

Archiwizacja i analiza danych ze stacji
ciągłych pomiarów ruchu z lat 2021-2022
Archiwizacja i analiza roczna danych z 2021

SCPR nr 32801

Na zlecenie



**Generalna Dyrekcja
Dróg Krajowych i Autostrad**

Jan Zieliński

Tel.: +48 22 50145-12

Fax: +48 22 621 80 53

E-Mail: j.zielinski@heller-consult.pl

Heller Consult sp. z o.o.

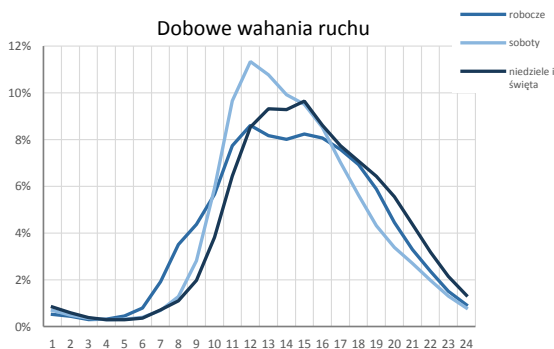
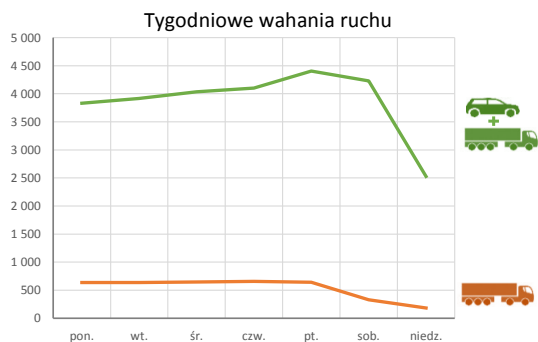
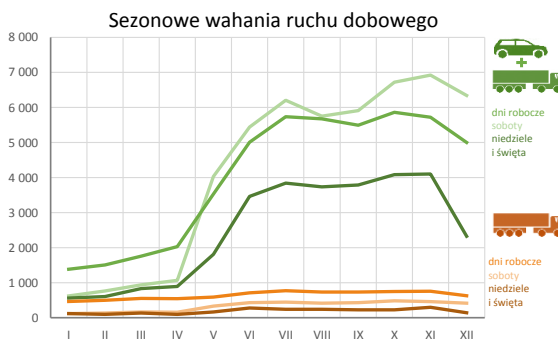
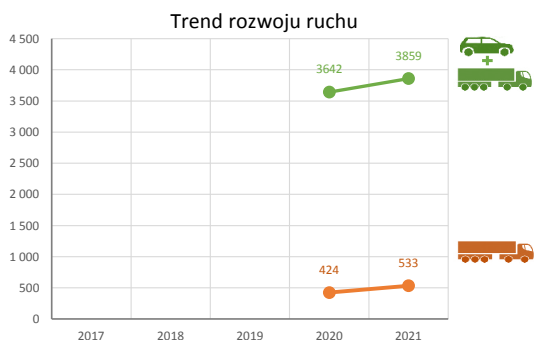
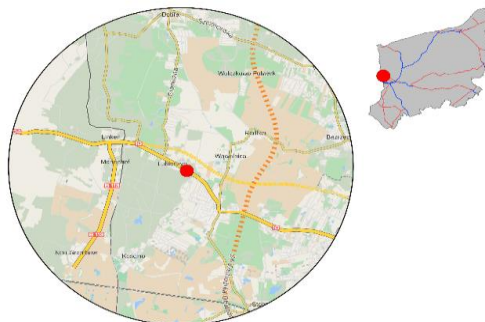
Warszawa, 29 kwietnia 2022



Karta punktu

Stacja NR 32801

Nr stacji: 32801
 Typ licznika: KAS
 Lokalizacja: Lubieszyn
 Nr drogi: 10
 Pikietaż: 0,000
 Stacja działa od: 2020-01-01
 Charakter ruchu: P
 Liczba dni w archiwizacji: 365
 Liczba dni w przetworzeniu: 364



Godzina 50-ta

Natężenie: 687
 Udział proc.: 17,8%
 Dzień: 27.11.21 (sobota)
 Godzina: 13:00



Średni dobowy ruch roczny (SDRR) w stacjach SCPR w latach 2012-2021

Ruch ogółem

R02_02_2021

Lp.	Oddział GDDKiA	Numer stacji	Typ stacji	Nr drogi	Średni dobowy ruch roczny (SDRR) w latach (poj./dobę)										Wzrost/spadek ruchu (%)	
					2012	2013	2014	2015	2016	2017	2018	2019	2020	2021	2021/19	2021/20
1.	Szczecin	32001	PAT	S6	-	-	-	-	-	-	-	-	-	-	-	-
		32006	PAT	S3	-	-	-	-	-	-	-	-	-	-	-	-
		32116	RPP-5	10	5601	5310	-	5603	6126	6667	6964	7015	6032	6640	-5	10
		32502	WIM	S3	-	-	-	11948*	13638	14260	13797*	15620*	-	-	-	-
		32505	WIM	10	-	-	-	-	-	6968	7271	7733	-	-	-	-
		32506	WIM	10	-	-	-	-	6439	6744	6489	6862	-	-	-	-
		32603	SICK	A6	13053	13127	14016	15559*	16615	17736	18098	18826	19220	19933	6	4
		32610	SICK	S3a	9529	10223	11630	13281*	14215	14643	14960	15649	15948	18131	16	14
		32801	KAS	10	-	-	-	-	-	-	-	-	3642*	3859	-	6*
		32802	KAS	A6	-	-	-	-	-	-	-	-	-	12309*	-	-
32803	KAS	26	-	-	-	-	-	-	-	-	-	5321*	4525*	-	-15*	

* - wynik niemiernodajny do porównań

** - dane nietypowe ze względu na decyzje administracyjne

STACJA NR 32801

Miejscowość: Lubieszyn
Odcinek: Lubieszyn - Stobno
Typ stacji: KAS

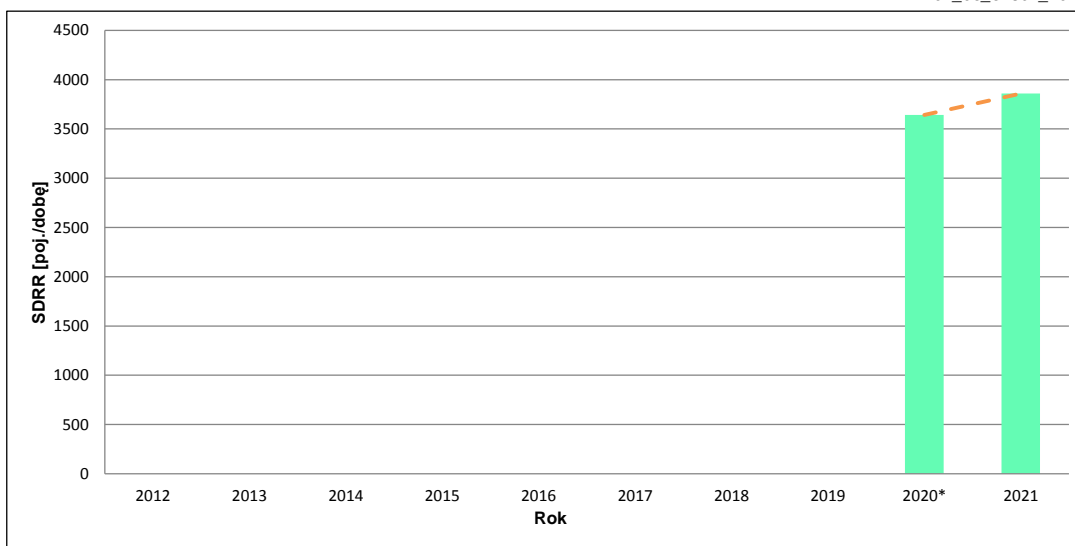
Rok: 2021
Numer drogi: 10
Oddział: SZCZECIN

Wykres trendu rozwoju ruchu dla stacji 32801

R02_02_32801_2021

Średni dobowy ruch roczny (SDRR) w latach (poj./dobę)										Wzrost/spadek ruchu [%]	
2012	2013	2014	2015	2016	2017	2018	2019	2020	2021	2021/19	2021/20
-	-	-	-	-	-	-	-	3642*	3859	-	6*

R02_03_32801_2021



* - ruch niemiernodajny do porównań

Średni dobowy ruch dla poszczególnych dni tygodnia w poszczególnych miesiącach roku

STACJA NR 32801

Miejscowość: Lubieszyn
Odcinek: Lubieszyn - Stobno
Typ stacji: KAS

Rok: 2021
Numer drogi: 10
Oddział: SZCZECIN

Ruch ogółem

R03_01_32801_2021

Dni tygodnia:		Styczeń	Luty	Marzec	Kwiecień	Maj	Czerwiec	Lipiec	Sierpień	Wrzesień	Pazdziernik	Listopad	Grudzień	Cały rok
1. Poniedziałki	a	1364	1534	1802	2144	3721	4507	5217	5304	5016	5267	5340	4784	3833
	b	1,180	1,208	1,197	1,242	1,108	0,929	0,943	0,981	0,945	0,919	0,943	0,995	0,993
	c	0,356	0,400	0,470	0,559	0,971	1,176	1,361	1,384	1,309	1,374	1,393	1,248	1,000
2. Wtorki	a	1358	1446	1653	2026	3204	4849	5451	5577	5199	5579	5673	4962	3915
	b	1,175	1,139	1,098	1,174	0,954	1,000	0,985	1,031	0,979	0,974	1,002	1,032	1,015
	c	0,347	0,369	0,422	0,517	0,818	1,239	1,392	1,425	1,328	1,425	1,449	1,267	1,000
3. Środy	a	1356	1452	1704	1921	3459	5065	5603	5694	5478	5826	5613	5267	4037
	b	1,173	1,143	1,132	1,113	1,030	1,044	1,013	1,053	1,032	1,017	0,992	1,096	1,046
	c	0,336	0,360	0,422	0,476	0,857	1,255	1,388	1,410	1,357	1,443	1,390	1,305	1,000
4. Czwartki	a	1397	1549	1744	2023	3243	5070	6104	5728	5697	5809	5524	5305	4099
	b	1,208	1,220	1,159	1,172	0,966	1,045	1,103	1,059	1,073	1,014	0,976	1,104	1,062
	c	0,341	0,378	0,425	0,494	0,791	1,237	1,489	1,397	1,390	1,417	1,348	1,294	1,000
5. Piątki	a	1439	1546	1859	2010	4032	5568	6301	6062	6077	6829	6449	4671	4404
	b	1,245	1,217	1,235	1,165	1,201	1,148	1,139	1,121	1,144	1,192	1,139	0,972	1,141
	c	0,327	0,351	0,422	0,456	0,916	1,264	1,431	1,376	1,380	1,551	1,464	1,061	1,000
6. Soboty	a	622	763	940	1068	4032	5443	6209	5751	5914	6722	6924	6339	4227
	b	0,538	0,601	0,625	0,619	1,201	1,122	1,122	1,064	1,114	1,173	1,223	1,319	1,095
	c	0,147	0,181	0,222	0,253	0,954	1,288	1,469	1,361	1,399	1,590	1,638	1,500	1,000
7. Niedziele	a	559	601	833	974	2077	3302	3844	3644	3788	4081	3820	2818	2528
	b	0,484	0,473	0,553	0,564	0,619	0,681	0,695	0,674	0,713	0,712	0,675	0,586	0,655
	c	0,221	0,238	0,330	0,385	0,822	1,306	1,521	1,441	1,498	1,614	1,511	1,115	1,000
8. Dni robocze	a	1383	1505	1752	2025	3532	5012	5735	5673	5493	5862	5720	4998	4058
	b	1,196	1,185	1,164	1,173	1,052	1,033	1,037	1,049	1,034	1,023	1,011	1,040	1,052
	c	0,341	0,371	0,432	0,499	0,870	1,235	1,413	1,398	1,354	1,445	1,410	1,232	1,000
9. Święta	a	562	-	-	766	1444	4085	-	4111	-	-	4664	1578	2459
	b	0,486	-	-	0,444	0,430	0,842	-	0,760	-	-	0,824	0,328	0,637
	c	0,229	-	-	0,312	0,587	1,661	-	1,672	-	-	1,897	0,642	1,000
10. Niedziele i święta	a	560	601	833	890	1806	3459	3844	3737	3788	4081	4101	2322	2502
	b	0,484	0,473	0,553	0,516	0,538	0,713	0,695	0,691	0,713	0,712	0,725	0,483	0,648
	c	0,224	0,240	0,333	0,356	0,722	1,382	1,536	1,494	1,514	1,631	1,639	0,928	1,000
11. Wszystkie dni	a	1156	1270	1505	1726	3357	4851	5533	5407	5310	5730	5660	4807	3859
	b	1,000	1,000	1,000	1,000	1,000	1,000	1,000	1,000	1,000	1,000	1,000	1,000	1,000
	c	0,300	0,329	0,390	0,447	0,870	1,257	1,434	1,401	1,376	1,485	1,467	1,246	1,000

Legenda:

a = średni dobowy ruch danego dnia (dni) tygodnia

b = $\frac{\text{średni dobowy ruch danego dnia (dni) tygodnia w miesiącu}}{\text{średni dobowy ruch we wszystkie dni miesiąca}}$

c = $\frac{\text{średni dobowy ruch danego dnia (dni) tygodnia w miesiącu}}{\text{średni dobowy ruch danego dnia (dni) tygodnia w roku}}$

Uwagi: *Dane oszacowane, brak oszacowań dla dni świątecznych

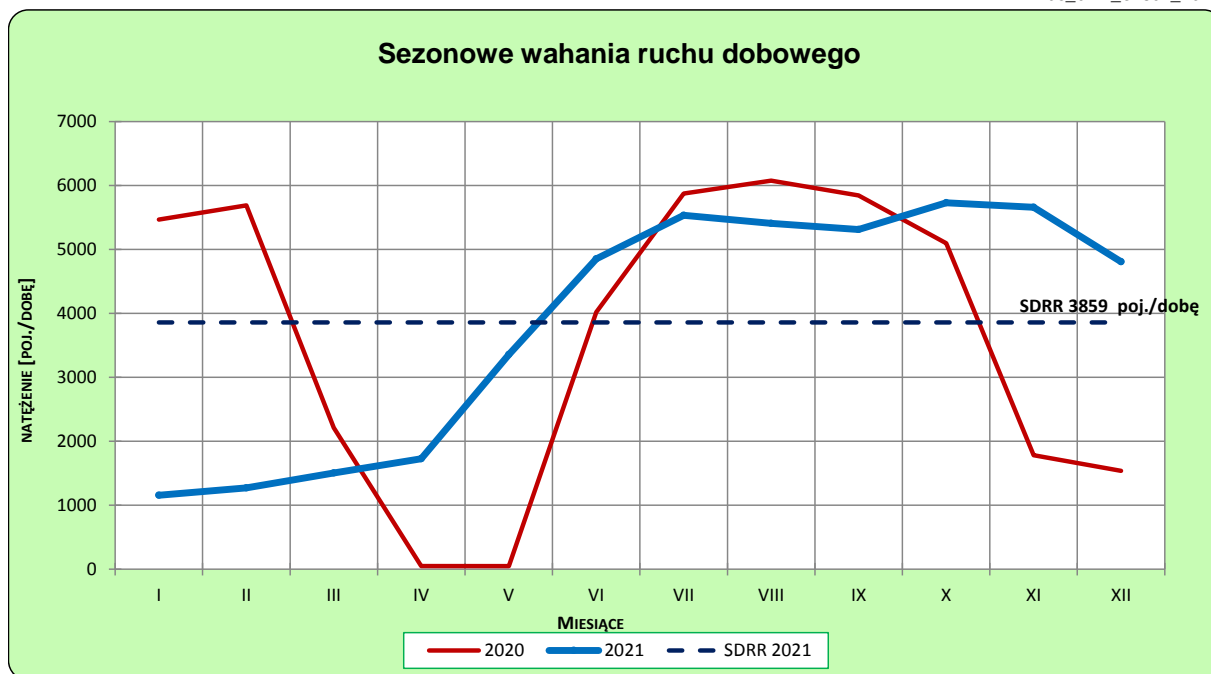
STACJA NR 32801

Miejscowość: Lubieszyn
Odcinek: Lubieszyn - Stobno
Typ stacji: KAS

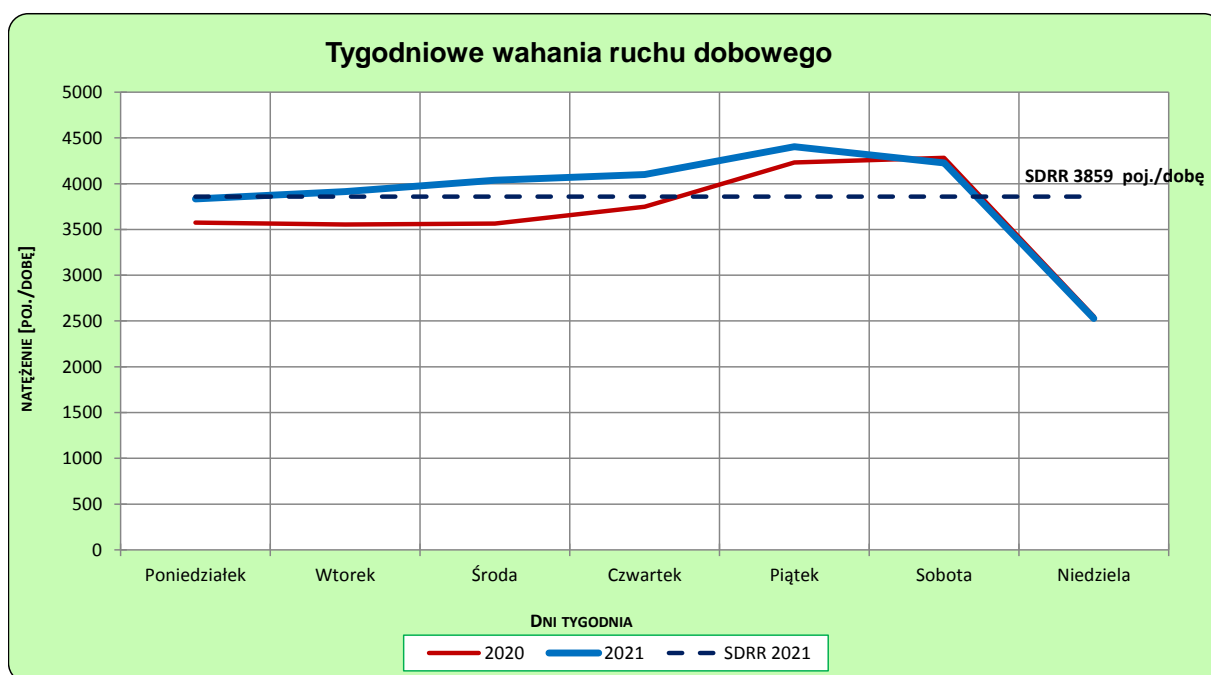
Rok: 2021
Numer drogi: 10
Oddział: SZCZECIN

Ruch ogółem

R03_02-1_32801_2021



R03_02-2_32801_2021



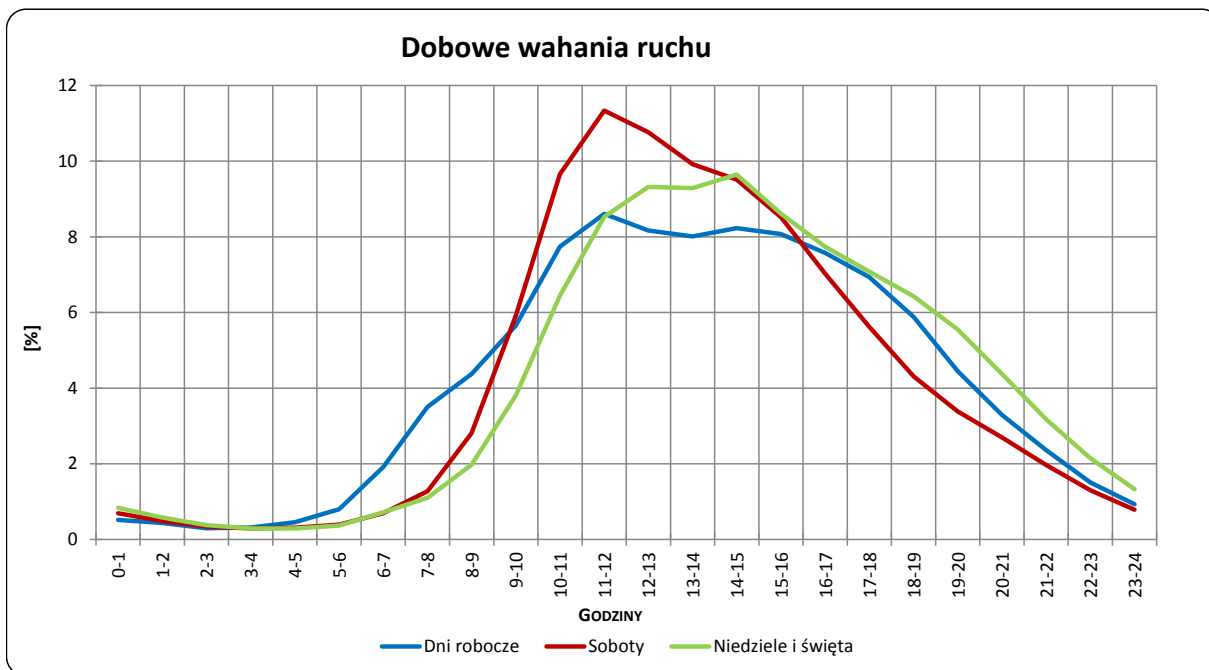
Uwagi: –

STACJA NR 32801

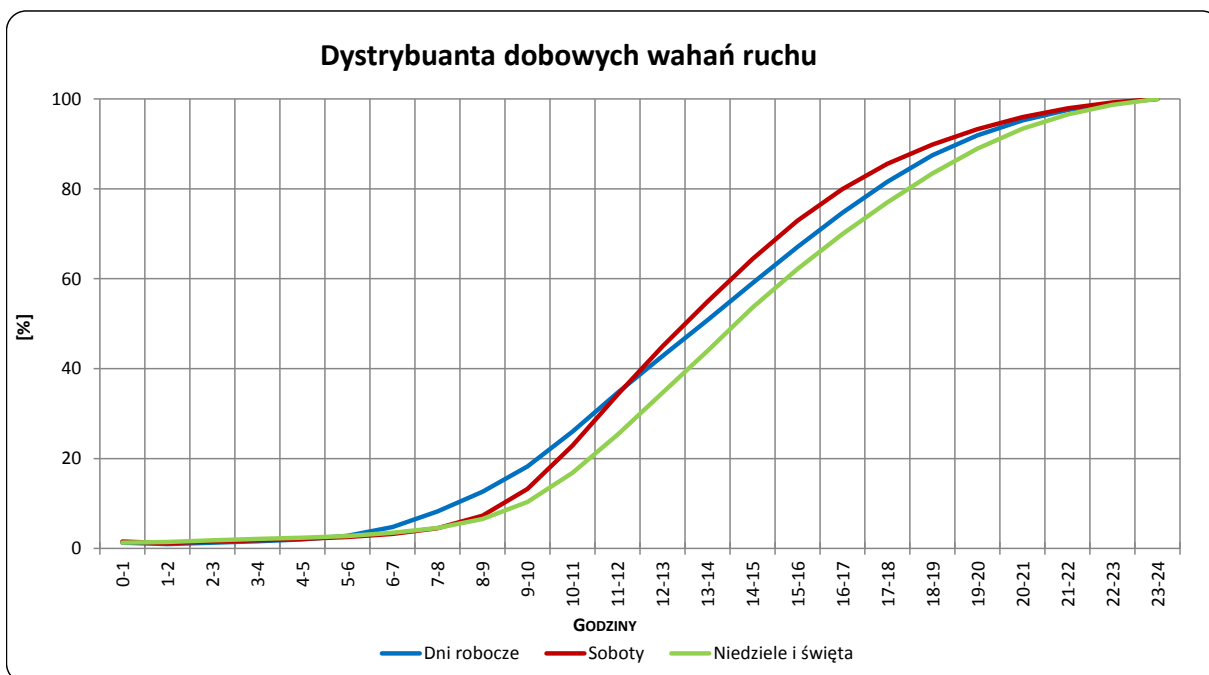
Miejscowość: Lubieszyn
Odcinek: Lubieszyn - Stobno
Typ stacji: KAS

Rok: 2021
Numer drogi: 10
Oddział: SZCZECIN

R03_03-1_32801_2021



R03_03-2_32801_2021



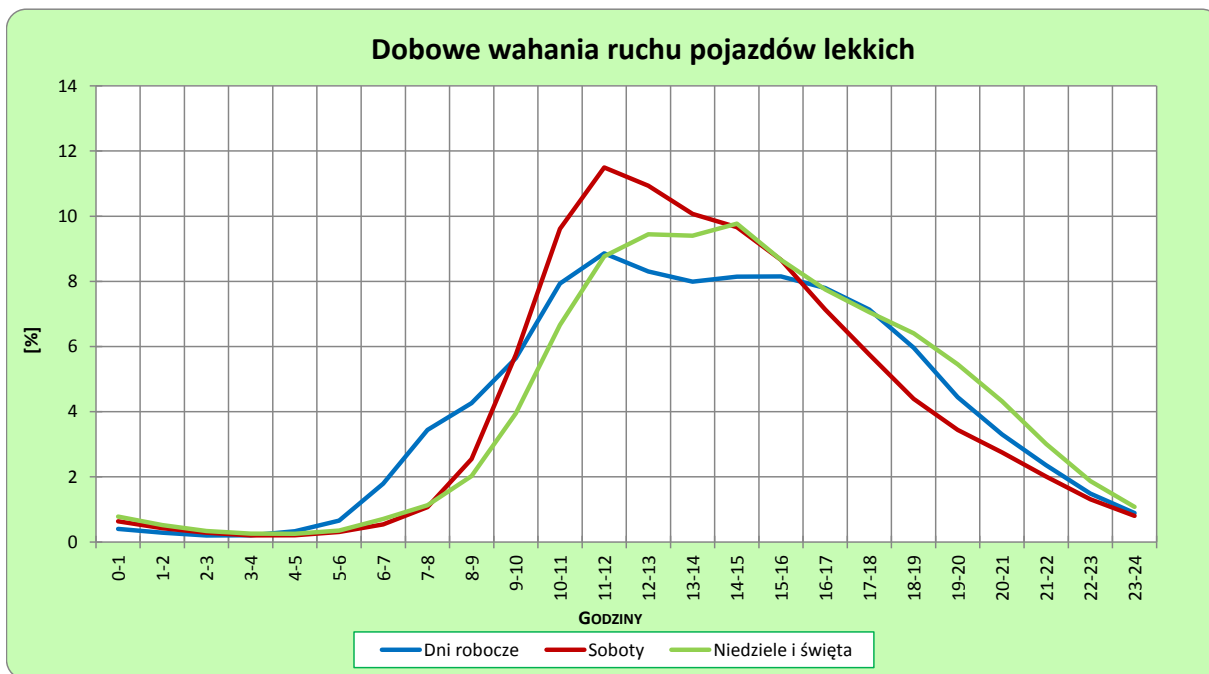
Uwagi: –

STACJA NR 32801

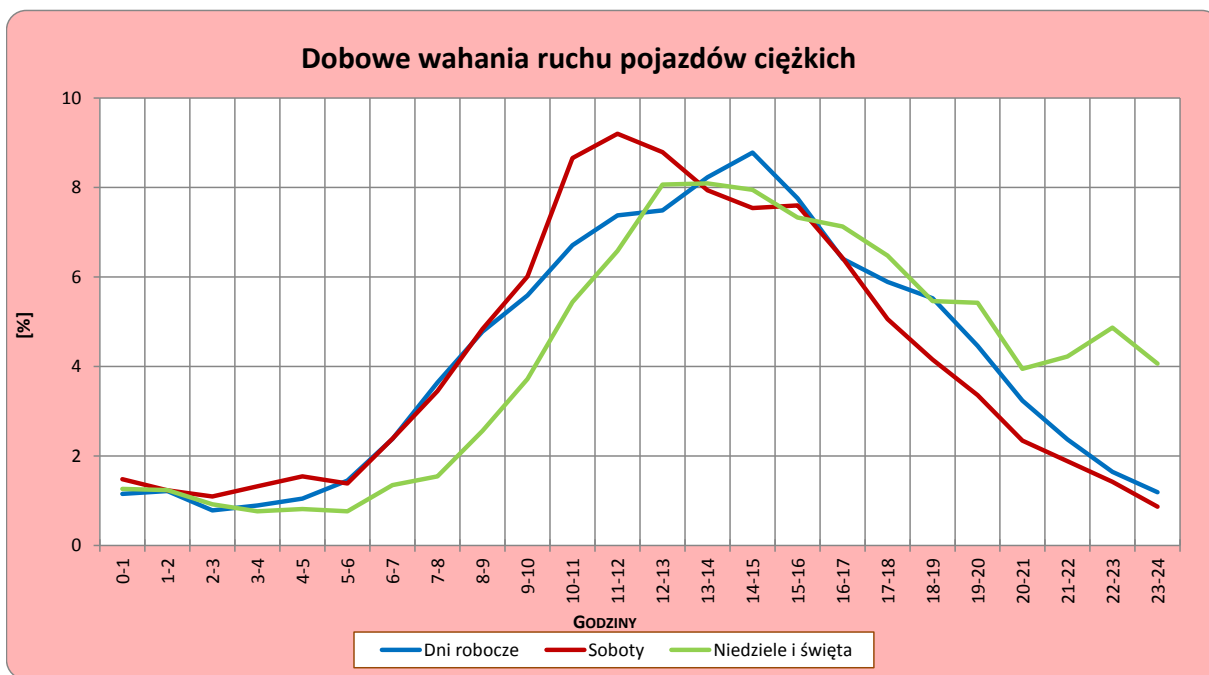
Miejscowość: Lubieszyn
Odcinek: Lubieszyn - Stobno
Typ stacji: KAS

Rok: 2021
Numer drogi: 10
Oddział: SZCZECIN

R03_04-1_32801_2021



R03_04-2_32801_2021



Uwagi: –

Dobowe wahania ruchu pojazdów ogółem w podziale na kierunki

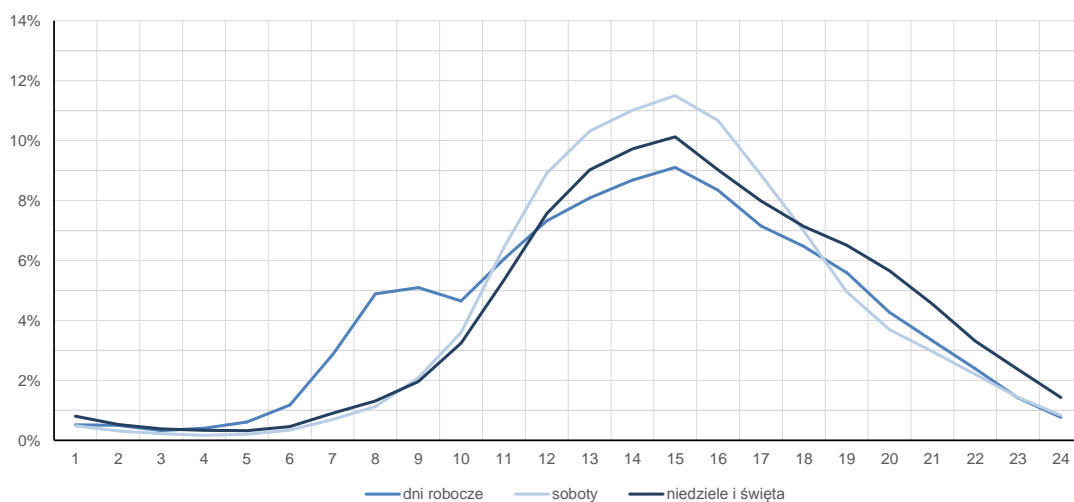
STACJA NR 32801

Miejscowość:	Lubieszyn	Rok:	2021
Odcinek:	Lubieszyn - Stobno	Numer drogi:	10
Typ stacji:	KAS	Oddział:	SZCZECIN

Średni dobowy rozkład natężenia ruchu

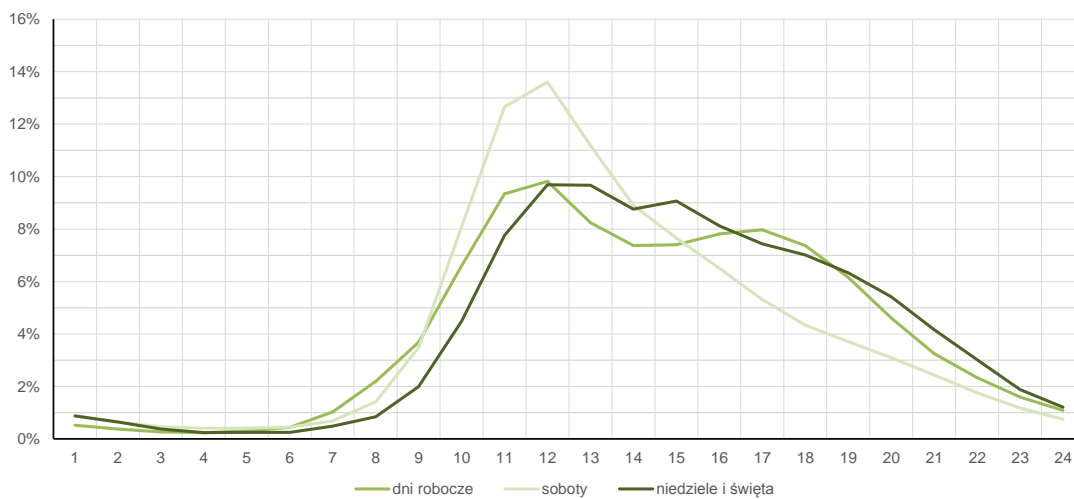
R03_12-1_32801_2021

Kierunek Lubieszyn



R03_12-2_32801_2021

Kierunek Stobno



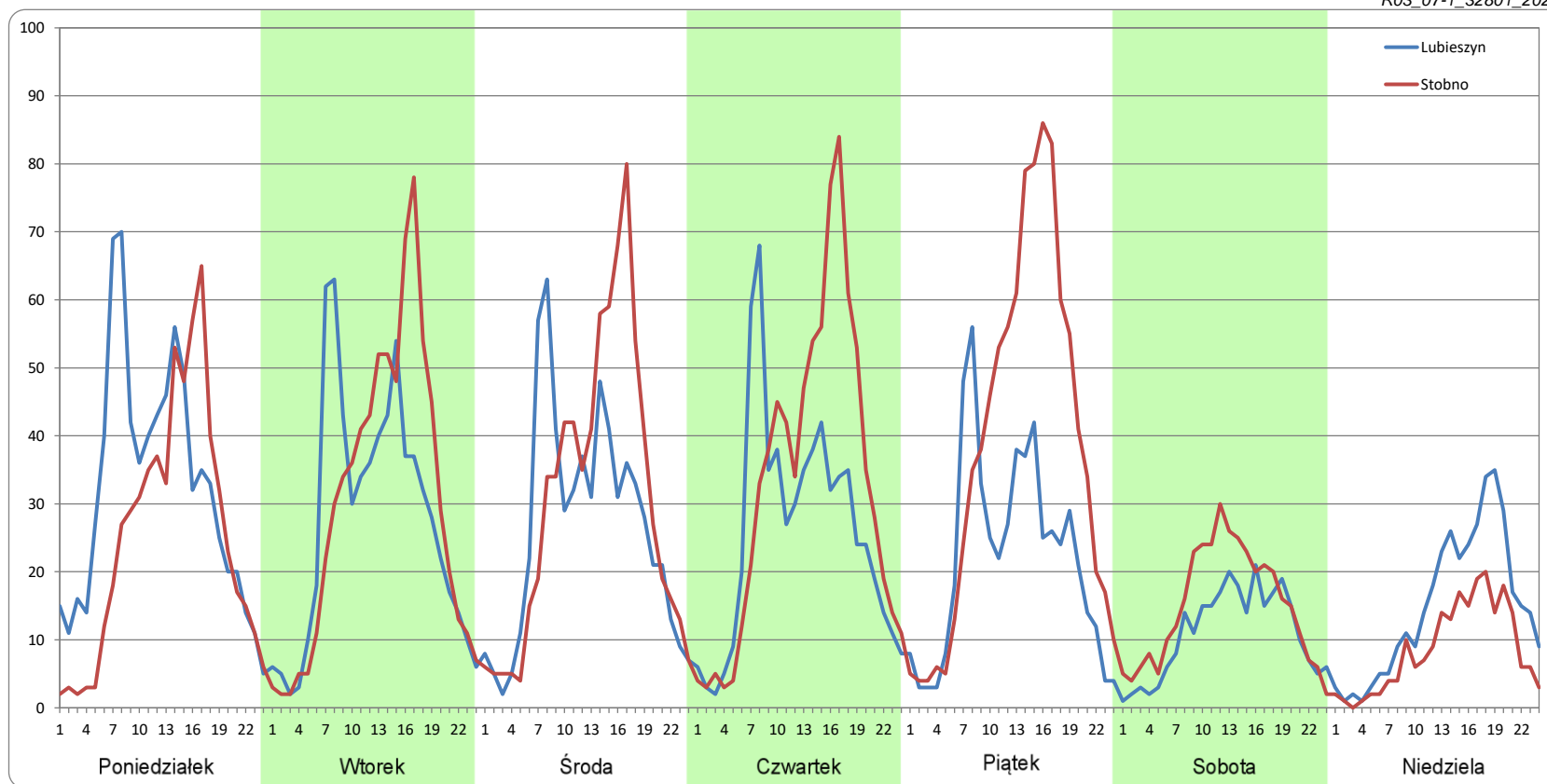
Ruch w poszczególne dni tygodnia

STACJA NR 32801

Numer drogi: 10 **Rok:** 2021 **Miesiąc:** Styczeń **Typ stacji:** KAS **Oddział:** SZCZECIN

Dzień tygodnia	Poniedziałek		Wtorek		Środa		Czwartek		Piątek		Sobota		Niedziela	
	Lubieszyn	Stobno	Lubieszyn	Stobno	Lubieszyn	Stobno	Lubieszyn	Stobno	Lubieszyn	Stobno	Lubieszyn	Stobno	Lubieszyn	Stobno
SDR	766	598	649	709	630	726	616	782	527	912	265	357	353	206
Razem	1364		1358		1356		1397		1439		622		559	
Podział procentowy	56,13%	43,87%	47,81%	52,19%	46,47%	53,53%	44,06%	55,94%	36,63%	63,37%	42,63%	57,37%	63,16%	36,84%

R03_07-1_32801_2021



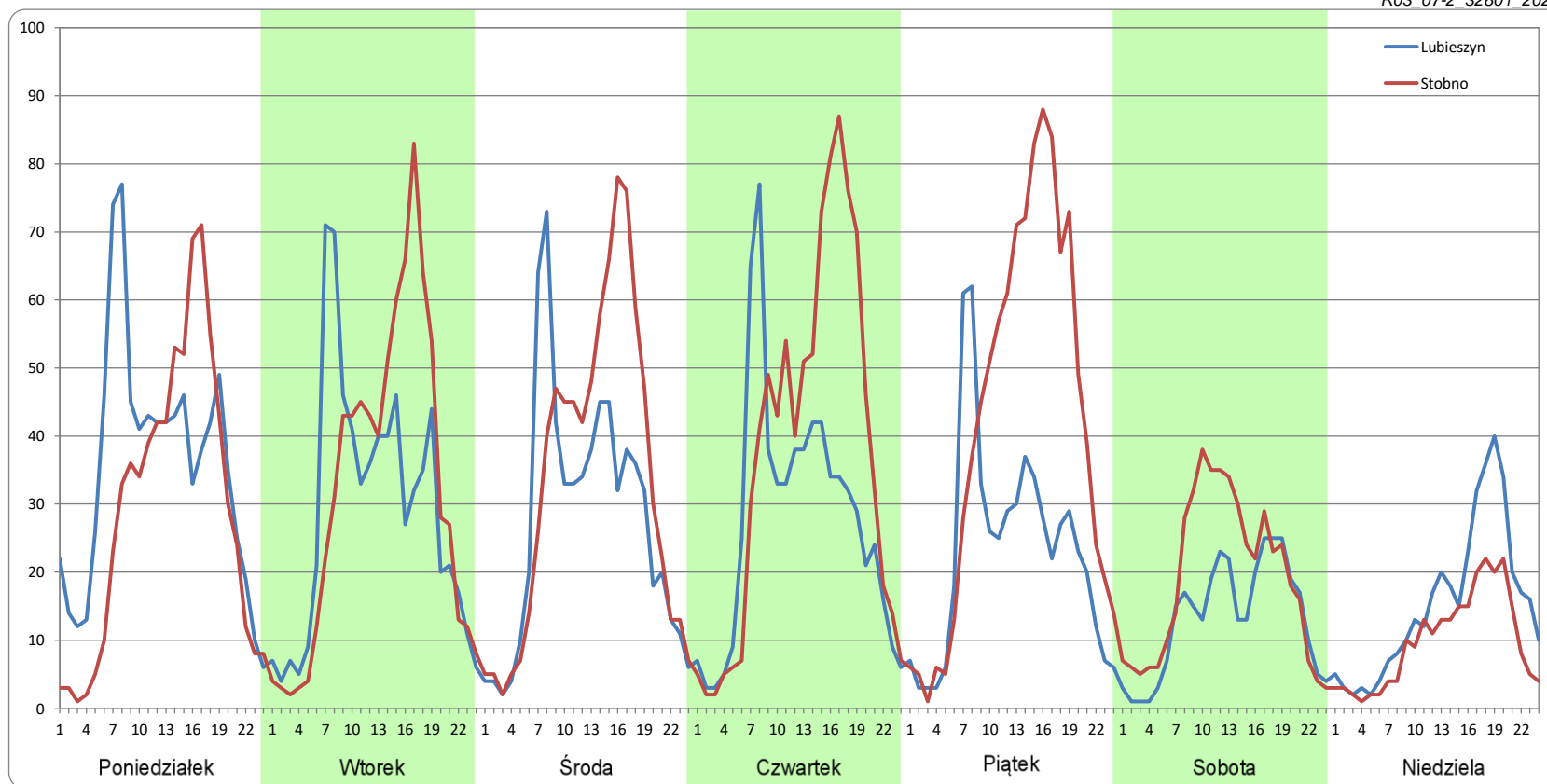
Ruch w poszczególne dni tygodnia

STACJA NR 32801

Numer drogi: 10 Rok: 2021 Miesiąc: Luty Typ stacji: KAS Oddział: SZCZECIN

Dzień tygodnia	Poniedziałek		Wtorek		Środa		Czwartek		Piątek		Sobota		Niedziela	
	Lubieszyn	Stobno	Lubieszyn	Stobno	Lubieszyn	Stobno	Lubieszyn	Stobno	Lubieszyn	Stobno	Lubieszyn	Stobno	Lubieszyn	Stobno
SDR	840	695	688	758	657	795	660	889	550	996	312	452	366	236
Razem	1534		1446		1452		1549		1546		763		601	
Podział procentowy	54,72%	45,28%	47,60%	52,40%	45,25%	54,75%	42,62%	57,38%	35,57%	64,43%	40,81%	59,19%	60,82%	39,18%

R03_07-2_32801_2021



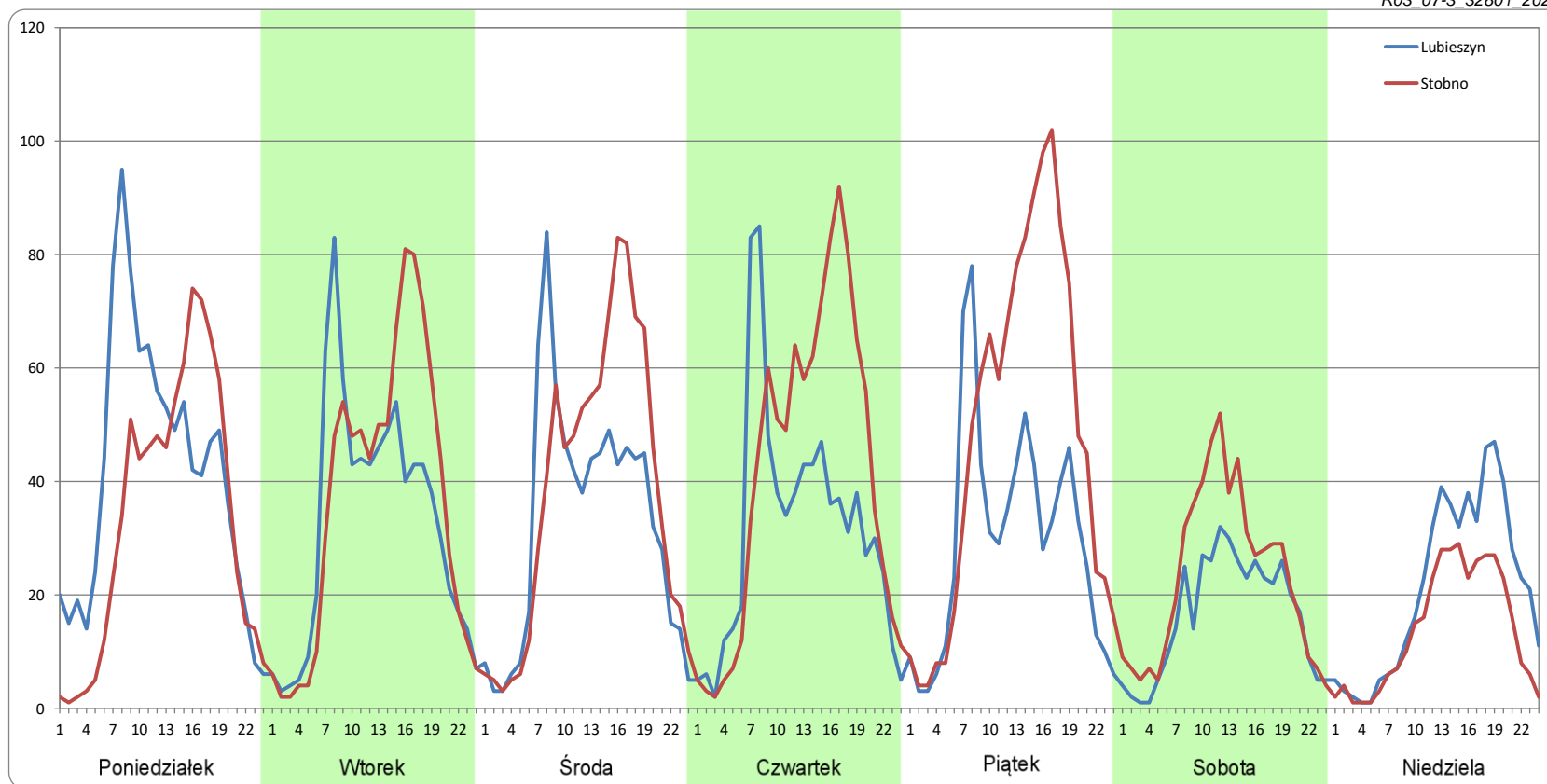
Ruch w poszczególne dni tygodnia

STACJA NR 32801

Numer drogi: 10 **Rok:** 2021 **Miesiąc:** Marzec **Typ stacji:** KAS **Oddział:** SZCZECIN

Dzień tygodnia	Poniedziałek		Wtorek		Środa		Czwartek		Piątek		Sobota		Niedziela	
	Kierunek	Lubieszyn	Stobno	Lubieszyn	Stobno	Lubieszyn	Stobno	Lubieszyn	Stobno	Lubieszyn	Stobno	Lubieszyn	Stobno	Lubieszyn
SDR	997	805	785	869	786	918	754	990	711	1148	388	552	504	329
Razem	1802		1653		1704		1744		1859		940		833	
Podział procentowy	55,34%	44,66%	47,46%	52,54%	46,14%	53,86%	43,22%	56,78%	38,25%	61,75%	41,25%	58,75%	60,48%	39,52%

R03_07-3_32801_2021

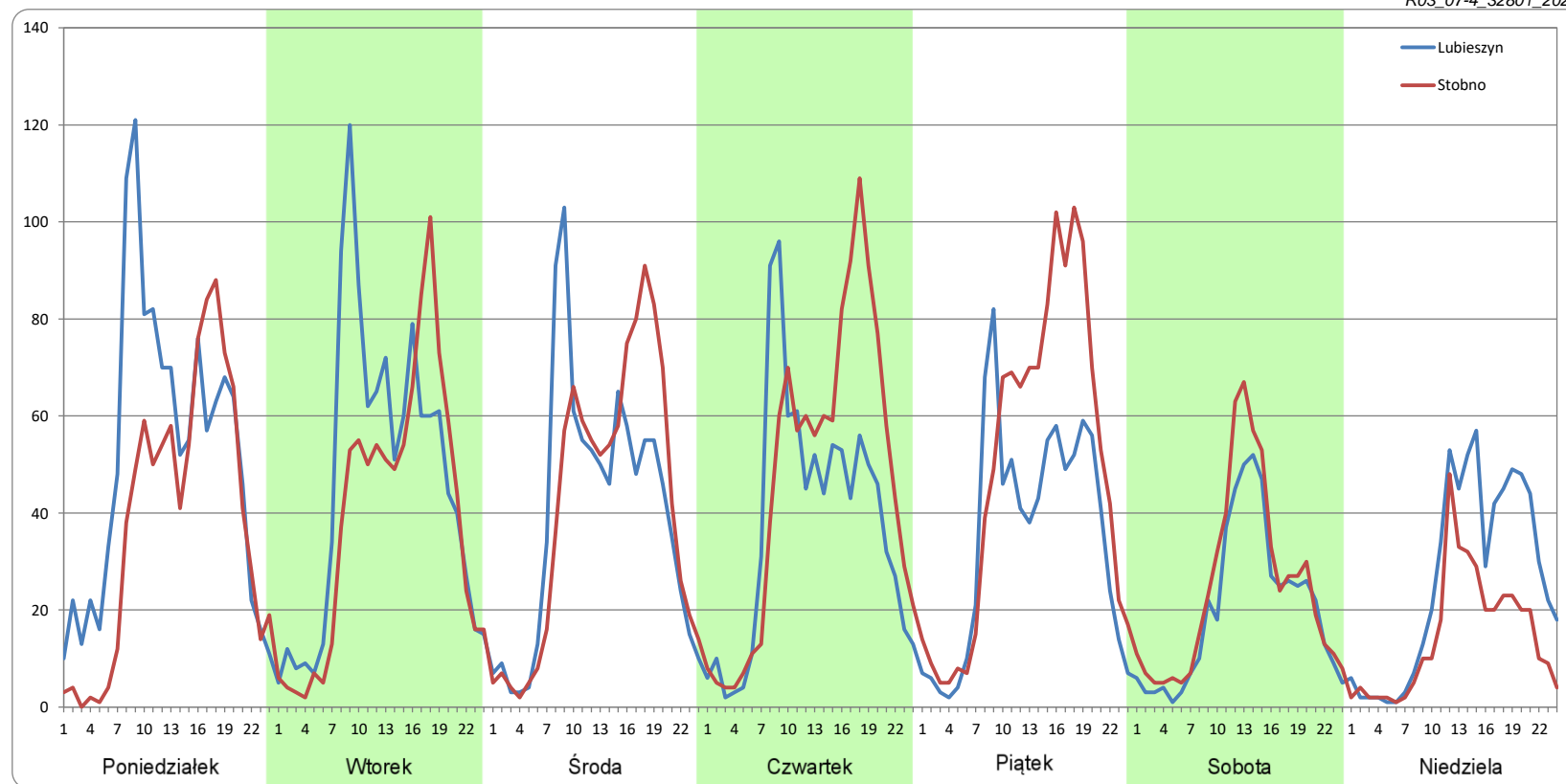


Ruch w poszczególne dni tygodnia

STACJA NR 32801

Numer drogi:	10		Rok:	2021		Miesiąc:	Kwiecień		Typ stacji:	KAS		Oddział:	SZCZECIN	
Dzień tygodnia	Poniedziałek		Wtorek		Środa		Czwartek		Piątek		Sobota		Niedziela	
Kierunek	Lubieszyn	Stobno	Lubieszyn	Stobno	Lubieszyn	Stobno	Lubieszyn	Stobno	Lubieszyn	Stobno	Lubieszyn	Stobno	Lubieszyn	Stobno
SDR	1228	916	1099	927	941	980	908	1114	836	1175	484	584	624	350
Razem	2144		2026		1921		2023		2010		1068		974	
Podział procentowy	57,29%	42,71%	54,24%	45,76%	49,00%	51,00%	44,91%	55,09%	41,57%	58,43%	45,33%	54,67%	64,05%	35,95%

R03_07-4_32801_2021

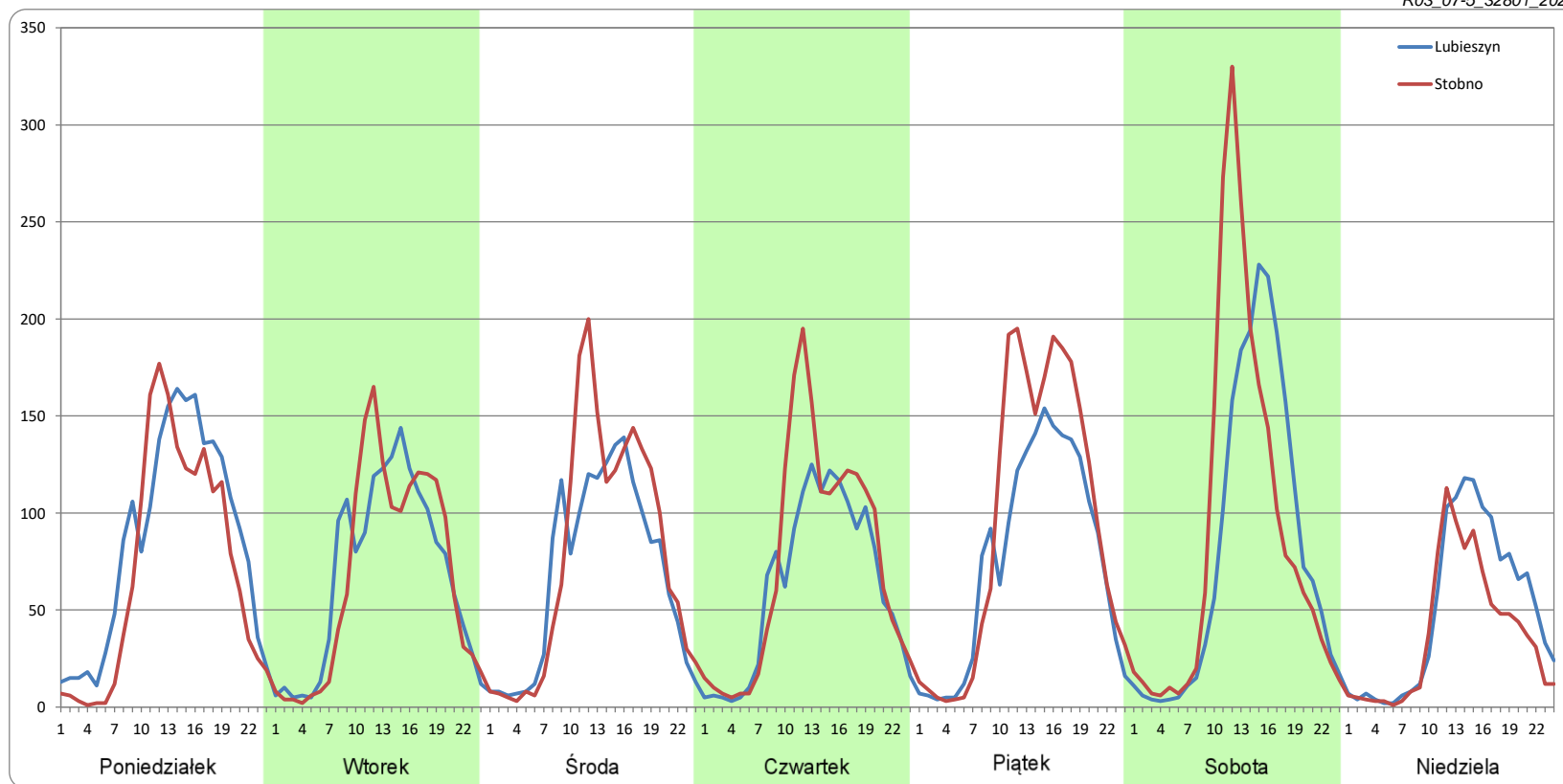


Ruch w poszczególne dni tygodnia

STACJA NR 32801

Numer drogi:	10		Rok:	2021		Miesiąc:	Maj		Typ stacji:	KAS		Oddział:	SZCZECIN	
Dzień tygodnia	Poniedziałek		Wtorek		Środa		Czwartek		Piątek		Sobota		Niedziela	
Kierunek	Lubieszyn	Stobno	Lubieszyn	Stobno	Lubieszyn	Stobno	Lubieszyn	Stobno	Lubieszyn	Stobno	Lubieszyn	Stobno	Lubieszyn	Stobno
SDR	2030	1691	1607	1597	1619	1840	1475	1769	1800	2232	1924	2109	1183	895
Razem	3721		3204		3459		3243		4032		4032		2077	
Podział procentowy	54,56%	45,44%	50,15%	49,85%	46,80%	53,20%	45,47%	54,53%	44,65%	55,35%	47,71%	52,29%	56,93%	43,07%

R03_07-5_32801_2021

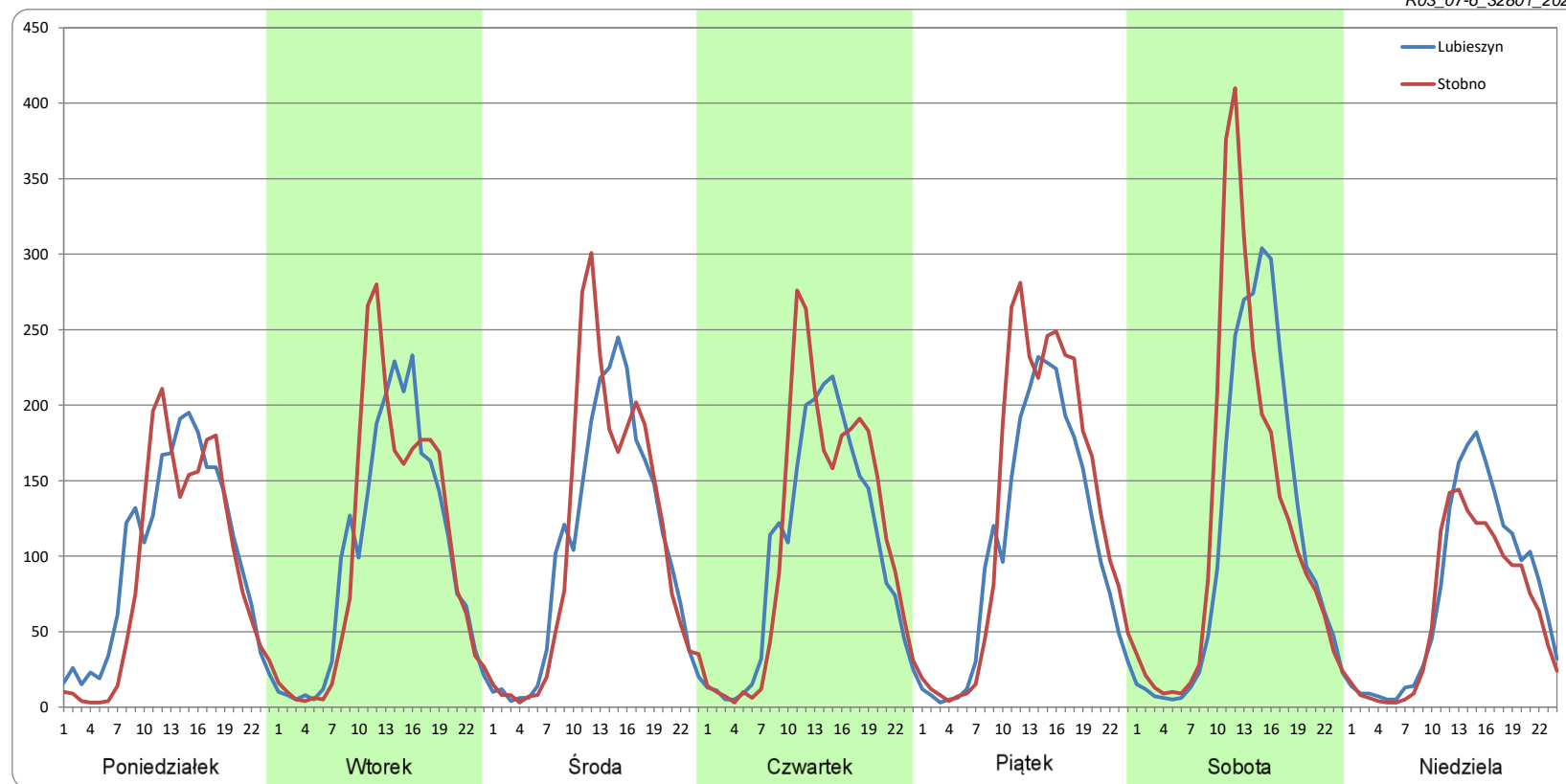


Ruch w poszczególne dni tygodnia

STACJA NR 32801

Numer drogi:	10		Rok:	2021		Miesiąc:	Czerwiec		Typ stacji:	KAS		Oddział:	SZCZECIN	
Dzień tygodnia	Poniedziałek		Wtorek		Środa		Czwartek		Piątek		Sobota		Niedziela	
Kierunek	Lubieszyn	Stobno	Lubieszyn	Stobno	Lubieszyn	Stobno	Lubieszyn	Stobno	Lubieszyn	Stobno	Lubieszyn	Stobno	Lubieszyn	Stobno
SDR	2374	2133	2399	2450	2489	2576	2439	2631	2525	3043	2649	2794	1793	1510
Razem	4507		4849		5065		5070		5568		5443		3302	
Podział procentowy	52,67%	47,33%	49,47%	50,53%	49,14%	50,86%	48,10%	51,90%	45,35%	54,65%	48,66%	51,34%	54,29%	45,71%

R03_07-6_32801_2021

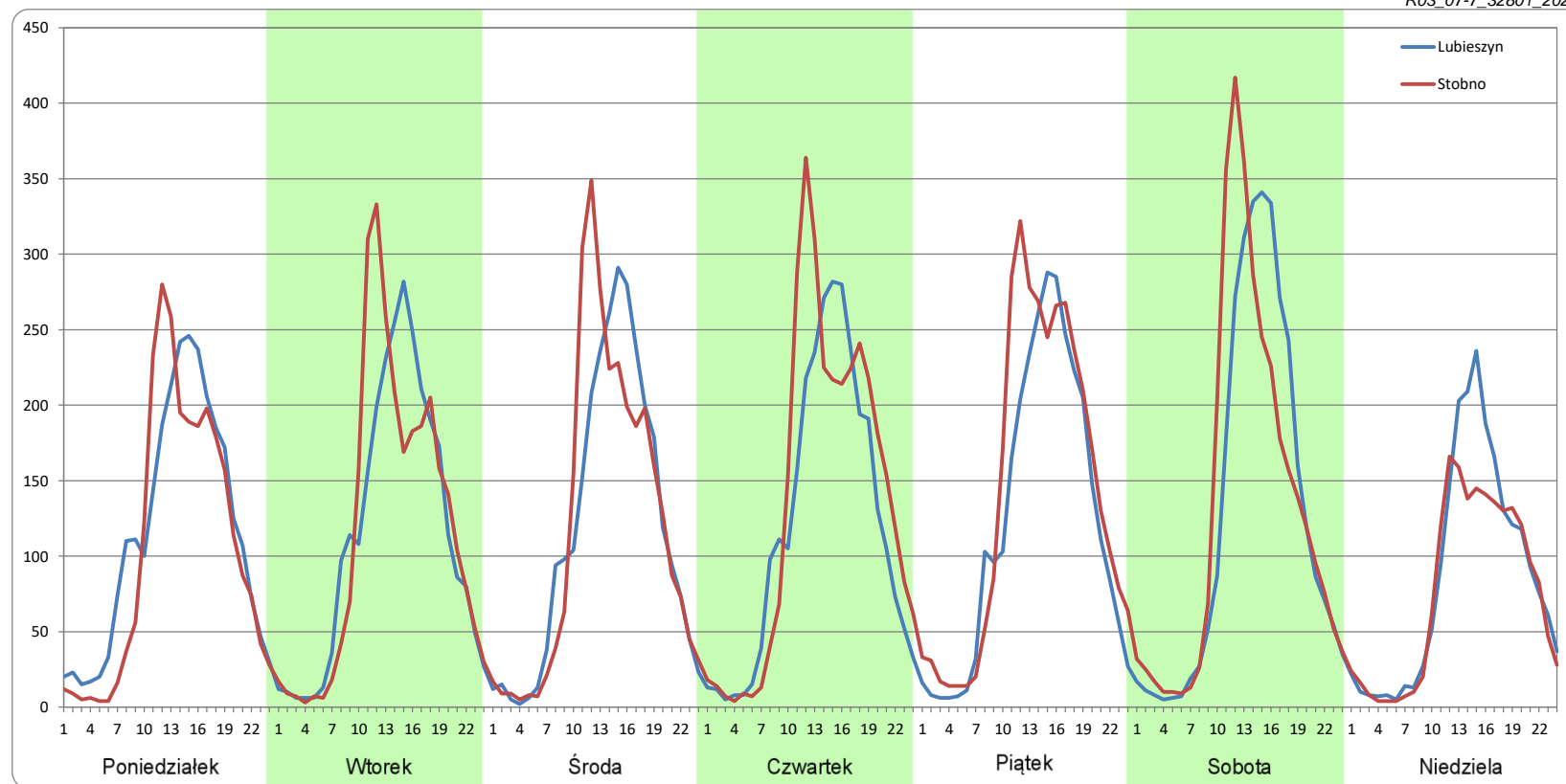


Ruch w poszczególne dni tygodnia

STACJA NR 32801

Numer drogi:	10		Rok:	2021		Miesiąc:	Lipiec		Typ stacji:	KAS		Oddział:	SZCZECIN	
Dzień tygodnia	Poniedziałek		Wtorek		Środa		Czwartek		Piątek		Sobota		Niedziela	
Kierunek	Lubieszyn	Stobno	Lubieszyn	Stobno	Lubieszyn	Stobno	Lubieszyn	Stobno	Lubieszyn	Stobno	Lubieszyn	Stobno	Lubieszyn	Stobno
SDR	2731	2487	2705	2746	2784	2820	2873	3231	2924	3377	3050	3160	2046	1798
Razem	5217		5451		5603		6104		6301		6209		3844	
Podział procentowy	52,34%	47,66%	49,63%	50,37%	49,68%	50,32%	47,06%	52,94%	46,40%	53,60%	49,12%	50,88%	53,22%	46,78%

R03_07-7_32801_2021

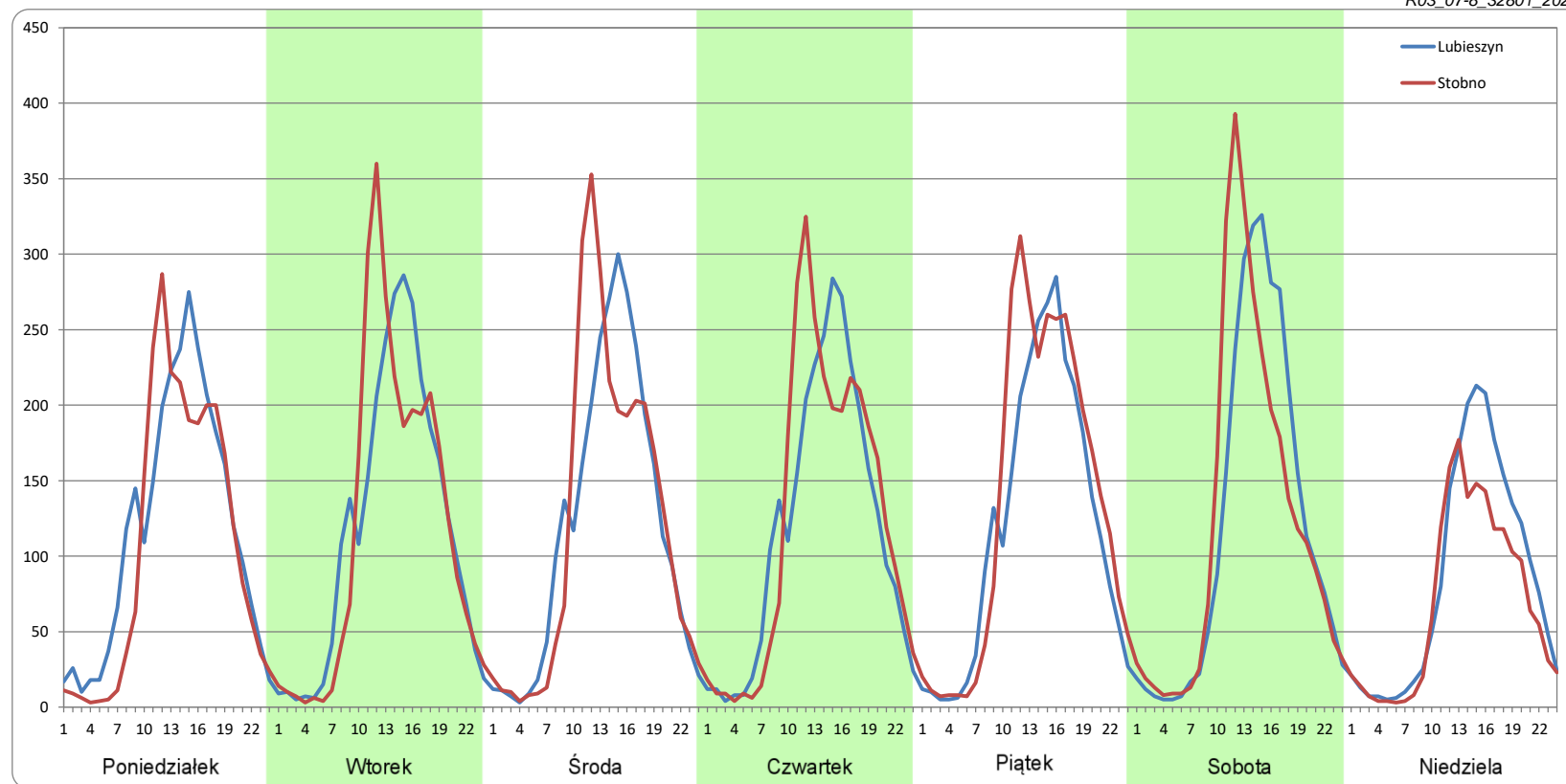


Ruch w poszczególne dni tygodnia

STACJA NR 32801

Numer drogi:	10		Rok:	2021		Miesiąc:	Sierpień		Typ stacji:	KAS		Oddział:	SZCZECIN	
Dzień tygodnia	Poniedziałek		Wtorek		Środa		Czwartek		Piątek		Sobota		Niedziela	
Kierunek	Lubieszyn	Stobno	Lubieszyn	Stobno	Lubieszyn	Stobno	Lubieszyn	Stobno	Lubieszyn	Stobno	Lubieszyn	Stobno	Lubieszyn	Stobno
SDR	2776	2528	2791	2786	2831	2864	2802	2926	2852	3210	2856	2895	2010	1635
Razem	5304		5577		5694		5728		6062		5751		3644	
Podział procentowy	52,33%	47,67%	50,05%	49,95%	49,71%	50,29%	48,91%	51,09%	47,04%	52,96%	49,66%	50,34%	55,15%	44,85%

R03_07-8_32801_2021

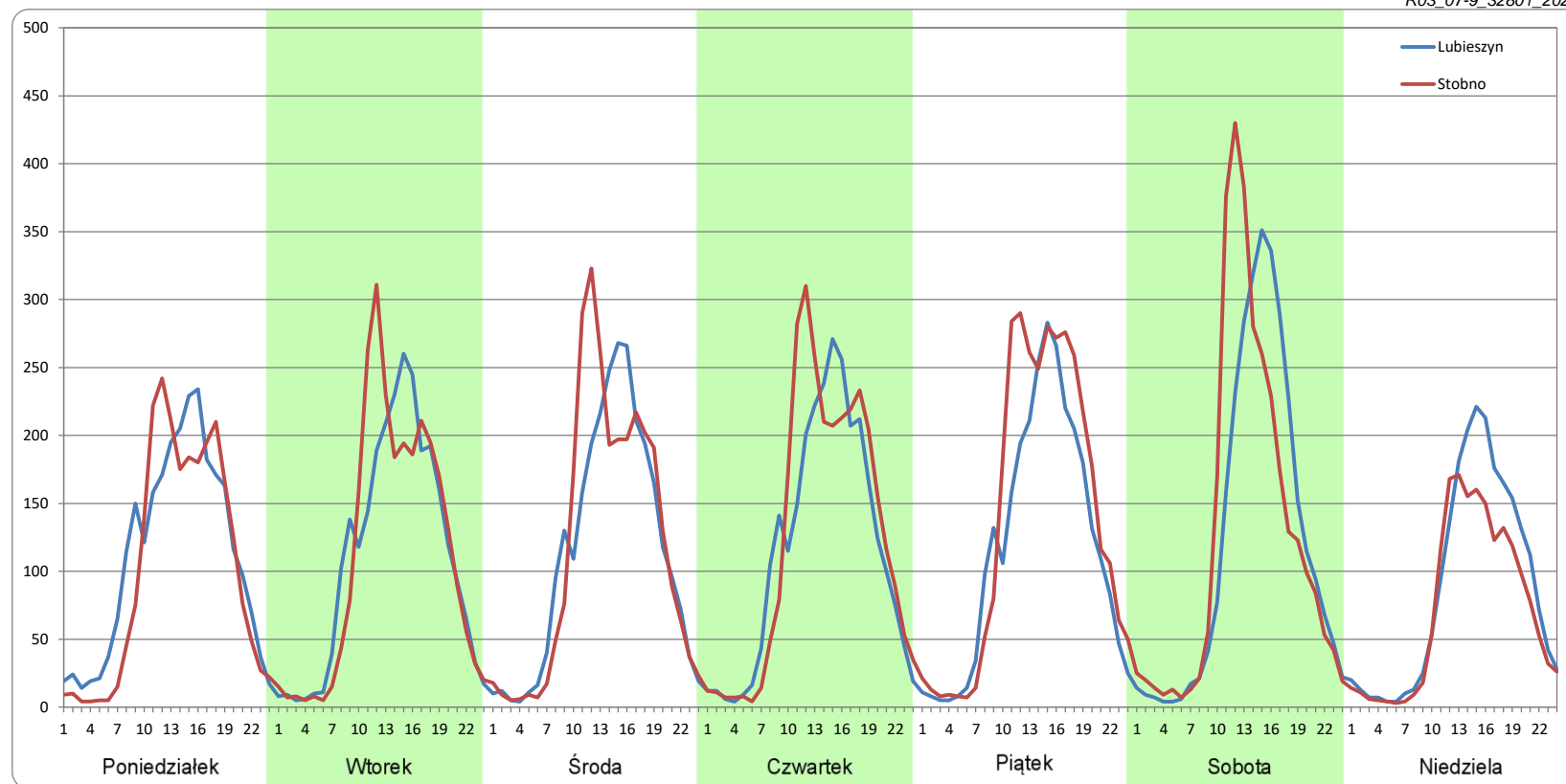


Ruch w poszczególne dni tygodnia

STACJA NR 32801

Numer drogi:	10		Rok:	2021		Miesiąc:	Wrzesień		Typ stacji:	KAS		Oddział:	SZCZECIN	
Dzień tygodnia	Poniedziałek		Wtorek		Środa		Czwartek		Piątek		Sobota		Niedziela	
Kierunek	Lubieszyn	Stobno	Lubieszyn	Stobno	Lubieszyn	Stobno	Lubieszyn	Stobno	Lubieszyn	Stobno	Lubieszyn	Stobno	Lubieszyn	Stobno
SDR	2627	2390	2588	2611	2693	2785	2749	2948	2784	3293	2888	3027	2084	1704
Razem	5016		5199		5478		5697		6077		5914		3788	
Podział procentowy	52,36%	47,64%	49,78%	50,22%	49,15%	50,85%	48,26%	51,74%	45,82%	54,18%	48,83%	51,17%	55,01%	44,99%

R03_07-9_32801_2021



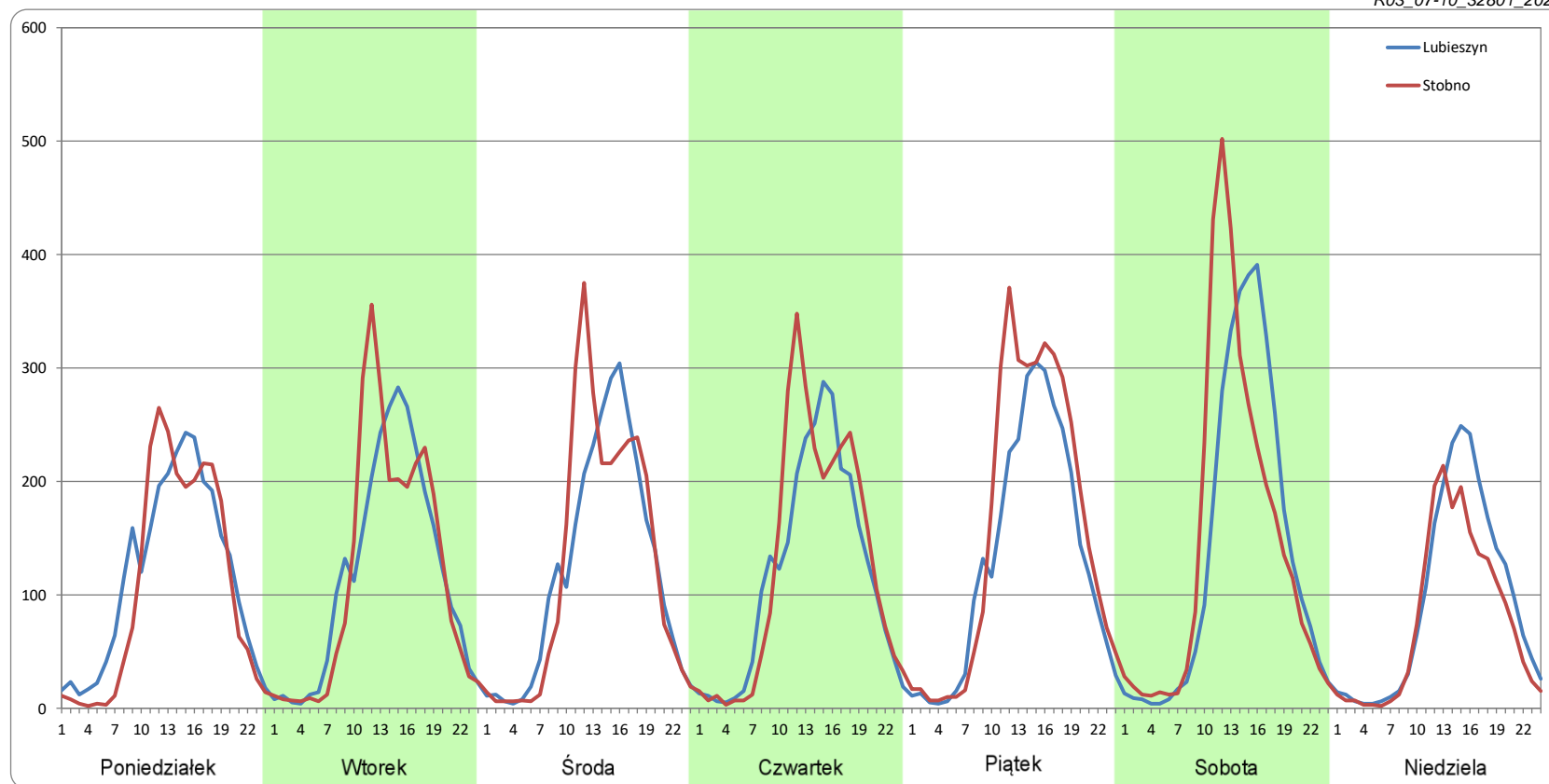
Ruch w poszczególne dni tygodnia

STACJA NR 32801

Numer drogi: 10 Rok: 2021 Miesiąc: Październik Typ stacji: KAS Oddział: SZCZECIN

Dzień tygodnia	Poniedziałek		Wtorek		Środa		Czwartek		Piątek		Sobota		Niedziela	
	Lubieszyn	Stobno	Lubieszyn	Stobno	Lubieszyn	Stobno	Lubieszyn	Stobno	Lubieszyn	Stobno	Lubieszyn	Stobno	Lubieszyn	Stobno
SDR	2747	2520	2779	2800	2873	2953	2801	3008	3109	3720	3286	3436	2228	1853
Razem	5267		5579		5826		5809		6829		6722		4081	
Podział procentowy	52,15%	47,85%	49,81%	50,19%	49,31%	50,69%	48,22%	51,78%	45,53%	54,47%	48,89%	51,11%	54,59%	45,41%

R03_07-10_32801_2021



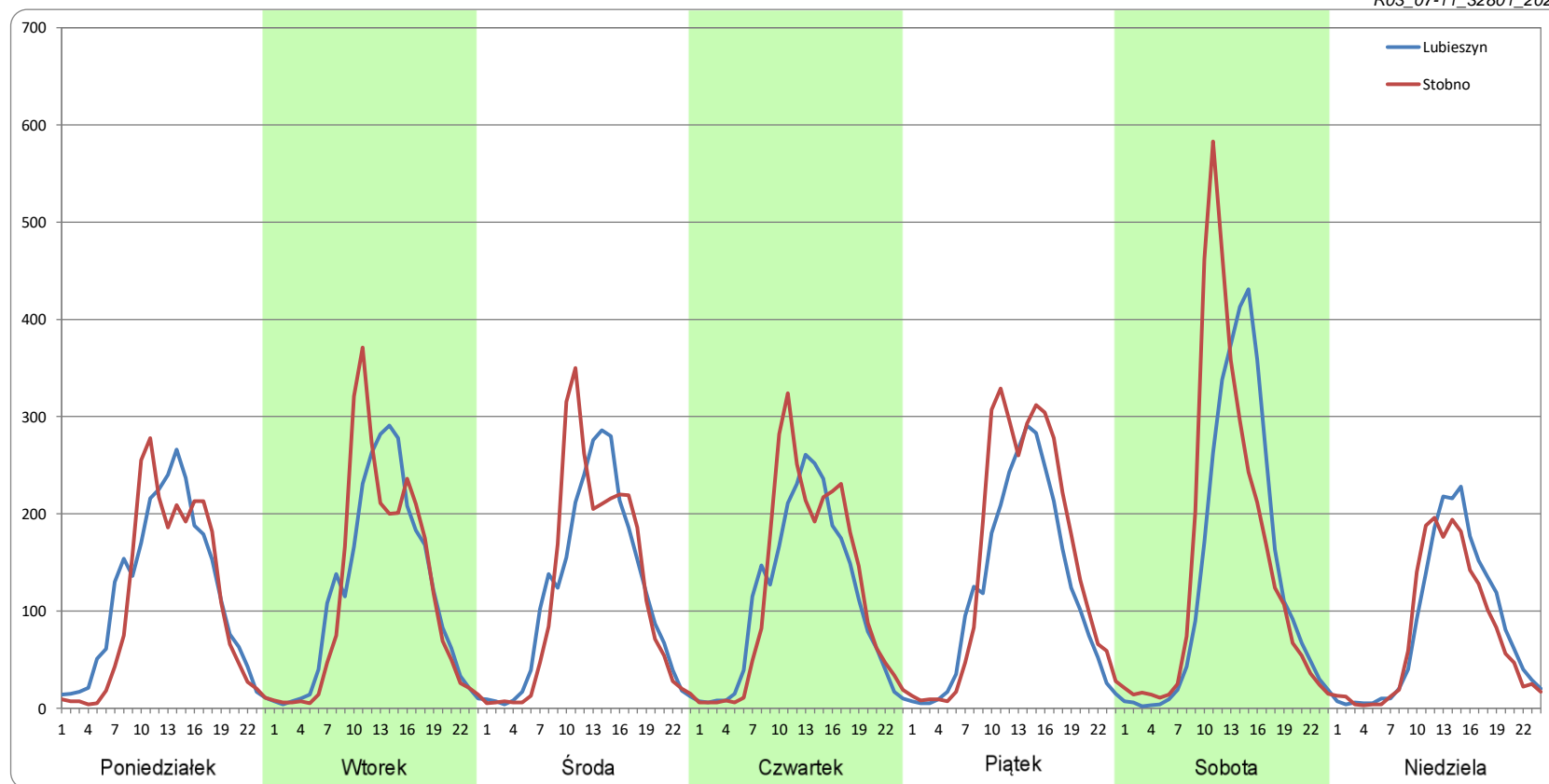
Ruch w poszczególne dni tygodnia

STACJA NR 32801

Numer drogi: 10 **Rok:** 2021 **Miesiąc:** Listopad **Typ stacji:** KAS **Oddział:** SZCZECIN

Dzień tygodnia	Poniedziałek		Wtorek		Środa		Czwartek		Piątek		Sobota		Niedziela	
Kierunek	Lubieszyn	Stobno	Lubieszyn	Stobno	Lubieszyn	Stobno	Lubieszyn	Stobno	Lubieszyn	Stobno	Lubieszyn	Stobno	Lubieszyn	Stobno
SDR	2793	2547	2845	2828	2788	2825	2662	2861	2905	3544	3318	3606	1996	1824
Razem	5340		5673		5613		5524		6449		6924		3820	
Podział procentowy	52,30%	47,70%	50,15%	49,85%	49,67%	50,33%	48,20%	51,80%	45,04%	54,96%	47,92%	52,08%	52,24%	47,76%

R03_07-11_32801_2021



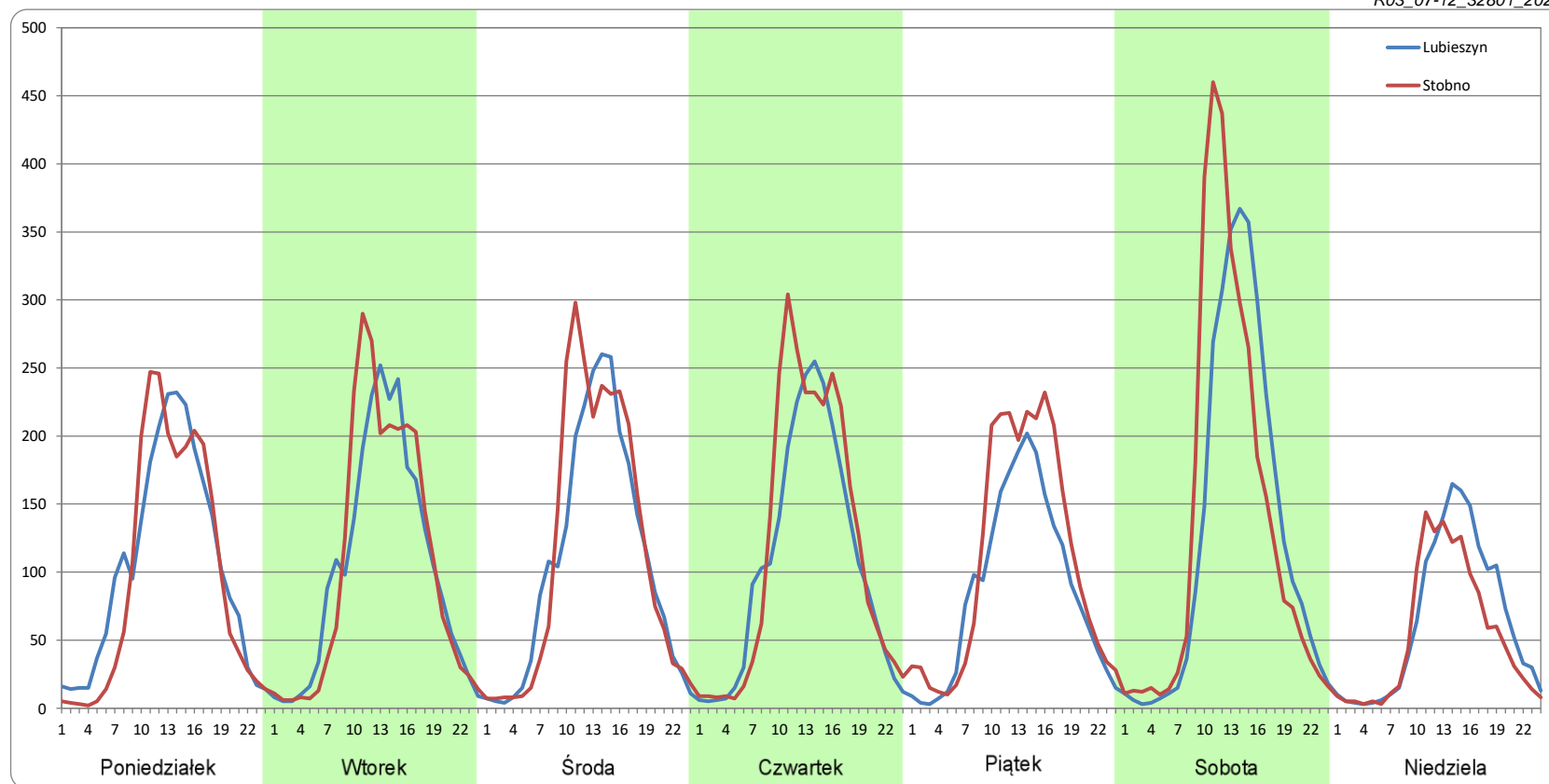
Ruch w poszczególne dni tygodnia

STACJA NR 32801

Numer drogi: 10 **Rok:** 2021 **Miesiąc:** Grudzień **Typ stacji:** KAS **Oddział:** SZCZECIN

Dzień tygodnia	Poniedziałek		Wtorek		Środa		Czwartek		Piątek		Sobota		Niedziela	
Kierunek	Lubieszyn	Stobno	Lubieszyn	Stobno	Lubieszyn	Stobno	Lubieszyn	Stobno	Lubieszyn	Stobno	Lubieszyn	Stobno	Lubieszyn	Stobno
SDR	2478	2305	2439	2522	2557	2710	2516	2789	2083	2589	3079	3261	1533	1285
Razem	4784		4962		5267		5305		4671		6339		2818	
Podział procentowy	51,81%	48,19%	49,16%	50,84%	48,55%	51,45%	47,43%	52,57%	44,59%	55,41%	48,56%	51,44%	54,39%	45,61%

R03_07-12_32801_2021



Proporcja dobowego natężenia ruchu do SDRR, dla każdego dnia w roku, w podziale na pojazdy ogółem

STACJA NR 32801

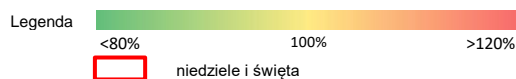
Miejscowość: Lubieszyn **Rok:** 2021
Odcinek: Lubieszyn - Stobno **Numer drogi:** 10
Typ stacji: KAS **Oddział:** SZCZECIN

R03_10-1_32801_2021

	Miesiąc											
	1	2	3	4	5	6	7	8	9	10	11	12
liczba dni w miesiącu	31	28	31	30	31	30	31	31	30	31	30	30
średni udział w miesiącu [%]	27,9	32,9	39,5	44,1	83,1	124,5	145,1	138,8	138,1	148,9	144,1	121,9

R03_10-2_32801_2021

32801	Proporcja ruchu dziennego do średniego dobowego ruchu rocznego [%]											
	1	2	3	4	5	6	7	8	9	10	11	12
1	4,8	38,6	42,4	52,5	23,1	118,5	197,7	98,0	147,6	175,9	103,1	146,7
2	12,8	38,3	38,9	24,9	25,6	132,2	172,6	138,6	147,9	174,2	162,1	133,6
3	15,0	38,4	40,0	21,5	41,5	105,9	158,9	141,0	160,4	104,5	157,3	165,3
4	32,7	39,0	43,4	12,0	54,1	142,5	94,4	142,6	149,3	135,9	147,3	222,2
5	33,6	41,9	43,3	27,6	52,3	138,5	132,6	151,0	99,5	149,4	170,8	66,8
6	24,3	18,5	20,5	57,9	54,0	80,2	138,5	153,2	133,1	150,6	179,2	112,1
7	31,6	14,6	16,4	45,1	63,0	110,1	144,5	146,8	134,0	152,4	99,7	118,4
8	33,6	39,5	43,0	55,0	35,2	113,1	143,1	91,1	139,2	171,8	138,6	117,9
9	18,2	36,3	40,3	54,8	27,6	123,3	151,6	137,8	140,8	167,2	147,6	115,3
10	15,4	34,3	40,2	30,3	56,8	131,1	152,8	149,7	157,3	108,2	155,3	111,9
11	37,0	35,8	41,2	25,9	58,4	142,8	92,6	153,6	160,7	136,5	138,6	123,5
12	34,4	36,2	43,0	58,5	63,5	143,6	131,4	145,7	99,5	135,0	175,9	74,4
13	32,8	21,1	23,8	49,0	47,1	80,9	132,8	154,0	134,7	144,2	204,5	114,6
14	36,4	14,0	16,8	49,5	75,5	116,7	136,5	149,9	139,0	151,9	122,4	126,1
15	37,2	38,8	42,7	50,2	112,6	138,5	143,8	106,5	142,9	170,2	144,4	132,4
16	15,7	35,7	41,5	57,3	89,1	128,5	154,7	143,5	147,5	172,6	144,5	134,9
17	14,6	38,5	42,8	28,5	124,0	127,7	155,4	147,0	157,6	103,8	135,8	148,7
18	35,7	41,2	46,6	23,8	121,9	144,2	107,6	146,9	155,9	136,7	142,9	147,1
19	35,9	40,0	52,9	53,1	128,2	138,2	140,3	147,1	94,6	146,8	162,4	77,8
20	36,6	21,0	26,4	50,0	123,9	89,4	143,5	161,5	127,3	159,7	172,7	148,1
21	38,9	18,1	28,0	50,0	145,2	118,2	146,6	144,8	130,8	135,2	90,4	145,5
22	38,3	42,1	51,2	49,4	140,4	132,5	143,1	91,9	136,6	166,6	135,7	152,4
23	17,2	39,6	45,8	57,6	47,7	130,9	148,9	134,3	140,3	170,1	133,7	138,4
24	13,1	39,3	45,9	30,6	87,5	135,2	154,1	139,3	154,6	107,9	133,4	58,3
25	36,0	44,5	49,5	26,0	97,7	147,7	103,9	147,1	147,2	136,8	139,2	34,1
26	36,8	42,2	53,4	55,1	114,5	144,0	136,5	149,9	99,1	147,0	159,4	47,7
27	36,0	18,5	26,6	53,0	111,1	91,7	150,3	159,5	124,9	149,4	161,3	121,0
28	38,0	15,6	25,1	54,5	134,2	122,1	153,1	154,7	135,0	162,5	83,5	124,3
29	40,0		54,3	55,1	129,8	125,7	163,2	96,7	143,5	200,4	134,9	133,1
30	16,7		47,7	65,9	73,0	141,4	188,7	133,1	161,7	186,9	147,1	165,3
31	14,4		51,9		117,4		183,2	145,6		104,4		



Nierównomierność kierunkowa dla każdego dnia w roku, w podziale na pojazdy ogółem

STACJA NR 32801

Miejscowość: Lubieszyn Rok: 2021
 Odcinek: Lubieszyn - Stobno Numer drogi: 10
 Typ stacji: KAS Oddział: SZCZECIN

R03_11_32801_2021

32801	Proporcja ruchu dziennego do średniego dobowego ruchu rocznego [%]											
	1	2	3	4	5	6	7	8	9	10	11	12
1	54,0	46,1	45,3	62,3	54,9	50,2	58,5	45,8	50,5	54,9	47,6	50,4
2	50,5	54,3	53,3	58,2	35,4	50,7	55,6	47,5	51,5	51,5	48,9	51,7
3	31,2	55,3	54,2	53,5	43,1	53,7	51,3	50,2	53,9	45,9	50,3	54,0
4	42,2	59,5	59,1	50,6	48,2	54,5	46,7	50,6	51,3	47,6	51,1	50,7
5	49,4	63,0	63,9	38,2	51,9	51,8	47,3	51,3	45,5	50,3	54,4	43,7
6	54,5	58,9	60,0	35,9	52,3	47,4	50,3	52,7	47,6	51,1	50,5	47,4
7	55,2	40,6	35,2	49,3	57,8	47,4	49,9	50,4	50,0	51,8	45,4	49,5
8	61,2	42,9	46,1	49,8	55,2	50,9	51,1	44,1	50,8	54,1	47,9	51,2
9	54,0	48,4	52,4	56,5	39,0	50,8	53,7	48,4	51,2	50,9	50,0	52,3
10	37,6	53,9	54,2	54,5	44,9	51,8	51,6	49,7	54,4	45,7	49,5	55,2
11	43,9	56,2	58,4	35,4	49,6	55,1	47,0	50,5	51,0	47,5	51,5	51,7
12	52,7	64,5	63,0	42,0	58,6	51,6	47,2	51,1	44,8	50,3	56,4	45,8
13	54,1	59,6	62,0	49,7	56,4	44,3	50,3	53,5	47,1	50,6	55,2	46,9
14	54,8	42,4	40,1	52,4	53,8	47,2	50,3	50,1	50,3	51,5	54,1	50,7
15	64,6	45,1	47,4	53,0	51,2	50,6	51,1	43,9	50,6	55,0	48,2	51,0
16	61,3	52,3	54,2	59,5	44,7	51,2	53,0	47,5	51,8	51,6	50,1	52,2
17	37,2	55,1	54,2	54,3	46,8	52,2	50,7	49,4	54,3	45,7	50,5	55,0
18	44,1	56,2	57,0	36,5	50,5	55,0	46,4	50,4	51,2	48,5	52,1	52,4
19	53,5	63,9	60,8	42,7	50,9	50,9	47,8	50,9	44,7	50,0	54,1	47,0
20	53,5	59,1	56,9	49,4	52,4	46,3	50,7	52,8	47,3	50,7	51,1	49,4
21	55,6	40,1	40,3	50,9	54,8	47,5	50,6	50,7	50,4	51,9	44,2	52,1
22	63,8	46,9	43,1	53,6	52,7	50,3	51,1	45,0	50,9	53,8	47,7	53,9
23	58,4	54,3	50,5	58,1	49,7	50,7	53,8	47,3	51,9	50,4	50,4	55,4
24	37,1	54,6	52,5	56,1	41,8	51,7	51,0	50,5	54,1	44,7	51,1	60,8
25	45,0	57,5	53,2	36,0	50,1	54,1	47,0	49,7	51,3	47,8	52,3	49,6
26	53,0	66,3	59,9	43,5	53,3	51,0	48,3	51,0	44,9	50,2	54,8	47,0
27	53,0	59,1	56,8	49,4	57,2	45,0	50,2	52,8	48,6	50,3	51,0	48,6
28	58,0	33,9	41,1	51,2	55,7	47,2	50,5	50,3	50,2	51,9	45,0	50,8
29	63,6		42,4	56,8	52,0	50,8	51,0	44,5	51,3	54,4	46,9	50,5
30	61,6		52,6	59,5	45,4	50,9	52,0	47,6	52,3	51,1	50,1	51,4
31	41,2		54,3		46,9		50,0	49,8		45,1		

Legenda Lubieszyn Stobno
 <40% 50% >60%
 niedziele i święta

$$*WNK = \frac{N_{poj./24h}(\text{kierunek P})}{N_{poj./24h}(\text{kierunek P+L})}$$

SPIS TREŚCI

Raport 0.1	2
Stacja 32801.....	2
Raport 2.1	3
Woj 32.....	3
Raport 2.2	4
Woj 32.....	4
Raport 2.3	5
Stacja 32801.....	5
Raport 3.1	6
Stacja 32801.....	6
Raport 3.2	7
Stacja 32801.....	7
Raport 3.3	8
Stacja 32801.....	8
Raport 3.4	9
Stacja 32801.....	9
Raport 3.6	10
Stacja 32801.....	10
Raport 3.12	11
Stacja 32801.....	11
Raport 3.7	12
Stacja 32801.....	12
Raport 3.10	24
Stacja 32801.....	24
Raport 3.11	25
Stacja 32801.....	25