

Zakres czasowy: **2025**

Raport dla stacji **18804**

Numer **18804**
Typ **KAS**
Oddział **Rzeszów**
Miejscowość **Korczowa**



SPIS TREŚCI

R00 Zbiorcze i podsumowujące	1
R00_01 Karta charakterystyki stacji ciągłych pomiarów ruchu	1
R02 Rozwój ruchu w latach	2
R02_03 Rozwój ruchu pojazdów ogółem dla poszczególnych stacji	2
R02_03C Rozwój ruchu pojazdów ciężkich dla poszczególnych stacji	3
R03 Wahania ruchu i ruch w poszczególne dni tygodnia	4
R03_01 Średni dobowy ruchu pojazdów ogółem w poszczególnych miesiącach i dniach tygodnia wraz ze wskaźnikami charakteryzującymi sezonowe (miesięczne) i tygodniowe wahania ruchu w odniesieniu do SDRR	4
R03_02 Sezonowe i tygodniowe wahania ruchu pojazdów ogółem dla danej stacji	5
R03_03 Dobowe wahania ruchu dla wybranych dni tygodnia dla pojazdów ogółem wraz z dystrybuantą	6
R03_04 Uśrednione dobowe rozkłady ruchu dla wybranych dni tygodnia, dla pojazdów lekkich i ciężkich	7
R03_07 Analiza ruchu pojazdów ogółem w poszczególnych dniach tygodnia dla każdego miesiąca, w podziale na kierunki ruchu	8
R03_08 Analiza ruchu w święta i dni okoloświąteczne	20
R03_10 Proporcja dobowego natężenia ruchu do SDRR, dla każdego dnia w roku, dla pojazdów ogółem	28
R03_11 Nierównomierność kierunkowa dla każdego dnia w roku, dla pojazdów ogółem	29
R03_12 Dobowe wahania ruchu w podziale na kierunki oraz na pojazdy ogółem	30
R04 Struktura rodzajowa ruchu	31
R04_03 Wykres rodzajowej struktury ruchu wg pomiarów ręcznych lub automatycznych	31
R07 Godziny o największym natężeniu i charakter ruchu	32
R07_02 Zestawienie 200 godzin o największym natężeniu ruchu w roku, dla obu kierunków łącznie	32

Karta charakterystyki stacji ciągłych pomiarów ruchu

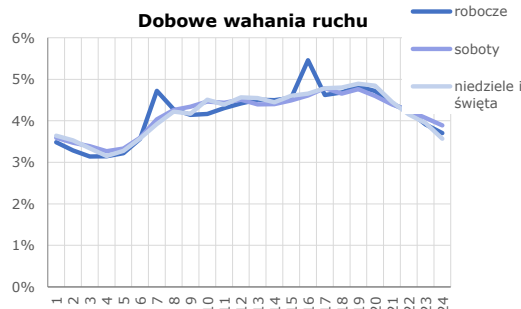
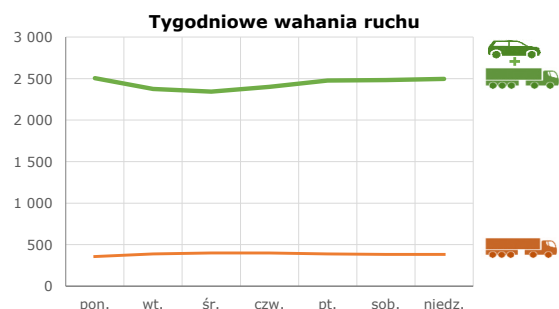
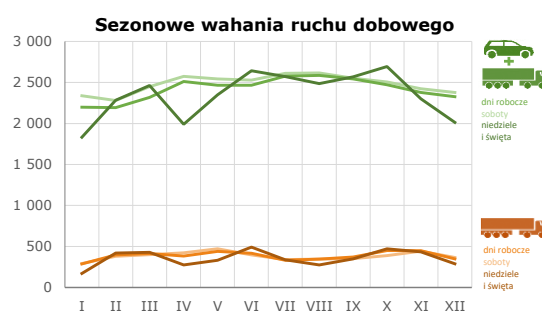
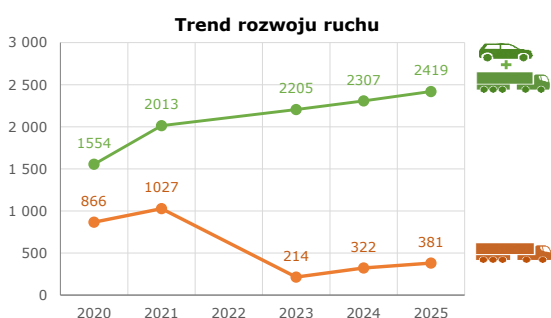
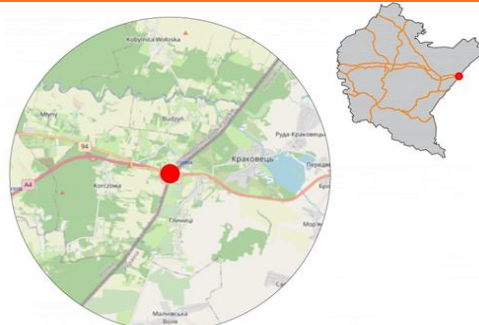
Stacja nr 18804



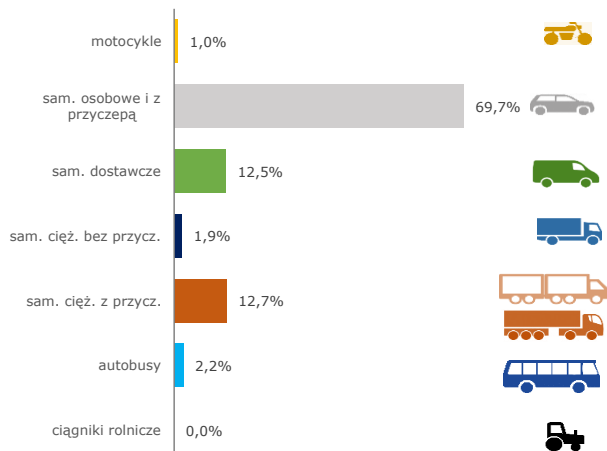
Generalna Dyrekcja Dróg Krajowych i Autostrad

Nr stacji: 18804
Typ stacji: KAS (GPR)
Lokalizacja: Korczowa
Numer drogi: A4
Pikietaż: 669,3

Stacja działa od: 01.01.2020
Charakter ruchu: P
Liczba dni w archiwizacji: 365
Procent doszacowanych godzin: 0,39%



Struktura rodzajowa ruchu



Godzina 50-ta

Natężenie: 158
 Udział proc.: 7%
 Dzień: 07.11.2025 (piątek)
 Godzina: 16



Rozwój ruchu pojazdów ogółem w latach  **Generalna Dyrekcja Dróg Krajowych i Autostrad**
Stacja nr 18804

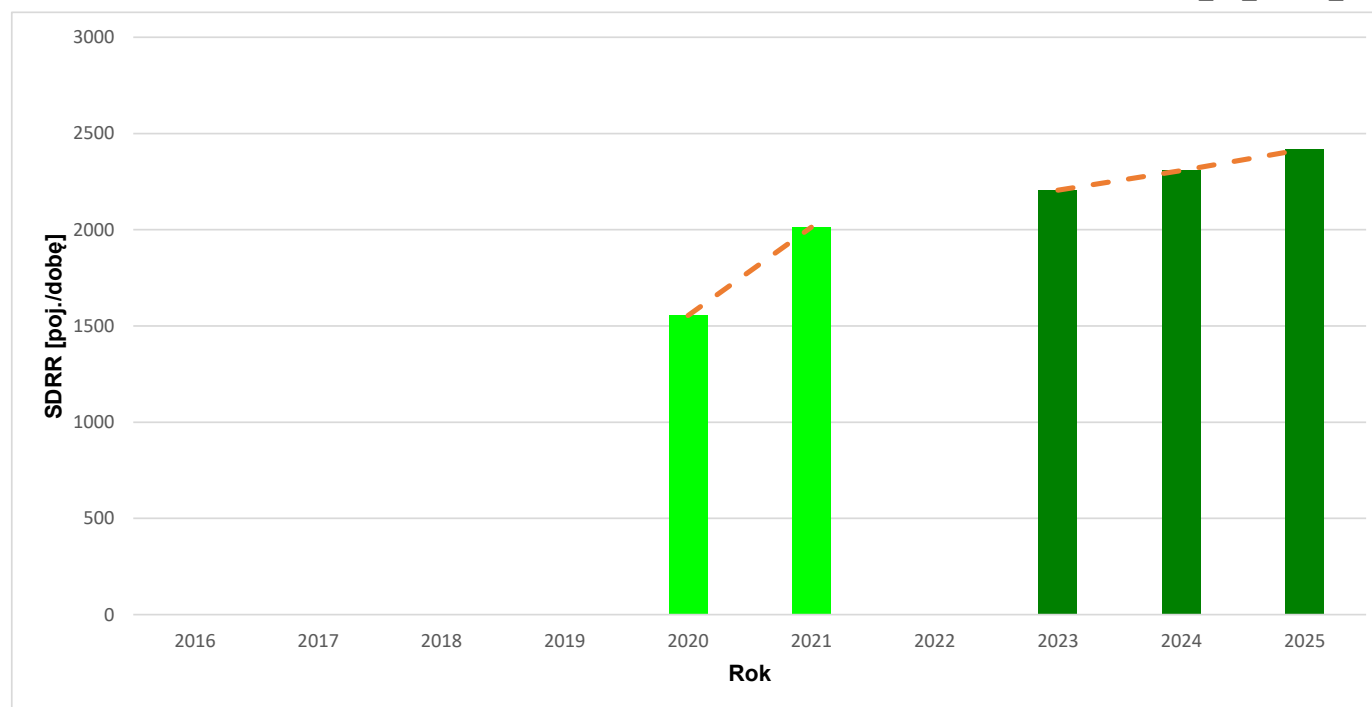
Miejscowość: Korczowa **Rok:** 2025
Odcinek: W. KORCZOWA - GR. PAŃSTWA **Numer drogi:** A4
Typ stacji: KAS **Oddział:** Rzeszów

R02_02_18804_2025

Średni dobowy ruch roczny (SDRR) w latach (poj./dobę)										Wzrost/spadek ruchu [%]	
2016	2017	2018	2019	2020	2021	2022	2023	2024	2025	2025/23	2025/24
-	-	-	-	1554*	2013*	-	2206	2307	2419	+10	+5

Wykres trendu rozwoju ruchu dla stacji 18804

R02_03_18804_2025



* - ruch niemiernodajny do porównań

Rozwój ruchu pojazdów ciężkich w latach
Stacja nr 18804
Generalna Dyrekcja Dróg Krajowych i Autostrad

Miejscowość: Korczowa

Odcinek: W. KORCZOWA - GR. PAŃSTWA

Typ stacji: KAS

Rok: 2025

Numer drogi: A4

Oddział: Rzeszów

R02_02C_18804_2025


Średni dobowy ruch roczny (SDRR) w latach (poj./dobę)										Wzrost/spadek ruchu [%]	
2016	2017	2018	2019	2020	2021	2022	2023	2024	2025	2025/23	2025/24
-	-	-	-	866*	1027*	-	218	322	381	+75	+18

Wykres trendu rozwoju ruchu dla stacji 18804

R02_03C_18804_2025

Rok	SDRR [poj./dobę]
2016	-
2017	-
2018	-
2019	-
2020	866*
2021	1027*
2022	-
2023	218
2024	322
2025	381

* - ruch niemiernodajny do porównań

Średni dobowy ruch dla poszczególnych dni tygodnia w poszczególnych miesiącach roku														
Stacja nr 18804												 Generalna Dyrekcja Dróg Krajowych i Autostrad		
Miejscowość: Korczowa				Rok: 2025										
Odcinek: W. KORCZOWA - GR. PAŃSTWA				Numer drogi: A4										
Typ stacji: KAS				Oddział: Rzeszów										
Ruch ogółem R03_01_18804_2025														
Dni tygodnia:		Styczeń	Luty	Marzec	Kwiecień	Maj	Czerwiec	Lipiec	Sierpień	Wrzesień	Październik	Listopad	Grudzień	Cały rok
1. Poniedziałki	a	2241	2285	2398	2591	2456	2578	2597	2701	2610	2574	2505	2533	2505
	b	1,035	1,030	1,018	1,059	0,998	1,031	1,007	1,048	1,024	1,025	1,055	1,107	1,036
	c	0,895	0,912	0,957	1,034	0,980	1,029	1,037	1,078	1,042	1,028	1,000	1,011	1,000
2. Wtorki	a	2225	2163	2226	2353	2413	2419	2610	2570	2504	2433	2298	2267	2374
	b	1,027	0,975	0,945	0,962	0,980	0,967	1,012	0,997	0,983	0,969	0,968	0,991	0,981
	c	0,937	0,911	0,938	0,991	1,016	1,019	1,099	1,083	1,055	1,025	0,968	0,955	1,000
3. Środy	a	2099	2187	2289	2444	2421	2320	2542	2532	2471	2382	2358	2073	2343
	b	0,969	0,986	0,972	0,999	0,984	0,928	0,985	0,983	0,970	0,949	0,993	0,906	0,969
	c	0,896	0,933	0,977	1,043	1,033	0,990	1,085	1,081	1,055	1,017	1,006	0,885	1,000
4. Czwartki	a	2129	2261	2268	2538	2522	2481	2534	2532	2502	2419	2330	2298	2401
	b	0,983	1,019	0,963	1,037	1,025	0,992	0,982	0,983	0,982	0,964	0,981	1,004	0,993
	c	0,887	0,942	0,945	1,057	1,050	1,033	1,055	1,055	1,042	1,007	0,970	0,957	1,000
5. Piątki	a	2296	2073	2404	2639	2521	2537	2598	2599	2630	2558	2402	2461	2476
	b	1,060	0,934	1,020	1,078	1,024	1,014	1,007	1,009	1,032	1,019	1,012	1,076	1,024
	c	0,927	0,837	0,971	1,066	1,018	1,025	1,049	1,050	1,062	1,033	0,970	0,994	1,000
6. Soboty	a	2339	2280	2448	2575	2544	2528	2611	2616	2552	2507	2424	2378	2483
	b	1,080	1,027	1,039	1,052	1,034	1,011	1,012	1,015	1,002	0,999	1,021	1,039	1,026
	c	0,942	0,918	0,986	1,037	1,025	1,018	1,052	1,054	1,028	1,010	0,976	0,958	1,000
7. Niedziele	a	2312	2285	2464	2641	2439	2565	2572	2545	2568	2694	2402	2492	2497
	b	1,067	1,030	1,046	1,079	0,991	1,026	0,997	0,988	1,008	1,073	1,012	1,089	1,032
	c	0,926	0,915	0,987	1,058	0,977	1,027	1,030	1,019	1,028	1,079	0,962	0,998	1,000
8. Dni robocze	a	2198	2193	2317	2513	2467	2467	2576	2586	2543	2473	2379	2326	2420
	b	1,015	0,988	0,983	1,027	1,002	0,986	0,998	1,003	0,998	0,985	1,002	1,017	1,000
	c	0,908	0,906	0,957	1,038	1,019	1,019	1,064	1,069	1,051	1,022	0,983	0,961	1,000
9. Święta	a	1592	-	-	1665	2305	2720	-	2428	-	-	2253	1772	2105
	b	0,735	-	-	0,680	0,937	1,088	-	0,942	-	-	0,949	0,774	0,870
	c	0,756	-	-	0,791	1,095	1,292	-	1,153	-	-	1,070	0,842	1,000
10. Niedziele i święta	a	1832	2285	2464	1990	2349	2642	2572	2487	2568	2694	2302	2012	2349
	b	0,846	1,030	1,046	0,813	0,954	1,056	0,997	0,965	1,008	1,073	0,970	0,879	0,971
	c	0,780	0,973	1,049	0,847	1,000	1,125	1,095	1,059	1,093	1,147	0,980	0,857	1,000
11. Wszystkie dni	a	2166	2219	2356	2447	2461	2501	2580	2577	2548	2510	2374	2288	2419
	b	1,000	1,000	1,000	1,000	1,000	1,000	1,000	1,000	1,000	1,000	1,000	1,000	1,000
	c	0,895	0,917	0,974	1,012	1,017	1,034	1,067	1,065	1,053	1,038	0,981	0,946	1,000

Legenda:
 a = średni dobowy ruch danego dnia (dni) tygodnia
 b = $\frac{\text{średni dobowy ruch danego dnia (dni) tygodnia w miesiącu}}{\text{średni dobowy ruch we wszystkie dni miesiąca}}$
 c = $\frac{\text{średni dobowy ruch danego dnia (dni) tygodnia w miesiącu}}{\text{średni dobowy ruch danego dnia (dni) tygodnia w roku}}$

Sezonowe i tygodniowe wahania ruchu dobowego pojazdów ogółem w latach



Generalna Dyrekcja
Dróg Krajowych i Autostrad

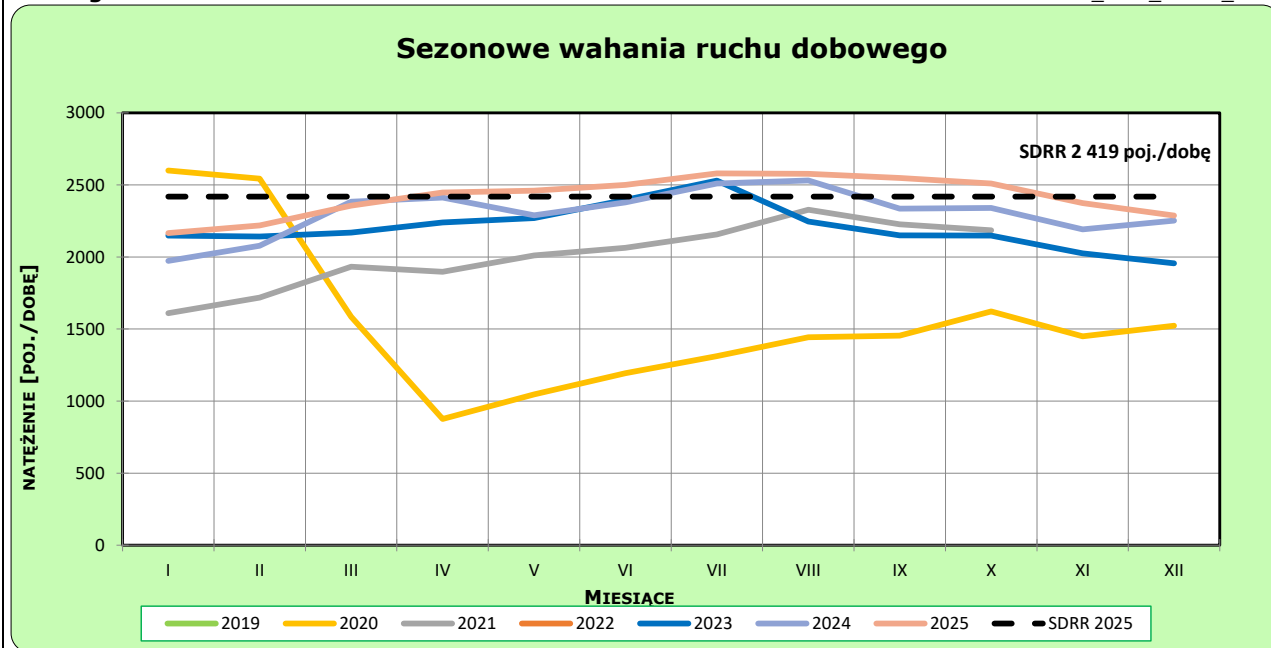
Stacja nr 18804

Miejscowość: Korczowa
Odcinek: W. KORCZOWA - GR. PAŃSTWA
Typ stacji: KAS

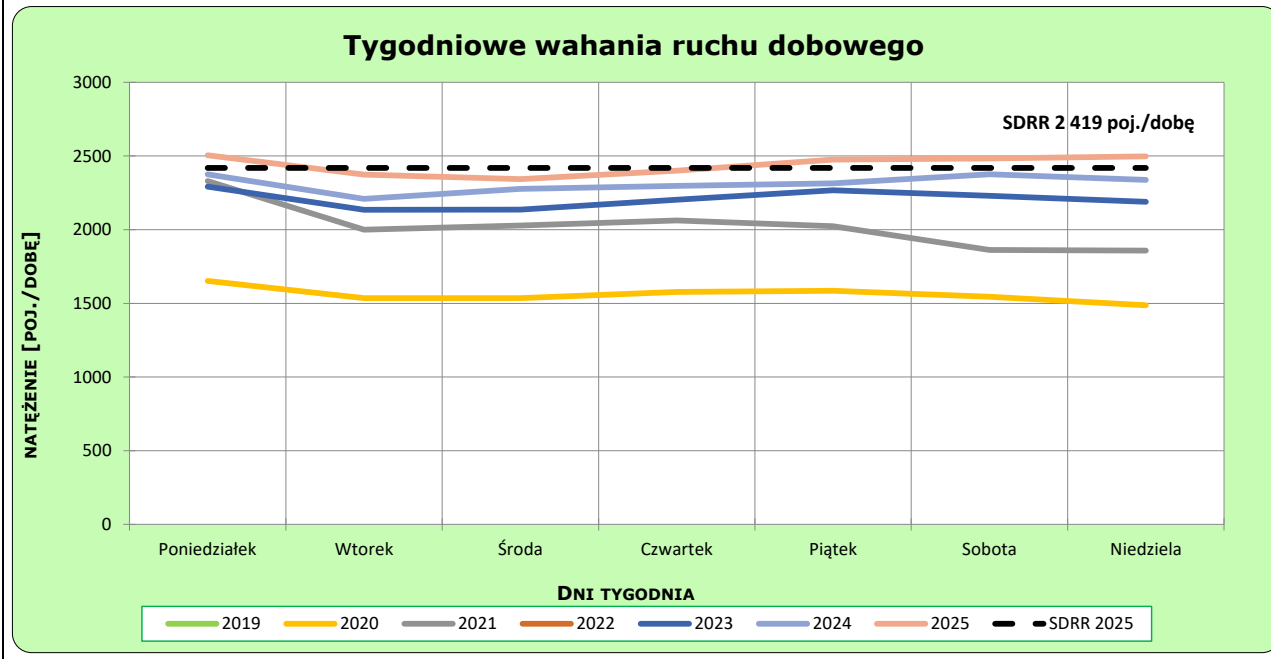
Rok: 2025
Numer drogi: A4
Oddział: Rzeszów

Ruch ogółem

R03_02-1_18804_2025



R03_02-2_18804_2025



Dobowe wahania ruchu pojazdów ogółem



Generalna Dyrekcja
Dróg Krajowych i Autostrad

Stacja nr 18804

Miejscowość: Korczowa

Rok: 2025

Odcinek: W. KORCZOWA - GR. PAŃSTWA

Numer drogi: A4

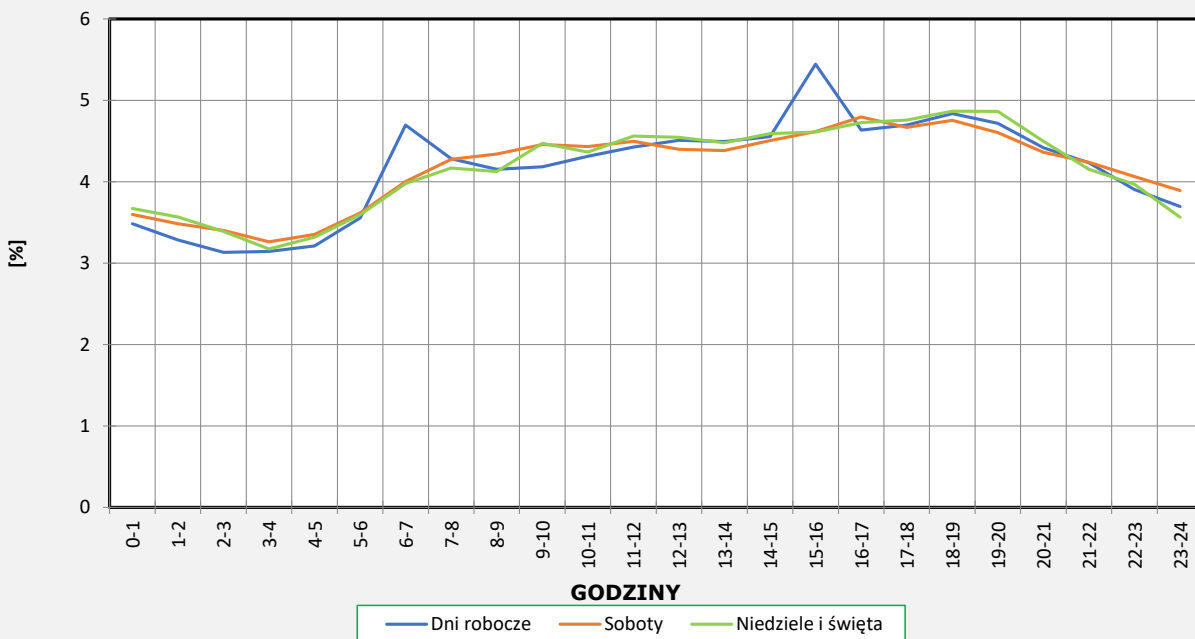
Typ stacji: KAS

Oddział: Rzeszów

Ruch ogółem

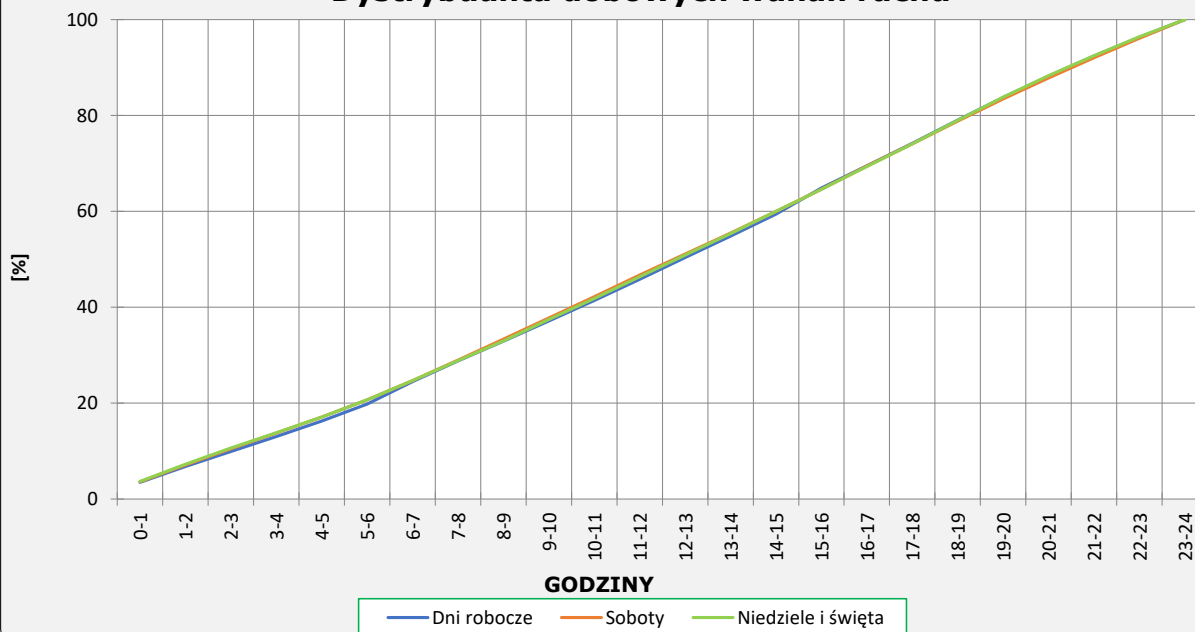
R03_03-1_18804_2025

Dobowe wahania ruchu



R03_03-2_18804_2025

Dystrybuanta dobowych wahań ruchu



Uśrednione dobowe rozkłady ruchu dla wybranych dni tygodnia, dla pojazdów lekkich i ciężkich



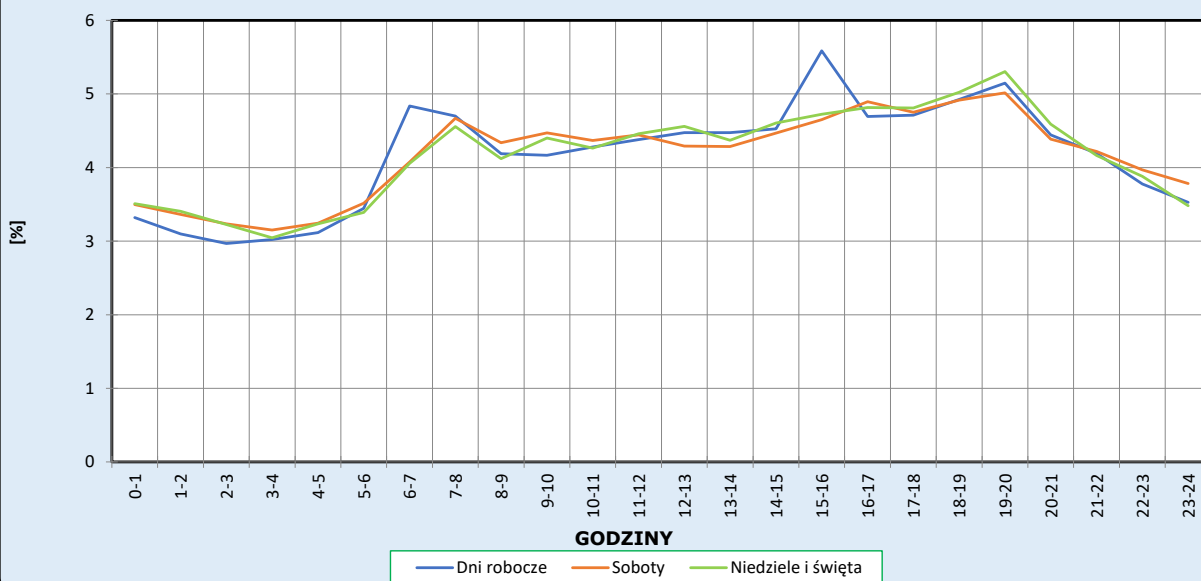
Stacja nr 18804

Miejscowość: Korczowa
Odcinek: W. KORCZOWA - GR. PAŃSTWA
Typ stacji: KAS

Rok: 2025
Numer drogi: A4
Oddział: Rzeszów

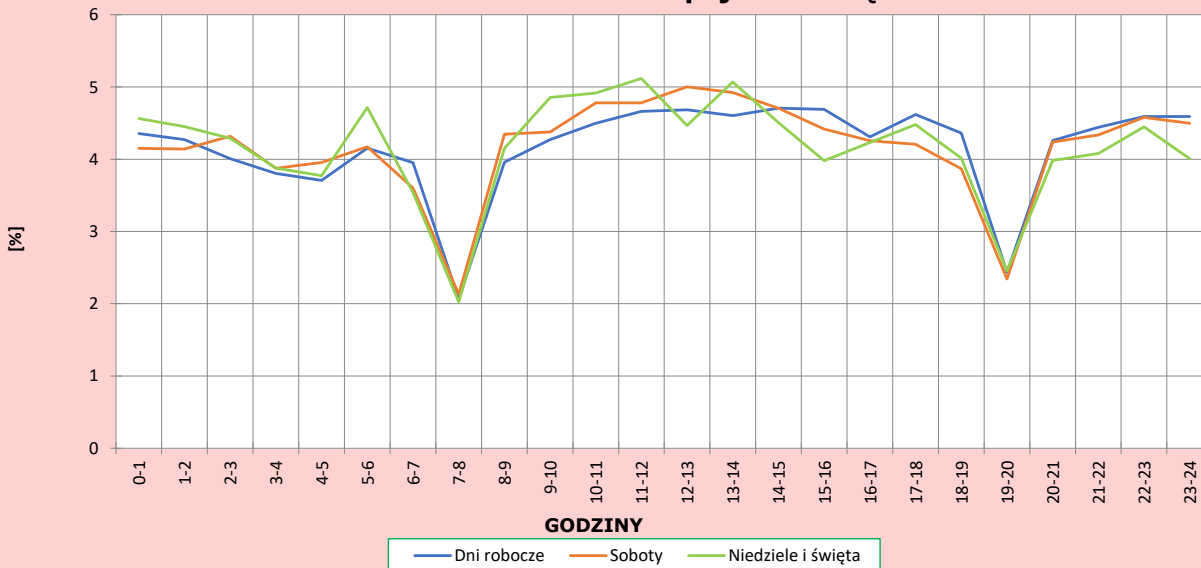
R03_04-1_18804_2025

Dobowe wahania ruchu pojazdów lekkich



R03_04-2_18804_2025

Dobowe wahania ruchu pojazdów ciężkich



Analiza ruchu pojazdów ogółem w poszczególnych dniach tygodnia dla każdego miesiąca, w podziale na kierunki ruchu



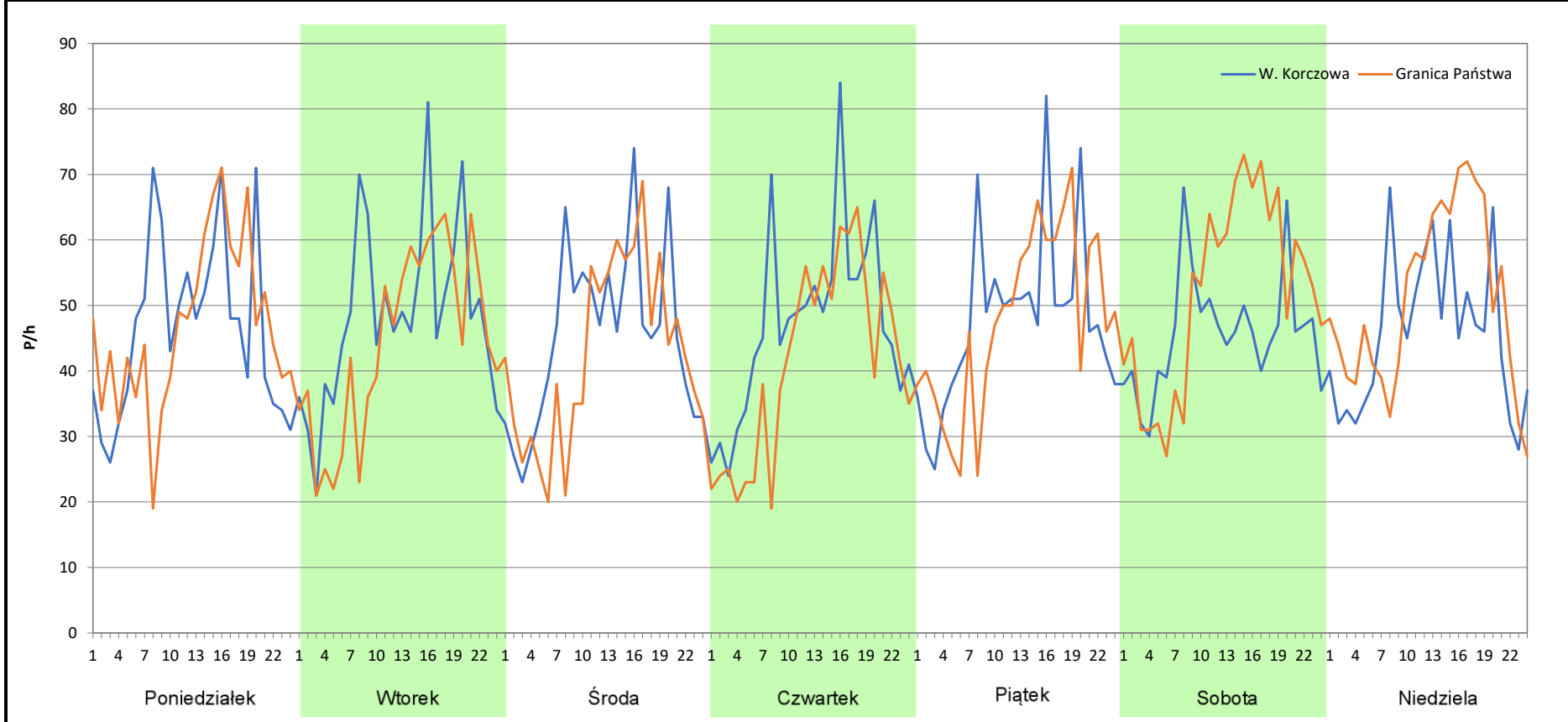
Stacja nr 18804

Miejscowość: Korczowa
Odcinek: W. KORCZOWA - GR. PAŃSTWA
Typ stacji: KAS
Miesiąc: Styczeń

Rok: 2025
Numer drogi: A4
Oddział: Rzeszów

R03_07-1_18804_2025

Dzień tygodnia	Poniedziałek		Wtorek		Środa		Czwartek		Piątek		Sobota		Niedziela	
Kierunek	W. Korczowa	Granica Państwa	W. Korczowa	Granica Państwa	W. Korczowa	Granica Państwa	W. Korczowa	Granica Państwa	W. Korczowa	Granica Państwa	W. Korczowa	Granica Państwa	W. Korczowa	Granica Państwa
SDR	1117	1124	1165	1063	1088	1021	1132	996	1150	1146	1098	1246	1099	1219
Razem	2241		2228		2109		2128		2296		2344		2318	
Podział procentowy	49,84%	50,16%	52,29%	47,71%	51,59%	48,41%	53,20%	46,80%	50,09%	49,91%	46,84%	53,16%	47,41%	52,59%



Analiza ruchu pojazdów ogółem w poszczególnych dniach tygodnia dla każdego miesiąca, w podziale na kierunki ruchu



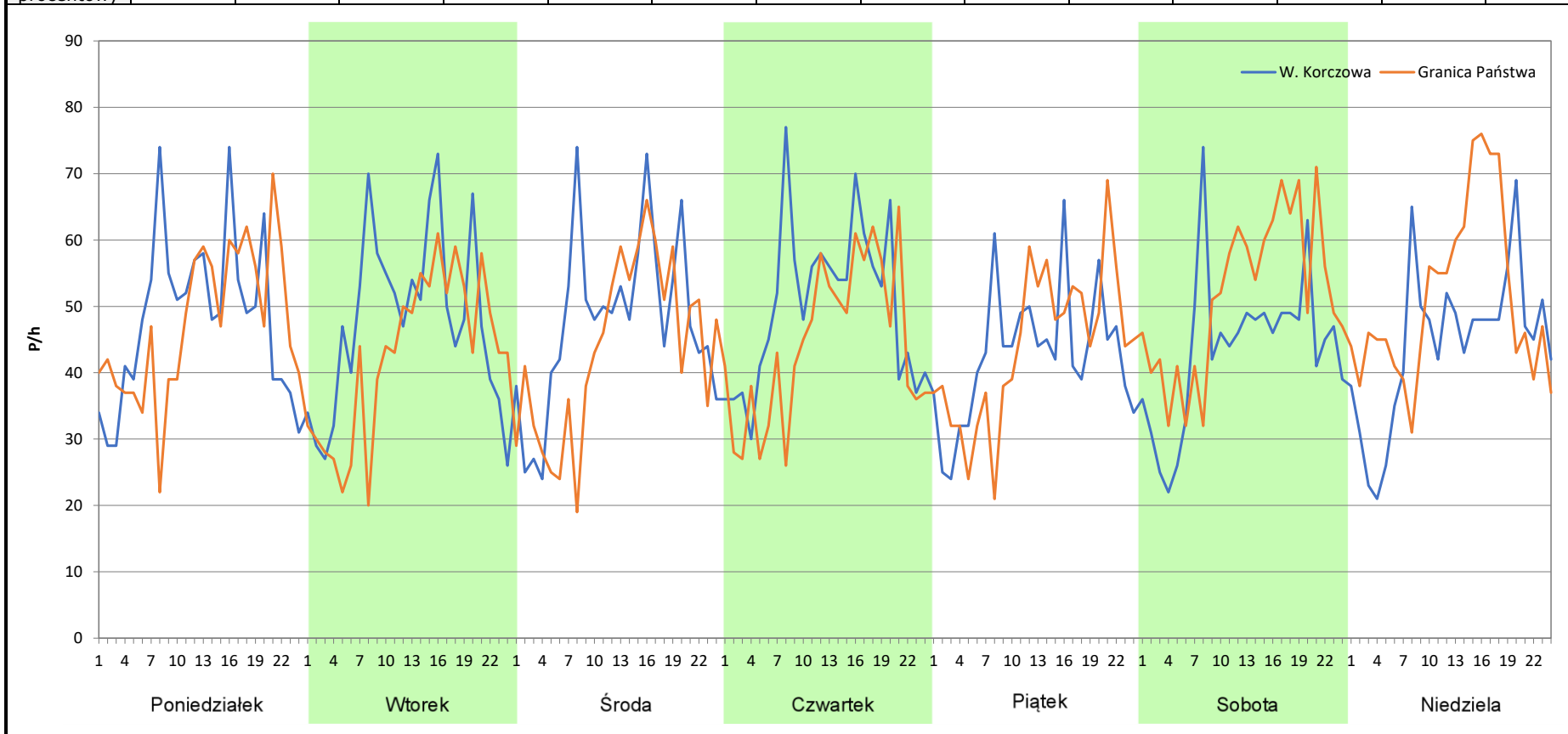
Stacja nr 18804

Miejscowość: Korczowa
Odcinek: W. KORCZOWA - GR. PAŃSTWA
Typ stacji: KAS
Miesiąc: Luty

Rok: 2025
Numer drogi: A4
Oddział: Rzeszów

R03_07-2_18804_2025

Dzień tygodnia	Poniedziałek		Wtorek		Środa		Czwartek		Piątek		Sobota		Niedziela	
Kierunek	W. Korczowa	Granica Państwa	W. Korczowa	Granica Państwa	W. Korczowa	Granica Państwa	W. Korczowa	Granica Państwa	W. Korczowa	Granica Państwa	W. Korczowa	Granica Państwa	W. Korczowa	Granica Państwa
SDR	1155	1139	1145	1023	1145	1046	1202	1067	1025	1054	1048	1239	1065	1226
Razem	2294		2168		2191		2269		2079		2287		2291	
Podział procentowy	50,35%	49,65%	52,81%	47,19%	52,26%	47,74%	52,97%	47,03%	49,30%	50,70%	45,82%	54,18%	46,49%	53,51%



Analiza ruchu pojazdów ogółem w poszczególnych dniach tygodnia dla każdego miesiąca, w podziale na kierunki ruchu



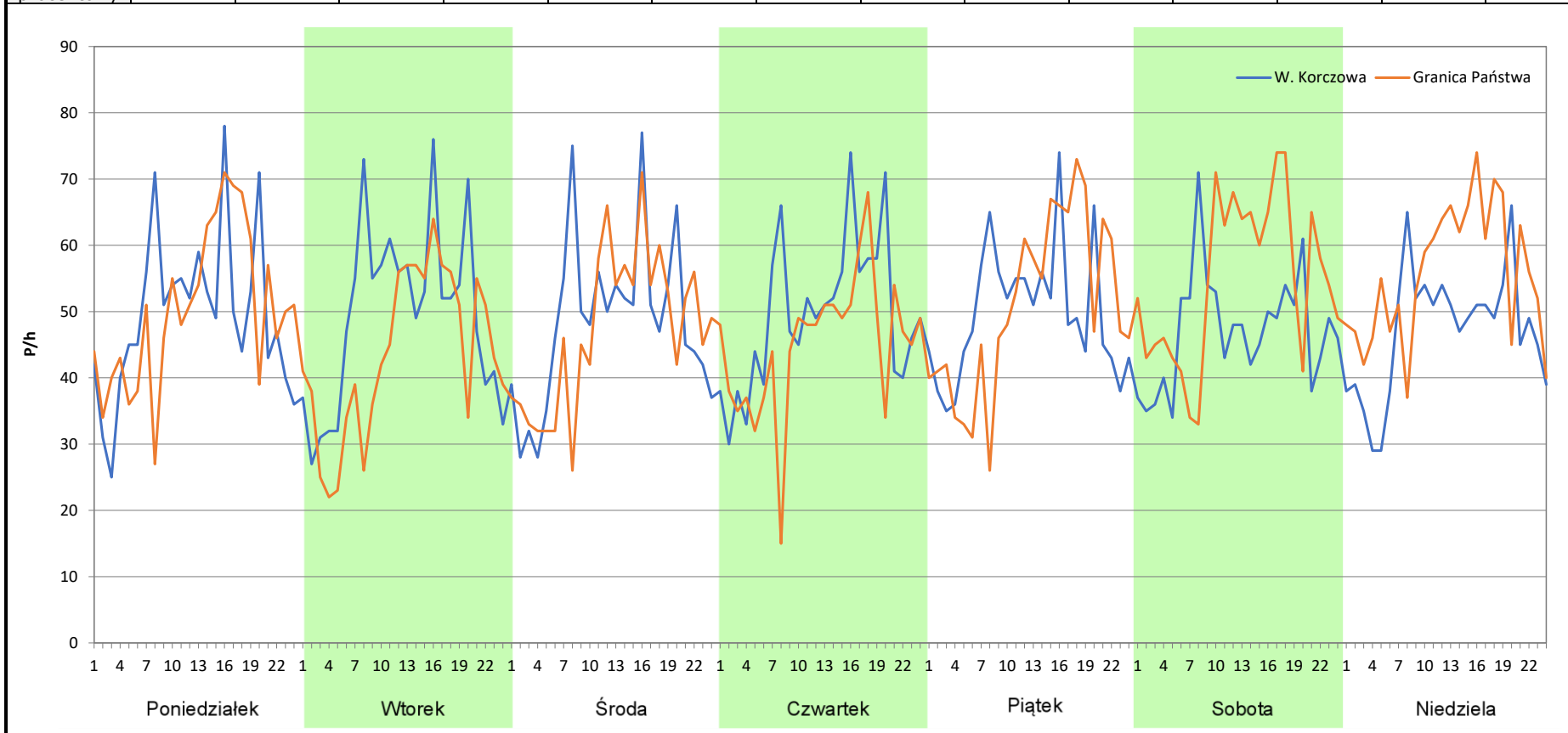
Stacja nr 18804

Miejscowość: Korczowa
Odcinek: W. KORCZOWA - GR. PAŃSTWA
Typ stacji: KAS
Miesiąc: Marzec

Rok: 2025
Numer drogi: A4
Oddział: Rzeszów

R03_07-3_18804_2025

Dzień tygodnia	Poniedziałek		Wtorek		Środa		Czwartek		Piątek		Sobota		Niedziela	
Kierunek	W. Korczowa	Granica Państwa	W. Korczowa	Granica Państwa	W. Korczowa	Granica Państwa	W. Korczowa	Granica Państwa	W. Korczowa	Granica Państwa	W. Korczowa	Granica Państwa	W. Korczowa	Granica Państwa
SDR	1190	1207	1186	1046	1162	1132	1190	1084	1193	1218	1131	1316	1132	1333
Razem	2397		2232		2294		2274		2411		2447		2465	
Podział procentowy	49,65%	50,35%	53,14%	46,86%	50,65%	49,35%	52,33%	47,67%	49,48%	50,52%	46,22%	53,78%	45,92%	54,08%



Analiza ruchu pojazdów ogółem w poszczególnych dniach tygodnia dla każdego miesiąca, w podziale na kierunki ruchu



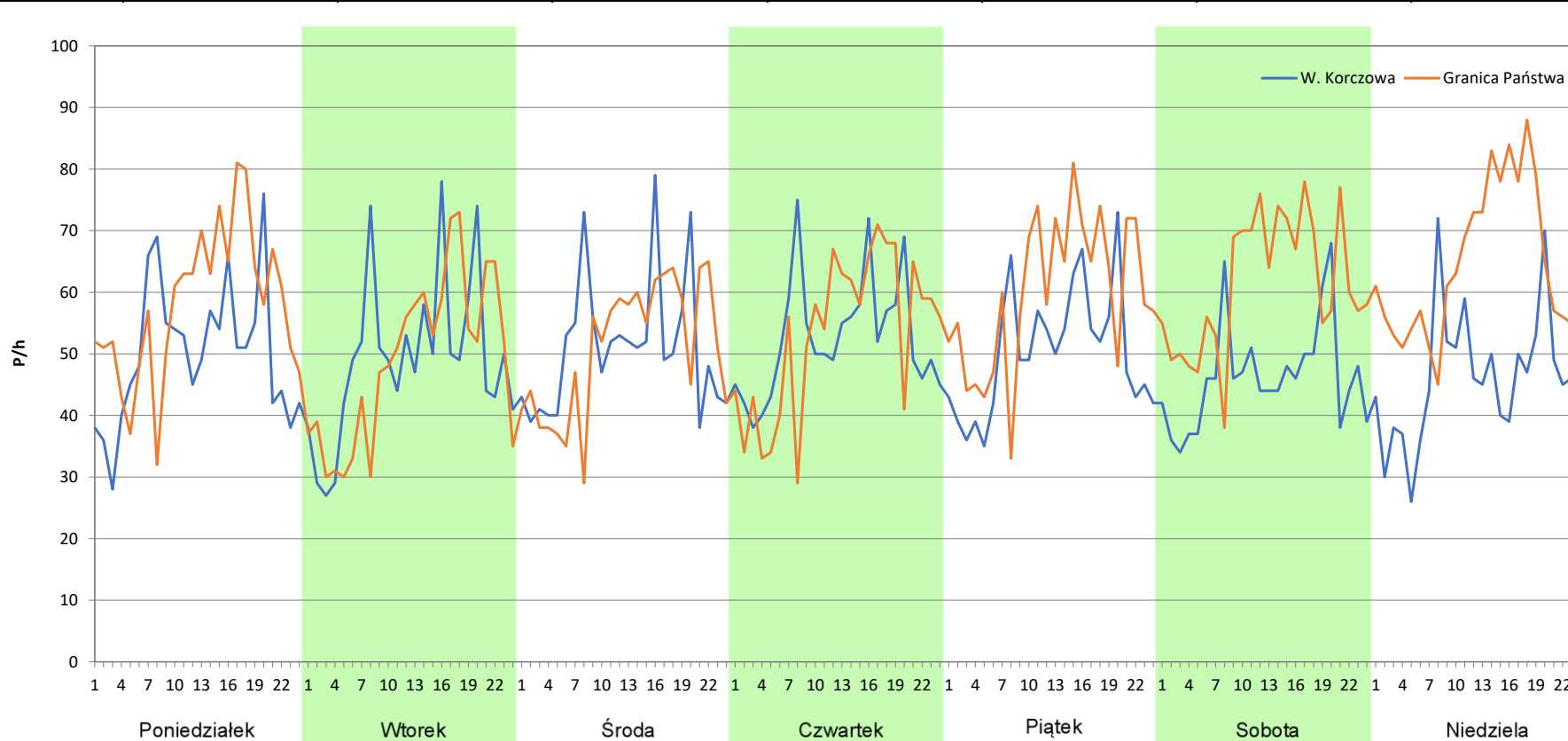
Stacja nr 18804

Miejscowość: Korczowa
Odcinek: W. KORCZOWA - GR. PAŃSTWA
Typ stacji: KAS
Miesiąc: Kwiecień

Rok: 2025
Numer drogi: A4
Oddział: Rzeszów

R03_07-4_18804_2025

Dzień tygodnia	Poniedziałek		Wtorek		Środa		Czwartek		Piątek		Sobota		Niedziela	
Kierunek	W. Korczowa	Granica Państwa	W. Korczowa	Granica Państwa	W. Korczowa	Granica Państwa	W. Korczowa	Granica Państwa	W. Korczowa	Granica Państwa	W. Korczowa	Granica Państwa	W. Korczowa	Granica Państwa
SDR	1202	1390	1180	1173	1226	1221	1262	1279	1211	1435	1111	1470	1111	1531
Razem	2592		2353		2447		2541		2646		2581		2642	
Podział procentowy	46,37%	53,63%	50,15%	49,85%	50,10%	49,90%	49,67%	50,33%	45,77%	54,23%	43,05%	56,95%	42,05%	57,95%



Analiza ruchu pojazdów ogółem w poszczególnych dniach tygodnia dla każdego miesiąca, w podziale na kierunki ruchu



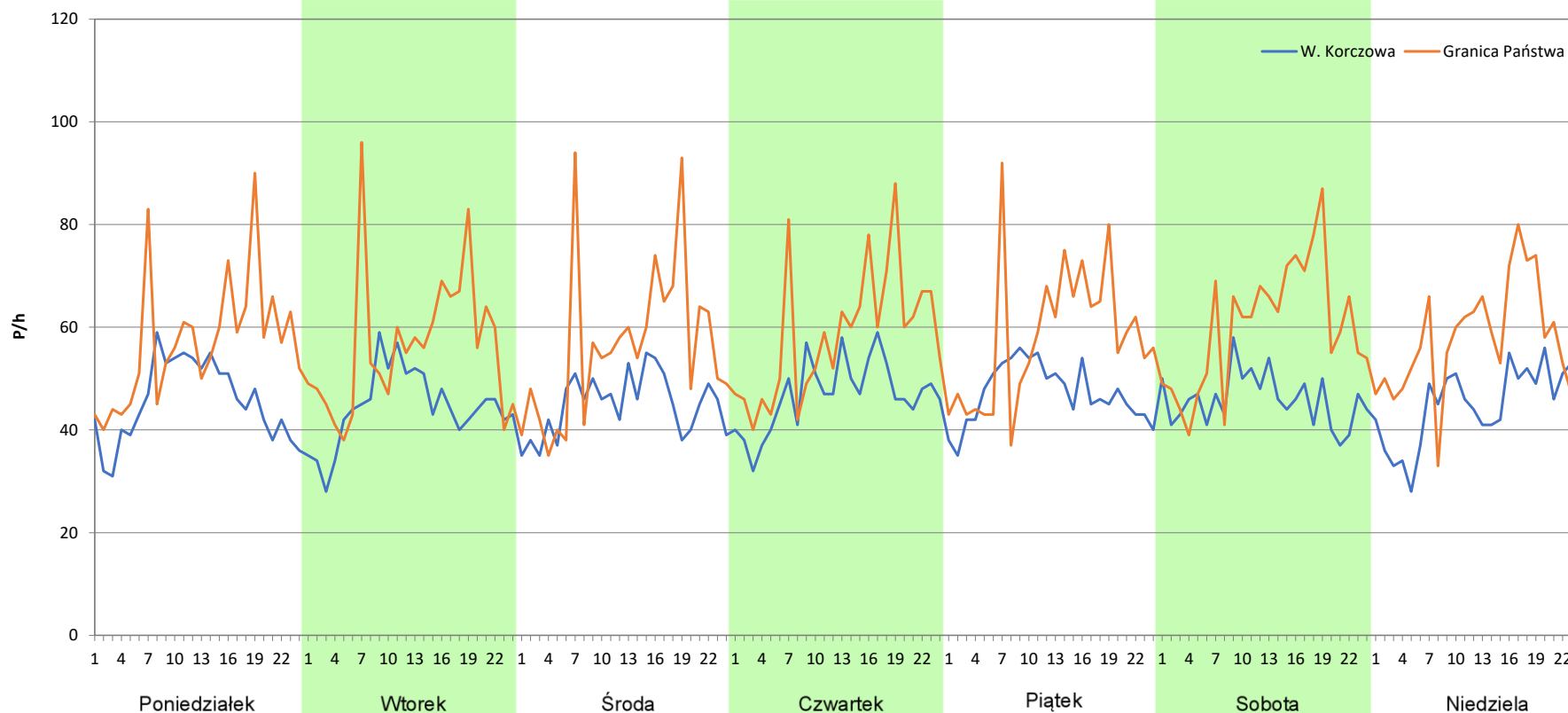
Stacja nr 18804

Miejscowość: Korczowa
Odcinek: W. KORCZOWA - GR. PAŃSTWA
Typ stacji: KAS
Miesiąc: Maj

Rok: 2025
Numer drogi: A4
Oddział: Rzeszów

R03_07-5_18804_2025

Dzień tygodnia	Poniedziałek		Wtorek		Środa		Czwartek		Piątek		Sobota		Niedziela	
	W. Korczowa	Granica Państwa	W. Korczowa	Granica Państwa	W. Korczowa	Granica Państwa	W. Korczowa	Granica Państwa	W. Korczowa	Granica Państwa	W. Korczowa	Granica Państwa	W. Korczowa	Granica Państwa
SDR	1092	1370	1068	1351	1078	1349	1125	1401	1131	1392	1103	1446	1071	1376
Razem	2462		2419		2427		2526		2523		2549		2447	
Podział procentowy	44,35%	55,65%	44,15%	55,85%	44,42%	55,58%	44,54%	55,46%	44,83%	55,17%	43,27%	56,73%	43,77%	56,23%



Analiza ruchu pojazdów ogółem w poszczególnych dniach tygodnia dla każdego miesiąca, w podziale na kierunki ruchu



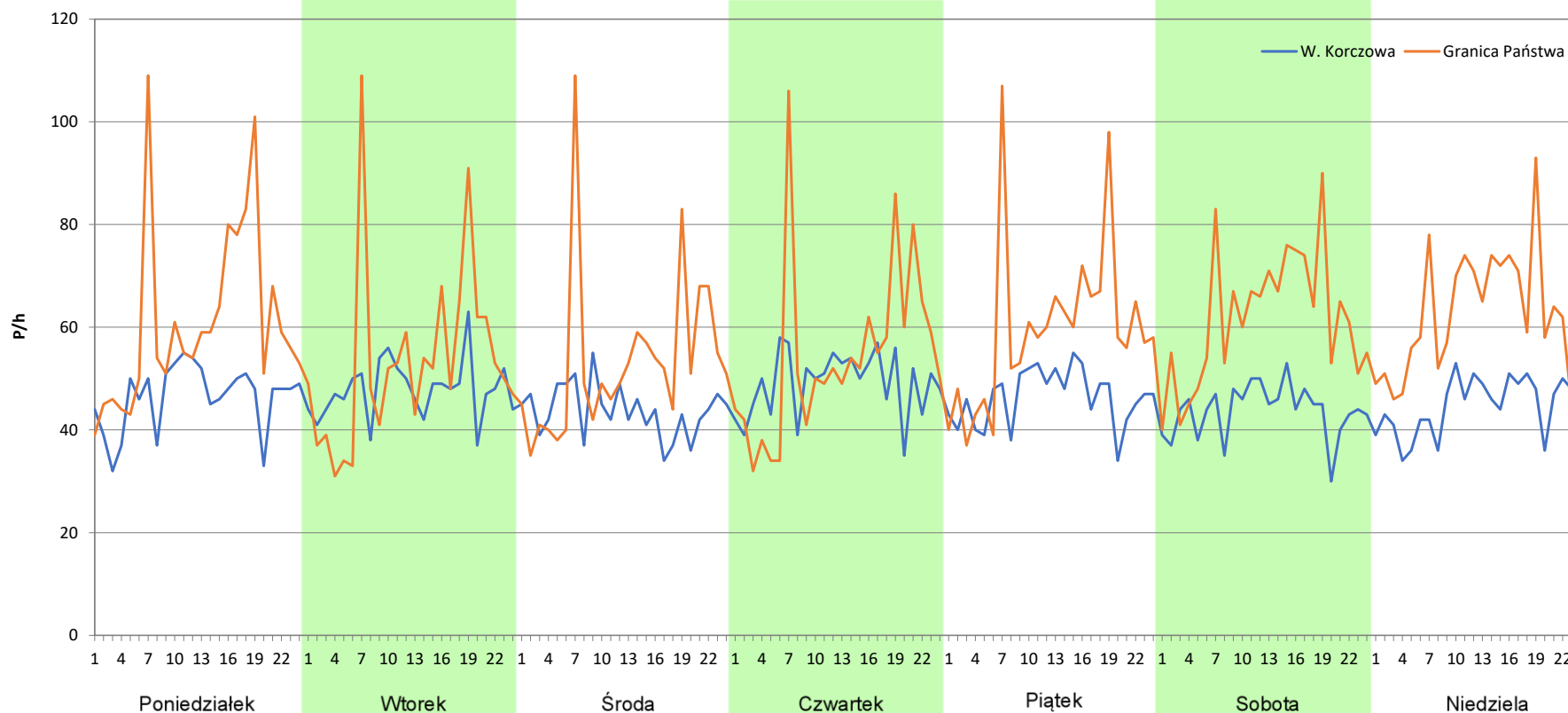
Stacja nr 18804

Miejscowość: Korczowa
Odcinek: W. KORCZOWA - GR. PAŃSTWA
Typ stacji: KAS
Miesiąc: Czerwiec

Rok: 2025
Numer drogi: A4
Oddział: Rzeszów

R03_07-6_18804_2025

Dzień tygodnia	Poniedziałek		Wtorek		Środa		Czwartek		Piątek		Sobota		Niedziela	
Kierunek	W. Korczowa	Granica Państwa	W. Korczowa	Granica Państwa	W. Korczowa	Granica Państwa	W. Korczowa	Granica Państwa	W. Korczowa	Granica Państwa	W. Korczowa	Granica Państwa	W. Korczowa	Granica Państwa
SDR	1114	1462	1147	1280	1051	1278	1179	1303	1113	1430	1050	1481	1073	1492
Razem	2576		2427		2329		2482		2543		2531		2565	
Podział procentowy	43,25%	56,75%	47,26%	52,74%	45,13%	54,87%	47,50%	52,50%	43,77%	56,23%	41,49%	58,51%	41,83%	58,17%



Analiza ruchu pojazdów ogółem w poszczególnych dniach tygodnia dla każdego miesiąca, w podziale na kierunki ruchu



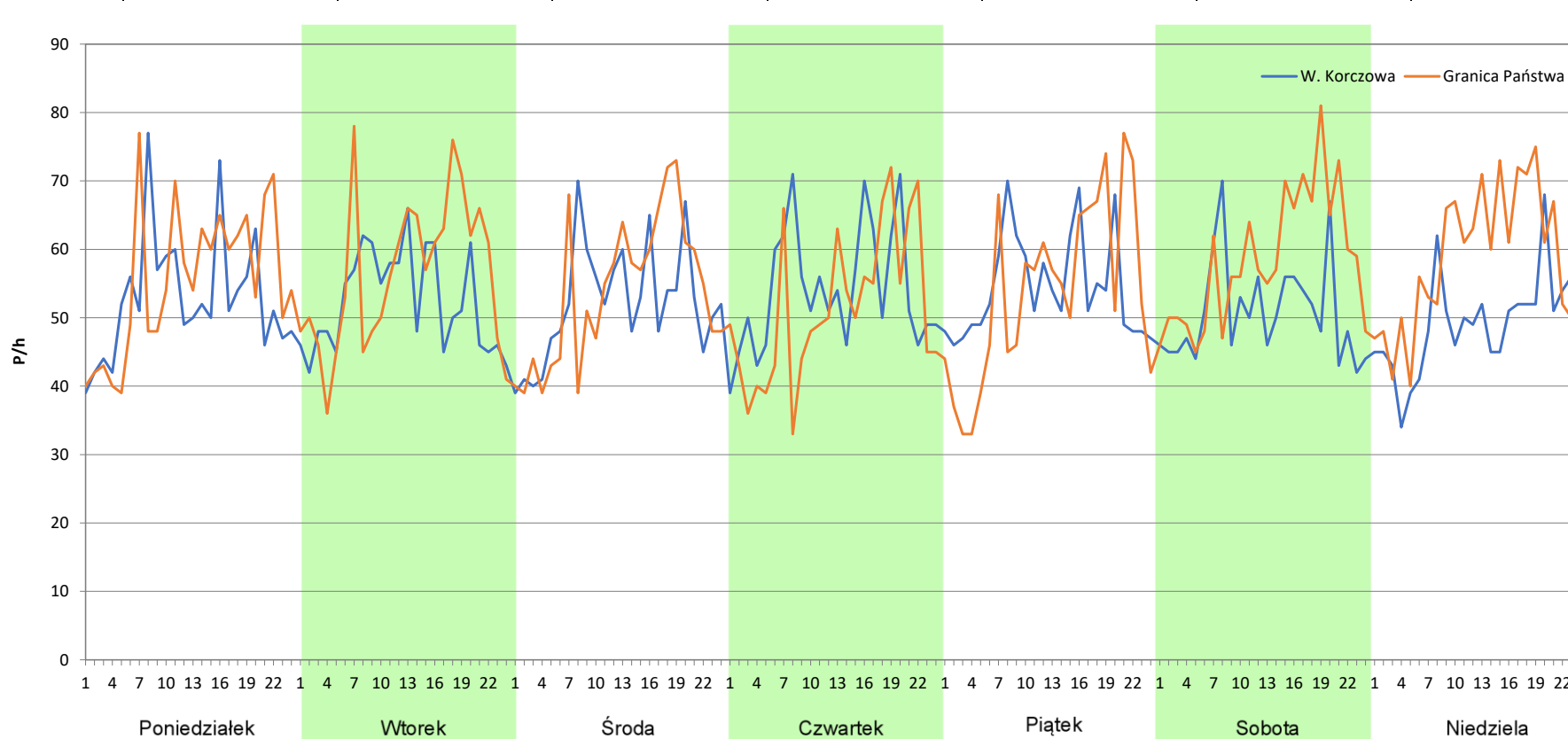
Stacja nr 18804

Miejscowość: Korczowa
Odcinek: W. KORCZOWA - GR. PAŃSTWA
Typ stacji: KAS
Miesiąc: Lipiec

Rok: 2025
Numer drogi: A4
Oddział: Rzeszów

R03_07-7_18804_2025

Dzień tygodnia	Poniedziałek		Wtorek		Środa		Czwartek		Piątek		Sobota		Niedziela	
Kierunek	W. Korczowa	Granica Państwa	W. Korczowa	Granica Państwa	W. Korczowa	Granica Państwa	W. Korczowa	Granica Państwa	W. Korczowa	Granica Państwa	W. Korczowa	Granica Państwa	W. Korczowa	Granica Państwa
SDR	1269	1333	1258	1352	1252	1289	1298	1238	1306	1296	1220	1402	1180	1400
Razem	2602		2610		2541		2536		2602		2622		2580	
Podział procentowy	48,77%	51,23%	48,20%	51,80%	49,27%	50,73%	51,18%	48,82%	50,19%	49,81%	46,53%	53,47%	45,74%	54,26%



Analiza ruchu pojazdów ogółem w poszczególnych dniach tygodnia dla każdego miesiąca, w podziale na kierunki ruchu



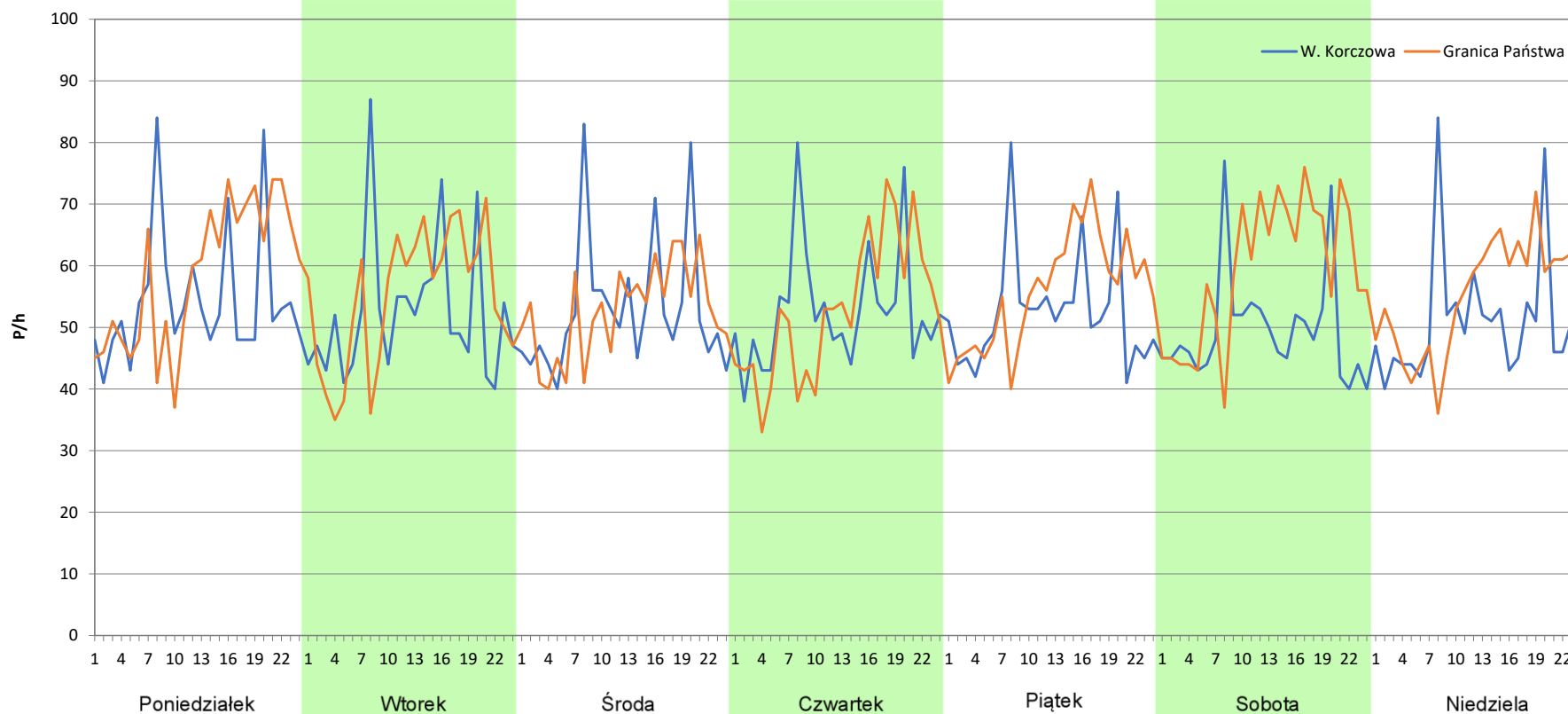
Stacja nr 18804

Miejscowość: Korczowa
Odcinek: W. KORCZOWA - GR. PAŃSTWA
Typ stacji: KAS
Miesiąc: Sierpień

Rok: 2025
Numer drogi: A4
Oddział: Rzeszów

R03_07-8_18804_2025

Dzień tygodnia	Poniedziałek		Wtorek		Środa		Czwartek		Piątek		Sobota		Niedziela	
Kierunek	W. Korczowa	Granica Państwa	W. Korczowa	Granica Państwa	W. Korczowa	Granica Państwa	W. Korczowa	Granica Państwa	W. Korczowa	Granica Państwa	W. Korczowa	Granica Państwa	W. Korczowa	Granica Państwa
SDR	1305	1406	1258	1319	1271	1265	1267	1268	1264	1339	1190	1422	1226	1320
Razem	2711		2577		2536		2535		2603		2612		2546	
Podział procentowy	48,14%	51,86%	48,82%	51,18%	50,12%	49,88%	49,98%	50,02%	48,56%	51,44%	45,56%	54,44%	48,15%	51,85%



Analiza ruchu pojazdów ogółem w poszczególnych dniach tygodnia dla każdego miesiąca, w podziale na kierunki ruchu



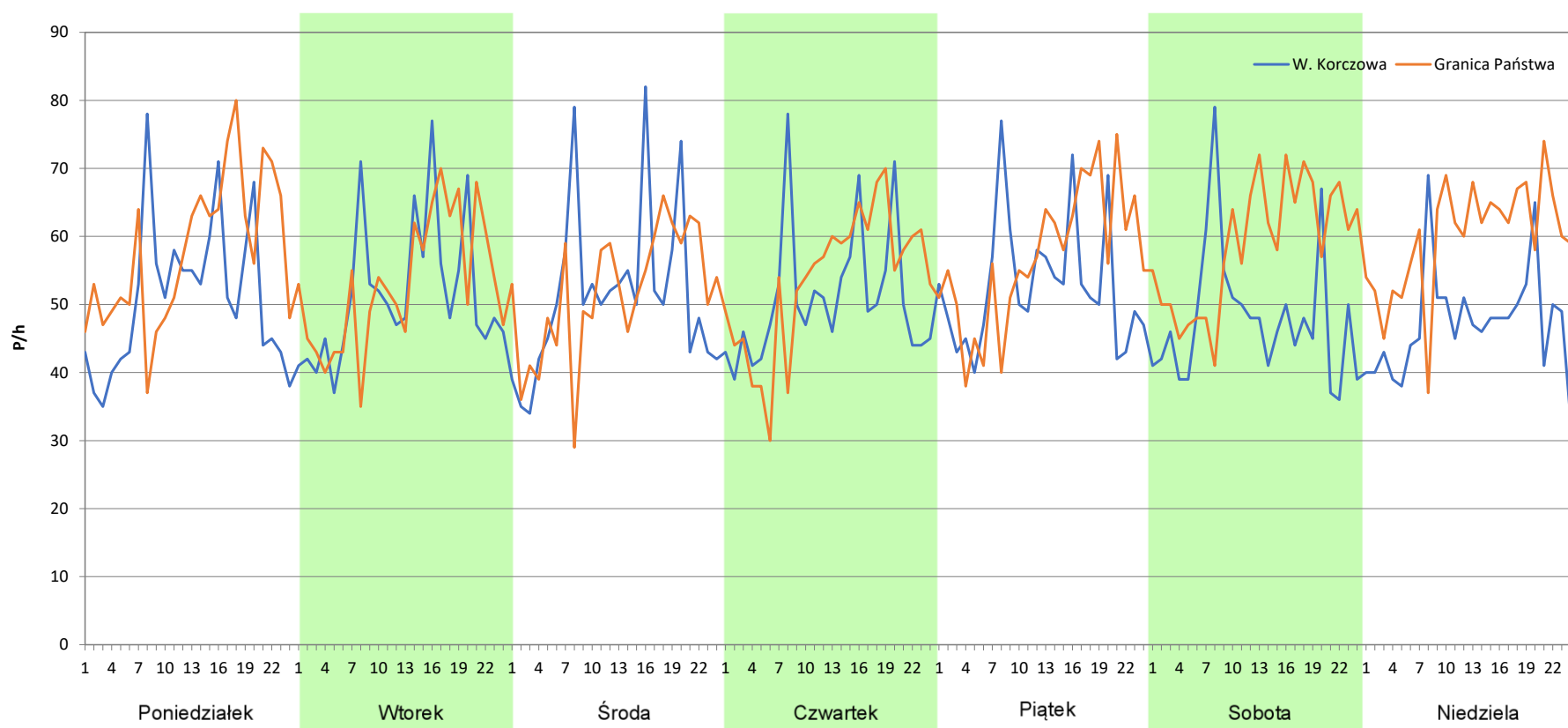
Stacja nr 18804

Miejscowość: Korczowa
Odcinek: W. KORCZOWA - GR. PAŃSTWA
Typ stacji: KAS
Miesiąc: Wrzesień

Rok: 2025
Numer drogi: A4
Oddział: Rzeszów

R03_07-9_18804_2025

Dzień tygodnia	Poniedziałek		Wtorek		Środa		Czwartek		Piątek		Sobota		Niedziela	
Kierunek	W. Korczowa	Granica Państwa	W. Korczowa	Granica Państwa	W. Korczowa	Granica Państwa	W. Korczowa	Granica Państwa	W. Korczowa	Granica Państwa	W. Korczowa	Granica Państwa	W. Korczowa	Granica Państwa
SDR	1225	1386	1236	1273	1237	1244	1223	1284	1268	1366	1151	1410	1134	1436
Razem	2611		2509		2481		2507		2634		2561		2570	
Podział procentowy	46,92%	53,08%	49,26%	50,74%	49,86%	50,14%	48,78%	51,22%	48,14%	51,86%	44,94%	55,06%	44,12%	55,88%



Analiza ruchu pojazdów ogółem w poszczególnych dniach tygodnia dla każdego miesiąca, w podziale na kierunki ruchu



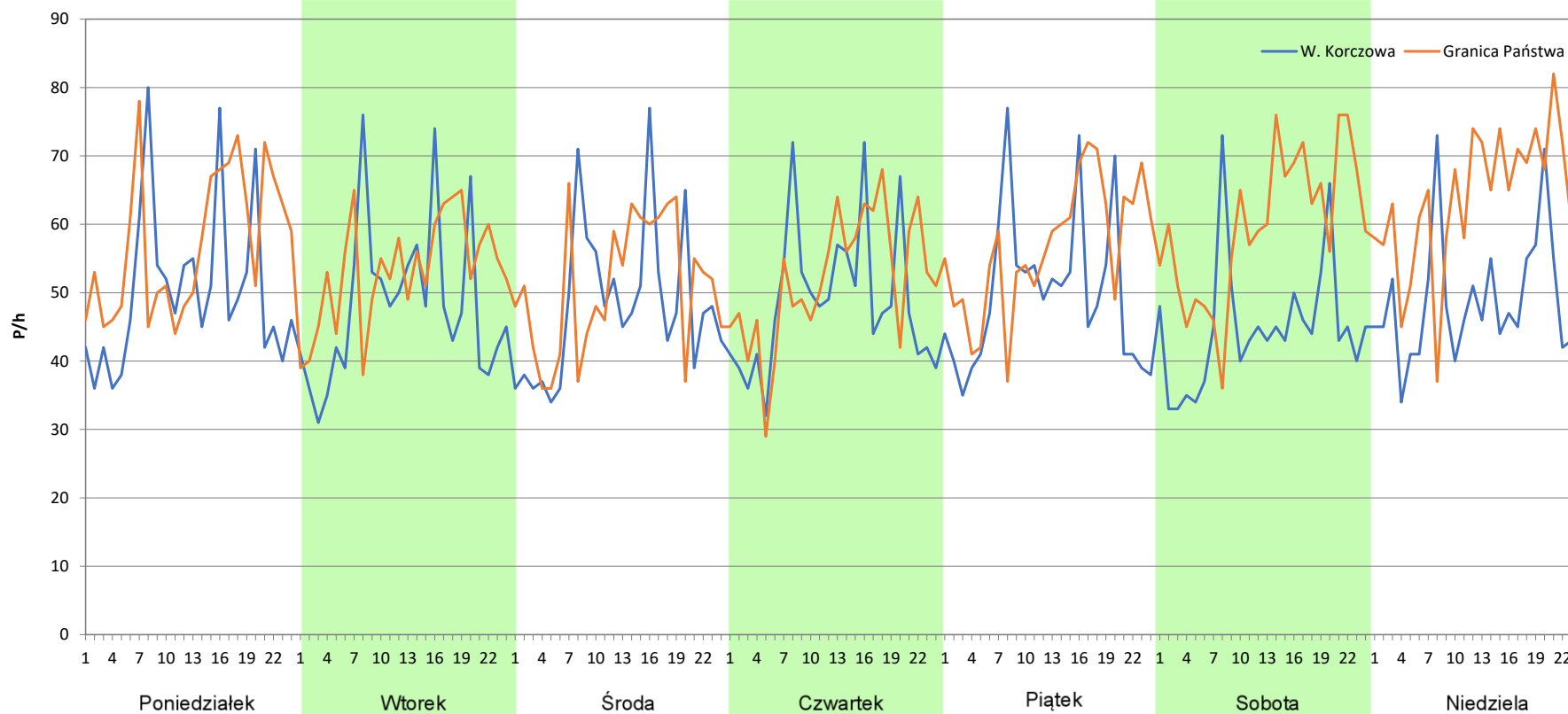
Stacja nr 18804

Miejscowość: Korczowa
Odcinek: W. KORCZOWA - GR. PAŃSTWA
Typ stacji: KAS
Miesiąc: Październik

Rok: 2025
Numer drogi: A4
Oddział: Rzeszów

R03_07-10_18804_2025

Dzień tygodnia	Poniedziałek		Wtorek		Środa		Czwartek		Piątek		Sobota		Niedziela	
	W. Korczowa	Granica Państwa	W. Korczowa	Granica Państwa	W. Korczowa	Granica Państwa	W. Korczowa	Granica Państwa	W. Korczowa	Granica Państwa	W. Korczowa	Granica Państwa	W. Korczowa	Granica Państwa
SDR	1208	1375	1159	1278	1157	1222	1172	1247	1198	1359	1080	1433	1179	1522
Razem	2583		2437		2379		2419		2557		2513		2701	
Podział procentowy	46,77%	53,23%	47,56%	52,44%	48,63%	51,37%	48,45%	51,55%	46,85%	53,15%	42,98%	57,02%	43,65%	56,35%



Analiza ruchu pojazdów ogółem w poszczególnych dniach tygodnia dla każdego miesiąca, w podziale na kierunki ruchu



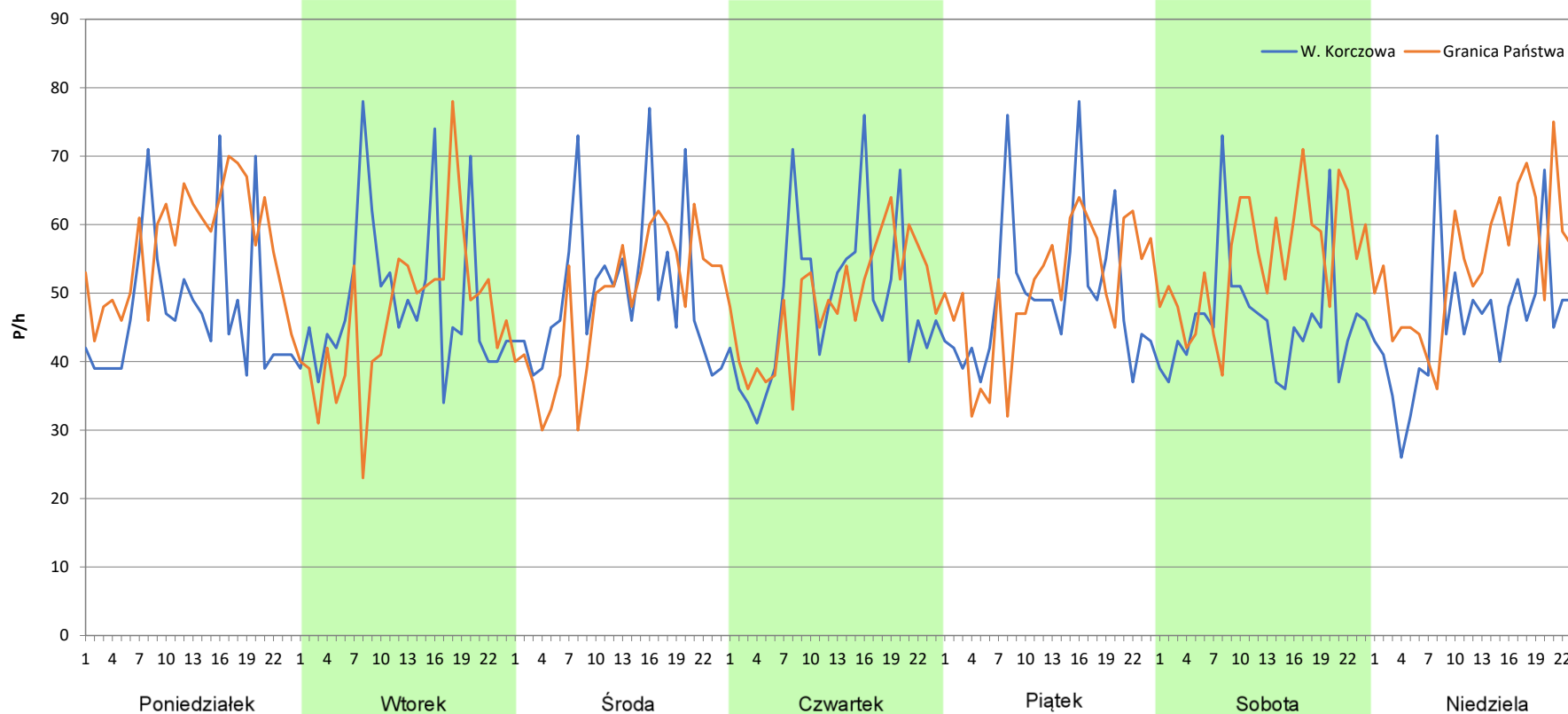
Stacja nr 18804

Miejscowość: Korczowa
Odcinek: W. KORCZOWA - GR. PAŃSTWA
Typ stacji: KAS
Miesiąc: Listopad

Rok: 2025
Numer drogi: A4
Oddział: Rzeszów

R03_07-11_18804_2025

Dzień tygodnia	Poniedziałek		Wtorek		Środa		Czwartek		Piątek		Sobota		Niedziela	
	W. Korczowa	Granica Państwa	W. Korczowa	Granica Państwa	W. Korczowa	Granica Państwa	W. Korczowa	Granica Państwa	W. Korczowa	Granica Państwa	W. Korczowa	Granica Państwa	W. Korczowa	Granica Państwa
SDR	1146	1366	1176	1123	1204	1164	1167	1168	1191	1213	1109	1319	1106	1296
Razem	2512		2299		2368		2335		2404		2428		2402	
Podział procentowy	45,62%	54,38%	51,15%	48,85%	50,84%	49,16%	49,98%	50,02%	49,54%	50,46%	45,68%	54,32%	46,04%	53,96%



Analiza ruchu pojazdów ogółem w poszczególnych dniach tygodnia dla każdego miesiąca, w podziale na kierunki ruchu



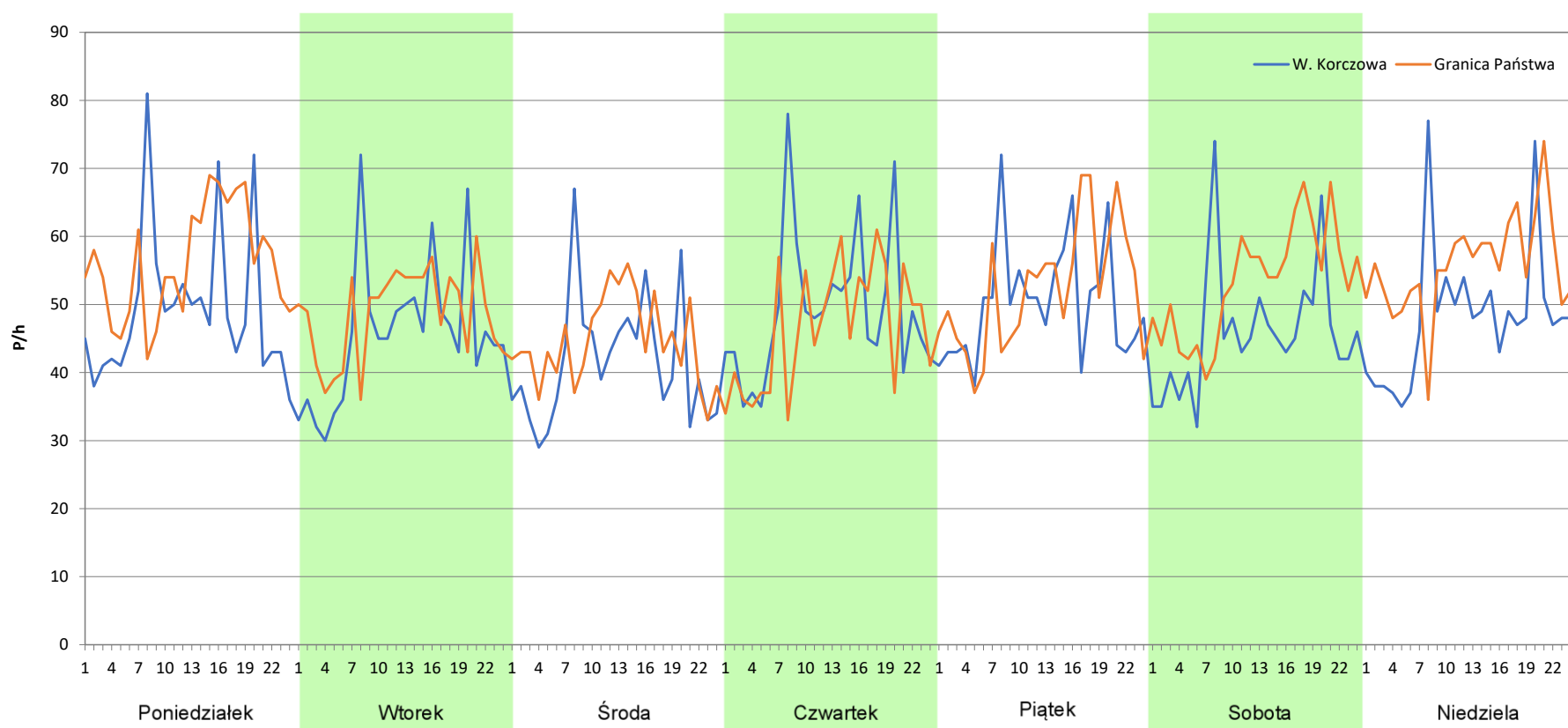
Stacja nr 18804

Miejscowość: Korczowa
Odcinek: W. KORCZOWA - GR. PAŃSTWA
Typ stacji: KAS
Miesiąc: Grudzień

Rok: 2025
Numer drogi: A4
Oddział: Rzeszów

R03_07-12_18804_2025

Dzień tygodnia	Poniedziałek		Wtorek		Środa		Czwartek		Piątek		Sobota		Niedziela	
Kierunek	W. Korczowa	Granica Państwa	W. Korczowa	Granica Państwa	W. Korczowa	Granica Państwa	W. Korczowa	Granica Państwa	W. Korczowa	Granica Państwa	W. Korczowa	Granica Państwa	W. Korczowa	Granica Państwa
SDR	1185	1348	1097	1169	999	1071	1182	1117	1206	1252	1103	1279	1159	1337
Razem	2533		2266		2070		2299		2458		2382		2496	
Podział procentowy	46,78%	53,22%	48,41%	51,59%	48,26%	51,74%	51,41%	48,59%	49,06%	50,94%	46,31%	53,69%	46,43%	53,57%



Analiza ruchu pojazdów ogółem w święta i dni okołoświąteczne, w podziale na kierunki ruchu
NOWY ROK i Święto Trzech Króli



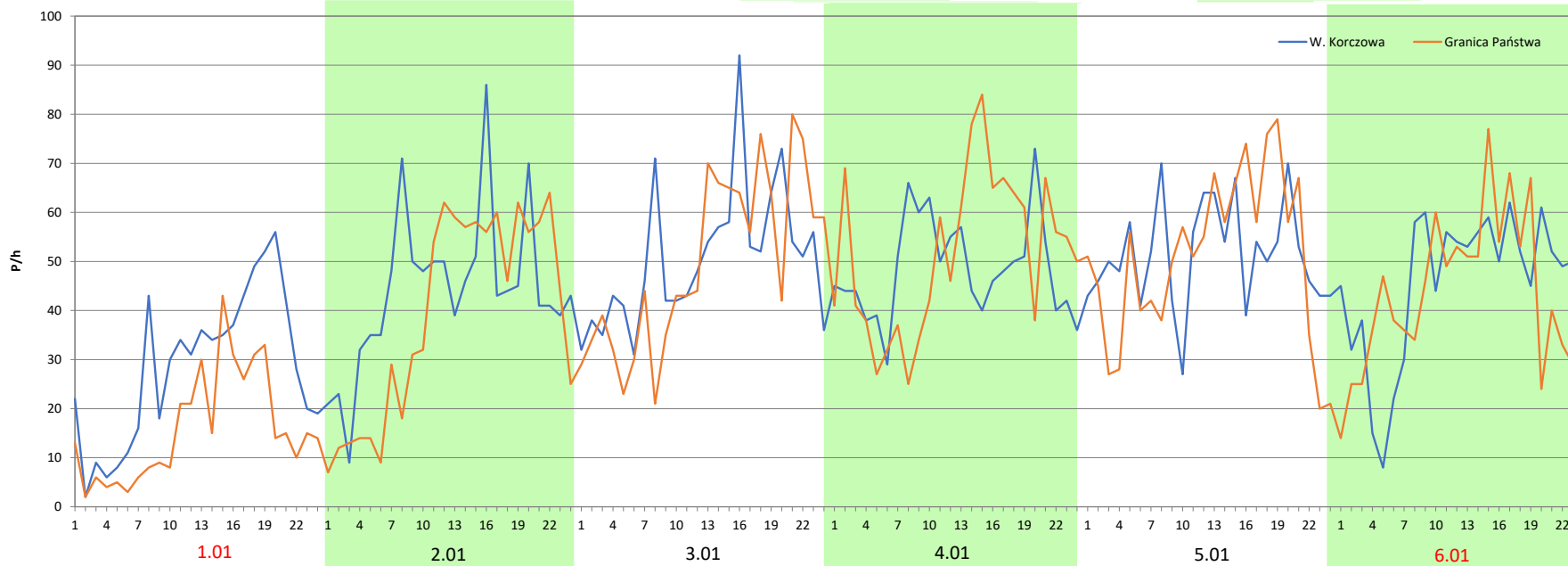
Stacja nr 18804

Miejscowość: Korczowa
Odcinek: W. KORCZOWA - GR. PAŃSTWA
Typ stacji: KAS
Miesiąc: Styczeń


Rok: 2025
Numer drogi: A4
Oddział: Rzeszów

R03_08-1_18804_2025

Data Dzień tygodnia	1.01 Środa		2.01 Czwartek		3.01 Piątek		4.01 Sobota		5.01 Niedziela		6.01 Poniedziałek	
Kierunek	W. Korczowa	Granica Państwa	W. Korczowa	Granica Państwa	W. Korczowa	Granica Państwa	W. Korczowa	Granica Państwa	W. Korczowa	Granica Państwa	W. Korczowa	Granica Państwa
Dobowy ruch	681	383	1060	940	1086	984	1123	1028	1125	1058	1123	1076
Razem	1064		2000		2070		2151		2183		2199	
Podział procentowy	64,00%	36,00%	53,00%	47,00%	52,46%	47,54%	52,21%	47,79%	51,53%	48,47%	51,07%	48,93%
Udział SDRR	43,99%		82,68%		85,57%		88,92%		90,24%		90,91%	



Analiza ruchu pojazdów ogółem w święta i dni okołoswiąteczne, w podziale na kierunki ruchu WIELKANOC

 Generalna Dyrekcja Dróg Krajowych i Autostrad

Stacja nr 18804

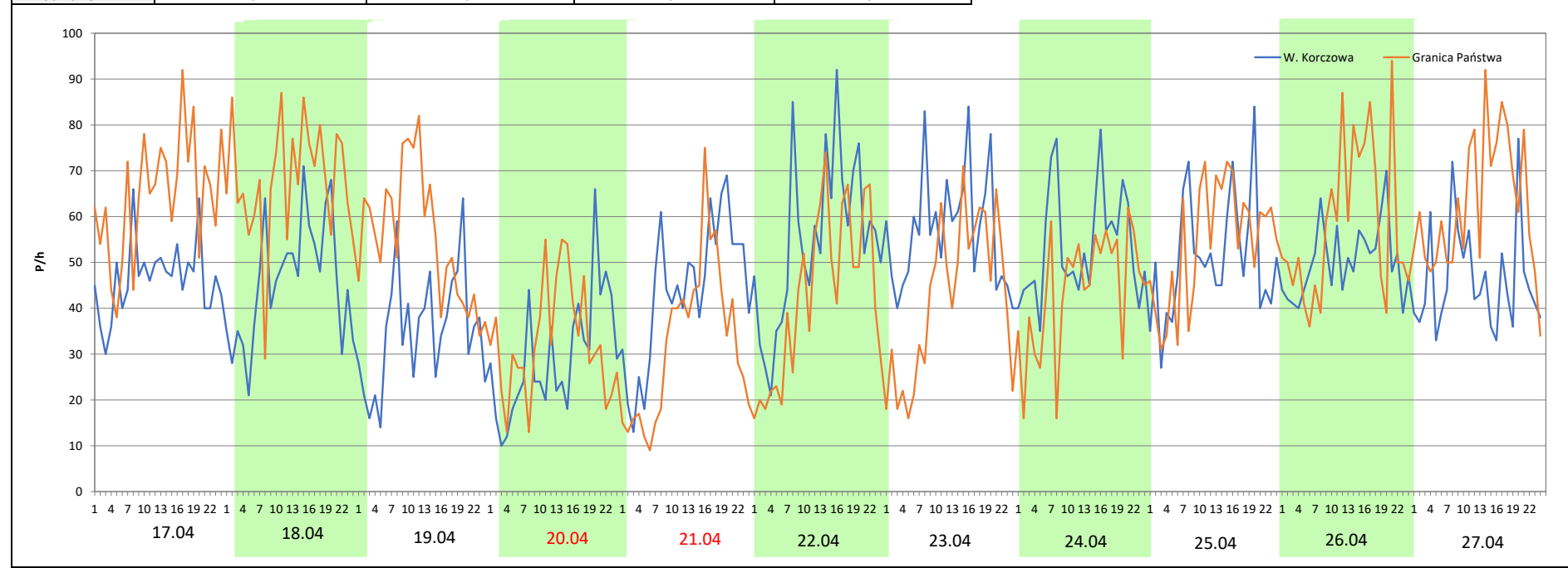
Miejscowość: Korczowa
Odcinek: W. KORCZOWA - GR. PAŃSTWA
Typ stacji: KAS
Miesiąc: Marzec / Kwiecień

Rok: 2025
Numer drogi: A4
Oddział: Rzeszów

R03_08-2_18804_2025

Data Dzień tygodnia	17.04 Czwartek		18.04 Piątek		19.04 Sobota		20.04 Niedziela		21.04 Poniedziałek		22.04 Wtorek		23.04 Środa	
Kierunek	W. Korczowa	Granica Państwa	W. Korczowa	Granica Państwa	W. Korczowa	Granica Państwa	W. Korczowa	Granica Państwa	W. Korczowa	Granica Państwa	W. Korczowa	Granica Państwa	W. Korczowa	Granica Państwa
Dobowy ruch	1116	1549	1101	1627	845	1326	711	791	1051	776	1316	1029	1343	1042
Razem	2665		2728		2171		1502		1827		2345		2385	
Podział procentowy	41,88%	58,12%	40,36%	59,64%	38,92%	61,08%	47,34%	52,66%	57,53%	42,47%	56,12%	43,88%	56,31%	43,69%
Udział SDRR	110,17%		112,77%		89,75%		62,09%		75,53%		96,94%		98,59%	

Data Dzień tygodnia	24.04 Czwartek		25.04 Piątek		26.04 Sobota		27.04 Niedziela	
Kierunek	W. Korczowa	Granica Państwa	W. Korczowa	Granica Państwa	W. Korczowa	Granica Państwa	W. Korczowa	Granica Państwa
Dobowy ruch	1285	1060	1224	1306	1209	1398	1112	1495
Razem	2345		2530		2607		2607	
Podział procentowy	54,80%	45,20%	48,38%	51,62%	46,38%	53,62%	42,65%	57,35%
Udział SDRR	96,94%		104,59%		107,77%		107,77%	



Analiza ruchu pojazdów ogółem w święta i dni okołoswiąteczne, w podziale na kierunki ruchu
1 - 3 MAJA



Stacja nr 18804

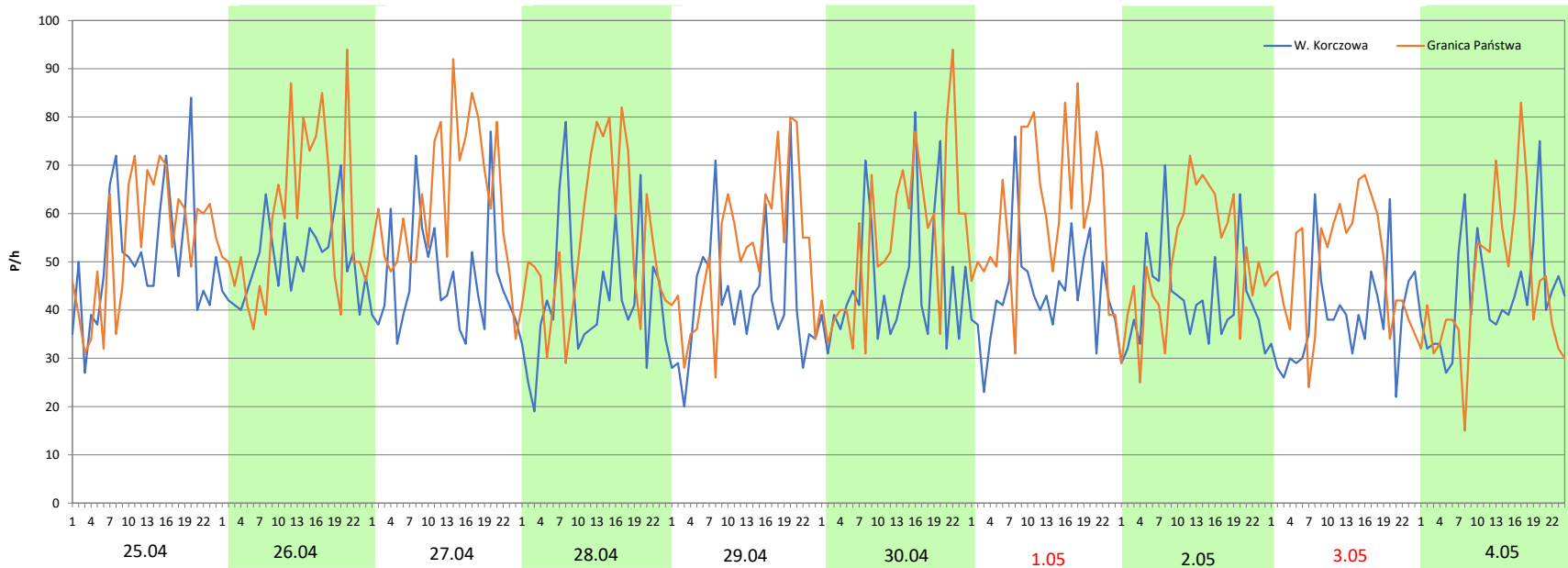
Miejscowość: Korczoza
Odcinek: W. KORCZOZA - GR. PAŃSTWA
Typ stacji: KAS
Miesiąc: Maj

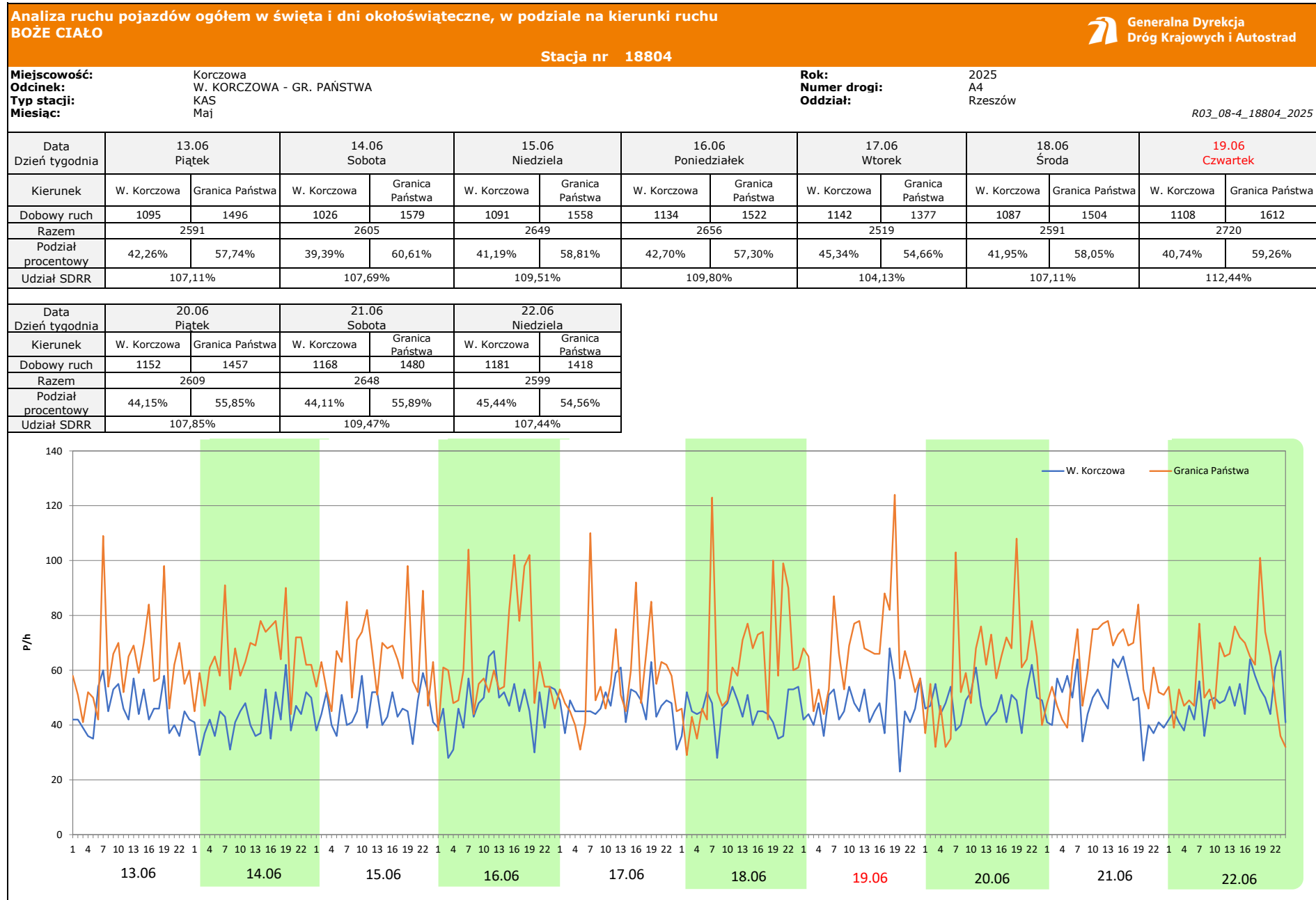
Rok: 2025
Numer drogi: A4
Oddział: Rzeszów

R03_08-3_18804_2025

Data Dzień tygodnia	25.04 Piątek		26.04 Sobota		27.04 Niedziela		28.04 Poniedziałek		29.04 Wtorek		30.04 Środa		1.05 Czwartek	
Kierunek	W. Korczoza	Granica Państwa	W. Korczoza	Granica Państwa	W. Korczoza	Granica Państwa	W. Korczoza	Granica Państwa	W. Korczoza	Granica Państwa	W. Korczoza	Granica Państwa	W. Korczoza	Granica Państwa
Dobowy ruch	1224	1306	1209	1398	1112	1495	1024	1300	1012	1248	1099	1316	1056	1437
Razem	2530		2607		2607		2324		2260		2415		2493	
Podział procentowy	48,38%	51,62%	46,38%	53,62%	42,65%	57,35%	44,06%	55,94%	44,78%	55,22%	45,51%	54,49%	42,36%	57,64%
Udział SDRR	104,59%		107,77%		107,77%		96,07%		93,43%		99,83%		103,06%	

Data Dzień tygodnia	2.05 Piątek		3.05 Sobota		4.05 Niedziela	
Kierunek	W. Korczoza	Granica Państwa	W. Korczoza	Granica Państwa	W. Korczoza	Granica Państwa
Dobowy ruch	1012	1206	927	1188	1041	1080
Razem	2218		2115		2121	
Podział procentowy	45,63%	54,37%	43,83%	56,17%	49,08%	50,92%
Udział SDRR	91,69%		87,43%		87,68%	





Analiza ruchu pojazdów ogółem w święta i dni okołoswiąteczne, w podziale na kierunki ruchu
WNIEBOWZIĘCIE NMP



Stacja nr 18804

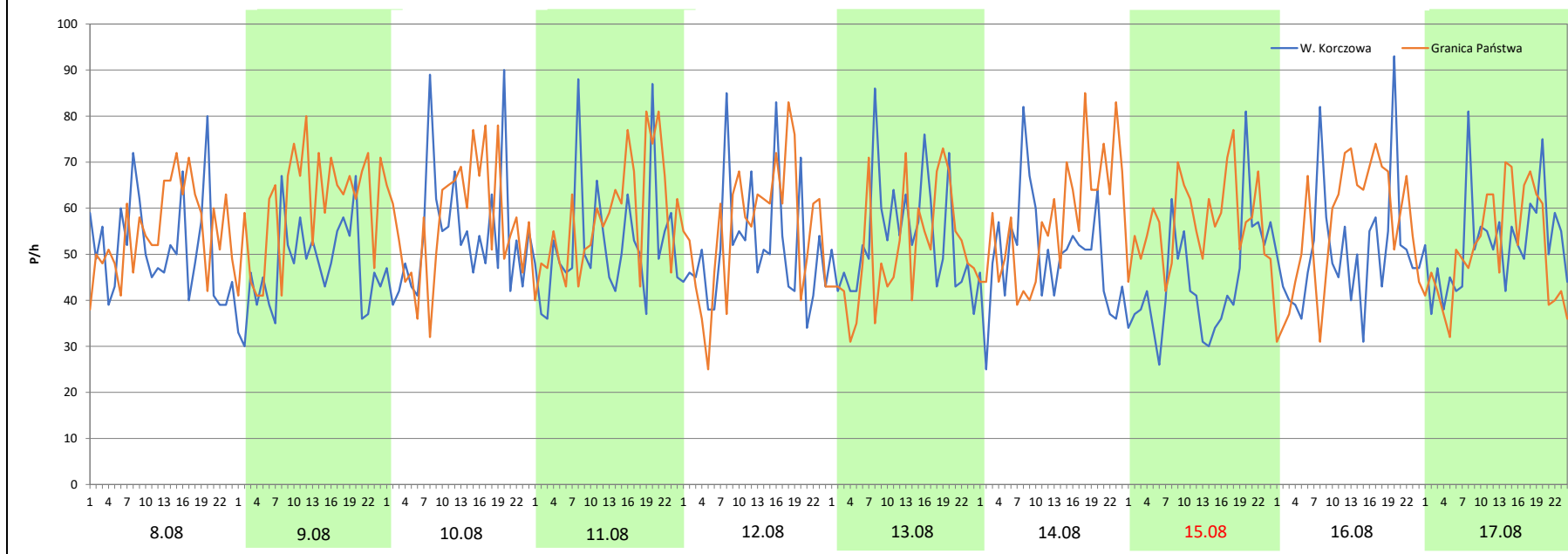
Miejscowość: Korczowa
Odcinek: W. KORCZOWA - GR. PAŃSTWA
Typ stacji: KAS
Miesiąc: Sierpień

Rok: 2025
Numer drogi: A4
Oddział: Rzeszów

R03_08-5_18804_2025

Data Dzień tygodnia	8.08 Piątek		9.08 Sobota		10.08 Niedziela		11.08 Poniedziałek		12.08 Wtorek		13.08 Środa		14.08 Czwartek	
Kierunek	W. Korczowa	Granica Państwa	W. Korczowa	Granica Państwa	W. Korczowa	Granica Państwa	W. Korczowa	Granica Państwa	W. Korczowa	Granica Państwa	W. Korczowa	Granica Państwa	W. Korczowa	Granica Państwa
Dobowy ruch	1238	1324	1129	1451	1293	1384	1256	1389	1238	1334	1287	1227	1198	1373
Razem	2562		2580		2677		2645		2572		2514		2571	
Podział procentowy	48,32%	51,68%	43,76%	56,24%	48,30%	51,70%	47,49%	52,51%	48,13%	51,87%	51,19%	48,81%	46,60%	53,40%
Udział SDRR	105,91%		106,66%		110,67%		109,34%		106,32%		103,93%		106,28%	

Data Dzień tygodnia	15.08 Piątek		16.08 Sobota		17.08 Niedziela	
Kierunek	W. Korczowa	Granica Państwa	W. Korczowa	Granica Państwa	W. Korczowa	Granica Państwa
Dobowy ruch	1061	1367	1218	1340	1257	1228
Razem	2428		2558		2485	
Podział procentowy	43,70%	56,30%	47,62%	52,38%	50,58%	49,42%
Udział SDRR	100,37%		105,75%		102,73%	



Analiza ruchu pojazdów ogółem w święta i dni okołoświąteczne, w podziale na kierunki ruchu WSZYSTKICH ŚWIĘTYCH

Stacja nr 18804

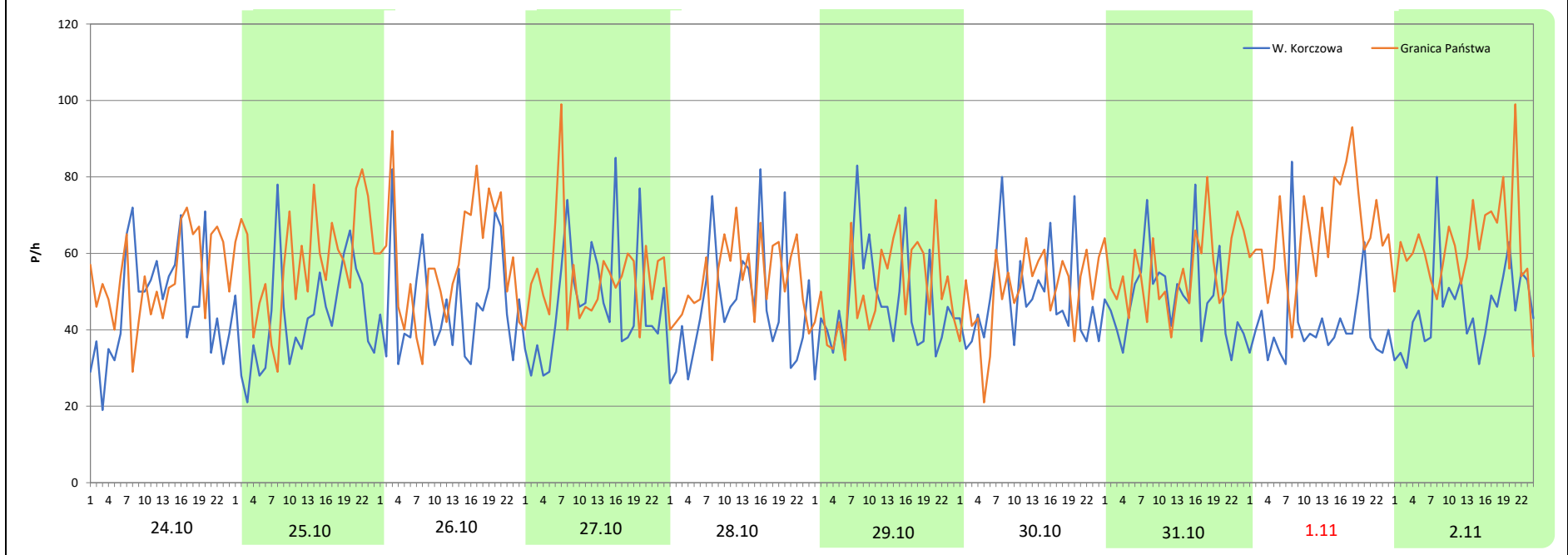
Miejscowość: Korczowa
Odcinek: W. KORCZOWA - GR. PAŃSTWA
Typ stacji: KAS
Miesiąc: Październik / Listopad

Rok: 2025
Numer drogi: A4
Oddział: Rzeszów

R03_08-6_18804_2025

Data Dzień tygodnia	24.10 Piątek		25.10 Sobota		26.10 Niedziela		27.10 Poniedziałek		28.10 Wtorek		29.10 Środa		30.10 Czwartek	
Kierunek	W. Korczowa	Granica Państwa	W. Korczowa	Granica Państwa	W. Korczowa	Granica Państwa	W. Korczowa	Granica Państwa	W. Korczowa	Granica Państwa	W. Korczowa	Granica Państwa	W. Korczowa	Granica Państwa
Dobowy ruch	1116	1288	1050	1409	1116	1397	1132	1288	1112	1269	1122	1224	1161	1194
Razem	2404		2459		2513		2420		2381		2346		2355	
Podział procentowy	46,42%	53,58%	42,70%	57,30%	44,41%	55,59%	46,78%	53,22%	46,70%	53,30%	47,83%	52,17%	49,30%	50,70%
Udział SDRR	99,38%		101,65%		103,89%		100,04%		98,43%		96,98%		97,35%	

Data Dzień tygodnia	31.10 Piątek		1.11 Sobota		2.11 Niedziela	
Kierunek	W. Korczowa	Granica Państwa	W. Korczowa	Granica Państwa	W. Korczowa	Granica Państwa
Dobowy ruch	1167	1332	992	1569	1096	1476
Razem	2499		2561		2572	
Podział procentowy	46,70%	53,30%	38,73%	61,27%	42,61%	57,39%
Udział SDRR	103,31%		105,87%		106,32%	



Analiza ruchu pojazdów ogółem w święta i dni okołoświąteczne, w podziale na kierunki ruchu
ŚWIĘTO NIEPODLEGŁOŚCI

Stacja nr 18804

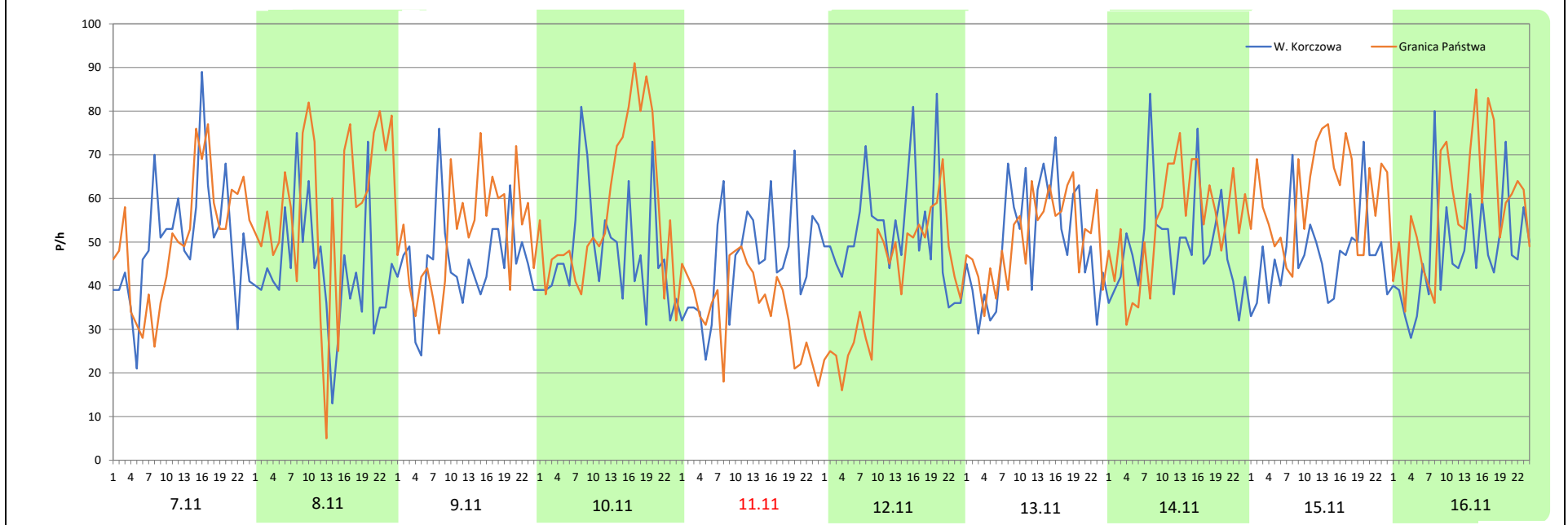
Miejscowość: Korczowa
Odcinek: W. KORCZOWA - GR. PAŃSTWA
Typ stacji: KAS
Miesiąc: Listopad

Rok: 2025
Numer drogi: A4
Oddział: Rzeszów

R03_08-7_18804_2025


Data Dzień tygodnia	7.11 Piątek		8.11 Sobota		9.11 Niedziela		10.11 Poniedziałek		11.11 Wtorek		12.11 Środa		13.11 Czwartek	
Kierunek	W. Korczowa	Granica Państwa	W. Korczowa	Granica Państwa	W. Korczowa	Granica Państwa	W. Korczowa	Granica Państwa	W. Korczowa	Granica Państwa	W. Korczowa	Granica Państwa	W. Korczowa	Granica Państwa
Dobowy ruch	1207	1221	1042	1404	1091	1239	1154	1374	1099	844	1254	982	1204	1221
Razem	2428		2446		2330		2528		1943		2236		2425	
Podział procentowy	49,71%	50,29%	42,60%	57,40%	46,82%	53,18%	45,65%	54,35%	56,56%	43,44%	56,08%	43,92%	49,65%	50,35%
Udział SDRR	100,37%		101,12%		96,32%		104,51%		80,32%		92,43%		100,25%	

Data Dzień tygodnia	14.11 Piątek		15.11 Sobota		16.11 Niedziela	
Kierunek	W. Korczowa	Granica Państwa	W. Korczowa	Granica Państwa	W. Korczowa	Granica Państwa
Dobowy ruch	1185	1307	1123	1458	1151	1387
Razem	2492		2581		2538	
Podział procentowy	47,55%	52,45%	43,51%	56,49%	45,35%	54,65%
Udział SDRR	103,02%		106,70%		104,92%	



Analiza ruchu pojazdów ogółem w święta i dni okołoswiąteczne, w podziale na kierunki ruchu
BOŻE NARODZENIE

Stacja nr 18804

 **Generalna Dyrekcja Dróg Krajowych i Autostrad**

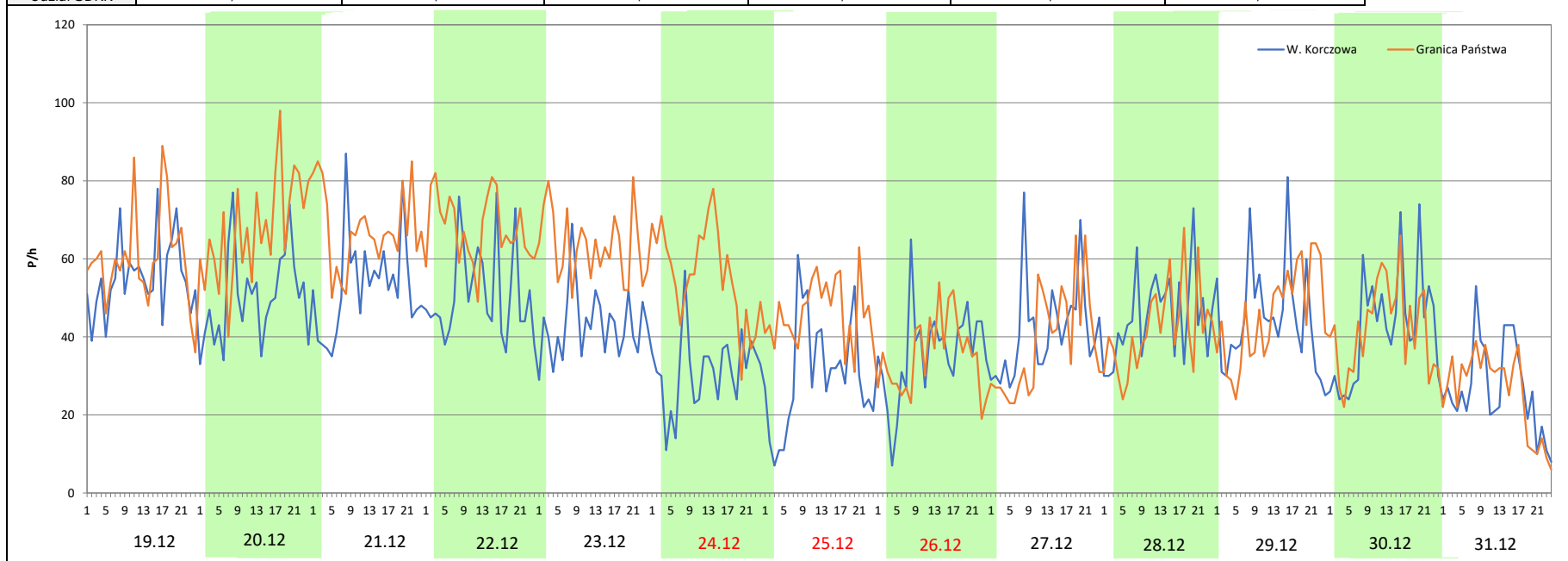
Miejscowość: Korczowa
Odcinek: W. KORCZOWA - GR. PAŃSTWA
Typ stacji: KAS
Miesiąc: Grudzień


Rok: 2025
Numer drogi: A4
Oddział: Rzeszów

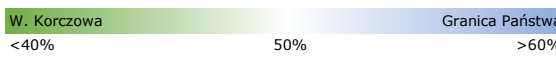

R03_08-8_18804_2025

Data Dzień tygodnia	19.12 Piątek		20.12 Sobota		21.12 Niedziela		22.12 Poniedziałek		23.12 Wtorek		24.12 Środa		25.12 Czwartek	
Kierunek	W. Korczowa	Granica Państwa	W. Korczowa	Granica Państwa	W. Korczowa	Granica Państwa	W. Korczowa	Granica Państwa	W. Korczowa	Granica Państwa	W. Korczowa	Granica Państwa	W. Korczowa	Granica Państwa
Dobowy ruch	1326	1439	1206	1624	1273	1621	1227	1626	1034	1519	754	1351	729	1109
Razem	2765		2830		2894		2853		2553		2105		1838	
Podział procentowy	47,96%	52,04%	42,61%	57,39%	43,99%	56,01%	43,01%	56,99%	40,50%	59,50%	35,82%	64,18%	39,66%	60,34%
Udział SDRR	114,30%		116,99%		119,64%		117,94%		105,54%		87,02%		75,98%	

Data Dzień tygodnia	26.12 Piątek		27.12 Sobota		28.12 Niedziela		29.12 Poniedziałek		30.12 Wtorek		31.12 Środa	
Kierunek	W. Korczowa	Granica Państwa	W. Korczowa	Granica Państwa	W. Korczowa	Granica Państwa	W. Korczowa	Granica Państwa	W. Korczowa	Granica Państwa	W. Korczowa	Granica Państwa
Dobowy ruch	859	847	998	930	1083	1011	1073	1093	1016	1013	645	623
Razem	1706		1928		2094		2166		2029		1268	
Podział procentowy	50,35%	49,65%	51,76%	48,24%	51,72%	48,28%	49,54%	50,46%	50,07%	49,93%	50,87%	49,13%
Udział SDRR	70,53%		79,70%		86,56%		89,54%		83,88%		52,42%	



Nierównomierność kierunkowa dla każdego dnia w roku, dla pojazdów ogółem												 Generalna Dyrekcja Dróg Krajowych i Autostrad	
Stacja nr 18804													
Miejscowość: Korczowa				Rok: 2025									
Odcinek: W. KORCZOWA - GR. PAŃSTWA				Numer drogi: A4									
Typ stacji: KAS				Oddział: Rzeszów									
												R03_11_18804_2025	
18804	Proporcja ruchu dziennego do średniego dobowego ruchu rocznego [%]												
	1	2	3	4	5	6	7	8	9	10	11	12	
1	36,0	54,7	55,0	48,5	57,6	56,8	56,1	53,6	50,7	51,7	61,3	52,3	
2	47,0	52,0	54,6	46,9	54,4	54,4	55,9	54,0	48,6	52,0	57,4	50,1	
3	49,6	48,4	51,1	47,7	56,2	50,3	54,1	52,3	47,7	54,6	51,5	48,9	
4	51,5	47,2	46,6	51,7	50,9	52,8	52,0	52,8	50,0	56,9	49,7	45,0	
5	49,7	45,6	48,3	54,5	51,8	50,1	55,5	49,3	50,4	56,7	51,9	48,3	
6	49,2	46,5	44,8	55,9	54,2	53,6	56,0	51,0	53,2	53,4	52,8	53,4	
7	45,2	51,6	50,9	50,6	55,2	53,1	53,7	50,9	52,1	51,5	50,3	53,6	
8	50,1	52,6	51,4	49,7	52,9	55,7	52,3	51,7	52,4	50,9	57,4	50,8	
9	49,7	55,0	55,0	48,6	52,6	54,2	48,7	56,2	52,2	52,0	53,2	45,6	
10	54,4	50,2	50,7	49,5	52,4	53,3	47,0	51,7	51,9	50,3	54,4	46,8	
11	52,4	46,4	48,2	53,8	54,7	52,4	48,2	52,5	50,0	57,5	43,4	50,0	
12	52,1	49,5	47,8	59,4	58,1	52,2	52,0	51,9	51,3	56,0	43,9	52,3	
13	50,1	46,9	46,5	60,3	56,6	57,7	54,6	48,8	53,7	53,5	50,4	54,0	
14	50,7	50,0	49,9	54,5	54,4	60,6	49,6	53,4	53,9	51,7	52,4	55,3	
15	50,3	56,6	54,9	52,0	57,1	58,8	49,1	56,3	53,3	52,2	56,5	54,6	
16	48,0	54,8	51,7	56,2	56,1	57,3	46,0	52,4	50,9	51,7	54,6	51,4	
17	49,2	47,7	49,1	58,1	59,9	54,7	47,2	49,4	50,9	54,0	56,7	49,3	
18	55,7	46,9	46,4	59,6	58,3	58,0	51,0	50,1	53,7	56,7	47,3	50,2	
19	55,2	47,7	47,8	61,1	57,1	59,3	52,0	51,8	52,6	57,2	52,6	52,0	
20	49,8	47,2	46,6	52,7	58,0	55,8	55,1	49,1	56,1	52,5	49,5	57,4	
21	49,0	49,5	49,1	42,5	55,7	55,9	51,5	49,3	61,0	53,4	49,3	56,0	
22	46,8	52,5	51,3	43,9	54,1	54,6	51,3	50,2	56,3	49,9	49,6	57,0	
23	41,7	52,2	53,3	42,5	57,5	55,2	50,9	53,4	50,6	51,3	53,2	59,5	
24	45,5	52,2	49,5	45,2	58,2	52,4	48,7	52,8	50,1	53,6	55,0	64,2	
25	53,2	48,1	46,5	51,6	59,8	55,1	48,1	52,0	50,9	57,3	49,6	60,3	
26	53,4	48,2	54,3	53,6	55,3	54,9	54,4	51,6	53,0	55,6	48,0	49,6	
27	50,3	47,8	52,5	57,3	54,4	57,5	51,5	50,3	57,1	53,2	47,7	48,2	
28	46,4	52,4	52,1	55,9	57,1	64,6	50,3	46,2	56,6	53,3	49,7	48,3	
29	46,7		56,2	55,2	57,6	64,1	50,2	50,4	52,7	52,2	53,2	50,5	
30	47,4		56,1	54,5	55,1	62,4	51,7	56,0	51,7	50,7	50,6	49,9	
31	50,1		51,4		56,4		47,1	52,9		53,3		49,1	

Legenda	 W. Korczowa <40% 50% Granica Państwa >60%	$*WNK = \frac{N_{poj./24h \text{ (kierunek P)}}}{N_{poj./24h \text{ (kierunek P+L)}}$
	 niedziele i święta	

Dobowe wahania ruchu pojazdów ogółem w podziale na kierunki



Generalna Dyrekcja
Dróg Krajowych i Autostrad

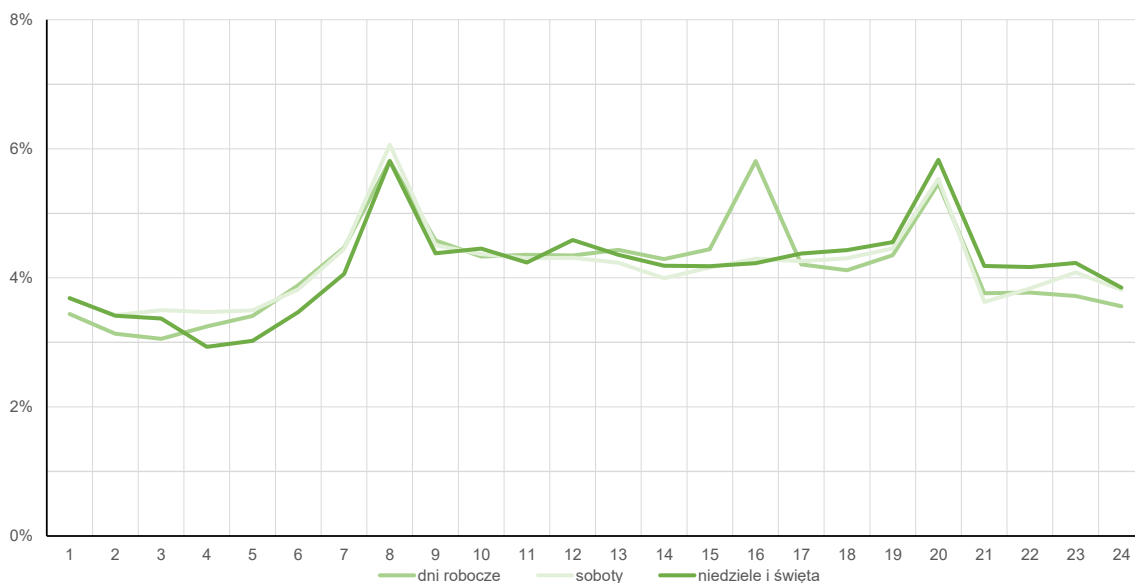
Stacja nr 18804

Miejscowość: Korczowa Rok: 2025
 Odcinek: W. KORCZOWA - GR. PAŃSTWA Numer drogi: A4
 Typ stacji: KAS Oddział: Rzeszów

Średni dobowy rozkład natężenia ruchu

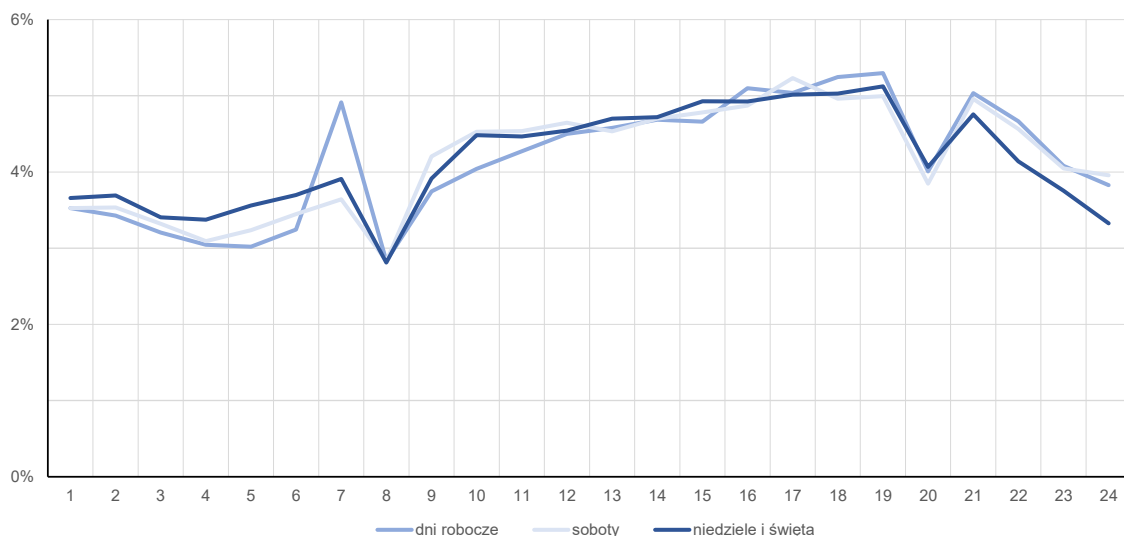
R03_12-1_18804_2025

Kierunek: W. Korczowa



R03_12-2_18804_2025

Kierunek: Granica Państwa



Struktura rodzajowa ruchu wg pomiarów sprawdzających

Stacja nr 18804



**Generalna Dyrekcja
Dróg Krajowych i Autostrad**

Miejscowość:

Korczowa

Rok:

2025

Odcinek:

W. KORCZOWA - GR. PAŃSTWA

Numer drogi:

A4

Typ stacji:

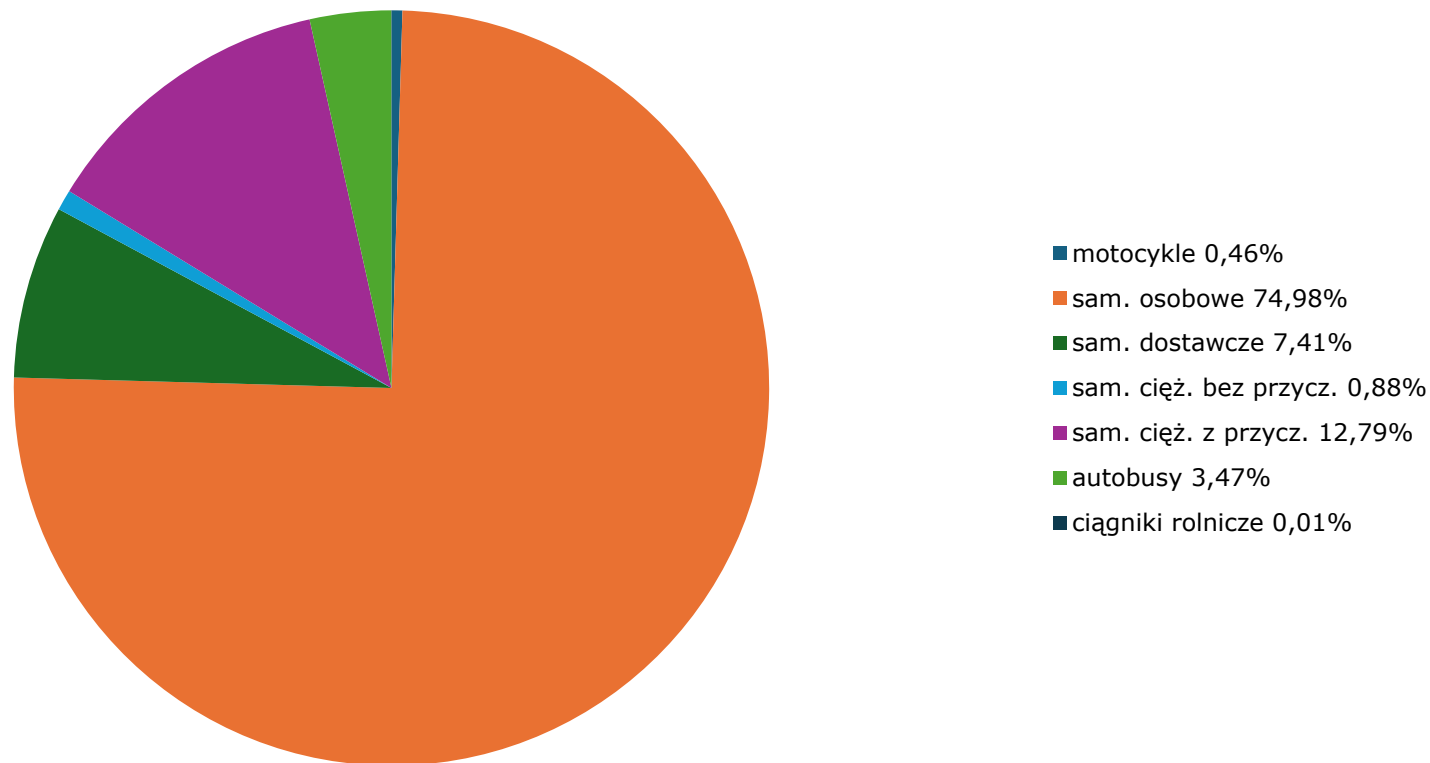
KAS

Oddział:

Rzeszów

R04_03_18804_2025

Rodzajowa struktura ruchu wg Generalnego Pomiaru Ruchu w 2025 roku



Zestawienie 200 godzin o największym natężeniu ruchu w roku Generalna Dyrekcja Dróg Krajowych i Autostrad

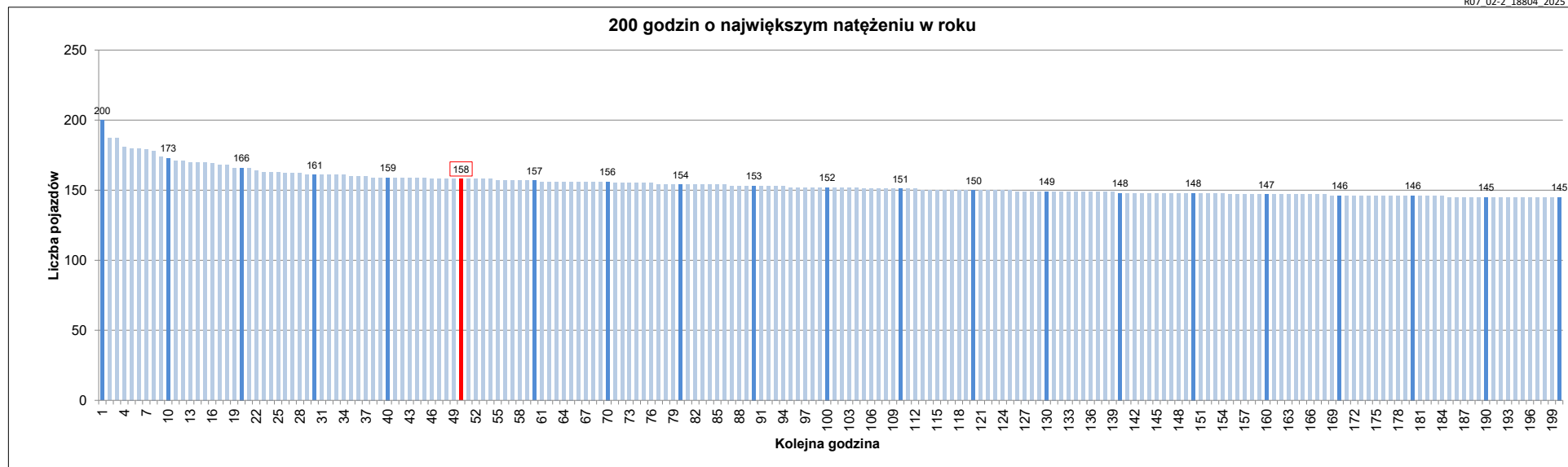
Stacja nr 18804

Miejscowość: Korczowa
 Odcinek: W. KORCZOWA - GR. PAŃSTWA
 Typ stacji: KAS
 Rok: 2025
 Numer drogi: A4
 Oddział: Rzeszów

R07_02-1_18804_2025

Udział ruchu w godzinach o największym natężeniu w roku w odniesieniu do SDRR w 2025 roku [%]																					
SDRR	1	10	20	30	40	50	60	70	80	90	100	110	120	130	140	150	160	170	180	190	200
2419	200	173	161	159	159	158	157	156	154	153	152	151	150	149	148	148	147	146	146	145	145
Udział proc.	8%	7%	7%	7%	7%	7%	6%	6%	6%	6%	6%	6%	6%	6%	6%	6%	6%	6%	6%	6%	6%
Data	23.05.25	05.06.25	30.09.25	30.06.25	10.04.25	06.04.25	20.06.25	22.12.25	10.06.25	29.03.25	12.03.25	06.04.25	28.10.25	18.07.25	12.04.25	12.04.25	02.09.25	31.03.25	31.03.25	05.07.25	05.07.25
Nr dnia	5	4	2	1	4	7	5	1	2	6	3	7	2	5	6	6	2	1	1	6	6
Godzina	7	7	16	19	16	18	19	16	19	18	16	19	16	20	23	23	17	15	15	7	7

R07_02-2_18804_2025



Oznaczenia:
 - Wartości natężeni kolejnych 200 godzin
 - Wartości co dziesiątej wartości z posród 200 godzin
 - Wartości 50-tej godziny

SDRR: 2419 poj./dobę