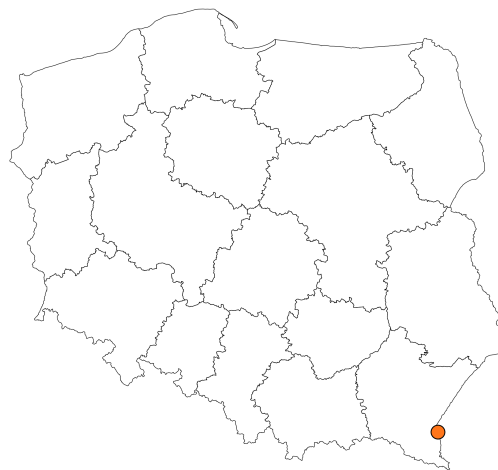


Zakres czasowy: **2025**

Raport dla stacji **18802**

Numer **18802**
Typ **KAS**
Oddział **Rzeszów**
Miejscowość **Krościenko**



SPIS TREŚCI

| | |
|---|-----------|
| R00 Zbiorcze i podsumowujące | 1 |
| R00_01 Karta charakterystyki stacji ciągłych pomiarów ruchu | 1 |
| R02 Rozwój ruchu w latach | 2 |
| R02_03 Rozwój ruchu pojazdów ogółem dla poszczególnych stacji | 2 |
| R02_03C Rozwój ruchu pojazdów ciężkich dla poszczególnych stacji | 3 |
| R03 Wahania ruchu i ruch w poszczególne dni tygodnia | 4 |
| R03_01 Średni dobowy ruchu pojazdów ogółem w poszczególnych miesiącach i dniach tygodnia wraz ze wskaźnikami charakteryzującymi sezonowe (miesięczne) i tygodniowe wahania ruchu w odniesieniu do SDRR | 4 |
| R03_02 Sezonowe i tygodniowe wahania ruchu pojazdów ogółem dla danej stacji | 5 |
| R03_03 Dobowe wahania ruchu dla wybranych dni tygodnia dla pojazdów ogółem wraz z dystrybuantą | 6 |
| R03_04 Uśrednione dobowe rozkłady ruchu dla wybranych dni tygodnia, dla pojazdów lekkich i ciężkich | 7 |
| R03_07 Analiza ruchu pojazdów ogółem w poszczególnych dniach tygodnia dla każdego miesiąca, w podziale na kierunki ruchu | 8 |
| R03_08 Analiza ruchu w święta i dni okolicy świąteczne | 20 |
| R03_10 Proporcja dobowego natężenia ruchu do SDRR, dla każdego dnia w roku, dla pojazdów ogółem | 28 |
| R03_11 Nierównomierność kierunkowa dla każdego dnia w roku, dla pojazdów ogółem | 29 |
| R03_12 Dobowe wahania ruchu w podziale na kierunki oraz na pojazdy ogółem | 30 |
| R04 Struktura rodzajowa ruchu | 31 |
| R04_03 Wykres rodzajowej struktury ruchu wg pomiarów ręcznych lub automatycznych | 31 |
| R07 Godziny o największym natężeniu i charakter ruchu | 32 |
| R07_02 Zestawienie 200 godzin o największym natężeniu ruchu w roku, dla obu kierunków łącznie | 32 |

Karta charakterystyki stacji ciągłych pomiarów ruchu

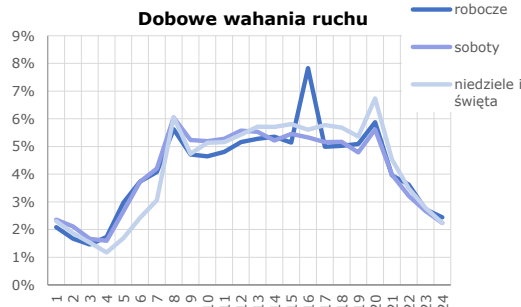
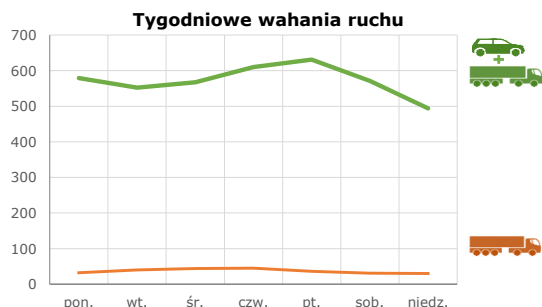
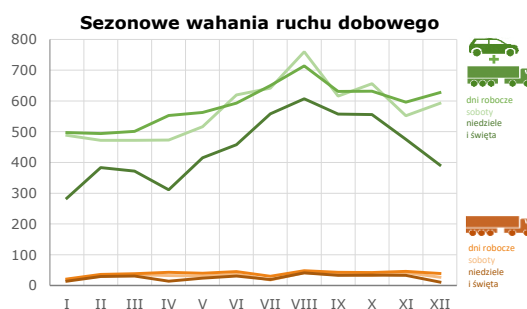
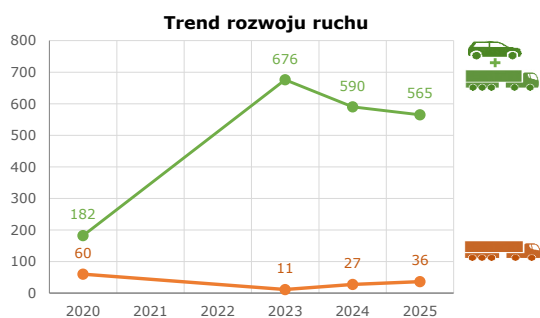
Stacja nr 18802



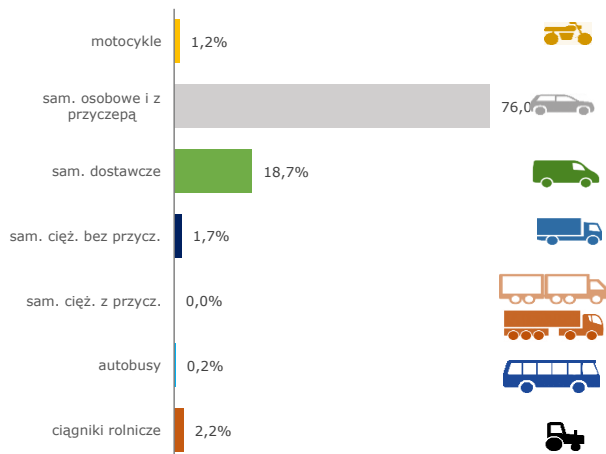
Generalna Dyrekcja Dróg Krajowych i Autostrad

Nr stacji: 18802
Typ stacji: KAS (GPR)
Lokalizacja: Krościenko
Numer drogi: 84
Pikietaż: 50,6

Stacja działa od: 01.01.2020
Charakter ruchu: P
Liczba dni w archiwizacji: 365
Procent doszacowanych godzin: 1,99%



Struktura rodzajowa ruchu



Godzina 50-ta

Natężenie: 54
 Udział proc.: 10%
 Dzień: 03.08.2025 (niedziela)
 Godzina: 21



Rozwój ruchu pojazdów ogółem w latach
Stacja nr 18802
**Generalna Dyrekcja
Dróg Krajowych i Autostrad**

Miejscowość: Krościenko

Odcinek: KROŚCIENKO - GR. PAŃSTWA

Typ stacji: KAS

Rok: 2025

Numer drogi: 84

Oddział: Rzeszów

R02_02_18802_2025

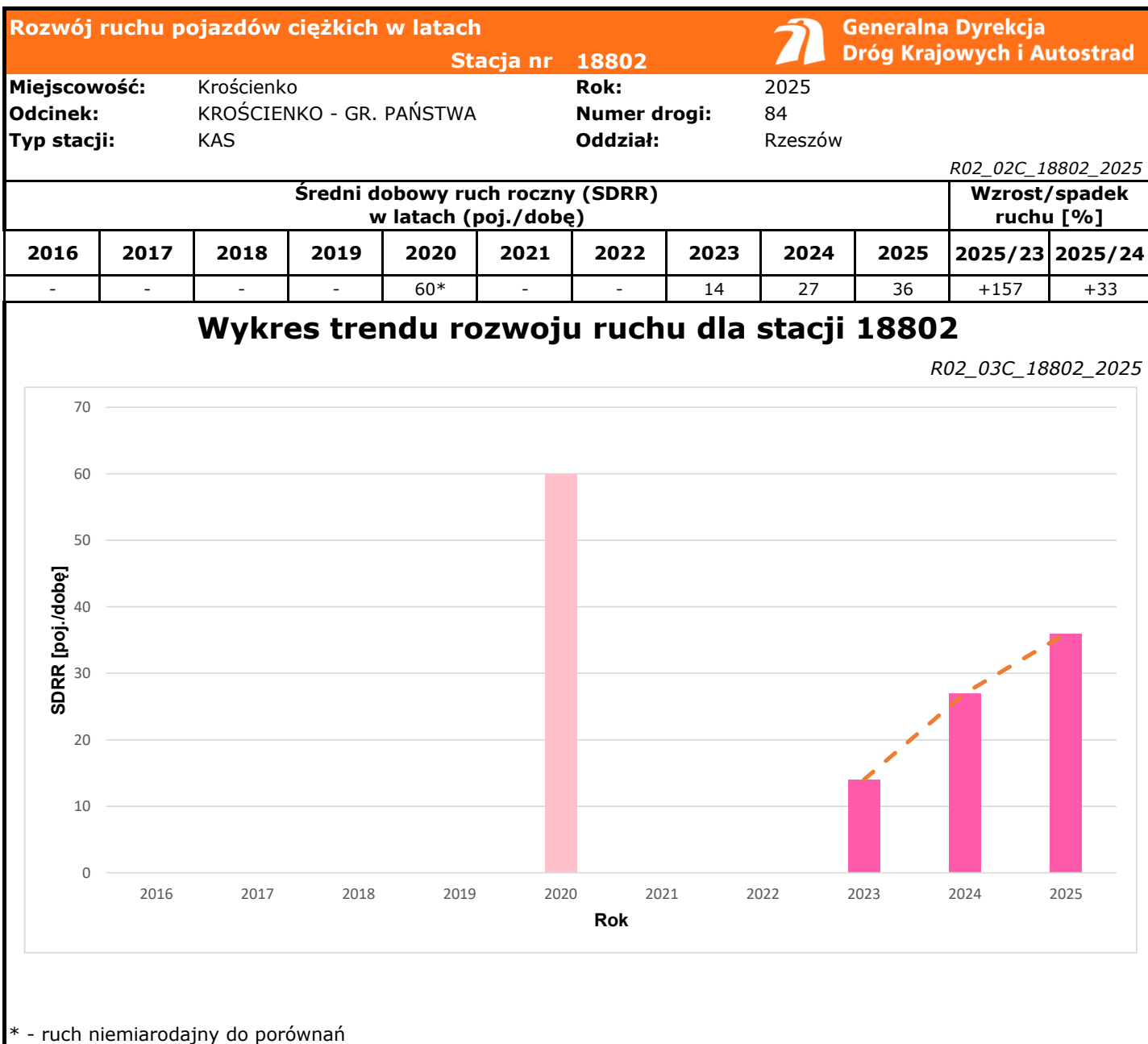
| Średni dobowy ruch roczny (SDRR) w latach (poj./dobę) | | | | | | | | | | Wzrost/spadek ruchu [%] | |
|--|------|------|------|------|------|------|------|------|------|----------------------------|---------|
| 2016 | 2017 | 2018 | 2019 | 2020 | 2021 | 2022 | 2023 | 2024 | 2025 | 2025/23 | 2025/24 |
| - | - | - | - | 182* | - | - | 677 | 589 | 565 | -17 | -4 |


Wykres trendu rozwoju ruchu dla stacji 18802

R02_03_18802_2025

| Rok | SDRR [poj./dobę] |
|------|------------------|
| 2020 | 182* |
| 2023 | 677 |
| 2024 | 589 |
| 2025 | 565 |

* - ruch niemiernodajny do porównań



| Średni dobowy ruch dla poszczególnych dni tygodnia w poszczególnych miesiącach roku | | | | | | | | | | | | | |  Generalna Dyrekcja Dróg Krajowych i Autostrad | |
|---|---|---------|-------|---|----------|-------|----------|--------------|----------|-------------------------------|-------------|----------|----------|--|--|
| Stacja nr 18802 | | | | | | | | | | | | | | | |
| Miejscowość: | | | | Krościenko <th colspan="2">Rok:</th> <td colspan="4">2025 <th colspan="2"></th> </td> | | | | Rok: | | 2025 <th colspan="2"></th> | | | | | |
| Odcinek: | | | | KROŚCIENKO - GR. PAŃSTWA <th colspan="2">Numer drogi:</th> <td colspan="4">84 <th colspan="2"></th> </td> | | | | Numer drogi: | | 84 <th colspan="2"></th> | | | | | |
| Typ stacji: | | | | KAS <th colspan="2">Oddział:</th> <td colspan="4">Rzeszów <th colspan="2"></th> </td> | | | | Oddział: | | Rzeszów <th colspan="2"></th> | | | | | |
| Ruch ogółem | | | | | | | | | | | | | | R03_01_18802_2025 | |
| Dni tygodnia: | | Styczeń | Luty | Marzec | Kwiecień | Maj | Czerwiec | Lipiec | Sierpień | Wrzesień | Październik | Listopad | Grudzień | Cały rok | |
| 1. Poniedziałki | a | 473 | 487 | 492 | 574 | 563 | 560 | 626 | 696 | 582 | 641 | 567 | 681 | 579 | |
| | b | 1,019 | 1,025 | 1,027 | 1,134 | 1,052 | 0,971 | 0,986 | 0,986 | 0,942 | 1,027 | 0,991 | 1,158 | 1,025 | |
| | c | 0,817 | 0,841 | 0,850 | 0,991 | 0,972 | 0,967 | 1,081 | 1,202 | 1,005 | 1,107 | 0,979 | 1,176 | 1,000 | |
| 2. Wtorki | a | 453 | 504 | 466 | 506 | 534 | 552 | 589 | 671 | 602 | 594 | 552 | 591 | 552 | |
| | b | 0,976 | 1,061 | 0,973 | 1,000 | 0,998 | 0,957 | 0,928 | 0,950 | 0,974 | 0,952 | 0,965 | 1,005 | 0,977 | |
| | c | 0,821 | 0,913 | 0,844 | 0,917 | 0,967 | 1,000 | 1,067 | 1,216 | 1,091 | 1,076 | 1,000 | 1,071 | 1,000 | |
| 3. Środy | a | 494 | 526 | 489 | 565 | 545 | 570 | 627 | 662 | 637 | 575 | 612 | 504 | 567 | |
| | b | 1,065 | 1,107 | 1,021 | 1,117 | 1,019 | 0,988 | 0,987 | 0,938 | 1,031 | 0,921 | 1,070 | 0,857 | 1,004 | |
| | c | 0,871 | 0,928 | 0,862 | 0,996 | 0,961 | 1,005 | 1,106 | 1,168 | 1,123 | 1,014 | 1,079 | 0,889 | 1,000 | |
| 4. Czwartki | a | 517 | 463 | 526 | 573 | 588 | 627 | 687 | 754 | 645 | 629 | 643 | 665 | 610 | |
| | b | 1,114 | 0,975 | 1,098 | 1,132 | 1,099 | 1,087 | 1,082 | 1,068 | 1,044 | 1,008 | 1,124 | 1,131 | 1,080 | |
| | c | 0,848 | 0,759 | 0,862 | 0,939 | 0,964 | 1,028 | 1,126 | 1,236 | 1,057 | 1,031 | 1,054 | 1,090 | 1,000 | |
| 5. Piątki | a | 545 | 495 | 537 | 548 | 583 | 654 | 718 | 788 | 691 | 721 | 608 | 690 | 631 | |
| | b | 1,175 | 1,042 | 1,121 | 1,083 | 1,090 | 1,133 | 1,131 | 1,116 | 1,118 | 1,155 | 1,063 | 1,173 | 1,117 | |
| | c | 0,864 | 0,784 | 0,851 | 0,868 | 0,924 | 1,036 | 1,138 | 1,249 | 1,095 | 1,143 | 0,964 | 1,094 | 1,000 | |
| 6. Soboty | a | 488 | 472 | 472 | 473 | 516 | 620 | 642 | 760 | 616 | 656 | 552 | 592 | 571 | |
| | b | 1,052 | 0,994 | 0,985 | 0,935 | 0,964 | 1,075 | 1,011 | 1,076 | 0,997 | 1,051 | 0,965 | 1,007 | 1,011 | |
| | c | 0,855 | 0,827 | 0,827 | 0,828 | 0,904 | 1,086 | 1,124 | 1,331 | 1,079 | 1,149 | 0,967 | 1,037 | 1,000 | |
| 7. Niedziele | a | 350 | 383 | 372 | 446 | 435 | 486 | 558 | 663 | 557 | 556 | 462 | 660 | 494 | |
| | b | 0,754 | 0,806 | 0,777 | 0,881 | 0,813 | 0,842 | 0,879 | 0,939 | 0,901 | 0,891 | 0,808 | 1,122 | 0,874 | |
| | c | 0,709 | 0,775 | 0,753 | 0,903 | 0,881 | 0,984 | 1,130 | 1,342 | 1,128 | 1,126 | 0,935 | 1,336 | 1,000 | |
| 8. Dni robocze | a | 497 | 494 | 501 | 553 | 563 | 593 | 650 | 714 | 631 | 632 | 596 | 627 | 588 | |
| | b | 1,071 | 1,040 | 1,046 | 1,093 | 1,052 | 1,028 | 1,024 | 1,011 | 1,021 | 1,013 | 1,042 | 1,066 | 1,041 | |
| | c | 0,845 | 0,840 | 0,852 | 0,940 | 0,957 | 1,009 | 1,105 | 1,214 | 1,073 | 1,075 | 1,014 | 1,066 | 1,000 | |
| 9. Święta | a | 251 | - | - | 243 | 406 | 431 | - | 552 | - | - | 482 | 258 | 374 | |
| | b | 0,541 | - | - | 0,480 | 0,759 | 0,747 | - | 0,782 | - | - | 0,843 | 0,439 | 0,662 | |
| | c | 0,671 | - | - | 0,650 | 1,086 | 1,152 | - | 1,476 | - | - | 1,289 | 0,690 | 1,000 | |
| 10. Niedziele i święta | a | 284 | 383 | 372 | 311 | 415 | 458 | 558 | 607 | 557 | 556 | 475 | 392 | 447 | |
| | b | 0,612 | 0,806 | 0,777 | 0,615 | 0,776 | 0,794 | 0,879 | 0,860 | 0,901 | 0,891 | 0,830 | 0,667 | 0,791 | |
| | c | 0,635 | 0,857 | 0,832 | 0,696 | 0,928 | 1,025 | 1,248 | 1,358 | 1,246 | 1,244 | 1,063 | 0,877 | 1,000 | |
| 11. Wszystkie dni | a | 464 | 475 | 479 | 506 | 535 | 577 | 635 | 706 | 618 | 624 | 572 | 588 | 565 | |
| | b | 1,000 | 1,000 | 1,000 | 1,000 | 1,000 | 1,000 | 1,000 | 1,000 | 1,000 | 1,000 | 1,000 | 1,000 | 1,000 | |
| | c | 0,821 | 0,841 | 0,848 | 0,896 | 0,947 | 1,021 | 1,124 | 1,250 | 1,094 | 1,104 | 1,012 | 1,041 | 1,000 | |

Legenda:
 a = średni dobowy ruch danego dnia (dni) tygodnia
 b = $\frac{\text{średni dobowy ruch danego dnia (dni) tygodnia w miesiącu}}{\text{średni dobowy ruch we wszystkie dni miesiąca}}$
 c = $\frac{\text{średni dobowy ruch danego dnia (dni) tygodnia w miesiącu}}{\text{średni dobowy ruch danego dnia (dni) tygodnia w roku}}$

Sezonowe i tygodniowe wahania ruchu dobowego pojazdów ogółem w latach



Generalna Dyrekcja
Dróg Krajowych i Autostrad

Stacja nr 18802

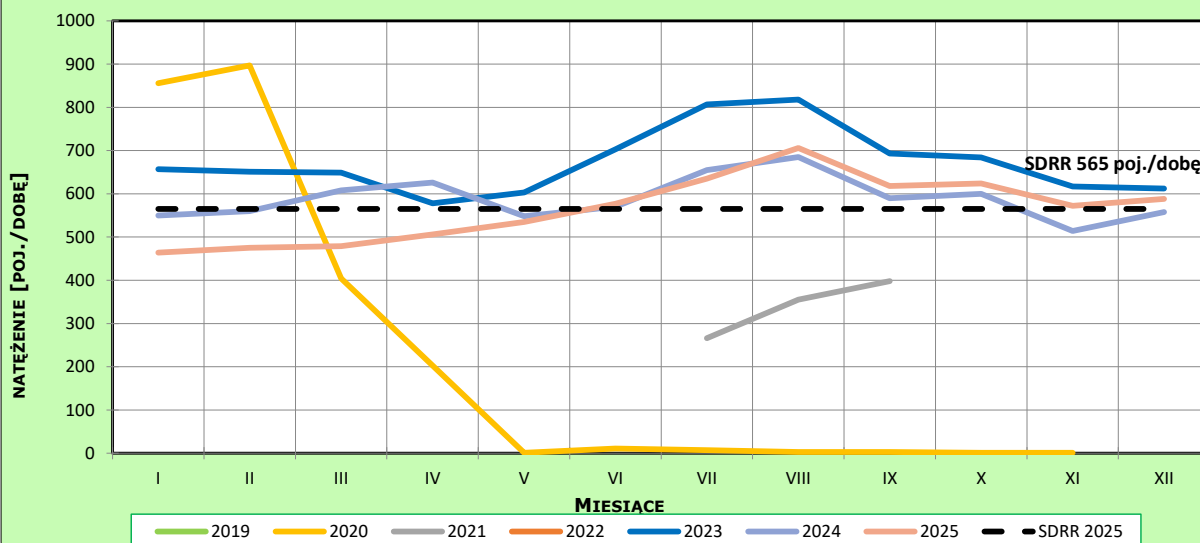
Miejscowość: Krościenko
Odcinek: KROŚCIENKO - GR. PAŃSTWA
Typ stacji: KAS

Rok: 2025
Numer drogi: 84
Oddział: Rzeszów

Ruch ogółem

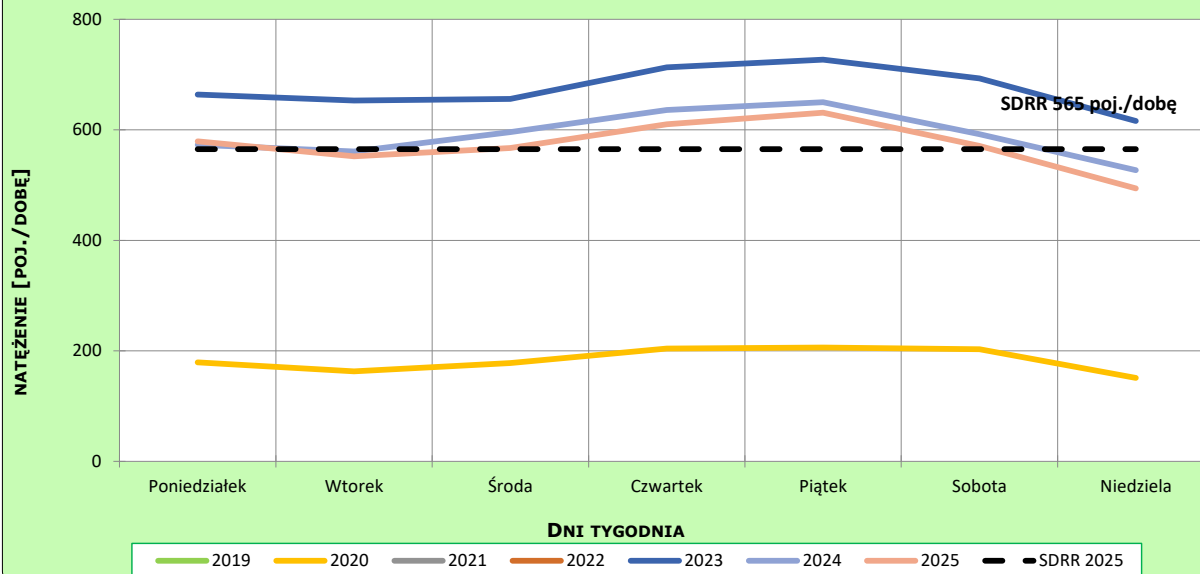
R03_02-1_18802_2025

Sezonowe wahania ruchu dobowego



R03_02-2_18802_2025

Tygodniowe wahania ruchu dobowego



Dobowe wahania ruchu pojazdów ogółem



Generalna Dyrekcja
Dróg Krajowych i Autostrad

Stacja nr 18802

Miejscowość: Krościenko

Rok: 2025

Odcinek: KROŚCIENKO - GR. PAŃSTWA

Numer drogi: 84

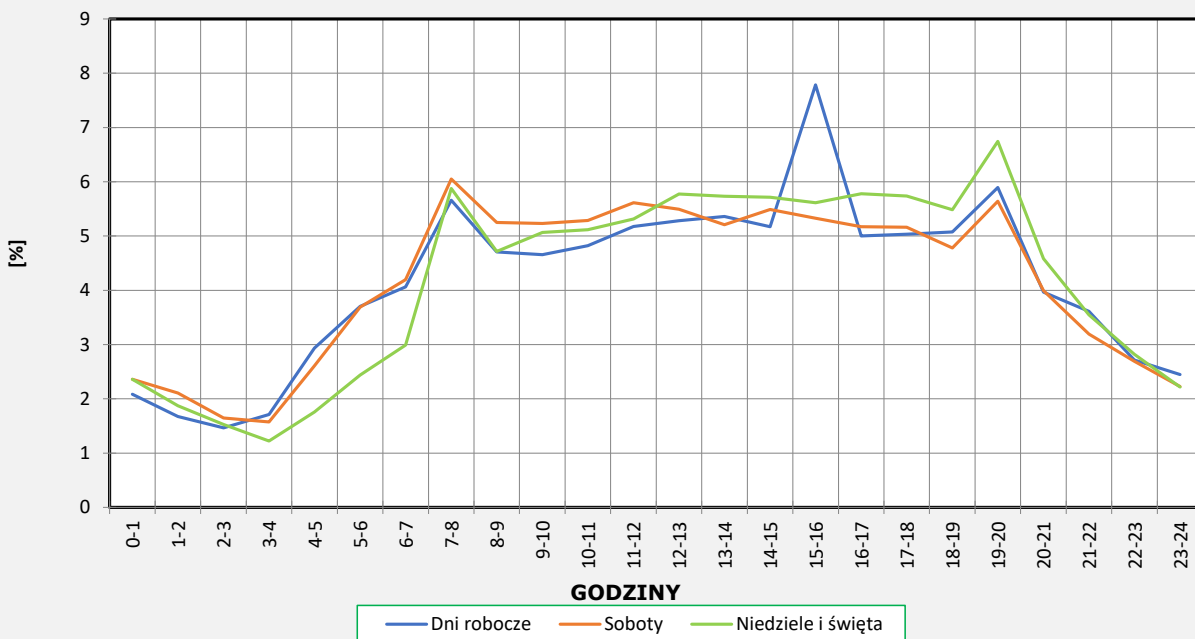
Typ stacji: KAS

Oddział: Rzeszów

Ruch ogółem

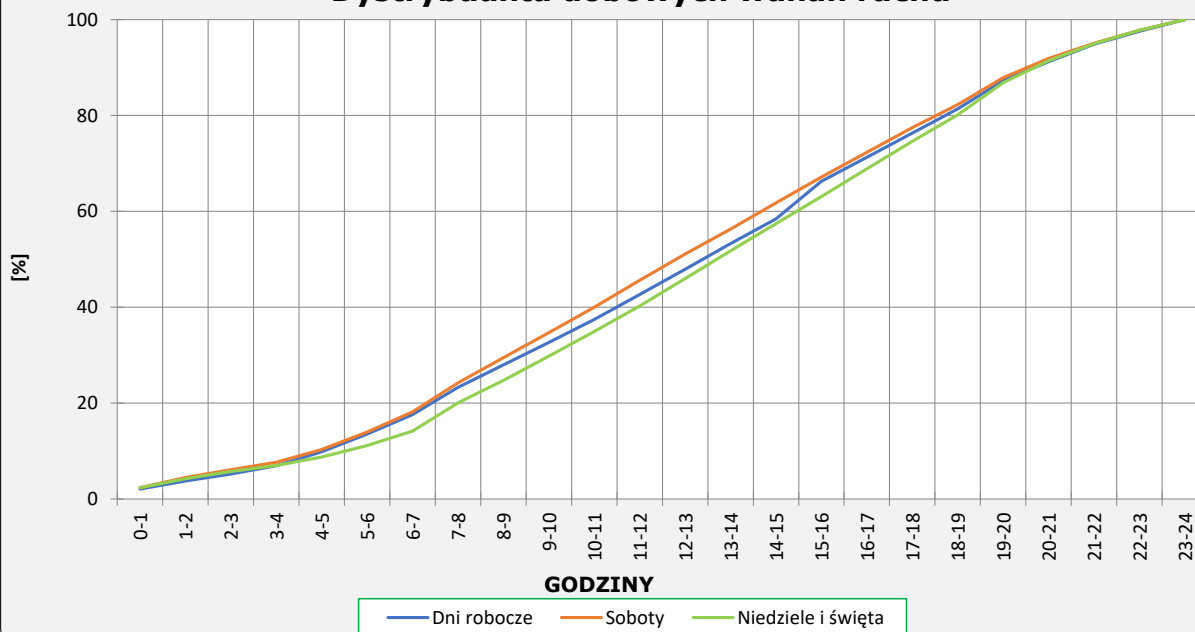
R03_03-1_18802_2025

Dobowe wahania ruchu



R03_03-2_18802_2025

Dystrybuanta dobowych wahań ruchu



Uśrednione dobowe rozkłady ruchu dla wybranych dni tygodnia, dla pojazdów lekkich i ciężkich



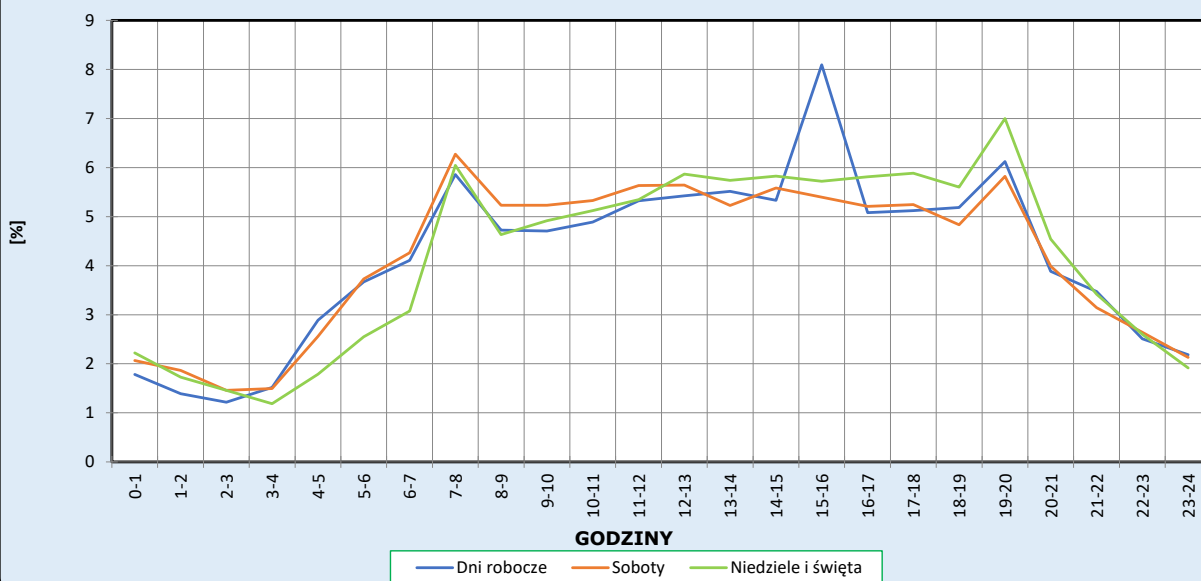
Stacja nr 18802

Miejscowość: Krościenko
 Odcinek: KROŚCIENKO - GR. PAŃSTWA
 Typ stacji: KAS

Rok: 2025
 Numer drogi: 84
 Oddział: Rzeszów

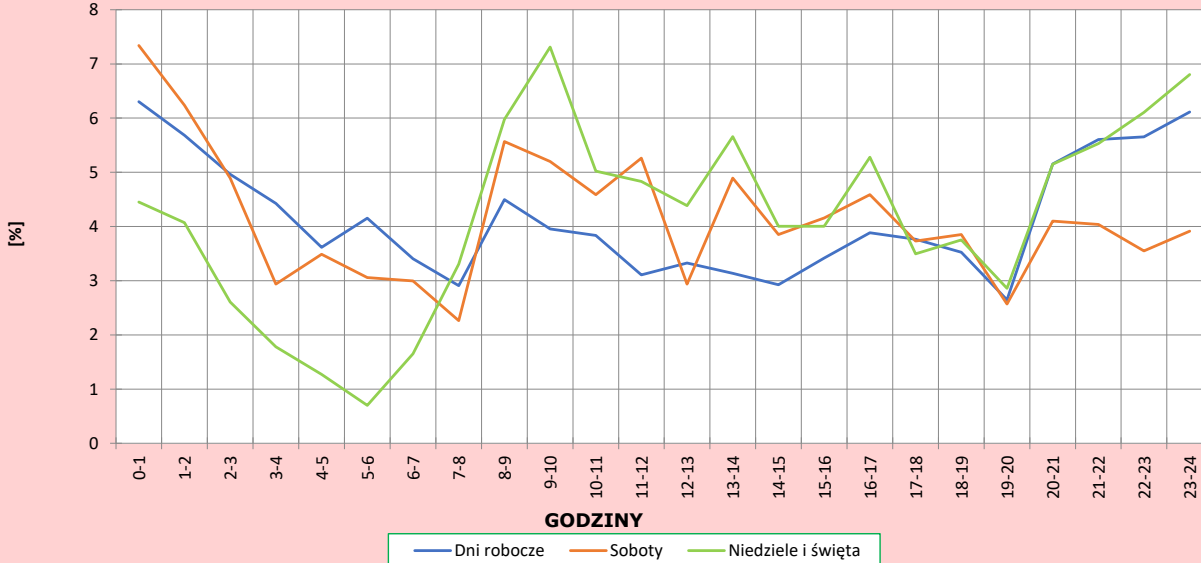
R03_04-1_18802_2025

Dobowe wahania ruchu pojazdów lekkich



R03_04-2_18802_2025

Dobowe wahania ruchu pojazdów ciężkich



Analiza ruchu pojazdów ogółem w poszczególnych dniach tygodnia dla każdego miesiąca, w podziale na kierunki ruchu

 **Generalna Dyrekcja Dróg Krajowych i Autostrad**

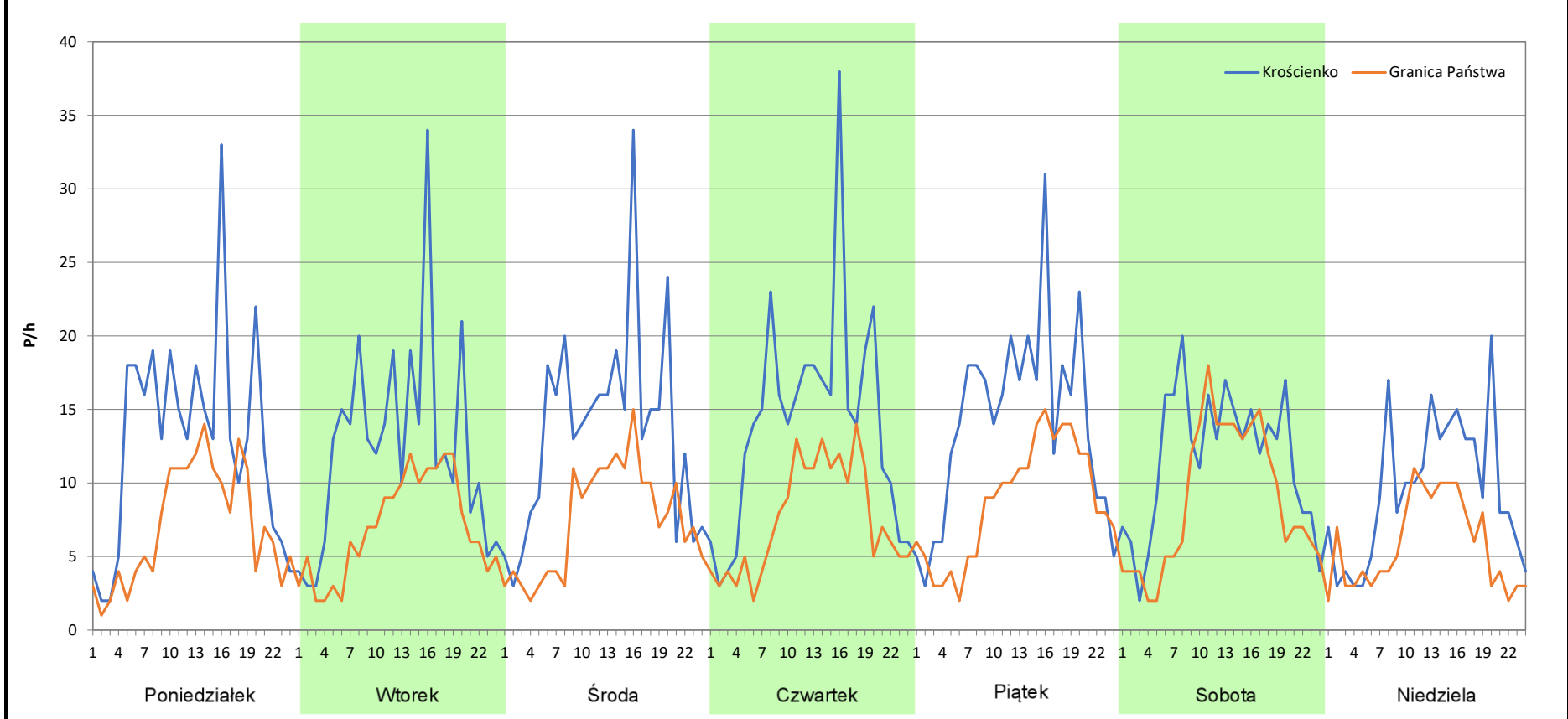
Stacja nr 18802

Miejscowość: Krościenko
Odcinek: KROŚCIENKO - GR. PAŃSTWA
Typ stacji: KAS
Miesiąc: Styczeń

Rok: 2025
Numer drogi: 84
Oddział: Rzeszów

R03_07-1_18802_2025

| Dzień tygodnia | Poniedziałek | | Wtorek | | Środa | | Czwartek | | Piątek | | Sobota | | Niedziela | |
|--------------------|--------------|-----------------|------------|-----------------|------------|-----------------|------------|-----------------|------------|-----------------|------------|-----------------|------------|-----------------|
| Kierunek | Krościenko | Granica Państwa | Krościenko | Granica Państwa | Krościenko | Granica Państwa | Krościenko | Granica Państwa | Krościenko | Granica Państwa | Krościenko | Granica Państwa | Krościenko | Granica Państwa |
| SDR | 310 | 170 | 296 | 167 | 324 | 179 | 338 | 182 | 339 | 210 | 280 | 213 | 229 | 140 |
| Razem | 480 | | 463 | | 503 | | 520 | | 549 | | 493 | | 369 | |
| Podział procentowy | 64,58% | 35,42% | 63,93% | 36,07% | 64,41% | 35,59% | 65,00% | 35,00% | 61,75% | 38,25% | 56,80% | 43,20% | 62,06% | 37,94% |



Analiza ruchu pojazdów ogółem w poszczególnych dniach tygodnia dla każdego miesiąca, w podziale na kierunki ruchu



Generalna Dyrekcja
Dróg Krajowych i Autostrad

Stacja nr 18802

Miejscowość:
Odcinek:
Typ stacji:
Miesiąc:

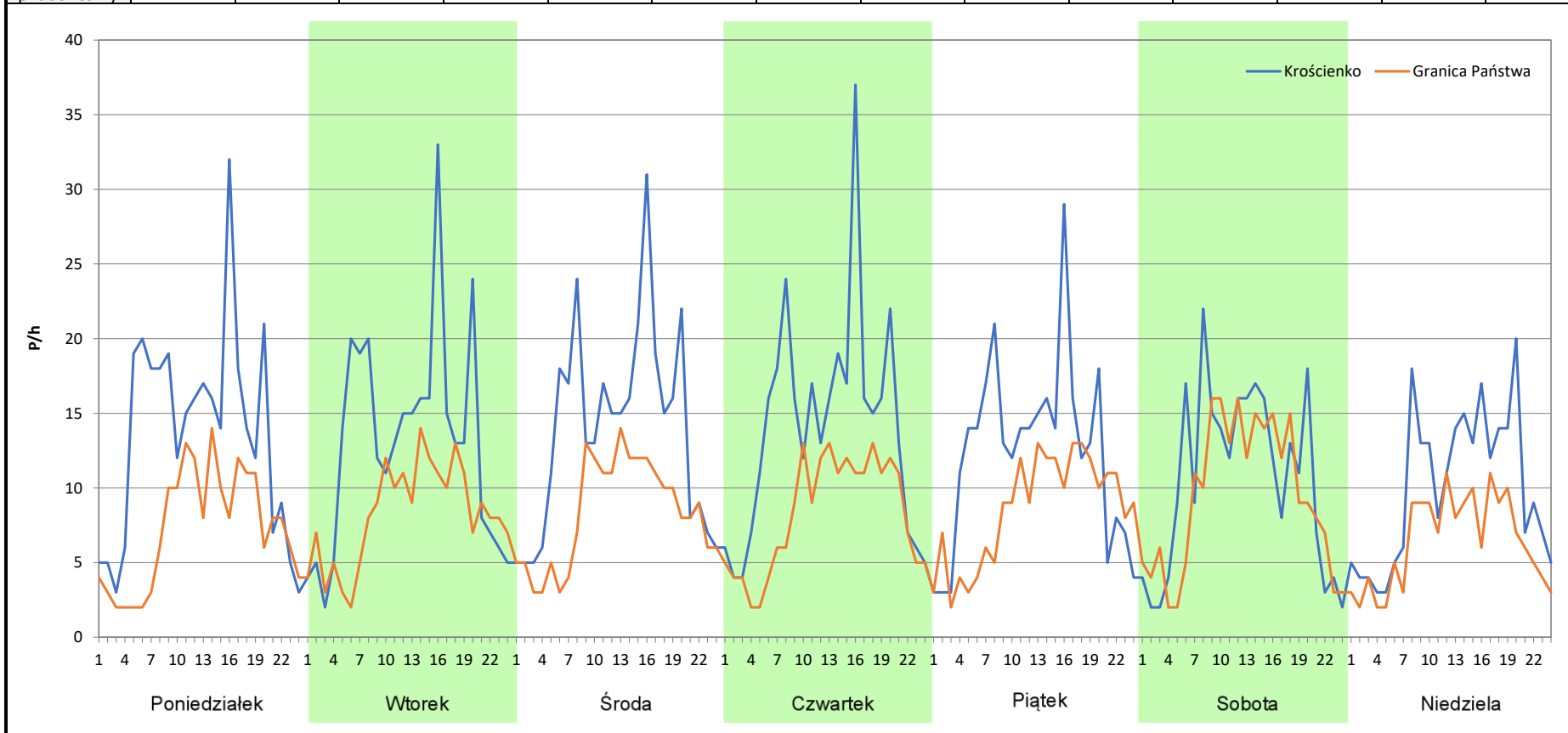
Krościenko
KROŚCIENKO - GR. PAŃSTWA
KAS
Luty

Rok:
Numer drogi:
Oddział:

2025
84
Rzeszów

R03_07-2_18802_2025

| Dzień tygodnia | Poniedziałek | | Wtorek | | Środa | | Czwartek | | Piątek | | Sobota | | Niedziela | |
|--------------------|--------------|-----------------|------------|-----------------|------------|-----------------|------------|-----------------|------------|-----------------|------------|-----------------|------------|-----------------|
| Kierunek | Krościenko | Granica Państwa | Krościenko | Granica Państwa | Krościenko | Granica Państwa | Krościenko | Granica Państwa | Krościenko | Granica Państwa | Krościenko | Granica Państwa | Krościenko | Granica Państwa |
| SDR | 324 | 175 | 311 | 198 | 334 | 200 | 337 | 198 | 296 | 207 | 253 | 228 | 240 | 154 |
| Razem | 499 | | 509 | | 534 | | 535 | | 503 | | 481 | | 394 | |
| Podział procentowy | 64,93% | 35,07% | 61,10% | 38,90% | 62,55% | 37,45% | 62,99% | 37,01% | 58,85% | 41,15% | 52,60% | 47,40% | 60,91% | 39,09% |



Analiza ruchu pojazdów ogółem w poszczególnych dniach tygodnia dla każdego miesiąca, w podziale na kierunki ruchu



Generalna Dyrekcja
Dróg Krajowych i Autostrad

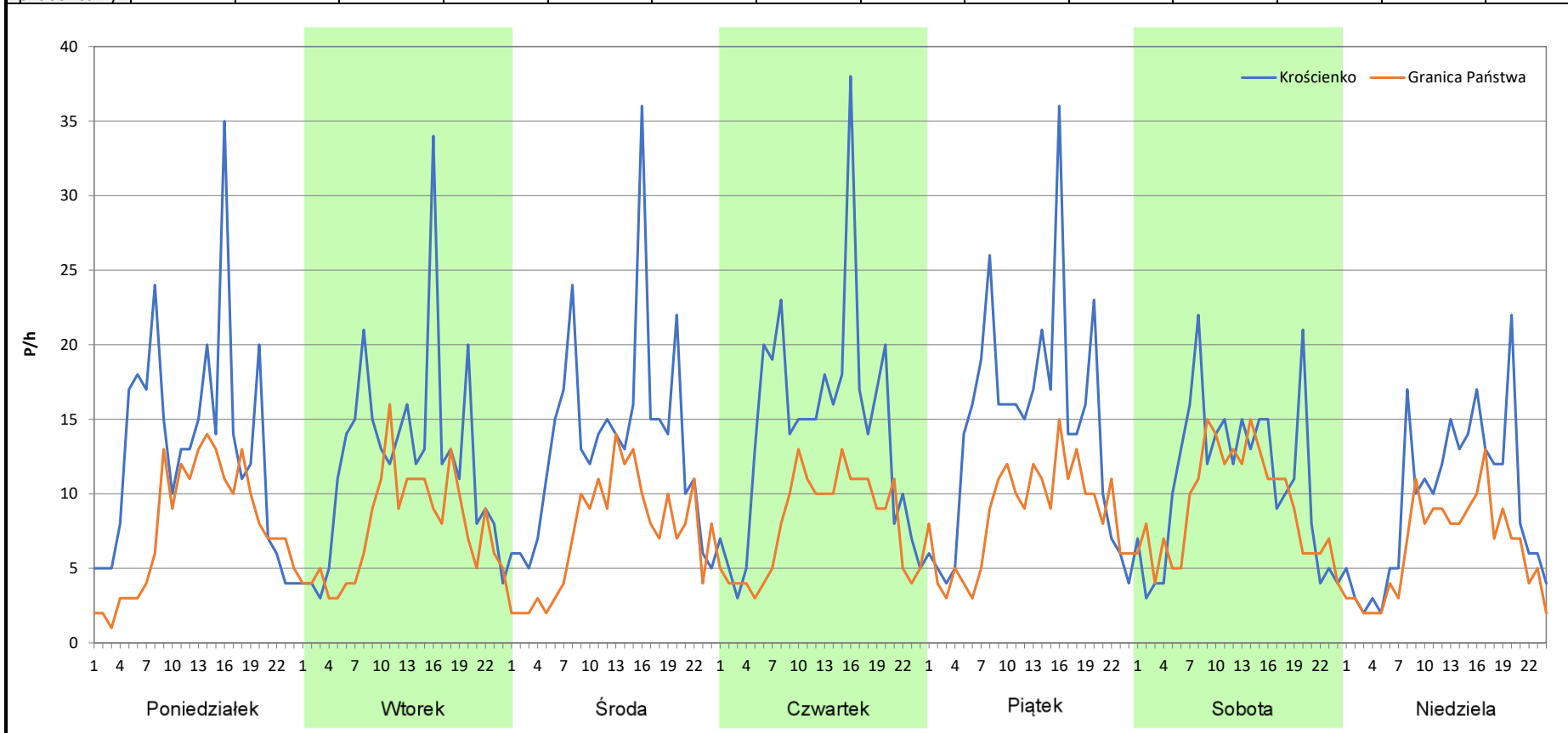
Stacja nr 18802

Miejscowość: Krościenko
Odcinek: KROŚCIENKO - GR. PAŃSTWA
Typ stacji: KAS
Miesiąc: Marzec

Rok: 2025
Numer drogi: 84
Oddział: Rzeszów

R03_07-3_18802_2025

| Dzień tygodnia | Poniedziałek | | Wtorek | | Środa | | Czwartek | | Piątek | | Sobota | | Niedziela | |
|--------------------|--------------|-----------------|------------|-----------------|------------|-----------------|------------|-----------------|------------|-----------------|------------|-----------------|------------|-----------------|
| Kierunek | Krościenko | Granica Państwa | Krościenko | Granica Państwa | Krościenko | Granica Państwa | Krościenko | Granica Państwa | Krościenko | Granica Państwa | Krościenko | Granica Państwa | Krościenko | Granica Państwa |
| SDR | 312 | 187 | 291 | 183 | 322 | 176 | 342 | 190 | 343 | 205 | 262 | 221 | 227 | 152 |
| Razem | 499 | | 474 | | 498 | | 532 | | 548 | | 483 | | 379 | |
| Podział procentowy | 62,53% | 37,47% | 61,39% | 38,61% | 64,66% | 35,34% | 64,29% | 35,71% | 62,59% | 37,41% | 54,24% | 45,76% | 59,89% | 40,11% |



Analiza ruchu pojazdów ogółem w poszczególnych dniach tygodnia dla każdego miesiąca, w podziale na kierunki ruchu



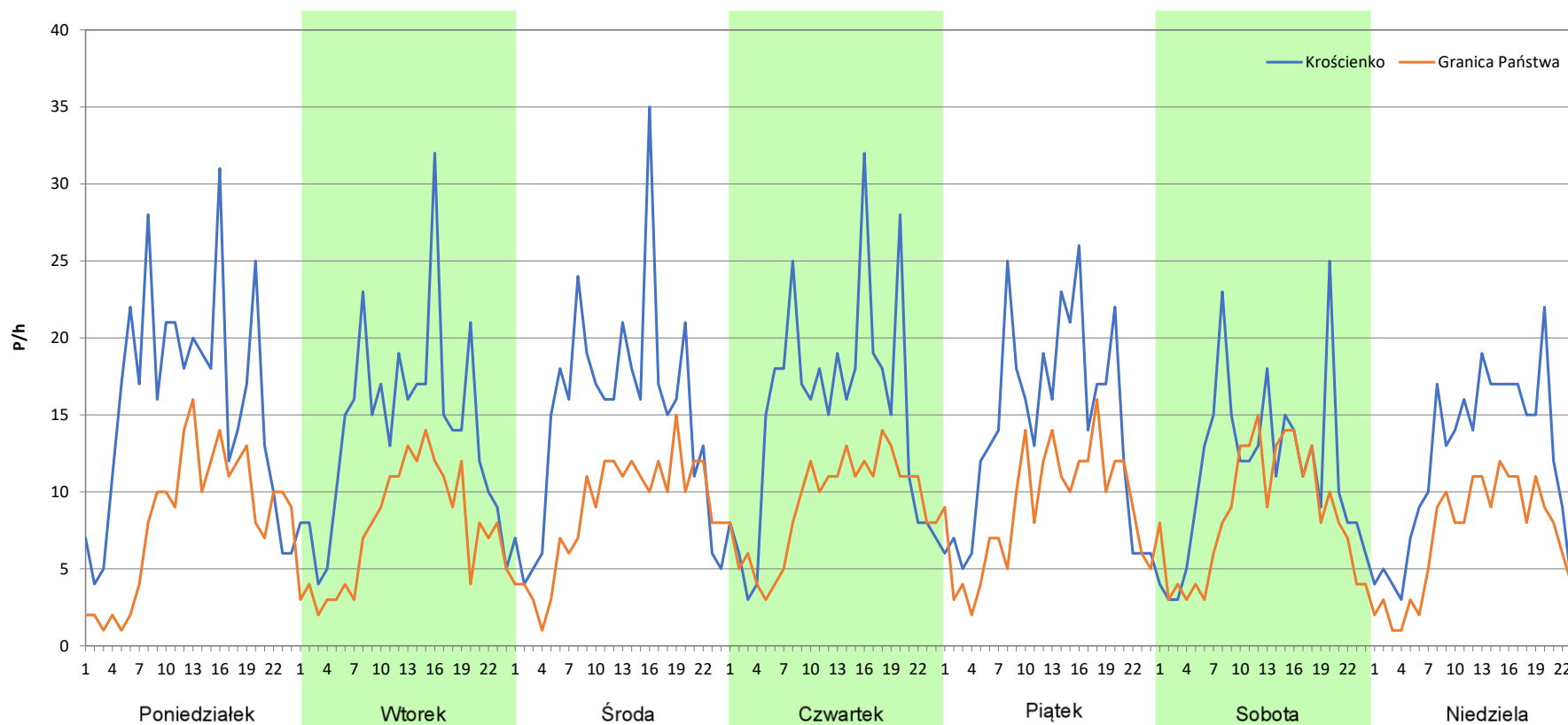
Stacja nr 18802

Miejscowość: Krościenko
Odcinek: KROŚCIENKO - GR. PAŃSTWA
Typ stacji: KAS
Miesiąc: Kwiecień

Rok: 2025
Numer drogi: 84
Oddział: Rzeszów

R03_07-4_18802_2025

| Dzień tygodnia | Poniedziałek | | Wtorek | | Środa | | Czwartek | | Piątek | | Sobota | | Niedziela | |
|--------------------|--------------|-----------------|------------|-----------------|------------|-----------------|------------|-----------------|------------|-----------------|------------|-----------------|------------|-----------------|
| Kierunek | Krościenko | Granica Państwa | Krościenko | Granica Państwa | Krościenko | Granica Państwa | Krościenko | Granica Państwa | Krościenko | Granica Państwa | Krościenko | Granica Państwa | Krościenko | Granica Państwa |
| SDR | 378 | 197 | 335 | 183 | 357 | 210 | 362 | 220 | 340 | 214 | 275 | 204 | 288 | 166 |
| Razem | 575 | | 518 | | 567 | | 582 | | 554 | | 479 | | 454 | |
| Podział procentowy | 65,74% | 34,26% | 64,67% | 35,33% | 62,96% | 37,04% | 62,20% | 37,80% | 61,37% | 38,63% | 57,41% | 42,59% | 63,44% | 36,56% |



Analiza ruchu pojazdów ogółem w poszczególnych dniach tygodnia dla każdego miesiąca, w podziale na kierunki ruchu



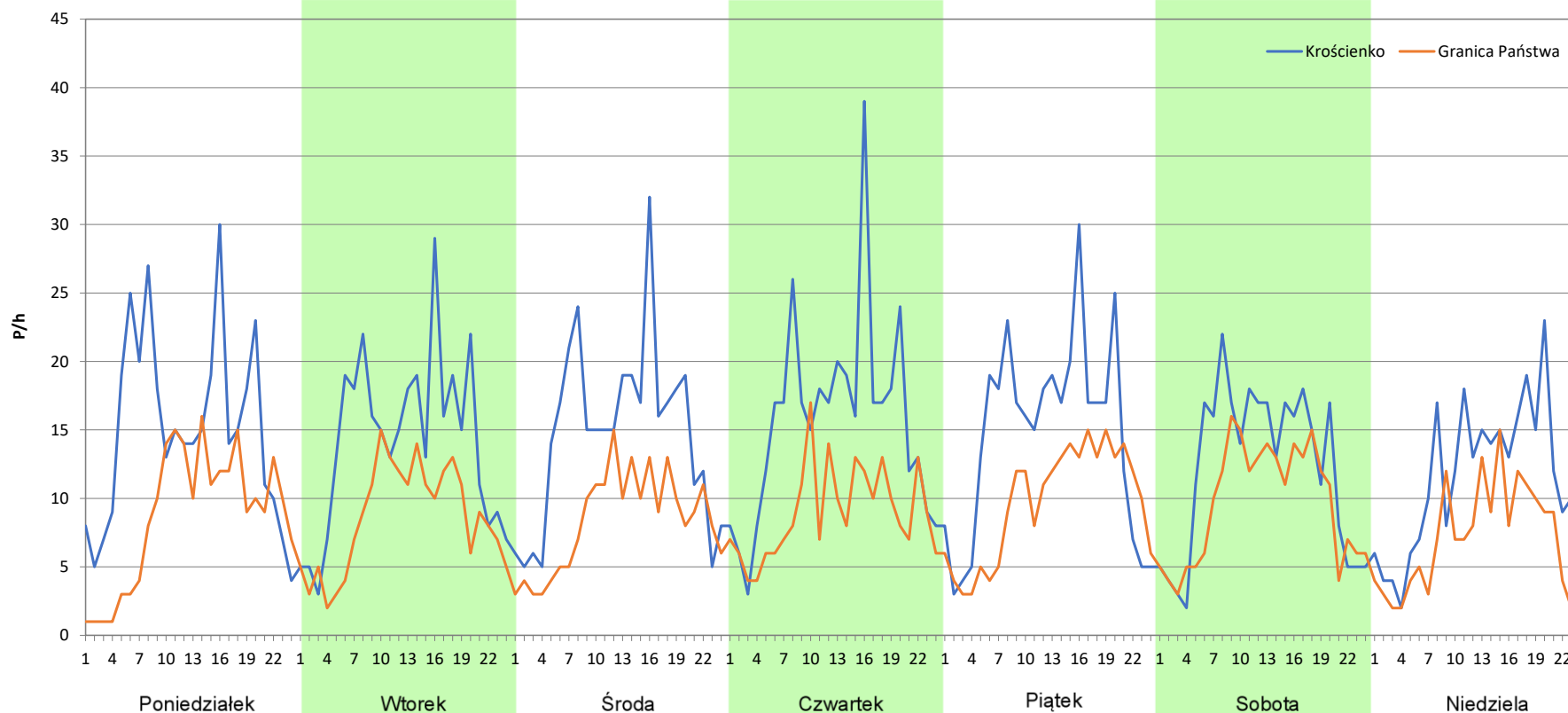
Stacja nr 18802

Miejscowość: Krościenko
Odcinek: KROŚCIENKO - GR. PAŃSTWA
Typ stacji: KAS
Miesiąc: Maj

Rok: 2025
Numer drogi: 84
Oddział: Rzeszów

R03_07-5_18802_2025

| Dzień tygodnia | Poniedziałek | | Wtorek | | Środa | | Czwartek | | Piątek | | Sobota | | Niedziela | |
|--------------------|--------------|-----------------|------------|-----------------|------------|-----------------|------------|-----------------|------------|-----------------|------------|-----------------|------------|-----------------|
| Kierunek | Krościenko | Granica Państwa | Krościenko | Granica Państwa | Krościenko | Granica Państwa | Krościenko | Granica Państwa | Krościenko | Granica Państwa | Krościenko | Granica Państwa | Krościenko | Granica Państwa |
| SDR | 360 | 209 | 337 | 206 | 351 | 201 | 376 | 216 | 350 | 232 | 293 | 232 | 278 | 167 |
| Razem | 569 | | 543 | | 552 | | 592 | | 582 | | 525 | | 445 | |
| Podział procentowy | 63,27% | 36,73% | 62,06% | 37,94% | 63,59% | 36,41% | 63,51% | 36,49% | 60,14% | 39,86% | 55,81% | 44,19% | 62,47% | 37,53% |



Analiza ruchu pojazdów ogółem w poszczególnych dniach tygodnia dla każdego miesiąca, w podziale na kierunki ruchu



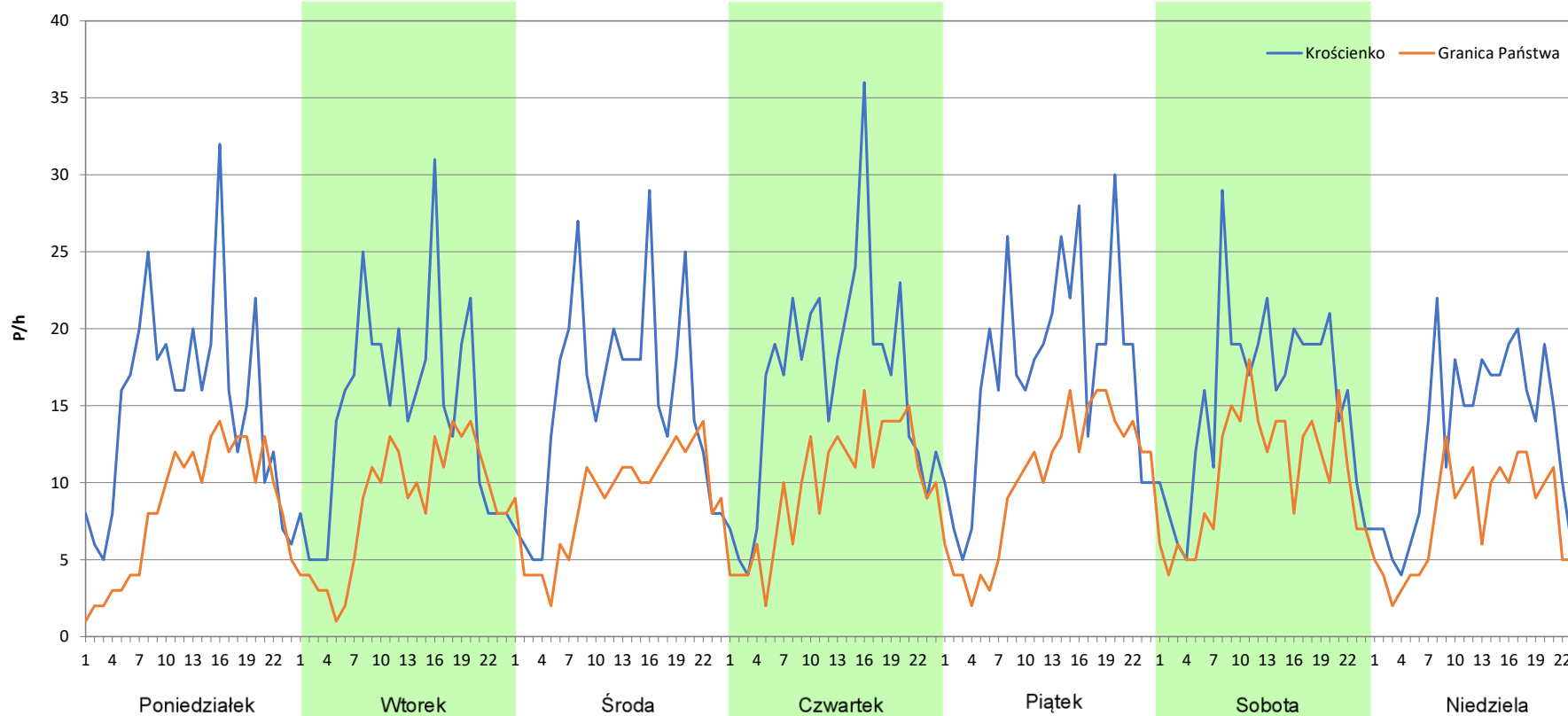
Stacja nr 18802

Miejscowość: Krościenko
Odcinek: KROŚCIENKO - GR. PAŃSTWA
Typ stacji: KAS
Miesiąc: Czerwiec

Rok: 2025
Numer drogi: 84
Oddział: Rzeszów

R03_07-6_18802_2025

| Dzień tygodnia | Poniedziałek | | Wtorek | | Środa | | Czwartek | | Piątek | | Sobota | | Niedziela | |
|--------------------|--------------|-----------------|------------|-----------------|------------|-----------------|------------|-----------------|------------|-----------------|------------|-----------------|------------|-----------------|
| | Krościenko | Granica Państwa | Krościenko | Granica Państwa | Krościenko | Granica Państwa | Krościenko | Granica Państwa | Krościenko | Granica Państwa | Krościenko | Granica Państwa | Krościenko | Granica Państwa |
| SDR | 361 | 201 | 350 | 207 | 365 | 216 | 396 | 235 | 413 | 245 | 371 | 253 | 312 | 182 |
| Razem | 562 | | 557 | | 581 | | 631 | | 658 | | 624 | | 494 | |
| Podział procentowy | 64,23% | 35,77% | 62,84% | 37,16% | 62,82% | 37,18% | 62,76% | 37,24% | 62,77% | 37,23% | 59,46% | 40,54% | 63,16% | 36,84% |



Analiza ruchu pojazdów ogółem w poszczególnych dniach tygodnia dla każdego miesiąca, w podziale na kierunki ruchu



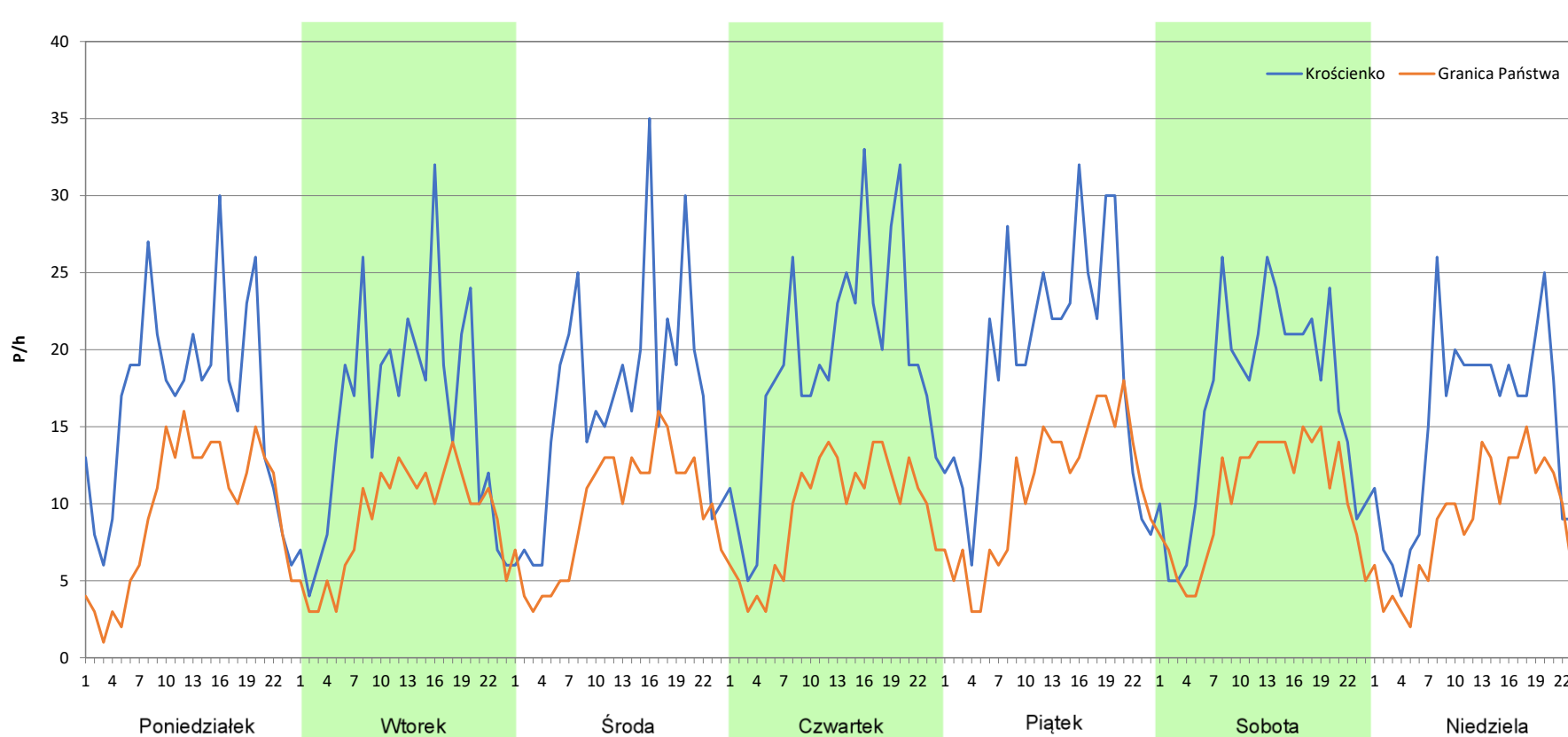
Stacja nr 18802

Miejscowość: Krościenko
Odcinek: KROŚCIENKO - GR. PAŃSTWA
Typ stacji: KAS
Miesiąc: Lipiec

Rok: 2025
Numer drogi: 84
Oddział: Rzeszów

R03_07-7_18802_2025

| Dzień tygodnia | Poniedziałek | | Wtorek | | Środa | | Czwartek | | Piątek | | Sobota | | Niedziela | |
|--------------------|--------------|-----------------|------------|-----------------|------------|-----------------|------------|-----------------|------------|-----------------|------------|-----------------|------------|-----------------|
| Kierunek | Krościenko | Granica Państwa | Krościenko | Granica Państwa | Krościenko | Granica Państwa | Krościenko | Granica Państwa | Krościenko | Granica Państwa | Krościenko | Granica Państwa | Krościenko | Granica Państwa |
| SDR | 401 | 228 | 375 | 216 | 398 | 230 | 456 | 229 | 461 | 264 | 400 | 251 | 355 | 210 |
| Razem | 629 | | 591 | | 628 | | 685 | | 725 | | 651 | | 565 | |
| Podział procentowy | 63,75% | 36,25% | 63,45% | 36,55% | 63,38% | 36,62% | 66,57% | 33,43% | 63,59% | 36,41% | 61,44% | 38,56% | 62,83% | 37,17% |



Analiza ruchu pojazdów ogółem w poszczególnych dniach tygodnia dla każdego miesiąca, w podziale na kierunki ruchu



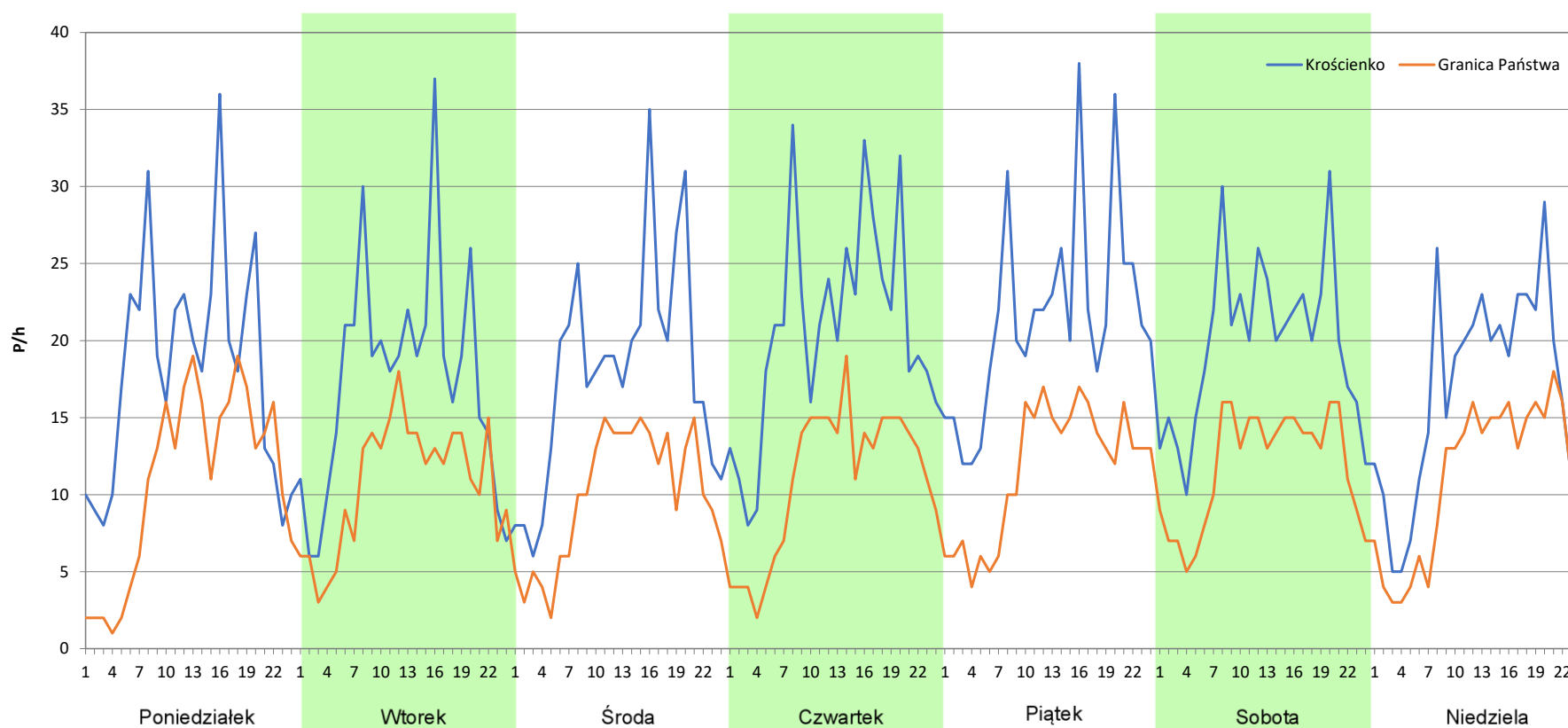
Stacja nr 18802

Miejscowość: Krościenko
Odcinek: KROŚCIENKO - GR. PAŃSTWA
Typ stacji: KAS
Miesiąc: Sierpień

Rok: 2025
Numer drogi: 84
Oddział: Rzeszów

R03_07-8_18802_2025

| Dzień tygodnia | Poniedziałek | | Wtorek | | Środa | | Czwartek | | Piątek | | Sobota | | Niedziela | |
|--------------------|--------------|-----------------|------------|-----------------|------------|-----------------|------------|-----------------|------------|-----------------|------------|-----------------|------------|-----------------|
| Kierunek | Krościenko | Granica Państwa | Krościenko | Granica Państwa | Krościenko | Granica Państwa | Krościenko | Granica Państwa | Krościenko | Granica Państwa | Krościenko | Granica Państwa | Krościenko | Granica Państwa |
| SDR | 438 | 262 | 419 | 258 | 430 | 239 | 498 | 264 | 516 | 279 | 475 | 284 | 403 | 263 |
| Razem | 700 | | 677 | | 669 | | 762 | | 795 | | 759 | | 666 | |
| Podział procentowy | 62,57% | 37,43% | 61,89% | 38,11% | 64,28% | 35,72% | 65,35% | 34,65% | 64,91% | 35,09% | 62,58% | 37,42% | 60,51% | 39,49% |



Analiza ruchu pojazdów ogółem w poszczególnych dniach tygodnia dla każdego miesiąca, w podziale na kierunki ruchu



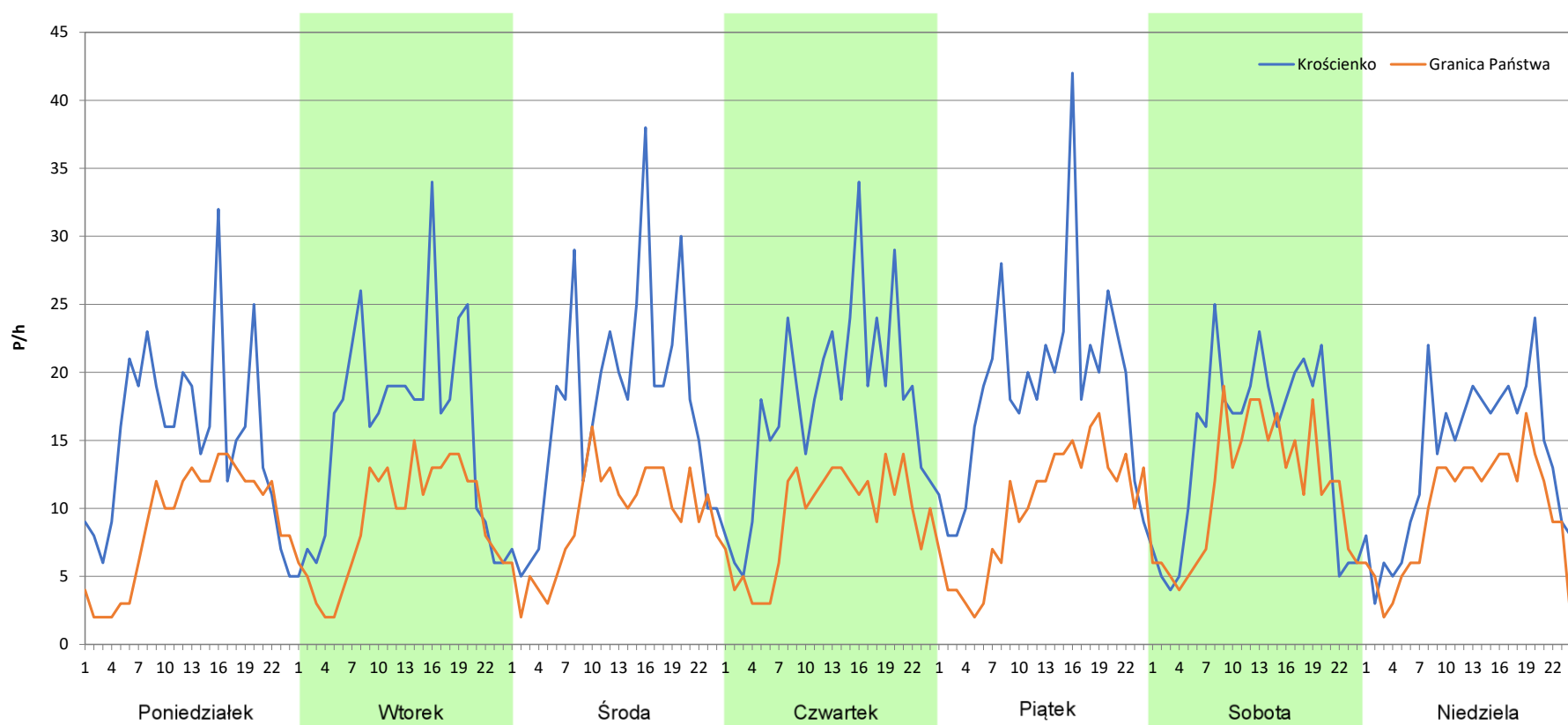
Stacja nr 18802

Miejscowość: Krościenko
Odcinek: KROŚCIENKO - GR. PAŃSTWA
Typ stacji: KAS
Miesiąc: Wrzesień

Rok: 2025
Numer drogi: 84
Oddział: Rzeszów

R03_07-9_18802_2025

| Dzień tygodnia | Poniedziałek | | Wtorek | | Środa | | Czwartek | | Piątek | | Sobota | | Niedziela | |
|--------------------|--------------|-----------------|------------|-----------------|------------|-----------------|------------|-----------------|------------|-----------------|------------|-----------------|------------|-----------------|
| Kierunek | Krościenko | Granica Państwa | Krościenko | Granica Państwa | Krościenko | Granica Państwa | Krościenko | Granica Państwa | Krościenko | Granica Państwa | Krościenko | Granica Państwa | Krościenko | Granica Państwa |
| SDR | 367 | 216 | 384 | 219 | 419 | 224 | 425 | 225 | 451 | 242 | 349 | 271 | 329 | 235 |
| Razem | 583 | | 603 | | 643 | | 650 | | 693 | | 620 | | 564 | |
| Podział procentowy | 62,95% | 37,05% | 63,68% | 36,32% | 65,16% | 34,84% | 65,38% | 34,62% | 65,08% | 34,92% | 56,29% | 43,71% | 58,33% | 41,67% |



Analiza ruchu pojazdów ogółem w poszczególnych dniach tygodnia dla każdego miesiąca, w podziale na kierunki ruchu



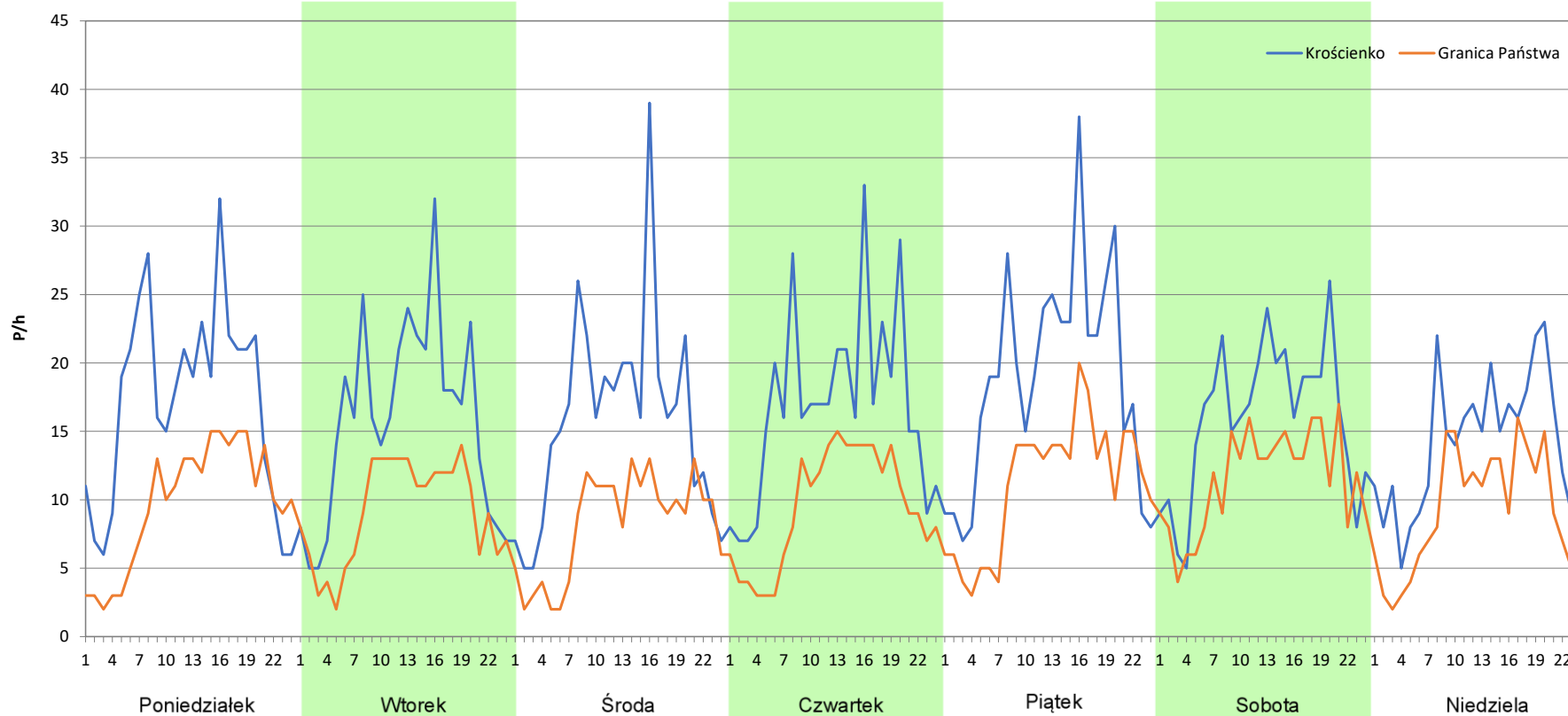
Stacja nr 18802

Miejscowość: Krościenko
Odcinek: KROŚCIENKO - GR. PAŃSTWA
Typ stacji: KAS
Miesiąc: Październik

Rok: 2025
Numer drogi: 84
Oddział: Rzeszów

R03_07-10_18802_2025

| Dzień tygodnia | Poniedziałek | | Wtorek | | Środa | | Czwartek | | Piątek | | Sobota | | Niedziela | |
|--------------------|--------------|-----------------|------------|-----------------|------------|-----------------|------------|-----------------|------------|-----------------|------------|-----------------|------------|-----------------|
| Kierunek | Krościenko | Granica Państwa | Krościenko | Granica Państwa | Krościenko | Granica Państwa | Krościenko | Granica Państwa | Krościenko | Granica Państwa | Krościenko | Granica Państwa | Krościenko | Granica Państwa |
| SDR | 410 | 235 | 378 | 219 | 380 | 198 | 405 | 228 | 451 | 268 | 383 | 276 | 339 | 220 |
| Razem | 645 | | 597 | | 578 | | 633 | | 719 | | 659 | | 559 | |
| Podział procentowy | 63,57% | 36,43% | 63,32% | 36,68% | 65,74% | 34,26% | 63,98% | 36,02% | 62,73% | 37,27% | 58,12% | 41,88% | 60,64% | 39,36% |



Analiza ruchu pojazdów ogółem w poszczególnych dniach tygodnia dla każdego miesiąca, w podziale na kierunki ruchu



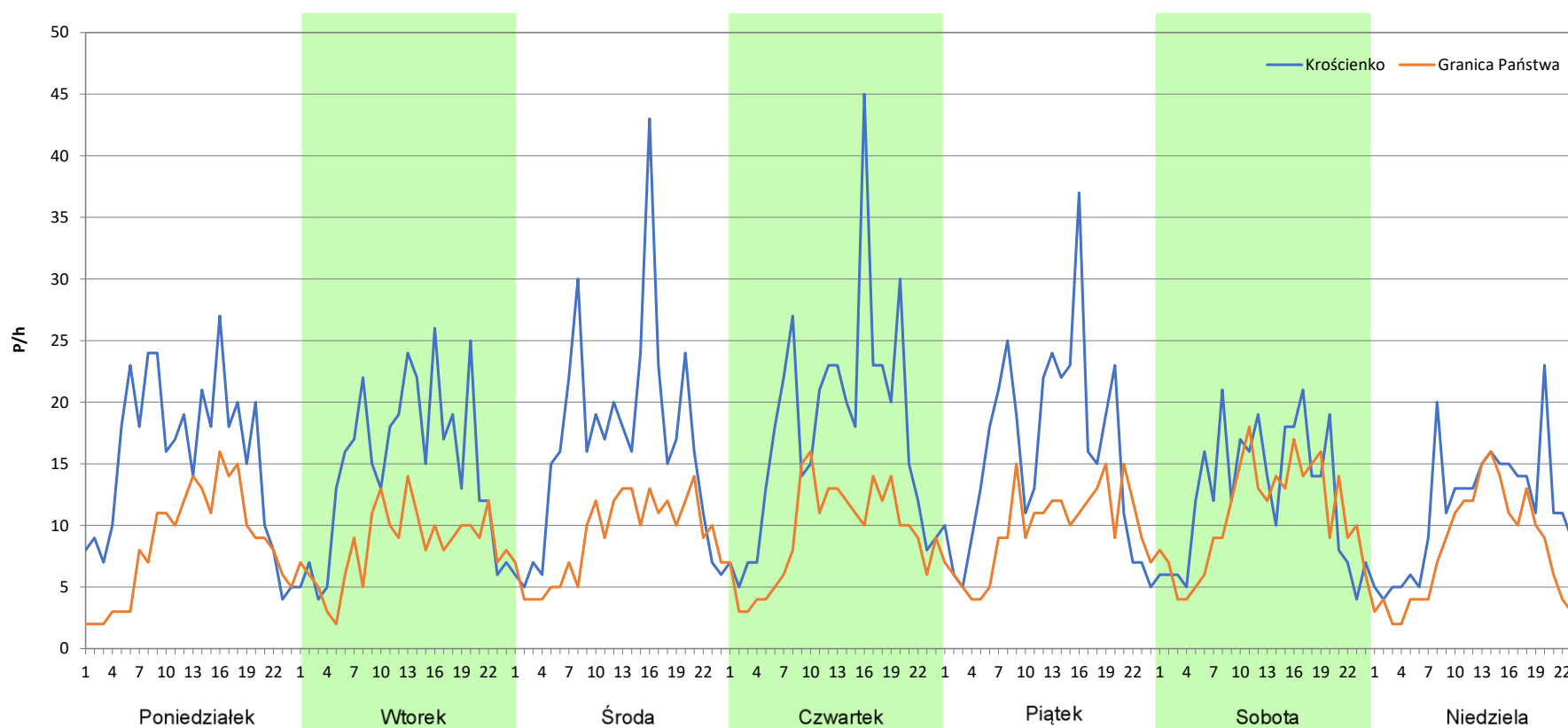
Stacja nr 18802

Miejscowość: Krościenko
Odcinek: KROŚCIENKO - GR. PAŃSTWA
Typ stacji: KAS
Miesiąc: Listopad

Rok: 2025
Numer drogi: 84
Oddział: Rzeszów

R03_07-11_18802_2025

| Dzień tygodnia | Poniedziałek | | Wtorek | | Środa | | Czwartek | | Piątek | | Sobota | | Niedziela | |
|--------------------|--------------|-----------------|------------|-----------------|------------|-----------------|------------|-----------------|------------|-----------------|------------|-----------------|------------|-----------------|
| | Krościenko | Granica Państwa | Krościenko | Granica Państwa | Krościenko | Granica Państwa | Krościenko | Granica Państwa | Krościenko | Granica Państwa | Krościenko | Granica Państwa | Krościenko | Granica Państwa |
| SDR | 373 | 204 | 352 | 202 | 399 | 218 | 425 | 225 | 381 | 232 | 302 | 259 | 272 | 188 |
| Razem | 577 | | 554 | | 617 | | 650 | | 613 | | 561 | | 460 | |
| Podział procentowy | 64,64% | 35,36% | 63,54% | 36,46% | 64,67% | 35,33% | 65,38% | 34,62% | 62,15% | 37,85% | 53,83% | 46,17% | 59,13% | 40,87% |



Analiza ruchu pojazdów ogółem w poszczególnych dniach tygodnia dla każdego miesiąca, w podziale na kierunki ruchu



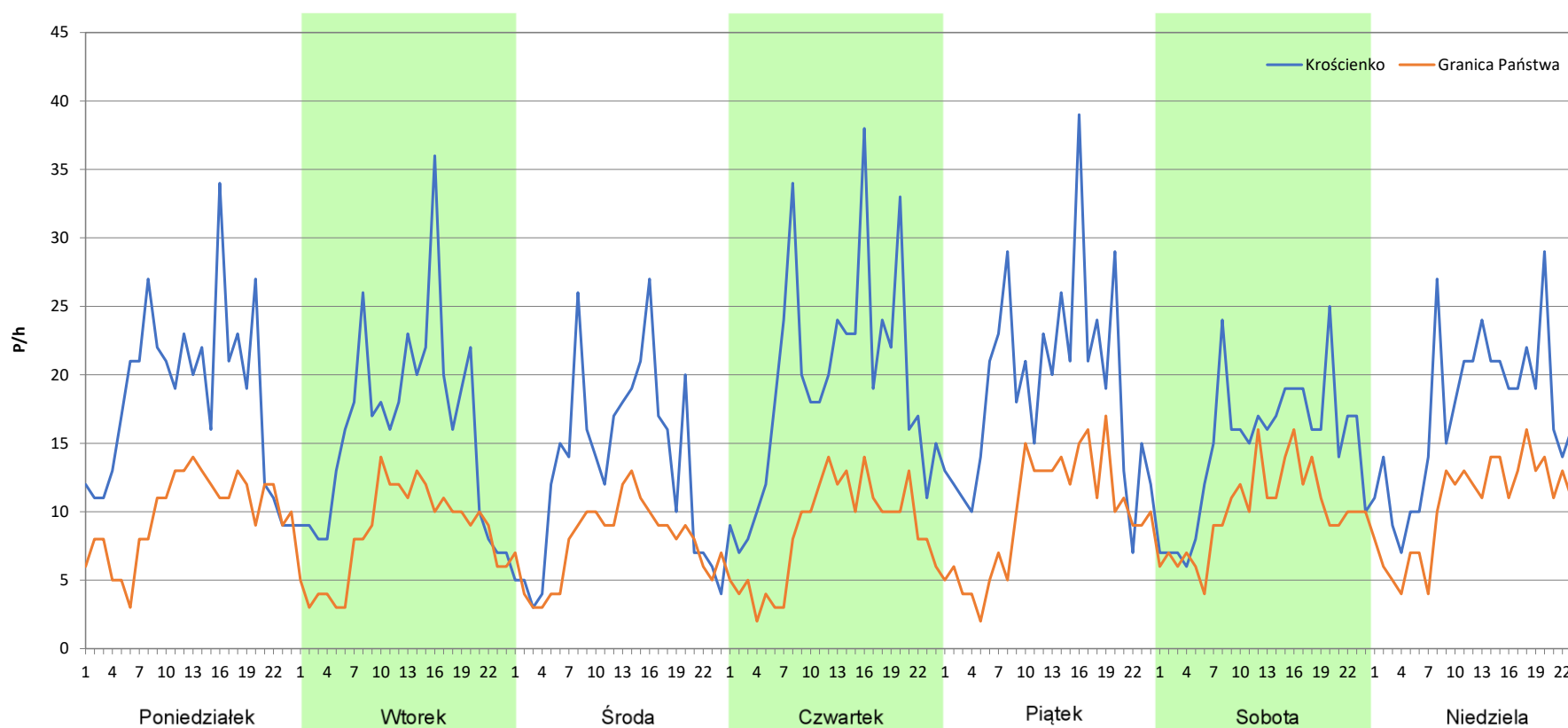
Stacja nr 18802

Miejscowość: Krościenko
Odcinek: KROŚCIENKO - GR. PAŃSTWA
Typ stacji: KAS
Miesiąc: Grudzień

Rok: 2025
Numer drogi: 84
Oddział: Rzeszów

R03_07-12_18802_2025

| Dzień tygodnia | Poniedziałek | | Wtorek | | Środa | | Czwartek | | Piątek | | Sobota | | Niedziela | |
|--------------------|--------------|-----------------|------------|-----------------|------------|-----------------|------------|-----------------|------------|-----------------|------------|-----------------|------------|-----------------|
| Kierunek | Krościenko | Granica Państwa | Krościenko | Granica Państwa | Krościenko | Granica Państwa | Krościenko | Granica Państwa | Krościenko | Granica Państwa | Krościenko | Granica Państwa | Krościenko | Granica Państwa |
| SDR | 441 | 237 | 386 | 202 | 315 | 187 | 463 | 205 | 456 | 236 | 355 | 240 | 411 | 250 |
| Razem | 678 | | 588 | | 502 | | 668 | | 692 | | 595 | | 661 | |
| Podział procentowy | 65,04% | 34,96% | 65,65% | 34,35% | 62,75% | 37,25% | 69,31% | 30,69% | 65,90% | 34,10% | 59,66% | 40,34% | 62,18% | 37,82% |



Analiza ruchu pojazdów ogółem w święta i dni okołoświąteczne, w podziale na kierunki ruchu NOWY ROK i Święto Trzech Króli



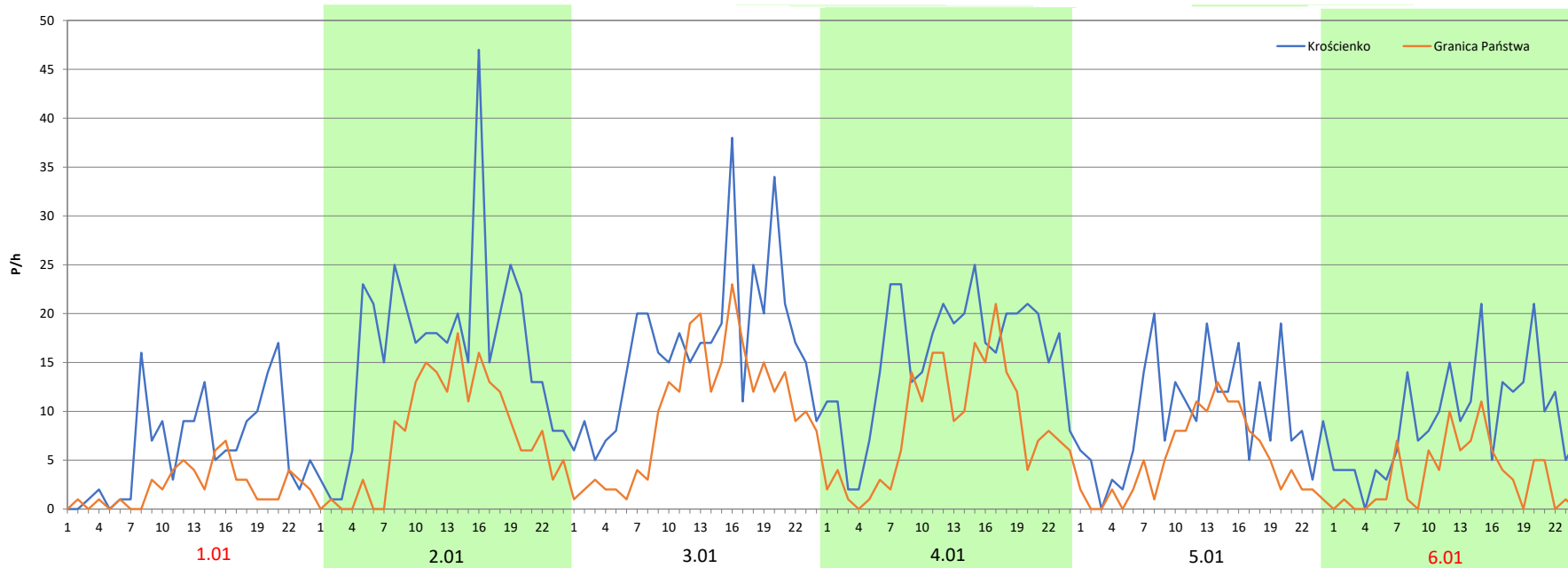
Stacja nr 18802

Miejscowość: Krościenko
Odcinek: KROŚCIENKO - GR. PAŃSTWA
Typ stacji: KAS
Miesiąc: Styczeń

Rok: 2025
Numer drogi: 84
Oddział: Rzeszów

R03_08-1_18802_2025

| Data Dzień tygodnia | 1.01 Środa | | 2.01 Czwartek | | 3.01 Piątek | | 4.01 Sobota | | 5.01 Niedziela | | 6.01 Poniedziałek | |
|------------------------|---------------|-----------------|------------------|-----------------|----------------|-----------------|----------------|-----------------|-------------------|-----------------|----------------------|-----------------|
| Kierunek | Krościenko | Granica Państwa | Krościenko | Granica Państwa | Krościenko | Granica Państwa | Krościenko | Granica Państwa | Krościenko | Granica Państwa | Krościenko | Granica Państwa |
| Dobowy ruch | 149 | 54 | 392 | 182 | 403 | 184 | 408 | 189 | 386 | 189 | 386 | 187 |
| Razem | 203 | | 574 | | 587 | | 597 | | 575 | | 573 | |
| Podział procentowy | 73,40% | 26,60% | 68,29% | 31,71% | 68,65% | 31,35% | 68,34% | 31,66% | 67,13% | 32,87% | 67,36% | 32,64% |
| Udział SDRR | 35,93% | | 101,59% | | 103,89% | | 105,66% | | 101,77% | | 101,42% | |





Analiza ruchu pojazdów ogółem w święta i dni okołoswiąteczne, w podziale na kierunki ruchu WIELKANOC

Stacja nr 18802

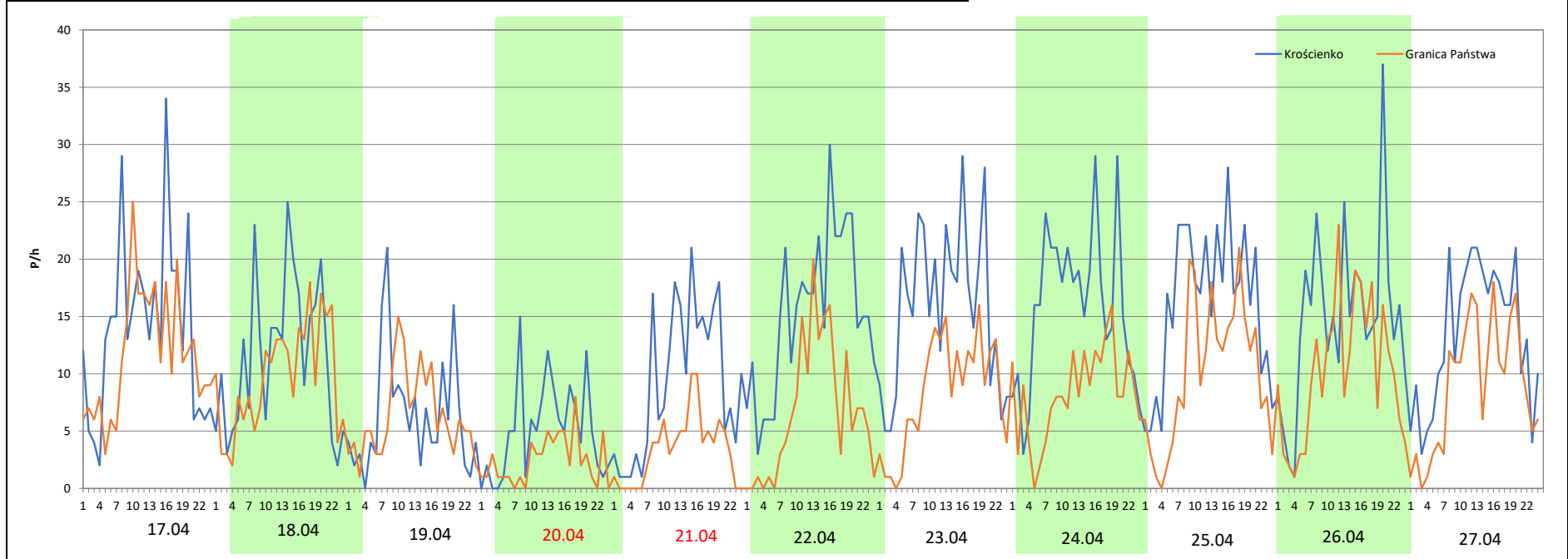
Miejscowość: Krościenko
Odcinek: KROŚCIENKO - GR. PAŃSTWA
Typ stacji: KAS
Miesiąc: Marzec / Kwiecień

Rok: 2025
Numer drogi: 84
Oddział: Rzeszów

R03_08-2_18802_2025

| Data Dzień tygodnia | 17.04 Czwartek | | 18.04 Piątek | | 19.04 Sobota | | 20.04 Niedziela | | 21.04 Poniedziałek | | 22.04 Wtorek | | 23.04 Środa | |
|------------------------|-------------------|-----------------|-----------------|-----------------|-----------------|-----------------|--------------------|-----------------|-----------------------|-----------------|-----------------|-----------------|----------------|-----------------|
| Kierunek | Krościenko | Granica Państwa | Krościenko | Granica Państwa | Krościenko | Granica Państwa | Krościenko | Granica Państwa | Krościenko | Granica Państwa | Krościenko | Granica Państwa | Krościenko | Granica Państwa |
| Dobowy ruch | 337 | 281 | 277 | 233 | 155 | 153 | 122 | 59 | 223 | 81 | 367 | 161 | 363 | 165 |
| Razem | 618 | | 510 | | 308 | | 181 | | 304 | | 528 | | 528 | |
| Podział procentowy | 54,53% | 45,47% | 54,31% | 45,69% | 50,32% | 49,68% | 67,40% | 32,60% | 73,36% | 26,64% | 69,51% | 30,49% | 68,75% | 31,25% |
| Udział SDRR | 109,38% | | 90,27% | | 54,51% | | 32,04% | | 53,81% | | 93,45% | | 93,45% | |

| Data Dzień tygodnia | 24.04 Czwartek | | 25.04 Piątek | | 26.04 Sobota | | 27.04 Niedziela | |
|------------------------|-------------------|-----------------|-----------------|-----------------|-----------------|-----------------|--------------------|-----------------|
| Kierunek | Krościenko | Granica Państwa | Krościenko | Granica Państwa | Krościenko | Granica Państwa | Krościenko | Granica Państwa |
| Dobowy ruch | 381 | 200 | 388 | 243 | 357 | 245 | 322 | 215 |
| Razem | 581 | | 631 | | 602 | | 537 | |
| Podział procentowy | 65,58% | 34,42% | 61,49% | 38,51% | 59,30% | 40,70% | 59,96% | 40,04% |
| Udział SDRR | 102,83% | | 111,68% | | 106,55% | | 95,04% | |



Analiza ruchu pojazdów ogółem w święta i dni okołoswiąteczne, w podziale na kierunki ruchu
1 - 3 MAJA

Stacja nr 18802

 **Generalna Dyrekcja
Dróg Krajowych i Autostrad**

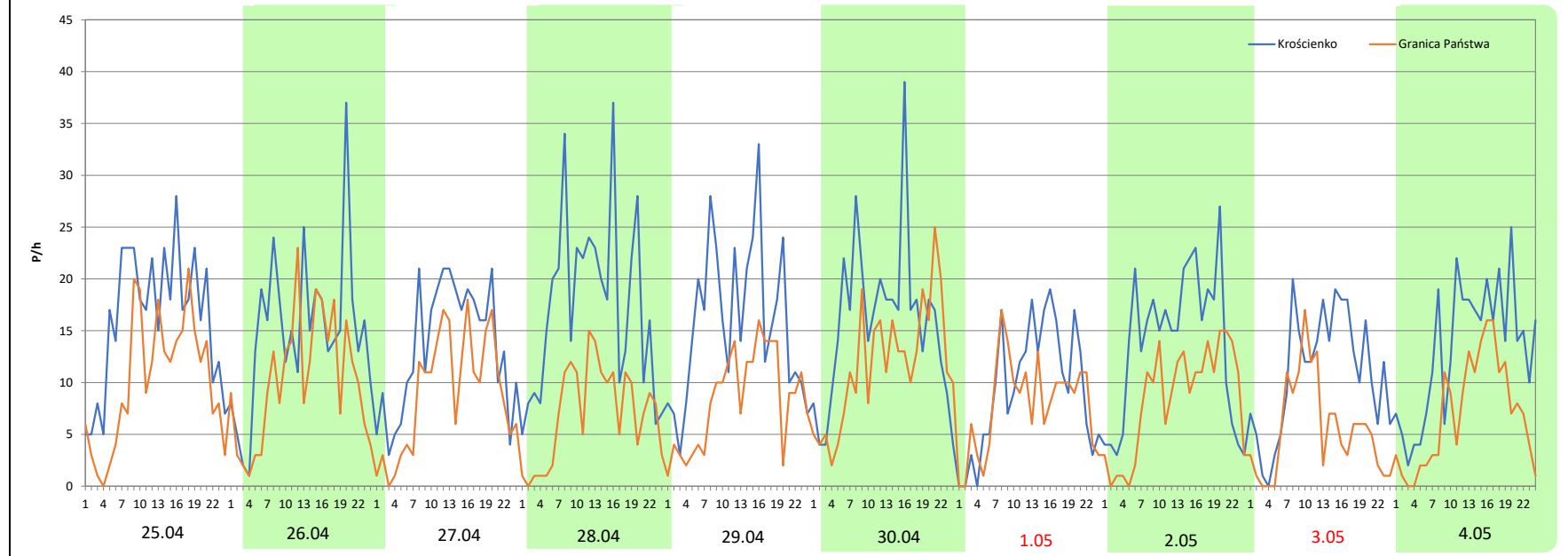
Miejscowość: Krościenko
Odcinek: KROŚCIENKO - GR. PAŃSTWA
Typ stacji: KAS
Miesiąc: Maj

Rok: 2025
Numer drogi: 84
Oddział: Rzeszów

R03_08-3_18802_2025

| Data Dzień tygodnia | 25.04 Piątek | | 26.04 Sobota | | 27.04 Niedziela | | 28.04 Poniedziałek | | 29.04 Wtorek | | 30.04 Środa | | 1.05 Czwartek | |
|---------------------|--------------|-----------------|--------------|-----------------|-----------------|-----------------|--------------------|-----------------|--------------|-----------------|-------------|-----------------|---------------|-----------------|
| Kierunek | Krościenko | Granica Państwa | Krościenko | Granica Państwa | Krościenko | Granica Państwa | Krościenko | Granica Państwa | Krościenko | Granica Państwa | Krościenko | Granica Państwa | Krościenko | Granica Państwa |
| Dobowy ruch | 388 | 243 | 357 | 245 | 322 | 215 | 413 | 170 | 377 | 201 | 378 | 282 | 228 | 187 |
| Razem | 631 | | 602 | | 537 | | 583 | | 578 | | 660 | | 415 | |
| Podział procentowy | 61,49% | 38,51% | 59,30% | 40,70% | 59,96% | 40,04% | 70,84% | 29,16% | 65,22% | 34,78% | 57,27% | 42,73% | 54,94% | 45,06% |
| Udział SDRR | 111,68% | | 106,55% | | 95,04% | | 103,19% | | 102,30% | | 116,81% | | 73,45% | |

| Data Dzień tygodnia | 2.05 Piątek | | 3.05 Sobota | | 4.05 Niedziela | |
|---------------------|-------------|-----------------|-------------|-----------------|----------------|-----------------|
| Kierunek | Krościenko | Granica Państwa | Krościenko | Granica Państwa | Krościenko | Granica Państwa |
| Dobowy ruch | 329 | 203 | 263 | 132 | 319 | 167 |
| Razem | 532 | | 395 | | 486 | |
| Podział procentowy | 61,84% | 38,16% | 66,58% | 33,42% | 65,64% | 34,36% |
| Udział SDRR | 94,16% | | 69,91% | | 86,02% | |



Analiza ruchu pojazdów ogółem w święta i dni okołoswiąteczne, w podziale na kierunki ruchu
BOŻE CIAŁO

 Generalna Dyrekcja Dróg Krajowych i Autostrad

Stacja nr 18802

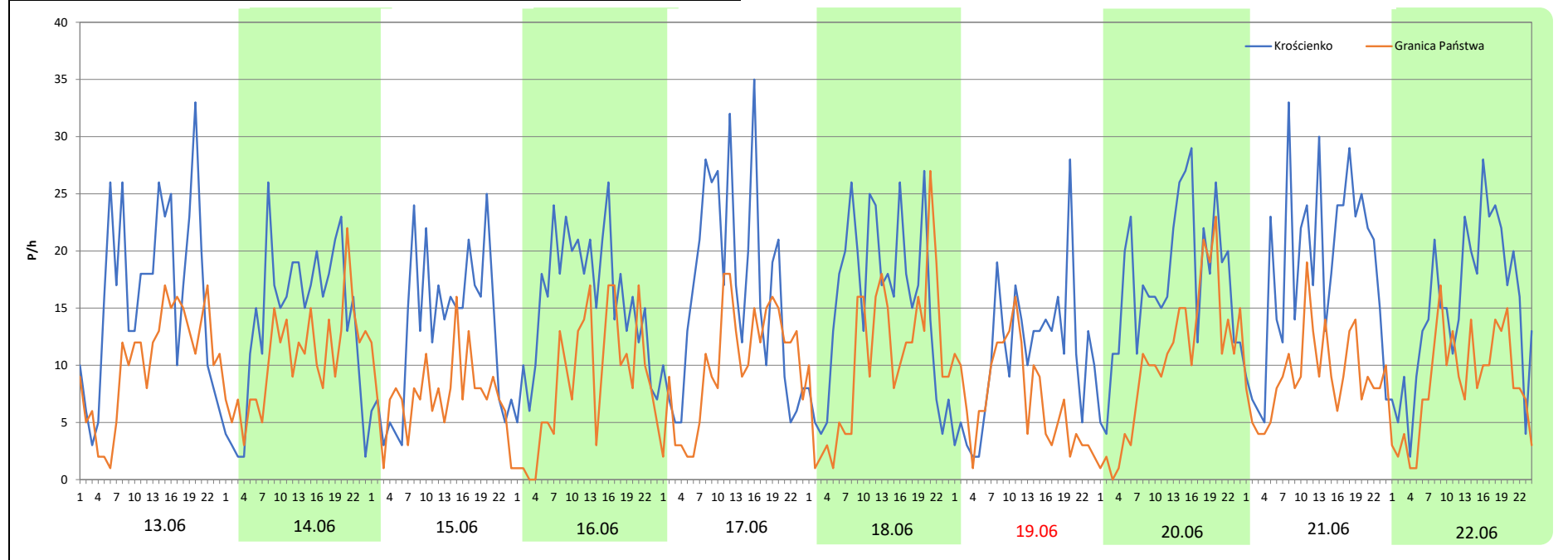
Miejscowość: Krościenko
Odcinek: KROŚCIENKO - GR. PAŃSTWA
Typ stacji: KAS
Miesiąc: Maj

Rok: 2025
Numer drogi: 84
Oddział: Rzeszów

R03_08-4_18802_2025

| Data Dzień tygodnia | 13.06 Piątek | | 14.06 Sobota | | 15.06 Niedziela | | 16.06 Poniedziałek | | 17.06 Wtorek | | 18.06 Środa | | 19.06 Czwartek | |
|------------------------|-----------------|-----------------|-----------------|-----------------|--------------------|-----------------|-----------------------|-----------------|-----------------|-----------------|----------------|-----------------|-------------------|-----------------|
| Kierunek | Krościenko | Granica Państwa | Krościenko | Granica Państwa | Krościenko | Granica Państwa | Krościenko | Granica Państwa | Krościenko | Granica Państwa | Krościenko | Granica Państwa | Krościenko | Granica Państwa |
| Dobowy ruch | 390 | 248 | 330 | 255 | 305 | 180 | 375 | 206 | 385 | 239 | 367 | 255 | 260 | 171 |
| Razem | 638 | | 585 | | 485 | | 581 | | 624 | | 622 | | 431 | |
| Podział procentowy | 61,13% | 38,87% | 56,41% | 43,59% | 62,89% | 37,11% | 64,54% | 35,46% | 61,70% | 38,30% | 59,00% | 41,00% | 60,32% | 39,68% |
| Udział SDRR | 112,92% | | 103,54% | | 85,84% | | 102,83% | | 110,44% | | 110,09% | | 76,28% | |

| Data Dzień tygodnia | 20.06 Piątek | | 21.06 Sobota | | 22.06 Niedziela | |
|------------------------|-----------------|-----------------|-----------------|-----------------|--------------------|-----------------|
| Kierunek | Krościenko | Granica Państwa | Krościenko | Granica Państwa | Krościenko | Granica Państwa |
| Dobowy ruch | 410 | 250 | 437 | 219 | 363 | 203 |
| Razem | 660 | | 656 | | 566 | |
| Podział procentowy | 62,12% | 37,88% | 66,62% | 33,38% | 64,13% | 35,87% |
| Udział SDRR | 116,81% | | 116,11% | | 100,18% | |



Analiza ruchu pojazdów ogółem w święta i dni okołoswiąteczne, w podziale na kierunki ruchu
WNIEBOWZIĘCIE NMP

Stacja nr 18802

 **Generalna Dyrekcja Dróg Krajowych i Autostrad**

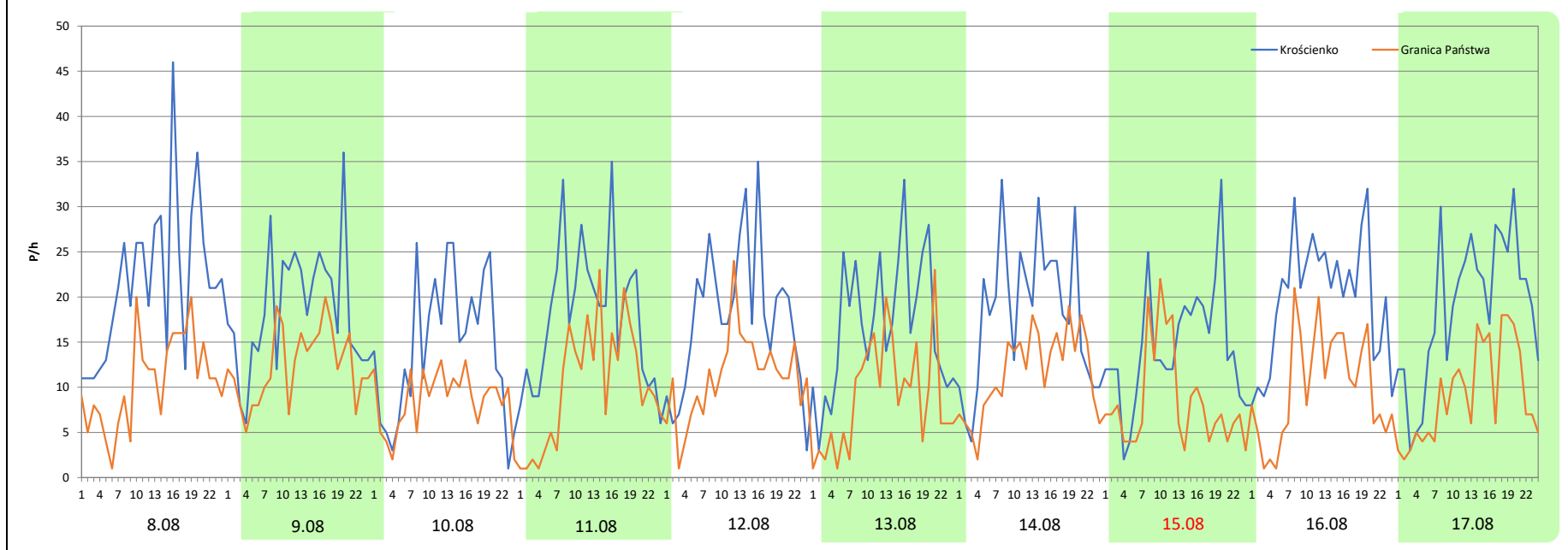
Miejscowość: Krościenko
Odcinek: KROŚCIENKO - GR. PAŃSTWA
Typ stacji: KAS
Miesiąc: Sierpień

Rok: 2025
Numer drogi: 84
Oddział: Rzeszów


R03_08-5_18802_2025

| Data Dzień tygodnia | 8.08 Piątek | | 9.08 Sobota | | 10.08 Niedziela | | 11.08 Poniedziałek | | 12.08 Wtorek | | 13.08 Środa | | 14.08 Czwartek | |
|------------------------|----------------|-----------------|----------------|-----------------|--------------------|-----------------|-----------------------|-----------------|-----------------|-----------------|----------------|-----------------|-------------------|-----------------|
| Kierunek | Krościenko | Granica Państwa | Krościenko | Granica Państwa | Krościenko | Granica Państwa | Krościenko | Granica Państwa | Krościenko | Granica Państwa | Krościenko | Granica Państwa | Krościenko | Granica Państwa |
| Dobowy ruch | 521 | 256 | 447 | 298 | 346 | 205 | 428 | 247 | 425 | 268 | 406 | 217 | 437 | 280 |
| Razem | 777 | | 745 | | 551 | | 675 | | 693 | | 623 | | 717 | |
| Podział procentowy | 67,05% | 32,95% | 60,00% | 40,00% | 62,79% | 37,21% | 63,41% | 36,59% | 61,33% | 38,67% | 65,17% | 34,83% | 60,95% | 39,05% |
| Udział SDRR | 137,52% | | 131,86% | | 97,52% | | 119,47% | | 122,65% | | 110,27% | | 126,90% | |

| Data Dzień tygodnia | 15.08 Piątek | | 16.08 Sobota | | 17.08 Niedziela | |
|------------------------|-----------------|-----------------|-----------------|-----------------|--------------------|-----------------|
| Kierunek | Krościenko | Granica Państwa | Krościenko | Granica Państwa | Krościenko | Granica Państwa |
| Dobowy ruch | 349 | 203 | 475 | 242 | 453 | 223 |
| Razem | 552 | | 717 | | 676 | |
| Podział procentowy | 63,22% | 36,78% | 66,25% | 33,75% | 67,01% | 32,99% |
| Udział SDRR | 97,70% | | 126,90% | | 119,65% | |



Analiza ruchu pojazdów ogółem w święta i dni okołoświąteczne, w podziale na kierunki ruchu WSZYSTKICH ŚWIĘTYCH

 Generalna Dyrekcja Dróg Krajowych i Autostrad

Stacja nr 18802

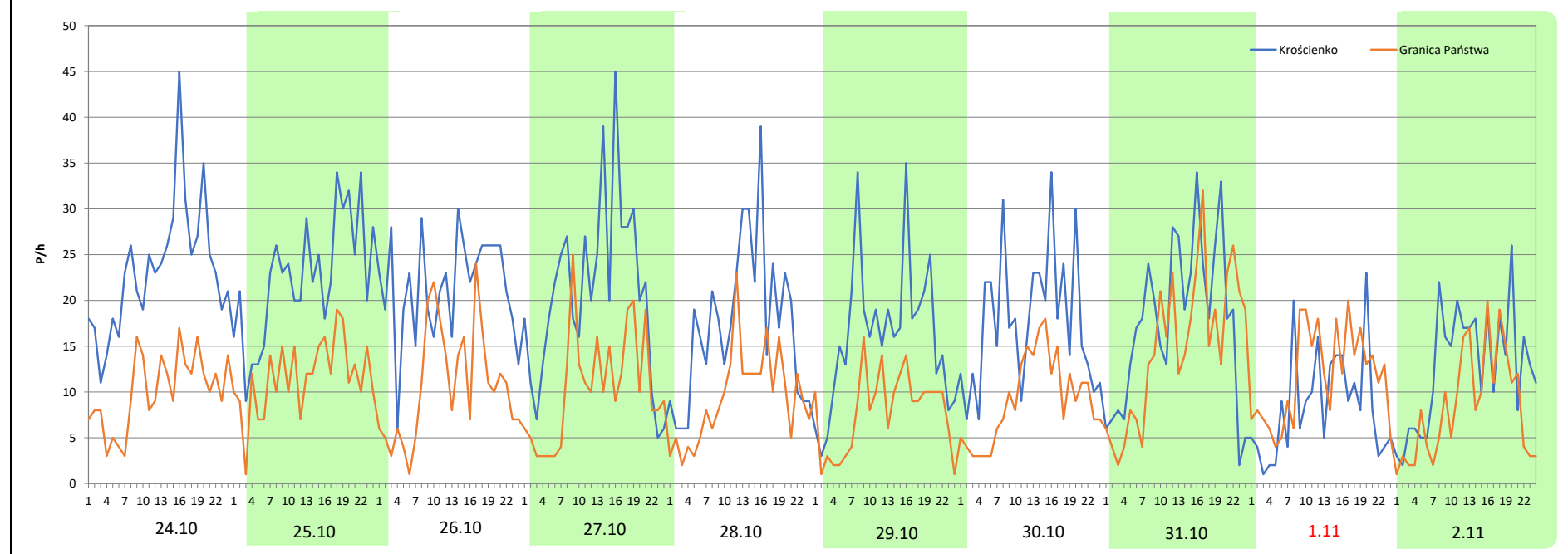
Miejscowość: Krościenko
Odcinek: KROŚCIENKO - GR. PAŃSTWA
Typ stacji: KAS
Miesiąc: Październik / Listopad

Rok: 2025
Numer drogi: 84
Oddział: Rzeszów

R03_08-6_18802_2025

| Data Dzień tygodnia | 24.10 Piątek | | 25.10 Sobota | | 26.10 Niedziela | | 27.10 Poniedziałek | | 28.10 Wtorek | | 29.10 Środa | | 30.10 Czwartek | |
|---------------------|--------------|-----------------|--------------|-----------------|-----------------|-----------------|--------------------|-----------------|--------------|-----------------|-------------|-----------------|----------------|-----------------|
| Kierunek | Krościenko | Granica Państwa | Krościenko | Granica Państwa | Krościenko | Granica Państwa | Krościenko | Granica Państwa | Krościenko | Granica Państwa | Krościenko | Granica Państwa | Krościenko | Granica Państwa |
| Dobowy ruch | 561 | 244 | 542 | 280 | 515 | 259 | 500 | 254 | 414 | 225 | 389 | 189 | 423 | 220 |
| Razem | 805 | | 822 | | 774 | | 754 | | 639 | | 578 | | 643 | |
| Podział procentowy | 69,69% | 30,31% | 65,94% | 34,06% | 66,54% | 33,46% | 66,31% | 33,69% | 64,79% | 35,21% | 67,30% | 32,70% | 65,79% | 34,21% |
| Udział SDRR | 142,48% | | 145,49% | | 136,99% | | 133,45% | | 113,10% | | 102,30% | | 113,81% | |

| Data Dzień tygodnia | 31.10 Piątek | | 1.11 Sobota | | 2.11 Niedziela | |
|---------------------|--------------|-----------------|-------------|-----------------|----------------|-----------------|
| Kierunek | Krościenko | Granica Państwa | Krościenko | Granica Państwa | Krościenko | Granica Państwa |
| Dobowy ruch | 424 | 358 | 205 | 280 | 307 | 201 |
| Razem | 782 | | 485 | | 508 | |
| Podział procentowy | 54,22% | 45,78% | 42,27% | 57,73% | 60,43% | 39,57% |
| Udział SDRR | 138,41% | | 85,84% | | 89,91% | |



**Analiza ruchu pojazdów ogółem w święta i dni okołoświąteczne, w podziale na kierunki ruchu
ŚWIĘTO NIEPODLEGŁOŚCI**

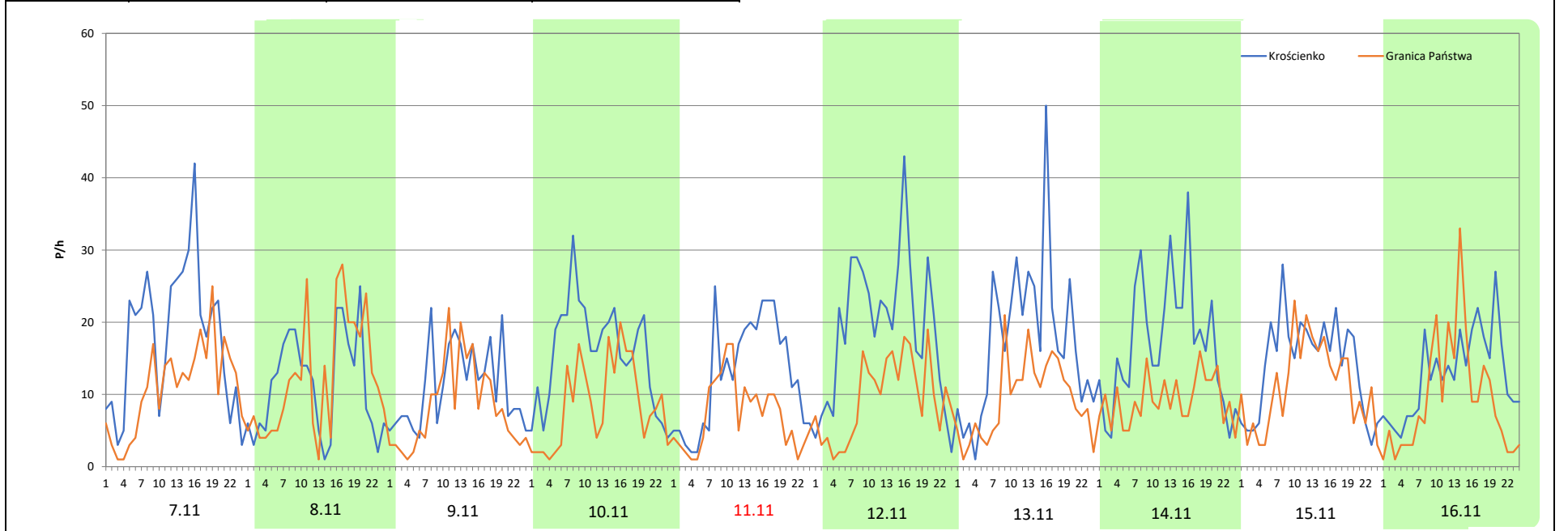
Stacja nr 18802

| | | | |
|---------------------|--------------------------|---------------------|---------|
| Miejscowość: | Krościenko | Rok: | 2025 |
| Odcinek: | KROŚCIENKO - GR. PAŃSTWA | Numer drogi: | 84 |
| Typ stacji: | KAS | Oddział: | Rzeszów |
| Miesiąc: | Listopad | | |

R03_08-7_18802_2025

| Data Dzień tygodnia | 7.11 Piątek | | 8.11 Sobota | | 9.11 Niedziela | | 10.11 Poniedziałek | | 11.11 Wtorek | | 12.11 Środa | | 13.11 Czwartek | |
|------------------------|----------------|-----------------|----------------|-----------------|-------------------|-----------------|-----------------------|-----------------|-----------------|-----------------|----------------|-----------------|-------------------|-----------------|
| Kierunek | Krościenko | Granica Państwa | Krościenko | Granica Państwa | Krościenko | Granica Państwa | Krościenko | Granica Państwa | Krościenko | Granica Państwa | Krościenko | Granica Państwa | Krościenko | Granica Państwa |
| Dobowy ruch | 427 | 265 | 271 | 294 | 268 | 199 | 374 | 209 | 306 | 172 | 458 | 230 | 416 | 224 |
| Razem | 692 | | 565 | | 467 | | 583 | | 478 | | 688 | | 640 | |
| Podział procentowy | 61,71% | 38,29% | 47,96% | 52,04% | 57,39% | 42,61% | 64,15% | 35,85% | 64,02% | 35,98% | 66,57% | 33,43% | 65,00% | 35,00% |
| Udział SDRR | 122,48% | | 100,00% | | 82,65% | | 103,19% | | 84,60% | | 121,77% | | 113,27% | |

| Data Dzień tygodnia | 14.11 Piątek | | 15.11 Sobota | | 16.11 Niedziela | |
|------------------------|-----------------|-----------------|-----------------|-----------------|--------------------|-----------------|
| Kierunek | Krościenko | Granica Państwa | Krościenko | Granica Państwa | Krościenko | Granica Państwa |
| Dobowy ruch | 406 | 221 | 340 | 268 | 307 | 224 |
| Razem | 627 | | 608 | | 531 | |
| Podział procentowy | 64,75% | 35,25% | 55,92% | 44,08% | 57,82% | 42,18% |
| Udział SDRR | 110,97% | | 107,61% | | 93,98% | |



Analiza ruchu pojazdów ogółem w święta i dni okołoświąteczne, w podziale na kierunki ruchu
BOŻE NARODZENIE Generalna Dyrekcja Dróg Krajowych i Autostrad

Stacja nr 18802

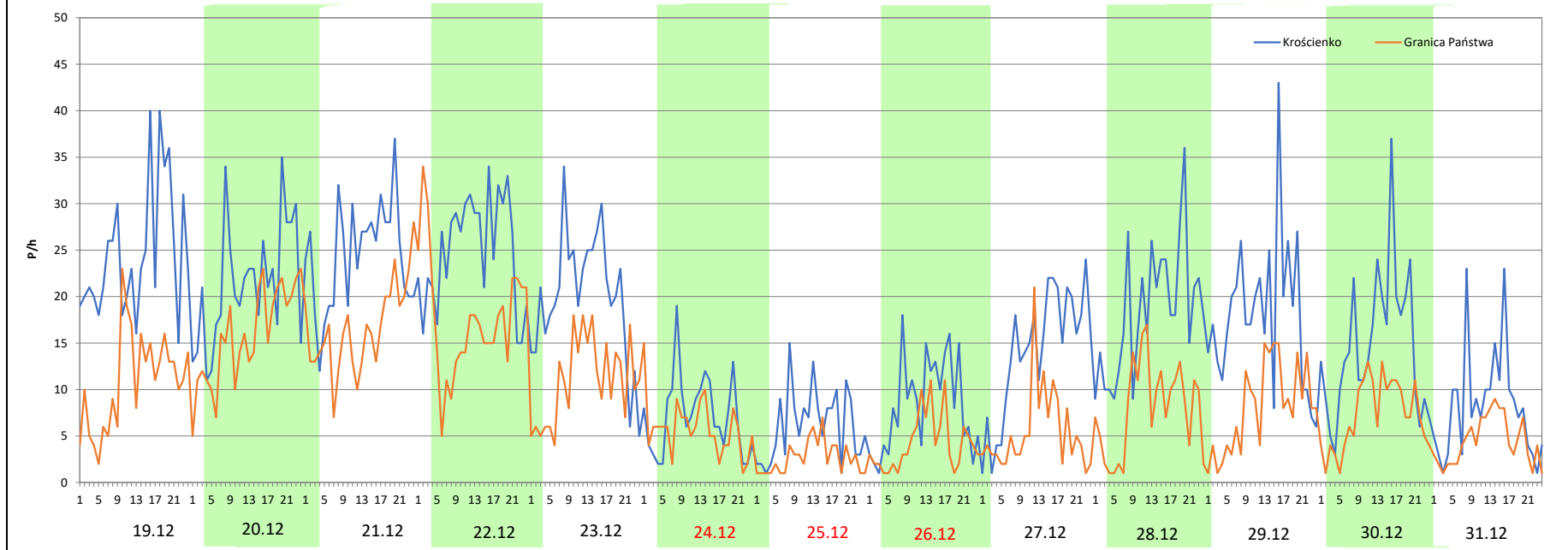
Miejscowość: Krościenko
 Odcinek: KROŚCIENKO - GR. PAŃSTWA
 Typ stacji: KAS
 Miesiąc: Grudzień


Rok: 2025
 Numer drogi: 84
 Oddział: Rzeszów

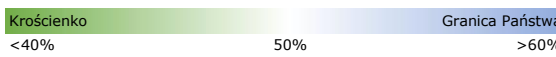

R03_08-8_18802_2025

| Data Dzień tygodnia | 19.12 Piątek | | 20.12 Sobota | | 21.12 Niedziela | | 22.12 Poniedziałek | | 23.12 Wtorek | | 24.12 Środa | | 25.12 Czwartek | |
|------------------------|-----------------|-----------------|-----------------|-----------------|--------------------|-----------------|-----------------------|-----------------|-----------------|-----------------|----------------|-----------------|-------------------|-----------------|
| Kierunek | Krościenko | Granica Państwa | Krościenko | Granica Państwa | Krościenko | Granica Państwa | Krościenko | Granica Państwa | Krościenko | Granica Państwa | Krościenko | Granica Państwa | Krościenko | Granica Państwa |
| Dobowy ruch | 592 | 263 | 513 | 378 | 586 | 397 | 600 | 424 | 477 | 264 | 173 | 140 | 150 | 64 |
| Razem | 855 | | 891 | | 983 | | 1024 | | 741 | | 313 | | 214 | |
| Podział procentowy | 69,24% | 30,76% | 57,58% | 42,42% | 59,61% | 40,39% | 58,59% | 41,41% | 64,37% | 35,63% | 55,27% | 44,73% | 70,09% | 29,91% |
| Udział SDRR | 151,33% | | 157,70% | | 173,98% | | 181,24% | | 131,15% | | 55,40% | | 37,88% | |

| Data Dzień tygodnia | 26.12 Piątek | | 27.12 Sobota | | 28.12 Niedziela | | 29.12 Poniedziałek | | 30.12 Wtorek | | 31.12 Środa | |
|------------------------|-----------------|-----------------|-----------------|-----------------|--------------------|-----------------|-----------------------|-----------------|-----------------|-----------------|----------------|-----------------|
| Kierunek | Krościenko | Granica Państwa | Krościenko | Granica Państwa | Krościenko | Granica Państwa | Krościenko | Granica Państwa | Krościenko | Granica Państwa | Krościenko | Granica Państwa |
| Dobowy ruch | 199 | 102 | 339 | 131 | 441 | 191 | 431 | 195 | 353 | 175 | 196 | 106 |
| Razem | 301 | | 470 | | 632 | | 626 | | 528 | | 302 | |
| Podział procentowy | 66,11% | 33,89% | 72,13% | 27,87% | 69,78% | 30,22% | 68,85% | 31,15% | 66,86% | 33,14% | 64,90% | 35,10% |
| Udział SDRR | 53,27% | | 83,19% | | 111,86% | | 110,80% | | 93,45% | | 53,45% | |



| Nierównomierność kierunkowa dla każdego dnia w roku, dla pojazdów ogółem | | | | | | | | | | | | |
|--|--|------|------|------|------|---------------------|---------|------|------|------|--|------|
| | | | | | | | | | | |  Generalna Dyrekcja Dróg Krajowych i Autostrad | |
| Stacja nr 18802 | | | | | | | | | | | | |
| Miejscowość: | Krościenko | | | | | Rok: | 2025 | | | | | |
| Odcinek: | KROŚCIENKO - GR. PAŃSTWA | | | | | Numer drogi: | 84 | | | | | |
| Typ stacji: | KAS | | | | | Oddział: | Rzeszów | | | | | |
| R03_11_18802_2025 | | | | | | | | | | | | |
| 18802 | Proporcja ruchu dziennego do średniego dobowego ruchu rocznego [%] | | | | | | | | | | | |
| | 1 | 2 | 3 | 4 | 5 | 6 | 7 | 8 | 9 | 10 | 11 | 12 |
| 1 | 26,6 | 47,2 | 44,8 | 33,4 | 45,1 | 35,9 | 36,1 | 36,2 | 34,1 | 29,8 | 57,7 | 32,6 |
| 2 | 31,7 | 38,2 | 41,7 | 32,2 | 38,2 | 37,6 | 38,6 | 37,4 | 37,4 | 37,3 | 39,6 | 35,0 |
| 3 | 37,6 | 33,5 | 34,8 | 29,9 | 33,4 | 36,5 | 32,2 | 45,2 | 34,1 | 37,3 | 33,8 | 38,6 |
| 4 | 35,3 | 39,3 | 38,5 | 32,1 | 34,4 | 34,4 | 37,8 | 37,7 | 32,8 | 47,2 | 39,2 | 33,1 |
| 5 | 34,6 | 36,4 | 35,3 | 42,8 | 34,1 | 37,9 | 37,3 | 39,5 | 36,6 | 40,9 | 37,2 | 39,4 |
| 6 | 26,6 | 36,2 | 35,1 | 38,0 | 36,5 | 38,9 | 34,4 | 36,3 | 41,9 | 37,3 | 34,8 | 43,0 |
| 7 | 32,0 | 41,3 | 35,8 | 35,0 | 34,5 | 46,0 | 36,2 | 34,4 | 38,2 | 36,5 | 38,3 | 38,5 |
| 8 | 33,4 | 48,0 | 43,7 | 37,1 | 33,5 | 33,9 | 39,0 | 32,9 | 37,8 | 37,7 | 52,0 | 32,6 |
| 9 | 37,8 | 40,3 | 38,8 | 34,2 | 41,4 | 34,2 | 35,2 | 40,0 | 36,0 | 37,2 | 42,6 | 35,2 |
| 10 | 36,2 | 33,9 | 37,0 | 37,8 | 43,1 | 35,2 | 35,0 | 37,2 | 35,4 | 38,9 | 35,8 | 36,7 |
| 11 | 44,7 | 39,2 | 34,7 | 36,8 | 37,9 | 32,6 | 38,4 | 36,6 | 33,0 | 43,6 | 36,0 | 31,5 |
| 12 | 33,2 | 38,3 | 39,2 | 41,7 | 39,7 | 38,2 | 42,5 | 38,7 | 35,6 | 45,4 | 33,4 | 34,4 |
| 13 | 37,9 | 35,4 | 37,7 | 30,5 | 36,6 | 38,9 | 34,8 | 34,8 | 43,6 | 37,6 | 35,0 | 44,5 |
| 14 | 33,9 | 38,8 | 38,3 | 37,2 | 37,6 | 43,6 | 36,6 | 39,1 | 40,1 | 37,4 | 35,2 | 42,1 |
| 15 | 32,9 | 44,9 | 51,5 | 38,2 | 38,3 | 37,1 | 37,5 | 36,8 | 35,1 | 36,1 | 44,1 | 32,2 |
| 16 | 34,6 | 39,4 | 40,9 | 38,5 | 39,9 | 35,5 | 37,4 | 33,8 | 38,2 | 38,8 | 42,2 | 34,2 |
| 17 | 40,0 | 36,0 | 37,8 | 45,5 | 44,4 | 38,3 | 32,1 | 33,0 | 35,5 | 34,6 | 36,0 | 34,9 |
| 18 | 48,1 | 39,9 | 43,4 | 45,7 | 39,4 | 41,0 | 32,3 | 34,7 | 38,2 | 45,1 | 34,9 | 28,6 |
| 19 | 41,3 | 35,3 | 35,7 | 49,7 | 36,6 | 39,7 | 34,8 | 37,0 | 34,4 | 39,5 | 35,4 | 30,8 |
| 20 | 33,6 | 37,8 | 35,5 | 32,6 | 37,6 | 37,9 | 40,2 | 34,0 | 44,0 | 36,7 | 34,2 | 42,4 |
| 21 | 38,0 | 40,6 | 37,0 | 26,6 | 33,3 | 33,4 | 36,8 | 32,0 | 47,5 | 37,7 | 39,7 | 40,4 |
| 22 | 37,1 | 48,1 | 48,6 | 30,5 | 38,3 | 35,9 | 38,2 | 33,0 | 39,0 | 35,4 | 43,5 | 41,4 |
| 23 | 33,8 | 36,6 | 37,1 | 34,4 | 40,7 | 35,9 | 37,3 | 38,9 | 34,5 | 32,1 | 38,1 | 35,6 |
| 24 | 39,3 | 33,5 | 41,2 | 34,4 | 46,9 | 37,7 | 34,8 | 40,8 | 33,6 | 30,3 | 35,4 | 44,7 |
| 25 | 45,9 | 35,7 | 36,4 | 38,5 | 36,2 | 36,2 | 37,1 | 40,6 | 33,7 | 34,1 | 34,8 | 29,9 |
| 26 | 35,4 | 37,9 | 30,7 | 40,7 | 35,2 | 35,2 | 38,5 | 37,1 | 33,5 | 33,5 | 35,4 | 33,9 |
| 27 | 32,1 | 36,8 | 32,4 | 40,0 | 39,7 | 32,9 | 38,3 | 38,8 | 44,8 | 33,7 | 33,5 | 27,9 |
| 28 | 37,8 | 45,5 | 35,4 | 29,2 | 38,6 | 41,1 | 35,5 | 32,4 | 38,7 | 35,2 | 38,4 | 30,2 |
| 29 | 38,3 | | 38,3 | 34,8 | 35,2 | 39,2 | 33,4 | 37,2 | 40,3 | 32,7 | 44,7 | 31,2 |
| 30 | 33,4 | | 40,3 | 42,7 | 39,5 | 35,2 | 35,2 | 35,7 | 35,1 | 34,2 | 41,6 | 33,1 |
| 31 | 37,3 | | 30,9 | | 42,2 | | 32,5 | 39,0 | | 45,8 | | 35,1 |

| | | |
|---------|--|---|
| Legenda |  Krościenko <40% 50% Granica Państwa >60% | $*WNK = \frac{N_{poj./24h \text{ (kierunek P)}}}{N_{poj./24h \text{ (kierunek P+L)}}$ |
| |  niedziele i święta | |

Dobowe wahania ruchu pojazdów ogółem w podziale na kierunki



Generalna Dyrekcja
Dróg Krajowych i Autostrad

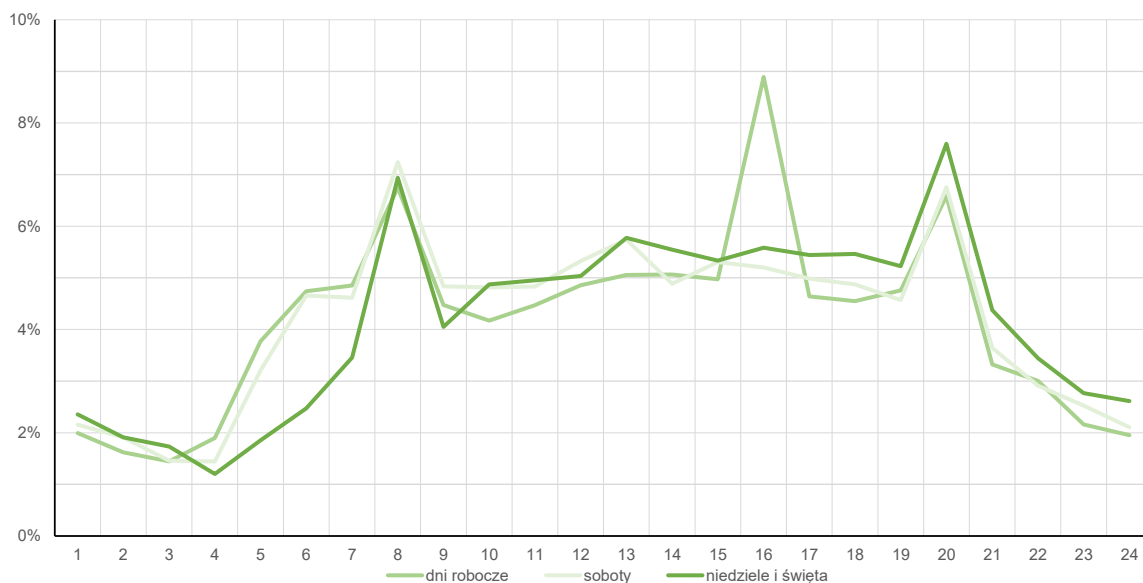
Stacja nr 18802

Miejscowość: Krościenko Rok: 2025
 Odcinek: KROŚCIENKO - GR. PAŃSTWA Numer drogi: 84
 Typ stacji: KAS Oddział: Rzeszów

Średni dobowy rozkład natężenia ruchu

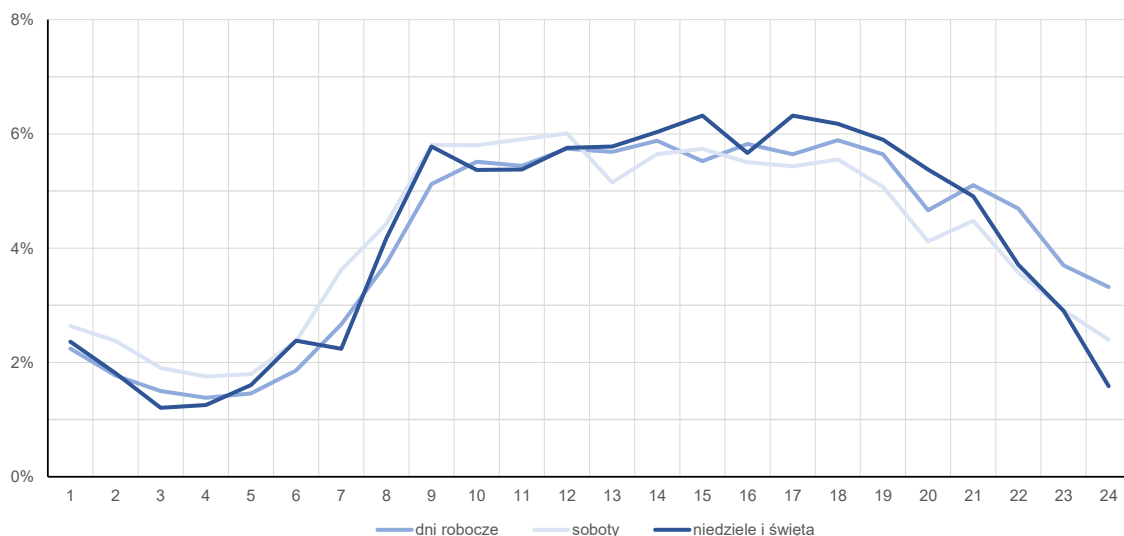
R03_12-1_18802_2025

Kierunek: Krościenko



R03_12-2_18802_2025

Kierunek: Granica Państwa



Struktura rodzajowa ruchu wg pomiarów sprawdzających

Stacja nr 18802



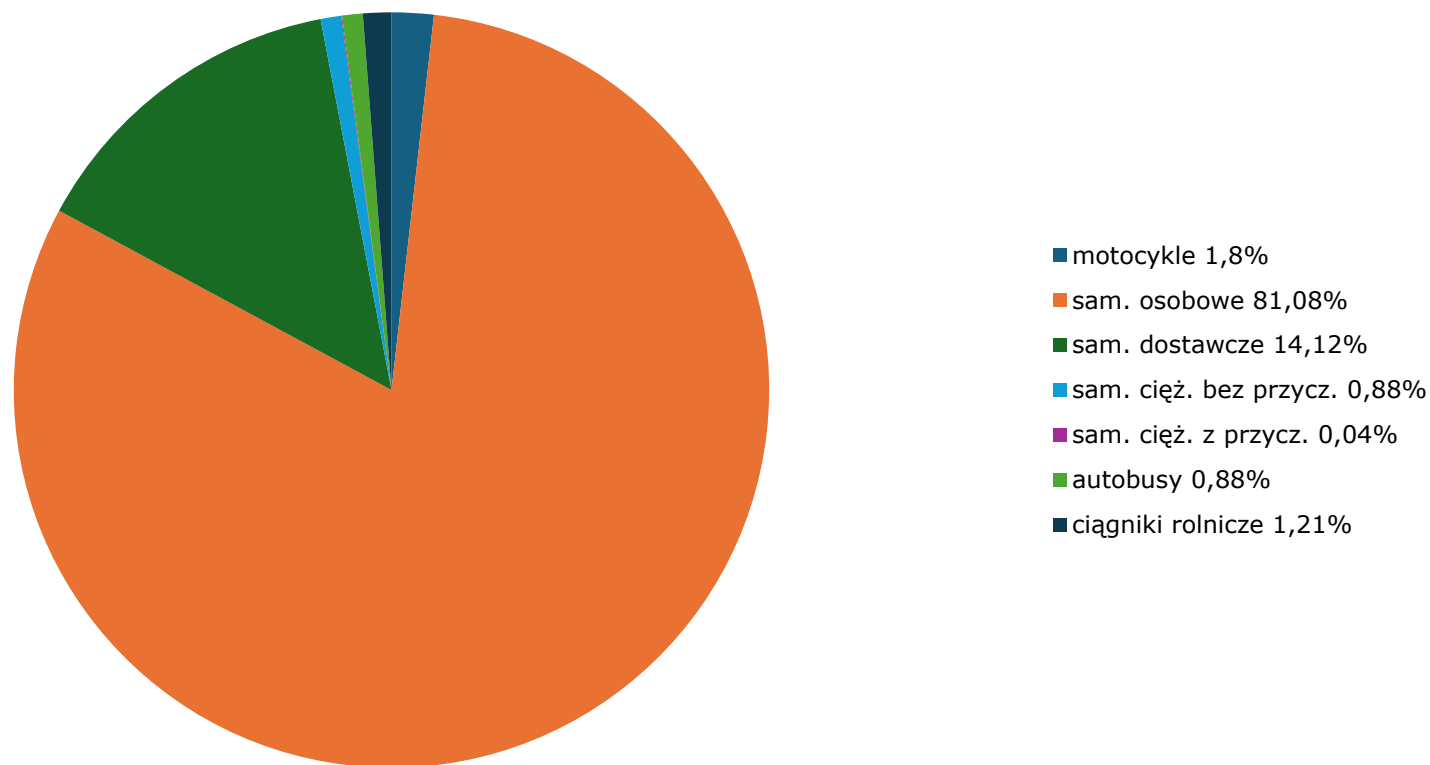
Generalna Dyrekcja
Dróg Krajowych i Autostrad

Miejscowość: Krościenko
Odcinek: KROŚCIENKO - GR. PAŃSTWA
Typ stacji: KAS

Rok: 2025
Numer drogi: 84
Oddział: Rzeszów

R04_03_18802_2025

Rodzajowa struktura ruchu wg Generalnego Pomiaru Ruchu w 2025 roku



Zestawienie 200 godzin o największym natężeniu ruchu w roku Generalna Dyrekcja Dróg Krajowych i Autostrad

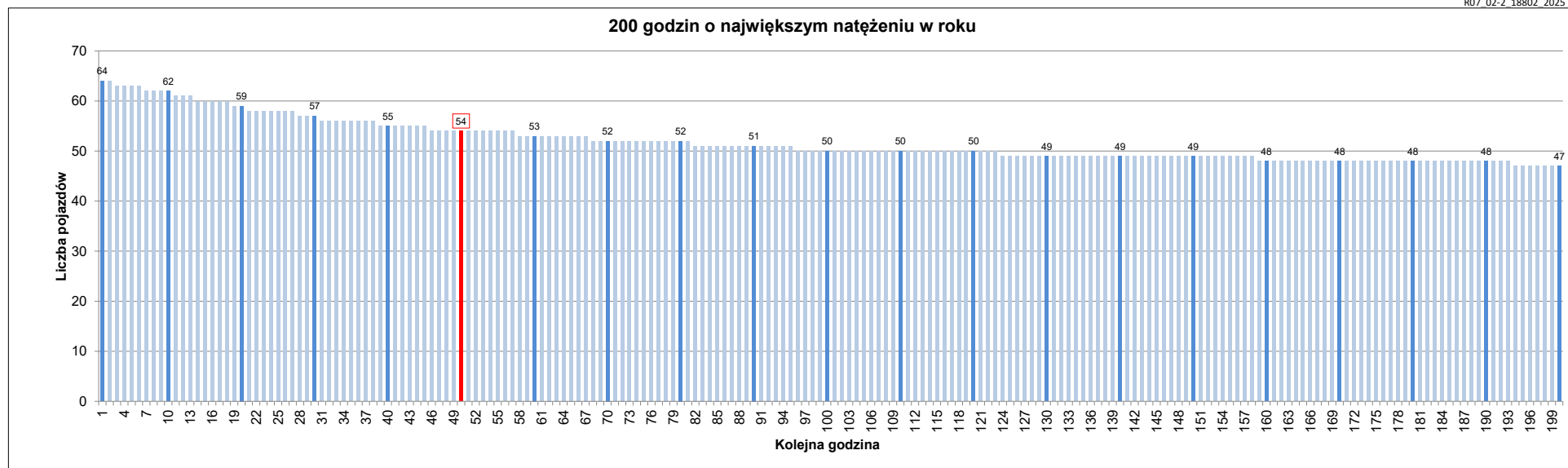
Stacja nr 18802

Miejscowość: Krościenko
 Odcinek: KROŚCIENKO - GR. PAŃSTWA
 Typ stacji: KAS
 Rok: 2025
 Numer drogi: 84
 Oddział: Rzeszów

R07_02-1_18802_2025

| Udział ruchu w godzinach o największym natężeniu w roku w odniesieniu do SDRR w 2025 roku [%] | | | | | | | | | | | | | | | | | | | | | |
|---|----------|----------|----------|----------|----------|----------|----------|----------|----------|----------|----------|----------|----------|----------|----------|----------|----------|----------|----------|----------|----------|
| SDRR | 1 | 10 | 20 | 30 | 40 | 50 | 60 | 70 | 80 | 90 | 100 | 110 | 120 | 130 | 140 | 150 | 160 | 170 | 180 | 190 | 200 |
| 565 | 64 | 62 | 57 | 55 | 55 | 54 | 53 | 52 | 52 | 51 | 50 | 50 | 50 | 49 | 49 | 49 | 48 | 48 | 48 | 48 | 47 |
| Udział proc. | 11% | 11% | 10% | 10% | 10% | 10% | 9% | 9% | 9% | 9% | 9% | 9% | 9% | 9% | 9% | 9% | 8% | 8% | 8% | 8% | 8% |
| Data | 26.09.25 | 16.10.25 | 24.03.25 | 07.11.25 | 17.10.25 | 02.09.25 | 04.09.25 | 02.07.25 | 02.07.25 | 20.11.25 | 08.11.25 | 08.11.25 | 08.11.25 | 28.03.25 | 28.03.25 | 28.03.25 | 21.12.25 | 21.12.25 | 21.12.25 | 21.12.25 | 24.01.25 |
| Nr dnia | 5 | 4 | 1 | 5 | 5 | 2 | 4 | 3 | 3 | 4 | 6 | 6 | 6 | 5 | 5 | 5 | 7 | 7 | 7 | 7 | 5 |
| Godzina | 16 | 16 | 16 | 16 | 16 | 16 | 16 | 16 | 16 | 16 | 17 | 17 | 17 | 16 | 16 | 16 | 18 | 18 | 18 | 18 | 16 |

R07_02-2_18802_2025



Oznaczenia:
 - Wartości natężeni kolejnych 200 godzin
 - Wartości co dziesiątej wartości z posród 200 godzin
 - Wartości 50-tej godziny

SDRR: 565 poj./dobę