

Zakres czasowy: **2025**

Raport dla stacji **18801**

Numer **18801**
Typ **KAS**
Oddział **Rzeszów**
Miejscowość **Barwinek**



SPIS TREŚCI

R00 Zbiorcze i podsumowujące	1
R00_01 Karta charakterystyki stacji ciągłych pomiarów ruchu	1
R02 Rozwój ruchu w latach	2
R02_03 Rozwój ruchu pojazdów ogółem dla poszczególnych stacji	2
R02_03C Rozwój ruchu pojazdów ciężkich dla poszczególnych stacji	3
R03 Wahania ruchu i ruch w poszczególne dni tygodnia	4
R03_01 Średni dobowy ruchu pojazdów ogółem w poszczególnych miesiącach i dniach tygodnia wraz ze wskaźnikami charakteryzującymi sezonowe (miesięczne) i tygodniowe wahania ruchu w odniesieniu do SDRR	4
R03_02 Sezonowe i tygodniowe wahania ruchu pojazdów ogółem dla danej stacji	5
R03_03 Dobowe wahania ruchu dla wybranych dni tygodnia dla pojazdów ogółem wraz z dystrybuantą	6
R03_04 Uśrednione dobowe rozkłady ruchu dla wybranych dni tygodnia, dla pojazdów lekkich i ciężkich	7
R03_07 Analiza ruchu pojazdów ogółem w poszczególnych dniach tygodnia dla każdego miesiąca, w podziale na kierunki ruchu	8
R03_08 Analiza ruchu w święta i dni okolicyświęteczne	20
R03_10 Proporcja dobowego natężenia ruchu do SDRR, dla każdego dnia w roku, dla pojazdów ogółem	28
R03_11 Nierównomierność kierunkowa dla każdego dnia w roku, dla pojazdów ogółem	29
R03_12 Dobowe wahania ruchu w podziale na kierunki oraz na pojazdy ogółem	30
R04 Struktura rodzajowa ruchu	31
R04_03 Wykres rodzajowej struktury ruchu wg pomiarów ręcznych lub automatycznych	31
R07 Godziny o największym natężeniu i charakter ruchu	32
R07_02 Zestawienie 200 godzin o największym natężeniu ruchu w roku, dla obu kierunków łącznie	32

Karta charakterystyki stacji ciągłych pomiarów ruchu

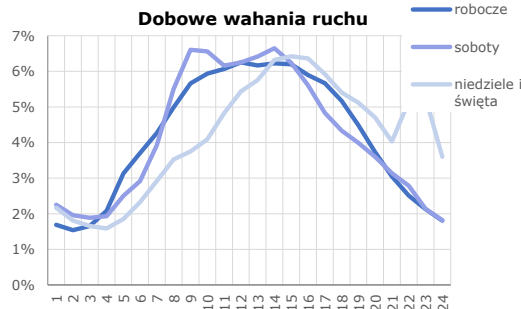
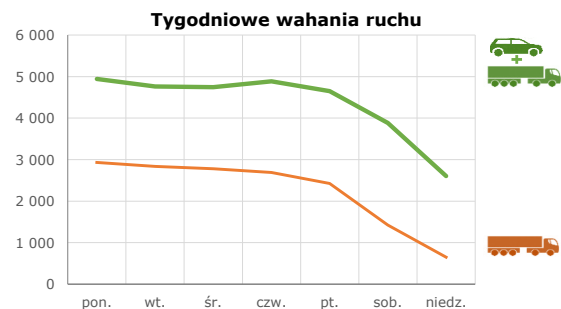
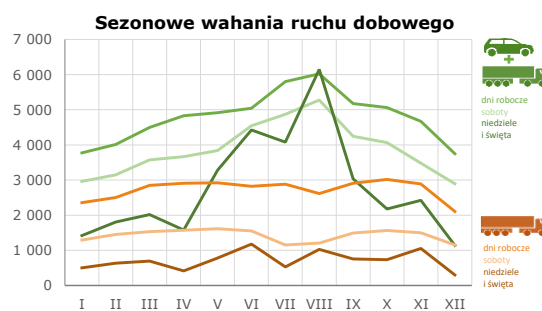
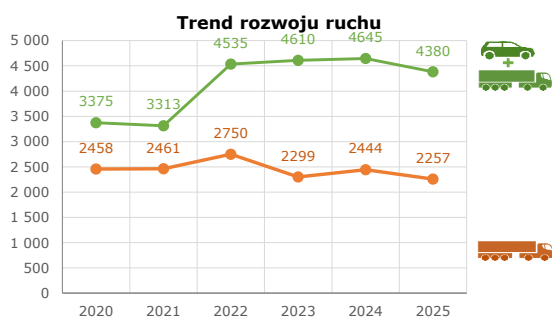
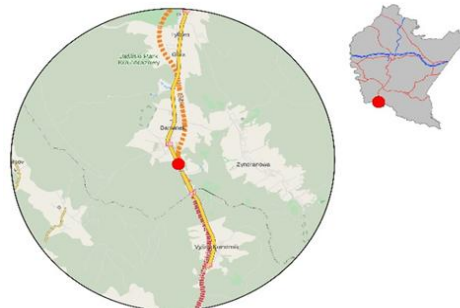
Stacja nr 18801



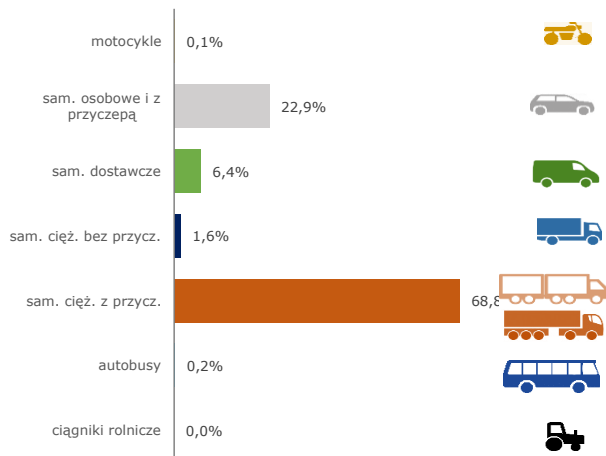
Generalna Dyrekcja Dróg Krajowych i Autostrad

Nr stacji: 18801
Typ stacji: KAS (GPR)
Lokalizacja: Barwinek
Numer drogi: 9
Pikietaż: 285,6

Stacja działa od: 01.01.2020
Charakter ruchu: G
Liczba dni w archiwizacji: 365
Procent doszacowanych godzin: 1,28%



Struktura rodzajowa ruchu



Godzina 50-ta

Natężenie: 393
 Udział proc.: 9%
 Dzień: 01.08.2025 (piątek)
 Godzina: 11



Rozwój ruchu pojazdów ogółem w latach  **Generalna Dyrekcja Dróg Krajowych i Autostrad**
Stacja nr 18801

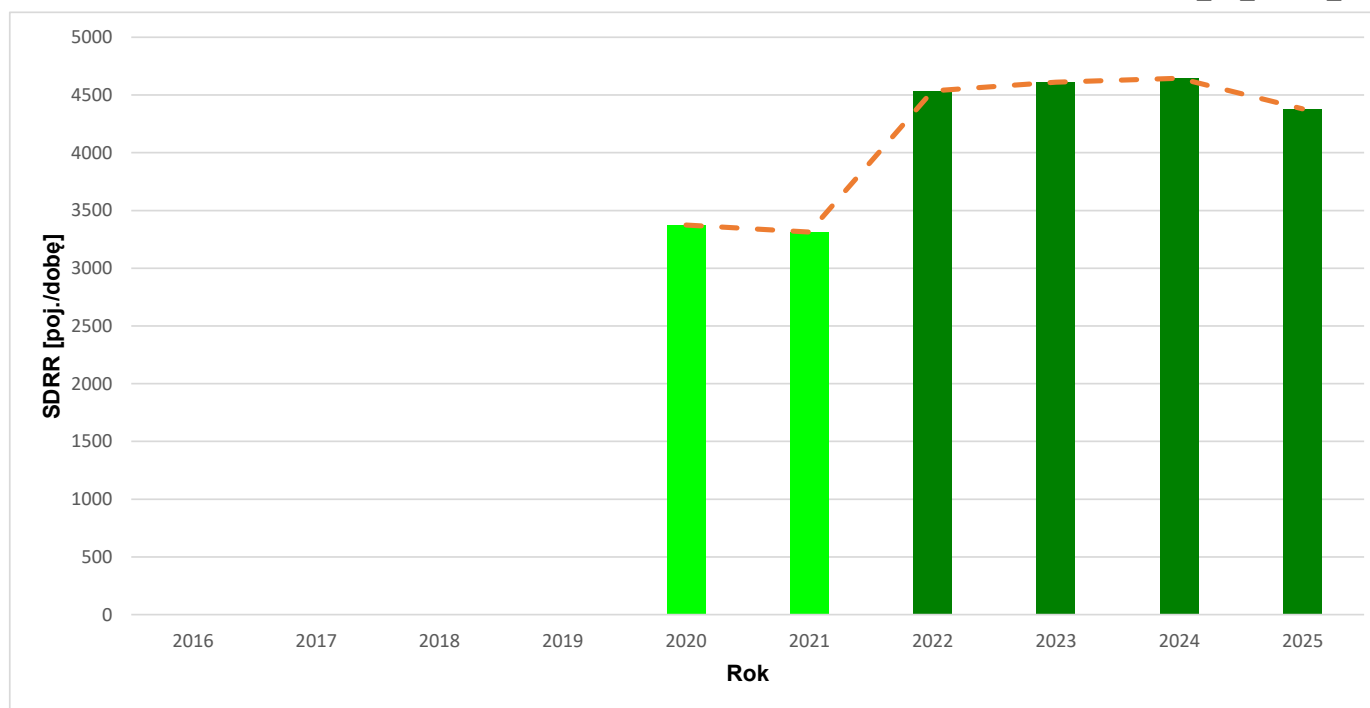
Miejscowość: Barwinek **Rok:** 2025
Odcinek: TYLAWA - BARWINEK **Numer drogi:** 9
Typ stacji: KAS **Oddział:** Rzeszów

R02_02_18801_2025

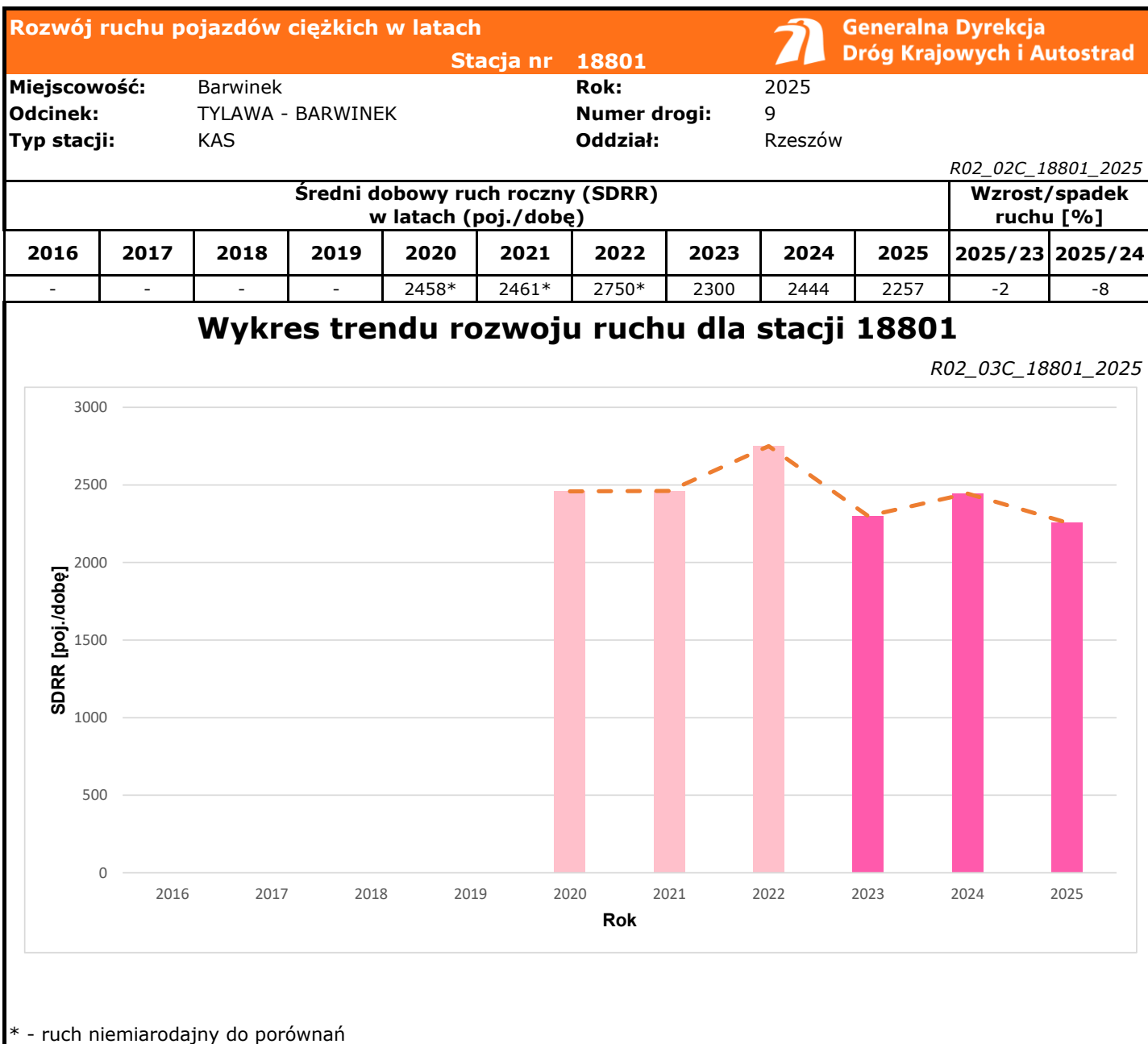
Średni dobowy ruch roczny (SDRR) w latach (poj./dobę)										Wzrost/spadek ruchu [%]	
2016	2017	2018	2019	2020	2021	2022	2023	2024	2025	2025/23	2025/24
-	-	-	-	3375*	3313*	4535	4612	4645	4380	-5	-6


Wykres trendu rozwoju ruchu dla stacji 18801

R02_03_18801_2025



* - ruch niemiernodajny do porównań



Średni dobowy ruch dla poszczególnych dni tygodnia w poszczególnych miesiącach roku														 Generalna Dyrekcja Dróg Krajowych i Autostrad	
Stacja nr 18801															
Miejscowość: Barwinek				Rok: 2025											
Odcinek: TYLAWA - BARWINEK				Numer drogi: 9											
Typ stacji: KAS				Oddział: Rzeszów											
Ruch ogółem														R03_01_18801_2025	
Dni tygodnia:		Styczeń	Luty	Marzec	Kwiecień	Maj	Czerwiec	Lipiec	Sierpień	Wrzesień	Październik	Listopad	Grudzień	Cały rok	
1. Poniedziałki	a	3827	3892	4623	5019	4955	5139	6269	6327	5247	5285	4698	4027	4943	
	b	1,152	1,089	1,152	1,195	1,094	1,052	1,157	1,066	1,108	1,173	1,124	1,238	1,129	
	c	0,774	0,787	0,935	1,015	1,002	1,040	1,268	1,280	1,062	1,069	0,950	0,815	1,000	
2. Wtorki	a	4061	4056	4314	4977	4907	5027	5620	5675	5219	5134	4717	3454	4764	
	b	1,222	1,135	1,075	1,185	1,083	1,029	1,037	0,957	1,102	1,139	1,128	1,061	1,088	
	c	0,852	0,851	0,906	1,045	1,030	1,055	1,180	1,191	1,096	1,078	0,990	0,725	1,000	
3. Środy	a	3939	4088	4466	5038	4979	5062	5540	5782	5074	5078	4858	3054	4746	
	b	1,185	1,144	1,113	1,200	1,099	1,036	1,022	0,975	1,071	1,127	1,162	0,939	1,084	
	c	0,830	0,861	0,941	1,062	1,049	1,067	1,167	1,218	1,069	1,070	1,024	0,643	1,000	
4. Czwartki	a	3542	4142	4561	4866	4970	5012	5751	6324	5187	5023	4989	4243	4884	
	b	1,066	1,159	1,136	1,159	1,097	1,026	1,061	1,066	1,095	1,114	1,194	1,304	1,115	
	c	0,725	0,848	0,934	0,996	1,018	1,026	1,178	1,295	1,062	1,028	1,021	0,869	1,000	
5. Piątki	a	3506	3894	4540	4247	4778	4990	5809	5998	5154	4779	4104	3967	4647	
	b	1,055	1,090	1,131	1,011	1,055	1,021	1,072	1,011	1,088	1,060	0,982	1,219	1,061	
	c	0,754	0,838	0,977	0,914	1,028	1,074	1,250	1,291	1,109	1,028	0,883	0,854	1,000	
6. Soboty	a	2964	3148	3576	3668	3841	4546	4870	5276	4243	4067	3477	2894	3881	
	b	0,892	0,881	0,891	0,874	0,848	0,930	0,899	0,889	0,896	0,902	0,832	0,889	0,886	
	c	0,764	0,811	0,921	0,945	0,990	1,171	1,255	1,359	1,093	1,048	0,896	0,746	1,000	
7. Niedziele	a	1677	1804	2016	2251	2520	3153	4081	4739	3034	2178	2046	1744	2604	
	b	0,505	0,505	0,502	0,536	0,556	0,645	0,753	0,799	0,640	0,483	0,489	0,536	0,595	
	c	0,644	0,693	0,774	0,864	0,968	1,211	1,567	1,820	1,165	0,836	0,786	0,670	1,000	
8. Dni robocze	a	3775	4014	4500	4830	4918	5045	5798	6021	5176	5060	4673	3749	4796	
	b	1,136	1,123	1,121	1,150	1,086	1,033	1,070	1,015	1,093	1,123	1,118	1,152	1,095	
	c	0,787	0,837	0,938	1,007	1,025	1,052	1,209	1,255	1,079	1,055	0,974	0,782	1,000	
9. Święta	a	1293	-	-	1243	3665	5691	-	7558	-	-	2609	840	3271	
	b	0,389	-	-	0,296	0,809	1,165	-	1,274	-	-	0,624	0,258	0,747	
	c	0,395	-	-	0,380	1,120	1,740	-	2,311	-	-	0,798	0,257	1,000	
10. Niedziele i święta	a	1421	1804	2016	1579	3283	4422	4081	6148	3034	2178	2422	1141	2794	
	b	0,428	0,505	0,502	0,376	0,725	0,905	0,753	1,036	0,640	0,483	0,579	0,351	0,638	
	c	0,509	0,646	0,722	0,565	1,175	1,583	1,461	2,200	1,086	0,780	0,867	0,408	1,000	
11. Wszystkie dni	a	3323	3574	4014	4199	4530	4886	5420	5933	4737	4507	4180	3254	4380	
	b	1,000	1,000	1,000	1,000	1,000	1,000	1,000	1,000	1,000	1,000	1,000	1,000	1,000	
	c	0,759	0,816	0,916	0,959	1,034	1,116	1,237	1,355	1,082	1,029	0,954	0,743	1,000	

Legenda:
a = średni dobowy ruch danego dnia (dni) tygodnia
b = $\frac{\text{średni dobowy ruch danego dnia (dni) tygodnia w miesiącu}}{\text{średni dobowy ruch we wszystkie dni miesiąca}}$
c = $\frac{\text{średni dobowy ruch danego dnia (dni) tygodnia w miesiącu}}{\text{średni dobowy ruch danego dnia (dni) tygodnia w roku}}$

Sezonowe i tygodniowe wahania ruchu dobowego pojazdów ogółem w latach



Generalna Dyrekcja
Dróg Krajowych i Autostrad

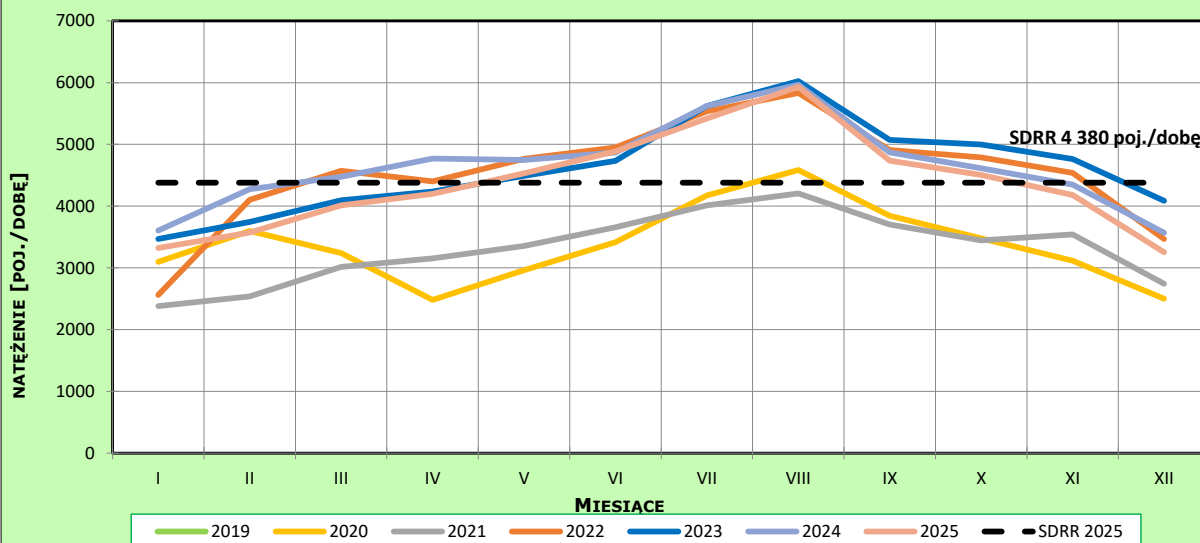
Stacja nr 18801

Miejscowość: Barwinek
 Odcinek: TYLAWA - BARWINEK
 Typ stacji: KAS
 Rok: 2025
 Numer drogi: 9
 Oddział: Rzeszów

Ruch ogółem

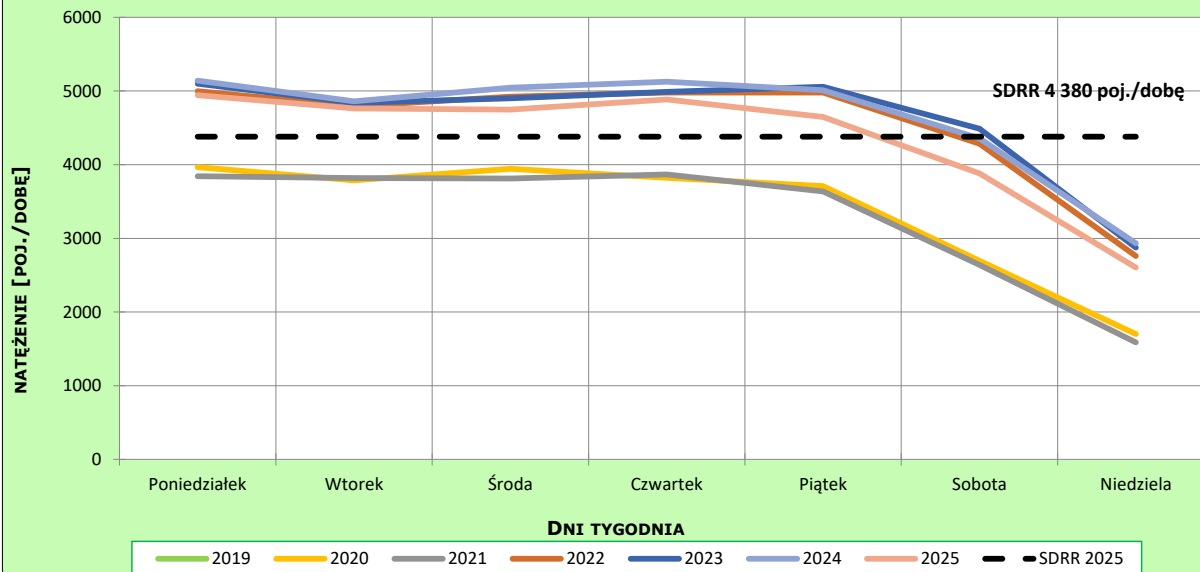
R03_02-1_18801_2025

Sezonowe wahania ruchu dobowego



R03_02-2_18801_2025

Tygodniowe wahania ruchu dobowego



Dobowe wahania ruchu pojazdów ogółem



Generalna Dyrekcja
Dróg Krajowych i Autostrad

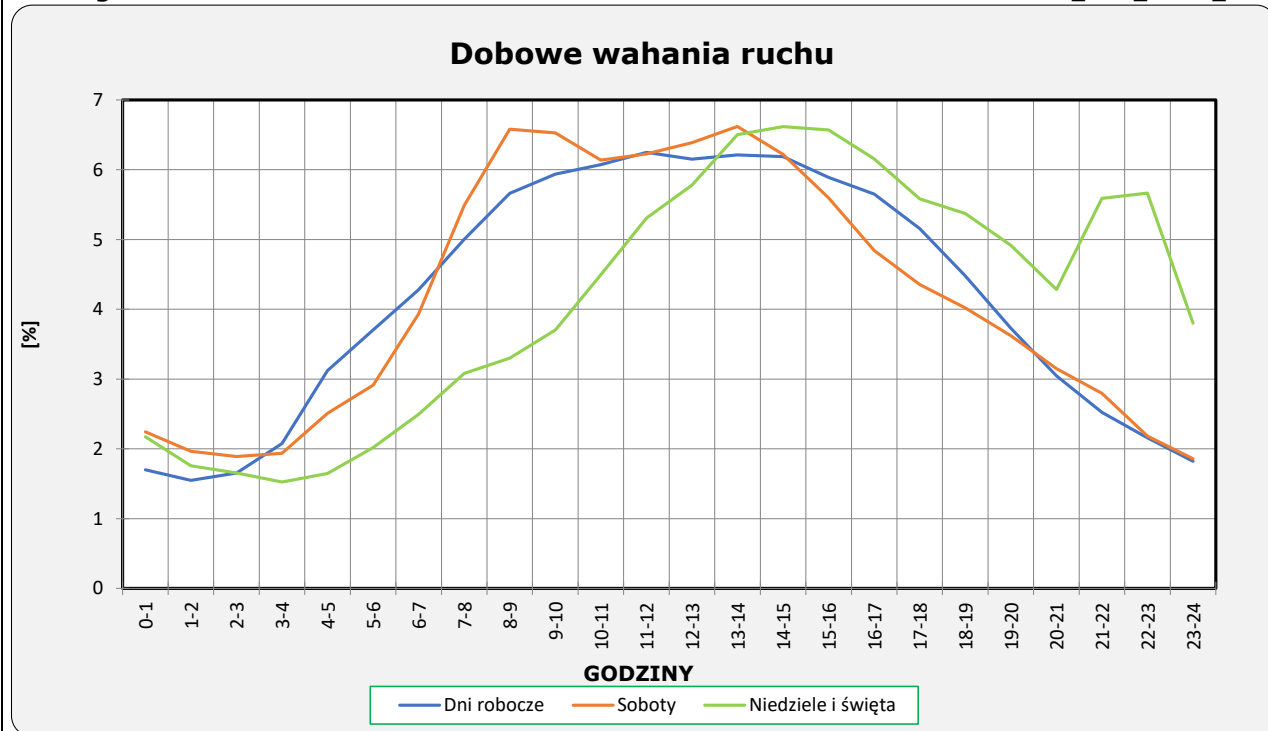
Stacja nr 18801

Miejscowość: Barwinek
Odcinek: TYLAWA - BARWINEK
Typ stacji: KAS

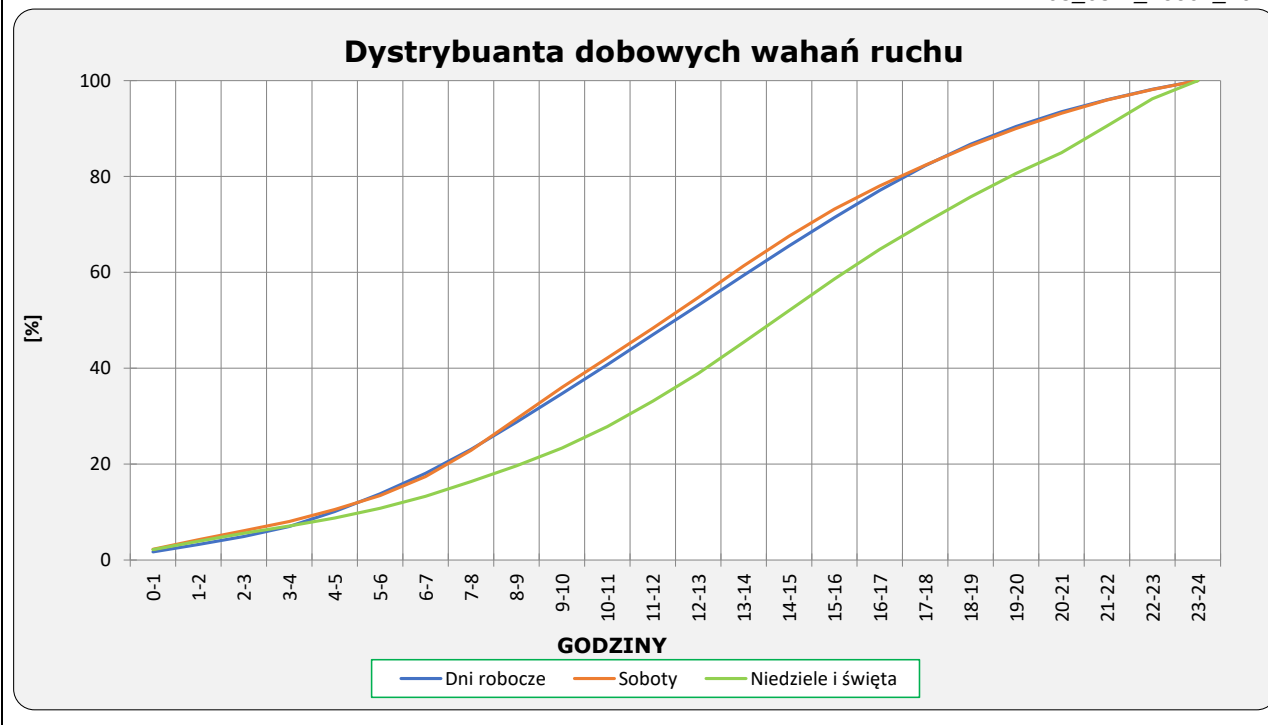
Rok: 2025
Numer drogi: 9
Oddział: Rzeszów

Ruch ogółem

R03_03-1_18801_2025



R03_03-2_18801_2025



Uśrednione dobowe rozkłady ruchu dla wybranych dni tygodnia, dla pojazdów lekkich i ciężkich



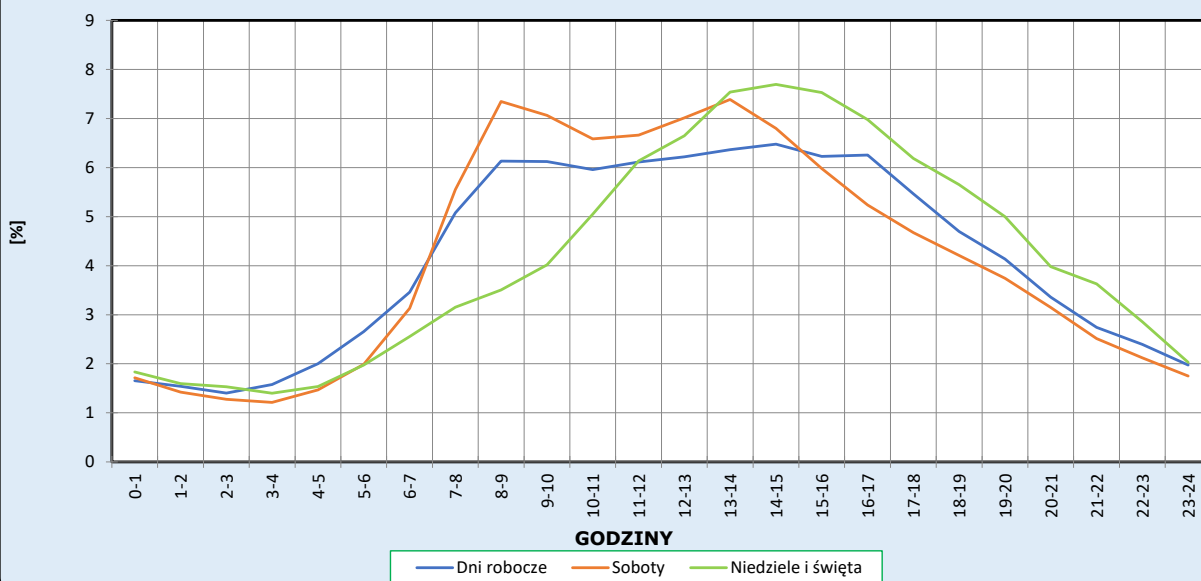
Stacja nr 18801

Miejscowość: Barwinek
Odcinek: TYLAWA - BARWINEK
Typ stacji: KAS

Rok: 2025
Numer drogi: 9
Oddział: Rzeszów

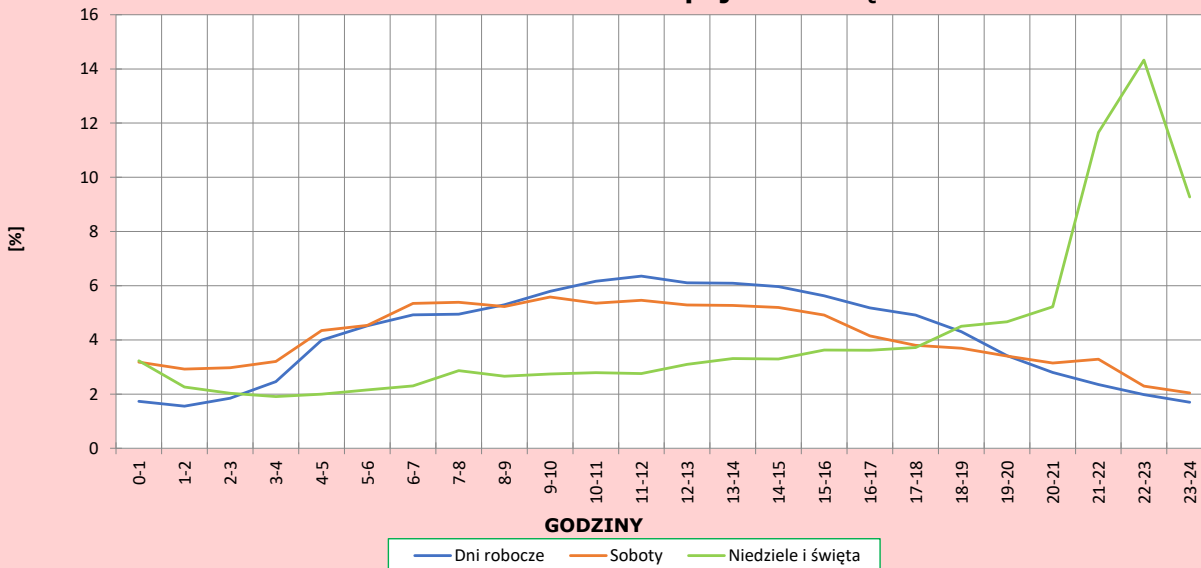
R03_04-1_18801_2025

Dobowe wahania ruchu pojazdów lekkich




R03_04-2_18801_2025

Dobowe wahania ruchu pojazdów ciężkich



Analiza ruchu pojazdów ogółem w poszczególnych dniach tygodnia dla każdego miesiąca, w podziale na kierunki ruchu

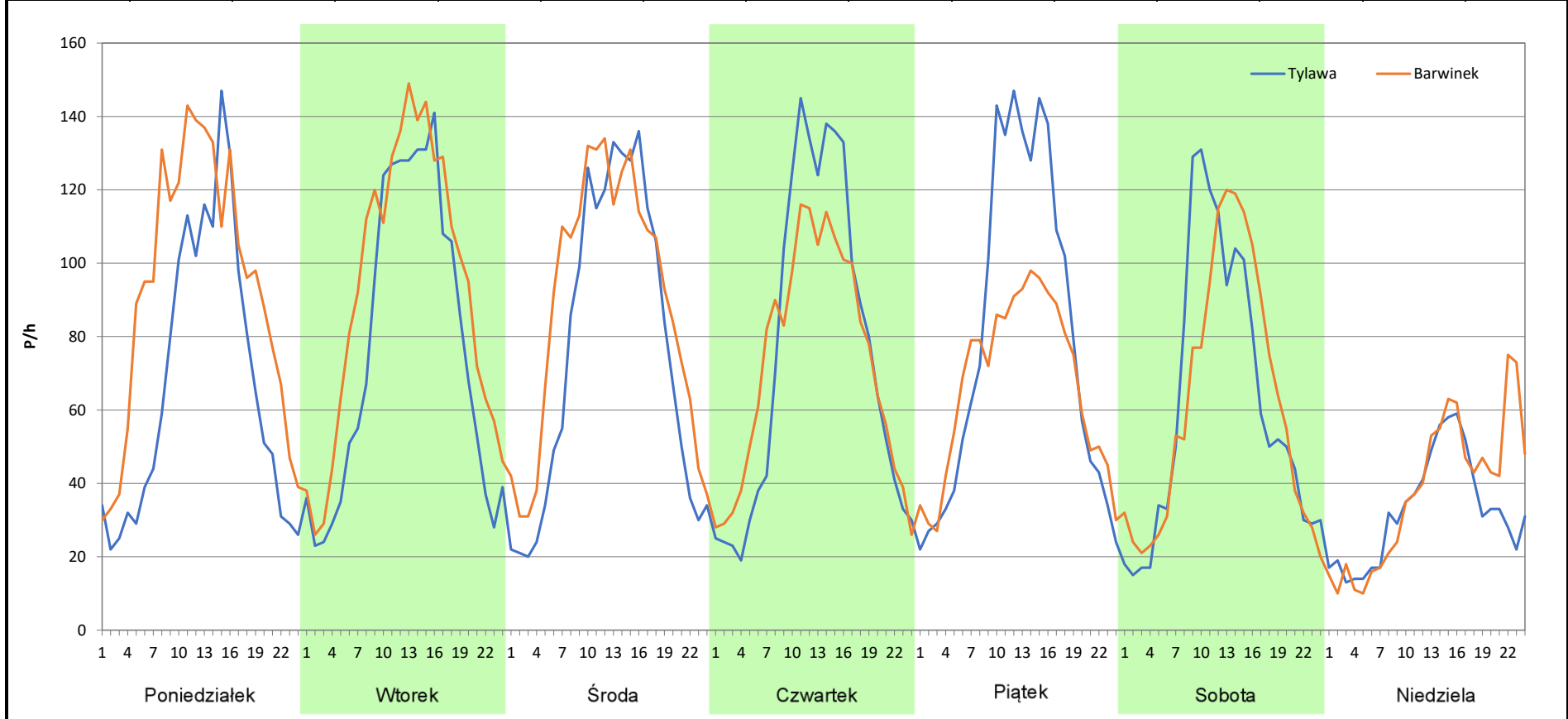
 **Generalna Dyrekcja Dróg Krajowych i Autostrad**

Stacja nr 18801

Miejscowość:	Barwinek	Rok:	2025
Odcinek:	TYLAWA - BARWINEK	Numer drogi:	9
Typ stacji:	KAS	Oddział:	Rzeszów
Miesiąc:	Styczeń		

R03_07-1_18801_2025

Dzień tygodnia	Poniedziałek		Wtorek		Środa		Czwartek		Piątek		Sobota		Niedziela	
	Tylawa	Barwinek	Tylawa	Barwinek	Tylawa	Barwinek	Tylawa	Barwinek	Tylawa	Barwinek	Tylawa	Barwinek	Tylawa	Barwinek
SDR	1612	2214	1851	2215	1820	2123	1799	1740	1902	1604	1487	1487	778	905
Razem	3826		4066		3943		3539		3506		2974		1683	
Podział procentowy	42,13%	57,87%	45,52%	54,48%	46,16%	53,84%	50,83%	49,17%	54,25%	45,75%	50,00%	50,00%	46,23%	53,77%



Analiza ruchu pojazdów ogółem w poszczególnych dniach tygodnia dla każdego miesiąca, w podziale na kierunki ruchu

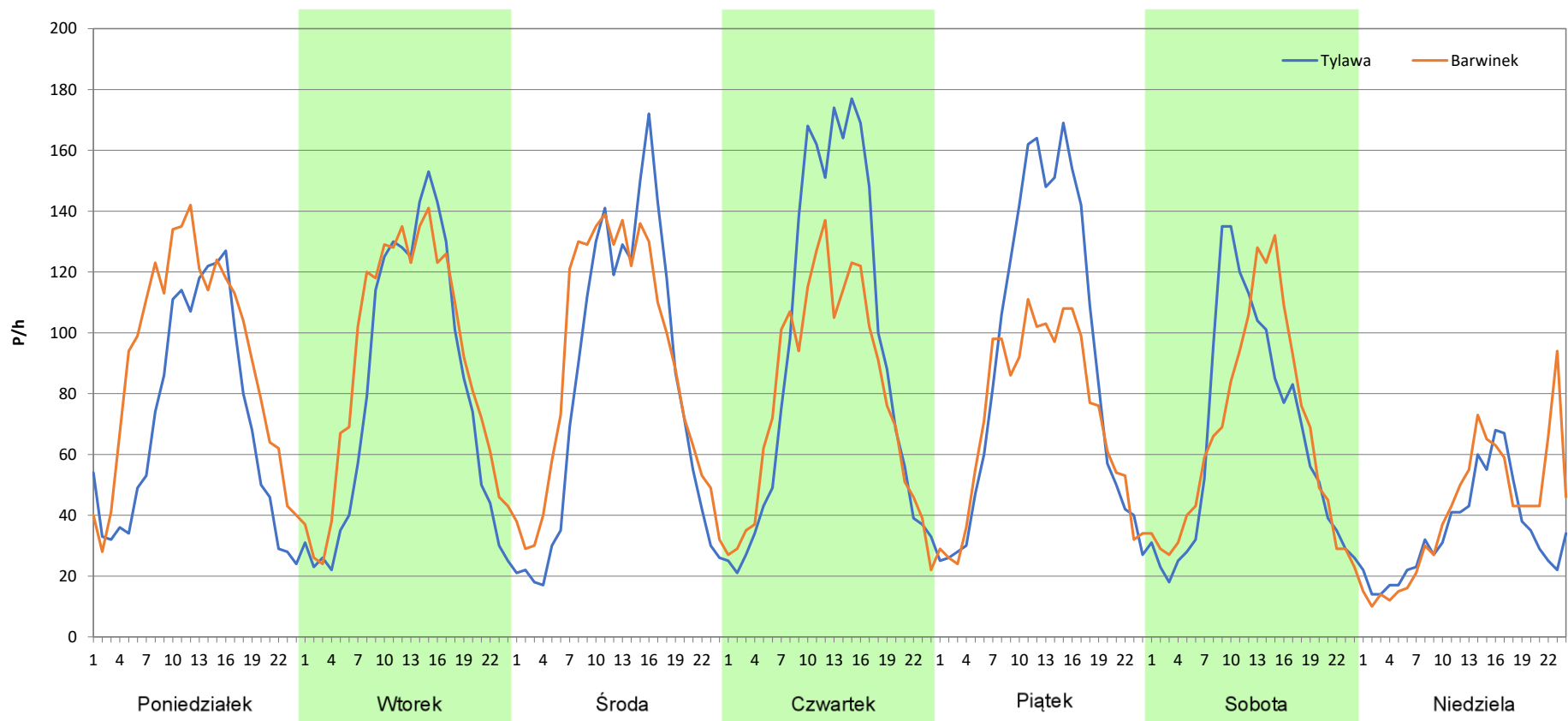
 **Generalna Dyrekcja Dróg Krajowych i Autostrad**

Stacja nr 18801

Miejscowość:	Barwinek	Rok:	2025
Odcinek:	TYLAWA - BARWINEK	Numer drogi:	9
Typ stacji:	KAS	Oddział:	Rzeszów
Miesiąc:	Luty		

R03_07-2_18801_2025

Dzień tygodnia	Poniedziałek		Wtorek		Środa		Czwartek		Piątek		Sobota		Niedziela	
	Tylawa	Barwinek	Tylawa	Barwinek	Tylawa	Barwinek	Tylawa	Barwinek	Tylawa	Barwinek	Tylawa	Barwinek	Tylawa	Barwinek
Kierunek	1700	2199	1913	2146	1952	2143	2244	1903	2168	1730	1564	1587	829	983
SDR														
Razem	3899		4059		4095		4147		3898		3151		1812	
Podział procentowy	43,60%	56,40%	47,13%	52,87%	47,67%	52,33%	54,11%	45,89%	55,62%	44,38%	49,64%	50,36%	45,75%	54,25%





Analiza ruchu pojazdów ogółem w poszczególnych dniach tygodnia dla każdego miesiąca, w podziale na kierunki ruchu

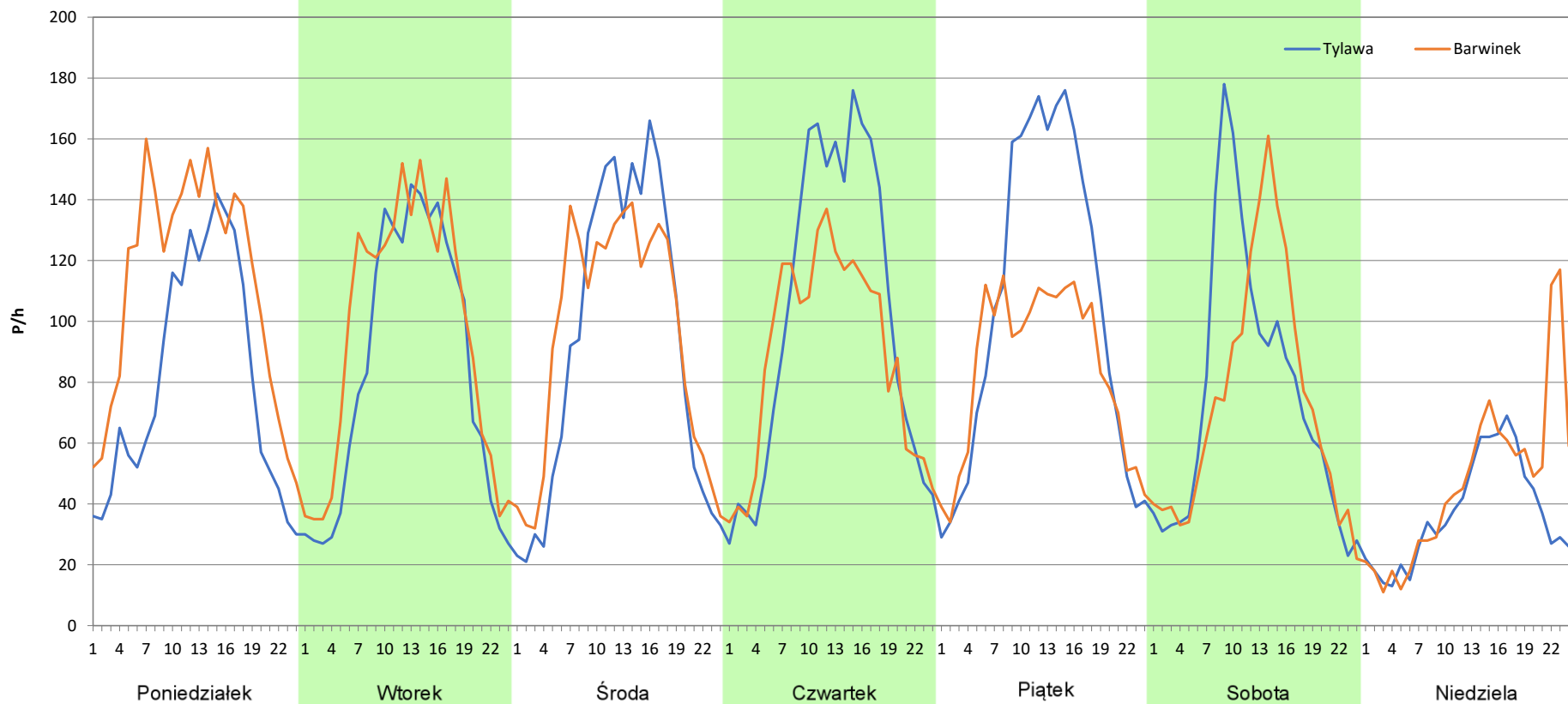
Stacja nr 18801

Miejscowość: Barwinek
Odcinek: TYLAWA - BARWINEK
Typ stacji: KAS
Miesiąc: Marzec

Rok: 2025
Numer drogi: 9
Oddział: Rzeszów

R03_07-3_18801_2025

Dzień tygodnia	Poniedziałek		Wtorek		Środa		Czwartek		Piątek		Sobota		Niedziela	
	Tylawa	Barwinek	Tylawa	Barwinek	Tylawa	Barwinek	Tylawa	Barwinek	Tylawa	Barwinek	Tylawa	Barwinek	Tylawa	Barwinek
SDR	1938	2684	2017	2303	2199	2274	2433	2135	2517	2030	1809	1765	888	1133
Razem	4622		4320		4473		4568		4547		3574		2021	
Podział procentowy	41,93%	58,07%	46,69%	53,31%	49,16%	50,84%	53,26%	46,74%	55,36%	44,64%	50,62%	49,38%	43,94%	56,06%



Analiza ruchu pojazdów ogółem w poszczególnych dniach tygodnia dla każdego miesiąca, w podziale na kierunki ruchu



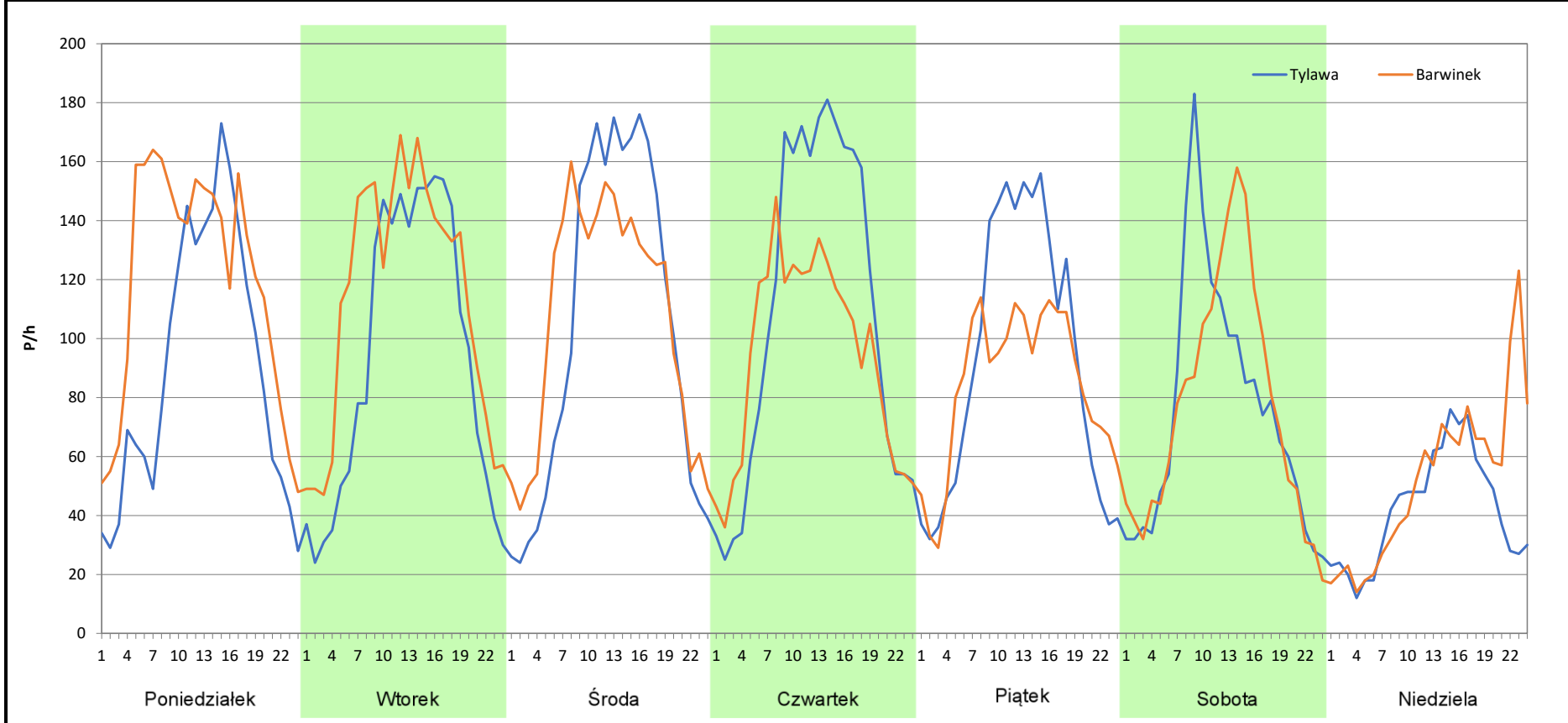
Stacja nr 18801

Miejscowość: Barwinek
Odcinek: TYLAWA - BARWINEK
Typ stacji: KAS
Miesiąc: Kwiecień

Rok: 2025
Numer drogi: 9
Oddział: Rzeszów

R03_07-4_18801_2025

Dzień tygodnia	Poniedziałek		Wtorek		Środa		Czwartek		Piątek		Sobota		Niedziela	
	Tylawa	Barwinek	Tylawa	Barwinek	Tylawa	Barwinek	Tylawa	Barwinek	Tylawa	Barwinek	Tylawa	Barwinek	Tylawa	Barwinek
SDR	2162	2853	2245	2730	2476	2565	2606	2263	2225	2026	1819	1853	1008	1245
Razem	5015		4975		5041		4869		4251		3672		2253	
Podział procentowy	43,11%	56,89%	45,13%	54,87%	49,12%	50,88%	53,52%	46,48%	52,34%	47,66%	49,54%	50,46%	44,74%	55,26%



Analiza ruchu pojazdów ogółem w poszczególnych dniach tygodnia dla każdego miesiąca, w podziale na kierunki ruchu



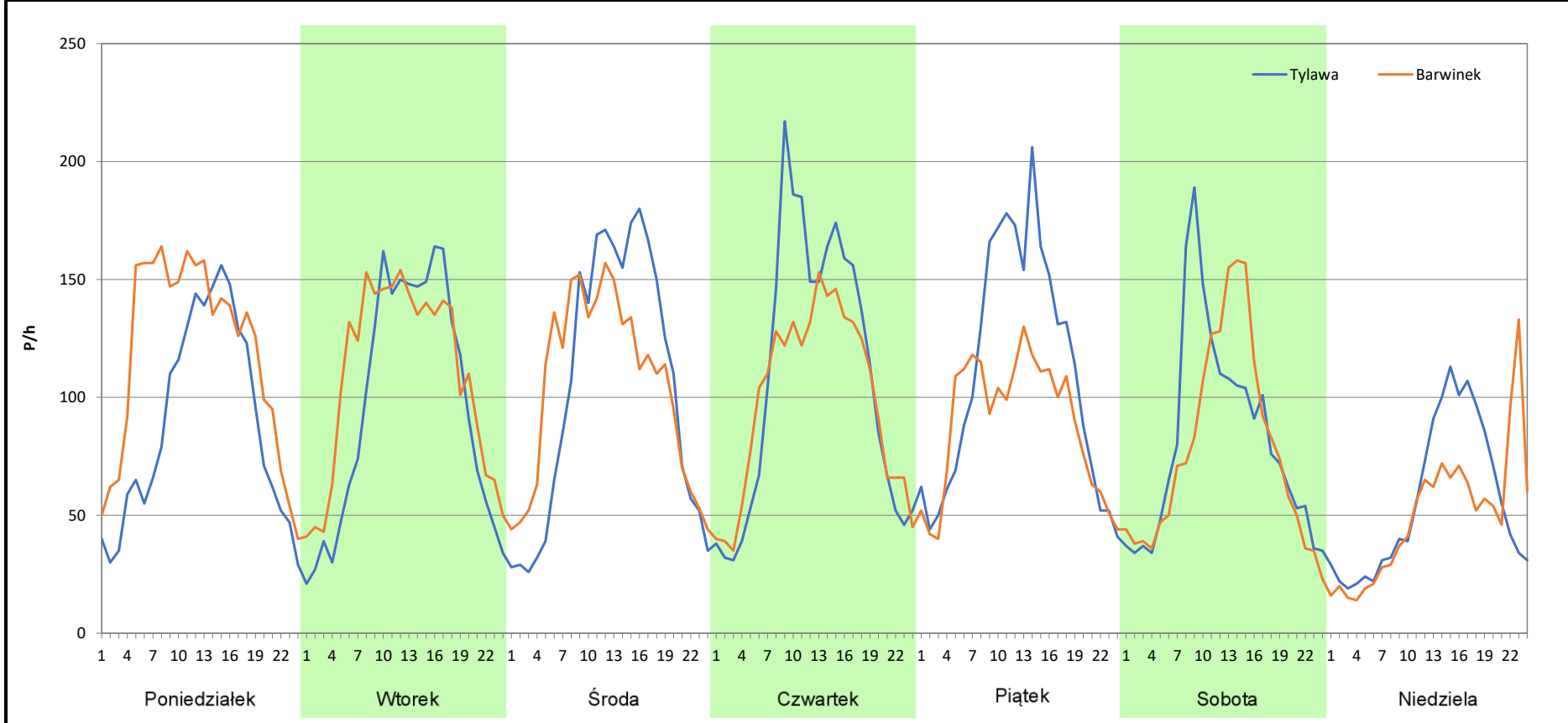
Stacja nr 18801

Miejscowość: Barwinek
Odcinek: TYLAWA - BARWINEK
Typ stacji: KAS
Miesiąc: Maj

Rok: 2025
Numer drogi: 9
Oddział: Rzeszów

R03_07-5_18801_2025

Dzień tygodnia	Poniedziałek		Wtorek		Środa		Czwartek		Piątek		Sobota		Niedziela	
Kierunek	Tylawa	Barwinek	Tylawa	Barwinek	Tylawa	Barwinek	Tylawa	Barwinek	Tylawa	Barwinek	Tylawa	Barwinek	Tylawa	Barwinek
SDR	2128	2836	2306	2608	2484	2503	2602	2374	2649	2129	1968	1878	1335	1193
Razem	4964		4914		4987		4976		4778		3846		2528	
Podział procentowy	42,87%	57,13%	46,93%	53,07%	49,81%	50,19%	52,29%	47,71%	55,44%	44,56%	51,17%	48,83%	52,81%	47,19%



Analiza ruchu pojazdów ogółem w poszczególnych dniach tygodnia dla każdego miesiąca, w podziale na kierunki ruchu



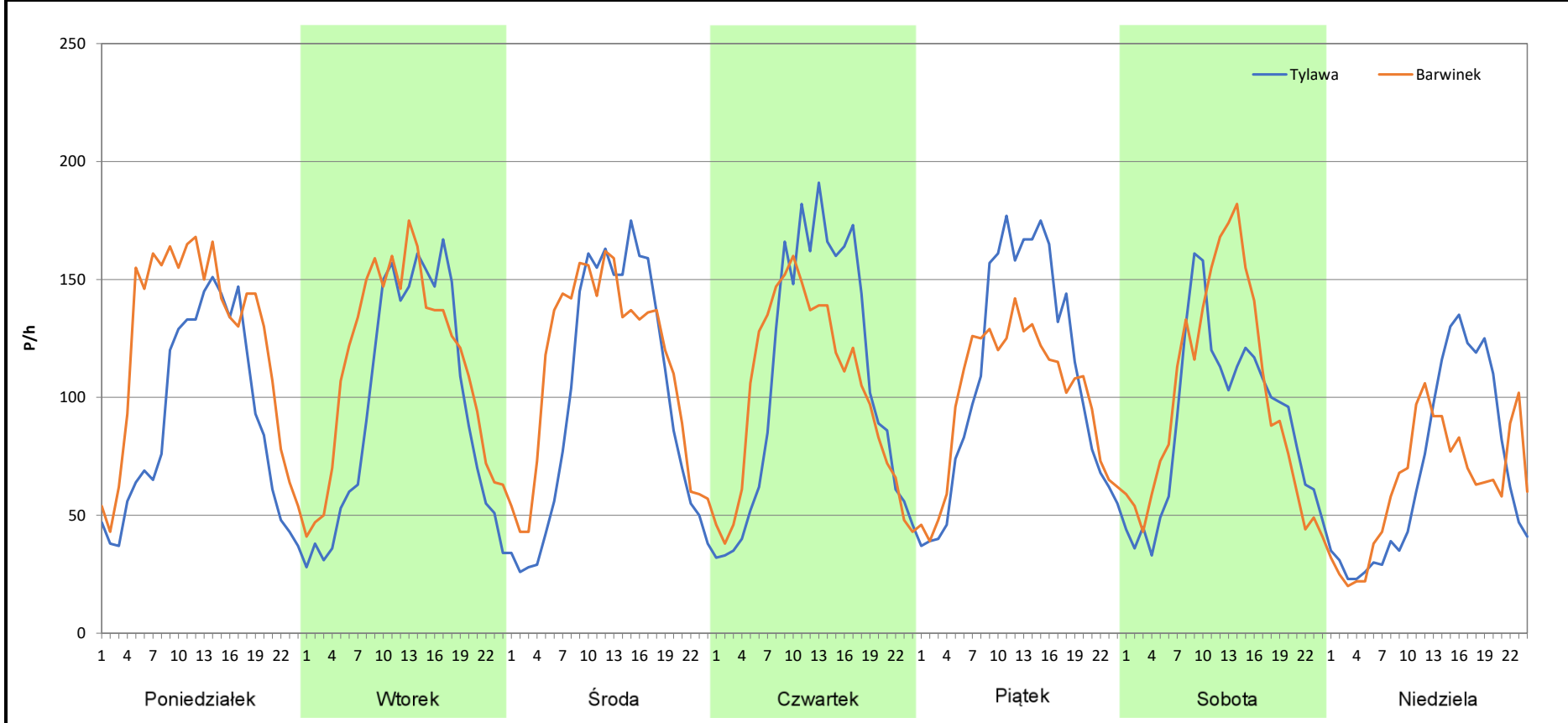
Stacja nr 18801

Miejscowość: Barwinek
Odcinek: TYLAWA - BARWINEK
Typ stacji: KAS
Miesiąc: Czerwiec

Rok: 2025
Numer drogi: 9
Oddział: Rzeszów

R03_07-6_18801_2025

Dzień tygodnia	Poniedziałek		Wtorek		Środa		Czwartek		Piątek		Sobota		Niedziela	
Kierunek	Tylawa	Barwinek	Tylawa	Barwinek	Tylawa	Barwinek	Tylawa	Barwinek	Tylawa	Barwinek	Tylawa	Barwinek	Tylawa	Barwinek
SDR	2174	2965	2299	2733	2365	2703	2564	2448	2603	2393	2147	2402	1637	1516
Razem	5139		5032		5068		5012		4996		4549		3153	
Podział procentowy	42,30%	57,70%	45,69%	54,31%	46,67%	53,33%	51,16%	48,84%	52,10%	47,90%	47,20%	52,80%	51,92%	48,08%



Analiza ruchu pojazdów ogółem w poszczególnych dniach tygodnia dla każdego miesiąca, w podziale na kierunki ruchu



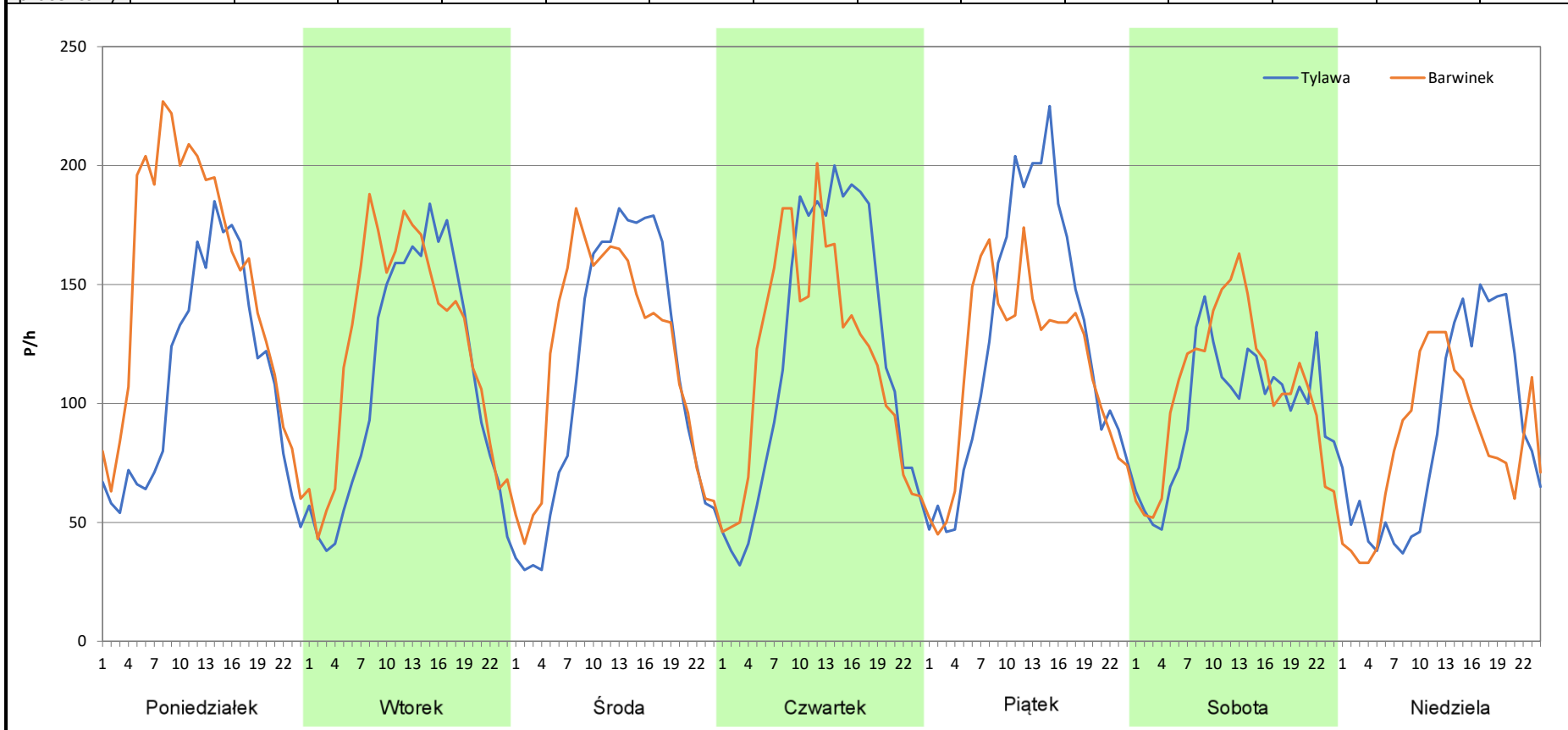
Stacja nr 18801

Miejscowość: Barwinek
Odcinek: TYLAWA - BARWINEK
Typ stacji: KAS
Miesiąc: Lipiec

Rok: 2025
Numer drogi: 9
Oddział: Rzeszów

R03_07-7_18801_2025

Dzień tygodnia	Poniedziałek		Wtorek		Środa		Czwartek		Piątek		Sobota		Niedziela	
	Tylawa	Barwinek	Tylawa	Barwinek	Tylawa	Barwinek	Tylawa	Barwinek	Tylawa	Barwinek	Tylawa	Barwinek	Tylawa	Barwinek
Kierunek	2631	3644	2627	2991	2667	2874	2909	2844	3035	2778	2334	2539	2092	1995
SDR	6275		5618		5541		5753		5813		4873		4087	
Razem	6275		5618		5541		5753		5813		4873		4087	
Podział procentowy	41,93%	58,07%	46,76%	53,24%	48,13%	51,87%	50,56%	49,44%	52,21%	47,79%	47,90%	52,10%	51,19%	48,81%



Analiza ruchu pojazdów ogółem w poszczególnych dniach tygodnia dla każdego miesiąca, w podziale na kierunki ruchu



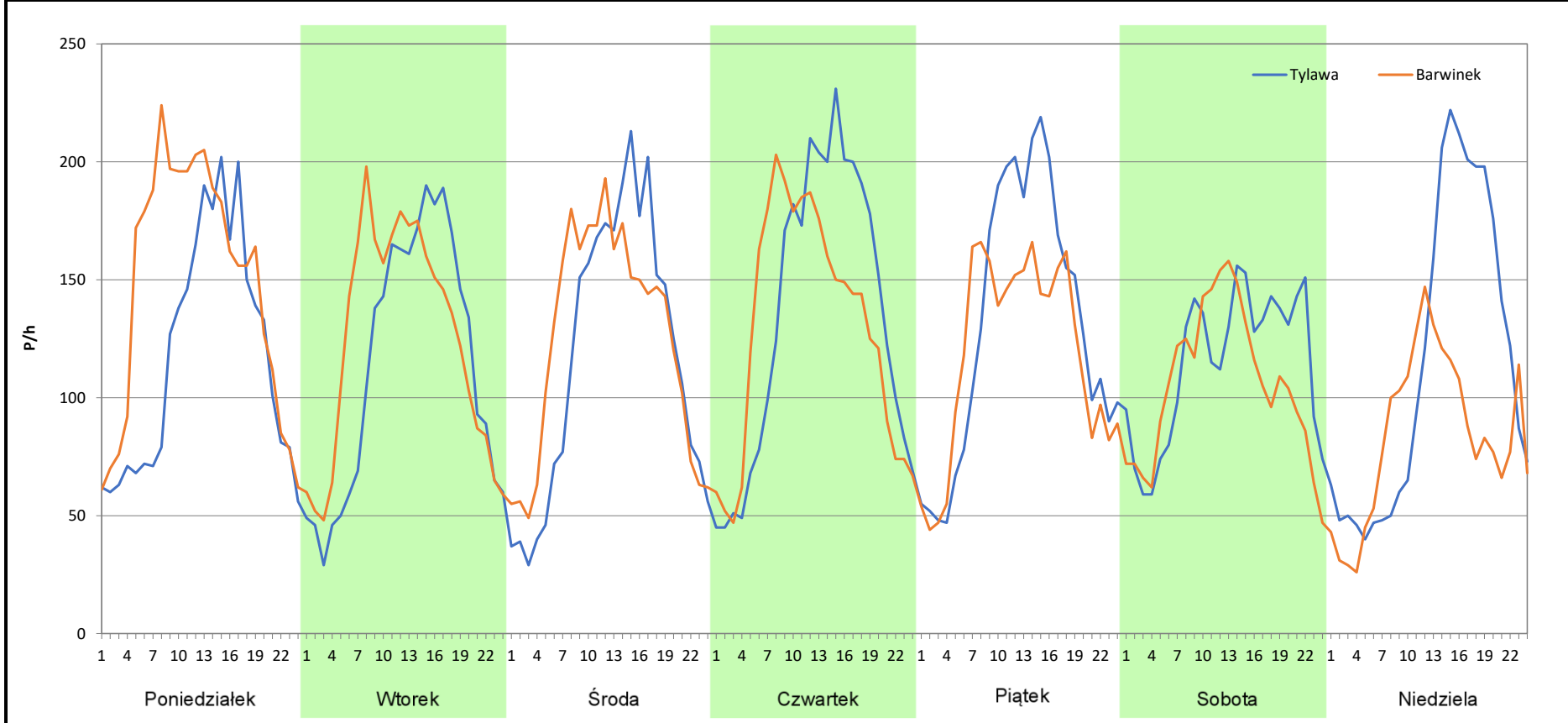
Stacja nr 18801

Miejscowość: Barwinek
Odcinek: TYLAWA - BARWINEK
Typ stacji: KAS
Miesiąc: Sierpień

Rok: 2025
Numer drogi: 9
Oddział: Rzeszów

R03_07-8_18801_2025

Dzień tygodnia	Poniedziałek		Wtorek		Środa		Czwartek		Piątek		Sobota		Niedziela	
	Tylawa	Barwinek	Tylawa	Barwinek	Tylawa	Barwinek	Tylawa	Barwinek	Tylawa	Barwinek	Tylawa	Barwinek	Tylawa	Barwinek
Kierunek SDR	2800	3533	2712	2968	2798	2989	3226	3103	3154	2850	2742	2535	2726	2013
Razem	6333		5680		5787		6329		6004		5277		4739	
Podział procentowy	44,21%	55,79%	47,75%	52,25%	48,35%	51,65%	50,97%	49,03%	52,53%	47,47%	51,96%	48,04%	57,52%	42,48%



Analiza ruchu pojazdów ogółem w poszczególnych dniach tygodnia dla każdego miesiąca, w podziale na kierunki ruchu



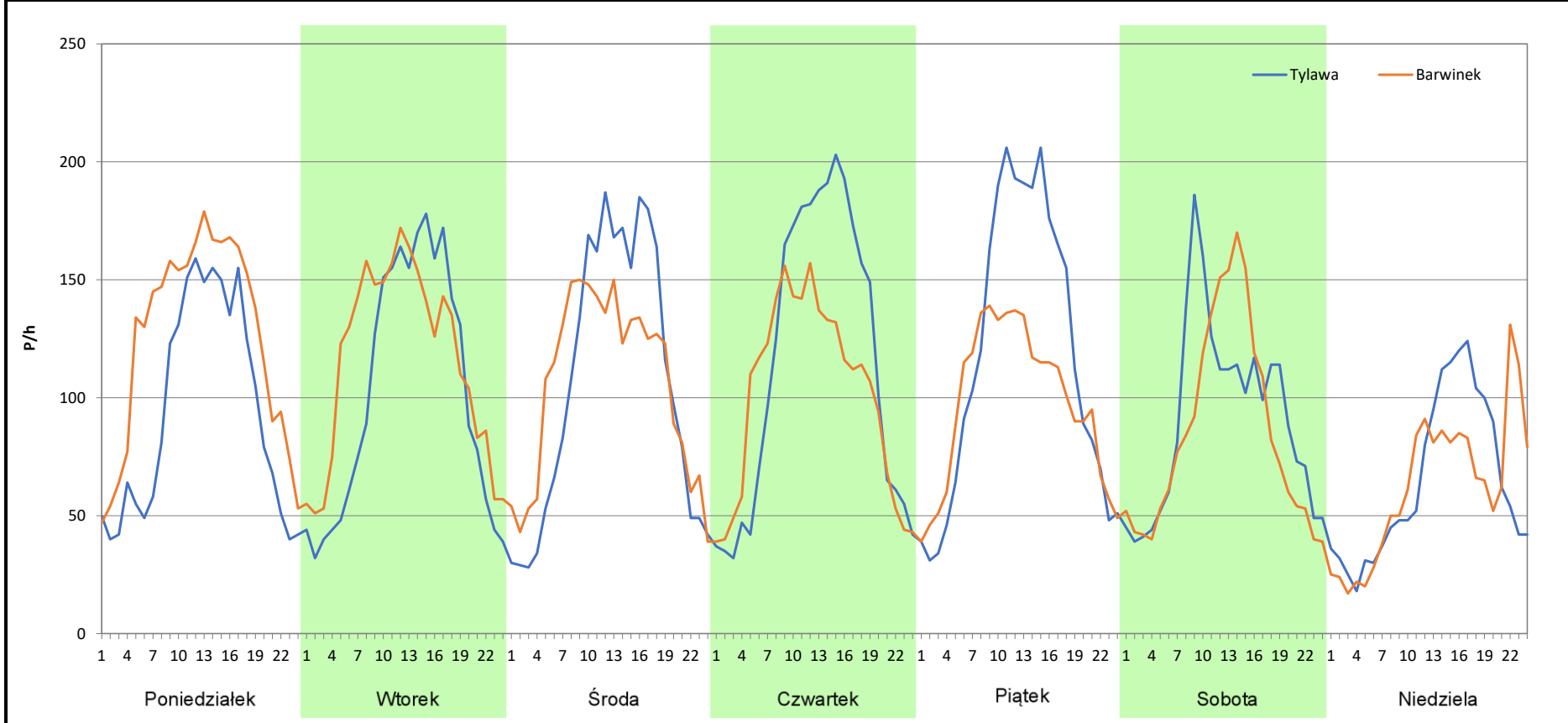
Stacja nr 18801

Miejscowość: Barwinek
Odcinek: TYLAWA - BARWINEK
Typ stacji: KAS
Miesiąc: Wrzesień

Rok: 2025
Numer drogi: 9
Oddział: Rzeszów

R03_07-9_18801_2025

Dzień tygodnia	Poniedziałek		Wtorek		Środa		Czwartek		Piątek		Sobota		Niedziela	
	Tylawa	Barwinek	Tylawa	Barwinek	Tylawa	Barwinek	Tylawa	Barwinek	Tylawa	Barwinek	Tylawa	Barwinek	Tylawa	Barwinek
SDR	2257	2993	2443	2774	2539	2538	2763	2429	2814	2343	2186	2057	1542	1495
Razem	5250		5217		5077		5192		5157		4243		3037	
Podział procentowy	42,99%	57,01%	46,83%	53,17%	50,01%	49,99%	53,22%	46,78%	54,57%	45,43%	51,52%	48,48%	50,77%	49,23%



Analiza ruchu pojazdów ogółem w poszczególnych dniach tygodnia dla każdego miesiąca, w podziale na kierunki ruchu



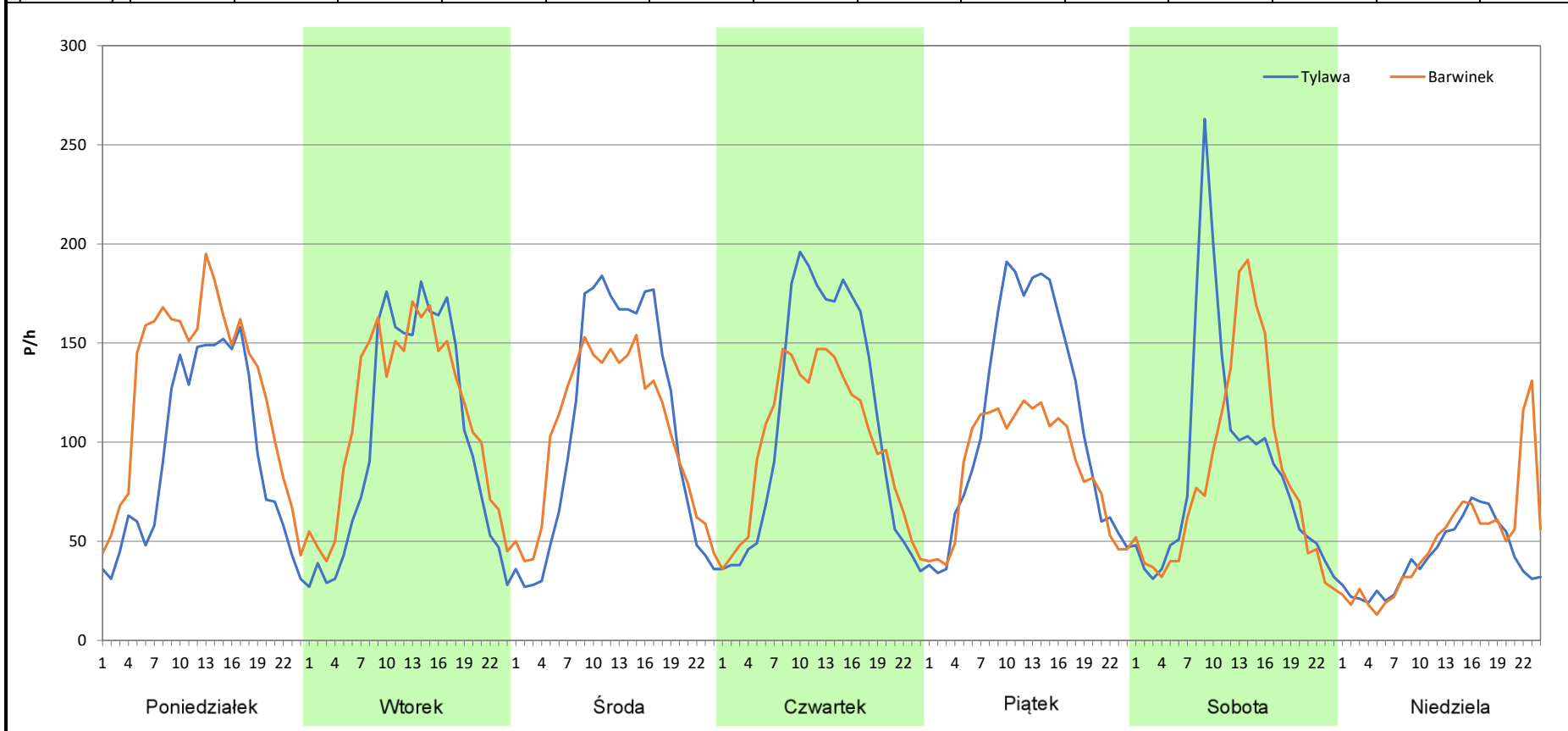
Stacja nr 18801

Miejscowość: Barwinek
Odcinek: TYLAWA - BARWINEK
Typ stacji: KAS
Miesiąc: Październik

Rok: 2025
Numer drogi: 9
Oddział: Rzeszów

R03_07-10_18801_2025

Dzień tygodnia	Poniedziałek		Wtorek		Środa		Czwartek		Piątek		Sobota		Niedziela	
Kierunek	Tylawa	Barwinek	Tylawa	Barwinek	Tylawa	Barwinek	Tylawa	Barwinek	Tylawa	Barwinek	Tylawa	Barwinek	Tylawa	Barwinek
SDR	2235	3053	2428	2711	2564	2511	2629	2396	2689	2090	2085	1988	996	1187
Razem	5288		5139		5075		5025		4779		4073		2183	
Podział procentowy	42,27%	57,73%	47,25%	52,75%	50,52%	49,48%	52,32%	47,68%	56,27%	43,73%	51,19%	48,81%	45,63%	54,37%



Analiza ruchu pojazdów ogółem w poszczególnych dniach tygodnia dla każdego miesiąca, w podziale na kierunki ruchu



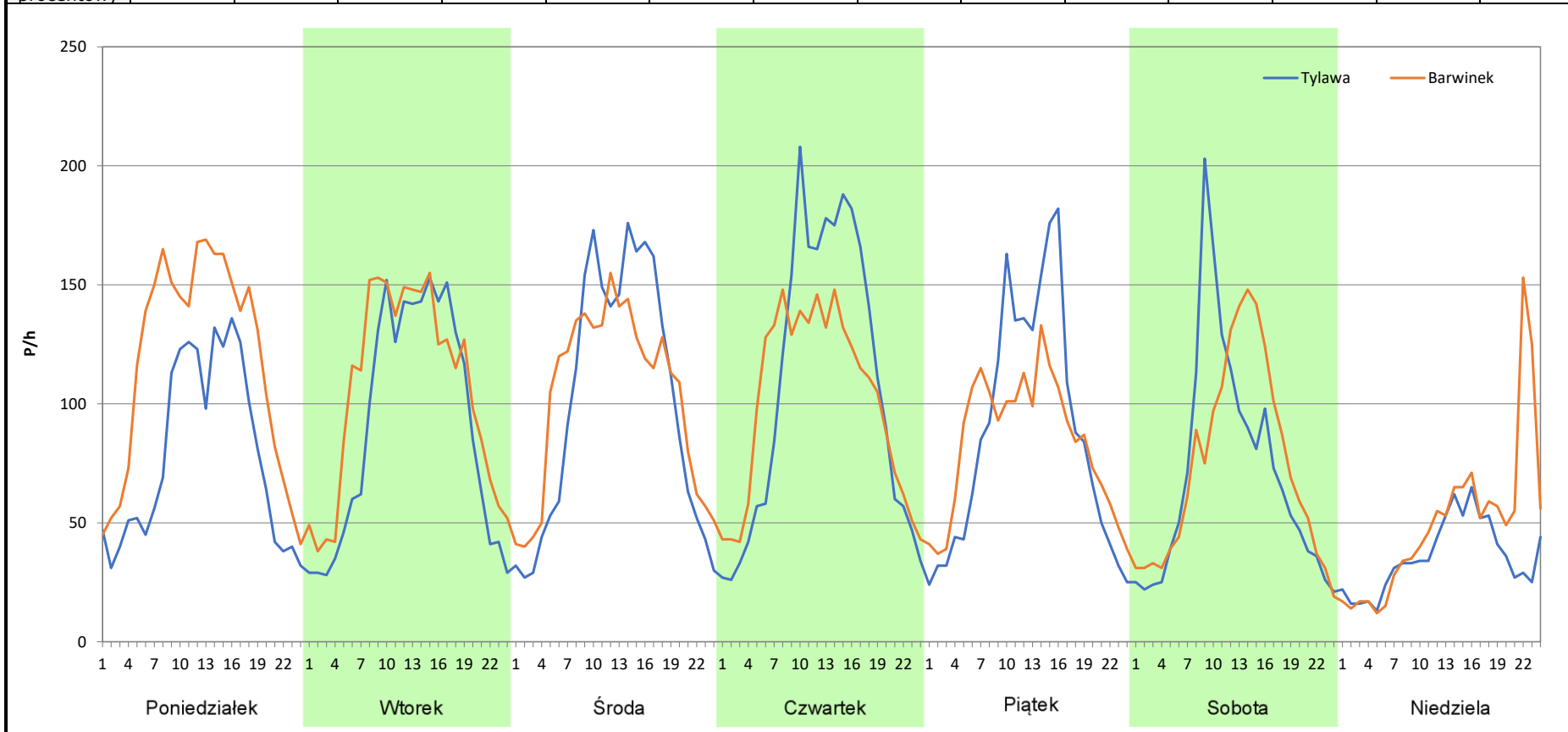
Stacja nr 18801

Miejscowość: Barwinek
Odcinek: TYLAWA - BARWINEK
Typ stacji: KAS
Miesiąc: Listopad

Rok: 2025
Numer drogi: 9
Oddział: Rzeszów

R03_07-11_18801_2025

Dzień tygodnia	Poniedziałek		Wtorek		Środa		Czwartek		Piątek		Sobota		Niedziela	
	Tylawa	Barwinek	Tylawa	Barwinek	Tylawa	Barwinek	Tylawa	Barwinek	Tylawa	Barwinek	Tylawa	Barwinek	Tylawa	Barwinek
SDR	1890	2816	2180	2532	2402	2462	2570	2423	2104	2007	1706	1779	857	1190
Razem	4706		4712		4864		4993		4111		3485		2047	
Podział procentowy	40,16%	59,84%	46,26%	53,74%	49,38%	50,62%	51,47%	48,53%	51,18%	48,82%	48,95%	51,05%	41,87%	58,13%



Analiza ruchu pojazdów ogółem w poszczególnych dniach tygodnia dla każdego miesiąca, w podziale na kierunki ruchu



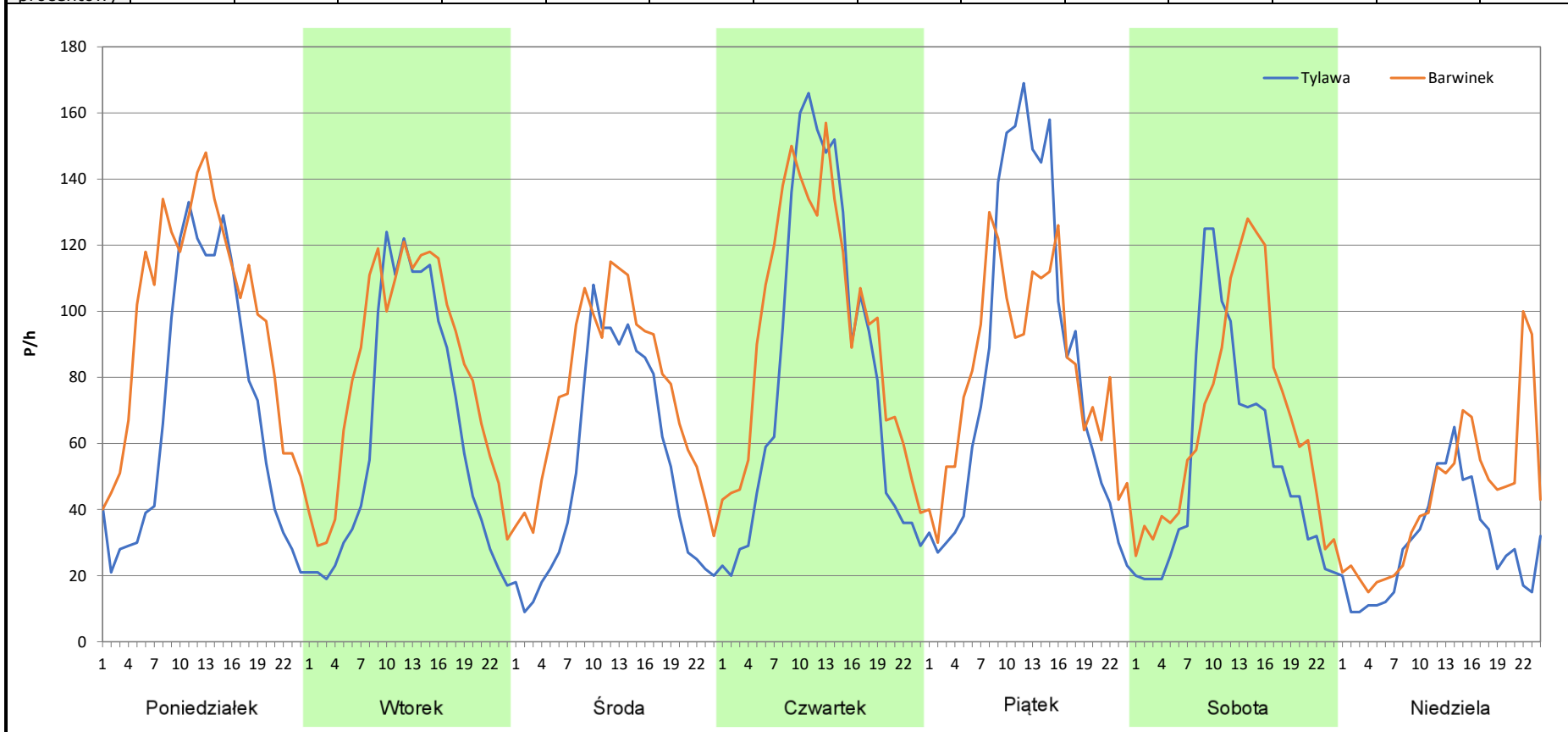
Stacja nr 18801

Miejscowość: Barwinek
Odcinek: TYLAWA - BARWINEK
Typ stacji: KAS
Miesiąc: Grudzień

Rok: 2025
Numer drogi: 9
Oddział: Rzeszów

R03_07-12_18801_2025

Dzień tygodnia	Poniedziałek		Wtorek		Środa		Czwartek		Piątek		Sobota		Niedziela	
Kierunek	Tylawa	Barwinek	Tylawa	Barwinek	Tylawa	Barwinek	Tylawa	Barwinek	Tylawa	Barwinek	Tylawa	Barwinek	Tylawa	Barwinek
SDR	1673	2356	1504	1952	1259	1793	1963	2281	2001	1966	1294	1609	704	1045
Razem	4029		3456		3052		4244		3967		2903		1749	
Podział procentowy	41,52%	58,48%	43,52%	56,48%	41,25%	58,75%	46,25%	53,75%	50,44%	49,56%	44,57%	55,43%	40,25%	59,75%



Analiza ruchu pojazdów ogółem w święta i dni okołoświąteczne, w podziale na kierunki ruchu
NOWY ROK i Święto Trzech Króli



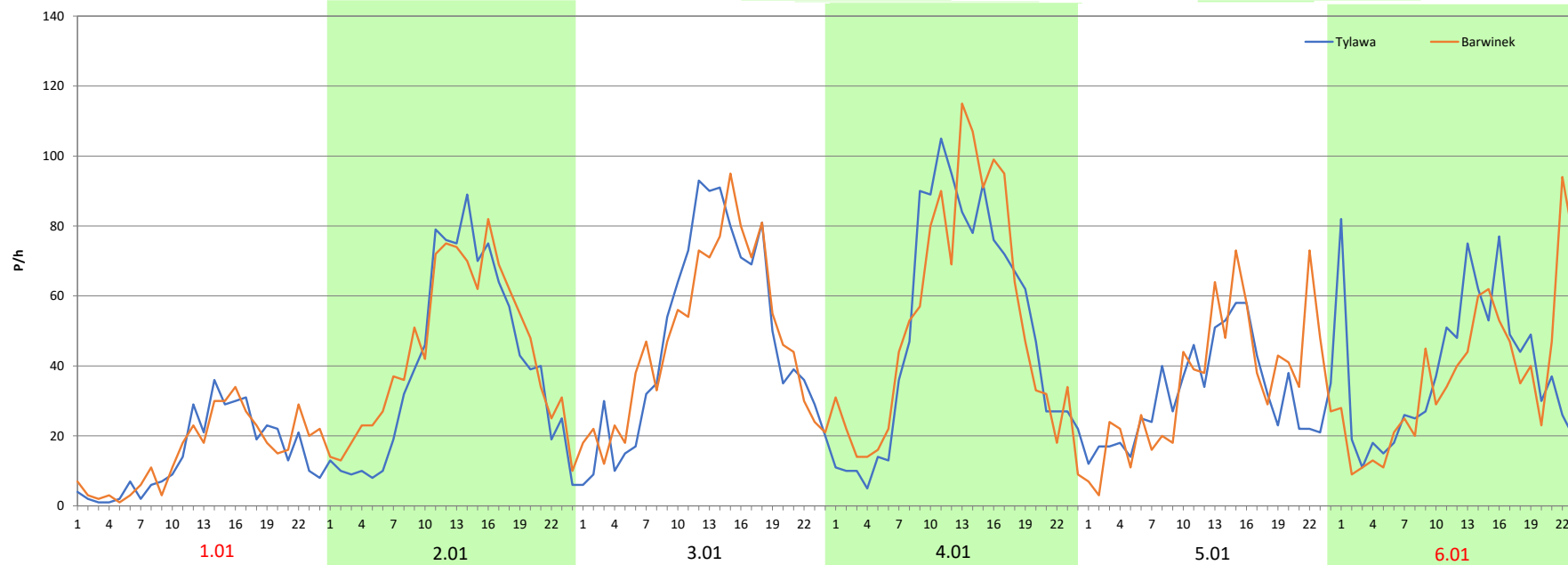
Stacja nr 18801

Miejscowość: Barwinek
Odcinek: TYLAWA - BARWINEK
Typ stacji: KAS
Miesiąc: Styczeń

Rok: 2025
Numer drogi: 9
Oddział: Rzeszów

R03_08-1_18801_2025

Data Dzień tygodnia	1.01 Środa		2.01 Czwartek		3.01 Piątek		4.01 Sobota		5.01 Niedziela		6.01 Poniedziałek	
	Tylawa	Barwinek	Tylawa	Barwinek	Tylawa	Barwinek	Tylawa	Barwinek	Tylawa	Barwinek	Tylawa	Barwinek
Dobowy ruch	347	373	953	1053	945	1066	966	1060	980	1066	996	1073
Razem	720		2006		2011		2026		2046		2069	
Podział procentowy	48,19%	51,81%	47,51%	52,49%	46,99%	53,01%	47,68%	52,32%	47,90%	52,10%	48,14%	51,86%
Udział SDRR	16,44%		45,80%		45,91%		46,26%		46,71%		47,24%	





Analiza ruchu pojazdów ogółem w święta i dni okołoswiąteczne, w podziale na kierunki ruchu WIELKANOC

Stacja nr 18801

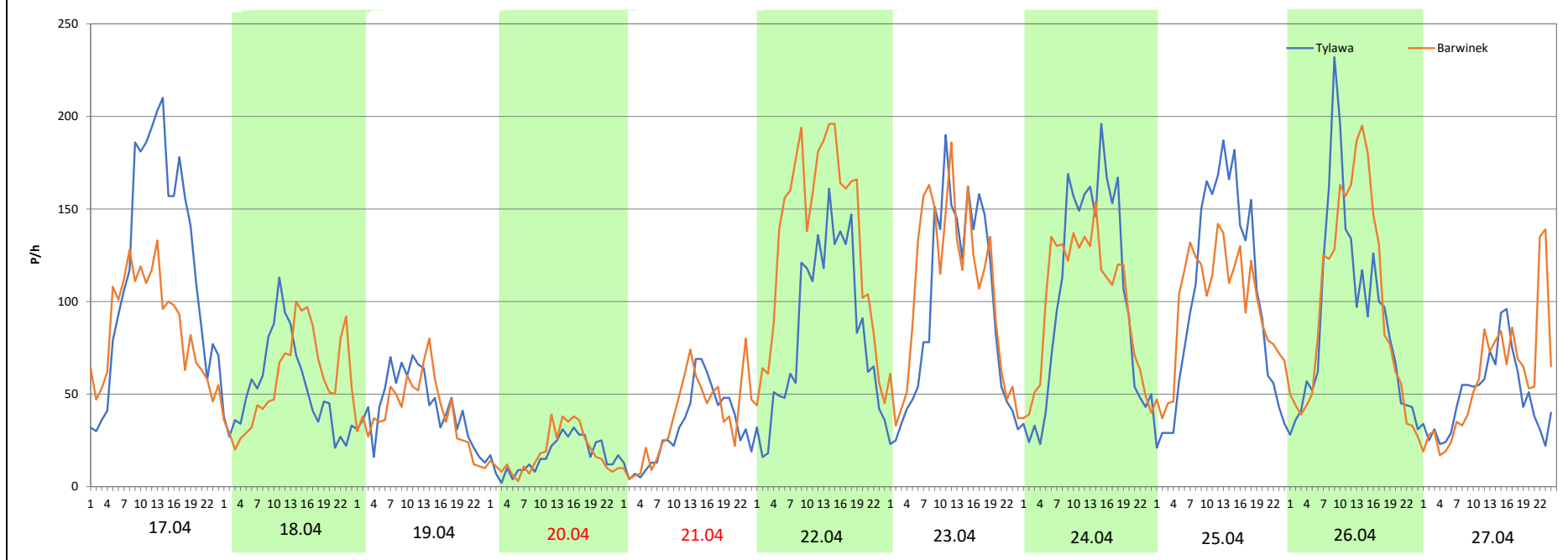
Miejscowość: Barwinek
Odcinek: TYLAWA - BARWINEK
Typ stacji: KAS
Miesiąc: Marzec / Kwiecień

Rok: 2025
Numer drogi: 9
Oddział: Rzeszów

R03_08-2_18801_2025

Data Dzień tygodnia	17.04 Czwartek		18.04 Piątek		19.04 Sobota		20.04 Niedziela		21.04 Poniedziałek		22.04 Wtorek		23.04 Środa	
Kierunek	Tylawa	Barwinek	Tylawa	Barwinek	Tylawa	Barwinek	Tylawa	Barwinek	Tylawa	Barwinek	Tylawa	Barwinek	Tylawa	Barwinek
Dobowy ruch	2884	2086	1274	1394	1036	957	407	440	757	881	2022	3185	2022	3171
Razem	4970		2668		1993		847		1638		5207		5193	
Podział procentowy	58,03%	41,97%	47,75%	52,25%	51,98%	48,02%	48,05%	51,95%	46,21%	53,79%	38,83%	61,17%	38,94%	61,06%
Udział SDRR	113,47%		60,91%		45,50%		19,34%		37,40%		118,88%		118,56%	

Data Dzień tygodnia	24.04 Czwartek		25.04 Piątek		26.04 Sobota		27.04 Niedziela	
Kierunek	Tylawa	Barwinek	Tylawa	Barwinek	Tylawa	Barwinek	Tylawa	Barwinek
Dobowy ruch	2450	2377	2438	2330	2199	2378	1177	1406
Razem	4827		4768		4577		2583	
Podział procentowy	50,76%	49,24%	51,13%	48,87%	48,04%	51,96%	45,57%	54,43%
Udział SDRR	110,21%		108,86%		104,50%		58,97%	



Analiza ruchu pojazdów ogółem w święta i dni okołoswiąteczne, w podziale na kierunki ruchu
1 - 3 MAJA



Stacja nr 18801

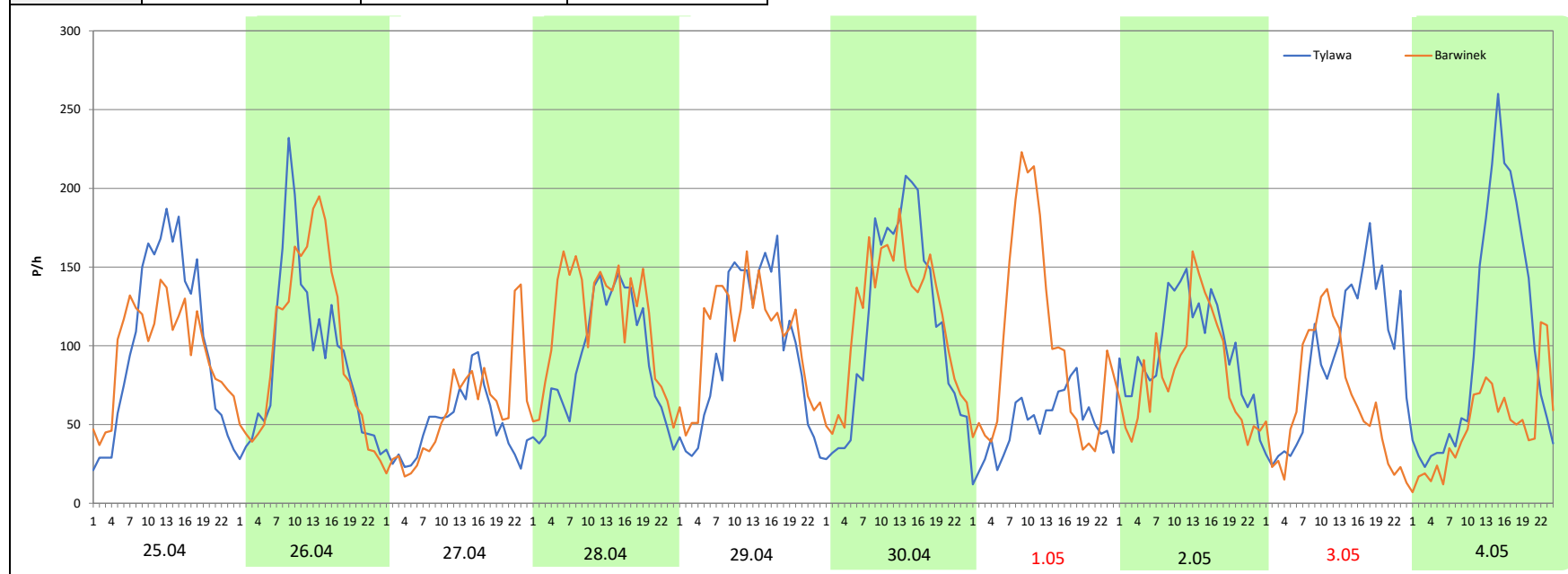
Miejscowość: Barwinek
Odcinek: TYLAWA - BARWINEK
Typ stacji: KAS
Miesiąc: Maj

Rok: 2025
Numer drogi: 9
Oddział: Rzeszów

R03_08-3_18801_2025

Data Dzień tygodnia	25.04 Piątek		26.04 Sobota		27.04 Niedziela		28.04 Poniedziałek		29.04 Wtorek		30.04 Środa		1.05 Czwartek	
Kierunek	Tylawa	Barwinek	Tylawa	Barwinek	Tylawa	Barwinek	Tylawa	Barwinek	Tylawa	Barwinek	Tylawa	Barwinek	Tylawa	Barwinek
Dobowy ruch	2438	2330	2199	2378	1177	1406	2169	2741	2300	2496	2723	2817	1190	2385
Razem	4768		4577		2583		4910		4796		5540		3575	
Podział procentowy	51,13%	48,87%	48,04%	51,96%	45,57%	54,43%	44,18%	55,82%	47,96%	52,04%	49,15%	50,85%	33,29%	66,71%
Udział SDRR	108,86%		104,50%		58,97%		112,10%		109,50%		126,48%		81,62%	

Data Dzień tygodnia	2.05 Piątek		3.05 Sobota		4.05 Niedziela	
Kierunek	Tylawa	Barwinek	Tylawa	Barwinek	Tylawa	Barwinek
Dobowy ruch	2389	1986	2220	1535	2459	1187
Razem	4375		3755		3646	
Podział procentowy	54,61%	45,39%	59,12%	40,88%	67,44%	32,56%
Udział SDRR	99,89%		85,73%		83,24%	



Analiza ruchu pojazdów ogółem w święta i dni okołoświąteczne, w podziale na kierunki ruchu
BOŻE CIAŁO

Stacja nr 18801

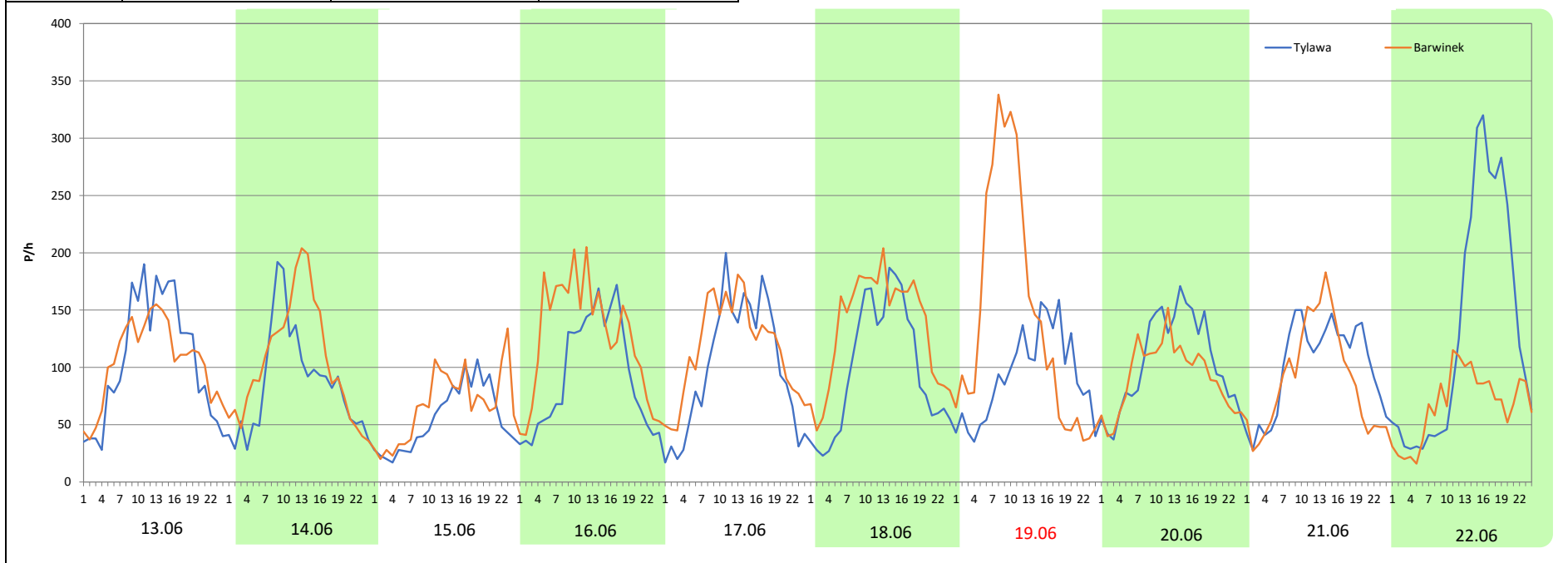
Miejscowość: Barwinek
Odcinek: TYLAWA - BARWINEK
Typ stacji: KAS
Miesiąc: Maj

Rok: 2025
Numer drogi: 9
Oddział: Rzeszów

R03_08-4_18801_2025


Data Dzień tygodnia	13.06 Piątek		14.06 Sobota		15.06 Niedziela		16.06 Poniedziałek		17.06 Wtorek		18.06 Środa		19.06 Czwartek	
Kierunek	Tylawa	Barwinek	Tylawa	Barwinek	Tylawa	Barwinek	Tylawa	Barwinek	Tylawa	Barwinek	Tylawa	Barwinek	Tylawa	Barwinek
Dobowy ruch	2555	2522	2052	2511	1319	1606	2218	3025	2398	2791	2356	3230	2215	3476
Razem	5077		4563		2925		5243		5189		5586		5691	
Podział procentowy	50,32%	49,68%	44,97%	55,03%	45,09%	54,91%	42,30%	57,70%	46,21%	53,79%	42,18%	57,82%	38,92%	61,08%
Udział SDRR	115,91%		104,18%		66,78%		119,70%		118,47%		127,53%		129,93%	

Data Dzień tygodnia	20.06 Piątek		21.06 Sobota		22.06 Niedziela	
Kierunek	Tylawa	Barwinek	Tylawa	Barwinek	Tylawa	Barwinek
Dobowy ruch	2515	2215	2413	2158	3173	1620
Razem	4730		4571		4793	
Podział procentowy	53,17%	46,83%	52,79%	47,21%	66,20%	33,80%
Udział SDRR	107,99%		104,36%		109,43%	



Analiza ruchu pojazdów ogółem w święta i dni okołoświęteczne, w podziale na kierunki ruchu
WNIEBOWZIĘCIE NMP

Stacja nr 18801

 **Generalna Dyrekcja Dróg Krajowych i Autostrad**

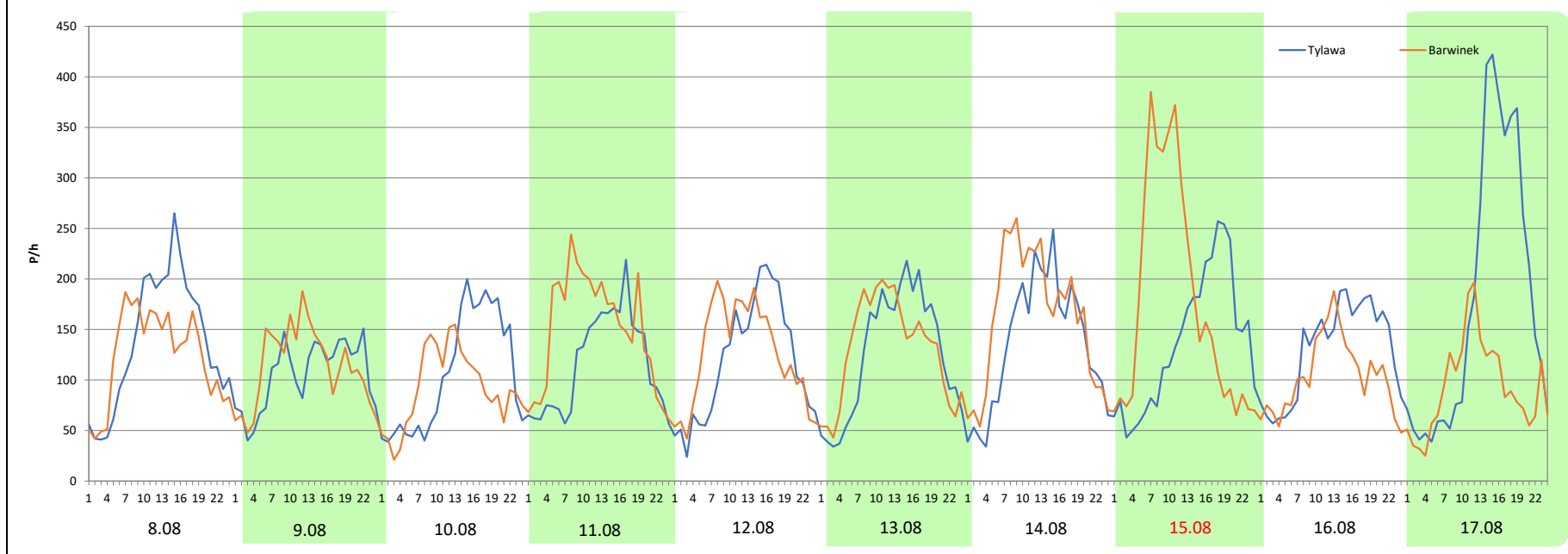
Miejscowość: Barwinek
Odcinek: TYLAWA - BARWINEK
Typ stacji: KAS
Miesiąc: Sierpień

Rok: 2025
Numer drogi: 9
Oddział: Rzeszów

R03_08-5_18801_2025


Data Dzień tygodnia	8.08 Piątek		9.08 Sobota		10.08 Niedziela		11.08 Poniedziałek		12.08 Wtorek		13.08 Środa		14.08 Czwartek	
Kierunek	Tylawa	Barwinek	Tylawa	Barwinek	Tylawa	Barwinek	Tylawa	Barwinek	Tylawa	Barwinek	Tylawa	Barwinek	Tylawa	Barwinek
Dobowy ruch	3319	2976	2528	2728	2537	2217	2770	3590	2848	3023	3020	3141	3263	3877
Razem	6295		5256		4754		6360		5871		6161		7140	
Podział procentowy	52,72%	47,28%	48,10%	51,90%	53,37%	46,63%	43,55%	56,45%	48,51%	51,49%	49,02%	50,98%	45,70%	54,30%
Udział SDRR	143,72%		120,00%		108,54%		145,21%		134,04%		140,66%		163,01%	

Data Dzień tygodnia	15.08 Piątek		16.08 Sobota		17.08 Niedziela	
Kierunek	Tylawa	Barwinek	Tylawa	Barwinek	Tylawa	Barwinek
Dobowy ruch	3295	4263	3113	2500	4276	2250
Razem	7558		5613		6526	
Podział procentowy	43,60%	56,40%	55,46%	44,54%	65,52%	34,48%
Udział SDRR	172,56%		128,15%		149,00%	



Analiza ruchu pojazdów ogółem w święta i dni okołoświąteczne, w podziale na kierunki ruchu WSZYSTKICH ŚWIĘTYCH

Stacja nr 18801

 **Generalna Dyrekcja Dróg Krajowych i Autostrad**

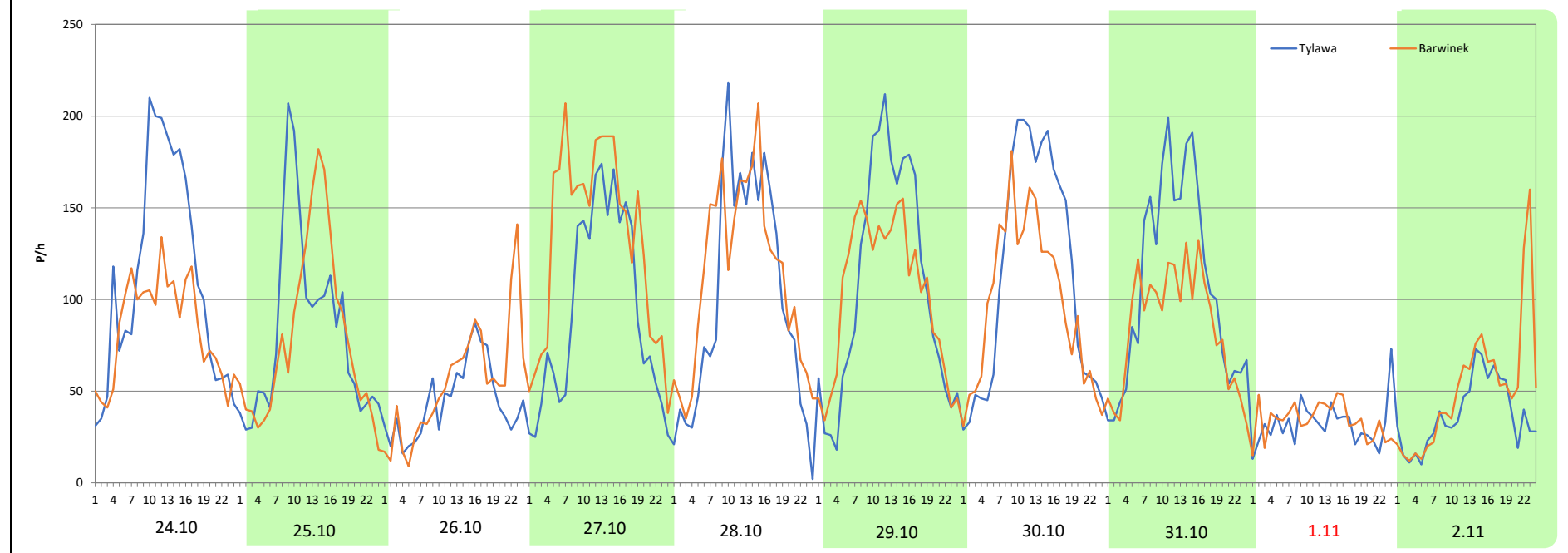
Miejscowość: Barwinek
Odcinek: TYLAWA - BARWINEK
Typ stacji: KAS
Miesiąc: Październik / Listopad

Rok: 2025
Numer drogi: 9
Oddział: Rzeszów

R03_08-6_18801_2025

Data Dzień tygodnia	24.10 Piątek		25.10 Sobota		26.10 Niedziela		27.10 Poniedziałek		28.10 Wtorek		29.10 Środa		30.10 Czwartek	
Kierunek	Tylawa	Barwinek	Tylawa	Barwinek	Tylawa	Barwinek	Tylawa	Barwinek	Tylawa	Barwinek	Tylawa	Barwinek	Tylawa	Barwinek
Dobowy ruch	2677	2022	1978	1901	1068	1305	2261	3165	2396	2697	2586	2474	2724	2367
Razem	4699		3879		2373		5426		5093		5060		5091	
Podział procentowy	56,97%	43,03%	50,99%	49,01%	45,01%	54,99%	41,67%	58,33%	47,04%	52,96%	51,11%	48,89%	53,51%	46,49%
Udział SDRR	107,28%		88,56%		54,18%		123,88%		116,28%		115,53%		116,23%	

Data Dzień tygodnia	31.10 Piątek		1.11 Sobota		2.11 Niedziela	
Kierunek	Tylawa	Barwinek	Tylawa	Barwinek	Tylawa	Barwinek
Dobowy ruch	2604	2049	767	817	893	1243
Razem	4653		1584		2136	
Podział procentowy	55,96%	44,04%	48,42%	51,58%	41,81%	58,19%
Udział SDRR	106,23%		36,16%		48,77%	



Analiza ruchu pojazdów ogółem w święta i dni okołoświąteczne, w podziale na kierunki ruchu
ŚWIĘTO NIEPODLEGŁOŚCI



Stacja nr 18801

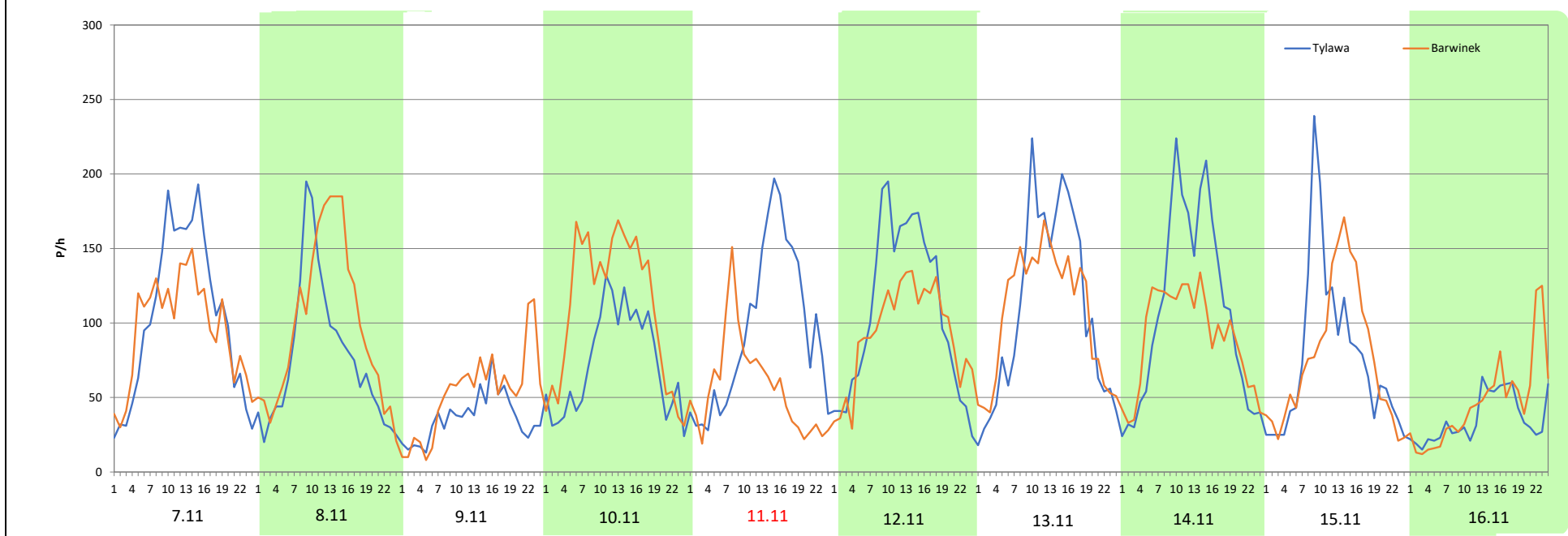
Miejscowość: Barwinek
 Odcinek: TYLAWA - BARWINEK
 Typ stacji: KAS
 Miesiąc: Listopad

Rok: 2025
 Numer drogi: 9
 Oddział: Rzeszów

R03_08-7_18801_2025

Data Dzień tygodnia	7.11 Piątek		8.11 Sobota		9.11 Niedziela		10.11 Poniedziałek		11.11 Wtorek		12.11 Środa		13.11 Czwartek	
Kierunek	Tylawa	Barwinek	Tylawa	Barwinek	Tylawa	Barwinek	Tylawa	Barwinek	Tylawa	Barwinek	Tylawa	Barwinek	Tylawa	Barwinek
Dobowy ruch	2495	2296	1849	2357	868	1271	1764	2646	2265	1369	2588	2230	2623	2560
Razem	4791		4206		2139		4410		3634		4818		5183	
Podział procentowy	52,08%	47,92%	43,96%	56,04%	40,58%	59,42%	40,00%	60,00%	62,33%	37,67%	53,72%	46,28%	50,61%	49,39%
Udział SDRR	109,38%		96,03%		48,84%		100,68%		82,97%		110,00%		118,33%	

Data Dzień tygodnia	14.11 Piątek		15.11 Sobota		16.11 Niedziela	
Kierunek	Tylawa	Barwinek	Tylawa	Barwinek	Tylawa	Barwinek
Dobowy ruch	2590	2170	1841	1838	858	1121
Razem	4760		3679		1979	
Podział procentowy	54,41%	45,59%	50,04%	49,96%	43,36%	56,64%
Udział SDRR	108,68%		84,00%		45,18%	



Analiza ruchu pojazdów ogółem w święta i dni okołoswiąteczne, w podziale na kierunki ruchu
BOŻE NARODZENIE Generalna Dyrekcja Dróg Krajowych i Autostrad

Stacja nr 18801

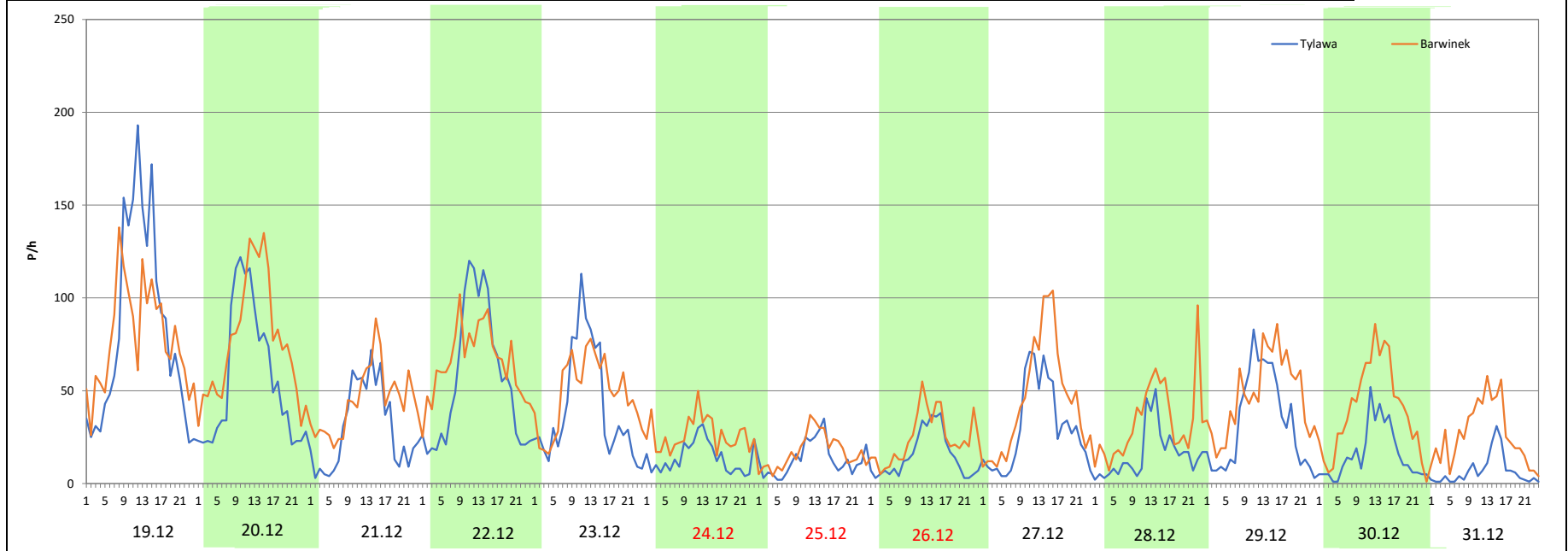
Miejscowość: Barwinek
 Odcinek: TYLAWA - BARWINEK
 Typ stacji: KAS
 Miesiąc: Grudzień


Rok: 2025
 Numer drogi: 9
 Oddział: Rzeszów

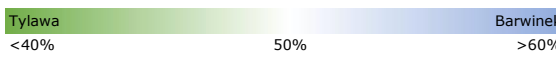

R03_08-8_18801_2025

Data Dzień tygodnia	19.12 Piątek		20.12 Sobota		21.12 Niedziela		22.12 Poniedziałek		23.12 Wtorek		24.12 Środa		25.12 Czwartek	
Kierunek	Tylawa	Barwinek	Tylawa	Barwinek	Tylawa	Barwinek	Tylawa	Barwinek	Tylawa	Barwinek	Tylawa	Barwinek	Tylawa	Barwinek
Dobowy ruch	1993	1883	1353	1824	716	1065	1349	1564	977	1164	337	634	316	410
Razem	3876		3177		1781		2913		2141		971		726	
Podział procentowy	51,42%	48,58%	42,59%	57,41%	40,20%	59,80%	46,31%	53,69%	45,63%	54,37%	34,71%	65,29%	43,53%	56,47%
Udział SDRR	88,49%		72,53%		40,66%		66,51%		48,88%		22,17%		16,58%	

Data Dzień tygodnia	26.12 Piątek		27.12 Sobota		28.12 Niedziela		29.12 Poniedziałek		30.12 Wtorek		31.12 Środa	
Kierunek	Tylawa	Barwinek	Tylawa	Barwinek	Tylawa	Barwinek	Tylawa	Barwinek	Tylawa	Barwinek	Tylawa	Barwinek
Dobowy ruch	361	591	725	1070	382	799	785	1143	384	954	163	630
Razem	952		1795		1181		1928		1338		793	
Podział procentowy	37,92%	62,08%	40,39%	59,61%	32,35%	67,65%	40,72%	59,28%	28,70%	71,30%	20,55%	79,45%
Udział SDRR	21,74%		40,98%		26,96%		44,02%		30,55%		18,11%	



Nierównomierność kierunkowa dla każdego dnia w roku, dla pojazdów ogółem												 Generalna Dyrekcja Dróg Krajowych i Autostrad	
Stacja nr 18801													
Miejscowość:		Barwinek				Rok:		2025					
Odcinek:		TYLAWA - BARWINEK				Numer drogi:		9					
Typ stacji:		KAS				Oddział:		Rzeszów					
												R03_11_18801_2025	
18801	Proporcja ruchu dziennego do średniego dobowego ruchu rocznego [%]												
	1	2	3	4	5	6	7	8	9	10	11	12	
1	51,8	50,3	49,1	53,3	66,7	56,1	54,4	50,3	59,0	50,2	51,6	59,2	
2	52,5	54,9	54,7	50,0	45,4	57,9	53,0	53,3	53,2	47,7	58,2	54,3	
3	50,2	57,2	58,2	46,9	40,9	53,1	49,9	48,2	51,2	43,9	57,6	53,1	
4	51,0	52,1	54,9	44,9	32,6	51,9	48,8	56,0	47,6	46,9	54,5	47,6	
5	52,4	51,9	53,9	50,8	55,6	47,6	53,3	54,0	47,4	55,1	51,8	45,4	
6	49,6	48,1	48,0	55,8	52,0	45,7	49,7	52,5	51,0	58,1	48,8	49,9	
7	55,4	46,3	44,9	57,4	47,6	53,9	58,3	49,3	50,2	53,0	47,9	55,1	
8	57,6	51,0	48,9	54,5	51,3	50,7	53,4	47,3	56,9	50,2	56,0	59,4	
9	51,6	55,4	55,7	50,4	43,8	59,3	51,4	51,9	52,9	47,1	59,4	55,3	
10	45,8	57,4	58,6	47,9	48,0	56,2	48,3	46,6	50,6	43,7	60,0	63,1	
11	49,0	54,2	50,7	46,6	57,1	51,0	47,2	56,4	47,2	50,3	37,7	61,5	
12	54,1	52,7	48,4	49,7	57,1	49,1	52,6	51,5	44,3	52,4	46,3	56,1	
13	58,3	48,1	44,3	55,8	52,3	49,7	50,6	51,0	49,1	57,0	49,4	56,8	
14	55,2	44,8	45,2	57,3	50,7	55,0	58,8	54,3	49,4	51,7	45,6	59,5	
15	57,6	52,5	49,9	52,9	46,9	54,9	52,7	56,4	55,0	50,2	50,0	59,3	
16	47,4	53,5	57,3	50,5	44,4	57,7	51,5	44,5	54,9	48,0	56,6	56,6	
17	44,8	58,8	57,5	42,0	48,0	53,8	50,2	34,5	48,7	43,9	60,1	55,9	
18	48,7	55,7	54,5	52,2	54,9	57,8	49,0	56,4	45,8	48,6	53,4	53,8	
19	52,3	53,2	51,4	48,0	57,6	61,1	53,5	52,1	46,6	55,5	52,2	48,6	
20	56,9	45,0	47,5	51,9	54,0	46,8	48,0	54,1	46,6	57,6	49,0	57,4	
21	54,1	44,8	44,7	53,8	51,4	47,2	58,4	45,9	48,1	53,3	66,0	59,8	
22	50,6	47,4	48,4	61,2	46,3	33,8	53,0	45,3	56,6	47,8	49,4	53,7	
23	47,3	53,0	58,1	52,6	44,9	54,3	51,9	47,2	51,4	49,1	56,4	54,4	
24	46,7	49,9	57,8	49,2	49,9	54,1	49,1	42,8	49,3	43,0	62,3	65,3	
25	51,9	49,2	53,0	48,9	54,7	52,1	46,2	54,4	46,4	49,0	53,3	56,5	
26	55,9	51,5	50,1	52,0	58,3	49,8	49,1	51,3	43,6	55,0	52,2	62,1	
27	58,6	42,0	47,1	54,4	54,0	49,1	47,0	49,1	47,0	58,3	47,0	59,6	
28	53,4	41,7	43,8	55,8	51,1	54,9	56,8	45,7	49,0	53,0	43,8	67,7	
29	50,3		50,6	52,0	46,4	55,0	52,7	46,7	57,2	48,9	47,3	59,3	
30	48,6		54,6	50,8	44,3	59,4	51,5	43,0	53,1	46,5	59,4	71,3	
31	43,5		58,2		49,5		49,6	43,7		44,0		79,4	

Legenda		$*WNK = \frac{N_{poj./24h \text{ (kierunek P)}}}{N_{poj./24h \text{ (kierunek P+L)}}$
	 niedziele i święta	

Dobowe wahania ruchu pojazdów ogółem w podziale na kierunki



Generalna Dyrekcja
Dróg Krajowych i Autostrad

Stacja nr 18801

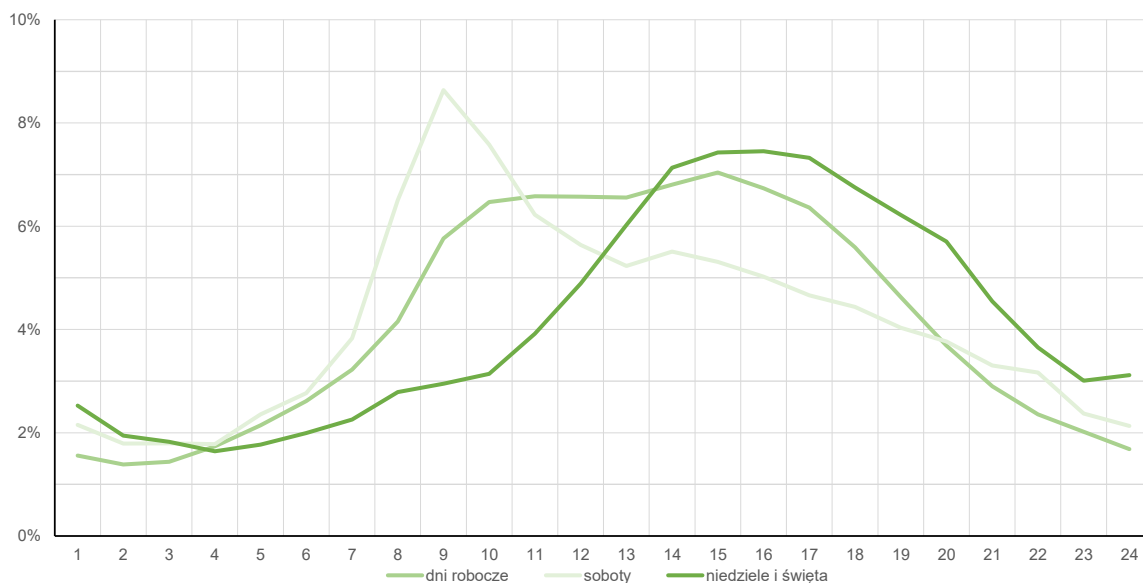
Miejscowość: Barwinek
Odcinek: TYLAWA - BARWINEK
Typ stacji: KAS

Rok: 2025
Numer drogi: 9
Oddział: Rzeszów

Średni dobowy rozkład natężenia ruchu

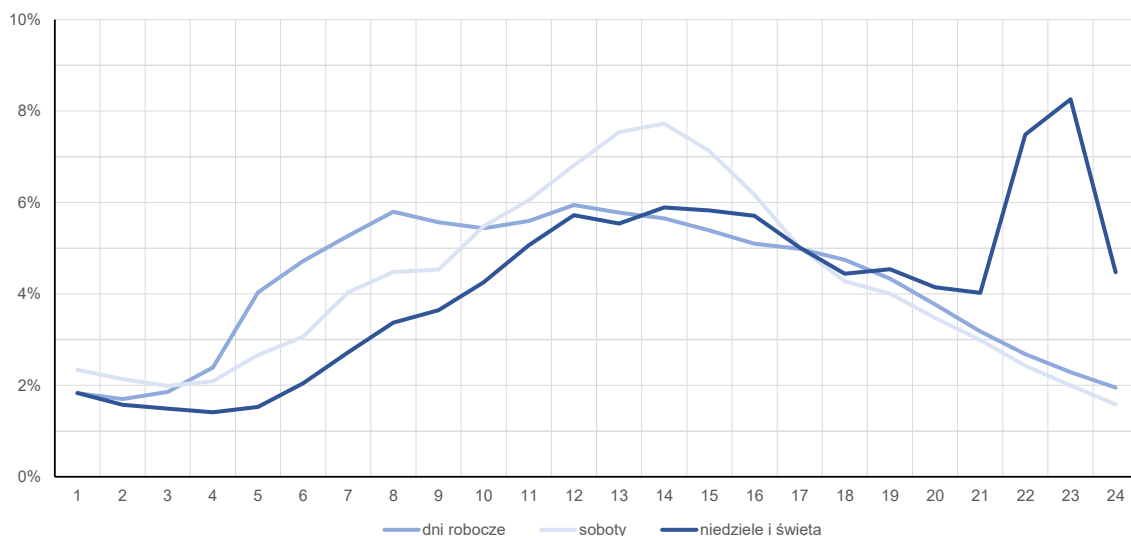
R03_12-1_18801_2025

Kierunek: Tylawa



R03_12-2_18801_2025

Kierunek: Barwinek



Struktura rodzajowa ruchu wg pomiarów sprawdzających

Stacja nr 18801

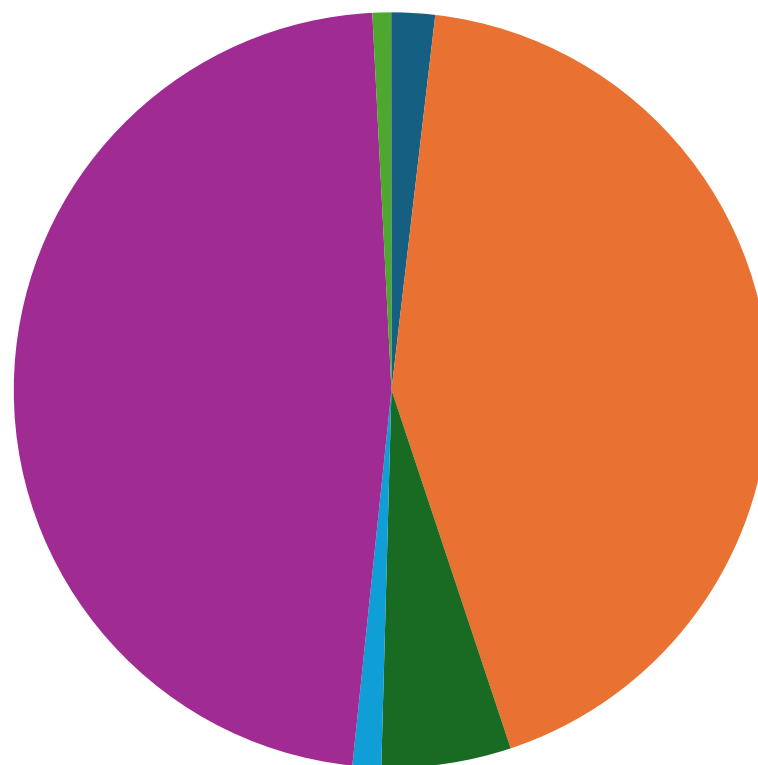
Generalna Dyrekcja
Dróg Krajowych i Autostrad

Miejscowość: Barwinek
Odcinek: TYLAWA - BARWINEK
Typ stacji: KAS

Rok: 2025
Numer drogi: 9
Oddział: Rzeszów

R04_03_18801_2025

Rodzajowa struktura ruchu wg Generalnego Pomiaru Ruchu w 2025 roku



- motocykle 1,85%
- sam. osobowe 43,04%
- sam. dostawcze 5,54%
- sam. cięż. bez przycz. 1,22%
- sam. cięż. z przycz. 47,54%
- autobusy 0,79%
- ciągniki rolnicze 0,02%

Zestawienie 200 godzin o największym natężeniu ruchu w roku Generalna Dyrekcja Dróg Krajowych i Autostrad

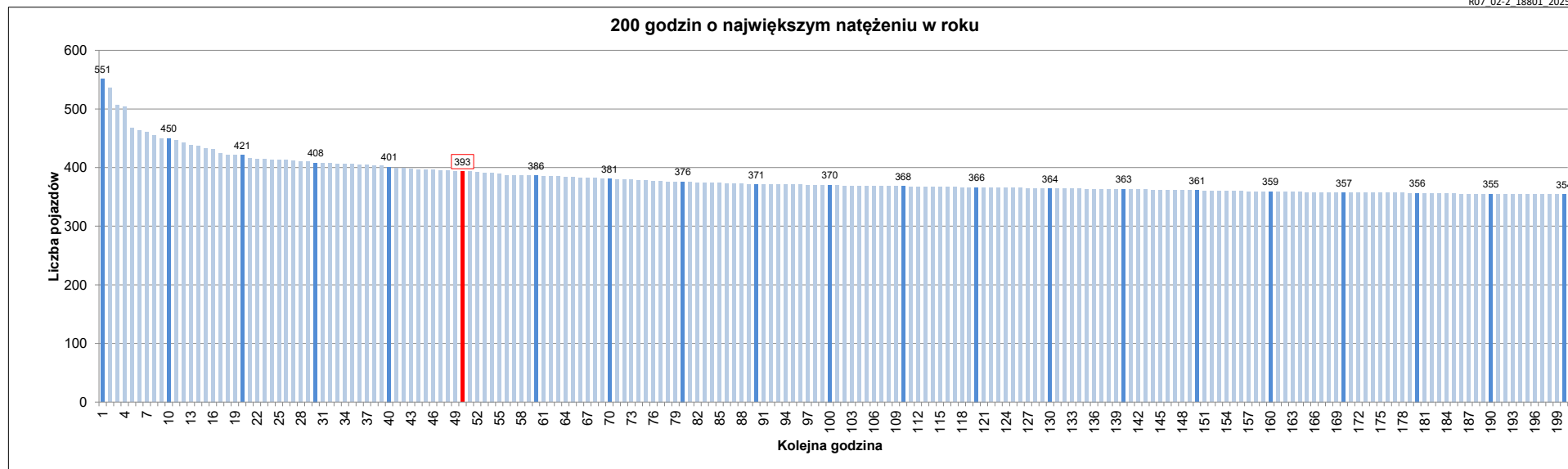
Stacja nr 18801

Miejscowość: Barwinek
 Odcinek: TYLAWA - BARWINEK
 Typ stacji: KAS
 Rok: 2025
 Numer drogi: 9
 Oddział: Rzeszów

R07_02-1_18801_2025

Udział ruchu w godzinach o największym natężeniu w roku w odniesieniu do SDRR w 2025 roku [%]																					
SDRR	1	10	20	30	40	50	60	70	80	90	100	110	120	130	140	150	160	170	180	190	200
4380	551	450	408	401	401	393	386	381	376	371	370	368	366	364	363	361	359	357	356	355	354
Udział proc.	13%	10%	9%	9%	9%	9%	9%	9%	9%	8%	8%	8%	8%	8%	8%	8%	8%	8%	8%	8%	8%
Data	17.08.25	14.08.25	08.05.25	14.08.25	06.08.25	25.07.25	31.07.25	17.08.25	25.07.25	31.07.25	16.05.25	28.08.25	15.07.25	27.08.25	27.10.25	27.08.25	08.09.25	30.04.25	26.08.25	22.06.25	10.09.25
Nr dnia	7	4	4	4	3	5	4	7	5	4	5	4	2	3	1	3	1	3	2	7	3
Godzina	15	13	9	10	15	14	12	12	15	16	14	12	13	17	13	13	17	14	13	19	12

R07_02-2_18801_2025



Oznaczenia:
 - Wartości natężeni kolejnych 200 godzin
 - Wartości co dziesiątej wartości z posród 200 godzin
 - Wartości 50-tej godziny

SDRR: 4380 poj./dobę