

Zakres czasowy: **2025**

Raport dla stacji **18621**

Numer **18621**
Typ **eTOLL**
Oddział **Rzeszów**
Miejscowość **Jarosław**



SPIS TREŚCI

R00 Zbiorcze i podsumowujące	1
R00_01 Karta charakterystyki stacji ciągłych pomiarów ruchu	1
R02 Rozwój ruchu w latach	2
R02_03 Rozwój ruchu pojazdów ogółem dla poszczególnych stacji	2
R02_03C Rozwój ruchu pojazdów ciężkich dla poszczególnych stacji	3
R03 Wahania ruchu i ruch w poszczególne dni tygodnia	4
R03_01 Średni dobowy ruchu pojazdów ogółem w poszczególnych miesiącach i dniach tygodnia wraz ze wskaźnikami charakteryzującymi sezonowe (miesięczne) i tygodniowe wahania ruchu w odniesieniu do SDRR	4
R03_02 Sezonowe i tygodniowe wahania ruchu pojazdów ogółem dla danej stacji	5
R03_03 Dobowe wahania ruchu dla wybranych dni tygodnia dla pojazdów ogółem wraz z dystrybuantą	6
R03_04 Uśrednione dobowe rozkłady ruchu dla wybranych dni tygodnia, dla pojazdów lekkich i ciężkich	7
R03_07 Analiza ruchu pojazdów ogółem w poszczególnych dniach tygodnia dla każdego miesiąca, w podziale na kierunki ruchu	8
R03_08 Analiza ruchu w święta i dni okoloświąteczne	20
R03_10 Proporcja dobowego natężenia ruchu do SDRR, dla każdego dnia w roku, dla pojazdów ogółem	28
R03_11 Nierównomierność kierunkowa dla każdego dnia w roku, dla pojazdów ogółem	29
R03_12 Dobowe wahania ruchu w podziale na kierunki oraz na pojazdy ogółem	30
R04 Struktura rodzajowa ruchu	31
R04_03 Wykres rodzajowej struktury ruchu wg pomiarów ręcznych lub automatycznych	31
R07 Godziny o największym natężeniu i charakter ruchu	32
R07_02 Zestawienie 200 godzin o największym natężeniu ruchu w roku, dla obu kierunków łącznie	32

Karta charakterystyki stacji ciągłych pomiarów ruchu

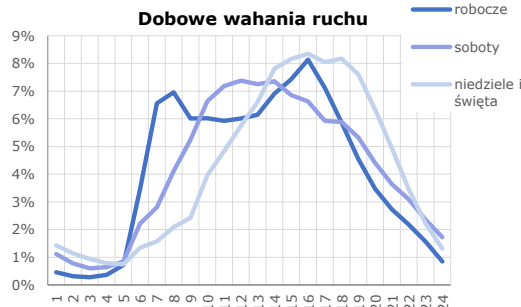
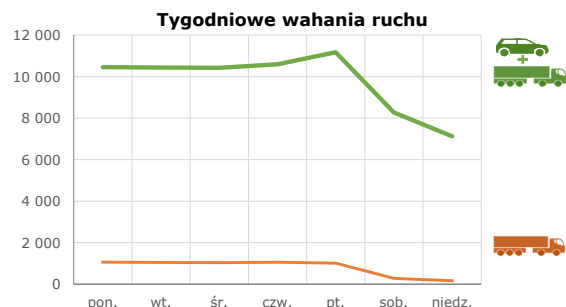
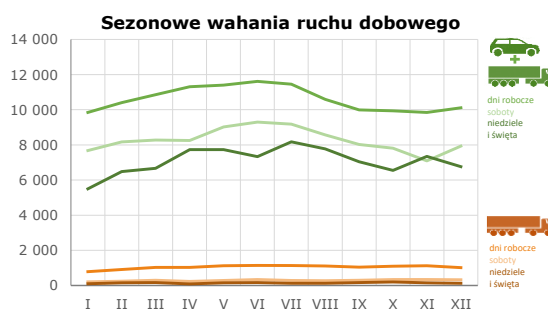
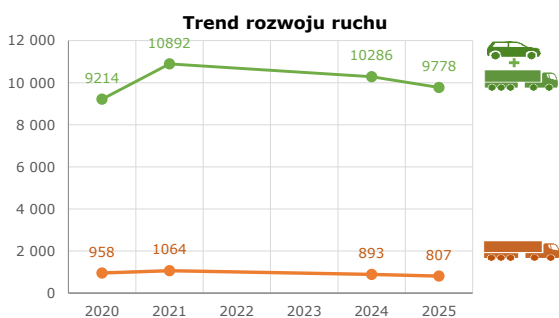
Stacja nr 18621



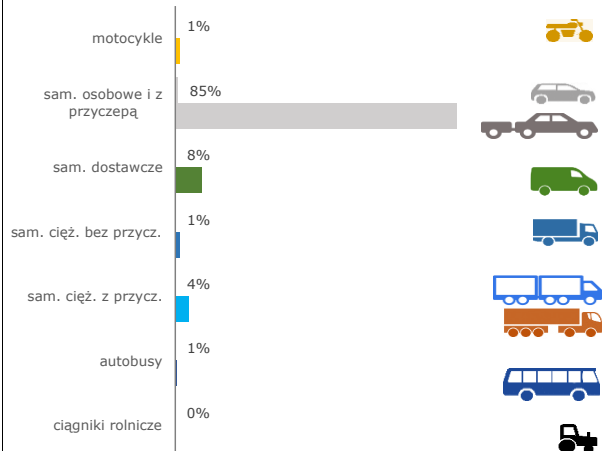
Generalna Dyrekcja Dróg Krajowych i Autostrad

Nr stacji: 18621
Typ stacji: e-TOLL
Lokalizacja: Jarosław
Numer drogi: 94I
Pikietaż: 3,724

Stacja działa od: 01.01.2015
Charakter ruchu: G
Liczba dni w archiwizacji: 365
Procent doszacowanych godzin: 2,25%



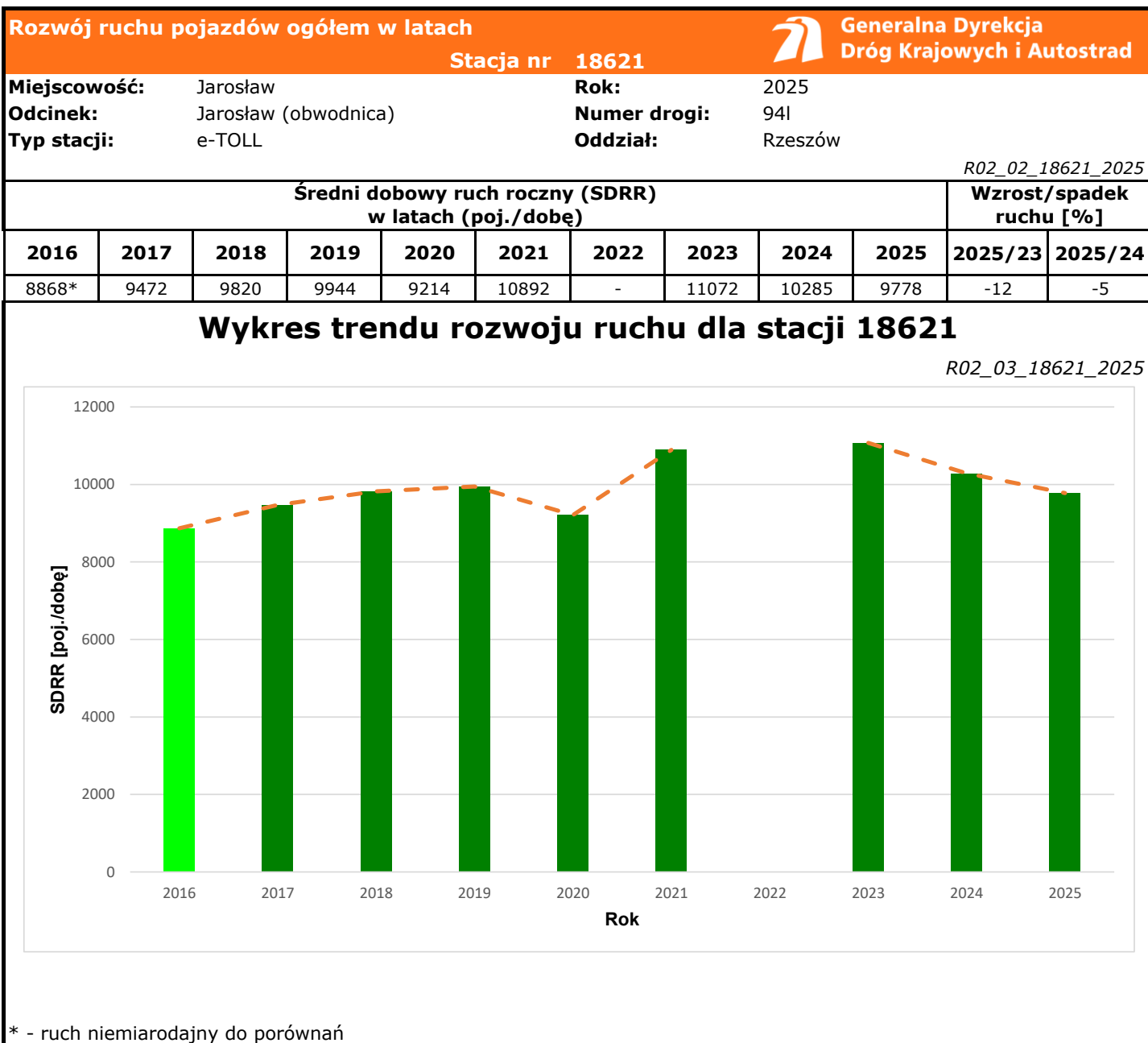
Struktura rodzajowa ruchu

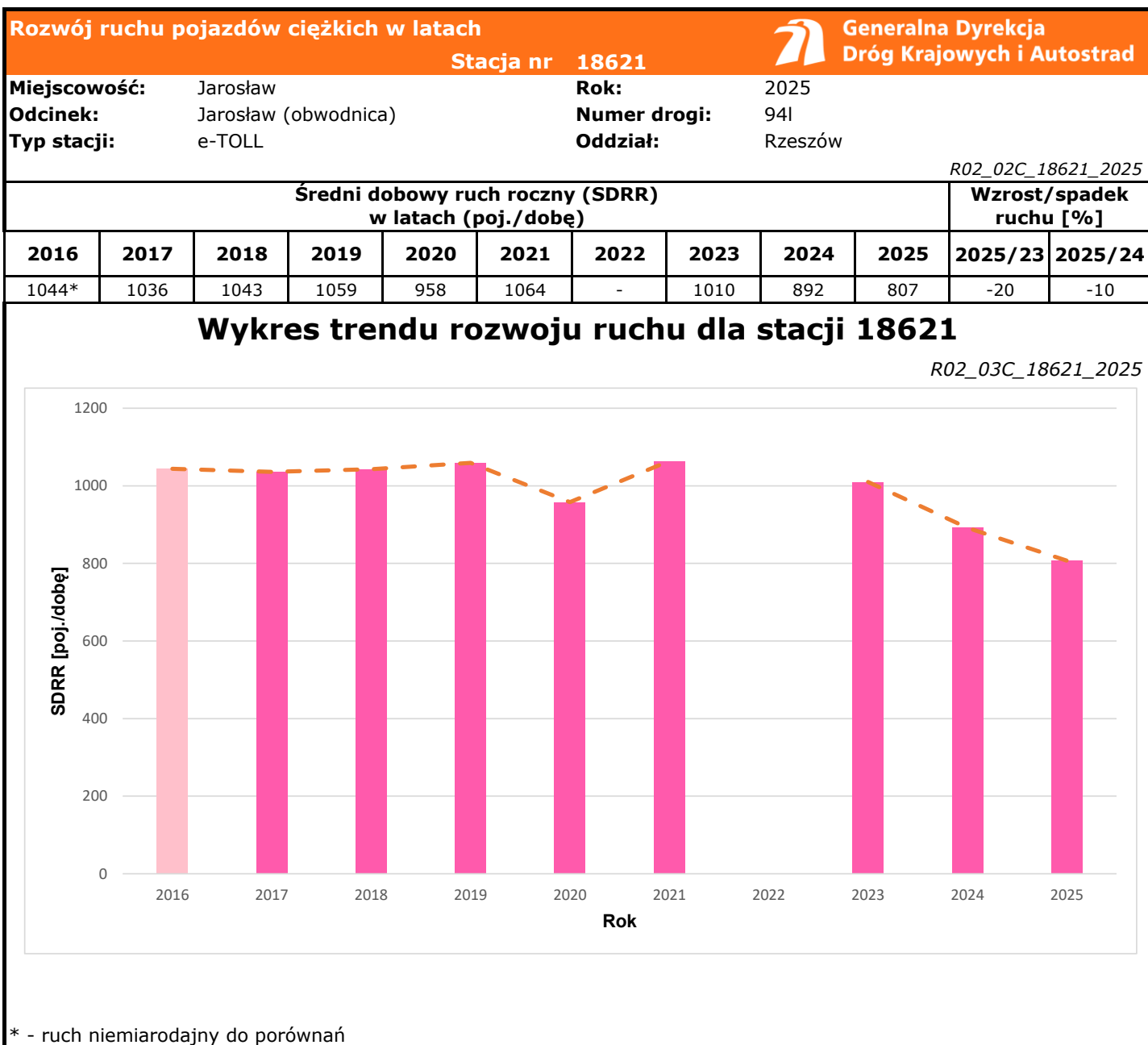



Godzina 50-ta

Natężenie: 928
 Udział proc.: 9%
 Dzień: 09.12.2025 (wtorek)
 Godzina: 16







Średni dobowy ruch dla poszczególnych dni tygodnia w poszczególnych miesiącach roku														
Stacja nr 18621														
														
Miejscowość:		Jarosław <th colspan="2">Rok:</th> <td colspan="6">2025</td>				Rok:		2025						
Odcinek:		Jarosław (obwodnica)				Numer drogi:		94I						
Typ stacji:		e-TOLL				Oddział:		Rzeszów						
Ruch ogółem														
R03_01_18621_2025														
Dni tygodnia:		Styczeń	Luty	Marzec	Kwiecień	Maj	Czerwiec	Lipiec	Sierpień	Wrzesień	Październik	Listopad	Grudzień	Cały rok
1. Poniedziałki	a	9574	10289	10590	11249	11406	11489	11310	10455	9845	9649	9188	10404	10454
	b	1,074	1,080	1,071	1,085	1,082	1,076	1,060	1,056	1,060	1,055	1,010	1,116	1,069
	c	0,916	0,984	1,013	1,076	1,091	1,099	1,082	1,000	0,942	0,923	0,879	0,995	1,000
2. Wtorki	a	10254	10336	10575	11228	11253	11427	11125	10097	9848	9650	9499	9940	10435
	b	1,150	1,085	1,069	1,083	1,067	1,071	1,043	1,020	1,061	1,055	1,044	1,066	1,067
	c	0,983	0,991	1,013	1,076	1,078	1,095	1,066	0,968	0,944	0,925	0,910	0,953	1,000
3. Środy	a	9122	10271	10701	11670	11368	11797	11340	10335	9750	9687	10282	8780	10425
	b	1,023	1,078	1,082	1,126	1,078	1,105	1,063	1,044	1,050	1,059	1,130	0,942	1,066
	c	0,875	0,985	1,026	1,119	1,090	1,132	1,088	0,991	0,935	0,929	0,986	0,842	1,000
4. Czwartki	a	9551	10509	10881	11036	11249	11481	11284	10721	9662	9915	10435	10355	10590
	b	1,071	1,103	1,100	1,065	1,067	1,076	1,058	1,083	1,041	1,084	1,147	1,111	1,083
	c	0,902	0,992	1,027	1,042	1,062	1,084	1,066	1,012	0,912	0,936	0,985	0,978	1,000
5. Piątki	a	10734	10632	11532	11388	11768	11881	12238	11324	10831	10794	9843	11078	11170
	b	1,204	1,116	1,166	1,099	1,116	1,113	1,147	1,144	1,167	1,180	1,082	1,188	1,142
	c	0,961	0,952	1,032	1,020	1,054	1,064	1,096	1,014	0,970	0,966	0,881	0,992	1,000
6. Soboty	a	7675	8175	8274	8251	9022	9298	9187	8563	8024	7805	7090	7937	8275
	b	0,861	0,858	0,837	0,796	0,856	0,871	0,861	0,865	0,864	0,853	0,779	0,851	0,846
	c	0,927	0,988	1,000	0,997	1,090	1,124	1,110	1,035	0,970	0,943	0,857	0,959	1,000
7. Niedziele	a	5599	6477	6670	7296	8051	8330	8174	7863	7035	6545	6622	6814	7123
	b	0,628	0,680	0,674	0,704	0,764	0,780	0,766	0,795	0,758	0,715	0,728	0,731	0,728
	c	0,786	0,909	0,936	1,024	1,130	1,169	1,148	1,104	0,988	0,919	0,930	0,957	1,000
8. Dni robocze	a	9847	10407	10856	11314	11408	11614	11459	10586	9987	9939	9850	10111	10615
	b	1,104	1,092	1,098	1,092	1,082	1,088	1,074	1,070	1,076	1,086	1,083	1,085	1,086
	c	0,928	0,980	1,023	1,066	1,075	1,094	1,080	0,997	0,941	0,936	0,928	0,953	1,000
9. Święta	a	5449	-	-	7942	7571	6347	-	7693	-	-	7706	6741	7063
	b	0,611	-	-	0,766	0,718	0,595	-	0,777	-	-	0,847	0,723	0,722
	c	0,771	-	-	1,124	1,072	0,899	-	1,089	-	-	1,091	0,954	1,000
10. Niedziele i święta	a	5499	6477	6670	7726	7731	7339	8174	7778	7035	6545	7345	6765	7090
	b	0,617	0,680	0,674	0,745	0,733	0,688	0,766	0,786	0,758	0,715	0,807	0,726	0,725
	c	0,776	0,914	0,941	1,090	1,090	1,035	1,153	1,097	0,992	0,923	1,036	0,954	1,000
11. Wszystkie dni	a	8916	9527	9889	10364	10542	10673	10665	9896	9285	9149	9097	9323	9778
	b	1,000	1,000	1,000	1,000	1,000	1,000	1,000	1,000	1,000	1,000	1,000	1,000	1,000
	c	0,912	0,974	1,011	1,060	1,078	1,092	1,091	1,012	0,950	0,936	0,930	0,953	1,000

Legenda:

a = średni dobowy ruch danego dnia (dni) tygodnia

b = $\frac{\text{średni dobowy ruch danego dnia (dni) tygodnia w miesiącu}}{\text{średni dobowy ruch we wszystkie dni miesiąca}}$

c = $\frac{\text{średni dobowy ruch danego dnia (dni) tygodnia w miesiącu}}{\text{średni dobowy ruch danego dnia (dni) tygodnia w roku}}$

Sezonowe i tygodniowe wahania ruchu dobowego pojazdów ogółem w latach



Generalna Dyrekcja
Dróg Krajowych i Autostrad

Stacja nr 18621

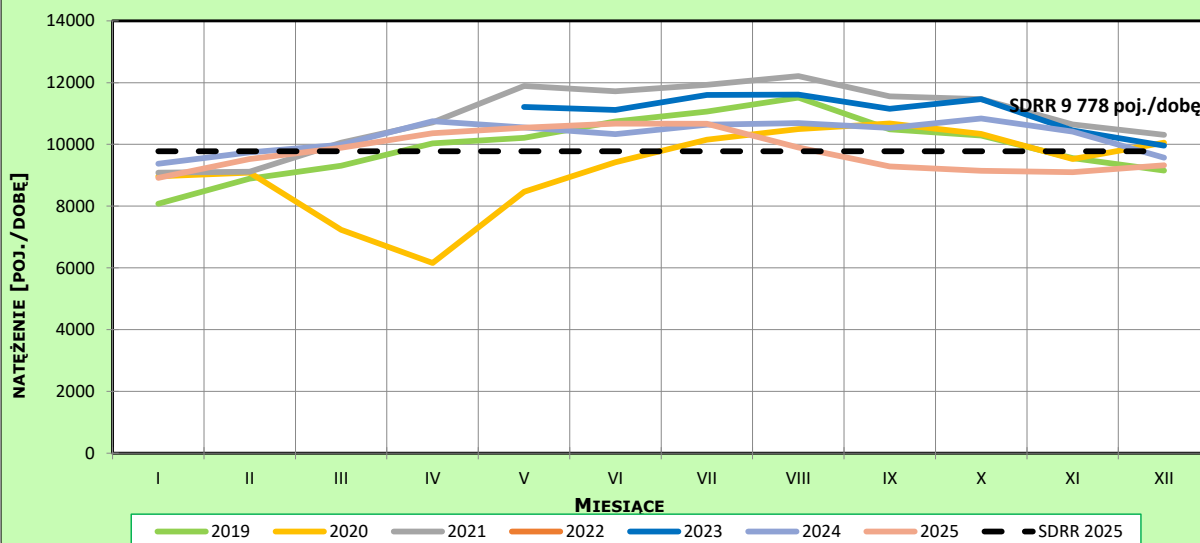
Miejscowość: Jarosław
Odcinek: Jarosław (obwodnica)
Typ stacji: e-TOLL

Rok: 2025
Numer drogi: 94l
Oddział: Rzeszów

Ruch ogółem

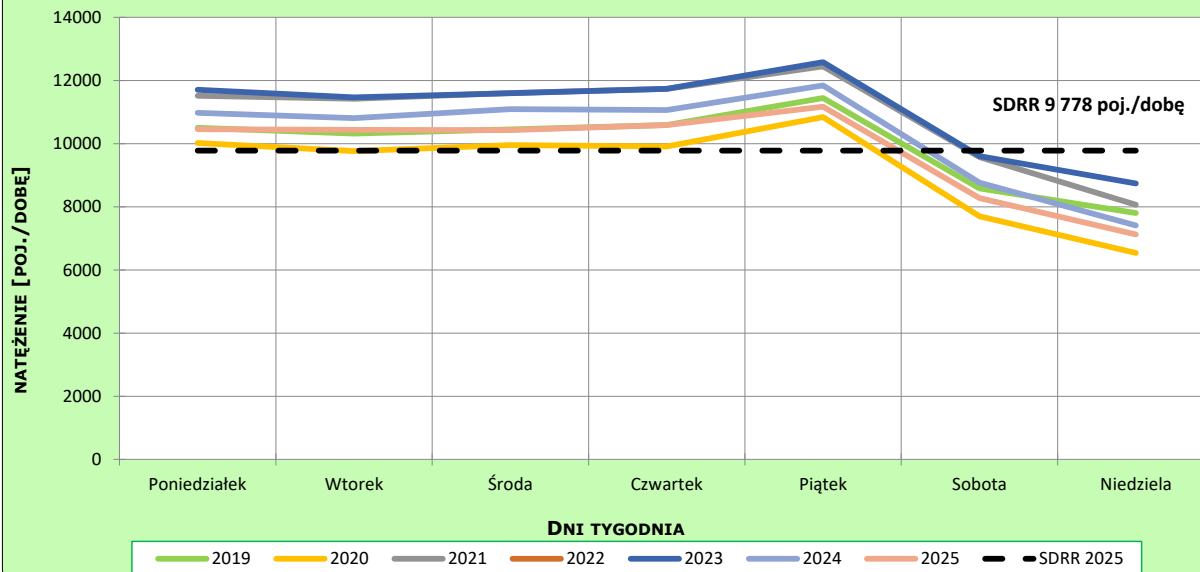
R03_02-1_18621_2025

Sezonowe wahania ruchu dobowego



R03_02-2_18621_2025

Tygodniowe wahania ruchu dobowego



Dobowe wahania ruchu pojazdów ogółem



Generalna Dyrekcja
Dróg Krajowych i Autostrad

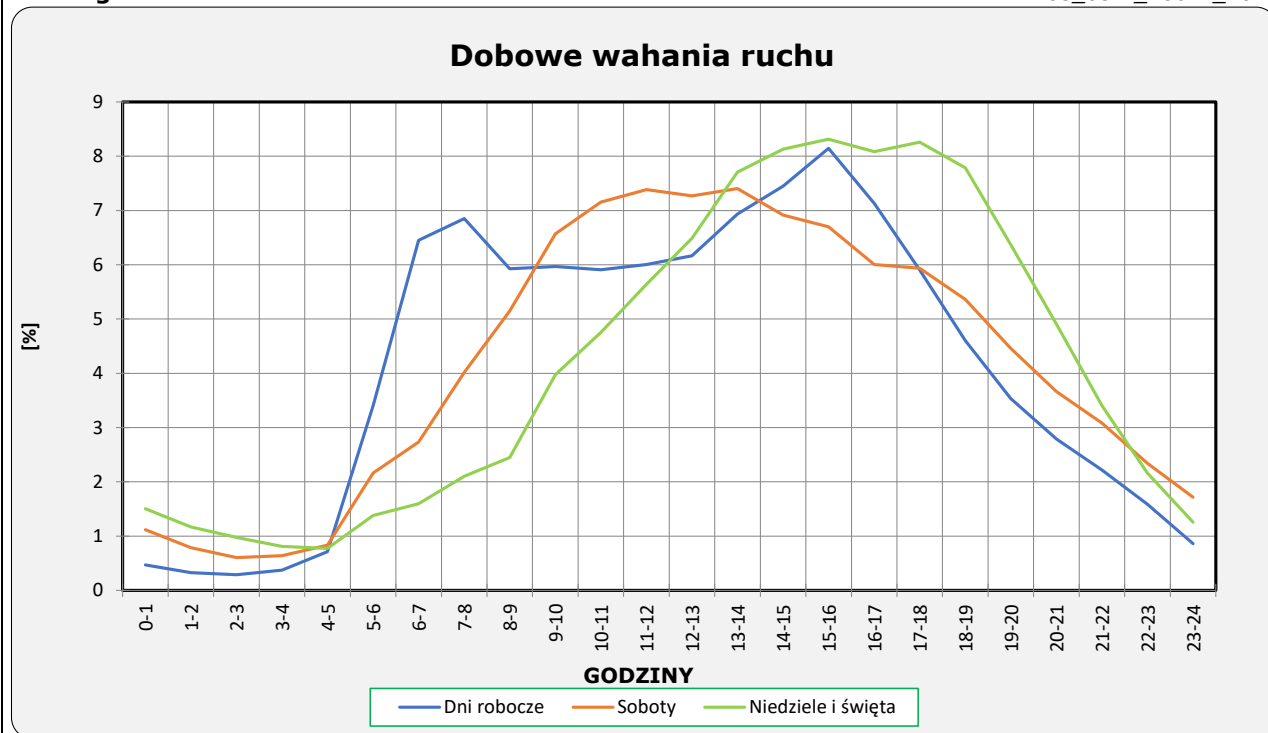
Stacja nr 18621

Miejscowość: Jarosław
Odcinek: Jarosław (obwodnica)
Typ stacji: e-TOLL

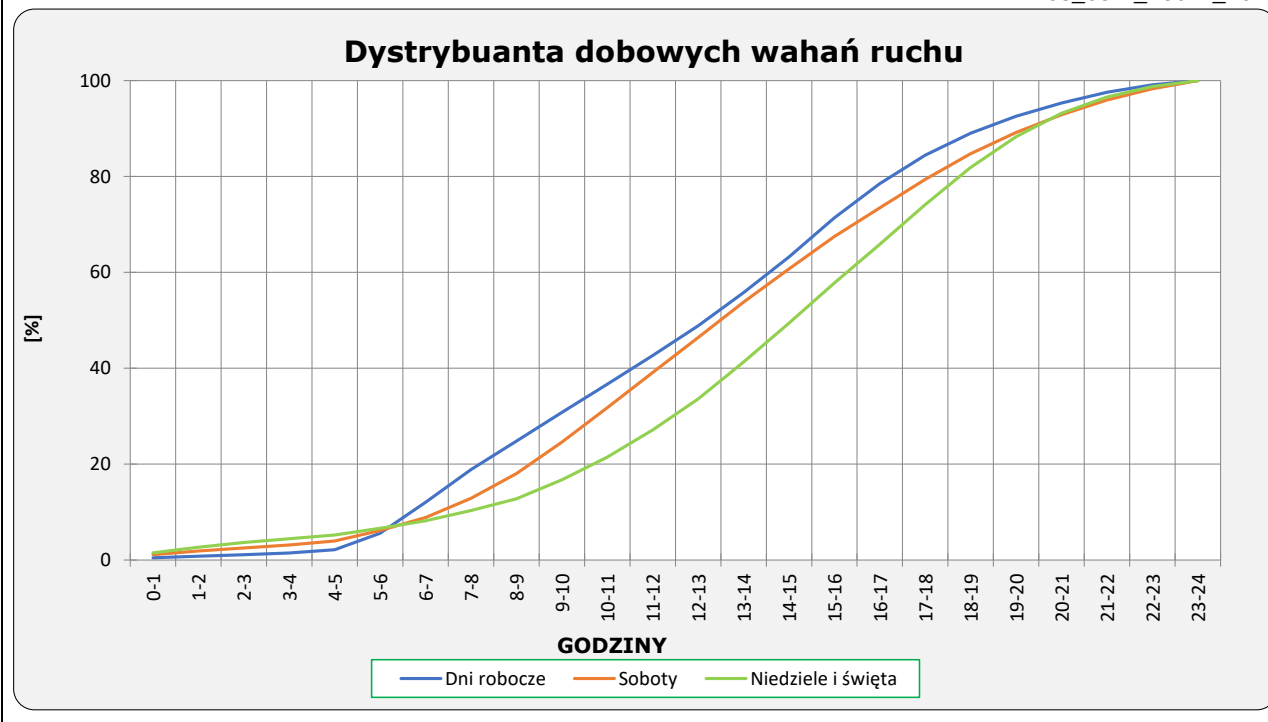
Rok: 2025
Numer drogi: 941
Oddział: Rzeszów

Ruch ogółem

R03_03-1_18621_2025



R03_03-2_18621_2025



Uśrednione dobowe rozkłady ruchu dla wybranych dni tygodnia, dla pojazdów lekkich i ciężkich



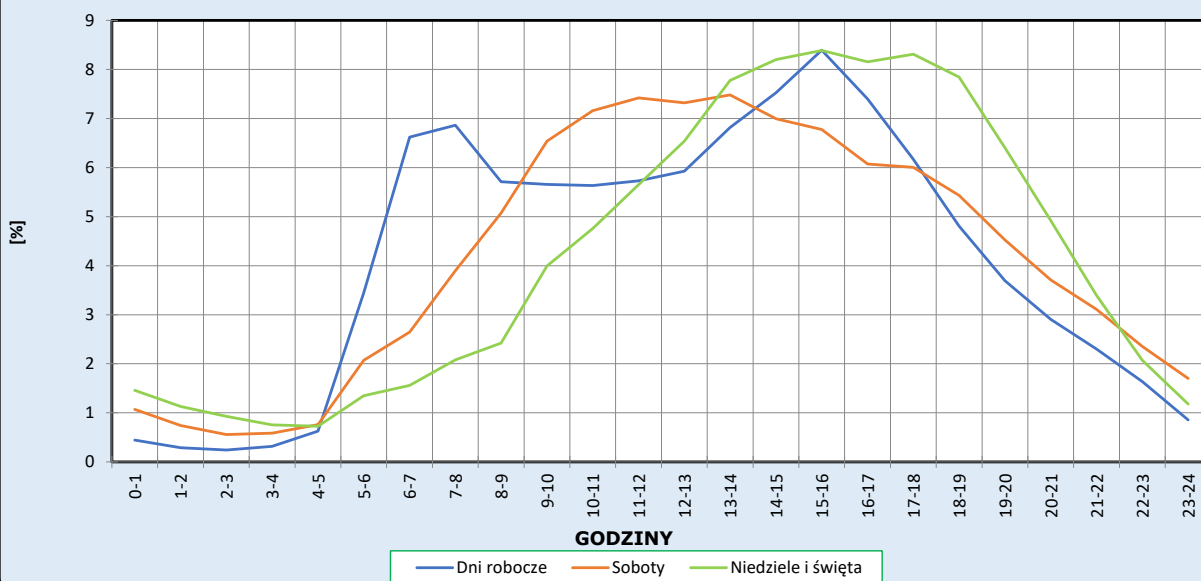
Stacja nr 18621

Miejscowość: Jarosław
 Odcinek: Jarosław (obwodnica)
 Typ stacji: e-TOLL

Rok: 2025
 Numer drogi: 94I
 Oddział: Rzeszów

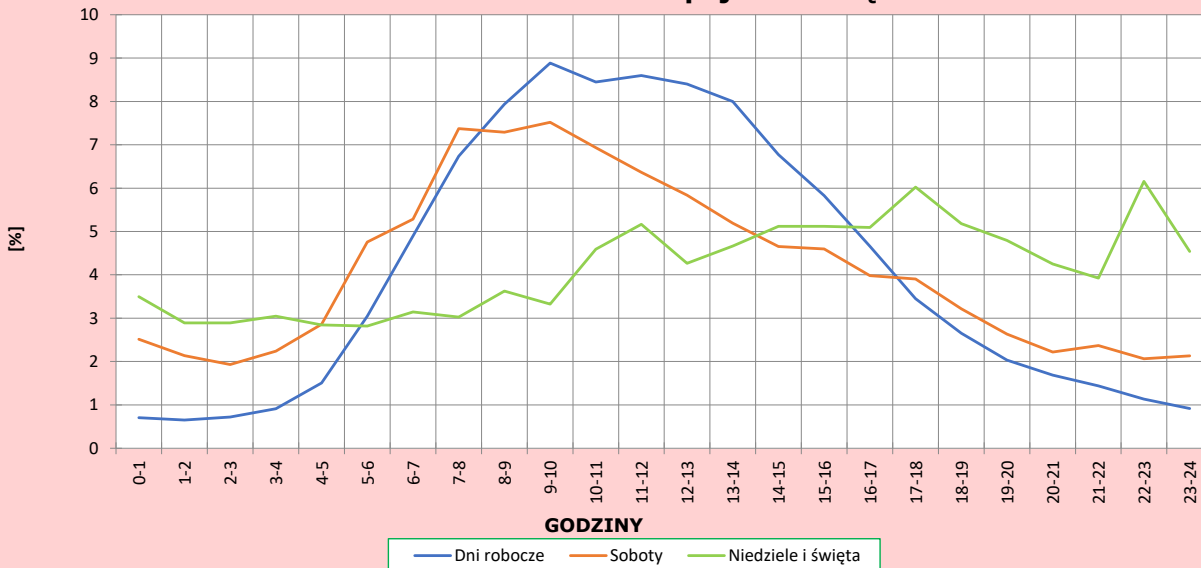
R03_04-1_18621_2025

Dobowe wahania ruchu pojazdów lekkich



R03_04-2_18621_2025

Dobowe wahania ruchu pojazdów ciężkich



Analiza ruchu pojazdów ogółem w poszczególnych dniach tygodnia dla każdego miesiąca, w podziale na kierunki ruchu



Generalna Dyrekcja
Dróg Krajowych i Autostrad

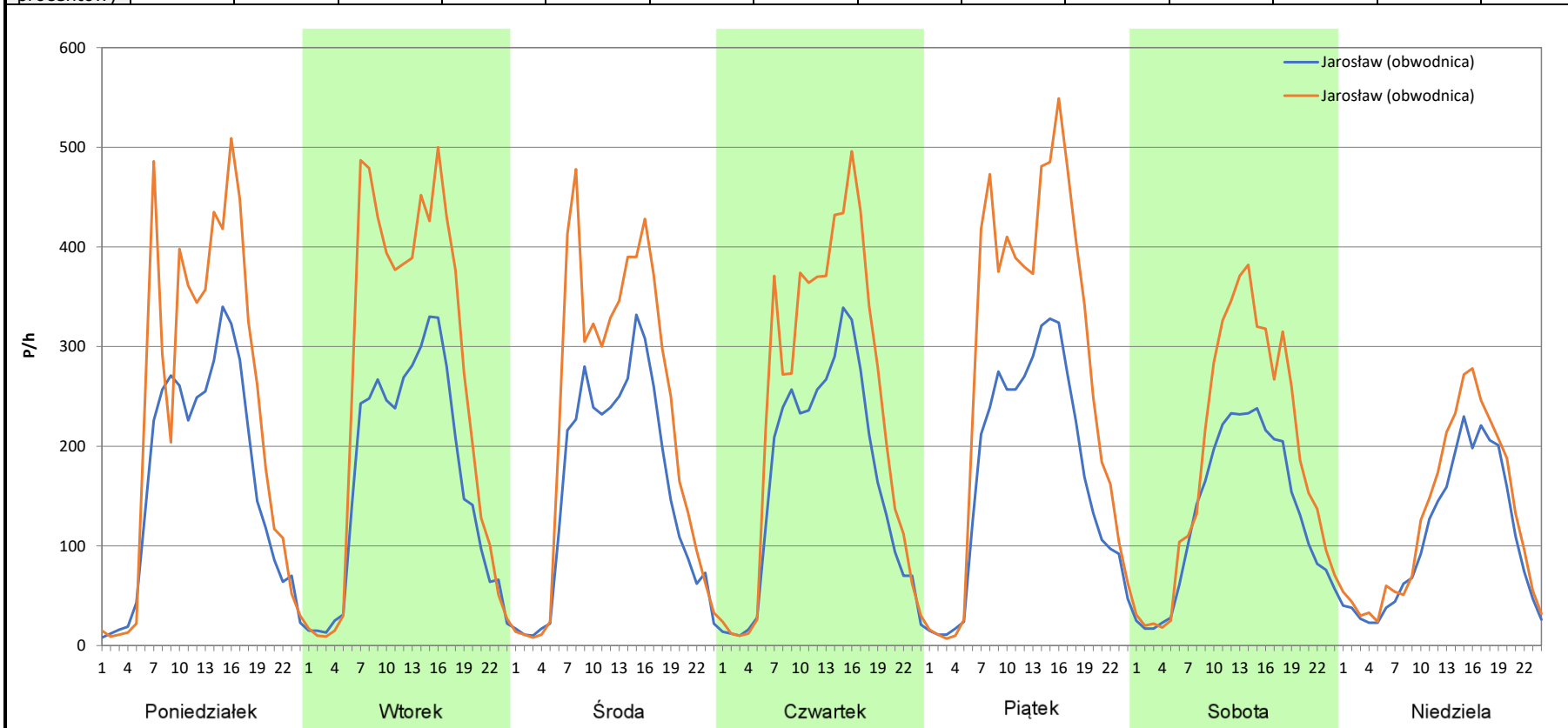
Stacja nr 18621

Miejscowość: Jarosław
Odcinek: Jarosław (obwodnica)
Typ stacji: e-TOLL
Miesiąc: Styczeń

Rok: 2025
Numer drogi: 94l
Oddział: Rzeszów

R03_07-1_18621_2025

Dzień tygodnia	Poniedziałek		Wtorek		Środa		Czwartek		Piątek		Sobota		Niedziela	
Kierunek	Jarosław (obwodnica)	Jarosław (obwodnica)	Jarosław (obwodnica)	Jarosław (obwodnica)	Jarosław (obwodnica)	Jarosław (obwodnica)	Jarosław (obwodnica)	Jarosław (obwodnica)	Jarosław (obwodnica)	Jarosław (obwodnica)	Jarosław (obwodnica)	Jarosław (obwodnica)	Jarosław (obwodnica)	Jarosław (obwodnica)
SDR	3933	5640	4018	6241	3740	5388	3892	5659	4116	6620	3165	4511	2553	3050
Razem	9573		10259		9128		9551		10736		7676		5603	
Podział procentowy	41,08%	58,92%	39,17%	60,83%	40,97%	59,03%	40,75%	59,25%	38,34%	61,66%	41,23%	58,77%	45,56%	54,44%



Analiza ruchu pojazdów ogółem w poszczególnych dniach tygodnia dla każdego miesiąca, w podziale na kierunki ruchu



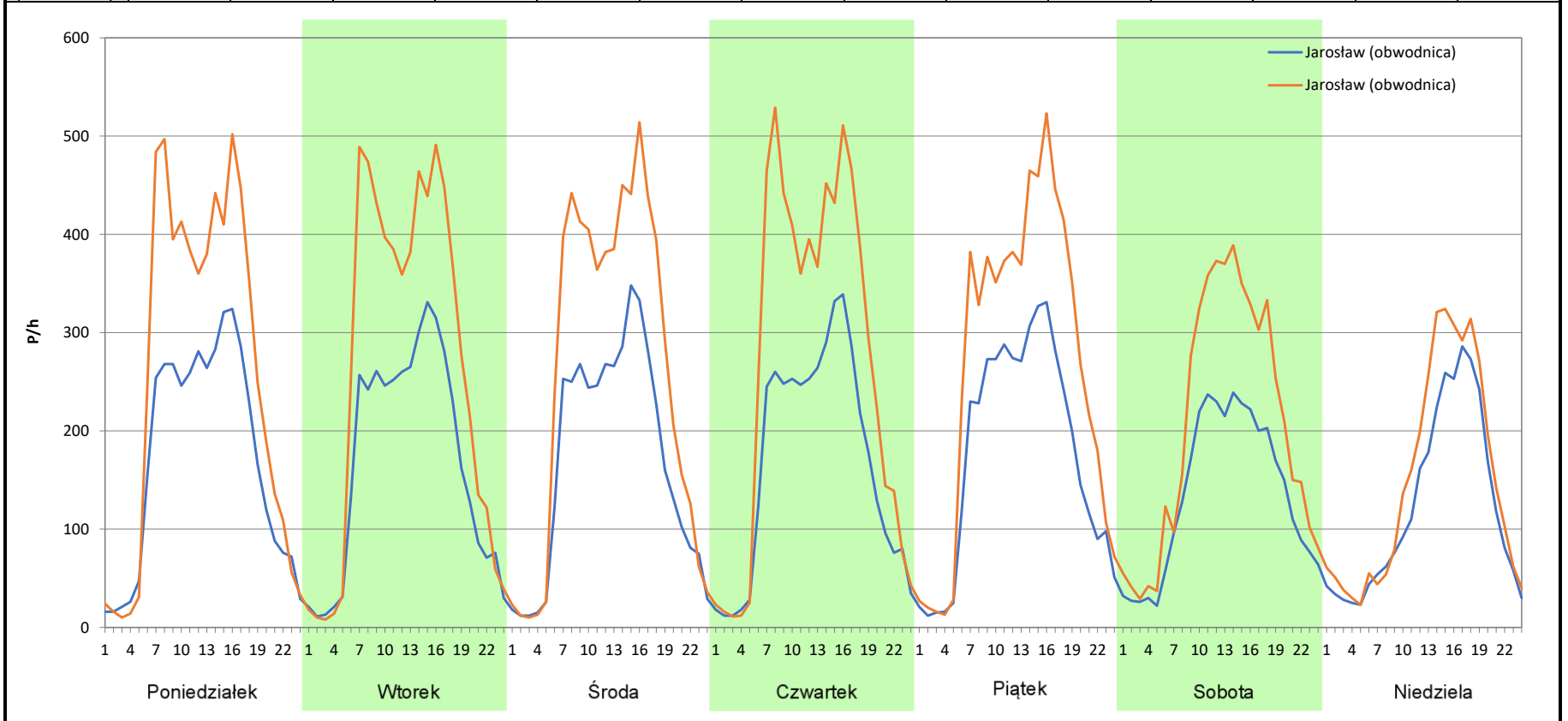
Stacja nr 18621

Miejscowość: Jarosław
Odcinek: Jarosław (obwodnica)
Typ stacji: e-TOLL
Miesiąc: Luty

Rok: 2025
Numer drogi: 941
Oddział: Rzeszów

R03_07-2_18621_2025

Dzień tygodnia	Poniedziałek		Wtorek		Środa		Czwartek		Piątek		Sobota		Niedziela	
Kierunek	Jarosław (obwodnica)	Jarosław (obwodnica)	Jarosław (obwodnica)	Jarosław (obwodnica)	Jarosław (obwodnica)	Jarosław (obwodnica)	Jarosław (obwodnica)	Jarosław (obwodnica)	Jarosław (obwodnica)	Jarosław (obwodnica)	Jarosław (obwodnica)	Jarosław (obwodnica)	Jarosław (obwodnica)	Jarosław (obwodnica)
SDR	4115	6181	4024	6313	4054	6224	4041	6473	4235	6401	3245	4932	2923	3560
Razem	10296		10337		10278		10514		10636		8177		6483	
Podział procentowy	39,97%	60,03%	38,93%	61,07%	39,44%	60,56%	38,43%	61,57%	39,82%	60,18%	39,68%	60,32%	45,09%	54,91%



Analiza ruchu pojazdów ogółem w poszczególnych dniach tygodnia dla każdego miesiąca, w podziale na kierunki ruchu



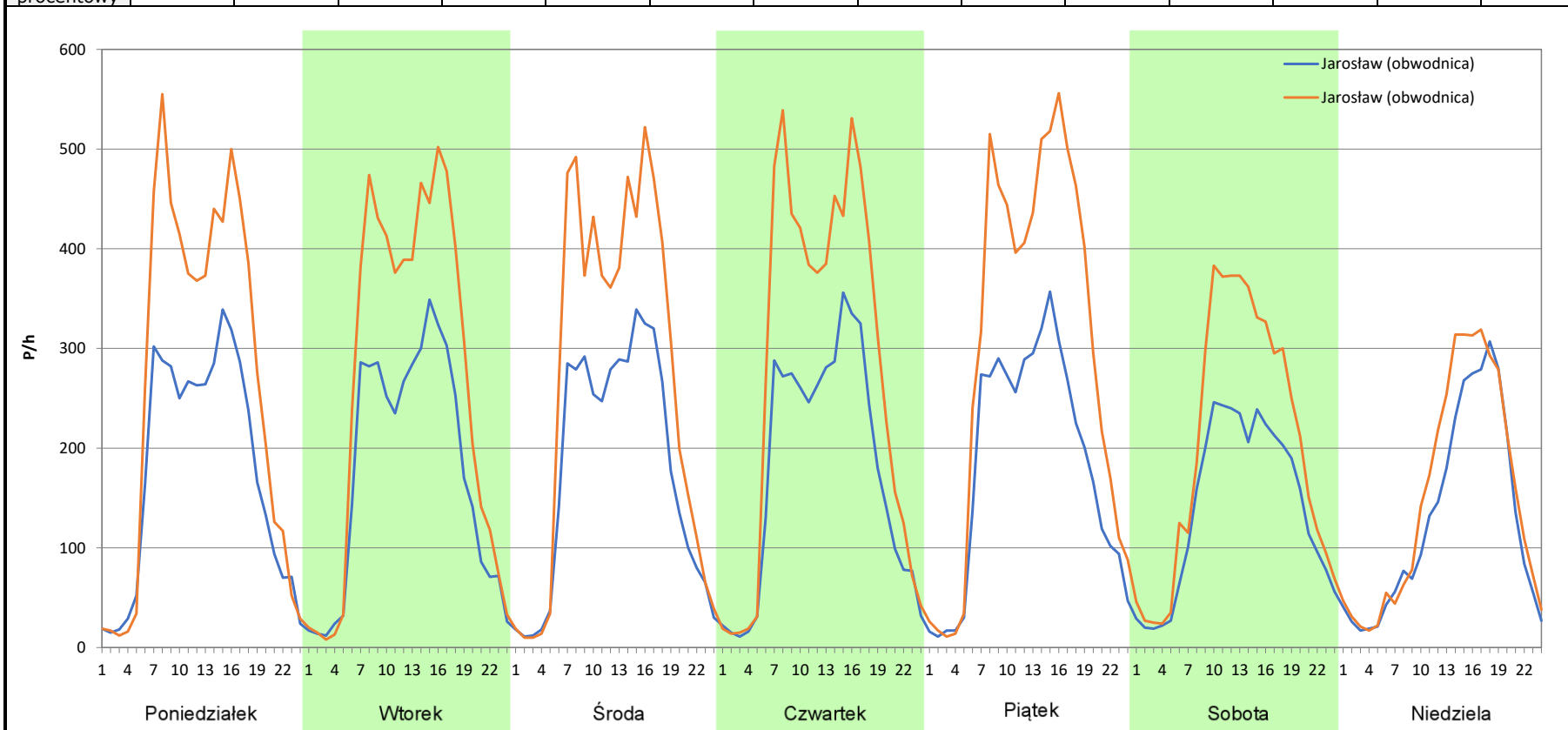
Stacja nr 18621

Miejscowość: Jarosław
Odcinek: Jarosław (obwodnica)
Typ stacji: e-TOLL
Miesiąc: Marzec

Rok: 2025
Numer drogi: 94l
Oddział: Rzeszów

R03_07-3_18621_2025

Dzień tygodnia	Poniedziałek		Wtorek		Środa		Czwartek		Piątek		Sobota		Niedziela	
Kierunek	Jarosław (obwodnica)	Jarosław (obwodnica)	Jarosław (obwodnica)	Jarosław (obwodnica)	Jarosław (obwodnica)	Jarosław (obwodnica)	Jarosław (obwodnica)	Jarosław (obwodnica)	Jarosław (obwodnica)	Jarosław (obwodnica)	Jarosław (obwodnica)	Jarosław (obwodnica)	Jarosław (obwodnica)	Jarosław (obwodnica)
SDR	4238	6353	4230	6353	4287	6419	4264	6627	4385	7150	3383	4890	3079	3592
Razem	10591		10583		10706		10891		11535		8273		6671	
Podział procentowy	40,02%	59,98%	39,97%	60,03%	40,04%	59,96%	39,15%	60,85%	38,01%	61,99%	40,89%	59,11%	46,15%	53,85%



Analiza ruchu pojazdów ogółem w poszczególnych dniach tygodnia dla każdego miesiąca, w podziale na kierunki ruchu



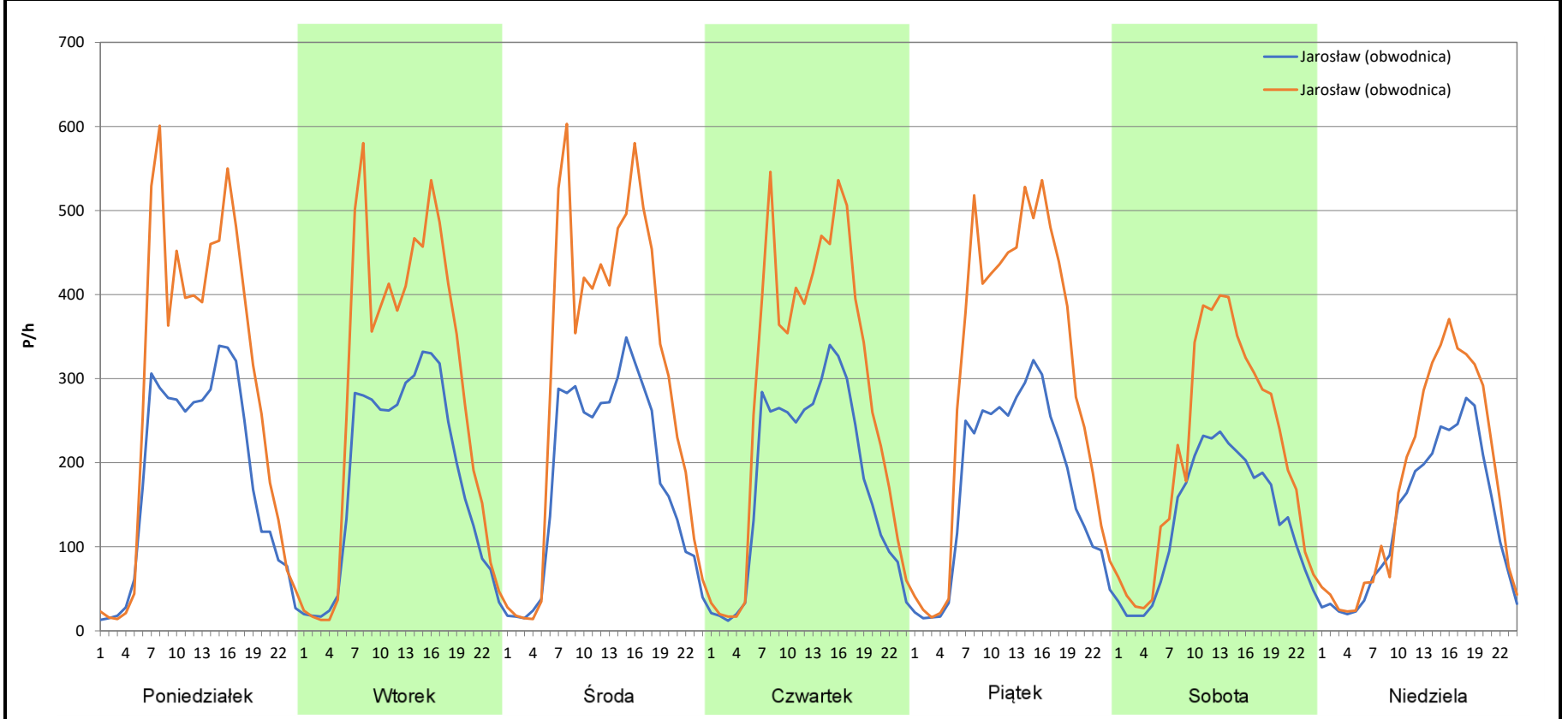
Stacja nr 18621

Miejscowość: Jarosław
Odcinek: Jarosław (obwodnica)
Typ stacji: e-TOLL
Miesiąc: Kwiecień

Rok: 2025
Numer drogi: 941
Oddział: Rzeszów

R03_07-4_18621_2025

Dzień tygodnia	Poniedziałek		Wtorek		Środa		Czwartek		Piątek		Sobota		Niedziela	
Kierunek	Jarosław (obwodnica)	Jarosław (obwodnica)	Jarosław (obwodnica)	Jarosław (obwodnica)	Jarosław (obwodnica)	Jarosław (obwodnica)	Jarosław (obwodnica)	Jarosław (obwodnica)	Jarosław (obwodnica)	Jarosław (obwodnica)	Jarosław (obwodnica)	Jarosław (obwodnica)	Jarosław (obwodnica)	Jarosław (obwodnica)
SDR	4386	6860	4389	6834	4381	7290	4252	6789	4136	7257	3180	5075	3155	4136
Razem	11246		11223		11671		11041		11393		8255		7291	
Podział procentowy	39,00%	61,00%	39,11%	60,89%	37,54%	62,46%	38,51%	61,49%	36,30%	63,70%	38,52%	61,48%	43,27%	56,73%



Analiza ruchu pojazdów ogółem w poszczególnych dniach tygodnia dla każdego miesiąca, w podziale na kierunki ruchu



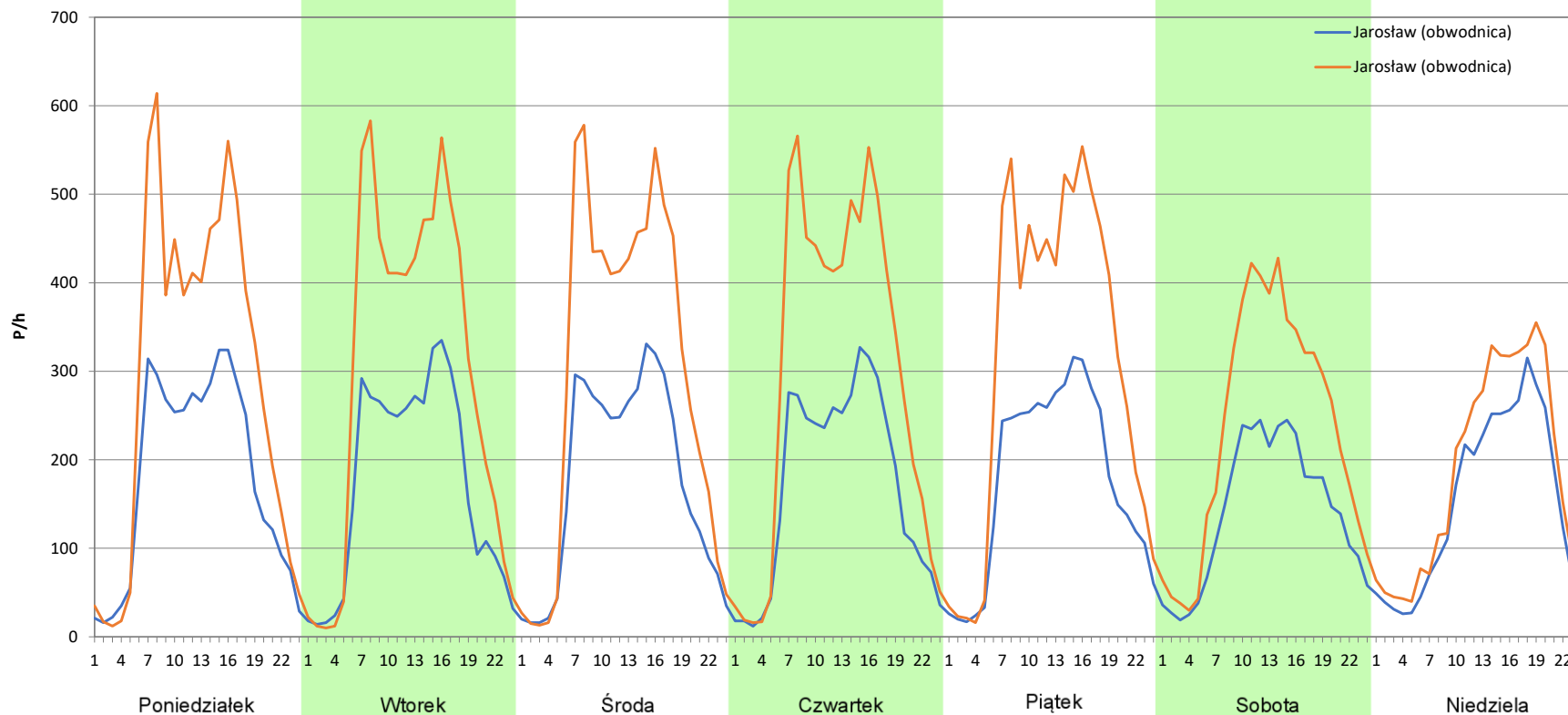
Stacja nr 18621

Miejscowość: Jarosław
Odcinek: Jarosław (obwodnica)
Typ stacji: e-TOLL
Miesiąc: Maj

Rok: 2025
Numer drogi: 94I
Oddział: Rzeszów

R03_07-5_18621_2025

Dzień tygodnia	Poniedziałek		Wtorek		Środa		Czwartek		Piątek		Sobota		Niedziela	
Kierunek	Jarosław (obwodnica)	Jarosław (obwodnica)	Jarosław (obwodnica)	Jarosław (obwodnica)	Jarosław (obwodnica)	Jarosław (obwodnica)	Jarosław (obwodnica)	Jarosław (obwodnica)	Jarosław (obwodnica)	Jarosław (obwodnica)	Jarosław (obwodnica)	Jarosław (obwodnica)	Jarosław (obwodnica)	Jarosław (obwodnica)
SDR	4342	7070	4145	7114	4236	7140	4090	7167	4245	7524	3388	5643	3616	4439
Razem	11412		11259		11376		11257		11769		9031		8055	
Podział procentowy	38,05%	61,95%	36,81%	63,19%	37,24%	62,76%	36,33%	63,67%	36,07%	63,93%	37,52%	62,48%	44,89%	55,11%



Analiza ruchu pojazdów ogółem w poszczególnych dniach tygodnia dla każdego miesiąca, w podziale na kierunki ruchu



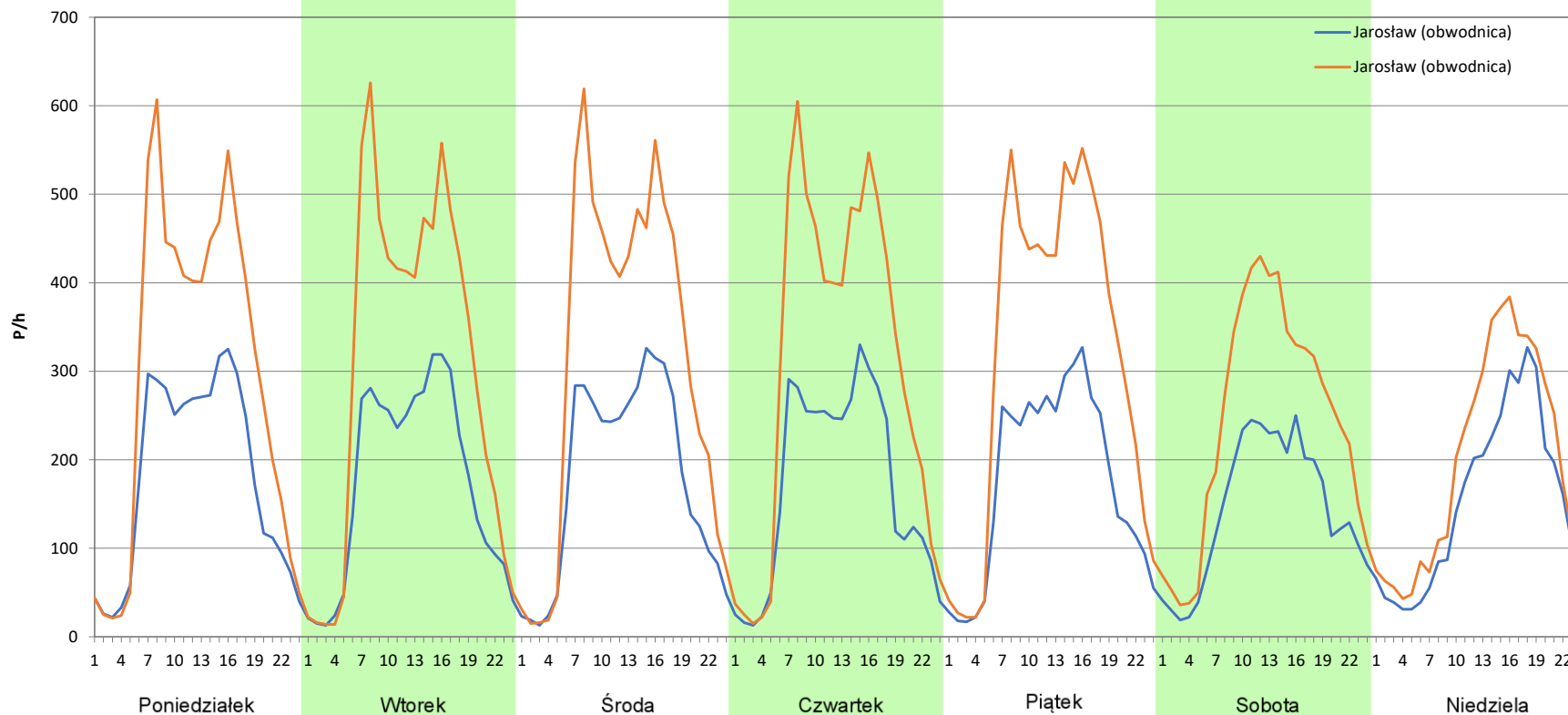
Stacja nr 18621

Miejscowość: Jarosław
Odcinek: Jarosław (obwodnica)
Typ stacji: e-TOLL
Miesiąc: Czerwiec

Rok: 2025
Numer drogi: 94I
Oddział: Rzeszów

R03_07-6_18621_2025

Dzień tygodnia	Poniedziałek		Wtorek		Środa		Czwartek		Piątek		Sobota		Niedziela	
Kierunek	Jarosław (obwodnica)	Jarosław (obwodnica)	Jarosław (obwodnica)	Jarosław (obwodnica)	Jarosław (obwodnica)	Jarosław (obwodnica)	Jarosław (obwodnica)	Jarosław (obwodnica)	Jarosław (obwodnica)	Jarosław (obwodnica)	Jarosław (obwodnica)	Jarosław (obwodnica)	Jarosław (obwodnica)	Jarosław (obwodnica)
SDR	4349	7137	4165	7269	4283	7518	4119	7363	4221	7665	3464	5839	3634	4698
Razem	11486		11434		11801		11482		11886		9303		8332	
Podział procentowy	37,86%	62,14%	36,43%	63,57%	36,29%	63,71%	35,87%	64,13%	35,51%	64,49%	37,24%	62,76%	43,61%	56,39%



Analiza ruchu pojazdów ogółem w poszczególnych dniach tygodnia dla każdego miesiąca, w podziale na kierunki ruchu



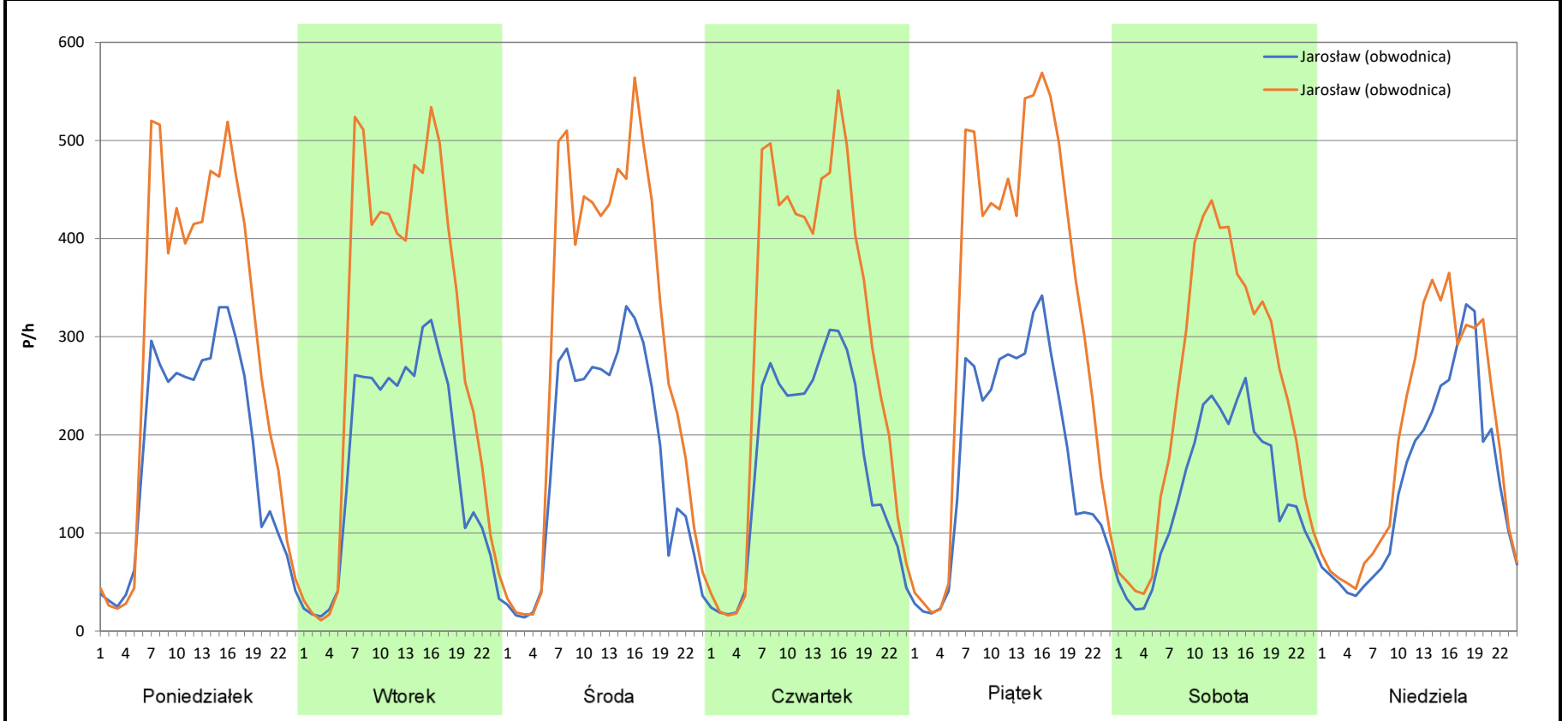
Stacja nr 18621

Miejscowość: Jarosław
Odcinek: Jarosław (obwodnica)
Typ stacji: e-TOLL
Miesiąc: Lipiec

Rok: 2025
Numer drogi: 941
Oddział: Rzeszów

R03_07-7_18621_2025

Dzień tygodnia	Poniedziałek		Wtorek		Środa		Czwartek		Piątek		Sobota		Niedziela	
Kierunek	Jarosław (obwodnica)	Jarosław (obwodnica)	Jarosław (obwodnica)	Jarosław (obwodnica)	Jarosław (obwodnica)	Jarosław (obwodnica)	Jarosław (obwodnica)	Jarosław (obwodnica)	Jarosław (obwodnica)	Jarosław (obwodnica)	Jarosław (obwodnica)	Jarosław (obwodnica)	Jarosław (obwodnica)	Jarosław (obwodnica)
SDR	4379	6939	4102	7028	4239	7103	4124	7158	4339	7904	3381	5813	3599	4579
Razem	11318		11130		11342		11282		12243		9194		8178	
Podział procentowy	38,69%	61,31%	36,86%	63,14%	37,37%	62,63%	36,55%	63,45%	35,44%	64,56%	36,77%	63,23%	44,01%	55,99%



Analiza ruchu pojazdów ogółem w poszczególnych dniach tygodnia dla każdego miesiąca, w podziale na kierunki ruchu



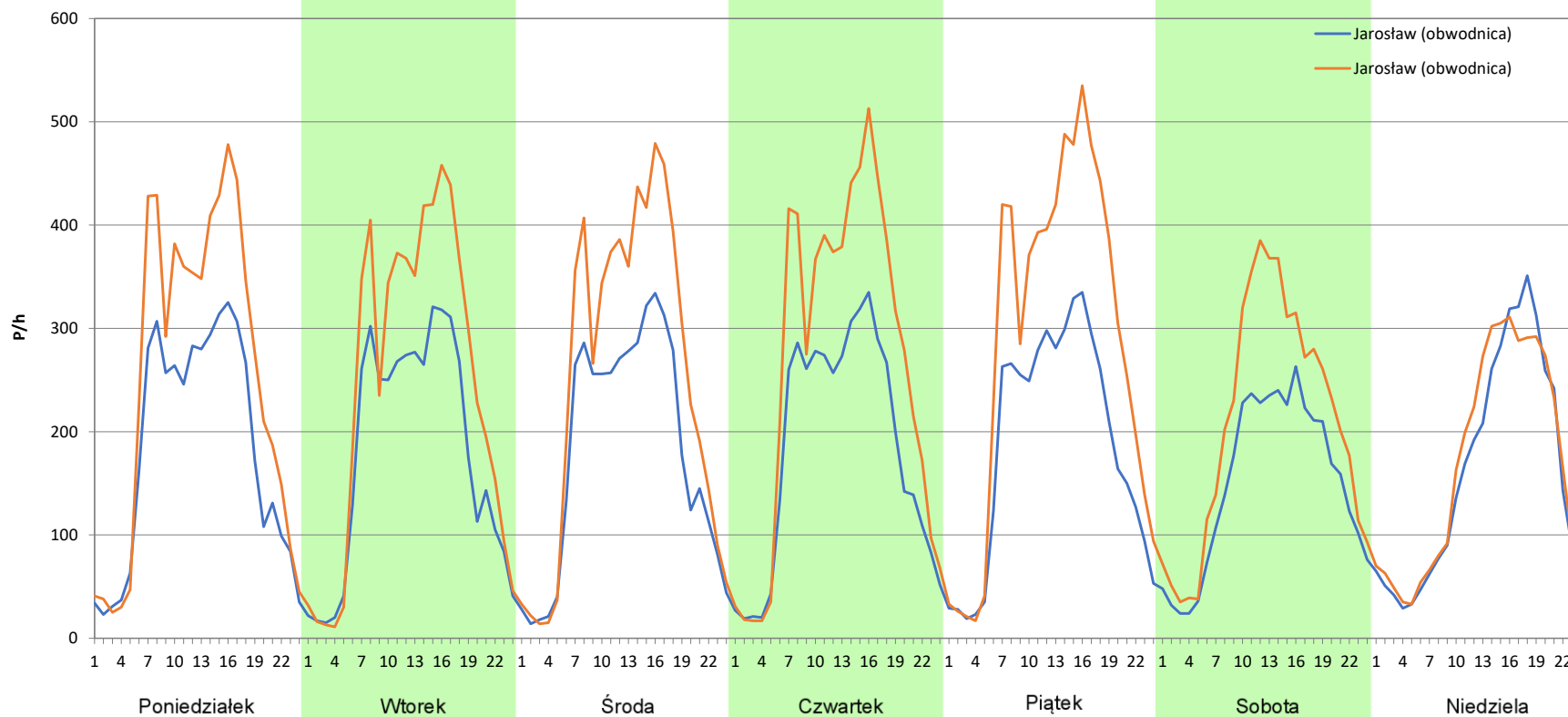
Stacja nr 18621

Miejscowość: Jarosław
Odcinek: Jarosław (obwodnica)
Typ stacji: e-TOLL
Miesiąc: Sierpień

Rok: 2025
Numer drogi: 94I
Oddział: Rzeszów

R03_07-8_18621_2025

Dzień tygodnia	Poniedziałek		Wtorek		Środa		Czwartek		Piątek		Sobota		Niedziela	
Kierunek	Jarosław (obwodnica)	Jarosław (obwodnica)	Jarosław (obwodnica)	Jarosław (obwodnica)	Jarosław (obwodnica)	Jarosław (obwodnica)	Jarosław (obwodnica)	Jarosław (obwodnica)	Jarosław (obwodnica)	Jarosław (obwodnica)	Jarosław (obwodnica)	Jarosław (obwodnica)	Jarosław (obwodnica)	Jarosław (obwodnica)
SDR	4404	6060	4271	5828	4341	6001	4396	6330	4465	6865	3589	4974	3837	4026
Razem	10464		10099		10342		10726		11330		8563		7863	
Podział procentowy	42,09%	57,91%	42,29%	57,71%	41,97%	58,03%	40,98%	59,02%	39,41%	60,59%	41,91%	58,09%	48,80%	51,20%



Analiza ruchu pojazdów ogółem w poszczególnych dniach tygodnia dla każdego miesiąca, w podziale na kierunki ruchu



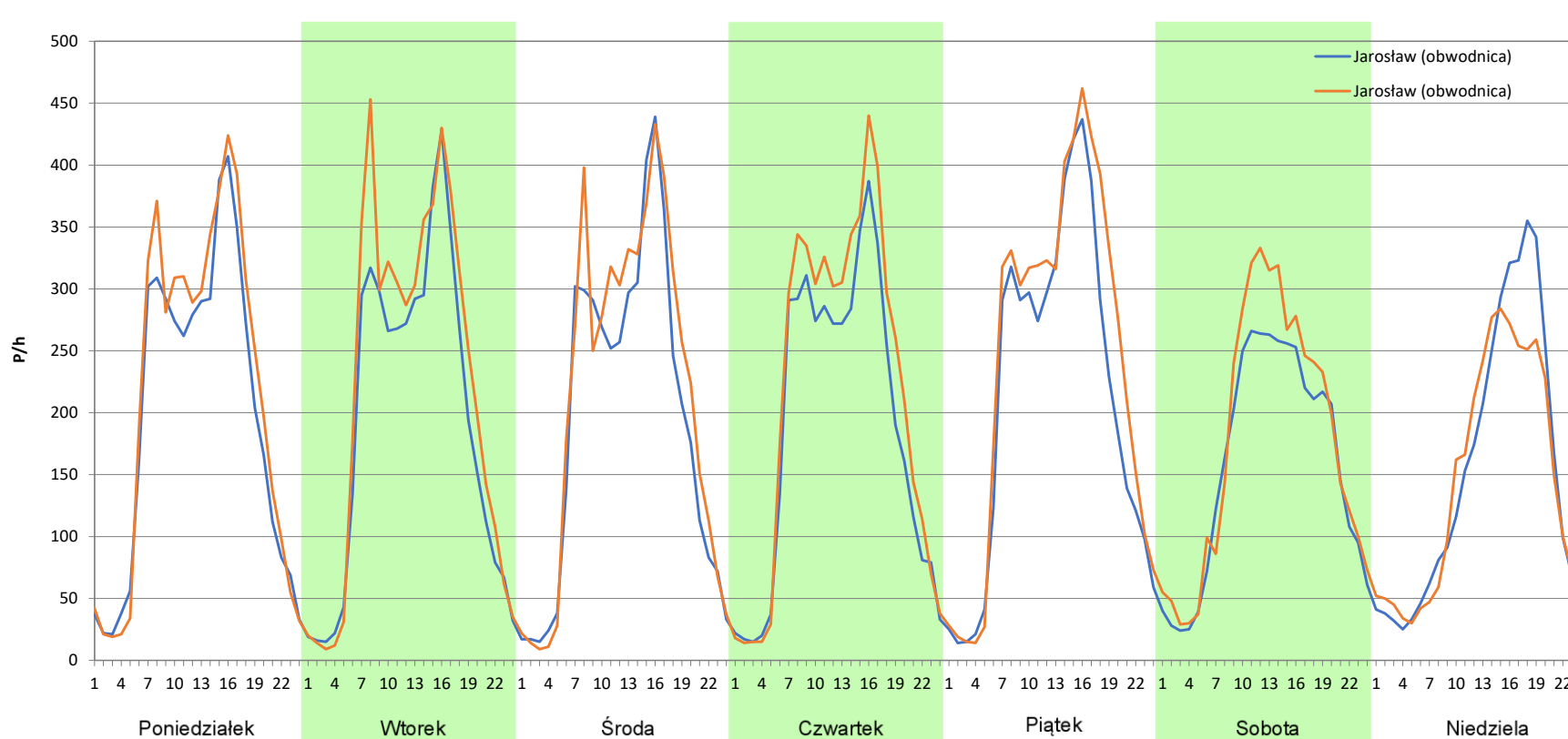
Stacja nr 18621

Miejscowość: Jarosław
Odcinek: Jarosław (obwodnica)
Typ stacji: e-TOLL
Miesiąc: Wrzesień

Rok: 2025
Numer drogi: 94I
Oddział: Rzeszów

R03_07-9_18621_2025

Dzień tygodnia	Poniedziałek		Wtorek		Środa		Czwartek		Piątek		Sobota		Niedziela	
Kierunek	Jarosław (obwodnica)	Jarosław (obwodnica)	Jarosław (obwodnica)	Jarosław (obwodnica)	Jarosław (obwodnica)	Jarosław (obwodnica)	Jarosław (obwodnica)	Jarosław (obwodnica)	Jarosław (obwodnica)	Jarosław (obwodnica)	Jarosław (obwodnica)	Jarosław (obwodnica)	Jarosław (obwodnica)	Jarosław (obwodnica)
SDR	4720	5124	4615	5231	4659	5098	4514	5155	5083	5750	3790	4240	3617	3429
Razem	9844		9846		9757		9669		10833		8030		7046	
Podział procentowy	47,95%	52,05%	46,87%	53,13%	47,75%	52,25%	46,69%	53,31%	46,92%	53,08%	47,20%	52,80%	51,33%	48,67%



Analiza ruchu pojazdów ogółem w poszczególnych dniach tygodnia dla każdego miesiąca, w podziale na kierunki ruchu



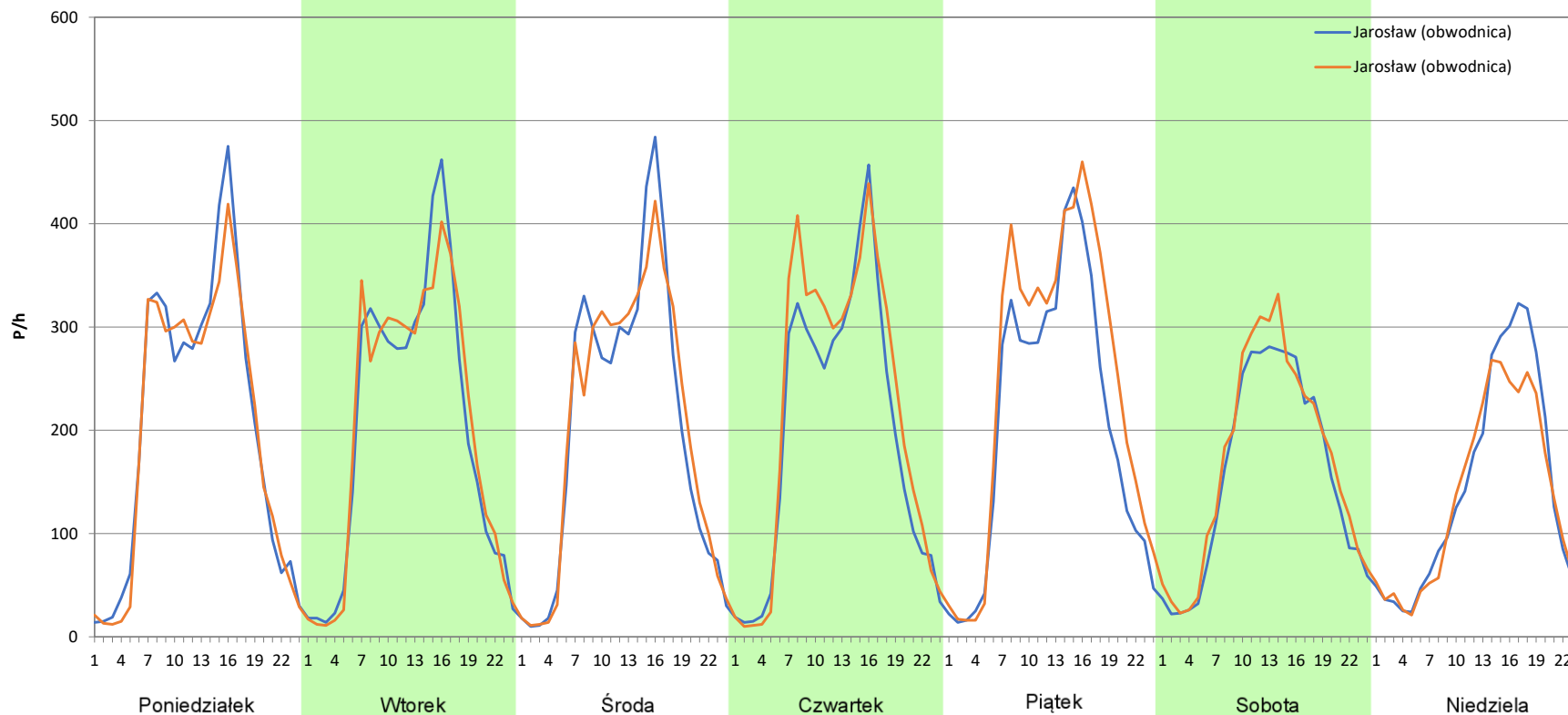
Stacja nr 18621

Miejscowość: Jarosław
Odcinek: Jarosław (obwodnica)
Typ stacji: e-TOLL
Miesiąc: Październik

Rok: 2025
Numer drogi: 94I
Oddział: Rzeszów

R03_07-10_18621_2025

Dzień tygodnia	Poniedziałek		Wtorek		Środa		Czwartek		Piątek		Sobota		Niedziela	
Kierunek	Jarosław (obwodnica)	Jarosław (obwodnica)	Jarosław (obwodnica)	Jarosław (obwodnica)	Jarosław (obwodnica)	Jarosław (obwodnica)	Jarosław (obwodnica)	Jarosław (obwodnica)	Jarosław (obwodnica)	Jarosław (obwodnica)	Jarosław (obwodnica)	Jarosław (obwodnica)	Jarosław (obwodnica)	Jarosław (obwodnica)
SDR	4903	4753	4813	4842	4835	4854	4711	5205	4948	5846	3762	4051	3393	3162
Razem	9656		9655		9689		9916		10794		7813		6555	
Podział procentowy	50,78%	49,22%	49,85%	50,15%	49,90%	50,10%	47,51%	52,49%	45,84%	54,16%	48,15%	51,85%	51,76%	48,24%



Analiza ruchu pojazdów ogółem w poszczególnych dniach tygodnia dla każdego miesiąca, w podziale na kierunki ruchu



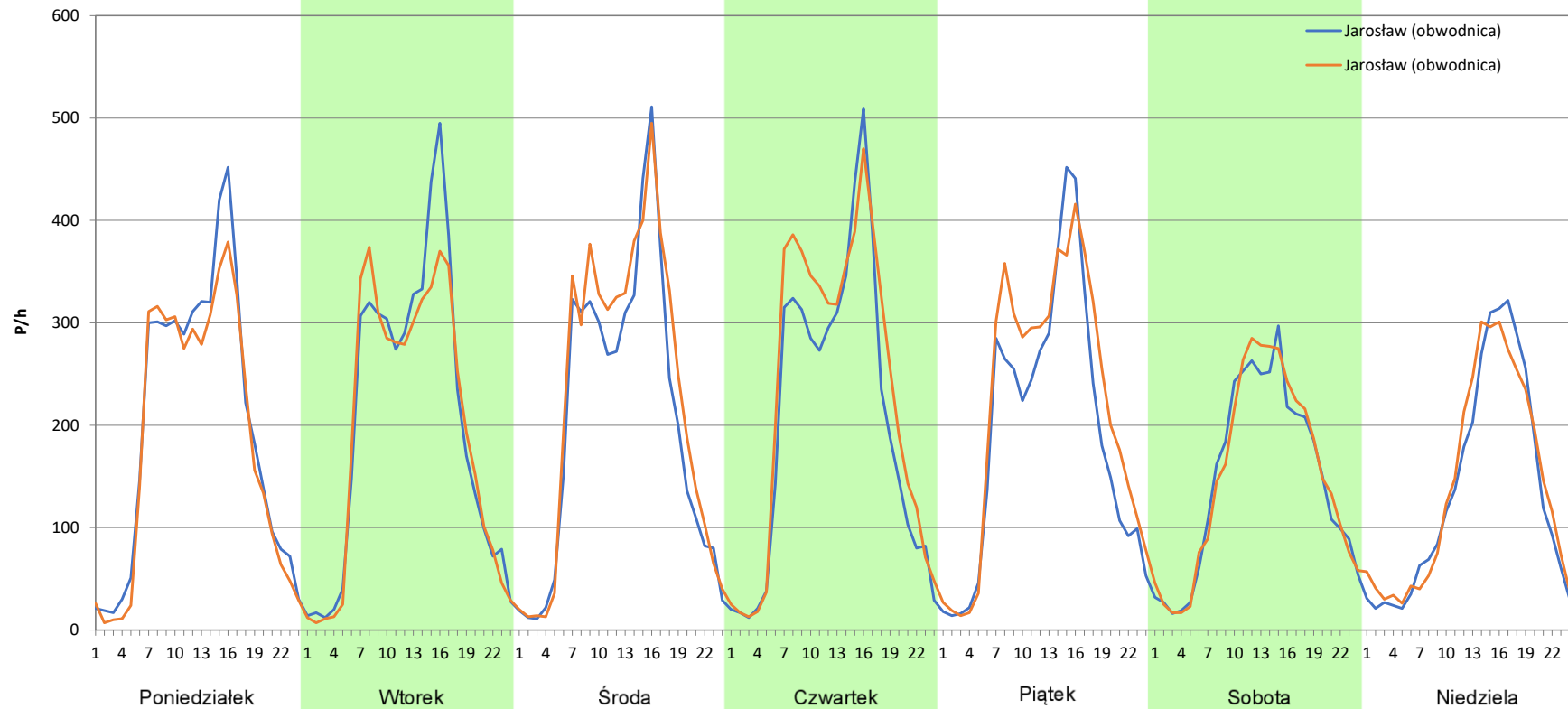
Stacja nr 18621

Miejscowość: Jarosław
Odcinek: Jarosław (obwodnica)
Typ stacji: e-TOLL
Miesiąc: Listopad

Rok: 2025
Numer drogi: 94I
Oddział: Rzeszów

R03_07-11_18621_2025

Dzień tygodnia	Poniedziałek		Wtorek		Środa		Czwartek		Piątek		Sobota		Niedziela	
Kierunek	Jarosław (obwodnica)	Jarosław (obwodnica)	Jarosław (obwodnica)	Jarosław (obwodnica)	Jarosław (obwodnica)	Jarosław (obwodnica)	Jarosław (obwodnica)	Jarosław (obwodnica)	Jarosław (obwodnica)	Jarosław (obwodnica)	Jarosław (obwodnica)	Jarosław (obwodnica)	Jarosław (obwodnica)	Jarosław (obwodnica)
SDR	4762	4434	4850	4652	4908	5385	4912	5526	4608	5240	3515	3583	3261	3361
Razem	9196		9502		10293		10438		9848		7098		6622	
Podział procentowy	51,78%	48,22%	51,04%	48,96%	47,68%	52,32%	47,06%	52,94%	46,79%	53,21%	49,52%	50,48%	49,24%	50,76%



Analiza ruchu pojazdów ogółem w poszczególnych dniach tygodnia dla każdego miesiąca, w podziale na kierunki ruchu



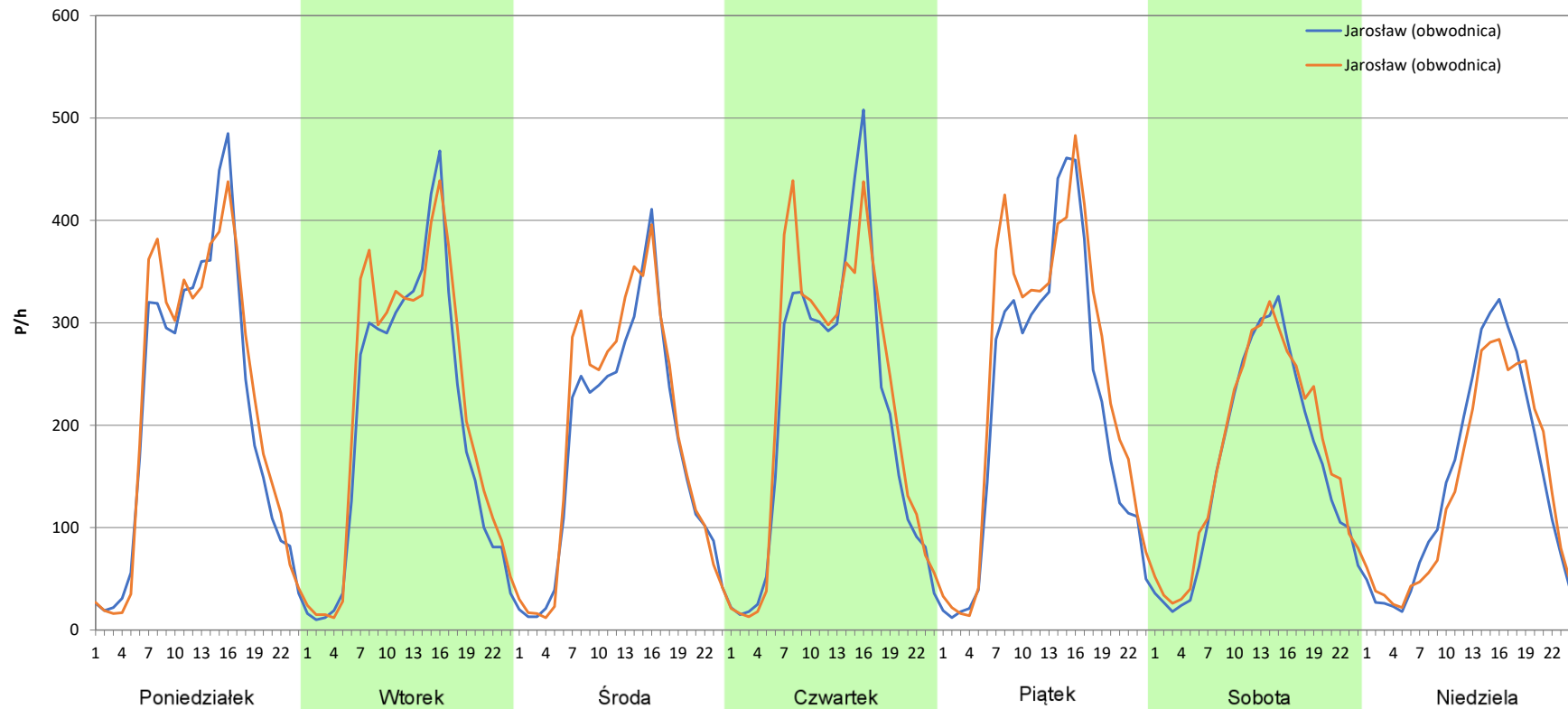
Stacja nr 18621

Miejscowość: Jarosław
Odcinek: Jarosław (obwodnica)
Typ stacji: e-TOLL
Miesiąc: Grudzień


Rok: 2025
Numer drogi: 94I
Oddział: Rzeszów

R03_07-12_18621_2025

Dzień tygodnia	Poniedziałek		Wtorek		Środa		Czwartek		Piątek		Sobota		Niedziela	
Kierunek	Jarosław (obwodnica)	Jarosław (obwodnica)	Jarosław (obwodnica)	Jarosław (obwodnica)	Jarosław (obwodnica)	Jarosław (obwodnica)	Jarosław (obwodnica)	Jarosław (obwodnica)	Jarosław (obwodnica)	Jarosław (obwodnica)	Jarosław (obwodnica)	Jarosław (obwodnica)	Jarosław (obwodnica)	Jarosław (obwodnica)
SDR	5116	5288	4771	5168	4239	4543	5035	5320	5203	5875	3852	4091	3493	3328
Razem	10404		9939		8782		10355		11078		7943		6821	
Podział procentowy	49,17%	50,83%	48,00%	52,00%	48,27%	51,73%	48,62%	51,38%	46,97%	53,03%	48,50%	51,50%	51,21%	48,79%



Analiza ruchu pojazdów ogółem w święta i dni okołoświąteczne, w podziale na kierunki ruchu
NOWY ROK i Święto Trzech Króli

 Generalna Dyrekcja Dróg Krajowych i Autostrad

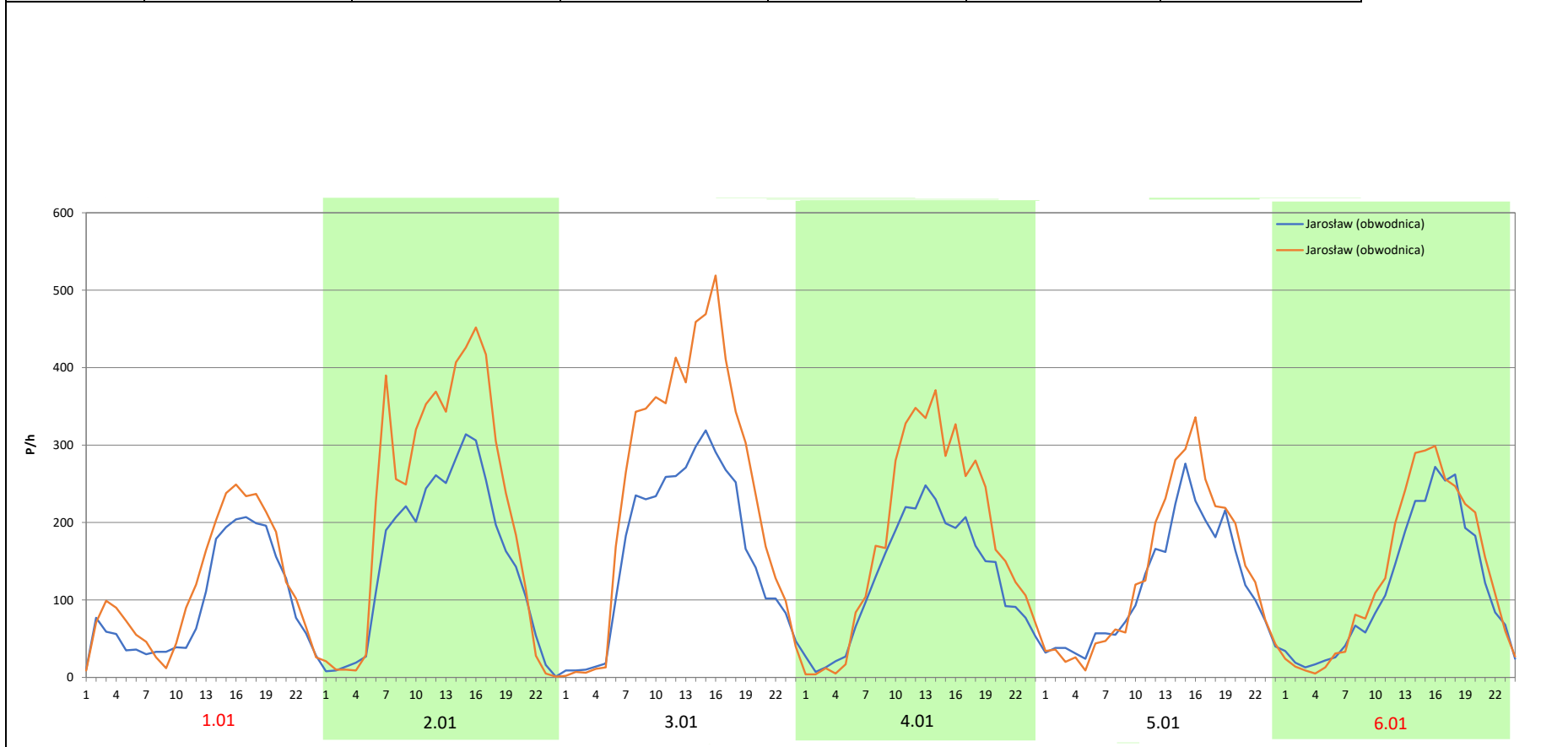
Stacja nr 18621

Miejscowość: Jarosław
Odcinek: Jarosław (obwodnica)
Typ stacji: e-TOLL
Miesiąc: Styczeń

Rok: 2025
Numer drogi: 941
Oddział: Rzeszów

R03_08-1_18621_2025

Data Dzień tygodnia	1.01 Środa		2.01 Czwartek		3.01 Piątek		4.01 Sobota		5.01 Niedziela		6.01 Poniedziałek	
Kierunek	Jarosław (obwodnica)	Jarosław (obwodnica)	Jarosław (obwodnica)	Jarosław (obwodnica)	Jarosław (obwodnica)	Jarosław (obwodnica)	Jarosław (obwodnica)	Jarosław (obwodnica)	Jarosław (obwodnica)	Jarosław (obwodnica)	Jarosław (obwodnica)	Jarosław (obwodnica)
Dobowy ruch	2245	2778	3598	5163	3599	5141	3590	5139	3572	5065	3593	5027
Razem	5023		8761		8740		8729		8637		8620	
Podział procentowy	44,69%	55,31%	41,07%	58,93%	41,18%	58,82%	41,13%	58,87%	41,36%	58,64%	41,68%	58,32%
Udział SDRR	51,37%		89,60%		89,38%		89,27%		88,33%		88,16%	





Analiza ruchu pojazdów ogółem w święta i dni okołoswiąteczne, w podziale na kierunki ruchu WIELKANOC

Stacja nr 18621

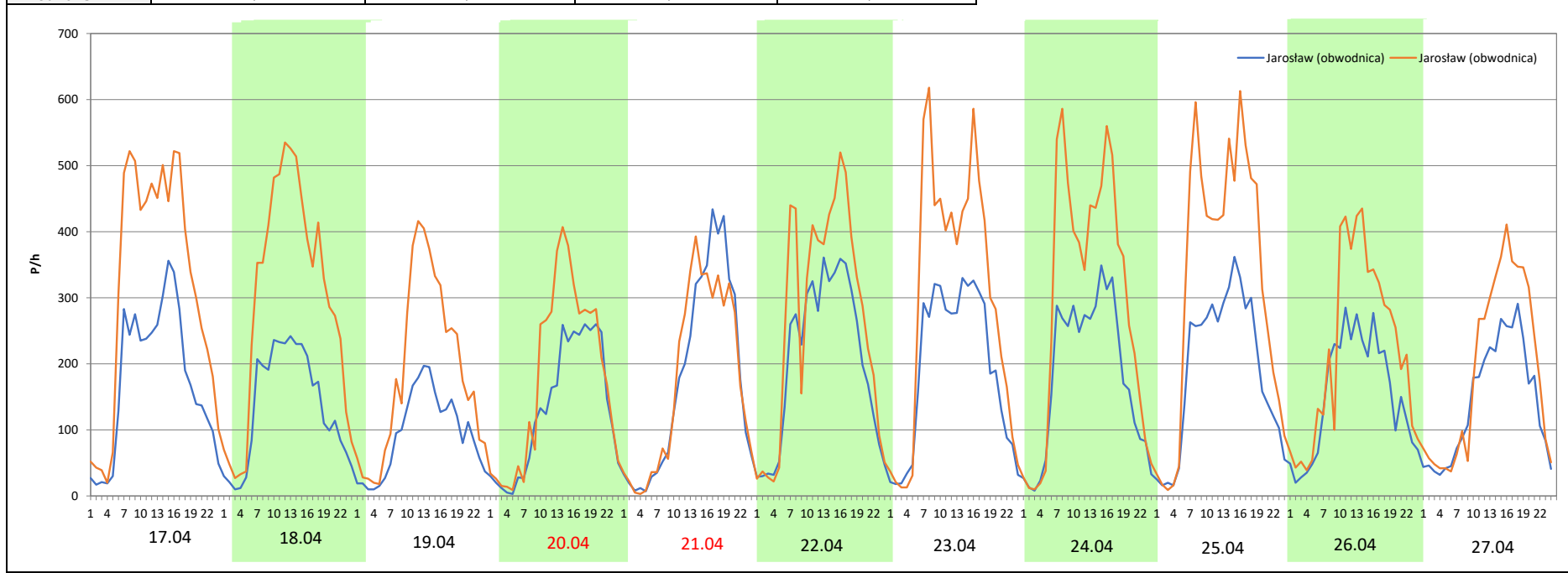
Miejscowość: Jarosław
Odcinek: Jarosław (obwodnica)
Typ stacji: e-TOLL
Miesiąc: Marzec / Kwiecień

Rok: 2025
Numer drogi: 941
Oddział: Rzeszów

R03_08-2_18621_2025

Data Dzień tygodnia	17.04 Czwartek		18.04 Piątek		19.04 Sobota		20.04 Niedziela		21.04 Poniedziałek		22.04 Wtorek		23.04 Środa	
Kierunek	Jarosław (obwodnica)	Jarosław (obwodnica)	Jarosław (obwodnica)	Jarosław (obwodnica)	Jarosław (obwodnica)	Jarosław (obwodnica)	Jarosław (obwodnica)	Jarosław (obwodnica)	Jarosław (obwodnica)	Jarosław (obwodnica)	Jarosław (obwodnica)	Jarosław (obwodnica)	Jarosław (obwodnica)	Jarosław (obwodnica)
Dobowy ruch	4203	7636	3252	7039	2268	4521	3186	4282	4231	4183	4912	6383	4892	6378
Razem	11839		10291		6789		7468		8414		11295		11270	
Podział procentowy	35,50%	64,50%	31,60%	68,40%	33,41%	66,59%	42,66%	57,34%	50,29%	49,71%	43,49%	56,51%	43,41%	56,59%
Udział SDRR	121,08%		105,25%		69,43%		76,38%		86,05%		115,51%		115,26%	

Data Dzień tygodnia	24.04 Czwartek		25.04 Piątek		26.04 Sobota		27.04 Niedziela	
Kierunek	Jarosław (obwodnica)	Jarosław (obwodnica)	Jarosław (obwodnica)	Jarosław (obwodnica)	Jarosław (obwodnica)	Jarosław (obwodnica)	Jarosław (obwodnica)	Jarosław (obwodnica)
Dobowy ruch	4345	6980	4549	7761	3676	5325	3415	4542
Razem	11325		12310		9001		7957	
Podział procentowy	38,37%	61,63%	36,95%	63,05%	40,84%	59,16%	42,92%	57,08%
Udział SDRR	115,82%		125,89%		92,05%		81,38%	



Analiza ruchu pojazdów ogółem w święta i dni okołoświęteczne, w podziale na kierunki ruchu
1 - 3 MAJA

Stacja nr 18621

 **Generalna Dyrekcja
Dróg Krajowych i Autostrad**

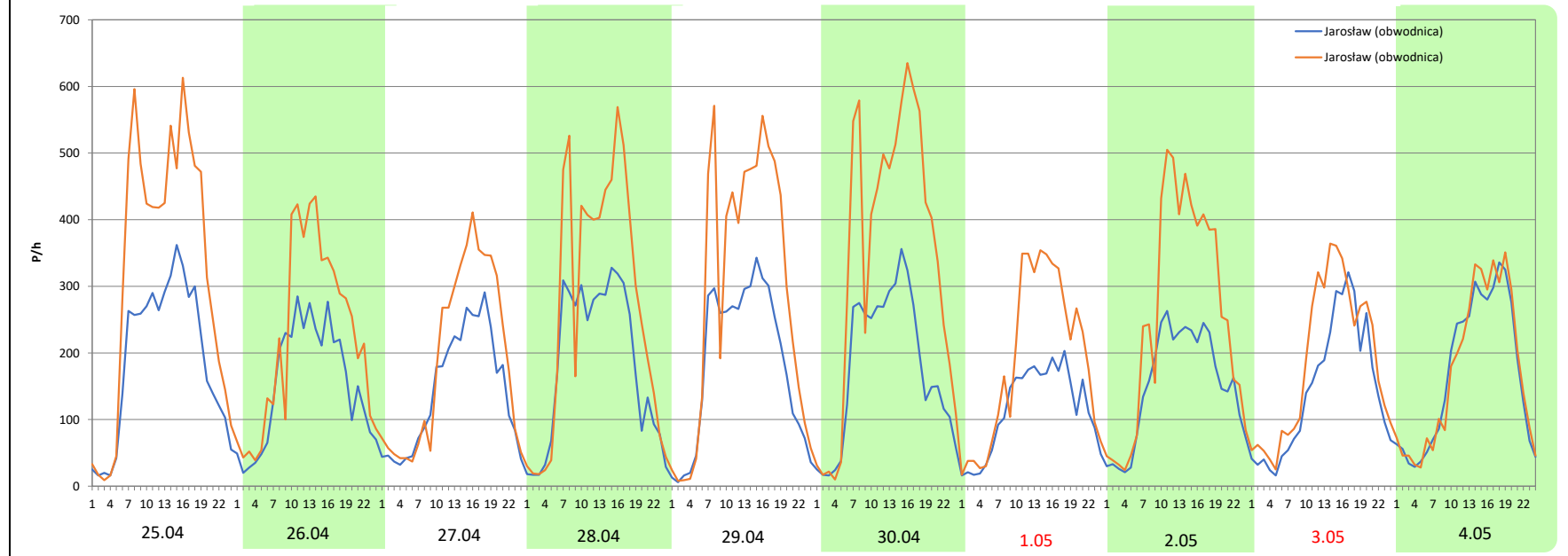
Miejscowość: Jarosław
Odcinek: Jarosław (obwodnica)
Typ stacji: e-TOLL
Miesiąc: Maj

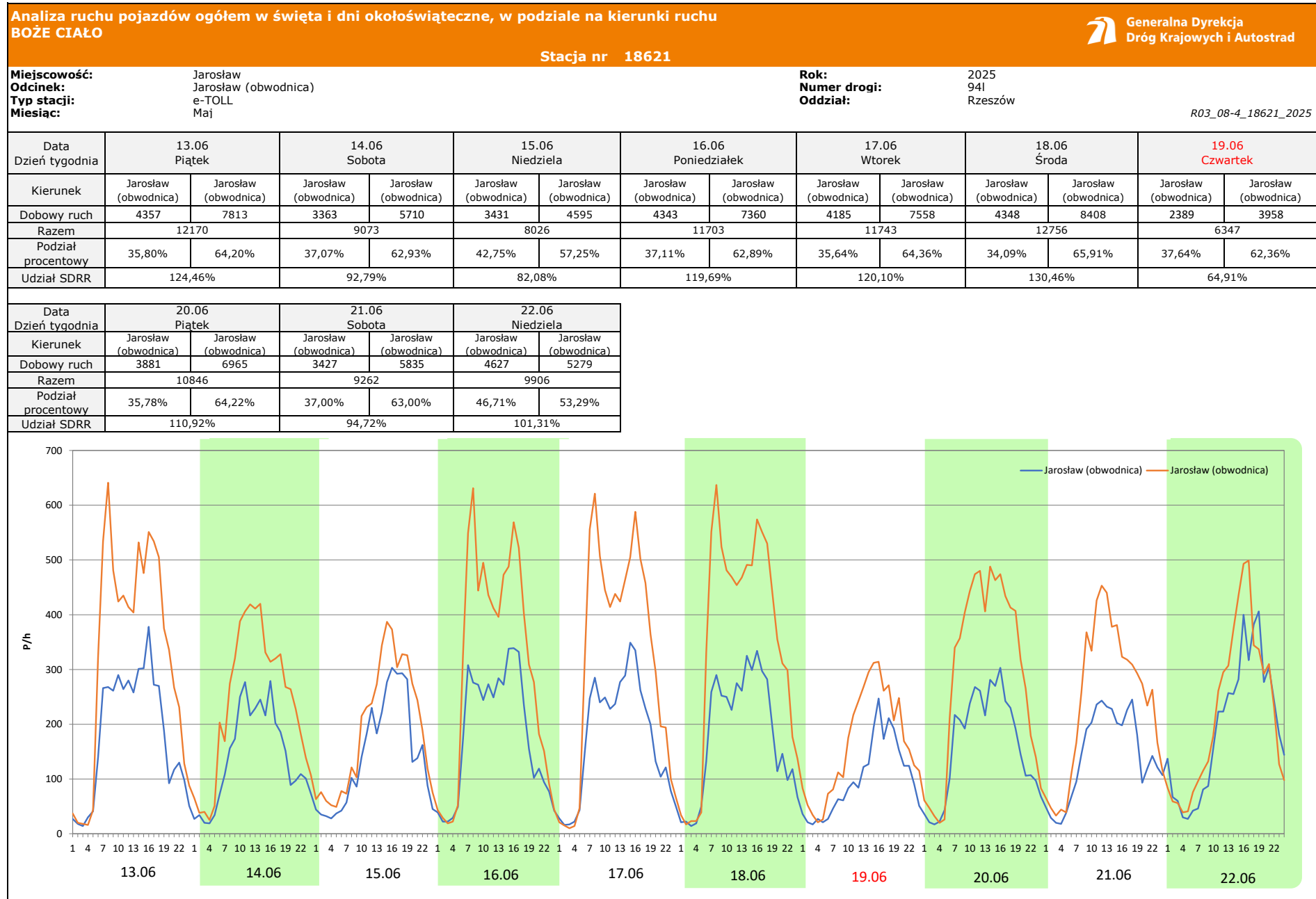
Rok: 2025
Numer drogi: 941
Oddział: Rzeszów

R03_08-3_18621_2025

Data Dzień tygodnia	25.04 Piątek		26.04 Sobota		27.04 Niedziela		28.04 Poniedziałek		29.04 Wtorek		30.04 Środa		1.05 Czwartek	
Kierunek	Jarosław (obwodnica)	Jarosław (obwodnica)	Jarosław (obwodnica)	Jarosław (obwodnica)	Jarosław (obwodnica)	Jarosław (obwodnica)	Jarosław (obwodnica)	Jarosław (obwodnica)	Jarosław (obwodnica)	Jarosław (obwodnica)	Jarosław (obwodnica)	Jarosław (obwodnica)	Jarosław (obwodnica)	Jarosław (obwodnica)
Dobowy ruch	4549	7761	3676	5325	3415	4542	4391	6483	4368	6936	4288	8164	2755	4518
Razem	12310		9001		7957		10874		11304		12452		7273	
Podział procentowy	36,95%	63,05%	40,84%	59,16%	42,92%	57,08%	40,38%	59,62%	38,64%	61,36%	34,44%	65,56%	37,88%	62,12%
Udział SDRR	125,89%		92,05%		81,38%		111,21%		115,61%		127,35%		74,38%	

Data Dzień tygodnia	2.05 Piątek		3.05 Sobota		4.05 Niedziela	
Kierunek	Jarosław (obwodnica)	Jarosław (obwodnica)	Jarosław (obwodnica)	Jarosław (obwodnica)	Jarosław (obwodnica)	Jarosław (obwodnica)
Dobowy ruch	3636	6098	3438	4429	4043	4125
Razem	9734		7867		8168	
Podział procentowy	37,35%	62,65%	43,70%	56,30%	49,50%	50,50%
Udział SDRR	99,55%		80,46%		83,53%	





Analiza ruchu pojazdów ogółem w święta i dni okołoswiąteczne, w podziale na kierunki ruchu
WNIEBOWZIĘCIE NMP

Stacja nr 18621



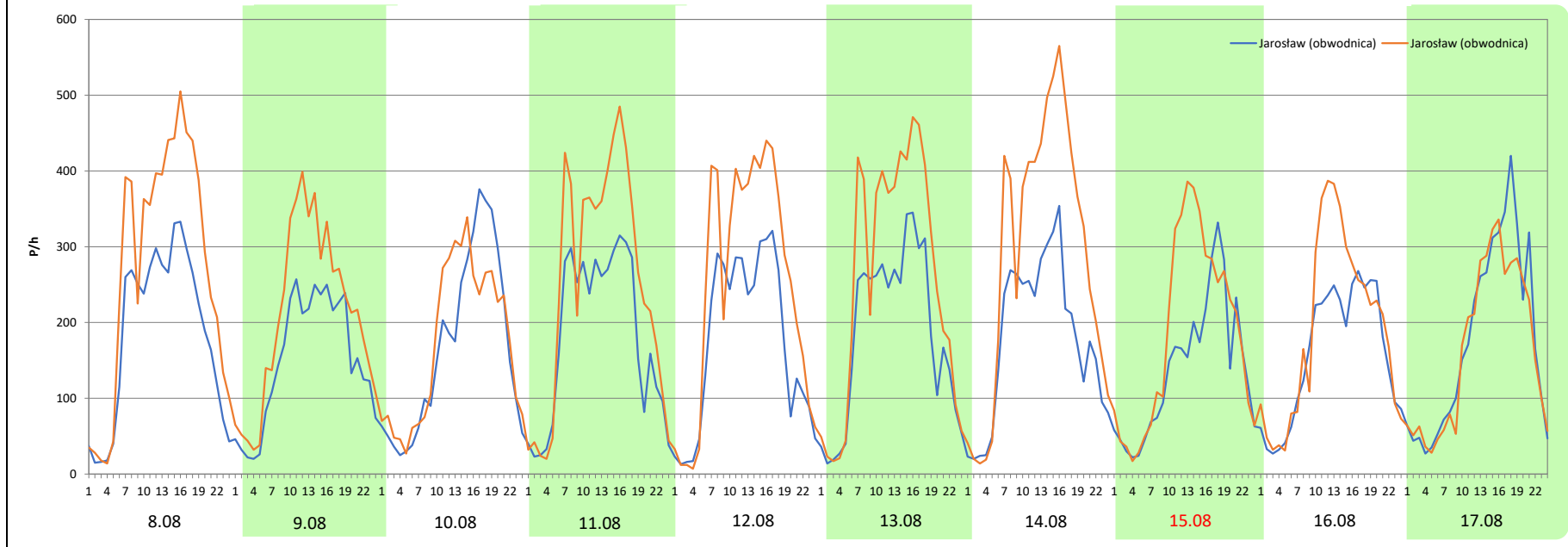
Miejscowość: Jarosław
Odcinek: Jarosław (obwodnica)
Typ stacji: e-TOLL
Miesiąc: Sierpień

Rok: 2025
Numer drogi: 941
Oddział: Rzeszów

R03_08-5_18621_2025

Data Dzień tygodnia	8.08 Piątek		9.08 Sobota		10.08 Niedziela		11.08 Poniedziałek		12.08 Wtorek		13.08 Środa		14.08 Czwartek	
Kierunek	Jarosław (obwodnica)	Jarosław (obwodnica)	Jarosław (obwodnica)	Jarosław (obwodnica)	Jarosław (obwodnica)	Jarosław (obwodnica)	Jarosław (obwodnica)	Jarosław (obwodnica)	Jarosław (obwodnica)	Jarosław (obwodnica)	Jarosław (obwodnica)	Jarosław (obwodnica)	Jarosław (obwodnica)	Jarosław (obwodnica)
Dobowy ruch	4411	6510	3597	5005	3978	4130	4354	5987	4160	5941	4386	6131	4275	6895
Razem	10921		8602		8108		10341		10101		10517		11170	
Podział procentowy	40,39%	59,61%	41,82%	58,18%	49,06%	50,94%	42,10%	57,90%	41,18%	58,82%	41,70%	58,30%	38,27%	61,73%
Udział SDRR	111,69%		87,97%		82,92%		105,76%		103,30%		107,56%		114,24%	

Data Dzień tygodnia	15.08 Piątek		16.08 Sobota		17.08 Niedziela	
Kierunek	Jarosław (obwodnica)	Jarosław (obwodnica)	Jarosław (obwodnica)	Jarosław (obwodnica)	Jarosław (obwodnica)	Jarosław (obwodnica)
Dobowy ruch	3306	4387	3779	4538	4194	3917
Razem	7693		8317		8111	
Podział procentowy	42,97%	57,03%	45,44%	54,56%	51,71%	48,29%
Udział SDRR	78,68%		85,06%		82,95%	



Analiza ruchu pojazdów ogółem w święta i dni okołoswiąteczne, w podziale na kierunki ruchu WSZYSTKICH ŚWIĘTYCH

Stacja nr 18621



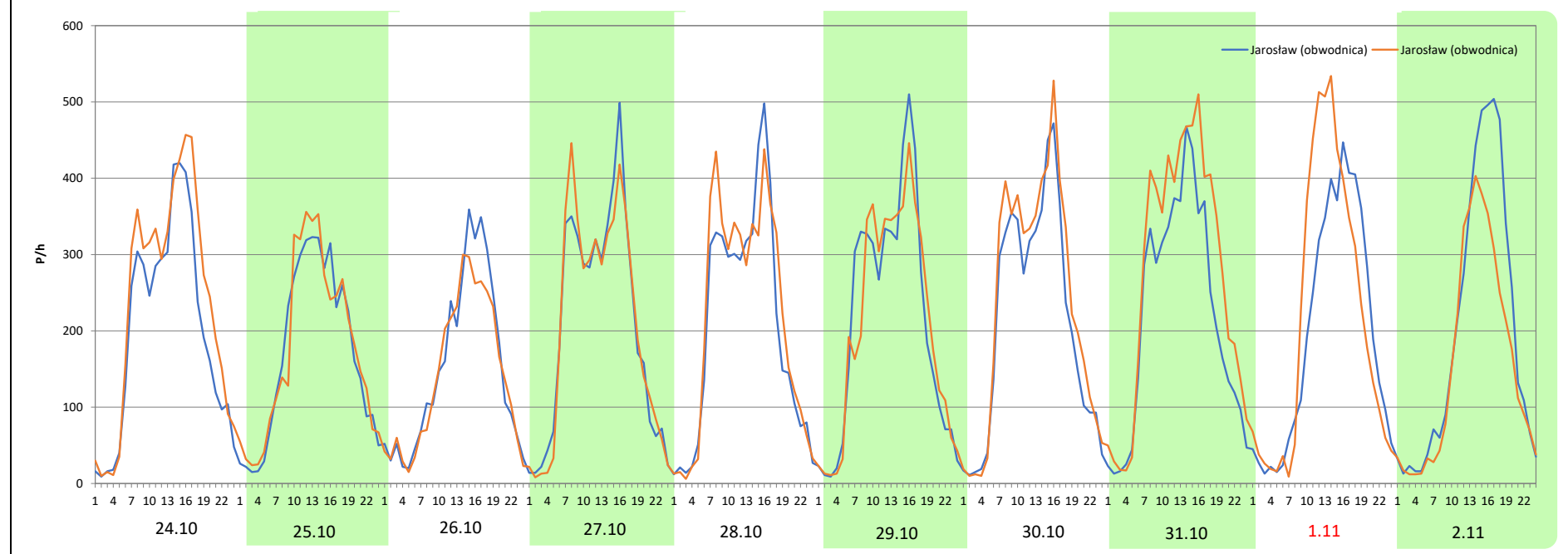
Miejscowość: Jarosław
Odcinek: Jarosław (obwodnica)
Typ stacji: e-TOLL
Miesiąc: Październik / Listopad

Rok: 2025
Numer drogi: 941
Oddział: Rzeszów


R03_08-6_18621_2025

Data Dzień tygodnia	24.10 Piątek		25.10 Sobota		26.10 Niedziela		27.10 Poniedziałek		28.10 Wtorek		29.10 Środa		30.10 Czwartek	
Kierunek	Jarosław (obwodnica)	Jarosław (obwodnica)	Jarosław (obwodnica)	Jarosław (obwodnica)	Jarosław (obwodnica)	Jarosław (obwodnica)	Jarosław (obwodnica)	Jarosław (obwodnica)	Jarosław (obwodnica)	Jarosław (obwodnica)	Jarosław (obwodnica)	Jarosław (obwodnica)	Jarosław (obwodnica)	Jarosław (obwodnica)
Dobowy ruch	4766	5625	4056	4175	3591	3356	4959	4925	4895	5161	5065	4955	5047	5632
Razem	10391		8231		6947		9884		10056		10020		10679	
Podział procentowy	45,87%	54,13%	49,28%	50,72%	51,69%	48,31%	50,17%	49,83%	48,68%	51,32%	50,55%	49,45%	47,26%	52,74%
Udział SDRR	106,27%		84,18%		71,05%		101,08%		102,84%		102,47%		109,21%	

Data Dzień tygodnia	31.10 Piątek		1.11 Sobota		2.11 Niedziela	
Kierunek	Jarosław (obwodnica)	Jarosław (obwodnica)	Jarosław (obwodnica)	Jarosław (obwodnica)	Jarosław (obwodnica)	Jarosław (obwodnica)
Dobowy ruch	5212	6516	4650	5109	4717	3738
Razem	11728		9759		8455	
Podział procentowy	44,44%	55,56%	47,65%	52,35%	55,79%	44,21%
Udział SDRR	119,94%		99,81%		86,47%	



Analiza ruchu pojazdów ogółem w święta i dni okołoświąteczne, w podziale na kierunki ruchu
ŚWIĘTO NIEPODLEGŁOŚCI

 **Generalna Dyrekcja
Dróg Krajowych i Autostrad**

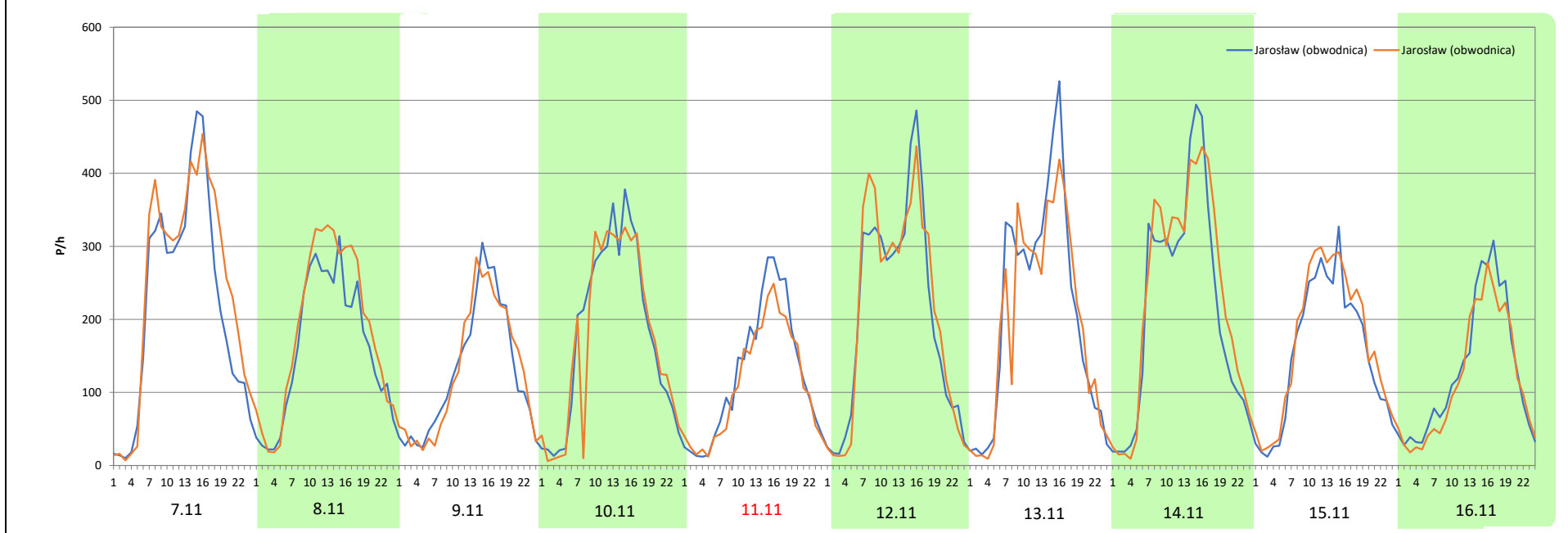
Stacja nr 18621

Miejscowość:	Jarosław	Rok:	2025
Odcinek:	Jarosław (obwodnica)	Numer drogi:	941
Typ stacji:	e-TOLL	Oddział:	Rzeszów
Miesiąc:	Listopad		

R03_08-7_18621_2025

Data Dzień tygodnia	7.11 Piątek		8.11 Sobota		9.11 Niedziela		10.11 Poniedziałek		11.11 Wtorek		12.11 Środa		13.11 Czwartek	
	Jarosław (obwodnica)	Jarosław (obwodnica)	Jarosław (obwodnica)	Jarosław (obwodnica)	Jarosław (obwodnica)	Jarosław (obwodnica)	Jarosław (obwodnica)	Jarosław (obwodnica)	Jarosław (obwodnica)	Jarosław (obwodnica)	Jarosław (obwodnica)	Jarosław (obwodnica)	Jarosław (obwodnica)	Jarosław (obwodnica)
Kierunek	Jarosław (obwodnica)	Jarosław (obwodnica)	Jarosław (obwodnica)	Jarosław (obwodnica)	Jarosław (obwodnica)	Jarosław (obwodnica)	Jarosław (obwodnica)	Jarosław (obwodnica)	Jarosław (obwodnica)	Jarosław (obwodnica)	Jarosław (obwodnica)	Jarosław (obwodnica)	Jarosław (obwodnica)	Jarosław (obwodnica)
Dobowy ruch	5285	5856	3837	4470	3035	3069	4307	4165	2982	2671	4958	5006	5003	4701
Razem	11141		8307		6104		8472		5653		9964		9704	
Podział procentowy	47,44%	52,56%	46,19%	53,81%	49,72%	50,28%	50,84%	49,16%	52,75%	47,25%	49,76%	50,24%	51,56%	48,44%
Udział SDRR	113,94%		84,96%		62,43%		86,64%		57,81%		101,90%		99,24%	

Data Dzień tygodnia	14.11 Piątek		15.11 Sobota		16.11 Niedziela	
	Jarosław (obwodnica)	Jarosław (obwodnica)	Jarosław (obwodnica)	Jarosław (obwodnica)	Jarosław (obwodnica)	Jarosław (obwodnica)
Kierunek	Jarosław (obwodnica)	Jarosław (obwodnica)	Jarosław (obwodnica)	Jarosław (obwodnica)	Jarosław (obwodnica)	Jarosław (obwodnica)
Dobowy ruch	5159	5557	3673	4028	3055	2802
Razem	10716		7701		5857	
Podział procentowy	48,14%	51,86%	47,70%	52,30%	52,16%	47,84%
Udział SDRR	109,59%		78,76%		59,90%	



Analiza ruchu pojazdów ogółem w święta i dni okołoswiąteczne, w podziale na kierunki ruchu
BOŻE NARODZENIE Generalna Dyrekcja Dróg Krajowych i Autostrad

Stacja nr 18621

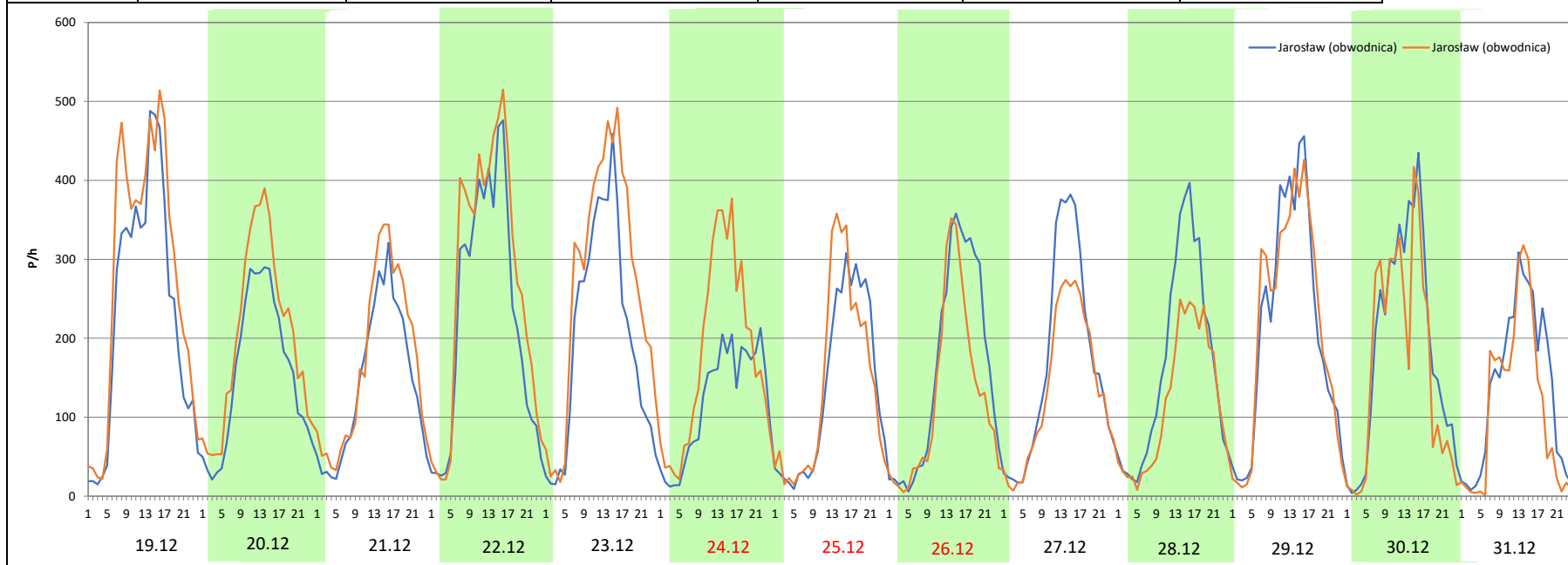
Miejscowość: Jarosław
 Odcinek: Jarosław (obwodnica)
 Typ stacji: e-TOLL
 Miesiąc: Grudzień


Rok: 2025
 Numer drogi: 941
 Oddział: Rzeszów

R03_08-8_18621_2025

Data Dzień tygodnia	19.12 Piątek		20.12 Sobota		21.12 Niedziela		22.12 Poniedziałek		23.12 Wtorek		24.12 Środa		25.12 Czwartek	
Kierunek	Jarosław (obwodnica)	Jarosław (obwodnica)	Jarosław (obwodnica)	Jarosław (obwodnica)	Jarosław (obwodnica)	Jarosław (obwodnica)	Jarosław (obwodnica)	Jarosław (obwodnica)	Jarosław (obwodnica)	Jarosław (obwodnica)	Jarosław (obwodnica)	Jarosław (obwodnica)	Jarosław (obwodnica)	Jarosław (obwodnica)
Dobowy ruch	5519	6631	3738	4815	3416	4066	5445	6428	4780	6408	2860	4285	3264	3389
Razem	12150		8553		7482		11873		11188		7145		6653	
Podział procentowy	45,42%	54,58%	43,70%	56,30%	45,66%	54,34%	45,86%	54,14%	42,72%	57,28%	40,03%	59,97%	49,06%	50,94%
Udział SDRR	124,26%		87,47%		76,52%		121,43%		114,42%		73,07%		68,04%	

Data Dzień tygodnia	26.12 Piątek		27.12 Sobota		28.12 Niedziela		29.12 Poniedziałek		30.12 Wtorek		31.12 Środa	
Kierunek	Jarosław (obwodnica)	Jarosław (obwodnica)	Jarosław (obwodnica)	Jarosław (obwodnica)	Jarosław (obwodnica)	Jarosław (obwodnica)	Jarosław (obwodnica)	Jarosław (obwodnica)	Jarosław (obwodnica)	Jarosław (obwodnica)	Jarosław (obwodnica)	
Dobowy ruch	3827	3001	4005	3256	3964	2855	5125	5157	4497	3995	3262	2687
Razem	6828		7261		6819		10282		8492		5949	
Podział procentowy	56,05%	43,95%	55,16%	44,84%	58,13%	41,87%	49,84%	50,16%	52,96%	47,04%	54,83%	45,17%
Udział SDRR	69,83%		74,26%		69,74%		105,15%		86,85%		60,84%	



Nierównomierność kierunkowa dla każdego dnia w roku, dla pojazdów ogółem												 Generalna Dyrekcja Dróg Krajowych i Autostrad		
Stacja nr 18621														
Miejscowość:		Jarosław				Rok:		2025						
Odcinek:		Jarosław (obwodnica)				Numer drogi:		94I						
Typ stacji:		e-TOLL				Oddział:		Rzeszów						
												R03_11_18621_2025		
18621	Proporcja ruchu dziennego do średniego dobowego ruchu rocznego [%]													
	1	2	3	4	5	6	7	8	9	10	11	12		
1	55,3	59,9	57,2	61,7	62,1	56,8	63,7	64,2	58,5	51,0	52,4	49,5		
2	58,9	55,2	54,5	61,4	62,6	62,0	63,4	64,2	57,5	51,9	44,2	50,6		
3	60,0	60,2	60,5	58,5	56,3	63,2	63,4	55,4	55,7	53,8	47,3	50,4		
4	58,3	61,5	57,9	60,7	50,5	62,8	64,3	59,7	55,2	52,6	50,7	50,2		
5	53,5	62,0	60,6	61,0	61,7	64,0	64,4	57,9	55,4	48,4	49,8	52,4		
6	53,4	61,6	60,7	55,5	62,9	64,8	56,1	59,2	54,2	50,2	50,6	51,9		
7	60,2	62,0	60,9	61,1	62,0	62,5	61,3	58,8	48,9	50,0	52,6	48,2		
8	60,4	60,5	60,3	61,5	62,7	56,7	63,1	59,6	51,2	50,0	53,8	49,4		
9	60,1	55,3	54,5	62,1	63,5	62,3	62,5	58,2	52,4	54,5	50,3	51,0		
10	63,6	60,0	59,3	60,8	62,8	63,4	64,0	50,9	52,0	53,6	49,2	50,7		
11	57,7	61,8	61,4	63,2	57,8	63,3	65,2	57,9	53,9	52,0	47,2	51,1		
12	50,6	61,1	60,0	60,5	62,2	63,7	63,1	58,8	52,4	48,4	50,2	51,9		
13	61,4	61,6	61,6	57,3	62,4	64,2	52,9	58,3	53,7	46,6	48,4	52,0		
14	60,7	56,4	63,1	62,2	63,4	62,9	61,6	61,7	48,6	50,9	51,9	50,2		
15	50,3	60,3	60,1	63,4	64,8	57,3	63,1	57,0	51,3	51,5	52,3	50,2		
16	59,9	54,2	53,3	62,3	64,4	62,9	62,2	54,6	51,7	51,6	47,8	52,6		
17	60,9	59,8	59,7	64,5	62,2	64,4	63,1	48,3	49,6	53,5	49,5	52,1		
18	59,0	60,0	59,9	68,4	56,5	65,9	64,4	56,4	49,7	52,2	50,7	52,6		
19	55,8	60,6	59,8	66,6	62,3	62,4	63,0	57,8	53,1	47,8	49,2	54,6		
20	57,8	61,7	60,1	57,3	63,6	64,2	57,2	57,7	51,8	50,0	51,5	56,3		
21	62,0	60,5	61,3	49,7	62,7	63,0	61,9	58,2	48,2	48,2	36,7	54,3		
22	61,2	60,4	58,4	56,5	63,0	53,3	63,5	59,4	48,4	48,4	40,6	54,1		
23	58,3	55,0	52,1	60,8	64,4	61,4	63,4	56,8	52,0	51,6	63,4	57,3		
24	61,6	60,3	59,4	61,6	62,9	63,3	63,1	50,0	51,7	54,1	46,9	60,0		
25	59,8	60,9	60,8	63,0	55,8	62,6	64,4	57,6	54,3	50,7	44,8	50,9		
26	55,6	58,6	59,5	59,2	61,6	64,7	62,3	56,3	51,4	48,3	59,0	44,0		
27	57,8	61,4	61,1	57,1	63,9	64,8	57,8	57,0	51,6	49,8	59,8	44,8		
28	60,5	61,3	62,6	59,6	63,1	62,7	60,5	57,2	48,8	51,3	60,7	41,9		
29	61,0		59,4	61,4	64,2	58,6	62,3	59,0	50,8	49,5	51,2	50,2		
30	58,9		54,6	65,6	64,4	62,2	61,7	56,3	51,9	52,7	48,7	47,0		
31	62,1		60,9		62,0		63,6	51,0		55,6		45,2		

Legenda		$*WNK = \frac{N_{poj./24h \text{ (kierunek P)}}}{N_{poj./24h \text{ (kierunek P+L)}}$
	niedziele i święta	

Dobowe wahania ruchu pojazdów ogółem w podziale na kierunki



Generalna Dyrekcja
Dróg Krajowych i Autostrad

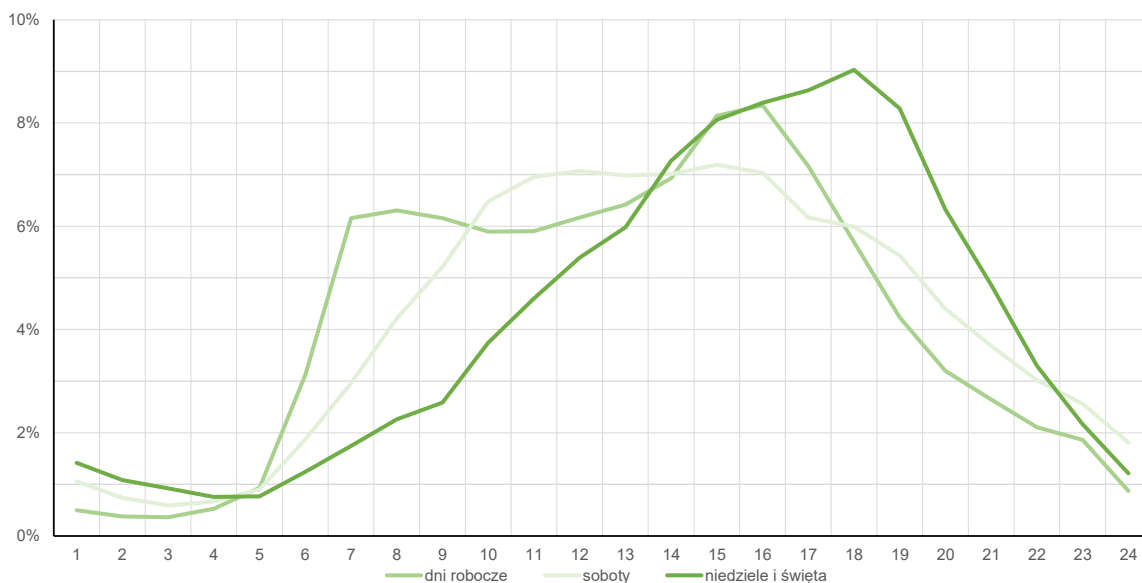
Stacja nr 18621

Miejscowość: Jarosław Rok: 2025
 Odcinek: Jarosław (obwodnica) Numer drogi: 94I
 Typ stacji: e-TOLL Oddział: Rzeszów

Średni dobowy rozkład natężenia ruchu

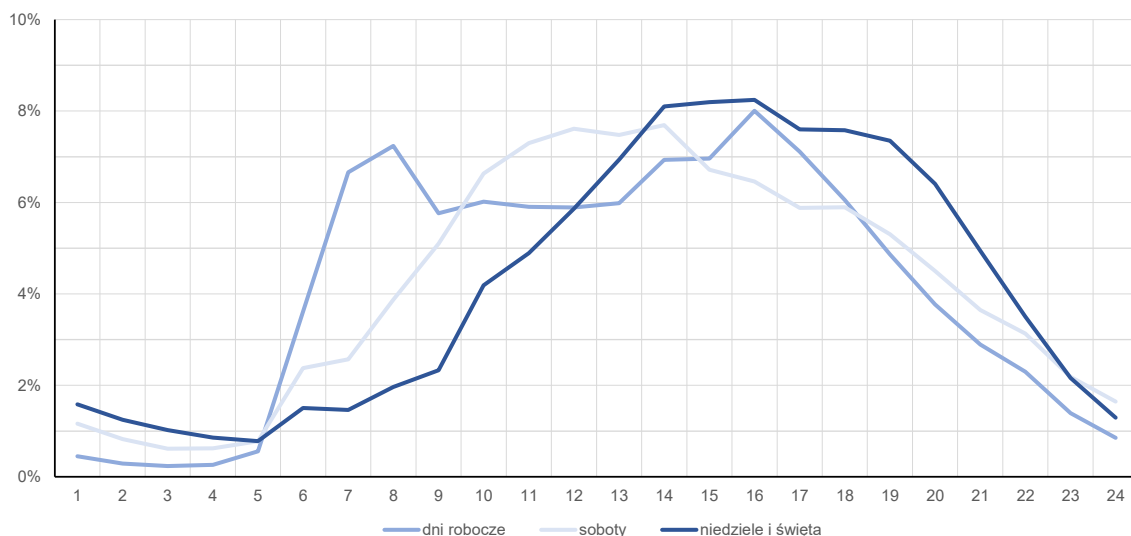
R03_12-1_18621_2025

Kierunek: Jarosław (obwodnica)



R03_12-2_18621_2025

Kierunek: Jarosław (obwodnica)



Struktura rodzajowa ruchu wg pomiarów sprawdzających

Stacja nr 18621



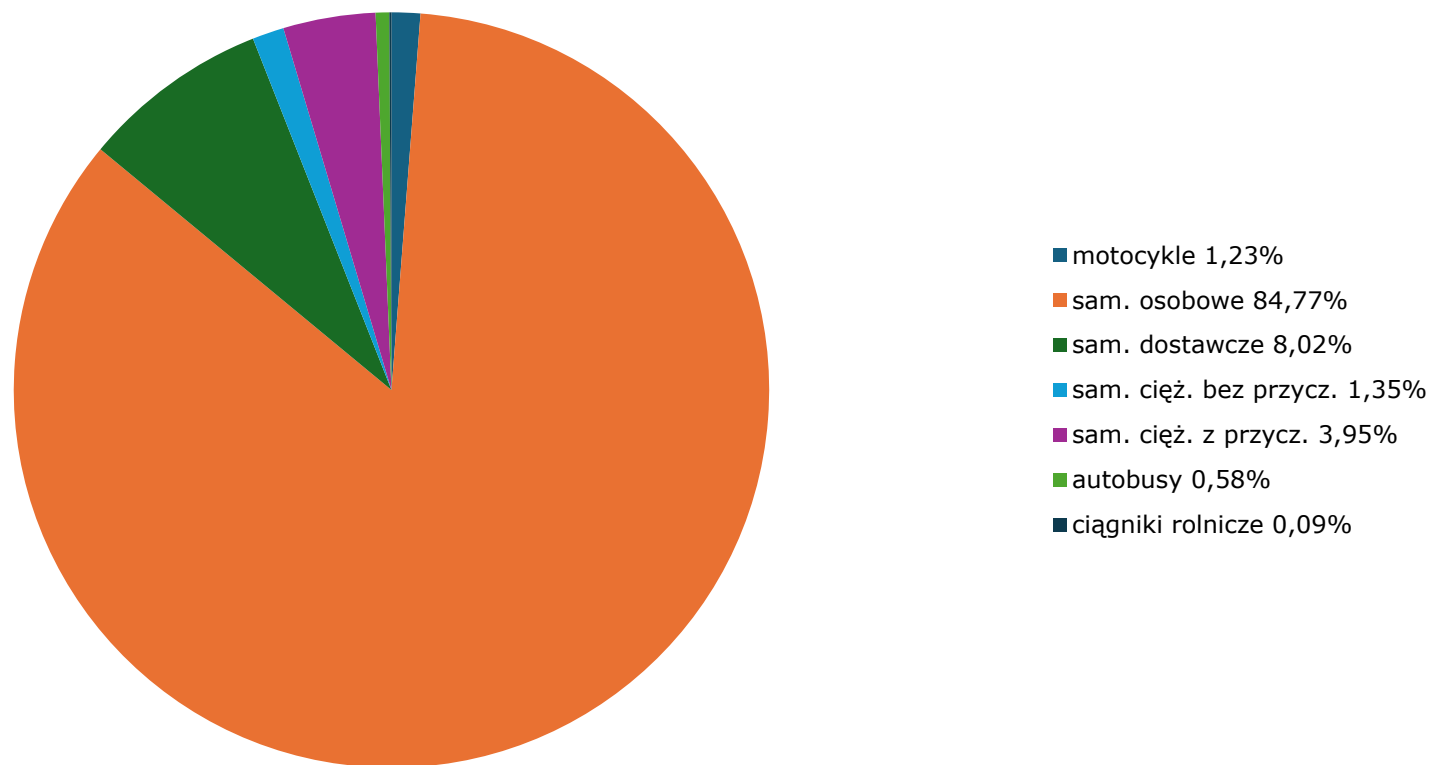
**Generalna Dyrekcja
Dróg Krajowych i Autostrad**

Miejscowość: Jarosław
Odcinek: Jarosław (obwodnica)
Typ stacji: e-TOLL

Rok: 2025
Numer drogi: 94I
Oddział: Rzeszów

R04_03_18621_2025

Rodzajowa struktura ruchu wg Generalnego Pomiaru Ruchu w 2025 roku



Zestawienie 200 godzin o największym natężeniu ruchu w roku Stacja nr 18621

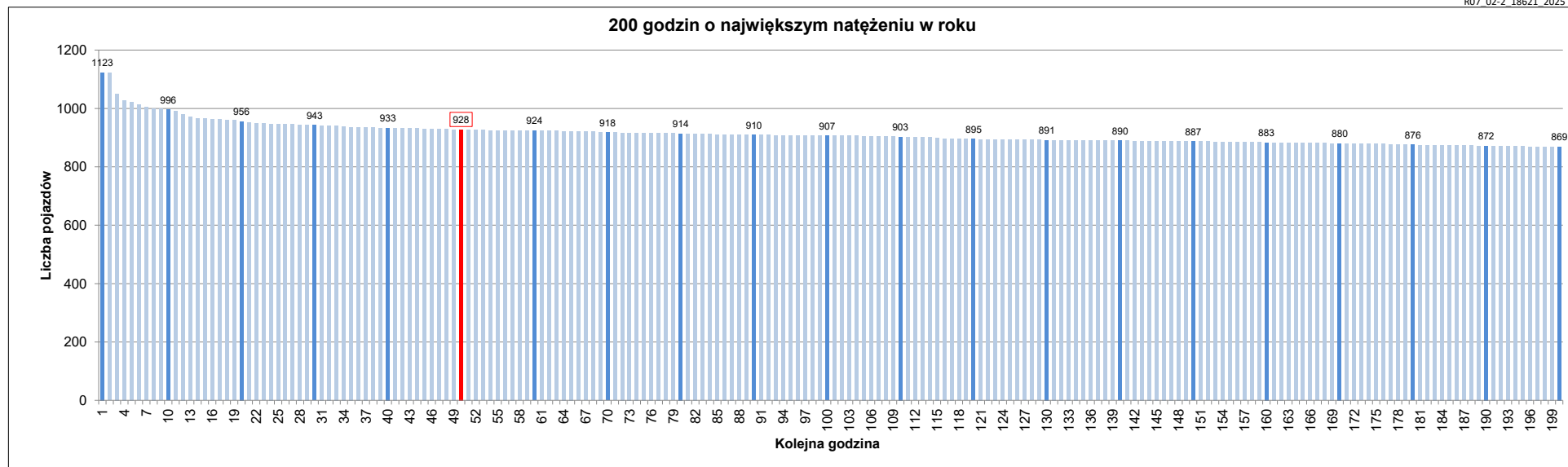


Miejscowość: Jarosław
 Odcinek: Jarosław (obwodnica)
 Typ stacji: e-TOLL
 Rok: 2025
 Numer drogi: 941
 Oddział: Rzeszów

R07_02-1_18621_2025

Udział ruchu w godzinach o największym natężeniu w roku w odniesieniu do SDRR w 2025 roku [%]																					
SDRR	1	10	20	30	40	50	60	70	80	90	100	110	120	130	140	150	160	170	180	190	200
9778	1123	996	943	933	933	928	924	918	914	910	907	903	895	891	890	887	883	880	876	872	869
Udział proc.	11%	10%	10%	10%	10%	9%	9%	9%	9%	9%	9%	9%	9%	9%	9%	9%	9%	9%	9%	9%	9%
Data	26.11.25	28.11.25	29.10.25	12.05.25	20.10.25	04.07.25	30.07.25	24.06.25	14.11.25	26.11.25	11.07.25	05.05.25	16.04.25	01.12.25	11.06.25	11.09.25	01.08.25	10.10.25	11.04.25	06.05.25	30.04.25
Nr dnia	3	5	3	1	1	5	3	2	5	3	5	1	3	1	3	4	5	5	5	2	3
Godzina	16	15	16	8	16	16	16	8	16	15	17	16	8	16	8	16	16	16	16	8	17

R07_02-2_18621_2025



Oznaczenia:
 - Wartości natężeni kolejnych 200 godzin
 - Wartości co dziesiątej wartości z posród 200 godzin
 - Wartości 50-tej godziny

SDRR: 9778 poj./dobę