

Zakres czasowy: **2025**

Raport dla stacji **18071**

Numer **18071**
Typ **8+1**
Oddział **Rzeszów**
Miejscowość **Krosno/Jasło**



SPIS TREŚCI

R00 Zbiorcze i podsumowujące	1
R00_01 Karta charakterystyki stacji ciągłych pomiarów ruchu	1
R02 Rozwój ruchu w latach	2
R02_03 Rozwój ruchu pojazdów ogółem dla poszczególnych stacji	2
R02_03C Rozwój ruchu pojazdów ciężkich dla poszczególnych stacji	3
R03 Wahania ruchu i ruch w poszczególne dni tygodnia	4
R03_01 Średni dobowy ruchu pojazdów ogółem w poszczególnych miesiącach i dniach tygodnia wraz ze wskaźnikami charakteryzującymi sezonowe (miesięczne) i tygodniowe wahania ruchu w odniesieniu do SDRR	4
R03_02 Sezonowe i tygodniowe wahania ruchu pojazdów ogółem dla danej stacji	5
R03_03 Dobowe wahania ruchu dla wybranych dni tygodnia dla pojazdów ogółem wraz z dystrybuantą	6
R03_04 Uśrednione dobowe rozkłady ruchu dla wybranych dni tygodnia, dla pojazdów lekkich i ciężkich	7
R03_07 Analiza ruchu pojazdów ogółem w poszczególnych dniach tygodnia dla każdego miesiąca, w podziale na kierunki ruchu	8
R03_08 Analiza ruchu w święta i dni okolicy świąteczne	20
R03_10 Proporcja dobowego natężenia ruchu do SDRR, dla każdego dnia w roku, dla pojazdów ogółem	28
R03_11 Nierównomierność kierunkowa dla każdego dnia w roku, dla pojazdów ogółem	29
R03_12 Dobowe wahania ruchu w podziale na kierunki oraz na pojazdy ogółem	30
R04 Struktura rodzajowa ruchu	31
R04_03 Wykres rodzajowej struktury ruchu wg pomiarów ręcznych lub automatycznych	31
R06 Rozkład prędkości pojazdów	32
R06_02 Rozkład prędkości pojazdów – wykres i dystrybuanta	32
R07 Godziny o największym natężeniu i charakter ruchu	33
R07_02 Zestawienie 200 godzin o największym natężeniu ruchu w roku, dla obu kierunków łącznie	33

Karta charakterystyki stacji ciągłych pomiarów ruchu

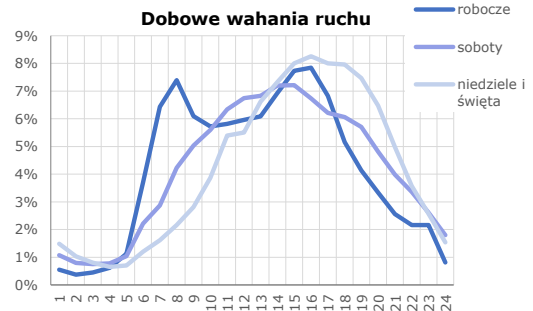
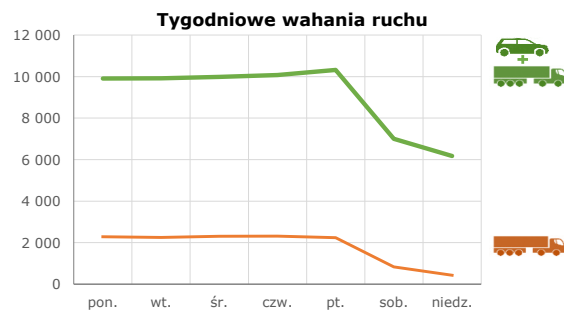
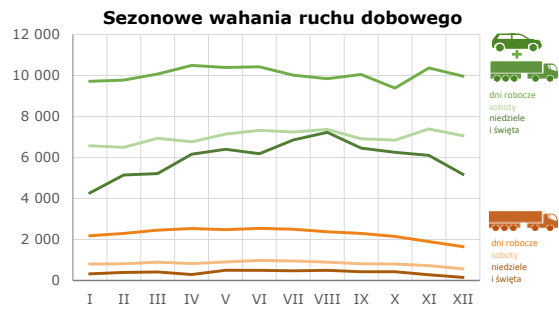
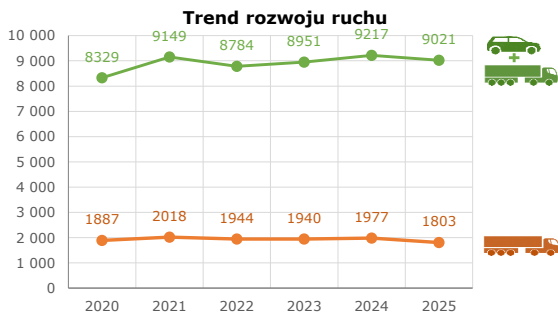
Stacja nr 18071



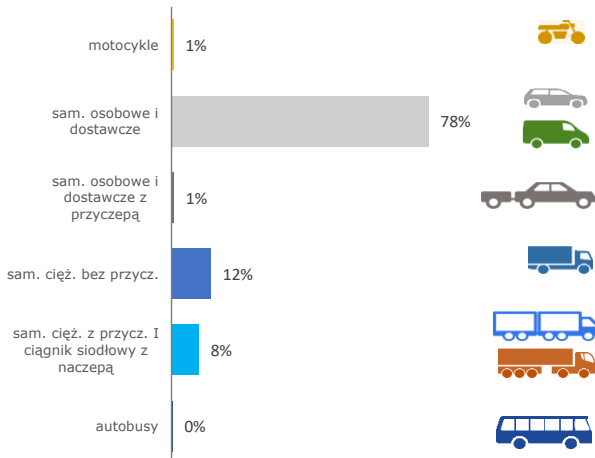
Generalna Dyrekcja Dróg Krajowych i Autostrad

Nr stacji: 18071
Typ stacji: 8+1 (E6)
Lokalizacja: Krosno/Jasło
Numer drogi: 28
Pikietaż: 218,790

Stacja działa od: 23.10.2019
Charakter ruchu: G
Liczba dni w archiwizacji: 365
Procent doszacowanych godzin: 24,75%

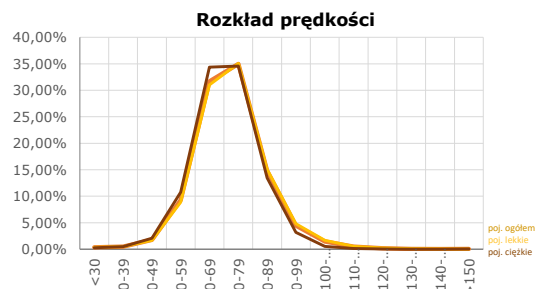


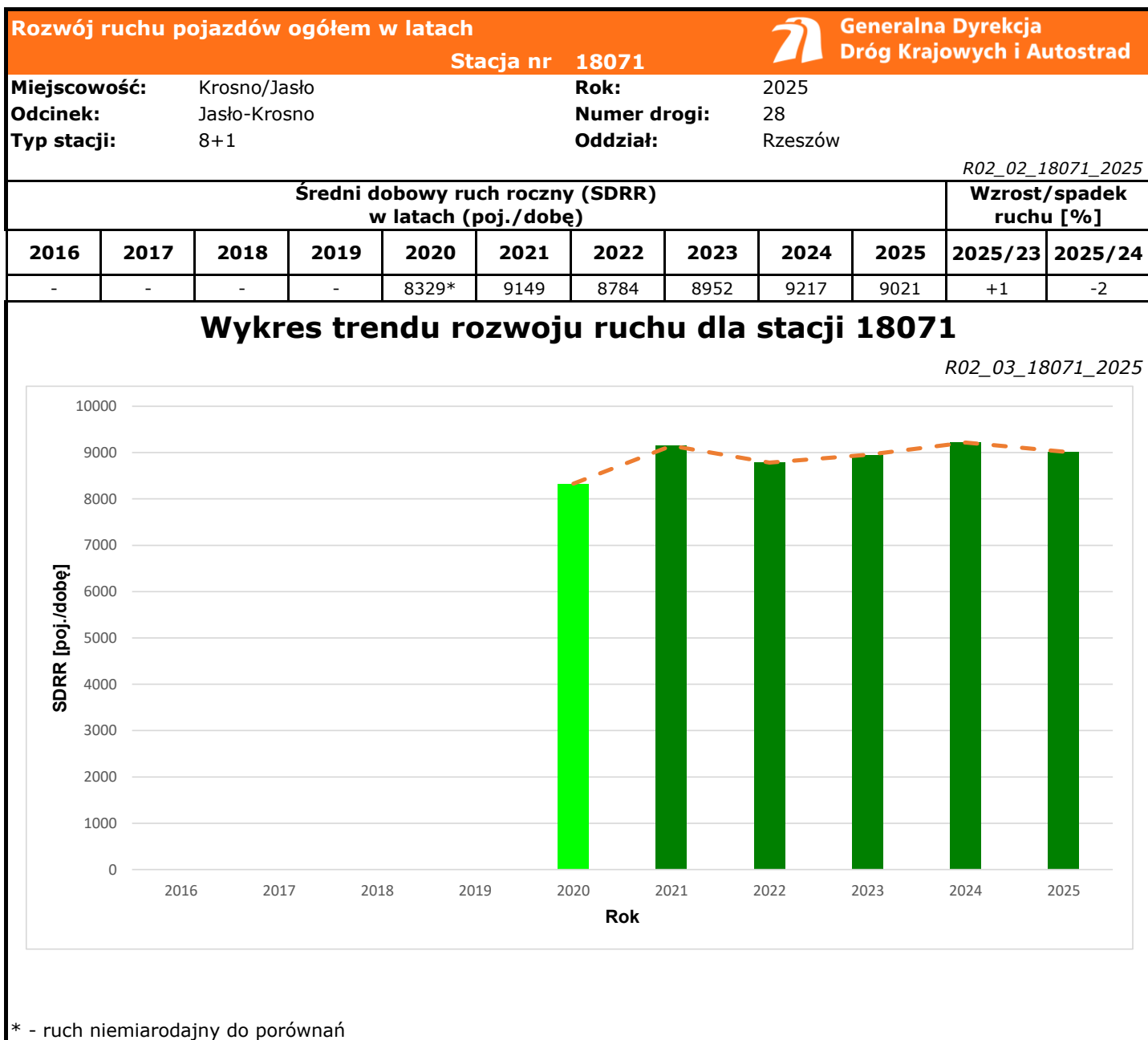
Struktura rodzajowa ruchu

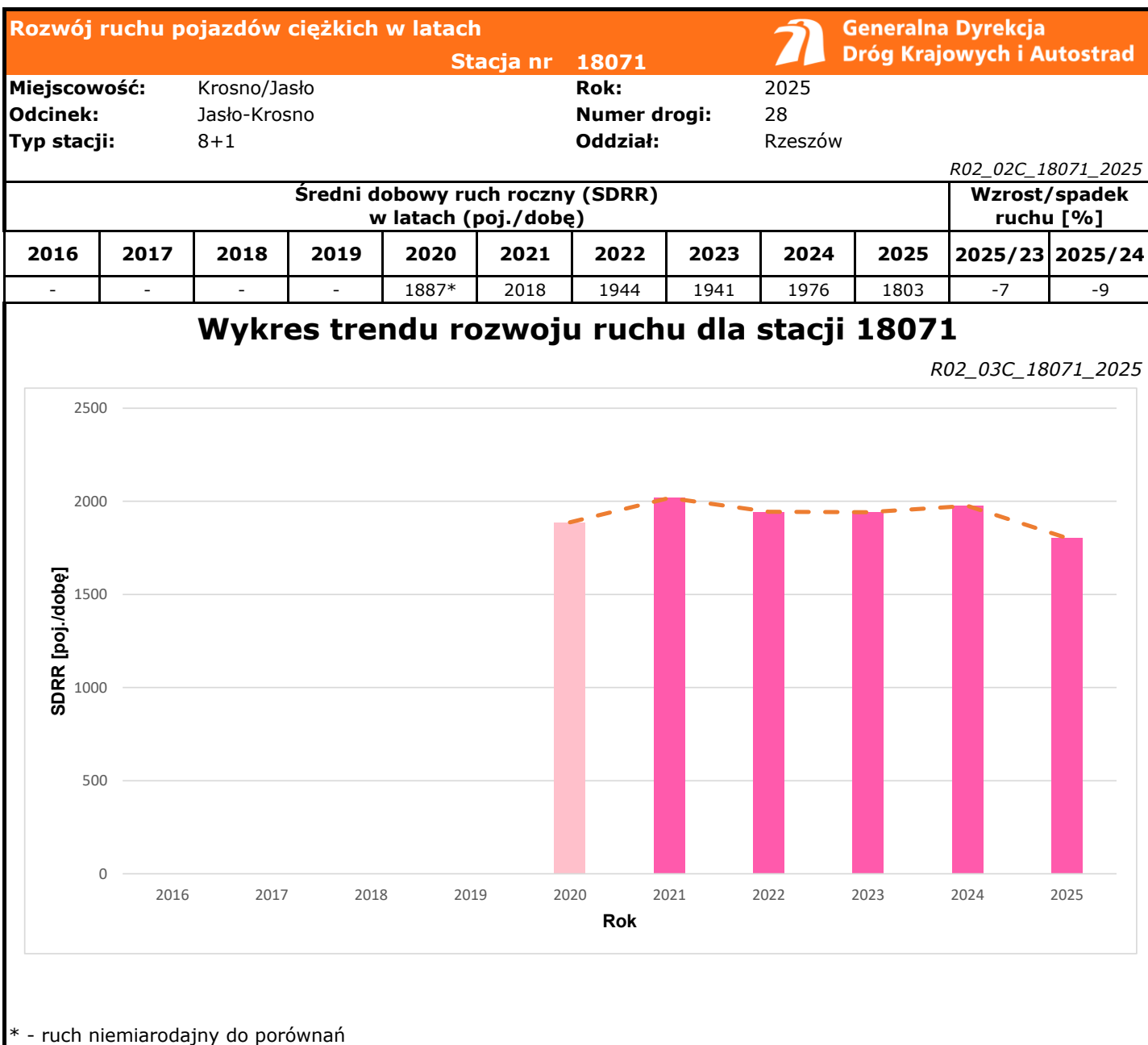


Godzina 50-ta

Natężenie: 856
 Udział proc.: 9%
 Dzień: 10.03.2025 (poniedziałek)
 Godzina: 16







Średni dobowy ruch dla poszczególnych dni tygodnia w poszczególnych miesiącach roku														
Stacja nr 18071												R03_01_18071_2025		
Miejscowość:		Krosno/Jasło				Rok:		2025				Generalna Dyrekcja Dróg Krajowych i Autostrad		
Odcinek:		Jasło-Krosno				Numer drogi:		28						
Typ stacji:		8+1				Oddział:		Rzeszów						
Ruch ogółem														
Dni tygodnia:		Styczeń	Luty	Marzec	Kwiecień	Maj	Czerwiec	Lipiec	Sierpień	Wrzesień	Październik	Listopad	Grudzień	Cały rok
1. Poniedziałki	a	9731	9676	9882	10320	10405	10421	9861	9866	9742	9068	9882	10024	9906
	b	1,147	1,120	1,107	1,105	1,112	1,112	1,076	1,083	1,072	1,058	1,059	1,131	1,098
	c	0,982	0,977	0,998	1,042	1,050	1,052	0,995	0,996	0,983	0,915	0,998	1,012	1,000
2. Wtorki	a	9624	9614	9871	10340	10164	10333	9857	9596	9978	9358	10329	9910	9915
	b	1,134	1,113	1,106	1,107	1,087	1,103	1,075	1,053	1,098	1,092	1,106	1,118	1,099
	c	0,971	0,970	0,996	1,043	1,025	1,042	0,994	0,968	1,006	0,944	1,042	0,999	1,000
3. Środy	a	9756	9695	10019	10915	10428	10542	10014	9724	10133	9610	10435	8501	9981
	b	1,150	1,122	1,122	1,169	1,115	1,125	1,092	1,067	1,115	1,121	1,118	0,959	1,106
	c	0,977	0,971	1,004	1,094	1,045	1,056	1,003	0,974	1,015	0,963	1,045	0,852	1,000
4. Czwartki	a	9476	9683	10090	10469	10371	10496	9910	9768	10020	9495	10386	10680	10070
	b	1,117	1,121	1,130	1,121	1,109	1,120	1,081	1,072	1,103	1,108	1,113	1,205	1,116
	c	0,941	0,962	1,002	1,040	1,030	1,042	0,984	0,970	0,995	0,943	1,031	1,061	1,000
5. Piątki	a	9977	10192	10469	10409	10560	10306	10437	10223	10359	9387	10823	10703	10320
	b	1,176	1,179	1,173	1,114	1,129	1,100	1,139	1,122	1,140	1,095	1,159	1,207	1,144
	c	0,967	0,988	1,014	1,009	1,023	0,999	1,011	0,991	1,004	0,910	1,049	1,037	1,000
6. Soboty	a	6568	6495	6936	6769	7144	7323	7239	7370	6910	6840	7392	7059	7004
	b	0,774	0,752	0,777	0,725	0,764	0,781	0,790	0,809	0,761	0,798	0,792	0,796	0,776
	c	0,938	0,927	0,990	0,966	1,020	1,046	1,034	1,052	0,987	0,977	1,055	1,008	1,000
7. Niedziele	a	5168	5140	5217	6692	6309	6875	6857	7719	6453	6253	5593	5832	6175
	b	0,609	0,595	0,584	0,716	0,675	0,734	0,748	0,847	0,710	0,729	0,599	0,658	0,685
	c	0,837	0,832	0,845	1,084	1,022	1,113	1,110	1,250	1,045	1,013	0,906	0,944	1,000
8. Dni robocze	a	9713	9772	10066	10490	10386	10420	10016	9836	10046	9383	10370	9964	10039
	b	1,144	1,131	1,128	1,123	1,110	1,112	1,093	1,080	1,106	1,094	1,111	1,124	1,113
	c	0,968	0,973	1,003	1,045	1,035	1,038	0,998	0,980	1,001	0,935	1,033	0,993	1,000
9. Święta	a	3825	-	-	5903	6443	5493	-	6730	-	-	6356	4845	5656
	b	0,451	-	-	0,632	0,689	0,586	-	0,739	-	-	0,681	0,547	0,627
	c	0,676	-	-	1,044	1,139	0,971	-	1,190	-	-	1,124	0,857	1,000
10. Niedziele i święta	a	4272	5140	5217	6165	6398	6184	6857	7225	6453	6253	6101	5174	5953
	b	0,503	0,595	0,584	0,660	0,684	0,660	0,748	0,793	0,710	0,729	0,654	0,584	0,660
	c	0,718	0,863	0,876	1,036	1,075	1,039	1,152	1,214	1,084	1,050	1,025	0,869	1,000
11. Wszystkie dni	a	8487	8641	8926	9341	9353	9372	9167	9110	9085	8573	9335	8864	9021
	b	1,000	1,000	1,000	1,000	1,000	1,000	1,000	1,000	1,000	1,000	1,000	1,000	1,000
	c	0,941	0,958	0,989	1,035	1,037	1,039	1,016	1,010	1,007	0,950	1,035	0,983	1,000

Legenda:

a = średni dobowy ruch danego dnia (dni) tygodnia

b = $\frac{\text{średni dobowy ruch danego dnia (dni) tygodnia w miesiącu}}{\text{średni dobowy ruch we wszystkie dni miesiąca}}$

c = $\frac{\text{średni dobowy ruch danego dnia (dni) tygodnia w miesiącu}}{\text{średni dobowy ruch danego dnia (dni) tygodnia w roku}}$

Sezonowe i tygodniowe wahania ruchu dobowego pojazdów ogółem w latach



Generalna Dyrekcja
Dróg Krajowych i Autostrad

Stacja nr 18071

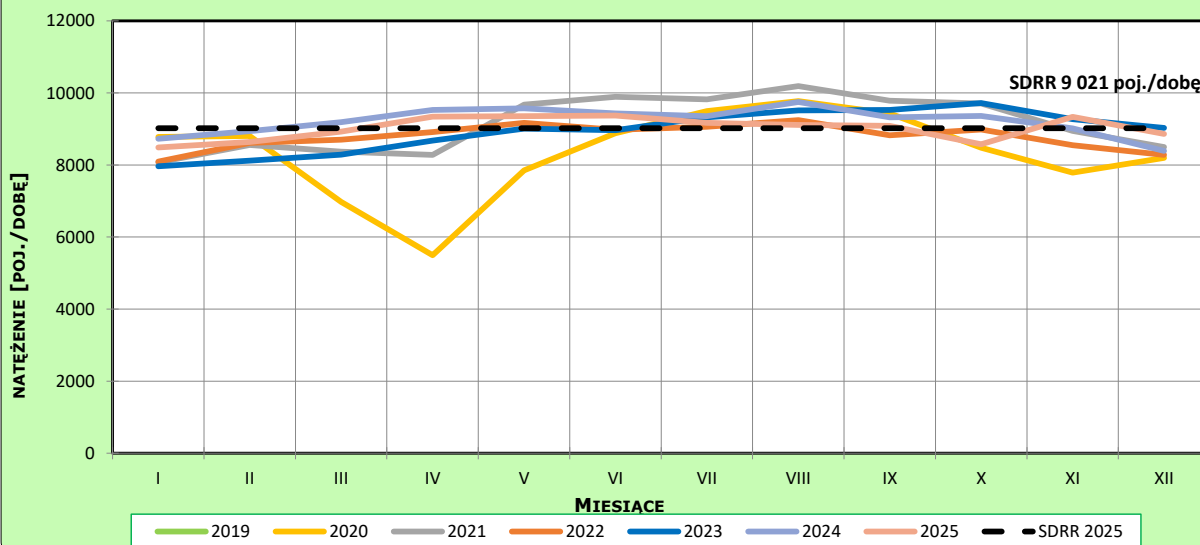
Miejscowość: Krosno/Jasło
Odcinek: Jasło-Krosno
Typ stacji: 8+1

Rok: 2025
Numer drogi: 28
Oddział: Rzeszów

Ruch ogółem

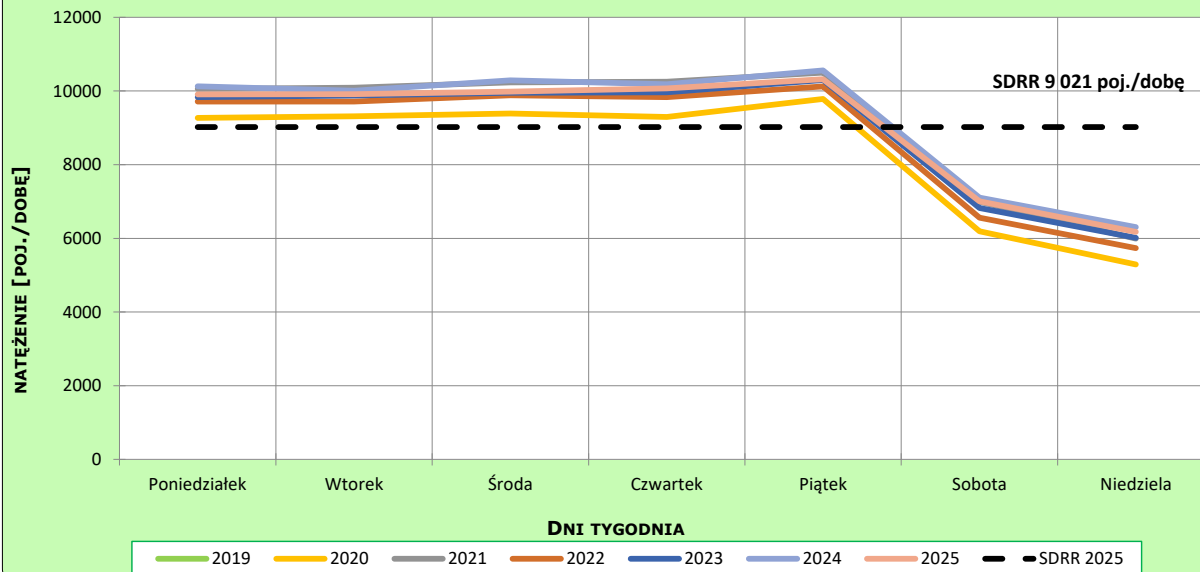
R03_02-1_18071_2025

Sezonowe wahania ruchu dobowego



R03_02-2_18071_2025

Tygodniowe wahania ruchu dobowego



Dobowe wahania ruchu pojazdów ogółem



Generalna Dyrekcja
Dróg Krajowych i Autostrad

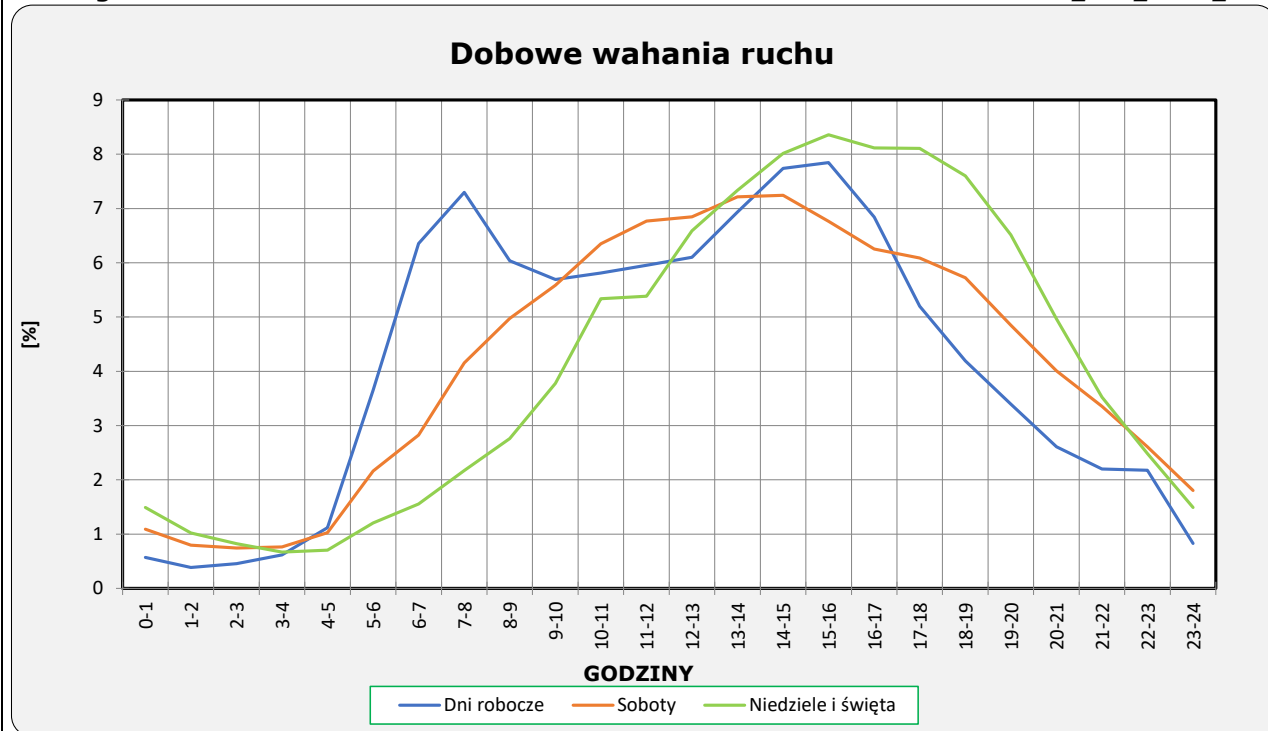
Stacja nr 18071

Miejscowość: Krosno/Jasło
Odcinek: Jasło-Krosno
Typ stacji: 8+1

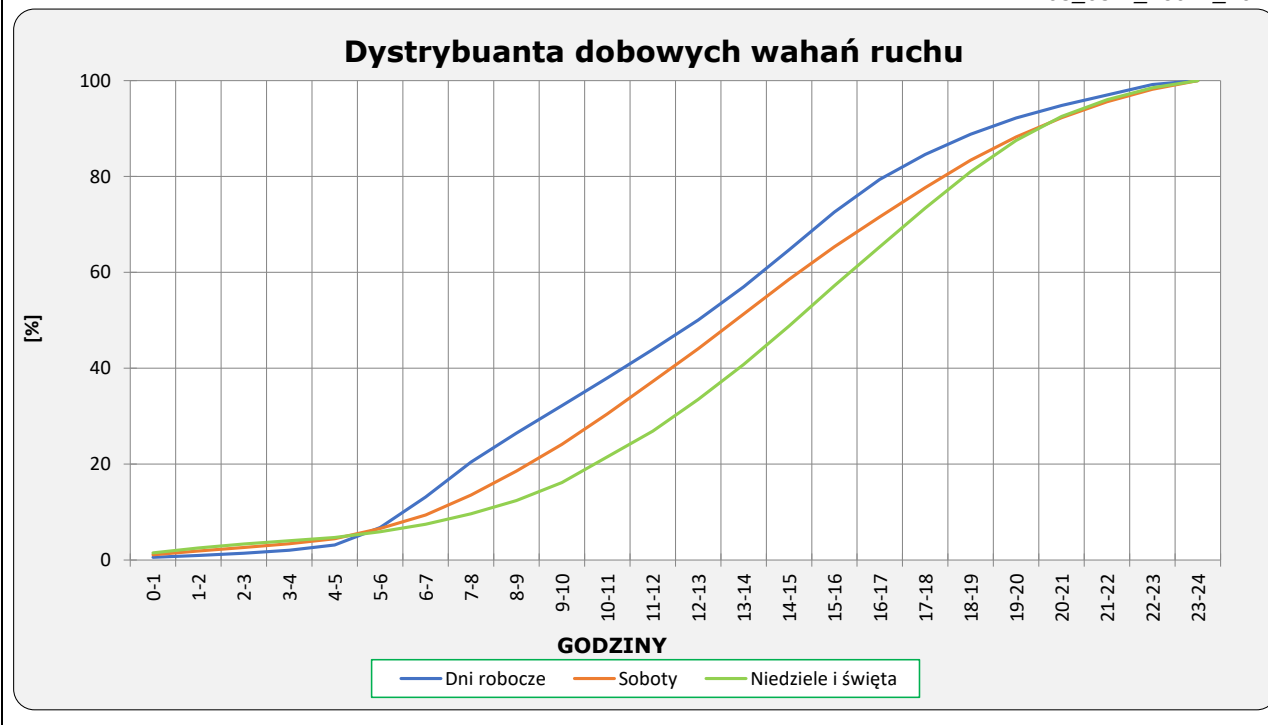
Rok: 2025
Numer drogi: 28
Oddział: Rzeszów

Ruch ogółem

R03_03-1_18071_2025



R03_03-2_18071_2025



Uśrednione dobowe rozkłady ruchu dla wybranych dni tygodnia, dla pojazdów lekkich i ciężkich



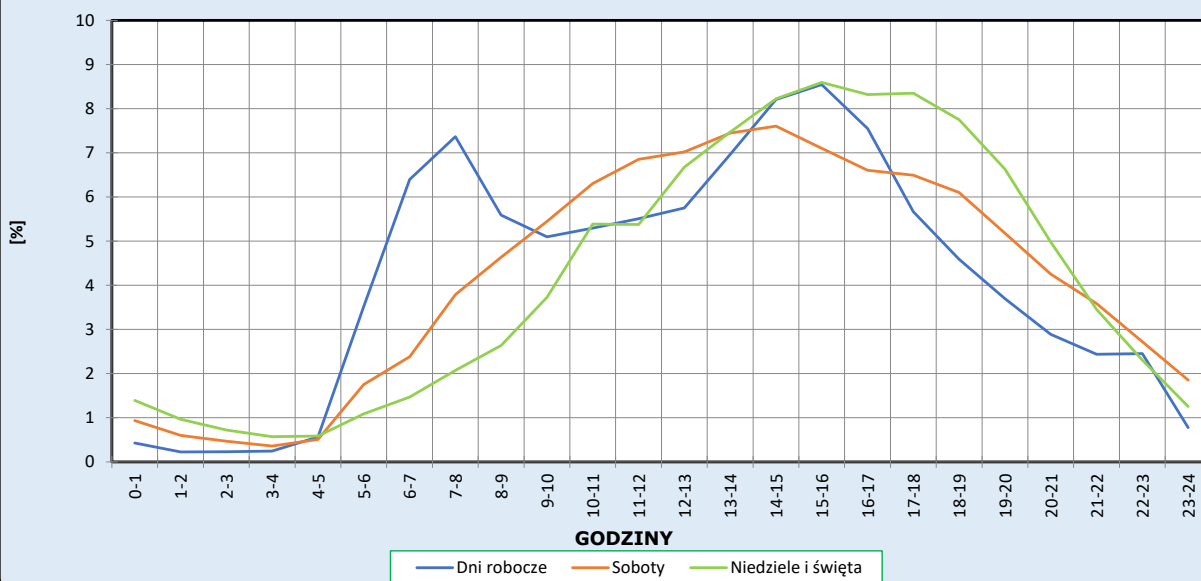
Stacja nr 18071

Miejscowość: Krosno/Jasło
 Odcinek: Jasło-Krosno
 Typ stacji: 8+1

Rok: 2025
 Numer drogi: 28
 Oddział: Rzeszów

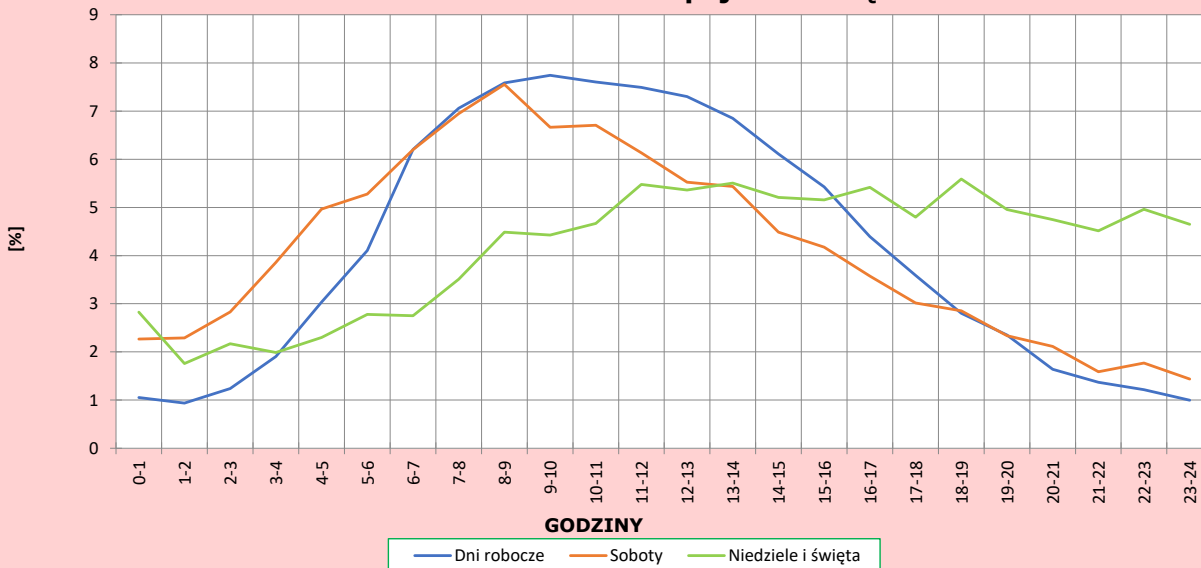
R03_04-1_18071_2025

Dobowe wahania ruchu pojazdów lekkich




R03_04-2_18071_2025

Dobowe wahania ruchu pojazdów ciężkich



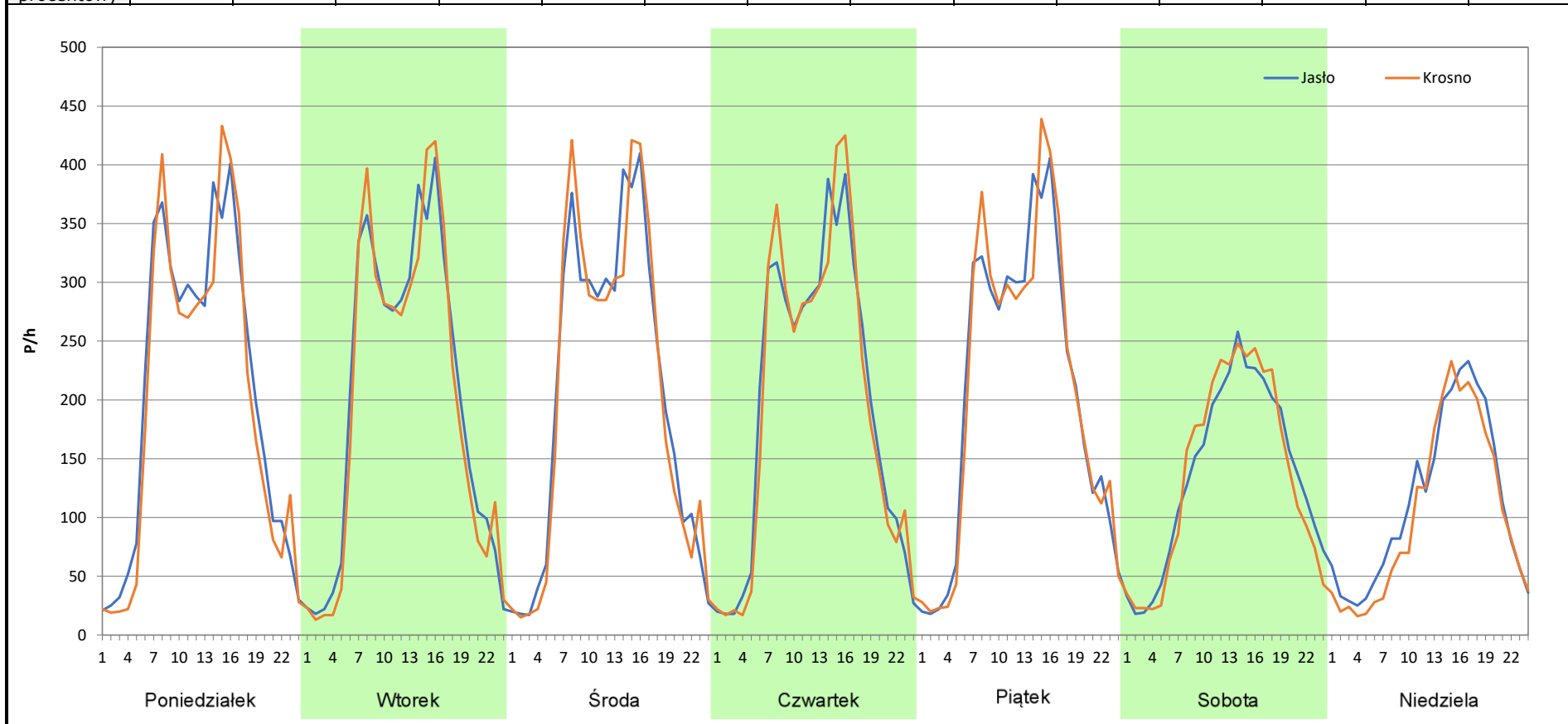
Analiza ruchu pojazdów ogółem w poszczególnych dniach tygodnia dla każdego miesiąca, w podziale na kierunki ruchu

 **Generalna Dyrekcja Dróg Krajowych i Autostrad**

Stacja nr 18071

Miejscowość:	Krosno/Jasło	Rok:	2025
Odcinek:	Jasło-Krosno	Numer drogi:	28
Typ stacji:	8+1	Oddział:	Rzeszów
Miesiąc:	Styczeń		<i>R03_07-1_18071_2025</i>

Dzień tygodnia	Poniedziałek		Wtorek		Środa		Czwartek		Piątek		Sobota		Niedziela	
	Jasło	Krosno	Jasło	Krosno	Jasło	Krosno	Jasło	Krosno	Jasło	Krosno	Jasło	Krosno	Jasło	Krosno
SDR	4973	4760	4882	4747	4899	4865	4757	4717	4985	4993	3289	3288	2708	2464
Razem	9733		9629		9764		9474		9978		6577		5172	
Podział procentowy	51,09%	48,91%	50,70%	49,30%	50,17%	49,83%	50,21%	49,79%	49,96%	50,04%	50,01%	49,99%	52,36%	47,64%





Analiza ruchu pojazdów ogółem w poszczególnych dniach tygodnia dla każdego miesiąca, w podziale na kierunki ruchu

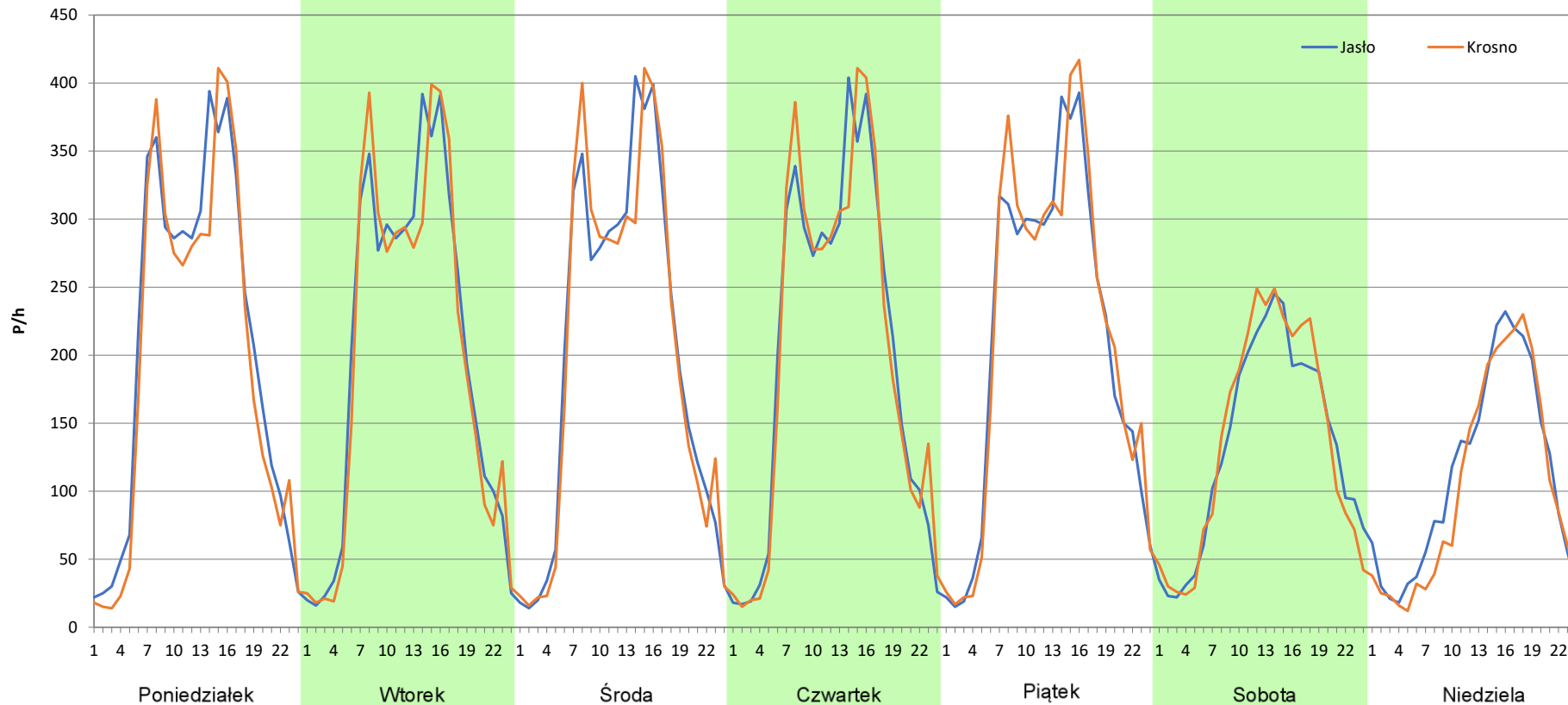
Stacja nr 18071

Miejscowość: Krosno/Jasło
Odcinek: Jasło-Krosno
Typ stacji: 8+1
Miesiąc: Luty


Rok: 2025
Numer drogi: 28
Oddział: Rzeszów

R03_07-2_18071_2025

Dzień tygodnia	Poniedziałek		Wtorek		Środa		Czwartek		Piątek		Sobota		Niedziela	
Kierunek	Jasło	Krosno	Jasło	Krosno	Jasło	Krosno	Jasło	Krosno	Jasło	Krosno	Jasło	Krosno	Jasło	Krosno
SDR	4980	4702	4858	4763	4872	4829	4839	4847	5058	5138	3208	3291	2674	2474
Razem	9682		9621		9701		9686		10196		6499		5148	
Podział procentowy	51,44%	48,56%	50,49%	49,51%	50,22%	49,78%	49,96%	50,04%	49,61%	50,39%	49,36%	50,64%	51,94%	48,06%



Analiza ruchu pojazdów ogółem w poszczególnych dniach tygodnia dla każdego miesiąca, w podziale na kierunki ruchu

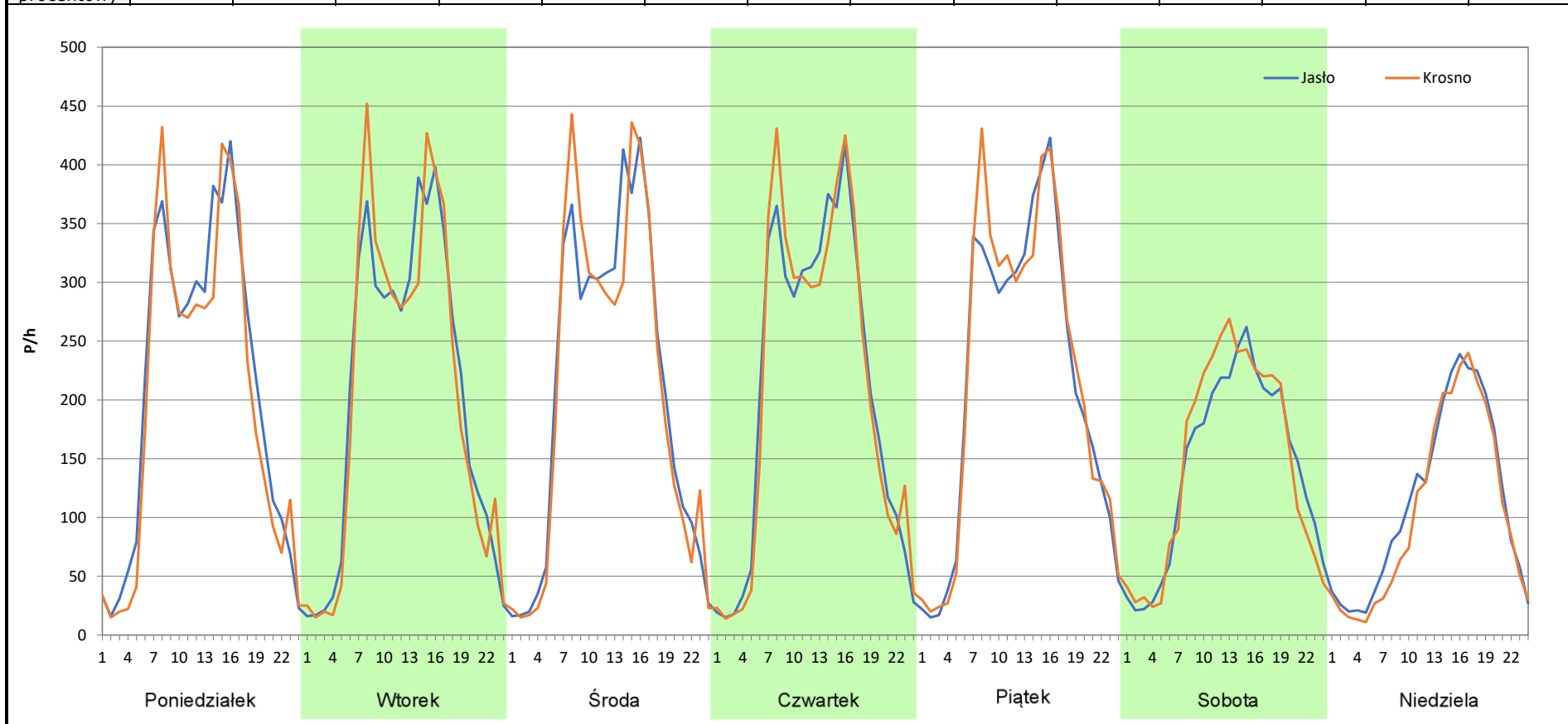
 **Generalna Dyrekcja Dróg Krajowych i Autostrad**

Stacja nr 18071

Miejscowość:	Krosno/Jasło	Rok:	2025
Odcinek:	Jasło-Krosno	Numer drogi:	28
Typ stacji:	8+1	Oddział:	Rzeszów
Miesiąc:	Marzec		

R03_07-3_18071_2025

Dzień tygodnia	Poniedziałek		Wtorek		Środa		Czwartek		Piątek		Sobota		Niedziela	
	Jasło	Krosno	Jasło	Krosno	Jasło	Krosno	Jasło	Krosno	Jasło	Krosno	Jasło	Krosno	Jasło	Krosno
SDR	5077	4803	4953	4923	5038	4986	5053	5043	5170	5306	3420	3516	2712	2504
Razem	9880		9876		10024		10096		10476		6936		5216	
Podział procentowy	51,39%	48,61%	50,15%	49,85%	50,26%	49,74%	50,05%	49,95%	49,35%	50,65%	49,31%	50,69%	51,99%	48,01%



Analiza ruchu pojazdów ogółem w poszczególnych dniach tygodnia dla każdego miesiąca, w podziale na kierunki ruchu



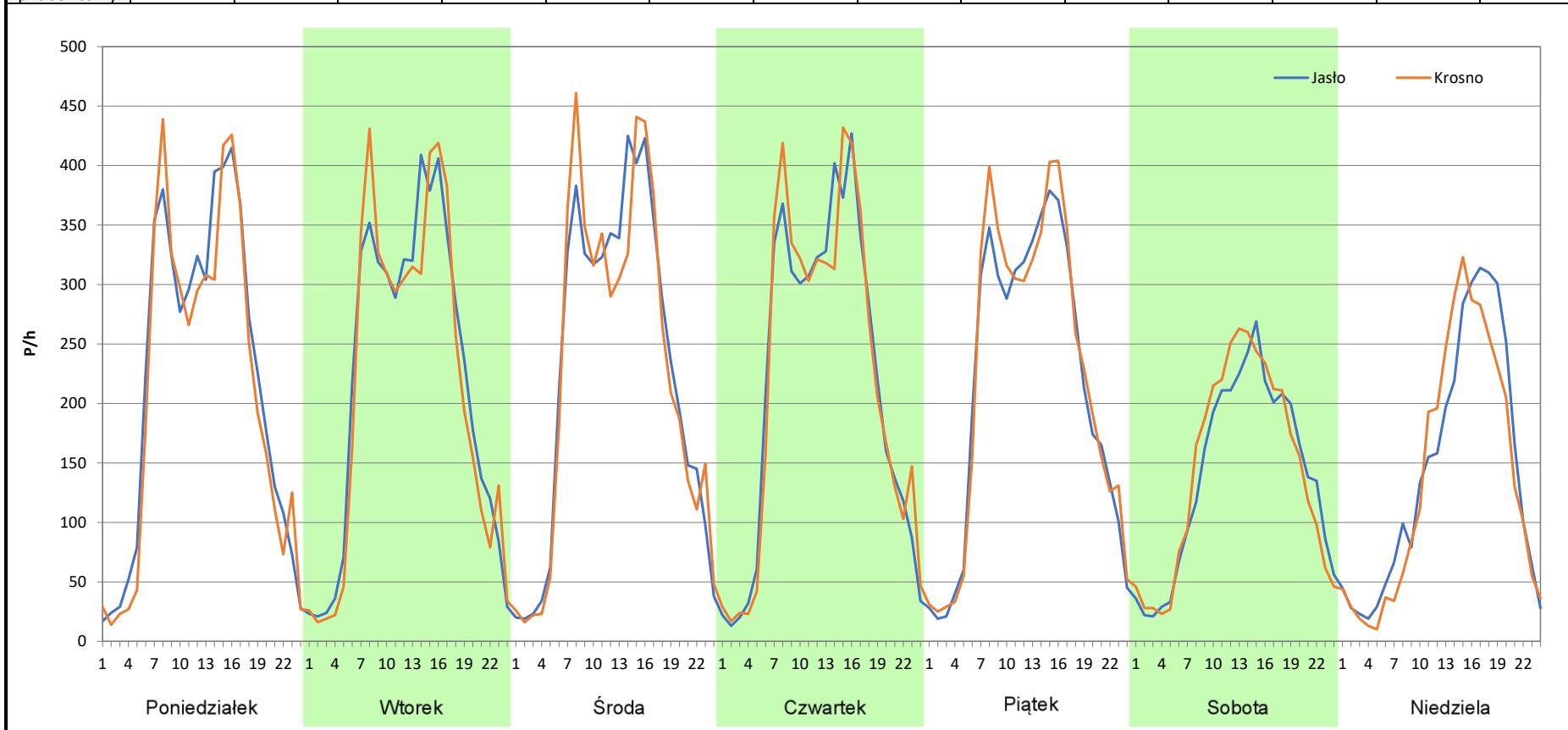
Stacja nr 18071

Miejscowość: Krosno/Jasło
Odcinek: Jasło-Krosno
Typ stacji: 8+1
Miesiąc: Kwiecień

Rok: 2025
Numer drogi: 28
Oddział: Rzeszów

R03_07-4_18071_2025

Dzień tygodnia	Poniedziałek		Wtorek		Środa		Czwartek		Piątek		Sobota		Niedziela	
	Jasło	Krosno	Jasło	Krosno	Jasło	Krosno	Jasło	Krosno	Jasło	Krosno	Jasło	Krosno	Jasło	Krosno
Kierunek	5276	5045	5238	5099	5477	5435	5213	5264	5125	5286	3342	3437	3420	3273
SDR	10321		10337		10912		10477		10411		6779		6693	
Razem	10321		10337		10912		10477		10411		6779		6693	
Podział procentowy	51,12%	48,88%	50,67%	49,33%	50,19%	49,81%	49,76%	50,24%	49,23%	50,77%	49,30%	50,70%	51,10%	48,90%



Analiza ruchu pojazdów ogółem w poszczególnych dniach tygodnia dla każdego miesiąca, w podziale na kierunki ruchu



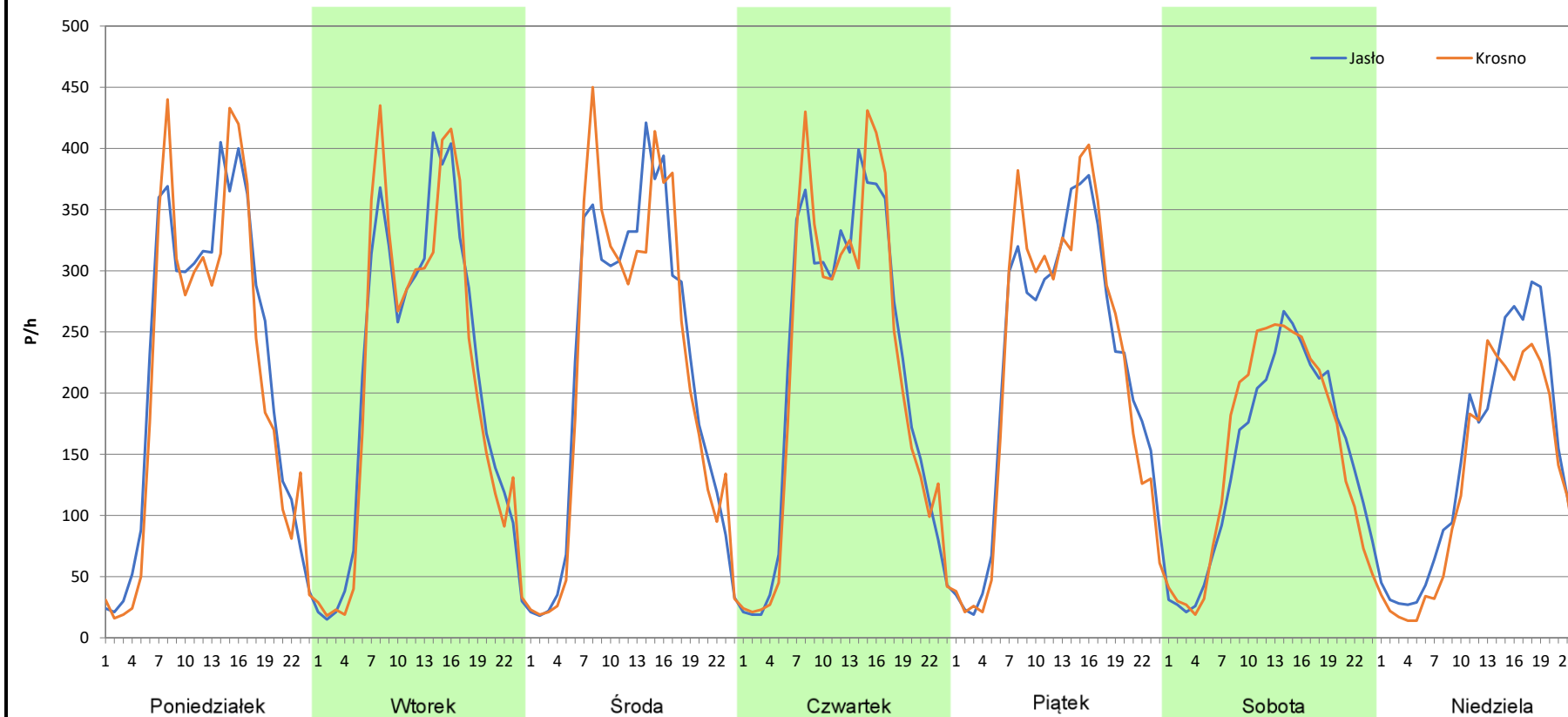
Stacja nr 18071

Miejscowość: Krosno/Jasło
Odcinek: Jasło-Krosno
Typ stacji: 8+1
Miesiąc: Maj

Rok: 2025
Numer drogi: 28
Oddział: Rzeszów

R03_07-5_18071_2025

Dzień tygodnia	Poniedziałek		Wtorek		Środa		Czwartek		Piątek		Sobota		Niedziela	
	Jasło	Krosno	Jasło	Krosno	Jasło	Krosno	Jasło	Krosno	Jasło	Krosno	Jasło	Krosno	Jasło	Krosno
Kierunek	5329	5083	5117	5053	5237	5195	5200	5173	5273	5286	3518	3630	3363	2952
SDR														
Razem	10412		10170		10432		10373		10559		7148		6315	
Podział procentowy	51,18%	48,82%	50,31%	49,69%	50,20%	49,80%	50,13%	49,87%	49,94%	50,06%	49,22%	50,78%	53,25%	46,75%



Analiza ruchu pojazdów ogółem w poszczególnych dniach tygodnia dla każdego miesiąca, w podziale na kierunki ruchu



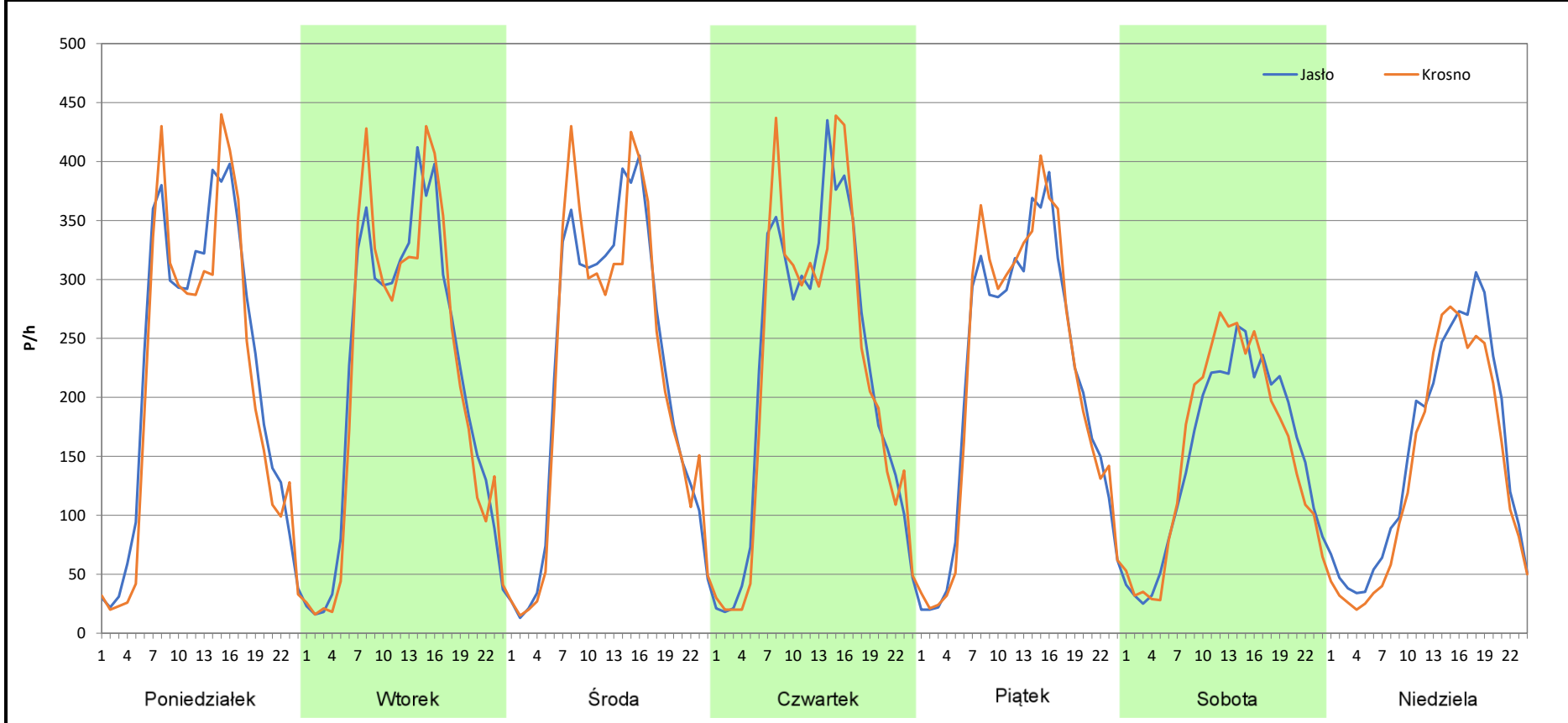
Stacja nr 18071

Miejscowość: Krosno/Jasło
Odcinek: Jasło-Krosno
Typ stacji: 8+1
Miesiąc: Czerwiec

Rok: 2025
Numer drogi: 28
Oddział: Rzeszów

R03_07-6_18071_2025

Dzień tygodnia	Poniedziałek		Wtorek		Środa		Czwartek		Piątek		Sobota		Niedziela	
	Jasło	Krosno	Jasło	Krosno	Jasło	Krosno	Jasło	Krosno	Jasło	Krosno	Jasło	Krosno	Jasło	Krosno
Kierunek	5354	5069	5194	5145	5284	5266	5277	5216	5105	5205	3635	3691	3618	3255
SDR	5354	5069	5194	5145	5284	5266	5277	5216	5105	5205	3635	3691	3618	3255
Razem	10423		10339		10550		10493		10310		7326		6873	
Podział procentowy	51,37%	48,63%	50,24%	49,76%	50,09%	49,91%	50,29%	49,71%	49,52%	50,48%	49,62%	50,38%	52,64%	47,36%



Analiza ruchu pojazdów ogółem w poszczególnych dniach tygodnia dla każdego miesiąca, w podziale na kierunki ruchu



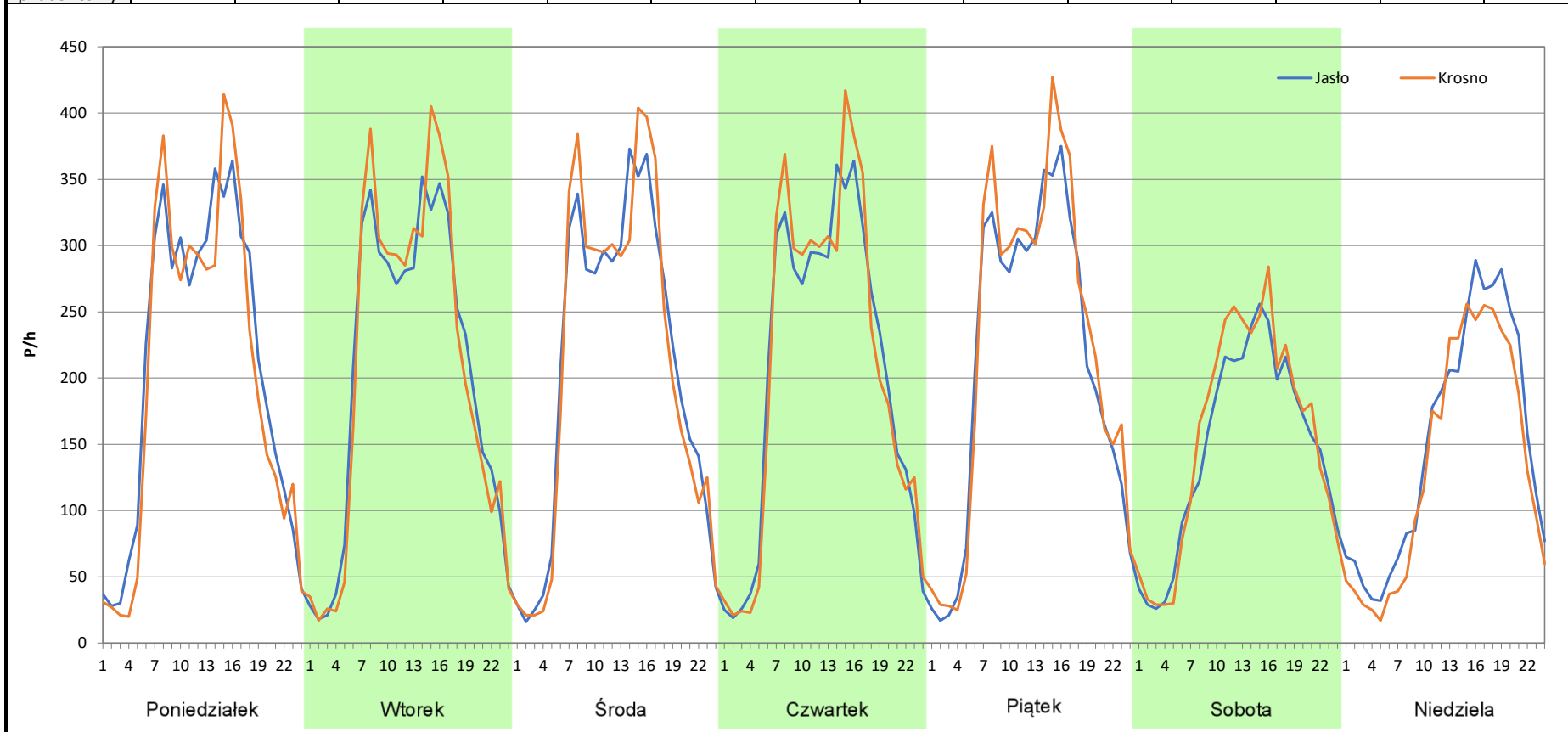
Stacja nr 18071

Miejscowość: Krosno/Jasło
Odcinek: Jasło-Krosno
Typ stacji: 8+1
Miesiąc: Lipiec

Rok: 2025
Numer drogi: 28
Oddział: Rzeszów

R03_07-7_18071_2025

Dzień tygodnia	Poniedziałek		Wtorek		Środa		Czwartek		Piątek		Sobota		Niedziela	
	Jasło	Krosno	Jasło	Krosno	Jasło	Krosno	Jasło	Krosno	Jasło	Krosno	Jasło	Krosno	Jasło	Krosno
Kierunek														
SDR	5021	4845	4901	4957	5001	5015	4921	4991	5082	5357	3512	3730	3619	3238
Razem	9866		9858		10016		9912		10439		7242		6857	
Podział procentowy	50,89%	49,11%	49,72%	50,28%	49,93%	50,07%	49,65%	50,35%	48,68%	51,32%	48,49%	51,51%	52,78%	47,22%



Analiza ruchu pojazdów ogółem w poszczególnych dniach tygodnia dla każdego miesiąca, w podziale na kierunki ruchu



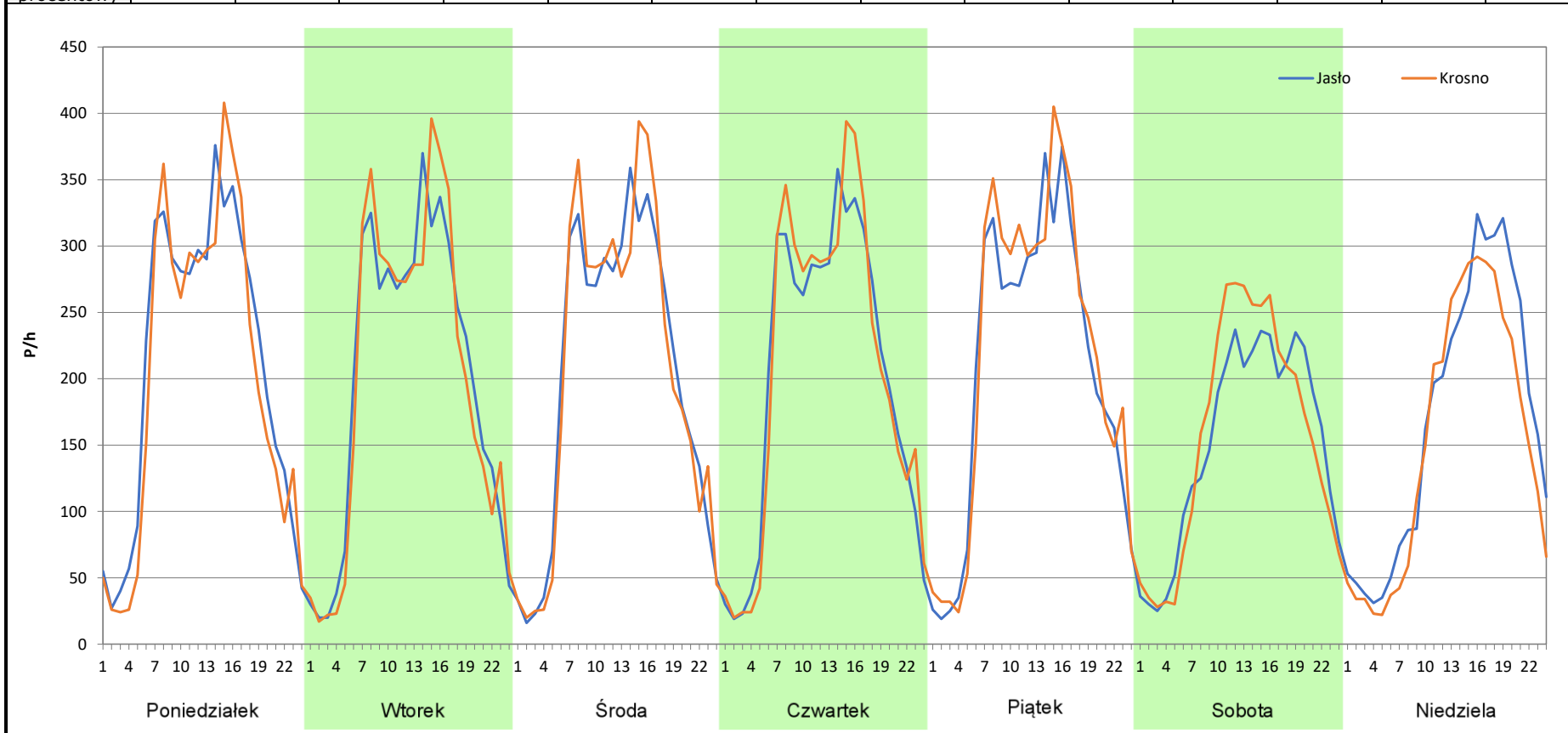
Stacja nr 18071

Miejscowość: Krosno/Jasło
Odcinek: Jasło-Krosno
Typ stacji: 8+1
Miesiąc: Sierpień

Rok: 2025
Numer drogi: 28
Oddział: Rzeszów

R03_07-8_18071_2025

Dzień tygodnia	Poniedziałek		Wtorek		Środa		Czwartek		Piątek		Sobota		Niedziela	
	Jasło	Krosno	Jasło	Krosno	Jasło	Krosno	Jasło	Krosno	Jasło	Krosno	Jasło	Krosno	Jasło	Krosno
Kierunek SDR	5044	4828	4814	4788	4843	4885	4851	4925	4999	5226	3621	3747	4064	3654
Razem	9872		9602		9728		9776		10225		7368		7718	
Podział procentowy	51,09%	48,91%	50,14%	49,86%	49,78%	50,22%	49,62%	50,38%	48,89%	51,11%	49,14%	50,86%	52,66%	47,34%



Analiza ruchu pojazdów ogółem w poszczególnych dniach tygodnia dla każdego miesiąca, w podziale na kierunki ruchu



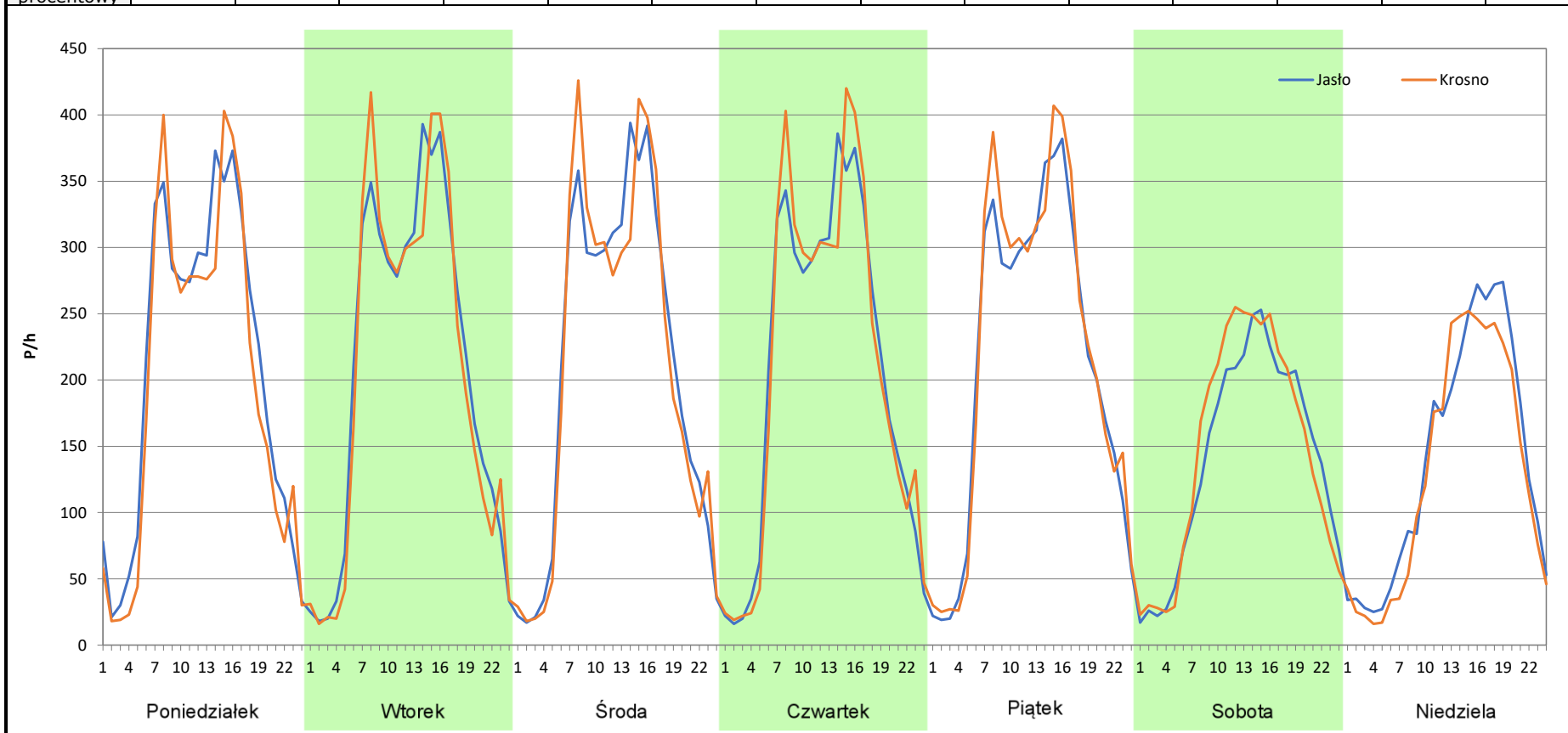
Stacja nr 18071

Miejscowość: Krosno/Jasło
Odcinek: Jasło-Krosno
Typ stacji: 8+1
Miesiąc: Wrzesień

Rok: 2025
Numer drogi: 28
Oddział: Rzeszów

R03_07-9_18071_2025

Dzień tygodnia	Poniedziałek		Wtorek		Środa		Czwartek		Piątek		Sobota		Niedziela	
Kierunek	Jasło	Krosno	Jasło	Krosno	Jasło	Krosno	Jasło	Krosno	Jasło	Krosno	Jasło	Krosno	Jasło	Krosno
SDR	5015	4730	5036	4944	5088	5051	5000	5024	5107	5260	3394	3521	3348	3111
Razem	9745		9980		10139		10024		10367		6915		6459	
Podział procentowy	51,46%	48,54%	50,46%	49,54%	50,18%	49,82%	49,88%	50,12%	49,26%	50,74%	49,08%	50,92%	51,83%	48,17%



Analiza ruchu pojazdów ogółem w poszczególnych dniach tygodnia dla każdego miesiąca, w podziale na kierunki ruchu



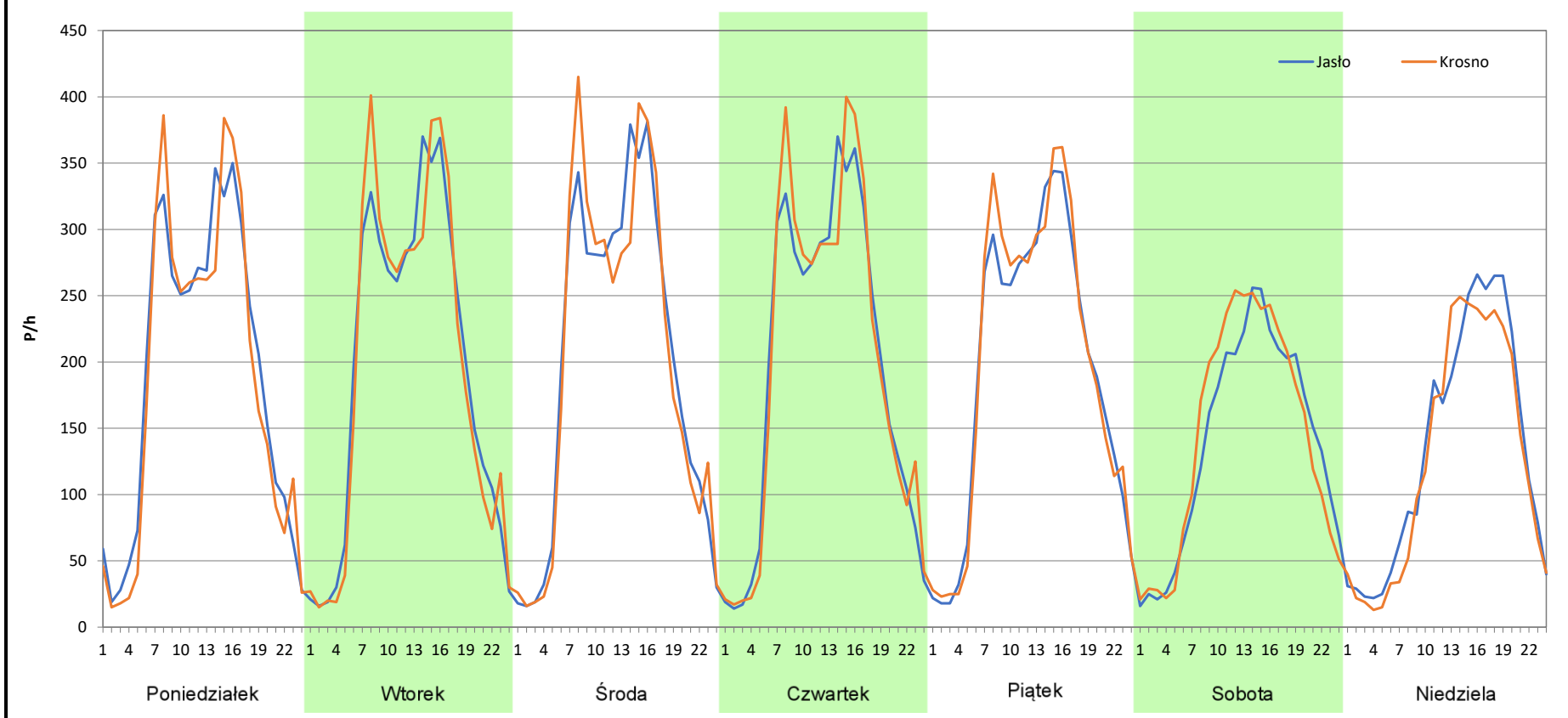
Stacja nr 18071

Miejscowość: Krosno/Jasło
Odcinek: Jasło-Krosno
Typ stacji: 8+1
Miesiąc: Październik

Rok: 2025
Numer drogi: 28
Oddział: Rzeszów

R03_07-10_18071_2025

Dzień tygodnia	Poniedziałek		Wtorek		Środa		Czwartek		Piątek		Sobota		Niedziela	
Kierunek	Jasło	Krosno	Jasło	Krosno	Jasło	Krosno	Jasło	Krosno	Jasło	Krosno	Jasło	Krosno	Jasło	Krosno
SDR	4597	4477	4690	4677	4812	4796	4717	4778	4645	4742	3362	3478	3223	3030
Razem	9074		9367		9608		9495		9387		6840		6253	
Podział procentowy	50,66%	49,34%	50,07%	49,93%	50,08%	49,92%	49,68%	50,32%	49,48%	50,52%	49,15%	50,85%	51,54%	48,46%



Analiza ruchu pojazdów ogółem w poszczególnych dniach tygodnia dla każdego miesiąca, w podziale na kierunki ruchu



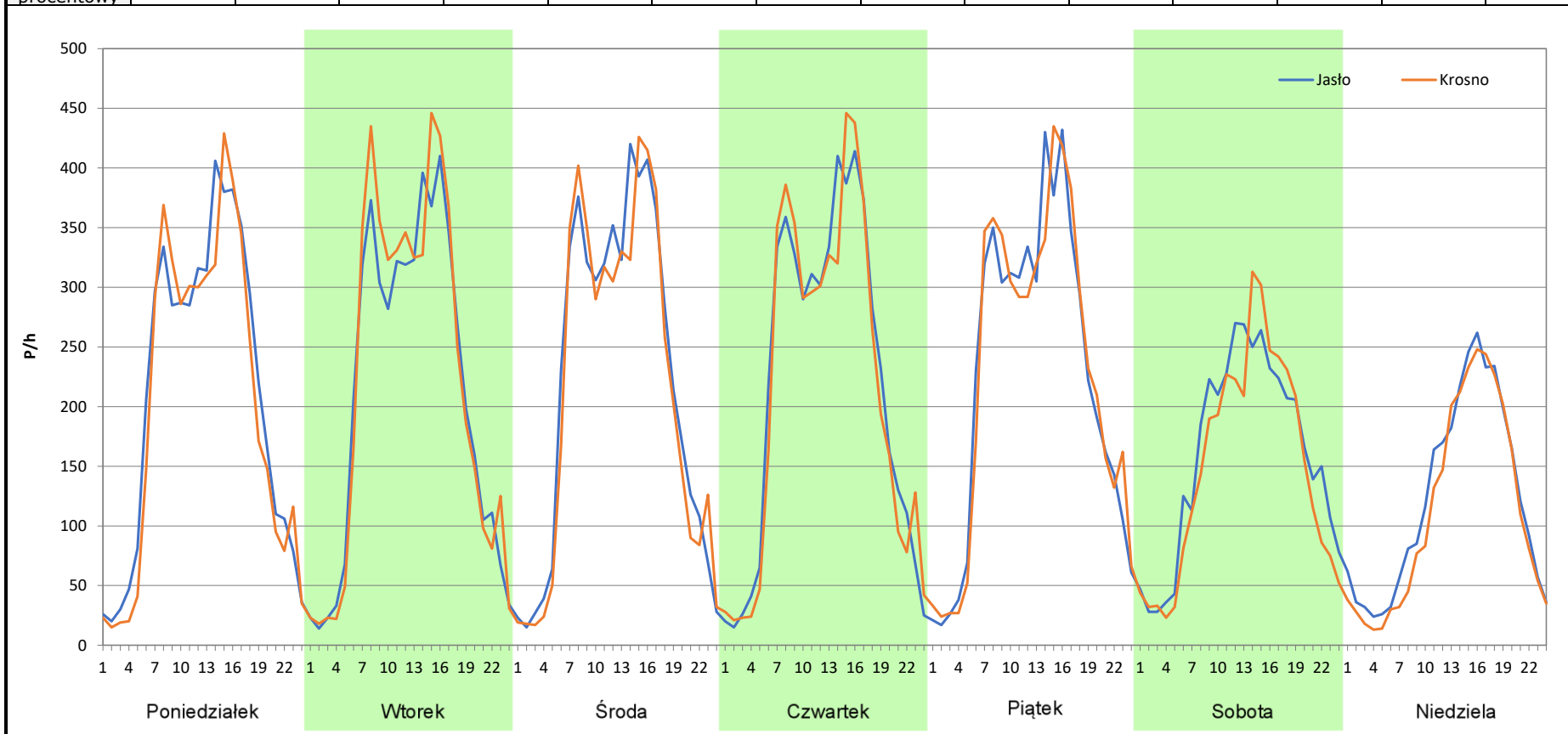
Stacja nr 18071

Miejscowość: Krosno/Jasło
Odcinek: Jasło-Krosno
Typ stacji: 8+1
Miesiąc: Listopad

Rok: 2025
Numer drogi: 28
Oddział: Rzeszów

R03_07-11_18071_2025

Dzień tygodnia	Poniedziałek		Wtorek		Środa		Czwartek		Piątek		Sobota		Niedziela	
Kierunek	Jasło	Krosno	Jasło	Krosno	Jasło	Krosno	Jasło	Krosno	Jasło	Krosno	Jasło	Krosno	Jasło	Krosno
SDR	5058	4828	5072	5255	5314	5125	5239	5151	5399	5426	3828	3569	2928	2668
Razem	9886		10327		10439		10390		10825		7397		5596	
Podział procentowy	51,16%	48,84%	49,11%	50,89%	50,91%	49,09%	50,42%	49,58%	49,88%	50,12%	51,75%	48,25%	52,32%	47,68%



Analiza ruchu pojazdów ogółem w poszczególnych dniach tygodnia dla każdego miesiąca, w podziale na kierunki ruchu



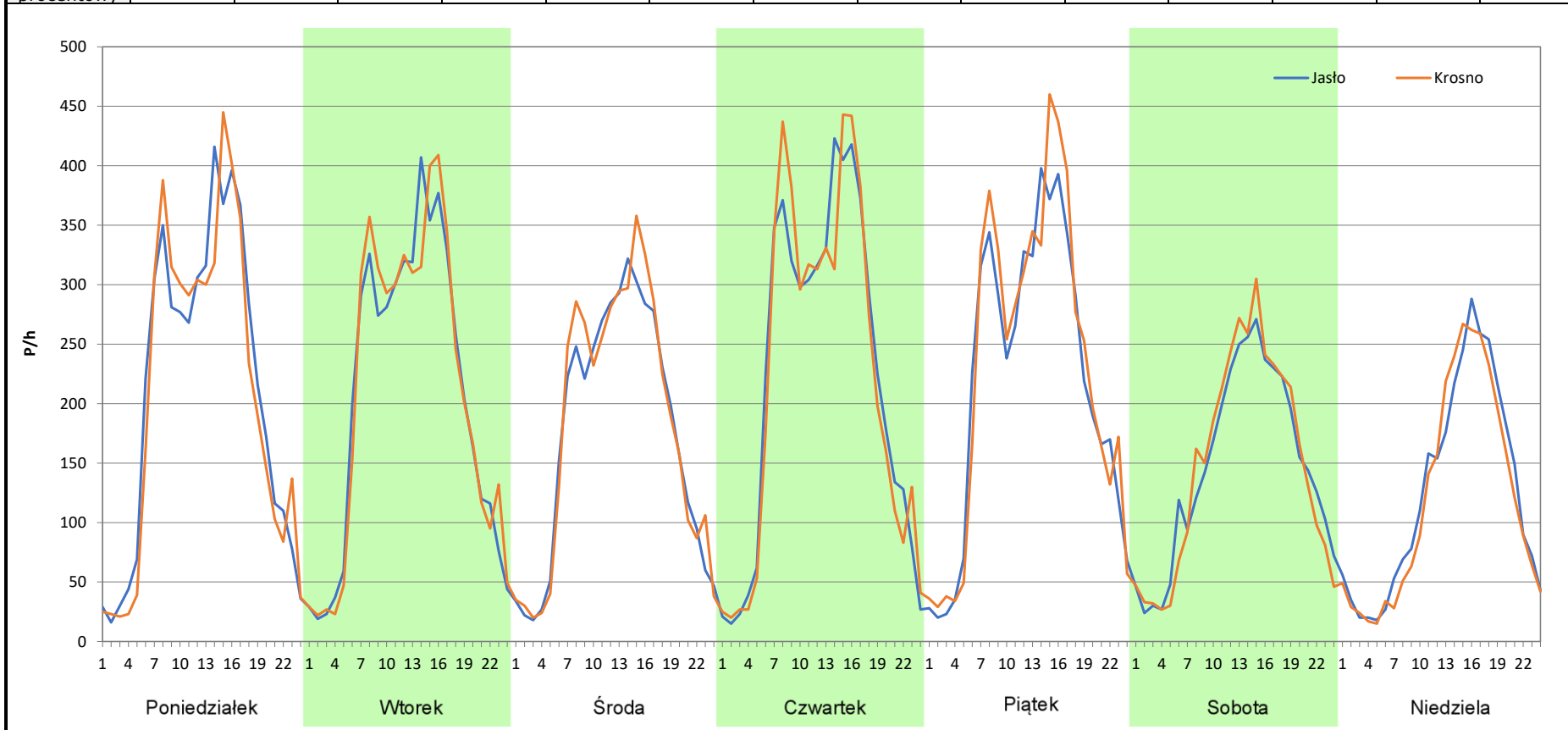
Stacja nr 18071

Miejscowość: Krosno/Jasło
Odcinek: Jasło-Krosno
Typ stacji: 8+1
Miesiąc: Grudzień


Rok: 2025
Numer drogi: 28
Oddział: Rzeszów

R03_07-12_18071_2025

Dzień tygodnia	Poniedziałek		Wtorek		Środa		Czwartek		Piątek		Sobota		Niedziela	
Kierunek	Jasło	Krosno	Jasło	Krosno	Jasło	Krosno	Jasło	Krosno	Jasło	Krosno	Jasło	Krosno	Jasło	Krosno
SDR	5071	4950	4926	4984	4182	4318	5355	5326	5239	5461	3511	3553	2990	2849
Razem	10021		9910		8500		10681		10700		7064		5839	
Podział procentowy	50,60%	49,40%	49,71%	50,29%	49,20%	50,80%	50,14%	49,86%	48,96%	51,04%	49,70%	50,30%	51,21%	48,79%



Analiza ruchu pojazdów ogółem w święta i dni okołoświąteczne, w podziale na kierunki ruchu
NOWY ROK i Święto Trzech Króli

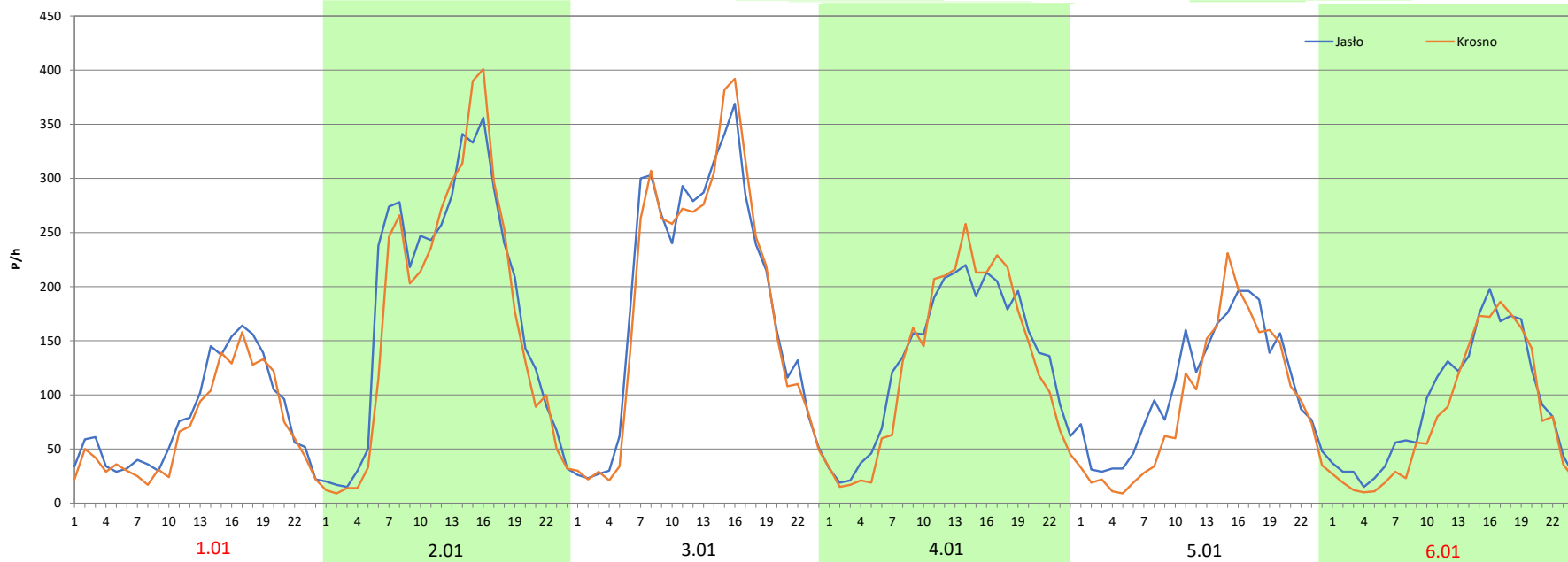
 **Generalna Dyrekcja Dróg Krajowych i Autostrad**

Stacja nr 18071

Miejscowość:	Krosno/Jasło	Rok:	2025
Odcinek:	Jasło-Krosno	Numer drogi:	28
Typ stacji:	8+1	Oddział:	Rzeszów
Miesiąc:	Styczeń		

R03_08-1_18071_2025

Data Dzień tygodnia	1.01 Środa		2.01 Czwartek		3.01 Piątek		4.01 Sobota		5.01 Niedziela		6.01 Poniedziałek	
	Jasło	Krosno	Jasło	Krosno	Jasło	Krosno	Jasło	Krosno	Jasło	Krosno	Jasło	Krosno
Dobowy ruch	1889	1650	4397	4166	4409	4197	4421	4219	4373	4244	4424	4302
Razem	3539		8563		8606		8640		8617		8726	
Podział procentowy	53,38%	46,62%	51,35%	48,65%	51,23%	48,77%	51,17%	48,83%	50,75%	49,25%	50,70%	49,30%
Udział SDRR	39,23%		94,92%		95,40%		95,78%		95,52%		96,73%	





Analiza ruchu pojazdów ogółem w święta i dni okołoświąteczne, w podziale na kierunki ruchu WIELKANOC

Stacja nr 18071

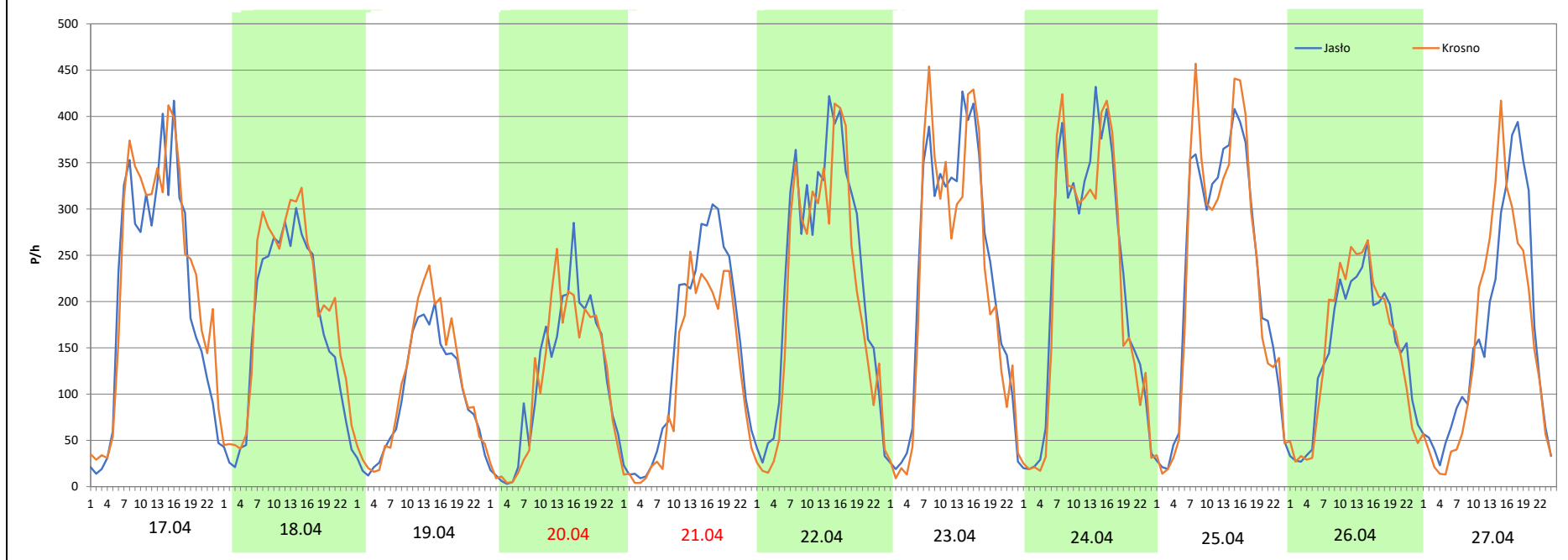
Miejscowość: Krosno/Jasło
Odcinek: Jasło-Krosno
Typ stacji: 8+1
Miesiąc: Marzec / Kwiecień

Rok: 2025
Numer drogi: 28
Oddział: Rzeszów

R03_08-2_18071_2025

Data Dzień tygodnia	17.04 Czwartek		18.04 Piątek		19.04 Sobota		20.04 Niedziela		21.04 Poniedziałek		22.04 Wtorek		23.04 Środa	
Kierunek	Jasło	Krosno	Jasło	Krosno	Jasło	Krosno	Jasło	Krosno	Jasło	Krosno	Jasło	Krosno	Jasło	Krosno
Dobowy ruch	5027	5469	4068	4559	2341	2624	2797	2709	3484	2815	5536	4984	5513	4978
Razem	10496		8627		4965		5506		6299		10520		10491	
Podział procentowy	47,89%	52,11%	47,15%	52,85%	47,15%	52,85%	50,80%	49,20%	55,31%	44,69%	52,62%	47,38%	52,55%	47,45%
Udział SDRR	116,35%		95,63%		55,04%		61,04%		69,83%		116,62%		116,30%	

Data Dzień tygodnia	24.04 Czwartek		25.04 Piątek		26.04 Sobota		27.04 Niedziela	
Kierunek	Jasło	Krosno	Jasło	Krosno	Jasło	Krosno	Jasło	Krosno
Dobowy ruch	5390	5152	5515	5514	3543	3601	3879	3674
Razem	10542		11029		7144		7553	
Podział procentowy	51,13%	48,87%	50,00%	50,00%	49,59%	50,41%	51,36%	48,64%
Udział SDRR	116,86%		122,26%		79,19%		83,73%	



Analiza ruchu pojazdów ogółem w święta i dni okołoswiąteczne, w podziale na kierunki ruchu
1 - 3 MAJA

Stacja nr 18071

 Generalna Dyrekcja Dróg Krajowych i Autostrad

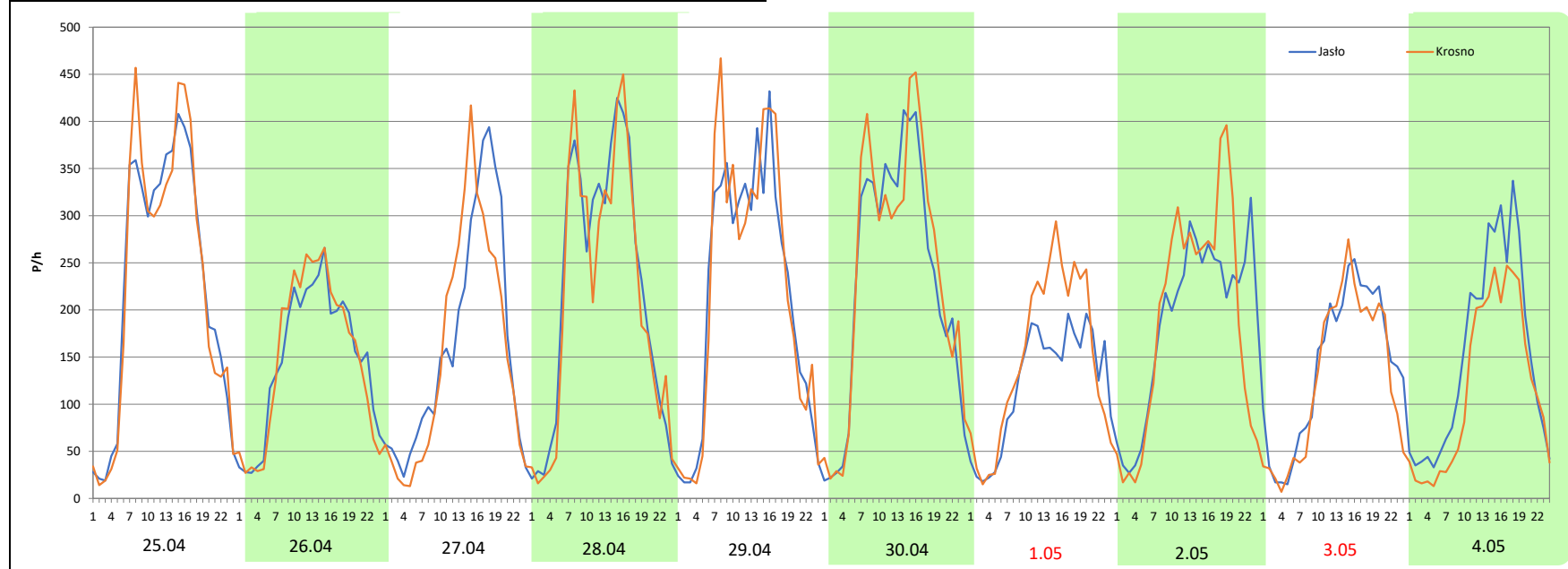
Miejscowość: Krosno/Jasło
Odcinek: Jasło-Krosno
Typ stacji: 8+1
Miesiąc: Maj

Rok: 2025
Numer drogi: 28
Oddział: Rzeszów

R03_08-3_18071_2025

Data Dzień tygodnia	25.04 Piątek		26.04 Sobota		27.04 Niedziela		28.04 Poniedziałek		29.04 Wtorek		30.04 Środa		1.05 Czwartek	
Kierunek	Jasło	Krosno	Jasło	Krosno	Jasło	Krosno	Jasło	Krosno	Jasło	Krosno	Jasło	Krosno	Jasło	Krosno
Dobowy ruch	5515	5514	3543	3601	3879	3674	5364	5139	5196	5325	5530	5757	2913	3569
Razem	11029		7144		7553		10503		10521		11287		6482	
Podział procentowy	50,00%	50,00%	49,59%	50,41%	51,36%	48,64%	51,07%	48,93%	49,39%	50,61%	48,99%	51,01%	44,94%	55,06%
Udział SDRR	122,26%		79,19%		83,73%		116,43%		116,63%		125,12%		71,85%	

Data Dzień tygodnia	2.05 Piątek		3.05 Sobota		4.05 Niedziela	
Kierunek	Jasło	Krosno	Jasło	Krosno	Jasło	Krosno
Dobowy ruch	4529	4513	3360	3043	3615	2811
Razem	9042		6403		6426	
Podział procentowy	50,09%	49,91%	52,48%	47,52%	56,26%	43,74%
Udział SDRR	100,23%		70,98%		71,23%	



Analiza ruchu pojazdów ogółem w święta i dni okołoświąteczne, w podziale na kierunki ruchu
BOŻE CIAŁO

 Generalna Dyrekcja Dróg Krajowych i Autostrad

Stacja nr 18071

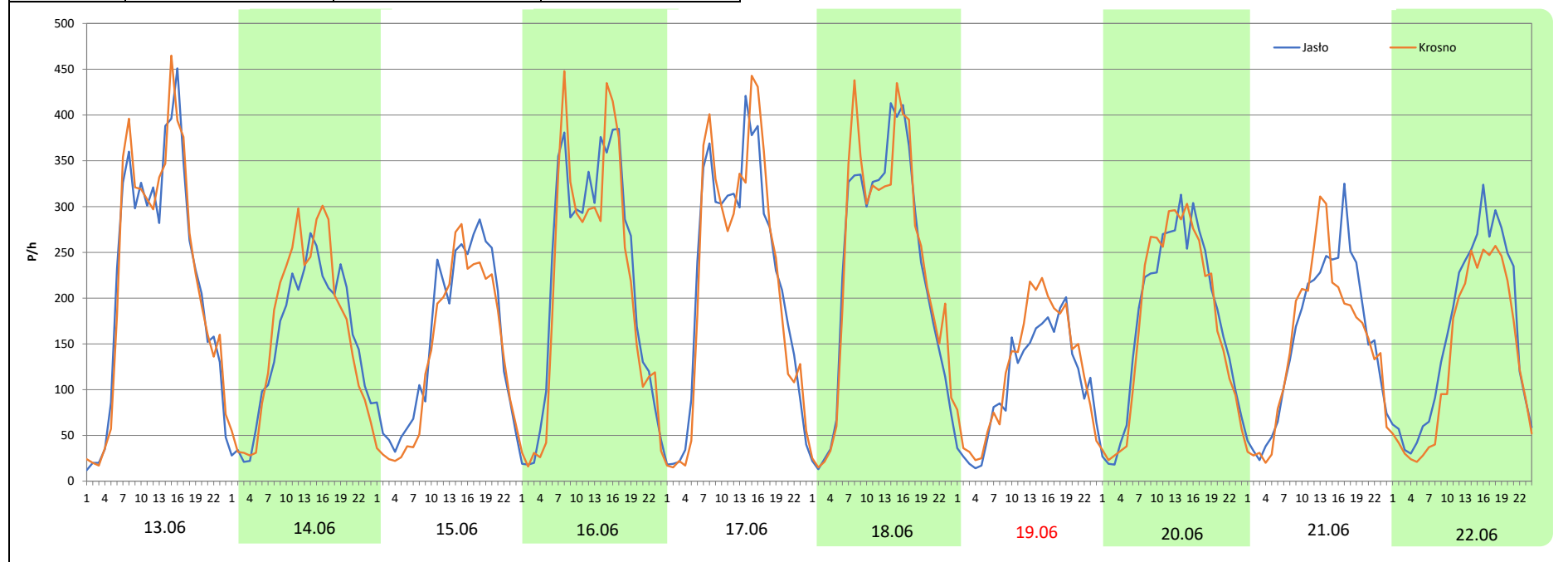
Miejscowość: Krosno/Jasło
Odcinek: Jasło-Krosno
Typ stacji: 8+1
Miesiąc: Maj

Rok: 2025
Numer drogi: 28
Oddział: Rzeszów

R03_08-4_18071_2025

Data Dzień tygodnia	13.06 Piątek		14.06 Sobota		15.06 Niedziela		16.06 Poniedziałek		17.06 Wtorek		18.06 Środa		19.06 Czwartek	
Kierunek	Jasło	Krosno	Jasło	Krosno	Jasło	Krosno	Jasło	Krosno	Jasło	Krosno	Jasło	Krosno	Jasło	Krosno
Dobowy ruch	5390	5463	3639	3890	3701	3313	5315	5107	5300	5265	5506	5666	2583	2910
Razem	10853		7529		7014		10422		10565		11172		5493	
Podział procentowy	49,66%	50,34%	48,33%	51,67%	52,77%	47,23%	51,00%	49,00%	50,17%	49,83%	49,28%	50,72%	47,02%	52,98%
Udział SDRR	120,31%		83,46%		77,75%		115,53%		117,12%		123,84%		60,89%	

Data Dzień tygodnia	20.06 Piątek		21.06 Sobota		22.06 Niedziela	
Kierunek	Jasło	Krosno	Jasło	Krosno	Jasło	Krosno
Dobowy ruch	4239	4183	3738	3602	3827	3207
Razem	8422		7340		7034	
Podział procentowy	50,33%	49,67%	50,93%	49,07%	54,41%	45,59%
Udział SDRR	93,36%		81,37%		77,97%	



Analiza ruchu pojazdów ogółem w święta i dni okołoswiąteczne, w podziale na kierunki ruchu
WNIEBOWZIĘCIE NMP



Stacja nr 18071

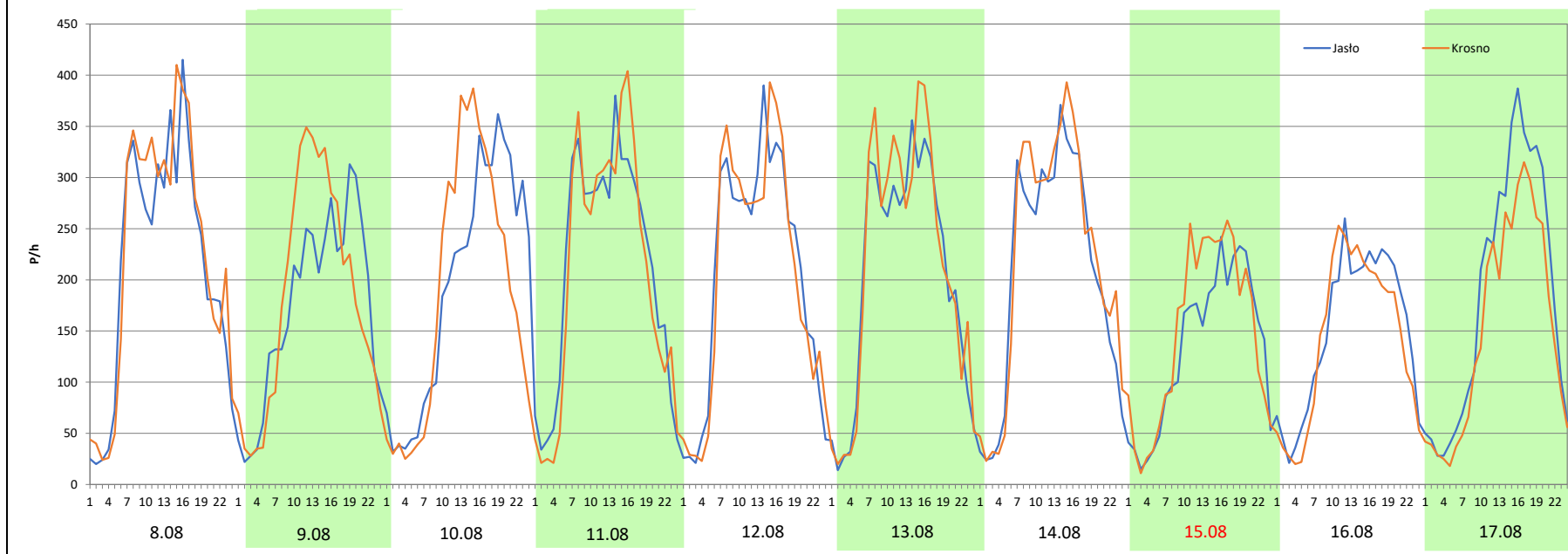
Miejscowość: Krosno/Jasło
Odcinek: Jasło-Krosno
Typ stacji: 8+1
Miesiąc: Sierpień

Rok: 2025
Numer drogi: 28
Oddział: Rzeszów

R03_08-5_18071_2025


Data Dzień tygodnia	8.08 Piątek		9.08 Sobota		10.08 Niedziela		11.08 Poniedziałek		12.08 Wtorek		13.08 Środa		14.08 Czwartek	
Kierunek	Jasło	Krosno	Jasło	Krosno	Jasło	Krosno	Jasło	Krosno	Jasło	Krosno	Jasło	Krosno	Jasło	Krosno
Dobowy ruch	5142	5384	4110	4364	4658	4475	5098	4937	4928	4881	4899	5099	4988	5273
Razem	10526		8474		9133		10035		9809		9998		10261	
Podział procentowy	48,85%	51,15%	48,50%	51,50%	51,00%	49,00%	50,80%	49,20%	50,24%	49,76%	49,00%	51,00%	48,61%	51,39%
Udział SDRR	116,68%		93,94%		101,24%		111,24%		108,74%		110,83%		113,75%	

Data Dzień tygodnia	15.08 Piątek		16.08 Sobota		17.08 Niedziela	
Kierunek	Jasło	Krosno	Jasło	Krosno	Jasło	Krosno
Dobowy ruch	3197	3533	3592	3390	4399	3606
Razem	6730		6982		8005	
Podział procentowy	47,50%	52,50%	51,45%	48,55%	54,95%	45,05%
Udział SDRR	74,60%		77,40%		88,74%	



Analiza ruchu pojazdów ogółem w święta i dni okołoświąteczne, w podziale na kierunki ruchu WSZYSTKICH ŚWIĘTYCH

Stacja nr 18071

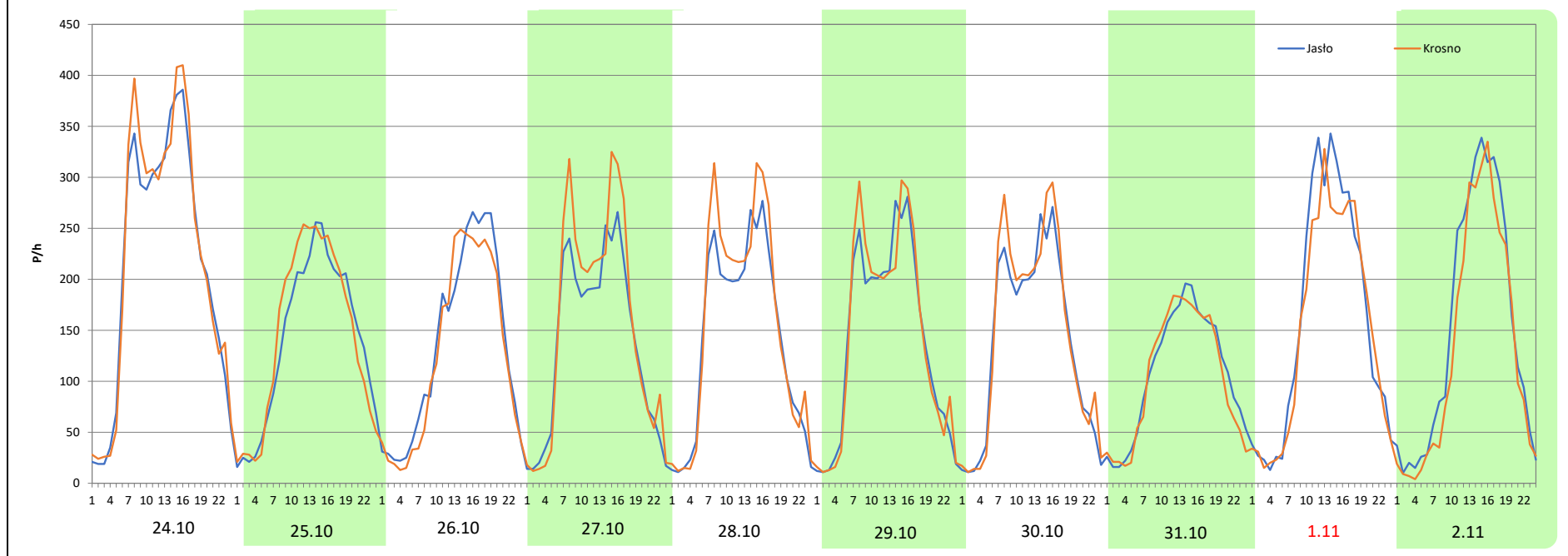
 **Generalna Dyrekcja Dróg Krajowych i Autostrad**

Miejscowość:	Krosno/Jasło	Rok:	2025
Odcinek:	Jasło-Krosno	Numer drogi:	28
Typ stacji:	8+1	Oddział:	Rzeszów
Miesiąc:	Październik / Listopad		

R03_08-6_18071_2025

Data Dzień tygodnia	24.10 Piątek		25.10 Sobota		26.10 Niedziela		27.10 Poniedziałek		28.10 Wtorek		29.10 Środa		30.10 Czwartek	
Kierunek	Jasło	Krosno	Jasło	Krosno	Jasło	Krosno	Jasło	Krosno	Jasło	Krosno	Jasło	Krosno	Jasło	Krosno
Dobowy ruch	5160	5302	3362	3478	3223	3030	3279	3675	3397	3673	3380	3439	3299	3451
Razem	10462		6840		6253		6954		7070		6819		6750	
Podział procentowy	49,32%	50,68%	49,15%	50,85%	51,54%	48,46%	47,15%	52,85%	48,05%	51,95%	49,57%	50,43%	48,87%	51,13%
Udział SDRR	115,97%		75,82%		69,32%		77,09%		78,37%		75,59%		74,83%	

Data Dzień tygodnia	31.10 Piątek		1.11 Sobota		2.11 Niedziela	
Kierunek	Jasło	Krosno	Jasło	Krosno	Jasło	Krosno
Dobowy ruch	2589	2499	3853	3594	3601	3149
Razem	5088		7447		6750	
Podział procentowy	50,88%	49,12%	51,74%	48,26%	53,35%	46,65%
Udział SDRR	56,40%		82,55%		74,83%	



Analiza ruchu pojazdów ogółem w święta i dni okołoświąteczne, w podziale na kierunki ruchu
ŚWIĘTO NIEPODLEGŁOŚCI



Stacja nr 18071

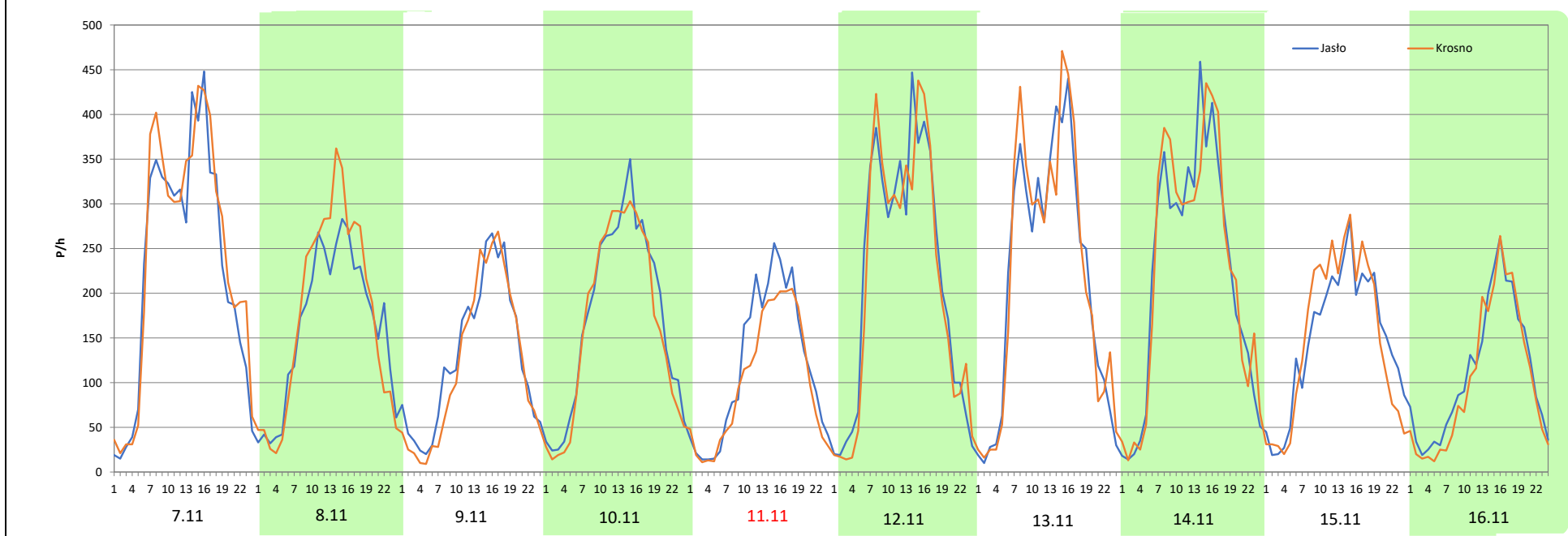
Miejscowość: Krosno/Jasło
Odcinek: Jasło-Krosno
Typ stacji: 8+1
Miesiąc: Listopad

Rok: 2025
Numer drogi: 28
Oddział: Rzeszów

R03_08-7_18071_2025

Data Dzień tygodnia	7.11 Piątek		8.11 Sobota		9.11 Niedziela		10.11 Poniedziałek		11.11 Wtorek		12.11 Środa		13.11 Czwartek	
Kierunek	Jasło	Krosno	Jasło	Krosno	Jasło	Krosno	Jasło	Krosno	Jasło	Krosno	Jasło	Krosno	Jasło	Krosno
Dobowy ruch	5489	5796	3891	4179	3071	2863	4156	3947	2830	2433	5225	5082	5178	5254
Razem	11285		8070		5934		8103		5263		10307		10432	
Podział procentowy	48,64%	51,36%	48,22%	51,78%	51,75%	48,25%	51,29%	48,71%	53,77%	46,23%	50,69%	49,31%	49,64%	50,36%
Udział SDRR	125,10%		89,46%		65,78%		89,82%		58,34%		114,26%		115,64%	

Data Dzień tygodnia	14.11 Piątek		15.11 Sobota		16.11 Niedziela	
Kierunek	Jasło	Krosno	Jasło	Krosno	Jasło	Krosno
Dobowy ruch	5291	5385	3536	3594	2672	2463
Razem	10676		7130		5135	
Podział procentowy	49,56%	50,44%	49,59%	50,41%	52,04%	47,96%
Udział SDRR	118,35%		79,04%		56,92%	



Analiza ruchu pojazdów ogółem w święta i dni okołoswiąteczne, w podziale na kierunki ruchu
BOŻE NARODZENIE Generalna Dyrekcja Dróg Krajowych i Autostrad

Stacja nr 18071

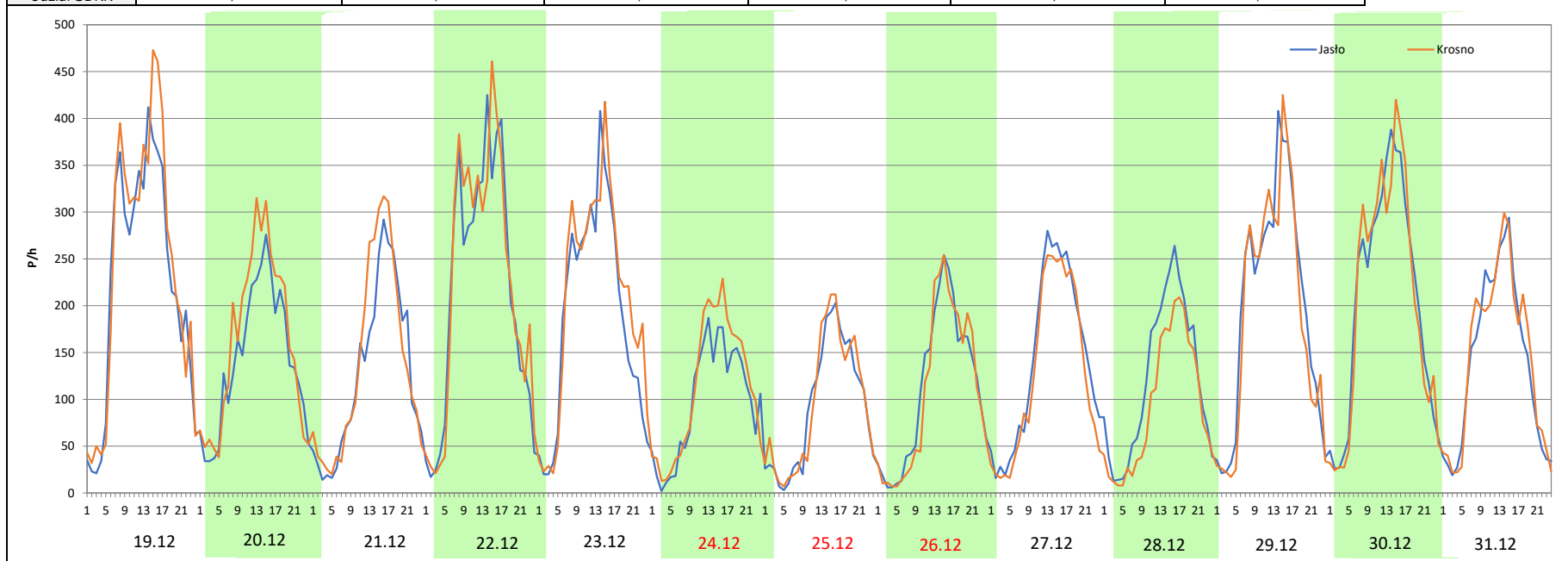
Miejscowość: Krosno/Jasło
Odcinek: Jasło-Krosno
Typ stacji: 8+1
Miesiąc: Grudzień

Rok: 2025
Numer drogi: 28
Oddział: Rzeszów

R03_08-8_18071_2025

Data Dzień tygodnia	19.12 Piątek		20.12 Sobota		21.12 Niedziela		22.12 Poniedziałek		23.12 Wtorek		24.12 Środa		25.12 Czwartek	
Kierunek	Jasło	Krosno	Jasło	Krosno	Jasło	Krosno	Jasło	Krosno	Jasło	Krosno	Jasło	Krosno	Jasło	Krosno
Dobowy ruch	5412	5760	3414	3882	3041	3308	5191	5361	4528	4921	2347	2699	2199	2259
Razem	11172		7296		6349		10552		9449		5046		4458	
Podział procentowy	48,44%	51,56%	46,79%	53,21%	47,90%	52,10%	49,19%	50,81%	47,92%	52,08%	46,51%	53,49%	49,33%	50,67%
Udział SDRR	123,84%		80,88%		70,38%		116,97%		104,74%		55,94%		49,42%	

Data Dzień tygodnia	26.12 Piątek		27.12 Sobota		28.12 Niedziela		29.12 Poniedziałek		30.12 Wtorek		31.12 Środa	
Kierunek	Jasło	Krosno	Jasło	Krosno	Jasło	Krosno	Jasło	Krosno	Jasło	Krosno	Jasło	Krosno
Dobowy ruch	2659	2573	3412	3081	2877	2224	4765	4550	4905	4889	3326	3437
Razem	5232		6493		5101		9315		9794		6763	
Podział procentowy	50,82%	49,18%	52,55%	47,45%	56,40%	43,60%	51,15%	48,85%	50,08%	49,92%	49,18%	50,82%
Udział SDRR	58,00%		71,98%		56,55%		103,26%		108,57%		74,97%	



Dobowe wahania ruchu pojazdów ogółem w podziale na kierunki



Generalna Dyrekcja
Dróg Krajowych i Autostrad

Stacja nr 18071

Miejscowość: Krosno/Jasło
Odcinek: Jasło-Krosno
Typ stacji: 8+1

Rok: 2025
Numer drogi: 28
Oddział: Rzeszów

Średni dobowy rozkład natężenia ruchu

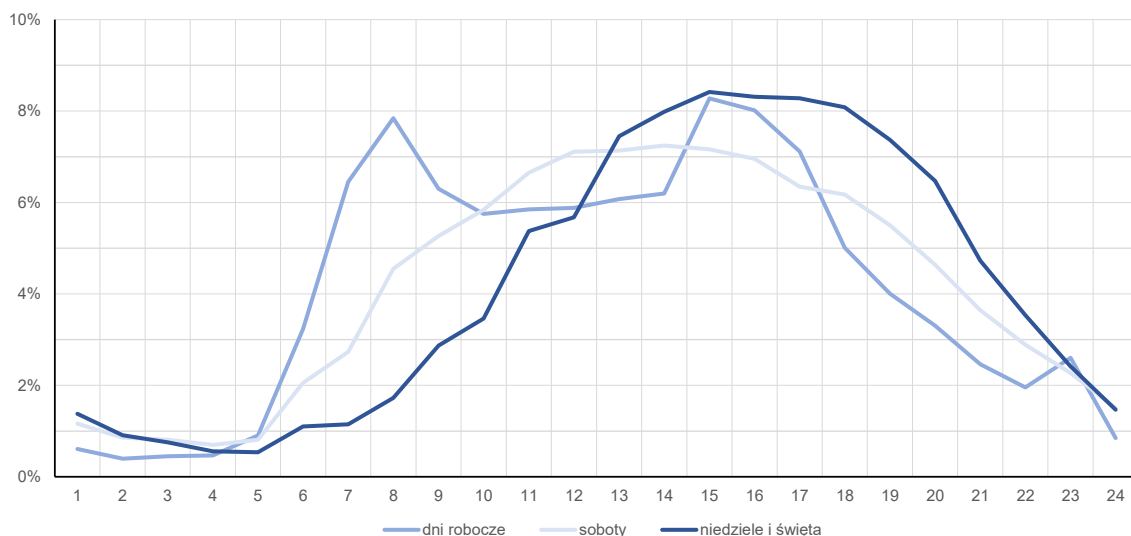
R03_12-1_18071_2025

Kierunek: Jasło



R03_12-2_18071_2025

Kierunek: Krosno



Struktura rodzajowa ruchu wg pomiarów automatycznych



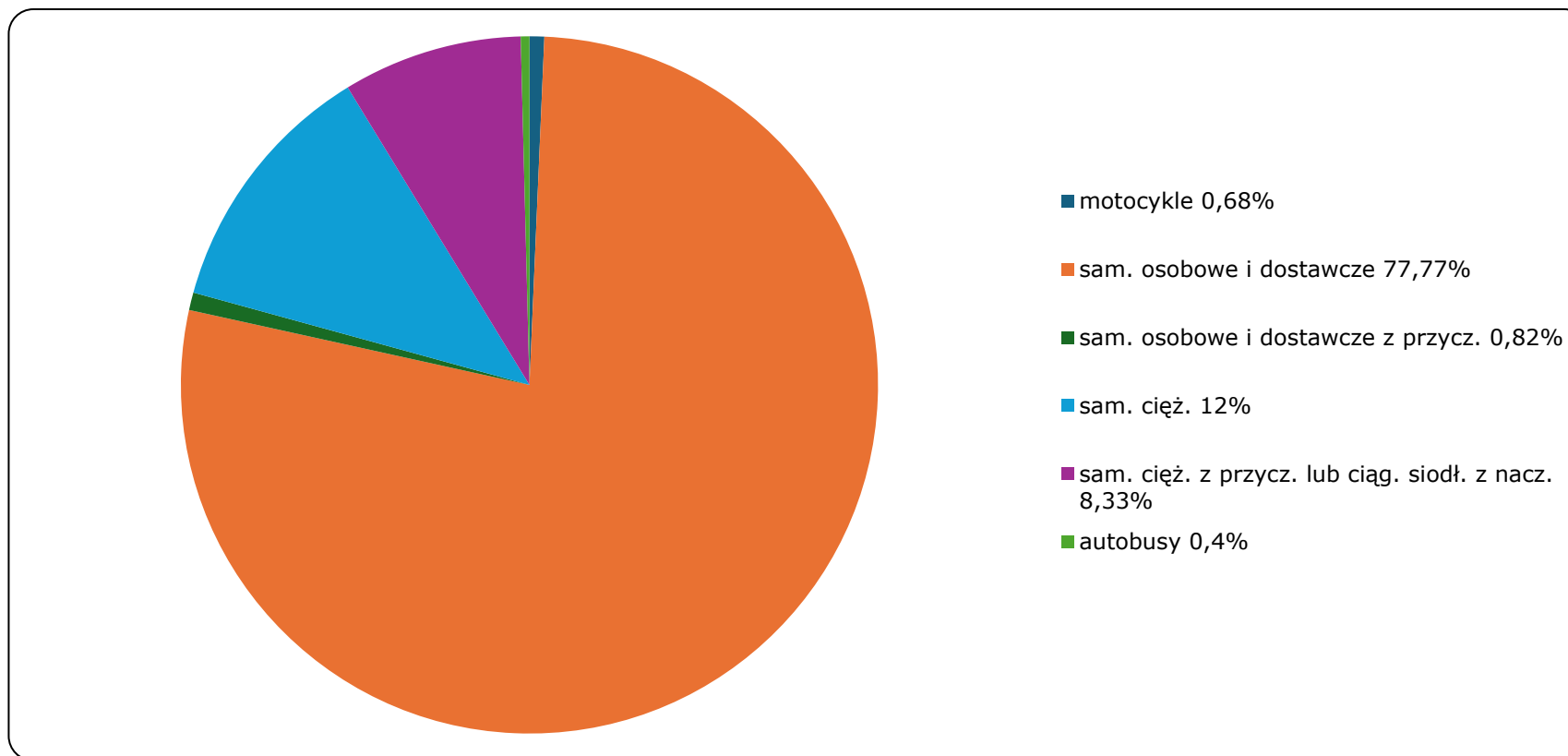
**Generalna Dyrekcja
Dróg Krajowych i Autostrad**

Stacja nr 18071

Miejscowość: Krosno/Jasło
Odcinek: Jasło-Krosno
Typ stacji: 8+1 / E6
 Za okres od 01.01.2025 do 18.08.2025 (E6)

Rok: 2025
Numer drogi: 28
Oddział: Rzeszów
 R04_03_18071_2025

Rodzajowa struktura ruchu wg pomiarów automatycznych w 2025 roku



Rozkłady prędkości pojazdów samochodowych



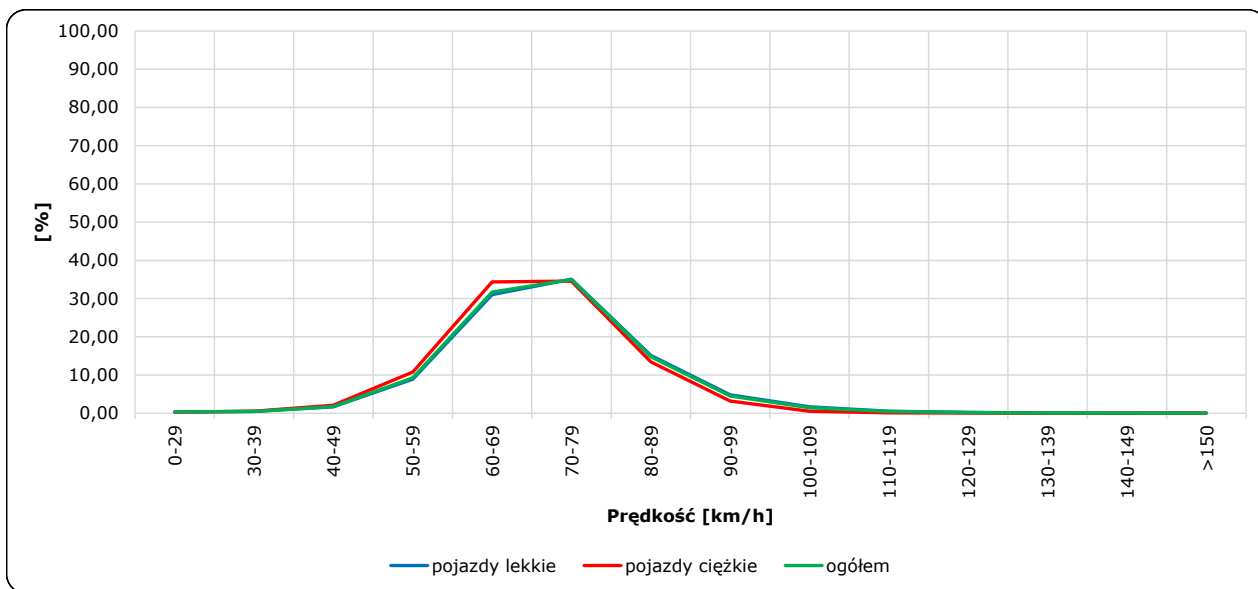
Stacja nr 18071

Miejscowość: Krosno/Jasło
 Odcinek: Jasło-Krosno
 Typ stacji: 8+1 / E6

Rok: 2025
 Numer drogi: 28
 Oddział: Rzeszów

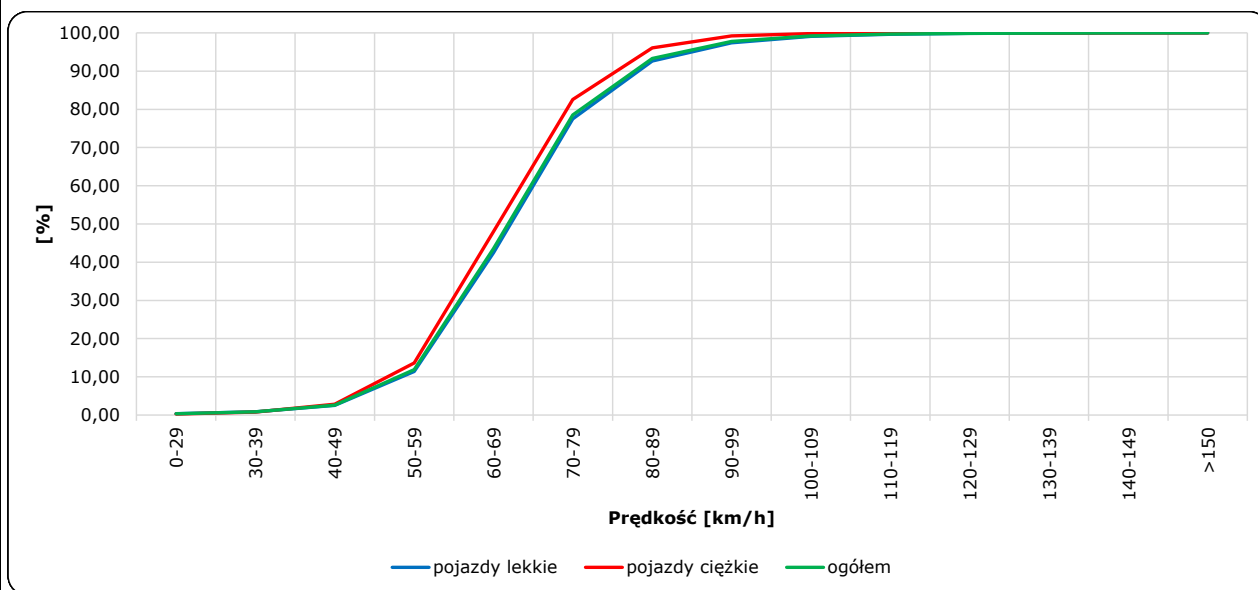
R06_02-1_18071_2025

Rozkład prędkości

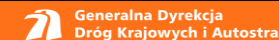


R06_02-2_18071_2025

Dystrybuanta prędkości



Zestawienie 200 godzin o największym natężeniu ruchu w roku Stacja nr 18071

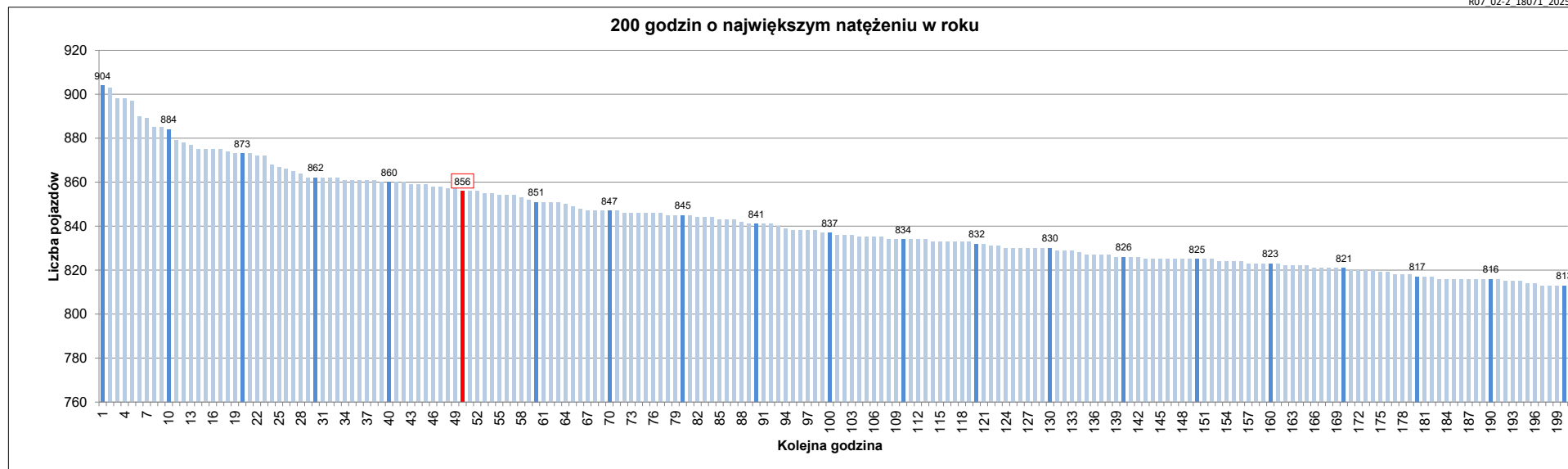


Miejscowość: Krosno/Jasło
 Odcinek: Jasło-Krosno
 Typ stacji: 8+1
 Rok: 2025
 Numer drogi: 28
 Oddział: Rzeszów

R07_02-1_18071_2025

Udział ruchu w godzinach o największym natężeniu w roku w odniesieniu do SDRR w 2025 roku [%]																					
SDRR	1	10	20	30	40	50	60	70	80	90	100	110	120	130	140	150	160	170	180	190	200
9021	904	884	862	860	860	856	851	847	845	841	837	834	832	830	826	825	823	821	817	816	813
Udział proc.	10%	10%	10%	10%	10%	9%	9%	9%	9%	9%	9%	9%	9%	9%	9%	9%	9%	9%	9%	9%	9%
Data	09.04.25	10.04.25	21.11.25	06.06.25	07.05.25	21.01.25	17.12.25	04.12.25	05.12.25	13.03.25	23.01.25	29.05.25	27.06.25	20.11.25	26.03.25	24.04.25	28.11.25	15.12.25	08.04.25	20.11.25	03.07.25
Nr dnia	3	4	5	5	3	2	3	4	5	4	4	4	5	4	3	4	5	1	2	4	4
Godzina	8	15	16	16	16	16	15	15	16	16	16	15	15	16	15	16	16	8	16	15	16

R07_02-2_18071_2025



Oznaczenia:
 - Wartości natężeni kolejnych 200 godzin
 - Wartości co dziesiątej wartości z posród 200 godzin
 - Wartości 50-tej godziny

SDRR: 9021 poj./dobę