

Zakres czasowy: **2025**

Raport dla stacji **18069**

Numer **18069**
Typ **8+1**
Oddział **Rzeszów**
Miejscowość **Przemyśl/Radymno**



SPIS TREŚCI

R00 Zbiorcze i podsumowujące	1
R00_01 Karta charakterystyki stacji ciągłych pomiarów ruchu	1
R02 Rozwój ruchu w latach	2
R02_03 Rozwój ruchu pojazdów ogółem dla poszczególnych stacji	2
R02_03C Rozwój ruchu pojazdów ciężkich dla poszczególnych stacji	3
R03 Wahania ruchu i ruch w poszczególne dni tygodnia	4
R03_01 Średni dobowy ruchu pojazdów ogółem w poszczególnych miesiącach i dniach tygodnia wraz ze wskaźnikami charakteryzującymi sezonowe (miesięczne) i tygodniowe wahania ruchu w odniesieniu do SDRR	4
R03_02 Sezonowe i tygodniowe wahania ruchu pojazdów ogółem dla danej stacji	5
R03_03 Dobowe wahania ruchu dla wybranych dni tygodnia dla pojazdów ogółem wraz z dystrybuantą	6
R03_04 Uśrednione dobowe rozkłady ruchu dla wybranych dni tygodnia, dla pojazdów lekkich i ciężkich	7
R03_07 Analiza ruchu pojazdów ogółem w poszczególnych dniach tygodnia dla każdego miesiąca, w podziale na kierunki ruchu	8
R03_08 Analiza ruchu w święta i dni okolicy świąteczne	20
R03_10 Proporcja dobowego natężenia ruchu do SDRR, dla każdego dnia w roku, dla pojazdów ogółem	28
R03_11 Nierównomierność kierunkowa dla każdego dnia w roku, dla pojazdów ogółem	29
R03_12 Dobowe wahania ruchu w podziale na kierunki oraz na pojazdy ogółem	30
R04 Struktura rodzajowa ruchu	31
R04_03 Wykres rodzajowej struktury ruchu wg pomiarów ręcznych lub automatycznych	31
R06 Rozkład prędkości pojazdów	32
R06_02 Rozkład prędkości pojazdów – wykres i dystrybuanta	32
R07 Godziny o największym natężeniu i charakter ruchu	33
R07_02 Zestawienie 200 godzin o największym natężeniu ruchu w roku, dla obu kierunków łącznie	33

Karta charakterystyki stacji ciągłych pomiarów ruchu

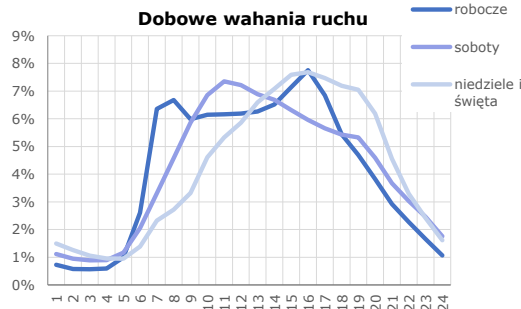
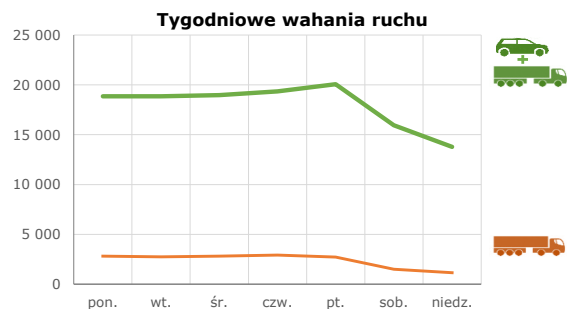
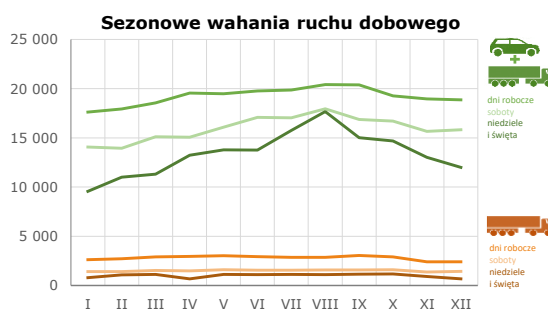
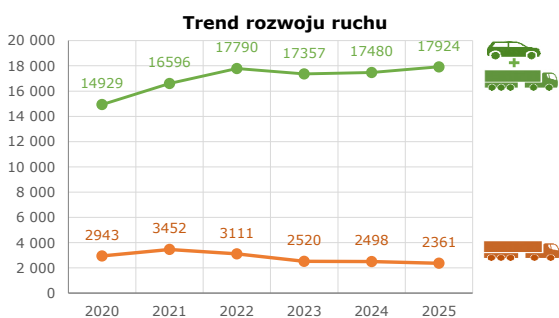
Stacja nr 18069



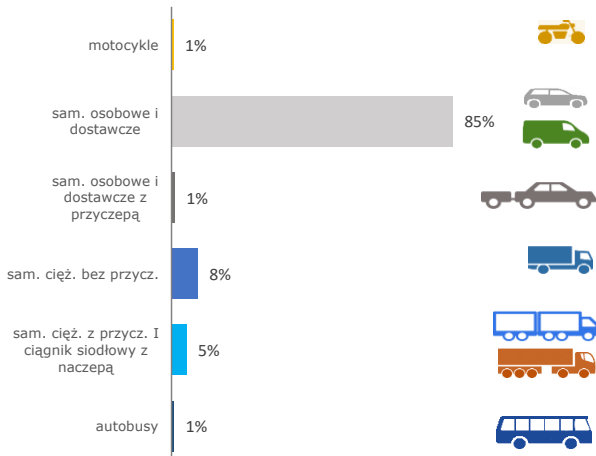
Generalna Dyrekcja Dróg Krajowych i Autostrad

Nr stacji: 18069
Typ stacji: 8+1 (E6)
Lokalizacja: Przemysł/Radymno
Numer drogi: 77
Pikietaż: 140,980

Stacja działa od: 21.10.2019
Charakter ruchu: G
Liczba dni w archiwizacji: 365
Procent doszacowanych godzin: 22,96%

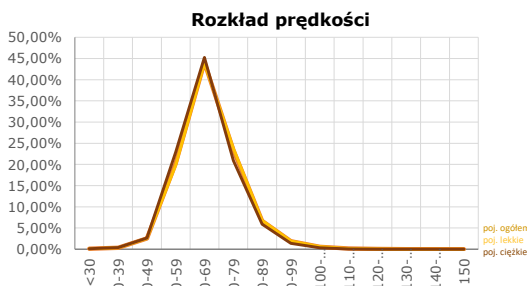


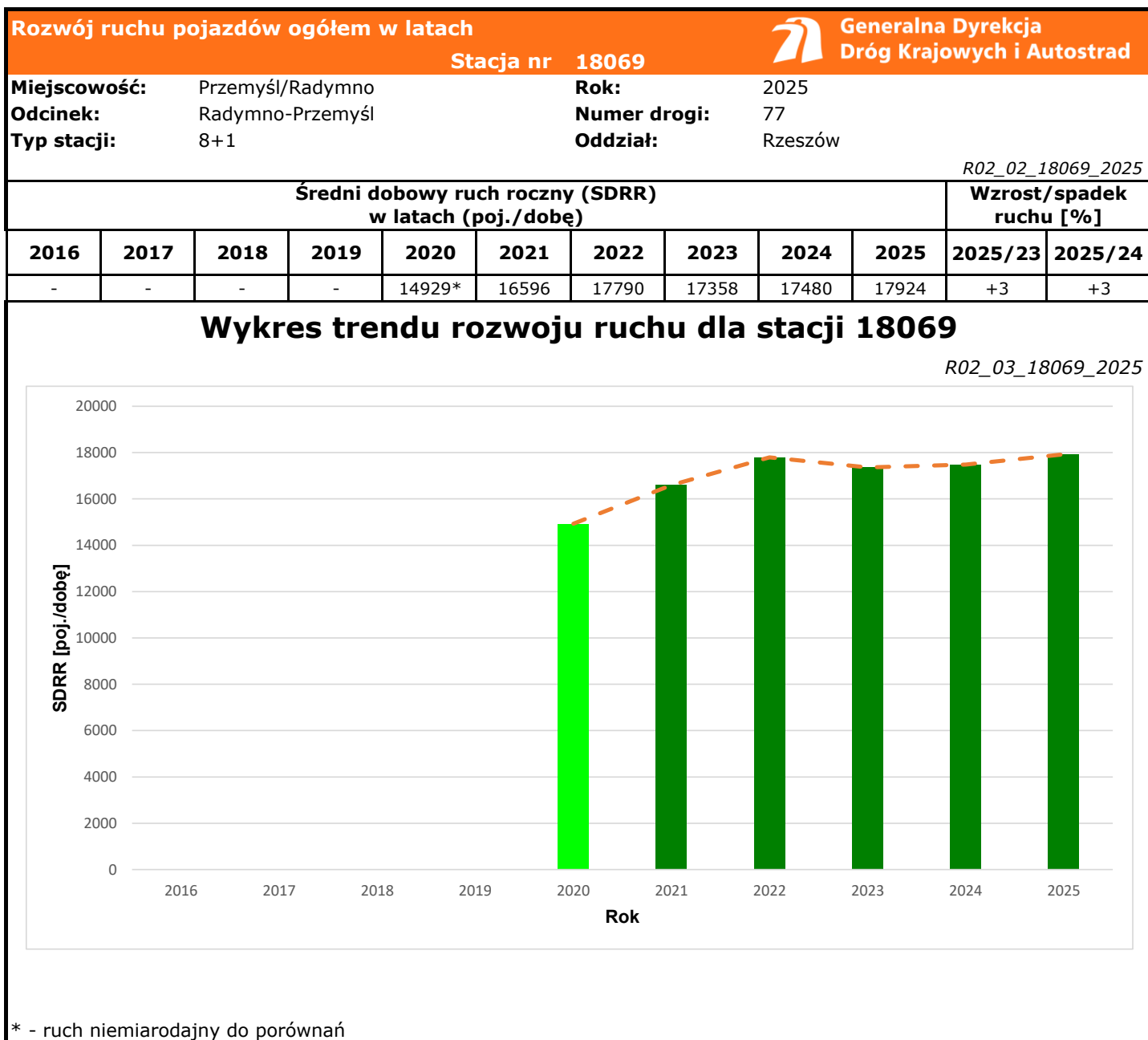
Struktura rodzajowa ruchu

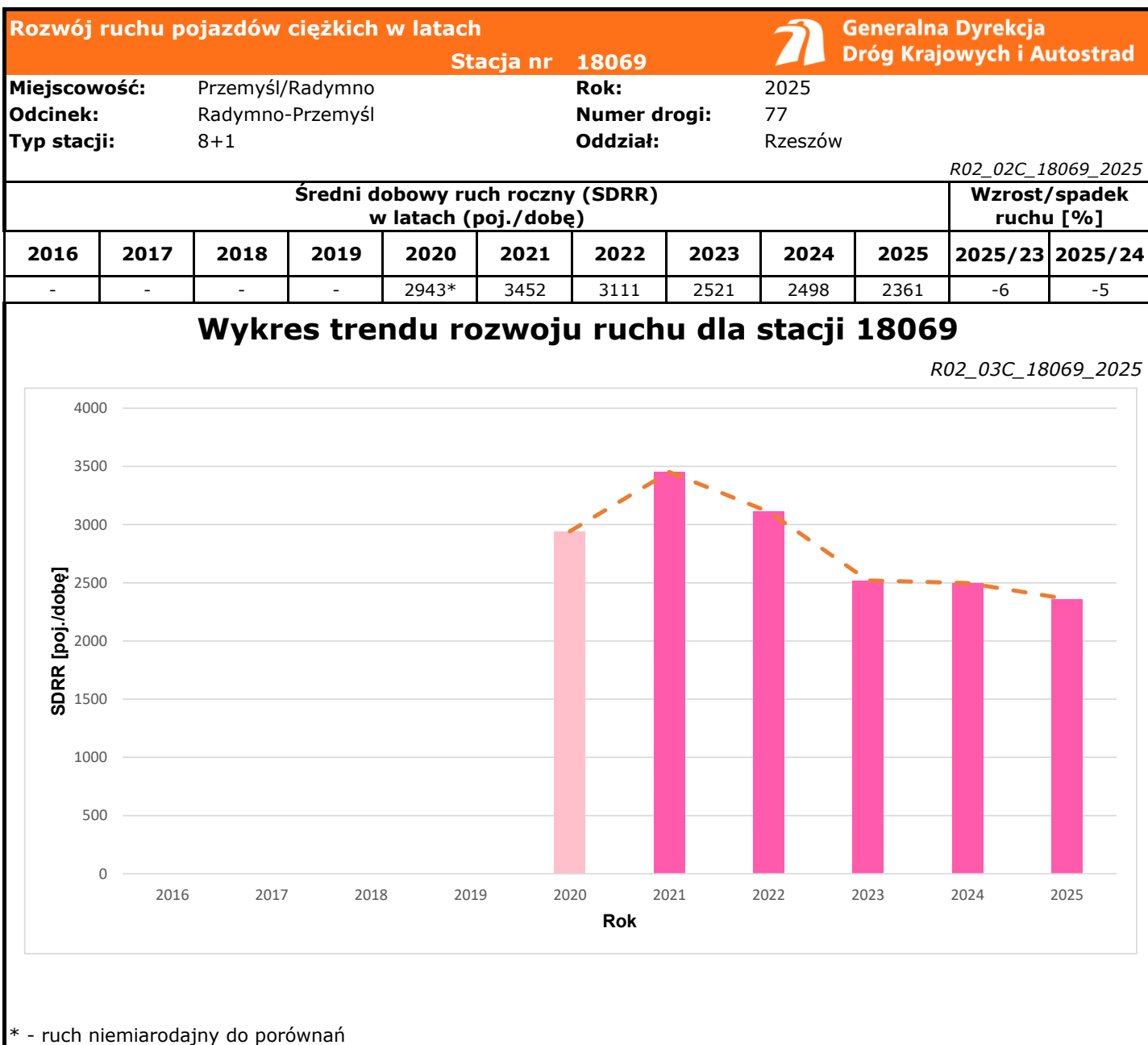


Godzina 50-ta

Natężenie: 1561
 Udział proc.: 9%
 Dzień: 12.05.2025 (poniedziałek)
 Godzina: 16







Średni dobowy ruch dla poszczególnych dni tygodnia w poszczególnych miesiącach roku														
Stacja nr 18069												R03_01_18069_2025		
Miejscowość:		Przemysł/Radymno						Rok:		2025				
Odcinek:		Radymno-Przemysł						Numer drogi:		77				
Typ stacji:		8+1						Oddział:		Rzeszów				
Ruch ogółem														
Dni tygodnia:		Styczeń	Luty	Marzec	Kwiecień	Maj	Czerwiec	Lipiec	Sierpień	Wrzesień	Październik	Listopad	Grudzień	Cały rok
1. Poniedziałki	a	17192	17371	18165	19277	19361	19592	19538	20128	19899	18852	18153	18773	18858
	b	1,077	1,061	1,067	1,070	1,065	1,058	1,035	1,023	1,041	1,033	1,029	1,075	1,052
	c	0,912	0,921	0,963	1,022	1,027	1,039	1,036	1,067	1,055	1,000	0,963	0,995	1,000
2. Wtorki	a	17386	17454	18087	19165	18961	19225	19355	19872	20074	19122	18517	19018	18853
	b	1,089	1,066	1,062	1,064	1,043	1,038	1,026	1,010	1,050	1,048	1,050	1,089	1,052
	c	0,922	0,926	0,959	1,017	1,006	1,020	1,027	1,054	1,065	1,014	0,982	1,009	1,000
3. Środy	a	17441	17851	18222	19939	19523	20091	19699	20143	20251	19454	18795	16380	18982
	b	1,093	1,090	1,070	1,107	1,074	1,085	1,044	1,024	1,059	1,066	1,065	0,938	1,059
	c	0,919	0,940	0,960	1,050	1,029	1,058	1,038	1,061	1,067	1,025	0,990	0,863	1,000
4. Czwartki	a	17451	17976	18611	19503	19639	19799	19917	20825	20415	19524	19089	19537	19357
	b	1,093	1,098	1,093	1,083	1,080	1,069	1,055	1,059	1,068	1,070	1,082	1,119	1,080
	c	0,902	0,929	0,961	1,008	1,015	1,023	1,029	1,076	1,055	1,009	0,986	1,009	1,000
5. Piątki	a	18633	19052	19663	19923	19923	20085	20789	21113	21279	19422	20258	20672	20067
	b	1,167	1,163	1,155	1,106	1,096	1,085	1,102	1,073	1,113	1,064	1,148	1,184	1,120
	c	0,929	0,949	0,980	0,993	0,993	1,001	1,036	1,052	1,060	0,968	1,010	1,030	1,000
6. Soboty	a	14056	13943	15111	15072	16084	17092	17044	17952	16858	16709	15657	15827	15950
	b	0,881	0,851	0,888	0,837	0,885	0,923	0,903	0,913	0,882	0,915	0,887	0,907	0,890
	c	0,881	0,874	0,947	0,945	1,008	1,072	1,069	1,126	1,057	1,048	0,982	0,992	1,000
7. Niedziele	a	11104	10998	11316	14357	14026	15456	15754	16940	15020	14685	12475	13238	13780
	b	0,696	0,672	0,665	0,797	0,771	0,835	0,835	0,861	0,786	0,805	0,707	0,758	0,769
	c	0,806	0,798	0,821	1,042	1,018	1,122	1,143	1,229	1,090	1,066	0,905	0,961	1,000
8. Dni robocze	a	17620	17941	18549	19562	19481	19758	19860	20416	20384	19274	18962	18876	19224
	b	1,104	1,095	1,090	1,086	1,071	1,067	1,052	1,038	1,066	1,056	1,075	1,081	1,073
	c	0,917	0,933	0,965	1,018	1,013	1,028	1,033	1,062	1,060	1,003	0,986	0,982	1,000
9. Święta	a	8799	-	-	12680	13671	12040	-	18404	-	-	13310	11368	12896
	b	0,551	-	-	0,704	0,752	0,650	-	0,936	-	-	0,754	0,651	0,719
	c	0,682	-	-	0,983	1,060	0,934	-	1,427	-	-	1,032	0,882	1,000
10. Niedziele i święta	a	9567	10998	11316	13239	13789	13747	15754	17672	15020	14685	13032	11991	13401
	b	0,599	0,672	0,665	0,735	0,758	0,742	0,835	0,898	0,786	0,805	0,739	0,687	0,748
	c	0,714	0,821	0,844	0,988	1,029	1,026	1,176	1,319	1,121	1,096	0,972	0,895	1,000
11. Wszystkie dni	a	15961	16377	17025	18016	18183	18519	18870	19672	19114	18253	17643	17457	17924
	b	1,000	1,000	1,000	1,000	1,000	1,000	1,000	1,000	1,000	1,000	1,000	1,000	1,000
	c	0,890	0,914	0,950	1,005	1,014	1,033	1,053	1,098	1,066	1,018	0,984	0,974	1,000

Legenda:

a = średni dobowy ruch danego dnia (dni) tygodnia

b = $\frac{\text{średni dobowy ruch danego dnia (dni) tygodnia w miesiącu}}{\text{średni dobowy ruch we wszystkie dni miesiąca}}$

c = $\frac{\text{średni dobowy ruch danego dnia (dni) tygodnia w miesiącu}}{\text{średni dobowy ruch danego dnia (dni) tygodnia w roku}}$

Sezonowe i tygodniowe wahania ruchu dobowego pojazdów ogółem w latach



Generalna Dyrekcja
Dróg Krajowych i Autostrad

Stacja nr 18069

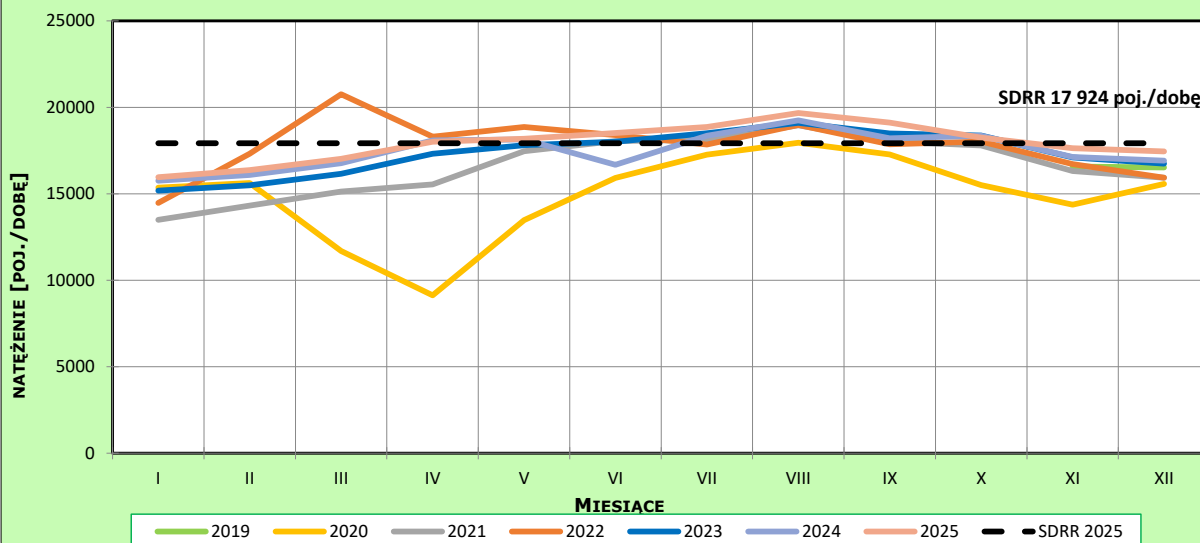
Miejscowość: Przemysł/Radymno
Odcinek: Radymno-Przemysł
Typ stacji: 8+1

Rok: 2025
Numer drogi: 77
Oddział: Rzeszów

Ruch ogółem

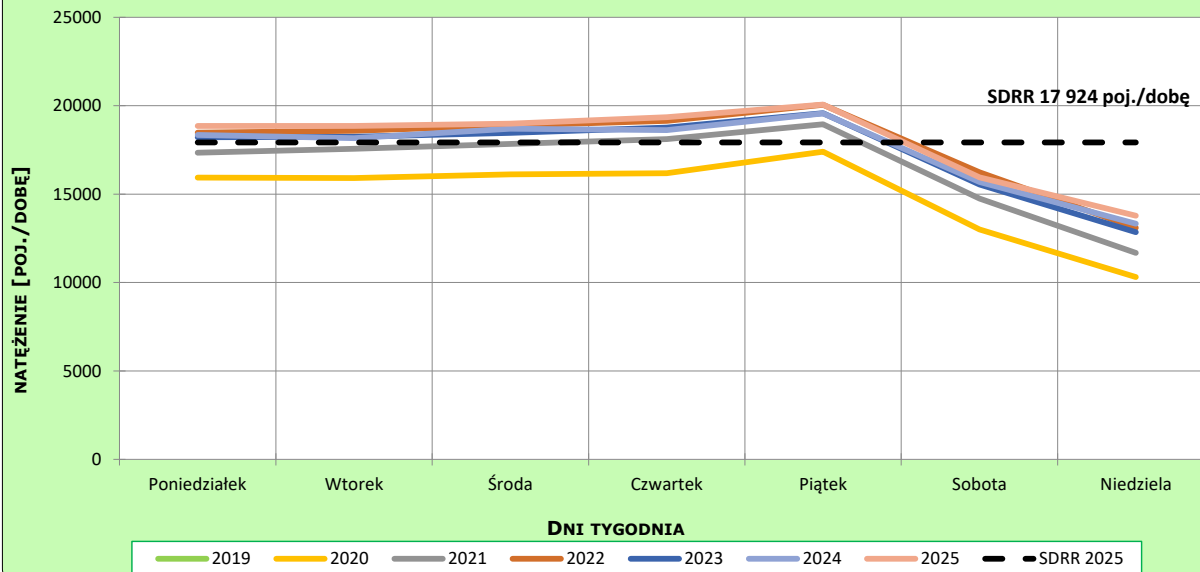
R03_02-1_18069_2025

Sezonowe wahania ruchu dobowego



R03_02-2_18069_2025

Tygodniowe wahania ruchu dobowego



Dobowe wahania ruchu pojazdów ogółem



Generalna Dyrekcja
Dróg Krajowych i Autostrad

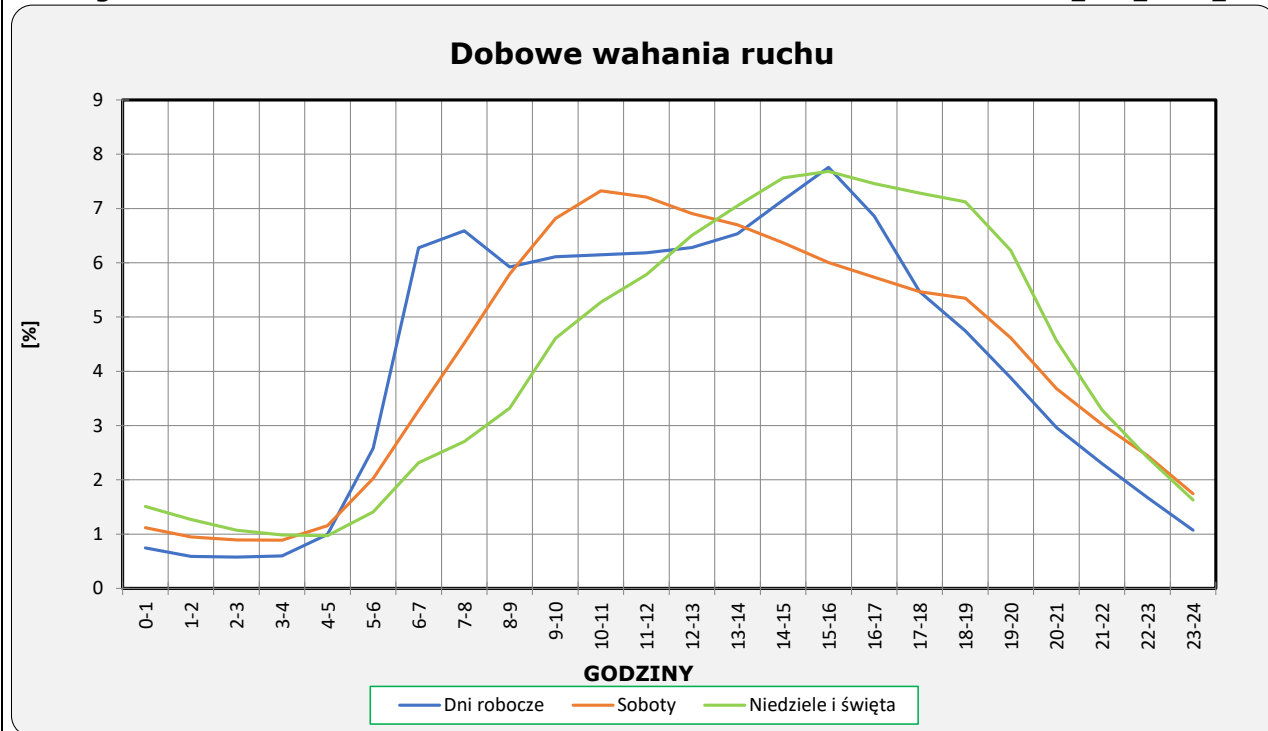
Stacja nr 18069

Miejscowość: Przemysły/Radymno
Odcinek: Radymno-Przemysły
Typ stacji: 8+1

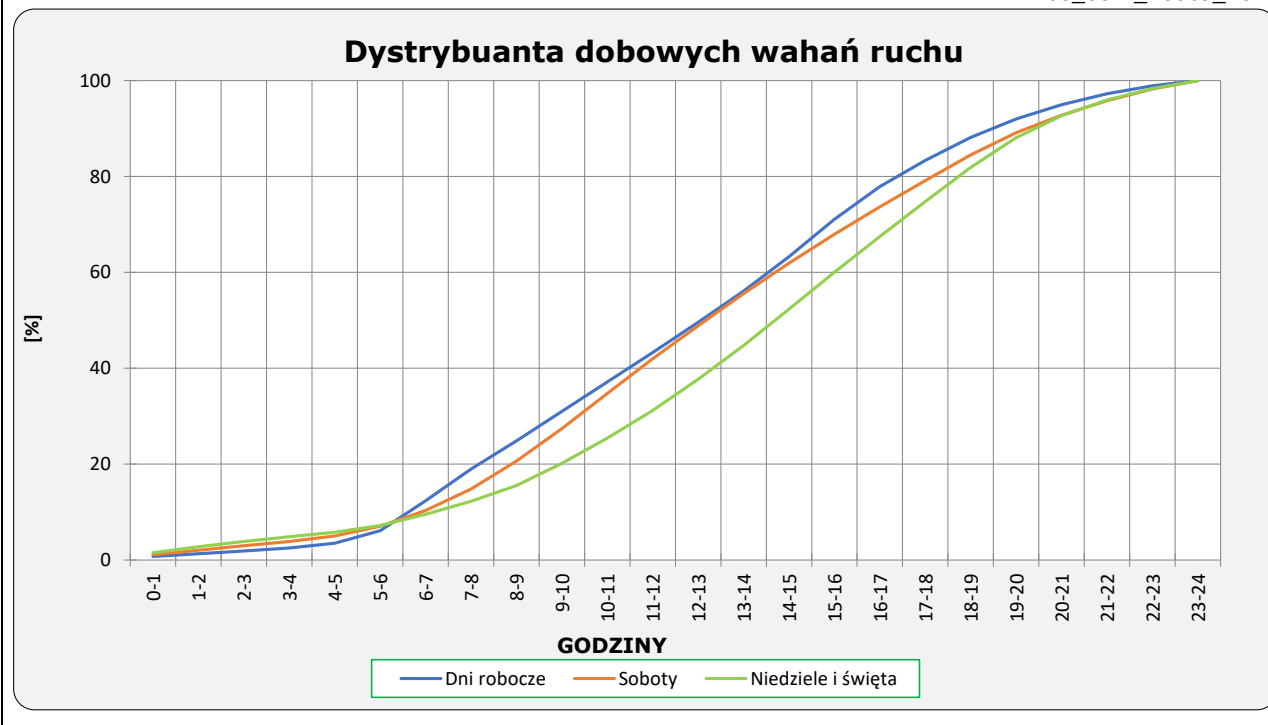
Rok: 2025
Numer drogi: 77
Oddział: Rzeszów

Ruch ogółem

R03_03-1_18069_2025



R03_03-2_18069_2025



Uśrednione dobowe rozkłady ruchu dla wybranych dni tygodnia, dla pojazdów lekkich i ciężkich



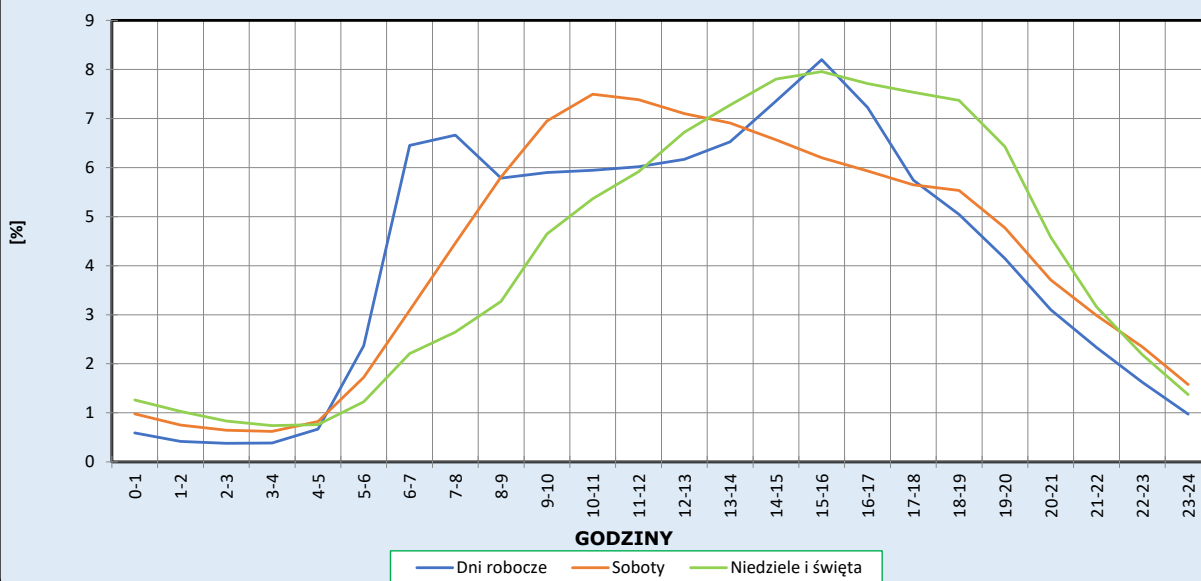
Stacja nr 18069

Miejscowość: Przemysł/Radymno
Odcinek: Radymno-Przemysł
Typ stacji: 8+1

Rok: 2025
Numer drogi: 77
Oddział: Rzeszów

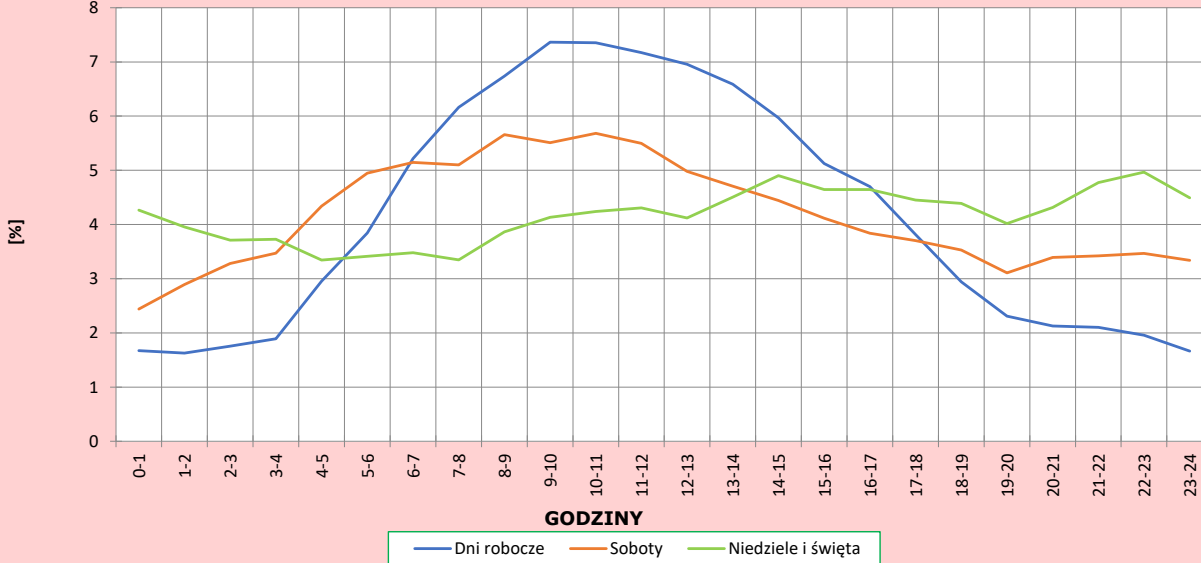
R03_04-1_18069_2025

Dobowe wahania ruchu pojazdów lekkich



R03_04-2_18069_2025

Dobowe wahania ruchu pojazdów ciężkich



Analiza ruchu pojazdów ogółem w poszczególnych dniach tygodnia dla każdego miesiąca, w podziale na kierunki ruchu



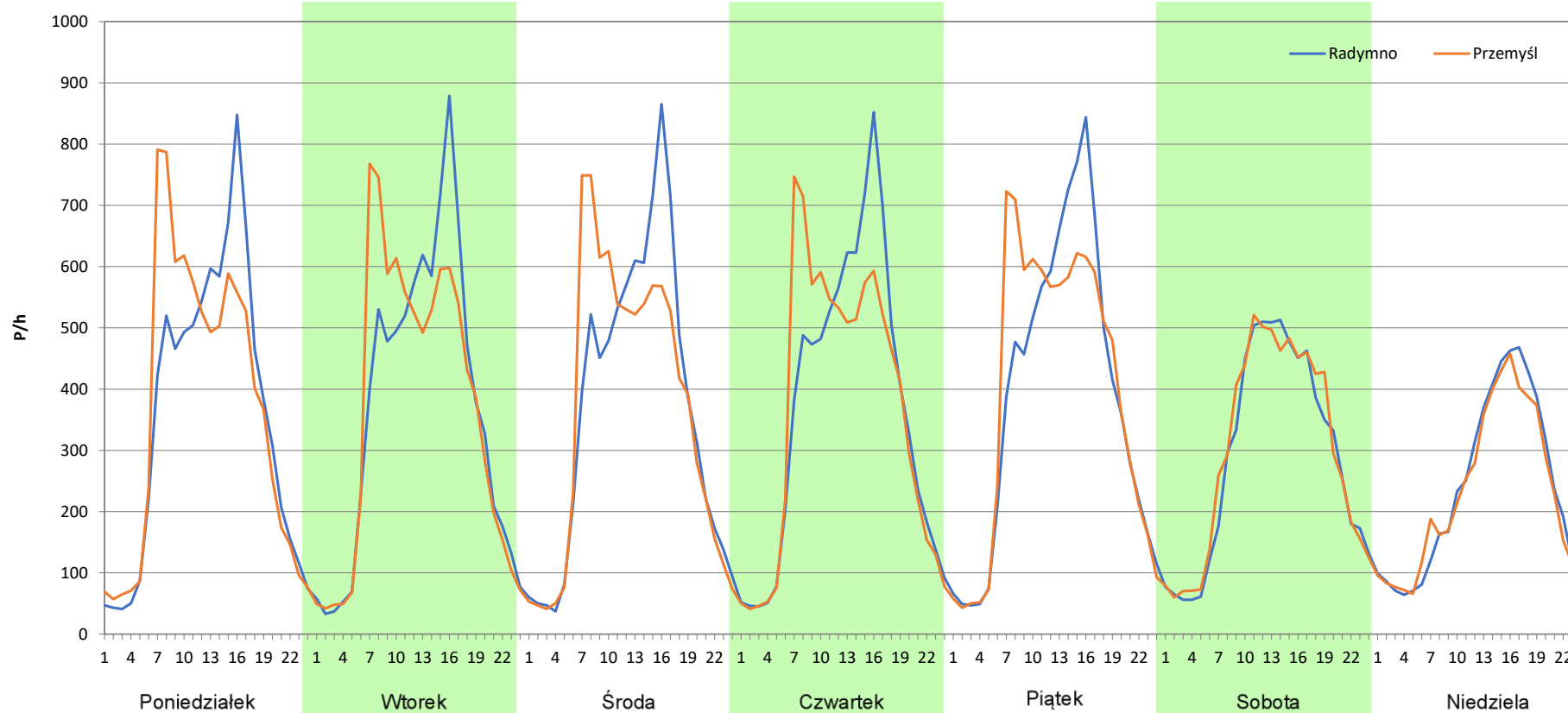
Stacja nr 18069

Miejscowość: Przemysł/Radymno
Odcinek: Radymno-Przemysł
Typ stacji: 8+1
Miesiąc: Styczeń

Rok: 2025
Numer drogi: 77
Oddział: Rzeszów

R03_07-1_18069_2025

Dzień tygodnia	Poniedziałek		Wtorek		Środa		Czwartek		Piątek		Sobota		Niedziela	
Kierunek	Radymno	Przemysł	Radymno	Przemysł	Radymno	Przemysł	Radymno	Przemysł	Radymno	Przemysł	Radymno	Przemysł	Radymno	Przemysł
SDR	8514	8676	8725	8666	8761	8685	8798	8655	9234	9400	6927	7132	5646	5463
Razem	17190		17391		17446		17453		18634		14059		11109	
Podział procentowy	49,53%	50,47%	50,17%	49,83%	50,22%	49,78%	50,41%	49,59%	49,55%	50,45%	49,27%	50,73%	50,82%	49,18%





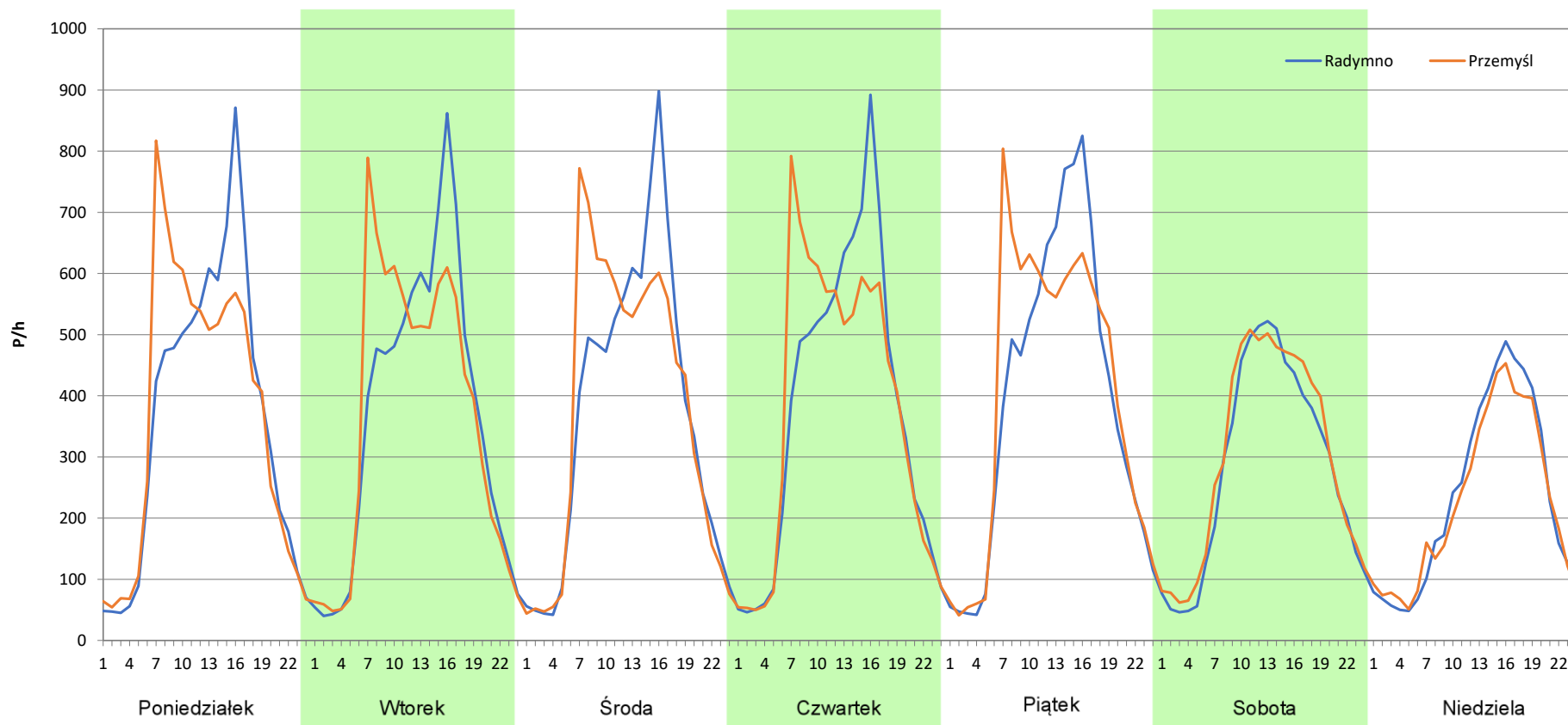
Analiza ruchu pojazdów ogółem w poszczególnych dniach tygodnia dla każdego miesiąca, w podziale na kierunki ruchu

Stacja nr 18069

Miejscowość:	Przemyśl/Radymno	Rok:	2025
Odcinek:	Radymno-Przemyśl	Numer drogi:	77
Typ stacji:	8+1	Oddział:	Rzeszów
Miesiąc:	Luty		

R03_07-2_18069_2025

Dzień tygodnia	Poniedziałek		Wtorek		Środa		Czwartek		Piątek		Sobota		Niedziela	
Kierunek	Radymno	Przemyśl	Radymno	Przemyśl	Radymno	Przemyśl	Radymno	Przemyśl	Radymno	Przemyśl	Radymno	Przemyśl	Radymno	Przemyśl
SDR	8629	8750	8729	8729	8866	8988	8981	9000	9386	9671	6760	7188	5617	5386
Razem	17379		17458		17854		17981		19057		13948		11003	
Podział procentowy	49,65%	50,35%	50,00%	50,00%	49,66%	50,34%	49,95%	50,05%	49,25%	50,75%	48,47%	51,53%	51,05%	48,95%



Analiza ruchu pojazdów ogółem w poszczególnych dniach tygodnia dla każdego miesiąca, w podziale na kierunki ruchu



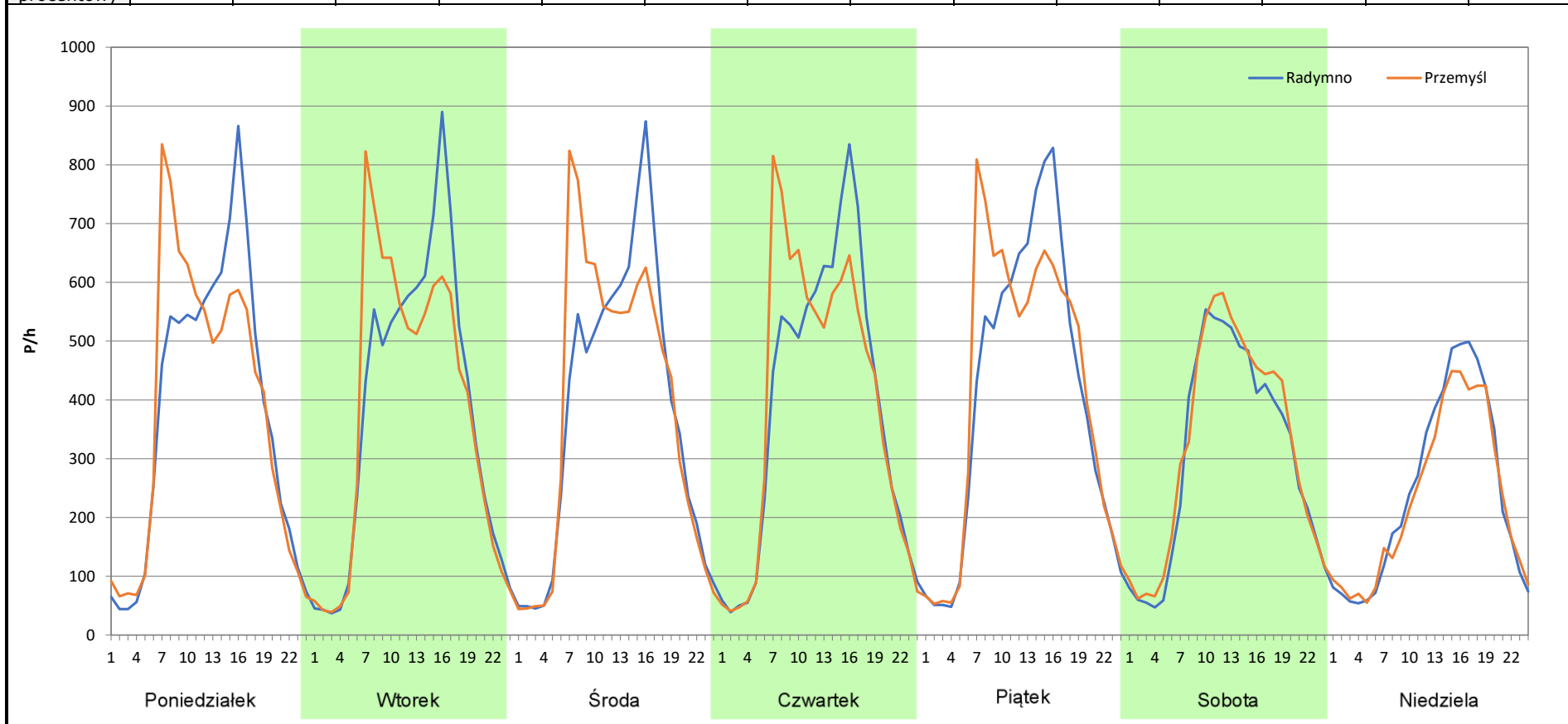
Stacja nr 18069

Miejscowość: Przemysł/Radymno
Odcinek: Radymno-Przemysł
Typ stacji: 8+1
Miesiąc: Marzec

Rok: 2025
Numer drogi: 77
Oddział: Rzeszów

R03_07-3_18069_2025

Dzień tygodnia	Poniedziałek		Wtorek		Środa		Czwartek		Piątek		Sobota		Niedziela	
Kierunek	Radymno	Przemysł	Radymno	Przemysł	Radymno	Przemysł	Radymno	Przemysł	Radymno	Przemysł	Radymno	Przemysł	Radymno	Przemysł
SDR	9072	9092	9065	9026	9063	9167	9268	9351	9725	9946	7368	7743	5810	5503
Razem	18164		18091		18230		18619		19671		15111		11313	
Podział procentowy	49,94%	50,06%	50,11%	49,89%	49,71%	50,29%	49,78%	50,22%	49,44%	50,56%	48,76%	51,24%	51,36%	48,64%



Analiza ruchu pojazdów ogółem w poszczególnych dniach tygodnia dla każdego miesiąca, w podziale na kierunki ruchu



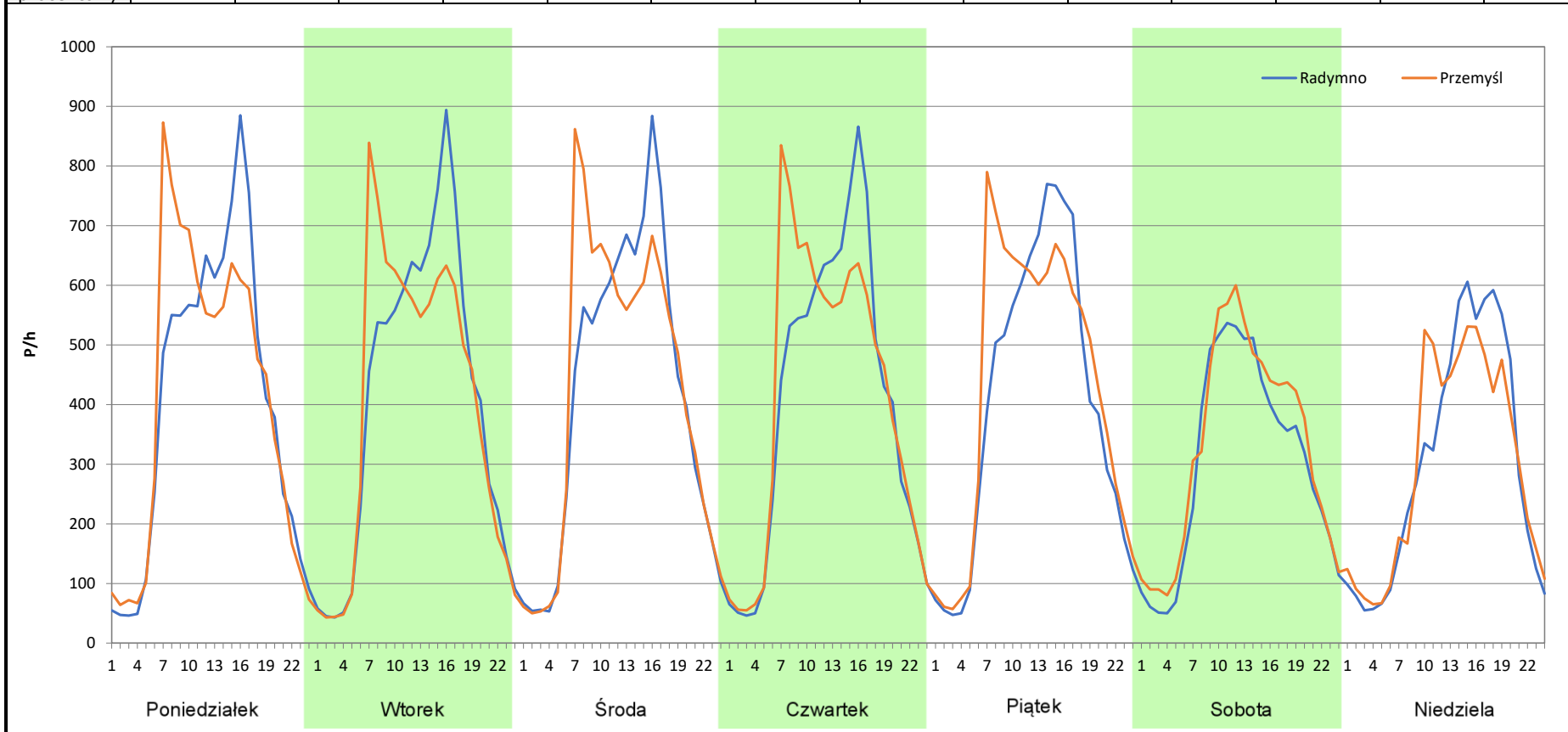
Stacja nr 18069

Miejscowość: Przemysł/Radymno
Odcinek: Radymno-Przemysł
Typ stacji: 8+1
Miesiąc: Kwiecień

Rok: 2025
Numer drogi: 77
Oddział: Rzeszów

R03_07-4_18069_2025

Dzień tygodnia	Poniedziałek		Wtorek		Środa		Czwartek		Piątek		Sobota		Niedziela	
	Radymno	Przemysł	Radymno	Przemysł	Radymno	Przemysł	Radymno	Przemysł	Radymno	Przemysł	Radymno	Przemysł	Radymno	Przemysł
SDR	9564	9709	9676	9486	9864	10073	9636	9870	9617	10309	7203	7875	7216	7139
Razem	19273		19162		19937		19506		19926		15078		14355	
Podział procentowy	49,62%	50,38%	50,50%	49,50%	49,48%	50,52%	49,40%	50,60%	48,26%	51,74%	47,77%	52,23%	50,27%	49,73%



Analiza ruchu pojazdów ogółem w poszczególnych dniach tygodnia dla każdego miesiąca, w podziale na kierunki ruchu



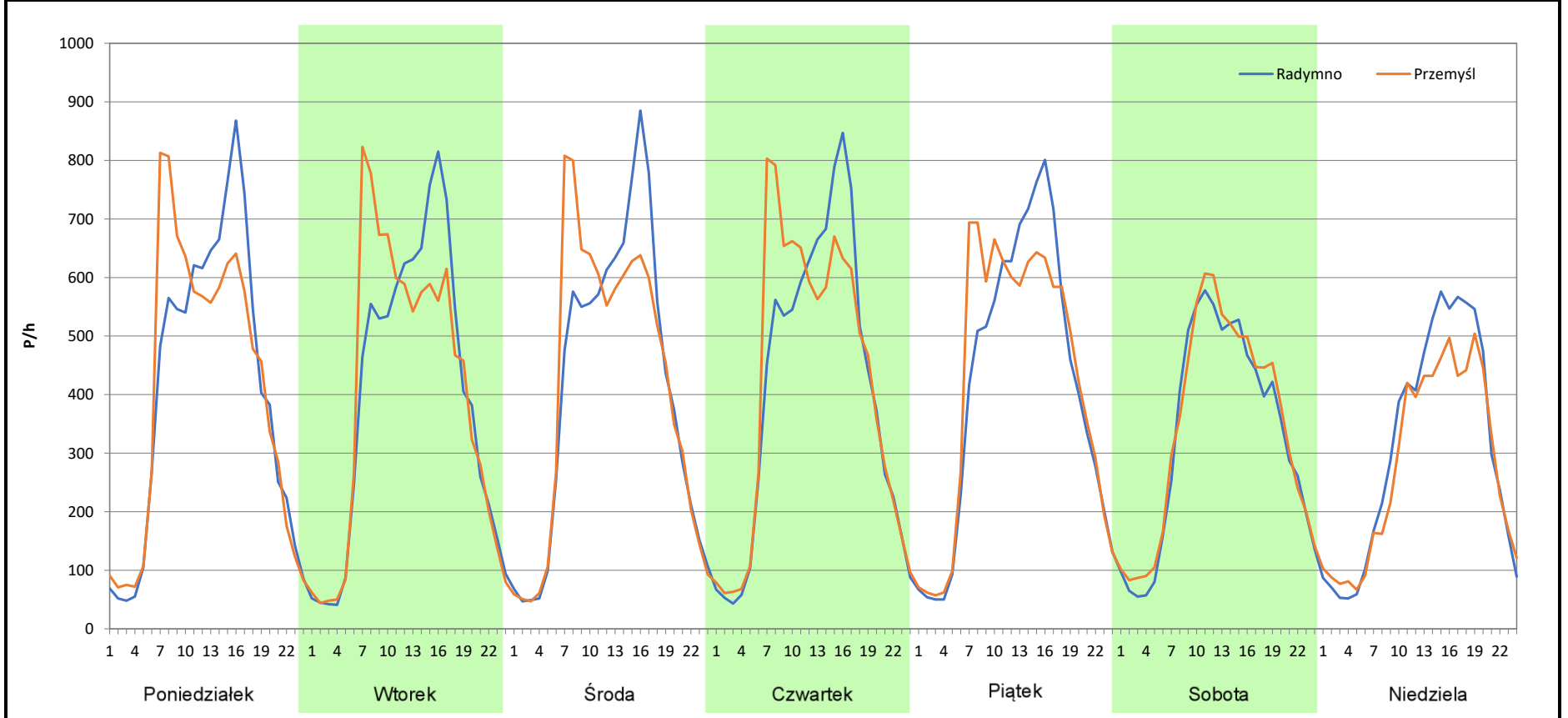
Stacja nr 18069

Miejscowość: Przemysł/Radymno
Odcinek: Radymno-Przemysł
Typ stacji: 8+1
Miesiąc: Maj

Rok: 2025
Numer drogi: 77
Oddział: Rzeszów

R03_07-5_18069_2025

Dzień tygodnia	Poniedziałek		Wtorek		Środa		Czwartek		Piątek		Sobota		Niedziela	
Kierunek	Radymno	Przemysł	Radymno	Przemysł	Radymno	Przemysł	Radymno	Przemysł	Radymno	Przemysł	Radymno	Przemysł	Radymno	Przemysł
SDR	9692	9677	9448	9519	9765	9765	9703	9944	9868	10055	7900	8189	7359	6672
Razem	19369		18967		19530		19647		19923		16089		14031	
Podział procentowy	50,04%	49,96%	49,81%	50,19%	50,00%	50,00%	49,39%	50,61%	49,53%	50,47%	49,10%	50,90%	52,45%	47,55%



Analiza ruchu pojazdów ogółem w poszczególnych dniach tygodnia dla każdego miesiąca, w podziale na kierunki ruchu



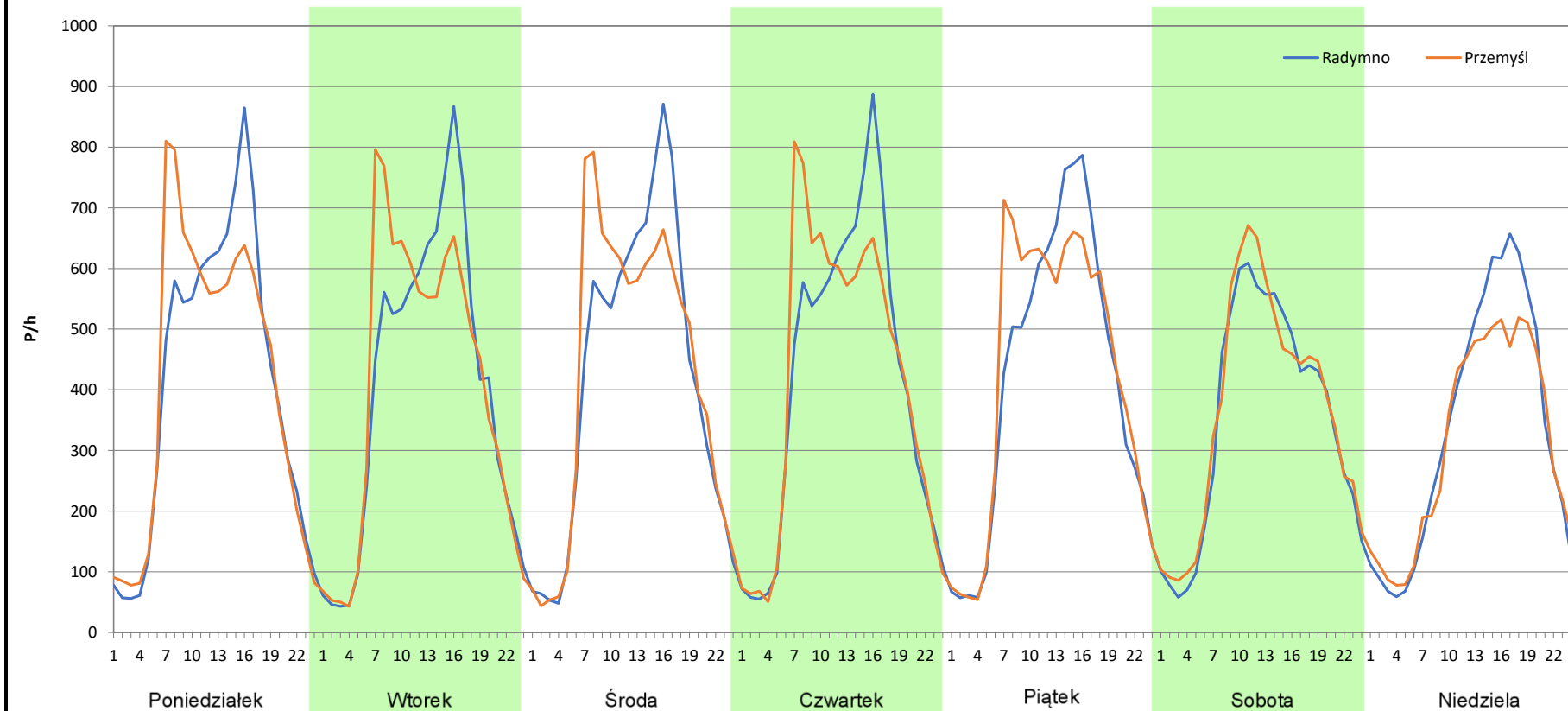
Stacja nr 18069

Miejscowość: Przemysł/Radymno
Odcinek: Radymno-Przemysł
Typ stacji: 8+1
Miesiąc: Czerwiec

Rok: 2025
Numer drogi: 77
Oddział: Rzeszów

R03_07-6_18069_2025

Dzień tygodnia	Poniedziałek		Wtorek		Środa		Czwartek		Piątek		Sobota		Niedziela	
Kierunek	Radymno	Przemysł	Radymno	Przemysł	Radymno	Przemysł	Radymno	Przemysł	Radymno	Przemysł	Radymno	Przemysł	Radymno	Przemysł
SDR	9757	9831	9602	9628	9981	10116	9882	9916	9915	10178	8410	8687	7992	7463
Razem	19588		19230		20097		19798		20093		17097		15455	
Podział procentowy	49,81%	50,19%	49,93%	50,07%	49,66%	50,34%	49,91%	50,09%	49,35%	50,65%	49,19%	50,81%	51,71%	48,29%



Analiza ruchu pojazdów ogółem w poszczególnych dniach tygodnia dla każdego miesiąca, w podziale na kierunki ruchu



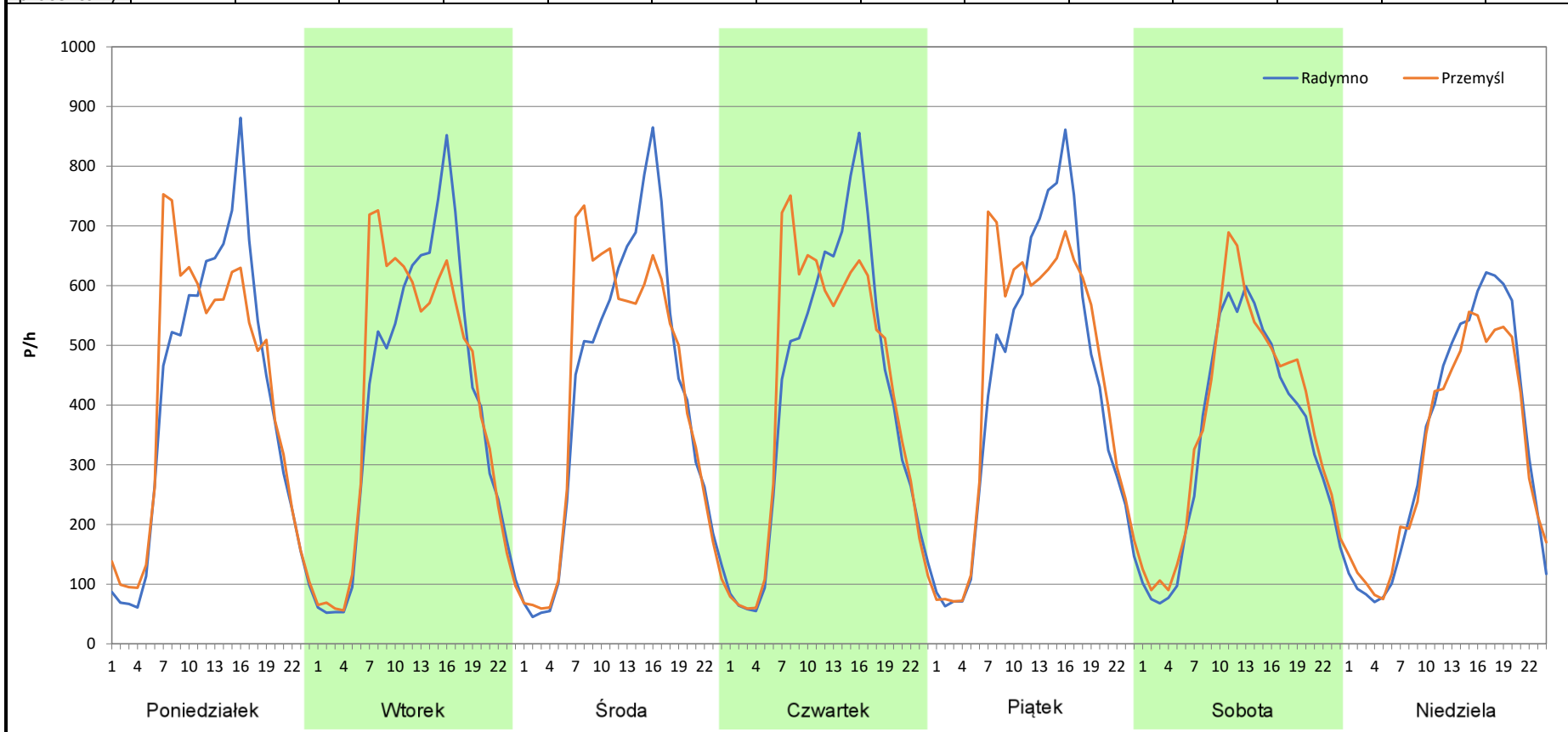
Stacja nr 18069

Miejscowość: Przemysł/Radymno
Odcinek: Radymno-Przemysł
Typ stacji: 8+1
Miesiąc: Lipiec

Rok: 2025
Numer drogi: 77
Oddział: Rzeszów

R03_07-7_18069_2025

Dzień tygodnia	Poniedziałek		Wtorek		Środa		Czwartek		Piątek		Sobota		Niedziela	
	Radymno	Przemysł	Radymno	Przemysł	Radymno	Przemysł	Radymno	Przemysł	Radymno	Przemysł	Radymno	Przemysł	Radymno	Przemysł
SDR	9701	9841	9616	9738	9811	9890	9903	10014	10246	10548	8235	8816	8073	7689
Razem	19542		19354		19701		19917		20794		17051		15762	
Podział procentowy	49,64%	50,36%	49,68%	50,32%	49,80%	50,20%	49,72%	50,28%	49,27%	50,73%	48,30%	51,70%	51,22%	48,78%



Analiza ruchu pojazdów ogółem w poszczególnych dniach tygodnia dla każdego miesiąca, w podziale na kierunki ruchu



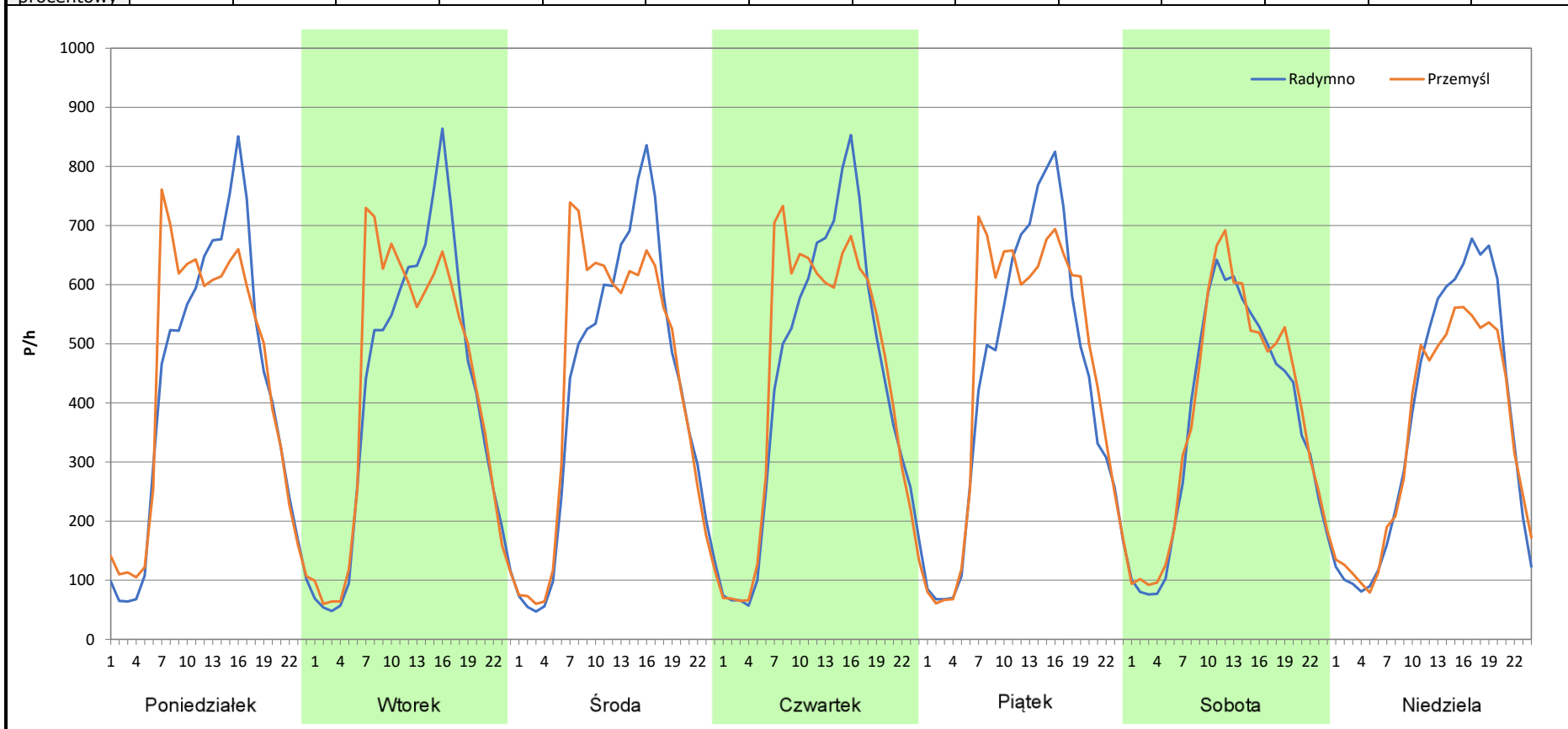
Stacja nr 18069

Miejscowość: Przemysł/Radymno
Odcinek: Radymno-Przemysł
Typ stacji: 8+1
Miesiąc: Sierpień

Rok: 2025
Numer drogi: 77
Oddział: Rzeszów

R03_07-8_18069_2025

Dzień tygodnia	Poniedziałek		Wtorek		Środa		Czwartek		Piątek		Sobota		Niedziela	
Kierunek	Radymno	Przemysł	Radymno	Przemysł	Radymno	Przemysł	Radymno	Przemysł	Radymno	Przemysł	Radymno	Przemysł	Radymno	Przemysł
SDR	9954	10181	9868	10011	9972	10174	10349	10483	10367	10752	8823	9129	8781	8159
Razem	20135		19879		20146		20832		21119		17952		16940	
Podział procentowy	49,44%	50,56%	49,64%	50,36%	49,50%	50,50%	49,68%	50,32%	49,09%	50,91%	49,15%	50,85%	51,84%	48,16%



Analiza ruchu pojazdów ogółem w poszczególnych dniach tygodnia dla każdego miesiąca, w podziale na kierunki ruchu



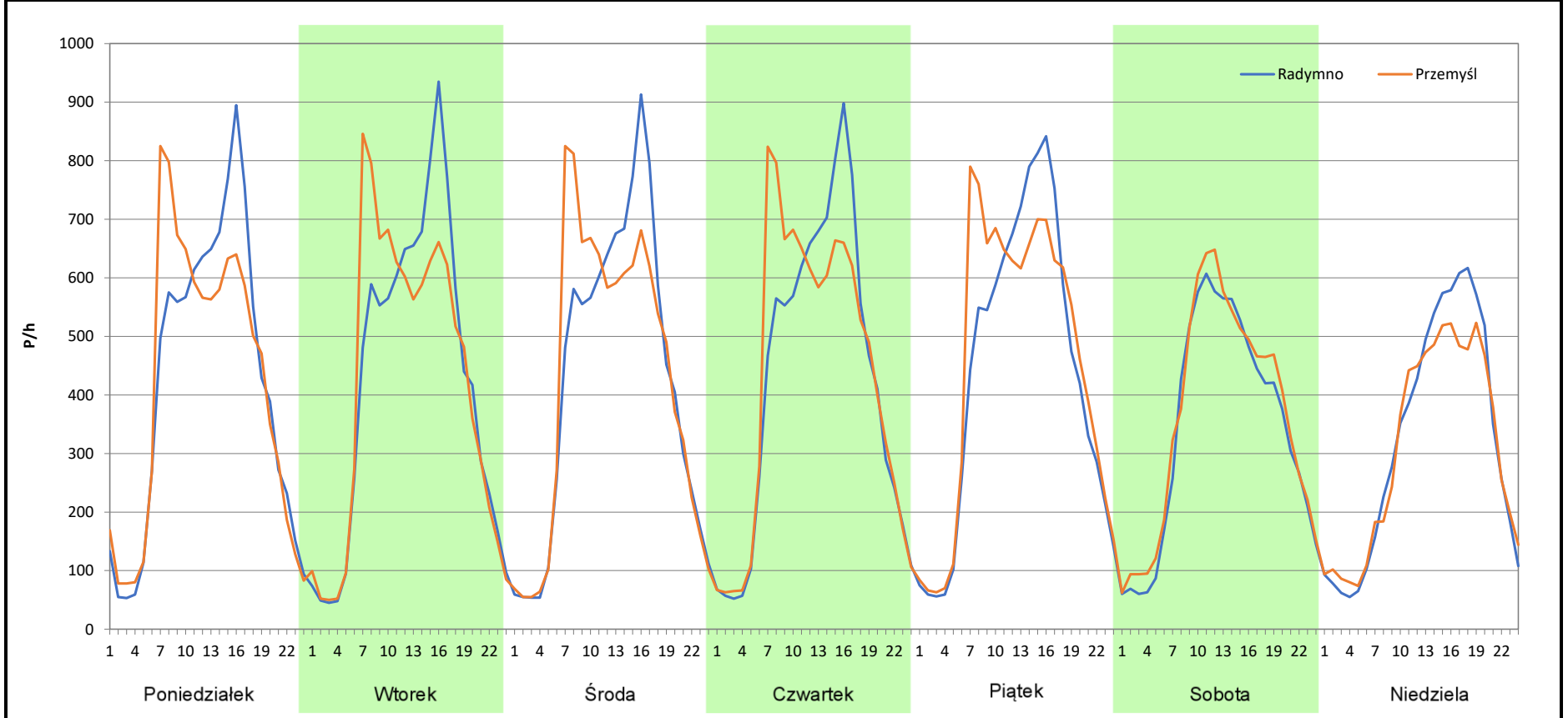
Stacja nr 18069

Miejscowość: Przemysł/Radymno
Odcinek: Radymno-Przemysł
Typ stacji: 8+1
Miesiąc: Wrzesień

Rok: 2025
Numer drogi: 77
Oddział: Rzeszów

R03_07-9_18069_2025

Dzień tygodnia	Poniedziałek		Wtorek		Środa		Czwartek		Piątek		Sobota		Niedziela	
	Radymno	Przemysł	Radymno	Przemysł	Radymno	Przemysł	Radymno	Przemysł	Radymno	Przemysł	Radymno	Przemysł	Radymno	Przemysł
SDR	9998	9902	10077	9997	10116	10139	10143	10280	10421	10864	8199	8667	7686	7341
Razem	19900		20074		20255		20423		21285		16866		15027	
Podział procentowy	50,24%	49,76%	50,20%	49,80%	49,94%	50,06%	49,66%	50,34%	48,96%	51,04%	48,61%	51,39%	51,15%	48,85%



Analiza ruchu pojazdów ogółem w poszczególnych dniach tygodnia dla każdego miesiąca, w podziale na kierunki ruchu



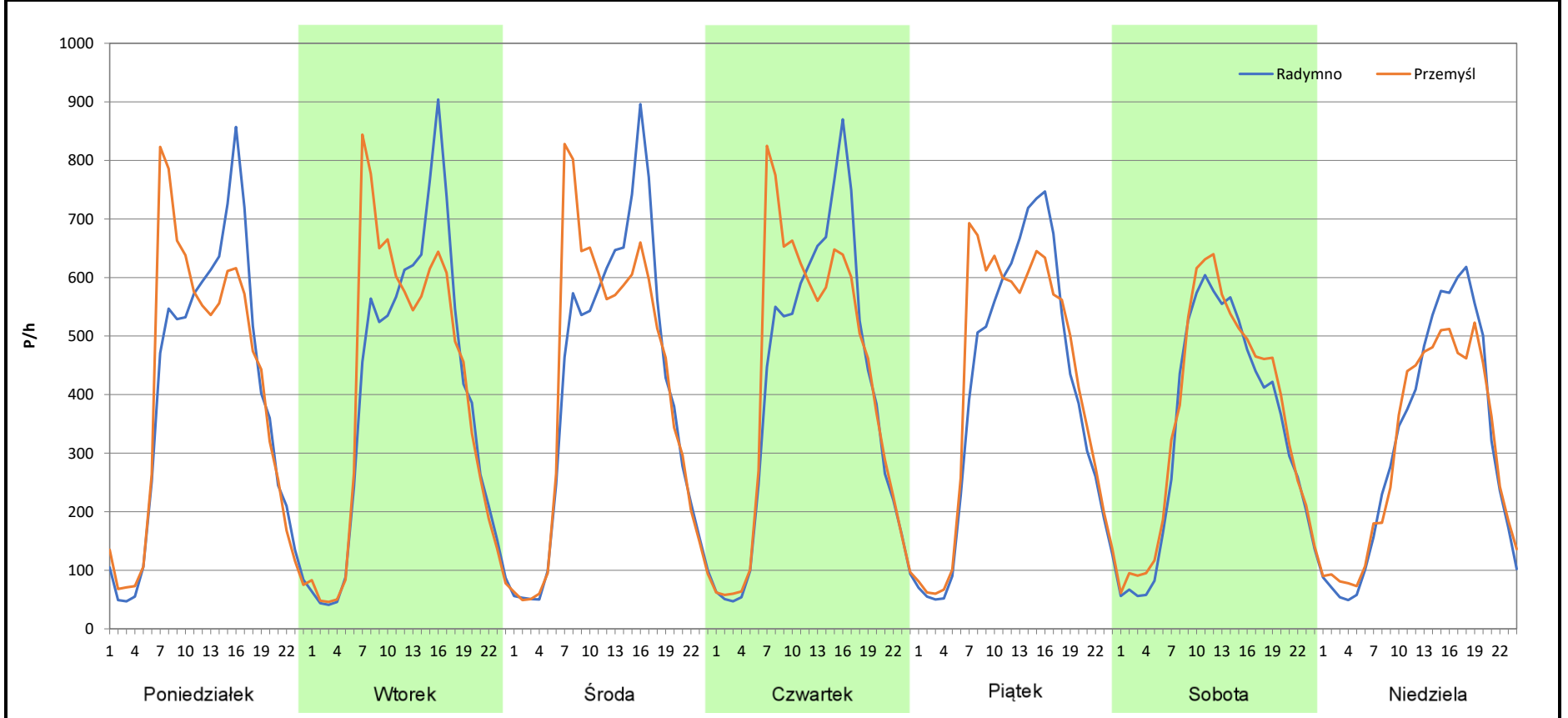
Stacja nr 18069

Miejscowość: Przemysł/Radymno
Odcinek: Radymno-Przemysł
Typ stacji: 8+1
Miesiąc: Październik

Rok: 2025
Numer drogi: 77
Oddział: Rzeszów

R03_07-10_18069_2025

Dzień tygodnia	Poniedziałek		Wtorek		Środa		Czwartek		Piątek		Sobota		Niedziela	
	Radymno	Przemysł	Radymno	Przemysł	Radymno	Przemysł	Radymno	Przemysł	Radymno	Przemysł	Radymno	Przemysł	Radymno	Przemysł
Kierunek	9363	9497	9514	9612	9696	9764	9643	9883	9523	9899	8114	8595	7493	7192
SDR														
Razem	18860		19126		19460		19526		19422		16709		14685	
Podział procentowy	49,64%	50,36%	49,74%	50,26%	49,83%	50,17%	49,39%	50,61%	49,03%	50,97%	48,56%	51,44%	51,02%	48,98%



Analiza ruchu pojazdów ogółem w poszczególnych dniach tygodnia dla każdego miesiąca, w podziale na kierunki ruchu



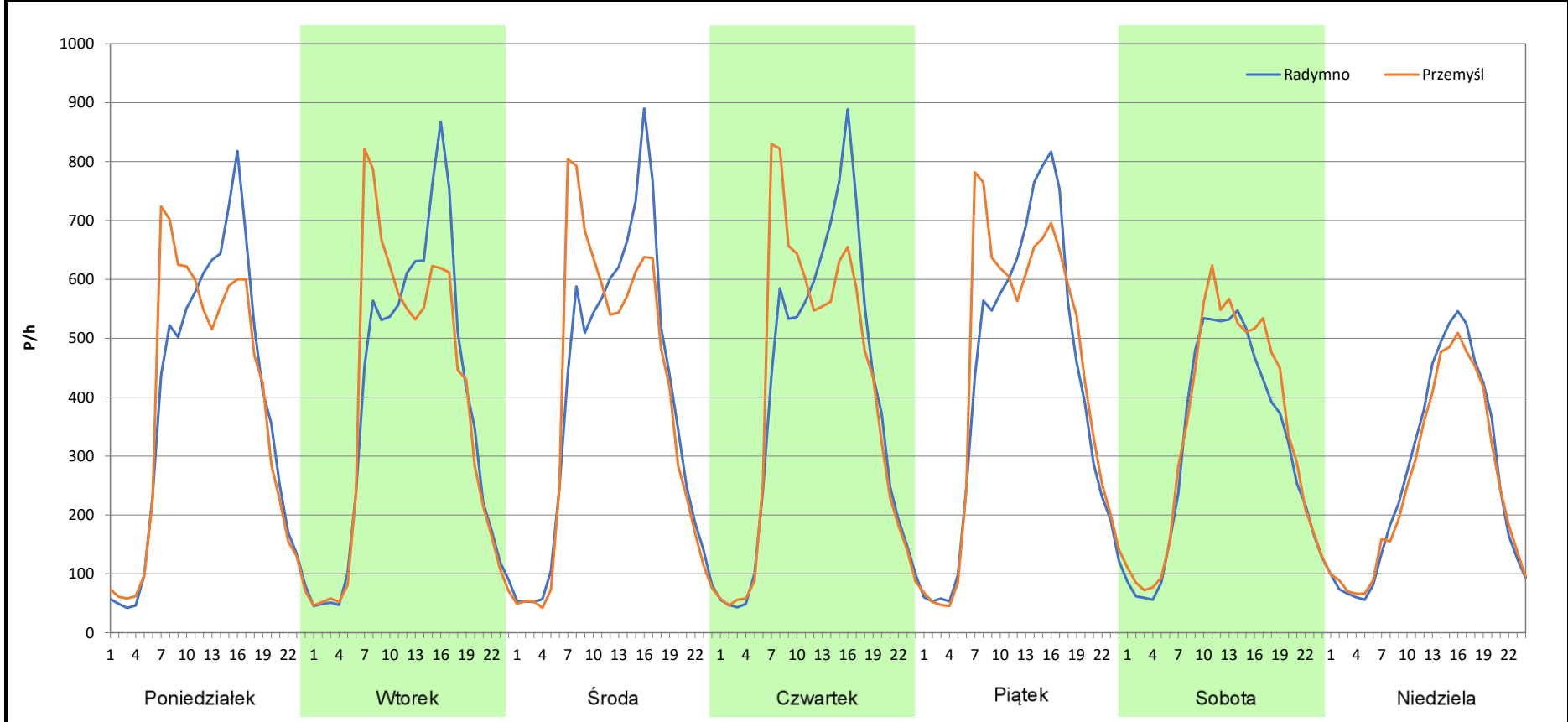
Stacja nr 18069

Miejscowość: Przemysł/Radymno
Odcinek: Radymno-Przemysł
Typ stacji: 8+1
Miesiąc: Listopad

Rok: 2025
Numer drogi: 77
Oddział: Rzeszów

R03_07-11_18069_2025

Dzień tygodnia	Poniedziałek		Wtorek		Środa		Czwartek		Piątek		Sobota		Niedziela	
Kierunek	Radymno	Przemysł	Radymno	Przemysł	Radymno	Przemysł	Radymno	Przemysł	Radymno	Przemysł	Radymno	Przemysł	Radymno	Przemysł
SDR	9140	9019	9307	9207	9456	9344	9571	9525	9988	10275	7544	8118	6379	6094
Razem	18159		18514		18800		19096		20263		15662		12473	
Podział procentowy	50,33%	49,67%	50,27%	49,73%	50,30%	49,70%	50,12%	49,88%	49,29%	50,71%	48,17%	51,83%	51,14%	48,86%



Analiza ruchu pojazdów ogółem w poszczególnych dniach tygodnia dla każdego miesiąca, w podziale na kierunki ruchu



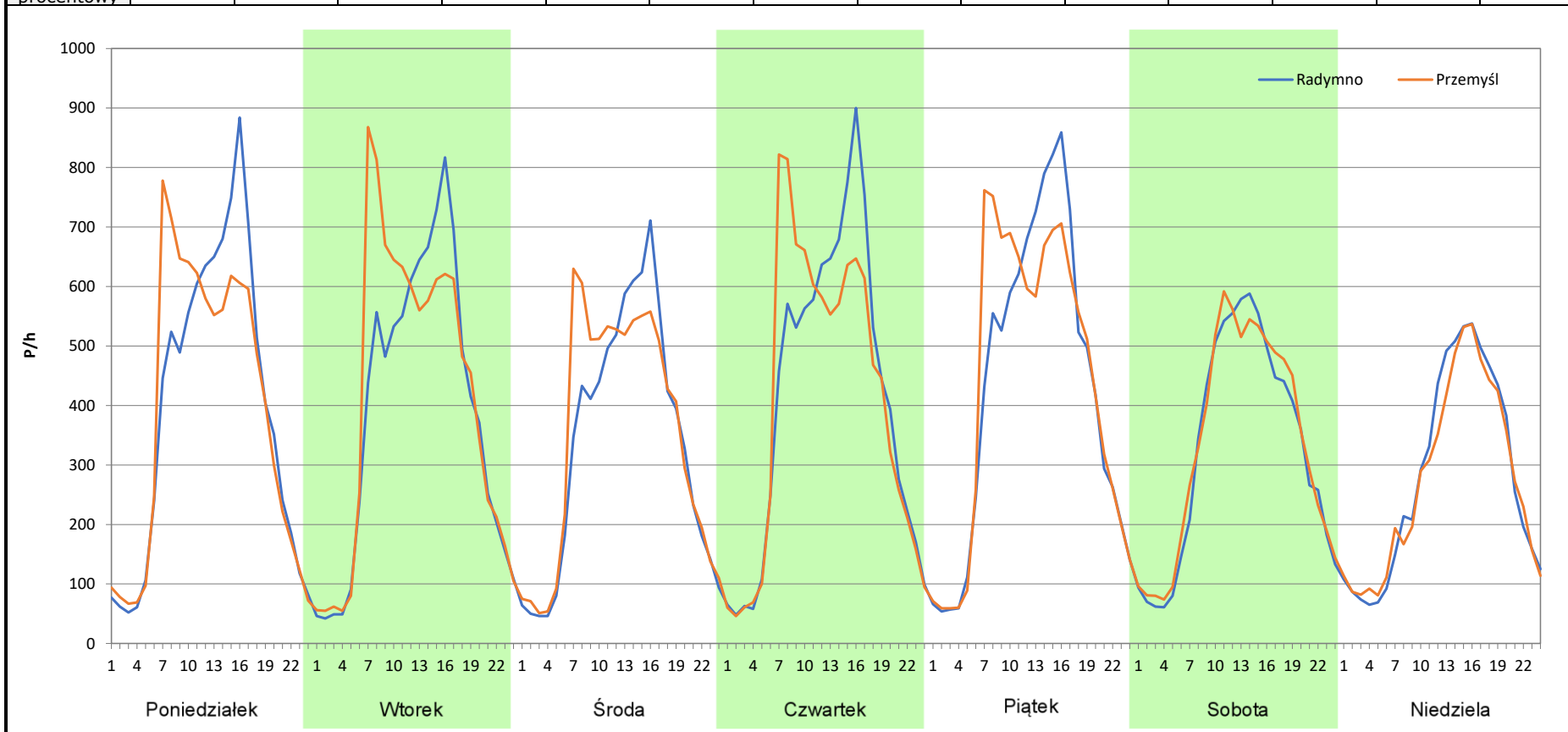
Stacja nr 18069

Miejscowość: Przemysły/Radymno
Odcinek: Radymno-Przemysły
Typ stacji: 8+1
Miesiąc: Grudzień

Rok: 2025
Numer drogi: 77
Oddział: Rzeszów

R03_07-12_18069_2025

Dzień tygodnia	Poniedziałek		Wtorek		Środa		Czwartek		Piątek		Sobota		Niedziela	
Kierunek	Radymno	Przemysły	Radymno	Przemysły	Radymno	Przemysły	Radymno	Przemysły	Radymno	Przemysły	Radymno	Przemysły	Radymno	Przemysły
SDR	9420	9351	9241	9778	8014	8367	9819	9717	10263	10410	7821	8011	6714	6527
Razem	18771		19019		16381		19536		20673		15832		13241	
Podział procentowy	50,18%	49,82%	48,59%	51,41%	48,92%	51,08%	50,26%	49,74%	49,64%	50,36%	49,40%	50,60%	50,71%	49,29%



**Analiza ruchu pojazdów ogółem w święta i dni okołoświąteczne, w podziale na kierunki ruchu
NOWY ROK i Święto Trzech Króli**



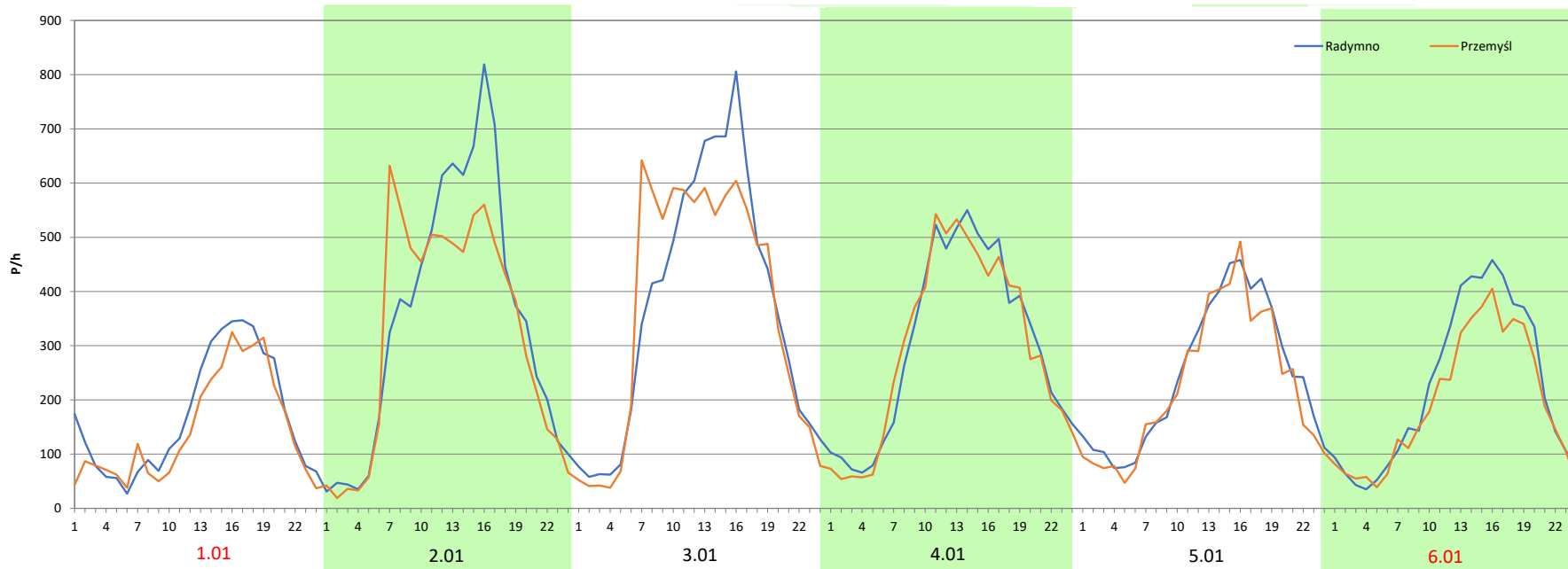
Stacja nr 18069

Miejscowość: Przemysł/Radymno
Odcinek: Radymno-Przemysł
Typ stacji: 8+1
Miesiąc: Styczeń

Rok: 2025
Numer drogi: 77
Oddział: Rzeszów

R03_08-1_18069_2025

Data Dzień tygodnia	1.01 Środa		2.01 Czwartek		3.01 Piątek		4.01 Sobota		5.01 Niedziela		6.01 Poniedziałek	
	Radymno	Przemysł	Radymno	Przemysł	Radymno	Przemysł	Radymno	Przemysł	Radymno	Przemysł	Radymno	Przemysł
Kierunek												
Dobowy ruch	4104	3489	8318	7676	8375	7708	8421	7719	8457	7764	8502	7805
Razem	7593		15994		16083		16140		16221		16307	
Podział procentowy	54,05%	45,95%	52,01%	47,99%	52,07%	47,93%	52,17%	47,83%	52,14%	47,86%	52,14%	47,86%
Udział SDRR	42,36%		89,23%		89,73%		90,05%		90,50%		90,98%	





Analiza ruchu pojazdów ogółem w święta i dni okołoświąteczne, w podziale na kierunki ruchu WIELKANOC

Stacja nr 18069

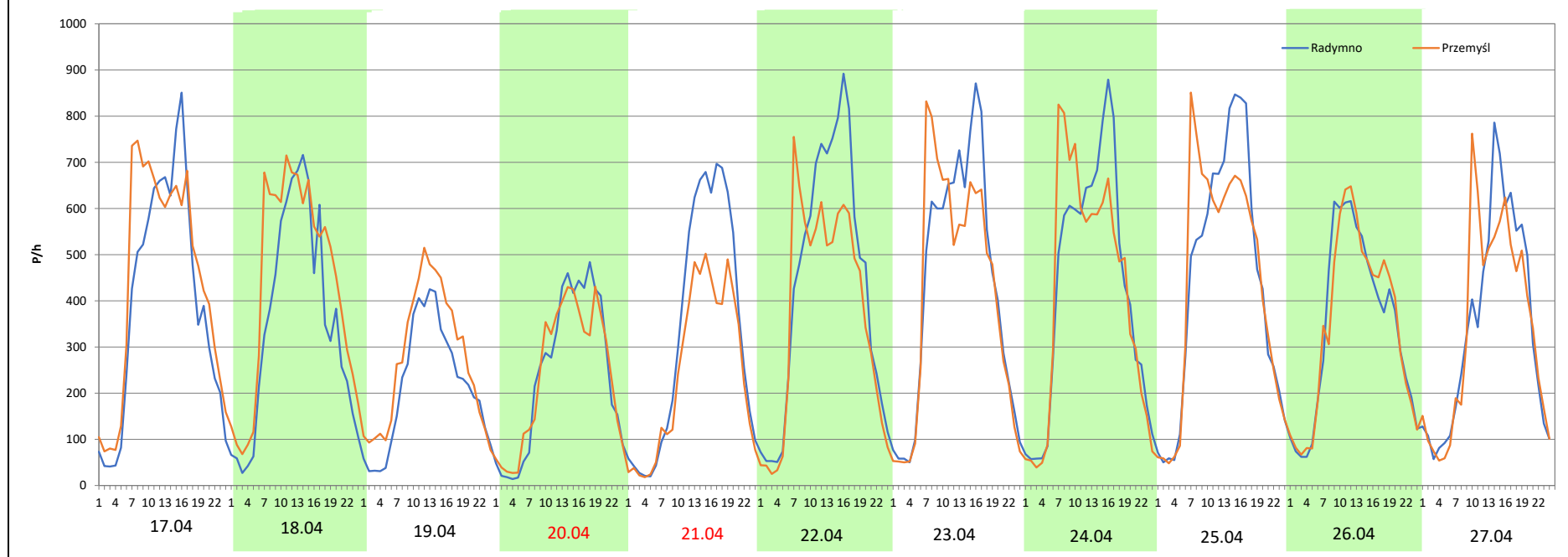
Miejscowość: Przemysł/Radymno
Odcinek: Radymno-Przemysł
Typ stacji: 8+1
Miesiąc: Marzec / Kwiecień

Rok: 2025
Numer drogi: 77
Oddział: Rzeszów

R03_08-2_18069_2025

Data Dzień tygodnia	17.04 Czwartek		18.04 Piątek		19.04 Sobota		20.04 Niedziela		21.04 Poniedziałek		22.04 Wtorek		23.04 Środa	
Kierunek	Radymno	Przemysł	Radymno	Przemysł	Radymno	Przemysł	Radymno	Przemysł	Radymno	Przemysł	Radymno	Przemysł	Radymno	Przemysł
Dobowy ruch	9472	10601	8406	10380	5153	6530	5831	5722	7941	5865	10370	8948	10380	8966
Razem	20073		18786		11683		11553		13806		19318		19346	
Podział procentowy	47,19%	52,81%	44,75%	55,25%	44,11%	55,89%	50,47%	49,53%	57,52%	42,48%	53,68%	46,32%	53,65%	46,35%
Udział SDRR	111,99%		104,81%		65,18%		64,46%		77,03%		107,78%		107,93%	

Data Dzień tygodnia	24.04 Czwartek		25.04 Piątek		26.04 Sobota		27.04 Niedziela	
Kierunek	Radymno	Przemysł	Radymno	Przemysł	Radymno	Przemysł	Radymno	Przemysł
Dobowy ruch	10095	9858	10552	10433	8210	8261	8169	8075
Razem	19953		20985		16471		16244	
Podział procentowy	50,59%	49,41%	50,28%	49,72%	49,85%	50,15%	50,29%	49,71%
Udział SDRR	111,32%		117,08%		91,89%		90,63%	



Analiza ruchu pojazdów ogółem w święta i dni okołoswiąteczne, w podziale na kierunki ruchu
1 - 3 MAJA

Stacja nr 18069

 **Generalna Dyrekcja Dróg Krajowych i Autostrad**

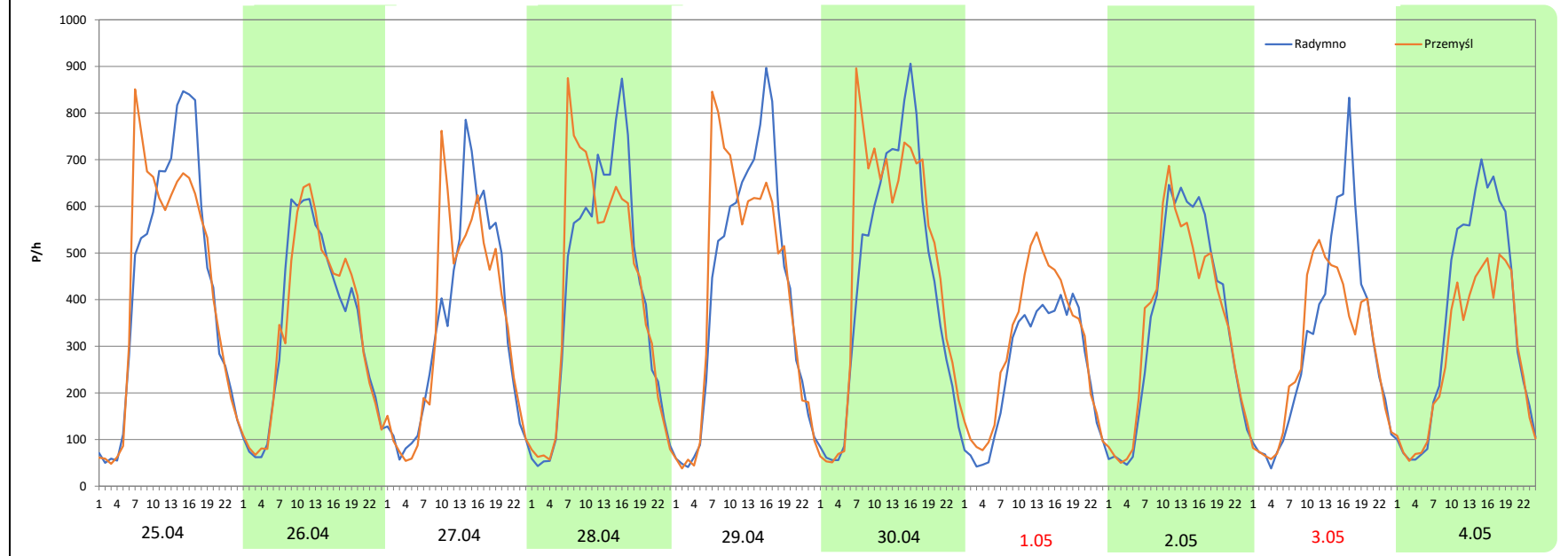
Miejscowość: Przemysł/Radymno
Odcinek: Radymno-Przemysł
Typ stacji: 8+1
Miesiąc: Maj

Rok: 2025
Numer drogi: 77
Oddział: Rzeszów

R03_08-3_18069_2025

Data Dzień tygodnia	25.04 Piątek		26.04 Sobota		27.04 Niedziela		28.04 Poniedziałek		29.04 Wtorek		30.04 Środa		1.05 Czwartek	
Kierunek	Radymno	Przemysł	Radymno	Przemysł	Radymno	Przemysł	Radymno	Przemysł	Radymno	Przemysł	Radymno	Przemysł	Radymno	Przemysł
Dobowy ruch	10552	10433	8210	8261	8169	8075	9886	9989	10013	10127	10515	11431	5989	7149
Razem	20985		16471		16244		19875		20140		21946		13138	
Podział procentowy	50,28%	49,72%	49,85%	50,15%	50,29%	49,71%	49,74%	50,26%	49,72%	50,28%	47,91%	52,09%	45,59%	54,41%
Udział SDRR	117,08%		91,89%		90,63%		110,88%		112,36%		122,44%		73,30%	

Data Dzień tygodnia	2.05 Piątek		3.05 Sobota		4.05 Niedziela	
Kierunek	Radymno	Przemysł	Radymno	Przemysł	Radymno	Przemysł
Dobowy ruch	8549	8408	7375	6829	8425	6710
Razem	16957		14204		15135	
Podział procentowy	50,42%	49,58%	51,92%	48,08%	55,67%	44,33%
Udział SDRR	94,60%		79,25%		84,44%	



Analiza ruchu pojazdów ogółem w święta i dni okołoświęteczne, w podziale na kierunki ruchu
BOŻE CIAŁO

 Generalna Dyrekcja Dróg Krajowych i Autostrad

Stacja nr 18069

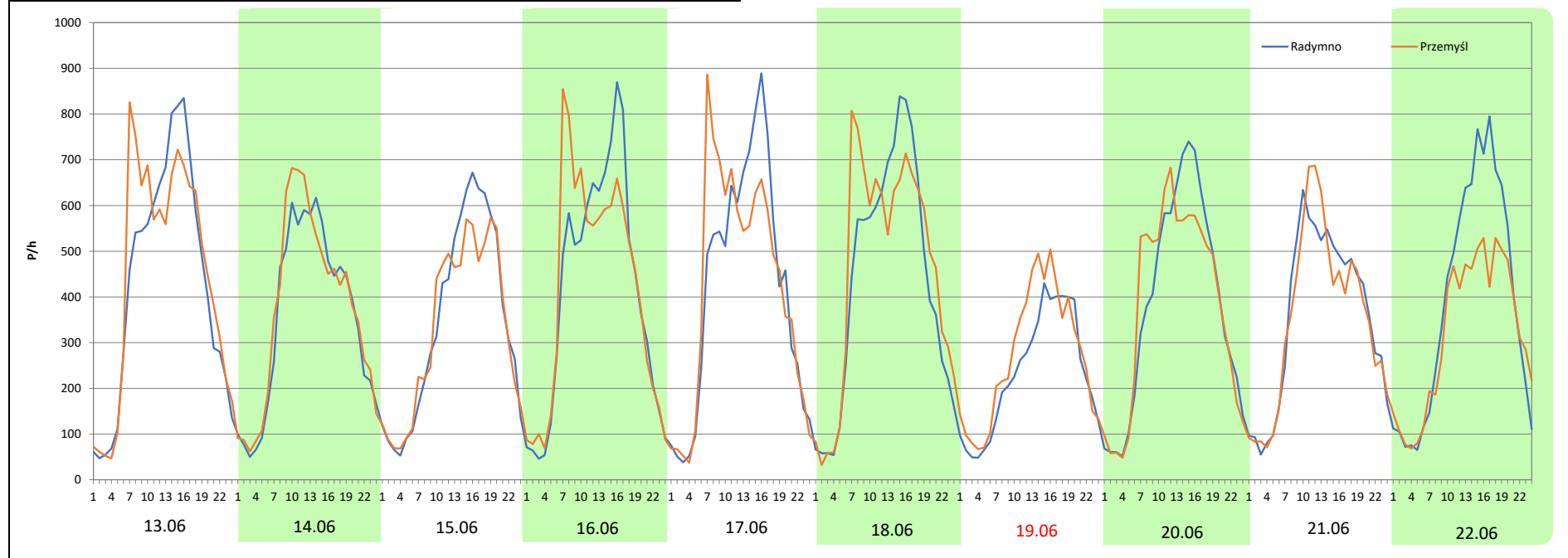
Miejscowość: Przemysł/Radymno
Odcinek: Radymno-Przemysł
Typ stacji: 8+1
Miesiąc: Maj

Rok: 2025
Numer drogi: 77
Oddział: Rzeszów

R03_08-4_18069_2025

Data Dzień tygodnia	13.06 Piątek		14.06 Sobota		15.06 Niedziela		16.06 Poniedziałek		17.06 Wtorek		18.06 Środa		19.06 Czwartek	
Kierunek	Radymno	Przemysł	Radymno	Przemysł	Radymno	Przemysł	Radymno	Przemysł	Radymno	Przemysł	Radymno	Przemysł	Radymno	Przemysł
Dobowy ruch	10230	10645	8467	8837	8242	7898	9813	9924	10009	10015	10402	11011	5566	6474
Razem	20875		17304		16140		19737		20024		21413		12040	
Podział procentowy	49,01%	50,99%	48,93%	51,07%	51,07%	48,93%	49,72%	50,28%	49,99%	50,01%	48,58%	51,42%	46,23%	53,77%
Udział SDRR	116,46%		96,54%		90,05%		110,11%		111,72%		119,47%		67,17%	

Data Dzień tygodnia	20.06 Piątek		21.06 Sobota		22.06 Niedziela	
Kierunek	Radymno	Przemysł	Radymno	Przemysł	Radymno	Przemysł
Dobowy ruch	9180	9133	8537	8445	9239	7652
Razem	18313		16982		16891	
Podział procentowy	50,13%	49,87%	50,27%	49,73%	54,70%	45,30%
Udział SDRR	102,17%		94,74%		94,24%	



Analiza ruchu pojazdów ogółem w święta i dni okołoswiąteczne, w podziale na kierunki ruchu
WNIEBOWZIĘCIE NMP



Stacja nr 18069

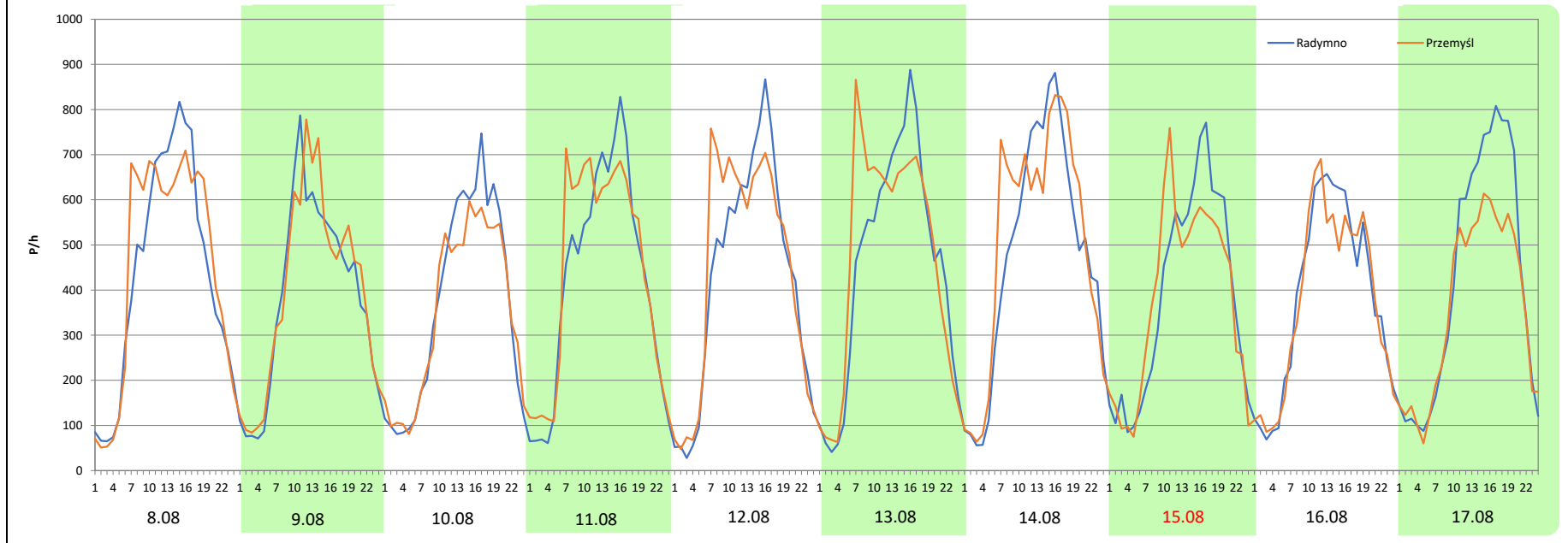
Miejscowość: Przemysł/Radymno
Odcinek: Radymno-Przemysł
Typ stacji: 8+1
Miesiąc: Sierpień

Rok: 2025
Numer drogi: 77
Oddział: Rzeszów

R03_08-5_18069_2025

Data Dzień tygodnia	8.08 Piątek		9.08 Sobota		10.08 Niedziela		11.08 Poniedziałek		12.08 Wtorek		13.08 Środa		14.08 Czwartek	
Kierunek	Radymno	Przemysł	Radymno	Przemysł	Radymno	Przemysł	Radymno	Przemysł	Radymno	Przemysł	Radymno	Przemysł	Radymno	Przemysł
Dobowy ruch	10446	10828	9191	9504	8778	8377	10017	10494	10126	10512	10832	11226	11418	12129
Razem	21274		18695		17155		20511		20638		22058		23547	
Podział procentowy	49,10%	50,90%	49,16%	50,84%	51,17%	48,83%	48,84%	51,16%	49,06%	50,94%	49,11%	50,89%	48,49%	51,51%
Udział SDRR	118,69%		104,30%		95,71%		114,43%		115,14%		123,06%		131,37%	

Data Dzień tygodnia	15.08 Piątek		16.08 Sobota		17.08 Niedziela	
Kierunek	Radymno	Przemysł	Radymno	Przemysł	Radymno	Przemysł
Dobowy ruch	9265	9139	9170	9002	9995	8563
Razem	18404		18172		18558	
Podział procentowy	50,34%	49,66%	50,46%	49,54%	53,86%	46,14%
Udział SDRR	102,68%		101,38%		103,54%	



Analiza ruchu pojazdów ogółem w święta i dni okołoswiąteczne, w podziale na kierunki ruchu WSZYSTKICH ŚWIĘTYCH

Stacja nr 18069

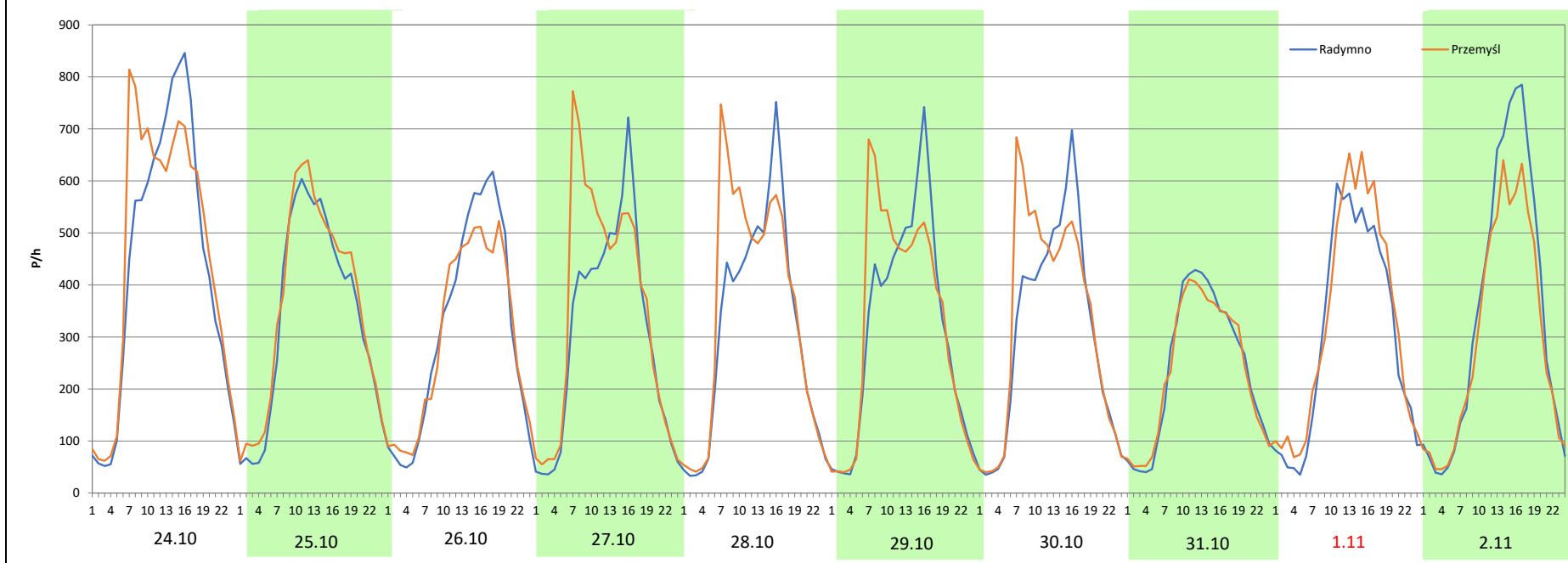
Miejscowość: Przemysł/Radymno
Odcinek: Radymno-Przemysł
Typ stacji: 8+1
Miesiąc: Październik / Listopad

Rok: 2025
Numer drogi: 77
Oddział: Rzeszów

R03_08-6_18069_2025

Data Dzień tygodnia	24.10 Piątek		25.10 Sobota		26.10 Niedziela		27.10 Poniedziałek		28.10 Wtorek		29.10 Środa		30.10 Czwartek	
Kierunek	Radymno	Przemysł	Radymno	Przemysł	Radymno	Przemysł	Radymno	Przemysł	Radymno	Przemysł	Radymno	Przemysł	Radymno	Przemysł
Dobowy ruch	10465	10960	8114	8595	7493	7192	7288	8327	7541	8313	7506	7783	7325	7817
Razem	21425		16709		14685		15615		15854		15289		15142	
Podział procentowy	48,84%	51,16%	48,56%	51,44%	51,02%	48,98%	46,67%	53,33%	47,57%	52,43%	49,09%	50,91%	48,38%	51,62%
Udział SDRR	119,53%		93,22%		81,93%		87,12%		88,45%		85,30%		84,48%	

Data Dzień tygodnia	31.10 Piątek		1.11 Sobota		2.11 Niedziela	
Kierunek	Radymno	Przemysł	Radymno	Przemysł	Radymno	Przemysł
Dobowy ruch	5751	5659	7304	7935	8239	7116
Razem	11410		15239		15355	
Podział procentowy	50,40%	49,60%	47,93%	52,07%	53,66%	46,34%
Udział SDRR	63,66%		85,02%		85,67%	



**Analiza ruchu pojazdów ogółem w święta i dni okołoświąteczne, w podziale na kierunki ruchu
ŚWIĘTO NIEPODLEGŁOŚCI**



Stacja nr 18069

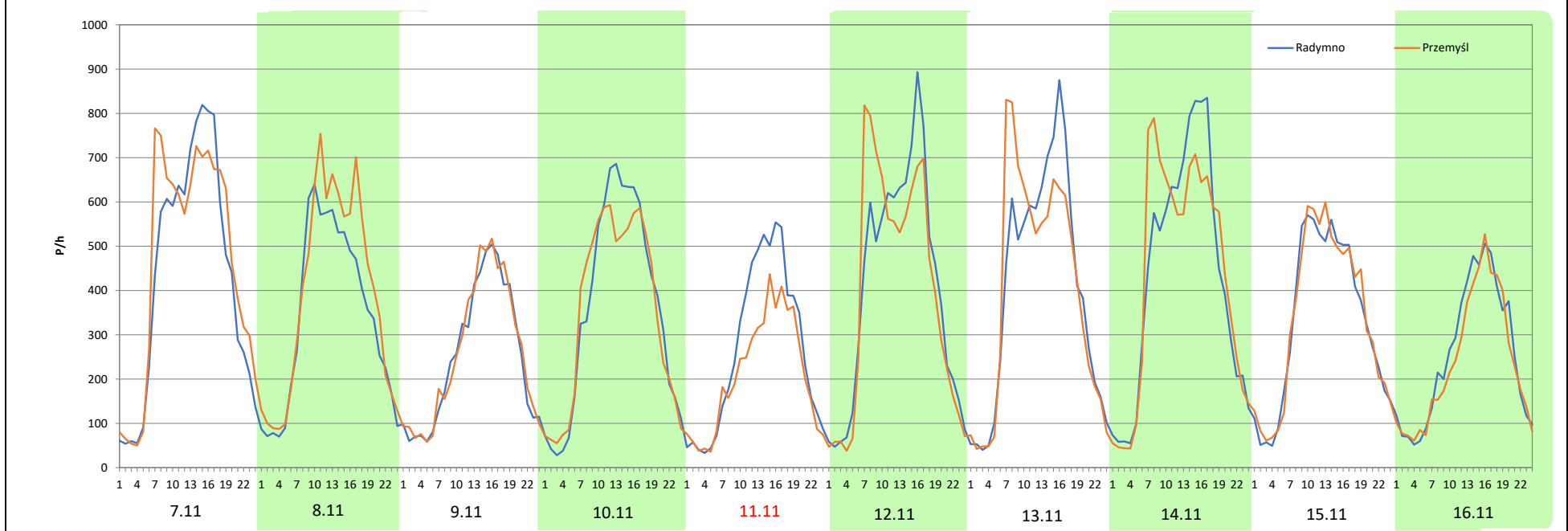
Miejscowość: Przemysł/Radymno
Odcinek: Radymno-Przemysł
Typ stacji: 8+1
Miesiąc: Listopad

Rok: 2025
Numer drogi: 77
Oddział: Rzeszów

R03_08-7_18069_2025

Data Dzień tygodnia	7.11 Piątek		8.11 Sobota		9.11 Niedziela		10.11 Poniedziałek		11.11 Wtorek		12.11 Środa		13.11 Czwartek	
Kierunek	Radymno	Przemysł	Radymno	Przemysł	Radymno	Przemysł	Radymno	Przemysł	Radymno	Przemysł	Radymno	Przemysł	Radymno	Przemysł
Dobowy ruch	10355	11018	8128	9266	5994	6151	8579	8371	6373	5007	9685	9445	9647	9545
Razem	21373		17394		12145		16950		11380		19130		19192	
Podział procentowy	48,45%	51,55%	46,73%	53,27%	49,35%	50,65%	50,61%	49,39%	56,00%	44,00%	50,63%	49,37%	50,27%	49,73%
Udział SDRR	119,24%		97,04%		67,76%		94,57%		63,49%		106,73%		107,07%	

Data Dzień tygodnia	14.11 Piątek		15.11 Sobota		16.11 Niedziela	
Kierunek	Radymno	Przemysł	Radymno	Przemysł	Radymno	Przemysł
Dobowy ruch	10280	10386	7909	8049	6062	5653
Razem	20666		15958		11715	
Podział procentowy	49,74%	50,26%	49,56%	50,44%	51,75%	48,25%
Udział SDRR	115,30%		89,03%		65,36%	



Analiza ruchu pojazdów ogółem w święta i dni okołoswiąteczne, w podziale na kierunki ruchu
BOŻE NARODZENIE Generalna Dyrekcja Dróg Krajowych i Autostrad

Stacja nr 18069

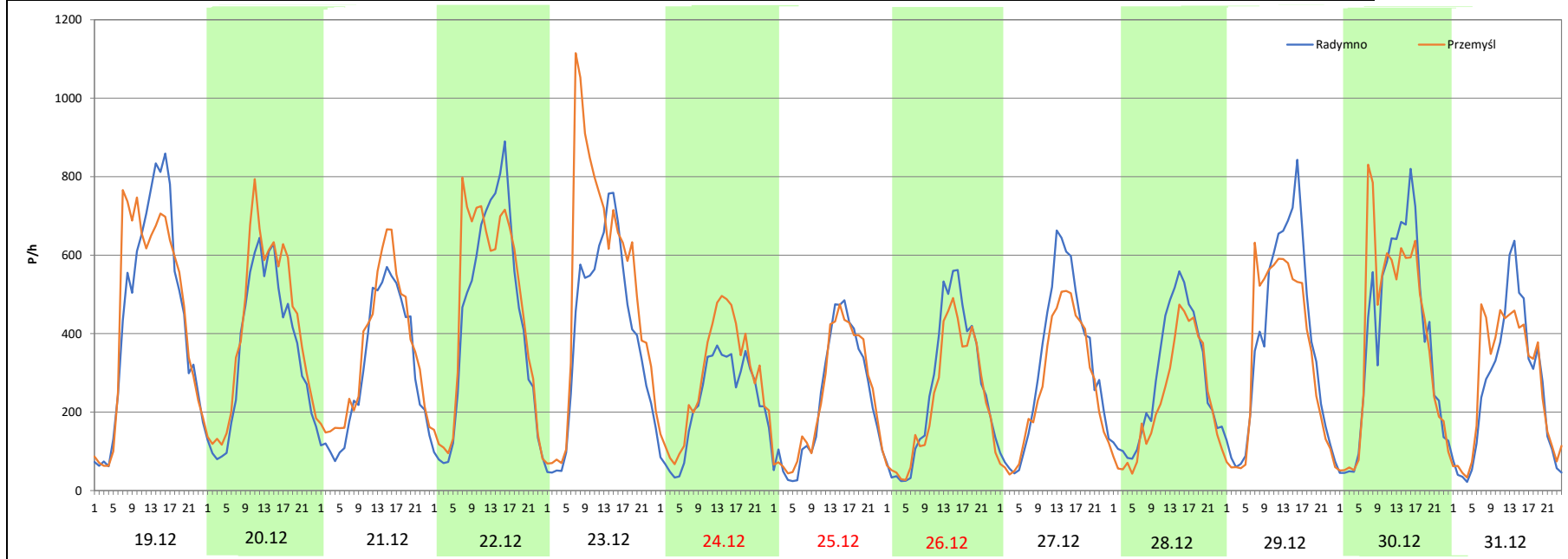
Miejscowość: Przemysł/Radymno
 Odcinek: Radymno-Przemysł
 Typ stacji: 8+1
 Miesiąc: Grudzień

Rok: 2025
 Numer drogi: 77
 Oddział: Rzeszów

R03_08-8_18069_2025

Data Dzień tygodnia	19.12 Piątek		20.12 Sobota		21.12 Niedziela		22.12 Poniedziałek		23.12 Wtorek		24.12 Środa		25.12 Czwartek	
Kierunek	Radymno	Przemysł	Radymno	Przemysł	Radymno	Przemysł	Radymno	Przemysł	Radymno	Przemysł	Radymno	Przemysł	Radymno	Przemysł
Dobowy ruch	10723	10881	8505	9836	7375	8383	10307	10972	9541	12532	5374	6803	5434	5607
Razem	21604		18341		15758		21279		22073		12177		11041	
Podział procentowy	49,63%	50,37%	46,37%	53,63%	46,80%	53,20%	48,44%	51,56%	43,22%	56,78%	44,13%	55,87%	49,22%	50,78%
Udział SDRR	120,53%		102,33%		87,92%		118,72%		123,15%		67,94%		61,60%	

Data Dzień tygodnia	26.12 Piątek		27.12 Sobota		28.12 Niedziela		29.12 Poniedziałek		30.12 Wtorek		31.12 Środa	
Kierunek	Radymno	Przemysł	Radymno	Przemysł	Radymno	Przemysł	Radymno	Przemysł	Radymno	Przemysł	Radymno	Przemysł
Dobowy ruch	6194	5500	7518	6414	6734	5477	8935	8195	9219	9341	6203	6483
Razem	11694		13932		12211		17130		18560		12686	
Podział procentowy	52,97%	47,03%	53,96%	46,04%	55,15%	44,85%	52,16%	47,84%	49,67%	50,33%	48,90%	51,10%
Udział SDRR	65,24%		77,73%		68,13%		95,57%		103,55%		70,78%	



Nierównomierność kierunkowa dla każdego dnia w roku, dla pojazdów ogółem



Generalna Dyrekcja
Dróg Krajowych i Autostrad

Stacja nr 18069

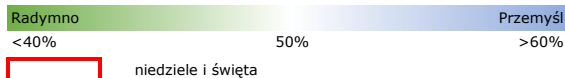
Miejscowość: Przemysł/Radymno
Odcinek: Radymno-Przemysł
Typ stacji: 8+1

Rok: 2025
Numer drogi: 77
Oddział: Rzeszów

R03_11_18069_2025

18069	Proporcja ruchu dziennego do średniego dobowego ruchu rocznego [%]											
	1	2	3	4	5	6	7	8	9	10	11	12
1	46,0	51,7	51,1	50,0	54,4	48,9	50,3	51,4	50,4	50,0	52,1	49,9
2	48,0	49,1	49,0	50,4	49,6	50,1	49,9	51,4	50,3	50,4	46,3	49,9
3	49,6	50,3	50,5	50,3	48,1	49,9	50,4	49,0	50,1	51,2	49,3	50,1
4	49,6	50,1	49,9	50,8	44,3	49,9	50,7	51,1	50,0	51,4	49,7	49,4
5	48,1	50,3	50,3	51,4	49,6	50,4	51,7	50,0	50,7	49,0	49,7	50,7
6	46,3	50,2	50,5	48,7	49,9	50,8	48,4	50,8	51,3	49,6	50,0	51,0
7	48,8	50,8	50,4	50,0	49,9	51,0	50,2	49,6	48,5	49,7	51,6	47,7
8	49,9	51,5	51,6	50,4	50,2	49,0	50,1	50,9	49,6	50,0	53,3	49,7
9	49,8	49,1	48,1	49,9	49,9	50,5	50,6	50,8	49,7	50,4	50,6	48,9
10	50,2	50,7	50,2	49,8	51,5	50,1	50,4	48,8	50,0	51,2	49,4	49,9
11	50,5	49,7	50,2	51,5	49,6	50,0	51,0	51,2	50,4	51,4	44,0	49,8
12	50,0	50,3	50,2	52,5	49,9	49,6	52,1	50,9	51,2	49,0	49,4	50,1
13	50,5	50,0	50,6	50,4	50,5	51,0	49,1	50,9	51,4	49,6	49,7	50,7
14	49,9	50,8	51,0	50,9	50,2	51,1	50,1	51,5	49,0	49,7	50,3	50,1
15	49,9	51,4	51,2	50,5	50,1	48,9	50,3	49,7	49,6	50,0	50,4	49,7
16	50,1	48,6	49,0	51,1	51,1	50,3	50,2	49,5	49,7	50,4	48,3	50,0
17	50,8	50,0	50,0	52,8	50,7	50,0	49,9	46,1	50,0	51,2	49,9	50,1
18	51,7	50,3	50,0	55,3	48,3	51,4	50,5	49,6	50,4	51,4	49,7	50,0
19	49,4	50,4	50,1	55,9	50,0	53,8	51,6	50,3	51,2	49,0	50,2	50,4
20	50,9	50,0	49,9	49,5	50,3	49,9	48,9	50,1	51,4	49,6	50,1	53,6
21	50,6	50,6	50,3	42,5	49,5	49,7	50,6	50,0	49,0	49,7	50,3	53,2
22	49,9	51,5	50,8	46,3	51,2	45,3	50,2	50,7	49,6	50,0	51,4	51,6
23	49,9	49,1	48,0	49,0	50,7	50,0	50,1	51,3	49,7	50,4	48,7	56,8
24	50,8	50,3	50,1	49,4	50,9	50,3	50,0	48,5	50,0	51,2	50,0	55,9
25	51,2	49,9	49,5	49,7	48,3	49,9	50,7	50,4	50,4	51,4	49,8	50,8
26	49,2	50,4	50,6	50,2	50,4	50,2	51,5	50,3	51,2	49,0	49,6	47,0
27	50,0	50,0	49,8	49,7	50,0	50,8	48,8	50,1	51,4	53,3	49,7	46,0
28	50,0	50,7	50,4	50,3	50,3	51,5	50,5	50,0	49,0	52,4	50,6	44,9
29	49,5		51,4	50,3	51,0	49,6	50,7	50,7	49,6	50,9	52,0	47,8
30	50,0		49,2	52,1	50,9	50,1	50,2	51,3	49,7	51,6	50,9	50,3
31	50,7		49,6		50,5		50,6	48,5		49,6		51,1

Legenda



$$*WKN = \frac{N_{poj./24h} \text{ (kierunek P)}}{N_{poj./24h} \text{ (kierunek P+L)}}$$

Dobowe wahania ruchu pojazdów ogółem w podziale na kierunki



Generalna Dyrekcja
Dróg Krajowych i Autostrad

Stacja nr 18069

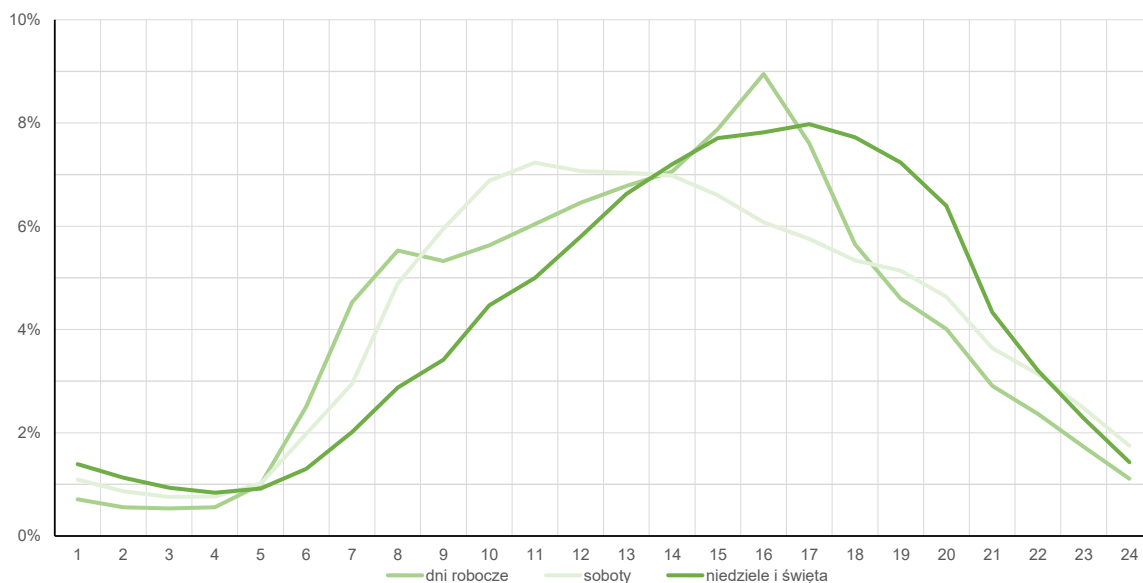
Miejscowość: Przemysł/Radymno
Odcinek: Radymno-Przemysł
Typ stacji: 8+1

Rok: 2025
Numer drogi: 77
Oddział: Rzeszów

Średni dobowy rozkład natężenia ruchu

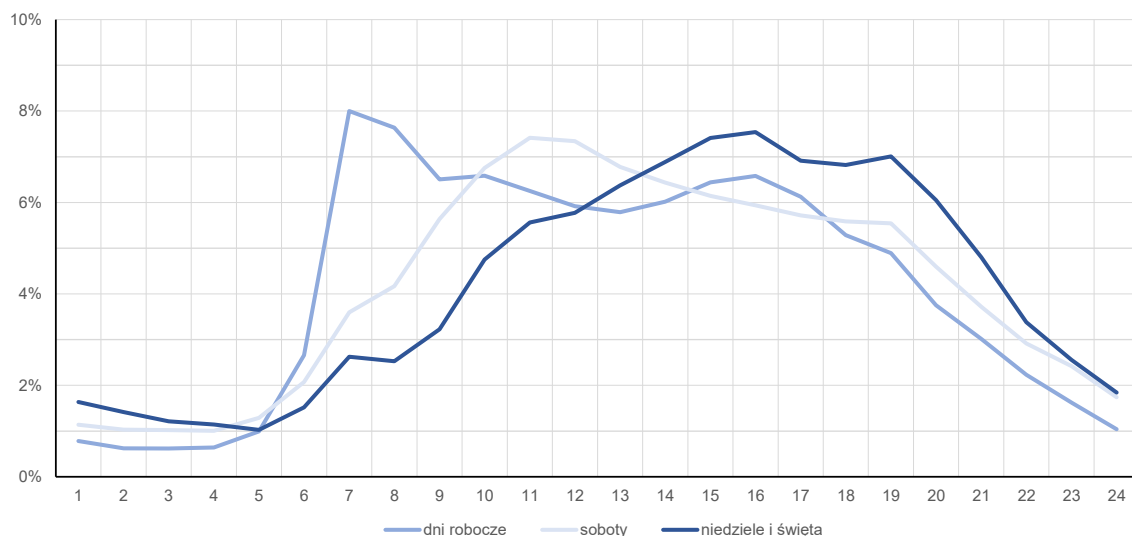
R03_12-1_18069_2025

Kierunek: Radymno



R03_12-2_18069_2025

Kierunek: Przemysł



Struktura rodzajowa ruchu wg pomiarów automatycznych

Stacja nr 18069



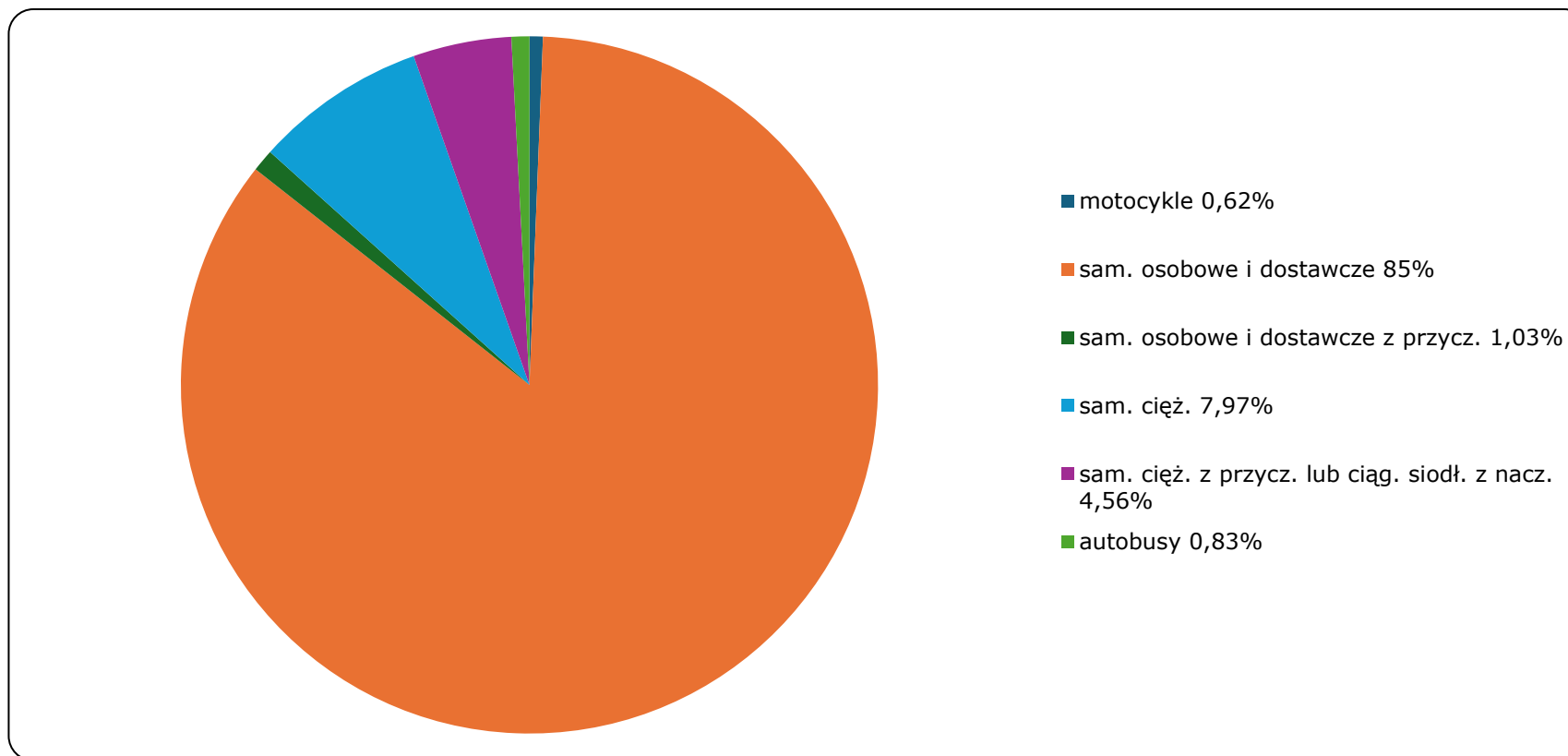
Generalna Dyrekcja
Dróg Krajowych i Autostrad

Miejscowość: Przemysł/Radymno
Odcinek: Radymno-Przemysł
Typ stacji: 8+1 / E6
Za okres od 01.01.2025 do 18.08.2025 (E6)

Rok: 2025
Numer drogi: 77
Oddział: Rzeszów

R04_03_18069_2025

Rodzajowa struktura ruchu wg pomiarów automatycznych w 2025 roku



Rozkłady prędkości pojazdów samochodowych



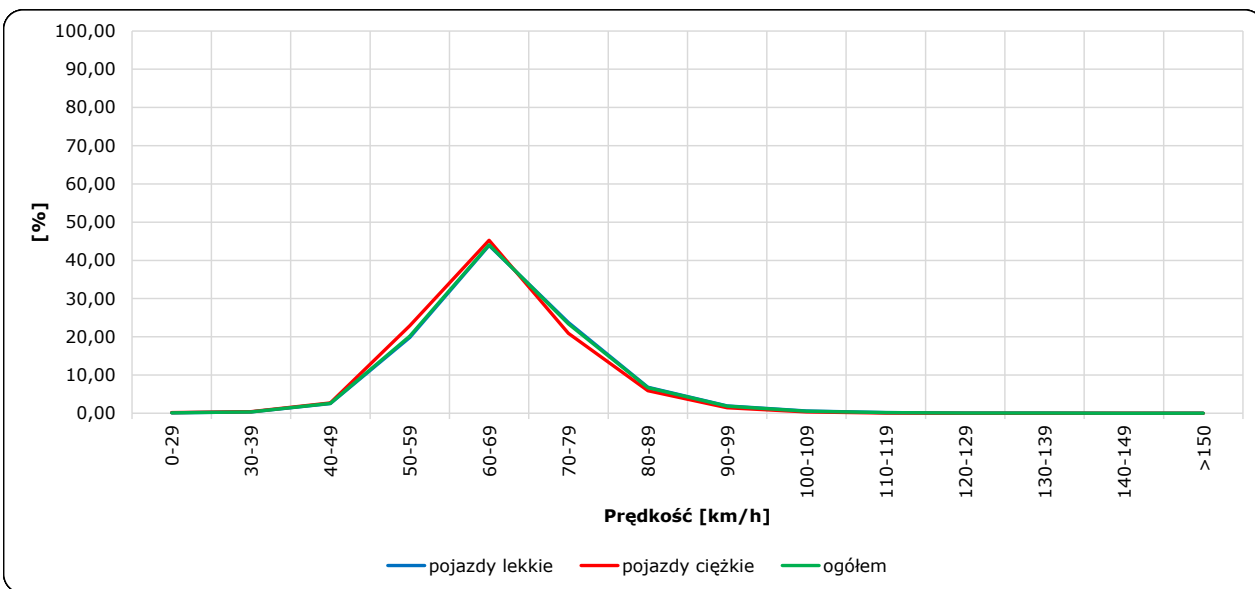
Stacja nr 18069

Miejscowość: Przemysł/Radymno
 Odcinek: Radymno-Przemysł
 Typ stacji: 8+1 / E6

Rok: 2025
 Numer drogi: 77
 Oddział: Rzeszów

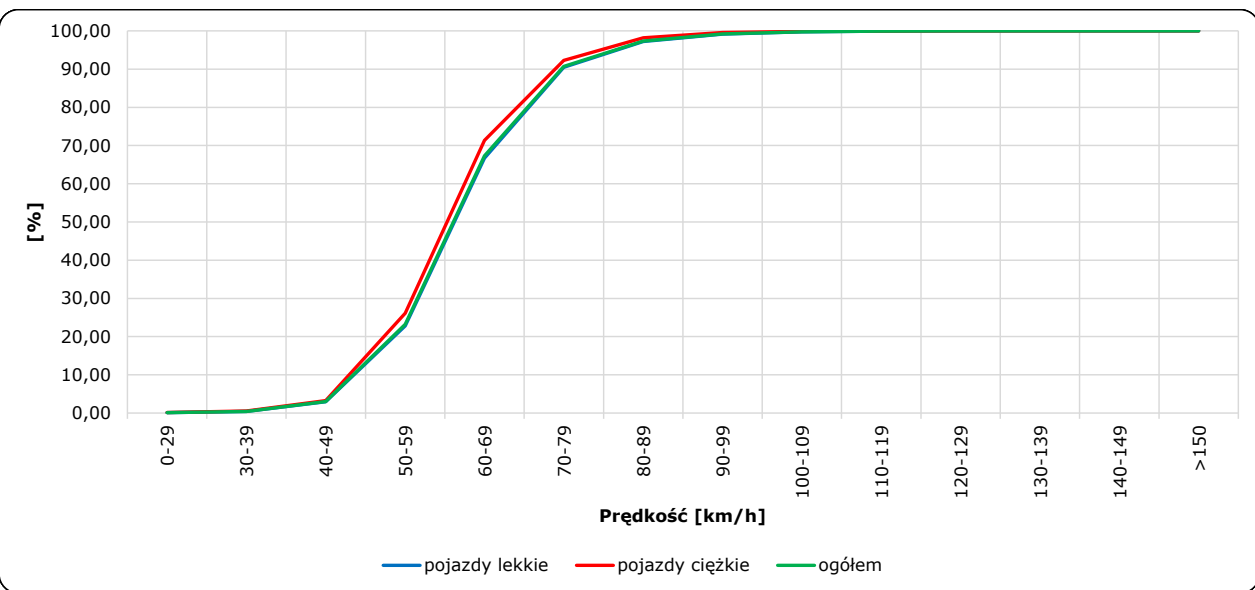
R06_02-1_18069_2025

Rozkład prędkości



R06_02-2_18069_2025

Dystrybuanta prędkości



Zestawienie 200 godzin o największym natężeniu ruchu w roku Generalna Dyrekcja Dróg Krajowych i Autostrad

Stacja nr 18069

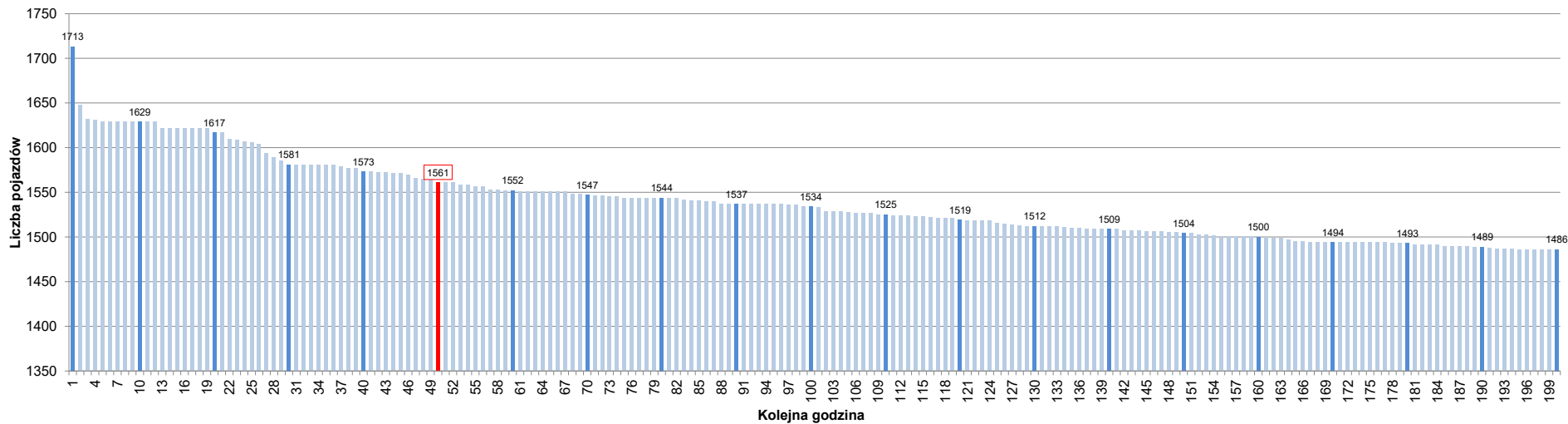
Miejscowość: Przemysł/Radymno
 Odcinek: Radymno-Przemysł
 Typ stacji: 8+1
 Rok: 2025
 Numer drogi: 77
 Oddział: Rzeszów

R07_02-1_18069_2025

Udział ruchu w godzinach o największym natężeniu w roku w odniesieniu do SDRR w 2025 roku [%]																					
SDRR	1	10	20	30	40	50	60	70	80	90	100	110	120	130	140	150	160	170	180	190	200
17924	1713	1629	1581	1573	1573	1561	1552	1547	1544	1537	1534	1525	1519	1512	1509	1504	1500	1494	1493	1489	1486
Udział proc.	10%	9%	9%	9%	9%	9%	9%	9%	9%	9%	9%	9%	8%	8%	8%	8%	8%	8%	8%	8%	8%
Data	14.08.25	01.10.25	10.06.25	23.10.25	12.11.25	12.05.25	09.05.25	25.07.25	15.09.25	14.04.25	21.01.25	01.08.25	24.07.25	05.06.25	11.02.25	23.04.25	22.04.25	22.05.25	21.07.25	15.12.25	01.04.25
Nr dnia	4	3	2	4	3	1	5	5	1	1	2	5	4	4	2	3	2	4	1	1	2
Godzina	16	16	16	16	16	16	16	16	16	16	16	15	16	16	16	16	16	16	16	16	16

R07_02-2_18069_2025

200 godzin o największym natężeniu w roku



Oznaczenia:
 - Wartości natężeni kolejnych 200 godzin
 - Wartości co dziesiątej wartości z posród 200 godzin
 - Wartości 50-tej godziny

SDRR: 17924 poj./dobę