

Zakres czasowy: **2025**

Raport dla stacji **18019**

Numer **18019**
Typ **8+1**
Oddział **Rzeszów**
Miejscowość **Baryczka**



SPIS TREŚCI

R00 Zbiorcze i podsumowujące	1
R00_01 Karta charakterystyki stacji ciągłych pomiarów ruchu	1
R02 Rozwój ruchu w latach	2
R02_03 Rozwój ruchu pojazdów ogółem dla poszczególnych stacji	2
R02_03C Rozwój ruchu pojazdów ciężkich dla poszczególnych stacji	3
R03 Wahania ruchu i ruch w poszczególne dni tygodnia	4
R03_01 Średni dobowy ruchu pojazdów ogółem w poszczególnych miesiącach i dniach tygodnia wraz ze wskaźnikami charakteryzującymi sezonowe (miesięczne) i tygodniowe wahania ruchu w odniesieniu do SDRR	4
R03_02 Sezonowe i tygodniowe wahania ruchu pojazdów ogółem dla danej stacji	5
R03_03 Dobowe wahania ruchu dla wybranych dni tygodnia dla pojazdów ogółem wraz z dystrybuantą	6
R03_04 Uśrednione dobowe rozkłady ruchu dla wybranych dni tygodnia, dla pojazdów lekkich i ciężkich	7
R03_07 Analiza ruchu pojazdów ogółem w poszczególnych dniach tygodnia dla każdego miesiąca, w podziale na kierunki ruchu	8
R03_08 Analiza ruchu w święta i dni okolicy świąteczne	20
R03_10 Proporcja dobowego natężenia ruchu do SDRR, dla każdego dnia w roku, dla pojazdów ogółem	28
R03_11 Nierównomierność kierunkowa dla każdego dnia w roku, dla pojazdów ogółem	29
R03_12 Dobowe wahania ruchu w podziale na kierunki oraz na pojazdy ogółem	30
R04 Struktura rodzajowa ruchu	31
R04_03 Wykres rodzajowej struktury ruchu wg pomiarów ręcznych lub automatycznych	31
R06 Rozkład prędkości pojazdów	32
R06_02 Rozkład prędkości pojazdów – wykres i dystrybuanta	32
R07 Godziny o największym natężeniu i charakter ruchu	33
R07_02 Zestawienie 200 godzin o największym natężeniu ruchu w roku, dla obu kierunków łącznie	33

Karta charakterystyki stacji ciągłych pomiarów ruchu

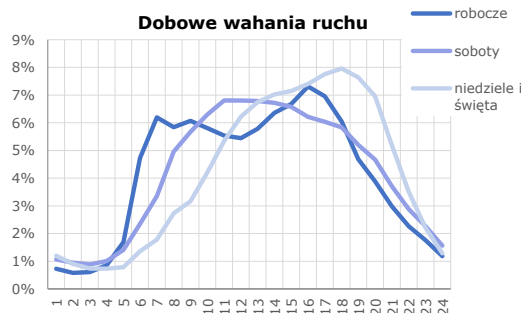
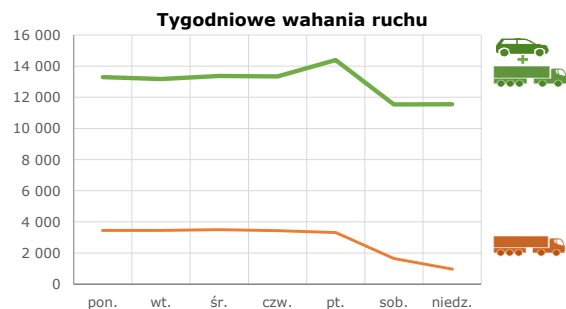
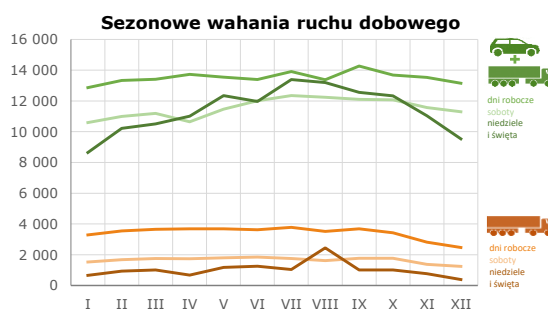
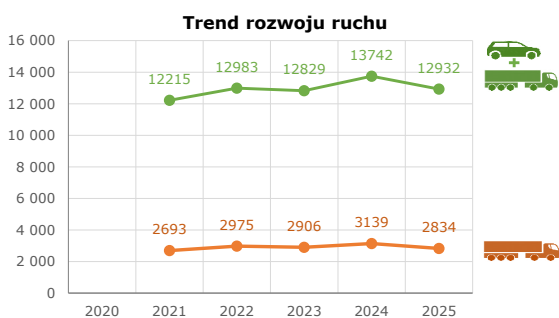
Stacja nr 18019



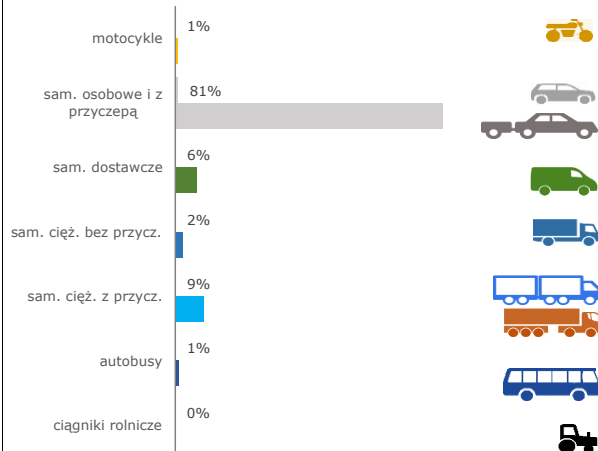
Generalna Dyrekcja Dróg Krajowych i Autostrad

Nr stacji: 18019
Typ stacji: 8+1 (E6)
Lokalizacja: Baryczka
Numer drogi: 19
Pikietaż: 218,900

Stacja działa od: 01.01.1990
Charakter ruchu: G
Liczba dni w archiwizacji: 365
Procent doszacowanych godzin: 31,06%

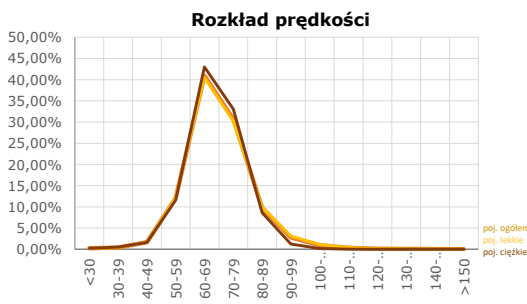


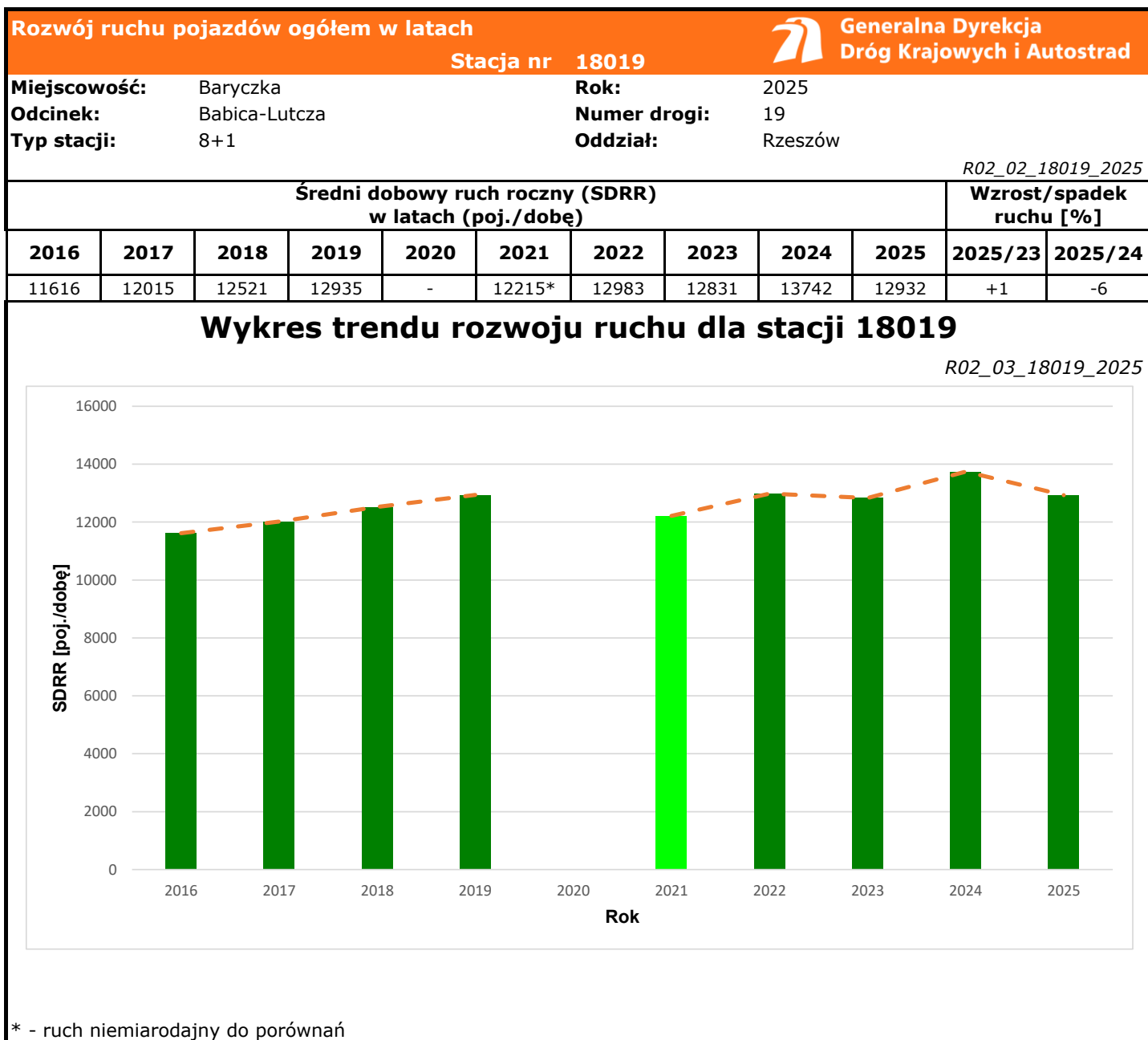
Struktura rodzajowa ruchu

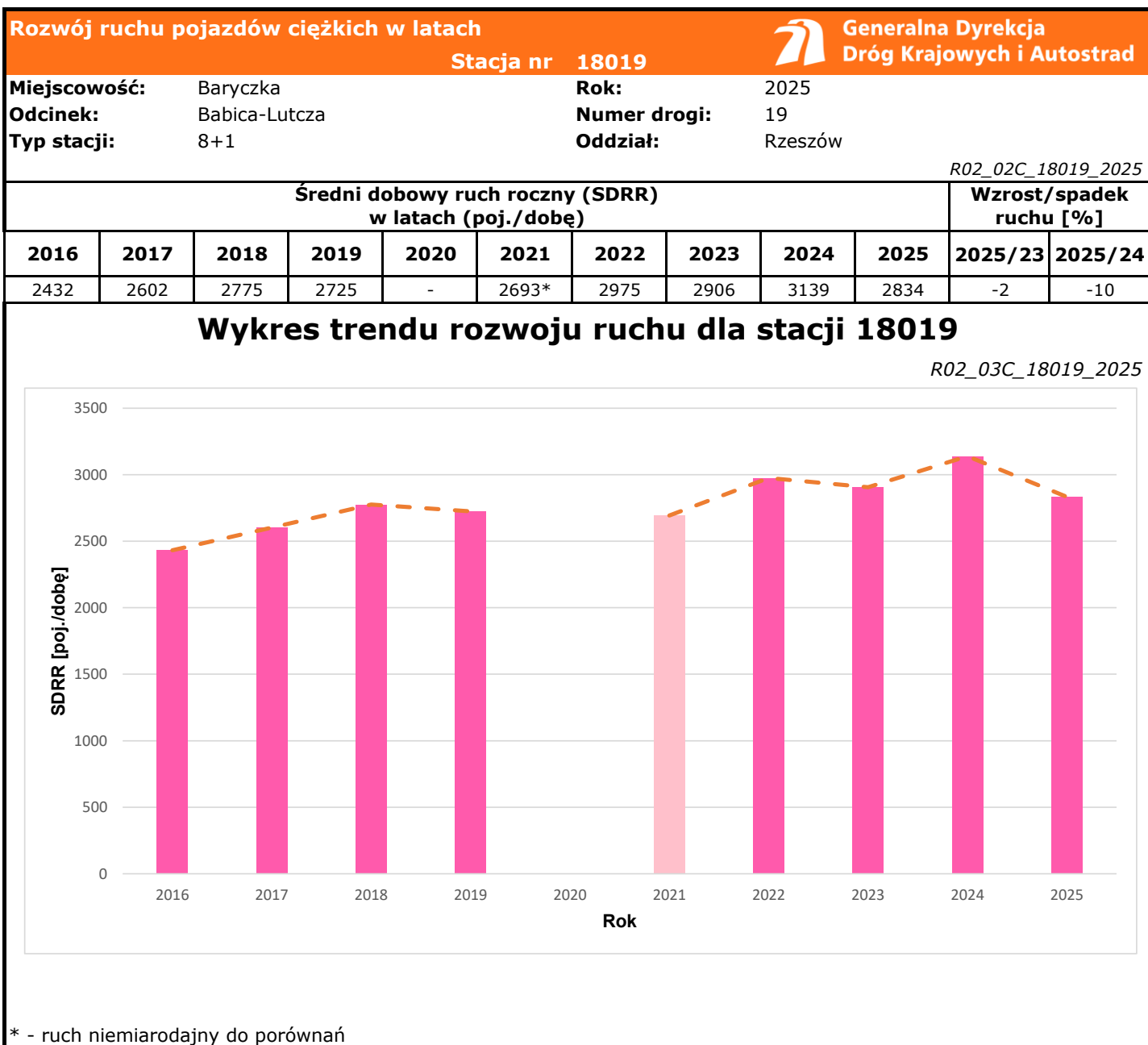


Godzina 50-ta

Natężenie: 1096
 Udział proc.: 8%
 Dzień: 30.05.2025 (piątek)
 Godzina: 16







Średni dobowy ruch dla poszczególnych dni tygodnia w poszczególnych miesiącach roku														
Stacja nr 18019														
Miejscowość:		Baryczka					Rok:		2025					
Odcinek:		Babica-Lutcza					Numer drogi:		19					
Typ stacji:		8+1					Oddział:		Rzeszów					
Ruch ogółem														
R03_01_18019_2025														
Dni tygodnia:		Styczeń	Luty	Marzec	Kwiecień	Maj	Czerwiec	Lipiec	Sierpień	Wrzesień	Październik	Listopad	Grudzień	Cały rok
1. Poniedziałki	a	12802	13025	12911	13359	13372	13242	14094	13277	14061	13476	12982	13040	13304
	b	1,072	1,038	1,018	1,036	1,023	1,019	1,036	1,006	1,025	1,017	1,006	1,054	1,029
	c	0,962	0,979	0,970	1,004	1,005	0,995	1,059	0,998	1,057	1,013	0,976	0,980	1,000
2. Wtorki	a	12639	12802	12977	13520	13066	12909	13246	13074	13907	13474	13209	13283	13175
	b	1,059	1,020	1,024	1,048	0,999	0,994	0,973	0,991	1,014	1,016	1,024	1,074	1,019
	c	0,959	0,972	0,985	1,026	0,992	0,980	1,005	0,992	1,056	1,023	1,003	1,008	1,000
3. Środy	a	12643	13146	13159	14313	13438	13670	13225	13111	14070	13775	13794	12069	13367
	b	1,059	1,047	1,038	1,110	1,028	1,052	0,972	0,994	1,026	1,039	1,069	0,976	1,034
	c	0,946	0,983	0,984	1,071	1,005	1,023	0,989	0,981	1,053	1,031	1,032	0,903	1,000
4. Czwartki	a	12555	13154	13341	13482	13390	13293	13496	12851	14132	13701	13528	13210	13344
	b	1,052	1,048	1,052	1,045	1,024	1,023	0,992	0,974	1,030	1,034	1,049	1,068	1,032
	c	0,941	0,986	1,000	1,010	1,003	0,996	1,011	0,963	1,059	1,027	1,014	0,990	1,000
5. Piątki	a	13698	14537	14666	13961	14448	13863	15465	14609	15192	13960	14183	14152	14395
	b	1,147	1,158	1,157	1,082	1,105	1,067	1,136	1,107	1,108	1,053	1,099	1,144	1,113
	c	0,952	1,010	1,019	0,970	1,004	0,963	1,074	1,015	1,055	0,970	0,985	0,983	1,000
6. Soboty	a	10595	10993	11185	10651	11471	12014	12350	12238	12103	12079	11565	11296	11545
	b	0,887	0,876	0,882	0,826	0,877	0,925	0,907	0,928	0,882	0,911	0,896	0,913	0,893
	c	0,918	0,952	0,969	0,923	0,994	1,041	1,070	1,060	1,048	1,046	1,002	0,978	1,000
7. Niedziele	a	9859	10215	10506	11289	12100	12592	13391	13038	12558	12332	10333	10496	11559
	b	0,826	0,814	0,829	0,875	0,925	0,969	0,984	0,988	0,916	0,930	0,801	0,849	0,894
	c	0,853	0,884	0,909	0,977	1,047	1,089	1,158	1,128	1,086	1,067	0,894	0,908	1,000
8. Dni robocze	a	12868	13333	13411	13727	13542	13395	13905	13384	14272	13677	13539	13151	13517
	b	1,078	1,062	1,058	1,064	1,036	1,031	1,022	1,014	1,040	1,032	1,049	1,063	1,045
	c	0,952	0,986	0,992	1,016	1,002	0,991	1,029	0,990	1,056	1,012	1,002	0,973	1,000
9. Święta	a	8046	-	-	10874	12466	11340	-	13362	-	-	11404	9056	10935
	b	0,674	-	-	0,843	0,953	0,873	-	1,013	-	-	0,884	0,732	0,846
	c	0,736	-	-	0,994	1,140	1,037	-	1,222	-	-	1,043	0,828	1,000
10. Niedziele i święta	a	8649	10215	10506	11012	12343	11965	13391	13200	12558	12332	11047	9535	11397
	b	0,724	0,814	0,829	0,854	0,944	0,921	0,984	1,000	0,916	0,930	0,856	0,771	0,881
	c	0,759	0,896	0,922	0,966	1,083	1,050	1,175	1,158	1,102	1,082	0,969	0,837	1,000
11. Wszystkie dni	a	11940	12553	12678	12900	13075	12993	13609	13194	13717	13256	12901	12369	12932
	b	1,000	1,000	1,000	1,000	1,000	1,000	1,000	1,000	1,000	1,000	1,000	1,000	1,000
	c	0,923	0,971	0,980	0,998	1,011	1,005	1,052	1,020	1,061	1,025	0,998	0,956	1,000

Legenda:

a = średni dobowy ruch danego dnia (dni) tygodnia

b = $\frac{\text{średni dobowy ruch danego dnia (dni) tygodnia w miesiącu}}{\text{średni dobowy ruch we wszystkie dni miesiąca}}$

c = $\frac{\text{średni dobowy ruch danego dnia (dni) tygodnia w miesiącu}}{\text{średni dobowy ruch danego dnia (dni) tygodnia w roku}}$

Sezonowe i tygodniowe wahania ruchu dobowego pojazdów ogółem w latach



Generalna Dyrekcja
Dróg Krajowych i Autostrad

Stacja nr 18019

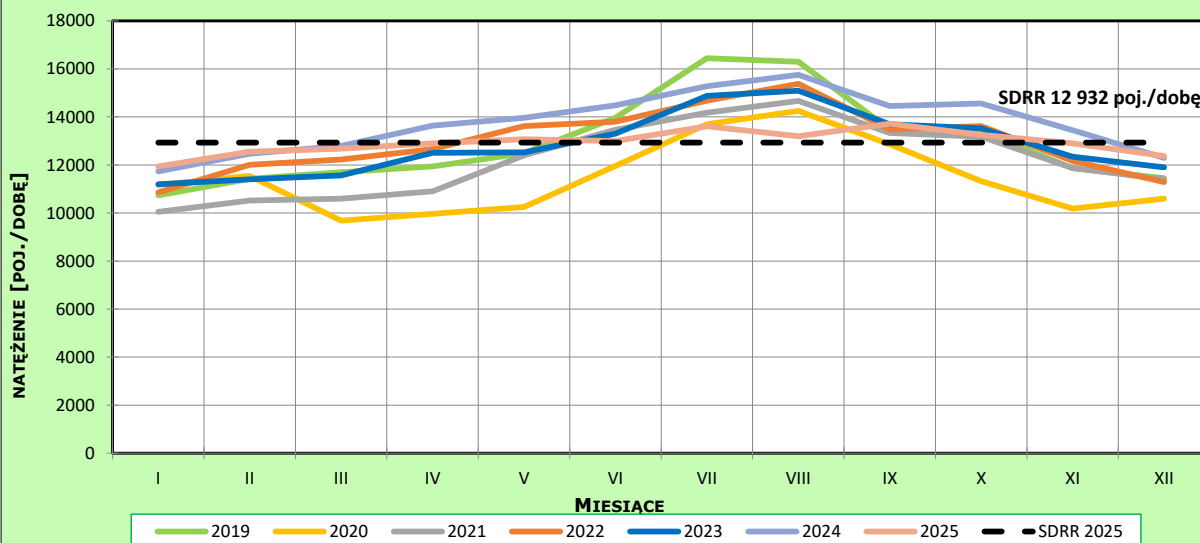
Miejscowość: Baryczka
Odcinek: Babica-Lutcza
Typ stacji: 8+1

Rok: 2025
Numer drogi: 19
Oddział: Rzeszów

Ruch ogółem

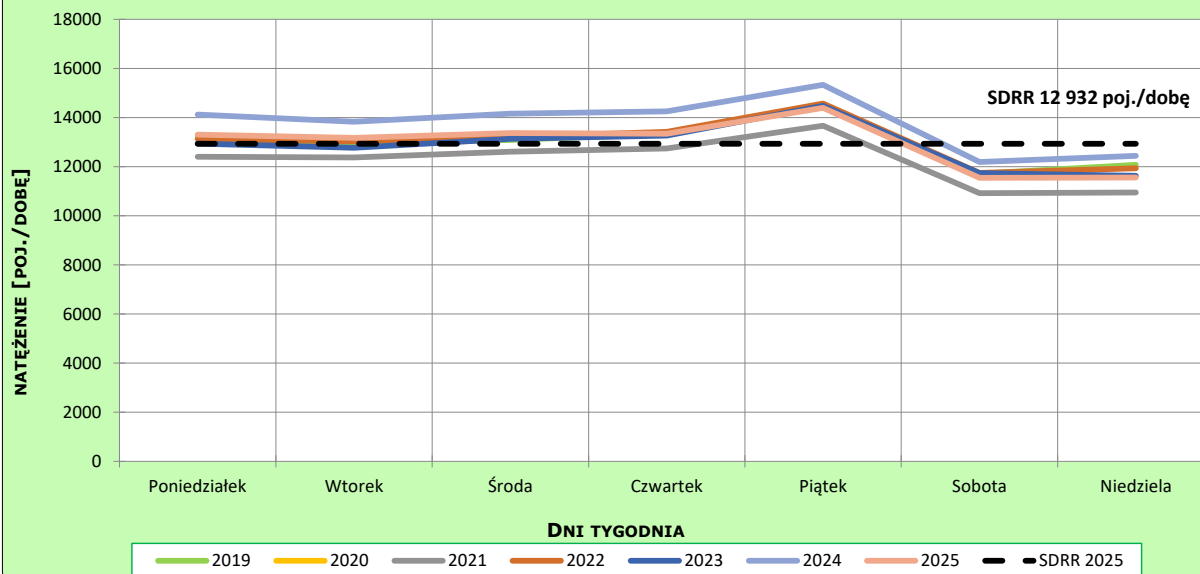
R03_02-1_18019_2025

Sezonowe wahania ruchu dobowego



R03_02-2_18019_2025

Tygodniowe wahania ruchu dobowego



Dobowe wahania ruchu pojazdów ogółem



Generalna Dyrekcja
Dróg Krajowych i Autostrad

Stacja nr 18019

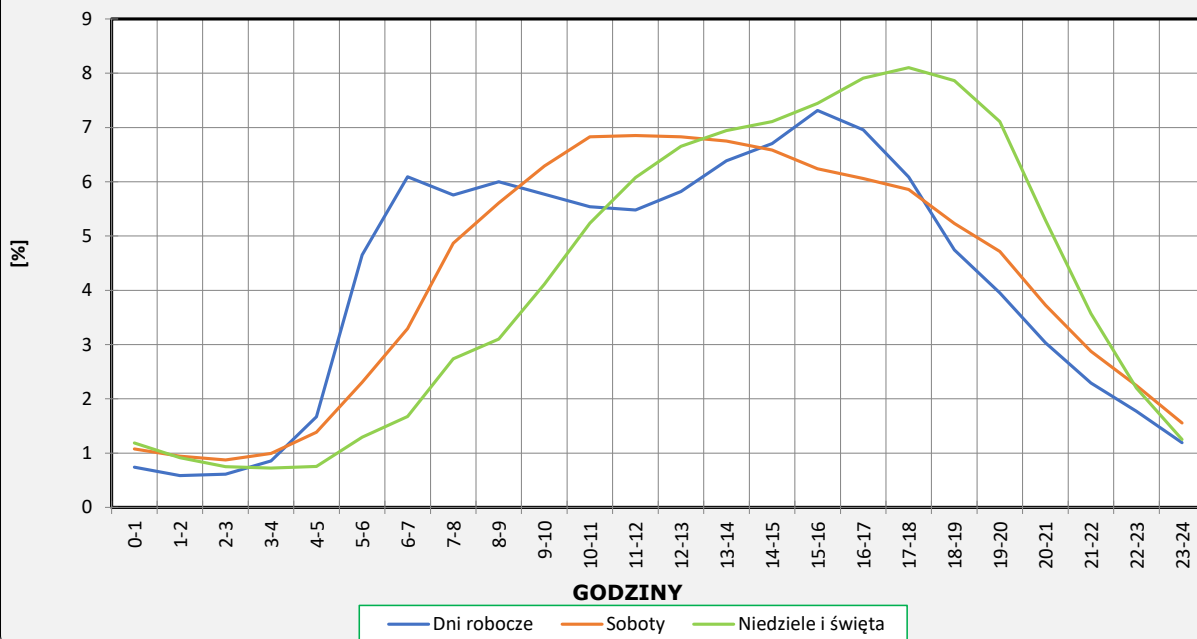
Miejscowość: Baryczka
Odcinek: Babica-Lutcza
Typ stacji: 8+1

Rok: 2025
Numer drogi: 19
Oddział: Rzeszów

Ruch ogółem

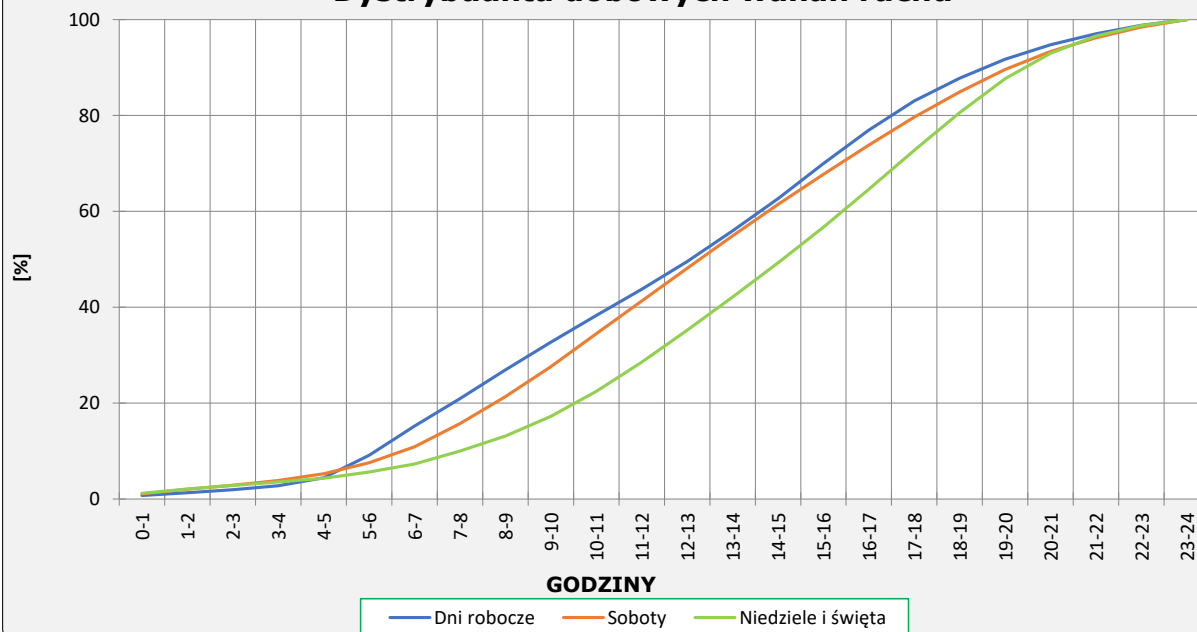
R03_03-1_18019_2025

Dobowe wahania ruchu



R03_03-2_18019_2025

Dystrybuanta dobowych wahań ruchu



Uśrednione dobowe rozkłady ruchu dla wybranych dni tygodnia, dla pojazdów lekkich i ciężkich



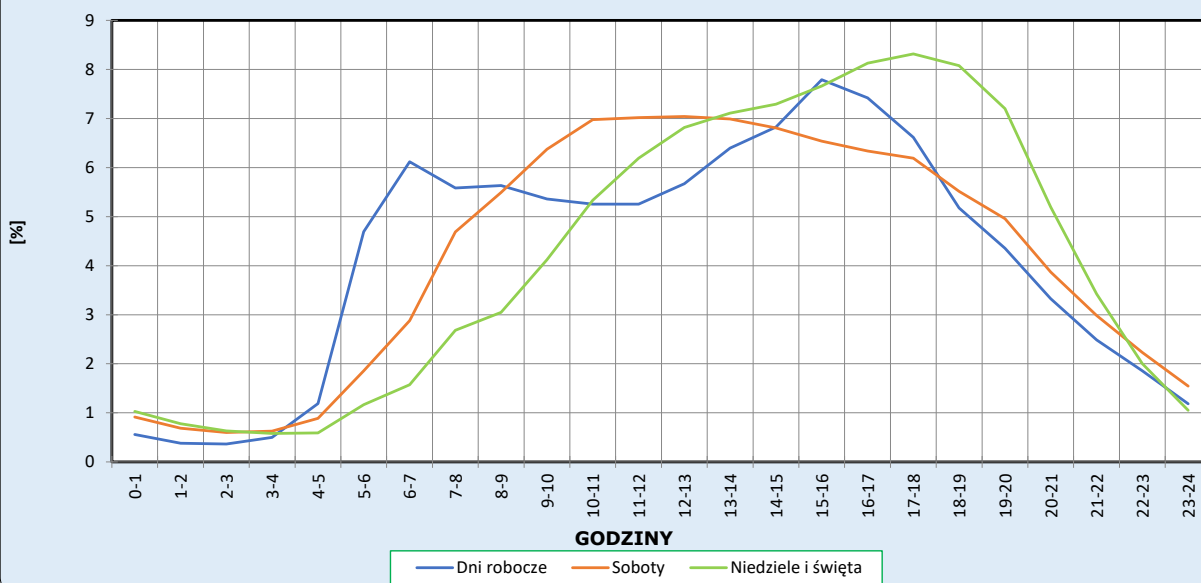
Stacja nr 18019

Miejscowość: Baryczka
 Odcinek: Babica-Lutcza
 Typ stacji: 8+1

Rok: 2025
 Numer drogi: 19
 Oddział: Rzeszów

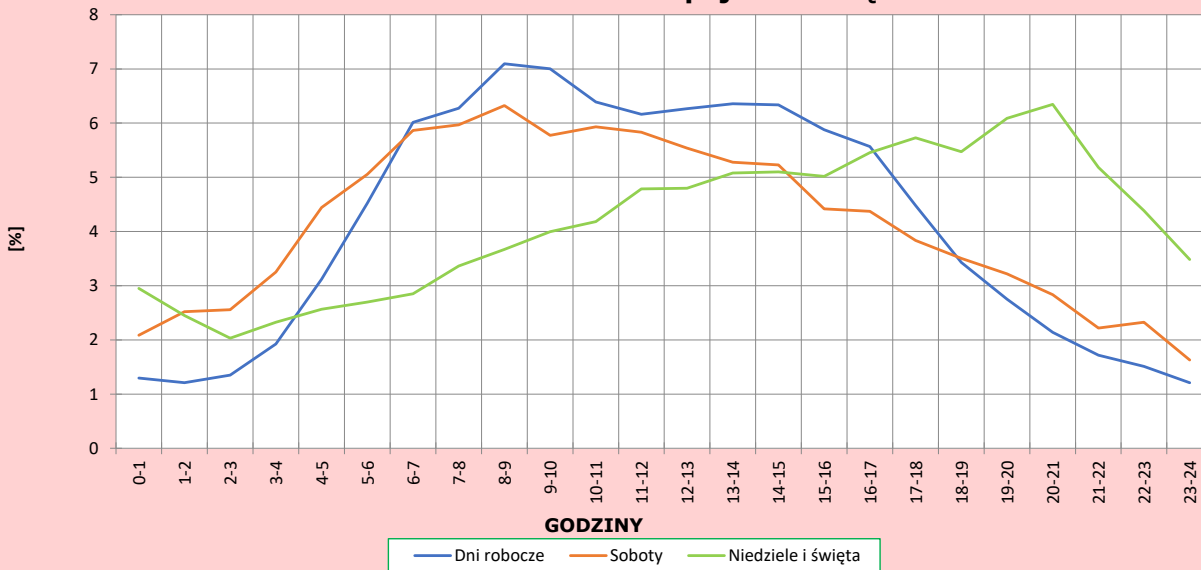
R03_04-1_18019_2025

Dobowe wahania ruchu pojazdów lekkich




R03_04-2_18019_2025

Dobowe wahania ruchu pojazdów ciężkich



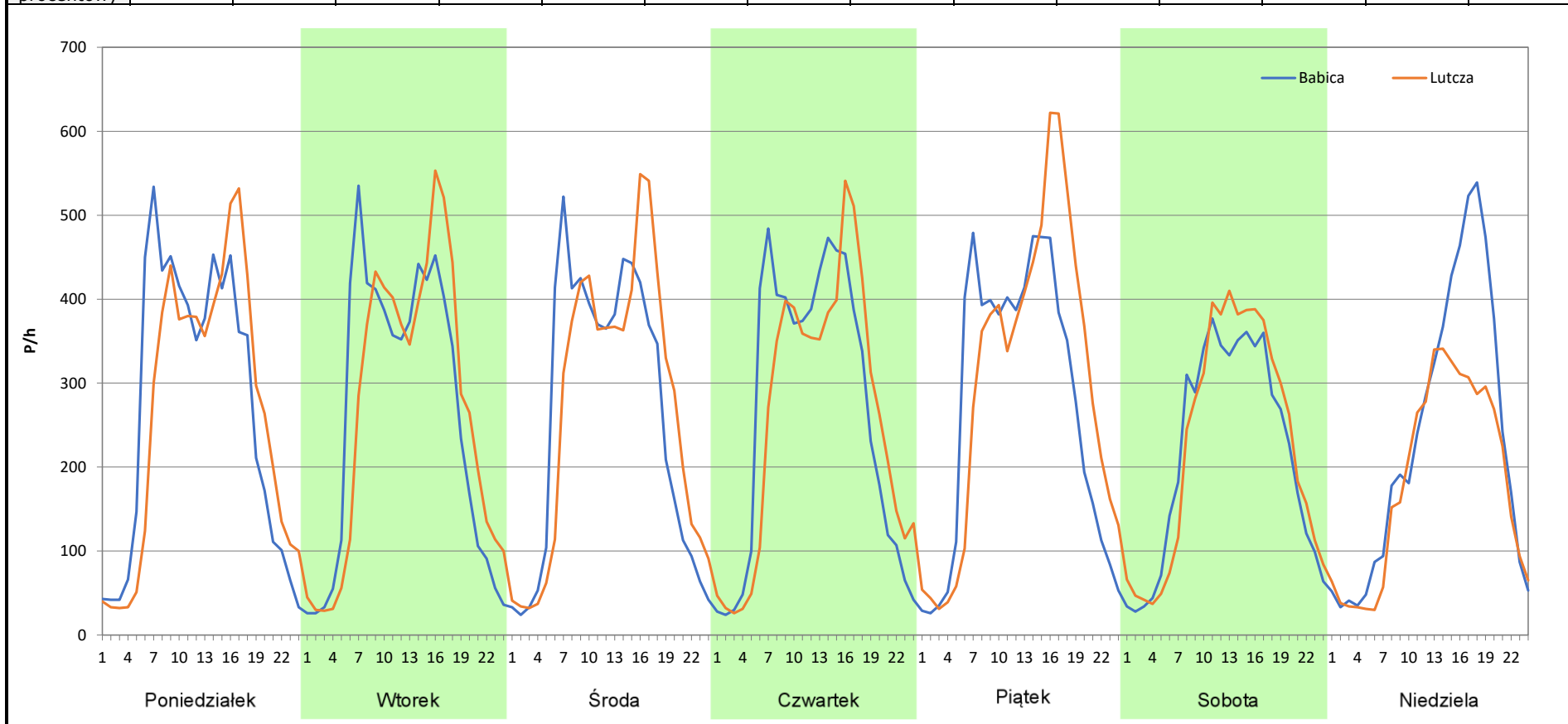
Analiza ruchu pojazdów ogółem w poszczególnych dniach tygodnia dla każdego miesiąca, w podziale na kierunki ruchu

 **Generalna Dyrekcja Dróg Krajowych i Autostrad**

Stacja nr 18019

Miejscowość:	Baryczka	Rok:	2025
Odcinek:	Babica-Lutcza	Numer drogi:	19
Typ stacji:	8+1	Oddział:	Rzeszów
Miesiąc:	Styczeń		<i>R03_07-1_18019_2025</i>

Dzień tygodnia	Poniedziałek		Wtorek		Środa		Czwartek		Piątek		Sobota		Niedziela	
	Babica	Lutcza	Babica	Lutcza	Babica	Lutcza	Babica	Lutcza	Babica	Lutcza	Babica	Lutcza	Babica	Lutcza
Kierunek	6475	6329	6262	6381	6244	6406	6354	6202	6546	7152	5183	5419	5512	4354
SDR	6475	6329	6262	6381	6244	6406	6354	6202	6546	7152	5183	5419	5512	4354
Razem	12804		12643		12650		12556		13698		10602		9866	
Podział procentowy	50,57%	49,43%	49,53%	50,47%	49,36%	50,64%	50,61%	49,39%	47,79%	52,21%	48,89%	51,11%	55,87%	44,13%





Analiza ruchu pojazdów ogółem w poszczególnych dniach tygodnia dla każdego miesiąca, w podziale na kierunki ruchu

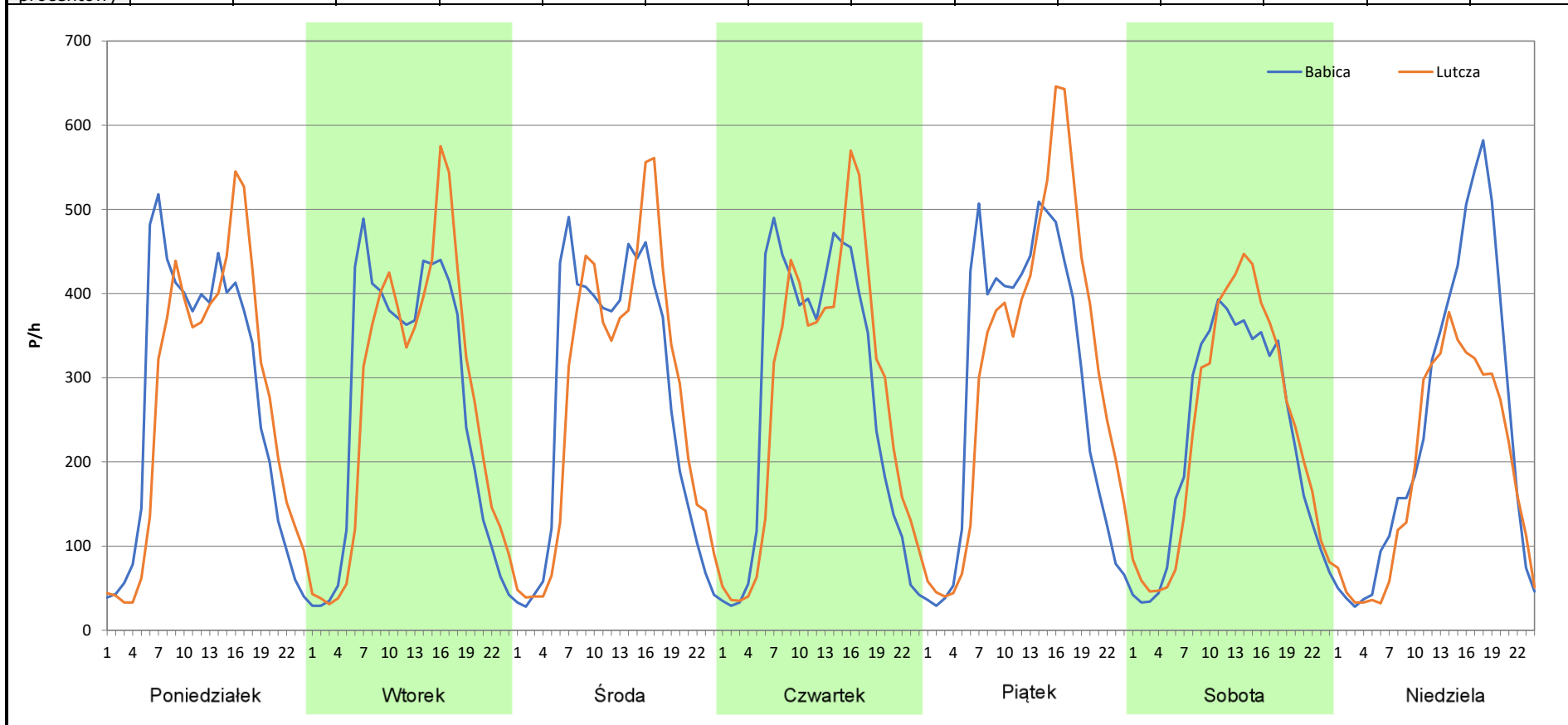
Stacja nr 18019

Miejscowość: Baryczka
Odcinek: Babica-Lutcza
Typ stacji: 8+1
Miesiąc: Luty


Rok: 2025
Numer drogi: 19
Oddział: Rzeszów

R03_07-2_18019_2025

Dzień tygodnia	Poniedziałek		Wtorek		Środa		Czwartek		Piątek		Sobota		Niedziela	
Kierunek	Babica	Lutcza	Babica	Lutcza	Babica	Lutcza	Babica	Lutcza	Babica	Lutcza	Babica	Lutcza	Babica	Lutcza
SDR	6531	6504	6355	6450	6536	6614	6545	6614	6991	7553	5381	5618	5721	4501
Razem	13035		12805		13150		13159		14544		10999		10222	
Podział procentowy	50,10%	49,90%	49,63%	50,37%	49,70%	50,30%	49,74%	50,26%	48,07%	51,93%	48,92%	51,08%	55,97%	44,03%



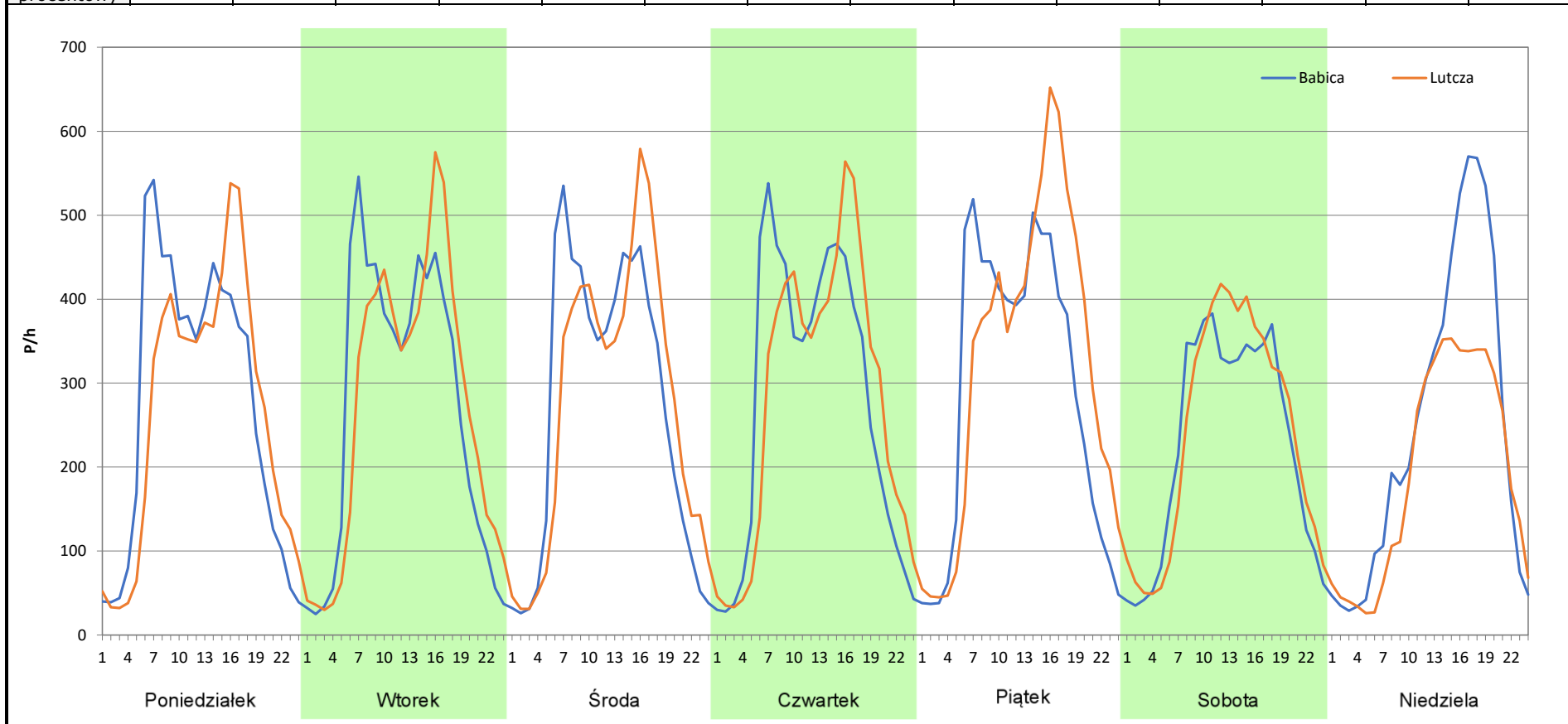
Analiza ruchu pojazdów ogółem w poszczególnych dniach tygodnia dla każdego miesiąca, w podziale na kierunki ruchu

 **Generalna Dyrekcja Dróg Krajowych i Autostrad**

Stacja nr 18019

Miejscowość:	Baryczka	Rok:	2025
Odcinek:	Babica-Lutcza	Numer drogi:	19
Typ stacji:	8+1	Oddział:	Rzeszów
Miesiąc:	Marzec		<i>R03_07-3_18019_2025</i>

Dzień tygodnia	Poniedziałek		Wtorek		Środa		Czwartek		Piątek		Sobota		Niedziela	
	Babica	Lutcza	Babica	Lutcza	Babica	Lutcza	Babica	Lutcza	Babica	Lutcza	Babica	Lutcza	Babica	Lutcza
Kierunek	6563	6350	6461	6521	6542	6626	6643	6705	6974	7698	5464	5723	5892	4612
SDR	6563	6350	6461	6521	6542	6626	6643	6705	6974	7698	5464	5723	5892	4612
Razem	12913		12982		13168		13348		14672		11187		10504	
Podział procentowy	50,82%	49,18%	49,77%	50,23%	49,68%	50,32%	49,77%	50,23%	47,53%	52,47%	48,84%	51,16%	56,09%	43,91%



Analiza ruchu pojazdów ogółem w poszczególnych dniach tygodnia dla każdego miesiąca, w podziale na kierunki ruchu



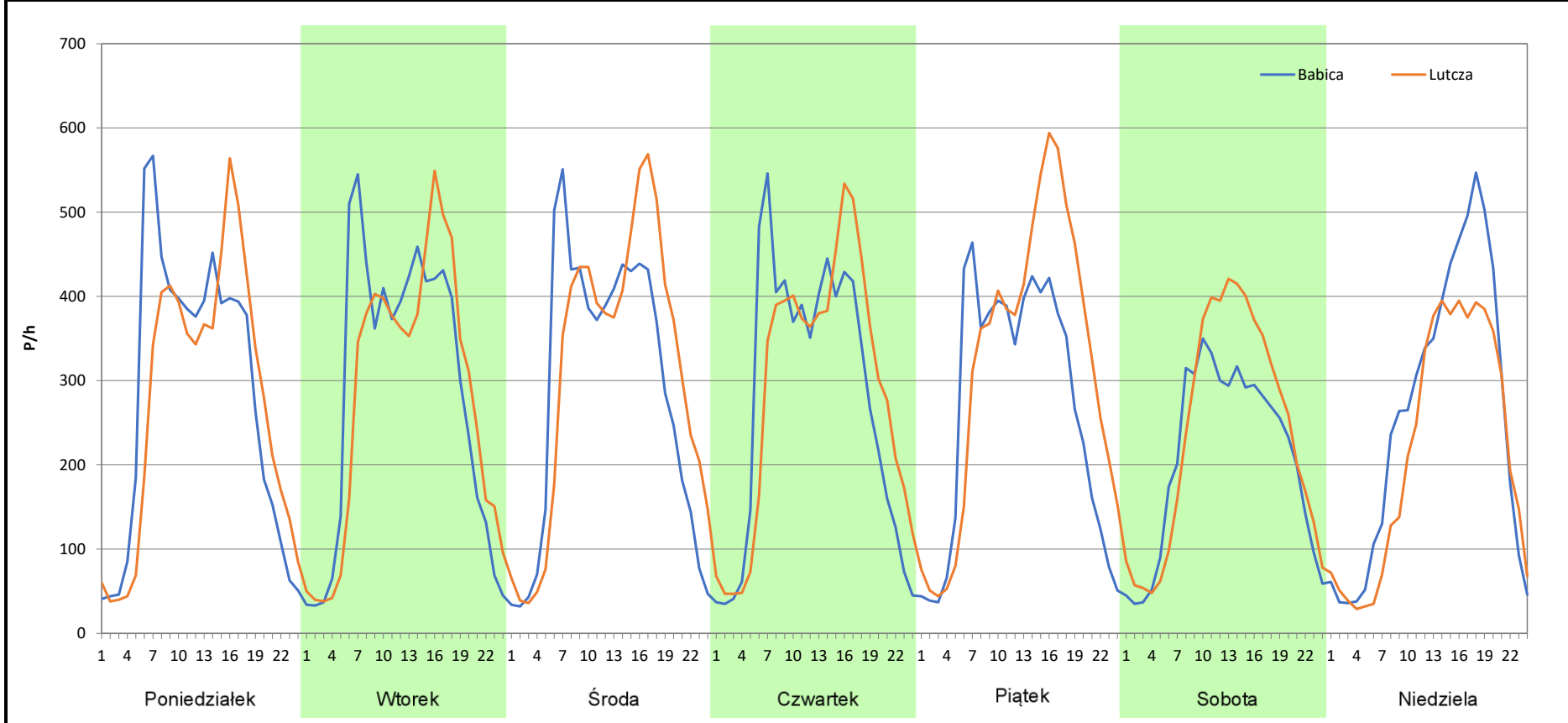
Stacja nr 18019

Miejscowość: Baryczka
Odcinek: Babica-Lutcza
Typ stacji: 8+1
Miesiąc: Kwiecień

Rok: 2025
Numer drogi: 19
Oddział: Rzeszów

R03_07-4_18019_2025

Dzień tygodnia	Poniedziałek		Wtorek		Środa		Czwartek		Piątek		Sobota		Niedziela	
	Babica	Lutcza	Babica	Lutcza	Babica	Lutcza	Babica	Lutcza	Babica	Lutcza	Babica	Lutcza	Babica	Lutcza
Kierunek	Babica	Lutcza	Babica	Lutcza	Babica	Lutcza	Babica	Lutcza	Babica	Lutcza	Babica	Lutcza	Babica	Lutcza
SDR	6765	6592	6835	6683	6892	7421	6610	6876	6382	7586	4974	5684	6126	5161
Razem	13357		13518		14313		13486		13968		10658		11287	
Podział procentowy	50,65%	49,35%	50,56%	49,44%	48,15%	51,85%	49,01%	50,99%	45,69%	54,31%	46,67%	53,33%	54,27%	45,73%



Analiza ruchu pojazdów ogółem w poszczególnych dniach tygodnia dla każdego miesiąca, w podziale na kierunki ruchu



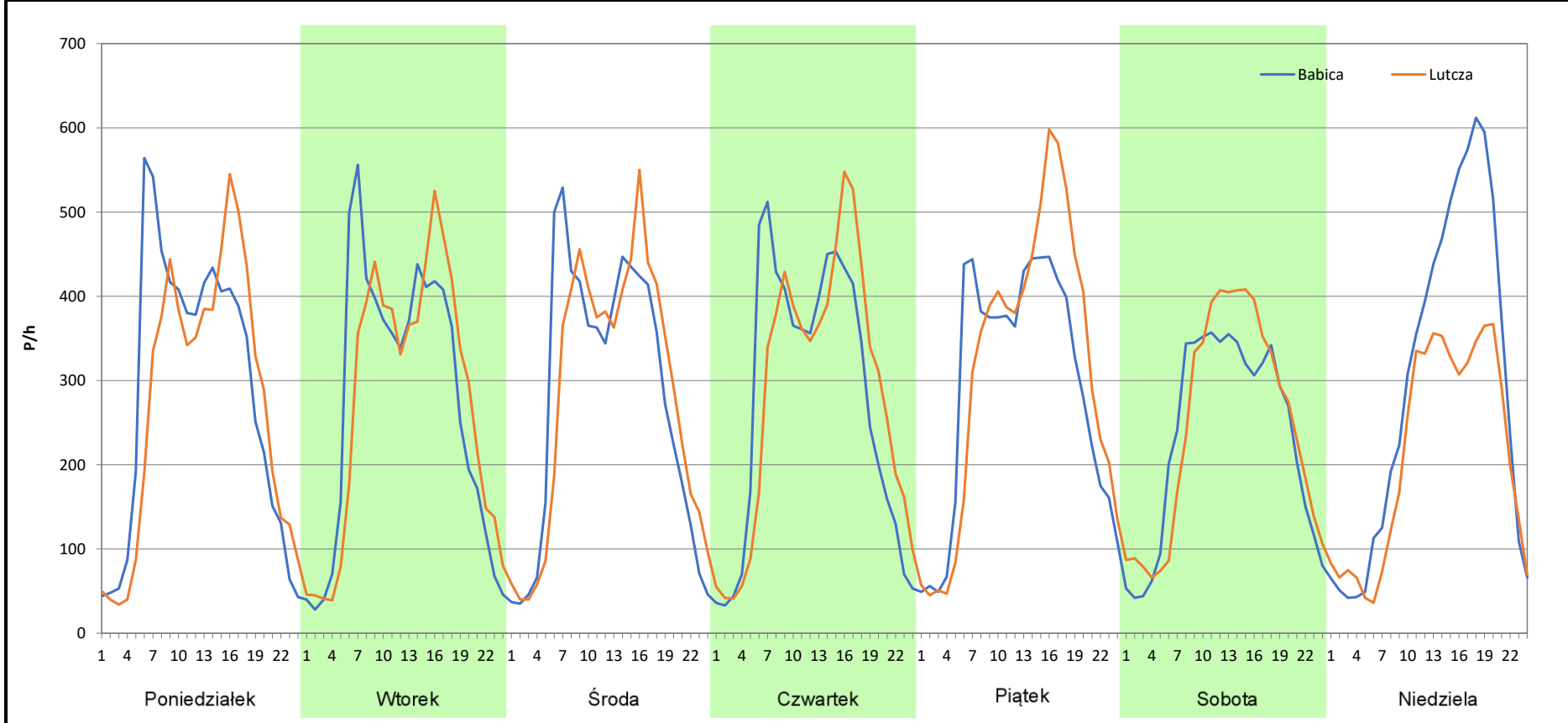
Stacja nr 18019

Miejscowość: Baryczka
Odcinek: Babica-Lutcza
Typ stacji: 8+1
Miesiąc: Maj

Rok: 2025
Numer drogi: 19
Oddział: Rzeszów

R03_07-5_18019_2025

Dzień tygodnia	Poniedziałek		Wtorek		Środa		Czwartek		Piątek		Sobota		Niedziela	
Kierunek	Babica	Lutcza	Babica	Lutcza	Babica	Lutcza	Babica	Lutcza	Babica	Lutcza	Babica	Lutcza	Babica	Lutcza
SDR	6828	6545	6533	6538	6680	6762	6621	6777	6992	7462	5587	5892	7008	5095
Razem	13373		13071		13442		13398		14454		11479		12103	
Podział procentowy	51,06%	48,94%	49,98%	50,02%	49,69%	50,31%	49,42%	50,58%	48,37%	51,63%	48,67%	51,33%	57,90%	42,10%



Analiza ruchu pojazdów ogółem w poszczególnych dniach tygodnia dla każdego miesiąca, w podziale na kierunki ruchu



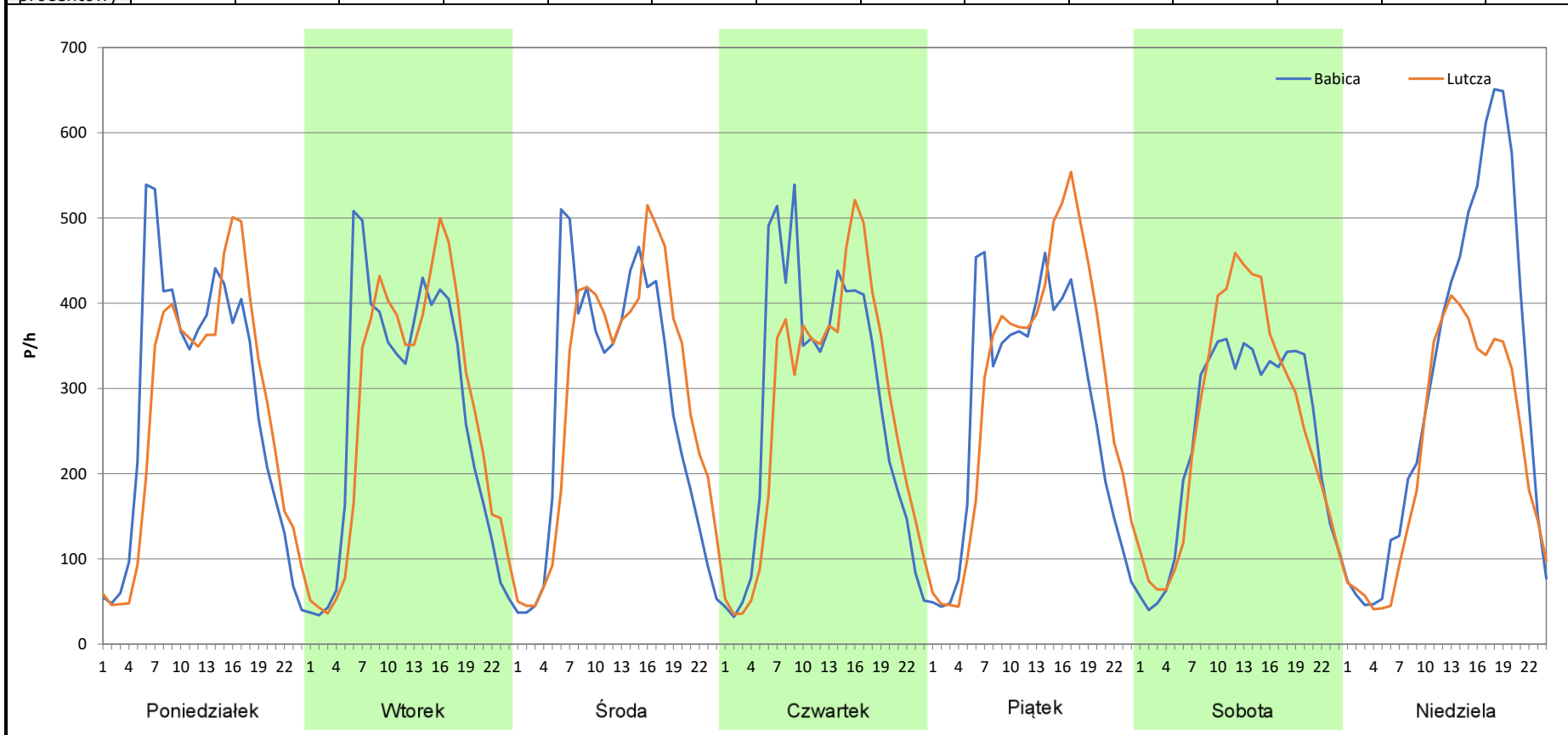
Stacja nr 18019

Miejscowość: Baryczka
Odcinek: Babica-Lutcza
Typ stacji: 8+1
Miesiąc: Czerwiec

Rok: 2025
Numer drogi: 19
Oddział: Rzeszów

R03_07-6_18019_2025

Dzień tygodnia	Poniedziałek		Wtorek		Środa		Czwartek		Piątek		Sobota		Niedziela	
Kierunek	Babica	Lutcza	Babica	Lutcza	Babica	Lutcza	Babica	Lutcza	Babica	Lutcza	Babica	Lutcza	Babica	Lutcza
SDR	6723	6519	6415	6498	6666	7010	6752	6541	6613	7253	5833	6187	7255	5336
Razem	13242		12913		13676		13293		13866		12020		12591	
Podział procentowy	50,77%	49,23%	49,68%	50,32%	48,74%	51,26%	50,79%	49,21%	47,69%	52,31%	48,53%	51,47%	57,62%	42,38%



Analiza ruchu pojazdów ogółem w poszczególnych dniach tygodnia dla każdego miesiąca, w podziale na kierunki ruchu



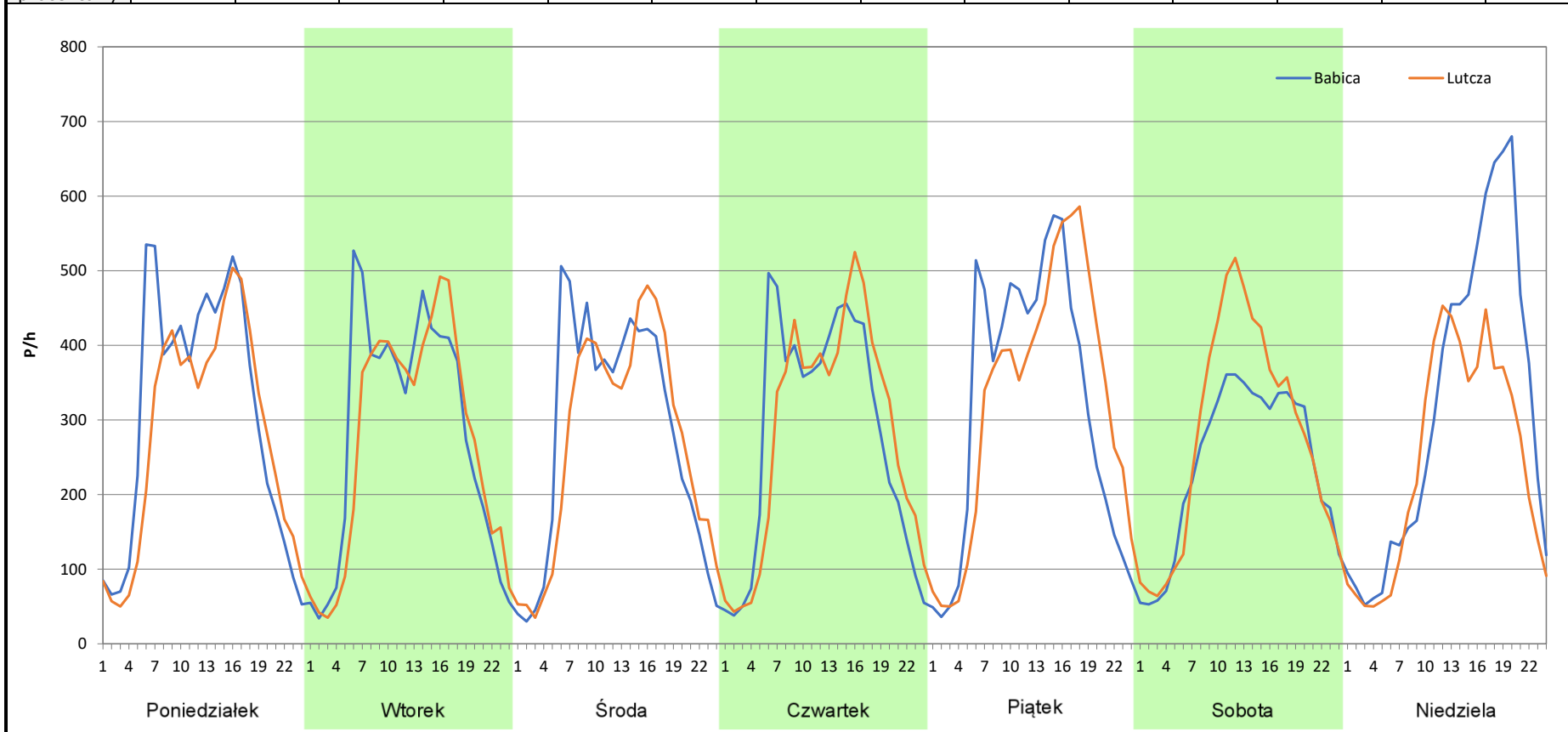
Stacja nr 18019

Miejscowość: Baryczka
Odcinek: Babica-Lutcza
Typ stacji: 8+1
Miesiąc: Lipiec

Rok: 2025
Numer drogi: 19
Oddział: Rzeszów

R03_07-7_18019_2025

Dzień tygodnia	Poniedziałek		Wtorek		Środa		Czwartek		Piątek		Sobota		Niedziela	
	Babica	Lutcza	Babica	Lutcza	Babica	Lutcza	Babica	Lutcza	Babica	Lutcza	Babica	Lutcza	Babica	Lutcza
SDR	7376	6726	6745	6500	6721	6506	6727	6768	7668	7804	5745	6610	7548	5848
Razem	14102		13245		13227		13495		15472		12355		13396	
Podział procentowy	52,30%	47,70%	50,92%	49,08%	50,81%	49,19%	49,85%	50,15%	49,56%	50,44%	46,50%	53,50%	56,35%	43,65%



Analiza ruchu pojazdów ogółem w poszczególnych dniach tygodnia dla każdego miesiąca, w podziale na kierunki ruchu



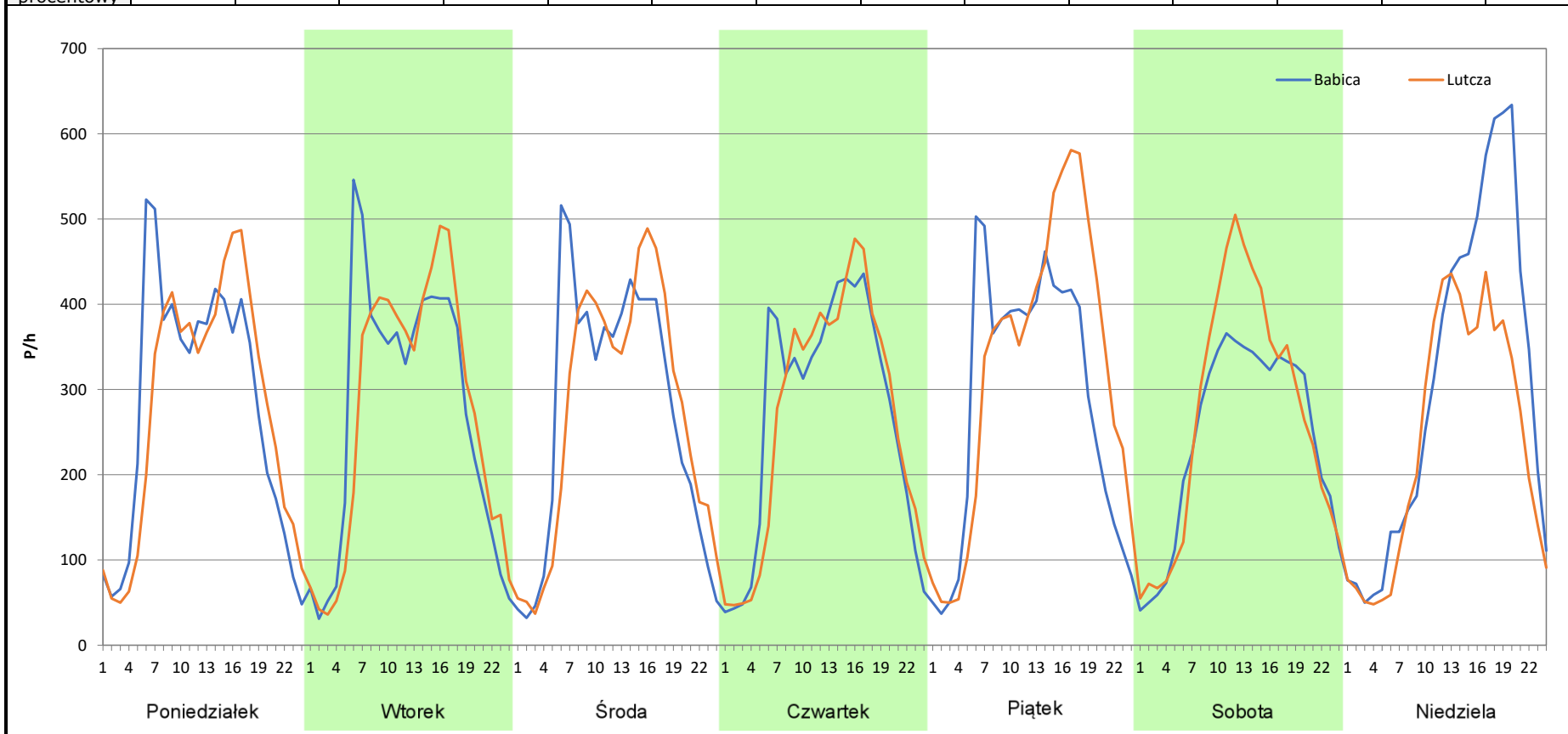
Stacja nr 18019

Miejscowość: Baryczka
Odcinek: Babica-Lutcza
Typ stacji: 8+1
Miesiąc: Sierpień

Rok: 2025
Numer drogi: 19
Oddział: Rzeszów

R03_07-8_18019_2025

Dzień tygodnia	Poniedziałek		Wtorek		Środa		Czwartek		Piątek		Sobota		Niedziela	
Kierunek	Babica	Lutcza	Babica	Lutcza	Babica	Lutcza	Babica	Lutcza	Babica	Lutcza	Babica	Lutcza	Babica	Lutcza
SDR	6647	6635	6548	6531	6546	6569	6477	6380	6866	7743	5829	6409	7285	5756
Razem	13282		13079		13115		12857		14609		12238		13041	
Podział procentowy	50,05%	49,95%	50,06%	49,94%	49,91%	50,09%	50,38%	49,62%	47,00%	53,00%	47,63%	52,37%	55,86%	44,14%



Analiza ruchu pojazdów ogółem w poszczególnych dniach tygodnia dla każdego miesiąca, w podziale na kierunki ruchu



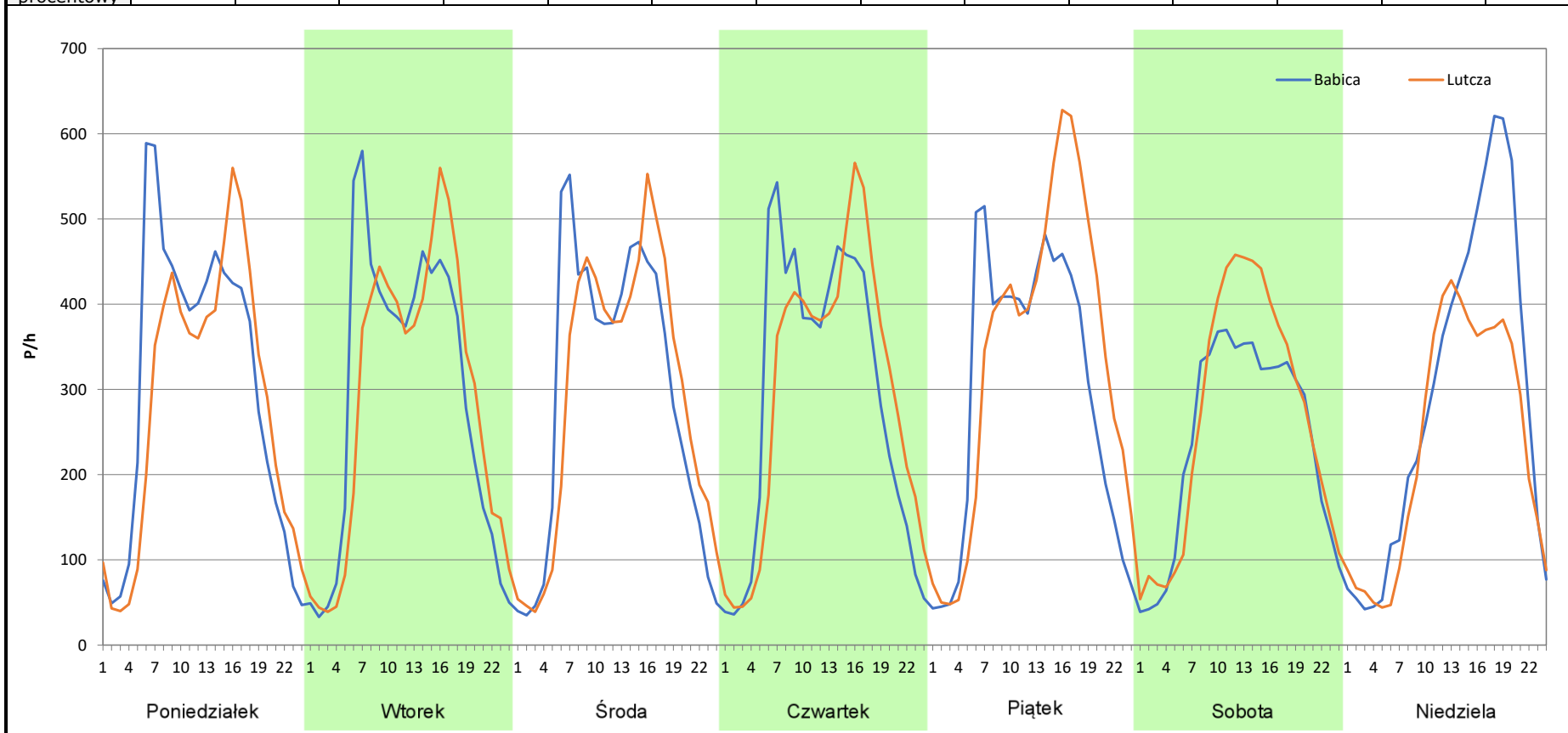
Stacja nr 18019

Miejscowość: Baryczka
Odcinek: Babica-Lutcza
Typ stacji: 8+1
Miesiąc: Wrzesień

Rok: 2025
Numer drogi: 19
Oddział: Rzeszów

R03_07-9_18019_2025

Dzień tygodnia	Poniedziałek		Wtorek		Środa		Czwartek		Piątek		Sobota		Niedziela	
Kierunek	Babica	Lutcza	Babica	Lutcza	Babica	Lutcza	Babica	Lutcza	Babica	Lutcza	Babica	Lutcza	Babica	Lutcza
SDR	7243	6818	6983	6925	7027	7052	7021	7115	7142	8055	5743	6366	6920	5642
Razem	14061		13908		14079		14136		15197		12109		12562	
Podział procentowy	51,51%	48,49%	50,21%	49,79%	49,91%	50,09%	49,67%	50,33%	47,00%	53,00%	47,43%	52,57%	55,09%	44,91%



Analiza ruchu pojazdów ogółem w poszczególnych dniach tygodnia dla każdego miesiąca, w podziale na kierunki ruchu



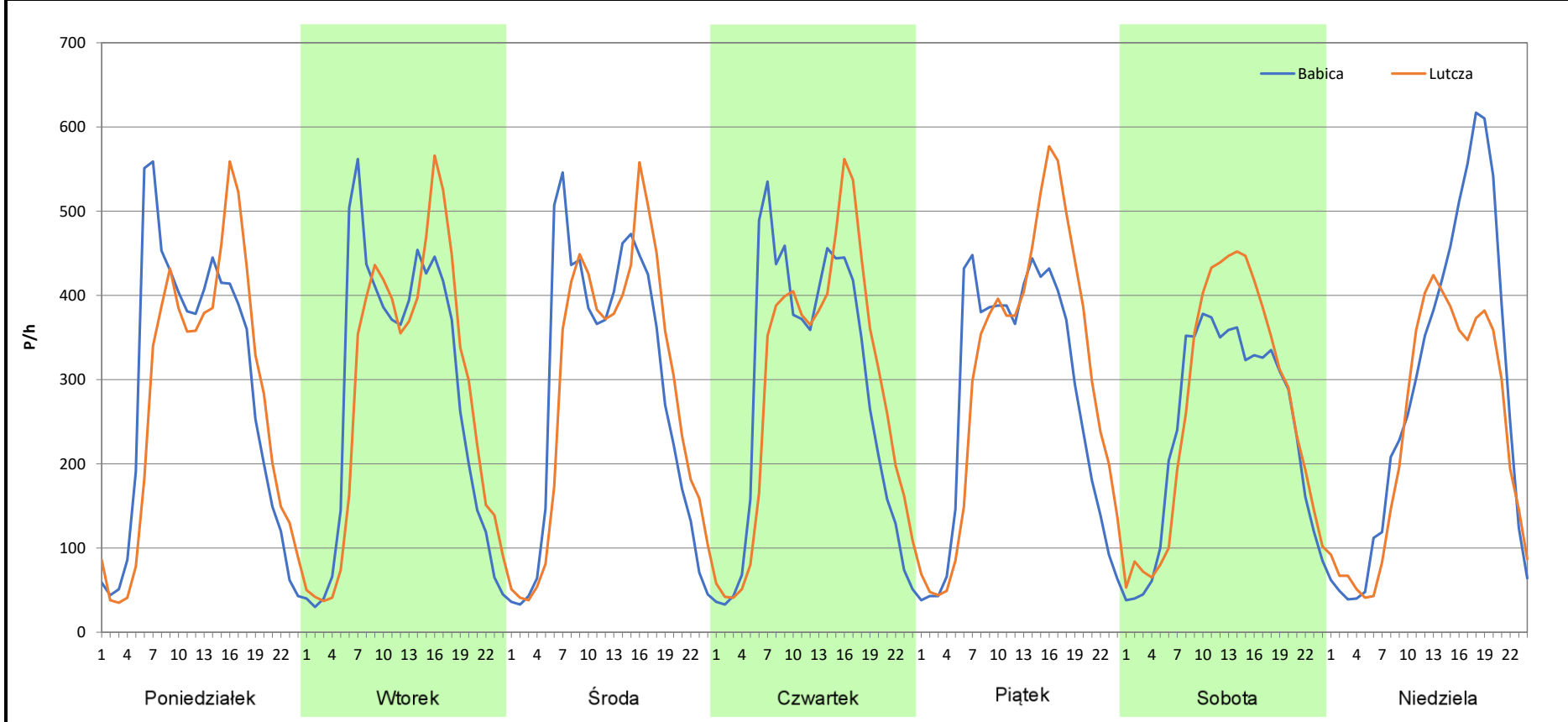
Stacja nr 18019

Miejscowość: Baryczka
Odcinek: Babica-Lutcza
Typ stacji: 8+1
Miesiąc: Październik

Rok: 2025
Numer drogi: 19
Oddział: Rzeszów

R03_07-10_18019_2025

Dzień tygodnia	Poniedziałek		Wtorek		Środa		Czwartek		Piątek		Sobota		Niedziela	
Kierunek	Babica	Lutcza	Babica	Lutcza	Babica	Lutcza	Babica	Lutcza	Babica	Lutcza	Babica	Lutcza	Babica	Lutcza
SDR	6845	6640	6701	6779	6861	6913	6773	6928	6619	7340	5764	6315	6738	5594
Razem	13485		13480		13774		13701		13959		12079		12332	
Podział procentowy	50,76%	49,24%	49,71%	50,29%	49,81%	50,19%	49,43%	50,57%	47,42%	52,58%	47,72%	52,28%	54,64%	45,36%



Analiza ruchu pojazdów ogółem w poszczególnych dniach tygodnia dla każdego miesiąca, w podziale na kierunki ruchu



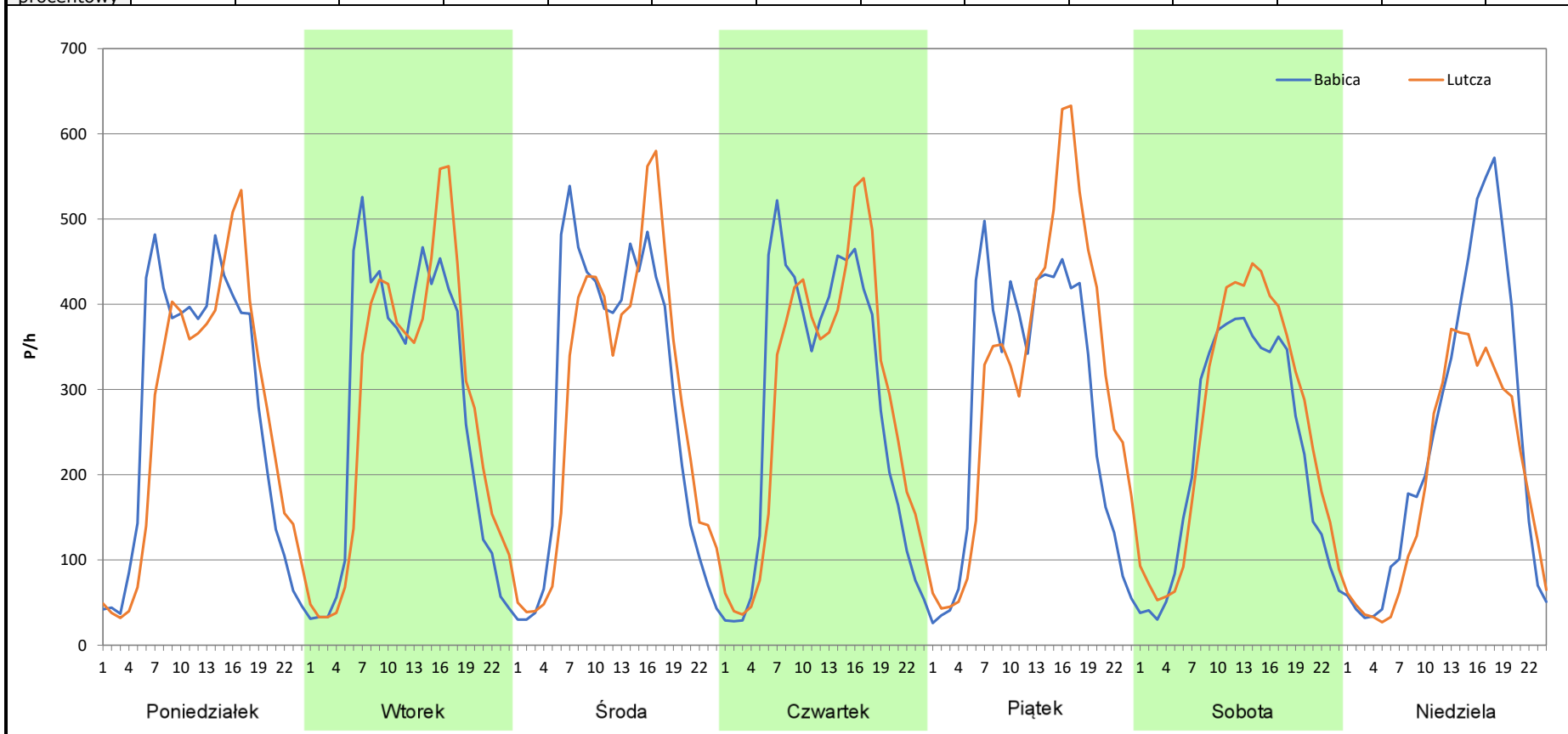
Stacja nr 18019

Miejscowość: Baryczka
Odcinek: Babica-Lutcza
Typ stacji: 8+1
Miesiąc: Listopad

Rok: 2025
Numer drogi: 19
Oddział: Rzeszów

R03_07-11_18019_2025

Dzień tygodnia	Poniedziałek		Wtorek		Środa		Czwartek		Piątek		Sobota		Niedziela	
Kierunek	Babica	Lutcza	Babica	Lutcza	Babica	Lutcza	Babica	Lutcza	Babica	Lutcza	Babica	Lutcza	Babica	Lutcza
SDR	6574	6415	6566	6644	6936	6862	6717	6817	6712	7478	5448	6121	5747	4585
Razem	12989		13210		13798		13534		14190		11569		10332	
Podział procentowy	50,61%	49,39%	49,70%	50,30%	50,27%	49,73%	49,63%	50,37%	47,30%	52,70%	47,09%	52,91%	55,62%	44,38%



Analiza ruchu pojazdów ogółem w poszczególnych dniach tygodnia dla każdego miesiąca, w podziale na kierunki ruchu



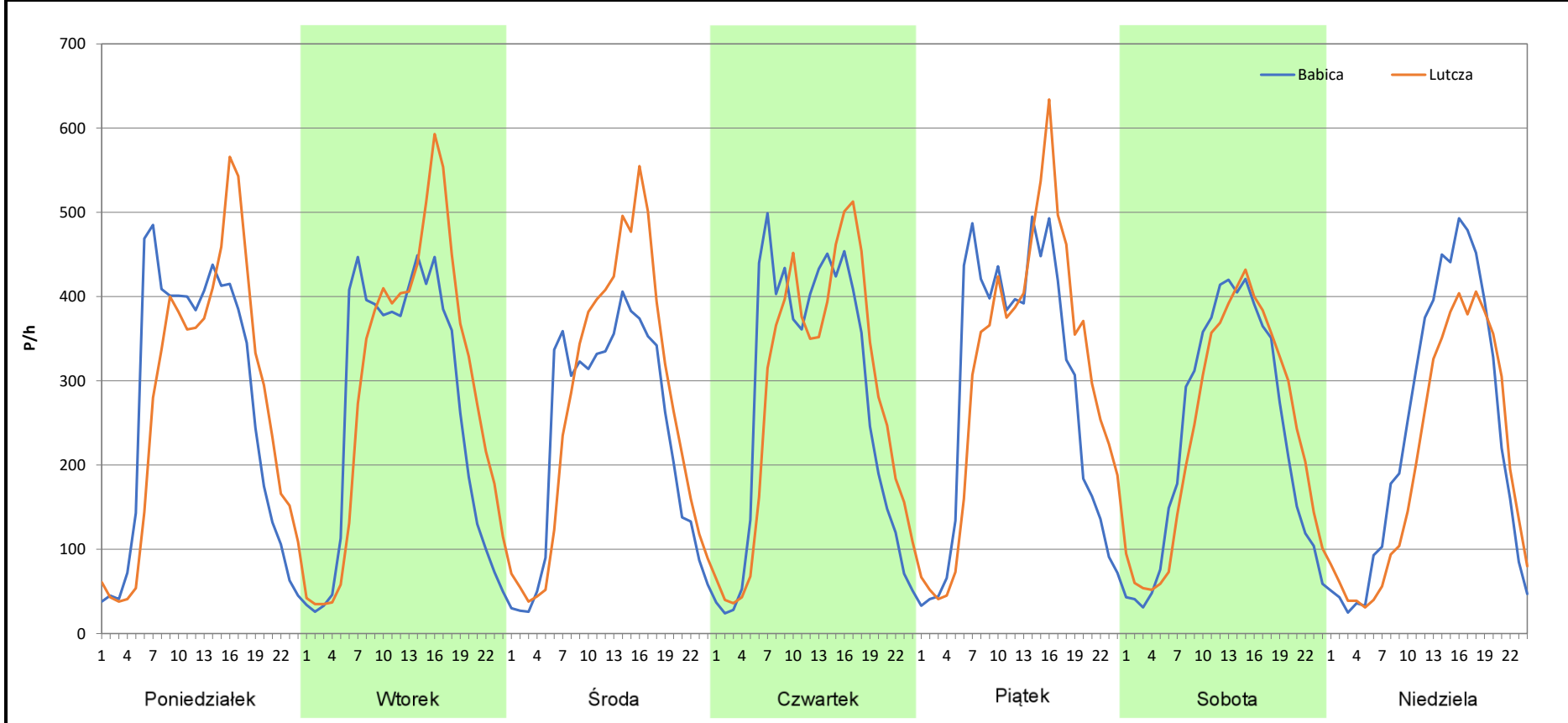
Stacja nr 18019

Miejscowość: Baryczka
Odcinek: Babica-Lutcza
Typ stacji: 8+1
Miesiąc: Grudzień

Rok: 2025
Numer drogi: 19
Oddział: Rzeszów

R03_07-12_18019_2025

Dzień tygodnia	Poniedziałek		Wtorek		Środa		Czwartek		Piątek		Sobota		Niedziela	
Kierunek	Babica	Lutcza	Babica	Lutcza	Babica	Lutcza	Babica	Lutcza	Babica	Lutcza	Babica	Lutcza	Babica	Lutcza
SDR	6456	6583	6301	6983	5625	6446	6544	6669	6803	7353	5589	5712	5641	4861
Razem	13039		13284		12071		13213		14156		11301		10502	
Podział procentowy	49,51%	50,49%	47,43%	52,57%	46,60%	53,40%	49,53%	50,47%	48,06%	51,94%	49,46%	50,54%	53,71%	46,29%



Analiza ruchu pojazdów ogółem w święta i dni okołoświąteczne, w podziale na kierunki ruchu NOWY ROK i Święto Trzech Króli



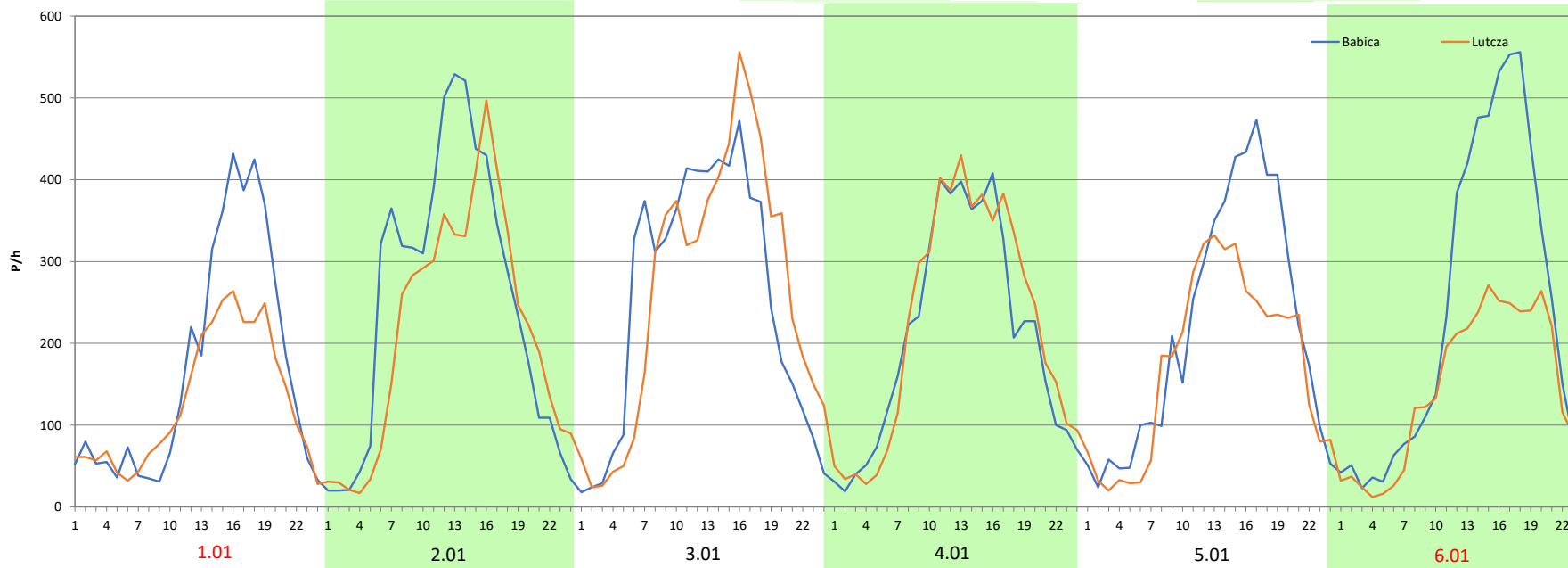
Stacja nr 18019

Miejscowość: Baryczka
Odcinek: Babica-Lutcza
Typ stacji: 8+1
Miesiąc: Styczeń

Rok: 2025
Numer drogi: 19
Oddział: Rzeszów

R03_08-1_18019_2025

Data Dzień tygodnia	1.01 Środa		2.01 Czwartek		3.01 Piątek		4.01 Sobota		5.01 Niedziela		6.01 Poniedziałek	
	Babica	Lutcza	Babica	Lutcza	Babica	Lutcza	Babica	Lutcza	Babica	Lutcza	Babica	Lutcza
Dobowy ruch	4013	3056	5984	5150	5986	5172	6017	5203	6036	5233	6038	5296
Razem	7069		11134		11158		11220		11269		11334	
Podział procentowy	56,77%	43,23%	53,75%	46,25%	53,65%	46,35%	53,63%	46,37%	53,56%	46,44%	53,27%	46,73%
Udział SDRR	54,66%		86,10%		86,28%		86,76%		87,14%		87,64%	





Analiza ruchu pojazdów ogółem w święta i dni okołoswiąteczne, w podziale na kierunki ruchu WIELKANOC

Stacja nr 18019

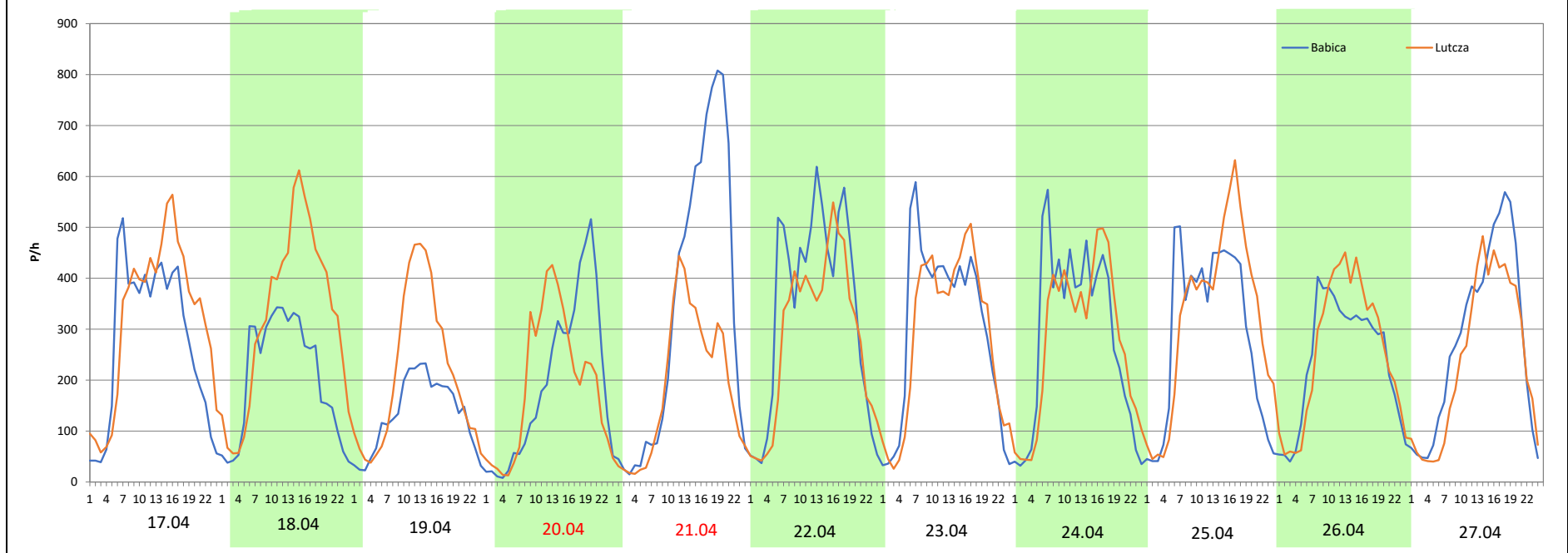
Miejscowość: Baryczka
Odcinek: Babica-Lutcza
Typ stacji: 8+1
Miesiąc: Marzec / Kwiecień

Rok: 2025
Numer drogi: 19
Oddział: Rzeszów

R03_08-2_18019_2025

Data Dzień tygodnia	17.04 Czwartek		18.04 Piątek		19.04 Sobota		20.04 Niedziela		21.04 Poniedziałek		22.04 Wtorek		23.04 Środa	
Kierunek	Babica	Lutcza	Babica	Lutcza	Babica	Lutcza	Babica	Lutcza	Babica	Lutcza	Babica	Lutcza	Babica	Lutcza
Dobowy ruch	6626	7657	4907	7726	3194	5137	4636	4537	8068	4506	8119	6807	8090	6834
Razem	14283		12633		8331		9173		12574		14926		14924	
Podział procentowy	46,39%	53,61%	38,84%	61,16%	38,34%	61,66%	50,54%	49,46%	64,16%	35,84%	54,40%	45,60%	54,21%	45,79%
Udział SDRR	110,45%		97,69%		64,42%		70,93%		97,23%		115,42%		115,40%	

Data Dzień tygodnia	24.04 Czwartek		25.04 Piątek		26.04 Sobota		27.04 Niedziela	
Kierunek	Babica	Lutcza	Babica	Lutcza	Babica	Lutcza	Babica	Lutcza
Dobowy ruch	6812	6594	6937	7741	5721	6116	6624	5724
Razem	13406		14678		11837		12348	
Podział procentowy	50,81%	49,19%	47,26%	52,74%	48,33%	51,67%	53,64%	46,36%
Udział SDRR	103,67%		113,50%		91,53%		95,48%	



Analiza ruchu pojazdów ogółem w święta i dni okołoswiąteczne, w podziale na kierunki ruchu
1 - 3 MAJA

Stacja nr 18019

 Generalna Dyrekcja Dróg Krajowych i Autostrad

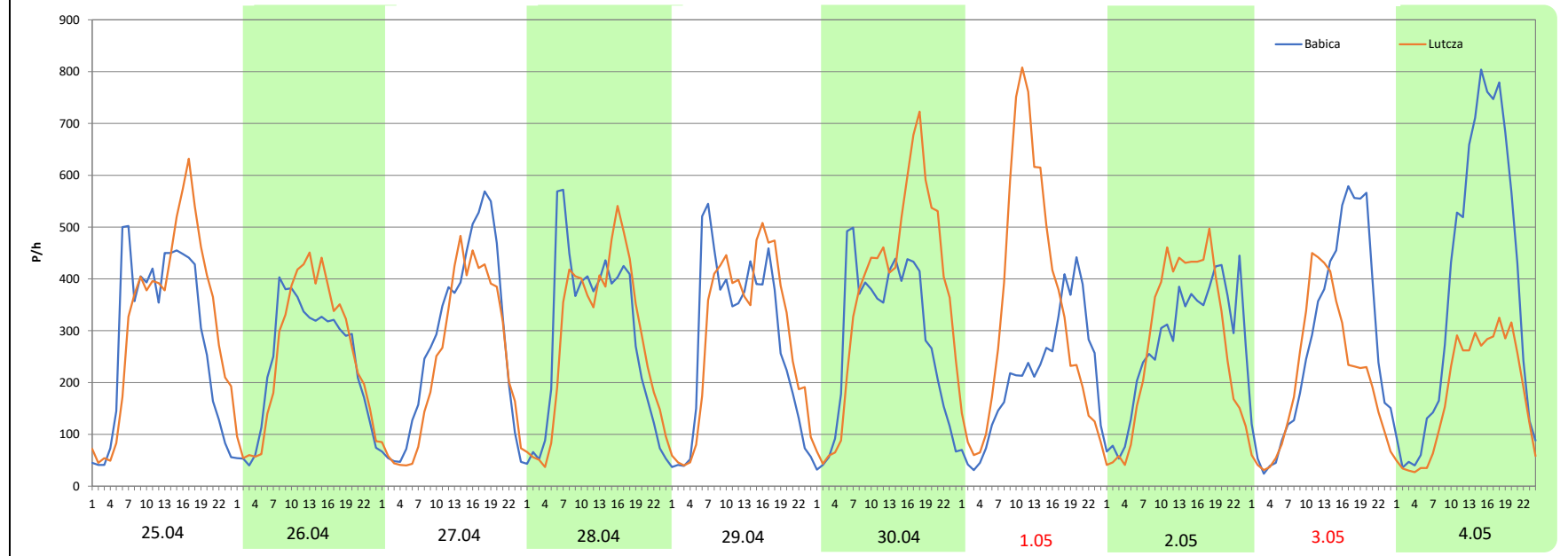
Miejscowość: Baryczka
Odcinek: Babica-Lutcza
Typ stacji: 8+1
Miesiąc: Maj

Rok: 2025
Numer drogi: 19
Oddział: Rzeszów

R03_08-3_18019_2025

Data Dzień tygodnia	25.04 Piątek		26.04 Sobota		27.04 Niedziela		28.04 Poniedziałek		29.04 Wtorek		30.04 Środa		1.05 Czwartek	
Kierunek	Babica	Lutcza	Babica	Lutcza	Babica	Lutcza	Babica	Lutcza	Babica	Lutcza	Babica	Lutcza	Babica	Lutcza
Dobowy ruch	6937	7741	5721	6116	6624	5724	6923	6815	6666	6954	6877	9019	5138	8050
Razem	14678		11837		12348		13738		13620		15896		13188	
Podział procentowy	47,26%	52,74%	48,33%	51,67%	53,64%	46,36%	50,39%	49,61%	48,94%	51,06%	43,26%	56,74%	38,96%	61,04%
Udział SDRR	113,50%		91,53%		95,48%		106,23%		105,32%		122,92%		101,98%	

Data Dzień tygodnia	2.05 Piątek		3.05 Sobota		4.05 Niedziela	
Kierunek	Babica	Lutcza	Babica	Lutcza	Babica	Lutcza
Dobowy ruch	6666	6634	6705	5037	9067	4272
Razem	13300		11742		13339	
Podział procentowy	50,12%	49,88%	57,10%	42,90%	67,97%	32,03%
Udział SDRR	102,85%		90,80%		103,15%	



Analiza ruchu pojazdów ogółem w święta i dni okołoswiąteczne, w podziale na kierunki ruchu
BOŻE CIAŁO

 Generalna Dyrekcja
Dróg Krajowych i Autostrad

Stacja nr 18019

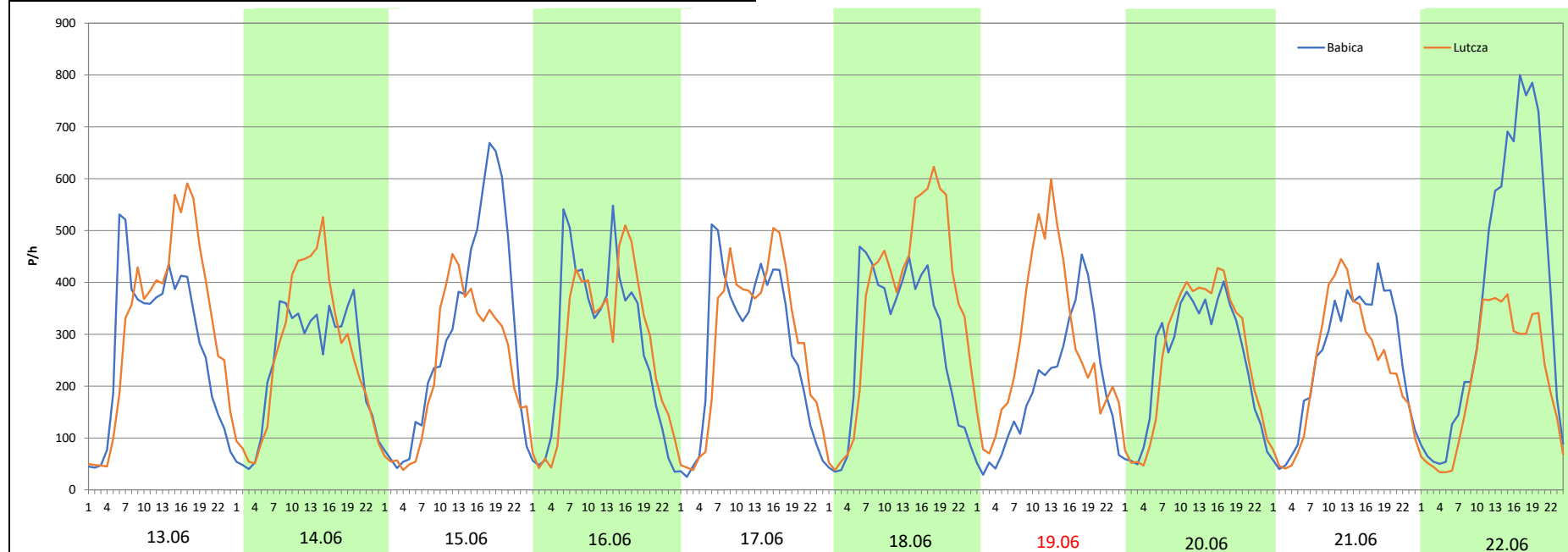
Miejscowość: Baryczka
Odcinek: Babica-Lutcza
Typ stacji: 8+1
Miesiąc: Maj

Rok: 2025
Numer drogi: 19
Oddział: Rzeszów


R03_08-4_18019_2025

Data Dzień tygodnia	13.06 Piątek		14.06 Sobota		15.06 Niedziela		16.06 Poniedziałek		17.06 Wtorek		18.06 Środa		19.06 Czwartek	
Kierunek	Babica	Lutcza	Babica	Lutcza	Babica	Lutcza	Babica	Lutcza	Babica	Lutcza	Babica	Lutcza	Babica	Lutcza
Dobowy ruch	6719	7699	5773	6294	7122	5633	6723	6591	6545	6813	6738	8729	4678	6662
Razem	14418		12067		12755		13314		13358		15467		11340	
Podział procentowy	46,60%	53,40%	47,84%	52,16%	55,84%	44,16%	50,50%	49,50%	49,00%	51,00%	43,56%	56,44%	41,25%	58,75%
Udział SDRR	111,49%		93,31%		98,63%		102,95%		103,29%		119,60%		87,69%	

Data Dzień tygodnia	20.06 Piątek		21.06 Sobota		22.06 Niedziela	
Kierunek	Babica	Lutcza	Babica	Lutcza	Babica	Lutcza
Dobowy ruch	6000	6270	6063	5557	8952	5037
Razem	12270		11620		13989	
Podział procentowy	48,90%	51,10%	52,18%	47,82%	63,99%	36,01%
Udział SDRR	94,88%		89,85%		108,17%	



Analiza ruchu pojazdów ogółem w święta i dni okołoswiąteczne, w podziale na kierunki ruchu
WNIEBOWIĘCIE NMP

 Generalna Dyrekcja Dróg Krajowych i Autostrad

Stacja nr 18019

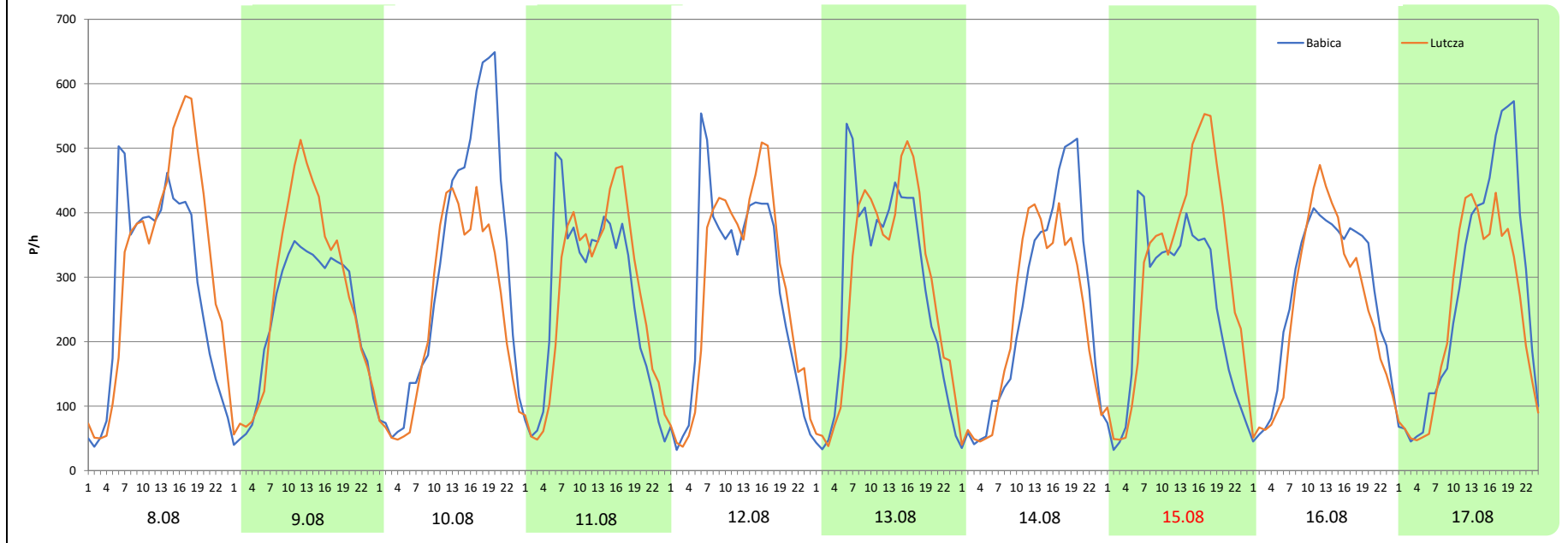
Miejscowość: Baryczka
Odcinek: Babica-Lutcza
Typ stacji: 8+1
Miesiąc: Sierpień

Rok: 2025
Numer drogi: 19
Oddział: Rzeszów

R03_08-5_18019_2025

Data Dzień tygodnia	8.08 Piątek		9.08 Sobota		10.08 Niedziela		11.08 Poniedziałek		12.08 Wtorek		13.08 Środa		14.08 Czwartek	
Kierunek	Babica	Lutcza	Babica	Lutcza	Babica	Lutcza	Babica	Lutcza	Babica	Lutcza	Babica	Lutcza	Babica	Lutcza
Dobowy ruch	6866	7743	5669	6506	7459	5776	6258	6429	6654	6762	6821	6867	5891	5416
Razem	14609		12175		13235		12687		13416		13688		11307	
Podział procentowy	47,00%	53,00%	46,56%	53,44%	56,36%	43,64%	49,33%	50,67%	49,60%	50,40%	49,83%	50,17%	52,10%	47,90%
Udział SDRR	112,97%		94,15%		102,34%		98,11%		103,74%		105,85%		87,43%	

Data Dzień tygodnia	15.08 Piątek		16.08 Sobota		17.08 Niedziela	
Kierunek	Babica	Lutcza	Babica	Lutcza	Babica	Lutcza
Dobowy ruch	5960	7402	6473	6016	6582	5666
Razem	13362		12489		12248	
Podział procentowy	44,60%	55,40%	51,83%	48,17%	53,74%	46,26%
Udział SDRR	103,33%		96,57%		94,71%	



Analiza ruchu pojazdów ogółem w święta i dni okołoswiąteczne, w podziale na kierunki ruchu WSZYSTKICH ŚWIĘTYCH

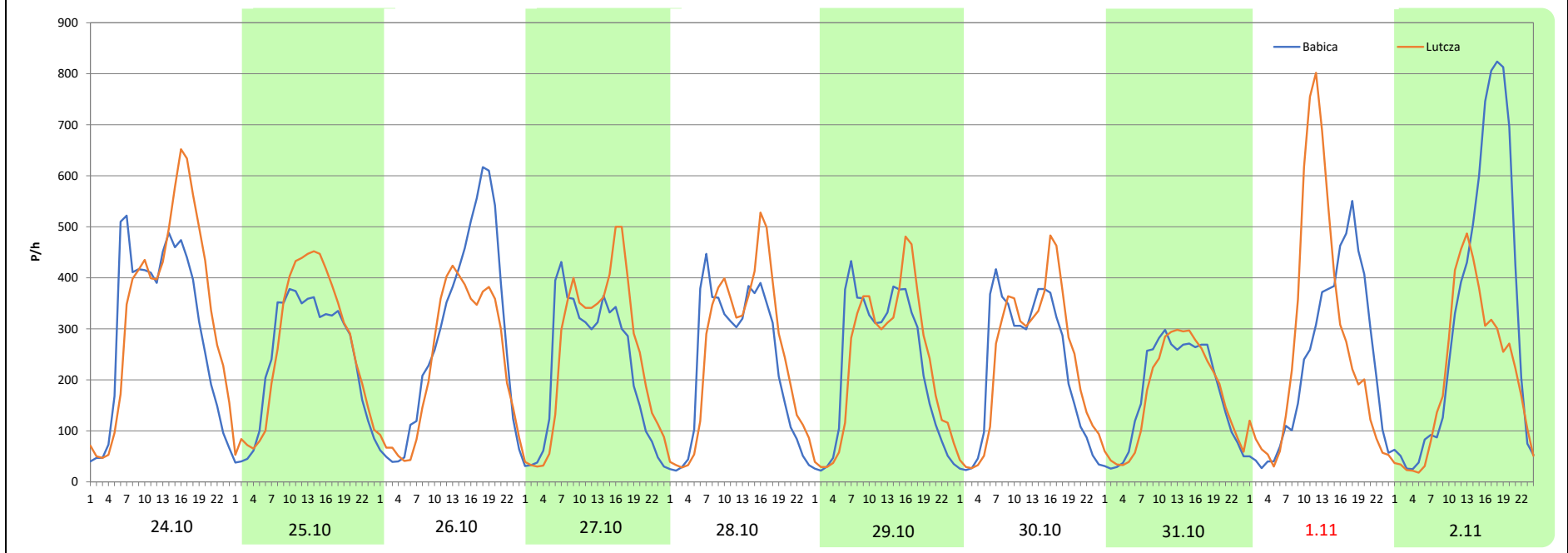
Stacja nr 18019

Miejscowość:	Baryczka	Rok:	2025
Odcinek:	Babica-Lutcza	Numer drogi:	19
Typ stacji:	8+1	Oddział:	Rzeszów
Miesiąc:	Październik / Listopad		

R03_08-6_18019_2025

Data Dzień tygodnia	24.10 Piątek		25.10 Sobota		26.10 Niedziela		27.10 Poniedziałek		28.10 Wtorek		29.10 Środa		30.10 Czwartek	
Kierunek	Babica	Lutcza	Babica	Lutcza	Babica	Lutcza	Babica	Lutcza	Babica	Lutcza	Babica	Lutcza	Babica	Lutcza
Dobowy ruch	7229	8157	5764	6315	6738	5594	5297	5992	5482	5983	5456	5604	5327	5628
Razem	15386		12079		12332		11289		11465		11060		10955	
Podział procentowy	46,98%	53,02%	47,72%	52,28%	54,64%	45,36%	46,92%	53,08%	47,82%	52,18%	49,33%	50,67%	48,63%	51,37%
Udział SDRR	118,98%		93,40%		95,36%		87,30%		88,66%		85,52%		84,71%	

Data Dzień tygodnia	31.10 Piątek		1.11 Sobota		2.11 Niedziela	
Kierunek	Babica	Lutcza	Babica	Lutcza	Babica	Lutcza
Dobowy ruch	4183	4073	5601	6441	7721	5006
Razem	8256		12042		12727	
Podział procentowy	50,67%	49,33%	46,51%	53,49%	60,67%	39,33%
Udział SDRR	63,84%		93,12%		98,41%	



Analiza ruchu pojazdów ogółem w święta i dni okołoświąteczne, w podziale na kierunki ruchu
ŚWIĘTO NIEPODLEGŁOŚCI



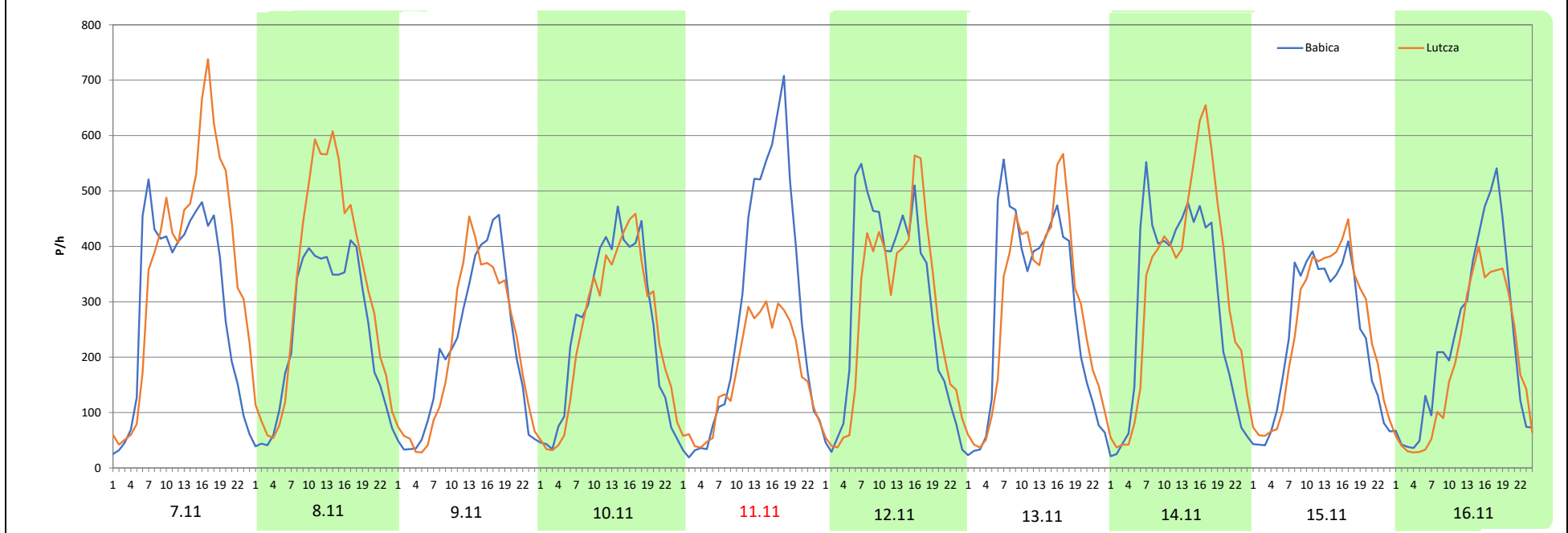
Stacja nr 18019

Miejscowość:	Baryczka	Rok:	2025
Odcinek:	Babica-Lutcza	Numer drogi:	19
Typ stacji:	8+1	Oddział:	Rzeszów
Miesiąc:	Listopad		

R03_08-7_18019_2025

Data Dzień tygodnia	7.11 Piątek		8.11 Sobota		9.11 Niedziela		10.11 Poniedziałek		11.11 Wtorek		12.11 Środa		13.11 Czwartek	
Kierunek	Babica	Lutcza	Babica	Lutcza	Babica	Lutcza	Babica	Lutcza	Babica	Lutcza	Babica	Lutcza	Babica	Lutcza
Dobowy ruch	7184	8850	5878	7733	5086	5058	6035	5874	6693	4072	7069	6643	6847	6929
Razem	16034		13611		10144		11909		10765		13712		13776	
Podział procentowy	44,80%	55,20%	43,19%	56,81%	50,14%	49,86%	50,68%	49,32%	62,17%	37,83%	51,55%	48,45%	49,70%	50,30%
Udział SDRR	123,99%		105,25%		78,44%		92,09%		83,24%		106,03%		106,53%	

Data Dzień tygodnia	14.11 Piątek		15.11 Sobota		16.11 Niedziela	
Kierunek	Babica	Lutcza	Babica	Lutcza	Babica	Lutcza
Dobowy ruch	7042	7749	5627	5877	5500	4480
Razem	14791		11504		9980	
Podział procentowy	47,61%	52,39%	48,91%	51,09%	55,11%	44,89%
Udział SDRR	114,38%		88,96%		77,17%	



Analiza ruchu pojazdów ogółem w święta i dni okołoswiąteczne, w podziale na kierunki ruchu
BOŻE NARODZENIE Generalna Dyrekcja Dróg Krajowych i Autostrad

Stacja nr 18019

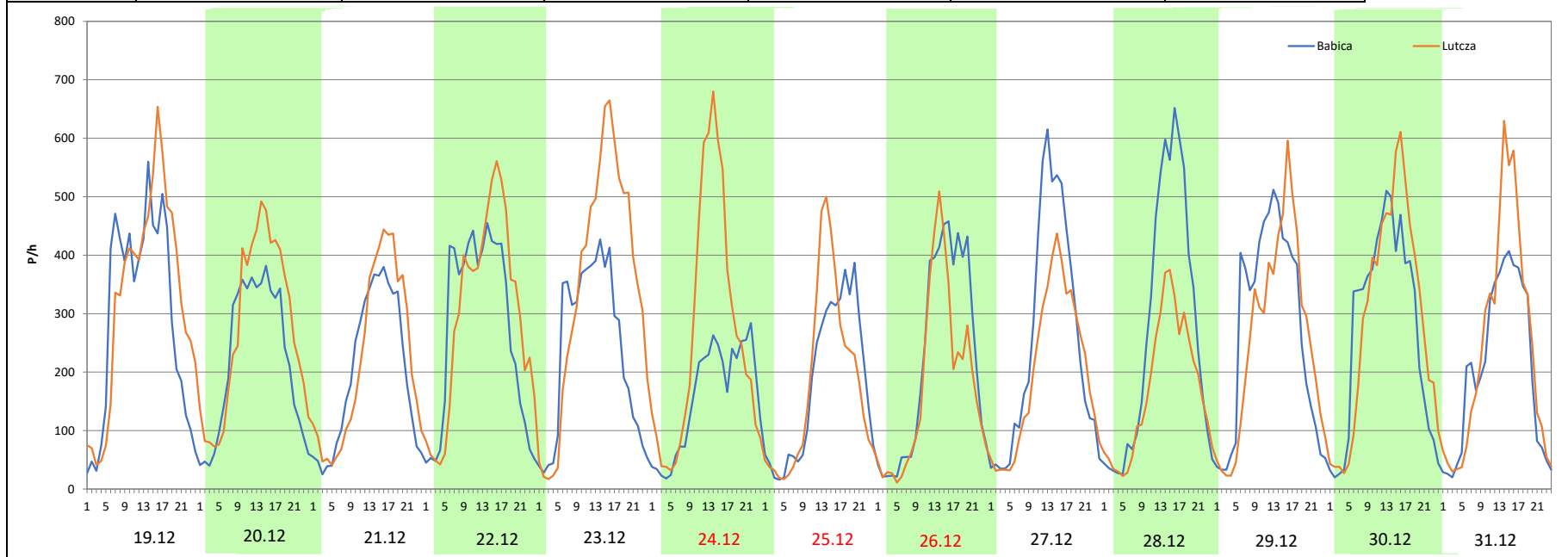
Miejscowość: Baryczka
Odcinek: Babica-Lutcza
Typ stacji: 8+1
Miesiąc: Grudzień


Rok: 2025
Numer drogi: 19
Oddział: Rzeszów

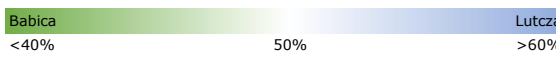

R03_08-8_18019_2025

Data Dzień tygodnia	19.12 Piątek		20.12 Sobota		21.12 Niedziela		22.12 Poniedziałek		23.12 Wtorek		24.12 Środa		25.12 Czwartek	
Kierunek	Babica	Lutcza	Babica	Lutcza	Babica	Lutcza	Babica	Lutcza	Babica	Lutcza	Babica	Lutcza	Babica	Lutcza
Dobowy ruch	7003	7810	5279	6537	4741	5270	6500	7121	5627	8187	3772	6333	4288	4284
Razem	14813		11816		10011		13621		13814		10105		8572	
Podział procentowy	47,28%	52,72%	44,68%	55,32%	47,36%	52,64%	47,72%	52,28%	40,73%	59,27%	37,33%	62,67%	50,02%	49,98%
Udział SDRR	114,55%		91,37%		77,41%		105,33%		106,82%		78,14%		66,29%	

Data Dzień tygodnia	26.12 Piątek		27.12 Sobota		28.12 Niedziela		29.12 Poniedziałek		30.12 Wtorek		31.12 Środa	
Kierunek	Babica	Lutcza	Babica	Lutcza	Babica	Lutcza	Babica	Lutcza	Babica	Lutcza	Babica	Lutcza
Dobowy ruch	5248	4291	6021	4755	6386	4060	6491	6130	6440	6886	4892	5711
Razem	9539		10776		10446		12621		13326		10603	
Podział procentowy	55,02%	44,98%	55,87%	44,13%	61,13%	38,87%	51,43%	48,57%	48,33%	51,67%	46,14%	53,86%
Udział SDRR	73,76%		83,33%		80,78%		97,60%		103,05%		81,99%	



Nierównomierność kierunkowa dla każdego dnia w roku, dla pojazdów ogółem												 Generalna Dyrekcja Dróg Krajowych i Autostrad	
Stacja nr 18019												Rok: 2025	
Miejscowość: Baryczka												Numer drogi: 19	
Odcinek: Babica-Lutcza												Oddział: Rzeszów	
Typ stacji: 8+1												R03_11_18019_2025	
18019	Proporcja ruchu dziennego do średniego dobowego ruchu rocznego [%]												
	1	2	3	4	5	6	7	8	9	10	11	12	
1	43,2	51,5	50,7	50,2	61,0	44,2	50,9	53,0	49,7	50,1	53,5	50,3	
2	46,3	44,6	43,5	50,1	49,9	49,3	50,5	53,4	49,8	50,4	39,3	50,6	
3	50,9	49,9	49,2	50,3	42,9	49,8	50,5	43,6	50,1	53,0	48,4	50,9	
4	51,5	50,2	50,3	52,1	32,0	47,8	53,5	49,7	50,1	52,3	50,6	50,2	
5	44,6	50,8	50,7	50,8	47,1	46,9	53,7	49,8	53,0	45,4	50,9	51,5	
6	38,0	50,4	50,2	44,0	49,7	51,9	42,9	50,1	53,4	48,2	51,1	51,2	
7	49,4	52,1	52,7	48,9	49,6	52,9	49,8	50,1	43,6	49,8	55,2	46,0	
8	50,7	51,0	51,1	50,6	50,4	43,1	49,9	53,0	48,1	50,1	56,8	50,5	
9	50,5	44,5	44,1	50,3	49,1	49,5	49,7	53,4	49,8	50,4	49,9	50,3	
10	51,7	49,7	49,4	50,6	51,2	50,5	49,9	43,6	50,1	53,0	49,3	50,7	
11	49,9	50,5	49,9	52,1	48,6	50,1	52,6	50,7	50,4	52,3	37,8	50,3	
12	43,7	50,3	50,0	51,5	49,8	50,5	53,2	50,4	53,0	45,4	48,4	51,5	
13	49,0	50,1	49,6	46,5	49,6	53,4	44,4	50,2	52,3	48,2	50,3	51,0	
14	50,5	51,4	52,7	49,5	50,2	52,2	42,4	47,9	45,4	49,8	52,4	47,8	
15	50,5	51,4	51,1	50,2	50,2	44,2	45,4	55,4	48,2	50,1	51,1	50,6	
16	49,3	43,8	44,7	52,3	52,9	49,5	45,9	48,2	49,8	50,4	44,9	50,6	
17	52,8	50,2	49,4	53,6	51,0	51,0	50,1	46,3	50,1	53,0	49,9	51,2	
18	51,6	50,3	49,9	61,2	44,1	56,4	43,9	49,7	50,4	52,3	50,9	50,9	
19	43,9	50,2	50,7	61,7	49,3	58,7	53,7	49,8	53,0	45,4	50,1	52,7	
20	49,3	50,3	50,9	49,5	50,6	51,1	43,6	50,1	52,3	48,2	50,4	55,3	
21	51,0	52,0	52,2	35,8	51,0	47,8	49,7	50,1	45,4	49,8	50,9	52,6	
22	50,5	50,5	51,5	45,6	50,6	36,0	49,8	53,0	48,2	50,1	50,5	52,3	
23	50,6	43,3	43,3	48,9	53,0	48,2	50,1	53,4	49,8	50,4	44,9	59,3	
24	53,1	49,8	49,7	49,2	51,4	49,9	50,1	43,6	50,1	53,0	49,9	62,7	
25	51,3	50,5	50,8	52,7	45,1	49,7	53,0	49,7	50,4	52,3	49,4	50,0	
26	44,2	49,8	49,8	51,7	49,7	50,1	53,4	49,8	53,0	45,4	49,5	45,0	
27	50,0	50,1	50,2	46,4	50,2	52,6	43,6	50,1	52,3	53,1	49,6	44,1	
28	51,0	52,1	52,3	49,6	50,5	52,9	49,7	50,1	45,4	52,2	51,7	38,9	
29	50,9		51,4	51,1	51,1	45,1	49,8	53,0	48,2	50,7	52,2	48,6	
30	50,0		43,9	56,7	53,3	49,6	50,1	53,4	49,8	51,4	44,2	51,7	
31	52,3		48,2		51,7		50,1	43,6		49,3		53,9	

Legenda		$*WNK = \frac{N_{poj./24h \text{ (kierunek P)}}}{N_{poj./24h \text{ (kierunek P+L)}}$
	 niedziele i święta	

Dobowe wahania ruchu pojazdów ogółem w podziale na kierunki



Generalna Dyrekcja
Dróg Krajowych i Autostrad

Stacja nr 18019

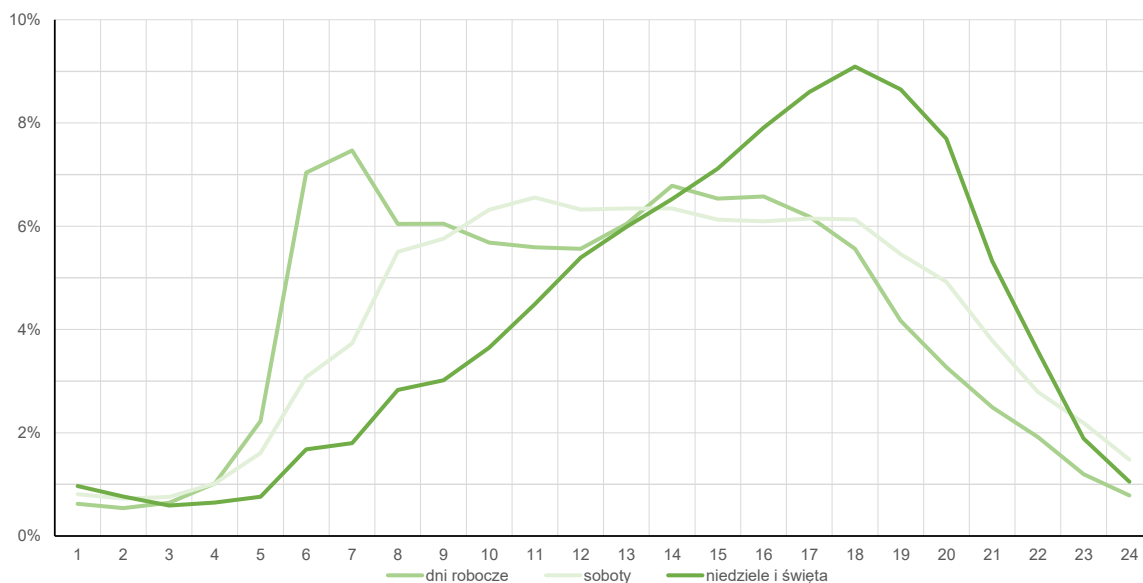
Miejscowość: Baryczka
Odcinek: Babica-Lutcza
Typ stacji: 8+1

Rok: 2025
Numer drogi: 19
Oddział: Rzeszów

Średni dobowy rozkład natężenia ruchu

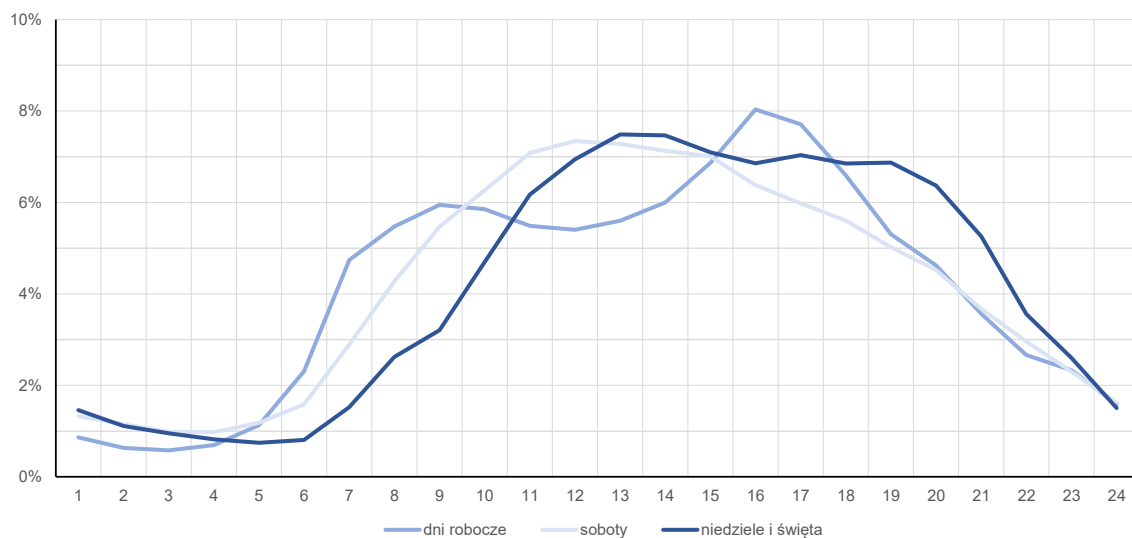
R03_12-1_18019_2025

Kierunek: Babica



R03_12-2_18019_2025

Kierunek: Lutcza



Struktura rodzajowa ruchu wg pomiarów sprawdzających

Stacja nr 18019



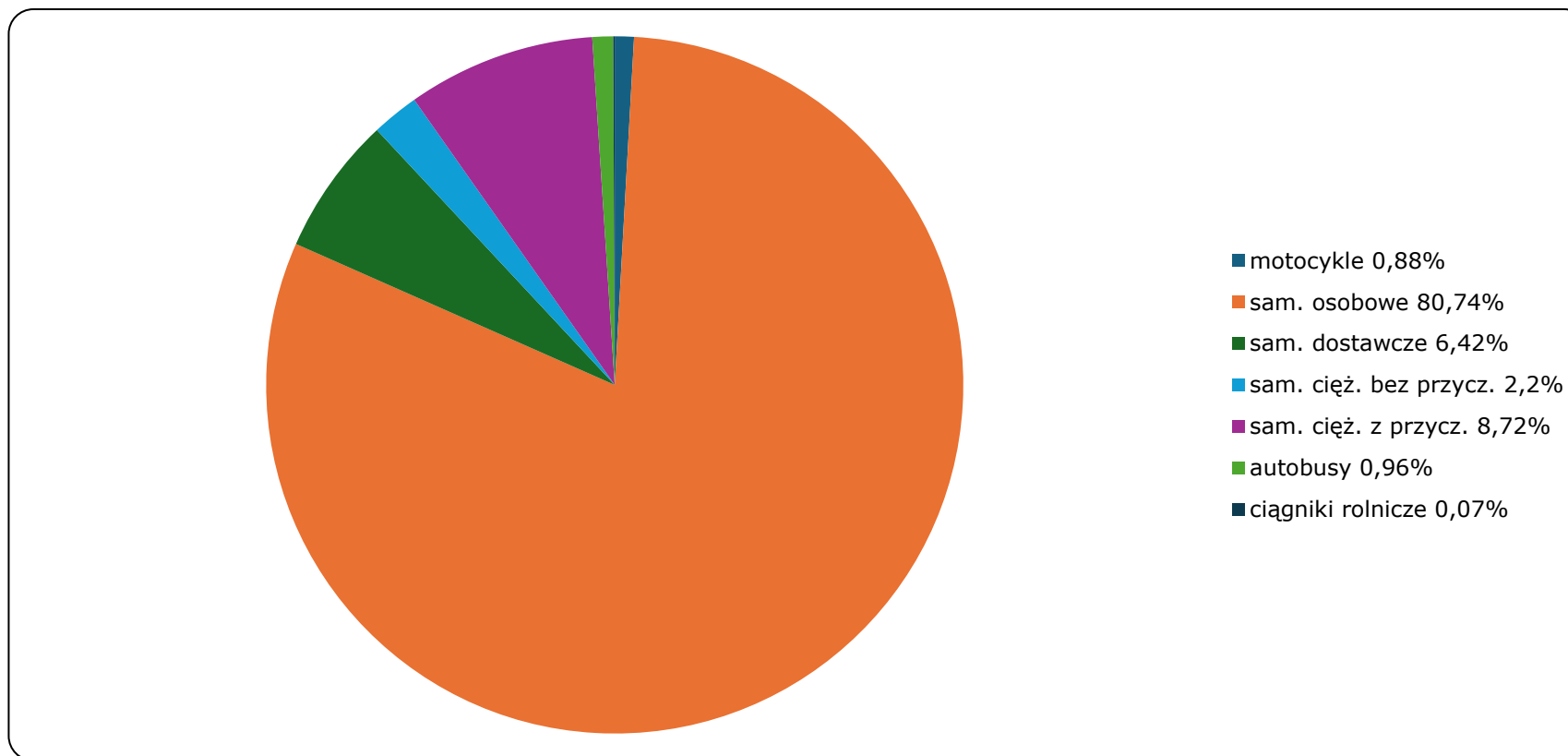
**Generalna Dyrekcja
Dróg Krajowych i Autostrad**

Miejscowość: Baryczka
Odcinek: Babica-Lutcza
Typ stacji: 8+1 / E6

Rok: 2025
Numer drogi: 19
Oddział: Rzeszów

R04_03_18019_2025

Rodzajowa struktura ruchu wg Generalnego Pomiaru Ruchu w 2025 roku



Rozkłady prędkości pojazdów samochodowych



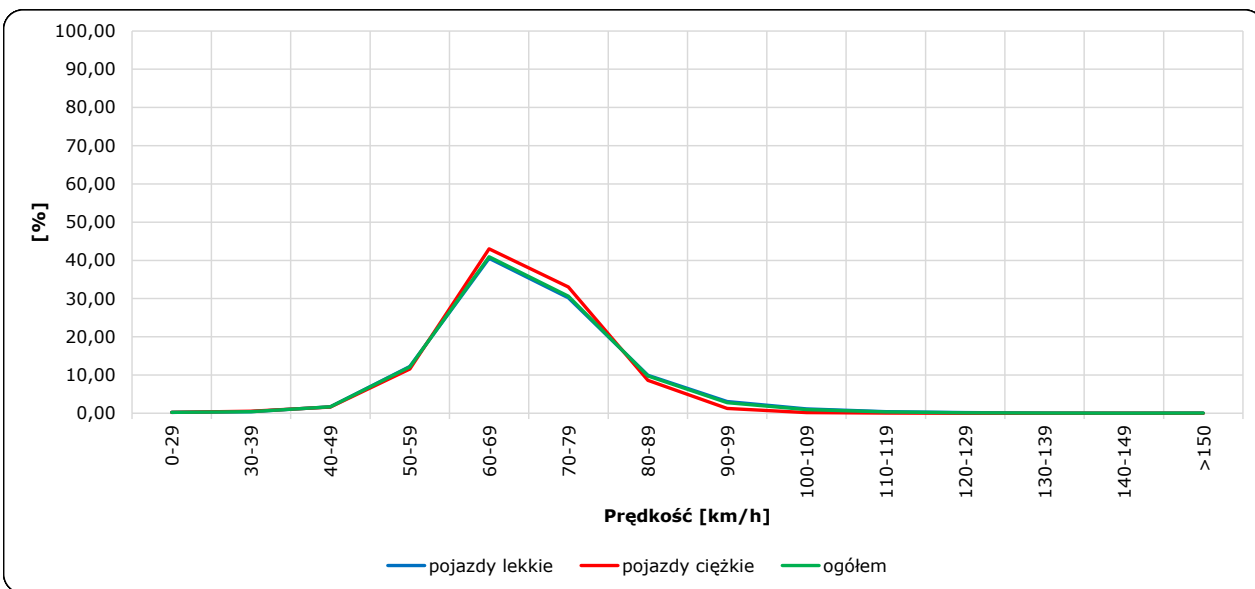
Stacja nr 18019

Miejscowość: Baryczka
 Odcinek: Babica-Lutcza
 Typ stacji: 8+1 / E6

Rok: 2025
 Numer drogi: 19
 Oddział: Rzeszów

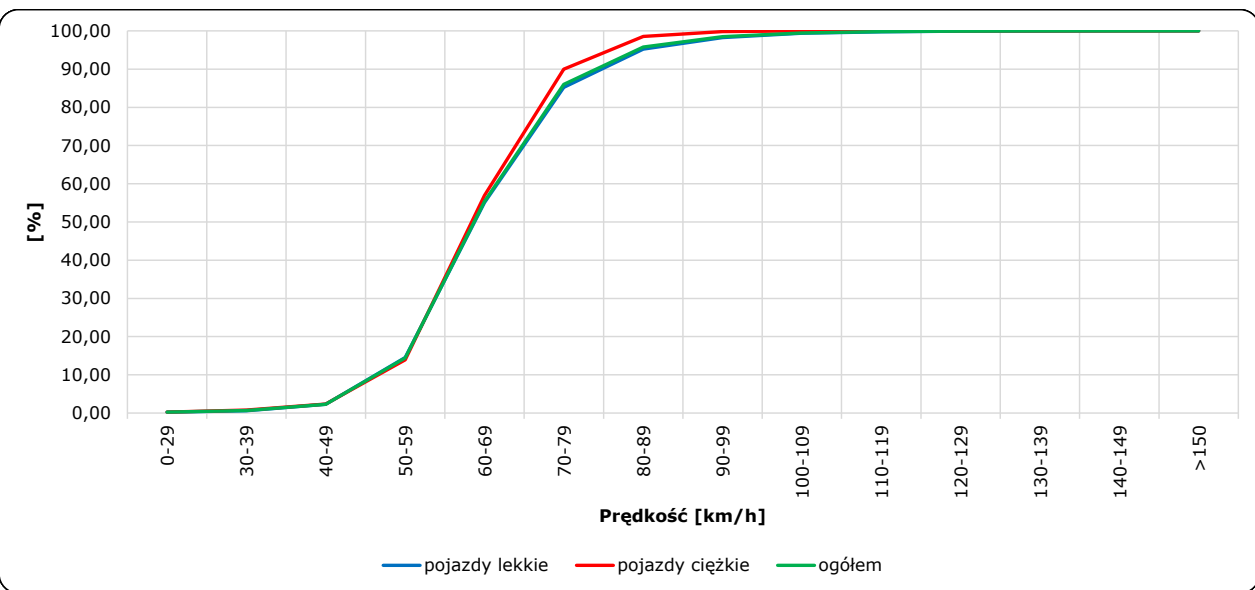
R06_02-1_18019_2025

Rozkład prędkości



R06_02-2_18019_2025

Dystrybuanta prędkości



Zestawienie 200 godzin o największym natężeniu ruchu w roku Generalna Dyrekcja Dróg Krajowych i Autostrad

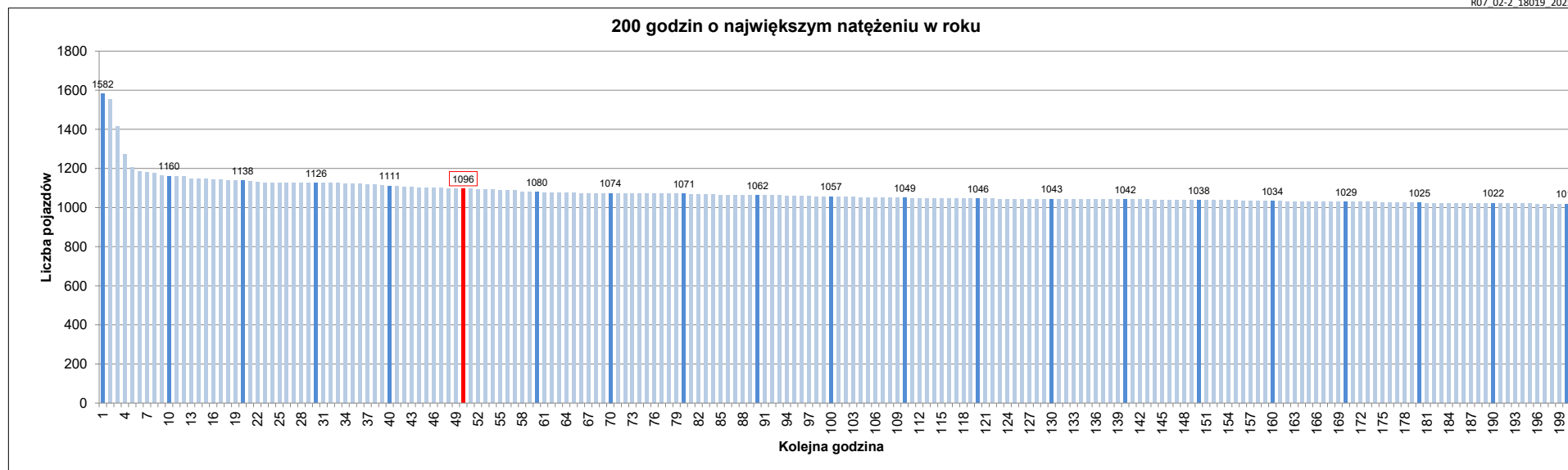
Stacja nr 18019

Miejscowość: Baryczka
 Odcinek: Babica-Lutcza
 Typ stacji: 8+1
 Rok: 2025
 Numer drogi: 19
 Oddział: Rzeszów

R07_02-1_18019_2025

Udział ruchu w godzinach o największym natężeniu w roku w odniesieniu do SDRR w 2025 roku [%]																					
SDRR	1	10	20	30	40	50	60	70	80	90	100	110	120	130	140	150	160	170	180	190	200
12932	1582	1160	1126	1111	1111	1096	1080	1074	1071	1062	1057	1049	1046	1043	1042	1038	1034	1029	1025	1022	1018
Udział proc.	12%	9%	9%	9%	9%	8%	8%	8%	8%	8%	8%	8%	8%	8%	8%	8%	8%	8%	8%	8%	8%
Data	18.07.25	07.03.25	30.04.25	24.10.25	30.04.25	30.05.25	30.12.25	17.10.25	22.06.25	11.03.25	19.11.25	06.07.25	11.09.25	04.07.25	09.09.25	10.10.25	04.02.25	10.08.25	31.12.25	21.11.25	14.11.25
Nr dnia	5	5	3	5	3	5	2	5	7	2	3	7	4	5	2	5	2	7	3	5	5
Godzina	16	16	18	16	17	16	16	17	20	16	16	20	16	17	16	15	16	17	14	16	18

R07_02-2_18019_2025



Oznaczenia:
 - Wartości natężeni kolejnych 200 godzin
 - Wartości co dziesiątej wartości z posród 200 godzin
 - Wartości 50-tej godziny

SDRR: 12932 poj./dobę