

Zakres czasowy: **2025**

Raport dla stacji **18018**

Numer **18018**
Typ **8+1**
Oddział **Rzeszów**
Miejscowość **Krasne**



SPIS TREŚCI

R00 Zbiorcze i podsumowujące	1
R00_01 Karta charakterystyki stacji ciągłych pomiarów ruchu	1
R02 Rozwój ruchu w latach	2
R02_03 Rozwój ruchu pojazdów ogółem dla poszczególnych stacji	2
R02_03C Rozwój ruchu pojazdów ciężkich dla poszczególnych stacji	3
R03 Wahania ruchu i ruch w poszczególne dni tygodnia	4
R03_01 Średni dobowy ruchu pojazdów ogółem w poszczególnych miesiącach i dniach tygodnia wraz ze wskaźnikami charakteryzującymi sezonowe (miesięczne) i tygodniowe wahania ruchu w odniesieniu do SDRR	4
R03_02 Sezonowe i tygodniowe wahania ruchu pojazdów ogółem dla danej stacji	5
R03_03 Dobowe wahania ruchu dla wybranych dni tygodnia dla pojazdów ogółem wraz z dystrybuantą	6
R03_04 Uśrednione dobowe rozkłady ruchu dla wybranych dni tygodnia, dla pojazdów lekkich i ciężkich	7
R03_07 Analiza ruchu pojazdów ogółem w poszczególnych dniach tygodnia dla każdego miesiąca, w podziale na kierunki ruchu	8
R03_08 Analiza ruchu w święta i dni okolicy świąteczne	20
R03_10 Proporcja dobowego natężenia ruchu do SDRR, dla każdego dnia w roku, dla pojazdów ogółem	28
R03_11 Nierównomierność kierunkowa dla każdego dnia w roku, dla pojazdów ogółem	29
R03_12 Dobowe wahania ruchu w podziale na kierunki oraz na pojazdy ogółem	30
R04 Struktura rodzajowa ruchu	31
R04_03 Wykres rodzajowej struktury ruchu wg pomiarów ręcznych lub automatycznych	31
R06 Rozkład prędkości pojazdów	32
R06_02 Rozkład prędkości pojazdów – wykres i dystrybuanta	32
R07 Godziny o największym natężeniu i charakter ruchu	33
R07_02 Zestawienie 200 godzin o największym natężeniu ruchu w roku, dla obu kierunków łącznie	33

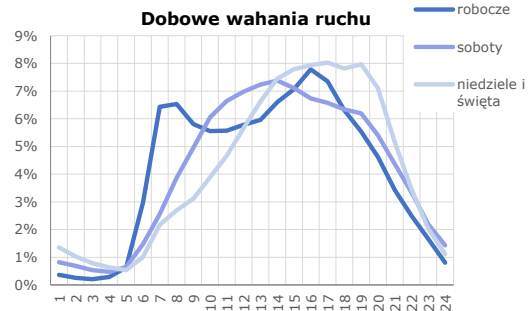
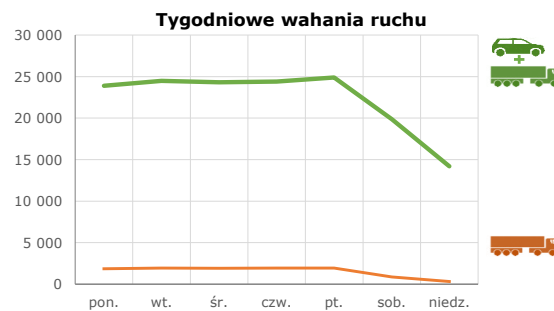
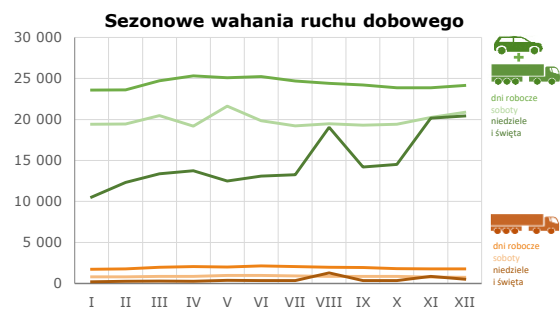
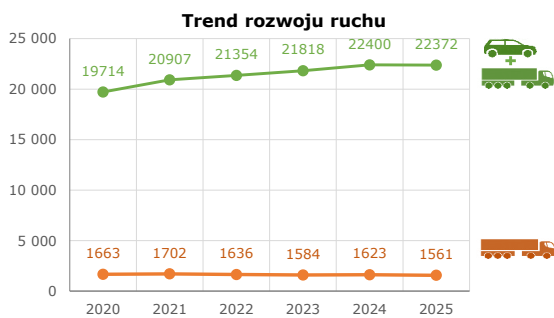
Karta charakterystyki stacji ciągłych pomiarów ruchu **Stacja nr 18018**



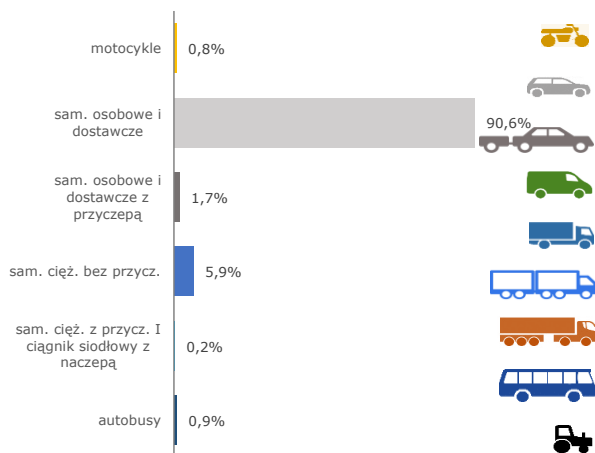
Generalna Dyrekcja Dróg Krajowych i Autostrad

Nr stacji: 18018
Typ stacji: 8+1 (E6)
Lokalizacja: Krasne
Numer drogi: 94
Pikietaż: 606,200

Stacja działa od: 12.12.2011
Charakter ruchu: G
Liczba dni w archiwizacji: 365
Procent doszacowanych godzin: 39,73%

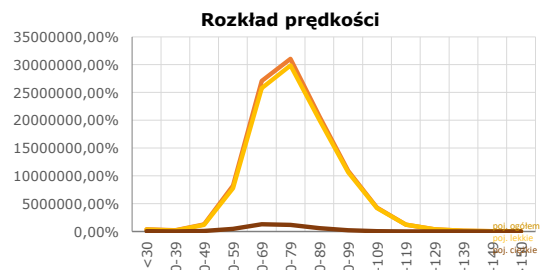


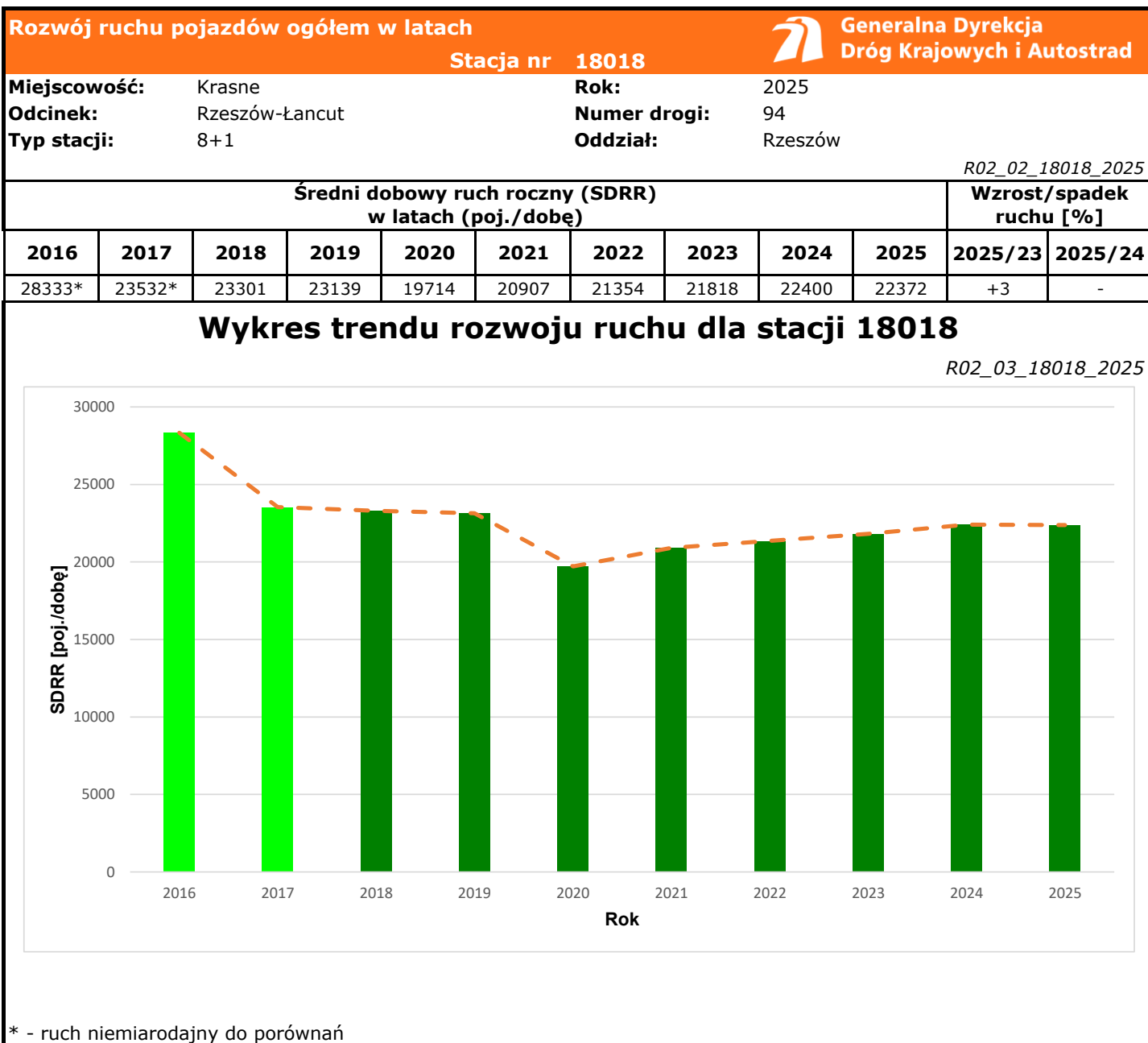
Struktura rodzajowa ruchu

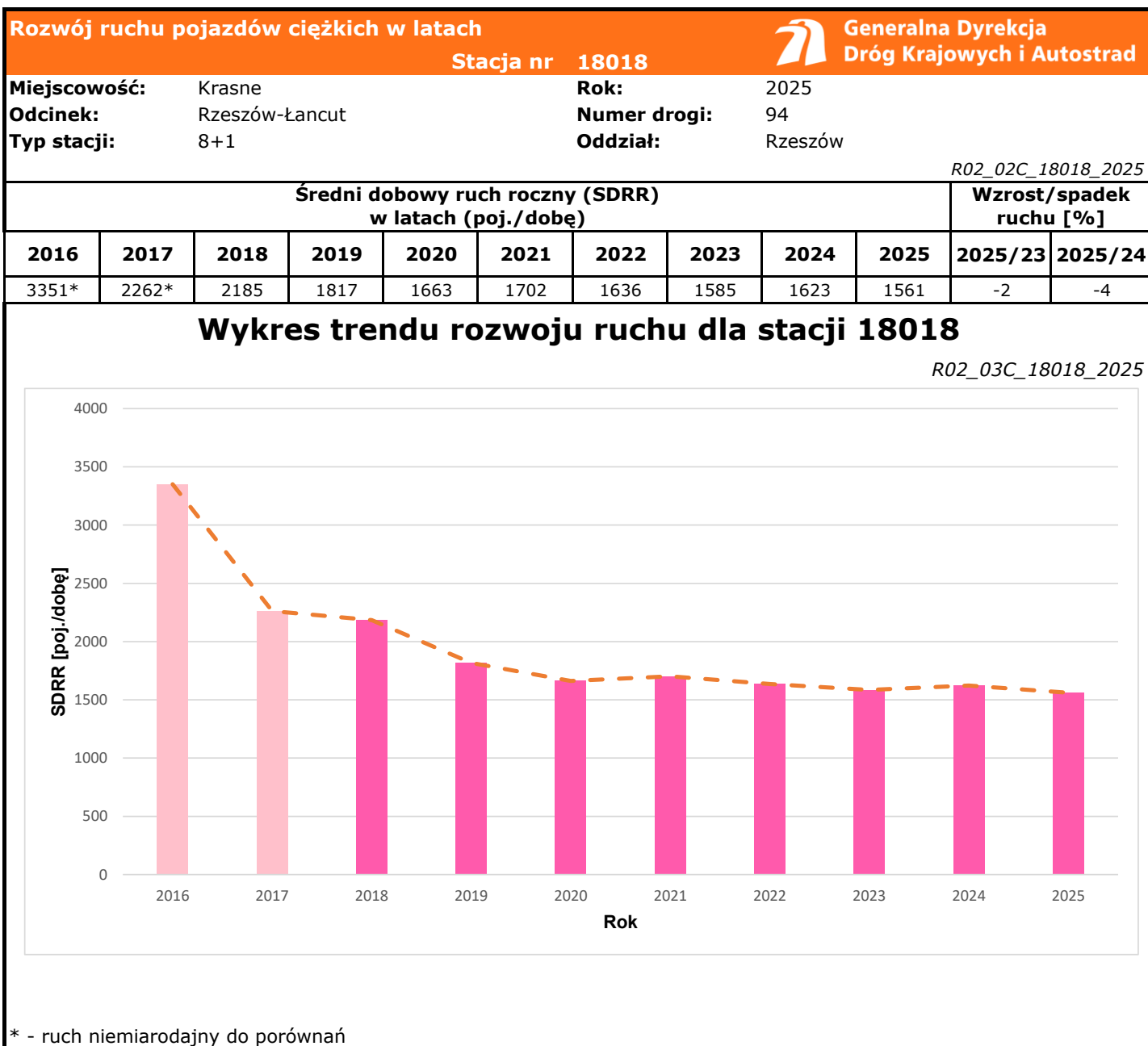



Godzina 50-ta

Natężenie: 1962
 Udział proc.: 9%
 Dzień: 03.04.2025 (czwartek)
 Godzina: 16







Średni dobowy ruch dla poszczególnych dni tygodnia w poszczególnych miesiącach roku															
Stacja nr 18018															
															
Miejscowość:		Krasne <th colspan="2">Rok:</th> <td colspan="2">2025 <th colspan="2">Odcinek:</th> <td colspan="2">Rzeszów-Łancut <th colspan="2">Numer drogi:</th> <td colspan="2">94 </td></td></td>		Rok:		2025 <th colspan="2">Odcinek:</th> <td colspan="2">Rzeszów-Łancut <th colspan="2">Numer drogi:</th> <td colspan="2">94 </td></td>		Odcinek:		Rzeszów-Łancut <th colspan="2">Numer drogi:</th> <td colspan="2">94 </td>		Numer drogi:		94	
Typ stacji:		8+1 <th colspan="2">Oddział:</th> <td colspan="2">Rzeszów </td>		Oddział:		Rzeszów									
Ruch ogółem															
R03_01_18018_2025															
Dni tygodnia:		Styczeń	Luty	Marzec	Kwiecień	Maj	Czerwiec	Lipiec	Sierpień	Wrzesień	Październik	Listopad	Grudzień	Cały rok	
1. Poniedziałki	a	23199	23054	24172	25008	24762	24847	24103	24516	23216	23249	22204	24378	23892	
	b	1,098	1,077	1,075	1,097	1,086	1,093	1,082	1,069	1,051	1,062	0,973	1,053	1,068	
	c	0,971	0,965	1,012	1,047	1,036	1,040	1,009	1,026	0,972	0,973	0,929	1,020	1,000	
2. Wtorki	a	23557	23277	24590	25211	25240	25290	24538	24610	24276	24341	24033	24693	24471	
	b	1,115	1,087	1,093	1,106	1,107	1,112	1,102	1,073	1,100	1,112	1,053	1,067	1,094	
	c	0,963	0,951	1,005	1,030	1,031	1,033	1,003	1,006	0,992	0,995	0,982	1,009	1,000	
3. Środy	a	23356	23434	24495	25867	24865	25641	24648	24695	24334	24146	24145	22232	24321	
	b	1,106	1,094	1,089	1,135	1,091	1,128	1,107	1,077	1,102	1,103	1,058	0,961	1,087	
	c	0,960	0,964	1,007	1,064	1,022	1,054	1,013	1,015	1,001	0,993	0,993	0,914	1,000	
4. Czwartki	a	23325	23635	24761	25270	25442	25295	24795	23205	24450	24234	24048	24213	24389	
	b	1,104	1,104	1,101	1,109	1,116	1,113	1,113	1,012	1,107	1,107	1,054	1,046	1,090	
	c	0,956	0,969	1,015	1,036	1,043	1,037	1,017	0,951	1,003	0,994	0,986	0,993	1,000	
5. Piątki	a	24475	24697	25612	25231	25103	25147	25353	24947	24761	23276	24895	25201	24891	
	b	1,159	1,153	1,139	1,107	1,101	1,106	1,138	1,088	1,121	1,064	1,091	1,089	1,113	
	c	0,983	0,992	1,029	1,014	1,009	1,010	1,019	1,002	0,995	0,935	1,000	1,012	1,000	
6. Soboty	a	19409	19456	20483	19184	21626	19855	19209	19463	19315	19425	20249	20879	19879	
	b	0,919	0,909	0,911	0,842	0,949	0,873	0,863	0,849	0,875	0,888	0,887	0,902	0,889	
	c	0,976	0,979	1,030	0,965	1,088	0,999	0,966	0,979	0,972	0,977	1,019	1,050	1,000	
7. Niedziele	a	12723	12335	13362	16992	14648	15106	13252	14839	14194	14525	15415	12946	14195	
	b	0,602	0,576	0,594	0,746	0,643	0,664	0,595	0,647	0,643	0,664	0,676	0,559	0,634	
	c	0,896	0,869	0,941	1,197	1,032	1,064	0,934	1,045	1,000	1,023	1,086	0,912	1,000	
8. Dni robocze	a	23582	23620	24726	25318	25082	25244	24687	24395	24208	23849	23865	24143	24393	
	b	1,116	1,103	1,099	1,111	1,101	1,110	1,108	1,064	1,096	1,090	1,046	1,043	1,090	
	c	0,967	0,968	1,014	1,038	1,028	1,035	1,012	1,000	0,992	0,978	0,978	0,990	1,000	
9. Święta	a	9442	-	-	12111	11428	11054	-	23248	-	-	22529	24165	16282	
	b	0,447	-	-	0,531	0,501	0,486	-	1,014	-	-	0,987	1,044	0,728	
	c	0,580	-	-	0,744	0,702	0,679	-	1,428	-	-	1,384	1,484	1,000	
10. Niedziele i święta	a	10536	12335	13362	13738	12501	13080	13252	19043	14194	14525	20157	20425	14762	
	b	0,499	0,576	0,594	0,603	0,549	0,575	0,595	0,831	0,643	0,664	0,883	0,882	0,660	
	c	0,714	0,836	0,905	0,931	0,847	0,886	0,898	1,290	0,962	0,984	1,365	1,384	1,000	
11. Wszystkie dni	a	21122	21412	22496	22787	22791	22736	22271	22926	22079	21885	22818	23146	22372	
	b	1,000	1,000	1,000	1,000	1,000	1,000	1,000	1,000	1,000	1,000	1,000	1,000	1,000	
	c	0,944	0,957	1,006	1,019	1,019	1,016	0,995	1,025	0,987	0,978	1,020	1,035	1,000	

Legenda:

a = średni dobowy ruch danego dnia (dni) tygodnia

b = $\frac{\text{średni dobowy ruch danego dnia (dni) tygodnia w miesiącu}}{\text{średni dobowy ruch we wszystkie dni miesiąca}}$

c = $\frac{\text{średni dobowy ruch danego dnia (dni) tygodnia w miesiącu}}{\text{średni dobowy ruch danego dnia (dni) tygodnia w roku}}$

Sezonowe i tygodniowe wahania ruchu dobowego pojazdów ogółem w latach



Generalna Dyrekcja
Dróg Krajowych i Autostrad

Stacja nr 18018

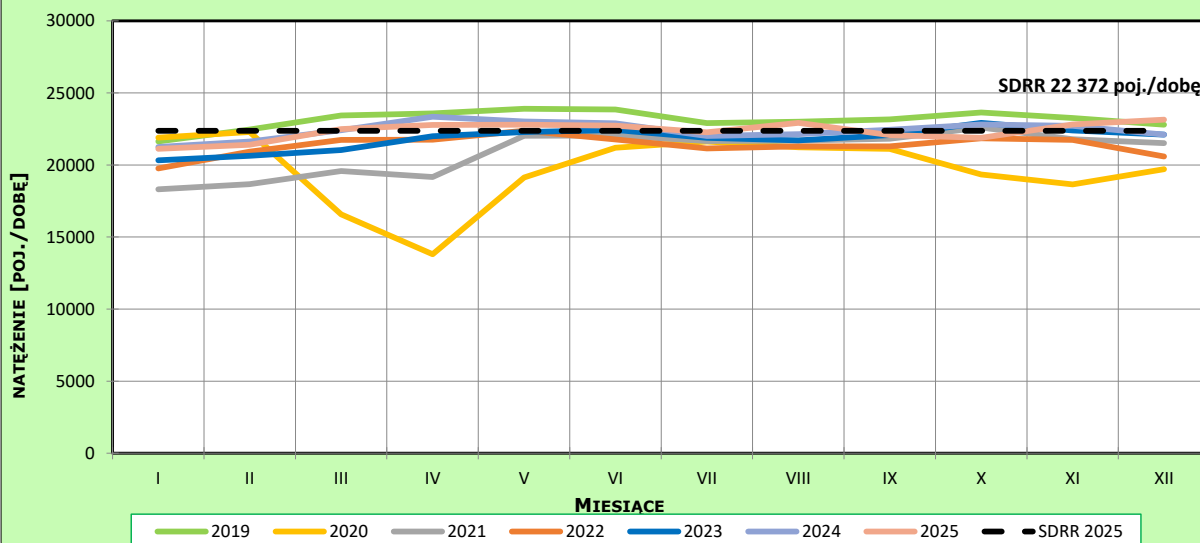
Miejscowość: Krasne
Odcinek: Rzeszów-Łancut
Typ stacji: 8+1

Rok: 2025
Numer drogi: 94
Oddział: Rzeszów

Ruch ogółem

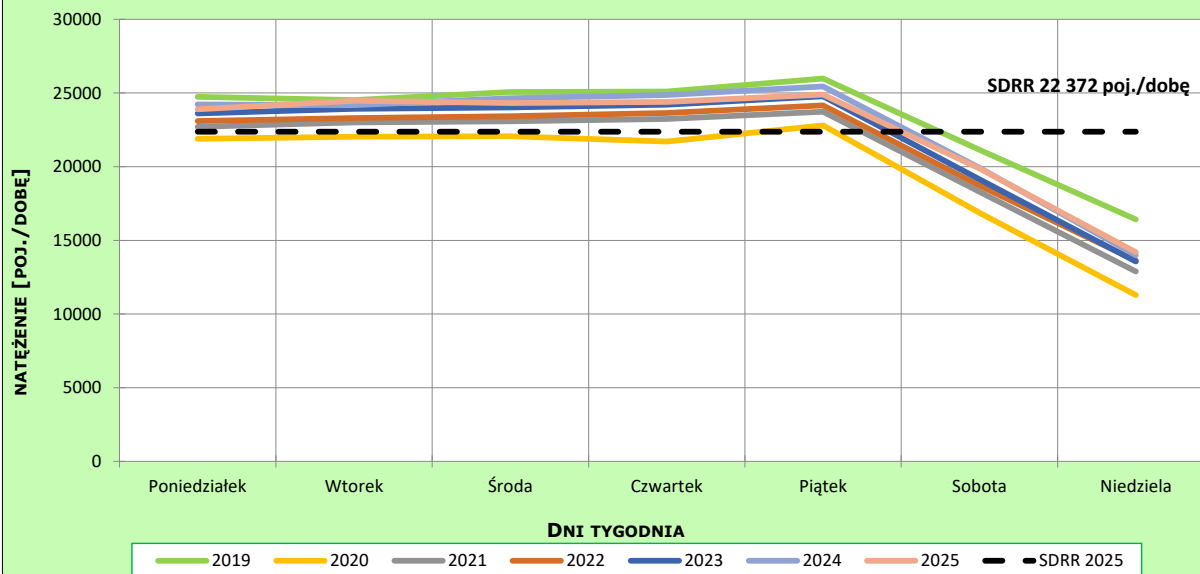
R03_02-1_18018_2025

Sezonowe wahania ruchu dobowego



R03_02-2_18018_2025

Tygodniowe wahania ruchu dobowego



Dobowe wahania ruchu pojazdów ogółem



Generalna Dyrekcja
Dróg Krajowych i Autostrad

Stacja nr 18018

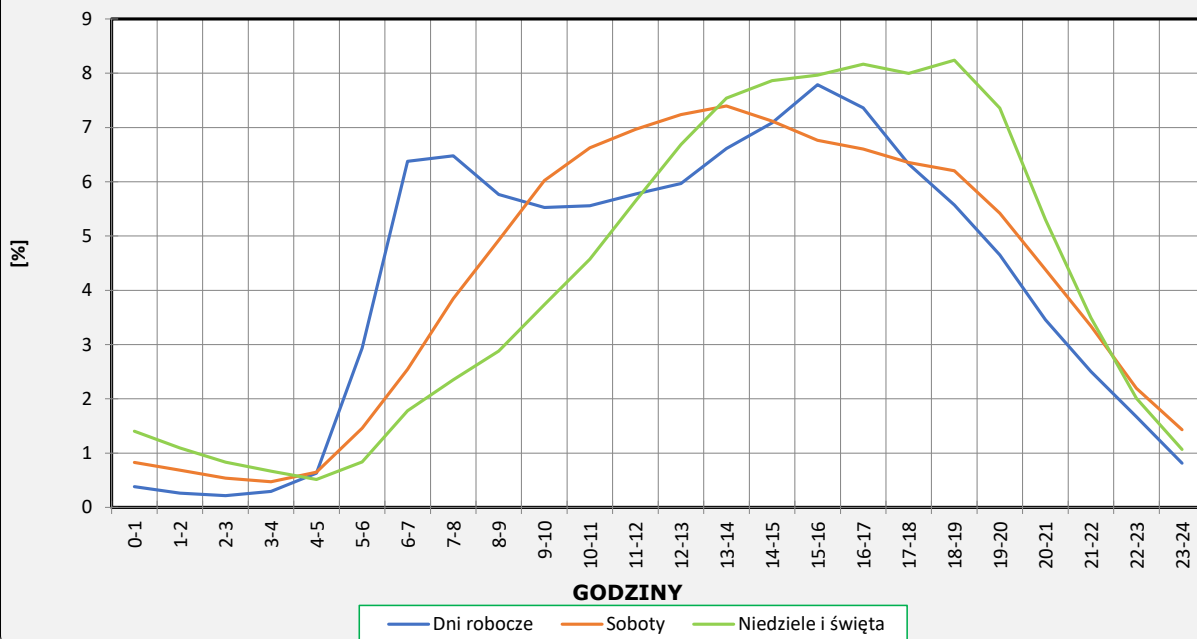
Miejscowość: Krasne
Odcinek: Rzeszów-Łancut
Typ stacji: 8+1

Rok: 2025
Numer drogi: 94
Oddział: Rzeszów

Ruch ogółem

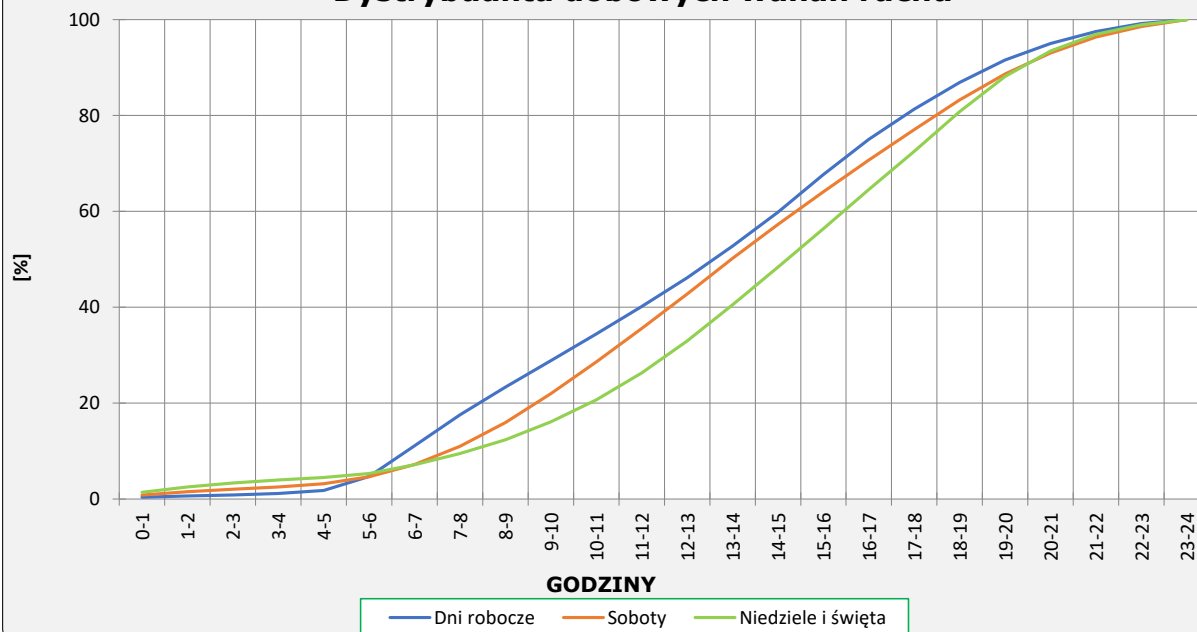
R03_03-1_18018_2025

Dobowe wahania ruchu



R03_03-2_18018_2025

Dystrybuanta dobowych wahań ruchu



Uśrednione dobowe rozkłady ruchu dla wybranych dni tygodnia, dla pojazdów lekkich i ciężkich



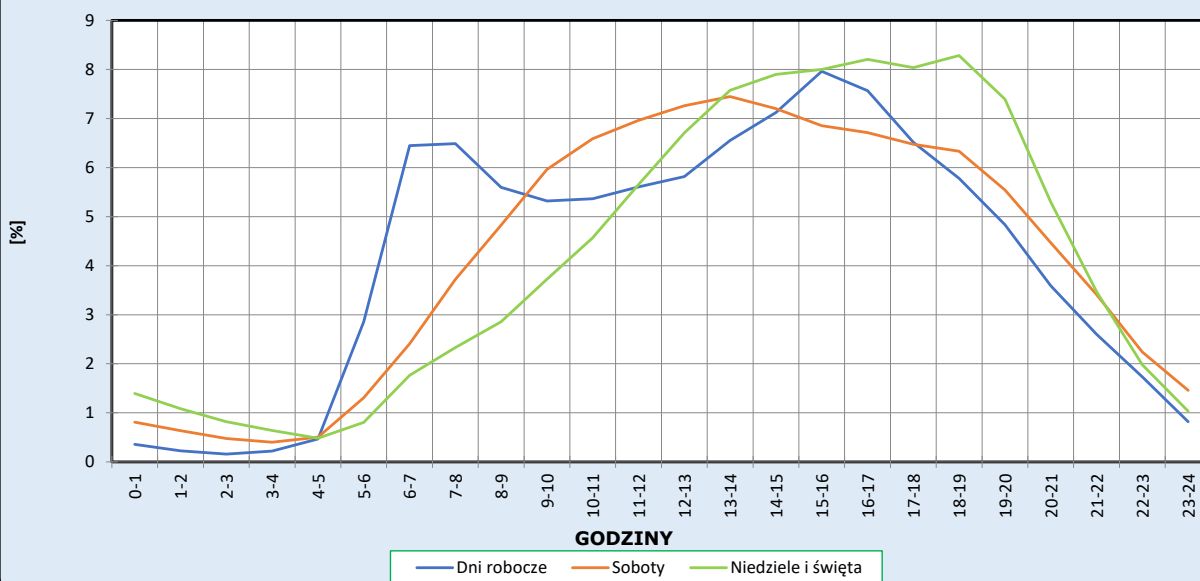
Stacja nr 18018

Miejscowość: Krasne
Odcinek: Rzeszów-Łancut
Typ stacji: 8+1

Rok: 2025
Numer drogi: 94
Oddział: Rzeszów

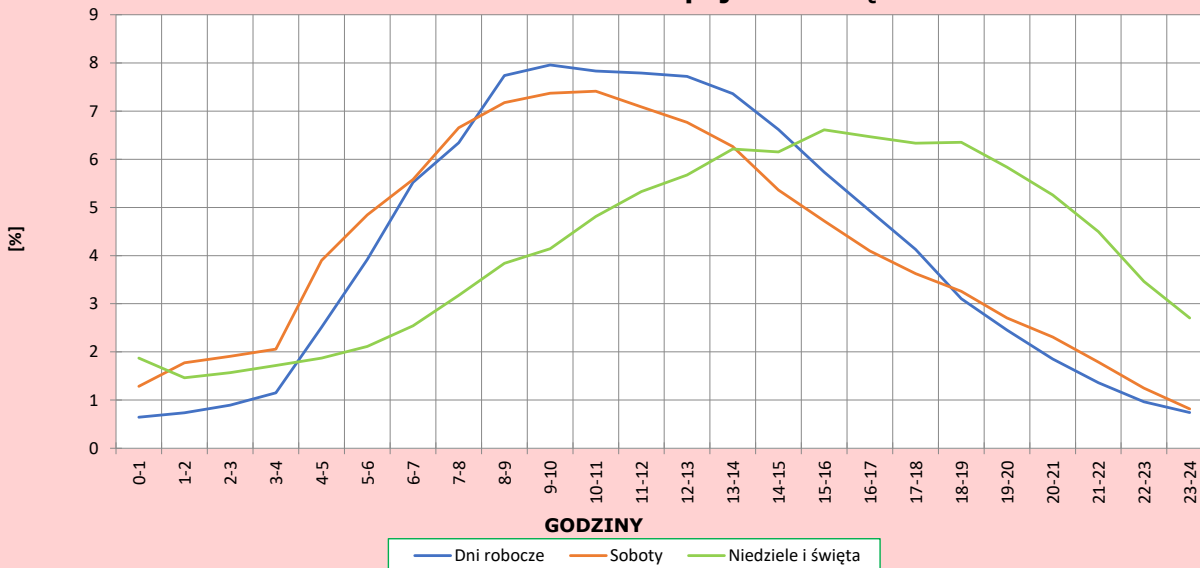
R03_04-1_18018_2025

Dobowe wahania ruchu pojazdów lekkich




R03_04-2_18018_2025

Dobowe wahania ruchu pojazdów ciężkich



Analiza ruchu pojazdów ogółem w poszczególnych dniach tygodnia dla każdego miesiąca, w podziale na kierunki ruchu

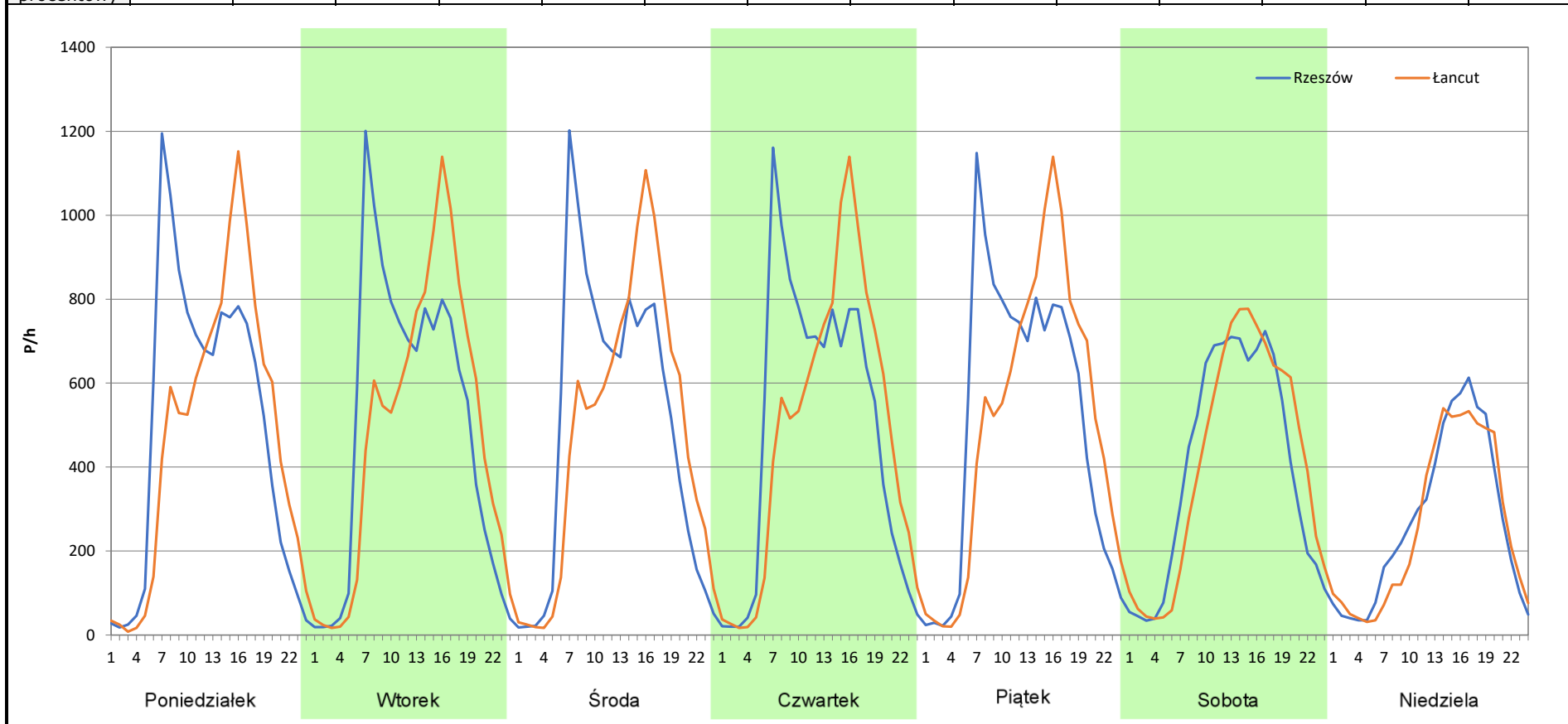
 **Generalna Dyrekcja Dróg Krajowych i Autostrad**

Stacja nr 18018

Miejscowość:	Krasne	Rok:	2025
Odcinek:	Rzeszów-Łancut	Numer drogi:	94
Typ stacji:	8+1	Oddział:	Rzeszów
Miesiąc:	Styczeń		

R03_07-1_18018_2025

Dzień tygodnia	Poniedziałek		Wtorek		Środa		Czwartek		Piątek		Sobota		Niedziela	
	Rzeszów	Łancut	Rzeszów	Łancut	Rzeszów	Łancut	Rzeszów	Łancut	Rzeszów	Łancut	Rzeszów	Łancut	Rzeszów	Łancut
SDR	11854	11351	11980	11584	11877	11489	11764	11562	12313	12158	9635	9781	6487	6243
Razem	23205		23564		23366		23326		24471		19416		12730	
Podział procentowy	51,08%	48,92%	50,84%	49,16%	50,83%	49,17%	50,43%	49,57%	50,32%	49,68%	49,62%	50,38%	50,96%	49,04%



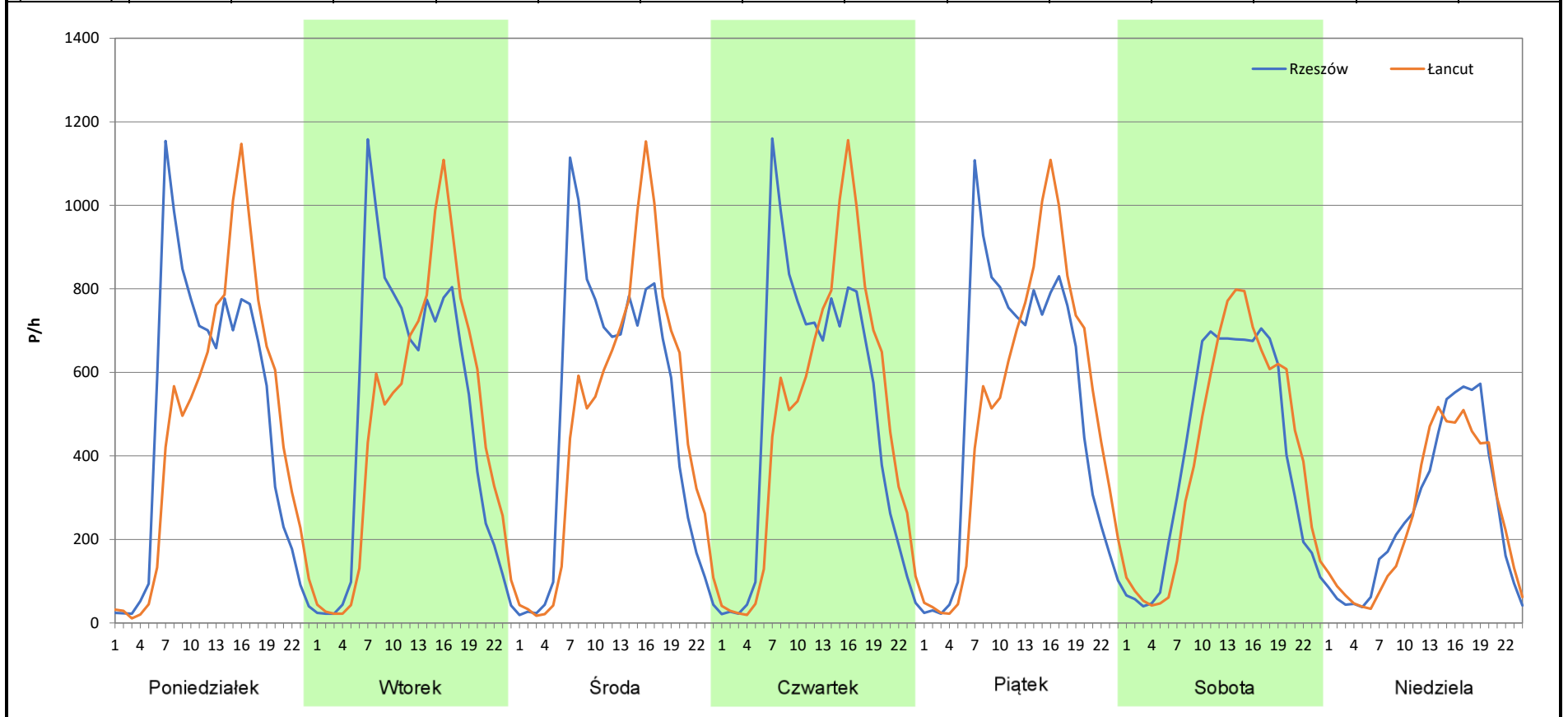
Analiza ruchu pojazdów ogółem w poszczególnych dniach tygodnia dla każdego miesiąca, w podziale na kierunki ruchu

Stacja nr 18018

Miejscowość:	Krasne	Rok:	2025
Odcinek:	Rzeszów-Łancut	Numer drogi:	94
Typ stacji:	8+1	Oddział:	Rzeszów
Miesiąc:	Luty		

R03_07-2_18018_2025

Dzień tygodnia	Poniedziałek		Wtorek		Środa		Czwartek		Piątek		Sobota		Niedziela	
	Rzeszów	Łancut	Rzeszów	Łancut	Rzeszów	Łancut	Rzeszów	Łancut	Rzeszów	Łancut	Rzeszów	Łancut	Rzeszów	Łancut
SDR	11756	11302	11886	11399	11923	11517	11982	11658	12495	12210	9689	9773	6297	6044
Razem	23058		23285		23440		23640		24705		19462		12341	
Podział procentowy	50,98%	49,02%	51,05%	48,95%	50,87%	49,13%	50,69%	49,31%	50,58%	49,42%	49,78%	50,22%	51,03%	48,97%



Analiza ruchu pojazdów ogółem w poszczególnych dniach tygodnia dla każdego miesiąca, w podziale na kierunki ruchu

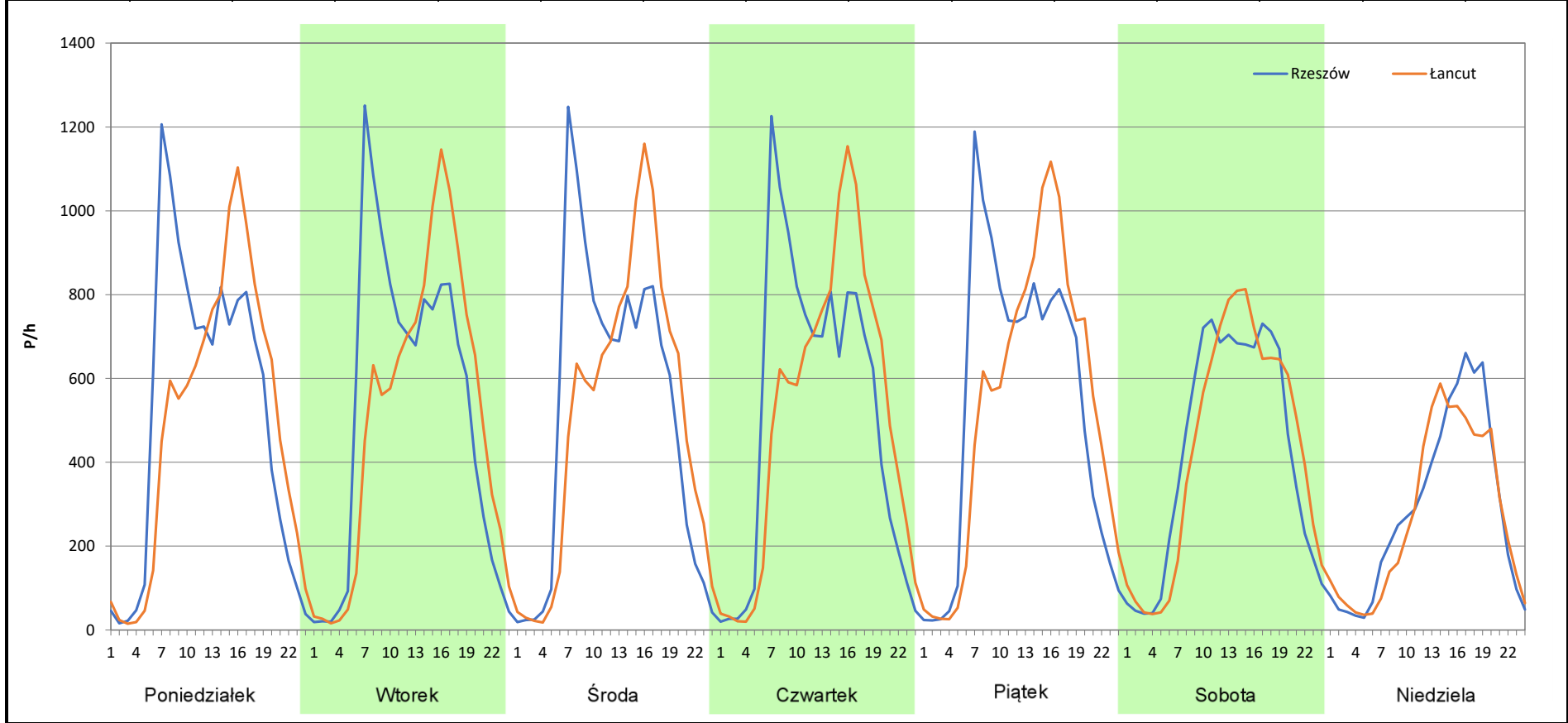
 **Generalna Dyrekcja Dróg Krajowych i Autostrad**

Stacja nr 18018

Miejscowość:	Krasne	Rok:	2025
Odcinek:	Rzeszów-Łancut	Numer drogi:	94
Typ stacji:	8+1	Oddział:	Rzeszów
Miesiąc:	Marzec		

R03_07-3_18018_2025

Dzień tygodnia	Poniedziałek		Wtorek		Środa		Czwartek		Piątek		Sobota		Niedziela	
	Rzeszów	Łancut	Rzeszów	Łancut	Rzeszów	Łancut	Rzeszów	Łancut	Rzeszów	Łancut	Rzeszów	Łancut	Rzeszów	Łancut
SDR	12402	11768	12518	12078	12430	12070	12441	12322	12915	12702	10219	10263	6835	6529
Razem	24170		24596		24500		24763		25617		20482		13364	
Podział procentowy	51,31%	48,69%	50,89%	49,11%	50,73%	49,27%	50,24%	49,76%	50,42%	49,58%	49,89%	50,11%	51,14%	48,86%



Analiza ruchu pojazdów ogółem w poszczególnych dniach tygodnia dla każdego miesiąca, w podziale na kierunki ruchu



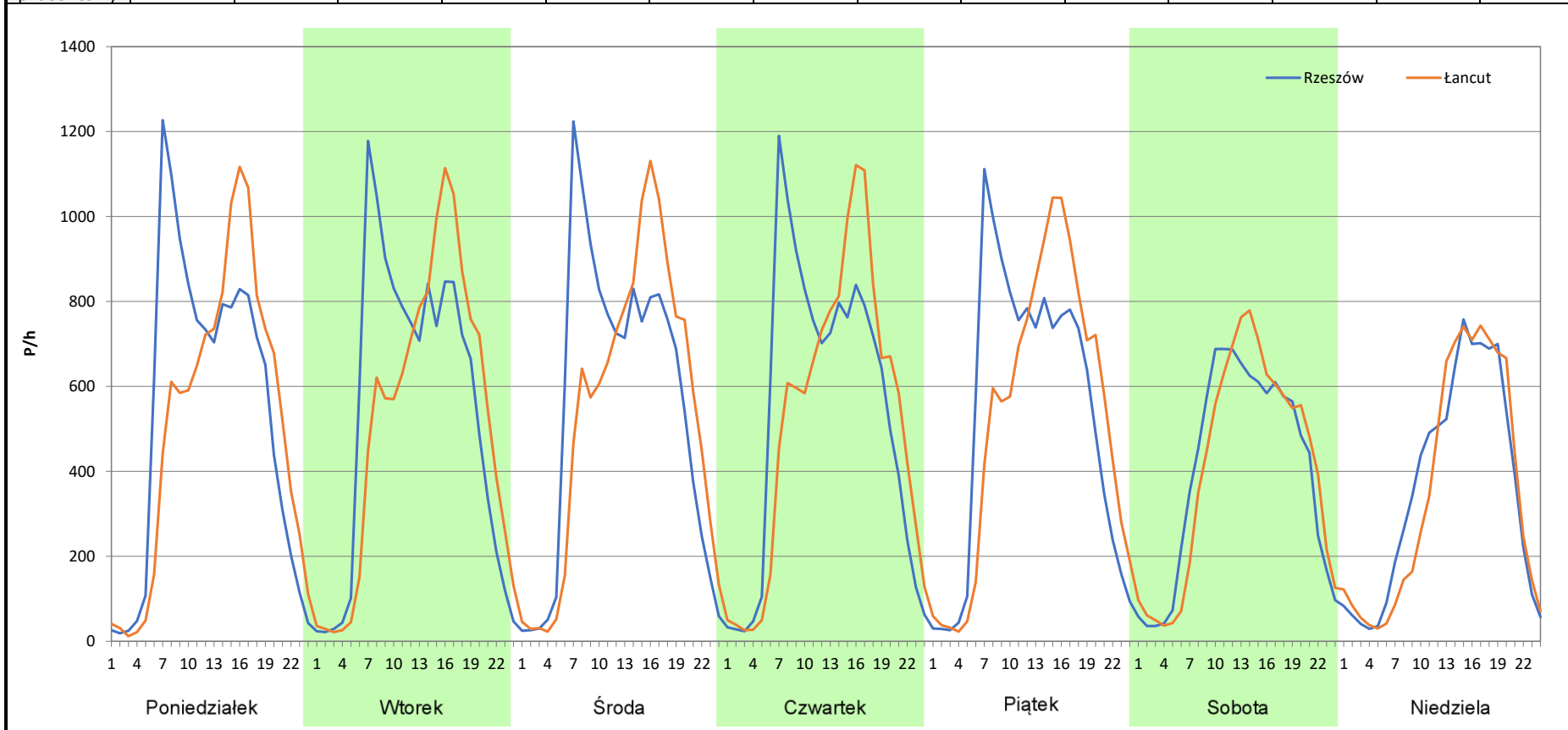
Stacja nr 18018

Miejscowość: Krasne
Odcinek: Rzeszów-Łancut
Typ stacji: 8+1
Miesiąc: Kwiecień

Rok: 2025
Numer drogi: 94
Oddział: Rzeszów

R03_07-4_18018_2025

Dzień tygodnia	Poniedziałek		Wtorek		Środa		Czwartek		Piątek		Sobota		Niedziela	
	Rzeszów	Łancut	Rzeszów	Łancut	Rzeszów	Łancut	Rzeszów	Łancut	Rzeszów	Łancut	Rzeszów	Łancut	Rzeszów	Łancut
Kierunek														
SDR	12854	12153	12897	12310	13147	12719	12887	12390	12729	12509	9577	9616	8609	8384
Razem	25007		25207		25866		25277		25238		19193		16993	
Podział procentowy	51,40%	48,60%	51,16%	48,84%	50,83%	49,17%	50,98%	49,02%	50,44%	49,56%	49,90%	50,10%	50,66%	49,34%



Analiza ruchu pojazdów ogółem w poszczególnych dniach tygodnia dla każdego miesiąca, w podziale na kierunki ruchu



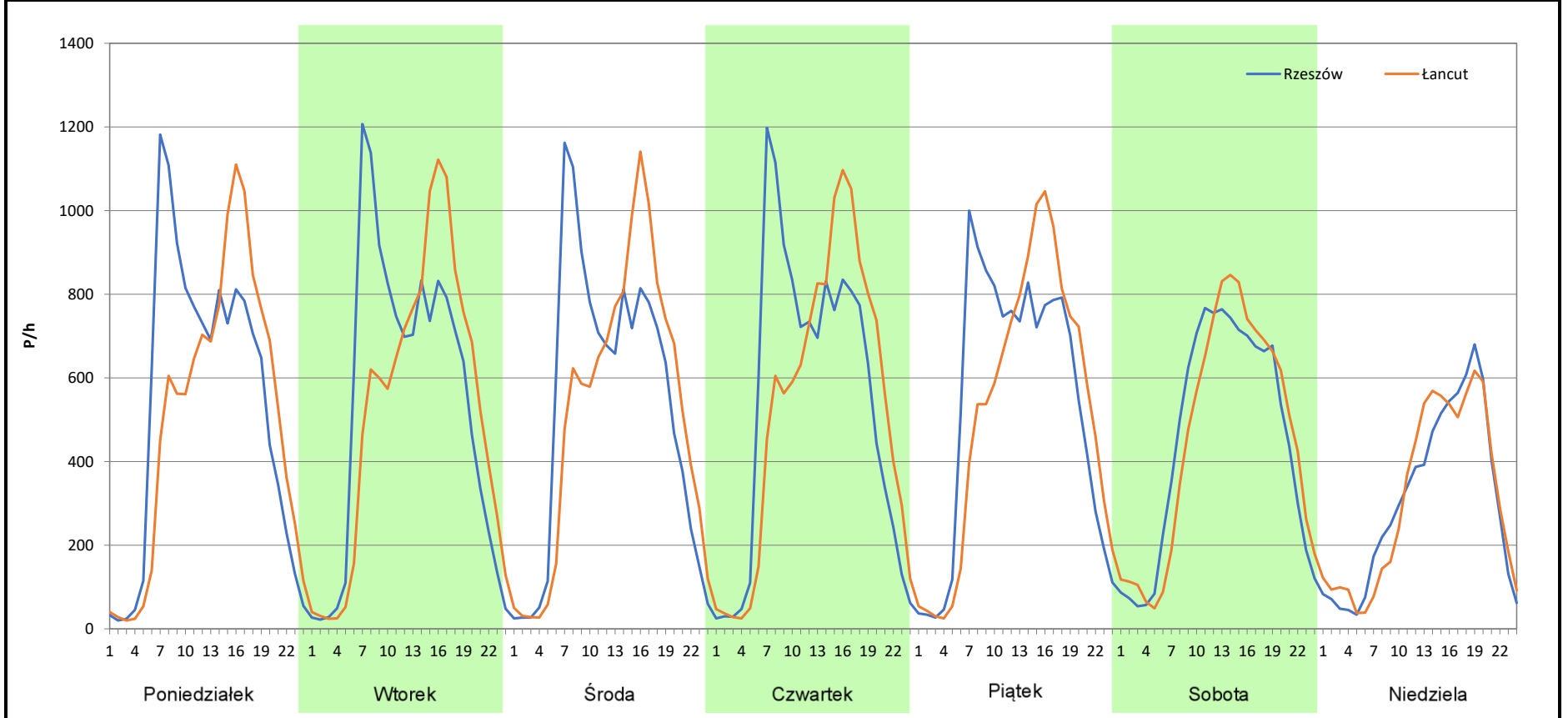
Stacja nr 18018

Miejscowość: Krasne
Odcinek: Rzeszów-Łancut
Typ stacji: 8+1
Miesiąc: Maj

Rok: 2025
Numer drogi: 94
Oddział: Rzeszów

R03_07-5_18018_2025

Dzień tygodnia	Poniedziałek		Wtorek		Środa		Czwartek		Piątek		Sobota		Niedziela	
	Rzeszów	Łancut	Rzeszów	Łancut	Rzeszów	Łancut	Rzeszów	Łancut	Rzeszów	Łancut	Rzeszów	Łancut	Rzeszów	Łancut
Kierunek	12770	12000	12852	12393	12622	12248	12919	12532	12763	12341	10807	10827	7259	7392
SDR	12770	12000	12852	12393	12622	12248	12919	12532	12763	12341	10807	10827	7259	7392
Razem	24770		25245		24870		25451		25104		21634		14651	
Podział procentowy	51,55%	48,45%	50,91%	49,09%	50,75%	49,25%	50,76%	49,24%	50,84%	49,16%	49,95%	50,05%	49,55%	50,45%



Analiza ruchu pojazdów ogółem w poszczególnych dniach tygodnia dla każdego miesiąca, w podziale na kierunki ruchu



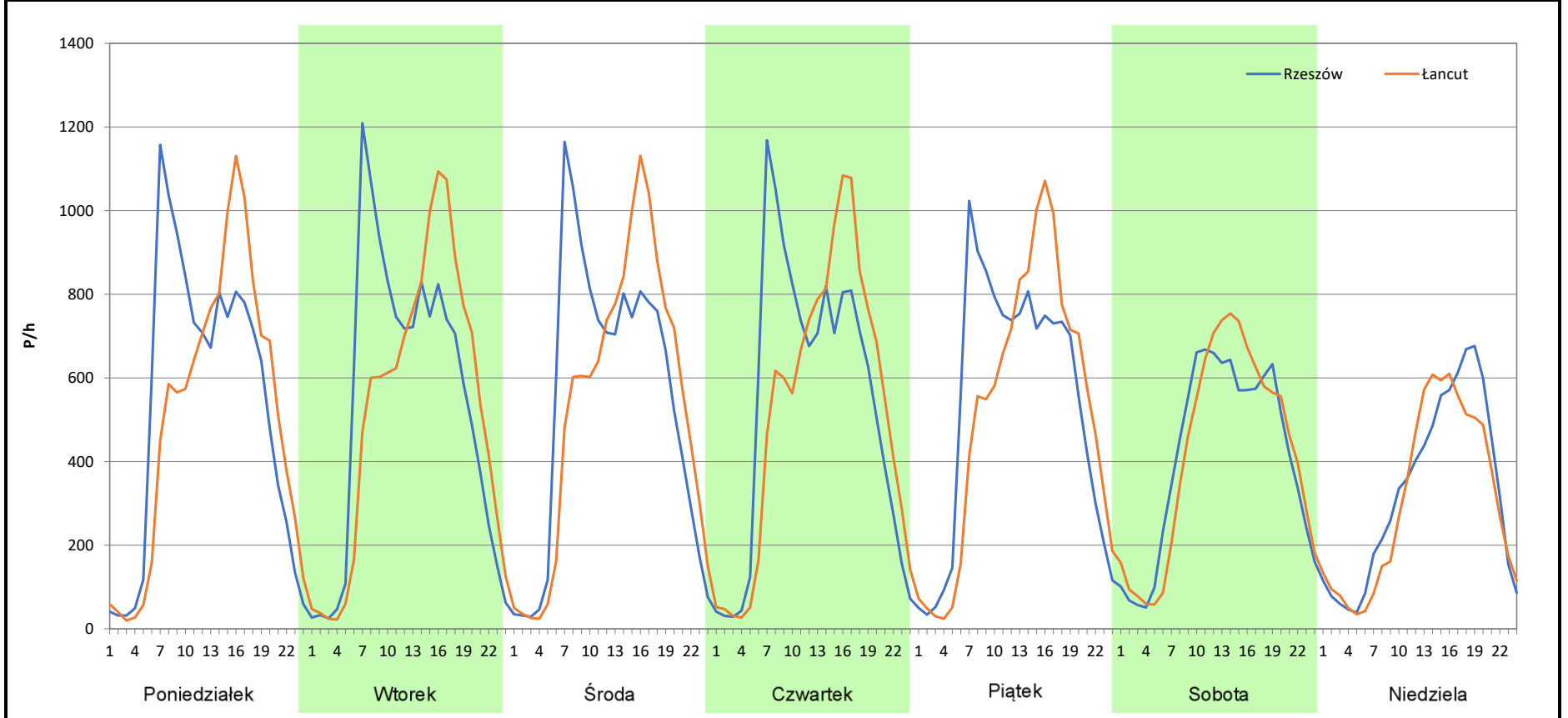
Stacja nr 18018

Miejscowość: Krasne
Odcinek: Rzeszów-Łancut
Typ stacji: 8+1
Miesiąc: Czerwiec

Rok: 2025
Numer drogi: 94
Oddział: Rzeszów

R03_07-6_18018_2025

Dzień tygodnia	Poniedziałek		Wtorek		Środa		Czwartek		Piątek		Sobota		Niedziela	
	Rzeszów	Łancut	Rzeszów	Łancut	Rzeszów	Łancut	Rzeszów	Łancut	Rzeszów	Łancut	Rzeszów	Łancut	Rzeszów	Łancut
Kierunek	12737	12111	12856	12439	12994	12654	12845	12451	12789	12361	9859	10004	7795	7314
SDR														
Razem	24848		25295		25648		25296		25150		19863		15109	
Podział procentowy	51,26%	48,74%	50,82%	49,18%	50,66%	49,34%	50,78%	49,22%	50,85%	49,15%	49,63%	50,37%	51,59%	48,41%



Analiza ruchu pojazdów ogółem w poszczególnych dniach tygodnia dla każdego miesiąca, w podziale na kierunki ruchu



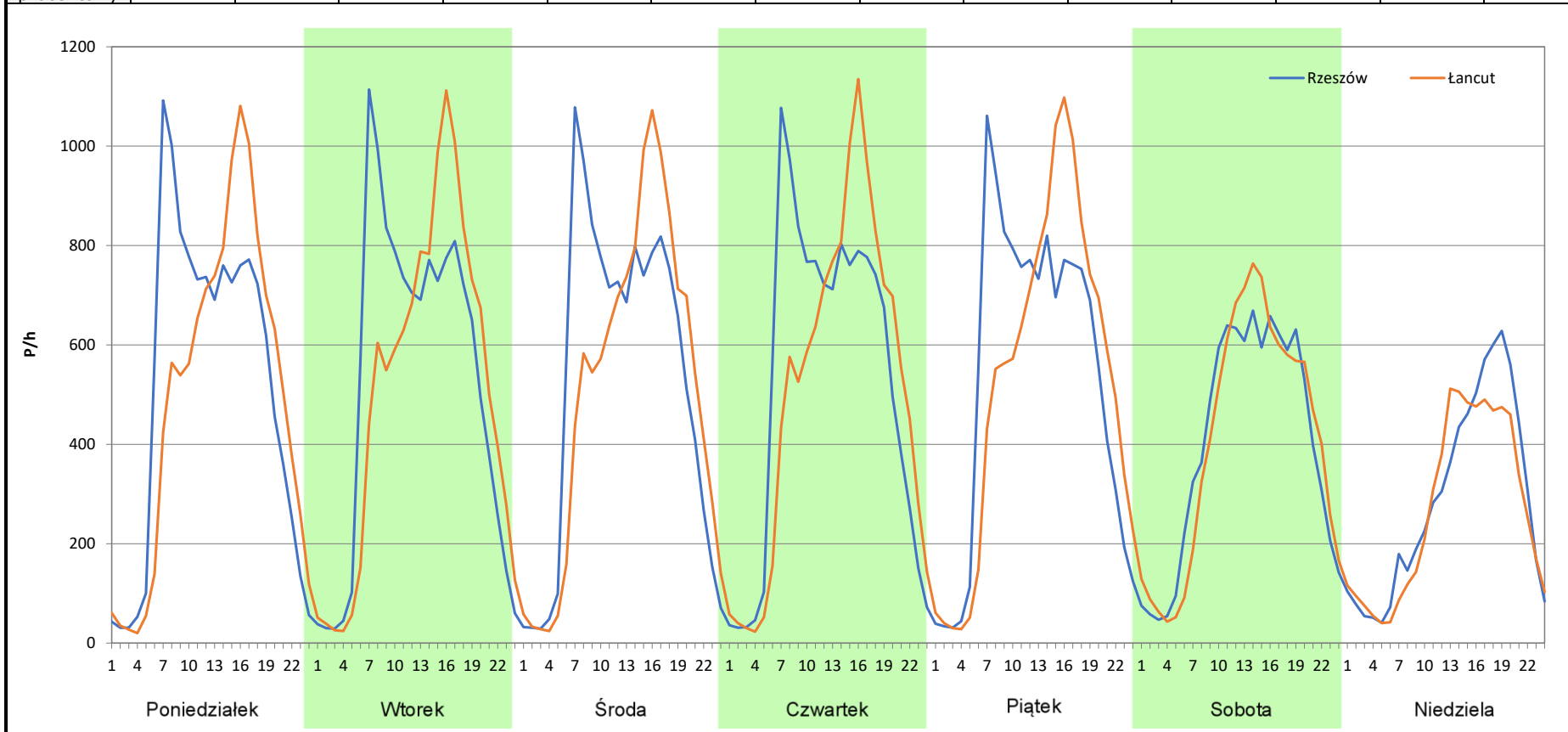
Stacja nr 18018

Miejscowość: Krasne
Odcinek: Rzeszów-Łancut
Typ stacji: 8+1
Miesiąc: Lipiec

Rok: 2025
Numer drogi: 94
Oddział: Rzeszów

R03_07-7_18018_2025

Dzień tygodnia	Poniedziałek		Wtorek		Środa		Czwartek		Piątek		Sobota		Niedziela	
	Rzeszów	Łancut	Rzeszów	Łancut	Rzeszów	Łancut	Rzeszów	Łancut	Rzeszów	Łancut	Rzeszów	Łancut	Rzeszów	Łancut
Kierunek														
SDR	12308	11801	12469	12071	12577	12073	12595	12197	12790	12568	9550	9662	6855	6404
Razem	24109		24540		24650		24792		25358		19212		13259	
Podział procentowy	51,05%	48,95%	50,81%	49,19%	51,02%	48,98%	50,80%	49,20%	50,44%	49,56%	49,71%	50,29%	51,70%	48,30%



Analiza ruchu pojazdów ogółem w poszczególnych dniach tygodnia dla każdego miesiąca, w podziale na kierunki ruchu



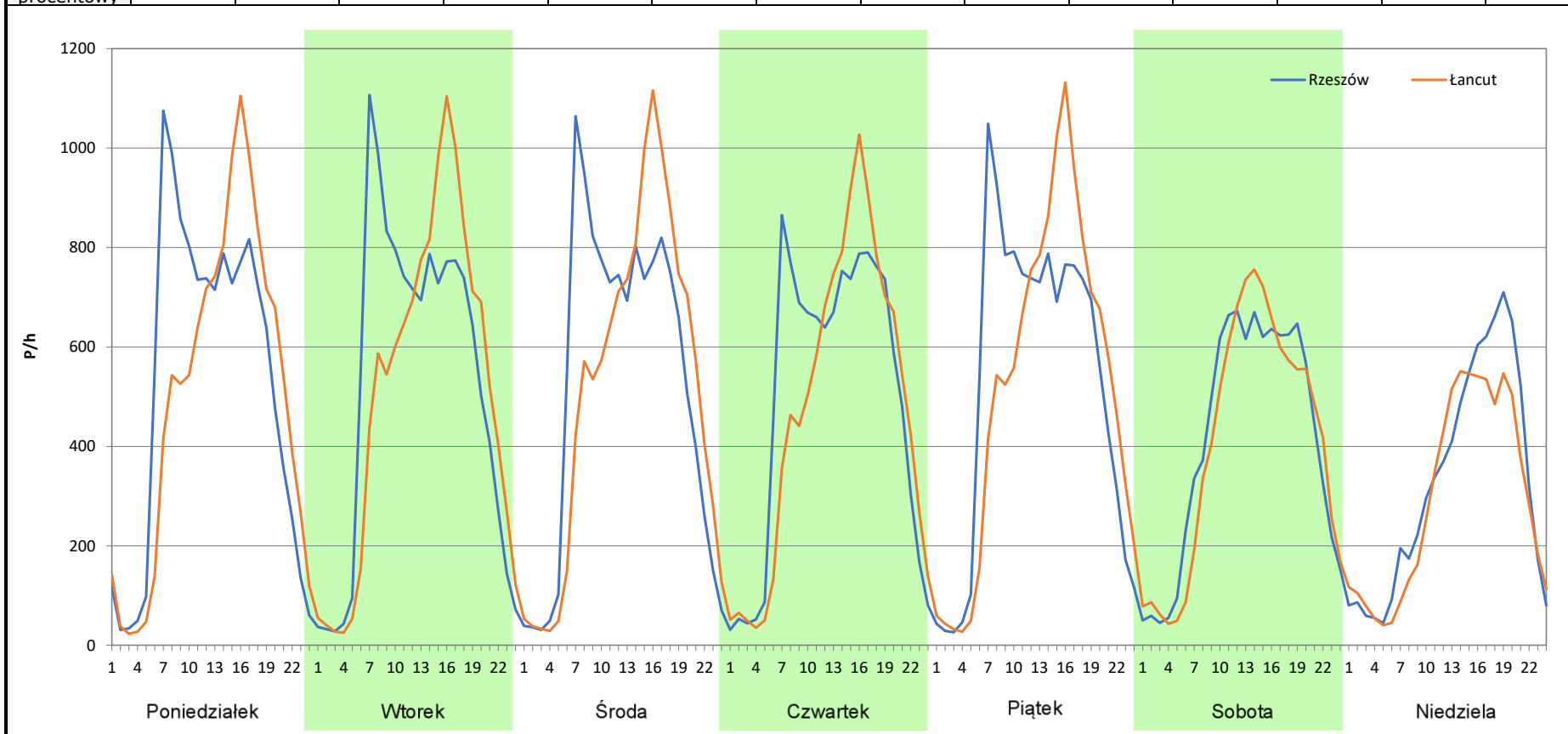
Stacja nr 18018

Miejscowość: Krasne
Odcinek: Rzeszów-Łancut
Typ stacji: 8+1
Miesiąc: Sierpień

Rok: 2025
Numer drogi: 94
Oddział: Rzeszów

R03_07-8_18018_2025

Dzień tygodnia	Poniedziałek		Wtorek		Środa		Czwartek		Piątek		Sobota		Niedziela	
Kierunek	Rzeszów	Łancut	Rzeszów	Łancut	Rzeszów	Łancut	Rzeszów	Łancut	Rzeszów	Łancut	Rzeszów	Łancut	Rzeszów	Łancut
SDR	12549	11970	12513	12104	12516	12184	11871	11336	12580	12369	9838	9625	7800	7035
Razem	24519		24617		24700		23207		24949		19463		14835	
Podział procentowy	51,18%	48,82%	50,83%	49,17%	50,67%	49,33%	51,15%	48,85%	50,42%	49,58%	50,55%	49,45%	52,58%	47,42%



Analiza ruchu pojazdów ogółem w poszczególnych dniach tygodnia dla każdego miesiąca, w podziale na kierunki ruchu



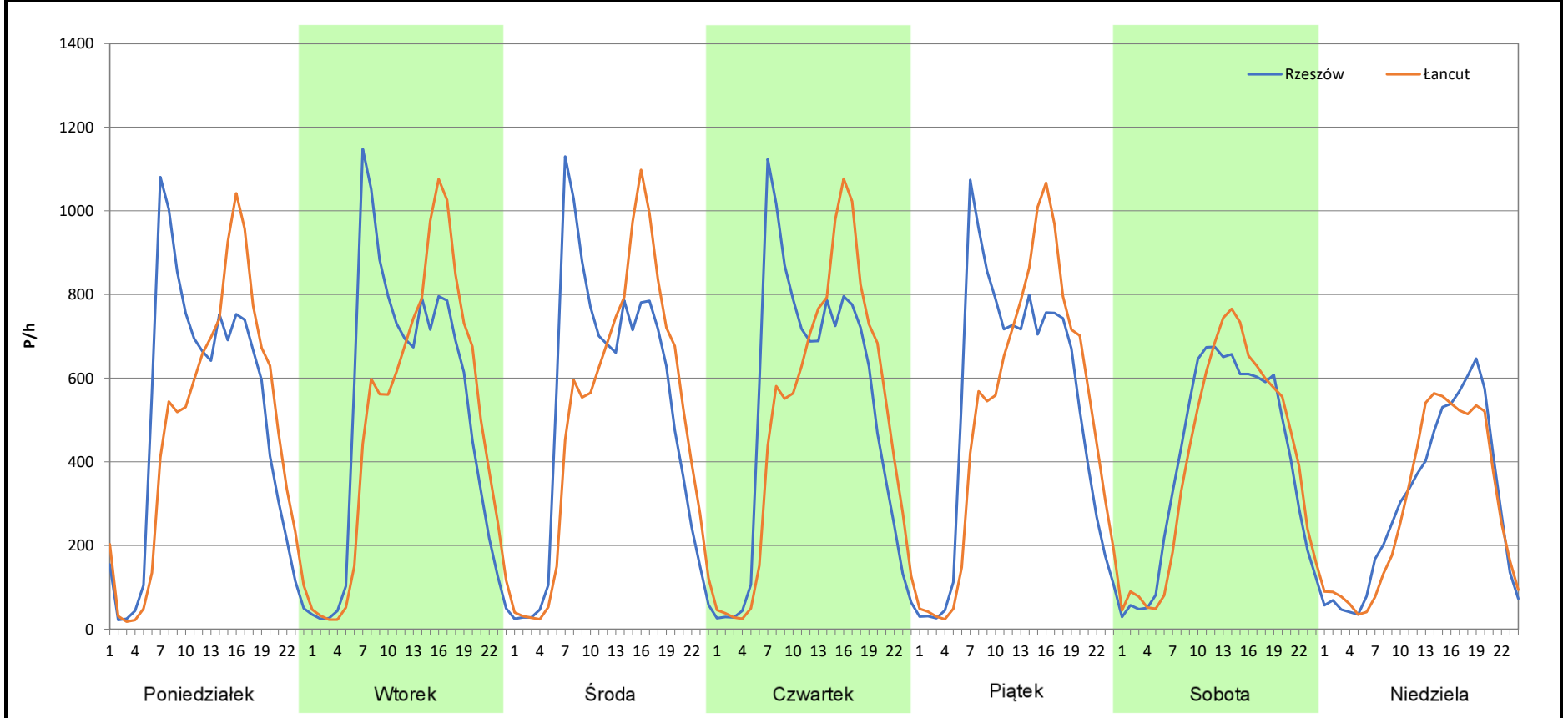
Stacja nr 18018

Miejscowość: Krasne
Odcinek: Rzeszów-Łancut
Typ stacji: 8+1
Miesiąc: Wrzesień

Rok: 2025
Numer drogi: 94
Oddział: Rzeszów

R03_07-9_18018_2025

Dzień tygodnia	Poniedziałek		Wtorek		Środa		Czwartek		Piątek		Sobota		Niedziela	
	Rzeszów	Łancut	Rzeszów	Łancut	Rzeszów	Łancut	Rzeszów	Łancut	Rzeszów	Łancut	Rzeszów	Łancut	Rzeszów	Łancut
SDR	11911	11303	12372	11906	12373	11967	12417	12044	12531	12236	9627	9696	7205	6994
Razem	23214		24278		24340		24461		24767		19323		14199	
Podział procentowy	51,31%	48,69%	50,96%	49,04%	50,83%	49,17%	50,76%	49,24%	50,60%	49,40%	49,82%	50,18%	50,74%	49,26%



Analiza ruchu pojazdów ogółem w poszczególnych dniach tygodnia dla każdego miesiąca, w podziale na kierunki ruchu



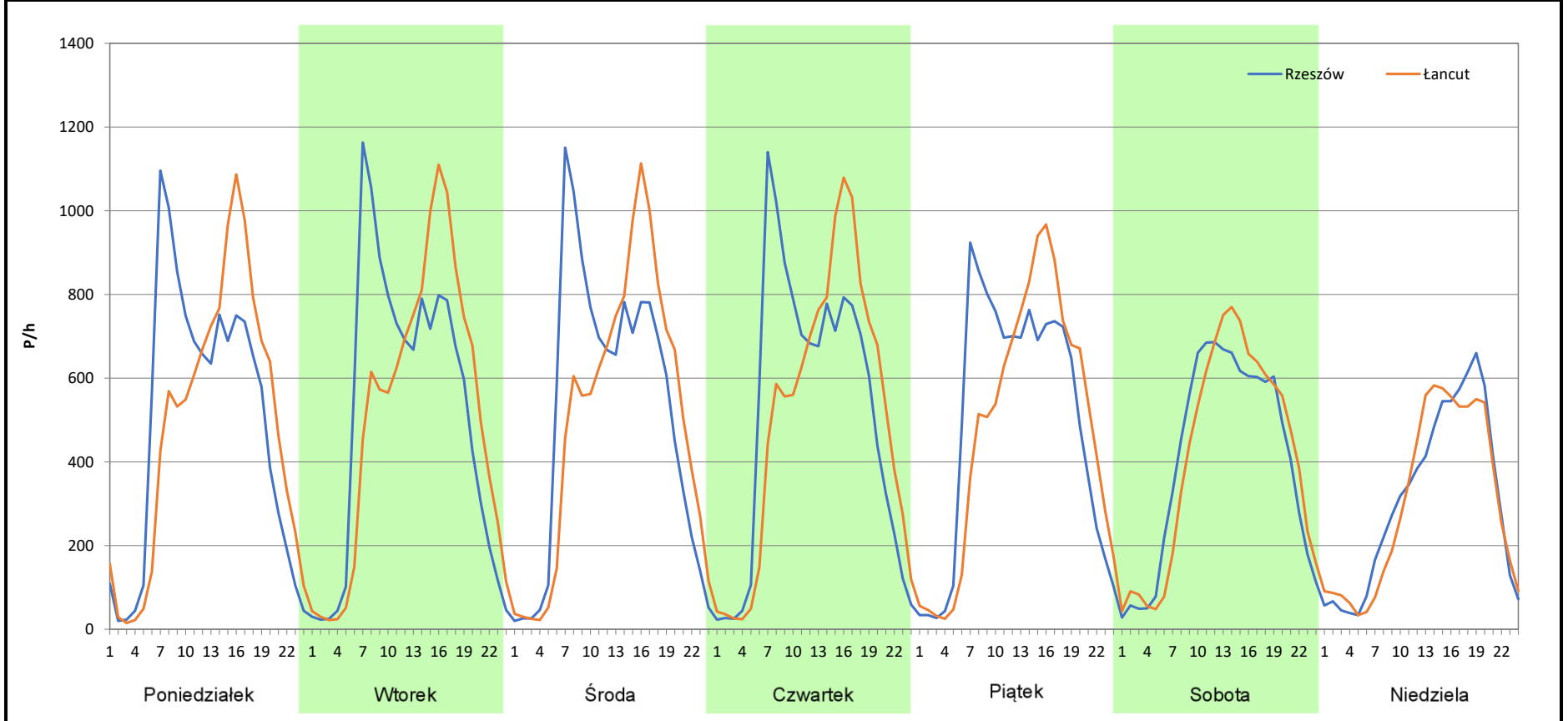
Stacja nr 18018

Miejscowość: Krasne
Odcinek: Rzeszów-Łancut
Typ stacji: 8+1
Miesiąc: Październik

Rok: 2025
Numer drogi: 94
Oddział: Rzeszów

R03_07-10_18018_2025

Dzień tygodnia	Poniedziałek		Wtorek		Środa		Czwartek		Piątek		Sobota		Niedziela	
	Rzeszów	Łancut	Rzeszów	Łancut	Rzeszów	Łancut	Rzeszów	Łancut	Rzeszów	Łancut	Rzeszów	Łancut	Rzeszów	Łancut
Kierunek	11716	11538	12264	12082	12230	11917	12240	11996	11815	11459	9675	9750	7328	7197
SDR														
Razem	23254		24346		24147		24236		23274		19425		14525	
Podział procentowy	50,38%	49,62%	50,37%	49,63%	50,65%	49,35%	50,50%	49,50%	50,76%	49,24%	49,81%	50,19%	50,45%	49,55%



Analiza ruchu pojazdów ogółem w poszczególnych dniach tygodnia dla każdego miesiąca, w podziale na kierunki ruchu



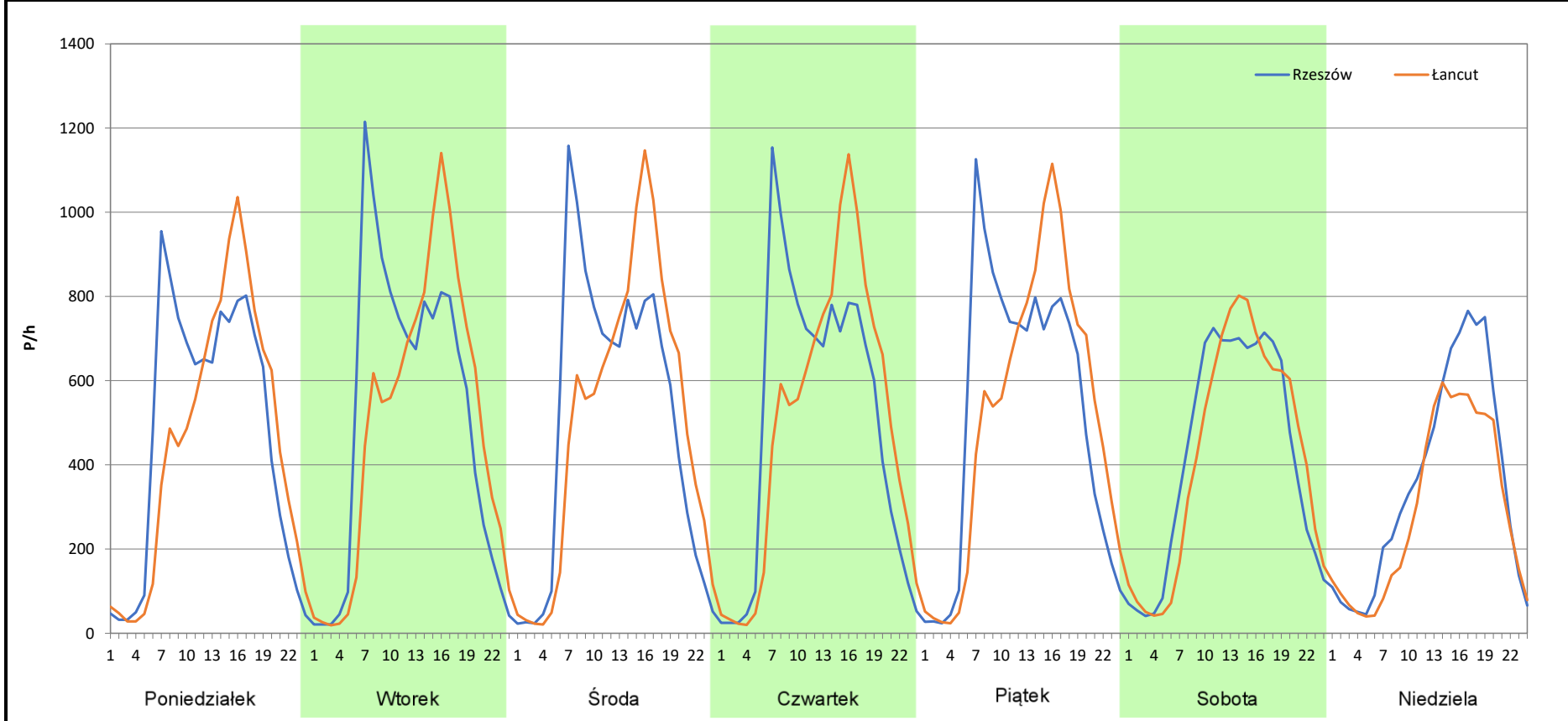
Stacja nr 18018

Miejscowość: Krasne
Odcinek: Rzeszów-Łancut
Typ stacji: 8+1
Miesiąc: Listopad

Rok: 2025
Numer drogi: 94
Oddział: Rzeszów

R03_07-11_18018_2025

Dzień tygodnia	Poniedziałek		Wtorek		Środa		Czwartek		Piątek		Sobota		Niedziela	
Kierunek	Rzeszów	Łancut	Rzeszów	Łancut	Rzeszów	Łancut	Rzeszów	Łancut	Rzeszów	Łancut	Rzeszów	Łancut	Rzeszów	Łancut
SDR	11365	10845	12260	11773	12148	12003	12120	11938	12543	12359	10194	10059	8441	6977
Razem	22210		24033		24151		24058		24902		20253		15418	
Podział procentowy	51,17%	48,83%	51,01%	48,99%	50,30%	49,70%	50,38%	49,62%	50,37%	49,63%	50,33%	49,67%	54,75%	45,25%



Analiza ruchu pojazdów ogółem w poszczególnych dniach tygodnia dla każdego miesiąca, w podziale na kierunki ruchu



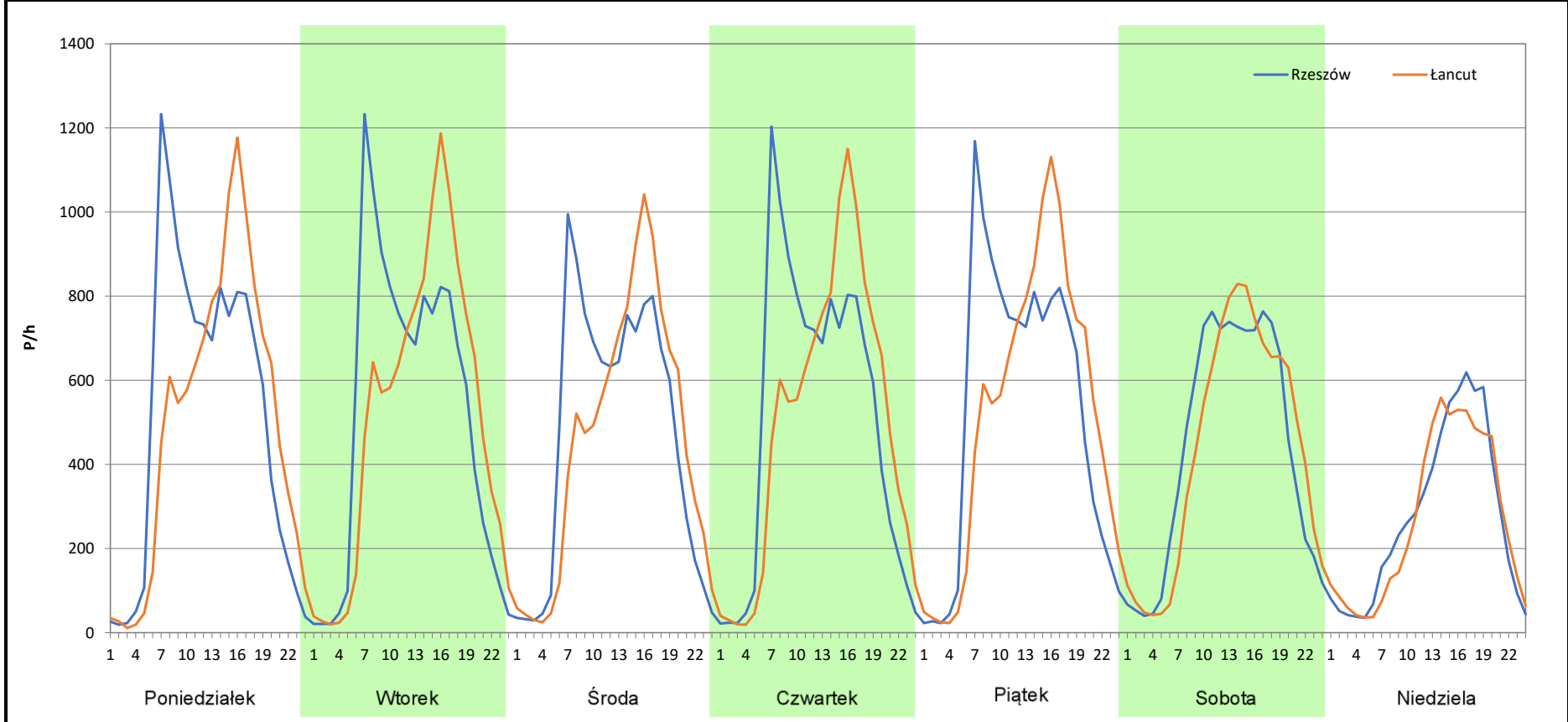
Stacja nr 18018

Miejscowość: Krasne
Odcinek: Rzeszów-Łancut
Typ stacji: 8+1
Miesiąc: Grudzień

Rok: 2025
Numer drogi: 94
Oddział: Rzeszów

R03_07-12_18018_2025

Dzień tygodnia	Poniedziałek		Wtorek		Środa		Czwartek		Piątek		Sobota		Niedziela	
	Rzeszów	Łancut	Rzeszów	Łancut	Rzeszów	Łancut	Rzeszów	Łancut	Rzeszów	Łancut	Rzeszów	Łancut	Rzeszów	Łancut
SDR	12450	11928	12443	12251	11323	10909	12263	11950	12720	12481	10537	10346	6555	6396
Razem	24378		24694		22232		24213		25201		20883		12951	
Podział procentowy	51,07%	48,93%	50,39%	49,61%	50,93%	49,07%	50,65%	49,35%	50,47%	49,53%	50,46%	49,54%	50,61%	49,39%



Analiza ruchu pojazdów ogółem w święta i dni okołoświąteczne, w podziale na kierunki ruchu NOWY ROK i Święto Trzech Króli



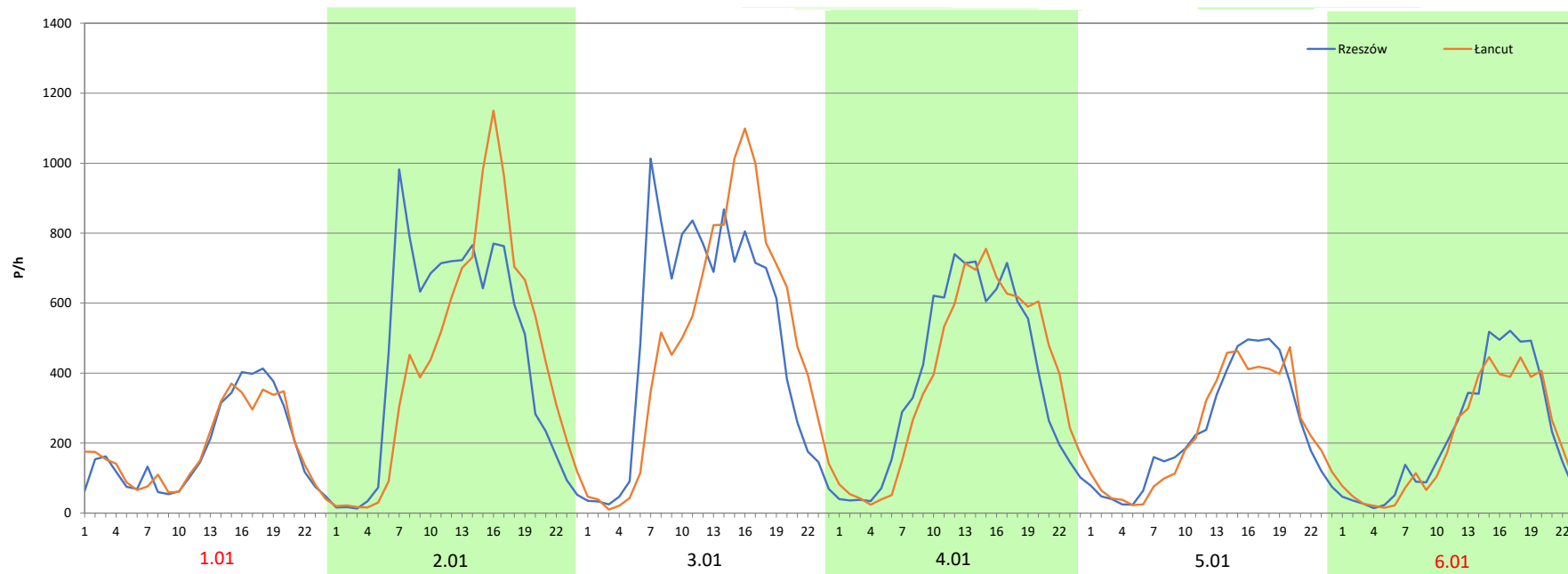
Stacja nr 18018

Miejscowość: Krasne
 Odcinek: Rzeszów-Łancut
 Typ stacji: 8+1
 Miesiąc: Styczeń

Rok: 2025
 Numer drogi: 94
 Oddział: Rzeszów

R03_08-1_18018_2025

Data Dzień tygodnia	1.01 Środa		2.01 Czwartek		3.01 Piątek		4.01 Sobota		5.01 Niedziela		6.01 Poniedziałek	
Kierunek	Rzeszów	Łancut	Rzeszów	Łancut	Rzeszów	Łancut	Rzeszów	Łancut	Rzeszów	Łancut	Rzeszów	Łancut
Dobowy ruch	4416	4436	10729	10440	10764	10484	10789	10482	10831	10518	10907	10625
Razem	8852		21169		21248		21271		21349		21532	
Podział procentowy	49,89%	50,11%	50,68%	49,32%	50,66%	49,34%	50,72%	49,28%	50,73%	49,27%	50,65%	49,35%
Udział SDRR	39,57%		94,62%		94,98%		95,08%		95,43%		96,25%	





Analiza ruchu pojazdów ogółem w święta i dni okołoświąteczne, w podziale na kierunki ruchu WIELKANOC

Stacja nr 18018

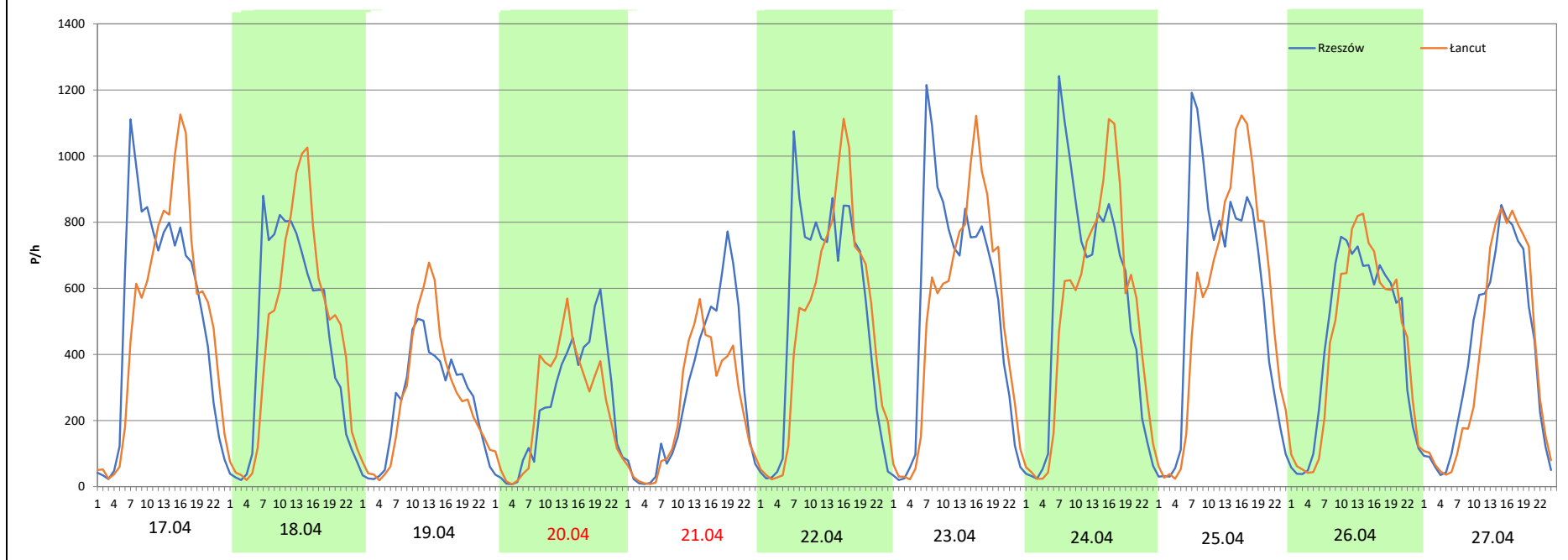
Miejscowość: Krasne
Odcinek: Rzeszów-Łancut
Typ stacji: 8+1
Miesiąc: Marzec / Kwiecień

Rok: 2025
Numer drogi: 94
Oddział: Rzeszów

R03_08-2_18018_2025

Data Dzień tygodnia	17.04 Czwartek		18.04 Piątek		19.04 Sobota		20.04 Niedziela		21.04 Poniedziałek		22.04 Wtorek		23.04 Środa	
Kierunek	Rzeszów	Łancut	Rzeszów	Łancut	Rzeszów	Łancut	Rzeszów	Łancut	Rzeszów	Łancut	Rzeszów	Łancut	Rzeszów	Łancut
Dobowy ruch	12669	12430	10820	11040	6194	6511	5977	5892	6715	5638	12576	11818	12562	11829
Razem	25099		21860		12705		11869		12353		24394		24391	
Podział procentowy	50,48%	49,52%	49,50%	50,50%	48,75%	51,25%	50,36%	49,64%	54,36%	45,64%	51,55%	48,45%	51,50%	48,50%
Udział SDRR	112,19%		97,71%		56,79%		53,05%		55,22%		109,04%		109,02%	

Data Dzień tygodnia	24.04 Czwartek		25.04 Piątek		26.04 Sobota		27.04 Niedziela	
Kierunek	Rzeszów	Łancut	Rzeszów	Łancut	Rzeszów	Łancut	Rzeszów	Łancut
Dobowy ruch	13093	12279	13737	13379	10652	10456	9550	9263
Razem	25372		27116		21108		18813	
Podział procentowy	51,60%	48,40%	50,66%	49,34%	50,46%	49,54%	50,76%	49,24%
Udział SDRR	113,41%		121,21%		94,35%		84,09%	



Analiza ruchu pojazdów ogółem w święta i dni okołoswiąteczne, w podziale na kierunki ruchu
1 - 3 MAJA

Stacja nr 18018

 **Generalna Dyrekcja
Dróg Krajowych i Autostrad**

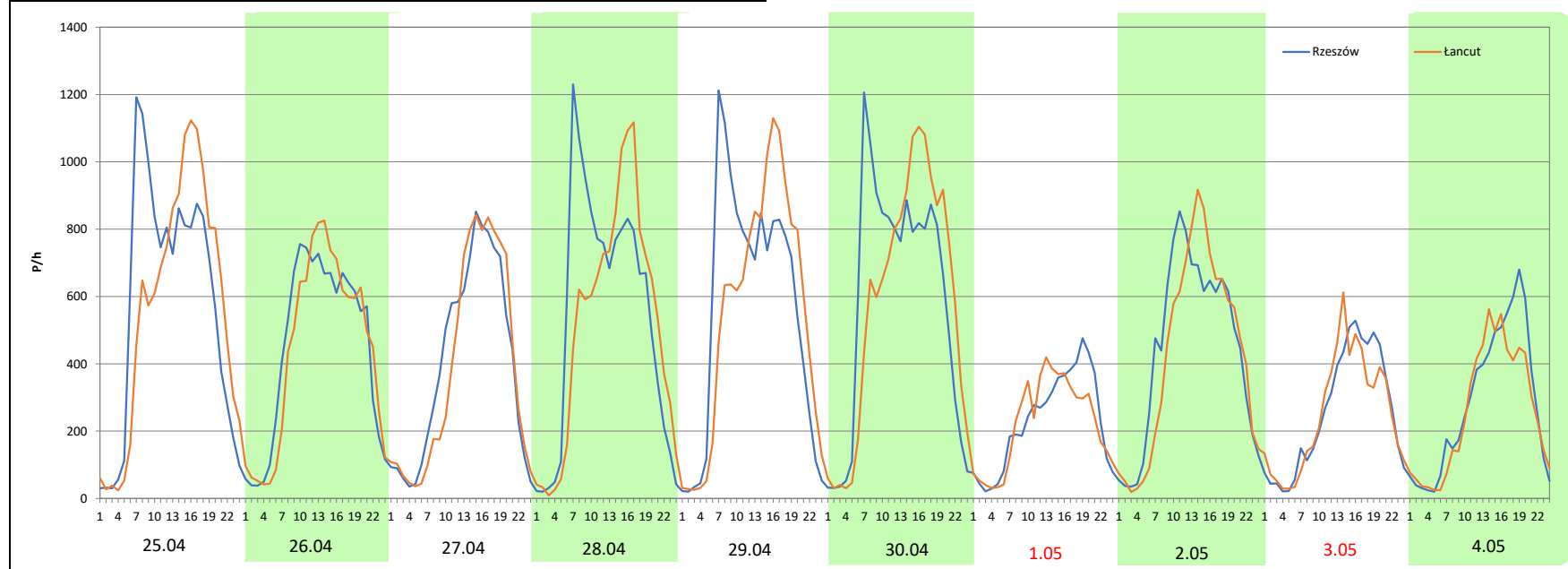
Miejscowość: Krasne
Odcinek: Rzeszów-Łancut
Typ stacji: 8+1
Miesiąc: Maj

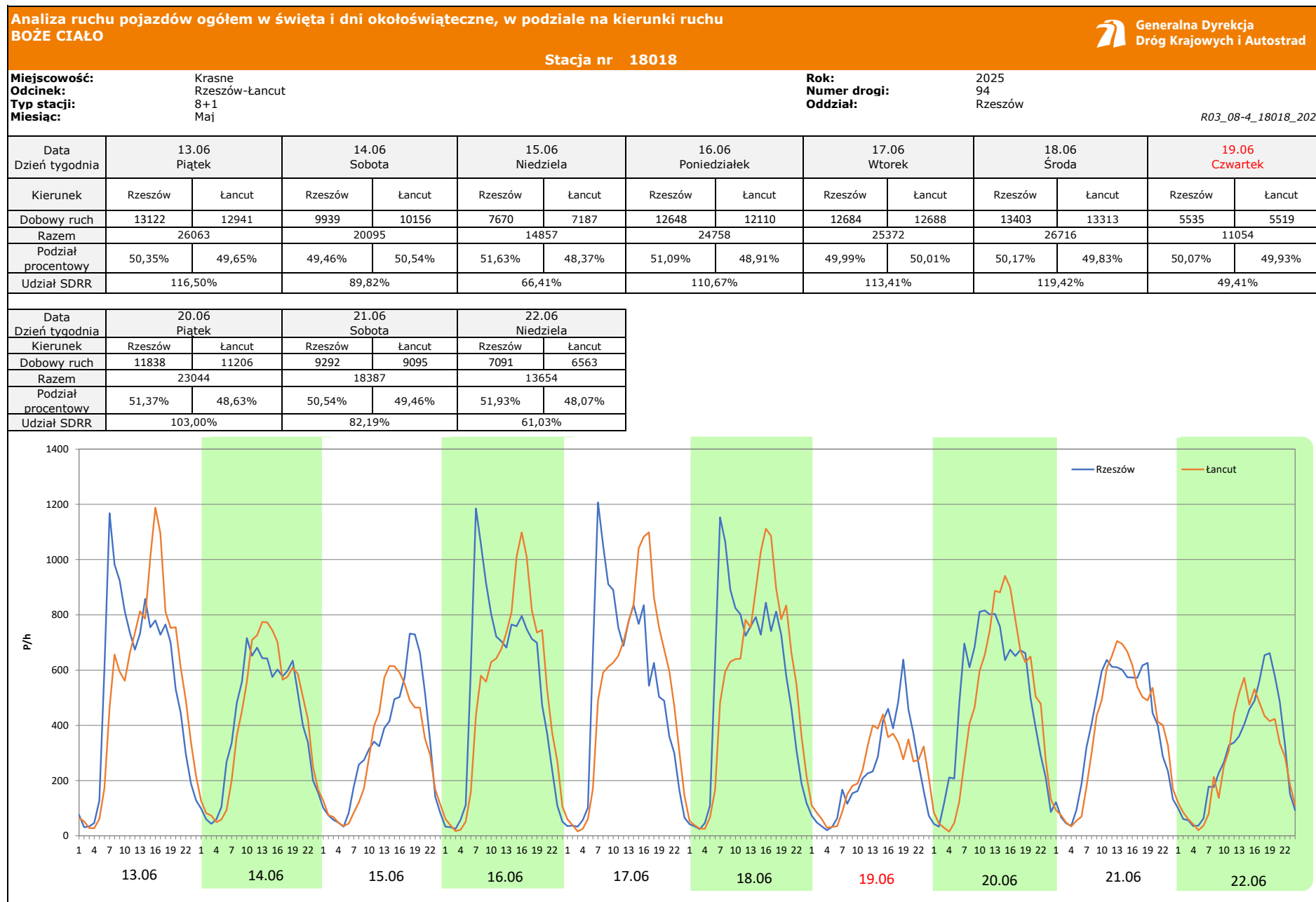
Rok: 2025
Numer drogi: 94
Oddział: Rzeszów

R03_08-3_18018_2025

Data Dzień tygodnia	25.04 Piątek		26.04 Sobota		27.04 Niedziela		28.04 Poniedziałek		29.04 Wtorek		30.04 Środa		1.05 Czwartek	
Kierunek	Rzeszów	Łancut	Rzeszów	Łancut	Rzeszów	Łancut	Rzeszów	Łancut	Rzeszów	Łancut	Rzeszów	Łancut	Rzeszów	Łancut
Dobowy ruch	13737	13379	10652	10456	9550	9263	12907	12285	13354	13007	13961	13850	5463	5305
Razem	27116		21108		18813		25192		26361		27811		10768	
Podział procentowy	50,66%	49,34%	50,46%	49,54%	50,76%	49,24%	51,23%	48,77%	50,66%	49,34%	50,20%	49,80%	50,73%	49,27%
Udział SDRR	121,21%		94,35%		84,09%		112,61%		117,83%		124,31%		48,13%	

Data Dzień tygodnia	2.05 Piątek		3.05 Sobota		4.05 Niedziela	
Kierunek	Rzeszów	Łancut	Rzeszów	Łancut	Rzeszów	Łancut
Dobowy ruch	10602	10146	6088	5999	6734	6156
Razem	20748		12087		12890	
Podział procentowy	51,10%	48,90%	50,37%	49,63%	52,24%	47,76%
Udział SDRR	92,74%		54,03%		57,62%	





Analiza ruchu pojazdów ogółem w święta i dni okołoswiąteczne, w podziale na kierunki ruchu
WNIEBOWZIĘCIE NMP

Stacja nr 18018

 **Generalna Dyrekcja Dróg Krajowych i Autostrad**

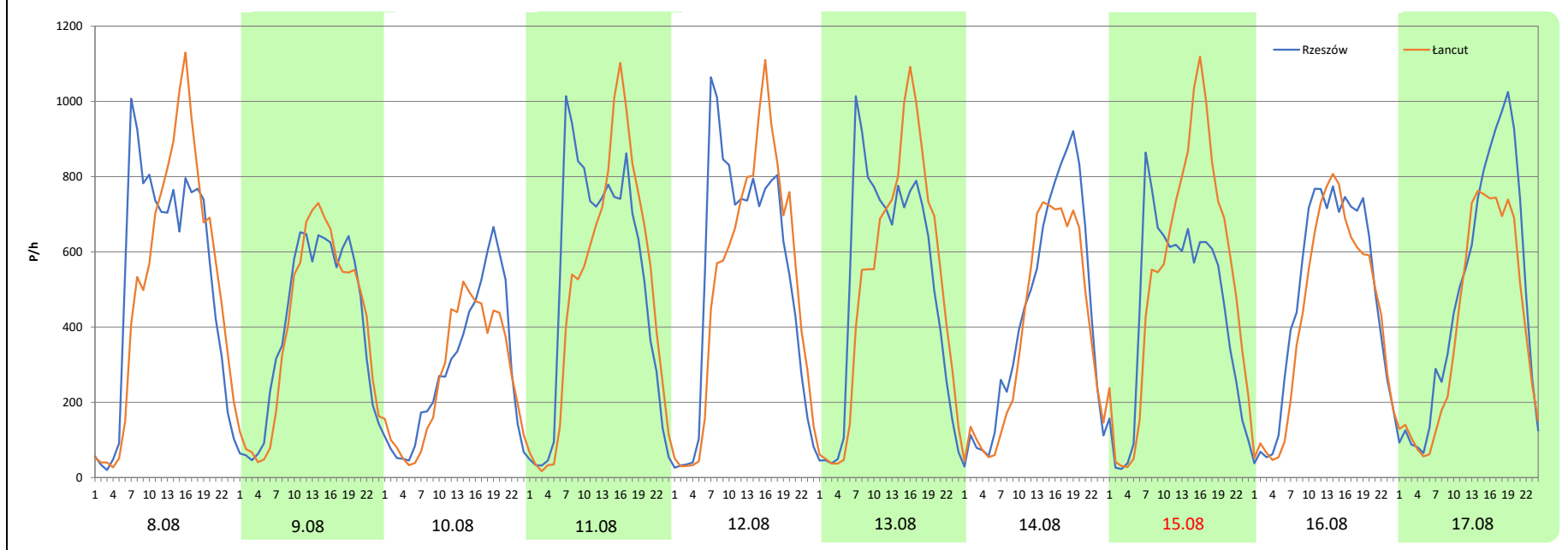
Miejscowość: Krasne
Odcinek: Rzeszów-Łancut
Typ stacji: 8+1
Miesiąc: Sierpień

Rok: 2025
Numer drogi: 94
Oddział: Rzeszów

R03_08-5_18018_2025

Data Dzień tygodnia	8.08 Piątek		9.08 Sobota		10.08 Niedziela		11.08 Poniedziałek		12.08 Wtorek		13.08 Środa		14.08 Czwartek	
Kierunek	Rzeszów	Łancut	Rzeszów	Łancut	Rzeszów	Łancut	Rzeszów	Łancut	Rzeszów	Łancut	Rzeszów	Łancut	Rzeszów	Łancut
Dobowy ruch	12533	12406	9562	9497	6853	6441	12416	11844	12717	12254	12215	12135	10263	9156
Razem	24939		19059		13294		24260		24971		24350		19419	
Podział procentowy	50,25%	49,75%	50,17%	49,83%	51,55%	48,45%	51,18%	48,82%	50,93%	49,07%	50,16%	49,84%	52,85%	47,15%
Udział SDRR	111,47%		85,19%		59,42%		108,44%		111,62%		108,84%		86,80%	

Data Dzień tygodnia	15.08 Piątek		16.08 Sobota		17.08 Niedziela	
Kierunek	Rzeszów	Łancut	Rzeszów	Łancut	Rzeszów	Łancut
Dobowy ruch	10515	12733	11335	10218	11482	9608
Razem	23248		21553		21090	
Podział procentowy	45,23%	54,77%	52,59%	47,41%	54,44%	45,56%
Udział SDRR	103,92%		96,34%		94,27%	



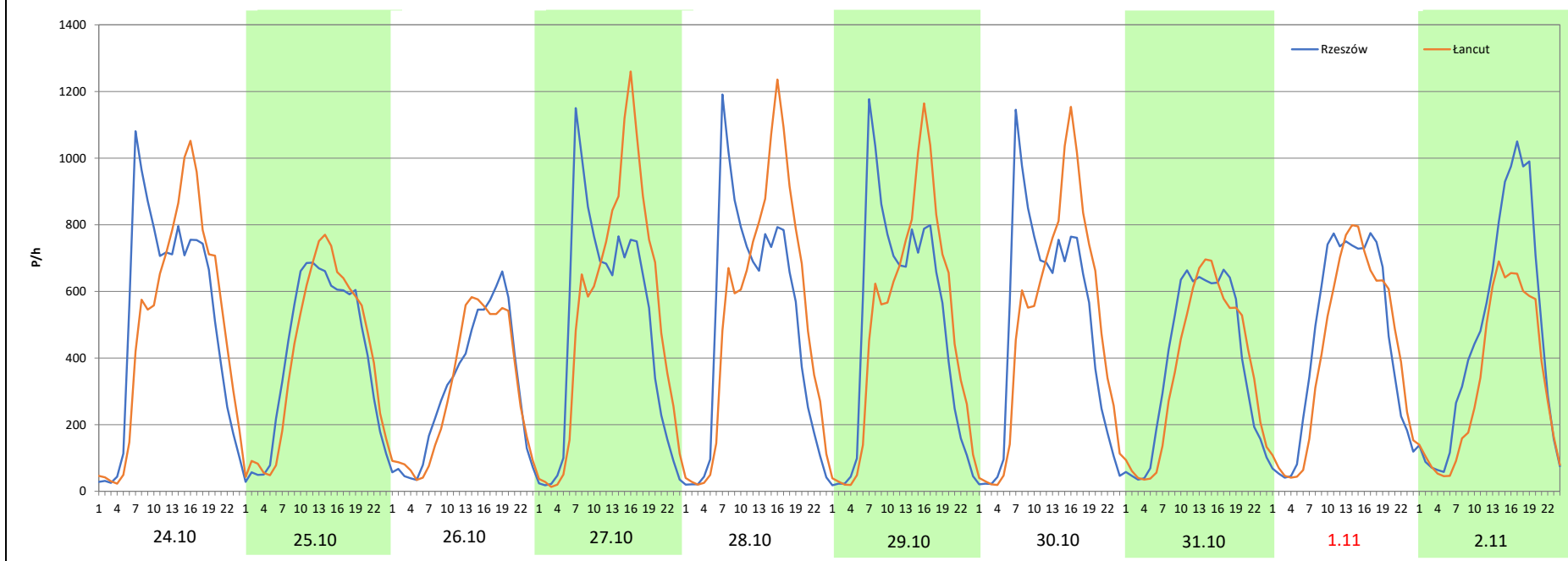
Analiza ruchu pojazdów ogółem w święta i dni okołoswiąteczne, w podziale na kierunki ruchu WSZYSTKICH ŚWIĘTYCH

Stacja nr 18018

Miejscowość:	Krasne	Rok:	2025
Odcinek:	Rzeszów-Łancut	Numer drogi:	94
Typ stacji:	8+1	Oddział:	Rzeszów
Miesiąc:	Październik / Listopad	R03_08-6_18018_2025	

Data Dzień tygodnia	24.10 Piątek		25.10 Sobota		26.10 Niedziela		27.10 Poniedziałek		28.10 Wtorek		29.10 Środa		30.10 Czwartek	
Kierunek	Rzeszów	Łancut	Rzeszów	Łancut	Rzeszów	Łancut	Rzeszów	Łancut	Rzeszów	Łancut	Rzeszów	Łancut	Rzeszów	Łancut
Dobowy ruch	12479	12154	9675	9750	7328	7197	11611	12769	12014	12753	11954	11936	11673	11992
Razem	24633		19425		14525		24380		24767		23890		23665	
Podział procentowy	50,66%	49,34%	49,81%	50,19%	50,45%	49,55%	47,63%	52,37%	48,51%	51,49%	50,04%	49,96%	49,33%	50,67%
Udział SDRR	110,11%		86,83%		64,92%		108,98%		110,71%		106,79%		105,78%	

Data Dzień tygodnia	31.10 Piątek		1.11 Sobota		2.11 Niedziela	
Kierunek	Rzeszów	Łancut	Rzeszów	Łancut	Rzeszów	Łancut
Dobowy ruch	9165	8683	10690	9974	11115	7905
Razem	17848		20664		19020	
Podział procentowy	51,35%	48,65%	51,73%	48,27%	58,44%	41,56%
Udział SDRR	79,78%		92,37%		85,02%	



Analiza ruchu pojazdów ogółem w święta i dni okołoswiąteczne, w podziale na kierunki ruchu
ŚWIĘTO NIEPODLEGŁOŚCI



Stacja nr 18018

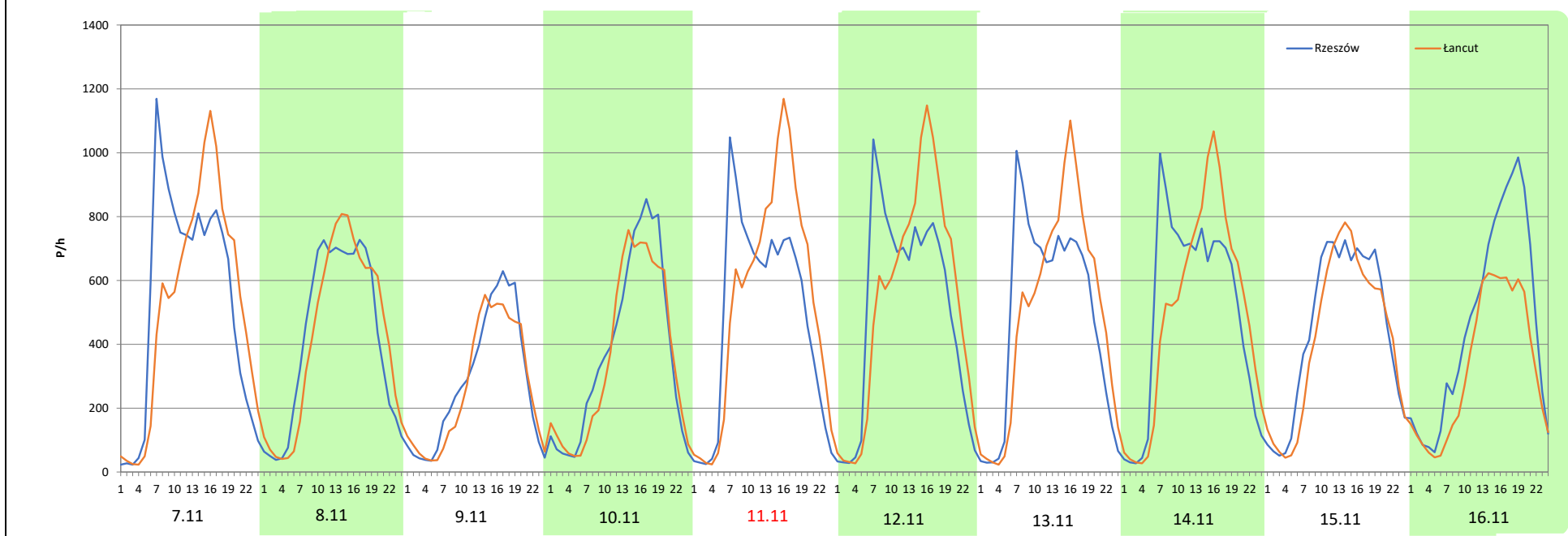
Miejscowość: Krasne
Odcinek: Rzeszów-Łancut
Typ stacji: 8+1
Miesiąc: Listopad

Rok: 2025
Numer drogi: 94
Oddział: Rzeszów

R03_08-7_18018_2025

Data Dzień tygodnia	7.11 Piątek		8.11 Sobota		9.11 Niedziela		10.11 Poniedziałek		11.11 Wtorek		12.11 Środa		13.11 Czwartek	
Kierunek	Rzeszów	Łancut	Rzeszów	Łancut	Rzeszów	Łancut	Rzeszów	Łancut	Rzeszów	Łancut	Rzeszów	Łancut	Rzeszów	Łancut
Dobowy ruch	12720	12481	10024	10085	6659	6354	9050	8680	11623	12769	12070	12750	11672	11882
Razem	25201		20109		13013		17730		24392		24820		23554	
Podział procentowy	50,47%	49,53%	49,85%	50,15%	51,17%	48,83%	51,04%	48,96%	47,65%	52,35%	48,63%	51,37%	49,55%	50,45%
Udział SDRR	112,65%		89,88%		58,17%		79,25%		109,03%		110,94%		105,28%	

Data Dzień tygodnia	14.11 Piątek		15.11 Sobota		16.11 Niedziela	
Kierunek	Rzeszów	Łancut	Rzeszów	Łancut	Rzeszów	Łancut
Dobowy ruch	12002	11973	10694	9971	11115	7904
Razem	23975		20665		19019	
Podział procentowy	50,06%	49,94%	51,75%	48,25%	58,44%	41,56%
Udział SDRR	107,17%		92,37%		85,01%	



Analiza ruchu pojazdów ogółem w święta i dni okołoswiąteczne, w podziale na kierunki ruchu
BOŻE NARODZENIE Generalna Dyrekcja Dróg Krajowych i Autostrad

Stacja nr 18018

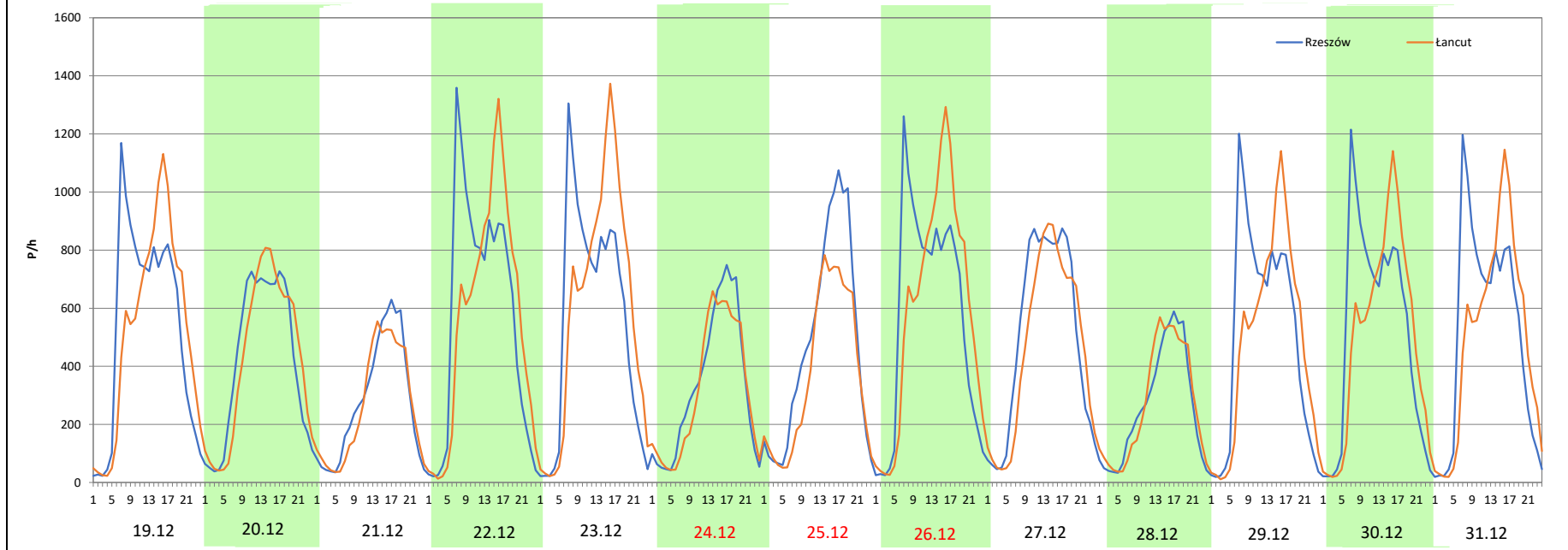
Miejscowość: Krasne
 Odcinek: Rzeszów-Łancut
 Typ stacji: 8+1
 Miesiąc: Grudzień


Rok: 2025
 Numer drogi: 94
 Oddział: Rzeszów

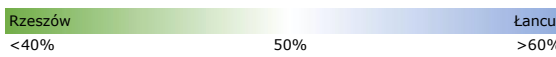

R03_08-8_18018_2025

Data Dzień tygodnia	19.12 Piątek		20.12 Sobota		21.12 Niedziela		22.12 Poniedziałek		23.12 Wtorek		24.12 Środa		25.12 Czwartek	
Kierunek	Rzeszów	Łancut	Rzeszów	Łancut	Rzeszów	Łancut	Rzeszów	Łancut	Rzeszów	Łancut	Rzeszów	Łancut	Rzeszów	Łancut
Dobowy ruch	12720	12481	10024	10085	6659	6354	13722	13388	13170	14163	7935	7544	11377	8969
Razem	25201		20109		13013		27110		27333		15479		20346	
Podział procentowy	50,47%	49,53%	49,85%	50,15%	51,17%	48,83%	50,62%	49,38%	48,18%	51,82%	51,26%	48,74%	55,92%	44,08%
Udział SDRR	112,65%		89,88%		58,17%		121,18%		122,18%		69,19%		90,94%	

Data Dzień tygodnia	26.12 Piątek		27.12 Sobota		28.12 Niedziela		29.12 Poniedziałek		30.12 Wtorek		31.12 Środa	
Kierunek	Rzeszów	Łancut	Rzeszów	Łancut	Rzeszów	Łancut	Rzeszów	Łancut	Rzeszów	Łancut	Rzeszów	Łancut
Dobowy ruch	13721	14263	12066	11121	6234	6511	12132	11563	12260	11773	12169	11751
Razem	27984		23187		12745		23695		24033		23920	
Podział procentowy	49,03%	50,97%	52,04%	47,96%	48,91%	51,09%	51,20%	48,80%	51,01%	48,99%	50,87%	49,13%
Udział SDRR	125,08%		103,64%		56,97%		105,91%		107,42%		106,92%	



Nierównomierność kierunkowa dla każdego dnia w roku, dla pojazdów ogółem												 Generalna Dyrekcja Dróg Krajowych i Autostrad	
Stacja nr 18018													
Miejscowość:		Krasne						Rok:		2025			
Odcinek:		Rzeszów-Łancut						Numer drogi:		94			
Typ stacji:		8+1						Oddział:		Rzeszów			
												R03_11_18018_2025	
18018	Proporcja ruchu dziennego do średniego dobowego ruchu rocznego [%]												
	1	2	3	4	5	6	7	8	9	10	11	12	
1	50,1	50,1	50,1	48,8	49,3	48,3	49,0	49,3	49,0	49,2	48,3	48,8	
2	49,3	48,9	48,7	49,1	48,9	48,8	49,1	50,0	49,2	49,2	41,6	49,0	
3	49,4	49,1	47,9	48,9	49,6	48,8	49,4	47,6	49,1	49,3	48,8	49,1	
4	50,2	48,6	49,0	49,4	47,8	49,1	49,8	48,5	49,3	50,2	49,0	49,4	
5	49,7	48,9	49,3	50,1	48,6	49,2	50,1	49,1	49,6	49,5	49,1	49,5	
6	48,0	49,2	49,5	48,7	49,1	49,0	48,0	49,3	50,1	48,6	49,4	50,2	
7	49,1	49,1	49,5	48,5	48,8	50,5	48,7	49,3	48,3	49,0	49,5	48,8	
8	49,3	50,3	50,0	48,9	49,2	48,7	49,0	49,7	48,6	49,2	50,2	48,8	
9	50,2	49,0	48,9	49,1	48,4	48,9	48,5	49,8	49,0	49,2	48,8	49,0	
10	49,7	49,2	49,1	49,2	50,0	49,1	49,1	48,5	49,2	49,3	49,0	49,1	
11	50,3	49,0	49,2	49,2	55,6	49,3	49,6	48,8	49,2	50,2	52,3	49,4	
12	48,7	49,1	49,2	50,0	47,4	49,3	50,1	49,1	49,3	49,5	51,4	49,5	
13	48,7	49,5	49,3	49,8	49,2	49,7	48,6	49,8	50,2	48,6	50,4	50,2	
14	49,2	49,2	49,6	48,6	49,6	50,5	48,9	47,1	49,5	49,0	49,9	48,8	
15	48,9	50,1	50,2	48,6	49,3	48,4	49,2	54,8	48,6	49,2	48,3	48,8	
16	49,5	49,3	49,1	49,5	49,6	48,9	48,8	47,4	49,0	49,2	41,6	49,0	
17	49,8	48,8	48,9	49,5	50,2	50,0	49,2	45,6	49,2	49,3	48,8	49,1	
18	50,5	49,0	49,1	50,5	48,8	49,8	49,3	49,0	49,2	50,2	49,0	49,4	
19	48,3	49,4	49,3	51,2	48,8	49,9	50,6	49,2	49,3	49,5	49,1	49,5	
20	49,0	49,4	51,1	49,6	49,1	48,6	48,4	49,1	50,2	48,6	49,4	50,2	
21	49,1	49,6	49,5	45,6	49,4	49,5	49,3	49,3	49,5	49,0	49,5	48,8	
22	49,2	50,4	50,2	48,4	49,1	48,1	49,4	49,6	48,6	49,2	50,2	49,4	
23	49,2	48,7	48,6	48,3	49,5	48,8	49,3	50,1	49,0	49,2	48,8	51,8	
24	50,0	49,0	48,9	48,4	50,0	48,8	49,1	48,3	49,2	49,3	48,8	48,7	
25	50,4	49,1	49,1	49,3	48,7	49,1	49,5	49,0	49,2	50,2	49,0	44,1	
26	49,4	49,1	49,3	49,5	48,9	49,1	50,3	49,2	49,3	49,5	49,1	51,0	
27	49,0	49,1	49,3	49,2	49,0	49,3	48,2	49,1	50,2	52,4	49,4	48,0	
28	49,1	49,8	49,7	48,8	49,2	50,9	49,0	49,3	49,5	51,5	49,5	51,1	
29	49,3		50,1	49,3	49,4	48,6	49,3	49,6	48,6	50,0	50,2	48,8	
30	49,5		48,9	49,8	49,4	48,3	49,2	50,1	49,0	50,7	48,8	49,0	
31	49,5		48,6		50,0		49,1	48,3		48,6		49,1	

Legenda	 Rzeszów <40% 50% Łancut >60%	$*WNK = \frac{N_{poj./24h \text{ (kierunek P)}}}{N_{poj./24h \text{ (kierunek P+L)}}$
	 niedziele i święta	

Dobowe wahania ruchu pojazdów ogółem w podziale na kierunki



Generalna Dyrekcja
Dróg Krajowych i Autostrad

Stacja nr 18018

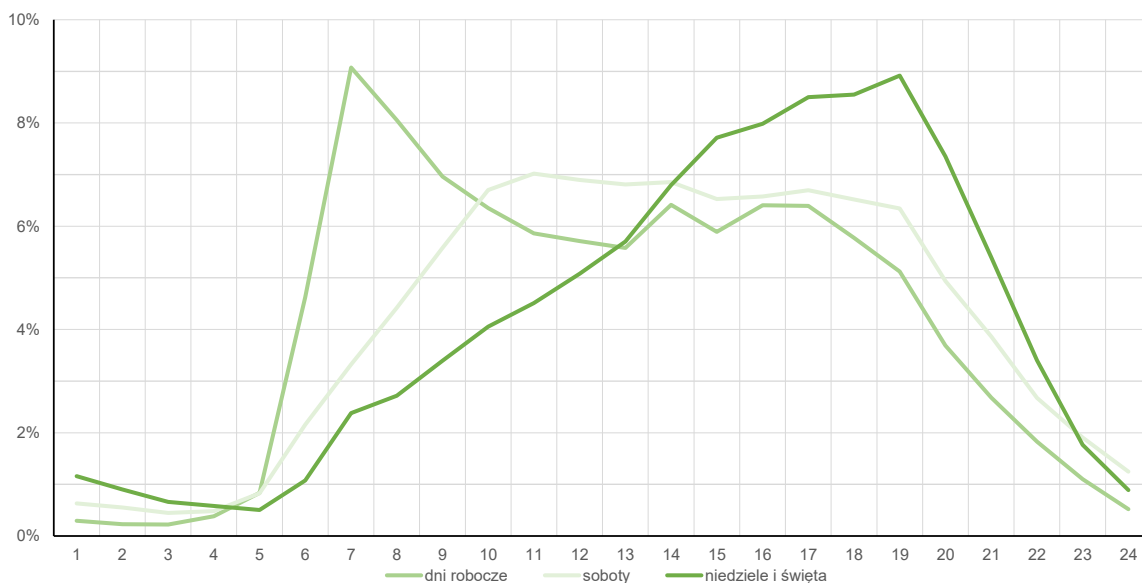
Miejscowość: Krasne
Odcinek: Rzeszów-Łancut
Typ stacji: 8+1

Rok: 2025
Numer drogi: 94
Oddział: Rzeszów

Średni dobowy rozkład natężenia ruchu

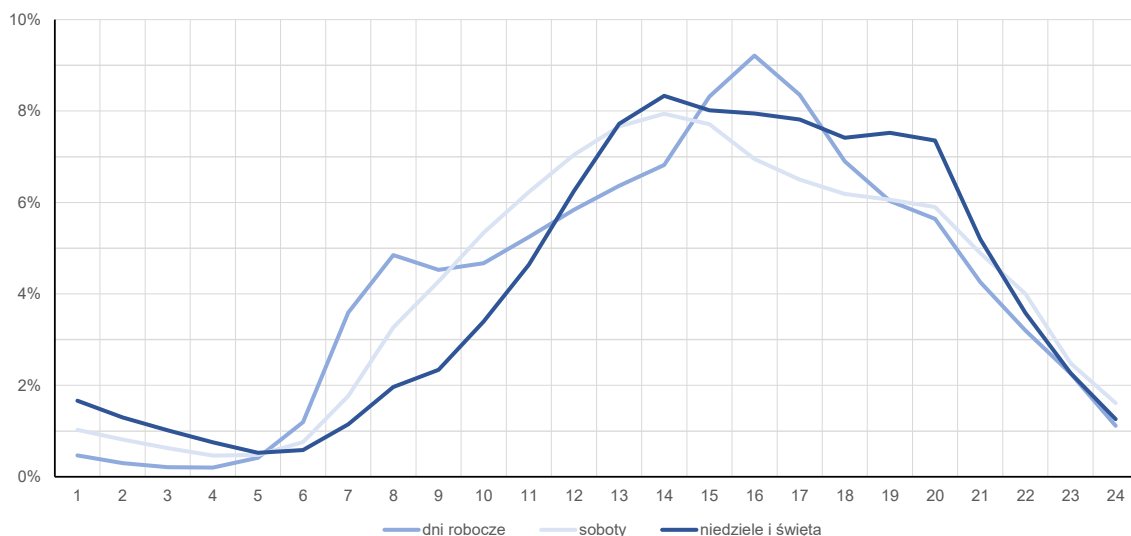
R03_12-1_18018_2025

Kierunek: Rzeszów



R03_12-2_18018_2025

Kierunek: Łancut



Struktura rodzajowa ruchu wg pomiarów automatycznych

Stacja nr 18018

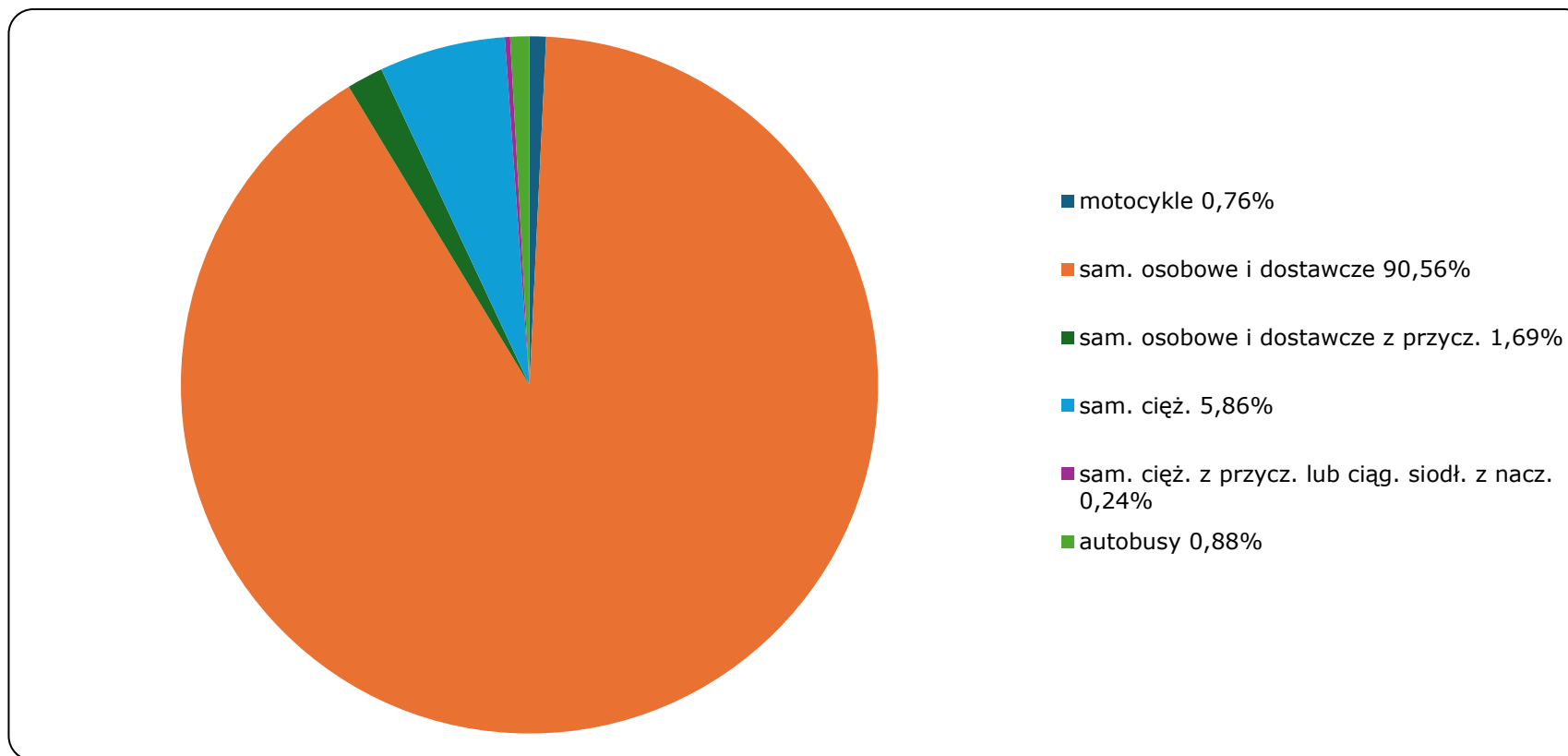


Generalna Dyrekcja
Dróg Krajowych i Autostrad

Miejscowość: Krasne
Odcinek: Rzeszów-Łancut
Typ stacji: 8+1 / E6
Za okres od 01.01.2025 do 13.08.2025 (E6)

Rok: 2025
Numer drogi: 94
Oddział: Rzeszów
R04_03_18018_2025

Rodzajowa struktura ruchu wg pomiarów automatycznych w 2025 roku



Rozkłady prędkości pojazdów samochodowych



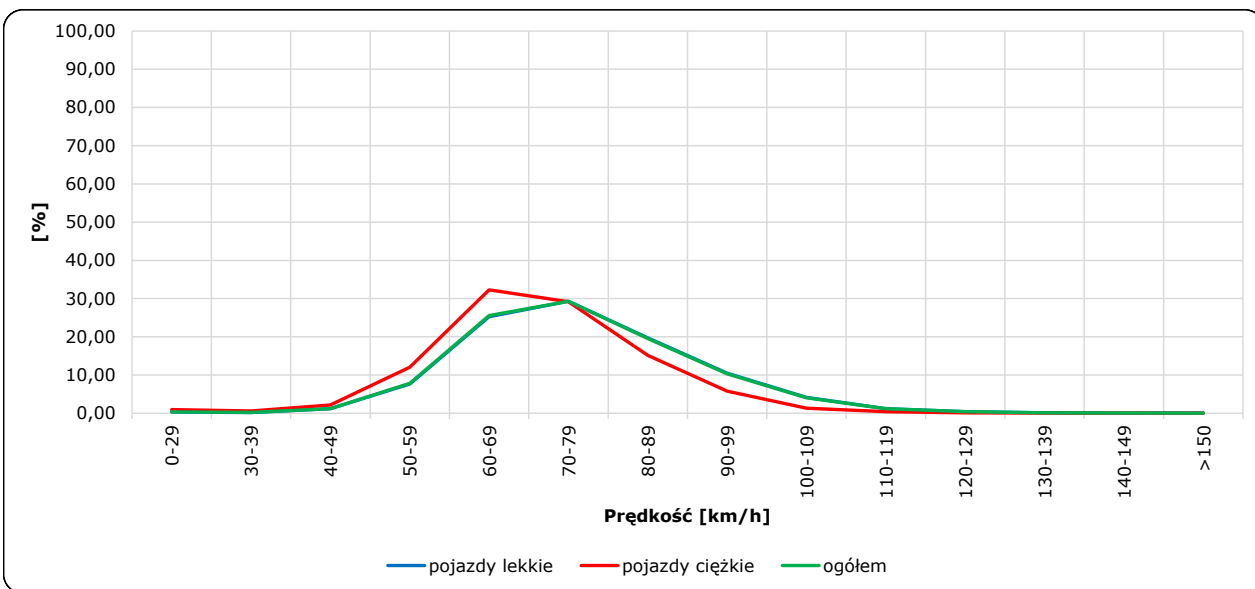
Stacja nr 18018

Miejscowość: Krasne
 Odcinek: Rzeszów-Łancut
 Typ stacji: 8+1 / E6

Rok: 2025
 Numer drogi: 94
 Oddział: Rzeszów

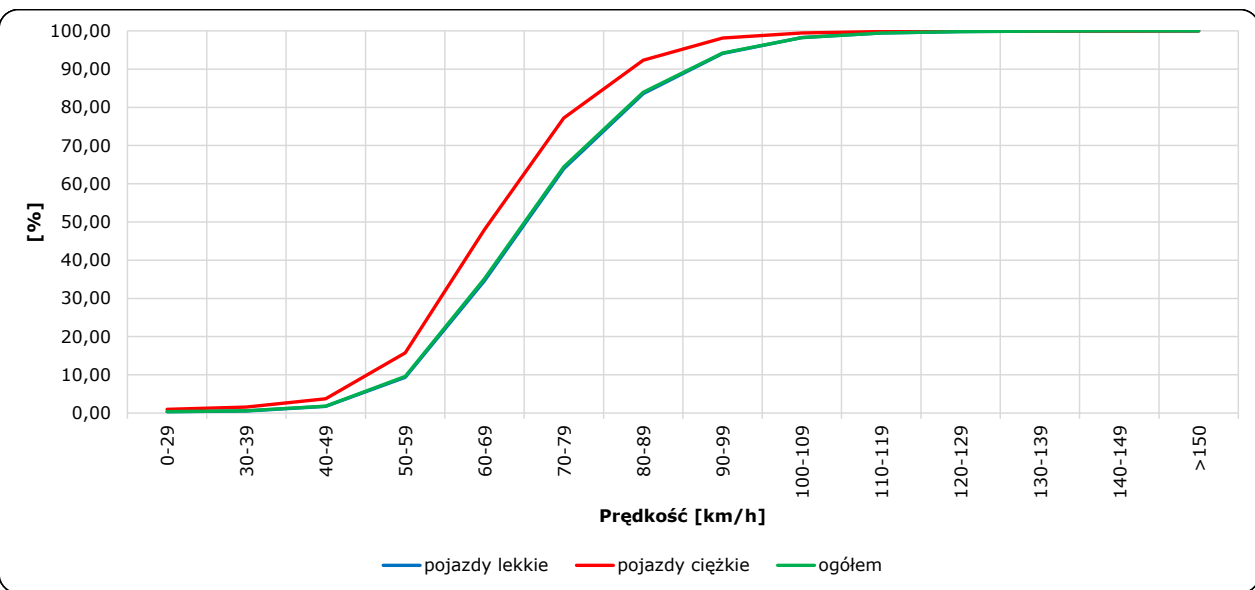
R06_02-1_18018_2025

Rozkład prędkości



R06_02-2_18018_2025

Dystrybuanta prędkości



Zestawienie 200 godzin o największym natężeniu ruchu w roku Generalna Dyrekcja Dróg Krajowych i Autostrad

Stacja nr 18018

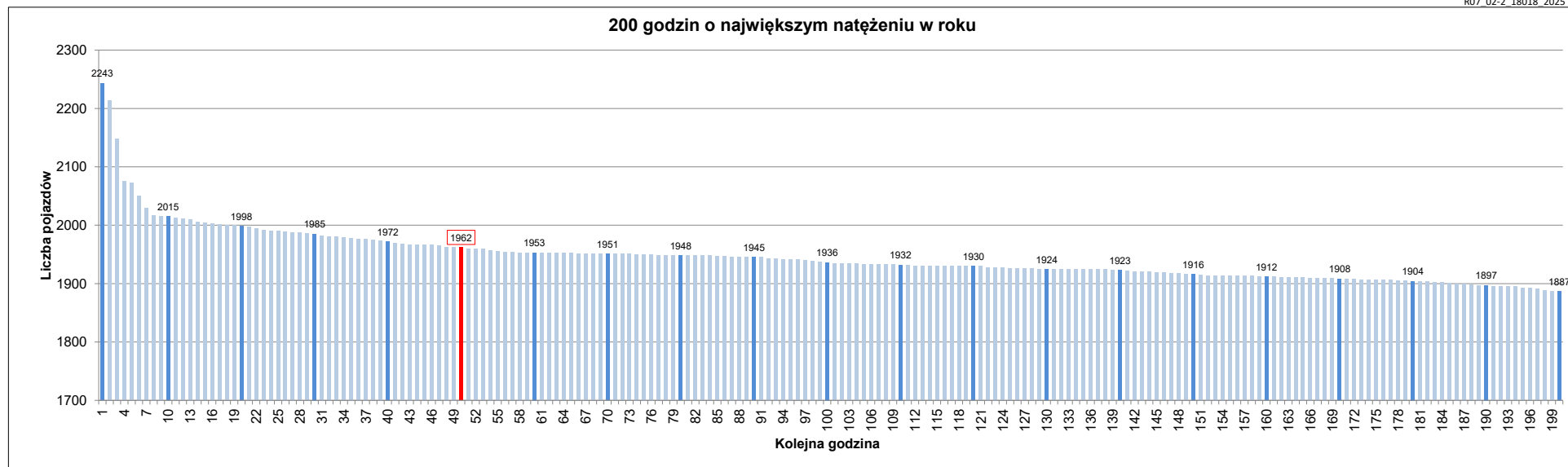
Miejscowość: Krasne
 Odcinek: Rzeszów-Lancut
 Typ stacji: 8+1

Rok: 2025
 Numer drogi: 94
 Oddział: Rzeszów

R07_02-1_18018_2025

Udział ruchu w godzinach o największym natężeniu w roku w odniesieniu do SDRR w 2025 roku [%]																					
SDRR	1	10	20	30	40	50	60	70	80	90	100	110	120	130	140	150	160	170	180	190	200
22372	2243	2015	1985	1972	1972	1962	1953	1951	1948	1945	1936	1932	1930	1924	1923	1916	1912	1908	1904	1897	1887
Udział proc.	10%	9%	9%	9%	9%	9%	9%	9%	9%	9%	9%	9%	9%	9%	9%	9%	9%	9%	9%	8%	8%
Data	23.12.25	27.10.25	21.01.25	11.03.25	07.04.25	03.04.25	27.11.25	09.12.25	17.12.25	15.04.25	07.03.25	04.08.25	01.12.25	28.11.25	15.04.25	17.03.25	04.09.25	21.03.25	03.01.25	06.06.25	24.04.25
Nr dnia	2	1	2	2	1	4	4	2	3	2	5	1	1	5	2	1	4	5	5	5	4
Godzina	16	16	16	16	16	16	16	16	16	16	16	16	16	16	17	16	16	16	16	16	17

R07_02-2_18018_2025



Oznaczenia:
 - Wartości natężeni kolejnych 200 godzin
 - Wartości co dziesiątej wartości z posród 200 godzin
 - Wartości 50-tej godziny

SDRR: 22372 poj./dobę