

Zakres czasowy: **2025**

Raport dla stacji **18013**

Numer **18013**
Typ **8+1**
Oddział **Rzeszów**
Miejscowość **Pisarowce**



SPIS TREŚCI

R00 Zbiorcze i podsumowujące	1
R00_01 Karta charakterystyki stacji ciągłych pomiarów ruchu	1
R02 Rozwój ruchu w latach	2
R02_03 Rozwój ruchu pojazdów ogółem dla poszczególnych stacji	2
R02_03C Rozwój ruchu pojazdów ciężkich dla poszczególnych stacji	3
R03 Wahania ruchu i ruch w poszczególne dni tygodnia	4
R03_01 Średni dobowy ruchu pojazdów ogółem w poszczególnych miesiącach i dniach tygodnia wraz ze wskaźnikami charakteryzującymi sezonowe (miesięczne) i tygodniowe wahania ruchu w odniesieniu do SDRR	4
R03_02 Sezonowe i tygodniowe wahania ruchu pojazdów ogółem dla danej stacji	5
R03_03 Dobowe wahania ruchu dla wybranych dni tygodnia dla pojazdów ogółem wraz z dystrybuantą	6
R03_04 Uśrednione dobowe rozkłady ruchu dla wybranych dni tygodnia, dla pojazdów lekkich i ciężkich	7
R03_07 Analiza ruchu pojazdów ogółem w poszczególnych dniach tygodnia dla każdego miesiąca, w podziale na kierunki ruchu	8
R03_08 Analiza ruchu w święta i dni okolicy świąteczne	20
R03_10 Proporcja dobowego natężenia ruchu do SDRR, dla każdego dnia w roku, dla pojazdów ogółem	28
R03_11 Nierównomierność kierunkowa dla każdego dnia w roku, dla pojazdów ogółem	29
R03_12 Dobowe wahania ruchu w podziale na kierunki oraz na pojazdy ogółem	30
R04 Struktura rodzajowa ruchu	31
R04_03 Wykres rodzajowej struktury ruchu wg pomiarów ręcznych lub automatycznych	31
R06 Rozkład prędkości pojazdów	32
R06_02 Rozkład prędkości pojazdów – wykres i dystrybuanta	32
R07 Godziny o największym natężeniu i charakter ruchu	33
R07_02 Zestawienie 200 godzin o największym natężeniu ruchu w roku, dla obu kierunków łącznie	33

Karta charakterystyki stacji ciągłych pomiarów ruchu

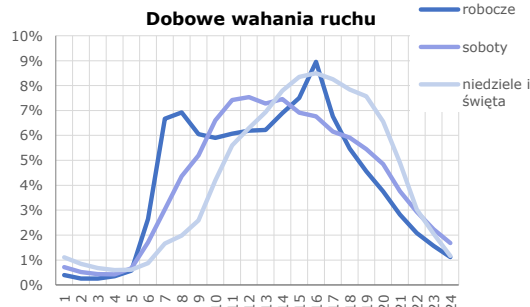
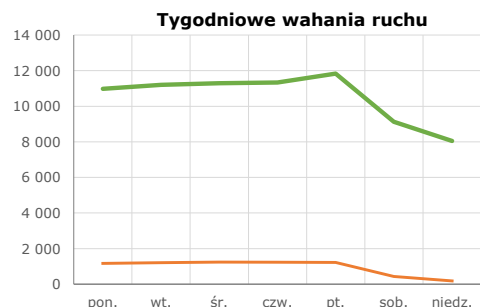
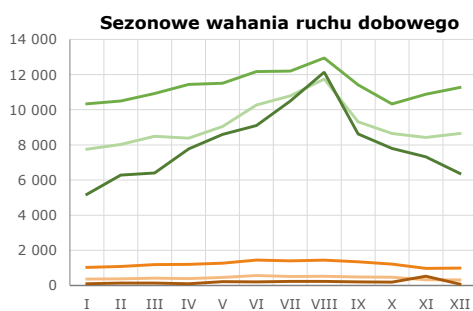
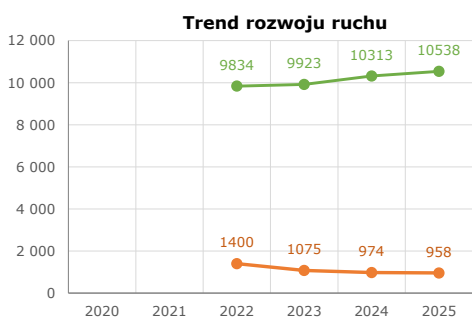
Stacja nr 18013



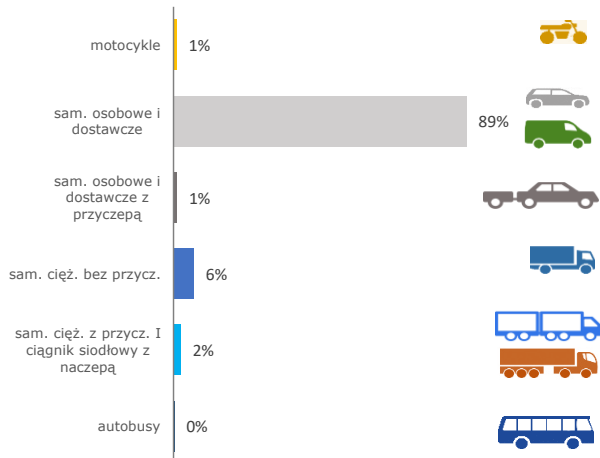
Generalna Dyrekcja Dróg Krajowych i Autostrad

Nr stacji: 18013
Typ stacji: 8+1 (E6)
Lokalizacja: Pisarowce
Numer drogi: 28
Pikietaż: 268,291

Stacja działa od: 01.09.2021
Charakter ruchu: G
Liczba dni w archiwizacji: 365
Procent doszacowanych godzin: 28,79%

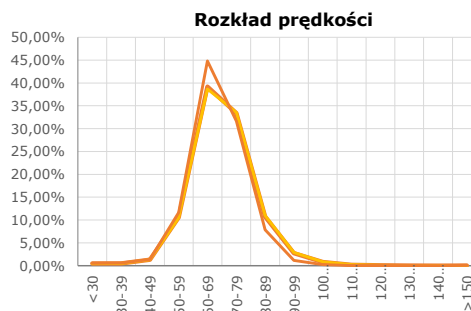


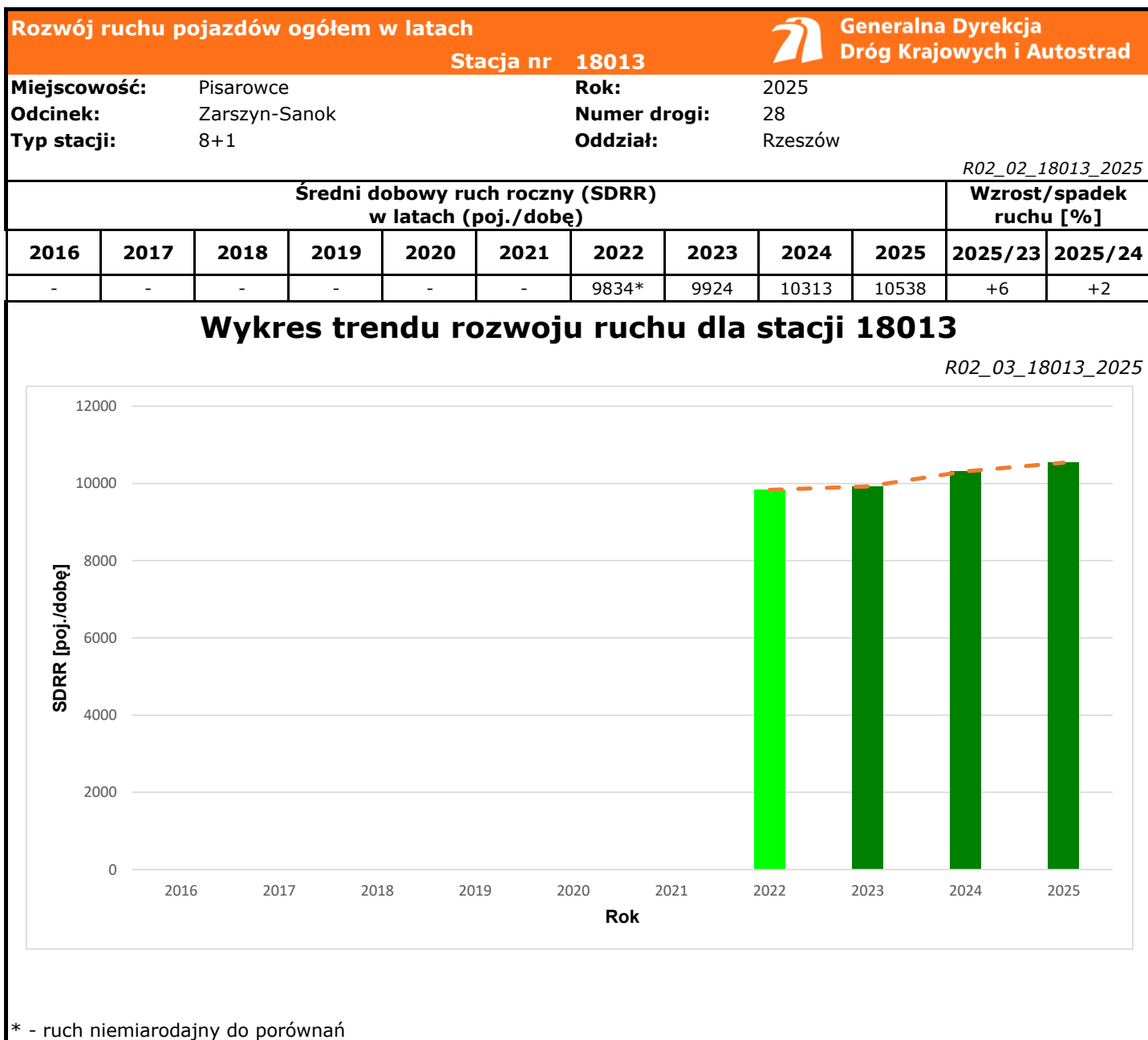
Struktura rodzajowa ruchu

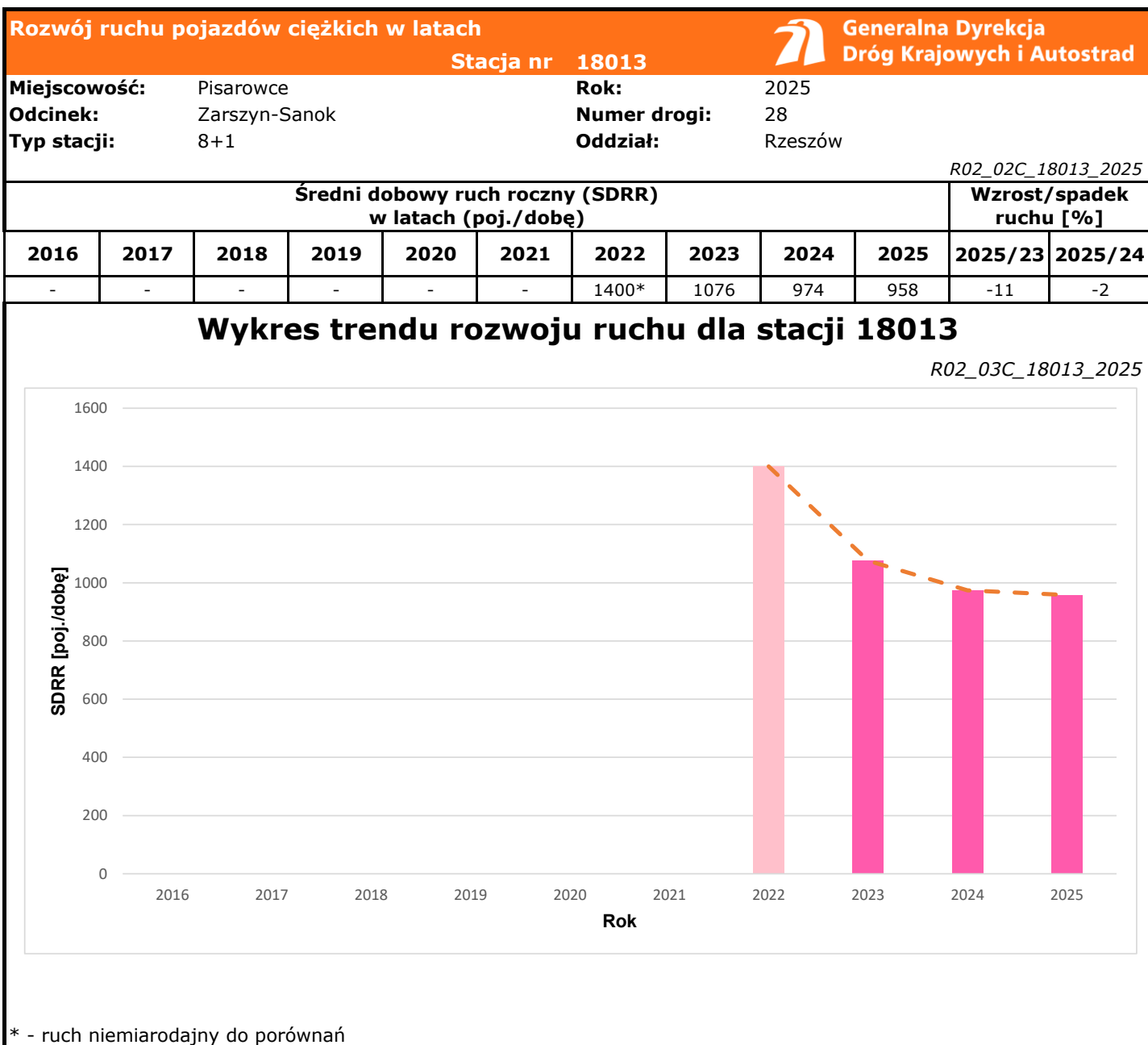


Godzina 50-ta

Natężenie: 1089
 Udział proc.: 10%
 Dzień: 19.11.2025 (środa)
 Godzina: 16







Średni dobowy ruch dla poszczególnych dni tygodnia w poszczególnych miesiącach roku														
Stacja nr 18013												R03_01_18013_2025		
Miejscowość:		Pisarowce				Rok:		2025						
Odcinek:		Zarszyn-Sanok				Numer drogi:		28						
Typ stacji:		8+1				Oddział:		Rzeszów						
Ruch ogółem														
Dni tygodnia:		Styczeń	Luty	Marzec	Kwiecień	Maj	Czerwiec	Lipiec	Sierpień	Wrzesień	Październik	Listopad	Grudzień	Cały rok
1. Poniedziałki	a	9987	10100	10591	11049	11228	11752	12077	12720	10987	9978	10038	11184	10974
	b	1,081	1,058	1,066	1,054	1,045	1,025	1,028	1,005	1,025	1,026	1,001	1,097	1,041
	c	0,910	0,920	0,965	1,007	1,023	1,071	1,101	1,159	1,001	0,909	0,915	1,019	1,000
2. Wtorki	a	10473	10377	10631	11294	11020	11828	11938	12764	11201	10214	11456	11256	11204
	b	1,134	1,087	1,070	1,078	1,026	1,032	1,016	1,008	1,045	1,050	1,143	1,104	1,063
	c	0,935	0,926	0,949	1,008	0,984	1,056	1,066	1,139	1,000	0,912	1,022	1,005	1,000
3. Środy	a	10218	10466	10851	12039	11741	12473	12086	12590	11508	10591	10935	10019	11293
	b	1,106	1,096	1,093	1,149	1,093	1,088	1,028	0,994	1,074	1,089	1,091	0,983	1,072
	c	0,905	0,927	0,961	1,066	1,040	1,104	1,070	1,115	1,019	0,938	0,968	0,887	1,000
4. Czwartki	a	10128	10560	10944	11323	11326	12210	12055	13162	11363	10397	10785	11666	11327
	b	1,097	1,106	1,102	1,081	1,055	1,065	1,026	1,040	1,060	1,069	1,076	1,145	1,075
	c	0,894	0,932	0,966	1,000	1,000	1,078	1,064	1,162	1,003	0,918	0,952	1,030	1,000
5. Piątki	a	10896	11006	11609	11487	12214	12581	12826	13496	12017	10459	11217	12188	11833
	b	1,180	1,153	1,169	1,096	1,137	1,098	1,091	1,066	1,121	1,075	1,119	1,196	1,123
	c	0,921	0,930	0,981	0,971	1,032	1,063	1,084	1,141	1,016	0,884	0,948	1,030	1,000
6. Soboty	a	7755	8019	8487	8385	9047	10276	10789	11748	9309	8644	8425	8652	9128
	b	0,840	0,840	0,855	0,800	0,842	0,897	0,918	0,928	0,869	0,889	0,840	0,849	0,866
	c	0,850	0,879	0,930	0,919	0,991	1,126	1,182	1,287	1,020	0,947	0,923	0,948	1,000
7. Niedziele	a	5884	6288	6407	7609	7738	9773	10495	12136	8627	7802	6920	6899	8048
	b	0,637	0,659	0,645	0,726	0,720	0,853	0,893	0,959	0,805	0,802	0,690	0,677	0,764
	c	0,731	0,781	0,796	0,945	0,961	1,214	1,304	1,508	1,072	0,969	0,860	0,857	1,000
8. Dni robocze	a	10340	10502	10925	11438	11505	12169	12196	12946	11416	10328	10886	11263	11326
	b	1,120	1,100	1,100	1,092	1,071	1,062	1,038	1,023	1,065	1,062	1,086	1,105	1,075
	c	0,913	0,927	0,965	1,010	1,016	1,074	1,077	1,143	1,008	0,912	0,961	0,994	1,000
9. Święta	a	4839	-	-	7854	9035	8438	-	12140	-	-	7527	6118	7993
	b	0,524	-	-	0,749	0,841	0,736	-	0,959	-	-	0,751	0,600	0,758
	c	0,605	-	-	0,983	1,130	1,056	-	1,519	-	-	0,942	0,765	1,000
10. Niedziele i święta	a	5187	6288	6407	7773	8602	9105	10495	12138	8627	7802	7324	6379	8010
	b	0,562	0,659	0,645	0,742	0,801	0,794	0,893	0,959	0,805	0,802	0,731	0,626	0,760
	c	0,648	0,785	0,800	0,970	1,074	1,137	1,310	1,515	1,077	0,974	0,914	0,796	1,000
11. Wszystkie dni	a	9235	9545	9932	10479	10740	11461	11752	12660	10716	9726	10026	10192	10538
	b	1,000	1,000	1,000	1,000	1,000	1,000	1,000	1,000	1,000	1,000	1,000	1,000	1,000
	c	0,876	0,906	0,942	0,994	1,019	1,088	1,115	1,201	1,017	0,923	0,951	0,967	1,000

Legenda:

a = średni dobowy ruch danego dnia (dni) tygodnia

b = $\frac{\text{średni dobowy ruch danego dnia (dni) tygodnia w miesiącu}}{\text{średni dobowy ruch we wszystkie dni miesiąca}}$

c = $\frac{\text{średni dobowy ruch danego dnia (dni) tygodnia w miesiącu}}{\text{średni dobowy ruch danego dnia (dni) tygodnia w roku}}$

Sezonowe i tygodniowe wahania ruchu dobowego pojazdów ogółem w latach



Generalna Dyrekcja
Dróg Krajowych i Autostrad

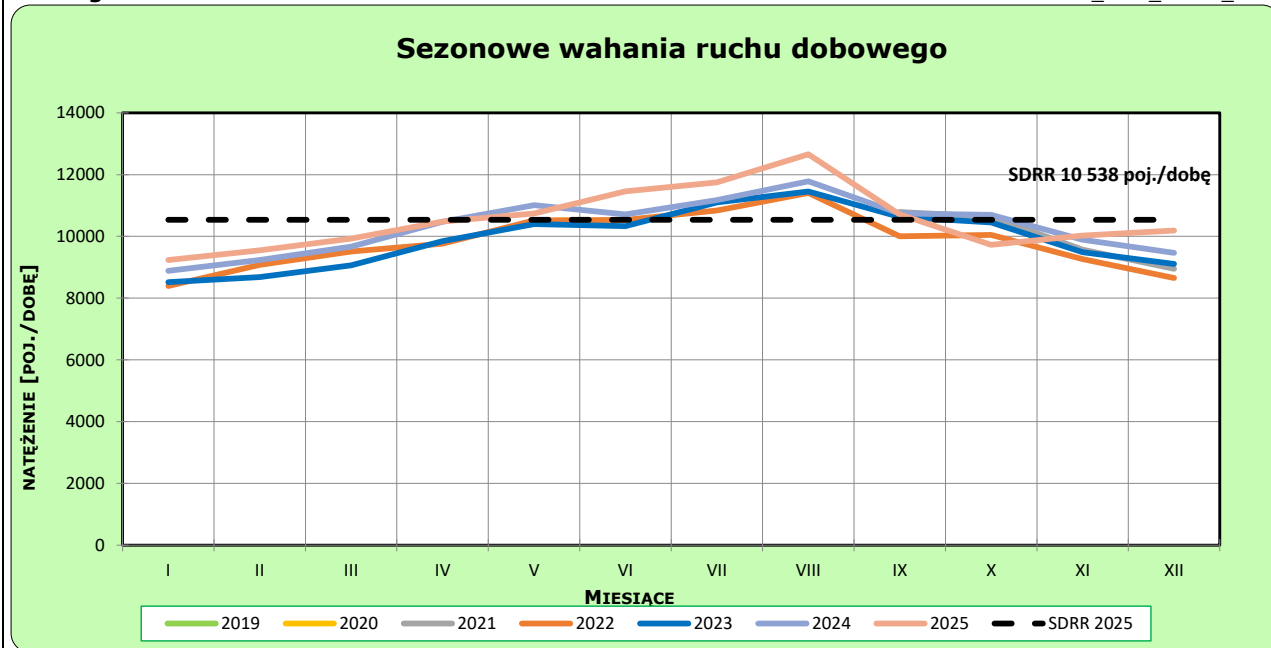
Stacja nr 18013

Miejscowość: Pisarowce
Odcinek: Zarszyn-Sanok
Typ stacji: 8+1

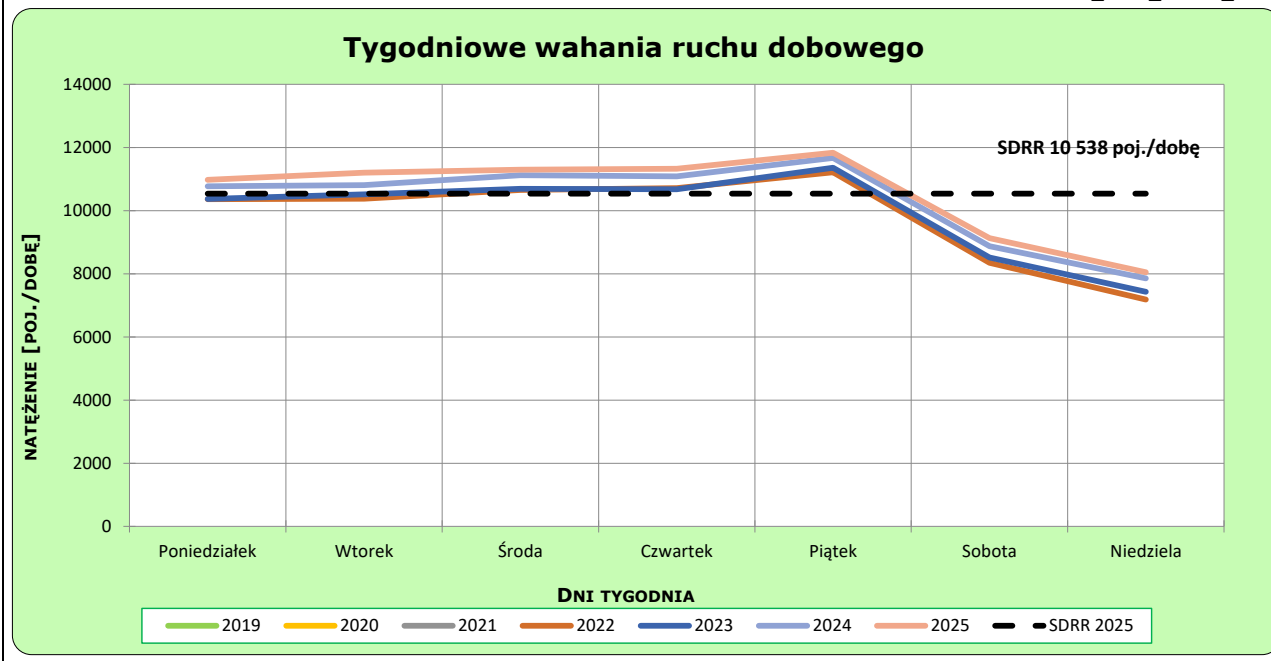
Rok: 2025
Numer drogi: 28
Oddział: Rzeszów

Ruch ogółem

R03_02-1_18013_2025



R03_02-2_18013_2025



Dobowe wahania ruchu pojazdów ogółem



Generalna Dyrekcja
Dróg Krajowych i Autostrad

Stacja nr 18013

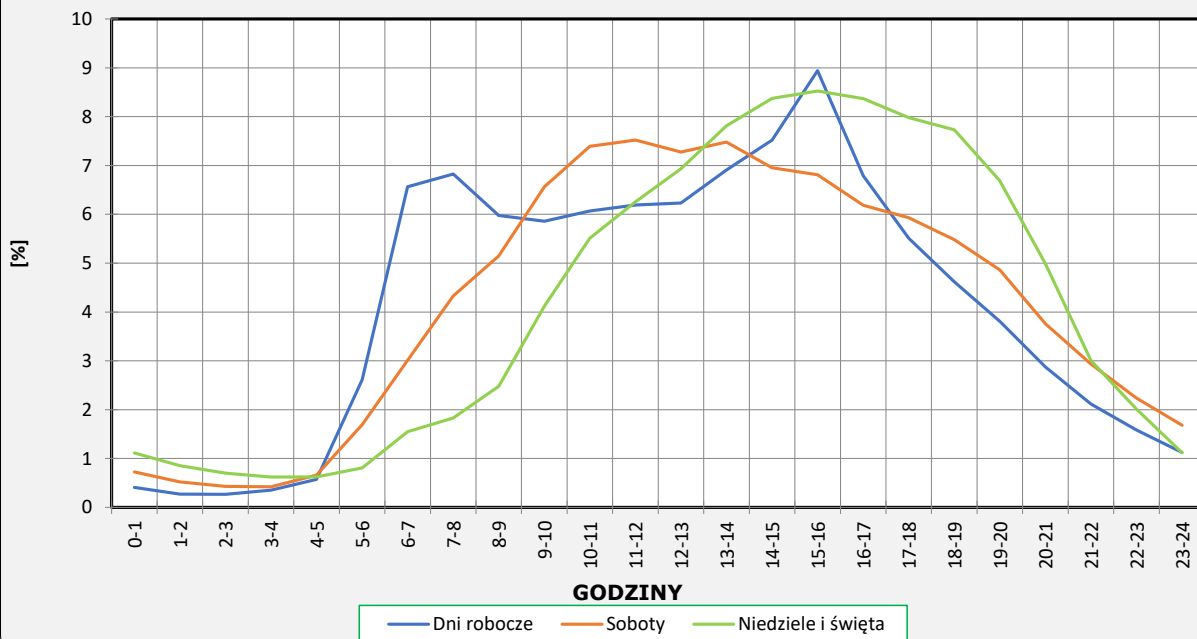
Miejscowość: Pisarowce
Odcinek: Zarszyn-Sanok
Typ stacji: 8+1

Rok: 2025
Numer drogi: 28
Oddział: Rzeszów

Ruch ogółem

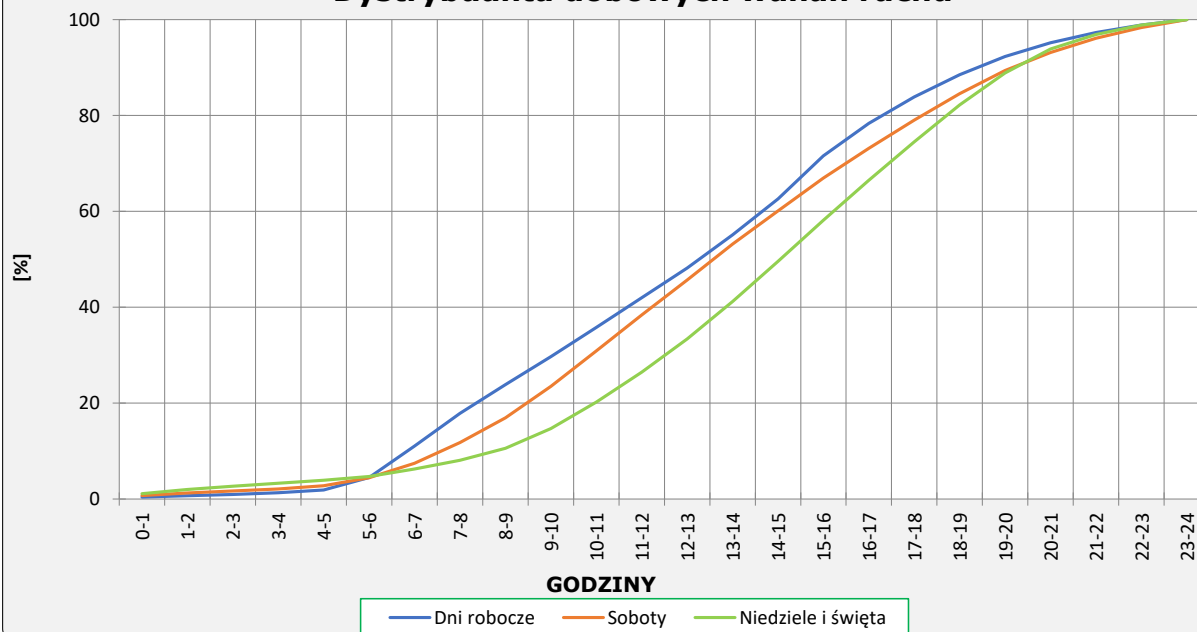
R03_03-1_18013_2025

Dobowe wahania ruchu



R03_03-2_18013_2025

Dystrybuanta dobowych wahań ruchu



Uśrednione dobowe rozkłady ruchu dla wybranych dni tygodnia, dla pojazdów lekkich i ciężkich



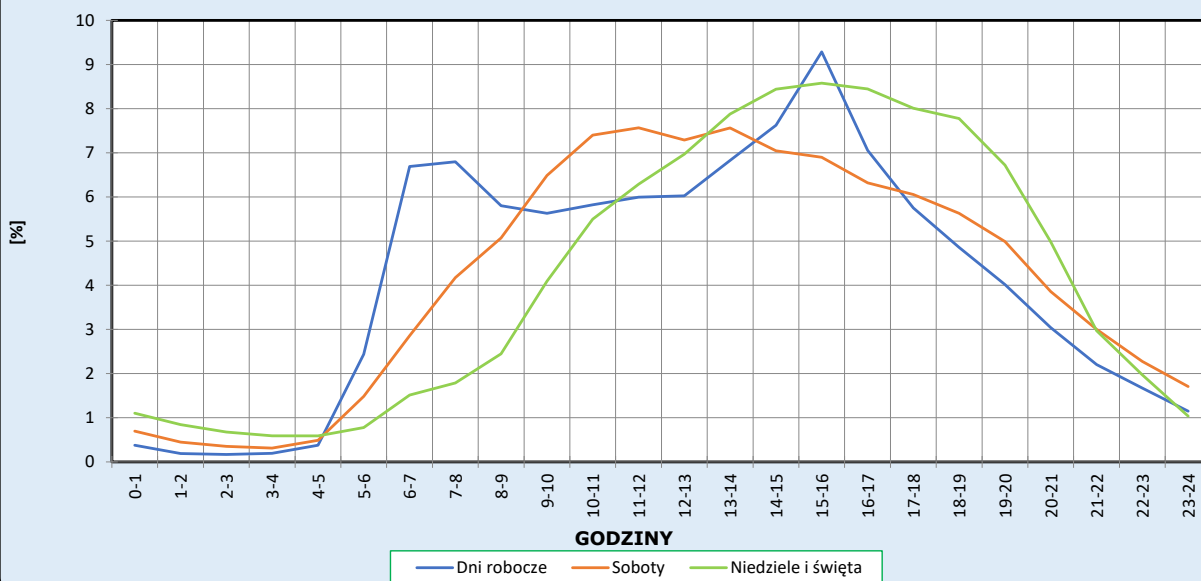
Stacja nr 18013

Miejscowość: Pisarowce
Odcinek: Zarszyn-Sanok
Typ stacji: 8+1

Rok: 2025
Numer drogi: 28
Oddział: Rzeszów

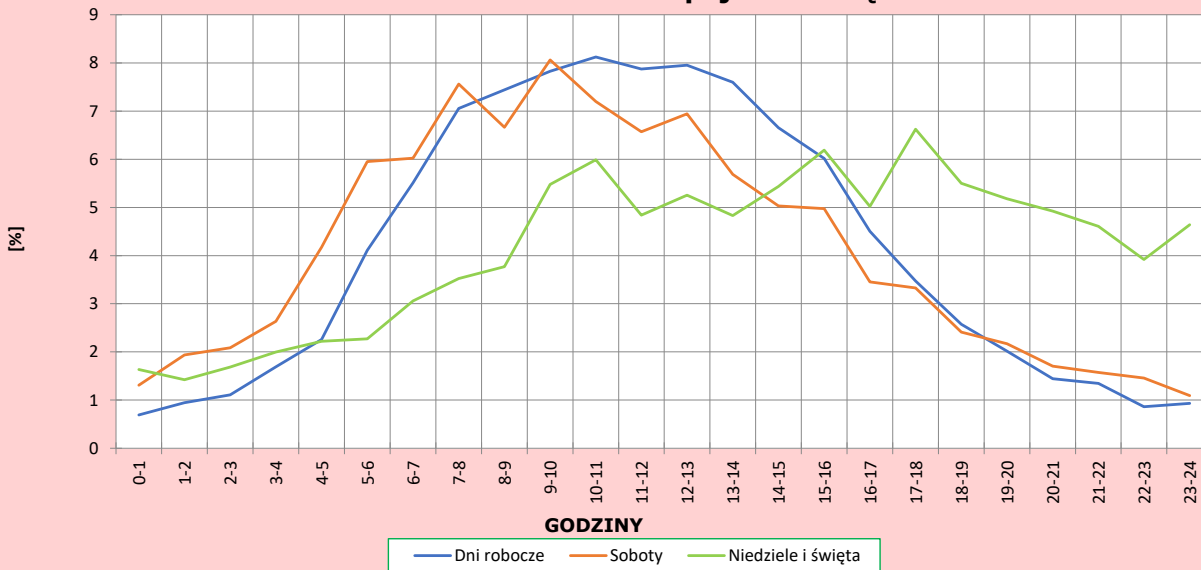
R03_04-1_18013_2025

Dobowe wahania ruchu pojazdów lekkich



R03_04-2_18013_2025

Dobowe wahania ruchu pojazdów ciężkich



Analiza ruchu pojazdów ogółem w poszczególnych dniach tygodnia dla każdego miesiąca, w podziale na kierunki ruchu

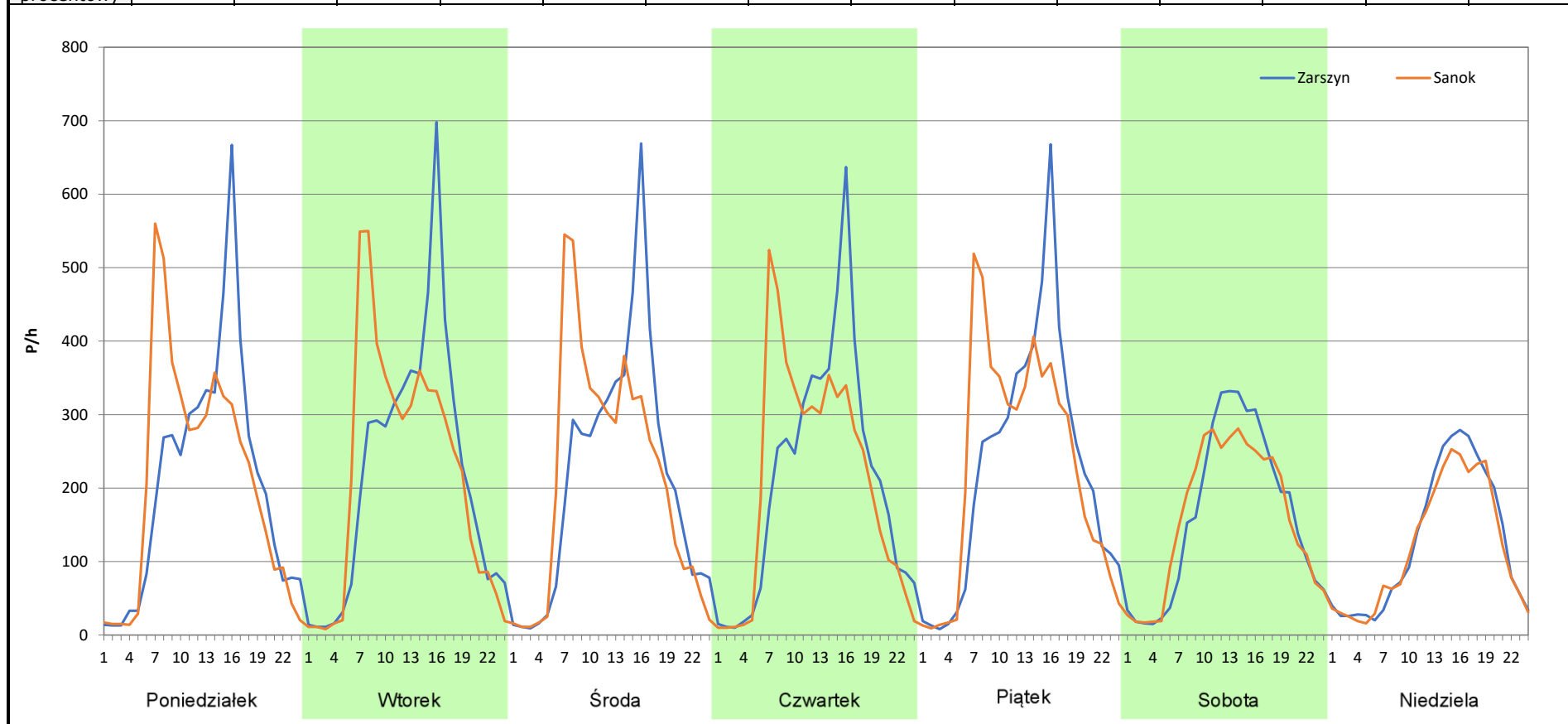
 **Generalna Dyrekcja Dróg Krajowych i Autostrad**

Stacja nr 18013

Miejscowość:	Pisarowce	Rok:	2025
Odcinek:	Zarszyn-Sanok	Numer drogi:	28
Typ stacji:	8+1	Oddział:	Rzeszów
Miesiąc:	Styczeń		

R03_07-1_18013_2025

Dzień tygodnia	Poniedziałek		Wtorek		Środa		Czwartek		Piątek		Sobota		Niedziela	
	Zarszyn	Sanok	Zarszyn	Sanok	Zarszyn	Sanok	Zarszyn	Sanok	Zarszyn	Sanok	Zarszyn	Sanok	Zarszyn	Sanok
Kierunek	Zarszyn	Sanok	Zarszyn	Sanok	Zarszyn	Sanok	Zarszyn	Sanok	Zarszyn	Sanok	Zarszyn	Sanok	Zarszyn	Sanok
SDR	4996	4989	5261	5223	5115	5110	5104	5023	5441	5453	3915	3844	3033	2858
Razem	9985		10484		10225		10127		10894		7759		5891	
Podział procentowy	50,04%	49,96%	50,18%	49,82%	50,02%	49,98%	50,40%	49,60%	49,94%	50,06%	50,46%	49,54%	51,49%	48,51%



Analiza ruchu pojazdów ogółem w poszczególnych dniach tygodnia dla każdego miesiąca, w podziale na kierunki ruchu

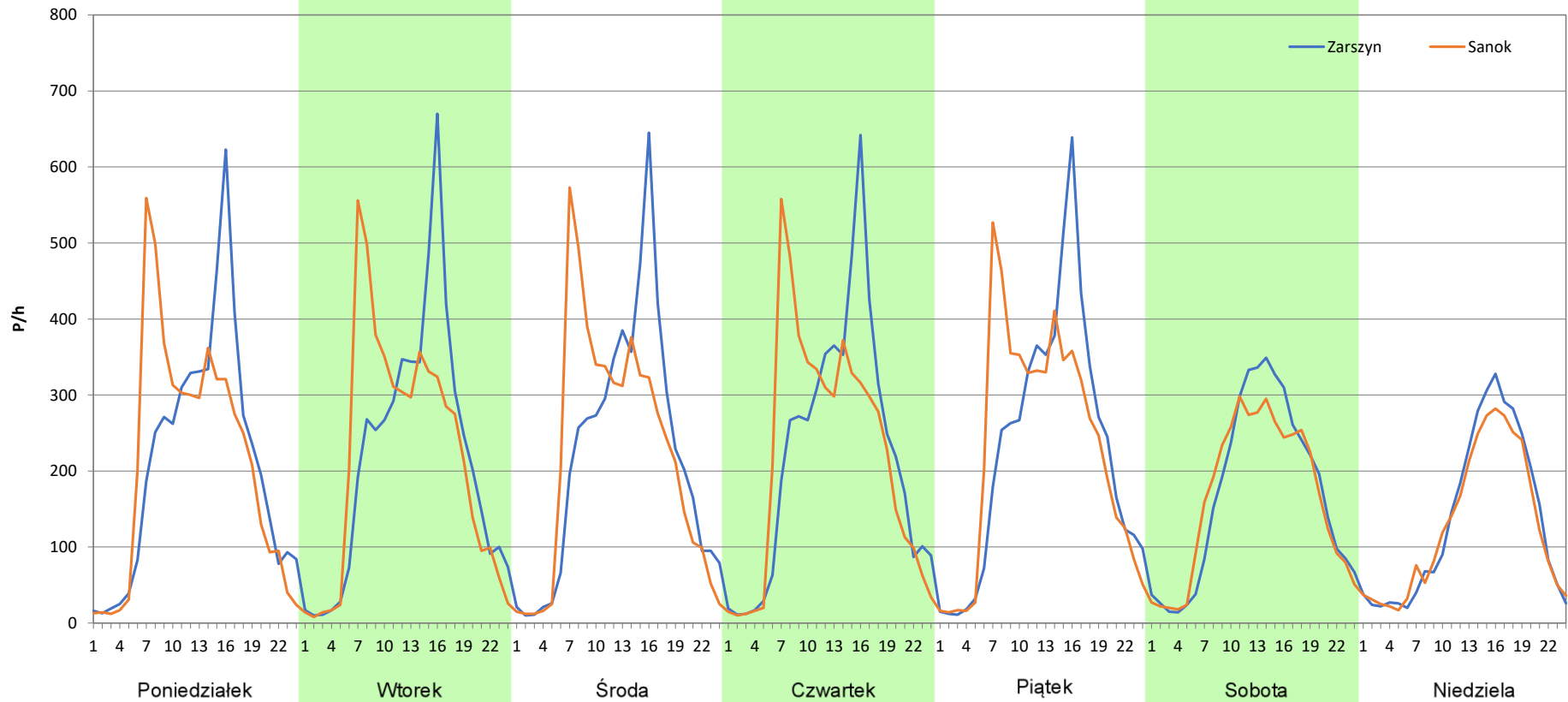
Stacja nr 18013

Miejscowość: Pisarowce
Odcinek: Zarszyn-Sanok
Typ stacji: 8+1
Miesiąc: Luty

Rok: 2025
Numer drogi: 28
Oddział: Rzeszów

R03_07-2_18013_2025

Dzień tygodnia	Poniedziałek		Wtorek		Środa		Czwartek		Piątek		Sobota		Niedziela	
Kierunek	Zarszyn	Sanok	Zarszyn	Sanok	Zarszyn	Sanok	Zarszyn	Sanok	Zarszyn	Sanok	Zarszyn	Sanok	Zarszyn	Sanok
SDR	5062	5045	5206	5181	5243	5228	5305	5261	5492	5520	4080	3944	3239	3053
Razem	10107		10387		10471		10566		11012		8024		6292	
Podział procentowy	50,08%	49,92%	50,12%	49,88%	50,07%	49,93%	50,21%	49,79%	49,87%	50,13%	50,85%	49,15%	51,48%	48,52%



Analiza ruchu pojazdów ogółem w poszczególnych dniach tygodnia dla każdego miesiąca, w podziale na kierunki ruchu



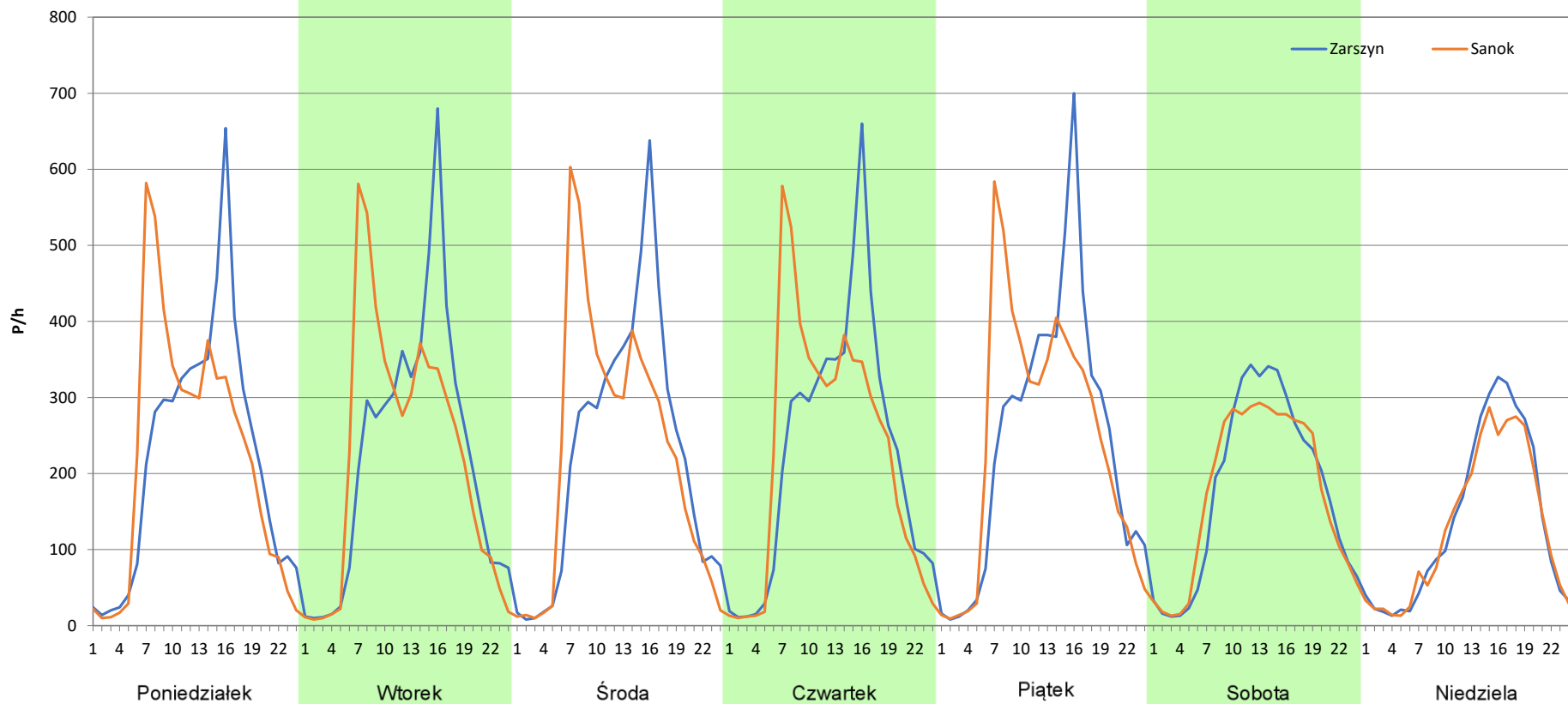
Stacja nr 18013

Miejscowość: Pisarowce
Odcinek: Zarszyn-Sanok
Typ stacji: 8+1
Miesiąc: Marzec

Rok: 2025
Numer drogi: 28
Oddział: Rzeszów

R03_07-3_18013_2025

Dzień tygodnia	Poniedziałek		Wtorek		Środa		Czwartek		Piątek		Sobota		Niedziela	
	Zarszyn	Sanok	Zarszyn	Sanok	Zarszyn	Sanok	Zarszyn	Sanok	Zarszyn	Sanok	Zarszyn	Sanok	Zarszyn	Sanok
Kierunek	Zarszyn	Sanok	Zarszyn	Sanok	Zarszyn	Sanok	Zarszyn	Sanok	Zarszyn	Sanok	Zarszyn	Sanok	Zarszyn	Sanok
SDR	5321	5271	5326	5310	5413	5441	5491	5460	5809	5809	4285	4202	3294	3112
Razem	10592		10636		10854		10951		11618		8487		6406	
Podział procentowy	50,24%	49,76%	50,08%	49,92%	49,87%	50,13%	50,14%	49,86%	50,00%	50,00%	50,49%	49,51%	51,42%	48,58%



Analiza ruchu pojazdów ogółem w poszczególnych dniach tygodnia dla każdego miesiąca, w podziale na kierunki ruchu



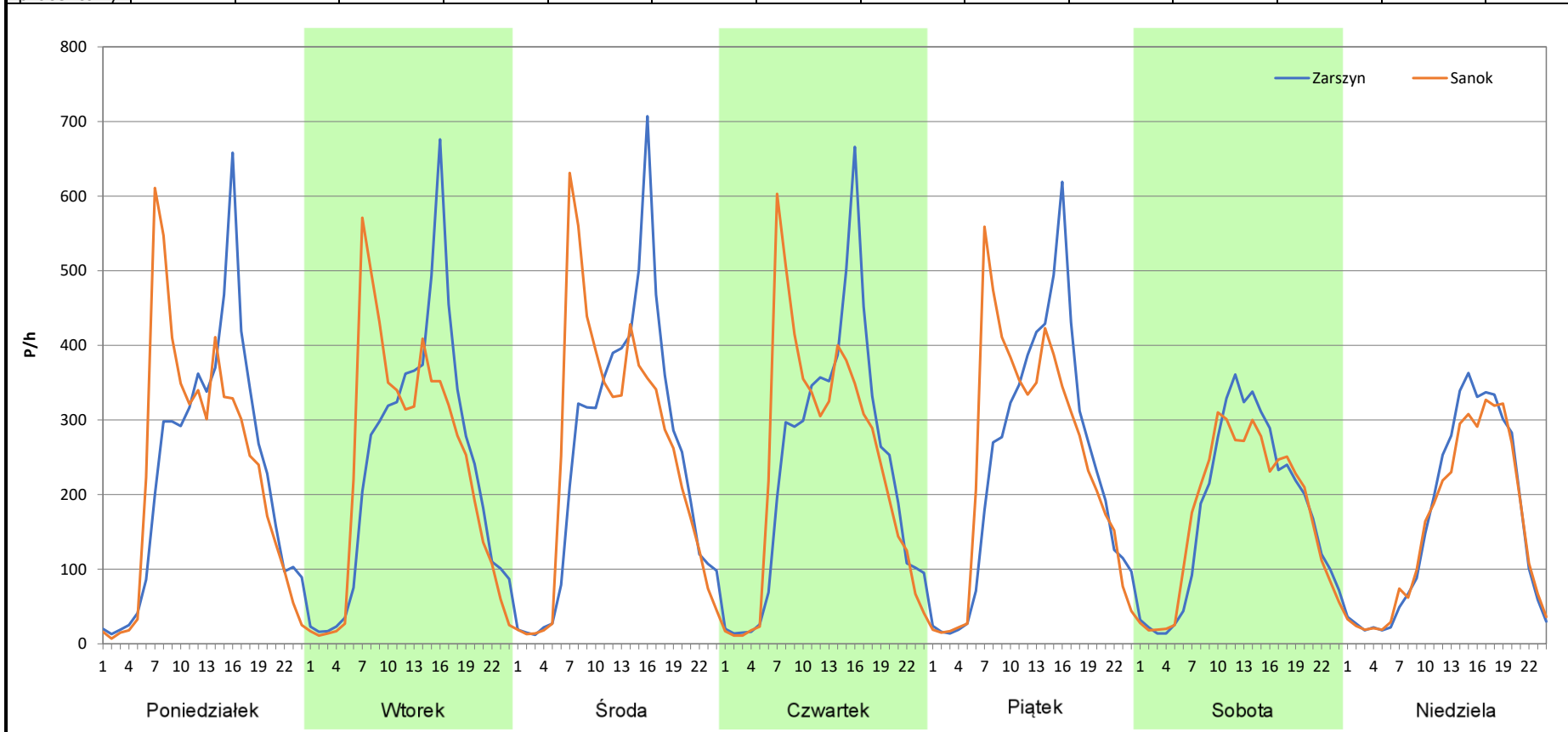
Stacja nr 18013

Miejscowość: Pisarowce
Odcinek: Zarszyn-Sanok
Typ stacji: 8+1
Miesiąc: Kwiecień

Rok: 2025
Numer drogi: 28
Oddział: Rzeszów

R03_07-4_18013_2025

Dzień tygodnia	Poniedziałek		Wtorek		Środa		Czwartek		Piątek		Sobota		Niedziela	
	Zarszyn	Sanok	Zarszyn	Sanok	Zarszyn	Sanok	Zarszyn	Sanok	Zarszyn	Sanok	Zarszyn	Sanok	Zarszyn	Sanok
Kierunek														
SDR	5510	5538	5680	5615	5994	6049	5647	5682	5689	5801	4229	4160	3894	3714
Razem	11048		11295		12043		11329		11490		8389		7608	
Podział procentowy	49,87%	50,13%	50,29%	49,71%	49,77%	50,23%	49,85%	50,15%	49,51%	50,49%	50,41%	49,59%	51,18%	48,82%



Analiza ruchu pojazdów ogółem w poszczególnych dniach tygodnia dla każdego miesiąca, w podziale na kierunki ruchu



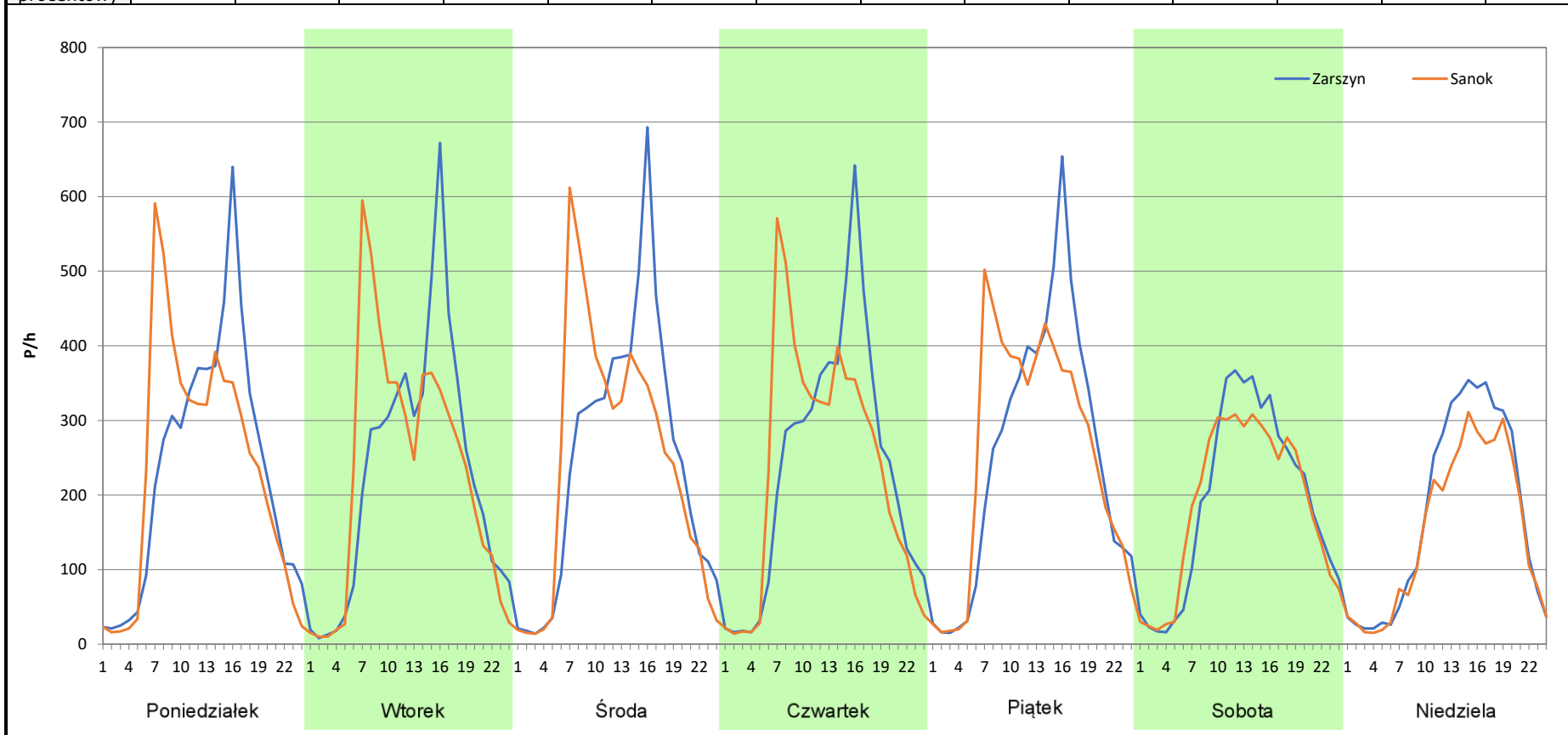
Stacja nr 18013

Miejscowość: Pisarowce
Odcinek: Zarszyn-Sanok
Typ stacji: 8+1
Miesiąc: Maj

Rok: 2025
Numer drogi: 28
Oddział: Rzeszów

R03_07-5_18013_2025

Dzień tygodnia	Poniedziałek		Wtorek		Środa		Czwartek		Piątek		Sobota		Niedziela	
	Zarszyn	Sanok	Zarszyn	Sanok	Zarszyn	Sanok	Zarszyn	Sanok	Zarszyn	Sanok	Zarszyn	Sanok	Zarszyn	Sanok
Kierunek	5625	5606	5501	5522	5906	5843	5693	5639	6069	6141	4577	4477	4151	3593
SDR	5625	5606	5501	5522	5906	5843	5693	5639	6069	6141	4577	4477	4151	3593
Razem	11231		11023		11749		11332		12210		9054		7744	
Podział procentowy	50,08%	49,92%	49,90%	50,10%	50,27%	49,73%	50,24%	49,76%	49,71%	50,29%	50,55%	49,45%	53,60%	46,40%



Analiza ruchu pojazdów ogółem w poszczególnych dniach tygodnia dla każdego miesiąca, w podziale na kierunki ruchu



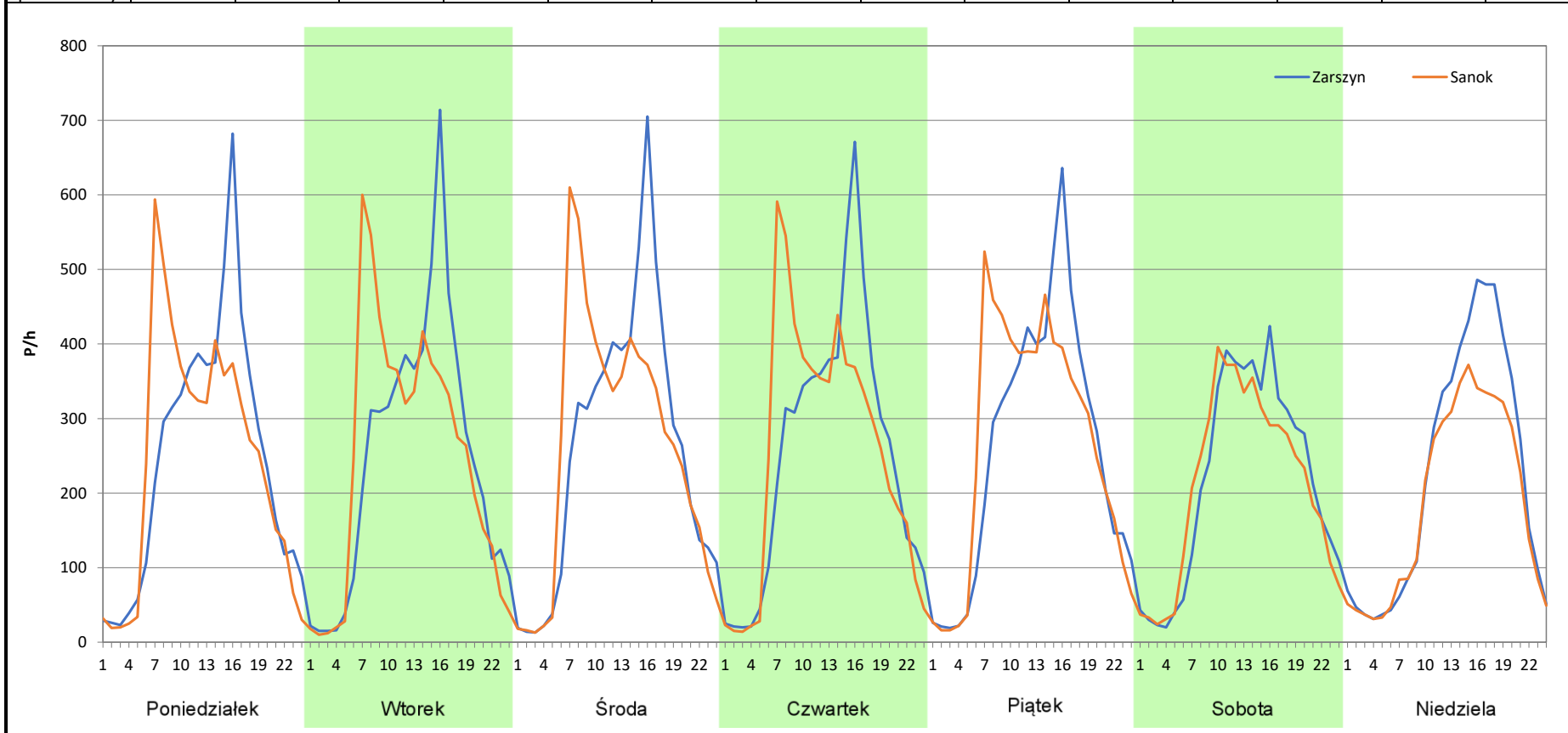
Stacja nr 18013

Miejscowość: Pisarowce
Odcinek: Zarszyn-Sanok
Typ stacji: 8+1
Miesiąc: Czerwiec

Rok: 2025
Numer drogi: 28
Oddział: Rzeszów

R03_07-6_18013_2025

Dzień tygodnia	Poniedziałek		Wtorek		Środa		Czwartek		Piątek		Sobota		Niedziela	
	Zarszyn	Sanok	Zarszyn	Sanok	Zarszyn	Sanok	Zarszyn	Sanok	Zarszyn	Sanok	Zarszyn	Sanok	Zarszyn	Sanok
Kierunek	5937	5818	5926	5907	6226	6250	6099	6111	6210	6375	5226	5057	5316	4454
SDR	5937	5818	5926	5907	6226	6250	6099	6111	6210	6375	5226	5057	5316	4454
Razem	11755		11833		12476		12210		12585		10283		9770	
Podział procentowy	50,51%	49,49%	50,08%	49,92%	49,90%	50,10%	49,95%	50,05%	49,34%	50,66%	50,82%	49,18%	54,41%	45,59%



Analiza ruchu pojazdów ogółem w poszczególnych dniach tygodnia dla każdego miesiąca, w podziale na kierunki ruchu



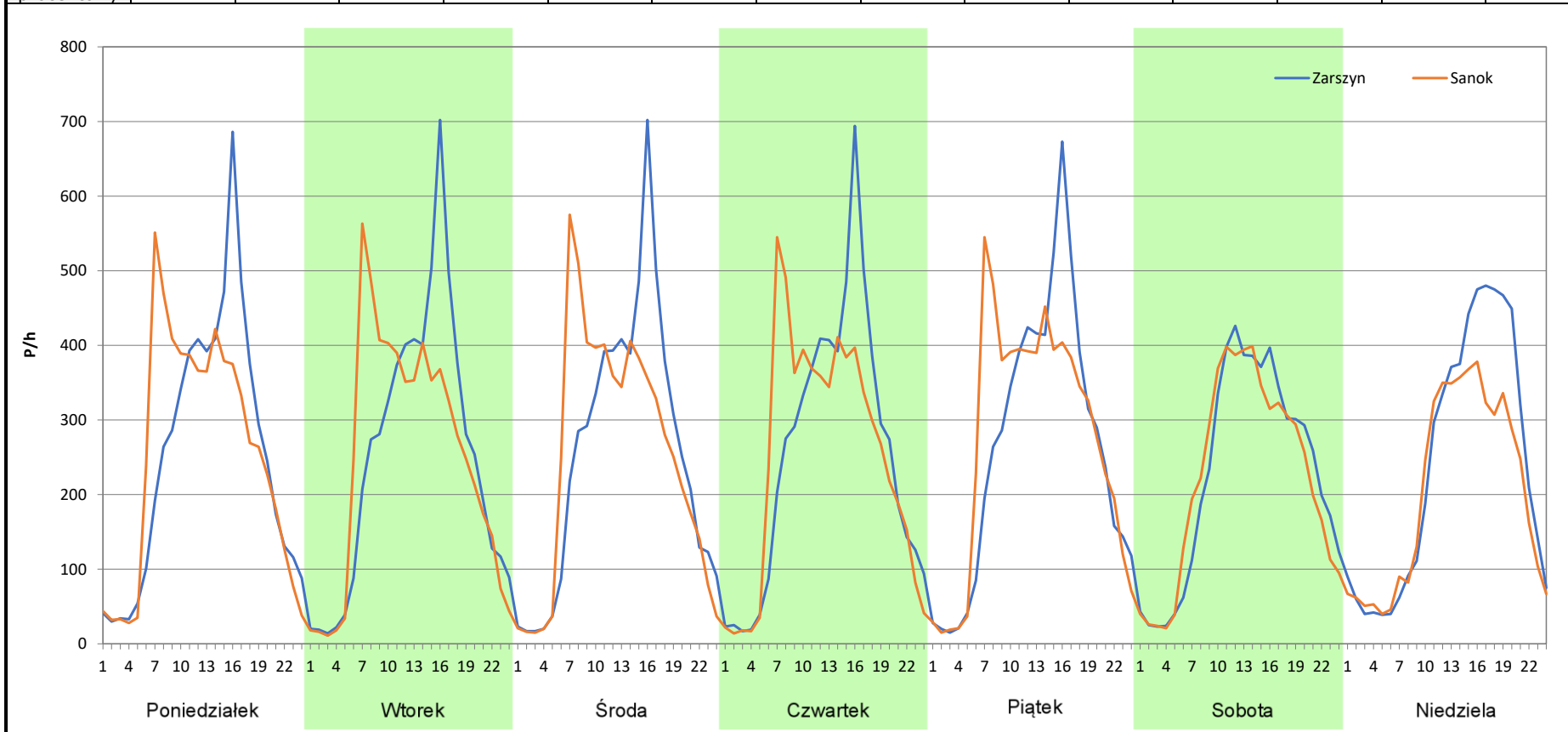
Stacja nr 18013

Miejscowość: Pisarowce
Odcinek: Zarszyn-Sanok
Typ stacji: 8+1
Miesiąc: Lipiec

Rok: 2025
Numer drogi: 28
Oddział: Rzeszów

R03_07-7_18013_2025

Dzień tygodnia	Poniedziałek		Wtorek		Środa		Czwartek		Piątek		Sobota		Niedziela	
	Zarszyn	Sanok	Zarszyn	Sanok	Zarszyn	Sanok	Zarszyn	Sanok	Zarszyn	Sanok	Zarszyn	Sanok	Zarszyn	Sanok
Kierunek														
SDR	6044	6040	6014	5925	6091	5995	6073	5983	6314	6519	5444	5349	5674	4829
Razem	12084		11939		12086		12056		12833		10793		10503	
Podział procentowy	50,02%	49,98%	50,37%	49,63%	50,40%	49,60%	50,37%	49,63%	49,20%	50,80%	50,44%	49,56%	54,02%	45,98%



Analiza ruchu pojazdów ogółem w poszczególnych dniach tygodnia dla każdego miesiąca, w podziale na kierunki ruchu



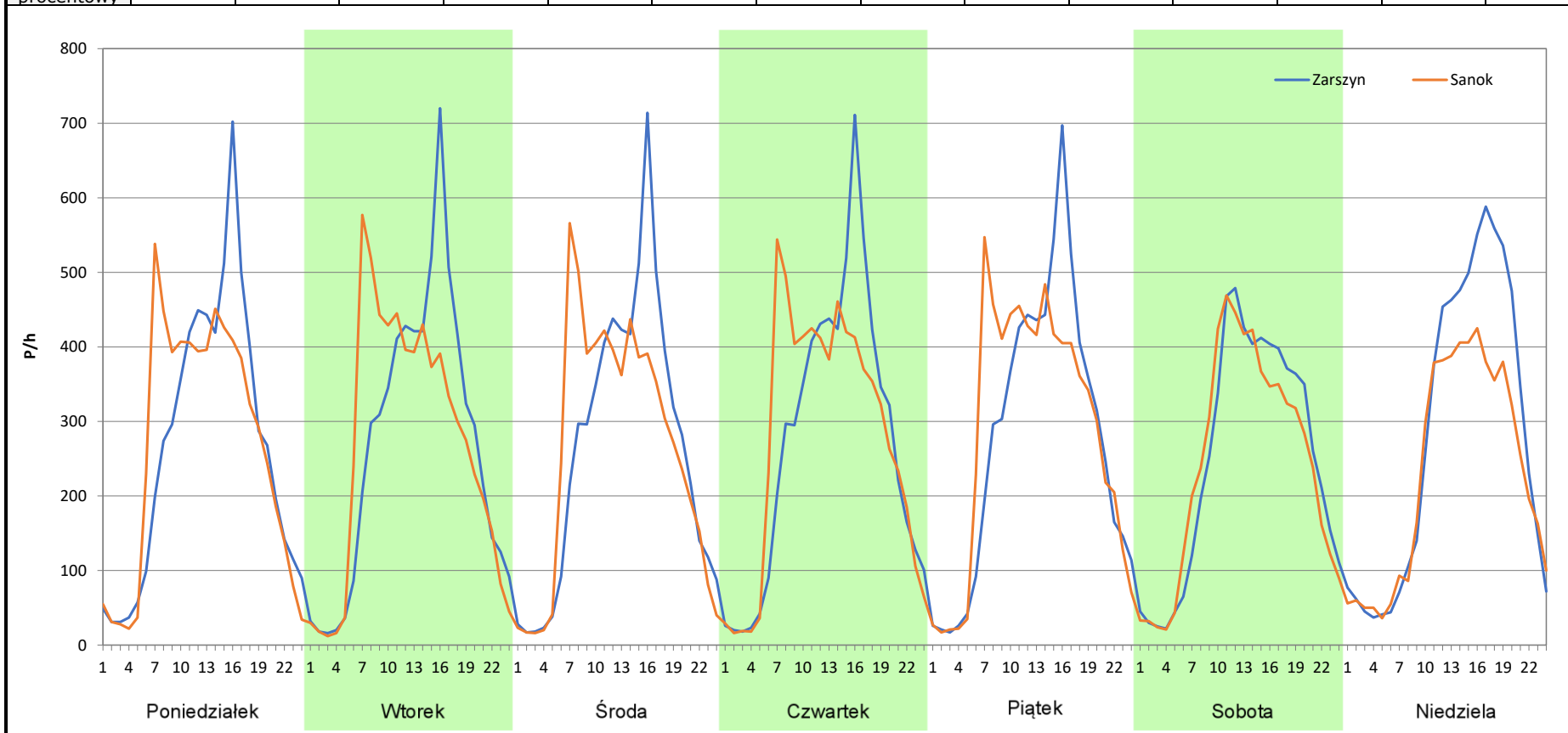
Stacja nr 18013

Miejscowość: Pisarowce
Odcinek: Zarszyn-Sanok
Typ stacji: 8+1
Miesiąc: Sierpień

Rok: 2025
Numer drogi: 28
Oddział: Rzeszów

R03_07-8_18013_2025

Dzień tygodnia	Poniedziałek		Wtorek		Środa		Czwartek		Piątek		Sobota		Niedziela	
Kierunek	Zarszyn	Sanok	Zarszyn	Sanok	Zarszyn	Sanok	Zarszyn	Sanok	Zarszyn	Sanok	Zarszyn	Sanok	Zarszyn	Sanok
SDR	6373	6353	6405	6364	6344	6253	6547	6620	6650	6846	5950	5798	6651	5484
Razem	12726		12769		12597		13167		13496		11748		12135	
Podział procentowy	50,08%	49,92%	50,16%	49,84%	50,36%	49,64%	49,72%	50,28%	49,27%	50,73%	50,65%	49,35%	54,81%	45,19%



Analiza ruchu pojazdów ogółem w poszczególnych dniach tygodnia dla każdego miesiąca, w podziale na kierunki ruchu



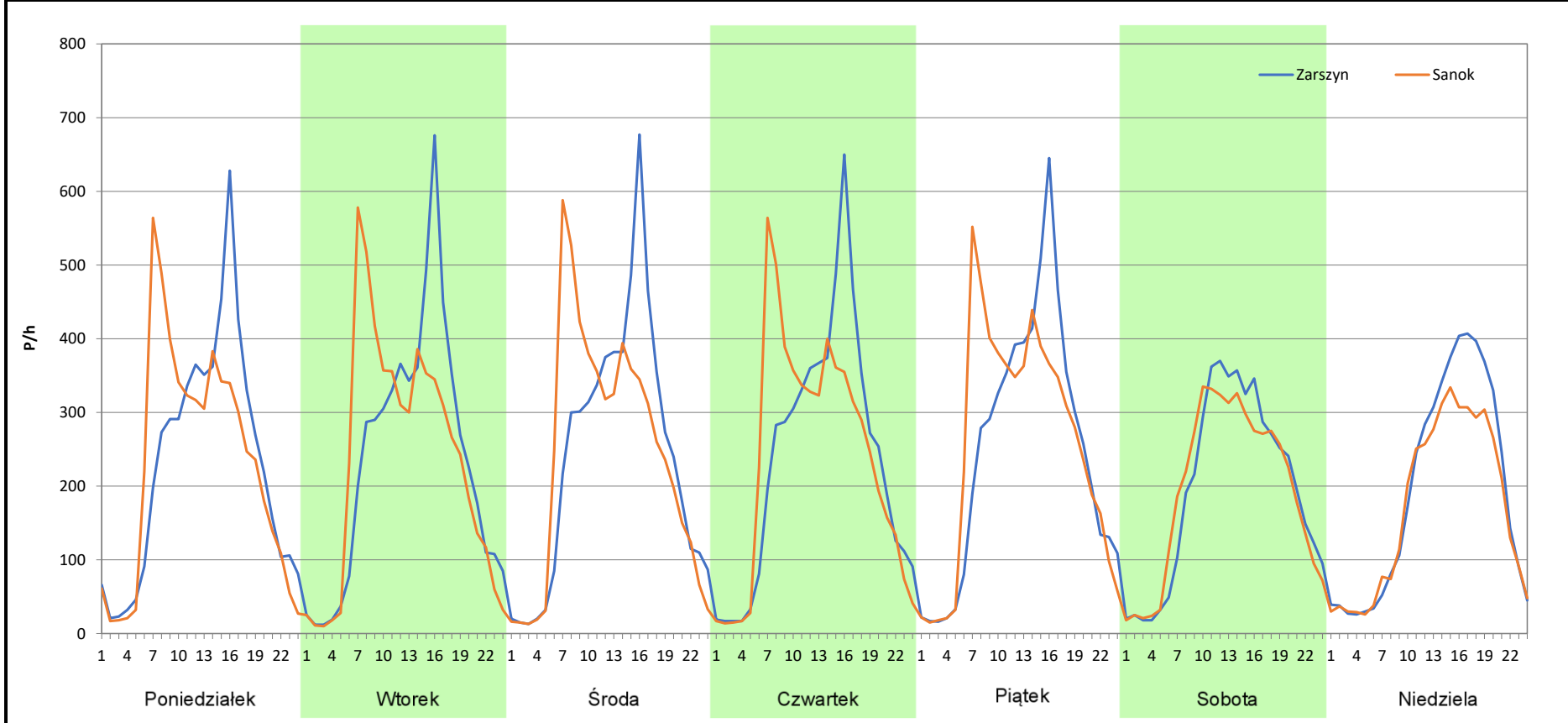
Stacja nr 18013

Miejscowość: Pisarowce
Odcinek: Zarszyn-Sanok
Typ stacji: 8+1
Miesiąc: Wrzesień

Rok: 2025
Numer drogi: 28
Oddział: Rzeszów

R03_07-9_18013_2025

Dzień tygodnia	Poniedziałek		Wtorek		Środa		Czwartek		Piątek		Sobota		Niedziela	
	Zarszyn	Sanok	Zarszyn	Sanok	Zarszyn	Sanok	Zarszyn	Sanok	Zarszyn	Sanok	Zarszyn	Sanok	Zarszyn	Sanok
Kierunek SDR	5519	5466	5610	5591	5780	5736	5687	5682	5935	6087	4688	4624	4590	4047
Razem	10985		11201		11516		11369		12022		9312		8637	
Podział procentowy	50,24%	49,76%	50,08%	49,92%	50,19%	49,81%	50,02%	49,98%	49,37%	50,63%	50,34%	49,66%	53,14%	46,86%



Analiza ruchu pojazdów ogółem w poszczególnych dniach tygodnia dla każdego miesiąca, w podziale na kierunki ruchu

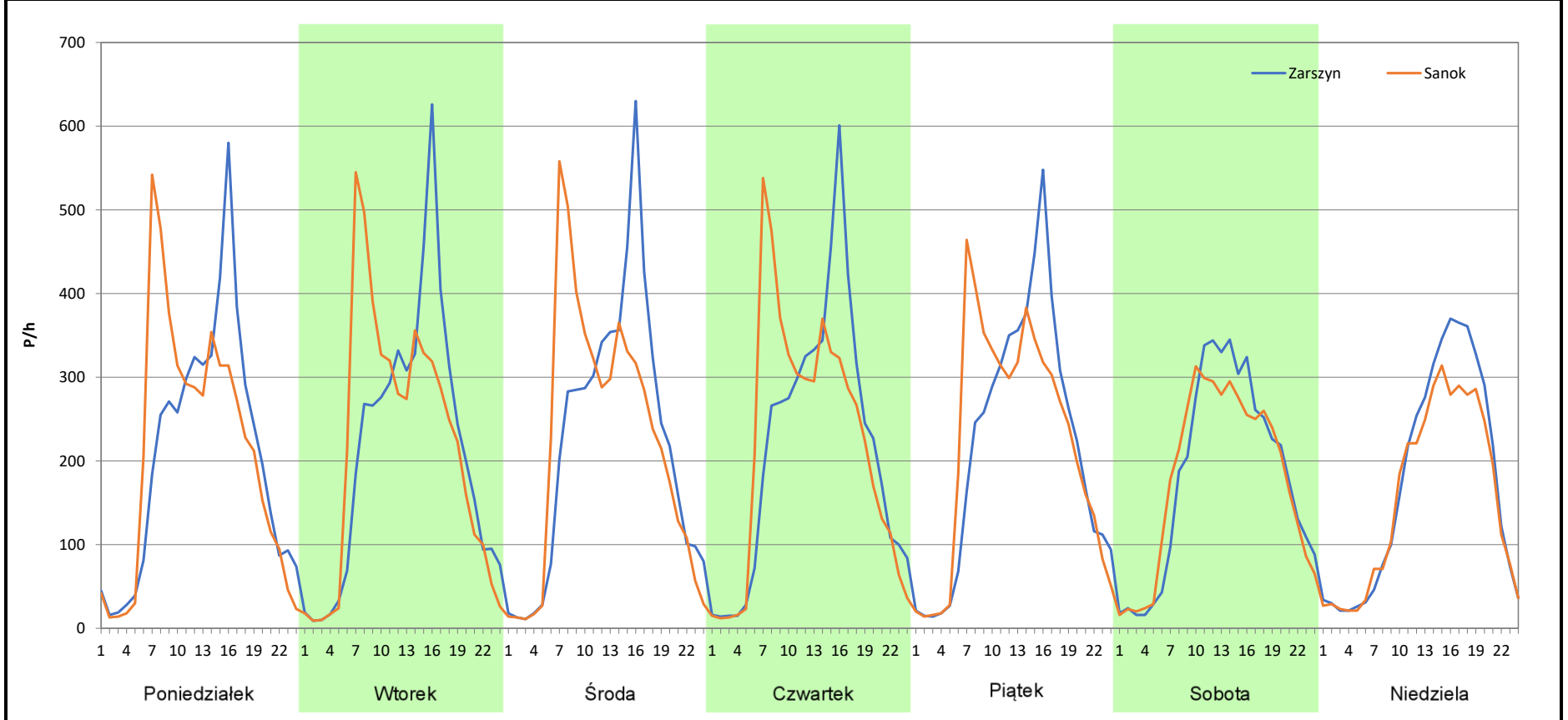


Stacja nr 18013

Miejscowość:	Pisarowce	Rok:	2025
Odcinek:	Zarszyn-Sanok	Numer drogi:	28
Typ stacji:	8+1	Oddział:	Rzeszów
Miesiąc:	Październik		

R03_07-10_18013_2025

Dzień tygodnia	Poniedziałek		Wtorek		Środa		Czwartek		Piątek		Sobota		Niedziela	
	Zarszyn	Sanok	Zarszyn	Sanok	Zarszyn	Sanok	Zarszyn	Sanok	Zarszyn	Sanok	Zarszyn	Sanok	Zarszyn	Sanok
Kierunek	4963	5018	5077	5140	5312	5282	5185	5210	5193	5265	4359	4285	4119	3683
SDR														
Razem	9981		10217		10594		10395		10458		8644		7802	
Podział procentowy	49,72%	50,28%	49,69%	50,31%	50,14%	49,86%	49,88%	50,12%	49,66%	50,34%	50,43%	49,57%	52,79%	47,21%



Analiza ruchu pojazdów ogółem w poszczególnych dniach tygodnia dla każdego miesiąca, w podziale na kierunki ruchu



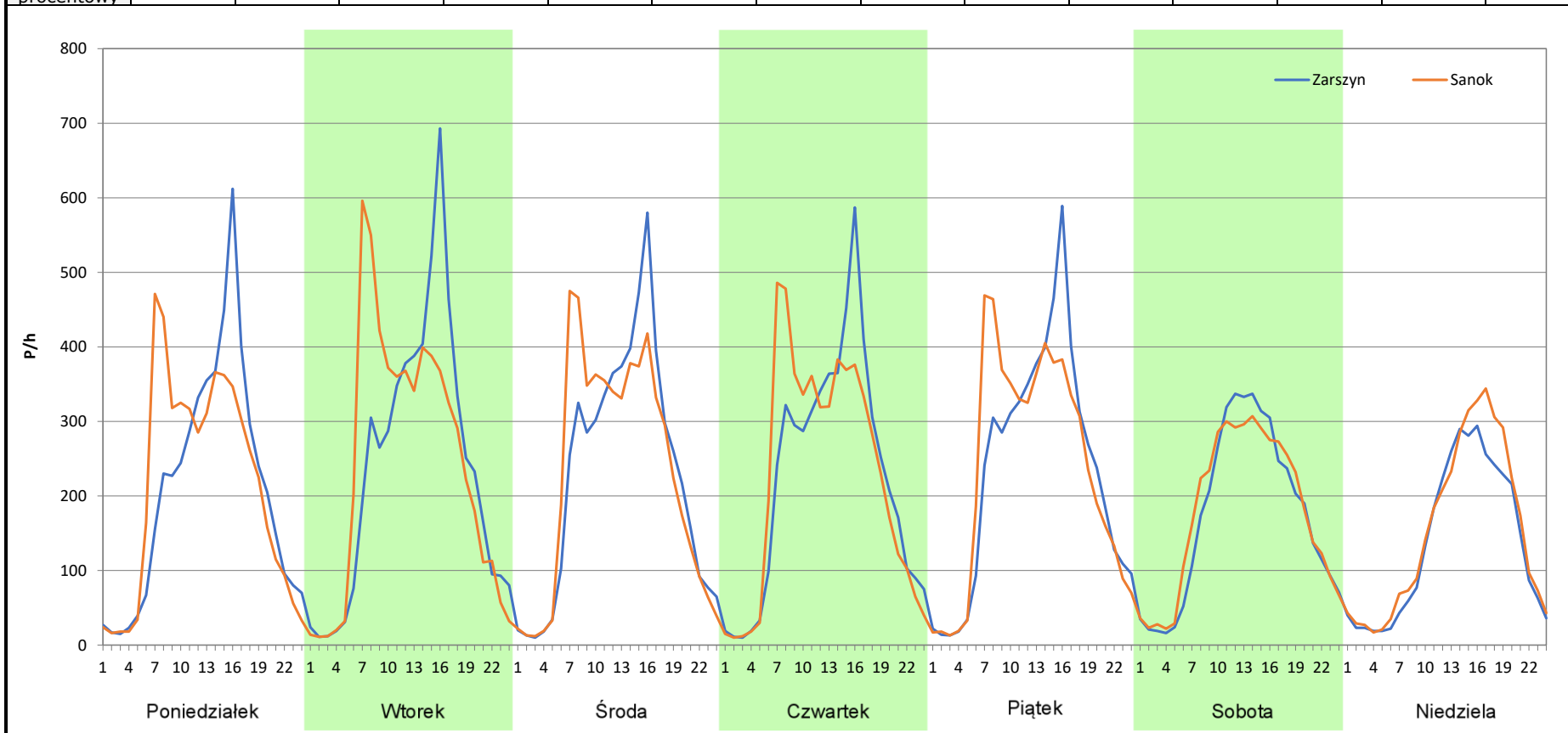
Stacja nr 18013

Miejscowość: Pisarowce
Odcinek: Zarszyn-Sanok
Typ stacji: 8+1
Miesiąc: Listopad

Rok: 2025
Numer drogi: 28
Oddział: Rzeszów

R03_07-11_18013_2025

Dzień tygodnia	Poniedziałek		Wtorek		Środa		Czwartek		Piątek		Sobota		Niedziela	
	Zarszyn	Sanok	Zarszyn	Sanok	Zarszyn	Sanok	Zarszyn	Sanok	Zarszyn	Sanok	Zarszyn	Sanok	Zarszyn	Sanok
Kierunek SDR	5061	4983	5786	5670	5487	5451	5418	5374	5644	5580	4271	4159	3651	3270
Razem	10044		11456		10938		10792		11224		8430		6921	
Podział procentowy	50,39%	49,61%	50,51%	49,49%	50,16%	49,84%	50,20%	49,80%	50,29%	49,71%	50,66%	49,34%	52,75%	47,25%



Analiza ruchu pojazdów ogółem w poszczególnych dniach tygodnia dla każdego miesiąca, w podziale na kierunki ruchu



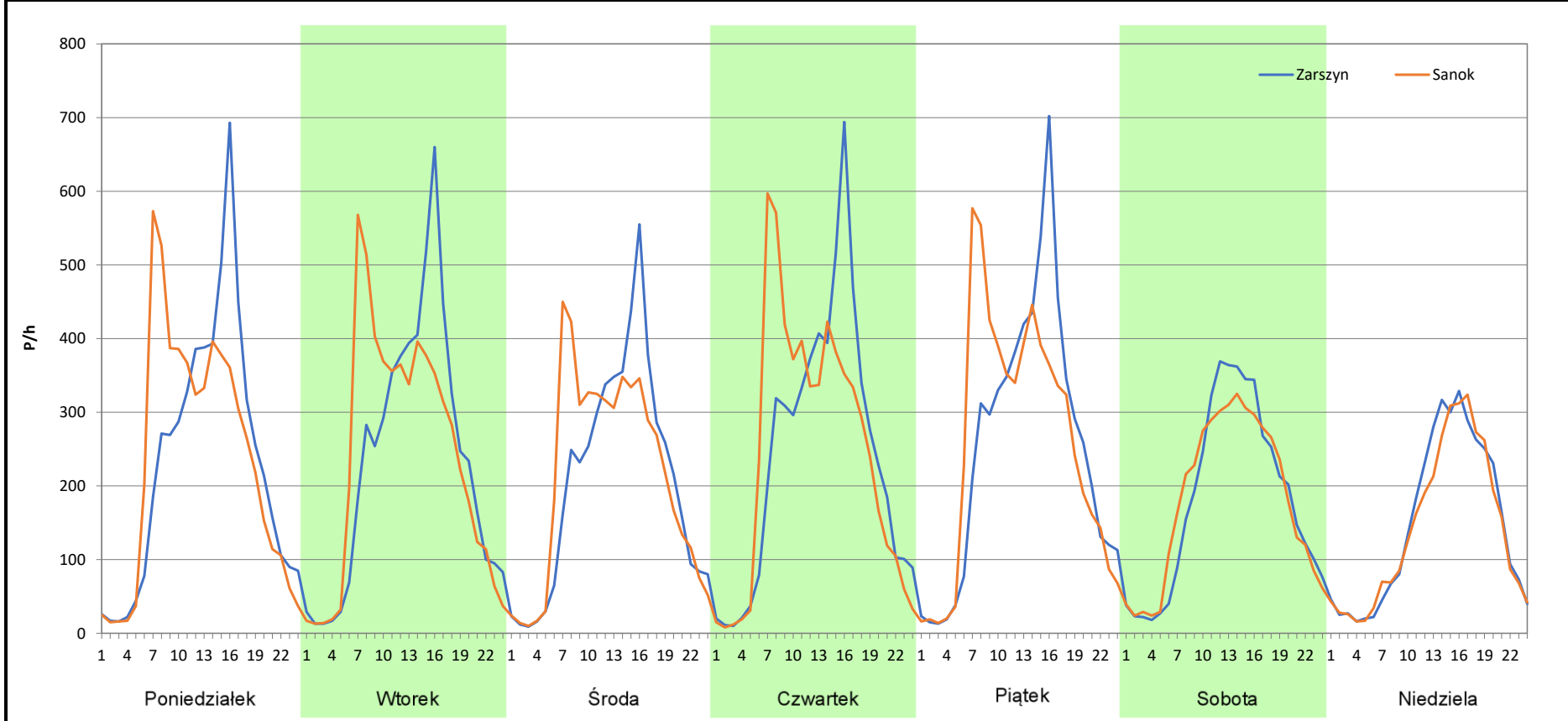
Stacja nr 18013

Miejscowość: Pisarowce
Odcinek: Zarszyn-Sanok
Typ stacji: 8+1
Miesiąc: Grudzień

Rok: 2025
Numer drogi: 28
Oddział: Rzeszów

R03_07-12_18013_2025

Dzień tygodnia	Poniedziałek		Wtorek		Środa		Czwartek		Piątek		Sobota		Niedziela	
	Zarszyn	Sanok	Zarszyn	Sanok	Zarszyn	Sanok	Zarszyn	Sanok	Zarszyn	Sanok	Zarszyn	Sanok	Zarszyn	Sanok
Kierunek SDR	5580	5602	5586	5669	4937	5080	5811	5856	6073	6116	4341	4321	3528	3377
Razem	11182		11255		10017		11667		12189		8662		6905	
Podział procentowy	49,90%	50,10%	49,63%	50,37%	49,29%	50,71%	49,81%	50,19%	49,82%	50,18%	50,12%	49,88%	51,09%	48,91%



Analiza ruchu pojazdów ogółem w święta i dni okołoświąteczne, w podziale na kierunki ruchu NOWY ROK i Święto Trzech Króli



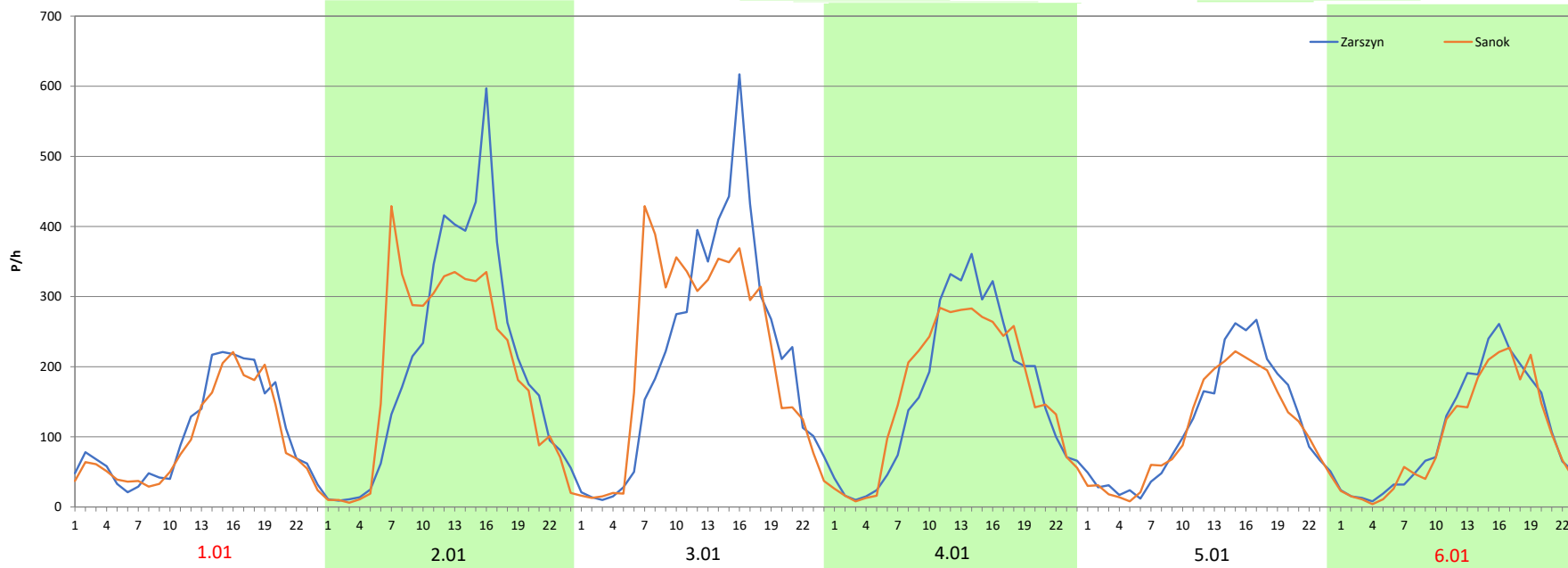
Stacja nr 18013

Miejscowość: Pisarowce
Odcinek: Zarszyn-Sanok
Typ stacji: 8+1
Miesiąc: Styczeń

Rok: 2025
Numer drogi: 28
Oddział: Rzeszów

R03_08-1_18013_2025

Data Dzień tygodnia	1.01 Środa		2.01 Czwartek		3.01 Piątek		4.01 Sobota		5.01 Niedziela		6.01 Poniedziałek	
Kierunek	Zarszyn	Sanok	Zarszyn	Sanok	Zarszyn	Sanok	Zarszyn	Sanok	Zarszyn	Sanok	Zarszyn	Sanok
Dobowy ruch	2515	2286	4894	4609	4909	4618	4909	4636	4900	4652	4933	4709
Razem	4801		9503		9527		9545		9552		9642	
Podział procentowy	52,38%	47,62%	51,50%	48,50%	51,53%	48,47%	51,43%	48,57%	51,30%	48,70%	51,16%	48,84%
Udział SDRR	45,56%		90,18%		90,41%		90,58%		90,64%		91,50%	





Analiza ruchu pojazdów ogółem w święta i dni okołoswiąteczne, w podziale na kierunki ruchu WIELKANOC

Stacja nr 18013

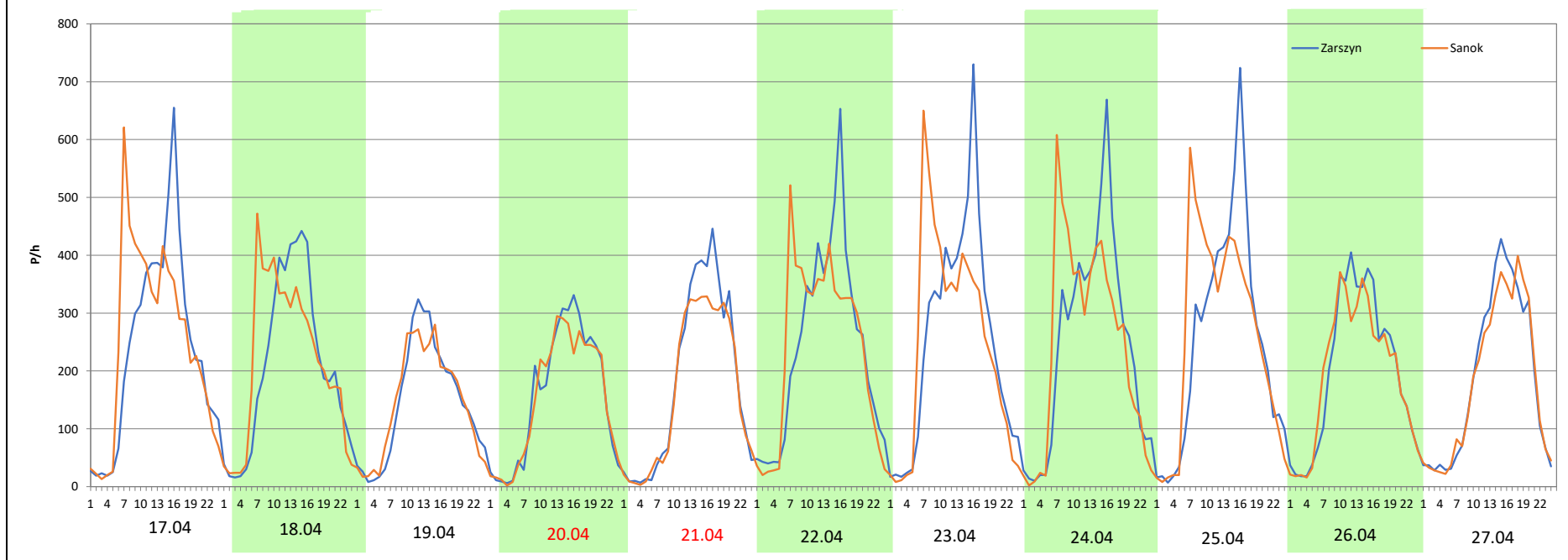
Miejscowość: Pisarowce
Odcinek: Zarszyn-Sanok
Typ stacji: 8+1
Miesiąc: Marzec / Kwiecień

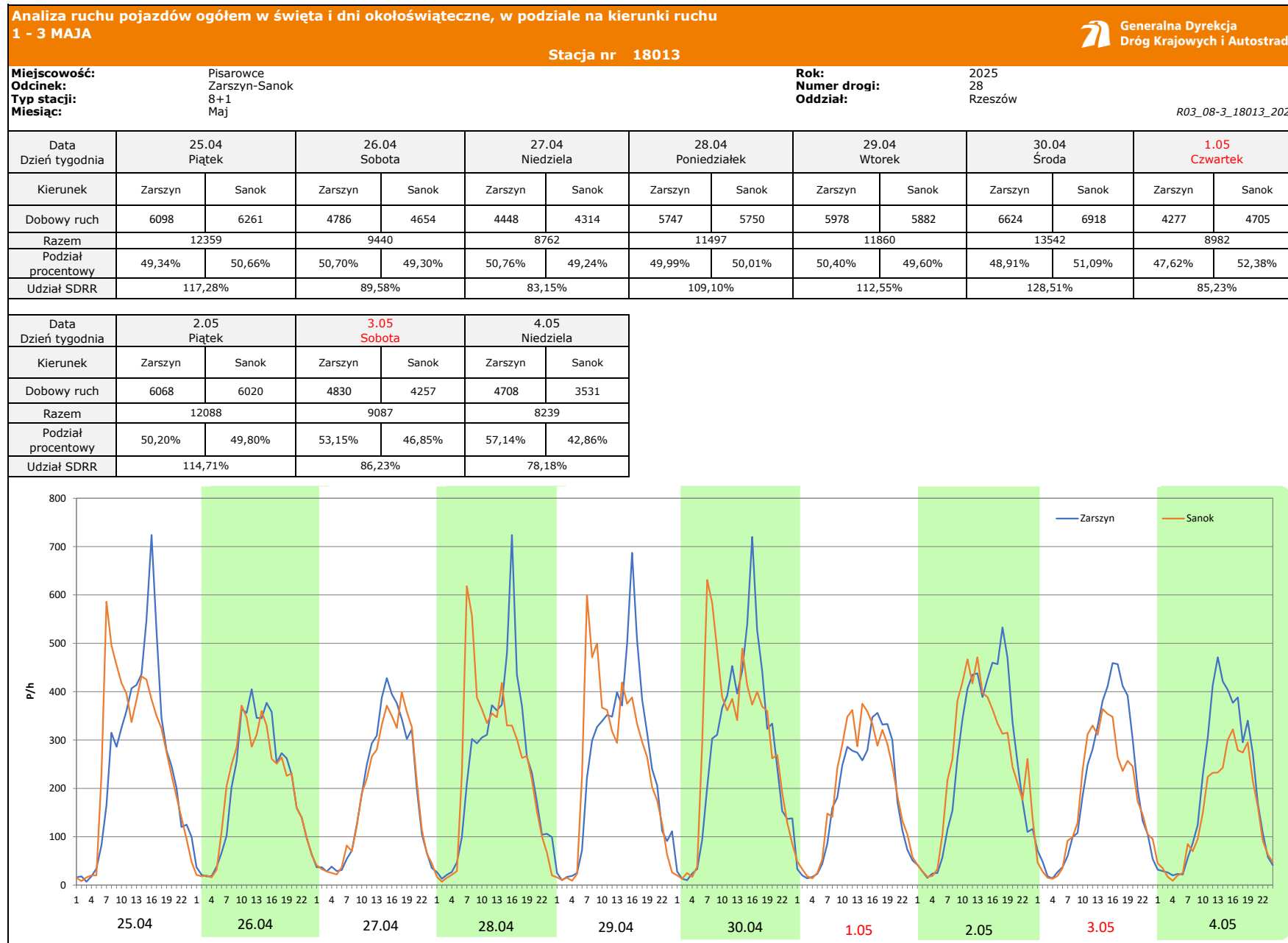
Rok: 2025
Numer drogi: 28
Oddział: Rzeszów

R03_08-2_18013_2025

Data Dzień tygodnia	17.04 Czwartek		18.04 Piątek		19.04 Sobota		20.04 Niedziela		21.04 Poniedziałek		22.04 Wtorek		23.04 Środa	
Kierunek	Zarszyn	Sanok	Zarszyn	Sanok	Zarszyn	Sanok	Zarszyn	Sanok	Zarszyn	Sanok	Zarszyn	Sanok	Zarszyn	Sanok
Dobowy ruch	5743	5952	4969	5131	3481	3464	3753	3632	4361	3962	5782	5676	5729	5648
Razem	11695		10100		6945		7385		8323		11458		11377	
Podział procentowy	49,11%	50,89%	49,20%	50,80%	50,12%	49,88%	50,82%	49,18%	52,40%	47,60%	50,46%	49,54%	50,36%	49,64%
Udział SDRR	110,98%		95,84%		65,90%		70,08%		78,98%		108,73%		107,96%	

Data Dzień tygodnia	24.04 Czwartek		25.04 Piątek		26.04 Sobota		27.04 Niedziela	
Kierunek	Zarszyn	Sanok	Zarszyn	Sanok	Zarszyn	Sanok	Zarszyn	Sanok
Dobowy ruch	5886	5815	6098	6261	4786	4654	4448	4314
Razem	11701		12359		9440		8762	
Podział procentowy	50,30%	49,70%	49,34%	50,66%	50,70%	49,30%	50,76%	49,24%
Udział SDRR	111,04%		117,28%		89,58%		83,15%	





Analiza ruchu pojazdów ogółem w święta i dni okołoświęteczne, w podziale na kierunki ruchu
BOŻE CIAŁO

 **Generalna Dyrekcja Dróg Krajowych i Autostrad**

Stacja nr 18013

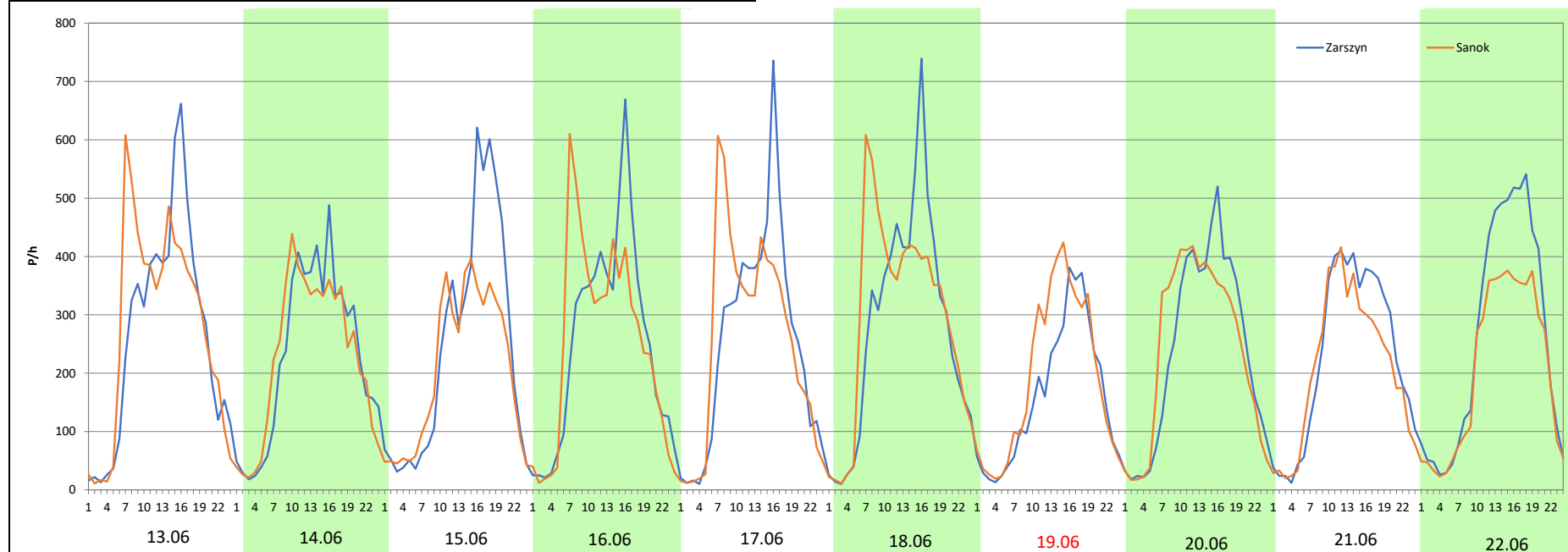
Miejscowość: Pisarowce
Odcinek: Zarszyn-Sanok
Typ stacji: 8+1
Miesiąc: Maj

Rok: 2025
Numer drogi: 28
Oddział: Rzeszów

R03_08-4_18013_2025

Data Dzień tygodnia	13.06 Piątek		14.06 Sobota		15.06 Niedziela		16.06 Poniedziałek		17.06 Wtorek		18.06 Środa		19.06 Czwartek	
Kierunek	Zarszyn	Sanok	Zarszyn	Sanok	Zarszyn	Sanok	Zarszyn	Sanok	Zarszyn	Sanok	Zarszyn	Sanok	Zarszyn	Sanok
Dobowy ruch	6337	6599	5507	5436	5822	4892	6011	5973	6015	6081	6703	6991	3851	4587
Razem	12936		10943		10714		11984		12096		13694		8438	
Podział procentowy	48,99%	51,01%	50,32%	49,68%	54,34%	45,66%	50,16%	49,84%	49,73%	50,27%	48,95%	51,05%	45,64%	54,36%
Udział SDRR	122,76%		103,84%		101,67%		113,72%		114,78%		129,95%		80,07%	

Data Dzień tygodnia	20.06 Piątek		21.06 Sobota		22.06 Niedziela	
Kierunek	Zarszyn	Sanok	Zarszyn	Sanok	Zarszyn	Sanok
Dobowy ruch	5722	5759	5462	4992	6209	4864
Razem	11481		10454		11073	
Podział procentowy	49,84%	50,16%	52,25%	47,75%	56,07%	43,93%
Udział SDRR	108,95%		99,20%		105,08%	



Analiza ruchu pojazdów ogółem w święta i dni okołoswiąteczne, w podziale na kierunki ruchu
WNIEBOWZIĘCIE NMP

 Generalna Dyrekcja
Dróg Krajowych i Autostrad

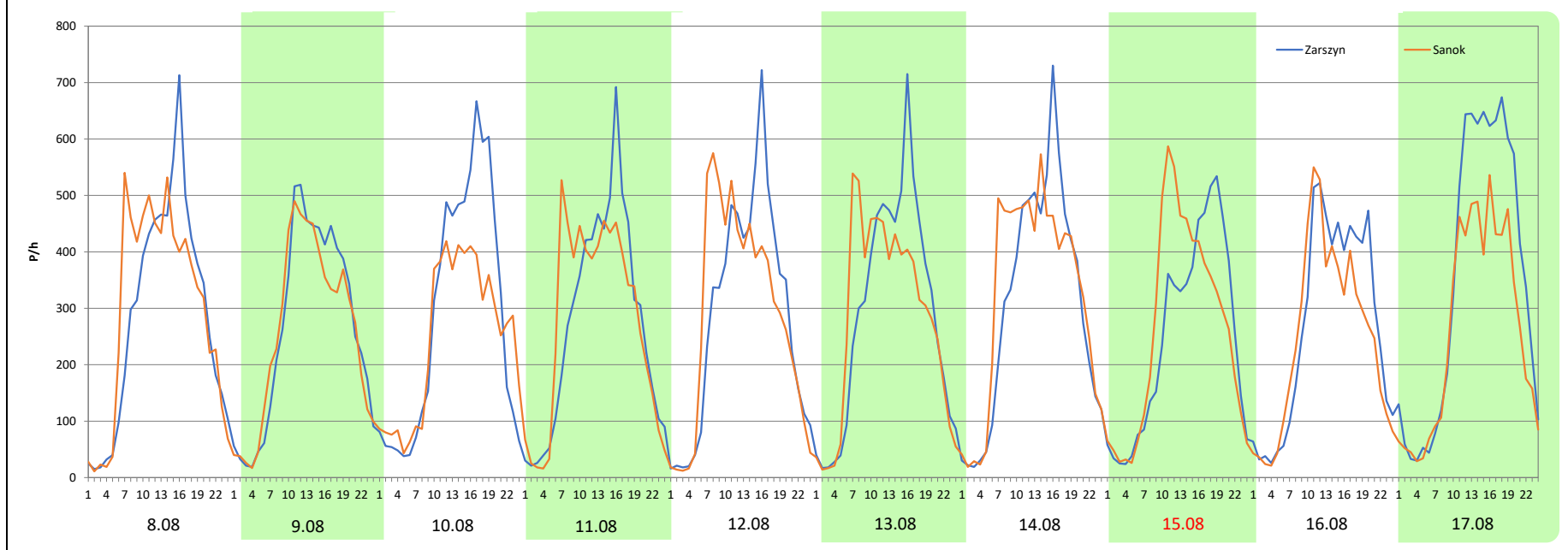
Stacja nr 18013

Miejscowość:	Pisarowce	Rok:	2025
Odcinek:	Zarszyn-Sanok	Numer drogi:	28
Typ stacji:	8+1	Oddział:	Rzeszów
Miesiąc:	Sierpień		

R03_08-5_18013_2025

Data Dzień tygodnia	8.08 Piątek		9.08 Sobota		10.08 Niedziela		11.08 Poniedziałek		12.08 Wtorek		13.08 Środa		14.08 Czwartek	
	Zarszyn	Sanok	Zarszyn	Sanok	Zarszyn	Sanok	Zarszyn	Sanok	Zarszyn	Sanok	Zarszyn	Sanok	Zarszyn	Sanok
Dobowy ruch	6840	7066	6304	6107	6811	5910	6482	6551	6836	6801	6888	6665	7278	7655
Razem	13906		12411		12721		13033		13637		13553		14933	
Podział procentowy	49,19%	50,81%	50,79%	49,21%	53,54%	46,46%	49,74%	50,26%	50,13%	49,87%	50,82%	49,18%	48,74%	51,26%
Udział SDRR	131,96%		117,77%		120,72%		123,68%		129,41%		128,61%		141,71%	

Data Dzień tygodnia	15.08 Piątek		16.08 Sobota		17.08 Niedziela	
	Zarszyn	Sanok	Zarszyn	Sanok	Zarszyn	Sanok
Dobowy ruch	5901	6239	6405	5866	8308	6204
Razem	12140		12271		14512	
Podział procentowy	48,61%	51,39%	52,20%	47,80%	57,25%	42,75%
Udział SDRR	115,20%		116,45%		137,71%	



Analiza ruchu pojazdów ogółem w święta i dni okołoswiąteczne, w podziale na kierunki ruchu WSZYSTKICH ŚWIĘTYCH

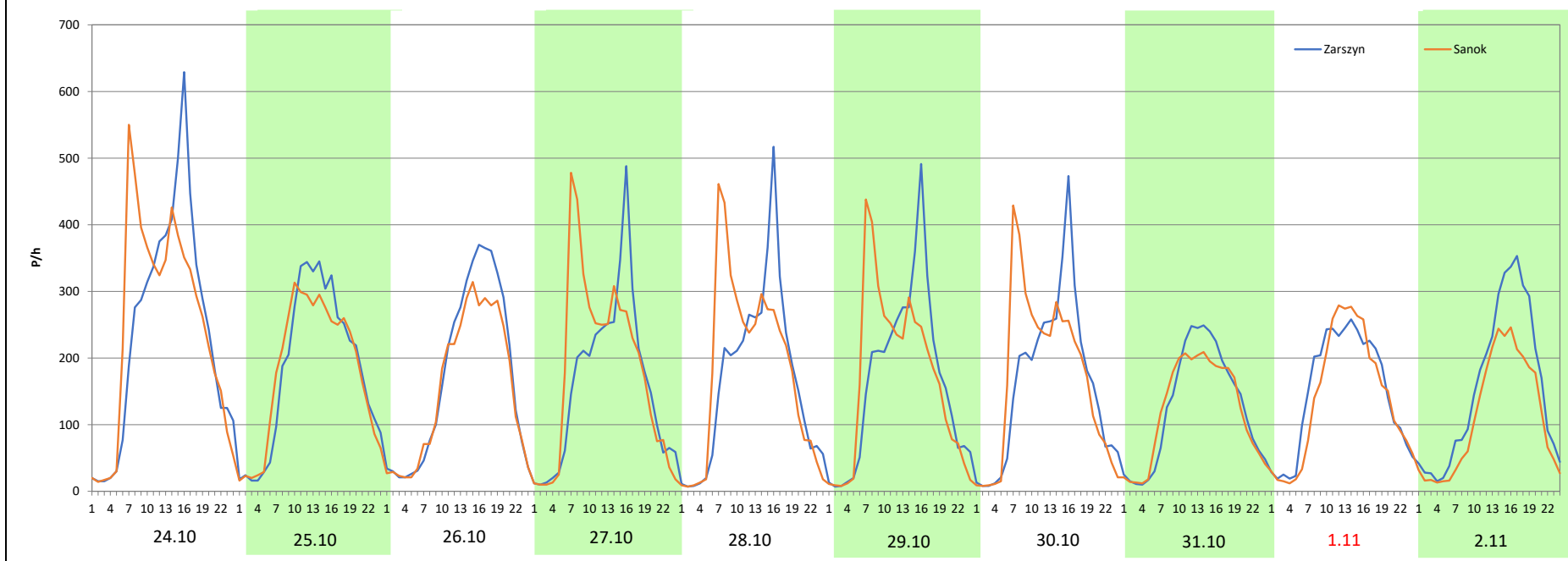
Stacja nr 18013

Miejscowość:	Pisarowce	Rok:	2025
Odcinek:	Zarszyn-Sanok	Numer drogi:	28
Typ stacji:	8+1	Oddział:	Rzeszów
Miesiąc:	Październik / Listopad		

R03_08-6_18013_2025

Data Dzień tygodnia	24.10 Piątek		25.10 Sobota		26.10 Niedziela		27.10 Poniedziałek		28.10 Wtorek		29.10 Środa		30.10 Czwartek	
Kierunek	Zarszyn	Sanok	Zarszyn	Sanok	Zarszyn	Sanok	Zarszyn	Sanok	Zarszyn	Sanok	Zarszyn	Sanok	Zarszyn	Sanok
Dobowy ruch	5732	5851	4359	4285	4119	3683	3851	4298	3986	4291	3967	4015	3870	4034
Razem	11583		8644		7802		8149		8277		7982		7904	
Podział procentowy	49,49%	50,51%	50,43%	49,57%	52,79%	47,21%	47,26%	52,74%	48,16%	51,84%	49,70%	50,30%	48,96%	51,04%
Udział SDRR	109,92%		82,03%		74,04%		77,33%		78,54%		75,74%		75,00%	

Data Dzień tygodnia	31.10 Piątek		1.11 Sobota		2.11 Niedziela	
Kierunek	Zarszyn	Sanok	Zarszyn	Sanok	Zarszyn	Sanok
Dobowy ruch	3041	2920	3546	3355	3686	2658
Razem	5961		6901		6344	
Podział procentowy	51,01%	48,99%	51,38%	48,62%	58,10%	41,90%
Udział SDRR	56,57%		65,49%		60,20%	



Analiza ruchu pojazdów ogółem w święta i dni okołoświąteczne, w podziale na kierunki ruchu
ŚWIĘTO NIEPODLEGŁOŚCI



Stacja nr 18013

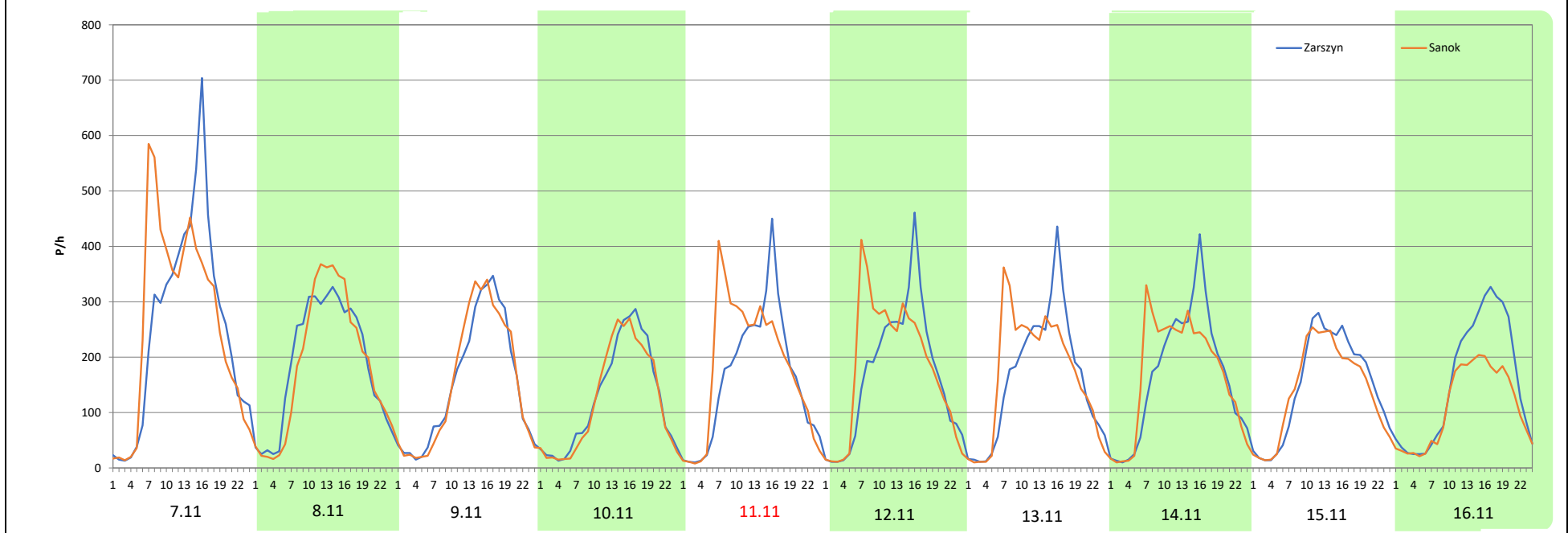
Miejscowość: Pisarowce
Odcinek: Zarszyn-Sanok
Typ stacji: 8+1
Miesiąc: Listopad

Rok: 2025
Numer drogi: 28
Oddział: Rzeszów

R03_08-7_18013_2025

Data Dzień tygodnia	7.11 Piątek		8.11 Sobota		9.11 Niedziela		10.11 Poniedziałek		11.11 Wtorek		12.11 Środa		13.11 Czwartek	
Kierunek	Zarszyn	Sanok	Zarszyn	Sanok	Zarszyn	Sanok	Zarszyn	Sanok	Zarszyn	Sanok	Zarszyn	Sanok	Zarszyn	Sanok
Dobowy ruch	6193	6093	4510	4423	3627	3676	3002	2922	3855	4297	4002	4293	3872	3998
Razem	12286		8933		7303		5924		8152		8295		7870	
Podział procentowy	50,41%	49,59%	50,49%	49,51%	49,66%	50,34%	50,68%	49,32%	47,29%	52,71%	48,25%	51,75%	49,20%	50,80%
Udział SDRR	116,59%		84,77%		69,30%		56,22%		77,36%		78,72%		74,68%	

Data Dzień tygodnia	14.11 Piątek		15.11 Sobota		16.11 Niedziela	
Kierunek	Zarszyn	Sanok	Zarszyn	Sanok	Zarszyn	Sanok
Dobowy ruch	3982	4029	3547	3356	3688	2659
Razem	8011		6903		6347	
Podział procentowy	49,71%	50,29%	51,38%	48,62%	58,11%	41,89%
Udział SDRR	76,02%		65,51%		60,23%	



Analiza ruchu pojazdów ogółem w święta i dni okołoswiąteczne, w podziale na kierunki ruchu
BOŻE NARODZENIE Generalna Dyrekcja Dróg Krajowych i Autostrad

Stacja nr 18013

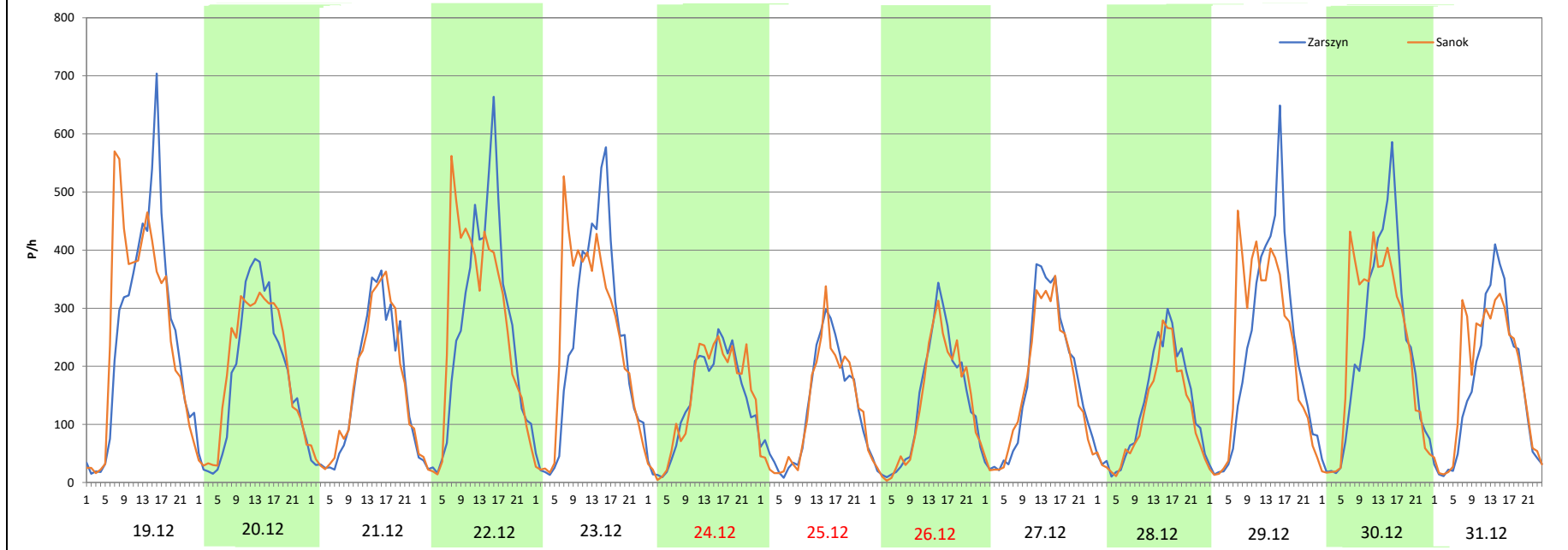
Miejscowość: Pisarowce
 Odcinek: Zarszyn-Sanok
 Typ stacji: 8+1
 Miesiąc: Grudzień


Rok: 2025
 Numer drogi: 28
 Oddział: Rzeszów

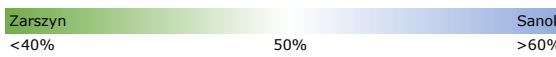

R03_08-8_18013_2025

Data Dzień tygodnia	19.12 Piątek		20.12 Sobota		21.12 Niedziela		22.12 Poniedziałek		23.12 Wtorek		24.12 Środa		25.12 Czwartek	
Kierunek	Zarszyn	Sanok	Zarszyn	Sanok	Zarszyn	Sanok	Zarszyn	Sanok	Zarszyn	Sanok	Zarszyn	Sanok	Zarszyn	Sanok
Dobowy ruch	6350	6170	4668	4436	3952	3848	6224	6038	5868	5641	3488	3317	2960	3054
Razem	12520		9104		7800		12262		11509		6805		6014	
Podział procentowy	50,72%	49,28%	51,27%	48,73%	50,67%	49,33%	50,76%	49,24%	50,99%	49,01%	51,26%	48,74%	49,22%	50,78%
Udział SDRR	118,81%		86,39%		74,02%		116,36%		109,21%		64,58%		57,07%	

Data Dzień tygodnia	26.12 Piątek		27.12 Sobota		28.12 Niedziela		29.12 Poniedziałek		30.12 Wtorek		31.12 Środa	
Kierunek	Zarszyn	Sanok	Zarszyn	Sanok	Zarszyn	Sanok	Zarszyn	Sanok	Zarszyn	Sanok	Zarszyn	Sanok
Dobowy ruch	3060	3162	3905	4120	2755	3104	5328	5323	5495	5333	4214	3928
Razem	6222		8025		5859		10651		10828		8142	
Podział procentowy	49,18%	50,82%	48,66%	51,34%	47,02%	52,98%	50,02%	49,98%	50,75%	49,25%	51,76%	48,24%
Udział SDRR	59,04%		76,15%		55,60%		101,07%		102,75%		77,26%	



Nierównomierność kierunkowa dla każdego dnia w roku, dla pojazdów ogółem												
Stacja nr 18013											 Generalna Dyrekcja Dróg Krajowych i Autostrad	
Miejscowość:	Pisarowce				Rok:	2025						
Odcinek:	Zarszyn-Sanok				Numer drogi:	28						
Typ stacji:	8+1				Oddział:	Rzeszów						
R03_11_18013_2025												
18013	Proporcja ruchu dziennego do średniego dobowego ruchu rocznego [%]											
	1	2	3	4	5	6	7	8	9	10	11	12
1	47,6	49,5	49,7	49,7	52,4	46,9	49,8	50,2	50,3	49,8	48,6	50,3
2	48,5	48,0	48,8	49,9	49,8	49,6	50,0	50,1	49,9	50,0	41,9	50,0
3	49,7	49,7	49,6	50,2	46,8	49,6	49,9	45,1	49,9	50,5	49,7	49,7
4	50,1	50,0	49,8	50,4	42,9	49,7	51,3	50,0	49,9	49,6	49,5	50,2
5	48,1	49,7	50,1	49,5	49,3	49,8	49,5	49,7	51,0	47,2	49,4	50,3
6	48,1	50,0	49,9	47,8	49,9	50,8	45,7	49,7	49,9	49,6	49,6	50,6
7	49,6	50,2	49,9	49,7	49,6	49,8	49,3	49,8	46,1	49,9	49,6	51,3
8	49,7	49,3	49,7	50,2	50,0	45,1	49,5	50,8	49,6	49,8	49,5	50,2
9	50,0	48,9	48,6	50,1	50,3	49,3	49,4	49,2	49,9	50,0	50,3	50,0
10	49,8	50,3	49,4	49,8	49,5	49,9	49,9	46,5	49,8	50,5	49,3	49,6
11	49,1	50,0	49,8	50,1	47,9	49,8	50,8	50,3	50,0	49,6	52,7	49,6
12	48,5	50,1	50,2	49,8	49,6	50,4	49,8	49,9	50,5	47,2	51,8	49,9
13	49,9	49,6	50,0	49,0	50,4	51,0	46,1	49,2	49,6	49,6	50,8	50,0
14	50,0	50,3	50,2	50,7	50,0	49,7	50,9	51,3	47,2	49,9	50,3	51,2
15	50,0	49,0	49,3	49,5	49,6	45,7	49,5	51,4	49,6	49,8	48,6	49,9
16	49,8	48,0	48,5	50,3	50,4	49,8	49,2	47,8	49,9	50,0	41,9	49,9
17	50,1	49,6	49,9	50,9	49,2	50,3	49,8	42,8	49,8	50,5	49,7	49,7
18	49,4	49,7	50,2	50,8	47,8	51,1	50,7	49,2	50,0	49,6	49,5	49,6
19	49,0	50,0	50,3	49,9	50,5	54,4	50,3	49,9	50,5	47,2	49,4	49,3
20	50,0	49,7	50,0	49,2	49,9	50,2	46,1	49,9	49,6	49,6	49,6	48,7
21	49,7	49,5	49,9	47,6	49,9	47,8	50,1	49,9	47,2	49,9	49,6	49,3
22	50,3	48,9	49,4	49,5	49,7	43,9	49,6	51,0	49,6	49,8	49,5	49,2
23	49,7	49,0	48,8	49,6	50,6	49,4	49,4	49,9	49,9	50,0	50,3	49,0
24	50,0	50,0	50,3	49,7	49,9	49,8	49,2	46,1	49,8	50,5	49,7	48,7
25	49,6	49,8	49,9	50,7	47,5	49,6	50,5	50,3	50,0	49,6	49,5	50,8
26	48,5	49,9	49,9	49,3	50,2	49,9	48,8	49,9	50,5	47,2	49,4	50,8
27	50,0	49,9	49,5	49,2	50,1	50,6	46,0	49,9	49,6	52,7	49,6	51,3
28	50,0	50,4	50,0	50,0	49,4	49,6	49,5	49,9	47,2	51,8	49,6	53,0
29	49,9		49,5	49,6	49,7	46,5	49,7	51,0	49,6	50,3	49,5	50,0
30	49,9		48,3	51,1	50,4	49,3	50,0	49,9	49,9	51,0	50,3	49,3
31	50,5		49,6		49,3		49,3	46,1		49,0		48,2

Legenda	 Zarszyn <40% 50% Sanok >60%	$*WNK = \frac{N_{poj./24h} \text{ (kierunek P)}}{N_{poj./24h} \text{ (kierunek P+L)}}$
	 niedziele i święta	

Dobowe wahania ruchu pojazdów ogółem w podziale na kierunki



Generalna Dyrekcja
Dróg Krajowych i Autostrad

Stacja nr 18013

Miejscowość: Pisarowce
Odcinek: Zarszyn-Sanok
Typ stacji: 8+1

Rok: 2025
Numer drogi: 28
Oddział: Rzeszów

Średni dobowy rozkład natężenia ruchu

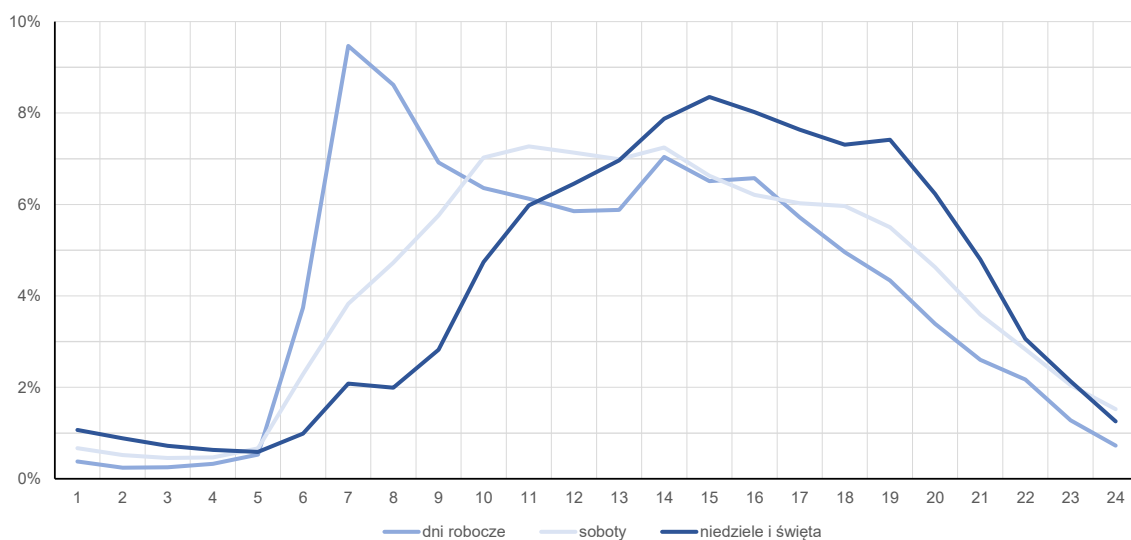
R03_12-1_18013_2025

Kierunek: Zarszyn



R03_12-2_18013_2025

Kierunek: Sanok



Struktura rodzajowa ruchu wg pomiarów automatycznych

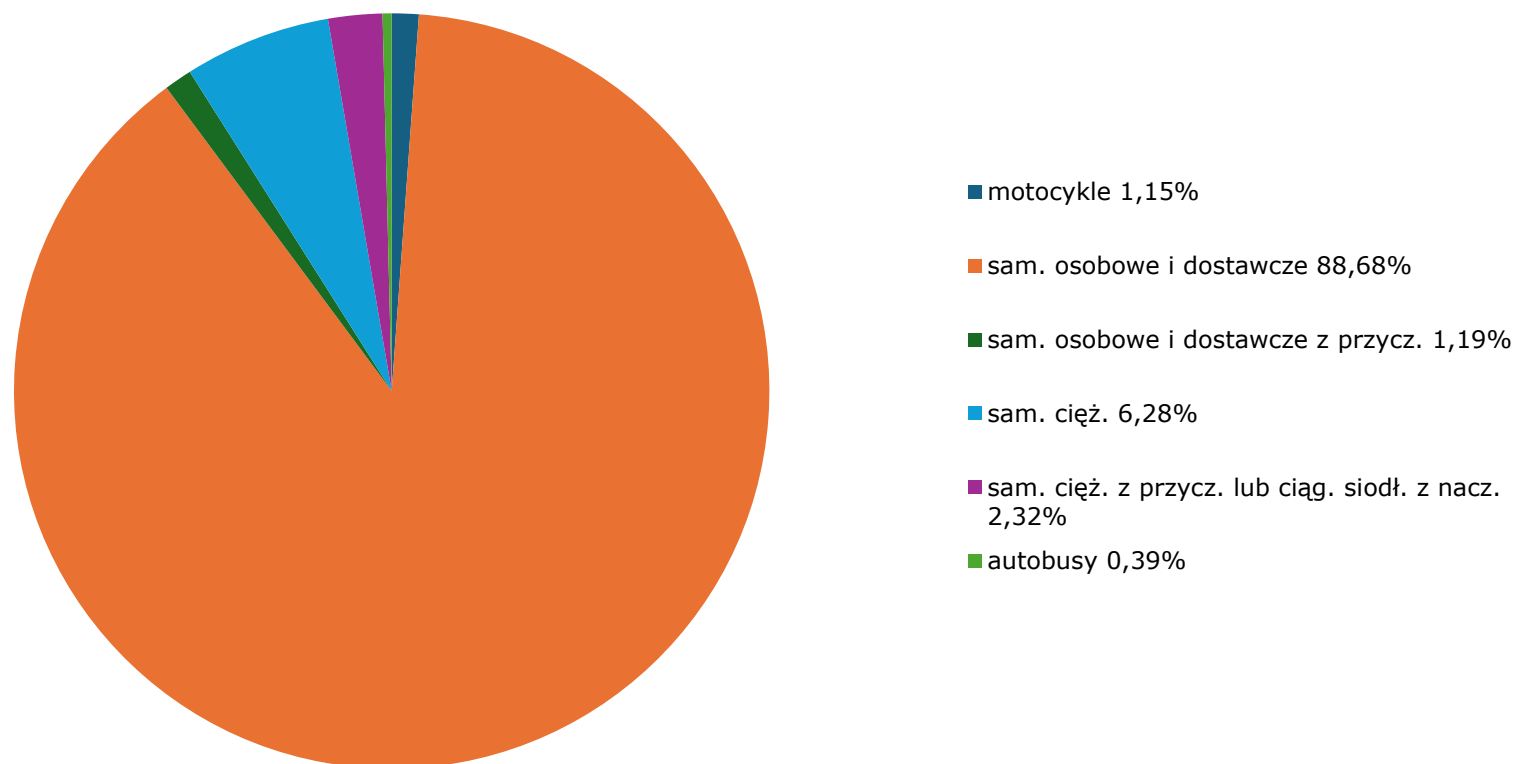
Stacja nr 18013

Generalna Dyrekcja
Dróg Krajowych i Autostrad

Miejscowość: Pisarowce
Odcinek: Zarszyn-Sanok
Typ stacji: 8+1 / E6
Za okres od 01.01.2025 do 18.08.2025 (E6)

Rok: 2025
Numer drogi: 28
Oddział: Rzeszów
R04_03_18013_2025

Rodzajowa struktura ruchu wg pomiarów automatycznych w 2025 roku



Rozkłady prędkości pojazdów samochodowych



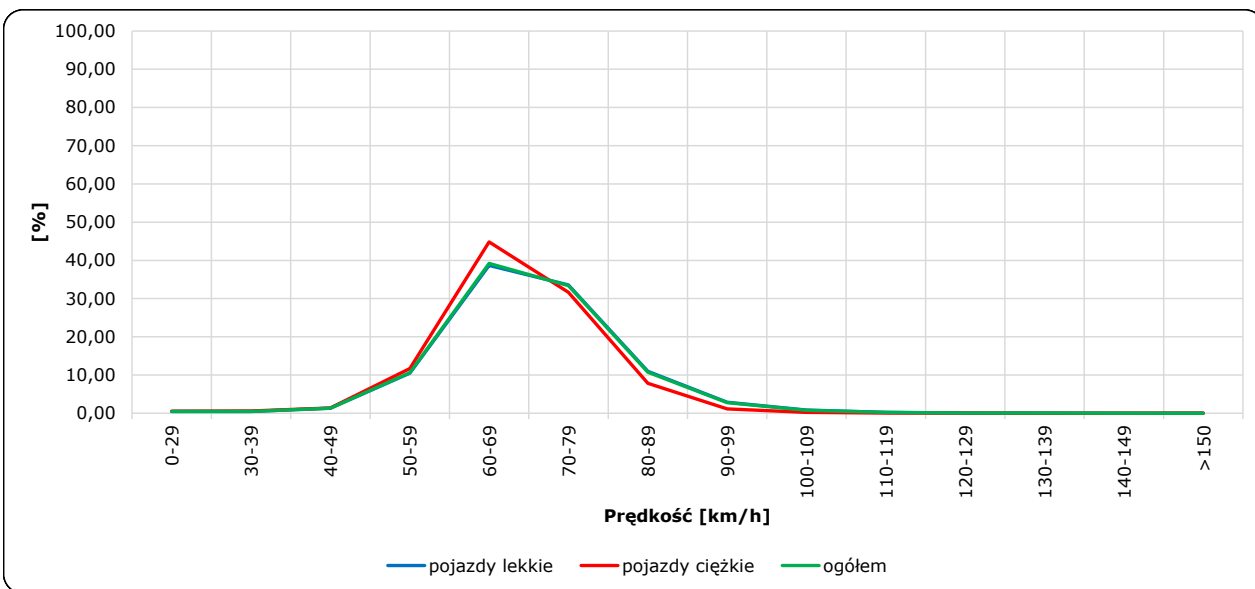
Stacja nr 18013

Miejscowość: Pisarowce
 Odcinek: Zarszyn-Sanok
 Typ stacji: 8+1 / E6

Rok: 2025
 Numer drogi: 28
 Oddział: Rzeszów

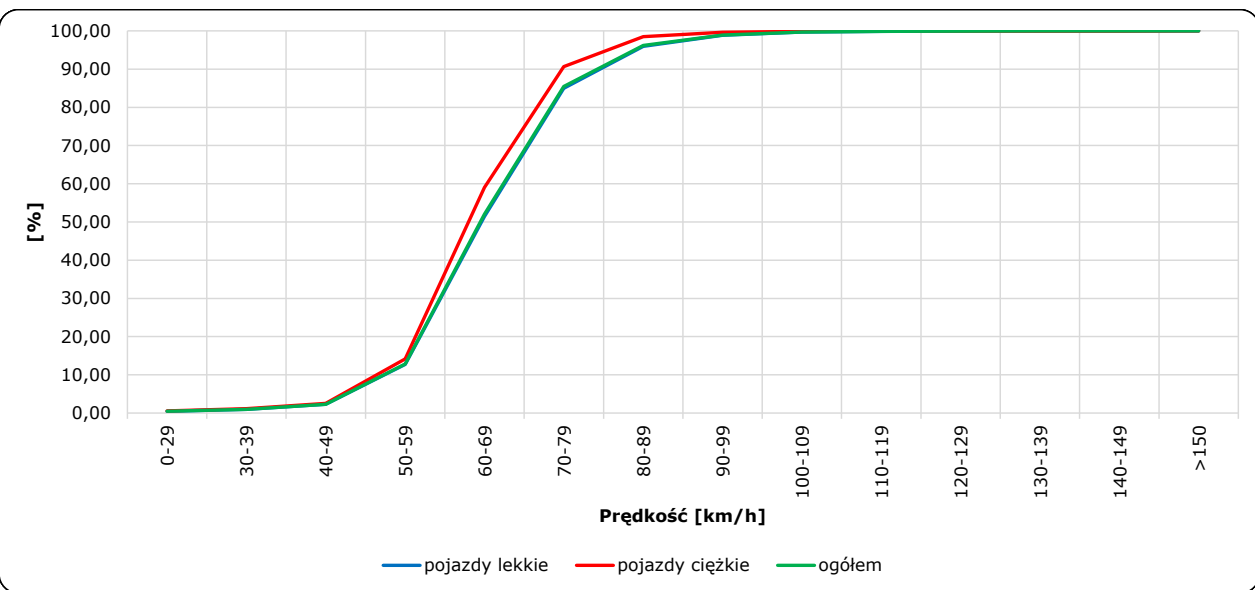
R06_02-1_18013_2025

Rozkład prędkości



R06_02-2_18013_2025

Dystrybuanta prędkości



Zestawienie 200 godzin o największym natężeniu ruchu w roku Stacja nr 18013

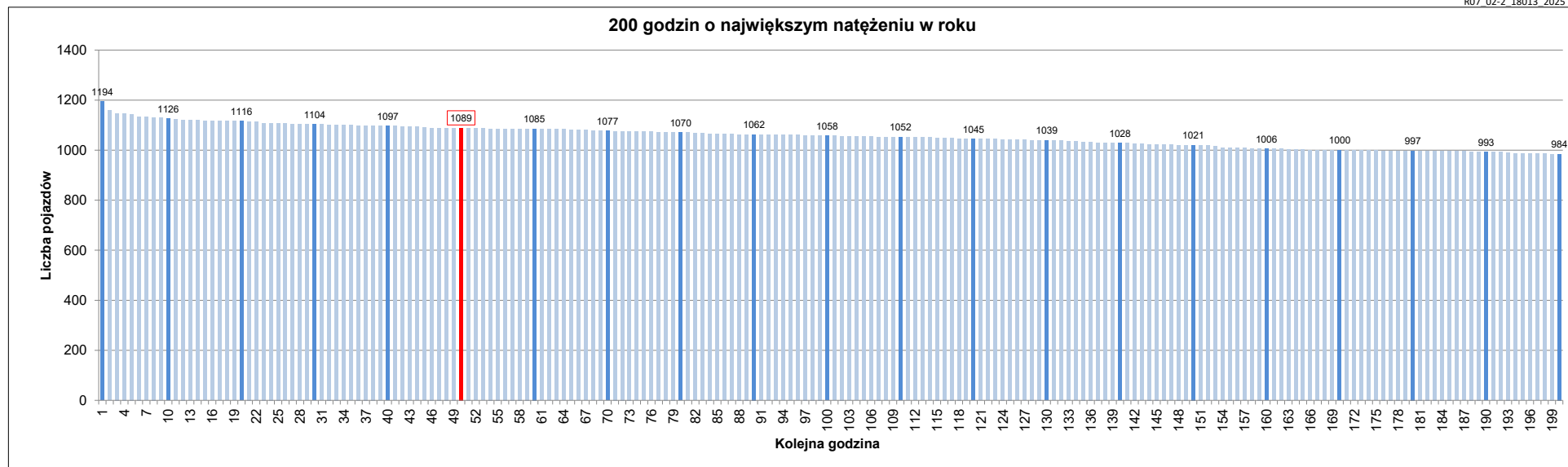


Miejscowość: Pisarowce
 Odcinek: Zarszyn-Sanok
 Typ stacji: 8+1
 Rok: 2025
 Numer drogi: 28
 Oddział: Rzeszów

R07_02-1_18013_2025

Udział ruchu w godzinach o największym natężeniu w roku w odniesieniu do SDRR w 2025 roku [%]																					
SDRR	1	10	20	30	40	50	60	70	80	90	100	110	120	130	140	150	160	170	180	190	200
10538	1194	1126	1104	1097	1097	1089	1085	1077	1070	1062	1058	1052	1045	1039	1028	1021	1006	1000	997	993	984
Udział proc.	11%	11%	10%	10%	10%	10%	10%	10%	10%	10%	10%	10%	10%	10%	10%	10%	9%	9%	9%	9%	
Data	14.08.25	30.07.25	10.07.25	05.09.25	03.11.25	25.08.25	27.08.25	28.07.25	03.06.25	10.08.25	11.02.25	06.11.25	07.01.25	31.01.25	13.02.25	08.04.25	24.02.25	10.09.25	18.08.25	03.04.25	07.02.25
Nr dnia	4	3	4	5	1	1	3	1	2	7	2	4	2	5	4	2	1	3	1	4	5
Godzina	16	16	16	16	16	16	16	16	16	17	16	16	16	16	16	16	16	16	15	16	16

R07_02-2_18013_2025



Oznaczenia:
 - Wartości natężeń kolejnych 200 godzin
 - Wartości co dziesiątej wartości z posród 200 godzin
 - Wartości 50-tej godziny

SDRR: 10538 poj./dobę