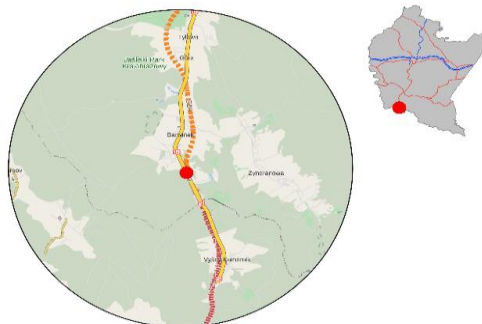


Karta punktu

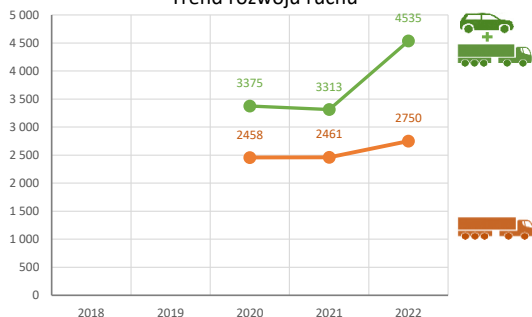
Stacja NR 18801

Nr stacji: 18801
 Typ licznika: KAS
 Lokalizacja: Barwinek
 Nr drogi: 9
 Pikietaż: 285,633

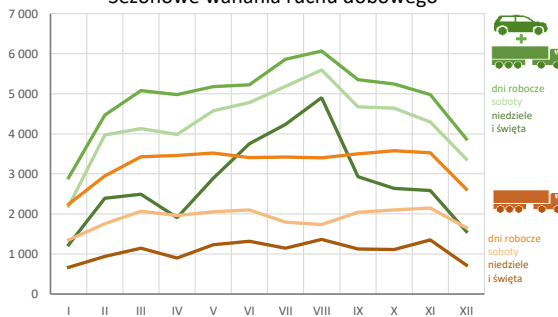
Stacja działa od: 01.01.2020
 Charakter ruchu: G
 Liczba dni w archiwizacji: 365
 Liczba dni w przetworzeniu: 363



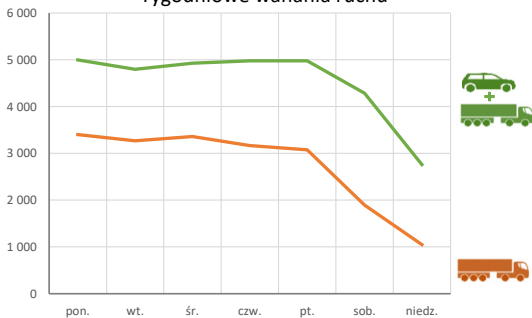
Trend rozwoju ruchu



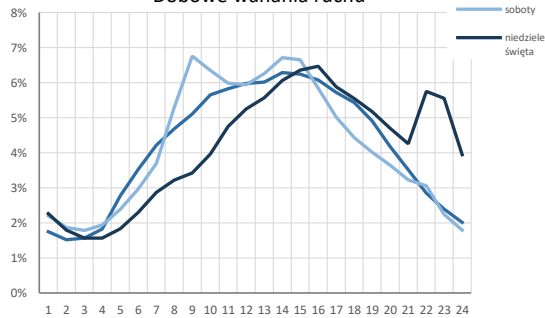
Sezonowe wahania ruchu dobowego



Tygodniowe wahania ruchu



Dobowe wahania ruchu



Godzina 50-ta

Natężenie: 391
 Udział proc.: 8,6%
 Dzień: 10.08.22 (środa)
 Godzina: 14:00



Analiza średniego dobowego ruchu rocznego (SDRR) dla poszczególnych miesięcy w 2021 i 2022 roku

R02_01_2022

Lp.	Oddział GDDKiA	Numer stacji	Typ stacji	Numer drogi	Średni dobowy ruch w miesiącu																																								
					styczeń			luty			marzec			kwiecień			maj			czerwiec			lipiec			sierpień			wrzesień			październik			listopad			grudzień			cały rok				
					2021	2022	wzrost/spadek (%)	2021	2022	wzrost/spadek (%)	2021	2022	wzrost/spadek (%)	2021	2022	wzrost/spadek (%)	2021	2022	wzrost/spadek (%)	2021	2022	wzrost/spadek (%)	2021	2022	wzrost/spadek (%)	2021	2022	wzrost/spadek (%)	2021	2022	wzrost/spadek (%)	2021	2022	wzrost/spadek (%)	2021	2022	wzrost/spadek (%)	2021	2022	wzrost/spadek (%)					
1.	Raszów	18003	GR	A4	-	20427	-	-	25543	-	-	28767	-	-	25344	-	-	26205	-	-	26881	-	-	28524	-	-	30951	-	-	25728	26748	+4	24539	26682	+9	22066	24372	+10	22457	24006	+7	-	-	26204	-
		18004	GR	94	-	8370	-	-	8787	-	-	9298	-	-	9480	-	-	9695	-	-	9450	-	-	9048	-	-	9164	-	-	11785	9211	-22	12091	9579	-21	11339	9356	-17	10354	8476	-18	-	-	9160	-
		18005	GR	73	-	9094	-	-	9767	-	-	9954	-	-	10552	-	-	10815	-	-	10802	-	-	10926	-	-	11487	-	-	11413	10349	-9	11175	10304	-8	10092	9566	-5	9777	9188	-6	-	-	10234	-
		18012	GR	A4	-	21201	-	-	25763	-	-	31448	-	-	26510	-	-	27062	-	-	27015	-	-	26657	-	-	27374	-	-	25955	26286	+1	25543	27057	+6	23385	25451	+9	23224	24772	+7	-	-	26383	-
		18013	GR	28	-	8395	-	-	9081	-	-	9509	-	-	9765	-	-	10518	-	-	10531	-	-	10837	-	-	11407	-	-	10789	10000	-7	10638	10052	-6	9568	9264	-3	8951	8650	-3	-	-	9834	-
		18018	GR	94	18312	19761	+8	18677	20929	+12	19590	21738	+11	19168	21762	+14	22023	22378	+2	22052	21773	-1	21664	21145	-2	21686	21176	-2	21820	21295	-2	22598	21857	-3	21788	21733	0	21510	20582	-4	20907	21344	+2		
		18019	GR	9	10050	10856	+8	10525	12006	+14	10596	12231	+15	10908	12685	+16	12401	13618	+10	13463	13901	+3	14178	14675	+4	14669	15380	+5	13335	13486	+1	13177	13616	+3	11875	12175	+3	11401	11285	-1	12215	12983	+6		
		18069	GR	77	13496	14473	+7	14319	17317	+21	15127	20757	+37	15546	18307	+18	17468	18864	+8	18048	18400	+2	18118	17848	-1	18963	18980	0	18023	17863	-1	17803	18020	+1	16318	16718	+2	15928	15929	0	16596	17790	+7		
		18070	GR	9	6888	6930	+1	7144	7422	+4	7660	7754	+1	7750	8081	+4	8782	8152	-7	9178	8221	-10	9400	8243	-12	9942	8644	-12	8960	7946	-12	9201	7988	-13	8424	7463	-11	7764	6823	-12	8416	7797	-7		
		18071	GR	28	8072	8094	0	8555	8613	+1	8367	8704	+4	8279	8911	+8	9672	9167	-5	9893	8979	-9	9822	9063	-8	10190	9246	-9	9782	8826	-10	9706	8981	-7	8948	8551	-4	8498	8278	-3	9149	8784	-4		
		18501	WIM	94J	12008	11836	-1	12503	12609	+1	11493	12769	+11	11965	12582	+5	11926	13651	+14	13388	12944	-3	13517	13180	-2	13902	13212	-5	13768	13245	-4	13791	13309	-3	12890	12978	+1	12192	12093	-1	12779	12867	+1		
		18502	WIM	77	4177	4422	+6	4528	4680	+3	4692	4932	+5	4950	5159	+4	5561	5225	-6	5592	-	-	6056	-	-	6321	-	-	5885	-	-	5391	-	-	5086	-	-	5318	-	-	-	-	-	-	-
		18503	WIM	9	3890	4087	+5	4242	5281	+24	4639	5976	+29	4800	5913	+23	5381	6209	+15	5861	6611	+13	6377	7314	+15	6848	7590	+11	5942	6760	+14	5897	7193	+22	5279	6267	+19	4385	5313	+21	5295	6210	+17		
18801	KAS	9	2382	2563	+8	2537	4101	+62	3018	4574	+52	3154	4400	+40	3357	4766	+42	3658	4949	+35	4014	5535	+38	4206	5833	+39	3702	4909	+33	3447	4788	+39	3541	4538	+28	2744	3469	+26	3313	4535	+37				

Średni dobowy ruch roczny (SDRR) w stacjach SCPR w latach 2013-2022

Ruch ogółem

R02_02_2022

Lp.	Oddział GDDKiA	Numer stacji	Typ stacji	Nr drogi	Średni dobowy ruch roczny (SDRR) w latach (poj./dobę)										Wzrost/spadek ruchu (%)		
					2013	2014	2015	2016	2017	2018	2019	2020	2021	2022	2022/20	2022/21	
1.	Rzeszów	18003	GR	A4	-	-	-	-	-	-	-	-	-	26204*	-	-	
		18004	GR	94	-	-	-	-	-	-	-	-	-	9160*	-	-	
		18005	GR	73	-	-	-	-	-	-	-	-	-	10234*	-	-	
		18012	GR	A4	-	-	-	-	-	-	-	-	-	26383*	-	-	
		18013	GR	28	-	-	-	-	-	-	-	-	-	9834*	-	-	
		18018	GR	94	-	-	30198*	31090	28333*	23532*	23301	23139	19714	21344	-8	8	
		18019	GR	9	9911	-	10299*	10988	11616	12015	12521	12935	-	12983	0	-	
		18069	GR	77	-	-	-	-	-	-	-	-	14929*	17790	-	19*	
		18070	GR	9	-	-	-	-	-	-	-	-	7695*	7797*	-	1*	
		18071	GR	28	-	-	-	-	-	-	-	-	8329*	8784	-	5*	
		18501	WIM	94j	-	-	-	-	-	-	-	13479	13761	12558	12867*	-6*	2*
		18503	WIM	9	-	-	-	-	-	-	-	5771	5831	4933	6210	6	26
18801	KAS	9	-	-	-	-	-	-	-	-	-	3375*	4535	-	34*		

* - wynik niemiernodajny do porównań

** - dane nietypowe ze względu na decyzje administracyjne

STACJA NR 18801

Miejscowość: Barwinek
Odcinek: Tylawa - Barwinek
Typ stacji: KAS

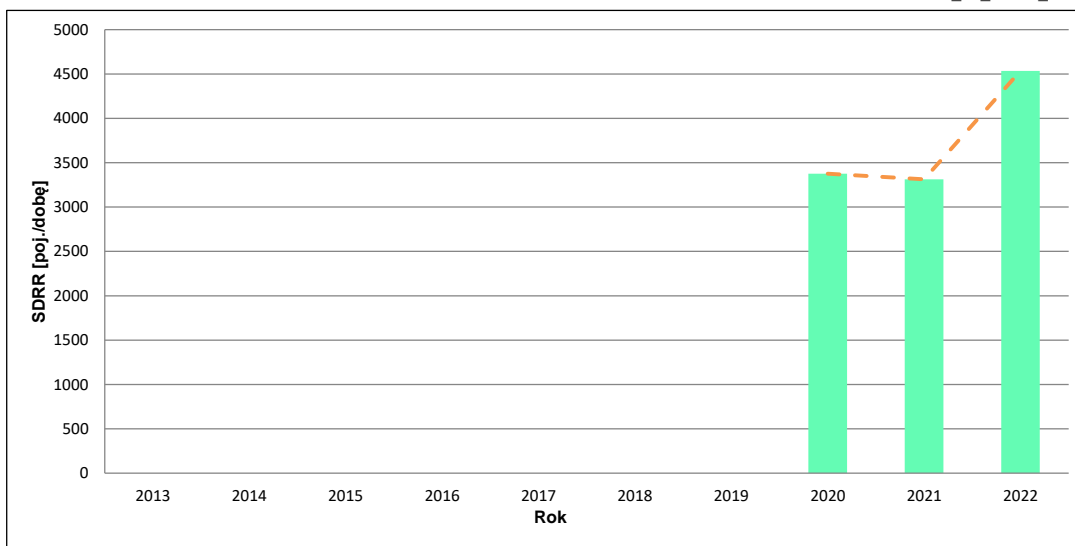
Rok: 2022
Numer drogi: 9
Oddział: RZESZÓW

Wykres trendu rozwoju ruchu dla stacji 18801

R02_02_18801_2022

Średni dobowy ruch roczny (SDRR) w latach (poj./dobę)										Wzrost/spadek ruchu [%]	
2013	2014	2015	2016	2017	2018	2019	2020	2021	2022	2022/20	2022/21
-	-	-	-	-	-	-	3375	3313	4535	34	37

R02_03_18801_2022



* - ruch niemiernodajny do porównań

Średni dobowy ruch dla poszczególnych dni tygodnia w poszczególnych miesiącach roku

STACJA NR 18801

Miejscowość: Barwinek
 Odcinek: Tylawa - Barwinek
 Typ stacji: KAS

Rok: 2022
 Numer drogi: 9
 Oddział: RZESZÓW

Ruch ogółem

R03_01_18801_2022

Dni tygodnia:		Styczeń	Luty	Marzec	Kwiecień	Maj	Czerwiec	Lipiec	Sierpień	Wrzesień	Październik	Listopad	Grudzień	Cały rok
1. Poniedziałki	a	2808	4838	4971	4960	5137	5321	6274	6223	5427	5148	4864	3993	4997
	b	1,096	1,180	1,087	1,127	1,078	1,075	1,134	1,067	1,106	1,075	1,072	1,151	1,102
	c	0,562	0,968	0,995	0,993	1,028	1,065	1,256	1,245	1,086	1,030	0,973	0,799	1,000
2. Wtorki	a	2828	4276	4942	5065	5080	5121	5366	5950	5185	5131	4761	3831	4795
	b	1,103	1,043	1,080	1,151	1,066	1,035	0,969	1,020	1,056	1,072	1,049	1,104	1,057
	c	0,590	0,892	1,031	1,056	1,059	1,068	1,119	1,241	1,081	1,070	0,993	0,799	1,000
3. Środy	a	3323	4211	5081	5024	5133	5227	5855	5812	5363	5209	5068	3777	4924
	b	1,297	1,027	1,111	1,142	1,077	1,056	1,058	0,996	1,092	1,088	1,117	1,089	1,086
	c	0,675	0,855	1,032	1,020	1,042	1,062	1,189	1,180	1,089	1,058	1,029	0,767	1,000
4. Czwartki	a	2735	4400	5223	5246	5359	5224	5889	6035	5113	5429	5065	4019	4978
	b	1,067	1,073	1,142	1,192	1,124	1,056	1,064	1,035	1,042	1,134	1,116	1,159	1,098
	c	0,549	0,884	1,049	1,054	1,077	1,049	1,183	1,212	1,027	1,091	1,017	0,807	1,000
5. Piątki	a	2829	4622	5185	4612	5189	5217	5933	6315	5667	5320	5127	3736	4979
	b	1,104	1,127	1,134	1,048	1,089	1,054	1,072	1,083	1,154	1,111	1,130	1,077	1,098
	c	0,568	0,928	1,041	0,926	1,042	1,048	1,192	1,268	1,138	1,068	1,030	0,750	1,000
6. Soboty	a	2191	3971	4129	3984	4576	4780	5188	5595	4677	4644	4293	3367	4283
	b	0,855	0,968	0,903	0,905	0,960	0,966	0,937	0,959	0,953	0,970	0,946	0,971	0,944
	c	0,512	0,927	0,964	0,930	1,068	1,116	1,211	1,306	1,092	1,084	1,002	0,786	1,000
7. Niedziele	a	1214	2392	2490	2179	2665	3683	4238	4490	2931	2639	2323	1879	2760
	b	0,474	0,583	0,544	0,495	0,559	0,744	0,766	0,770	0,597	0,551	0,512	0,542	0,609
	c	0,440	0,867	0,902	0,789	0,966	1,334	1,536	1,627	1,062	0,956	0,842	0,681	1,000
8. Dni robocze	a	2904	4469	5080	4981	5179	5222	5863	6067	5351	5247	4977	3871	4934
	b	1,133	1,090	1,111	1,132	1,087	1,055	1,059	1,040	1,090	1,096	1,097	1,116	1,088
	c	0,589	0,906	1,030	1,010	1,050	1,058	1,188	1,230	1,085	1,063	1,009	0,785	1,000
9. Święta	a	1289	-	-	1506	3335	3855	-	6557	-	-	3115	1081	2963
	b	0,503	-	-	0,342	0,700	0,779	-	1,124	-	-	0,686	0,312	0,653
	c	0,435	-	-	0,508	1,126	1,301	-	2,213	-	-	1,051	0,365	1,000
10. Niedziele i święta	a	1227	2392	2490	1910	2888	3752	4238	4903	2931	2639	2587	1560	2793
	b	0,479	0,583	0,544	0,434	0,606	0,758	0,766	0,841	0,597	0,551	0,570	0,450	0,616
	c	0,439	0,856	0,892	0,684	1,034	1,343	1,517	1,755	1,049	0,945	0,926	0,559	1,000
11. Wszystkie dni	a	2563	4101	4574	4400	4766	4949	5535	5833	4909	4788	4538	3469	4535
	b	1,000	1,000	1,000	1,000	1,000	1,000	1,000	1,000	1,000	1,000	1,000	1,000	1,000
	c	0,565	0,904	1,009	0,970	1,051	1,091	1,221	1,286	1,082	1,056	1,001	0,765	1,000

Legenda:

a = średni dobowy ruch danego dnia (dni) tygodnia

b = $\frac{\text{średni dobowy ruch danego dnia (dni) tygodnia w miesiącu}}{\text{średni dobowy ruch we wszystkie dni miesiąca}}$

c = $\frac{\text{średni dobowy ruch danego dnia (dni) tygodnia w miesiącu}}{\text{średni dobowy ruch danego dnia (dni) tygodnia w roku}}$

Uwagi: *Dane oszacowane, brak oszacowań dla dni świątecznych

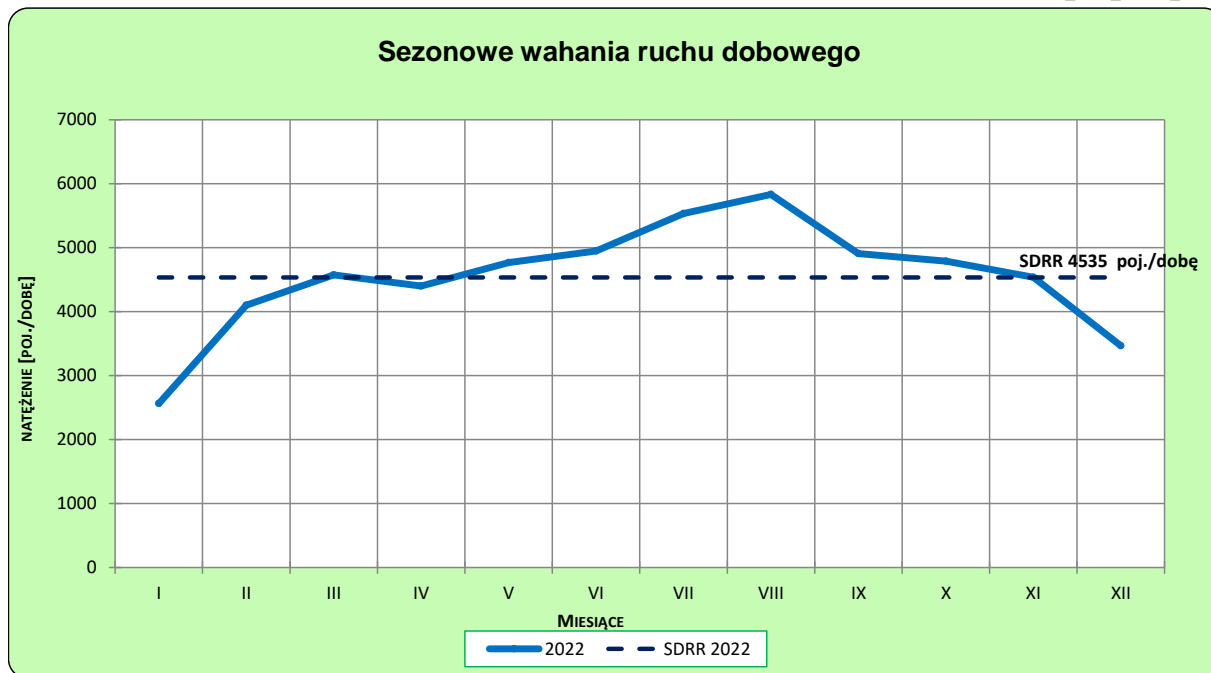
STACJA NR 18801

Miejscowość: Barwinek
Odcinek: Tylawa - Barwinek
Typ stacji: KAS

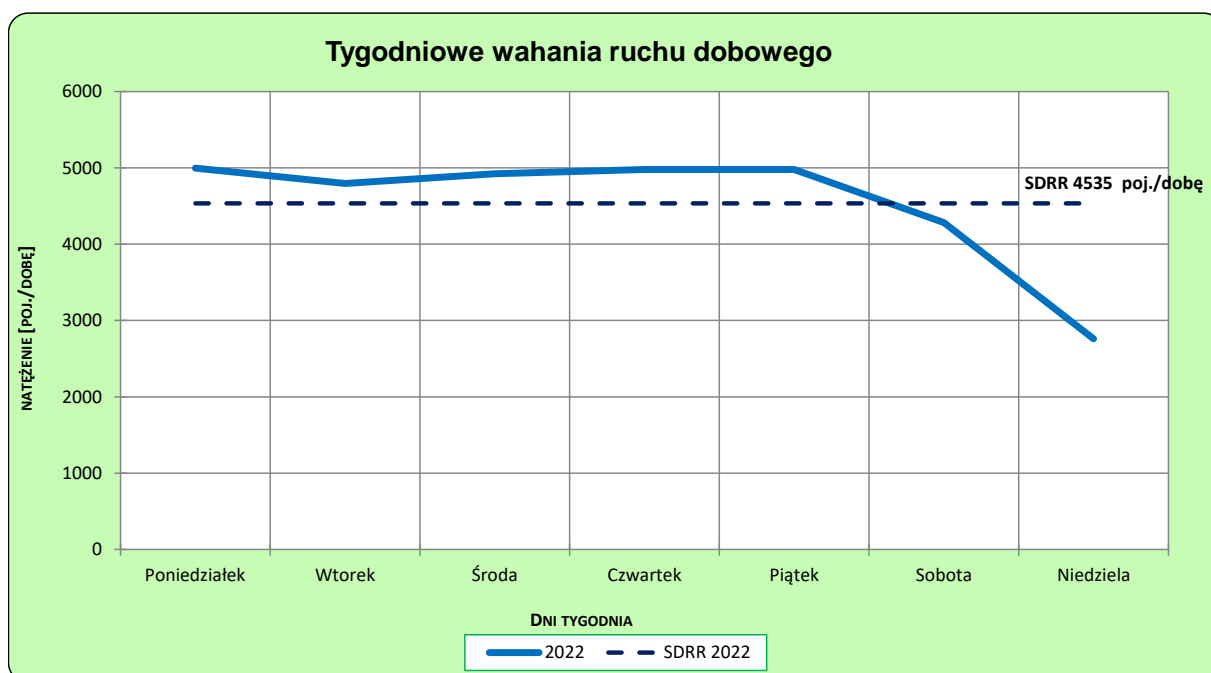
Rok: 2022
Numer drogi: 9
Oddział: RZESZÓW

Ruch ogółem

R03_02-1_18801_2022



R03_02-2_18801_2022



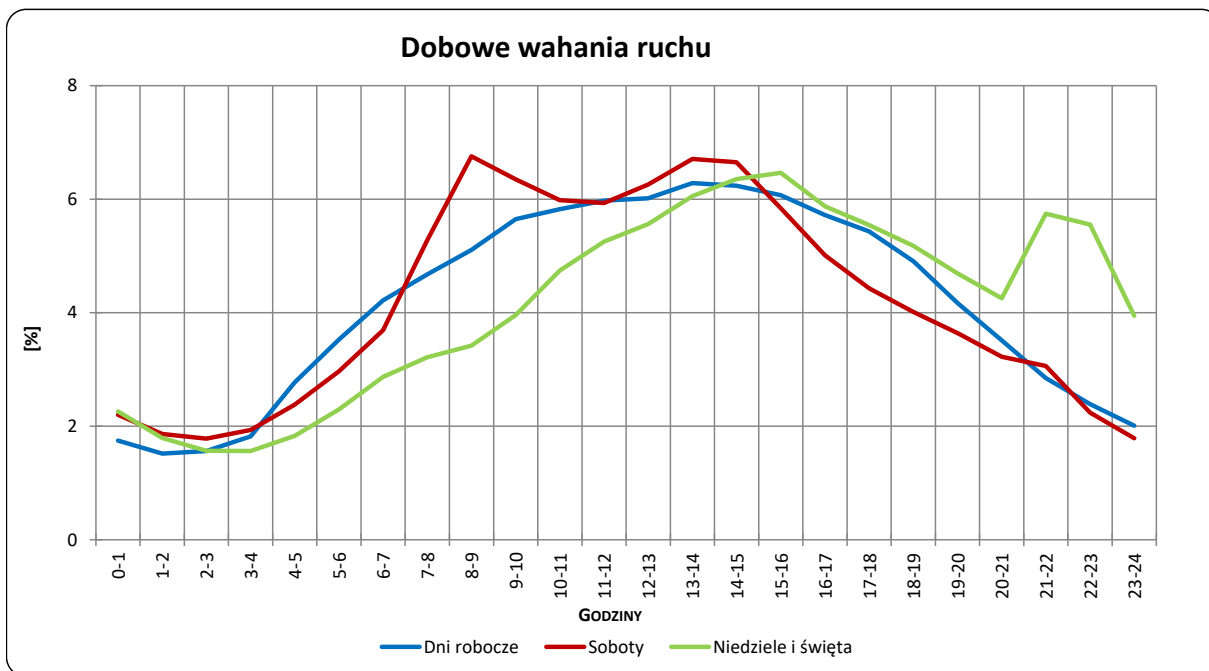
Uwagi: –

STACJA NR 18801

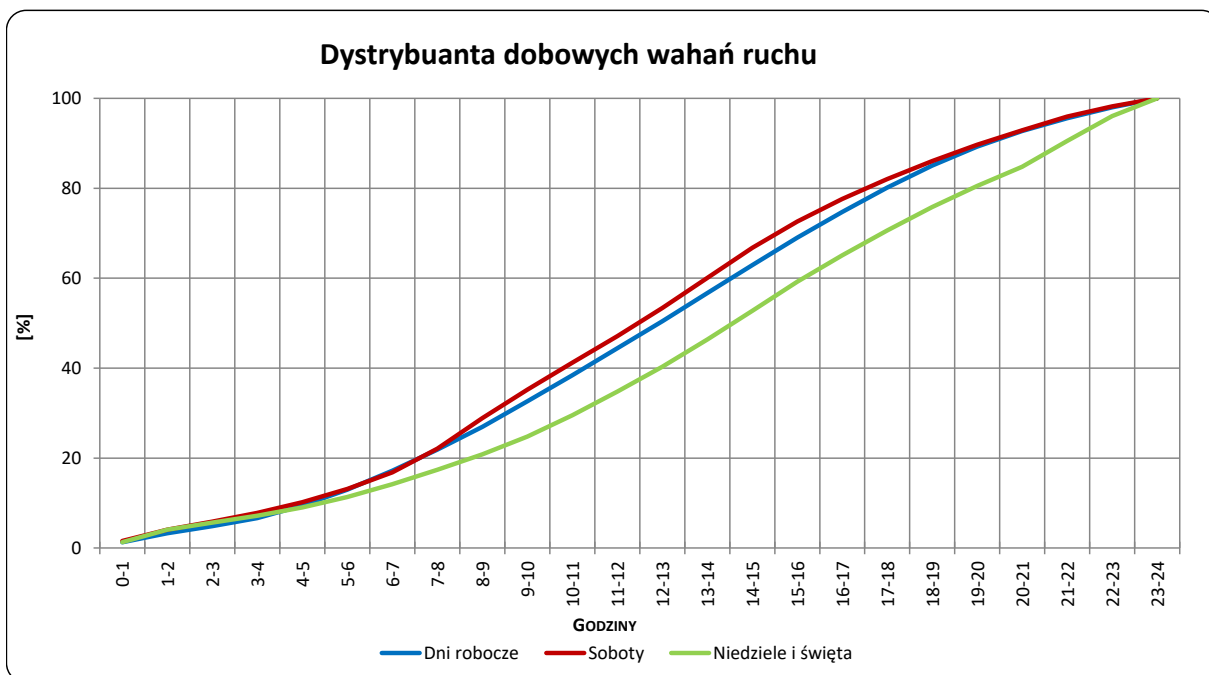
Miejscowość: Barwinek
Odcinek: Tylawa - Barwinek
Typ stacji: KAS

Rok: 2022
Numer drogi: 9
Oddział: RZESZÓW

R03_03-1_18801_2022



R03_03-2_18801_2022



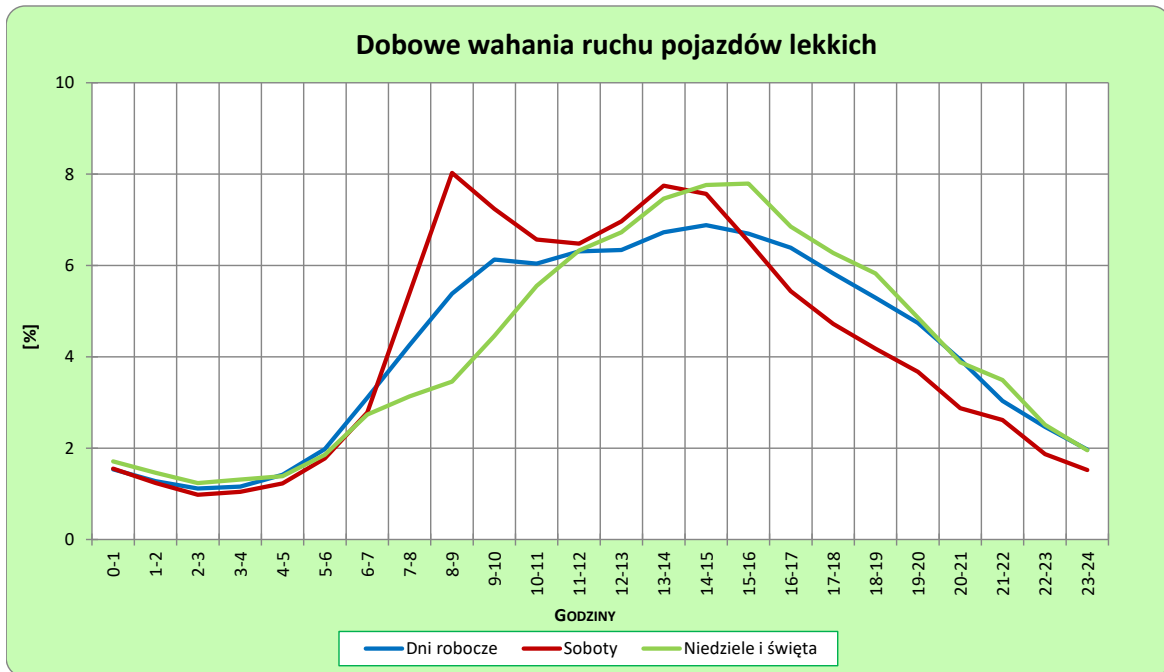
Uwagi: –

STACJA NR 18801

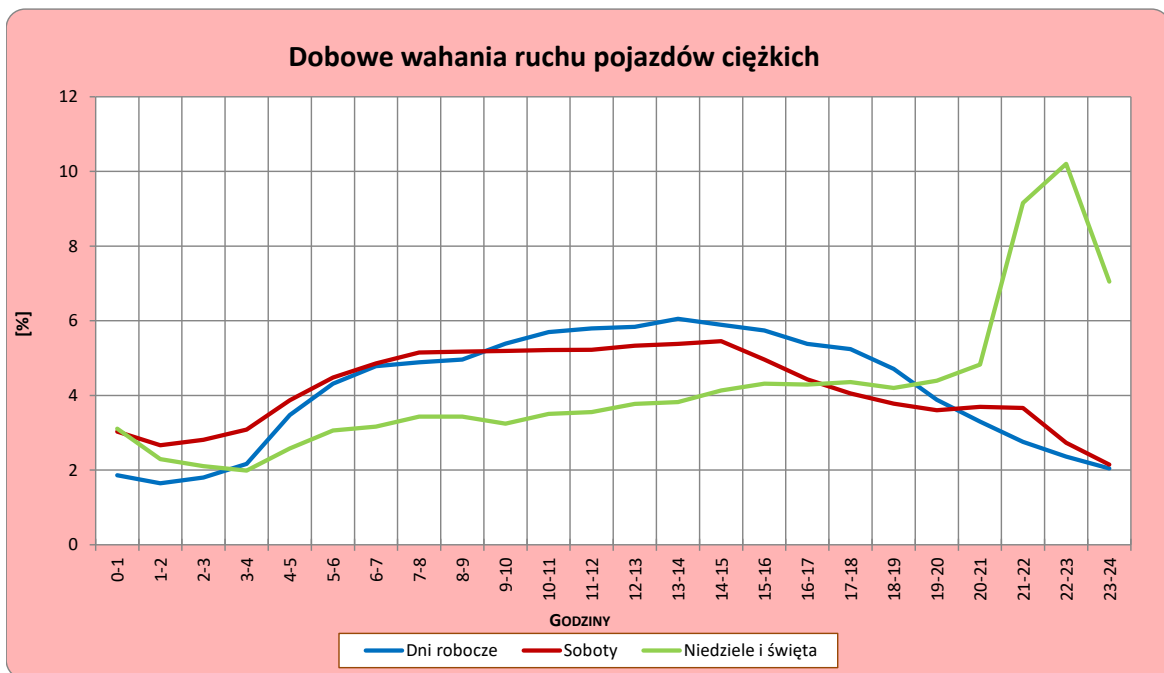
Miejscowość: Barwinek
Odcinek: Tylawa - Barwinek
Typ stacji: KAS

Rok: 2022
Numer drogi: 9
Oddział: RZESZÓW

R03_04-1_18801_2022



R03_04-2_18801_2022



Uwagi: –

Udział ruchu pojazdów lekkich i ciężkich w poszczególnych okresach doby

STACJA NR 18801

Miejscowość: Barwinek
Odcinek: Tylawa - Barwinek
Typ stacji: KAS

Rok: 2022
Numer drogi: 9
Oddział: RZESZÓW

R03_05_18801_2022

Godziny	Udział procentowy ruchu w poszczególnych godzinach doby [%]	
	Pojazdy lekkie	Pojazdy ciężkie
0 - 1	1,6	2,1
1 - 2	1,3	1,8
2 - 3	1,1	1,9
3 - 4	1,2	2,3
4 - 5	1,4	3,5
5 - 6	1,9	4,2
6 - 7	3,0	4,7
7 - 8	4,3	4,8
8 - 9	5,6	4,9
9 - 10	6,1	5,2
10 - 11	6,1	5,5
11 - 12	6,4	5,6
12 - 13	6,5	5,7
13 - 14	7,0	5,8
14 - 15	7,1	5,7
15 - 16	6,8	5,6
16 - 17	6,3	5,2
17 - 18	5,7	5,1
18 - 19	5,2	4,6
19 - 20	4,6	3,9
20 - 21	3,7	3,4
21 - 22	3,0	3,3
22 - 23	2,3	2,9
23 - 24	1,9	2,4

Źródło danych: Pomiary automatyczne

Dobowe wahania ruchu pojazdów ogółem w podziale na kierunki

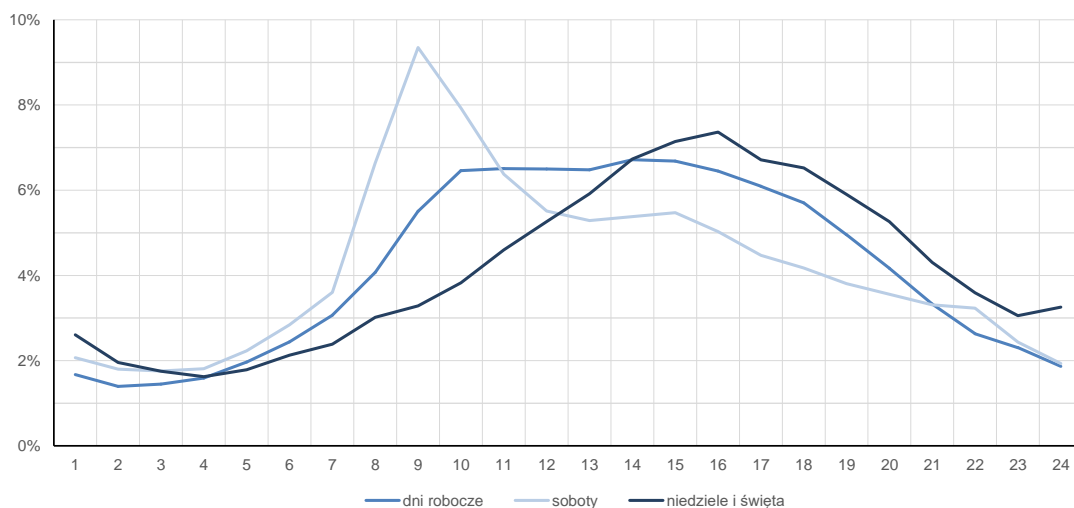
STACJA NR 18801

Miejscowość:	Barwinek	Rok:	2022
Odcinek:	Tylawa - Barwinek	Numer drogi:	9
Typ stacji:	KAS	Oddział:	RZESZÓW

Średni dobowy rozkład natężenia ruchu

R03_12-1_18801_2022

Kierunek Tylawa



R03_12-2_18801_2022

Kierunek Barwinek



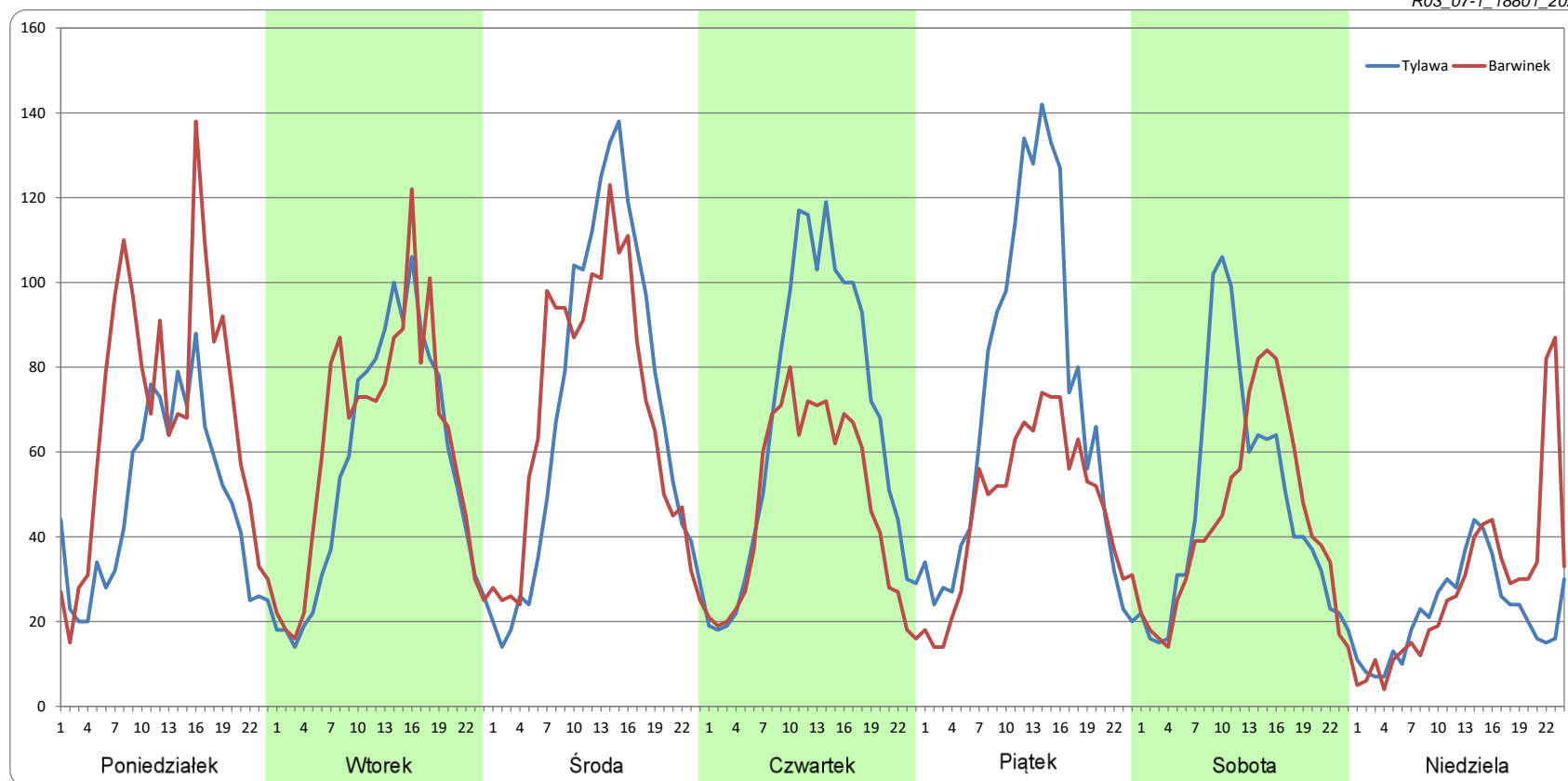
Ruch w poszczególne dni tygodnia

STACJA NR 18801

Numer drogi: 9 Rok: 2022 Miesiąc: Styczeń Typ stacji: KAS Oddział: RZESZÓW

Dzień tygodnia	Poniedziałek		Wtorek		Środa		Czwartek		Piątek		Sobota		Niedziela	
Kierunek	Tylawa	Barwinek	Tylawa	Barwinek	Tylawa	Barwinek	Tylawa	Barwinek	Tylawa	Barwinek	Tylawa	Barwinek	Tylawa	Barwinek
SDR	1159	1649	1354	1475	1678	1645	1593	1142	1701	1128	1145	1046	532	682
Razem	2808		2828		3323		2735		2829		2191		1214	
Podział procentowy	41,27%	58,73%	47,86%	52,14%	50,50%	49,50%	58,24%	41,76%	60,13%	39,87%	52,27%	47,73%	43,80%	56,20%

R03_07-1_18801_2022



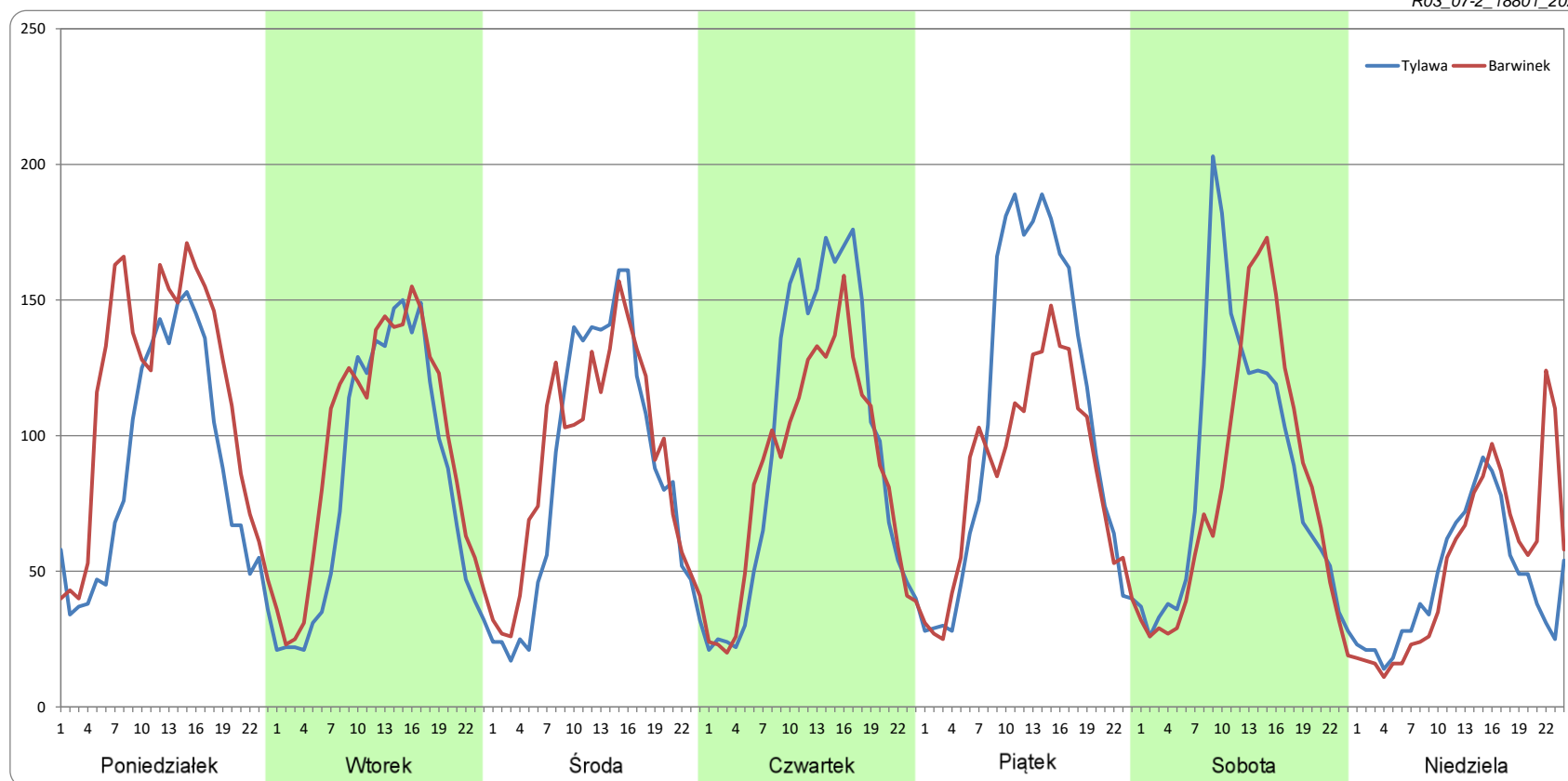
Ruch w poszczególne dni tygodnia

STACJA NR 18801

Numer drogi: 9 Rok: 2022 Miesiąc: Luty Typ stacji: KAS Oddział: RZESZÓW

Dzień tygodnia	Poniedziałek		Wtorek		Środa		Czwartek		Piątek		Sobota		Niedziela	
Kierunek	Tylawa	Barwinek	Tylawa	Barwinek	Tylawa	Barwinek	Tylawa	Barwinek	Tylawa	Barwinek	Tylawa	Barwinek	Tylawa	Barwinek
SDR	2092	2746	1981	2295	2051	2160	2328	2073	2554	2068	2060	1910	1117	1275
Razem	4838		4276		4211		4400		4622		3971		2392	
Podział procentowy	43,24%	56,76%	46,33%	53,67%	48,70%	51,30%	52,89%	47,11%	55,27%	44,73%	51,89%	48,11%	46,68%	53,32%

R03_07-2_18801_2022



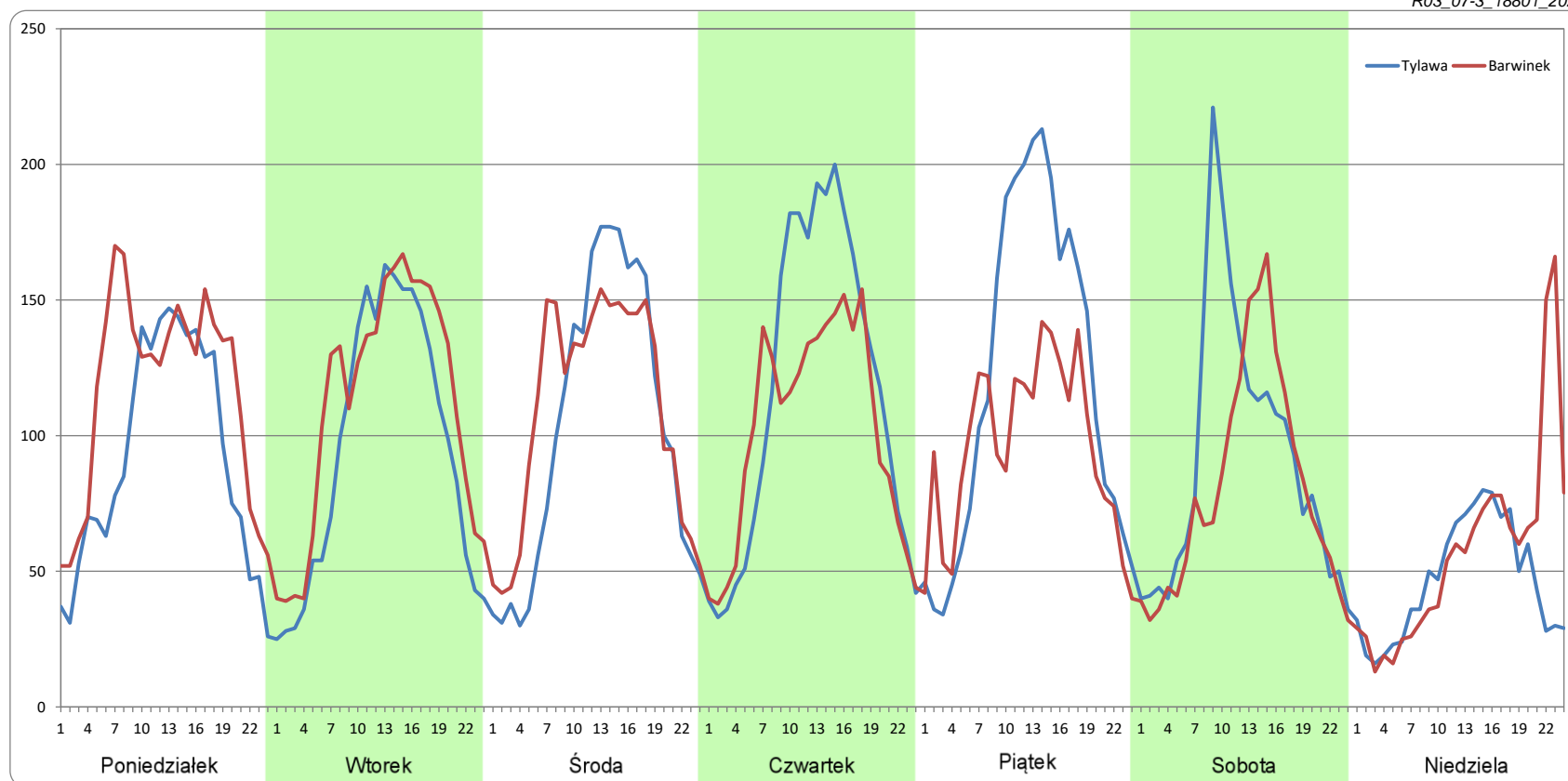
Ruch w poszczególne dni tygodnia

STACJA NR 18801

Numer drogi: 9 Rok: 2022 Miesiąc: Marzec Typ stacji: KAS Oddział: RZESZÓW

Dzień tygodnia	Poniedziałek		Wtorek		Środa		Czwartek		Piątek		Sobota		Niedziela	
Kierunek	Tylawa	Barwinek	Tylawa	Barwinek	Tylawa	Barwinek	Tylawa	Barwinek	Tylawa	Barwinek	Tylawa	Barwinek	Tylawa	Barwinek
SDR	2199	2773	2290	2652	2462	2619	2772	2450	2892	2293	2202	1927	1113	1378
Razem	4971		4942		5081		5223		5185		4129		2490	
Podział procentowy	44,23%	55,77%	46,33%	53,67%	48,46%	51,54%	53,08%	46,92%	55,78%	44,22%	53,34%	46,66%	44,67%	55,33%

R03_07-3_18801_2022



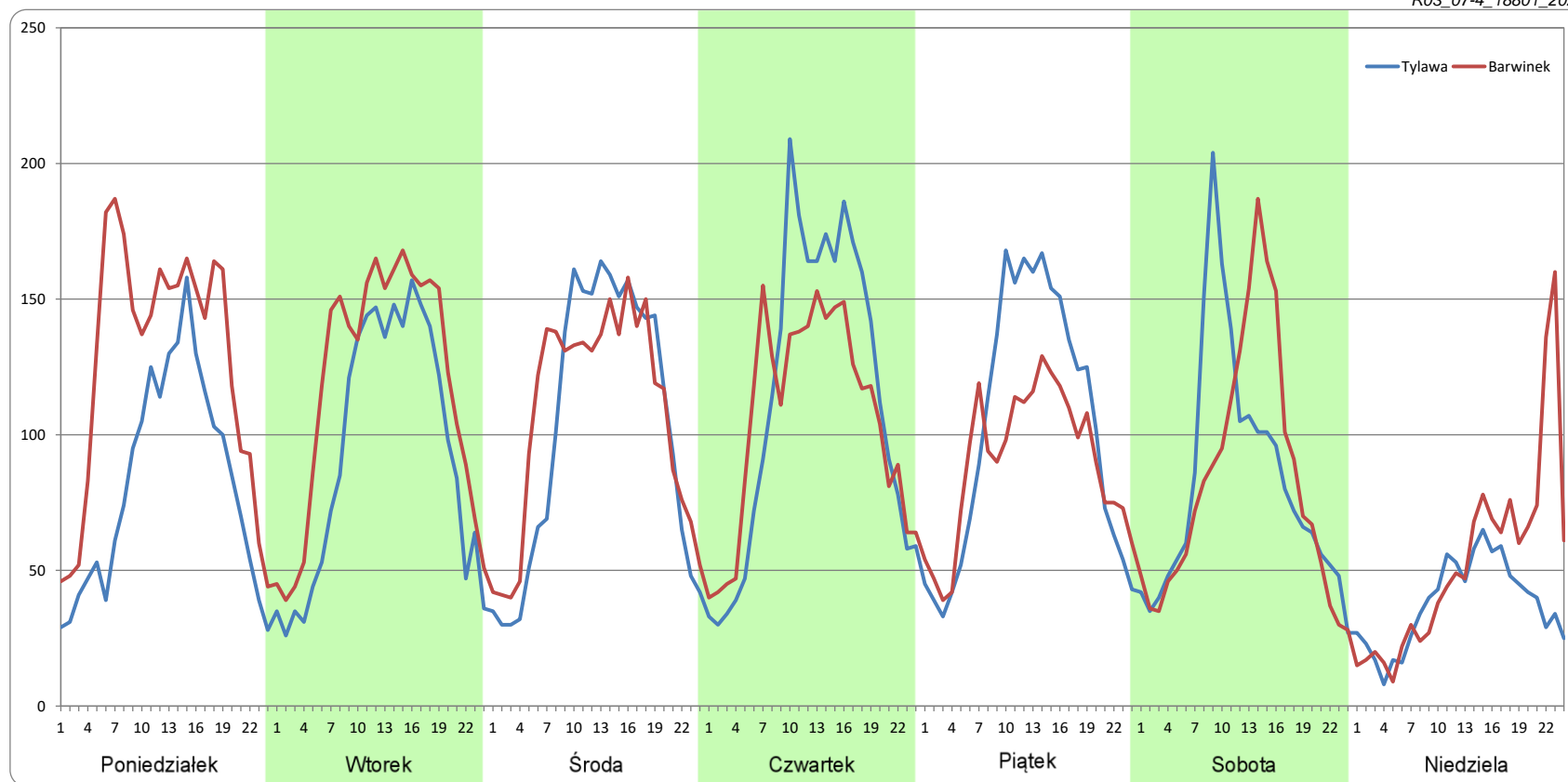
Ruch w poszczególne dni tygodnia

STACJA NR 18801

Numer drogi: 9 Rok: 2022 Miesiąc: Kwiecień Typ stacji: KAS Oddział: RZESZÓW

Dzień tygodnia	Poniedziałek		Wtorek		Środa		Czwartek		Piątek		Sobota		Niedziela	
Kierunek	Tylawa	Barwinek	Tylawa	Barwinek	Tylawa	Barwinek	Tylawa	Barwinek	Tylawa	Barwinek	Tylawa	Barwinek	Tylawa	Barwinek
SDR	1961	2998	2247	2818	2445	2579	2710	2536	2460	2151	1996	1988	907	1272
Razem	4960		5065		5024		5246		4612		3984		2179	
Podział procentowy	39,55%	60,45%	44,36%	55,64%	48,67%	51,33%	51,66%	48,34%	53,35%	46,65%	50,09%	49,91%	41,62%	58,38%

R03_07-4_18801_2022



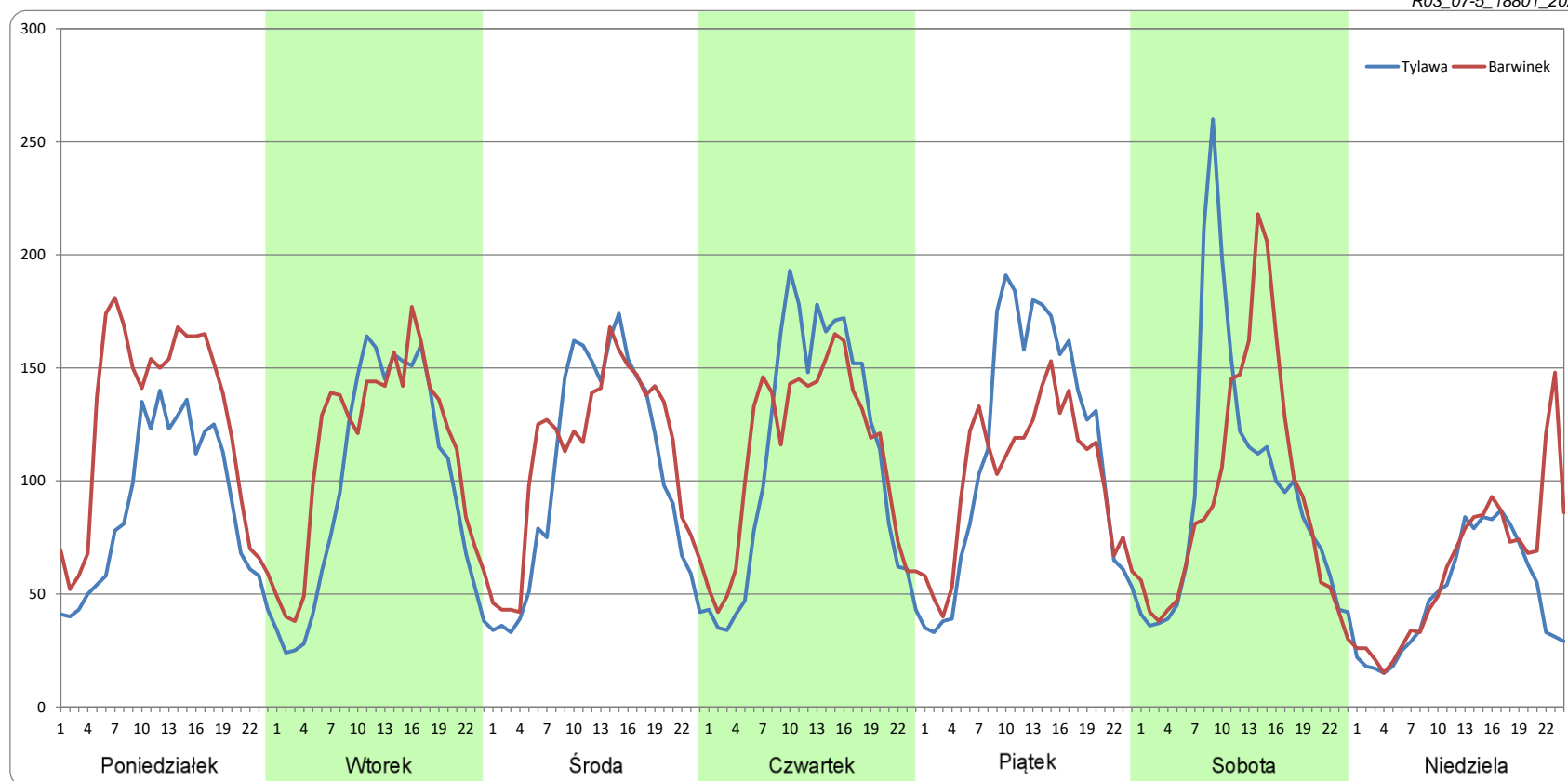
Ruch w poszczególne dni tygodnia

STACJA NR 18801

Numer drogi: 9 Rok: 2022 Miesiąc: Maj Typ stacji: KAS Oddział: RZESZÓW

Dzień tygodnia	Poniedziałek		Wtorek		Środa		Czwartek		Piątek		Sobota		Niedziela	
Kierunek	Tylawa	Barwinek	Tylawa	Barwinek	Tylawa	Barwinek	Tylawa	Barwinek	Tylawa	Barwinek	Tylawa	Barwinek	Tylawa	Barwinek
SDR	2120	3017	2355	2725	2475	2658	2667	2692	2739	2450	2307	2269	1176	1489
Razem	5137		5080		5133		5359		5189		4576		2665	
Podział procentowy	41,27%	58,73%	46,36%	53,64%	48,22%	51,78%	49,77%	50,23%	52,78%	47,22%	50,41%	49,59%	44,13%	55,87%

R03_07-5_18801_2022



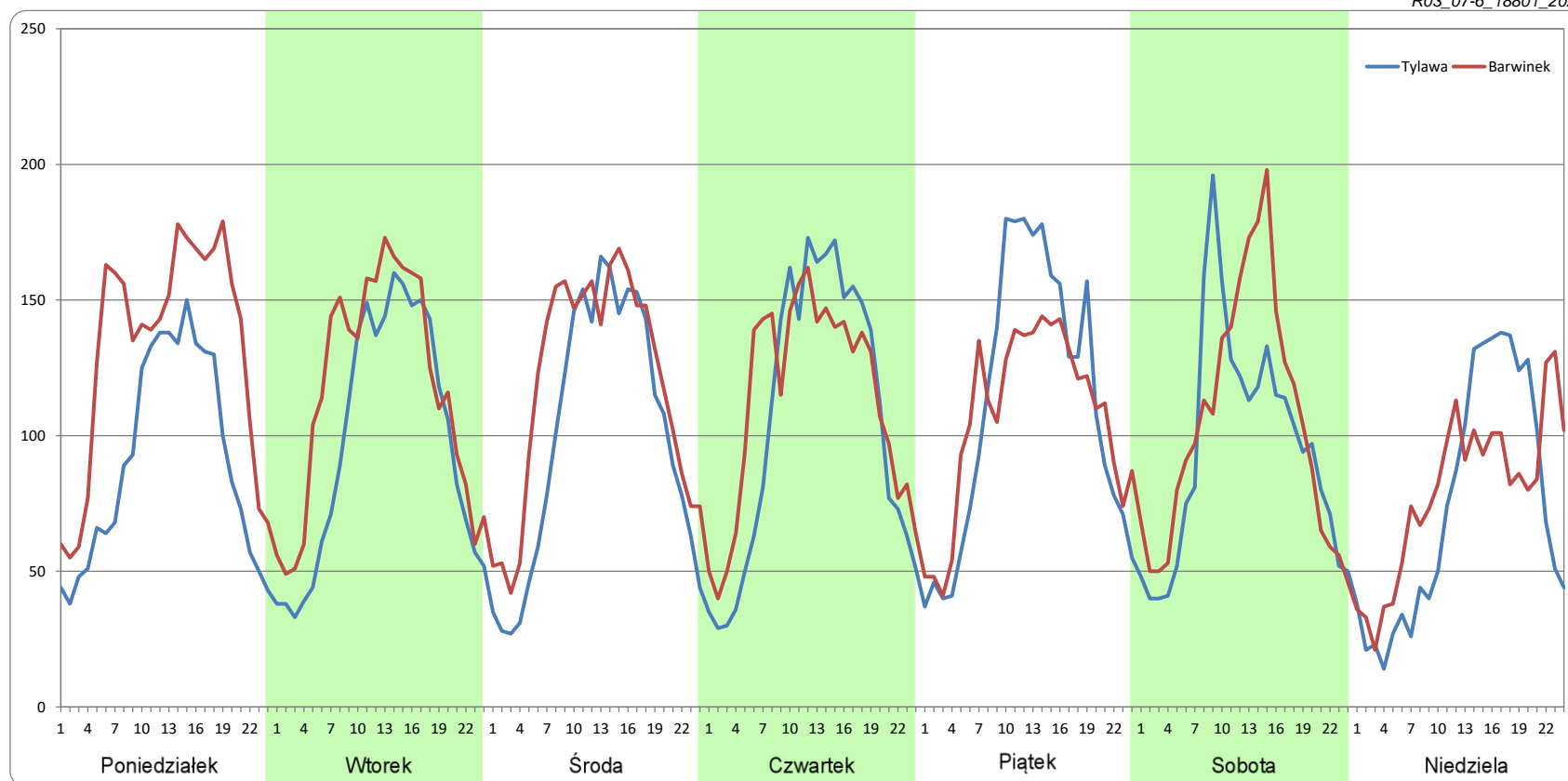
Ruch w poszczególne dni tygodnia

STACJA NR 18801

Numer drogi: 9 Rok: 2022 Miesiąc: Czerwiec Typ stacji: KAS Oddział: RZESZÓW

Dzień tygodnia	Poniedziałek		Wtorek		Środa		Czwartek		Piątek		Sobota		Niedziela	
Kierunek	Tylawa	Barwinek	Tylawa	Barwinek	Tylawa	Barwinek	Tylawa	Barwinek	Tylawa	Barwinek	Tylawa	Barwinek	Tylawa	Barwinek
SDR	2178	3143	2331	2790	2389	2838	2527	2697	2662	2555	2279	2501	1778	1904
Razem	5321		5121		5227		5224		5217		4780		3683	
Podział procentowy	40,93%	59,07%	45,52%	54,48%	45,70%	54,30%	48,37%	51,63%	51,02%	48,98%	47,67%	52,33%	48,29%	51,71%

R03_07-6_18801_2022



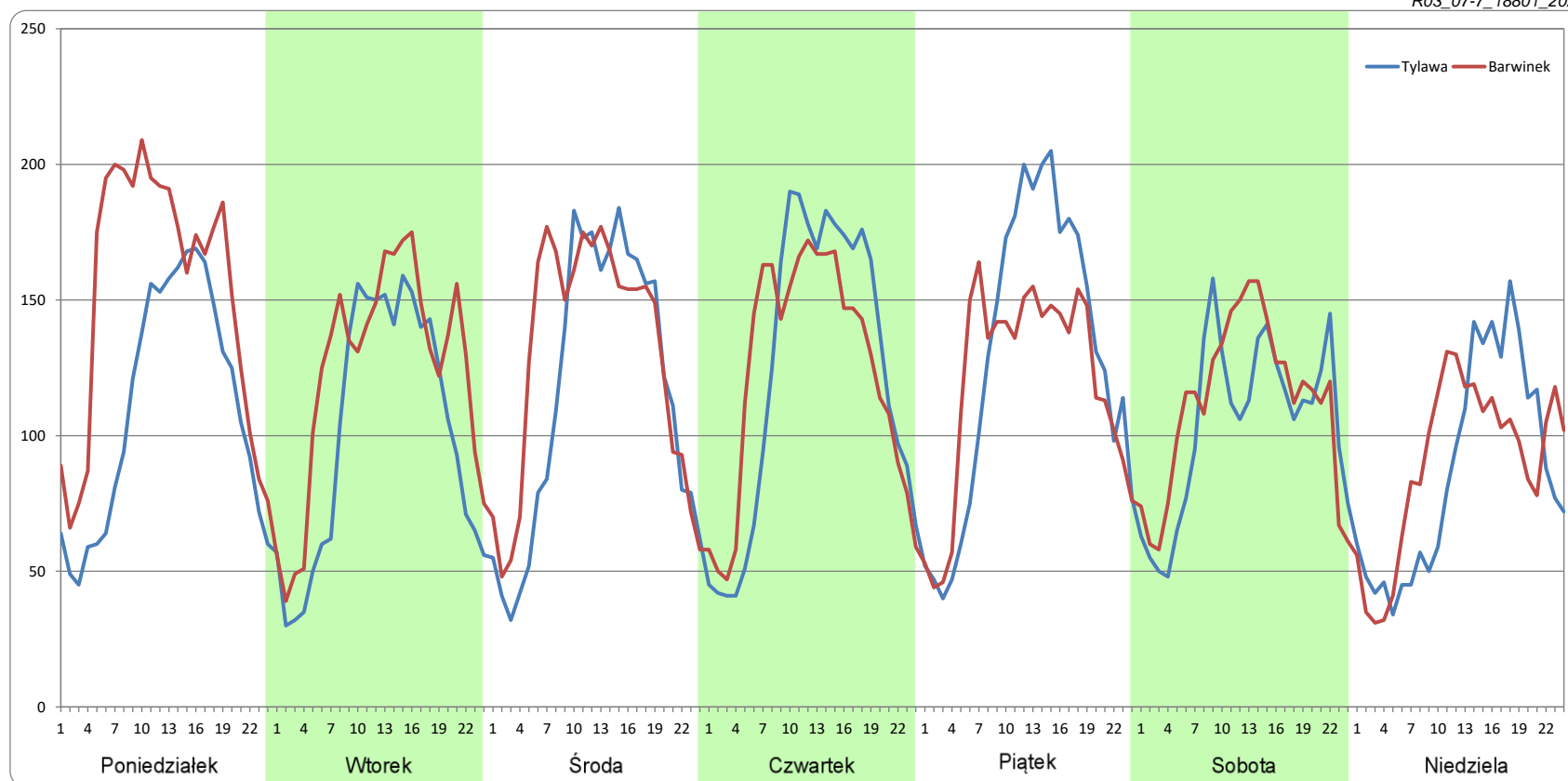
Ruch w poszczególne dni tygodnia

STACJA NR 18801

Numer drogi: 9 Rok: 2022 Miesiąc: Lipiec Typ stacji: KAS Oddział: RZESZÓW

Dzień tygodnia	Poniedziałek		Wtorek		Środa		Czwartek		Piątek		Sobota		Niedziela	
Kierunek	Tylawa	Barwinek	Tylawa	Barwinek	Tylawa	Barwinek	Tylawa	Barwinek	Tylawa	Barwinek	Tylawa	Barwinek	Tylawa	Barwinek
SDR	2636	3638	2428	2939	2775	3080	2942	2947	3076	2858	2501	2687	2081	2157
Razem	6274		5366		5855		5889		5933		5188		4238	
Podział procentowy	42,01%	57,99%	45,24%	54,76%	47,39%	52,61%	49,96%	50,04%	51,84%	48,16%	48,21%	51,79%	49,11%	50,89%

R03_07-7_18801_2022



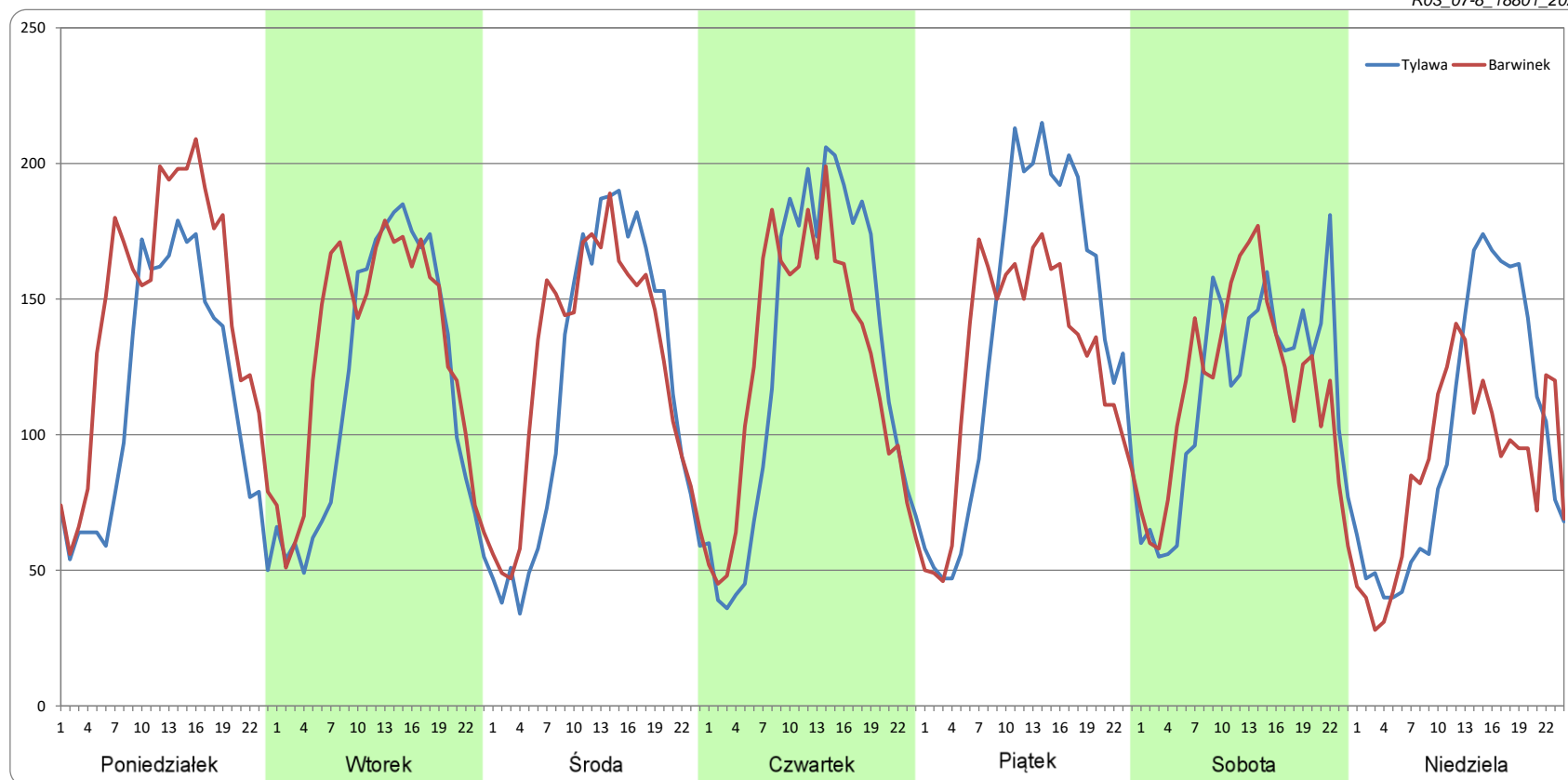
Ruch w poszczególne dni tygodnia

STACJA NR 18801

Numer drogi: 9 Rok: 2022 Miesiąc: Sierpień Typ stacji: KAS Oddział: RZESZÓW

Dzień tygodnia	Poniedziałek		Wtorek		Środa		Czwartek		Piątek		Sobota		Niedziela	
Kierunek	Tylawa	Barwinek	Tylawa	Barwinek	Tylawa	Barwinek	Tylawa	Barwinek	Tylawa	Barwinek	Tylawa	Barwinek	Tylawa	Barwinek
SDR	2730	3493	2813	3136	2814	2998	3037	2998	3297	3018	2780	2815	2380	2110
Razem	6223		5950		5812		6035		6315		5595		4490	
Podział procentowy	43,87%	56,13%	47,29%	52,71%	48,42%	51,58%	50,33%	49,67%	52,21%	47,79%	49,68%	50,32%	53,01%	46,99%

R03_07-8_18801_2022



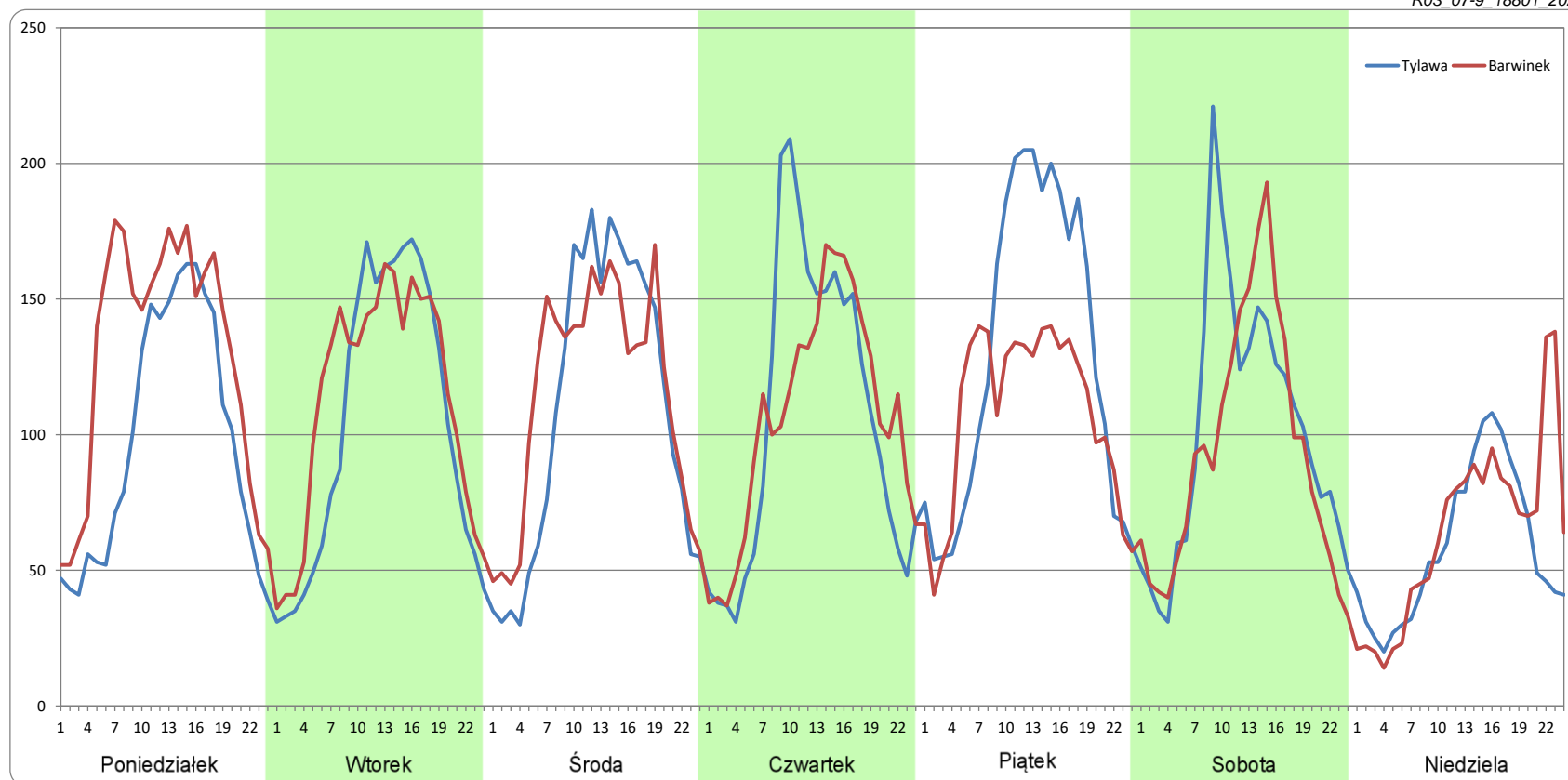
Ruch w poszczególne dni tygodnia

STACJA NR 18801

Numer drogi: 9 Rok: 2022 Miesiąc: Wrzesień Typ stacji: KAS Oddział: RZESZÓW

Dzień tygodnia	Poniedziałek		Wtorek		Środa		Czwartek		Piątek		Sobota		Niedziela	
Kierunek	Tylawa	Barwinek	Tylawa	Barwinek	Tylawa	Barwinek	Tylawa	Barwinek	Tylawa	Barwinek	Tylawa	Barwinek	Tylawa	Barwinek
SDR	2337	3090	2486	2699	2608	2755	2557	2556	3092	2575	2433	2244	1400	1532
Razem	5427		5185		5363		5113		5667		4677		2931	
Podział procentowy	43,06%	56,94%	47,94%	52,06%	48,63%	51,37%	50,02%	49,98%	54,56%	45,44%	52,02%	47,98%	47,74%	52,26%

R03_07-9_18801_2022



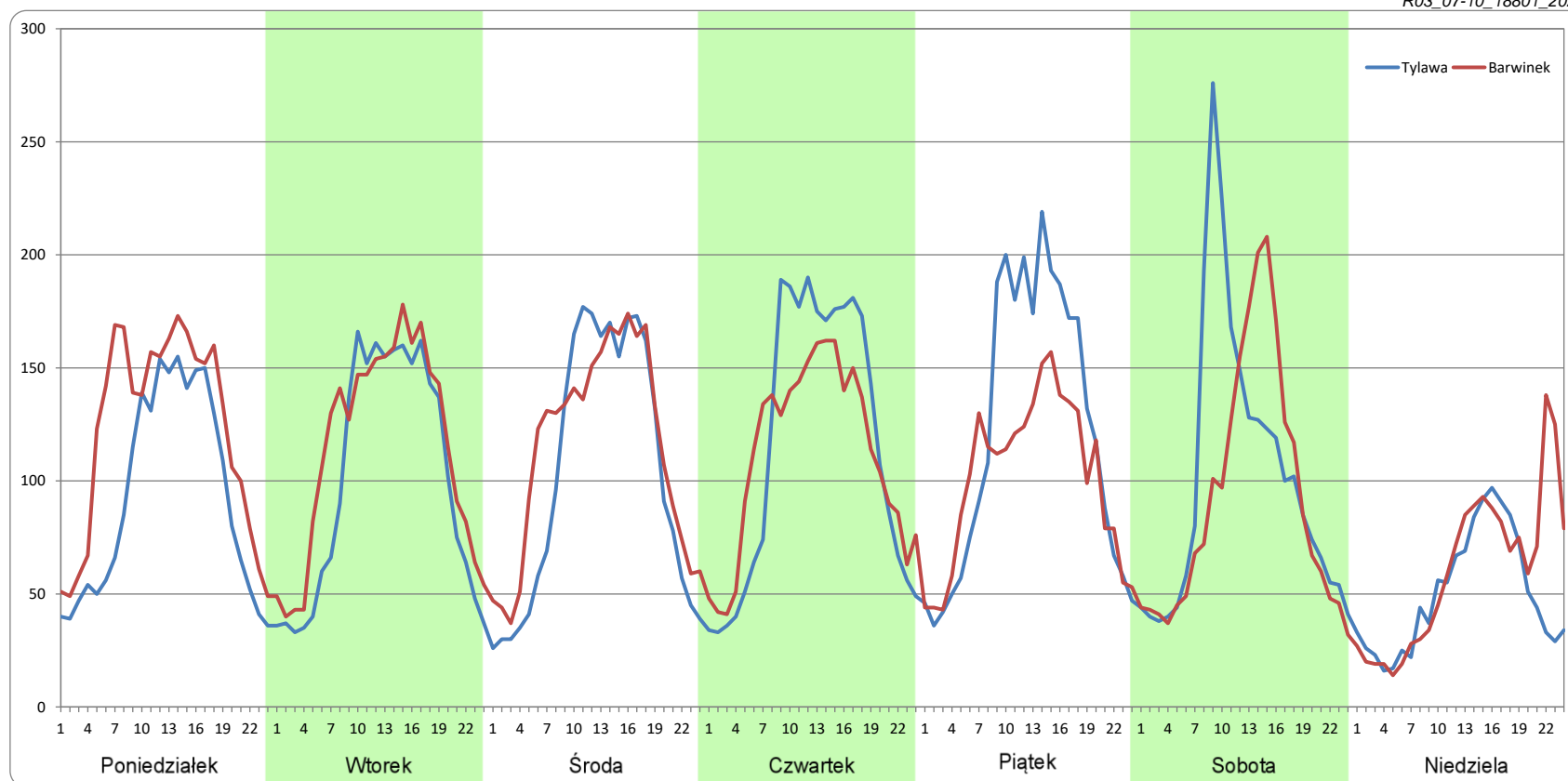
Ruch w poszczególne dni tygodnia

STACJA NR 18801

Numer drogi: 9 Rok: 2022 Miesiąc: Październik Typ stacji: KAS Oddział: RZESZÓW

Dzień tygodnia	Poniedziałek		Wtorek		Środa		Czwartek		Piątek		Sobota		Niedziela	
Kierunek	Tylawa	Barwinek	Tylawa	Barwinek	Tylawa	Barwinek	Tylawa	Barwinek	Tylawa	Barwinek	Tylawa	Barwinek	Tylawa	Barwinek
SDR	2236	2912	2404	2728	2475	2734	2763	2666	2898	2422	2427	2216	1201	1438
Razem	5148		5131		5209		5429		5320		4644		2639	
Podział procentowy	43,43%	56,57%	46,85%	53,15%	47,51%	52,49%	50,89%	49,11%	54,48%	45,52%	52,27%	47,73%	45,50%	54,50%

R03_07-10_18801_2022



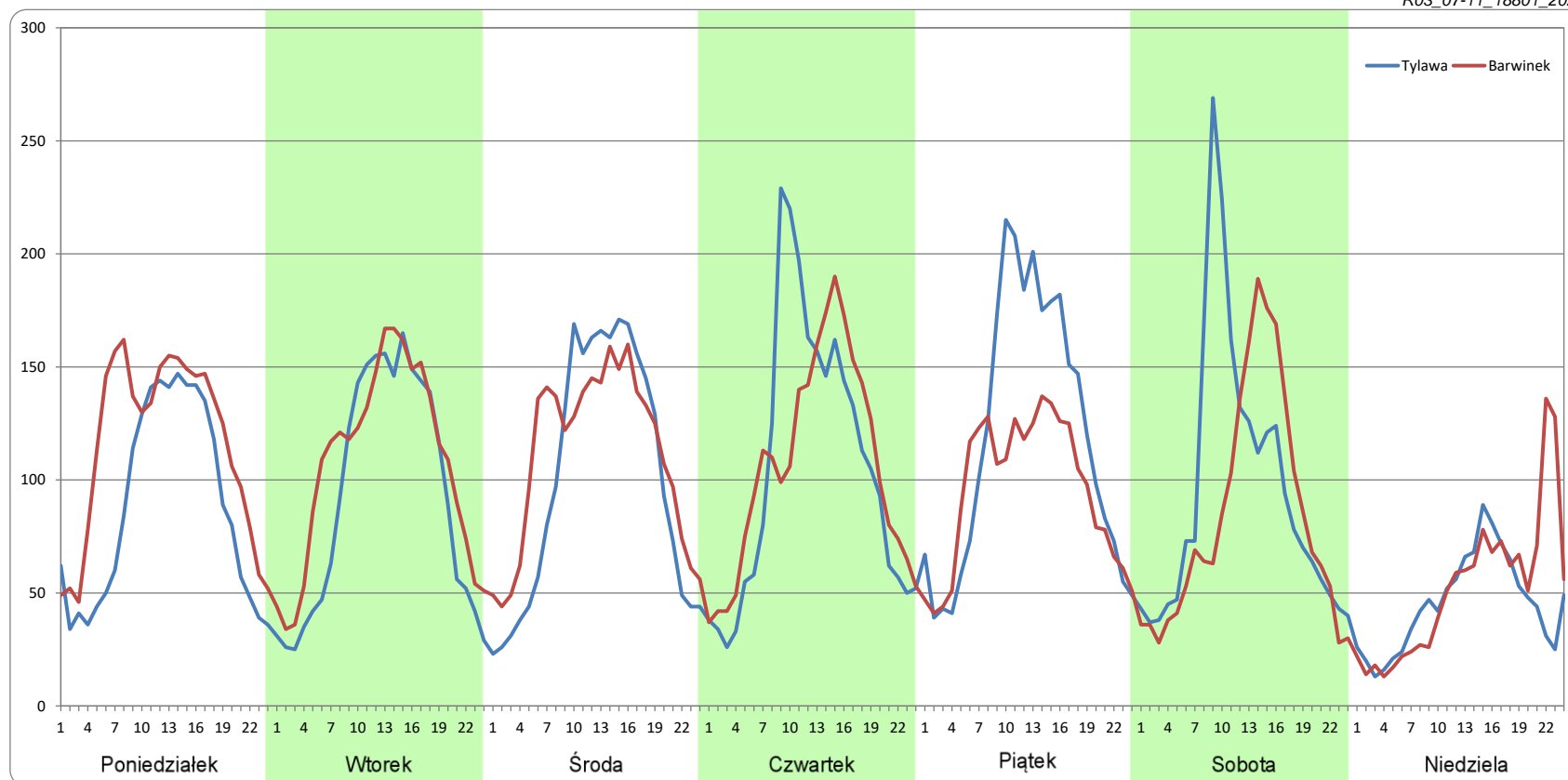
Ruch w poszczególne dni tygodnia

STACJA NR 18801

Numer drogi: 9 Rok: 2022 Miesiąc: Listopad Typ stacji: KAS Oddział: RZESZÓW

Dzień tygodnia	Poniedziałek		Wtorek		Środa		Czwartek		Piątek		Sobota		Niedziela	
Kierunek	Tylawa	Barwinek	Tylawa	Barwinek	Tylawa	Barwinek	Tylawa	Barwinek	Tylawa	Barwinek	Tylawa	Barwinek	Tylawa	Barwinek
SDR	2110	2755	2215	2546	2417	2650	2529	2536	2842	2285	2284	2009	1082	1241
Razem	4864		4761		5068		5065		5127		4293		2323	
Podział procentowy	43,37%	56,63%	46,52%	53,48%	47,70%	52,30%	49,93%	50,07%	55,43%	44,57%	53,21%	46,79%	46,56%	53,44%

R03_07-11_18801_2022



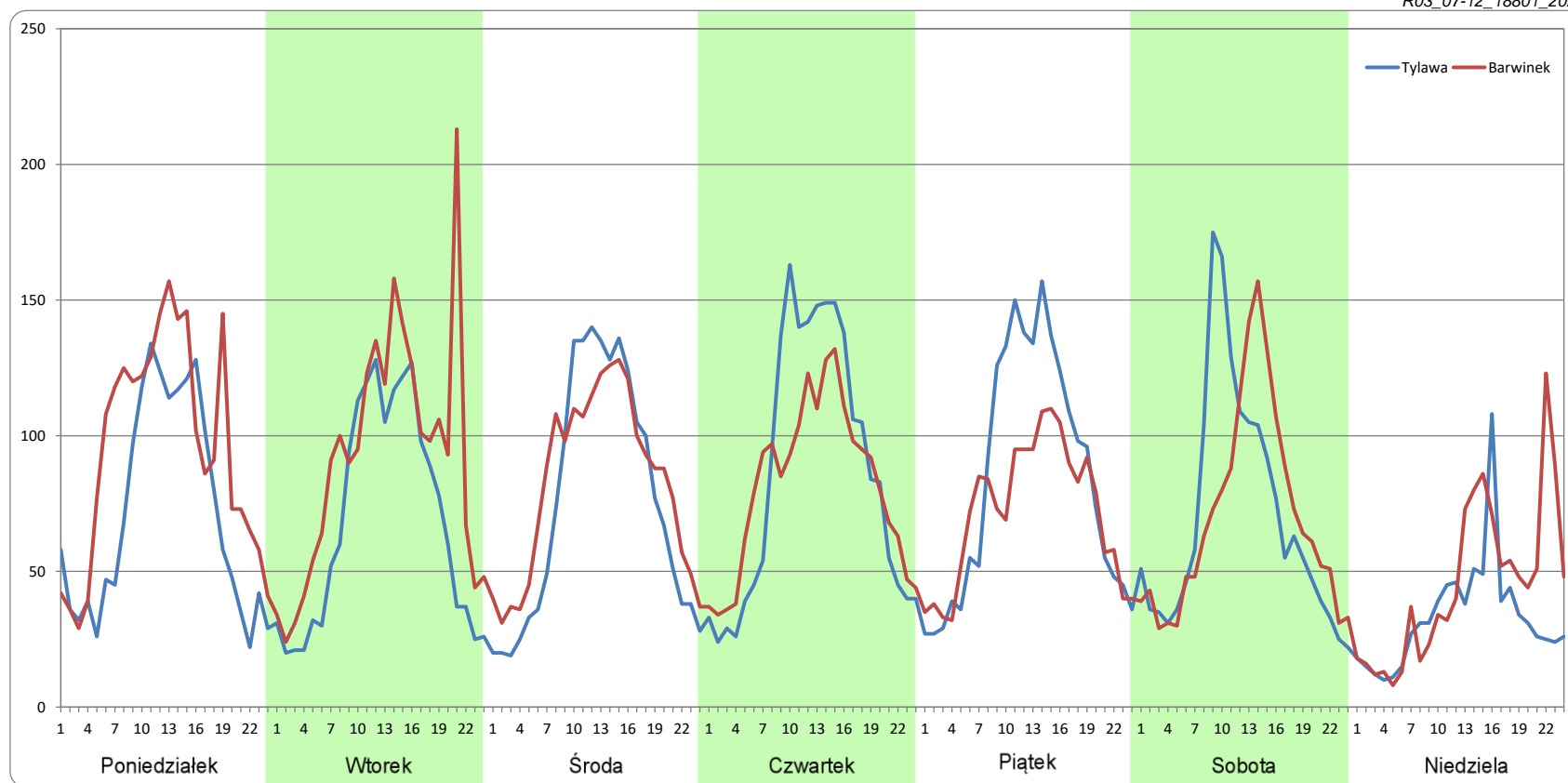
Ruch w poszczególne dni tygodnia

STACJA NR 18801

Numer drogi: 9 Rok: 2022 Miesiąc: Grudzień Typ stacji: KAS Oddział: RZESZÓW

Dzień tygodnia	Poniedziałek		Wtorek		Środa		Czwartek		Piątek		Sobota		Niedziela	
Kierunek	Tylawa	Barwinek	Tylawa	Barwinek	Tylawa	Barwinek	Tylawa	Barwinek	Tylawa	Barwinek	Tylawa	Barwinek	Tylawa	Barwinek
SDR	1724	2269	1639	2192	1809	1969	2069	1949	2015	1721	1690	1677	795	1083
Razem	3993		3831		3777		4019		3736		3367		1879	
Podział procentowy	43,17%	56,83%	42,79%	57,21%	47,88%	52,12%	51,50%	48,50%	53,93%	46,07%	50,20%	49,80%	42,33%	57,67%

R03_07-12_18801_2022



Proporcja dobowego natężenia ruchu do SDRR, dla każdego dnia w roku, w podziale na pojazdy ogółem

STACJA NR 18801

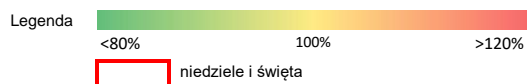
Miejscowość: Barwinek **Rok:** 2022
Odcinek: Tylawa - Barwinek **Numer drogi:** 9
Typ stacji: KAS **Oddział:** RZESZÓW

R03_10-1_18801_2022

	Miesiąc											
	1	2	3	4	5	6	7	8	9	10	11	12
liczba dni w miesiącu	30	28	31	30	31	30	31	31	30	31	30	30
średni udział w miesiącu [%]	54,6	90,4	102,0	94,6	102,7	108,3	121,2	128,0	109,0	104,2	97,1	75,3

R03_10-2_18801_2022

18801	Proporcja ruchu dziennego do średniego dobowego ruchu rocznego [%]											
	1	2	3	4	5	6	7	8	9	10	11	12
1		93,8	119,8	106,5	54,9	111,9	125,2	144,4	104,8	100,9	42,8	100,3
2	24,4	72,7	129,0	85,1	109,4	111,0	107,3	126,6	135,6	56,1	124,4	94,5
3	59,1	88,1	125,4	46,8	92,1	113,3	83,0	127,7	105,5	117,6	112,6	91,8
4	63,6	92,3	122,1	110,3	111,3	94,6	135,6	129,8	73,1	105,7	114,7	46,7
5	66,3	81,3	102,4	107,5	117,4	55,0	106,5	134,3	119,8	113,5	100,9	99,6
6	28,4	43,5	69,9	108,6	114,5	103,2	137,4	128,8	113,5	116,5	49,4	109,3
7	61,8	96,4	122,6	114,8	104,7	110,9	123,7	103,4	119,8	113,0	111,7	98,1
8	49,6	90,4	114,6	111,4	58,2	113,2	131,5	143,3	116,6	103,4	106,4	102,0
9	30,5	99,5	107,1	96,0	111,7	114,9	108,5	130,2	118,5	63,6	110,9	98,1
10	69,9	95,5	112,9	52,1	108,8	111,0	81,6	127,5	101,3	115,0	109,2	91,7
11	78,3	95,1	122,0	114,2	116,6	99,3	140,3	137,2	65,1	113,8	94,6	33,3
12	79,1	87,9	80,5	112,4	116,1	65,5	124,4	149,7	124,1	112,8	98,6	80,9
13	74,4	48,2	54,8	119,1	112,5	118,5	124,0	135,2	116,0	120,3	59,8	85,2
14	65,6	101,7	94,9	123,2	101,7	114,0	133,0	101,9	121,0	116,3	108,5	91,3
15	54,3	91,4	100,0	60,3	56,6	117,3	134,5	144,6	113,3	109,2	111,2	92,1
16	23,2	91,6	109,5	63,7	115,9	115,0	119,9	127,6	139,0	62,2	114,2	97,0
17	33,9	96,9	112,8	26,9	115,6	110,1	98,1	133,1	102,5	121,9	124,8	82,3
18	72,2	99,3	106,6	39,5	109,1	109,5	142,8	134,9	61,5	117,0	124,5	44,3
19	78,2	81,4	90,9	125,3	118,7	92,7	116,4	137,6	117,7	115,3	91,3	83,6
20	40,8	48,3	46,1	110,1	115,7	118,5	124,4	117,9	114,1	119,0	49,8	80,2
21	59,1	106,4	110,6	110,7	98,3	116,0	128,6	95,7	116,1	116,3	110,6	82,6
22	36,7	101,6	109,2	111,3	58,4	113,4	132,1	138,8	113,7	99,2	106,7	81,1
23	21,8	107,7	108,4	86,2	115,2	118,5	115,7	128,4	116,8	56,1	101,8	66,6
24	63,6	107,6	113,4	45,2	111,3	125,7	103,6	123,5	103,3	116,8	100,3	31,2
25	35,4	120,9	106,7	103,6	115,7	118,2	134,6	130,3	58,7	116,1	100,0	20,4
26	69,5	99,7	90,4	101,5	120,5	85,4	126,1	135,3	117,1	117,9	87,9	27,2
27	65,7	71,0	48,9	105,4	115,0	129,1	130,7	111,4	113,8	123,0	45,8	63,2
28	63,0	122,2	110,4	114,0	98,9	110,8	134,0	95,0	116,1	123,7	98,2	61,2
29	52,7		101,3	119,0	61,8	120,5	131,0	122,3	115,4	99,2	95,7	67,6
30	34,0		106,1	108,2	114,2	111,8	120,6	143,2	114,9	52,9	107,4	55,7
31	83,0		111,3		112,3		100,9	129,1		96,3		



Nierównomierność kierunkowa dla każdego dnia w roku, w podziale na pojazdy ogółem

STACJA NR 18801

Miejscowość: Barwinek

Rok: 2022

Odcinek: Tylawa - Barwinek

Numer drogi: 9

Typ stacji: KAS

Oddział: RZESZÓW

R03_11_18801_2022

18801	Proporcja ruchu dziennego do średniego dobowego ruchu rocznego [%]											
	1	2	3	4	5	6	7	8	9	10	11	12
1		54,4	51,1	44,0	55,4	52,7	49,9	59,2	53,4	47,8	57,2	47,2
2	60,2	50,2	46,3	46,4	58,6	51,7	51,2	54,1	46,8	56,1	57,8	46,2
3	65,1	45,2	45,6	59,2	42,1	47,1	51,8	52,1	49,1	56,6	51,2	49,1
4	50,8	44,1	43,7	59,9	49,8	50,6	58,1	49,6	52,5	53,8	46,4	57,1
5	48,6	49,9	45,6	54,2	52,6	50,5	56,7	46,2	56,7	53,3	48,9	57,6
6	54,1	55,4	51,2	50,9	47,7	61,6	52,4	50,8	52,4	49,3	53,0	58,9
7	38,9	57,2	55,2	49,7	48,8	56,1	49,2	49,2	51,3	45,6	57,4	49,1
8	45,8	53,5	50,4	45,9	55,2	50,9	48,4	56,5	48,6	47,6	54,2	45,6
9	48,3	51,0	54,4	50,3	59,8	50,4	52,4	52,8	45,5	52,9	51,4	43,4
10	57,1	46,7	48,8	57,3	52,4	47,8	52,2	51,0	47,5	59,3	50,0	49,2
11	54,0	44,2	45,8	58,3	52,6	51,8	57,2	50,2	51,6	52,3	44,6	64,3
12	52,1	48,3	48,1	52,0	49,9	56,0	54,5	50,5	57,1	52,5	45,1	58,1
13	45,3	54,9	56,2	48,8	45,6	58,2	53,6	54,6	51,5	48,3	46,9	55,9
14	39,2	59,0	50,3	42,7	49,7	54,4	50,3	49,8	50,6	46,5	55,3	52,6
15	45,6	51,5	59,4	55,5	56,0	56,6	48,4	45,9	51,4	48,0	55,6	50,6
16	52,0	51,0	54,5	47,9	58,6	55,7	53,3	51,8	44,3	54,7	50,0	45,2
17	52,1	48,1	44,1	49,9	55,1	48,4	52,7	54,2	48,3	57,4	51,9	48,7
18	53,9	44,3	42,6	53,5	53,2	48,7	58,4	49,9	52,3	54,3	44,1	53,3
19	50,6	47,7	46,0	61,7	48,7	39,8	53,8	47,5	56,8	51,4	47,2	54,7
20	41,3	53,4	58,6	54,7	46,9	55,7	53,0	47,4	52,1	50,3	57,6	53,5
21	41,7	58,1	59,4	53,8	50,9	55,5	51,1	45,1	51,6	45,0	58,1	52,1
22	56,7	55,1	53,7	45,9	56,9	54,6	47,7	54,9	48,7	48,2	53,4	47,6
23	65,6	52,6	52,1	50,4	58,2	52,0	51,5	51,6	44,4	54,0	52,3	46,0
24	59,7	48,1	48,7	58,8	54,4	52,1	47,4	52,2	47,0	58,7	46,5	56,3
25	47,0	46,0	44,7	63,4	51,6	57,5	58,2	48,9	52,5	52,2	43,1	50,4
26	46,3	46,8	47,2	53,7	49,7	61,4	54,2	46,6	57,1	52,8	45,9	60,7
27	38,0	50,9	57,2	51,0	48,6	60,9	51,5	47,6	52,3	48,6	57,8	60,8
28	39,9	53,4	57,5	47,7	49,0	51,9	49,5	43,5	52,1	45,0	55,6	56,3
29	45,6		54,6	46,0	55,4	56,4	46,5	53,5	48,2	47,0	50,2	53,1
30	57,2		51,5	53,1	58,5	50,4	50,6	53,2	46,3	54,9	49,4	51,9
31	57,5		47,6		52,5		50,9	48,2		49,7		

Legenda Tylawa <40% 50% Barwinek >60%

niedziele i święta

$$*WNK = \frac{N_{poj./24h}(\text{kierunek P})}{N_{poj./24h}(\text{kierunek P+L})}$$

SPIS TREŚCI

Raport 0.1	1
Stacja 18801.....	1
Raport 2.1	2
Woj 18.....	2
Raport 2.2	3
Woj 18.....	3
Raport 2.3	4
Stacja 18801.....	4
Raport 3.1	5
Stacja 18801.....	5
Raport 3.2	6
Stacja 18801.....	6
Raport 3.3	7
Stacja 18801.....	7
Raport 3.4	8
Stacja 18801.....	8
Raport 3.6	9
Stacja 18801.....	9
Raport 3.12	10
Stacja 18801.....	10
Raport 3.7	11
Stacja 18801.....	11
Raport 3.10	23
Stacja 18801.....	23
Raport 3.11	24
Stacja 18801.....	24