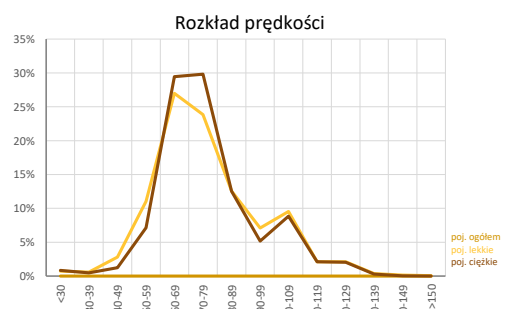
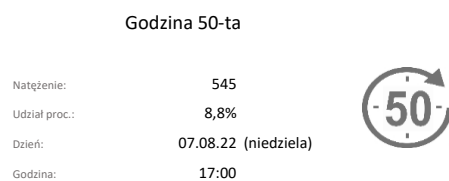
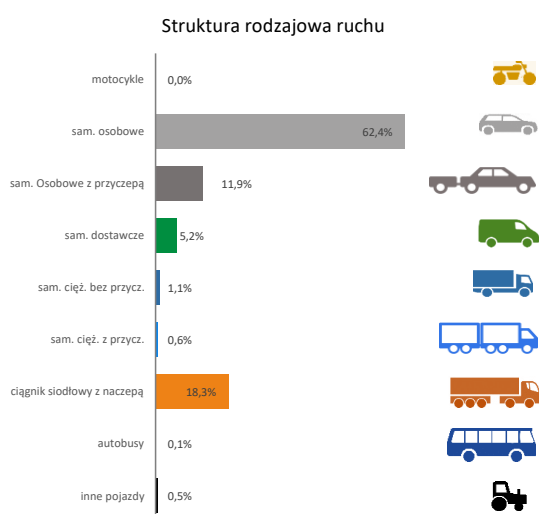
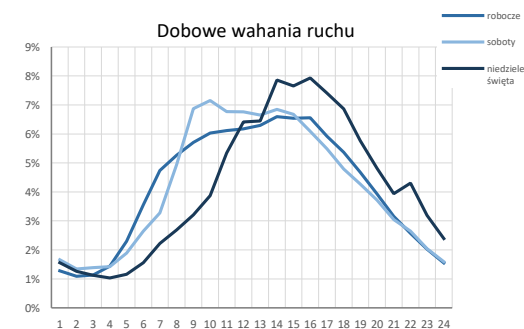
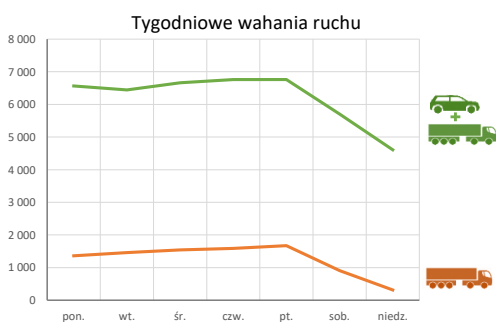
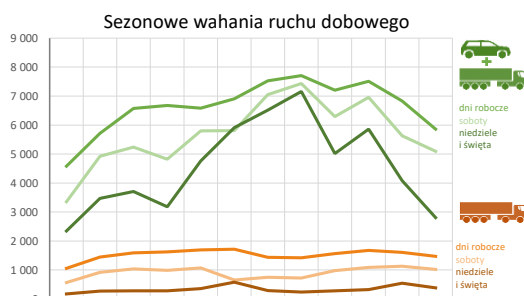
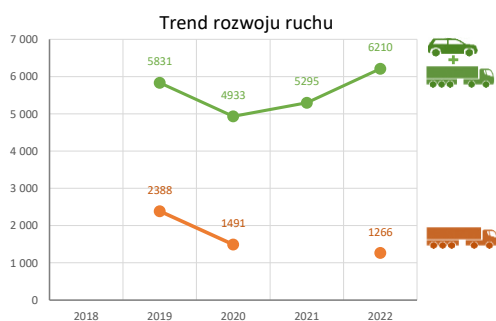
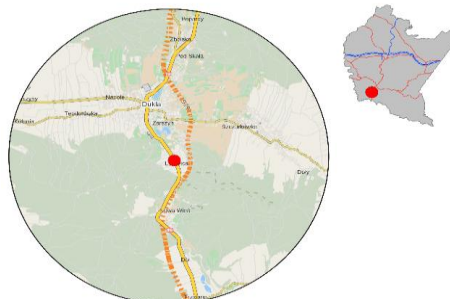


Karta punktu

Stacja NR 18503

Nr stacji: 18503
 Typ licznika: WIM
 Lokalizacja: Trzciana
 Nr drogi: 9
 Pikietaż: 274,200

Stacja działa od: 01.01.2017
 Charakter ruchu: G
 Liczba dni w archiwizacji: 365
 Liczba dni w przetworzeniu: 283



Analiza średniego dobowego ruchu rocznego (SDRR) dla poszczególnych miesięcy w 2021 i 2022 roku

R02_01_2022

Lp.	Oddział GDDKiA	Numer stacji	Typ stacji	Numer drogi	Średni dobowy ruch w miesiącu																																								
					styczeń			luty			marzec			kwiecień			maj			czerwiec			lipiec			sierpień			wrzesień			październik			listopad			grudzień			cały rok				
					2021	2022	wzrost/spadek (%)	2021	2022	wzrost/spadek (%)	2021	2022	wzrost/spadek (%)	2021	2022	wzrost/spadek (%)	2021	2022	wzrost/spadek (%)	2021	2022	wzrost/spadek (%)	2021	2022	wzrost/spadek (%)	2021	2022	wzrost/spadek (%)	2021	2022	wzrost/spadek (%)	2021	2022	wzrost/spadek (%)	2021	2022	wzrost/spadek (%)	2021	2022	wzrost/spadek (%)					
1.	Raszów	18003	GR	A4	-	20427	-	-	25543	-	-	28767	-	-	25344	-	-	26205	-	-	26881	-	-	28524	-	-	30951	-	-	25728	26748	+4	24539	26682	+9	22066	24372	+10	22457	24006	+7	-	-	26204	-
		18004	GR	94	-	8370	-	-	8787	-	-	9298	-	-	9480	-	-	9695	-	-	9450	-	-	9048	-	-	9164	-	-	11785	9211	-22	12091	9579	-21	11339	9356	-17	10354	8476	-18	-	-	9160	-
		18005	GR	73	-	9094	-	-	9767	-	-	9954	-	-	10552	-	-	10815	-	-	10802	-	-	10926	-	-	11487	-	-	11413	10349	-9	11175	10304	-8	10092	9566	-5	9777	9188	-6	-	-	10234	-
		18012	GR	A4	-	21201	-	-	25763	-	-	31448	-	-	26510	-	-	27062	-	-	27015	-	-	26657	-	-	27374	-	-	25955	26286	+1	25543	27057	+6	23385	25451	+9	23224	24772	+7	-	-	26383	-
		18013	GR	28	-	8395	-	-	9081	-	-	9509	-	-	9765	-	-	10518	-	-	10531	-	-	10837	-	-	11407	-	-	10789	10000	-7	10638	10052	-6	9568	9264	-3	8951	8650	-3	-	-	9834	-
		18018	GR	94	18312	19761	+8	18677	20929	+12	19590	21738	+11	19168	21762	+14	22023	22378	+2	22052	21773	-1	21664	21145	-2	21686	21176	-2	21820	21295	-2	22598	21857	-3	21788	21733	0	21510	20582	-4	20907	21344	+2		
		18019	GR	9	10050	10856	+8	10525	12006	+14	10596	12231	+15	10908	12685	+16	12401	13618	+10	13463	13801	+3	14178	14675	+4	14669	15380	+5	13335	13486	+1	13177	13616	+3	11875	12175	+3	11401	11285	-1	12215	12983	+6		
		18069	GR	77	13496	14473	+7	14319	17317	+21	15127	20757	+37	15546	18307	+18	17468	18864	+8	18048	18400	+2	18118	17848	-1	18963	18980	0	18023	17863	-1	17803	18020	+1	16318	16718	+2	15928	15929	0	16596	17790	+7		
		18070	GR	9	6888	6930	+1	7144	7422	+4	7660	7754	+1	7750	8081	+4	8782	8152	-7	9178	8221	-10	9400	8243	-12	9942	8644	-12	8960	7946	-12	9201	7988	-13	8424	7463	-11	7764	6823	-12	8416	7797	-7		
		18071	GR	28	8072	8094	0	8555	8613	+1	8367	8704	+4	8279	8911	+8	9672	9167	-5	9893	8979	-9	9822	9063	-8	10190	9246	-9	9782	8826	-10	9706	8981	-7	8948	8551	-4	8498	8278	-3	9149	8784	-4		
		18501	WIM	94J	12008	11836	-1	12503	12609	+1	11493	12769	+11	11965	12582	+5	11926	13651	+14	13388	12944	-3	13517	13180	-2	13902	13212	-5	13768	13245	-4	13791	13309	-3	12890	12978	+1	12192	12093	-1	12779	12867	+1		
		18502	WIM	77	4177	4422	+6	4528	4680	+3	4692	4932	+5	4950	5159	+4	5561	5225	-6	5592	-	-	6056	-	-	6321	-	-	5885	-	-	5581	-	-	5391	-	-	5086	-	-	5318	-	-		
		18503	WIM	9	3890	4087	+5	4242	5281	+24	4639	5976	+29	4800	5913	+23	5381	6209	+15	5861	6611	+13	6377	7314	+15	6848	7590	+11	5942	6760	+14	5897	7193	+22	5279	6267	+19	4385	5313	+21	5295	6210	+17		
18801	KAS	9	2382	2563	+8	2537	4101	+62	3018	4574	+52	3154	4400	+40	3357	4766	+42	3658	4949	+35	4014	5535	+38	4206	5833	+39	3702	4909	+33	3447	4788	+39	3541	4538	+28	2744	3469	+26	3313	4535	+37				

Średni dobowy ruch roczny (SDRR) w stacjach SCPR w latach 2013-2022

Ruch ogółem

R02_02_2022

Lp.	Oddział GDDKiA	Numer stacji	Typ stacji	Nr drogi	Średni dobowy ruch roczny (SDRR) w latach (poj./dobę)										Wzrost/spadek ruchu (%)		
					2013	2014	2015	2016	2017	2018	2019	2020	2021	2022	2022/20	2022/21	
1.	Rzeszów	18003	GR	A4	-	-	-	-	-	-	-	-	-	-	26204*	-	-
		18004	GR	94	-	-	-	-	-	-	-	-	-	-	9160*	-	-
		18005	GR	73	-	-	-	-	-	-	-	-	-	-	10234*	-	-
		18012	GR	A4	-	-	-	-	-	-	-	-	-	-	26383*	-	-
		18013	GR	28	-	-	-	-	-	-	-	-	-	-	9834*	-	-
		18018	GR	94	-	-	30198*	31090	28333*	23532*	23301	23139	19714	21344	-8	8	
		18019	GR	9	9911	-	10299*	10988	11616	12015	12521	12935	-	12983	0	-	
		18069	GR	77	-	-	-	-	-	-	-	-	14929*	17790	-	19*	
		18070	GR	9	-	-	-	-	-	-	-	-	7695*	7797*	-	1*	
		18071	GR	28	-	-	-	-	-	-	-	-	8329*	8784	-	5*	
		18501	WIM	94j	-	-	-	-	-	-	-	13479	13761	12558	12867*	-6*	2*
		18503	WIM	9	-	-	-	-	-	-	-	5771	5831	4933	6210	6	26
18801	KAS	9	-	-	-	-	-	-	-	-	-	3375*	4535	-	34*		

* - wynik niemiernodajny do porównań

** - dane nietypowe ze względu na decyzje administracyjne

STACJA NR 18503

Miejscowość: Trzciana
Odcinek: Dukla - Barwinek
Typ stacji: WIM

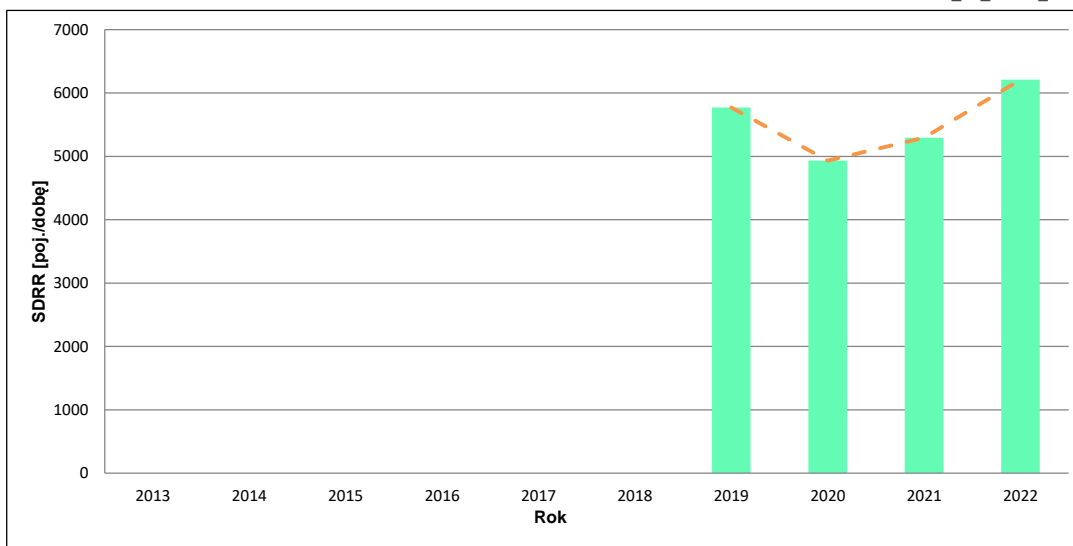
Rok: 2022
Numer drogi: 9
Oddział: RZESZÓW

Wykres trendu rozwoju ruchu dla stacji 18503

R02_02_18503_2022

Średni dobowy ruch roczny (SDRR) w latach (poj./dobę)										Wzrost/spadek ruchu [%]	
2013	2014	2015	2016	2017	2018	2019	2020	2021	2022	2022/20	2022/21
-	-	-	-	-	-	5771	4933	5295	6210	26	17

R02_03_18503_2022



* - ruch niemiernodajny do porównań

Średni dobowy ruch dla poszczególnych dni tygodnia w poszczególnych miesiącach roku

STACJA NR 18503

Miejscowość: Trzciana
 Odcinek: Dukla - Barwinek
 Typ stacji: WIM

Rok: 2022
 Numer drogi: 9
 Oddział: RZESZÓW

Ruch ogółem

R03_01_18503_2022

Dni tygodnia:		Styczeń	Luty	Marzec	Kwiecień	Maj	Czerwiec*	Lipiec	Sierpień	Wrzesień	Październik	Listopad	Grudzień	Cały rok
1. Poniedziałki	a	4534	5998	6422	6451	6168	6850	7826	7874	7137	7276	6623	5594	6563
	b	1,109	1,136	1,075	1,091	0,993	1,036	1,070	1,037	1,056	1,012	1,057	1,053	1,057
	c	0,691	0,914	0,979	0,983	0,940	1,044	1,192	1,200	1,087	1,109	1,009	0,852	1,000
2. Wtorki	a	4732	5536	6568	6813	6450	6003	6925	7634	7141	7255	6653	5647	6446
	b	1,158	1,048	1,099	1,152	1,039	0,908	0,947	1,006	1,056	1,009	1,062	1,063	1,038
	c	0,734	0,859	1,019	1,057	1,001	0,931	1,074	1,184	1,108	1,126	1,032	0,876	1,000
3. Środy	a	4743	5475	6595	6973	6662	7722	7461	7452	7050	7348	6678	5849	6667
	b	1,161	1,037	1,104	1,179	1,073	1,168	1,020	0,982	1,043	1,022	1,066	1,101	1,074
	c	0,711	0,821	0,989	1,046	0,999	1,158	1,119	1,118	1,057	1,102	1,002	0,877	1,000
4. Czwartki	a	4751	5692	6607	7162	6799	6700	7732	7445	7163	7696	7209	6154	6759
	b	1,162	1,078	1,106	1,211	1,095	1,013	1,057	0,981	1,060	1,070	1,150	1,158	1,088
	c	0,703	0,842	0,978	1,060	1,006	0,991	1,144	1,101	1,060	1,139	1,067	0,910	1,000
5. Piątki	a	4151	5871	6694	5987	6820	7276	7683	8130	7522	7965	6992	6047	6762
	b	1,016	1,112	1,120	1,013	1,098	1,101	1,050	1,071	1,113	1,107	1,116	1,138	1,089
	c	0,614	0,868	0,990	0,885	1,009	1,076	1,136	1,202	1,112	1,178	1,034	0,894	1,000
6. Soboty	a	3354	4925	5237	4824	5805	5809	7055	7434	6291	6956	5627	5095	5701
	b	0,821	0,933	0,876	0,816	0,935	0,879	0,965	0,979	0,931	0,967	0,898	0,959	0,918
	c	0,588	0,864	0,919	0,846	1,018	1,019	1,238	1,304	1,103	1,220	0,987	0,894	1,000
7. Niedziele	a	2683	3470	3707	3412	4764	6218	6516	7159	5016	5858	3703	2807	4609
	b	0,656	0,657	0,620	0,577	0,767	0,941	0,891	0,943	0,742	0,814	0,591	0,528	0,742
	c	0,582	0,753	0,804	0,740	1,034	1,349	1,414	1,553	1,088	1,271	0,803	0,609	1,000
8. Dni robocze	a	4582	5714	6577	6677	6580	6910	7525	7707	7202	7508	6831	5858	6639
	b	1,121	1,082	1,101	1,129	1,060	1,045	1,029	1,015	1,065	1,044	1,090	1,103	1,069
	c	0,690	0,861	0,991	1,006	0,991	1,041	1,133	1,161	1,085	1,131	1,029	0,882	1,000
9. Święta	a	1841	-	-	2836	-	-	-	-	-	-	4853	-	3177
	b	0,450	-	-	0,480	-	-	-	-	-	-	0,774	-	0,512
	c	0,579	-	-	0,893	-	-	-	-	-	-	1,528	-	1,000
10. Niedziele i święta	a	2346	3470	3707	3181	4764	5911	6516	7159	5016	5858	4086	2807	4568
	b	0,574	0,657	0,620	0,538	0,767	0,894	0,891	0,943	0,742	0,814	0,652	0,528	0,736
	c	0,514	0,760	0,812	0,696	1,043	1,294	1,426	1,567	1,098	1,282	0,894	0,614	1,000
11. Wszystkie dni	a	4087	5281	5976	5913	6209	6611	7314	7590	6760	7193	6267	5313	6210
	b	1,000	1,000	1,000	1,000	1,000	1,000	1,000	1,000	1,000	1,000	1,000	1,000	1,000
	c	0,658	0,850	0,962	0,952	1,000	1,065	1,178	1,222	1,089	1,158	1,009	0,856	1,000

Legenda:

a = średni dobowy ruch danego dnia (dni) tygodnia

b = $\frac{\text{średni dobowy ruch danego dnia (dni) tygodnia w miesiącu}}{\text{średni dobowy ruch we wszystkie dni miesiąca}}$

c = $\frac{\text{średni dobowy ruch danego dnia (dni) tygodnia w miesiącu}}{\text{średni dobowy ruch danego dnia (dni) tygodnia w roku}}$

Uwagi: *Dane oszacowane, brak oszacowań dla dni świątecznych

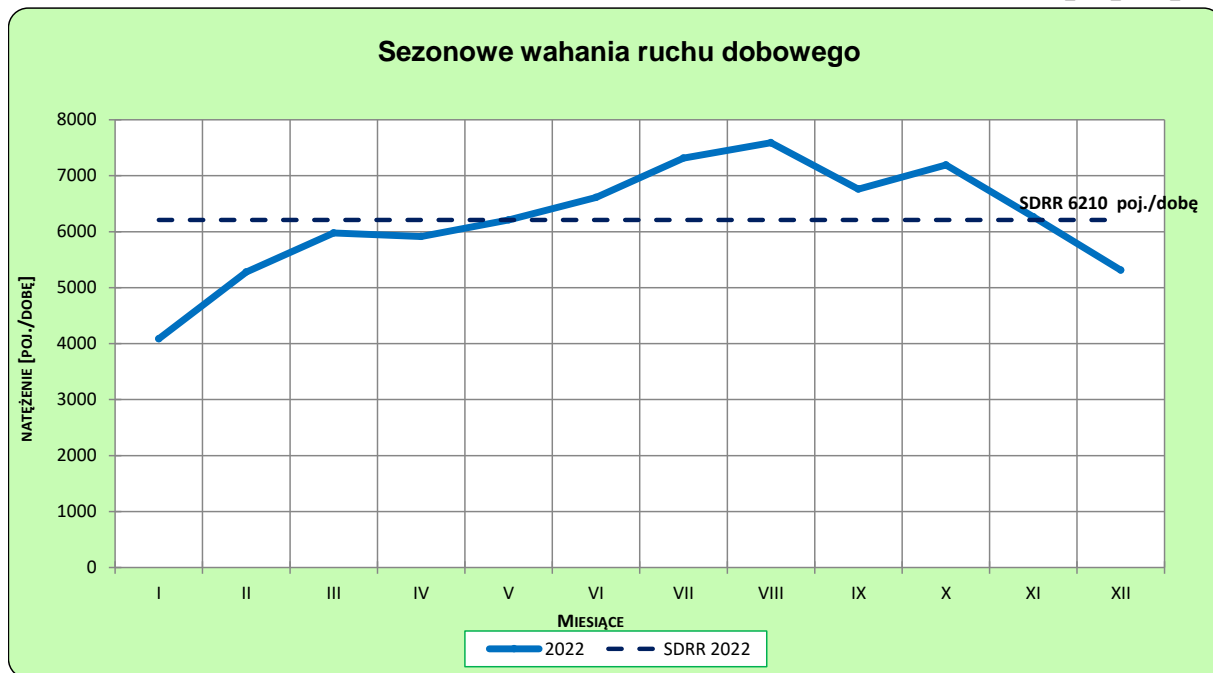
STACJA NR 18503

Miejscowość: Trzciana
Odcinek: Dukla - Barwinek
Typ stacji: WIM

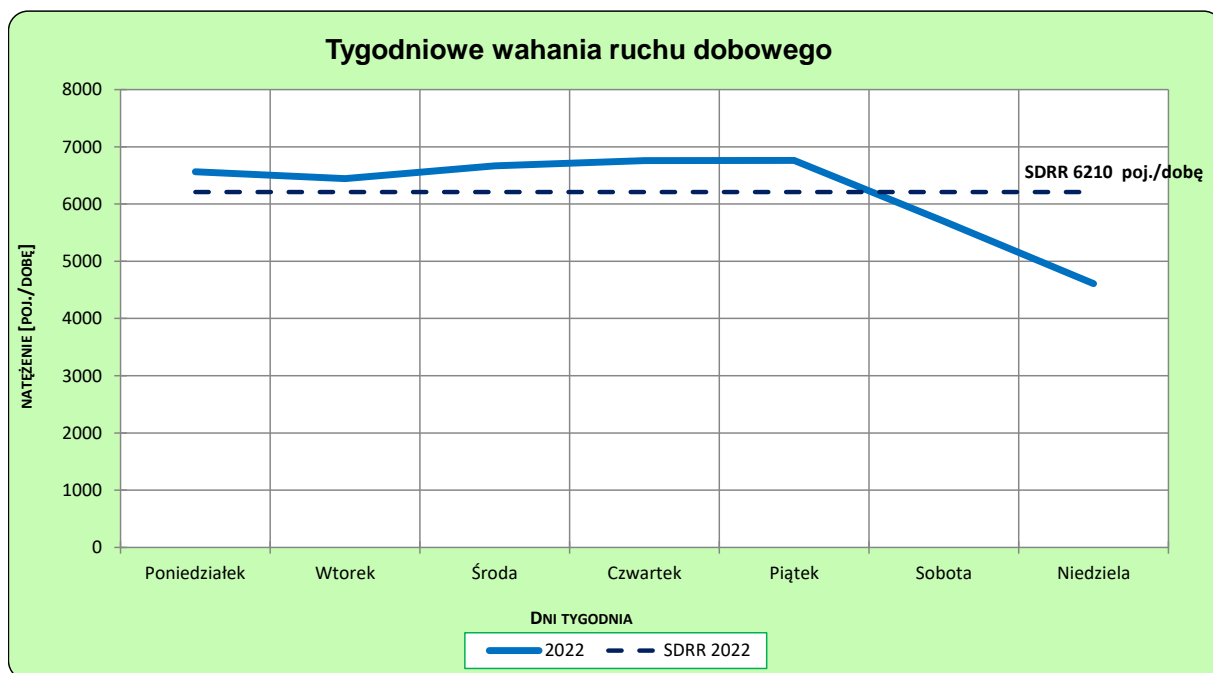
Rok: 2022
Numer drogi: 9
Oddział: RZESZÓW

Ruch ogółem

R03_02-1_18503_2022



R03_02-2_18503_2022



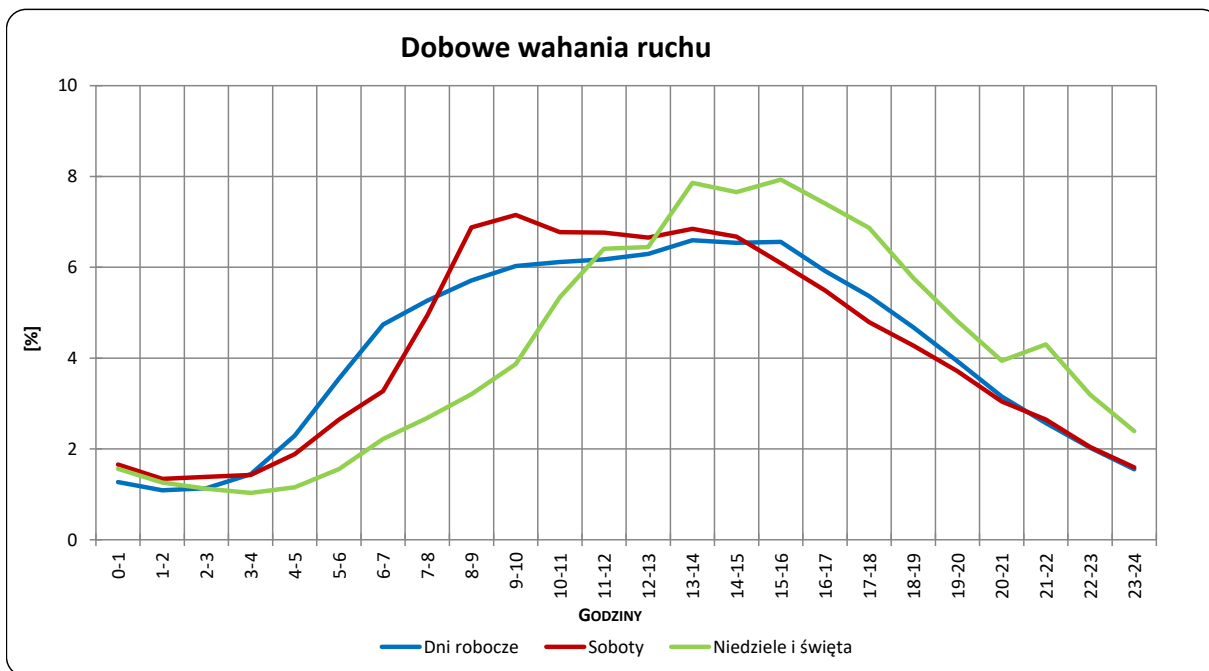
Uwagi: –

STACJA NR 18503

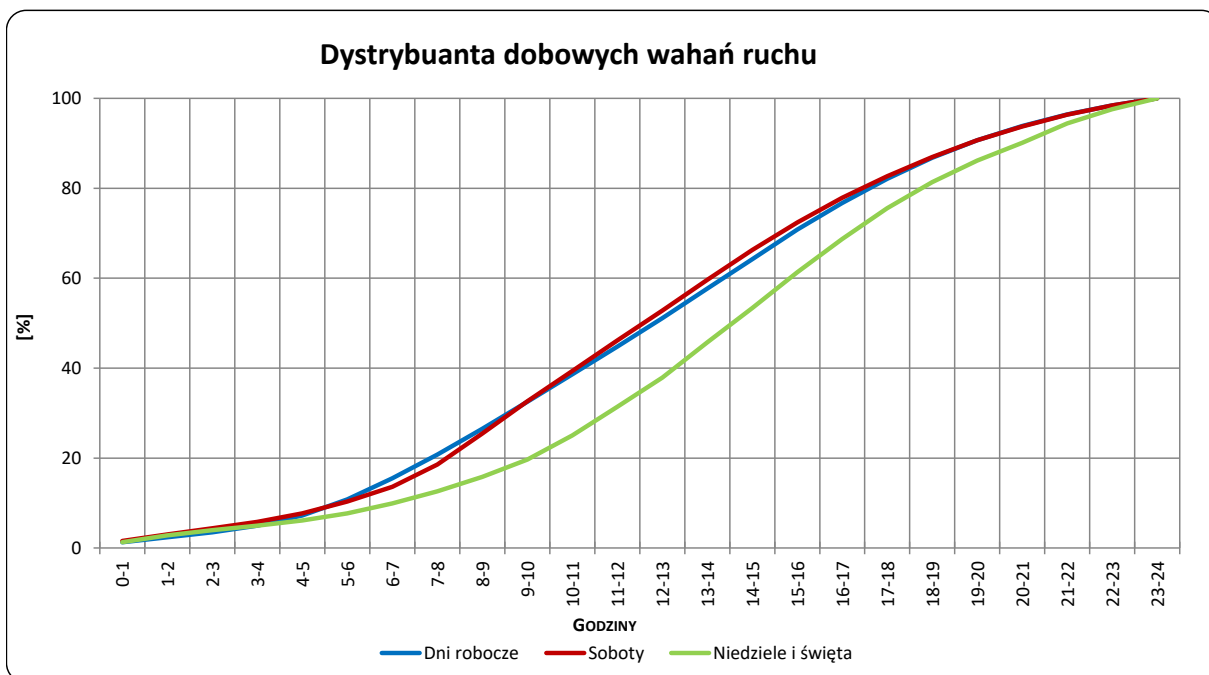
Miejscowość: Trzciana
Odcinek: Dukla - Barwinek
Typ stacji: WIM

Rok: 2022
Numer drogi: 9
Oddział: RZESZÓW

R03_03-1_18503_2022



R03_03-2_18503_2022



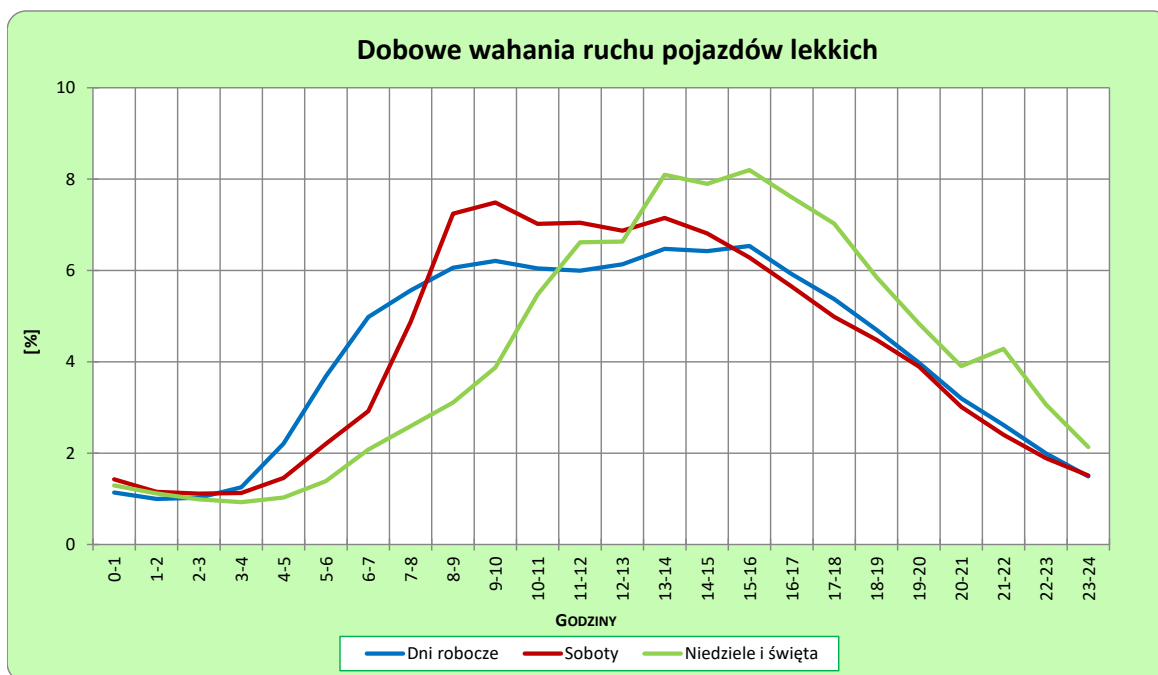
Uwagi: –

STACJA NR 18503

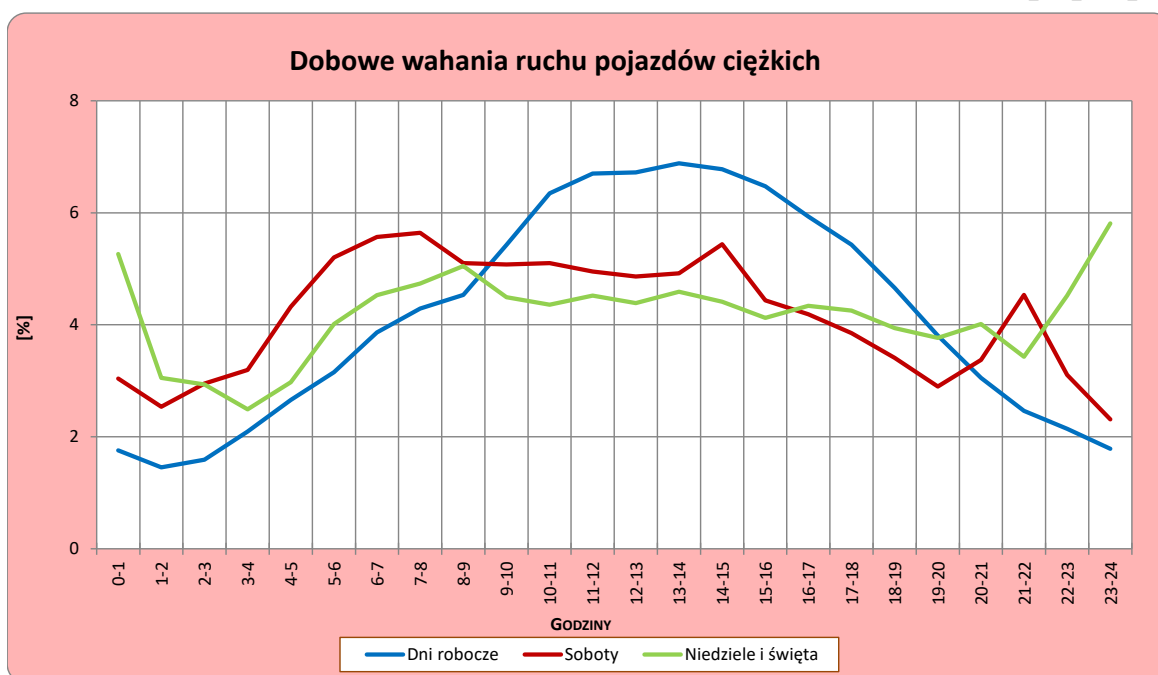
Miejscowość: Trzciana
Odcinek: Dukla - Barwinek
Typ stacji: WIM

Rok: 2022
Numer drogi: 9
Oddział: RZESZÓW

R03_04-1_18503_2022



R03_04-2_18503_2022



Uwagi: –

Udział ruchu pojazdów lekkich i ciężkich w poszczególnych okresach doby

STACJA NR 18503

Miejscowość: Trzciana
Odcinek: Dukla - Barwinek
Typ stacji: WIM

Rok: 2022
Numer drogi: 9
Oddział: RZESZÓW

R03_05_18503_2022

Godziny	Udział procentowy ruchu w poszczególnych godzinach doby [%]	
	Pojazdy lekkie	Pojazdy ciężkie
0 - 1	1,2	2,0
1 - 2	1,0	1,6
2 - 3	1,0	1,8
3 - 4	1,2	2,3
4 - 5	1,9	2,8
5 - 6	3,2	3,4
6 - 7	4,3	4,1
7 - 8	5,1	4,4
8 - 9	5,8	4,6
9 - 10	6,1	5,3
10 - 11	6,1	6,1
11 - 12	6,2	6,4
12 - 13	6,3	6,4
13 - 14	6,8	6,6
14 - 15	6,7	6,5
15 - 16	6,7	6,1
16 - 17	6,1	5,7
17 - 18	5,5	5,2
18 - 19	4,8	4,5
19 - 20	4,1	3,7
20 - 21	3,3	3,1
21 - 22	2,8	2,7
22 - 23	2,1	2,3
23 - 24	1,6	2,0

Źródło danych: Pomiary automatyczne

Dobowe wahania ruchu pojazdów ogółem w podziale na kierunki

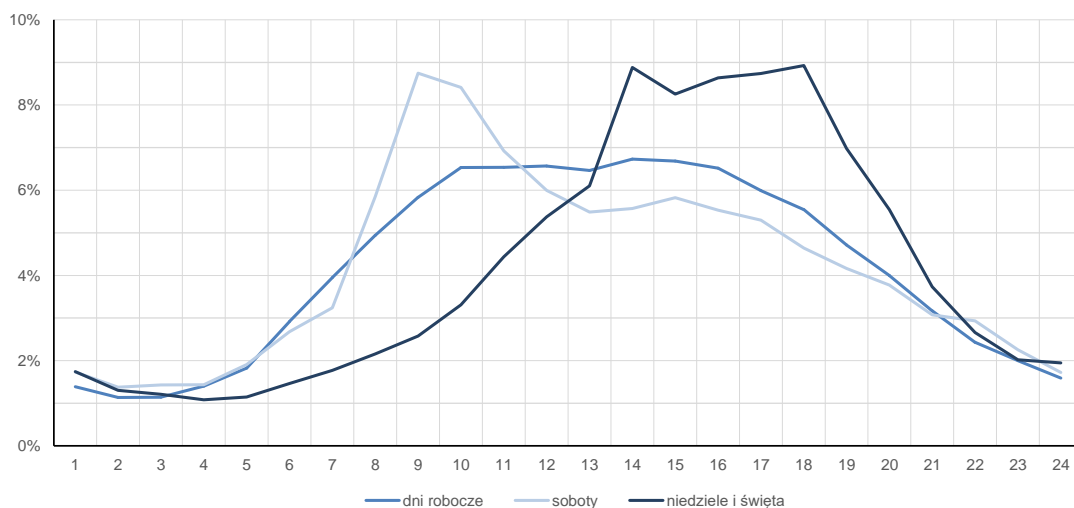
STACJA NR 18503

Miejscowość:	Trzciana	Rok:	2022
Odcinek:	Dukla - Barwinek	Numer drogi:	9
Typ stacji:	WIM	Oddział:	RZESZÓW

Średni dobowy rozkład natężenia ruchu

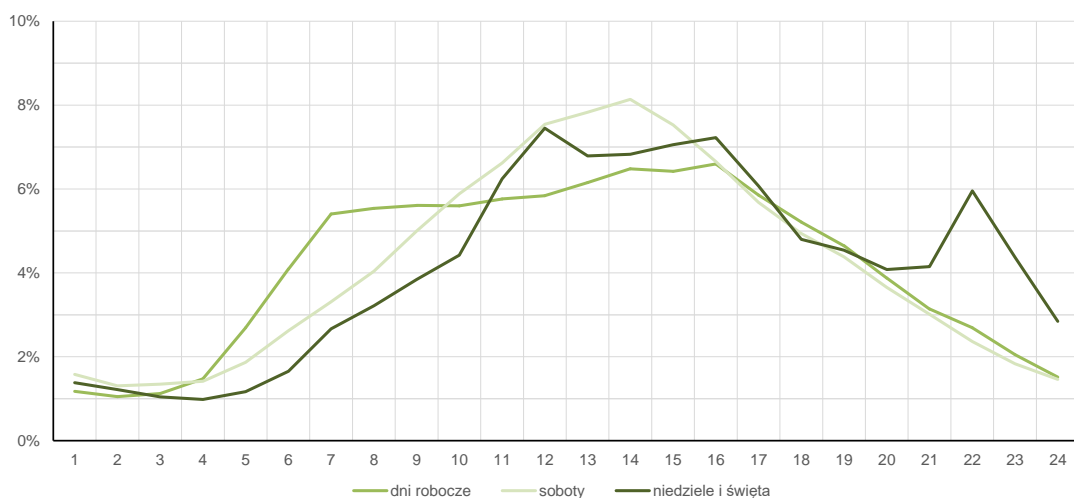
R03_12-1_18503_2022

Kierunek Rzeszów



R03_12-2_18503_2022

Kierunek Barwinek



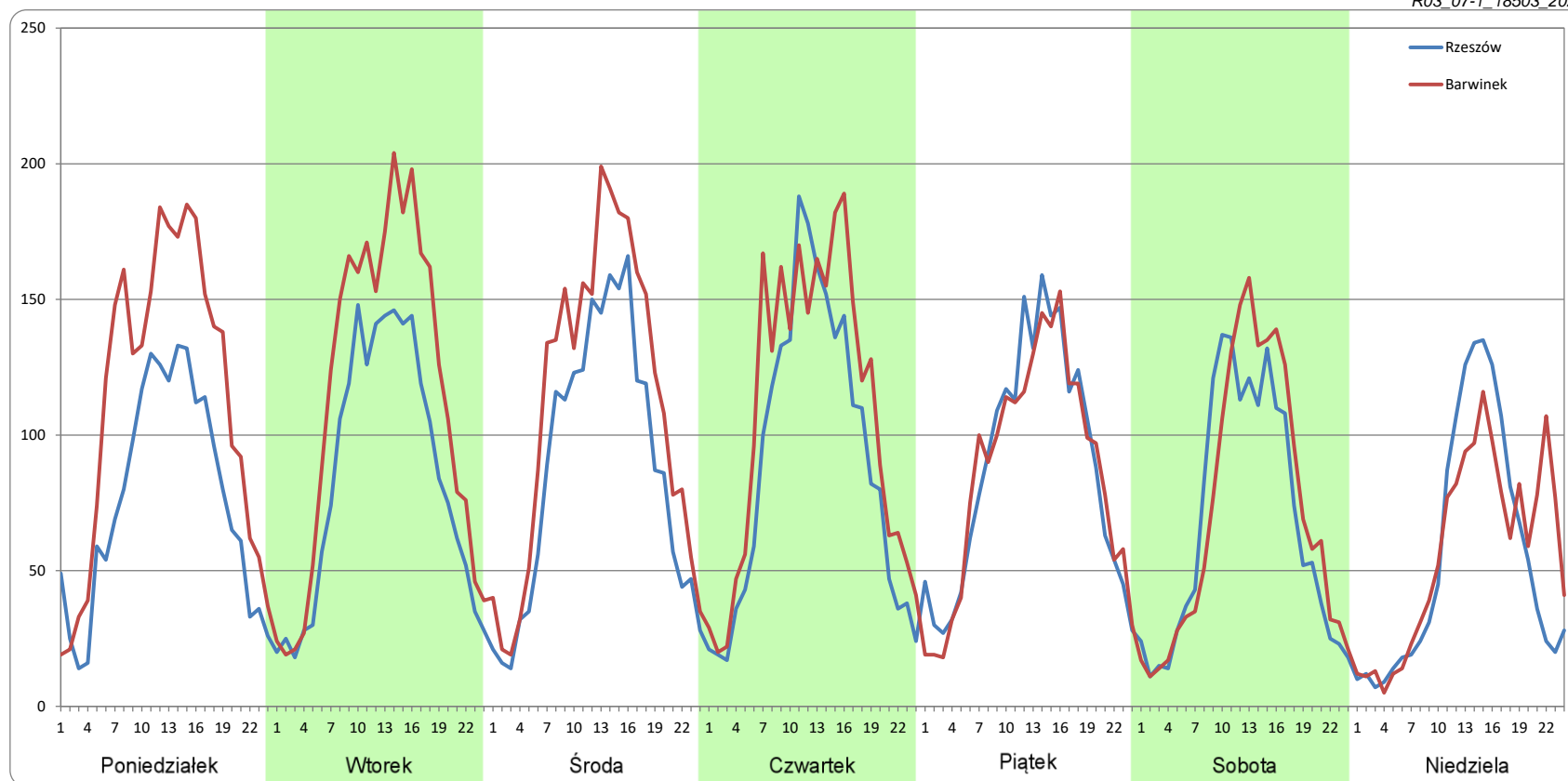
Ruch w poszczególne dni tygodnia

STACJA NR 18503

Numer drogi: 9 Rok: 2022 Miesiąc: Styczeń Typ stacji: WIM Oddział: RZESZÓW

Dzień tygodnia	Poniedziałek		Wtorek		Środa		Czwartek		Piątek		Sobota		Niedziela	
Kierunek	Rzeszów	Barwinek	Rzeszów	Barwinek	Rzeszów	Barwinek	Rzeszów	Barwinek	Rzeszów	Barwinek	Rzeszów	Barwinek	Rzeszów	Barwinek
SDR	1839	2695	2024	2709	2094	2649	2169	2582	2101	2051	1627	1727	1323	1360
Razem	4534		4732		4743		4751		4151		3354		2683	
Podział procentowy	40,56%	59,44%	42,76%	57,24%	44,15%	55,85%	45,65%	54,35%	50,60%	49,40%	48,51%	51,49%	49,32%	50,68%

R03_07-1_18503_2022



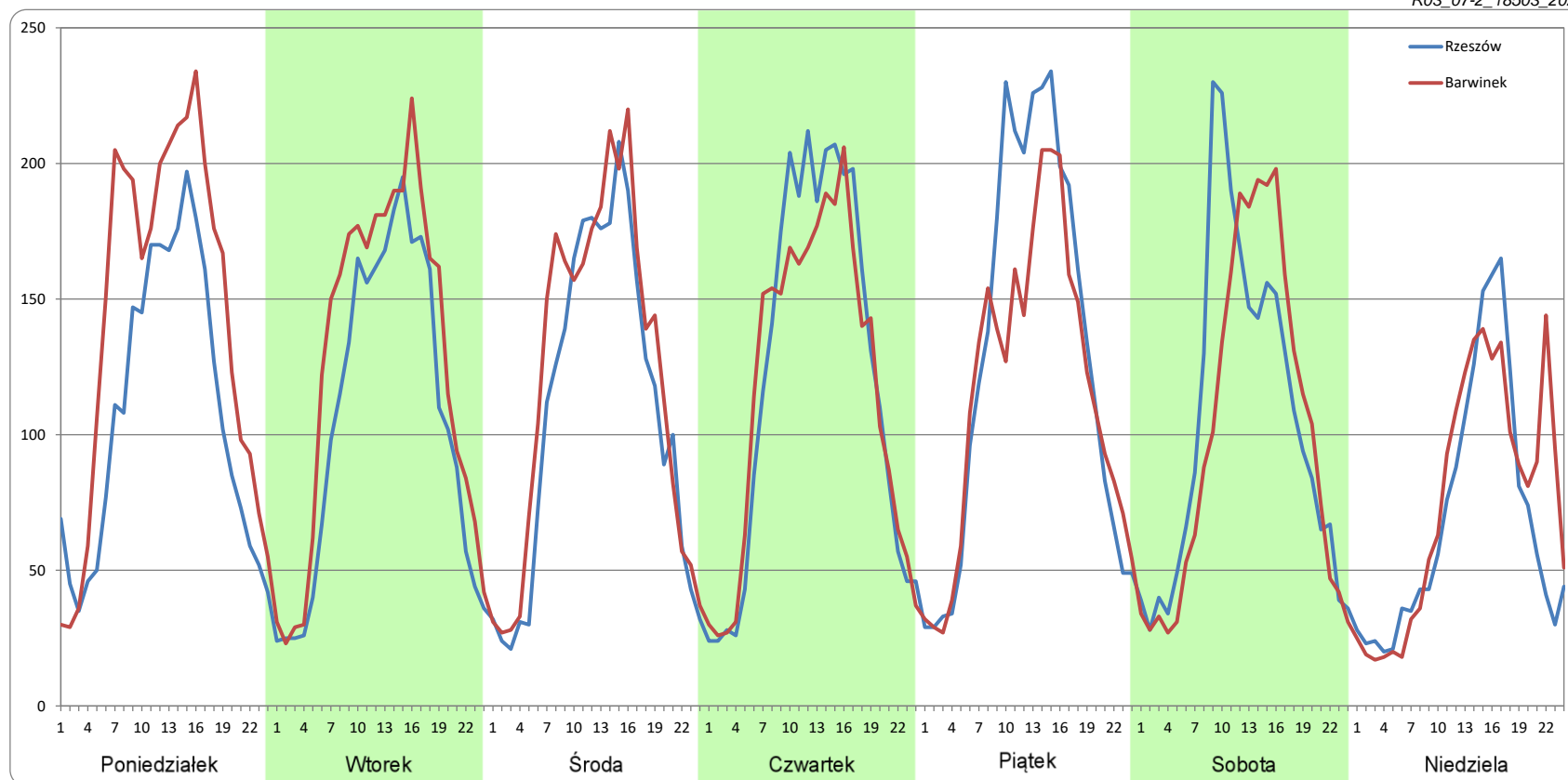
Ruch w poszczególne dni tygodnia

STACJA NR 18503

Numer drogi: 9 Rok: 2022 Miesiąc: Luty Typ stacji: WIM Oddział: RZESZÓW

Dzień tygodnia	Poniedziałek		Wtorek		Środa		Czwartek		Piątek		Sobota		Niedziela	
Kierunek	Rzeszów	Barwinek	Rzeszów	Barwinek	Rzeszów	Barwinek	Rzeszów	Barwinek	Rzeszów	Barwinek	Rzeszów	Barwinek	Rzeszów	Barwinek
SDR	2594	3403	2524	3012	2591	2884	2890	2802	3087	2784	2512	2413	1656	1814
Razem	5998		5536		5475		5692		5871		4925		3470	
Podział procentowy	43,26%	56,74%	45,60%	54,40%	47,33%	52,67%	50,77%	49,23%	52,58%	47,42%	51,00%	49,00%	47,73%	52,27%

R03_07-2_18503_2022



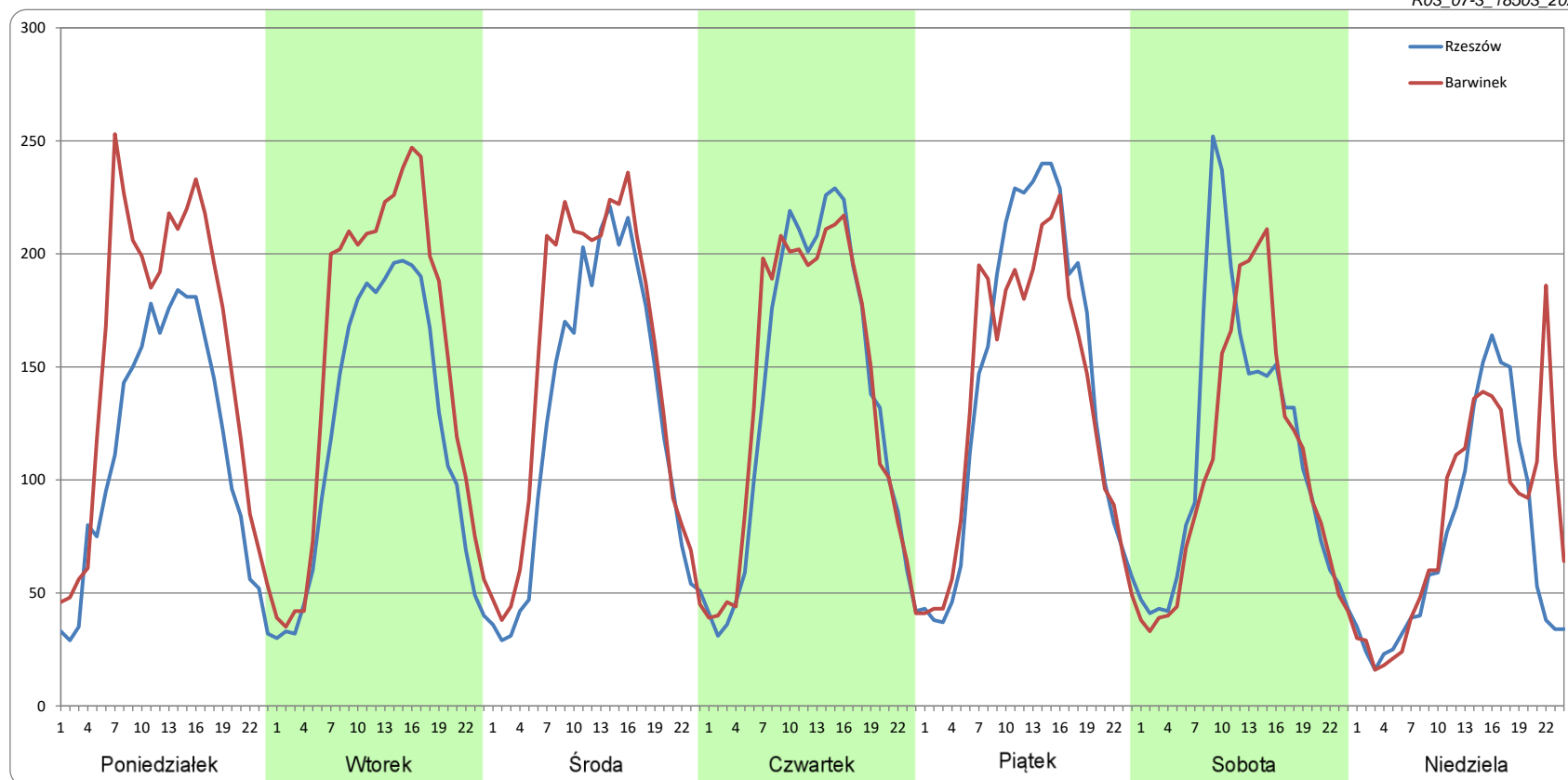
Ruch w poszczególne dni tygodnia

STACJA NR 18503

Numer drogi: 9 Rok: 2022 Miesiąc: Marzec Typ stacji: WIM Oddział: RZESZÓW

Dzień tygodnia	Poniedziałek		Wtorek		Środa		Czwartek		Piątek		Sobota		Niedziela	
Kierunek	Rzeszów	Barwinek	Rzeszów	Barwinek	Rzeszów	Barwinek	Rzeszów	Barwinek	Rzeszów	Barwinek	Rzeszów	Barwinek	Rzeszów	Barwinek
SDR	2723	3699	2901	3668	3042	3552	3270	3336	3437	3257	2707	2529	1744	1964
Razem	6422		6568		6595		6607		6694		5237		3707	
Podział procentowy	42,40%	57,60%	44,16%	55,84%	46,13%	53,87%	49,50%	50,50%	51,35%	48,65%	51,70%	48,30%	47,03%	52,97%

R03_07-3_18503_2022



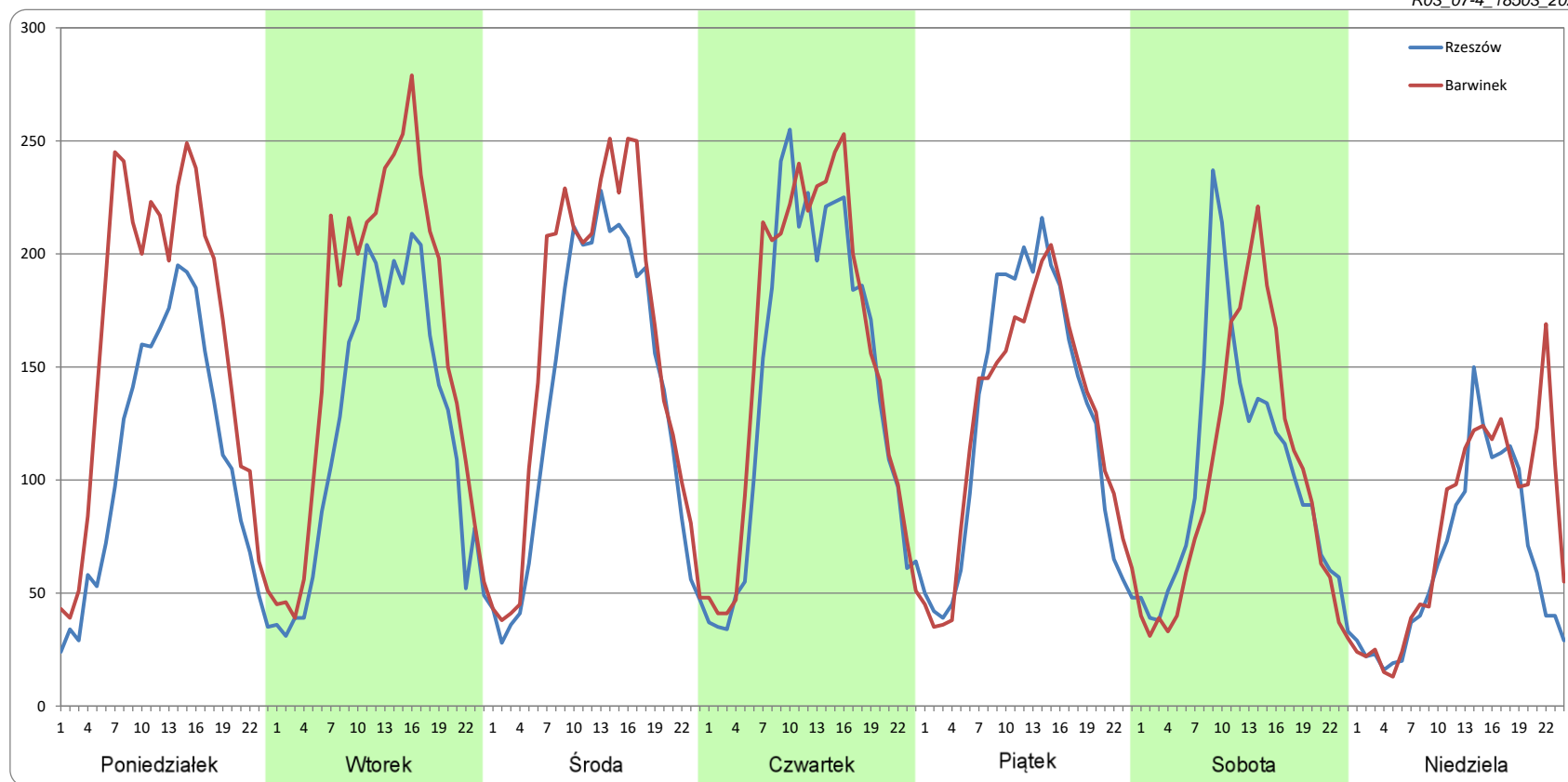
Ruch w poszczególne dni tygodnia

STACJA NR 18503

Numer drogi: 9 Rok: 2022 Miesiąc: Kwiecień Typ stacji: WIM Oddział: RZESZÓW

Dzień tygodnia	Poniedziałek		Wtorek		Środa		Czwartek		Piątek		Sobota		Niedziela	
Kierunek	Rzeszów	Barwinek	Rzeszów	Barwinek	Rzeszów	Barwinek	Rzeszów	Barwinek	Rzeszów	Barwinek	Rzeszów	Barwinek	Rzeszów	Barwinek
SDR	2612	3839	2954	3859	3227	3746	3458	3704	3007	2980	2442	2383	1532	1880
Razem	6451		6813		6973		7162		5987		4824		3412	
Podział procentowy	40,49%	59,51%	43,36%	56,64%	46,28%	53,72%	48,29%	51,71%	50,22%	49,78%	50,61%	49,39%	44,90%	55,10%

R03_07-4_18503_2022



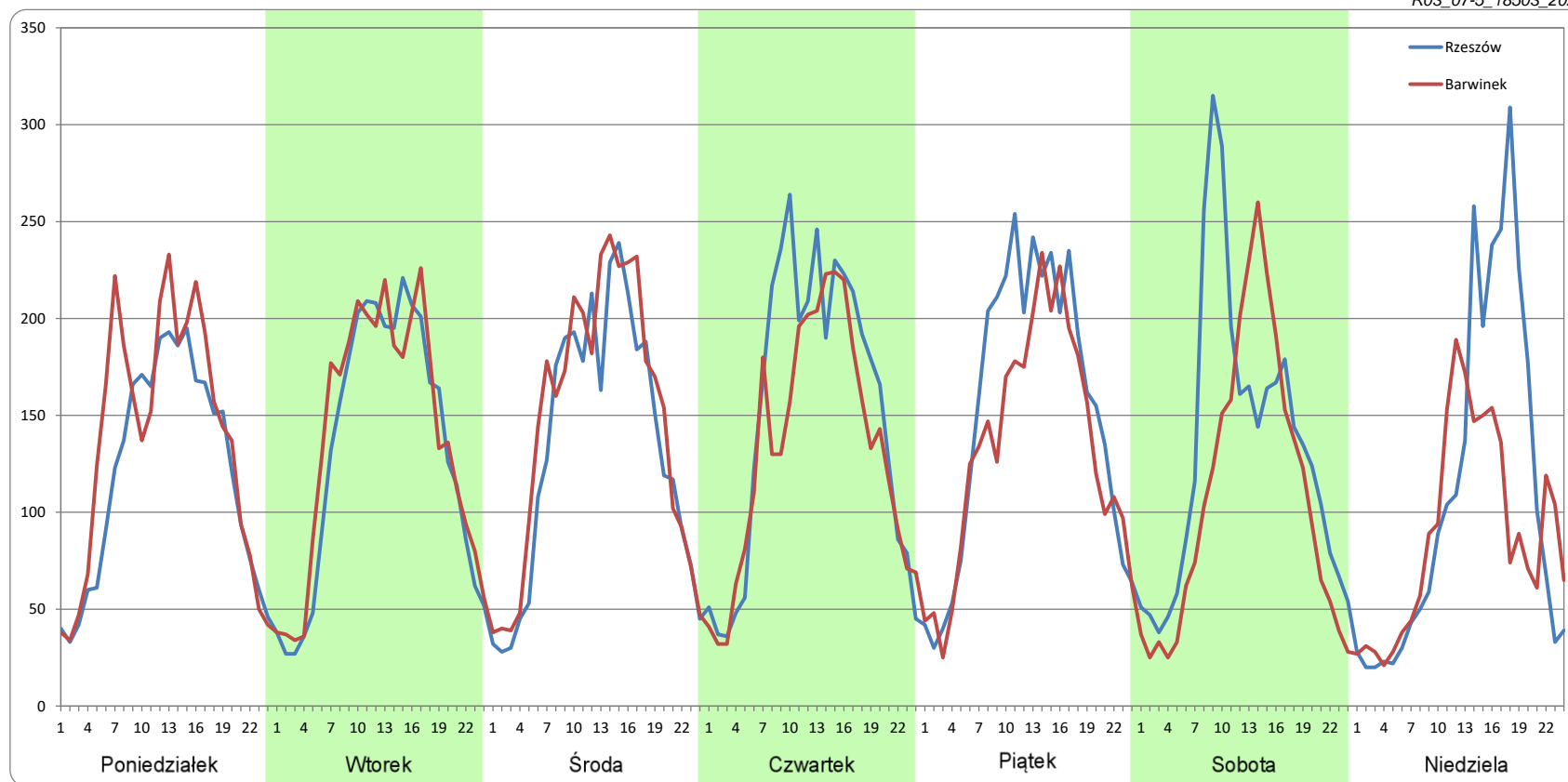
Ruch w poszczególne dni tygodnia

STACJA NR 18503

Numer drogi: 9 Rok: 2022 Miesiąc: Maj Typ stacji: WIM Oddział: RZESZÓW

Dzień tygodnia	Poniedziałek		Wtorek		Środa		Czwartek		Piątek		Sobota		Niedziela	
Kierunek	Rzeszów	Barwinek	Rzeszów	Barwinek	Rzeszów	Barwinek	Rzeszów	Barwinek	Rzeszów	Barwinek	Rzeszów	Barwinek	Rzeszów	Barwinek
SDR	2891	3277	3143	3307	3179	3483	3614	3186	3628	3191	3183	2621	2624	2140
Razem	6168		6450		6662		6799		6820		5805		4764	
Podział procentowy	46,87%	53,13%	48,73%	51,27%	47,72%	52,28%	53,15%	46,85%	53,20%	46,80%	54,84%	45,16%	55,08%	44,92%

R03_07-5_18503_2022



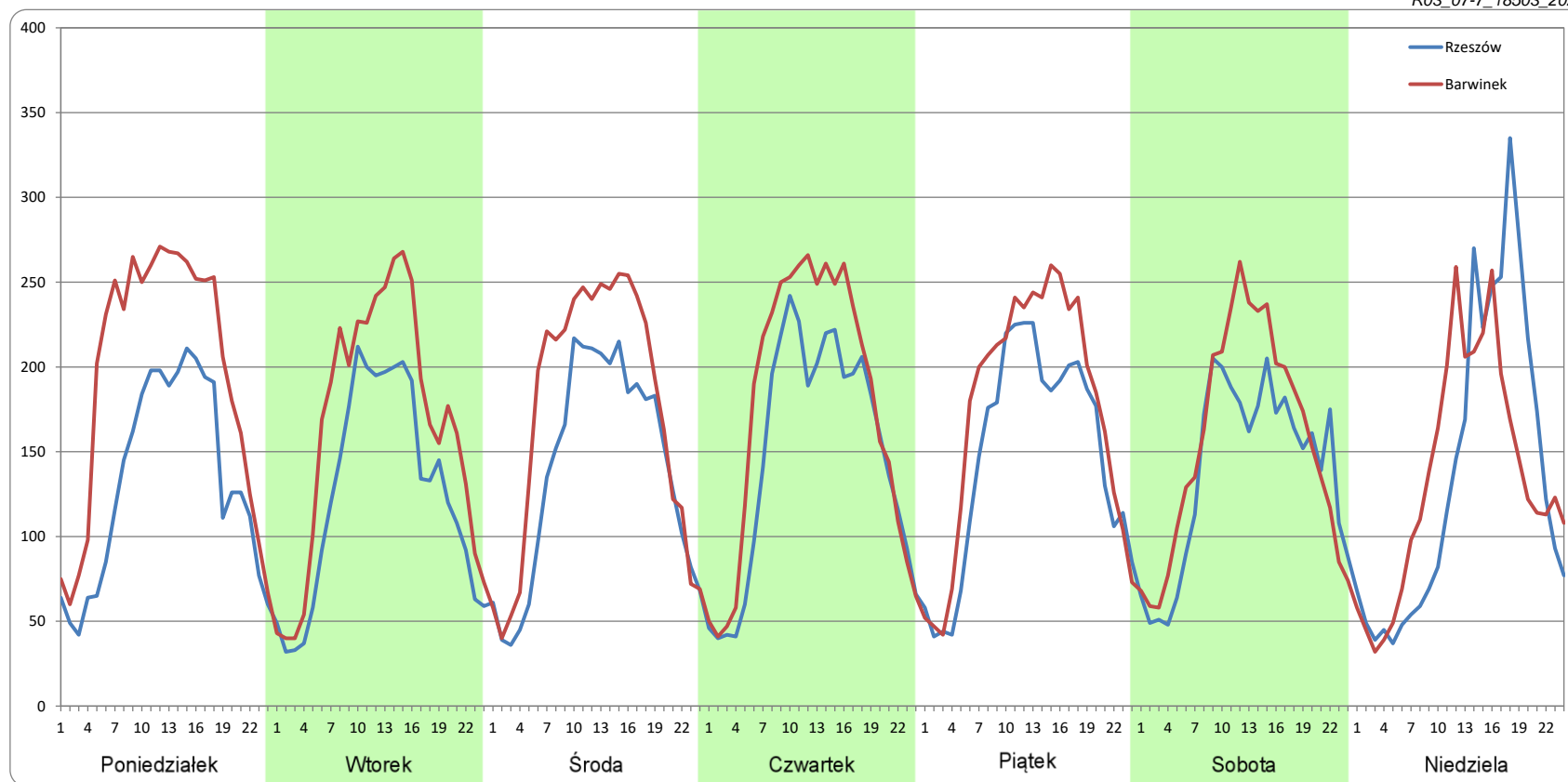
Ruch w poszczególne dni tygodnia

STACJA NR 18503

Numer drogi: 9 Rok: 2022 Miesiąc: Lipiec Typ stacji: WIM Oddział: RZESZÓW

Dzień tygodnia	Poniedziałek		Wtorek		Środa		Czwartek		Piątek		Sobota		Niedziela	
Kierunek	Rzeszów	Barwinek	Rzeszów	Barwinek	Rzeszów	Barwinek	Rzeszów	Barwinek	Rzeszów	Barwinek	Rzeszów	Barwinek	Rzeszów	Barwinek
SDR	3166	4660	2994	3931	3324	4137	3530	4202	3536	4148	3311	3744	3269	3247
Razem	7826		6925		7461		7732		7683		7055		6516	
Podział procentowy	40,46%	59,54%	43,23%	56,77%	44,55%	55,45%	45,66%	54,34%	46,02%	53,98%	46,93%	53,07%	50,17%	49,83%

R03_07-7_18503_2022



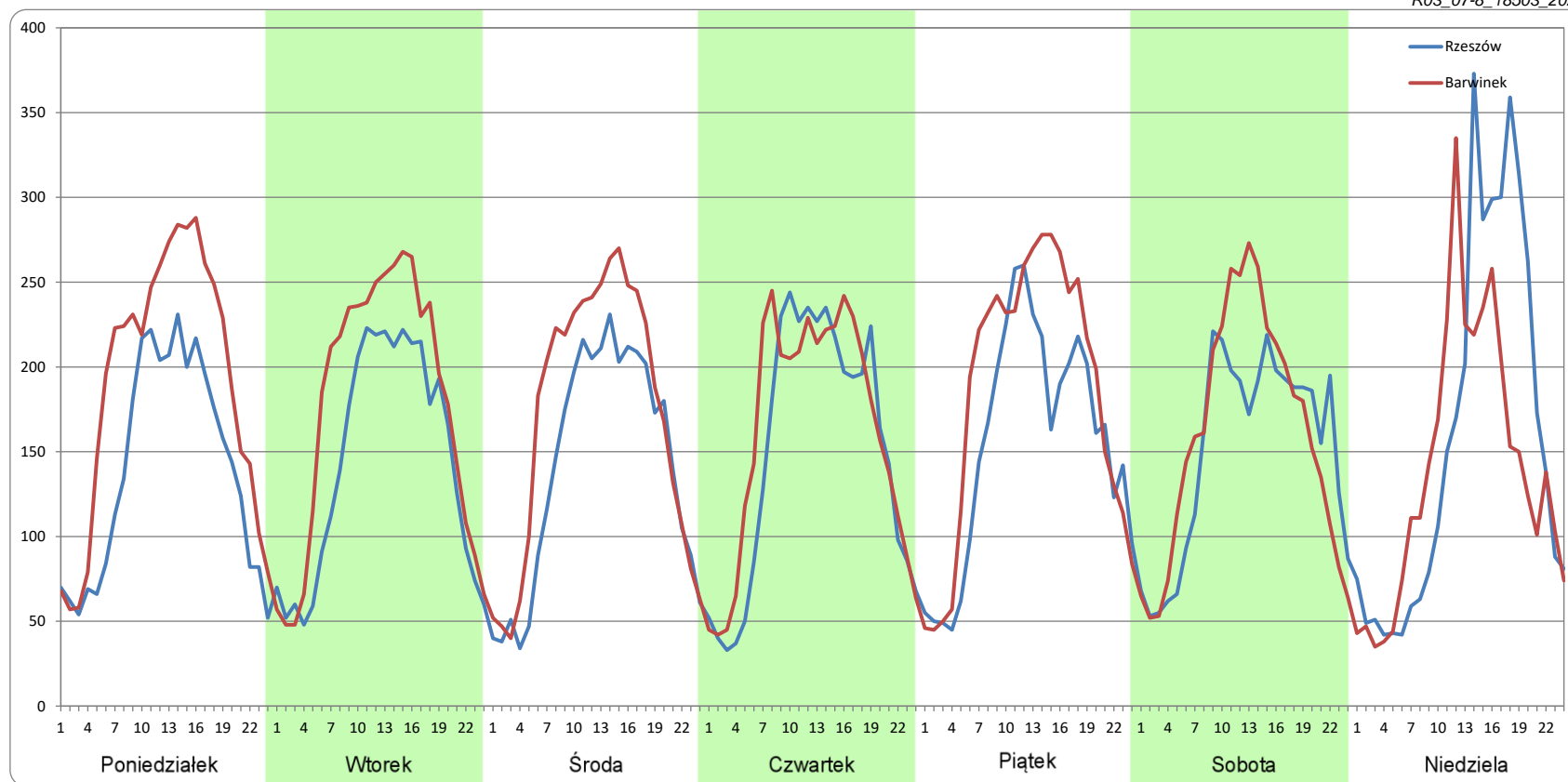
Ruch w poszczególne dni tygodnia

STACJA NR 18503

Numer drogi: 9 Rok: 2022 Miesiąc: Sierpień Typ stacji: WIM Oddział: RZESZÓW

Dzień tygodnia	Poniedziałek		Wtorek		Środa		Czwartek		Piątek		Sobota		Niedziela	
Kierunek	Rzeszów	Barwinek	Rzeszów	Barwinek	Rzeszów	Barwinek	Rzeszów	Barwinek	Rzeszów	Barwinek	Rzeszów	Barwinek	Rzeszów	Barwinek
SDR	3343	4531	3431	4203	3371	4082	3588	3857	3721	4408	3595	3839	3800	3360
Razem	7874		7634		7452		7445		8130		7434		7159	
Podział procentowy	42,45%	57,55%	44,94%	55,06%	45,23%	54,77%	48,19%	51,81%	45,77%	54,23%	48,36%	51,64%	53,07%	46,93%

R03_07-8_18503_2022



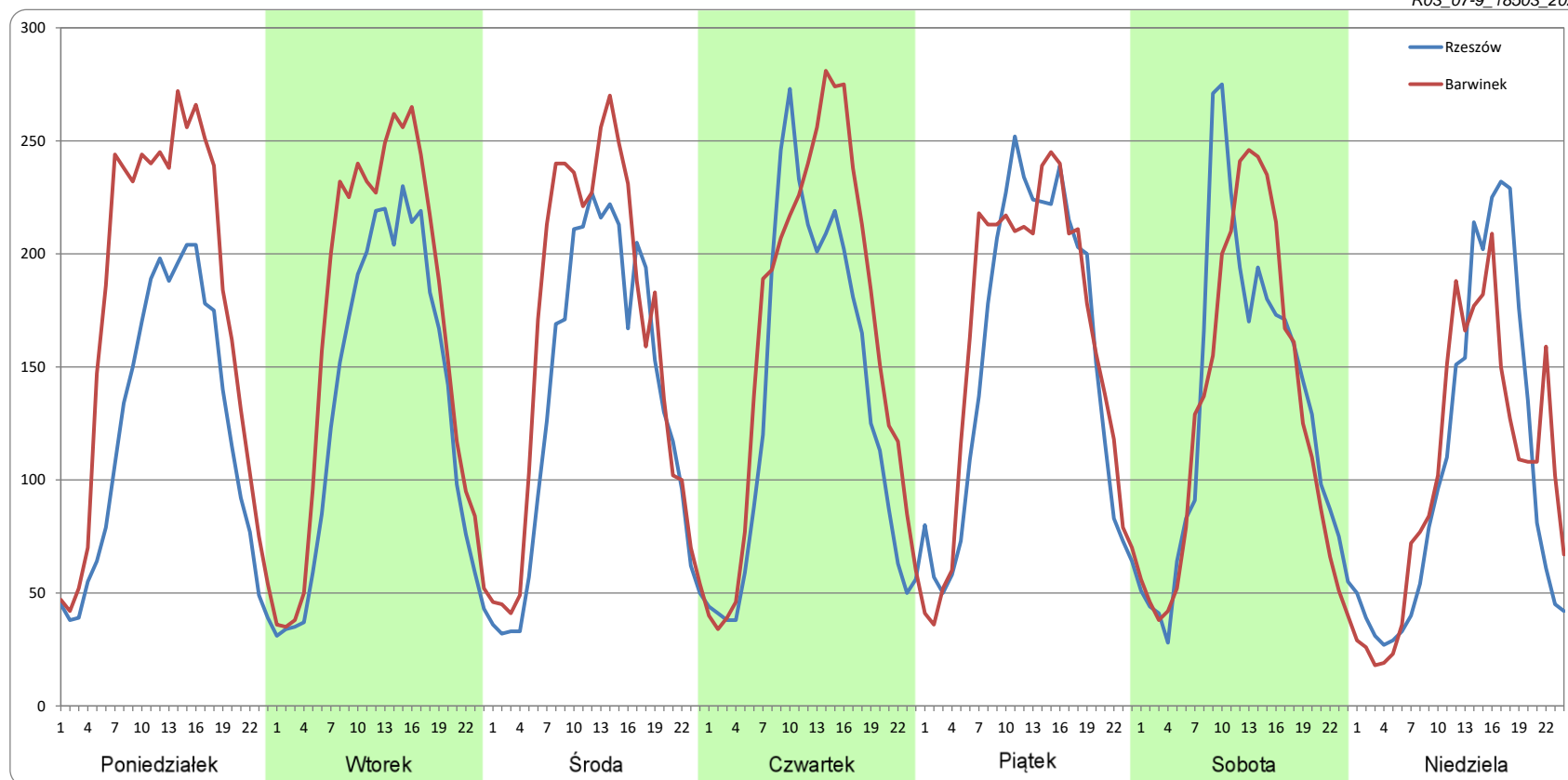
Ruch w poszczególne dni tygodnia

STACJA NR 18503

Numer drogi: 9 Rok: 2022 Miesiąc: Wrzesień Typ stacji: WIM Oddział: RZESZÓW

Dzień tygodnia	Poniedziałek		Wtorek		Środa		Czwartek		Piątek		Sobota		Niedziela	
Kierunek	Rzeszów	Barwinek	Rzeszów	Barwinek	Rzeszów	Barwinek	Rzeszów	Barwinek	Rzeszów	Barwinek	Rzeszów	Barwinek	Rzeszów	Barwinek
SDR	2921	4216	3192	3949	3222	3827	3260	3903	3678	3844	3166	3125	2531	2485
Razem	7137		7141		7050		7163		7522		6291		5016	
Podział procentowy	40,93%	59,07%	44,70%	55,30%	45,71%	54,29%	45,51%	54,49%	48,89%	51,11%	50,33%	49,67%	50,46%	49,54%

R03_07-9_18503_2022



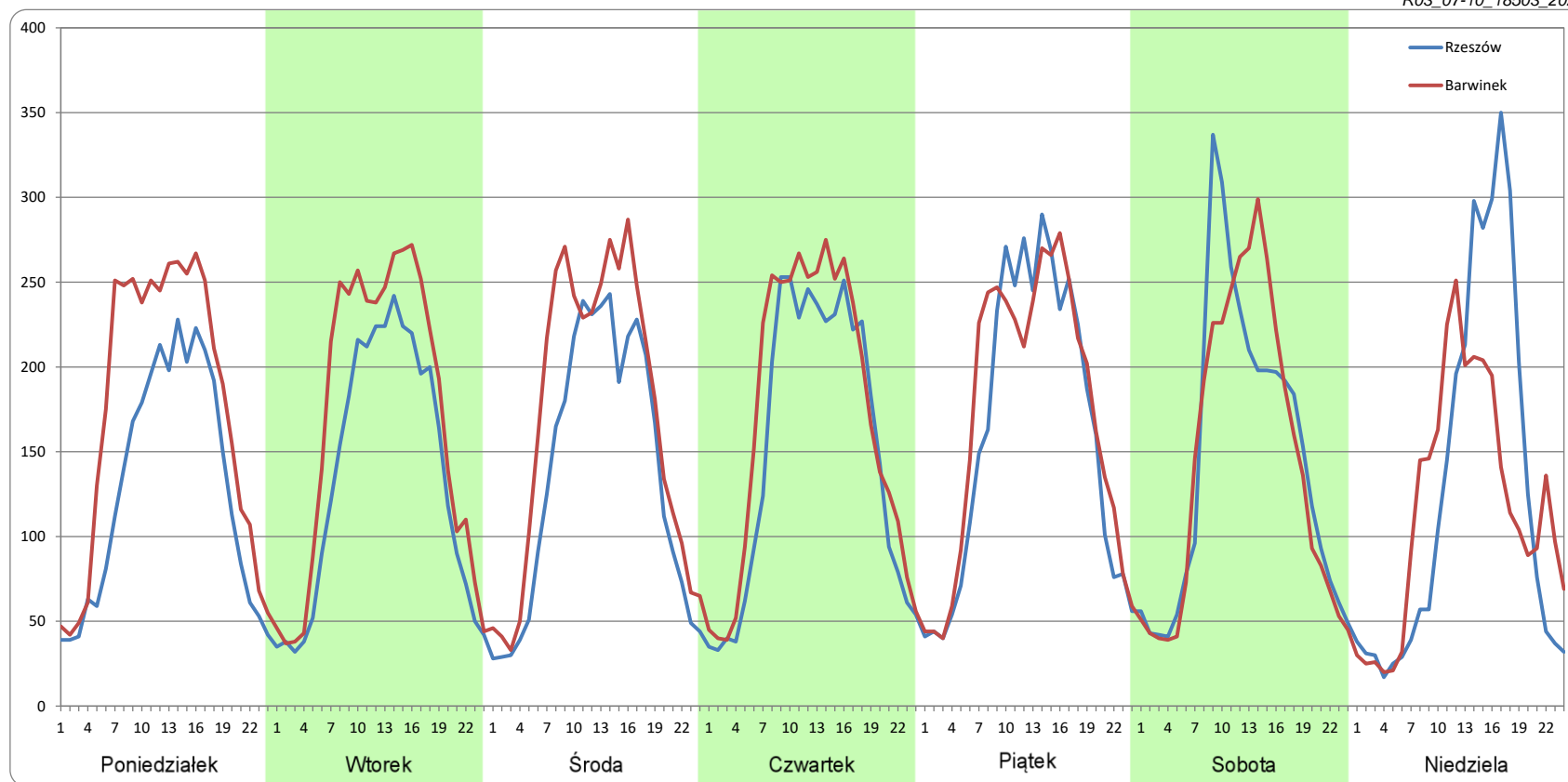
Ruch w poszczególne dni tygodnia

STACJA NR 18503

Numer drogi: 9 Rok: 2022 Miesiąc: Październik Typ stacji: WIM Oddział: RZESZÓW

Dzień tygodnia	Poniedziałek		Wtorek		Środa		Czwartek		Piątek		Sobota		Niedziela	
Kierunek	Rzeszów	Barwinek	Rzeszów	Barwinek	Rzeszów	Barwinek	Rzeszów	Barwinek	Rzeszów	Barwinek	Rzeszów	Barwinek	Rzeszów	Barwinek
SDR	3088	4188	3233	4021	3283	4066	3614	4082	3869	4096	3487	3468	3032	2826
Razem	7276		7255		7348		7696		7965		6956		5858	
Podział procentowy	42,44%	57,56%	44,57%	55,43%	44,67%	55,33%	46,96%	53,04%	48,58%	51,42%	50,14%	49,86%	51,76%	48,24%

R03_07-10_18503_2022



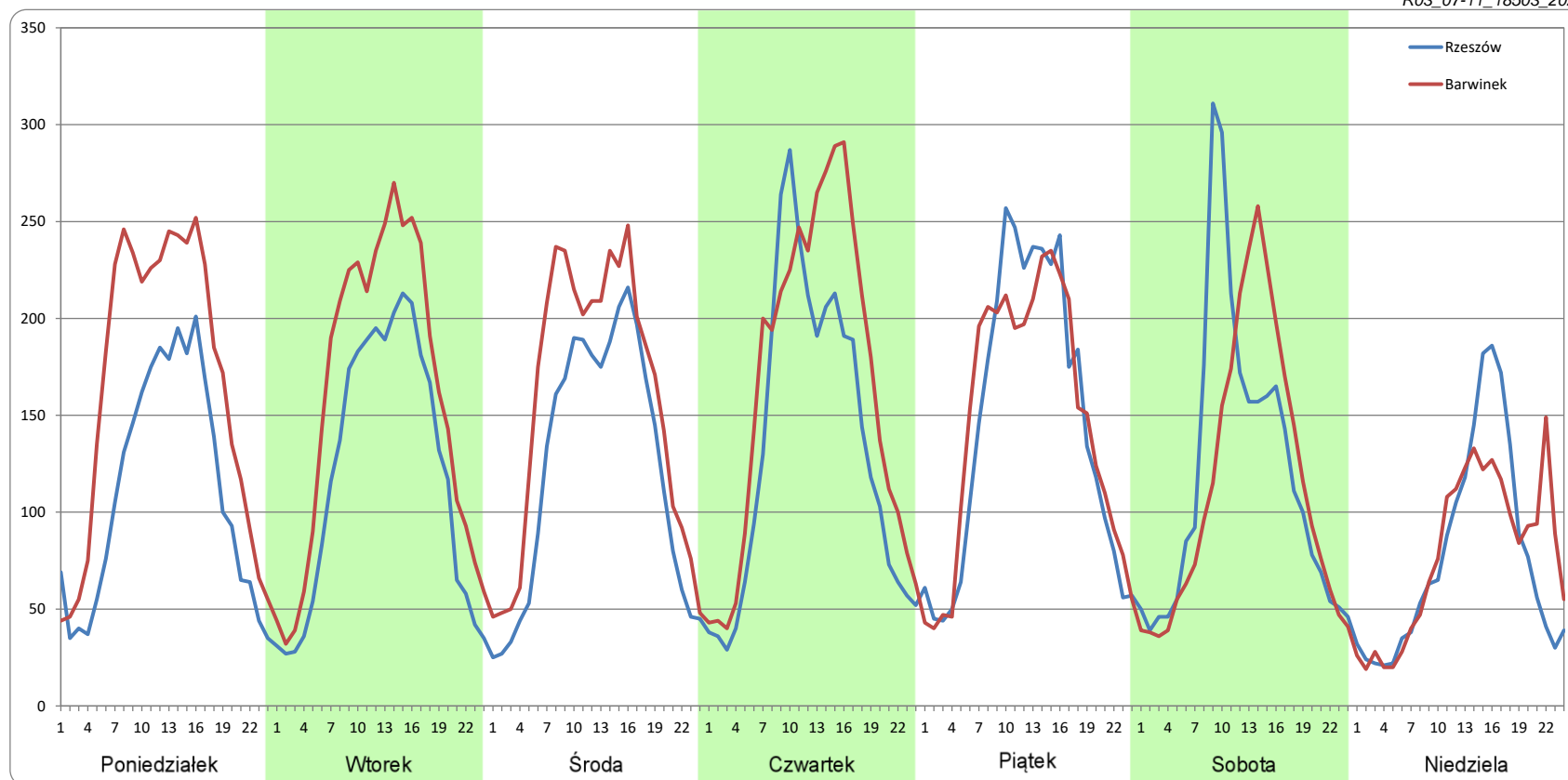
Ruch w poszczególne dni tygodnia

STACJA NR 18503

Numer drogi: 9 Rok: 2022 Miesiąc: Listopad Typ stacji: WIM Oddział: RZESZÓW

Dzień tygodnia	Poniedziałek		Wtorek		Środa		Czwartek		Piątek		Sobota		Niedziela	
Kierunek	Rzeszów	Barwinek	Rzeszów	Barwinek	Rzeszów	Barwinek	Rzeszów	Barwinek	Rzeszów	Barwinek	Rzeszów	Barwinek	Rzeszów	Barwinek
SDR	2679	3944	2860	3793	2935	3743	3232	3977	3477	3515	2868	2760	1834	1870
Razem	6623		6653		6678		7209		6992		5627		3703	
Podział procentowy	40,45%	59,55%	42,99%	57,01%	43,95%	56,05%	44,83%	55,17%	49,73%	50,27%	50,96%	49,04%	49,52%	50,48%

R03_07-11_18503_2022



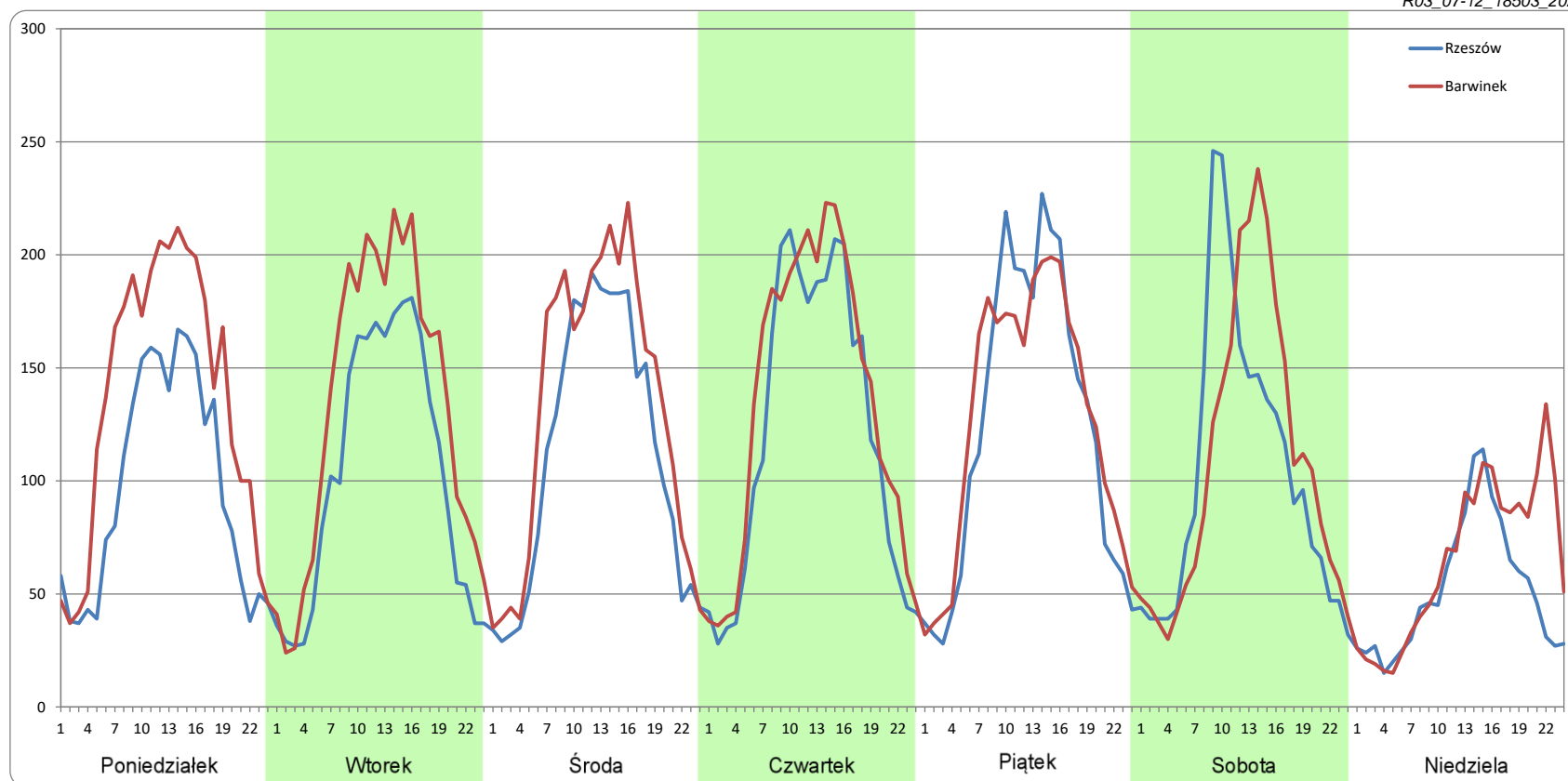
Ruch w poszczególne dni tygodnia

STACJA NR 18503

Numer drogi: 9 Rok: 2022 Miesiąc: Grudzień Typ stacji: WIM Oddział: RZESZÓW

Dzień tygodnia	Poniedziałek		Wtorek		Środa		Czwartek		Piątek		Sobota		Niedziela	
Kierunek	Rzeszów	Barwinek	Rzeszów	Barwinek	Rzeszów	Barwinek	Rzeszów	Barwinek	Rzeszów	Barwinek	Rzeszów	Barwinek	Rzeszów	Barwinek
SDR	2329	3265	2467	3180	2678	3172	2918	3236	2980	3067	2488	2607	1240	1567
Razem	5594		5647		5849		6154		6047		5095		2807	
Podział procentowy	41,64%	58,36%	43,68%	56,32%	45,78%	54,22%	47,42%	52,58%	49,28%	50,72%	48,83%	51,17%	44,17%	55,83%

R03_07-12_18503_2022



Proporcja dobowego natężenia ruchu do SDRR, dla każdego dnia w roku, w podziale na pojazdy ogółem

STACJA NR 18503

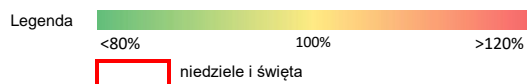
Miejscowość: Trzciana **Rok:** 2022
Odcinek: Dukla - Barwinek **Numer drogi:** 9
Typ stacji: WIM **Oddział:** RZESZÓW

R03_10-1_18503_2022

	Miesiąc											
	1	2	3	4	5	6	7	8	9	10	11	12
liczba dni w miesiącu	15	22	31	25	19	0	31	30	30	31	30	19
średni udział w miesiącu [%]	60,3	85,3	97,2	91,0	99,1		117,4	122,2	109,5	115,1	98,4	84,8

R03_10-2_18503_2022

18503	Proporcja ruchu dziennego do średniego dobowego ruchu rocznego [%]											
	1	2	3	4	5	6	7	8	9	10	11	12
1	21,6	86,9	111,3	95,8			124,2	129,4	111,5	105,7	64,3	102,3
2	47,7	80,8	118,1	73,8			105,4	118,2	120,8	75,9	126,7	96,3
3	65,1	85,0	114,1	47,5			103,8	120,7	101,5	114,6	115,3	83,8
4	70,6	86,1	113,3	101,9			126,9	97,1	94,7	110,5	117,1	48,6
5	73,6	70,5	87,7	102,8			110,3	123,7	112,7	117,9	95,1	99,2
6	37,7	44,8	64,1	108,0			120,5	120,5	113,8	127,0	56,2	96,7
7	63,1	85,3	110,7	114,4			119,1	121,0	114,0	129,7	111,4	97,1
8	54,0	86,5	112,9	106,3			121,1	128,7	113,6	122,9	109,8	101,1
9	44,3	89,0	106,2	89,0			117,5	122,4	114,0	111,9	113,4	101,6
10		90,4	106,3	62,9			88,9	121,4	91,8	117,9	119,3	84,8
11	81,8	91,8	109,5	106,8			123,6	126,1	71,5	119,3	92,0	36,8
12	79,1	81,6	78,6	111,1			116,7	134,0	117,4	119,3	102,6	79,6
13	76,5	55,6	58,4	119,6	117,0		115,0	130,8	115,6	123,7	82,9	85,2
14	70,6	93,5	94,0	118,1	95,3		123,2	114,6	102,4	129,9	109,0	91,3
15		94,1	99,9	71,3	74,7		121,7		120,1	120,1	113,2	93,9
16		94,6	101,5	58,7	108,6		116,1	129,5	130,1	111,5	111,6	94,3
17		87,6	106,9	40,6	103,3		114,8	127,6	104,4	124,3	123,4	77,5
18			104,8	50,7	110,3		126,4	132,4	70,3	123,0	116,3	50,2
19			88,4	115,2	120,5		102,4	134,7	116,2	116,8	83,4	91,5
20			59,3	109,2	117,4		121,1	117,7	113,1	122,4	49,2	
21			107,4	113,4	96,9		127,0	111,1	113,9	123,8	105,3	
22			105,9	112,2	77,5		128,7	129,7	115,6	105,1	105,9	
23			103,9	89,3	106,6		114,5	118,3	121,9	87,0	80,0	
24		103,6	104,3	54,4	106,1		117,9	113,7	107,5	115,4	106,3	
25		105,8	103,6	102,9	104,3		127,2	123,9	86,5	114,5	104,3	
26		85,8	82,6		98,5		116,7	131,2	113,5	119,4	81,4	
27		67,2	56,9		95,0		123,9	109,8	117,5	122,5	50,3	
28		111,0	101,5		88,1		128,6	114,4	123,8	129,6	100,9	
29			98,8		77,9		122,9	119,4	115,9	106,3	99,6	
30	37,6		101,3		82,8		114,6	126,2	118,8	85,3	106,0	
31	81,0		100,4		102,1		99,2	116,6		113,6		



Nierównomierność kierunkowa dla każdego dnia w roku, w podziale na pojazdy ogółem

STACJA NR 18503

Miejscowość: Trzciana

Rok: 2022

Odcinek: Dukla - Barwinek

Numer drogi: 9

Typ stacji: WIM

Oddział: RZESZÓW

R03_11_18503_2022

18503	Proporcja ruchu dziennego do średniego dobowego ruchu rocznego [%]											
	1	2	3	4	5	6	7	8	9	10	11	12
1	50,7	54,9	54,2	46,2			54,5	60,0	58,2	49,4	52,4	52,8
2	48,0	53,2	51,3	46,6			53,4	57,4	52,6	50,2	58,9	51,3
3	61,6	47,5	50,6	55,4			50,6	55,7	50,7	57,9	54,7	50,9
4	54,9	46,0	48,8	59,6			58,9	44,7	50,5	55,5	52,0	55,9
5	53,6	49,4	47,5	55,3			58,1	53,0	59,6	56,7	49,9	60,0
6	62,2	54,1	51,4	52,4			54,3	51,8	56,0	52,8	51,6	56,4
7	46,7	56,4	58,0	51,1			53,4	48,2	55,1	52,4	59,9	54,2
8	51,5	53,4	53,1	47,5			53,8	57,3	52,9	50,0	57,6	52,1
9	50,9	51,1	52,6	49,8			52,4	54,7	51,9	46,3	55,8	50,5
10		48,3	51,8	55,1			50,6	54,1	50,3	60,0	55,9	50,8
11	59,2	47,6	48,4	56,7			58,6	54,7	49,7	54,5	49,2	55,3
12	58,0	49,0	50,6	53,9			56,6	58,1	59,7	55,2	47,8	57,2
13	54,3	52,8	53,6	52,0	49,2		56,7	55,2	55,3	53,5	43,8	56,3
14	51,8	57,8	53,9	48,6	45,1		55,8	50,2	52,1	52,3	58,4	54,3
15		54,9	60,7	56,8	41,6		55,6		55,9	49,8	58,2	52,9
16		53,7	57,9	50,3	56,0		53,9	53,3	49,6	46,8	54,0	50,4
17		49,1	48,6	50,6	51,0		50,0	55,8	48,8	58,4	56,1	51,8
18			48,8	52,4	54,9		60,4	52,9	48,9	56,3	48,4	56,2
19			48,3	60,5	51,7		55,5	52,9	58,3	54,6	49,4	57,6
20			55,1	56,9	50,6		55,8	49,4	54,8	54,2	55,3	
21			60,5	55,6	48,8		54,3	46,3	54,7	50,4	60,9	
22			55,9	50,4	48,1		52,4	57,0	53,0	49,8	57,2	
23			54,5	50,7	56,9		54,0	54,8	50,3	47,8	57,1	
24		51,5	51,4	54,8	52,9		48,3	55,7	49,1	58,7	53,7	
25		48,4	48,6	62,3	49,5		60,2	53,3	48,8	55,4	50,5	
26		48,6	46,9		41,0		56,7	52,9	58,7	54,8	49,2	
27		50,6	51,8		39,1		55,0	49,6	55,1	51,7	55,6	
28		56,1	57,5		41,2		53,8	42,9	55,0	50,5	59,0	
29			55,7		44,9		53,7	55,8	52,6	50,3	54,9	
30	53,9		53,5		44,6		51,7	55,2	51,3	51,5	54,3	
31	57,7		50,0		49,8		50,0	52,5		52,7		

Legenda Rzeszów Barwinek
 <40% 50% >60%
 niedziele i święta

$$*WNK = \frac{N_{poj./24h}(\text{kierunek P})}{N_{poj./24h}(\text{kierunek P+L})}$$

Struktura rodzajowa ruchu wg pomiarów automatycznych

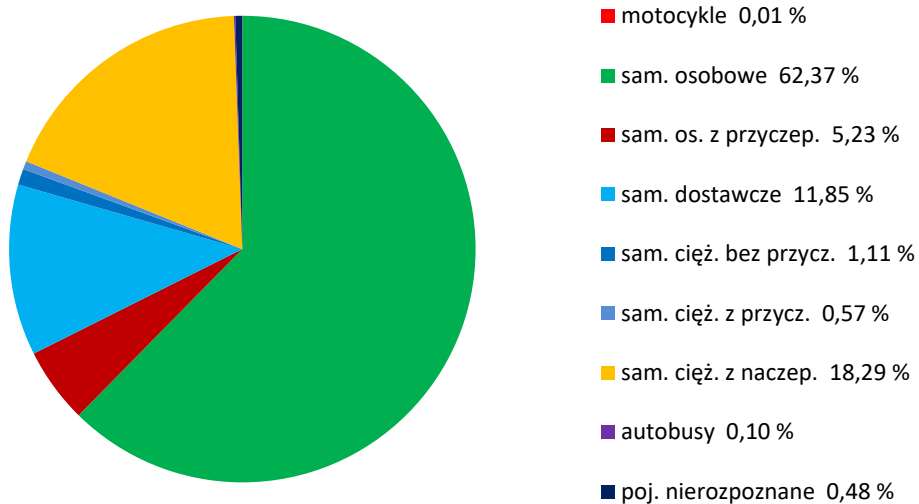
STACJA NR 18503

Miejscowość: Trzciana
Odcinek: Dukla - Barwinek
Typ stacji: WIM

Rok: 2022
Numer: 9
Oddział: RZESZÓW

R04_04_18503_2022

Rodzajowa struktura ruchu wg pomiarów automatycznych w 2022 roku



SPIS TREŚCI

Raport 0.1	1
Stacja 18503.....	1
Raport 2.1	2
Woj 18.....	2
Raport 2.2	3
Woj 18.....	3
Raport 2.3	4
Stacja 18503.....	4
Raport 3.1	5
Stacja 18503.....	5
Raport 3.2	6
Stacja 18503.....	6
Raport 3.3	7
Stacja 18503.....	7
Raport 3.4	8
Stacja 18503.....	8
Raport 3.6	9
Stacja 18503.....	9
Raport 3.12	10
Stacja 18503.....	10
Raport 3.7	11
Stacja 18503.....	11
Raport 3.10	22
Stacja 18503.....	22
Raport 3.11	23
Stacja 18503.....	23
Raport 4.4	24
Stacja 18503.....	24