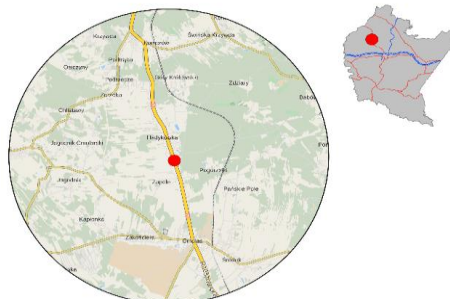


### Karta punktu

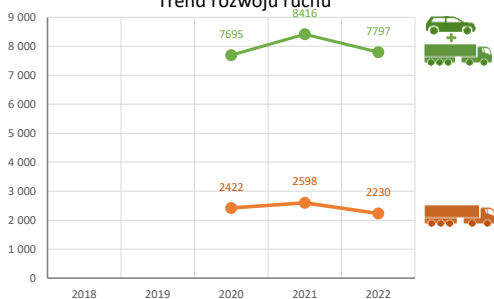
#### Stacja NR 18070

Nr stacji: 18070  
 Typ licznika: GR  
 Lokalizacja: Rudna Mała/Nagnajów  
 Nr drogi: 9  
 Pikietaż: 156,95

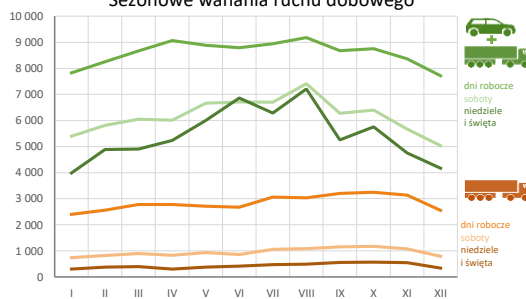
Stacja działa od: 23.10.2019  
 Charakter ruchu: G  
 Liczba dni w archiwizacji: 365  
 Liczba dni w przetworzeniu: 365



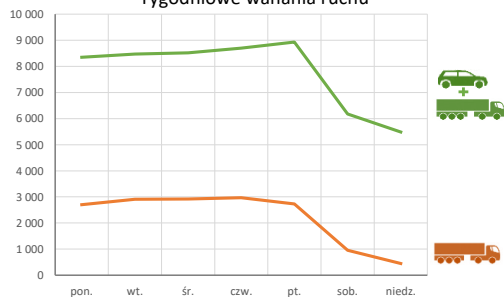
Trend rozwoju ruchu



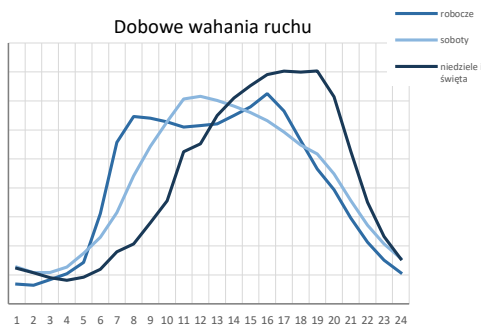
Sezonowe wahania ruchu dobowego



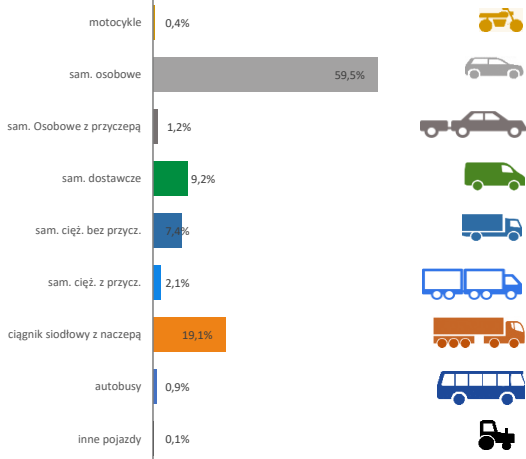
Tygodniowe wahania ruchu



Dobowe wahania ruchu



Struktura rodzajowa ruchu

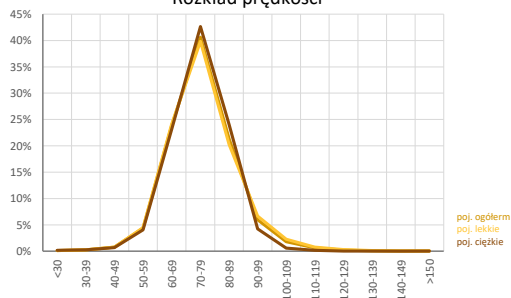


Godzina 50-ta

Natężenie: 669  
 Udział proc.: 8,6%  
 Dzień: 07.08.22 (niedziela)  
 Godzina: 14:00



Rozkład prędkości



**Analiza średniego dobowego ruchu rocznego (SDRR) dla poszczególnych miesięcy w 2021 i 2022 roku**

R02\_01\_2022

Lp.	Oddział GDDKiA	Numer stacji	Typ stacji	Numer drogi	Średni dobowy ruch w miesiącu																																								
					styczeń			luty			marzec			kwiecień			maj			czerwiec			lipiec			sierpień			wrzesień			październik			listopad			grudzień			cały rok				
					2021	2022	wzrost/spadek (%)	2021	2022	wzrost/spadek (%)	2021	2022	wzrost/spadek (%)	2021	2022	wzrost/spadek (%)	2021	2022	wzrost/spadek (%)	2021	2022	wzrost/spadek (%)	2021	2022	wzrost/spadek (%)	2021	2022	wzrost/spadek (%)	2021	2022	wzrost/spadek (%)	2021	2022	wzrost/spadek (%)	2021	2022	wzrost/spadek (%)	2021	2022	wzrost/spadek (%)					
1.	Raszów	18003	GR	A4	-	20427	-	-	25543	-	-	28767	-	-	25344	-	-	26205	-	-	26881	-	-	28524	-	-	30951	-	-	25728	26748	+4	24539	26682	+9	22066	24372	+10	22457	24006	+7	-	-	26204	-
		18004	GR	94	-	8370	-	-	8787	-	-	9298	-	-	9480	-	-	9695	-	-	9450	-	-	9048	-	-	9164	-	-	11785	9211	-22	12091	9579	-21	11339	9356	-17	10354	8476	-18	-	-	9160	-
		18005	GR	73	-	9094	-	-	9767	-	-	9954	-	-	10552	-	-	10815	-	-	10802	-	-	10926	-	-	11487	-	-	11413	10349	-9	11175	10304	-8	10092	9566	-5	9777	9188	-6	-	-	10234	-
		18012	GR	A4	-	21201	-	-	25763	-	-	31448	-	-	26510	-	-	27062	-	-	27015	-	-	26657	-	-	27374	-	-	25955	26286	+1	25543	27057	+6	23385	25451	+9	23224	24772	+7	-	-	26383	-
		18013	GR	28	-	8395	-	-	9081	-	-	9509	-	-	9765	-	-	10518	-	-	10531	-	-	10837	-	-	11407	-	-	10789	10000	-7	10638	10052	-6	9568	9264	-3	8951	8650	-3	-	-	9834	-
		18018	GR	94	18312	19761	+8	18677	20929	+12	19590	21738	+11	19168	21762	+14	22023	22378	+2	22052	21773	-1	21664	21145	-2	21686	21176	-2	21820	21295	-2	22598	21857	-3	21788	21733	0	21510	20582	-4	20907	21344	+2		
		18019	GR	9	10050	10856	+8	10525	12006	+14	10596	12231	+15	10908	12685	+16	12401	13618	+10	13463	13801	+3	14178	14675	+4	14669	15380	+5	13335	13486	+1	13177	13616	+3	11875	12175	+3	11401	11285	-1	12215	12983	+6		
		18069	GR	77	13496	14473	+7	14319	17317	+21	15127	20757	+37	15546	18307	+18	17468	18864	+8	18048	18400	+2	18118	17848	-1	18963	18980	0	18023	17863	-1	17803	18020	+1	16318	16718	+2	15928	15929	0	16596	17790	+7		
		18070	GR	9	6888	6930	+1	7144	7422	+4	7660	7754	+1	7750	8081	+4	8782	8152	-7	9178	8221	-10	9400	8243	-12	9942	8644	-12	8960	7946	-12	9201	7988	-13	8424	7463	-11	7764	6823	-12	8416	7797	-7		
		18071	GR	28	8072	8094	0	8555	8613	+1	8367	8704	+4	8279	8911	+8	9672	9167	-5	9893	8979	-9	9822	9063	-8	10190	9246	-9	9782	8826	-10	9706	8981	-7	8948	8551	-4	8498	8278	-3	9149	8784	-4		
		18501	WIM	94J	12008	11836	-1	12503	12609	+1	11493	12769	+11	11965	12582	+5	11926	13651	+14	13388	12944	-3	13517	13180	-2	13902	13212	-5	13768	13245	-4	13791	13309	-3	12890	12978	+1	12192	12093	-1	12779	12867	+1		
		18502	WIM	77	4177	4422	+6	4528	4680	+3	4692	4932	+5	4950	5159	+4	5561	5225	-6	5592	-	-	6056	-	-	6321	-	-	5885	-	-	5391	-	-	5086	-	-	5318	-	-	-	-	-	-	
		18503	WIM	9	3890	4087	+5	4242	5281	+24	4639	5976	+29	4800	5913	+23	5381	6209	+15	5861	6611	+13	6377	7314	+15	6848	7590	+11	5942	6760	+14	5897	7193	+22	5279	6267	+19	4385	5313	+21	5295	6210	+17		
18801	KAS	9	2382	2563	+8	2537	4101	+62	3018	4574	+52	3154	4400	+40	3357	4766	+42	3658	4949	+35	4014	5535	+38	4206	5833	+39	3702	4909	+33	3447	4788	+39	3541	4538	+28	2744	3469	+26	3313	4535	+37				

## Średni dobowy ruch roczny (SDRR) w stacjach SCPR w latach 2013-2022

### Ruch ogółem

R02\_02\_2022

Lp.	Oddział GDDKiA	Numer stacji	Typ stacji	Nr drogi	Średni dobowy ruch roczny (SDRR) w latach (poj./dobę)										Wzrost/spadek ruchu (%)		
					2013	2014	2015	2016	2017	2018	2019	2020	2021	2022	2022/20	2022/21	
1.	Rzeszów	18003	GR	A4	-	-	-	-	-	-	-	-	-	-	26204*	-	-
		18004	GR	94	-	-	-	-	-	-	-	-	-	-	9160*	-	-
		18005	GR	73	-	-	-	-	-	-	-	-	-	-	10234*	-	-
		18012	GR	A4	-	-	-	-	-	-	-	-	-	-	26383*	-	-
		18013	GR	28	-	-	-	-	-	-	-	-	-	-	9834*	-	-
		18018	GR	94	-	-	30198*	31090	28333*	23532*	23301	23139	19714	21344	-8	8	
		18019	GR	9	9911	-	10299*	10988	11616	12015	12521	12935	-	12983	0	-	
		18069	GR	77	-	-	-	-	-	-	-	-	14929*	17790	-	19*	
		18070	GR	9	-	-	-	-	-	-	-	-	7695*	7797*	-	1*	
		18071	GR	28	-	-	-	-	-	-	-	-	8329*	8784	-	5*	
		18501	WIM	94j	-	-	-	-	-	-	-	13479	13761	12558	12867*	-6*	2*
		18503	WIM	9	-	-	-	-	-	-	-	5771	5831	4933	6210	6	26
18801	KAS	9	-	-	-	-	-	-	-	-	-	3375*	4535	-	34*		

\* - wynik niemiernodajny do porównań

\*\* - dane nietypowe ze względu na decyzje administracyjne

### STACJA NR 18070

**Miejscowość:** Rudna Mała/Nagnajów  
**Odcinek:** Nagnajów - Rudna Mała  
**Typ stacji:** GR

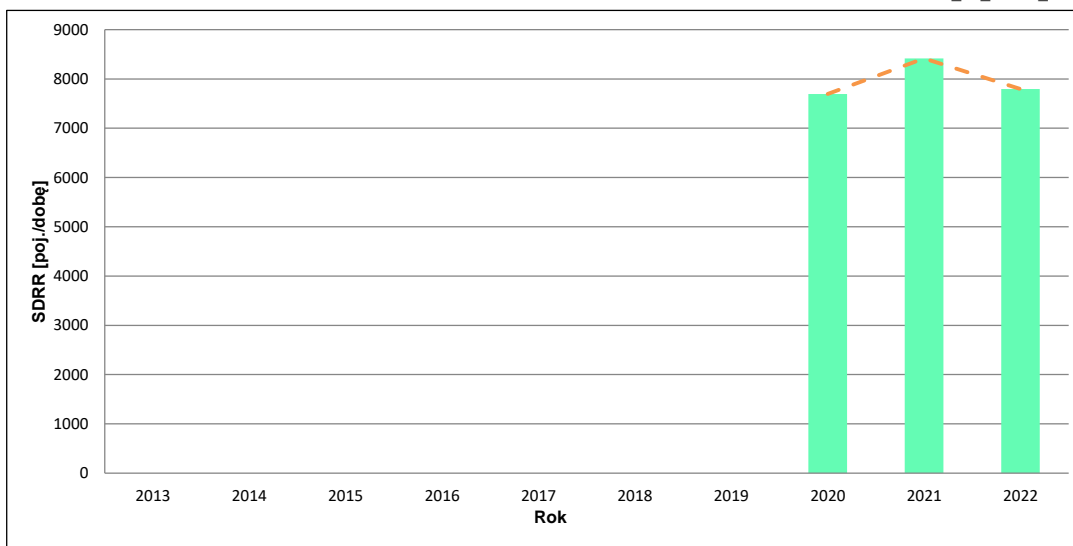
**Rok:** 2022  
**Numer drogi:** 9  
**Oddział:** RZESZÓW

### Wykres trendu rozwoju ruchu dla stacji 18070

R02\_02\_18070\_2022

Średni dobowy ruch roczny (SDRR) w latach (poj./dobę)										Wzrost/spadek ruchu [%]	
2013	2014	2015	2016	2017	2018	2019	2020	2021	2022	2022/20	2022/21
-	-	-	-	-	-	-	7695	8416	7797	1	-7

R02\_03\_18070\_2022



\* - ruch niemiernodajny do porównań

Średni dobowy ruch dla poszczególnych dni tygodnia w poszczególnych miesiącach roku

STACJA NR 18070

Miejscowość: Rudna Mała/Nagnajów  
 Odcinek: Nagnajów - Rudna Mała  
 Typ stacji: GR

Rok: 2022  
 Numer drogi: 9  
 Oddział: RZESZÓW

Ruch ogółem

R03\_01\_18070\_2022

Dni tygodnia:		Styczeń	Luty	Marzec	Kwiecień	Maj	Czerwiec	Lipiec	Sierpień	Wrzesień	Październik	Listopad	Grudzień	Cały rok
1. Poniedziałki	a	7532	8120	8576	8706	8423	8724	8865	8911	8472	8453	7993	7449	8352
	b	1,087	1,094	1,106	1,077	1,033	1,061	1,075	1,031	1,080	1,058	1,071	1,092	1,071
	c	0,902	0,972	1,027	1,042	1,009	1,045	1,061	1,067	1,014	1,012	0,957	0,892	1,000
2. Wtorki	a	7980	8182	8566	9085	8836	8750	8654	8760	8491	8521	8297	7486	8467
	b	1,152	1,102	1,105	1,124	1,084	1,064	1,050	1,013	1,082	1,067	1,112	1,097	1,086
	c	0,942	0,966	1,012	1,073	1,044	1,033	1,022	1,035	1,003	1,006	0,980	0,884	1,000
3. Środy	a	7924	7961	8438	9169	8690	8948	8746	8992	8585	8551	8344	7834	8515
	b	1,143	1,073	1,088	1,135	1,066	1,088	1,061	1,040	1,094	1,070	1,118	1,148	1,092
	c	0,931	0,935	0,991	1,077	1,021	1,051	1,027	1,056	1,008	1,004	0,980	0,920	1,000
4. Czwartki	a	7948	8330	8662	9283	8910	8820	9091	9311	8752	8839	8458	7957	8697
	b	1,147	1,122	1,117	1,149	1,093	1,073	1,103	1,077	1,115	1,107	1,133	1,166	1,115
	c	0,914	0,958	0,996	1,067	1,024	1,014	1,045	1,071	1,006	1,016	0,973	0,915	1,000
5. Piątki	a	7743	8661	9083	9075	9546	8726	9360	9916	9094	9404	8721	7837	8931
	b	1,117	1,167	1,171	1,123	1,171	1,061	1,136	1,147	1,159	1,177	1,169	1,149	1,145
	c	0,867	0,970	1,017	1,016	1,069	0,977	1,048	1,110	1,018	1,053	0,976	0,878	1,000
6. Soboty	a	5396	5812	6049	6012	6661	6711	6697	7410	6276	6395	5671	5032	6177
	b	0,779	0,783	0,780	0,744	0,817	0,816	0,812	0,857	0,800	0,801	0,760	0,738	0,792
	c	0,874	0,941	0,979	0,973	1,078	1,086	1,084	1,200	1,016	1,035	0,918	0,815	1,000
7. Niedziele	a	4236	4889	4903	5148	6034	7463	6289	7351	5256	5754	4404	4095	5485
	b	0,611	0,659	0,632	0,637	0,740	0,908	0,763	0,850	0,670	0,720	0,590	0,600	0,703
	c	0,772	0,891	0,894	0,939	1,100	1,361	1,147	1,340	0,958	1,049	0,803	0,747	1,000
8. Dni robocze	a	7825	8251	8665	9064	8881	8794	8943	9178	8679	8753	8363	7713	8592
	b	1,129	1,112	1,117	1,122	1,089	1,070	1,085	1,062	1,106	1,096	1,121	1,130	1,102
	c	0,911	0,960	1,008	1,055	1,034	1,024	1,041	1,068	1,010	1,019	0,973	0,898	1,000
9. Święta	a	3367	-	-	5368	5929	5967	-	6635	-	-	5458	4277	5286
	b	0,486	-	-	0,664	0,727	0,726	-	0,768	-	-	0,731	0,627	0,678
	c	0,637	-	-	1,016	1,122	1,129	-	1,255	-	-	1,033	0,809	1,000
10. Niedziele i święta	a	3987	4889	4903	5236	5999	6865	6289	7208	5256	5754	4755	4168	5442
	b	0,575	0,659	0,632	0,648	0,736	0,835	0,763	0,834	0,670	0,720	0,637	0,611	0,698
	c	0,733	0,898	0,901	0,962	1,102	1,261	1,156	1,325	0,966	1,057	0,874	0,766	1,000
11. Wszystkie dni	a	6930	7422	7754	8081	8152	8221	8243	8644	7846	7988	7463	6823	7797
	b	1,000	1,000	1,000	1,000	1,000	1,000	1,000	1,000	1,000	1,000	1,000	1,000	1,000
	c	0,889	0,952	0,994	1,036	1,046	1,054	1,057	1,109	1,006	1,024	0,957	0,875	1,000

Legenda:

a = średni dobowy ruch danego dnia (dni) tygodnia

b =  $\frac{\text{średni dobowy ruch danego dnia (dni) tygodnia w miesiącu}}{\text{średni dobowy ruch we wszystkie dni miesiąca}}$

c =  $\frac{\text{średni dobowy ruch danego dnia (dni) tygodnia w miesiącu}}{\text{średni dobowy ruch danego dnia (dni) tygodnia w roku}}$

Uwagi: \*Dane oszacowane, brak oszacowań dla dni świątecznych

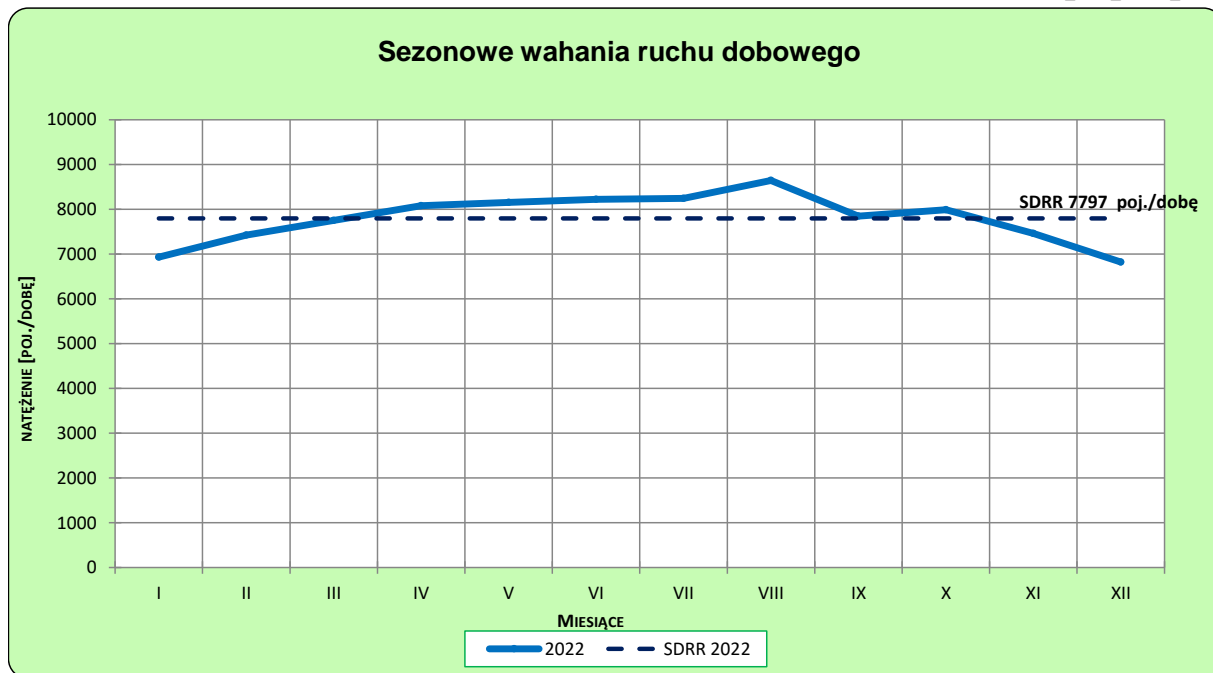
**STACJA NR 18070**

**Miejscowość:** Rudna Mała/Nagnajów  
**Odcinek:** Nagnajów - Rudna Mała  
**Typ stacji:** GR

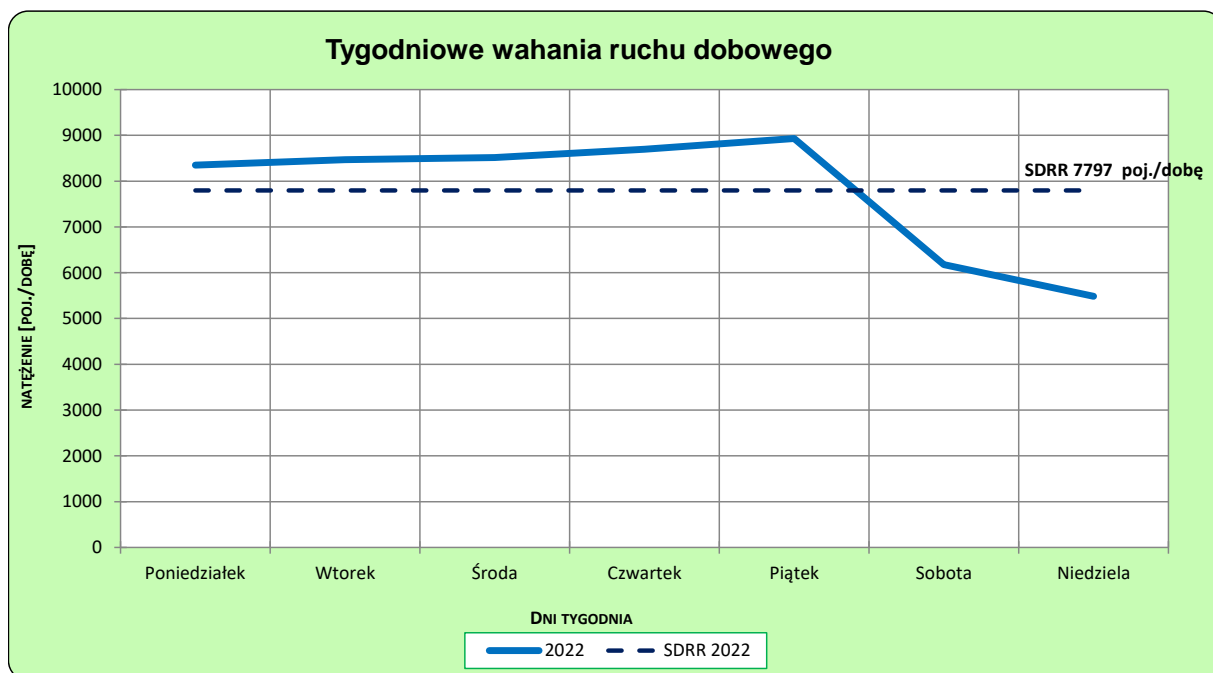
**Rok:** 2022  
**Numer drogi:** 9  
**Oddział:** RZESZÓW

**Ruch ogółem**

R03\_02-1\_18070\_2022



R03\_02-2\_18070\_2022



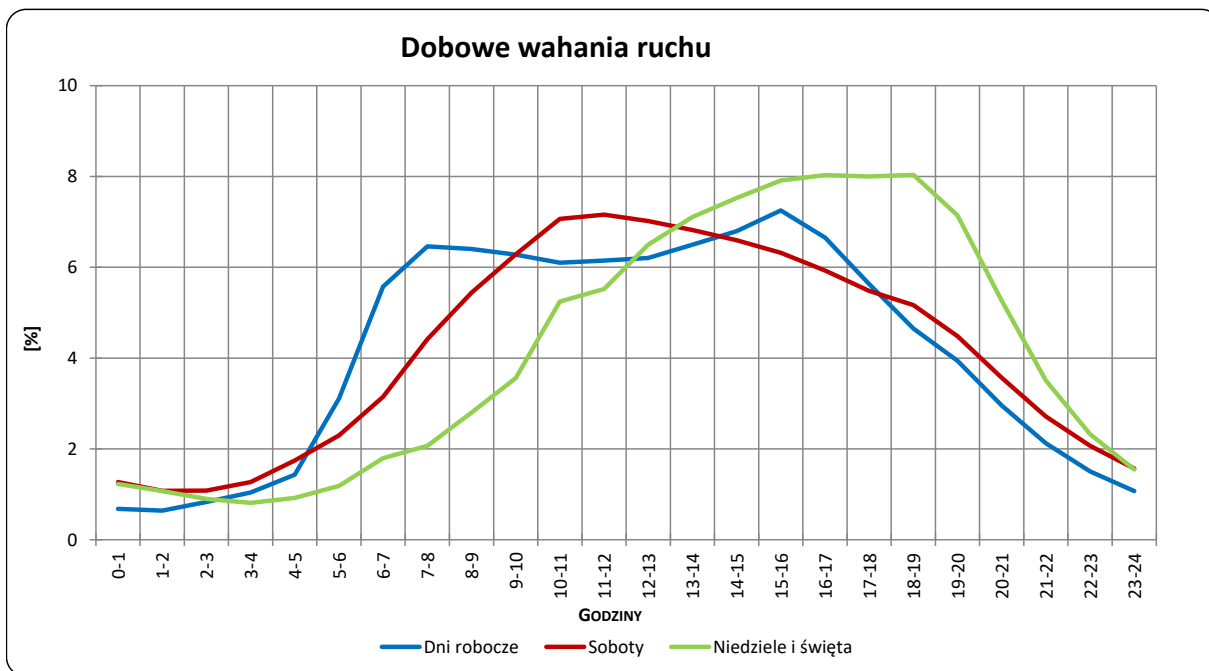
Uwagi: –

**STACJA NR 18070**

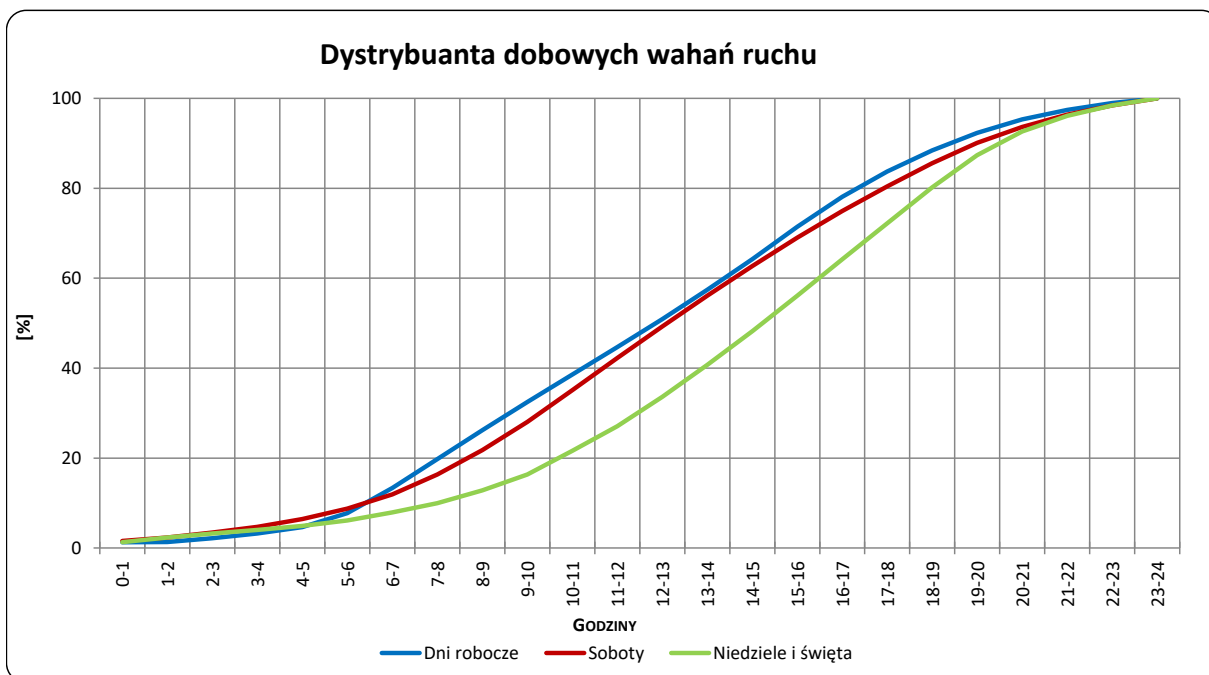
**Miejscowość:** Rudna Mała/Nagnajów  
**Odcinek:** Nagnajów - Rudna Mała  
**Typ stacji:** GR

**Rok:** 2022  
**Numer drogi:** 9  
**Oddział:** RZESZÓW

R03\_03-1\_18070\_2022



R03\_03-2\_18070\_2022



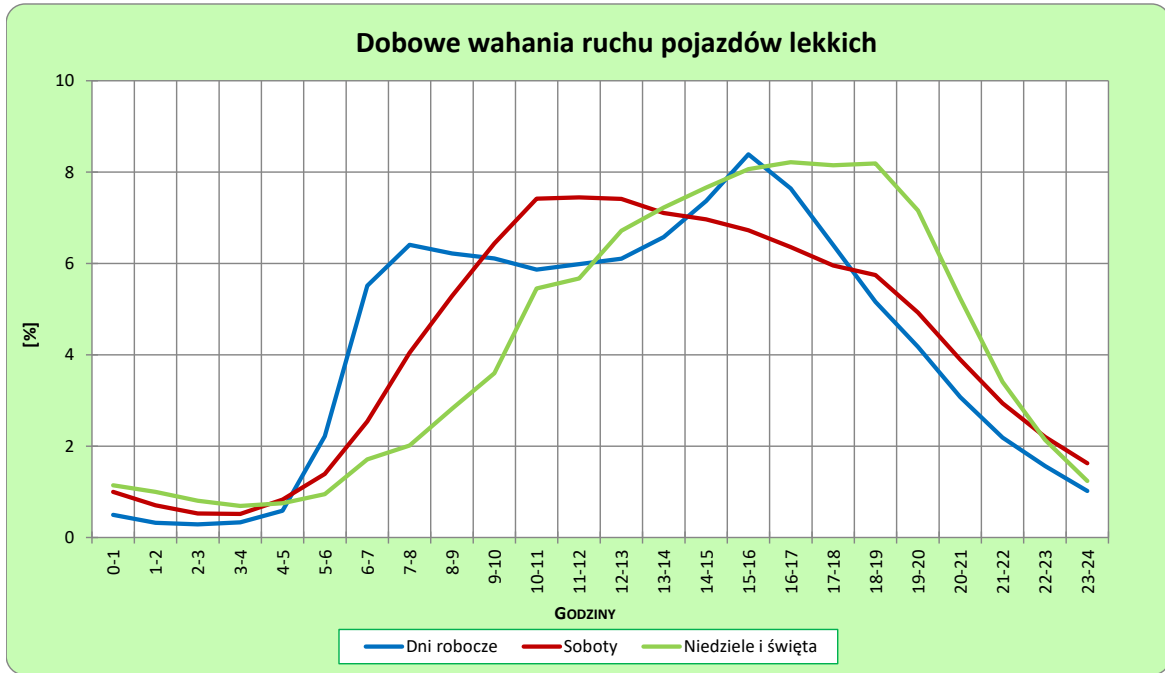
Uwagi: –

**STACJA NR 18070**

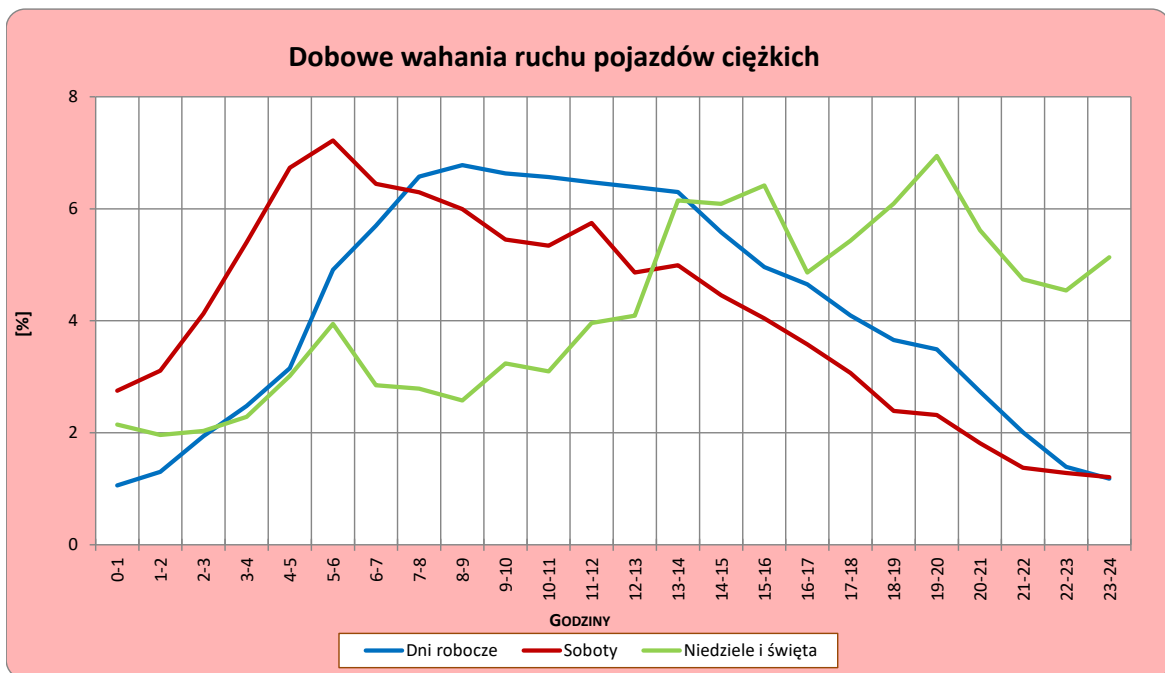
**Miejscowość:** Rudna Mała/Naagnajów  
**Odcinek:** Naagnajów - Rudna Mała  
**Typ stacji:** GR

**Rok:** 2022  
**Numer drogi:** 9  
**Oddział:** RZESZÓW

R03\_04-1\_18070\_2022



R03\_04-2\_18070\_2022



Uwagi: –



## Udział ruchu pojazdów lekkich i ciężkich w poszczególnych okresach doby

### STACJA NR 18070

**Miejscowość:** Rudna Mała/Nagnajów      **Rok:** 2022  
**Odcinek:** Nagnajów - Rudna Mała      **Numer drogi:** 9  
**Typ stacji:** GR      **Oddział:** RZESZÓW

R03\_05\_18070\_2022

Godziny	Udział procentowy ruchu w poszczególnych godzinach doby [%]	
	Pojazdy lekkie	Pojazdy ciężkie
0 - 1	0,5	1,1
1 - 2	0,3	1,6
2 - 3	0,2	2,2
3 - 4	0,3	2,7
4 - 5	0,6	3,2
5 - 6	2,3	5,2
6 - 7	5,6	6,0
7 - 8	6,9	6,2
8 - 9	6,9	6,4
9 - 10	6,7	6,4
10 - 11	5,8	6,3
11 - 12	5,8	5,9
12 - 13	5,8	5,8
13 - 14	6,3	5,6
14 - 15	7,1	5,9
15 - 16	9,0	4,7
16 - 17	7,6	4,7
17 - 18	6,3	4,0
18 - 19	5,0	3,8
19 - 20	4,1	3,6
20 - 21	2,9	3,4
21 - 22	1,8	2,1
22 - 23	1,4	1,6
23 - 24	0,9	1,5

Źródło danych: Pomiary ręczne

**Dobowe wahania ruchu pojazdów ogółem w podziale na kierunki**

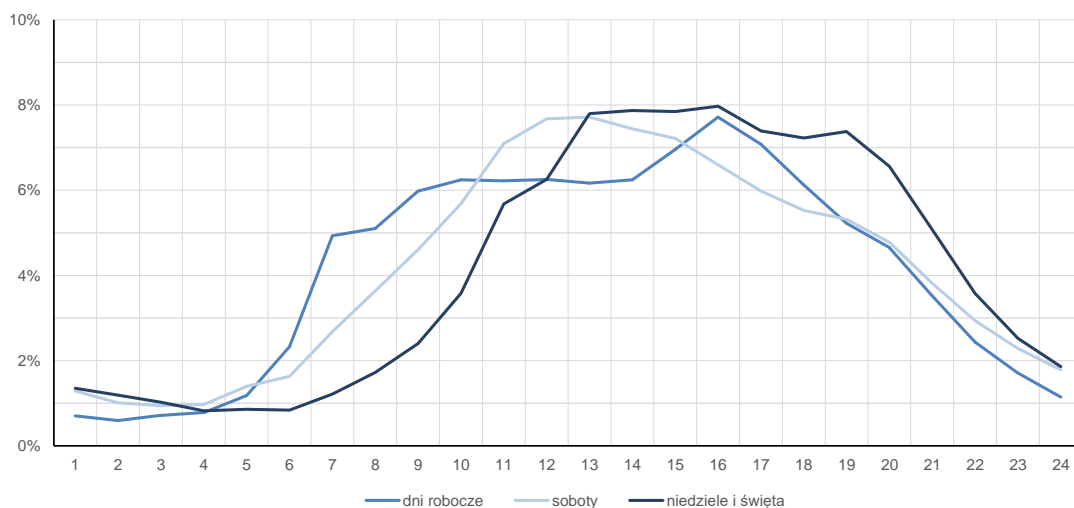
**STACJA NR 18070**

<b>Miejscowość:</b>	Rudna Mała/Nagnajów	<b>Rok:</b>	2022
<b>Odcinek:</b>	Nagnajów - Rudna Mała	<b>Numer drogi:</b>	9
<b>Typ stacji:</b>	GR	<b>Oddział:</b>	RZESZÓW

**Średni dobowy rozkład natężenia ruchu**

R03\_12-1\_18070\_2022

Kierunek Nagnajów



R03\_12-2\_18070\_2022

Kierunek Rudna Mała



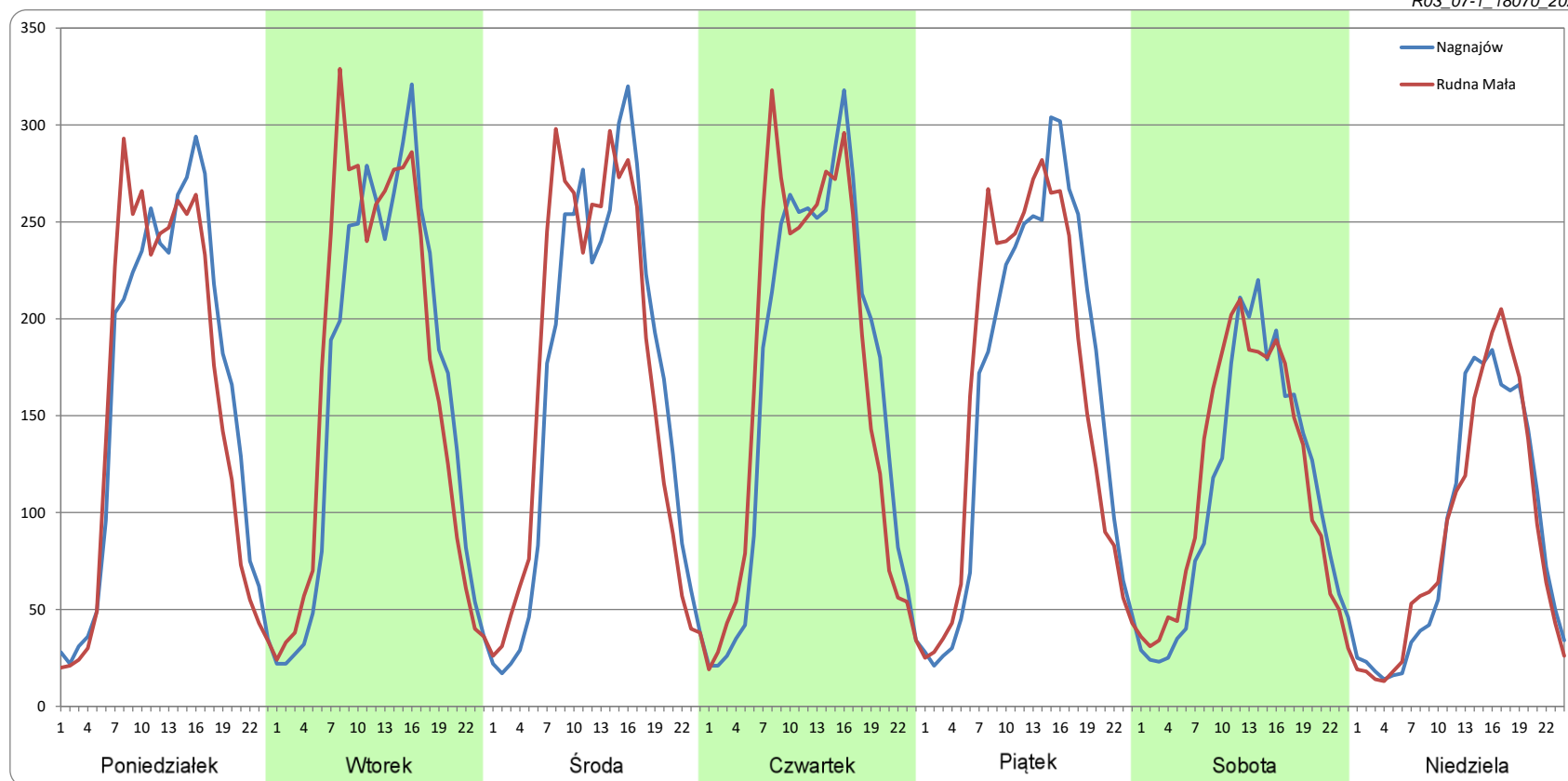
### Ruch w poszczególne dni tygodnia

STACJA NR 18070

Numer drogi: 9 Rok: 2022 Miesiąc: Styczeń Typ stacji: GR Oddział: RZESZÓW

Dzień tygodnia	Poniedziałek		Wtorek		Środa		Czwartek		Piątek		Sobota		Niedziela	
Kierunek	Nagnajów	Rudna Mała	Nagnajów	Rudna Mała	Nagnajów	Rudna Mała	Nagnajów	Rudna Mała	Nagnajów	Rudna Mała	Nagnajów	Rudna Mała	Nagnajów	Rudna Mała
SDR	3836	3696	3924	4056	3900	4025	3947	4000	3868	3875	2631	2764	2115	2120
Razem	7532		7980		7924		7948		7743		5396		4236	
Podział procentowy	50,93%	49,07%	49,18%	50,82%	49,21%	50,79%	49,67%	50,33%	49,95%	50,05%	48,77%	51,23%	49,94%	50,06%

R03\_07-1\_18070\_2022



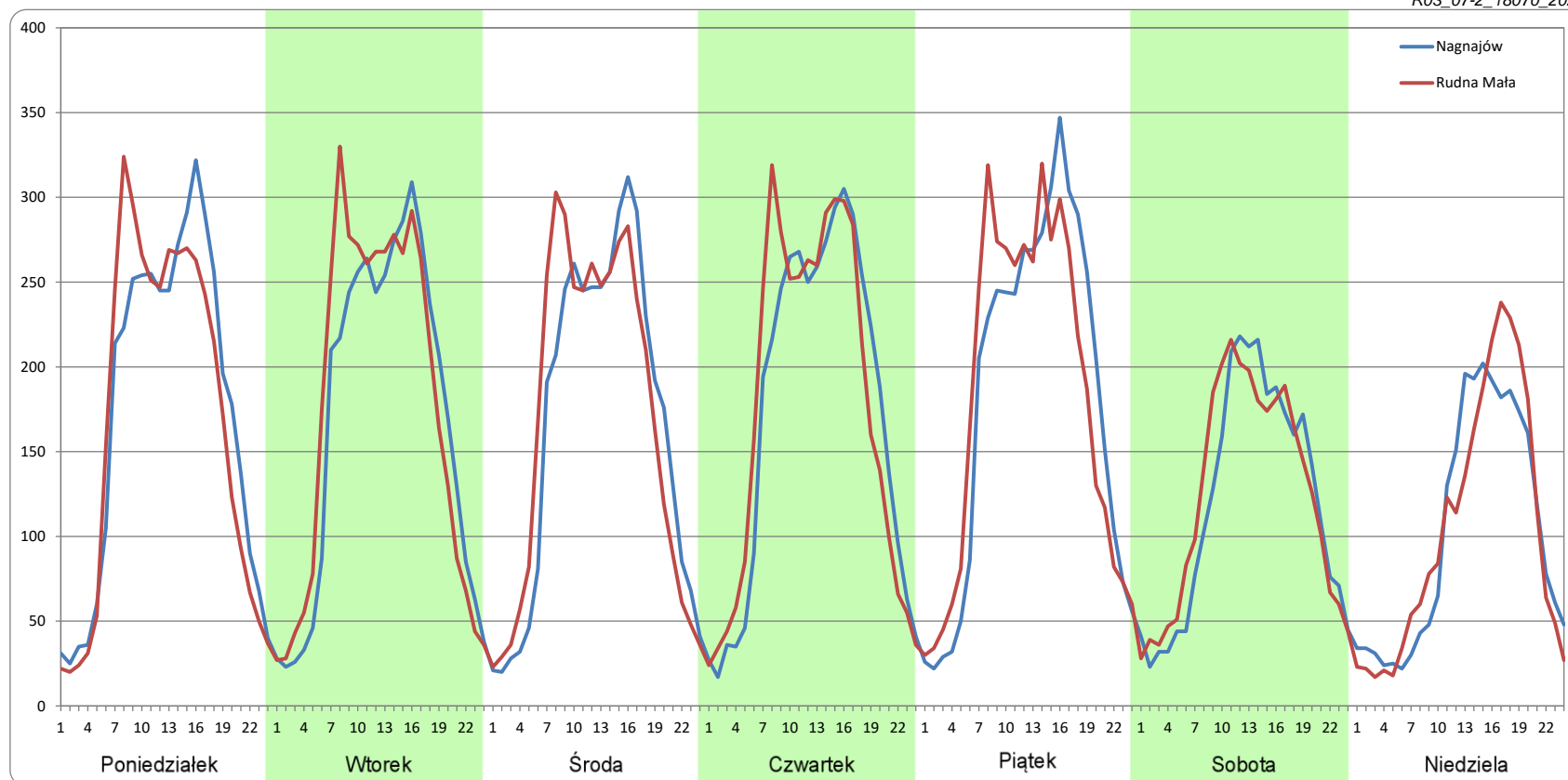
### Ruch w poszczególne dni tygodnia

STACJA NR 18070

Numer drogi: 9 Rok: 2022 Miesiąc: Luty Typ stacji: GR Oddział: RZESZÓW

Dzień tygodnia	Poniedziałek		Wtorek		Środa		Czwartek		Piątek		Sobota		Niedziela	
Kierunek	Nagnajów	Rudna Mała	Nagnajów	Rudna Mała	Nagnajów	Rudna Mała	Nagnajów	Rudna Mała	Nagnajów	Rudna Mała	Nagnajów	Rudna Mała	Nagnajów	Rudna Mała
SDR	4120	4001	4006	4176	3941	4019	4114	4216	4315	4346	2857	2955	2423	2466
Razem	8120		8182		7961		8330		8661		5812		4889	
Podział procentowy	50,73%	49,27%	48,96%	51,04%	49,51%	50,49%	49,39%	50,61%	49,82%	50,18%	49,16%	50,84%	49,56%	50,44%

R03\_07-2\_18070\_2022



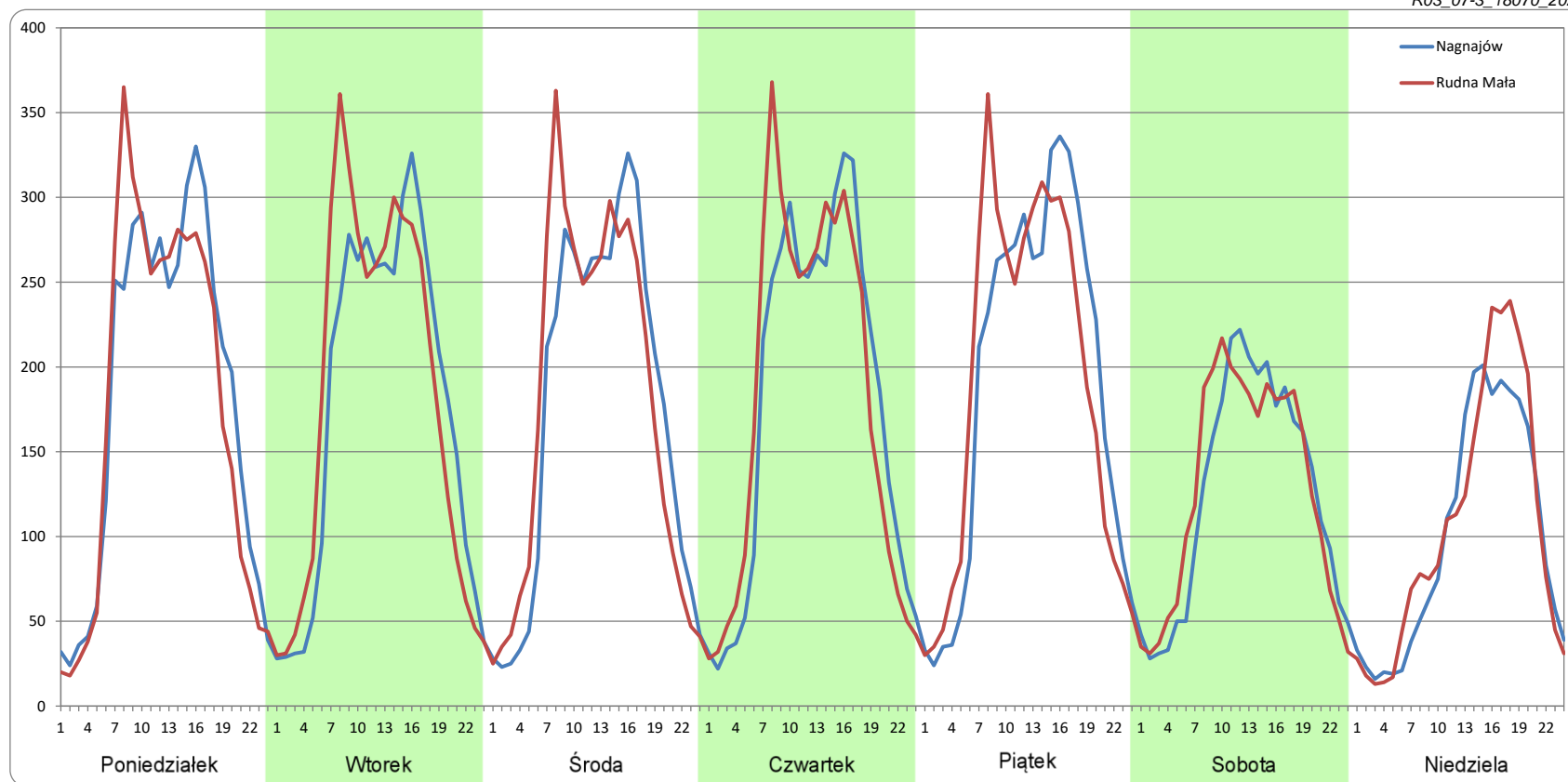
### Ruch w poszczególne dni tygodnia

STACJA NR 18070

Numer drogi: 9 Rok: 2022 Miesiąc: Marzec Typ stacji: GR Oddział: RZESZÓW

Dzień tygodnia	Poniedziałek		Wtorek		Środa		Czwartek		Piątek		Sobota		Niedziela	
Kierunek	Nagnajów	Rudna Mała	Nagnajów	Rudna Mała	Nagnajów	Rudna Mała	Nagnajów	Rudna Mała	Nagnajów	Rudna Mała	Nagnajów	Rudna Mała	Nagnajów	Rudna Mała
SDR	4362	4214	4219	4346	4183	4255	4301	4360	4537	4546	2990	3059	2377	2526
Razem	8576		8566		8438		8662		9083		6049		4903	
Podział procentowy	50,86%	49,14%	49,26%	50,74%	49,58%	50,42%	49,66%	50,34%	49,95%	50,05%	49,42%	50,58%	48,49%	51,51%

R03\_07-3\_18070\_2022



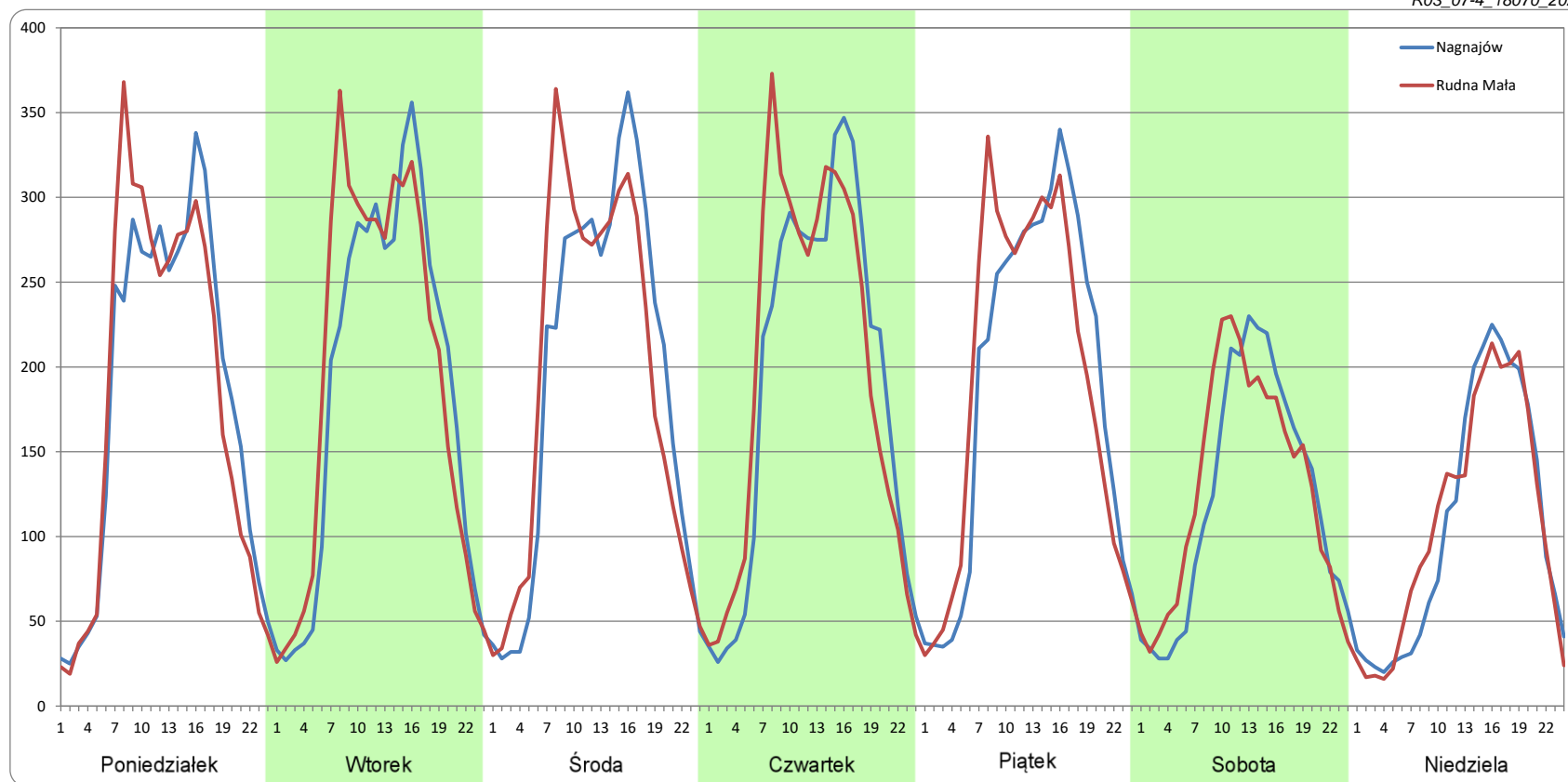
### Ruch w poszczególne dni tygodnia

STACJA NR 18070

Numer drogi: 9 Rok: 2022 Miesiąc: Kwiecień Typ stacji: GR Oddział: RZESZÓW

Dzień tygodnia	Poniedziałek		Wtorek		Środa		Czwartek		Piątek		Sobota		Niedziela	
Kierunek	Nagnajów	Rudna Mała	Nagnajów	Rudna Mała	Nagnajów	Rudna Mała	Nagnajów	Rudna Mała	Nagnajów	Rudna Mała	Nagnajów	Rudna Mała	Nagnajów	Rudna Mała
SDR	4383	4322	4452	4633	4568	4601	4573	4710	4517	4558	2937	3076	2548	2600
Razem	8706		9085		9169		9283		9075		6012		5148	
Podział procentowy	50,35%	49,65%	49,01%	50,99%	49,82%	50,18%	49,26%	50,74%	49,77%	50,23%	48,85%	51,15%	49,49%	50,51%

R03\_07-4\_18070\_2022



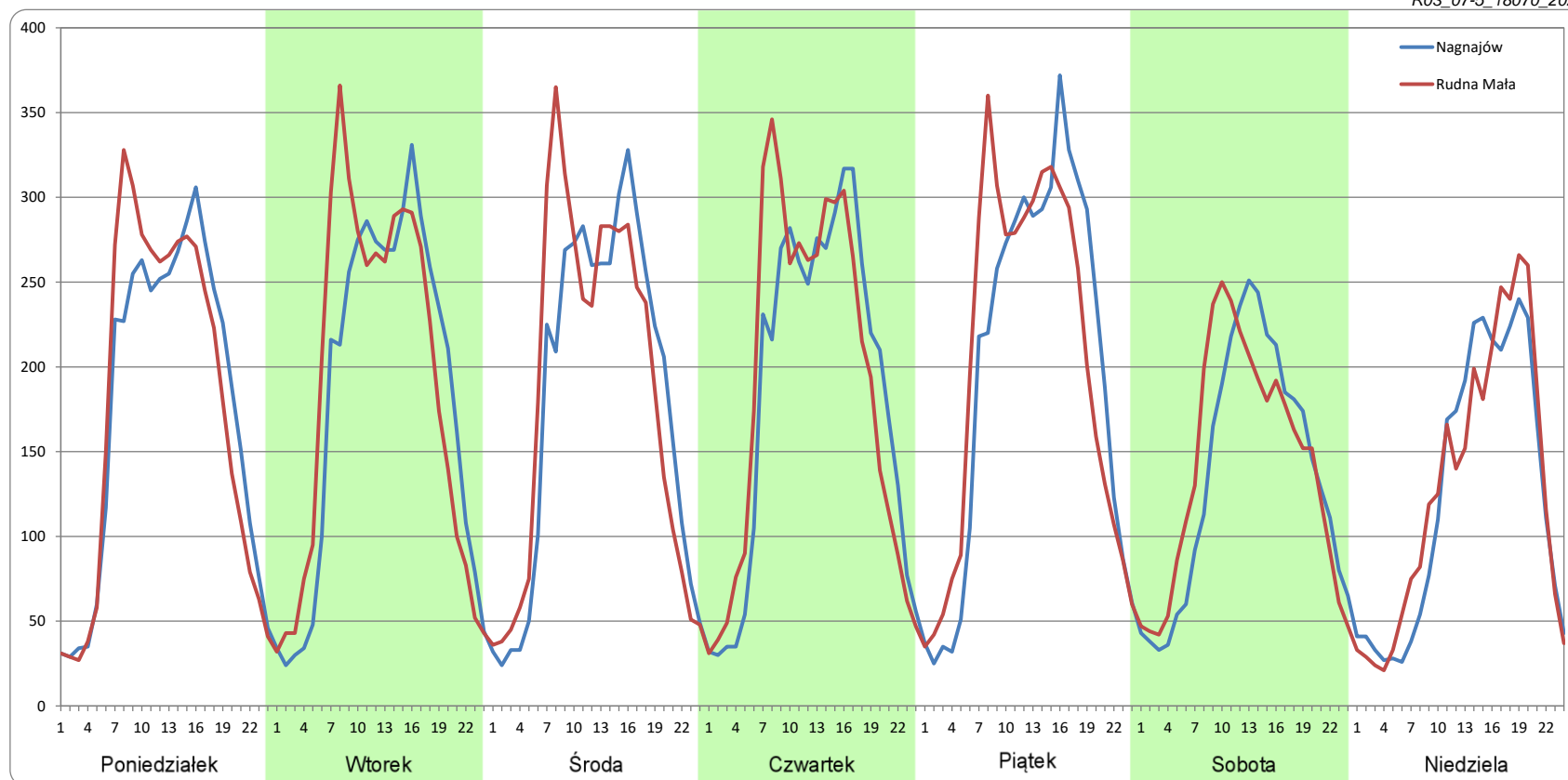
### Ruch w poszczególne dni tygodnia

STACJA NR 18070

Numer drogi: 9 Rok: 2022 Miesiąc: Maj Typ stacji: GR Oddział: RZESZÓW

Dzień tygodnia	Poniedziałek		Wtorek		Środa		Czwartek		Piątek		Sobota		Niedziela	
Kierunek	Nagnajów	Rudna Mała	Nagnajów	Rudna Mała	Nagnajów	Rudna Mała	Nagnajów	Rudna Mała	Nagnajów	Rudna Mała	Nagnajów	Rudna Mała	Nagnajów	Rudna Mała
SDR	4208	4215	4333	4503	4305	4385	4392	4519	4726	4820	3271	3391	2975	3058
Razem	8423		8836		8690		8910		9546		6661		6034	
Podział procentowy	49,96%	50,04%	49,04%	50,96%	49,54%	50,46%	49,29%	50,71%	49,51%	50,49%	49,10%	50,90%	49,31%	50,69%

R03\_07-5\_18070\_2022



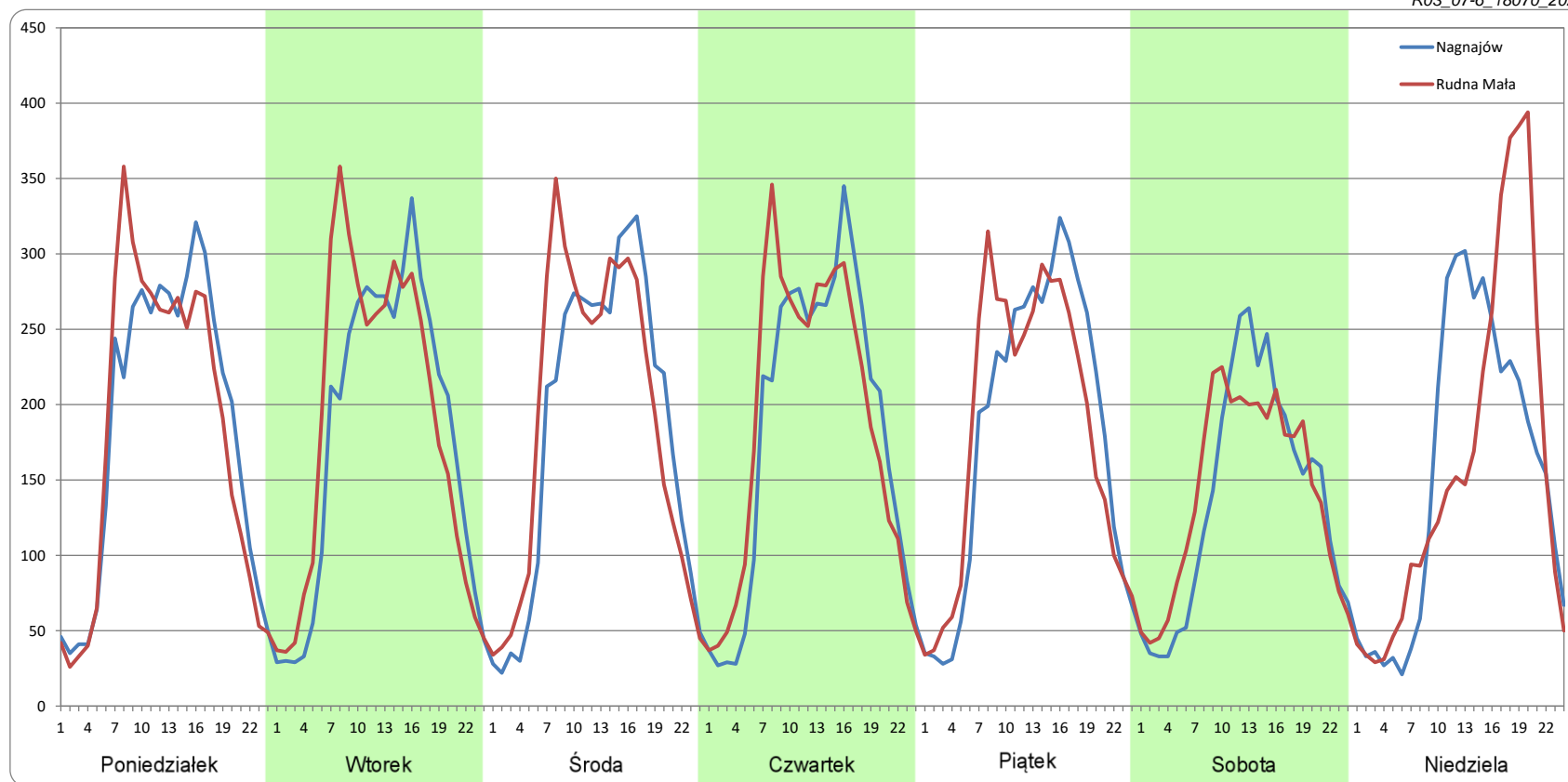
### Ruch w poszczególne dni tygodnia

STACJA NR 18070

Numer drogi: 9 Rok: 2022 Miesiąc: Czerwiec Typ stacji: GR Oddział: RZESZÓW

Dzień tygodnia	Poniedziałek		Wtorek		Środa		Czwartek		Piątek		Sobota		Niedziela	
Kierunek	Nagnajów	Rudna Mała	Nagnajów	Rudna Mała	Nagnajów	Rudna Mała	Nagnajów	Rudna Mała	Nagnajów	Rudna Mała	Nagnajów	Rudna Mała	Nagnajów	Rudna Mała
SDR	4400	4325	4278	4473	4404	4544	4346	4474	4348	4378	3305	3406	3667	3796
Razem	8724		8750		8948		8820		8726		6711		7463	
Podział procentowy	50,43%	49,57%	48,89%	51,11%	49,22%	50,78%	49,27%	50,73%	49,83%	50,17%	49,25%	50,75%	49,13%	50,87%

R03\_07-6\_18070\_2022





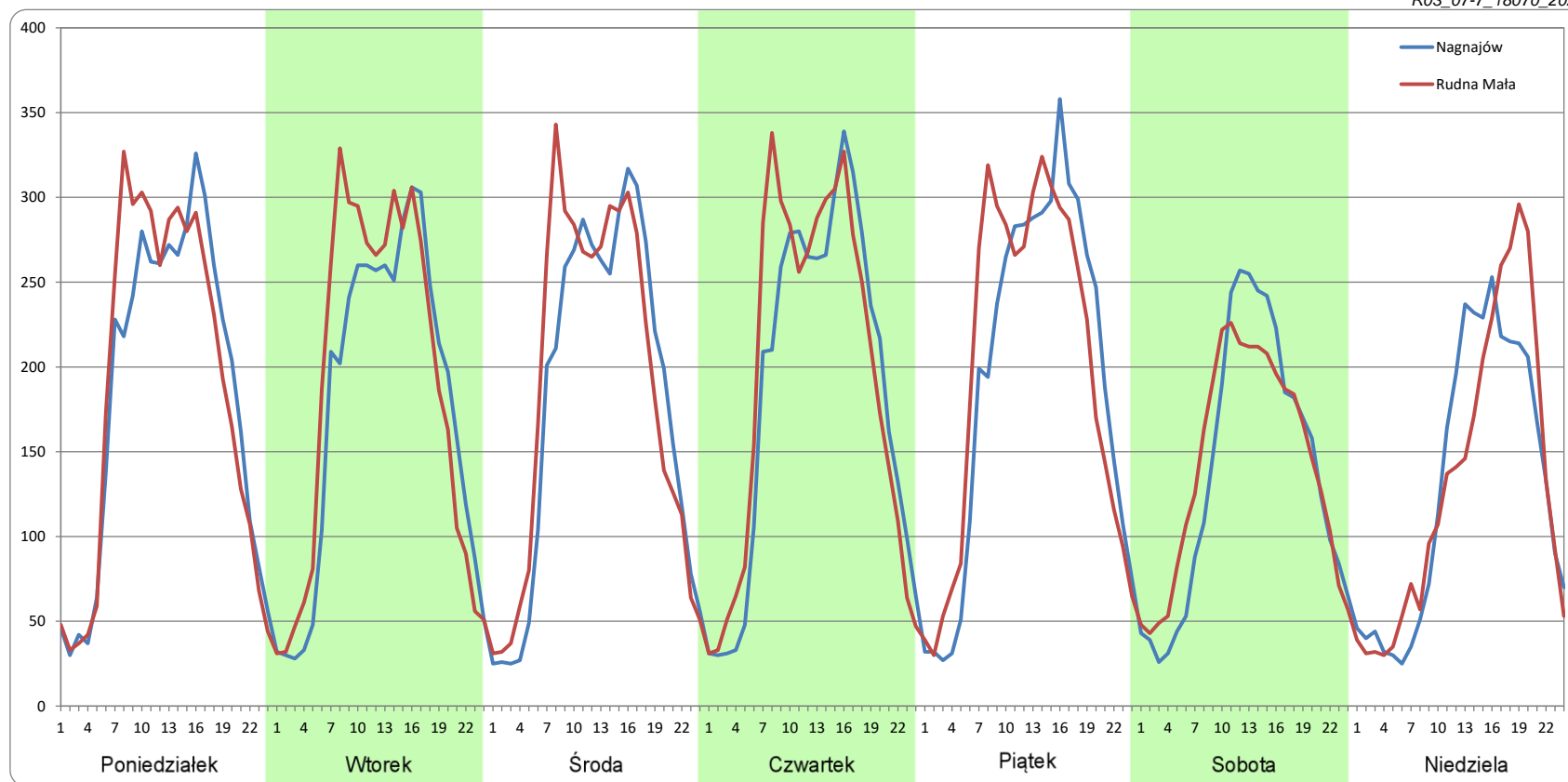
### Ruch w poszczególne dni tygodnia

STACJA NR 18070

Numer drogi: 9 Rok: 2022 Miesiąc: Lipiec Typ stacji: GR Oddział: RZESZÓW

Dzień tygodnia	Poniedziałek		Wtorek		Środa		Czwartek		Piątek		Sobota		Niedziela	
Kierunek	Nagnajów	Rudna Mała	Nagnajów	Rudna Mała	Nagnajów	Rudna Mała	Nagnajów	Rudna Mała	Nagnajów	Rudna Mała	Nagnajów	Rudna Mała	Nagnajów	Rudna Mała
SDR	4397	4468	4180	4474	4285	4461	4455	4636	4616	4744	3303	3394	3115	3174
Razem	8865		8654		8746		9091		9360		6697		6289	
Podział procentowy	49,60%	50,40%	48,30%	51,70%	48,99%	51,01%	49,01%	50,99%	49,32%	50,68%	49,32%	50,68%	49,53%	50,47%

R03\_07-7\_18070\_2022



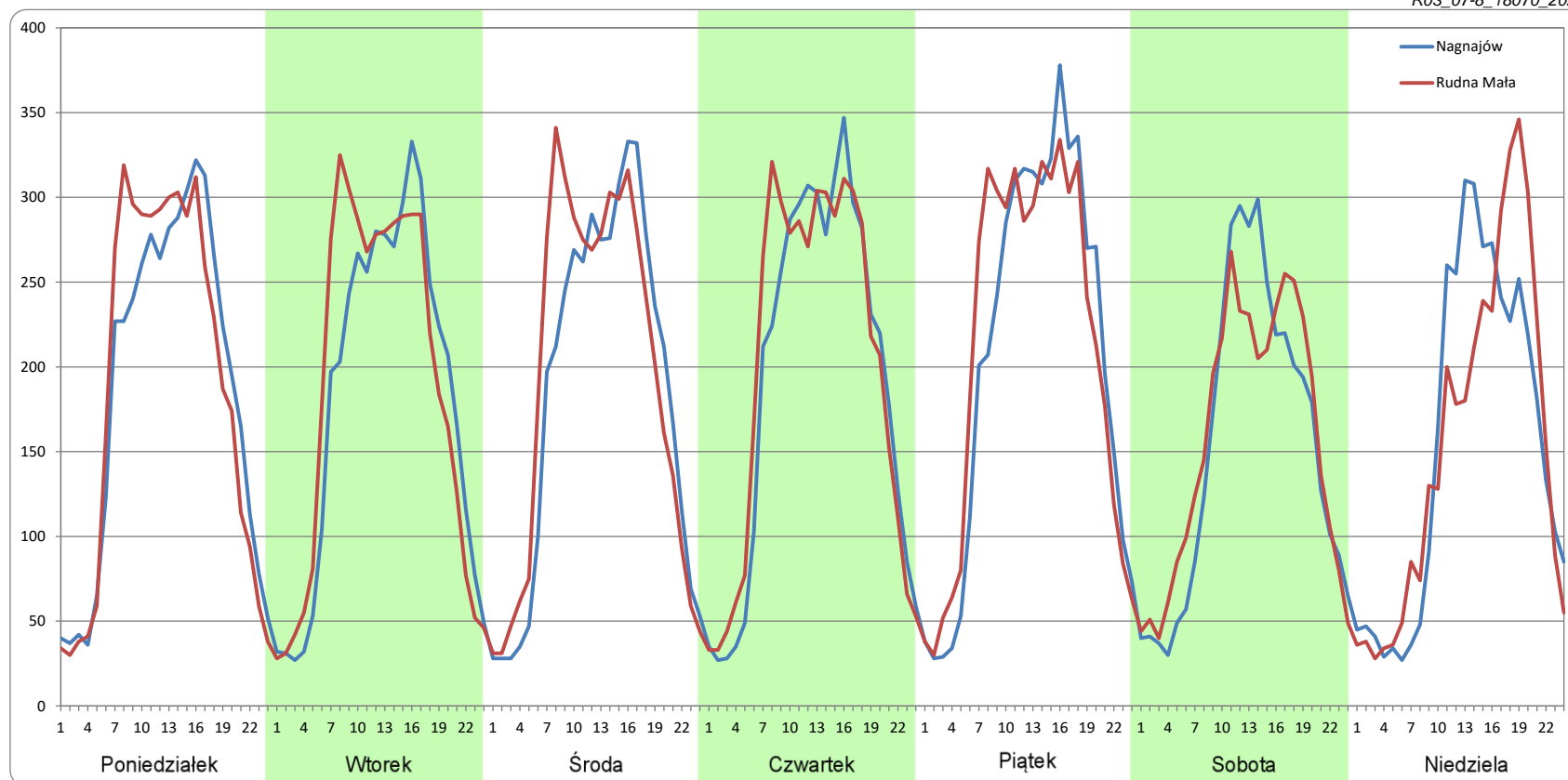
### Ruch w poszczególne dni tygodnia

STACJA NR 18070

Numer drogi: 9 Rok: 2022 Miesiąc: Sierpień Typ stacji: GR Oddział: RZESZÓW

Dzień tygodnia	Poniedziałek		Wtorek		Środa		Czwartek		Piątek		Sobota		Niedziela	
Kierunek	Nagnajów	Rudna Mała	Nagnajów	Rudna Mała	Nagnajów	Rudna Mała	Nagnajów	Rudna Mała	Nagnajów	Rudna Mała	Nagnajów	Rudna Mała	Nagnajów	Rudna Mała
SDR	4438	4474	4304	4456	4393	4598	4576	4735	4901	5015	3668	3743	3680	3671
Razem	8911		8760		8992		9311		9916		7410		7351	
Podział procentowy	49,80%	50,20%	49,13%	50,87%	48,86%	51,14%	49,15%	50,85%	49,43%	50,57%	49,49%	50,51%	50,06%	49,94%

R03\_07-8\_18070\_2022



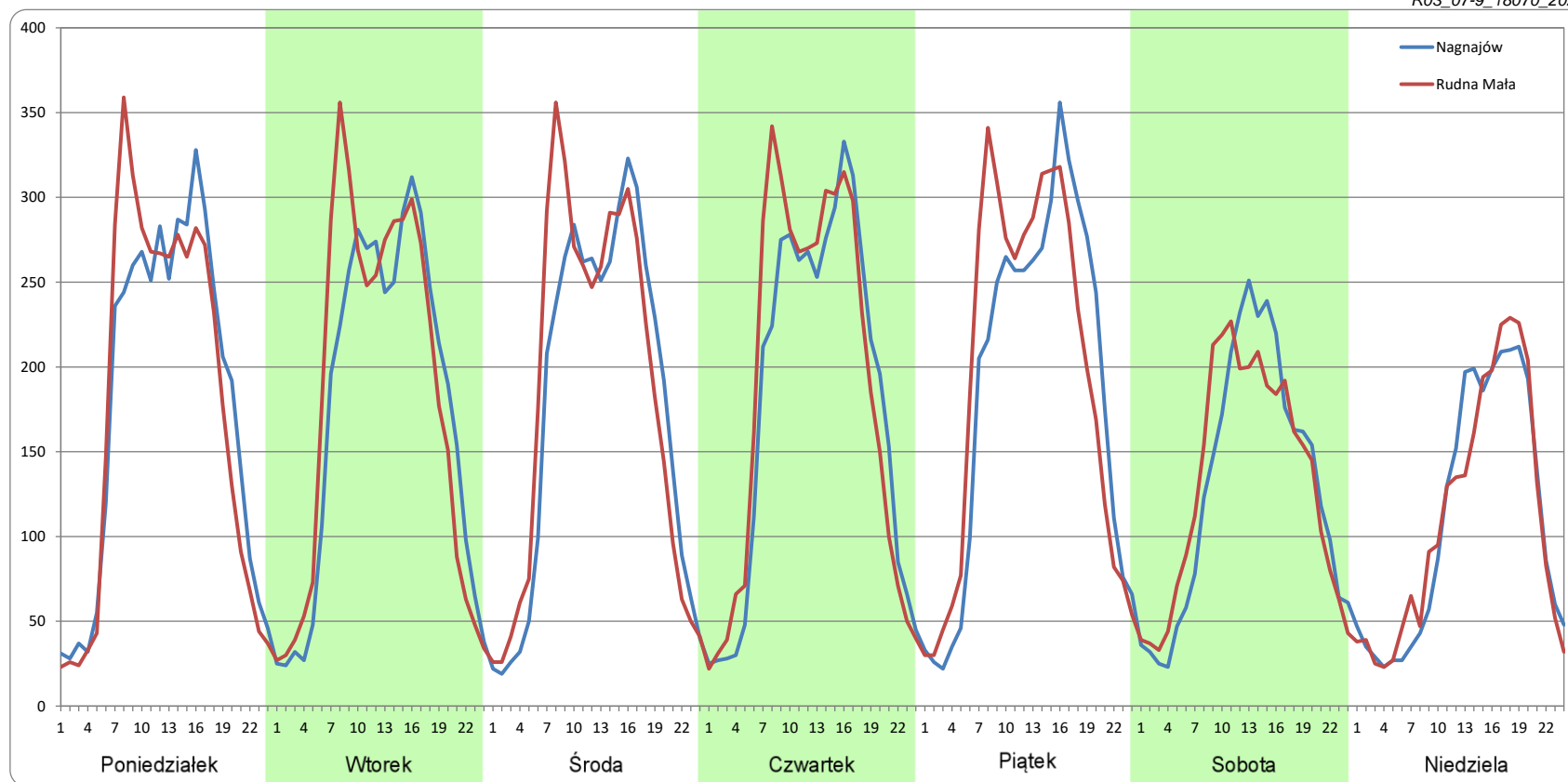
### Ruch w poszczególne dni tygodnia

STACJA NR 18070

Numer drogi: 9 Rok: 2022 Miesiąc: Wrzesień Typ stacji: GR Oddział: RZESZÓW

Dzień tygodnia	Poniedziałek		Wtorek		Środa		Czwartek		Piątek		Sobota		Niedziela	
	Kierunek	Nagnajów	Rudna Mała	Nagnajów	Rudna Mała	Nagnajów	Rudna Mała	Nagnajów	Rudna Mała	Nagnajów	Rudna Mała	Nagnajów	Rudna Mała	Nagnajów
SDR	4264	4208	4155	4336	4215	4370	4282	4470	4467	4627	3116	3160	2628	2628
Razem	8472		8491		8585		8752		9094		6276		5256	
Podział procentowy	50,33%	49,67%	48,94%	51,06%	49,10%	50,90%	48,93%	51,07%	49,12%	50,88%	49,64%	50,36%	50,00%	50,00%

R03\_07-9\_18070\_2022



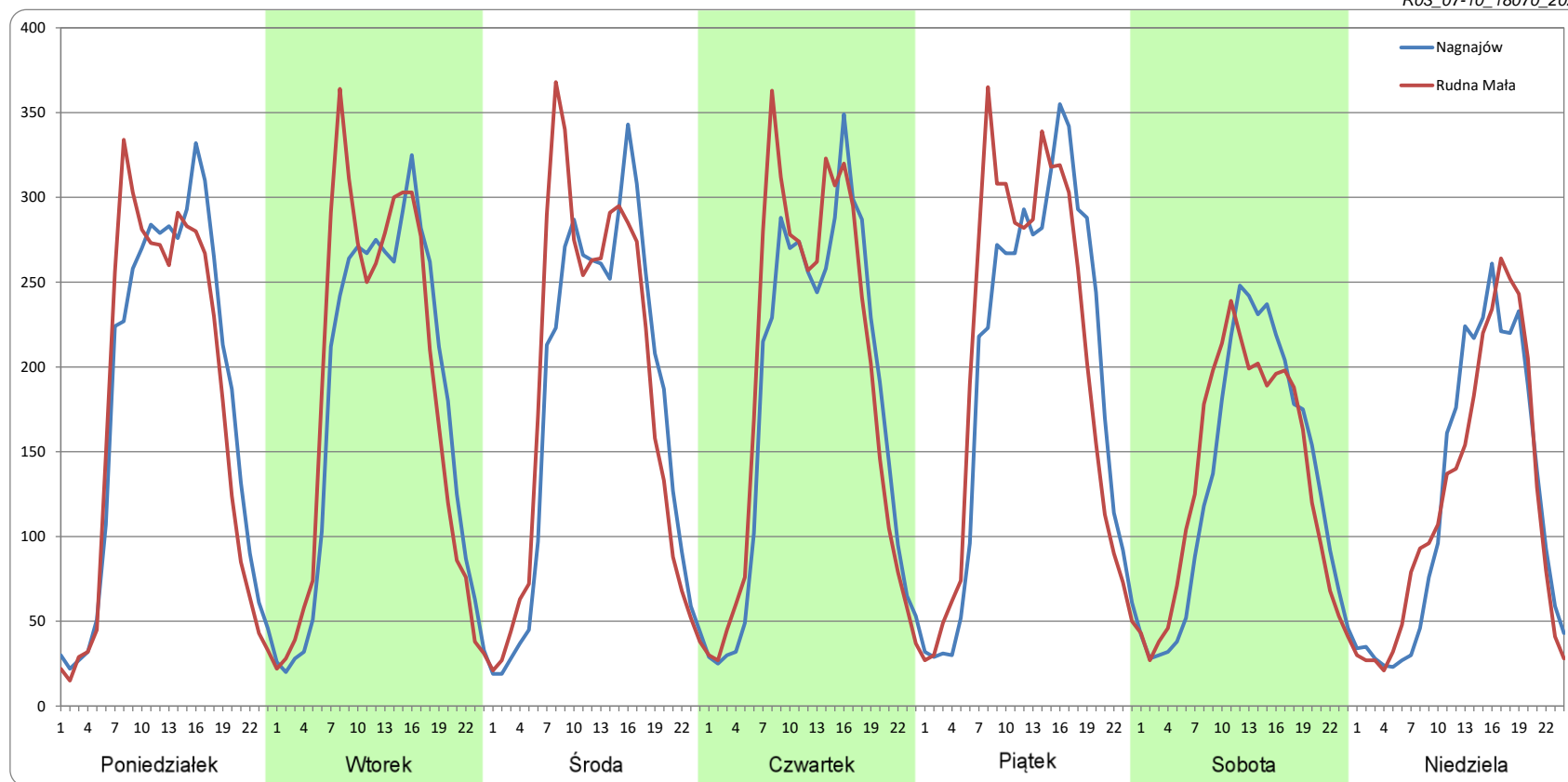
### Ruch w poszczególne dni tygodnia

#### STACJA NR 18070

Numer drogi: 9      Rok: 2022      Miesiąc: Październik      Typ stacji: GR      Oddział: RZESZÓW

Dzień tygodnia	Poniedziałek		Wtorek		Środa		Czwartek		Piątek		Sobota		Niedziela	
Kierunek	Nagnajów	Rudna Mała	Nagnajów	Rudna Mała	Nagnajów	Rudna Mała	Nagnajów	Rudna Mała	Nagnajów	Rudna Mała	Nagnajów	Rudna Mała	Nagnajów	Rudna Mała
SDR	4300	4153	4179	4342	4195	4356	4298	4541	4640	4764	3182	3213	2885	2870
Razem	8453		8521		8551		8839		9404		6395		5754	
Podział procentowy	50,87%	49,13%	49,05%	50,95%	49,06%	50,94%	48,63%	51,37%	49,34%	50,66%	49,76%	50,24%	50,13%	49,87%

R03\_07-10\_18070\_2022



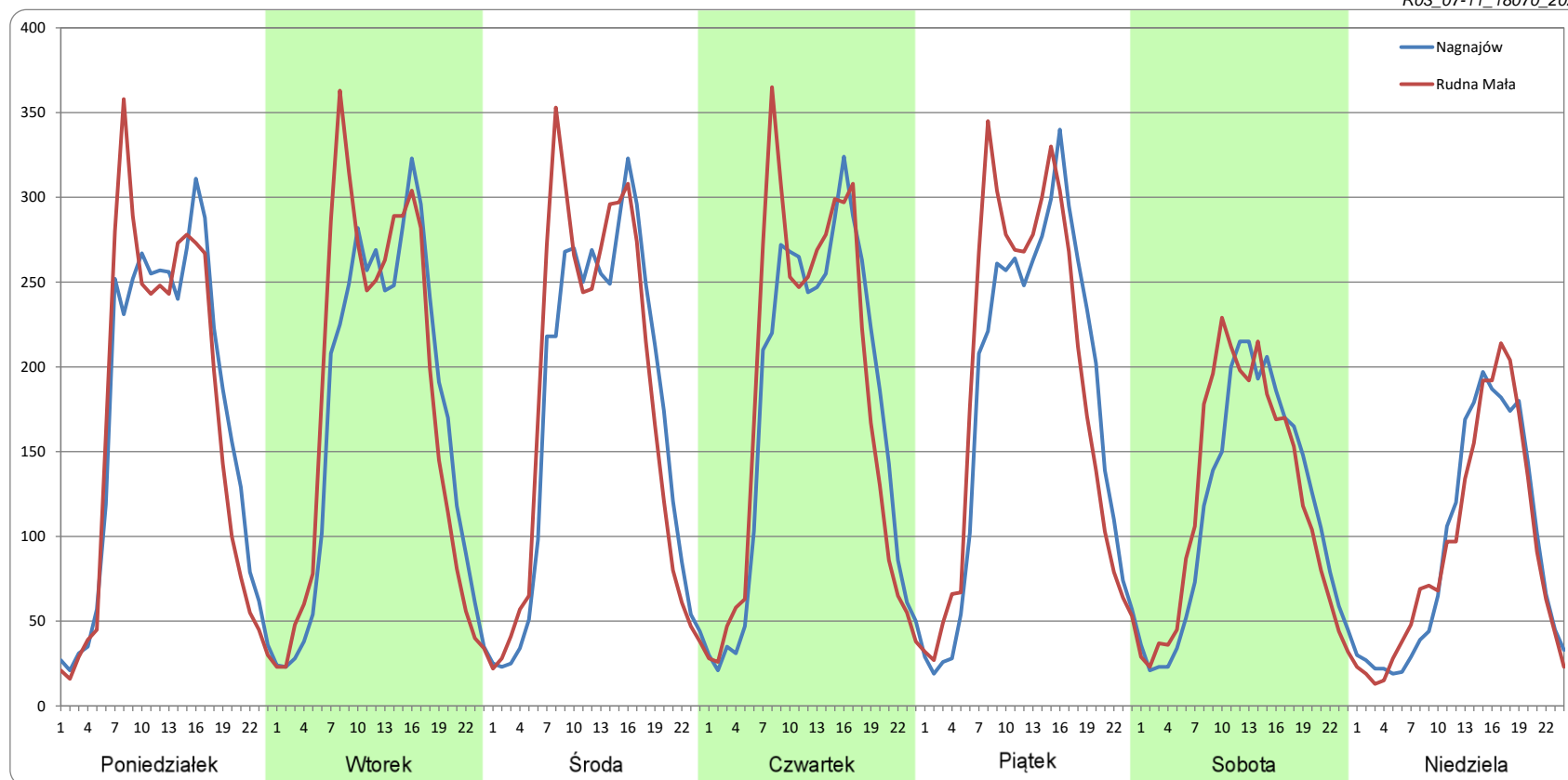
### Ruch w poszczególne dni tygodnia

STACJA NR 18070

Numer drogi: 9 Rok: 2022 Miesiąc: Listopad Typ stacji: GR Oddział: RZESZÓW

Dzień tygodnia	Poniedziałek		Wtorek		Środa		Czwartek		Piątek		Sobota		Niedziela	
Kierunek	Nagnajów	Rudna Mała	Nagnajów	Rudna Mała	Nagnajów	Rudna Mała	Nagnajów	Rudna Mała	Nagnajów	Rudna Mała	Nagnajów	Rudna Mała	Nagnajów	Rudna Mała
SDR	4037	3956	4057	4240	4100	4244	4159	4299	4271	4449	2778	2893	2201	2203
Razem	7993		8297		8344		8458		8721		5671		4404	
Podział procentowy	50,51%	49,49%	48,89%	51,11%	49,14%	50,86%	49,17%	50,83%	48,98%	51,02%	48,98%	51,02%	49,98%	50,02%

R03\_07-11\_18070\_2022



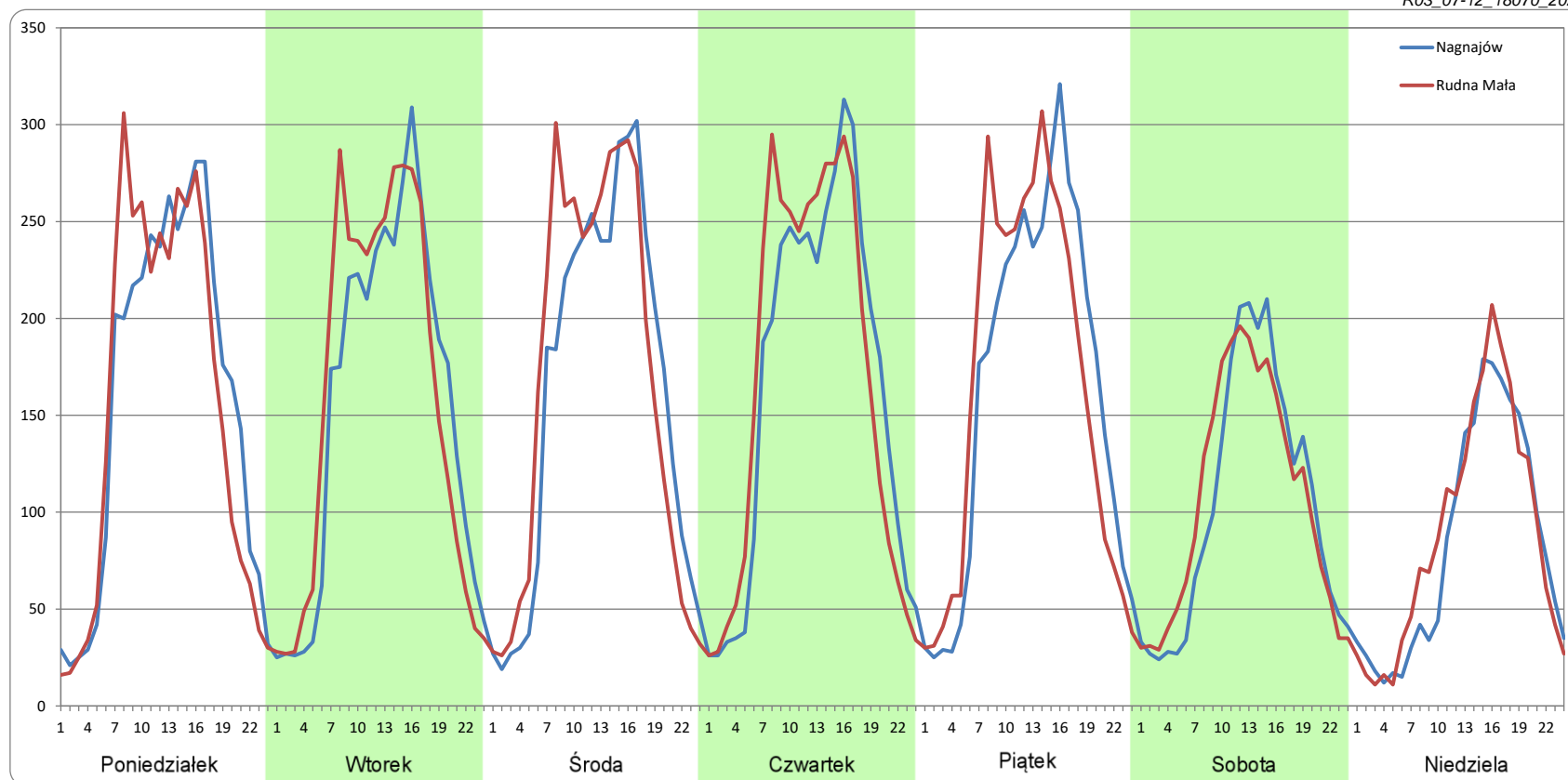
### Ruch w poszczególne dni tygodnia

STACJA NR 18070

Numer drogi: 9 Rok: 2022 Miesiąc: Grudzień Typ stacji: GR Oddział: RZESZÓW

Dzień tygodnia	Poniedziałek		Wtorek		Środa		Czwartek		Piątek		Sobota		Niedziela	
Kierunek	Nagnajów	Rudna Mała	Nagnajów	Rudna Mała	Nagnajów	Rudna Mała	Nagnajów	Rudna Mała	Nagnajów	Rudna Mała	Nagnajów	Rudna Mała	Nagnajów	Rudna Mała
SDR	3771	3678	3678	3808	3846	3988	3933	4024	3902	3935	2487	2546	1985	2110
Razem	7449		7486		7834		7957		7837		5032		4095	
Podział procentowy	50,63%	49,37%	49,13%	50,87%	49,10%	50,90%	49,43%	50,57%	49,79%	50,21%	49,42%	50,58%	48,48%	51,52%

R03\_07-12\_18070\_2022



Proporcja dobowego natężenia ruchu do SDRR, dla każdego dnia w roku, w podziale na pojazdy ogółem

**STACJA NR 18070**

**Miejscowość:** Rudna Mała/Nagnajów  
**Odcinek:** Nagnajów - Rudna Mała  
**Typ stacji:** GR

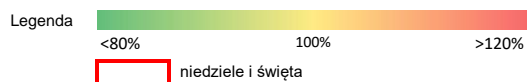
**Rok:** 2022  
**Numer drogi:** 9  
**Oddział:** RZESZÓW

R03\_10-1\_18070\_2022

	Miesiąc											
	1	2	3	4	5	6	7	8	9	10	11	12
liczba dni w miesiącu	31	28	31	30	31	30	31	31	30	31	30	31
średni udział w miesiącu [%]	85,1	95,2	100,4	101,7	102,8	105,2	104,3	111,0	101,5	101,0	93,2	86,1

R03\_10-2\_18070\_2022

18070	Proporcja ruchu dziennego do średniego dobowego ruchu rocznego [%]											
	1	2	3	4	5	6	7	8	9	10	11	12
1	35,7	100,2	110,2	111,9	77,9	111,5	116,6	113,1	112,3	79,3	83,4	102,4
2	58,9	95,2	107,4	69,4	88,2	110,6	78,6	110,1	117,9	65,6	110,2	105,7
3	89,5	100,9	109,8	54,2	74,1	116,7	85,9	111,3	83,2	108,4	110,6	72,8
4	100,4	107,1	118,0	106,0	108,6	80,1	114,7	119,2	78,6	107,8	114,0	53,2
5	104,1	70,2	77,0	110,8	115,9	78,4	105,7	130,9	110,4	108,6	76,9	101,9
6	50,7	55,5	62,6	111,1	120,4	110,7	107,6	98,4	111,7	111,7	53,4	102,1
7	83,8	98,5	110,2	116,7	85,2	110,0	112,7	103,3	108,8	120,9	104,0	100,0
8	70,5	103,3	111,2	122,1	77,8	113,1	115,5	114,1	111,7	80,5	107,7	104,7
9	60,8	103,1	104,8	82,1	111,9	112,1	82,6	112,0	117,6	74,3	110,1	108,5
10	99,4	106,0	109,5	70,5	115,1	119,9	70,8	119,1	80,5	109,9	117,0	73,5
11	104,3	109,6	112,9	115,7	113,8	86,8	112,3	117,6	63,7	110,2	56,6	44,3
12	101,9	77,6	75,6	119,5	114,9	83,2	114,2	121,7	109,3	107,9	71,8	85,0
13	100,2	65,7	61,3	126,8	123,0	113,2	113,8	90,6	108,5	113,9	64,3	92,1
14	105,2	106,9	107,3	122,7	87,3	116,3	119,2	77,2	110,7	120,0	106,0	92,7
15	72,6	107,3	108,2	98,7	82,5	126,7	125,5	85,1	112,3	79,4	110,4	96,2
16	53,9	104,3	109,5	59,1	115,1	74,7	87,5	112,8	116,4	77,7	104,7	98,0
17	99,8	106,2	109,5	62,3	113,0	94,8	80,9	114,2	80,2	107,2	102,3	65,0
18	104,5	112,8	116,3	75,4	111,9	85,7	112,6	123,3	61,3	106,8	109,9	54,3
19	101,6	71,7	79,8	119,3	114,6	106,4	114,2	126,6	107,3	110,8	72,3	99,8
20	101,8	62,6	64,9	119,4	122,2	110,4	115,2	99,6	104,8	112,1	52,9	103,3
21	105,0	102,8	110,7	118,0	87,1	110,0	119,8	102,8	109,2	117,9	100,7	111,1
22	66,0	108,9	110,0	120,8	72,3	110,9	122,4	112,1	112,0	79,7	102,8	111,6
23	50,8	105,7	109,3	85,2	113,1	114,8	98,2	112,5	113,2	68,7	106,2	97,9
24	96,3	114,2	115,7	73,5	111,2	116,3	92,7	116,1	78,0	111,1	103,9	59,8
25	100,2	114,8	118,8	113,3	111,5	91,7	115,1	117,6	66,0	112,2	111,7	51,0
26	98,9	78,6	77,9	116,5	109,1	97,6	95,8	129,4	107,5	111,3	69,9	58,7
27	103,9	67,1	62,8	113,0	124,0	113,3	112,1	105,2	109,2	114,5	54,0	86,6
28	103,2	108,4	111,7	118,8	82,0	112,7	114,7	97,7	111,7	123,7	99,3	98,0
29	67,7		109,6	128,4	76,9	111,6	120,3	117,9	112,9	91,1	104,8	95,3
30	47,5		110,1	89,7	111,8	115,0	84,5	114,4	118,0	82,7	104,0	92,5
31	98,0		110,8		114,0		72,9	116,0		105,4		51,7



Nierównomierność kierunkowa dla każdego dnia w roku, w podziale na pojazdy ogółem

STACJA NR 18070

Miejscowość: Rudna Mała/Nagnajów  
 Odcinek: Nagnajów - Rudna Mała  
 Typ stacji: GR

Rok: 2022  
 Numer drogi: 9  
 Oddział: RZESZÓW

R03\_11\_18070\_2022

18070	Proporcja ruchu dziennego do średniego dobowego ruchu rocznego [%]											
	1	2	3	4	5	6	7	8	9	10	11	12
1	46,9	50,8	50,9	49,8	50,9	50,7	50,5	50,2	51,3	50,0	54,5	50,2
2	47,6	50,5	50,1	50,9	49,9	50,7	51,3	51,6	50,6	51,7	50,0	49,8
3	49,1	50,4	50,1	51,7	50,1	50,5	50,8	51,2	50,6	49,8	50,7	51,0
4	51,4	49,7	49,7	50,1	49,1	51,6	49,8	51,3	50,3	50,7	51,5	52,0
5	51,3	50,8	50,1	51,0	51,2	51,2	51,1	50,1	49,8	50,7	51,6	49,7
6	52,6	50,6	51,9	50,1	50,8	48,9	50,9	50,4	50,9	51,1	49,7	50,7
7	49,3	49,1	49,0	50,4	50,9	51,3	50,2	50,7	51,2	51,0	49,4	51,2
8	50,5	50,9	50,2	50,6	49,5	51,0	50,6	50,5	50,3	50,4	50,8	51,2
9	50,5	50,4	50,3	51,5	49,8	50,9	50,4	50,4	50,8	50,3	51,4	50,7
10	49,1	50,4	50,2	50,2	51,2	50,9	50,7	51,1	50,8	49,6	51,0	51,6
11	50,9	50,3	50,2	49,2	50,8	50,9	51,6	50,6	49,4	51,2	51,1	51,1
12	50,9	50,7	50,3	51,0	50,6	50,7	51,8	50,9	49,9	50,7	49,9	49,3
13	50,6	49,7	51,4	49,5	49,8	50,1	51,3	50,6	51,0	51,6	50,2	51,0
14	50,3	49,2	48,9	50,6	51,1	50,9	51,8	50,5	51,1	51,2	49,4	50,7
15	51,5	51,4	51,0	48,6	51,2	51,1	50,8	50,2	51,5	50,6	51,0	51,1
16	50,5	50,6	50,5	48,9	50,3	51,8	51,7	49,7	51,2	49,2	50,6	51,1
17	48,6	50,8	49,9	49,7	51,2	48,3	49,8	51,0	49,9	49,0	50,9	50,9
18	50,8	50,4	50,3	55,3	51,1	50,1	49,8	50,5	50,4	51,2	50,5	49,4
19	50,4	51,3	51,1	50,8	50,9	50,4	51,7	50,8	49,3	51,5	51,4	49,1
20	50,0	50,4	51,3	50,8	50,3	49,6	50,9	50,8	50,4	51,6	50,9	50,5
21	50,0	49,4	48,7	51,4	50,5	51,5	50,7	49,8	50,8	50,8	49,6	50,8
22	51,4	51,0	50,8	51,1	51,1	51,1	50,6	50,0	51,1	50,8	51,4	49,2
23	51,1	50,4	50,4	51,8	50,1	50,8	51,0	51,0	50,9	49,7	51,1	48,1
24	49,3	50,8	50,3	49,9	50,9	50,7	50,4	51,6	50,0	49,2	50,6	46,8
25	50,2	50,3	49,9	49,7	50,7	50,5	50,5	51,0	49,8	50,8	51,1	51,7
26	50,6	50,6	50,8	51,2	51,2	51,5	51,9	50,5	49,7	50,8	51,1	55,8
27	50,5	51,1	51,4	50,4	51,1	49,6	50,9	51,4	51,2	50,7	50,7	51,3
28	50,4	49,3	49,9	50,5	51,0	50,8	51,2	50,8	50,5	49,7	49,7	50,9
29	51,5		50,8	50,7	51,0	49,9	51,0	50,1	51,1	49,5	51,3	51,3
30	50,5		50,8	51,9	50,1	50,6	50,1	51,6	50,9	48,8	51,1	51,3
31	49,3		51,2		50,5		50,5	50,8		48,0		52,6

Legenda Nagnajów Rudna Mała  
 <40% 50% >60%

  niedziele i święta

$$*WNK = \frac{N_{poj./24h}(\text{kierunek P})}{N_{poj./24h}(\text{kierunek P+L})}$$



### Struktura rodzajowa ruchu wg pomiarów ręcznych

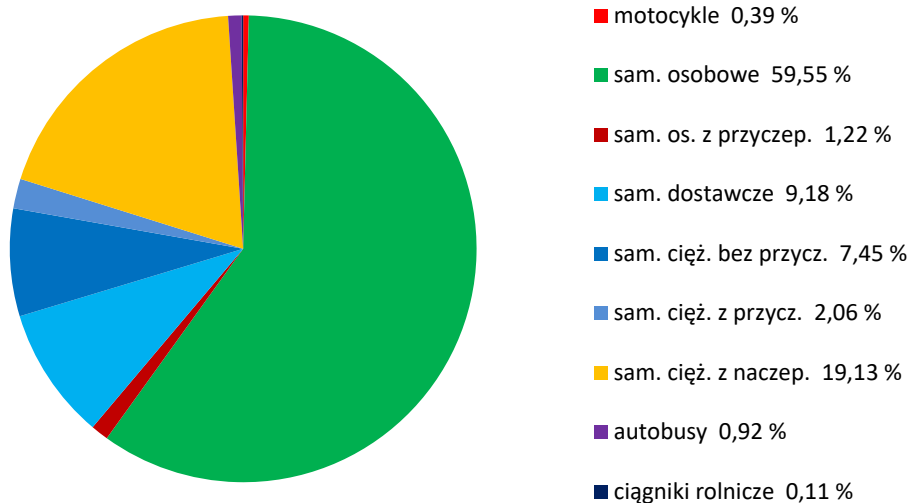
#### STACJA NR 18070

**Miejscowość:** Rudna Mała/Naqnaiów  
**Odcinek:** Naqnaiów - Rudna Mała  
**Typ stacji:** GR

**Rok:** 2022  
**Numer:** 9  
**Oddział:** RZESZÓW

R04\_04\_18070\_2022

#### Rodzajowa struktura ruchu wg pomiarów ręcznych w 2022 roku



## SPIS TREŚCI

<b>Raport 0.1</b> .....	<b>1</b>
Stacja 18070.....	1
<b>Raport 2.1</b> .....	<b>2</b>
Woj 18.....	2
<b>Raport 2.2</b> .....	<b>3</b>
Woj 18.....	3
<b>Raport 2.3</b> .....	<b>4</b>
Stacja 18070.....	4
<b>Raport 3.1</b> .....	<b>5</b>
Stacja 18070.....	5
<b>Raport 3.2</b> .....	<b>6</b>
Stacja 18070.....	6
<b>Raport 3.3</b> .....	<b>7</b>
Stacja 18070.....	7
<b>Raport 3.4</b> .....	<b>8</b>
Stacja 18070.....	8
<b>Raport 3.6</b> .....	<b>9</b>
Stacja 18070.....	9
<b>Raport 3.12</b> .....	<b>10</b>
Stacja 18070.....	10
<b>Raport 3.7</b> .....	<b>11</b>
Stacja 18070.....	11
<b>Raport 3.10</b> .....	<b>23</b>
Stacja 18070.....	23
<b>Raport 3.11</b> .....	<b>24</b>
Stacja 18070.....	24
<b>Raport 4.4</b> .....	<b>25</b>
Stacja 18070.....	25