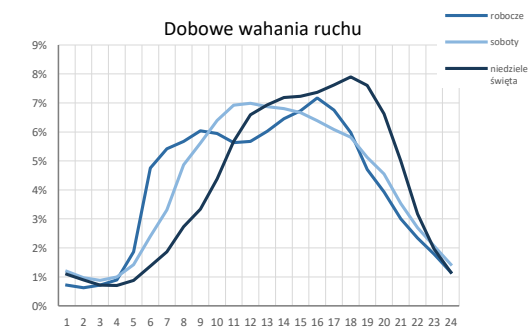
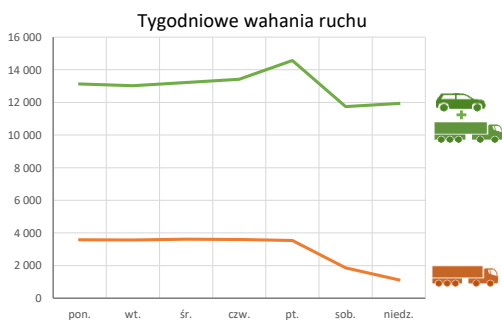
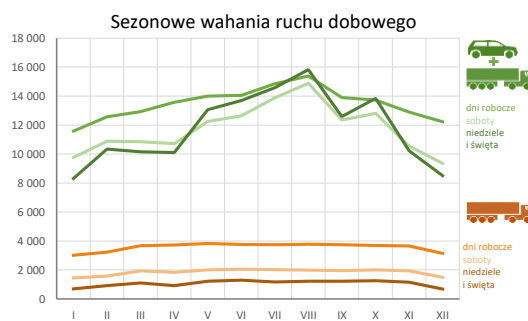
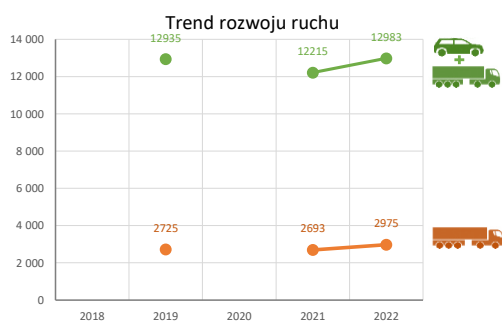


Karta punktu

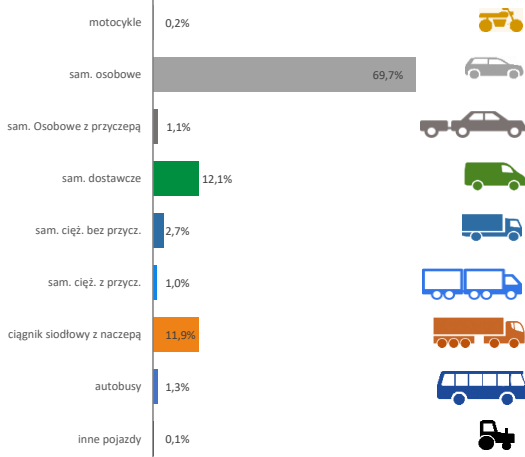
Stacja NR 18019

Nr stacji: 18019
 Typ licznika: GR
 Lokalizacja: Baryczka
 Nr drogi: 9
 Pikietaż: 218,947

Stacja działa od: 01.01.1990
 Charakter ruchu: G
 Liczba dni w archiwizacji: 365
 Liczba dni w przetworzeniu: 362



Struktura rodzajowa ruchu

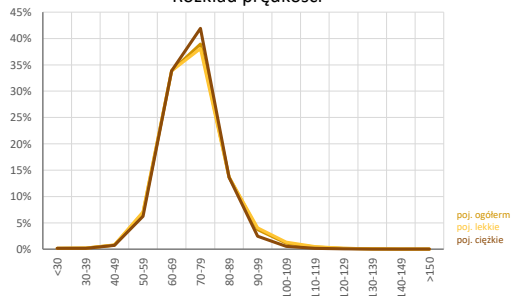


Godzina 50-ta

Natężenie: 1140
 Udział proc.: 8,8%
 Dzień: 19.06.22 (niedziela)
 Godzina: 17:00



Rozkład prędkości



Analiza średniego dobowego ruchu rocznego (SDRR) dla poszczególnych miesięcy w 2021 i 2022 roku

R02_01_2022

Lp.	Oddział GDDKiA	Numer stacji	Typ stacji	Numer drogi	Średni dobowy ruch w miesiącu																																								
					styczeń			luty			marzec			kwiecień			maj			czerwiec			lipiec			sierpień			wrzesień			październik			listopad			grudzień			cały rok				
					2021	2022	wzrost/spadek (%)	2021	2022	wzrost/spadek (%)	2021	2022	wzrost/spadek (%)	2021	2022	wzrost/spadek (%)	2021	2022	wzrost/spadek (%)	2021	2022	wzrost/spadek (%)	2021	2022	wzrost/spadek (%)	2021	2022	wzrost/spadek (%)	2021	2022	wzrost/spadek (%)	2021	2022	wzrost/spadek (%)	2021	2022	wzrost/spadek (%)	2021	2022	wzrost/spadek (%)					
1.	Raszów	18003	GR	A4	-	20427	-	-	25543	-	-	28767	-	-	25344	-	-	26205	-	-	26881	-	-	28524	-	-	30951	-	-	25728	26748	+4	24539	26682	+9	22066	24372	+10	22457	24006	+7	-	-	26204	-
		18004	GR	94	-	8370	-	-	8787	-	-	9298	-	-	9480	-	-	9695	-	-	9450	-	-	9048	-	-	9164	-	-	11785	9211	-22	12091	9579	-21	11339	9356	-17	10354	8476	-18	-	-	9160	-
		18005	GR	73	-	9094	-	-	9767	-	-	9954	-	-	10552	-	-	10815	-	-	10802	-	-	10926	-	-	11487	-	-	11413	10349	-9	11175	10304	-8	10092	9566	-5	9777	9188	-6	-	-	10234	-
		18012	GR	A4	-	21201	-	-	25763	-	-	31448	-	-	26510	-	-	27062	-	-	27015	-	-	26657	-	-	27374	-	-	25955	26286	+1	25543	27057	+6	23385	25451	+9	23224	24772	+7	-	-	26383	-
		18013	GR	28	-	8395	-	-	9081	-	-	9509	-	-	9765	-	-	10518	-	-	10531	-	-	10837	-	-	11407	-	-	10789	10000	-7	10638	10052	-6	9568	9264	-3	8951	8650	-3	-	-	9834	-
		18018	GR	94	18312	19761	+8	18677	20929	+12	19590	21738	+11	19168	21762	+14	22023	22378	+2	22052	21773	-1	21664	21145	-2	21686	21176	-2	21820	21295	-2	22598	21857	-3	21788	21733	0	21510	20582	-4	20907	21344	+2		
		18019	GR	9	10050	10856	+8	10525	12006	+14	10596	12231	+15	10908	12685	+16	12401	13618	+10	13463	13801	+3	14178	14675	+4	14669	15380	+5	13335	13486	+1	13177	13616	+3	11875	12175	+3	11401	11285	-1	12215	12983	+6		
		18069	GR	77	13496	14473	+7	14319	17317	+21	15127	20757	+37	15546	18307	+18	17468	18864	+8	18048	18400	+2	18118	17848	-1	18963	18980	0	18023	17863	-1	17803	18020	+1	16318	16718	+2	15928	15929	0	16596	17790	+7		
		18070	GR	9	6888	6930	+1	7144	7422	+4	7660	7754	+1	7750	8081	+4	8782	8152	-7	9178	8221	-10	9400	8243	-12	9942	8644	-12	8960	7946	-12	9201	7988	-13	8424	7463	-11	7764	6823	-12	8416	7797	-7		
		18071	GR	28	8072	8094	0	8555	8613	+1	8367	8704	+4	8279	8911	+8	9672	9167	-5	9893	8979	-9	9822	9063	-8	10190	9246	-9	9782	8826	-10	9706	8981	-7	8948	8551	-4	8498	8278	-3	9149	8784	-4		
		18501	WIM	94J	12008	11836	-1	12503	12609	+1	11493	12769	+11	11965	12582	+5	11926	13651	+14	13388	12944	-3	13517	13180	-2	13902	13212	-5	13768	13245	-4	13791	13309	-3	12890	12978	+1	12192	12093	-1	12779	12867	+1		
		18502	WIM	77	4177	4422	+6	4528	4680	+3	4692	4932	+5	4950	5159	+4	5561	5225	-6	5592	-	-	6056	-	-	6321	-	-	5885	-	-	5581	-	-	5391	-	-	5086	-	-	5318	-	-		
		18503	WIM	9	3890	4087	+5	4242	5281	+24	4639	5976	+29	4800	5913	+23	5381	6209	+15	5861	6611	+13	6377	7314	+15	6848	7590	+11	5942	6760	+14	5897	7193	+22	5279	6267	+19	4385	5313	+21	5295	6210	+17		
18801	KAS	9	2382	2563	+8	2537	4101	+62	3018	4574	+52	3154	4400	+40	3357	4766	+42	3658	4949	+35	4014	5535	+38	4206	5833	+39	3702	4909	+33	3447	4788	+39	3541	4538	+28	2744	3469	+26	3313	4535	+37				

Średni dobowy ruch roczny (SDRR) w stacjach SCPR w latach 2013-2022

Ruch ogółem

R02_02_2022

Lp.	Oddział GDDKiA	Numer stacji	Typ stacji	Nr drogi	Średni dobowy ruch roczny (SDRR) w latach (poj./dobę)										Wzrost/spadek ruchu (%)		
					2013	2014	2015	2016	2017	2018	2019	2020	2021	2022	2022/20	2022/21	
1.	Rzeszów	18003	GR	A4	-	-	-	-	-	-	-	-	-	-	26204*	-	-
		18004	GR	94	-	-	-	-	-	-	-	-	-	-	9160*	-	-
		18005	GR	73	-	-	-	-	-	-	-	-	-	-	10234*	-	-
		18012	GR	A4	-	-	-	-	-	-	-	-	-	-	26383*	-	-
		18013	GR	28	-	-	-	-	-	-	-	-	-	-	9834*	-	-
		18018	GR	94	-	-	30198*	31090	28333*	23532*	23301	23139	19714	21344	-8	8	
		18019	GR	9	9911	-	10299*	10988	11616	12015	12521	12935	-	12983	0	-	
		18069	GR	77	-	-	-	-	-	-	-	-	14929*	17790	-	19*	
		18070	GR	9	-	-	-	-	-	-	-	-	7695*	7797*	-	1*	
		18071	GR	28	-	-	-	-	-	-	-	-	8329*	8784	-	5*	
		18501	WIM	94j	-	-	-	-	-	-	-	13479	13761	12558	12867*	-6*	2*
		18503	WIM	9	-	-	-	-	-	-	-	5771	5831	4933	6210	6	26
18801	KAS	9	-	-	-	-	-	-	-	-	-	3375*	4535	-	34*		

* - wynik niemiernodajny do porównań

** - dane nietypowe ze względu na decyzje administracyjne

STACJA NR 18019

Miejscowość: Baryczka
Odcinek: Babica - Lutcza
Typ stacji: GR

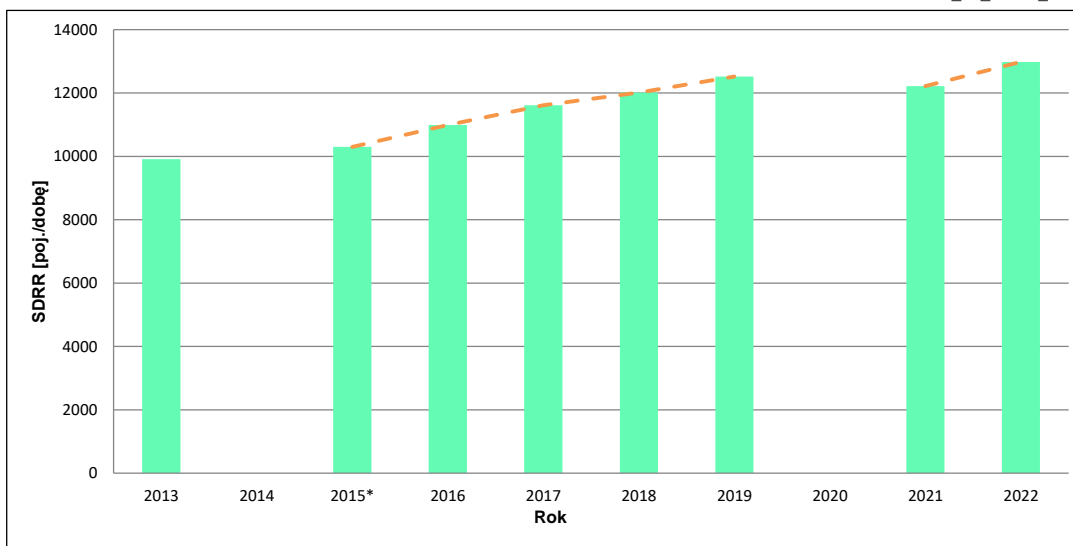
Rok: 2022
Numer drogi: 9
Oddział: RZESZÓW

Wykres trendu rozwoju ruchu dla stacji 18019

R02_02_18019_2022

Średni dobowy ruch roczny (SDRR) w latach (poj./dobę)										Wzrost/spadek ruchu [%]	
2013	2014	2015	2016	2017	2018	2019	2020	2021	2022	2022/20	2022/21
9911	-	10299*	10988	11616	12015	12521	-	12215	12983	-	6

R02_03_18019_2022



* - ruch niemiernodajny do porównań

Średni dobowy ruch dla poszczególnych dni tygodnia w poszczególnych miesiącach roku

STACJA NR 18019

Miejscowość: Baryczka
 Odcinek: Babica - Lutcza
 Typ stacji: GR

Rok: 2022
 Numer drogi: 9
 Oddział: RZESZÓW

Ruch ogółem

R03_01_18019_2022

Dni tygodnia:		Styczeń	Luty	Marzec	Kwiecień	Maj	Czerwiec	Lipiec	Sierpień	Wrzesień	Październik	Listopad	Grudzień	Cały rok
1. Poniedziałki	a	11290	12566	12582	12804	13382	13942	14997	15235	13539	13130	12391	11643	13125
	b	1,040	1,047	1,029	1,011	0,983	1,010	1,022	0,991	1,004	0,964	1,018	1,032	1,011
	c	0,860	0,957	0,959	0,976	1,020	1,062	1,143	1,161	1,032	1,000	0,944	0,887	1,000
2. Wtorki	a	11353	12244	12735	13591	13534	13649	14040	14747	13279	12999	12368	11841	13032
	b	1,046	1,020	1,041	1,073	0,994	0,989	0,957	0,959	0,985	0,955	1,016	1,049	1,004
	c	0,871	0,940	0,977	1,043	1,039	1,047	1,077	1,132	1,019	0,997	0,949	0,909	1,000
3. Środy	a	11630	12085	12580	13534	13611	14207	14348	14775	13556	13205	12814	12307	13221
	b	1,071	1,007	1,029	1,069	1,000	1,029	0,978	0,961	1,005	0,970	1,052	1,091	1,018
	c	0,880	0,914	0,952	1,024	1,029	1,075	1,085	1,118	1,025	0,999	0,969	0,931	1,000
4. Czwartki	a	11310	12334	12695	13691	14109	13778	14804	15290	13601	13712	13137	12515	13415
	b	1,042	1,027	1,038	1,081	1,036	0,998	1,009	0,994	1,009	1,007	1,079	1,109	1,033
	c	0,843	0,919	0,946	1,021	1,052	1,027	1,104	1,140	1,014	1,022	0,979	0,933	1,000
5. Piątki	a	12337	13594	14020	14217	15345	14707	16063	16895	15489	15599	13752	12827	14570
	b	1,136	1,132	1,146	1,123	1,127	1,066	1,095	1,099	1,149	1,146	1,130	1,137	1,122
	c	0,847	0,933	0,962	0,976	1,053	1,009	1,102	1,160	1,063	1,071	0,944	0,880	1,000
6. Soboty	a	9758	10884	10848	10715	12256	12633	13889	14888	12349	12815	10545	9356	11745
	b	0,899	0,907	0,887	0,846	0,900	0,915	0,946	0,968	0,916	0,941	0,866	0,829	0,905
	c	0,831	0,927	0,924	0,912	1,044	1,076	1,183	1,268	1,051	1,091	0,898	0,797	1,000
7. Niedziele	a	9187	10338	10162	10200	12883	14726	14586	15733	12592	13852	9831	9116	11934
	b	0,846	0,861	0,831	0,805	0,946	1,067	0,994	1,023	0,934	1,017	0,807	0,808	0,919
	c	0,770	0,866	0,852	0,855	1,080	1,234	1,222	1,318	1,055	1,161	0,824	0,764	1,000
8. Dni robocze	a	11584	12564	12922	13567	13996	14057	14850	15389	13893	13729	12892	12226	13472
	b	1,067	1,046	1,056	1,071	1,028	1,019	1,012	1,001	1,030	1,008	1,059	1,083	1,038
	c	0,860	0,933	0,959	1,007	1,039	1,043	1,102	1,142	1,031	1,019	0,957	0,908	1,000
9. Święta	a	6137	-	-	9968	13453	12148	-	16210	-	-	10991	8202	11016
	b	0,565	-	-	0,787	0,988	0,880	-	1,054	-	-	0,903	0,727	0,848
	c	0,557	-	-	0,905	1,221	1,103	-	1,471	-	-	0,998	0,745	1,000
10. Niedziele i święta	a	8315	10338	10162	10107	13073	13695	14586	15828	12592	13852	10218	8506	11773
	b	0,766	0,861	0,831	0,798	0,960	0,992	0,994	1,029	0,934	1,017	0,839	0,754	0,907
	c	0,706	0,878	0,863	0,858	1,110	1,163	1,239	1,344	1,070	1,177	0,868	0,723	1,000
11. Wszystkie dni	a	10856	12006	12231	12665	13616	13801	14675	15380	13486	13616	12175	11285	12983
	b	1,000	1,000	1,000	1,000	1,000	1,000	1,000	1,000	1,000	1,000	1,000	1,000	1,000
	c	0,836	0,925	0,942	0,976	1,049	1,063	1,130	1,185	1,039	1,049	0,938	0,869	1,000

Legenda:

a = średni dobowy ruch danego dnia (dni) tygodnia

b = $\frac{\text{średni dobowy ruch danego dnia (dni) tygodnia w miesiącu}}{\text{średni dobowy ruch we wszystkie dni miesiąca}}$

c = $\frac{\text{średni dobowy ruch danego dnia (dni) tygodnia w miesiącu}}{\text{średni dobowy ruch danego dnia (dni) tygodnia w roku}}$

Uwagi: *Dane oszacowane, brak oszacowań dla dni świątecznych

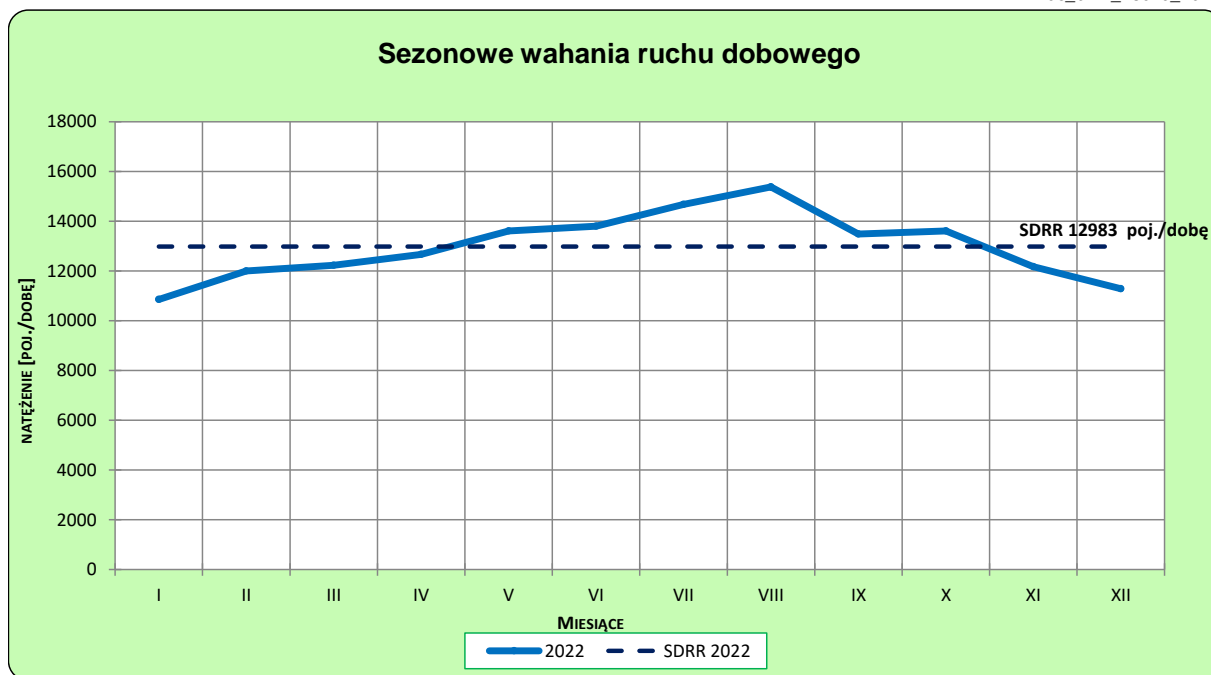
STACJA NR 18019

Miejscowość: Baryczka
Odcinek: Babica - Lutcza
Typ stacji: GR

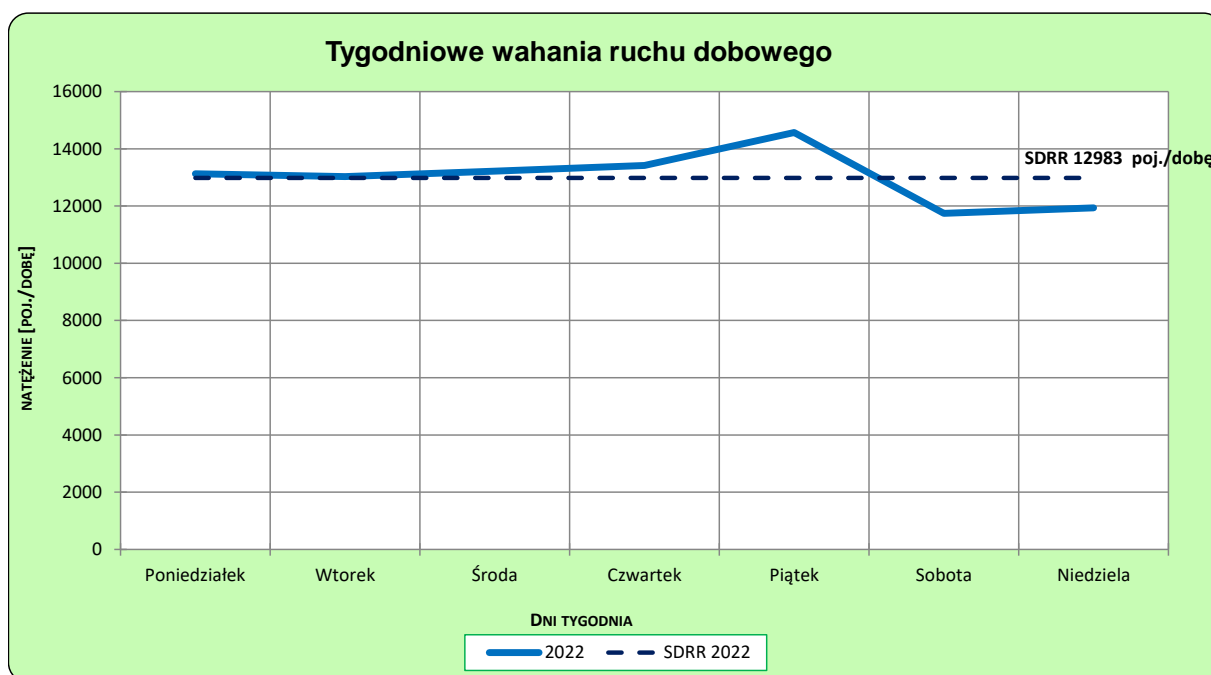
Rok: 2022
Numer drogi: 9
Oddział: RZESZÓW

Ruch ogółem

R03_02-1_18019_2022



R03_02-2_18019_2022



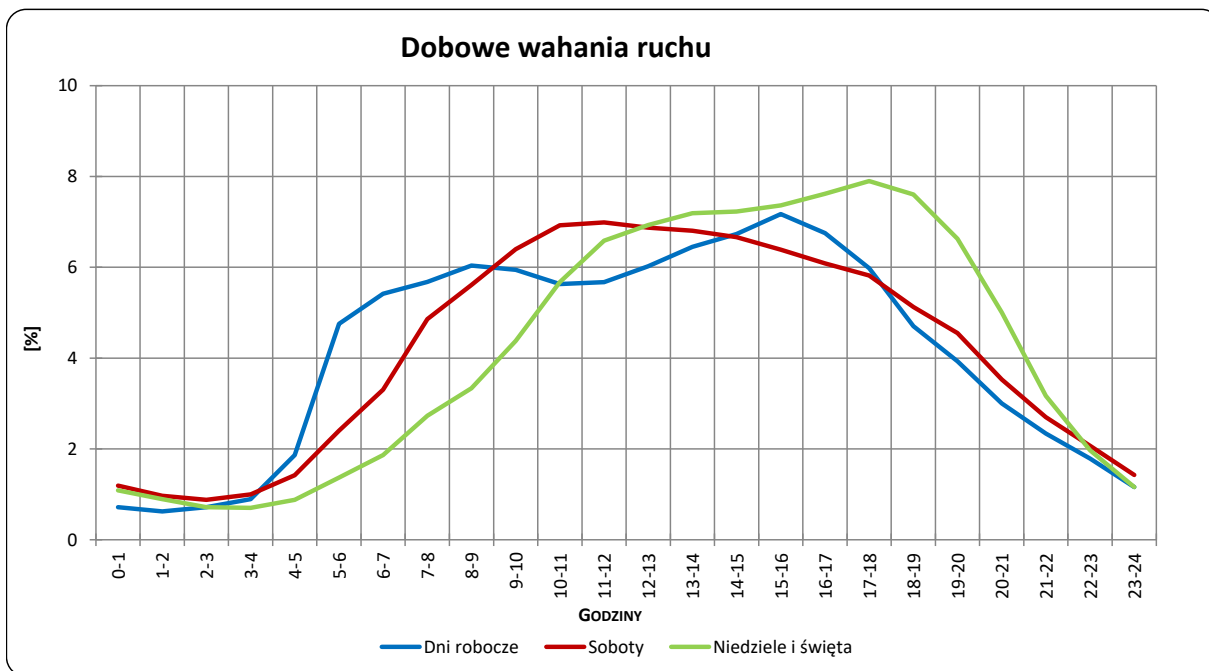
Uwagi: –

STACJA NR 18019

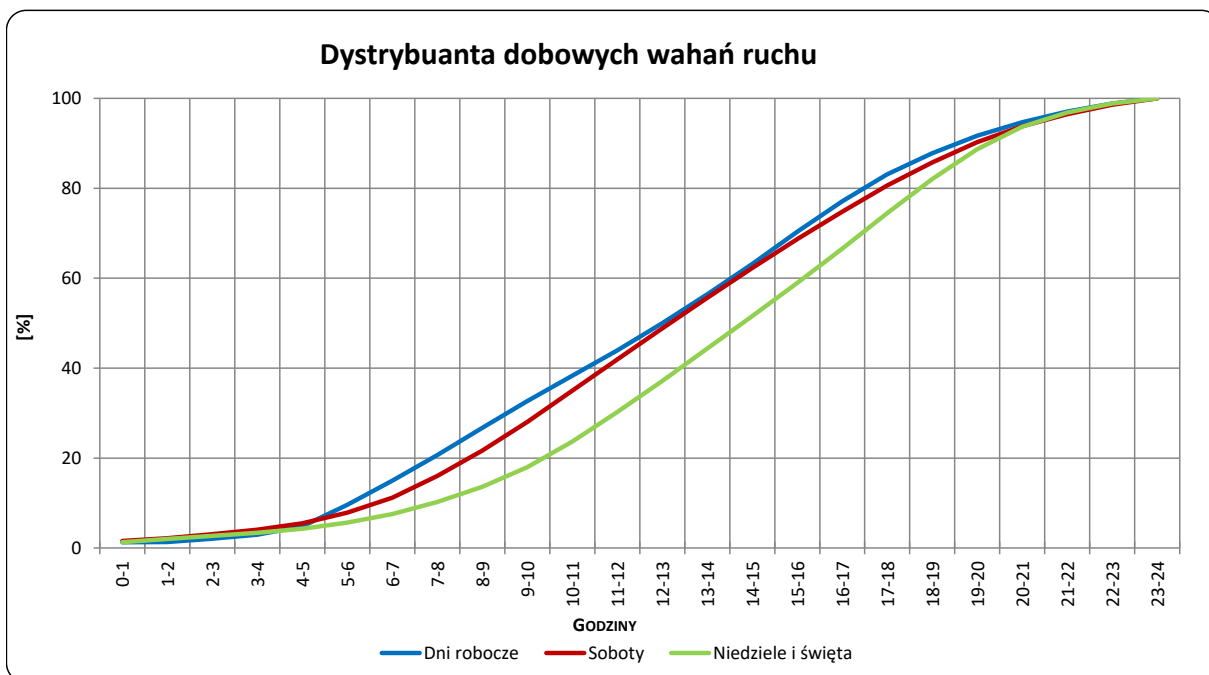
Miejscowość: Baryczka
Odcinek: Babica - Lutcza
Typ stacji: GR

Rok: 2022
Numer drogi: 9
Oddział: RZESZÓW

R03_03-1_18019_2022



R03_03-2_18019_2022



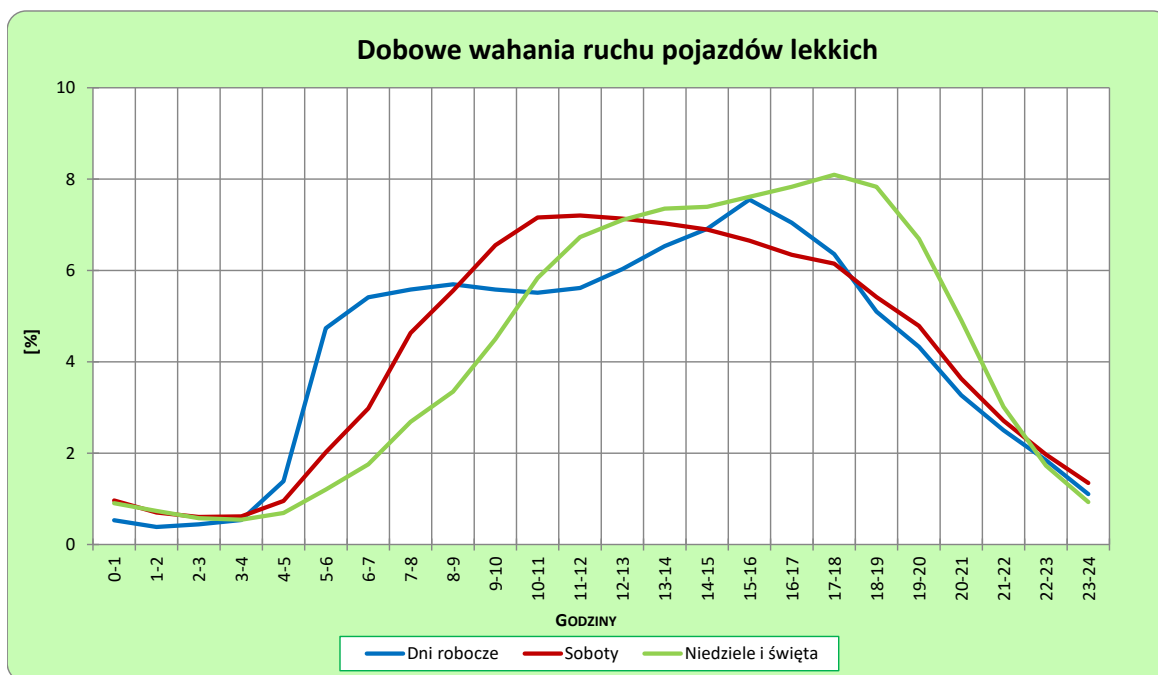
Uwagi: –

STACJA NR 18019

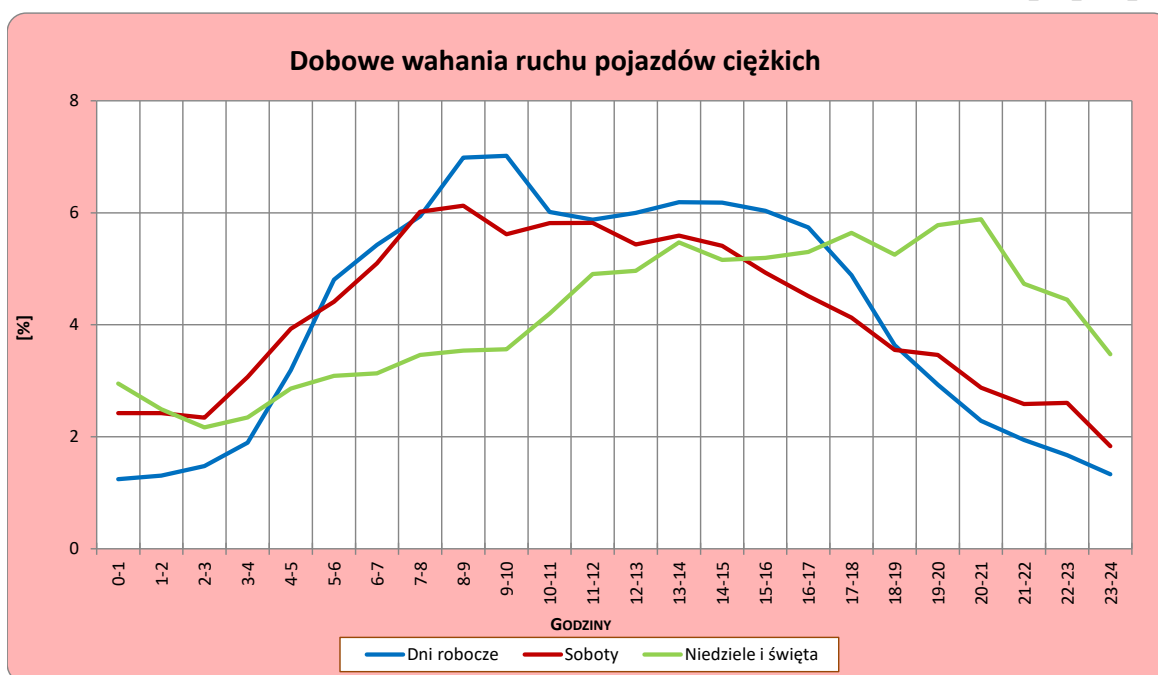
Miejscowość: Baryczka
Odcinek: Babica - Lutcza
Typ stacji: GR

Rok: 2022
Numer drogi: 9
Oddział: RZESZÓW

R03_04-1_18019_2022



R03_04-2_18019_2022



Uwagi: –

Udział ruchu pojazdów lekkich i ciężkich w poszczególnych okresach doby

STACJA NR 18019

Miejscowość: Baryczka
Odcinek: Babica - Lutcza
Typ stacji: GR

Rok: 2022
Numer drogi: 9
Oddział: RZESZÓW

R03_05_18019_2022

Godziny	Udział procentowy ruchu w poszczególnych godzinach doby [%]	
	Pojazdy lekkie	Pojazdy ciężkie
0 - 1	0,4	1,8
1 - 2	0,4	1,5
2 - 3	0,4	1,9
3 - 4	0,6	1,8
4 - 5	1,0	3,0
5 - 6	4,1	4,6
6 - 7	5,9	4,8
7 - 8	5,8	5,7
8 - 9	6,2	6,6
9 - 10	6,5	5,9
10 - 11	5,6	6,1
11 - 12	5,9	6,5
12 - 13	5,7	6,1
13 - 14	6,4	6,0
14 - 15	6,7	5,0
15 - 16	7,7	5,4
16 - 17	7,2	5,8
17 - 18	6,4	5,1
18 - 19	5,0	4,1
19 - 20	4,3	4,1
20 - 21	3,1	2,5
21 - 22	2,3	2,3
22 - 23	1,6	2,0
23 - 24	1,0	1,4

Źródło danych: Pomiary ręczne

Dobowe wahania ruchu pojazdów ogółem w podziale na kierunki

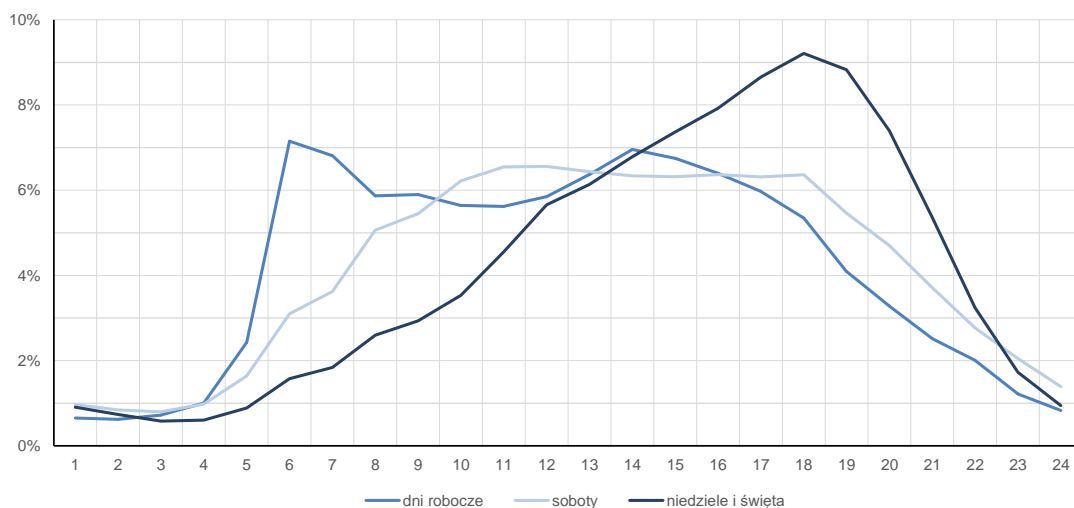
STACJA NR 18019

Miejscowość:	Baryczka	Rok:	2022
Odcinek:	Babica - Lutcza	Numer drogi:	9
Typ stacji:	GR	Oddział:	RZESZÓW

Średni dobowy rozkład natężenia ruchu

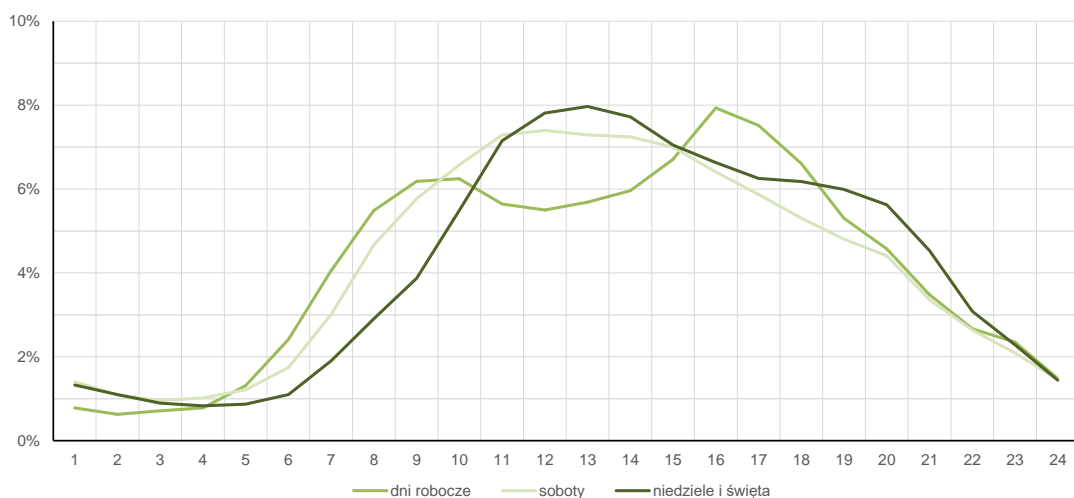
R03_12-1_18019_2022

Kierunek Rzeszów



R03_12-2_18019_2022

Kierunek Barwinek



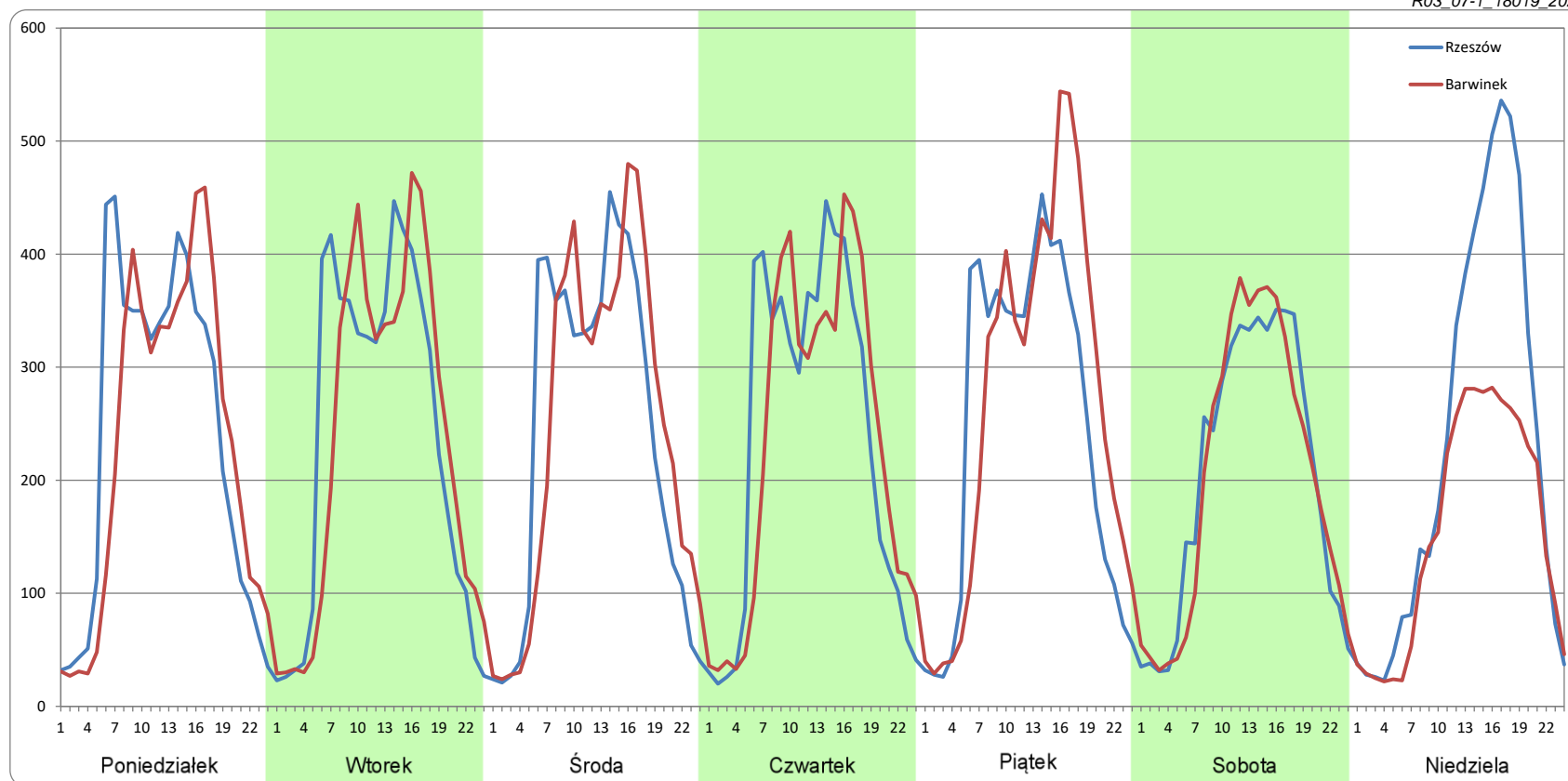
Ruch w poszczególne dni tygodnia

STACJA NR 18019

Numer drogi: 9 Rok: 2022 Miesiąc: Styczeń Typ stacji: GR Oddział: RZESZÓW

Dzień tygodnia	Poniedziałek		Wtorek		Środa		Czwartek		Piątek		Sobota		Niedziela	
Kierunek	Rzeszów	Barwinek	Rzeszów	Barwinek	Rzeszów	Barwinek	Rzeszów	Barwinek	Rzeszów	Barwinek	Rzeszów	Barwinek	Rzeszów	Barwinek
SDR	5723	5566	5696	5657	5759	5871	5683	5627	5922	6415	4900	4858	5458	3729
Razem	11290		11353		11630		11310		12337		9758		9187	
Podział procentowy	50,70%	49,30%	50,17%	49,83%	49,52%	50,48%	50,25%	49,75%	48,00%	52,00%	50,22%	49,78%	59,41%	40,59%

R03_07-1_18019_2022



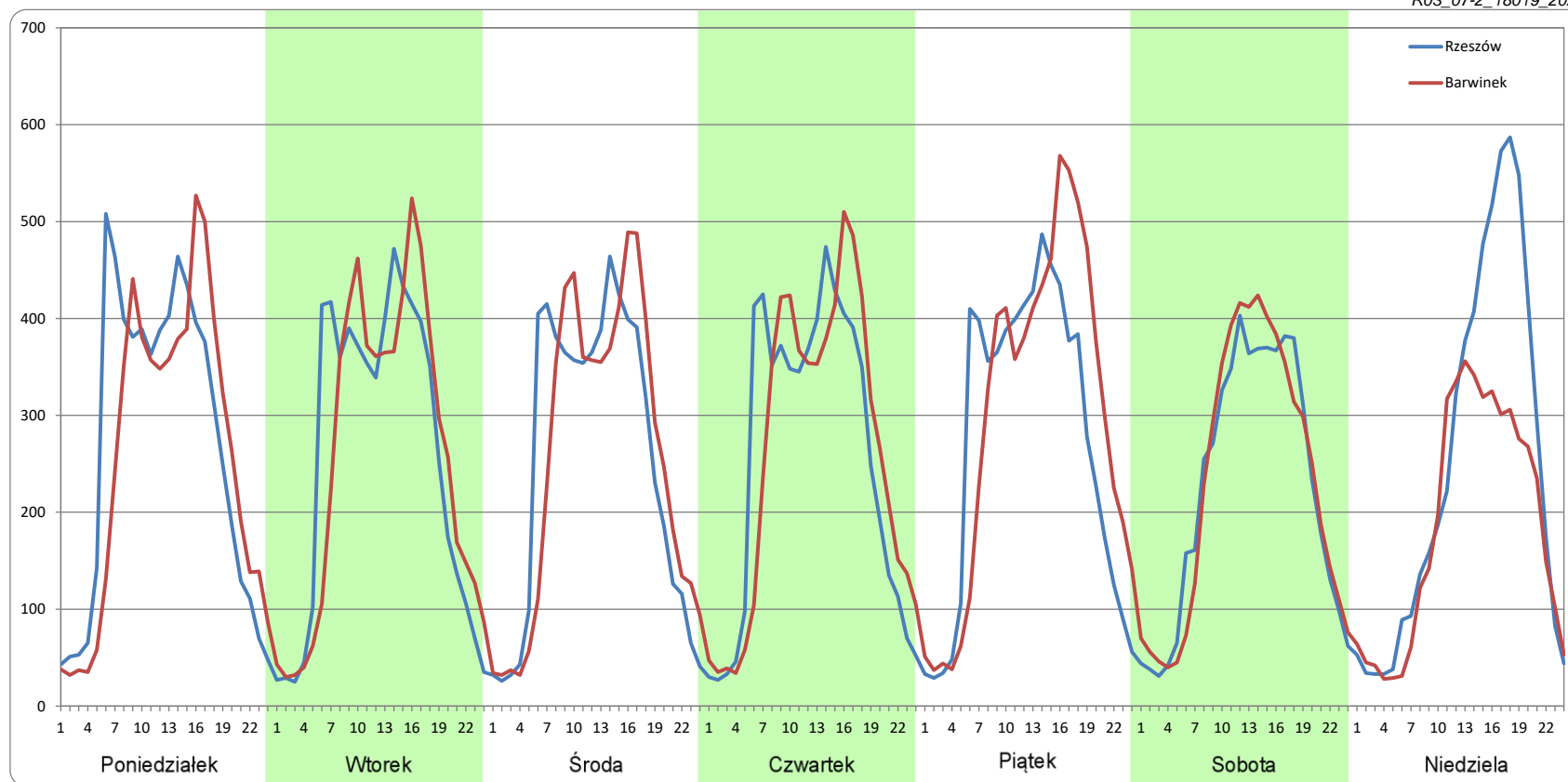
Ruch w poszczególne dni tygodnia

STACJA NR 18019

Numer drogi: 9 Rok: 2022 Miesiąc: Luty Typ stacji: GR Oddział: RZESZÓW

Dzień tygodnia	Poniedziałek		Wtorek		Środa		Czwartek		Piątek		Sobota		Niedziela	
Kierunek	Rzeszów	Barwinek	Rzeszów	Barwinek	Rzeszów	Barwinek	Rzeszów	Barwinek	Rzeszów	Barwinek	Rzeszów	Barwinek	Rzeszów	Barwinek
SDR	6424	6142	6115	6129	6022	6063	6115	6219	6494	7100	5388	5496	5896	4443
Razem	12566		12244		12085		12334		13594		10884		10338	
Podział procentowy	51,12%	48,88%	49,94%	50,06%	49,83%	50,17%	49,58%	50,42%	47,77%	52,23%	49,50%	50,50%	57,03%	42,97%

R03_07-2_18019_2022



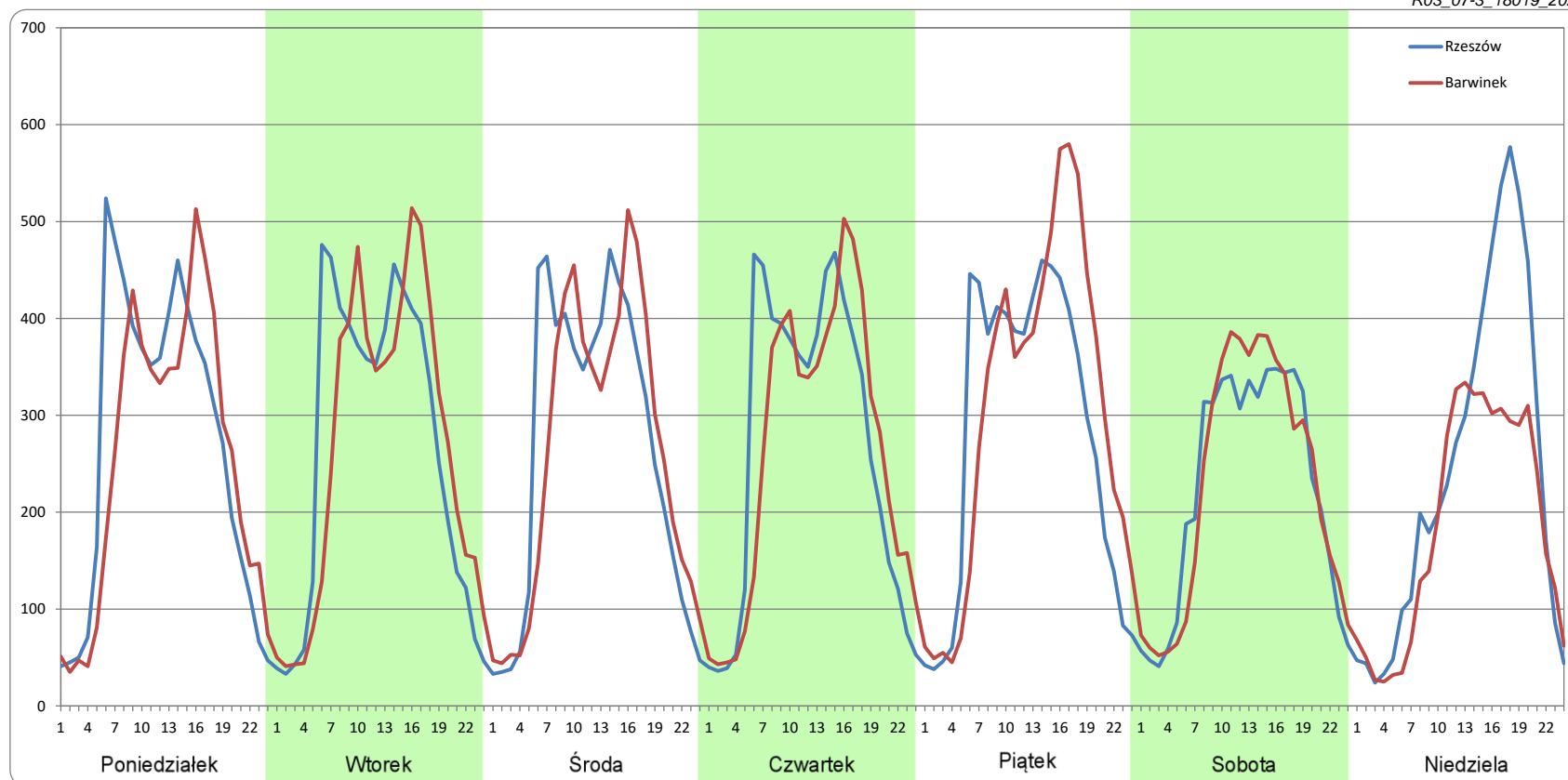
Ruch w poszczególne dni tygodnia

STACJA NR 18019

Numer drogi: 9 Rok: 2022 Miesiąc: Marzec Typ stacji: GR Oddział: RZESZÓW

Dzień tygodnia	Poniedziałek		Wtorek		Środa		Czwartek		Piątek		Sobota		Niedziela	
Kierunek	Rzeszów	Barwinek	Rzeszów	Barwinek	Rzeszów	Barwinek	Rzeszów	Barwinek	Rzeszów	Barwinek	Rzeszów	Barwinek	Rzeszów	Barwinek
SDR	6451	6131	6356	6378	6327	6253	6396	6299	6738	7282	5386	5462	5726	4436
Razem	12582		12735		12580		12695		14020		10848		10162	
Podział procentowy	51,27%	48,73%	49,91%	50,09%	50,29%	49,71%	50,38%	49,62%	48,06%	51,94%	49,65%	50,35%	56,34%	43,66%

R03_07-3_18019_2022



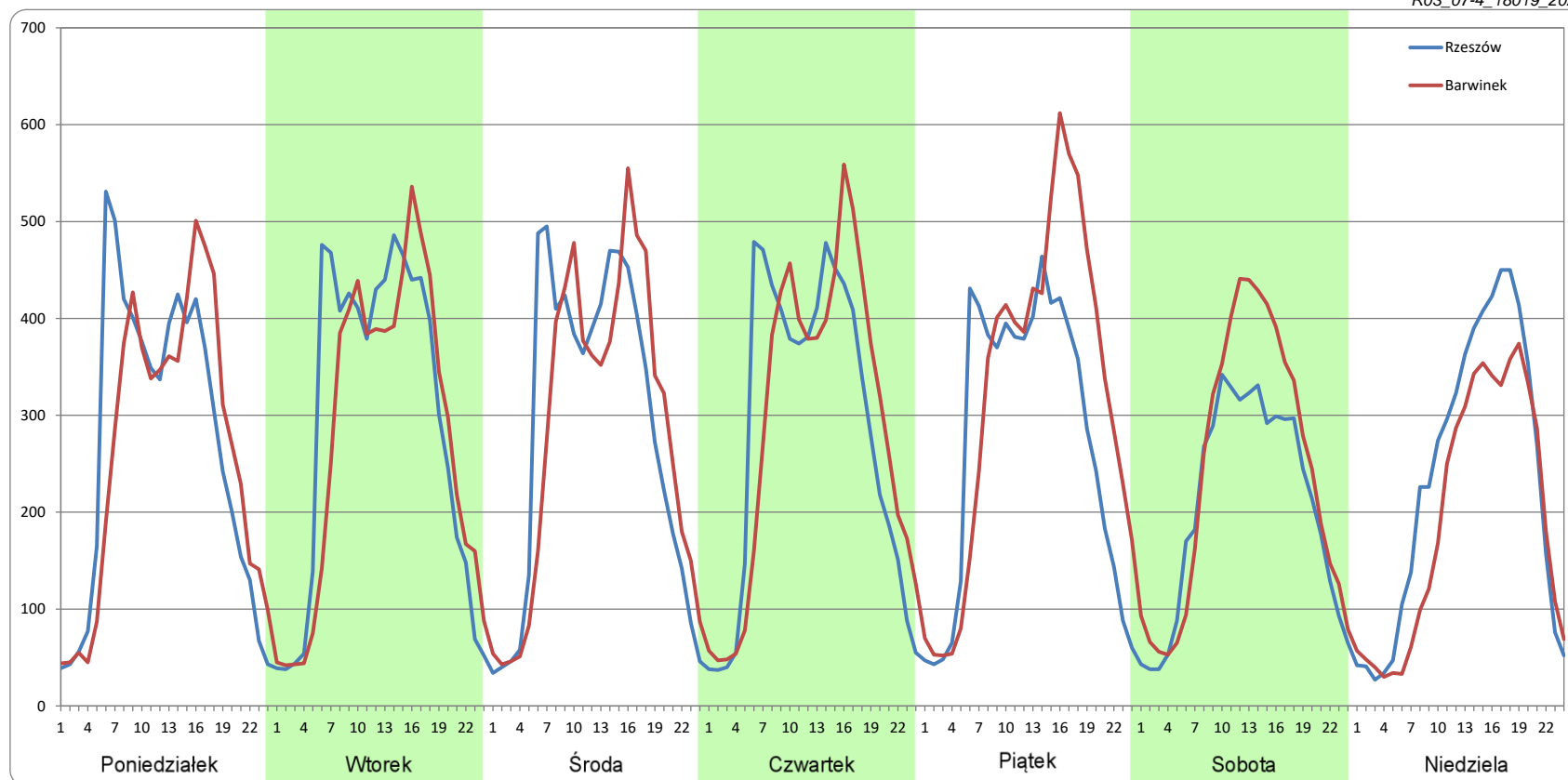
Ruch w poszczególne dni tygodnia

STACJA NR 18019

Numer drogi: 9 Rok: 2022 Miesiąc: Kwiecień Typ stacji: GR Oddział: RZESZÓW

Dzień tygodnia	Poniedziałek		Wtorek		Środa		Czwartek		Piątek		Sobota		Niedziela	
Kierunek	Rzeszów	Barwinek	Rzeszów	Barwinek	Rzeszów	Barwinek	Rzeszów	Barwinek	Rzeszów	Barwinek	Rzeszów	Barwinek	Rzeszów	Barwinek
SDR	6441	6363	6973	6618	6772	6761	6745	6946	6542	7675	4915	5800	5586	4614
Razem	12804		13591		13534		13691		14217		10715		10200	
Podział procentowy	50,31%	49,69%	51,31%	48,69%	50,04%	49,96%	49,27%	50,73%	46,02%	53,98%	45,87%	54,13%	54,76%	45,24%

R03_07-4_18019_2022



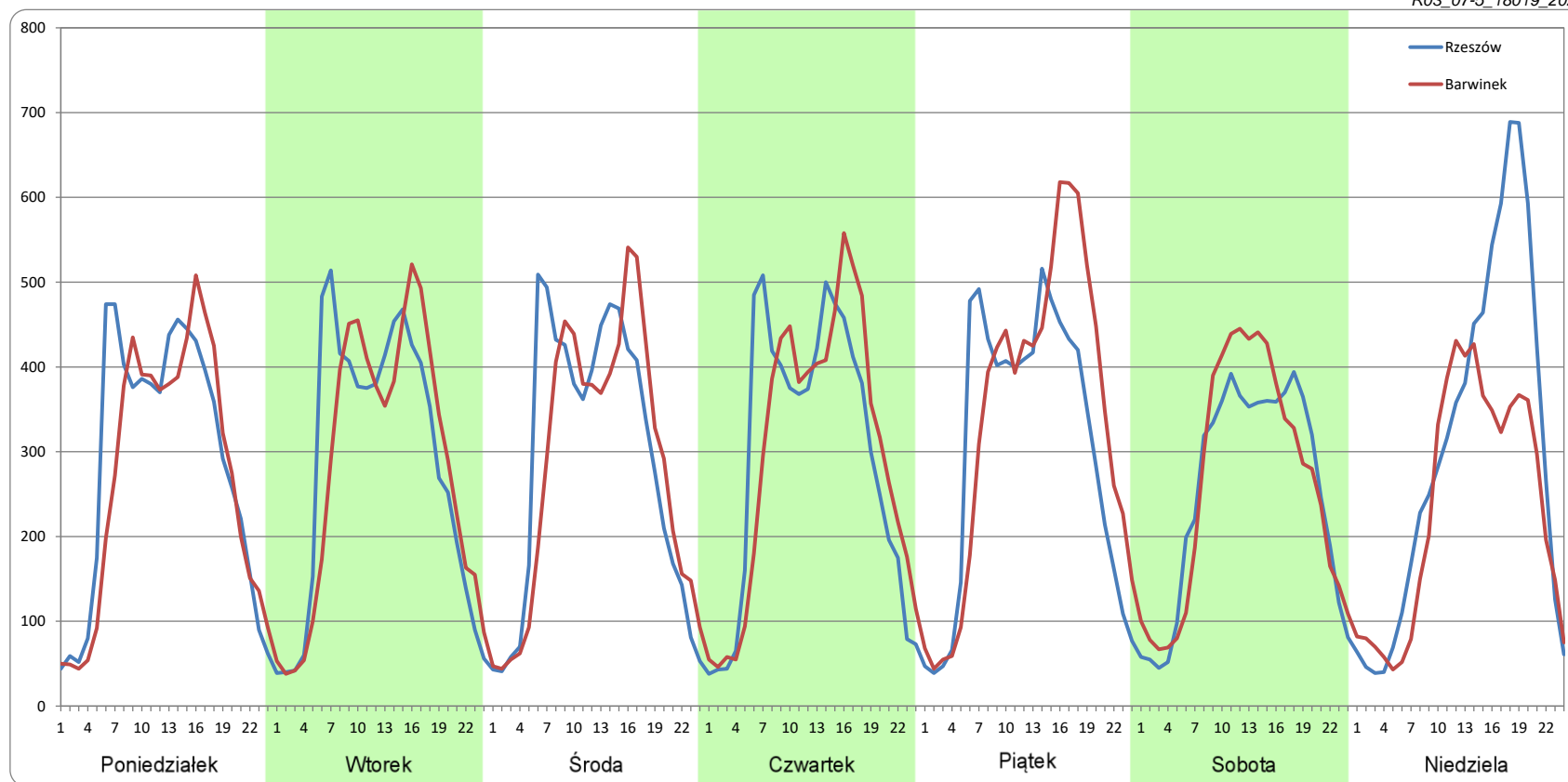
Ruch w poszczególne dni tygodnia

STACJA NR 18019

Numer drogi: 9 Rok: 2022 Miesiąc: Maj Typ stacji: GR Oddział: RZESZÓW

Dzień tygodnia	Poniedziałek		Wtorek		Środa		Czwartek		Piątek		Sobota		Niedziela	
Kierunek	Rzeszów	Barwinek	Rzeszów	Barwinek	Rzeszów	Barwinek	Rzeszów	Barwinek	Rzeszów	Barwinek	Rzeszów	Barwinek	Rzeszów	Barwinek
SDR	6878	6504	6803	6731	6863	6748	6997	7112	7278	8067	6013	6243	7244	5639
Razem	13382		13534		13611		14109		15345		12256		12883	
Podział procentowy	51,40%	48,60%	50,26%	49,74%	50,42%	49,58%	49,59%	50,41%	47,43%	52,57%	49,06%	50,94%	56,23%	43,77%

R03_07-5_18019_2022



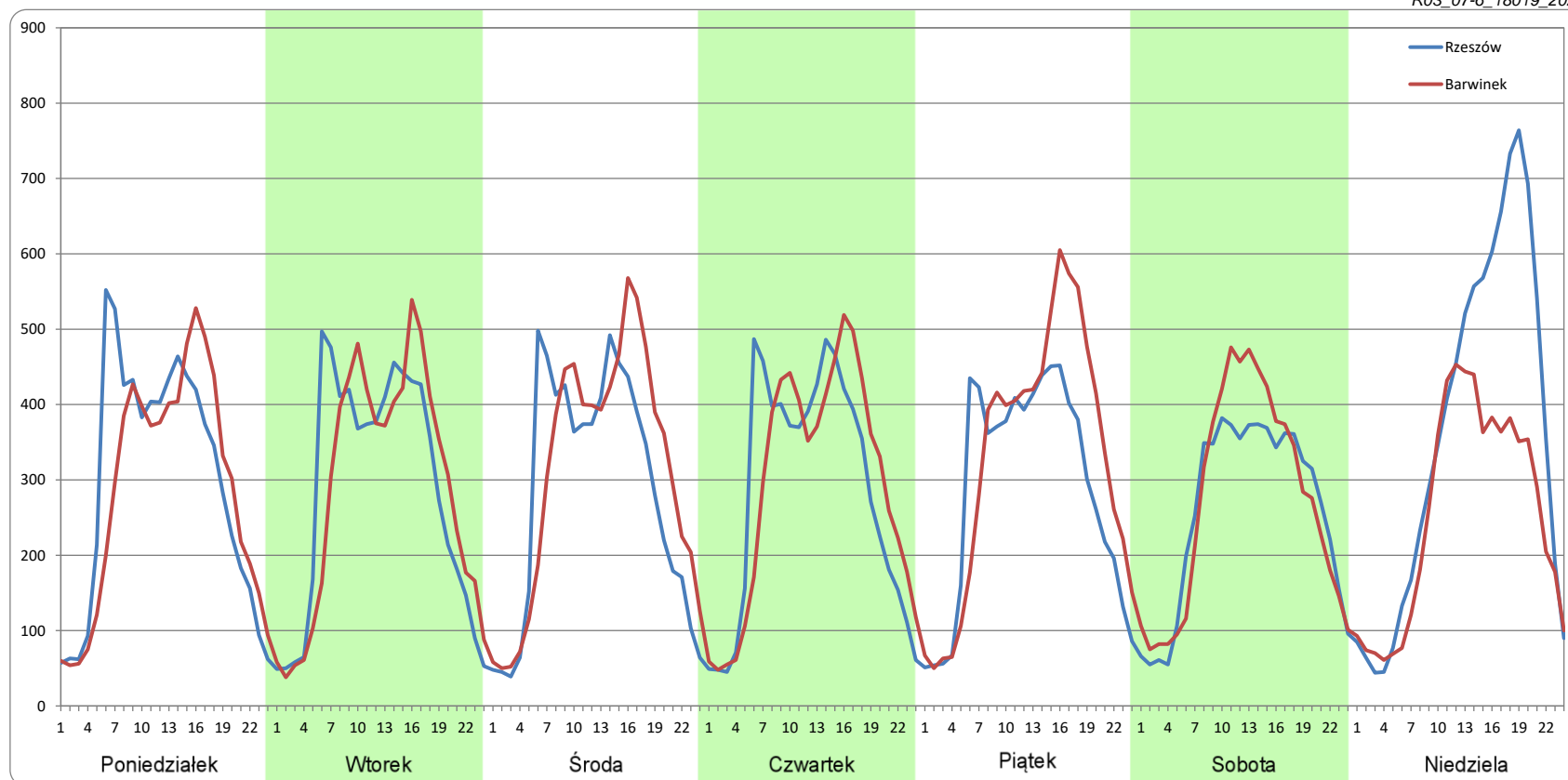
Ruch w poszczególne dni tygodnia

STACJA NR 18019

Numer drogi: 9 Rok: 2022 Miesiąc: Czerwiec Typ stacji: GR Oddział: RZESZÓW

Dzień tygodnia	Poniedziałek		Wtorek		Środa		Czwartek		Piątek		Sobota		Niedziela	
Kierunek	Rzeszów	Barwinek	Rzeszów	Barwinek	Rzeszów	Barwinek	Rzeszów	Barwinek	Rzeszów	Barwinek	Rzeszów	Barwinek	Rzeszów	Barwinek
SDR	7096	6847	6793	6856	6811	7396	6796	6982	6888	7820	6163	6470	8616	6110
Razem	13942		13649		14207		13778		14707		12633		14726	
Podział procentowy	50,89%	49,11%	49,77%	50,23%	47,94%	52,06%	49,32%	50,68%	46,83%	53,17%	48,79%	51,21%	58,51%	41,49%

R03_07-6_18019_2022



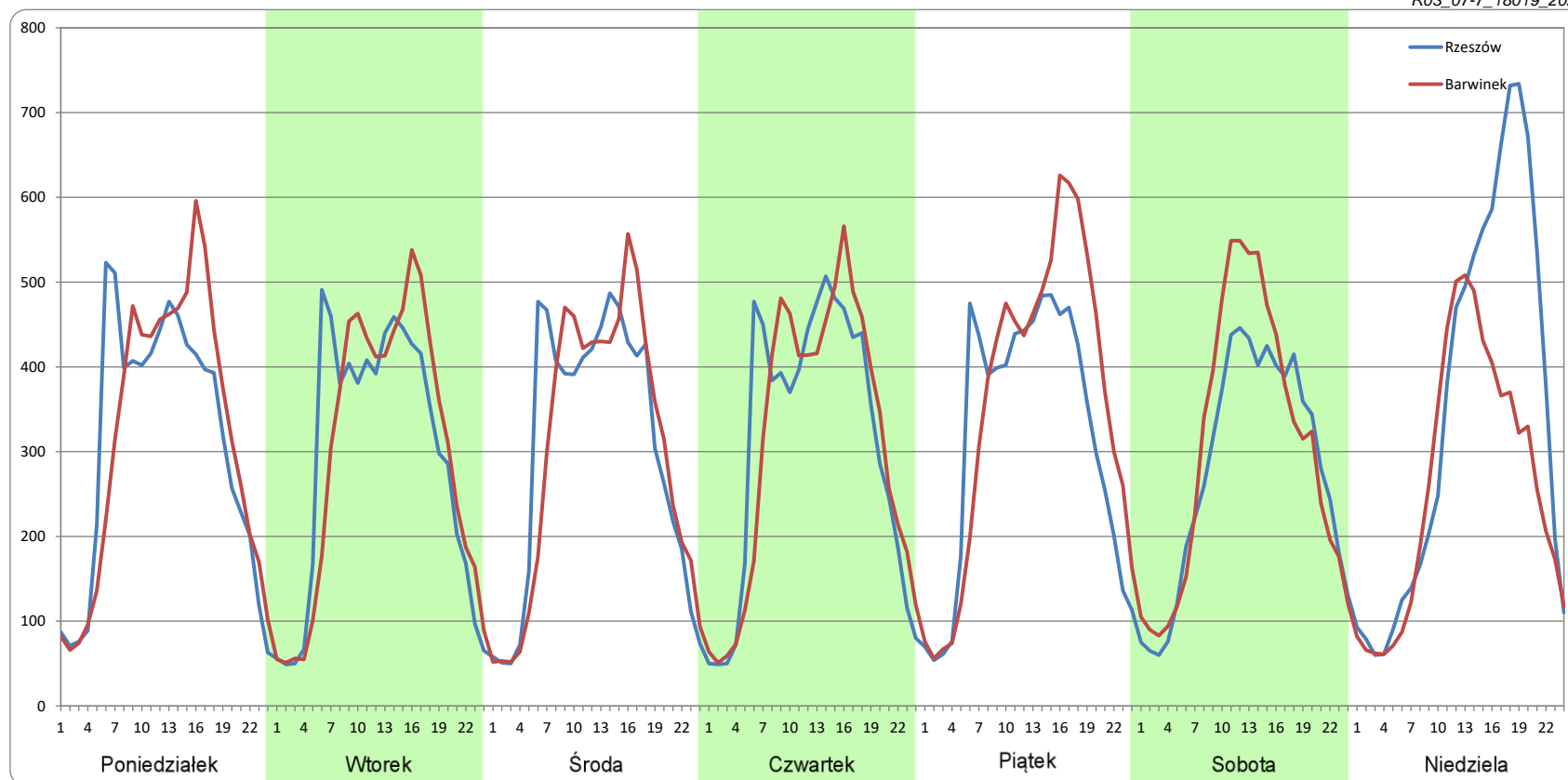
Ruch w poszczególne dni tygodnia

STACJA NR 18019

Numer drogi: 9 Rok: 2022 Miesiąc: Lipiec Typ stacji: GR Oddział: RZESZÓW

Dzień tygodnia	Poniedziałek		Wtorek		Środa		Czwartek		Piątek		Sobota		Niedziela	
Kierunek	Rzeszów	Barwinek	Rzeszów	Barwinek	Rzeszów	Barwinek	Rzeszów	Barwinek	Rzeszów	Barwinek	Rzeszów	Barwinek	Rzeszów	Barwinek
SDR	7395	7602	6958	7081	7182	7166	7382	7422	7569	8494	6642	7247	8311	6275
Razem	14997		14040		14348		14804		16063		13889		14586	
Podział procentowy	49,31%	50,69%	49,56%	50,44%	50,06%	49,94%	49,86%	50,14%	47,12%	52,88%	47,82%	52,18%	56,98%	43,02%

R03_07-7_18019_2022



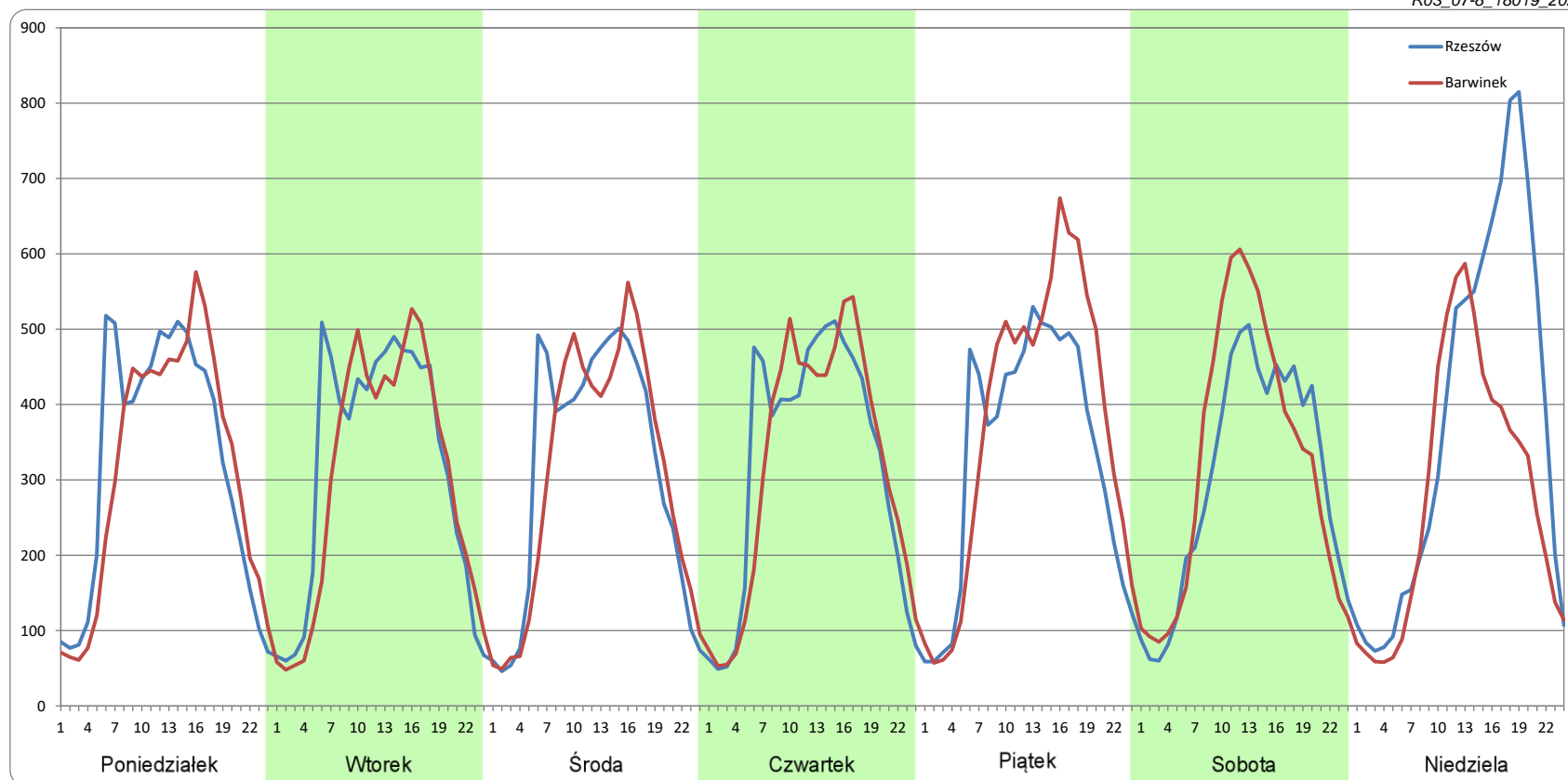
Ruch w poszczególne dni tygodnia

STACJA NR 18019

Numer drogi: 9 Rok: 2022 Miesiąc: Sierpień Typ stacji: GR Oddział: RZESZÓW

Dzień tygodnia	Poniedziałek		Wtorek		Środa		Czwartek		Piątek		Sobota		Niedziela	
Kierunek	Rzeszów	Barwinek	Rzeszów	Barwinek	Rzeszów	Barwinek	Rzeszów	Barwinek	Rzeszów	Barwinek	Rzeszów	Barwinek	Rzeszów	Barwinek
SDR	7706	7529	7569	7178	7451	7324	7675	7616	7966	8929	7193	7695	9005	6728
Razem	15235		14747		14775		15290		16895		14888		15733	
Podział procentowy	50,58%	49,42%	51,33%	48,67%	50,43%	49,57%	50,19%	49,81%	47,15%	52,85%	48,32%	51,68%	57,23%	42,77%

R03_07-8_18019_2022



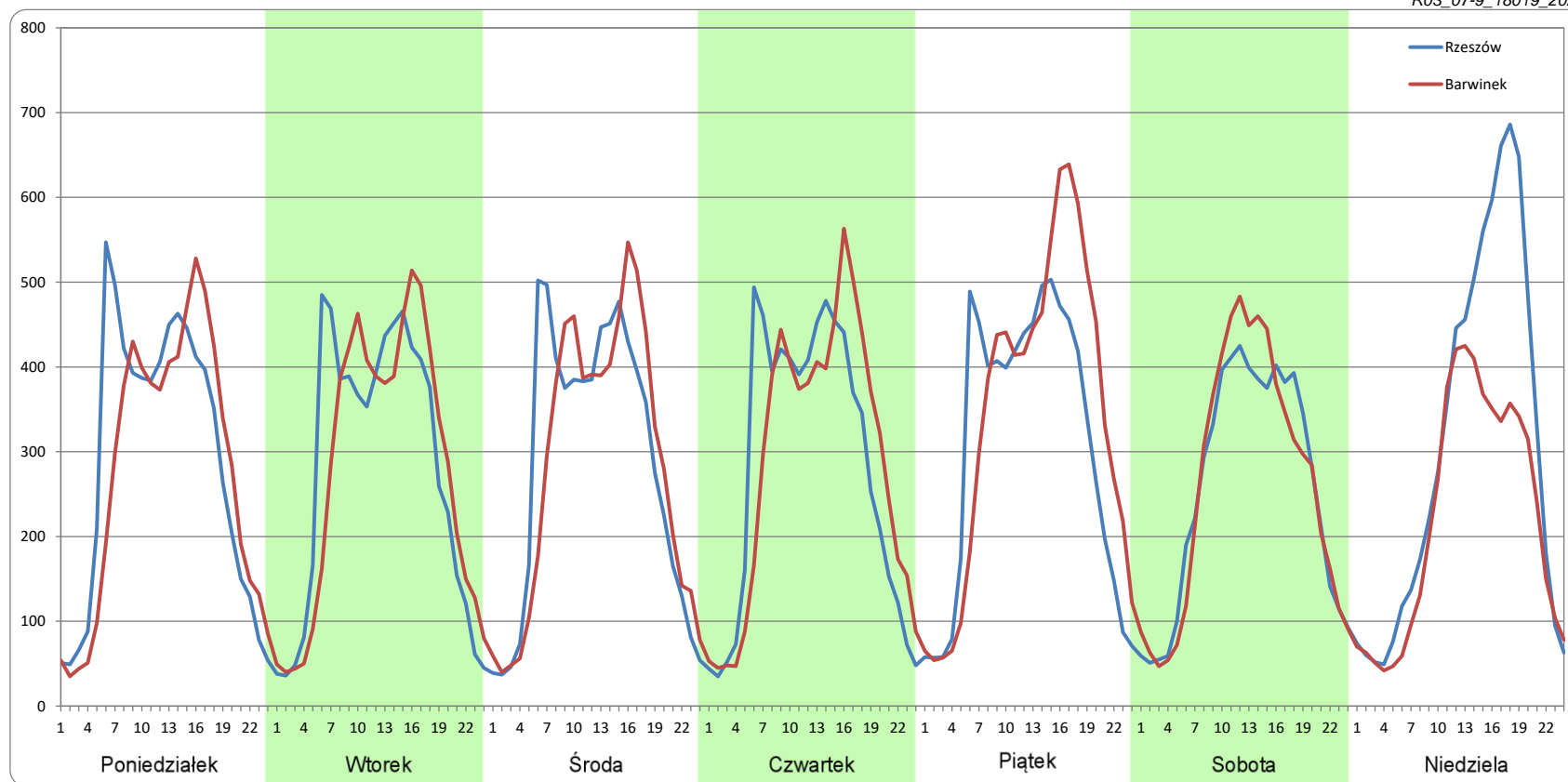
Ruch w poszczególne dni tygodnia

STACJA NR 18019

Numer drogi: 9 Rok: 2022 Miesiąc: Wrzesień Typ stacji: GR Oddział: RZESZÓW

Dzień tygodnia	Poniedziałek		Wtorek		Środa		Czwartek		Piątek		Sobota		Niedziela	
Kierunek	Rzeszów	Barwinek	Rzeszów	Barwinek	Rzeszów	Barwinek	Rzeszów	Barwinek	Rzeszów	Barwinek	Rzeszów	Barwinek	Rzeszów	Barwinek
SDR	6895	6644	6642	6637	6787	6769	6745	6856	7340	8149	6118	6231	7296	5296
Razem	13539		13279		13556		13601		15489		12349		12592	
Podział procentowy	50,93%	49,07%	50,02%	49,98%	50,06%	49,94%	49,59%	50,41%	47,39%	52,61%	49,54%	50,46%	57,94%	42,06%

R03_07-9_18019_2022



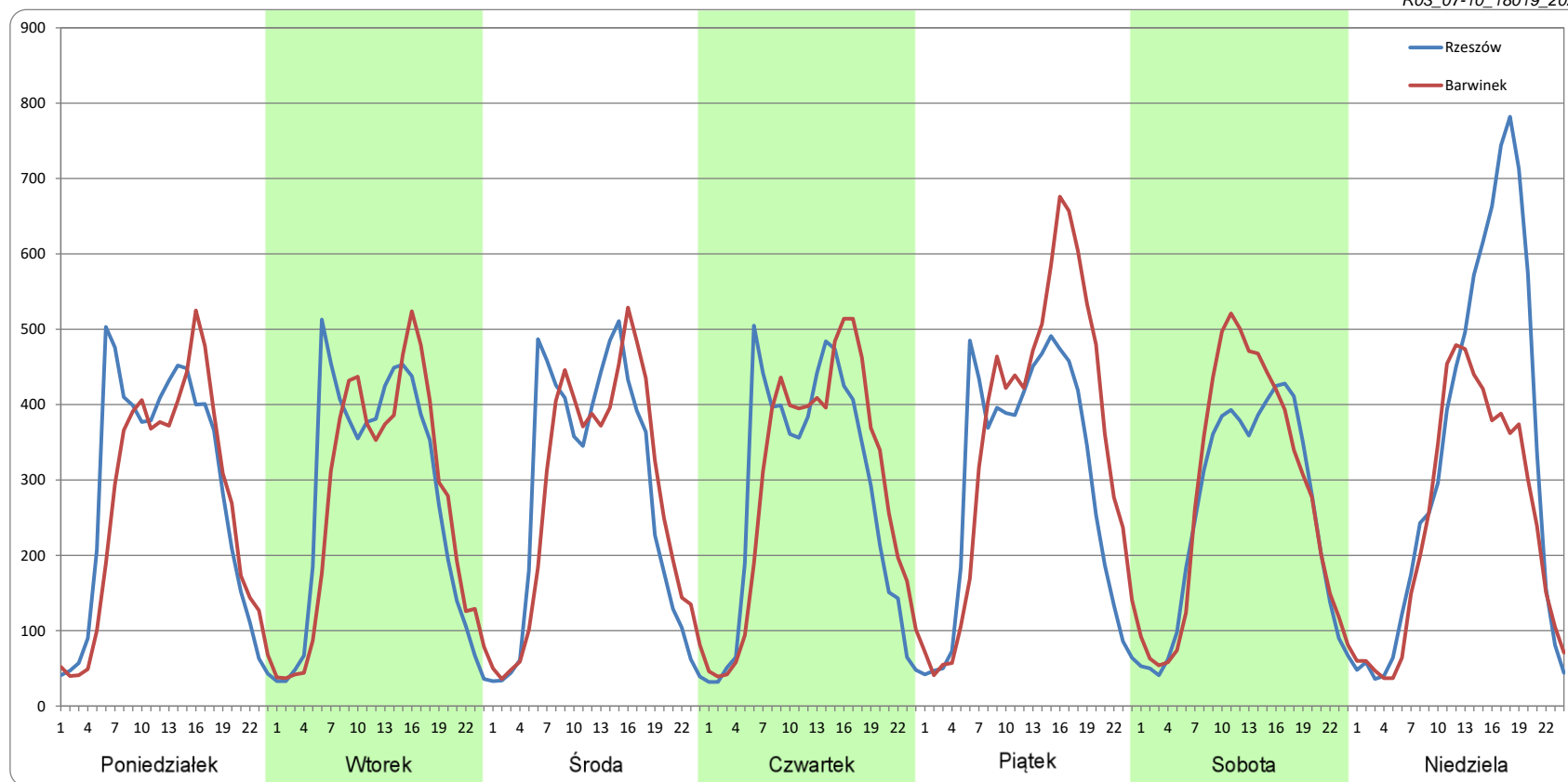
Ruch w poszczególne dni tygodnia

STACJA NR 18019

Numer drogi: 9 Rok: 2022 Miesiąc: Październik Typ stacji: GR Oddział: RZESZÓW

Dzień tygodnia	Poniedziałek		Wtorek		Środa		Czwartek		Piątek		Sobota		Niedziela	
Kierunek	Rzeszów	Barwinek	Rzeszów	Barwinek	Rzeszów	Barwinek	Rzeszów	Barwinek	Rzeszów	Barwinek	Rzeszów	Barwinek	Rzeszów	Barwinek
SDR	6754	6376	6549	6450	6598	6607	6704	7008	7102	8497	6108	6707	7957	5896
Razem	13130		12999		13205		13712		15599		12815		13852	
Podział procentowy	51,44%	48,56%	50,38%	49,62%	49,97%	50,03%	48,89%	51,11%	45,53%	54,47%	47,66%	52,34%	57,44%	42,56%

R03_07-10_18019_2022



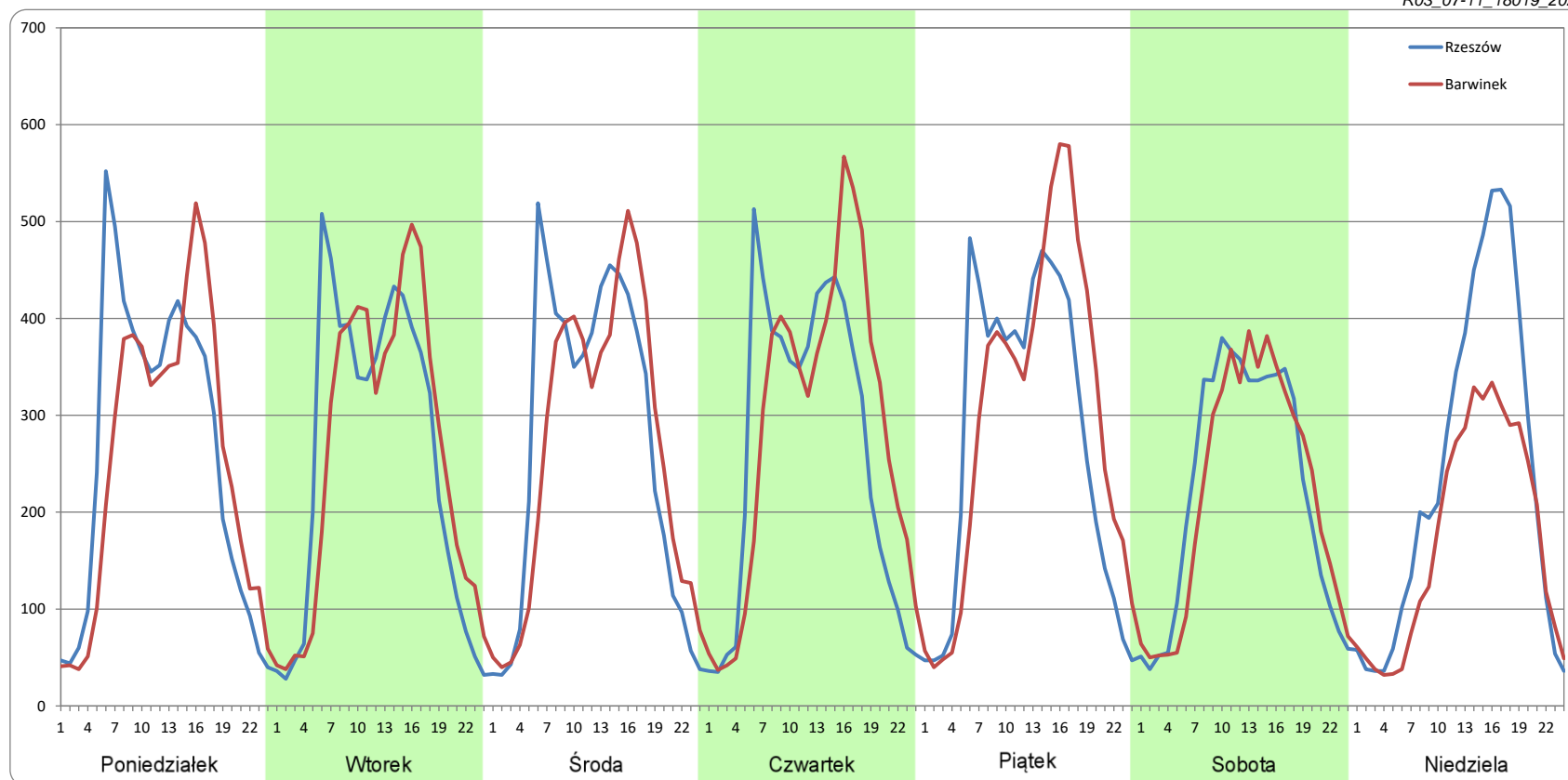
Ruch w poszczególne dni tygodnia

STACJA NR 18019

Numer drogi: 9 Rok: 2022 Miesiąc: Listopad Typ stacji: GR Oddział: RZESZÓW

Dzień tygodnia	Poniedziałek		Wtorek		Środa		Czwartek		Piątek		Sobota		Niedziela	
Kierunek	Rzeszów	Barwinek	Rzeszów	Barwinek	Rzeszów	Barwinek	Rzeszów	Barwinek	Rzeszów	Barwinek	Rzeszów	Barwinek	Rzeszów	Barwinek
SDR	6305	6086	6143	6225	6469	6346	6306	6831	6630	7121	5327	5218	5708	4124
Razem	12391		12368		12814		13137		13752		10545		9831	
Podział procentowy	50,89%	49,11%	49,67%	50,33%	50,48%	49,52%	48,00%	52,00%	48,21%	51,79%	50,52%	49,48%	58,06%	41,94%

R03_07-11_18019_2022



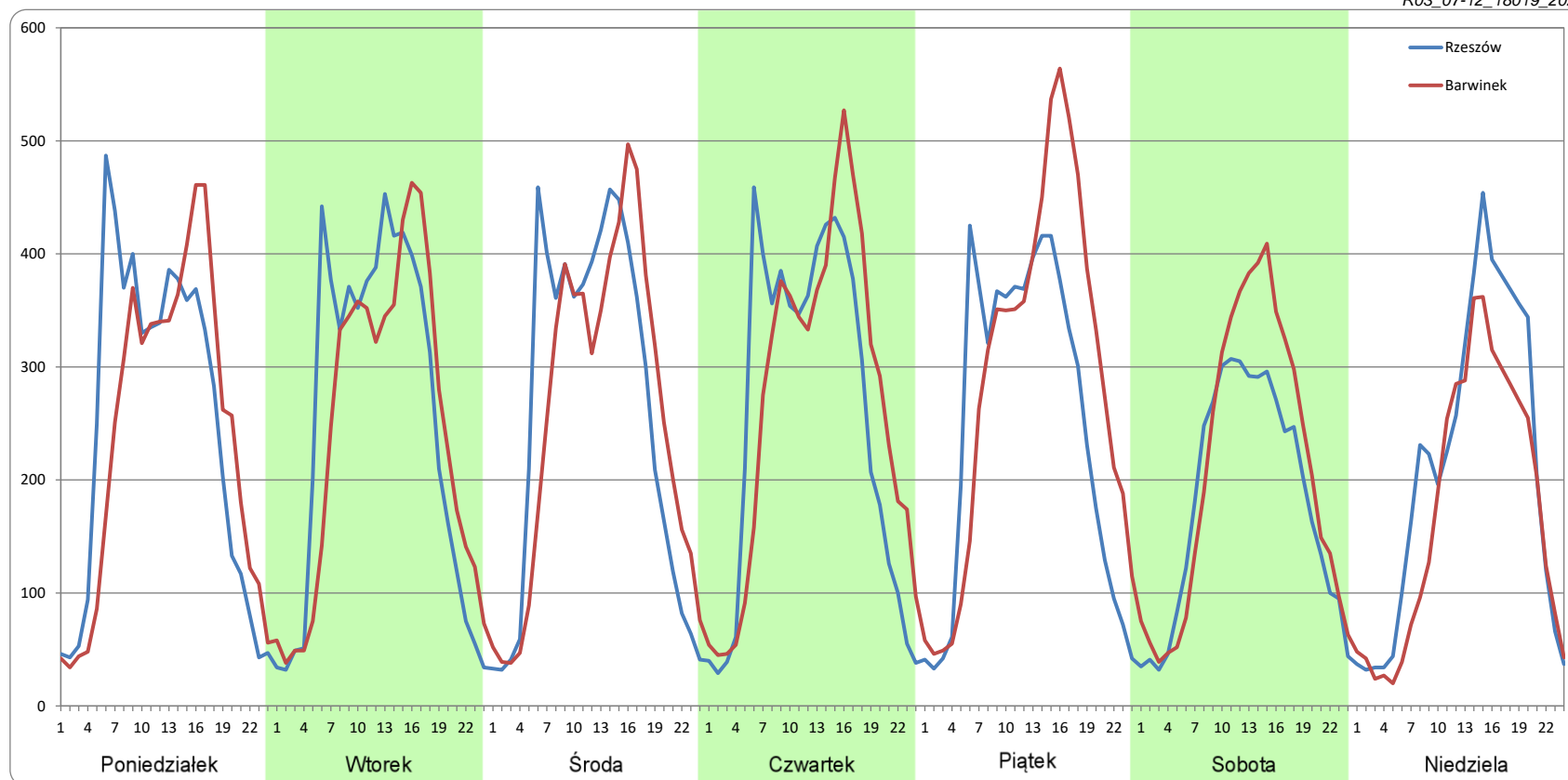
Ruch w poszczególne dni tygodnia

STACJA NR 18019

Numer drogi: 9 Rok: 2022 Miesiąc: Grudzień Typ stacji: GR Oddział: RZESZÓW

Dzień tygodnia	Poniedziałek		Wtorek		Środa		Czwartek		Piątek		Sobota		Niedziela	
Kierunek	Rzeszów	Barwinek	Rzeszów	Barwinek	Rzeszów	Barwinek	Rzeszów	Barwinek	Rzeszów	Barwinek	Rzeszów	Barwinek	Rzeszów	Barwinek
SDR	5915	5728	6029	5812	6190	6117	6110	6405	5946	6881	4349	5007	5005	4111
Razem	11643		11841		12307		12515		12827		9356		9116	
Podział procentowy	50,80%	49,20%	50,92%	49,08%	50,30%	49,70%	48,82%	51,18%	46,36%	53,64%	46,48%	53,52%	54,90%	45,10%

R03_07-12_18019_2022



Proporcja dobowego natężenia ruchu do SDRR, dla każdego dnia w roku, w podziale na pojazdy ogółem

STACJA NR 18019

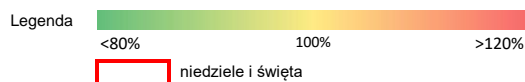
Miejscowość: Baryczka **Rok:** 2022
Odcinek: Babica - Lutcza **Numer drogi:** 9
Typ stacji: GR **Oddział:** RZESZÓW

R03_10-1_18019_2022

	Miesiąc											
	1	2	3	4	5	6	7	8	9	10	11	12
liczba dni w miesiącu	31	28	31	30	31	30	31	31	30	31	30	31
średni udział w miesiącu [%]	81,3	92,5	94,5	96,8	104,2	106,4	112,3	118,3	104,0	104,8	92,5	86,0

R03_10-2_18019_2022

18019	Proporcja ruchu dziennego do średniego dobowego ruchu rocznego [%]											
	1	2	3	4	5	6	7	8	9	10	11	12
1	40,2	89,6	99,8	102,6	103,5	103,3	118,7	120,8	101,9	95,5	90,0	90,7
2	76,5	84,3	98,9	74,7	96,5	103,2	100,7	113,1	120,4	92,8	109,2	97,4
3	83,6	89,3	99,4	66,8	103,8	116,5	106,5	114,9	100,2	101,6	99,7	78,6
4	87,7	99,5	109,1	96,1	106,4	88,8	111,5	116,5	112,8	99,4	105,9	69,3
5	94,8	79,8	84,4	95,1	105,4	94,3	102,8	127,4	106,7	103,0	82,3	91,0
6	54,3	70,5	78,0	98,1	113,6	103,9	108,0	121,1	102,3	109,1	70,3	90,9
7	84,9	89,7	99,4	99,9	96,1	101,0	111,3	133,3	106,0	120,7	96,1	92,7
8	79,2	90,4	101,7	109,7	98,2	101,5	120,5	121,9	108,5	106,1	96,4	94,2
9	84,0	91,4	97,4	84,6	103,2	105,3	102,9	113,1	118,7	117,4	101,1	99,2
10	89,1	90,9	96,7	84,6	105,2	116,2	103,0	117,7	92,6	103,0	117,2	78,1
11	86,5	105,3	107,1	100,0	104,7	94,3	113,4	119,3	87,6	100,2	79,3	51,3
12	88,7	88,2	83,1	103,9	107,1	102,0	109,6	138,9	105,8	98,7	85,6	84,3
13	88,3	85,5	75,7	110,3	118,9	105,6	109,1	120,0	104,2	107,1	99,3	86,9
14	97,1	98,9	93,8	109,8	95,8	106,0	115,1	112,1	106,2	120,4	99,4	91,2
15	78,3	99,6	96,0	94,5	103,8	128,7	125,7	124,9	103,2	100,2	100,1	93,2
16	66,9	99,6	95,2	59,5	104,8	92,9	110,2	119,0	121,9	121,5	96,8	101,4
17	85,7	94,6	98,0	66,1	102,4	100,8	121,0	114,2	93,7	100,2	93,6	74,7
18	88,4	107,9	107,9	87,4	103,4	100,5	118,0	118,6	88,7	100,1	105,9	70,1
19	89,3	83,2	83,6	118,9	107,4	124,4	109,2	126,7	102,9	103,0	79,4	93,7
20	87,1	80,9	80,7	107,6	118,7	108,1	111,1	110,3	100,9	101,1	65,6	95,0
21	94,1	98,0	96,3	106,6	91,7	105,9	113,3	118,3	100,8	116,3	93,0	101,0
22	68,6	97,6	96,3	113,5	93,8	107,2	127,3	116,9	103,2	92,2	93,4	108,9
23	63,4	97,1	95,6	87,2	106,5	108,2	111,5	111,7	117,1	98,7	94,0	101,1
24	86,9	105,2	99,0	84,3	105,3	119,7	120,9	112,1	94,0	100,1	94,3	71,4
25	87,2	106,2	107,8	99,7	96,3	105,6	114,2	116,7	98,8	100,7	105,9	56,2
26	85,6	84,1	83,0	100,8	113,4	113,8	110,9	127,5	101,7	102,1	77,6	70,1
27	85,9	81,7	78,7	100,9	121,6	111,9	113,9	107,3	101,7	105,3	67,7	91,9
28	93,9	100,5	98,1	105,5	94,0	107,6	116,3	121,1	104,6	123,1	92,4	94,3
29	74,5		96,6	127,2	101,1	106,3	102,1	109,8	107,0	104,4	91,2	94,9
30	61,4		97,4	106,6	104,4	107,8	112,7	111,0	104,9	103,1	92,5	94,9
31	89,4		94,5		104,1		110,4	110,2		100,8		56,3



Nierównomierność kierunkowa dla każdego dnia w roku, w podziale na pojazdy ogółem

STACJA NR 18019

Miejscowość: Baryczka
 Odcinek: Babica - Lutcza
 Typ stacji: GR

Rok: 2022
 Numer drogi: 9
 Oddział: RZESZÓW

R03_11_18019_2022

18019	Proporcja ruchu dziennego do średniego dobowego ruchu rocznego [%]											
	1	2	3	4	5	6	7	8	9	10	11	12
1	47,1	50,6	49,7	52,1	49,5	51,0	53,9	51,5	51,3	49,9	40,0	50,2
2	35,8	50,2	49,0	50,0	47,1	51,1	53,0	50,1	53,3	42,0	46,5	51,8
3	48,6	50,2	49,5	44,2	34,6	53,1	43,7	50,3	51,5	48,4	49,1	51,0
4	49,7	52,6	51,4	49,4	47,3	51,3	49,6	49,7	42,5	50,0	51,3	44,7
5	52,3	50,1	50,2	50,4	50,0	42,6	50,4	52,2	49,0	50,5	49,4	49,1
6	55,1	42,9	43,7	49,6	50,6	49,7	49,7	51,5	50,1	51,8	44,6	49,6
7	48,6	49,3	48,8	50,2	49,7	50,4	49,9	43,4	50,0	55,0	49,5	49,1
8	46,7	49,7	49,8	51,8	46,6	50,2	52,2	49,9	50,0	50,4	50,2	49,5
9	38,4	49,8	49,2	50,7	49,0	50,5	52,2	49,6	52,9	40,0	51,0	51,3
10	49,0	51,1	49,6	46,7	49,7	53,0	43,3	49,4	49,7	48,1	56,0	50,5
11	49,0	52,1	52,0	50,0	50,1	52,1	50,4	50,5	42,1	49,3	57,3	42,7
12	49,7	51,2	50,8	50,1	50,1	44,6	50,2	53,8	49,8	50,0	48,2	49,2
13	49,2	44,0	43,2	51,4	52,6	49,3	50,3	55,1	49,9	52,1	36,8	50,2
14	51,5	49,5	47,5	52,2	51,0	50,4	50,1	48,5	50,0	54,6	48,7	50,1
15	50,2	49,9	51,2	59,5	43,9	57,3	53,1	39,7	51,4	51,5	50,1	50,8
16	44,4	50,4	50,6	59,8	49,1	59,1	53,2	46,7	52,2	40,7	50,0	51,5
17	50,1	50,3	48,8	48,4	49,8	51,3	43,6	50,1	50,1	48,0	51,3	52,2
18	50,3	52,6	51,8	35,1	50,4	47,5	50,9	49,4	41,1	49,6	51,5	48,3
19	49,7	51,0	50,1	45,4	50,0	35,1	50,7	52,4	49,1	49,3	50,0	49,3
20	50,3	42,6	44,3	48,5	53,6	47,7	50,2	49,4	50,0	50,1	45,0	51,4
21	52,3	49,4	49,6	50,1	52,1	50,2	50,9	40,3	49,7	53,2	49,4	51,4
22	50,8	50,0	50,0	51,3	43,2	50,1	52,7	48,3	50,2	51,1	50,7	54,9
23	43,0	50,2	49,8	49,8	49,5	50,4	52,4	49,0	52,9	42,5	50,4	60,4
24	49,7	50,1	50,2	44,6	50,0	55,0	41,9	49,3	50,5	48,2	50,8	62,0
25	50,3	51,6	52,5	49,7	48,7	53,8	49,7	49,6	42,4	49,6	52,6	49,3
26	50,2	49,7	50,2	49,5	50,9	45,7	50,5	52,9	48,4	50,3	50,4	39,7
27	49,7	42,3	43,4	50,3	53,3	49,7	49,5	50,3	49,9	50,4	43,7	45,1
28	52,2	47,3	48,9	50,4	51,0	49,9	49,7	39,1	50,0	55,0	48,5	48,1
29	51,7		49,9	55,7	41,5	50,5	52,4	47,8	49,1	56,0	50,3	49,9
30	43,1		49,9	60,1	48,3	50,7	51,5	48,0	50,8	48,3	50,0	53,1
31	49,2		49,4		49,4		42,8	48,7		50,1		51,2

Legenda Rzeszów Barwinek
 <40% 50% >60%
 niedziele i święta

$$*WNK = \frac{N_{poj./24h}(\text{kierunek P})}{N_{poj./24h}(\text{kierunek P+L})}$$

Struktura rodzajowa ruchu wg pomiarów ręcznych

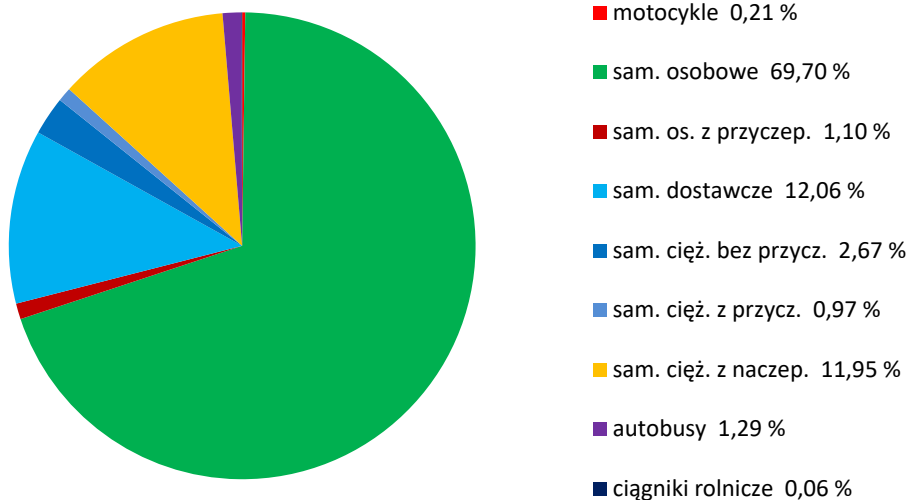
STACJA NR 18019

Miejscowość: Baryczka
Odcinek: Babica - Lutcza
Typ stacji: GR

Rok: 2022
Numer: 9
Oddział: RZESZÓW

R04_04_18019_2022

Rodzajowa struktura ruchu wg pomiarów ręcznych w 2022 roku



SPIS TREŚCI

Raport 0.1	1
Stacja 18019.....	1
Raport 2.1	2
Woj 18.....	2
Raport 2.2	3
Woj 18.....	3
Raport 2.3	4
Stacja 18019.....	4
Raport 3.1	5
Stacja 18019.....	5
Raport 3.2	6
Stacja 18019.....	6
Raport 3.3	7
Stacja 18019.....	7
Raport 3.4	8
Stacja 18019.....	8
Raport 3.6	9
Stacja 18019.....	9
Raport 3.12	10
Stacja 18019.....	10
Raport 3.7	11
Stacja 18019.....	11
Raport 3.10	23
Stacja 18019.....	23
Raport 3.11	24
Stacja 18019.....	24
Raport 4.4	25
Stacja 18019.....	25