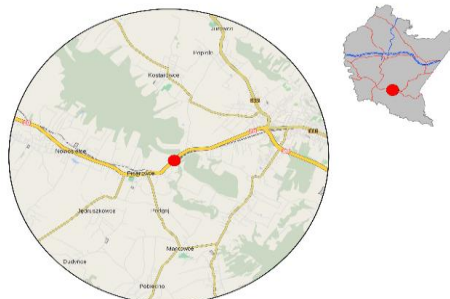


Karta punktu

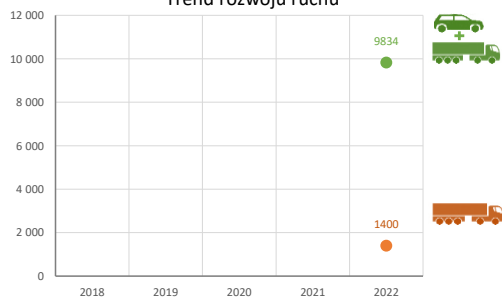
Stacja NR 18013

Nr stacji: 18013
 Typ licznika: GR
 Lokalizacja: Pisarowice
 Nr drogi: 28
 Pikietaż: 268,291

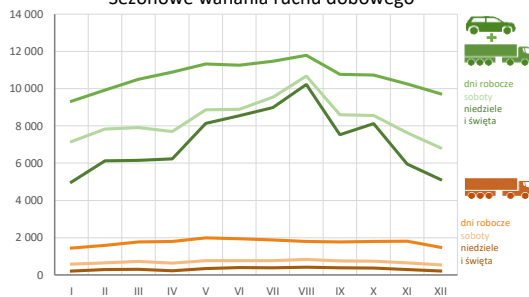
Stacja działa od: 01.09.2021
 Charakter ruchu: G
 Liczba dni w archiwizacji: 365
 Liczba dni w przetworzeniu: 365



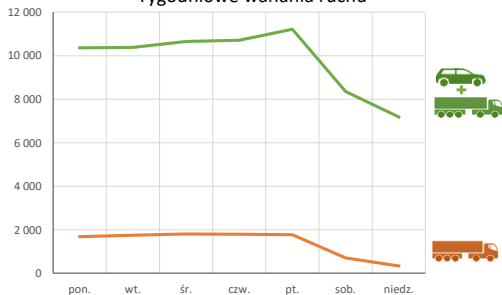
Trend rozwoju ruchu



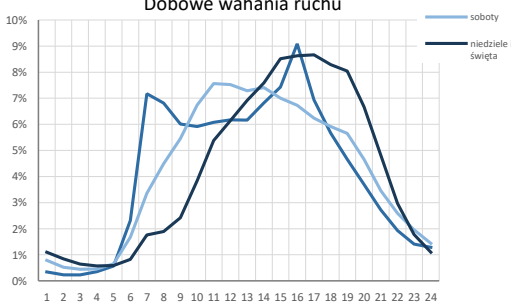
Sezonowe wahania ruchu dobowego



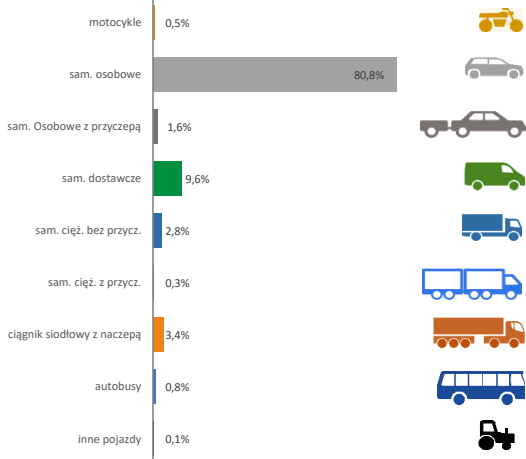
Tygodniowe wahania ruchu



Dobowe wahania ruchu



Struktura rodzajowa ruchu

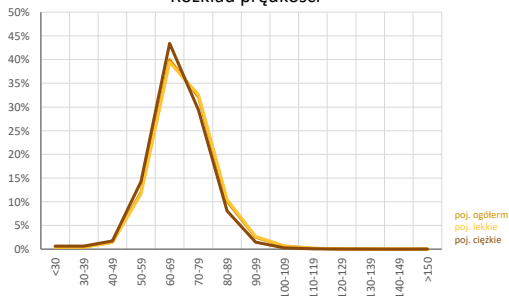


Godzina 50-ta

Natężenie: 1017
 Udział proc.: 10,3%
 Dzień: 23.06.22 (czwartek)
 Godzina: 16:00



Rozkład prędkości



Analiza średniego dobowego ruchu rocznego (SDRR) dla poszczególnych miesięcy w 2021 i 2022 roku

R02_01_2022

Lp.	Oddział GDDKiA	Numer stacji	Typ stacji	Numer drogi	Średni dobowy ruch w miesiącu																																								
					styczeń			luty			marzec			kwiecień			maj			czerwiec			lipiec			sierpień			wrzesień			październik			listopad			grudzień			cały rok				
					2021	2022	wzrost/spadek (%)	2021	2022	wzrost/spadek (%)	2021	2022	wzrost/spadek (%)	2021	2022	wzrost/spadek (%)	2021	2022	wzrost/spadek (%)	2021	2022	wzrost/spadek (%)	2021	2022	wzrost/spadek (%)	2021	2022	wzrost/spadek (%)	2021	2022	wzrost/spadek (%)	2021	2022	wzrost/spadek (%)	2021	2022	wzrost/spadek (%)	2021	2022	wzrost/spadek (%)					
1.	Raszów	18003	GR	A4	-	20427	-	-	25543	-	-	28767	-	-	25344	-	-	26205	-	-	26881	-	-	28524	-	-	30951	-	-	25728	26748	+4	24539	26682	+9	22066	24372	+10	22457	24006	+7	-	-	26204	-
		18004	GR	94	-	8370	-	-	8787	-	-	9298	-	-	9480	-	-	9695	-	-	9450	-	-	9048	-	-	9164	-	-	11785	9211	-22	12091	9579	-21	11339	9356	-17	10354	8476	-18	-	-	9160	-
		18005	GR	73	-	9094	-	-	9767	-	-	9954	-	-	10552	-	-	10815	-	-	10802	-	-	10926	-	-	11487	-	-	11413	10349	-9	11175	10304	-8	10092	9566	-5	9777	9188	-6	-	-	10234	-
		18012	GR	A4	-	21201	-	-	25763	-	-	31448	-	-	26510	-	-	27062	-	-	27015	-	-	26657	-	-	27374	-	-	25955	26286	+1	25543	27057	+6	23385	25451	+9	23224	24772	+7	-	-	26383	-
		18013	GR	28	-	8395	-	-	9081	-	-	9509	-	-	9765	-	-	10518	-	-	10531	-	-	10837	-	-	11407	-	-	10789	10000	-7	10638	10052	-6	9568	9264	-3	8951	8650	-3	-	-	9834	-
		18018	GR	94	18312	19761	+8	18677	20929	+12	19590	21738	+11	19168	21762	+14	22023	22378	+2	22052	21773	-1	21664	21145	-2	21686	21176	-2	21820	21295	-2	22598	21857	-3	21788	21733	0	21510	20582	-4	20907	21344	+2		
		18019	GR	9	10050	10856	+8	10525	12006	+14	10596	12231	+15	10908	12685	+16	12401	13618	+10	13463	13801	+3	14178	14675	+4	14669	15380	+5	13335	13486	+1	13177	13616	+3	11875	12175	+3	11401	11285	-1	12215	12983	+6		
		18069	GR	77	13496	14473	+7	14319	17317	+21	15127	20757	+37	15546	18307	+18	17468	18864	+8	18048	18400	+2	18118	17848	-1	18963	18980	0	18023	17863	-1	17803	18020	+1	16318	16718	+2	15928	15929	0	16596	17790	+7		
		18070	GR	9	6888	6930	+1	7144	7422	+4	7660	7754	+1	7750	8081	+4	8782	8152	-7	9178	8221	-10	9400	8243	-12	9942	8644	-12	8960	7946	-12	9201	7988	-13	8424	7463	-11	7764	6823	-12	8416	7797	-7		
		18071	GR	28	8072	8094	0	8555	8613	+1	8367	8704	+4	8279	8911	+8	9672	9167	-5	9893	8979	-9	9822	9063	-8	10190	9246	-9	9782	8826	-10	9706	8981	-7	8948	8551	-4	8498	8278	-3	9149	8784	-4		
		18501	WIM	94J	12008	11836	-1	12503	12609	+1	11493	12769	+11	11965	12582	+5	11926	13651	+14	13388	12944	-3	13517	13180	-2	13902	13212	-5	13768	13245	-4	13791	13309	-3	12890	12978	+1	12192	12093	-1	12779	12867	+1		
		18502	WIM	77	4177	4422	+6	4528	4680	+3	4692	4932	+5	4950	5159	+4	5561	5225	-6	5592	-	-	6056	-	-	6321	-	-	5885	-	-	5581	-	-	5391	-	-	5086	-	-	5318	-	-		
		18503	WIM	9	3890	4087	+5	4242	5281	+24	4639	5976	+29	4800	5913	+23	5381	6209	+15	5861	6611	+13	6377	7314	+15	6848	7590	+11	5942	6760	+14	5897	7193	+22	5279	6267	+19	4385	5313	+21	5295	6210	+17		
18801	KAS	9	2382	2563	+8	2537	4101	+62	3018	4574	+52	3154	4400	+40	3357	4766	+42	3658	4949	+35	4014	5535	+38	4206	5833	+39	3702	4909	+33	3447	4788	+39	3541	4538	+28	2744	3469	+26	3313	4535	+37				

Średni dobowy ruch roczny (SDRR) w stacjach SCPR w latach 2013-2022

Ruch ogółem

R02_02_2022

Lp.	Oddział GDDKiA	Numer stacji	Typ stacji	Nr drogi	Średni dobowy ruch roczny (SDRR) w latach (poj./dobę)										Wzrost/spadek ruchu (%)		
					2013	2014	2015	2016	2017	2018	2019	2020	2021	2022	2022/20	2022/21	
1.	Rzeszów	18003	GR	A4	-	-	-	-	-	-	-	-	-	-	26204*	-	-
		18004	GR	94	-	-	-	-	-	-	-	-	-	-	9160*	-	-
		18005	GR	73	-	-	-	-	-	-	-	-	-	-	10234*	-	-
		18012	GR	A4	-	-	-	-	-	-	-	-	-	-	26383*	-	-
		18013	GR	28	-	-	-	-	-	-	-	-	-	-	9834*	-	-
		18018	GR	94	-	-	30198*	31090	28333*	23532*	23301	23139	19714	21344	-8	8	
		18019	GR	9	9911	-	10299*	10988	11616	12015	12521	12935	-	12983	0	-	
		18069	GR	77	-	-	-	-	-	-	-	-	14929*	17790	-	19*	
		18070	GR	9	-	-	-	-	-	-	-	-	7695*	7797*	-	1*	
		18071	GR	28	-	-	-	-	-	-	-	-	8329*	8784	-	5*	
		18501	WIM	94j	-	-	-	-	-	-	-	13479	13761	12558	12867*	-6*	2*
		18503	WIM	9	-	-	-	-	-	-	-	5771	5831	4933	6210	6	26
18801	KAS	9	-	-	-	-	-	-	-	-	-	3375*	4535	-	34*		

* - wynik niemiernodajny do porównań

** - dane nietypowe ze względu na decyzje administracyjne

STACJA NR 18013

Miejscowość: Pisarowice
Odcinek: Zarszyn - Sanok
Typ stacji: GR

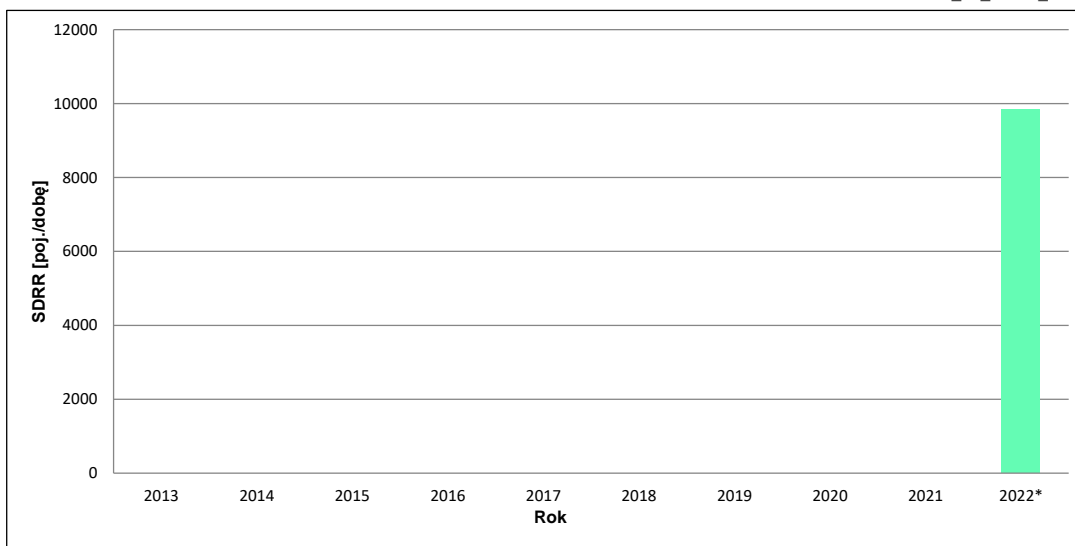
Rok: 2022
Numer drogi: 28
Oddział: RZESZÓW

Wykres trendu rozwoju ruchu dla stacji 18013

R02_02_18013_2022

Średni dobowy ruch roczny (SDRR) w latach (poj./dobę)										Wzrost/spadek ruchu [%]	
2013	2014	2015	2016	2017	2018	2019	2020	2021	2022	2022/20	2022/21
-	-	-	-	-	-	-	-	-	9834*	-	-

R02_03_18013_2022



* - ruch niemiernodajny do porównań

Średni dobowy ruch dla poszczególnych dni tygodnia w poszczególnych miesiącach roku

STACJA NR 18013

Miejscowość: Pisarowice
 Odcinek: Zarszyn - Sanok
 Typ stacji: GR

Rok: 2022
 Numer drogi: 28
 Oddział: RZESZÓW

Ruch ogółem

R03_01_18013_2022

Dni tygodnia:		Styczeń	Luty	Marzec	Kwiecień	Maj	Czerwiec	Lipiec	Sierpień	Wrzesień	Październik	Listopad	Grudzień	Cały rok
1. Poniedziałki	a	9164	10074	10372	10399	10686	11019	11205	11239	10409	10593	9856	9287	10359
	b	1,092	1,109	1,091	1,065	1,016	1,046	1,034	0,985	1,041	1,054	1,064	1,074	1,053
	c	0,885	0,972	1,001	1,004	1,032	1,064	1,082	1,085	1,005	1,023	0,951	0,897	1,000
2. Wtorki	a	9356	9747	10382	10654	11010	10952	11009	11286	10448	10367	10023	9273	10376
	b	1,114	1,073	1,092	1,091	1,047	1,040	1,016	0,989	1,045	1,031	1,082	1,072	1,055
	c	0,902	0,939	1,001	1,027	1,061	1,056	1,061	1,088	1,007	0,999	0,966	0,894	1,000
3. Środy	a	9614	9586	10289	11242	11439	11311	11289	11687	10603	10509	10257	10013	10653
	b	1,145	1,056	1,082	1,151	1,088	1,074	1,042	1,025	1,060	1,045	1,107	1,158	1,083
	c	0,902	0,900	0,966	1,055	1,074	1,062	1,060	1,097	0,995	0,986	0,963	0,940	1,000
4. Czwartki	a	9048	9835	10390	11090	11349	11280	11599	11936	10748	10834	10484	9963	10713
	b	1,078	1,083	1,093	1,136	1,079	1,071	1,070	1,046	1,075	1,078	1,132	1,152	1,089
	c	0,845	0,918	0,970	1,035	1,059	1,053	1,083	1,114	1,003	1,011	0,979	0,930	1,000
5. Piątki	a	9446	10370	11073	11034	12144	11720	12238	12794	11657	11371	10645	10079	11214
	b	1,125	1,142	1,164	1,130	1,155	1,113	1,129	1,122	1,166	1,131	1,149	1,165	1,140
	c	0,842	0,925	0,987	0,984	1,083	1,045	1,091	1,141	1,040	1,014	0,949	0,899	1,000
6. Soboty	a	7151	7828	7908	7706	8864	8889	9539	10679	8605	8561	7637	6820	8349
	b	0,852	0,862	0,832	0,789	0,843	0,844	0,880	0,936	0,861	0,852	0,824	0,788	0,849
	c	0,857	0,938	0,947	0,923	1,062	1,065	1,143	1,279	1,031	1,025	0,915	0,817	1,000
7. Niedziele	a	5307	6130	6151	6160	7993	9097	8982	10334	7530	8127	5501	4889	7183
	b	0,632	0,675	0,647	0,631	0,760	0,864	0,829	0,906	0,753	0,808	0,594	0,565	0,730
	c	0,739	0,853	0,856	0,858	1,113	1,266	1,250	1,439	1,048	1,131	0,766	0,681	1,000
8. Dni robocze	a	9326	9922	10501	10884	11325	11256	11468	11789	10773	10735	10253	9723	10663
	b	1,111	1,093	1,104	1,115	1,077	1,069	1,058	1,033	1,077	1,068	1,107	1,124	1,084
	c	0,875	0,931	0,985	1,021	1,062	1,056	1,075	1,106	1,010	1,007	0,962	0,912	1,000
9. Święta	a	4185	-	-	6337	8415	7715	-	9796	-	-	6842	5456	6964
	b	0,499	-	-	0,649	0,800	0,733	-	0,859	-	-	0,739	0,631	0,708
	c	0,601	-	-	0,910	1,208	1,108	-	1,407	-	-	0,982	0,783	1,000
10. Niedziele i święta	a	4987	6130	6151	6231	8133	8544	8982	10226	7530	8127	5948	5116	7175
	b	0,594	0,675	0,647	0,638	0,773	0,811	0,829	0,896	0,753	0,808	0,642	0,591	0,730
	c	0,695	0,854	0,857	0,868	1,134	1,191	1,252	1,425	1,049	1,133	0,829	0,713	1,000
11. Wszystkie dni	a	8395	9081	9509	9765	10518	10531	10837	11407	10000	10052	9264	8650	9834
	b	1,000	1,000	1,000	1,000	1,000	1,000	1,000	1,000	1,000	1,000	1,000	1,000	1,000
	c	0,854	0,923	0,967	0,993	1,070	1,071	1,102	1,160	1,017	1,022	0,942	0,880	1,000

Legenda:

a = średni dobowy ruch danego dnia (dni) tygodnia

b = $\frac{\text{średni dobowy ruch danego dnia (dni) tygodnia w miesiącu}}{\text{średni dobowy ruch we wszystkie dni miesiąca}}$

c = $\frac{\text{średni dobowy ruch danego dnia (dni) tygodnia w miesiącu}}{\text{średni dobowy ruch danego dnia (dni) tygodnia w roku}}$

Uwagi: *Dane oszacowane, brak oszacowań dla dni świątecznych

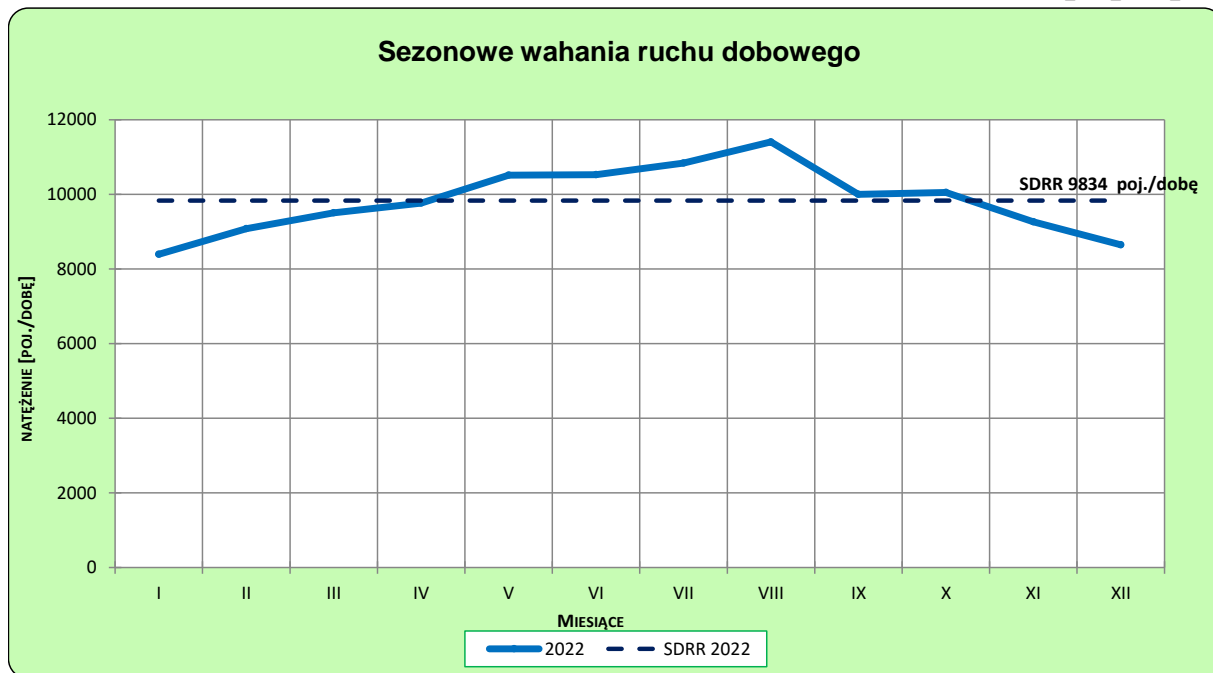
STACJA NR 18013

Miejscowość: Pisarowice
Odcinek: Zarszyn - Sanok
Typ stacji: GR

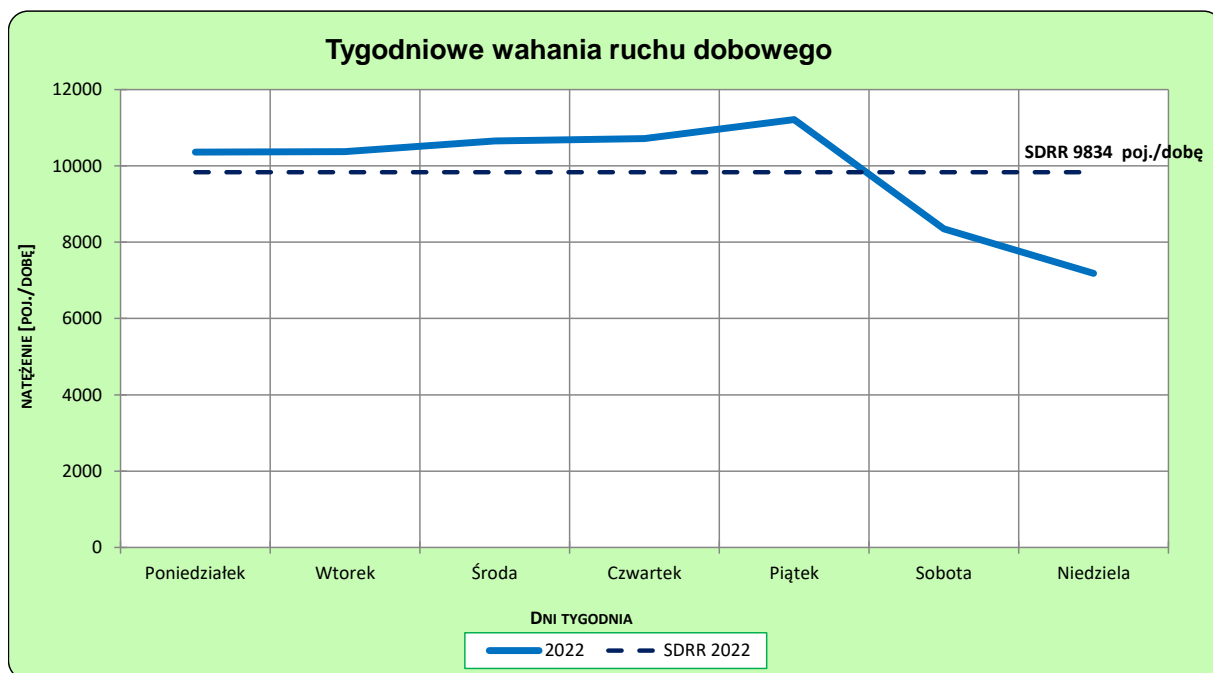
Rok: 2022
Numer drogi: 28
Oddział: RZESZÓW

Ruch ogółem

R03_02-1_18013_2022



R03_02-2_18013_2022



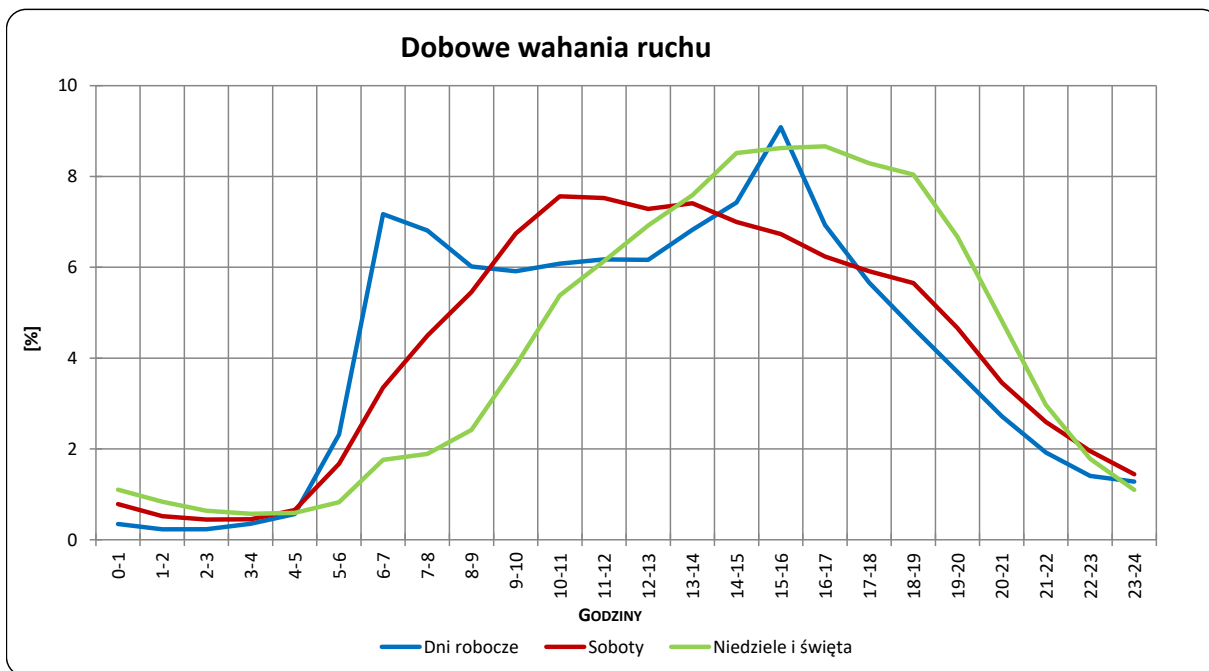
Uwagi: –

STACJA NR 18013

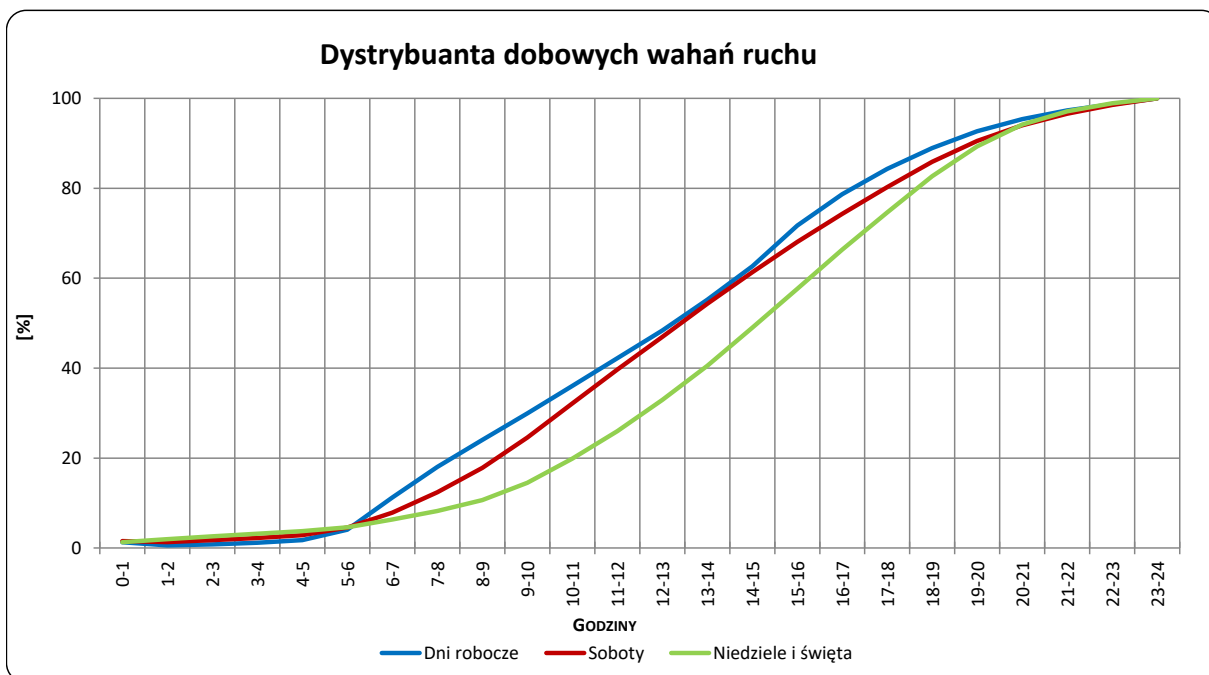
Miejscowość: Pisarowice
Odcinek: Zarszyn - Sanok
Typ stacji: GR

Rok: 2022
Numer drogi: 28
Oddział: RZESZÓW

R03_03-1_18013_2022



R03_03-2_18013_2022



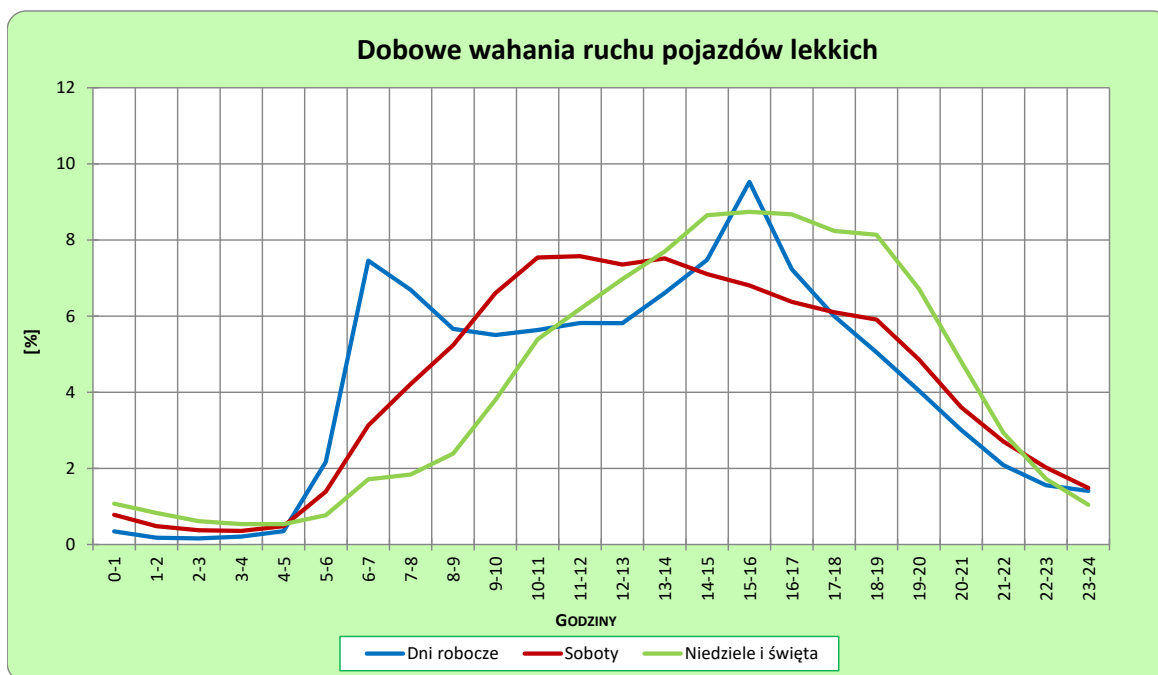
Uwagi: –

STACJA NR 18013

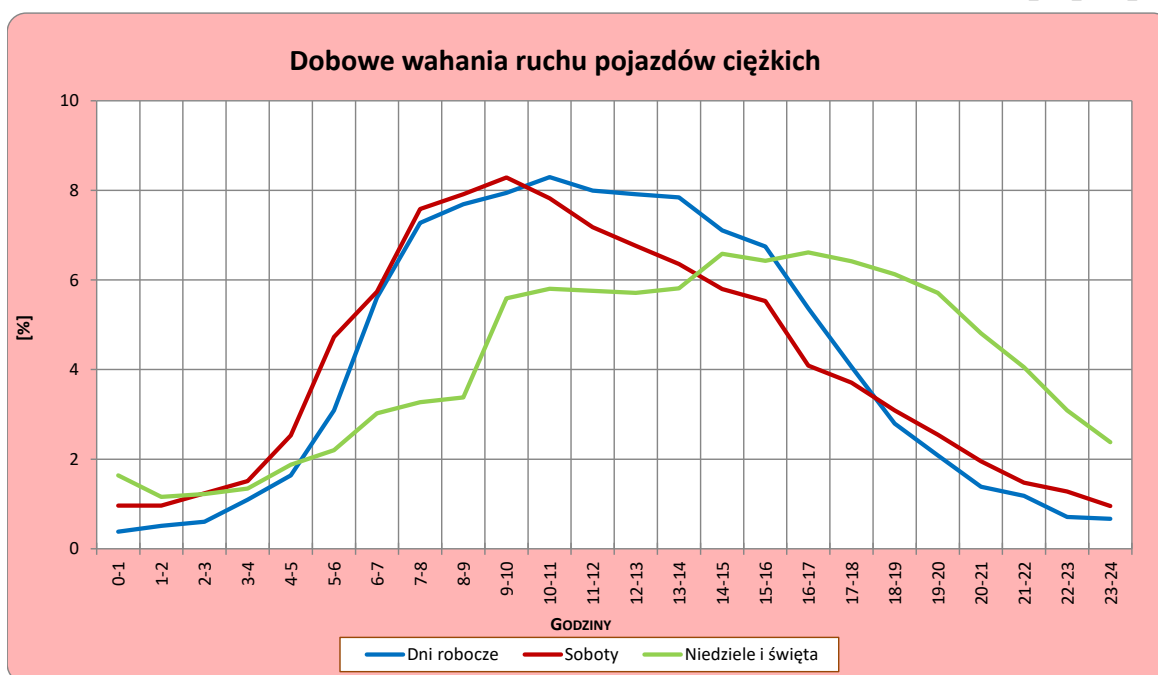
Miejscowość: Pisarowice
Odcinek: Zarszyn - Sanok
Typ stacji: GR

Rok: 2022
Numer drogi: 28
Oddział: RZESZÓW

R03_04-1_18013_2022



R03_04-2_18013_2022



Uwagi: –

Udział ruchu pojazdów lekkich i ciężkich w poszczególnych okresach doby

STACJA NR 18013

Miejscowość: Pisarowice
Odcinek: Zarszyn - Sanok
Typ stacji: GR

Rok: 2022
Numer drogi: 28
Oddział: RZESZÓW

R03_05_18013_2022

Godziny	Udział procentowy ruchu w poszczególnych godzinach doby [%]	
	Pojazdy lekkie	Pojazdy ciężkie
0 - 1	0,2	0,3
1 - 2	0,1	0,8
2 - 3	0,1	0,7
3 - 4	0,2	1,5
4 - 5	0,5	2,6
5 - 6	2,3	3,2
6 - 7	6,9	4,1
7 - 8	7,5	7,3
8 - 9	6,4	8,0
9 - 10	5,7	8,0
10 - 11	5,8	8,7
11 - 12	6,2	9,1
12 - 13	5,8	8,0
13 - 14	6,8	8,0
14 - 15	7,4	6,6
15 - 16	9,1	6,0
16 - 17	7,3	5,7
17 - 18	5,7	3,9
18 - 19	4,9	2,3
19 - 20	4,0	2,3
20 - 21	2,7	0,5
21 - 22	1,7	1,1
22 - 23	1,4	0,7
23 - 24	1,3	0,9

Źródło danych: Pomiary ręczne

Dobowe wahania ruchu pojazdów ogółem w podziale na kierunki

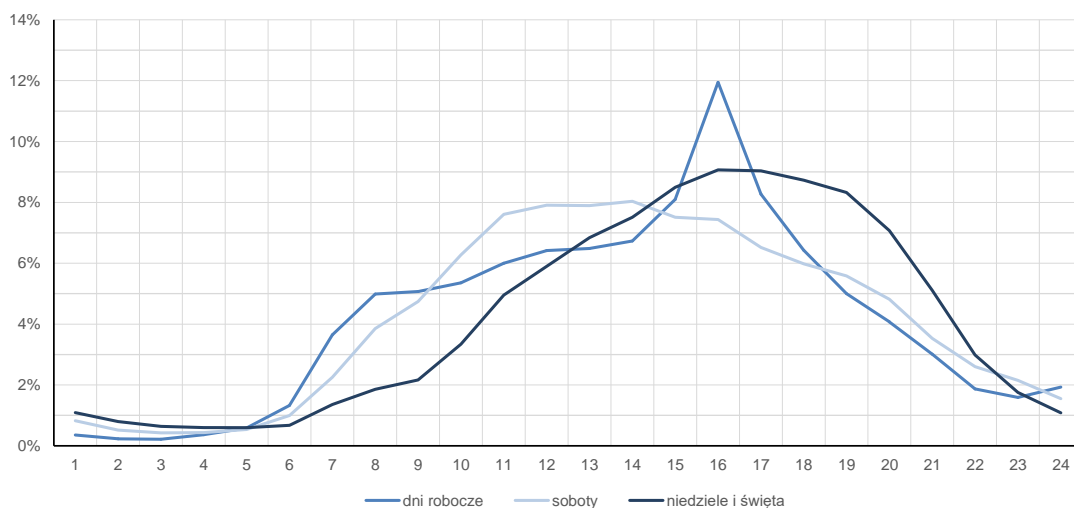
STACJA NR 18013

Miejscowość:	Pisarowice	Rok:	2022
Odcinek:	Zarszyn - Sanok	Numer drogi:	28
Typ stacji:	GR	Oddział:	RZESZÓW

Średni dobowy rozkład natężenia ruchu

R03_12-1_18013_2022

Kierunek Zarszyn



R03_12-2_18013_2022

Kierunek Sanok



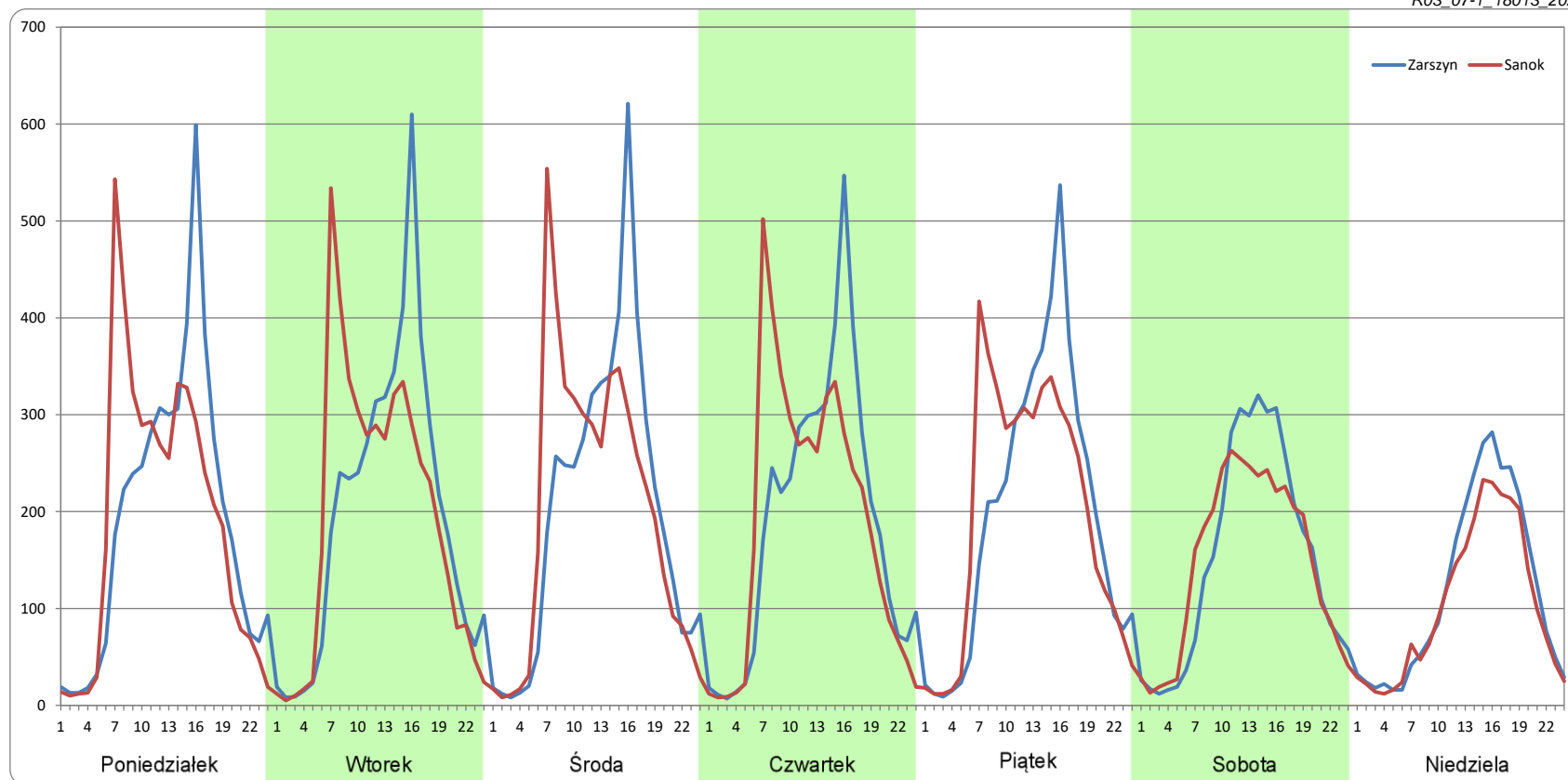
Ruch w poszczególne dni tygodnia

STACJA NR 18013

Numer drogi: 28 **Rok:** 2022 **Miesiąc:** Styczeń **Typ stacji:** GR **Oddział:** RZESZÓW

Dzień tygodnia	Poniedziałek		Wtorek		Środa		Czwartek		Piątek		Sobota		Niedziela	
	Zarszyn	Sanok	Zarszyn	Sanok	Zarszyn	Sanok	Zarszyn	Sanok	Zarszyn	Sanok	Zarszyn	Sanok	Zarszyn	Sanok
SDR	4620	4544	4719	4637	4825	4789	4540	4509	4737	4709	3629	3522	2827	2480
Razem	9164		9356		9614		9048		9446		7151		5307	
Podział procentowy	50,41%	49,59%	50,44%	49,56%	50,19%	49,81%	50,17%	49,83%	50,15%	49,85%	50,75%	49,25%	53,27%	46,73%

R03_07-1_18013_2022



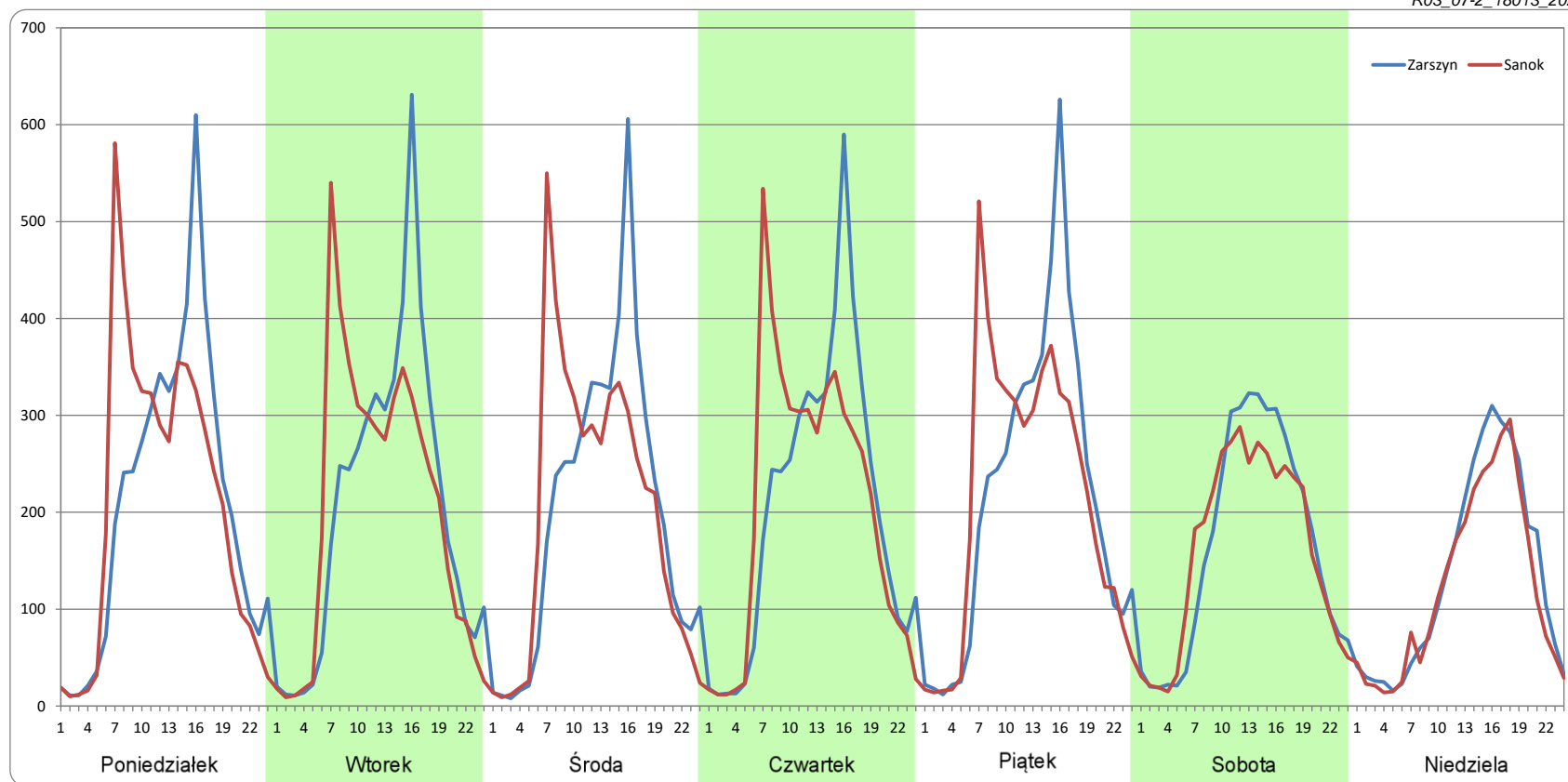
Ruch w poszczególne dni tygodnia

STACJA NR 18013

Numer drogi: 28 **Rok:** 2022 **Miesiąc:** Luty **Typ stacji:** GR **Oddział:** RZESZÓW

Dzień tygodnia	Poniedziałek		Wtorek		Środa		Czwartek		Piątek		Sobota		Niedziela	
	Zarszyn	Sanok	Zarszyn	Sanok	Zarszyn	Sanok	Zarszyn	Sanok	Zarszyn	Sanok	Zarszyn	Sanok	Zarszyn	Sanok
Kierunek	Zarszyn	Sanok	Zarszyn	Sanok	Zarszyn	Sanok	Zarszyn	Sanok	Zarszyn	Sanok	Zarszyn	Sanok	Zarszyn	Sanok
SDR	5053	5021	4896	4851	4816	4770	4919	4915	5222	5148	3972	3856	3213	2917
Razem	10074		9747		9586		9835		10370		7828		6130	
Podział procentowy	50,16%	49,84%	50,23%	49,77%	50,24%	49,76%	50,02%	49,98%	50,36%	49,64%	50,74%	49,26%	52,42%	47,58%

R03_07-2_18013_2022



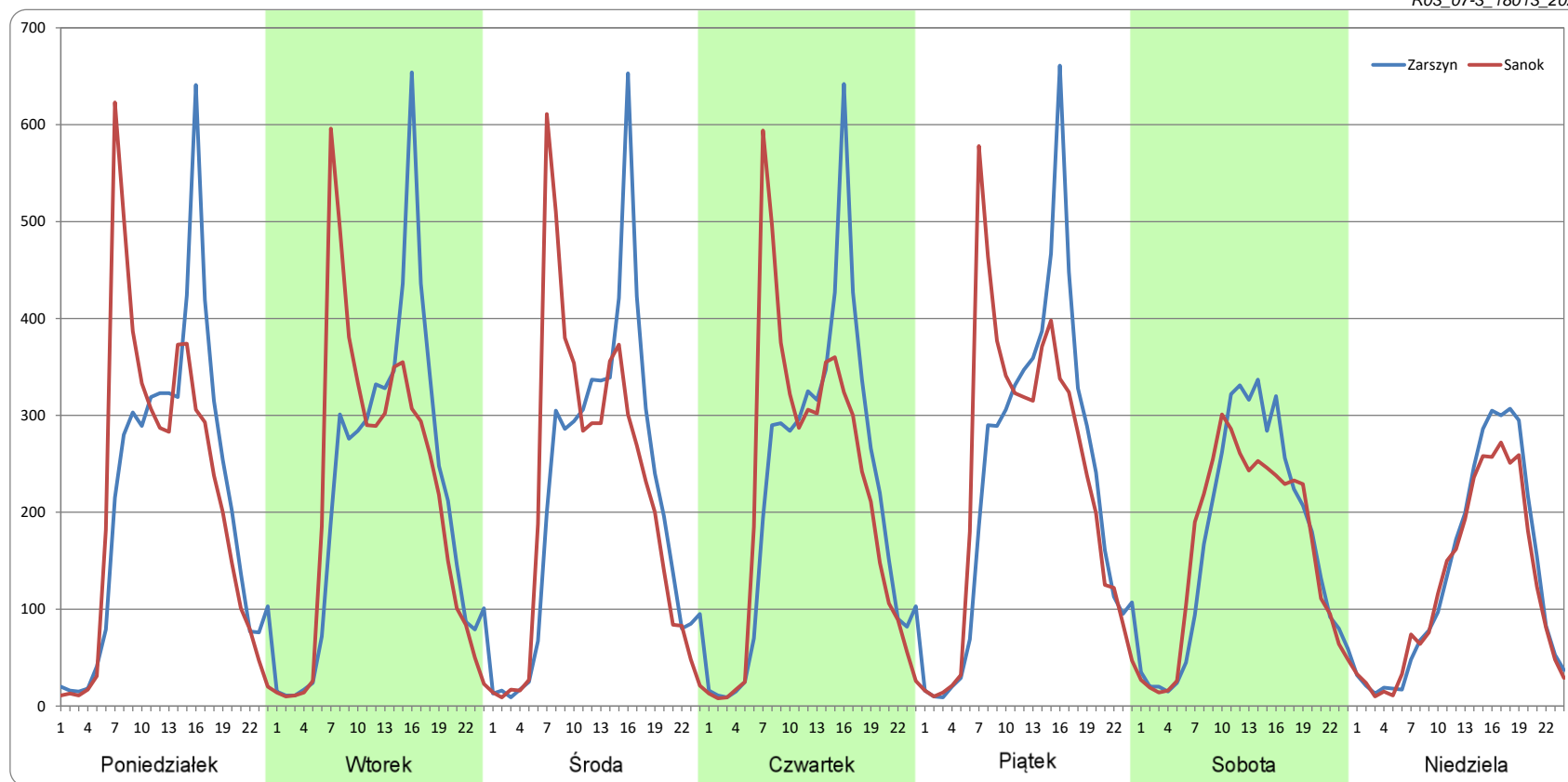
Ruch w poszczególne dni tygodnia

STACJA NR 18013

Numer drogi: 28 Rok: 2022 Miesiąc: Marzec Typ stacji: GR Oddział: RZESZÓW

Dzień tygodnia	Poniedziałek		Wtorek		Środa		Czwartek		Piątek		Sobota		Niedziela	
Kierunek	Zarszyn	Sanok	Zarszyn	Sanok	Zarszyn	Sanok	Zarszyn	Sanok	Zarszyn	Sanok	Zarszyn	Sanok	Zarszyn	Sanok
SDR	5205	5167	5245	5137	5188	5100	5234	5156	5557	5516	4032	3876	3198	2953
Razem	10372		10382		10289		10390		11073		7908		6151	
Podział procentowy	50,18%	49,82%	50,52%	49,48%	50,43%	49,57%	50,38%	49,62%	50,18%	49,82%	50,99%	49,01%	51,99%	48,01%

R03_07-3_18013_2022



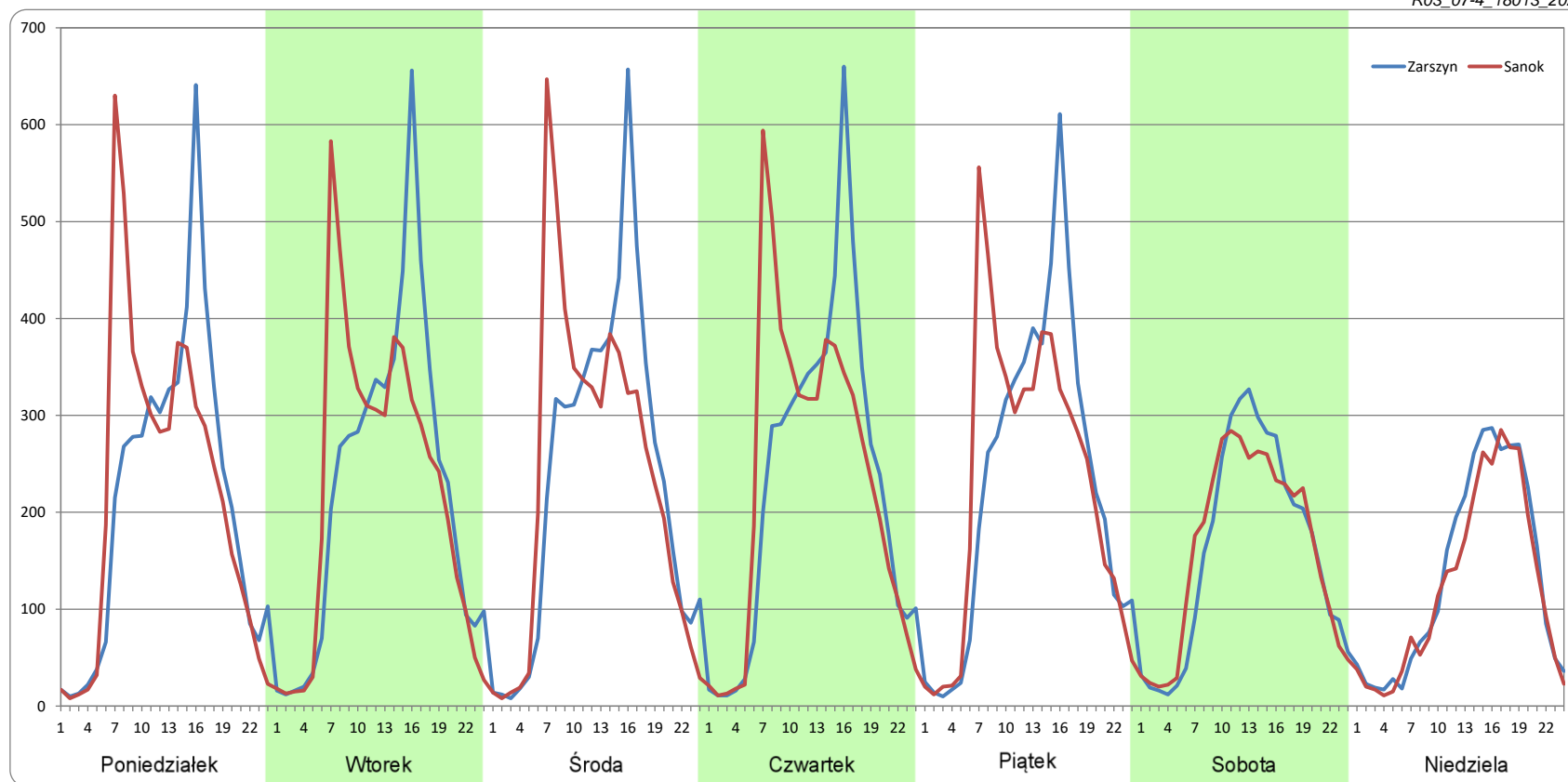
Ruch w poszczególne dni tygodnia

STACJA NR 18013

Numer drogi: 28 Rok: 2022 Miesiąc: Kwiecień Typ stacji: GR Oddział: RZESZÓW

Dzień tygodnia	Poniedziałek		Wtorek		Środa		Czwartek		Piątek		Sobota		Niedziela	
Kierunek	Zarszyn	Sanok	Zarszyn	Sanok	Zarszyn	Sanok	Zarszyn	Sanok	Zarszyn	Sanok	Zarszyn	Sanok	Zarszyn	Sanok
SDR	5157	5242	5366	5288	5642	5601	5538	5552	5524	5511	3834	3872	3205	2955
Razem	10399		10654		11242		11090		11034		7706		6160	
Podział procentowy	49,59%	50,41%	50,37%	49,63%	50,18%	49,82%	49,93%	50,07%	50,06%	49,94%	49,76%	50,24%	52,03%	47,97%

R03_07-4_18013_2022



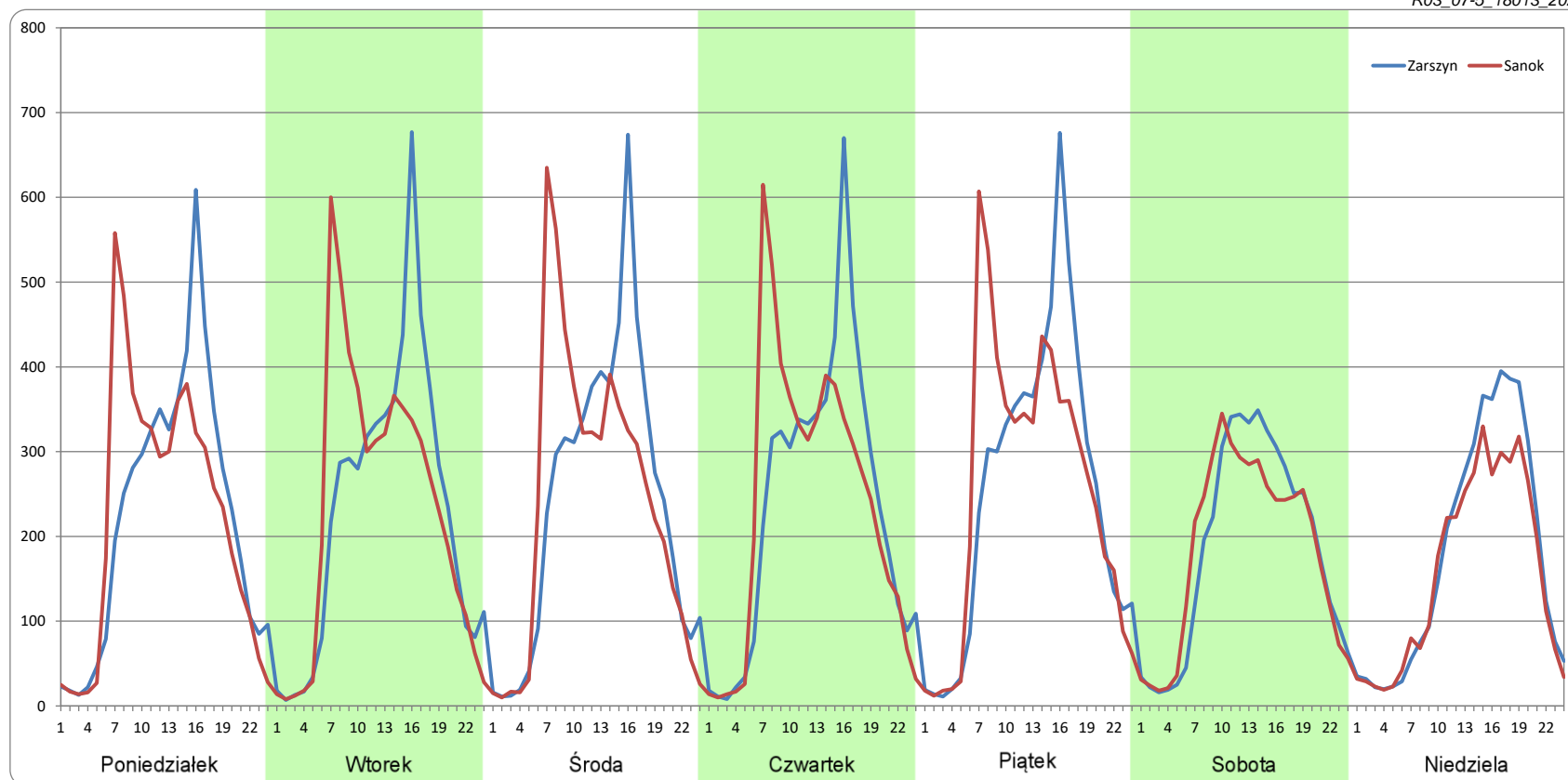
Ruch w poszczególne dni tygodnia

STACJA NR 18013

Numer drogi: 28 **Rok:** 2022 **Miesiąc:** Maj **Typ stacji:** GR **Oddział:** RZESZÓW

Dzień tygodnia	Poniedziałek		Wtorek		Środa		Czwartek		Piątek		Sobota		Niedziela	
	Zarszyn	Sanok	Zarszyn	Sanok	Zarszyn	Sanok	Zarszyn	Sanok	Zarszyn	Sanok	Zarszyn	Sanok	Zarszyn	Sanok
SDR	5380	5306	5514	5497	5756	5683	5683	5665	6050	6094	4461	4403	4249	3744
Razem	10686		11010		11439		11349		12144		8864		7993	
Podział procentowy	50,34%	49,66%	50,08%	49,92%	50,32%	49,68%	50,08%	49,92%	49,82%	50,18%	50,33%	49,67%	53,16%	46,84%

R03_07-5_18013_2022



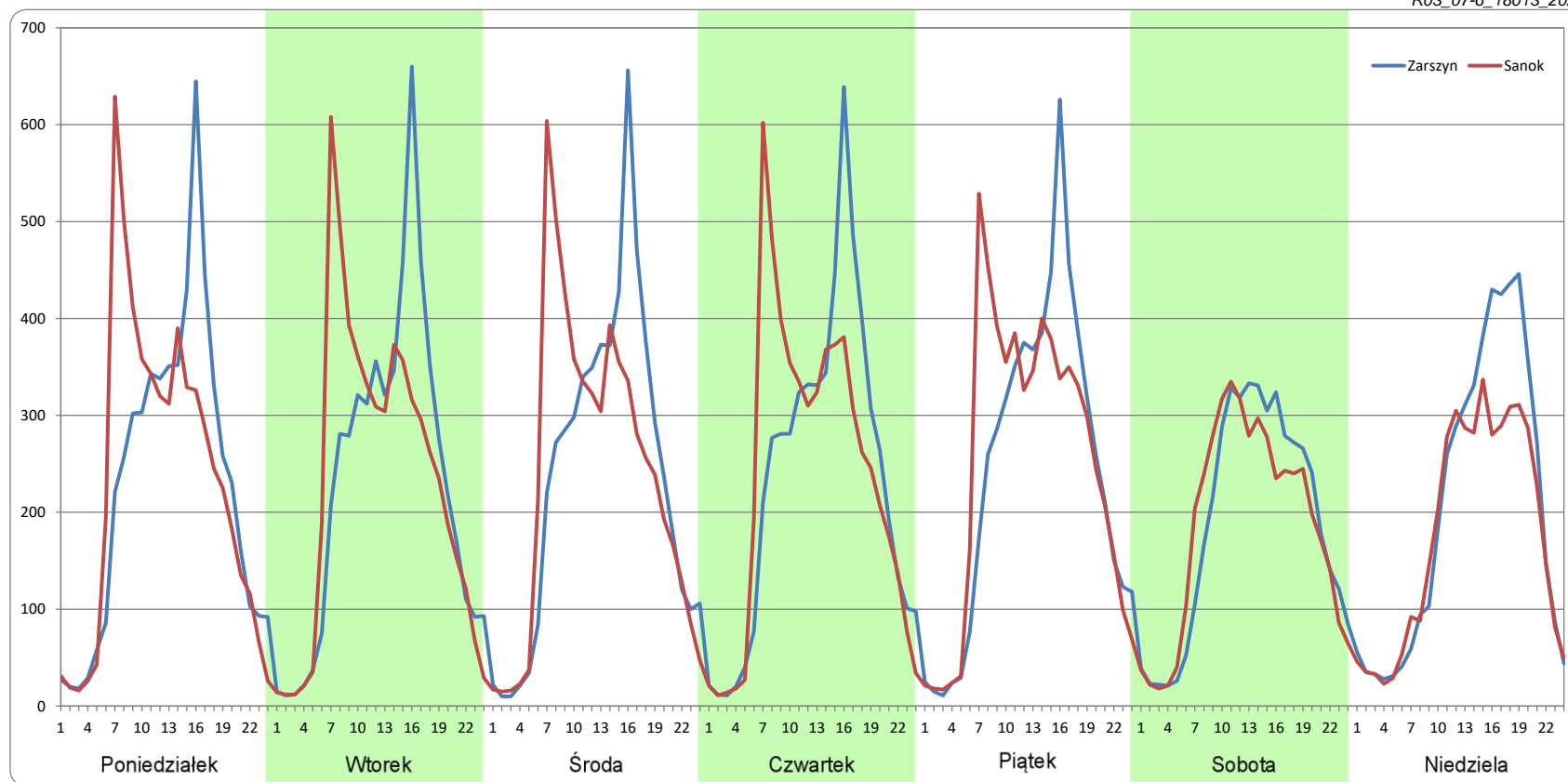
Ruch w poszczególne dni tygodnia

STACJA NR 18013

Numer drogi: 28 Rok: 2022 Miesiąc: Czerwiec Typ stacji: GR Oddział: RZESZÓW

Dzień tygodnia	Poniedziałek		Wtorek		Środa		Czwartek		Piątek		Sobota		Niedziela	
Kierunek	Zarszyn	Sanok	Zarszyn	Sanok	Zarszyn	Sanok	Zarszyn	Sanok	Zarszyn	Sanok	Zarszyn	Sanok	Zarszyn	Sanok
SDR	5487	5532	5475	5477	5657	5655	5623	5657	5791	5929	4481	4408	4880	4217
Razem	11019		10952		11311		11280		11720		8889		9097	
Podział procentowy	49,79%	50,21%	49,99%	50,01%	50,01%	49,99%	49,85%	50,15%	49,41%	50,59%	50,41%	49,59%	53,65%	46,35%

R03_07-6_18013_2022



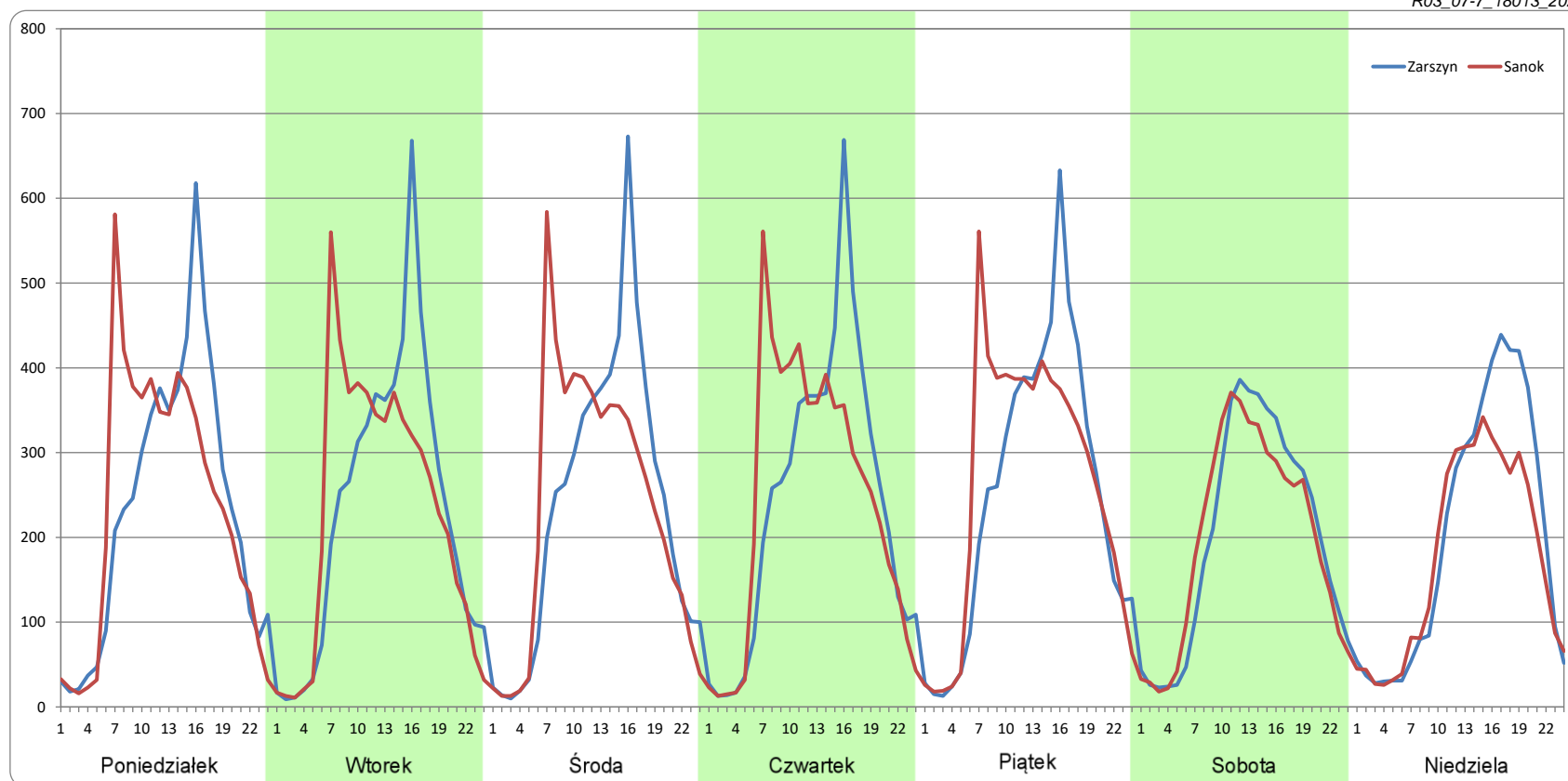
Ruch w poszczególne dni tygodnia

STACJA NR 18013

Numer drogi: 28 Rok: 2022 Miesiąc: Lipiec Typ stacji: GR Oddział: RZESZÓW

Dzień tygodnia	Poniedziałek		Wtorek		Środa		Czwartek		Piątek		Sobota		Niedziela	
Kierunek	Zarszyn	Sanok	Zarszyn	Sanok	Zarszyn	Sanok	Zarszyn	Sanok	Zarszyn	Sanok	Zarszyn	Sanok	Zarszyn	Sanok
SDR	5586	5619	5540	5468	5670	5619	5789	5810	6012	6226	4800	4739	4787	4195
Razem	11205		11009		11289		11599		12238		9539		8982	
Podział procentowy	49,85%	50,15%	50,33%	49,67%	50,22%	49,78%	49,91%	50,09%	49,12%	50,88%	50,32%	49,68%	53,29%	46,71%

R03_07-7_18013_2022



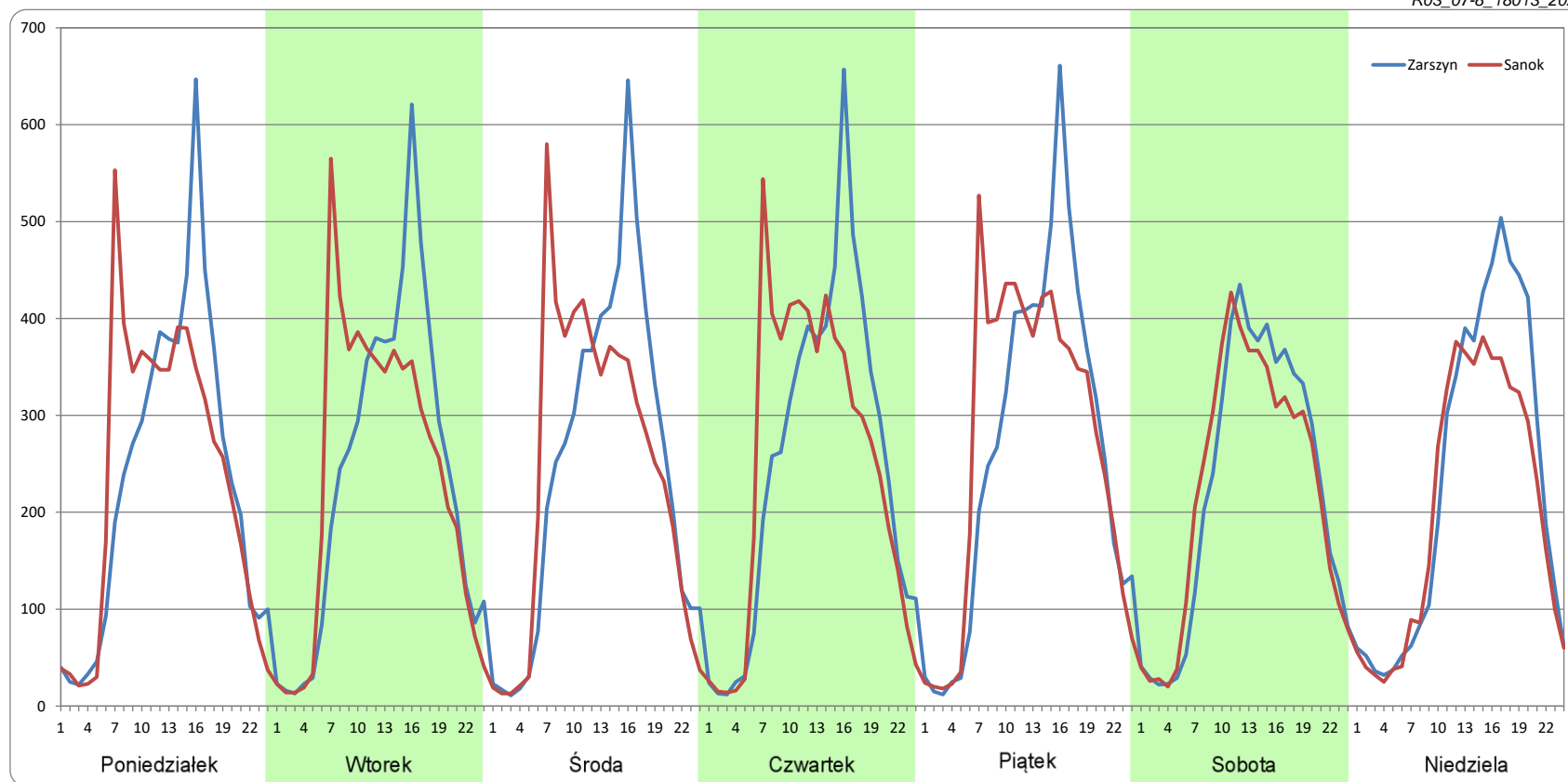
Ruch w poszczególne dni tygodnia

STACJA NR 18013

Numer drogi: 28 Rok: 2022 Miesiąc: Sierpień Typ stacji: GR Oddział: RZESZÓW

Dzień tygodnia	Poniedziałek		Wtorek		Środa		Czwartek		Piątek		Sobota		Niedziela	
	Zarszyn	Sanok	Zarszyn	Sanok	Zarszyn	Sanok	Zarszyn	Sanok	Zarszyn	Sanok	Zarszyn	Sanok	Zarszyn	Sanok
Kierunek	Zarszyn	Sanok	Zarszyn	Sanok	Zarszyn	Sanok	Zarszyn	Sanok	Zarszyn	Sanok	Zarszyn	Sanok	Zarszyn	Sanok
SDR	5640	5599	5664	5622	5894	5793	5994	5942	6334	6460	5345	5334	5497	4838
Razem	11239		11286		11687		11936		12794		10679		10334	
Podział procentowy	50,18%	49,82%	50,19%	49,81%	50,43%	49,57%	50,22%	49,78%	49,51%	50,49%	50,06%	49,94%	53,19%	46,81%

R03_07-8_18013_2022



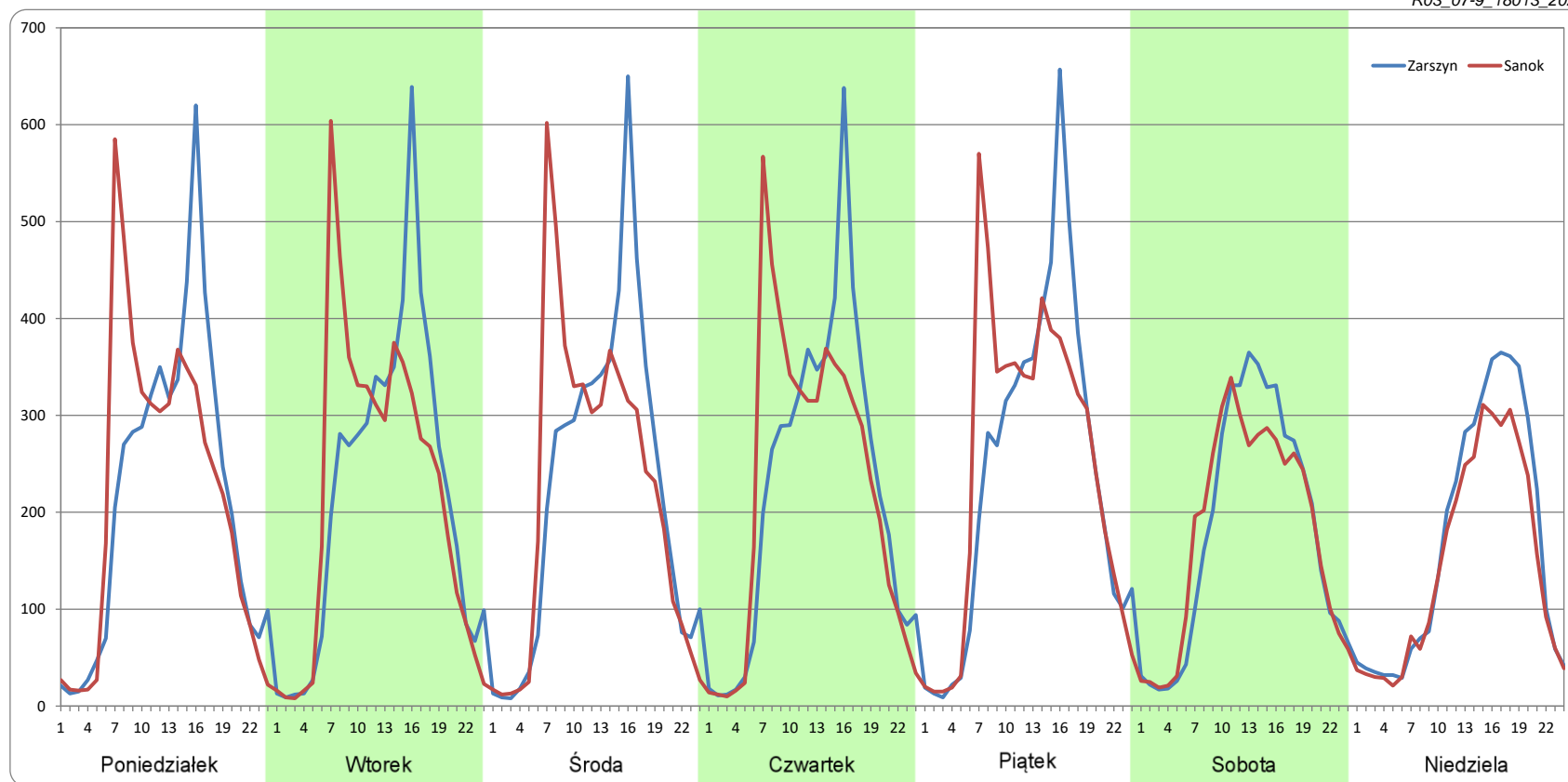
Ruch w poszczególne dni tygodnia

STACJA NR 18013

Numer drogi: 28 Rok: 2022 Miesiąc: Wrzesień Typ stacji: GR Oddział: RZESZÓW

Dzień tygodnia	Poniedziałek		Wtorek		Środa		Czwartek		Piątek		Sobota		Niedziela	
	Zarszyn	Sanok	Zarszyn	Sanok	Zarszyn	Sanok	Zarszyn	Sanok	Zarszyn	Sanok	Zarszyn	Sanok	Zarszyn	Sanok
Kierunek	Zarszyn	Sanok	Zarszyn	Sanok	Zarszyn	Sanok	Zarszyn	Sanok	Zarszyn	Sanok	Zarszyn	Sanok	Zarszyn	Sanok
SDR	5211	5198	5229	5220	5346	5257	5377	5371	5752	5905	4336	4269	4037	3494
Razem	10409		10448		10603		10748		11657		8605		7530	
Podział procentowy	50,06%	49,94%	50,04%	49,96%	50,42%	49,58%	50,03%	49,97%	49,34%	50,66%	50,39%	49,61%	53,61%	46,39%

R03_07-9_18013_2022



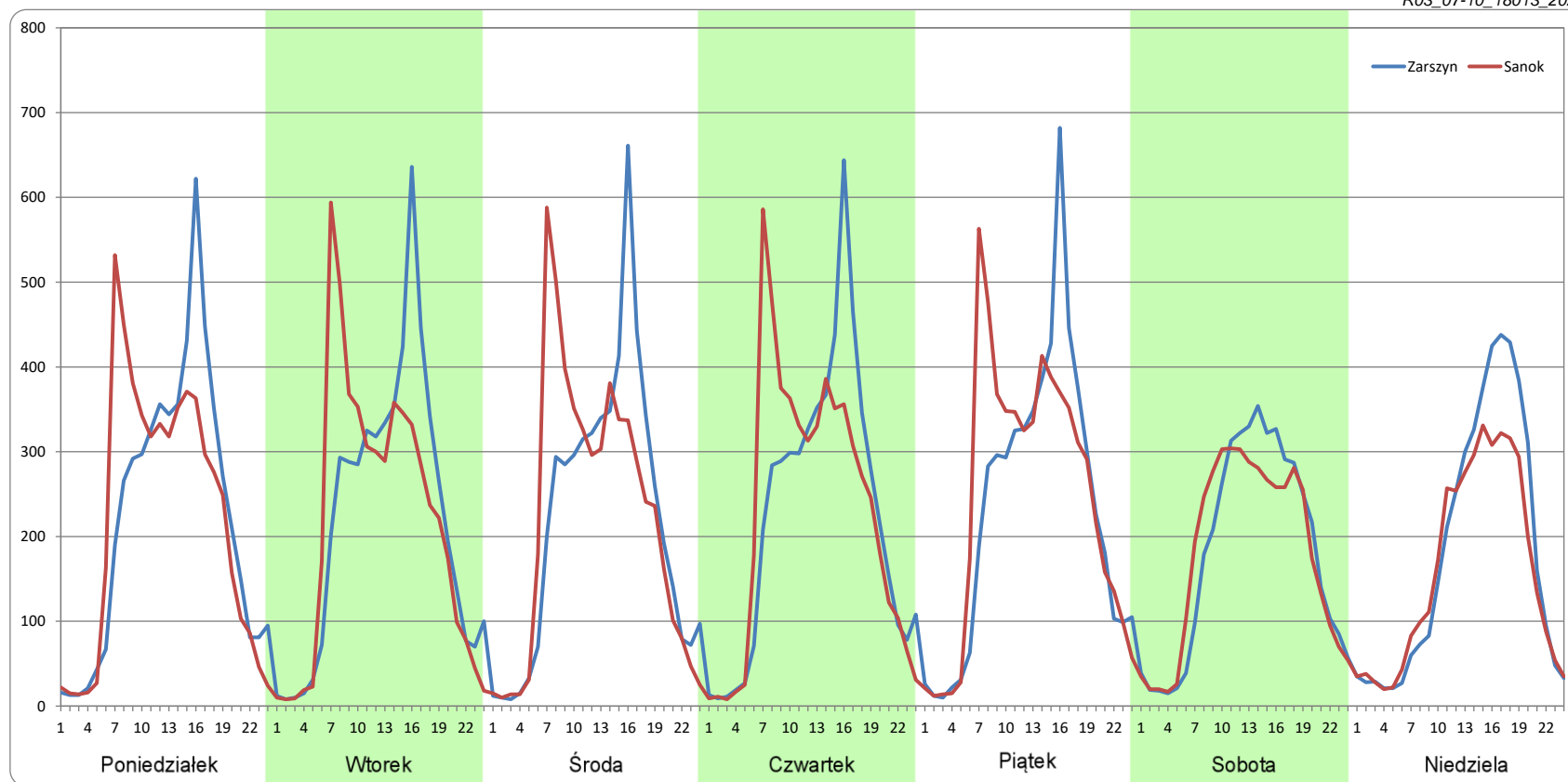
Ruch w poszczególne dni tygodnia

STACJA NR 18013

Numer drogi: 28 **Rok:** 2022 **Miesiąc:** Październik **Typ stacji:** GR **Oddział:** RZESZÓW

Dzień tygodnia	Poniedziałek		Wtorek		Środa		Czwartek		Piątek		Sobota		Niedziela	
	Zarszyn	Sanok	Zarszyn	Sanok	Zarszyn	Sanok	Zarszyn	Sanok	Zarszyn	Sanok	Zarszyn	Sanok	Zarszyn	Sanok
Kierunek	Zarszyn	Sanok	Zarszyn	Sanok	Zarszyn	Sanok	Zarszyn	Sanok	Zarszyn	Sanok	Zarszyn	Sanok	Zarszyn	Sanok
SDR	5339	5254	5231	5136	5247	5262	5395	5440	5555	5816	4299	4263	4313	3814
Razem	10593		10367		10509		10834		11371		8561		8127	
Podział procentowy	50,40%	49,60%	50,46%	49,54%	49,93%	50,07%	49,79%	50,21%	48,86%	51,14%	50,21%	49,79%	53,07%	46,93%

R03_07-10_18013_2022



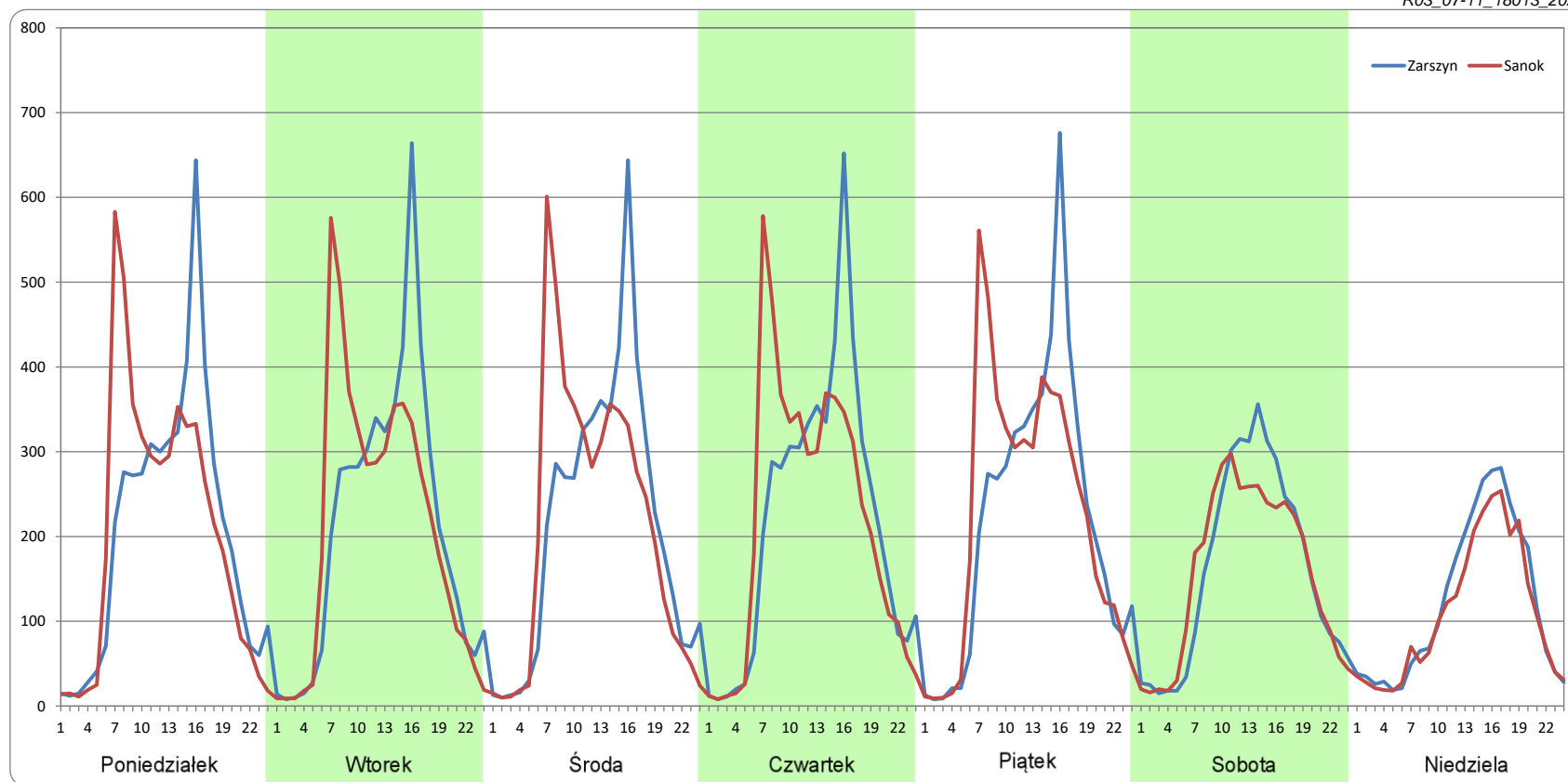
Ruch w poszczególne dni tygodnia

STACJA NR 18013

Numer drogi: 28 Rok: 2022 Miesiąc: Listopad Typ stacji: GR Oddział: RZESZÓW

Dzień tygodnia	Poniedziałek		Wtorek		Środa		Czwartek		Piątek		Sobota		Niedziela	
	Zarszyn	Sanok	Zarszyn	Sanok	Zarszyn	Sanok	Zarszyn	Sanok	Zarszyn	Sanok	Zarszyn	Sanok	Zarszyn	Sanok
Kierunek	Zarszyn	Sanok	Zarszyn	Sanok	Zarszyn	Sanok	Zarszyn	Sanok	Zarszyn	Sanok	Zarszyn	Sanok	Zarszyn	Sanok
SDR	4953	4903	5042	4981	5135	5122	5248	5236	5294	5351	3867	3770	2907	2594
Razem	9856		10023		10257		10484		10645		7637		5501	
Podział procentowy	50,26%	49,74%	50,30%	49,70%	50,06%	49,94%	50,06%	49,94%	49,73%	50,27%	50,63%	49,37%	52,84%	47,16%

R03_07-11_18013_2022



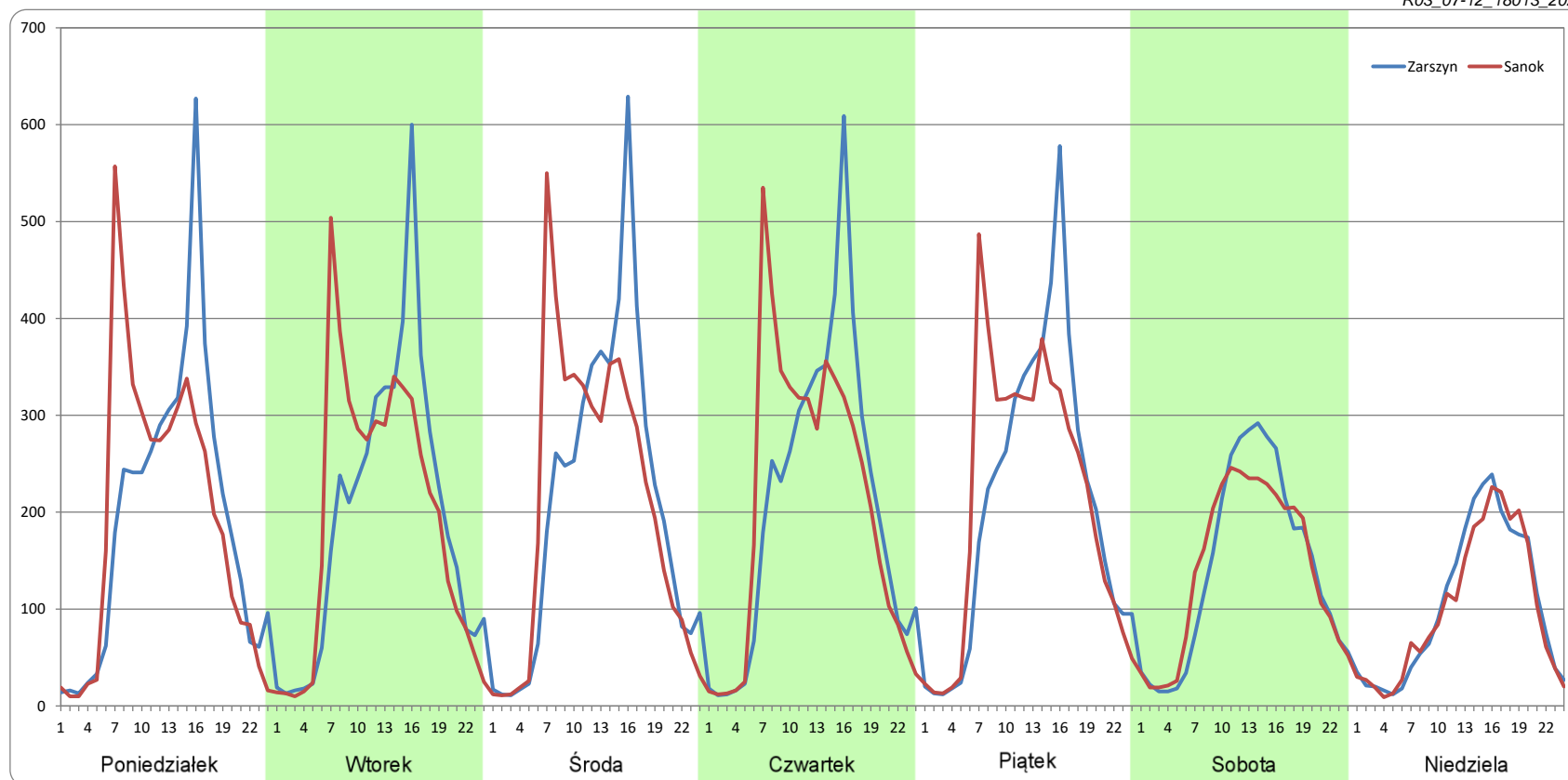
Ruch w poszczególne dni tygodnia

STACJA NR 18013

Numer drogi: 28 Rok: 2022 Miesiąc: Grudzień Typ stacji: GR Oddział: RZESZÓW

Dzień tygodnia	Poniedziałek		Wtorek		Środa		Czwartek		Piątek		Sobota		Niedziela	
Kierunek	Zarszyn	Sanok	Zarszyn	Sanok	Zarszyn	Sanok	Zarszyn	Sanok	Zarszyn	Sanok	Zarszyn	Sanok	Zarszyn	Sanok
SDR	4661	4625	4655	4618	5023	4990	4977	4986	4999	5080	3426	3394	2498	2392
Razem	9287		9273		10013		9963		10079		6820		4889	
Podział procentowy	50,19%	49,81%	50,20%	49,80%	50,17%	49,83%	49,95%	50,05%	49,60%	50,40%	50,23%	49,77%	51,08%	48,92%

R03_07-12_18013_2022



Proporcja dobowego natężenia ruchu do SDRR, dla każdego dnia w roku, w podziale na pojazdy ogółem

STACJA NR 18013

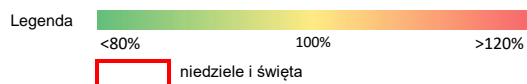
Miejscowość: Pisarowice **Rok:** 2022
Odcinek: Zarszyn - Sanok **Numer drogi:** 28
Typ stacji: GR **Oddział:** RZESZÓW

R03_10-1_18013_2022

	Miesiąc											
	1	2	3	4	5	6	7	8	9	10	11	12
liczba dni w miesiącu	31	28	31	30	31	30	31	31	30	31	30	31
średni udział w miesiącu [%]	82,1	92,3	97,5	97,6	105,5	106,7	109,5	115,6	102,5	87,5	91,7	86,6

R03_10-2_18013_2022

18013	Proporcja ruchu dziennego do średniego dobowego ruchu rocznego [%]											
	1	2	3	4	5	6	7	8	9	10	11	12
1	38,5	93,1	107,9	107,7	90,0	113,2	117,9	116,6	113,3	79,2	76,0	98,2
2	61,0	87,0	103,3	73,6	98,6	111,0	91,5	110,3	121,0	64,6	106,7	103,3
3	91,1	91,3	108,4	49,3	81,1	123,1	93,1	122,0	90,4	101,8	106,9	77,3
4	98,3	99,0	113,4	102,5	115,5	87,8	110,8	120,6	94,3	101,4	111,0	49,1
5	103,0	73,9	79,3	103,0	114,5	80,9	110,2	128,6	108,5	107,7	77,8	99,0
6	46,6	51,3	59,2	107,3	120,8	112,0	109,6	109,7	107,3	111,1	53,8	98,8
7	87,5	94,9	108,1	107,9	84,7	109,3	113,5	107,3	110,3	119,5	103,1	99,8
8	75,6	95,5	108,0	115,3	75,4	109,1	123,4	114,8	112,7	96,1	103,9	101,9
9	59,7	98,5	99,8	80,8	112,0	122,9	94,1	115,7	122,1	86,0	107,6	108,6
10	99,2	99,0	102,4	70,4	112,6	121,4	78,0	119,6	84,8	107,6	117,2	73,9
11	99,5	106,8	110,4	107,6	117,7	85,7	110,4	120,7	68,4	105,5	63,2	40,4
12	98,6	83,6	80,2	112,2	114,2	91,9	111,6	133,6	109,0	106,5	84,7	86,8
13	95,8	70,9	63,1	120,1	125,1	112,1	112,6	108,1	108,7	109,9	70,7	92,1
14	105,8	106,7	102,8	116,3	94,2	116,6	117,8	99,5	108,7	117,4	103,1	96,8
15	75,9	104,1	103,4	92,5	90,3	125,8	125,7	99,6	108,6	92,8	106,4	99,0
16	54,2	99,7	104,4	55,0	113,1	76,0	99,3	117,6	120,9	94,1	103,9	101,5
17	93,4	98,4	106,6	62,0	112,5	108,1	101,3	117,1	87,6	110,0	100,9	66,5
18	93,7	108,1	114,7	66,9	118,0	96,5	115,4	124,9	65,8	108,8	106,9	54,2
19	98,4	81,8	83,2	109,1	114,0	97,9	113,4	128,6	104,5	106,6	72,5	97,6
20	89,9	63,0	63,3	117,1	125,2	111,6	116,5	104,7	103,8	109,1	48,3	98,9
21	98,5	100,0	103,9	112,5	90,0	111,3	119,1	103,2	103,7	113,3	96,4	108,7
22	67,8	103,7	103,6	119,3	78,5	114,9	127,8	114,0	107,3	84,3	97,9	107,6
23	46,0	104,7	107,0	86,2	109,5	114,3	102,8	114,7	116,3	79,0	102,1	97,0
24	91,7	111,2	105,5	68,3	110,1	124,1	97,3	116,4	87,2	69,0	101,5	63,3
25	89,1	107,9	111,9	107,2	114,1	91,6	119,2	119,4	77,8	6,0	106,8	52,3
26	91,0	79,1	79,0	109,1	118,9	87,5	112,6	129,6	101,3	5,1	73,2	58,6
27	90,3	64,2	64,6	112,7	122,9	112,5	120,5	111,9	105,2	4,1	50,9	87,4
28	92,5	108,2	107,1	114,4	91,6	108,2	121,4	110,1	108,5	32,7	98,3	102,0
29	71,5		104,9	126,1	81,7	112,1	127,5	111,8	104,6	82,9	99,6	99,9
30	49,0		108,6	96,2	110,1	110,5	97,3	115,5	112,3	90,6	101,3	102,0
31	90,5		105,3		112,7		84,5	119,3		111,0		62,8



Nierównomierność kierunkowa dla każdego dnia w roku, w podziale na pojazdy ogółem

STACJA NR 18013

Miejscowość: Pisarowice
 Odcinek: Zarszyn - Sanok
 Typ stacji: GR

Rok: 2022
 Numer drogi: 28
 Oddział: RZESZÓW

R03_11_18013_2022

18013	Proporcja ruchu dziennego do średniego dobowego ruchu rocznego [%]											
	1	2	3	4	5	6	7	8	9	10	11	12
1	48,5	49,8	49,4	49,9	48,7	49,8	51,4	50,6	50,0	49,7	48,2	50,1
2	45,1	49,5	49,6	49,4	47,6	50,3	50,0	50,4	50,7	46,9	49,6	50,2
3	49,3	49,5	50,1	48,3	45,8	50,8	46,3	50,0	49,6	49,9	49,7	49,5
4	49,7	49,6	49,9	50,4	49,7	50,0	50,5	49,2	47,1	49,4	50,3	48,7
5	50,2	49,2	49,0	49,5	49,6	47,0	49,6	50,5	50,6	50,1	49,6	49,9
6	49,6	47,2	48,2	49,8	50,1	50,0	49,8	49,6	49,7	50,2	47,6	49,9
7	49,5	49,5	49,7	49,9	48,7	50,1	50,0	46,5	49,6	51,6	49,8	49,9
8	49,0	50,1	49,4	49,4	47,1	49,8	50,3	49,6	49,7	49,5	49,8	49,8
9	46,6	49,7	49,3	49,9	50,0	49,8	49,9	49,9	50,2	45,6	50,2	50,1
10	49,7	49,9	49,1	47,9	50,3	50,5	46,0	49,5	50,0	49,9	50,3	49,1
11	49,2	49,8	49,8	50,5	49,6	49,9	49,9	50,1	46,6	49,7	51,7	47,9
12	49,7	49,5	48,9	49,7	49,7	47,9	49,5	50,6	49,8	50,3	49,4	49,8
13	50,0	47,4	47,6	50,3	50,2	50,7	49,9	51,0	50,1	50,4	46,3	49,5
14	49,8	50,1	49,8	50,3	50,1	49,9	50,5	47,2	49,6	51,1	49,6	49,8
15	49,2	49,4	49,5	50,0	47,3	50,7	51,2	46,5	50,1	49,2	49,9	49,7
16	48,2	50,0	49,6	50,3	49,9	52,3	50,0	50,0	50,9	46,5	49,9	50,3
17	49,9	49,6	49,5	48,7	50,2	50,4	47,1	49,5	48,9	49,7	49,8	50,4
18	49,5	49,7	49,8	47,3	49,6	49,4	50,2	49,7	45,8	49,5	50,4	48,9
19	49,7	48,9	48,9	49,3	50,1	44,7	50,3	50,0	49,8	49,9	49,5	49,7
20	49,8	47,8	48,5	49,7	50,4	50,2	49,7	48,8	50,0	50,1	47,7	50,3
21	50,4	50,1	49,9	49,9	50,4	50,0	49,9	46,5	49,6	51,0	50,0	50,2
22	49,4	49,8	49,6	49,6	46,5	49,9	50,5	50,0	50,1	49,7	49,5	50,8
23	46,8	49,8	50,0	49,3	50,4	50,2	49,8	49,3	51,1	47,2	50,0	50,7
24	49,6	50,8	49,6	47,8	49,6	50,6	46,2	49,7	50,0	21,9	50,0	46,0
25	49,8	49,4	49,7	50,2	49,8	49,1	50,0	50,2	45,8	50,2	50,1	50,1
26	49,7	49,5	49,3	50,0	50,3	46,4	49,3	50,9	49,5	49,2	49,1	47,7
27	49,8	47,9	47,8	49,4	50,0	49,8	49,7	50,3	50,1	49,8	47,4	49,4
28	49,6	49,7	49,9	50,2	49,4	50,0	50,0	47,0	49,5	50,4	49,6	49,4
29	49,4		49,5	50,8	46,9	49,7	51,0	49,0	50,0	51,0	49,6	49,7
30	47,2		49,4	52,0	50,0	50,3	48,7	49,5	50,4	49,1	50,1	50,8
31	49,4		49,7		49,6		46,4	49,2		48,9		49,3

Legenda Zarszyn 50% Sanok
 <40% >60%
 niedziele i święta

$$*WNK = \frac{N_{poj./24h}(\text{kierunek P})}{N_{poj./24h}(\text{kierunek P+L})}$$

Struktura rodzajowa ruchu wg pomiarów ręcznych

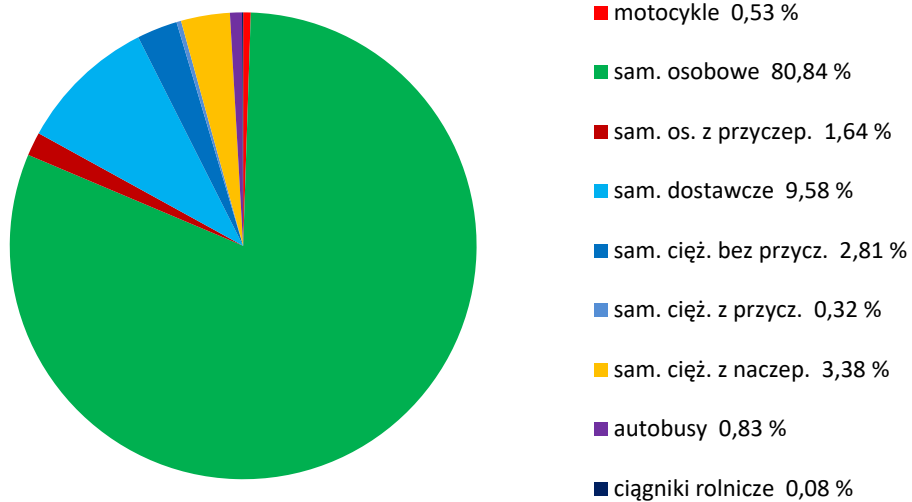
STACJA NR 18013

Miejscowość: Pisarowice
Odcinek: Zarszyn - Sanok
Typ stacji: GR

Rok: 2022
Numer: 28
Oddział: RZESZÓW

R04_04_18013_2022

**Rodzajowa struktura ruchu wg pomiarów ręcznych
w 2022 roku**



SPIS TREŚCI

Raport 0.1	1
Stacja 18013.....	1
Raport 2.1	2
Woj 18.....	2
Raport 2.2	3
Woj 18.....	3
Raport 2.3	4
Stacja 18013.....	4
Raport 3.1	5
Stacja 18013.....	5
Raport 3.2	6
Stacja 18013.....	6
Raport 3.3	7
Stacja 18013.....	7
Raport 3.4	8
Stacja 18013.....	8
Raport 3.6	9
Stacja 18013.....	9
Raport 3.12	10
Stacja 18013.....	10
Raport 3.7	11
Stacja 18013.....	11
Raport 3.10	23
Stacja 18013.....	23
Raport 3.11	24
Stacja 18013.....	24
Raport 4.4	25
Stacja 18013.....	25