

Archiwizacja i analiza danych ze stacji
ciągłych pomiarów ruchu z lat 2021-2022
Archiwizacja i analiza roczna danych z 2021

SCPR nr 18018

Na zlecenie



**Generalna Dyrekcja
Dróg Krajowych i Autostrad**

Heller Consult sp. z o.o.

Warszawa, 29 kwietnia 2022

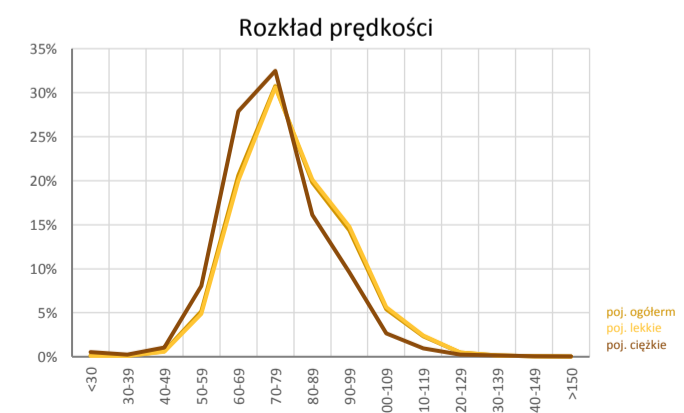
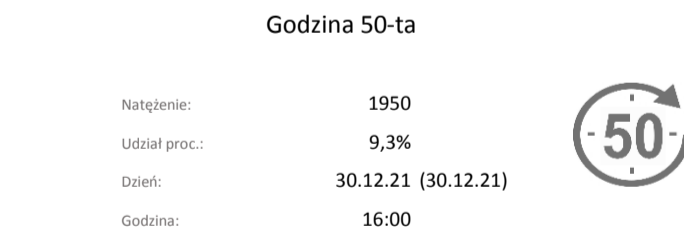
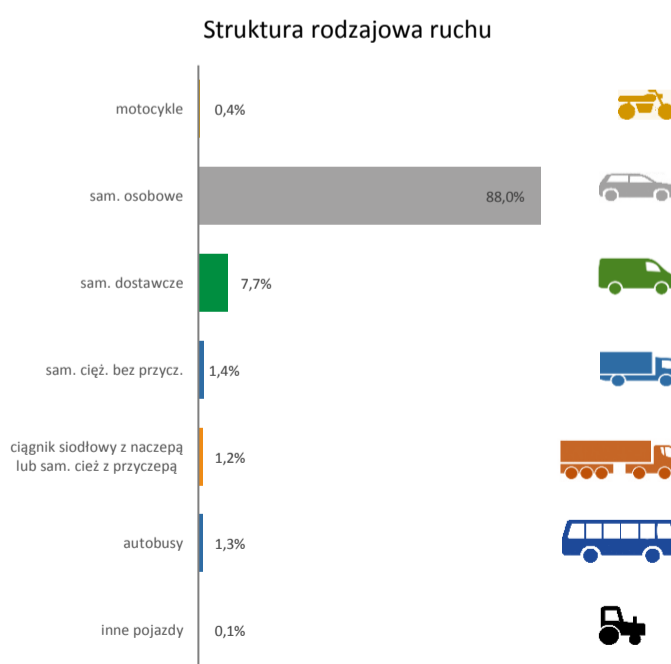
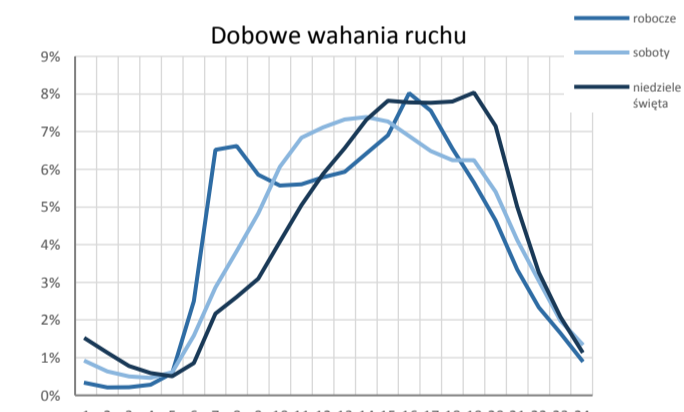
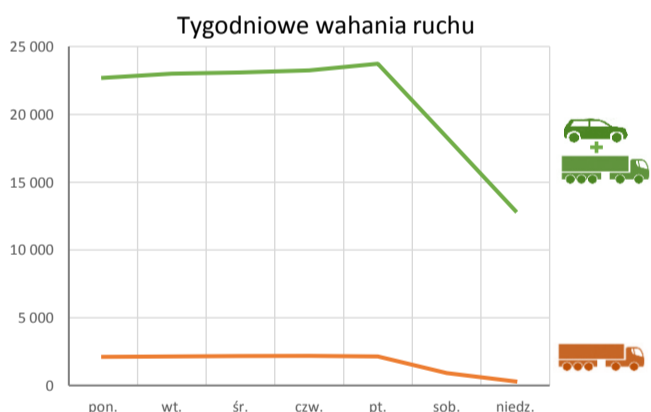
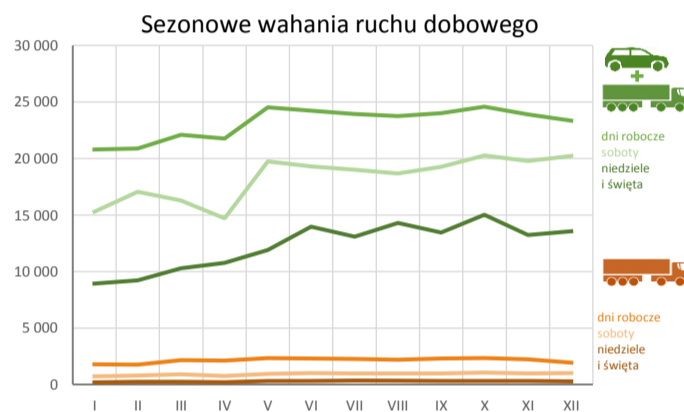
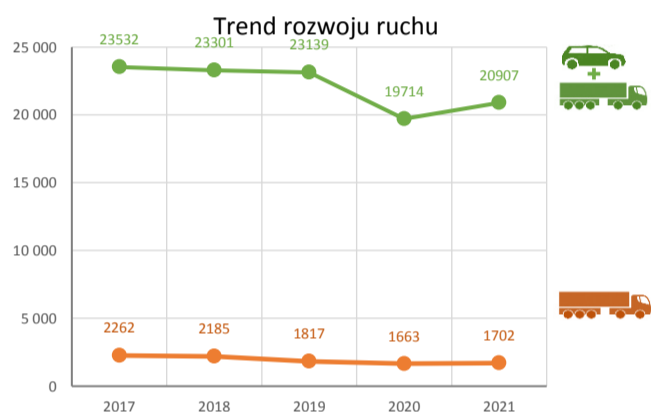
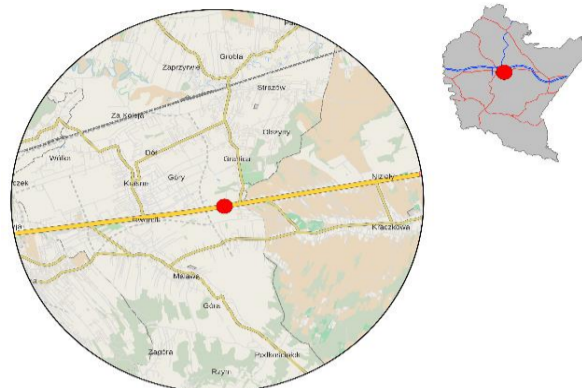


Karta punktu

Stacja NR 18018

Nr stacji: 18018
 Typ licznika: GR
 Lokalizacja: Krasne
 Nr drogi: 94
 Pikietaż: 606,224

Stacja działa od: 2011-12-12
 Charakter ruchu: G
 Liczba dni w archiwizacji: 365
 Liczba dni w przetworzeniu: 365



Średni dobowy ruch roczny (SDRR) w stacjach SCPR w latach 2012-2021

Ruch ogółem

R02_02_2021

Lp.	Oddział GDDKiA	Numer stacji	Typ stacji	Nr drogi	Średni dobowy ruch roczny (SDRR) w latach (poj./dobę)										Wzrost/spadek ruchu (%)	
					2012	2013	2014	2015	2016	2017	2018	2019	2020	2021	2021/19	2021/20
1.	Rzeszów	18003	GR	A4	-	-	-	-	-	-	-	-	-	-	-	-
		18004	GR	94	-	-	-	-	-	-	-	-	-	-	-	-
		18005	GR	73	-	-	-	-	-	-	-	-	-	-	-	-
		18012	GR	A4	-	-	-	-	-	-	-	-	-	-	-	-
		18013	GR	28	-	-	-	-	-	-	-	-	-	-	-	-
		18018	GR	94	-	-	30198*	31090	28333*	23532*	23301	23139	19714	20907	-10	6
		18019	GR	19	9911	-	10299*	10988	11616	12015	12521	12935	-	12215*	-6*	-
		18069	GR	77	-	-	-	-	-	-	-	-	14929*	16596	-	11*
		18070	GR	9	-	-	-	-	-	-	-	-	7695*	8416	-	9*
		18071	GR	28	-	-	-	-	-	-	-	-	8329*	9149	-	10*
		18501	WIM	94j/94	-	-	-	-	-	-	13479	13761	12558	12779	-7	2
		18502	WIM	77	-	-	-	-	-	-	5226	5259	4698	5318	1	13
		18503	WIM	19	-	-	-	-	-	-	5771	5831	4933	5295	-9	7
		18504	WIM	9/9a	-	-	-	-	-	-	12279	-	10495*	11349	-	8*
		18621	SICK	94I	-	-	-	8375*	8868*	9472	9820	9944	9214	10892	10	18
		18801	KAS	19/9	-	-	-	-	-	-	-	-	3375*	3313*	-	-2*
		18802	KAS	84	-	-	-	-	-	-	-	-	182*	-	-	-
18803**	KAS	28	-	-	-	-	-	-	-	-	1156*	1797*	-	55*		
18804**	KAS	A4	-	-	-	-	-	-	-	-	1554*	2013*	-	30*		

* - wynik niemiernodajny do porównań

** - dane nietypowe ze względu na decyzje administracyjne

STACJA NR 18018

Miejscowość: Krasne
Odcinek: Rzeszów - Łańcut
Typ stacji: GR

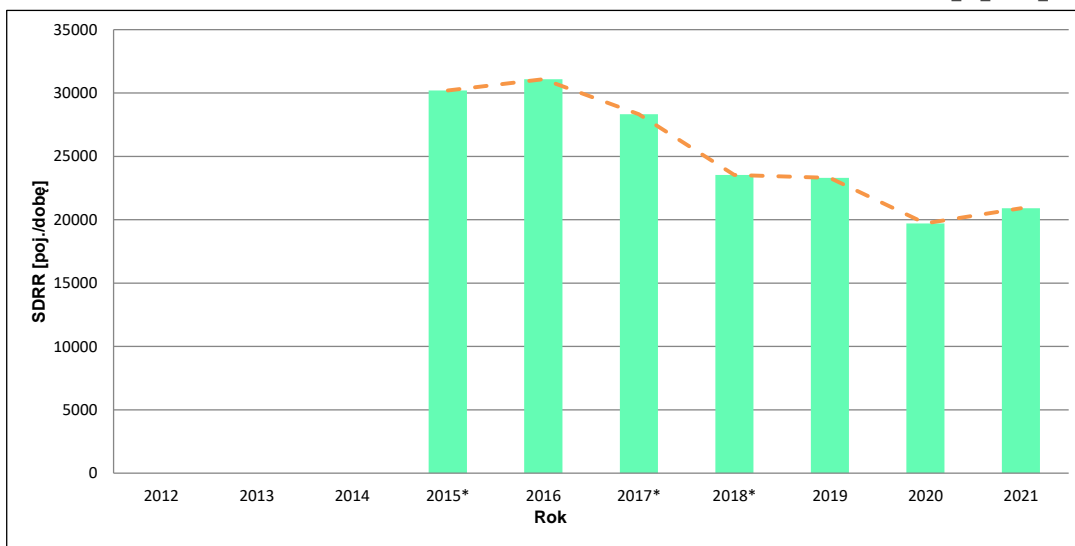
Rok: 2021
Numer drogi: 94
Oddział: RZESZÓW

Wykres trendu rozwoju ruchu dla stacji 18018

R02_02_18018_2021

Średni dobowy ruch roczny (SDRR) w latach (poj./dobę)										Wzrost/spadek ruchu [%]	
2012	2013	2014	2015	2016	2017	2018	2019	2020	2021	2021/19	2021/20
-	-	-	30198*	31090	28333*	23532*	23301	19714	20907	-10	6

R02_03_18018_2021



* - ruch niemiernodajny do porównań

Średni dobowy ruch dla poszczególnych dni tygodnia w poszczególnych miesiącach roku

STACJA NR 18018

Miejscowość: Krasne
Odcinek: Rzeszów - Łańcut
Typ stacji: GR

Rok: 2021
Numer drogi: 94
Oddział: RZESZÓW

Ruch ogółem

R03_01_18018_2021

Dni tygodnia:		Styczeń	Luty	Marzec	Kwiecień	Maj	Czerwiec	Lipiec	Sierpień	Wrzesień	Pazdziernik	Listopad	Grudzień	Cały rok
1. Poniedziałki	a	19740	20175	21573	21718	24211	23782	23672	23663	23581	23962	23380	22942	22700
	b	1,078	1,080	1,102	1,133	1,099	1,078	1,093	1,091	1,081	1,060	1,073	1,067	1,086
	c	0,870	0,889	0,950	0,957	1,067	1,048	1,043	1,042	1,039	1,056	1,030	1,011	1,000
2. Wtorki	a	20493	20859	21531	21280	24311	24225	23698	23997	23902	24146	23570	23969	22998
	b	1,119	1,117	1,100	1,110	1,104	1,099	1,094	1,107	1,095	1,069	1,082	1,114	1,100
	c	0,891	0,907	0,936	0,925	1,057	1,053	1,030	1,043	1,039	1,050	1,025	1,042	1,000
3. Środy	a	20631	20995	21959	21638	24271	24518	23630	22838	23806	24374	24166	24162	23082
	b	1,127	1,124	1,122	1,129	1,102	1,112	1,091	1,053	1,091	1,079	1,109	1,123	1,104
	c	0,894	0,910	0,951	0,937	1,052	1,062	1,024	0,989	1,031	1,056	1,047	1,047	1,000
4. Czwartki	a	21015	20632	22465	21878	24387	24115	24012	23909	23930	24695	23671	24157	23239
	b	1,148	1,105	1,147	1,141	1,107	1,094	1,108	1,103	1,097	1,093	1,086	1,123	1,112
	c	0,904	0,888	0,967	0,941	1,049	1,038	1,033	1,029	1,030	1,063	1,019	1,040	1,000
5. Piątki	a	22102	21794	22979	22210	25348	24456	24577	24413	24827	25726	24750	21566	23729
	b	1,207	1,167	1,174	1,159	1,151	1,109	1,134	1,126	1,138	1,138	1,136	1,003	1,135
	c	0,931	0,918	0,968	0,936	1,068	1,031	1,036	1,029	1,046	1,084	1,043	0,909	1,000
6. Soboty	a	15275	17071	16279	14704	19735	19311	18993	18688	19260	20263	19762	20234	18298
	b	0,834	0,914	0,831	0,767	0,896	0,876	0,877	0,862	0,883	0,897	0,907	0,941	0,875
	c	0,835	0,933	0,890	0,804	1,079	1,055	1,038	1,021	1,053	1,107	1,080	1,106	1,000
7. Niedziele	a	9598	9213	10272	12226	12229	14709	13069	14630	13433	15019	14124	16132	12888
	b	0,524	0,493	0,525	0,638	0,555	0,667	0,603	0,675	0,616	0,665	0,648	0,750	0,616
	c	0,745	0,715	0,797	0,949	0,949	1,141	1,014	1,135	1,042	1,165	1,096	1,252	1,000
8. Dni robocze	a	20796	20891	22102	21745	24505	24219	23918	23764	24009	24581	23907	23359	23150
	b	1,136	1,119	1,129	1,134	1,113	1,098	1,104	1,096	1,100	1,088	1,097	1,086	1,107
	c	0,898	0,902	0,955	0,939	1,059	1,046	1,033	1,027	1,037	1,062	1,033	1,009	1,000
9. Święta	a	7256	-	-	8533	11455	10963	-	12968	-	-	11398	9659	10319
	b	0,396	-	-	0,445	0,520	0,497	-	0,598	-	-	0,523	0,449	0,494
	c	0,703	-	-	0,827	1,110	1,062	-	1,257	-	-	1,105	0,936	1,000
10. Niedziele i święta	a	8929	9213	10272	10748	11897	13960	13069	14297	13433	15019	13215	13543	12300
	b	0,488	0,493	0,525	0,561	0,540	0,633	0,603	0,659	0,616	0,665	0,607	0,630	0,588
	c	0,726	0,749	0,835	0,874	0,967	1,135	1,063	1,162	1,092	1,221	1,074	1,101	1,000
11. Wszystkie dni	a	18312	18677	19580	19168	22023	22052	21664	21686	21820	22598	21788	21510	20907
	b	1,000	1,000	1,000	1,000	1,000	1,000	1,000	1,000	1,000	1,000	1,000	1,000	1,000
	c	0,876	0,893	0,937	0,917	1,053	1,055	1,036	1,037	1,044	1,081	1,042	1,029	1,000

Legenda:

a = średni dobowy ruch danego dnia (dni) tygodnia

b = $\frac{\text{średni dobowy ruch danego dnia (dni) tygodnia w miesiącu}}{\text{średni dobowy ruch we wszystkie dni miesiąca}}$

c = $\frac{\text{średni dobowy ruch danego dnia (dni) tygodnia w miesiącu}}{\text{średni dobowy ruch danego dnia (dni) tygodnia w roku}}$

Uwagi: *Dane oszacowane, brak oszacowań dla dni świątecznych

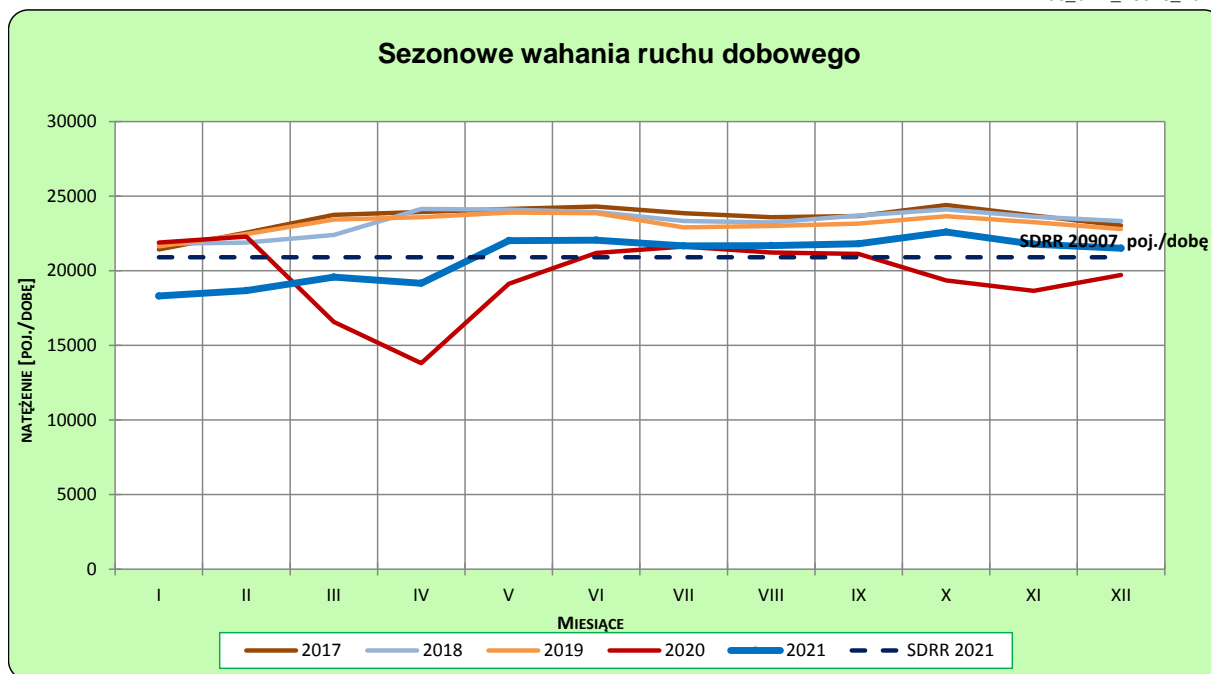
STACJA NR 18018

Miejscowość: Krasne
Odcinek: Rzeszów - Łańcut
Typ stacji: GR

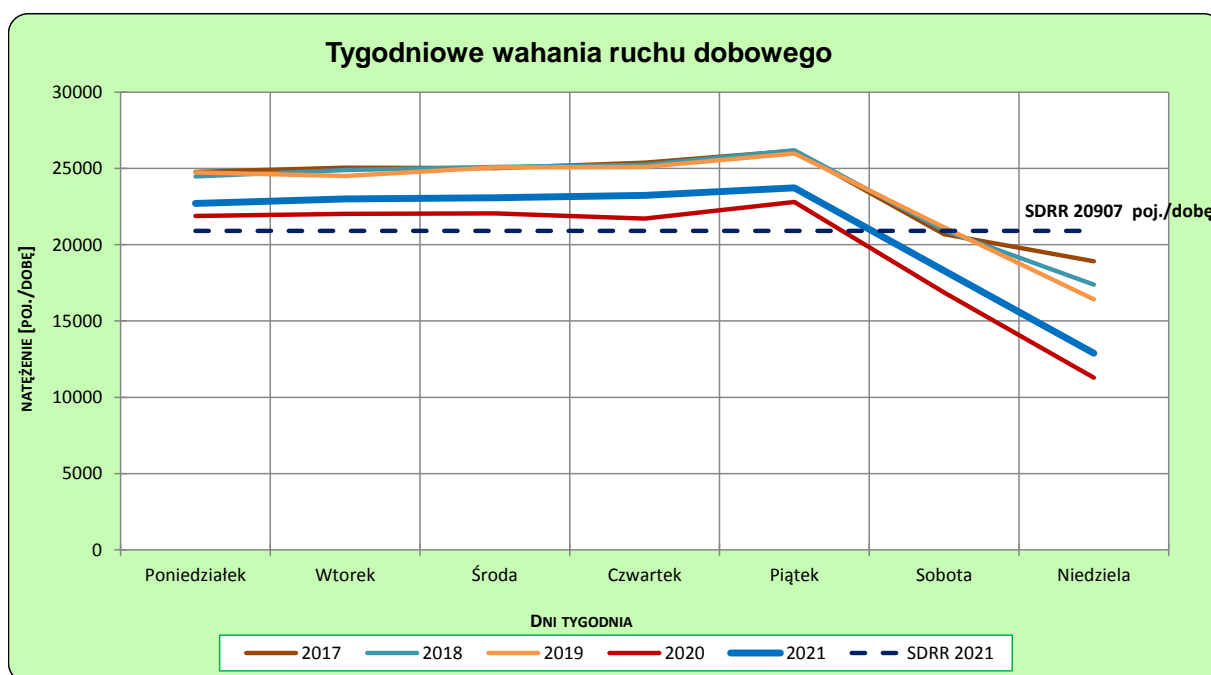
Rok: 2021
Numer drogi: 94
Oddział: RZESZÓW

Ruch ogółem

R03_02-1_18018_2021



R03_02-2_18018_2021



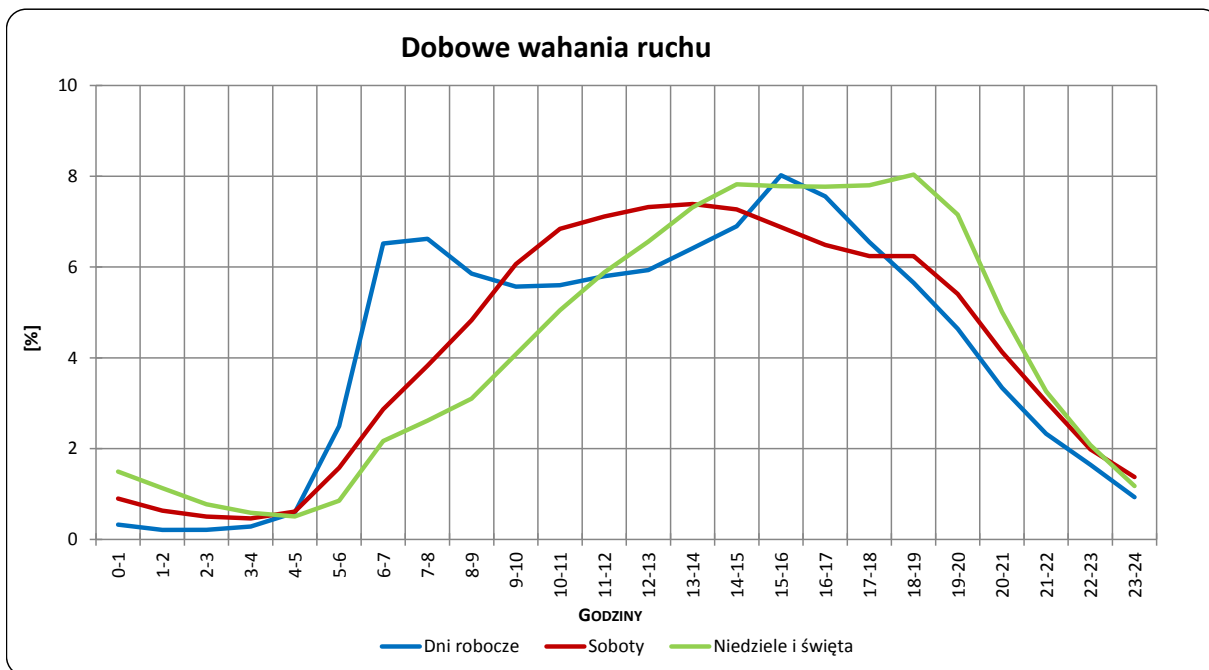
Uwagi: –

STACJA NR 18018

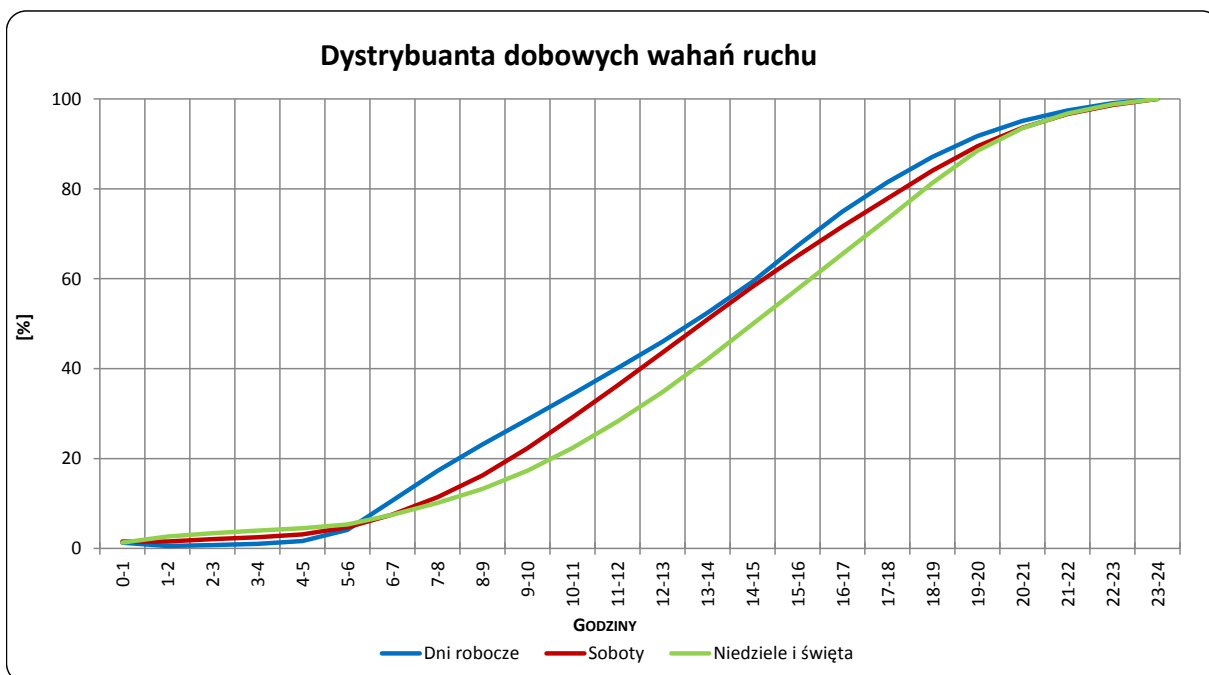
Miejscowość: Krasne
Odcinek: Rzeszów - Łańcut
Typ stacji: GR

Rok: 2021
Numer drogi: 94
Oddział: RZESZÓW

R03_03-1_18018_2021



R03_03-2_18018_2021



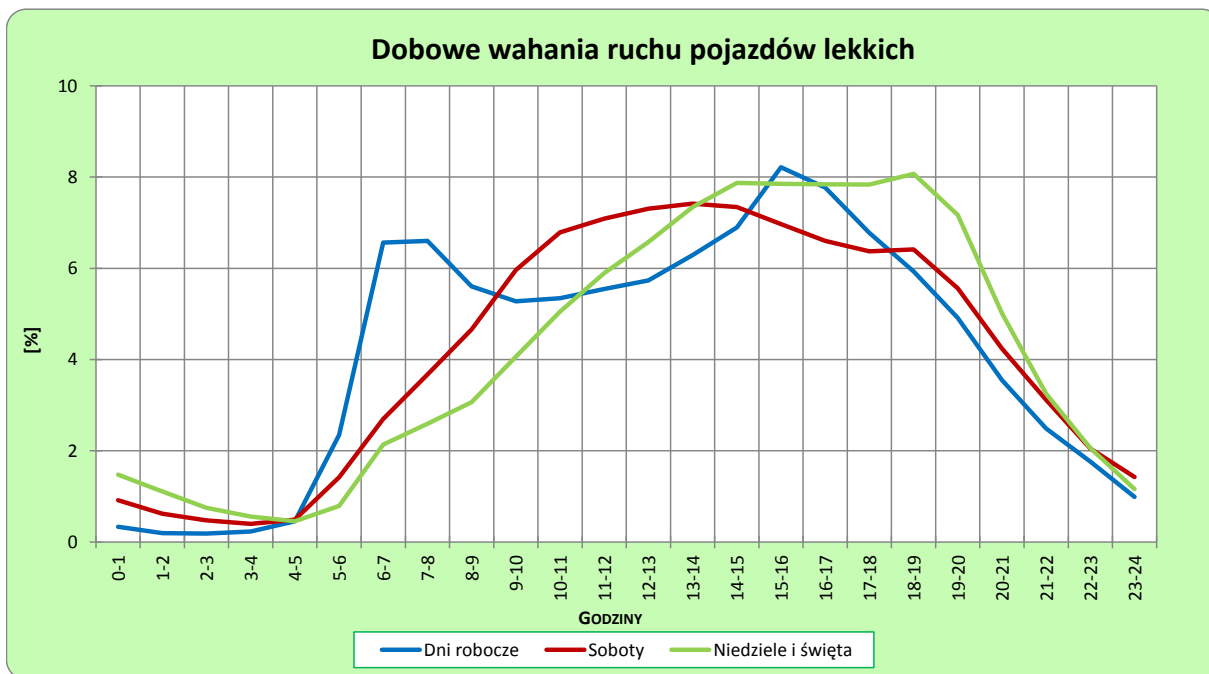
Uwagi: –

STACJA NR 18018

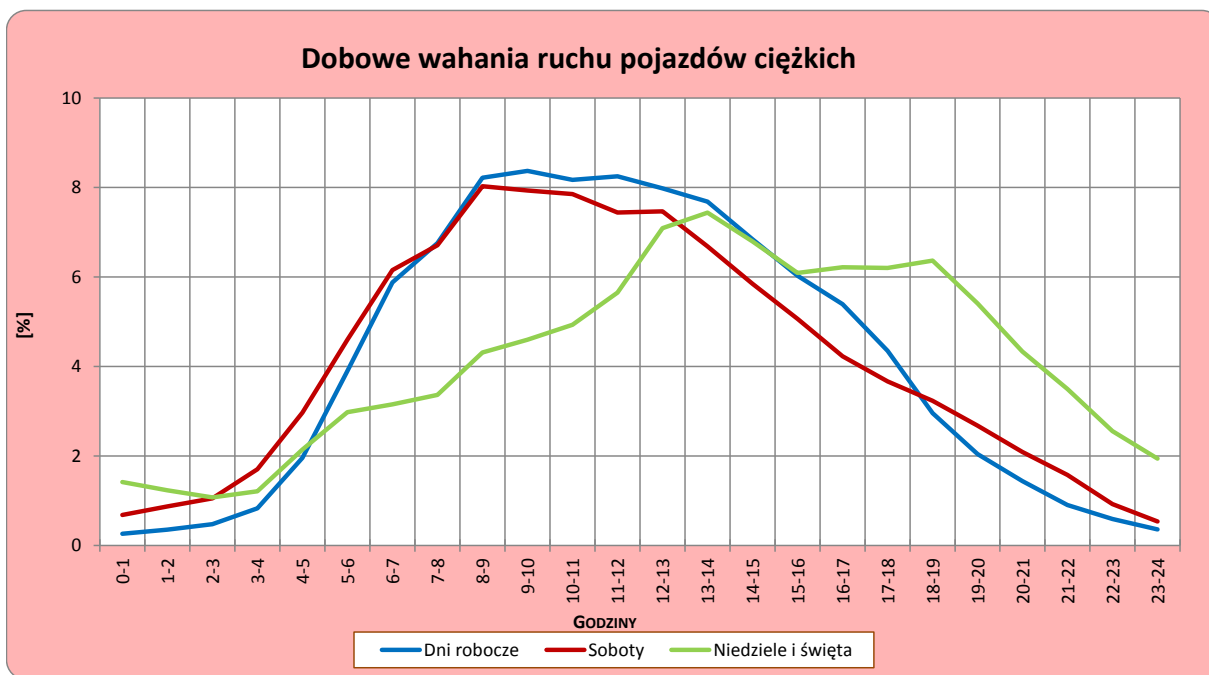
Miejscowość: Krasne
Odcinek: Rzeszów - Łańcut
Typ stacji: GR

Rok: 2021
Numer drogi: 94
Oddział: RZESZÓW

R03_04-1_18018_2021



R03_04-2_18018_2021



Uwagi: –

Udział ruchu pojazdów lekkich i ciężkich w poszczególnych okresach doby

STACJA NR 18018

Miejscowość: Krasne
Odcinek: Rzeszów - Łańcut
Typ stacji: GR

Rok: 2021
Numer drogi: 94
Oddział: RZESZÓW

R03_05_18018_2021

Godziny	Udział procentowy ruchu w poszczególnych godzinach doby [%]	
	Pojazdy lekkie	Pojazdy ciężkie
0 - 1	0.2	0.3
1 - 2	0.2	0.3
2 - 3	0.2	0.3
3 - 4	0.2	0.6
4 - 5	0.6	2.0
5 - 6	2.5	5.3
6 - 7	6.7	6.6
7 - 8	7.5	8.3
8 - 9	5.8	10.0
9 - 10	5.6	9.1
10 - 11	5.5	7.4
11 - 12	5.6	7.9
12 - 13	6.0	6.2
13 - 14	6.2	6.5
14 - 15	6.8	7.1
15 - 16	7.5	6.1
16 - 17	7.5	4.2
17 - 18	6.6	4.0
18 - 19	6.0	2.3
19 - 20	4.7	1.5
20 - 21	3.3	1.1
21 - 22	2.3	1.0
22 - 23	1.7	0.9
23 - 24	0.7	0.9

Źródło danych: Pomiary ręczne

Dobowe wahania ruchu pojazdów ogółem w podziale na kierunki

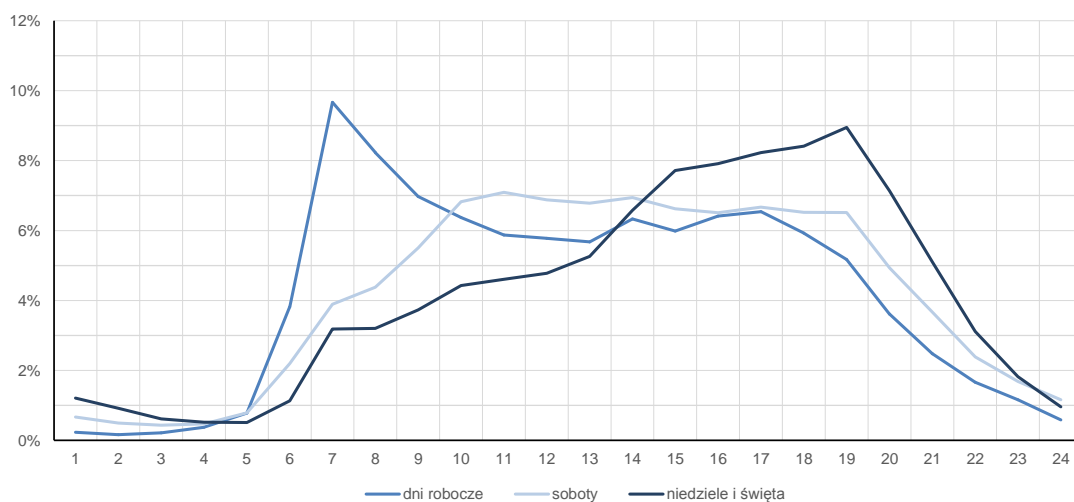
STACJA NR 18018

Miejscowość:	Krasne	Rok:	2021
Odcinek:	Rzeszów - Łańcut	Numer drogi:	94
Typ stacji:	GR	Oddział:	RZESZÓW

Średni dobowy rozkład natężenia ruchu

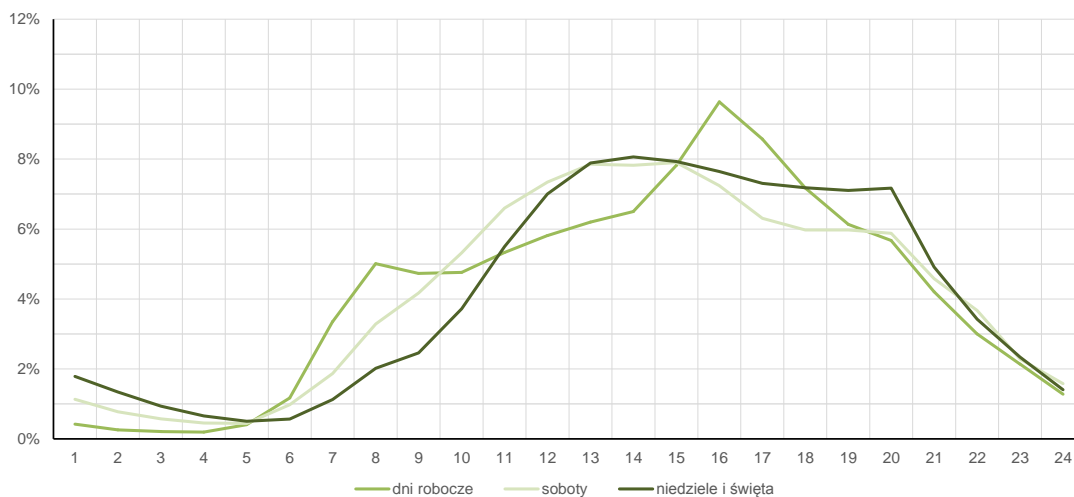
R03_12-1_18018_2021

Kierunek Rzeszów



R03_12-2_18018_2021

Kierunek Jarosław



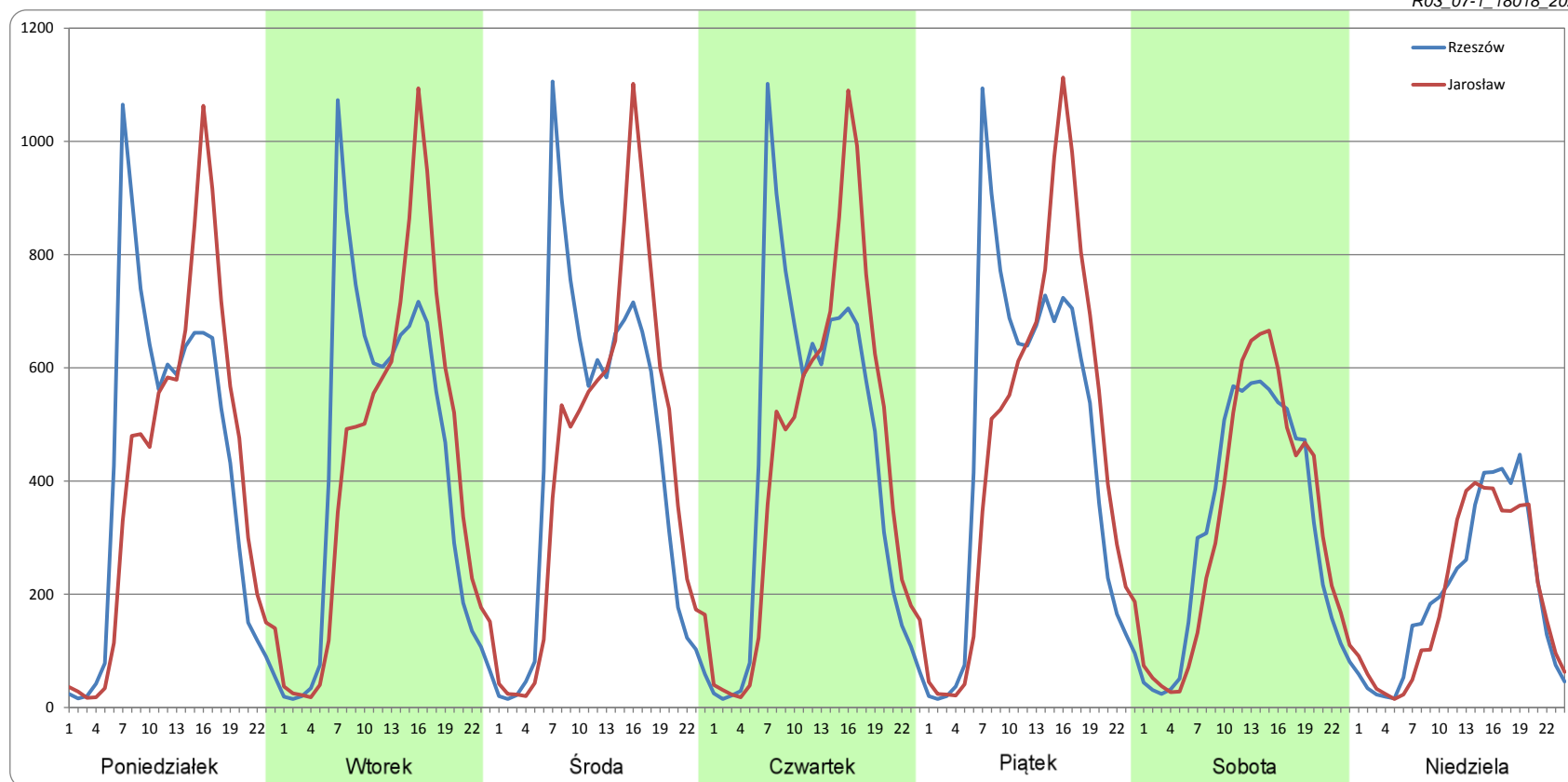
Ruch w poszczególne dni tygodnia

STACJA NR 18018

Numer drogi: 94 **Rok:** 2021 **Miesiąc:** Styczeń **Typ stacji:** GR **Oddział:** RZESZÓW

Dzień tygodnia	Poniedziałek		Wtorek		Środa		Czwartek		Piątek		Sobota		Niedziela	
Kierunek	Rzeszów	Jaroslów	Rzeszów	Jaroslów	Rzeszów	Jaroslów	Rzeszów	Jaroslów	Rzeszów	Jaroslów	Rzeszów	Jaroslów	Rzeszów	Jaroslów
SDR	9978	9762	10282	10211	10336	10295	10539	10476	10975	11127	7582	7692	4869	4730
Razem	19740		20493		20631		21015		22102		15275		9598	
Podział procentowy	50,55%	49,45%	50,17%	49,83%	50,10%	49,90%	50,15%	49,85%	49,65%	50,35%	49,64%	50,36%	50,72%	49,28%

R03_07-1_18018_2021



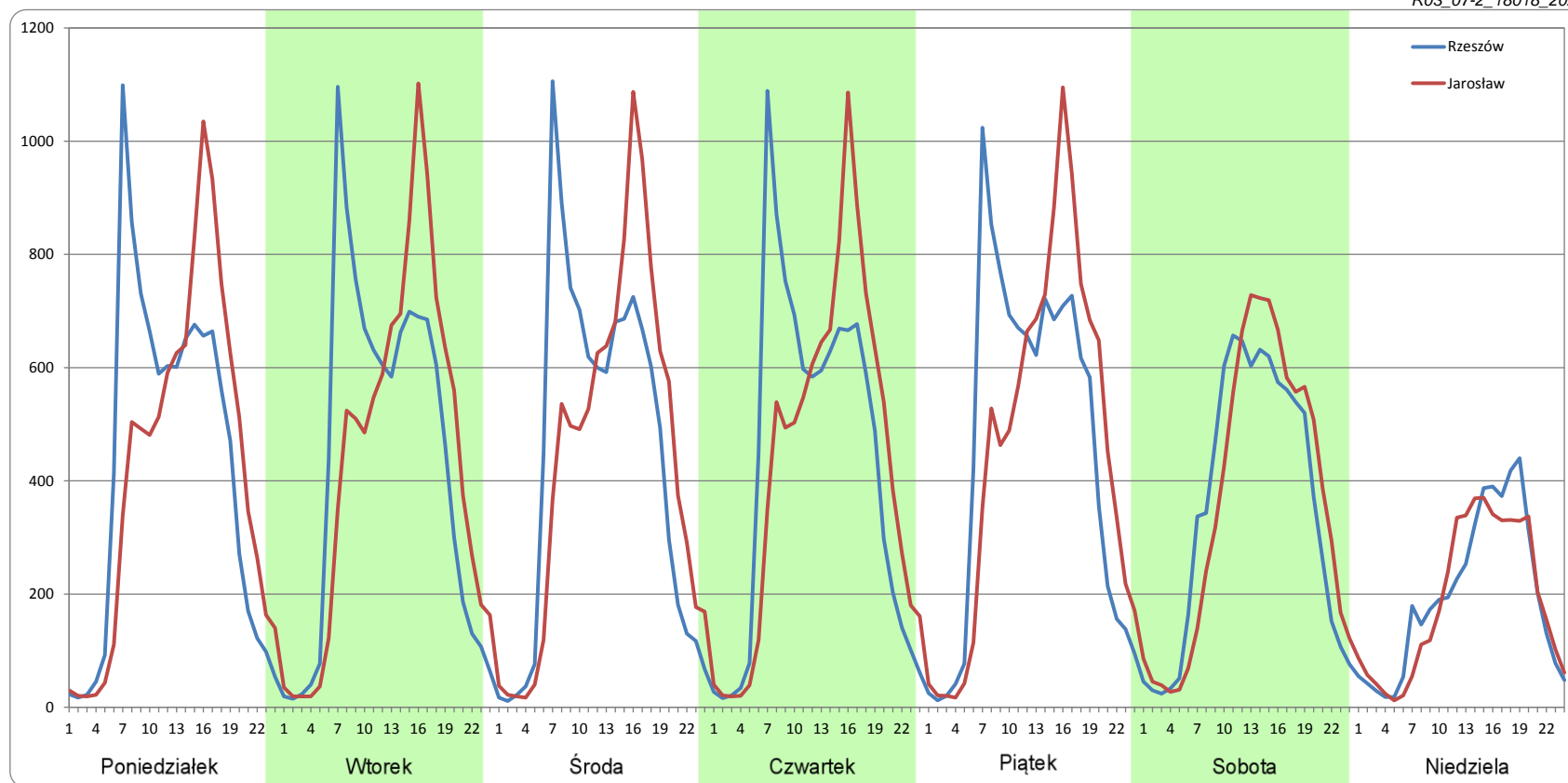
Ruch w poszczególne dni tygodnia

STACJA NR 18018

Numer drogi: 94 **Rok:** 2021 **Miesiąc:** Luty **Typ stacji:** GR **Oddział:** RZESZÓW

Dzień tygodnia	Poniedziałek		Wtorek		Środa		Czwartek		Piątek		Sobota		Niedziela	
	Rzeszów	Jaroslów	Rzeszów	Jaroslów	Rzeszów	Jaroslów	Rzeszów	Jaroslów	Rzeszów	Jaroslów	Rzeszów	Jaroslów	Rzeszów	Jaroslów
SDR	10148	10026	10428	10432	10504	10492	10326	10306	10883	10911	8414	8657	4677	4536
Razem	20175		20859		20995		20632		21794		17071		9213	
Podział procentowy	50,30%	49,70%	49,99%	50,01%	50,03%	49,97%	50,05%	49,95%	49,93%	50,07%	49,29%	50,71%	50,77%	49,23%

R03_07-2_18018_2021



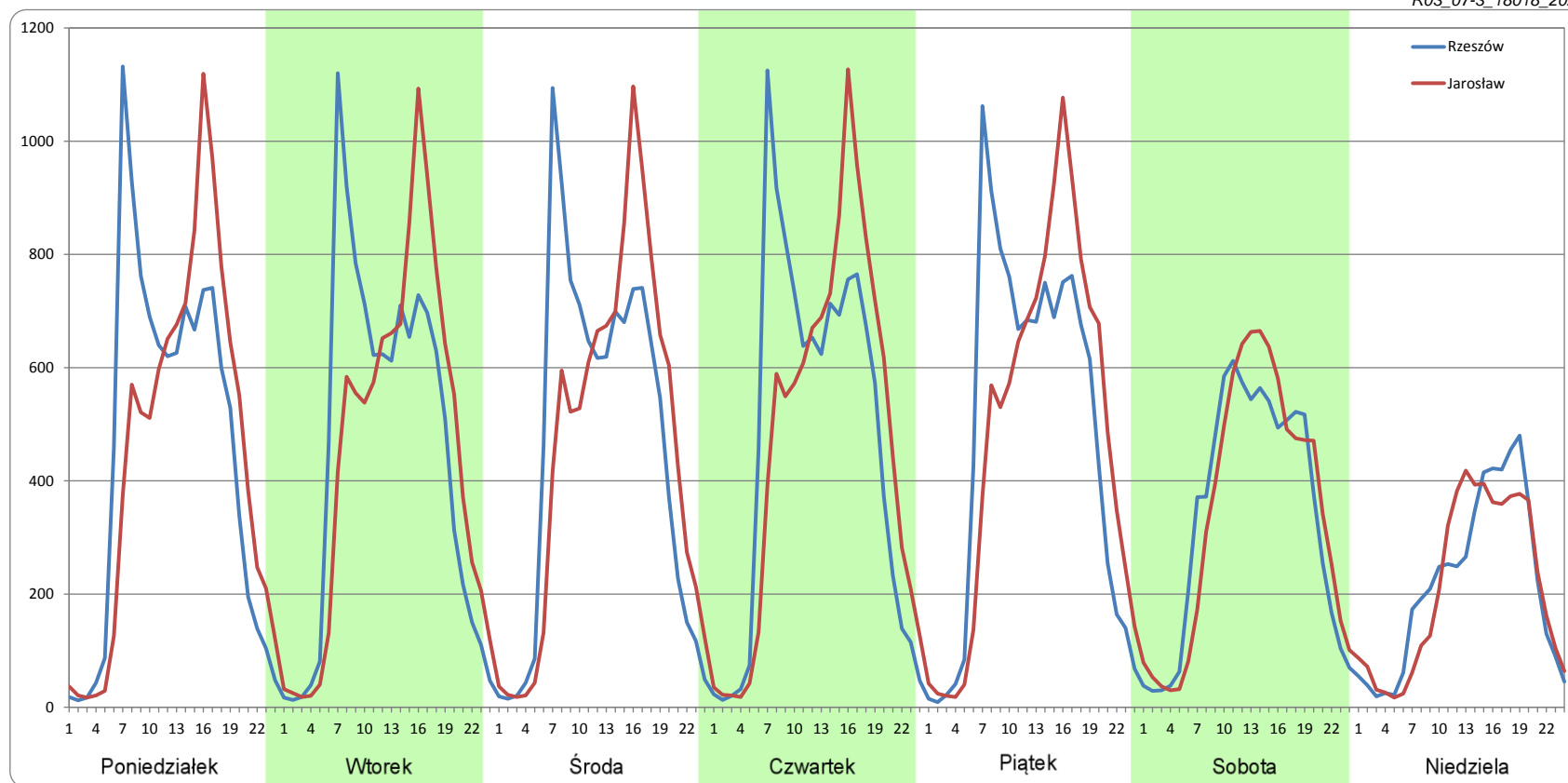
Ruch w poszczególne dni tygodnia

STACJA NR 18018

Numer drogi: 94 Rok: 2021 Miesiąc: Marzec Typ stacji: GR Oddział: RZESZÓW

Dzień tygodnia	Poniedziałek		Wtorek		Środa		Czwartek		Piątek		Sobota		Niedziela	
Kierunek	Rzeszów	Jarosław	Rzeszów	Jarosław	Rzeszów	Jarosław	Rzeszów	Jarosław	Rzeszów	Jarosław	Rzeszów	Jarosław	Rzeszów	Jarosław
SDR	10841	10732	10795	10735	10978	10981	11215	11251	11469	11510	8058	8222	5198	5074
Razem	21573		21531		21959		22465		22979		16279		10272	
Podział procentowy	50,25%	49,75%	50,14%	49,86%	49,99%	50,01%	49,92%	50,08%	49,91%	50,09%	49,50%	50,50%	50,60%	49,40%

R03_07-3_18018_2021



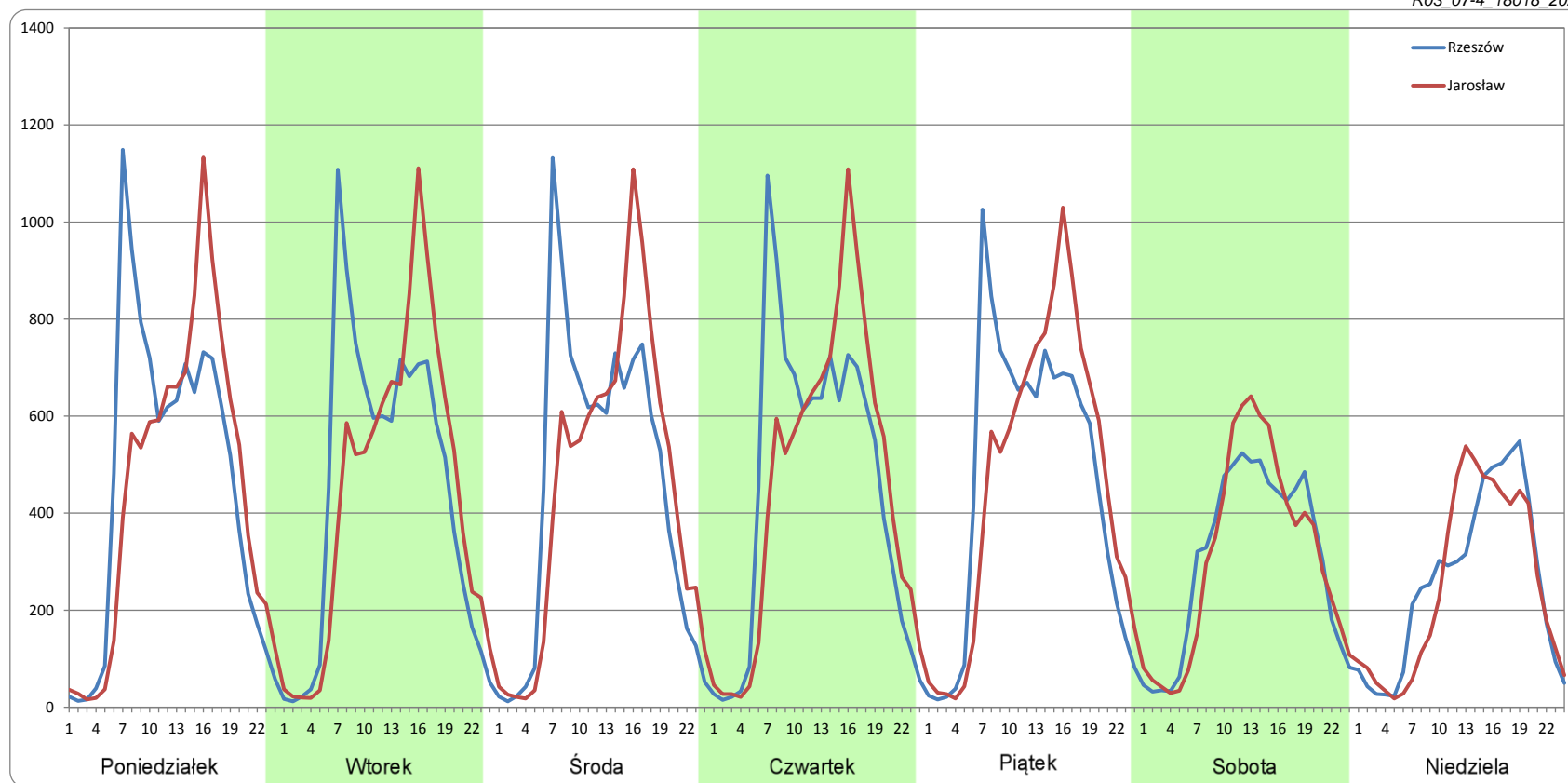
Ruch w poszczególne dni tygodnia

STACJA NR 18018

Numer drogi: 94 **Rok:** 2021 **Miesiąc:** Kwiecień **Typ stacji:** GR **Oddział:** RZESZÓW

Dzień tygodnia	Poniedziałek		Wtorek		Środa		Czwartek		Piątek		Sobota		Niedziela	
	Rzeszów	Jarosław	Rzeszów	Jarosław	Rzeszów	Jarosław	Rzeszów	Jarosław	Rzeszów	Jarosław	Rzeszów	Jarosław	Rzeszów	Jarosław
SDR	10996	10722	10704	10577	10873	10765	10941	10937	11063	11147	7278	7426	6184	6042
Razem	21718		21280		21638		21878		22210		14704		12226	
Podział procentowy	50,63%	49,37%	50,30%	49,70%	50,25%	49,75%	50,01%	49,99%	49,81%	50,19%	49,49%	50,51%	50,58%	49,42%

R03_07-4_18018_2021



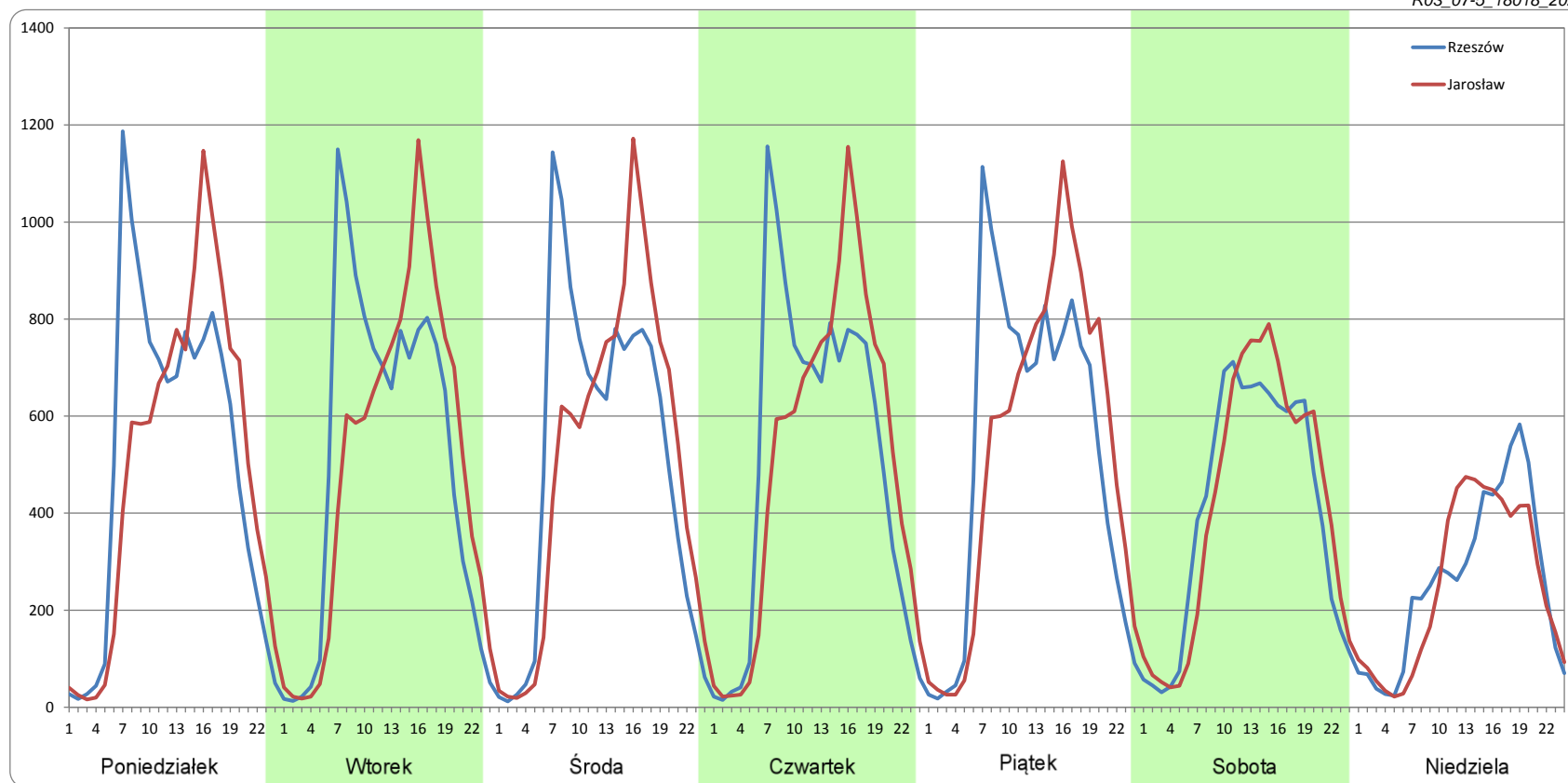
Ruch w poszczególne dni tygodnia

STACJA NR 18018

Numer drogi: 94 Rok: 2021 Miesiąc: Maj Typ stacji: GR Oddział: RZESZÓW

Dzień tygodnia	Poniedziałek		Wtorek		Środa		Czwartek		Piątek		Sobota		Niedziela	
Kierunek	Rzeszów	Jarosław	Rzeszów	Jarosław	Rzeszów	Jarosław	Rzeszów	Jarosław	Rzeszów	Jarosław	Rzeszów	Jarosław	Rzeszów	Jarosław
SDR	12206	12006	12260	12051	12193	12077	12237	12150	12661	12687	9743	9992	6222	6007
Razem	24211		24311		24271		24387		25348		19735		12229	
Podział procentowy	50,41%	49,59%	50,43%	49,57%	50,24%	49,76%	50,18%	49,82%	49,95%	50,05%	49,37%	50,63%	50,88%	49,12%

R03_07-5_18018_2021



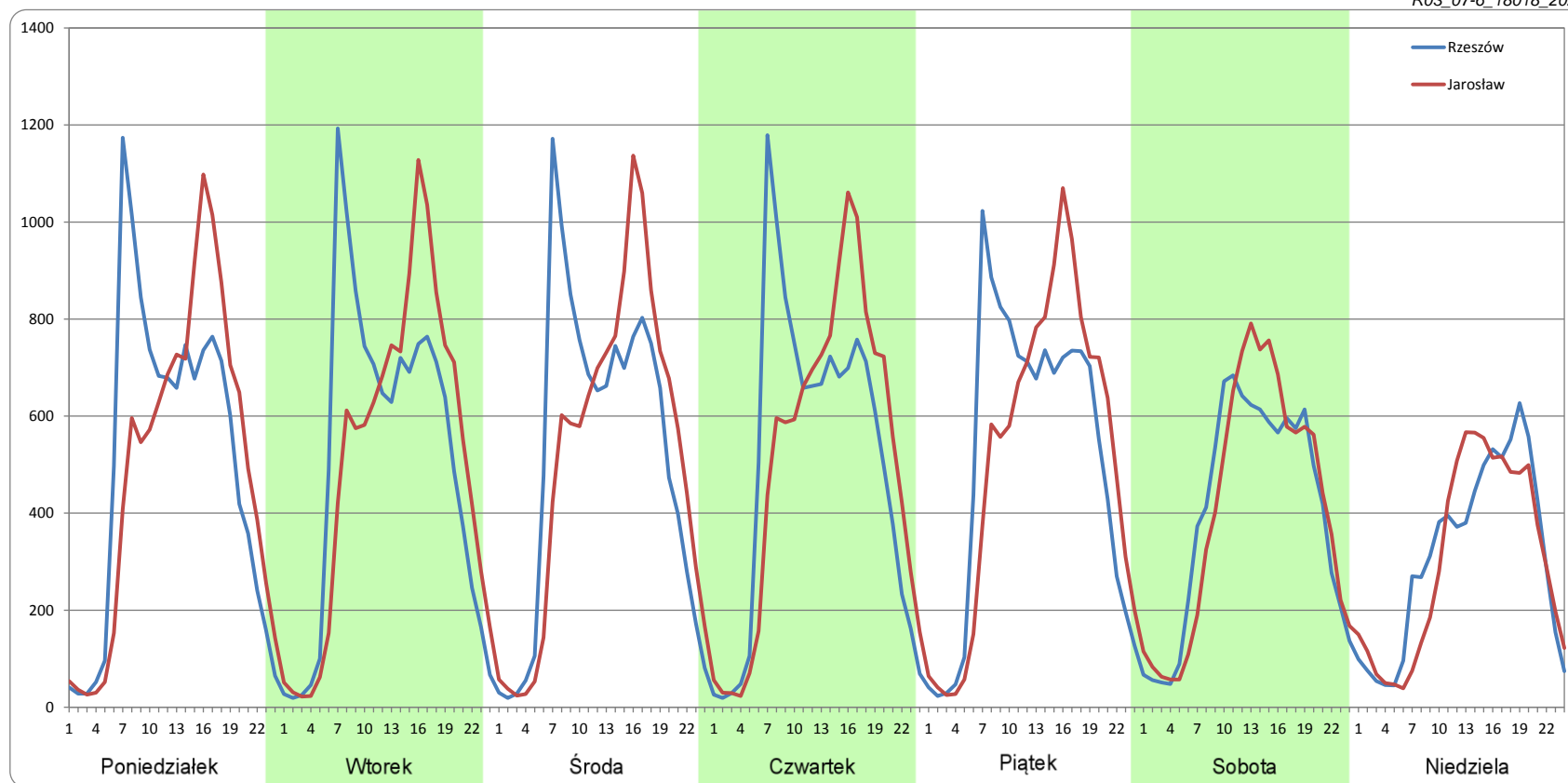
Ruch w poszczególne dni tygodnia

STACJA NR 18018

Numer drogi: 94 **Rok:** 2021 **Miesiąc:** Czerwiec **Typ stacji:** GR **Oddział:** RZESZÓW

Dzień tygodnia	Poniedziałek		Wtorek		Środa		Czwartek		Piątek		Sobota		Niedziela	
	Rzeszów	Jarosław	Rzeszów	Jarosław	Rzeszów	Jarosław	Rzeszów	Jarosław	Rzeszów	Jarosław	Rzeszów	Jarosław	Rzeszów	Jarosław
SDR	12012	11770	12118	12106	12313	12205	12019	12096	12215	12240	9560	9751	7463	7246
Razem	23782		24225		24518		24115		24456		19311		14709	
Podział procentowy	50,51%	49,49%	50,02%	49,98%	50,22%	49,78%	49,84%	50,16%	49,95%	50,05%	49,50%	50,50%	50,74%	49,26%

R03_07-6_18018_2021



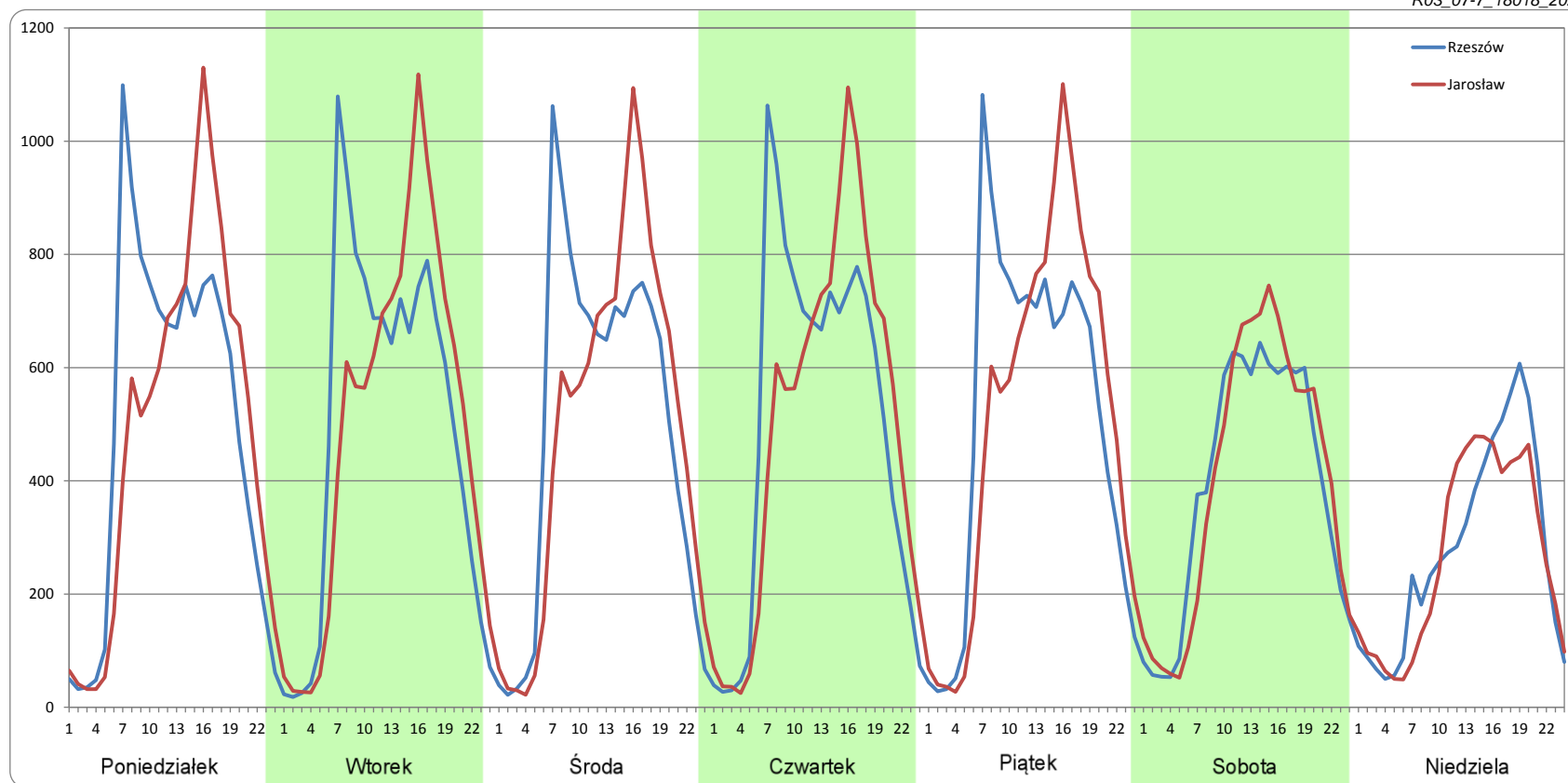
Ruch w poszczególne dni tygodnia

STACJA NR 18018

Numer drogi: 94 **Rok:** 2021 **Miesiąc:** Lipiec **Typ stacji:** GR **Oddział:** RZESZÓW

Dzień tygodnia	Poniedziałek		Wtorek		Środa		Czwartek		Piątek		Sobota		Niedziela	
Kierunek	Rzeszów	Jaroslów	Rzeszów	Jaroslów	Rzeszów	Jaroslów	Rzeszów	Jaroslów	Rzeszów	Jaroslów	Rzeszów	Jaroslów	Rzeszów	Jaroslów
SDR	11903	11770	11840	11858	11845	11785	12022	11991	12250	12327	9382	9611	6662	6407
Razem	23672		23698		23630		24012		24577		18993		13069	
Podział procentowy	50,28%	49,72%	49,96%	50,04%	50,13%	49,87%	50,06%	49,94%	49,84%	50,16%	49,40%	50,60%	50,98%	49,02%

R03_07-7_18018_2021



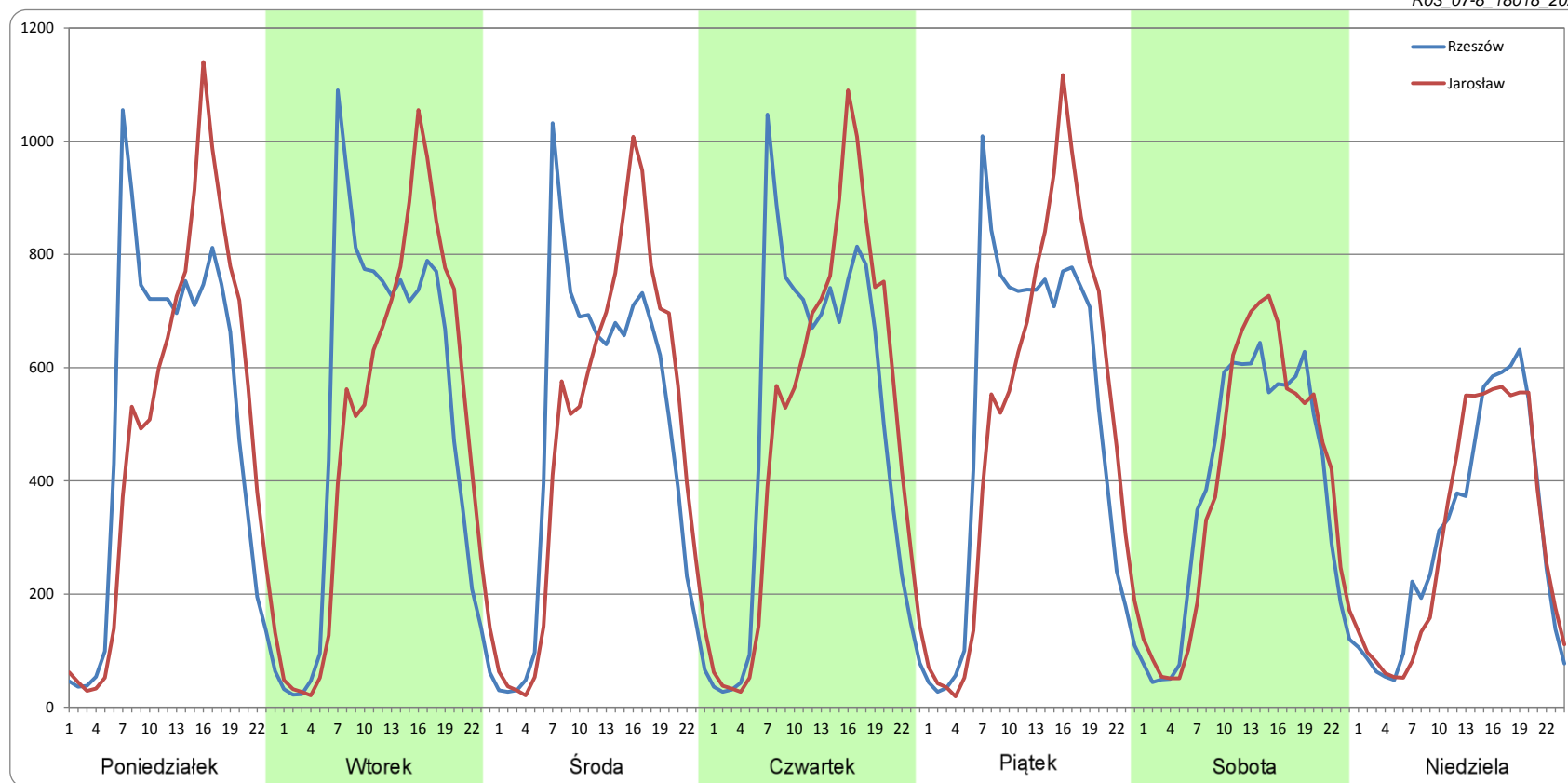
Ruch w poszczególne dni tygodnia

STACJA NR 18018

Numer drogi: 94 **Rok:** 2021 **Miesiąc:** Sierpień **Typ stacji:** GR **Oddział:** RZESZÓW

Dzień tygodnia	Poniedziałek		Wtorek		Środa		Czwartek		Piątek		Sobota		Niedziela	
	Rzeszów	Jaroslów	Rzeszów	Jaroslów	Rzeszów	Jaroslów	Rzeszów	Jaroslów	Rzeszów	Jaroslów	Rzeszów	Jaroslów	Rzeszów	Jaroslów
SDR	11909	11754	12196	11801	11362	11476	11925	11984	12150	12264	9231	9458	7341	7289
Razem	23663		23997		22838		23909		24413		18688		14630	
Podział procentowy	50,33%	49,67%	50,82%	49,18%	49,75%	50,25%	49,88%	50,12%	49,77%	50,23%	49,39%	50,61%	50,18%	49,82%

R03_07-8_18018_2021



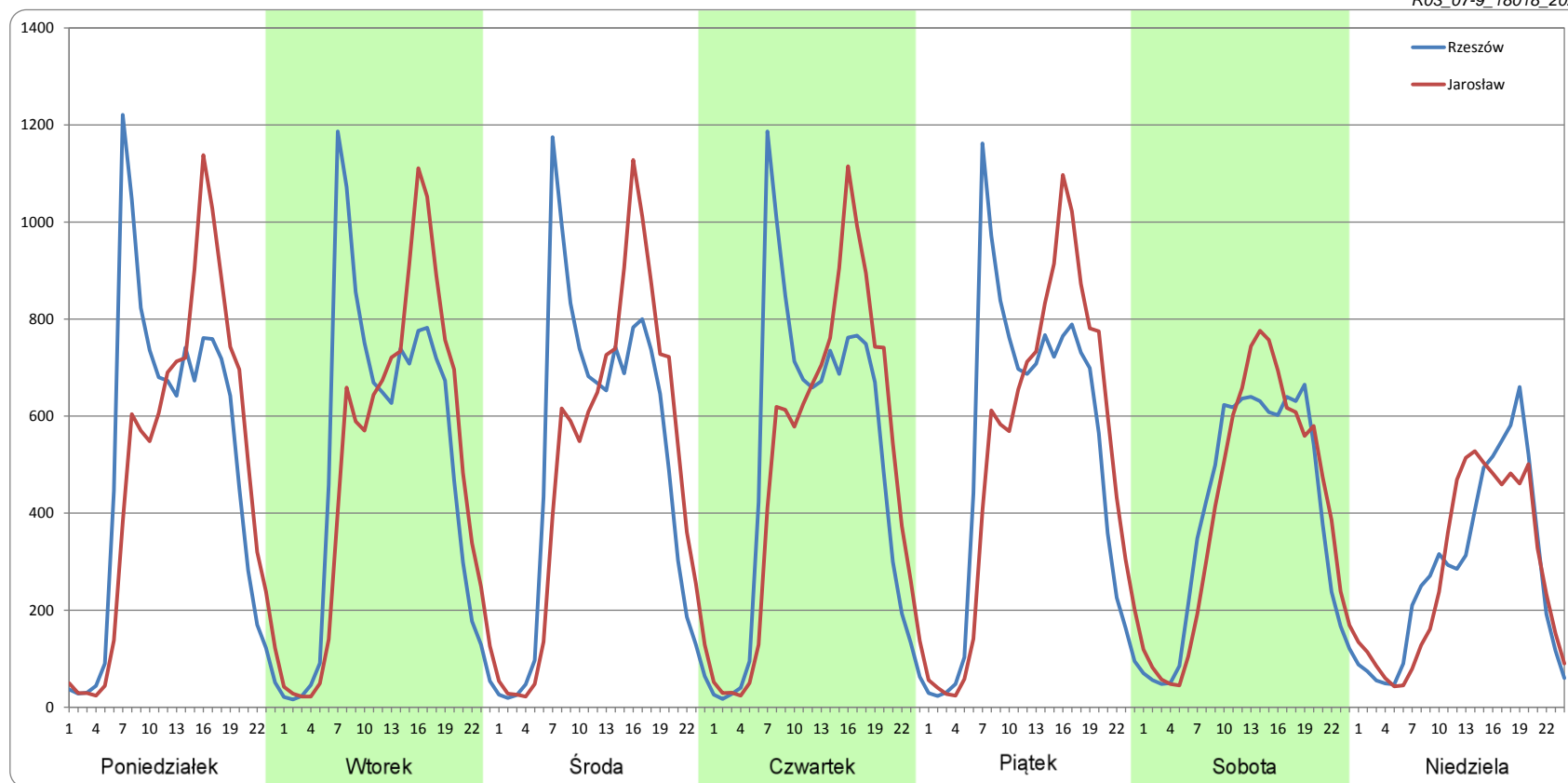
Ruch w poszczególne dni tygodnia

STACJA NR 18018

Numer drogi: 94 Rok: 2021 Miesiąc: Wrzesień Typ stacji: GR Oddział: RZESZÓW

Dzień tygodnia	Poniedziałek		Wtorek		Środa		Czwartek		Piątek		Sobota		Niedziela	
	Rzeszów	Jaroslów	Rzeszów	Jaroslów	Rzeszów	Jaroslów	Rzeszów	Jaroslów	Rzeszów	Jaroslów	Rzeszów	Jaroslów	Rzeszów	Jaroslów
SDR	11864	11717	11989	11913	11962	11843	11930	12000	12380	12447	9530	9730	6786	6647
Razem	23581		23902		23806		23930		24827		19260		13433	
Podział procentowy	50,31%	49,69%	50,16%	49,84%	50,25%	49,75%	49,85%	50,15%	49,87%	50,13%	49,48%	50,52%	50,52%	49,48%

R03_07-9_18018_2021



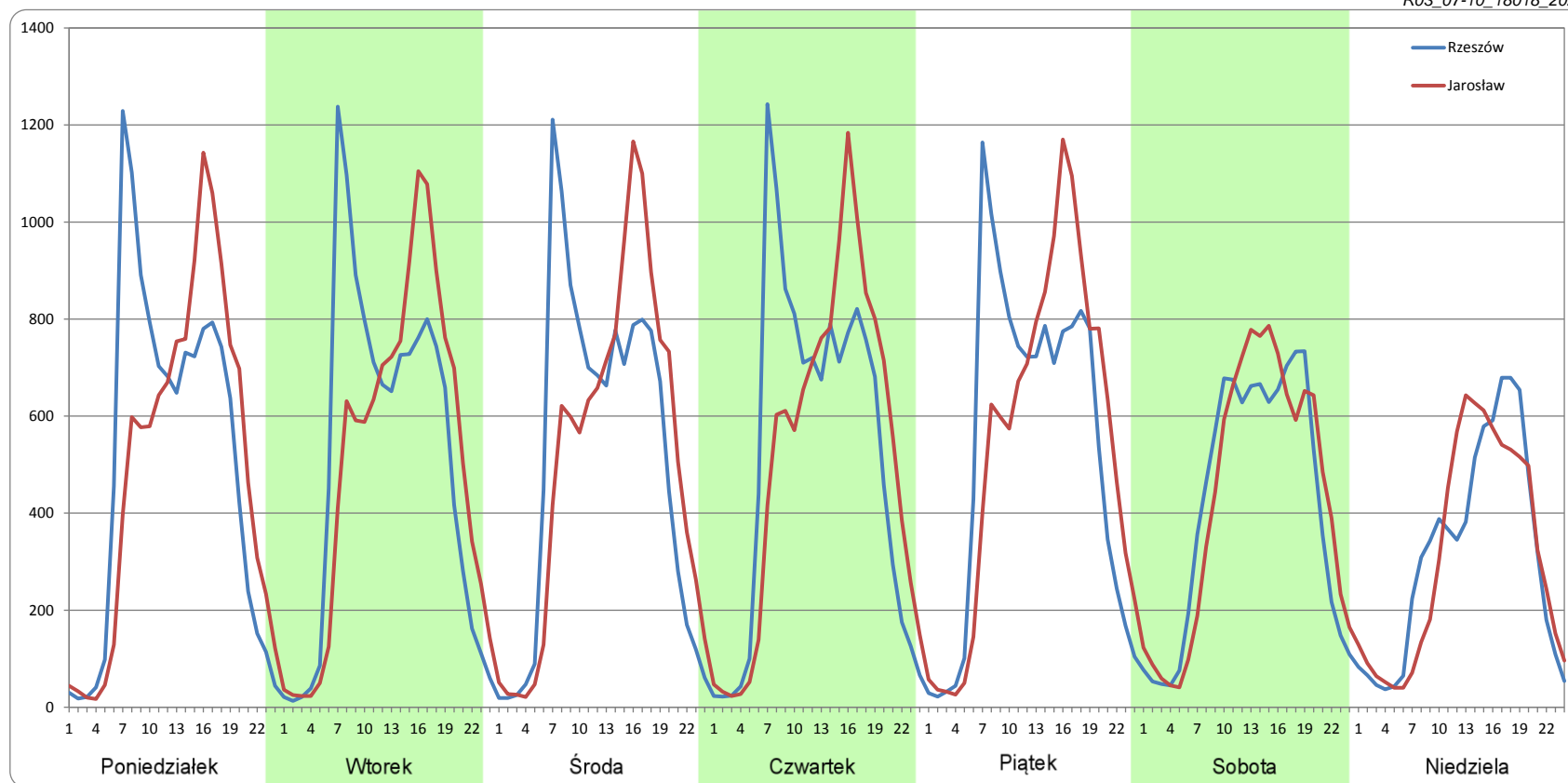
Ruch w poszczególne dni tygodnia

STACJA NR 18018

Numer drogi: 94 Rok: 2021 Miesiąc: Październik Typ stacji: GR Oddział: RZESZÓW

Dzień tygodnia	Poniedziałek		Wtorek		Środa		Czwartek		Piątek		Sobota		Niedziela	
	Rzeszów	Jarosław	Rzeszów	Jarosław	Rzeszów	Jarosław	Rzeszów	Jarosław	Rzeszów	Jarosław	Rzeszów	Jarosław	Rzeszów	Jarosław
SDR	12089	11873	12128	12019	12215	12160	12391	12304	12783	12943	10003	10260	7535	7484
Razem	23962		24146		24374		24695		25726		20263		15019	
Podział procentowy	50,45%	49,55%	50,23%	49,77%	50,11%	49,89%	50,17%	49,83%	49,69%	50,31%	49,37%	50,63%	50,17%	49,83%

R03_07-10_18018_2021



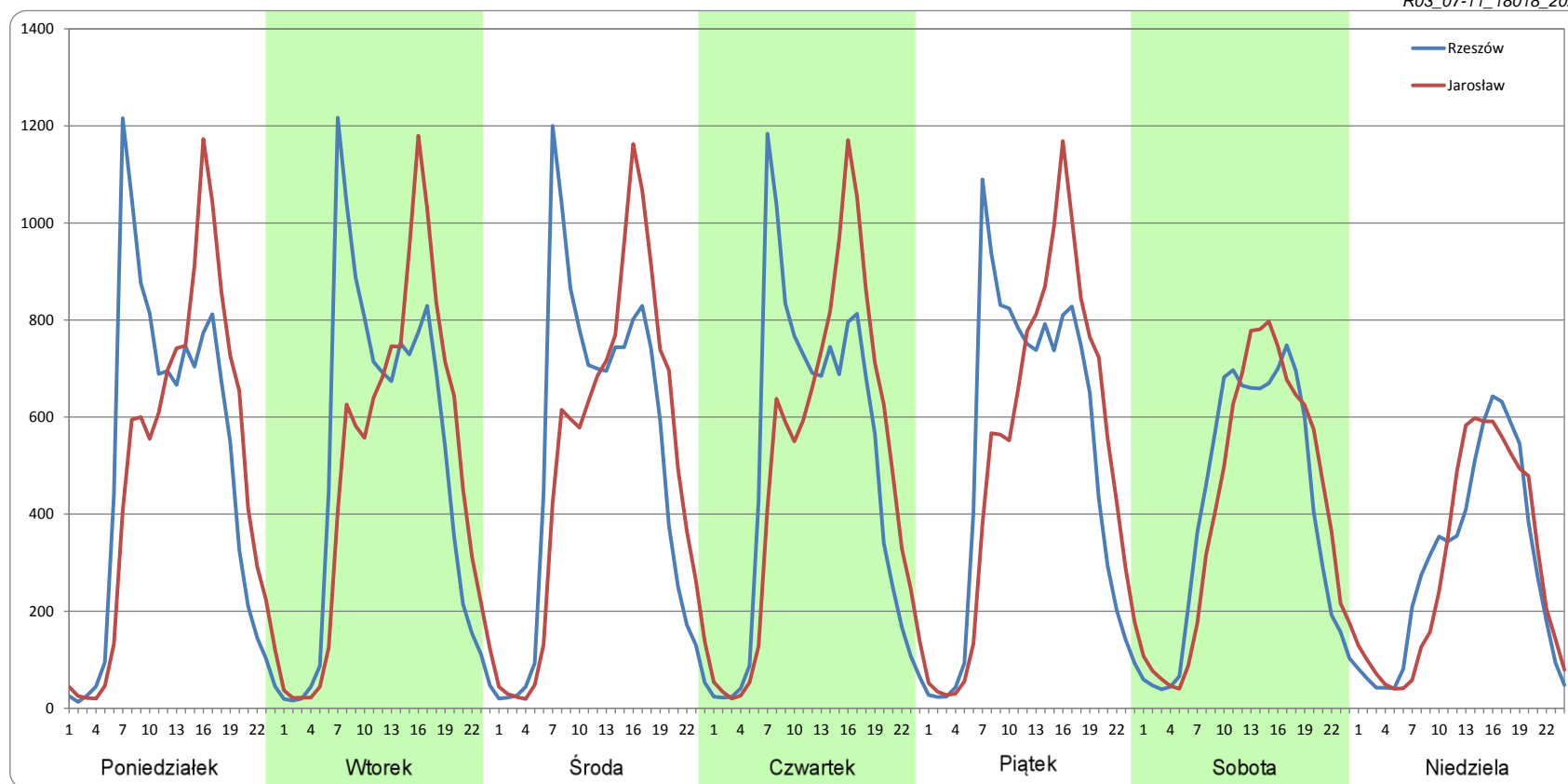
Ruch w poszczególne dni tygodnia

STACJA NR 18018

Numer drogi: 94 Rok: 2021 Miesiąc: Listopad Typ stacji: GR Oddział: RZESZÓW

Dzień tygodnia	Poniedziałek		Wtorek		Środa		Czwartek		Piątek		Sobota		Niedziela	
Kierunek	Rzeszów	Jarosław	Rzeszów	Jarosław	Rzeszów	Jarosław	Rzeszów	Jarosław	Rzeszów	Jarosław	Rzeszów	Jarosław	Rzeszów	Jarosław
SDR	11732	11649	11860	11710	12065	12102	11772	11898	12291	12459	9782	9980	7096	7028
Razem	23380		23570		24166		23671		24750		19762		14124	
Podział procentowy	50,18%	49,82%	50,32%	49,68%	49,92%	50,08%	49,73%	50,27%	49,66%	50,34%	49,50%	50,50%	50,24%	49,76%

R03_07-11_18018_2021



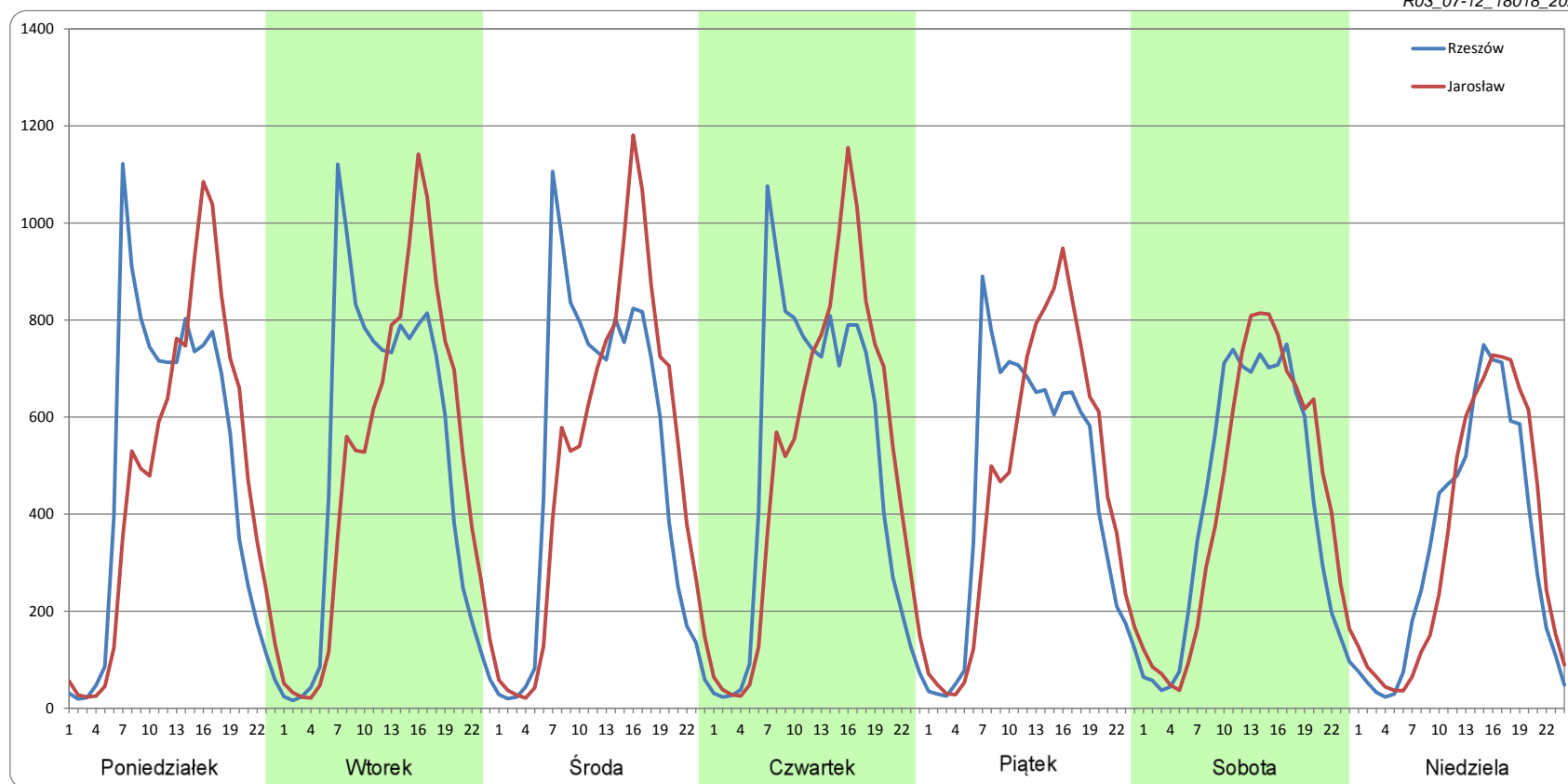
Ruch w poszczególne dni tygodnia

STACJA NR 18018

Numer drogi: 94 Rok: 2021 Miesiąc: Grudzień Typ stacji: GR Oddział: RZESZÓW

Dzień tygodnia	Poniedziałek		Wtorek		Środa		Czwartek		Piątek		Sobota		Niedziela	
Kierunek	Rzeszów	Jarosław	Rzeszów	Jarosław	Rzeszów	Jarosław	Rzeszów	Jarosław	Rzeszów	Jarosław	Rzeszów	Jarosław	Rzeszów	Jarosław
SDR	11582	11360	12041	11928	12065	12097	12011	12145	10648	10918	9980	10253	7980	8153
Razem	22942		23969		24162		24157		21566		20234		16132	
Podział procentowy	50,48%	49,52%	50,23%	49,77%	49,93%	50,07%	49,72%	50,28%	49,37%	50,63%	49,33%	50,67%	49,46%	50,54%

R03_07-12_18018_2021



Proporcja dobowego natężenia ruchu do SDRR, dla każdego dnia w roku, w podziale na pojazdy ogółem

STACJA NR 18018

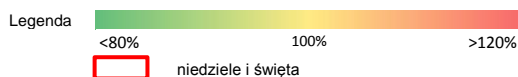
Miejscowość: Krasne **Rok:** 2021
Odcinek: Rzeszów - Łańcut **Numer drogi:** 94
Typ stacji: GR **Oddział:** RZESZÓW

R03_10-1_18018_2021

	Miesiąc											
	1	2	3	4	5	6	7	8	9	10	11	12
liczba dni w miesiącu	31	28	31	30	31	30	31	31	30	31	30	31
średni udział w miesiącu [%]	82,4	89,3	94,6	90,9	100,6	104,6	104,0	103,2	105,0	107,0	101,5	102,7

R03_10-2_18018_2021

18018	Proporcja ruchu dziennego do średniego dobowego ruchu rocznego [%]											
	1	2	3	4	5	6	7	8	9	10	11	12
1	29,3	101,6	105,9	102,8	52,3	120,8	116,3	64,0	116,2	120,6	55,3	113,9
2	67,3	101,6	105,4	86,6	51,0	123,7	117,7	115,3	113,8	96,6	111,1	114,7
3	43,2	103,4	105,8	47,9	49,2	52,4	94,4	111,7	117,0	75,6	114,0	121,8
4	96,3	102,9	107,1	38,1	117,4	105,8	62,7	112,9	91,7	113,6	112,9	101,8
5	102,4	109,9	106,7	43,6	117,2	88,0	112,3	115,2	67,9	116,1	118,5	68,9
6	40,1	85,9	83,2	92,9	120,1	68,2	113,6	119,2	112,7	117,2	93,4	113,5
7	101,1	38,9	48,9	99,3	123,8	113,2	112,8	90,3	113,2	118,5	66,4	112,6
8	106,0	84,4	106,9	98,8	94,9	112,8	114,6	64,5	111,9	123,0	112,5	112,0
9	75,0	92,9	104,6	108,6	65,4	116,7	117,4	110,2	112,9	97,2	114,1	112,9
10	45,6	97,8	106,0	77,1	113,9	116,2	91,6	117,8	118,5	71,4	124,4	121,6
11	103,4	85,6	105,9	54,9	114,5	120,5	63,0	99,4	90,3	113,7	53,7	94,8
12	105,2	92,5	108,3	101,1	114,1	95,1	113,7	112,6	66,6	116,6	113,7	81,8
13	99,6	73,9	85,1	100,5	118,1	65,3	113,1	113,3	112,0	117,3	93,4	111,7
14	100,6	39,6	49,0	99,2	121,7	113,3	112,9	87,2	113,7	117,1	68,8	114,9
15	103,7	96,1	105,4	101,3	93,9	113,5	113,1	62,0	112,1	124,4	112,8	114,0
16	70,3	99,5	104,9	104,0	59,7	118,2	117,3	108,6	112,5	96,4	112,1	115,7
17	38,8	95,1	105,9	76,2	114,7	114,6	89,2	116,6	118,9	67,9	110,3	121,8
18	96,6	98,1	109,8	52,9	116,1	120,4	62,2	111,8	92,9	116,1	111,6	93,7
19	91,9	102,8	113,7	103,2	113,8	92,8	114,6	113,1	54,6	114,3	119,1	80,8
20	97,5	80,5	73,8	105,2	114,9	63,6	114,3	115,4	113,4	116,1	93,8	115,2
21	101,1	47,1	45,9	105,1	117,3	116,4	114,0	88,6	116,8	117,2	68,8	118,6
22	107,2	103,8	99,6	106,3	93,8	117,2	116,4	67,9	113,7	123,5	110,9	122,9
23	81,0	105,0	100,3	110,6	62,9	112,6	117,2	116,0	116,1	98,5	112,2	118,5
24	47,7	105,4	103,5	80,2	117,3	115,2	88,2	108,5	120,6	68,7	113,6	69,5
25	81,5	108,1	107,0	67,6	117,2	121,2	62,1	112,8	93,6	115,0	115,2	44,2
26	92,6	111,7	110,9	107,3	119,2	93,5	112,4	116,6	67,9	115,0	122,2	48,2
27	98,9	86,4	69,3	108,7	113,5	84,4	112,3	119,2	113,0	115,7	97,5	98,6
28	99,2	50,7	52,7	110,4	122,1	112,1	112,4	91,4	113,6	119,7	66,2	112,4
29	106,0		98,1	114,1	94,9	115,0	113,8	83,5	115,4	123,8	111,1	115,1
30	71,7		99,9	121,4	57,8	115,1	118,3	115,8	116,9	96,0	114,2	115,9
31	54,3		104,0		117,3		90,8	119,3		75,5		81,0



Nierównomierność kierunkowa dla każdego dnia w roku, w podziale na pojazdy ogółem

STACJA NR 18018

Miejscowość: Krasne

Rok: 2021

Odcinek: Rzeszów - Łańcut

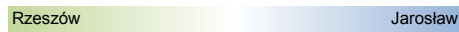

Numer drogi: 94

Typ stacji: GR

Oddział: RZESZÓW

R03_11_18018_2021

18018	Proporcja ruchu dziennego do średniego dobowego ruchu rocznego [%]											
	1	2	3	4	5	6	7	8	9	10	11	12
1	50,3	49,5	49,8	50,5	51,5	50,0	50,0	49,2	50,0	50,3	46,8	50,0
2	49,4	50,1	49,9	50,5	49,9	50,2	50,3	49,4	50,0	50,8	48,8	50,0
3	49,5	50,1	49,9	51,8	48,0	51,0	50,7	50,0	50,0	49,5	49,7	50,5
4	49,7	50,1	49,9	50,5	49,4	50,1	48,9	49,5	50,5	49,7	50,2	50,7
5	50,0	50,2	50,0	46,6	50,1	49,8	49,6	50,0	49,3	49,7	50,3	49,9
6	50,0	51,0	50,9	49,1	49,8	49,3	49,7	50,1	49,7	49,6	50,5	49,7
7	49,8	48,4	49,2	49,9	50,3	49,5	49,9	50,9	49,8	49,8	50,1	49,7
8	50,2	49,4	49,8	50,1	50,7	49,9	50,1	50,3	49,7	50,1	49,9	50,2
9	50,5	50,0	50,2	50,1	48,6	49,9	50,1	49,6	50,1	50,4	50,0	50,1
10	49,0	49,8	50,1	50,3	49,6	49,9	50,2	46,3	50,5	49,2	50,4	50,4
11	49,1	49,7	50,0	49,4	49,6	50,1	49,2	50,4	50,5	49,4	51,2	50,6
12	49,7	49,6	50,5	49,3	49,7	50,8	50,0	50,1	49,3	49,8	50,2	50,9
13	49,8	50,4	50,5	49,8	49,6	48,8	50,1	50,2	49,3	49,9	50,1	49,7
14	49,9	49,9	49,7	49,8	50,0	49,3	49,8	50,5	49,9	49,3	49,5	50,1
15	50,0	50,3	49,8	49,8	50,7	49,8	49,6	49,6	49,7	50,1	50,0	50,0
16	50,6	49,9	49,8	50,4	49,0	49,0	50,5	49,7	50,3	50,5	49,7	50,1
17	48,7	49,9	49,8	50,1	49,5	50,3	50,5	50,0	49,9	50,1	49,9	50,3
18	49,3	50,1	50,2	49,1	49,7	50,1	48,6	50,0	50,7	49,6	50,1	50,7
19	49,8	50,0	49,8	49,6	49,6	50,7	49,6	50,3	49,8	49,6	50,6	50,7
20	50,0	50,5	50,2	49,8	50,0	49,0	50,2	50,4	49,6	50,0	50,7	49,7
21	49,9	49,3	49,2	49,7	50,0	49,5	49,9	50,4	49,9	50,1	49,8	49,8
22	50,4	49,6	49,6	49,7	50,3	50,2	50,1	49,6	49,7	50,3	49,7	50,3
23	50,6	50,1	49,6	49,9	49,3	50,1	49,8	49,8	50,2	50,4	50,1	51,2
24	49,3	50,0	50,1	50,3	49,5	50,3	50,5	50,0	50,2	49,6	50,2	52,5
25	49,8	49,9	50,2	49,7	49,6	49,9	49,4	51,1	50,4	49,6	50,5	48,7
26	49,9	50,4	50,1	49,2	49,6	50,6	49,7	50,1	49,6	50,0	50,2	46,1
27	49,9	50,9	50,5	50,1	50,0	49,9	50,2	50,3	50,1	50,1	50,8	48,8
28	49,9	49,3	49,5	49,6	49,9	49,7	49,8	50,7	49,9	50,0	49,6	49,4
29	50,8		49,7	50,0	50,8	50,0	49,8	50,1	49,5	50,7	49,8	49,8
30	50,6		49,7	50,1	49,2	49,8	50,1	49,9	50,1	51,0	49,7	49,9
31	49,7		50,2		49,7		51,1	49,7		50,7		50,0

Legenda  Jarosław
 <40% 50% >60%
 niedziele i święta

$$*WNK = \frac{N_{poj./24h}(\text{kierunek P})}{N_{poj./24h}(\text{kierunek P+L})}$$

Struktura rodzajowa ruchu wg pomiarów ręcznych

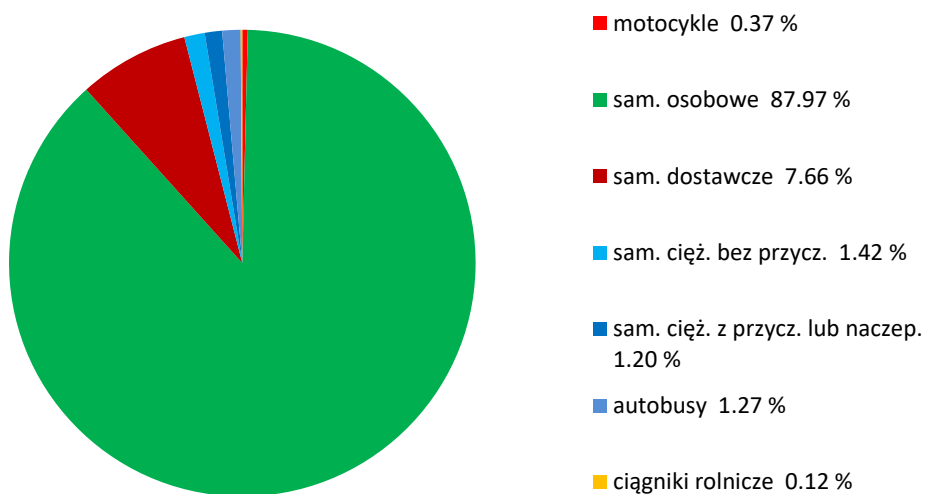
STACJA NR 18018

Miejscowość: Krasne
Odcinek: Rzeszów - Łańcut
Typ stacji: GR

Rok: 2021
Numer: 94
Oddział: RZESZÓW

R04_04_18018_2021

Rodzajowa struktura ruchu wg pomiarów ręcznych w 2021 roku



SPIS TREŚCI

Raport 0.1	2
Stacja 18018.....	2
Raport 2.1	3
Woj 18.....	3
Raport 2.2	4
Woj 18.....	4
Raport 2.3	5
Stacja 18018.....	5
Raport 3.1	6
Stacja 18018.....	6
Raport 3.2	7
Stacja 18018.....	7
Raport 3.3	8
Stacja 18018.....	8
Raport 3.4	9
Stacja 18018.....	9
Raport 3.6	10
Stacja 18018.....	10
Raport 3.12	11
Stacja 18018.....	11
Raport 3.7	12
Stacja 18018.....	12
Raport 3.10	24
Stacja 18018.....	24
Raport 3.11	25
Stacja 18018.....	25
Raport 4.4	26
Stacja 18018.....	26