

Zakres czasowy: **2025**

---

# Raport dla stacji **30701**

Numer           **30701**  
Typ              **eTOLL**  
Oddział         **Poznań**  
Miejscowość   **Kuny**



# SPIS TREŚCI

<b>R00 Zbiorcze i podsumowujące .....</b>	<b>1</b>
R00_01      Karta charakterystyki stacji ciągłych pomiarów ruchu .....	1
<b>R02 Rozwój ruchu w latach .....</b>	<b>2</b>
R02_03      Rozwój ruchu pojazdów ogółem dla poszczególnych stacji .....	2
R02_03C     Rozwój ruchu pojazdów ciężkich dla poszczególnych stacji .....	3
<b>R03 Wahania ruchu i ruch w poszczególne dni tygodnia .....</b>	<b>4</b>
R03_01      Średni dobowy ruchu pojazdów ogółem w poszczególnych miesiącach i dniach tygodnia wraz ze wskaźnikami charakteryzującymi sezonowe (miesięczne) i tygodniowe wahania ruchu w odniesieniu do SDRR .....	4
R03_02      Sezonowe i tygodniowe wahania ruchu pojazdów ogółem dla danej stacji .....	5
R03_03      Dobowe wahania ruchu dla wybranych dni tygodnia dla pojazdów ogółem wraz z dystrybuantą .....	6
R03_04      Uśrednione dobowe rozkłady ruchu dla wybranych dni tygodnia, dla pojazdów lekkich i ciężkich .....	7
R03_07      Analiza ruchu pojazdów ogółem w poszczególnych dniach tygodnia dla każdego miesiąca, w podziale na kierunki ruchu .....	8
R03_08      Analiza ruchu w święta i dni okoloświąteczne .....	20
R03_10      Proporcja dobowego natężenia ruchu do SDRR, dla każdego dnia w roku, dla pojazdów ogółem .....	30
R03_11      Nierównomierność kierunkowa dla każdego dnia w roku, dla pojazdów ogółem .....	31
R03_12      Dobowe wahania ruchu w podziale na kierunki oraz na pojazdy ogółem .....	32
<b>R04 Struktura rodzajowa ruchu .....</b>	<b>33</b>
R04_03      Wykres rodzajowej struktury ruchu wg pomiarów ręcznych lub automatycznych .....	33
<b>R07 Godziny o największym natężeniu i charakter ruchu .....</b>	<b>34</b>
R07_02      Zestawienie 200 godzin o największym natężeniu ruchu w roku, dla obu kierunków łącznie .....	34

Karta charakterystyki stacji ciągłych pomiarów ruchu

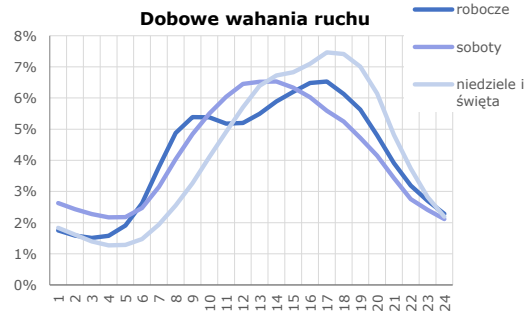
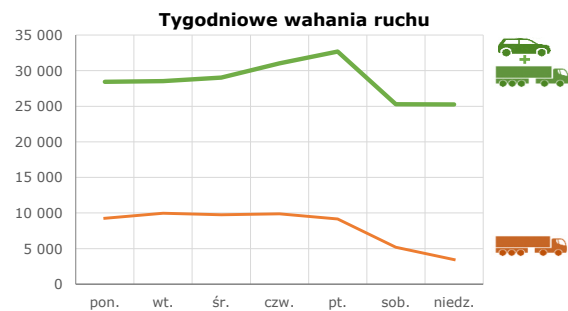
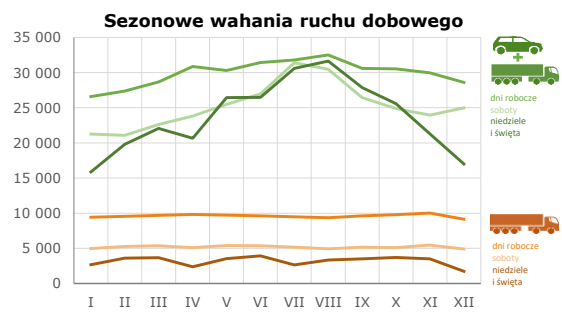
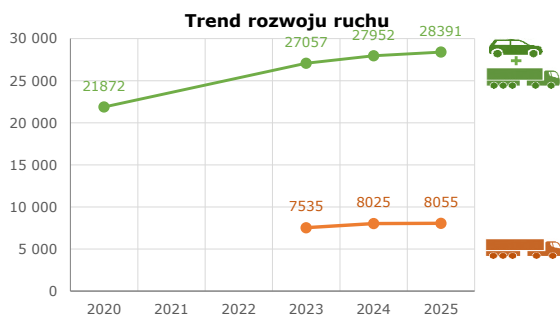
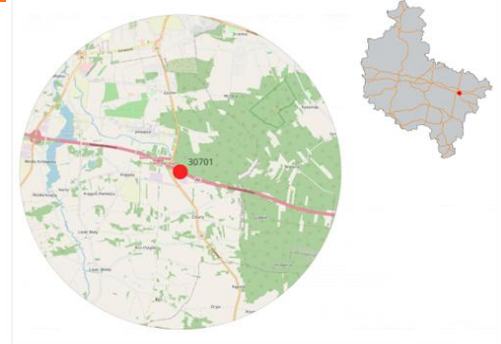
Stacja nr 30701



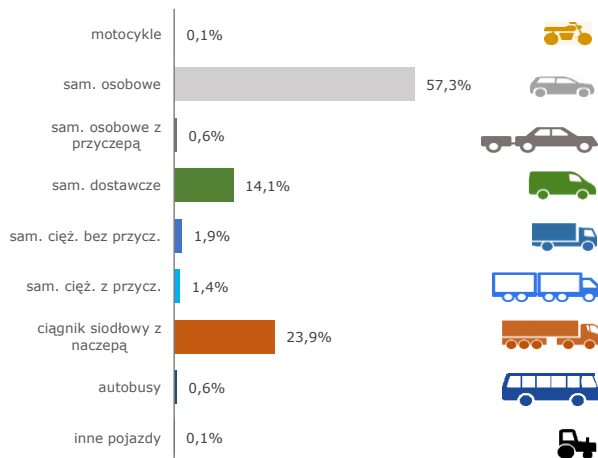
Generalna Dyrekcja Dróg Krajowych i Autostrad

**Nr stacji:** 30701  
**Typ stacji:** e-TOLL  
**Lokalizacja:** Kuny  
**Numer drogi:** A2  
**Pikietaż:** 276,100

**Stacja działa od:** 01.01.2018  
**Charakter ruchu:** G  
**Liczba dni w archiwizacji:** 365  
**Procent doszacowanych godzin:** 0,45%



**Struktura rodzajowa ruchu**

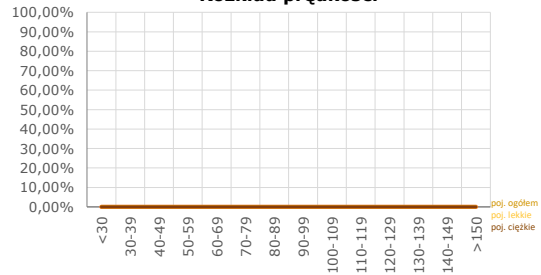


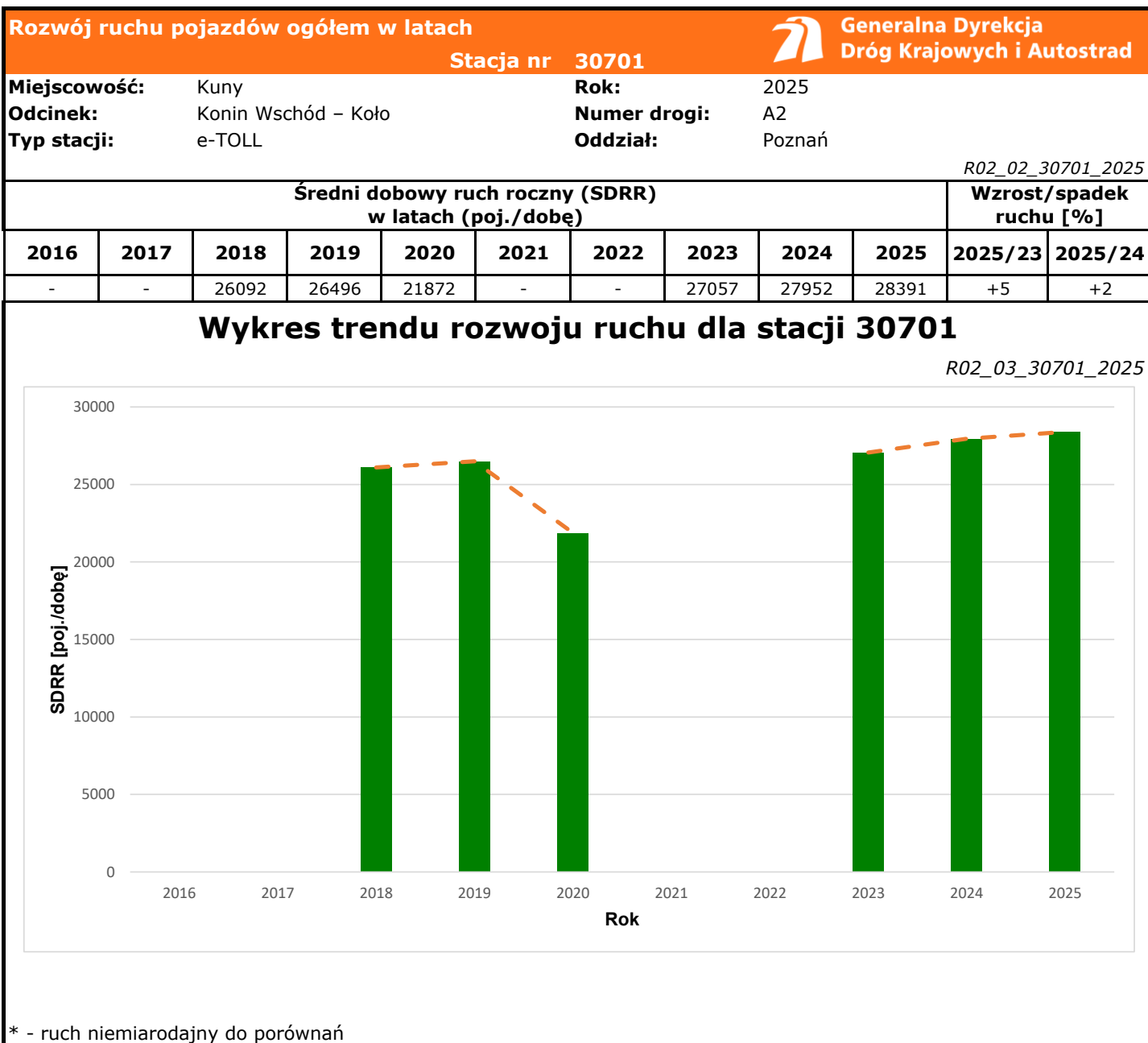
**Godzina 50-ta**

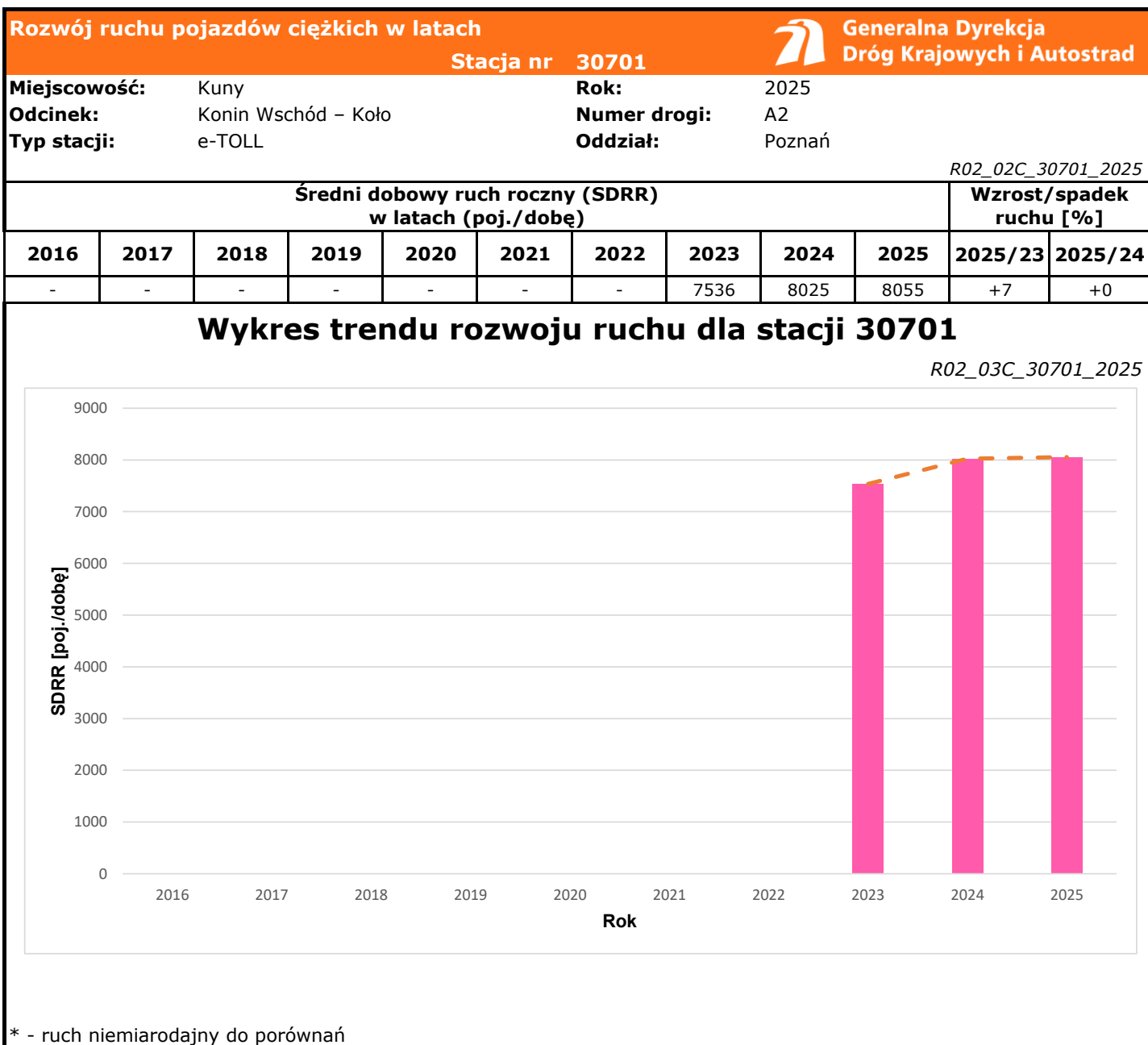
Natężenie: 2419  
 Udział proc.: 9%  
 Dzień: 01.08.2025 (piątek)  
 Godzina: 17



**Rozkład prędkości**







Średni dobowy ruch dla poszczególnych dni tygodnia w poszczególnych miesiącach roku														
Stacja nr 30701												R03_01_30701_2025		
Miejscowość:		Kuny					Rok:		2025					
Odcinek:		Konin Wschód – Koło					Numer drogi:		A2					
Typ stacji:		e-TOLL					Oddział:		Poznań					
Ruch ogółem														
Dni tygodnia:		Styczeń	Luty	Marzec	Kwiecień	Maj	Czerwiec	Lipiec	Sierpień	Wrzesień	Październik	Listopad	Grudzień	Cały rok
1. Poniedziałki	a	25622	25636	26946	27945	29080	30825	31315	31964	29233	28541	27544	26692	28446
	b	1,055	1,010	1,003	0,984	1,001	1,025	0,992	0,996	0,987	0,983	0,989	1,010	1,002
	c	0,901	0,901	0,947	0,982	1,022	1,084	1,101	1,124	1,028	1,003	0,968	0,938	1,000
2. Wtorki	a	26246	26403	27377	29593	28710	29846	29673	30057	28707	29052	28895	27620	28515
	b	1,080	1,040	1,019	1,042	0,988	0,993	0,940	0,936	0,969	1,001	1,037	1,045	1,004
	c	0,920	0,926	0,960	1,038	1,007	1,047	1,041	1,054	1,007	1,019	1,013	0,969	1,000
3. Środy	a	26500	27249	28168	30979	30051	31503	30026	31302	29004	29864	29123	24403	29014
	b	1,091	1,074	1,049	1,091	1,034	1,048	0,951	0,975	0,979	1,029	1,046	0,923	1,022
	c	0,913	0,939	0,971	1,068	1,036	1,086	1,035	1,079	1,000	1,029	1,004	0,841	1,000
4. Czwartki	a	26400	28325	29318	32102	32157	32195	32115	33970	31361	31809	30682	31859	31024
	b	1,087	1,116	1,092	1,130	1,106	1,071	1,017	1,058	1,059	1,096	1,101	1,205	1,093
	c	0,851	0,913	0,945	1,035	1,037	1,038	1,035	1,095	1,011	1,025	0,989	1,027	1,000
5. Piątki	a	28179	29176	31528	33754	31547	32699	35892	35276	34661	33461	33514	32505	32683
	b	1,160	1,149	1,174	1,188	1,085	1,087	1,137	1,099	1,171	1,153	1,203	1,229	1,151
	c	0,862	0,893	0,965	1,033	0,965	1,000	1,098	1,079	1,061	1,024	1,025	0,995	1,000
6. Soboty	a	21259	21077	22613	23810	25464	26968	31399	30481	26459	24891	23940	24971	25277
	b	0,875	0,830	0,842	0,838	0,876	0,897	0,994	0,950	0,894	0,857	0,859	0,945	0,890
	c	0,841	0,834	0,895	0,942	1,007	1,067	1,242	1,206	1,047	0,985	0,947	0,988	1,000
7. Niedziele	a	19264	19809	22065	24834	27772	27960	30589	31773	27859	25580	22482	22987	25248
	b	0,793	0,780	0,822	0,874	0,956	0,930	0,969	0,990	0,941	0,881	0,807	0,869	0,889
	c	0,763	0,785	0,874	0,984	1,100	1,107	1,212	1,258	1,103	1,013	0,890	0,910	1,000
8. Dni robocze	a	26590	27358	28667	30875	30309	31414	31804	32513	30593	30545	29952	28616	29936
	b	1,094	1,078	1,067	1,087	1,043	1,045	1,007	1,013	1,033	1,052	1,075	1,082	1,054
	c	0,888	0,914	0,958	1,031	1,012	1,049	1,062	1,086	1,022	1,020	1,001	0,956	1,000
9. Święta	a	14167	-	-	18593	25786	24970	-	31506	-	-	20699	14033	21394
	b	0,583	-	-	0,654	0,887	0,830	-	0,982	-	-	0,743	0,531	0,754
	c	0,662	-	-	0,869	1,205	1,167	-	1,473	-	-	0,968	0,656	1,000
10. Niedziele i święta	a	15866	19809	22065	20674	26448	26466	30589	31640	27859	25580	21293	17017	23775
	b	0,653	0,780	0,822	0,728	0,910	0,880	0,969	0,986	0,941	0,881	0,764	0,644	0,837
	c	0,667	0,833	0,928	0,870	1,112	1,113	1,287	1,331	1,172	1,076	0,896	0,716	1,000
11. Wszystkie dni	a	24296	25382	26859	28408	29065	30071	31573	32098	29612	29028	27855	26438	28391
	b	1,000	1,000	1,000	1,000	1,000	1,000	1,000	1,000	1,000	1,000	1,000	1,000	1,000
	c	0,856	0,894	0,946	1,001	1,024	1,059	1,112	1,131	1,043	1,022	0,981	0,931	1,000

Legenda:

a = średni dobowy ruch danego dnia (dni) tygodnia

b =  $\frac{\text{średni dobowy ruch danego dnia (dni) tygodnia w miesiącu}}{\text{średni dobowy ruch we wszystkie dni miesiąca}}$

c =  $\frac{\text{średni dobowy ruch danego dnia (dni) tygodnia w miesiącu}}{\text{średni dobowy ruch danego dnia (dni) tygodnia w roku}}$

**Sezonowe i tygodniowe wahania ruchu dobowego pojazdów ogółem w latach**



Generalna Dyrekcja  
Dróg Krajowych i Autostrad

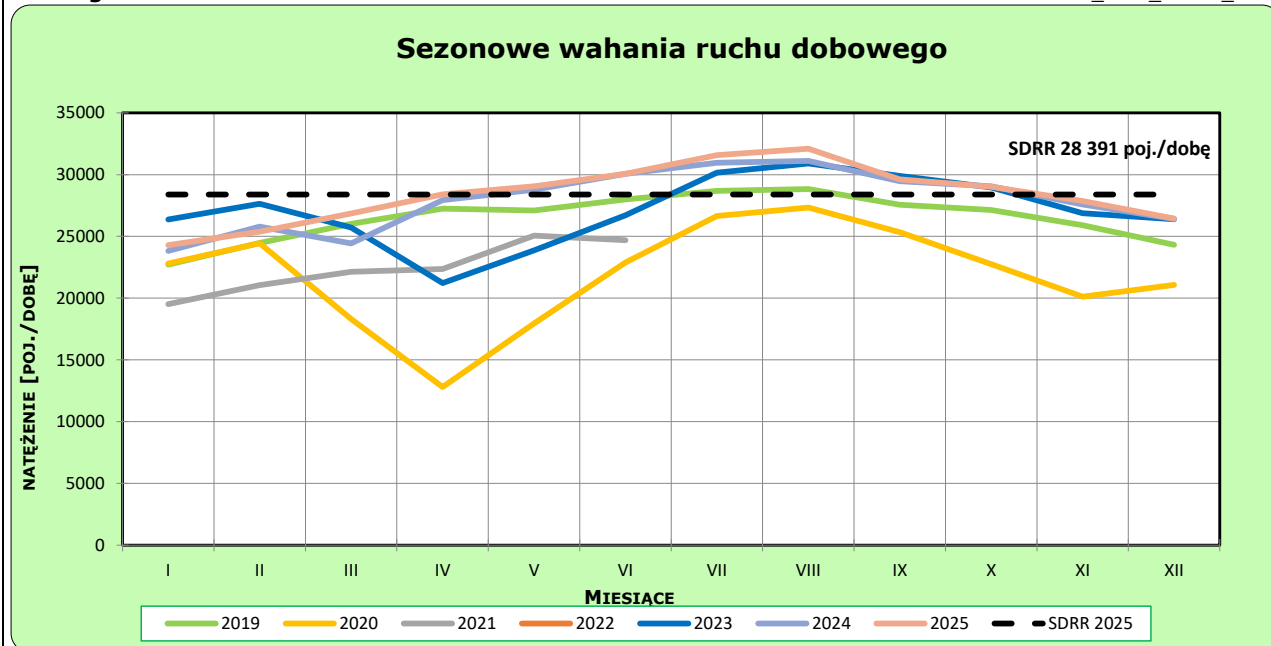
Stacja nr 30701

Miejscowość: Kuny  
Odcinek: Konin Wschód – Koło  
Typ stacji: e-TOLL

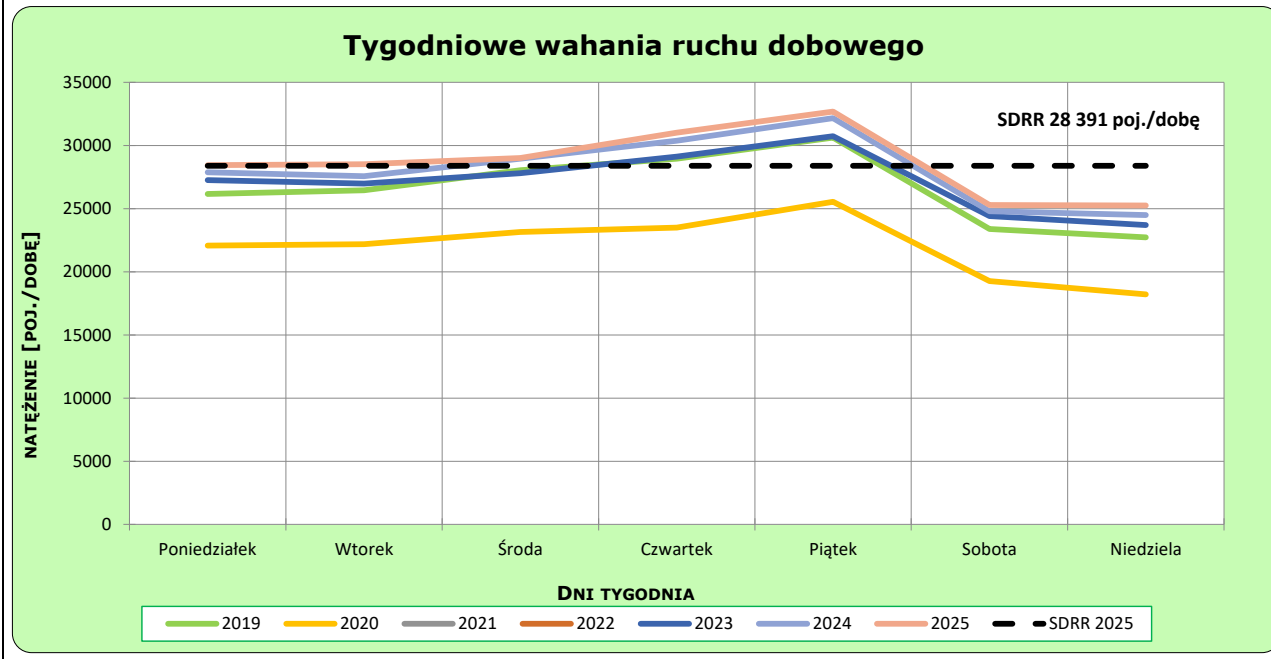
Rok: 2025  
Numer drogi: A2  
Oddział: Poznań

**Ruch ogółem**

R03\_02-1\_30701\_2025



R03\_02-2\_30701\_2025



**Dobowe wahania ruchu pojazdów ogółem**



Generalna Dyrekcja  
Dróg Krajowych i Autostrad

Stacja nr 30701

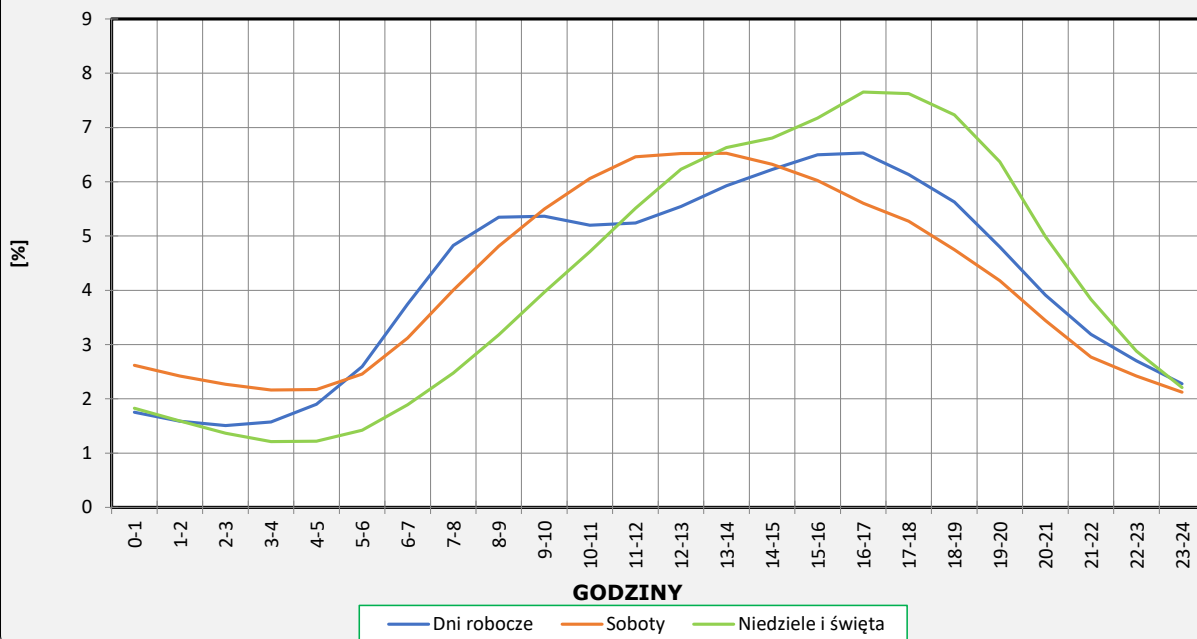
**Miejscowość:** Kuny  
**Odcinek:** Konin Wschód – Koło  
**Typ stacji:** e-TOLL

**Rok:** 2025  
**Numer drogi:** A2  
**Oddział:** Poznań

**Ruch ogółem**

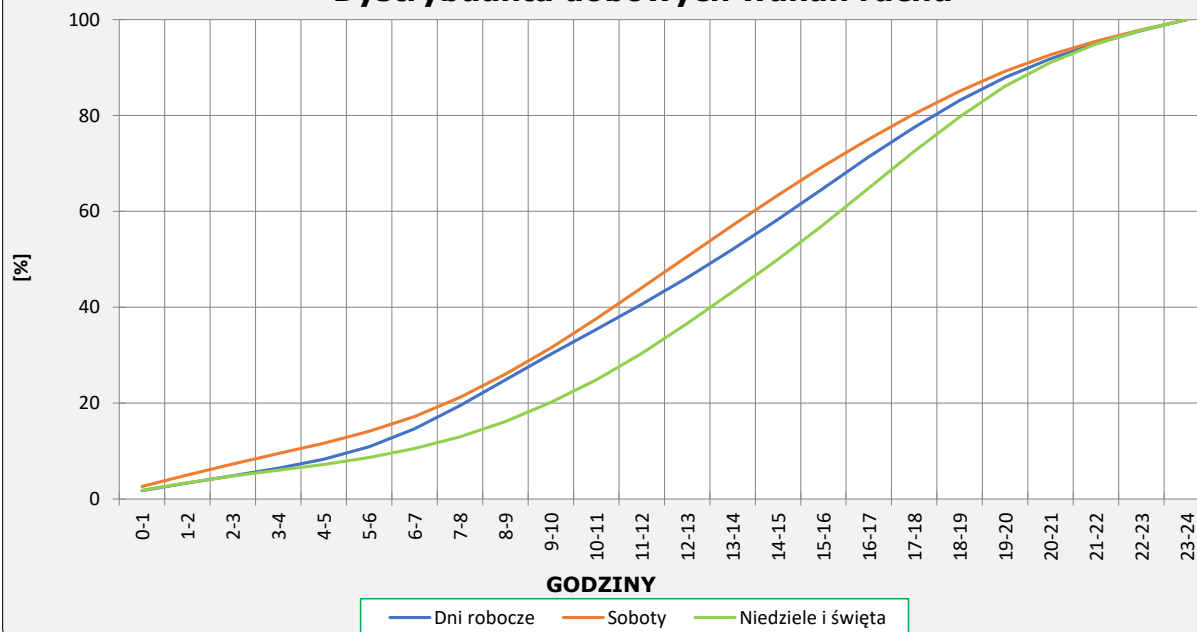
R03\_03-1\_30701\_2025

**Dobowe wahania ruchu**



R03\_03-2\_30701\_2025

**Dystrybuanta dobowych wahań ruchu**



**Uśrednione dobowe rozkłady ruchu dla wybranych dni tygodnia, dla pojazdów lekkich i ciężkich**



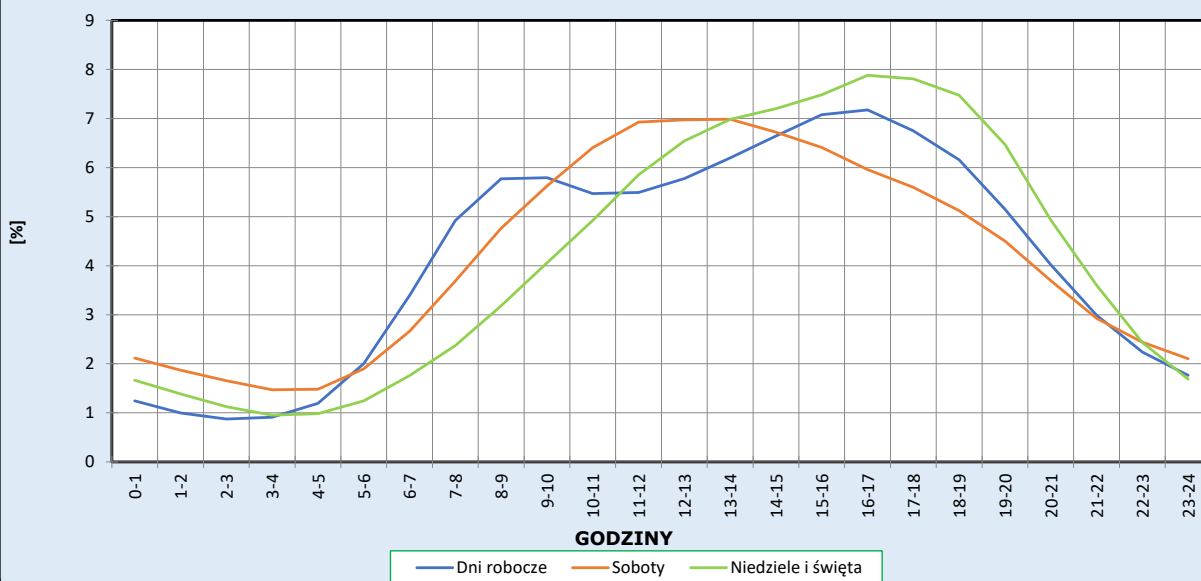
Stacja nr 30701

**Miejscowość:** Kuny  
**Odcinek:** Konin Wschód – Koło  
**Typ stacji:** e-TOLL

**Rok:** 2025  
**Numer drogi:** A2  
**Oddział:** Poznań

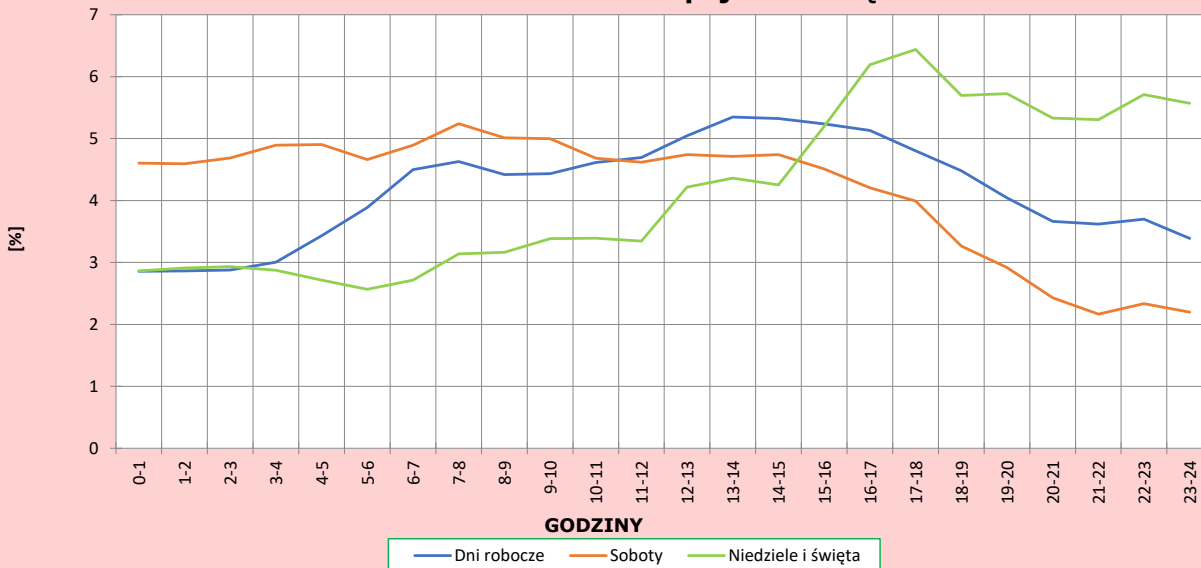
R03\_04-1\_30701\_2025

**Dobowe wahania ruchu pojazdów lekkich**



R03\_04-2\_30701\_2025

**Dobowe wahania ruchu pojazdów ciężkich**



**Analiza ruchu pojazdów ogółem w poszczególnych dniach tygodnia dla każdego miesiąca, w podziale na kierunki ruchu**

 **Generalna Dyrekcja Dróg Krajowych i Autostrad**

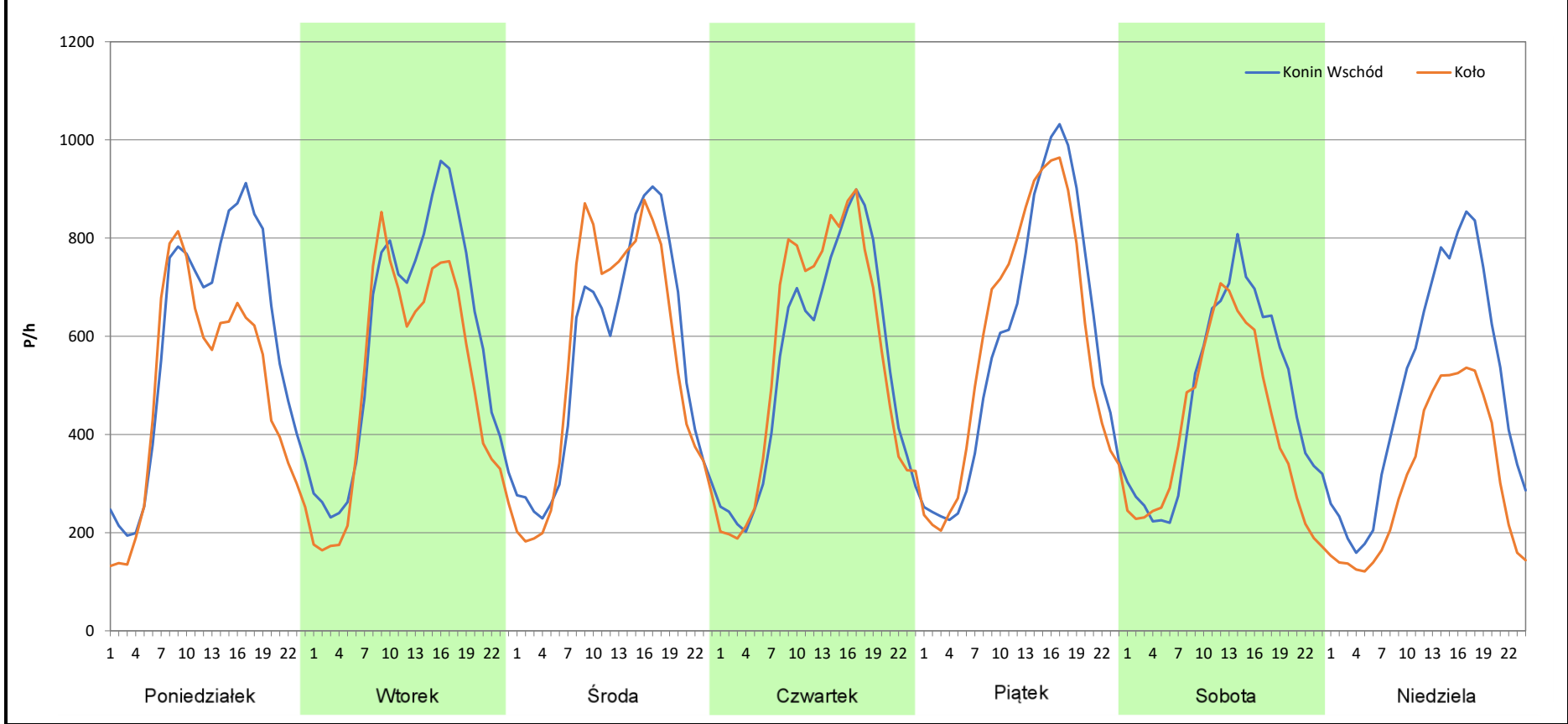
**Stacja nr 30701**

**Miejscowość:** Kuny  
**Odcinek:** Konin Wschód – Koło  
**Typ stacji:** e-TOLL  
**Miesiąc:** Styczeń

**Rok:** 2025  
**Numer drogi:** A2  
**Oddział:** Poznań

*R03\_07-1\_30701\_2025*

Dzień tygodnia	Poniedziałek		Wtorek		Środa		Czwartek		Piątek		Sobota		Niedziela	
	Konin Wschód	Koło	Konin Wschód	Koło	Konin Wschód	Koło	Konin Wschód	Koło	Konin Wschód	Koło	Konin Wschód	Koło	Konin Wschód	Koło
SDR	14008	11611	14143	12109	13287	13221	13011	13389	13999	14181	11384	9882	11852	7418
Razem	25619		26252		26508		26400		28180		21266		19270	
Podział procentowy	54,68%	45,32%	53,87%	46,13%	50,12%	49,88%	49,28%	50,72%	49,68%	50,32%	53,53%	46,47%	61,50%	38,50%



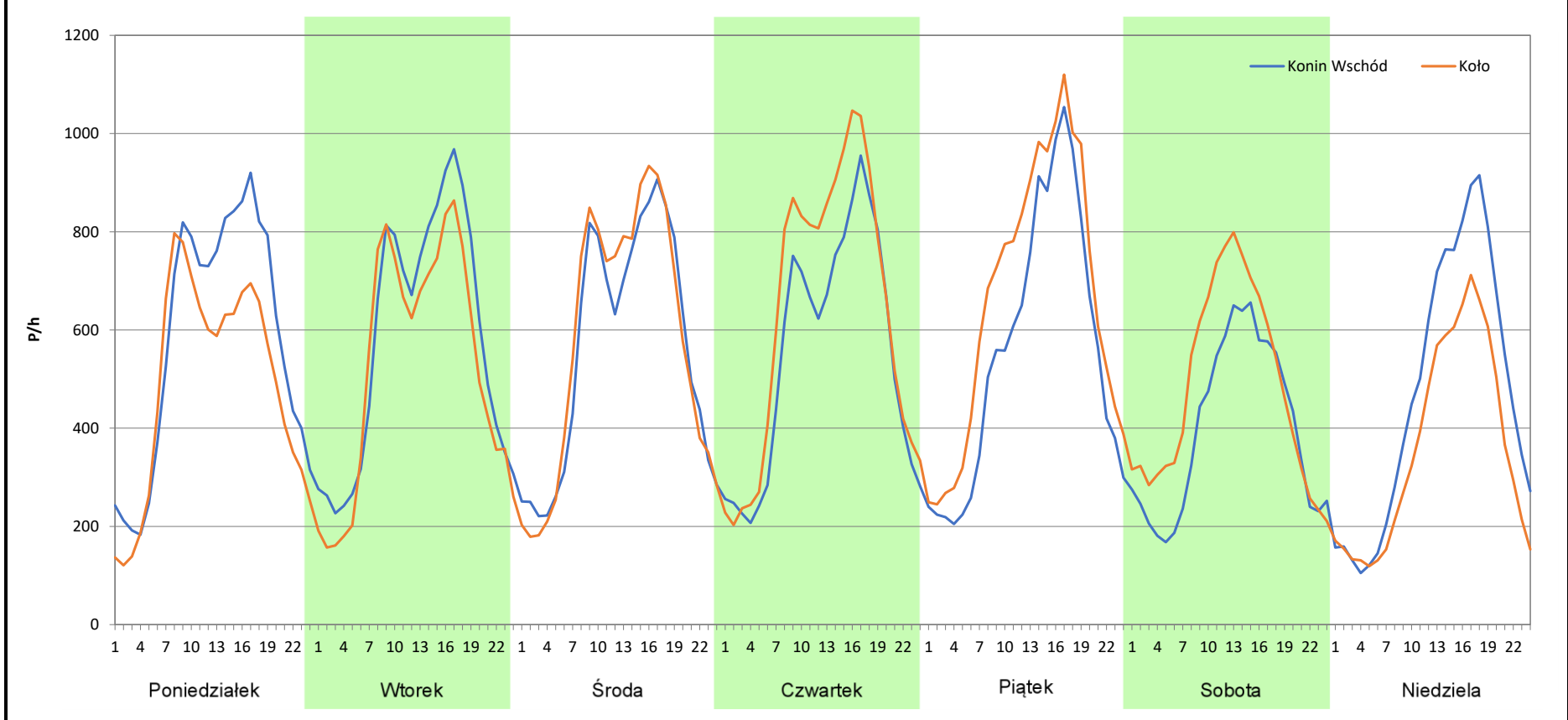
**Analiza ruchu pojazdów ogółem w poszczególnych dniach tygodnia dla każdego miesiąca, w podziale na kierunki ruchu**

**Generalna Dyrekcja  
Dróg Krajowych i Autostrad**

**Stacja nr 30701**

<b>Miejscowość:</b>	Kuny	<b>Rok:</b>	2025
<b>Odcinek:</b>	Konin Wschód – Koło	<b>Numer drogi:</b>	A2
<b>Typ stacji:</b>	e-TOLL	<b>Oddział:</b>	Poznań
<b>Miesiąc:</b>	Luty	<i>R03_07-2_30701_2025</i>	

Dzień tygodnia	Poniedziałek		Wtorek		Środa		Czwartek		Piątek		Sobota		Niedziela	
	Konin Wschód	Koło	Konin Wschód	Koło	Konin Wschód	Koło	Konin Wschód	Koło	Konin Wschód	Koło	Konin Wschód	Koło	Konin Wschód	Koło
SDR	13890	11750	13860	12547	13442	13814	13172	15156	13317	15863	9517	11566	11213	8603
Razem	25640		26407		27256		28328		29180		21083		19816	
Podział procentowy	54,17%	45,83%	52,49%	47,51%	49,32%	50,68%	46,50%	53,50%	45,64%	54,36%	45,14%	54,86%	56,59%	43,41%



**Analiza ruchu pojazdów ogółem w poszczególnych dniach tygodnia dla każdego miesiąca, w podziale na kierunki ruchu**

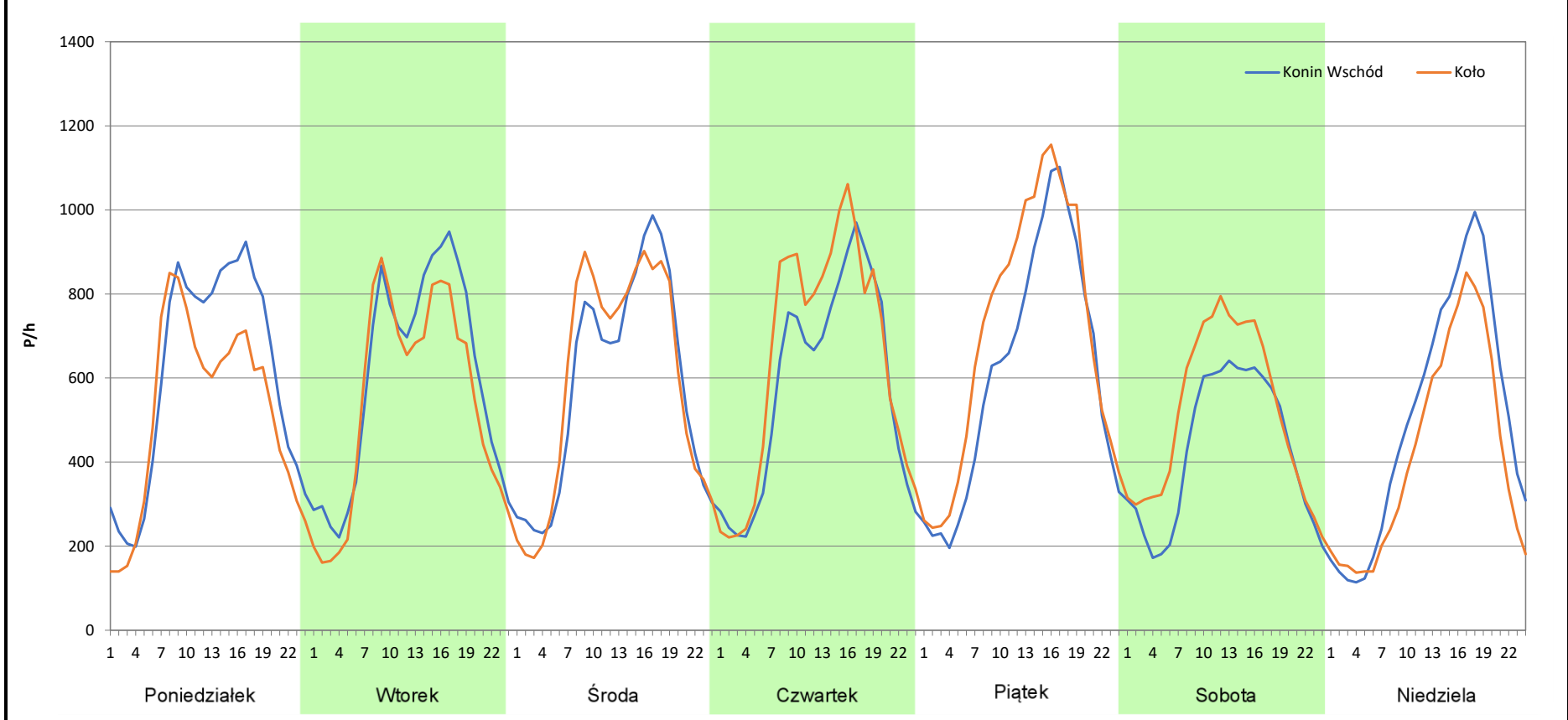
**Generalna Dyrekcja Dróg Krajowych i Autostrad**

**Stacja nr 30701**

<b>Miejscowość:</b>	Kuny	<b>Rok:</b>	2025
<b>Odcinek:</b>	Konin Wschód – Koło	<b>Numer drogi:</b>	A2
<b>Typ stacji:</b>	e-TOLL	<b>Oddział:</b>	Poznań
<b>Miesiąc:</b>	Marzec		

R03\_07-3\_30701\_2025

Dzień tygodnia	Poniedziałek		Wtorek		Środa		Czwartek		Piątek		Sobota		Niedziela	
	Konin Wschód	Koło	Konin Wschód	Koło	Konin Wschód	Koło	Konin Wschód	Koło	Konin Wschód	Koło	Konin Wschód	Koło	Konin Wschód	Koło
SDR	14557	12389	14374	13010	13978	14197	13858	15462	14640	16896	10242	12370	12056	10007
Razem	26946		27384		28175		29320		31536		22612		22063	
Podział procentowy	54,02%	45,98%	52,49%	47,51%	49,61%	50,39%	47,26%	52,74%	46,42%	53,58%	45,29%	54,71%	54,64%	45,36%



**Analiza ruchu pojazdów ogółem w poszczególnych dniach tygodnia dla każdego miesiąca, w podziale na kierunki ruchu**



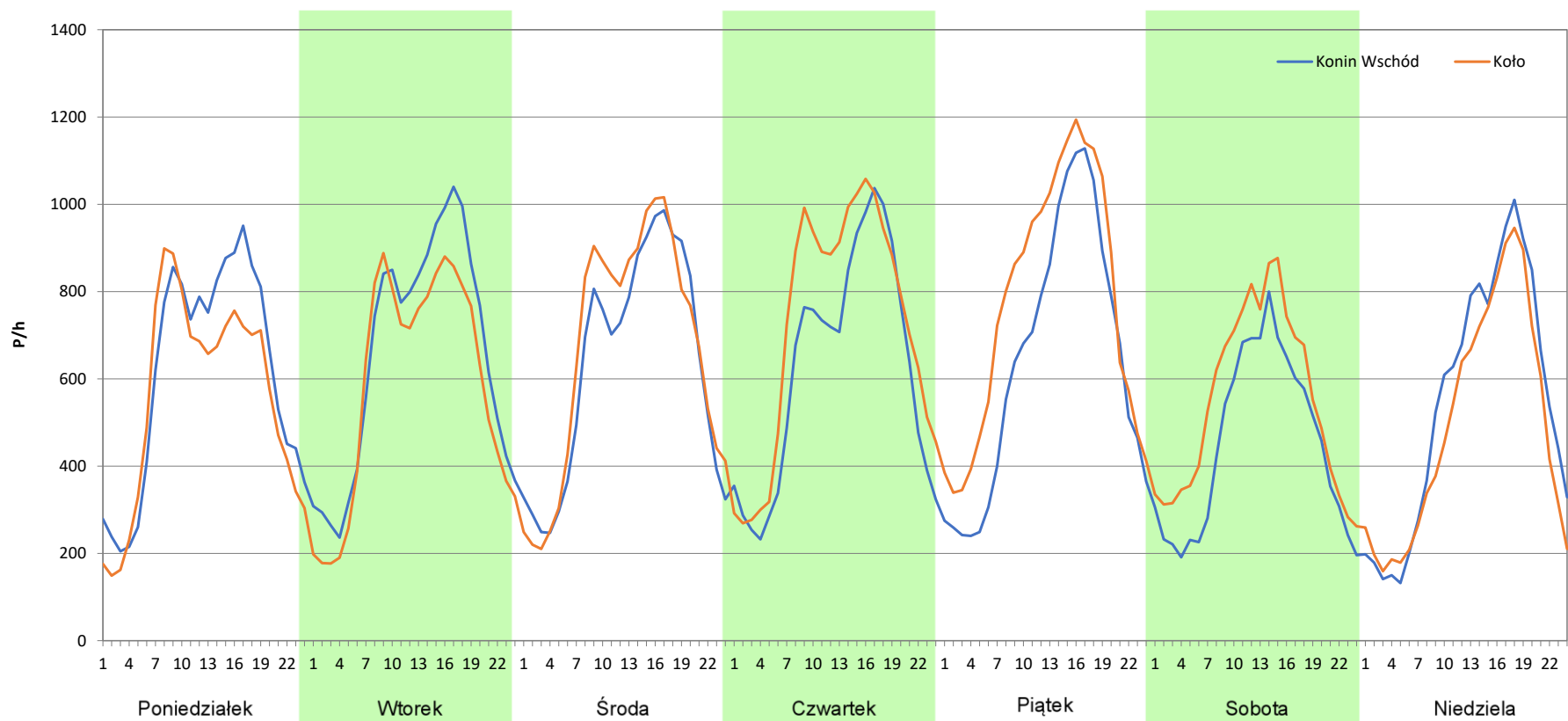
**Stacja nr 30701**

**Miejscowość:** Kuny  
**Odcinek:** Konin Wschód – Koło  
**Typ stacji:** e-TOLL  
**Miesiąc:** Kwiecień

**Rok:** 2025  
**Numer drogi:** A2  
**Oddział:** Poznań

R03\_07-4\_30701\_2025

Dzień tygodnia	Poniedziałek		Wtorek		Środa		Czwartek		Piątek		Sobota		Niedziela	
	Konin Wschód	Koło	Konin Wschód	Koło	Konin Wschód	Koło	Konin Wschód	Koło	Konin Wschód	Koło	Konin Wschód	Koło	Konin Wschód	Koło
SDR	14616	13326	15627	13965	15089	15887	14919	17186	15284	18477	10719	13098	13026	11805
Razem	27942		29592		30976		32105		33761		23817		24831	
Podział procentowy	52,31%	47,69%	52,81%	47,19%	48,71%	51,29%	46,47%	53,53%	45,27%	54,73%	45,01%	54,99%	52,46%	47,54%



**Analiza ruchu pojazdów ogółem w poszczególnych dniach tygodnia dla każdego miesiąca, w podziale na kierunki ruchu**



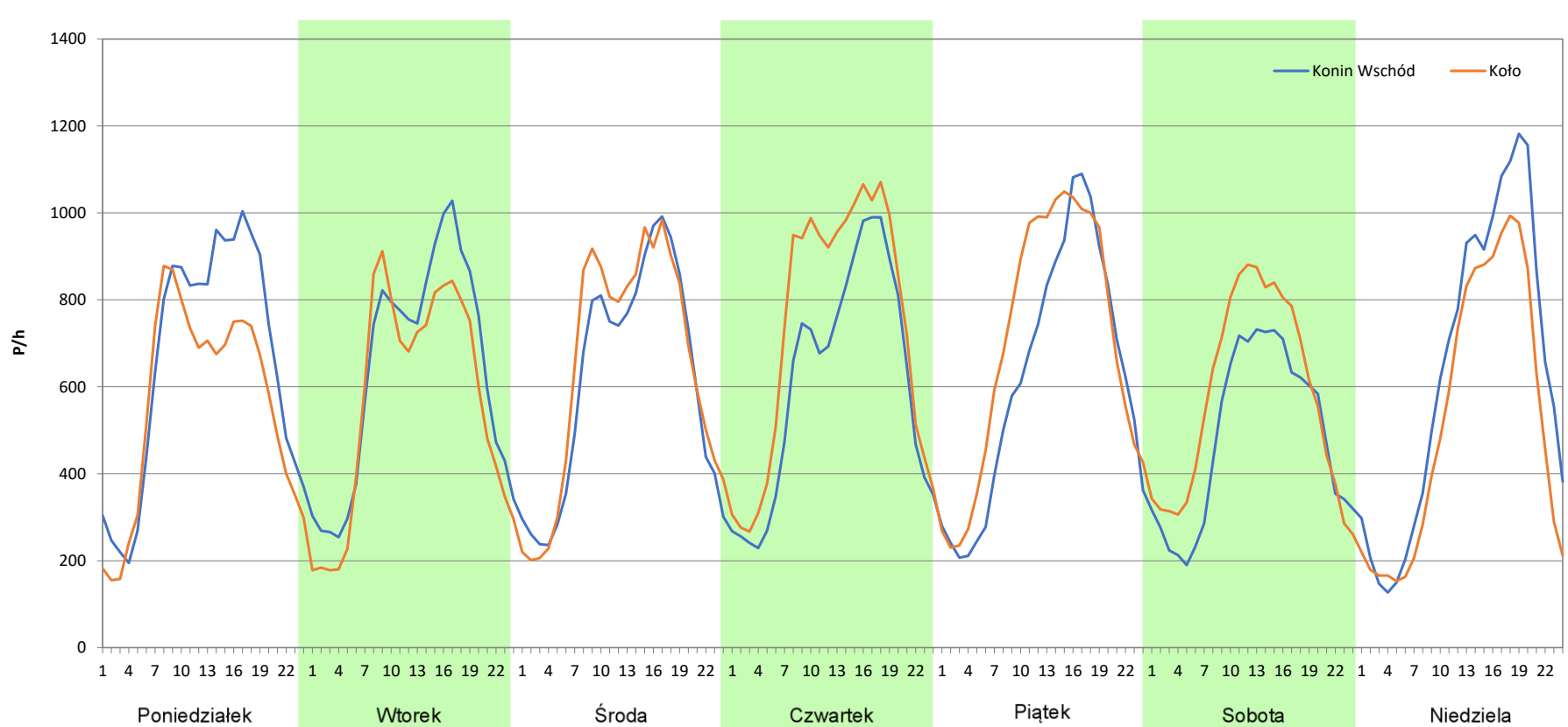
**Stacja nr 30701**

**Miejscowość:** Kuny  
**Odcinek:** Konin Wschód – Koło  
**Typ stacji:** e-TOLL  
**Miesiąc:** Maj

**Rok:** 2025  
**Numer drogi:** A2  
**Oddział:** Poznań

*R03\_07-5\_30701\_2025*

Dzień tygodnia	Poniedziałek		Wtorek		Środa		Czwartek		Piątek		Sobota		Niedziela	
	Konin Wschód	Koło	Konin Wschód	Koło	Konin Wschód	Koło	Konin Wschód	Koło	Konin Wschód	Koło	Konin Wschód	Koło	Konin Wschód	Koło
SDR	15707	13379	15150	13565	14654	15403	14621	17542	14817	16729	11631	13839	15164	12609
Razem	29086		28715		30057		32163		31546		25470		27773	
Podział procentowy	54,00%	46,00%	52,76%	47,24%	48,75%	51,25%	45,46%	54,54%	46,97%	53,03%	45,67%	54,33%	54,60%	45,40%



**Analiza ruchu pojazdów ogółem w poszczególnych dniach tygodnia dla każdego miesiąca, w podziale na kierunki ruchu**



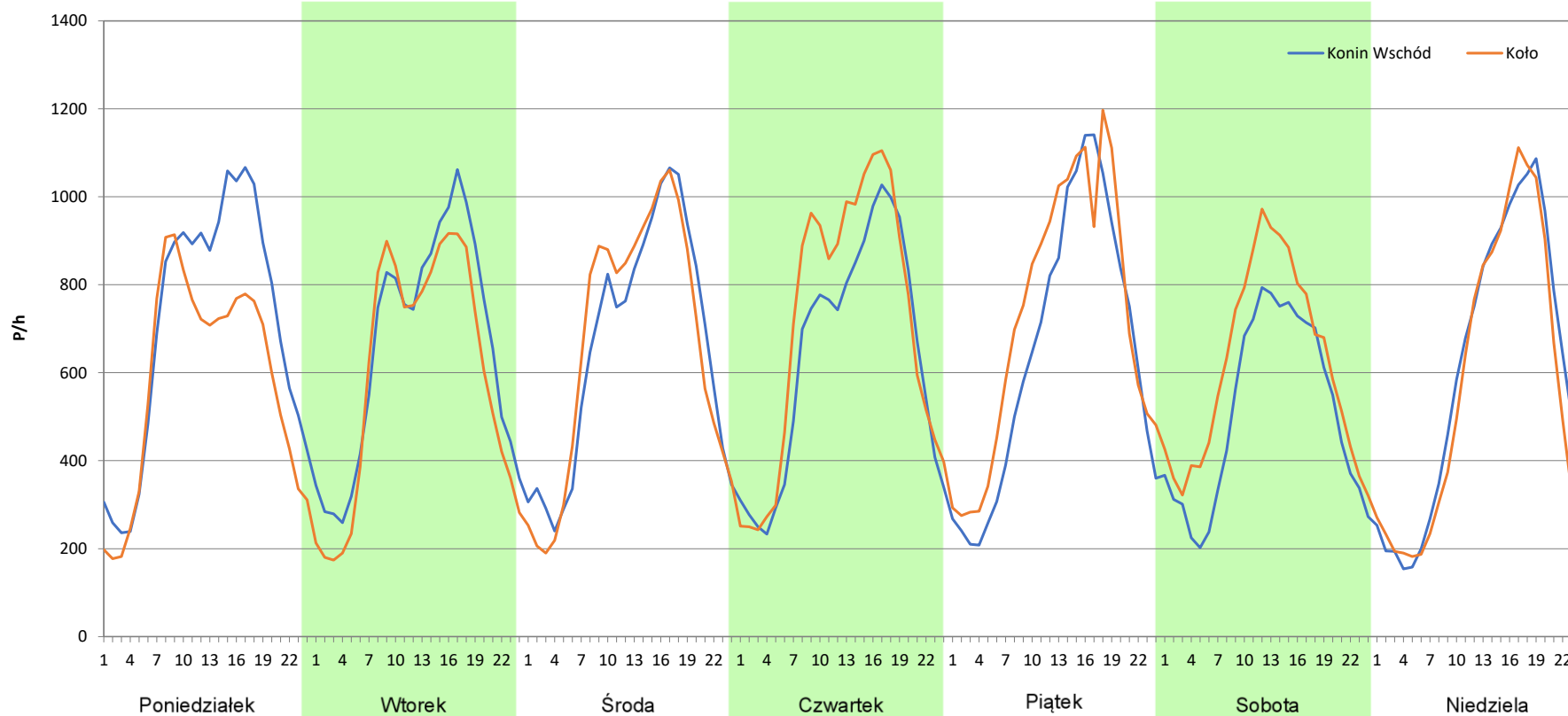
**Stacja nr 30701**

**Miejscowość:** Kuny  
**Odcinek:** Konin Wschód – Koło  
**Typ stacji:** e-TOLL  
**Miesiąc:** Czerwiec

**Rok:** 2025  
**Numer drogi:** A2  
**Oddział:** Poznań

*R03\_07-6\_30701\_2025*

Dzień tygodnia	Poniedziałek		Wtorek		Środa		Czwartek		Piątek		Sobota		Niedziela	
	Konin Wschód	Koło	Konin Wschód	Koło	Konin Wschód	Koło	Konin Wschód	Koło	Konin Wschód	Koło	Konin Wschód	Koło	Konin Wschód	Koło
SDR	16894	13933	15637	14215	15702	15806	15237	16957	15390	17315	12186	14788	14352	13606
Razem	30827		29852		31508		32194		32705		26974		27958	
Podział procentowy	54,80%	45,20%	52,38%	47,62%	49,83%	50,17%	47,33%	52,67%	47,06%	52,94%	45,18%	54,82%	51,33%	48,67%



**Analiza ruchu pojazdów ogółem w poszczególnych dniach tygodnia dla każdego miesiąca, w podziale na kierunki ruchu**



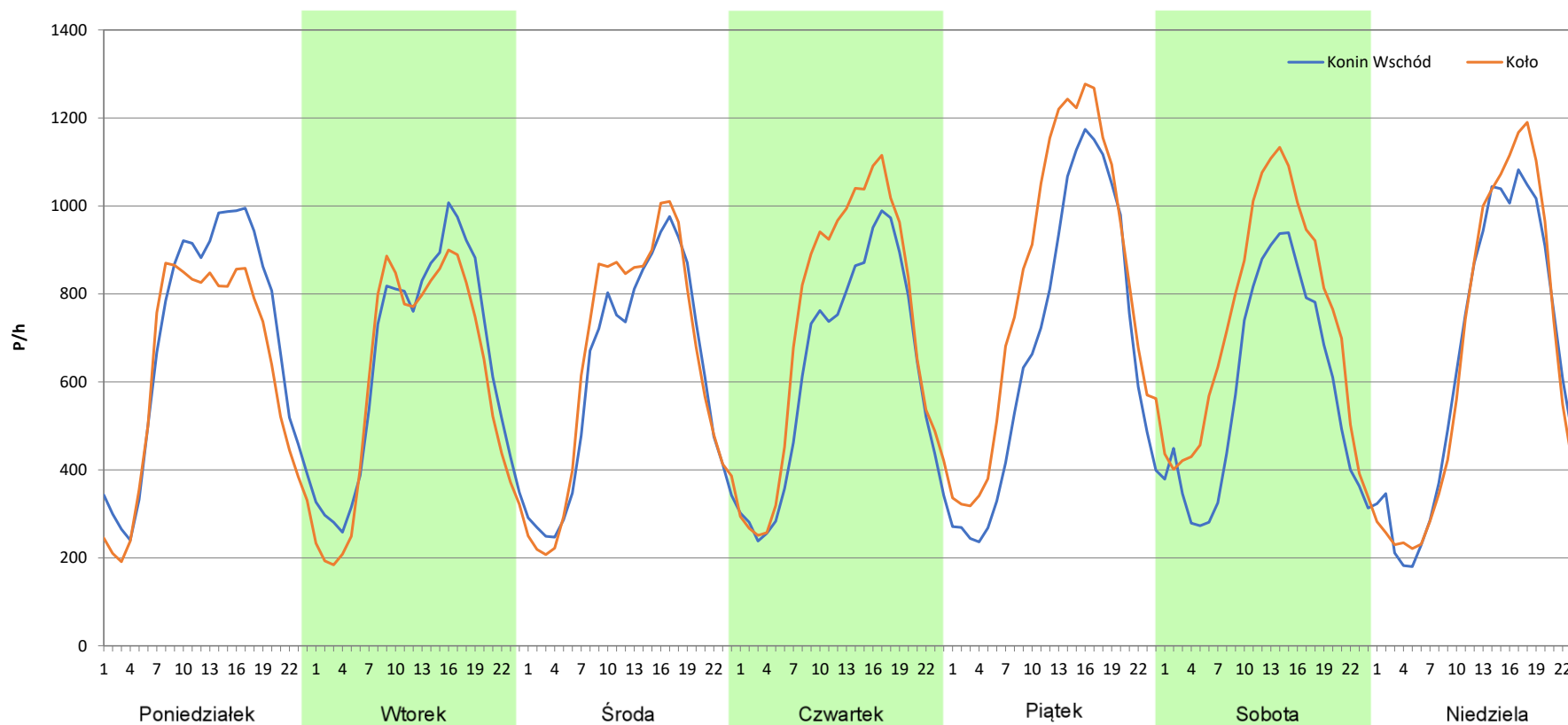
**Stacja nr 30701**

**Miejscowość:** Kuny  
**Odcinek:** Konin Wschód – Koło  
**Typ stacji:** e-TOLL  
**Miesiąc:** Lipiec

**Rok:** 2025  
**Numer drogi:** A2  
**Oddział:** Poznań

R03\_07-7\_30701\_2025

Dzień tygodnia	Poniedziałek		Wtorek		Środa		Czwartek		Piątek		Sobota		Niedziela	
	Konin Wschód	Koło	Konin Wschód	Koło	Konin Wschód	Koło	Konin Wschód	Koło	Konin Wschód	Koło	Konin Wschód	Koło	Konin Wschód	Koło
SDR	16537	14784	15361	14312	14701	15327	14865	17254	16221	19681	13862	17541	15241	15355
Razem	31321		29673		30028		32119		35902		31403		30596	
Podział procentowy	52,80%	47,20%	51,77%	48,23%	48,96%	51,04%	46,28%	53,72%	45,18%	54,82%	44,14%	55,86%	49,81%	50,19%



**Analiza ruchu pojazdów ogółem w poszczególnych dniach tygodnia dla każdego miesiąca, w podziale na kierunki ruchu**



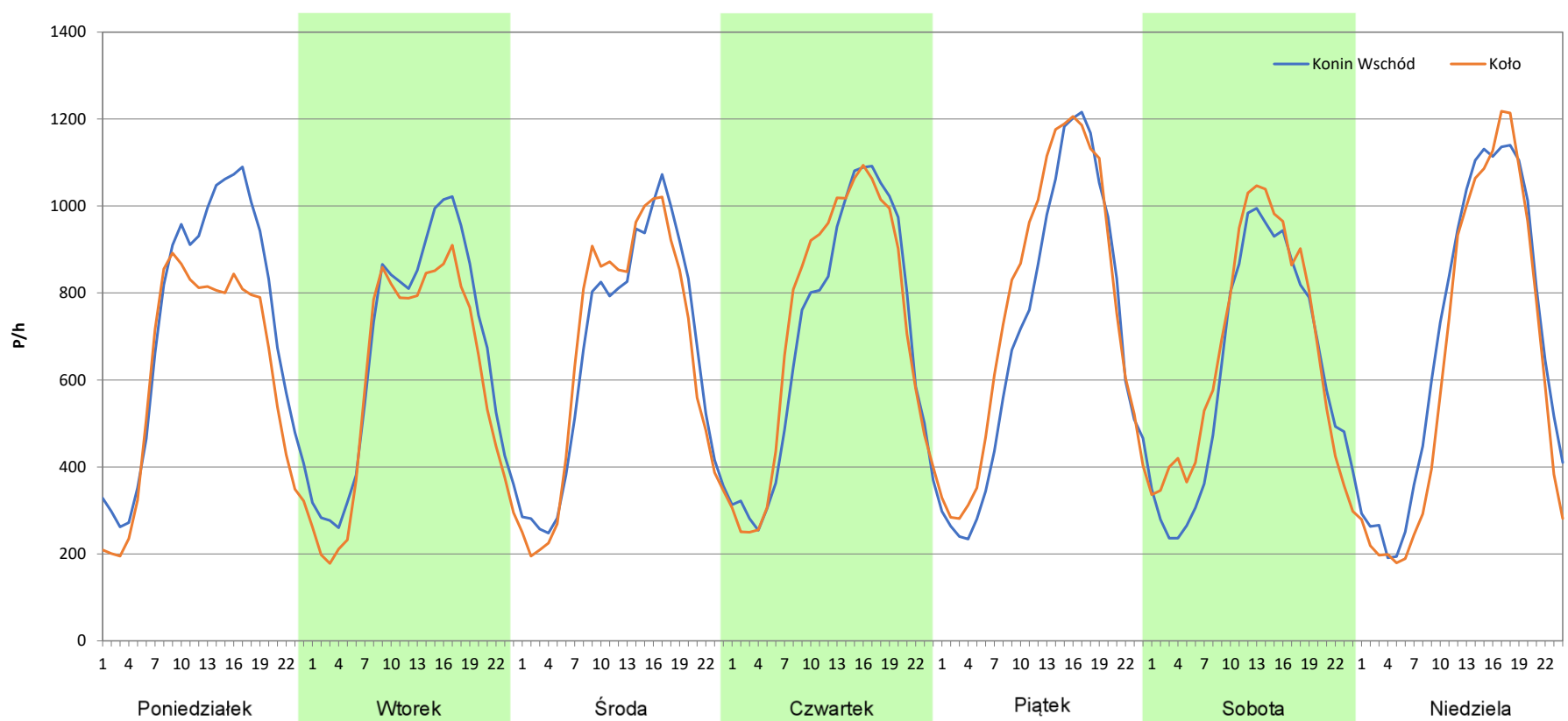
**Stacja nr 30701**

**Miejscowość:** Kuny  
**Odcinek:** Konin Wschód – Koło  
**Typ stacji:** e-TOLL  
**Miesiąc:** Sierpień

**Rok:** 2025  
**Numer drogi:** A2  
**Oddział:** Poznań

R03\_07-8\_30701\_2025

Dzień tygodnia	Poniedziałek		Wtorek		Środa		Czwartek		Piątek		Sobota		Niedziela	
	Konin Wschód	Koło	Konin Wschód	Koło	Konin Wschód	Koło	Konin Wschód	Koło	Konin Wschód	Koło	Konin Wschód	Koło	Konin Wschód	Koło
SDR	17353	14618	15829	14231	15667	15644	16697	17276	16914	18369	14737	15744	16546	15229
Razem	31971		30060		31311		33973		35283		30481		31775	
Podział procentowy	54,28%	45,72%	52,66%	47,34%	50,04%	49,96%	49,15%	50,85%	47,94%	52,06%	48,35%	51,65%	52,07%	47,93%



**Analiza ruchu pojazdów ogółem w poszczególnych dniach tygodnia dla każdego miesiąca, w podziale na kierunki ruchu**



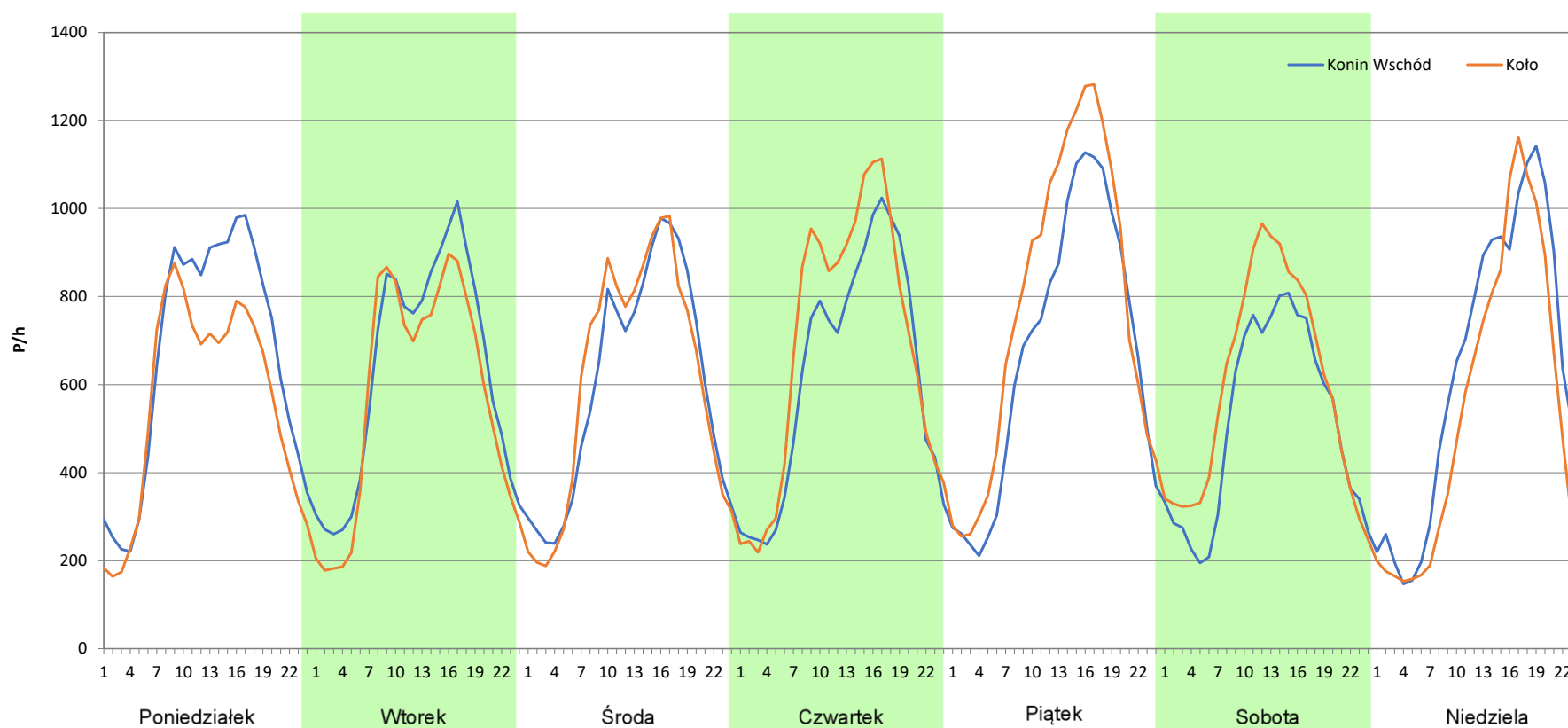
**Stacja nr 30701**

**Miejscowość:** Kuny  
**Odcinek:** Konin Wschód – Koło  
**Typ stacji:** e-TOLL  
**Miesiąc:** Wrzesień

**Rok:** 2025  
**Numer drogi:** A2  
**Oddział:** Poznań

*R03\_07-9\_30701\_2025*

Dzień tygodnia	Poniedziałek		Wtorek		Środa		Czwartek		Piątek		Sobota		Niedziela	
	Konin Wschód	Koło	Konin Wschód	Koło	Konin Wschód	Koło	Konin Wschód	Koło	Konin Wschód	Koło	Konin Wschód	Koło	Konin Wschód	Koło
SDR	15831	13401	14999	13710	14401	14611	14918	16451	16124	18542	12247	14217	15026	12837
Razem	29232		28709		29012		31369		34666		26464		27863	
Podział procentowy	54,16%	45,84%	52,24%	47,76%	49,64%	50,36%	47,56%	52,44%	46,51%	53,49%	46,28%	53,72%	53,93%	46,07%



**Analiza ruchu pojazdów ogółem w poszczególnych dniach tygodnia dla każdego miesiąca, w podziale na kierunki ruchu**



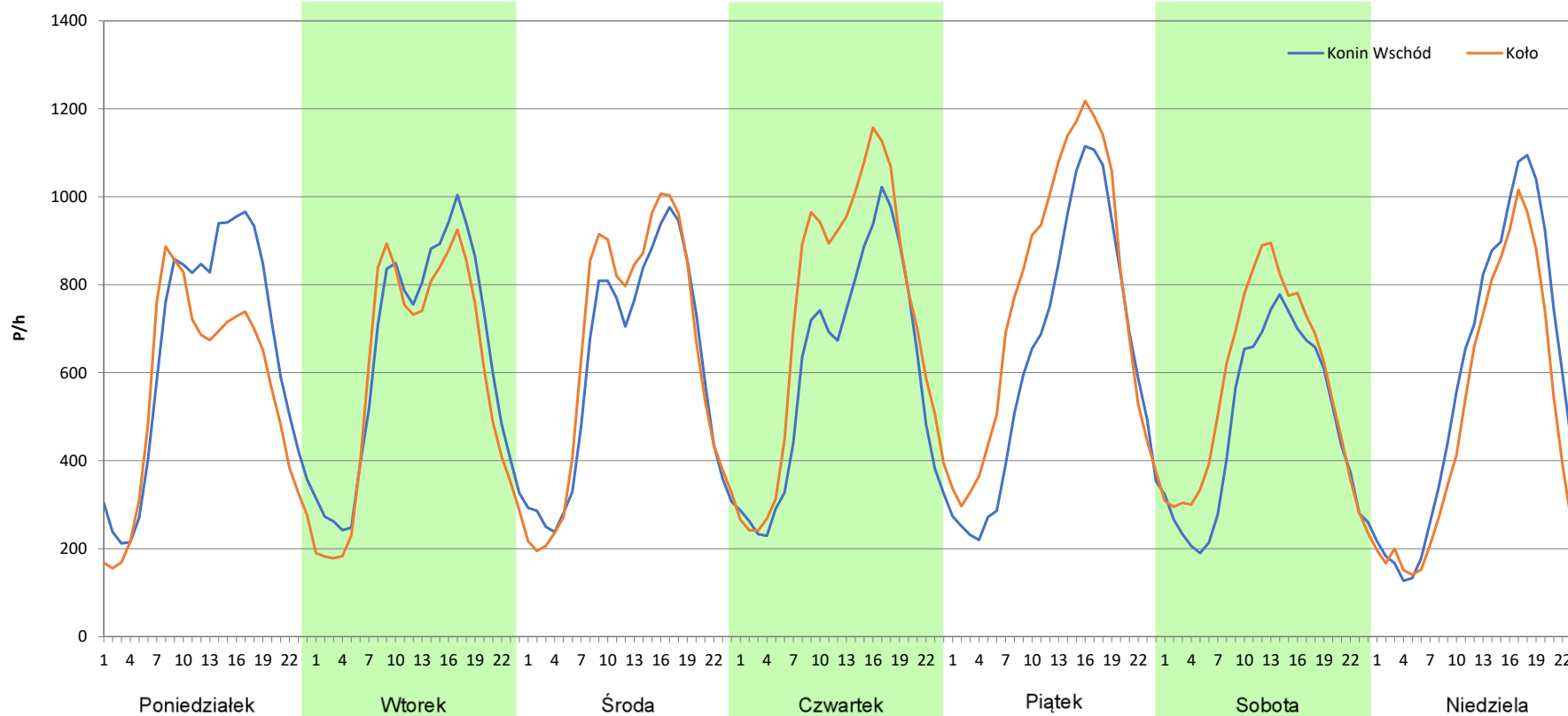
**Stacja nr 30701**

**Miejscowość:** Kuny  
**Odcinek:** Konin Wschód – Koło  
**Typ stacji:** e-TOLL  
**Miesiąc:** Październik

**Rok:** 2025  
**Numer drogi:** A2  
**Oddział:** Poznań

*R03\_07-10\_30701\_2025*

Dzień tygodnia	Poniedziałek		Wtorek		Środa		Czwartek		Piątek		Sobota		Niedziela	
	Konin Wschód	Koło	Konin Wschód	Koło	Konin Wschód	Koło	Konin Wschód	Koło	Konin Wschód	Koło	Konin Wschód	Koło	Konin Wschód	Koło
SDR	15369	13178	15067	13990	14549	15312	14438	17373	15188	18274	11458	13438	13824	11765
Razem	28547		29057		29861		31811		33462		24896		25589	
Podział procentowy	53,84%	46,16%	51,85%	48,15%	48,72%	51,28%	45,39%	54,61%	45,39%	54,61%	46,02%	53,98%	54,02%	45,98%



**Analiza ruchu pojazdów ogółem w poszczególnych dniach tygodnia dla każdego miesiąca, w podziale na kierunki ruchu**



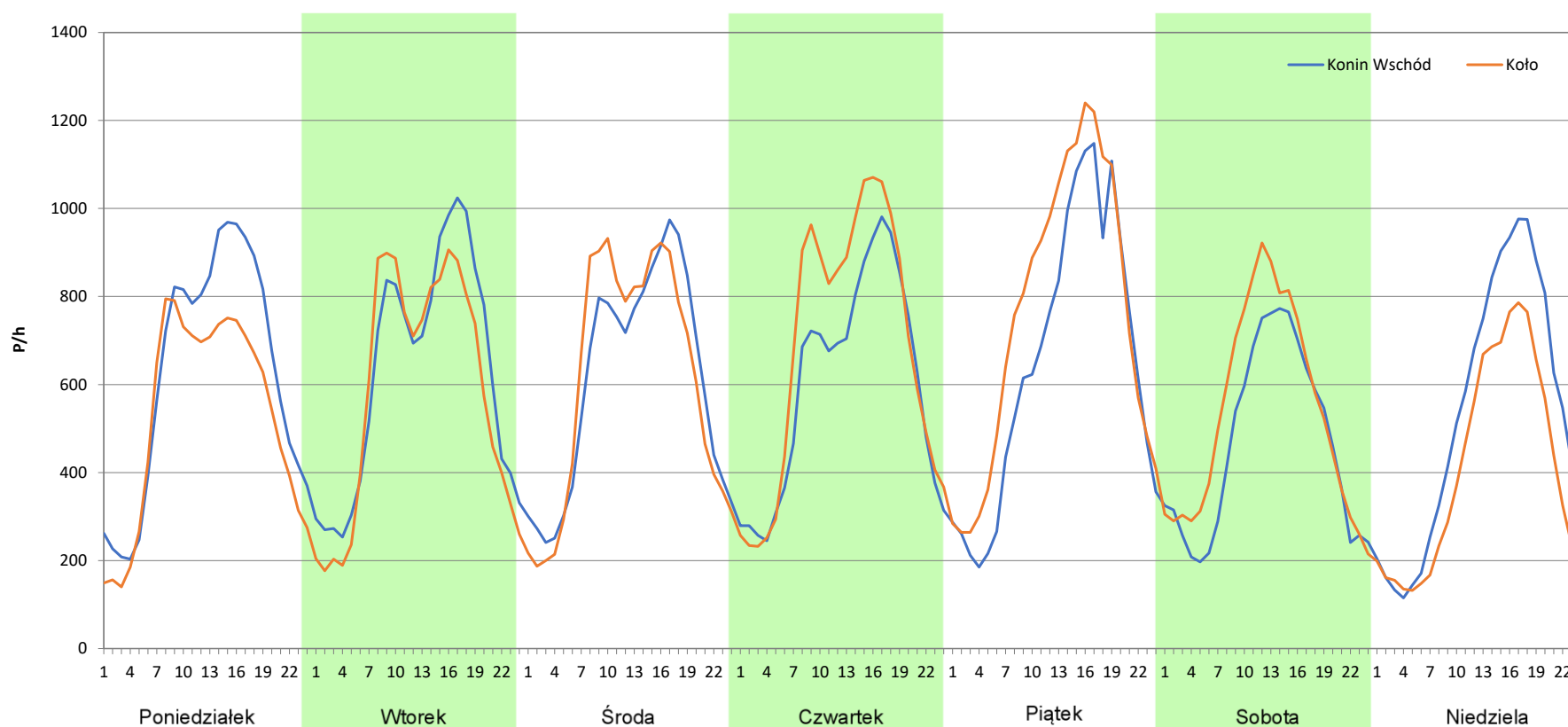
**Stacja nr 30701**

**Miejscowość:** Kuny  
**Odcinek:** Konin Wschód – Koło  
**Typ stacji:** e-TOLL  
**Miesiąc:** Listopad

**Rok:** 2025  
**Numer drogi:** A2  
**Oddział:** Poznań

*R03\_07-11\_30701\_2025*

Dzień tygodnia	Poniedziałek		Wtorek		Środa		Czwartek		Piątek		Sobota		Niedziela	
	Konin Wschód	Koło	Konin Wschód	Koło	Konin Wschód	Koło	Konin Wschód	Koło	Konin Wschód	Koło	Konin Wschód	Koło	Konin Wschód	Koło
SDR	14922	12629	14974	13921	14561	14568	14353	16334	15446	18075	11134	12813	12685	9799
Razem	27551		28895		29129		30687		33521		23947		22484	
Podział procentowy	54,16%	45,84%	51,82%	48,18%	49,99%	50,01%	46,77%	53,23%	46,08%	53,92%	46,49%	53,51%	56,42%	43,58%



**Analiza ruchu pojazdów ogółem w poszczególnych dniach tygodnia dla każdego miesiąca, w podziale na kierunki ruchu**



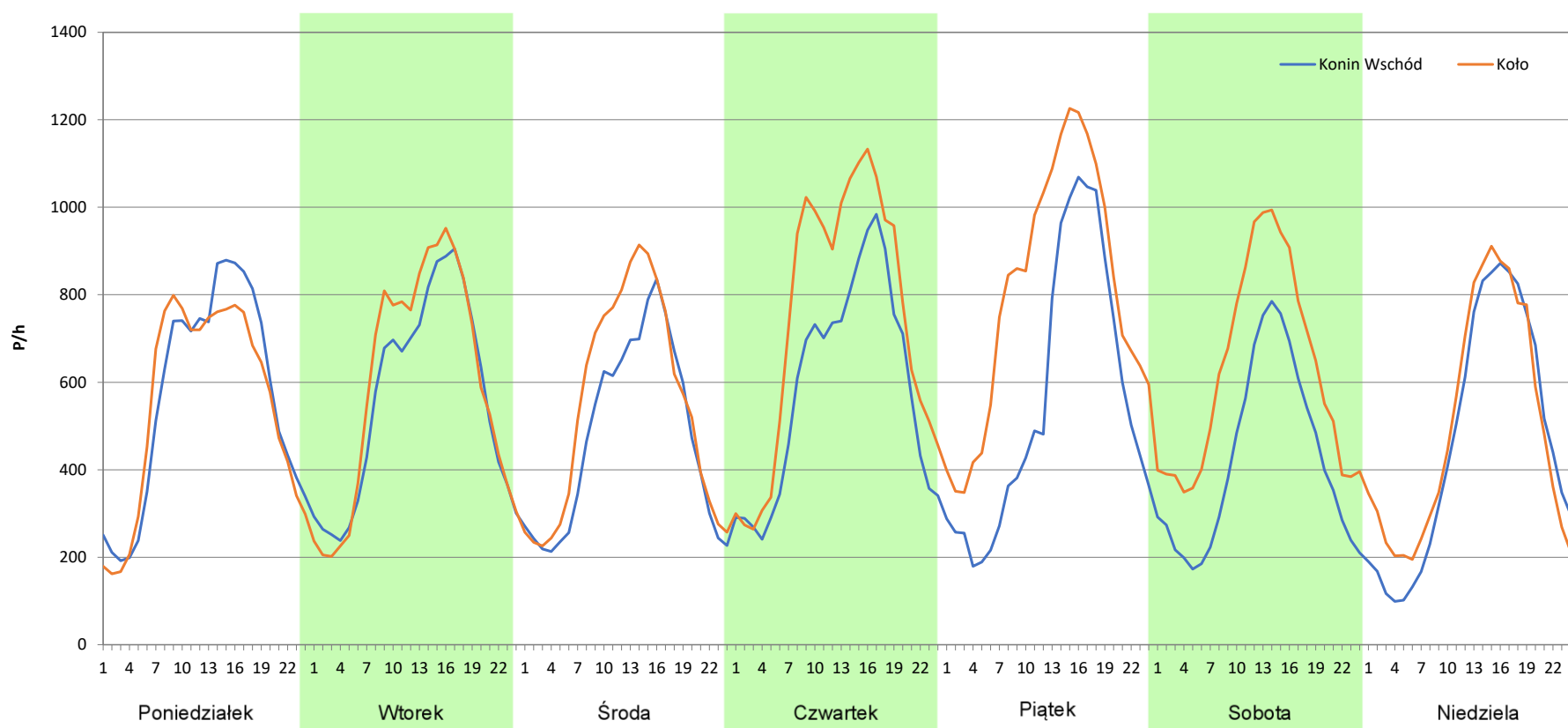
**Stacja nr 30701**

**Miejscowość:** Kuny  
**Odcinek:** Konin Wschód – Koło  
**Typ stacji:** e-TOLL  
**Miesiąc:** Grudzień

**Rok:** 2025  
**Numer drogi:** A2  
**Oddział:** Poznań

*R03\_07-12\_30701\_2025*

Dzień tygodnia	Poniedziałek		Wtorek		Środa		Czwartek		Piątek		Sobota		Niedziela	
	Konin Wschód	Koło	Konin Wschód	Koło	Konin Wschód	Koło	Konin Wschód	Koło	Konin Wschód	Koło	Konin Wschód	Koło	Konin Wschód	Koło
SDR	13539	13157	13424	14196	11374	13029	14088	17773	13260	19242	10078	14901	11085	11908
Razem	26696		27620		24403		31861		32502		24979		22993	
Podział procentowy	50,72%	49,28%	48,60%	51,40%	46,61%	53,39%	44,22%	55,78%	40,80%	59,20%	40,35%	59,65%	48,21%	51,79%



**Analiza ruchu pojazdów ogółem w święta i dni okołoświąteczne, w podziale na kierunki ruchu**  
**NOWY ROK i Święto Trzech Króli**

 **Generalna Dyrekcja Dróg Krajowych i Autostrad**

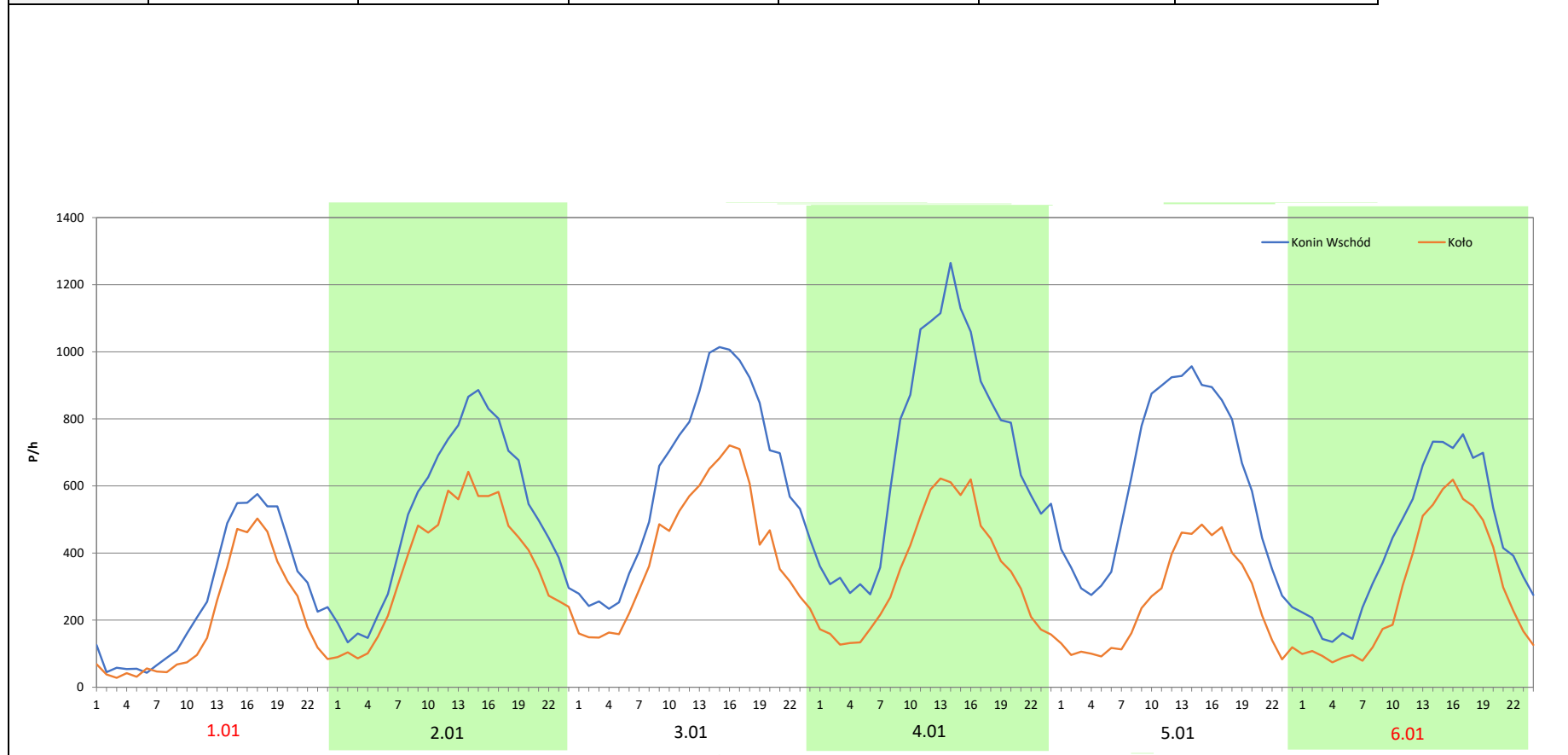
Stacja nr 30701

**Miejscowość:** Kuny  
**Odcinek:** Konin Wschód – Koło  
**Typ stacji:** e-TOLL  
**Miesiąc:** Styczeń

**Rok:** 2025  
**Numer drogi:** A2  
**Oddział:** Poznań

R03\_08-1\_30701\_2025

Data Dzień tygodnia	1.01 Środa		2.01 Czwartek		3.01 Piątek		4.01 Sobota		5.01 Niedziela		6.01 Poniedziałek	
Kierunek	Konin Wschód	Koło	Konin Wschód	Koło	Konin Wschód	Koło	Konin Wschód	Koło	Konin Wschód	Koło	Konin Wschód	Koło
Dobowy ruch	6447	4603	12395	8841	12590	8956	12773	9080	12872	9094	12859	9043
Razem	11050		21236		21546		21853		21966		21902	
Podział procentowy	58,34%	41,66%	58,37%	41,63%	58,43%	41,57%	58,45%	41,55%	58,60%	41,40%	58,71%	41,29%
Udział SDRR	38,92%		74,80%		75,89%		76,97%		77,37%		77,14%	



**Analiza ruchu pojazdów ogółem w święta i dni okołoświąteczne, w podziale na kierunki ruchu WIELKANOC**

 Generalna Dyrekcja Dróg Krajowych i Autostrad

Stacja nr 30701

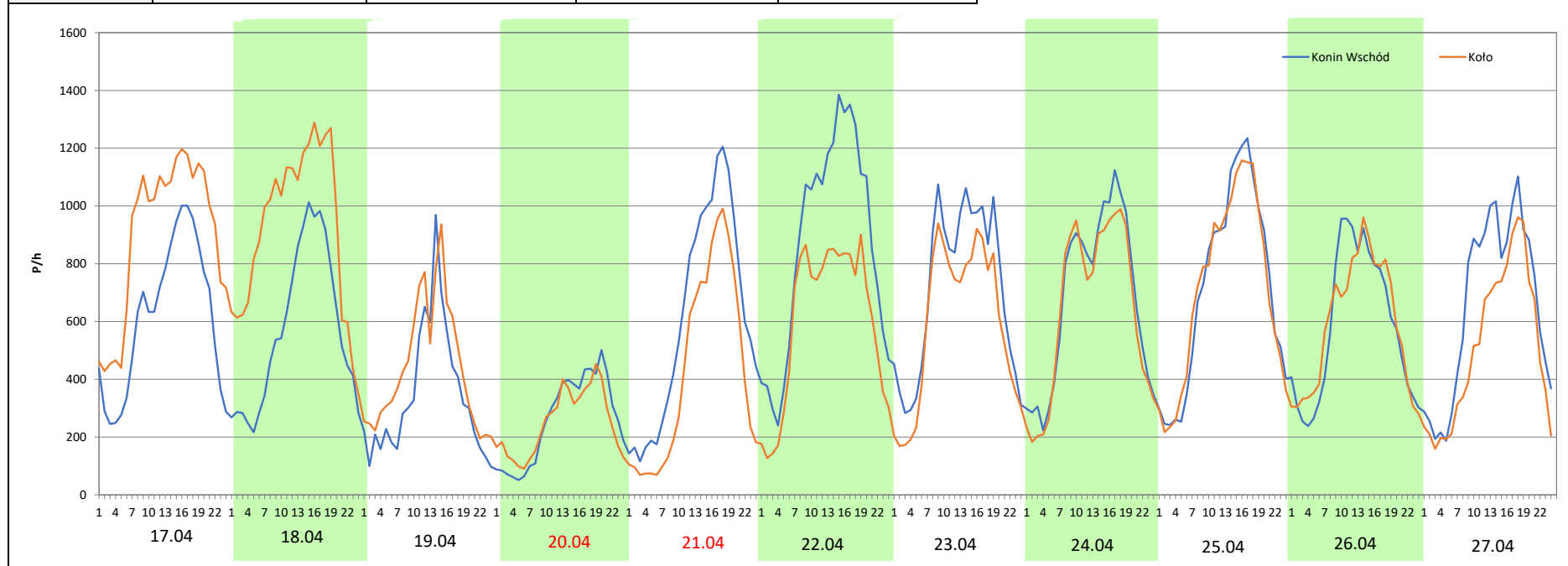
**Miejscowość:** Kuny  
**Odcinek:** Konin Wschód – Koło  
**Typ stacji:** e-TOLL  
**Miesiąc:** Marzec / Kwiecień

**Rok:** 2025  
**Numer drogi:** A2  
**Oddział:** Poznań

R03\_08-2\_30701\_2025

Data Dzień tygodnia	17.04 Czwartek		18.04 Piątek		19.04 Sobota		20.04 Niedziela		21.04 Poniedziałek		22.04 Wtorek		23.04 Środa	
Kierunek	Konin Wschód	Koło	Konin Wschód	Koło	Konin Wschód	Koło	Konin Wschód	Koło	Konin Wschód	Koło	Konin Wschód	Koło	Konin Wschód	Koło
Dobowy ruch	14705	21583	13601	22105	8277	10586	6234	6006	14656	10290	20719	14362	20764	14433
Razem	36288		35706		18863		12240		24946		35081		35197	
Podział procentowy	40,52%	59,48%	38,09%	61,91%	43,88%	56,12%	50,93%	49,07%	58,75%	41,25%	59,06%	40,94%	58,99%	41,01%
Udział SDRR	127,82%		125,77%		66,44%		43,11%		87,87%		123,56%		123,97%	

Data Dzień tygodnia	24.04 Czwartek		25.04 Piątek		26.04 Sobota		27.04 Niedziela	
Kierunek	Konin Wschód	Koło	Konin Wschód	Koło	Konin Wschód	Koło	Konin Wschód	Koło
Dobowy ruch	16234	15271	17126	17002	13996	14061	15603	12188
Razem	31505		34128		28057		27791	
Podział procentowy	51,53%	48,47%	50,18%	49,82%	49,88%	50,12%	56,14%	43,86%
Udział SDRR	110,97%		120,21%		98,82%		97,89%	



**Analiza ruchu pojazdów ogółem w święta i dni okołoswiąteczne, w podziale na kierunki ruchu**  
**1 - 3 MAJA**

**Stacja nr 30701**

 **Generalna Dyrekcja  
Dróg Krajowych i Autostrad**

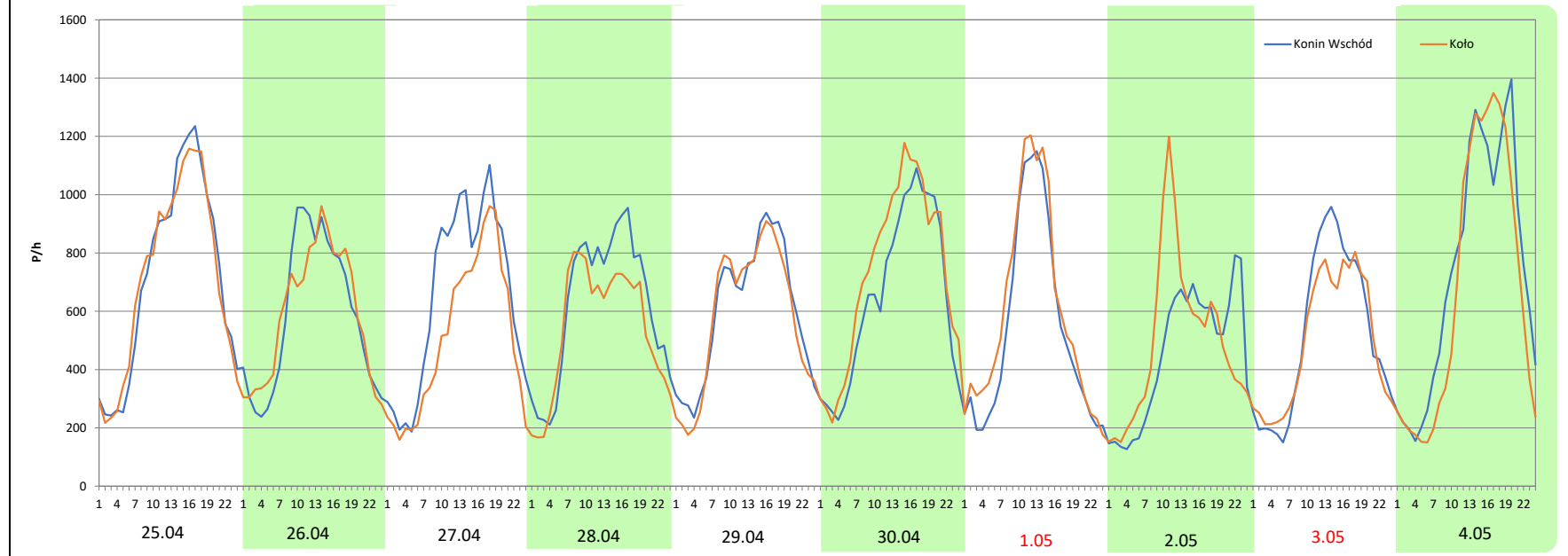
**Miejscowość:** Kuny  
**Odcinek:** Konin Wschód – Koło  
**Typ stacji:** e-TOLL  
**Miesiąc:** Maj

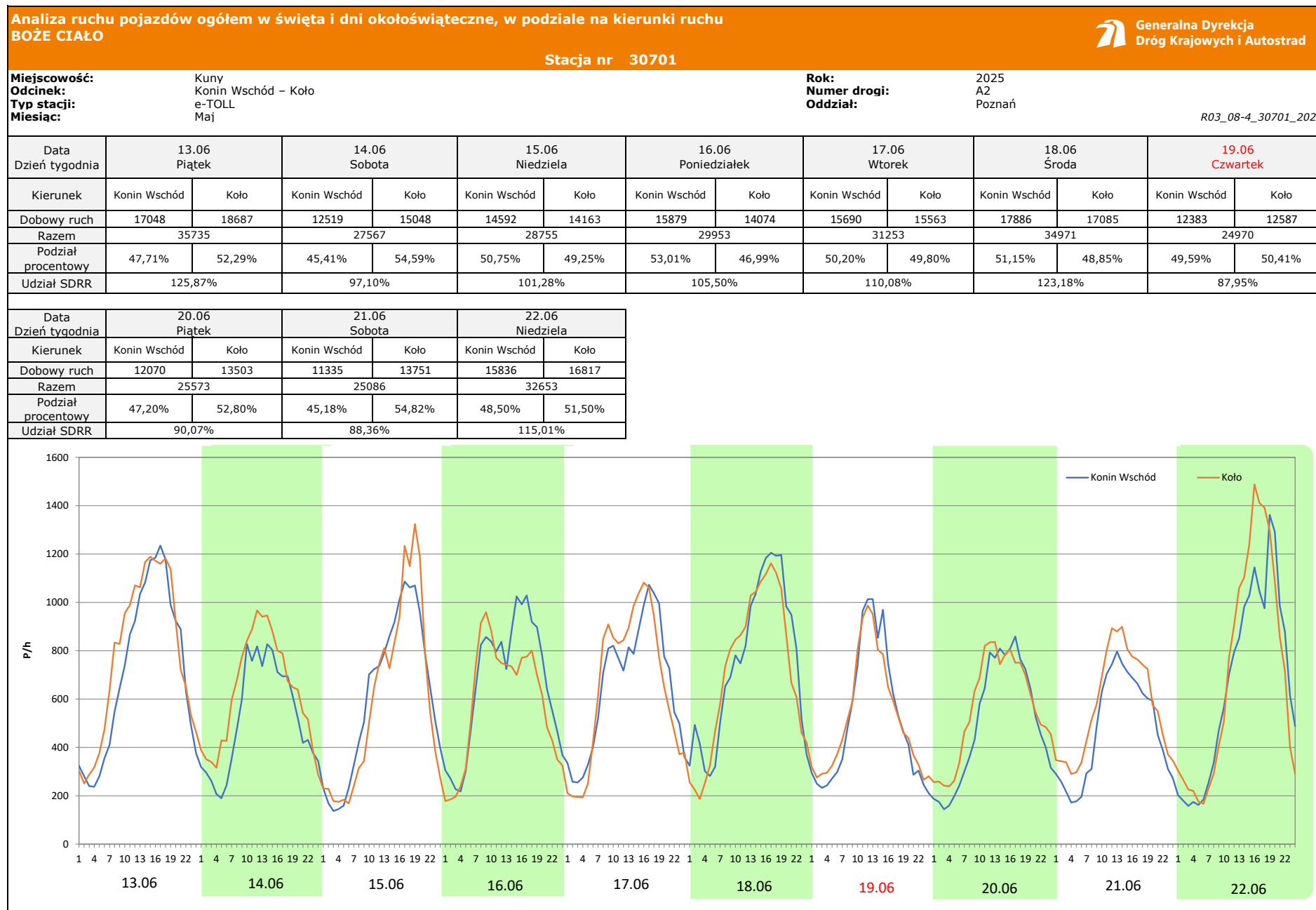
**Rok:** 2025  
**Numer drogi:** A2  
**Oddział:** Poznań

R03\_08-3\_30701\_2025

Data Dzień tygodnia	25.04 Piątek		26.04 Sobota		27.04 Niedziela		28.04 Poniedziałek		29.04 Wtorek		30.04 Środa		1.05 Czwartek	
Kierunek	Konin Wschód	Koło	Konin Wschód	Koło	Konin Wschód	Koło	Konin Wschód	Koło	Konin Wschód	Koło	Konin Wschód	Koło	Konin Wschód	Koło
Dobowy ruch	17126	17002	13996	14061	15603	12188	14852	13020	14413	13884	15595	17487	12907	14362
Razem	34128		28057		27791		27872		28297		33082		27269	
Podział procentowy	50,18%	49,82%	49,88%	50,12%	56,14%	43,86%	53,29%	46,71%	50,93%	49,07%	47,14%	52,86%	47,33%	52,67%
Udział SDRR	120,21%		98,82%		97,89%		98,17%		99,67%		116,52%		96,05%	

Data Dzień tygodnia	2.05 Piątek		3.05 Sobota		4.05 Niedziela	
Kierunek	Konin Wschód	Koło	Konin Wschód	Koło	Konin Wschód	Koło
Dobowy ruch	10899	11921	12472	11830	17688	16074
Razem	22820		24302		33762	
Podział procentowy	47,76%	52,24%	51,32%	48,68%	52,39%	47,61%
Udział SDRR	80,38%		85,60%		118,92%	





**Analiza ruchu pojazdów ogółem w święta i dni okołoswiąteczne, w podziale na kierunki ruchu**  
**WNIEBOWIĘCIE NMP**

**Stacja nr 30701**

 **Generalna Dyrekcja Dróg Krajowych i Autostrad**

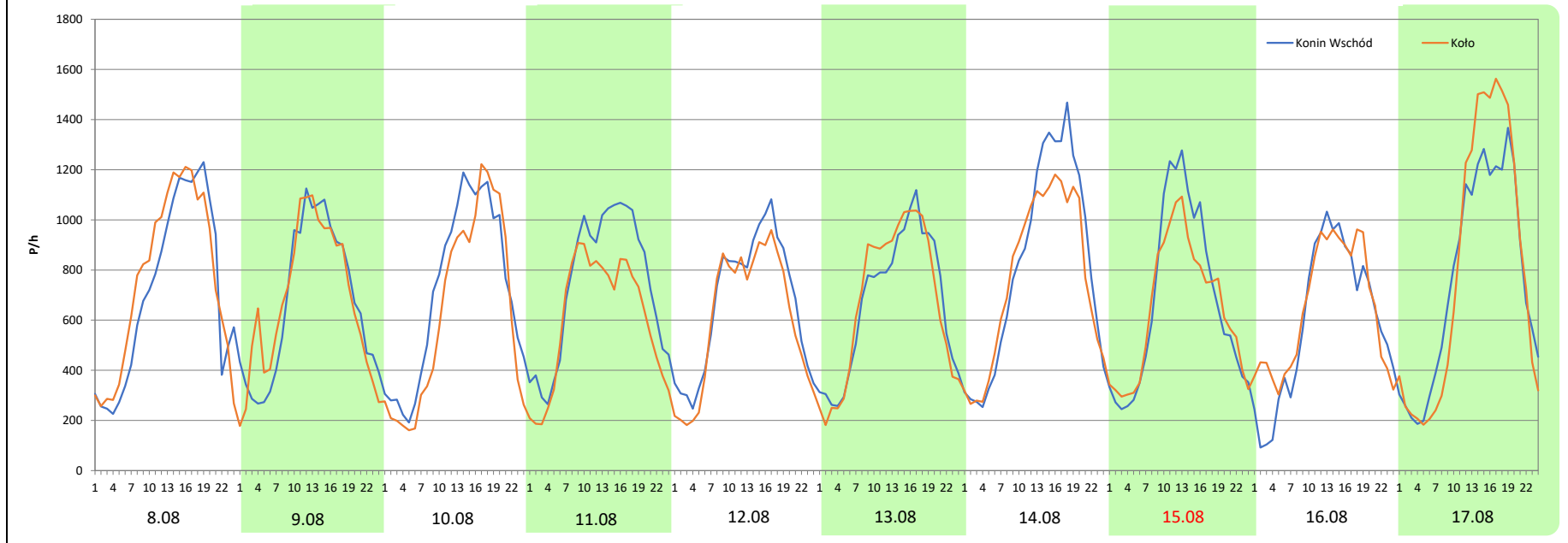
**Miejscowość:** Kuny  
**Odcinek:** Konin Wschód – Koło  
**Typ stacji:** e-TOLL  
**Miesiąc:** Sierpień

**Rok:** 2025  
**Numer drogi:** A2  
**Oddział:** Poznań

R03\_08-5\_30701\_2025

Data Dzień tygodnia	8.08 Piątek		9.08 Sobota		10.08 Niedziela		11.08 Poniedziałek		12.08 Wtorek		13.08 Środa		14.08 Czwartek	
Kierunek	Konin Wschód	Koło	Konin Wschód	Koło	Konin Wschód	Koło	Konin Wschód	Koło	Konin Wschód	Koło	Konin Wschód	Koło	Konin Wschód	Koło
Dobowy ruch	17137	18127	16015	16145	17005	15049	17718	14498	15940	14452	16017	16077	19597	18411
Razem	35264		32160		32054		32216		30392		32094		38008	
Podział procentowy	48,60%	51,40%	49,80%	50,20%	53,05%	46,95%	55,00%	45,00%	52,45%	47,55%	49,91%	50,09%	51,56%	48,44%
Udział SDRR	124,21%		113,28%		112,90%		113,47%		107,05%		113,04%		133,87%	

Data Dzień tygodnia	15.08 Piątek		16.08 Sobota		17.08 Niedziela	
Kierunek	Konin Wschód	Koło	Konin Wschód	Koło	Konin Wschód	Koło
Dobowy ruch	16176	15330	14233	15382	18272	19118
Razem	31506		29615		37390	
Podział procentowy	51,34%	48,66%	48,06%	51,94%	48,87%	51,13%
Udział SDRR	110,97%		104,31%		131,70%	



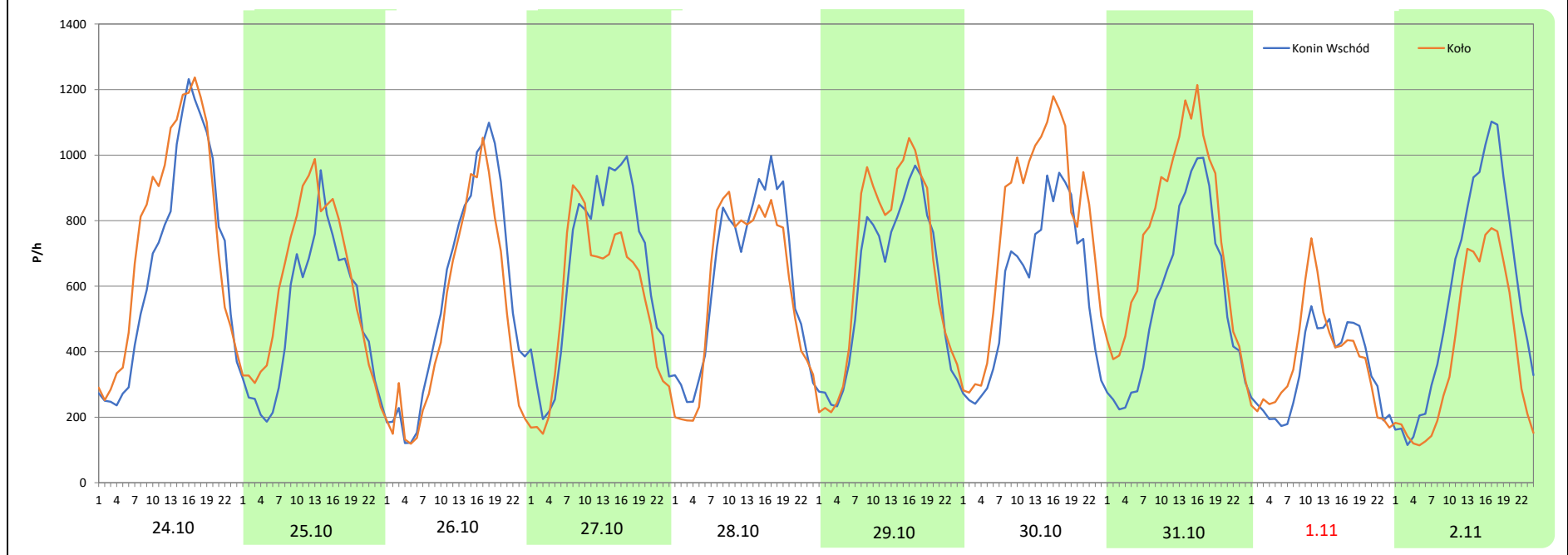
**Analiza ruchu pojazdów ogółem w święta i dni okołoswiąteczne, w podziale na kierunki ruchu WSZYSTKICH ŚWIĘTYCH**

**Stacja nr 30701**

<b>Miejscowość:</b>	Kuny	<b>Rok:</b>	2025
<b>Odcinek:</b>	Konin Wschód – Koło	<b>Numer drogi:</b>	A2
<b>Typ stacji:</b>	e-TOLL	<b>Oddział:</b>	Poznań
<b>Miesiąc:</b>	Październik / Listopad	R03_08-6_30701_2025	

Data Dzień tygodnia	24.10 Piątek		25.10 Sobota		26.10 Niedziela		27.10 Poniedziałek		28.10 Wtorek		29.10 Środa		30.10 Czwartek	
Kierunek	Konin Wschód	Koło	Konin Wschód	Koło	Konin Wschód	Koło	Konin Wschód	Koło	Konin Wschód	Koło	Konin Wschód	Koło	Konin Wschód	Koło
Dobowy ruch	16299	18193	12086	14335	13570	11855	15505	13231	14962	14165	14485	15807	14222	18640
Razem	34492		26421		25425		28736		29127		30292		32862	
Podział procentowy	47,25%	52,75%	45,74%	54,26%	53,37%	46,63%	53,96%	46,04%	51,37%	48,63%	47,82%	52,18%	43,28%	56,72%
Udział SDRR	121,49%		93,06%		89,55%		101,22%		102,59%		106,70%		115,75%	

Data Dzień tygodnia	31.10 Piątek		1.11 Sobota		2.11 Niedziela	
Kierunek	Konin Wschód	Koło	Konin Wschód	Koło	Konin Wschód	Koło
Dobowy ruch	13476	18078	8203	8886	13726	9569
Razem	31554		17089		23295	
Podział procentowy	42,71%	57,29%	48,00%	52,00%	58,92%	41,08%
Udział SDRR	111,14%		60,19%		82,05%	



**Analiza ruchu pojazdów ogółem w święta i dni okołoświąteczne, w podziale na kierunki ruchu**  
**ŚWIĘTO NIEPODLEGŁOŚCI**

Generalna Dyrekcja  
 Dróg Krajowych i Autostrad

**Stacja nr 30701**

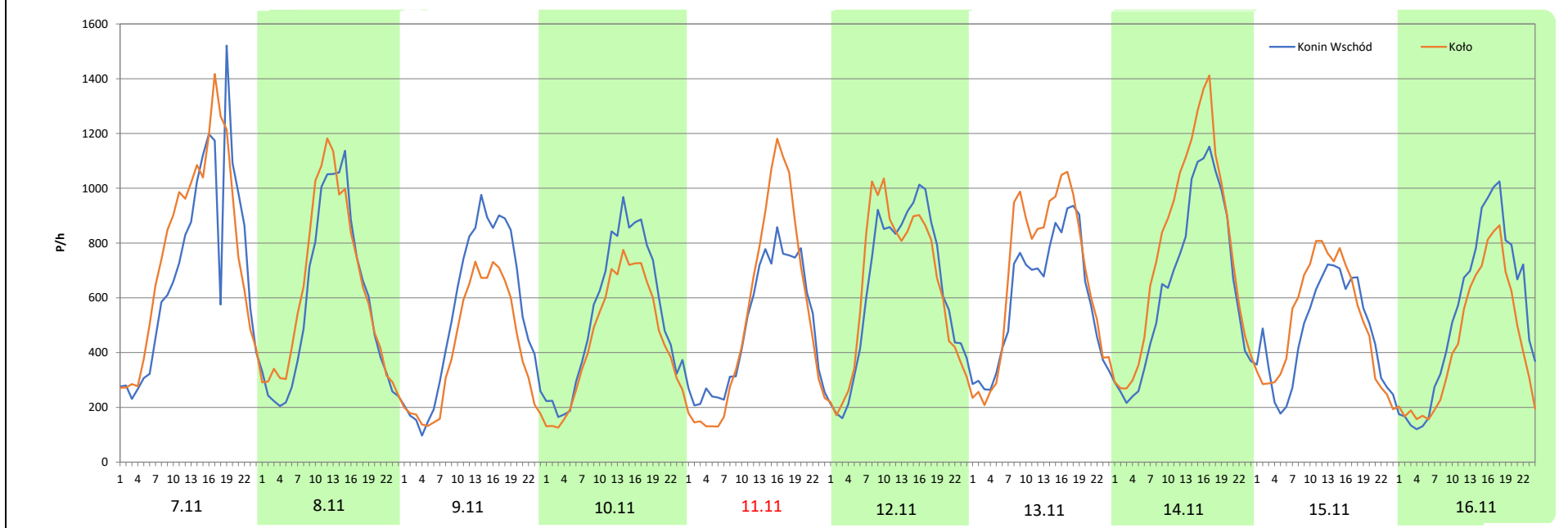
**Miejscowość:** Kuny  
**Odcinek:** Konin Wschód – Koło  
**Typ stacji:** e-TOLL  
**Miesiąc:** Listopad

**Rok:** 2025  
**Numer drogi:** A2  
**Oddział:** Poznań

R03\_08-7\_30701\_2025

Data Dzień tygodnia	7.11 Piątek		8.11 Sobota		9.11 Niedziela		10.11 Poniedziałek		11.11 Wtorek		12.11 Środa		13.11 Czwartek	
Kierunek	Konin Wschód	Koło	Konin Wschód	Koło	Konin Wschód	Koło	Konin Wschód	Koło	Konin Wschód	Koło	Konin Wschód	Koło	Konin Wschód	Koło
Dobowy ruch	16942	18559	13746	14911	12946	9854	12965	10830	11724	12584	15120	15278	14290	16141
Razem	35501		28657		22800		23795		24308		30398		30431	
Podział procentowy	47,72%	52,28%	47,97%	52,03%	56,78%	43,22%	54,49%	45,51%	48,23%	51,77%	49,74%	50,26%	46,96%	53,04%
Udział SDRR	125,04%		100,94%		80,31%		83,81%		85,62%		107,07%		107,19%	

Data Dzień tygodnia	14.11 Piątek		15.11 Sobota		16.11 Niedziela	
Kierunek	Konin Wschód	Koło	Konin Wschód	Koło	Konin Wschód	Koło
Dobowy ruch	15450	18604	11305	12310	12855	10435
Razem	34054		23615		23290	
Podział procentowy	45,37%	54,63%	47,87%	52,13%	55,20%	44,80%
Udział SDRR	119,95%		83,18%		82,03%	



**Analiza ruchu pojazdów ogółem w święta i dni okołoswiąteczne, w podziale na kierunki ruchu**  
**BOŻE NARODZENIE** Generalna Dyrekcja Dróg Krajowych i Autostrad

Stacja nr 30701

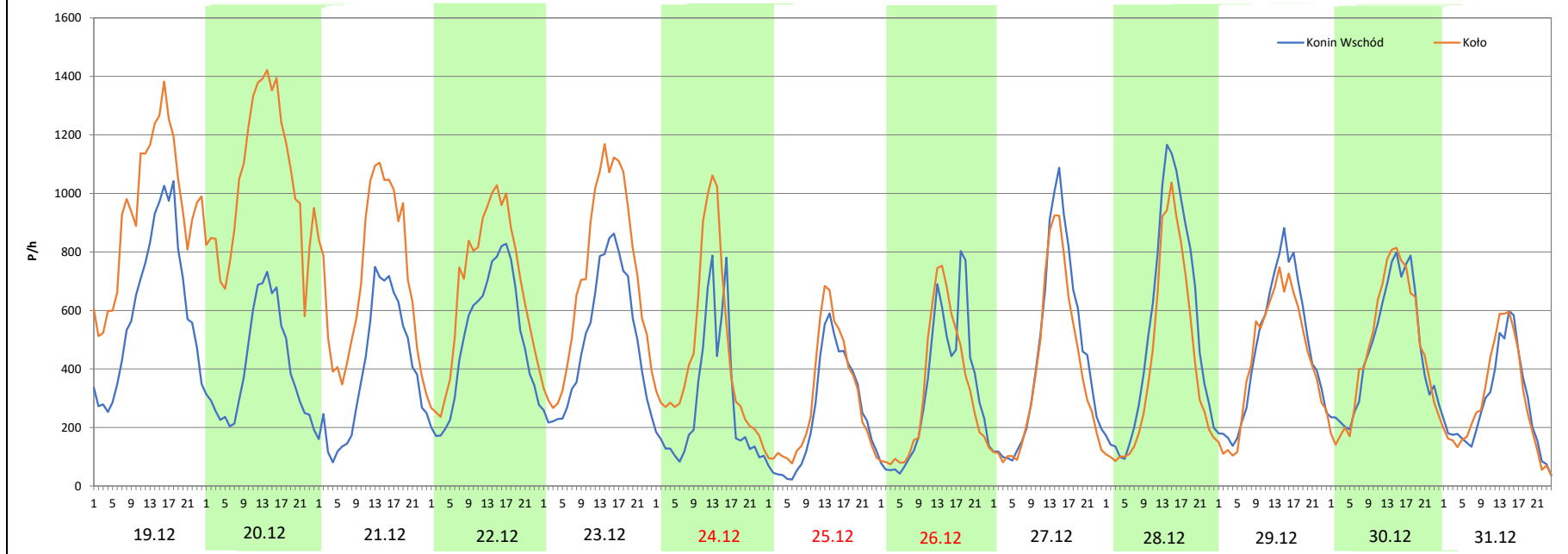
Miejscowość: Kuny  
 Odcinek: Konin Wschód – Koło  
 Typ stacji: e-TOLL  
 Miesiąc: Grudzień

Rok: 2025  
 Numer drogi: A2  
 Oddział: Poznań

R03\_08-8\_30701\_2025

Data Dzień tygodnia	19.12 Piątek		20.12 Sobota		21.12 Niedziela		22.12 Poniedziałek		23.12 Wtorek		24.12 Środa		25.12 Czwartek	
Kierunek	Konin Wschód	Koło	Konin Wschód	Koło	Konin Wschód	Koło	Konin Wschód	Koło	Konin Wschód	Koło	Konin Wschód	Koło	Konin Wschód	Koło
Dobowy ruch	14674	22679	9697	24972	9323	17080	12046	16148	11845	16998	6720	10708	5875	6942
Razem	37353		34669		26403		28194		28843		17428		12817	
Podział procentowy	39,28%	60,72%	27,97%	72,03%	35,31%	64,69%	42,73%	57,27%	41,07%	58,93%	38,56%	61,44%	45,84%	54,16%
Udział SDRR	131,57%		122,11%		93,00%		99,31%		101,59%		61,39%		45,14%	

Data Dzień tygodnia	26.12 Piątek		27.12 Sobota		28.12 Niedziela		29.12 Poniedziałek		30.12 Wtorek		31.12 Środa	
Kierunek	Konin Wschód	Koło	Konin Wschód	Koło	Konin Wschód	Koło	Konin Wschód	Koło	Konin Wschód	Koło	Konin Wschód	Koło
Dobowy ruch	7672	7576	10552	9243	12634	9919	11164	10338	11146	11297	6562	6803
Razem	15248		19795		22553		21502		22443		13365	
Podział procentowy	50,31%	49,69%	53,31%	46,69%	56,02%	43,98%	51,92%	48,08%	49,66%	50,34%	49,10%	50,90%
Udział SDRR	53,71%		69,72%		79,44%		75,74%		79,05%		47,07%	



**Analiza ruchu pojazdów ogółem w święta i dni okołoswiąteczne, w podziale na kierunki ruchu**  
**ZIELONE ŚWIĄTKI**



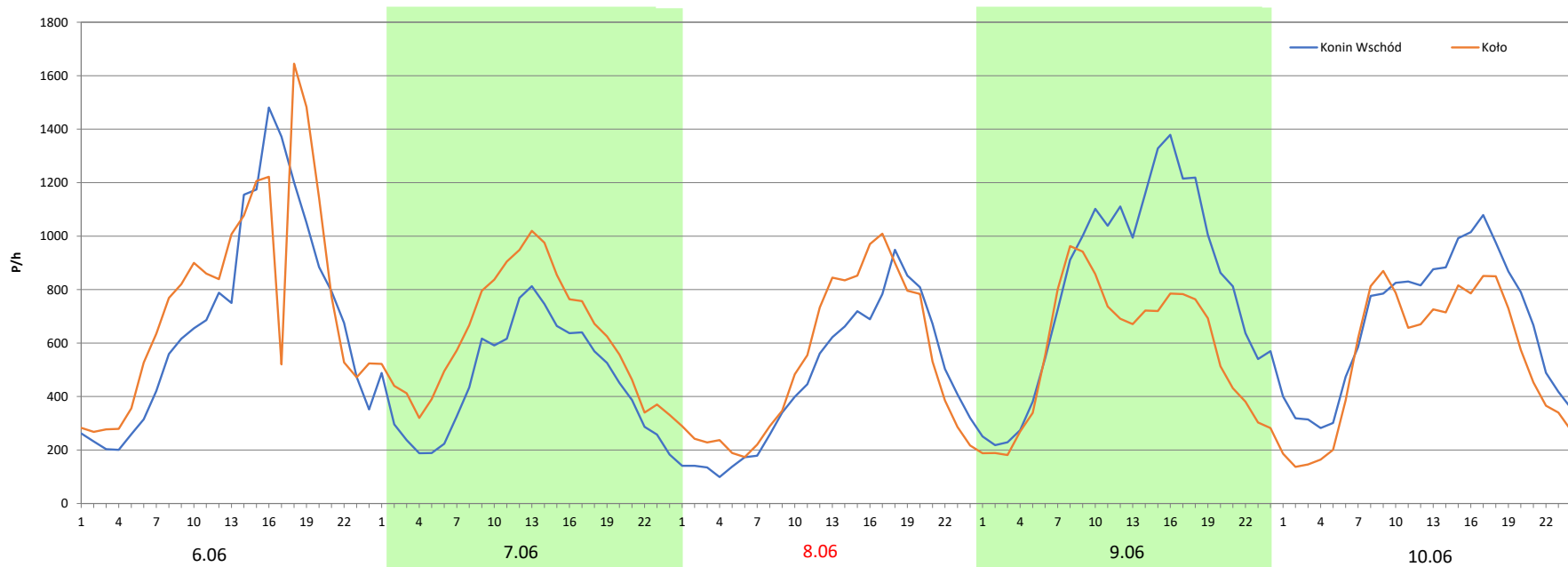
Stacja nr 30701

**Miejscowość:** Kuny  
**Odcinek:** Konin Wschód – Koło  
**Typ stacji:** e-TOLL  
**Miesiąc:** Maj

**Rok:** 2025  
**Numer drogi:** A2  
**Oddział:** Poznań

R03\_08-9\_30701\_2025

Data Dzień tygodnia	6.06 Piątek		7.06 Sobota		8.06 Niedziela		9.06 Poniedziałek		10.06 Wtorek	
	Konin Wschód	Koło	Konin Wschód	Koło	Konin Wschód	Koło	Konin Wschód	Koło	Konin Wschód	Koło
Dobowy ruch	16558	18415	11136	15034	10998	12396	19506	13759	16118	13118
Razem	34973		26170		23394		33265		29236	
Podział procentowy	47,35%	52,65%	42,55%	57,45%	47,01%	52,99%	58,64%	41,36%	55,13%	44,87%
Udział SDRR	123,18%		92,18%		82,40%		117,17%		102,98%	



**Analiza ruchu pojazdów ogółem w święta i dni okołoświąteczne, w podziale na kierunki ruchu**  
**DZIEŃ ZJEDNOCZENIA NIEMIEC**

 Generalna Dyrekcja Dróg Krajowych i Autostrad

**Stacja nr 30701**

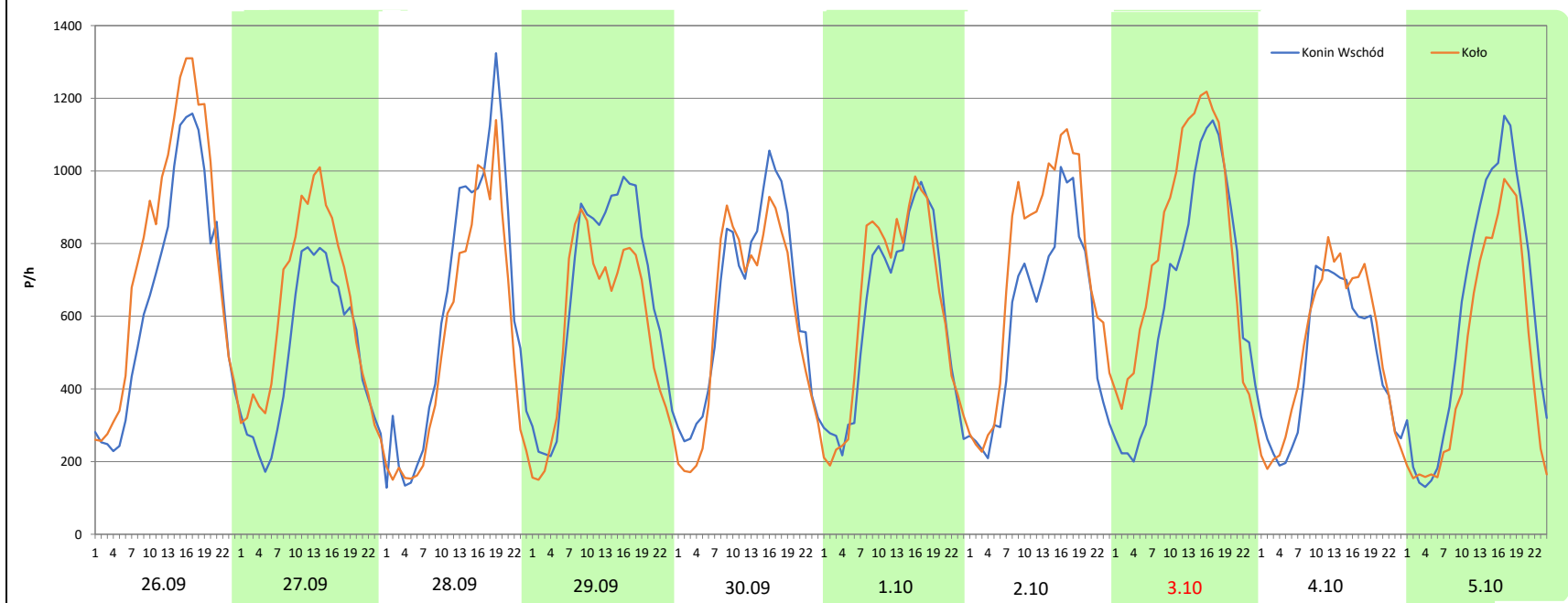
**Miejscowość:** Kuny  
**Odcinek:** Konin Wschód – Koło  
**Typ stacji:** e-TOLL  
**Miesiąc:** Wrzesień / Październik

**Rok:** 2025  
**Numer drogi:** A2  
**Oddział:** Poznań


*R03\_08-10\_30701\_2025*

Data Dzień tygodnia	26.09 Piątek		27.09 Sobota		28.09 Niedziela		29.09 Poniedziałek		30.09 Wtorek		1.10 Środa		2.10 Czwartek	
Kierunek	Konin Wschód	Koło	Konin Wschód	Koło	Konin Wschód	Koło	Konin Wschód	Koło	Konin Wschód	Koło	Konin Wschód	Koło	Konin Wschód	Koło
Dobowy ruch	15888	18648	11777	14685	14868	12632	15708	13597	15201	14099	14452	14956	13991	17245
Razem	34536		26462		27500		29305		29300		29408		31236	
Podział procentowy	46,00%	54,00%	44,51%	55,49%	54,07%	45,93%	53,60%	46,40%	51,88%	48,12%	49,14%	50,86%	44,79%	55,21%
Udział SDRR	121,64%		93,21%		96,86%		103,22%		103,20%		103,58%		110,02%	

Data Dzień tygodnia	3.10 Piątek		4.10 Sobota		5.10 Niedziela	
Kierunek	Konin Wschód	Koło	Konin Wschód	Koło	Konin Wschód	Koło
Dobowy ruch	15736	18805	11306	12113	14621	11629
Razem	34541		23419		26250	
Podział procentowy	45,56%	54,44%	48,28%	51,72%	55,70%	44,30%
Udział SDRR	121,66%		82,49%		92,46%	





Nierównomierność kierunkowa dla każdego dnia w roku, dla pojazdów ogółem												
											 Generalna Dyrekcja Dróg Krajowych i Autostrad	
Stacja nr 30701												
<b>Miejscowość:</b>	Kuny					<b>Rok:</b>	2025					
<b>Odcinek:</b>	Konin Wschód – Koło					<b>Numer drogi:</b>	A2					
<b>Typ stacji:</b>	e-TOLL					<b>Oddział:</b>	Poznań					
R03_11_30701_2025												
30701	Proporcja ruchu dziennego do średniego dobowego ruchu rocznego [%]											
	1	2	3	4	5	6	7	8	9	10	11	12
1	41,7	52,5	57,0	48,0	52,7	42,5	47,9	53,0	44,5	50,9	52,0	46,1
2	41,6	40,7	44,5	50,4	52,2	44,7	50,7	53,9	47,4	55,2	41,1	48,2
3	39,4	45,4	46,5	52,7	48,7	47,7	54,1	47,7	48,8	54,4	44,5	51,1
4	32,7	47,2	47,8	52,8	47,6	50,9	54,5	47,2	52,2	51,7	47,4	54,8
5	29,6	49,7	50,1	55,2	45,2	53,7	53,5	48,0	52,5	44,3	49,6	53,9
6	40,0	53,8	52,7	47,2	46,5	52,7	50,6	50,6	52,7	46,1	52,7	54,6
7	42,5	53,6	53,1	47,6	50,1	57,4	47,2	51,3	45,3	47,9	52,3	46,1
8	47,3	55,4	54,2	48,3	52,8	53,0	47,7	51,4	45,4	51,1	52,0	46,4
9	49,7	44,2	45,6	51,3	53,7	41,4	50,5	50,2	47,4	53,4	43,2	48,2
10	50,6	45,9	46,0	52,5	53,7	44,9	52,9	46,9	51,2	54,7	45,5	51,3
11	46,9	46,8	47,9	53,9	44,9	50,0	55,0	45,0	52,8	55,3	51,8	54,0
12	37,9	51,1	50,5	59,3	46,6	51,9	59,8	47,6	53,3	46,7	50,3	63,0
13	44,3	52,9	53,1	52,1	46,0	52,3	49,2	50,1	53,5	46,3	53,0	57,0
14	46,6	55,6	53,4	48,8	50,4	54,6	46,9	48,4	46,0	47,7	54,6	49,8
15	50,3	56,5	54,6	51,1	54,7	49,3	48,3	48,7	46,2	51,3	52,1	48,2
16	52,8	44,8	45,7	55,9	55,5	47,0	51,1	51,9	48,3	54,4	44,8	51,0
17	54,0	45,8	44,7	59,5	56,6	49,8	54,0	51,1	50,6	54,1	47,0	54,1
18	55,3	47,6	47,3	61,9	42,6	48,9	54,6	45,6	51,9	54,5	48,3	58,2
19	44,7	50,5	50,2	56,1	45,4	50,4	56,5	46,6	54,1	46,3	51,0	60,7
20	45,8	53,5	52,9	49,1	47,4	52,8	51,1	49,1	53,1	46,2	53,4	72,0
21	48,0	53,8	53,7	41,2	51,0	54,8	48,6	51,8	46,8	48,3	55,2	64,7
22	50,9	55,3	54,0	40,9	53,9	51,5	49,0	52,2	46,7	50,9	55,8	57,3
23	53,9	44,0	46,0	45,5	52,3	47,1	52,1	50,7	47,4	53,2	44,0	58,9
24	53,5	46,1	46,2	48,5	55,0	47,9	54,3	46,1	50,6	52,7	46,3	61,4
25	54,0	48,4	47,1	49,8	45,7	51,1	55,2	45,2	52,9	54,3	48,8	54,2
26	42,5	51,4	50,7	50,1	46,8	52,4	53,7	47,2	54,0	46,6	49,1	49,7
27	45,8	53,7	52,3	43,9	49,1	54,0	49,8	50,0	55,5	46,0	53,8	46,7
28	47,2	54,4	54,1	46,7	53,4	52,7	46,2	52,3	45,9	48,6	53,7	44,0
29	50,8		53,9	49,1	56,6	47,1	48,2	51,7	46,4	52,2	54,6	48,1
30	53,2		44,8	52,9	51,0	46,2	50,9	51,6	48,1	56,7	45,0	50,3
31	52,4		46,6		52,1		53,4	47,0		57,3		50,9

Legenda

Konin Wschód

<40%

50%

Koło

>60%

niedziele i święta

$$*WNK = \frac{N_{poj./24h} \text{ (kierunek P)}}{N_{poj./24h} \text{ (kierunek P+L)}}$$

Dobowe wahania ruchu pojazdów ogółem w podziale na kierunki



Generalna Dyrekcja  
Dróg Krajowych i Autostrad

Stacja nr 30701

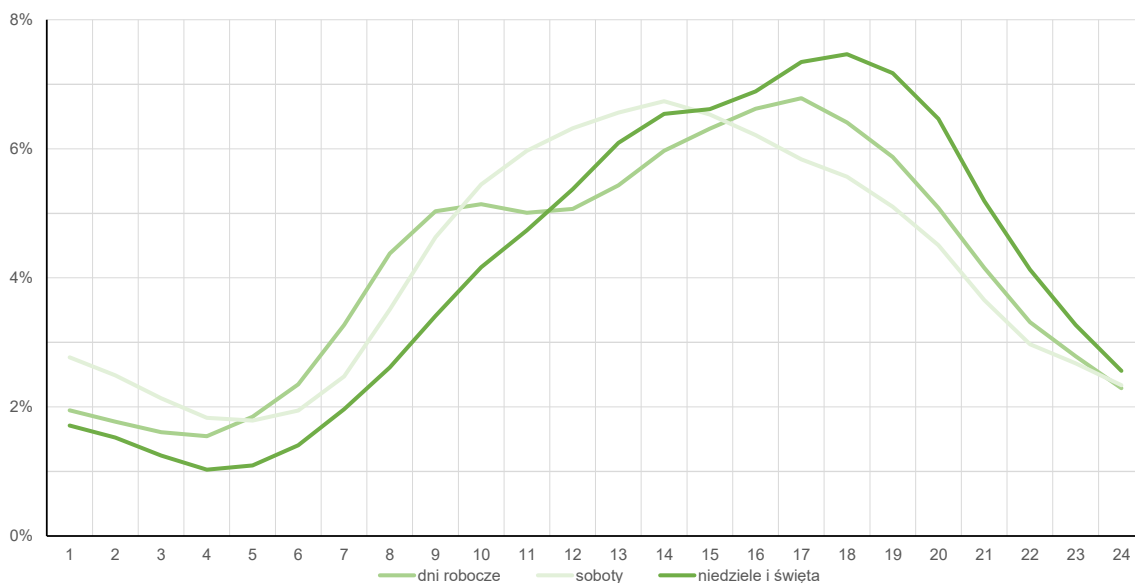
Miejscowość: Kuny  
Odcinek: Konin Wschód – Koło  
Typ stacji: e-TOLL

Rok: 2025  
Numer drogi: A2  
Oddział: Poznań

Średni dobowy rozkład natężenia ruchu

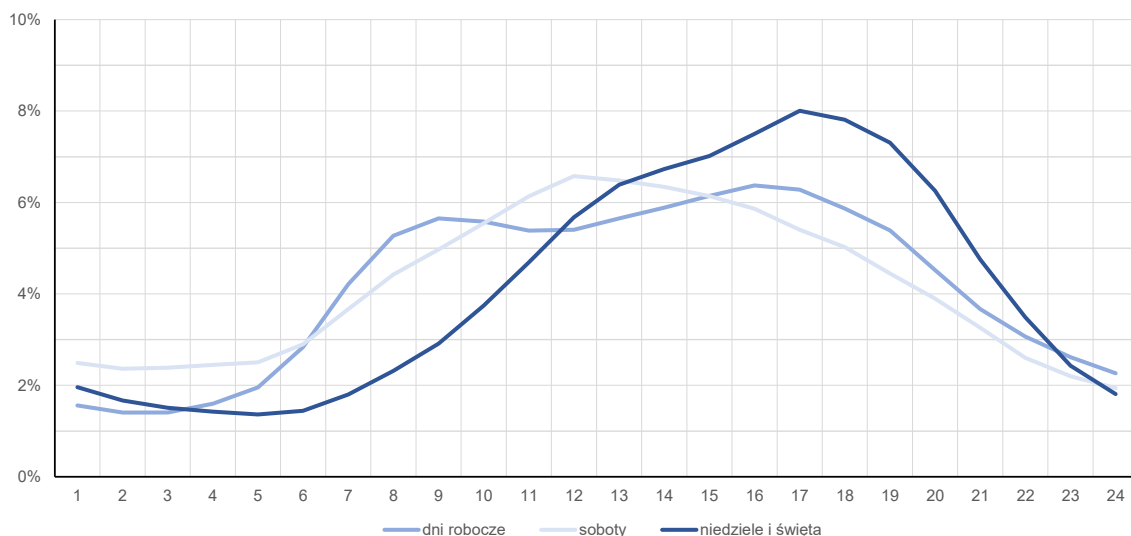
R03\_12-1\_30701\_2025

Kierunek: Konin Wschód



R03\_12-2\_30701\_2025

Kierunek: Koło



## Struktura rodzajowa ruchu wg pomiarów automatycznych

Stacja nr 30701

Generalna Dyrekcja  
Dróg Krajowych i Autostrad**Miejscowość:**

Kuny

**Rok:**

2025

**Odcinek:**

Konin Wschód – Koło

**Numer drogi:**

A2

**Typ stacji:**

e-TOLL

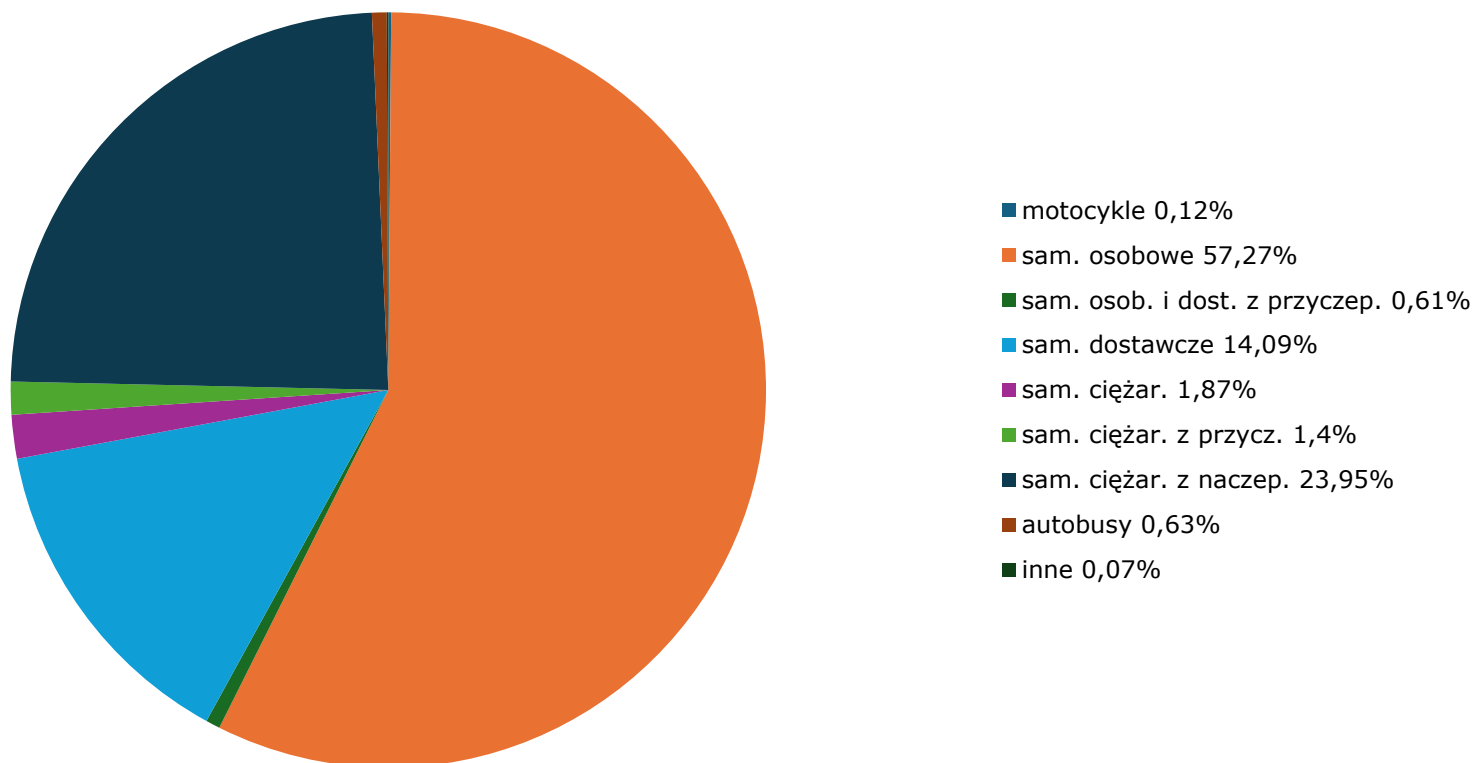
**Oddział:**

Poznań

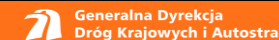
Za okres od 01.01.2025 do 31.12.2025 (8+1)

R04\_03\_30701\_2025

## Rodzajowa struktura ruchu wg pomiarów automatycznych w 2025 roku



Zestawienie 200 godzin o największym natężeniu ruchu w roku Stacja nr 30701

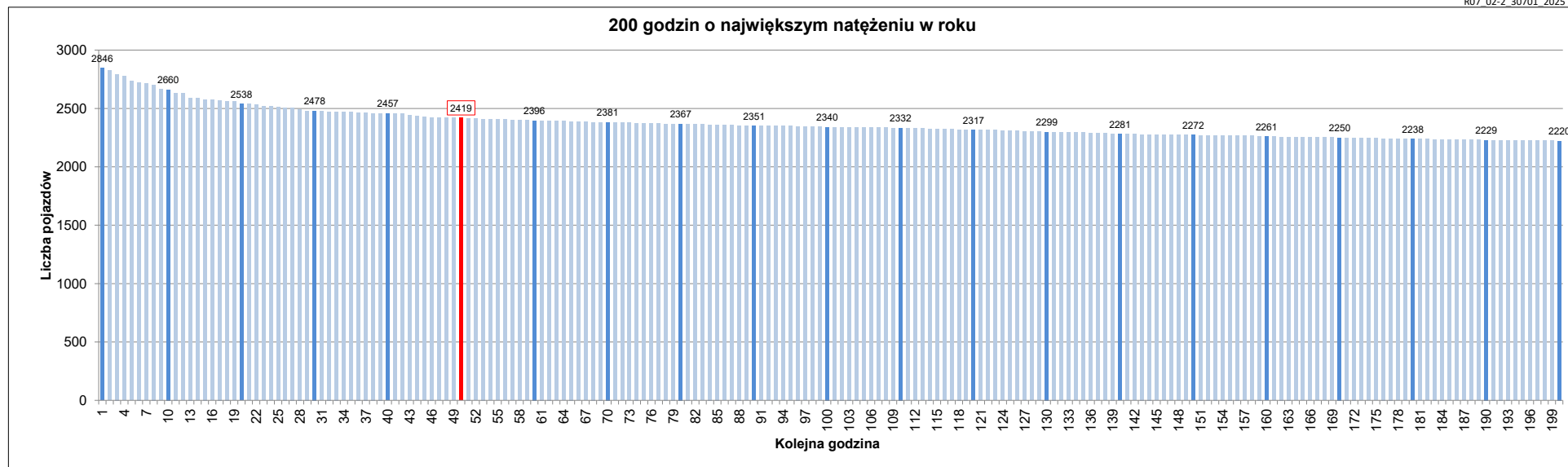


Miejscowość: Kuny  
 Odcinek: Konin Wschód – Koło  
 Typ stacji: e-TOLL  
 Rok: 2025  
 Numer drogi: A2  
 Oddział: Poznań

R07\_02-1\_30701\_2025

Udział ruchu w godzinach o największym natężeniu w roku w odniesieniu do SDRR w 2025 roku [%]																					
SDRR	1	10	20	30	40	50	60	70	80	90	100	110	120	130	140	150	160	170	180	190	200
28391	2846	2660	2478	2457	2457	2419	2396	2381	2367	2351	2340	2332	2317	2299	2281	2272	2261	2250	2238	2229	2220
<b>Udział proc.</b>	10%	9%	9%	9%	9%	9%	8%	8%	8%	8%	8%	8%	8%	8%	8%	8%	8%	8%	8%	8%	8%
<b>Data</b>	06.06.25	22.06.25	04.05.25	14.08.25	22.06.25	01.08.25	22.08.25	14.11.25	18.06.25	27.07.25	18.07.25	04.07.25	03.08.25	24.10.25	27.06.25	08.08.25	12.12.25	13.06.25	19.12.25	19.12.25	12.09.25
<b>Nr dnia</b>	5	7	7	4	7	5	5	5	3	7	5	5	7	5	5	5	5	5	5	5	5
<b>Godzina</b>	18	19	19	15	17	17	16	15	17	17	17	18	17	18	18	18	16	14	18	17	17

R07\_02-2\_30701\_2025



Oznaczenia:  
 - Wartości natężeni kolejnych 200 godzin  
 - Wartości co dziesiątej wartości z posród 200 godzin  
 - Wartości 50-tej godziny

**SDRR: 28391 poj./dobę**