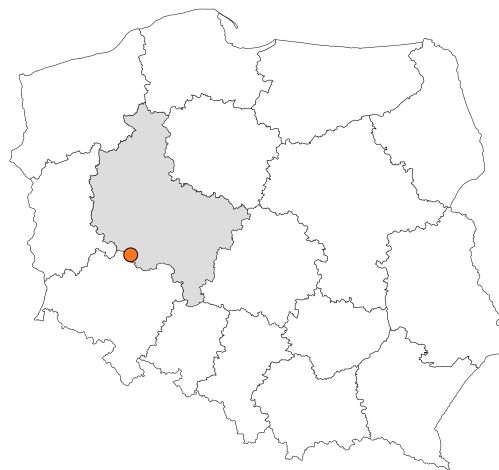


Zakres czasowy: **2025**

Raport dla stacji **30640**

Numer **30640**
Typ **eTOLL**
Oddział **Poznań**
Miejscowość **Kaczkowo**



SPIS TREŚCI

R00 Zbiorcze i podsumowujące	1
R00_01 Karta charakterystyki stacji ciągłych pomiarów ruchu	1
R02 Rozwój ruchu w latach	2
R02_03 Rozwój ruchu pojazdów ogółem dla poszczególnych stacji	2
R02_03C Rozwój ruchu pojazdów ciężkich dla poszczególnych stacji	3
R03 Wahania ruchu i ruch w poszczególne dni tygodnia	4
R03_01 Średni dobowy ruchu pojazdów ogółem w poszczególnych miesiącach i dniach tygodnia wraz ze wskaźnikami charakteryzującymi sezonowe (miesięczne) i tygodniowe wahania ruchu w odniesieniu do SDRR	4
R03_02 Sezonowe i tygodniowe wahania ruchu pojazdów ogółem dla danej stacji	5
R03_03 Dobowe wahania ruchu dla wybranych dni tygodnia dla pojazdów ogółem wraz z dystrybuantą	6
R03_04 Uśrednione dobowe rozkłady ruchu dla wybranych dni tygodnia, dla pojazdów lekkich i ciężkich	7
R03_07 Analiza ruchu pojazdów ogółem w poszczególnych dniach tygodnia dla każdego miesiąca, w podziale na kierunki ruchu	8
R03_08 Analiza ruchu w święta i dni okoloświąteczne	20
R03_10 Proporcja dobowego natężenia ruchu do SDRR, dla każdego dnia w roku, dla pojazdów ogółem	30
R03_11 Nierównomierność kierunkowa dla każdego dnia w roku, dla pojazdów ogółem	31
R03_12 Dobowe wahania ruchu w podziale na kierunki oraz na pojazdy ogółem	32
R04 Struktura rodzajowa ruchu	33
R04_03 Wykres rodzajowej struktury ruchu wg pomiarów ręcznych lub automatycznych	33
R07 Godziny o największym natężeniu i charakter ruchu	34
R07_02 Zestawienie 200 godzin o największym natężeniu ruchu w roku, dla obu kierunków łącznie	34

Karta charakterystyki stacji ciągłych pomiarów ruchu

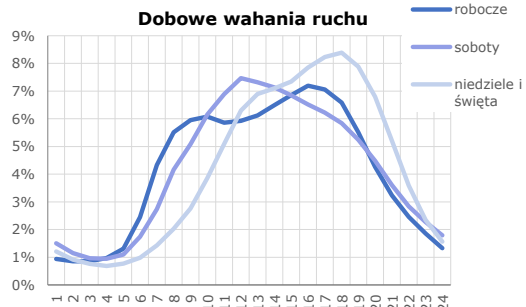
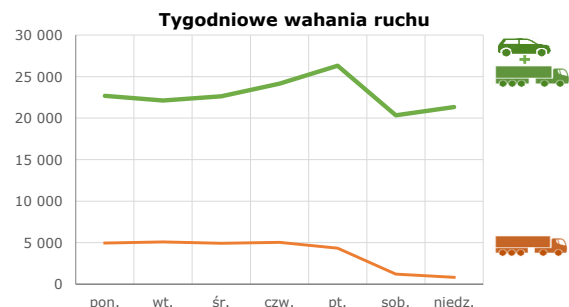
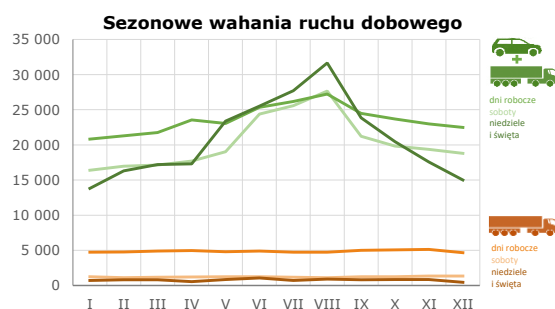
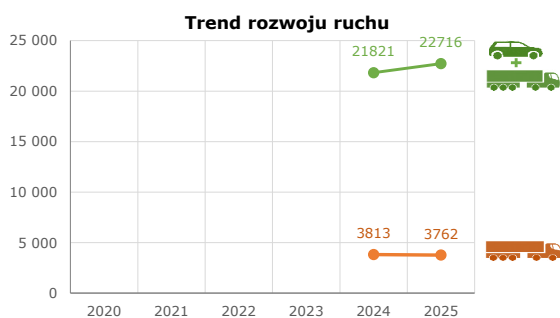
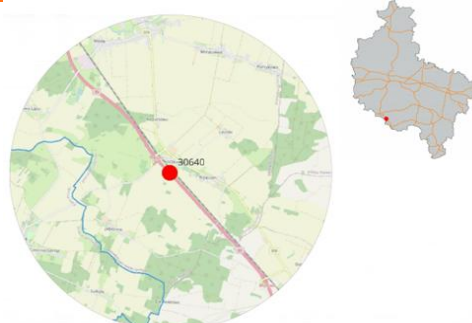
Stacja nr 30640



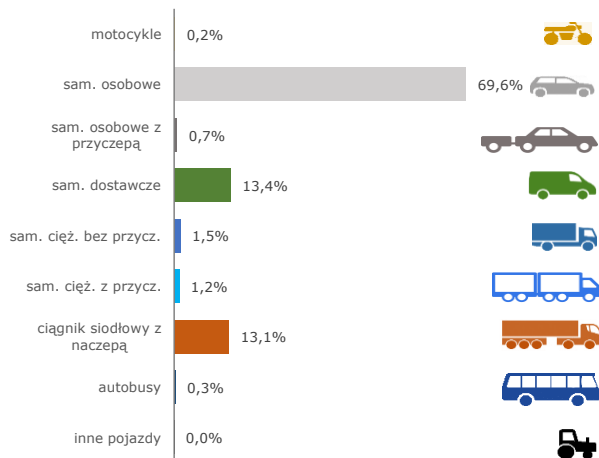
Generalna Dyrekcja Dróg Krajowych i Autostrad

Nr stacji: 30640
Typ stacji: e-TOLL
Lokalizacja: Kaczkowo
Numer drogi: S5f
Pikietaż: 81,300

Stacja działa od: 17.06.2023
Charakter ruchu: G
Liczba dni w archiwizacji: 365
Procent doszacowanych godzin: 0,65%



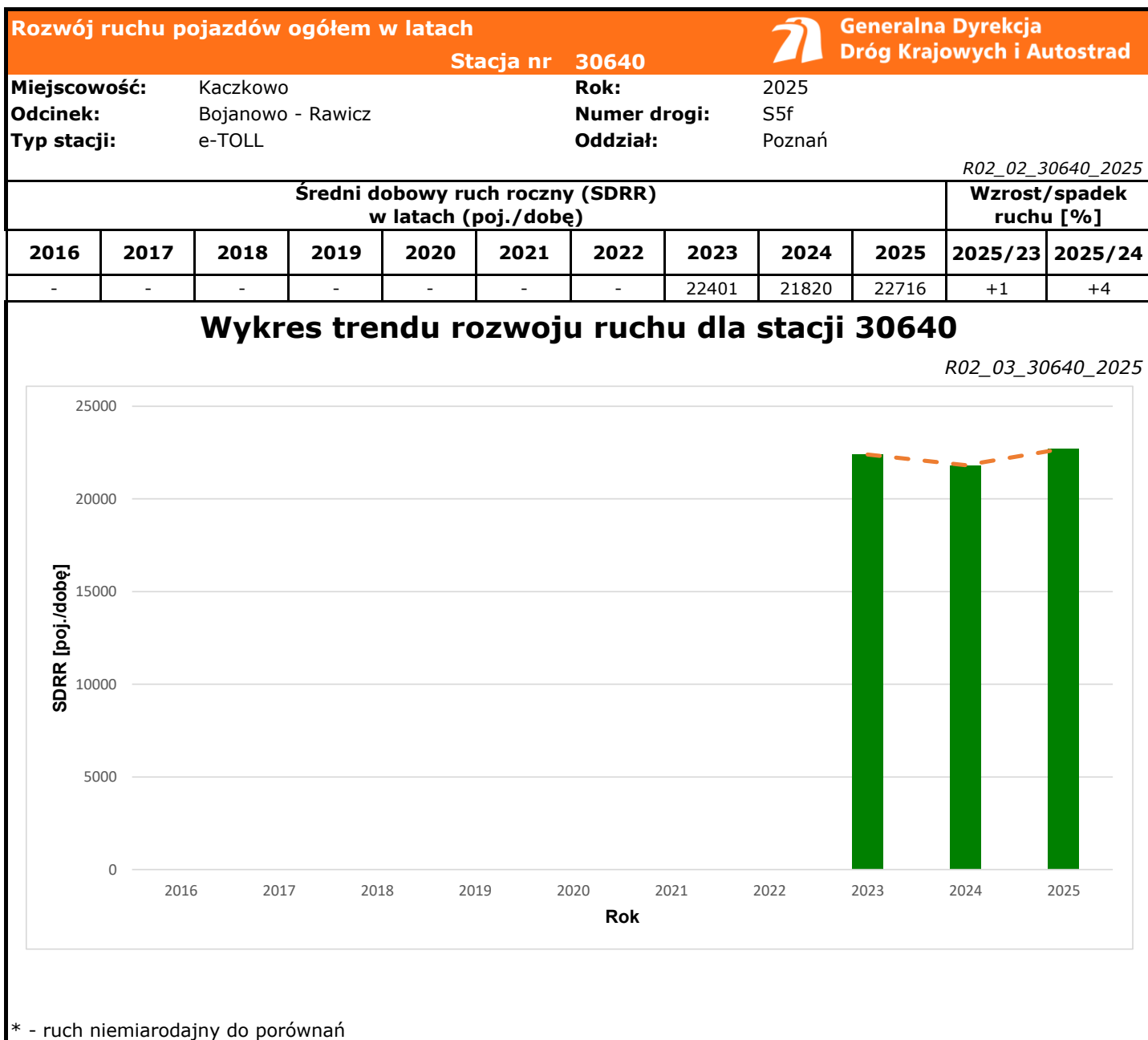
Struktura rodzajowa ruchu

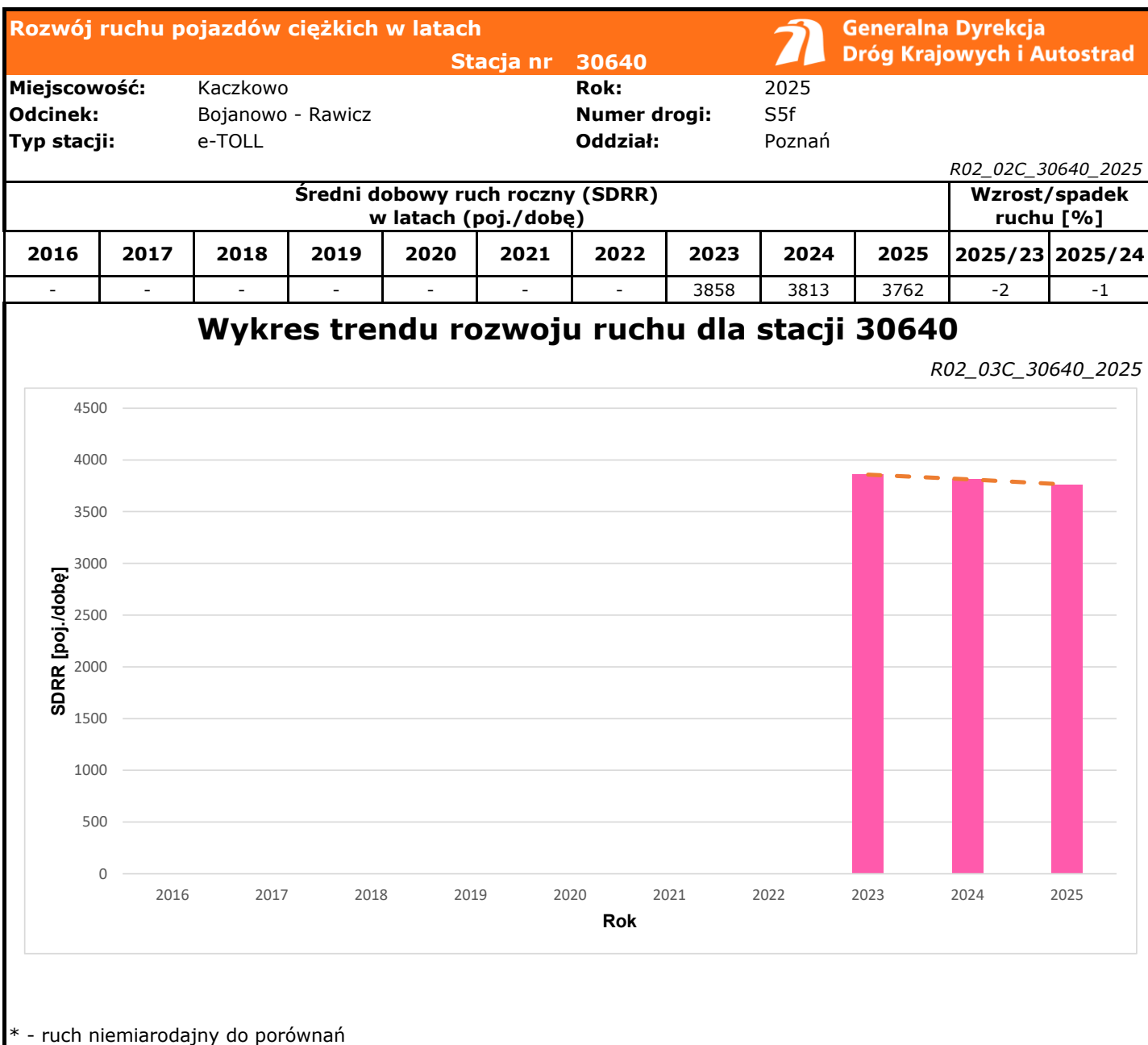


Godzina 50-ta

Natężenie: 2347
 Udział proc.: 10%
 Dzień: 22.06.2025 (niedziela)
 Godzina: 13







Średni dobowy ruch dla poszczególnych dni tygodnia w poszczególnych miesiącach roku														
Stacja nr 30640														
Generalna Dyrekcja Dróg Krajowych i Autostrad														
Miejscowość:		Kaczkowo				Rok:		2025						
Odcinek:		Bojanowo - Rawicz				Numer drogi:		S5f						
Typ stacji:		e-TOLL				Oddział:		Poznań						
Ruch ogółem														
R03_01_30640_2025														
Dni tygodnia:		Styczeń	Luty	Marzec	Kwiecień	Maj	Czerwiec	Lipiec	Sierpień	Wrzesień	Październik	Listopad	Grudzień	Cały rok
1. Poniedziałki	a	20628	20318	20611	21793	22205	24468	26292	27221	23339	21958	21537	21682	22670
	b	1,075	1,018	1,008	0,999	0,986	0,970	1,000	0,975	0,975	0,968	0,993	1,037	0,998
	c	0,910	0,896	0,909	0,961	0,979	1,079	1,160	1,201	1,030	0,969	0,950	0,956	1,000
2. Wtorki	a	19772	20086	20498	22568	21734	23243	24252	24721	22553	22522	21539	22040	22128
	b	1,030	1,006	1,002	1,034	0,965	0,921	0,922	0,885	0,943	0,993	0,993	1,054	0,974
	c	0,894	0,908	0,926	1,020	0,982	1,050	1,096	1,117	1,019	1,018	0,973	0,996	1,000
3. Środy	a	20369	20846	21147	23922	22563	25635	24747	25774	23415	22771	21256	18965	22617
	b	1,061	1,044	1,034	1,097	1,002	1,016	0,941	0,923	0,979	1,004	0,980	0,907	0,996
	c	0,901	0,922	0,935	1,058	0,998	1,133	1,094	1,140	1,035	1,007	0,940	0,839	1,000
4. Czwartki	a	21006	21756	22110	23942	24204	25114	26203	28737	24747	24363	23638	23860	24140
	b	1,095	1,090	1,081	1,097	1,075	0,996	0,997	1,029	1,034	1,074	1,089	1,141	1,063
	c	0,870	0,901	0,916	0,992	1,003	1,040	1,085	1,190	1,025	1,009	0,979	0,988	1,000
5. Piątki	a	22338	23503	24467	25460	24548	28212	29315	29710	28343	26853	26988	25960	26308
	b	1,164	1,177	1,196	1,167	1,090	1,118	1,115	1,064	1,185	1,184	1,244	1,242	1,158
	c	0,849	0,893	0,930	0,968	0,933	1,072	1,114	1,129	1,077	1,021	1,026	0,987	1,000
6. Soboty	a	16394	16968	17149	17712	19020	24395	25564	27659	21224	19813	19368	18802	20339
	b	0,854	0,850	0,838	0,812	0,844	0,967	0,972	0,990	0,887	0,874	0,893	0,899	0,895
	c	0,806	0,834	0,843	0,871	0,935	1,199	1,257	1,360	1,044	0,974	0,952	0,924	1,000
7. Niedziele	a	14811	16306	17214	19823	22864	26514	27693	31063	23855	20470	17184	18052	21320
	b	0,772	0,817	0,841	0,909	1,015	1,051	1,053	1,112	0,997	0,903	0,792	0,864	0,939
	c	0,695	0,765	0,807	0,930	1,072	1,244	1,299	1,457	1,119	0,960	0,806	0,847	1,000
8. Dni robocze	a	20823	21301	21766	23537	23051	25334	26162	27232	24479	23694	22991	22502	23572
	b	1,085	1,067	1,064	1,079	1,023	1,004	0,995	0,975	1,023	1,045	1,060	1,076	1,038
	c	0,883	0,904	0,923	0,999	0,978	1,075	1,110	1,155	1,038	1,005	0,975	0,955	1,000
9. Święta	a	13315	-	-	16058	23644	24508	-	32249	-	-	17745	13491	20145
	b	0,694	-	-	0,736	1,050	0,972	-	1,155	-	-	0,818	0,645	0,887
	c	0,661	-	-	0,797	1,174	1,217	-	1,601	-	-	0,881	0,670	1,000
10. Niedziele i święta	a	13814	16306	17214	17313	23384	25511	27693	31656	23855	20470	17557	15011	20815
	b	0,720	0,817	0,841	0,794	1,038	1,011	1,053	1,134	0,997	0,903	0,809	0,718	0,916
	c	0,664	0,783	0,827	0,832	1,123	1,226	1,330	1,521	1,146	0,983	0,843	0,721	1,000
11. Wszystkie dni	a	19189	19968	20457	21816	22523	25225	26295	27925	23926	22679	21697	20903	22716
	b	1,000	1,000	1,000	1,000	1,000	1,000	1,000	1,000	1,000	1,000	1,000	1,000	1,000
	c	0,845	0,879	0,901	0,960	0,992	1,110	1,158	1,229	1,053	0,998	0,955	0,920	1,000

Legenda:

a = średni dobowy ruch danego dnia (dni) tygodnia

b = $\frac{\text{średni dobowy ruch danego dnia (dni) tygodnia w miesiącu}}{\text{średni dobowy ruch we wszystkie dni miesiąca}}$

c = $\frac{\text{średni dobowy ruch danego dnia (dni) tygodnia w miesiącu}}{\text{średni dobowy ruch danego dnia (dni) tygodnia w roku}}$

Sezonowe i tygodniowe wahania ruchu dobowego pojazdów ogółem w latach



Generalna Dyrekcja
Dróg Krajowych i Autostrad

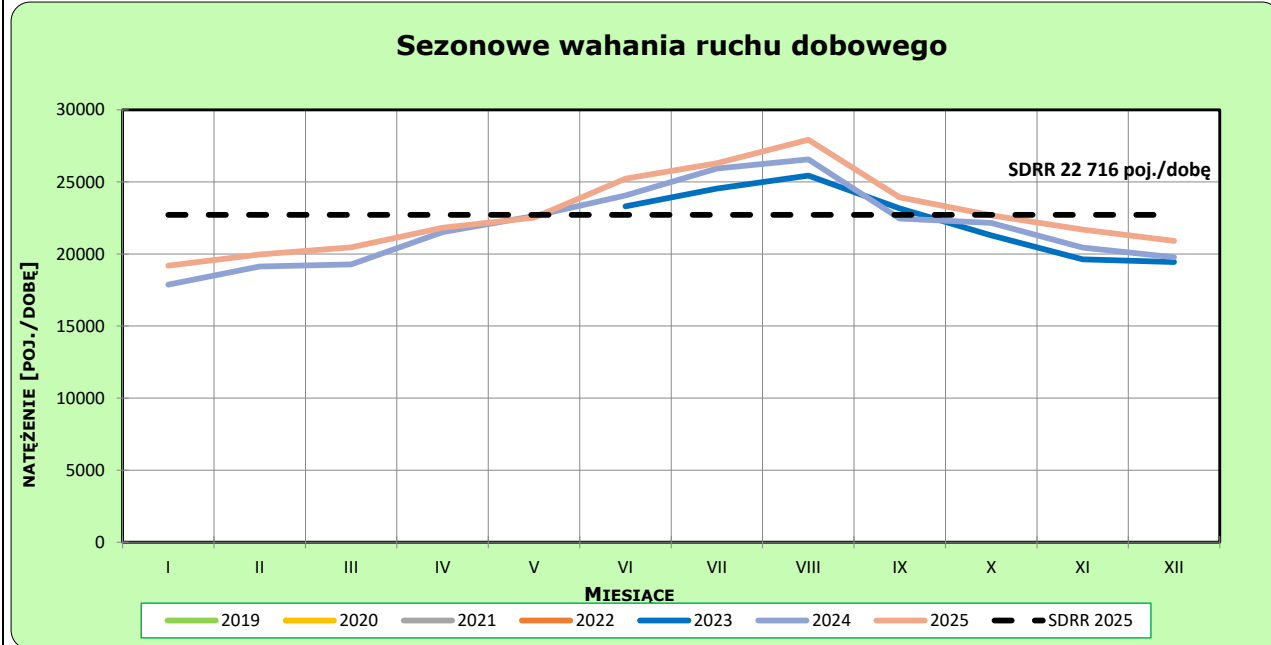
Stacja nr 30640

Miejscowość: Kaczkowo
Odcinek: Bojanowo - Rawicz
Typ stacji: e-TOLL

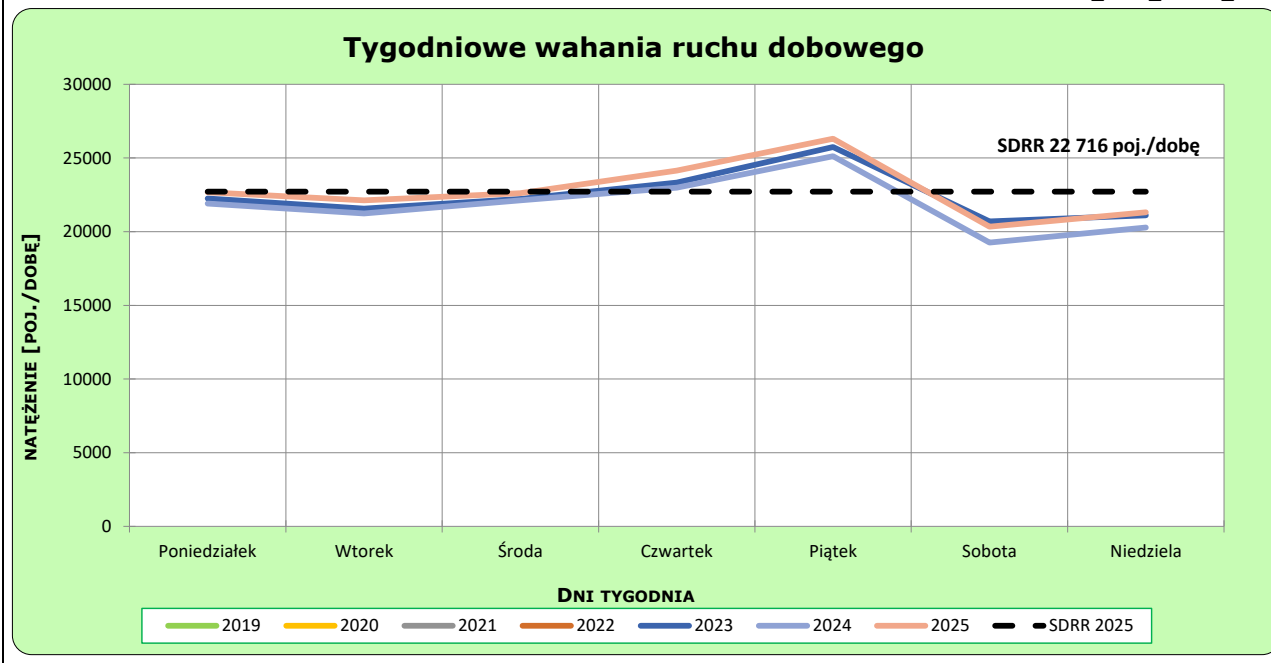
Rok: 2025
Numer drogi: S5f
Oddział: Poznań

Ruch ogółem

R03_02-1_30640_2025



R03_02-2_30640_2025



Dobowe wahania ruchu pojazdów ogółem



Generalna Dyrekcja
Dróg Krajowych i Autostrad

Stacja nr 30640

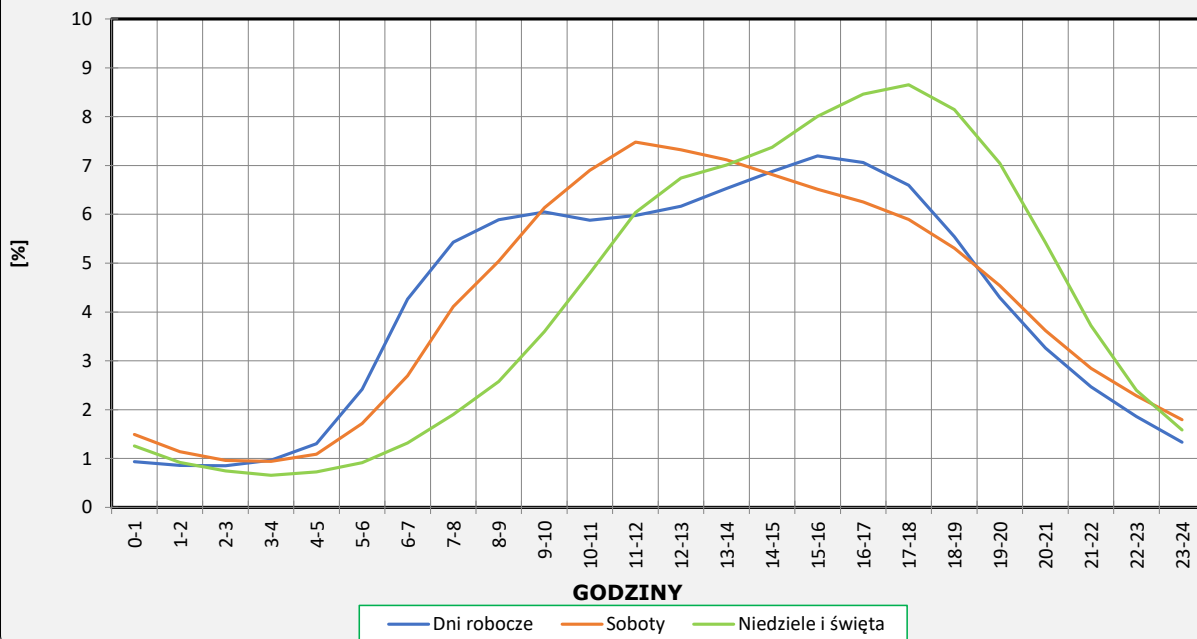
Miejscowość: Kaczkowo
Odcinek: Bojanowo - Rawicz
Typ stacji: e-TOLL

Rok: 2025
Numer drogi: S5f
Oddział: Poznań

Ruch ogółem

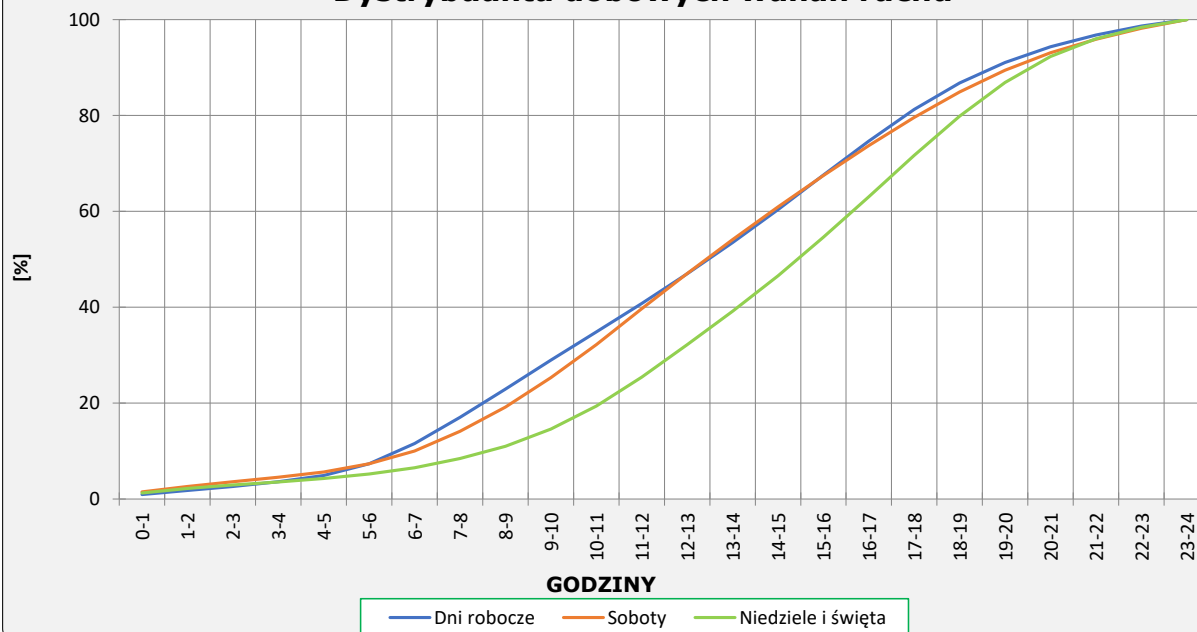
R03_03-1_30640_2025

Dobowe wahania ruchu



R03_03-2_30640_2025

Dystrybuanta dobowych wahań ruchu



Uśrednione dobowe rozkłady ruchu dla wybranych dni tygodnia, dla pojazdów lekkich i ciężkich



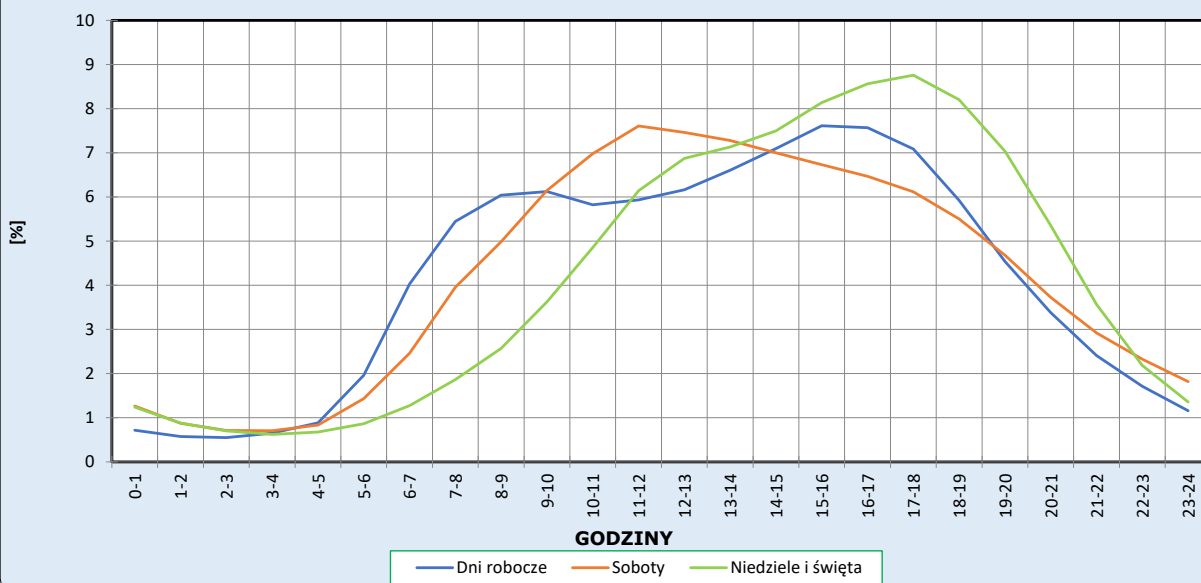
Stacja nr 30640

Miejscowość: Kaczkowo
Odcinek: Bojanowo - Rawicz
Typ stacji: e-TOLL

Rok: 2025
Numer drogi: S5f
Oddział: Poznań

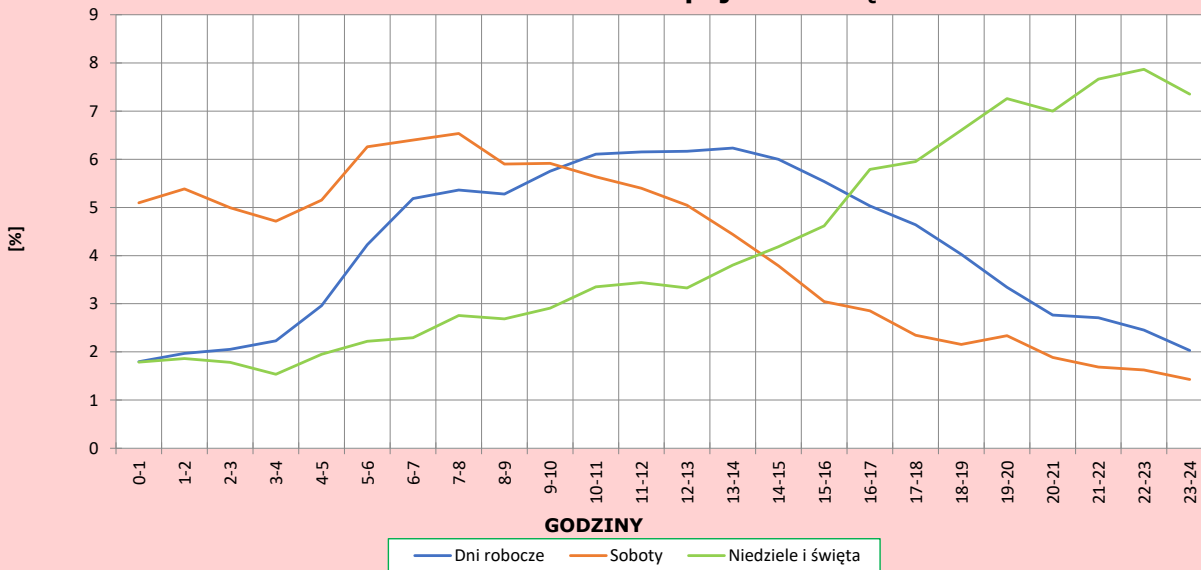
R03_04-1_30640_2025

Dobowe wahania ruchu pojazdów lekkich



R03_04-2_30640_2025

Dobowe wahania ruchu pojazdów ciężkich



Analiza ruchu pojazdów ogółem w poszczególnych dniach tygodnia dla każdego miesiąca, w podziale na kierunki ruchu



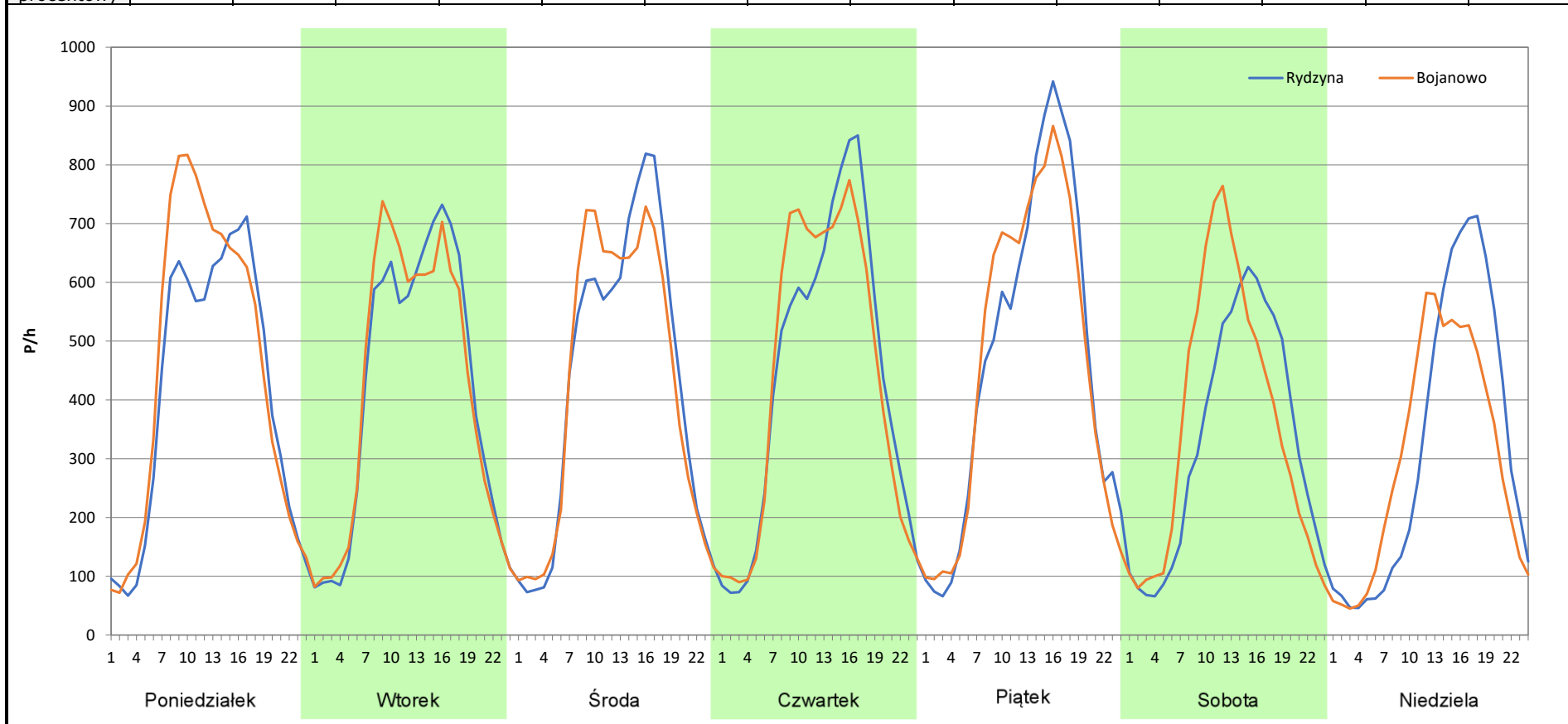
Stacja nr 30640

Miejscowość: Kaczkowo
Odcinek: Bojanowo - Rawicz
Typ stacji: e-TOLL
Miesiąc: Styczeń

Rok: 2025
Numer drogi: S5f
Oddział: Poznań

R03_07-1_30640_2025

Dzień tygodnia	Poniedziałek		Wtorek		Środa		Czwartek		Piątek		Sobota		Niedziela	
Kierunek	Rydzyzna	Bojanowo	Rydzyzna	Bojanowo	Rydzyzna	Bojanowo	Rydzyzna	Bojanowo	Rydzyzna	Bojanowo	Rydzyzna	Bojanowo	Rydzyzna	Bojanowo
SDR	9859	10768	9871	9909	10256	10117	10527	10478	11214	11124	7862	8539	7604	7213
Razem	20627		19780		20373		21005		22338		16401		14817	
Podział procentowy	47,80%	52,20%	49,90%	50,10%	50,34%	49,66%	50,12%	49,88%	50,20%	49,80%	47,94%	52,06%	51,32%	48,68%



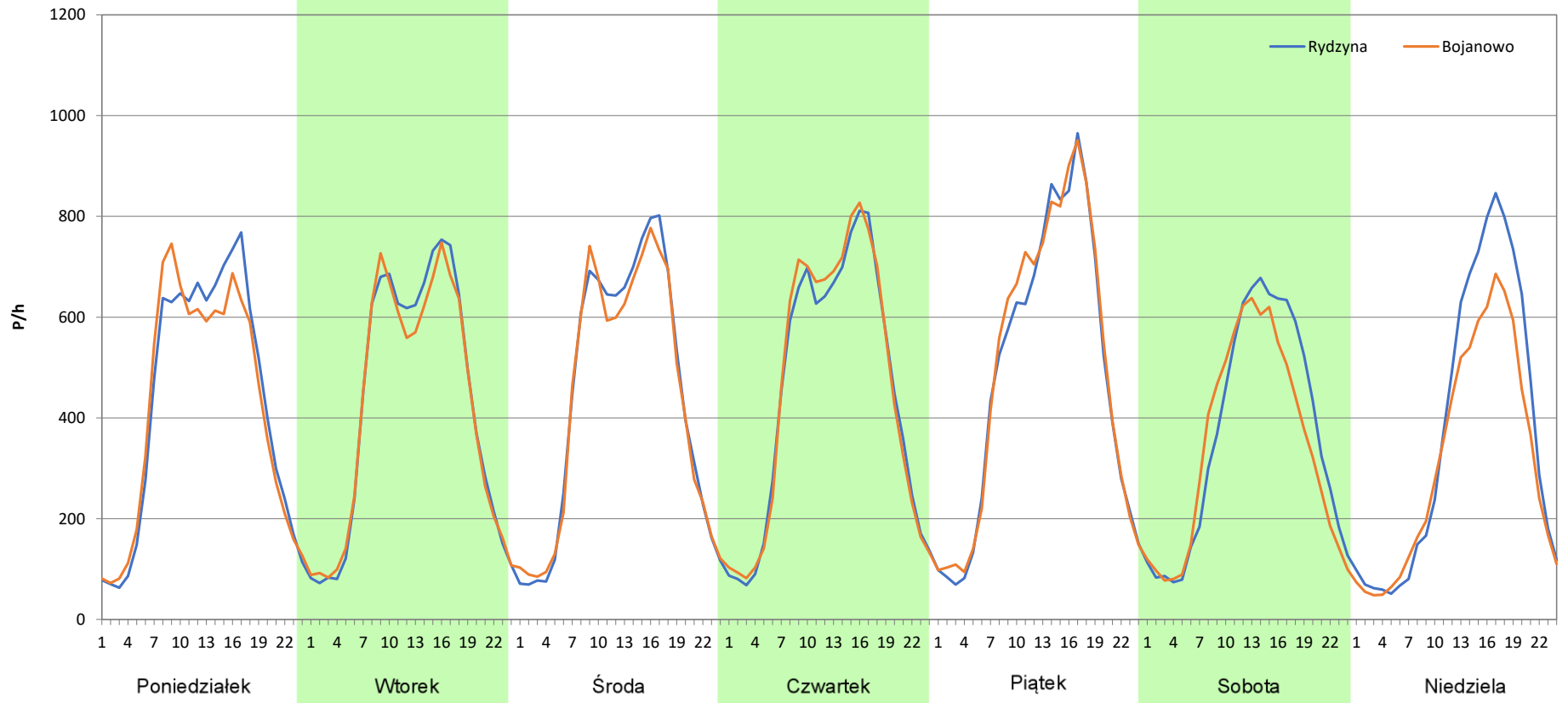
Analiza ruchu pojazdów ogółem w poszczególnych dniach tygodnia dla każdego miesiąca, w podziale na kierunki ruchu

Stacja nr 30640

Miejscowość:	Kaczkowo	Rok:	2025
Odcinek:	Bojanowo - Rawicz	Numer drogi:	S5f
Typ stacji:	e-TOLL	Oddział:	Poznań
Miesiąc:	Luty		

R03_07-2_30640_2025

Dzień tygodnia	Poniedziałek		Wtorek		Środa		Czwartek		Piątek		Sobota		Niedziela	
Kierunek	Rydzyzna	Bojanowo	Rydzyzna	Bojanowo	Rydzyzna	Bojanowo	Rydzyzna	Bojanowo	Rydzyzna	Bojanowo	Rydzyzna	Bojanowo	Rydzyzna	Bojanowo
SDR	10272	10050	10156	9937	10524	10326	10790	10973	11602	11906	8768	8207	8835	7475
Razem	20322		20093		20850		21763		23508		16975		16310	
Podział procentowy	50,55%	49,45%	50,54%	49,46%	50,47%	49,53%	49,58%	50,42%	49,35%	50,65%	51,65%	48,35%	54,17%	45,83%



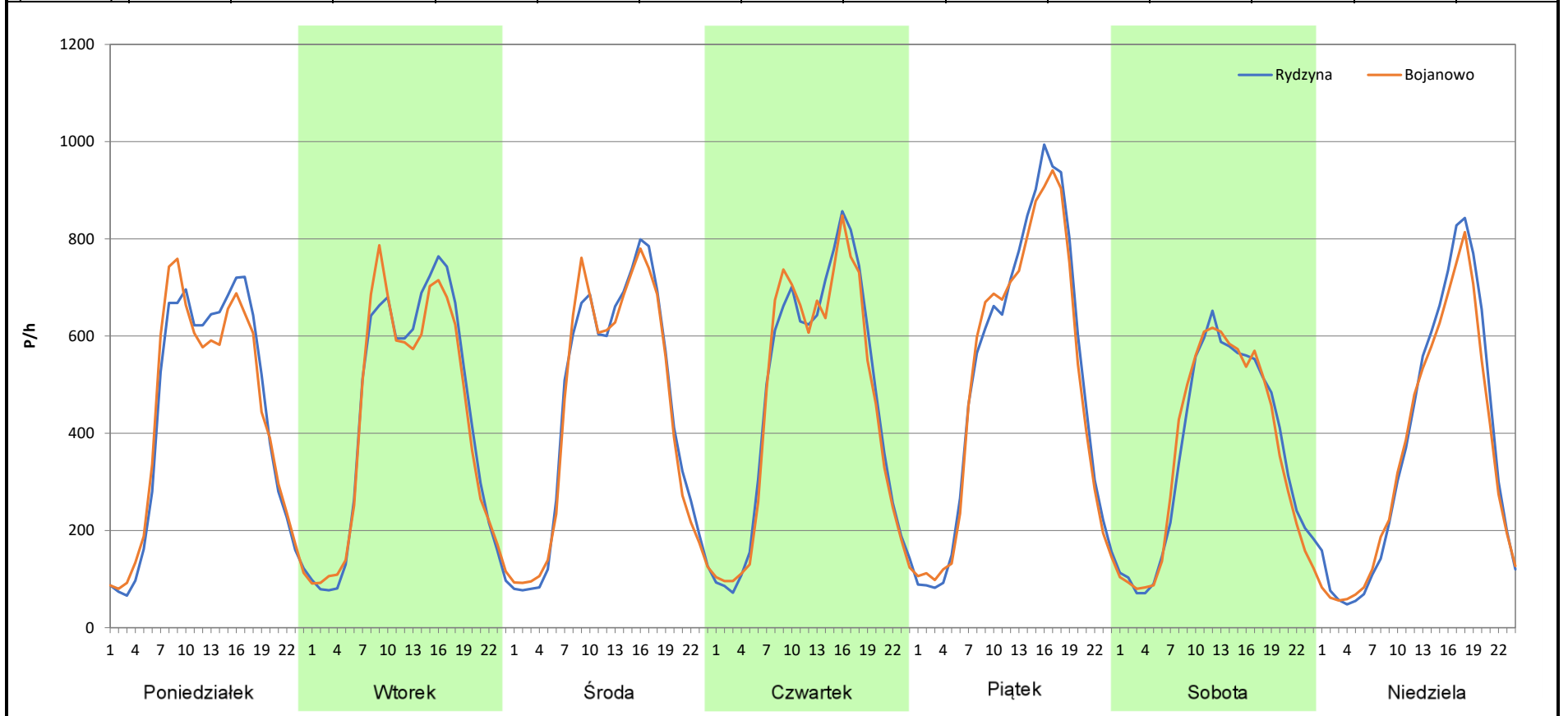
Analiza ruchu pojazdów ogółem w poszczególnych dniach tygodnia dla każdego miesiąca, w podziale na kierunki ruchu

Stacja nr 30640

Miejscowość:	Kaczkowo	Rok:	2025
Odcinek:	Bojanowo - Rawicz	Numer drogi:	S5f
Typ stacji:	e-TOLL	Oddział:	Poznań
Miesiąc:	Marzec		

R03_07-3_30640_2025

Dzień tygodnia	Poniedziałek		Wtorek		Środa		Czwartek		Piątek		Sobota		Niedziela	
	Rydzyzna	Bojanowo	Rydzyzna	Bojanowo	Rydzyzna	Bojanowo	Rydzyzna	Bojanowo	Rydzyzna	Bojanowo	Rydzyzna	Bojanowo	Rydzyzna	Bojanowo
SDR	10321	10289	10341	10163	10626	10527	11157	10957	12374	12097	8602	8543	8822	8390
Razem	20610		20504		21153		22114		24471		17145		17212	
Podział procentowy	50,08%	49,92%	50,43%	49,57%	50,23%	49,77%	50,45%	49,55%	50,57%	49,43%	50,17%	49,83%	51,25%	48,75%



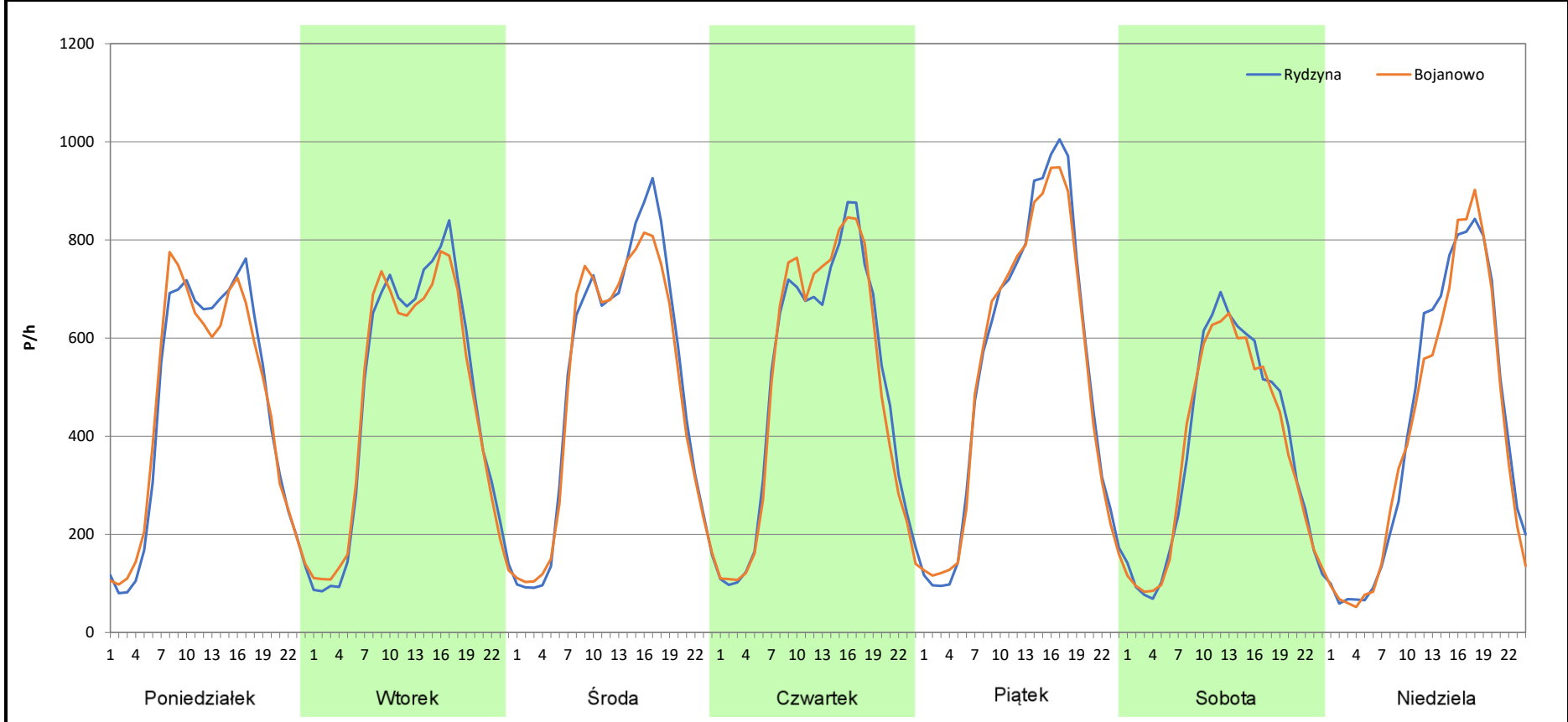
Analiza ruchu pojazdów ogółem w poszczególnych dniach tygodnia dla każdego miesiąca, w podziale na kierunki ruchu

 **Generalna Dyrekcja Dróg Krajowych i Autostrad**

Stacja nr 30640

Miejscowość:	Kaczkowo	Rok:	2025
Odcinek:	Bojanowo - Rawicz	Numer drogi:	S5f
Typ stacji:	e-TOLL	Oddział:	Poznań
Miesiąc:	Kwiecień	<i>R03_07-4_30640_2025</i>	

Dzień tygodnia	Poniedziałek		Wtorek		Środa		Czwartek		Piątek		Sobota		Niedziela	
	Rydzyzna	Bojanowo	Rydzyzna	Bojanowo	Rydzyzna	Bojanowo	Rydzyzna	Bojanowo	Rydzyzna	Bojanowo	Rydzyzna	Bojanowo	Rydzyzna	Bojanowo
SDR	10893	10900	11391	11173	12122	11799	12014	11937	12833	12632	8955	8761	10068	9753
Razem	21793		22564		23921		23951		25465		17716		19821	
Podział procentowy	49,98%	50,02%	50,48%	49,52%	50,68%	49,32%	50,16%	49,84%	50,39%	49,61%	50,55%	49,45%	50,79%	49,21%



Analiza ruchu pojazdów ogółem w poszczególnych dniach tygodnia dla każdego miesiąca, w podziale na kierunki ruchu



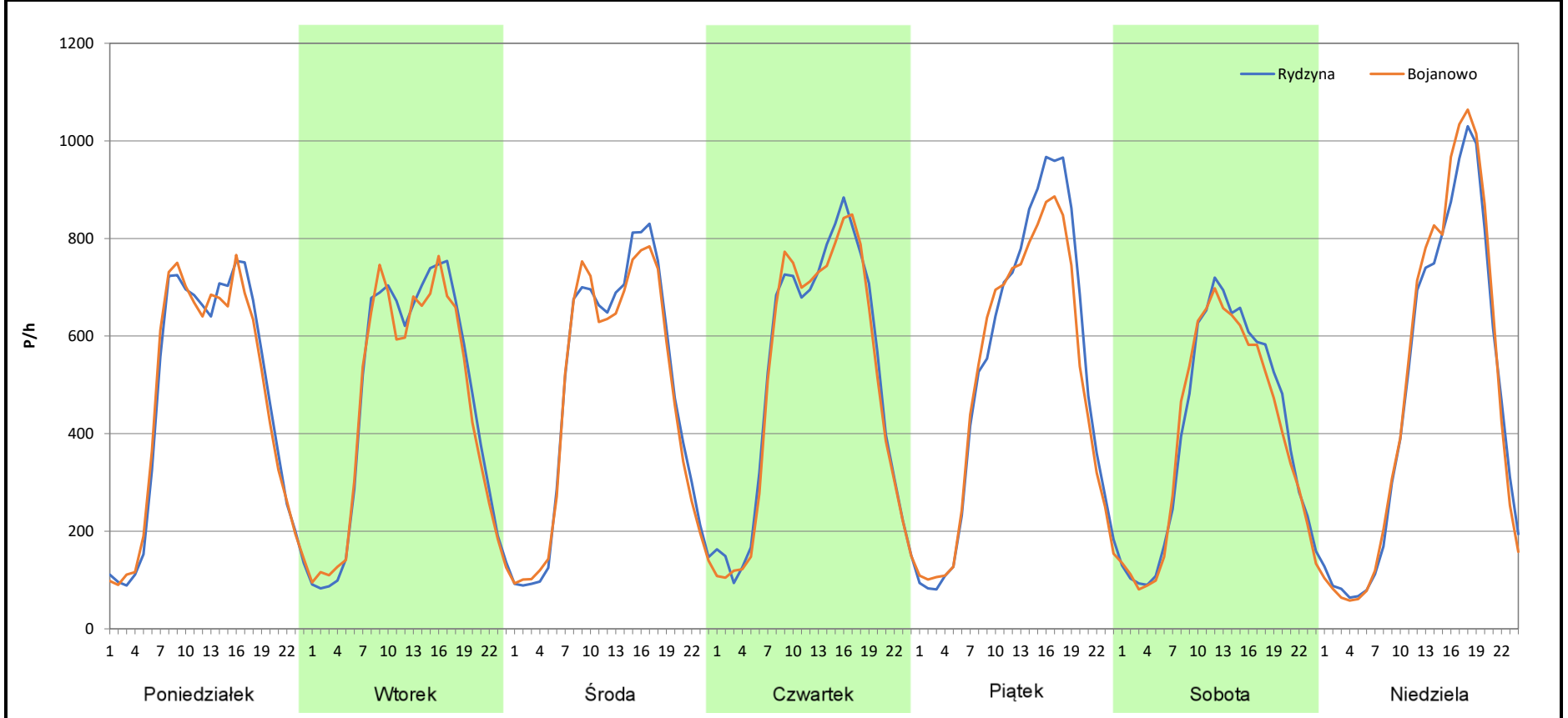
Stacja nr 30640

Miejscowość: Kaczkowo
Odcinek: Bojanowo - Rawicz
Typ stacji: e-TOLL
Miesiąc: Maj

Rok: 2025
Numer drogi: S5f
Oddział: Poznań

R03_07-5_30640_2025

Dzień tygodnia	Poniedziałek		Wtorek		Środa		Czwartek		Piątek		Sobota		Niedziela	
Kierunek	Rydzyzna	Bojanowo	Rydzyzna	Bojanowo	Rydzyzna	Bojanowo	Rydzyzna	Bojanowo	Rydzyzna	Bojanowo	Rydzyzna	Bojanowo	Rydzyzna	Bojanowo
SDR	11144	11066	11013	10725	11418	11151	12238	11969	12576	11970	9638	9388	11277	11589
Razem	22210		21738		22569		24207		24546		19026		22866	
Podział procentowy	50,18%	49,82%	50,66%	49,34%	50,59%	49,41%	50,56%	49,44%	51,23%	48,77%	50,66%	49,34%	49,32%	50,68%



Analiza ruchu pojazdów ogółem w poszczególnych dniach tygodnia dla każdego miesiąca, w podziale na kierunki ruchu



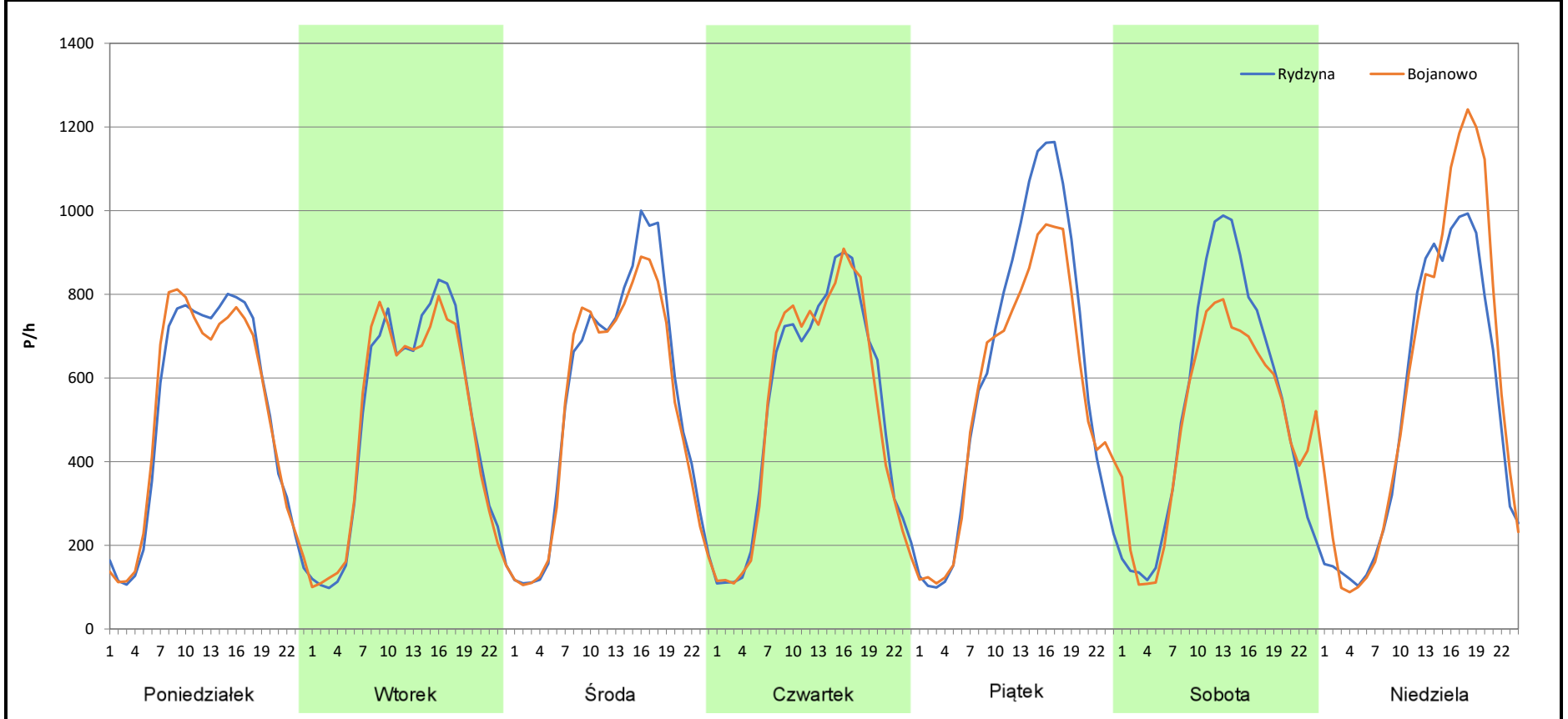
Stacja nr 30640

Miejscowość: Kaczkowo
Odcinek: Bojanowo - Rawicz
Typ stacji: e-TOLL
Miesiąc: Czerwiec

Rok: 2025
Numer drogi: S5f
Oddział: Poznań

R03_07-6_30640_2025

Dzień tygodnia	Poniedziałek		Wtorek		Środa		Czwartek		Piątek		Sobota		Niedziela	
	Rydzyzna	Bojanowo	Rydzyzna	Bojanowo	Rydzyzna	Bojanowo	Rydzyzna	Bojanowo	Rydzyzna	Bojanowo	Rydzyzna	Bojanowo	Rydzyzna	Bojanowo
Kierunek	12222	12248	11726	11523	13091	12550	12637	12478	14696	13522	12557	11842	12493	14023
SDR														
Razem	24470		23249		25641		25115		28218		24399		26516	
Podział procentowy	49,95%	50,05%	50,44%	49,56%	51,05%	48,95%	50,32%	49,68%	52,08%	47,92%	51,47%	48,53%	47,11%	52,89%



Analiza ruchu pojazdów ogółem w poszczególnych dniach tygodnia dla każdego miesiąca, w podziale na kierunki ruchu



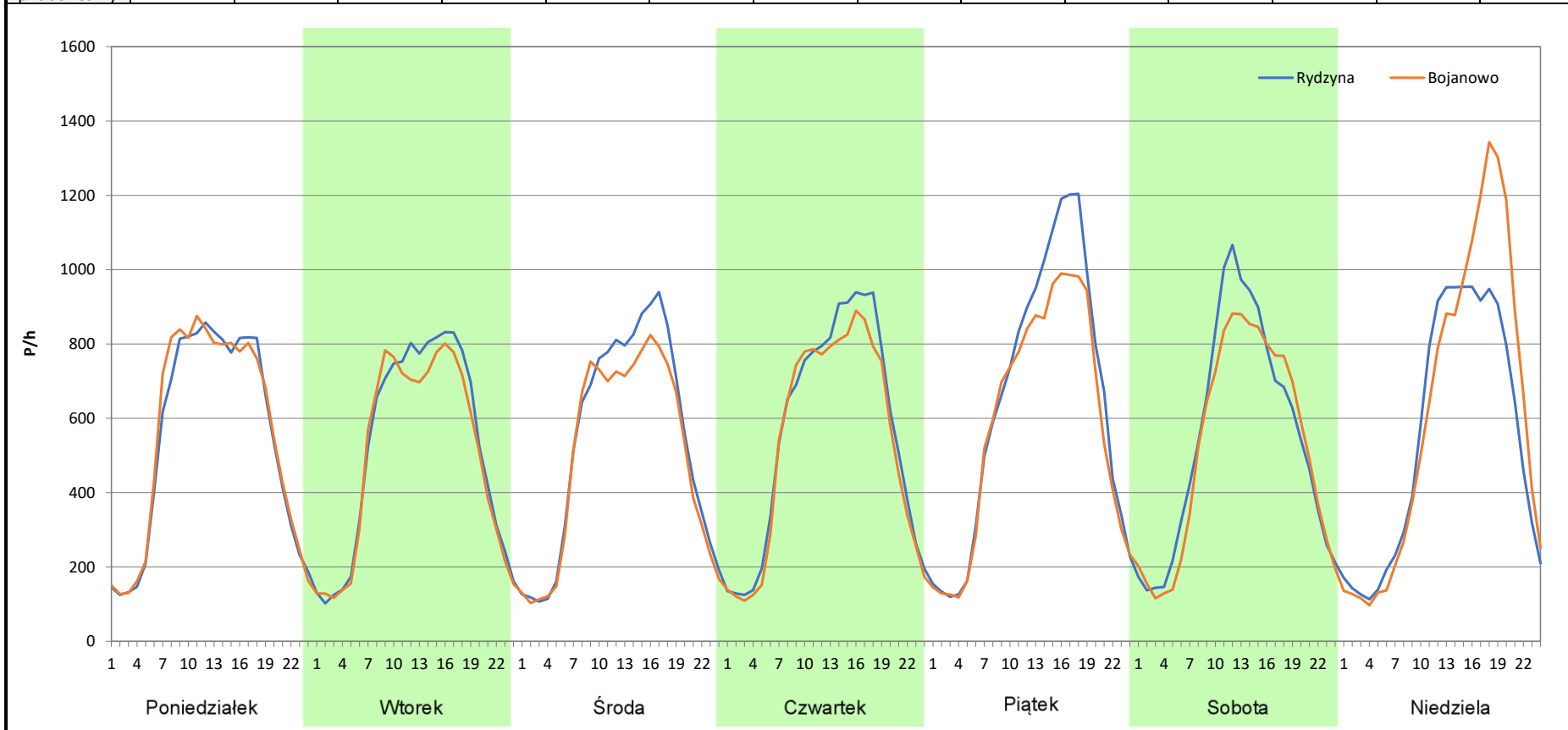
Stacja nr 30640

Miejscowość: Kaczkowo
Odcinek: Bojanowo - Rawicz
Typ stacji: e-TOLL
Miesiąc: Lipiec

Rok: 2025
Numer drogi: S5f
Oddział: Poznań

R03_07-7_30640_2025

Dzień tygodnia	Poniedziałek		Wtorek		Środa		Czwartek		Piątek		Sobota		Niedziela	
	Rydzyzna	Bojanowo	Rydzyzna	Bojanowo	Rydzyzna	Bojanowo	Rydzyzna	Bojanowo	Rydzyzna	Bojanowo	Rydzyzna	Bojanowo	Rydzyzna	Bojanowo
SDR	13024	13276	12390	11866	12841	11906	13464	12740	15379	13945	13115	12452	13110	14587
Razem	26300		24256		24747		26204		29324		25567		27697	
Podział procentowy	49,52%	50,48%	51,08%	48,92%	51,89%	48,11%	51,38%	48,62%	52,45%	47,55%	51,30%	48,70%	47,33%	52,67%



Analiza ruchu pojazdów ogółem w poszczególnych dniach tygodnia dla każdego miesiąca, w podziale na kierunki ruchu



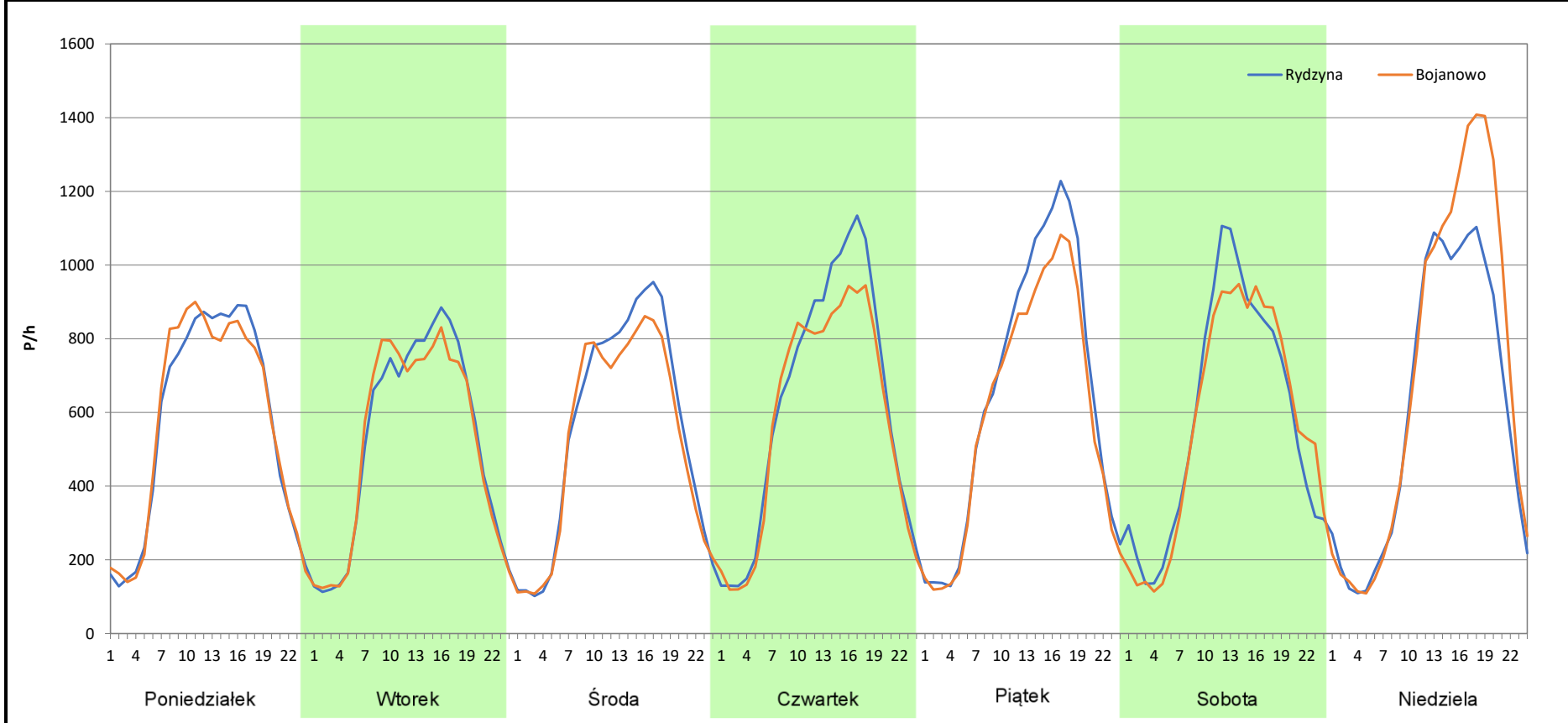
Stacja nr 30640

Miejscowość: Kaczkowo
Odcinek: Bojanowo - Rawicz
Typ stacji: e-TOLL
Miesiąc: Sierpień

Rok: 2025
Numer drogi: S5f
Oddział: Poznań

R03_07-8_30640_2025

Dzień tygodnia	Poniedziałek		Wtorek		Środa		Czwartek		Piątek		Sobota		Niedziela	
	Rydzyzna	Bojanowo	Rydzyzna	Bojanowo	Rydzyzna	Bojanowo	Rydzyzna	Bojanowo	Rydzyzna	Bojanowo	Rydzyzna	Bojanowo	Rydzyzna	Bojanowo
Kierunek SDR	13585	13642	12446	12282	13244	12534	14884	13857	15495	14220	13975	13686	14484	16578
Razem	27227		24728		25778		28741		29715		27661		31062	
Podział procentowy	49,90%	50,10%	50,33%	49,67%	51,38%	48,62%	51,79%	48,21%	52,15%	47,85%	50,52%	49,48%	46,63%	53,37%



Analiza ruchu pojazdów ogółem w poszczególnych dniach tygodnia dla każdego miesiąca, w podziale na kierunki ruchu



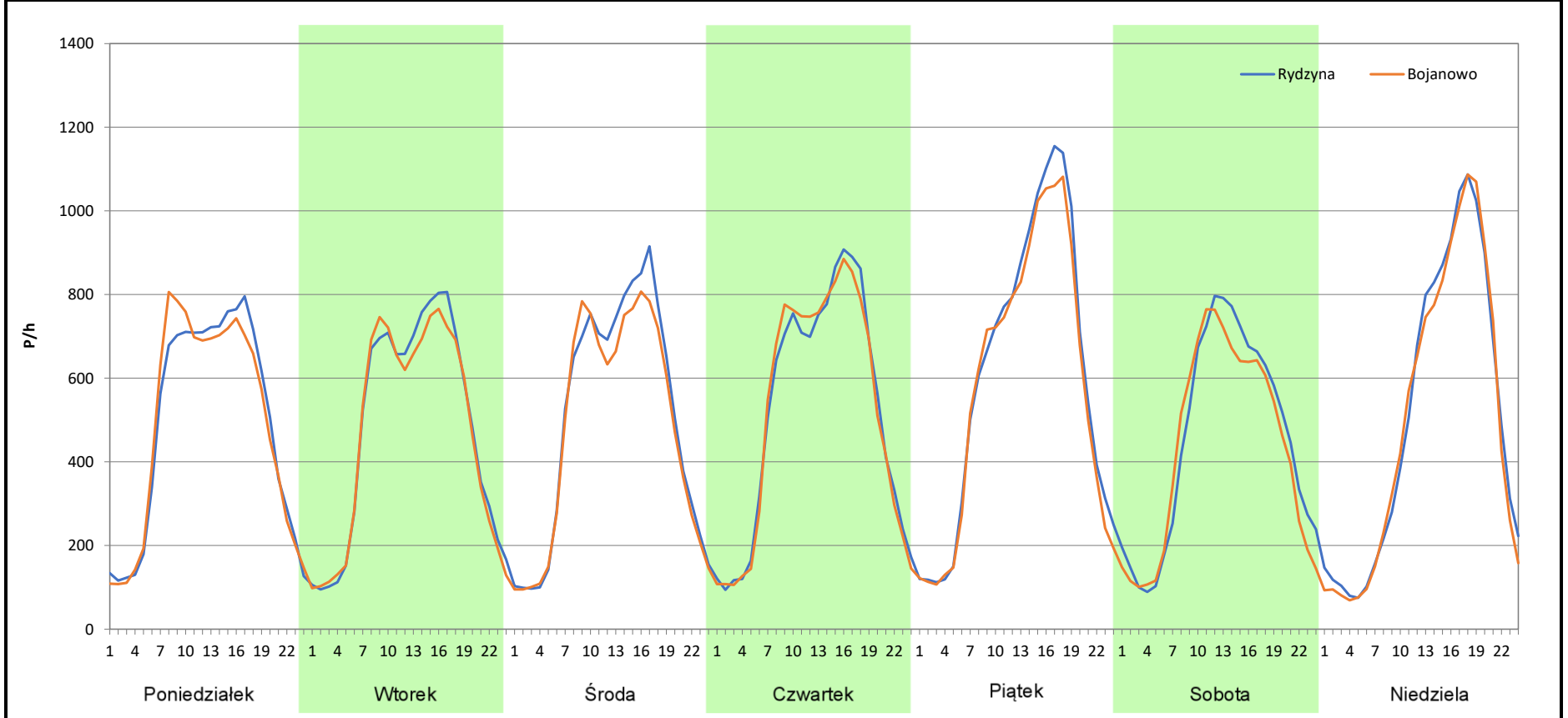
Stacja nr 30640

Miejscowość: Kaczkowo
Odcinek: Bojanowo - Rawicz
Typ stacji: e-TOLL
Miesiąc: Wrzesień

Rok: 2025
Numer drogi: S5f
Oddział: Poznań

R03_07-9_30640_2025

Dzień tygodnia	Poniedziałek		Wtorek		Środa		Czwartek		Piątek		Sobota		Niedziela	
	Rydzyzna	Bojanowo	Rydzyzna	Bojanowo	Rydzyzna	Bojanowo	Rydzyzna	Bojanowo	Rydzyzna	Bojanowo	Rydzyzna	Bojanowo	Rydzyzna	Bojanowo
SDR	11696	11643	11432	11121	11988	11431	12418	12338	14475	13873	10859	10374	12054	11804
Razem	23339		22553		23419		24756		28348		21233		23858	
Podział procentowy	50,11%	49,89%	50,69%	49,31%	51,19%	48,81%	50,16%	49,84%	51,06%	48,94%	51,14%	48,86%	50,52%	49,48%



Analiza ruchu pojazdów ogółem w poszczególnych dniach tygodnia dla każdego miesiąca, w podziale na kierunki ruchu



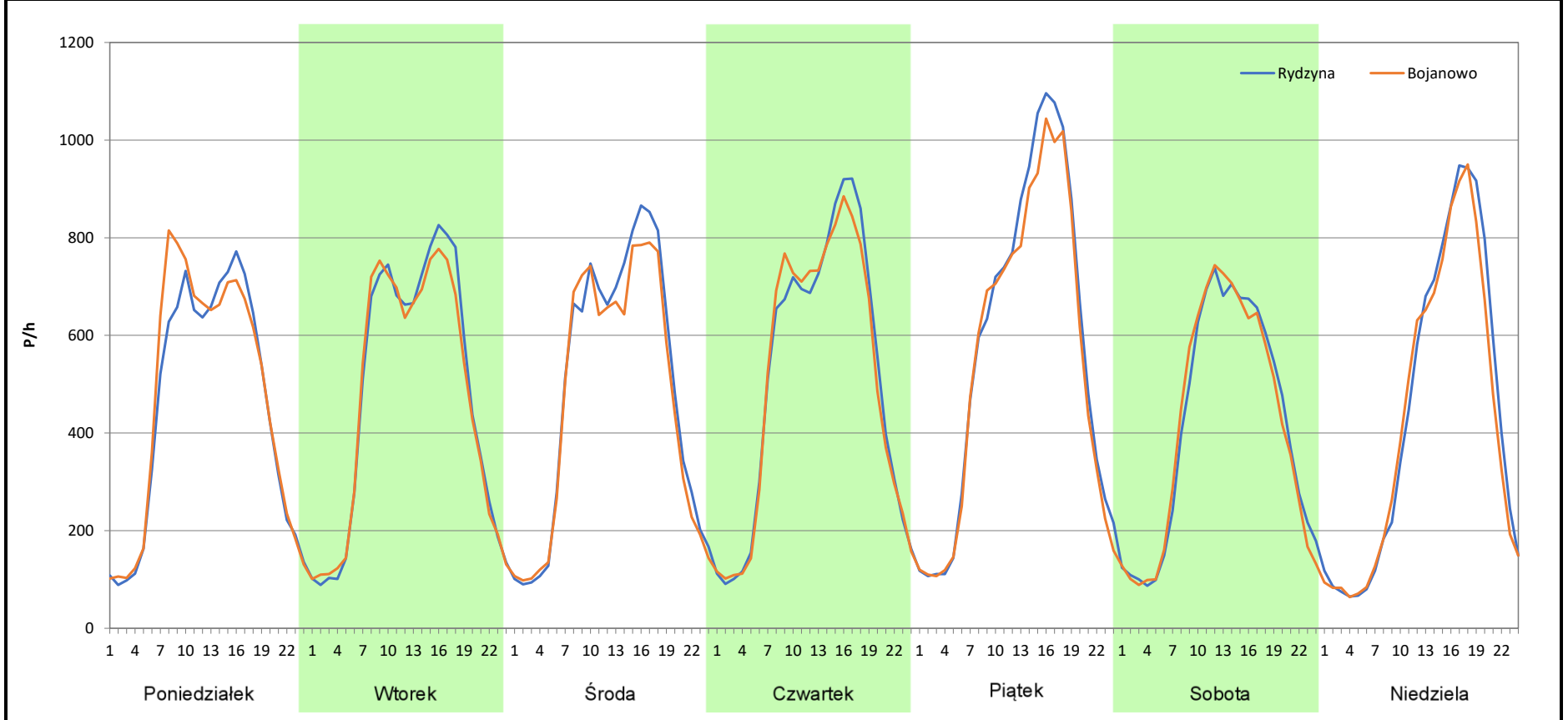
Stacja nr 30640

Miejscowość: Kaczkowo
Odcinek: Bojanowo - Rawicz
Typ stacji: e-TOLL
Miesiąc: Październik

Rok: 2025
Numer drogi: S5f
Oddział: Poznań

R03_07-10_30640_2025

Dzień tygodnia	Poniedziałek		Wtorek		Środa		Czwartek		Piątek		Sobota		Niedziela	
	Rydzyzna	Bojanowo	Rydzyzna	Bojanowo	Rydzyzna	Bojanowo	Rydzyzna	Bojanowo	Rydzyzna	Bojanowo	Rydzyzna	Bojanowo	Rydzyzna	Bojanowo
Kierunek	10790	11172	11377	11150	11646	11127	12258	12104	13727	13125	9932	9888	10420	10055
SDR	10790	11172	11377	11150	11646	11127	12258	12104	13727	13125	9932	9888	10420	10055
Razem	21962		22527		22773		24362		26852		19820		20475	
Podział procentowy	49,13%	50,87%	50,50%	49,50%	51,14%	48,86%	50,32%	49,68%	51,12%	48,88%	50,11%	49,89%	50,89%	49,11%



Analiza ruchu pojazdów ogółem w poszczególnych dniach tygodnia dla każdego miesiąca, w podziale na kierunki ruchu



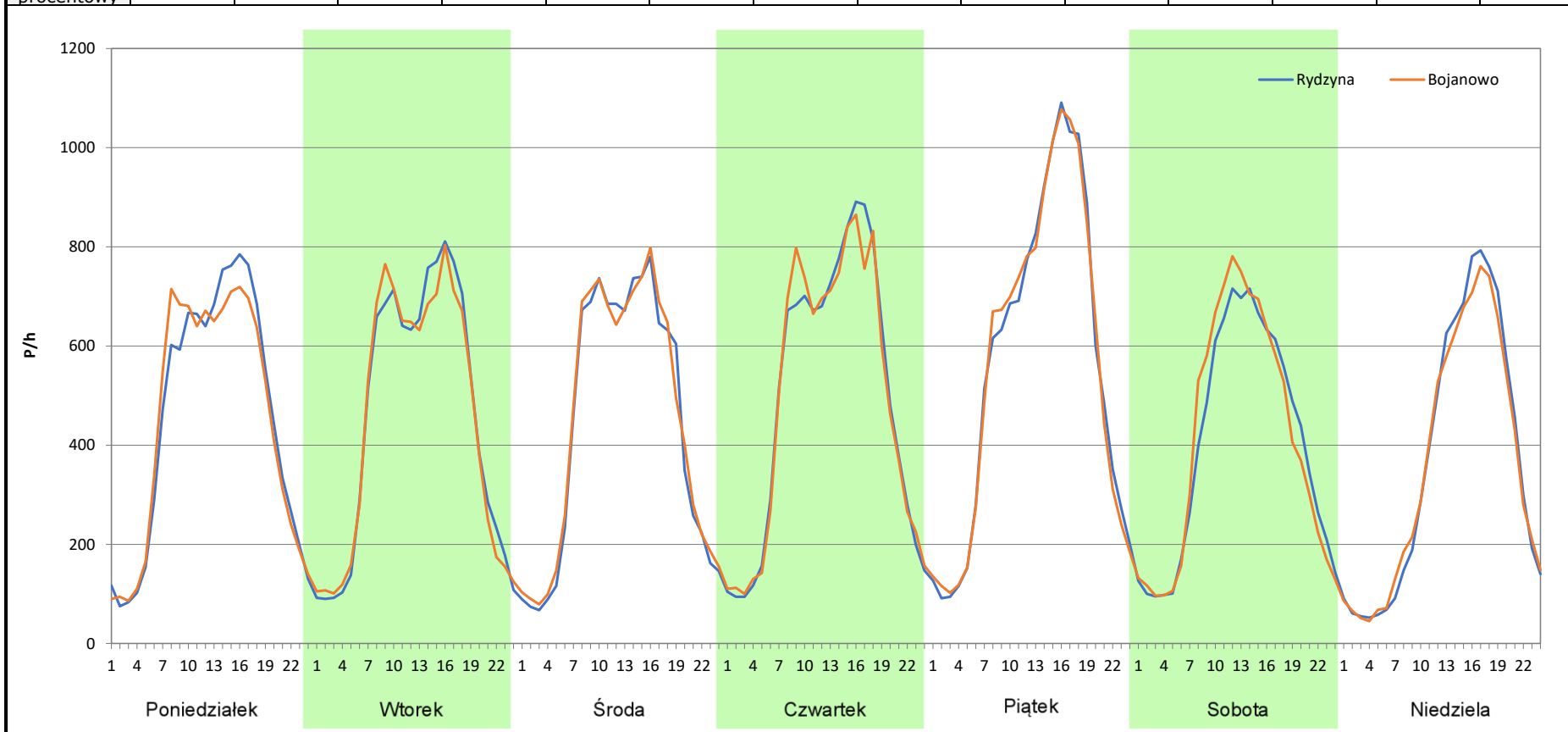
Stacja nr 30640

Miejscowość: Kaczkowo
Odcinek: Bojanowo - Rawicz
Typ stacji: e-TOLL
Miesiąc: Listopad

Rok: 2025
Numer drogi: S5f
Oddział: Poznań

R03_07-11_30640_2025

Dzień tygodnia	Poniedziałek		Wtorek		Środa		Czwartek		Piątek		Sobota		Niedziela	
Kierunek	Rydzyzna	Bojanowo	Rydzyzna	Bojanowo	Rydzyzna	Bojanowo	Rydzyzna	Bojanowo	Rydzyzna	Bojanowo	Rydzyzna	Bojanowo	Rydzyzna	Bojanowo
SDR	10817	10726	10847	10696	10547	10713	11843	11798	13489	13503	9596	9782	8679	8503
Razem	21543		21543		21260		23641		26992		19378		17182	
Podział procentowy	50,21%	49,79%	50,35%	49,65%	49,61%	50,39%	50,10%	49,90%	49,97%	50,03%	49,52%	50,48%	50,51%	49,49%



Analiza ruchu pojazdów ogółem w poszczególnych dniach tygodnia dla każdego miesiąca, w podziale na kierunki ruchu



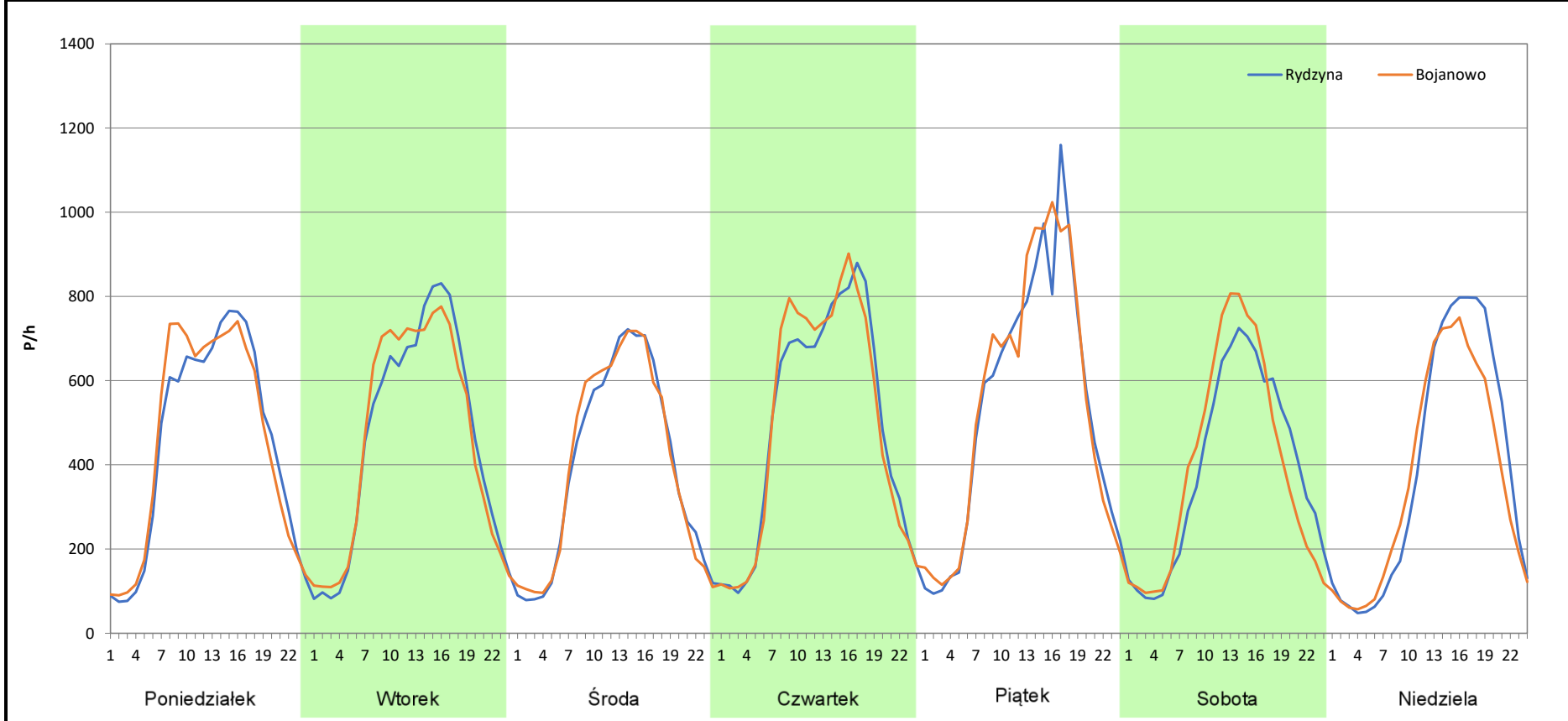
Stacja nr 30640

Miejscowość: Kaczkowo
Odcinek: Bojanowo - Rawicz
Typ stacji: e-TOLL
Miesiąc: Grudzień

Rok: 2025
Numer drogi: S5f
Oddział: Poznań

R03_07-12_30640_2025

Dzień tygodnia	Poniedziałek		Wtorek		Środa		Czwartek		Piątek		Sobota		Niedziela	
Kierunek	Rydzyzna	Bojanowo	Rydzyzna	Bojanowo	Rydzyzna	Bojanowo	Rydzyzna	Bojanowo	Rydzyzna	Bojanowo	Rydzyzna	Bojanowo	Rydzyzna	Bojanowo
SDR	10774	10908	11018	11019	9432	9536	11916	11946	12866	13093	9325	9481	9312	8748
Razem	21682		22037		18968		23862		25959		18806		18060	
Podział procentowy	49,69%	50,31%	50,00%	50,00%	49,73%	50,27%	49,94%	50,06%	49,56%	50,44%	49,59%	50,41%	51,56%	48,44%



Analiza ruchu pojazdów ogółem w święta i dni okołoświąteczne, w podziale na kierunki ruchu NOWY ROK i Święto Trzech Króli

Stacja nr 30640

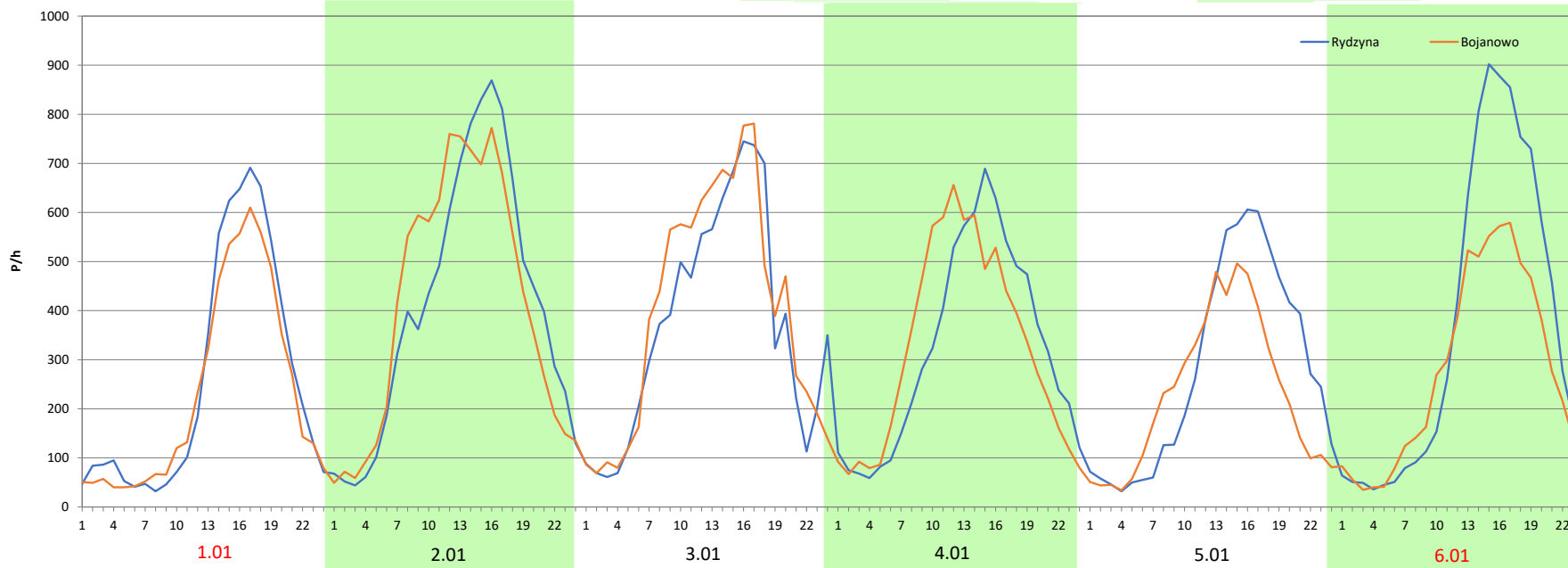


Miejscowość: Kaczkowo
Odcinek: Bojanowo - Rawicz
Typ stacji: e-TOLL
Miesiąc: Styczeń

Rok: 2025
Numer drogi: S5f
Oddział: Poznań

R03_08-1_30640_2025

Data Dzień tygodnia	1.01 Środa		2.01 Czwartek		3.01 Piątek		4.01 Sobota		5.01 Niedziela		6.01 Poniedziałek	
Kierunek	Rydzyzna	Bojanowo	Rydzyzna	Bojanowo	Rydzyzna	Bojanowo	Rydzyzna	Bojanowo	Rydzyzna	Bojanowo	Rydzyzna	Bojanowo
Dobowy ruch	6070	5458	9779	9852	9816	9886	9841	9906	9879	9859	9840	9712
Razem	11528		19631		19702		19747		19738		19552	
Podział procentowy	52,65%	47,35%	49,81%	50,19%	49,82%	50,18%	49,84%	50,16%	50,05%	49,95%	50,33%	49,67%
Udział SDRR	50,75%		86,42%		86,73%		86,93%		86,89%		86,07%	





Analiza ruchu pojazdów ogółem w święta i dni okołoświąteczne, w podziale na kierunki ruchu WIELKANOC

Stacja nr 30640

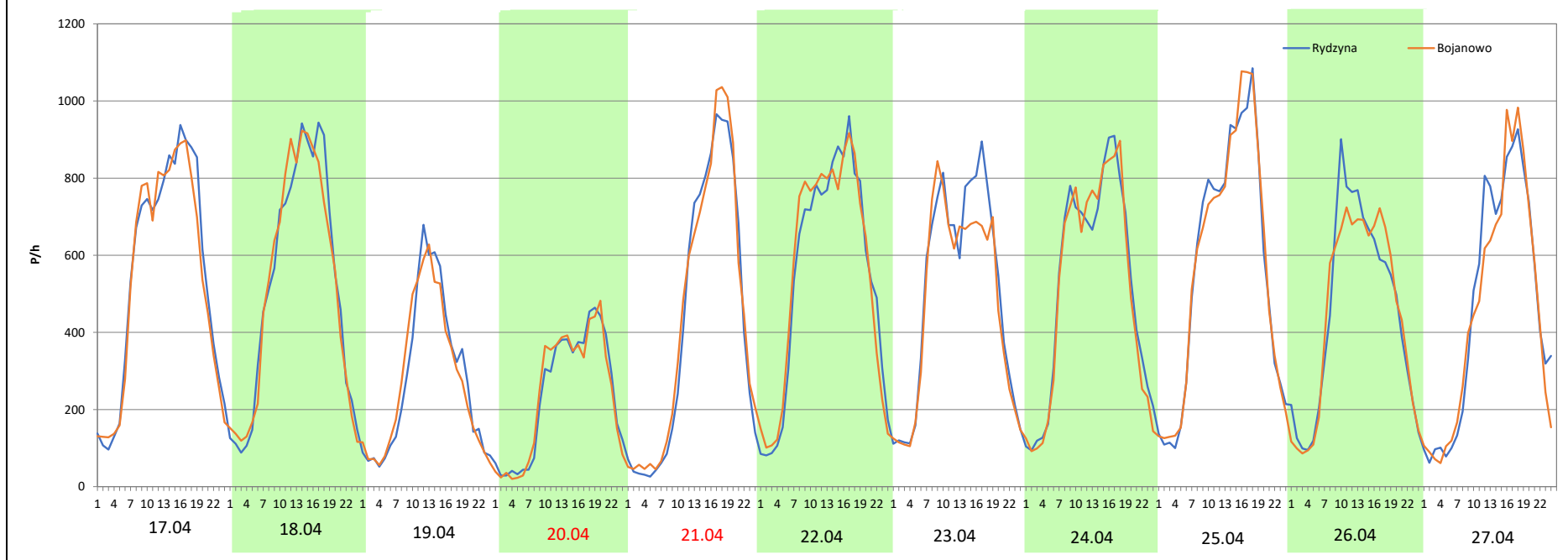
Miejscowość: Kaczkowo
Odcinek: Bojanowo - Rawicz
Typ stacji: e-TOLL
Miesiąc: Marzec / Kwiecień

Rok: 2025
Numer drogi: S5f
Oddział: Poznań

R03_08-2_30640_2025


Data Dzień tygodnia	17.04 Czwartek		18.04 Piątek		19.04 Sobota		20.04 Niedziela		21.04 Poniedziałek		22.04 Wtorek		23.04 Środa	
Kierunek	Rydzyzna	Bojanowo	Rydzyzna	Bojanowo	Rydzyzna	Bojanowo	Rydzyzna	Bojanowo	Rydzyzna	Bojanowo	Rydzyzna	Bojanowo	Rydzyzna	Bojanowo
Dobowy ruch	13141	12785	12406	12258	6697	6632	5728	5711	10149	10527	13015	13207	13080	13195
Razem	25926		24664		13329		11439		20676		26222		26275	
Podział procentowy	50,69%	49,31%	50,30%	49,70%	50,24%	49,76%	50,07%	49,93%	49,09%	50,91%	49,63%	50,37%	49,78%	50,22%
Udział SDRR	114,13%		108,58%		58,68%		50,36%		91,02%		115,43%		115,67%	

Data Dzień tygodnia	24.04 Czwartek		25.04 Piątek		26.04 Sobota		27.04 Niedziela	
Kierunek	Rydzyzna	Bojanowo	Rydzyzna	Bojanowo	Rydzyzna	Bojanowo	Rydzyzna	Bojanowo
Dobowy ruch	12362	12113	13530	13609	10790	10644	11189	10798
Razem	24475		27139		21434		21987	
Podział procentowy	50,51%	49,49%	49,85%	50,15%	50,34%	49,66%	50,89%	49,11%
Udział SDRR	107,74%		119,47%		94,36%		96,79%	



Analiza ruchu pojazdów ogółem w święta i dni okołoswiąteczne, w podziale na kierunki ruchu
1 - 3 MAJA

Stacja nr 30640

 Generalna Dyrekcja Dróg Krajowych i Autostrad

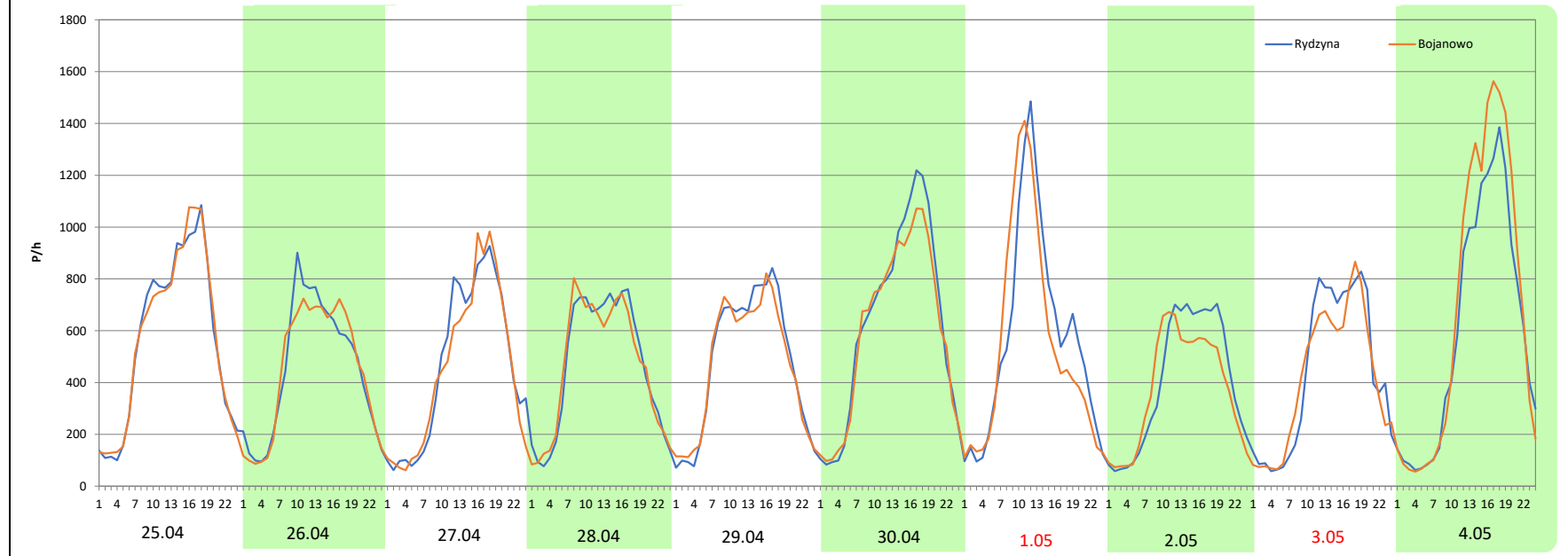
Miejscowość: Kaczkowo
Odcinek: Bojanowo - Rawicz
Typ stacji: e-TOLL
Miesiąc: Maj

Rok: 2025
Numer drogi: S5f
Oddział: Poznań

R03_08-3_30640_2025

Data Dzień tygodnia	25.04 Piątek		26.04 Sobota		27.04 Niedziela		28.04 Poniedziałek		29.04 Wtorek		30.04 Środa		1.05 Czwartek	
Kierunek	Rydzyzna	Bojanowo	Rydzyzna	Bojanowo	Rydzyzna	Bojanowo	Rydzyzna	Bojanowo	Rydzyzna	Bojanowo	Rydzyzna	Bojanowo	Rydzyzna	Bojanowo
Dobowy ruch	13530	13609	10790	10644	11189	10798	11196	11069	11468	11179	15063	14369	13696	13129
Razem	27139		21434		21987		22265		22647		29432		26825	
Podział procentowy	49,85%	50,15%	50,34%	49,66%	50,89%	49,11%	50,29%	49,71%	50,64%	49,36%	51,18%	48,82%	51,06%	48,94%
Udział SDRR	119,47%		94,36%		96,79%		98,01%		99,70%		129,57%		118,09%	

Data Dzień tygodnia	2.05 Piątek		3.05 Sobota		4.05 Niedziela	
Kierunek	Rydzyzna	Bojanowo	Rydzyzna	Bojanowo	Rydzyzna	Bojanowo
Dobowy ruch	9656	9000	10498	9965	14298	16221
Razem	18656		20463		30519	
Podział procentowy	51,76%	48,24%	51,30%	48,70%	46,85%	53,15%
Udział SDRR	82,13%		90,08%		134,35%	



Analiza ruchu pojazdów ogółem w święta i dni okołoświąteczne, w podziale na kierunki ruchu
BOŻE CIAŁO

 Generalna Dyrekcja
Dróg Krajowych i Autostrad

Stacja nr 30640

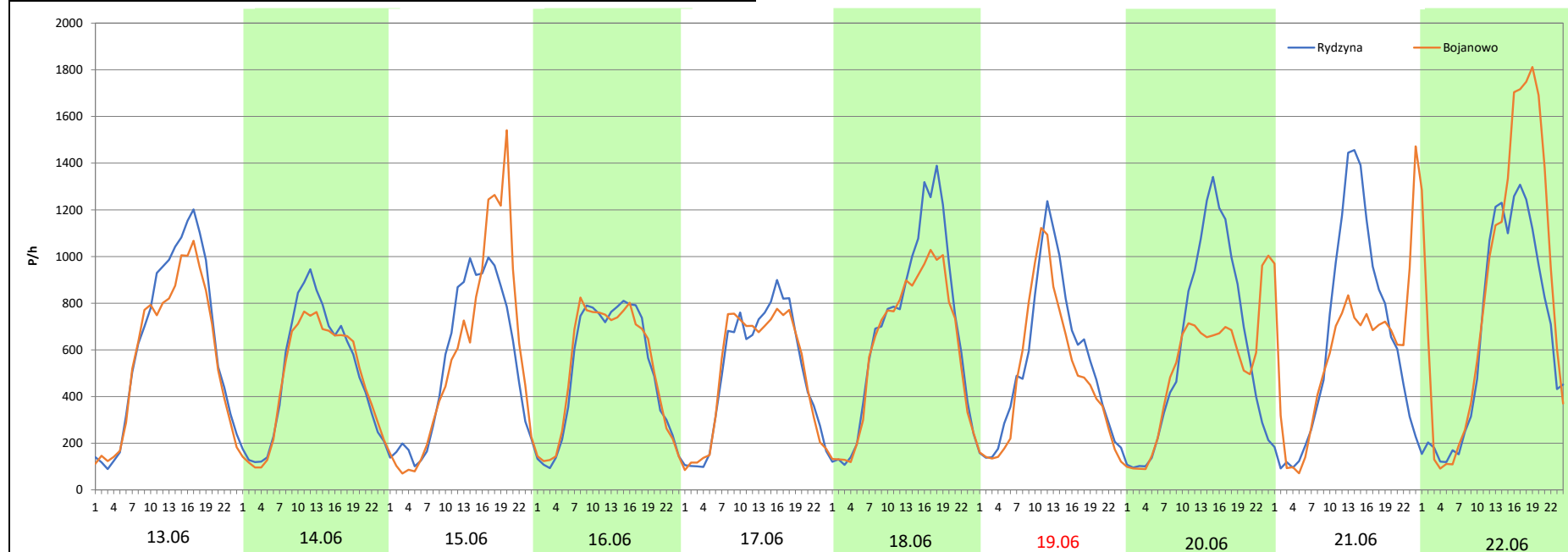
Miejscowość: Kaczkowo
Odcinek: Bojanowo - Rawicz
Typ stacji: e-TOLL
Miesiąc: Maj

Rok: 2025
Numer drogi: S5f
Oddział: Poznań

R03_08-4_30640_2025

Data Dzień tygodnia	13.06 Piątek		14.06 Sobota		15.06 Niedziela		16.06 Poniedziałek		17.06 Wtorek		18.06 Środa		19.06 Czwartek	
Kierunek	Rydzyzna	Bojanowo	Rydzyzna	Bojanowo	Rydzyzna	Bojanowo	Rydzyzna	Bojanowo	Rydzyzna	Bojanowo	Rydzyzna	Bojanowo	Rydzyzna	Bojanowo
Dobowy ruch	15273	13908	11879	11223	12813	13740	12185	12376	12056	11908	16430	14631	12887	11621
Razem	29181		23102		26553		24561		23964		31061		24508	
Podział procentowy	52,34%	47,66%	51,42%	48,58%	48,25%	51,75%	49,61%	50,39%	50,31%	49,69%	52,90%	47,10%	52,58%	47,42%
Udział SDRR	128,46%		101,70%		116,89%		108,12%		105,49%		136,74%		107,89%	

Data Dzień tygodnia	20.06 Piątek		21.06 Sobota		22.06 Niedziela	
Kierunek	Rydzyzna	Bojanowo	Rydzyzna	Bojanowo	Rydzyzna	Bojanowo
Dobowy ruch	14495	12403	15116	14399	15860	21134
Razem	26898		29515		36994	
Podział procentowy	53,89%	46,11%	51,21%	48,79%	42,87%	57,13%
Udział SDRR	118,41%		129,93%		162,85%	



Analiza ruchu pojazdów ogółem w święta i dni okołoświęteczne, w podziale na kierunki ruchu
WNIEBOWZIĘCIE NMP

Stacja nr 30640



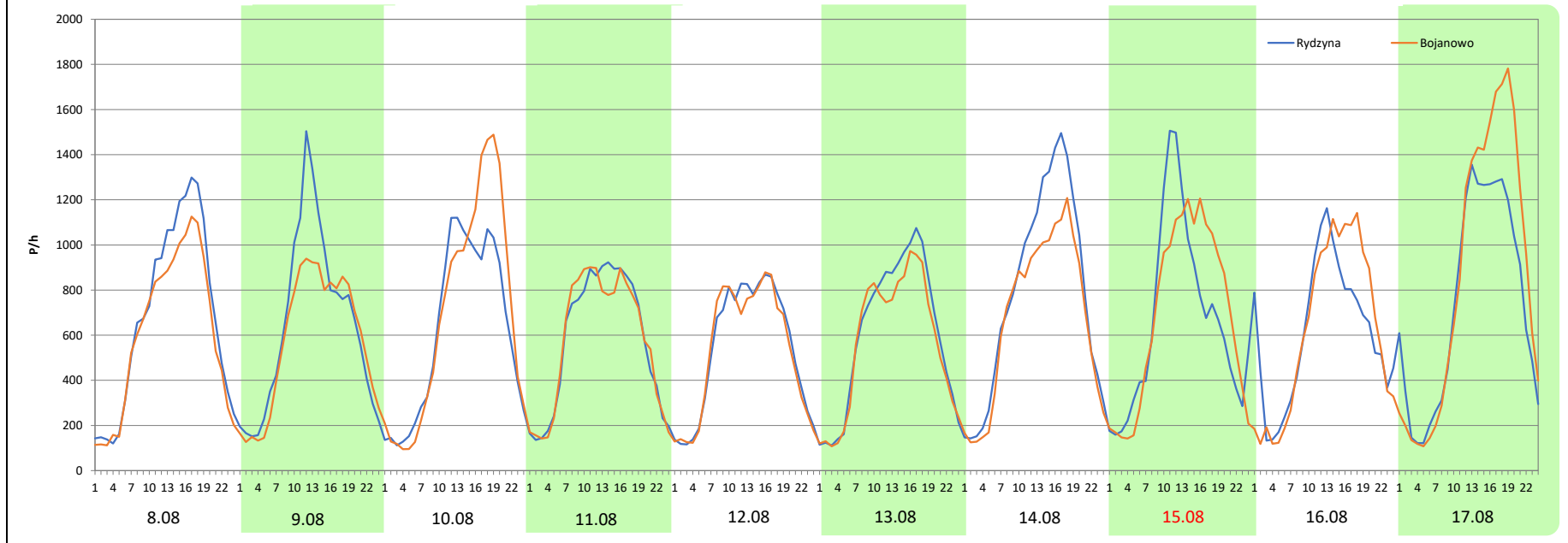
Miejscowość: Kaczkowo
Odcinek: Bojanowo - Rawicz
Typ stacji: e-TOLL
Miesiąc: Sierpień

Rok: 2025
Numer drogi: S5f
Oddział: Poznań

R03_08-5_30640_2025

Data Dzień tygodnia	8.08 Piątek		9.08 Sobota		10.08 Niedziela		11.08 Poniedziałek		12.08 Wtorek		13.08 Środa		14.08 Czwartek	
Kierunek	Rydzyzna	Bojanowo	Rydzyzna	Bojanowo	Rydzyzna	Bojanowo	Rydzyzna	Bojanowo	Rydzyzna	Bojanowo	Rydzyzna	Bojanowo	Rydzyzna	Bojanowo
Dobowy ruch	16256	14463	15367	13649	14731	16454	13827	13774	12902	12706	14413	13490	18774	16123
Razem	30719		29016		31185		27601		25608		27903		34897	
Podział procentowy	52,92%	47,08%	52,96%	47,04%	47,24%	52,76%	50,10%	49,90%	50,38%	49,62%	51,65%	48,35%	53,80%	46,20%
Udział SDRR	135,23%		127,73%		137,28%		121,50%		112,73%		122,83%		153,62%	

Data Dzień tygodnia	15.08 Piątek		16.08 Sobota		17.08 Niedziela	
Kierunek	Rydzyzna	Bojanowo	Rydzyzna	Bojanowo	Rydzyzna	Bojanowo
Dobowy ruch	15855	16394	14641	14942	17713	20417
Razem	32249		29583		38130	
Podział procentowy	49,16%	50,84%	49,49%	50,51%	46,45%	53,55%
Udział SDRR	141,97%		130,23%		167,86%	



Analiza ruchu pojazdów ogółem w święta i dni okołoswiąteczne, w podziale na kierunki ruchu WSZYSTKICH ŚWIĘTYCH

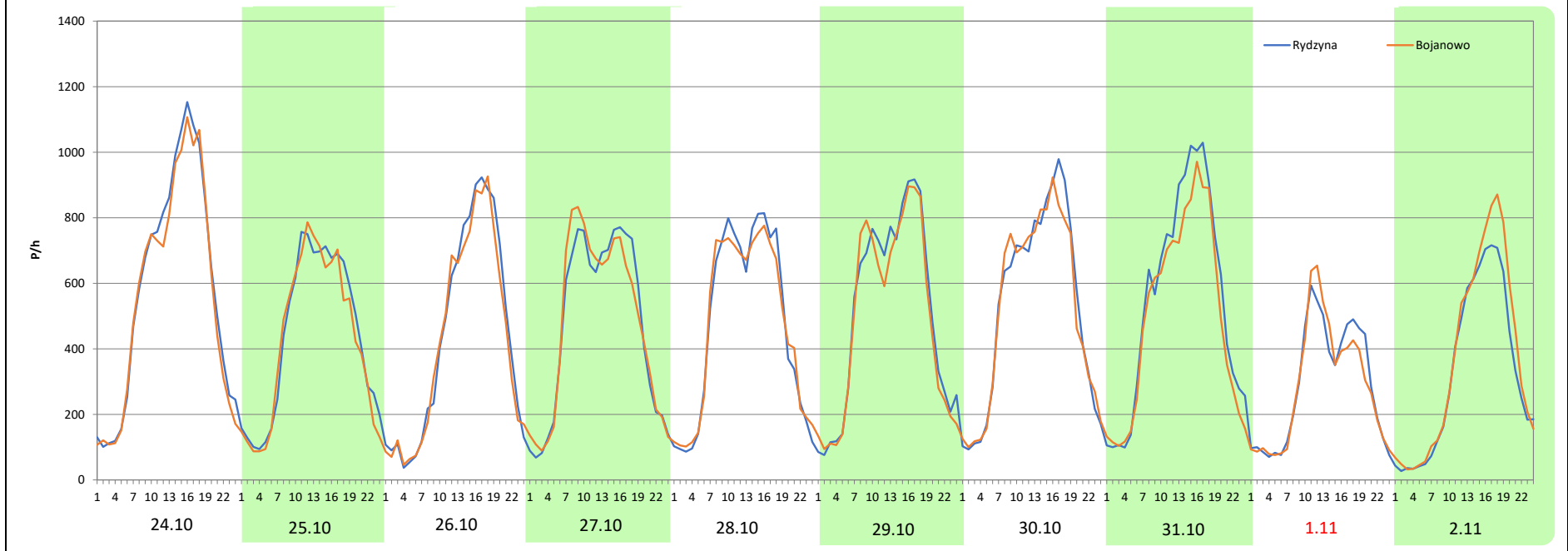
Stacja nr 30640

Miejscowość:	Kaczkowo	Rok:	2025
Odcinek:	Bojanowo - Rawicz	Numer drogi:	S5f
Typ stacji:	e-TOLL	Oddział:	Poznań
Miesiąc:	Październik / Listopad		

R03_08-6_30640_2025

Data Dzień tygodnia	24.10 Piątek		25.10 Sobota		26.10 Niedziela		27.10 Poniedziałek		28.10 Wtorek		29.10 Środa		30.10 Czwartek	
Kierunek	Rydzyzna	Bojanowo	Rydzyzna	Bojanowo	Rydzyzna	Bojanowo	Rydzyzna	Bojanowo	Rydzyzna	Bojanowo	Rydzyzna	Bojanowo	Rydzyzna	Bojanowo
Dobowy ruch	13963	13465	10495	10137	10362	10016	11272	11353	11326	11252	12186	11748	12526	12360
Razem	27428		20632		20378		22625		22578		23934		24886	
Podział procentowy	50,91%	49,09%	50,87%	49,13%	50,85%	49,15%	49,82%	50,18%	50,16%	49,84%	50,92%	49,08%	50,33%	49,67%
Udział SDRR	120,74%		90,83%		89,71%		99,60%		99,39%		105,36%		109,55%	

Data Dzień tygodnia	31.10 Piątek		1.11 Sobota		2.11 Niedziela	
Kierunek	Rydzyzna	Bojanowo	Rydzyzna	Bojanowo	Rydzyzna	Bojanowo
Dobowy ruch	13120	11898	6937	6801	7771	8733
Razem	25018		13738		16504	
Podział procentowy	52,44%	47,56%	50,49%	49,51%	47,09%	52,91%
Udział SDRR	110,13%		60,48%		72,65%	



Analiza ruchu pojazdów ogółem w święta i dni okołoświąteczne, w podziale na kierunki ruchu
ŚWIĘTO NIEPODLEGŁOŚCI



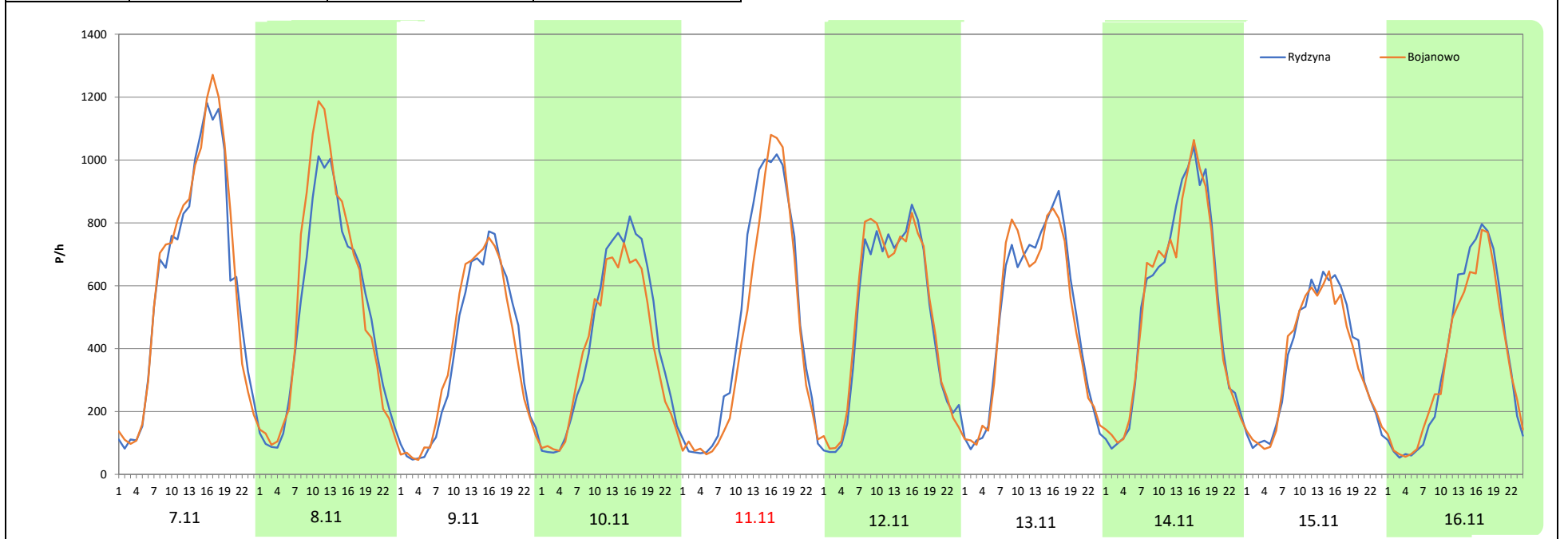
Stacja nr 30640

Miejscowość:	Kaczkowo	Rok:	2025
Odcinek:	Bojanowo - Rawicz	Numer drogi:	S5f
Typ stacji:	e-TOLL	Oddział:	Poznań
Miesiąc:	Listopad		

R03_08-7_30640_2025

Data Dzień tygodnia	7.11 Piątek		8.11 Sobota		9.11 Niedziela		10.11 Poniedziałek		11.11 Wtorek		12.11 Środa		13.11 Czwartek	
Kierunek	Rydzyzna	Bojanowo	Rydzyzna	Bojanowo	Rydzyzna	Bojanowo	Rydzyzna	Bojanowo	Rydzyzna	Bojanowo	Rydzyzna	Bojanowo	Rydzyzna	Bojanowo
Dobowy ruch	14798	15115	12149	13012	8934	9005	10259	9469	11391	10360	11594	11875	11852	11722
Razem	29913		25161		17939		19728		21751		23469		23574	
Podział procentowy	49,47%	50,53%	48,29%	51,71%	49,80%	50,20%	52,00%	48,00%	52,37%	47,63%	49,40%	50,60%	50,28%	49,72%
Udział SDRR	131,68%		110,76%		78,97%		86,85%		95,75%		103,31%		103,78%	

Data Dzień tygodnia	14.11 Piątek		15.11 Sobota		16.11 Niedziela	
Kierunek	Rydzyzna	Bojanowo	Rydzyzna	Bojanowo	Rydzyzna	Bojanowo
Dobowy ruch	12921	12768	8718	8524	8749	8487
Razem	25689		17242		17236	
Podział procentowy	50,30%	49,70%	50,56%	49,44%	50,76%	49,24%
Udział SDRR	113,09%		75,90%		75,88%	



Analiza ruchu pojazdów ogółem w święta i dni okołoswiąteczne, w podziale na kierunki ruchu
BOŻE NARODZENIE Generalna Dyrekcja Dróg Krajowych i Autostrad

Stacja nr 30640

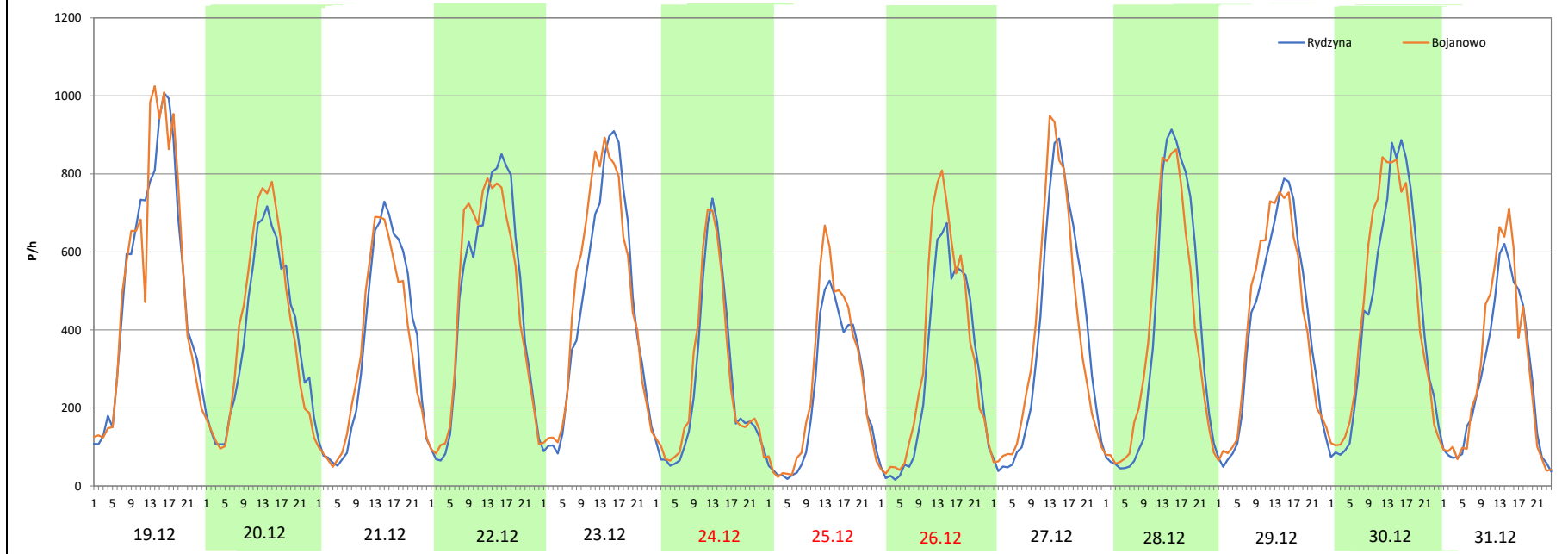
Miejscowość: Kaczkowo
Odcinek: Bojanowo - Rawicz
Typ stacji: e-TOLL
Miesiąc: Grudzień

Rok: 2025
Numer drogi: S5f
Oddział: Poznań

R03_08-8_30640_2025

Data Dzień tygodnia	19.12 Piątek		20.12 Sobota		21.12 Niedziela		22.12 Poniedziałek		23.12 Wtorek		24.12 Środa		25.12 Czwartek	
Kierunek	Rydzyzna	Bojanowo	Rydzyzna	Bojanowo	Rydzyzna	Bojanowo	Rydzyzna	Bojanowo	Rydzyzna	Bojanowo	Rydzyzna	Bojanowo	Rydzyzna	Bojanowo
Dobowy ruch	12732	12773	9205	9582	8461	8104	11296	11230	11032	11592	6213	6465	5526	6298
Razem	25505		18787		16565		22526		22624		12678		11824	
Podział procentowy	49,92%	50,08%	49,00%	51,00%	51,08%	48,92%	50,15%	49,85%	48,76%	51,24%	49,01%	50,99%	46,74%	53,26%
Udział SDRR	112,28%		82,70%		72,92%		99,16%		99,59%		55,81%		52,05%	

Data Dzień tygodnia	26.12 Piątek		27.12 Sobota		28.12 Niedziela		29.12 Poniedziałek		30.12 Wtorek		31.12 Środa	
Kierunek	Rydzyzna	Bojanowo	Rydzyzna	Bojanowo	Rydzyzna	Bojanowo	Rydzyzna	Bojanowo	Rydzyzna	Bojanowo	Rydzyzna	Bojanowo
Dobowy ruch	7082	8076	9017	9133	9294	9211	9795	9981	10742	11105	6670	7093
Razem	15158		18150		18505		19776		21847		13763	
Podział procentowy	46,72%	53,28%	49,68%	50,32%	50,22%	49,78%	49,53%	50,47%	49,17%	50,83%	48,46%	51,54%
Udział SDRR	66,73%		79,90%		81,46%		87,06%		96,17%		60,59%	



Analiza ruchu pojazdów ogółem w święta i dni okołoswiąteczne, w podziale na kierunki ruchu
ZIELONE ŚWIĄTKI



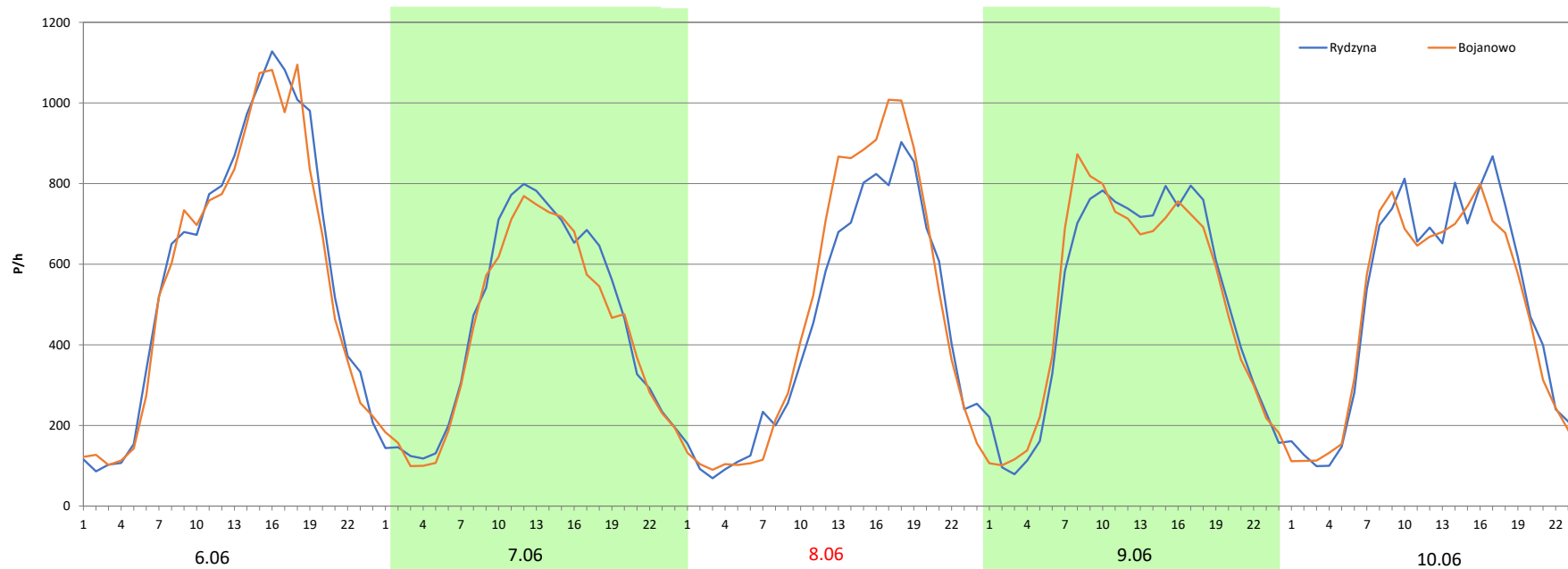
Stacja nr 30640

Miejscowość: Kaczkowo
Odcinek: Bojanowo - Rawicz
Typ stacji: e-TOLL
Miesiąc: Maj

Rok: 2025
Numer drogi: S5f
Oddział: Poznań

R03_08-9_30640_2025

Data Dzień tygodnia	6.06 Piątek		7.06 Sobota		8.06 Niedziela		9.06 Poniedziałek		10.06 Wtorek	
	Rydzyzna	Bojanowo	Rydzyzna	Bojanowo	Rydzyzna	Bojanowo	Rydzyzna	Bojanowo	Rydzyzna	Bojanowo
Dobowy ruch	14240	13790	10759	10257	10482	11332	12049	12048	11709	11239
Razem	28030		21016		21814		24097		22948	
Podział procentowy	50,80%	49,20%	51,19%	48,81%	48,05%	51,95%	50,00%	50,00%	51,02%	48,98%
Udział SDRR	123,39%		92,52%		96,03%		106,08%		101,02%	



Analiza ruchu pojazdów ogółem w święta i dni okołoswiąteczne, w podziale na kierunki ruchu
DZIEŃ ZJEDNOCZENIA NIEMIEC



Stacja nr 30640

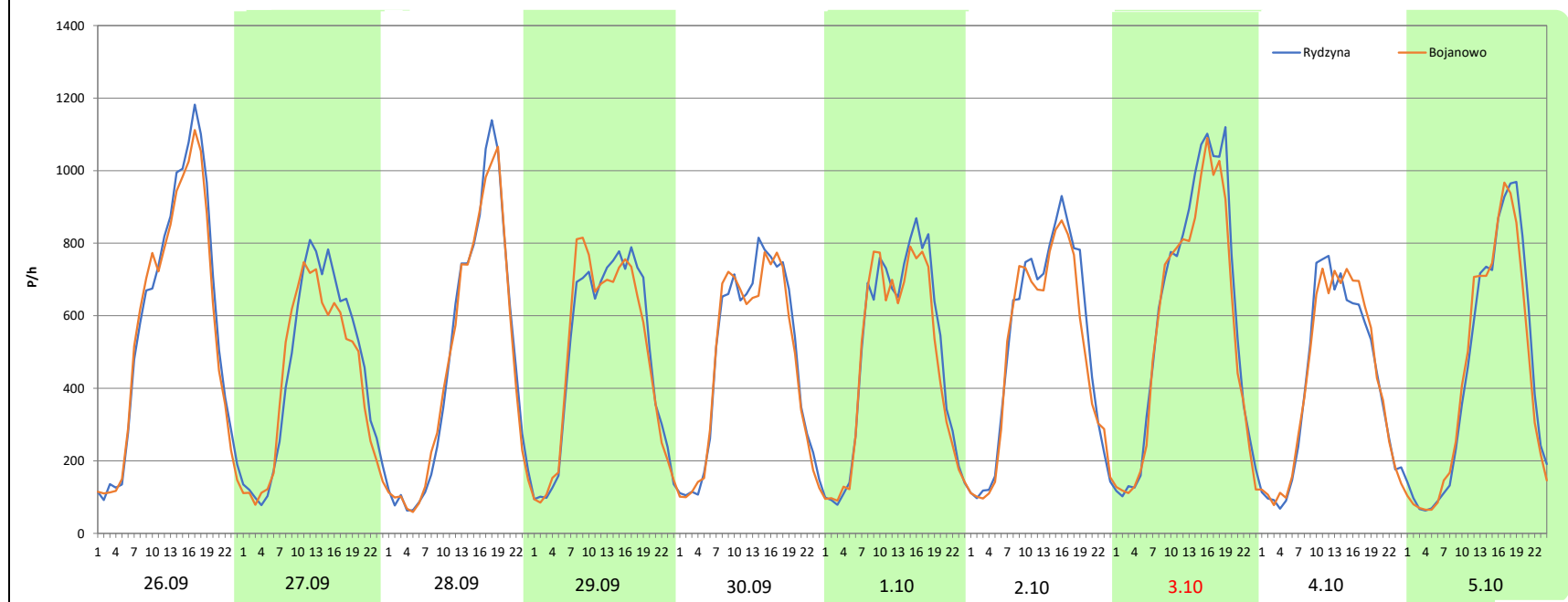
Miejscowość: Kaczkowo
Odcinek: Bojanowo - Rawicz
Typ stacji: e-TOLL
Miesiąc: Wrzesień / Październik


Rok: 2025
Numer drogi: S5f
Oddział: Poznań

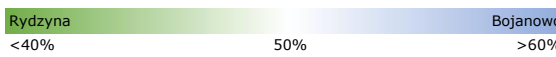
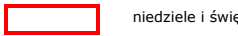
R03_08-10_30640_2025

Data Dzień tygodnia	26.09 Piątek		27.09 Sobota		28.09 Niedziela		29.09 Poniedziałek		30.09 Wtorek		1.10 Środa		2.10 Czwartek	
Kierunek	Rydzyzna	Bojanowo	Rydzyzna	Bojanowo	Rydzyzna	Bojanowo	Rydzyzna	Bojanowo	Rydzyzna	Bojanowo	Rydzyzna	Bojanowo	Rydzyzna	Bojanowo
Dobowy ruch	14113	13679	10645	10066	11269	11084	11698	11617	11447	11156	11618	11109	12334	11758
Razem	27792		20711		22353		23315		22603		22727		24092	
Podział procentowy	50,78%	49,22%	51,40%	48,60%	50,41%	49,59%	50,17%	49,83%	50,64%	49,36%	51,12%	48,88%	51,20%	48,80%
Udział SDRR	122,35%		91,17%		98,40%		102,64%		99,50%		100,05%		106,06%	

Data Dzień tygodnia	3.10 Piątek		4.10 Sobota		5.10 Niedziela	
Kierunek	Rydzyzna	Bojanowo	Rydzyzna	Bojanowo	Rydzyzna	Bojanowo
Dobowy ruch	14461	13601	9843	9969	10572	10306
Razem	28062		19812		20878	
Podział procentowy	51,53%	48,47%	49,68%	50,32%	50,64%	49,36%
Udział SDRR	123,53%		87,22%		91,91%	



Nierównomierność kierunkowa dla każdego dnia w roku, dla pojazdów ogółem												
											 Generalna Dyrekcja Dróg Krajowych i Autostrad	
Stacja nr 30640												
Miejscowość:	Kaczkowo				Rok:	2025						
Odcinek:	Bojanowo - Rawicz				Numer drogi:	S5f						
Typ stacji:	e-TOLL				Oddział:	Poznań						
R03_11_30640_2025												
30640	Proporcja ruchu dziennego do średniego dobowego ruchu rocznego [%]											
	1	2	3	4	5	6	7	8	9	10	11	12
1	47,3	42,1	50,7	49,4	48,9	50,3	48,5	47,4	50,2	48,9	49,5	50,4
2	50,2	40,9	47,2	49,3	48,2	49,4	48,7	48,6	49,7	48,8	52,9	49,5
3	51,8	49,7	50,0	50,2	48,7	50,0	49,5	58,0	49,3	48,5	49,8	49,8
4	50,2	49,9	49,0	49,1	53,2	49,6	47,9	49,9	50,0	50,3	49,5	50,5
5	45,0	48,7	50,0	49,6	50,4	50,1	48,4	49,9	49,5	49,4	49,4	50,7
6	43,3	49,6	49,3	49,3	49,5	49,2	53,3	48,2	48,9	49,4	49,6	50,8
7	50,1	49,8	49,5	50,2	49,3	48,8	51,0	48,6	49,5	49,3	50,5	47,3
8	49,3	49,8	49,3	49,1	49,9	51,9	48,9	47,1	49,4	49,0	51,7	50,3
9	49,5	48,2	49,1	50,2	49,4	50,0	47,8	47,0	49,1	49,7	50,2	49,6
10	50,0	49,9	50,2	50,4	50,2	49,0	48,8	52,8	49,2	49,4	48,0	49,8
11	51,7	49,0	49,8	49,4	48,6	49,9	47,6	49,9	50,1	50,4	47,6	49,3
12	47,2	49,9	49,2	48,9	49,7	48,9	49,1	49,6	49,0	48,9	50,6	50,5
13	50,3	50,2	49,7	49,2	49,2	47,7	53,6	48,3	49,6	54,0	49,7	49,6
14	50,1	52,4	49,5	50,1	49,6	48,6	50,2	46,2	49,2	49,5	49,7	47,8
15	49,7	53,0	48,8	49,1	49,9	51,7	49,6	50,8	50,4	48,2	49,4	50,6
16	50,1	48,7	50,0	50,1	49,3	50,4	49,3	50,5	49,1	50,8	49,2	48,8
17	52,1	48,9	49,0	49,3	49,6	49,7	49,1	53,5	48,3	49,8	50,6	50,0
18	57,5	49,9	49,7	49,7	48,9	47,1	47,3	50,3	49,3	49,8	49,6	50,4
19	54,0	49,9	50,3	49,8	49,4	47,4	48,6	49,1	48,1	49,0	49,5	50,1
20	54,0	50,7	49,7	49,9	49,2	46,1	51,8	49,1	48,3	50,1	49,9	51,0
21	50,4	49,9	49,2	50,9	48,8	48,8	50,6	48,5	49,7	49,3	49,8	48,9
22	50,1	49,2	49,3	50,4	50,1	57,1	50,4	48,5	49,6	49,1	49,8	49,9
23	50,6	45,7	49,5	48,4	48,5	51,0	49,6	51,1	49,3	49,4	48,0	51,2
24	49,3	49,3	50,2	49,5	48,5	49,6	49,0	52,0	48,5	49,1	50,5	51,0
25	48,9	49,0	49,7	50,1	50,6	49,7	47,3	50,3	49,9	49,1	49,9	53,3
26	47,5	49,6	49,6	49,7	49,7	50,1	48,8	50,0	49,2	49,2	52,6	53,3
27	52,2	51,1	49,6	49,1	49,5	48,6	52,1	48,9	48,6	50,2	50,4	50,3
28	49,8	50,4	49,6	49,7	49,9	47,9	50,2	50,2	49,6	49,8	50,1	49,8
29	49,5		51,0	49,4	48,0	50,9	47,2	48,5	49,8	49,1	50,3	50,5
30	49,1		47,9	48,8	48,3	49,4	45,5	50,3	49,4	49,7	47,2	50,8
31	46,4		50,1		49,2		46,9	49,7		47,6		51,5

Legenda		$*WNK = \frac{N_{poj./24h \text{ (kierunek P)}}}{N_{poj./24h \text{ (kierunek P+L)}}$
	 niedziele i święta	

Dobowe wahania ruchu pojazdów ogółem w podziale na kierunki



Generalna Dyrekcja
Dróg Krajowych i Autostrad

Stacja nr 30640

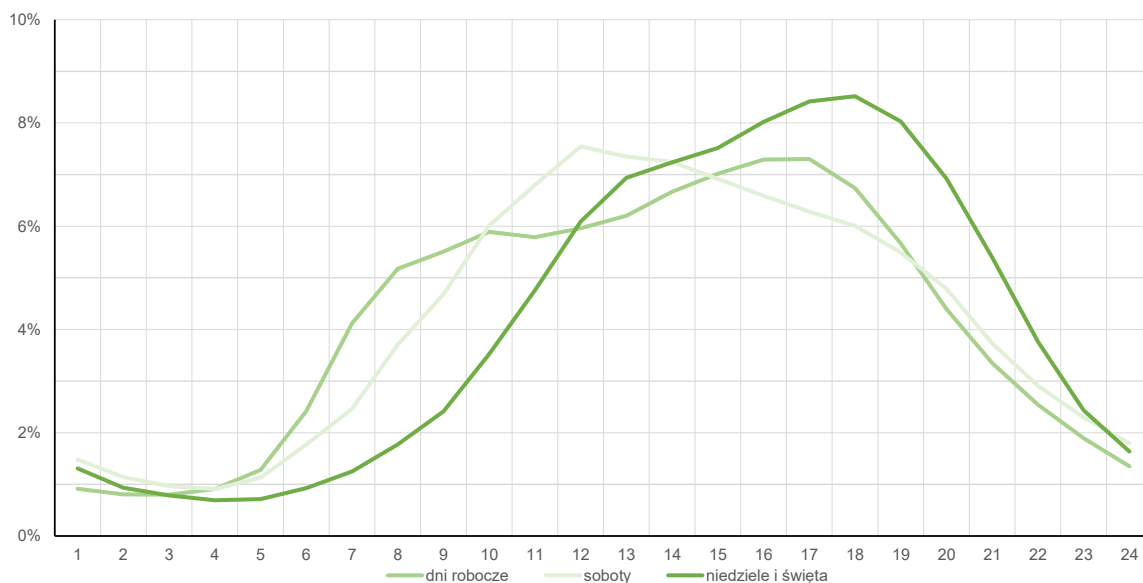
Miejscowość: Kaczkowo
Odcinek: Bojanowo - Rawicz
Typ stacji: e-TOLL

Rok: 2025
Numer drogi: S5f
Oddział: Poznań

Średni dobowy rozkład natężenia ruchu

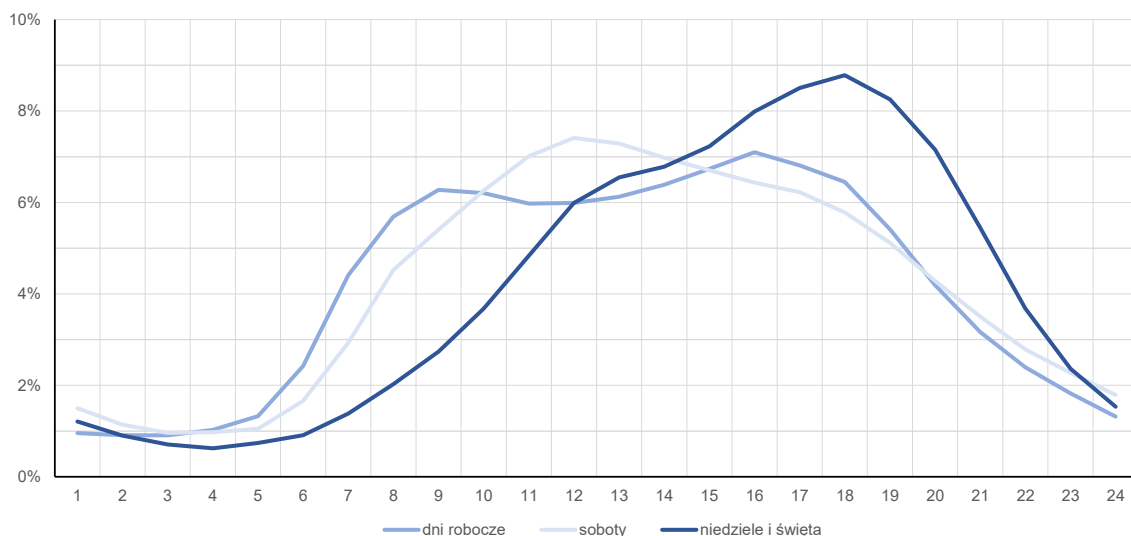
R03_12-1_30640_2025

Kierunek: Rydzyna



R03_12-2_30640_2025

Kierunek: Bojanowo



Struktura rodzajowa ruchu wg pomiarów automatycznych

Stacja nr 30640

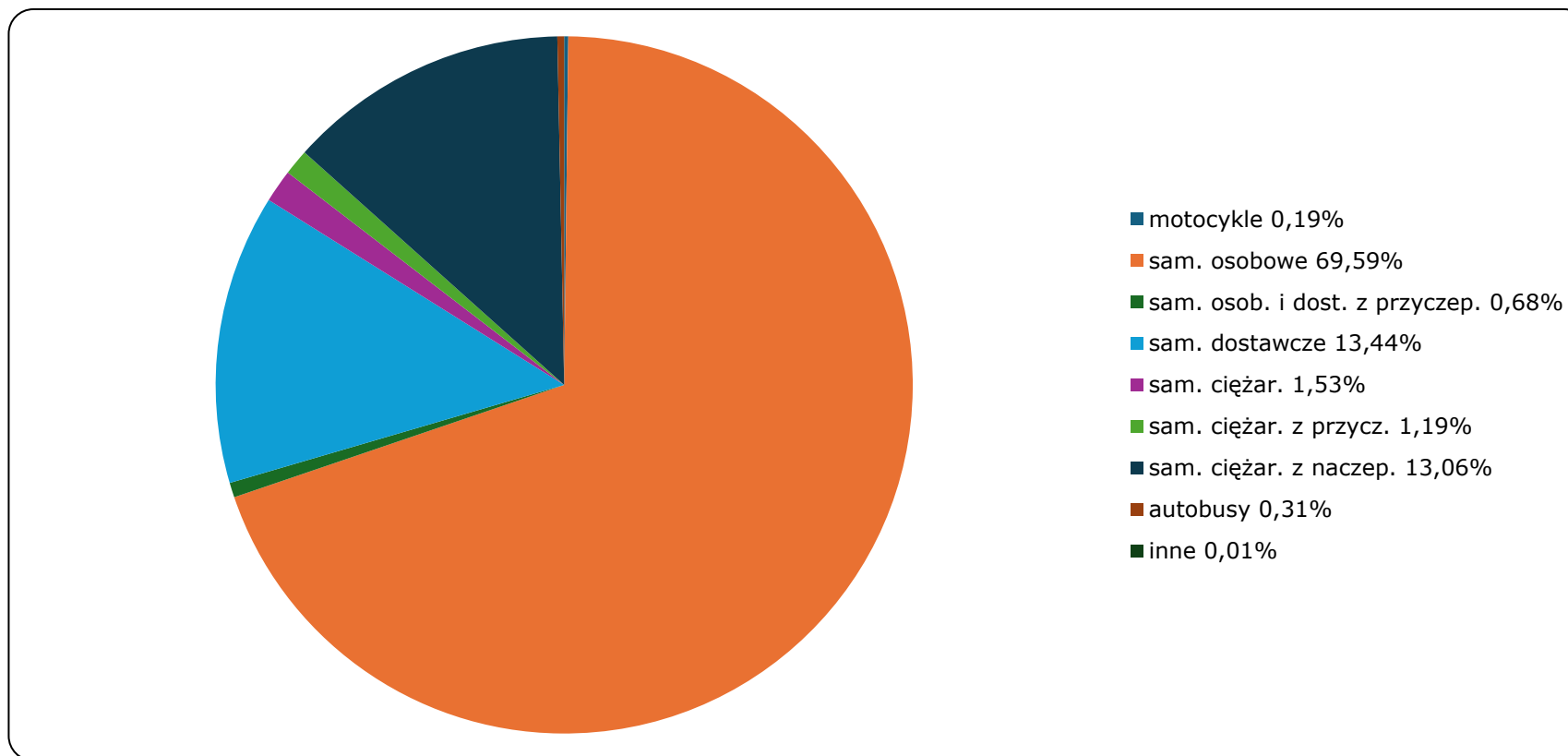


Generalna Dyrekcja
Dróg Krajowych i Autostrad

Miejscowość: Kaczkowo
Odcinek: Bojanowo - Rawicz
Typ stacji: e-TOLL
Za okres od 01.01.2025 do 31.12.2025 (8+1)

Rok: 2025
Numer drogi: S5f
Oddział: Poznań
R04_03_30640_2025

Rodzajowa struktura ruchu wg pomiarów automatycznych w 2025 roku



Zestawienie 200 godzin o największym natężeniu ruchu w roku



Stacja nr 30640

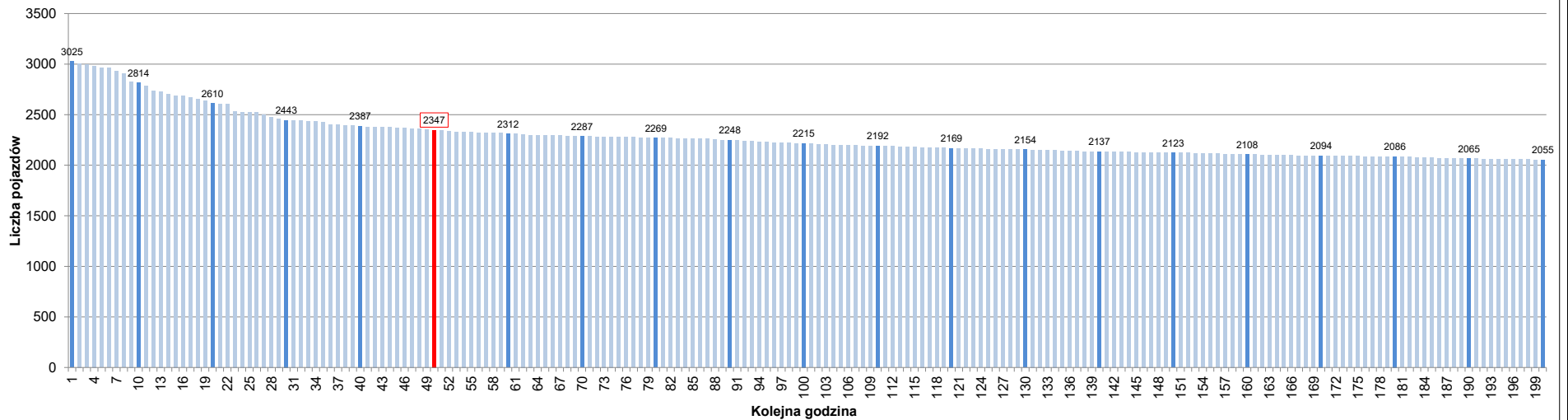
Miejscowość: Kaczkowo
 Odcinek: Bojanowo - Rawicz
 Typ stacji: e-TOLL
 Rok: 2025
 Numer drogi: S5f
 Oddział: Poznań

R07_02-1_30640_2025

Udział ruchu w godzinach o największym natężeniu w roku w odniesieniu do SDRR w 2025 roku [%]																					
SDRR	1	10	20	30	40	50	60	70	80	90	100	110	120	130	140	150	160	170	180	190	200
22716	3025	2814	2443	2387	2387	2347	2312	2287	2269	2248	2215	2192	2169	2154	2137	2123	2108	2094	2086	2065	2055
Udział proc.	13%	12%	11%	11%	11%	10%	10%	10%	10%	10%	10%	10%	10%	9%	9%	9%	9%	9%	9%	9%	9%
Data	22.06.25	17.08.25	15.08.25	01.05.25	04.05.25	22.06.25	27.06.25	18.06.25	13.06.25	01.08.25	19.09.25	03.10.25	19.06.25	03.08.25	16.08.25	28.09.25	14.11.25	22.08.25	13.07.25	08.08.25	14.09.25
Nr dnia	7	7	5	4	7	7	5	3	5	5	5	5	4	7	6	7	5	5	7	5	7
Godzina	17	16	12	10	15	13	17	16	17	17	15	16	11	15	14	19	16	19	16	19	17

R07_02-2_30640_2025

200 godzin o największym natężeniu w roku



Oznaczenia:
 - Wartości natężeni kolejnych 200 godzin
 - Wartości co dziesiątej wartości z posród 200 godzin
 - Wartości 50-tej godziny

SDRR: 22716 poj./dobę