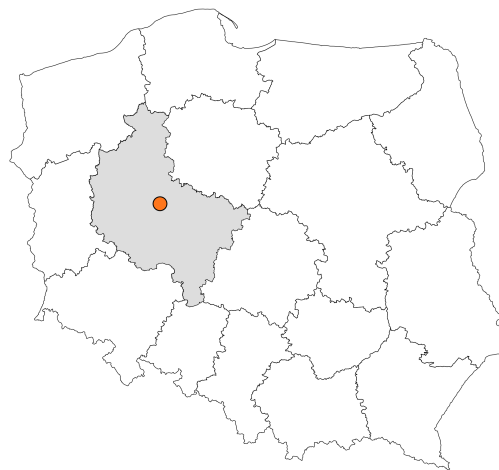


Zakres czasowy: **2025**

Raport dla stacji **30639**

Numer **30639**
Typ **eTOLL**
Oddział **Poznań**
Miejscowość **Koszę**



SPIS TREŚCI

R00 Zbiorcze i podsumowujące	1
R00_01 Karta charakterystyki stacji ciągłych pomiarów ruchu	1
R02 Rozwój ruchu w latach	2
R02_03 Rozwój ruchu pojazdów ogółem dla poszczególnych stacji	2
R02_03C Rozwój ruchu pojazdów ciężkich dla poszczególnych stacji	3
R03 Wahania ruchu i ruch w poszczególne dni tygodnia	4
R03_01 Średni dobowy ruchu pojazdów ogółem w poszczególnych miesiącach i dniach tygodnia wraz ze wskaźnikami charakteryzującymi sezonowe (miesięczne) i tygodniowe wahania ruchu w odniesieniu do SDRR	4
R03_02 Sezonowe i tygodniowe wahania ruchu pojazdów ogółem dla danej stacji	5
R03_03 Dobowe wahania ruchu dla wybranych dni tygodnia dla pojazdów ogółem wraz z dystrybuantą	6
R03_04 Uśrednione dobowe rozkłady ruchu dla wybranych dni tygodnia, dla pojazdów lekkich i ciężkich	7
R03_07 Analiza ruchu pojazdów ogółem w poszczególnych dniach tygodnia dla każdego miesiąca, w podziale na kierunki ruchu	8
R03_08 Analiza ruchu w święta i dni okolicyświęteczne	20
R03_10 Proporcja dobowego natężenia ruchu do SDRR, dla każdego dnia w roku, dla pojazdów ogółem	30
R03_11 Nierównomierność kierunkowa dla każdego dnia w roku, dla pojazdów ogółem	31
R03_12 Dobowe wahania ruchu w podziale na kierunki oraz na pojazdy ogółem	32
R04 Struktura rodzajowa ruchu	33
R04_03 Wykres rodzajowej struktury ruchu wg pomiarów ręcznych lub automatycznych	33
R07 Godziny o największym natężeniu i charakter ruchu	34
R07_02 Zestawienie 200 godzin o największym natężeniu ruchu w roku, dla obu kierunków łącznie	34

Karta charakterystyki stacji ciągłych pomiarów ruchu

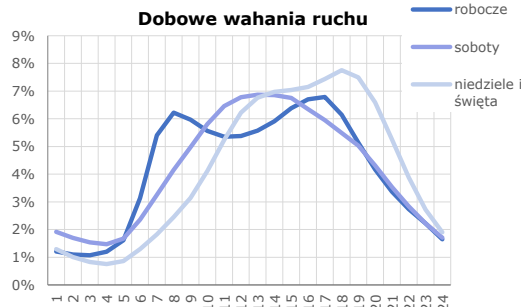
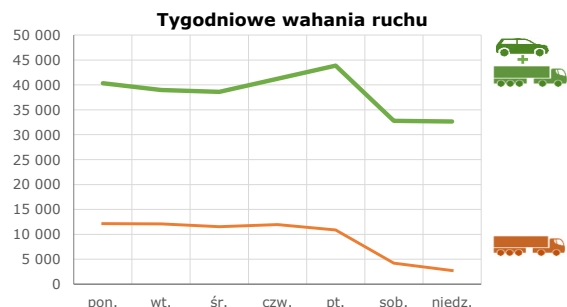
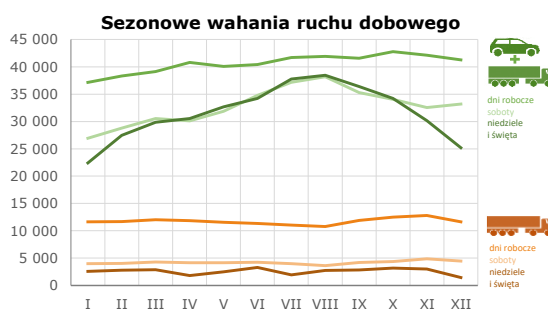
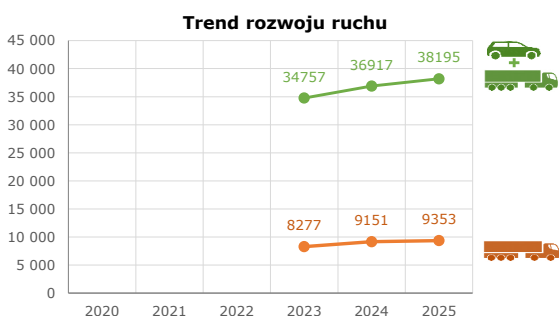
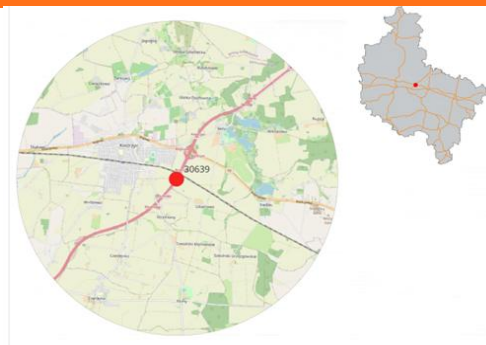
Stacja nr 30639



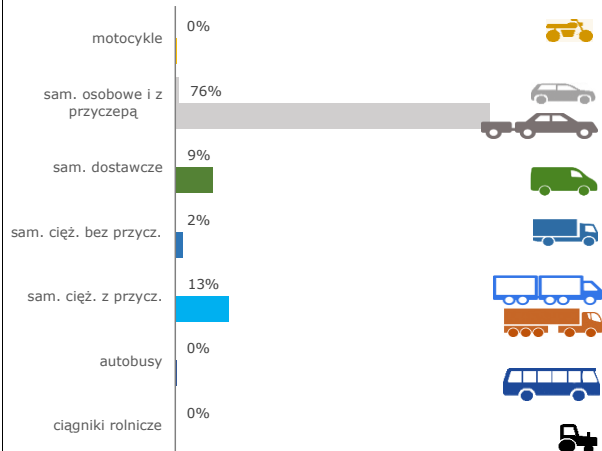
Generalna Dyrekcja Dróg Krajowych i Autostrad

Nr stacji: 30639
Typ stacji: e-TOLL
Lokalizacja: Kosztrzyn
Numer drogi: S5d
Pikietaż: 23,880

Stacja działa od: 01.01.2023
Charakter ruchu: G
Liczba dni w archiwizacji: 365
Procent doszacowanych godzin: 8,79%



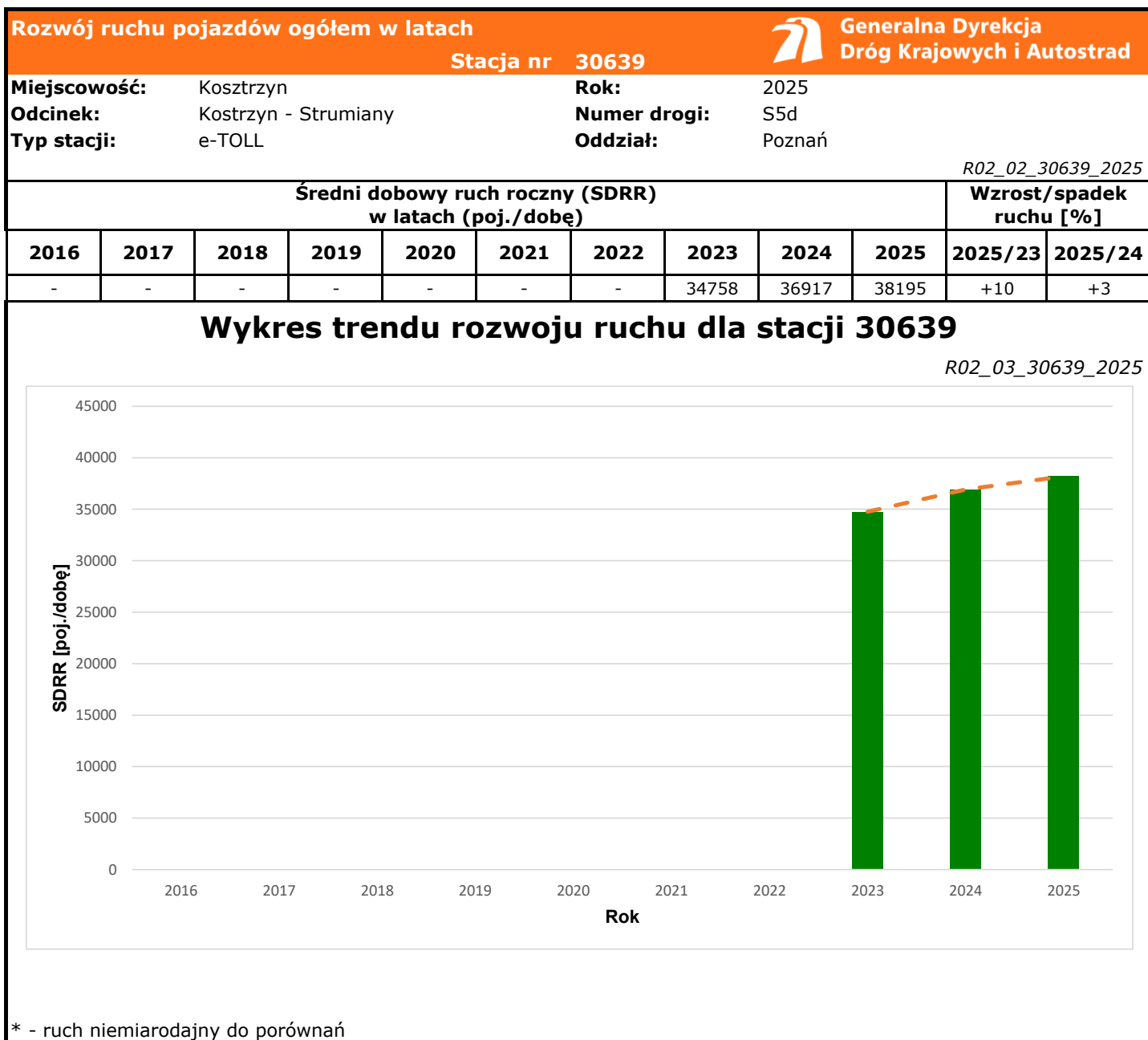
Struktura rodzajowa ruchu



Godzina 50-ta

Natężenie: 3240
 Udział proc.: 8%
 Dzień: 12.09.2025 (piątek)
 Godzina: 16





Rozwój ruchu pojazdów ciężkich w latach										Generalna Dyrekcja Dróg Krajowych i Autostrad	
Stacja nr 30639											
Miejscowość:	Kosztrzyn				Rok:	2025					
Odcinek:	Kosztrzyn - Strumiany				Numer drogi:	S5d					
Typ stacji:	e-TOLL				Oddział:	Poznań					
										<i>R02_02C_30639_2025</i>	
Średni dobowy ruch roczny (SDRR) w latach (poj./dobę)										Wzrost/spadek ruchu [%]	
2016	2017	2018	2019	2020	2021	2022	2023	2024	2025	2025/23	2025/24
-	-	-	-	-	-	-	8281	9151	9353	+13	+2

Wykres trendu rozwoju ruchu dla stacji 30639

R02_03C_30639_2025

Rok	SDRR [poj./dobę]
2016	-
2017	-
2018	-
2019	-
2020	-
2021	-
2022	-
2023	8281
2024	9151
2025	9353

* - ruch niemiernodajny do porównań

Średni dobowy ruch dla poszczególnych dni tygodnia w poszczególnych miesiącach roku														
Stacja nr 30639												R03_01_30639_2025		
Miejscowość:		Kostrzyn					Rok:		2025					
Odcinek:		Kostrzyn - Strumiany					Numer drogi:		S5d					
Typ stacji:		e-TOLL					Oddział:		Poznań					
Ruch ogółem														
Dni tygodnia:		Styczeń	Luty	Marzec	Kwiecień	Maj	Czerwiec	Lipiec	Sierpień	Wrzesień	Październik	Listopad	Grudzień	Cały rok
1. Poniedziałki	a	37144	37506	38641	39119	40550	41258	42904	41964	42107	41748	40985	40258	40349
	b	1,106	1,059	1,056	1,035	1,072	1,066	1,060	1,026	1,055	1,036	1,050	1,065	1,056
	c	0,921	0,930	0,958	0,970	1,005	1,023	1,063	1,040	1,044	1,035	1,016	0,998	1,000
2. Wtorki	a	36148	36719	37217	39332	39047	38557	39913	39661	39512	40557	40818	39942	38952
	b	1,076	1,037	1,017	1,040	1,032	0,996	0,986	0,970	0,990	1,006	1,046	1,056	1,020
	c	0,928	0,943	0,955	1,010	1,002	0,990	1,025	1,018	1,014	1,041	1,048	1,025	1,000
3. Środy	a	36237	36901	37504	40025	39035	39683	39556	40760	39371	40901	39061	34005	38586
	b	1,079	1,042	1,025	1,059	1,032	1,025	0,977	0,997	0,986	1,015	1,001	0,899	1,010
	c	0,939	0,956	0,972	1,037	1,012	1,028	1,025	1,056	1,020	1,060	1,012	0,881	1,000
4. Czwartki	a	36817	38382	39442	41118	41021	40365	42118	43080	41865	43778	42557	44186	41227
	b	1,096	1,084	1,078	1,088	1,084	1,043	1,041	1,054	1,049	1,086	1,090	1,169	1,079
	c	0,893	0,931	0,957	0,997	0,995	0,979	1,022	1,045	1,015	1,062	1,032	1,072	1,000
5. Piątki	a	39398	42125	42821	44411	40586	42093	43947	44117	44936	46865	47109	47884	43858
	b	1,173	1,190	1,171	1,175	1,073	1,087	1,086	1,079	1,126	1,163	1,207	1,266	1,148
	c	0,898	0,960	0,976	1,013	0,925	0,960	1,002	1,006	1,025	1,069	1,074	1,092	1,000
6. Soboty	a	26930	28782	30554	30125	31866	34759	37145	38177	35278	34040	32554	33196	32783
	b	0,802	0,813	0,835	0,797	0,842	0,898	0,918	0,934	0,884	0,845	0,834	0,878	0,858
	c	0,821	0,878	0,932	0,919	0,972	1,060	1,133	1,165	1,076	1,038	0,993	1,013	1,000
7. Niedziele	a	25284	27452	29864	32672	33118	35050	37748	39058	36400	34230	30413	30535	32652
	b	0,753	0,775	0,816	0,864	0,876	0,906	0,933	0,955	0,912	0,849	0,779	0,808	0,855
	c	0,774	0,841	0,915	1,001	1,014	1,073	1,156	1,196	1,115	1,048	0,931	0,935	1,000
8. Dni robocze	a	37149	38327	39125	40801	40048	40391	41688	41917	41558	42769	42106	41255	40594
	b	1,106	1,082	1,070	1,079	1,059	1,044	1,030	1,025	1,041	1,061	1,079	1,091	1,063
	c	0,915	0,944	0,964	1,005	0,987	0,995	1,027	1,033	1,024	1,054	1,037	1,016	1,000
9. Święta	a	20977	-	-	29455	32445	33416	-	37842	-	-	30005	22526	29523
	b	0,625	-	-	0,779	0,858	0,863	-	0,926	-	-	0,769	0,596	0,773
	c	0,711	-	-	0,998	1,099	1,132	-	1,282	-	-	1,016	0,763	1,000
10. Niedziele i święta	a	22413	27452	29864	30526	32669	34233	37748	38450	36400	34230	30140	25195	31610
	b	0,667	0,775	0,816	0,807	0,864	0,884	0,933	0,940	0,912	0,849	0,772	0,666	0,828
	c	0,709	0,868	0,945	0,966	1,034	1,083	1,194	1,216	1,152	1,083	0,953	0,797	1,000
11. Wszystkie dni	a	33584	35409	36577	37807	37825	38707	40476	40887	39924	40302	39032	37809	38195
	b	1,000	1,000	1,000	1,000	1,000	1,000	1,000	1,000	1,000	1,000	1,000	1,000	1,000
	c	0,879	0,927	0,958	0,990	0,990	1,013	1,060	1,070	1,045	1,055	1,022	0,990	1,000

Legenda:

a = średni dobowy ruch danego dnia (dni) tygodnia

b = $\frac{\text{średni dobowy ruch danego dnia (dni) tygodnia w miesiącu}}{\text{średni dobowy ruch we wszystkie dni miesiąca}}$

c = $\frac{\text{średni dobowy ruch danego dnia (dni) tygodnia w miesiącu}}{\text{średni dobowy ruch danego dnia (dni) tygodnia w roku}}$

Sezonowe i tygodniowe wahania ruchu dobowego pojazdów ogółem w latach



Generalna Dyrekcja Dróg Krajowych i Autostrad

Stacja nr 30639

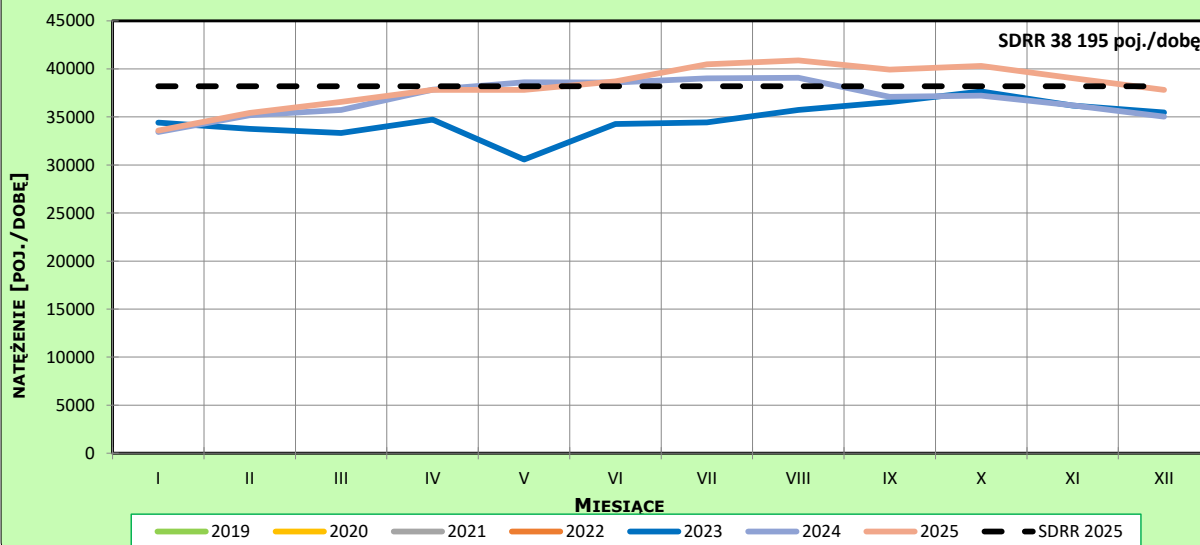
Miejscowość: Kosztrzyn
 Odcinek: Kosztrzyn - Strumiany
 Typ stacji: e-TOLL

Rok: 2025
 Numer drogi: S5d
 Oddział: Poznań

Ruch ogółem

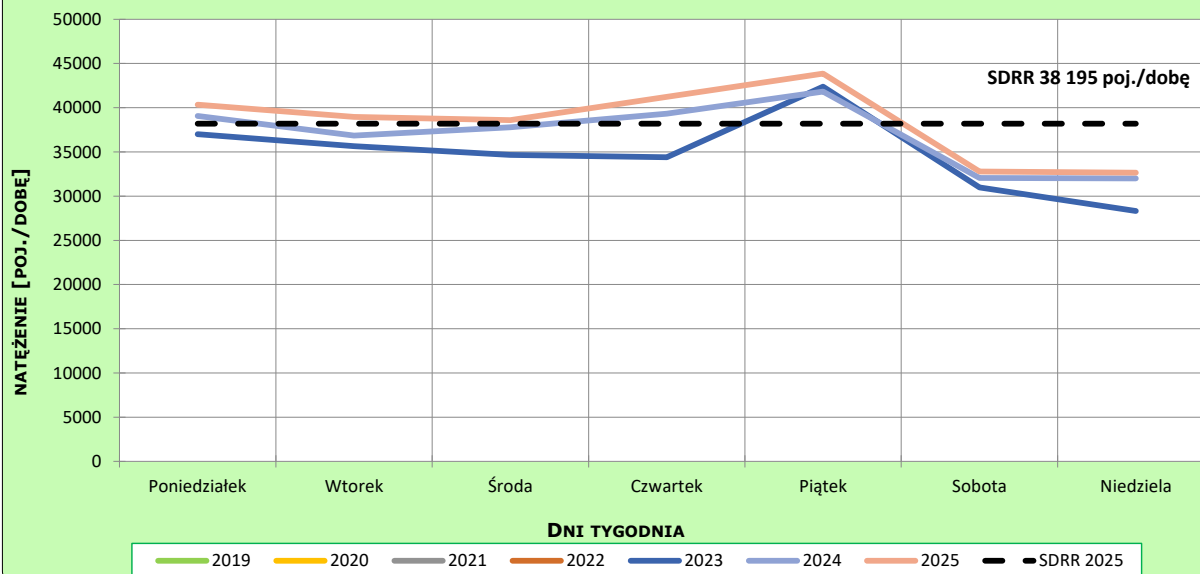
R03_02-1_30639_2025

Sezonowe wahania ruchu dobowego



R03_02-2_30639_2025

Tygodniowe wahania ruchu dobowego



Dobowe wahania ruchu pojazdów ogółem



Generalna Dyrekcja
Dróg Krajowych i Autostrad

Stacja nr 30639

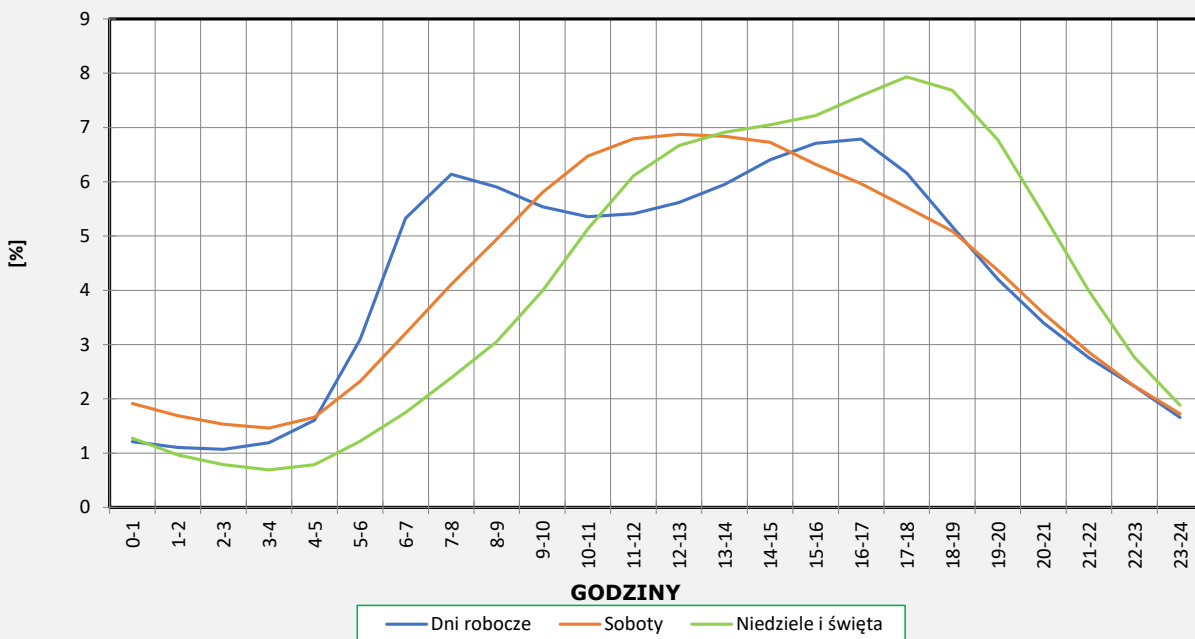
Miejscowość: Kosztrzyn
Odcinek: Kosztrzyn - Strumiany
Typ stacji: e-TOLL

Rok: 2025
Numer drogi: S5d
Oddział: Poznań

Ruch ogółem

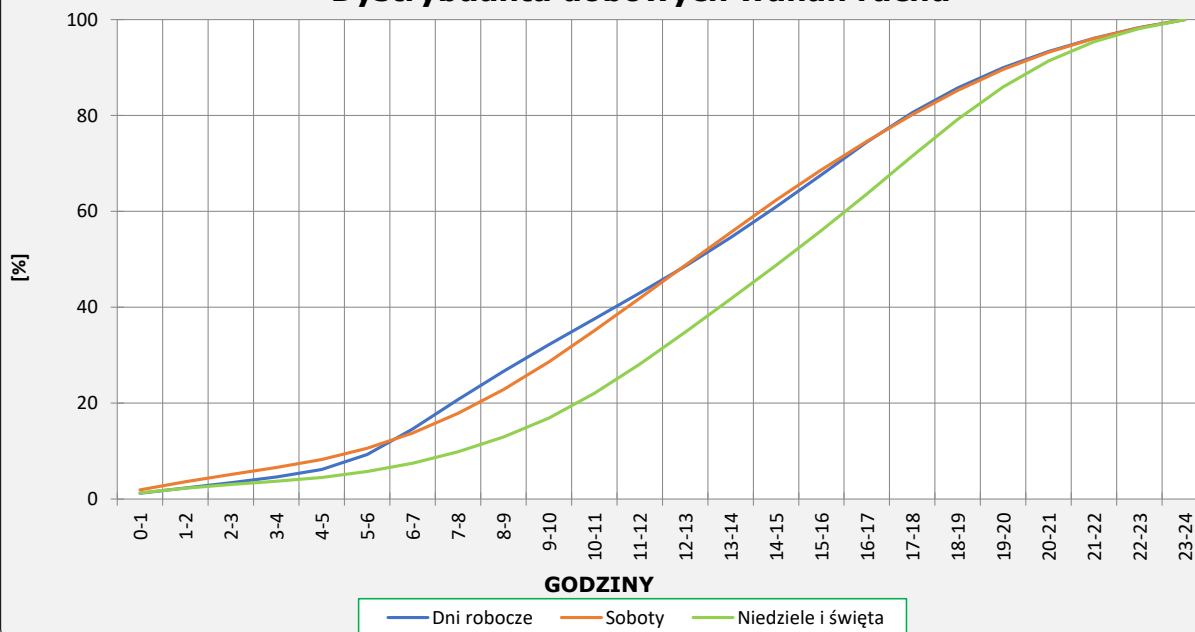
R03_03-1_30639_2025

Dobowe wahania ruchu



R03_03-2_30639_2025

Dystrybuanta dobowych wahań ruchu



Uśrednione dobowe rozkłady ruchu dla wybranych dni tygodnia, dla pojazdów lekkich i ciężkich



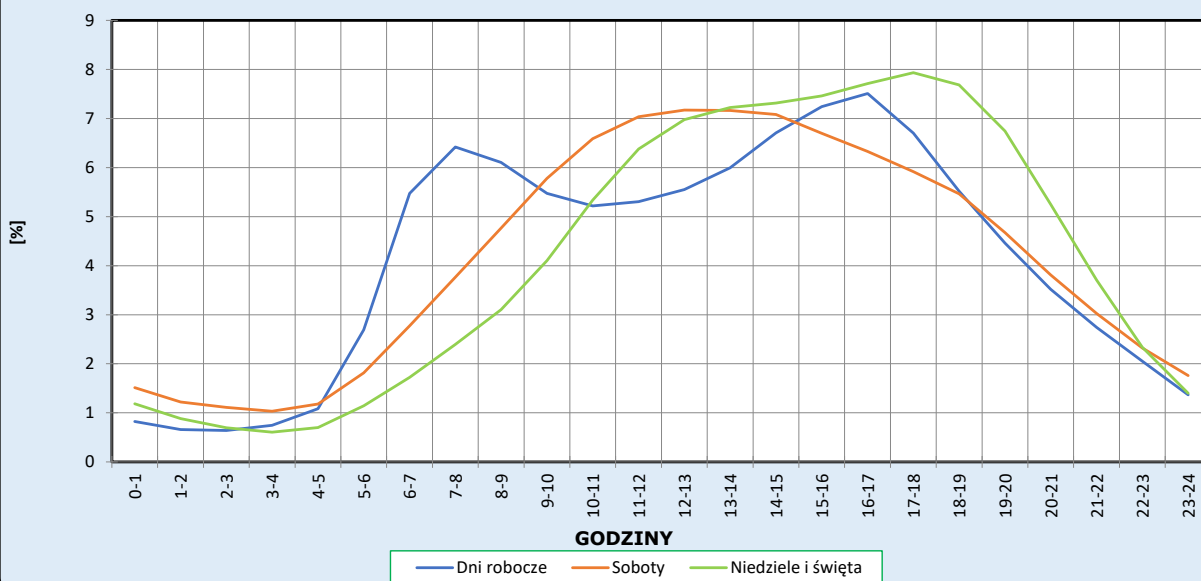
Stacja nr 30639

Miejscowość: Kosztrzyn
Odcinek: Kosztrzyn - Strumiany
Typ stacji: e-TOLL

Rok: 2025
Numer drogi: S5d
Oddział: Poznań

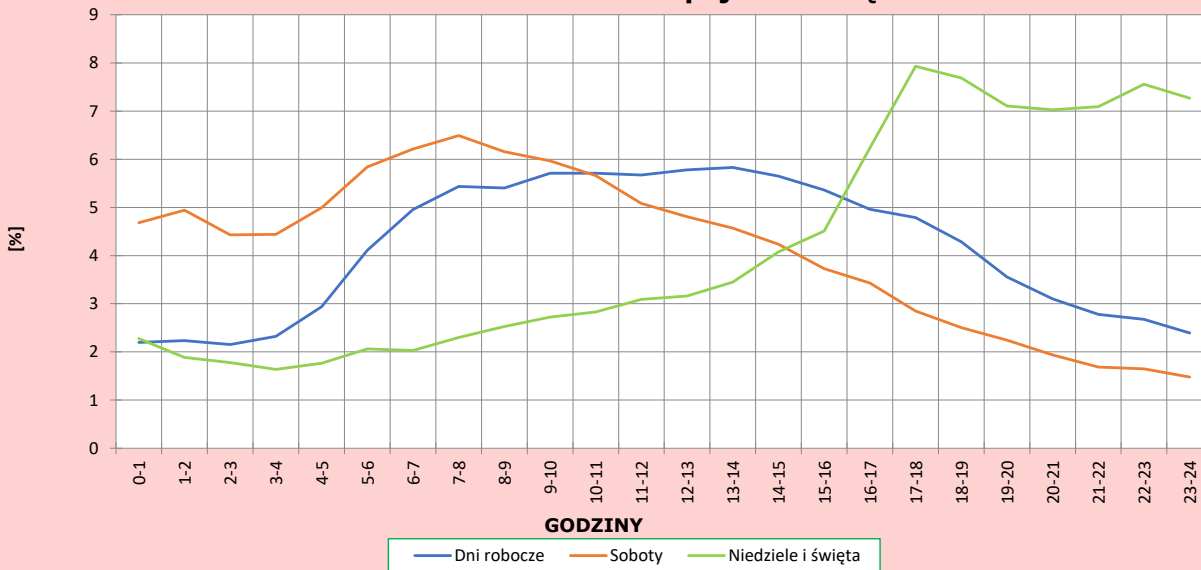
R03_04-1_30639_2025

Dobowe wahania ruchu pojazdów lekkich




R03_04-2_30639_2025

Dobowe wahania ruchu pojazdów ciężkich



Analiza ruchu pojazdów ogółem w poszczególnych dniach tygodnia dla każdego miesiąca, w podziale na kierunki ruchu

 **Generalna Dyrekcja
Dróg Krajowych i Autostrad**

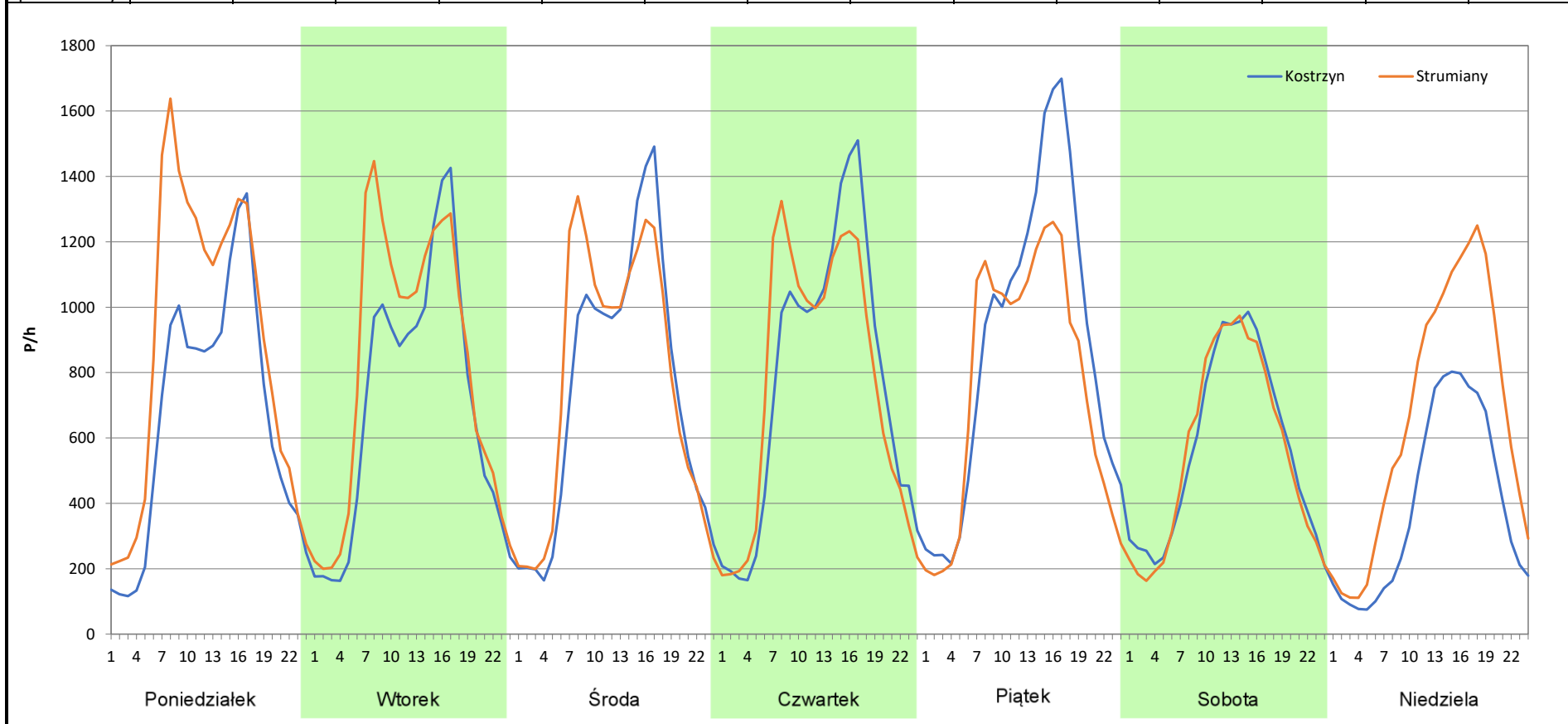
Stacja nr 30639

Miejscowość: Kosztrzyn
Odcinek: Kosztrzyn - Strumiany
Typ stacji: e-TOLL
Miesiąc: Styczeń

Rok: 2025
Numer drogi: S5d
Oddział: Poznań

R03_07-1_30639_2025

Dzień tygodnia	Poniedziałek		Wtorek		Środa		Czwartek		Piątek		Sobota		Niedziela	
Kierunek	Kosztrzyn	Strumiany	Kosztrzyn	Strumiany	Kosztrzyn	Strumiany	Kosztrzyn	Strumiany	Kosztrzyn	Strumiany	Kosztrzyn	Strumiany	Kosztrzyn	Strumiany
SDR	15942	21199	16739	19411	17785	18457	18494	18322	21148	18250	13614	13323	9511	15774
Razem	37141		36150		36242		36816		39398		26937		25285	
Podział procentowy	42,92%	57,08%	46,30%	53,70%	49,07%	50,93%	50,23%	49,77%	53,68%	46,32%	50,54%	49,46%	37,62%	62,38%



Analiza ruchu pojazdów ogółem w poszczególnych dniach tygodnia dla każdego miesiąca, w podziale na kierunki ruchu



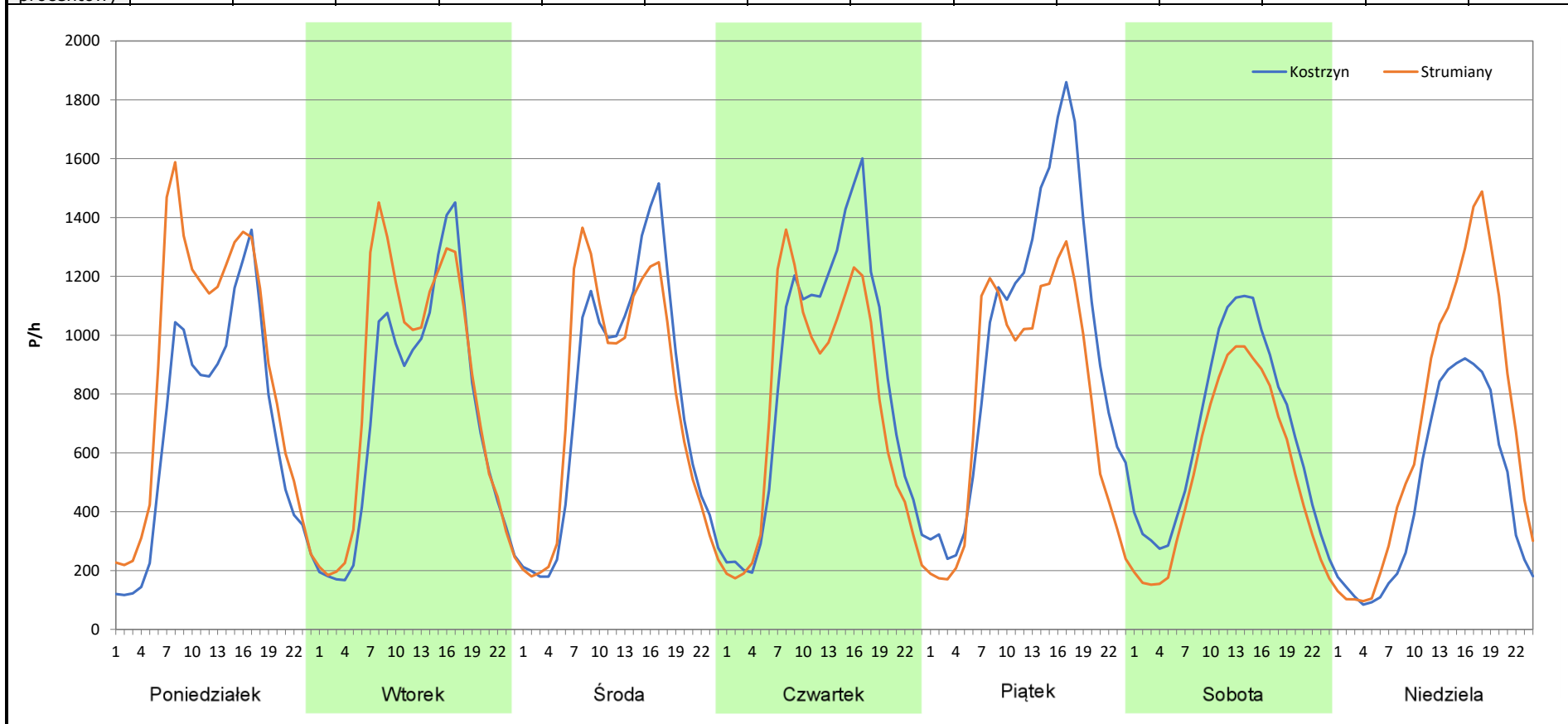
Stacja nr 30639

Miejscowość: Kosztrzyn
Odcinek: Kosztrzyn - Strumiany
Typ stacji: e-TOLL
Miesiąc: Luty

Rok: 2025
Numer drogi: S5d
Oddział: Poznań

R03_07-2_30639_2025

Dzień tygodnia	Poniedziałek		Wtorek		Środa		Czwartek		Piątek		Sobota		Niedziela	
Kierunek	Kosztrzyn	Strumiany	Kosztrzyn	Strumiany	Kosztrzyn	Strumiany	Kosztrzyn	Strumiany	Kosztrzyn	Strumiany	Kosztrzyn	Strumiany	Kosztrzyn	Strumiany
SDR	16303	21208	17379	19347	18456	18452	20257	18131	23499	18631	15905	12884	11049	16409
Razem	37511		36726		36908		38388		42130		28789		27458	
Podział procentowy	43,46%	56,54%	47,32%	52,68%	50,01%	49,99%	52,77%	47,23%	55,78%	44,22%	55,25%	44,75%	40,24%	59,76%



Analiza ruchu pojazdów ogółem w poszczególnych dniach tygodnia dla każdego miesiąca, w podziale na kierunki ruchu



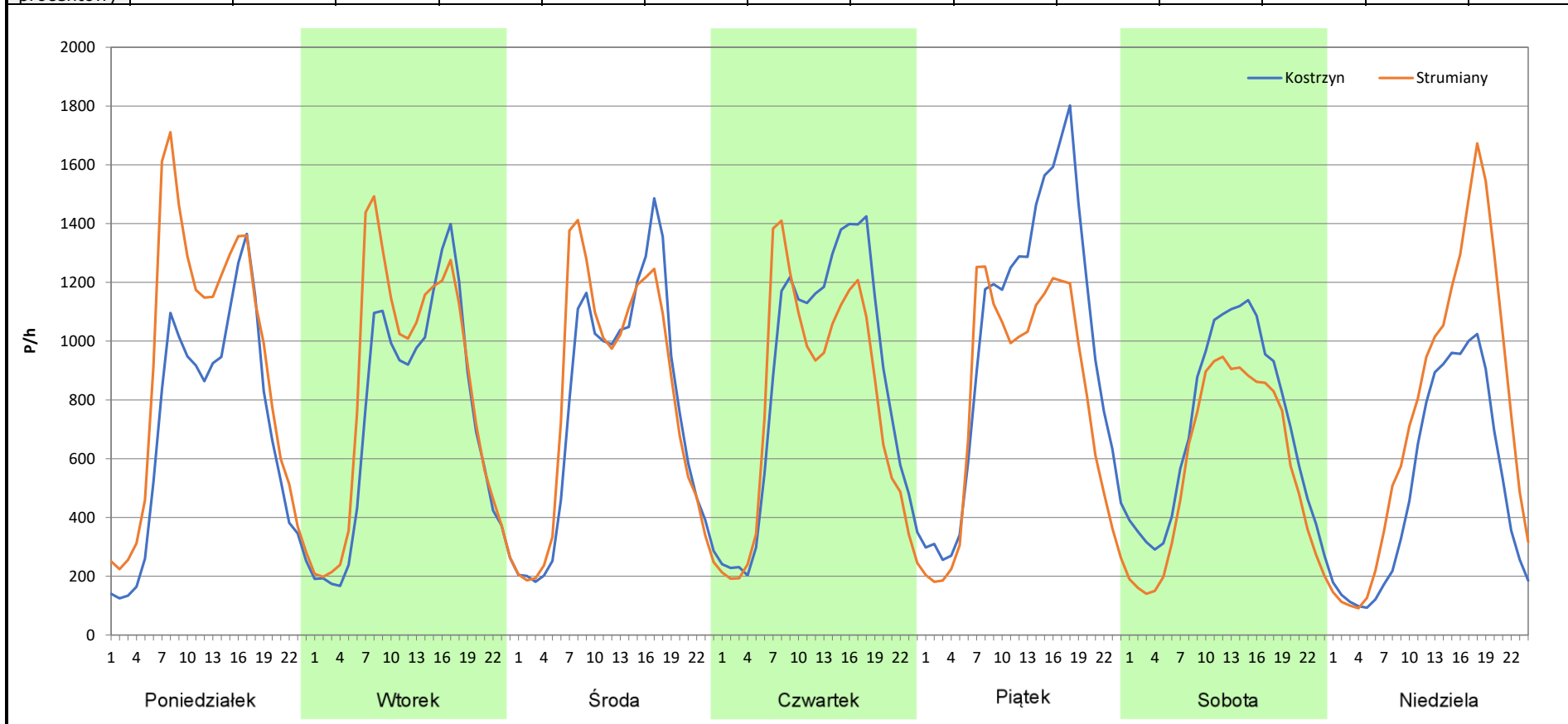
Stacja nr 30639

Miejscowość: Kosztrzyn
Odcinek: Kosztrzyn - Strumiany
Typ stacji: e-TOLL
Miesiąc: Marzec

Rok: 2025
Numer drogi: S5d
Oddział: Poznań

R03_07-3_30639_2025

Dzień tygodnia	Poniedziałek		Wtorek		Środa		Czwartek		Piątek		Sobota		Niedziela	
Kierunek	Kosztrzyn	Strumiany	Kosztrzyn	Strumiany	Kosztrzyn	Strumiany	Kosztrzyn	Strumiany	Kosztrzyn	Strumiany	Kosztrzyn	Strumiany	Kosztrzyn	Strumiany
SDR	16779	21864	17510	19714	18440	19074	20748	18699	23896	18931	16865	13692	12043	17824
Razem	38643		37224		37514		39447		42827		30557		29867	
Podział procentowy	43,42%	56,58%	47,04%	52,96%	49,15%	50,85%	52,60%	47,40%	55,80%	44,20%	55,19%	44,81%	40,32%	59,68%



Analiza ruchu pojazdów ogółem w poszczególnych dniach tygodnia dla każdego miesiąca, w podziale na kierunki ruchu



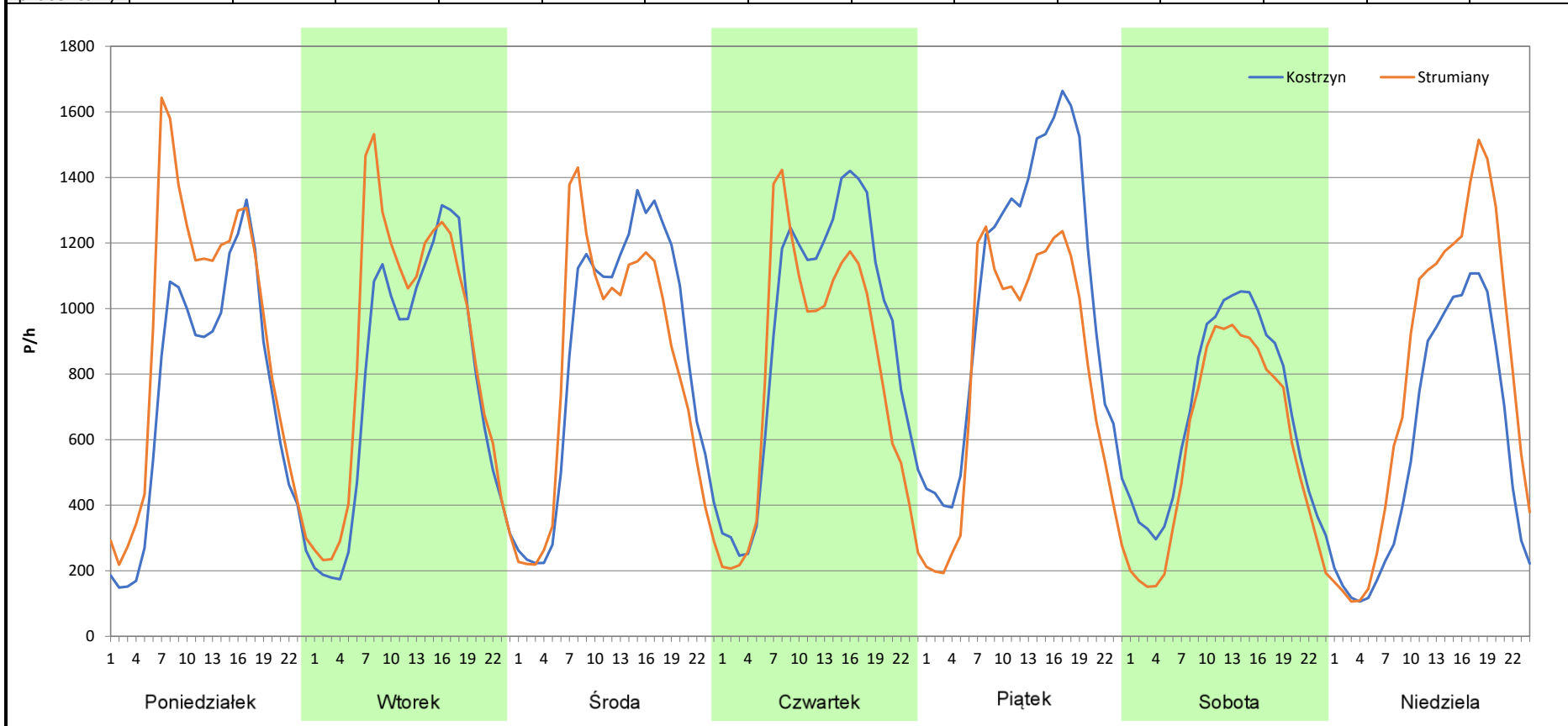
Stacja nr 30639

Miejscowość: Kosztrzyn
Odcinek: Kosztrzyn - Strumiany
Typ stacji: e-TOLL
Miesiąc: Kwiecień

Rok: 2025
Numer drogi: S5d
Oddział: Poznań

R03_07-4_30639_2025

Dzień tygodnia	Poniedziałek		Wtorek		Środa		Czwartek		Piątek		Sobota		Niedziela	
	Kosztrzyn	Strumiany	Kosztrzyn	Strumiany	Kosztrzyn	Strumiany	Kosztrzyn	Strumiany	Kosztrzyn	Strumiany	Kosztrzyn	Strumiany	Kosztrzyn	Strumiany
SDR	17485	21635	18453	20876	20540	19483	21967	19158	25097	19319	16323	13809	13792	18880
Razem	39120		39329		40023		41125		44416		30132		32672	
Podział procentowy	44,70%	55,30%	46,92%	53,08%	51,32%	48,68%	53,42%	46,58%	56,50%	43,50%	54,17%	45,83%	42,21%	57,79%



Analiza ruchu pojazdów ogółem w poszczególnych dniach tygodnia dla każdego miesiąca, w podziale na kierunki ruchu



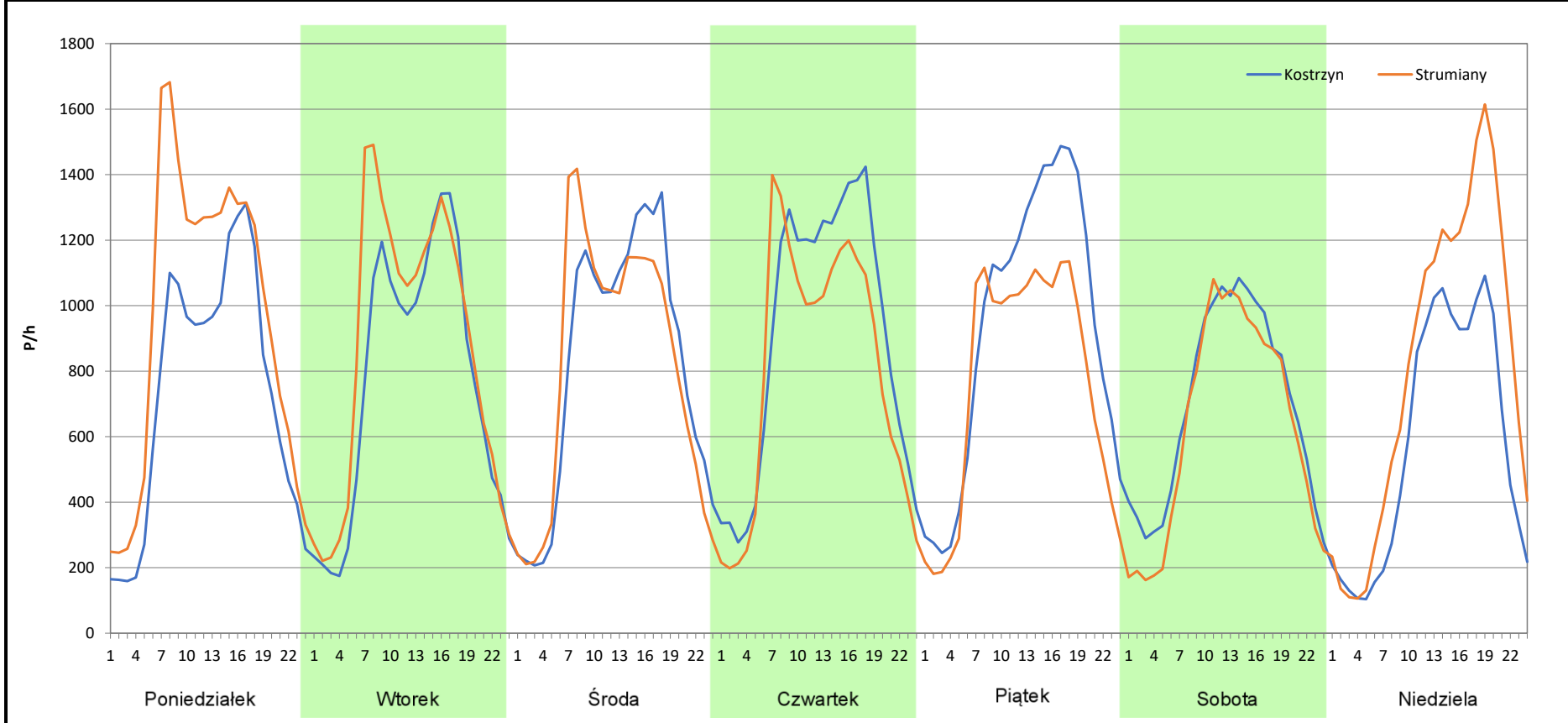
Stacja nr 30639

Miejscowość: Kosztrzyn
Odcinek: Kosztrzyn - Strumiany
Typ stacji: e-TOLL
Miesiąc: Maj

Rok: 2025
Numer drogi: S5d
Oddział: Poznań

R03_07-5_30639_2025

Dzień tygodnia	Poniedziałek		Wtorek		Środa		Czwartek		Piątek		Sobota		Niedziela	
Kierunek	Kosztrzyn	Strumiany	Kosztrzyn	Strumiany	Kosztrzyn	Strumiany	Kosztrzyn	Strumiany	Kosztrzyn	Strumiany	Kosztrzyn	Strumiany	Kosztrzyn	Strumiany
SDR	17588	22971	18350	20706	19588	19453	21765	19260	22311	18275	16727	15146	13828	19296
Razem	40559		39056		39041		41025		40586		31873		33124	
Podział procentowy	43,36%	56,64%	46,98%	53,02%	50,17%	49,83%	53,05%	46,95%	54,97%	45,03%	52,48%	47,52%	41,75%	58,25%



Analiza ruchu pojazdów ogółem w poszczególnych dniach tygodnia dla każdego miesiąca, w podziale na kierunki ruchu



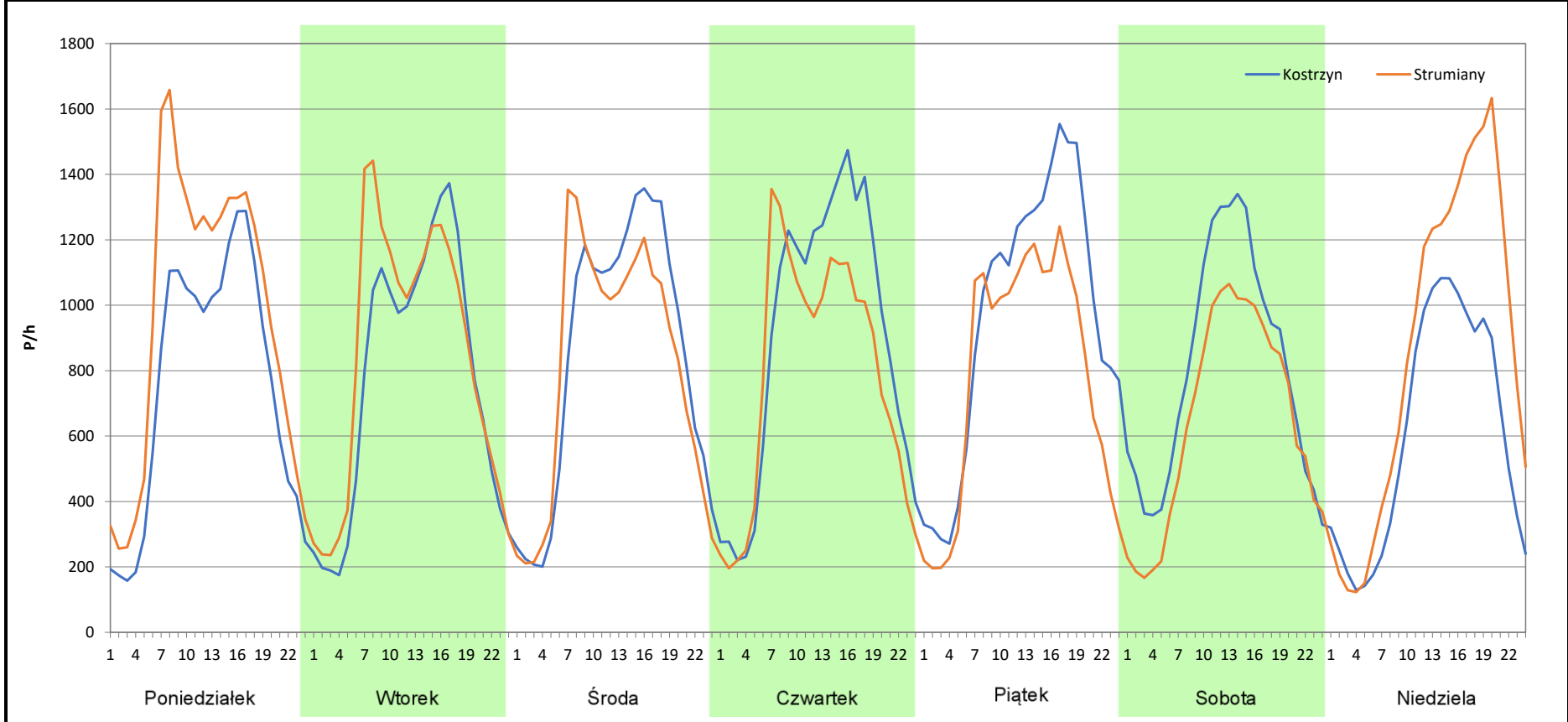
Stacja nr 30639

Miejscowość: Kosztrzyn
Odcinek: Kosztrzyn - Strumiany
Typ stacji: e-TOLL
Miesiąc: Czerwiec

Rok: 2025
Numer drogi: S5d
Oddział: Poznań

R03_07-6_30639_2025

Dzień tygodnia	Poniedziałek		Wtorek		Środa		Czwartek		Piątek		Sobota		Niedziela	
Kierunek	Kosztrzyn	Strumiany	Kosztrzyn	Strumiany	Kosztrzyn	Strumiany	Kosztrzyn	Strumiany	Kosztrzyn	Strumiany	Kosztrzyn	Strumiany	Kosztrzyn	Strumiany
SDR	18122	23138	18471	20090	20273	19413	21455	18909	23253	18848	19285	15481	14535	20516
Razem	41260		38561		39686		40364		42101		34766		35051	
Podział procentowy	43,92%	56,08%	47,90%	52,10%	51,08%	48,92%	53,15%	46,85%	55,23%	44,77%	55,47%	44,53%	41,47%	58,53%



Analiza ruchu pojazdów ogółem w poszczególnych dniach tygodnia dla każdego miesiąca, w podziale na kierunki ruchu

 **Generalna Dyrekcja Dróg Krajowych i Autostrad**

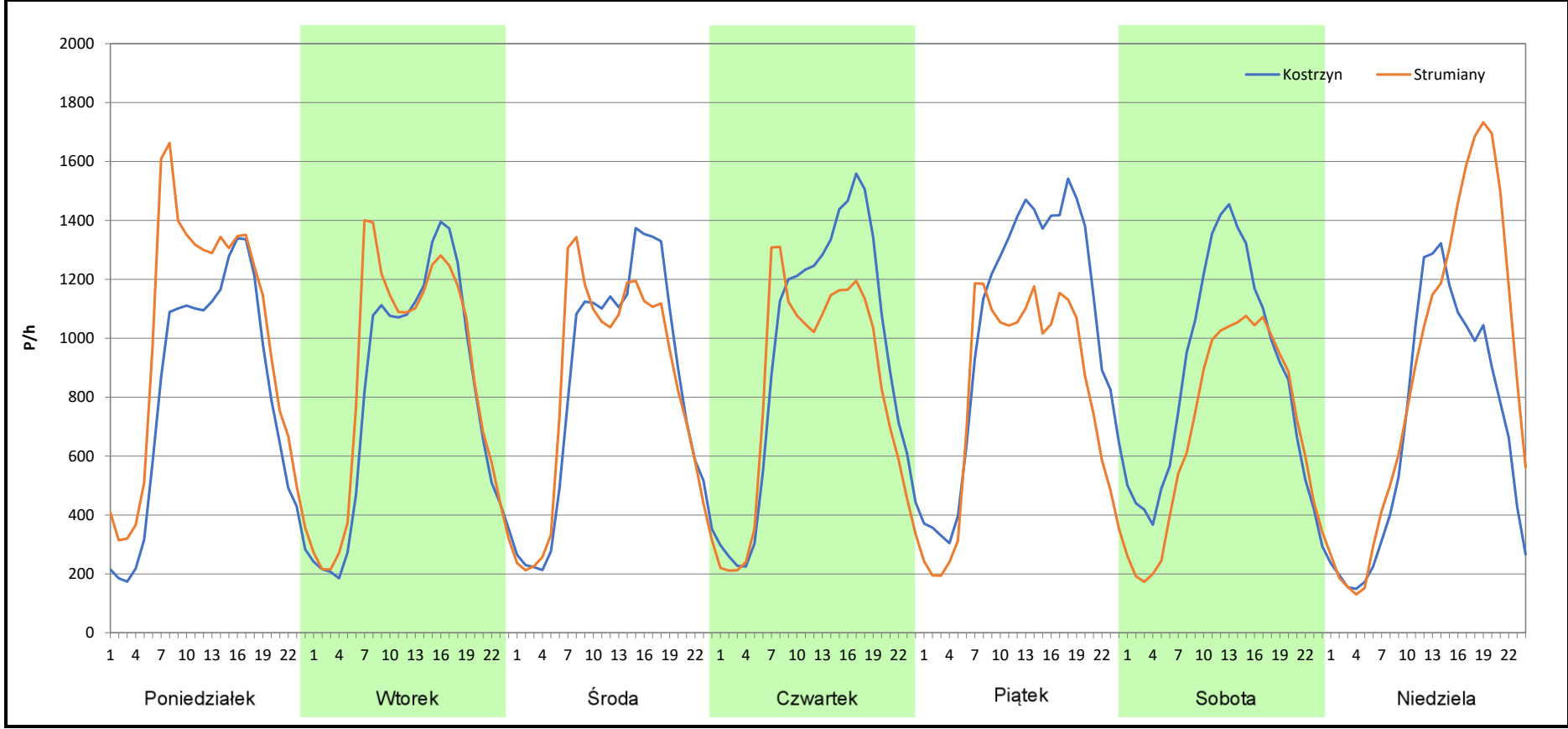
Stacja nr 30639

Miejscowość: Kosztrzyn
Odcinek: Kosztrzyn - Strumiany
Typ stacji: e-TOLL
Miesiąc: Lipiec

Rok: 2025
Numer drogi: S5d
Oddział: Poznań

R03_07-7_30639_2025

Dzień tygodnia	Poniedziałek		Wtorek		Środa		Czwartek		Piątek		Sobota		Niedziela	
	Kosztrzyn	Strumiany	Kosztrzyn	Strumiany	Kosztrzyn	Strumiany	Kosztrzyn	Strumiany	Kosztrzyn	Strumiany	Kosztrzyn	Strumiany	Kosztrzyn	Strumiany
SDR	19132	23776	19305	20608	19883	19672	22417	19700	24729	19221	20631	16518	16450	21301
Razem	42908		39913		39555		42117		43950		37149		37751	
Podział procentowy	44,59%	55,41%	48,37%	51,63%	50,27%	49,73%	53,23%	46,77%	56,27%	43,73%	55,54%	44,46%	43,58%	56,42%



Analiza ruchu pojazdów ogółem w poszczególnych dniach tygodnia dla każdego miesiąca, w podziale na kierunki ruchu



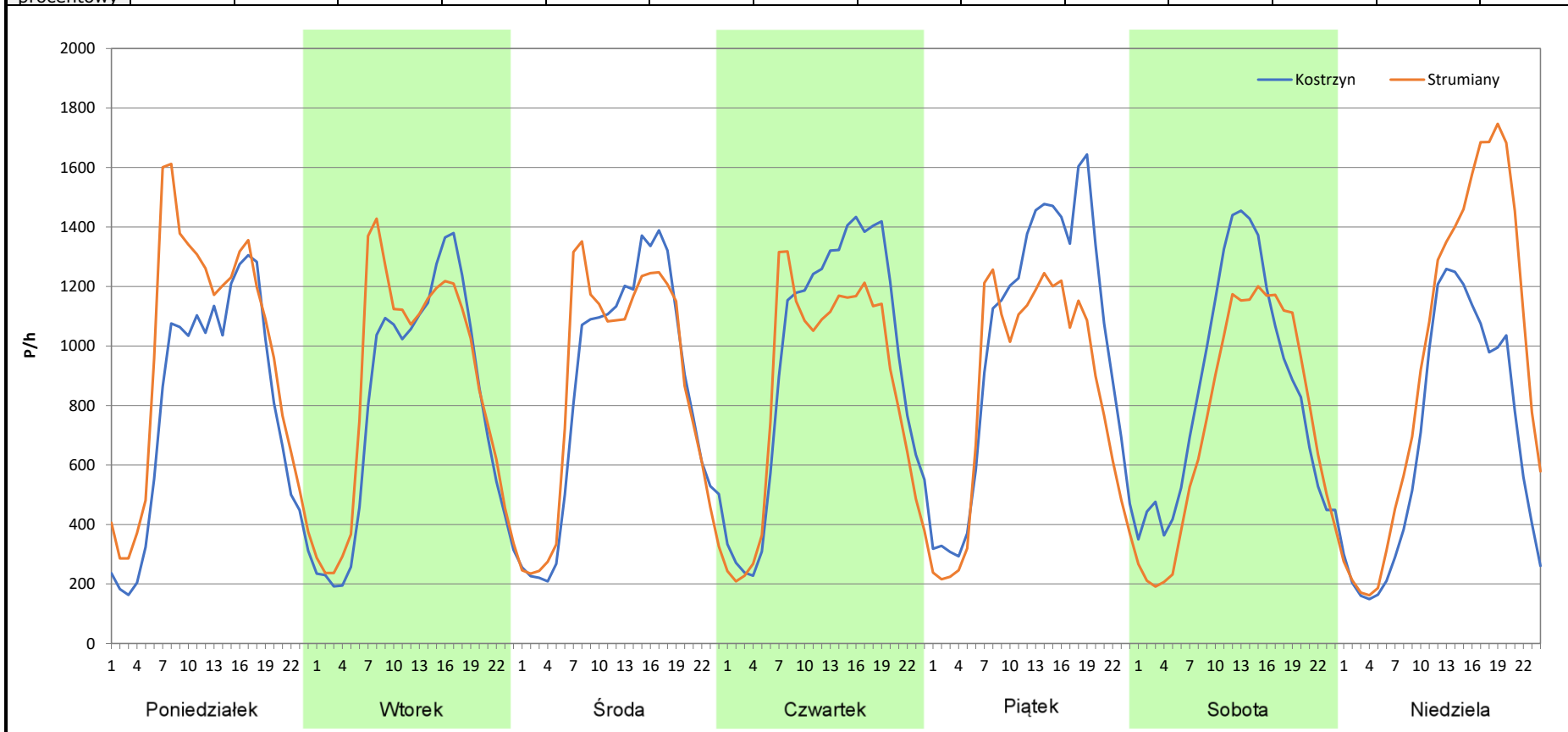
Stacja nr 30639

Miejscowość: Kosztrzyn
Odcinek: Kosztrzyn - Strumiany
Typ stacji: e-TOLL
Miesiąc: Sierpień

Rok: 2025
Numer drogi: S5d
Oddział: Poznań

R03_07-8_30639_2025

Dzień tygodnia	Poniedziałek		Wtorek		Środa		Czwartek		Piątek		Sobota		Niedziela	
Kierunek	Kosztrzyn	Strumiany	Kosztrzyn	Strumiany	Kosztrzyn	Strumiany	Kosztrzyn	Strumiany	Kosztrzyn	Strumiany	Kosztrzyn	Strumiany	Kosztrzyn	Strumiany
SDR	18849	23120	19064	20603	20215	20552	22696	20389	24091	20033	20300	17875	16226	22831
Razem	41969		39667		40767		43085		44124		38175		39057	
Podział procentowy	44,91%	55,09%	48,06%	51,94%	49,59%	50,41%	52,68%	47,32%	54,60%	45,40%	53,18%	46,82%	41,54%	58,46%



Analiza ruchu pojazdów ogółem w poszczególnych dniach tygodnia dla każdego miesiąca, w podziale na kierunki ruchu



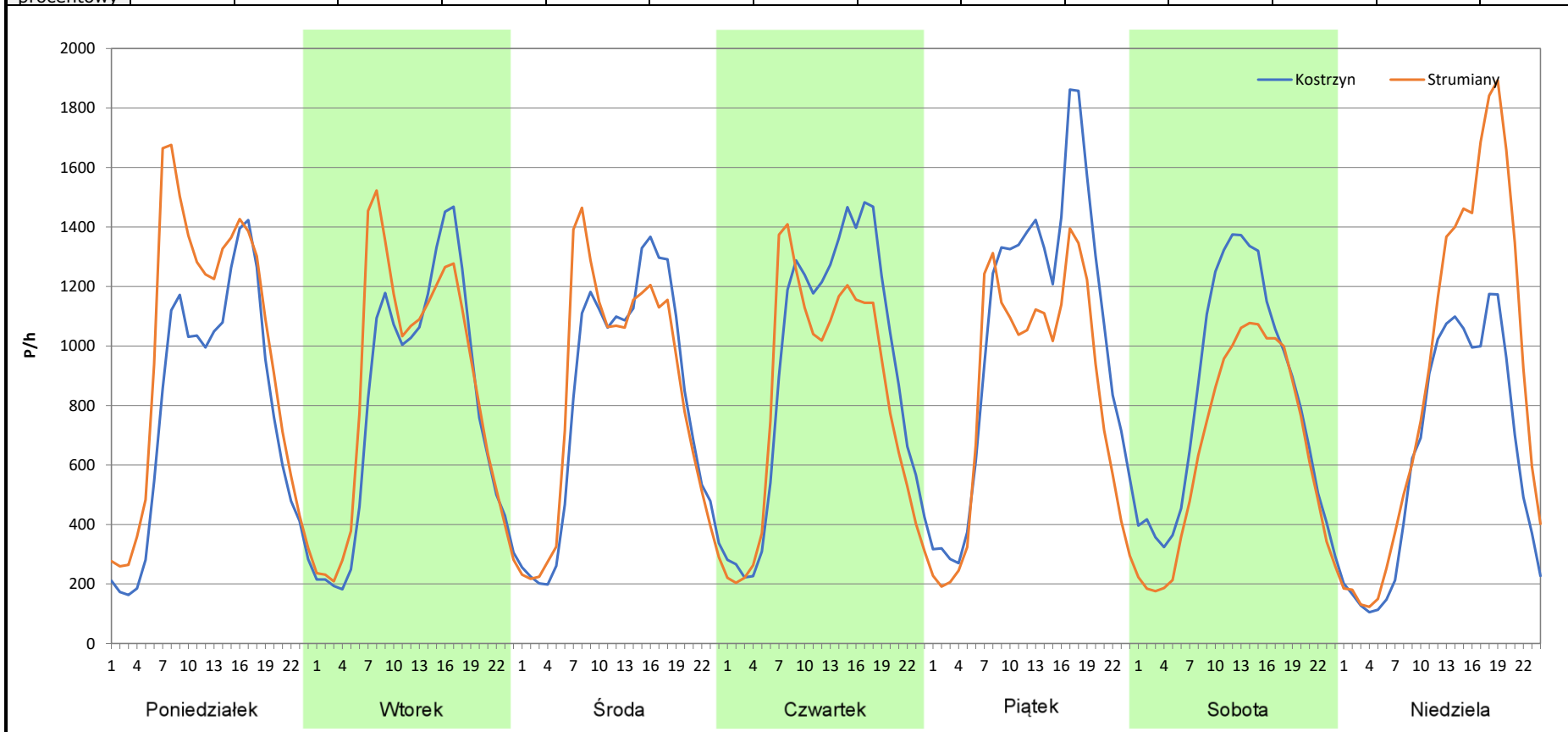
Stacja nr 30639

Miejscowość: Kosztrzyn
Odcinek: Kosztrzyn - Strumiany
Typ stacji: e-TOLL
Miesiąc: Wrzesień

Rok: 2025
Numer drogi: S5d
Oddział: Poznań

R03_07-9_30639_2025

Dzień tygodnia	Poniedziałek		Wtorek		Środa		Czwartek		Piątek		Sobota		Niedziela	
Kierunek	Kosztrzyn	Strumiany	Kosztrzyn	Strumiany	Kosztrzyn	Strumiany	Kosztrzyn	Strumiany	Kosztrzyn	Strumiany	Kosztrzyn	Strumiany	Kosztrzyn	Strumiany
SDR	18733	23376	19090	20419	19491	19885	22102	19768	24906	20034	19657	15625	15047	21363
Razem	42109		39509		39376		41870		44940		35282		36410	
Podział procentowy	44,49%	55,51%	48,32%	51,68%	49,50%	50,50%	52,79%	47,21%	55,42%	44,58%	55,71%	44,29%	41,33%	58,67%



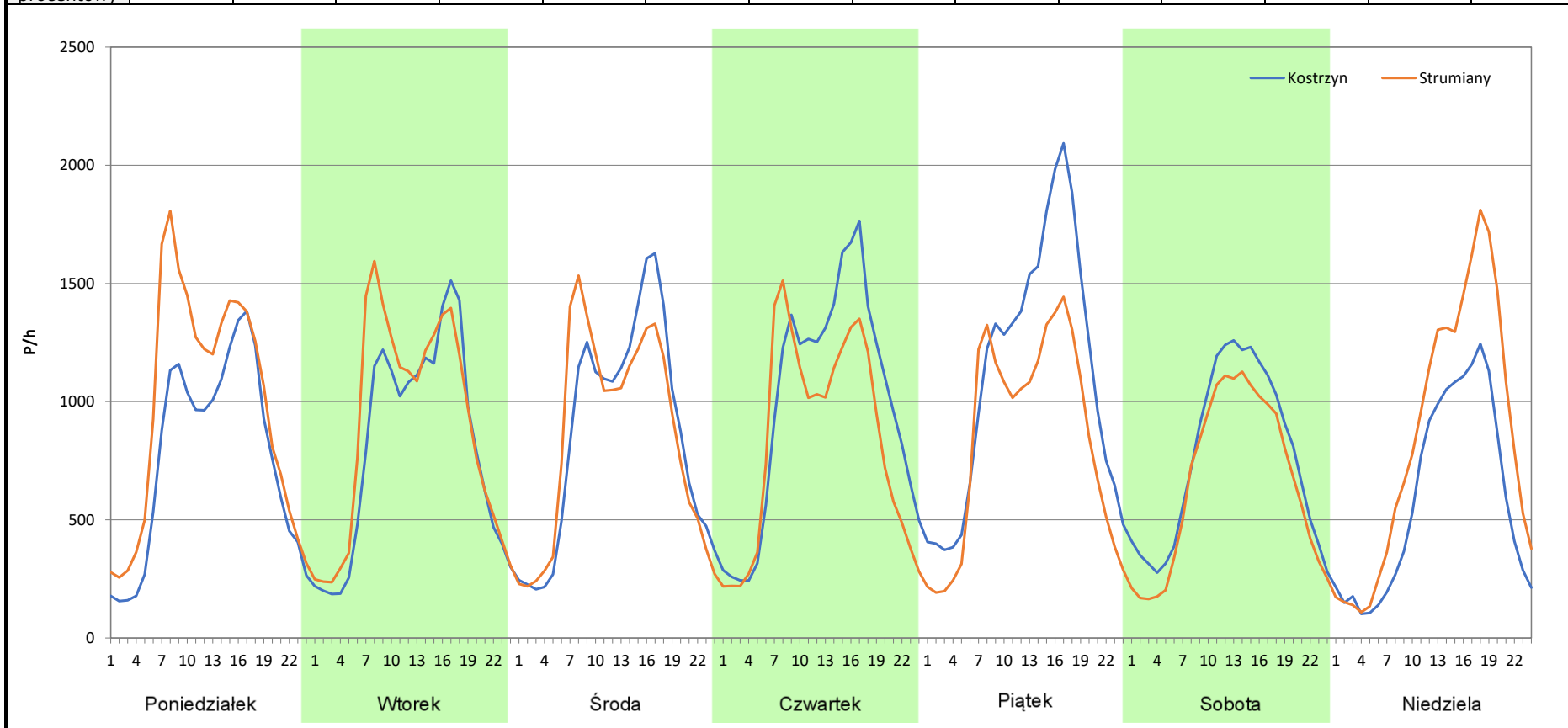
Analiza ruchu pojazdów ogółem w poszczególnych dniach tygodnia dla każdego miesiąca, w podziale na kierunki ruchu



Stacja nr 30639

Miejscowość: Kosztrzyn
Odcinek: Kosztrzyn - Strumiany
Typ stacji: e-TOLL
Miesiąc: Październik
Rok: 2025
Numer drogi: S5d
Oddział: Poznań
R03_07-10_30639_2025

Dzień tygodnia	Poniedziałek		Wtorek		Środa		Czwartek		Piątek		Sobota		Niedziela	
	Kosztrzyn	Strumiany	Kosztrzyn	Strumiany	Kosztrzyn	Strumiany	Kosztrzyn	Strumiany	Kosztrzyn	Strumiany	Kosztrzyn	Strumiany	Kosztrzyn	Strumiany
Kierunek	18313	23441	19282	21281	20567	20335	23665	20112	26667	20195	18277	15769	14070	20168
SDR														
Razem	41754		40563		40902		43777		46862		34046		34238	
Podział procentowy	43,86%	56,14%	47,54%	52,46%	50,28%	49,72%	54,06%	45,94%	56,91%	43,09%	53,68%	46,32%	41,09%	58,91%



Analiza ruchu pojazdów ogółem w poszczególnych dniach tygodnia dla każdego miesiąca, w podziale na kierunki ruchu



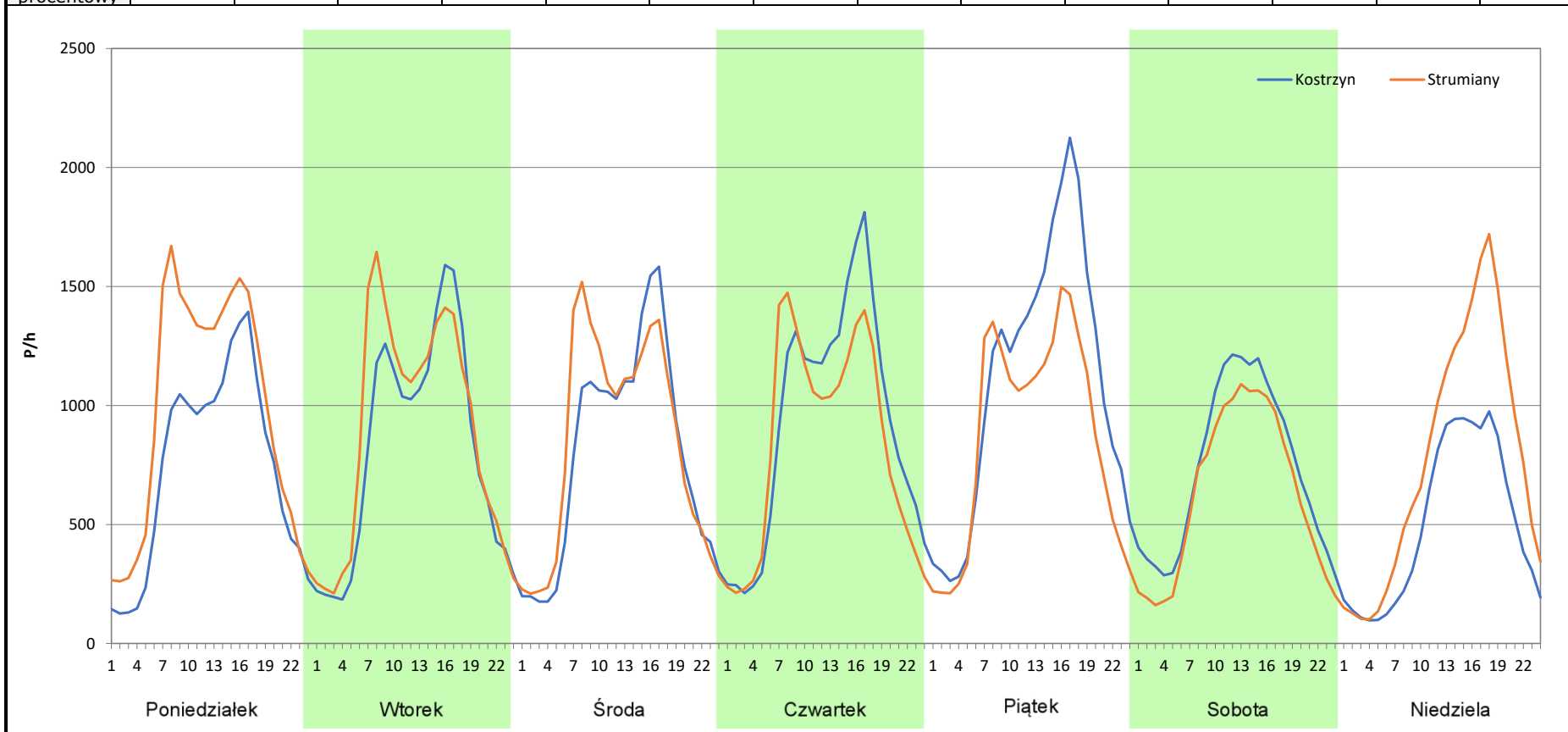
Stacja nr 30639

Miejscowość: Kosztrzyn
Odcinek: Kosztrzyn - Strumiany
Typ stacji: e-TOLL
Miesiąc: Listopad

Rok: 2025
Numer drogi: S5d
Oddział: Poznań

R03_07-11_30639_2025

Dzień tygodnia	Poniedziałek		Wtorek		Środa		Czwartek		Piątek		Sobota		Niedziela	
Kierunek	Kosztrzyn	Strumiany	Kosztrzyn	Strumiany	Kosztrzyn	Strumiany	Kosztrzyn	Strumiany	Kosztrzyn	Strumiany	Kosztrzyn	Strumiany	Kosztrzyn	Strumiany
SDR	17585	23404	19486	21332	18940	20128	22343	20221	26326	20792	17570	14989	11933	18482
Razem	40989		40818		39068		42564		47118		32559		30415	
Podział procentowy	42,90%	57,10%	47,74%	52,26%	48,48%	51,52%	52,49%	47,51%	55,87%	44,13%	53,96%	46,04%	39,23%	60,77%



Analiza ruchu pojazdów ogółem w poszczególnych dniach tygodnia dla każdego miesiąca, w podziale na kierunki ruchu



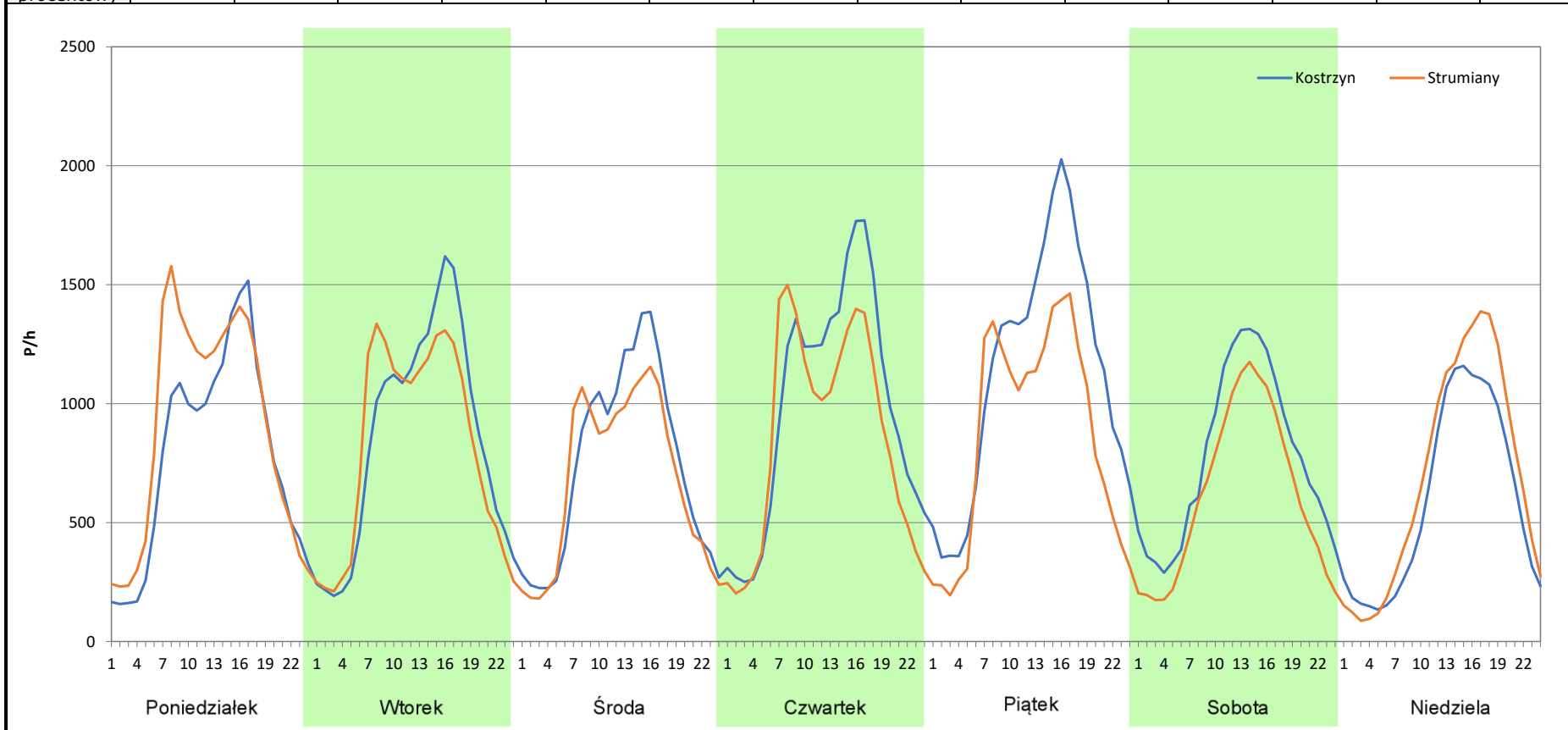
Stacja nr 30639

Miejscowość: Kosztrzyn
Odcinek: Kosztrzyn - Strumiany
Typ stacji: e-TOLL
Miesiąc: Grudzień

Rok: 2025
Numer drogi: S5d
Oddział: Poznań

R03_07-12_30639_2025

Dzień tygodnia	Poniedziałek		Wtorek		Środa		Czwartek		Piątek		Sobota		Niedziela	
Kierunek	Kosztrzyn	Strumiany	Kosztrzyn	Strumiany	Kosztrzyn	Strumiany	Kosztrzyn	Strumiany	Kosztrzyn	Strumiany	Kosztrzyn	Strumiany	Kosztrzyn	Strumiany
SDR	18679	21577	20350	19594	17714	16290	23623	20561	27107	20776	18527	14674	14053	16488
Razem	40256		39944		34004		44184		47883		33201		30541	
Podział procentowy	46,40%	53,60%	50,95%	49,05%	52,09%	47,91%	53,47%	46,53%	56,61%	43,39%	55,80%	44,20%	46,01%	53,99%



Analiza ruchu pojazdów ogółem w święta i dni okołoświąteczne, w podziale na kierunki ruchu
NOWY ROK i Święto Trzech Króli

 **Generalna Dyrekcja Dróg Krajowych i Autostrad**

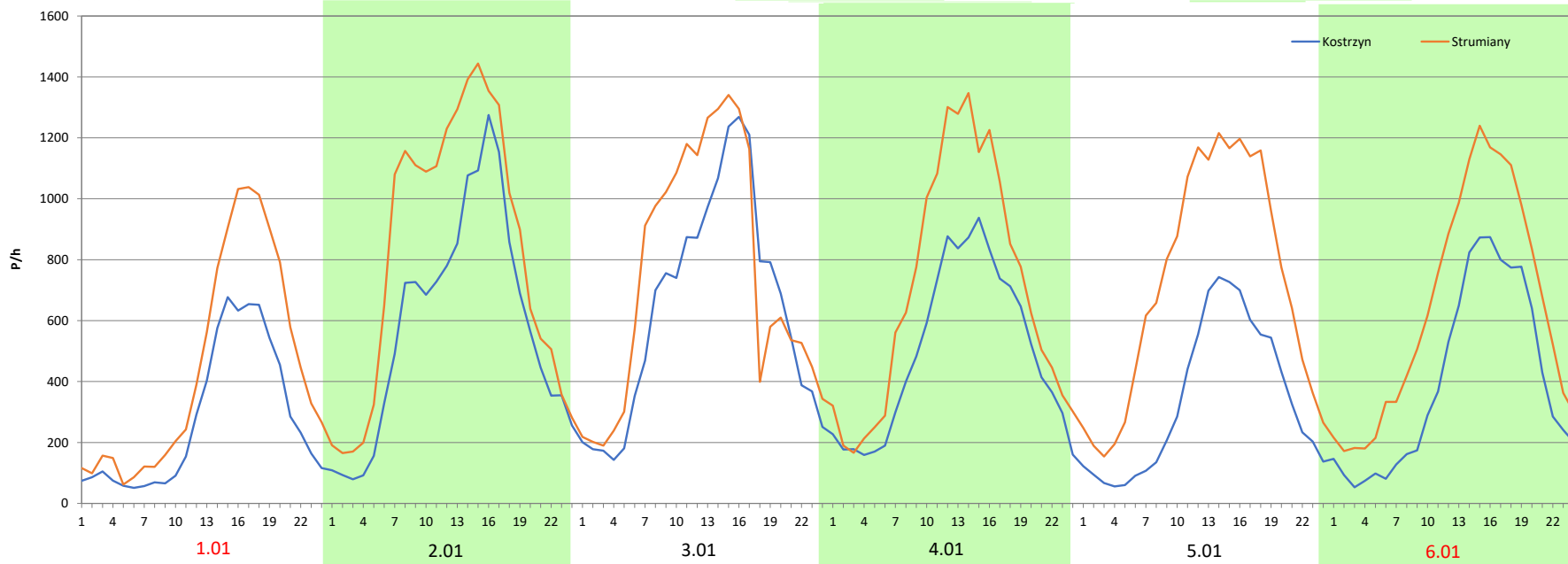
Stacja nr 30639

Miejscowość: Kosztrzyn
Odcinek: Kosztrzyn - Strumiany
Typ stacji: e-TOLL
Miesiąc: Styczeń

Rok: 2025
Numer drogi: S5d
Oddział: Poznań

R03_08-1_30639_2025

Data Dzień tygodnia	1.01 Środa		2.01 Czwartek		3.01 Piątek		4.01 Sobota		5.01 Niedziela		6.01 Poniedziałek	
Kierunek	Kosztrzyn	Strumiany	Kosztrzyn	Strumiany	Kosztrzyn	Strumiany	Kosztrzyn	Strumiany	Kosztrzyn	Strumiany	Kosztrzyn	Strumiany
Dobowy ruch	6569	10544	13969	19506	14146	19570	14291	19630	14340	19530	14294	19182
Razem	17113		33475		33716		33921		33870		33476	
Podział procentowy	38,39%	61,61%	41,73%	58,27%	41,96%	58,04%	42,13%	57,87%	42,34%	57,66%	42,70%	57,30%
Udział SDRR	44,80%		87,64%		88,27%		88,81%		88,68%		87,64%	





Analiza ruchu pojazdów ogółem w święta i dni okołoswiąteczne, w podziale na kierunki ruchu WIELKANOC

Stacja nr 30639

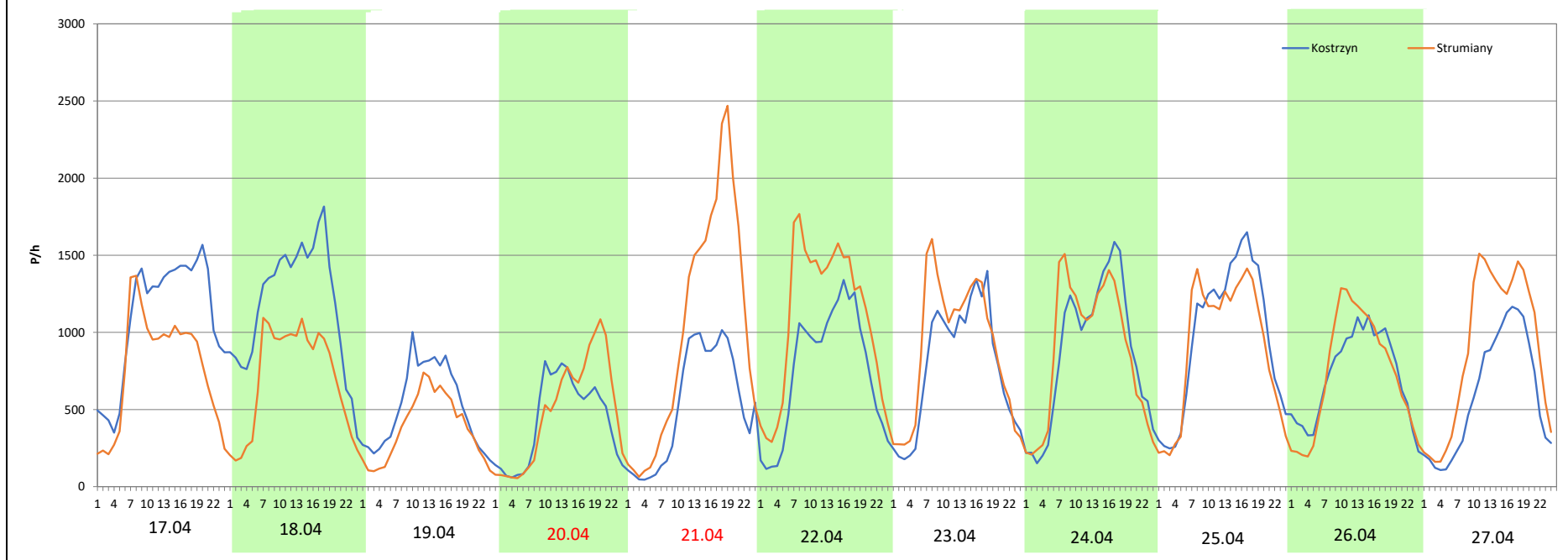
Miejscowość: Kosztrzyn
Odcinek: Kosztrzyn - Strumiany
Typ stacji: e-TOLL
Miesiąc: Marzec / Kwiecień

Rok: 2025
Numer drogi: S5d
Oddział: Poznań

R03_08-2_30639_2025

Data Dzień tygodnia	17.04 Czwartek		18.04 Piątek		19.04 Sobota		20.04 Niedziela		21.04 Poniedziałek		22.04 Wtorek		23.04 Środa	
Kierunek	Kosztrzyn	Strumiany	Kosztrzyn	Strumiany	Kosztrzyn	Strumiany	Kosztrzyn	Strumiany	Kosztrzyn	Strumiany	Kosztrzyn	Strumiany	Kosztrzyn	Strumiany
Dobowy ruch	26386	18445	28381	16799	12475	9114	10258	11630	12629	24391	17973	26192	18130	26035
Razem	44831		45180		21589		21888		37020		44165		44165	
Podział procentowy	58,86%	41,14%	62,82%	37,18%	57,78%	42,22%	46,87%	53,13%	34,11%	65,89%	40,70%	59,30%	41,05%	58,95%
Udział SDRR	117,37%		118,29%		56,52%		57,31%		96,92%		115,63%		115,63%	

Data Dzień tygodnia	24.04 Czwartek		25.04 Piątek		26.04 Sobota		27.04 Niedziela	
Kierunek	Kosztrzyn	Strumiany	Kosztrzyn	Strumiany	Kosztrzyn	Strumiany	Kosztrzyn	Strumiany
Dobowy ruch	20768	20999	23262	21611	17175	17484	14209	21290
Razem	41767		44873		34659		35499	
Podział procentowy	49,72%	50,28%	51,84%	48,16%	49,55%	50,45%	40,03%	59,97%
Udział SDRR	109,35%		117,48%		90,74%		92,94%	



Analiza ruchu pojazdów ogółem w święta i dni okołoswiąteczne, w podziale na kierunki ruchu
1 - 3 MAJA

 Generalna Dyrekcja Dróg Krajowych i Autostrad

Stacja nr 30639

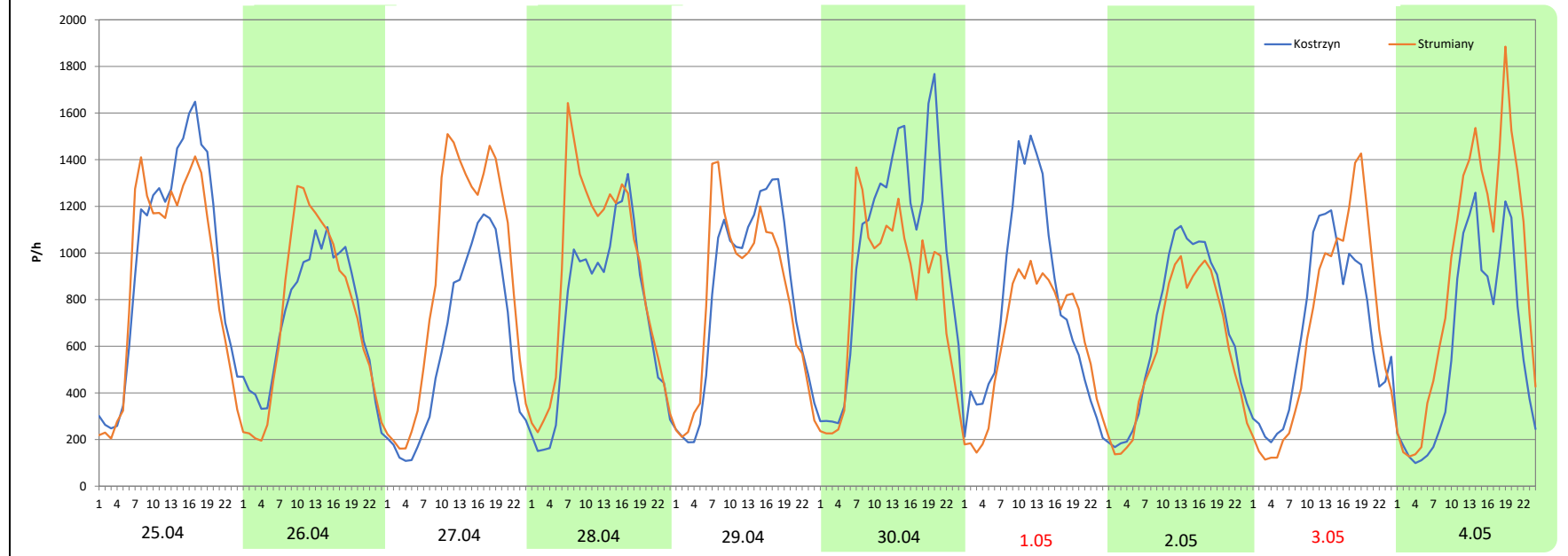
Miejscowość: Kosztrzyn
Odcinek: Kosztrzyn - Strumiany
Typ stacji: e-TOLL
Miesiąc: Maj

Rok: 2025
Numer drogi: S5d
Oddział: Poznań

R03_08-3_30639_2025

Data Dzień tygodnia	25.04 Piątek		26.04 Sobota		27.04 Niedziela		28.04 Poniedziałek		29.04 Wtorek		30.04 Środa		1.05 Czwartek	
Kierunek	Kosztrzyn	Strumiany	Kosztrzyn	Strumiany	Kosztrzyn	Strumiany	Kosztrzyn	Strumiany	Kosztrzyn	Strumiany	Kosztrzyn	Strumiany	Kosztrzyn	Strumiany
Dobowy ruch	23262	21611	17175	17484	14209	21290	17523	21566	19312	19106	24247	19522	18186	14791
Razem	44873		34659		35499		39089		38418		43769		32977	
Podział procentowy	51,84%	48,16%	49,55%	50,45%	40,03%	59,97%	44,83%	55,17%	50,27%	49,73%	55,40%	44,60%	55,15%	44,85%
Udział SDRR	117,48%		90,74%		92,94%		102,34%		100,58%		114,59%		86,34%	

Data Dzień tygodnia	2.05 Piątek		3.05 Sobota		4.05 Niedziela	
Kierunek	Kosztrzyn	Strumiany	Kosztrzyn	Strumiany	Kosztrzyn	Strumiany
Dobowy ruch	15978	14166	15911	16001	14424	21522
Razem	30144		31912		35946	
Podział procentowy	53,01%	46,99%	49,86%	50,14%	40,13%	59,87%
Udział SDRR	78,92%		83,55%		94,11%	



Analiza ruchu pojazdów ogółem w święta i dni okołoświąteczne, w podziale na kierunki ruchu
BOŻE CIAŁO

 Generalna Dyrekcja Dróg Krajowych i Autostrad

Stacja nr 30639

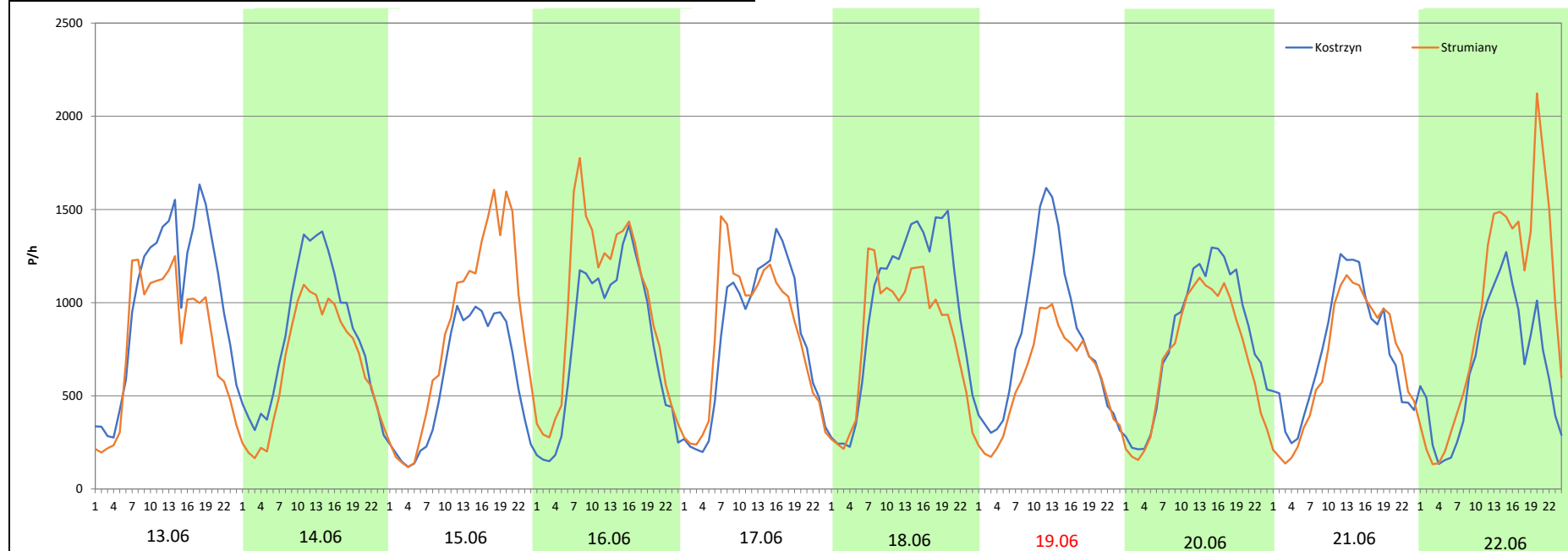
Miejscowość: Kosztrzyn
Odcinek: Kosztrzyn - Strumiany
Typ stacji: e-TOLL
Miesiąc: Maj

Rok: 2025
Numer drogi: S5d
Oddział: Poznań

R03_08-4_30639_2025

Data Dzień tygodnia	13.06 Piątek		14.06 Sobota		15.06 Niedziela		16.06 Poniedziałek		17.06 Wtorek		18.06 Środa		19.06 Czwartek	
Kierunek	Kosztrzyn	Strumiany	Kosztrzyn	Strumiany	Kosztrzyn	Strumiany	Kosztrzyn	Strumiany	Kosztrzyn	Strumiany	Kosztrzyn	Strumiany	Kosztrzyn	Strumiany
Dobowy ruch	24160	18789	19692	15818	13848	20237	18823	23303	19385	19767	23275	19694	19249	14167
Razem	42949		35510		34085		42126		39152		42969		33416	
Podział procentowy	56,25%	43,75%	55,45%	44,55%	40,63%	59,37%	44,68%	55,32%	49,51%	50,49%	54,17%	45,83%	57,60%	42,40%
Udział SDRR	112,45%		92,97%		89,24%		110,29%		102,51%		112,50%		87,49%	

Data Dzień tygodnia	20.06 Piątek		21.06 Sobota		22.06 Niedziela	
Kierunek	Kosztrzyn	Strumiany	Kosztrzyn	Strumiany	Kosztrzyn	Strumiany
Dobowy ruch	19469	16925	17572	16239	15729	22842
Razem	36394		33811		38571	
Podział procentowy	53,50%	46,50%	51,97%	48,03%	40,78%	59,22%
Udział SDRR	95,28%		88,52%		100,98%	



Analiza ruchu pojazdów ogółem w święta i dni okołoświęteczne, w podziale na kierunki ruchu
WNIEBOWZIĘCIE NMP



Stacja nr 30639

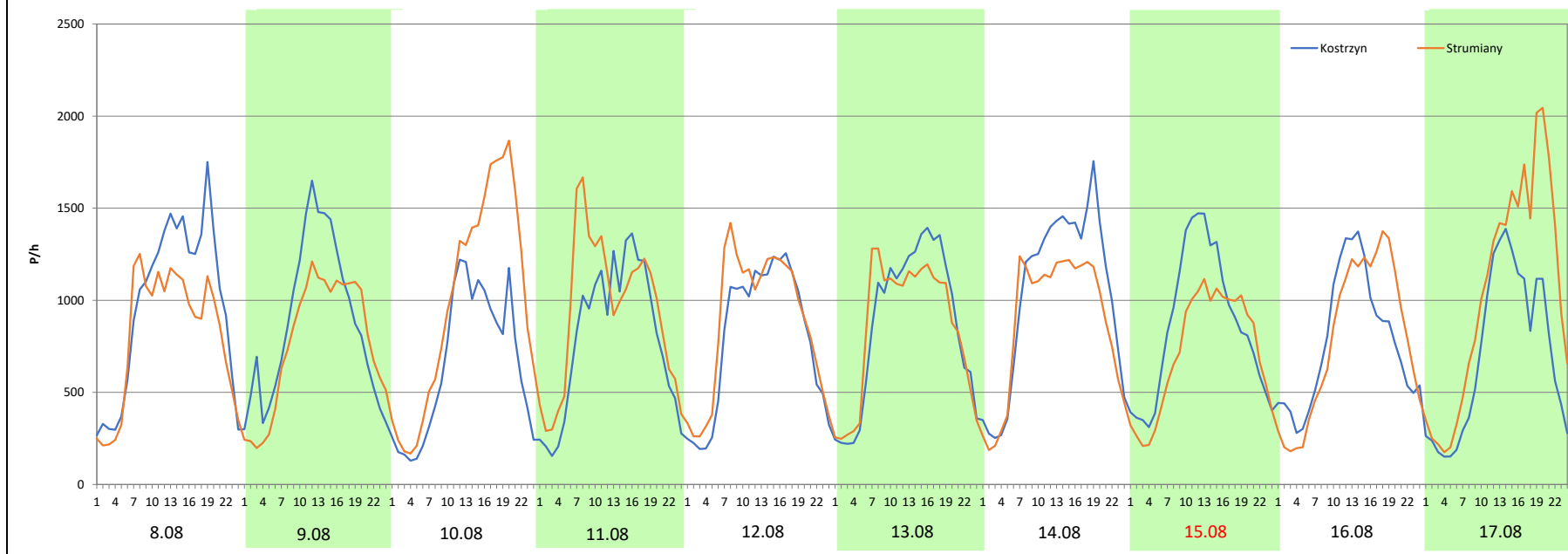
Miejscowość: Kosztrzyn
Odcinek: Kosztrzyn - Strumiany
Typ stacji: e-TOLL
Miesiąc: Sierpień

Rok: 2025
Numer drogi: S5d
Oddział: Poznań

R03_08-5_30639_2025

Data Dzień tygodnia	8.08 Piątek		9.08 Sobota		10.08 Niedziela		11.08 Poniedziałek		12.08 Wtorek		13.08 Środa		14.08 Czwartek	
Kierunek	Kosztrzyn	Strumiany	Kosztrzyn	Strumiany	Kosztrzyn	Strumiany	Kosztrzyn	Strumiany	Kosztrzyn	Strumiany	Kosztrzyn	Strumiany	Kosztrzyn	Strumiany
Dobowy ruch	23186	19368	21080	18364	15665	23814	18960	22370	19022	21047	20787	20380	24673	21060
Razem	42554		39444		39479		41330		40069		41167		45733	
Podział procentowy	54,49%	45,51%	53,44%	46,56%	39,68%	60,32%	45,87%	54,13%	47,47%	52,53%	50,49%	49,51%	53,95%	46,05%
Udział SDRR	111,41%		103,27%		103,36%		108,21%		104,91%		107,78%		119,74%	

Data Dzień tygodnia	15.08 Piątek		16.08 Sobota		17.08 Niedziela	
Kierunek	Kosztrzyn	Strumiany	Kosztrzyn	Strumiany	Kosztrzyn	Strumiany
Dobowy ruch	20571	17271	18526	18823	16802	24856
Razem	37842		37349		41658	
Podział procentowy	54,36%	45,64%	49,60%	50,40%	40,33%	59,67%
Udział SDRR	99,08%		97,79%		109,07%	



Analiza ruchu pojazdów ogółem w święta i dni okołoświąteczne, w podziale na kierunki ruchu WSZYSTKICH ŚWIĘTYCH

Stacja nr 30639

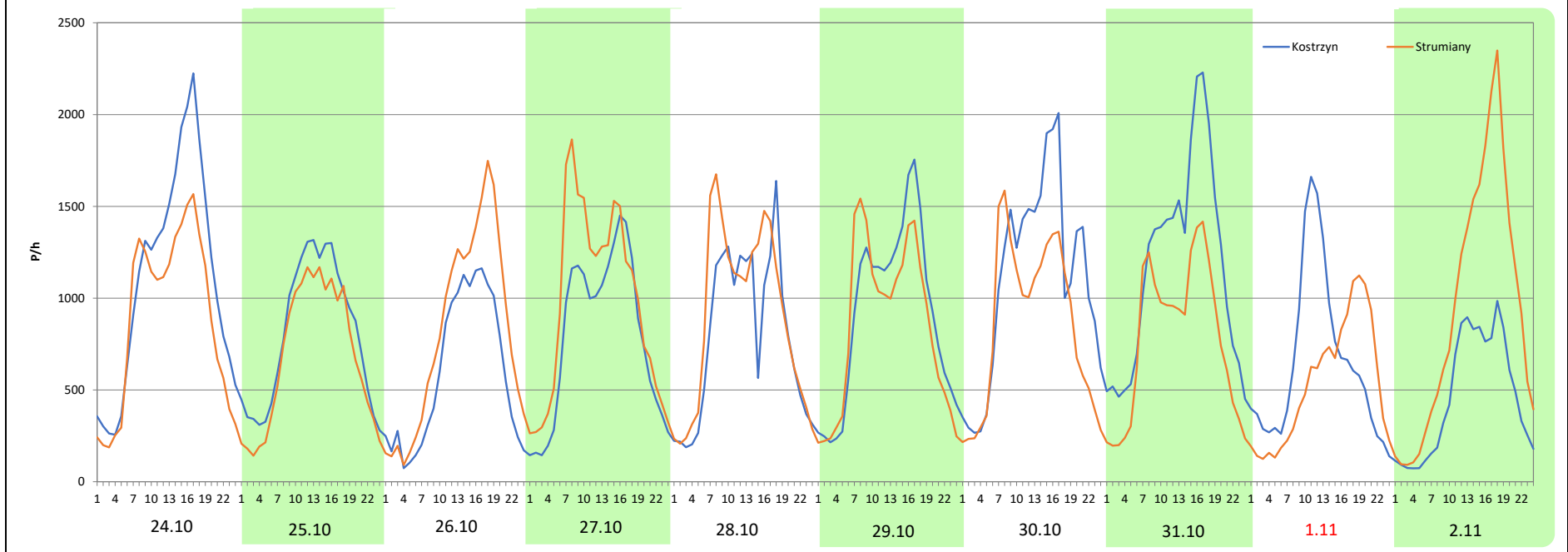
Miejscowość: Kosztrzyn
Odcinek: Kosztrzyn - Strumiany
Typ stacji: e-TOLL
Miesiąc: Październik / Listopad

Rok: 2025
Numer drogi: S5d
Oddział: Poznań

R03_08-6_30639_2025

Data Dzień tygodnia	24.10 Piątek		25.10 Sobota		26.10 Niedziela		27.10 Poniedziałek		28.10 Wtorek		29.10 Środa		30.10 Czwartek	
Kierunek	Kosztrzyn	Strumiany	Kosztrzyn	Strumiany	Kosztrzyn	Strumiany	Kosztrzyn	Strumiany	Kosztrzyn	Strumiany	Kosztrzyn	Strumiany	Kosztrzyn	Strumiany
Dobowy ruch	26513	21320	19200	16299	14094	19281	18821	23455	18971	21552	21727	20296	26373	20470
Razem	47833		35499		33375		42276		40523		42023		46843	
Podział procentowy	55,43%	44,57%	54,09%	45,91%	42,23%	57,77%	44,52%	55,48%	46,82%	53,18%	51,70%	48,30%	56,30%	43,70%
Udział SDRR	125,23%		92,94%		87,38%		110,68%		106,10%		110,02%		122,64%	

Data Dzień tygodnia	31.10 Piątek		1.11 Sobota		2.11 Niedziela	
Kierunek	Kosztrzyn	Strumiany	Kosztrzyn	Strumiany	Kosztrzyn	Strumiany
Dobowy ruch	27915	18606	15560	12827	10989	22355
Razem	46521		28387		33344	
Podział procentowy	60,01%	39,99%	54,81%	45,19%	32,96%	67,04%
Udział SDRR	121,80%		74,32%		87,30%	



Analiza ruchu pojazdów ogółem w święta i dni okołoświąteczne, w podziale na kierunki ruchu
ŚWIĘTO NIEPODLEGŁOŚCI



Stacja nr 30639

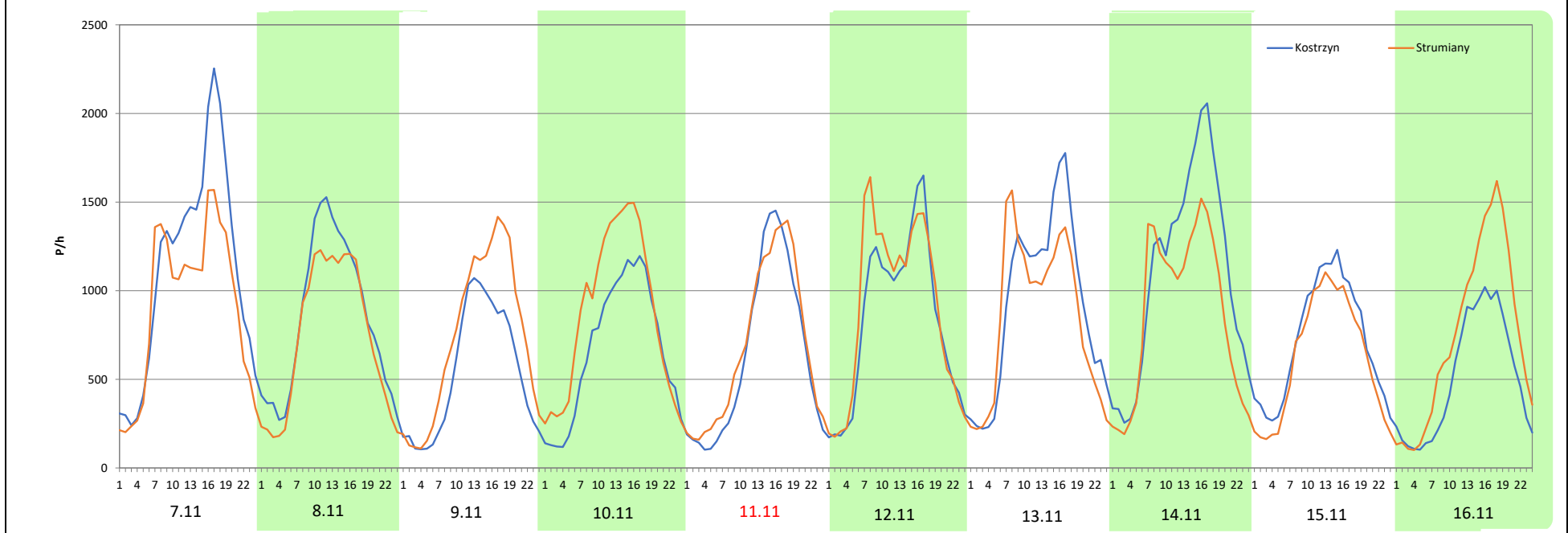
Miejscowość: Kosztrzyn
Odcinek: Kosztrzyn - Strumiany
Typ stacji: e-TOLL
Miesiąc: Listopad

Rok: 2025
Numer drogi: S5d
Oddział: Poznań

R03_08-7_30639_2025

Data Dzień tygodnia	7.11 Piątek		8.11 Sobota		9.11 Niedziela		10.11 Poniedziałek		11.11 Wtorek		12.11 Środa		13.11 Czwartek	
Kierunek	Kosztrzyn	Strumiany	Kosztrzyn	Strumiany	Kosztrzyn	Strumiany	Kosztrzyn	Strumiany	Kosztrzyn	Strumiany	Kosztrzyn	Strumiany	Kosztrzyn	Strumiany
Dobowy ruch	26821	21955	20098	17435	12778	17517	15929	20777	15221	16400	19879	21423	22245	20392
Razem	48776		37533		30295		36706		31621		41302		42637	
Podział procentowy	54,99%	45,01%	53,55%	46,45%	42,18%	57,82%	43,40%	56,60%	48,14%	51,86%	48,13%	51,87%	52,17%	47,83%
Udział SDRR	127,70%		98,27%		79,32%		96,10%		82,79%		108,13%		111,63%	

Data Dzień tygodnia	14.11 Piątek		15.11 Sobota		16.11 Niedziela	
Kierunek	Kosztrzyn	Strumiany	Kosztrzyn	Strumiany	Kosztrzyn	Strumiany
Dobowy ruch	26379	20923	17089	14795	12106	17704
Razem	47302		31884		29810	
Podział procentowy	55,77%	44,23%	53,60%	46,40%	40,61%	59,39%
Udział SDRR	123,84%		83,48%		78,05%	



Analiza ruchu pojazdów ogółem w święta i dni okołoswiąteczne, w podziale na kierunki ruchu
BOŻE NARODZENIE

Generalna Dyrekcja
Dróg Krajowych i Autostrad

Stacja nr 30639

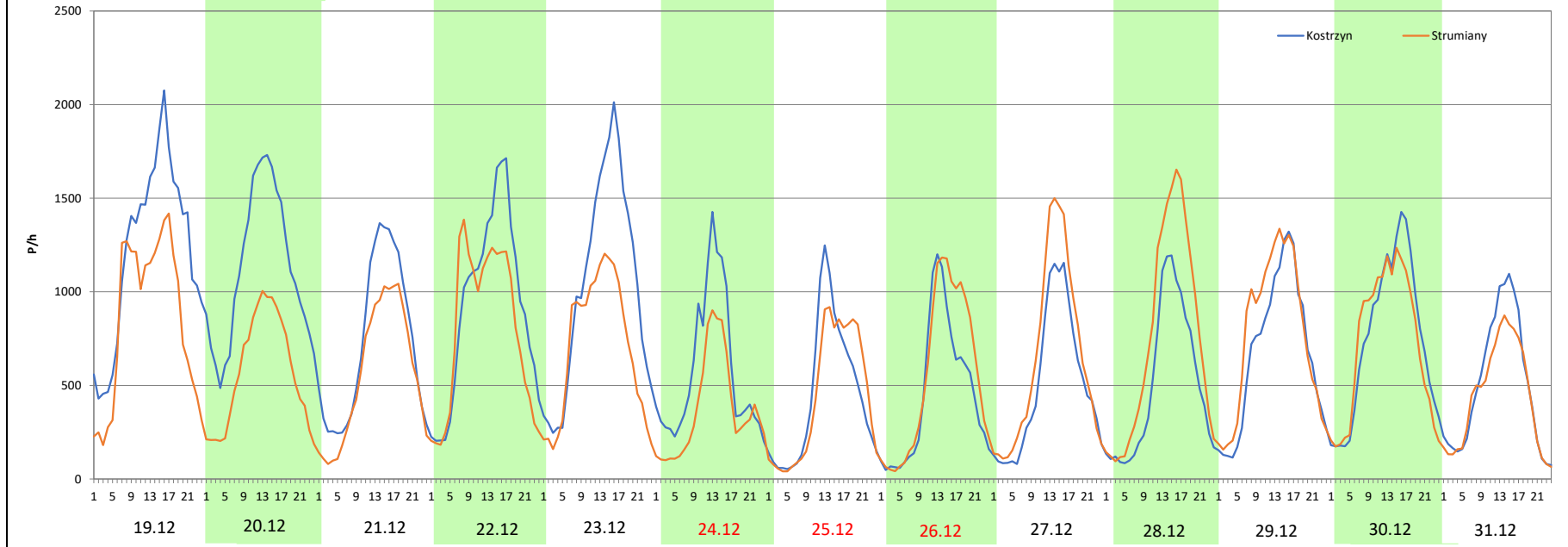
Miejscowość: Kosztrzyn
Odcinek: Kosztrzyn - Strumiany
Typ stacji: e-TOLL
Miesiąc: Grudzień

Rok: 2025
Numer drogi: S5d
Oddział: Poznań

R03_08-8_30639_2025

Data Dzień tygodnia	19.12 Piątek		20.12 Sobota		21.12 Niedziela		22.12 Poniedziałek		23.12 Wtorek		24.12 Środa		25.12 Czwartek	
Kierunek	Kosztrzyn	Strumiany	Kosztrzyn	Strumiany	Kosztrzyn	Strumiany	Kosztrzyn	Strumiany	Kosztrzyn	Strumiany	Kosztrzyn	Strumiany	Kosztrzyn	Strumiany
Dobowy ruch	29250	20352	26751	13575	17341	13404	21949	19102	24571	16776	13822	8945	10652	10480
Razem	49602		40326		30745		41051		41347		22767		21132	
Podział procentowy	58,97%	41,03%	66,34%	33,66%	56,40%	43,60%	53,47%	46,53%	59,43%	40,57%	60,71%	39,29%	50,41%	49,59%
Udział SDRR	129,87%		105,58%		80,49%		107,48%		108,25%		59,61%		55,33%	

Data Dzień tygodnia	26.12 Piątek		27.12 Sobota		28.12 Niedziela		29.12 Poniedziałek		30.12 Wtorek		31.12 Środa	
Kierunek	Kosztrzyn	Strumiany	Kosztrzyn	Strumiany	Kosztrzyn	Strumiany	Kosztrzyn	Strumiany	Kosztrzyn	Strumiany	Kosztrzyn	Strumiany
Dobowy ruch	10789	13129	12006	15359	11965	17756	15923	18230	17736	17119	11919	10451
Razem	23918		27365		29721		34153		34855		22370	
Podział procentowy	45,11%	54,89%	43,87%	56,13%	40,26%	59,74%	46,62%	53,38%	50,89%	49,11%	53,28%	46,72%
Udział SDRR	62,62%		71,65%		77,81%		89,42%		91,26%		58,57%	



Analiza ruchu pojazdów ogółem w święta i dni okołoświąteczne, w podziale na kierunki ruchu
ZIELONE ŚWIĄTKI



Stacja nr 30639

Miejscowość: Kosztrzyn
Odcinek: Kosztrzyn - Strumiany
Typ stacji: e-TOLL
Miesiąc: Maj

Rok: 2025
Numer drogi: S5d
Oddział: Poznań

R03_08-9_30639_2025

Data Dzień tygodnia	6.06 Piątek		7.06 Sobota		8.06 Niedziela		9.06 Poniedziałek		10.06 Wtorek	
	Kosztrzyn	Strumiany	Kosztrzyn	Strumiany	Kosztrzyn	Strumiany	Kosztrzyn	Strumiany	Kosztrzyn	Strumiany
Dobowy ruch	23895	19787	20152	14741	14007	17689	17404	24558	17433	20560
Razem	43682		34893		31696		41962		37993	
Podział procentowy	54,70%	45,30%	57,75%	42,25%	44,19%	55,81%	41,48%	58,52%	45,88%	54,12%
Udział SDRR	114,37%		91,35%		82,98%		109,86%		99,47%	



Analiza ruchu pojazdów ogółem w święta i dni okołoswiąteczne, w podziale na kierunki ruchu
DZIEŃ ZJEDNOCZENIA NIEMIEC

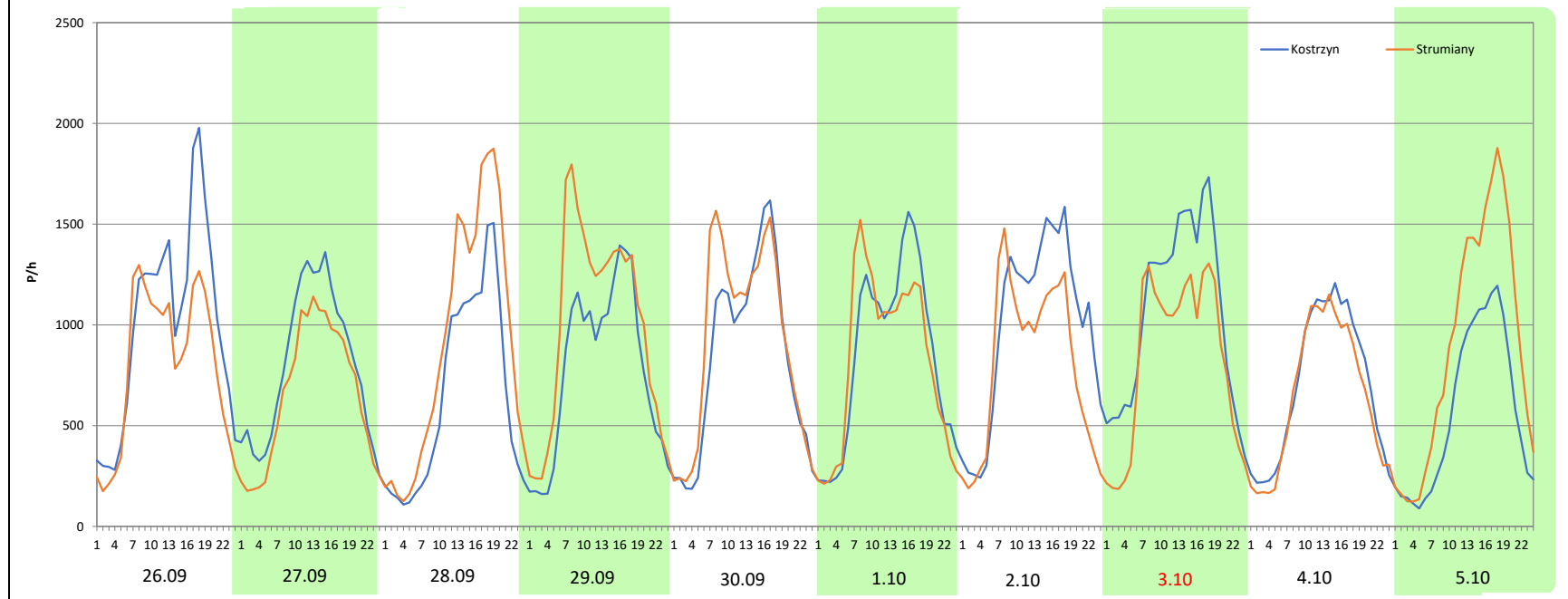
Stacja nr 30639


 Generalna Dyrekcja Dróg Krajowych i Autostrad

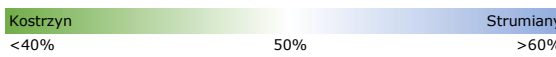

Miejscowość:	Kostrzyn	Rok:	2025
Odcinek:	Kostrzyn - Strumiany	Numer drogi:	S5d
Typ stacji:	e-TOLL	Oddział:	Poznań
Miesiąc:	Wrzesień / Październik	R03_08-10_30639_2025	

Data Dzień tygodnia	26.09 Piątek		27.09 Sobota		28.09 Niedziela		29.09 Poniedziałek		30.09 Wtorek		1.10 Środa		2.10 Czwartek	
Kierunek	Kostrzyn	Strumiany	Kostrzyn	Strumiany	Kostrzyn	Strumiany	Kostrzyn	Strumiany	Kostrzyn	Strumiany	Kostrzyn	Strumiany	Kostrzyn	Strumiany
Dobowy ruch	23960	19144	19061	15517	15489	21629	18587	23851	19998	21906	20279	19793	23789	19201
Razem	43104		34578		37118		42438		41904		40072		42990	
Podział procentowy	55,59%	44,41%	55,12%	44,88%	41,73%	58,27%	43,80%	56,20%	47,72%	52,28%	50,61%	49,39%	55,34%	44,66%
Udział SDRR	112,85%		90,53%		97,18%		111,11%		109,71%		104,91%		112,55%	

Data Dzień tygodnia	3.10 Piątek		4.10 Sobota		5.10 Niedziela	
Kierunek	Kostrzyn	Strumiany	Kostrzyn	Strumiany	Kostrzyn	Strumiany
Dobowy ruch	25419	19862	16733	15490	13535	21358
Razem	45281		32223		34893	
Podział procentowy	56,14%	43,86%	51,93%	48,07%	38,79%	61,21%
Udział SDRR	118,55%		84,36%		91,35%	



Nierównomierność kierunkowa dla każdego dnia w roku, dla pojazdów ogółem												 Generalna Dyrekcja Dróg Krajowych i Autostrad	
Stacja nr 30639													
Miejscowość:		Kosztrzyn						Rok:		2025			
Odcinek:		Kosztrzyn - Strumiany						Numer drogi:		S5d			
Typ stacji:		e-TOLL						Oddział:		Poznań			
												R03_11_30639_2025	
30639	Proporcja ruchu dziennego do średniego dobowego ruchu rocznego [%]												
	1	2	3	4	5	6	7	8	9	10	11	12	
1	61,6	42,8	42,4	52,8	44,9	60,5	50,8	44,7	53,0	49,4	45,2	56,8	
2	58,3	58,5	59,2	49,9	47,0	56,2	49,9	45,6	51,0	44,7	67,0	52,4	
3	54,0	56,6	56,3	47,9	50,1	51,5	46,5	58,2	49,4	43,9	58,9	50,8	
4	58,5	53,1	53,6	44,5	59,9	49,4	43,3	55,3	46,3	48,1	53,2	47,1	
5	67,9	49,5	51,5	45,4	56,9	46,0	43,9	52,2	45,2	61,2	51,1	44,7	
6	61,5	47,0	47,7	58,4	53,0	45,3	58,8	50,9	41,3	56,8	47,8	45,8	
7	57,4	43,7	44,3	55,9	50,9	42,2	55,9	47,3	59,9	52,0	45,0	57,9	
8	52,6	45,1	46,3	52,5	47,5	55,8	51,9	45,5	56,2	50,5	46,5	56,2	
9	49,7	60,7	59,4	49,9	45,2	58,5	49,9	46,6	50,3	47,4	57,8	52,4	
10	46,4	57,1	56,6	47,6	46,0	54,1	47,3	60,3	51,6	43,5	56,6	50,3	
11	45,9	52,4	52,6	44,2	58,6	50,6	43,5	54,1	48,0	45,5	51,9	48,0	
12	62,4	50,4	50,9	43,8	56,2	47,6	43,3	52,5	44,9	58,2	51,9	44,6	
13	56,7	48,3	46,8	54,9	52,4	43,7	55,3	49,5	45,2	56,2	47,8	45,6	
14	52,9	45,7	44,5	54,8	50,5	44,5	54,8	46,0	59,1	52,0	44,2	54,8	
15	50,8	47,1	44,4	50,2	48,4	59,4	51,6	45,6	56,0	50,3	46,4	54,9	
16	47,7	61,3	60,0	46,2	43,5	55,3	49,7	50,4	52,3	46,7	59,4	50,9	
17	44,9	57,2	57,0	41,1	47,0	50,5	46,5	59,7	50,4	43,5	56,2	48,1	
18	47,6	53,2	52,6	37,2	58,7	45,8	45,1	55,5	46,9	45,8	52,0	44,6	
19	60,5	50,6	50,4	42,2	57,0	42,4	43,7	50,7	43,9	58,4	50,1	41,0	
20	57,7	47,0	47,4	53,1	53,2	46,5	54,3	51,2	45,7	56,2	47,3	33,7	
21	52,8	44,7	43,9	65,9	50,3	48,0	55,4	48,7	57,7	52,7	44,7	43,6	
22	50,4	44,1	44,8	59,3	47,4	59,2	52,1	45,2	56,0	50,2	45,6	46,5	
23	47,6	58,7	59,8	53,5	44,5	55,8	49,4	47,2	52,4	47,4	59,2	40,6	
24	44,5	55,2	56,7	50,3	48,2	52,4	46,5	57,5	50,6	44,6	56,6	39,3	
25	45,0	52,0	53,1	48,2	55,8	50,2	43,2	55,4	47,8	45,9	51,6	49,6	
26	59,1	49,5	50,6	50,4	56,5	46,9	47,1	52,4	44,4	57,8	53,3	54,9	
27	56,8	46,7	47,8	60,0	53,4	43,8	57,2	50,0	44,9	55,5	47,2	56,1	
28	51,4	42,8	44,2	55,2	47,7	43,4	55,5	47,3	58,3	53,2	42,6	59,7	
29	49,9		46,1	49,7	44,6	57,5	51,8	46,1	56,2	48,3	45,5	53,4	
30	46,7		60,1	44,6	45,6	54,5	49,7	44,4	52,3	43,7	59,7	49,1	
31	43,4		56,4		48,9		47,1	56,5		40,0		46,7	

Legenda	 Kosztrzyn <40% 50% Strumiany >60%	$*WNK = \frac{N_{poj./24h \text{ (kierunek P)}}}{N_{poj./24h \text{ (kierunek P+L)}}$
	 niedziele i święta	

Dobowe wahania ruchu pojazdów ogółem w podziale na kierunki



Generalna Dyrekcja
Dróg Krajowych i Autostrad

Stacja nr 30639

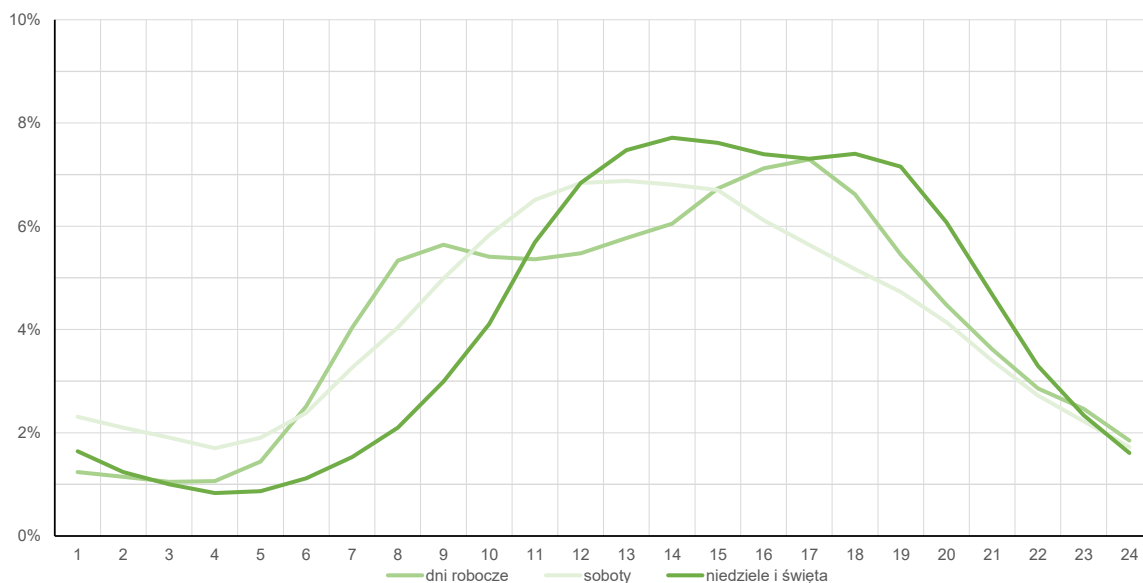
Miejscowość: Kosztrzyn
Odcinek: Kosztrzyn - Strumiany
Typ stacji: e-TOLL

Rok: 2025
Numer drogi: S5d
Oddział: Poznań

Średni dobowy rozkład natężenia ruchu

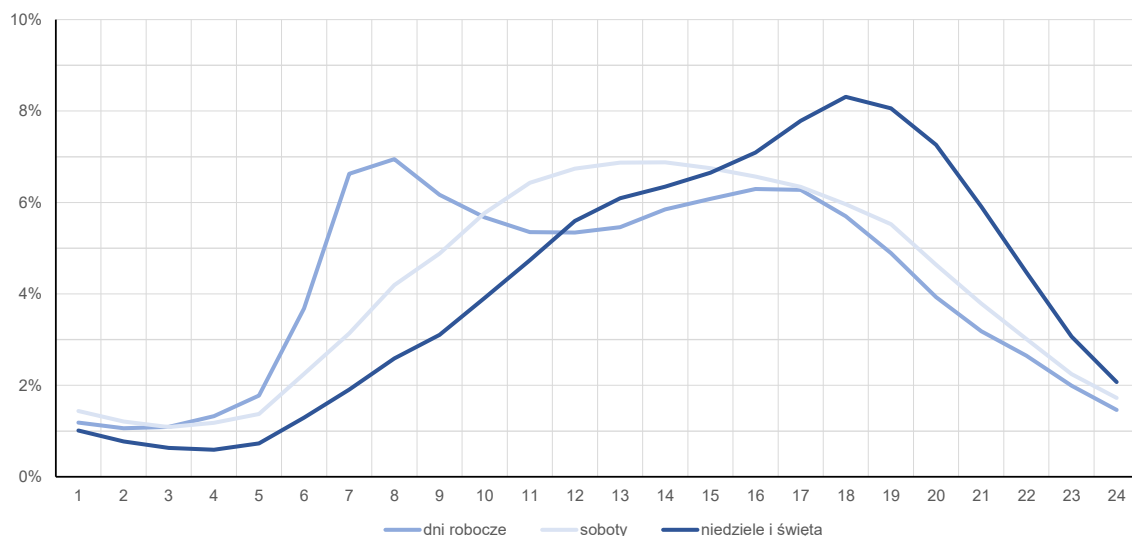
R03_12-1_30639_2025

Kierunek: Kosztrzyn



R03_12-2_30639_2025

Kierunek: Strumiany



Struktura rodzajowa ruchu wg pomiarów sprawdzających

Stacja nr 30639



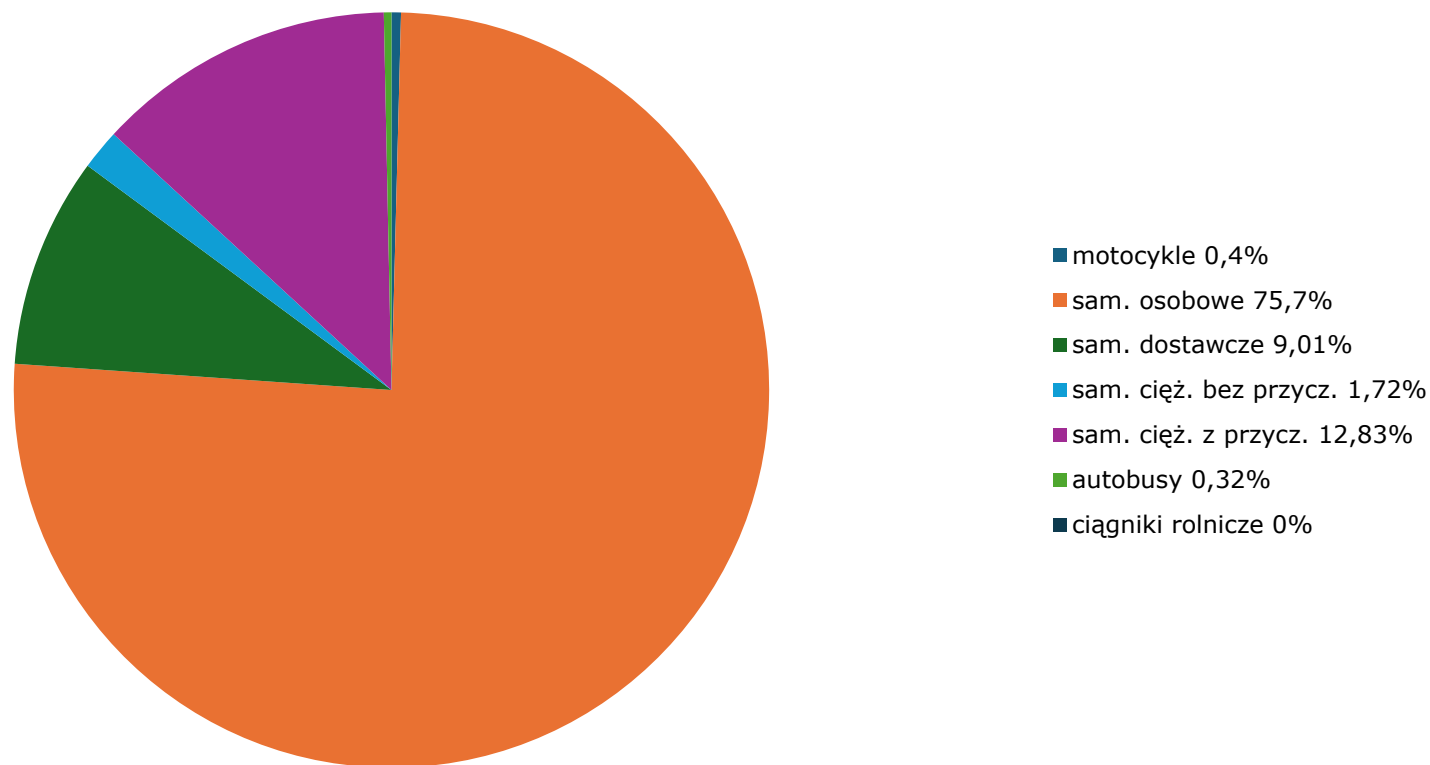
Generalna Dyrekcja
Dróg Krajowych i Autostrad

Miejscowość: Kosztrzyn
Odcinek: Kosztrzyn - Strumiany
Typ stacji: e-TOLL

Rok: 2025
Numer drogi: S5d
Oddział: Poznań

R04_03_30639_2025

Rodzajowa struktura ruchu wg Generalnego Pomiaru Ruchu w 2025 roku



Zestawienie 200 godzin o największym natężeniu ruchu w roku Generalna Dyrekcja Dróg Krajowych i Autostrad

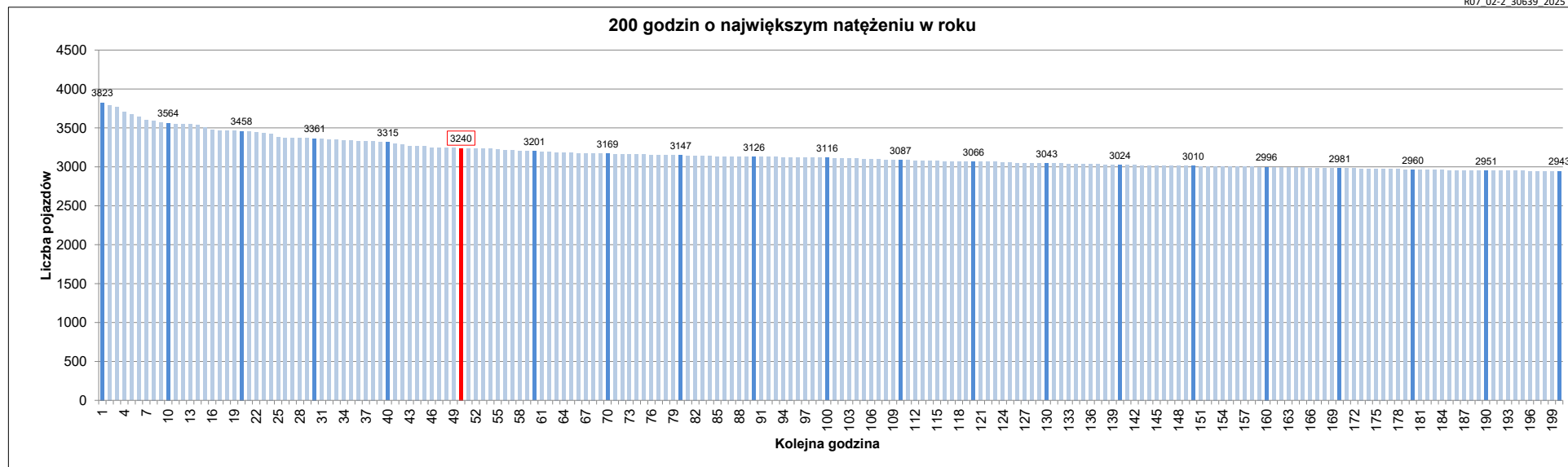
Stacja nr 30639

Miejscowość: Kosztrzyn
 Odcinek: Kosztrzyn - Strumiany
 Typ stacji: e-TOLL
 Rok: 2025
 Numer drogi: S5d
 Oddział: Poznań

R07_02-L_30639_2025

Udział ruchu w godzinach o największym natężeniu w roku w odniesieniu do SDRR w 2025 roku [%]																					
SDRR	1	10	20	30	40	50	60	70	80	90	100	110	120	130	140	150	160	170	180	190	200
38195	3823	3564	3361	3315	3315	3240	3201	3169	3147	3126	3116	3087	3066	3043	3024	3010	2996	2981	2960	2951	2943
Udział proc.	10%	9%	9%	9%	9%	8%	8%	8%	8%	8%	8%	8%	8%	8%	8%	8%	8%	8%	8%	8%	8%
Data	07.11.25	21.11.25	19.12.25	19.10.25	05.12.25	12.09.25	11.12.25	16.12.25	14.10.25	09.10.25	11.04.25	16.12.25	19.11.25	10.08.25	30.09.25	24.10.25	03.12.25	03.11.25	14.11.25	27.10.25	14.09.25
Nr dnia	5	5	5	7	5	5	4	2	2	4	5	2	3	7	2	5	3	1	5	1	7
Godzina	17	17	16	18	17	16	16	16	17	17	16	17	16	20	16	14	16	16	14	16	18

R07_02-2_30639_2025



Oznaczenia:
 - Wartości natężeni kolejnych 200 godzin
 - Wartości co dziesiątej wartości z posród 200 godzin
 - Wartości 50-tej godziny

SDRR: 38195 poj./dobę