

Zakres czasowy: **2025**

Raport dla stacji **30620**

Numer **30620**
Typ **eTOLL**
Oddział **Poznań**
Miejscowość **Konin**



SPIS TREŚCI

R00 Zbiorcze i podsumowujące	1
R00_01 Karta charakterystyki stacji ciągłych pomiarów ruchu	1
R02 Rozwój ruchu w latach	2
R02_03 Rozwój ruchu pojazdów ogółem dla poszczególnych stacji	2
R02_03C Rozwój ruchu pojazdów ciężkich dla poszczególnych stacji	3
R03 Wahania ruchu i ruch w poszczególne dni tygodnia	4
R03_01 Średni dobowy ruchu pojazdów ogółem w poszczególnych miesiącach i dniach tygodnia wraz ze wskaźnikami charakteryzującymi sezonowe (miesięczne) i tygodniowe wahania ruchu w odniesieniu do SDRR	4
R03_02 Sezonowe i tygodniowe wahania ruchu pojazdów ogółem dla danej stacji	5
R03_03 Dobowe wahania ruchu dla wybranych dni tygodnia dla pojazdów ogółem wraz z dystrybuantą	6
R03_04 Uśrednione dobowe rozkłady ruchu dla wybranych dni tygodnia, dla pojazdów lekkich i ciężkich	7
R03_07 Analiza ruchu pojazdów ogółem w poszczególnych dniach tygodnia dla każdego miesiąca, w podziale na kierunki ruchu	8
R03_08 Analiza ruchu w święta i dni okoloświąteczne	20
R03_10 Proporcja dobowego natężenia ruchu do SDRR, dla każdego dnia w roku, dla pojazdów ogółem	30
R03_11 Nierównomierność kierunkowa dla każdego dnia w roku, dla pojazdów ogółem	31
R03_12 Dobowe wahania ruchu w podziale na kierunki oraz na pojazdy ogółem	32
R04 Struktura rodzajowa ruchu	33
R04_03 Wykres rodzajowej struktury ruchu wg pomiarów ręcznych lub automatycznych	33
R07 Godziny o największym natężeniu i charakter ruchu	34
R07_02 Zestawienie 200 godzin o największym natężeniu ruchu w roku, dla obu kierunków łącznie	34

Karta charakterystyki stacji ciągłych pomiarów ruchu

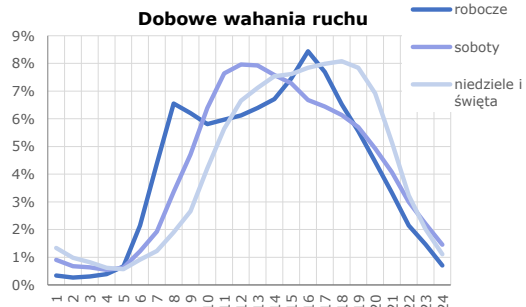
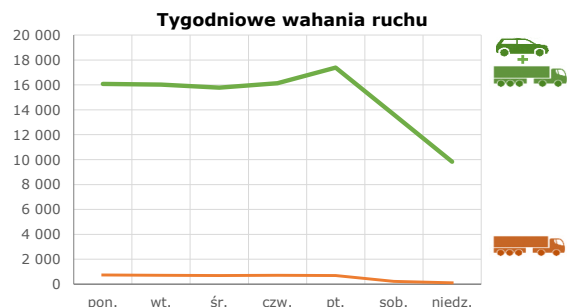
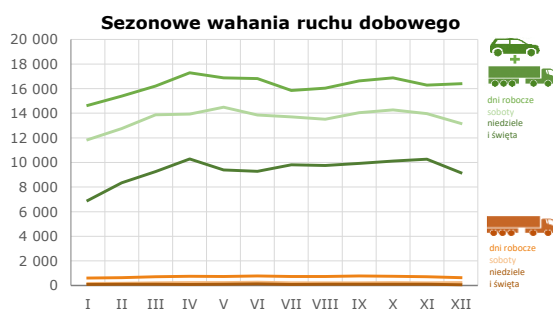
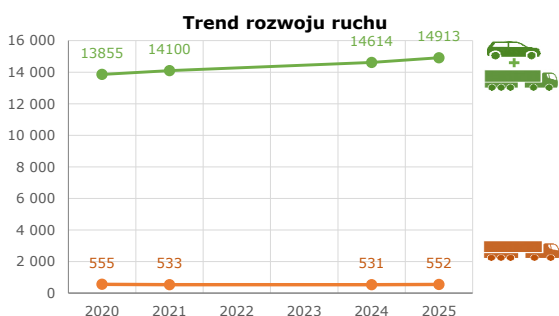
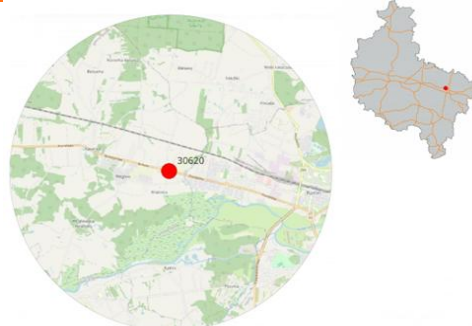
Stacja nr 30620



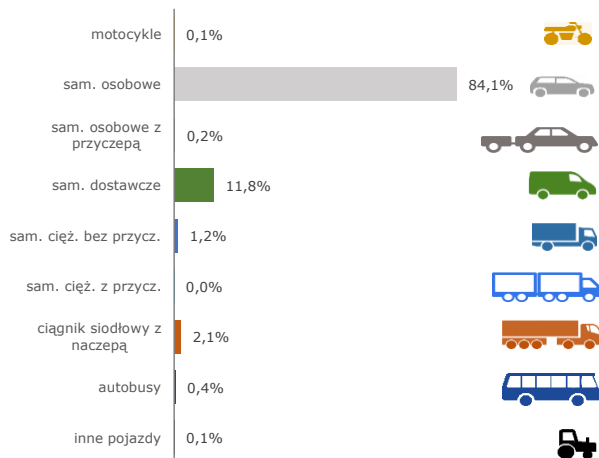
Generalna Dyrekcja Dróg Krajowych i Autostrad

Nr stacji: 30620
Typ stacji: e-TOLL
Lokalizacja: Konin
Numer drogi: 92
Pikietaż: 46,450

Stacja działa od: 01.01.2013
Charakter ruchu: G
Liczba dni w archiwizacji: 365
Procent doszacowanych godzin: 0,45%



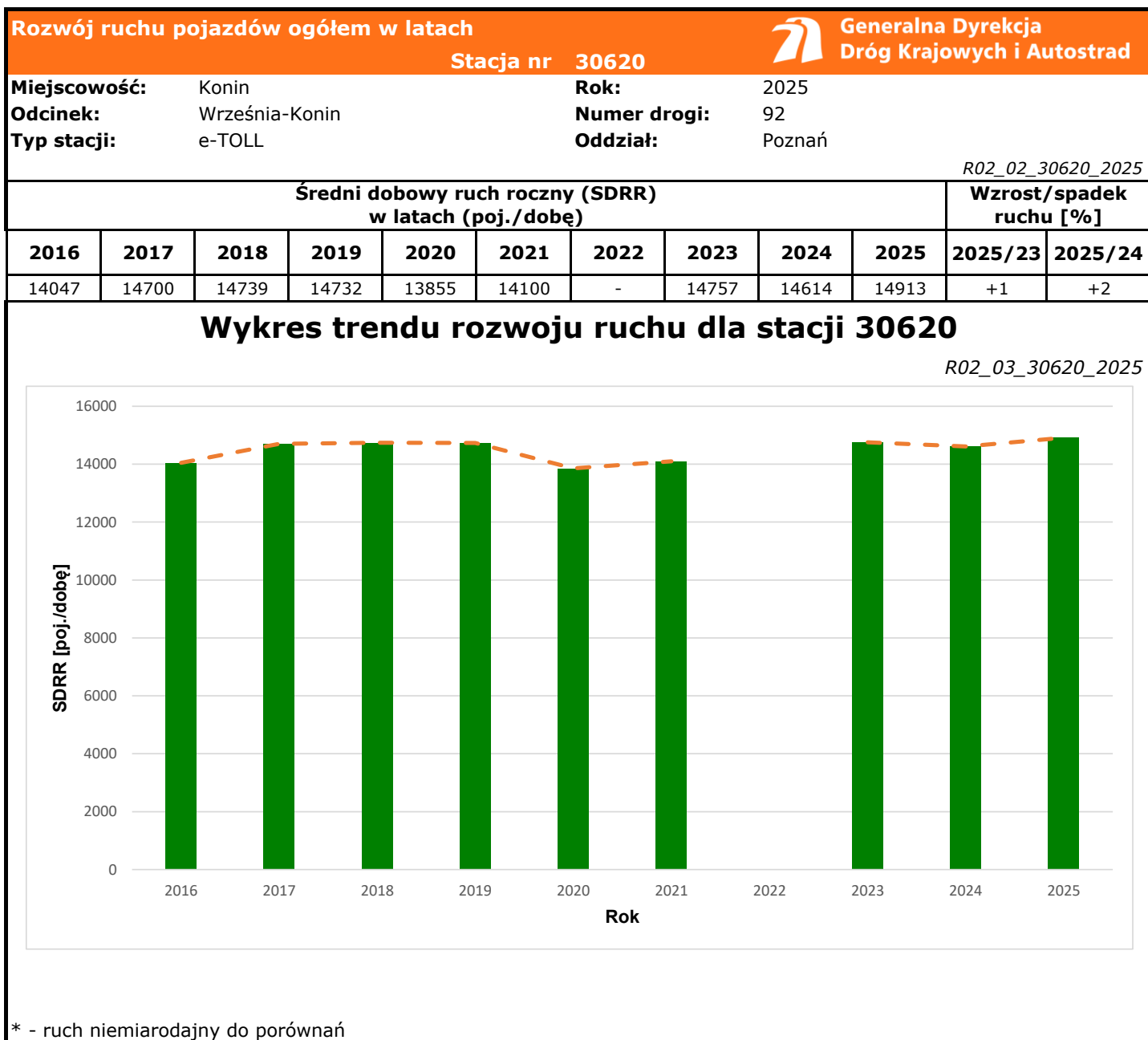
Struktura rodzajowa ruchu

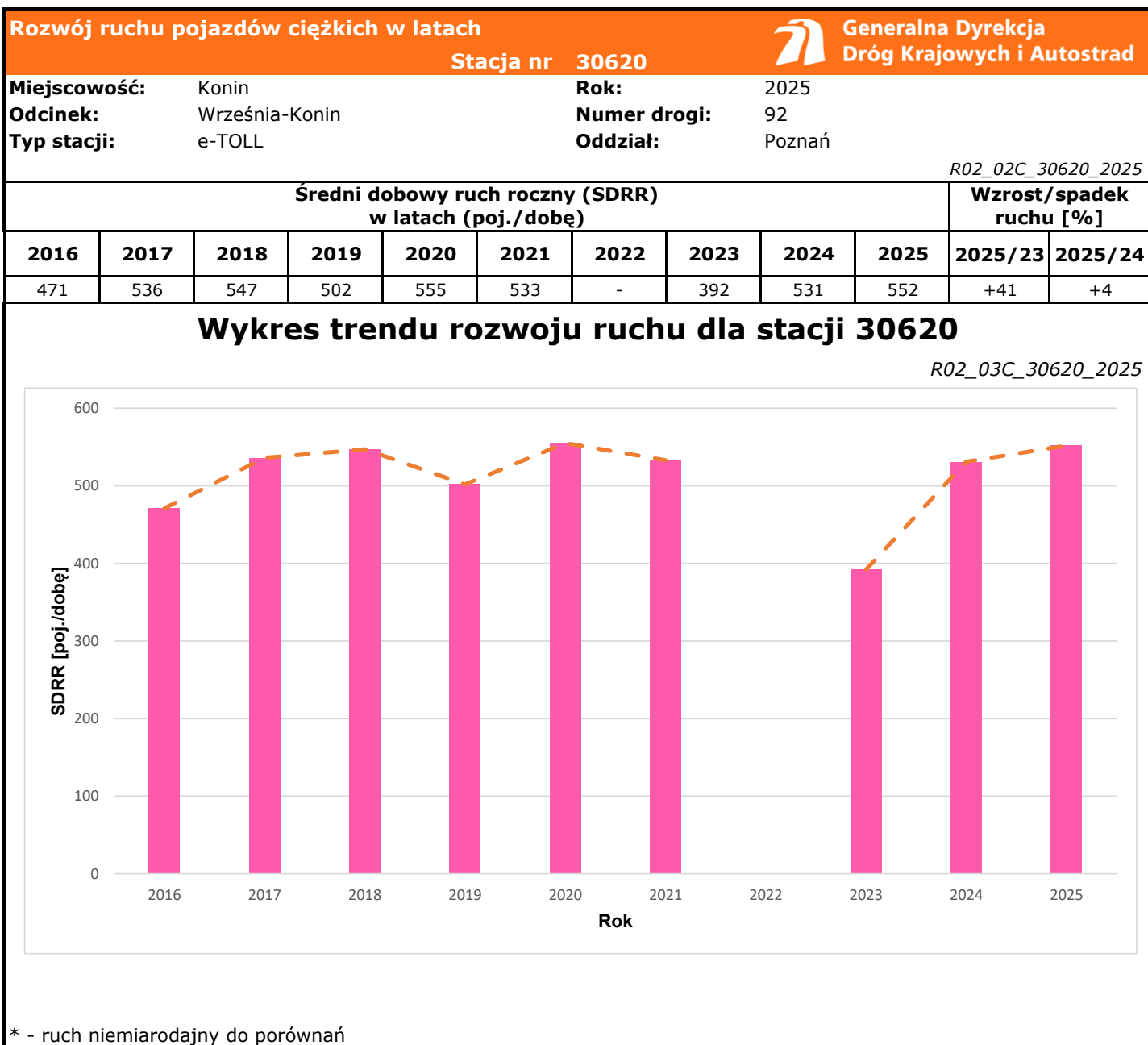


Godzina 50-ta

Natężenie: 1461
 Udział proc.: 10%
 Dzień: 05.11.2025 (środa)
 Godzina: 16







Średni dobowy ruch dla poszczególnych dni tygodnia w poszczególnych miesiącach roku														
Stacja nr 30620														
Miejsowość: Konin Odcinek: Września-Konin Typ stacji: e-TOLL														
Rok: 2025 Numer drogi: 92 Oddział: Poznań														
Ruch ogółem														
R03_01_30620_2025														
Dni tygodnia:		Styczeń	Luty	Marzec	Kwiecień	Maj	Czerwiec	Lipiec	Sierpień	Wrzesień	Październik	Listopad	Grudzień	Cały rok
1. Poniedziałki	a	14320	15260	16111	16966	16920	16623	15566	15774	16458	16359	16152	16399	16076
	b	1,090	1,089	1,083	1,073	1,094	1,085	1,060	1,067	1,075	1,052	1,069	1,100	1,078
	c	0,891	0,949	1,002	1,055	1,053	1,034	0,968	0,981	1,024	1,018	1,005	1,020	1,000
2. Wtorki	a	14597	15015	15935	16882	16592	16584	15703	15576	16381	16363	16246	16431	16025
	b	1,111	1,072	1,071	1,068	1,073	1,082	1,069	1,054	1,070	1,053	1,076	1,102	1,075
	c	0,911	0,937	0,994	1,053	1,035	1,035	0,980	0,972	1,022	1,021	1,014	1,025	1,000
3. Środy	a	14541	15184	15730	17304	16673	16808	15482	15686	16199	16383	15094	14268	15779
	b	1,107	1,084	1,057	1,094	1,078	1,097	1,054	1,061	1,059	1,054	0,999	0,957	1,058
	c	0,922	0,962	0,997	1,097	1,057	1,065	0,981	0,994	1,027	1,038	0,957	0,904	1,000
4. Czwartki	a	14312	15043	15625	17055	16861	16642	15651	16202	16366	16754	16276	16734	16127
	b	1,089	1,074	1,050	1,079	1,090	1,086	1,066	1,096	1,069	1,078	1,078	1,122	1,081
	c	0,887	0,933	0,969	1,058	1,046	1,032	0,970	1,005	1,015	1,039	1,009	1,038	1,000
5. Piątki	a	15438	16464	17614	18251	17355	17468	16871	16965	17735	18563	17717	18187	17385
	b	1,175	1,175	1,184	1,154	1,122	1,140	1,149	1,148	1,159	1,194	1,173	1,220	1,166
	c	0,888	0,947	1,013	1,050	0,998	1,005	0,970	0,976	1,020	1,068	1,019	1,046	1,000
6. Soboty	a	11854	12757	13869	13932	14493	13863	13707	13513	14048	14278	13980	13167	13622
	b	0,902	0,910	0,932	0,881	0,937	0,905	0,934	0,914	0,918	0,918	0,926	0,883	0,913
	c	0,870	0,936	1,018	1,023	1,064	1,018	1,006	0,992	1,031	1,048	1,026	0,967	1,000
7. Niedziele	a	8048	8352	9258	11036	10402	10529	9804	10328	9931	10119	9391	10787	9831
	b	0,613	0,596	0,622	0,698	0,672	0,687	0,668	0,699	0,649	0,651	0,622	0,724	0,659
	c	0,819	0,850	0,942	1,123	1,058	1,071	0,997	1,051	1,010	1,029	0,955	1,097	1,000
8. Dni robocze	a	14642	15393	16203	17291	16880	16825	15855	16040	16628	16884	16297	16404	16278
	b	1,114	1,099	1,089	1,094	1,091	1,098	1,080	1,085	1,087	1,086	1,079	1,100	1,092
	c	0,899	0,946	0,995	1,062	1,037	1,034	0,974	0,985	1,022	1,037	1,001	1,008	1,000
9. Święta	a	6347	-	-	9911	8896	8020	-	9170	-	-	10697	8358	8771
	b	0,483	-	-	0,627	0,575	0,523	-	0,620	-	-	0,708	0,561	0,588
	c	0,724	-	-	1,130	1,014	0,914	-	1,045	-	-	1,220	0,953	1,000
10. Niedziele i święta	a	6914	8352	9258	10286	9397	9275	9804	9749	9931	10119	10262	9167	9376
	b	0,526	0,596	0,622	0,651	0,607	0,605	0,668	0,660	0,649	0,651	0,679	0,615	0,629
	c	0,737	0,891	0,987	1,097	1,002	0,989	1,046	1,040	1,059	1,079	1,094	0,978	1,000
11. Wszystkie dni	a	13139	14011	14878	15811	15470	15323	14683	14781	15303	15545	15104	14908	14913
	b	1,000	1,000	1,000	1,000	1,000	1,000	1,000	1,000	1,000	1,000	1,000	1,000	1,000
	c	0,881	0,940	0,998	1,060	1,037	1,027	0,985	0,991	1,026	1,042	1,013	1,000	1,000

Legenda:

a = średni dobowy ruch danego dnia (dni) tygodnia

b = $\frac{\text{średni dobowy ruch danego dnia (dni) tygodnia w miesiącu}}{\text{średni dobowy ruch we wszystkie dni miesiąca}}$

c = $\frac{\text{średni dobowy ruch danego dnia (dni) tygodnia w miesiącu}}{\text{średni dobowy ruch danego dnia (dni) tygodnia w roku}}$

Sezonowe i tygodniowe wahania ruchu dobowego pojazdów ogółem w latach



Generalna Dyrekcja
Dróg Krajowych i Autostrad

Stacja nr 30620

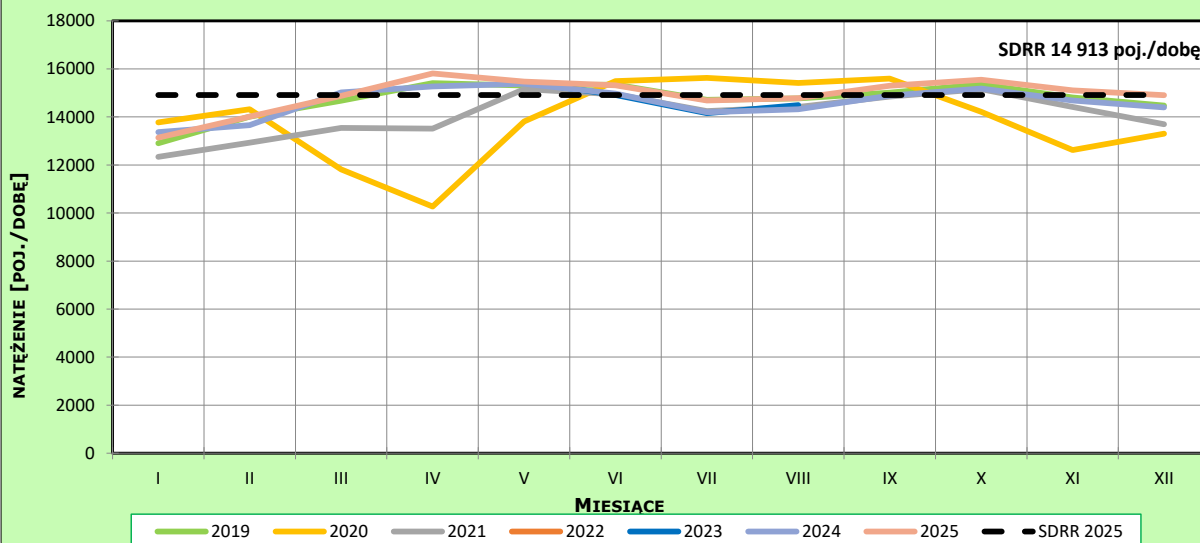
Miejscowość: Konin
Odcinek: Września-Konin
Typ stacji: e-TOLL

Rok: 2025
Numer drogi: 92
Oddział: Poznań

Ruch ogółem

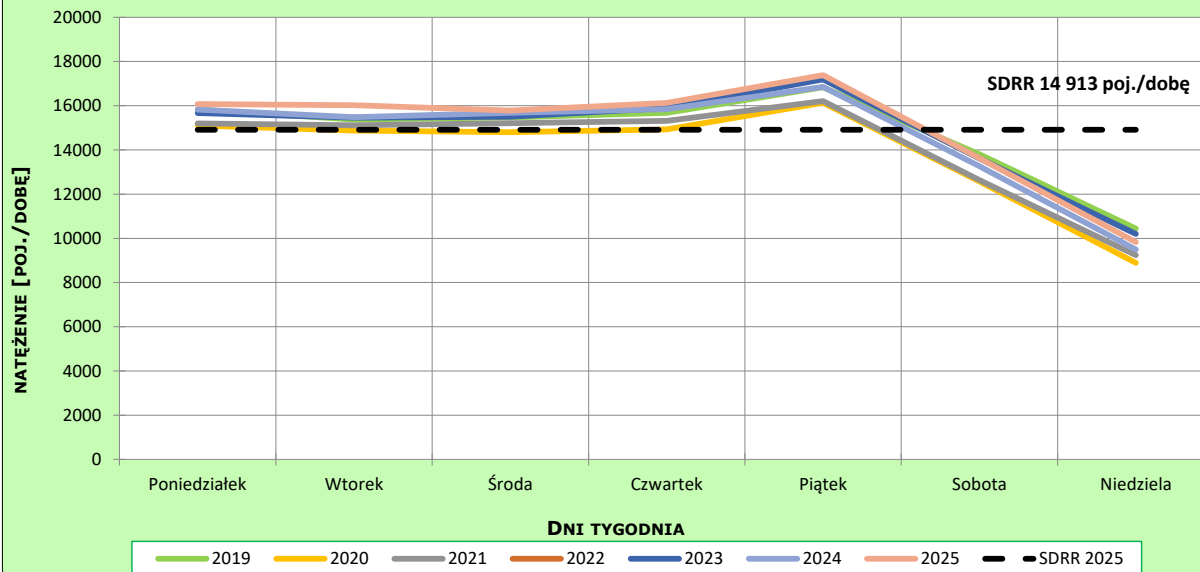
R03_02-1_30620_2025

Sezonowe wahania ruchu dobowego



R03_02-2_30620_2025

Tygodniowe wahania ruchu dobowego



Dobowe wahania ruchu pojazdów ogółem



Generalna Dyrekcja
Dróg Krajowych i Autostrad

Stacja nr 30620

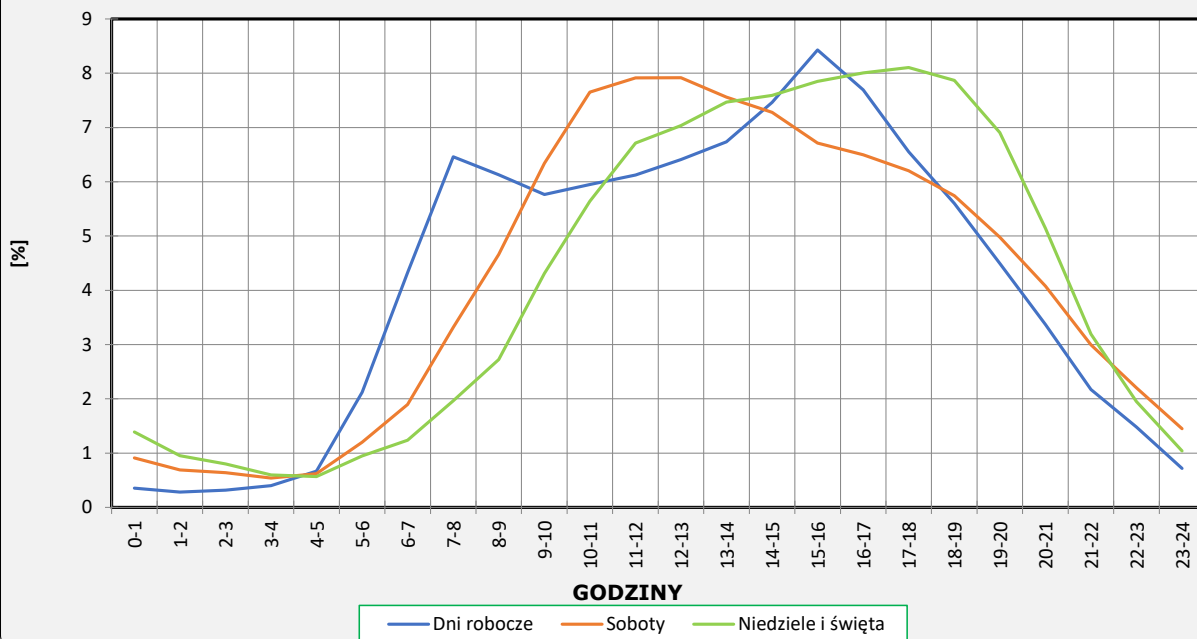
Miejscowość: Konin
Odcinek: Września-Konin
Typ stacji: e-TOLL

Rok: 2025
Numer drogi: 92
Oddział: Poznań

Ruch ogółem

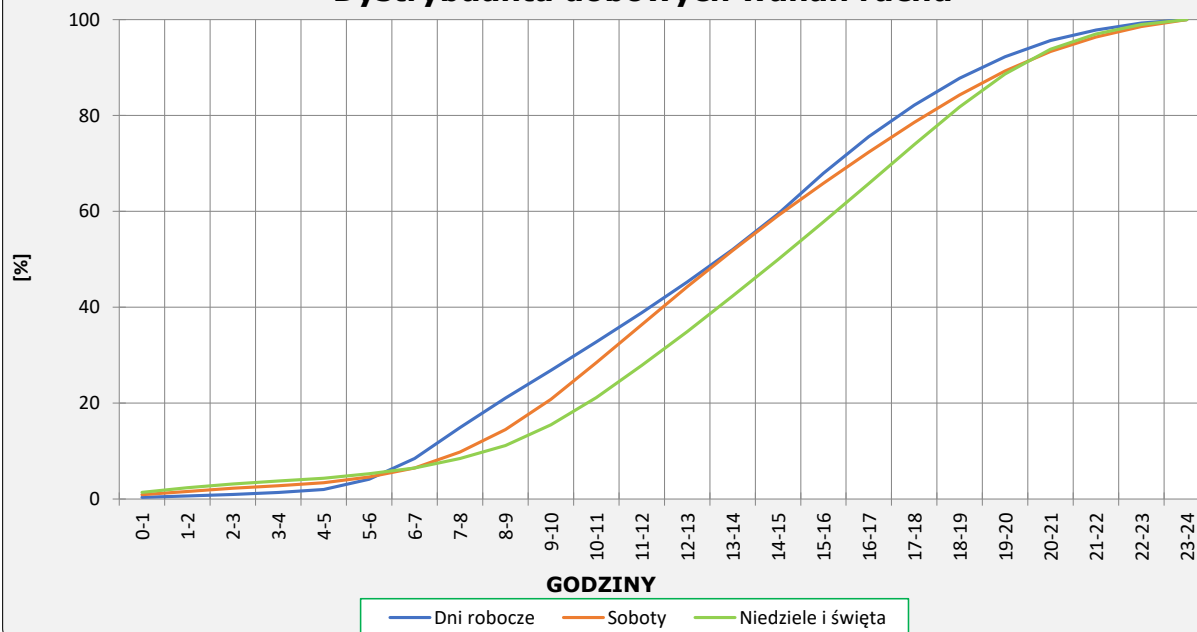
R03_03-1_30620_2025

Dobowe wahania ruchu



R03_03-2_30620_2025

Dystrybuanta dobowych wahań ruchu



Uśrednione dobowe rozkłady ruchu dla wybranych dni tygodnia, dla pojazdów lekkich i ciężkich



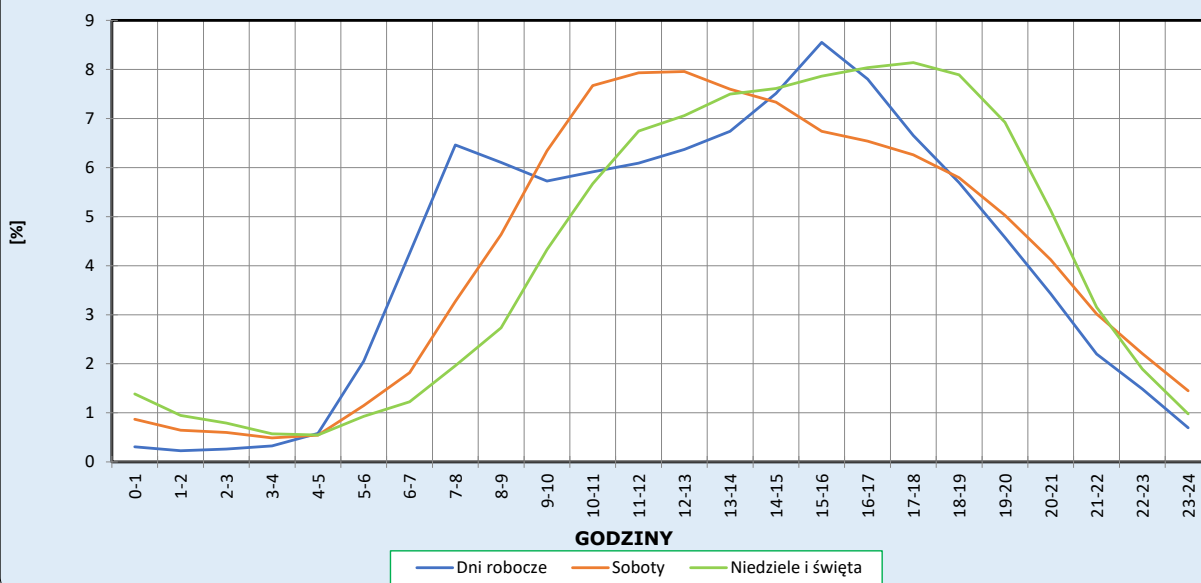
Stacja nr 30620

Miejscowość: Konin
Odcinek: Września-Konin
Typ stacji: e-TOLL

Rok: 2025
Numer drogi: 92
Oddział: Poznań

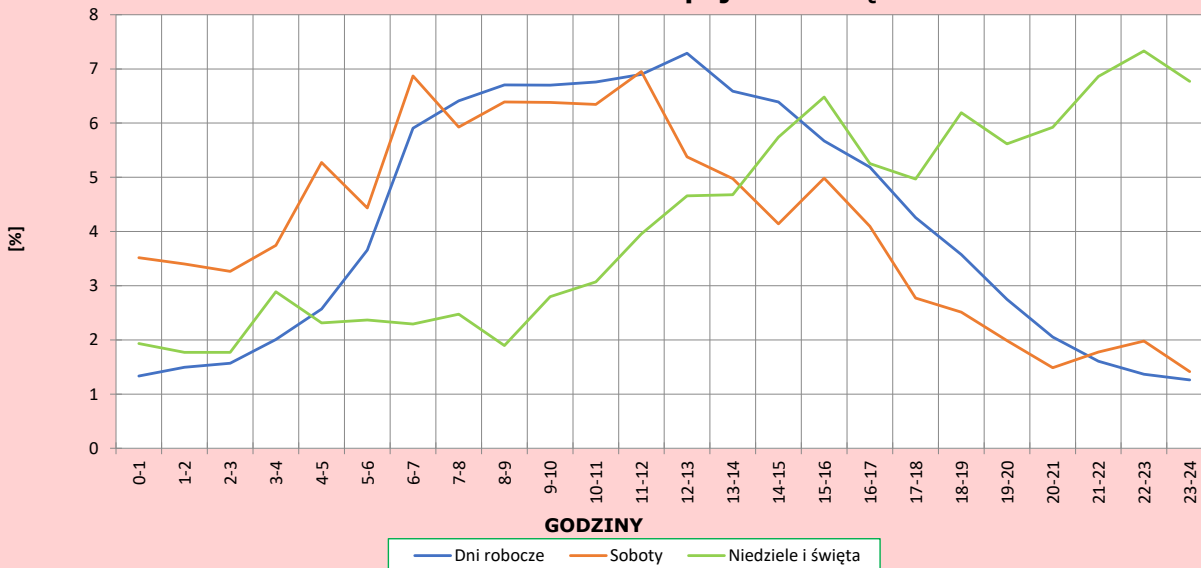
R03_04-1_30620_2025

Dobowe wahania ruchu pojazdów lekkich



R03_04-2_30620_2025

Dobowe wahania ruchu pojazdów ciężkich



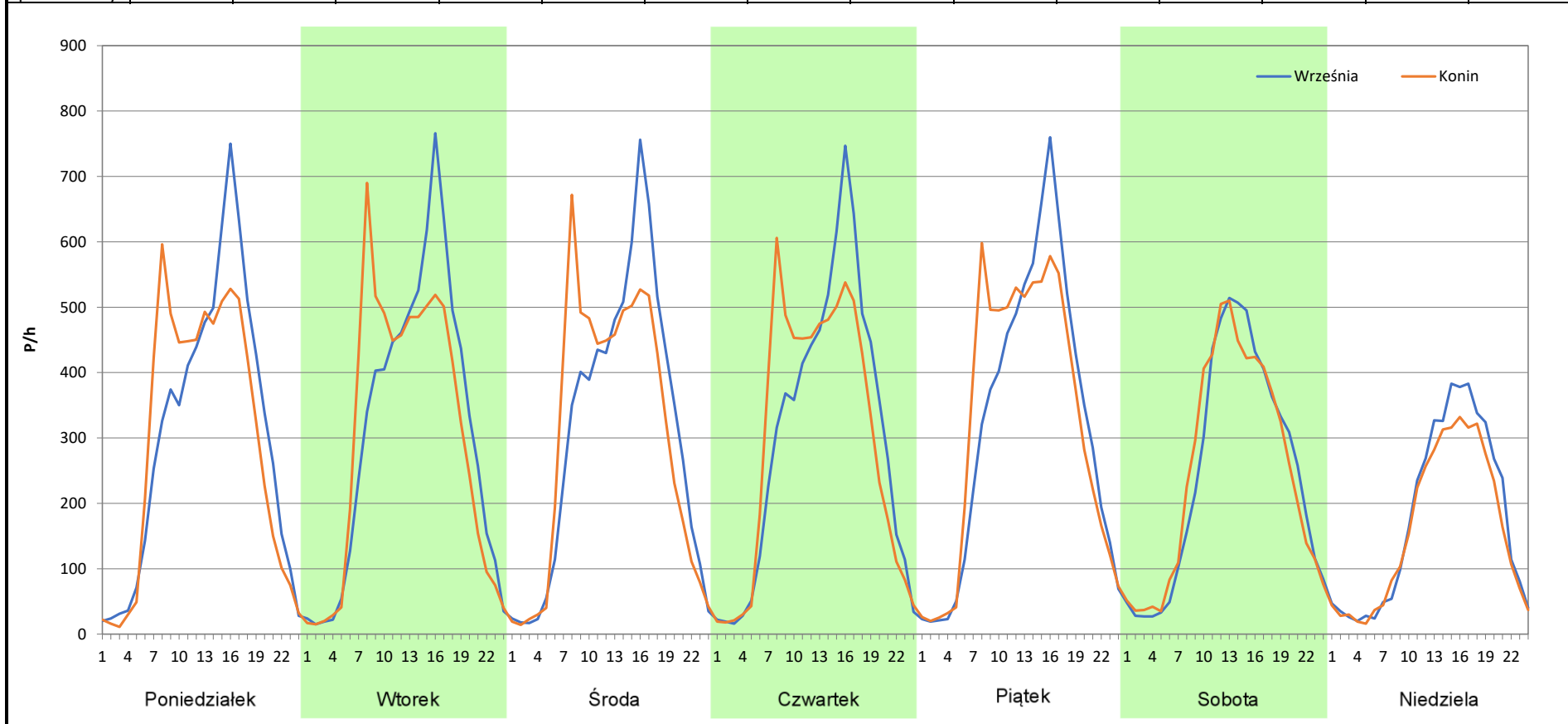
Analiza ruchu pojazdów ogółem w poszczególnych dniach tygodnia dla każdego miesiąca, w podziale na kierunki ruchu

 **Generalna Dyrekcja Dróg Krajowych i Autostrad**

Stacja nr 30620

Miejscowość:	Konin	Rok:	2025
Odcinek:	Września-Konin	Numer drogi:	92
Typ stacji:	e-TOLL	Oddział:	Poznań
Miesiąc:	Styczeń		<i>R03_07-1_30620_2025</i>

Dzień tygodnia	Poniedziałek		Wtorek		Środa		Czwartek		Piątek		Sobota		Niedziela	
	Września	Konin	Września	Konin	Września	Konin	Września	Konin	Września	Konin	Września	Konin	Września	Konin
Kierunek	7283	7038	7419	7182	7363	7182	7231	7077	7663	7778	5907	5954	4248	3806
SDR	7283	7038	7419	7182	7363	7182	7231	7077	7663	7778	5907	5954	4248	3806
Razem	14321		14601		14545		14308		15441		11861		8054	
Podział procentowy	50,86%	49,14%	50,81%	49,19%	50,62%	49,38%	50,54%	49,46%	49,63%	50,37%	49,80%	50,20%	52,74%	47,26%



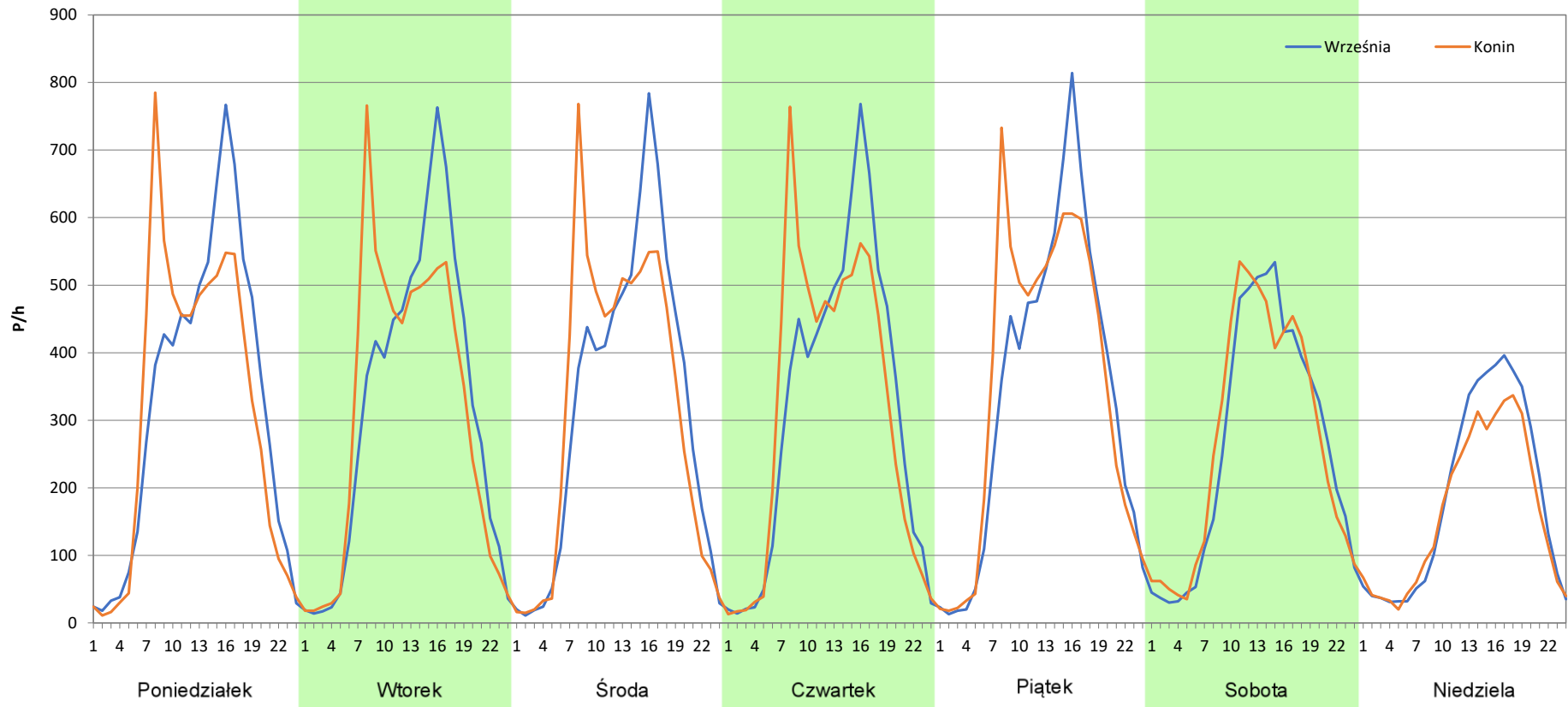
Analiza ruchu pojazdów ogółem w poszczególnych dniach tygodnia dla każdego miesiąca, w podziale na kierunki ruchu

Stacja nr 30620

Miejscowość:	Konin	Rok:	2025
Odcinek:	Września-Konin	Numer drogi:	92
Typ stacji:	e-TOLL	Oddział:	Poznań
Miesiąc:	Luty		

R03_07-2_30620_2025

Dzień tygodnia	Poniedziałek		Wtorek		Środa		Czwartek		Piątek		Sobota		Niedziela	
	Września	Konin	Września	Konin	Września	Konin	Września	Konin	Września	Konin	Września	Konin	Września	Konin
Kierunek	7778	7490	7593	7430	7626	7562	7558	7491	8097	8372	6310	6455	4432	3924
SDR	7778	7490	7593	7430	7626	7562	7558	7491	8097	8372	6310	6455	4432	3924
Razem	15268		15023		15188		15049		16469		12765		8356	
Podział procentowy	50,94%	49,06%	50,54%	49,46%	50,21%	49,79%	50,22%	49,78%	49,17%	50,83%	49,43%	50,57%	53,04%	46,96%





Analiza ruchu pojazdów ogółem w poszczególnych dniach tygodnia dla każdego miesiąca, w podziale na kierunki ruchu

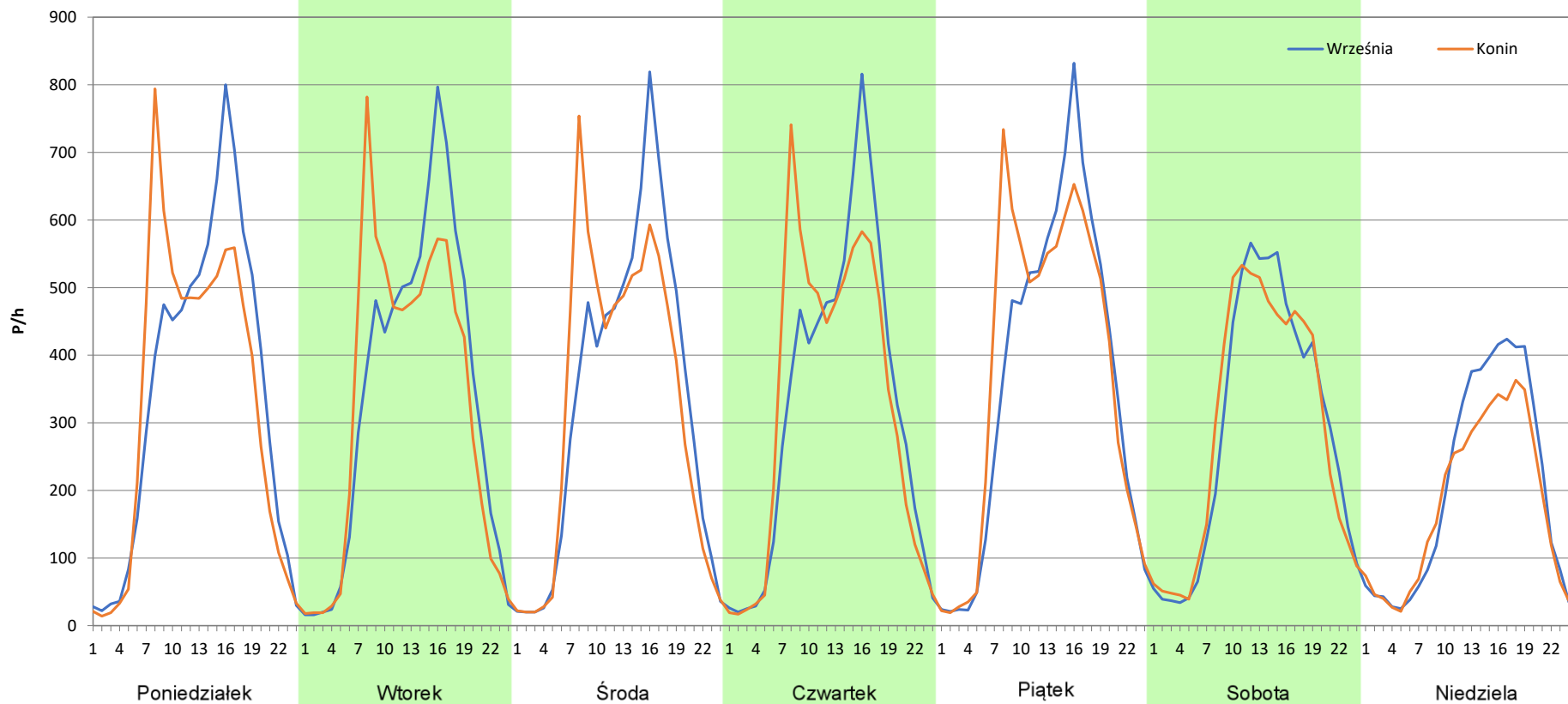
Stacja nr 30620

Miejscowość: Konin
Odcinek: Września-Konin
Typ stacji: e-TOLL
Miesiąc: Marzec

Rok: 2025
Numer drogi: 92
Oddział: Poznań

R03_07-3_30620_2025

Dzień tygodnia	Poniedziałek		Wtorek		Środa		Czwartek		Piątek		Sobota		Niedziela	
Kierunek	Września	Konin	Września	Konin	Września	Konin	Września	Konin	Września	Konin	Września	Konin	Września	Konin
SDR	8256	7859	8097	7850	7965	7771	7811	7823	8658	8962	6922	6947	4917	4339
Razem	16115		15947		15736		15634		17620		13869		9256	
Podział procentowy	51,23%	48,77%	50,77%	49,23%	50,62%	49,38%	49,96%	50,04%	49,14%	50,86%	49,91%	50,09%	53,12%	46,88%



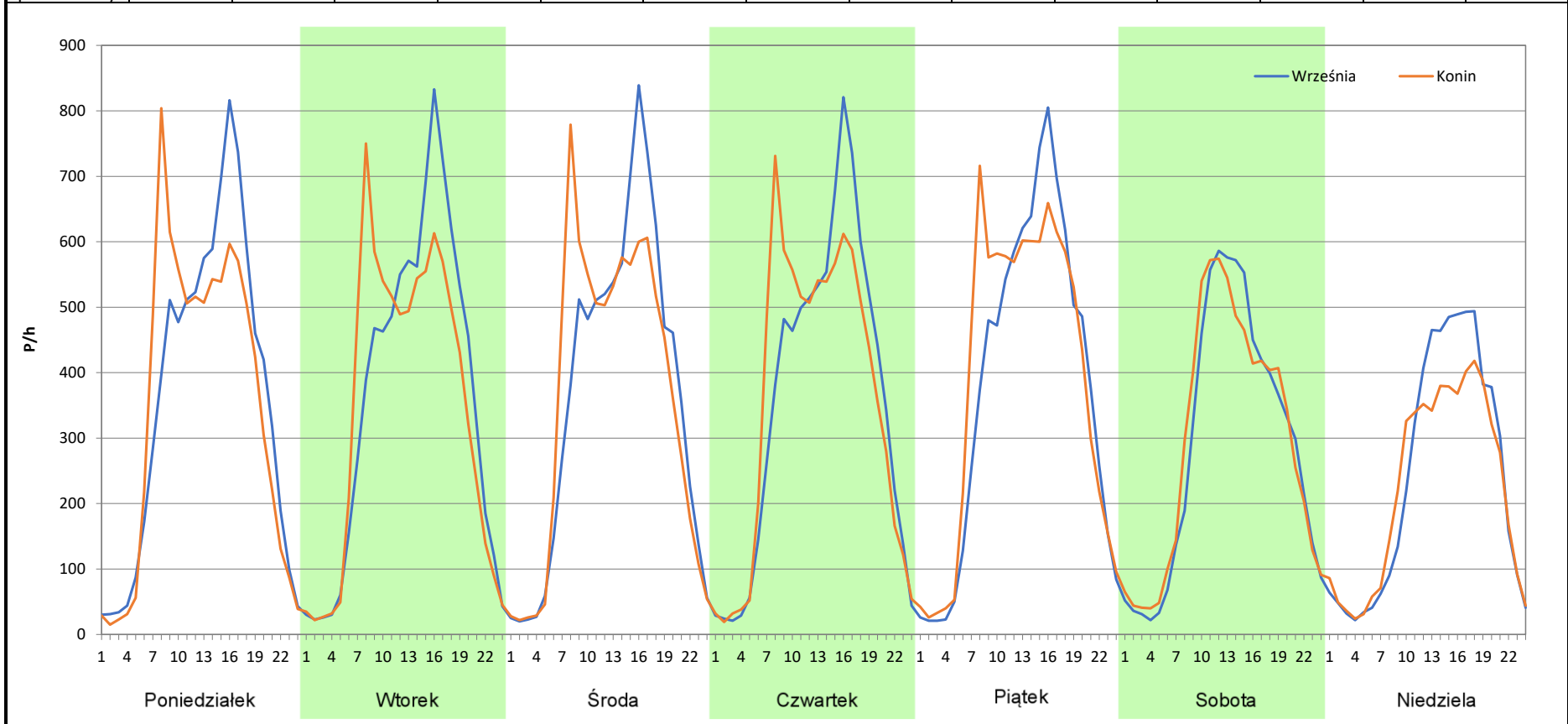
Analiza ruchu pojazdów ogółem w poszczególnych dniach tygodnia dla każdego miesiąca, w podziale na kierunki ruchu

 **Generalna Dyrekcja Dróg Krajowych i Autostrad**

Stacja nr 30620

Miejscowość:	Konin	Rok:	2025
Odcinek:	Września-Konin	Numer drogi:	92
Typ stacji:	e-TOLL	Oddział:	Poznań
Miesiąc:	Kwiecień	<i>R03_07-4_30620_2025</i>	

Dzień tygodnia	Poniedziałek		Wtorek		Środa		Czwartek		Piątek		Sobota		Niedziela	
	Września	Konin	Września	Konin	Września	Konin	Września	Konin	Września	Konin	Września	Konin	Września	Konin
Kierunek	8638	8329	8608	8277	8691	8616	8535	8529	8960	9296	6906	7029	5719	5314
Razem	16967		16885		17307		17064		18256		13935		11033	
Podział procentowy	50,91%	49,09%	50,98%	49,02%	50,22%	49,78%	50,02%	49,98%	49,08%	50,92%	49,56%	50,44%	51,84%	48,16%



Analiza ruchu pojazdów ogółem w poszczególnych dniach tygodnia dla każdego miesiąca, w podziale na kierunki ruchu



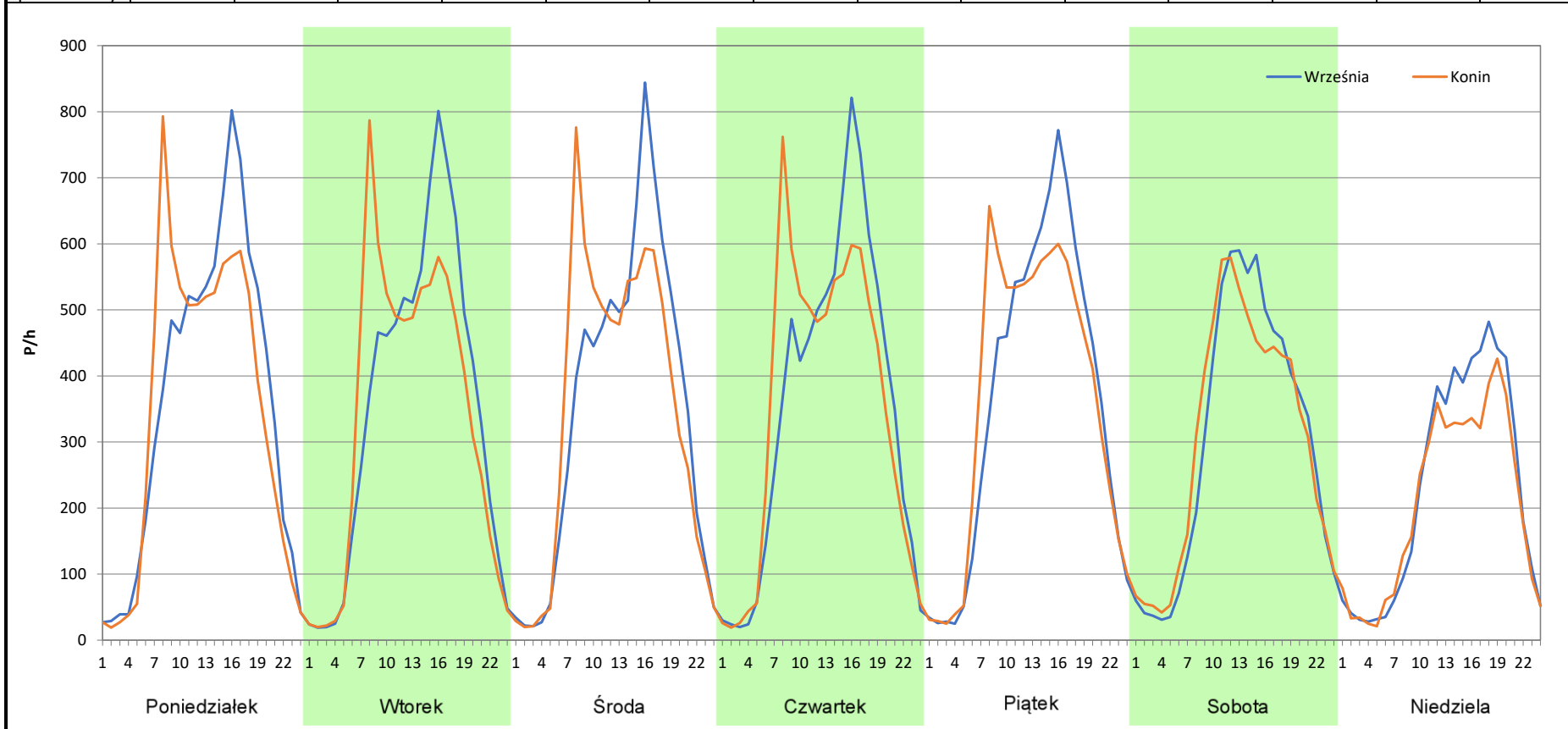
Stacja nr 30620

Miejscowość: Konin
Odcinek: Września-Konin
Typ stacji: e-TOLL
Miesiąc: Maj

Rok: 2025
Numer drogi: 92
Oddział: Poznań

R03_07-5_30620_2025

Dzień tygodnia	Poniedziałek		Wtorek		Środa		Czwartek		Piątek		Sobota		Niedziela	
	Września	Konin	Września	Konin	Września	Konin	Września	Konin	Września	Konin	Września	Konin	Września	Konin
Kierunek	8619	8306	8417	8181	8381	8294	8446	8418	8646	8712	7246	7251	5480	4926
SDR	8619	8306	8417	8181	8381	8294	8446	8418	8646	8712	7246	7251	5480	4926
Razem	16925		16598		16675		16864		17358		14497		10406	
Podział procentowy	50,92%	49,08%	50,71%	49,29%	50,26%	49,74%	50,08%	49,92%	49,81%	50,19%	49,98%	50,02%	52,66%	47,34%



Analiza ruchu pojazdów ogółem w poszczególnych dniach tygodnia dla każdego miesiąca, w podziale na kierunki ruchu



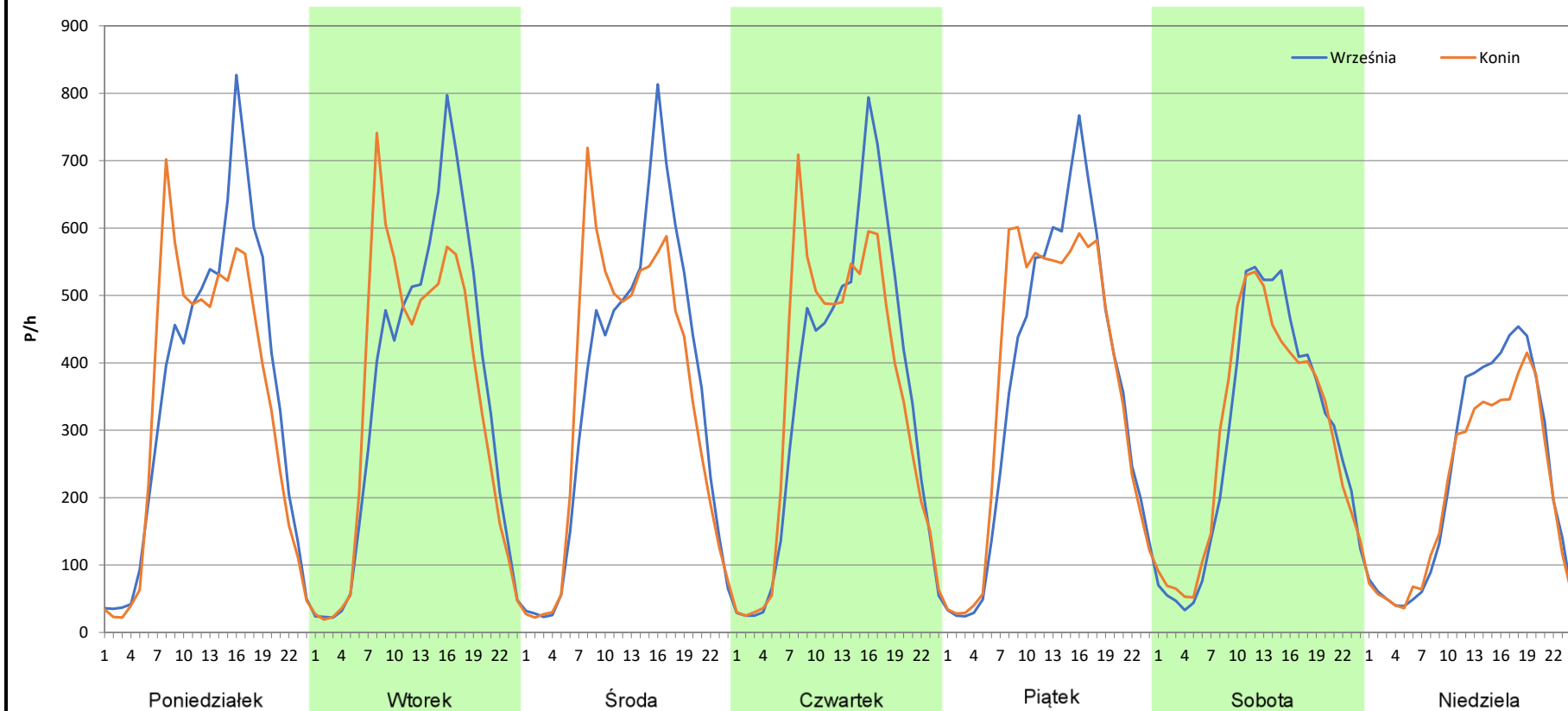
Stacja nr 30620

Miejscowość: Konin
Odcinek: Września-Konin
Typ stacji: e-TOLL
Miesiąc: Czerwiec

Rok: 2025
Numer drogi: 92
Oddział: Poznań

R03_07-6_30620_2025

Dzień tygodnia	Poniedziałek		Wtorek		Środa		Czwartek		Piątek		Sobota		Niedziela	
Kierunek	Września	Konin	Września	Konin	Września	Konin	Września	Konin	Września	Konin	Września	Konin	Września	Konin
SDR	8556	8065	8440	8148	8485	8329	8380	8264	8642	8833	6906	6961	5510	5018
Razem	16621		16588		16814		16644		17475		13867		10528	
Podział procentowy	51,48%	48,52%	50,88%	49,12%	50,46%	49,54%	50,35%	49,65%	49,45%	50,55%	49,80%	50,20%	52,34%	47,66%



Analiza ruchu pojazdów ogółem w poszczególnych dniach tygodnia dla każdego miesiąca, w podziale na kierunki ruchu

 **Generalna Dyrekcja Dróg Krajowych i Autostrad**

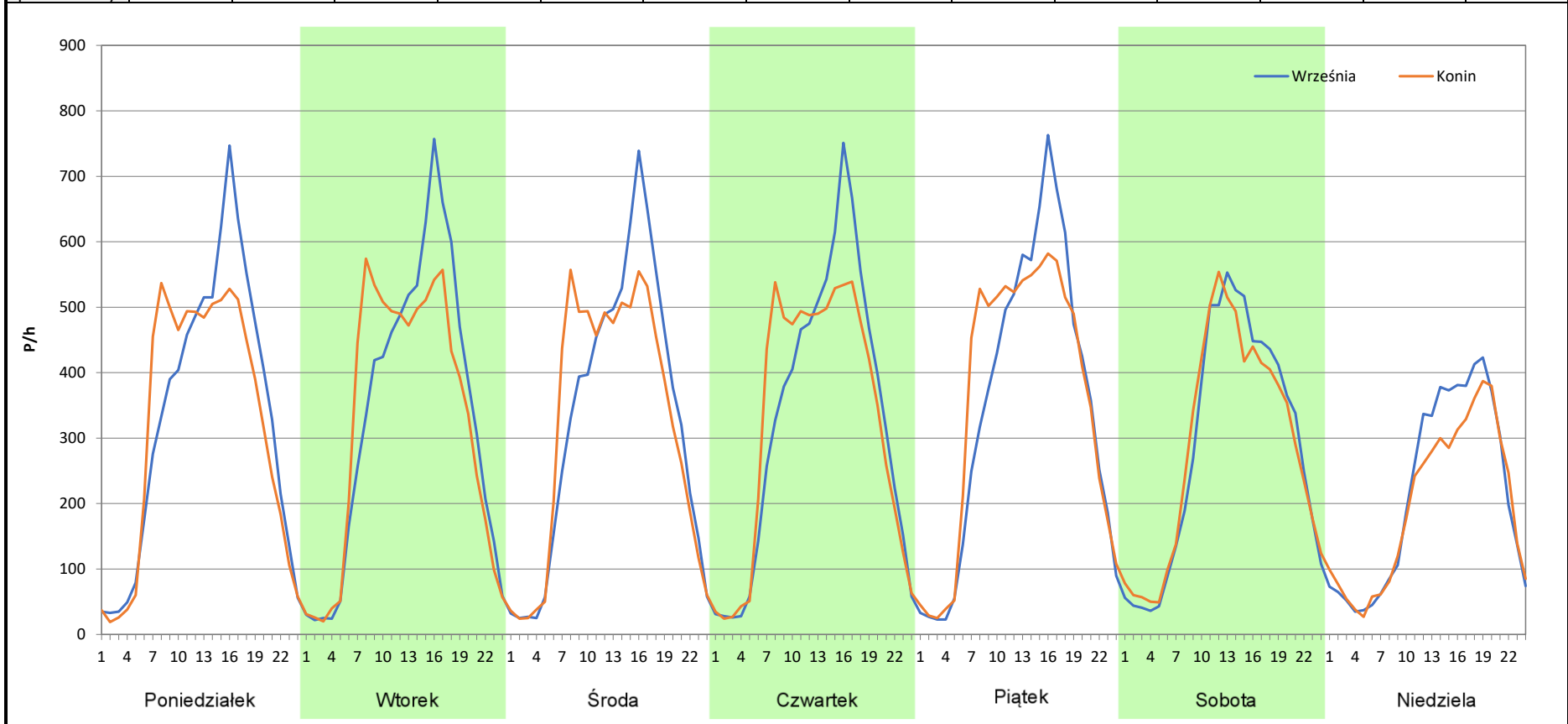
Stacja nr 30620

Miejscowość: Konin
Odcinek: Września-Konin
Typ stacji: e-TOLL
Miesiąc: Lipiec

Rok: 2025
Numer drogi: 92
Oddział: Poznań

R03_07-7_30620_2025

Dzień tygodnia	Poniedziałek		Wtorek		Środa		Czwartek		Piątek		Sobota		Niedziela	
	Września	Konin	Września	Konin	Września	Konin	Września	Konin	Września	Konin	Września	Konin	Września	Konin
SDR	7957	7616	7972	7732	7816	7666	7874	7780	8335	8543	6872	6839	5112	4701
Razem	15573		15704		15482		15654		16878		13711		9813	
Podział procentowy	51,09%	48,91%	50,76%	49,24%	50,48%	49,52%	50,30%	49,70%	49,38%	50,62%	50,12%	49,88%	52,09%	47,91%



Analiza ruchu pojazdów ogółem w poszczególnych dniach tygodnia dla każdego miesiąca, w podziale na kierunki ruchu



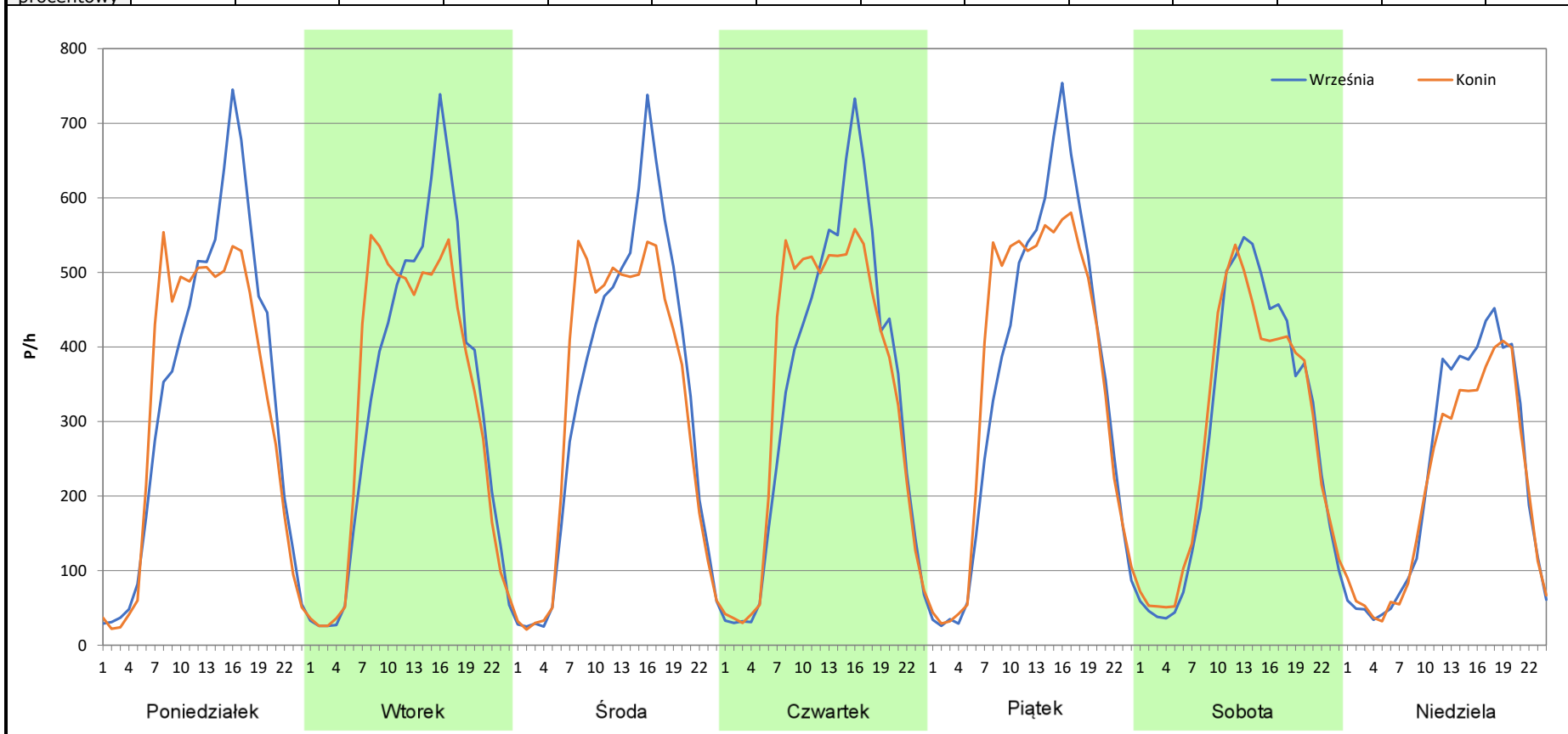
Stacja nr 30620

Miejscowość: Konin
Odcinek: Września-Konin
Typ stacji: e-TOLL
Miesiąc: Sierpień

Rok: 2025
Numer drogi: 92
Oddział: Poznań

R03_07-8_30620_2025

Dzień tygodnia	Poniedziałek		Wtorek		Środa		Czwartek		Piątek		Sobota		Niedziela	
	Września	Konin	Września	Konin	Września	Konin	Września	Konin	Września	Konin	Września	Konin	Września	Konin
Kierunek SDR	8084	7695	7866	7713	7940	7751	8090	8115	8421	8550	6773	6742	5351	4977
Razem	15779		15579		15691		16205		16971		13515		10328	
Podział procentowy	51,23%	48,77%	50,49%	49,51%	50,60%	49,40%	49,92%	50,08%	49,62%	50,38%	50,11%	49,89%	51,81%	48,19%



Analiza ruchu pojazdów ogółem w poszczególnych dniach tygodnia dla każdego miesiąca, w podziale na kierunki ruchu



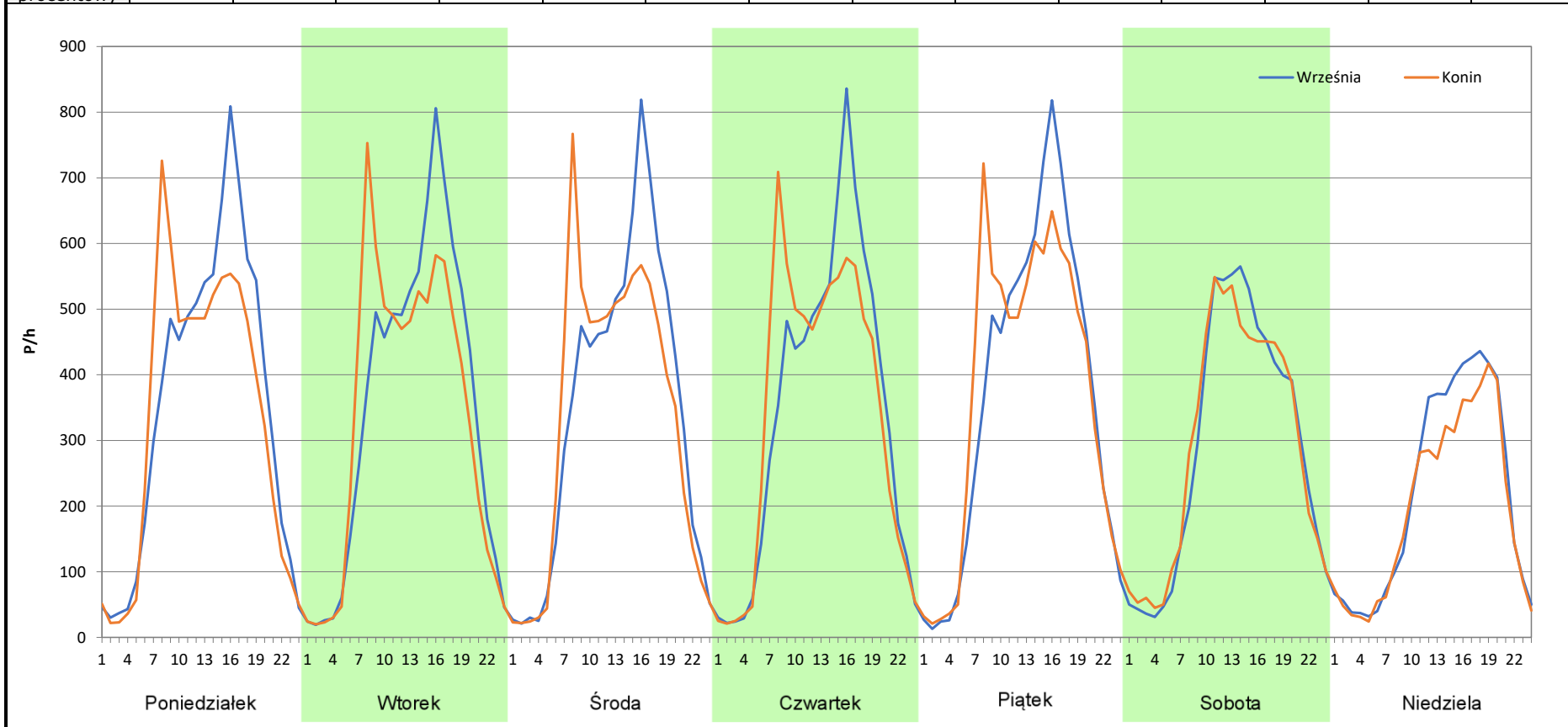
Stacja nr 30620

Miejscowość: Konin
Odcinek: Września-Konin
Typ stacji: e-TOLL
Miesiąc: Wrzesień

Rok: 2025
Numer drogi: 92
Oddział: Poznań

R03_07-9_30620_2025

Dzień tygodnia	Poniedziałek		Wtorek		Środa		Czwartek		Piątek		Sobota		Niedziela	
	Września	Konin	Września	Konin	Września	Konin	Września	Konin	Września	Konin	Września	Konin	Września	Konin
SDR	8462	7997	8354	8029	8239	7966	8231	8136	8831	8910	7009	7045	5228	4705
Razem	16459		16383		16205		16367		17741		14054		9933	
Podział procentowy	51,41%	48,59%	50,99%	49,01%	50,84%	49,16%	50,29%	49,71%	49,78%	50,22%	49,87%	50,13%	52,63%	47,37%



Analiza ruchu pojazdów ogółem w poszczególnych dniach tygodnia dla każdego miesiąca, w podziale na kierunki ruchu



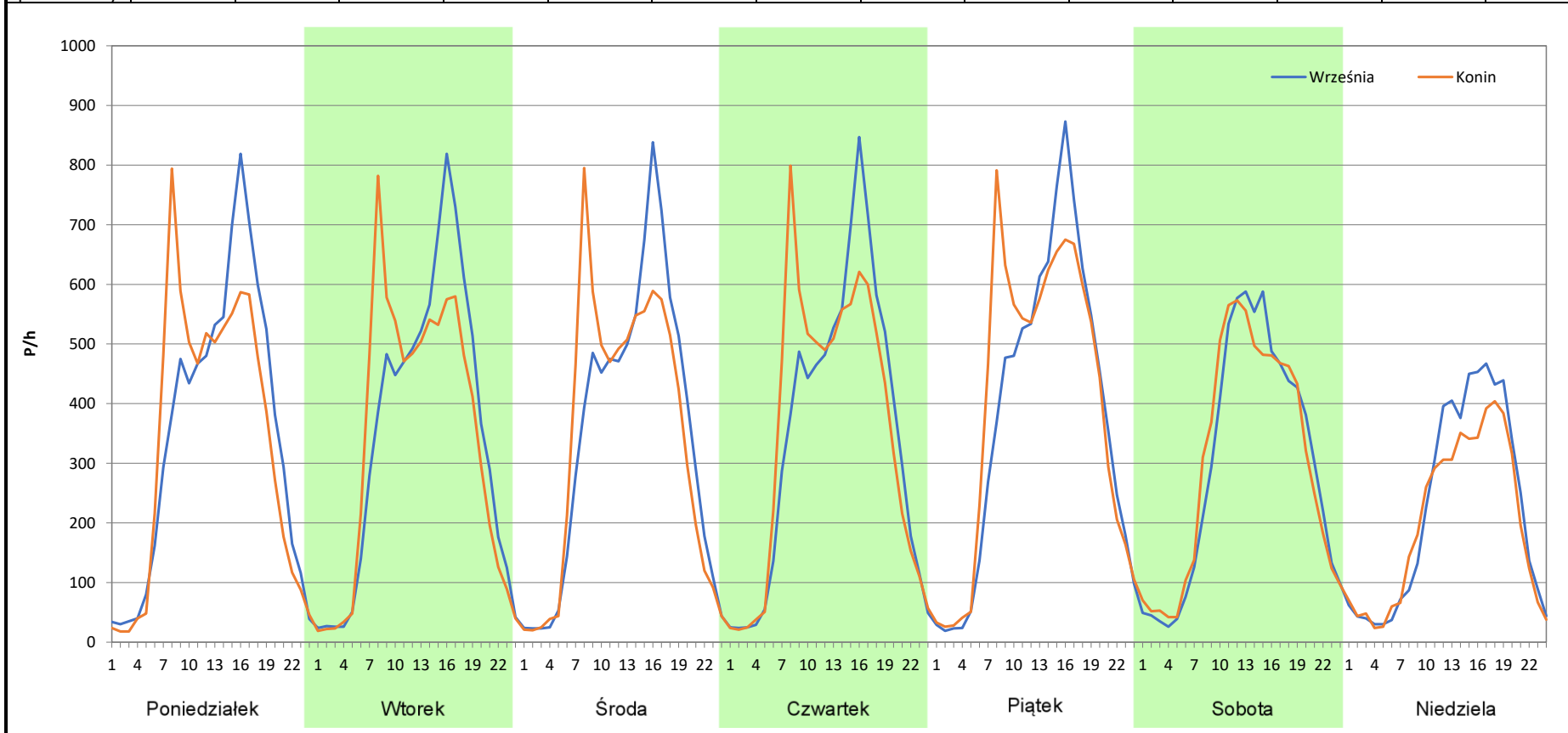
Stacja nr 30620

Miejscowość: Konin
Odcinek: Września-Konin
Typ stacji: e-TOLL
Miesiąc: Październik

Rok: 2025
Numer drogi: 92
Oddział: Poznań

R03_07-10_30620_2025

Dzień tygodnia	Poniedziałek		Wtorek		Środa		Czwartek		Piątek		Sobota		Niedziela	
	Września	Konin	Września	Konin	Września	Konin	Września	Konin	Września	Konin	Września	Konin	Września	Konin
Kierunek	8332	8032	8301	8070	8250	8132	8338	8416	9076	9489	7103	7176	5343	4781
SDR	8332	8032	8301	8070	8250	8132	8338	8416	9076	9489	7103	7176	5343	4781
Razem	16364		16371		16382		16754		18565		14279		10124	
Podział procentowy	50,92%	49,08%	50,71%	49,29%	50,36%	49,64%	49,77%	50,23%	48,89%	51,11%	49,74%	50,26%	52,78%	47,22%



Analiza ruchu pojazdów ogółem w poszczególnych dniach tygodnia dla każdego miesiąca, w podziale na kierunki ruchu



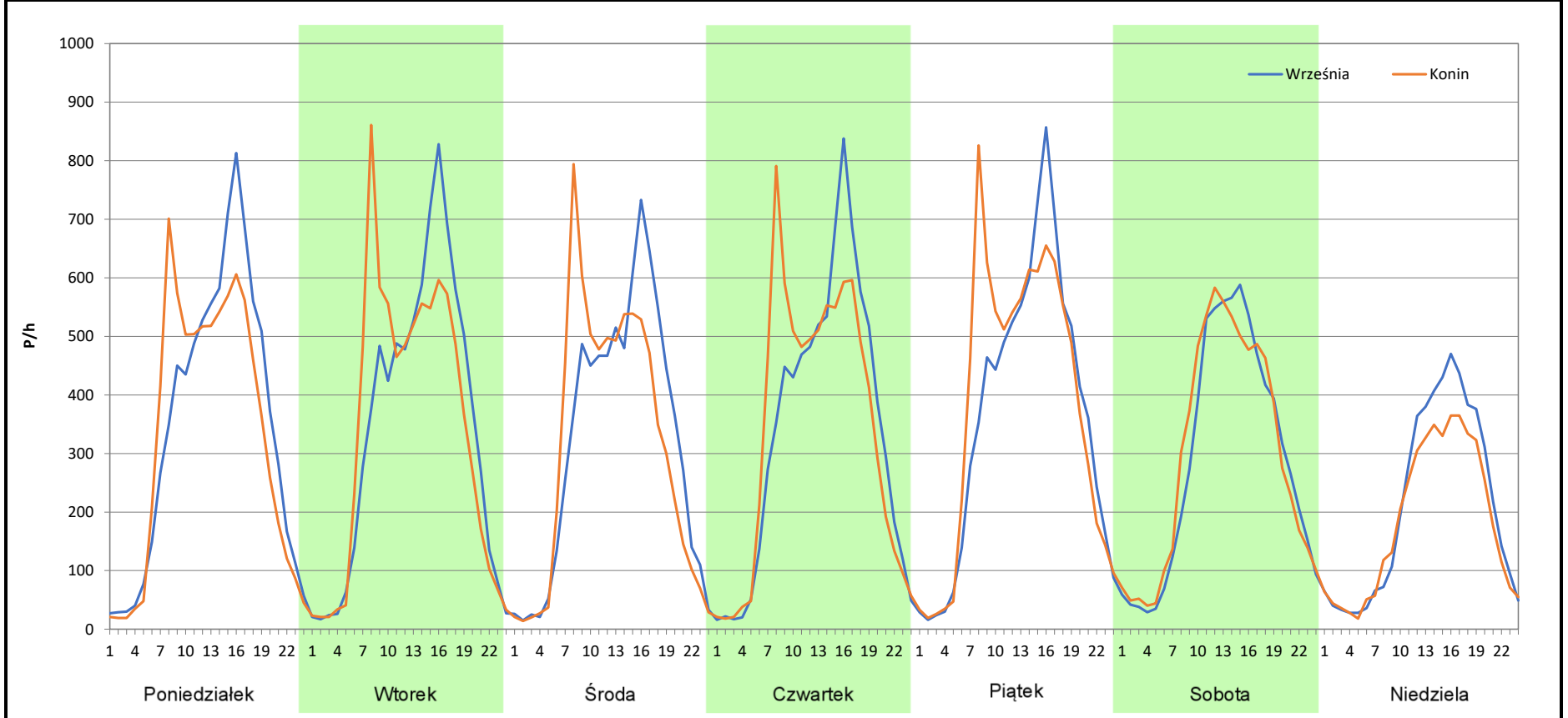
Stacja nr 30620

Miejscowość: Konin
Odcinek: Września-Konin
Typ stacji: e-TOLL
Miesiąc: Listopad

Rok: 2025
Numer drogi: 92
Oddział: Poznań

R03_07-11_30620_2025

Dzień tygodnia	Poniedziałek		Wtorek		Środa		Czwartek		Piątek		Sobota		Niedziela	
	Września	Konin	Września	Konin	Września	Konin	Września	Konin	Września	Konin	Września	Konin	Września	Konin
SDR	8277	7878	8151	8097	7664	7437	8114	8167	8650	9075	6896	7093	5014	4378
Razem	16155		16248		15101		16281		17725		13989		9392	
Podział procentowy	51,23%	48,77%	50,17%	49,83%	50,75%	49,25%	49,84%	50,16%	48,80%	51,20%	49,30%	50,70%	53,39%	46,61%



Analiza ruchu pojazdów ogółem w poszczególnych dniach tygodnia dla każdego miesiąca, w podziale na kierunki ruchu



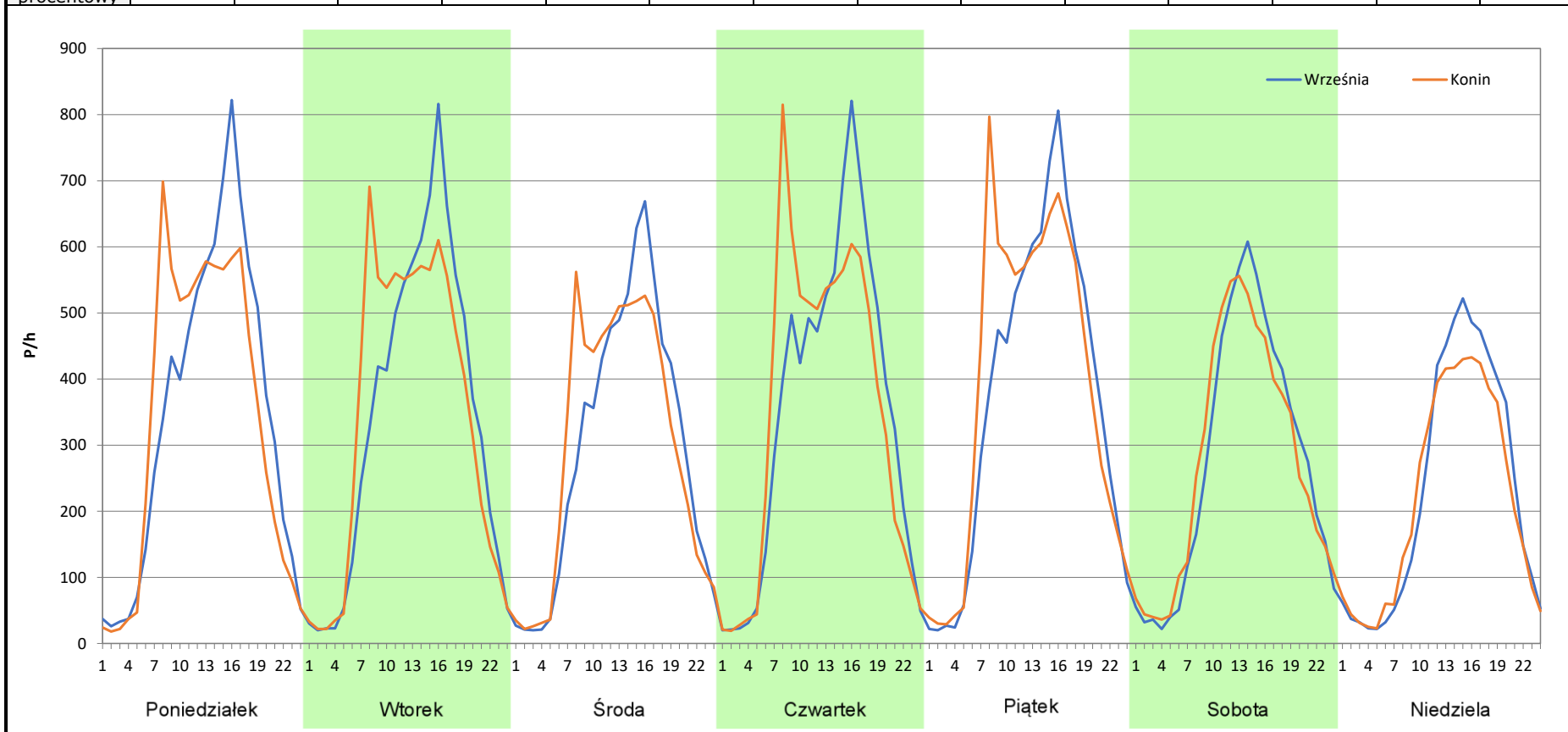
Stacja nr 30620

Miejscowość: Konin
Odcinek: Września-Konin
Typ stacji: e-TOLL
Miesiąc: Grudzień

Rok: 2025
Numer drogi: 92
Oddział: Poznań

R03_07-12_30620_2025

Dzień tygodnia	Poniedziałek		Wtorek		Środa		Czwartek		Piątek		Sobota		Niedziela	
	Września	Konin	Września	Konin	Września	Konin	Września	Konin	Września	Konin	Września	Konin	Września	Konin
SDR	8295	8103	8174	8255	7077	7191	8360	8377	8869	9317	6581	6590	5554	5236
Razem	16398		16429		14268		16737		18186		13171		10790	
Podział procentowy	50,59%	49,41%	49,75%	50,25%	49,60%	50,40%	49,95%	50,05%	48,77%	51,23%	49,97%	50,03%	51,47%	48,53%



Analiza ruchu pojazdów ogółem w święta i dni okołoswiąteczne, w podziale na kierunki ruchu
NOWY ROK i Święto Trzech Króli



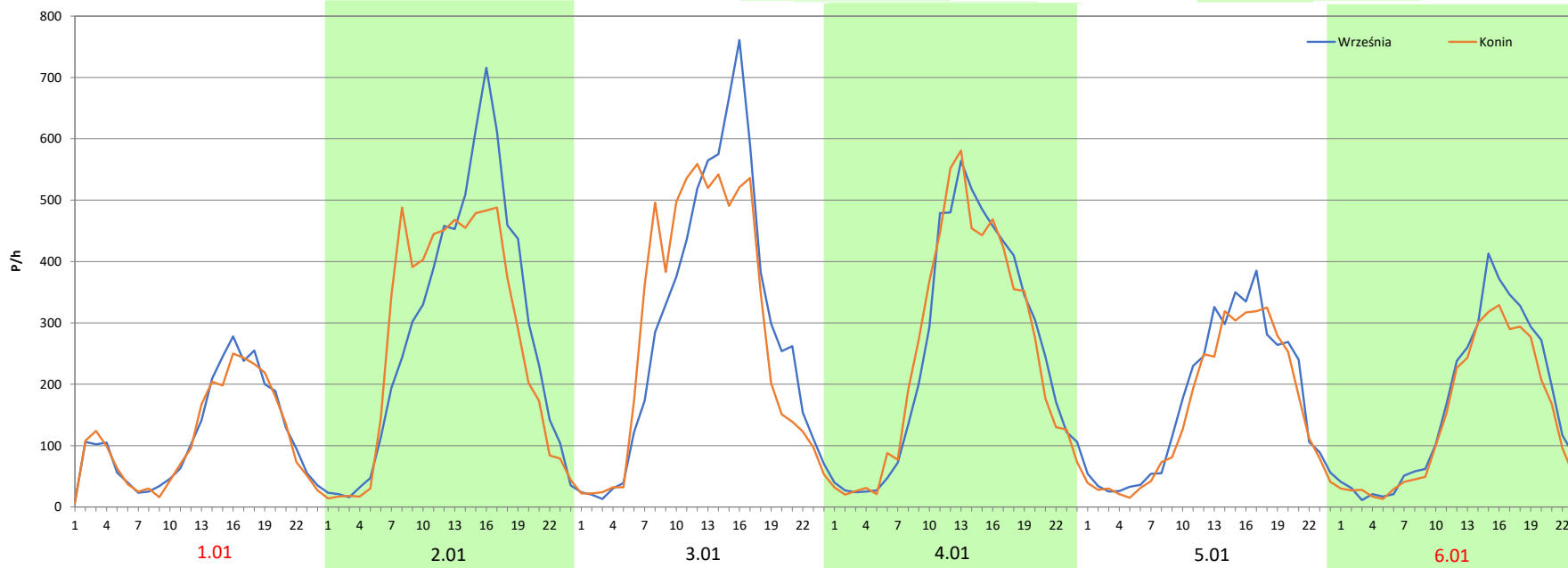
Stacja nr 30620

Miejscowość: Konin
Odcinek: Września-Konin
Typ stacji: e-TOLL
Miesiąc: Styczeń

Rok: 2025
Numer drogi: 92
Oddział: Poznań

R03_08-1_30620_2025

Data Dzień tygodnia	1.01 Środa		2.01 Czwartek		3.01 Piątek		4.01 Sobota		5.01 Niedziela		6.01 Poniedziałek	
	Września	Konin	Września	Konin	Września	Konin	Września	Konin	Września	Konin	Września	Konin
Dobowy ruch	2779	2698	6782	6380	6782	6393	6777	6414	6778	6445	6799	6470
Razem	5477		13162		13175		13191		13223		13269	
Podział procentowy	50,74%	49,26%	51,53%	48,47%	51,48%	48,52%	51,38%	48,62%	51,26%	48,74%	51,24%	48,76%
Udział SDRR	36,73%		88,26%		88,35%		88,45%		88,67%		88,98%	





Analiza ruchu pojazdów ogółem w święta i dni okołoswiąteczne, w podziale na kierunki ruchu WIELKANOC

Stacja nr 30620

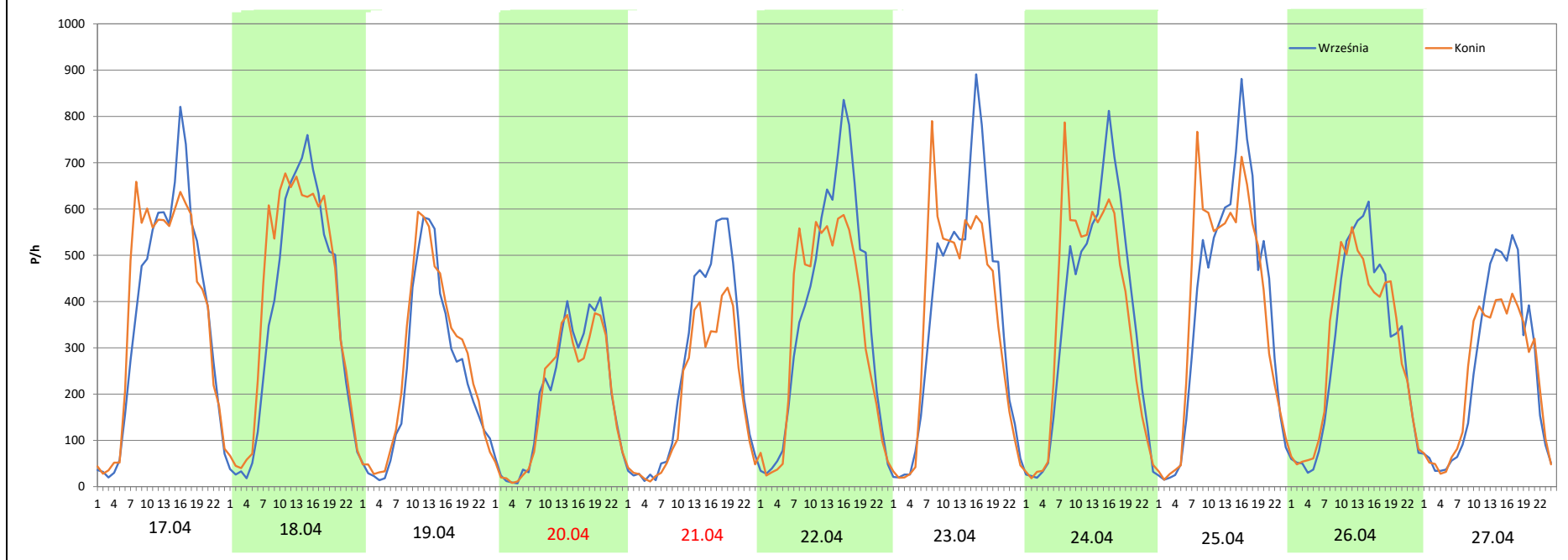
Miejscowość: Konin
Odcinek: Września-Konin
Typ stacji: e-TOLL
Miesiąc: Marzec / Kwiecień

Rok: 2025
Numer drogi: 92
Oddział: Poznań

R03_08-2_30620_2025

Data Dzień tygodnia	17.04 Czwartek		18.04 Piątek		19.04 Sobota		20.04 Niedziela		21.04 Poniedziałek		22.04 Wtorek		23.04 Środa	
Kierunek	Września	Konin	Września	Konin	Września	Konin	Września	Konin	Września	Konin	Września	Konin	Września	Konin
Dobowy ruch	8925	9183	8834	9683	5771	6344	4809	4598	5910	4503	8918	8078	8897	8033
Razem	18108		18517		12115		9407		10413		16996		16930	
Podział procentowy	49,29%	50,71%	47,71%	52,29%	47,64%	52,36%	51,12%	48,88%	56,76%	43,24%	52,47%	47,53%	52,55%	47,45%
Udział SDRR	121,42%		124,17%		81,24%		63,08%		69,82%		113,97%		113,53%	

Data Dzień tygodnia	24.04 Czwartek		25.04 Piątek		26.04 Sobota		27.04 Niedziela	
Kierunek	Września	Konin	Września	Konin	Września	Konin	Września	Konin
Dobowy ruch	8670	8623	9304	9319	7165	7179	5935	5555
Razem	17293		18623		14344		11490	
Podział procentowy	50,14%	49,86%	49,96%	50,04%	49,95%	50,05%	51,65%	48,35%
Udział SDRR	115,96%		124,88%		96,18%		77,05%	



Analiza ruchu pojazdów ogółem w święta i dni okołoswiąteczne, w podziale na kierunki ruchu
1 - 3 MAJA

 **Generalna Dyrekcja
Dróg Krajowych i Autostrad**

Stacja nr 30620

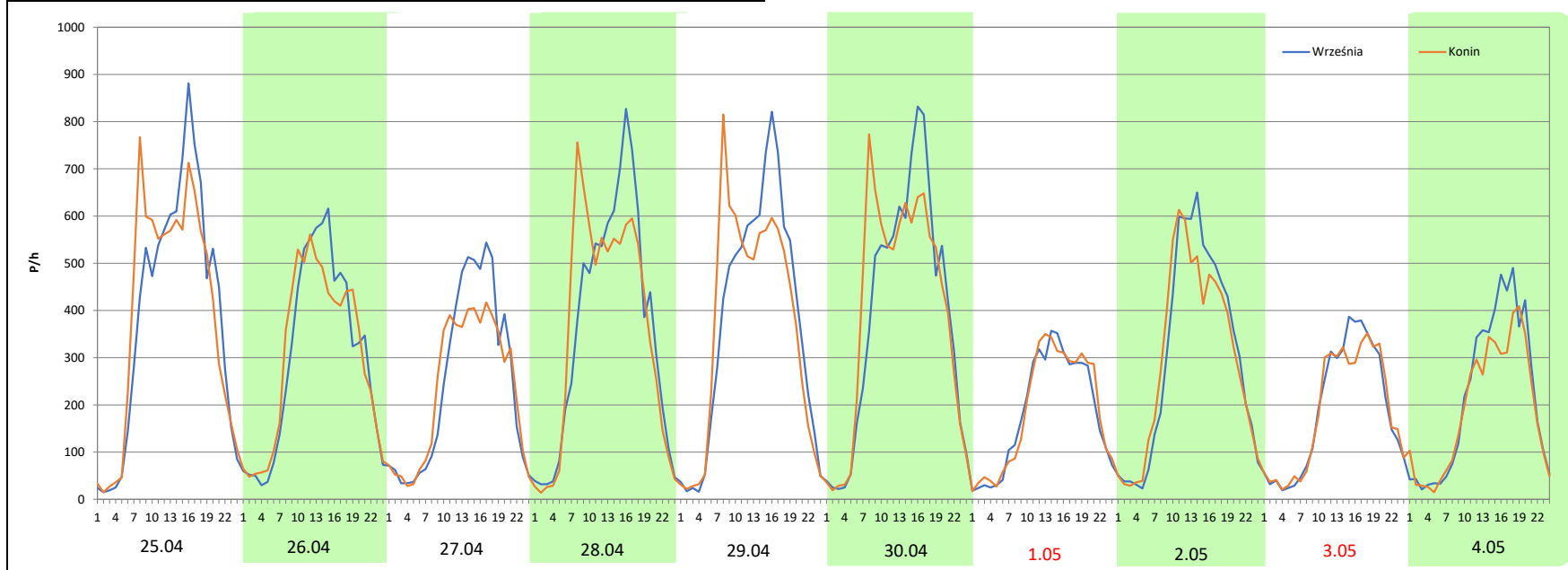
Miejscowość: Konin
Odcinek: Września-Konin
Typ stacji: e-TOLL
Miesiąc: Maj

Rok: 2025
Numer drogi: 92
Oddział: Poznań

R03_08-3_30620_2025

Data Dzień tygodnia	25.04 Piątek		26.04 Sobota		27.04 Niedziela		28.04 Poniedziałek		29.04 Wtorek		30.04 Środa		1.05 Czwartek	
Kierunek	Września	Konin	Września	Konin	Września	Konin	Września	Konin	Września	Konin	Września	Konin	Września	Konin
Dobowy ruch	9304	9319	7165	7179	5935	5555	8649	8557	8939	8700	9307	9477	4387	4485
Razem	18623		14344		11490		17206		17639		18784		8872	
Podział procentowy	49,96%	50,04%	49,95%	50,05%	51,65%	48,35%	50,27%	49,73%	50,68%	49,32%	49,55%	50,45%	49,45%	50,55%
Udział SDRR	124,88%		96,18%		77,05%		115,38%		118,28%		125,96%		59,49%	

Data Dzień tygodnia	2.05 Piątek		3.05 Sobota		4.05 Niedziela	
Kierunek	Września	Konin	Września	Konin	Września	Konin
Dobowy ruch	7282	7119	4507	4412	5172	4555
Razem	14401		8919		9727	
Podział procentowy	50,57%	49,43%	50,53%	49,47%	53,17%	46,83%
Udział SDRR	96,57%		59,81%		65,22%	



Analiza ruchu pojazdów ogółem w święta i dni okołoswiąteczne, w podziale na kierunki ruchu
BOŻE CIAŁO

 Generalna Dyrekcja Dróg Krajowych i Autostrad

Stacja nr 30620

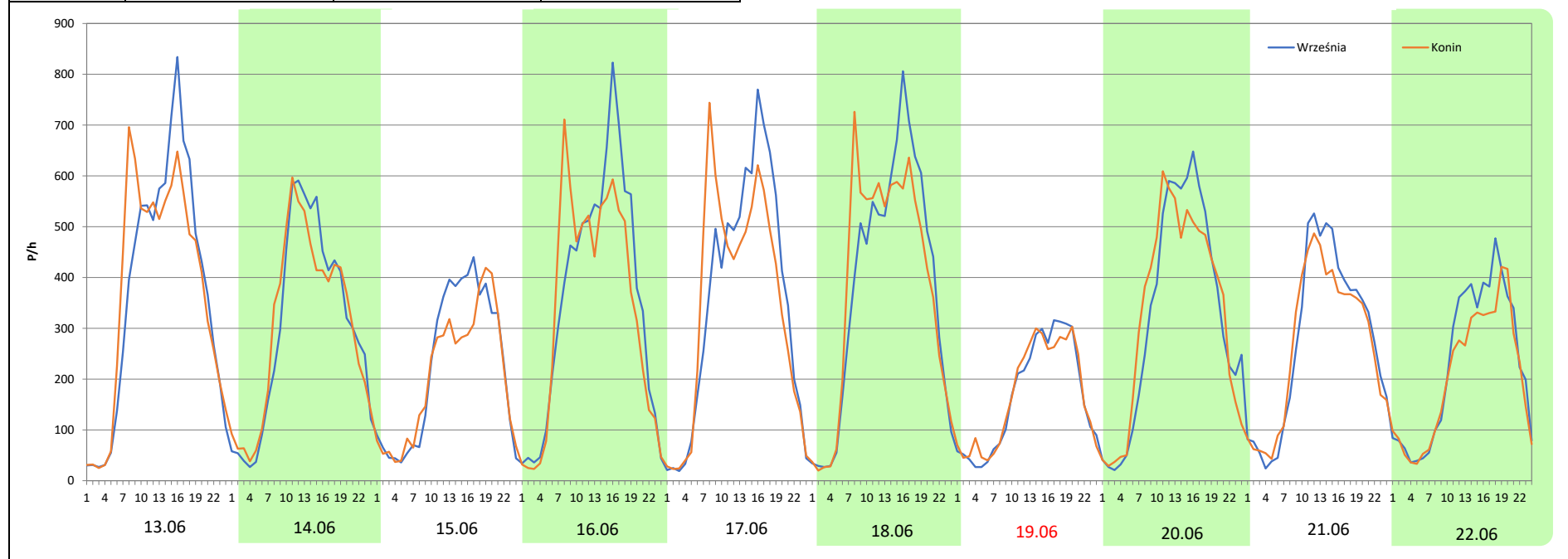
Miejscowość: Konin
Odcinek: Września-Konin
Typ stacji: e-TOLL
Miesiąc: Maj

Rok: 2025
Numer drogi: 92
Oddział: Poznań

R03_08-4_30620_2025

Data Dzień tygodnia	13.06 Piątek		14.06 Sobota		15.06 Niedziela		16.06 Poniedziałek		17.06 Wtorek		18.06 Środa		19.06 Czwartek	
Kierunek	Września	Konin	Września	Konin	Września	Konin	Września	Konin	Września	Konin	Września	Konin	Września	Konin
Dobowy ruch	8891	8930	7240	7270	5340	4921	8562	8058	8460	8187	9115	9106	3986	4034
Razem	17821		14510		10261		16620		16647		18221		8020	
Podział procentowy	49,89%	50,11%	49,90%	50,10%	52,04%	47,96%	51,52%	48,48%	50,82%	49,18%	50,02%	49,98%	49,70%	50,30%
Udział SDRR	119,50%		97,30%		68,81%		111,45%		111,63%		122,18%		53,78%	

Data Dzień tygodnia	20.06 Piątek		21.06 Sobota		22.06 Niedziela	
Kierunek	Września	Konin	Września	Konin	Września	Konin
Dobowy ruch	7837	7855	6607	6373	5453	4867
Razem	15692		12980		10320	
Podział procentowy	49,94%	50,06%	50,90%	49,10%	52,84%	47,16%
Udział SDRR	105,22%		87,04%		69,20%	



Analiza ruchu pojazdów ogółem w święta i dni okołoswiąteczne, w podziale na kierunki ruchu
WNIEBOWIĘCIE NMP

Stacja nr 30620

 **Generalna Dyrekcja Dróg Krajowych i Autostrad**

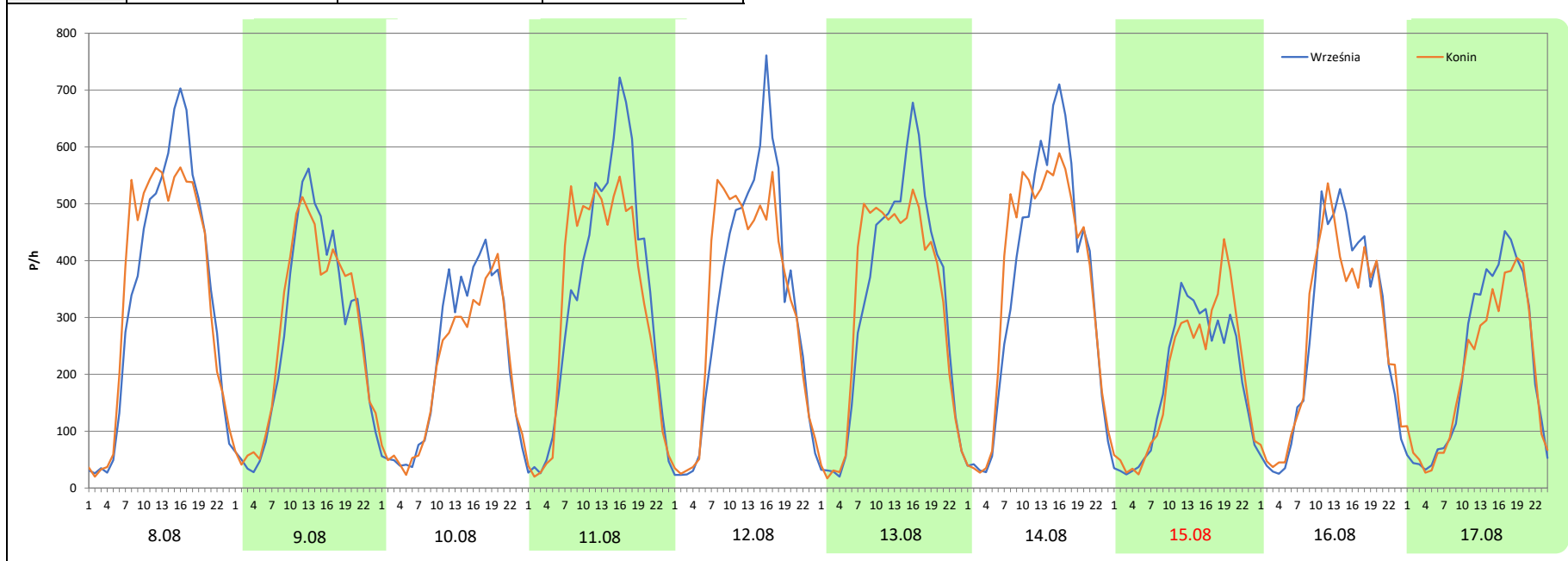
Miejscowość: Konin
Odcinek: Września-Konin
Typ stacji: e-TOLL
Miesiąc: Sierpień

Rok: 2025
Numer drogi: 92
Oddział: Poznań

R03_08-5_30620_2025

Data Dzień tygodnia	8.08 Piątek		9.08 Sobota		10.08 Niedziela		11.08 Poniedziałek		12.08 Wtorek		13.08 Środa		14.08 Czwartek	
Kierunek	Września	Konin	Września	Konin	Września	Konin	Września	Konin	Września	Konin	Września	Konin	Września	Konin
Dobowy ruch	8303	8385	6519	6615	5235	4799	8025	7683	7713	7712	7802	7641	8437	8555
Razem	16688		13134		10034		15708		15425		15443		16992	
Podział procentowy	49,75%	50,25%	49,63%	50,37%	52,17%	47,83%	51,09%	48,91%	50,00%	50,00%	50,52%	49,48%	49,65%	50,35%
Udział SDRR	111,90%		88,07%		67,28%		105,33%		103,43%		103,55%		113,94%	

Data Dzień tygodnia	15.08 Piątek		16.08 Sobota		17.08 Niedziela	
Kierunek	Września	Konin	Września	Konin	Września	Konin
Dobowy ruch	4522	4648	6512	6409	5210	4819
Razem	9170		12921		10029	
Podział procentowy	49,31%	50,69%	50,40%	49,60%	51,95%	48,05%
Udział SDRR	61,49%		86,64%		67,25%	



Analiza ruchu pojazdów ogółem w święta i dni okołoswiąteczne, w podziale na kierunki ruchu WSZYSTKICH ŚWIĘTYCH

Stacja nr 30620

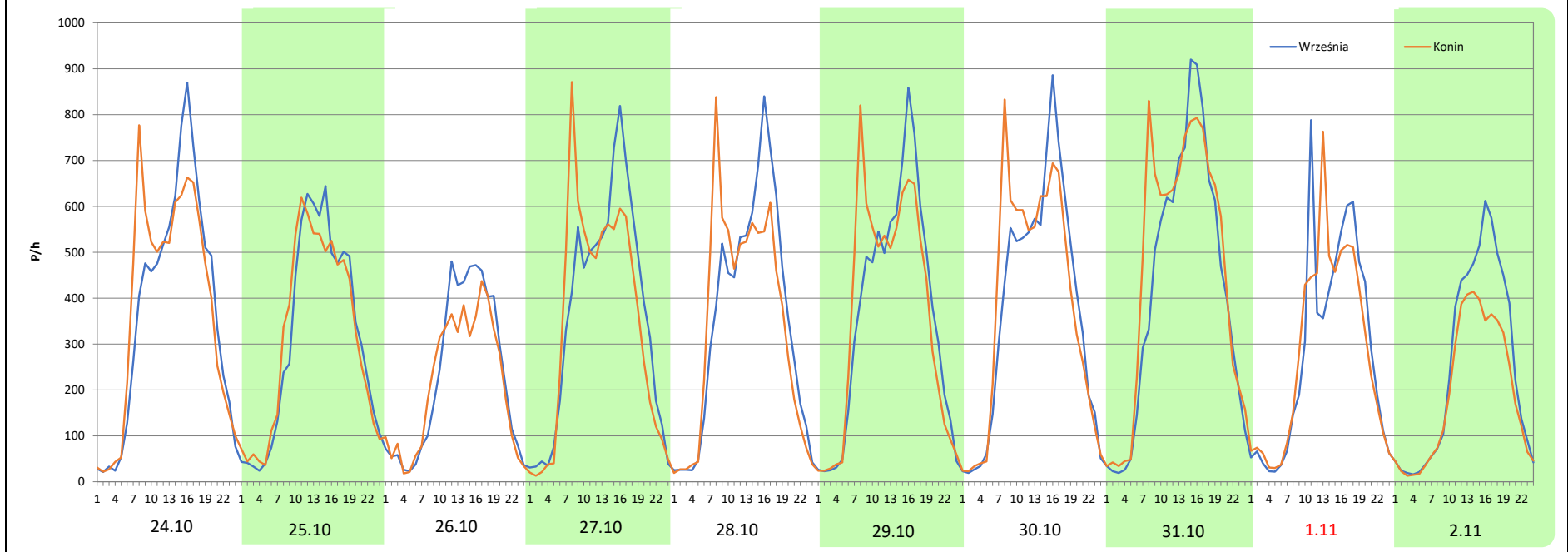
Miejscowość: Konin
Odcinek: Września-Konin
Typ stacji: e-TOLL
Miesiąc: Październik / Listopad

Rok: 2025
Numer drogi: 92
Oddział: Poznań

R03_08-6_30620_2025

Data Dzień tygodnia	24.10 Piątek		25.10 Sobota		26.10 Niedziela		27.10 Poniedziałek		28.10 Wtorek		29.10 Środa		30.10 Czwartek	
Kierunek	Września	Konin	Września	Konin	Września	Konin	Września	Konin	Września	Konin	Września	Konin	Września	Konin
Dobowy ruch	8866	8990	7453	7480	5500	5057	8654	8258	8338	8125	8639	8641	8948	9132
Razem	17856		14933		10557		16912		16463		17280		18080	
Podział procentowy	49,65%	50,35%	49,91%	50,09%	52,10%	47,90%	51,17%	48,83%	50,65%	49,35%	49,99%	50,01%	49,49%	50,51%
Udział SDRR	119,73%		100,13%		70,79%		113,40%		110,39%		115,87%		121,24%	

Data Dzień tygodnia	31.10 Piątek		1.11 Sobota		2.11 Niedziela	
Kierunek	Września	Konin	Września	Konin	Września	Konin
Dobowy ruch	10035	11008	6674	6705	5891	4536
Razem	21043		13379		10427	
Podział procentowy	47,69%	52,31%	49,88%	50,12%	56,50%	43,50%
Udział SDRR	141,11%		89,71%		69,92%	



Analiza ruchu pojazdów ogółem w święta i dni okołoswiąteczne, w podziale na kierunki ruchu
ŚWIĘTO NIEPODLEGŁOŚCI



Stacja nr 30620

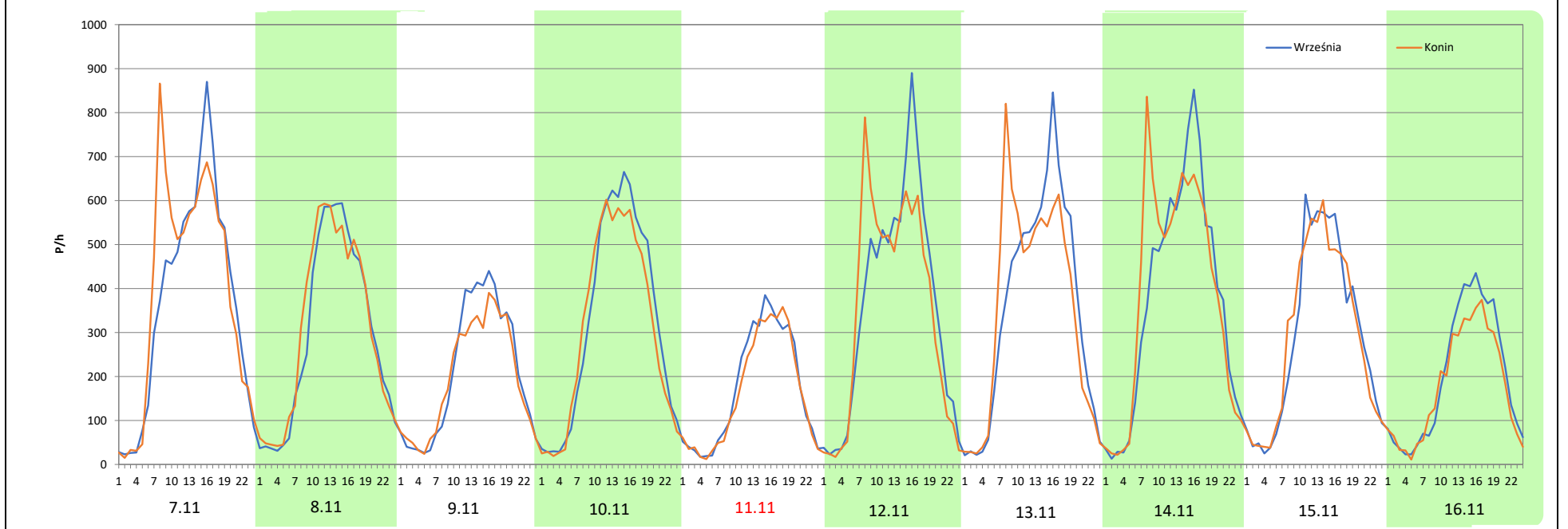
Miejscowość: Konin
Odcinek: Września-Konin
Typ stacji: e-TOLL
Miesiąc: Listopad

Rok: 2025
Numer drogi: 92
Oddział: Poznań

R03_08-7_30620_2025

Data Dzień tygodnia	7.11 Piątek		8.11 Sobota		9.11 Niedziela		10.11 Poniedziałek		11.11 Wtorek		12.11 Środa		13.11 Czwartek	
Kierunek	Września	Konin	Września	Konin	Września	Konin	Września	Konin	Września	Konin	Września	Konin	Września	Konin
Dobowy ruch	8830	9315	7064	7324	5049	4678	7804	7405	4124	3891	8570	8310	8522	8444
Razem	18145		14388		9727		15209		8015		16880		16966	
Podział procentowy	48,66%	51,34%	49,10%	50,90%	51,91%	48,09%	51,31%	48,69%	51,45%	48,55%	50,77%	49,23%	50,23%	49,77%
Udział SDRR	121,67%		96,48%		65,22%		101,98%		53,75%		113,19%		113,77%	

Data Dzień tygodnia	14.11 Piątek		15.11 Sobota		16.11 Niedziela	
Kierunek	Września	Konin	Września	Konin	Września	Konin
Dobowy ruch	8938	9191	6994	6994	4756	4219
Razem	18129		13988		8975	
Podział procentowy	49,30%	50,70%	50,00%	50,00%	52,99%	47,01%
Udział SDRR	121,57%		93,80%		60,18%	



Analiza ruchu pojazdów ogółem w święta i dni okołoswiąteczne, w podziale na kierunki ruchu
BOŻE NARODZENIE Generalna Dyrekcja Dróg Krajowych i Autostrad

Stacja nr 30620

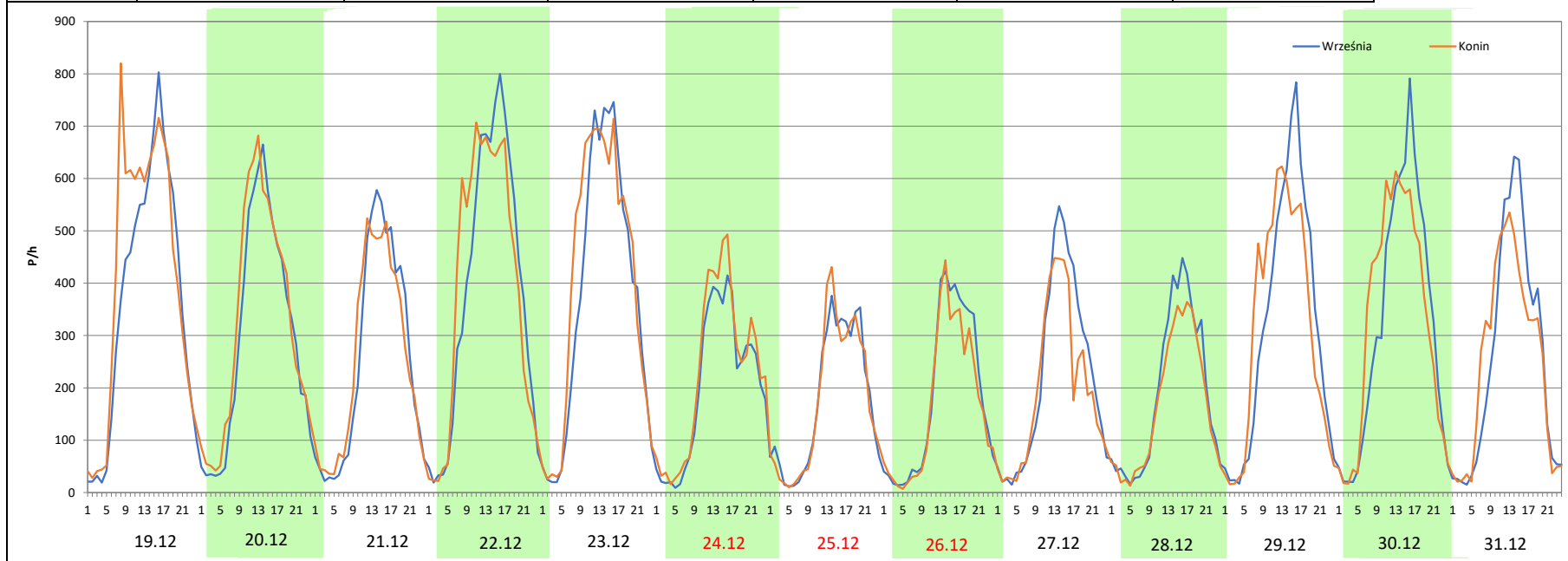
Miejscowość: Konin
 Odcinek: Września-Konin
 Typ stacji: e-TOLL
 Miesiąc: Grudzień

Rok: 2025
 Numer drogi: 92
 Oddział: Poznań

R03_08-8_30620_2025

Data Dzień tygodnia	19.12 Piątek		20.12 Sobota		21.12 Niedziela		22.12 Poniedziałek		23.12 Wtorek		24.12 Środa		25.12 Czwartek	
Kierunek	Września	Konin	Września	Konin	Września	Konin	Września	Konin	Września	Konin	Września	Konin	Września	Konin
Dobowy ruch	8756	9735	7134	7766	6060	6060	9163	9272	8894	9536	4865	5518	4162	4154
Razem	18491		14900		12120		18435		18430		10383		8316	
Podział procentowy	47,35%	52,65%	47,88%	52,12%	50,00%	50,00%	49,70%	50,30%	48,26%	51,74%	46,86%	53,14%	50,05%	49,95%
Udział SDRR	123,99%		99,91%		81,27%		123,62%		123,58%		69,62%		55,76%	

Data Dzień tygodnia	26.12 Piątek		27.12 Sobota		28.12 Niedziela		29.12 Poniedziałek		30.12 Wtorek		31.12 Środa	
Kierunek	Września	Konin	Września	Konin	Września	Konin	Września	Konin	Września	Konin	Września	Konin
Dobowy ruch	4399	3999	5356	4685	4482	3932	7573	7443	7676	7756	6113	5949
Razem	8398		10041		8414		15016		15432		12062	
Podział procentowy	52,38%	47,62%	53,34%	46,66%	53,27%	46,73%	50,43%	49,57%	49,74%	50,26%	50,68%	49,32%
Udział SDRR	56,31%		67,33%		56,42%		100,69%		103,48%		80,88%	



Analiza ruchu pojazdów ogółem w święta i dni okołoswiąteczne, w podziale na kierunki ruchu
ZIELONE ŚWIĄTKI



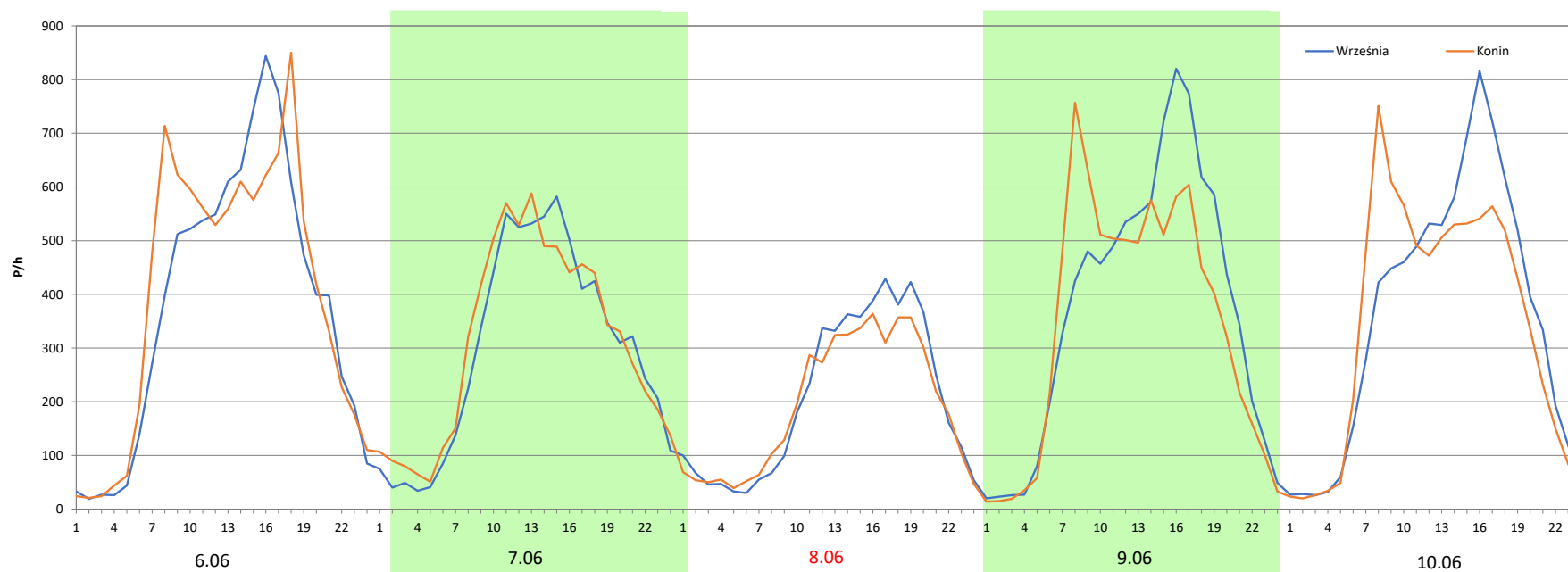
Stacja nr 30620

Miejscowość: Konin
Odcinek: Września-Konin
Typ stacji: e-TOLL
Miesiąc: Maj

Rok: 2025
Numer drogi: 92
Oddział: Poznań

R03_08-9_30620_2025

Data Dzień tygodnia	6.06 Piątek		7.06 Sobota		8.06 Niedziela		9.06 Poniedziałek		10.06 Wtorek	
	Września	Konin	Września	Konin	Września	Konin	Września	Konin	Września	Konin
Dobowy ruch	9088	9547	7074	7390	4917	4594	8888	8192	8527	8192
Razem	18635		14464		9511		17080		16719	
Podział procentowy	48,77%	51,23%	48,91%	51,09%	51,70%	48,30%	52,04%	47,96%	51,00%	49,00%
Udział SDRR	124,96%		96,99%		63,78%		114,53%		112,11%	



Analiza ruchu pojazdów ogółem w święta i dni okołoswiąteczne, w podziale na kierunki ruchu
DZIEŃ ZJEDNOCZENIA NIEMIEC

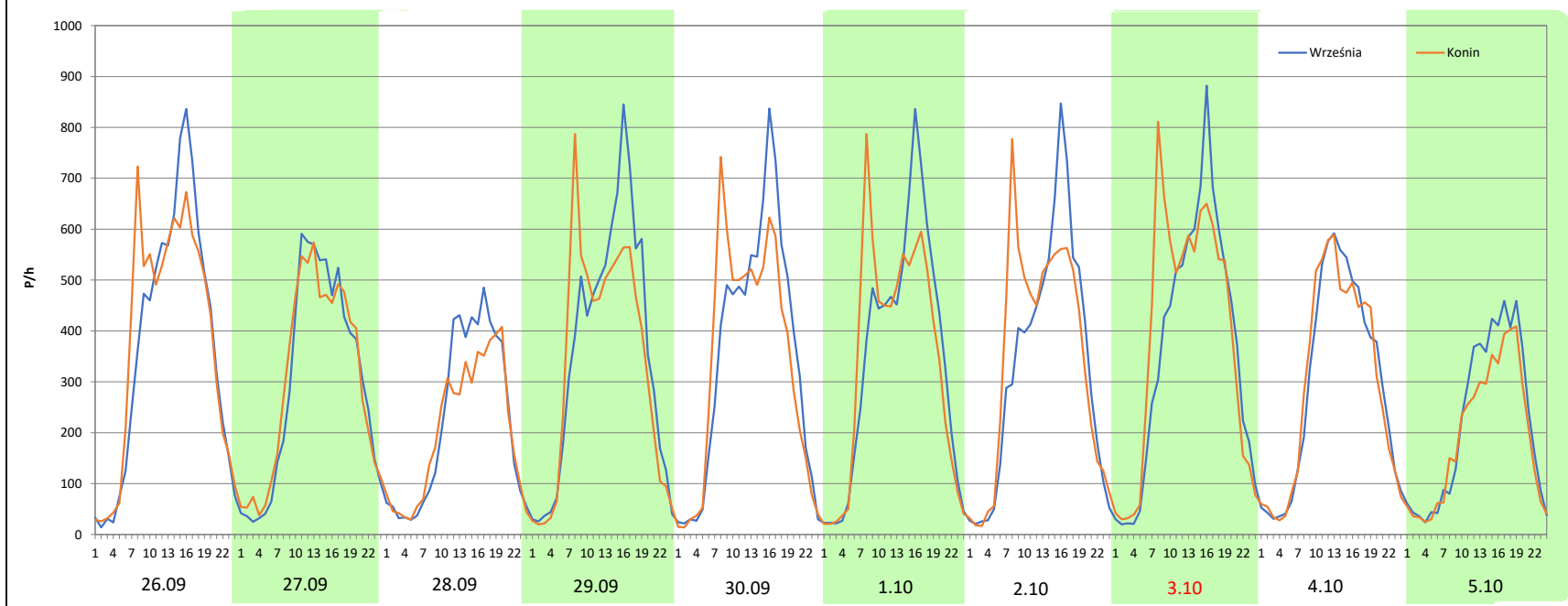
Stacja nr 30620




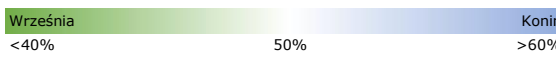

Miejscowość:	Konin	Rok:	2025
Odcinek:	Września-Konin	Numer drogi:	92
Typ stacji:	e-TOLL	Oddział:	Poznań
Miesiąc:	Wrzesień / Październik		R03_08-10_30620_2025

Data Dzień tygodnia	26.09 Piątek		27.09 Sobota		28.09 Niedziela		29.09 Poniedziałek		30.09 Wtorek		1.10 Środa		2.10 Czwartek	
Kierunek	Września	Konin	Września	Konin	Września	Konin	Września	Konin	Września	Konin	Września	Konin	Września	Konin
Dobowy ruch	8807	8982	7100	7208	5303	4843	8485	7983	8317	8038	8239	8073	7907	8191
Razem	17789		14308		10146		16468		16355		16312		16098	
Podział procentowy	49,51%	50,49%	49,62%	50,38%	52,27%	47,73%	51,52%	48,48%	50,85%	49,15%	50,51%	49,49%	49,12%	50,88%
Udział SDRR	119,29%		95,94%		68,03%		110,43%		109,67%		109,38%		107,95%	

Data Dzień tygodnia	3.10 Piątek		4.10 Sobota		5.10 Niedziela	
Kierunek	Września	Konin	Września	Konin	Września	Konin
Dobowy ruch	8671	9195	7017	7029	5229	4587
Razem	17866		14046		9816	
Podział procentowy	48,53%	51,47%	49,96%	50,04%	53,27%	46,73%
Udział SDRR	119,80%		94,19%		65,82%	



Nierównomierność kierunkowa dla każdego dnia w roku, dla pojazdów ogółem												
											 Generalna Dyrekcja Dróg Krajowych i Autostrad	
Stacja nr 30620												
Miejscowość:	Konin					Rok:	2025					
Odcinek:	Września-Konin					Numer drogi:	92					
Typ stacji:	e-TOLL					Oddział:	Poznań					
R03_11_30620_2025												
30620	Proporcja ruchu dziennego do średniego dobowego ruchu rocznego [%]											
	1	2	3	4	5	6	7	8	9	10	11	12
1	49,3	50,5	49,9	49,4	50,6	47,9	49,7	50,5	48,9	49,5	50,1	49,0
2	48,5	46,6	46,7	49,8	49,4	49,0	50,0	50,0	48,8	50,9	43,5	49,6
3	49,3	49,0	48,4	49,4	49,5	49,3	50,1	48,4	48,9	51,5	48,5	49,7
4	49,9	49,9	49,6	50,7	46,8	49,5	50,6	49,2	49,4	50,0	49,9	49,7
5	47,6	50,7	49,7	49,5	48,4	49,8	50,1	49,0	49,9	46,7	49,4	50,9
6	46,8	49,4	50,6	47,5	49,4	51,2	47,8	49,1	49,6	48,7	50,3	50,1
7	48,6	50,7	51,1	48,7	49,4	51,1	48,9	50,1	47,4	49,2	51,3	48,3
8	49,0	50,4	49,8	49,0	49,6	48,3	49,2	50,2	48,9	49,5	50,9	49,3
9	48,8	46,7	47,1	49,4	50,6	48,0	49,7	50,4	49,1	49,8	48,1	49,7
10	49,9	49,0	49,5	49,9	49,9	49,0	49,4	47,8	49,1	50,8	48,7	50,4
11	48,9	49,4	49,3	50,6	47,7	49,2	50,6	48,9	49,6	50,5	48,5	50,2
12	47,1	49,5	49,6	50,2	50,8	49,6	49,9	50,0	50,0	47,1	49,2	50,1
13	48,8	49,6	50,6	48,5	49,4	50,1	47,7	49,5	50,3	49,0	49,8	50,1
14	49,3	51,0	50,9	48,8	49,8	50,1	48,7	50,3	47,2	48,9	50,7	48,5
15	49,3	50,6	50,1	49,9	49,9	48,0	49,4	50,7	48,1	49,6	50,0	48,9
16	49,5	47,8	47,1	50,3	50,3	48,5	49,3	49,6	48,9	50,1	47,0	49,8
17	50,6	49,2	48,6	50,7	50,4	49,2	49,7	48,1	49,0	50,5	49,0	50,1
18	51,4	49,3	48,8	52,3	47,3	50,0	50,2	48,6	50,0	50,3	49,7	50,2
19	47,0	49,5	49,1	52,4	48,4	50,3	49,5	49,7	50,5	47,1	50,1	52,6
20	49,8	50,3	49,5	48,9	49,3	50,1	48,4	49,8	50,2	49,8	49,9	52,1
21	49,3	51,0	50,7	43,2	49,5	49,1	49,0	50,4	47,1	49,6	50,5	50,0
22	49,5	50,8	50,2	47,5	49,9	47,2	48,9	50,6	48,6	49,6	51,1	50,3
23	49,7	46,9	46,9	48,8	50,6	48,6	49,5	50,0	49,2	49,9	47,6	51,7
24	51,3	49,0	48,8	49,9	49,8	49,0	49,8	48,2	49,6	50,3	48,9	53,1
25	50,5	49,2	49,2	50,0	47,4	49,5	51,2	48,4	49,8	50,1	49,9	50,0
26	47,3	49,5	49,2	50,0	48,6	49,6	50,0	49,3	50,5	47,9	47,8	47,6
27	48,9	49,9	49,6	48,3	49,1	50,7	47,6	49,2	50,4	48,8	50,7	46,7
28	49,5	50,7	50,7	49,7	50,2	50,5	49,0	49,5	47,7	49,4	52,3	46,7
29	49,6		50,3	49,3	50,2	47,1	49,0	50,2	48,5	50,0	50,8	49,6
30	50,8		46,6	50,5	49,9	48,6	49,1	49,5	49,1	50,5	47,3	50,3
31	50,6		48,6		49,9		49,5	48,4		52,3		49,3

Legenda	 Września <40% 50% Konin >60%	$*WKNK = \frac{N_{poj./24h \text{ (kierunek P)}}}{N_{poj./24h \text{ (kierunek P+L)}}$
	 niedziele i święta	

Dobowe wahania ruchu pojazdów ogółem w podziale na kierunki



Generalna Dyrekcja
Dróg Krajowych i Autostrad

Stacja nr 30620

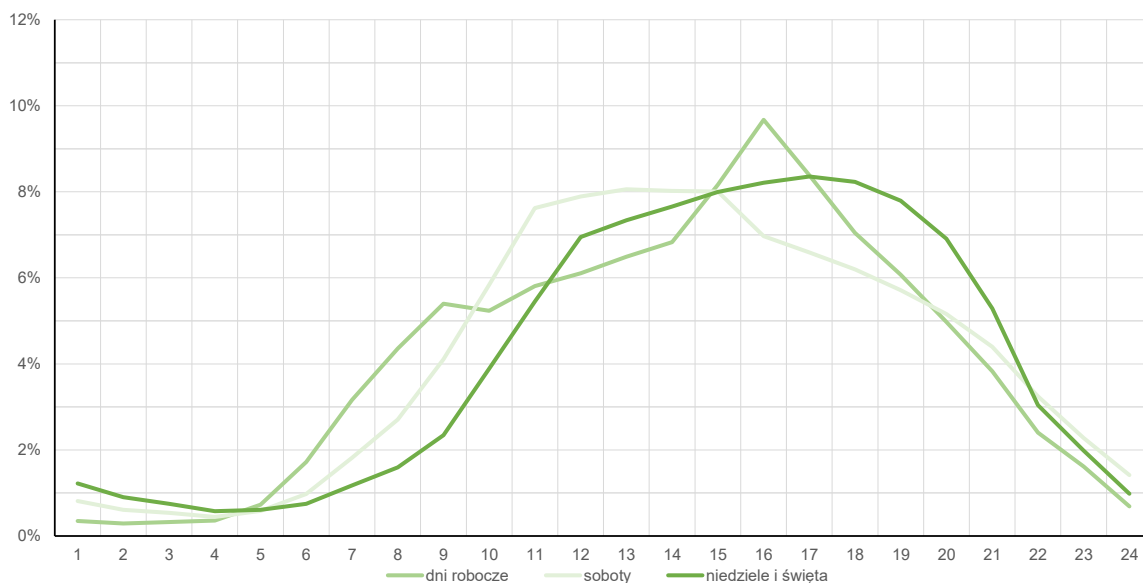
Miejscowość: Konin
Odcinek: Września-Konin
Typ stacji: e-TOLL

Rok: 2025
Numer drogi: 92
Oddział: Poznań

Średni dobowy rozkład natężenia ruchu

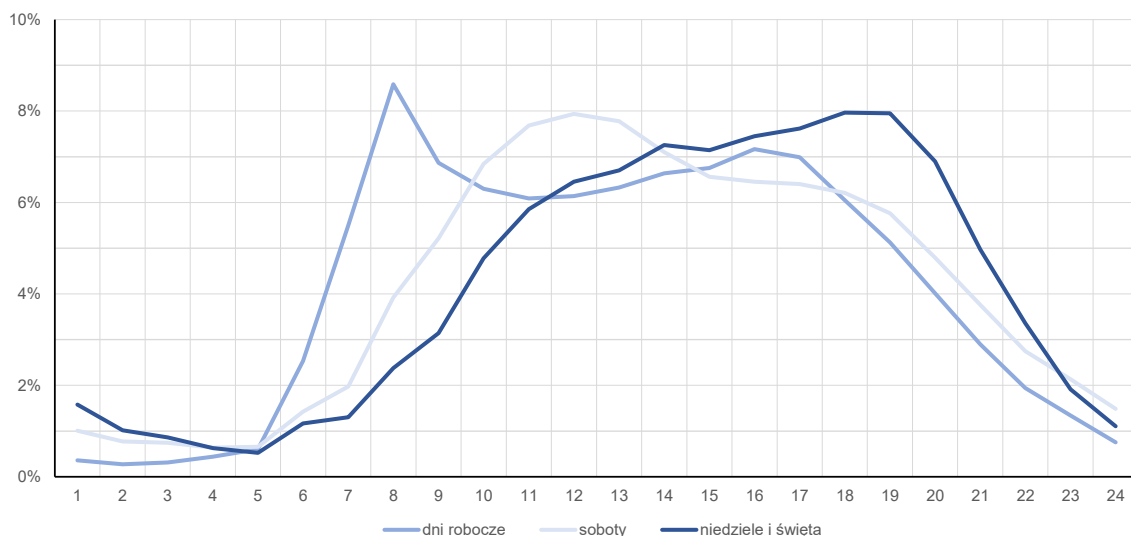
R03_12-1_30620_2025

Kierunek: Września



R03_12-2_30620_2025

Kierunek: Konin



Struktura rodzajowa ruchu wg pomiarów automatycznych

Stacja nr 30620

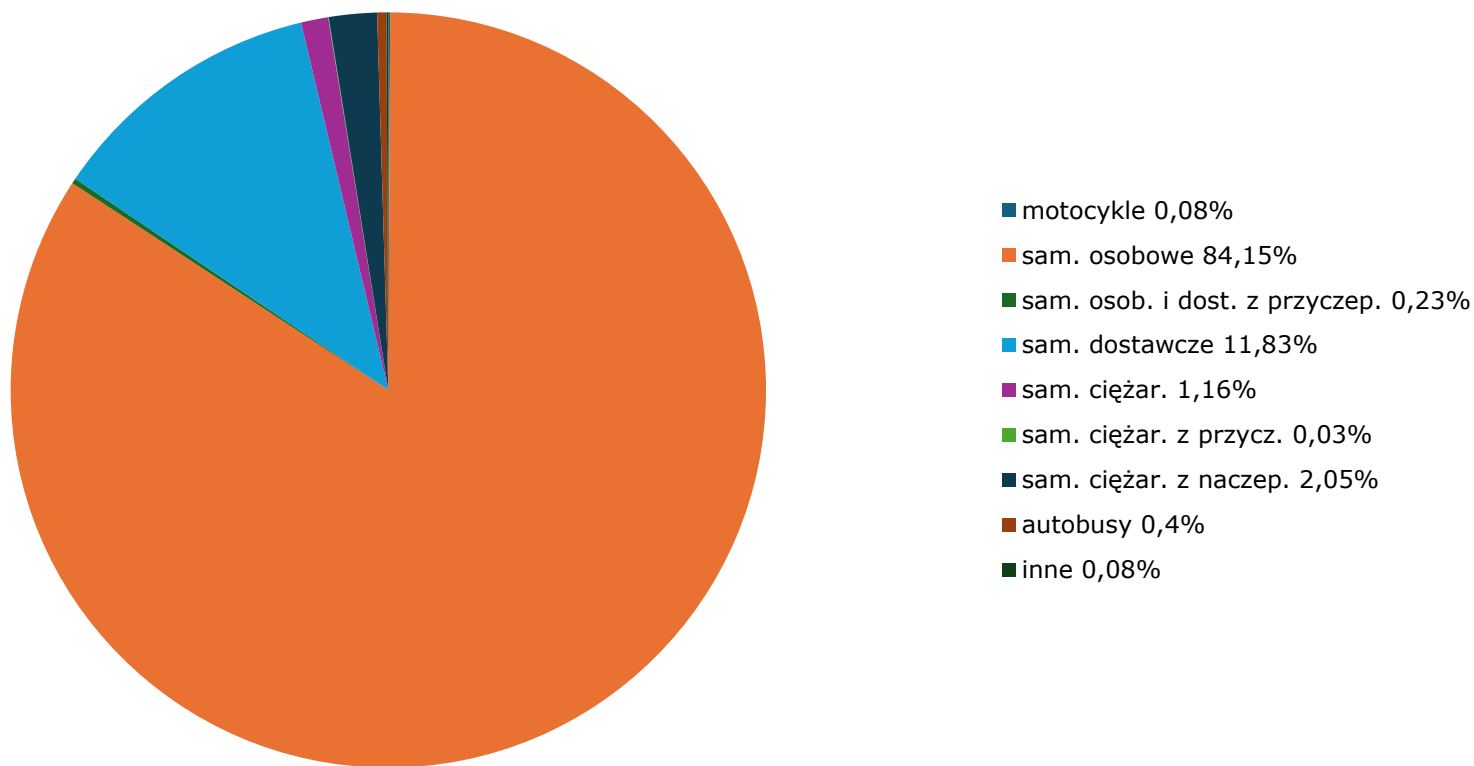


Generalna Dyrekcja
Dróg Krajowych i Autostrad

Miejscowość: Konin
Odcinek: Września-Konin
Typ stacji: e-TOLL
Za okres od 01.01.2025 do 31.12.2025 (8+1)

Rok: 2025
Numer drogi: 92
Oddział: Poznań
R04_03_30620_2025

Rodzajowa struktura ruchu wg pomiarów automatycznych w 2025 roku



Zestawienie 200 godzin o największym natężeniu ruchu w roku Generalna Dyrekcja Dróg Krajowych i Autostrad

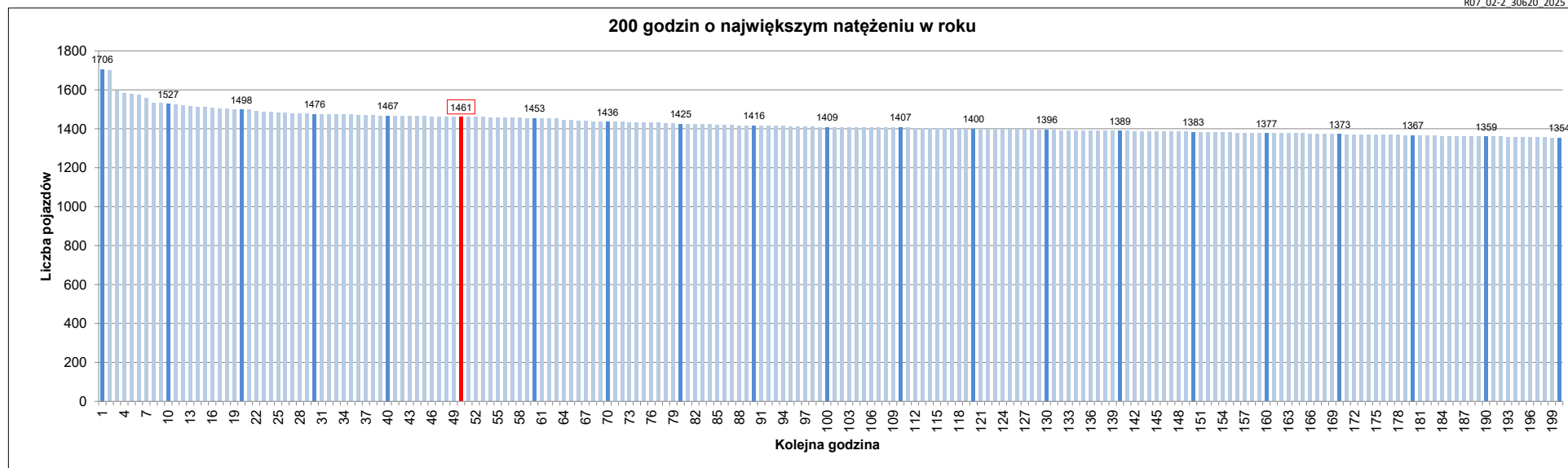
Stacja nr 30620

Miejscowość: Konin
 Odcinek: Września-Konin
 Typ stacji: e-TOLL
 Rok: 2025
 Numer drogi: 92
 Oddział: Poznań

R07_02-L_30620_2025

Udział ruchu w godzinach o największym natężeniu w roku w odniesieniu do SDRR w 2025 roku [%]																					
SDRR	1	10	20	30	40	50	60	70	80	90	100	110	120	130	140	150	160	170	180	190	200
14913	1706	1527	1476	1467	1467	1461	1453	1436	1425	1416	1409	1407	1400	1396	1389	1383	1377	1373	1367	1359	1354
Udział proc.	11%	10%	10%	10%	10%	10%	10%	10%	10%	9%	9%	9%	9%	9%	9%	9%	9%	9%	9%	9%	9%
Data	31.10.25	12.09.25	12.12.25	23.04.25	16.05.25	09.12.25	11.04.25	03.12.25	23.12.25	16.06.25	28.04.25	03.04.25	24.10.25	19.03.25	07.02.25	18.03.25	07.11.25	15.09.25	19.12.25	11.07.25	26.06.25
Nr dnia	5	5	5	3	5	2	5	3	2	1	1	4	5	3	5	2	5	1	5	5	4
Godzina	15	16	16	16	16	16	16	16	12	16	16	16	15	16	16	16	15	16	17	16	16

R07_02-2_30620_2025



Oznaczenia:
 - Wartości natężeni kolejnych 200 godzin
 - Wartości co dziesiątej wartości z posród 200 godzin
 - Wartości 50-tej godziny

SDRR: 14913 poj./dobę