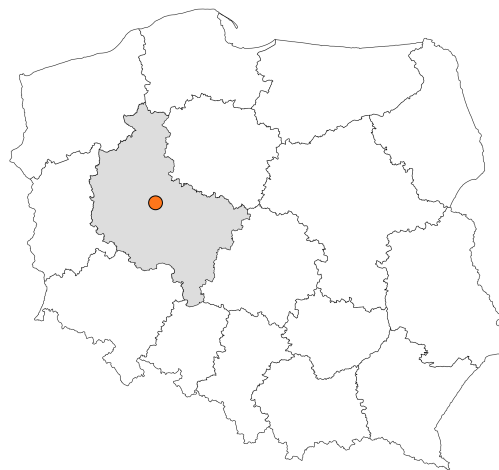


Zakres czasowy: **2025**

Raport dla stacji **30607**

Numer **30607**
Typ **eTOLL**
Oddział **Poznań**
Miejscowość **Paczkowo**



SPIS TREŚCI

R00 Zbiorcze i podsumowujące	1
R00_01 Karta charakterystyki stacji ciągłych pomiarów ruchu	1
R02 Rozwój ruchu w latach	2
R02_03 Rozwój ruchu pojazdów ogółem dla poszczególnych stacji	2
R02_03C Rozwój ruchu pojazdów ciężkich dla poszczególnych stacji	3
R03 Wahania ruchu i ruch w poszczególne dni tygodnia	4
R03_01 Średni dobowy ruchu pojazdów ogółem w poszczególnych miesiącach i dniach tygodnia wraz ze wskaźnikami charakteryzującymi sezonowe (miesięczne) i tygodniowe wahania ruchu w odniesieniu do SDRR	4
R03_02 Sezonowe i tygodniowe wahania ruchu pojazdów ogółem dla danej stacji	5
R03_03 Dobowe wahania ruchu dla wybranych dni tygodnia dla pojazdów ogółem wraz z dystrybuantą	6
R03_04 Uśrednione dobowe rozkłady ruchu dla wybranych dni tygodnia, dla pojazdów lekkich i ciężkich	7
R03_07 Analiza ruchu pojazdów ogółem w poszczególnych dniach tygodnia dla każdego miesiąca, w podziale na kierunki ruchu	8
R03_08 Analiza ruchu w święta i dni okolicy świąteczne	20
R03_10 Proporcja dobowego natężenia ruchu do SDRR, dla każdego dnia w roku, dla pojazdów ogółem	30
R03_11 Nierównomierność kierunkowa dla każdego dnia w roku, dla pojazdów ogółem	31
R03_12 Dobowe wahania ruchu w podziale na kierunki oraz na pojazdy ogółem	32
R04 Struktura rodzajowa ruchu	33
R04_03 Wykres rodzajowej struktury ruchu wg pomiarów ręcznych lub automatycznych	33
R07 Godziny o największym natężeniu i charakter ruchu	34
R07_02 Zestawienie 200 godzin o największym natężeniu ruchu w roku, dla obu kierunków łącznie	34

Karta charakterystyki stacji ciągłych pomiarów ruchu

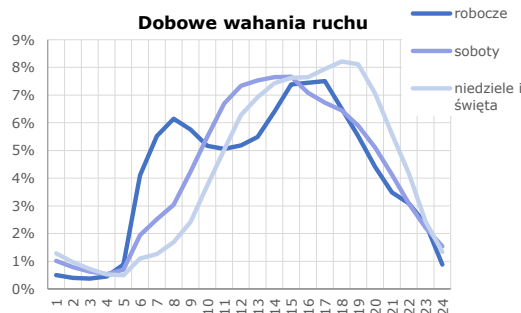
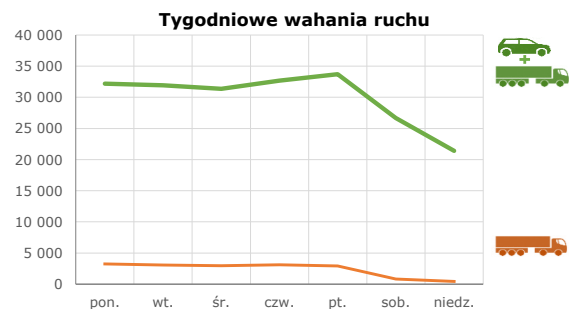
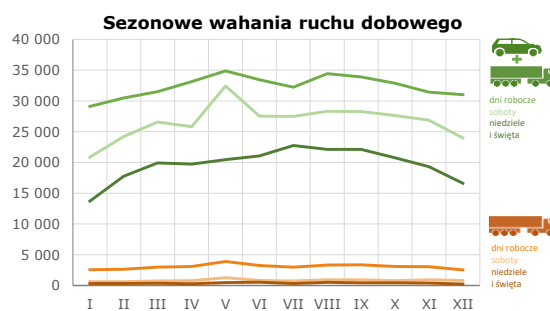
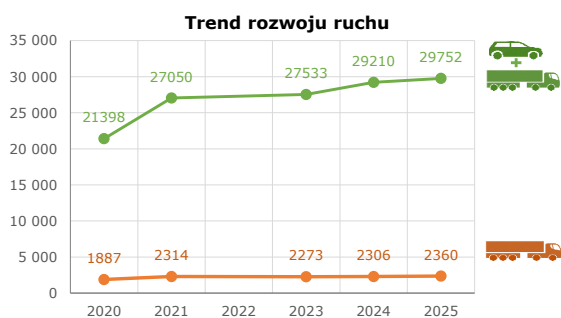
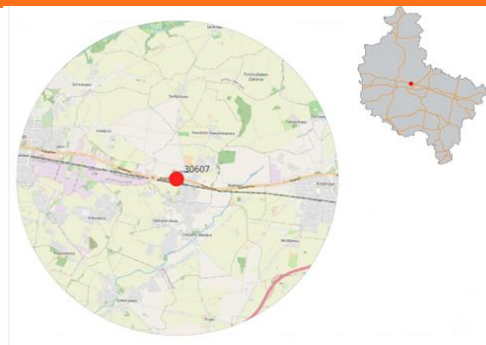
Stacja nr 30607



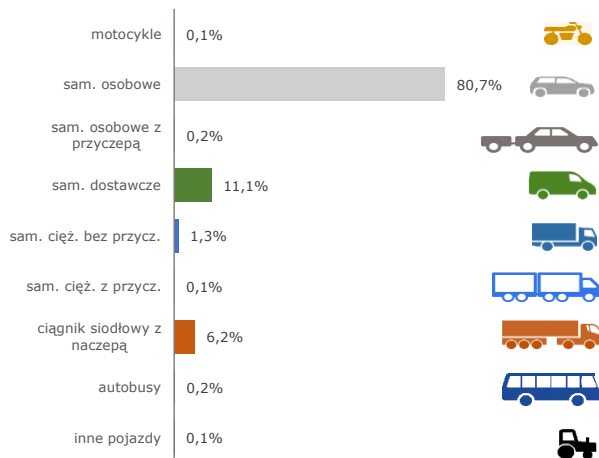
Generalna Dyrekcja Dróg Krajowych i Autostrad

Nr stacji: 30607
Typ stacji: e-TOLL
Lokalizacja: Paczkowo
Numer drogi: 92
Pikietaż: 197,600

Stacja działa od: 01.01.2015
Charakter ruchu: G
Liczba dni w archiwizacji: 365
Procent doszacowanych godzin: 0,81%



Struktura rodzajowa ruchu



Godzina 50-ta

Natężenie: 2633
 Udział proc.: 9%
 Dzień: 27.08.2025 (środa)
 Godzina: 16



Rozwój ruchu pojazdów ogółem w latach
Stacja nr 30607
**Generalna Dyrekcja
Dróg Krajowych i Autostrad**

Miejscowość: Paczkowo

Odcinek: Poznań-Września

Typ stacji: e-TOLL

Rok: 2025

Numer drogi: 92

Oddział: Poznań

R02_02_30607_2025

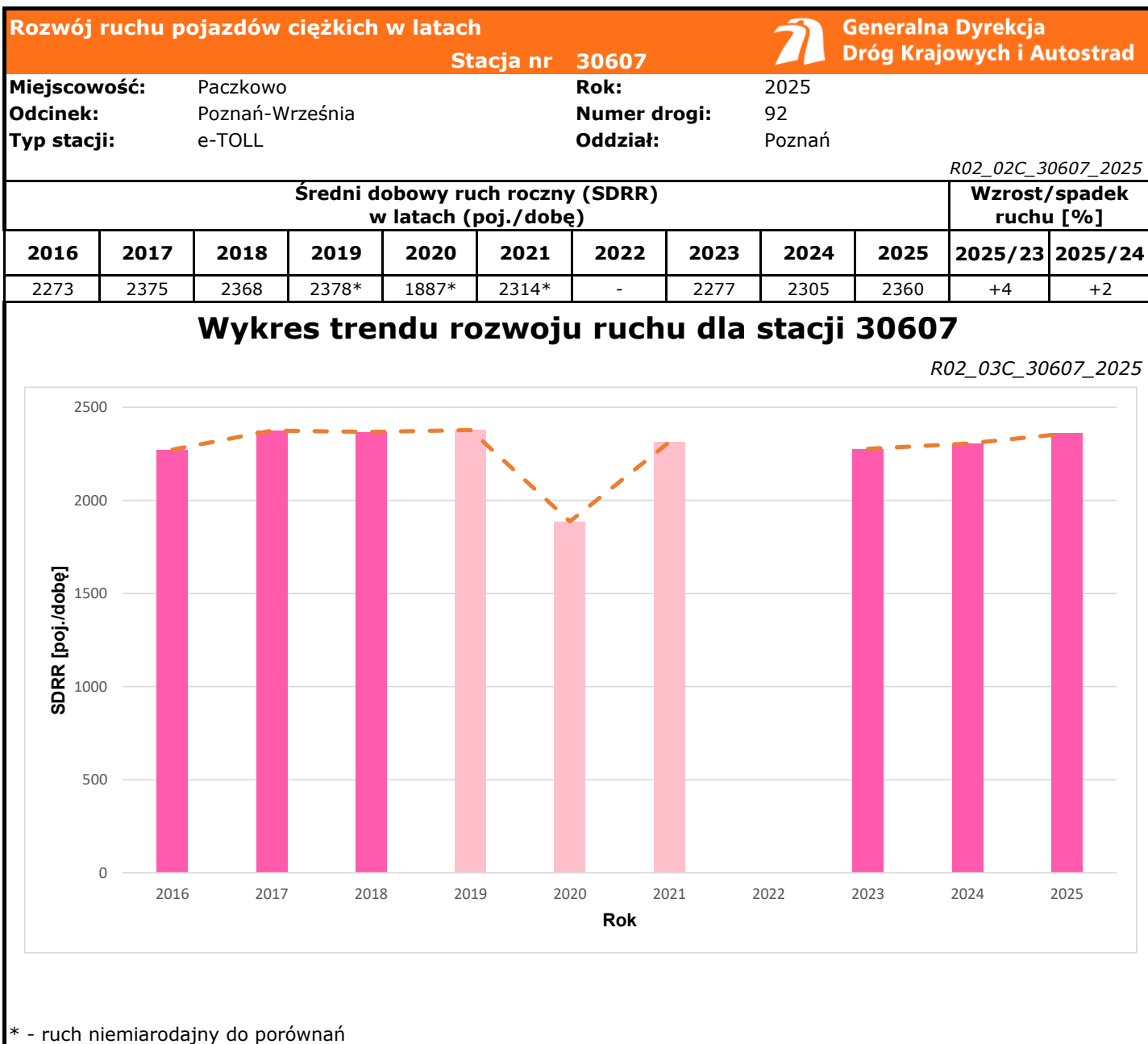
Średni dobowy ruch roczny (SDRR) w latach (poj./dobę)										Wzrost/spadek ruchu [%]	
2016	2017	2018	2019	2020	2021	2022	2023	2024	2025	2025/23	2025/24
27066	27497	29795	28630*	21398*	27050*	-	27528	29209	29752	+8	+2

Wykres trendu rozwoju ruchu dla stacji 30607

R02_03_30607_2025

Rok	SDRR [poj./dobę]
2016	27066
2017	27497
2018	29795
2019	28630*
2020	21398*
2021	27050*
2022	-
2023	27528
2024	29209
2025	29752

* - ruch niemiernodajny do porównań



Średni dobowy ruch dla poszczególnych dni tygodnia w poszczególnych miesiącach roku														
Stacja nr 30607												R03_01_30607_2025		
Miejscowość:		Paczkowo				Rok:		2025						
Odcinek:		Poznań-Września				Numer drogi:		92						
Typ stacji:		e-TOLL				Oddział:		Poznań						
Ruch ogółem														
Dni tygodnia:		Styczeń	Luty	Marzec	Kwiecień	Maj	Czerwiec	Lipiec	Sierpień	Wrzesień	Październik	Listopad	Grudzień	Cały rok
1. Poniedziałki	a	29396	30160	31214	32686	34949	33192	31857	34379	33786	32158	31200	31294	32189
	b	1,142	1,086	1,071	1,083	1,076	1,076	1,055	1,081	1,075	1,058	1,074	1,119	1,082
	c	0,913	0,937	0,970	1,015	1,086	1,031	0,990	1,068	1,050	0,999	0,969	0,972	1,000
2. Wtorki	a	29464	30287	31040	32195	34312	33066	31413	33491	33358	32197	31965	30554	31945
	b	1,145	1,090	1,065	1,067	1,057	1,072	1,040	1,053	1,061	1,059	1,101	1,092	1,074
	c	0,922	0,948	0,972	1,008	1,074	1,035	0,983	1,048	1,044	1,008	1,001	0,956	1,000
3. Środy	a	29221	30117	30912	32912	34503	33528	31309	33844	33349	32238	27921	26678	31377
	b	1,135	1,084	1,061	1,090	1,062	1,087	1,037	1,064	1,061	1,060	0,962	0,954	1,055
	c	0,931	0,960	0,985	1,049	1,100	1,069	0,998	1,079	1,063	1,027	0,890	0,850	1,000
4. Czwartki	a	28510	30215	31322	33574	35607	33571	32112	34957	33779	33294	32064	33033	32670
	b	1,108	1,087	1,075	1,112	1,096	1,088	1,063	1,099	1,075	1,095	1,104	1,181	1,098
	c	0,873	0,925	0,959	1,028	1,090	1,028	0,983	1,070	1,034	1,019	0,981	1,011	1,000
5. Piątki	a	28980	31737	33053	34375	35074	33964	34481	35505	35268	34581	33942	33611	33714
	b	1,126	1,142	1,134	1,139	1,080	1,101	1,142	1,116	1,122	1,137	1,169	1,202	1,133
	c	0,860	0,941	0,980	1,020	1,040	1,007	1,023	1,053	1,046	1,026	1,007	0,997	1,000
6. Soboty	a	20861	24235	26557	25807	32442	27515	27472	28310	28301	27649	26860	24004	26668
	b	0,811	0,872	0,911	0,855	0,999	0,892	0,910	0,890	0,901	0,909	0,925	0,858	0,896
	c	0,782	0,909	0,996	0,968	1,217	1,032	1,030	1,062	1,061	1,037	1,007	0,900	1,000
7. Niedziele	a	16335	17740	19916	22122	25698	24120	22757	24557	22145	20746	19382	21379	21407
	b	0,635	0,638	0,683	0,733	0,791	0,782	0,754	0,772	0,705	0,682	0,667	0,764	0,720
	c	0,763	0,829	0,930	1,033	1,200	1,127	1,063	1,147	1,034	0,969	0,905	0,999	1,000
8. Dni robocze	a	29114	30504	31508	33149	34888	33464	32234	34435	33908	32894	31418	31034	32379
	b	1,131	1,098	1,081	1,098	1,074	1,085	1,067	1,083	1,079	1,082	1,082	1,109	1,088
	c	0,899	0,942	0,973	1,024	1,077	1,034	0,996	1,063	1,047	1,016	0,970	0,958	1,000
9. Święta	a	12406	-	-	18543	17834	18009	-	19718	-	-	19275	14265	17149
	b	0,482	-	-	0,614	0,549	0,584	-	0,620	-	-	0,664	0,510	0,576
	c	0,723	-	-	1,081	1,040	1,050	-	1,150	-	-	1,124	0,832	1,000
10. Niedziele i święta	a	13716	17740	19916	19735	20455	21065	22757	22138	22145	20746	19311	16637	19696
	b	0,533	0,638	0,683	0,654	0,630	0,683	0,754	0,696	0,705	0,682	0,665	0,595	0,662
	c	0,696	0,901	1,011	1,002	1,039	1,070	1,155	1,124	1,124	1,053	0,980	0,845	1,000
11. Wszystkie dni	a	25736	27784	29145	30184	32477	30843	30200	31803	31427	30409	29037	27973	29752
	b	1,000	1,000	1,000	1,000	1,000	1,000	1,000	1,000	1,000	1,000	1,000	1,000	1,000
	c	0,865	0,934	0,980	1,015	1,092	1,037	1,015	1,069	1,056	1,022	0,976	0,940	1,000

Legenda:

a = średni dobowy ruch danego dnia (dni) tygodnia

b = $\frac{\text{średni dobowy ruch danego dnia (dni) tygodnia w miesiącu}}{\text{średni dobowy ruch we wszystkie dni miesiąca}}$

c = $\frac{\text{średni dobowy ruch danego dnia (dni) tygodnia w miesiącu}}{\text{średni dobowy ruch danego dnia (dni) tygodnia w roku}}$

Sezonowe i tygodniowe wahania ruchu dobowego pojazdów ogółem w latach



Generalna Dyrekcja
Dróg Krajowych i Autostrad

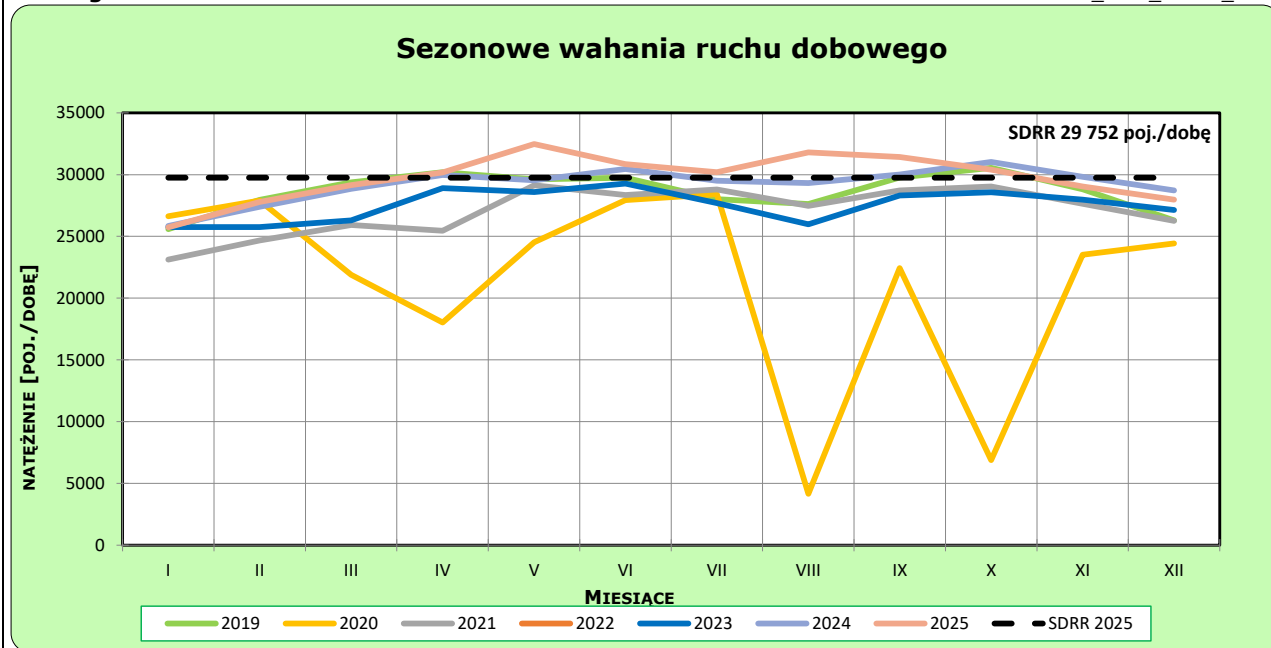
Stacja nr 30607

Miejscowość: Paczkowo
Odcinek: Poznań-Września
Typ stacji: e-TOLL

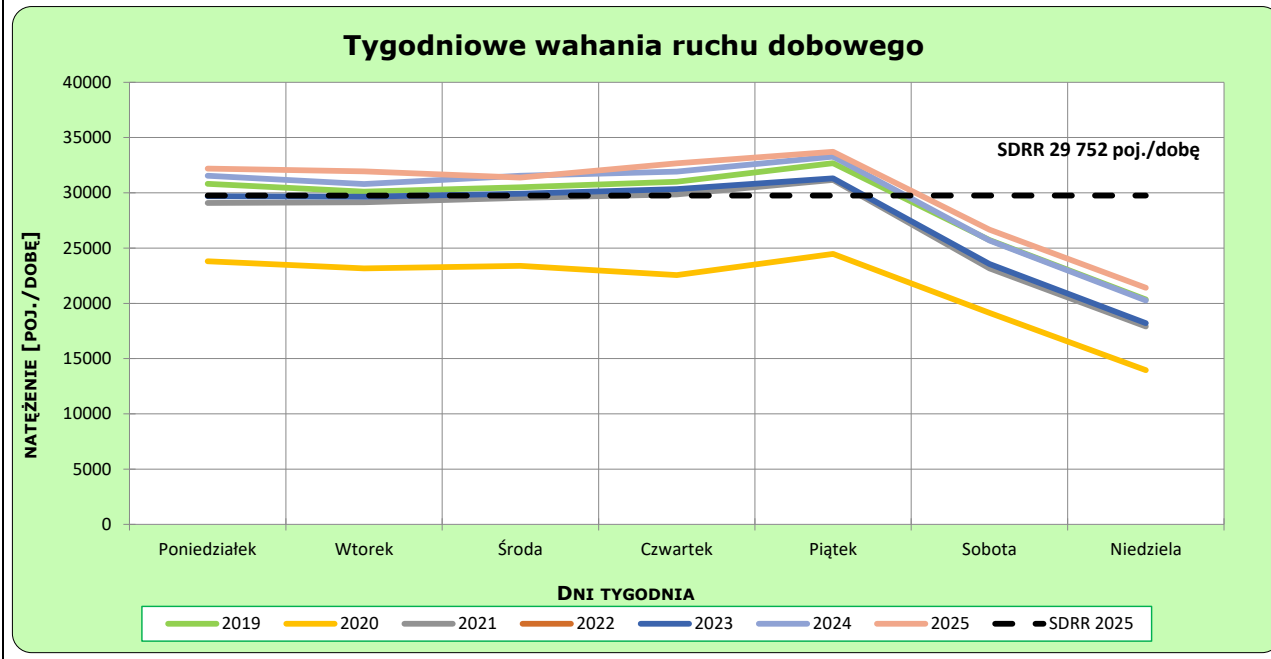
Rok: 2025
Numer drogi: 92
Oddział: Poznań

Ruch ogółem

R03_02-1_30607_2025



R03_02-2_30607_2025



Dobowe wahania ruchu pojazdów ogółem



Generalna Dyrekcja
Dróg Krajowych i Autostrad

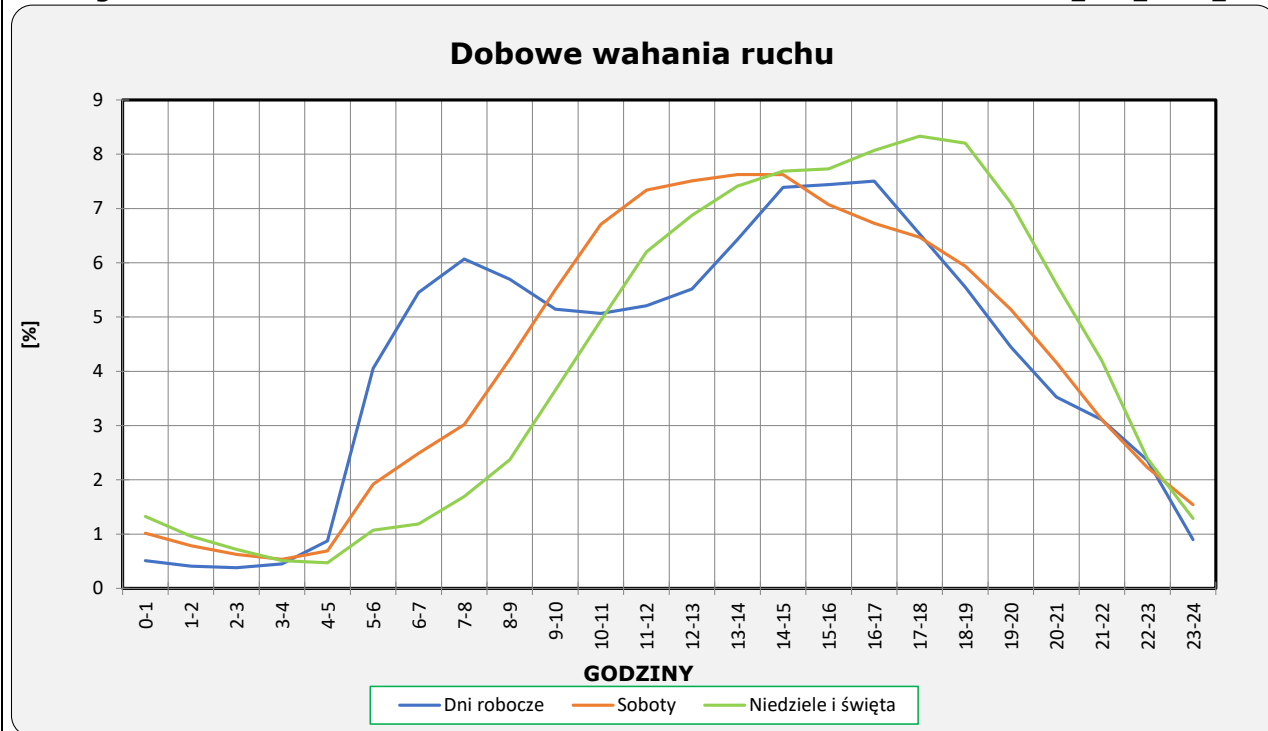
Stacja nr 30607

Miejscowość: Paczkowo
Odcinek: Poznań-Września
Typ stacji: e-TOLL

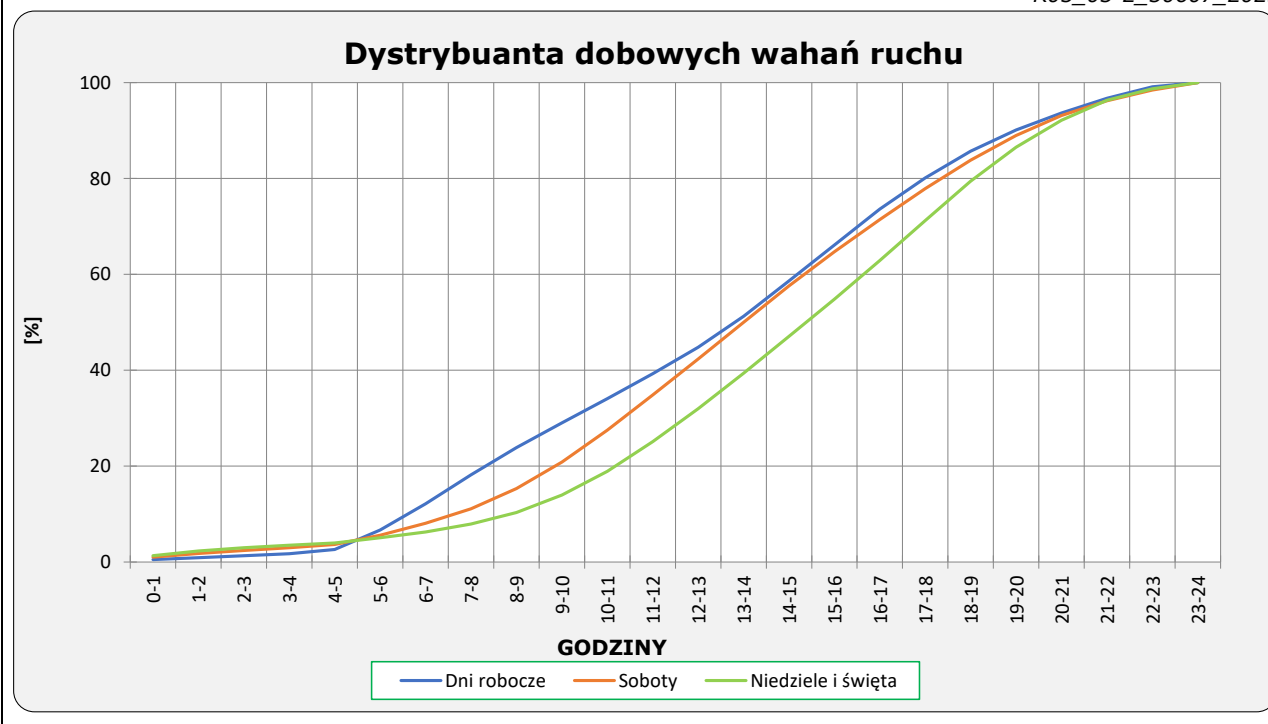
Rok: 2025
Numer drogi: 92
Oddział: Poznań

Ruch ogółem

R03_03-1_30607_2025



R03_03-2_30607_2025



Uśrednione dobowe rozkłady ruchu dla wybranych dni tygodnia, dla pojazdów lekkich i ciężkich



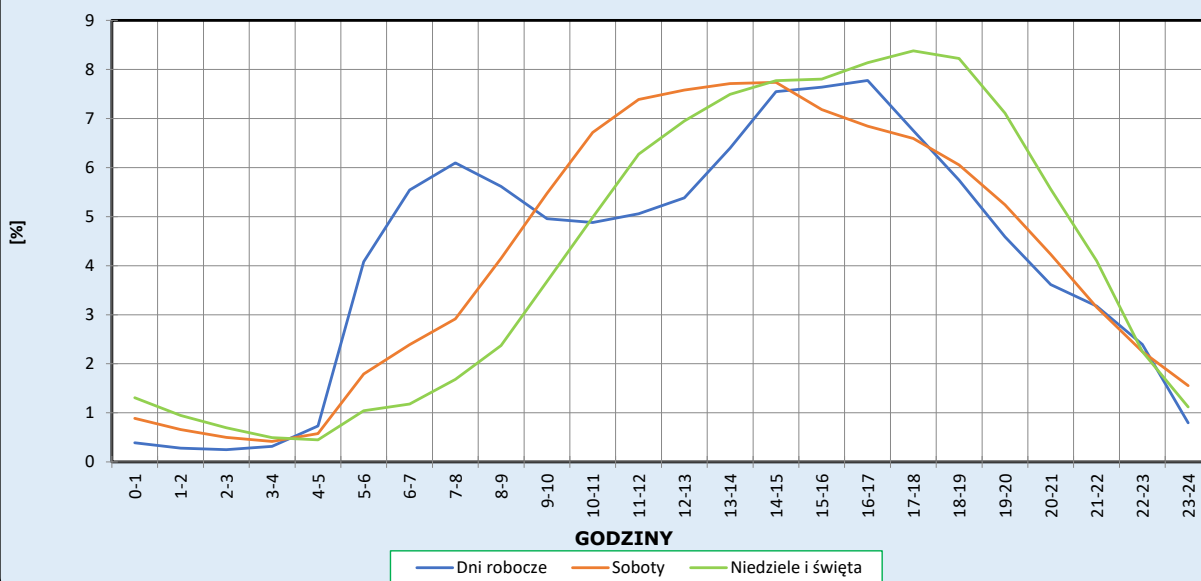
Stacja nr 30607

Miejscowość: Paczkowo
Odcinek: Poznań-Września
Typ stacji: e-TOLL

Rok: 2025
Numer drogi: 92
Oddział: Poznań

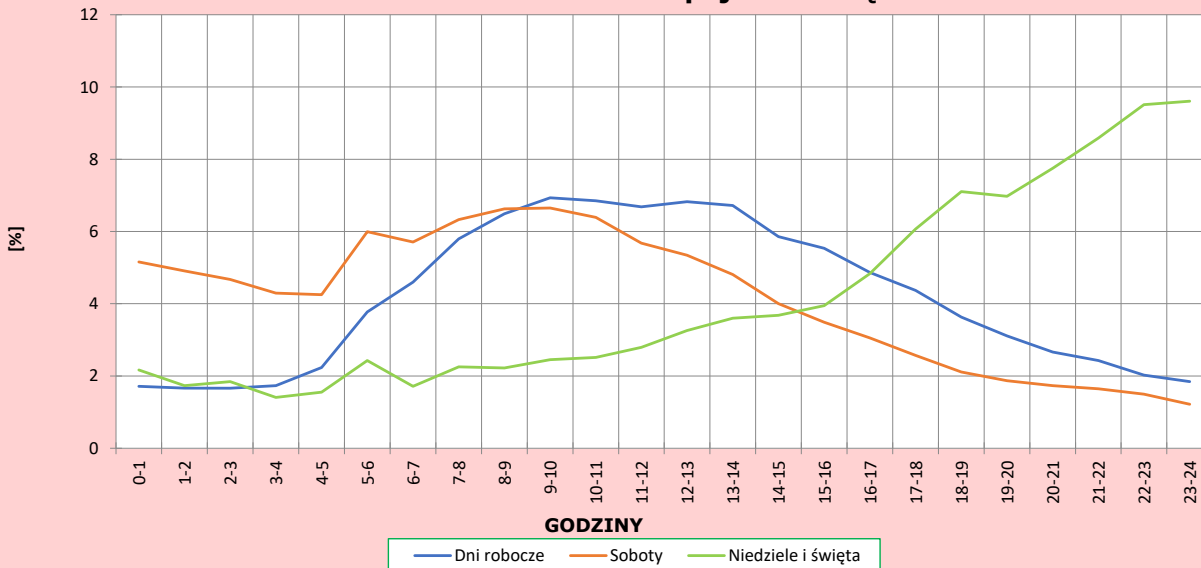
R03_04-1_30607_2025

Dobowe wahania ruchu pojazdów lekkich



R03_04-2_30607_2025

Dobowe wahania ruchu pojazdów ciężkich



Analiza ruchu pojazdów ogółem w poszczególnych dniach tygodnia dla każdego miesiąca, w podziale na kierunki ruchu

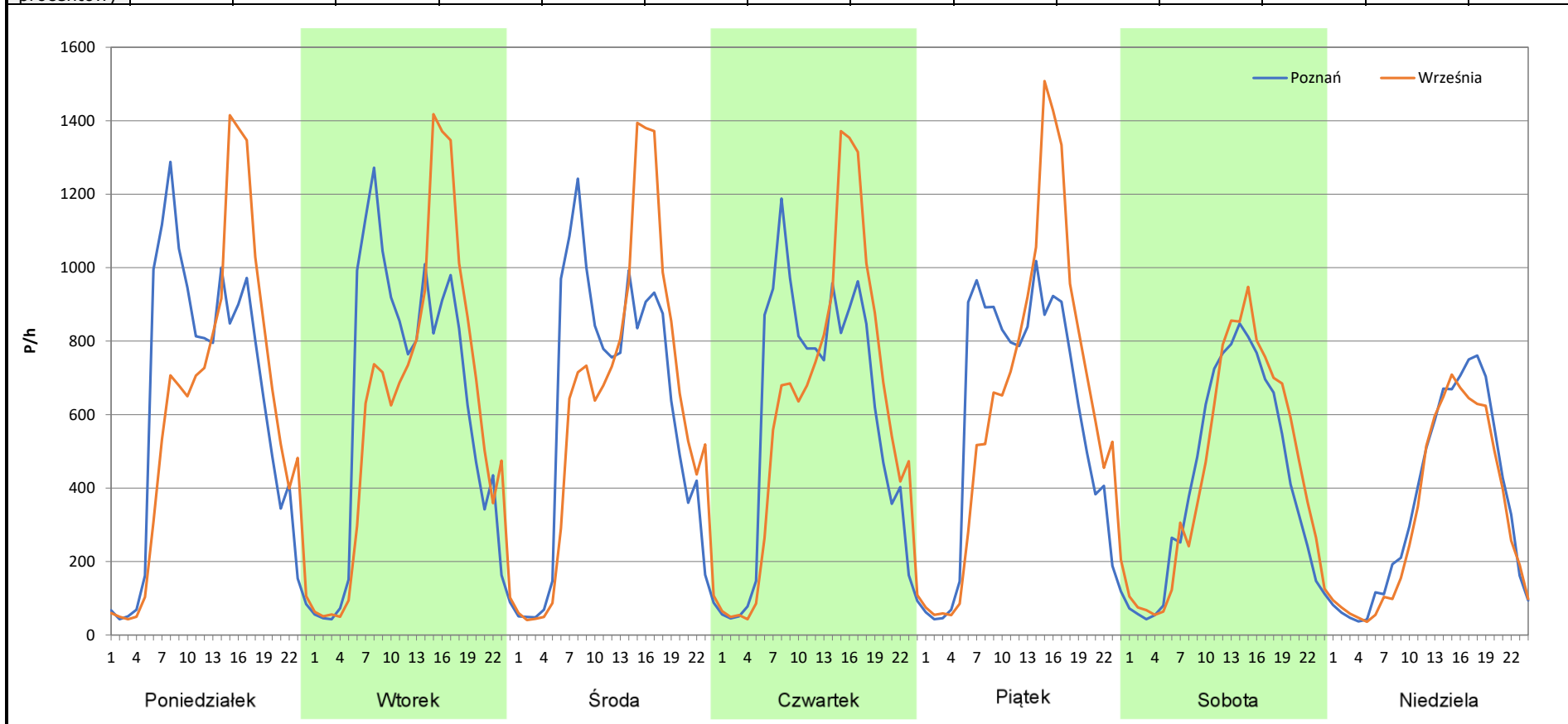
 **Generalna Dyrekcja Dróg Krajowych i Autostrad**

Stacja nr 30607

Miejscowość:	Paczkowo	Rok:	2025
Odcinek:	Poznań-Września	Numer drogi:	92
Typ stacji:	e-TOLL	Oddział:	Poznań
Miesiąc:	Styczeń		

R03_07-1_30607_2025

Dzień tygodnia	Poniedziałek		Wtorek		Środa		Czwartek		Piątek		Sobota		Niedziela	
	Poznań	Września	Poznań	Września	Poznań	Września	Poznań	Września	Poznań	Września	Poznań	Września	Poznań	Września
Kierunek														
SDR	14849	14548	14837	14633	14509	14716	14058	14453	13984	14991	10164	10702	8535	7804
Razem	29397		29470		29225		28511		28975		20866		16339	
Podział procentowy	50,51%	49,49%	50,35%	49,65%	49,65%	50,35%	49,31%	50,69%	48,26%	51,74%	48,71%	51,29%	52,24%	47,76%



Analiza ruchu pojazdów ogółem w poszczególnych dniach tygodnia dla każdego miesiąca, w podziale na kierunki ruchu

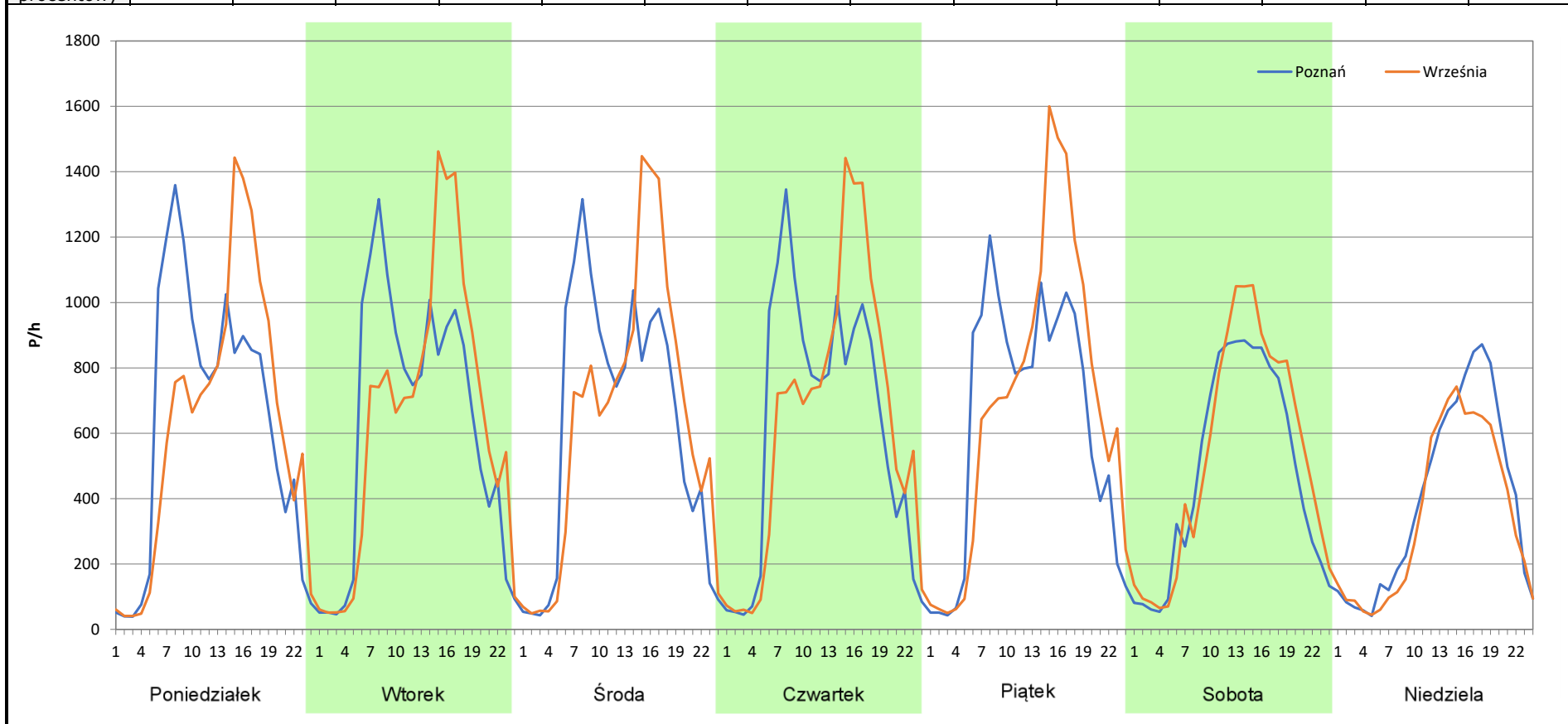
 **Generalna Dyrekcja Dróg Krajowych i Autostrad**

Stacja nr 30607

Miejscowość:	Paczkowo	Rok:	2025
Odcinek:	Poznań-Września	Numer drogi:	92
Typ stacji:	e-TOLL	Oddział:	Poznań
Miesiąc:	Luty		

R03_07-2_30607_2025

Dzień tygodnia	Poniedziałek		Wtorek		Środa		Czwartek		Piątek		Sobota		Niedziela	
	Poznań	Września	Poznań	Września	Poznań	Września	Poznań	Września	Poznań	Września	Poznań	Września	Poznań	Września
Kierunek														
SDR	15170	14994	15006	15284	14964	15158	14924	15298	15137	16607	11533	12707	9432	8314
Razem	30164		30290		30122		30222		31744		24240		17746	
Podział procentowy	50,29%	49,71%	49,54%	50,46%	49,68%	50,32%	49,38%	50,62%	47,68%	52,32%	47,58%	52,42%	53,15%	46,85%



Analiza ruchu pojazdów ogółem w poszczególnych dniach tygodnia dla każdego miesiąca, w podziale na kierunki ruchu



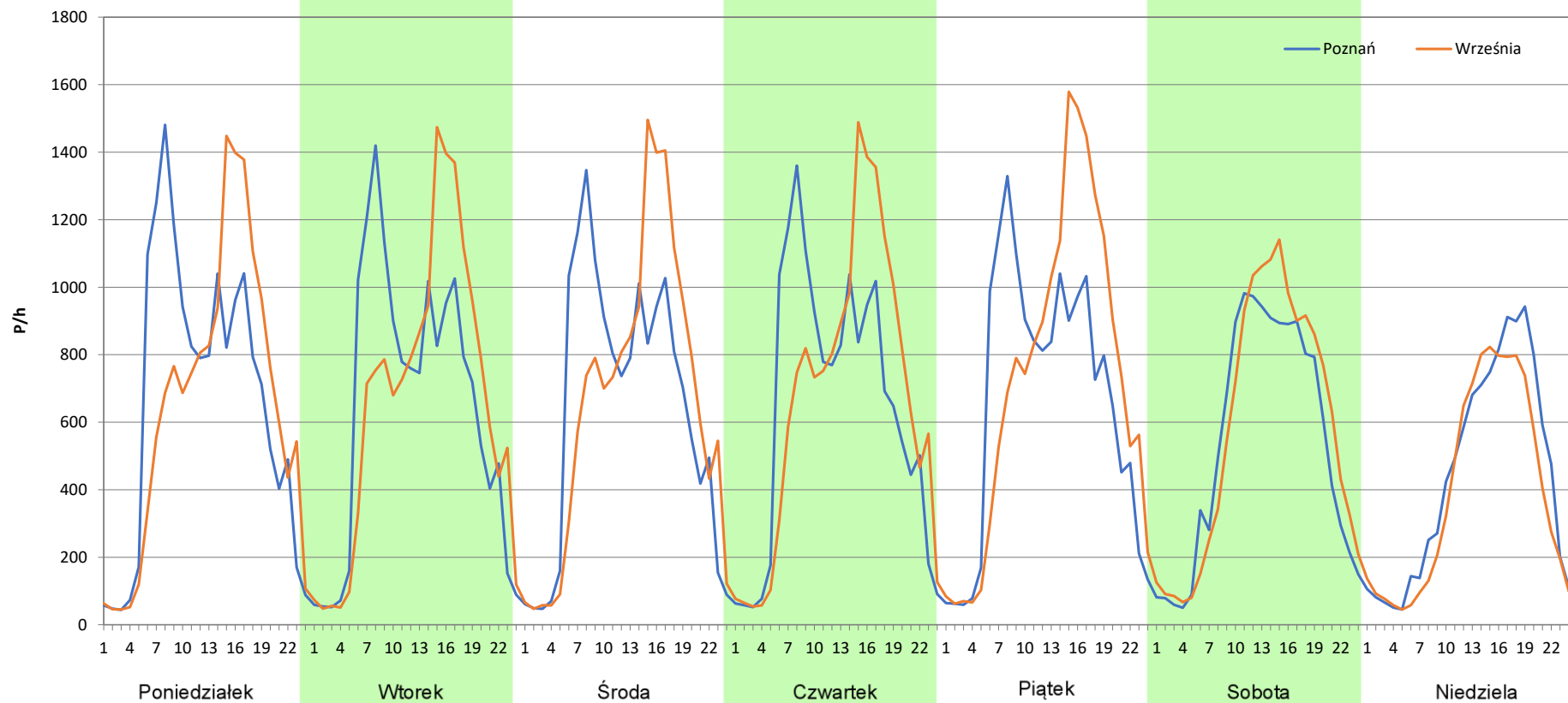
Stacja nr 30607

Miejscowość: Paczkowo
Odcinek: Poznań-Wrzesnia
Typ stacji: e-TOLL
Miesiąc: Marzec


Rok: 2025
Numer drogi: 92
Oddział: Poznań

R03_07-3_30607_2025

Dzień tygodnia	Poniedziałek		Wtorek		Środa		Czwartek		Piątek		Sobota		Niedziela	
Kierunek	Poznań	Wrzesnia	Poznań	Wrzesnia	Poznań	Wrzesnia	Poznań	Wrzesnia	Poznań	Wrzesnia	Poznań	Wrzesnia	Poznań	Wrzesnia
SDR	15798	15417	15352	15692	15288	15631	15351	15975	15797	17262	12820	13735	10542	9376
Razem	31215		31044		30919		31326		33059		26555		19918	
Podział procentowy	50,61%	49,39%	49,45%	50,55%	49,45%	50,55%	49,00%	51,00%	47,78%	52,22%	48,28%	51,72%	52,93%	47,07%



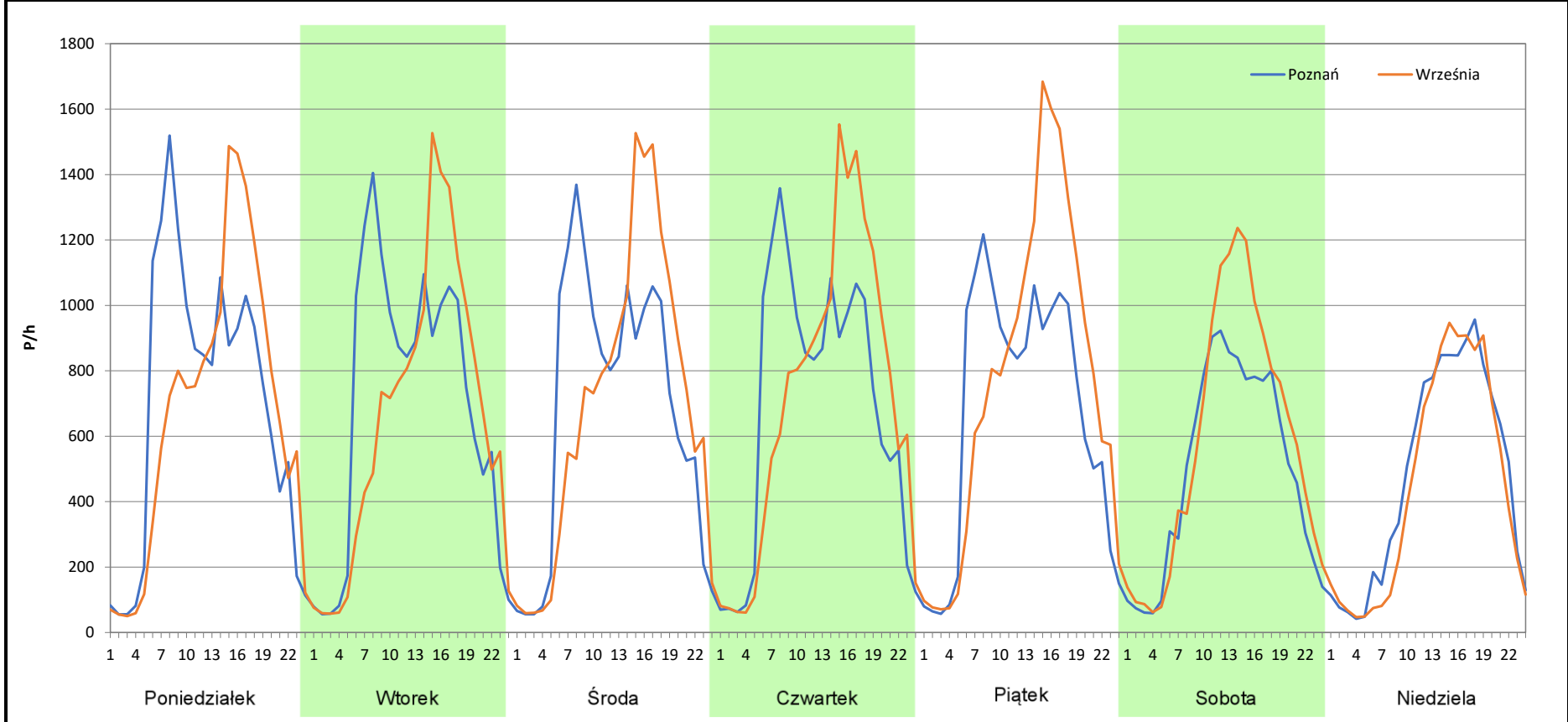
Analiza ruchu pojazdów ogółem w poszczególnych dniach tygodnia dla każdego miesiąca, w podziale na kierunki ruchu

 **Generalna Dyrekcja Dróg Krajowych i Autostrad**

Stacja nr 30607

Miejscowość:	Paczkowo	Rok:	2025
Odcinek:	Poznań-Września	Numer drogi:	92
Typ stacji:	e-TOLL	Oddział:	Poznań
Miesiąc:	Kwiecień	<i>R03_07-4_30607_2025</i>	

Dzień tygodnia	Poniedziałek		Wtorek		Środa		Czwartek		Piątek		Sobota		Niedziela	
	Poznań	Września	Poznań	Września	Poznań	Września	Poznań	Września	Poznań	Września	Poznań	Września	Poznań	Września
Kierunek														
SDR	16614	16074	16618	15579	16386	16521	16511	17072	16160	18222	11863	13953	11448	10674
Razem	32688		32197		32907		33583		34382		25816		22122	
Podział procentowy	50,83%	49,17%	51,61%	48,39%	49,79%	50,21%	49,16%	50,84%	47,00%	53,00%	45,95%	54,05%	51,75%	48,25%



Analiza ruchu pojazdów ogółem w poszczególnych dniach tygodnia dla każdego miesiąca, w podziale na kierunki ruchu



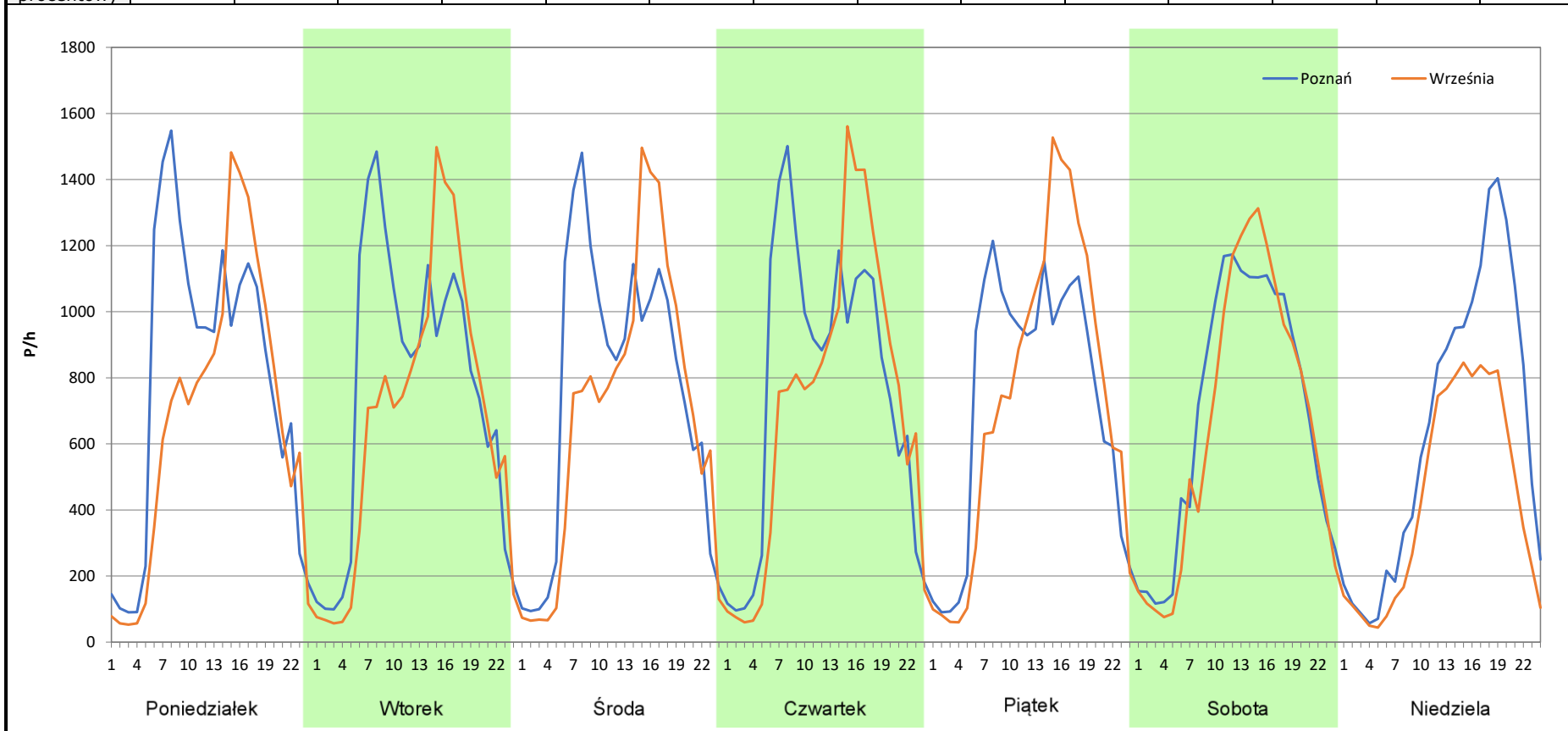
Stacja nr 30607

Miejscowość: Paczkowo
Odcinek: Poznań-Września
Typ stacji: e-TOLL
Miesiąc: Maj

Rok: 2025
Numer drogi: 92
Oddział: Poznań

R03_07-5_30607_2025

Dzień tygodnia	Poniedziałek		Wtorek		Środa		Czwartek		Piątek		Sobota		Niedziela	
	Poznań	Września	Poznań	Września	Poznań	Września	Poznań	Września	Poznań	Września	Poznań	Września	Poznań	Września
Kierunek	18836	16120	18247	16071	18099	16410	18457	17154	17571	17503	16616	15836	15341	10363
SDR	18836	16120	18247	16071	18099	16410	18457	17154	17571	17503	16616	15836	15341	10363
Razem	34956		34318		34509		35611		35074		32452		25704	
Podział procentowy	53,88%	46,12%	53,17%	46,83%	52,45%	47,55%	51,83%	48,17%	50,10%	49,90%	51,20%	48,80%	59,68%	40,32%



Analiza ruchu pojazdów ogółem w poszczególnych dniach tygodnia dla każdego miesiąca, w podziale na kierunki ruchu



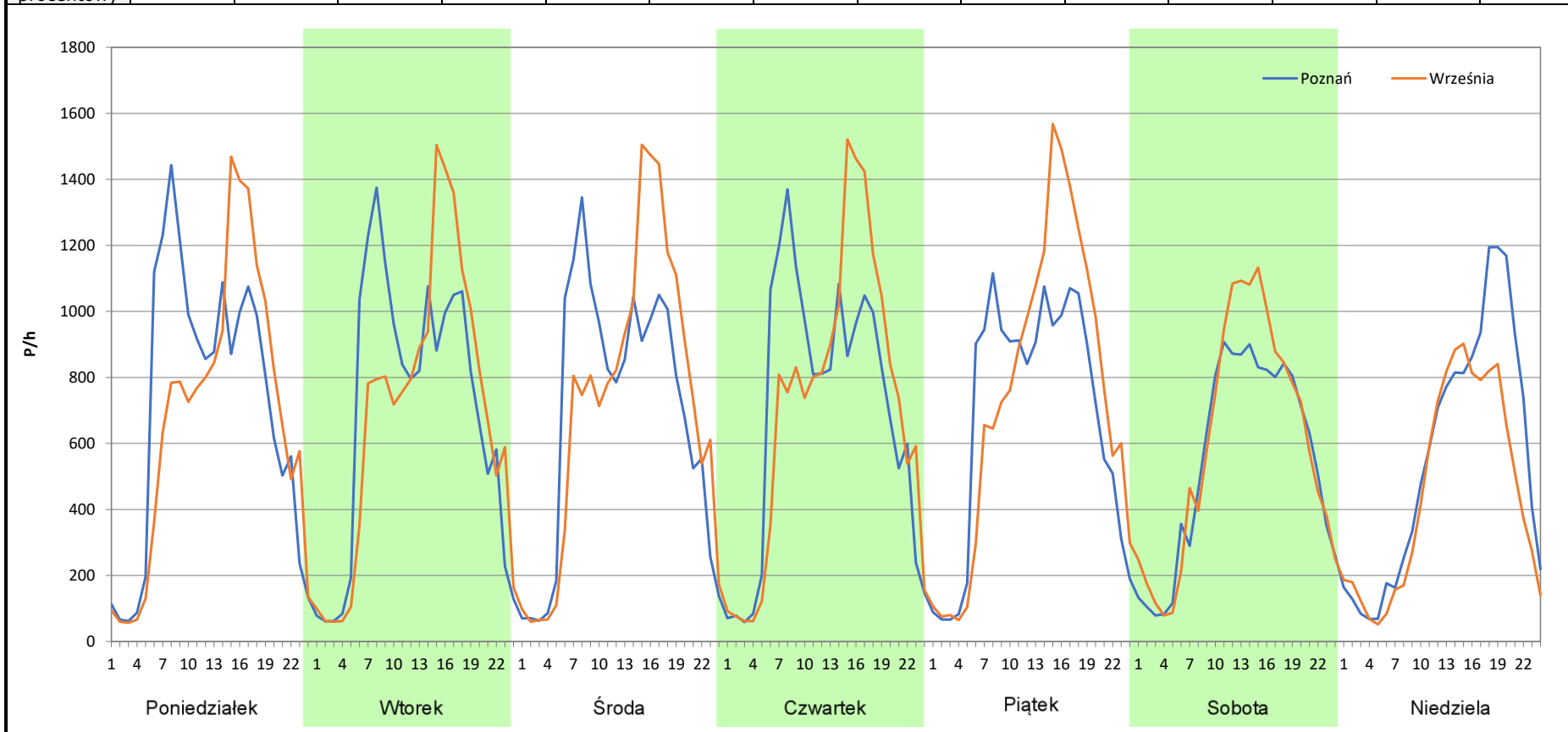
Stacja nr 30607

Miejscowość: Paczkowo
Odcinek: Poznań-Września
Typ stacji: e-TOLL
Miesiąc: Czerwiec

Rok: 2025
Numer drogi: 92
Oddział: Poznań

R03_07-6_30607_2025

Dzień tygodnia	Poniedziałek		Wtorek		Środa		Czwartek		Piątek		Sobota		Niedziela	
	Poznań	Września	Poznań	Września	Poznań	Września	Poznań	Września	Poznań	Września	Poznań	Września	Poznań	Września
Kierunek	17053	16142	16674	16397	16478	17056	16651	16921	16292	17679	13174	14349	13267	10854
SDR	17053	16142	16674	16397	16478	17056	16651	16921	16292	17679	13174	14349	13267	10854
Razem	33195		33071		33534		33572		33971		27523		24121	
Podział procentowy	51,37%	48,63%	50,42%	49,58%	49,14%	50,86%	49,60%	50,40%	47,96%	52,04%	47,87%	52,13%	55,00%	45,00%



Analiza ruchu pojazdów ogółem w poszczególnych dniach tygodnia dla każdego miesiąca, w podziale na kierunki ruchu



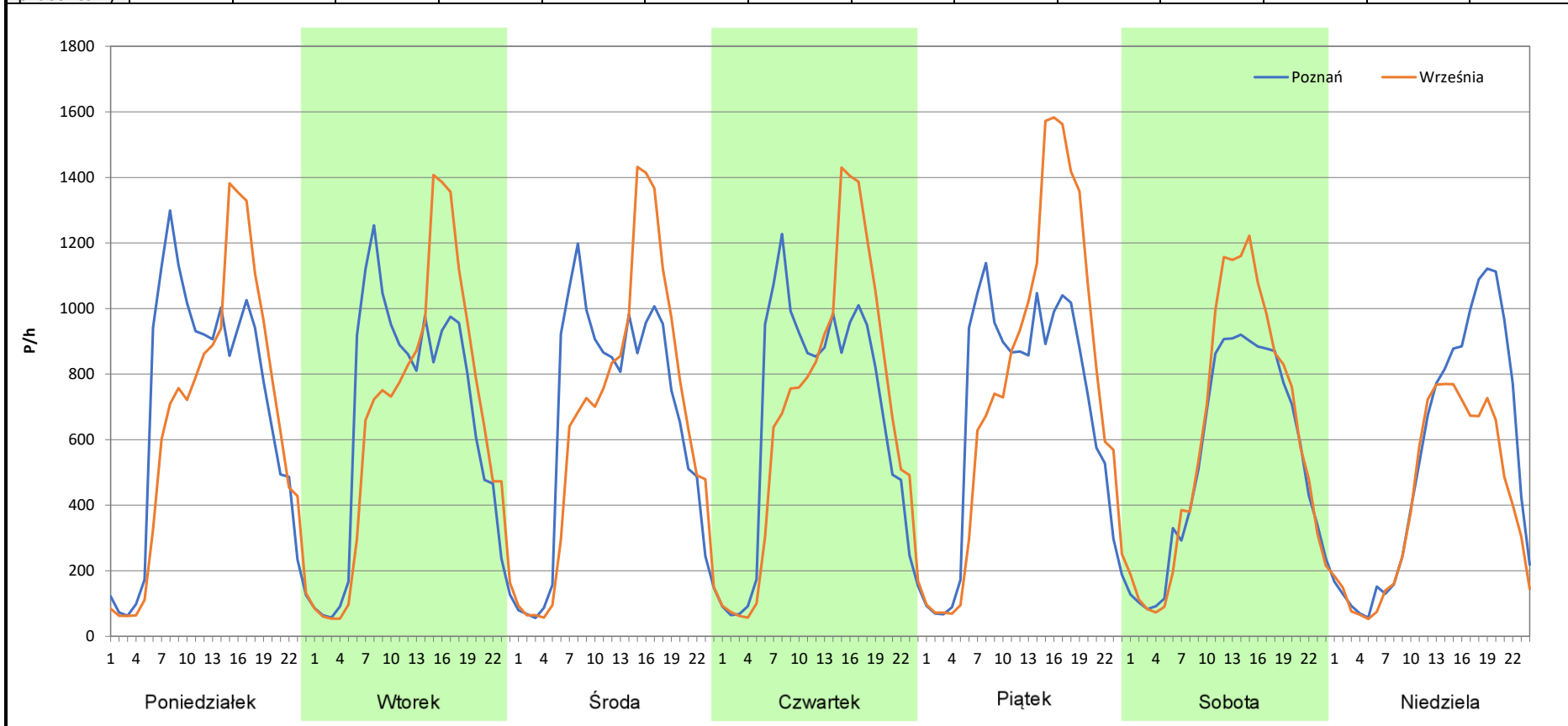
Stacja nr 30607

Miejscowość: Paczkowo
Odcinek: Poznań-Września
Typ stacji: e-TOLL
Miesiąc: Lipiec

Rok: 2025
Numer drogi: 92
Oddział: Poznań

R03_07-7_30607_2025

Dzień tygodnia	Poniedziałek		Wtorek		Środa		Czwartek		Piątek		Sobota		Niedziela	
	Poznań	Września	Poznań	Września	Poznań	Września	Poznań	Września	Poznań	Września	Poznań	Września	Poznań	Września
Kierunek														
SDR	16326	15540	15709	15706	15620	15686	15875	16237	16258	18230	12939	14539	12844	9925
Razem	31866		31415		31306		32112		34488		27478		22769	
Podział procentowy	51,23%	48,77%	50,00%	50,00%	49,89%	50,11%	49,44%	50,56%	47,14%	52,86%	47,09%	52,91%	56,41%	43,59%



Analiza ruchu pojazdów ogółem w poszczególnych dniach tygodnia dla każdego miesiąca, w podziale na kierunki ruchu



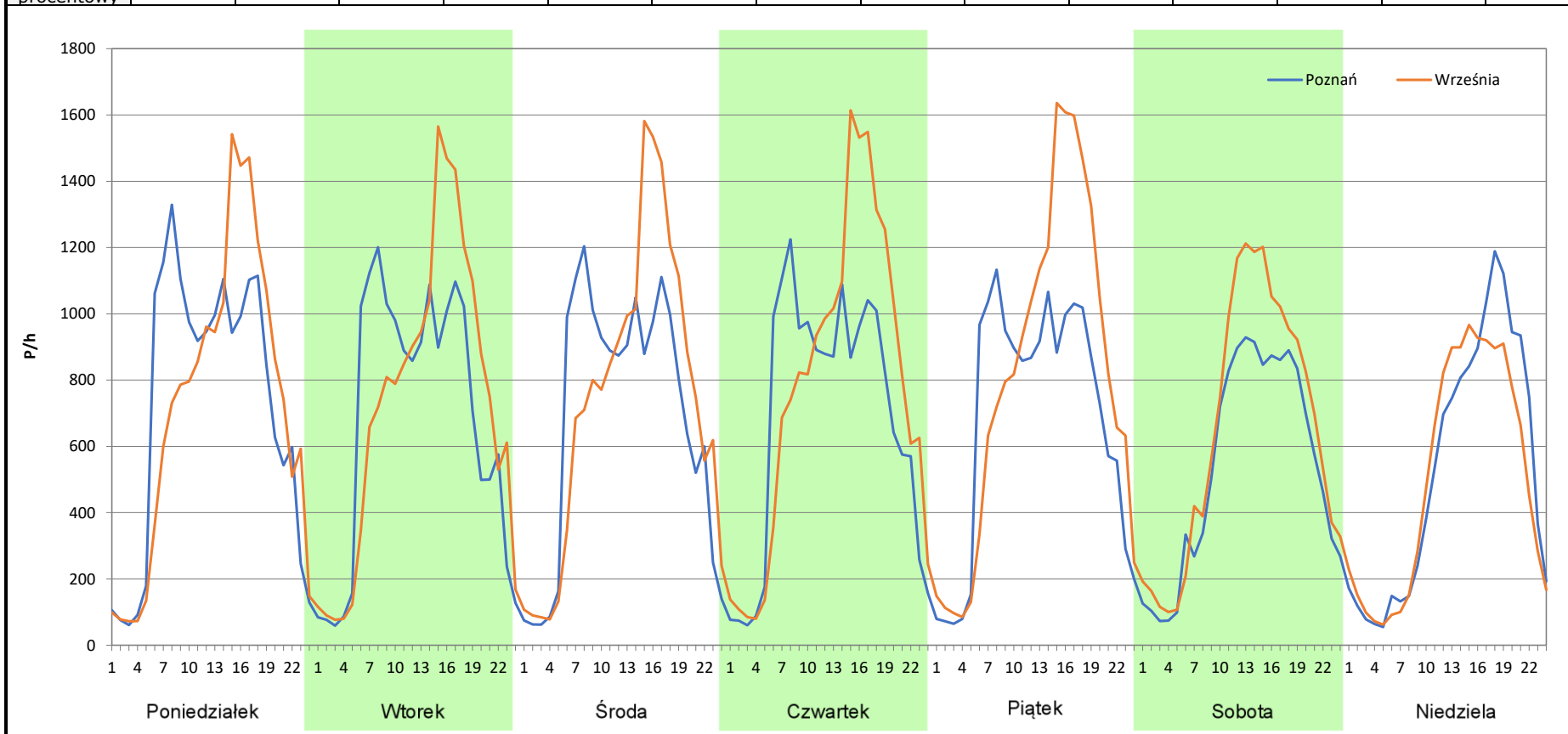
Stacja nr 30607

Miejscowość: Paczkowo
Odcinek: Poznań-Września
Typ stacji: e-TOLL
Miesiąc: Sierpień

Rok: 2025
Numer drogi: 92
Oddział: Poznań

R03_07-8_30607_2025

Dzień tygodnia	Poniedziałek		Wtorek		Środa		Czwartek		Piątek		Sobota		Niedziela	
Kierunek	Poznań	Września	Poznań	Września	Poznań	Września	Poznań	Września	Poznań	Września	Poznań	Września	Poznań	Września
SDR	17249	17136	16242	17252	16322	17525	16367	18595	16289	19224	12842	15468	12596	11961
Razem	34385		33494		33847		34962		35513		28310		24557	
Podział procentowy	50,16%	49,84%	48,49%	51,51%	48,22%	51,78%	46,81%	53,19%	45,87%	54,13%	45,36%	54,64%	51,29%	48,71%



Analiza ruchu pojazdów ogółem w poszczególnych dniach tygodnia dla każdego miesiąca, w podziale na kierunki ruchu



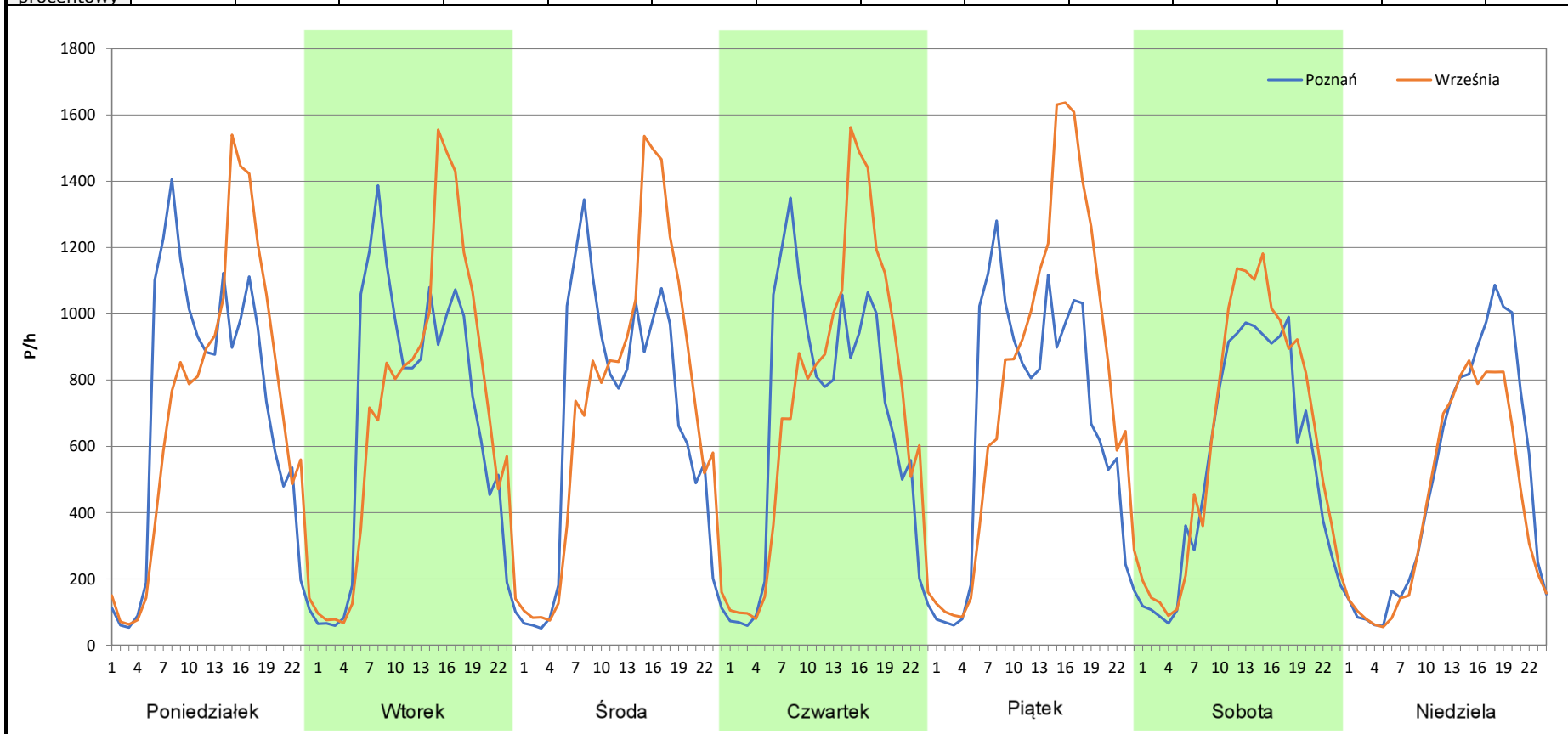
Stacja nr 30607

Miejscowość: Paczkowo
Odcinek: Poznań-Września
Typ stacji: e-TOLL
Miesiąc: Wrzesień

Rok: 2025
Numer drogi: 92
Oddział: Poznań

R03_07-9_30607_2025

Dzień tygodnia	Poniedziałek		Wtorek		Środa		Czwartek		Piątek		Sobota		Niedziela	
	Poznań	Września	Poznań	Września	Poznań	Września	Poznań	Września	Poznań	Września	Poznań	Września	Poznań	Września
Kierunek SDR	16824	16964	16438	16923	16040	17316	16222	17561	16190	19086	13245	15063	11896	10251
Razem	33788		33361		33356		33783		35276		28308		22147	
Podział procentowy	49,79%	50,21%	49,27%	50,73%	48,09%	51,91%	48,02%	51,98%	45,90%	54,10%	46,79%	53,21%	53,71%	46,29%



Analiza ruchu pojazdów ogółem w poszczególnych dniach tygodnia dla każdego miesiąca, w podziale na kierunki ruchu



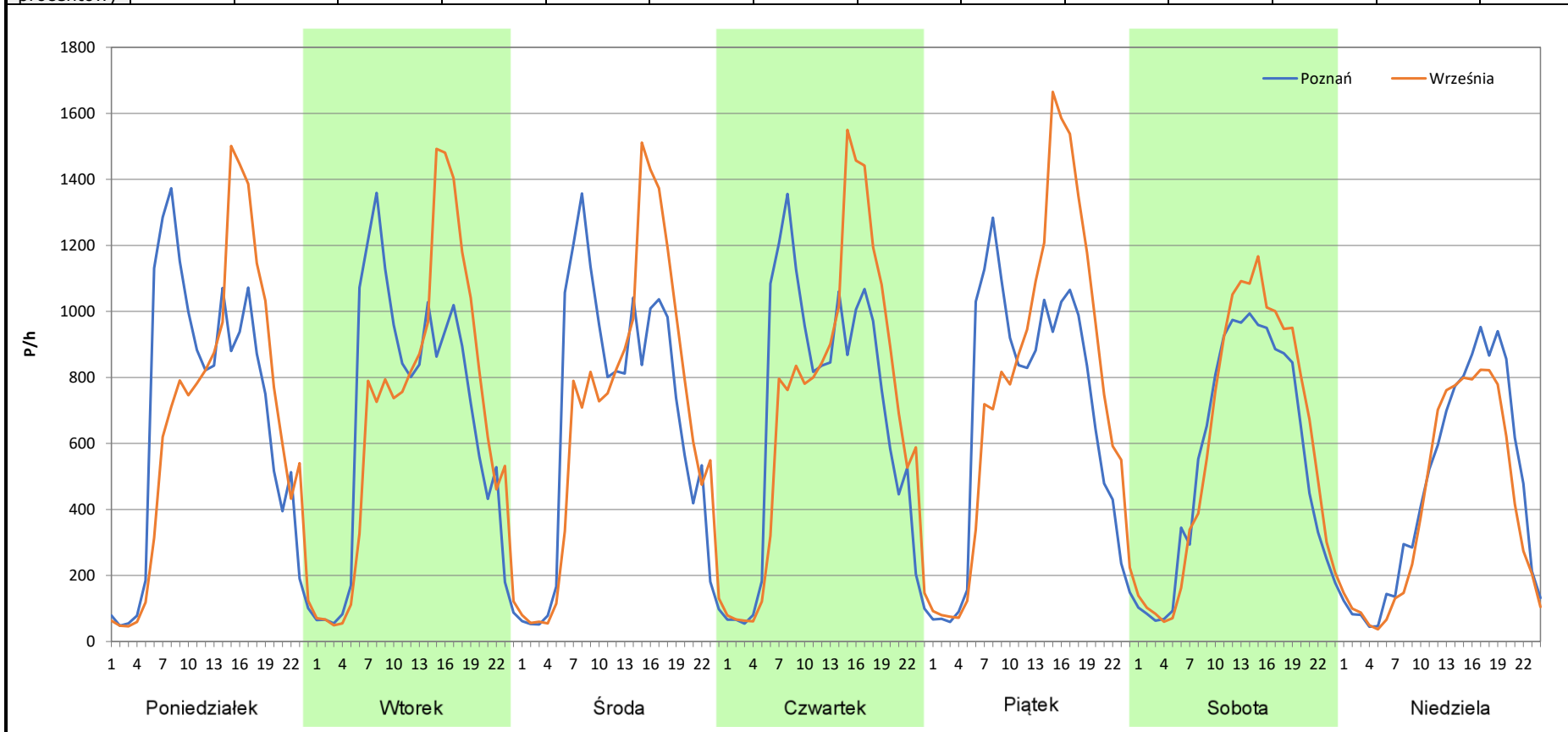
Stacja nr 30607

Miejscowość: Paczkowo
Odcinek: Poznań-Września
Typ stacji: e-TOLL
Miesiąc: Październik

Rok: 2025
Numer drogi: 92
Oddział: Poznań

R03_07-10_30607_2025

Dzień tygodnia	Poniedziałek		Wtorek		Środa		Czwartek		Piątek		Sobota		Niedziela	
	Poznań	Września	Poznań	Września	Poznań	Września	Poznań	Września	Poznań	Września	Poznań	Września	Poznań	Września
Kierunek SDR	16226	15939	15914	16291	16000	16241	16275	17018	16274	18307	13295	14359	10966	9791
Razem	32165		32205		32241		33293		34581		27654		20757	
Podział procentowy	50,45%	49,55%	49,41%	50,59%	49,63%	50,37%	48,88%	51,12%	47,06%	52,94%	48,08%	51,92%	52,83%	47,17%



Analiza ruchu pojazdów ogółem w poszczególnych dniach tygodnia dla każdego miesiąca, w podziale na kierunki ruchu



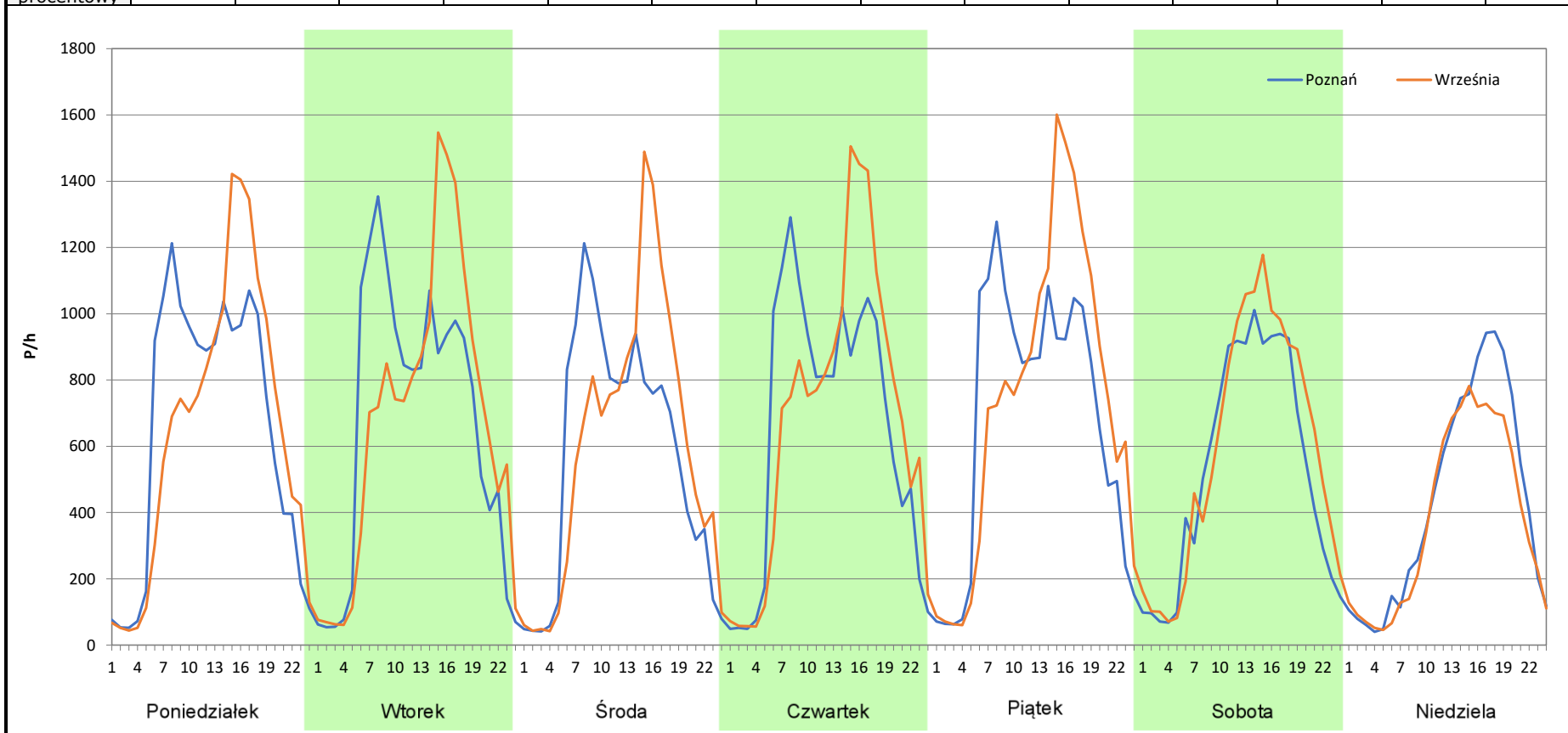
Stacja nr 30607

Miejscowość: Paczkowo
Odcinek: Poznań-Września
Typ stacji: e-TOLL
Miesiąc: Listopad

Rok: 2025
Numer drogi: 92
Oddział: Poznań

R03_07-11_30607_2025

Dzień tygodnia	Poniedziałek		Wtorek		Środa		Czwartek		Piątek		Sobota		Niedziela	
Kierunek	Poznań	Września	Poznań	Września	Poznań	Września	Poznań	Września	Poznań	Września	Poznań	Września	Poznań	Września
SDR	15696	15510	15859	16106	13606	14322	15692	16380	16377	17570	12761	14105	10320	9064
Razem	31206		31965		27928		32072		33947		26866		19384	
Podział procentowy	50,30%	49,70%	49,61%	50,39%	48,72%	51,28%	48,93%	51,07%	48,24%	51,76%	47,50%	52,50%	53,24%	46,76%



Analiza ruchu pojazdów ogółem w poszczególnych dniach tygodnia dla każdego miesiąca, w podziale na kierunki ruchu



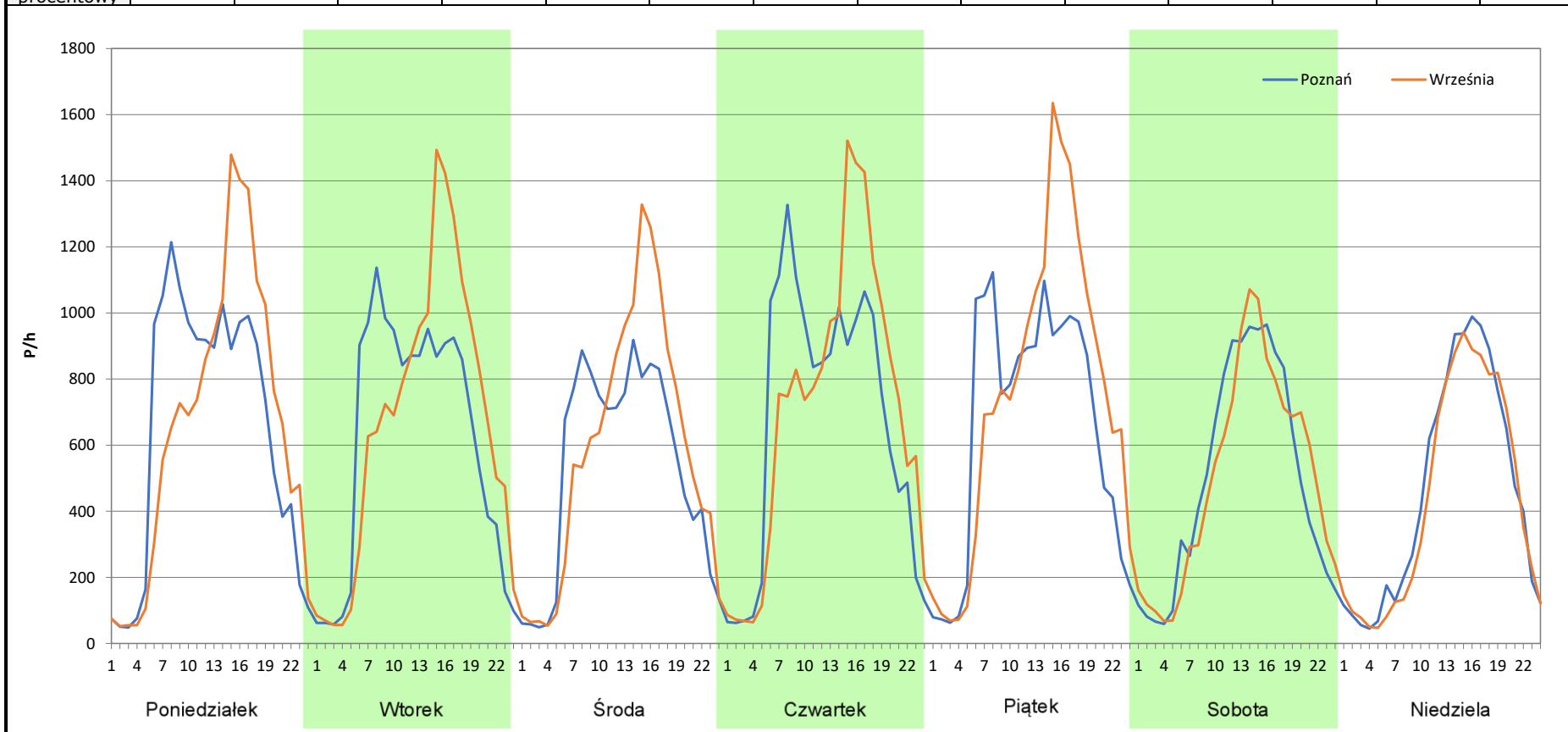
Stacja nr 30607

Miejscowość: Paczkowo
Odcinek: Poznań-Września
Typ stacji: e-TOLL
Miesiąc: Grudzień

Rok: 2025
Numer drogi: 92
Oddział: Poznań

R03_07-12_30607_2025

Dzień tygodnia	Poniedziałek		Wtorek		Środa		Czwartek		Piątek		Sobota		Niedziela	
	Poznań	Września	Poznań	Września	Poznań	Września	Poznań	Września	Poznań	Września	Poznań	Września	Poznań	Września
Kierunek SDR	15557	15731	14680	15871	12698	13979	16152	16880	15730	17882	11985	12025	10977	10407
Razem	31288		30551		26677		33032		33612		24010		21384	
Podział procentowy	49,72%	50,28%	48,05%	51,95%	47,60%	52,40%	48,90%	51,10%	46,80%	53,20%	49,92%	50,08%	51,33%	48,67%



Analiza ruchu pojazdów ogółem w święta i dni okołoświąteczne, w podziale na kierunki ruchu NOWY ROK i Święto Trzech Króli



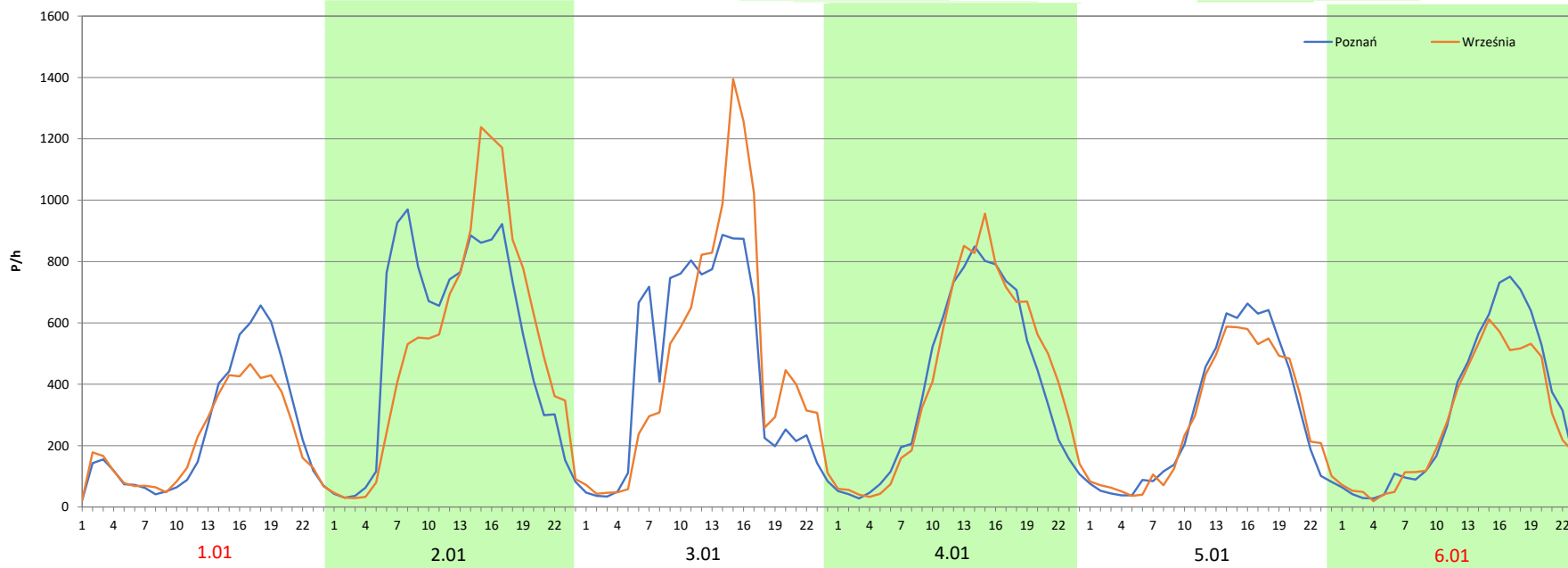
Stacja nr 30607

Miejscowość: Paczkowo
Odcinek: Poznań-Września
Typ stacji: e-TOLL
Miesiąc: Styczeń

Rok: 2025
Numer drogi: 92
Oddział: Poznań

R03_08-1_30607_2025

Data Dzień tygodnia	1.01 Środa		2.01 Czwartek		3.01 Piątek		4.01 Sobota		5.01 Niedziela		6.01 Poniedziałek	
Kierunek	Poznań	Września	Poznań	Września	Poznań	Września	Poznań	Września	Poznań	Września	Poznań	Września
Dobowy ruch	5821	5088	12648	12599	12658	12638	12643	12670	12541	12643	11771	12310
Razem	10909		25247		25296		25313		25184		24081	
Podział procentowy	53,36%	46,64%	50,10%	49,90%	50,04%	49,96%	49,95%	50,05%	49,80%	50,20%	48,88%	51,12%
Udział SDRR	36,67%		84,86%		85,02%		85,08%		84,65%		80,94%	





Analiza ruchu pojazdów ogółem w święta i dni okołoswiąteczne, w podziale na kierunki ruchu WIELKANOC

Stacja nr 30607

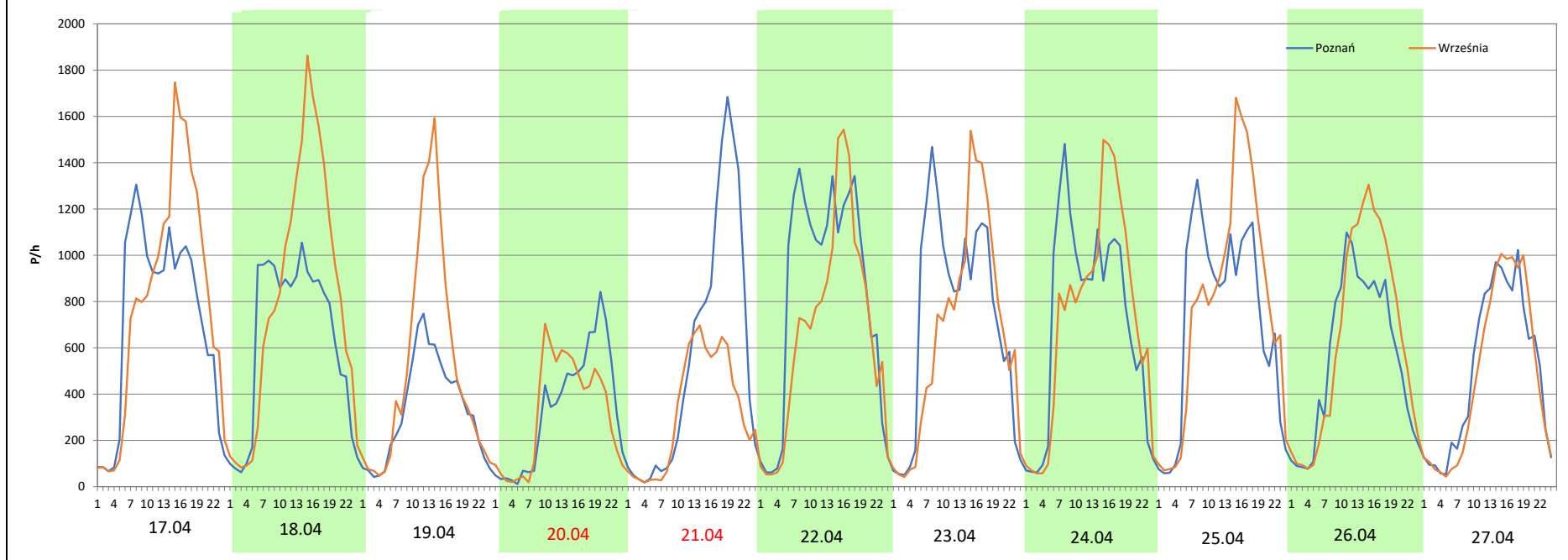
Miejscowość: Paczkowo
Odcinek: Poznań-Września
Typ stacji: e-TOLL
Miesiąc: Marzec / Kwiecień

Rok: 2025
Numer drogi: 92
Oddział: Poznań

R03_08-2_30607_2025

Data Dzień tygodnia	17.04 Czwartek		18.04 Piątek		19.04 Sobota		20.04 Niedziela		21.04 Poniedziałek		22.04 Wtorek		23.04 Środa	
Kierunek	Poznań	Września	Poznań	Września	Poznań	Września	Poznań	Września	Poznań	Września	Poznań	Września	Poznań	Września
Dobowy ruch	17131	18963	15202	19426	7936	12477	8035	7638	13568	7843	19704	15999	19660	15992
Razem	36094		34628		20413		15673		21411		35703		35652	
Podział procentowy	47,46%	52,54%	43,90%	56,10%	38,88%	61,12%	51,27%	48,73%	63,37%	36,63%	55,19%	44,81%	55,14%	44,86%
Udział SDRR	121,32%		116,39%		68,61%		52,68%		71,96%		120,00%		119,83%	

Data Dzień tygodnia	24.04 Czwartek		25.04 Piątek		26.04 Sobota		27.04 Niedziela	
Kierunek	Poznań	Września	Poznań	Września	Poznań	Września	Poznań	Września
Dobowy ruch	17040	17295	17169	18482	13366	15238	11974	11477
Razem	34335		35651		28604		23451	
Podział procentowy	49,63%	50,37%	48,16%	51,84%	46,73%	53,27%	51,06%	48,94%
Udział SDRR	115,40%		119,83%		96,14%		78,82%	



Analiza ruchu pojazdów ogółem w święta i dni okołoswiąteczne, w podziale na kierunki ruchu
1 - 3 MAJA



Stacja nr 30607

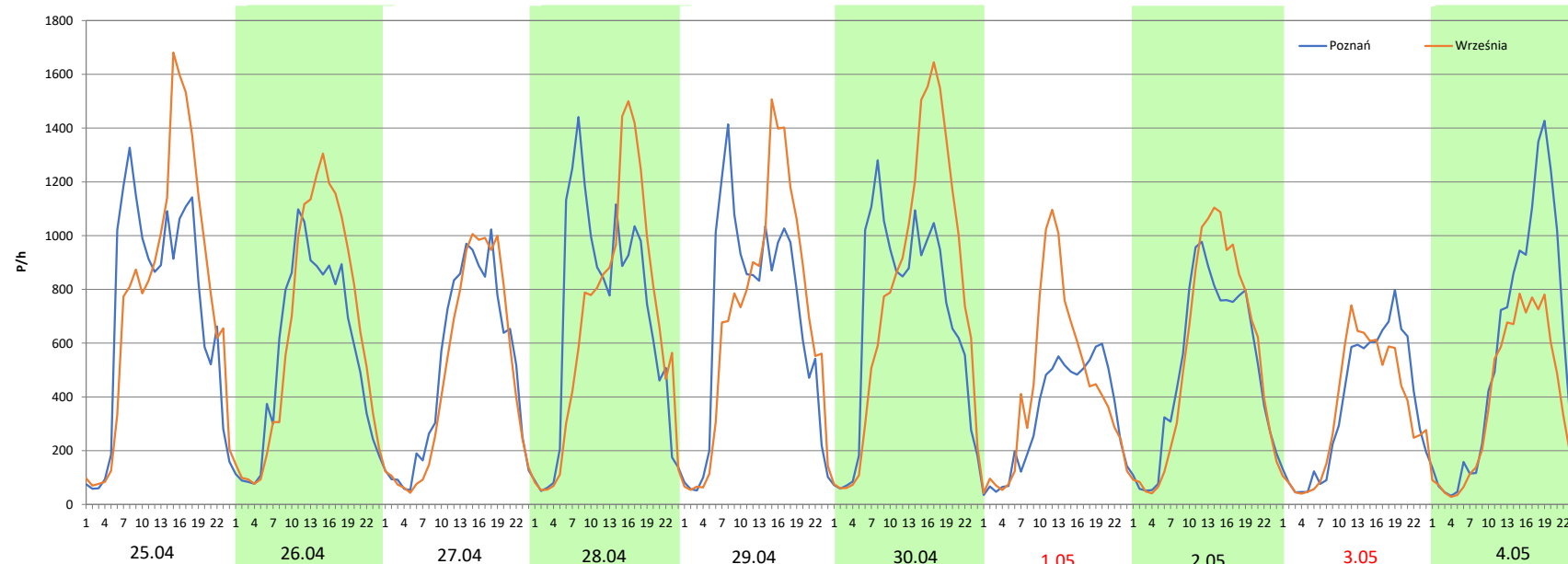
Miejscowość: Paczkowo
Odcinek: Poznań-Września
Typ stacji: e-TOLL
Miesiąc: Maj

Rok: 2025
Numer drogi: 92
Oddział: Poznań

R03_08-3_30607_2025

Data Dzień tygodnia	25.04 Piątek		26.04 Sobota		27.04 Niedziela		28.04 Poniedziałek		29.04 Wtorek		30.04 Środa		1.05 Czwartek	
Kierunek	Poznań	Września	Poznań	Września	Poznań	Września	Poznań	Września	Poznań	Września	Poznań	Września	Poznań	Września
Dobowy ruch	17169	18482	13366	15238	11974	11477	16580	15989	16312	16539	16517	18717	7964	10390
Razem	35651		28604		23451		32569		32851		35234		18354	
Podział procentowy	48,16%	51,84%	46,73%	53,27%	51,06%	48,94%	50,91%	49,09%	49,65%	50,35%	46,88%	53,12%	43,39%	56,61%
Udział SDRR	119,83%		96,14%		78,82%		109,47%		110,42%		118,43%		61,69%	

Data Dzień tygodnia	2.05 Piątek		3.05 Sobota		4.05 Niedziela	
Kierunek	Poznań	Września	Poznań	Września	Poznań	Września
Dobowy ruch	12263	12978	8867	8446	13379	9115
Razem	25241		17313		22494	
Podział procentowy	48,58%	51,42%	51,22%	48,78%	59,48%	40,52%
Udział SDRR	84,84%		58,19%		75,61%	



Analiza ruchu pojazdów ogółem w święta i dni okołoświąteczne, w podziale na kierunki ruchu
BOŻE CIAŁO

 Generalna Dyrekcja Dróg Krajowych i Autostrad

Stacja nr 30607

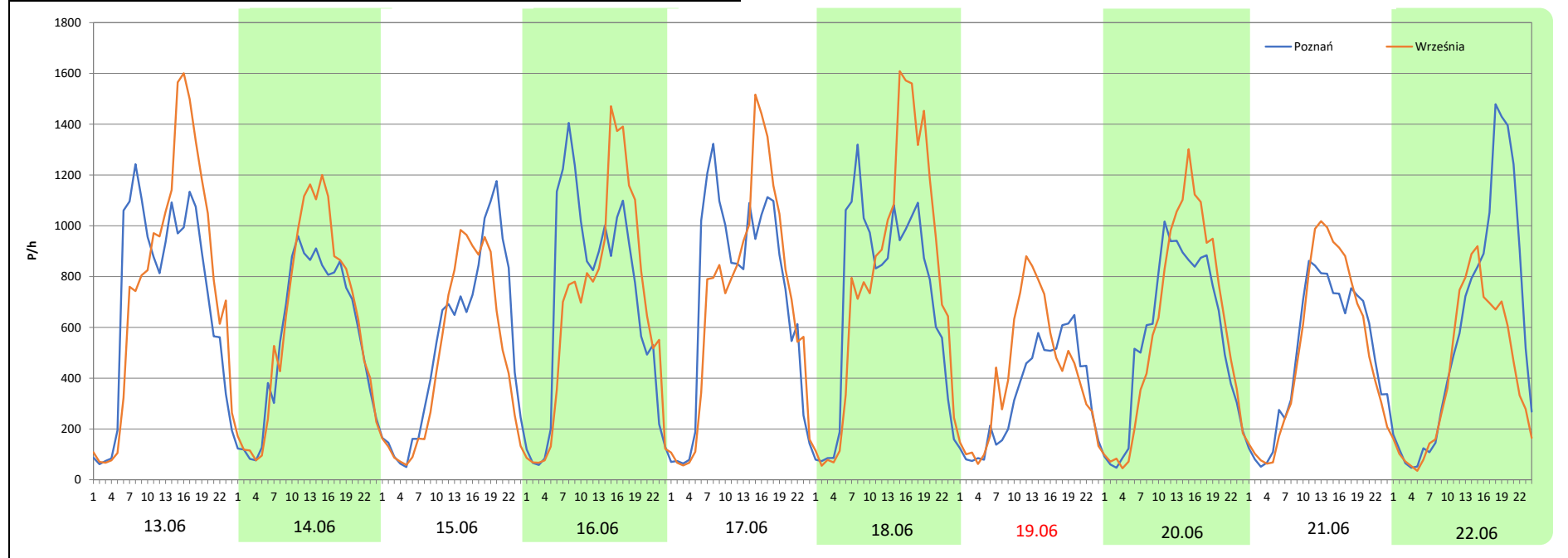
Miejscowość: Paczkowo
Odcinek: Poznań-Września
Typ stacji: e-TOLL
Miesiąc: Maj

Rok: 2025
Numer drogi: 92
Oddział: Poznań

R03_08-4_30607_2025


Data Dzień tygodnia	13.06 Piątek		14.06 Sobota		15.06 Niedziela		16.06 Poniedziałek		17.06 Wtorek		18.06 Środa		19.06 Czwartek	
Kierunek	Poznań	Września	Poznań	Września	Poznań	Września	Poznań	Września	Poznań	Września	Poznań	Września	Poznań	Września
Dobowy ruch	17142	18611	13409	14969	12773	11327	16788	16259	17139	16818	16980	18901	8073	9936
Razem	35753		28378		24100		33047		33957		35881		18009	
Podział procentowy	47,95%	52,05%	47,25%	52,75%	53,00%	47,00%	50,80%	49,20%	50,47%	49,53%	47,32%	52,68%	44,83%	55,17%
Udział SDRR	120,17%		95,38%		81,00%		111,07%		114,13%		120,60%		60,53%	

Data Dzień tygodnia	20.06 Piątek		21.06 Sobota		22.06 Niedziela	
Kierunek	Poznań	Września	Poznań	Września	Poznań	Września
Dobowy ruch	13513	14324	11873	12292	14110	9975
Razem	27837		24165		24085	
Podział procentowy	48,54%	51,46%	49,13%	50,87%	58,58%	41,42%
Udział SDRR	93,56%		81,22%		80,95%	



Analiza ruchu pojazdów ogółem w święta i dni okołoświęteczne, w podziale na kierunki ruchu
WNIEBOWZIĘCIE NMP

Stacja nr 30607

 **Generalna Dyrekcja Dróg Krajowych i Autostrad**

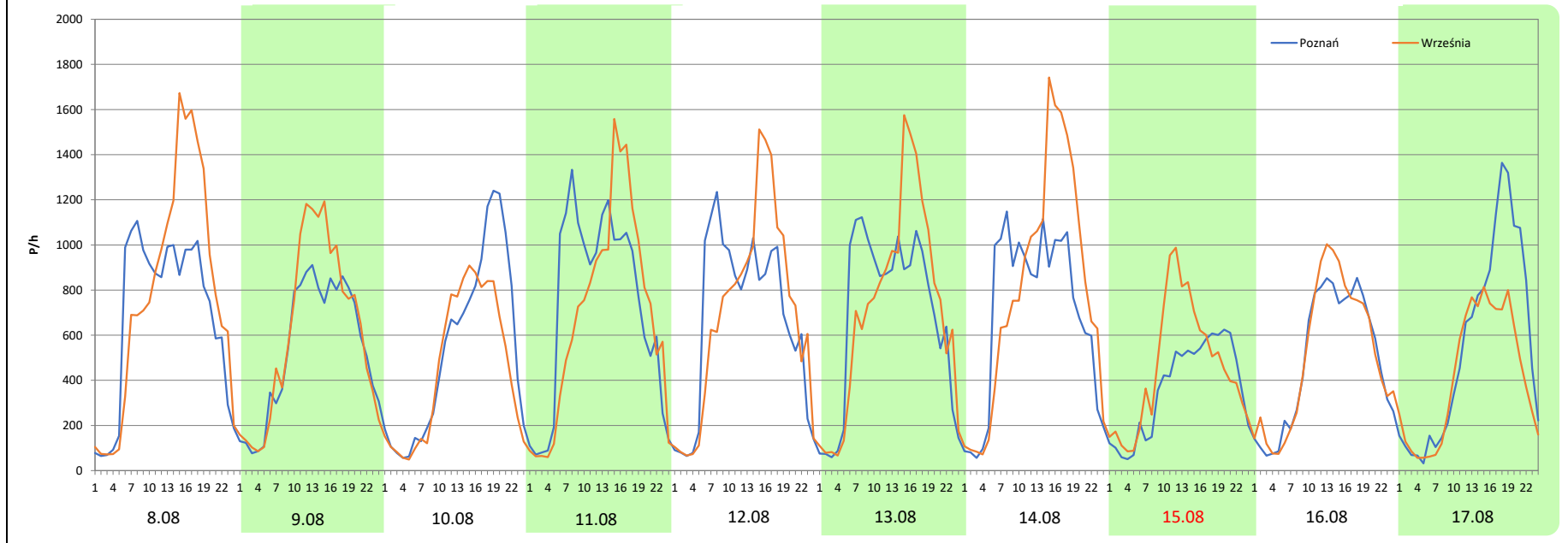
Miejscowość: Paczkowo
Odcinek: Poznań-Września
Typ stacji: e-TOLL
Miesiąc: Sierpień

Rok: 2025
Numer drogi: 92
Oddział: Poznań

R03_08-5_30607_2025

Data Dzień tygodnia	8.08 Piątek		9.08 Sobota		10.08 Niedziela		11.08 Poniedziałek		12.08 Wtorek		13.08 Środa		14.08 Czwartek	
Kierunek	Poznań	Września	Poznań	Września	Poznań	Września	Poznań	Września	Poznań	Września	Poznań	Września	Poznań	Września
Dobowy ruch	16298	18549	12887	14634	12828	10869	17310	16353	15918	16441	16283	16989	16503	18993
Razem	34847		27521		23697		33663		32359		33272		35496	
Podział procentowy	46,77%	53,23%	46,83%	53,17%	54,13%	45,87%	51,42%	48,58%	49,19%	50,81%	48,94%	51,06%	46,49%	53,51%
Udział SDRR	117,12%		92,50%		79,65%		113,15%		108,76%		111,83%		119,31%	

Data Dzień tygodnia	15.08 Piątek		16.08 Sobota		17.08 Niedziela	
Kierunek	Poznań	Września	Poznań	Września	Poznań	Września
Dobowy ruch	8781	10937	11696	12230	13148	9975
Razem	19718		23926		23123	
Podział procentowy	44,53%	55,47%	48,88%	51,12%	56,86%	43,14%
Udział SDRR	66,27%		80,42%		77,72%	



Analiza ruchu pojazdów ogółem w święta i dni okołoswiąteczne, w podziale na kierunki ruchu WSZYSTKICH ŚWIĘTYCH

Stacja nr 30607

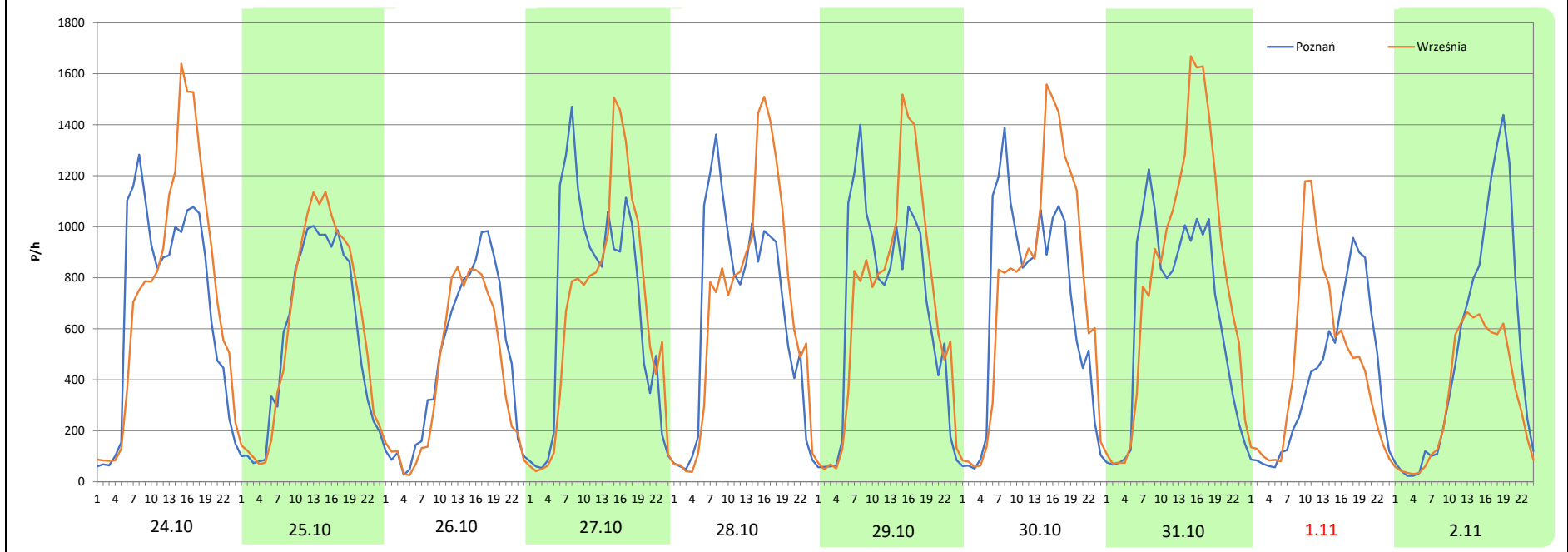
Miejscowość: Paczkowo
Odcinek: Poznań-Września
Typ stacji: e-TOLL
Miesiąc: Październik / Listopad

Rok: 2025
Numer drogi: 92
Oddział: Poznań

R03_08-6_30607_2025

Data Dzień tygodnia	24.10 Piątek		25.10 Sobota		26.10 Niedziela		27.10 Poniedziałek		28.10 Wtorek		29.10 Środa		30.10 Czwartek	
Kierunek	Poznań	Września	Poznań	Września	Poznań	Września	Poznań	Września	Poznań	Września	Poznań	Września	Poznań	Września
Dobowy ruch	16639	17966	13511	14589	11229	9833	16540	15969	15843	16454	15942	16565	16475	18088
Razem	34605		28100		21062		32509		32297		32507		34563	
Podział procentowy	48,08%	51,92%	48,08%	51,92%	53,31%	46,69%	50,88%	49,12%	49,05%	50,95%	49,04%	50,96%	47,67%	52,33%
Udział SDRR	116,31%		94,45%		70,79%		109,27%		108,55%		109,26%		116,17%	

Data Dzień tygodnia	31.10 Piątek		1.11 Sobota		2.11 Niedziela	
Kierunek	Poznań	Września	Poznań	Września	Poznań	Września
Dobowy ruch	15623	19348	9689	10846	12367	8008
Razem	34971		20535		20375	
Podział procentowy	44,67%	55,33%	47,18%	52,82%	60,70%	39,30%
Udział SDRR	117,54%		69,02%		68,48%	



Analiza ruchu pojazdów ogółem w święta i dni okołoświąteczne, w podziale na kierunki ruchu ŚWIĘTO NIEPODLEGŁOŚCI



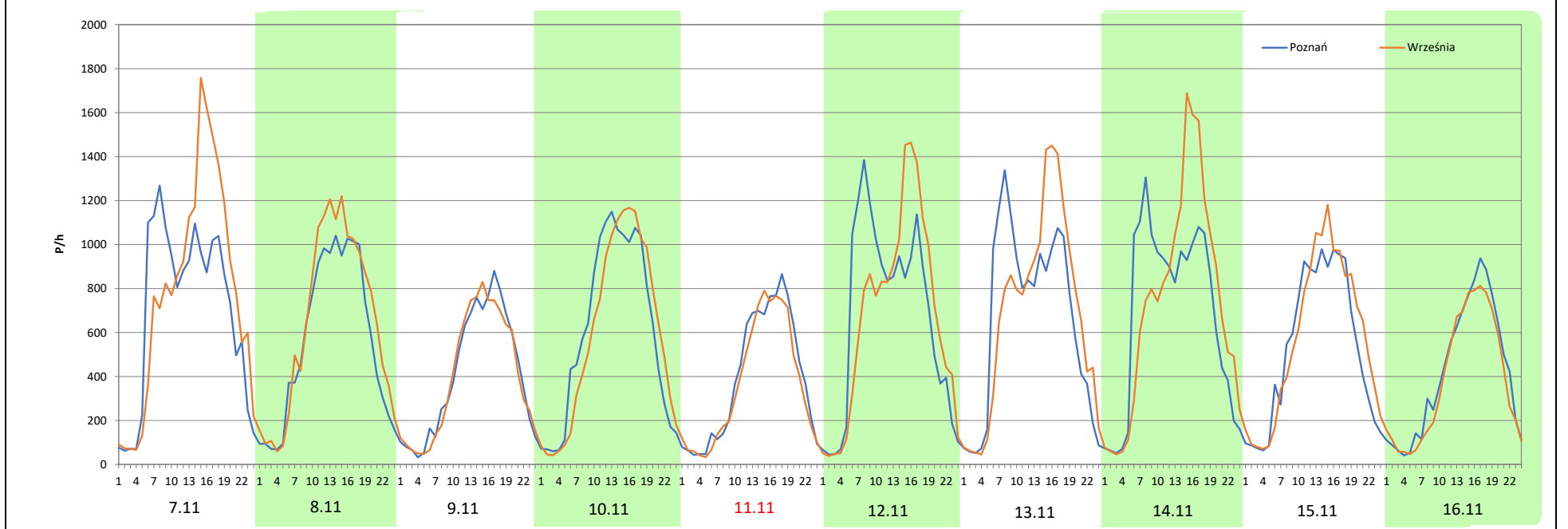
Stacja nr 30607

Miejscowość:	Paczkowo	Rok:	2025
Odcinek:	Poznań-Wrzesnia	Numer drogi:	92
Typ stacji:	e-TOLL	Oddział:	Poznań
Miesiąc:	Listopad		

R03_08-7_30607_2025

Data Dzień tygodnia	7.11 Piątek		8.11 Sobota		9.11 Niedziela		10.11 Poniedziałek		11.11 Wtorek		12.11 Środa		13.11 Czwartek	
Kierunek	Poznań	Wrzesnia	Poznań	Wrzesnia	Poznań	Wrzesnia	Poznań	Wrzesnia	Poznań	Wrzesnia	Poznań	Wrzesnia	Poznań	Wrzesnia
Dobowy ruch	16681	18447	13353	15244	9732	9575	14352	14097	9347	8668	15885	15878	15771	16259
Razem	35128		28597		19307		28449		18015		31763		32030	
Podział procentowy	47,49%	52,51%	46,69%	53,31%	50,41%	49,59%	50,45%	49,55%	51,88%	48,12%	50,01%	49,99%	49,24%	50,76%
Udział SDRR	118,07%		96,12%		64,89%		95,62%		60,55%		106,76%		107,66%	

Data Dzień tygodnia	14.11 Piątek		15.11 Sobota		16.11 Niedziela	
Kierunek	Poznań	Wrzesnia	Poznań	Wrzesnia	Poznań	Wrzesnia
Dobowy ruch	16217	17379	12641	13557	9960	9092
Razem	33596		26198		19052	
Podział procentowy	48,27%	51,73%	48,25%	51,75%	52,28%	47,72%
Udział SDRR	112,92%		88,05%		64,04%	



Analiza ruchu pojazdów ogółem w święta i dni okołoswiąteczne, w podziale na kierunki ruchu
BOŻE NARODZENIE Generalna Dyrekcja Dróg Krajowych i Autostrad

Stacja nr 30607

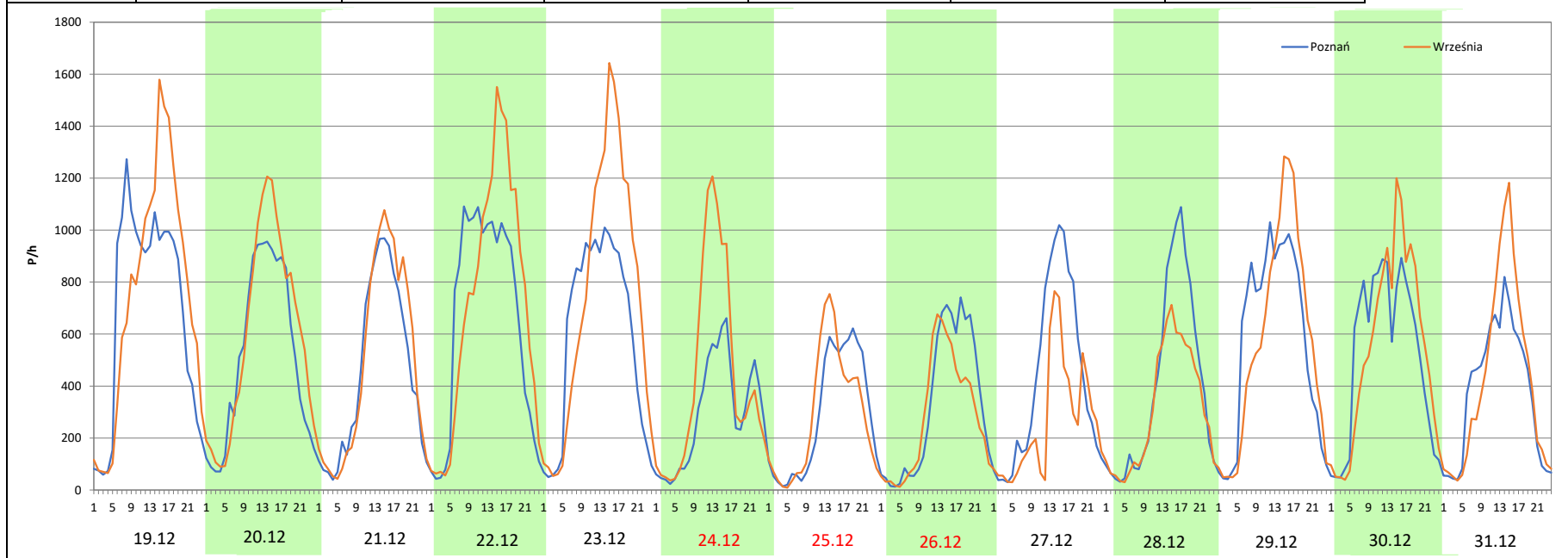
Miejscowość: Paczkowo
Odcinek: Poznań-Września
Typ stacji: e-TOLL
Miesiąc: Grudzień

Rok: 2025
Numer drogi: 92
Oddział: Poznań

R03_08-8_30607_2025

Data Dzień tygodnia	19.12 Piątek		20.12 Sobota		21.12 Niedziela		22.12 Poniedziałek		23.12 Wtorek		24.12 Środa		25.12 Czwartek	
Kierunek	Poznań	Września	Poznań	Września	Poznań	Września	Poznań	Września	Poznań	Września	Poznań	Września	Poznań	Września
Dobowy ruch	16453	17874	12372	14257	10801	11637	15577	17095	14155	17688	7095	10574	6891	6937
Razem	34327		26629		22438		32672		31843		17669		13828	
Podział procentowy	47,93%	52,07%	46,46%	53,54%	48,14%	51,86%	47,68%	52,32%	44,45%	55,55%	40,16%	59,84%	49,83%	50,17%
Udział SDRR	115,38%		89,50%		75,42%		109,81%		107,03%		59,39%		46,48%	

Data Dzień tygodnia	26.12 Piątek		27.12 Sobota		28.12 Niedziela		29.12 Poniedziałek		30.12 Wtorek		31.12 Środa	
Kierunek	Poznań	Września	Poznań	Września	Poznań	Września	Poznań	Września	Poznań	Września	Poznań	Września
Dobowy ruch	7919	6783	10114	6296	9635	7480	13630	13583	12369	12900	9000	10059
Razem	14702		16410		17115		27213		25269		19059	
Podział procentowy	53,86%	46,14%	61,63%	38,37%	56,30%	43,70%	50,09%	49,91%	48,95%	51,05%	47,22%	52,78%
Udział SDRR	49,42%		55,16%		57,53%		91,47%		84,93%		64,06%	



Analiza ruchu pojazdów ogółem w święta i dni okołoswiąteczne, w podziale na kierunki ruchu
ZIELONE ŚWIĄTKI



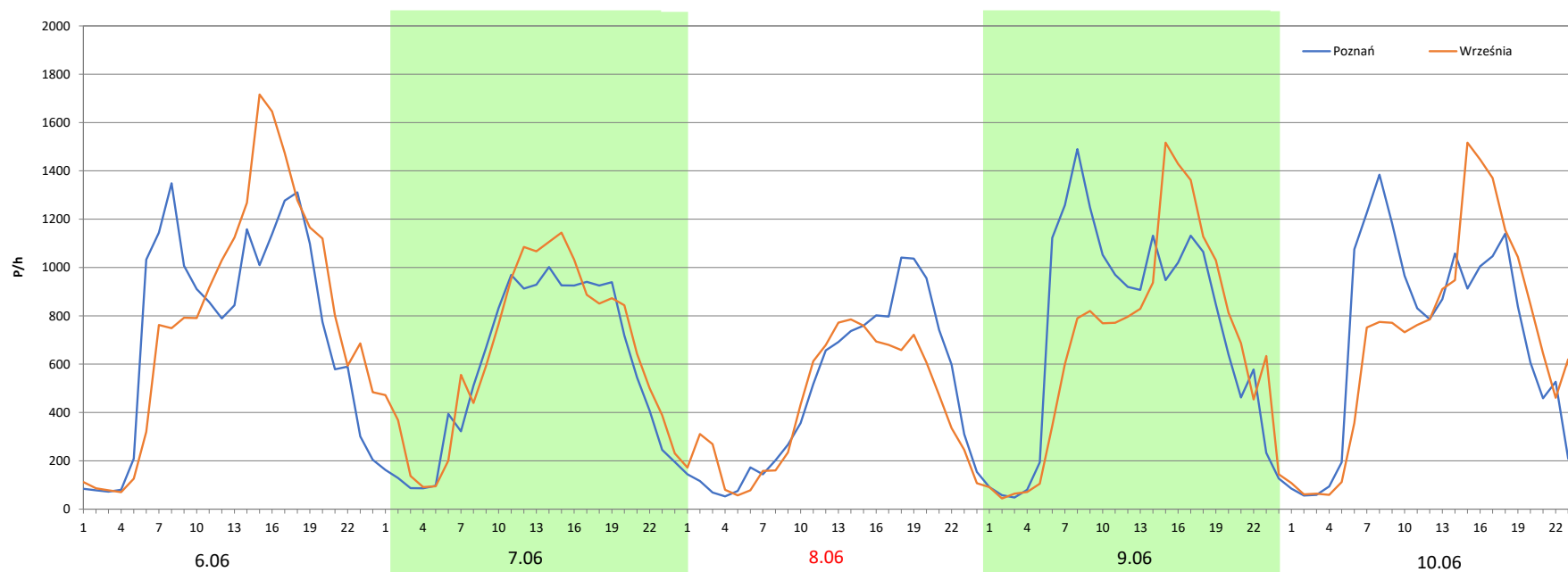
Stacja nr 30607

Miejscowość: Paczkowo
Odcinek: Poznań-Września
Typ stacji: e-TOLL
Miesiąc: Maj

Rok: 2025
Numer drogi: 92
Oddział: Poznań

R03_08-9_30607_2025

Data Dzień tygodnia	6.06 Piątek		7.06 Sobota		8.06 Niedziela		9.06 Poniedziałek		10.06 Wtorek	
	Poznań	Września	Poznań	Września	Poznań	Września	Poznań	Września	Poznań	Września
Dobowy ruch	17899	19188	13867	15324	11398	10080	17623	16229	16730	16433
Razem	37087		29191		21478		33852		33163	
Podział procentowy	48,26%	51,74%	47,50%	52,50%	53,07%	46,93%	52,06%	47,94%	50,45%	49,55%
Udział SDRR	124,65%		98,11%		72,19%		113,78%		111,46%	



Analiza ruchu pojazdów ogółem w święta i dni okołoświąteczne, w podziale na kierunki ruchu
DZIEŃ ZJEDNOCZENIA NIEMIEC



Stacja nr 30607

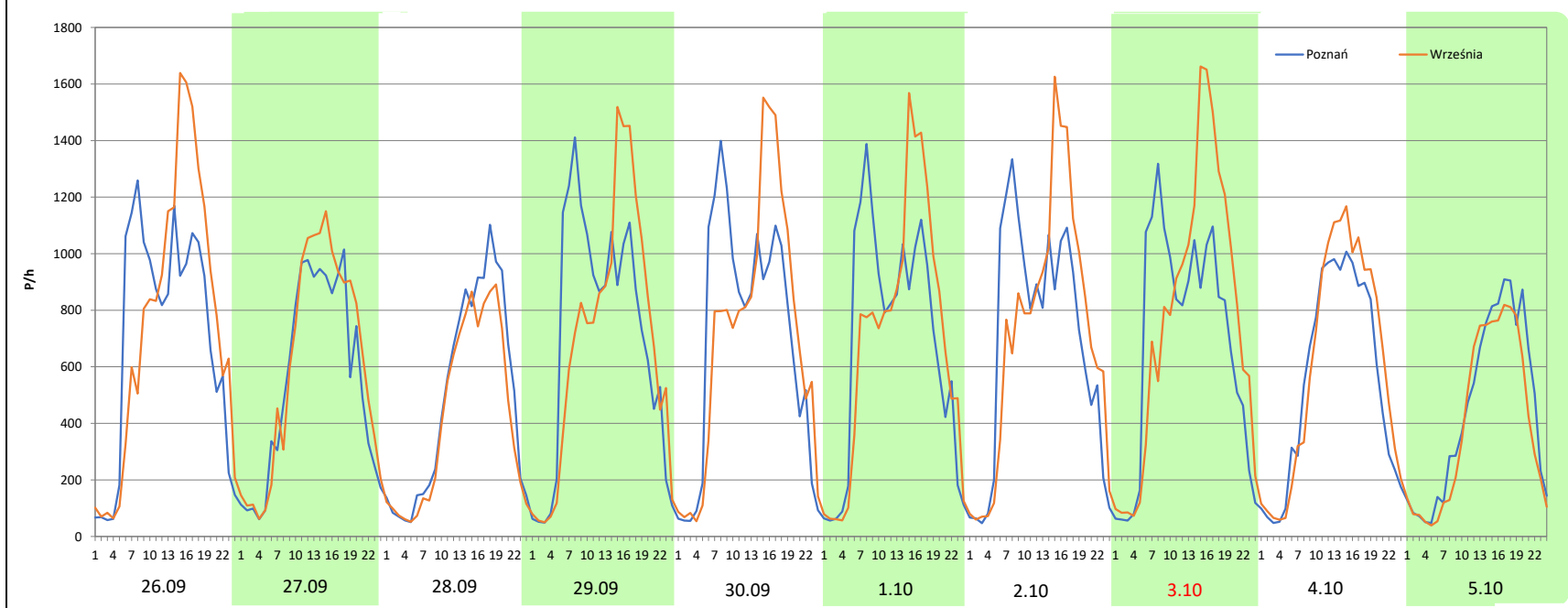
Miejscowość: Paczkowo
Odcinek: Poznań-Września
Typ stacji: e-TOLL
Miesiąc: Wrzesień / Październik


Rok: 2025
Numer drogi: 92
Oddział: Poznań

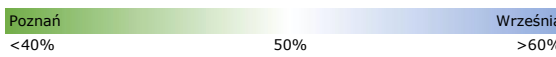
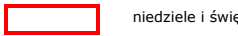
R03_08-10_30607_2025

Data Dzień tygodnia	26.09 Piątek		27.09 Sobota		28.09 Niedziela		29.09 Poniedziałek		30.09 Wtorek		1.10 Środa		2.10 Czwartek	
Kierunek	Poznań	Wrzesnia	Poznań	Wrzesnia	Poznań	Wrzesnia	Poznań	Wrzesnia	Poznań	Wrzesnia	Poznań	Wrzesnia	Poznań	Wrzesnia
Dobowy ruch	16672	17931	13096	14386	11614	10066	16787	16397	16649	16861	16232	16519	16337	16939
Razem	34603		27482		21680		33184		33510		32751		33276	
Podział procentowy	48,18%	51,82%	47,65%	52,35%	53,57%	46,43%	50,59%	49,41%	49,68%	50,32%	49,56%	50,44%	49,10%	50,90%
Udział SDRR	116,30%		92,37%		72,87%		111,54%		112,63%		110,08%		111,84%	

Data Dzień tygodnia	3.10 Piątek		4.10 Sobota		5.10 Niedziela	
Kierunek	Poznań	Wrzesnia	Poznań	Wrzesnia	Poznań	Wrzesnia
Dobowy ruch	16301	18220	13133	14327	10632	9506
Razem	34521		27460		20138	
Podział procentowy	47,22%	52,78%	47,83%	52,17%	52,80%	47,20%
Udział SDRR	116,03%		92,30%		67,69%	



Nierównomierność kierunkowa dla każdego dnia w roku, dla pojazdów ogółem												
											 Generalna Dyrekcja Dróg Krajowych i Autostrad	
						Stacja nr 30607						
Miejscowość:		Paczkowo		Rok:		2025						
Odcinek:		Poznań-Września		Numer drogi:		92						
Typ stacji:		e-TOLL		Oddział:		Poznań						
											R03_11_30607_2025	
30607	Proporcja ruchu dziennego do średniego dobowego ruchu rocznego [%]											
	1	2	3	4	5	6	7	8	9	10	11	12
1	46,6	51,6	52,2	49,0	56,6	43,8	50,0	53,8	53,3	50,4	52,8	49,4
2	49,9	46,3	46,6	50,8	51,4	49,1	50,4	51,9	55,0	50,9	39,3	51,2
3	51,7	49,9	49,7	51,1	48,8	49,6	50,8	44,7	56,4	52,8	49,6	51,0
4	51,6	50,6	51,0	52,0	40,5	50,3	52,7	48,9	56,1	52,2	50,0	51,3
5	49,1	49,6	50,8	52,3	48,6	50,7	52,7	50,4	57,9	47,2	50,6	55,8
6	46,7	50,7	50,4	48,1	49,5	51,7	44,1	50,2	56,7	49,8	51,0	52,4
7	49,4	52,6	51,5	49,2	50,0	52,5	48,2	52,0	46,6	50,2	52,5	48,7
8	50,4	52,6	51,7	49,6	50,6	46,9	49,8	53,2	49,8	50,2	53,3	49,8
9	51,2	47,0	47,6	49,3	52,1	47,9	50,1	53,2	47,8	50,7	49,6	50,9
10	51,4	49,7	49,1	49,2	51,9	49,6	50,3	45,9	50,5	52,3	49,6	50,9
11	47,1	50,3	50,2	52,0	46,5	50,2	51,7	48,6	51,1	51,3	48,1	50,9
12	47,8	50,5	50,7	51,3	49,6	50,5	52,2	50,8	52,5	46,5	50,0	51,9
13	49,5	50,6	50,7	47,7	50,2	52,1	45,8	51,1	50,8	49,3	50,8	51,5
14	50,4	52,8	51,7	49,2	50,8	52,7	49,5	53,5	46,1	50,5	51,7	49,2
15	50,2	53,3	50,9	48,6	51,6	47,0	50,3	55,5	48,8	50,1	51,7	49,8
16	50,8	47,1	48,3	50,0	52,7	49,2	50,0	51,1	49,6	50,6	47,7	50,9
17	51,8	49,2	49,0	52,5	46,8	49,5	50,4	43,1	50,4	52,3	49,8	50,9
18	52,9	50,8	50,9	56,1	37,2	52,7	53,9	47,5	50,6	52,4	50,3	51,1
19	47,3	50,8	50,3	61,1	43,3	55,2	52,5	47,9	53,7	48,3	50,7	52,1
20	49,5	50,7	50,8	48,7	44,1	51,5	42,1	49,5	53,0	49,9	51,0	53,5
21	50,3	52,0	52,1	36,6	44,7	50,9	48,4	50,2	46,0	50,7	52,1	51,9
22	50,4	52,2	51,7	44,8	45,5	41,4	49,8	52,0	49,5	50,2	52,5	52,3
23	50,8	47,0	46,5	47,5	47,1	48,7	50,1	56,8	50,6	51,0	48,6	55,5
24	52,0	50,1	49,7	50,4	48,6	49,6	50,6	53,7	49,9	51,9	49,8	59,8
25	52,3	50,2	50,2	51,8	38,5	50,1	53,1	53,9	49,7	51,9	50,9	50,2
26	47,1	50,4	50,4	53,3	43,6	50,1	54,1	56,4	51,8	46,7	56,3	46,1
27	49,4	50,4	52,0	48,9	44,2	52,8	42,5	55,8	52,3	49,1	51,5	38,4
28	48,5	52,0	53,6	49,1	45,3	52,2	49,0	56,5	46,4	50,9	50,6	43,7
29	50,5		52,2	50,3	45,6	46,0	50,1	57,1	49,4	51,0	52,4	49,9
30	50,7		46,3	53,1	47,3	48,2	49,8	58,9	50,3	52,3	49,1	51,1
31	51,8		49,3		48,2		50,7	53,9		55,3		52,8

Legenda		$*WNK = \frac{N_{poj./24h \text{ (kierunek P)}}}{N_{poj./24h \text{ (kierunek P+L)}}$
	 niedziele i święta	

Dobowe wahania ruchu pojazdów ogółem w podziale na kierunki



Generalna Dyrekcja
Dróg Krajowych i Autostrad

Stacja nr 30607

Miejscowość: Paczkowo
Odcinek: Poznań-Września
Typ stacji: e-TOLL

Rok: 2025
Numer drogi: 92
Oddział: Poznań

Średni dobowy rozkład natężenia ruchu

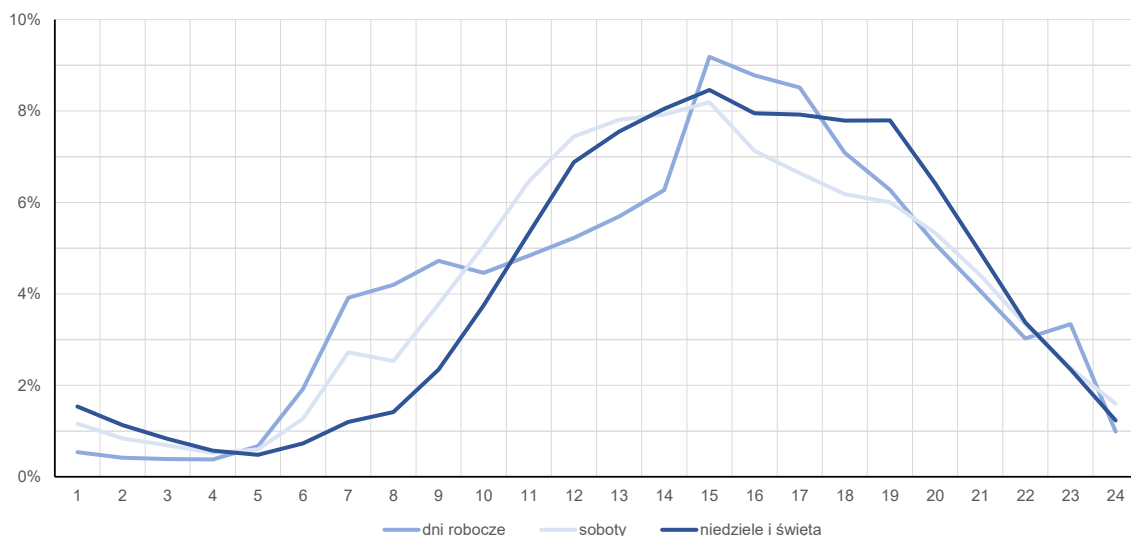
R03_12-1_30607_2025

Kierunek: Poznań



R03_12-2_30607_2025

Kierunek: Września



Struktura rodzajowa ruchu wg pomiarów automatycznych

Stacja nr 30607

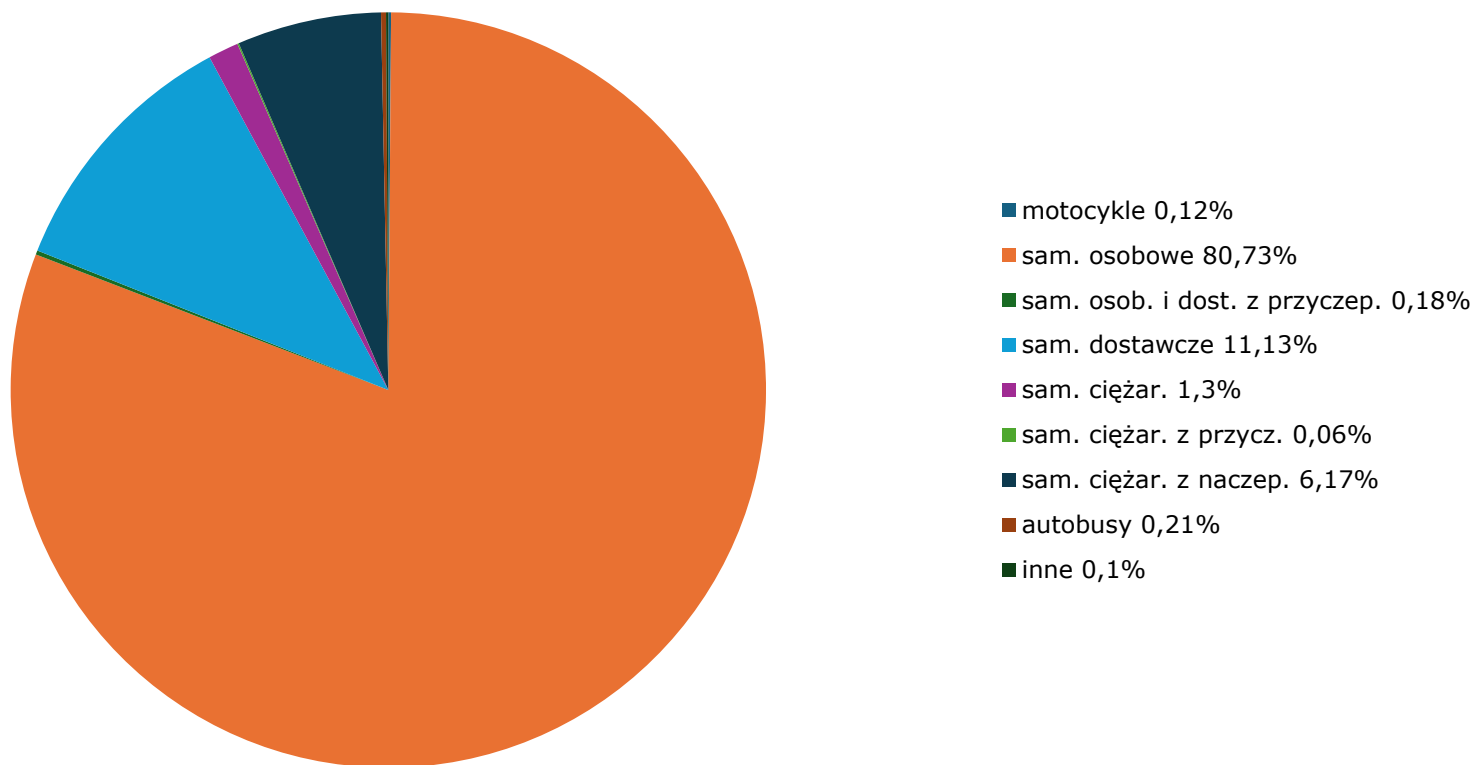


Generalna Dyrekcja
Dróg Krajowych i Autostrad

Miejscowość: Paczkowo
Odcinek: Poznań-Września
Typ stacji: e-TOLL
Za okres od 01.01.2025 do 31.12.2025 (8+1)

Rok: 2025
Numer drogi: 92
Oddział: Poznań
R04_03_30607_2025

Rodzajowa struktura ruchu wg pomiarów automatycznych w 2025 roku



Zestawienie 200 godzin o największym natężeniu ruchu w roku Stacja nr 30607



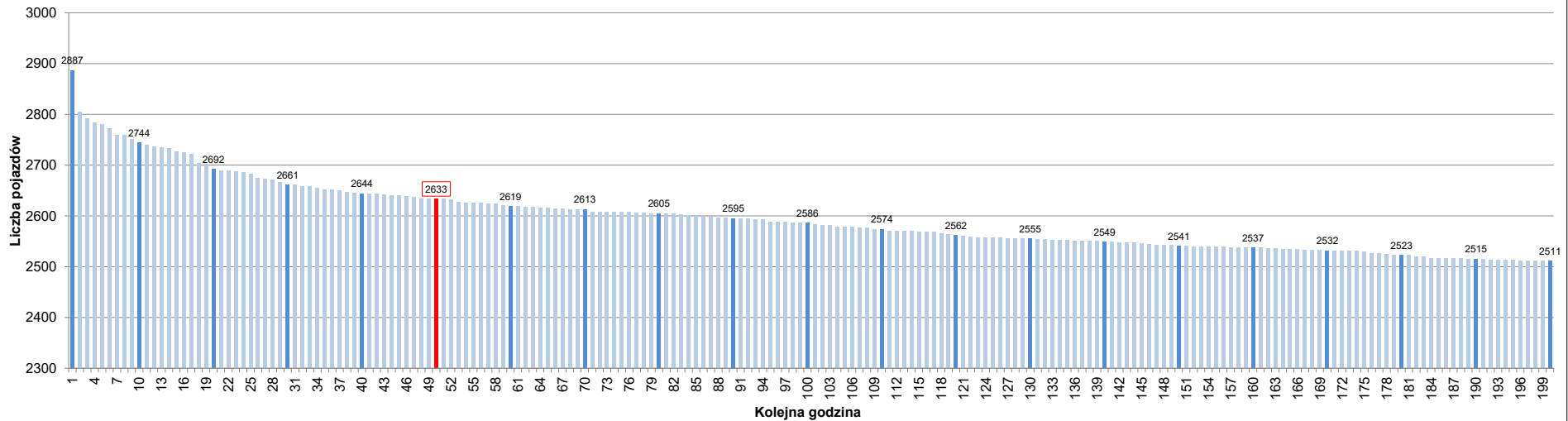
Miejscowość: Paczkowo
 Odcinek: Poznań-Września
 Typ stacji: e-TOLL
 Rok: 2025
 Numer drogi: 92
 Oddział: Poznań

R07_02-L_30607_2025

Udział ruchu w godzinach o największym natężeniu w roku w odniesieniu do SDRR w 2025 roku [%]																					
SDRR	1	10	20	30	40	50	60	70	80	90	100	110	120	130	140	150	160	170	180	190	200
29752	2887	2744	2661	2644	2644	2633	2619	2613	2605	2595	2586	2574	2562	2555	2549	2541	2537	2532	2523	2515	2511
Udział proc.	10%	9%	9%	9%	9%	9%	9%	9%	9%	9%	9%	9%	9%	9%	9%	9%	9%	8%	8%	8%	8%
Data	23.05.25	28.08.25	30.04.25	25.04.25	24.05.25	13.06.25	24.10.25	30.05.25	26.08.25	24.10.25	18.07.25	21.05.25	29.09.25	21.02.25	17.10.25	19.12.25	23.04.25	16.10.25	20.08.25	17.09.25	01.09.25
Nr dnia	5	4	3	5	6	5	5	5	2	5	5	3	1	5	5	5	3	4	3	3	1
Godzina	17	17	17	16	16	17	15	18	15	16	17	15	17	16	16	15	17	16	16	16	16

R07_02-2_30607_2025

200 godzin o największym natężeniu w roku



Oznaczenia:
■ Wartości natężeni kolejnych 200 godzin
■ Wartości co dziesiątej wartości z posród 200 godzin
■ Wartości 50-tej godziny

SDRR: 29752 poj./dobę