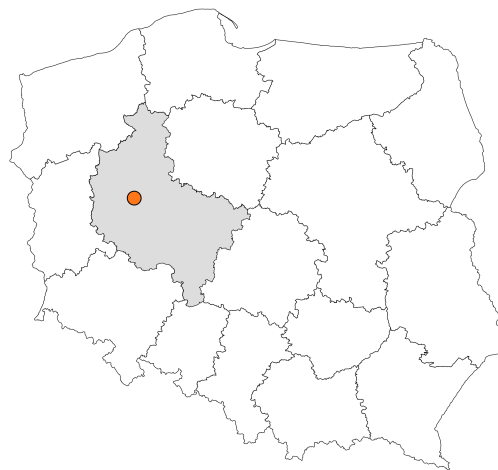


Zakres czasowy: **2025**

Raport dla stacji **30606**

Numer **30606**
Typ **eTOLL**
Oddział **Poznań**
Miejscowość **Sady**



SPIS TREŚCI

R00 Zbiorcze i podsumowujące	1
R00_01 Karta charakterystyki stacji ciągłych pomiarów ruchu	1
R02 Rozwój ruchu w latach	2
R02_03 Rozwój ruchu pojazdów ogółem dla poszczególnych stacji	2
R02_03C Rozwój ruchu pojazdów ciężkich dla poszczególnych stacji	3
R03 Wahania ruchu i ruch w poszczególne dni tygodnia	4
R03_01 Średni dobowy ruchu pojazdów ogółem w poszczególnych miesiącach i dniach tygodnia wraz ze wskaźnikami charakteryzującymi sezonowe (miesięczne) i tygodniowe wahania ruchu w odniesieniu do SDRR	4
R03_02 Sezonowe i tygodniowe wahania ruchu pojazdów ogółem dla danej stacji	5
R03_03 Dobowe wahania ruchu dla wybranych dni tygodnia dla pojazdów ogółem wraz z dystrybuantą	6
R03_04 Uśrednione dobowe rozkłady ruchu dla wybranych dni tygodnia, dla pojazdów lekkich i ciężkich	7
R03_07 Analiza ruchu pojazdów ogółem w poszczególnych dniach tygodnia dla każdego miesiąca, w podziale na kierunki ruchu	8
R03_08 Analiza ruchu w święta i dni okoloświąteczne	20
R03_10 Proporcja dobowego natężenia ruchu do SDRR, dla każdego dnia w roku, dla pojazdów ogółem	30
R03_11 Nierównomierność kierunkowa dla każdego dnia w roku, dla pojazdów ogółem	31
R03_12 Dobowe wahania ruchu w podziale na kierunki oraz na pojazdy ogółem	32
R04 Struktura rodzajowa ruchu	33
R04_03 Wykres rodzajowej struktury ruchu wg pomiarów ręcznych lub automatycznych	33
R07 Godziny o największym natężeniu i charakter ruchu	34
R07_02 Zestawienie 200 godzin o największym natężeniu ruchu w roku, dla obu kierunków łącznie	34

Karta charakterystyki stacji ciągłych pomiarów ruchu

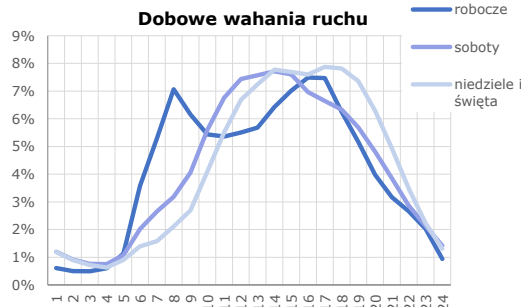
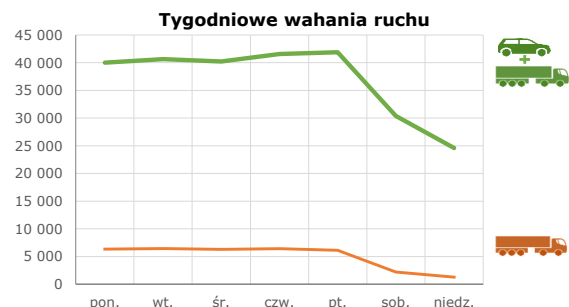
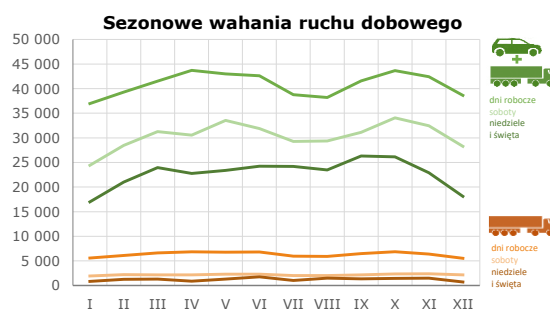
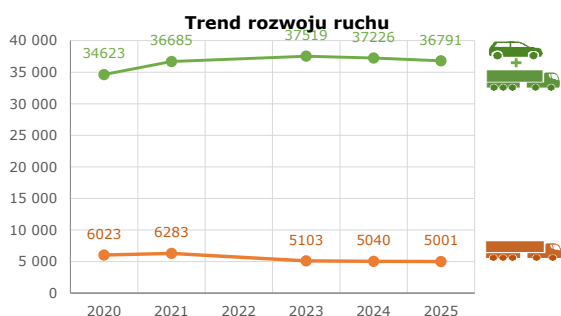
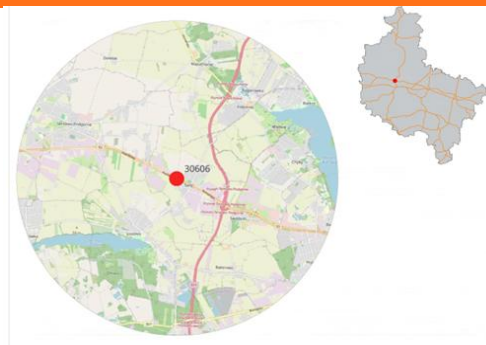
Stacja nr 30606



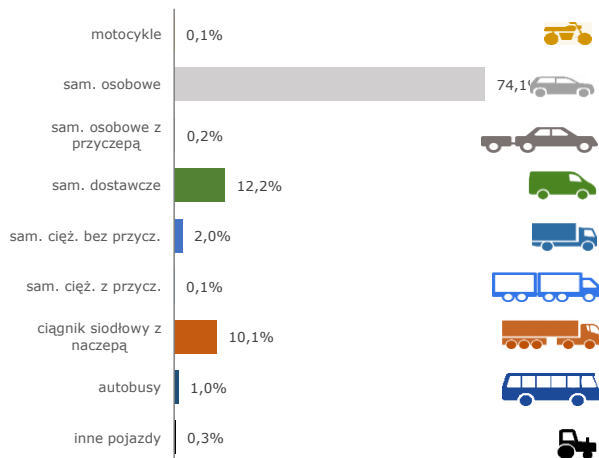
Generalna Dyrekcja Dróg Krajowych i Autostrad

Nr stacji: 30606
Typ stacji: e-TOLL
Lokalizacja: Sady
Numer drogi: 92
Pikietaż: 164,097

Stacja działa od: 01.01.2012
Charakter ruchu: G
Liczba dni w archiwizacji: 365
Procent doszacowanych godzin: 2,49%



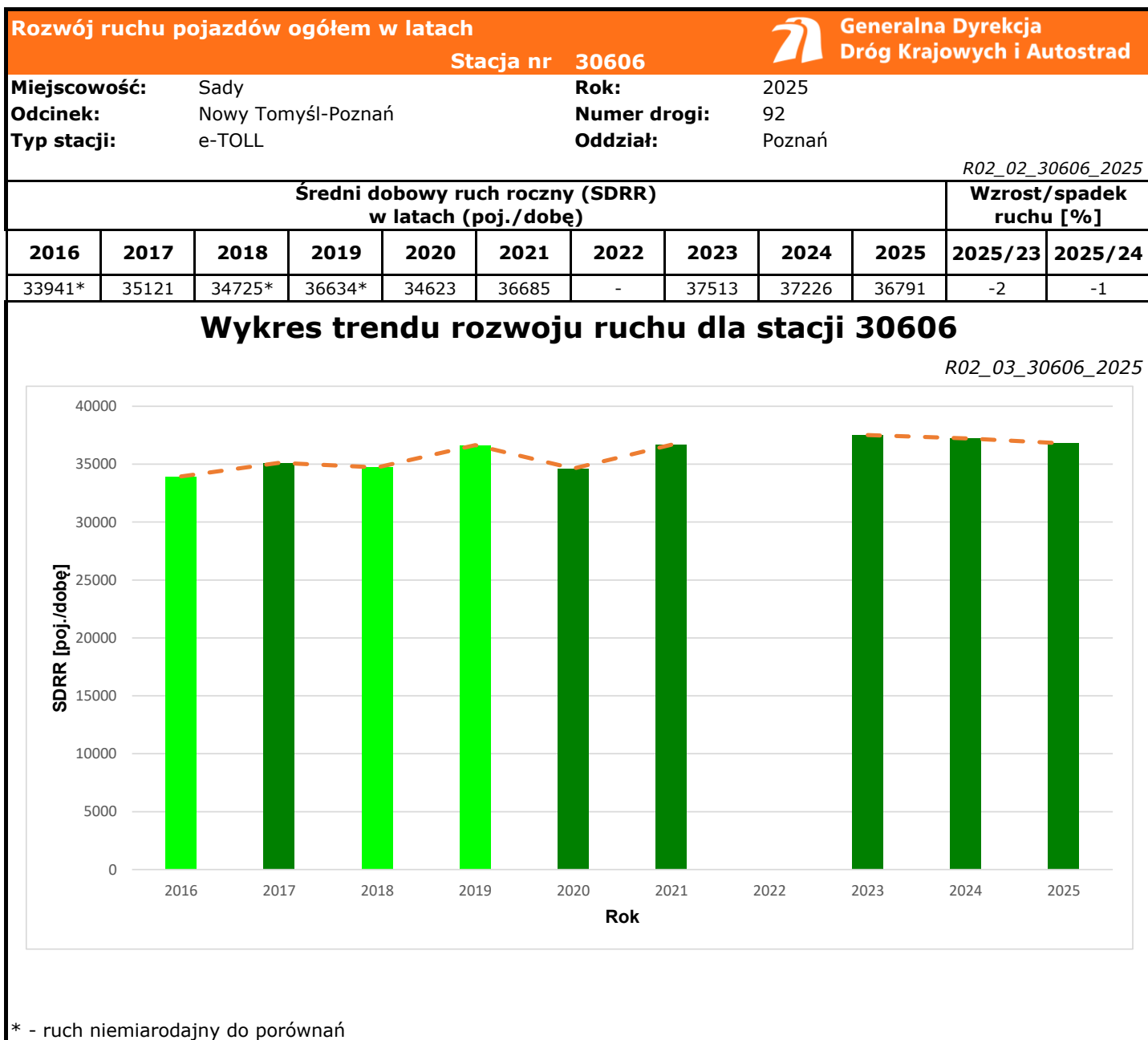
Struktura rodzajowa ruchu

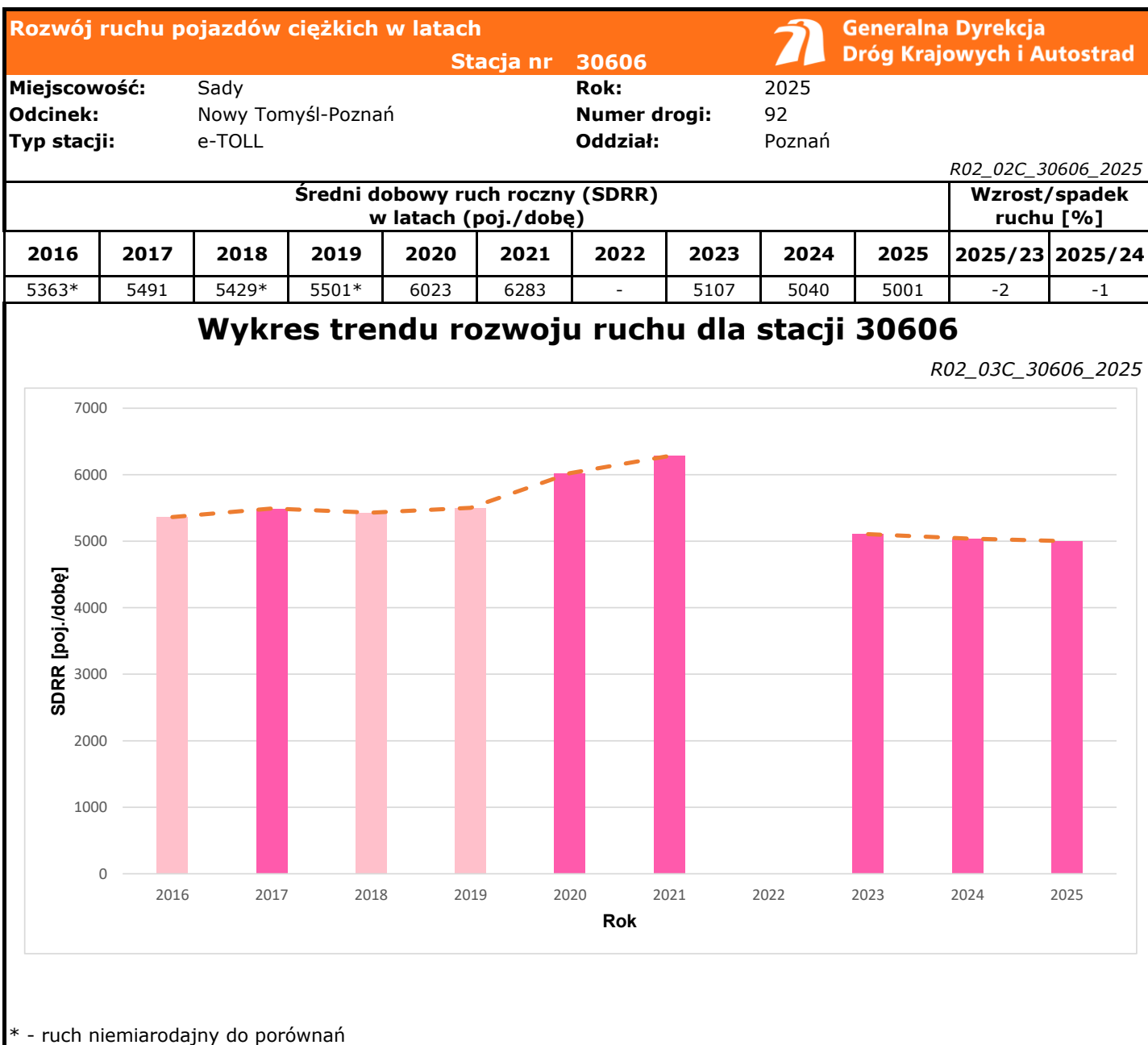



Godzina 50-ta

Natężenie: 3383
 Udział proc.: 9%
 Dzień: 13.11.2025 (czwartek)
 Godzina: 17







Średni dobowy ruch dla poszczególnych dni tygodnia w poszczególnych miesiącach roku														
Stacja nr 30606												 Generalna Dyrekcja Dróg Krajowych i Autostrad		
Miejscowość: Sady				Rok: 2025				Odcinek: Nowy Tomyśl-Poznań				Numer drogi: 92		
Typ stacji: e-TOLL				Oddział: Poznań										
Ruch ogółem														
R03_01_30606_2025														
Dni tygodnia:		Styczeń	Luty	Marzec	Kwiecień	Maj	Czerwiec	Lipiec	Sierpień	Wrzesień	Październik	Listopad	Grudzień	Cały rok
1. Poniedziałki	a	36632	37604	41294	43034	41729	42444	38167	37891	40959	42141	40227	37834	39996
	b	1,133	1,070	1,100	1,108	1,074	1,103	1,080	1,088	1,080	1,059	1,052	1,106	1,087
	c	0,916	0,940	1,032	1,076	1,043	1,061	0,954	0,947	1,024	1,054	1,006	0,946	1,000
2. Wtorki	a	38716	39453	41058	42686	42690	42252	38482	37002	41298	43422	41971	38589	40635
	b	1,198	1,123	1,093	1,099	1,099	1,098	1,089	1,063	1,089	1,091	1,098	1,128	1,104
	c	0,953	0,971	1,010	1,050	1,051	1,040	0,947	0,911	1,016	1,069	1,033	0,950	1,000
3. Środy	a	37565	39601	41166	43628	43307	42765	38358	37818	40731	43387	42626	31836	40232
	b	1,162	1,127	1,096	1,123	1,115	1,111	1,086	1,086	1,074	1,090	1,115	0,931	1,094
	c	0,934	0,984	1,023	1,084	1,076	1,063	0,953	0,940	1,012	1,078	1,060	0,791	1,000
4. Czwartki	a	34819	40113	41353	44686	44501	43705	39261	38635	41722	44507	42700	43079	41590
	b	1,077	1,142	1,101	1,150	1,146	1,136	1,111	1,109	1,100	1,118	1,117	1,260	1,130
	c	0,837	0,964	0,994	1,074	1,070	1,051	0,944	0,929	1,003	1,070	1,027	1,036	1,000
5. Piątki	a	37121	39725	42786	44556	42736	42055	39595	39606	43250	44912	44678	41714	41895
	b	1,148	1,131	1,139	1,147	1,100	1,093	1,121	1,137	1,141	1,128	1,169	1,220	1,139
	c	0,886	0,948	1,021	1,064	1,020	1,004	0,945	0,945	1,032	1,072	1,066	0,996	1,000
6. Soboty	a	24424	28462	31273	30538	33563	31872	29276	29348	31133	34068	32480	28267	30392
	b	0,756	0,810	0,833	0,786	0,864	0,828	0,829	0,843	0,821	0,856	0,850	0,826	0,826
	c	0,804	0,936	1,029	1,005	1,104	1,049	0,963	0,966	1,024	1,121	1,069	0,930	1,000
7. Niedziele	a	19220	21015	23946	27843	26158	26638	24180	24582	26318	26160	23266	25844	24597
	b	0,595	0,598	0,638	0,717	0,673	0,692	0,684	0,706	0,694	0,657	0,609	0,756	0,669
	c	0,781	0,854	0,974	1,132	1,063	1,083	0,983	0,999	1,070	1,064	0,946	1,051	1,000
8. Dni robocze	a	36970	39299	41531	43718	42992	42644	38772	38190	41592	43674	42439	38611	40870
	b	1,144	1,118	1,106	1,126	1,107	1,108	1,097	1,097	1,097	1,097	1,110	1,129	1,111
	c	0,905	0,962	1,016	1,070	1,052	1,043	0,949	0,934	1,018	1,069	1,038	0,945	1,000
9. Święta	a	15879	-	-	20229	22007	21883	-	22362	-	-	22766	14218	19906
	b	0,491	-	-	0,521	0,567	0,569	-	0,642	-	-	0,596	0,416	0,541
	c	0,798	-	-	1,016	1,106	1,099	-	1,123	-	-	1,144	0,714	1,000
10. Niedziele i święta	a	16992	21015	23946	22766	23390	24260	24180	23473	26318	26160	22933	18093	22794
	b	0,526	0,598	0,638	0,586	0,602	0,630	0,684	0,674	0,694	0,657	0,600	0,529	0,620
	c	0,745	0,922	1,051	0,999	1,026	1,064	1,061	1,030	1,155	1,148	1,006	0,794	1,000
11. Wszystkie dni	a	32324	35139	37554	38842	38845	38478	35331	34825	37915	39800	38230	34202	36791
	b	1,000	1,000	1,000	1,000	1,000	1,000	1,000	1,000	1,000	1,000	1,000	1,000	1,000
	c	0,879	0,955	1,021	1,056	1,056	1,046	0,960	0,947	1,031	1,082	1,039	0,930	1,000

Legenda:

a = średni dobowy ruch danego dnia (dni) tygodnia

b = $\frac{\text{średni dobowy ruch danego dnia (dni) tygodnia w miesiącu}}{\text{średni dobowy ruch we wszystkie dni miesiąca}}$

c = $\frac{\text{średni dobowy ruch danego dnia (dni) tygodnia w miesiącu}}{\text{średni dobowy ruch danego dnia (dni) tygodnia w roku}}$

Sezonowe i tygodniowe wahania ruchu dobowego pojazdów ogółem w latach



Generalna Dyrekcja
Dróg Krajowych i Autostrad

Stacja nr 30606

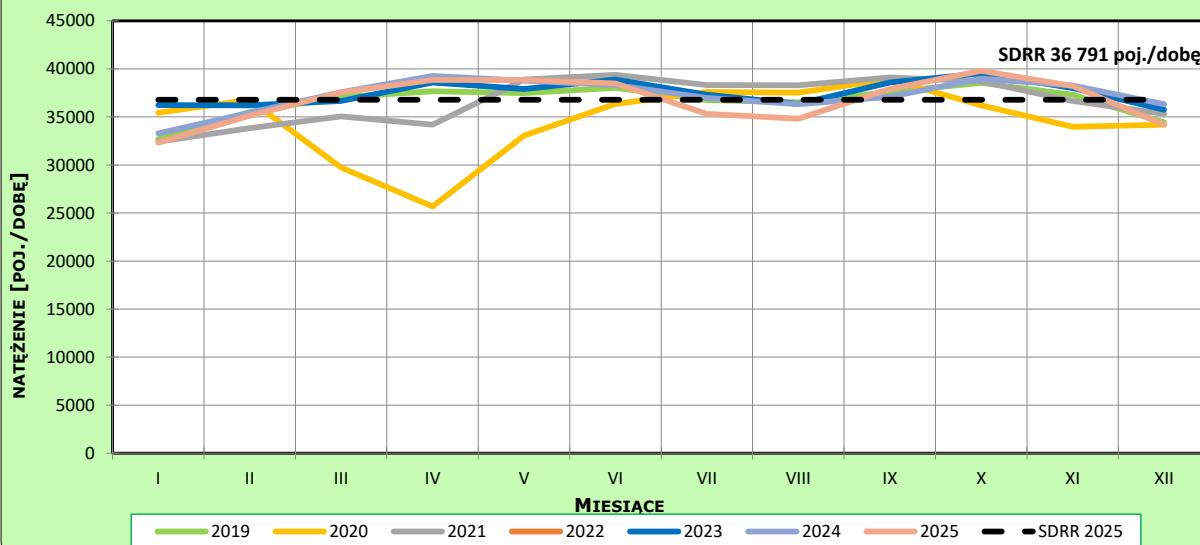
Miejscowość: Sady
Odcinek: Nowy Tomyśl-Poznań
Typ stacji: e-TOLL

Rok: 2025
Numer drogi: 92
Oddział: Poznań

Ruch ogółem

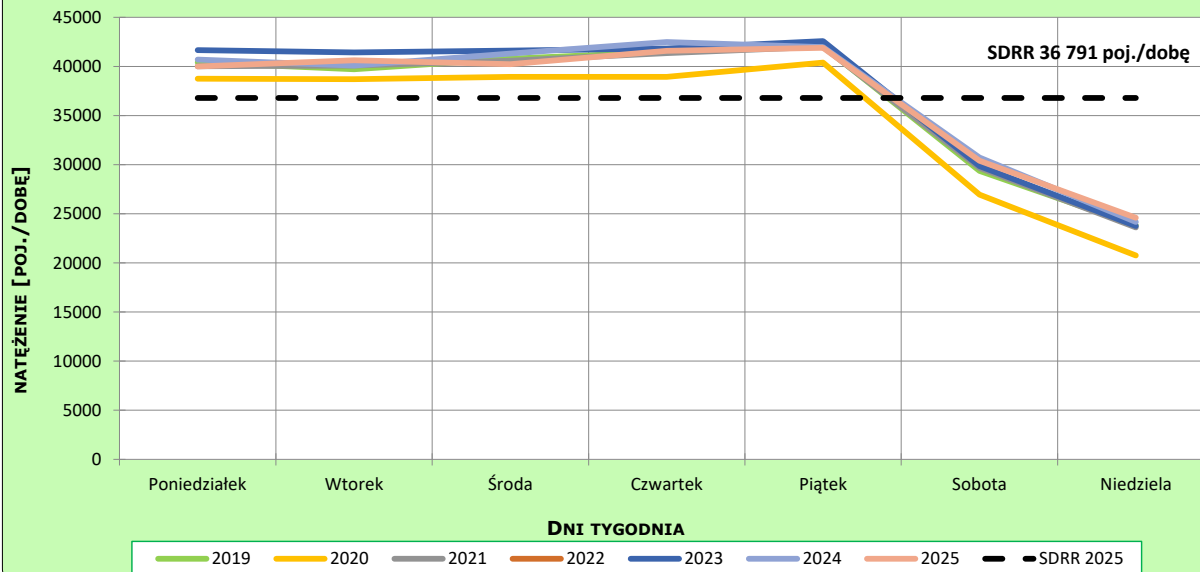
R03_02-1_30606_2025

Sezonowe wahania ruchu dobowego



R03_02-2_30606_2025

Tygodniowe wahania ruchu dobowego



Dobowe wahania ruchu pojazdów ogółem



Generalna Dyrekcja
Dróg Krajowych i Autostrad

Stacja nr 30606

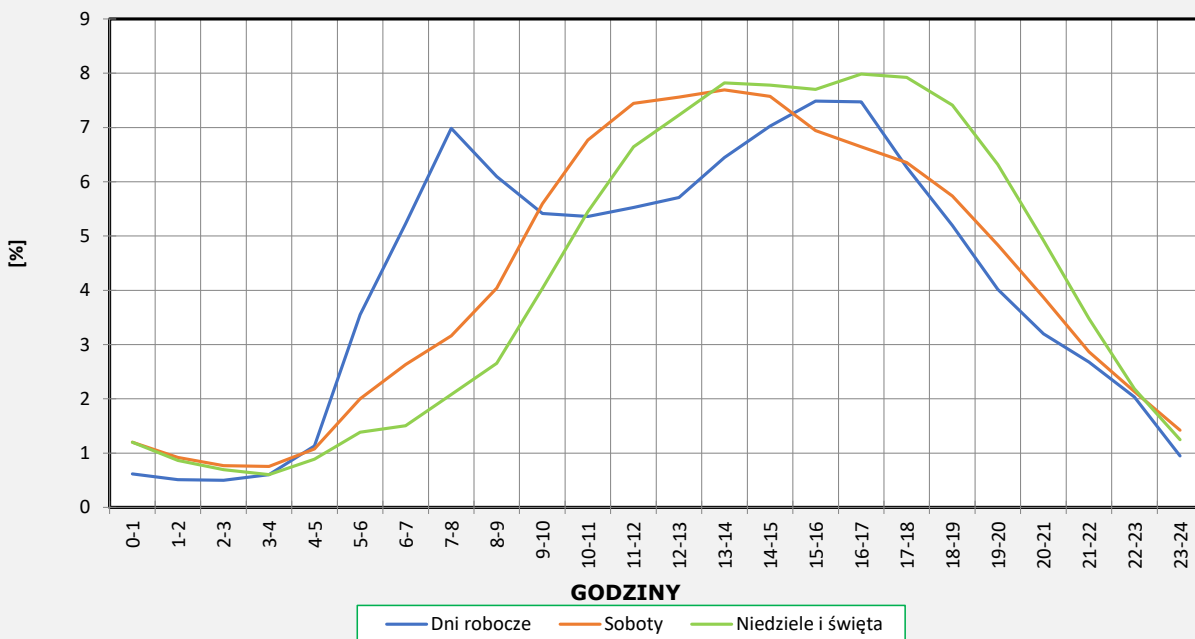
Miejscowość: Sady
Odcinek: Nowy Tomyśl-Poznań
Typ stacji: e-TOLL

Rok: 2025
Numer drogi: 92
Oddział: Poznań

Ruch ogółem

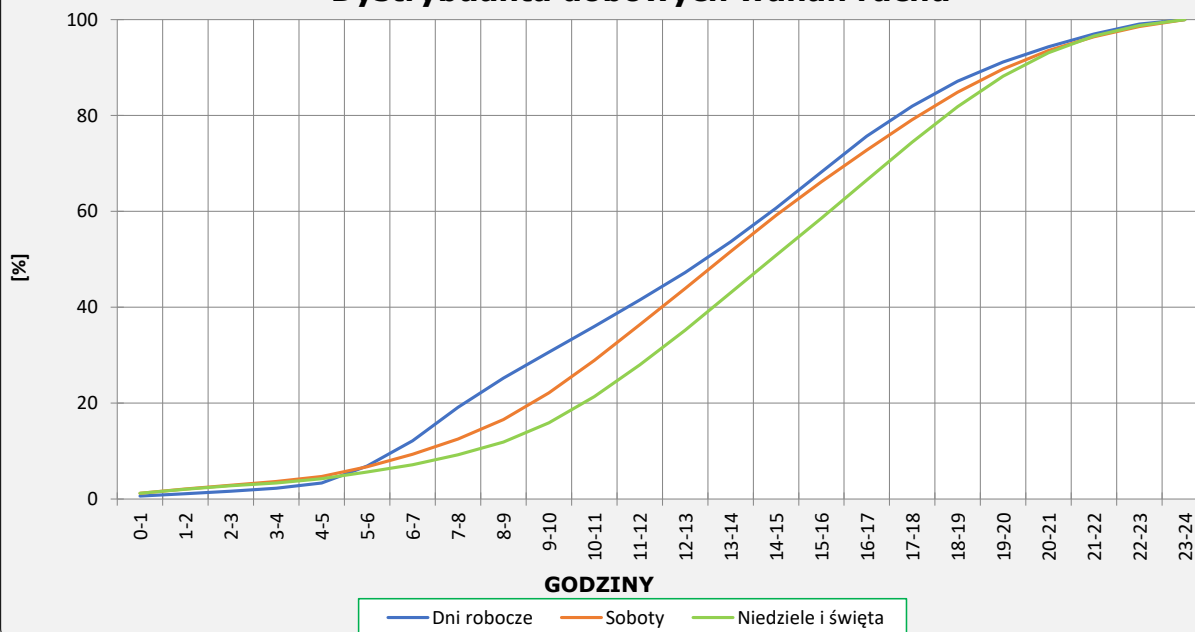
R03_03-1_30606_2025

Dobowe wahania ruchu



R03_03-2_30606_2025

Dystrybuanta dobowych wahań ruchu



Uśrednione dobowe rozkłady ruchu dla wybranych dni tygodnia, dla pojazdów lekkich i ciężkich



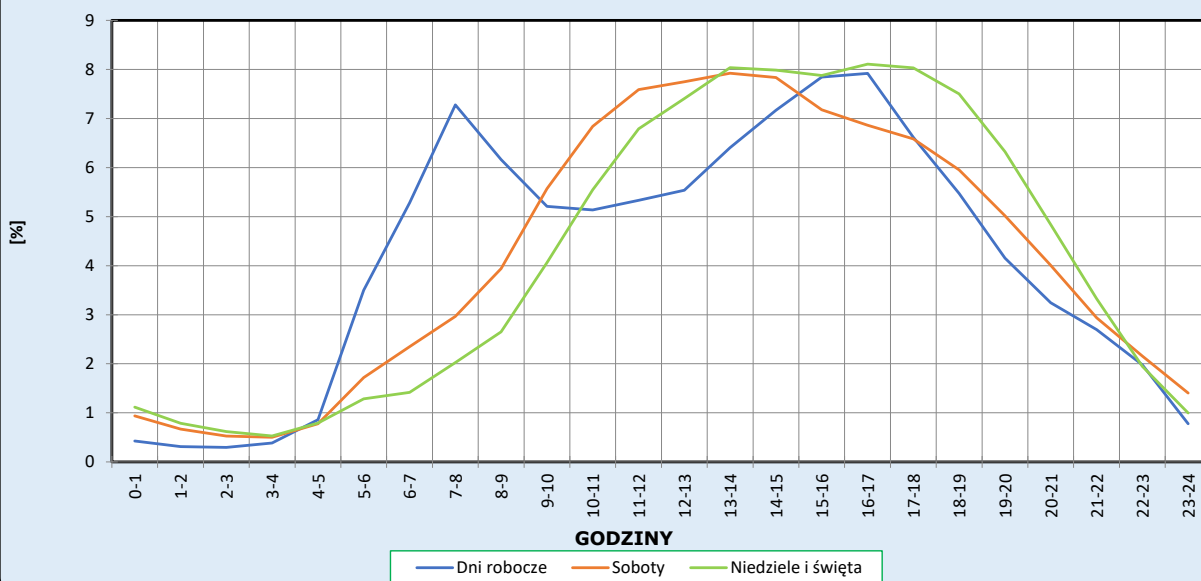
Stacja nr 30606

Miejscowość: Sady
Odcinek: Nowy Tomyśl-Poznań
Typ stacji: e-TOLL

Rok: 2025
Numer drogi: 92
Oddział: Poznań

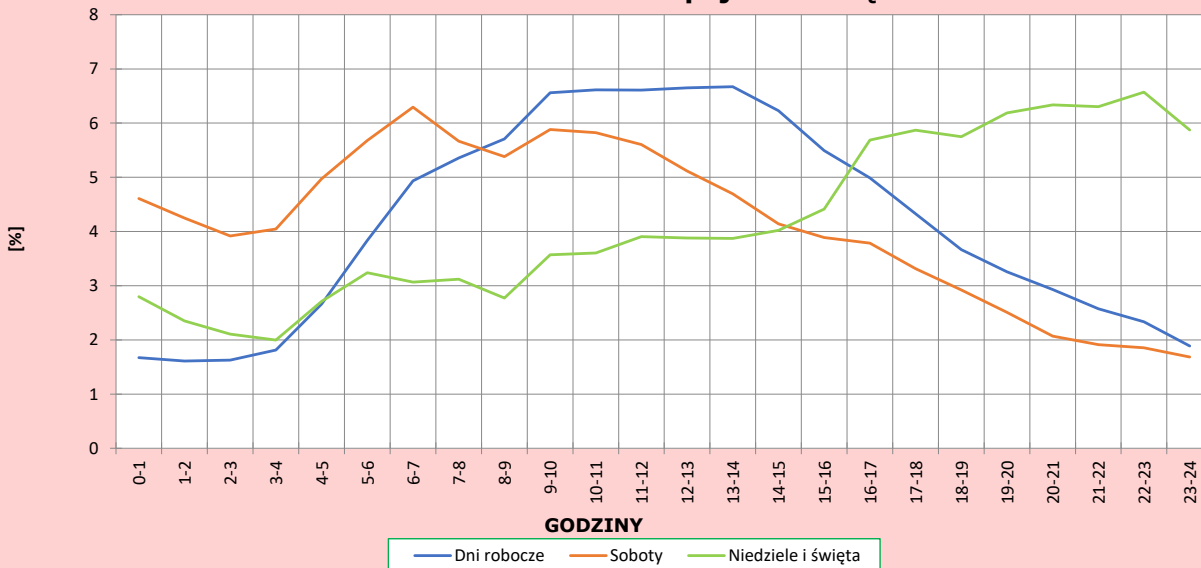
R03_04-1_30606_2025

Dobowe wahania ruchu pojazdów lekkich



R03_04-2_30606_2025

Dobowe wahania ruchu pojazdów ciężkich



Analiza ruchu pojazdów ogółem w poszczególnych dniach tygodnia dla każdego miesiąca, w podziale na kierunki ruchu

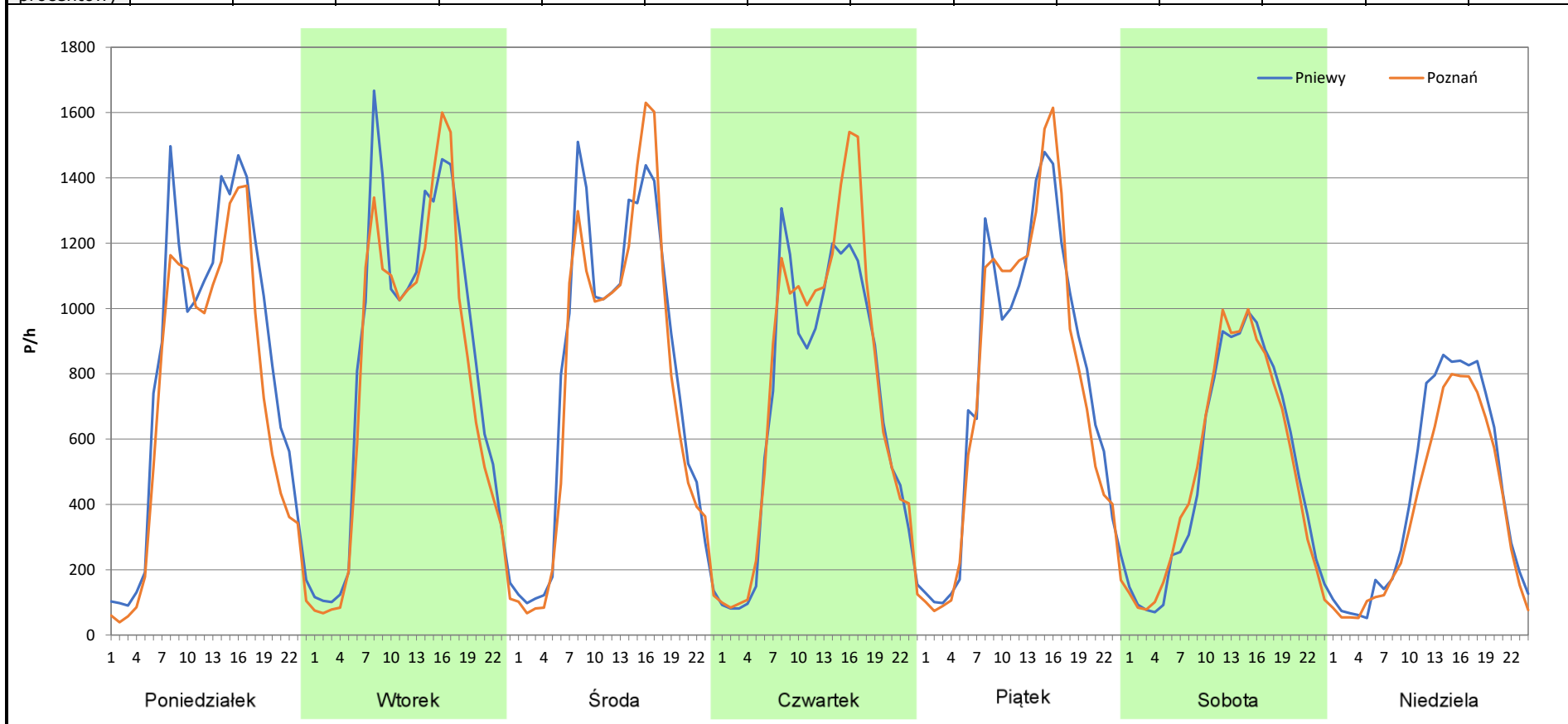
 **Generalna Dyrekcja Dróg Krajowych i Autostrad**

Stacja nr 30606

Miejscowość:	Sady	Rok:	2025
Odcinek:	Nowy Tomyśl-Poznań	Numer drogi:	92
Typ stacji:	e-TOLL	Oddział:	Poznań
Miesiąc:	Styczeń		

R03_07-1_30606_2025

Dzień tygodnia	Poniedziałek		Wtorek		Środa		Czwartek		Piątek		Sobota		Niedziela	
	Pniewy	Poznań	Pniewy	Poznań	Pniewy	Poznań	Pniewy	Poznań	Pniewy	Poznań	Pniewy	Poznań	Pniewy	Poznań
Kierunek	19616	17016	20132	18589	19188	18387	16771	18047	18696	18423	12176	12251	10255	8970
SDR	19616	17016	20132	18589	19188	18387	16771	18047	18696	18423	12176	12251	10255	8970
Razem	36632		38721		37575		34818		37119		24427		19225	
Podział procentowy	53,55%	46,45%	51,99%	48,01%	51,07%	48,93%	48,17%	51,83%	50,37%	49,63%	49,85%	50,15%	53,34%	46,66%



Analiza ruchu pojazdów ogółem w poszczególnych dniach tygodnia dla każdego miesiąca, w podziale na kierunki ruchu



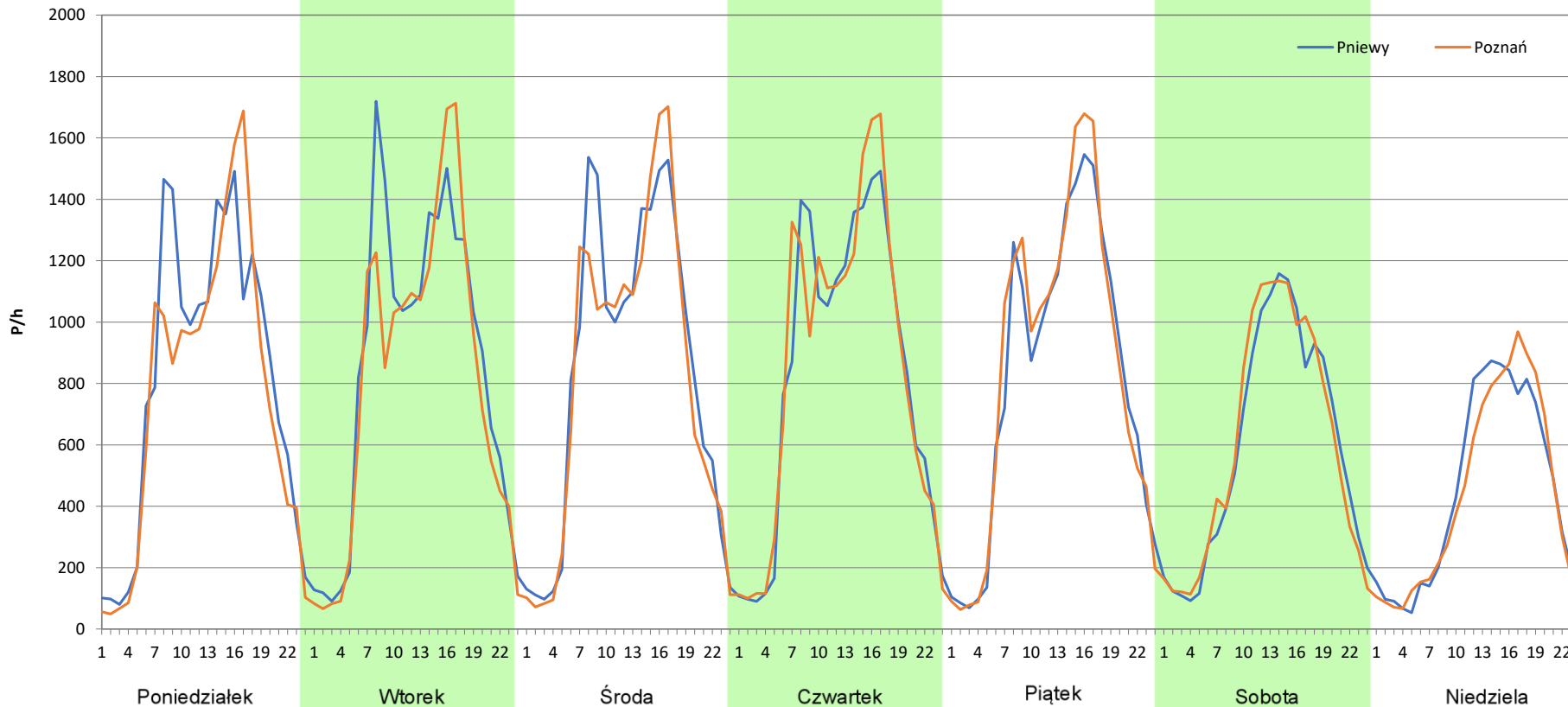
Stacja nr 30606

Miejscowość: Sady
Odcinek: Nowy Tomyśl-Poznań
Typ stacji: e-TOLL
Miesiąc: Luty

Rok: 2025
Numer drogi: 92
Oddział: Poznań

R03_07-2_30606_2025

Dzień tygodnia	Poniedziałek		Wtorek		Środa		Czwartek		Piątek		Sobota		Niedziela	
	Pniewy	Poznań	Pniewy	Poznań	Pniewy	Poznań	Pniewy	Poznań	Pniewy	Poznań	Pniewy	Poznań	Pniewy	Poznań
SDR	19443	18163	20317	19141	20145	19459	19889	20231	19564	20168	14105	14365	10635	10384
Razem	37606		39458		39604		40120		39732		28470		21019	
Podział procentowy	51,70%	48,30%	51,49%	48,51%	50,87%	49,13%	49,57%	50,43%	49,24%	50,76%	49,54%	50,46%	50,60%	49,40%





Analiza ruchu pojazdów ogółem w poszczególnych dniach tygodnia dla każdego miesiąca, w podziale na kierunki ruchu

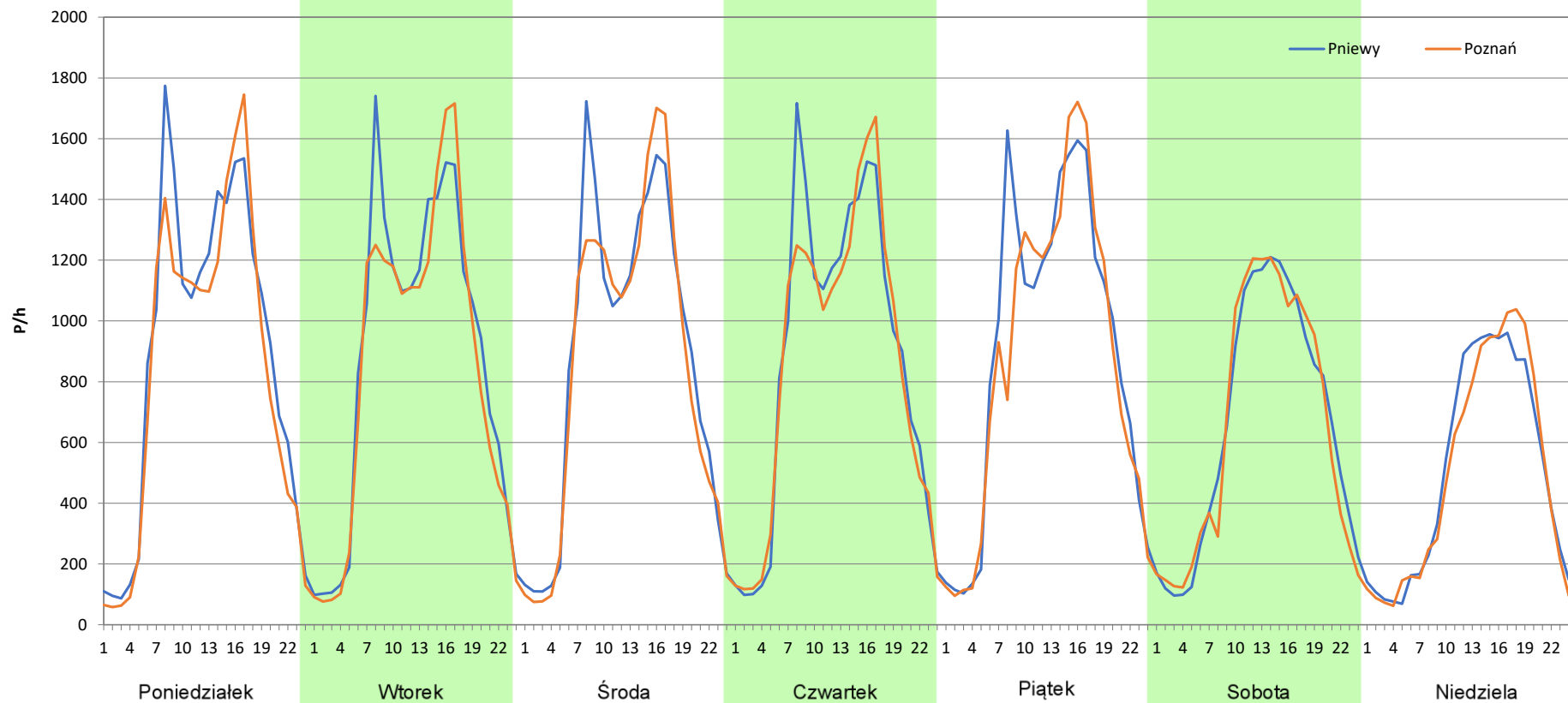
Stacja nr 30606

Miejscowość: Sady
Odcinek: Nowy Tomyśl-Poznań
Typ stacji: e-TOLL
Miesiąc: Marzec

Rok: 2025
Numer drogi: 92
Oddział: Poznań

R03_07-3_30606_2025

Dzień tygodnia	Poniedziałek		Wtorek		Środa		Czwartek		Piątek		Sobota		Niedziela	
	Pniewy	Poznań	Pniewy	Poznań	Pniewy	Poznań	Pniewy	Poznań	Pniewy	Poznań	Pniewy	Poznań	Pniewy	Poznań
SDR	21338	19958	20983	20083	20919	20252	20914	20445	21795	21000	15698	15577	12052	11892
Razem	41296		41066		41171		41359		42795		31275		23944	
Podział procentowy	51,67%	48,33%	51,10%	48,90%	50,81%	49,19%	50,57%	49,43%	50,93%	49,07%	50,19%	49,81%	50,33%	49,67%



Analiza ruchu pojazdów ogółem w poszczególnych dniach tygodnia dla każdego miesiąca, w podziale na kierunki ruchu



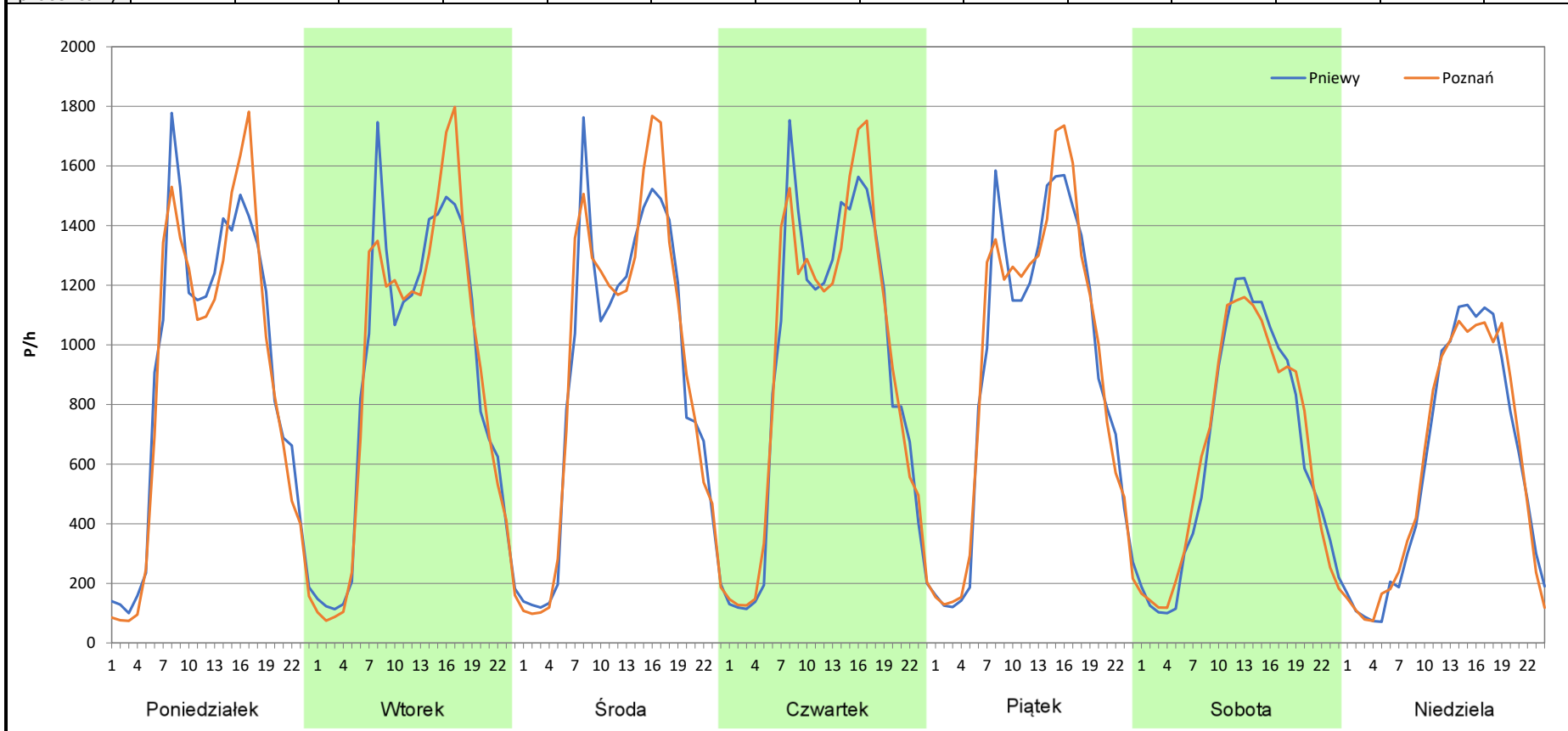
Stacja nr 30606

Miejscowość: Sady
Odcinek: Nowy Tomyśl-Poznań
Typ stacji: e-TOLL
Miesiąc: Kwiecień

Rok: 2025
Numer drogi: 92
Oddział: Poznań

R03_07-4_30606_2025

Dzień tygodnia	Poniedziałek		Wtorek		Środa		Czwartek		Piątek		Sobota		Niedziela	
	Pniewy	Poznań	Pniewy	Poznań	Pniewy	Poznań	Pniewy	Poznań	Pniewy	Poznań	Pniewy	Poznań	Pniewy	Poznań
SDR	21806	21227	21310	21379	21520	22104	22163	22532	22071	22490	15196	15349	13872	13975
Razem	43033		42689		43624		44695		44561		30545		27847	
Podział procentowy	50,67%	49,33%	49,92%	50,08%	49,33%	50,67%	49,59%	50,41%	49,53%	50,47%	49,75%	50,25%	49,82%	50,18%



Analiza ruchu pojazdów ogółem w poszczególnych dniach tygodnia dla każdego miesiąca, w podziale na kierunki ruchu



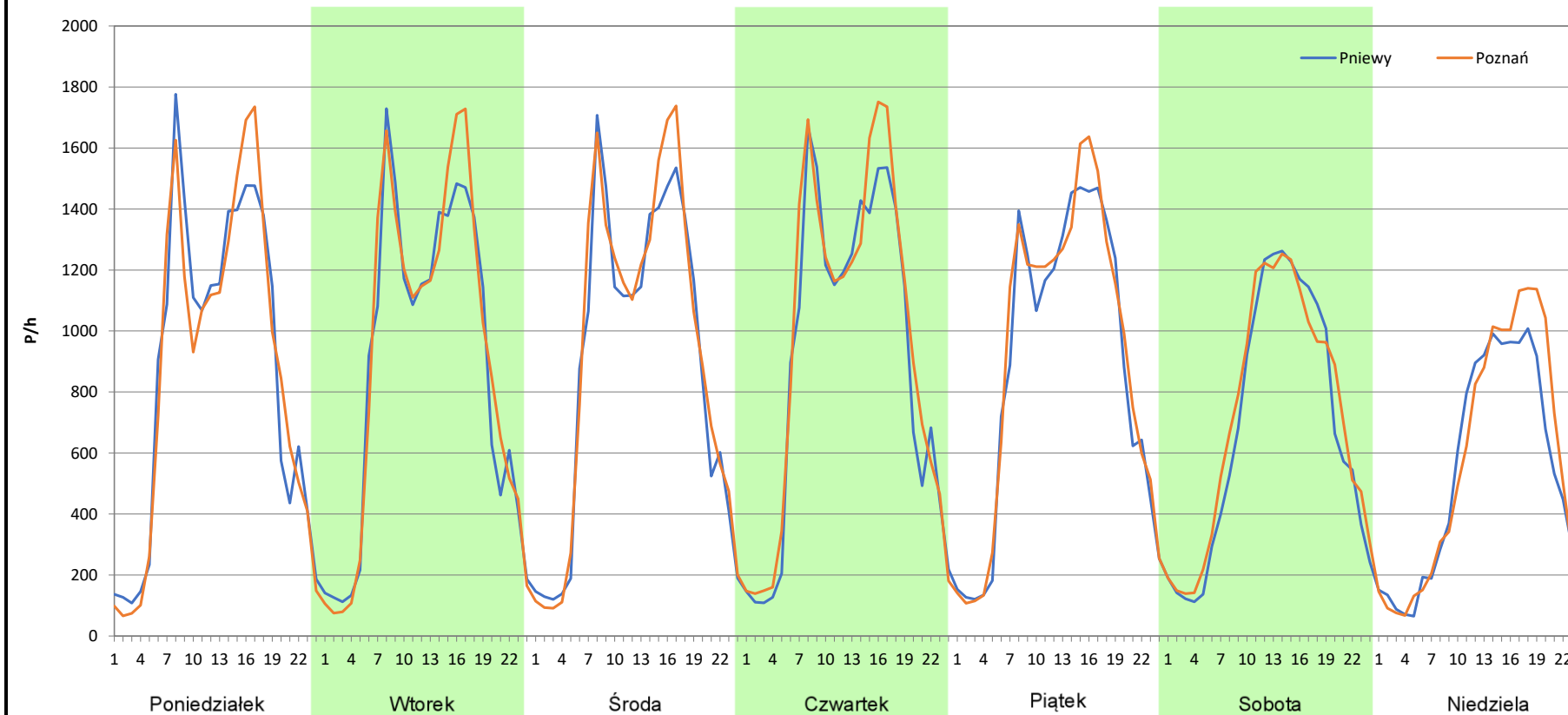
Stacja nr 30606

Miejscowość: Sady
Odcinek: Nowy Tomyśl-Poznań
Typ stacji: e-TOLL
Miesiąc: Maj

Rok: 2025
Numer drogi: 92
Oddział: Poznań

R03_07-5_30606_2025

Dzień tygodnia	Poniedziałek		Wtorek		Środa		Czwartek		Piątek		Sobota		Niedziela	
	Pniewy	Poznań	Pniewy	Poznań	Pniewy	Poznań	Pniewy	Poznań	Pniewy	Poznań	Pniewy	Poznań	Pniewy	Poznań
Kierunek	20934	20801	21064	21632	21277	22034	21629	22882	21021	21714	16378	17191	12700	13463
SDR	20934	20801	21064	21632	21277	22034	21629	22882	21021	21714	16378	17191	12700	13463
Razem	41735		42696		43311		44511		42735		33569		26163	
Podział procentowy	50,16%	49,84%	49,33%	50,67%	49,13%	50,87%	48,59%	51,41%	49,19%	50,81%	48,79%	51,21%	48,54%	51,46%



Analiza ruchu pojazdów ogółem w poszczególnych dniach tygodnia dla każdego miesiąca, w podziale na kierunki ruchu



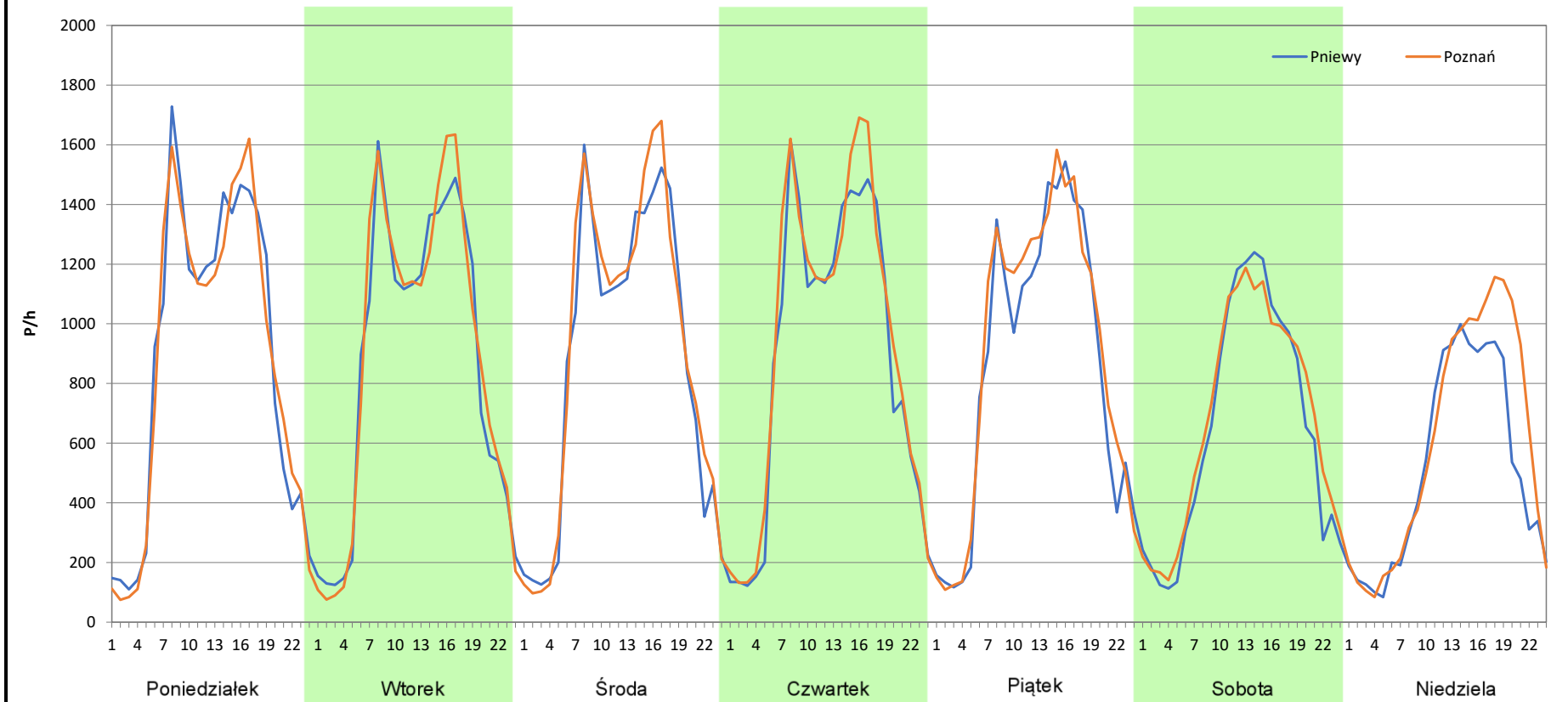
Stacja nr 30606

Miejscowość: Sady
Odcinek: Nowy Tomyśl-Poznań
Typ stacji: e-TOLL
Miesiąc: Czerwiec

Rok: 2025
Numer drogi: 92
Oddział: Poznań

R03_07-6_30606_2025

Dzień tygodnia	Poniedziałek		Wtorek		Środa		Czwartek		Piątek		Sobota		Niedziela	
	Pniewy	Poznań	Pniewy	Poznań	Pniewy	Poznań	Pniewy	Poznań	Pniewy	Poznań	Pniewy	Poznań	Pniewy	Poznań
Kierunek	21304	21140	20952	21309	20996	21776	21311	22396	20540	21522	15599	16277	12354	14282
SDR														
Razem	42444		42261		42772		43707		42062		31876		26636	
Podział procentowy	50,19%	49,81%	49,58%	50,42%	49,09%	50,91%	48,76%	51,24%	48,83%	51,17%	48,94%	51,06%	46,38%	53,62%



Analiza ruchu pojazdów ogółem w poszczególnych dniach tygodnia dla każdego miesiąca, w podziale na kierunki ruchu



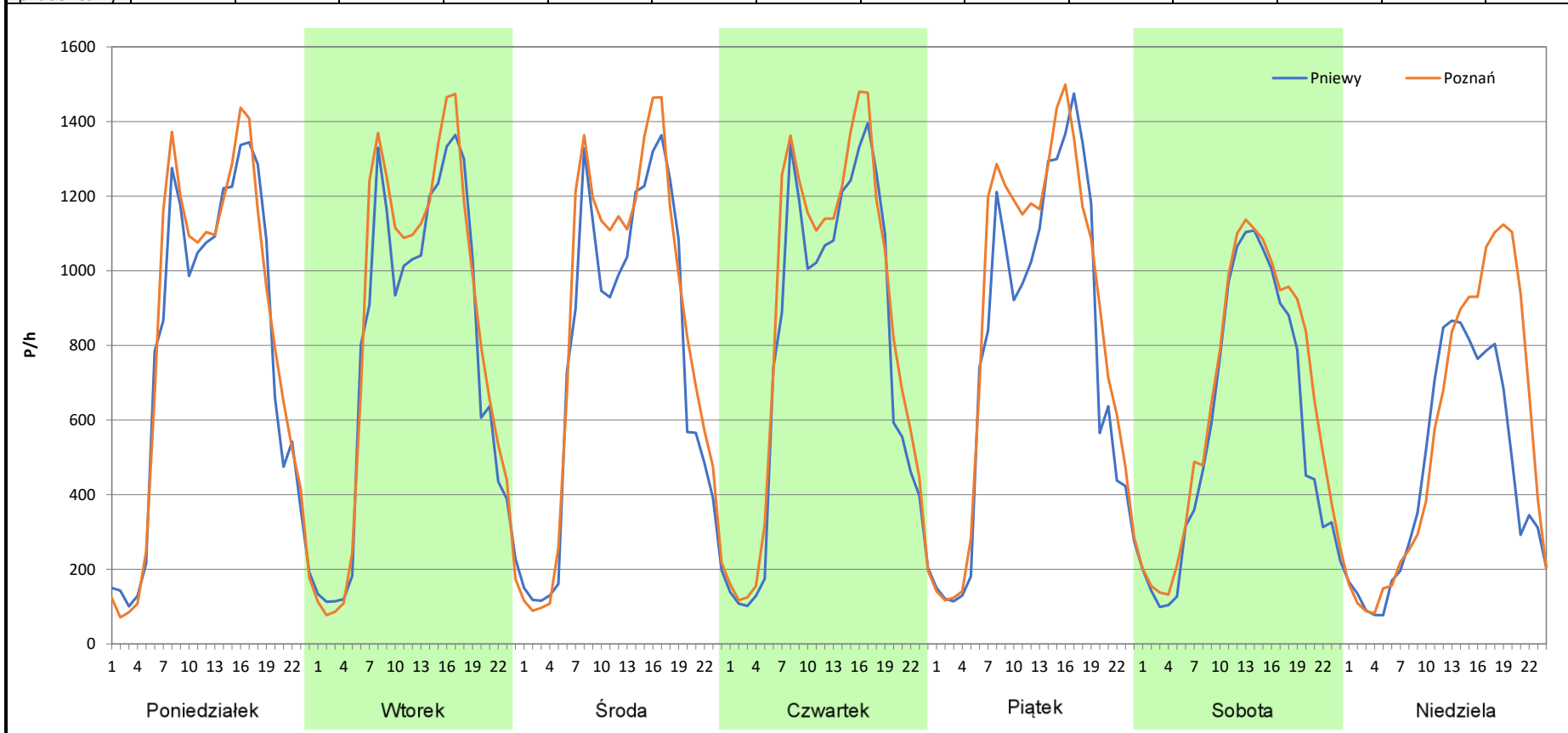
Stacja nr 30606

Miejscowość: Sady
Odcinek: Nowy Tomyśl-Poznań
Typ stacji: e-TOLL
Miesiąc: Lipiec

Rok: 2025
Numer drogi: 92
Oddział: Poznań

R03_07-7_30606_2025

Dzień tygodnia	Poniedziałek		Wtorek		Środa		Czwartek		Piątek		Sobota		Niedziela	
	Pniewy	Poznań	Pniewy	Poznań	Pniewy	Poznań	Pniewy	Poznań	Pniewy	Poznań	Pniewy	Poznań	Pniewy	Poznań
SDR	18769	19406	18651	19829	18325	20031	18738	20526	18882	20721	13818	15465	10842	13344
Razem	38175		38480		38356		39264		39603		29283		24186	
Podział procentowy	49,17%	50,83%	48,47%	51,53%	47,78%	52,22%	47,72%	52,28%	47,68%	52,32%	47,19%	52,81%	44,83%	55,17%



Analiza ruchu pojazdów ogółem w poszczególnych dniach tygodnia dla każdego miesiąca, w podziale na kierunki ruchu



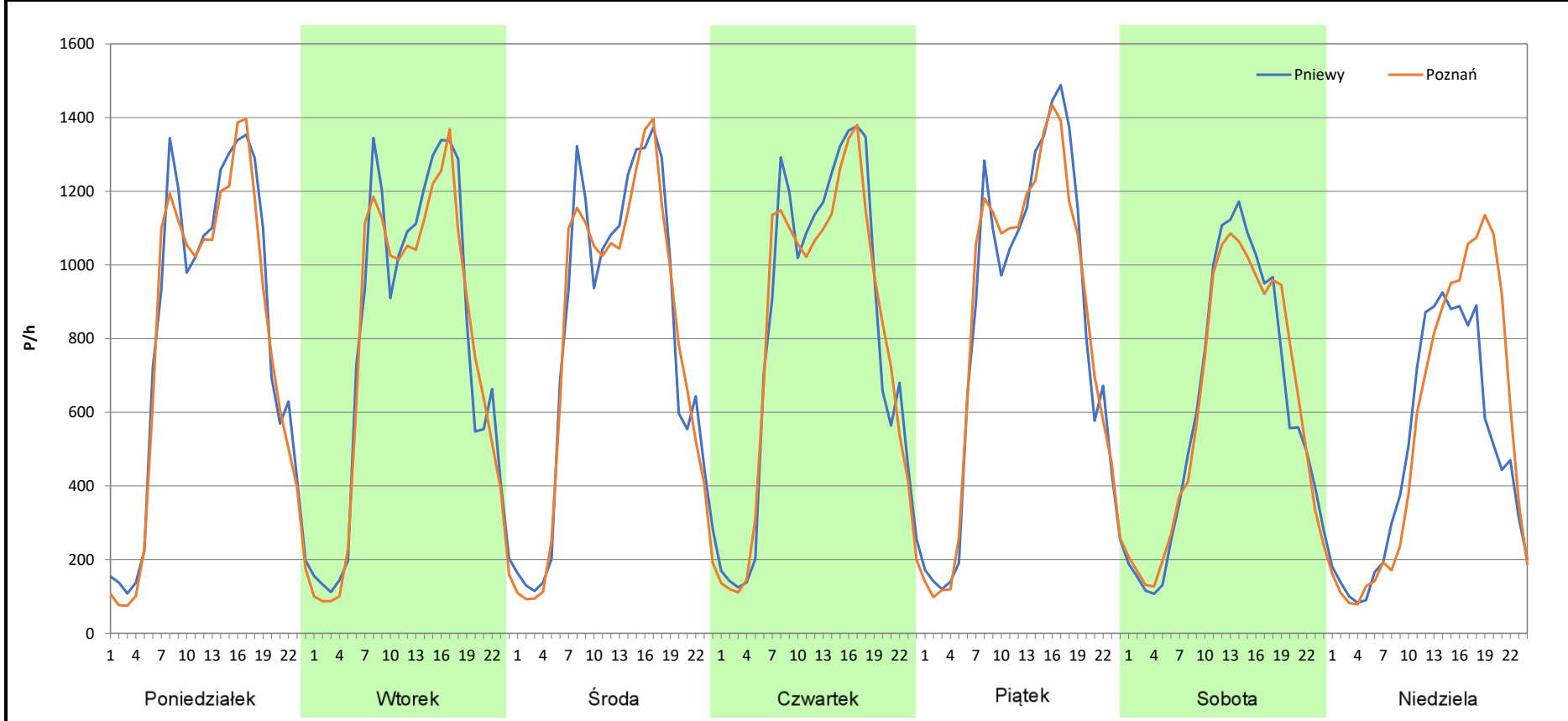
Stacja nr 30606

Miejscowość: Sady
Odcinek: Nowy Tomyśl-Poznań
Typ stacji: e-TOLL
Miesiąc: Sierpień

Rok: 2025
Numer drogi: 92
Oddział: Poznań

R03_07-8_30606_2025

Dzień tygodnia	Poniedziałek		Wtorek		Środa		Czwartek		Piątek		Sobota		Niedziela	
	Pniewy	Poznań	Pniewy	Poznań	Pniewy	Poznań	Pniewy	Poznań	Pniewy	Poznań	Pniewy	Poznań	Pniewy	Poznań
SDR	19298	18594	18794	18215	19106	18717	19550	19092	19821	19790	14644	14703	11556	13025
Razem	37892		37009		37823		38642		39611		29347		24581	
Podział procentowy	50,93%	49,07%	50,78%	49,22%	50,51%	49,49%	50,59%	49,41%	50,04%	49,96%	49,90%	50,10%	47,01%	52,99%



Analiza ruchu pojazdów ogółem w poszczególnych dniach tygodnia dla każdego miesiąca, w podziale na kierunki ruchu



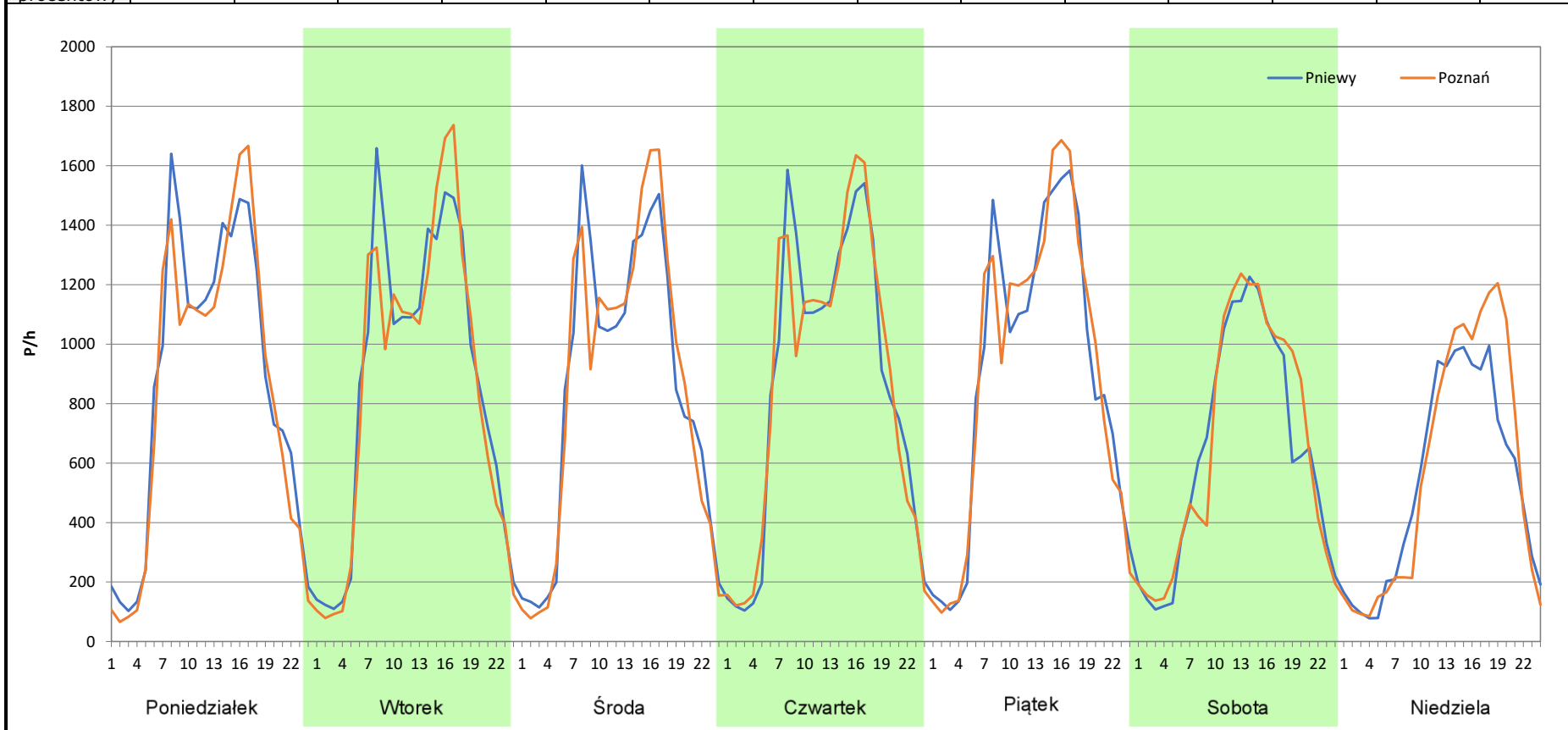
Stacja nr 30606

Miejscowość: Sady
Odcinek: Nowy Tomyśl-Poznań
Typ stacji: e-TOLL
Miesiąc: Wrzesień

Rok: 2025
Numer drogi: 92
Oddział: Poznań

R03_07-9_30606_2025

Dzień tygodnia	Poniedziałek		Wtorek		Środa		Czwartek		Piątek		Sobota		Niedziela	
	Pniewy	Poznań	Pniewy	Poznań	Pniewy	Poznań	Pniewy	Poznań	Pniewy	Poznań	Pniewy	Poznań	Pniewy	Poznań
SDR	20839	20120	20898	20402	20333	20405	20784	20945	21569	21688	15395	15748	12684	13639
Razem	40959		41300		40738		41729		43257		31143		26323	
Podział procentowy	50,88%	49,12%	50,60%	49,40%	49,91%	50,09%	49,81%	50,19%	49,86%	50,14%	49,43%	50,57%	48,19%	51,81%



Analiza ruchu pojazdów ogółem w poszczególnych dniach tygodnia dla każdego miesiąca, w podziale na kierunki ruchu

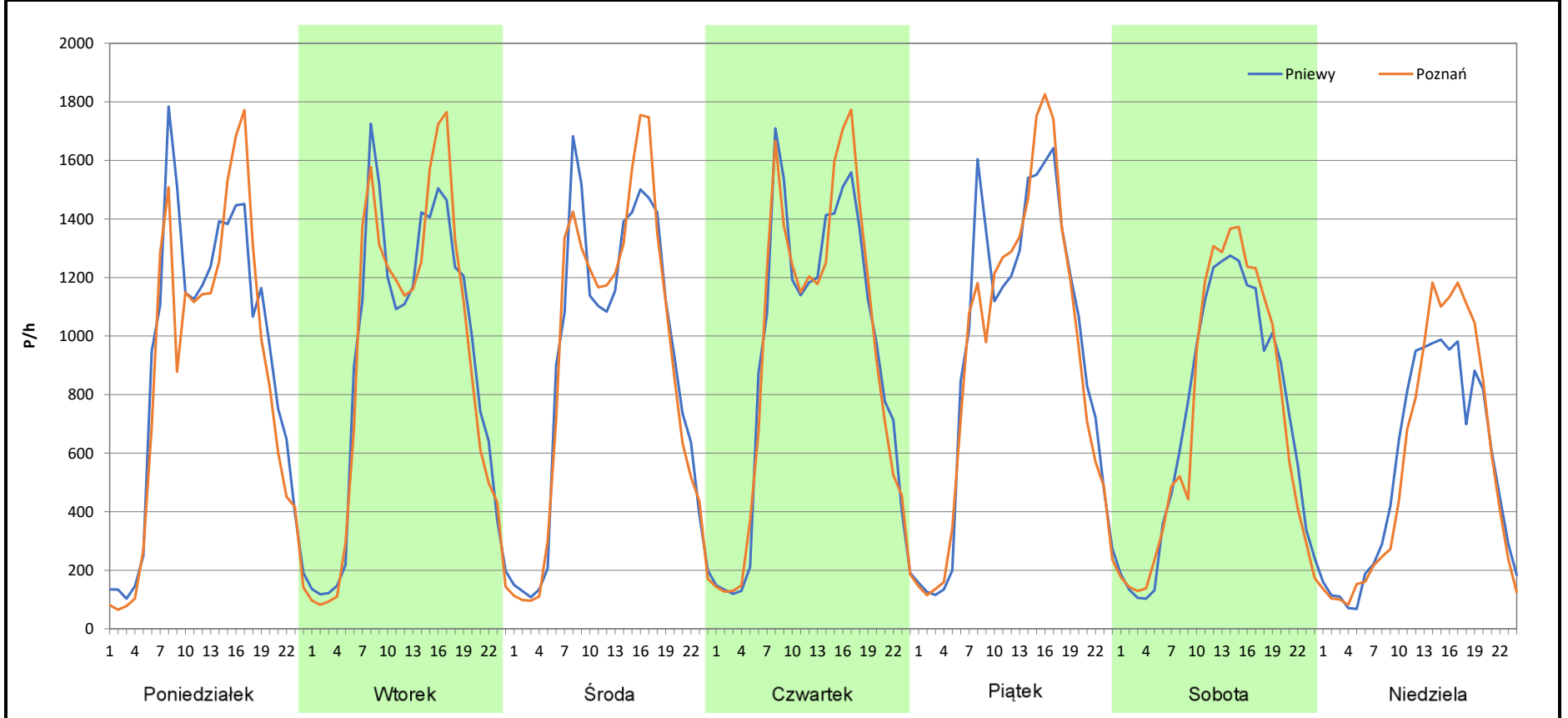


Stacja nr 30606

Miejscowość:	Sady	Rok:	2025
Odcinek:	Nowy Tomyśl-Poznań	Numer drogi:	92
Typ stacji:	e-TOLL	Oddział:	Poznań
Miesiąc:	Październik		

R03_07-10_30606_2025

Dzień tygodnia	Poniedziałek		Wtorek		Środa		Czwartek		Piątek		Sobota		Niedziela	
	Pniewy	Poznań	Pniewy	Poznań	Pniewy	Poznań	Pniewy	Poznań	Pniewy	Poznań	Pniewy	Poznań	Pniewy	Poznań
Kierunek	21656	20493	21762	21665	21622	21764	22105	22399	22632	22282	17072	17004	12843	13324
SDR														
Razem	42149		43427		43386		44504		44914		34076		26167	
Podział procentowy	51,38%	48,62%	50,11%	49,89%	49,84%	50,16%	49,67%	50,33%	50,39%	49,61%	50,10%	49,90%	49,08%	50,92%



Analiza ruchu pojazdów ogółem w poszczególnych dniach tygodnia dla każdego miesiąca, w podziale na kierunki ruchu



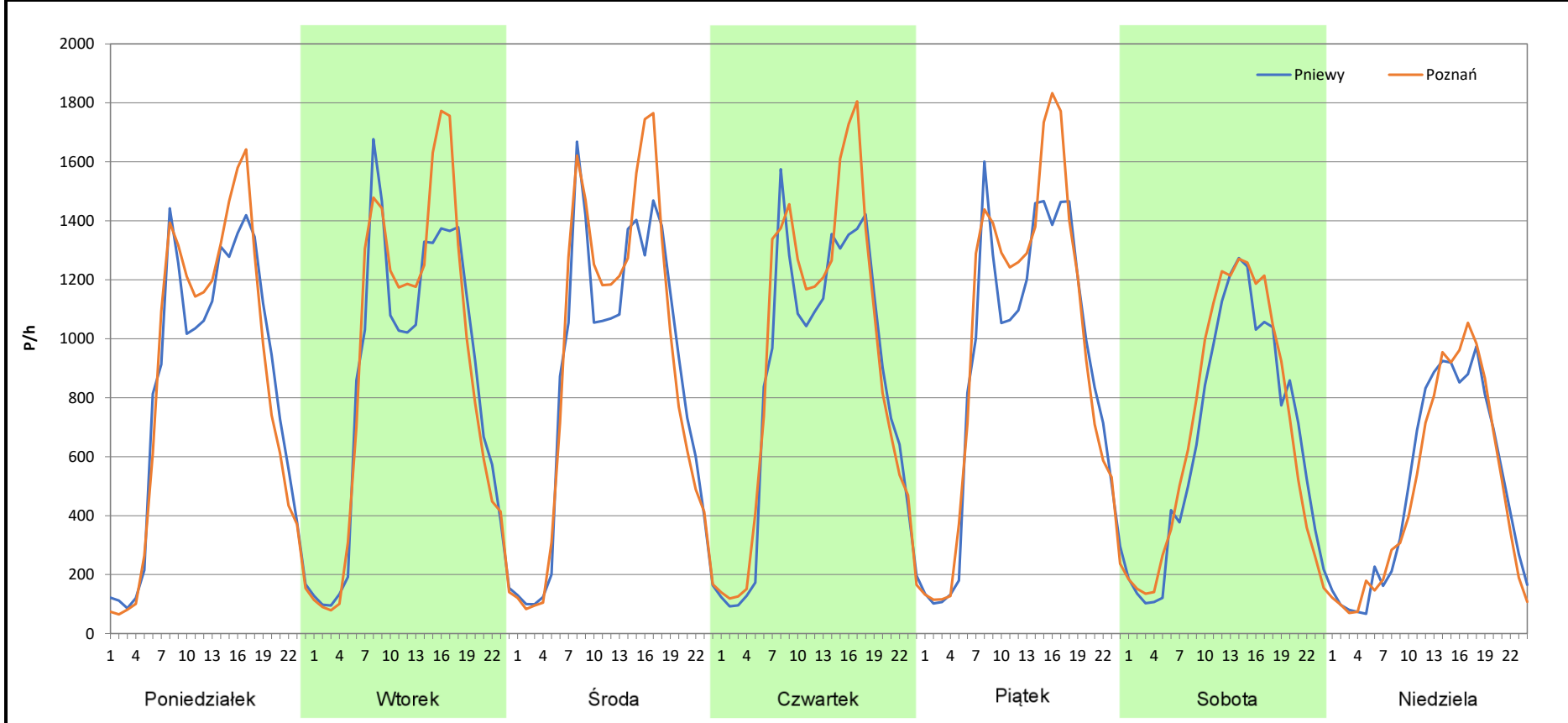
Stacja nr 30606

Miejscowość: Sady
Odcinek: Nowy Tomyśl-Poznań
Typ stacji: e-TOLL
Miesiąc: Listopad

Rok: 2025
Numer drogi: 92
Oddział: Poznań

R03_07-11_30606_2025

Dzień tygodnia	Poniedziałek		Wtorek		Środa		Czwartek		Piątek		Sobota		Niedziela	
	Pniewy	Poznań	Pniewy	Poznań	Pniewy	Poznań	Pniewy	Poznań	Pniewy	Poznań	Pniewy	Poznań	Pniewy	Poznań
SDR	19929	20302	20475	21494	20832	21802	20496	22214	21576	23106	15844	16639	11753	11513
Razem	40231		41969		42634		42710		44682		32483		23266	
Podział procentowy	49,54%	50,46%	48,79%	51,21%	48,86%	51,14%	47,99%	52,01%	48,29%	51,71%	48,78%	51,22%	50,52%	49,48%



Analiza ruchu pojazdów ogółem w poszczególnych dniach tygodnia dla każdego miesiąca, w podziale na kierunki ruchu



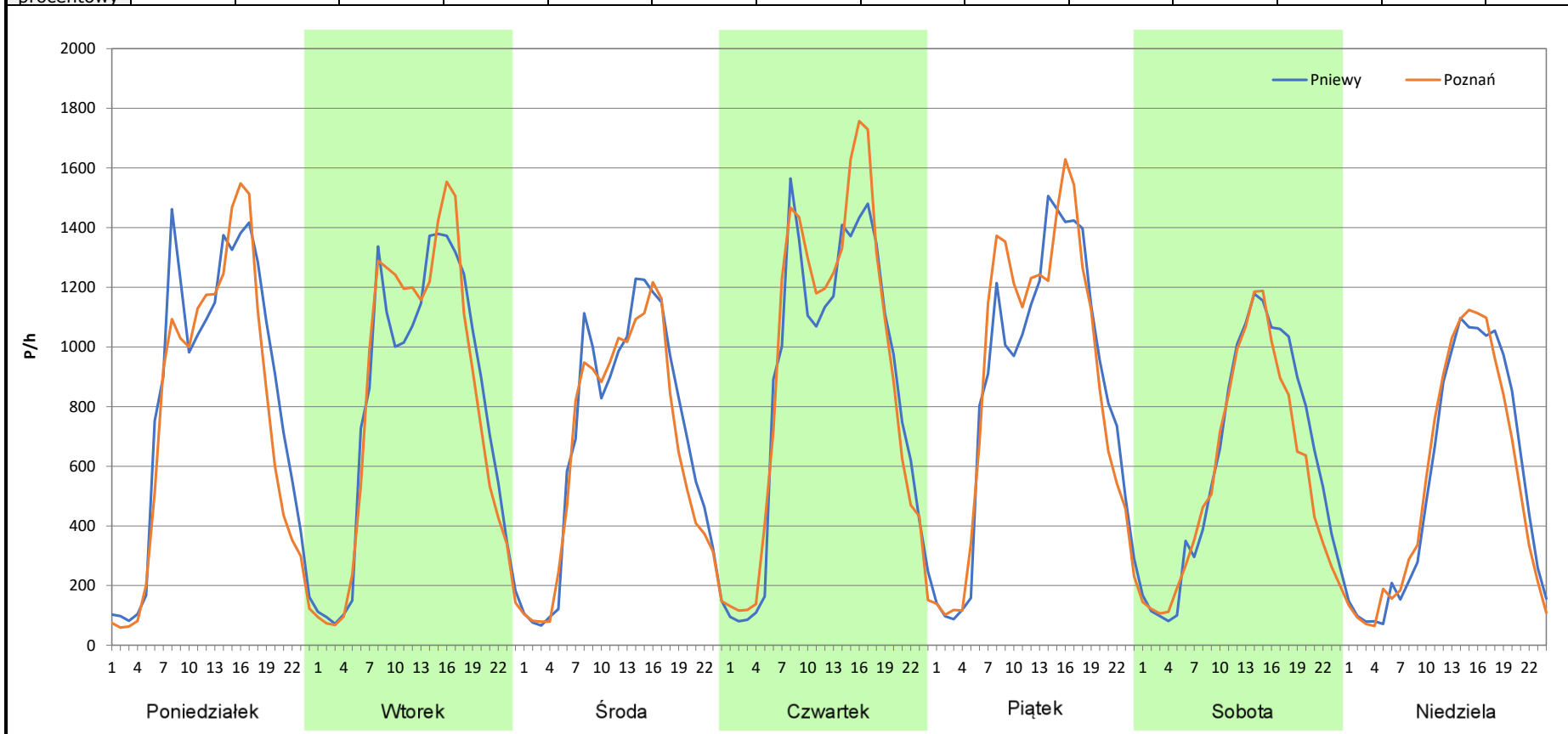
Stacja nr 30606

Miejscowość: Sady
Odcinek: Nowy Tomyśl-Poznań
Typ stacji: e-TOLL
Miesiąc: Grudzień

Rok: 2025
Numer drogi: 92
Oddział: Poznań

R03_07-12_30606_2025

Dzień tygodnia	Poniedziałek		Wtorek		Środa		Czwartek		Piątek		Sobota		Niedziela	
	Pniewy	Poznań	Pniewy	Poznań	Pniewy	Poznań	Pniewy	Poznań	Pniewy	Poznań	Pniewy	Poznań	Pniewy	Poznań
SDR	19749	18084	19234	19356	16367	15469	20988	22096	20549	21163	14746	13525	12989	12862
Razem	37833		38590		31836		43084		41712		28271		25851	
Podział procentowy	52,20%	47,80%	49,84%	50,16%	51,41%	48,59%	48,71%	51,29%	49,26%	50,74%	52,16%	47,84%	50,25%	49,75%



Analiza ruchu pojazdów ogółem w święta i dni okołoświąteczne, w podziale na kierunki ruchu
NOWY ROK i Święto Trzech Króli



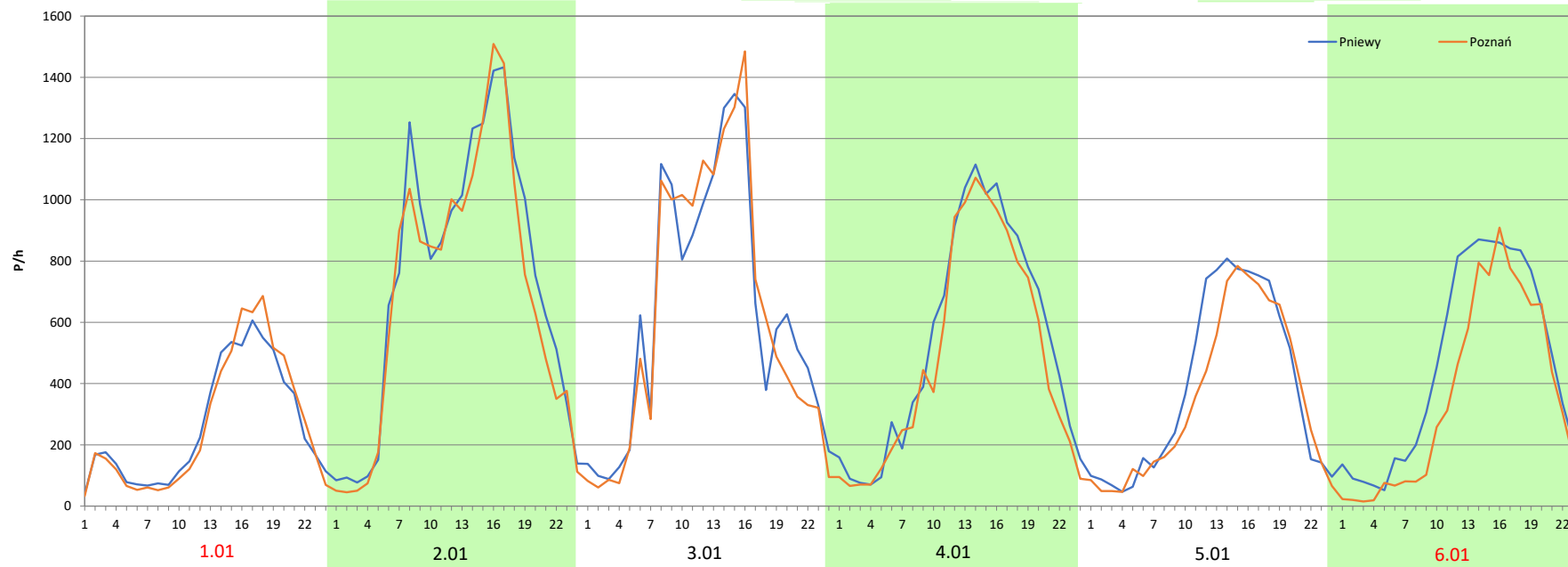
Stacja nr 30606

Miejscowość: Sady
Odcinek: Nowy Tomyśl-Poznań
Typ stacji: e-TOLL
Miesiąc: Styczeń

Rok: 2025
Numer drogi: 92
Oddział: Poznań

R03_08-1_30606_2025

Data Dzień tygodnia	1.01 Środa		2.01 Czwartek		3.01 Piątek		4.01 Sobota		5.01 Niedziela		6.01 Poniedziałek	
Kierunek	Pniewy	Poznań	Pniewy	Poznań	Pniewy	Poznań	Pniewy	Poznań	Pniewy	Poznań	Pniewy	Poznań
Dobowy ruch	6240	6325	17645	16442	17705	16490	17746	16527	17745	16475	17147	15887
Razem	12565		34087		34195		34273		34220		33034	
Podział procentowy	49,66%	50,34%	51,76%	48,24%	51,78%	48,22%	51,78%	48,22%	51,86%	48,14%	51,91%	48,09%
Udział SDRR	34,15%		92,65%		92,94%		93,16%		93,01%		89,79%	





Analiza ruchu pojazdów ogółem w święta i dni okołoswiąteczne, w podziale na kierunki ruchu WIELKANOC

Stacja nr 30606

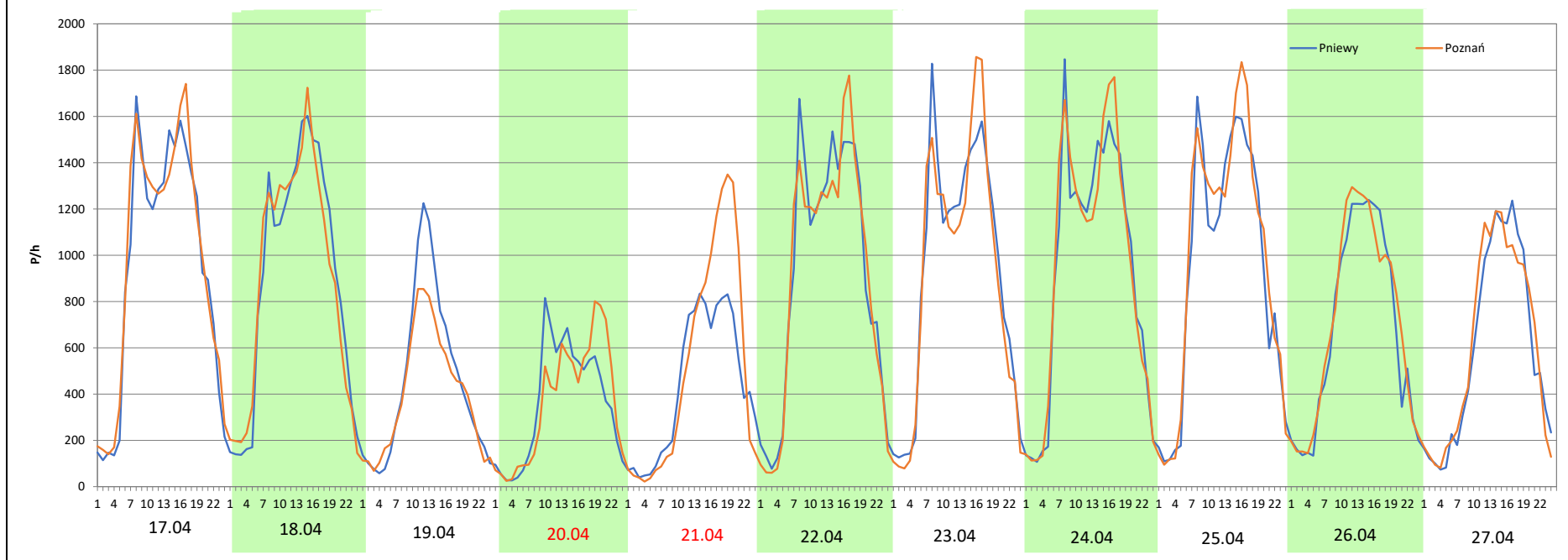
Miejscowość: Sady
Odcinek: Nowy Tomyśl-Poznań
Typ stacji: e-TOLL
Miesiąc: Marzec / Kwiecień

Rok: 2025
Numer drogi: 92
Oddział: Poznań

R03_08-2_30606_2025

Data Dzień tygodnia	17.04 Czwartek		18.04 Piątek		19.04 Sobota		20.04 Niedziela		21.04 Poniedziałek		22.04 Wtorek		23.04 Środa	
Kierunek	Pniewy	Poznań	Pniewy	Poznań	Pniewy	Poznań	Pniewy	Poznań	Pniewy	Poznań	Pniewy	Poznań	Pniewy	Poznań
Dobowy ruch	22644	23429	21545	21346	11013	9524	8698	8766	10521	12471	21909	21588	21864	21627
Razem	46073		42891		20537		17464		22992		43497		43491	
Podział procentowy	49,15%	50,85%	50,23%	49,77%	53,63%	46,37%	49,81%	50,19%	45,76%	54,24%	50,37%	49,63%	50,27%	49,73%
Udział SDRR	125,23%		116,58%		55,82%		47,47%		62,49%		118,23%		118,21%	

Data Dzień tygodnia	24.04 Czwartek		25.04 Piątek		26.04 Sobota		27.04 Niedziela	
Kierunek	Pniewy	Poznań	Pniewy	Poznań	Pniewy	Poznań	Pniewy	Poznań
Dobowy ruch	22447	22746	22480	23553	16362	16989	14234	14554
Razem	45193		46033		33351		28788	
Podział procentowy	49,67%	50,33%	48,83%	51,17%	49,06%	50,94%	49,44%	50,56%
Udział SDRR	122,84%		125,12%		90,65%		78,25%	



Analiza ruchu pojazdów ogółem w święta i dni okołoswiąteczne, w podziale na kierunki ruchu
1 - 3 MAJA

Stacja nr 30606

 Generalna Dyrekcja Dróg Krajowych i Autostrad

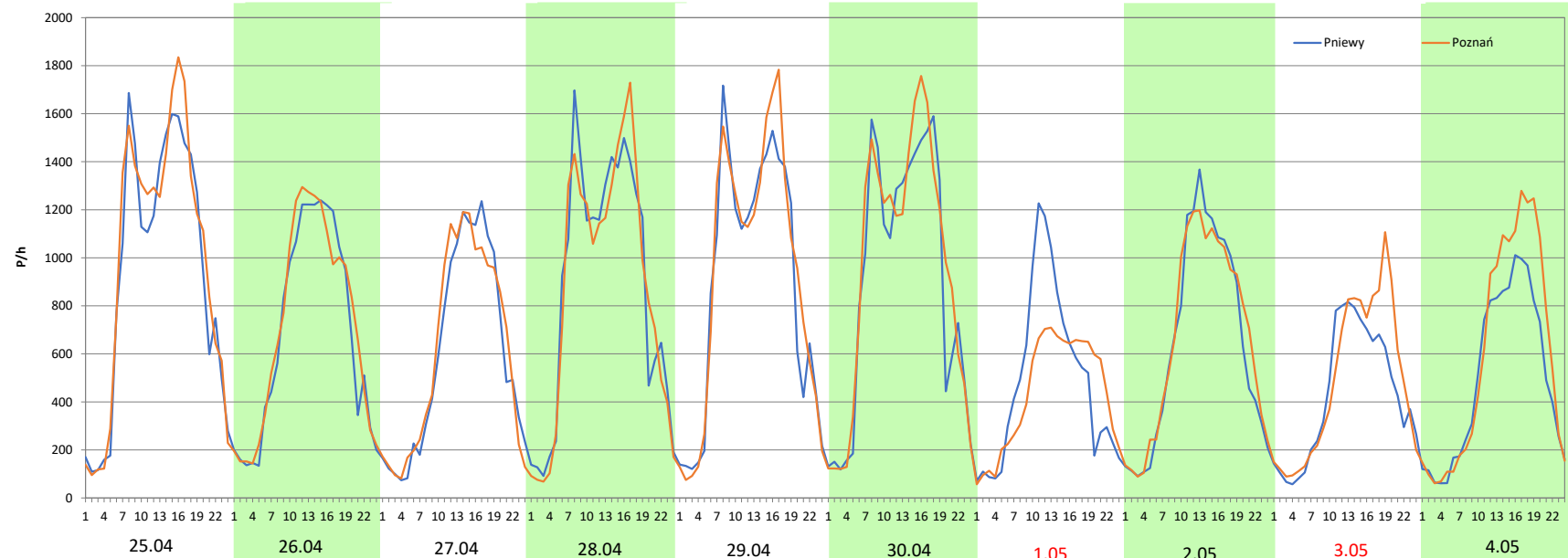
Miejscowość: Sady
Odcinek: Nowy Tomyśl-Poznań
Typ stacji: e-TOLL
Miesiąc: Maj

Rok: 2025
Numer drogi: 92
Oddział: Poznań

R03_08-3_30606_2025

Data Dzień tygodnia	25.04 Piątek		26.04 Sobota		27.04 Niedziela		28.04 Poniedziałek		29.04 Wtorek		30.04 Środa		1.05 Czwartek	
Kierunek	Pniewy	Poznań	Pniewy	Poznań	Pniewy	Poznań	Pniewy	Poznań	Pniewy	Poznań	Pniewy	Poznań	Pniewy	Poznań
Dobowy ruch	22480	23553	16362	16989	14234	14554	21128	20950	21272	22028	21632	22773	11717	10430
Razem	46033		33351		28788		42078		43300		44405		22147	
Podział procentowy	48,83%	51,17%	49,06%	50,94%	49,44%	50,56%	50,21%	49,79%	49,13%	50,87%	48,72%	51,28%	52,91%	47,09%
Udział SDRR	125,12%		90,65%		78,25%		114,37%		117,69%		120,70%		60,20%	

Data Dzień tygodnia	2.05 Piątek		3.05 Sobota		4.05 Niedziela	
Kierunek	Pniewy	Poznań	Pniewy	Poznań	Pniewy	Poznań
Dobowy ruch	15389	15859	10263	11603	11802	14048
Razem	31248		21866		25850	
Podział procentowy	49,25%	50,75%	46,94%	53,06%	45,66%	54,34%
Udział SDRR	84,93%		59,43%		70,26%	



Analiza ruchu pojazdów ogółem w święta i dni okołoświęteczne, w podziale na kierunki ruchu
BOŻE CIAŁO

 Generalna Dyrekcja Dróg Krajowych i Autostrad

Stacja nr 30606

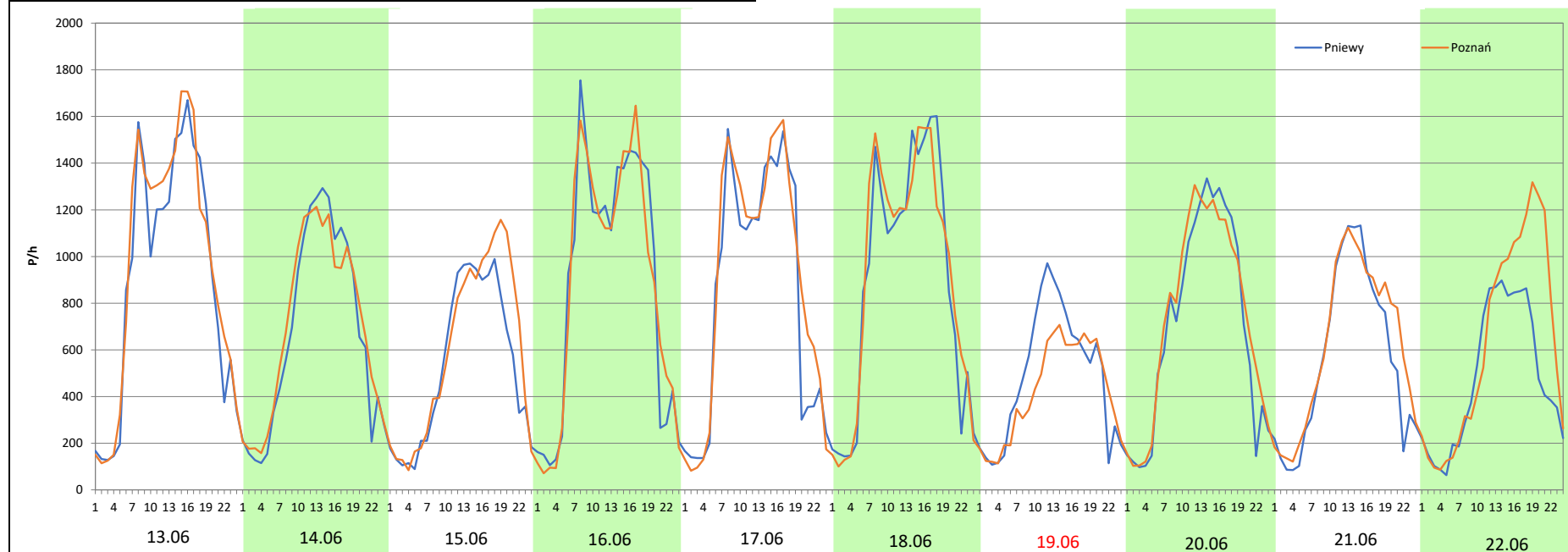
Miejscowość: Sady
Odcinek: Nowy Tomyśl-Poznań
Typ stacji: e-TOLL
Miesiąc: Maj

Rok: 2025
Numer drogi: 92
Oddział: Poznań

R03_08-4_30606_2025

Data Dzień tygodnia	13.06 Piątek		14.06 Sobota		15.06 Niedziela		16.06 Poniedziałek		17.06 Wtorek		18.06 Środa		19.06 Czwartek	
Kierunek	Pniewy	Poznań	Pniewy	Poznań	Pniewy	Poznań	Pniewy	Poznań	Pniewy	Poznań	Pniewy	Poznań	Pniewy	Poznań
Dobowy ruch	21939	23220	16167	16770	12761	14242	21331	21212	20255	21622	21450	21917	11712	10171
Razem	45159		32937		27003		42543		41877		43367		21883	
Podział procentowy	48,58%	51,42%	49,08%	50,92%	47,26%	52,74%	50,14%	49,86%	48,37%	51,63%	49,46%	50,54%	53,52%	46,48%
Udział SDRR	122,74%		89,52%		73,40%		115,63%		113,82%		117,87%		59,48%	

Data Dzień tygodnia	20.06 Piątek		21.06 Sobota		22.06 Niedziela	
Kierunek	Pniewy	Poznań	Pniewy	Poznań	Pniewy	Poznań
Dobowy ruch	16894	17711	13532	14869	11523	14945
Razem	34605		28401		26468	
Podział procentowy	48,82%	51,18%	47,65%	52,35%	43,54%	56,46%
Udział SDRR	94,06%		77,20%		71,94%	



Analiza ruchu pojazdów ogółem w święta i dni okołoswiąteczne, w podziale na kierunki ruchu
WNIEBOWZIĘCIE NMP



Stacja nr 30606

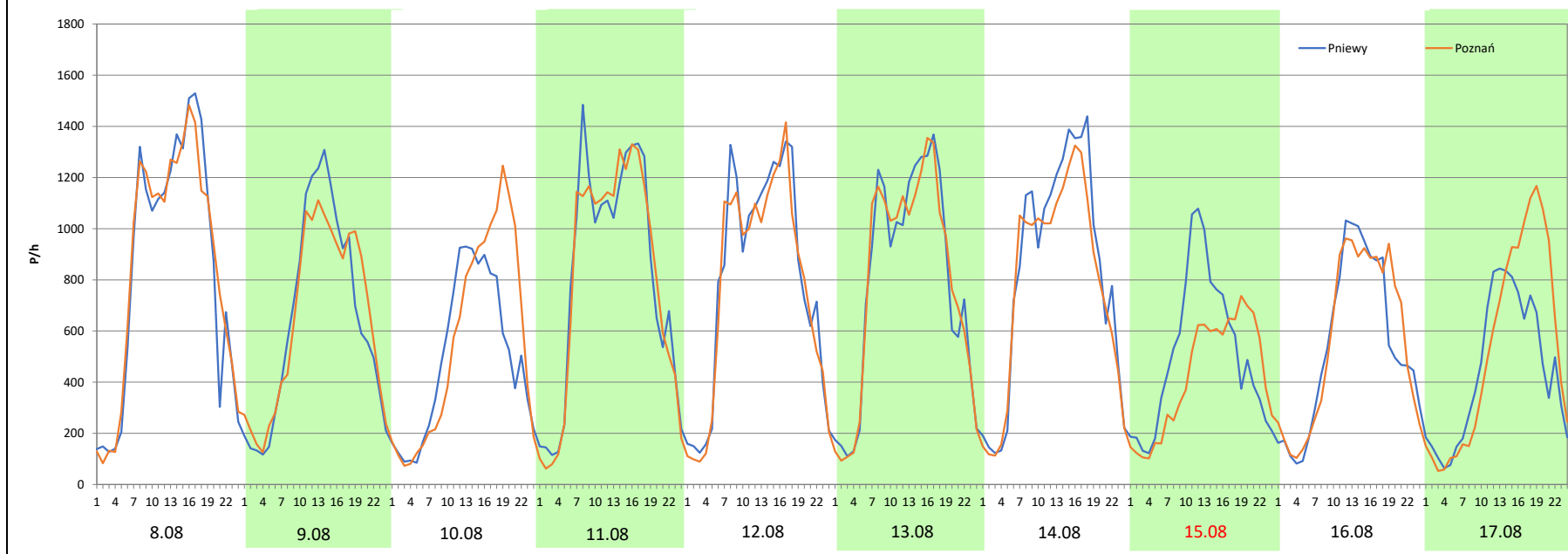
Miejscowość: Sady
Odcinek: Nowy Tomyśl-Poznań
Typ stacji: e-TOLL
Miesiąc: Sierpień

Rok: 2025
Numer drogi: 92
Oddział: Poznań

R03_08-5_30606_2025

Data Dzień tygodnia	8.08 Piątek		9.08 Sobota		10.08 Niedziela		11.08 Poniedziałek		12.08 Wtorek		13.08 Środa		14.08 Czwartek	
Kierunek	Pniewy	Poznań	Pniewy	Poznań	Pniewy	Poznań	Pniewy	Poznań	Pniewy	Poznań	Pniewy	Poznań	Pniewy	Poznań
Dobowy ruch	20132	20326	15445	15448	11842	13333	19368	18993	19069	18350	18884	18772	19798	18577
Razem	40458		30893		25175		38361		37419		37656		38375	
Podział procentowy	49,76%	50,24%	50,00%	50,00%	47,04%	52,96%	50,49%	49,51%	50,96%	49,04%	50,15%	49,85%	51,59%	48,41%
Udział SDRR	109,97%		83,97%		68,43%		104,27%		101,71%		102,35%		104,31%	

Data Dzień tygodnia	15.08 Piątek		16.08 Sobota		17.08 Niedziela	
Kierunek	Pniewy	Poznań	Pniewy	Poznań	Pniewy	Poznań
Dobowy ruch	12172	10190	12950	13401	10640	12611
Razem	22362		26351		23251	
Podział procentowy	54,43%	45,57%	49,14%	50,86%	45,76%	54,24%
Udział SDRR	60,78%		71,62%		63,20%	



Analiza ruchu pojazdów ogółem w święta i dni okołoswiąteczne, w podziale na kierunki ruchu WSZYSTKICH ŚWIĘTYCH

Stacja nr 30606

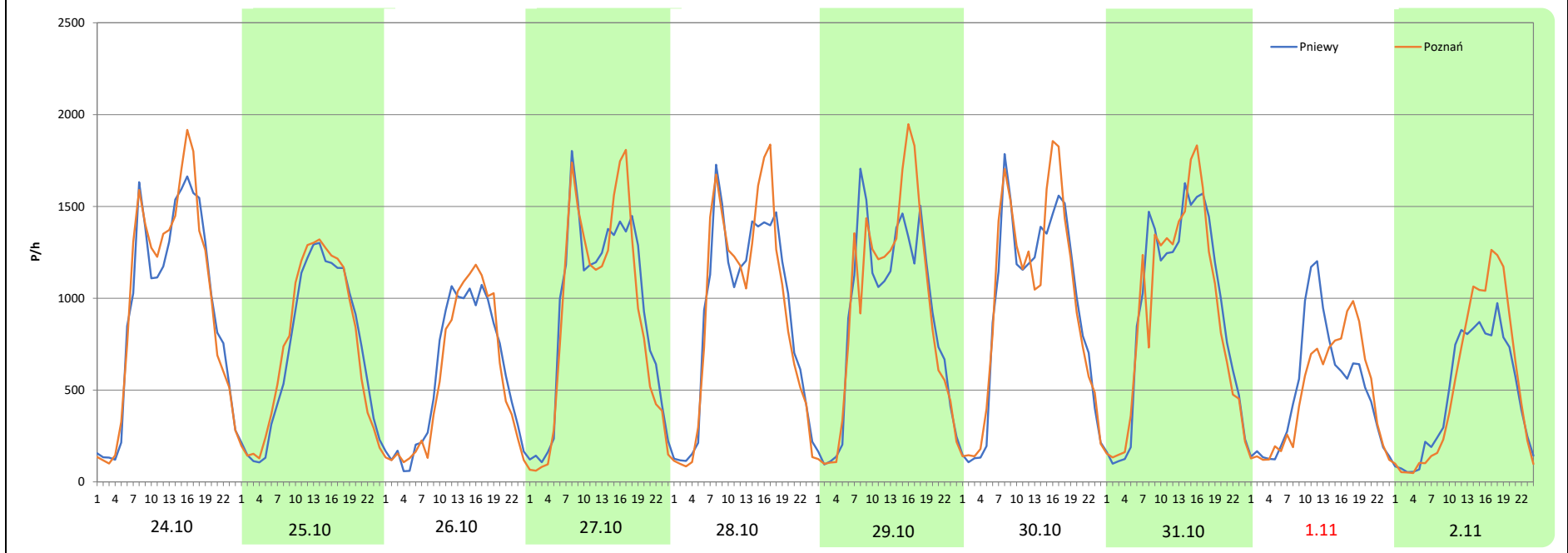
Miejscowość: Sady
Odcinek: Nowy Tomyśl-Poznań
Typ stacji: e-TOLL
Miesiąc: Październik / Listopad

Rok: 2025
Numer drogi: 92
Oddział: Poznań

R03_08-6_30606_2025

Data Dzień tygodnia	24.10 Piątek		25.10 Sobota		26.10 Niedziela		27.10 Poniedziałek		28.10 Wtorek		29.10 Środa		30.10 Czwartek	
Kierunek	Pniewy	Poznań	Pniewy	Poznań	Pniewy	Poznań	Pniewy	Poznań	Pniewy	Poznań	Pniewy	Poznań	Pniewy	Poznań
Dobowy ruch	22963	23674	17127	17637	13681	13204	22212	21574	21917	22117	21449	22235	22461	23133
Razem	46637		34764		26885		43786		44034		43684		45594	
Podział procentowy	49,24%	50,76%	49,27%	50,73%	50,89%	49,11%	50,73%	49,27%	49,77%	50,23%	49,10%	50,90%	49,26%	50,74%
Udział SDRR	126,76%		94,49%		73,07%		119,01%		119,69%		118,74%		123,93%	

Data Dzień tygodnia	31.10 Piątek		1.11 Sobota		2.11 Niedziela	
Kierunek	Pniewy	Poznań	Pniewy	Poznań	Pniewy	Poznań
Dobowy ruch	22385	21967	11892	11304	11333	12680
Razem	44352		23196		24013	
Podział procentowy	50,47%	49,53%	51,27%	48,73%	47,20%	52,80%
Udział SDRR	120,55%		63,05%		65,27%	



Analiza ruchu pojazdów ogółem w święta i dni okołoświąteczne, w podziale na kierunki ruchu ŚWIĘTO NIEPODLEGŁOŚCI



Stacja nr 30606

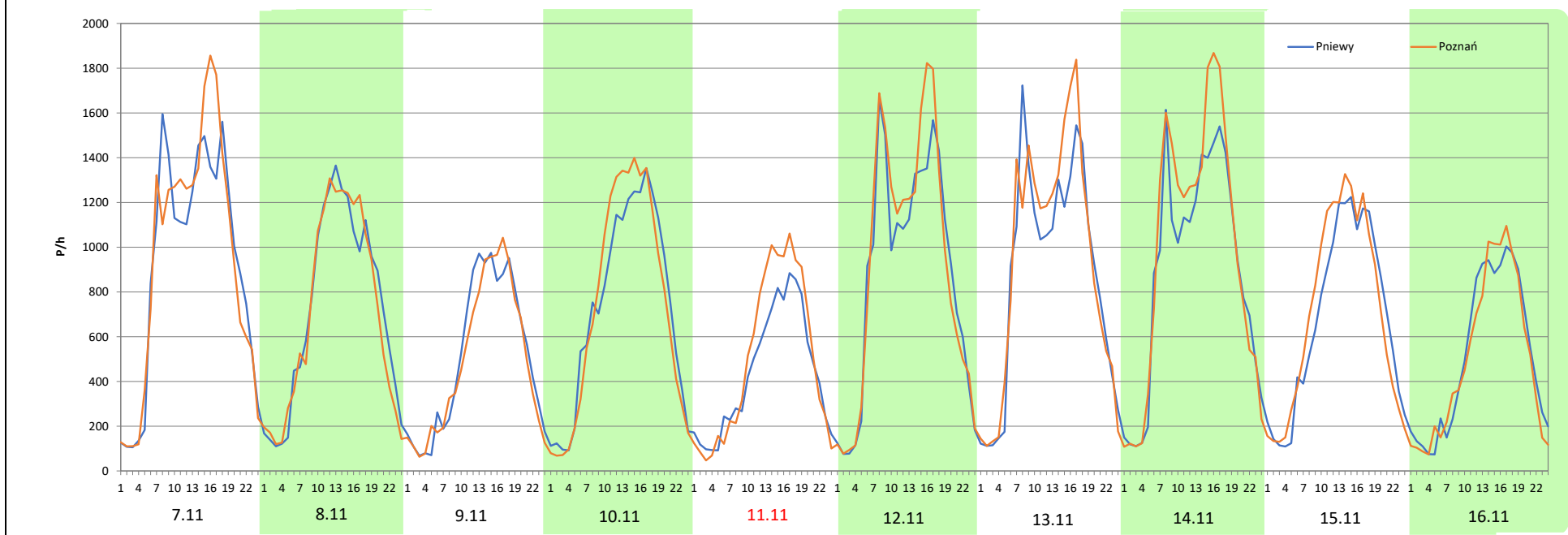
Miejscowość: Sady
 Odcinek: Nowy Tomyśl-Poznań
 Typ stacji: e-TOLL
 Miesiąc: Listopad

Rok: 2025
 Numer drogi: 92
 Oddział: Poznań

R03_08-7_30606_2025

Data Dzień tygodnia	7.11 Piątek		8.11 Sobota		9.11 Niedziela		10.11 Poniedziałek		11.11 Wtorek		12.11 Środa		13.11 Czwartek	
Kierunek	Pniewy	Poznań	Pniewy	Poznań	Pniewy	Poznań	Pniewy	Poznań	Pniewy	Poznań	Pniewy	Poznań	Pniewy	Poznań
Dobowy ruch	22110	22629	17196	16827	12182	11666	17473	17651	10425	11910	20948	22007	20989	22192
Razem	44739		34023		23848		35124		22335		42955		43181	
Podział procentowy	49,42%	50,58%	50,54%	49,46%	51,08%	48,92%	49,75%	50,25%	46,68%	53,32%	48,77%	51,23%	48,61%	51,39%
Udział SDRR	121,60%		92,48%		64,82%		95,47%		60,71%		116,75%		117,37%	

Data Dzień tygodnia	14.11 Piątek		15.11 Sobota		16.11 Niedziela	
Kierunek	Pniewy	Poznań	Pniewy	Poznań	Pniewy	Poznań
Dobowy ruch	21427	23431	16140	16842	12261	11919
Razem	44858		32982		24180	
Podział procentowy	47,77%	52,23%	48,94%	51,06%	50,71%	49,29%
Udział SDRR	121,93%		89,65%		65,72%	



Analiza ruchu pojazdów ogółem w święta i dni okołoswiąteczne, w podziale na kierunki ruchu
BOŻE NARODZENIE Generalna Dyrekcja Dróg Krajowych i Autostrad

Stacja nr 30606

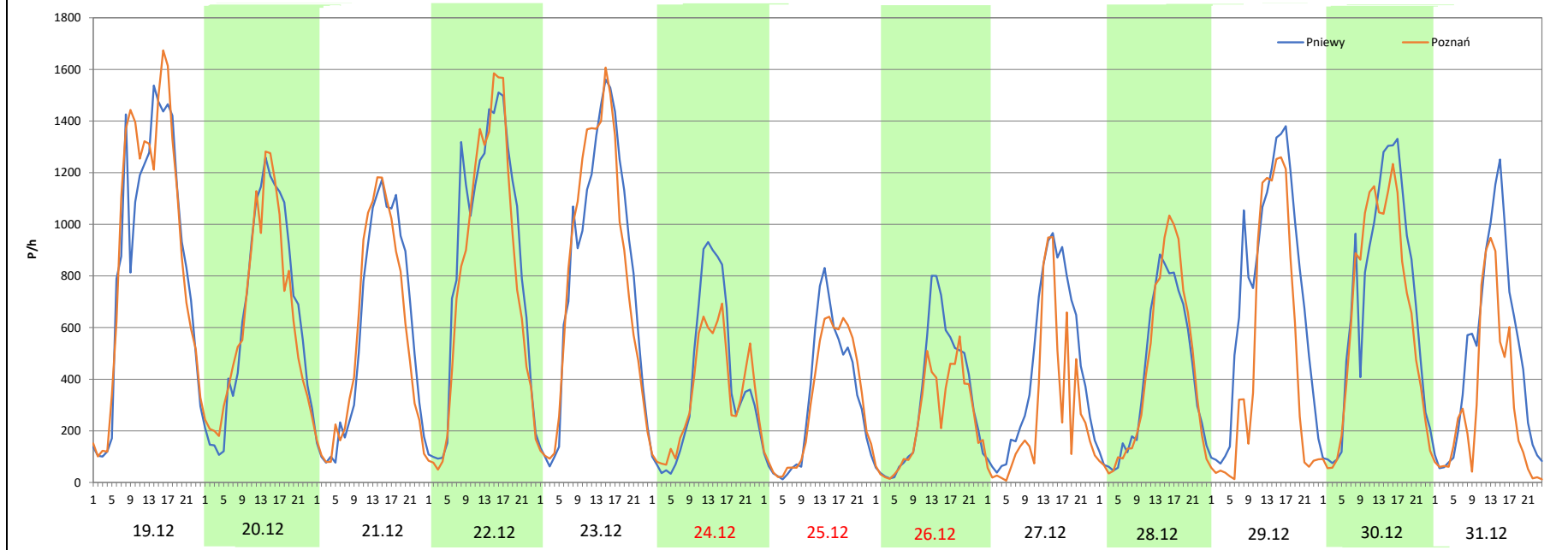
Miejscowość: Sady
 Odcinek: Nowy Tomyśl-Poznań
 Typ stacji: e-TOLL
 Miesiąc: Grudzień

Rok: 2025
 Numer drogi: 92
 Oddział: Poznań

R03_08-8_30606_2025

Data Dzień tygodnia	19.12 Piątek		20.12 Sobota		21.12 Niedziela		22.12 Poniedziałek		23.12 Wtorek		24.12 Środa		25.12 Czwartek	
Kierunek	Pniewy	Poznań	Pniewy	Poznań	Pniewy	Poznań	Pniewy	Poznań	Pniewy	Poznań	Pniewy	Poznań	Pniewy	Poznań
Dobowy ruch	21068	22126	15780	15195	13798	13423	20641	18944	19752	19562	9384	8247	7500	7407
Razem	43194		30975		27221		39585		39314		17631		14907	
Podział procentowy	48,78%	51,22%	50,94%	49,06%	50,69%	49,31%	52,14%	47,86%	50,24%	49,76%	53,22%	46,78%	50,31%	49,69%
Udział SDRR	117,40%		84,19%		73,99%		107,59%		106,86%		47,92%		40,52%	

Data Dzień tygodnia	26.12 Piątek		27.12 Sobota		28.12 Niedziela		29.12 Poniedziałek		30.12 Wtorek		31.12 Środa	
Kierunek	Pniewy	Poznań	Pniewy	Poznań	Pniewy	Poznań	Pniewy	Poznań	Pniewy	Poznań	Pniewy	Poznań
Dobowy ruch	7697	5831	10627	6690	9704	10091	17323	11582	16629	15552	11567	7280
Razem	13528		17317		19795		28905		32181		18847	
Podział procentowy	56,90%	43,10%	61,37%	38,63%	49,02%	50,98%	59,93%	40,07%	51,67%	48,33%	61,37%	38,63%
Udział SDRR	36,77%		47,07%		53,80%		78,57%		87,47%		51,23%	



Analiza ruchu pojazdów ogółem w święta i dni okołoswiąteczne, w podziale na kierunki ruchu
ZIELONE ŚWIĄTKI



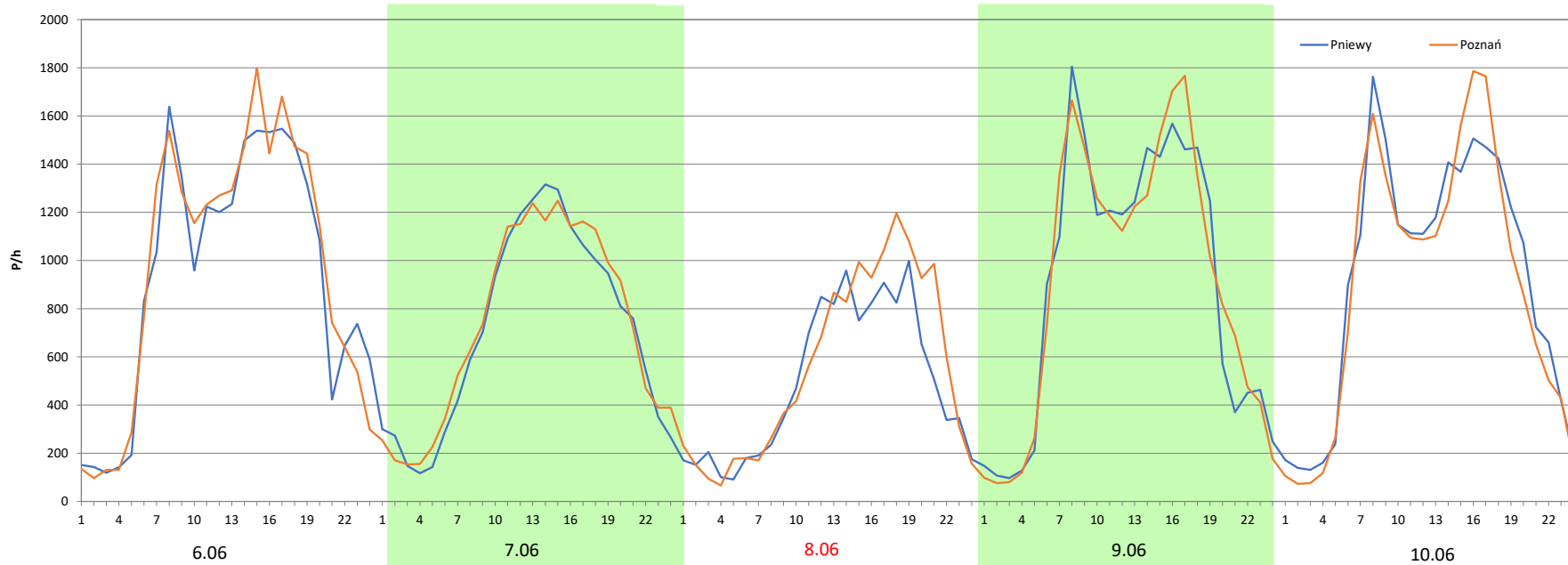
Stacja nr 30606

Miejscowość: Sady
Odcinek: Nowy Tomyśl-Poznań
Typ stacji: e-TOLL
Miesiąc: Maj

Rok: 2025
Numer drogi: 92
Oddział: Poznań

R03_08-9_30606_2025

Data Dzień tygodnia	6.06 Piątek		7.06 Sobota		8.06 Niedziela		9.06 Poniedziałek		10.06 Wtorek	
Kierunek	Pniewy	Poznań	Pniewy	Poznań	Pniewy	Poznań	Pniewy	Poznań	Pniewy	Poznań
Dobowy ruch	22618	23310	16947	17400	11792	13275	21594	21847	22134	21439
Razem	45928		34347		25067		43441		43573	
Podział procentowy	49,25%	50,75%	49,34%	50,66%	47,04%	52,96%	49,71%	50,29%	50,80%	49,20%
Udział SDRR	124,83%		93,36%		68,13%		118,08%		118,43%	



Analiza ruchu pojazdów ogółem w święta i dni okołoswiąteczne, w podziale na kierunki ruchu
DZIEŃ ZJEDNOCZENIA NIEMIEC

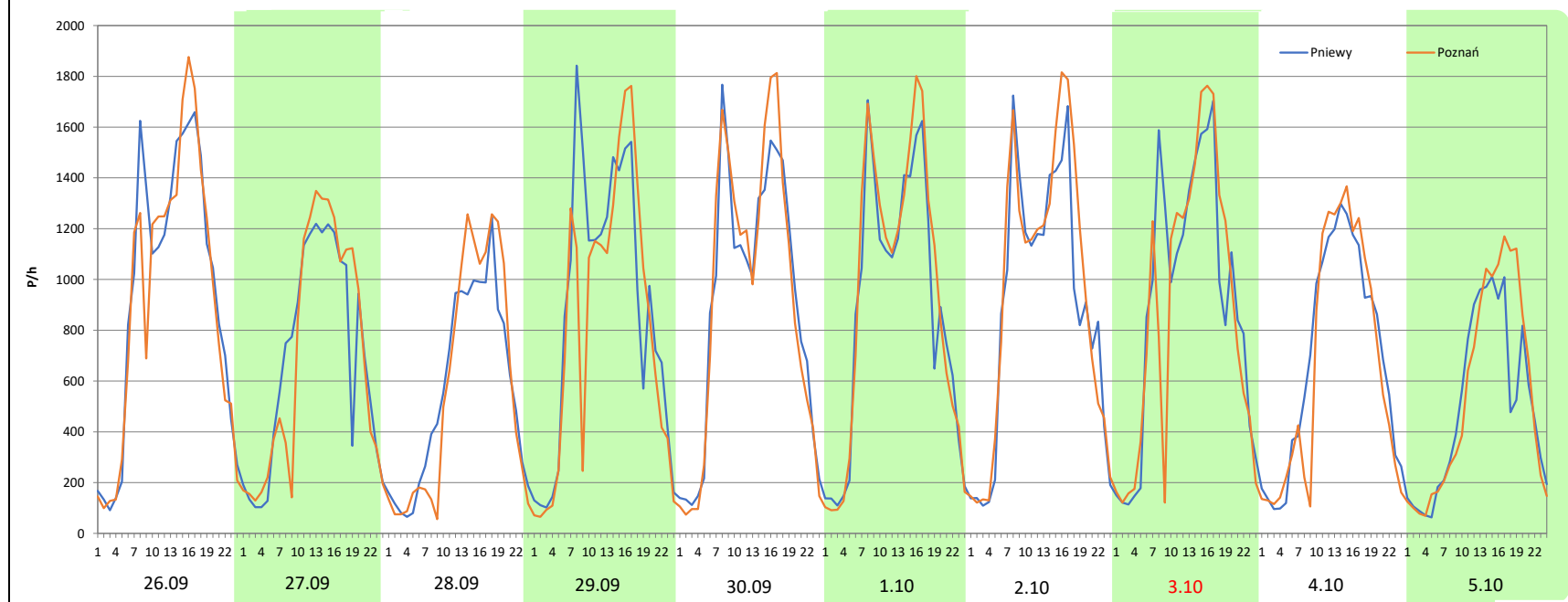
 Generalna Dyrekcja Dróg Krajowych i Autostrad


Stacja nr 30606

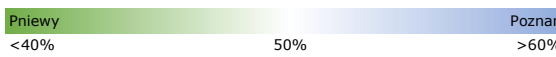

Miejscowość:	Sady	Rok:	2025
Odcinek:	Nowy Tomyśl-Poznań	Numer drogi:	92
Typ stacji:	e-TOLL	Oddział:	Poznań
Miesiąc:	Wrzesień / Październik	<i>R03_08-10_30606_2025</i>	

Data Dzień tygodnia	26.09 Piątek		27.09 Sobota		28.09 Niedziela		29.09 Poniedziałek		30.09 Wtorek		1.10 Środa		2.10 Czwartek	
	Pniewy	Poznań	Pniewy	Poznań	Pniewy	Poznań	Pniewy	Poznań	Pniewy	Poznań	Pniewy	Poznań	Pniewy	Poznań
Dobowy ruch	22613	21958	16324	16500	13411	13678	21195	19576	21663	22040	21016	22110	21304	22686
Razem	44571		32824		27089		40771		43703		43126		43990	
Podział procentowy	50,73%	49,27%	49,73%	50,27%	49,51%	50,49%	51,99%	48,01%	49,57%	50,43%	48,73%	51,27%	48,43%	51,57%
Udział SDRR	121,15%		89,22%		73,63%		110,82%		118,79%		117,22%		119,57%	

Data Dzień tygodnia	3.10 Piątek		4.10 Sobota		5.10 Niedziela	
	Pniewy	Poznań	Pniewy	Poznań	Pniewy	Poznań
Dobowy ruch	21665	20970	16428	15691	11980	12988
Razem	42635		32119		24968	
Podział procentowy	50,82%	49,18%	51,15%	48,85%	47,98%	52,02%
Udział SDRR	115,88%		87,30%		67,86%	



Nierównomierność kierunkowa dla każdego dnia w roku, dla pojazdów ogółem												
Stacja nr 30606											 Generalna Dyrekcja Dróg Krajowych i Autostrad	
Miejscowość: Sady			Rok: 2025									
Odcinek: Nowy Tomyśl-Poznań			Numer drogi: 92									
Typ stacji: e-TOLL			Oddział: Poznań									
R03_11_30606_2025												
30606	Proporcja ruchu dziennego do średniego dobowego ruchu rocznego [%]											
	1	2	3	4	5	6	7	8	9	10	11	12
1	50,3	51,1	50,2	49,8	47,1	52,1	51,7	50,5	49,8	51,3	48,7	50,4
2	48,2	49,6	49,3	51,3	50,8	48,8	52,3	50,0	49,4	51,6	52,8	51,9
3	49,6	49,3	48,5	49,7	53,1	50,7	52,2	53,1	50,8	49,2	50,6	51,5
4	47,4	48,7	48,2	50,3	54,3	50,3	52,0	49,4	50,5	48,9	50,5	51,9
5	47,5	47,8	47,8	50,9	51,1	51,0	51,7	48,8	50,9	52,0	51,5	49,1
6	43,5	50,8	48,9	50,0	51,1	50,8	54,0	49,6	51,3	48,9	51,6	49,3
7	48,1	50,0	48,6	49,1	50,7	50,7	51,3	50,5	52,7	50,1	50,6	49,8
8	49,3	50,6	49,1	49,8	51,8	53,0	51,8	50,2	49,6	50,3	49,5	48,6
9	53,3	49,3	50,2	49,8	50,5	50,3	54,0	50,0	49,9	49,3	48,9	49,7
10	49,0	49,2	47,8	50,7	50,7	49,2	53,4	53,0	49,6	47,9	50,3	50,5
11	51,6	47,6	49,1	50,6	51,3	50,7	52,2	49,5	50,7	50,4	53,3	51,1
12	38,3	49,9	50,0	51,3	50,1	51,6	54,2	49,0	50,0	50,6	51,2	51,7
13	40,0	51,0	48,8	50,0	50,3	51,4	57,2	49,9	51,4	48,3	51,4	50,1
14	47,1	53,6	50,4	49,1	50,5	50,9	51,2	48,4	52,6	49,5	52,2	49,3
15	46,4	50,2	50,7	50,3	51,2	52,7	52,2	45,6	48,8	49,7	51,1	49,9
16	49,7	49,1	49,8	51,6	50,6	49,9	53,2	50,9	48,5	49,7	49,3	50,7
17	50,1	47,3	47,5	50,9	51,3	51,6	52,9	54,2	50,8	50,6	50,0	49,2
18	51,3	48,9	48,6	49,8	49,9	50,5	53,1	49,5	50,6	49,5	51,2	50,9
19	48,8	49,1	48,9	46,4	47,9	46,5	52,7	49,8	50,4	52,0	51,3	51,2
20	50,1	48,4	48,8	50,2	50,5	51,2	55,9	49,3	49,4	47,9	51,9	49,1
21	48,7	50,9	48,2	54,2	51,4	52,4	50,5	49,8	51,6	49,8	51,7	49,3
22	50,4	49,9	49,1	49,6	51,0	56,5	52,2	48,8	49,5	48,6	51,2	47,9
23	60,6	49,7	49,5	49,4	51,9	50,5	50,9	49,0	48,7	50,4	50,2	49,8
24	50,1	47,1	49,1	50,3	51,9	50,2	51,3	51,2	49,2	50,8	51,0	46,8
25	50,5	48,8	49,7	51,2	50,4	52,2	52,0	47,9	48,9	50,7	51,9	49,7
26	49,6	49,7	49,9	50,9	50,2	51,0	52,7	49,3	49,3	49,1	50,5	43,1
27	48,4	51,4	51,2	50,6	50,8	51,3	53,8	49,2	50,3	49,3	53,3	38,6
28	48,2	49,1	49,1	49,8	51,0	50,5	50,3	48,9	50,5	50,2	52,4	51,0
29	49,7		50,0	50,9	51,7	53,8	49,8	50,2	48,0	50,9	53,4	40,1
30	49,3		49,6	51,3	50,2	49,6	50,8	50,6	50,4	50,7	45,7	48,3
31	49,3		48,7		50,9		51,6	53,3		49,5		38,6

Legenda	 Pniewy <40% 50% Poznań >60%	$*WNK = \frac{N_{poj./24h \text{ (kierunek P)}}}{N_{poj./24h \text{ (kierunek P+L)}}$
	 niedziele i święta	

Dobowe wahania ruchu pojazdów ogółem w podziale na kierunki



Generalna Dyrekcja
Dróg Krajowych i Autostrad

Stacja nr 30606

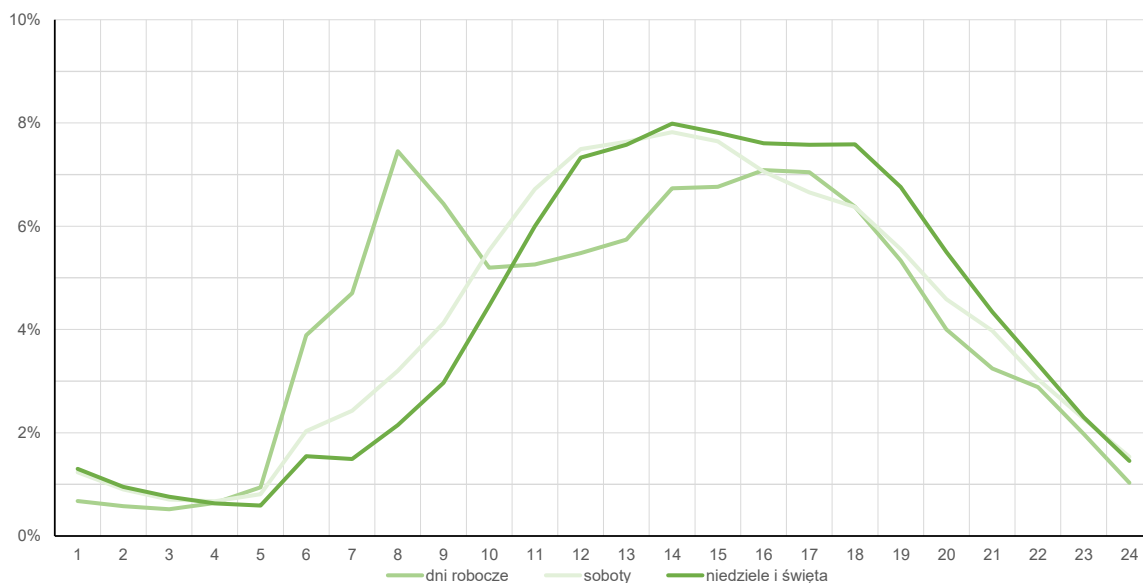
Miejscowość: Sady
Odcinek: Nowy Tomyśl-Poznań
Typ stacji: e-TOLL

Rok: 2025
Numer drogi: 92
Oddział: Poznań

Średni dobowy rozkład natężenia ruchu

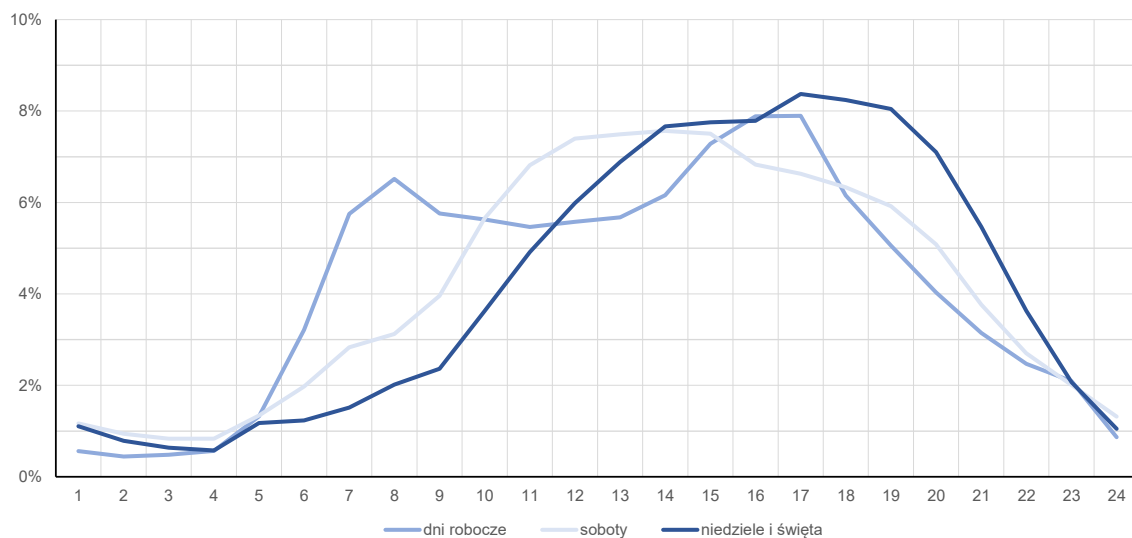
R03_12-1_30606_2025

Kierunek: Pniewy



R03_12-2_30606_2025

Kierunek: Poznań



Struktura rodzajowa ruchu wg pomiarów automatycznych

Stacja nr 30606



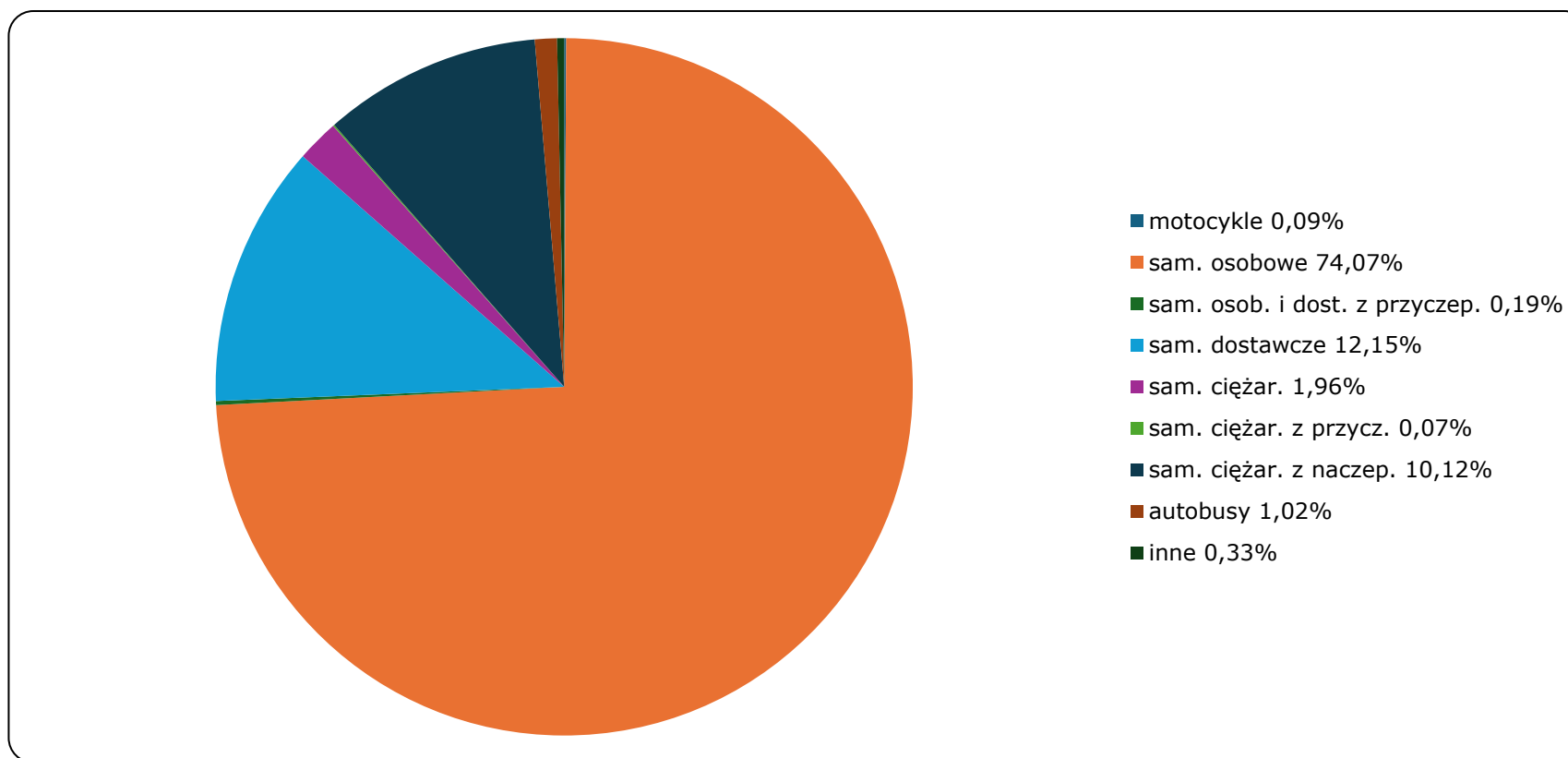
Generalna Dyrekcja
Dróg Krajowych i Autostrad

Miejscowość: Sady
Odcinek: Nowy Tomyśl-Poznań
Typ stacji: e-TOLL
Za okres od 01.01.2025 do 31.12.2025 (8+1)

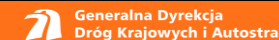
Rok: 2025
Numer drogi: 92
Oddział: Poznań

R04_03_30606_2025

Rodzajowa struktura ruchu wg pomiarów automatycznych w 2025 roku



Zestawienie 200 godzin o największym natężeniu ruchu w roku Stacja nr 30606

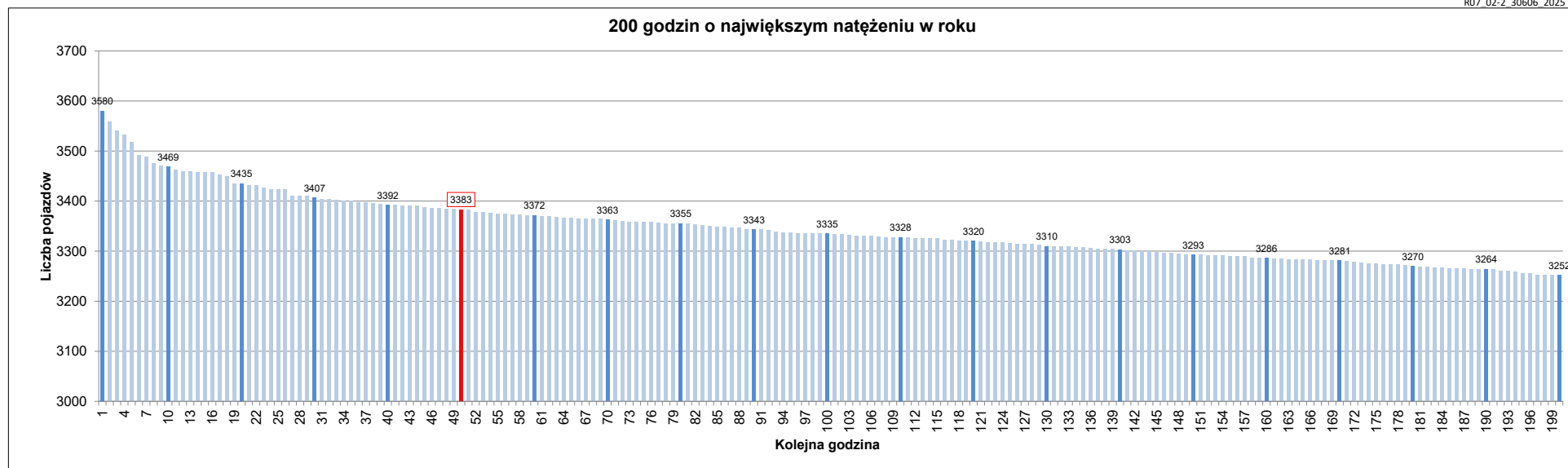


Miejscowość: Sady
 Odcinek: Nowy Tomyśl-Poznań
 Typ stacji: e-TOLL
 Rok: 2025
 Numer drogi: 92
 Oddział: Poznań

R07_02-L_30606_2025

Udział ruchu w godzinach o największym natężeniu w roku w odniesieniu do SDRR w 2025 roku [%]																					
SDRR	1	10	20	30	40	50	60	70	80	90	100	110	120	130	140	150	160	170	180	190	200
36791	3580	3469	3407	3392	3392	3383	3372	3363	3355	3343	3335	3328	3320	3310	3303	3293	3286	3281	3270	3264	3252
Udział proc.	10%	9%	9%	9%	9%	9%	9%	9%	9%	9%	9%	9%	9%	9%	9%	9%	9%	9%	9%	9%	9%
Data	24.10.25	09.06.25	03.10.25	15.05.25	27.05.25	13.11.25	14.05.25	15.04.25	26.03.25	11.03.25	11.03.25	13.10.25	24.03.25	10.10.25	25.09.25	24.10.25	12.02.25	22.09.25	12.09.25	18.09.25	21.11.25
Nr dnia	5	1	5	4	2	4	3	2	3	2	2	1	1	5	4	5	3	1	5	4	5
Godzina	16	8	17	8	8	17	8	17	16	17	16	8	17	15	16	15	8	17	15	16	15

R07_02-2_30606_2025



Oznaczenia:
 - Wartości natężeni kolejnych 200 godzin
 - Wartości co dziesiątej wartości z posród 200 godzin
 - Wartości 50-tej godziny

SDRR: 36791 poj./dobę