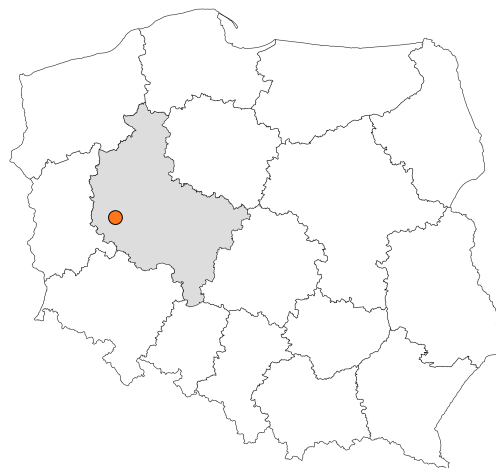


Zakres czasowy: **2025**

Raport dla stacji **30085**

Numer **30085**
Typ **8+1**
Oddział **Poznań**
Miejscowość **Ruchoćice**



SPIS TREŚCI

R00 Zbiorcze i podsumowujące	1
R00_01 Karta charakterystyki stacji ciągłych pomiarów ruchu	1
R02 Rozwój ruchu w latach	2
R02_03 Rozwój ruchu pojazdów ogółem dla poszczególnych stacji	2
R02_03C Rozwój ruchu pojazdów ciężkich dla poszczególnych stacji	3
R03 Wahania ruchu i ruch w poszczególne dni tygodnia	4
R03_01 Średni dobowy ruchu pojazdów ogółem w poszczególnych miesiącach i dniach tygodnia wraz ze wskaźnikami charakteryzującymi sezonowe (miesięczne) i tygodniowe wahania ruchu w odniesieniu do SDRR	4
R03_02 Sezonowe i tygodniowe wahania ruchu pojazdów ogółem dla danej stacji	5
R03_03 Dobowe wahania ruchu dla wybranych dni tygodnia dla pojazdów ogółem wraz z dystrybuantą	6
R03_04 Uśrednione dobowe rozkłady ruchu dla wybranych dni tygodnia, dla pojazdów lekkich i ciężkich	7
R03_07 Analiza ruchu pojazdów ogółem w poszczególnych dniach tygodnia dla każdego miesiąca, w podziale na kierunki ruchu	8
R03_08 Analiza ruchu w święta i dni okolicy świąteczne	20
R03_10 Proporcja dobowego natężenia ruchu do SDRR, dla każdego dnia w roku, dla pojazdów ogółem	30
R03_11 Nierównomierność kierunkowa dla każdego dnia w roku, dla pojazdów ogółem	31
R03_12 Dobowe wahania ruchu w podziale na kierunki oraz na pojazdy ogółem	32
R04 Struktura rodzajowa ruchu	33
R04_03 Wykres rodzajowej struktury ruchu wg pomiarów ręcznych lub automatycznych	33
R06 Rozkład prędkości pojazdów	34
R06_02 Rozkład prędkości pojazdów – wykres i dystrybuanta	34
R07 Godziny o największym natężeniu i charakter ruchu	35
R07_02 Zestawienie 200 godzin o największym natężeniu ruchu w roku, dla obu kierunków łącznie	35

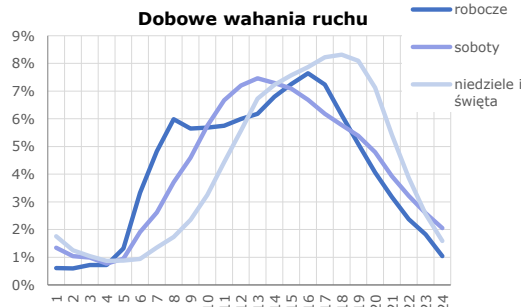
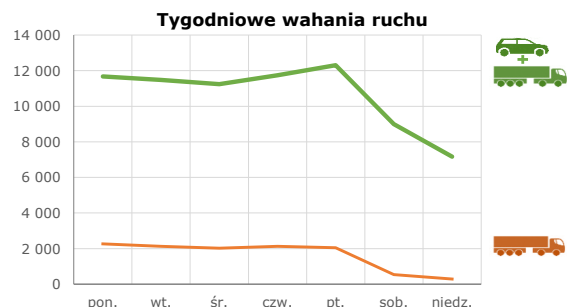
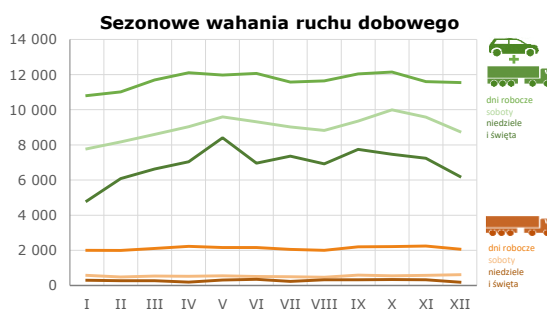
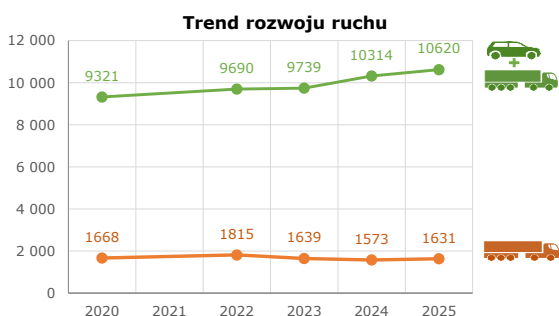
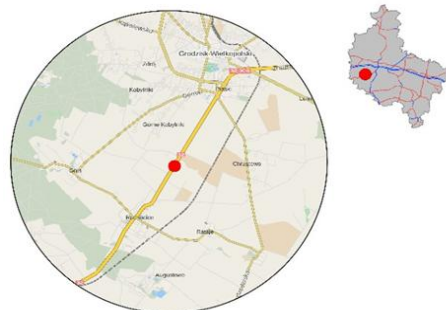
Karta charakterystyki stacji ciągłych pomiarów ruchu

Stacja nr 30085

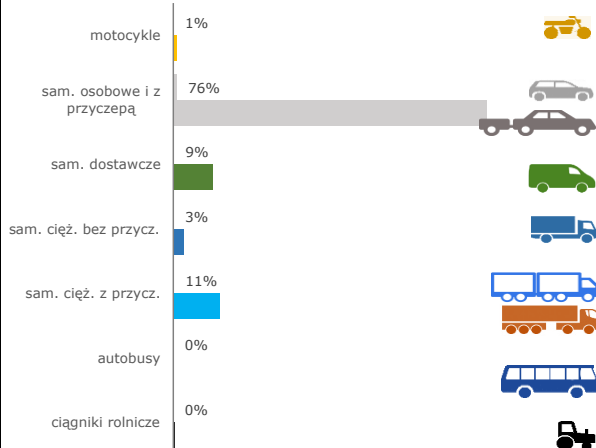
Generalna Dyrekcja
Droóg Krajowych i Autostrad

Nr stacji: 30085
Typ stacji: 8+1
Lokalizacja: Ruchocice
Numer drogi: 32
Pikietaż: 128,550

Stacja działa od: 01.04.2019
Charakter ruchu: G
Liczba dni w archiwizacji: 365
Procent doszacowanych godzin: 8,50%



Struktura rodzajowa ruchu

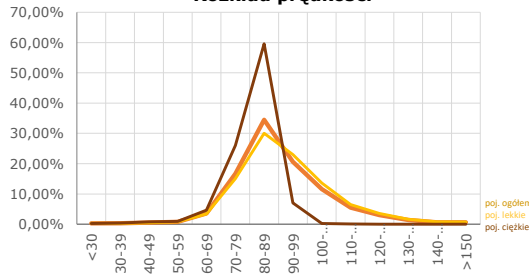


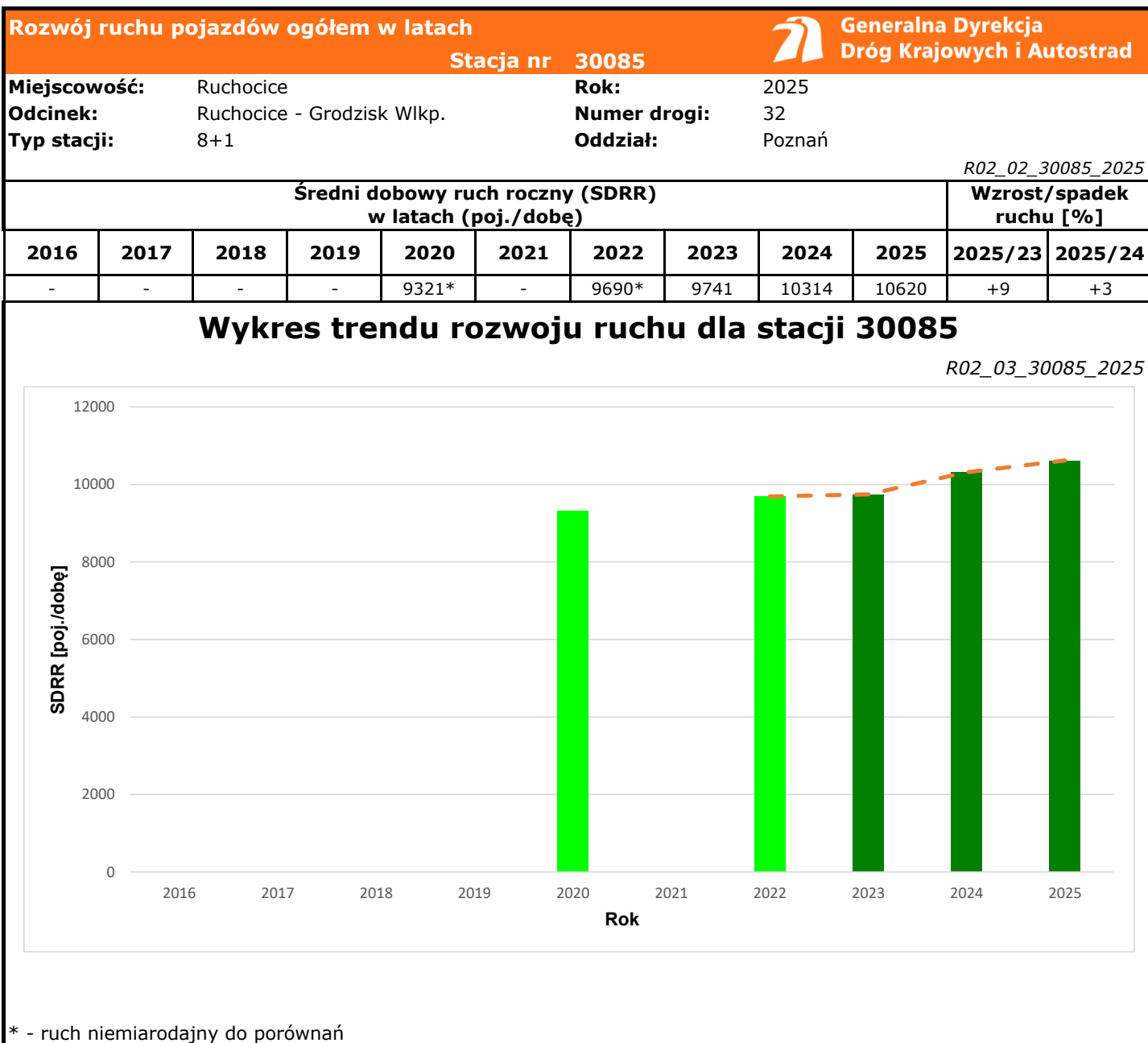
Godzina 50-ta

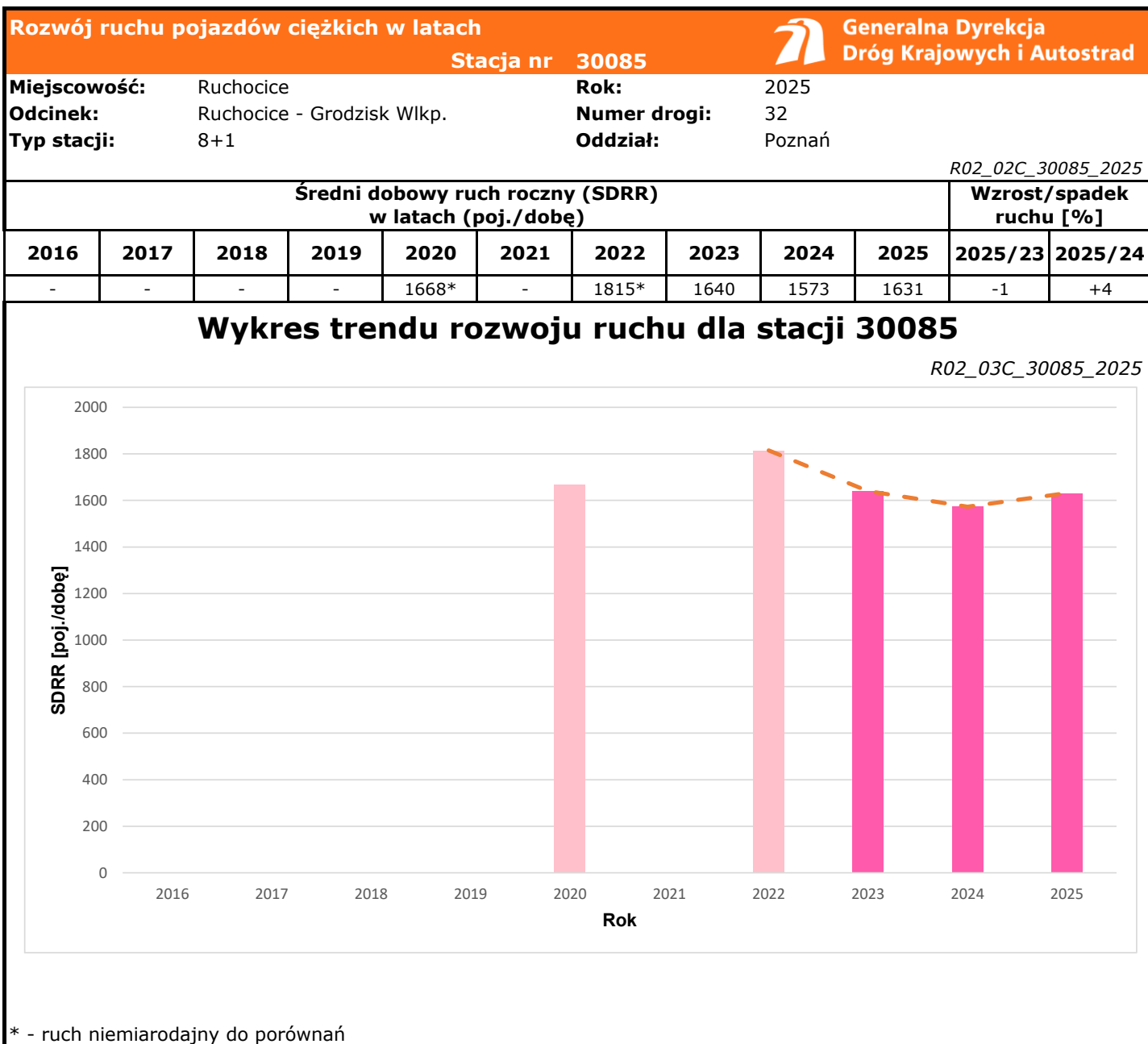
Natężenie: 958
Udział proc.: 9%
Dzień: 12.09.2025 (piątek)
Godzina: 15



Rozkład prędkości







Średni dobowy ruch dla poszczególnych dni tygodnia w poszczególnych miesiącach roku														
Stacja nr 30085												R03_01_30085_2025		
Miejscowość:		Ruchocice					Rok:		2025					
Odcinek:		Ruchocice - Grodzisk Wlkp.					Numer drogi:		32					
Typ stacji:		8+1					Oddział:		Poznań					
Ruch ogółem														
Dni tygodnia:		Styczeń	Luty	Marzec	Kwiecień	Maj	Czerwiec	Lipiec	Sierpień	Wrzesień	Październik	Listopad	Grudzień	Cały rok
1. Poniedziałki	a	10887	11056	11686	11888	12198	12152	11569	11618	11992	11904	11450	11628	11669
	b	1,144	1,116	1,110	1,086	1,097	1,110	1,091	1,099	1,086	1,066	1,071	1,119	1,099
	c	0,933	0,947	1,001	1,019	1,045	1,041	0,991	0,996	1,028	1,020	0,981	0,996	1,000
2. Wtorki	a	10760	10776	11448	11804	11850	11937	11464	11533	11714	11888	11149	11456	11481
	b	1,131	1,087	1,087	1,078	1,065	1,090	1,081	1,091	1,061	1,064	1,043	1,103	1,081
	c	0,937	0,939	0,997	1,028	1,032	1,040	0,999	1,005	1,020	1,035	0,971	0,998	1,000
3. Środy	a	10646	10702	11381	11954	11556	11830	10908	11532	11667	11773	11336	9539	11235
	b	1,119	1,080	1,081	1,092	1,039	1,081	1,029	1,091	1,056	1,054	1,061	0,918	1,058
	c	0,948	0,953	1,013	1,064	1,029	1,053	0,971	1,026	1,038	1,048	1,009	0,849	1,000
4. Czwartki	a	10475	10924	11611	12216	12020	12010	11593	11882	12016	12135	11789	12214	11741
	b	1,101	1,102	1,103	1,116	1,081	1,097	1,093	1,124	1,088	1,086	1,103	1,176	1,106
	c	0,892	0,930	0,989	1,040	1,024	1,023	0,987	1,012	1,023	1,034	1,004	1,040	1,000
5. Piątki	a	11248	11651	12362	12687	12245	12426	12311	11673	12824	13031	12288	12917	12305
	b	1,182	1,176	1,174	1,159	1,101	1,135	1,161	1,104	1,161	1,167	1,150	1,244	1,159
	c	0,914	0,947	1,005	1,031	0,995	1,010	1,000	0,949	1,042	1,059	0,999	1,050	1,000
6. Soboty	a	7776	8173	8596	9034	9596	9314	9023	8827	9360	9994	9575	8751	9001
	b	0,817	0,825	0,816	0,825	0,863	0,851	0,851	0,835	0,847	0,895	0,896	0,842	0,848
	c	0,864	0,908	0,955	1,004	1,066	1,035	1,002	0,981	1,040	1,110	1,064	0,972	1,000
7. Niedziele	a	5688	6083	6632	7823	7628	7898	7362	7502	7746	7462	6928	7251	7166
	b	0,598	0,614	0,630	0,715	0,686	0,721	0,694	0,710	0,701	0,668	0,648	0,698	0,675
	c	0,794	0,849	0,925	1,092	1,064	1,102	1,027	1,047	1,081	1,041	0,967	1,012	1,000
8. Dni robocze	a	10803	11022	11697	12110	11974	12071	11569	11647	12042	12146	11602	11550	11686
	b	1,135	1,112	1,111	1,106	1,076	1,103	1,091	1,102	1,090	1,087	1,085	1,112	1,100
	c	0,924	0,943	1,001	1,036	1,025	1,033	0,990	0,997	1,030	1,039	0,993	0,988	1,000
9. Święta	a	4373	-	-	6651	8791	6033	-	6344	-	-	7397	5675	6466
	b	0,460	-	-	0,608	0,790	0,551	-	0,600	-	-	0,692	0,546	0,609
	c	0,676	-	-	1,029	1,360	0,933	-	0,981	-	-	1,144	0,878	1,000
10. Niedziele i święta	a	4811	6083	6632	7041	8403	6966	7362	6923	7746	7462	7240	6200	6905
	b	0,506	0,614	0,630	0,643	0,755	0,636	0,694	0,655	0,701	0,668	0,677	0,597	0,650
	c	0,697	0,881	0,960	1,020	1,217	1,009	1,066	1,003	1,122	1,081	1,049	0,898	1,000
11. Wszystkie dni	a	9515	9909	10531	10946	11124	10948	10604	10569	11045	11169	10689	10387	10620
	b	1,000	1,000	1,000	1,000	1,000	1,000	1,000	1,000	1,000	1,000	1,000	1,000	1,000
	c	0,896	0,933	0,992	1,031	1,047	1,031	0,998	0,995	1,040	1,052	1,006	0,978	1,000

Legenda:
a = średni dobowy ruch danego dnia (dni) tygodnia
b = $\frac{\text{średni dobowy ruch danego dnia (dni) tygodnia w miesiącu}}{\text{średni dobowy ruch we wszystkie dni miesiąca}}$
c = $\frac{\text{średni dobowy ruch danego dnia (dni) tygodnia w miesiącu}}{\text{średni dobowy ruch danego dnia (dni) tygodnia w roku}}$

Sezonowe i tygodniowe wahania ruchu dobowego pojazdów ogółem w latach



Generalna Dyrekcja
Dróg Krajowych i Autostrad

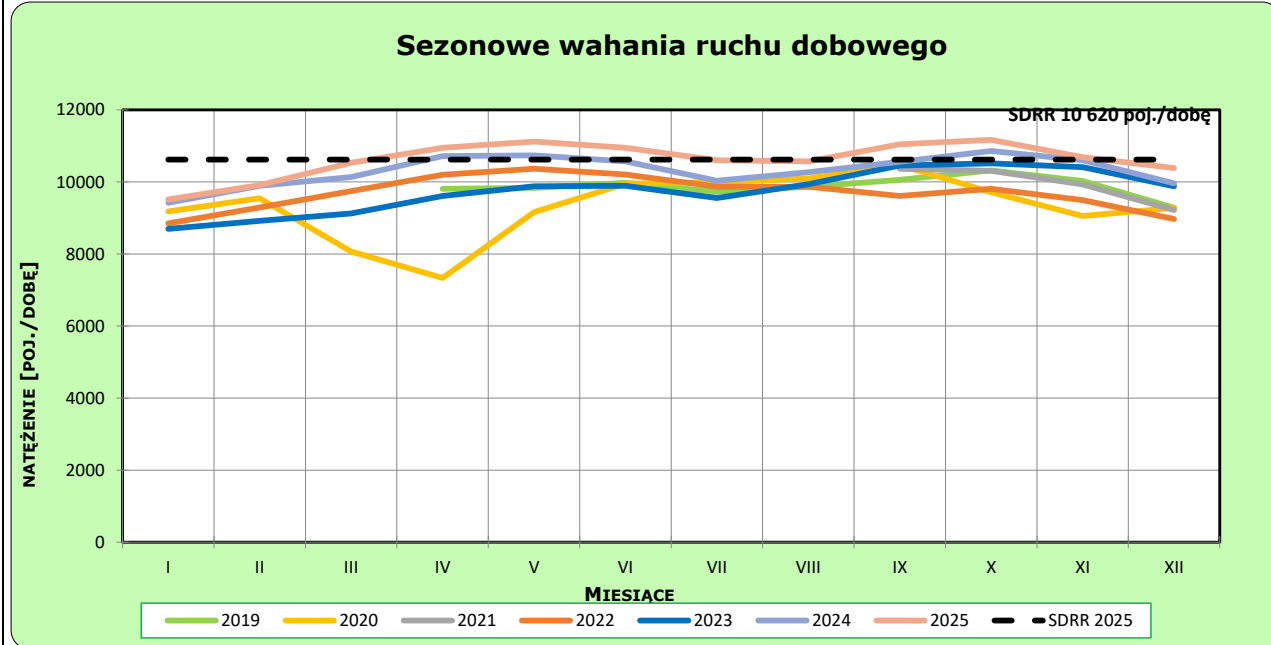
Stacja nr 30085

Miejscowość: Ruhocice
Odcinek: Ruhocice - Grodzisk Wlkp.
Typ stacji: 8+1

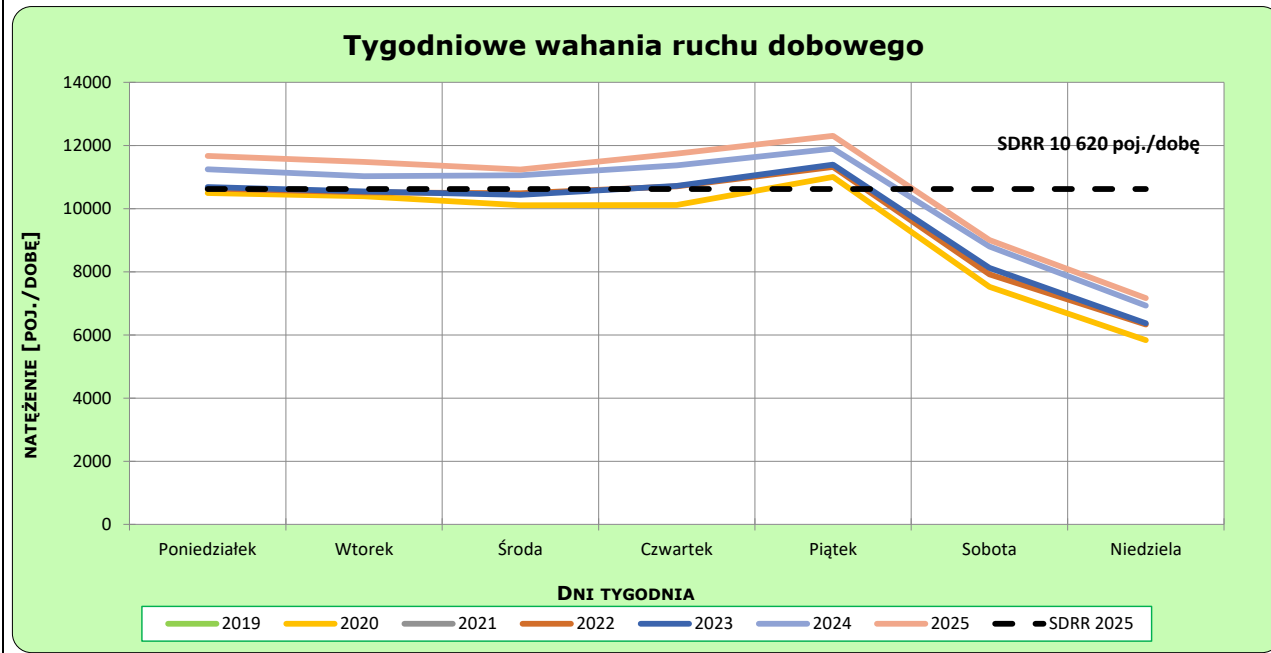
Rok: 2025
Numer drogi: 32
Oddział: Poznań

Ruch ogółem

R03_02-1_30085_2025



R03_02-2_30085_2025



Dobowe wahania ruchu pojazdów ogółem



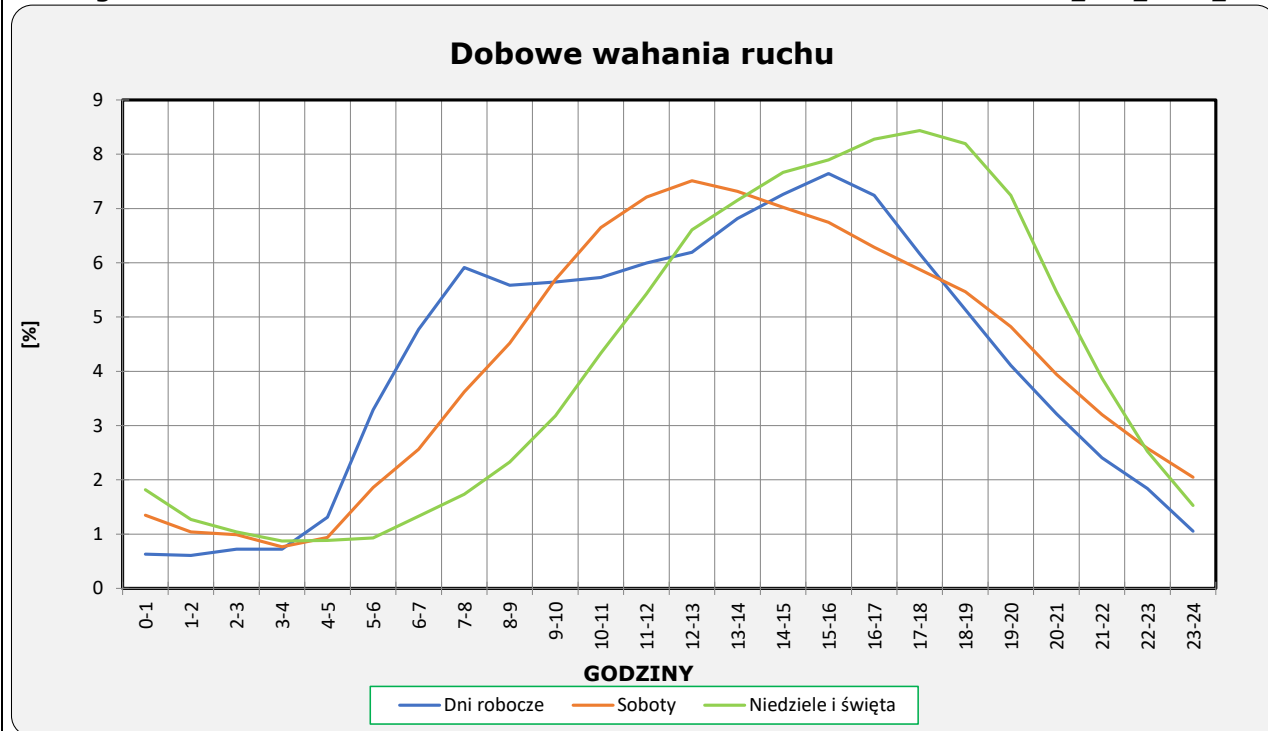
Generalna Dyrekcja
Dróg Krajowych i Autostrad

Stacja nr 30085

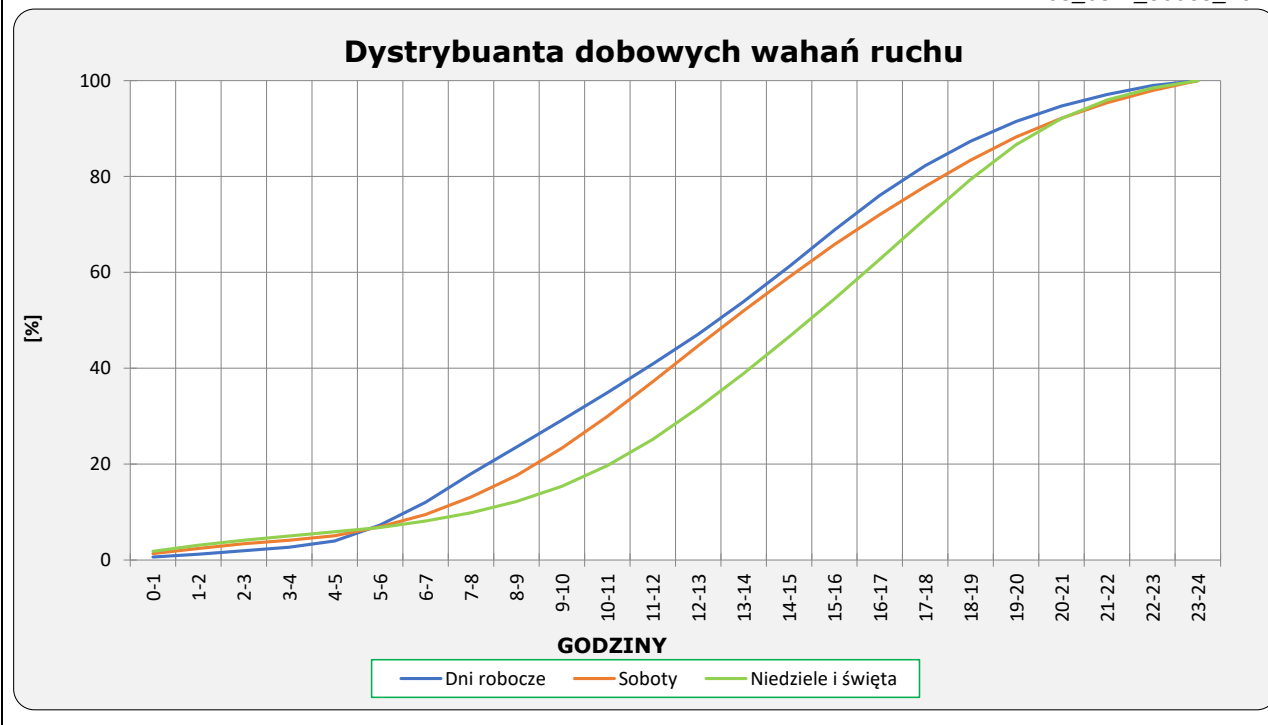
Miejscowość: Ruchocice Rok: 2025
 Odcinek: Ruchocice - Grodzisk Wlkp. Numer drogi: 32
 Typ stacji: 8+1 Oddział: Poznań

Ruch ogółem

R03_03-1_30085_2025



R03_03-2_30085_2025



Uśrednione dobowe rozkłady ruchu dla wybranych dni tygodnia, dla pojazdów lekkich i ciężkich



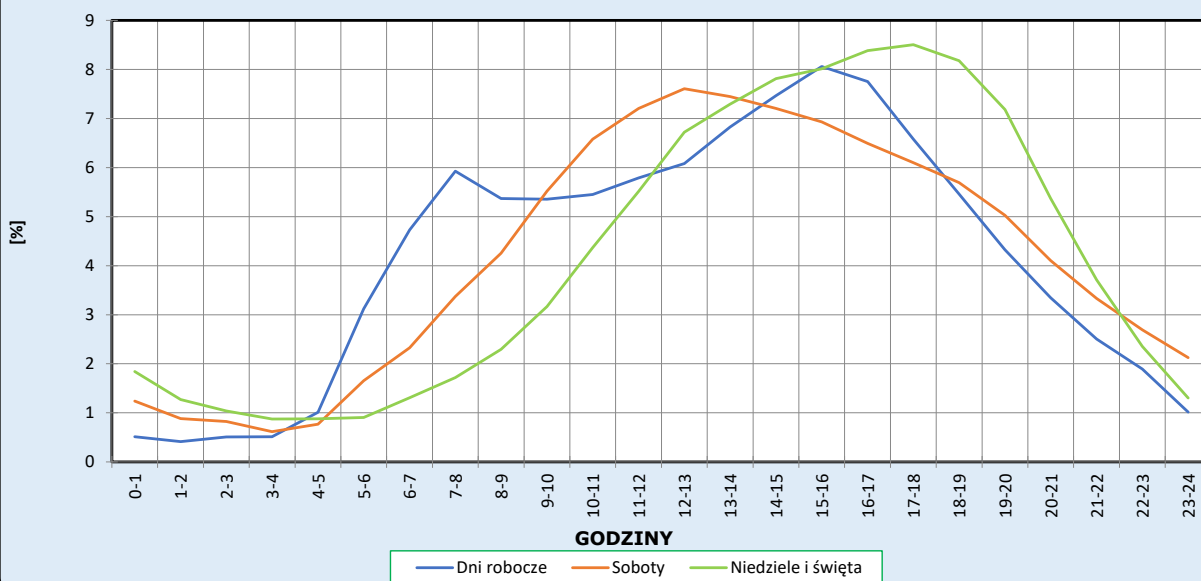
Stacja nr 30085

Miejscowość: Ruchocice
Odcinek: Ruchocice - Grodzisk Wlkp.
Typ stacji: 8+1

Rok: 2025
Numer drogi: 32
Oddział: Poznań

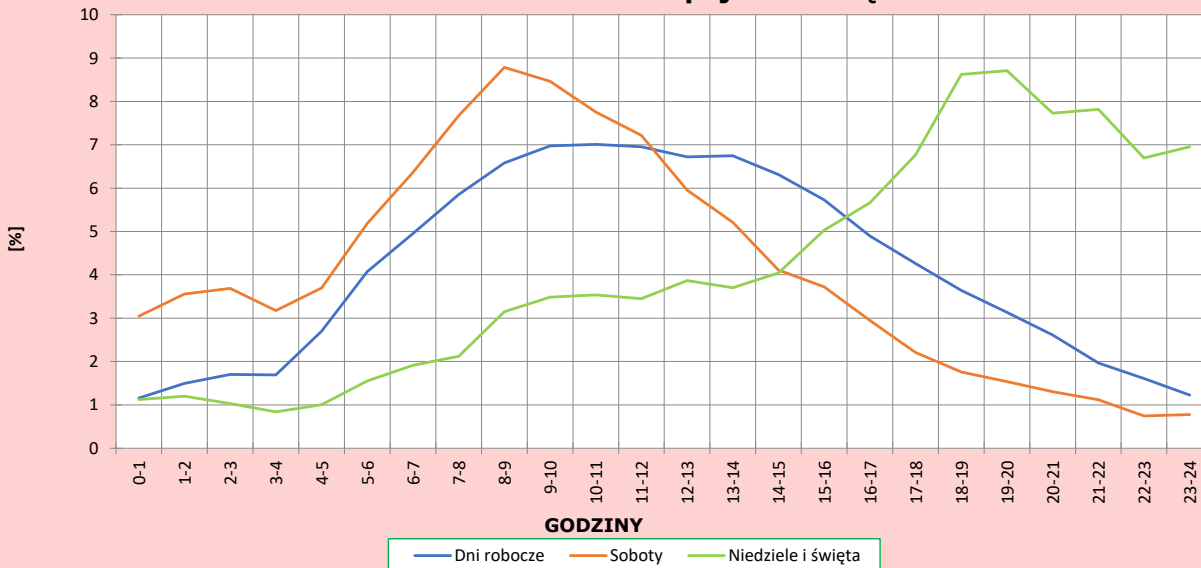
R03_04-1_30085_2025

Dobowe wahania ruchu pojazdów lekkich



R03_04-2_30085_2025

Dobowe wahania ruchu pojazdów ciężkich



Analiza ruchu pojazdów ogółem w poszczególnych dniach tygodnia dla każdego miesiąca, w podziale na kierunki ruchu

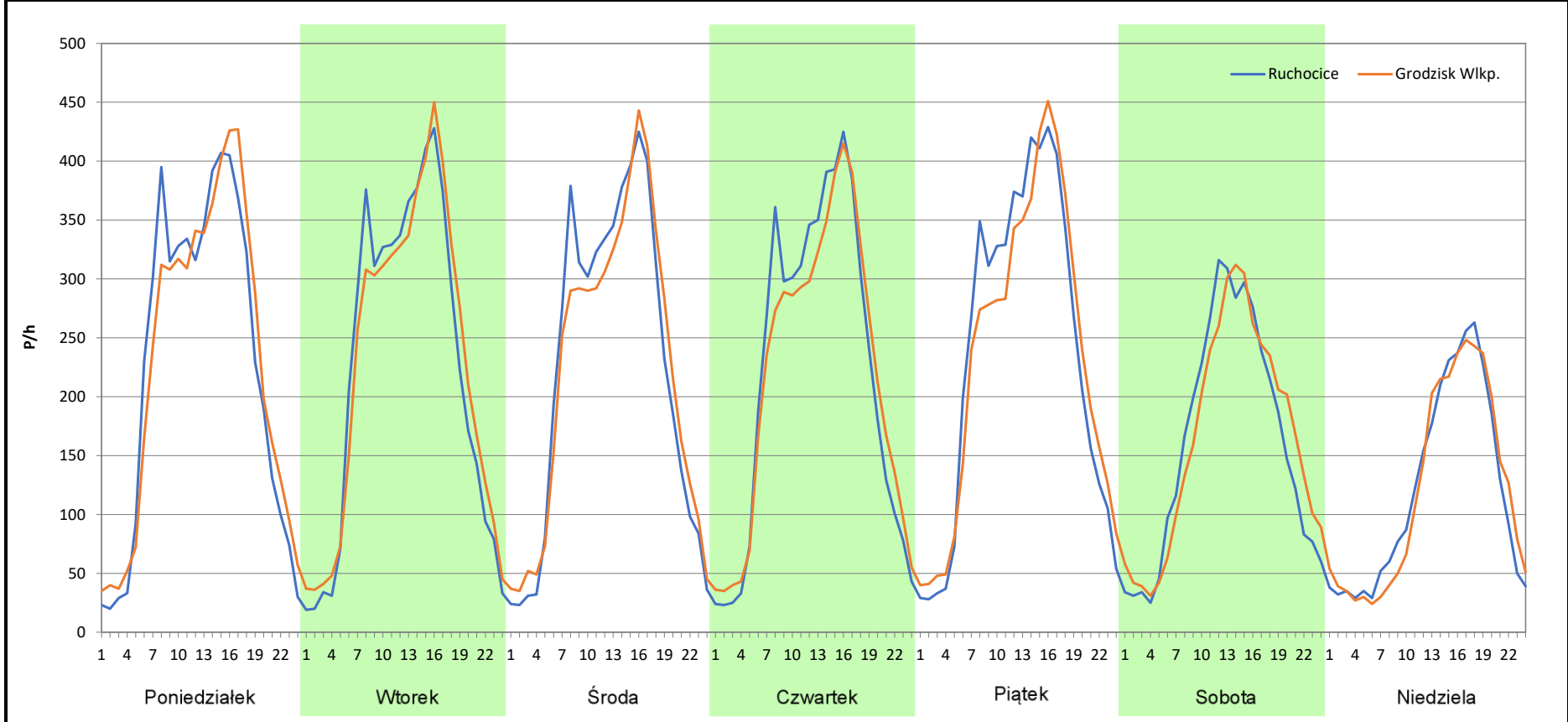
 **Generalna Dyrekcja Dróg Krajowych i Autostrad**

Stacja nr 30085

Miejscowość:	Ruchocice	Rok:	2025
Odcinek:	Ruchocice - Grodzisk Wlkp.	Numer drogi:	32
Typ stacji:	8+1	Oddział:	Poznań
Miesiąc:	Styczeń		

R03_07-1_30085_2025

Dzień tygodnia	Poniedziałek		Wtorek		Środa		Czwartek		Piątek		Sobota		Niedziela	
	Ruchocice	Grodzisk Wlkp.	Ruchocice	Grodzisk Wlkp.	Ruchocice	Grodzisk Wlkp.	Ruchocice	Grodzisk Wlkp.	Ruchocice	Grodzisk Wlkp.	Ruchocice	Grodzisk Wlkp.	Ruchocice	Grodzisk Wlkp.
SDR	5410	5474	5342	5425	5339	5311	5274	5200	5654	5595	3855	3927	2848	2847
Razem	10884		10767		10650		10474		11249		7782		5695	
Podział procentowy	49,71%	50,29%	49,61%	50,39%	50,13%	49,87%	50,35%	49,65%	50,26%	49,74%	49,54%	50,46%	50,01%	49,99%



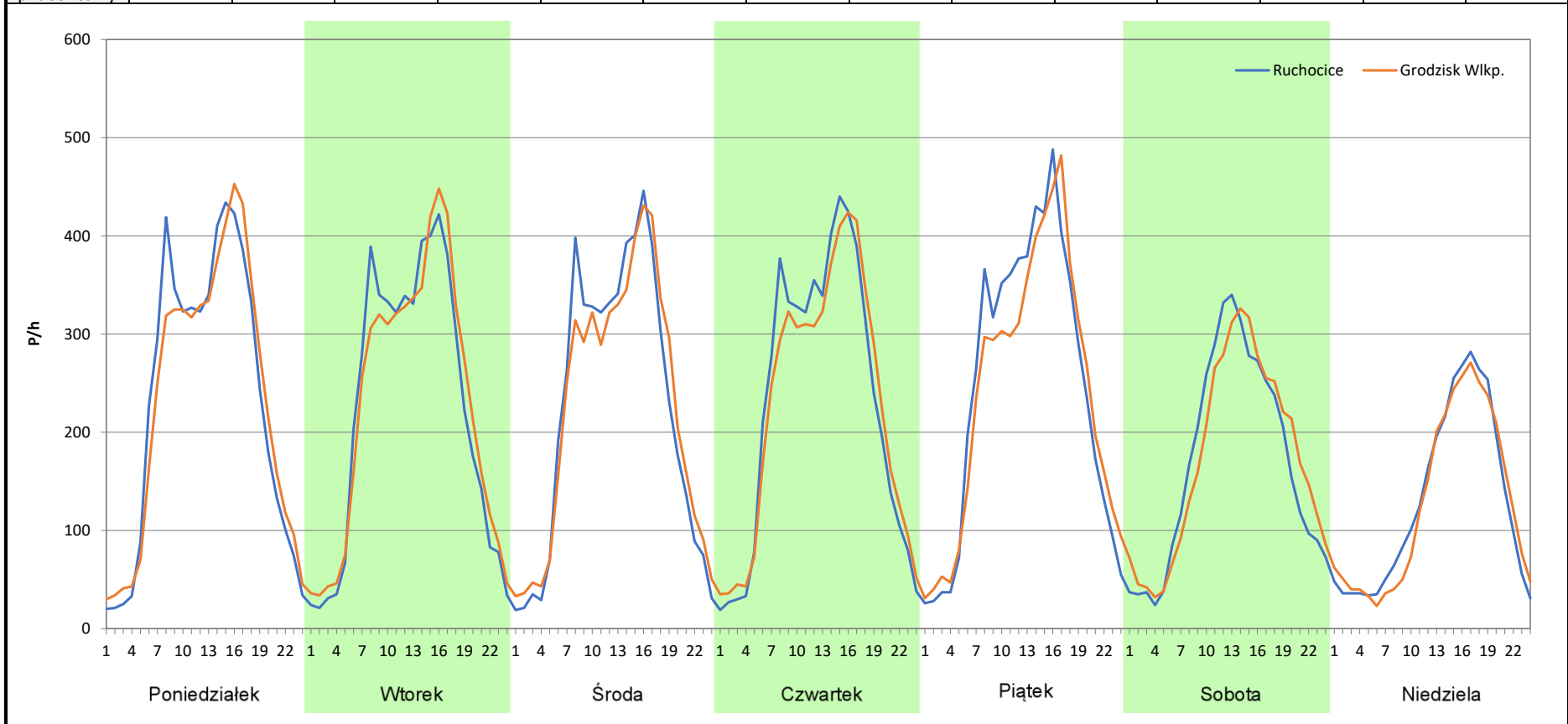
Analiza ruchu pojazdów ogółem w poszczególnych dniach tygodnia dla każdego miesiąca, w podziale na kierunki ruchu

Generalna Dyrekcja Dróg Krajowych i Autostrad

Stacja nr 30085

Miejscowość: Ruchocice	Rok: 2025
Odcinek: Ruchocice - Grodzisk Wlkp.	Numer drogi: 32
Typ stacji: 8+1	Oddział: Poznań
Miesiąc: Luty	<i>R03_07-2_30085_2025</i>

Dzień tygodnia	Poniedziałek		Wtorek		Środa		Czwartek		Piątek		Sobota		Niedziela	
	Ruchocice	Grodzisk Wlkp.	Ruchocice	Grodzisk Wlkp.	Ruchocice	Grodzisk Wlkp.	Ruchocice	Grodzisk Wlkp.	Ruchocice	Grodzisk Wlkp.	Ruchocice	Grodzisk Wlkp.	Ruchocice	Grodzisk Wlkp.
SDR	5539	5522	5351	5432	5355	5354	5497	5431	5892	5766	4059	4120	3071	3019
Razem	11061		10783		10709		10928		11658		8179		6090	
Podział procentowy	50,08%	49,92%	49,62%	50,38%	50,00%	50,00%	50,30%	49,70%	50,54%	49,46%	49,63%	50,37%	50,43%	49,57%



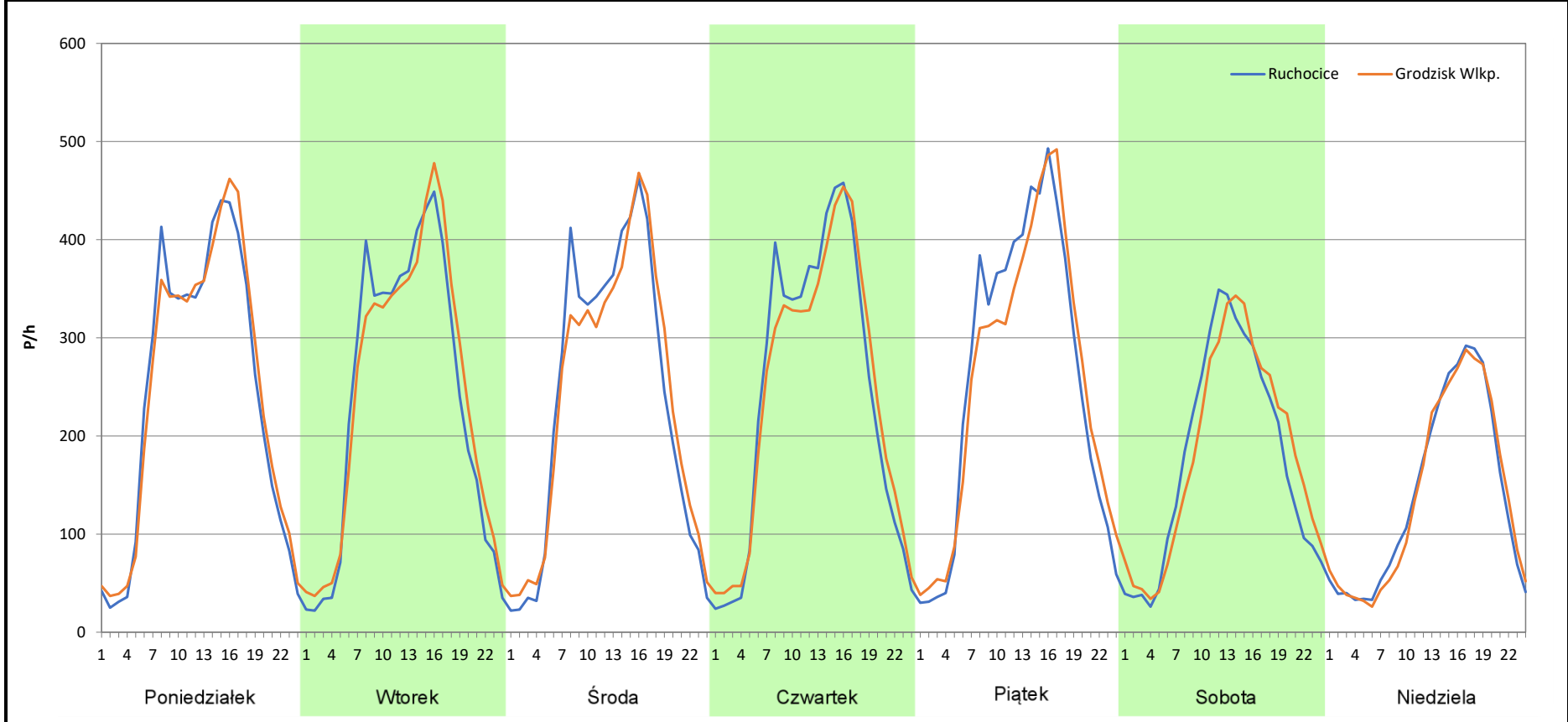
Analiza ruchu pojazdów ogółem w poszczególnych dniach tygodnia dla każdego miesiąca, w podziale na kierunki ruchu

 **Generalna Dyrekcja Dróg Krajowych i Autostrad**

Stacja nr 30085

Miejscowość: Ruchocice	Rok: 2025
Odcinek: Ruchocice - Grodzisk Wlkp.	Numer drogi: 32
Typ stacji: 8+1	Oddział: Poznań
Miesiąc: Marzec	<i>R03_07-3_30085_2025</i>

Dzień tygodnia	Poniedziałek		Wtorek		Środa		Czwartek		Piątek		Sobota		Niedziela	
	Ruchocice	Grodzisk Wlkp.	Ruchocice	Grodzisk Wlkp.	Ruchocice	Grodzisk Wlkp.	Ruchocice	Grodzisk Wlkp.	Ruchocice	Grodzisk Wlkp.	Ruchocice	Grodzisk Wlkp.	Ruchocice	Grodzisk Wlkp.
SDR	5806	5878	5659	5789	5671	5710	5817	5794	6207	6155	4247	4349	3320	3314
Razem	11684		11448		11381		11611		12362		8596		6634	
Podział procentowy	49,69%	50,31%	49,43%	50,57%	49,83%	50,17%	50,10%	49,90%	50,21%	49,79%	49,41%	50,59%	50,05%	49,95%



Analiza ruchu pojazdów ogółem w poszczególnych dniach tygodnia dla każdego miesiąca, w podziale na kierunki ruchu



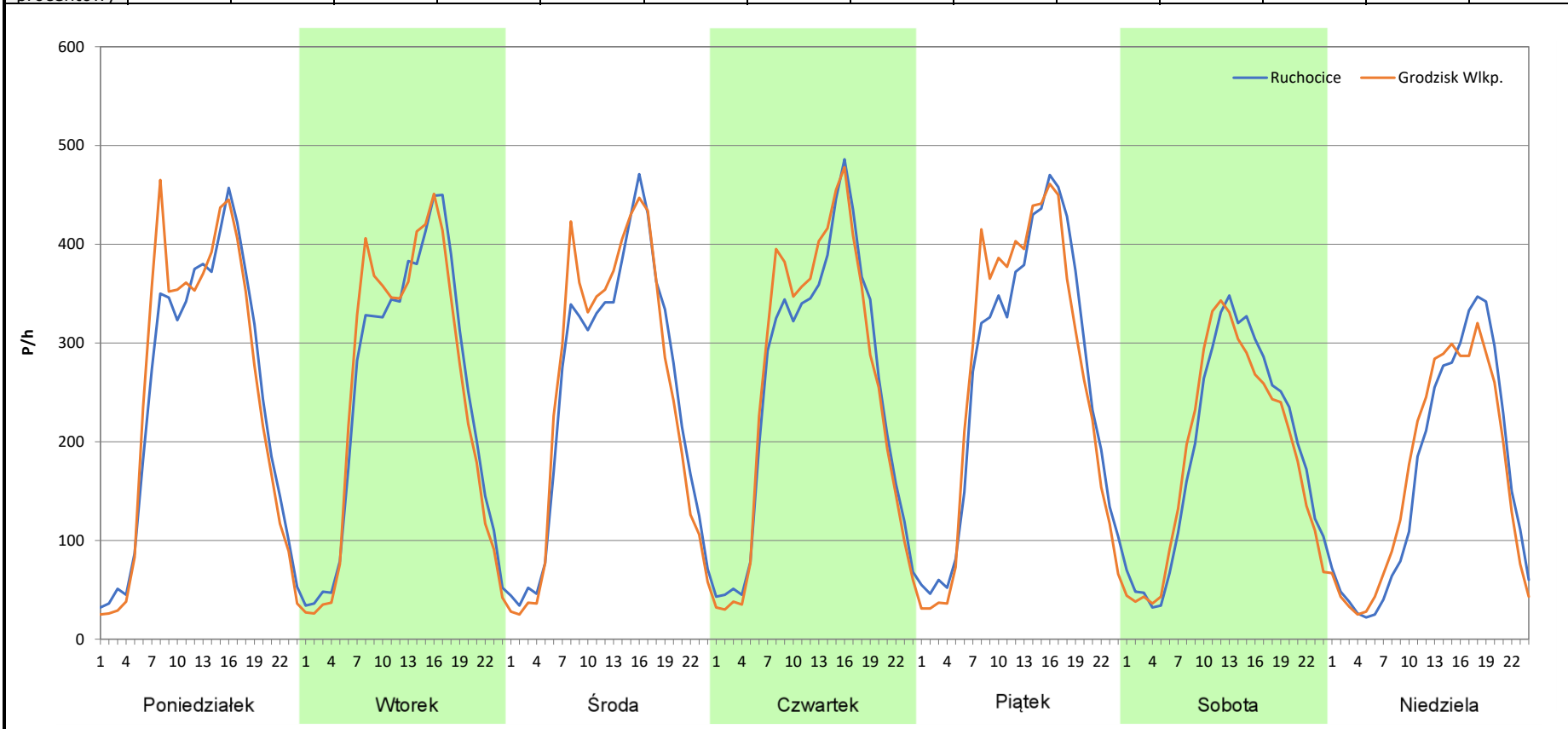
Stacja nr 30085

Miejscowość: Ruchocice
Odcinek: Ruchocice - Grodzisk Wlkp.
Typ stacji: 8+1
Miesiąc: Kwiecień

Rok: 2025
Numer drogi: 32
Oddział: Poznań

R03_07-4_30085_2025

Dzień tygodnia	Poniedziałek		Wtorek		Środa		Czwartek		Piątek		Sobota		Niedziela	
Kierunek	Ruchocice	Grodzisk Wlkp.	Ruchocice	Grodzisk Wlkp.	Ruchocice	Grodzisk Wlkp.	Ruchocice	Grodzisk Wlkp.	Ruchocice	Grodzisk Wlkp.	Ruchocice	Grodzisk Wlkp.	Ruchocice	Grodzisk Wlkp.
SDR	5904	5982	5903	5899	5957	6000	6068	6155	6345	6347	4578	4464	3900	3922
Razem	11886		11802		11957		12223		12692		9042		7822	
Podział procentowy	49,67%	50,33%	50,02%	49,98%	49,82%	50,18%	49,64%	50,36%	49,99%	50,01%	50,63%	49,37%	49,86%	50,14%



Analiza ruchu pojazdów ogółem w poszczególnych dniach tygodnia dla każdego miesiąca, w podziale na kierunki ruchu



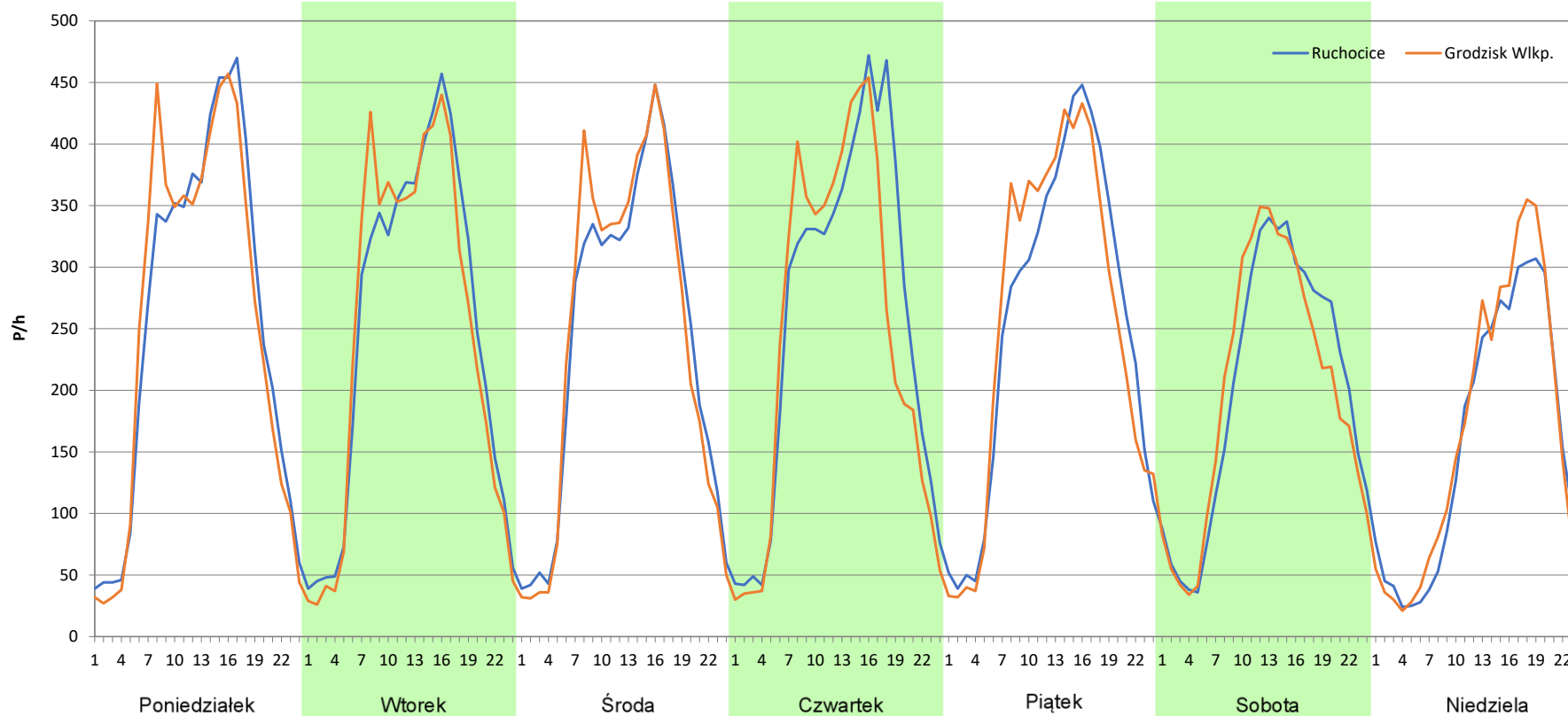
Stacja nr 30085

Miejscowość: Ruchocice
Odcinek: Ruchocice - Grodzisk Wlkp.
Typ stacji: 8+1
Miesiąc: Maj

Rok: 2025
Numer drogi: 32
Oddział: Poznań

R03_07-5_30085_2025

Dzień tygodnia	Poniedziałek		Wtorek		Środa		Czwartek		Piątek		Sobota		Niedziela	
Kierunek	Ruchocice	Grodzisk Wlkp.	Ruchocice	Grodzisk Wlkp.	Ruchocice	Grodzisk Wlkp.	Ruchocice	Grodzisk Wlkp.	Ruchocice	Grodzisk Wlkp.	Ruchocice	Grodzisk Wlkp.	Ruchocice	Grodzisk Wlkp.
SDR	6124	6082	5968	5889	5767	5795	6193	5836	6120	6124	4823	4779	3725	3910
Razem	12206		11857		11562		12029		12244		9602		7635	
Podział procentowy	50,17%	49,83%	50,33%	49,67%	49,88%	50,12%	51,48%	48,52%	49,98%	50,02%	50,23%	49,77%	48,79%	51,21%



Analiza ruchu pojazdów ogółem w poszczególnych dniach tygodnia dla każdego miesiąca, w podziale na kierunki ruchu



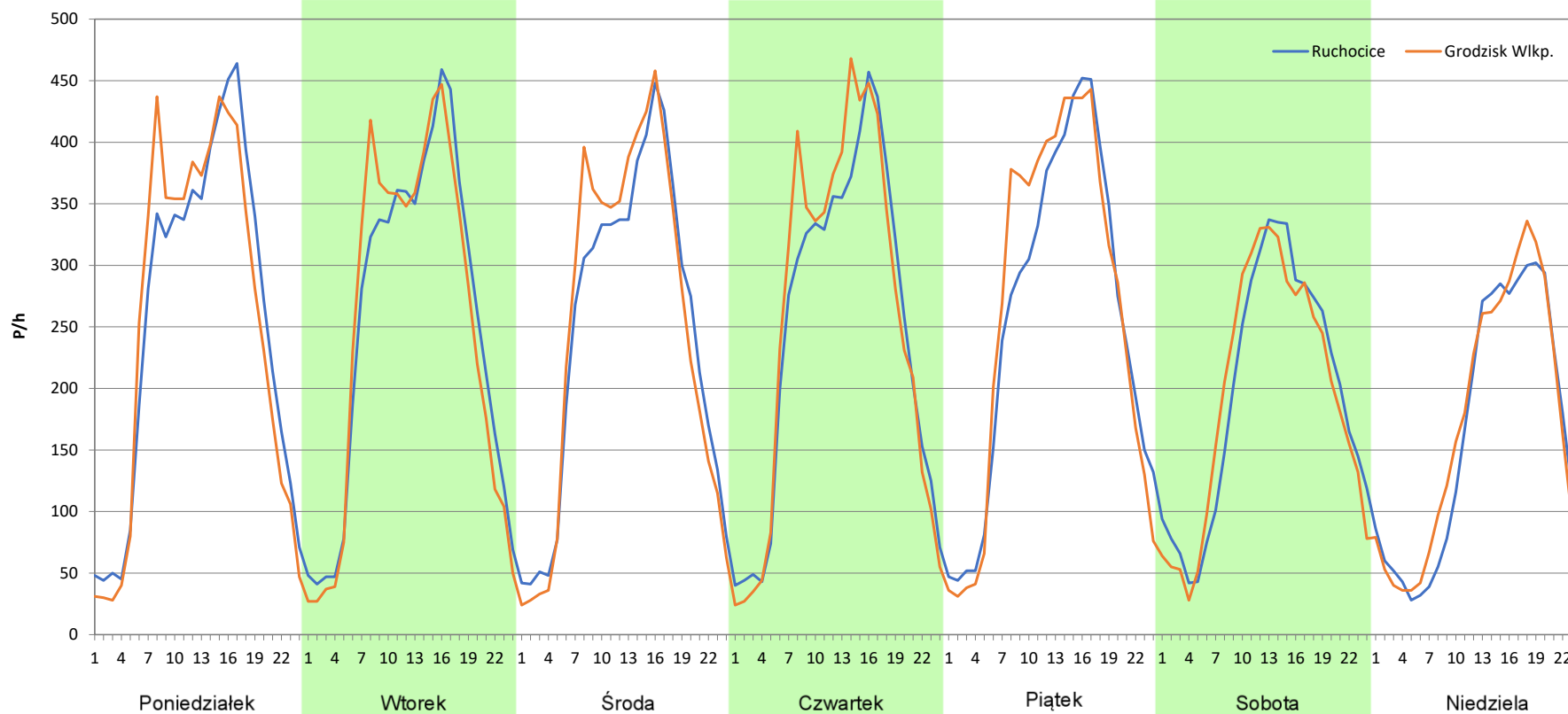
Stacja nr 30085

Miejscowość: Ruchocice
Odcinek: Ruchocice - Grodzisk Wlkp.
Typ stacji: 8+1
Miesiąc: Czerwiec

Rok: 2025
Numer drogi: 32
Oddział: Poznań

R03_07-6_30085_2025

Dzień tygodnia	Poniedziałek		Wtorek		Środa		Czwartek		Piątek		Sobota		Niedziela	
Kierunek	Ruchocice	Grodzisk Wlkp.	Ruchocice	Grodzisk Wlkp.	Ruchocice	Grodzisk Wlkp.	Ruchocice	Grodzisk Wlkp.	Ruchocice	Grodzisk Wlkp.	Ruchocice	Grodzisk Wlkp.	Ruchocice	Grodzisk Wlkp.
SDR	6113	6039	6004	5938	5876	5960	5917	6090	6122	6312	4678	4643	3877	4021
Razem	12152		11942		11836		12007		12434		9321		7898	
Podział procentowy	50,30%	49,70%	50,28%	49,72%	49,65%	50,35%	49,28%	50,72%	49,24%	50,76%	50,19%	49,81%	49,09%	50,91%



Analiza ruchu pojazdów ogółem w poszczególnych dniach tygodnia dla każdego miesiąca, w podziale na kierunki ruchu



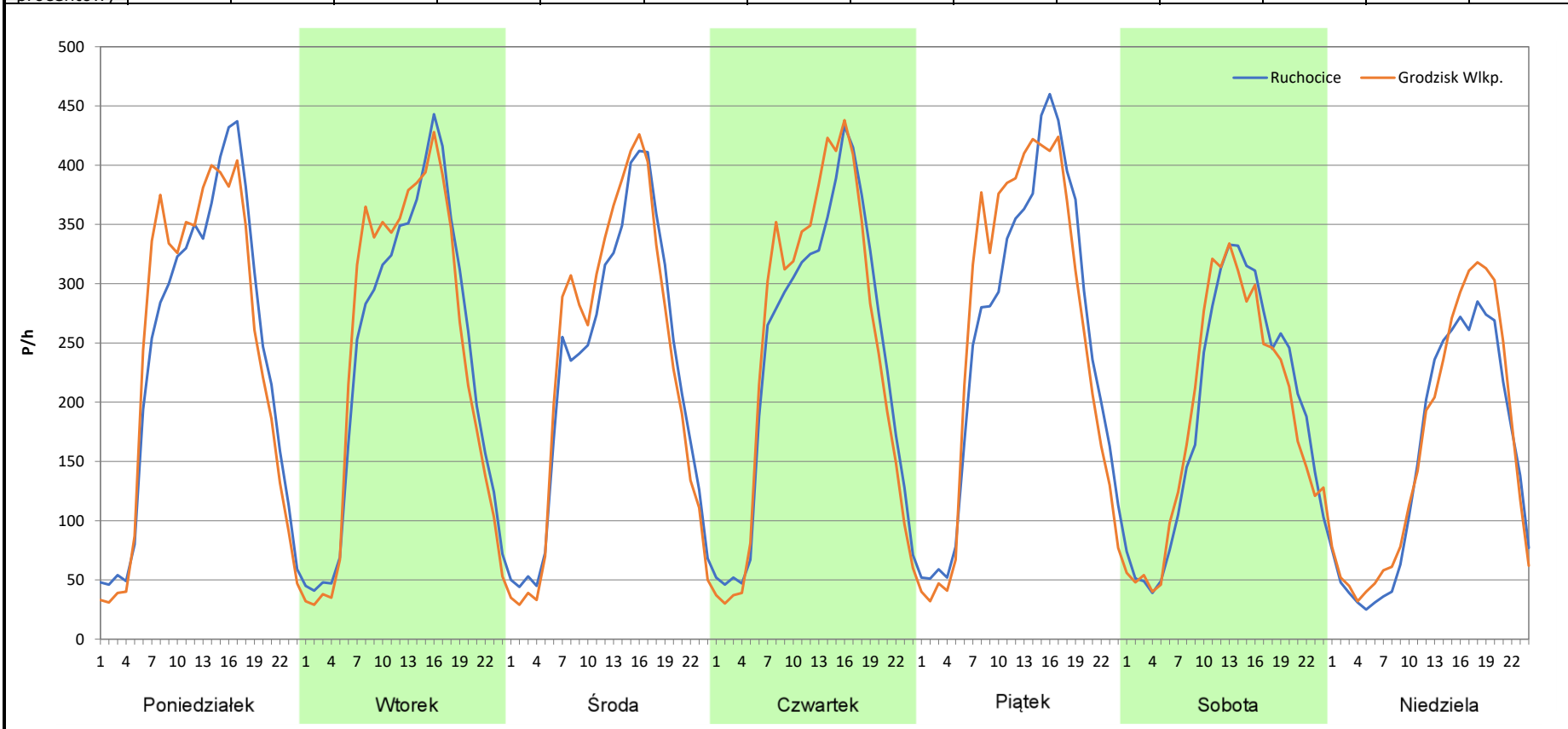
Stacja nr 30085

Miejscowość: Ruchocice
Odcinek: Ruchocice - Grodzisk Wlkp.
Typ stacji: 8+1
Miesiąc: Lipiec

Rok: 2025
Numer drogi: 32
Oddział: Poznań

R03_07-7_30085_2025

Dzień tygodnia	Poniedziałek		Wtorek		Środa		Czwartek		Piątek		Sobota		Niedziela	
Kierunek	Ruchocice	Grodzisk Wlkp.	Ruchocice	Grodzisk Wlkp.	Ruchocice	Grodzisk Wlkp.	Ruchocice	Grodzisk Wlkp.	Ruchocice	Grodzisk Wlkp.	Ruchocice	Grodzisk Wlkp.	Ruchocice	Grodzisk Wlkp.
SDR	5779	5794	5699	5764	5397	5515	5734	5858	6104	6213	4543	4488	3562	3802
Razem	11573		11463		10912		11592		12317		9031		7364	
Podział procentowy	49,94%	50,06%	49,72%	50,28%	49,46%	50,54%	49,47%	50,53%	49,56%	50,44%	50,30%	49,70%	48,37%	51,63%



Analiza ruchu pojazdów ogółem w poszczególnych dniach tygodnia dla każdego miesiąca, w podziale na kierunki ruchu



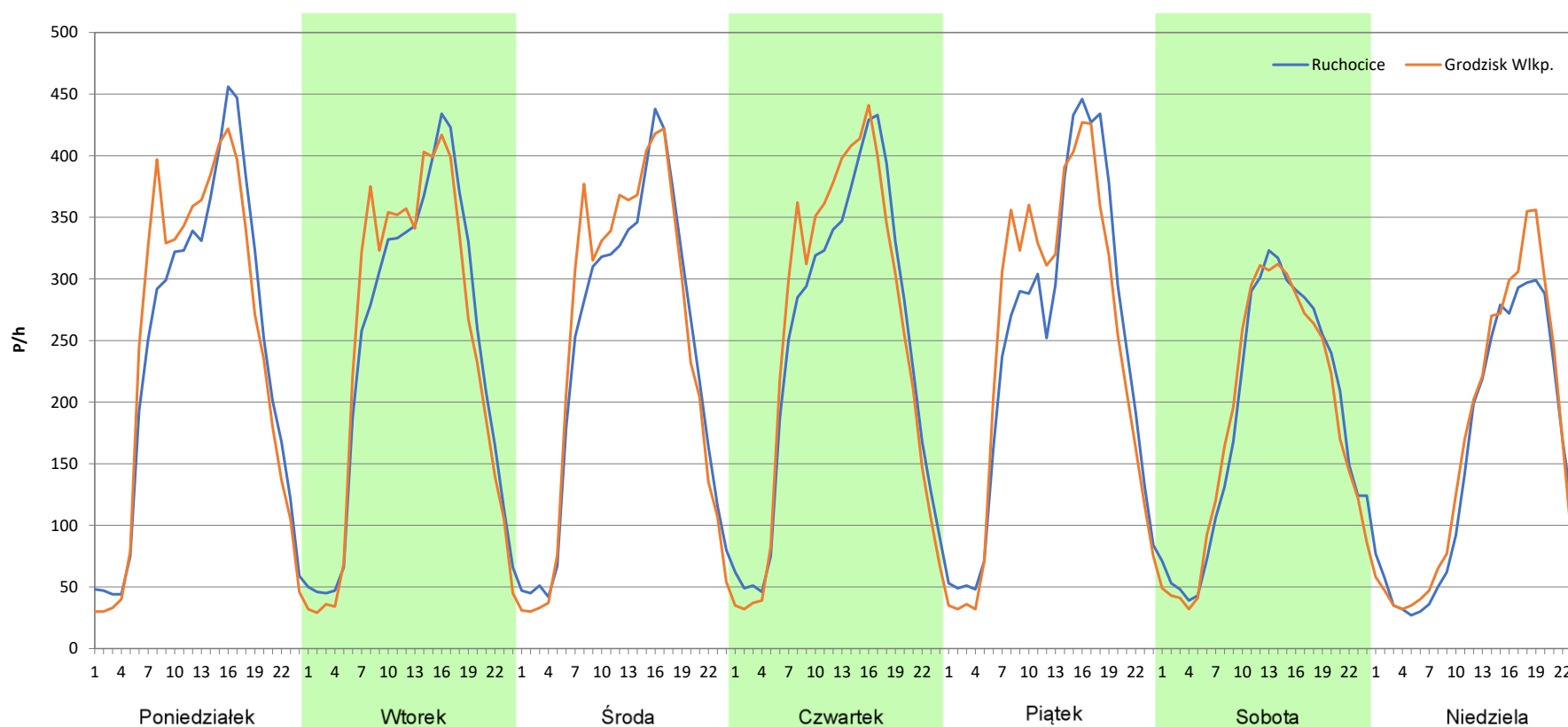
Stacja nr 30085

Miejscowość: Ruchocice
Odcinek: Ruchocice - Grodzisk Wlkp.
Typ stacji: 8+1
Miesiąc: Sierpień

Rok: 2025
Numer drogi: 32
Oddział: Poznań

R03_07-8_30085_2025

Dzień tygodnia	Poniedziałek		Wtorek		Środa		Czwartek		Piątek		Sobota		Niedziela	
Kierunek	Ruchocice	Grodzisk Wlkp.	Ruchocice	Grodzisk Wlkp.	Ruchocice	Grodzisk Wlkp.	Ruchocice	Grodzisk Wlkp.	Ruchocice	Grodzisk Wlkp.	Ruchocice	Grodzisk Wlkp.	Ruchocice	Grodzisk Wlkp.
SDR	5789	5835	5766	5775	5716	5822	5886	6003	5818	5858	4443	4387	3630	3869
Razem	11624		11541		11538		11889		11676		8830		7499	
Podział procentowy	49,80%	50,20%	49,96%	50,04%	49,54%	50,46%	49,51%	50,49%	49,83%	50,17%	50,32%	49,68%	48,41%	51,59%



Analiza ruchu pojazdów ogółem w poszczególnych dniach tygodnia dla każdego miesiąca, w podziale na kierunki ruchu



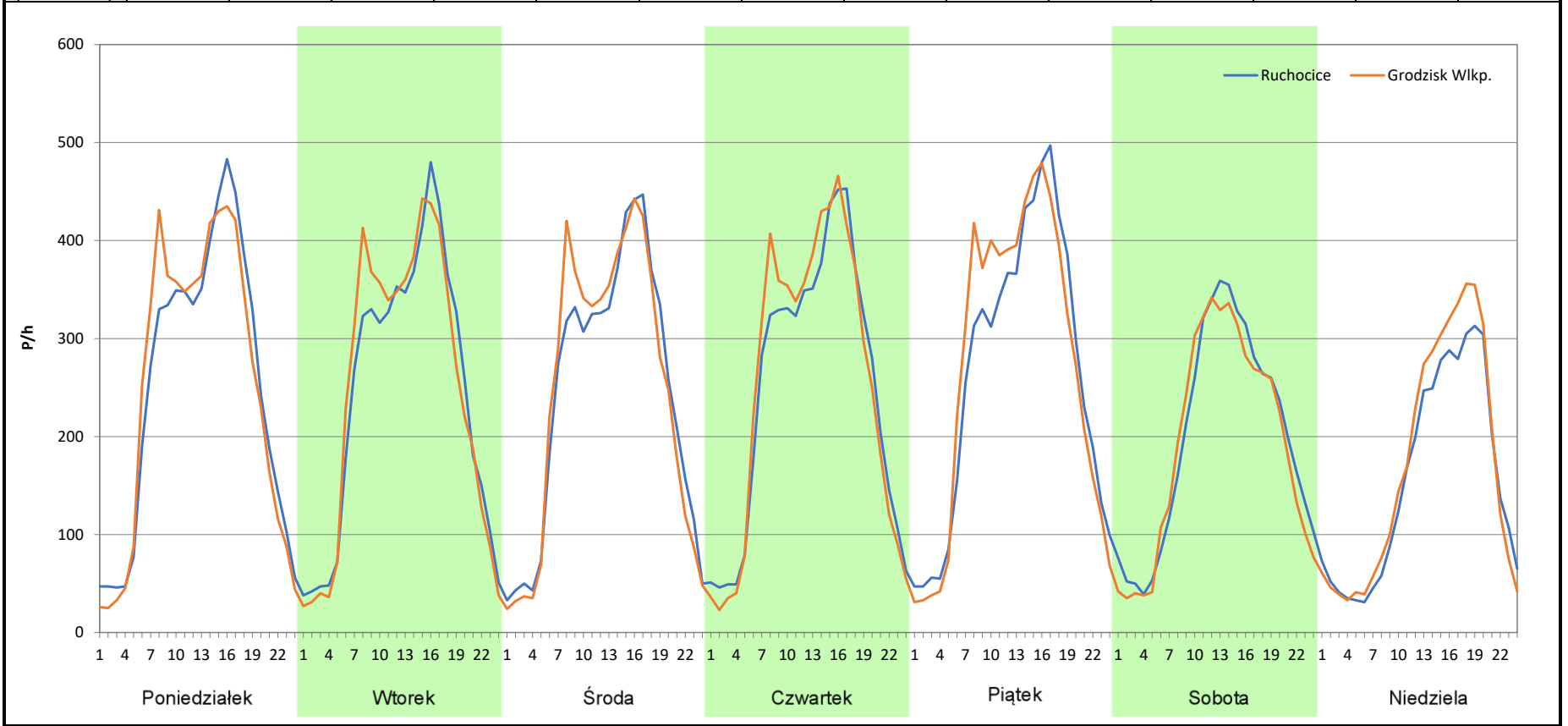
Stacja nr 30085

Miejscowość: Ruchocice
Odcinek: Ruchocice - Grodzisk Wlkp.
Typ stacji: 8+1
Miesiąc: Wrzesień

Rok: 2025
Numer drogi: 32
Oddział: Poznań

R03_07-9_30085_2025

Dzień tygodnia	Poniedziałek		Wtorek		Środa		Czwartek		Piątek		Sobota		Niedziela	
Kierunek	Ruchocice	Grodzisk Wlkp.	Ruchocice	Grodzisk Wlkp.	Ruchocice	Grodzisk Wlkp.	Ruchocice	Grodzisk Wlkp.	Ruchocice	Grodzisk Wlkp.	Ruchocice	Grodzisk Wlkp.	Ruchocice	Grodzisk Wlkp.
SDR	6001	5994	5824	5891	5820	5853	5956	6063	6342	6488	4762	4607	3722	4028
Razem	11995		11715		11673		12019		12830		9369		7750	
Podział procentowy	50,03%	49,97%	49,71%	50,29%	49,86%	50,14%	49,55%	50,45%	49,43%	50,57%	50,83%	49,17%	48,03%	51,97%



Analiza ruchu pojazdów ogółem w poszczególnych dniach tygodnia dla każdego miesiąca, w podziale na kierunki ruchu



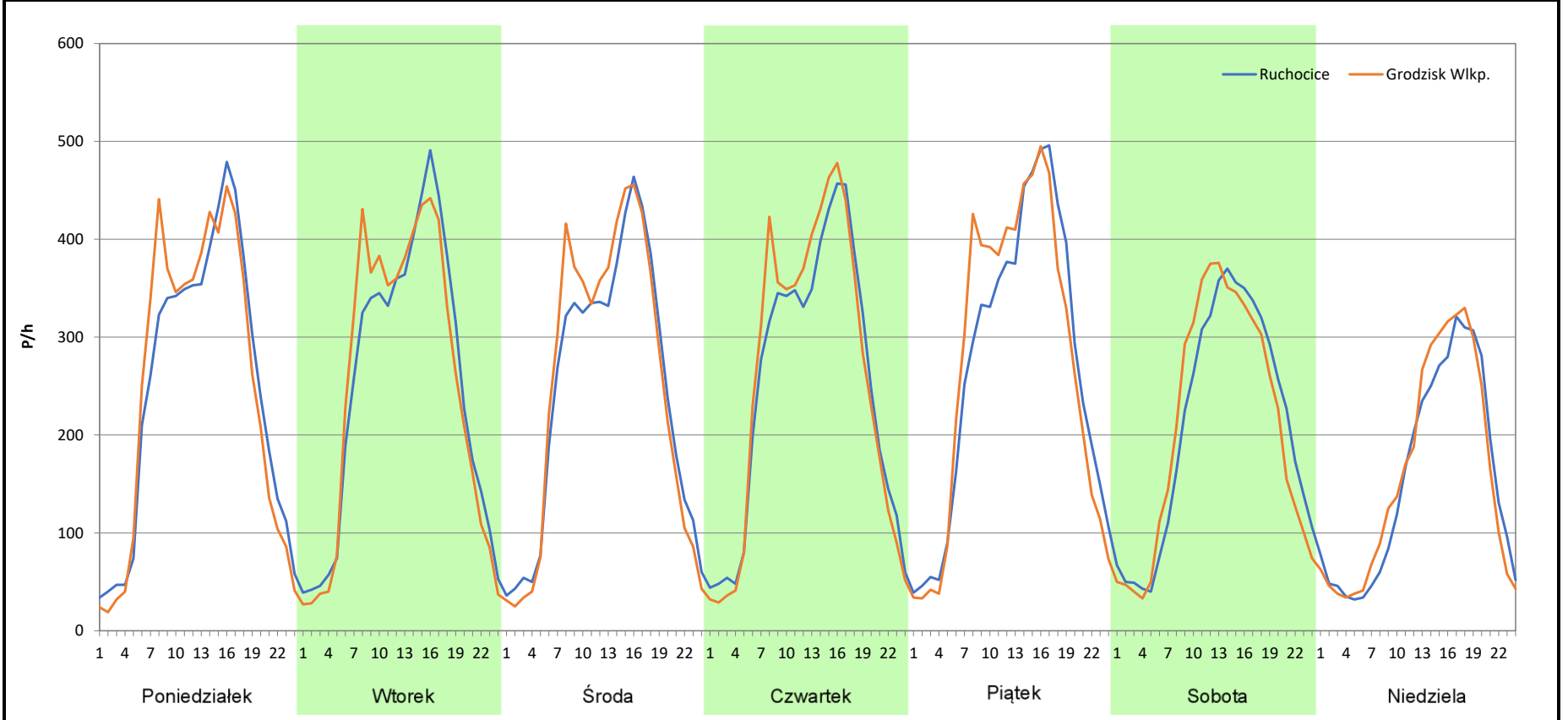
Stacja nr 30085

Miejscowość: Ruchocice
Odcinek: Ruchocice - Grodzisk Wlkp.
Typ stacji: 8+1
Miesiąc: Październik

Rok: 2025
Numer drogi: 32
Oddział: Poznań

R03_07-10_30085_2025

Dzień tygodnia	Poniedziałek		Wtorek		Środa		Czwartek		Piątek		Sobota		Niedziela	
Kierunek	Ruchocice	Grodzisk Wlkp.	Ruchocice	Grodzisk Wlkp.	Ruchocice	Grodzisk Wlkp.	Ruchocice	Grodzisk Wlkp.	Ruchocice	Grodzisk Wlkp.	Ruchocice	Grodzisk Wlkp.	Ruchocice	Grodzisk Wlkp.
SDR	5942	5968	5955	5937	5826	5950	5989	6148	6482	6547	5003	4998	3682	3787
Razem	11910		11892		11776		12137		13029		10001		7469	
Podział procentowy	49,89%	50,11%	50,08%	49,92%	49,47%	50,53%	49,34%	50,66%	49,75%	50,25%	50,02%	49,98%	49,30%	50,70%



Analiza ruchu pojazdów ogółem w poszczególnych dniach tygodnia dla każdego miesiąca, w podziale na kierunki ruchu



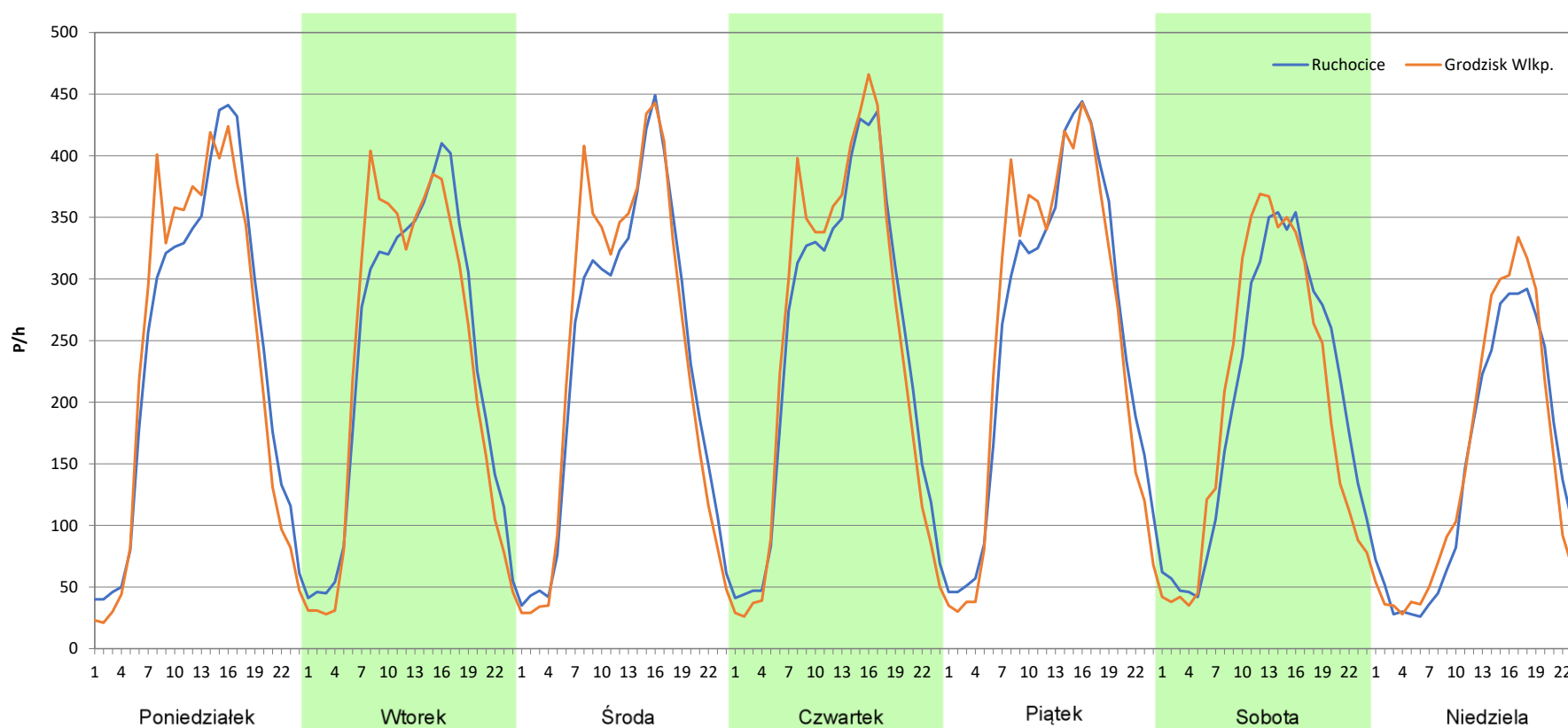
Stacja nr 30085

Miejscowość: Ruchocice
Odcinek: Ruchocice - Grodzisk Wlkp.
Typ stacji: 8+1
Miesiąc: Listopad

Rok: 2025
Numer drogi: 32
Oddział: Poznań

R03_07-11_30085_2025

Dzień tygodnia	Poniedziałek		Wtorek		Środa		Czwartek		Piątek		Sobota		Niedziela	
Kierunek	Ruchocice	Grodzisk Wlkp.	Ruchocice	Grodzisk Wlkp.	Ruchocice	Grodzisk Wlkp.	Ruchocice	Grodzisk Wlkp.	Ruchocice	Grodzisk Wlkp.	Ruchocice	Grodzisk Wlkp.	Ruchocice	Grodzisk Wlkp.
SDR	5761	5696	5624	5526	5595	5748	5868	5926	6148	6146	4817	4764	3406	3521
Razem	11457		11150		11343		11794		12294		9581		6927	
Podział procentowy	50,28%	49,72%	50,44%	49,56%	49,33%	50,67%	49,75%	50,25%	50,01%	49,99%	50,28%	49,72%	49,17%	50,83%



Analiza ruchu pojazdów ogółem w poszczególnych dniach tygodnia dla każdego miesiąca, w podziale na kierunki ruchu



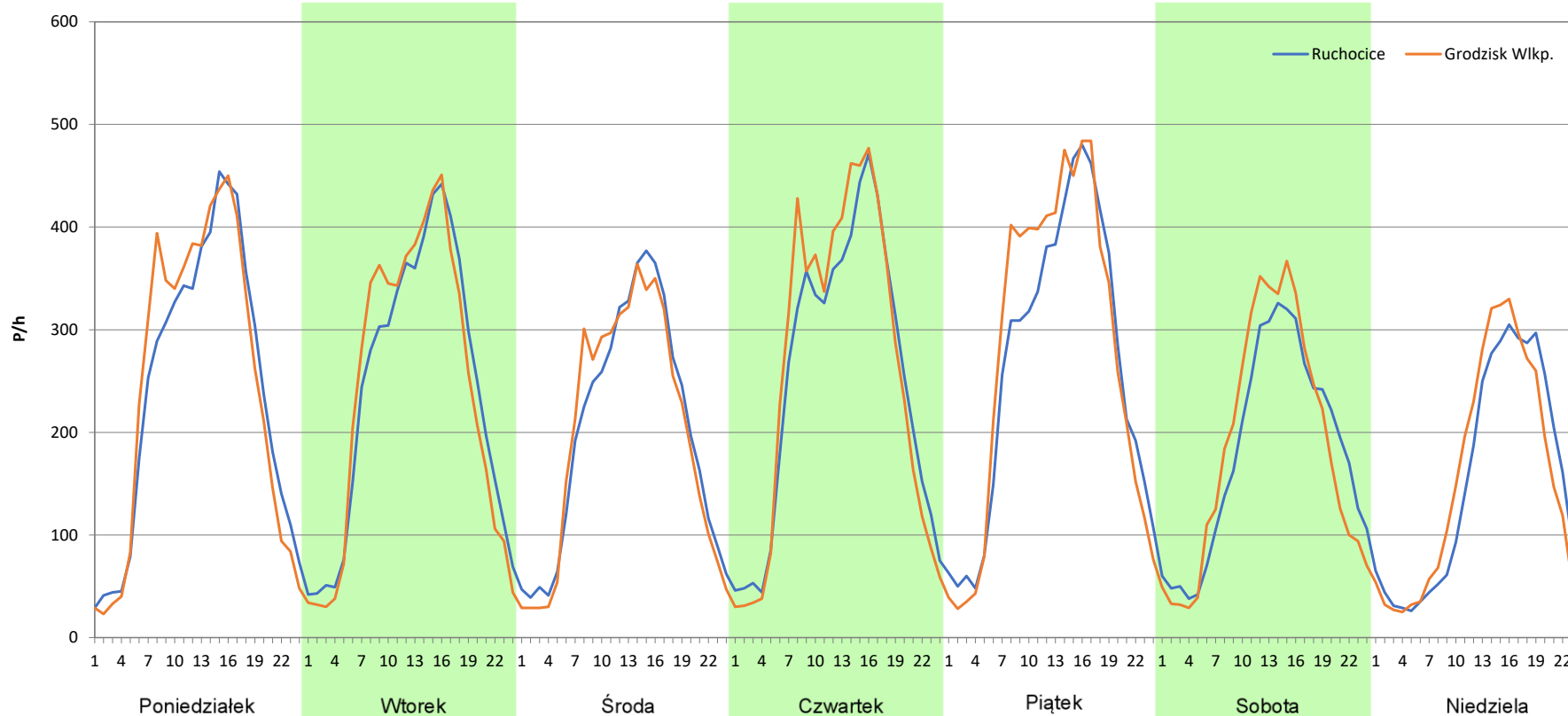
Stacja nr 30085

Miejscowość: Ruchocice
Odcinek: Ruchocice - Grodzisk Wlkp.
Typ stacji: 8+1
Miesiąc: Grudzień

Rok: 2025
Numer drogi: 32
Oddział: Poznań

R03_07-12_30085_2025

Dzień tygodnia	Poniedziałek		Wtorek		Środa		Czwartek		Piątek		Sobota		Niedziela	
Kierunek	Ruchocice	Grodzisk Wlkp.	Ruchocice	Grodzisk Wlkp.	Ruchocice	Grodzisk Wlkp.	Ruchocice	Grodzisk Wlkp.	Ruchocice	Grodzisk Wlkp.	Ruchocice	Grodzisk Wlkp.	Ruchocice	Grodzisk Wlkp.
SDR	5777	5854	5731	5723	4804	4736	6013	6201	6318	6596	4317	4436	3596	3659
Razem	11631		11454		9540		12214		12914		8753		7255	
Podział procentowy	49,67%	50,33%	50,03%	49,97%	50,36%	49,64%	49,23%	50,77%	48,92%	51,08%	49,32%	50,68%	49,57%	50,43%



Analiza ruchu pojazdów ogółem w święta i dni okołoświąteczne, w podziale na kierunki ruchu
NOWY ROK i Święto Trzech Króli

Stacja nr 30085

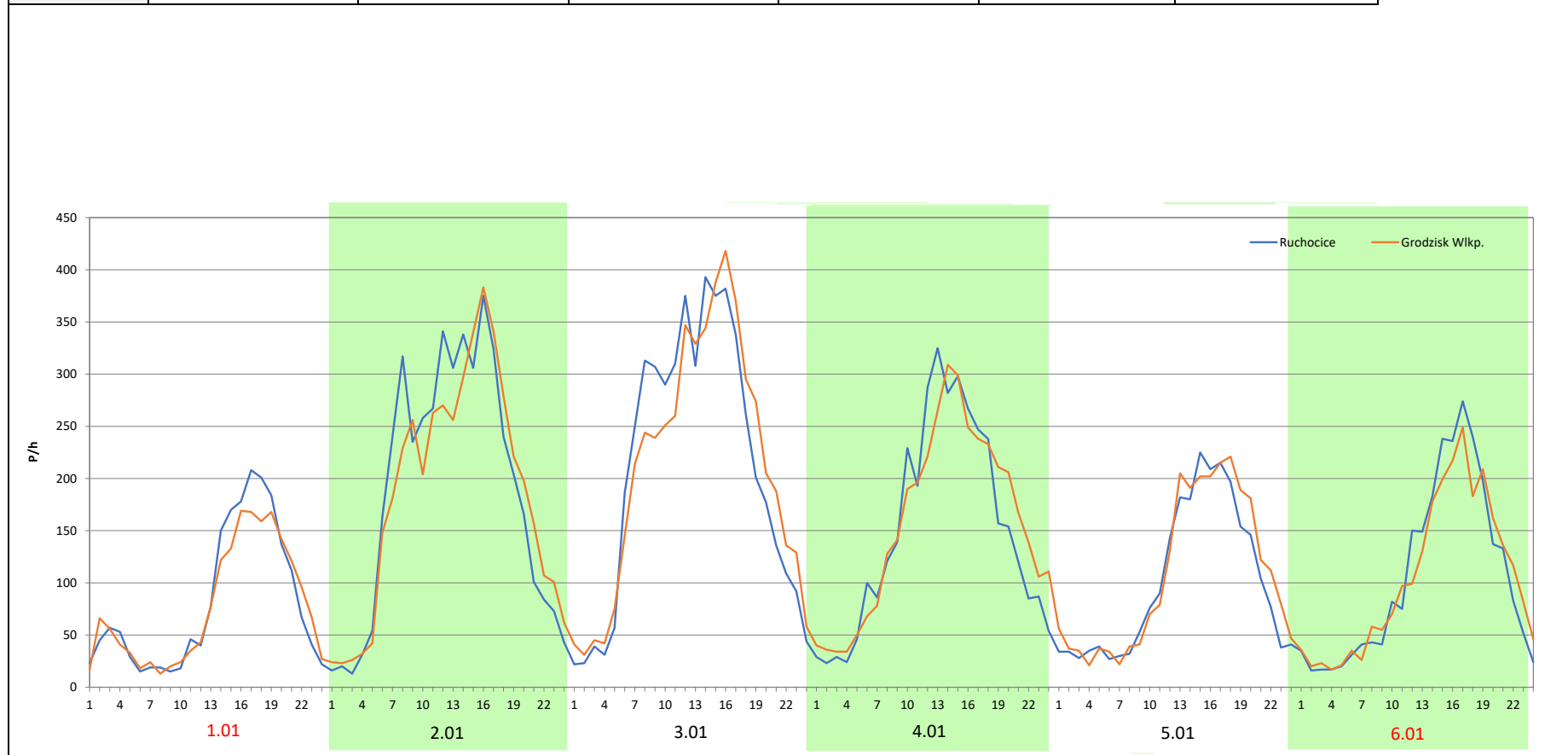
 **Generalna Dyrekcja Dróg Krajowych i Autostrad**

Miejscowość: Ruchocice
Odcinek: Ruchocice - Grodzisk Wlkp.
Typ stacji: 8+1
Miesiąc: Styczeń

Rok: 2025
Numer drogi: 32
Oddział: Poznań

R03_08-1_30085_2025

Data Dzień tygodnia	1.01 Środa		2.01 Czwartek		3.01 Piątek		4.01 Sobota		5.01 Niedziela		6.01 Poniedziałek	
Kierunek	Ruchocice	Grodzisk Wlkp.	Ruchocice	Grodzisk Wlkp.	Ruchocice	Grodzisk Wlkp.	Ruchocice	Grodzisk Wlkp.	Ruchocice	Grodzisk Wlkp.	Ruchocice	Grodzisk Wlkp.
Dobowy ruch	1926	1839	4515	4440	4524	4465	4550	4494	4576	4524	4582	4572
Razem	3765		8955		8989		9044		9100		9154	
Podział procentowy	51,16%	48,84%	50,42%	49,58%	50,33%	49,67%	50,31%	49,69%	50,29%	49,71%	50,05%	49,95%
Udział SDRR	35,45%		84,32%		84,64%		85,16%		85,69%		86,20%	





Analiza ruchu pojazdów ogółem w święta i dni okołoswiąteczne, w podziale na kierunki ruchu WIELKANOC

Stacja nr 30085

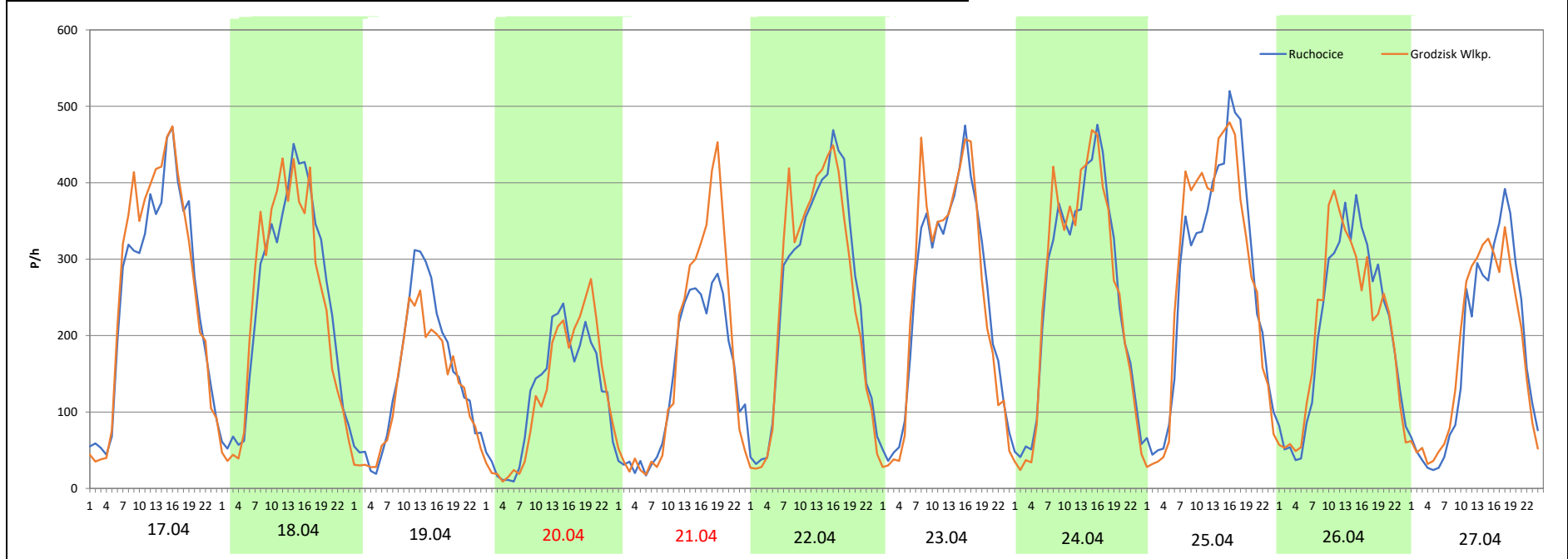
Miejscowość: Ruchocice
Odcinek: Ruchocice - Grodzisk Wlkp.
Typ stacji: 8+1
Miesiąc: Marzec / Kwiecień

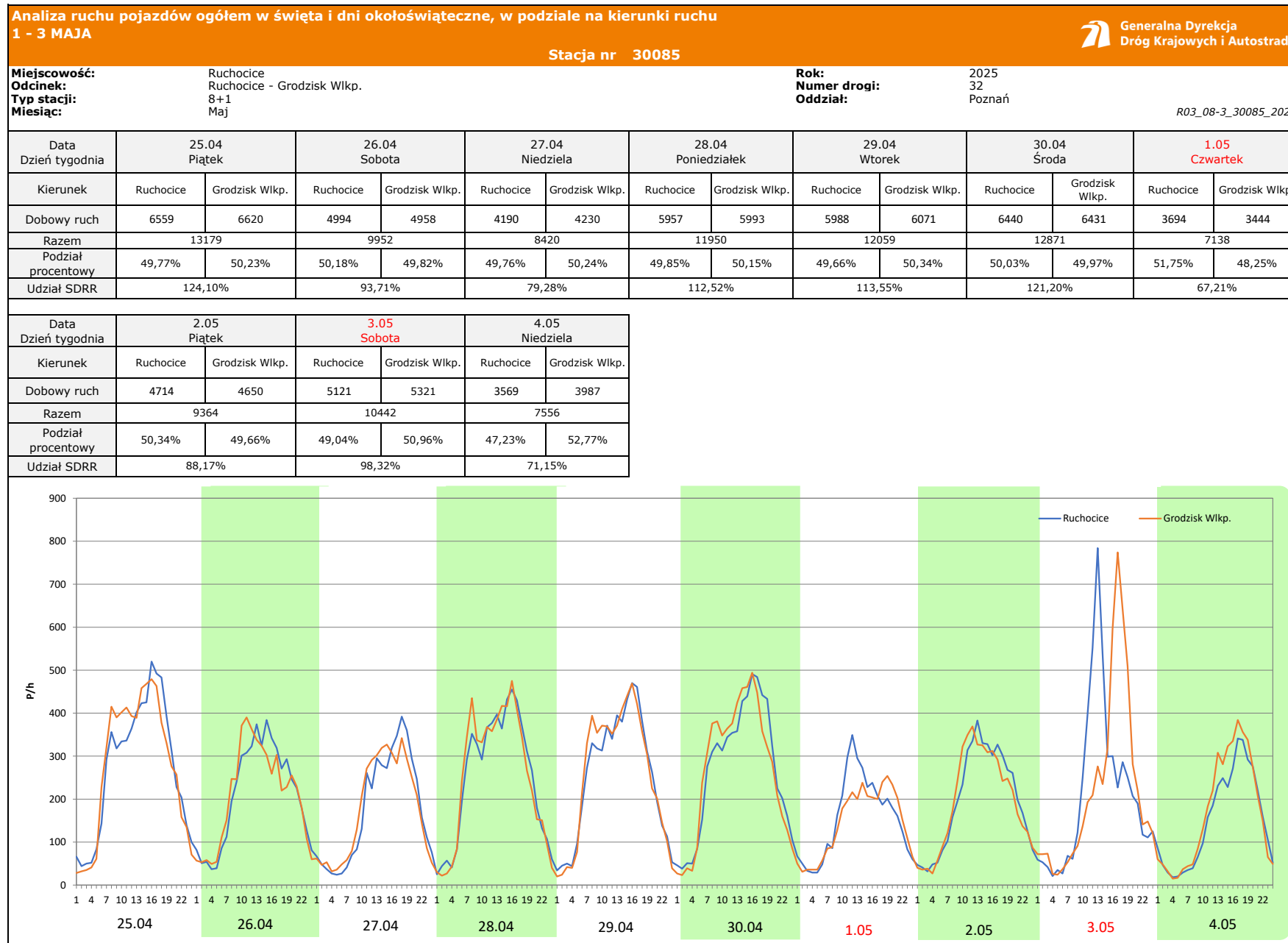
Rok: 2025
Numer drogi: 32
Oddział: Poznań

R03_08-2_30085_2025

Data Dzień tygodnia	17.04 Czwartek		18.04 Piątek		19.04 Sobota		20.04 Niedziela		21.04 Poniedziałek		22.04 Wtorek		23.04 Środa	
Kierunek	Ruchocice	Grodzisk Wlkp.	Ruchocice	Grodzisk Wlkp.	Ruchocice	Grodzisk Wlkp.	Ruchocice	Grodzisk Wlkp.	Ruchocice	Grodzisk Wlkp.	Ruchocice	Grodzisk Wlkp.	Ruchocice	Grodzisk Wlkp.
Dobowy ruch	6126	6400	5915	5775	3508	3073	2945	2956	3388	4011	6109	6039	6123	6044
Razem	12526		11690		6581		5901		7399		12148		12167	
Podział procentowy	48,91%	51,09%	50,60%	49,40%	53,30%	46,70%	49,91%	50,09%	45,79%	54,21%	50,29%	49,71%	50,32%	49,68%
Udział SDRR	117,95%		110,08%		61,97%		55,56%		69,67%		114,39%		114,57%	

Data Dzień tygodnia	24.04 Czwartek		25.04 Piątek		26.04 Sobota		27.04 Niedziela	
Kierunek	Ruchocice	Grodzisk Wlkp.	Ruchocice	Grodzisk Wlkp.	Ruchocice	Grodzisk Wlkp.	Ruchocice	Grodzisk Wlkp.
Dobowy ruch	6129	6136	6559	6620	4994	4958	4190	4230
Razem	12265		13179		9952		8420	
Podział procentowy	49,97%	50,03%	49,77%	50,23%	50,18%	49,82%	49,76%	50,24%
Udział SDRR	115,49%		124,10%		93,71%		79,28%	





Analiza ruchu pojazdów ogółem w święta i dni okołoświąteczne, w podziale na kierunki ruchu
BOŻE CIAŁO

Stacja nr 30085

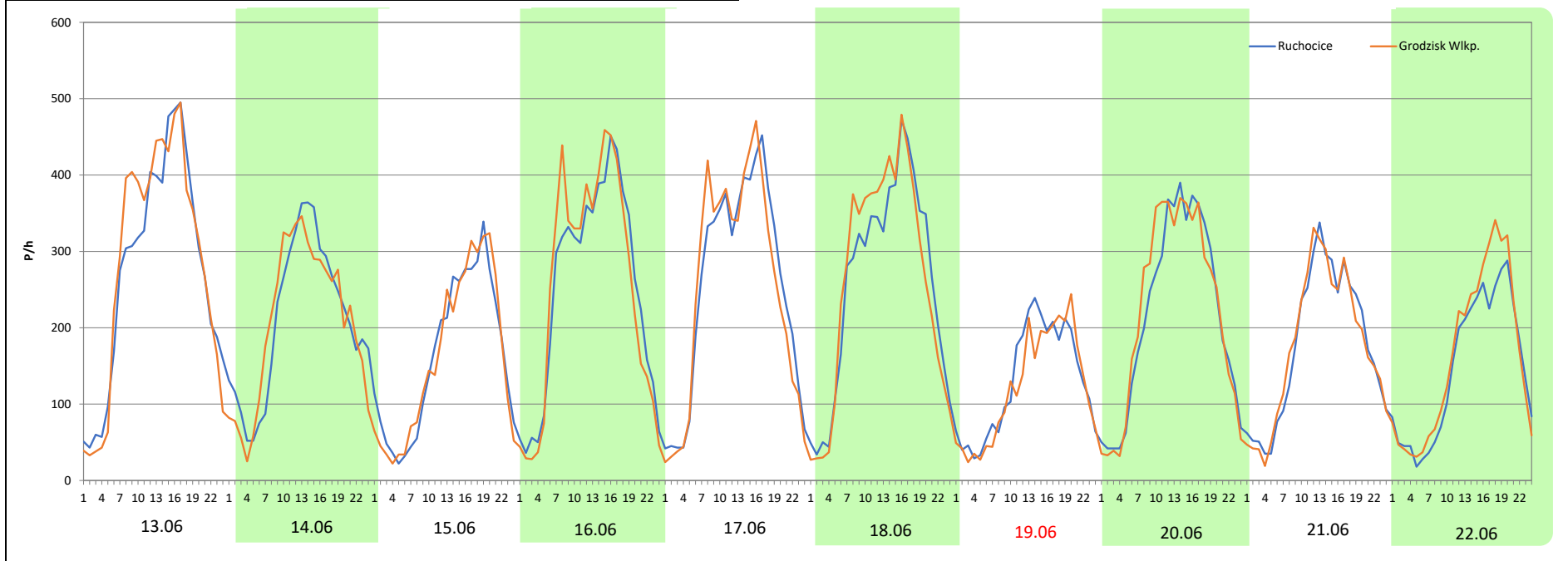
Miejscowość: Ruchocice
Odcinek: Ruchocice - Grodzisk Wlkp.
Typ stacji: 8+1
Miesiąc: Maj

Rok: 2025
Numer drogi: 32
Oddział: Poznań

R03_08-4_30085_2025

Data Dzień tygodnia	13.06 Piątek		14.06 Sobota		15.06 Niedziela		16.06 Poniedziałek		17.06 Wtorek		18.06 Środa		19.06 Czwartek	
Kierunek	Ruchocice	Grodzisk Wlkp.	Ruchocice	Grodzisk Wlkp.	Ruchocice	Grodzisk Wlkp.	Ruchocice	Grodzisk Wlkp.	Ruchocice	Grodzisk Wlkp.	Ruchocice	Grodzisk Wlkp.	Ruchocice	Grodzisk Wlkp.
Dobowy ruch	6578	6768	5039	4948	3873	3839	5980	6029	6060	6004	6191	6266	3105	2928
Razem	13346		9987		7712		12009		12064		12457		6033	
Podział procentowy	49,29%	50,71%	50,46%	49,54%	50,22%	49,78%	49,80%	50,20%	50,23%	49,77%	49,70%	50,30%	51,47%	48,53%
Udział SDRR	125,67%		94,04%		72,62%		113,08%		113,60%		117,30%		56,81%	

Data Dzień tygodnia	20.06 Piątek		21.06 Sobota		22.06 Niedziela	
Kierunek	Ruchocice	Grodzisk Wlkp.	Ruchocice	Grodzisk Wlkp.	Ruchocice	Grodzisk Wlkp.
Dobowy ruch	5162	5297	4212	4205	3492	3849
Razem	10459		8417		7341	
Podział procentowy	49,35%	50,65%	50,04%	49,96%	47,57%	52,43%
Udział SDRR	98,48%		79,26%		69,12%	



Analiza ruchu pojazdów ogółem w święta i dni okołoświęteczne, w podziale na kierunki ruchu
WNIEBOWZİCIE NMP



Stacja nr 30085

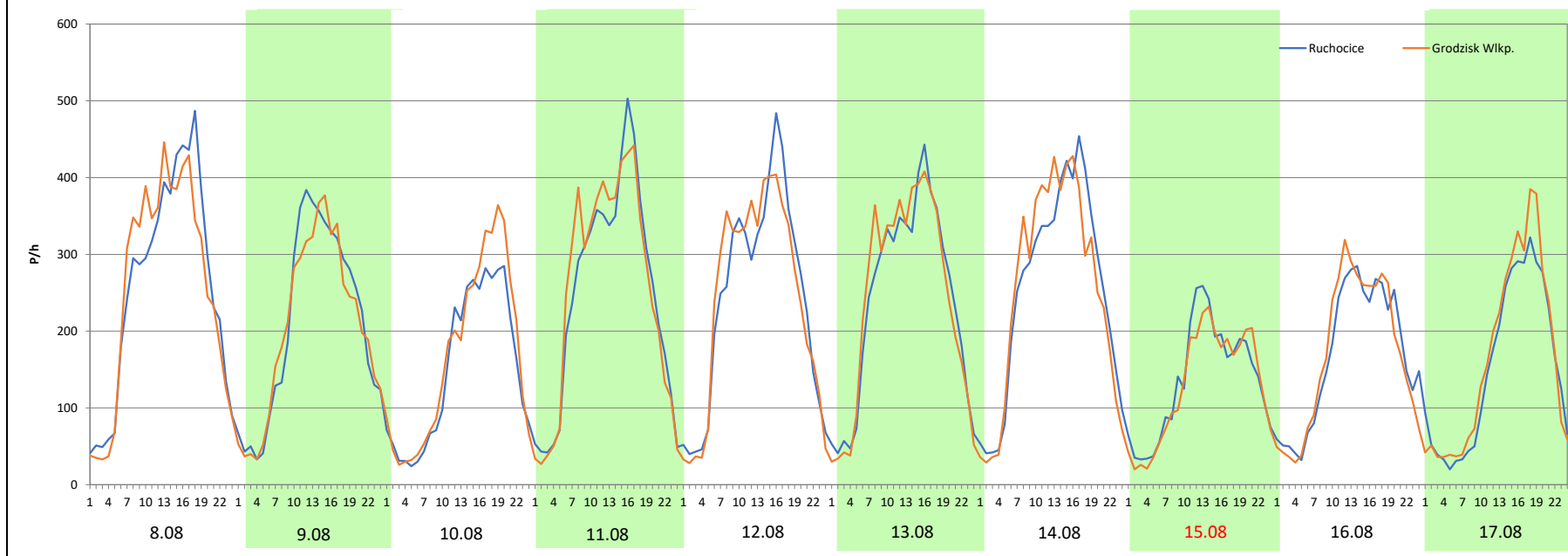
Miejscowość: Ruhocice
Odcinek: Ruhocice - Grodzisk Wlkp.
Typ stacji: 8+1
Miesiąc: Sierpień

Rok: 2025
Numer drogi: 32
Oddział: Poznań

R03_08-5_30085_2025

Data Dzień tygodnia	8.08 Piątek		9.08 Sobota		10.08 Niedziela		11.08 Poniedziałek		12.08 Wtorek		13.08 Środa		14.08 Czwartek	
Kierunek	Ruhocice	Grodzisk Wlkp.	Ruhocice	Grodzisk Wlkp.	Ruhocice	Grodzisk Wlkp.	Ruhocice	Grodzisk Wlkp.	Ruhocice	Grodzisk Wlkp.	Ruhocice	Grodzisk Wlkp.	Ruhocice	Grodzisk Wlkp.
Dobowy ruch	6148	6087	5001	4880	3593	3999	5906	5989	5758	5736	5698	5767	6037	6017
Razem	12235		9881		7592		11895		11494		11465		12054	
Podział procentowy	50,25%	49,75%	50,61%	49,39%	47,33%	52,67%	49,65%	50,35%	50,10%	49,90%	49,70%	50,30%	50,08%	49,92%
Udział SDRR	115,21%		93,04%		71,49%		112,01%		108,23%		107,96%		113,50%	

Data Dzień tygodnia	15.08 Piątek		16.08 Sobota		17.08 Niedziela	
Kierunek	Ruhocice	Grodzisk Wlkp.	Ruhocice	Grodzisk Wlkp.	Ruhocice	Grodzisk Wlkp.
Dobowy ruch	3251	3093	4029	4055	3615	3913
Razem	6344		8084		7528	
Podział procentowy	51,25%	48,75%	49,84%	50,16%	48,02%	51,98%
Udział SDRR	59,74%		76,12%		70,89%	



Analiza ruchu pojazdów ogółem w święta i dni okołoświąteczne, w podziale na kierunki ruchu WSZYSTKICH ŚWIĘTYCH

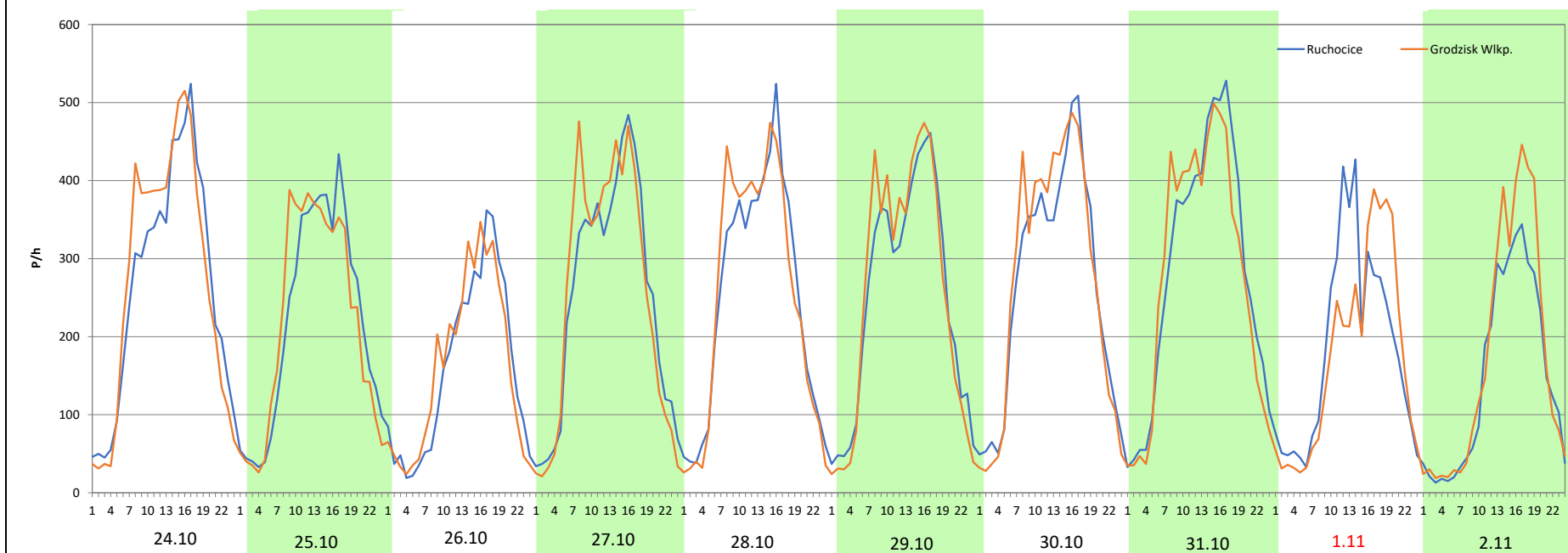
Stacja nr 30085

Miejscowość:	Ruchocice	Rok:	2025
Odcinek:	Ruchocice - Grodzisk Wlkp.	Numer drogi:	32
Typ stacji:	8+1	Oddział:	Poznań
Miesiąc:	Październik / Listopad		

R03_08-6_30085_2025

Data Dzień tygodnia	24.10 Piątek		25.10 Sobota		26.10 Niedziela		27.10 Poniedziałek		28.10 Wtorek		29.10 Środa		30.10 Czwartek	
Kierunek	Ruchocice	Grodzisk Wlkp.	Ruchocice	Grodzisk Wlkp.	Ruchocice	Grodzisk Wlkp.	Ruchocice	Grodzisk Wlkp.	Ruchocice	Grodzisk Wlkp.	Ruchocice	Grodzisk Wlkp.	Ruchocice	Grodzisk Wlkp.
Dobowy ruch	6359	6513	5266	5235	3786	3844	5991	6065	5978	6008	5968	6086	6310	6479
Razem	12872		10501		7630		12056		11986		12054		12789	
Podział procentowy	49,40%	50,60%	50,15%	49,85%	49,62%	50,38%	49,69%	50,31%	49,87%	50,13%	49,51%	50,49%	49,34%	50,66%
Udział SDRR	121,21%		98,88%		71,85%		113,52%		112,86%		113,50%		120,42%	

Data Dzień tygodnia	31.10 Piątek		1.11 Sobota		2.11 Niedziela	
Kierunek	Ruchocice	Grodzisk Wlkp.	Ruchocice	Grodzisk Wlkp.	Ruchocice	Grodzisk Wlkp.
Dobowy ruch	6835	6678	4371	4158	3522	4109
Razem	13513		8529		7631	
Podział procentowy	50,58%	49,42%	51,25%	48,75%	46,15%	53,85%
Udział SDRR	127,24%		80,31%		71,85%	



**Analiza ruchu pojazdów ogółem w święta i dni okołoswiąteczne, w podziale na kierunki ruchu
ŚWIĘTO NIEPODLEGŁOŚCI**



Stacja nr 30085

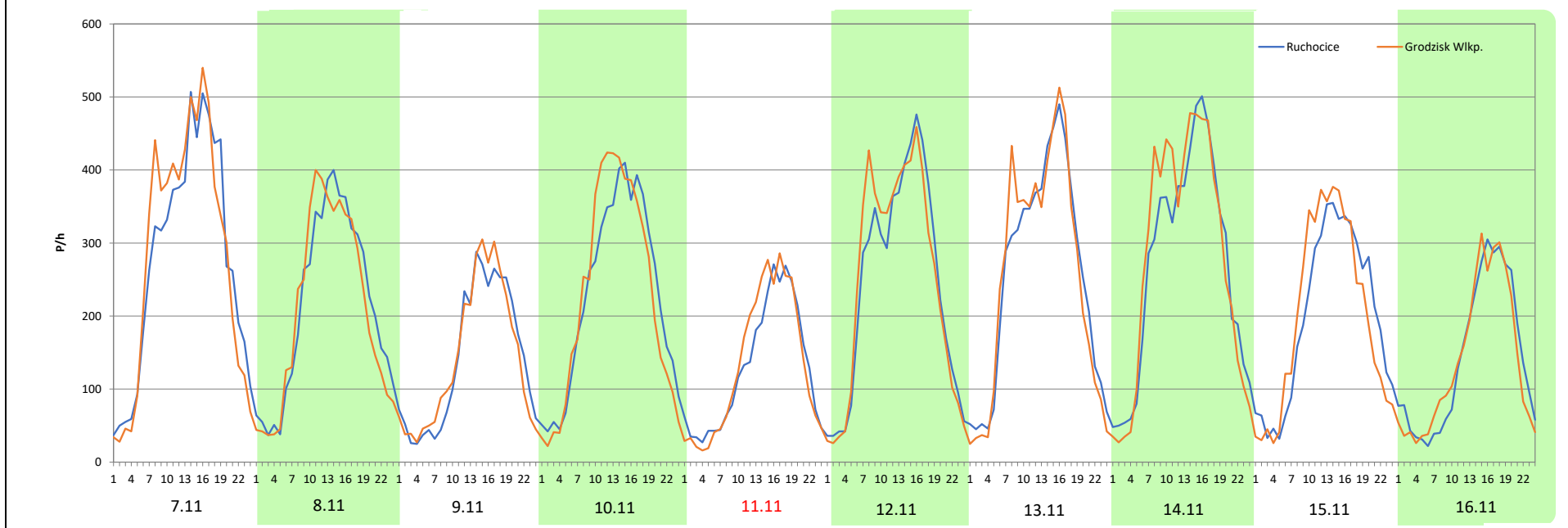
Miejscowość: Ruhocice
Odcinek: Ruhocice - Grodzisk Wlkp.
Typ stacji: 8+1
Miesiąc: Listopad

Rok: 2025
Numer drogi: 32
Oddział: Poznań

R03_08-7_30085_2025

Data Dzień tygodnia	7.11 Piątek		8.11 Sobota		9.11 Niedziela		10.11 Poniedziałek		11.11 Wtorek		12.11 Środa		13.11 Czwartek	
Kierunek	Ruhocice	Grodzisk Wlkp.	Ruhocice	Grodzisk Wlkp.	Ruhocice	Grodzisk Wlkp.	Ruhocice	Grodzisk Wlkp.	Ruhocice	Grodzisk Wlkp.	Ruhocice	Grodzisk Wlkp.	Ruhocice	Grodzisk Wlkp.
Dobowy ruch	6643	6743	5122	4975	3365	3402	5431	5420	3081	3183	5808	5913	6080	6093
Razem	13386		10097		6767		10851		6264		11721		12173	
Podział procentowy	49,63%	50,37%	50,73%	49,27%	49,73%	50,27%	50,05%	49,95%	49,19%	50,81%	49,55%	50,45%	49,95%	50,05%
Udział SDRR	126,05%		95,08%		63,72%		102,18%		58,98%		110,37%		114,62%	

Data Dzień tygodnia	14.11 Piątek		15.11 Sobota		16.11 Niedziela	
Kierunek	Ruhocice	Grodzisk Wlkp.	Ruhocice	Grodzisk Wlkp.	Ruhocice	Grodzisk Wlkp.
Dobowy ruch	6431	6662	4752	4794	3396	3323
Razem	13093		9546		6719	
Podział procentowy	49,12%	50,88%	49,78%	50,22%	50,54%	49,46%
Udział SDRR	123,29%		89,89%		63,27%	



Analiza ruchu pojazdów ogółem w święta i dni okołoswiąteczne, w podziale na kierunki ruchu
BOŻE NARODZENIE

Generalna Dyrekcja
Dróg Krajowych i Autostrad

Stacja nr 30085

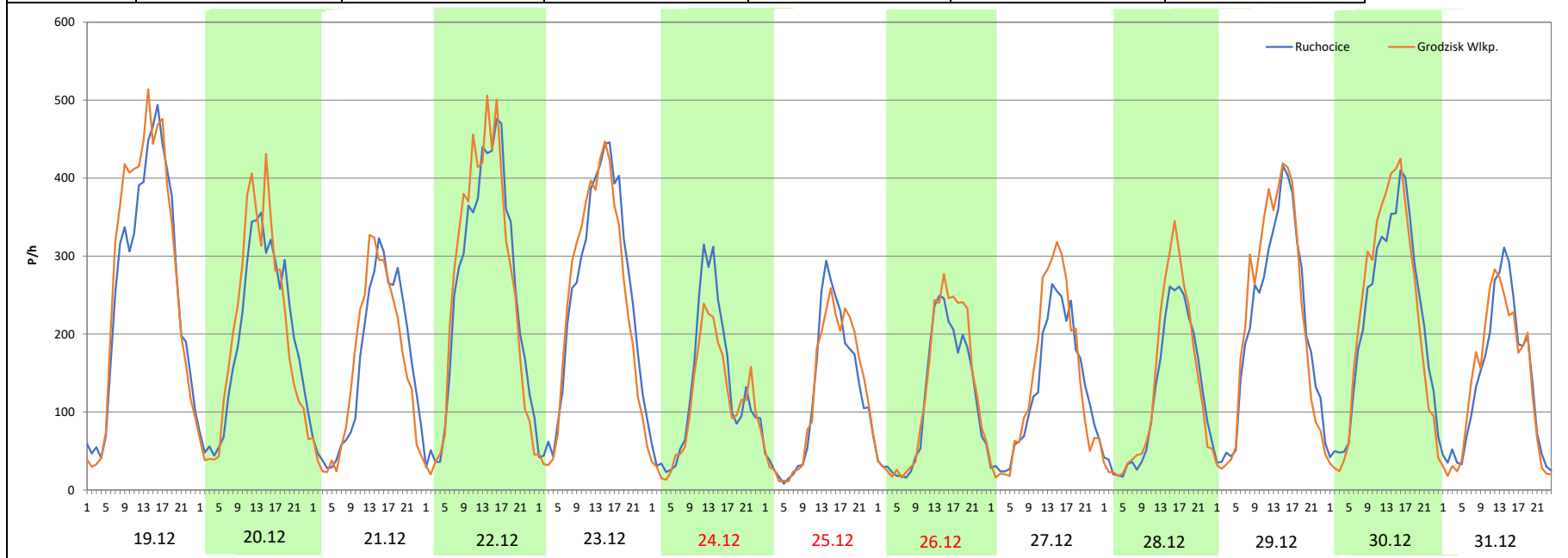
Miejscowość: Ruchocice
Odcinek: Ruchocice - Grodzisk Wlkp.
Typ stacji: 8+1
Miesiąc: Grudzień

Rok: 2025
Numer drogi: 32
Oddział: Poznań

R03_08-8_30085_2025

Data Dzień tygodnia	19.12 Piątek		20.12 Sobota		21.12 Niedziela		22.12 Poniedziałek		23.12 Wtorek		24.12 Środa		25.12 Czwartek	
Kierunek	Ruchocice	Grodzisk Wlkp.	Ruchocice	Grodzisk Wlkp.	Ruchocice	Grodzisk Wlkp.	Ruchocice	Grodzisk Wlkp.	Ruchocice	Grodzisk Wlkp.	Ruchocice	Grodzisk Wlkp.	Ruchocice	Grodzisk Wlkp.
Dobowy ruch	6312	6680	4673	4836	3725	3669	6111	6173	5883	5658	3083	2633	2811	2844
Razem	12992		9509		7394		12284		11541		5716		5655	
Podział procentowy	48,58%	51,42%	49,14%	50,86%	50,38%	49,62%	49,75%	50,25%	50,97%	49,03%	53,94%	46,06%	49,71%	50,29%
Udział SDRR	122,34%		89,54%		69,62%		115,67%		108,67%		53,82%		53,25%	

Data Dzień tygodnia	26.12 Piątek		27.12 Sobota		28.12 Niedziela		29.12 Poniedziałek		30.12 Wtorek		31.12 Środa	
Kierunek	Ruchocice	Grodzisk Wlkp.	Ruchocice	Grodzisk Wlkp.	Ruchocice	Grodzisk Wlkp.	Ruchocice	Grodzisk Wlkp.	Ruchocice	Grodzisk Wlkp.	Ruchocice	Grodzisk Wlkp.
Dobowy ruch	2701	2994	3054	3334	2827	3084	5030	5219	5208	5288	3303	3256
Razem	5695		6388		5911		10249		10496		6559	
Podział procentowy	47,43%	52,57%	47,81%	52,19%	47,83%	52,17%	49,08%	50,92%	49,62%	50,38%	50,36%	49,64%
Udział SDRR	53,63%		60,15%		55,66%		96,51%		98,83%		61,76%	



Analiza ruchu pojazdów ogółem w święta i dni okołoświąteczne, w podziale na kierunki ruchu
ZIELONE ŚWIĄTKI



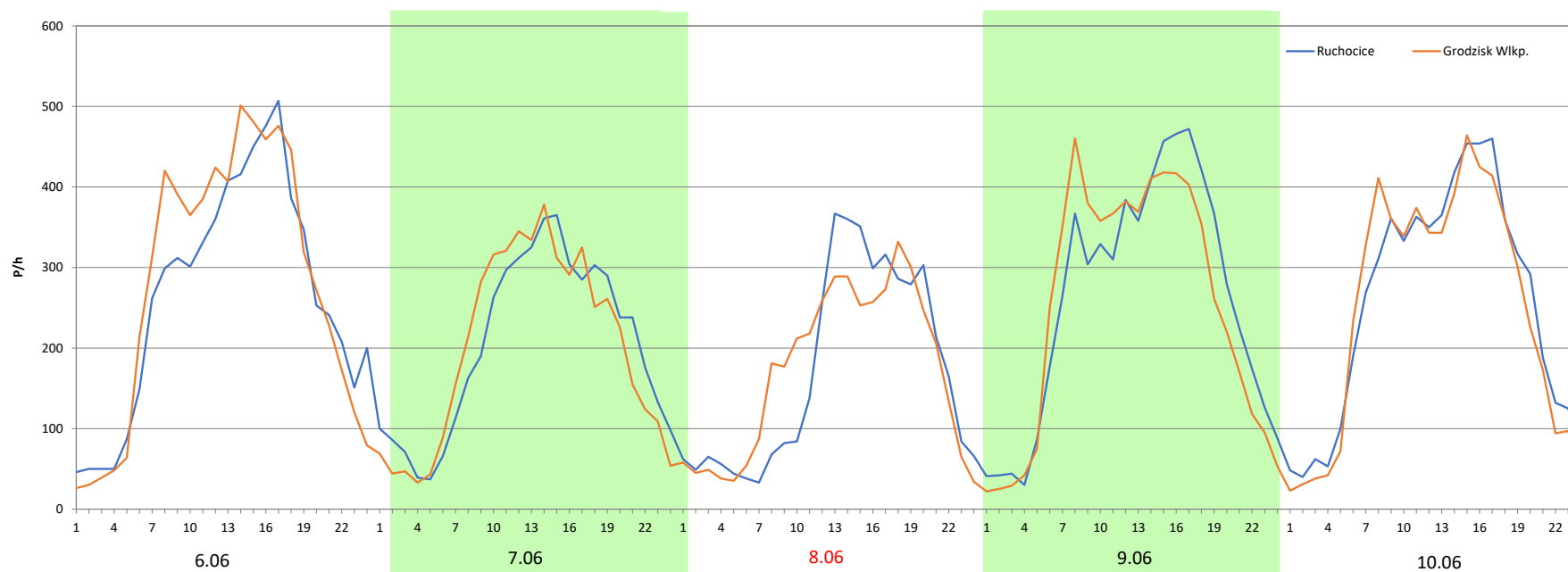
Stacja nr 30085

Miejscowość: Ruchocice
Odcinek: Ruchocice - Grodzisk Wlkp.
Typ stacji: 8+1
Miesiąc: Maj

Rok: 2025
Numer drogi: 32
Oddział: Poznań

R03_08-9_30085_2025

Data Dzień tygodnia	6.06 Piątek		7.06 Sobota		8.06 Niedziela		9.06 Poniedziałek		10.06 Wtorek	
	Ruchocice	Grodzisk Wlkp.	Ruchocice	Grodzisk Wlkp.	Ruchocice	Grodzisk Wlkp.	Ruchocice	Grodzisk Wlkp.	Ruchocice	Grodzisk Wlkp.
Dobowy ruch	6340	6680	4853	4778	4066	4093	6220	6029	6121	5936
Razem	13020		9631		8159		12249		12057	
Podział procentowy	48,69%	51,31%	50,39%	49,61%	49,83%	50,17%	50,78%	49,22%	50,77%	49,23%
Udział SDRR	122,60%		90,69%		76,83%		115,34%		113,53%	



Analiza ruchu pojazdów ogółem w święta i dni okołoswiąteczne, w podziale na kierunki ruchu
DZIEŃ ZJEDNOCZENIA NIEMIEC

Stacja nr 30085

 Generalna Dyrekcja Dróg Krajowych i Autostrad

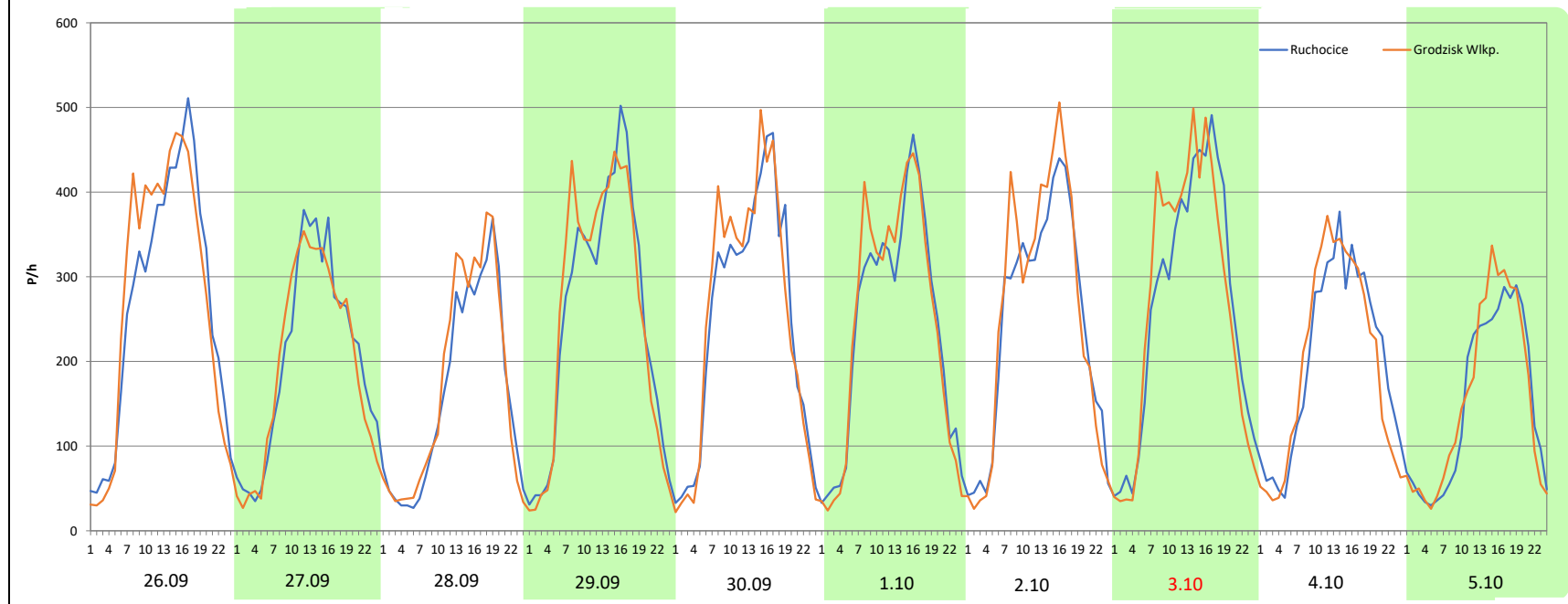
Miejscowość: Ruchocice
Odcinek: Ruchocice - Grodzisk Wlkp.
Typ stacji: 8+1
Miesiąc: Wrzesień / Październik

Rok: 2025
Numer drogi: 32
Oddział: Poznań

R03_08-10_30085_2025

Data Dzień tygodnia	26.09 Piątek		27.09 Sobota		28.09 Niedziela		29.09 Poniedziałek		30.09 Wtorek		1.10 Środa		2.10 Czwartek	
Kierunek	Ruchocice	Grodzisk Wlkp.	Ruchocice	Grodzisk Wlkp.	Ruchocice	Grodzisk Wlkp.	Ruchocice	Grodzisk Wlkp.	Ruchocice	Grodzisk Wlkp.	Ruchocice	Grodzisk Wlkp.	Ruchocice	Grodzisk Wlkp.
Dobowy ruch	6422	6546	4894	4753	3822	4073	6039	6074	5890	6027	5708	5789	5837	6051
Razem	12968		9647		7895		12113		11917		11497		11888	
Podział procentowy	49,52%	50,48%	50,73%	49,27%	48,41%	51,59%	49,86%	50,14%	49,43%	50,57%	49,65%	50,35%	49,10%	50,90%
Udział SDRR	122,11%		90,84%		74,34%		114,06%		112,21%		108,26%		111,94%	

Data Dzień tygodnia	3.10 Piątek		4.10 Sobota		5.10 Niedziela	
Kierunek	Ruchocice	Grodzisk Wlkp.	Ruchocice	Grodzisk Wlkp.	Ruchocice	Grodzisk Wlkp.
Dobowy ruch	6358	6417	4817	4714	3591	3690
Razem	12775		9531		7281	
Podział procentowy	49,77%	50,23%	50,54%	49,46%	49,32%	50,68%
Udział SDRR	120,29%		89,75%		68,56%	



Nierównomierność kierunkowa dla każdego dnia w roku, dla pojazdów ogółem



Generalna Dyrekcja
Dróg Krajowych i Autostrad

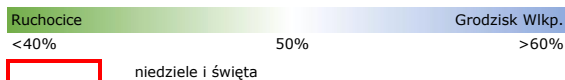
Stacja nr 30085

Miejscowość: Ruchocice Rok: 2025
 Odcinek: Ruchocice - Grodzisk Wilkp. Numer drogi: 32
 Typ stacji: 8+1 Oddział: Poznań

R03_11_30085_2025

30085	Proporcja ruchu dziennego do średniego dobowego ruchu rocznego [%]											
	1	2	3	4	5	6	7	8	9	10	11	12
1	48,8	50,3	50,6	50,2	48,2	51,6	50,0	51,1	50,2	50,4	48,8	49,9
2	49,6	50,1	49,8	50,4	49,7	49,4	50,4	49,4	50,3	50,9	53,8	50,0
3	50,2	50,1	50,3	50,2	51,0	49,9	50,5	51,8	49,8	50,2	49,8	50,0
4	50,9	49,9	50,6	50,2	52,8	50,4	50,3	50,0	50,5	49,5	50,0	50,2
5	51,8	50,4	50,2	49,7	49,5	50,6	49,9	50,2	50,8	50,7	50,4	51,0
6	49,5	50,0	49,9	49,6	49,7	51,3	51,1	50,7	48,7	49,7	50,2	49,8
7	50,7	49,3	49,8	50,2	50,1	49,6	49,6	50,4	51,9	49,7	50,4	50,9
8	50,1	50,2	50,6	49,6	50,3	50,2	49,7	49,8	49,9	50,4	49,3	50,3
9	49,7	49,0	49,8	50,4	50,6	49,2	50,2	49,4	50,0	50,3	50,3	50,0
10	49,5	49,8	50,3	50,1	49,9	49,2	50,2	52,7	50,3	50,6	49,9	50,6
11	50,1	51,0	50,6	50,1	50,7	50,4	50,7	50,3	50,2	50,7	50,8	51,3
12	50,1	50,0	50,2	50,4	49,4	50,9	49,7	49,9	50,3	51,0	50,4	50,8
13	49,9	49,3	49,9	50,5	49,4	50,7	51,2	50,3	49,2	49,9	50,1	50,3
14	50,0	49,1	49,8	50,7	49,9	49,5	50,0	49,9	53,3	49,9	50,9	49,5
15	49,6	50,9	50,6	50,1	43,0	49,8	50,5	48,8	49,8	50,5	50,2	50,3
16	49,5	50,0	49,8	50,4	50,3	50,2	50,8	50,2	50,4	50,7	49,5	50,4
17	49,1	49,8	50,3	51,1	49,5	49,8	50,8	52,0	50,5	50,4	49,5	50,0
18	50,2	50,2	50,6	49,4	50,4	50,3	50,5	50,0	50,5	49,9	49,1	50,7
19	49,9	49,6	50,2	46,7	49,8	48,5	49,7	50,1	50,8	50,8	50,4	51,4
20	50,5	50,0	49,9	50,1	49,5	50,6	52,0	50,5	49,5	50,5	50,1	50,9
21	50,3	49,9	49,8	54,2	49,8	50,0	49,9	50,8	51,2	50,0	48,4	49,6
22	50,1	50,2	50,6	49,7	50,2	52,4	50,8	50,0	49,8	50,9	49,7	50,3
23	49,6	49,3	49,8	49,9	50,4	50,1	50,4	49,0	50,2	50,8	50,1	49,0
24	50,1	50,0	50,3	50,0	49,8	49,9	50,4	51,5	50,0	50,6	49,6	46,1
25	50,7	50,2	50,6	50,2	50,9	50,3	50,2	50,4	50,6	49,9	49,5	50,3
26	48,6	50,1	50,2	49,8	50,7	50,6	49,5	49,9	50,5	50,4	51,6	52,6
27	50,5	49,5	49,9	50,2	50,0	50,3	52,2	50,3	49,3	50,3	50,7	52,2
28	50,6	49,5	49,8	50,2	50,7	50,1	50,8	50,9	51,6	50,1	50,0	52,2
29	49,7		50,6	50,3	50,3	50,8	50,5	49,9	50,1	50,5	49,7	50,9
30	49,8		50,6	50,0	49,0	49,5	51,0	50,6	50,6	50,7	50,0	50,4
31	49,9		50,3		49,9		50,8	50,2		49,4		49,6

Legenda



$$*WNK = \frac{N_{poj./24h} \text{ (kierunek P)}}{N_{poj./24h} \text{ (kierunek P+L)}}$$

Dobowe wahania ruchu pojazdów ogółem w podziale na kierunki



Generalna Dyrekcja
Dróg Krajowych i Autostrad

Stacja nr 30085

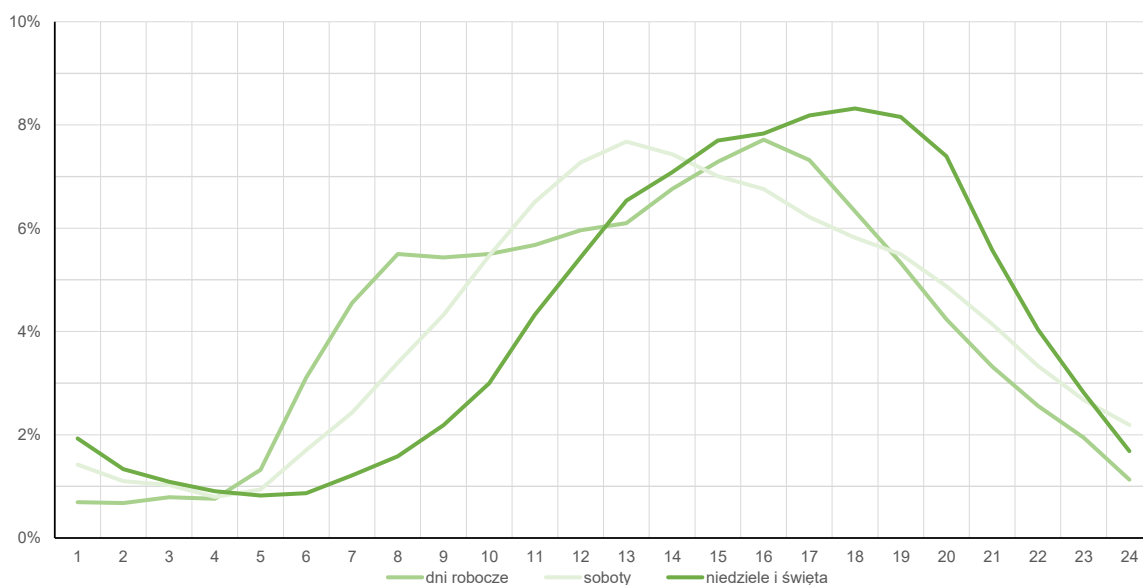
Miejscowość: Ruchocice
Odcinek: Ruchocice - Grodzisk Wlkp.
Typ stacji: 8+1

Rok: 2025
Numer drogi: 32
Oddział: Poznań

Średni dobowy rozkład natężenia ruchu

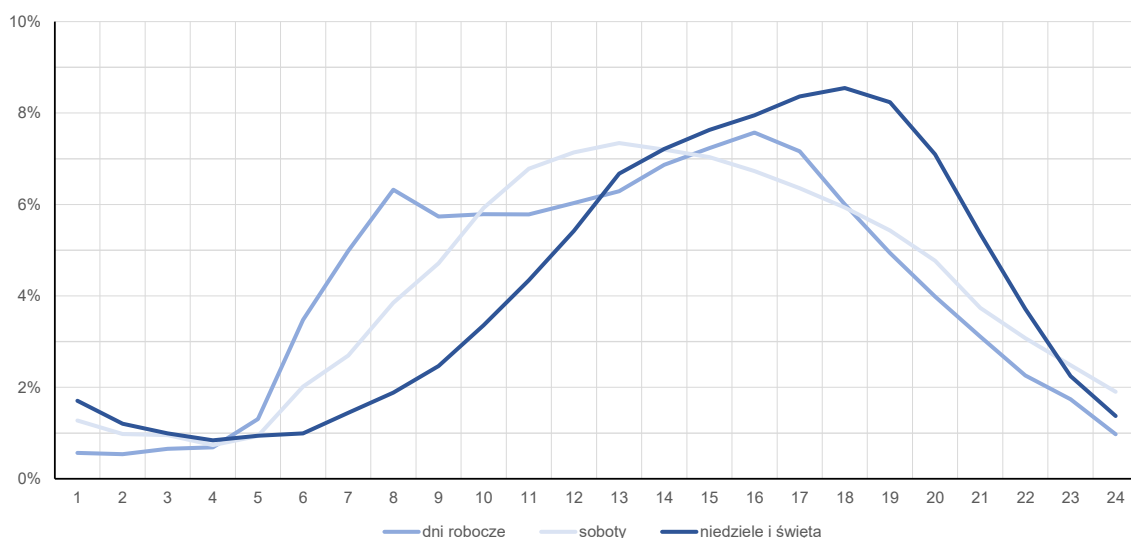
R03_12-1_30085_2025

Kierunek: Ruchocice



R03_12-2_30085_2025

Kierunek: Grodzisk Wlkp.



Struktura rodzajowa ruchu wg pomiarów sprawdzających

Stacja nr 30085



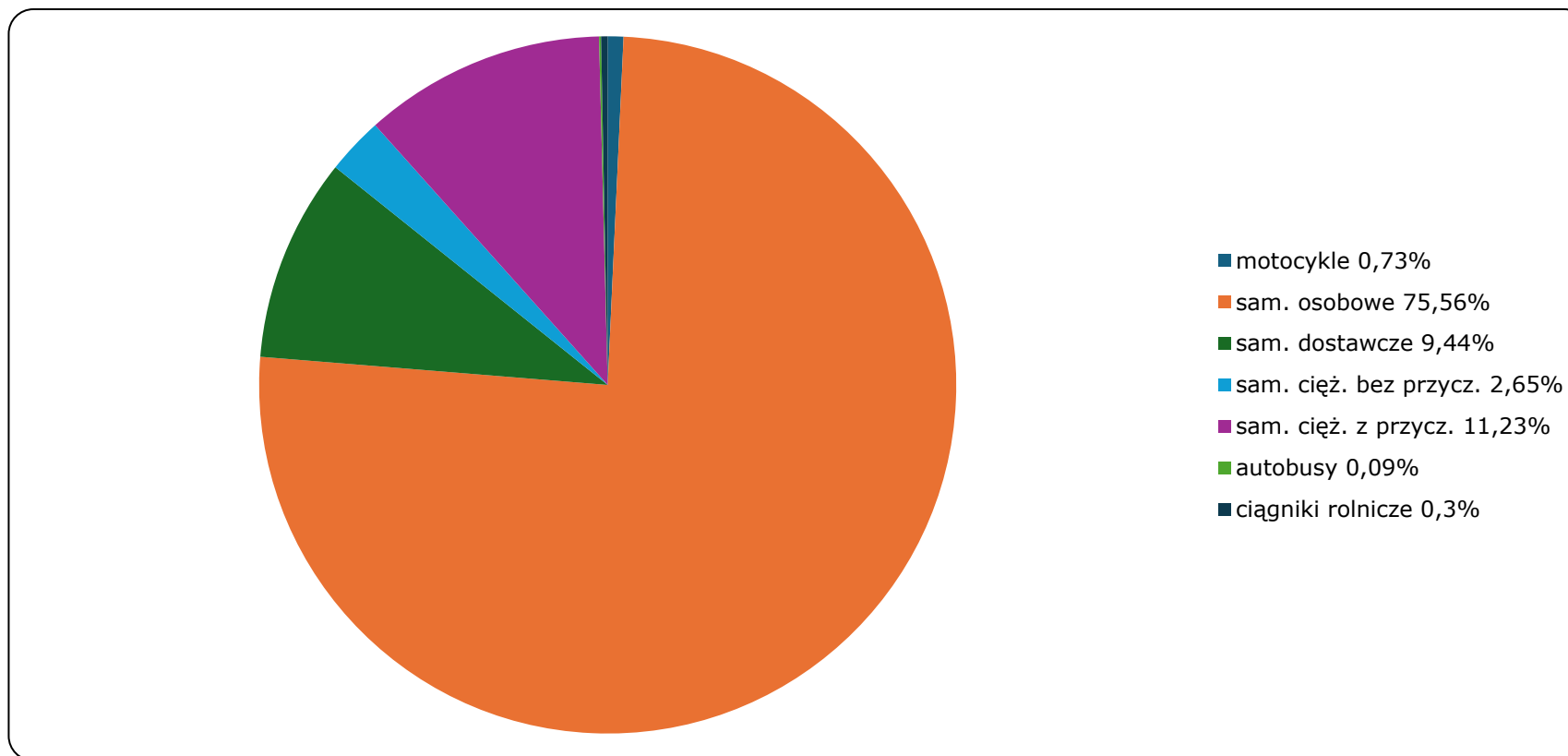
**Generalna Dyrekcja
Dróg Krajowych i Autostrad**

Miejscowość: Ruchocice
Odcinek: Ruchocice - Grodzisk Wlkp.
Typ stacji: 8+1

Rok: 2025
Numer drogi: 32
Oddział: Poznań

R04_03_30085_2025

Rodzajowa struktura ruchu wg Generalnego Pomiaru Ruchu w 2025 roku



Rozkłady prędkości pojazdów samochodowych



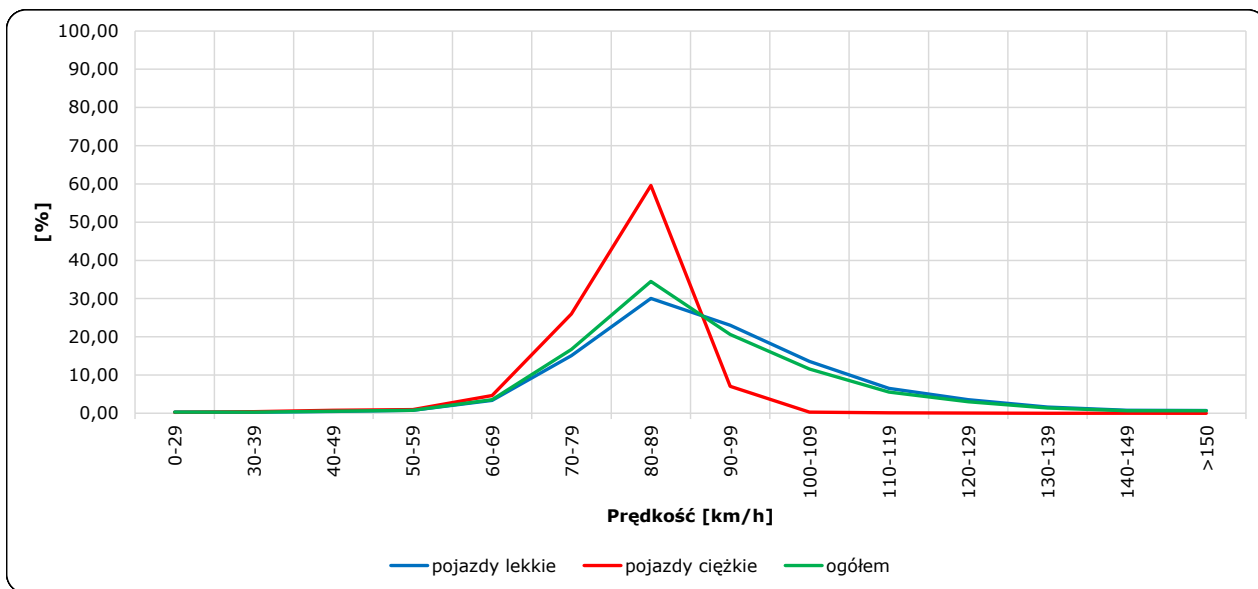
Stacja nr 30085

Miejscowość: Ruhocice
 Odcinek: Ruhocice - Grodzisk Wilkp.
 Typ stacji: 8+1

Rok: 2025
 Numer drogi: 32
 Oddział: Poznań

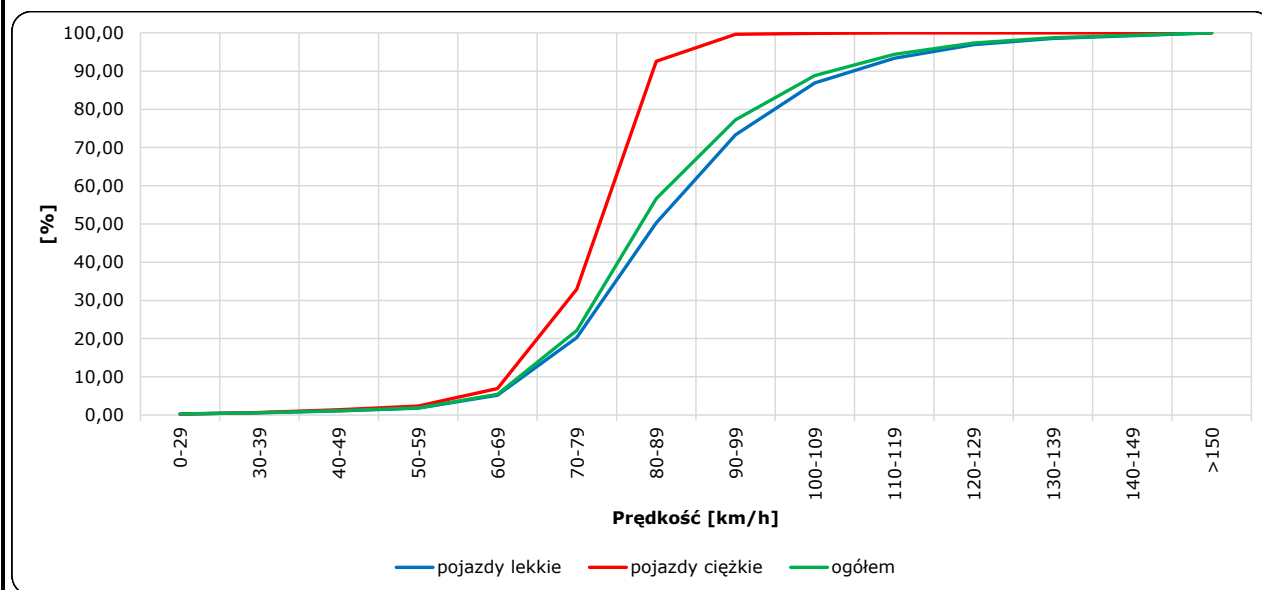
R06_02-1_30085_2025

Rozkład prędkości



R06_02-2_30085_2025

Dystrybuanta prędkości



Zestawienie 200 godzin o największym natężeniu ruchu w roku Stacja nr 30085



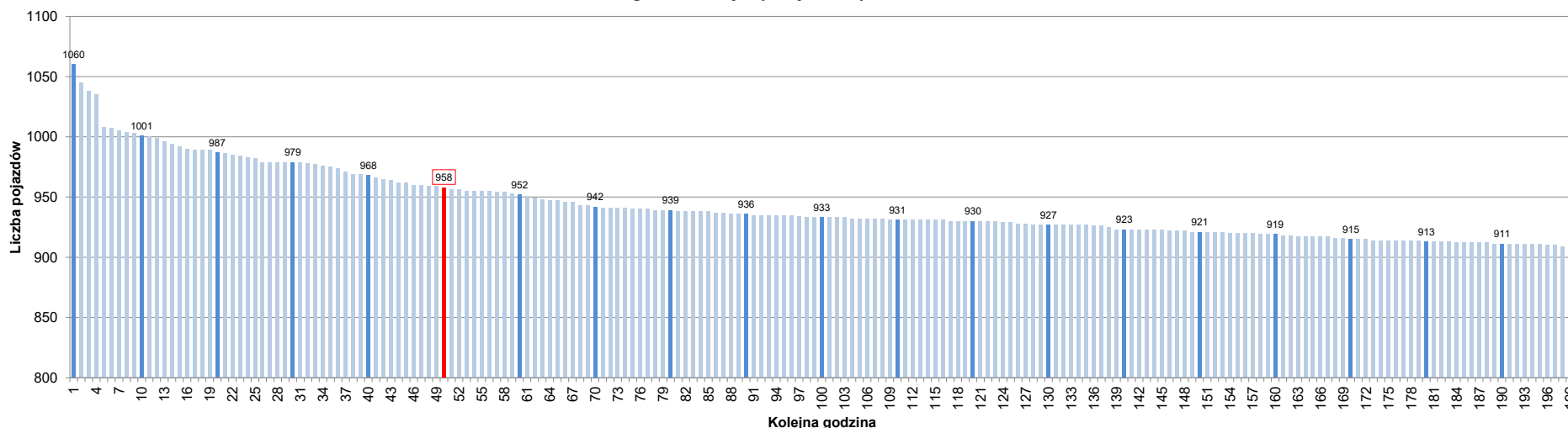
Miejscowość: Ruchoćice
 Odcinek: Ruchoćice - Grodzisk Wlkp.
 Typ stacji: 8+1
 Rok: 2025
 Numer drogi: 32
 Oddział: Poznań

R07_02-1_30085_2025

Udział ruchu w godzinach o największym natężeniu w roku w odniesieniu do SDRR w 2025 roku [%]																					
SDRR	1	10	20	30	40	50	60	70	80	90	100	110	120	130	140	150	160	170	180	190	200
10620	1060	1001	979	968	968	958	952	942	939	936	933	931	930	927	923	921	919	915	913	911	909
Udział proc.	10%	9%	9%	9%	9%	9%	9%	9%	9%	9%	9%	9%	9%	9%	9%	9%	9%	9%	9%	9%	9%
Data	03.05.25	03.05.25	30.10.25	07.03.25	07.11.25	12.09.25	18.06.25	15.12.25	29.04.25	23.09.25	06.10.25	06.06.25	29.09.25	21.10.25	08.10.25	03.12.25	30.05.25	28.08.25	23.06.25	18.09.25	05.05.25
Nr dnia	6	6	4	5	5	5	3	1	2	2	1	5	1	2	3	3	5	4	1	4	1
Godzina	13	17	16	16	17	15	16	16	16	16	16	15	16	17	16	16	16	16	17	15	15

R07_02-2_30085_2025

200 godzin o największym natężeniu w roku



Oznaczenia:
 - Wartości natężeń kolejnych 200 godzin
 - Wartości co dziesiątej wartości z posród 200 godzin
 - Wartości 50-tej godziny

SDRR: 10620 poj./dobę