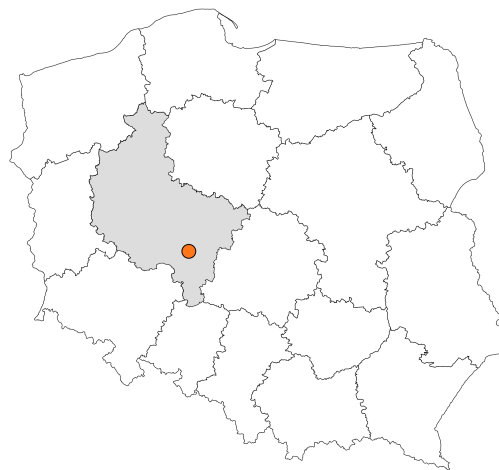


Zakres czasowy: **2025**

---

# Raport dla stacji **30083**

Numer           **30083**  
Typ              **8+1**  
Oddział         **Poznań**  
Miejscowość   **Żychlin**



## SPIS TREŚCI

<b>R00 Zbiorcze i podsumowujące .....</b>	<b>1</b>
R00_01      Karta charakterystyki stacji ciągłych pomiarów ruchu .....	1
<b>R02 Rozwój ruchu w latach .....</b>	<b>2</b>
R02_03      Rozwój ruchu pojazdów ogółem dla poszczególnych stacji .....	2
R02_03C     Rozwój ruchu pojazdów ciężkich dla poszczególnych stacji .....	3
<b>R03 Wahania ruchu i ruch w poszczególne dni tygodnia .....</b>	<b>4</b>
R03_01      Średni dobowy ruchu pojazdów ogółem w poszczególnych miesiącach i dniach tygodnia wraz ze wskaźnikami charakteryzującymi sezonowe (miesięczne) i tygodniowe wahania ruchu w odniesieniu do SDRR .....	4
R03_02      Sezonowe i tygodniowe wahania ruchu pojazdów ogółem dla danej stacji .....	5
R03_03      Dobowe wahania ruchu dla wybranych dni tygodnia dla pojazdów ogółem wraz z dystrybuantą .....	6
R03_04      Uśrednione dobowe rozkłady ruchu dla wybranych dni tygodnia, dla pojazdów lekkich i ciężkich .....	7
R03_07      Analiza ruchu pojazdów ogółem w poszczególnych dniach tygodnia dla każdego miesiąca, w podziale na kierunki ruchu .....	8
R03_08      Analiza ruchu w święta i dni okolicy świąteczne .....	20
R03_10      Proporcja dobowego natężenia ruchu do SDRR, dla każdego dnia w roku, dla pojazdów ogółem .....	30
R03_11      Nierównomierność kierunkowa dla każdego dnia w roku, dla pojazdów ogółem .....	31
R03_12      Dobowe wahania ruchu w podziale na kierunki oraz na pojazdy ogółem .....	32
<b>R04 Struktura rodzajowa ruchu .....</b>	<b>33</b>
R04_03      Wykres rodzajowej struktury ruchu wg pomiarów ręcznych lub automatycznych .....	33
<b>R06 Rozkład prędkości pojazdów .....</b>	<b>34</b>
R06_02      Rozkład prędkości pojazdów – wykres i dystrybuanta .....	34
<b>R07 Godziny o największym natężeniu i charakter ruchu .....</b>	<b>35</b>
R07_02      Zestawienie 200 godzin o największym natężeniu ruchu w roku, dla obu kierunków łącznie .....	35

Karta charakterystyki stacji ciągłych pomiarów ruchu

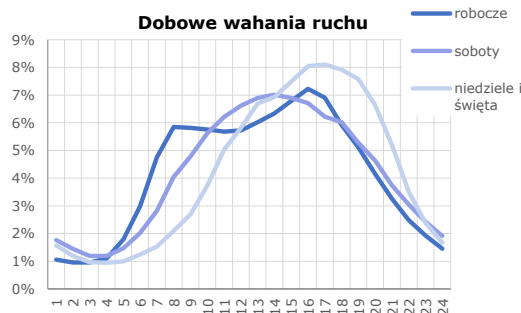
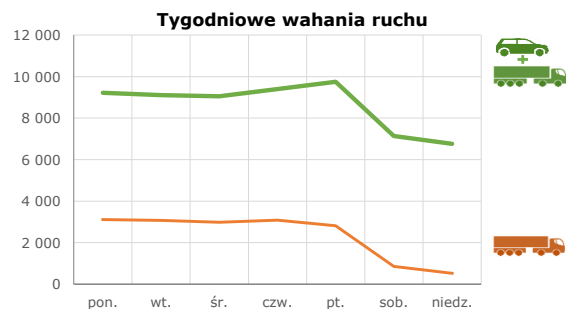
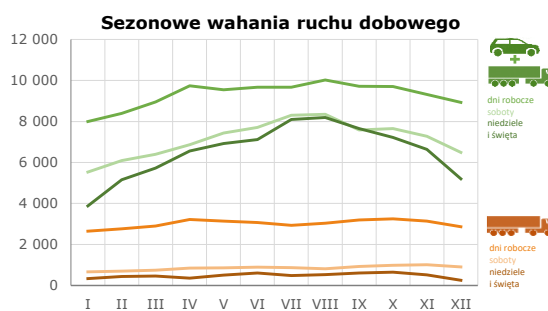
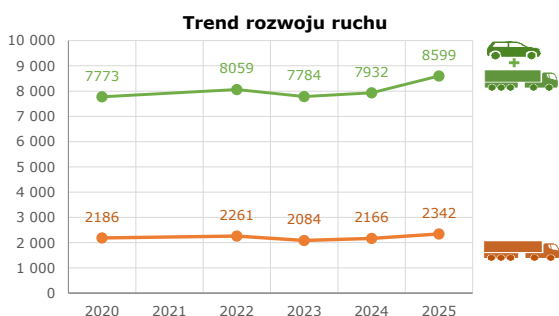
Stacja nr 30083



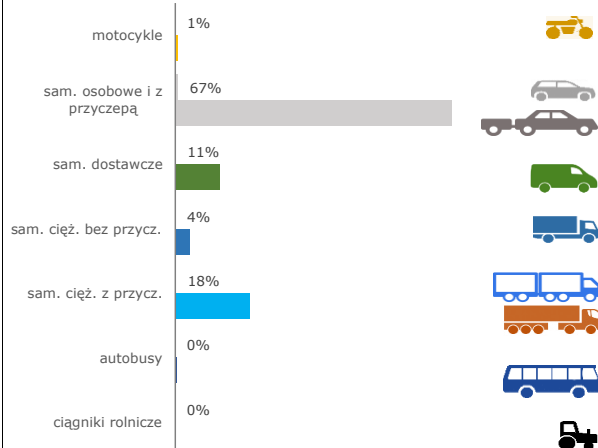
Generalna Dyrekcja Dróg Krajowych i Autostrad

**Nr stacji:** 30083  
**Typ stacji:** 8+1  
**Lokalizacja:** Żychlin  
**Numer drogi:** 11  
**Pikietaż:** 383,045

**Stacja działa od:** 01.04.2019  
**Charakter ruchu:** G  
**Liczba dni w archiwizacji:** 365  
**Procent doszacowanych godzin:** 8,50%

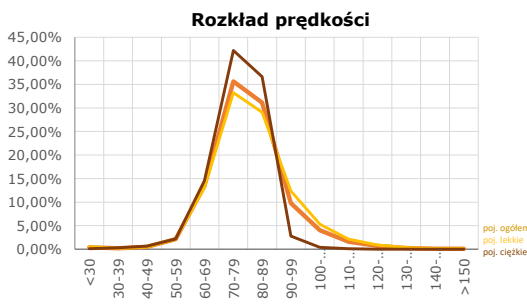


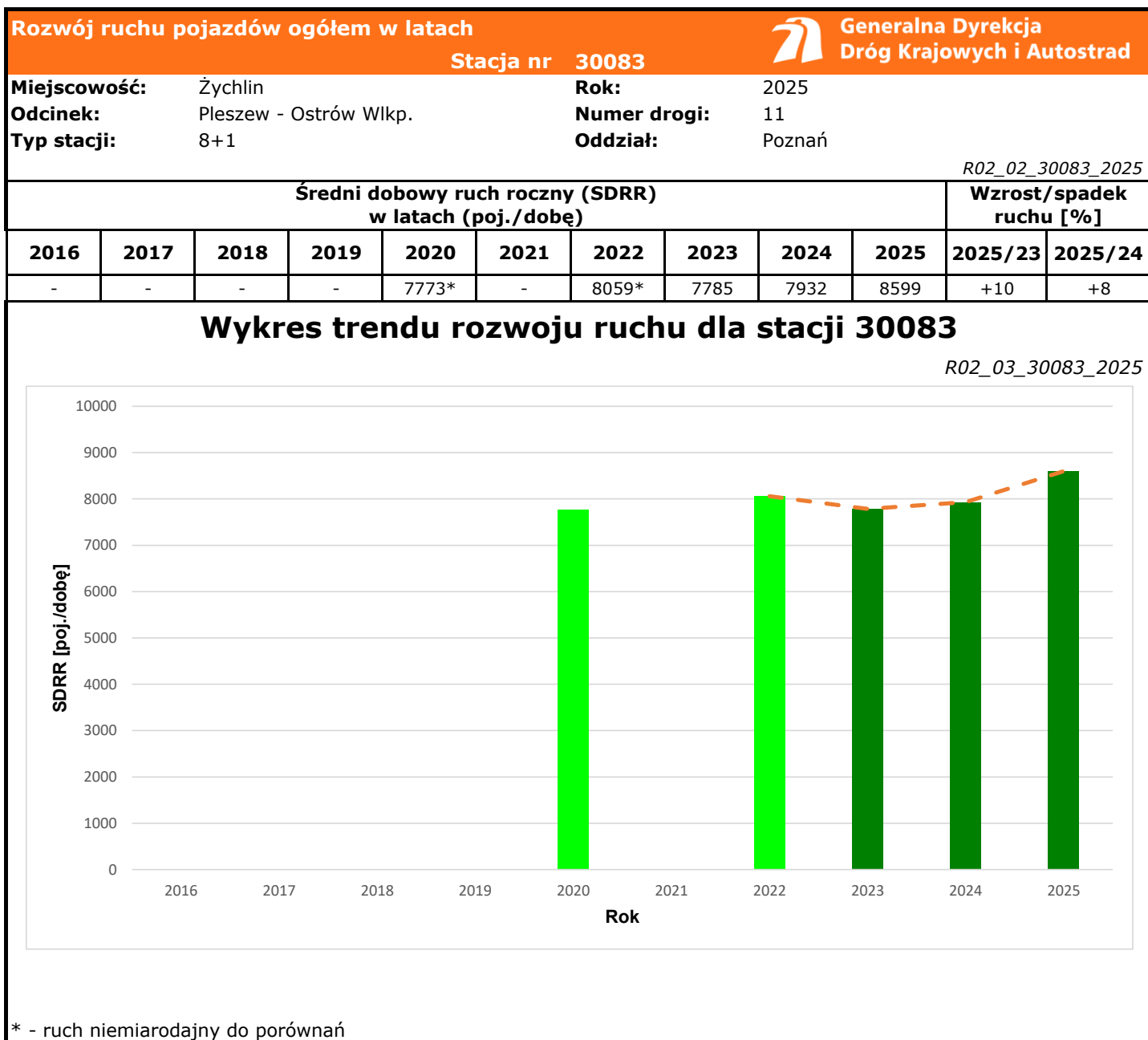
**Struktura rodzajowa ruchu**

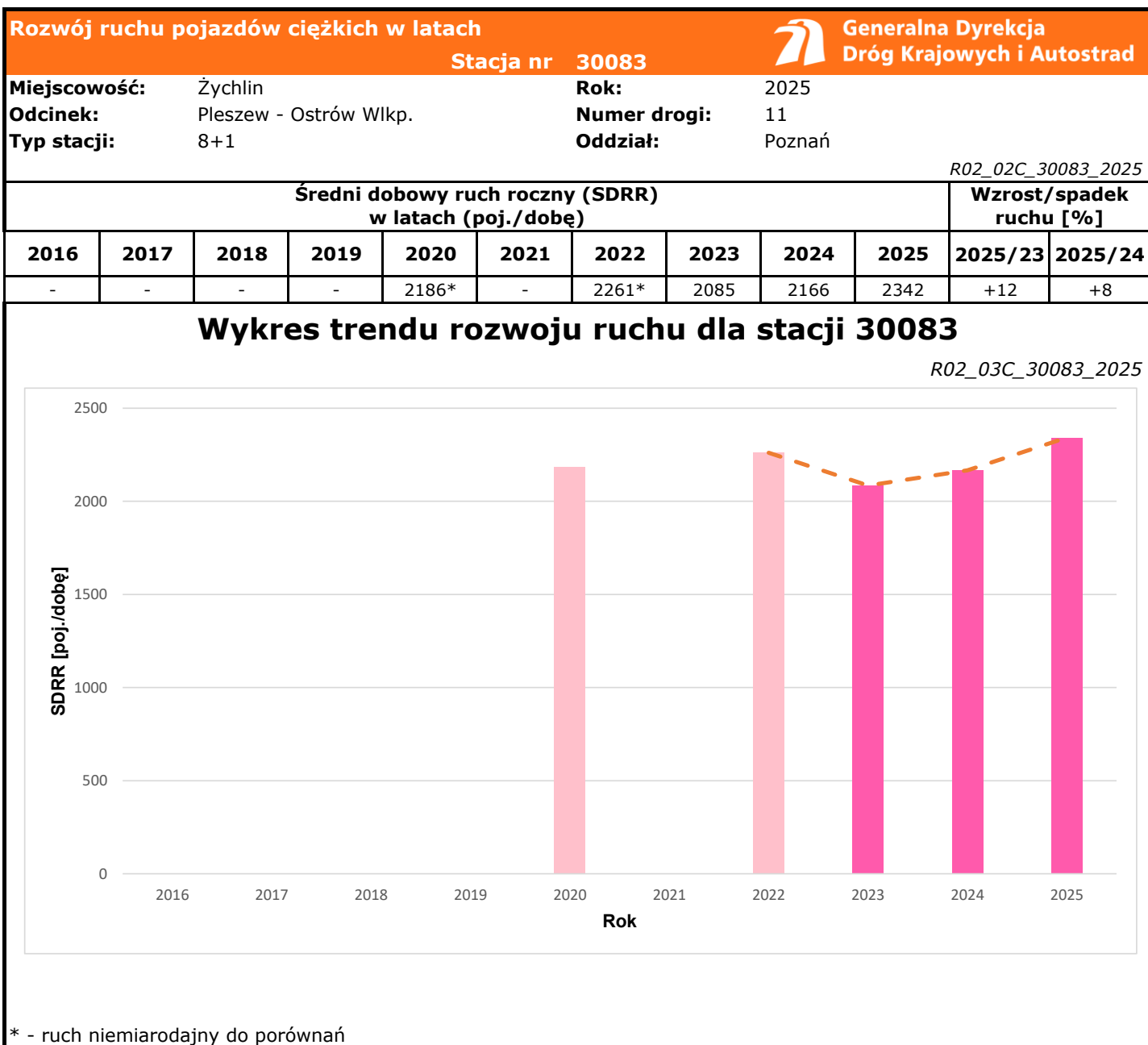


**Godzina 50-ta**

Natężenie: 744  
 Udział proc.: 9%  
 Dzień: 22.08.2025 (piątek)  
 Godzina: 17







Średni dobowy ruch dla poszczególnych dni tygodnia w poszczególnych miesiącach roku														
Stacja nr 30083												R03_01_30083_2025		
Miejscowość:		Żychlin					Rok:		2025					
Odcinek:		Pleszew - Ostrów Wlkp.					Numer drogi:		11					
Typ stacji:		8+1					Oddział:		Poznań					
Ruch ogółem														
Dni tygodnia:		Styczeń	Luty	Marzec	Kwiecień	Maj	Czerwiec	Lipiec	Sierpień	Wrzesień	Październik	Listopad	Grudzień	Cały rok
1. Poniedziałki	a	8104	8345	8974	9568	9544	9742	9643	9866	9578	9425	8947	8903	9220
	b	1,149	1,098	1,104	1,078	1,076	1,080	1,042	1,036	1,051	1,041	1,036	1,106	1,072
	c	0,879	0,905	0,973	1,038	1,035	1,057	1,046	1,070	1,039	1,022	0,970	0,966	1,000
2. Wtorki	a	8036	8252	8833	9640	9375	9528	9406	9596	9411	9365	9212	8667	9110
	b	1,139	1,086	1,087	1,086	1,057	1,056	1,017	1,008	1,032	1,034	1,066	1,077	1,059
	c	0,882	0,906	0,970	1,058	1,029	1,046	1,032	1,053	1,033	1,028	1,011	0,951	1,000
3. Środy	a	7932	8172	8698	9753	9528	9676	9299	9894	9394	9608	9129	7458	9045
	b	1,124	1,076	1,070	1,099	1,074	1,073	1,005	1,039	1,030	1,061	1,057	0,926	1,052
	c	0,877	0,903	0,962	1,078	1,053	1,070	1,028	1,094	1,039	1,062	1,009	0,825	1,000
4. Czwartki	a	7753	8325	8877	9746	9778	9673	9598	10344	9755	9768	9526	9628	9398
	b	1,099	1,096	1,092	1,098	1,103	1,072	1,038	1,086	1,070	1,079	1,103	1,196	1,093
	c	0,825	0,886	0,945	1,037	1,040	1,029	1,021	1,101	1,038	1,039	1,014	1,024	1,000
5. Piątki	a	8159	8857	9391	9999	9483	9709	10409	10421	10442	10345	9753	10009	9748
	b	1,156	1,166	1,155	1,126	1,069	1,076	1,125	1,094	1,145	1,142	1,129	1,243	1,134
	c	0,837	0,909	0,963	1,026	0,973	0,996	1,068	1,069	1,071	1,061	1,001	1,027	1,000
6. Soboty	a	5532	6088	6400	6866	7442	7712	8307	8350	7579	7649	7273	6492	7140
	b	0,784	0,801	0,787	0,773	0,839	0,855	0,898	0,877	0,831	0,845	0,842	0,806	0,830
	c	0,775	0,853	0,896	0,962	1,042	1,080	1,163	1,169	1,061	1,071	1,019	0,909	1,000
7. Niedziele	a	4656	5151	5729	7207	7347	7814	8093	8235	7654	7222	6185	5837	6761
	b	0,660	0,678	0,705	0,812	0,828	0,866	0,875	0,865	0,840	0,798	0,716	0,725	0,786
	c	0,689	0,762	0,847	1,066	1,087	1,156	1,197	1,218	1,132	1,068	0,915	0,863	1,000
8. Dni robocze	a	7997	8390	8954	9741	9541	9666	9671	10023	9716	9703	9313	8933	9304
	b	1,133	1,104	1,101	1,097	1,076	1,071	1,045	1,053	1,066	1,072	1,078	1,110	1,082
	c	0,860	0,902	0,962	1,047	1,025	1,039	1,039	1,077	1,044	1,043	1,001	0,960	1,000
9. Święta	a	3494	-	-	6242	6719	6412	-	8152	-	-	6864	4882	6109
	b	0,495	-	-	0,703	0,758	0,711	-	0,856	-	-	0,795	0,606	0,710
	c	0,572	-	-	1,022	1,100	1,050	-	1,334	-	-	1,124	0,799	1,000
10. Niedziele i święta	a	3881	5151	5729	6563	6928	7113	8093	8194	7654	7222	6637	5200	6531
	b	0,550	0,678	0,705	0,739	0,781	0,788	0,875	0,860	0,840	0,798	0,768	0,646	0,760
	c	0,594	0,789	0,877	1,005	1,061	1,089	1,239	1,255	1,172	1,106	1,016	0,796	1,000
11. Wszystkie dni	a	7056	7598	8129	8877	8868	9021	9251	9523	9116	9055	8639	8051	8599
	b	1,000	1,000	1,000	1,000	1,000	1,000	1,000	1,000	1,000	1,000	1,000	1,000	1,000
	c	0,821	0,884	0,945	1,032	1,031	1,049	1,076	1,107	1,060	1,053	1,005	0,936	1,000

Legenda:

a = średni dobowy ruch danego dnia (dni) tygodnia

b =  $\frac{\text{średni dobowy ruch danego dnia (dni) tygodnia w miesiącu}}{\text{średni dobowy ruch we wszystkie dni miesiąca}}$

c =  $\frac{\text{średni dobowy ruch danego dnia (dni) tygodnia w miesiącu}}{\text{średni dobowy ruch danego dnia (dni) tygodnia w roku}}$

**Sezonowe i tygodniowe wahania ruchu dobowego pojazdów ogółem w latach**



Generalna Dyrekcja  
Dróg Krajowych i Autostrad

Stacja nr 30083

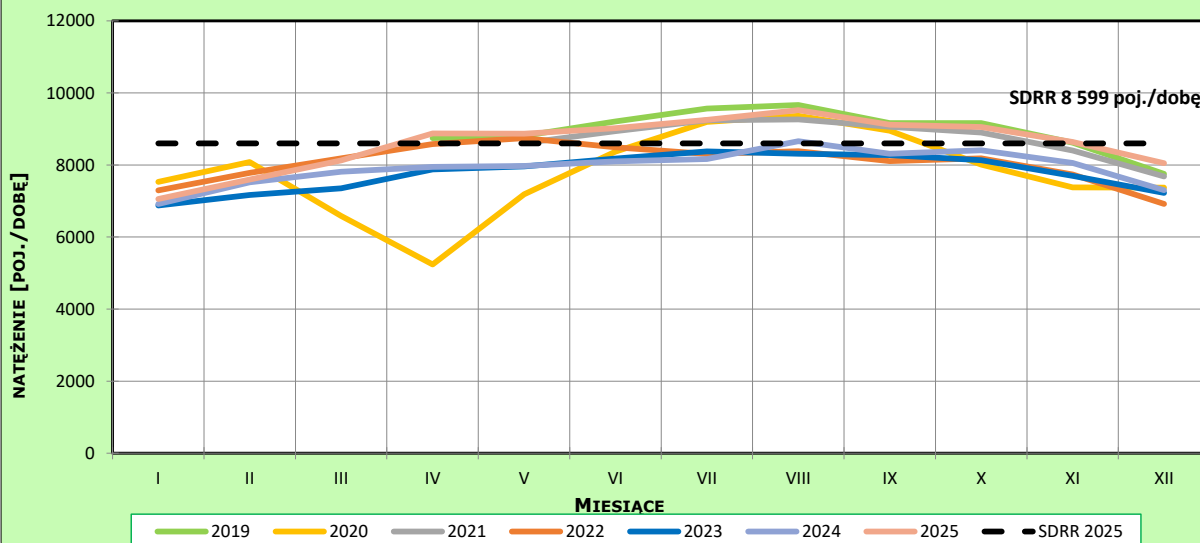
Miejscowość: Żychlin  
Odcinek: Pleszew - Ostrów Wlkp.  
Typ stacji: 8+1

Rok: 2025  
Numer drogi: 11  
Oddział: Poznań

**Ruch ogółem**

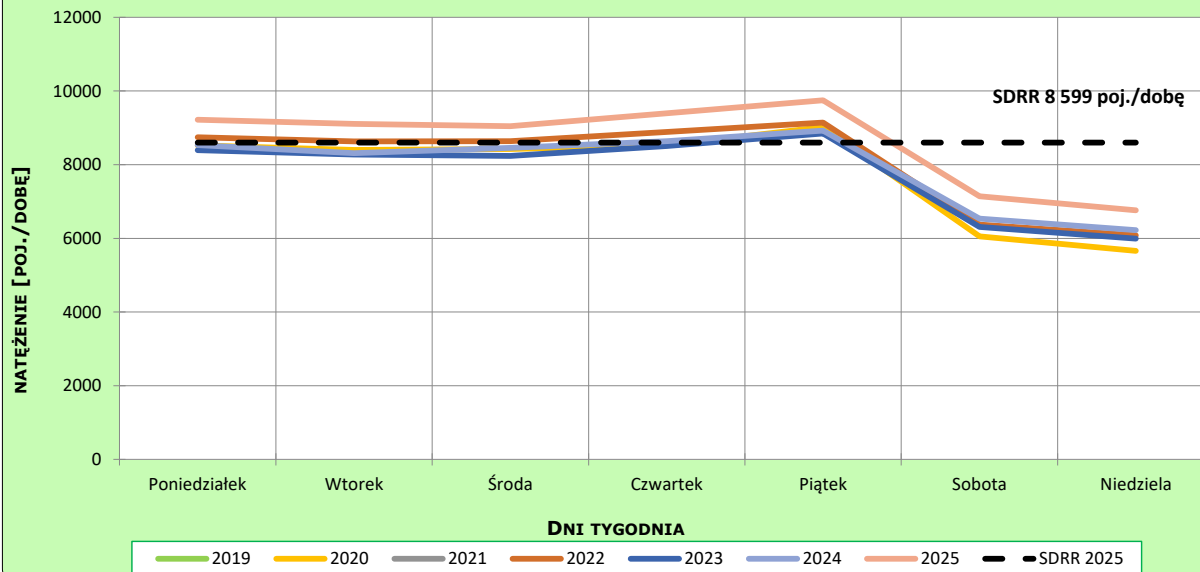
R03\_02-1\_30083\_2025

**Sezonowe wahania ruchu dobowego**



R03\_02-2\_30083\_2025

**Tygodniowe wahania ruchu dobowego**



**Dobowe wahania ruchu pojazdów ogółem**



Generalna Dyrekcja  
Dróg Krajowych i Autostrad

Stacja nr 30083

Miejscowość:

Żychlin

Rok:

2025

Odcinek:

Pleszew - Ostrów Wlkp.

Numer drogi:

11

Typ stacji:

8+1

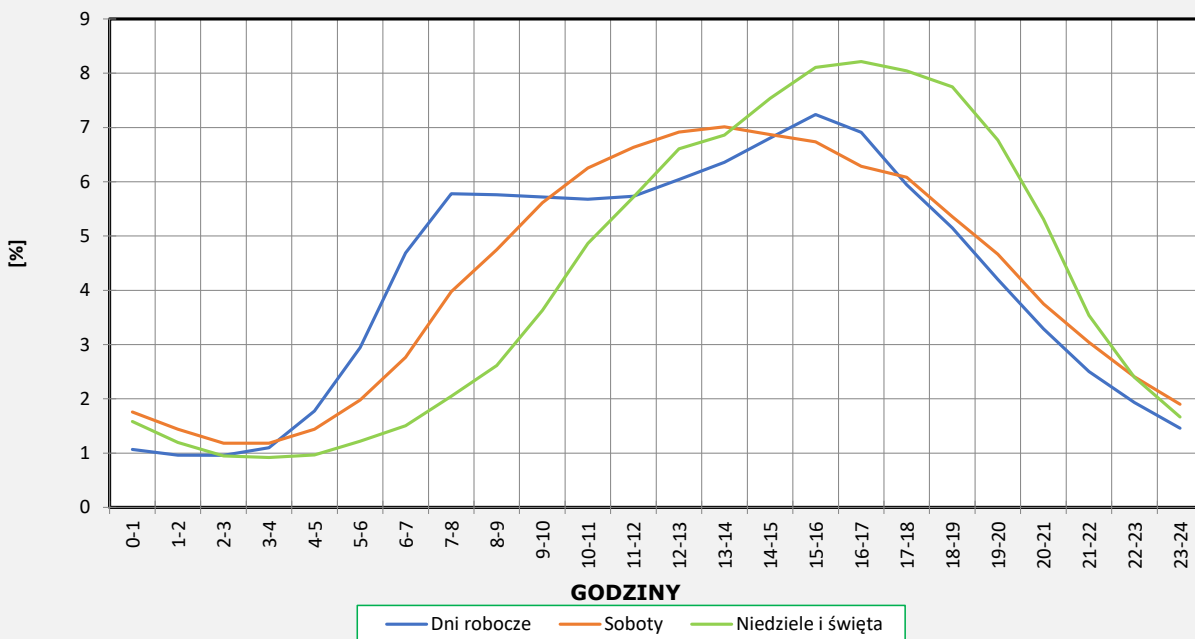
Oddział:

Poznań

**Ruch ogółem**

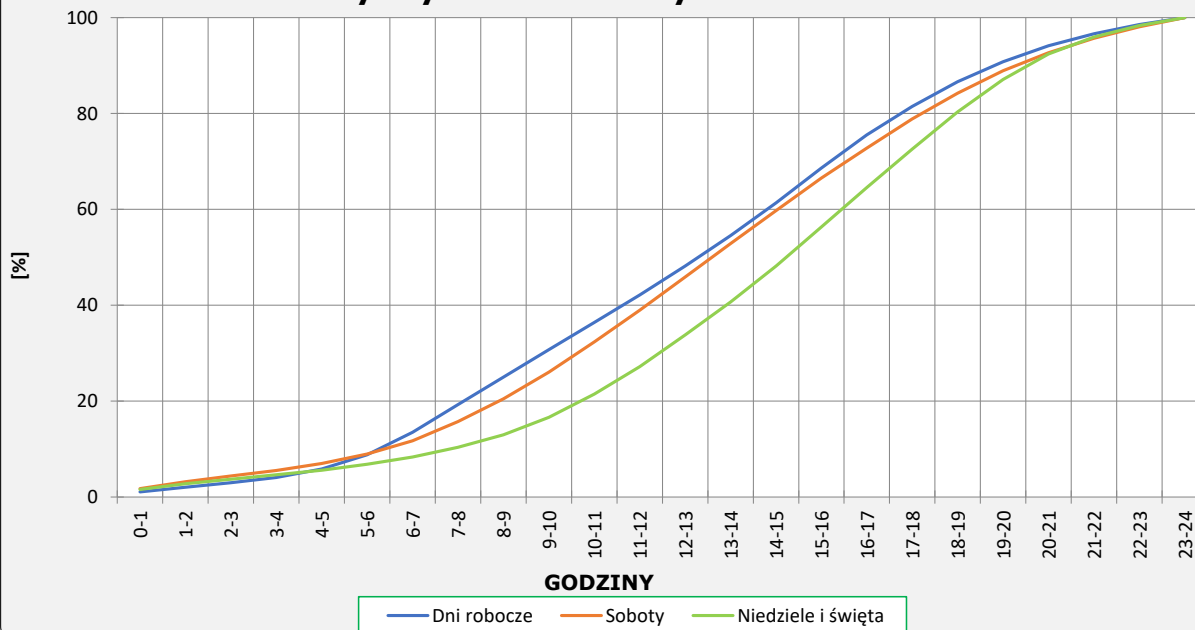
R03\_03-1\_30083\_2025

**Dobowe wahania ruchu**



R03\_03-2\_30083\_2025

**Dystrybuanta dobowych wahań ruchu**



**Uśrednione dobowe rozkłady ruchu dla wybranych dni tygodnia, dla pojazdów lekkich i ciężkich**



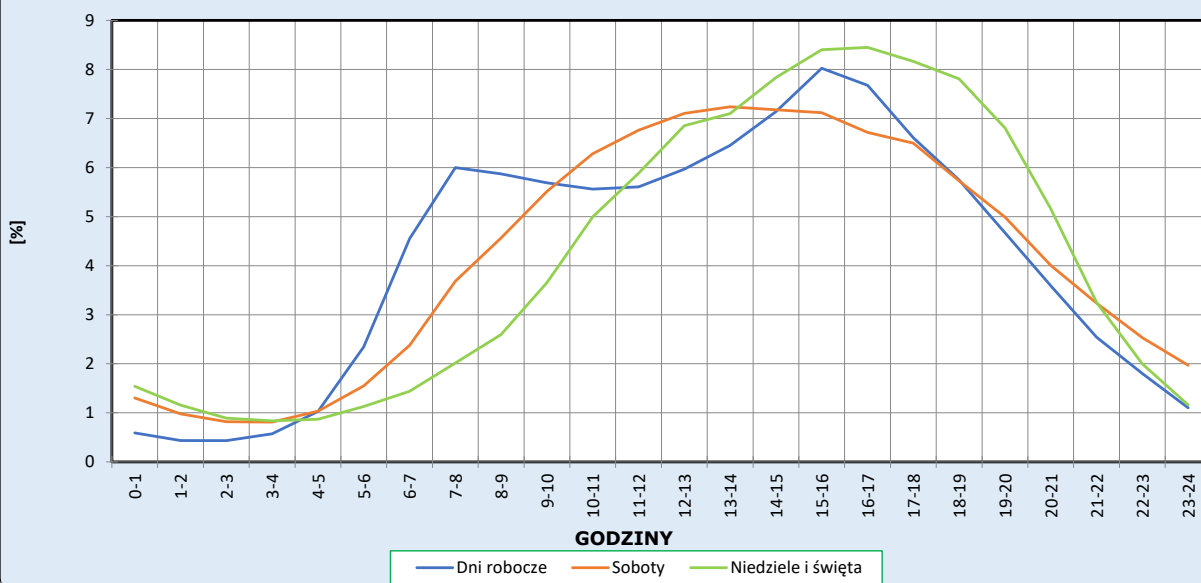
Stacja nr 30083

**Miejscowość:** Żychlin  
**Odcinek:** Pleszew - Ostrów Wlkp.  
**Typ stacji:** 8+1

**Rok:** 2025  
**Numer drogi:** 11  
**Oddział:** Poznań

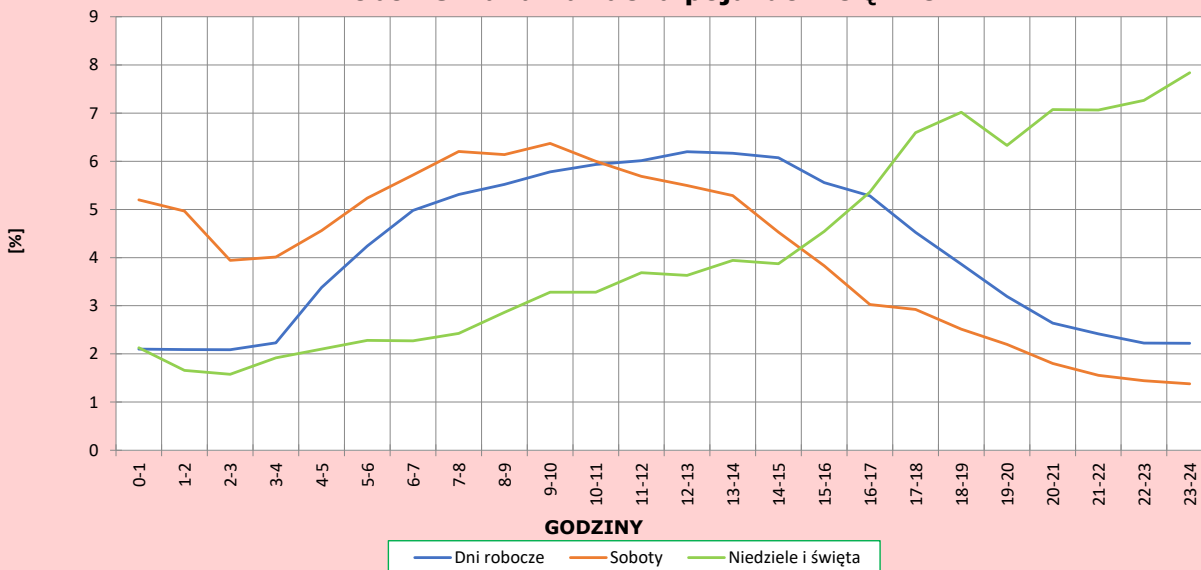
R03\_04-1\_30083\_2025

**Dobowe wahania ruchu pojazdów lekkich**



R03\_04-2\_30083\_2025

**Dobowe wahania ruchu pojazdów ciężkich**



**Analiza ruchu pojazdów ogółem w poszczególnych dniach tygodnia dla każdego miesiąca, w podziale na kierunki ruchu**

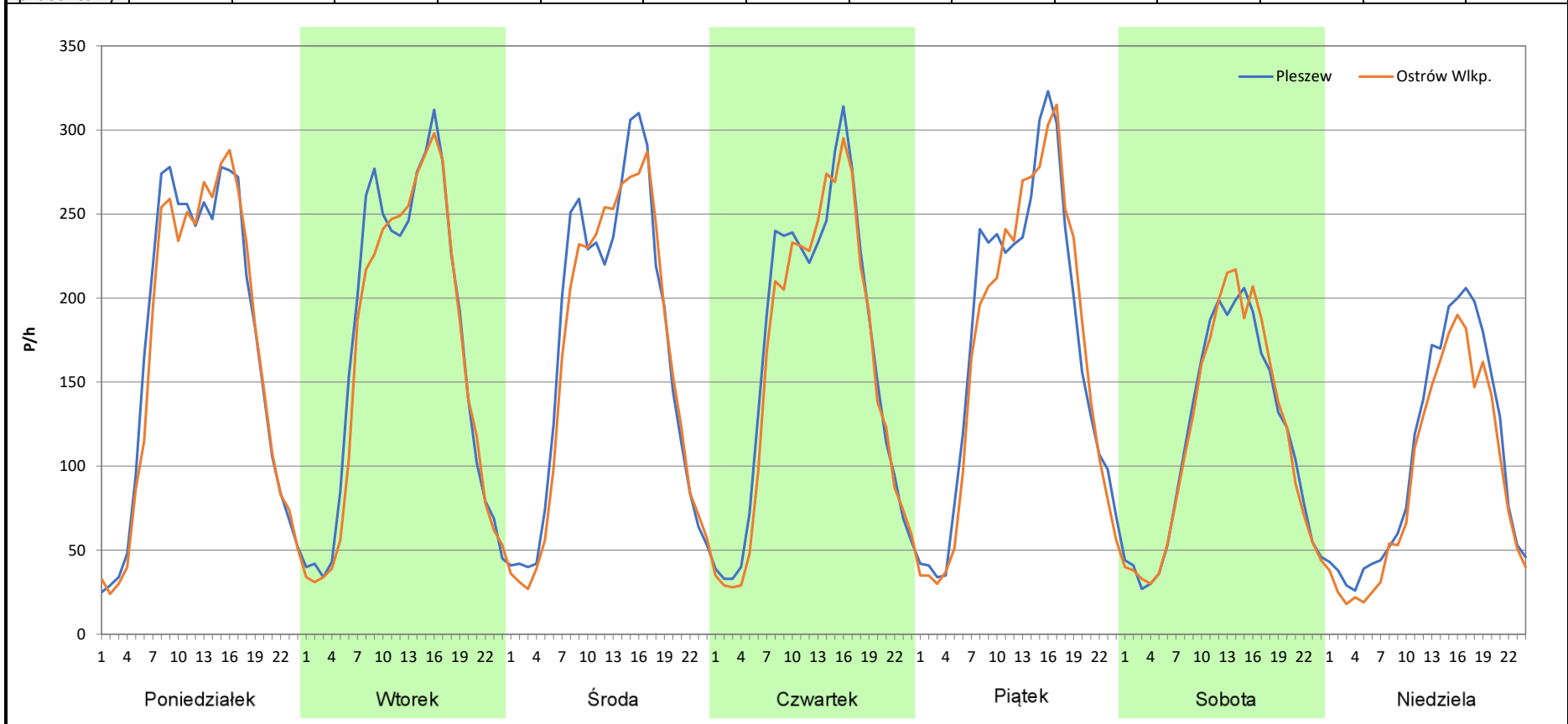
 **Generalna Dyrekcja Dróg Krajowych i Autostrad**

**Stacja nr 30083**

<b>Miejscowość:</b>	Żychlin	<b>Rok:</b>	2025
<b>Odcinek:</b>	Pleszew - Ostrów Wlkp.	<b>Numer drogi:</b>	11
<b>Typ stacji:</b>	8+1	<b>Oddział:</b>	Poznań
<b>Miesiąc:</b>	Styczeń		

*R03\_07-1\_30083\_2025*

Dzień tygodnia	Poniedziałek		Wtorek		Środa		Czwartek		Piątek		Sobota		Niedziela	
	Pleszew	Ostrów Wlkp.	Pleszew	Ostrów Wlkp.	Pleszew	Ostrów Wlkp.	Pleszew	Ostrów Wlkp.	Pleszew	Ostrów Wlkp.	Pleszew	Ostrów Wlkp.	Pleszew	Ostrów Wlkp.
SDR	4100	4005	4117	3926	4044	3893	3961	3792	4129	4031	2759	2780	2486	2175
Razem	8105		8043		7937		7753		8160		5539		4661	
Podział procentowy	50,59%	49,41%	51,19%	48,81%	50,95%	49,05%	51,09%	48,91%	50,60%	49,40%	49,81%	50,19%	53,34%	46,66%



**Analiza ruchu pojazdów ogółem w poszczególnych dniach tygodnia dla każdego miesiąca, w podziale na kierunki ruchu**

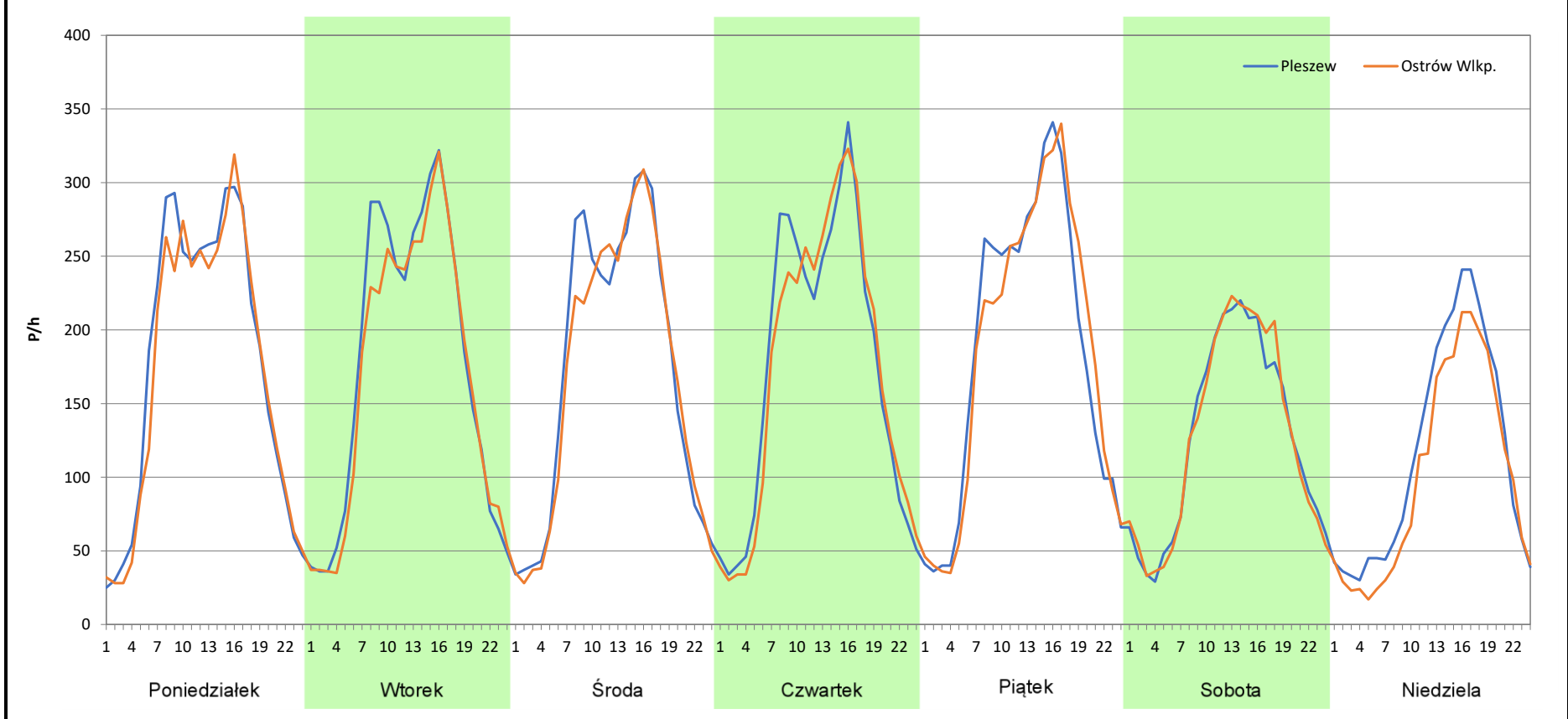
 **Generalna Dyrekcja Dróg Krajowych i Autostrad**

**Stacja nr 30083**

<b>Miejscowość:</b>	Żychlin	<b>Rok:</b>	2025
<b>Odcinek:</b>	Pleszew - Ostrów Wlkp.	<b>Numer drogi:</b>	11
<b>Typ stacji:</b>	8+1	<b>Oddział:</b>	Poznań
<b>Miesiąc:</b>	Luty		

*R03\_07-2\_30083\_2025*

Dzień tygodnia	Poniedziałek		Wtorek		Środa		Czwartek		Piątek		Sobota		Niedziela	
	Pleszew	Ostrów Wlkp.	Pleszew	Ostrów Wlkp.	Pleszew	Ostrów Wlkp.	Pleszew	Ostrów Wlkp.	Pleszew	Ostrów Wlkp.	Pleszew	Ostrów Wlkp.	Pleszew	Ostrów Wlkp.
SDR	4253	4098	4239	4021	4150	4025	4206	4127	4431	4432	3039	3052	2766	2392
Razem	8351		8260		8175		8333		8863		6091		5158	
Podział procentowy	50,93%	49,07%	51,32%	48,68%	50,76%	49,24%	50,47%	49,53%	49,99%	50,01%	49,89%	50,11%	53,63%	46,37%



**Analiza ruchu pojazdów ogółem w poszczególnych dniach tygodnia dla każdego miesiąca, w podziale na kierunki ruchu**



Generalna Dyrekcja  
Dróg Krajowych i Autostrad

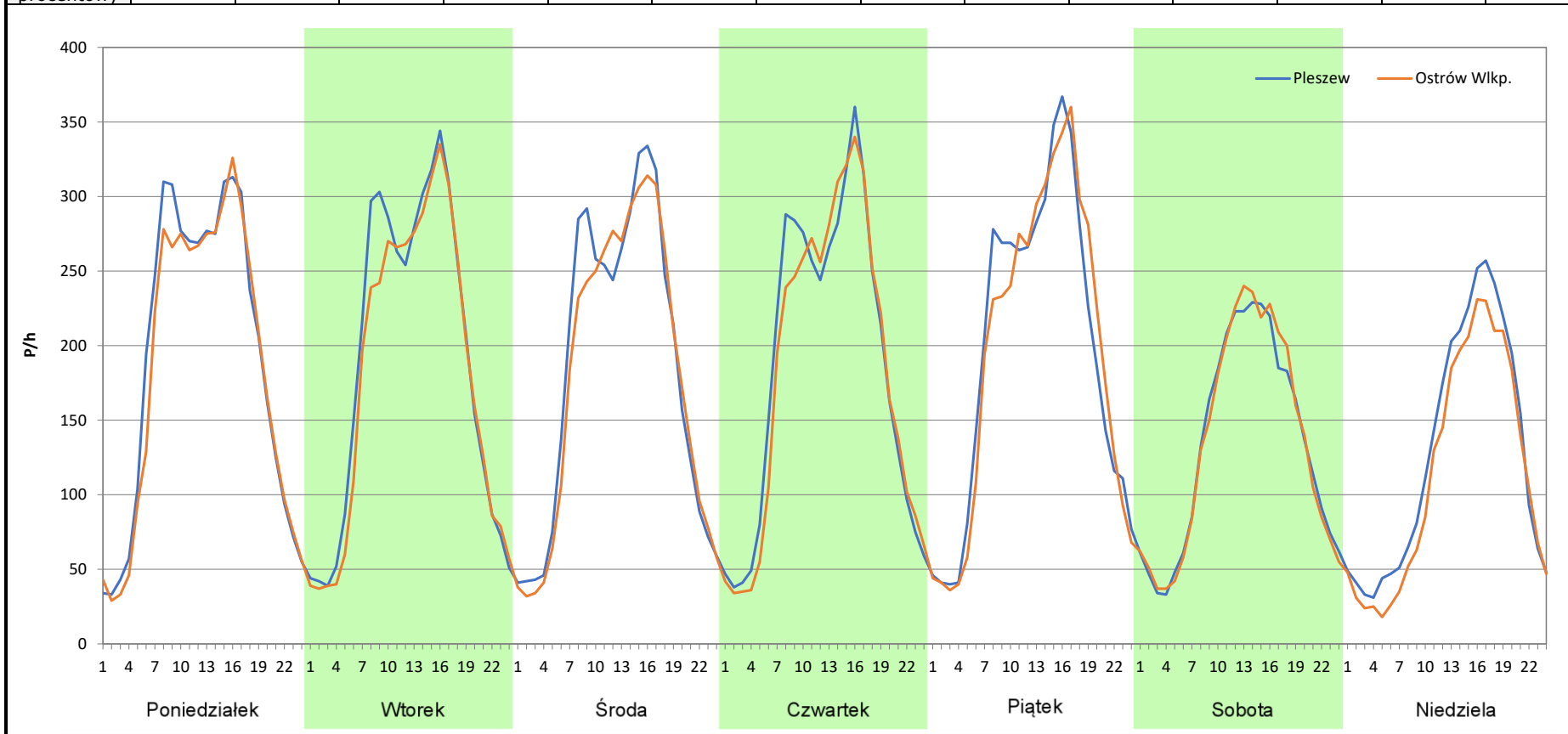
**Stacja nr 30083**

**Miejscowość:** Żychlin  
**Odcinek:** Pleszew - Ostrów Wlkp.  
**Typ stacji:** 8+1  
**Miesiąc:** Marzec

**Rok:** 2025  
**Numer drogi:** 11  
**Oddział:** Poznań

R03\_07-3\_30083\_2025

Dzień tygodnia	Poniedziałek		Wtorek		Środa		Czwartek		Piątek		Sobota		Niedziela	
Kierunek	Pleszew	Ostrów Wlkp.	Pleszew	Ostrów Wlkp.	Pleszew	Ostrów Wlkp.	Pleszew	Ostrów Wlkp.	Pleszew	Ostrów Wlkp.	Pleszew	Ostrów Wlkp.	Pleszew	Ostrów Wlkp.
SDR	4575	4400	4536	4297	4430	4268	4504	4373	4722	4669	3190	3210	3036	2694
Razem	8975		8833		8698		8877		9391		6400		5730	
Podział procentowy	50,97%	49,03%	51,35%	48,65%	50,93%	49,07%	50,74%	49,26%	50,28%	49,72%	49,84%	50,16%	52,98%	47,02%



**Analiza ruchu pojazdów ogółem w poszczególnych dniach tygodnia dla każdego miesiąca, w podziale na kierunki ruchu**



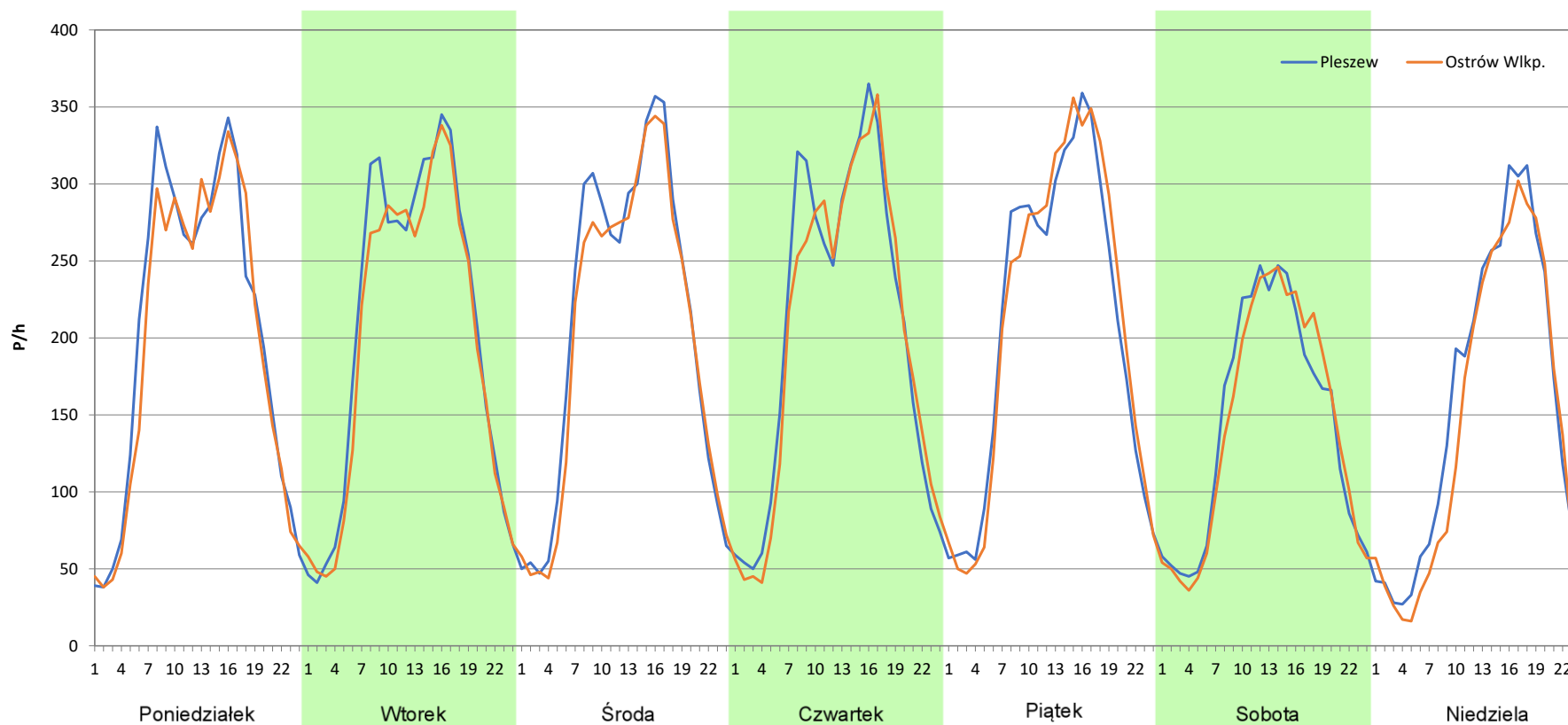
**Stacja nr 30083**

**Miejscowość:** Żychlin  
**Odcinek:** Pleszew - Ostrów Wlkp.  
**Typ stacji:** 8+1  
**Miesiąc:** Kwiecień

**Rok:** 2025  
**Numer drogi:** 11  
**Oddział:** Poznań

R03\_07-4\_30083\_2025

Dzień tygodnia	Poniedziałek		Wtorek		Środa		Czwartek		Piątek		Sobota		Niedziela	
Kierunek	Pleszew	Ostrów Wlkp.	Pleszew	Ostrów Wlkp.	Pleszew	Ostrów Wlkp.	Pleszew	Ostrów Wlkp.	Pleszew	Ostrów Wlkp.	Pleszew	Ostrów Wlkp.	Pleszew	Ostrów Wlkp.
SDR	4882	4688	4945	4696	4979	4775	4935	4818	4974	5027	3453	3420	3733	3473
Razem	9570		9641		9754		9753		10001		6873		7206	
Podział procentowy	51,01%	48,99%	51,29%	48,71%	51,05%	48,95%	50,60%	49,40%	49,74%	50,26%	50,24%	49,76%	51,80%	48,20%



**Analiza ruchu pojazdów ogółem w poszczególnych dniach tygodnia dla każdego miesiąca, w podziale na kierunki ruchu**



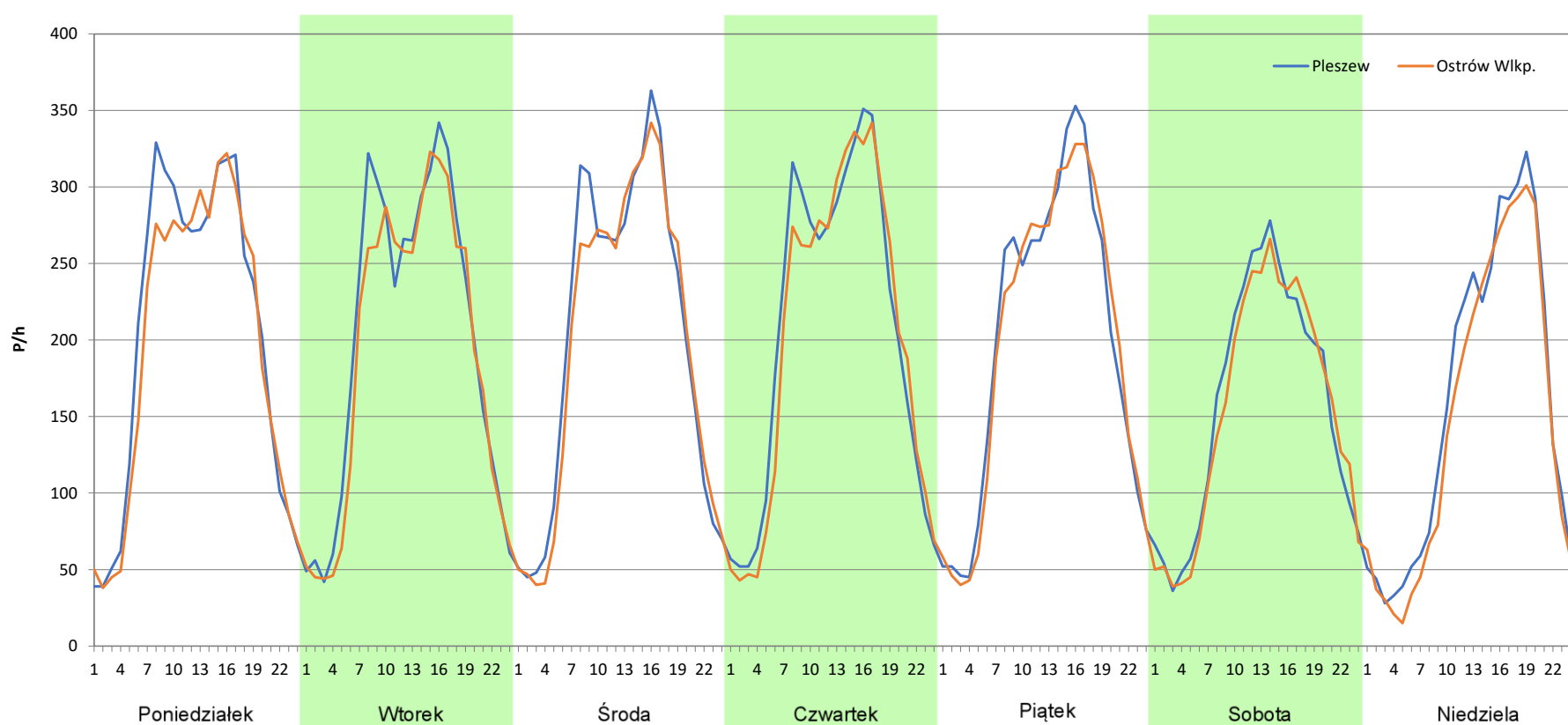
**Stacja nr 30083**

**Miejscowość:** Żychlin  
**Odcinek:** Pleszew - Ostrów Wlkp.  
**Typ stacji:** 8+1  
**Miesiąc:** Maj

**Rok:** 2025  
**Numer drogi:** 11  
**Oddział:** Poznań

*R03\_07-5\_30083\_2025*

Dzień tygodnia	Poniedziałek		Wtorek		Środa		Czwartek		Piątek		Sobota		Niedziela	
Kierunek	Pleszew	Ostrów Wlkp.	Pleszew	Ostrów Wlkp.	Pleszew	Ostrów Wlkp.	Pleszew	Ostrów Wlkp.	Pleszew	Ostrów Wlkp.	Pleszew	Ostrów Wlkp.	Pleszew	Ostrów Wlkp.
SDR	4882	4669	4812	4567	4847	4691	4958	4824	4766	4716	3770	3681	3821	3529
Razem	9551		9379		9538		9782		9482		7451		7350	
Podział procentowy	51,12%	48,88%	51,31%	48,69%	50,82%	49,18%	50,68%	49,32%	50,26%	49,74%	50,60%	49,40%	51,99%	48,01%



**Analiza ruchu pojazdów ogółem w poszczególnych dniach tygodnia dla każdego miesiąca, w podziale na kierunki ruchu**



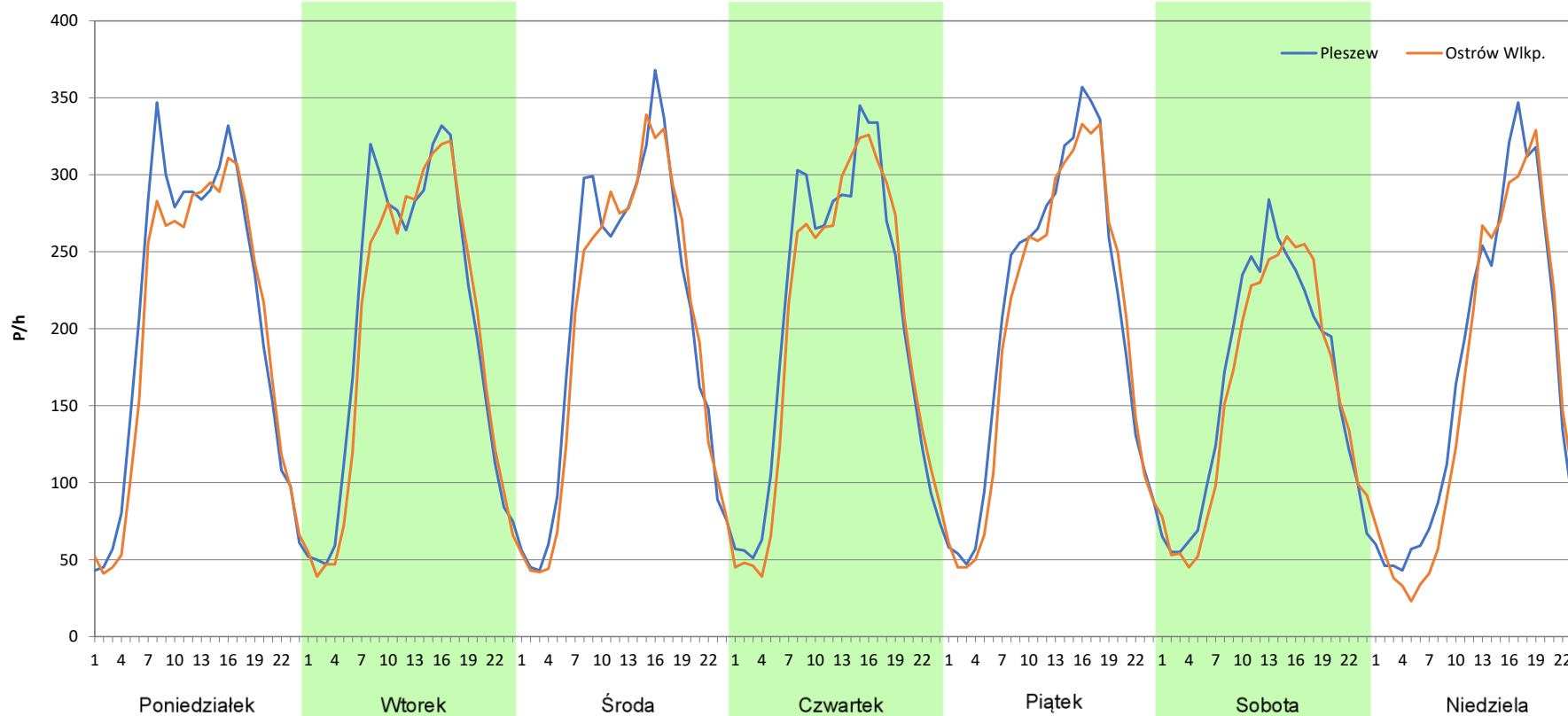
**Stacja nr 30083**

**Miejscowość:** Żychlin  
**Odcinek:** Pleszew - Ostrów Wlkp.  
**Typ stacji:** 8+1  
**Miesiąc:** Czerwiec

**Rok:** 2025  
**Numer drogi:** 11  
**Oddział:** Poznań

*R03\_07-6\_30083\_2025*

Dzień tygodnia	Poniedziałek		Wtorek		Środa		Czwartek		Piątek		Sobota		Niedziela	
Kierunek	Pleszew	Ostrów Wlkp.	Pleszew	Ostrów Wlkp.	Pleszew	Ostrów Wlkp.	Pleszew	Ostrów Wlkp.	Pleszew	Ostrów Wlkp.	Pleszew	Ostrów Wlkp.	Pleszew	Ostrów Wlkp.
SDR	4989	4751	4857	4677	4909	4769	4924	4751	4940	4772	3911	3806	4010	3805
Razem	9740		9534		9678		9675		9712		7717		7815	
Podział procentowy	51,22%	48,78%	50,94%	49,06%	50,72%	49,28%	50,89%	49,11%	50,86%	49,14%	50,68%	49,32%	51,31%	48,69%



**Analiza ruchu pojazdów ogółem w poszczególnych dniach tygodnia dla każdego miesiąca, w podziale na kierunki ruchu**



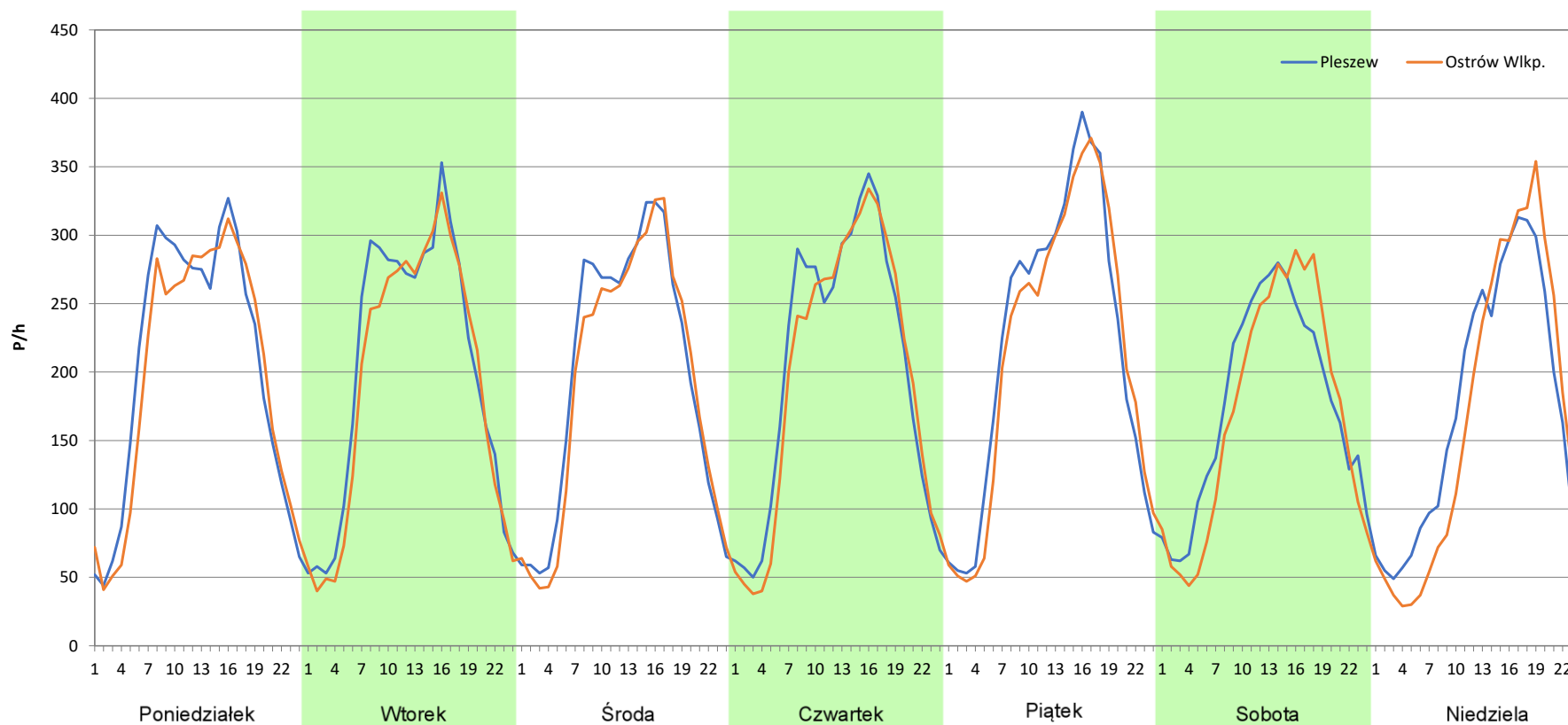
**Stacja nr 30083**

**Miejscowość:** Żychlin  
**Odcinek:** Pleszew - Ostrów Wlkp.  
**Typ stacji:** 8+1  
**Miesiąc:** Lipiec

**Rok:** 2025  
**Numer drogi:** 11  
**Oddział:** Poznań

R03\_07-7\_30083\_2025

Dzień tygodnia	Poniedziałek		Wtorek		Środa		Czwartek		Piątek		Sobota		Niedziela	
Kierunek	Pleszew	Ostrów Wlkp.	Pleszew	Ostrów Wlkp.	Pleszew	Ostrów Wlkp.	Pleszew	Ostrów Wlkp.	Pleszew	Ostrów Wlkp.	Pleszew	Ostrów Wlkp.	Pleszew	Ostrów Wlkp.
SDR	4907	4743	4828	4577	4727	4568	4886	4714	5280	5137	4231	4083	4136	3964
Razem	9650		9405		9295		9600		10417		8314		8100	
Podział procentowy	50,85%	49,15%	51,33%	48,67%	50,86%	49,14%	50,90%	49,10%	50,69%	49,31%	50,89%	49,11%	51,06%	48,94%



**Analiza ruchu pojazdów ogółem w poszczególnych dniach tygodnia dla każdego miesiąca, w podziale na kierunki ruchu**



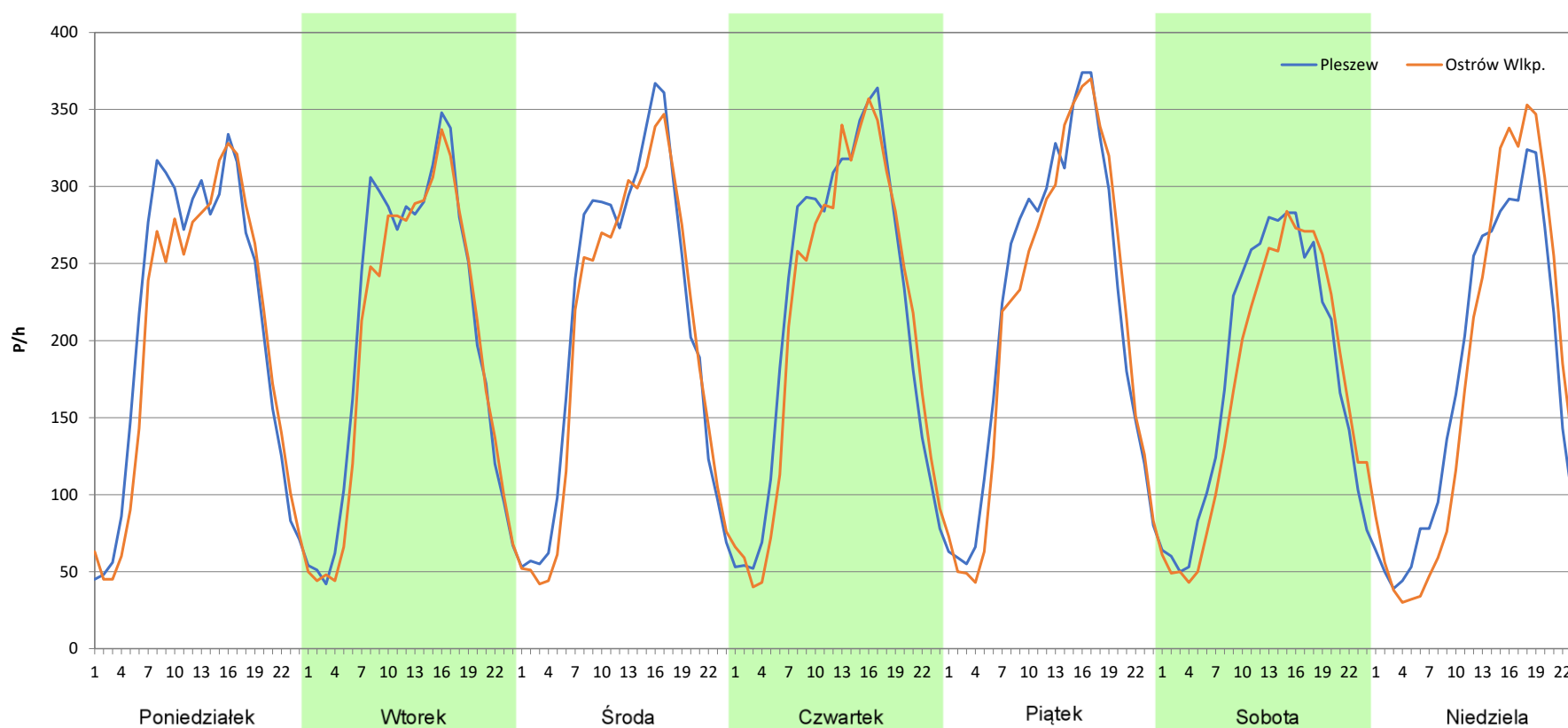
**Stacja nr 30083**

**Miejscowość:** Żychlin  
**Odcinek:** Pleszew - Ostrów Wlkp.  
**Typ stacji:** 8+1  
**Miesiąc:** Sierpień

**Rok:** 2025  
**Numer drogi:** 11  
**Oddział:** Poznań

*R03\_07-8\_30083\_2025*

Dzień tygodnia	Poniedziałek		Wtorek		Środa		Czwartek		Piątek		Sobota		Niedziela	
	Pleszew	Ostrów Wlkp.	Pleszew	Ostrów Wlkp.	Pleszew	Ostrów Wlkp.	Pleszew	Ostrów Wlkp.	Pleszew	Ostrów Wlkp.	Pleszew	Ostrów Wlkp.	Pleszew	Ostrów Wlkp.
SDR	5057	4815	4922	4679	5066	4834	5257	5097	5289	5137	4267	4083	4109	4127
Razem	9872		9601		9900		10354		10426		8350		8236	
Podział procentowy	51,23%	48,77%	51,27%	48,73%	51,17%	48,83%	50,77%	49,23%	50,73%	49,27%	51,10%	48,90%	49,89%	50,11%



**Analiza ruchu pojazdów ogółem w poszczególnych dniach tygodnia dla każdego miesiąca, w podziale na kierunki ruchu**



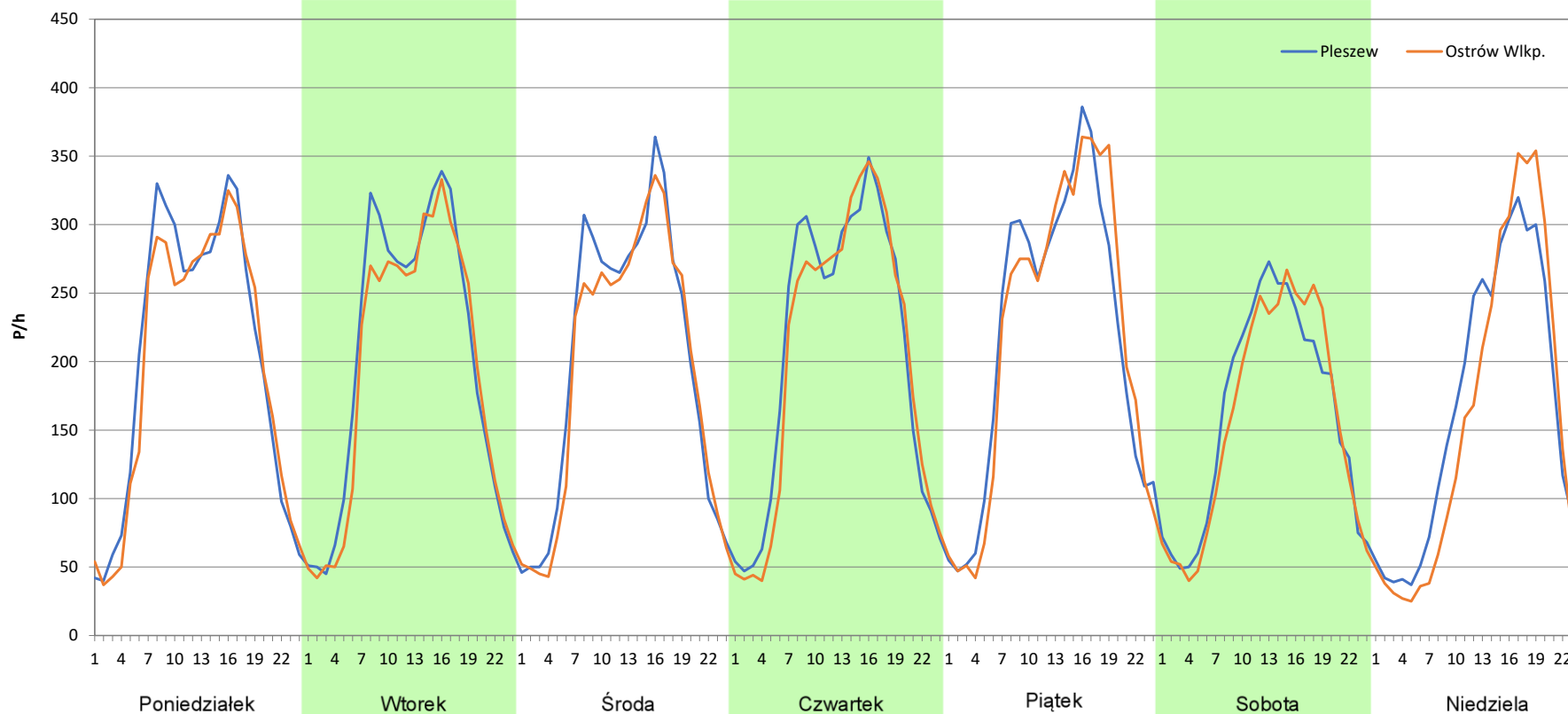
**Stacja nr 30083**

**Miejscowość:** Żychlin  
**Odcinek:** Pleszew - Ostrów Wlkp.  
**Typ stacji:** 8+1  
**Miesiąc:** Wrzesień

**Rok:** 2025  
**Numer drogi:** 11  
**Oddział:** Poznań

*R03\_07-9\_30083\_2025*

Dzień tygodnia	Poniedziałek		Wtorek		Środa		Czwartek		Piątek		Sobota		Niedziela	
Kierunek	Pleszew	Ostrów Wlkp.	Pleszew	Ostrów Wlkp.	Pleszew	Ostrów Wlkp.	Pleszew	Ostrów Wlkp.	Pleszew	Ostrów Wlkp.	Pleszew	Ostrów Wlkp.	Pleszew	Ostrów Wlkp.
SDR	4867	4710	4819	4590	4791	4612	4944	4816	5221	5227	3839	3747	3924	3738
Razem	9577		9409		9403		9760		10448		7586		7662	
Podział procentowy	50,82%	49,18%	51,22%	48,78%	50,95%	49,05%	50,66%	49,34%	49,97%	50,03%	50,61%	49,39%	51,21%	48,79%



**Analiza ruchu pojazdów ogółem w poszczególnych dniach tygodnia dla każdego miesiąca, w podziale na kierunki ruchu**



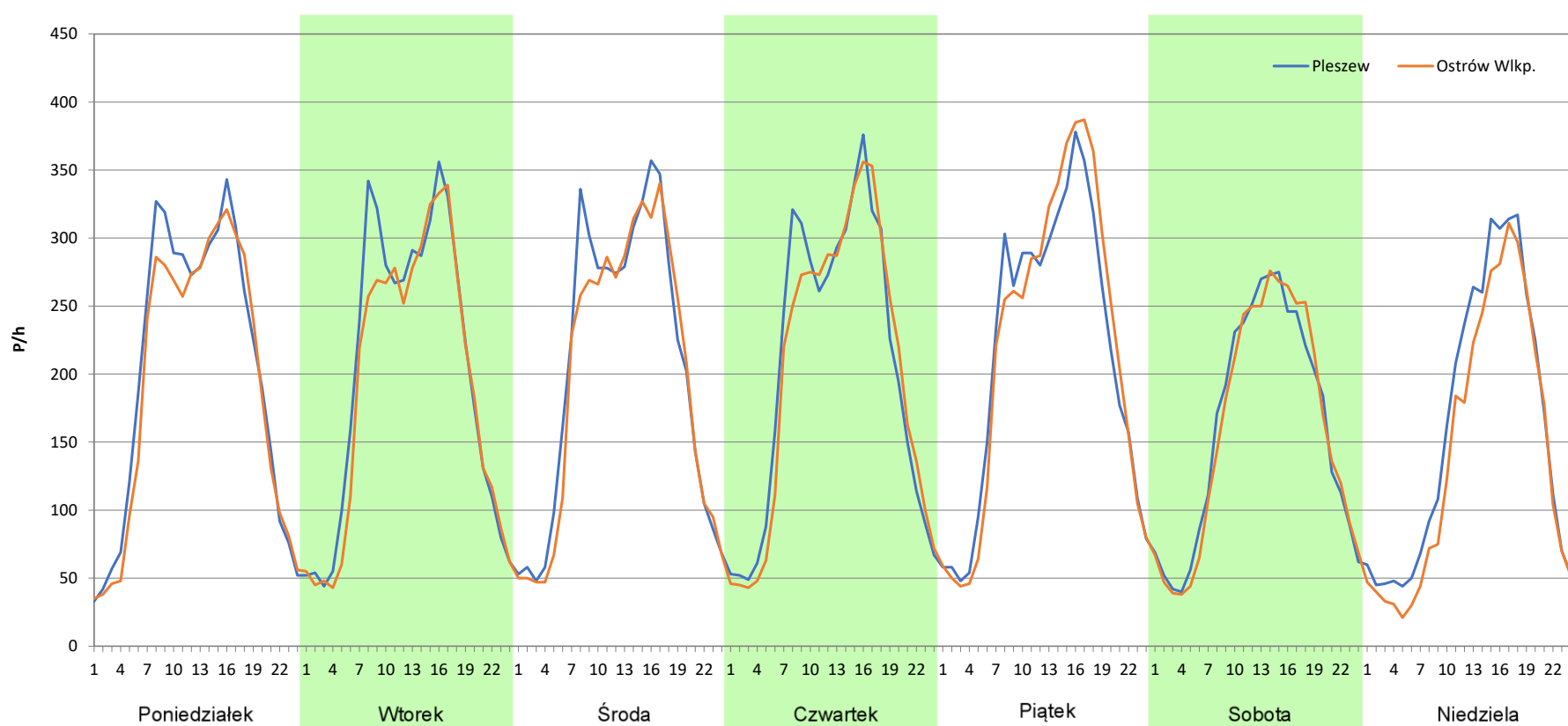
**Stacja nr 30083**

**Miejscowość:** Żychlin  
**Odcinek:** Pleszew - Ostrów Wlkp.  
**Typ stacji:** 8+1  
**Miesiąc:** Październik

**Rok:** 2025  
**Numer drogi:** 11  
**Oddział:** Poznań

*R03\_07-10\_30083\_2025*

Dzień tygodnia	Poniedziałek		Wtorek		Środa		Czwartek		Piątek		Sobota		Niedziela	
Kierunek	Pleszew	Ostrów Wlkp.	Pleszew	Ostrów Wlkp.	Pleszew	Ostrów Wlkp.	Pleszew	Ostrów Wlkp.	Pleszew	Ostrów Wlkp.	Pleszew	Ostrów Wlkp.	Pleszew	Ostrów Wlkp.
SDR	4834	4596	4821	4550	4902	4705	4940	4829	5134	5215	3850	3804	3835	3396
Razem	9430		9371		9607		9769		10349		7654		7231	
Podział procentowy	51,26%	48,74%	51,45%	48,55%	51,03%	48,97%	50,57%	49,43%	49,61%	50,39%	50,30%	49,70%	53,04%	46,96%



**Analiza ruchu pojazdów ogółem w poszczególnych dniach tygodnia dla każdego miesiąca, w podziale na kierunki ruchu**



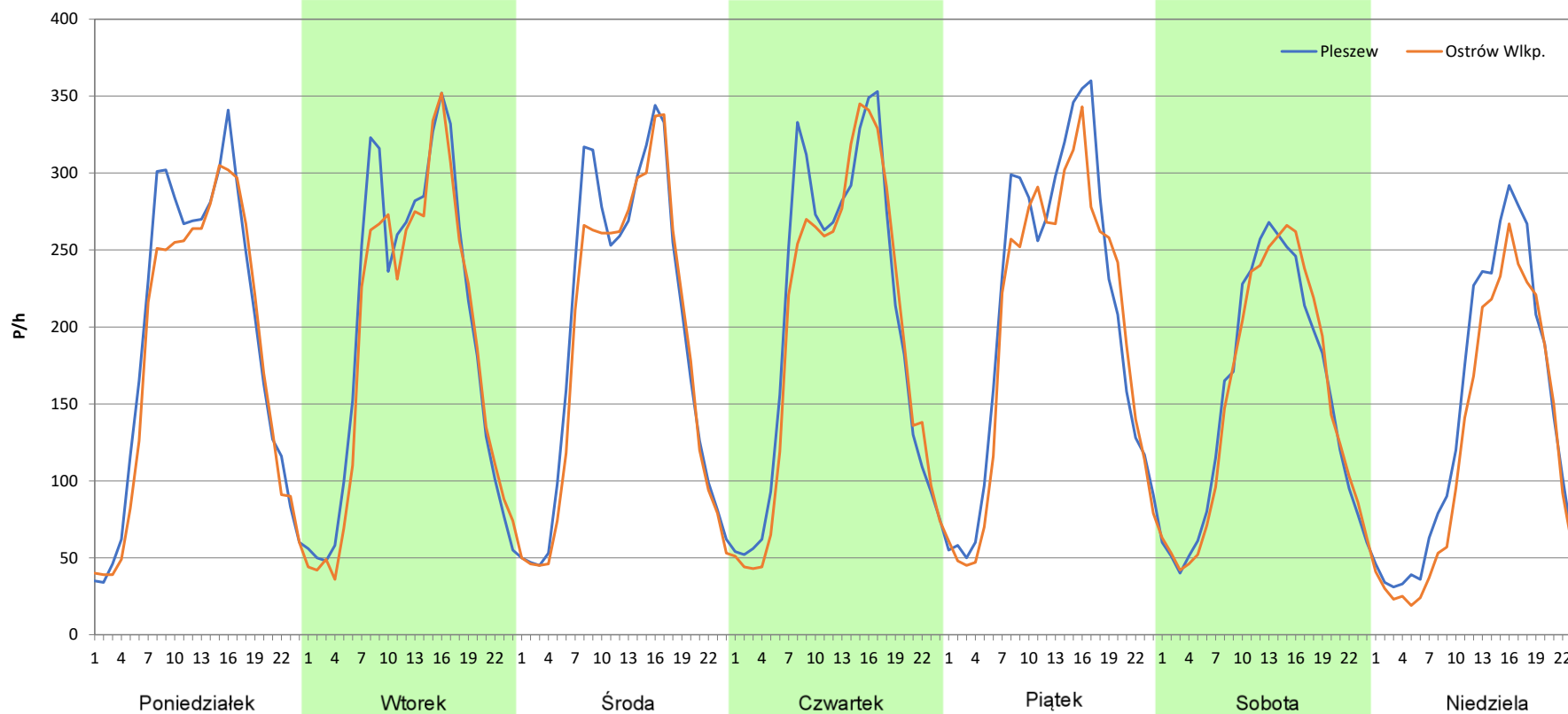
**Stacja nr 30083**

**Miejscowość:** Żychlin  
**Odcinek:** Pleszew - Ostrów Wlkp.  
**Typ stacji:** 8+1  
**Miesiąc:** Listopad

**Rok:** 2025  
**Numer drogi:** 11  
**Oddział:** Poznań

*R03\_07-11\_30083\_2025*

Dzień tygodnia	Poniedziałek		Wtorek		Środa		Czwartek		Piątek		Sobota		Niedziela	
	Pleszew	Ostrów Wlkp.	Pleszew	Ostrów Wlkp.	Pleszew	Ostrów Wlkp.	Pleszew	Ostrów Wlkp.	Pleszew	Ostrów Wlkp.	Pleszew	Ostrów Wlkp.	Pleszew	Ostrów Wlkp.
SDR	4604	4346	4722	4491	4678	4458	4858	4673	5015	4743	3643	3634	3306	2876
Razem	8950		9213		9136		9531		9758		7277		6182	
Podział procentowy	51,44%	48,56%	51,25%	48,75%	51,20%	48,80%	50,97%	49,03%	51,39%	48,61%	50,06%	49,94%	53,48%	46,52%



**Analiza ruchu pojazdów ogółem w poszczególnych dniach tygodnia dla każdego miesiąca, w podziale na kierunki ruchu**



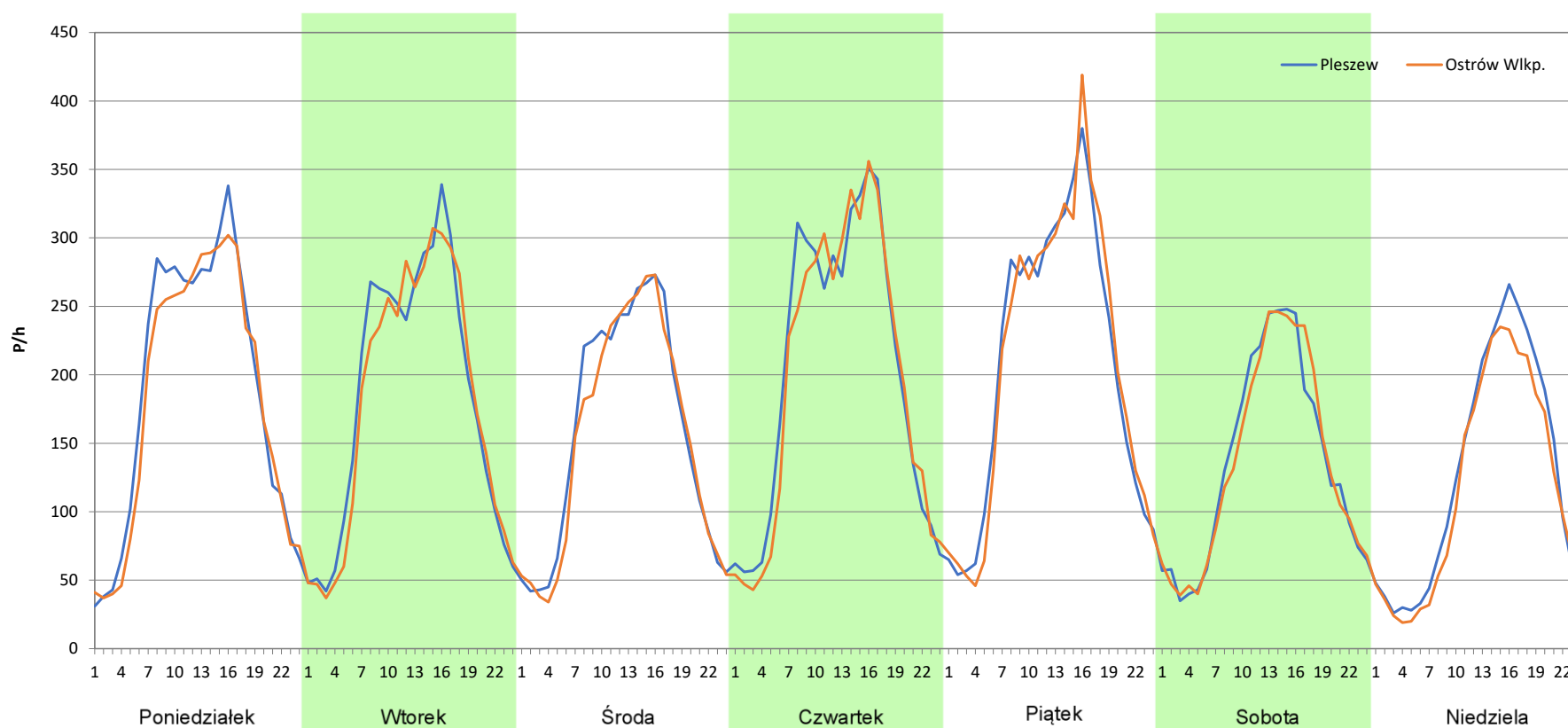
**Stacja nr 30083**

**Miejscowość:** Żychlin  
**Odcinek:** Pleszew - Ostrów Wlkp.  
**Typ stacji:** 8+1  
**Miesiąc:** Grudzień

**Rok:** 2025  
**Numer drogi:** 11  
**Oddział:** Poznań

*R03\_07-12\_30083\_2025*

Dzień tygodnia	Poniedziałek		Wtorek		Środa		Czwartek		Piątek		Sobota		Niedziela	
Kierunek	Pleszew	Ostrów Wlkp.	Pleszew	Ostrów Wlkp.	Pleszew	Ostrów Wlkp.	Pleszew	Ostrów Wlkp.	Pleszew	Ostrów Wlkp.	Pleszew	Ostrów Wlkp.	Pleszew	Ostrów Wlkp.
SDR	4542	4363	4392	4278	3798	3663	4878	4751	4993	5013	3259	3236	3049	2794
Razem	8905		8670		7461		9629		10006		6495		5843	
Podział procentowy	51,01%	48,99%	50,66%	49,34%	50,90%	49,10%	50,66%	49,34%	49,90%	50,10%	50,18%	49,82%	52,18%	47,82%



**Analiza ruchu pojazdów ogółem w święta i dni okołoświąteczne, w podziale na kierunki ruchu NOWY ROK i Święto Trzech Króli**

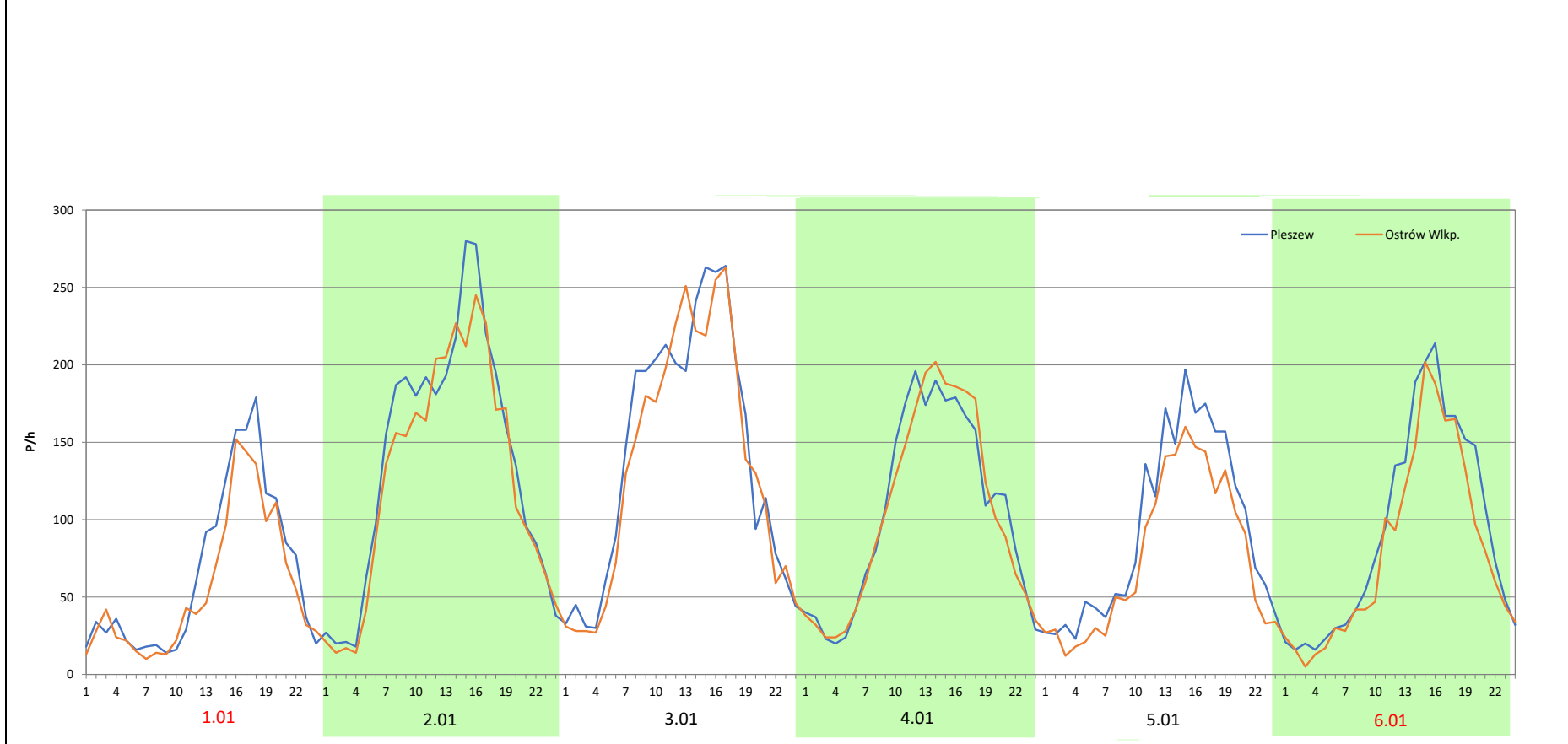
Stacja nr 30083  Generalna Dyrekcja Dróg Krajowych i Autostrad

Miejscowość: Żychlin  
 Odcinek: Pleszew - Ostrów Wlkp.  
 Typ stacji: 8+1  
 Miesiąc: Styczeń

Rok: 2025  
 Numer drogi: 11  
 Oddział: Poznań

R03\_08-1\_30083\_2025

Data Dzień tygodnia	1.01 Środa		2.01 Czwartek		3.01 Piątek		4.01 Sobota		5.01 Niedziela		6.01 Poniedziałek	
Kierunek	Pleszew	Ostrów Wlkp.	Pleszew	Ostrów Wlkp.	Pleszew	Ostrów Wlkp.	Pleszew	Ostrów Wlkp.	Pleszew	Ostrów Wlkp.	Pleszew	Ostrów Wlkp.
Dobowy ruch	1569	1328	3296	3032	3327	3056	3349	3080	3339	3066	3340	3056
Razem	2897		6328		6383		6429		6405		6396	
Podział procentowy	54,16%	45,84%	52,09%	47,91%	52,12%	47,88%	52,09%	47,91%	52,13%	47,87%	52,22%	47,78%
Udział SDRR	33,69%		73,59%		74,23%		74,76%		74,49%		74,38%	





**Analiza ruchu pojazdów ogółem w święta i dni okołoswiąteczne, w podziale na kierunki ruchu WIELKANOC**

**Stacja nr 30083**

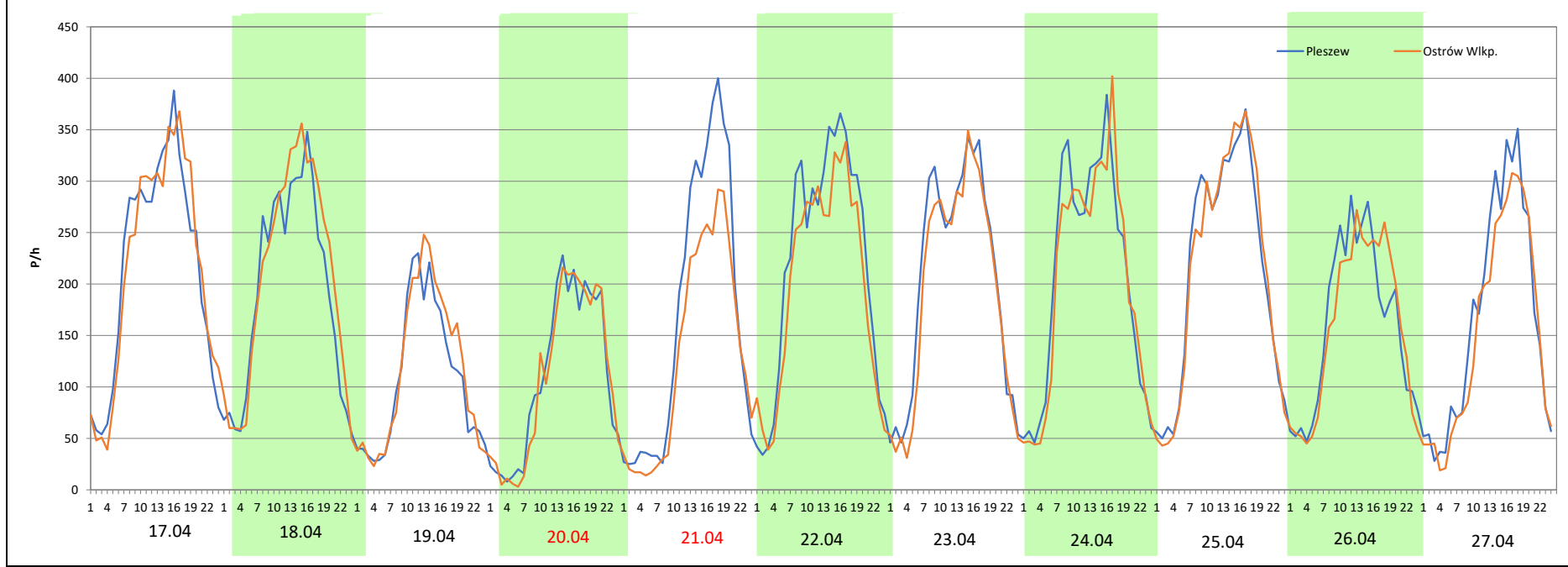
**Miejscowość:** Żychlin  
**Odcinek:** Pleszew - Ostrów Wlkp.  
**Typ stacji:** 8+1  
**Miesiąc:** Marzec / Kwiecień

**Rok:** 2025  
**Numer drogi:** 11  
**Oddział:** Poznań

R03\_08-2\_30083\_2025


Data Dzień tygodnia	17.04 Czwartek		18.04 Piątek		19.04 Sobota		20.04 Niedziela		21.04 Poniedziałek		22.04 Wtorek		23.04 Środa	
Kierunek	Pleszew	Ostrów Wlkp.	Pleszew	Ostrów Wlkp.	Pleszew	Ostrów Wlkp.	Pleszew	Ostrów Wlkp.	Pleszew	Ostrów Wlkp.	Pleszew	Ostrów Wlkp.	Pleszew	Ostrów Wlkp.
Dobowy ruch	5175	5186	4600	4896	2590	2769	2662	2624	4051	3146	5300	4741	5331	4684
Razem	10361		9496		5359		5286		7197		10041		10015	
Podział procentowy	49,95%	50,05%	48,44%	51,56%	48,33%	51,67%	50,36%	49,64%	56,29%	43,71%	52,78%	47,22%	53,23%	46,77%
Udział SDRR	120,49%		110,43%		62,32%		61,47%		83,70%		116,77%		116,47%	

Data Dzień tygodnia	24.04 Czwartek		25.04 Piątek		26.04 Sobota		27.04 Niedziela	
Kierunek	Pleszew	Ostrów Wlkp.	Pleszew	Ostrów Wlkp.	Pleszew	Ostrów Wlkp.	Pleszew	Ostrów Wlkp.
Dobowy ruch	4956	4800	5152	5126	3847	3786	3976	3640
Razem	9756		10278		7633		7616	
Podział procentowy	50,80%	49,20%	50,13%	49,87%	50,40%	49,60%	52,21%	47,79%
Udział SDRR	113,46%		119,53%		88,77%		88,57%	



**Analiza ruchu pojazdów ogółem w święta i dni okołoświęteczne, w podziale na kierunki ruchu**  
**1 - 3 MAJA**

**Stacja nr 30083**

 Generalna Dyrekcja Dróg Krajowych i Autostrad

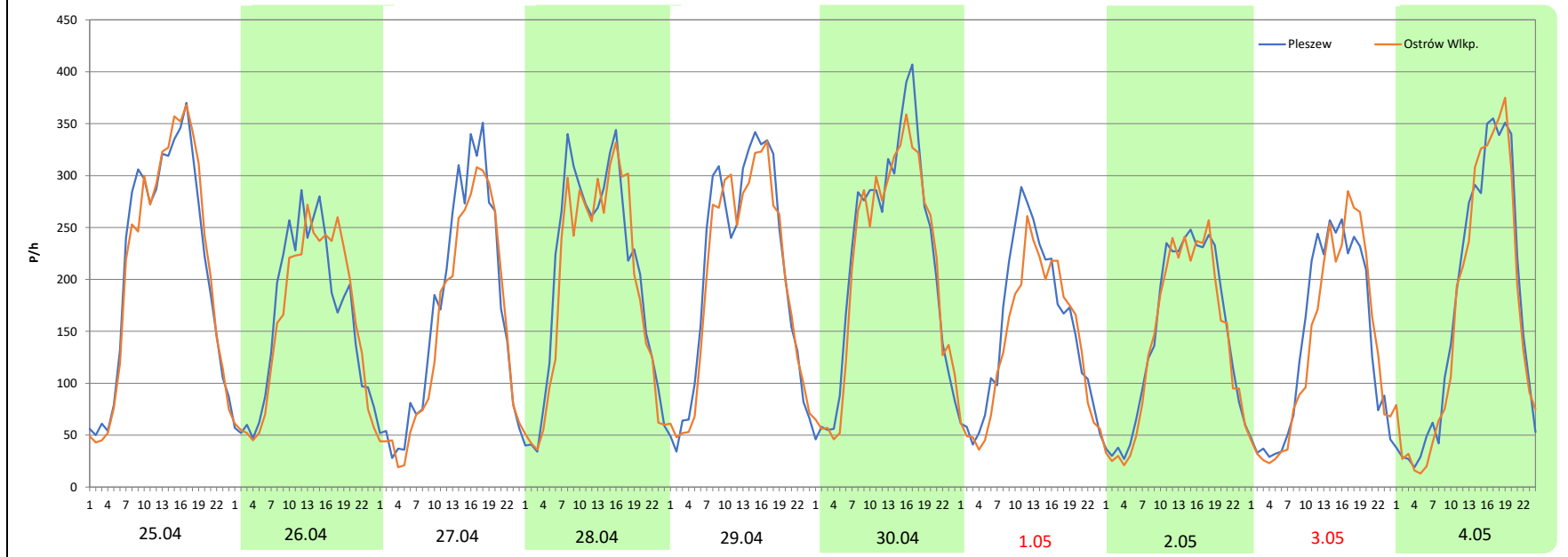
**Miejscowość:** Żychlin  
**Odcinek:** Pleszew - Ostrów Wlkp.  
**Typ stacji:** 8+1  
**Miesiąc:** Maj

**Rok:** 2025  
**Numer drogi:** 11  
**Oddział:** Poznań

R03\_08-3\_30083\_2025

Data Dzień tygodnia	25.04 Piątek		26.04 Sobota		27.04 Niedziela		28.04 Poniedziałek		29.04 Wtorek		30.04 Środa		1.05 Czwartek	
Kierunek	Pleszew	Ostrów Wlkp.	Pleszew	Ostrów Wlkp.	Pleszew	Ostrów Wlkp.	Pleszew	Ostrów Wlkp.	Pleszew	Ostrów Wlkp.	Pleszew	Ostrów Wlkp.	Pleszew	Ostrów Wlkp.
Dobowy ruch	5152	5126	3847	3786	3976	3640	4852	4568	4937	4753	5245	5065	3627	3303
Razem	10278		7633		7616		9420		9690		10310		6930	
Podział procentowy	50,13%	49,87%	50,40%	49,60%	52,21%	47,79%	51,51%	48,49%	50,95%	49,05%	50,87%	49,13%	52,34%	47,66%
Udział SDRR	119,53%		88,77%		88,57%		109,55%		112,69%		119,90%		80,59%	

Data Dzień tygodnia	2.05 Piątek		3.05 Sobota		4.05 Niedziela	
Kierunek	Pleszew	Ostrów Wlkp.	Pleszew	Ostrów Wlkp.	Pleszew	Ostrów Wlkp.
Dobowy ruch	3504	3358	3303	3204	4062	3953
Razem	6862		6507		8015	
Podział procentowy	51,06%	48,94%	50,76%	49,24%	50,68%	49,32%
Udział SDRR	79,80%		75,67%		93,21%	



**Analiza ruchu pojazdów ogółem w święta i dni okołoświąteczne, w podziale na kierunki ruchu**  
**BOŻE CIAŁO**

 Generalna Dyrekcja Dróg Krajowych i Autostrad

**Stacja nr 30083**

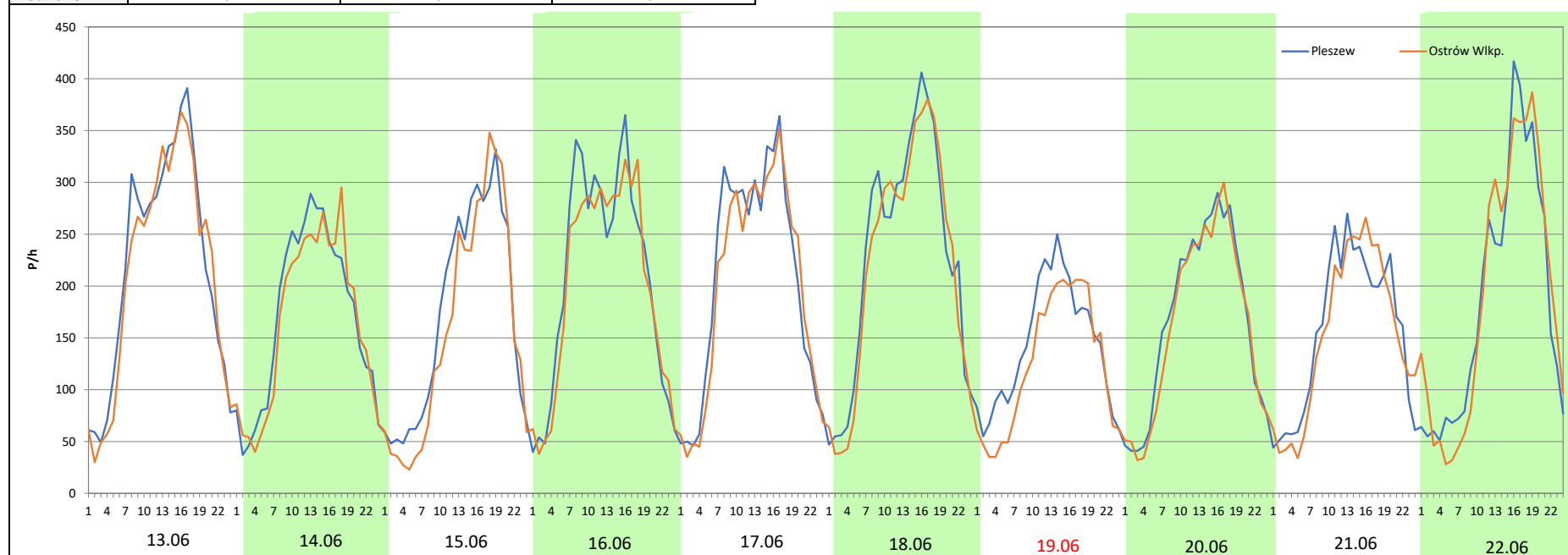
**Miejscowość:** Żychlin  
**Odcinek:** Pleszew - Ostrów Wlkp.  
**Typ stacji:** 8+1  
**Miesiąc:** Maj

**Rok:** 2025  
**Numer drogi:** 11  
**Oddział:** Poznań

R03\_08-4\_30083\_2025

Data Dzień tygodnia	13.06 Piątek		14.06 Sobota		15.06 Niedziela		16.06 Poniedziałek		17.06 Wtorek		18.06 Środa		19.06 Czwartek	
Kierunek	Pleszew	Ostrów Wlkp.	Pleszew	Ostrów Wlkp.	Pleszew	Ostrów Wlkp.	Pleszew	Ostrów Wlkp.	Pleszew	Ostrów Wlkp.	Pleszew	Ostrów Wlkp.	Pleszew	Ostrów Wlkp.
Dobowy ruch	5264	5077	4068	3932	4097	3770	4983	4782	4961	4792	5482	5269	3423	2989
Razem	10341		8000		7867		9765		9753		10751		6412	
Podział procentowy	50,90%	49,10%	50,85%	49,15%	52,08%	47,92%	51,03%	48,97%	50,87%	49,13%	50,99%	49,01%	53,38%	46,62%
Udział SDRR	120,26%		93,03%		91,49%		113,56%		113,42%		125,03%		74,57%	

Data Dzień tygodnia	20.06 Piątek		21.06 Sobota		22.06 Niedziela	
Kierunek	Pleszew	Ostrów Wlkp.	Pleszew	Ostrów Wlkp.	Pleszew	Ostrów Wlkp.
Dobowy ruch	4031	3884	3745	3643	4468	4571
Razem	7915		7388		9039	
Podział procentowy	50,93%	49,07%	50,69%	49,31%	49,43%	50,57%
Udział SDRR	92,05%		85,92%		105,12%	



**Analiza ruchu pojazdów ogółem w święta i dni okołoświęteczne, w podziale na kierunki ruchu**  
**WNIEBOWZIĘCIE NMP**

**Stacja nr 30083**

 **Generalna Dyrekcja Dróg Krajowych i Autostrad**

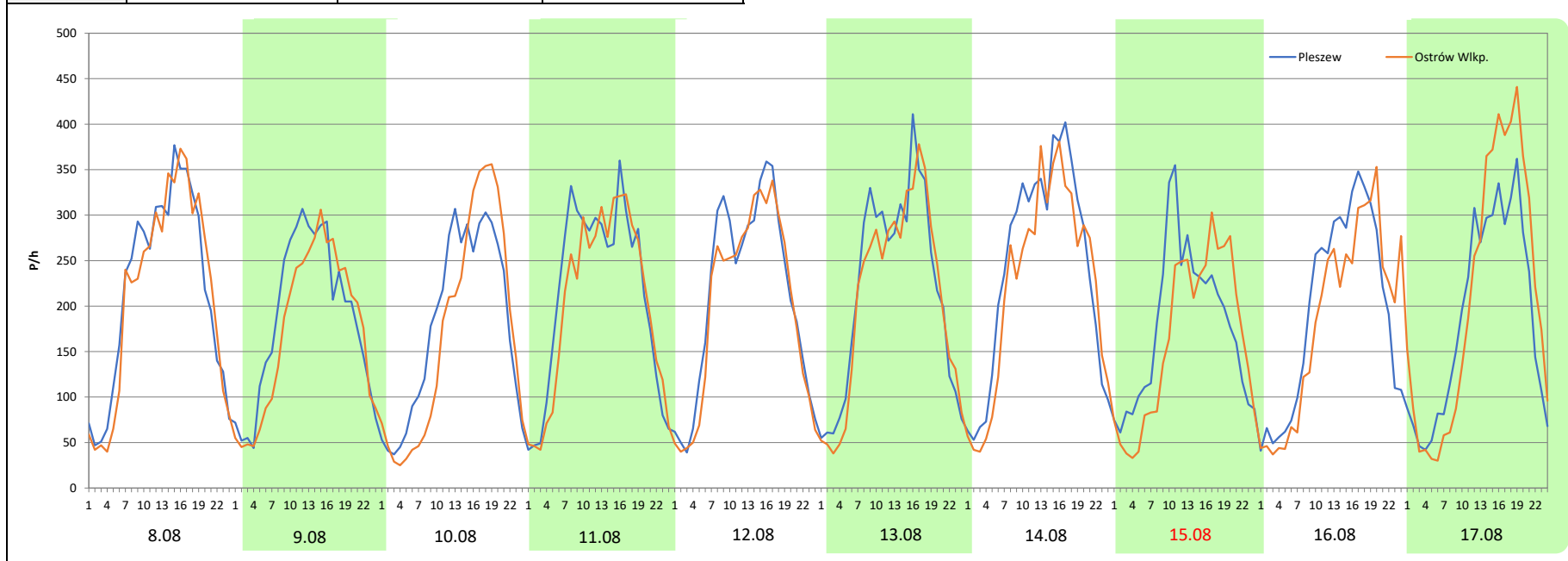
**Miejscowość:** Żychlin  
**Odcinek:** Pleszew - Ostrów Wlkp.  
**Typ stacji:** 8+1  
**Miesiąc:** Sierpień

**Rok:** 2025  
**Numer drogi:** 11  
**Oddział:** Poznań

R03\_08-5\_30083\_2025

Data Dzień tygodnia	8.08 Piątek		9.08 Sobota		10.08 Niedziela		11.08 Poniedziałek		12.08 Wtorek		13.08 Środa		14.08 Czwartek	
Kierunek	Pleszew	Ostrów Wlkp.	Pleszew	Ostrów Wlkp.	Pleszew	Ostrów Wlkp.	Pleszew	Ostrów Wlkp.	Pleszew	Ostrów Wlkp.	Pleszew	Ostrów Wlkp.	Pleszew	Ostrów Wlkp.
Dobowy ruch	5207	5071	4452	4117	4279	4070	5084	4828	5058	4751	5191	4972	5796	5327
Razem	10278		8569		8349		9912		9809		10163		11123	
Podział procentowy	50,66%	49,34%	51,95%	48,05%	51,25%	48,75%	51,29%	48,71%	51,56%	48,44%	51,08%	48,92%	52,11%	47,89%
Udział SDRR	119,53%		99,65%		97,09%		115,27%		114,07%		118,19%		129,35%	

Data Dzień tygodnia	15.08 Piątek		16.08 Sobota		17.08 Niedziela	
Kierunek	Pleszew	Ostrów Wlkp.	Pleszew	Ostrów Wlkp.	Pleszew	Ostrów Wlkp.
Dobowy ruch	4232	3920	4676	4462	4471	4993
Razem	8152		9138		9464	
Podział procentowy	51,91%	48,09%	51,17%	48,83%	47,24%	52,76%
Udział SDRR	94,80%		106,27%		110,06%	



**Analiza ruchu pojazdów ogółem w święta i dni okołoswiąteczne, w podziale na kierunki ruchu WSZYSTKICH ŚWIĘTYCH**

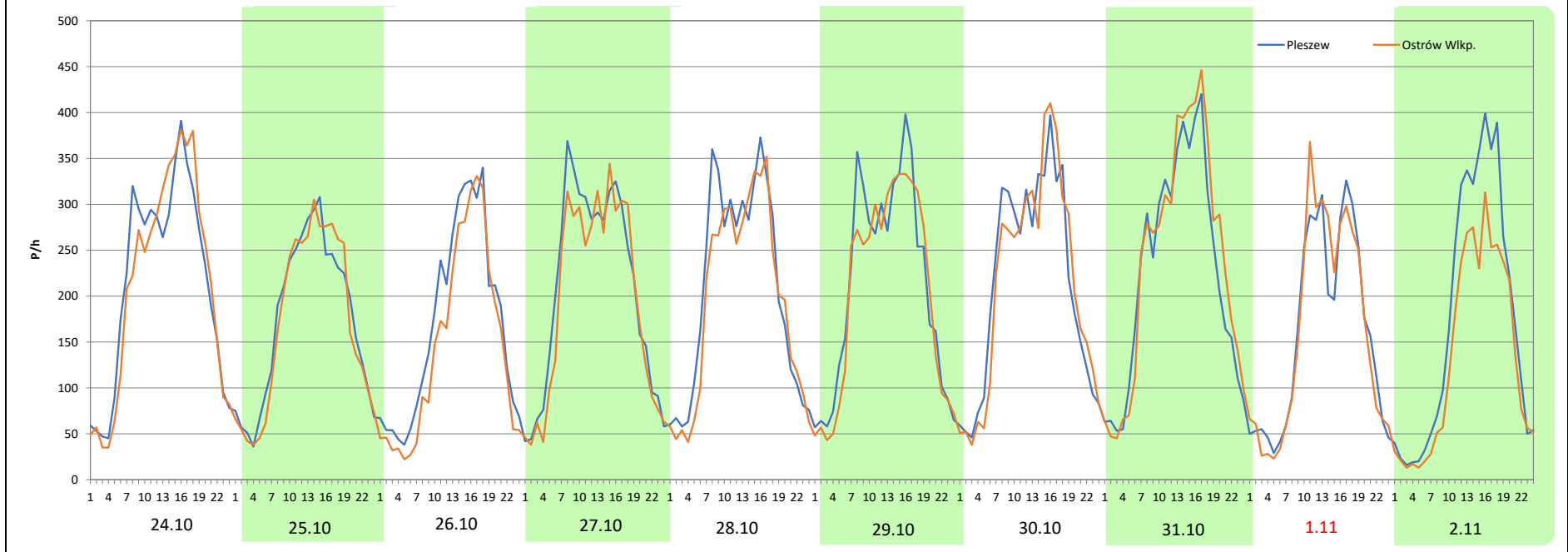
**Stacja nr 30083**

<b>Miejscowość:</b>	Żychlin	<b>Rok:</b>	2025
<b>Odcinek:</b>	Pleszew - Ostrów Wlkp.	<b>Numer drogi:</b>	11
<b>Typ stacji:</b>	8+1	<b>Oddział:</b>	Poznań
<b>Miesiąc:</b>	Październik / Listopad		

R03\_08-6\_30083\_2025

Data Dzień tygodnia	24.10 Piątek		25.10 Sobota		26.10 Niedziela		27.10 Poniedziałek		28.10 Wtorek		29.10 Środa		30.10 Czwartek	
Kierunek	Pleszew	Ostrów Wlkp.	Pleszew	Ostrów Wlkp.	Pleszew	Ostrów Wlkp.	Pleszew	Ostrów Wlkp.	Pleszew	Ostrów Wlkp.	Pleszew	Ostrów Wlkp.	Pleszew	Ostrów Wlkp.
Dobowy ruch	5139	5085	4134	4053	4032	3464	4975	4663	4974	4621	5071	4832	5107	5082
Razem	10224		8187		7496		9638		9595		9903		10189	
Podział procentowy	50,26%	49,74%	50,49%	49,51%	53,79%	46,21%	51,62%	48,38%	51,84%	48,16%	51,21%	48,79%	50,12%	49,88%
Udział SDRR	118,90%		95,21%		87,17%		112,08%		111,58%		115,16%		118,49%	

Data Dzień tygodnia	31.10 Piątek		1.11 Sobota		2.11 Niedziela	
Kierunek	Pleszew	Ostrów Wlkp.	Pleszew	Ostrów Wlkp.	Pleszew	Ostrów Wlkp.
Dobowy ruch	5431	5724	3842	3863	4133	3152
Razem	11155		7705		7285	
Podział procentowy	48,69%	51,31%	49,86%	50,14%	56,73%	43,27%
Udział SDRR	129,72%		89,60%		84,72%	



**Analiza ruchu pojazdów ogółem w święta i dni okołoświąteczne, w podziale na kierunki ruchu**  
**ŚWIĘTO NIEPODLEGŁOŚCI**



Stacja nr 30083

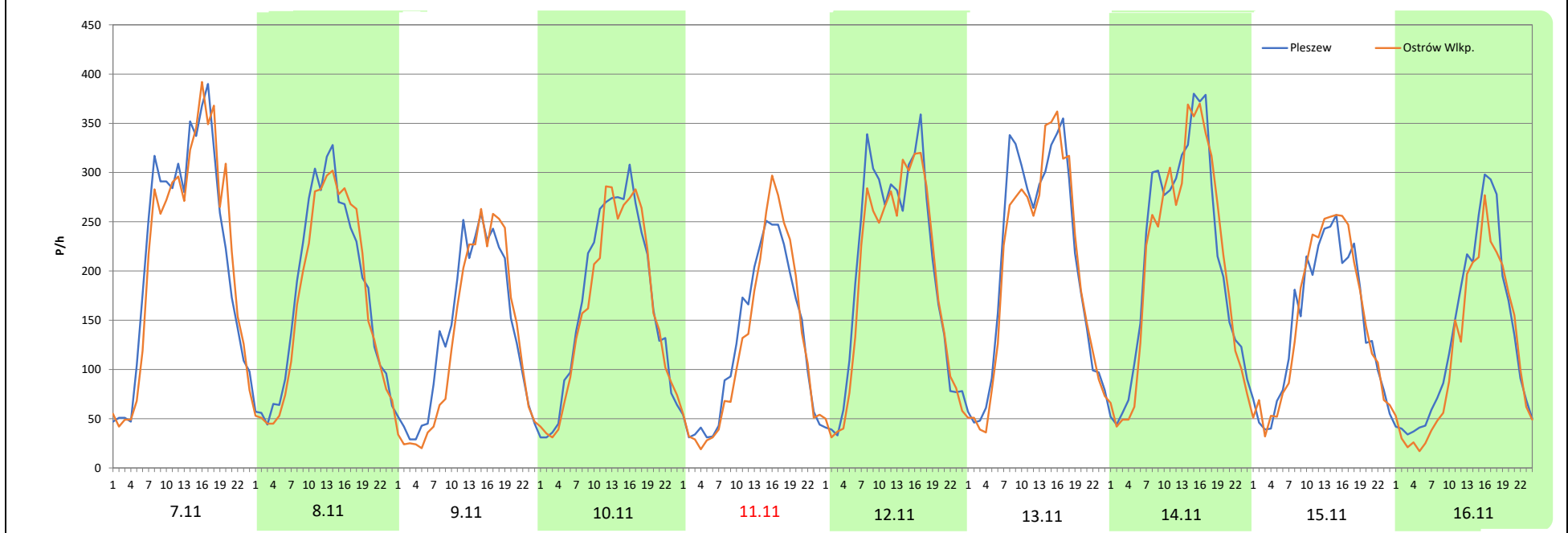
**Miejscowość:** Żychlin  
**Odcinek:** Pleszew - Ostrów Wlkp.  
**Typ stacji:** 8+1  
**Miesiąc:** Listopad

**Rok:** 2025  
**Numer drogi:** 11  
**Oddział:** Poznań

R03\_08-7\_30083\_2025

Data Dzień tygodnia	7.11 Piątek		8.11 Sobota		9.11 Niedziela		10.11 Poniedziałek		11.11 Wtorek		12.11 Środa		13.11 Czwartek	
Kierunek	Pleszew	Ostrów Wlkp.	Pleszew	Ostrów Wlkp.	Pleszew	Ostrów Wlkp.	Pleszew	Ostrów Wlkp.	Pleszew	Ostrów Wlkp.	Pleszew	Ostrów Wlkp.	Pleszew	Ostrów Wlkp.
Dobowy ruch	5277	5199	4210	4029	3277	3053	4033	3869	3036	2986	4763	4498	4949	4778
Razem	10476		8239		6330		7902		6022		9261		9727	
Podział procentowy	50,37%	49,63%	51,10%	48,90%	51,77%	48,23%	51,04%	48,96%	50,42%	49,58%	51,43%	48,57%	50,88%	49,12%
Udział SDRR	121,83%		95,81%		73,61%		91,89%		70,03%		107,70%		113,12%	

Data Dzień tygodnia	14.11 Piątek		15.11 Sobota		16.11 Niedziela	
Kierunek	Pleszew	Ostrów Wlkp.	Pleszew	Ostrów Wlkp.	Pleszew	Ostrów Wlkp.
Dobowy ruch	5134	4971	3492	3566	3166	2776
Razem	10105		7058		5942	
Podział procentowy	50,81%	49,19%	49,48%	50,52%	53,28%	46,72%
Udział SDRR	117,51%		82,08%		69,10%	



**Analiza ruchu pojazdów ogółem w święta i dni okołoswiąteczne, w podziale na kierunki ruchu**  
**BOŻE NARODZENIE** Generalna Dyrekcja Dróg Krajowych i Autostrad

Stacja nr 30083

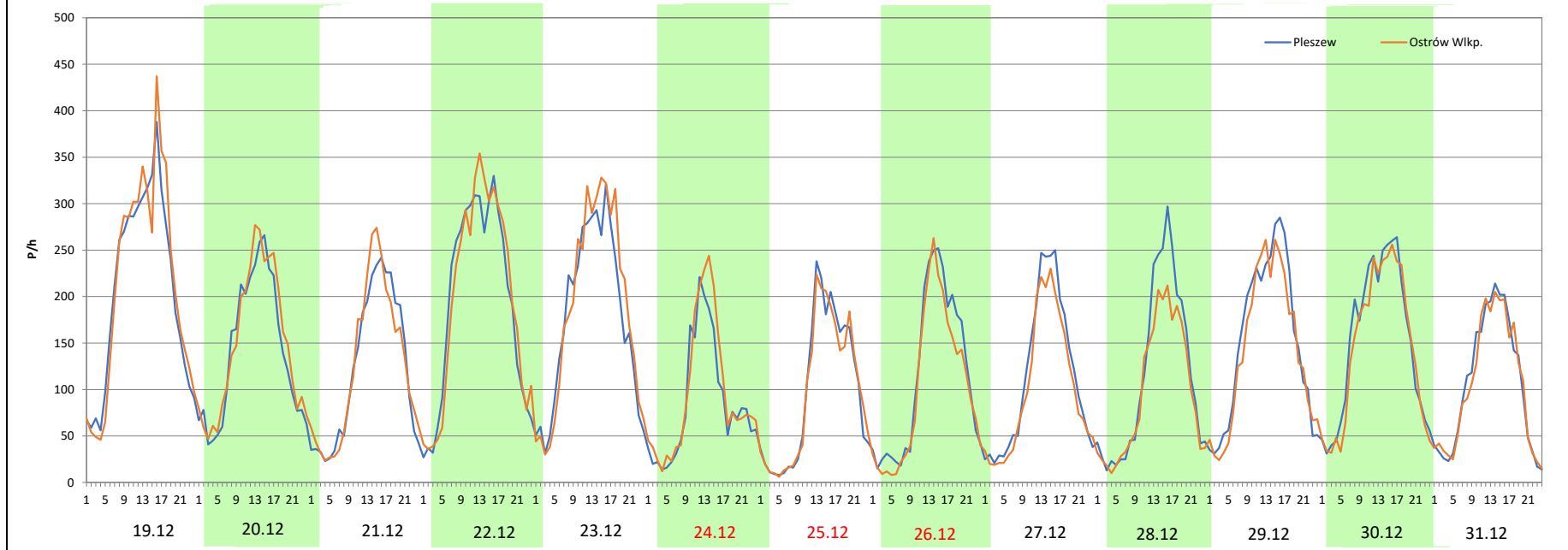
Miejscowość: Żychlin  
 Odcinek: Pleszew - Ostrów Wlkp.  
 Typ stacji: 8+1  
 Miesiąc: Grudzień

Rok: 2025  
 Numer drogi: 11  
 Oddział: Poznań

R03\_08-8\_30083\_2025

Data Dzień tygodnia	19.12 Piątek		20.12 Sobota		21.12 Niedziela		22.12 Poniedziałek		23.12 Wtorek		24.12 Środa		25.12 Czwartek	
Kierunek	Pleszew	Ostrów Wlkp.	Pleszew	Ostrów Wlkp.	Pleszew	Ostrów Wlkp.	Pleszew	Ostrów Wlkp.	Pleszew	Ostrów Wlkp.	Pleszew	Ostrów Wlkp.	Pleszew	Ostrów Wlkp.
Dobowy ruch	4953	5086	3363	3560	2900	2964	4617	4692	4238	4462	2051	2285	2332	2302
Razem	10039		6923		5864		9309		8700		4336		4634	
Podział procentowy	49,34%	50,66%	48,58%	51,42%	49,45%	50,55%	49,60%	50,40%	48,71%	51,29%	47,30%	52,70%	50,32%	49,68%
Udział SDRR	116,75%		80,51%		68,19%		108,26%		101,17%		50,42%		53,89%	

Data Dzień tygodnia	26.12 Piątek		27.12 Sobota		28.12 Niedziela		29.12 Poniedziałek		30.12 Wtorek		31.12 Środa	
Kierunek	Pleszew	Ostrów Wlkp.	Pleszew	Ostrów Wlkp.	Pleszew	Ostrów Wlkp.	Pleszew	Ostrów Wlkp.	Pleszew	Ostrów Wlkp.	Pleszew	Ostrów Wlkp.
Dobowy ruch	2715	2414	2722	2424	2756	2322	3625	3398	3627	3443	2516	2469
Razem	5129		5146		5078		7023		7070		4985	
Podział procentowy	52,93%	47,07%	52,90%	47,10%	54,27%	45,73%	51,62%	48,38%	51,30%	48,70%	50,47%	49,53%
Udział SDRR	59,65%		59,84%		59,05%		81,67%		82,22%		57,97%	



**Analiza ruchu pojazdów ogółem w święta i dni okołoswiąteczne, w podziale na kierunki ruchu**  
**ZIELONE ŚWIĄTKI**



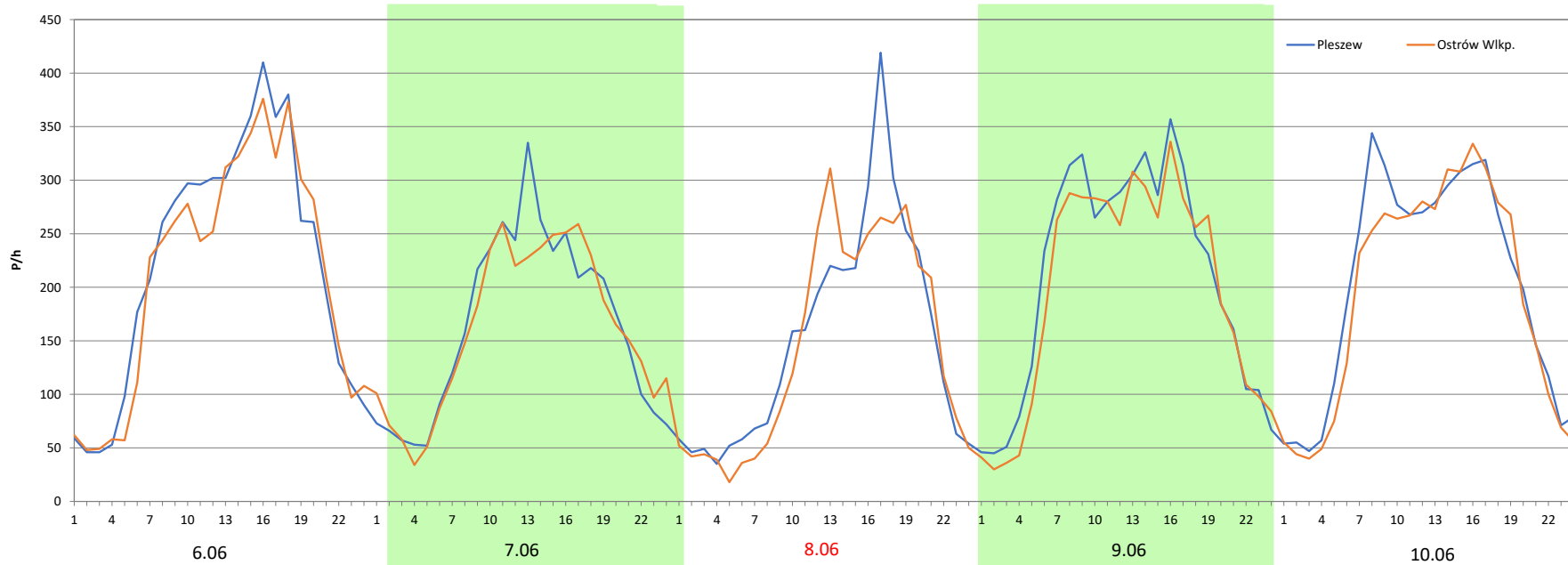
Stacja nr 30083

**Miejscowość:** Żychlin  
**Odcinek:** Pleszew - Ostrów Wlkp.  
**Typ stacji:** 8+1  
**Miesiąc:** Maj

**Rok:** 2025  
**Numer drogi:** 11  
**Oddział:** Poznań

R03\_08-9\_30083\_2025

Data Dzień tygodnia	6.06 Piątek		7.06 Sobota		8.06 Niedziela		9.06 Poniedziałek		10.06 Wtorek	
	Pleszew	Ostrów Wlkp.	Pleszew	Ostrów Wlkp.	Pleszew	Ostrów Wlkp.	Pleszew	Ostrów Wlkp.	Pleszew	Ostrów Wlkp.
Dobowy ruch	5310	5082	3921	3865	3620	3455	5023	4707	4857	4597
Razem	10392		7786		7075		9730		9454	
Podział procentowy	51,10%	48,90%	50,36%	49,64%	51,17%	48,83%	51,62%	48,38%	51,38%	48,62%
Udział SDRR	120,85%		90,55%		82,28%		113,15%		109,94%	



**Analiza ruchu pojazdów ogółem w święta i dni okołoświąteczne, w podziale na kierunki ruchu**  
**DZIEŃ ZJEDNOCZENIA NIEMIEC**

**Stacja nr 30083**

 Generalna Dyrekcja Dróg Krajowych i Autostrad

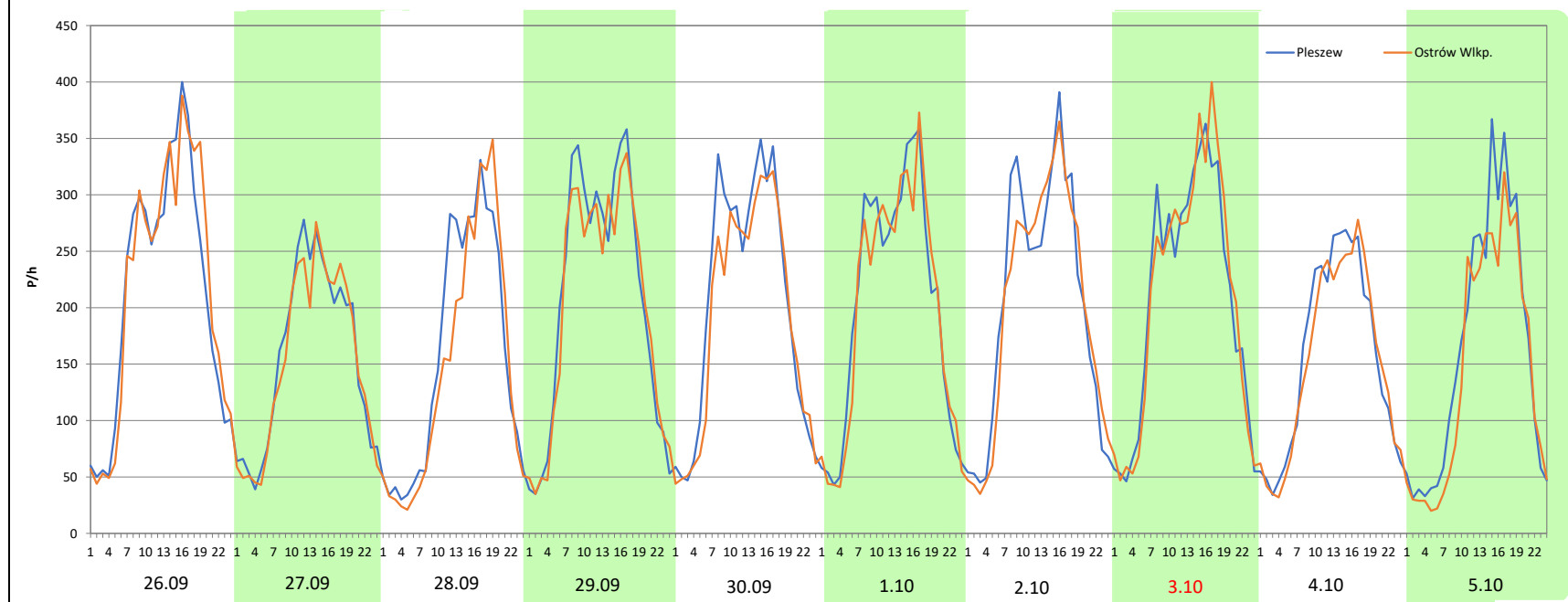
**Miejscowość:** Żychlin  
**Odcinek:** Pleszew - Ostrów Wlkp.  
**Typ stacji:** 8+1  
**Miesiąc:** Wrzesień / Październik

**Rok:** 2025  
**Numer drogi:** 11  
**Oddział:** Poznań


*R03\_08-10\_30083\_2025*

Data Dzień tygodnia	26.09 Piątek		27.09 Sobota		28.09 Niedziela		29.09 Poniedziałek		30.09 Wtorek		1.10 Środa		2.10 Czwartek	
Kierunek	Pleszew	Ostrów Wlkp.	Pleszew	Ostrów Wlkp.	Pleszew	Ostrów Wlkp.	Pleszew	Ostrów Wlkp.	Pleszew	Ostrów Wlkp.	Pleszew	Ostrów Wlkp.	Pleszew	Ostrów Wlkp.
Dobowy ruch	5133	5203	3749	3648	3761	3498	4977	4825	4894	4546	4829	4724	4904	4794
Razem	10336		7397		7259		9802		9440		9553		9698	
Podział procentowy	49,66%	50,34%	50,68%	49,32%	51,81%	48,19%	50,78%	49,22%	51,84%	48,16%	50,55%	49,45%	50,57%	49,43%
Udział SDRR	120,20%		86,02%		84,42%		113,99%		109,78%		111,09%		112,78%	

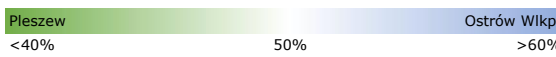

Data Dzień tygodnia	3.10 Piątek		4.10 Sobota		5.10 Niedziela	
Kierunek	Pleszew	Ostrów Wlkp.	Pleszew	Ostrów Wlkp.	Pleszew	Ostrów Wlkp.
Dobowy ruch	4984	5019	3748	3644	3874	3447
Razem	10003		7392		7321	
Podział procentowy	49,83%	50,17%	50,70%	49,30%	52,92%	47,08%
Udział SDRR	116,33%		85,96%		85,14%	





Nierównomierność kierunkowa dla każdego dnia w roku, dla pojazdów ogółem												
											 Generalna Dyrekcja Dróg Krajowych i Autostrad	
Stacja nr 30083												
Miejscowość:	Żychlin					Rok:	2025					
Odcinek:	Pleszew - Ostrów Wlkp.					Numer drogi:	11					
Typ stacji:	8+1					Oddział:	Poznań					
R03_11_30083_2025												
30083	Proporcja ruchu dziennego do średniego dobowego ruchu rocznego [%]											
	1	2	3	4	5	6	7	8	9	10	11	12
1	45,8	50,0	50,2	49,0	47,7	48,2	48,3	49,0	49,3	49,5	50,1	48,5
2	47,9	45,0	46,7	48,7	48,9	48,6	48,3	48,6	48,6	49,4	43,3	48,6
3	48,7	48,9	49,2	49,1	49,2	49,3	48,8	50,4	48,5	50,2	48,5	49,2
4	49,7	48,5	48,6	49,7	49,3	49,5	49,1	48,4	48,8	49,3	48,1	49,1
5	44,8	48,9	49,1	48,8	48,8	49,1	48,9	48,8	49,3	47,1	49,4	49,4
6	46,3	49,4	49,3	48,9	48,1	48,9	50,0	48,7	49,9	49,3	48,6	50,2
7	49,1	50,5	49,7	49,3	48,6	49,6	48,5	49,5	49,1	49,1	49,6	47,2
8	48,8	49,0	50,2	49,1	49,5	48,8	48,9	49,3	48,7	49,0	48,9	48,7
9	49,0	47,6	46,7	49,1	49,7	48,4	49,9	48,0	48,7	49,1	48,2	49,4
10	49,5	48,9	49,2	49,2	49,2	48,6	49,2	48,7	49,6	50,6	49,0	48,2
11	49,7	49,0	48,6	50,0	47,6	49,5	49,6	48,7	49,4	49,8	49,6	49,0
12	46,3	48,8	49,1	49,5	49,0	49,1	48,4	48,4	49,5	46,9	48,6	50,3
13	48,9	49,7	49,3	48,1	48,7	49,1	48,0	48,9	49,7	48,3	49,1	49,9
14	47,9	49,7	49,7	49,3	49,2	49,2	48,6	47,9	49,2	48,6	49,2	47,6
15	49,0	51,2	50,2	49,3	48,8	47,9	48,9	48,1	49,1	48,9	50,5	48,8
16	49,0	46,9	46,7	49,5	50,2	49,0	48,9	48,8	49,6	49,6	46,7	48,7
17	49,9	48,8	49,2	50,1	50,7	49,1	49,2	52,8	48,7	50,0	48,5	47,9
18	51,4	48,5	48,6	51,6	46,9	49,0	48,9	48,9	49,4	50,2	49,1	50,0
19	48,2	49,6	49,1	51,7	48,7	46,6	49,3	49,0	50,8	47,6	48,6	50,7
20	50,0	49,3	49,3	49,6	48,8	49,1	48,2	49,1	48,7	49,0	49,9	51,4
21	49,1	50,2	49,7	43,7	48,6	49,3	50,1	50,1	48,6	48,3	46,2	50,5
22	49,2	50,2	50,2	47,2	49,1	50,6	49,0	50,1	49,6	48,8	50,6	50,4
23	49,5	46,0	46,7	48,3	50,0	49,0	49,6	50,0	48,9	49,1	47,6	51,3
24	49,3	49,7	49,2	49,2	48,9	49,1	48,8	48,6	49,4	49,7	48,3	52,7
25	49,7	48,8	48,6	49,9	48,1	49,1	49,6	49,0	49,8	49,5	49,1	49,7
26	46,9	49,5	49,1	49,6	49,1	49,1	49,8	48,7	50,3	46,2	48,6	47,1
27	49,3	49,6	49,3	47,8	49,0	49,5	49,6	48,5	49,3	48,4	48,4	47,1
28	49,2	49,6	49,7	48,5	50,3	49,2	49,4	49,5	48,2	48,2	48,9	45,7
29	49,2		50,2	49,1	49,9	47,7	48,2	48,6	49,2	48,8	50,0	48,4
30	49,1		48,1	49,1	49,5	48,9	48,9	49,1	48,2	49,9	47,5	48,7
31	49,5		48,5		48,7		49,5	49,5		51,3		49,5

Legenda		$*WNK = \frac{N_{poj./24h \text{ (kierunek P)}}}{N_{poj./24h \text{ (kierunek P+L)}}$
	 niedziele i święta	

Dobowe wahania ruchu pojazdów ogółem w podziale na kierunki



Generalna Dyrekcja  
Dróg Krajowych i Autostrad

Stacja nr 30083

Miejscowość: Żychlin  
Odcinek: Pleszew - Ostrów Wlkp.  
Typ stacji: 8+1

Rok: 2025  
Numer drogi: 11  
Oddział: Poznań

Średni dobowy rozkład natężenia ruchu

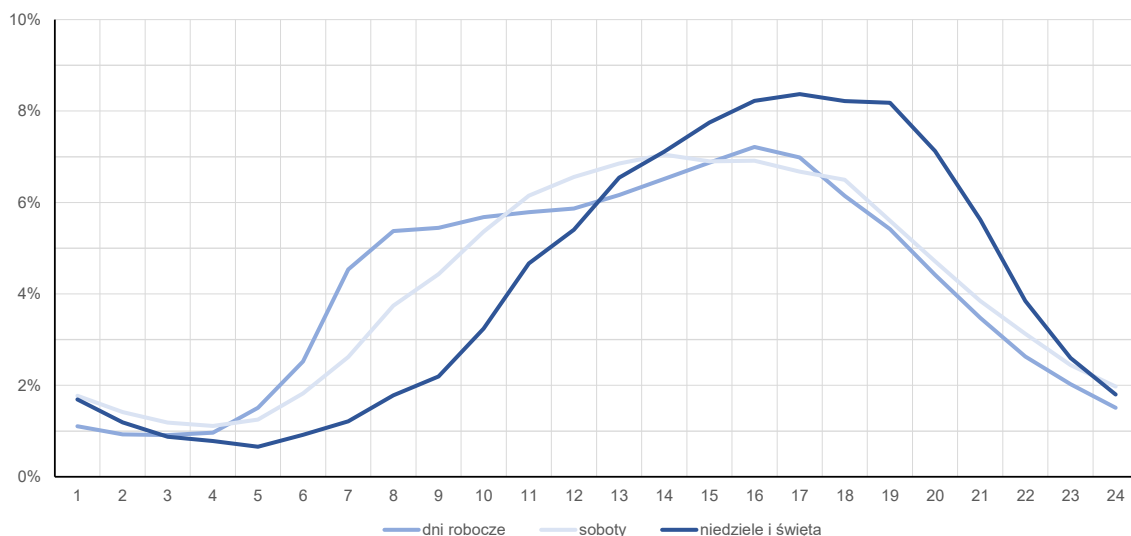
R03\_12-1\_30083\_2025

Kierunek: Pleszew



R03\_12-2\_30083\_2025

Kierunek: Ostrów Wlkp.



## Struktura rodzajowa ruchu wg pomiarów sprawdzających

Stacja nr 30083

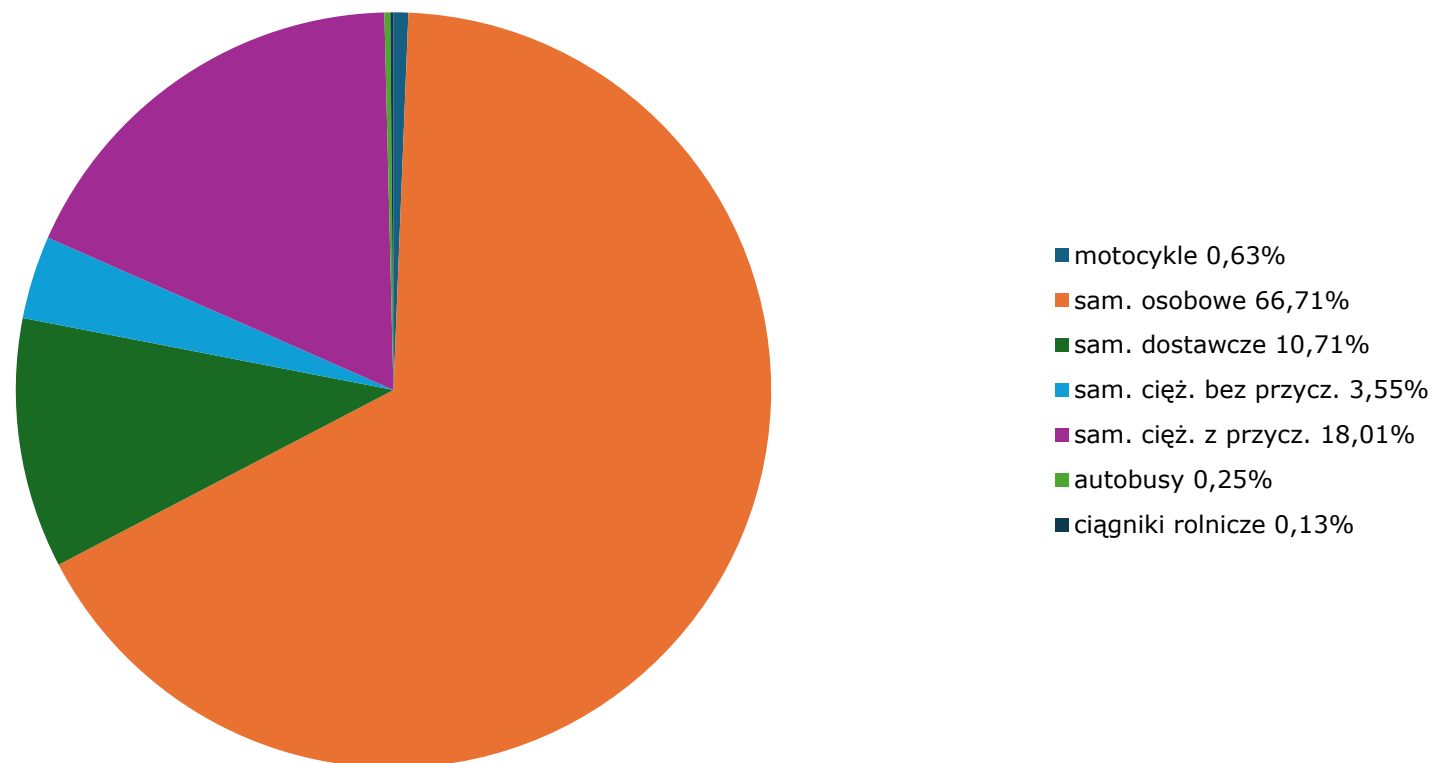
Generalna Dyrekcja  
Dróg Krajowych i Autostrad

**Miejscowość:** Żychlin  
**Odcinek:** Pleszew - Ostrów Wlkp.  
**Typ stacji:** 8+1

**Rok:** 2025  
**Numer drogi:** 11  
**Oddział:** Poznań

R04\_03\_30083\_2025

## Rodzajowa struktura ruchu wg Generalnego Pomiaru Ruchu w 2025 roku



Rozkłady prędkości pojazdów samochodowych



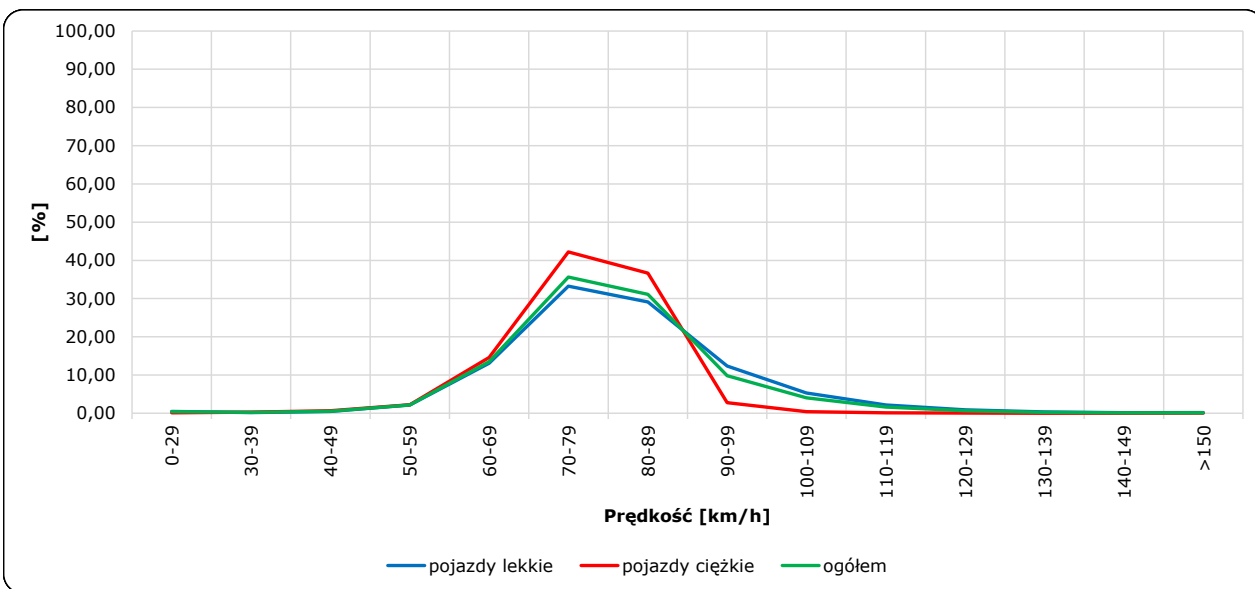
Stacja nr 30083

Miejscowość: Żychlin  
 Odcinek: Pleszew - Ostrów Wlkp.  
 Typ stacji: 8+1

Rok: 2025  
 Numer drogi: 11  
 Oddział: Poznań

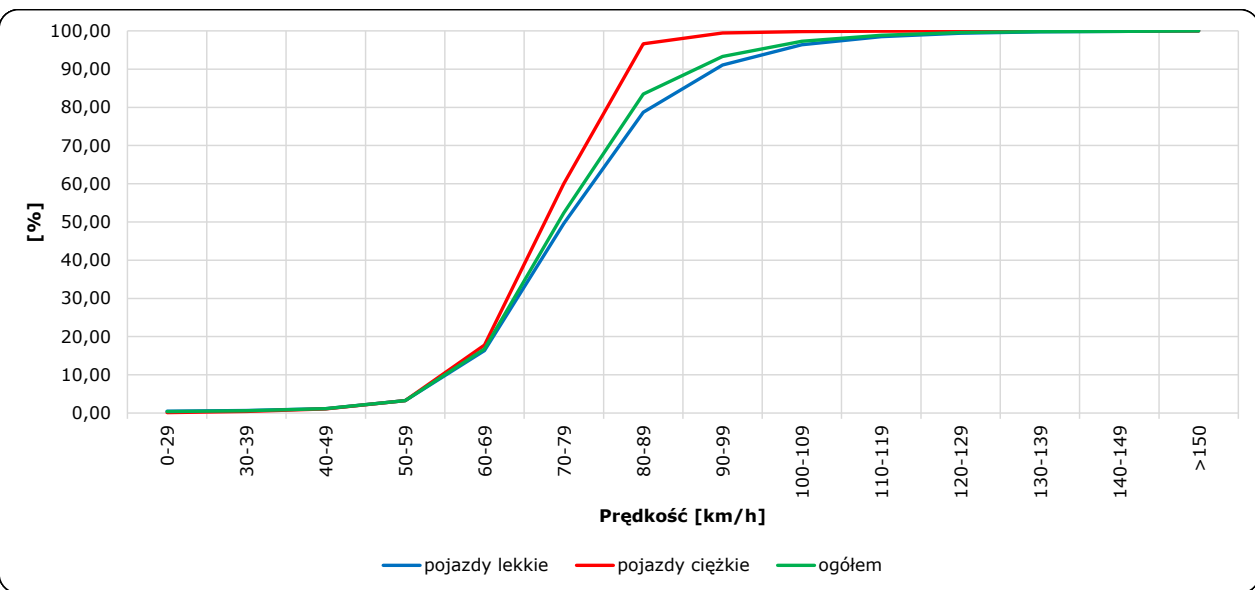
R06\_02-1\_30083\_2025

Rozkład prędkości



R06\_02-2\_30083\_2025

Dystrybuanta prędkości



Zestawienie 200 godzin o największym natężeniu ruchu w roku Stacja nr 30083

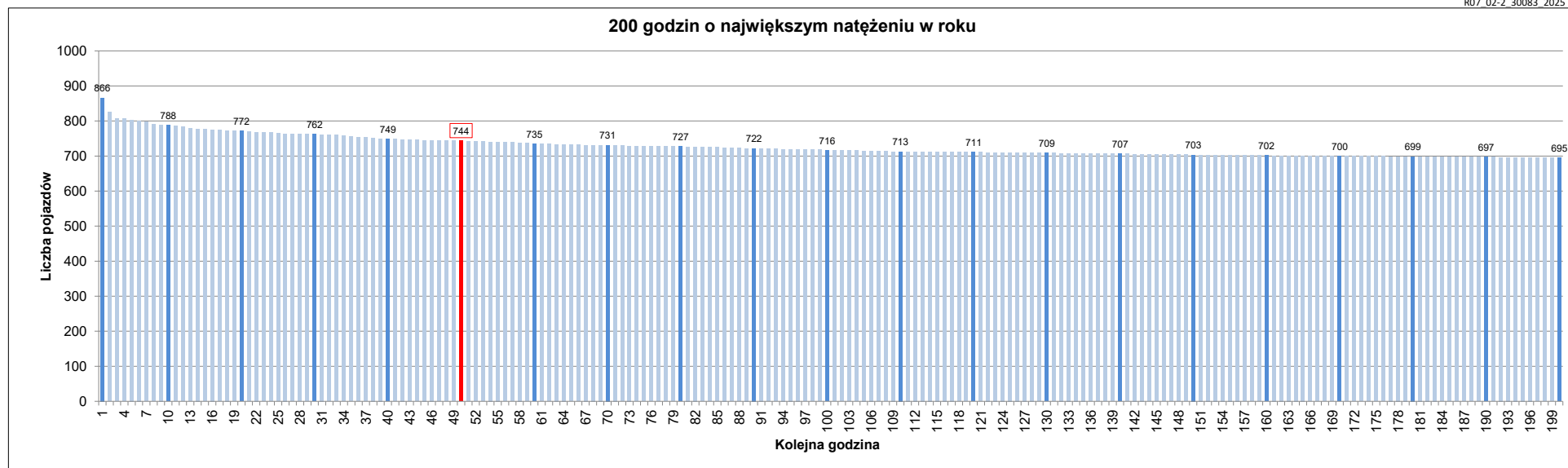


Miejscowość: Żychlin  
 Odcinek: Pleszew - Ostrów Wlkp.  
 Typ stacji: 8+1  
 Rok: 2025  
 Numer drogi: 11  
 Oddział: Poznań

R07\_02-1\_30083\_2025

Udział ruchu w godzinach o największym natężeniu w roku w odniesieniu do SDRR w 2025 roku [%]																					
SDRR	1	10	20	30	40	50	60	70	80	90	100	110	120	130	140	150	160	170	180	190	200
8599	866	788	762	749	749	744	735	731	727	722	716	713	711	709	707	703	702	700	699	697	695
Udział proc.	10%	9%	9%	9%	9%	9%	9%	9%	8%	8%	8%	8%	8%	8%	8%	8%	8%	8%	8%	8%	8%
Data	31.10.25	26.09.25	25.07.25	14.08.25	30.04.25	23.05.25	04.04.25	10.04.25	27.06.25	17.08.25	14.08.25	03.10.25	30.05.25	24.10.25	11.04.25	04.07.25	25.07.25	31.08.25	29.07.25	24.10.25	04.05.25
Nr dnia	5	5	5	4	3	5	5	4	5	7	4	5	5	5	5	5	5	7	2	5	7
Godzina	17	16	17	16	16	17	16	17	18	18	13	15	17	17	17	18	18	18	16	18	18

R07\_02-2\_30083\_2025



Oznaczenia:  
 - Wartości natężeń kolejnych 200 godzin  
 - Wartości co dziesiątej wartości z posród 200 godzin  
 - Wartości 50-tej godziny

**SDRR: 8599 poj./dobę**