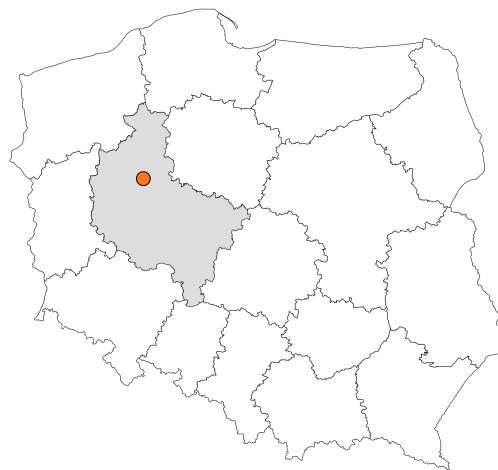


Zakres czasowy: **2025**

---

# Raport dla stacji **30082**

Numer **30082**  
Typ **8+1**  
Oddział **Poznań**  
Miejscowość **Garbatka**



# SPIS TREŚCI

<b>R00 Zbiorcze i podsumowujące .....</b>	<b>1</b>
R00_01      Karta charakterystyki stacji ciągłych pomiarów ruchu .....	1
<b>R02 Rozwój ruchu w latach .....</b>	<b>2</b>
R02_03      Rozwój ruchu pojazdów ogółem dla poszczególnych stacji .....	2
R02_03C     Rozwój ruchu pojazdów ciężkich dla poszczególnych stacji .....	3
<b>R03 Wahania ruchu i ruch w poszczególne dni tygodnia .....</b>	<b>4</b>
R03_01      Średni dobowy ruchu pojazdów ogółem w poszczególnych miesiącach i dniach tygodnia wraz ze wskaźnikami charakteryzującymi sezonowe (miesięczne) i tygodniowe wahania ruchu w odniesieniu do SDRR .....	4
R03_02      Sezonowe i tygodniowe wahania ruchu pojazdów ogółem dla danej stacji .....	5
R03_03      Dobowe wahania ruchu dla wybranych dni tygodnia dla pojazdów ogółem wraz z dystrybuantą .....	6
R03_04      Uśrednione dobowe rozkłady ruchu dla wybranych dni tygodnia, dla pojazdów lekkich i ciężkich .....	7
R03_07      Analiza ruchu pojazdów ogółem w poszczególnych dniach tygodnia dla każdego miesiąca, w podziale na kierunki ruchu .....	8
R03_08      Analiza ruchu w święta i dni okolicy świąteczne .....	20
R03_10      Proporcja dobowego natężenia ruchu do SDRR, dla każdego dnia w roku, dla pojazdów ogółem .....	30
R03_11      Nierównomierność kierunkowa dla każdego dnia w roku, dla pojazdów ogółem .....	31
R03_12      Dobowe wahania ruchu w podziale na kierunki oraz na pojazdy ogółem .....	32
<b>R04 Struktura rodzajowa ruchu .....</b>	<b>33</b>
R04_03      Wykres rodzajowej struktury ruchu wg pomiarów ręcznych lub automatycznych .....	33
<b>R06 Rozkład prędkości pojazdów .....</b>	<b>34</b>
R06_02      Rozkład prędkości pojazdów – wykres i dystrybuanta .....	34
<b>R07 Godziny o największym natężeniu i charakter ruchu .....</b>	<b>35</b>
R07_02      Zestawienie 200 godzin o największym natężeniu ruchu w roku, dla obu kierunków łącznie .....	35

Karta charakterystyki stacji ciągłych pomiarów ruchu

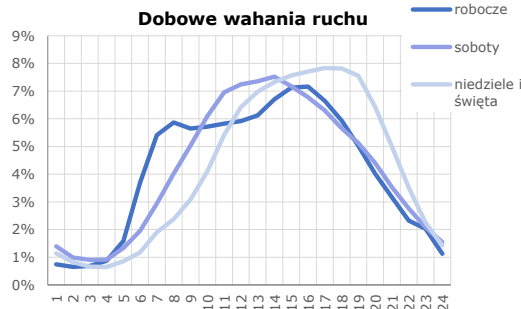
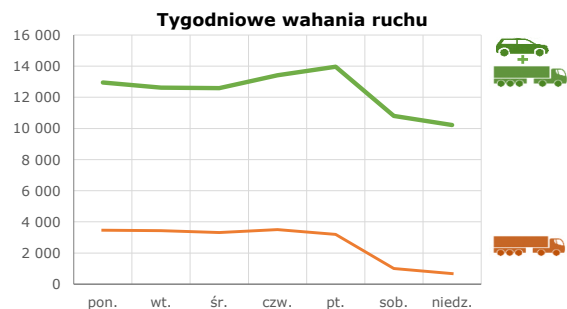
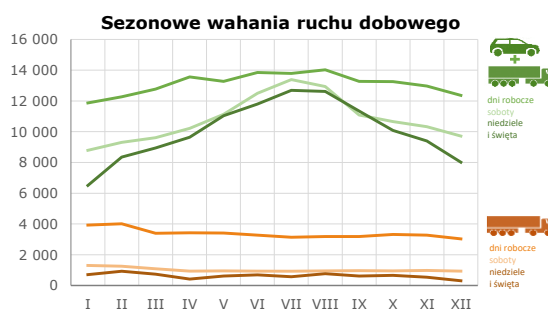
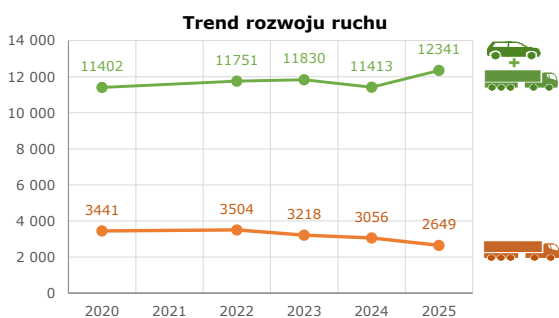
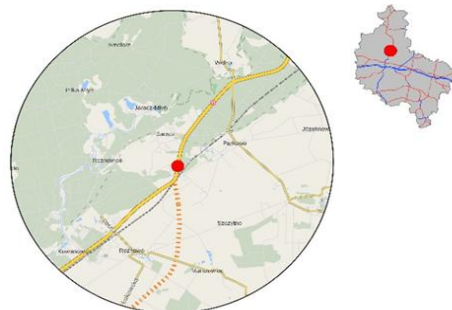
Stacja nr 30082



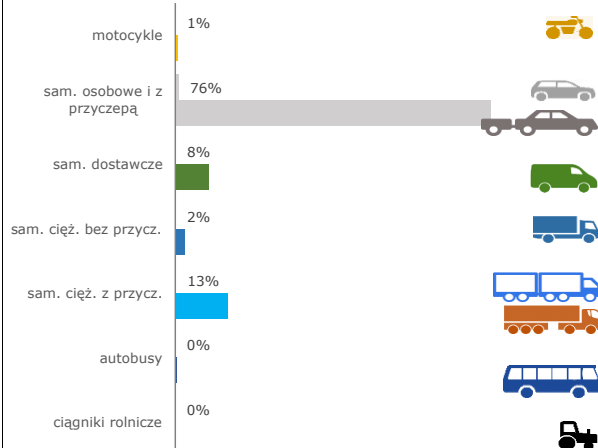
Generalna Dyrekcja Dróg Krajowych i Autostrad

**Nr stacji:** 30082  
**Typ stacji:** 8+1 (E6)  
**Lokalizacja:** Garbatka  
**Numer drogi:** 11  
**Pikietaż:** 242,400

**Stacja działa od:** 14.06.2014  
**Charakter ruchu:** G  
**Liczba dni w archiwizacji:** 365  
**Procent doszacowanych godzin:** 8,50%

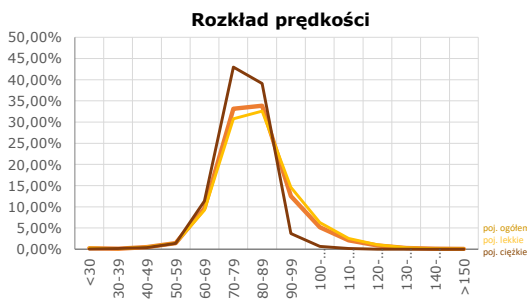


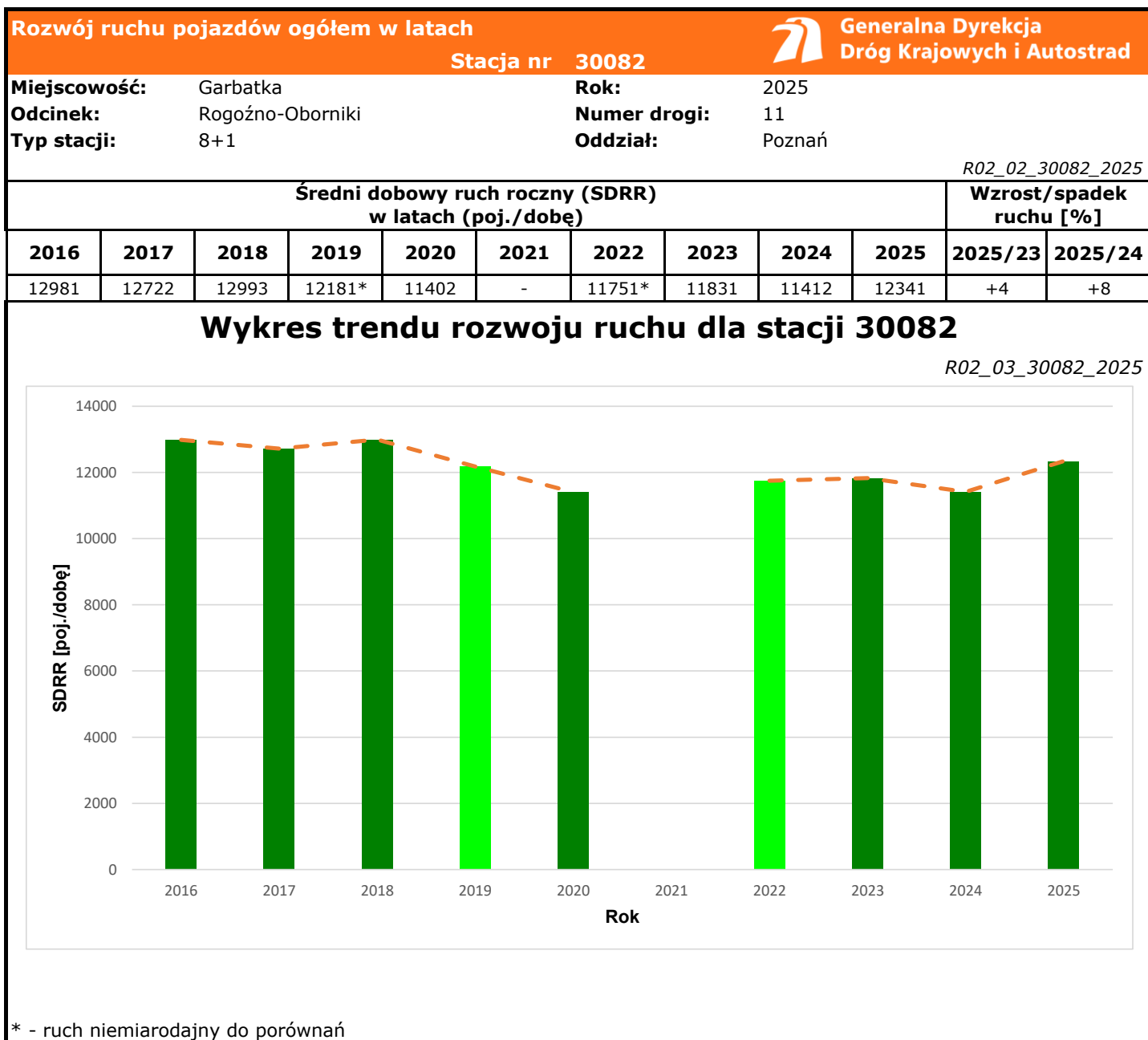
### Struktura rodzajowa ruchu

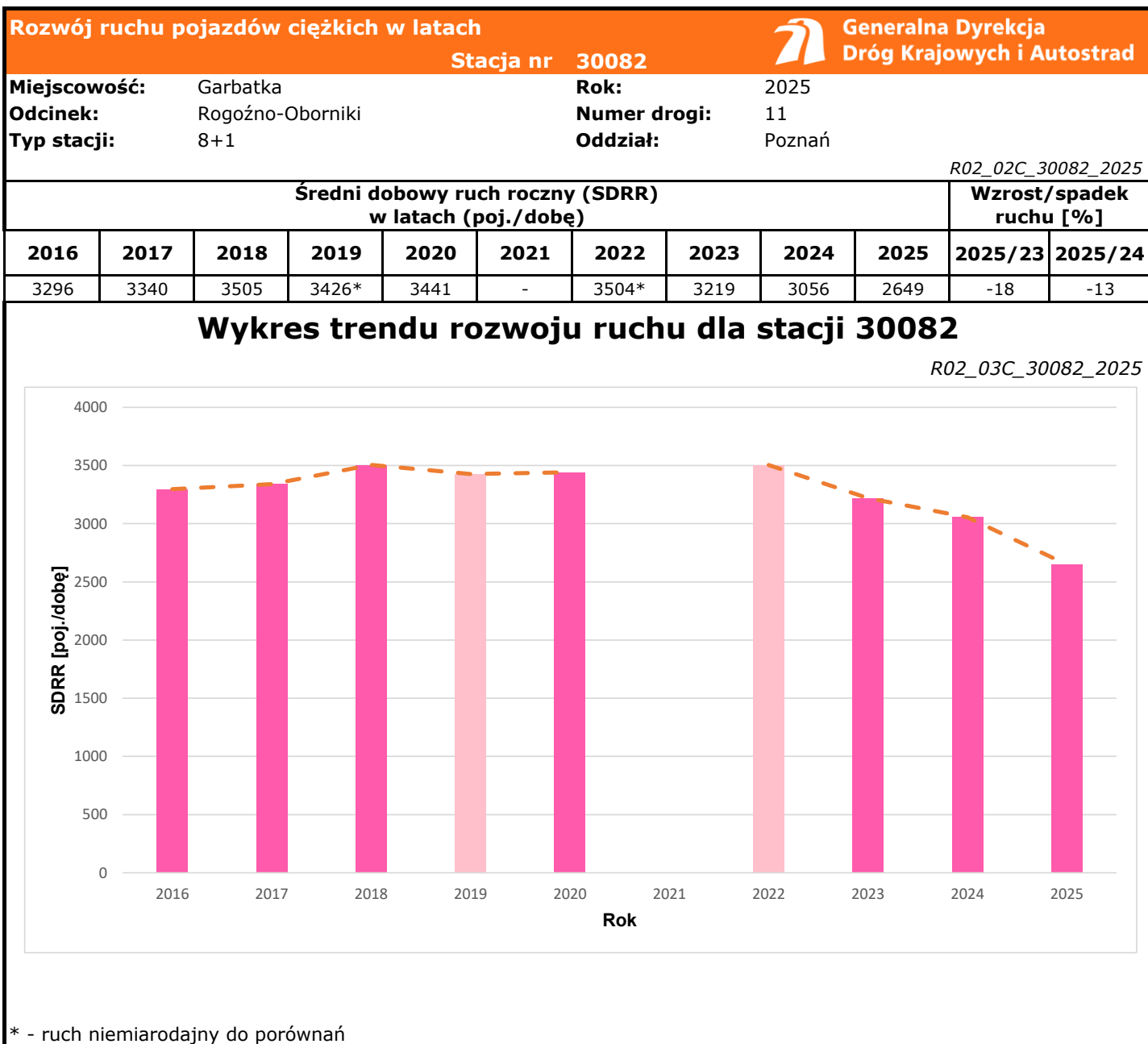



### Godzina 50-ta

Natężenie: 1049  
 Udział proc.: 9%  
 Dzień: 30.10.2025 (czwartek)  
 Godzina: 15







Średni dobowy ruch dla poszczególnych dni tygodnia w poszczególnych miesiącach roku														Stacja nr 30082		 Generalna Dyrekcja Dróg Krajowych i Autostrad	
Miejscowość:		Garbatka				Rok:		2025									
Odcinek:		Rogoźno-Oborniki				Numer drogi:		11									
Typ stacji:		8+1				Oddział:		Poznań									
Ruch ogółem														R03_01_30082_2025			
Dni tygodnia:		Styczeń	Luty	Marzec	Kwiecień	Maj	Czerwiec	Lipiec	Sierpień	Wrzesień	Październik	Listopad	Grudzień	Cały rok			
1. Poniedziałki	a	11952	12157	12772	13086	13362	13729	13861	14168	12950	12807	12240	12319	12950			
	b	1,121	1,077	1,085	1,045	1,057	1,027	1,021	1,037	1,021	1,030	1,013	1,084	1,049			
	c	0,923	0,939	0,986	1,011	1,032	1,060	1,070	1,094	1,000	0,989	0,945	0,951	1,000			
2. Wtorki	a	11554	11738	12180	13271	12938	13319	13180	13169	12661	12685	12624	12093	12618			
	b	1,083	1,040	1,034	1,060	1,023	0,996	0,971	0,963	0,998	1,020	1,044	1,065	1,022			
	c	0,916	0,930	0,965	1,052	1,025	1,056	1,045	1,044	1,003	1,005	1,000	0,958	1,000			
3. Środy	a	11542	11914	12317	13397	12857	13798	13006	13618	12814	12764	12611	10527	12597			
	b	1,082	1,055	1,046	1,070	1,017	1,032	0,958	0,996	1,010	1,026	1,043	0,927	1,021			
	c	0,916	0,946	0,978	1,064	1,021	1,095	1,032	1,081	1,017	1,013	1,001	0,836	1,000			
4. Czwartki	a	11817	12499	12961	13815	13639	14024	13954	14642	13491	13701	13256	13121	13410			
	b	1,108	1,107	1,101	1,103	1,079	1,049	1,028	1,071	1,064	1,102	1,097	1,155	1,087			
	c	0,881	0,932	0,967	1,030	1,017	1,046	1,041	1,092	1,006	1,022	0,989	0,978	1,000			
5. Piątki	a	12493	13061	13638	14215	13540	14425	14975	14539	14431	14365	14152	13740	13965			
	b	1,172	1,157	1,158	1,135	1,071	1,079	1,103	1,064	1,138	1,155	1,171	1,210	1,132			
	c	0,895	0,935	0,977	1,018	0,970	1,033	1,072	1,041	1,033	1,029	1,013	0,984	1,000			
6. Soboty	a	8790	9312	9612	10226	11126	12506	13390	12934	11081	10663	10320	9711	10805			
	b	0,824	0,825	0,816	0,817	0,880	0,935	0,986	0,946	0,874	0,857	0,854	0,855	0,876			
	c	0,814	0,862	0,890	0,946	1,030	1,157	1,239	1,197	1,026	0,987	0,955	0,899	1,000			
7. Niedziele	a	7531	8355	8936	9861	11175	12257	12690	12700	11348	10085	8918	8809	10222			
	b	0,706	0,740	0,759	0,788	0,884	0,917	0,935	0,929	0,895	0,811	0,738	0,775	0,828			
	c	0,737	0,817	0,874	0,965	1,093	1,199	1,241	1,242	1,110	0,987	0,872	0,862	1,000			
8. Dni robocze	a	11872	12274	12774	13556	13267	13859	13795	14027	13269	13265	12977	12360	13108			
	b	1,113	1,087	1,085	1,083	1,049	1,036	1,016	1,026	1,046	1,066	1,074	1,088	1,062			
	c	0,906	0,936	0,975	1,034	1,012	1,057	1,052	1,070	1,012	1,012	0,990	0,943	1,000			
9. Święta	a	5993	-	-	9534	10981	11343	-	12531	-	-	9648	7611	9663			
	b	0,562	-	-	0,761	0,868	0,848	-	0,917	-	-	0,798	0,670	0,783			
	c	0,620	-	-	0,987	1,136	1,174	-	1,297	-	-	0,998	0,788	1,000			
10. Niedziele i święta	a	6506	8355	8936	9643	11046	11800	12690	12616	11348	10085	9405	8010	10036			
	b	0,610	0,740	0,759	0,770	0,874	0,883	0,935	0,923	0,895	0,811	0,778	0,705	0,813			
	c	0,648	0,833	0,890	0,961	1,101	1,176	1,264	1,257	1,131	1,005	0,937	0,798	1,000			
11. Wszystkie dni	a	10664	11291	11774	12521	12644	13371	13579	13669	12682	12438	12087	11360	12341			
	b	1,000	1,000	1,000	1,000	1,000	1,000	1,000	1,000	1,000	1,000	1,000	1,000	1,000			
	c	0,864	0,915	0,954	1,015	1,025	1,083	1,100	1,108	1,028	1,008	0,979	0,921	1,000			

Legenda:  
a = średni dobowy ruch danego dnia (dni) tygodnia  
b =  $\frac{\text{średni dobowy ruch danego dnia (dni) tygodnia w miesiącu}}{\text{średni dobowy ruch we wszystkie dni miesiąca}}$   
c =  $\frac{\text{średni dobowy ruch danego dnia (dni) tygodnia w miesiącu}}{\text{średni dobowy ruch danego dnia (dni) tygodnia w roku}}$

**Sezonowe i tygodniowe wahania ruchu dobowego pojazdów ogółem w latach**



Generalna Dyrekcja  
Dróg Krajowych i Autostrad

Stacja nr 30082

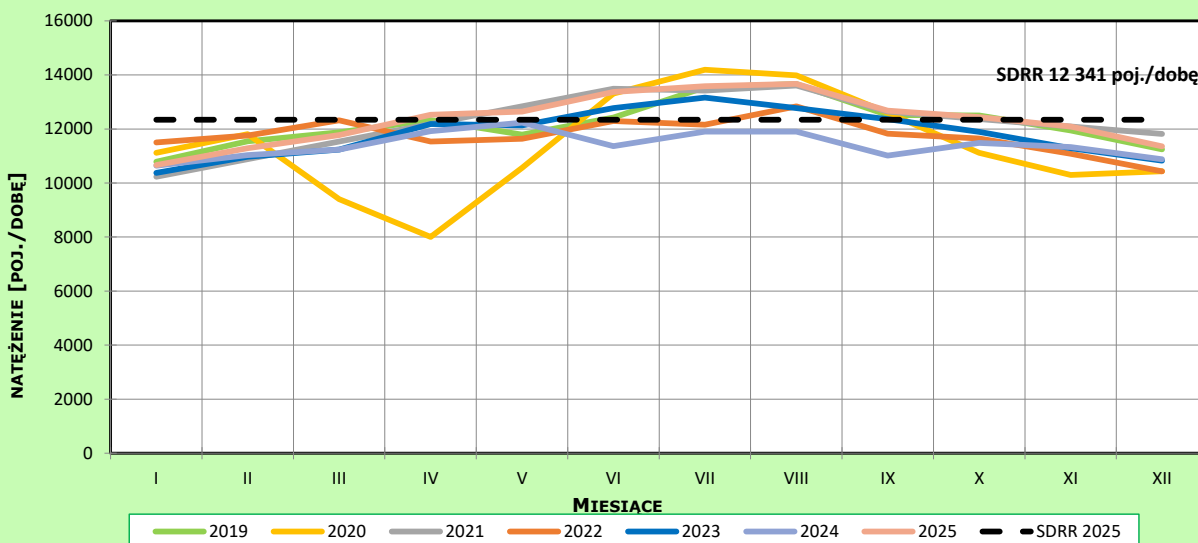
Miejscowość: Garbatka  
Odcinek: Rogoźno-Oborniki  
Typ stacji: 8+1

Rok: 2025  
Numer drogi: 11  
Oddział: Poznań

**Ruch ogółem**

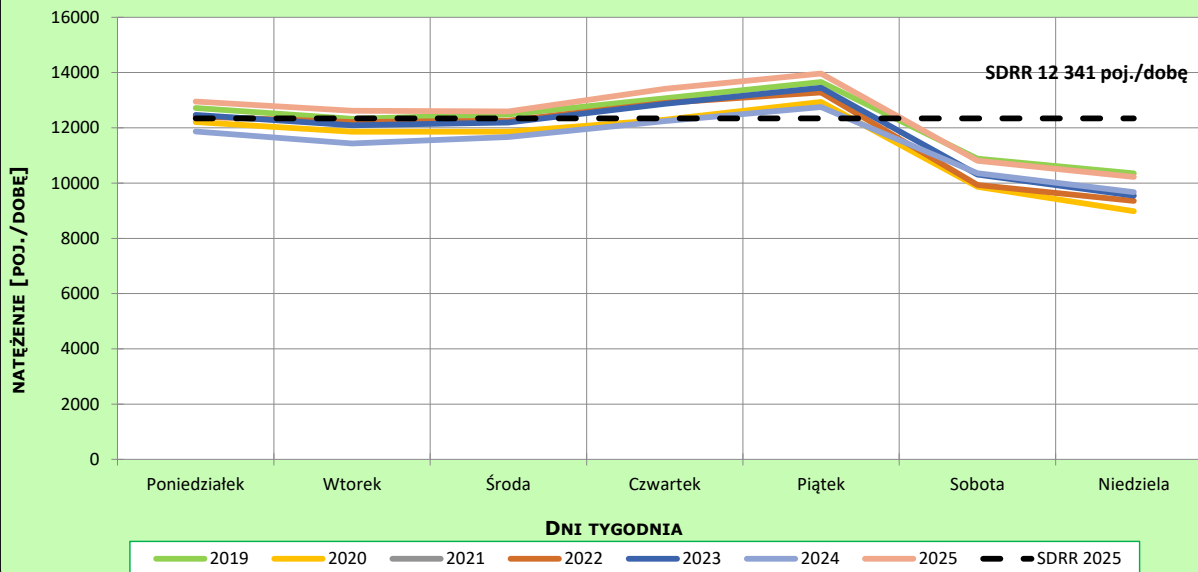
R03\_02-1\_30082\_2025

**Sezonowe wahania ruchu dobowego**



R03\_02-2\_30082\_2025

**Tygodniowe wahania ruchu dobowego**



**Dobowe wahania ruchu pojazdów ogółem**



Generalna Dyrekcja  
Dróg Krajowych i Autostrad

Stacja nr 30082

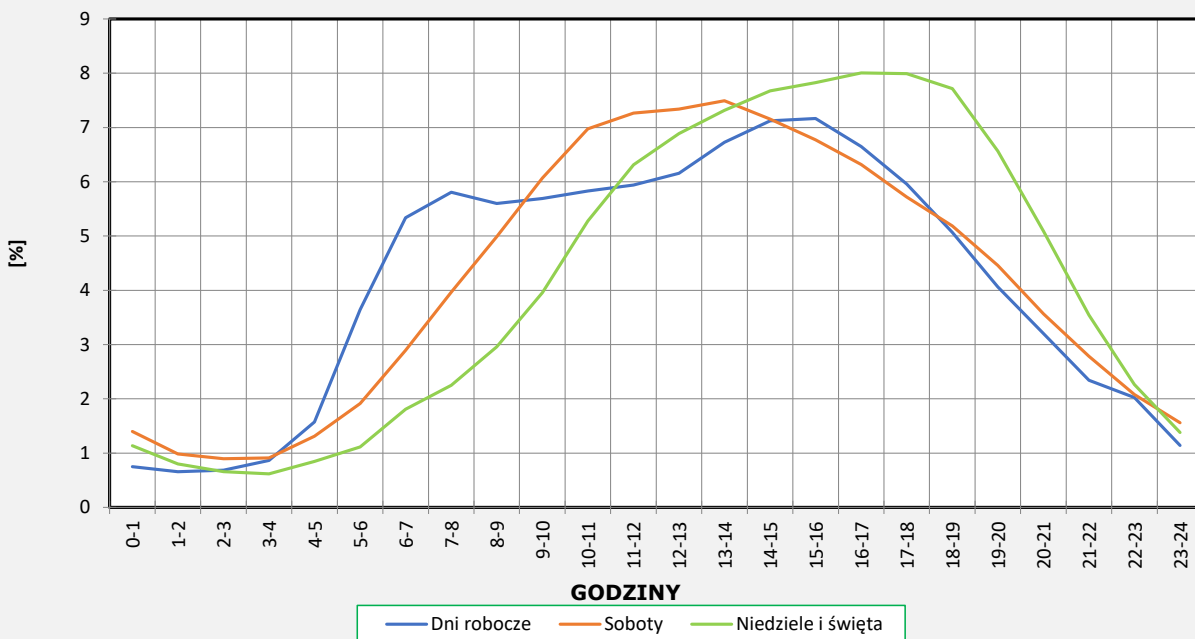
Miejscowość: Garbatka  
Odcinek: Rogoźno-Oborniki  
Typ stacji: 8+1

Rok: 2025  
Numer drogi: 11  
Oddział: Poznań

**Ruch ogółem**

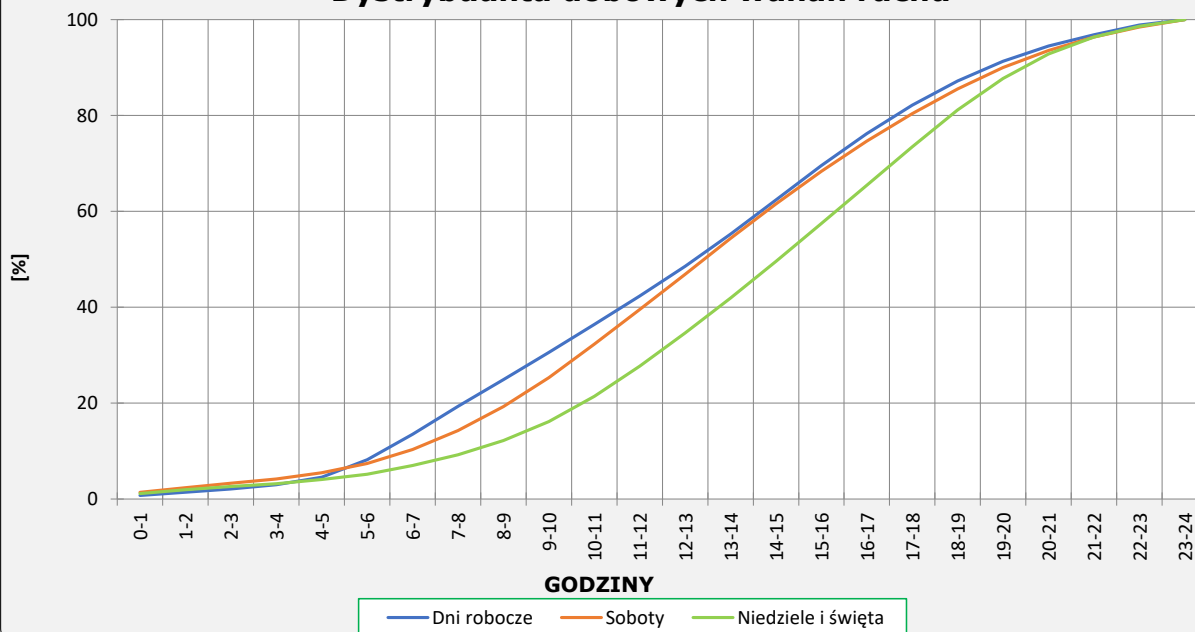
R03\_03-1\_30082\_2025

**Dobowe wahania ruchu**



R03\_03-2\_30082\_2025

**Dystrybuanta dobowych wahań ruchu**



**Uśrednione dobowe rozkłady ruchu dla wybranych dni tygodnia, dla pojazdów lekkich i ciężkich**



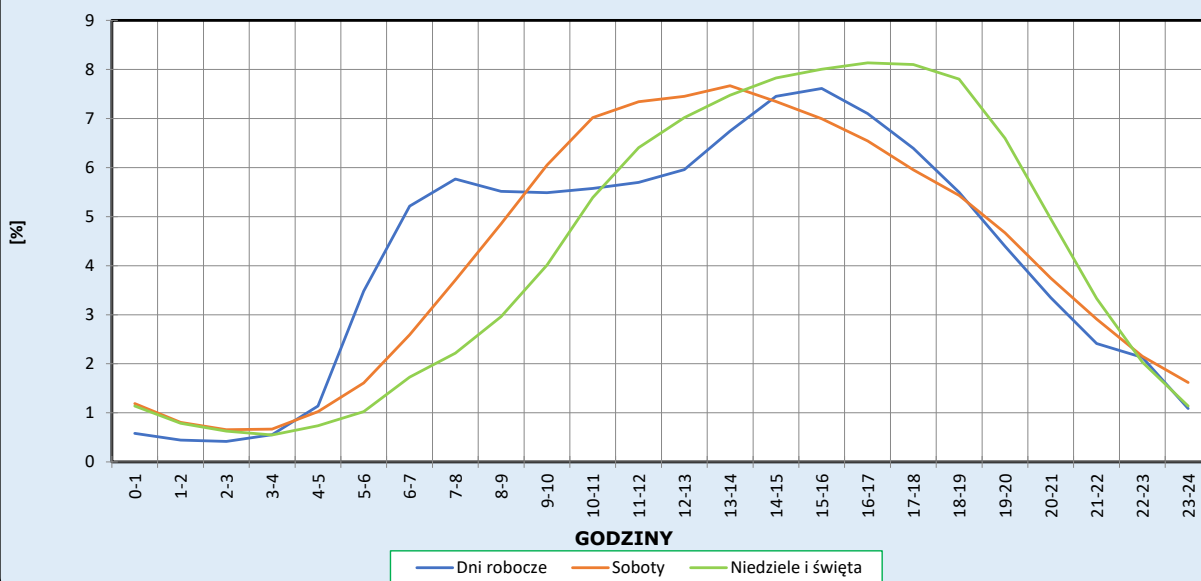
Stacja nr 30082

**Miejscowość:** Garbatka  
**Odcinek:** Rogoźno-Oborniki  
**Typ stacji:** 8+1

**Rok:** 2025  
**Numer drogi:** 11  
**Oddział:** Poznań

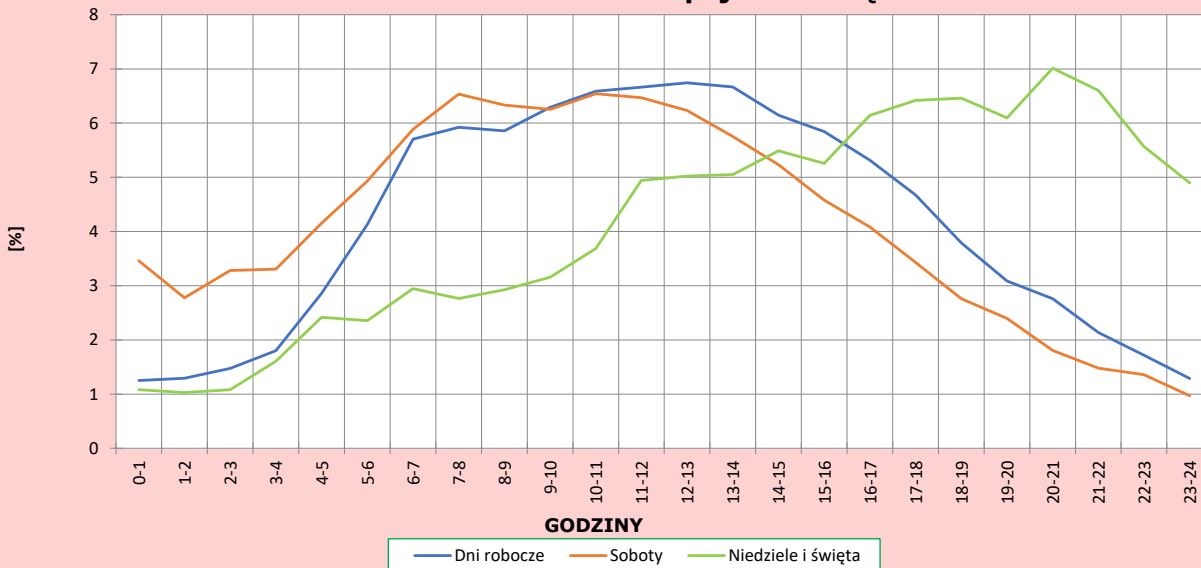
R03\_04-1\_30082\_2025

**Dobowe wahania ruchu pojazdów lekkich**



R03\_04-2\_30082\_2025

**Dobowe wahania ruchu pojazdów ciężkich**



**Analiza ruchu pojazdów ogółem w poszczególnych dniach tygodnia dla każdego miesiąca, w podziale na kierunki ruchu**



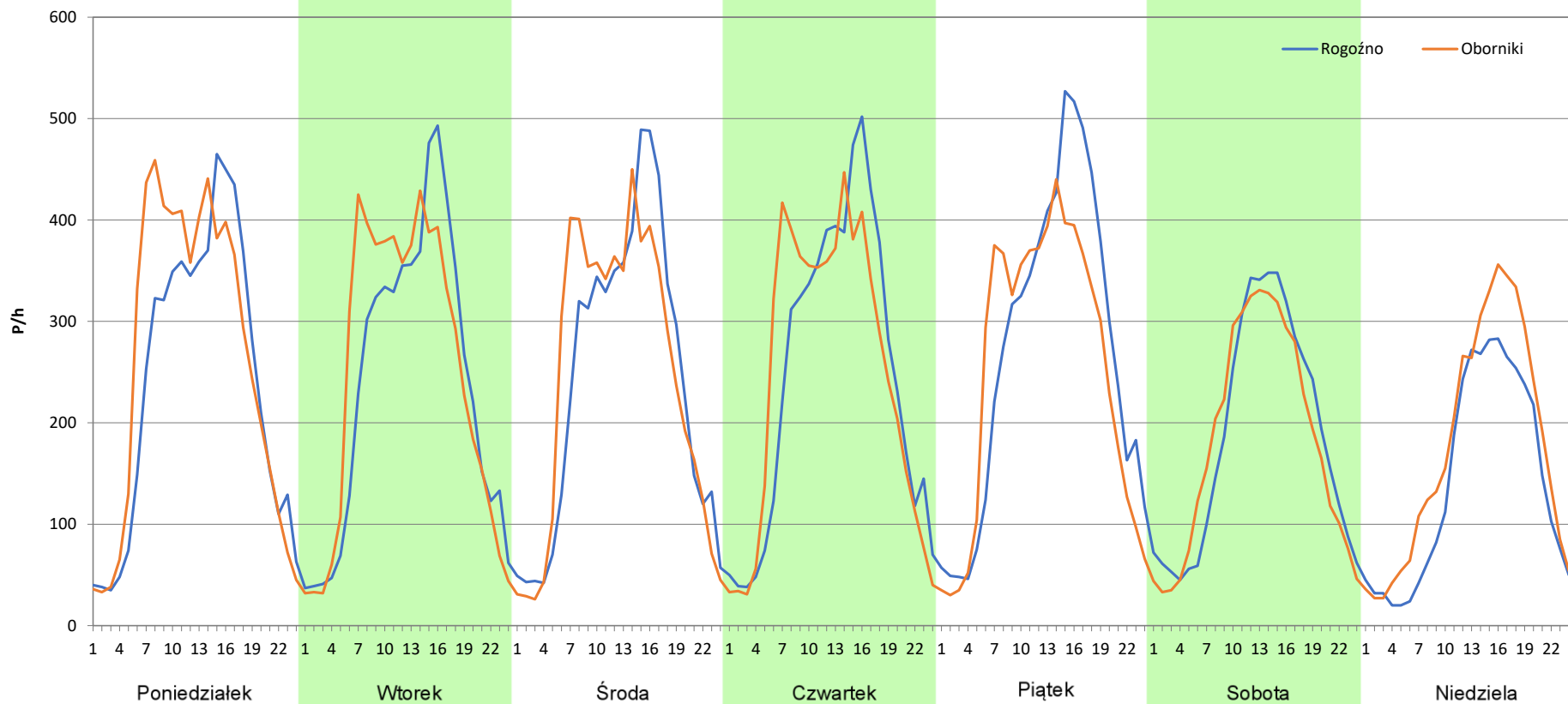
**Stacja nr 30082**

**Miejscowość:** Garbatka  
**Odcinek:** Rogoźno-Oborniki  
**Typ stacji:** 8+1  
**Miesiąc:** Styczeń

**Rok:** 2025  
**Numer drogi:** 11  
**Oddział:** Poznań

R03\_07-1\_30082\_2025

Dzień tygodnia	Poniedziałek		Wtorek		Środa		Czwartek		Piątek		Sobota		Niedziela	
Kierunek	Rogoźno	Oborniki	Rogoźno	Oborniki	Rogoźno	Oborniki	Rogoźno	Oborniki	Rogoźno	Oborniki	Rogoźno	Oborniki	Rogoźno	Oborniki
SDR	5728	6226	5664	5895	5738	5811	5896	5919	6455	6039	4448	4346	3359	4179
Razem	11954		11559		11549		11815		12494		8794		7538	
Podział procentowy	47,92%	52,08%	49,00%	51,00%	49,68%	50,32%	49,90%	50,10%	51,66%	48,34%	50,58%	49,42%	44,56%	55,44%



**Analiza ruchu pojazdów ogółem w poszczególnych dniach tygodnia dla każdego miesiąca, w podziale na kierunki ruchu**



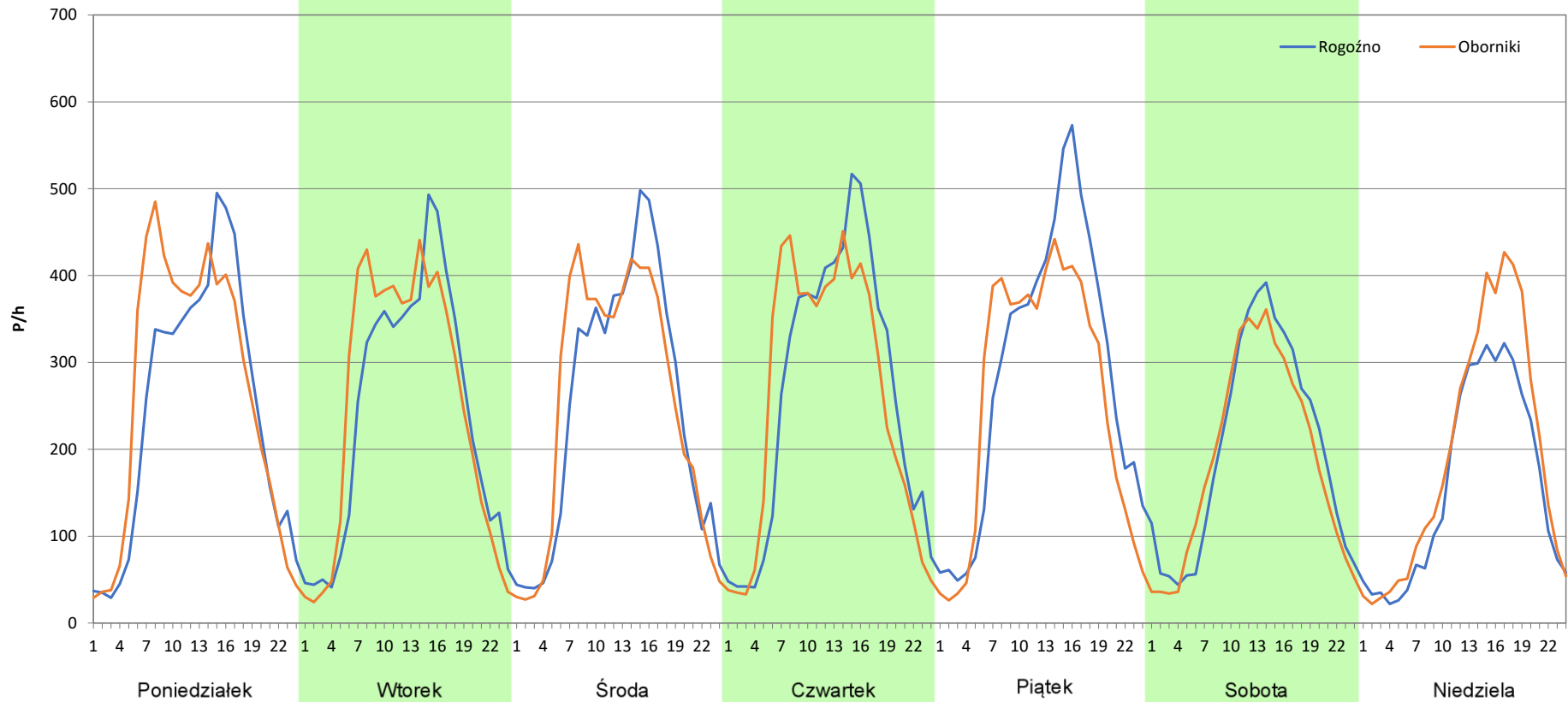
**Stacja nr 30082**

**Miejscowość:** Garbatka  
**Odcinek:** Rogoźno-Oborniki  
**Typ stacji:** 8+1  
**Miesiąc:** Luty


**Rok:** 2025  
**Numer drogi:** 11  
**Oddział:** Poznań

R03\_07-2\_30082\_2025

Dzień tygodnia	Poniedziałek		Wtorek		Środa		Czwartek		Piątek		Sobota		Niedziela	
	Rogoźno	Oborniki	Rogoźno	Oborniki	Rogoźno	Oborniki	Rogoźno	Oborniki	Rogoźno	Oborniki	Rogoźno	Oborniki	Rogoźno	Oborniki
Kierunek	5859	6305	5778	5968	5919	6000	6306	6203	6852	6216	4806	4516	3778	4583
SDR	5859	6305	5778	5968	5919	6000	6306	6203	6852	6216	4806	4516	3778	4583
Razem	12164		11746		11919		12509		13068		9322		8361	
Podział procentowy	48,17%	51,83%	49,19%	50,81%	49,66%	50,34%	50,41%	49,59%	52,43%	47,57%	51,56%	48,44%	45,19%	54,81%



**Analiza ruchu pojazdów ogółem w poszczególnych dniach tygodnia dla każdego miesiąca, w podziale na kierunki ruchu**

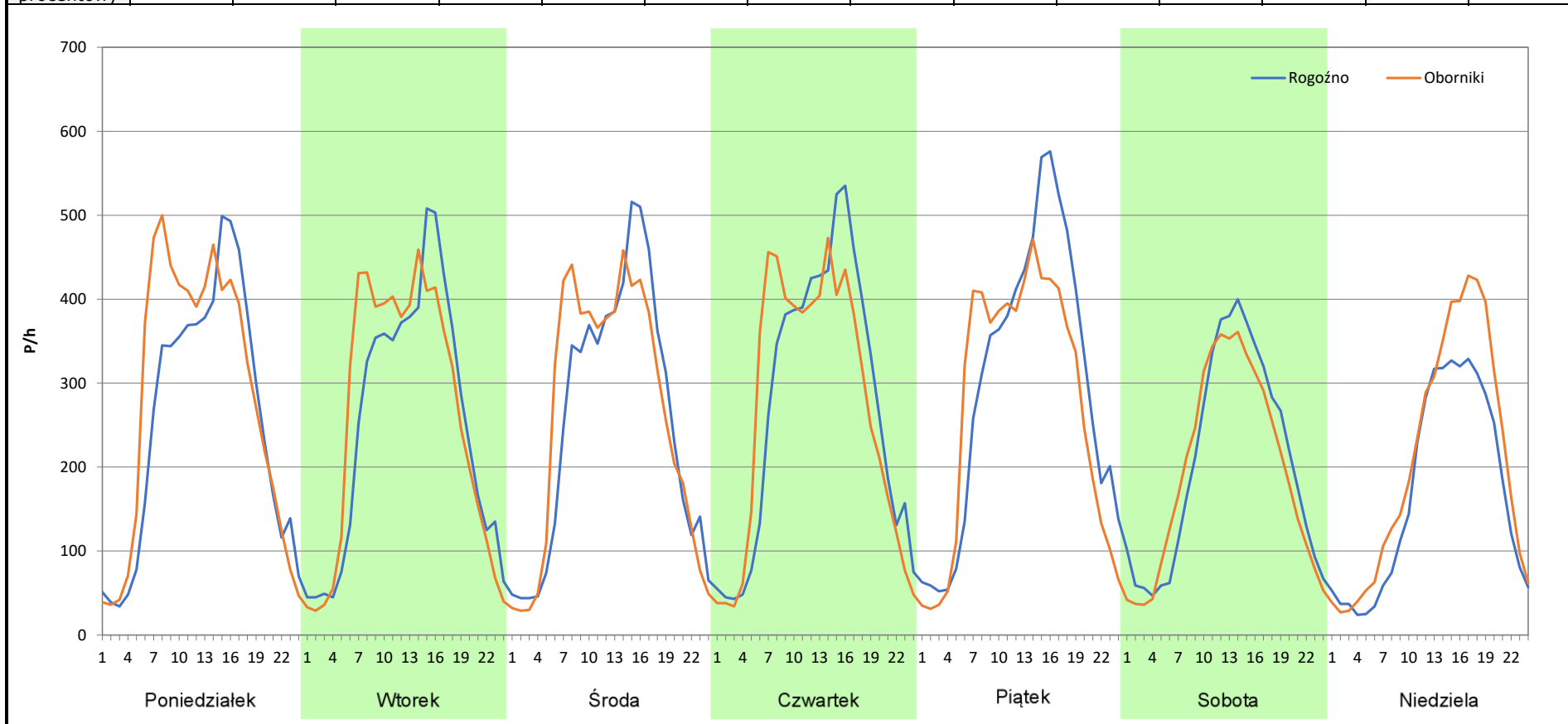
 **Generalna Dyrekcja  
Dróg Krajowych i Autostrad**

**Stacja nr 30082**

<b>Miejscowość:</b>	Garbatka	<b>Rok:</b>	2025
<b>Odcinek:</b>	Rogoźno-Oborniki	<b>Numer drogi:</b>	11
<b>Typ stacji:</b>	8+1	<b>Oddział:</b>	Poznań
<b>Miesiąc:</b>	Marzec		

*R03\_07-3\_30082\_2025*

Dzień tygodnia	Poniedziałek		Wtorek		Środa		Czwartek		Piątek		Sobota		Niedziela	
	Rogoźno	Oborniki	Rogoźno	Oborniki	Rogoźno	Oborniki	Rogoźno	Oborniki	Rogoźno	Oborniki	Rogoźno	Oborniki	Rogoźno	Oborniki
SDR	6091	6683	5982	6198	6095	6222	6518	6443	7102	6536	4917	4695	4018	4918
Razem	12774		12180		12317		12961		13638		9612		8936	
Podział procentowy	47,68%	52,32%	49,11%	50,89%	49,48%	50,52%	50,29%	49,71%	52,08%	47,92%	51,15%	48,85%	44,96%	55,04%



**Analiza ruchu pojazdów ogółem w poszczególnych dniach tygodnia dla każdego miesiąca, w podziale na kierunki ruchu**



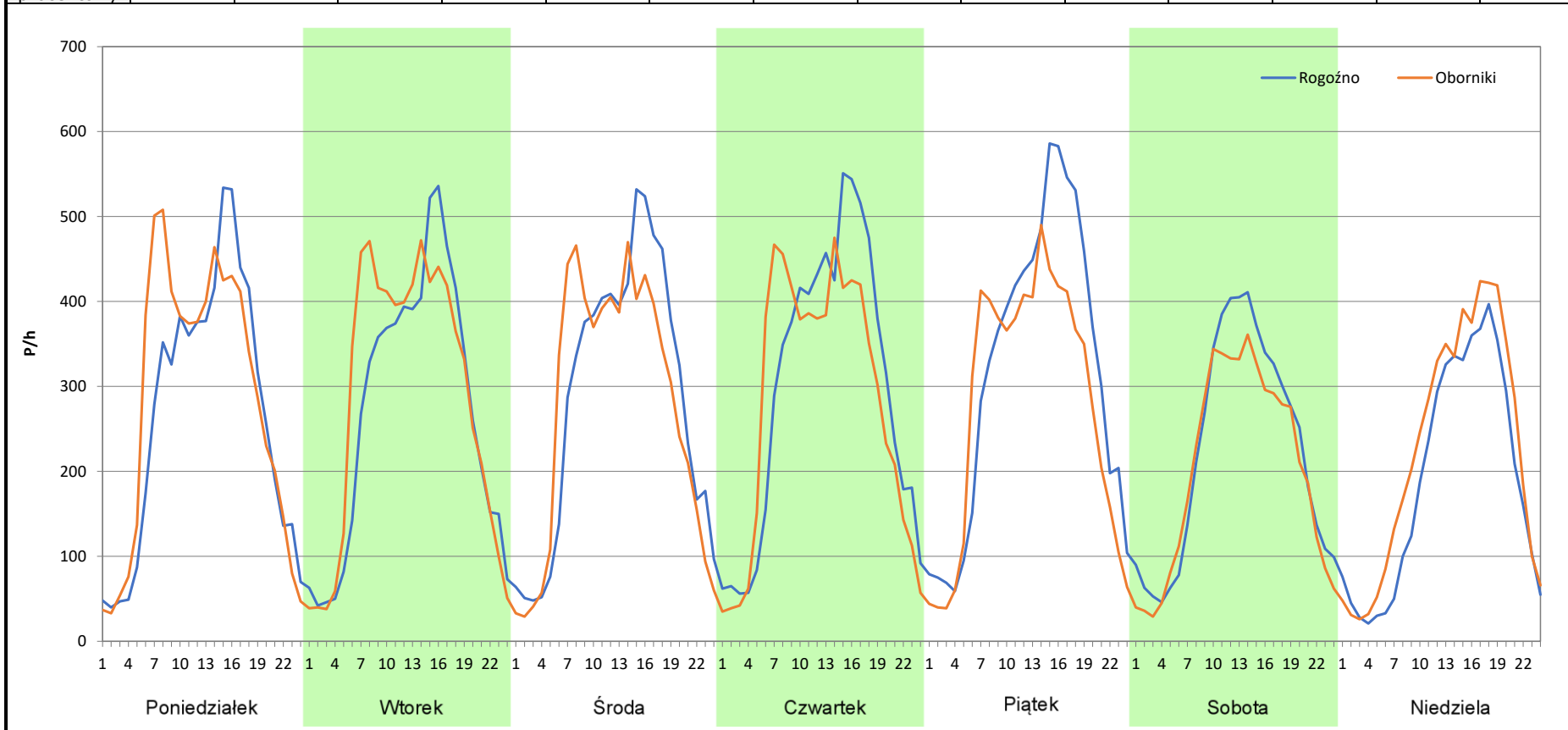
**Stacja nr 30082**

**Miejscowość:** Garbatka  
**Odcinek:** Rogoźno-Oborniki  
**Typ stacji:** 8+1  
**Miesiąc:** Kwiecień

**Rok:** 2025  
**Numer drogi:** 11  
**Oddział:** Poznań

R03\_07-4\_30082\_2025

Dzień tygodnia	Poniedziałek		Wtorek		Środa		Czwartek		Piątek		Sobota		Niedziela	
	Rogoźno	Oborniki	Rogoźno	Oborniki	Rogoźno	Oborniki	Rogoźno	Oborniki	Rogoźno	Oborniki	Rogoźno	Oborniki	Rogoźno	Oborniki
Kierunek SDR	6344	6738	6432	6839	6815	6585	7100	6723	7571	6646	5357	4873	4519	5343
Razem	13082		13271		13400		13823		14217		10230		9862	
Podział procentowy	48,49%	51,51%	48,47%	51,53%	50,86%	49,14%	51,36%	48,64%	53,25%	46,75%	52,37%	47,63%	45,82%	54,18%



**Analiza ruchu pojazdów ogółem w poszczególnych dniach tygodnia dla każdego miesiąca, w podziale na kierunki ruchu**



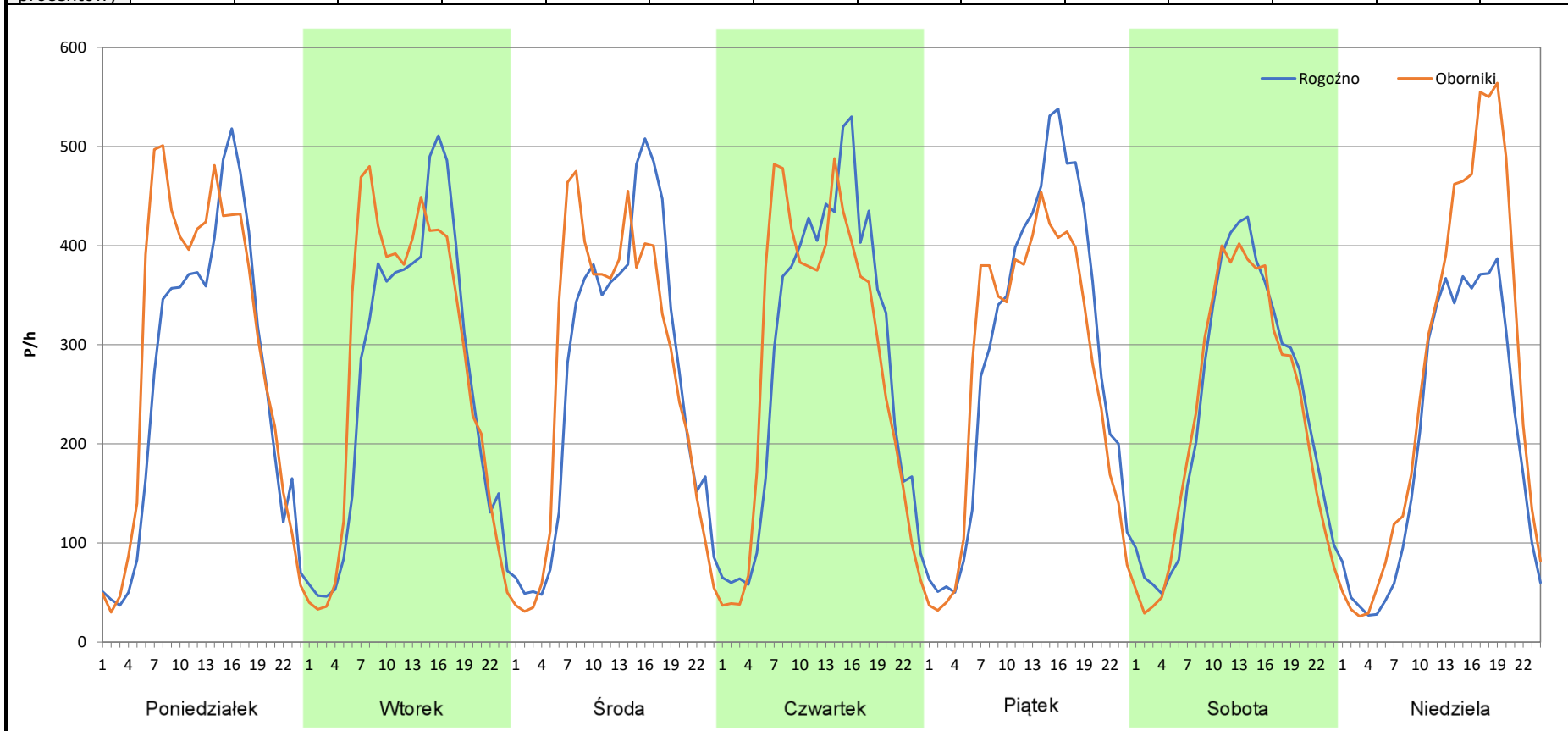
**Stacja nr 30082**

**Miejscowość:** Garbatka  
**Odcinek:** Rogoźno-Oborniki  
**Typ stacji:** 8+1  
**Miesiąc:** Maj

**Rok:** 2025  
**Numer drogi:** 11  
**Oddział:** Poznań

R03\_07-5\_30082\_2025

Dzień tygodnia	Poniedziałek		Wtorek		Środa		Czwartek		Piątek		Sobota		Niedziela	
	Rogoźno	Oborniki	Rogoźno	Oborniki	Rogoźno	Oborniki	Rogoźno	Oborniki	Rogoźno	Oborniki	Rogoźno	Oborniki	Rogoźno	Oborniki
Kierunek	6289	7077	6304	6639	6393	6471	6869	6777	7023	6516	5662	5470	4856	6326
SDR	6289	7077	6304	6639	6393	6471	6869	6777	7023	6516	5662	5470	4856	6326
Razem	13366		12943		12864		13646		13539		11132		11182	
Podział procentowy	47,05%	52,95%	48,71%	51,29%	49,70%	50,30%	50,34%	49,66%	51,87%	48,13%	50,86%	49,14%	43,43%	56,57%



**Analiza ruchu pojazdów ogółem w poszczególnych dniach tygodnia dla każdego miesiąca, w podziale na kierunki ruchu**



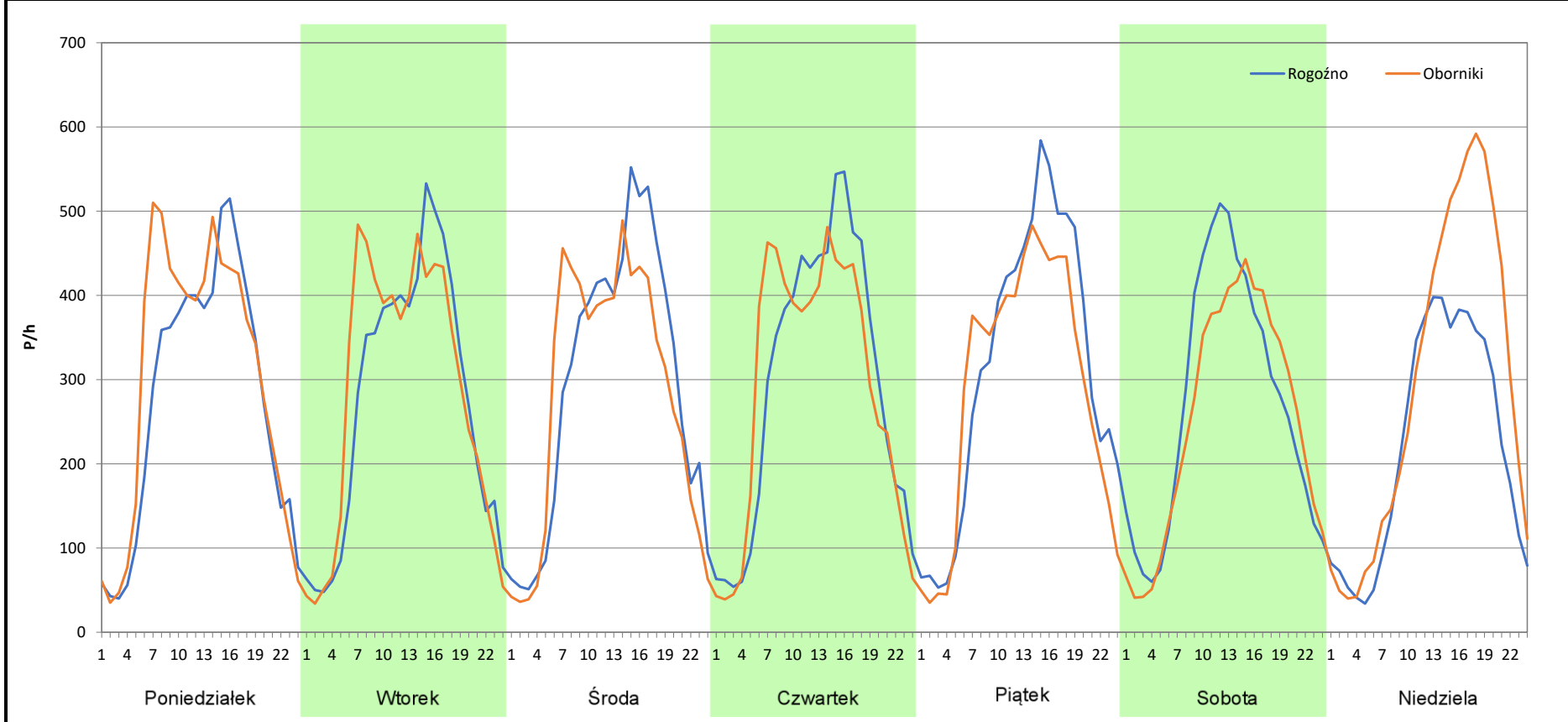
**Stacja nr 30082**

**Miejscowość:** Garbatka  
**Odcinek:** Rogoźno-Oborniki  
**Typ stacji:** 8+1  
**Miesiąc:** Czerwiec

**Rok:** 2025  
**Numer drogi:** 11  
**Oddział:** Poznań

R03\_07-6\_30082\_2025

Dzień tygodnia	Poniedziałek		Wtorek		Środa		Czwartek		Piątek		Sobota		Niedziela	
Kierunek	Rogoźno	Oborniki	Rogoźno	Oborniki	Rogoźno	Oborniki	Rogoźno	Oborniki	Rogoźno	Oborniki	Rogoźno	Oborniki	Rogoźno	Oborniki
SDR	6555	7175	6535	6793	7054	6753	7075	6951	7519	6914	6463	6050	5279	6982
Razem	13730		13328		13807		14026		14433		12513		12261	
Podział procentowy	47,74%	52,26%	49,03%	50,97%	51,09%	48,91%	50,44%	49,56%	52,10%	47,90%	51,65%	48,35%	43,06%	56,94%



**Analiza ruchu pojazdów ogółem w poszczególnych dniach tygodnia dla każdego miesiąca, w podziale na kierunki ruchu**



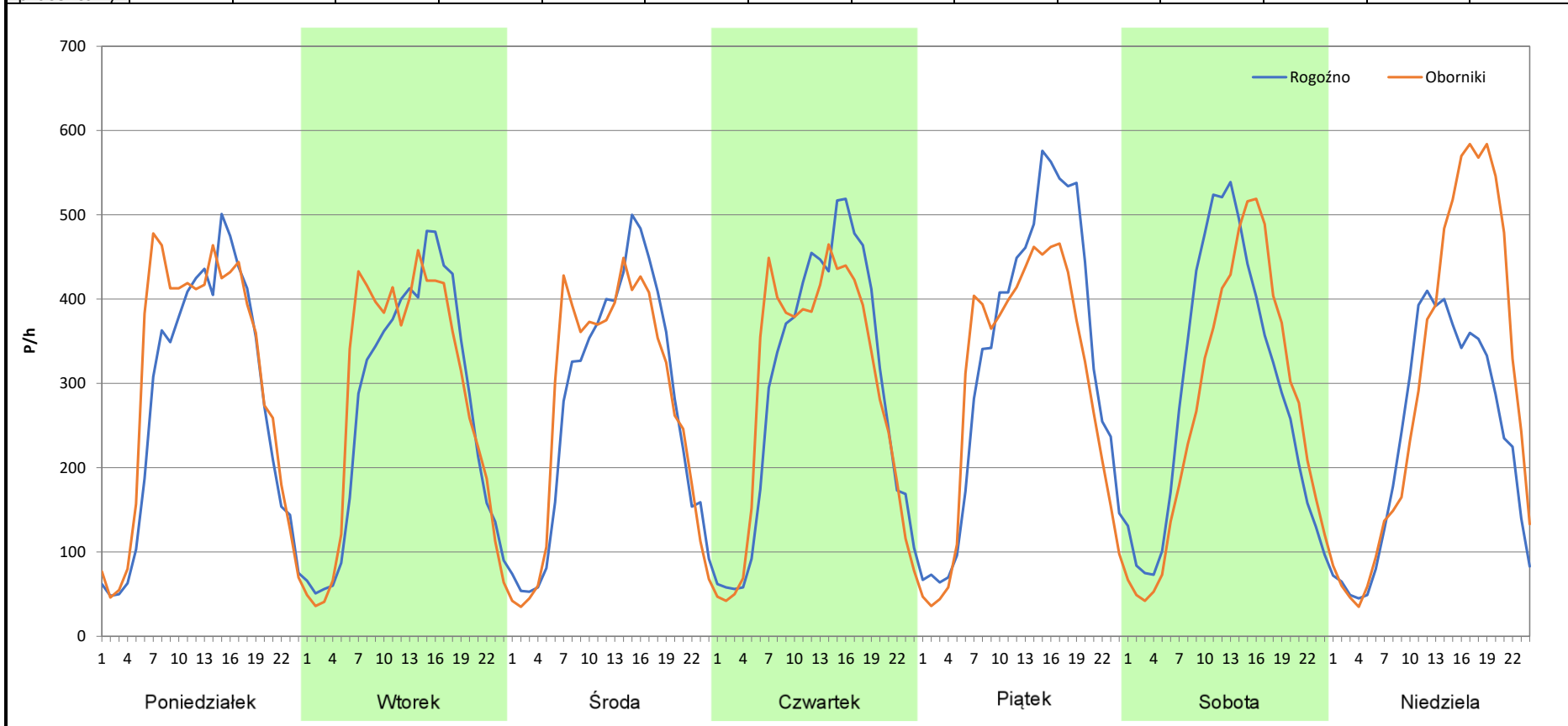
**Stacja nr 30082**

**Miejscowość:** Garbatka  
**Odcinek:** Rogoźno-Oborniki  
**Typ stacji:** 8+1  
**Miesiąc:** Lipiec

**Rok:** 2025  
**Numer drogi:** 11  
**Oddział:** Poznań

*R03\_07-7\_30082\_2025*

Dzień tygodnia	Poniedziałek		Wtorek		Środa		Czwartek		Piątek		Sobota		Niedziela	
	Rogoźno	Oborniki	Rogoźno	Oborniki	Rogoźno	Oborniki	Rogoźno	Oborniki	Rogoźno	Oborniki	Rogoźno	Oborniki	Rogoźno	Oborniki
Kierunek														
SDR	6625	7243	6465	6714	6479	6529	7038	6914	7875	7104	6910	6489	5540	7159
Razem	13868		13179		13008		13952		14979		13399		12699	
Podział procentowy	47,77%	52,23%	49,06%	50,94%	49,81%	50,19%	50,44%	49,56%	52,57%	47,43%	51,57%	48,43%	43,63%	56,37%



**Analiza ruchu pojazdów ogółem w poszczególnych dniach tygodnia dla każdego miesiąca, w podziale na kierunki ruchu**



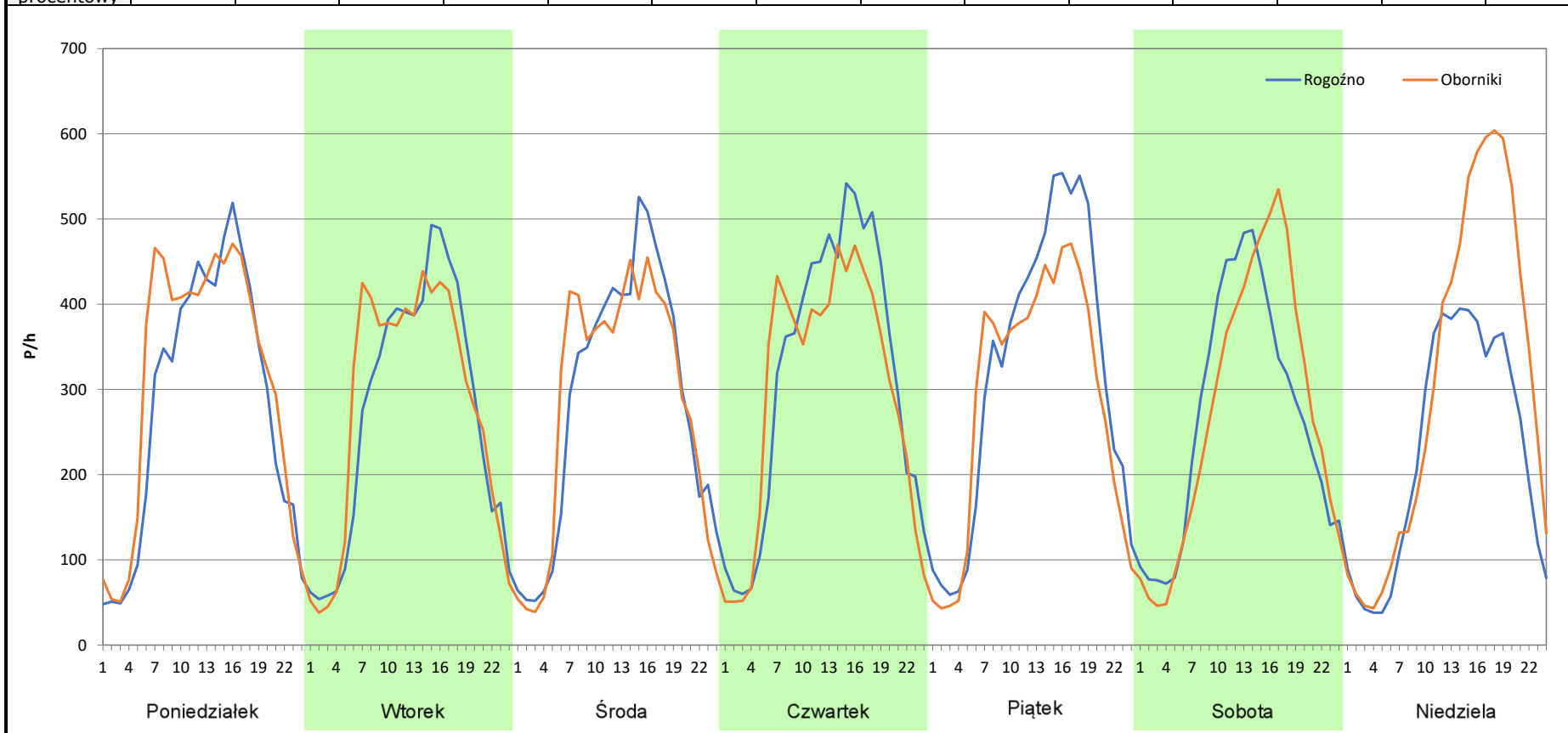
**Stacja nr 30082**

**Miejscowość:** Garbatka  
**Odcinek:** Rogoźno-Oborniki  
**Typ stacji:** 8+1  
**Miesiąc:** Sierpień

**Rok:** 2025  
**Numer drogi:** 11  
**Oddział:** Poznań

R03\_07-8\_30082\_2025

Dzień tygodnia	Poniedziałek		Wtorek		Środa		Czwartek		Piątek		Sobota		Niedziela	
Kierunek	Rogoźno	Oborniki	Rogoźno	Oborniki	Rogoźno	Oborniki	Rogoźno	Oborniki	Rogoźno	Oborniki	Rogoźno	Oborniki	Rogoźno	Oborniki
SDR	6755	7420	6509	6667	6835	6791	7556	7095	7639	6907	6388	6547	5430	7273
Razem	14175		13176		13626		14651		14546		12935		12703	
Podział procentowy	47,65%	52,35%	49,40%	50,60%	50,16%	49,84%	51,57%	48,43%	52,52%	47,48%	49,39%	50,61%	42,75%	57,25%



**Analiza ruchu pojazdów ogółem w poszczególnych dniach tygodnia dla każdego miesiąca, w podziale na kierunki ruchu**



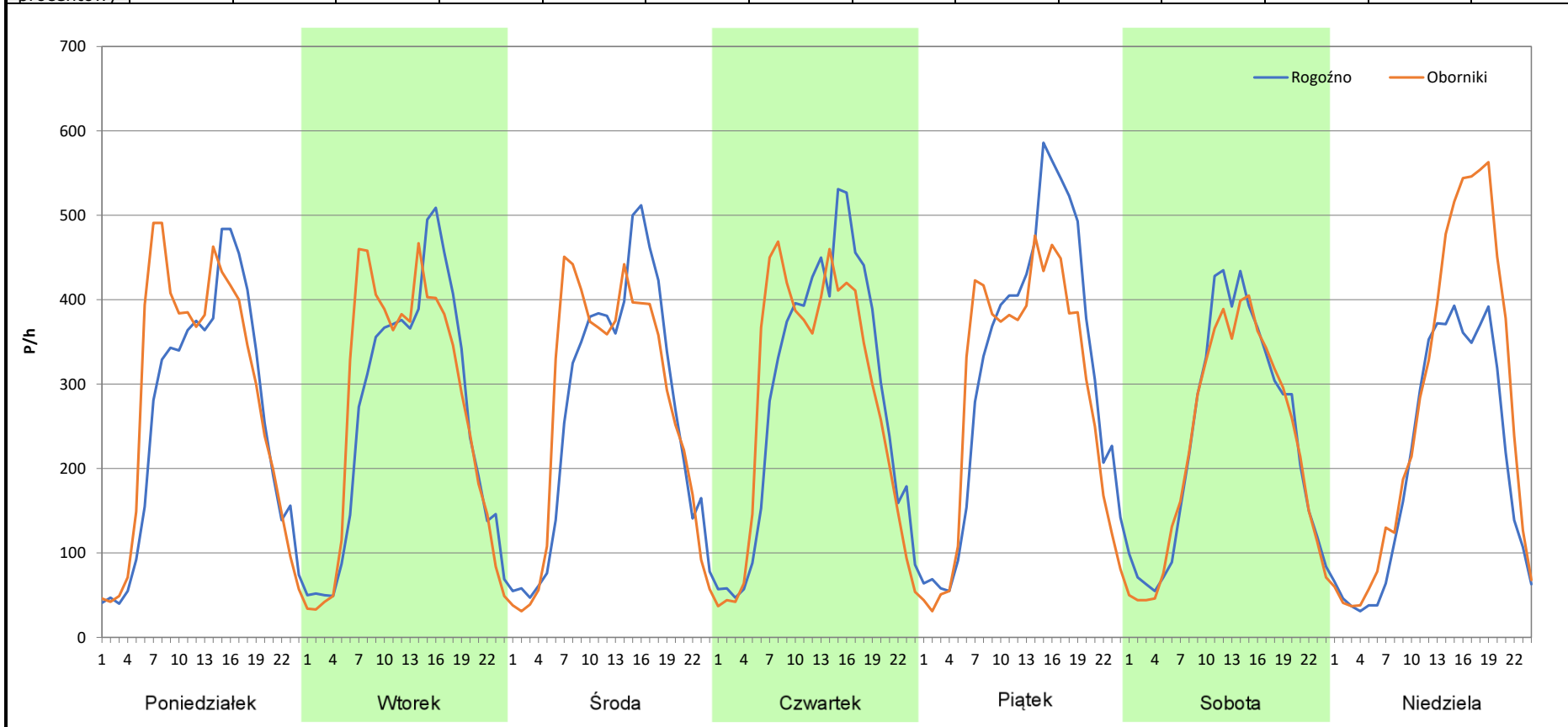
**Stacja nr 30082**

**Miejscowość:** Garbatka  
**Odcinek:** Rogoźno-Oborniki  
**Typ stacji:** 8+1  
**Miesiąc:** Wrzesień

**Rok:** 2025  
**Numer drogi:** 11  
**Oddział:** Poznań

*R03\_07-9\_30082\_2025*

Dzień tygodnia	Poniedziałek		Wtorek		Środa		Czwartek		Piątek		Sobota		Niedziela	
	Rogoźno	Oborniki	Rogoźno	Oborniki	Rogoźno	Oborniki	Rogoźno	Oborniki	Rogoźno	Oborniki	Rogoźno	Oborniki	Rogoźno	Oborniki
SDR	6194	6757	6233	6429	6367	6455	6823	6673	7545	6890	5659	5428	4918	6438
Razem	12951		12662		12822		13496		14435		11087		11356	
Podział procentowy	47,83%	52,17%	49,23%	50,77%	49,66%	50,34%	50,56%	49,44%	52,27%	47,73%	51,04%	48,96%	43,31%	56,69%



**Analiza ruchu pojazdów ogółem w poszczególnych dniach tygodnia dla każdego miesiąca, w podziale na kierunki ruchu**



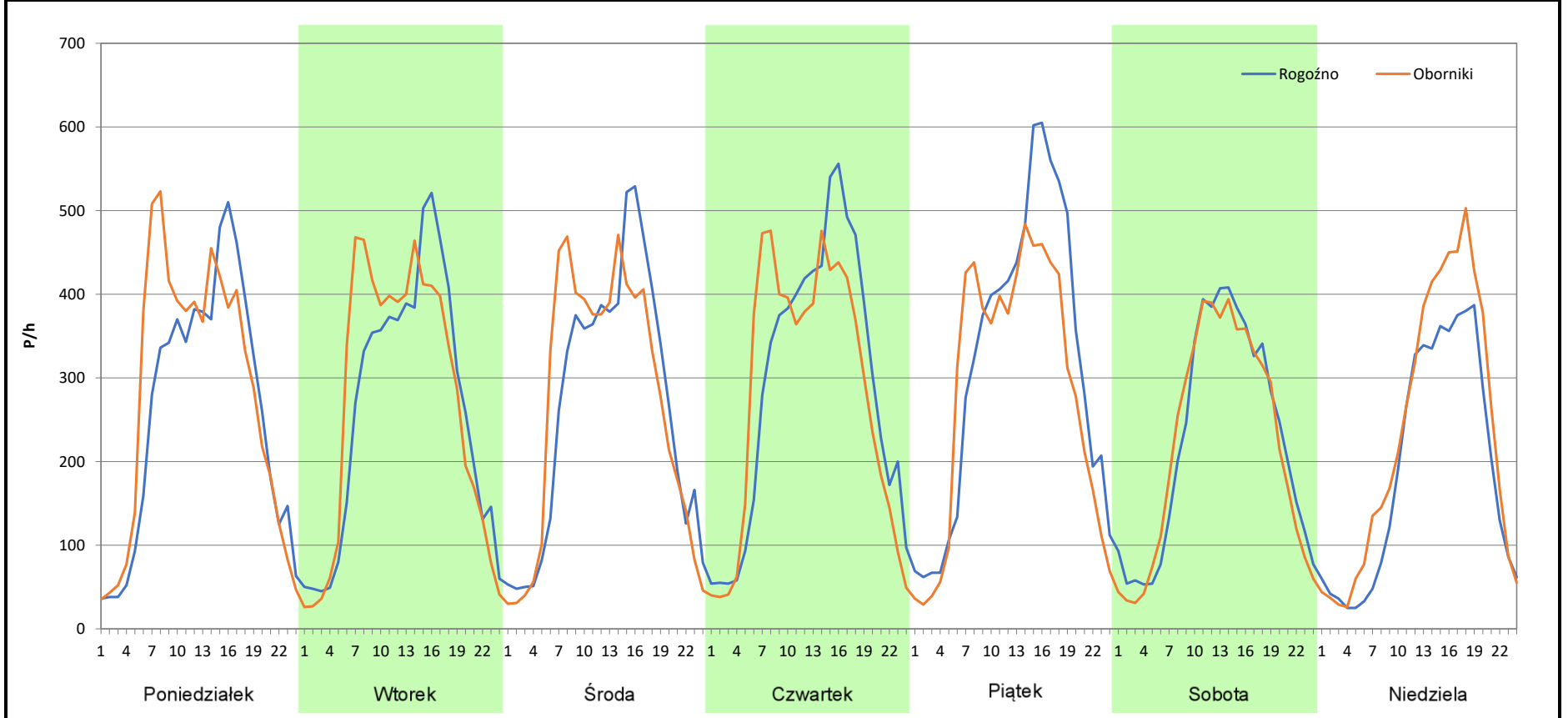
**Stacja nr 30082**

**Miejscowość:** Garbatka  
**Odcinek:** Rogoźno-Oborniki  
**Typ stacji:** 8+1  
**Miesiąc:** Październik

**Rok:** 2025  
**Numer drogi:** 11  
**Oddział:** Poznań

*R03\_07-10\_30082\_2025*

Dzień tygodnia	Poniedziałek		Wtorek		Środa		Czwartek		Piątek		Sobota		Niedziela	
	Rogoźno	Oborniki	Rogoźno	Oborniki	Rogoźno	Oborniki	Rogoźno	Oborniki	Rogoźno	Oborniki	Rogoźno	Oborniki	Rogoźno	Oborniki
Kierunek	6167	6645	6249	6442	6357	6408	6980	6722	7572	6794	5400	5267	4559	5531
SDR	6167	6645	6249	6442	6357	6408	6980	6722	7572	6794	5400	5267	4559	5531
Razem	12812		12691		12765		13702		14366		10667		10090	
Podział procentowy	48,13%	51,87%	49,24%	50,76%	49,80%	50,20%	50,94%	49,06%	52,71%	47,29%	50,62%	49,38%	45,18%	54,82%



**Analiza ruchu pojazdów ogółem w poszczególnych dniach tygodnia dla każdego miesiąca, w podziale na kierunki ruchu**



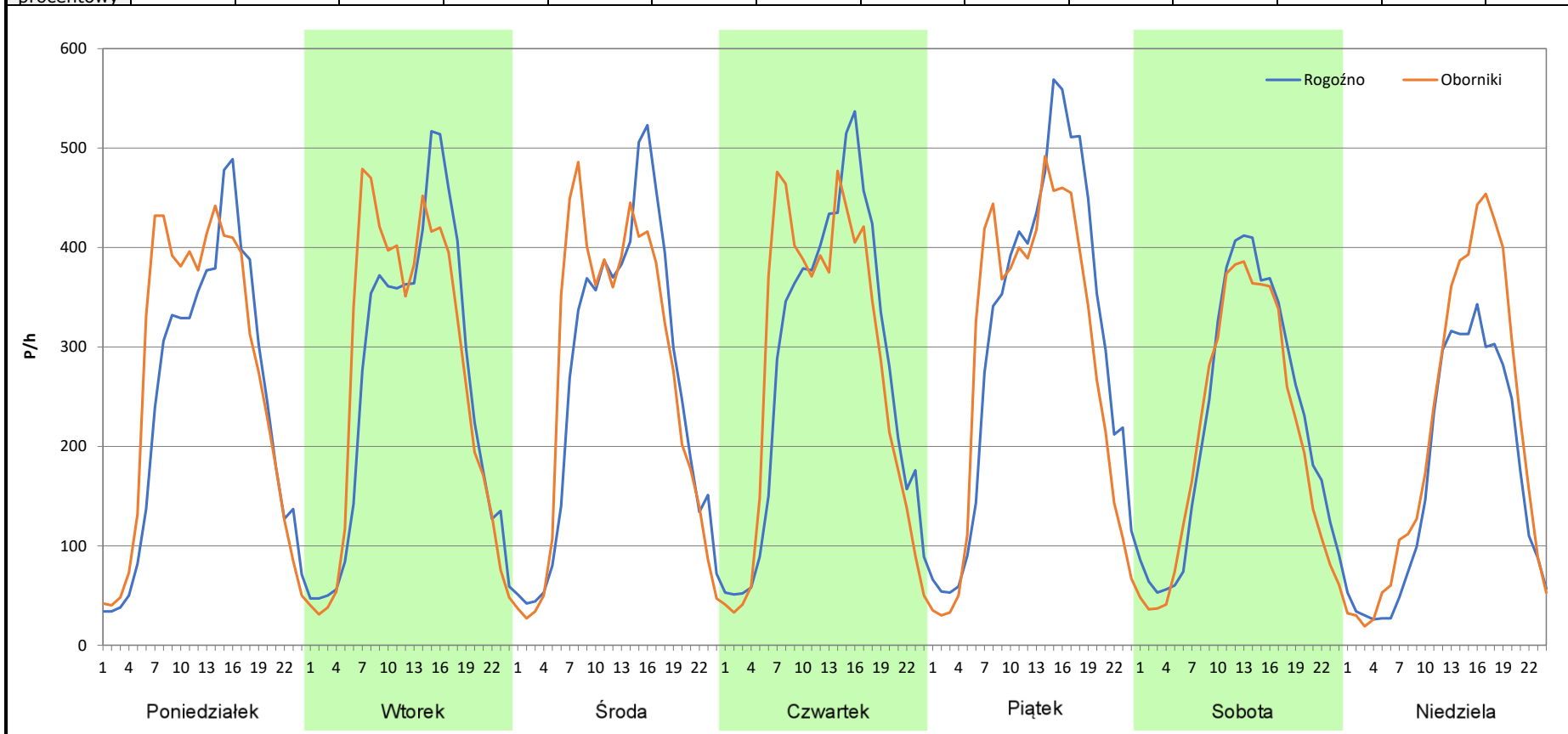
**Stacja nr 30082**

**Miejscowość:** Garbatka  
**Odcinek:** Rogoźno-Oborniki  
**Typ stacji:** 8+1  
**Miesiąc:** Listopad

**Rok:** 2025  
**Numer drogi:** 11  
**Oddział:** Poznań

R03\_07-11\_30082\_2025

Dzień tygodnia	Poniedziałek		Wtorek		Środa		Czwartek		Piątek		Sobota		Niedziela	
Kierunek	Rogoźno	Oborniki	Rogoźno	Oborniki	Rogoźno	Oborniki	Rogoźno	Oborniki	Rogoźno	Oborniki	Rogoźno	Oborniki	Rogoźno	Oborniki
SDR	5838	6407	6209	6415	6262	6352	6656	6607	7353	6804	5348	4976	3942	4976
Razem	12245		12624		12614		13263		14157		10324		8918	
Podział procentowy	47,68%	52,32%	49,18%	50,82%	49,64%	50,36%	50,18%	49,82%	51,94%	48,06%	51,80%	48,20%	44,20%	55,80%



**Analiza ruchu pojazdów ogółem w poszczególnych dniach tygodnia dla każdego miesiąca, w podziale na kierunki ruchu**



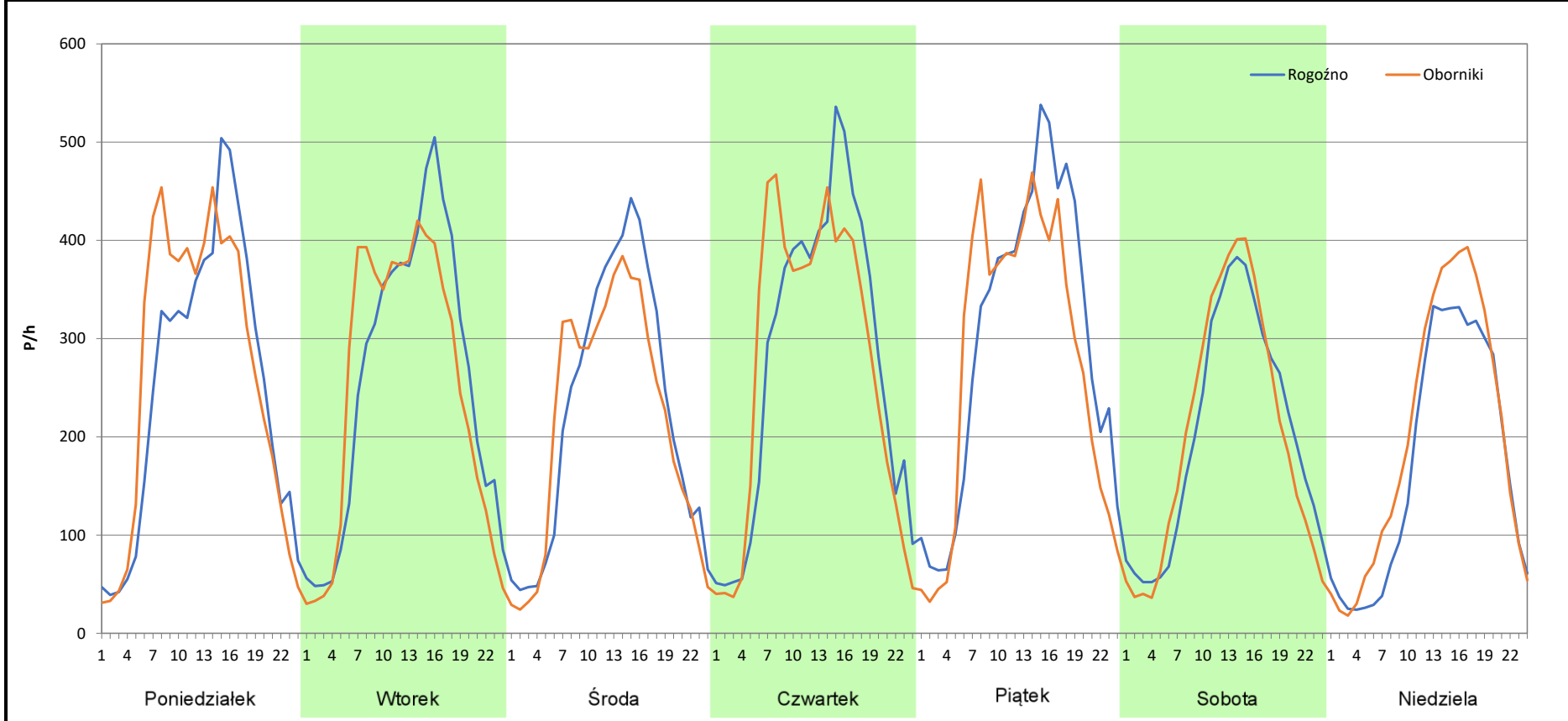
**Stacja nr 30082**

**Miejscowość:** Garbatka  
**Odcinek:** Rogoźno-Oborniki  
**Typ stacji:** 8+1  
**Miesiąc:** Grudzień

**Rok:** 2025  
**Numer drogi:** 11  
**Oddział:** Poznań

R03\_07-12\_30082\_2025

Dzień tygodnia	Poniedziałek		Wtorek		Środa		Czwartek		Piątek		Sobota		Niedziela	
	Rogoźno	Oborniki	Rogoźno	Oborniki	Rogoźno	Oborniki	Rogoźno	Oborniki	Rogoźno	Oborniki	Rogoźno	Oborniki	Rogoźno	Oborniki
SDR	6008	6310	6159	5938	5404	5123	6630	6490	7132	6607	4853	4864	4084	4726
Razem	12318		12097		10527		13120		13739		9717		8810	
Podział procentowy	48,77%	51,23%	50,91%	49,09%	51,33%	48,67%	50,53%	49,47%	51,91%	48,09%	49,94%	50,06%	46,36%	53,64%



**Analiza ruchu pojazdów ogółem w święta i dni okołoświąteczne, w podziale na kierunki ruchu**  
**NOWY ROK i Święto Trzech Króli**

 **Generalna Dyrekcja Dróg Krajowych i Autostrad**

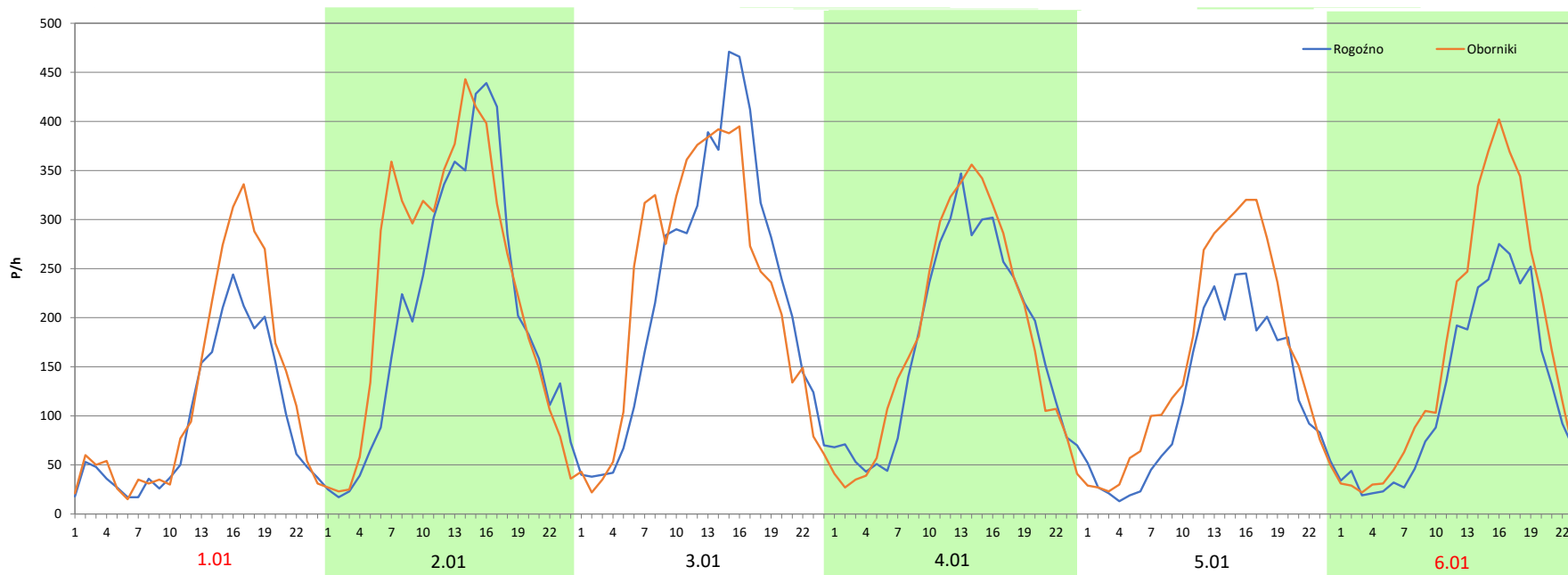
Stacja nr 30082

**Miejscowość:** Garbatka  
**Odcinek:** Rogoźno-Oborniki  
**Typ stacji:** 8+1  
**Miesiąc:** Styczeń

**Rok:** 2025  
**Numer drogi:** 11  
**Oddział:** Poznań

R03\_08-1\_30082\_2025

Data Dzień tygodnia	1.01 Środa		2.01 Czwartek		3.01 Piątek		4.01 Sobota		5.01 Niedziela		6.01 Poniedziałek	
Kierunek	Rogoźno	Oborniki	Rogoźno	Oborniki	Rogoźno	Oborniki	Rogoźno	Oborniki	Rogoźno	Oborniki	Rogoźno	Oborniki
Dobowy ruch	2249	2898	4853	5492	4889	5507	4909	5512	4932	5445	4929	5409
Razem	5147		10345		10396		10421		10377		10338	
Podział procentowy	43,70%	56,30%	46,91%	53,09%	47,03%	52,97%	47,11%	52,89%	47,53%	52,47%	47,68%	52,32%
Udział SDRR	41,71%		83,83%		84,24%		84,44%		84,09%		83,77%	





**Analiza ruchu pojazdów ogółem w święta i dni okołoświąteczne, w podziale na kierunki ruchu WIELKANOC**

**Stacja nr 30082**

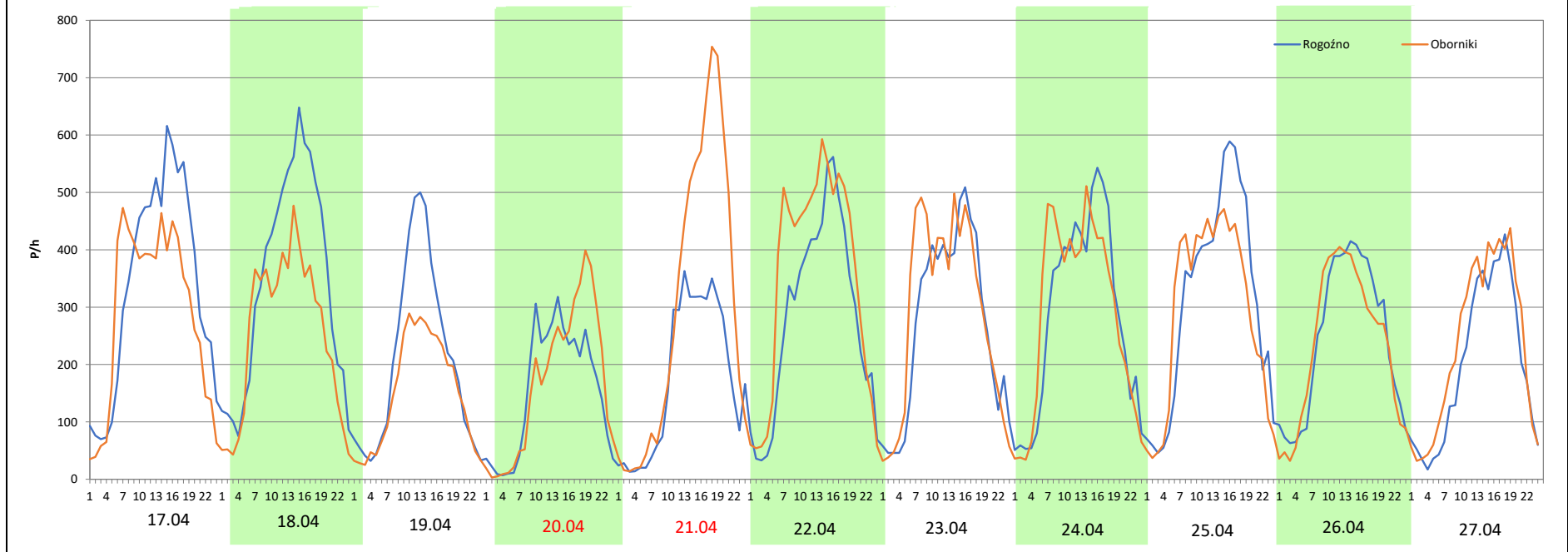
**Miejscowość:** Garbatka  
**Odcinek:** Rogoźno-Oborniki  
**Typ stacji:** 8+1  
**Miesiąc:** Marzec / Kwiecień

**Rok:** 2025  
**Numer drogi:** 11  
**Oddział:** Poznań

R03\_08-2\_30082\_2025

Data Dzień tygodnia	17.04 Czwartek		18.04 Piątek		19.04 Sobota		20.04 Niedziela		21.04 Poniedziałek		22.04 Wtorek		23.04 Środa	
Kierunek	Rogoźno	Oborniki	Rogoźno	Oborniki	Rogoźno	Oborniki	Rogoźno	Oborniki	Rogoźno	Oborniki	Rogoźno	Oborniki	Rogoźno	Oborniki
Dobowy ruch	8099	6917	8177	6034	4957	3596	3695	4019	4215	7139	6717	8308	6703	8264
Razem	15016		14211		8553		7714		11354		15025		14967	
Podział procentowy	53,94%	46,06%	57,54%	42,46%	57,96%	42,04%	47,90%	52,10%	37,12%	62,88%	44,71%	55,29%	44,79%	55,21%
Udział SDRR	121,68%		115,15%		69,31%		62,51%		92,00%		121,75%		121,28%	

Data Dzień tygodnia	24.04 Czwartek		25.04 Piątek		26.04 Sobota		27.04 Niedziela	
Kierunek	Rogoźno	Oborniki	Rogoźno	Oborniki	Rogoźno	Oborniki	Rogoźno	Oborniki
Dobowy ruch	6820	6905	7460	6994	5846	5630	4750	5589
Razem	13725		14454		11476		10339	
Podział procentowy	49,69%	50,31%	51,61%	48,39%	50,94%	49,06%	45,94%	54,06%
Udział SDRR	111,21%		117,12%		92,99%		83,78%	



**Analiza ruchu pojazdów ogółem w święta i dni okołoświąteczne, w podziale na kierunki ruchu**  
**1 - 3 MAJA**

**Stacja nr 30082**

 **Generalna Dyrekcja  
Dróg Krajowych i Autostrad**

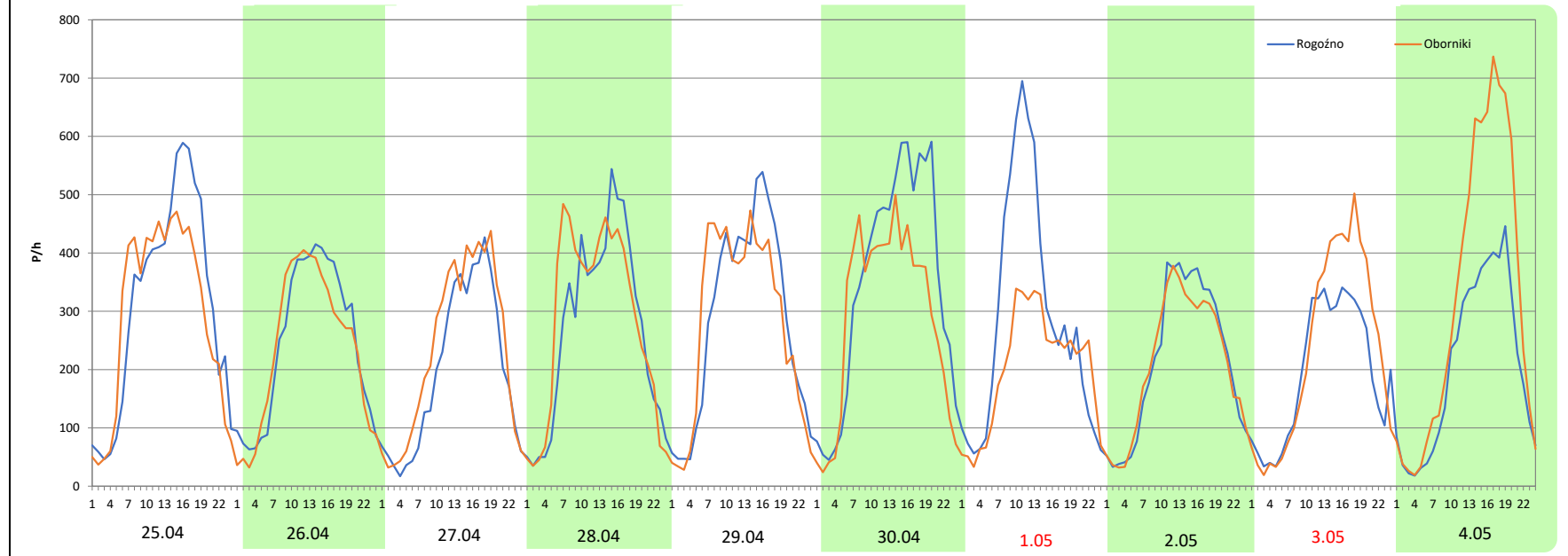
**Miejscowość:** Garbatka  
**Odcinek:** Rogoźno-Oborniki  
**Typ stacji:** 8+1  
**Miesiąc:** Maj

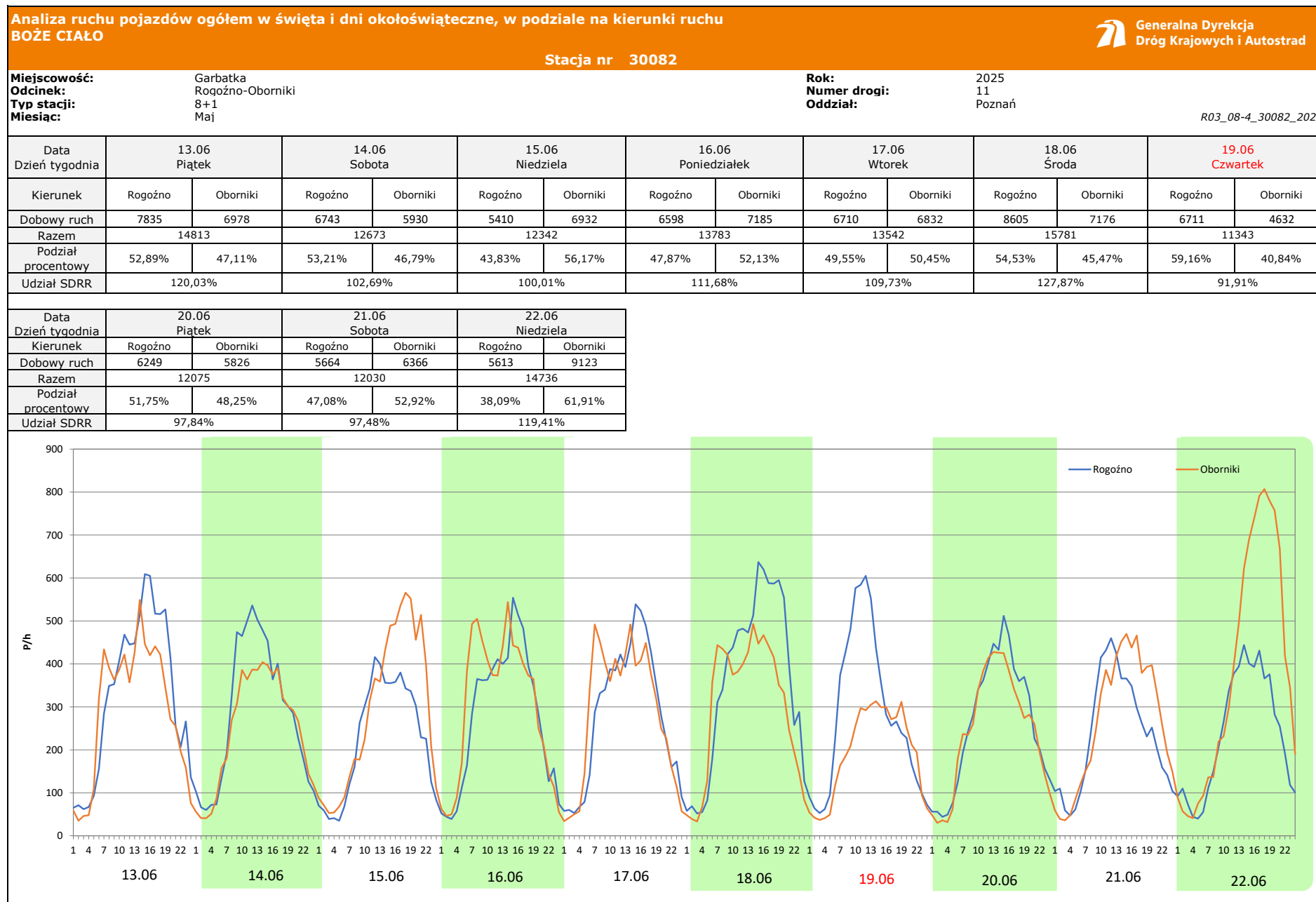
**Rok:** 2025  
**Numer drogi:** 11  
**Oddział:** Poznań

R03\_08-3\_30082\_2025

Data Dzień tygodnia	25.04 Piątek		26.04 Sobota		27.04 Niedziela		28.04 Poniedziałek		29.04 Wtorek		30.04 Środa		1.05 Czwartek	
Kierunek	Rogoźno	Oborniki	Rogoźno	Oborniki	Rogoźno	Oborniki	Rogoźno	Oborniki	Rogoźno	Oborniki	Rogoźno	Oborniki	Rogoźno	Oborniki
Dobowy ruch	7460	6994	5846	5630	4750	5589	6426	6745	6805	6694	8331	6920	6844	4821
Razem	14454		11476		10339		13171		13499		15251		11665	
Podział procentowy	51,61%	48,39%	50,94%	49,06%	45,94%	54,06%	48,79%	51,21%	50,41%	49,59%	54,63%	45,37%	58,67%	41,33%
Udział SDRR	117,12%		92,99%		83,78%		106,73%		109,38%		123,58%		94,52%	

Data Dzień tygodnia	2.05 Piątek		3.05 Sobota		4.05 Niedziela	
Kierunek	Rogoźno	Oborniki	Rogoźno	Oborniki	Rogoźno	Oborniki
Dobowy ruch	5185	5056	4690	5607	4916	7633
Razem	10241		10297		12549	
Podział procentowy	50,63%	49,37%	45,55%	54,45%	39,17%	60,83%
Udział SDRR	82,98%		83,44%		101,69%	





**Analiza ruchu pojazdów ogółem w święta i dni okołoświęteczne, w podziale na kierunki ruchu**  
**WNIEBOWZIĘCIE NMP**

 Generalna Dyrekcja Dróg Krajowych i Autostrad

**Stacja nr 30082**

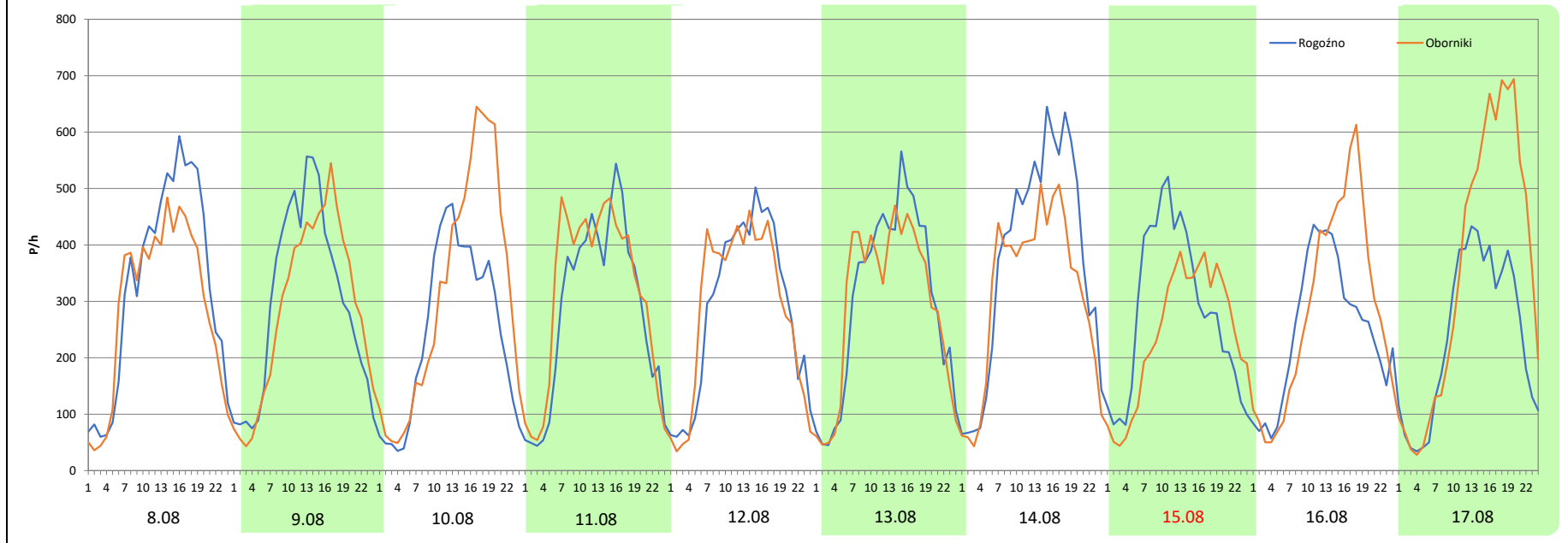
**Miejscowość:** Garbatka  
**Odcinek:** Rogoźno-Oborniki  
**Typ stacji:** 8+1  
**Miesiąc:** Sierpień

**Rok:** 2025  
**Numer drogi:** 11  
**Oddział:** Poznań

R03\_08-5\_30082\_2025

Data Dzień tygodnia	8.08 Piątek		9.08 Sobota		10.08 Niedziela		11.08 Poniedziałek		12.08 Wtorek		13.08 Środa		14.08 Czwartek	
Kierunek	Rogoźno	Oborniki	Rogoźno	Oborniki	Rogoźno	Oborniki	Rogoźno	Oborniki	Rogoźno	Oborniki	Rogoźno	Oborniki	Rogoźno	Oborniki
Dobowy ruch	7873	6968	7099	6839	5896	7492	6770	7428	6838	6809	7208	6994	8980	7530
Razem	14841		13938		13388		14198		13647		14202		16510	
Podział procentowy	53,05%	46,95%	50,93%	49,07%	44,04%	55,96%	47,68%	52,32%	50,11%	49,89%	50,75%	49,25%	54,39%	45,61%
Udział SDRR	120,26%		112,94%		108,48%		115,05%		110,58%		115,08%		133,78%	

Data Dzień tygodnia	15.08 Piątek		16.08 Sobota		17.08 Niedziela	
Kierunek	Rogoźno	Oborniki	Rogoźno	Oborniki	Rogoźno	Oborniki
Dobowy ruch	6739	5792	5964	6860	5706	8461
Razem	12531		12824		14167	
Podział procentowy	53,78%	46,22%	46,51%	53,49%	40,28%	59,72%
Udział SDRR	101,54%		103,91%		114,80%	



**Analiza ruchu pojazdów ogółem w święta i dni okołoswiąteczne, w podziale na kierunki ruchu WSZYSTKICH ŚWIĘTYCH**

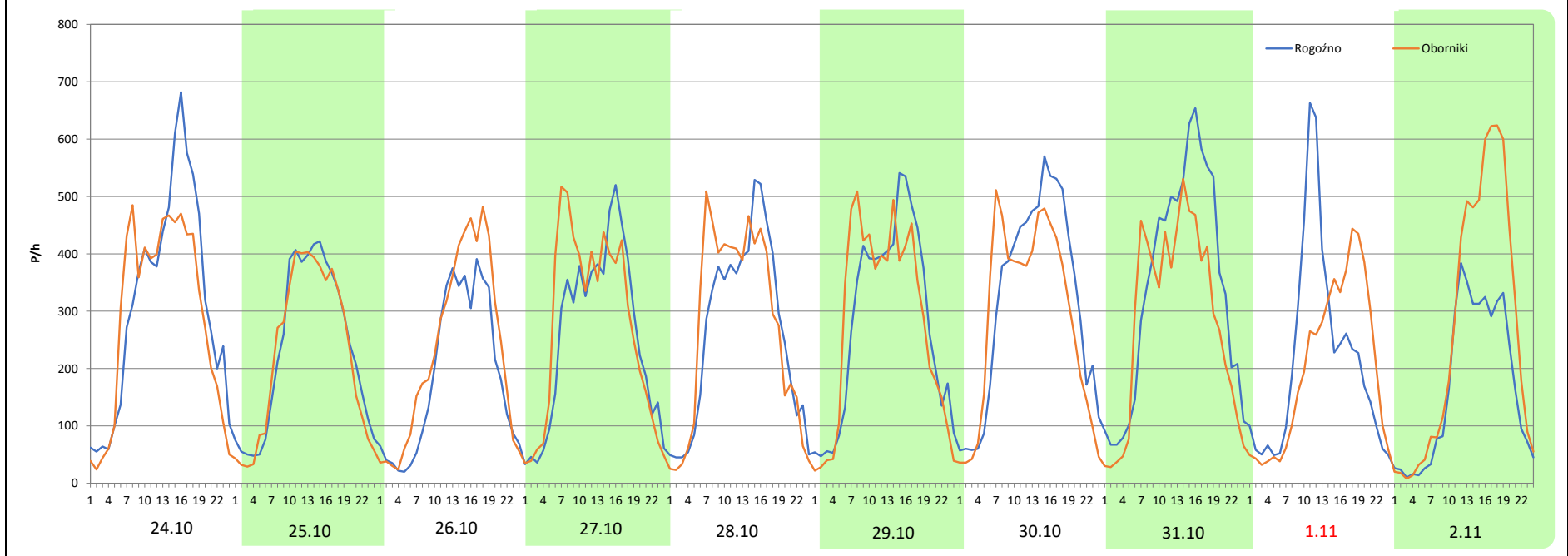
**Stacja nr 30082**

<b>Miejscowość:</b>	Garbatka	<b>Rok:</b>	2025
<b>Odcinek:</b>	Rogoźno-Oborniki	<b>Numer drogi:</b>	11
<b>Typ stacji:</b>	8+1	<b>Oddział:</b>	Poznań
<b>Miesiąc:</b>	Październik / Listopad		

R03\_08-6\_30082\_2025

Data Dzień tygodnia	24.10 Piątek		25.10 Sobota		26.10 Niedziela		27.10 Poniedziałek		28.10 Wtorek		29.10 Środa		30.10 Czwartek	
Kierunek	Rogoźno	Oborniki	Rogoźno	Oborniki	Rogoźno	Oborniki	Rogoźno	Oborniki	Rogoźno	Oborniki	Rogoźno	Oborniki	Rogoźno	Oborniki
Dobowy ruch	7525	6904	5572	5362	4469	5480	6091	6481	6269	6462	6694	6644	7548	6885
Razem	14429		10934		9949		12572		12731		13338		14433	
Podział procentowy	52,15%	47,85%	50,96%	49,04%	44,92%	55,08%	48,45%	51,55%	49,24%	50,76%	50,19%	49,81%	52,30%	47,70%
Udział SDRR	116,92%		88,60%		80,62%		101,87%		103,16%		108,08%		116,95%	

Data Dzień tygodnia	31.10 Piątek		1.11 Sobota		2.11 Niedziela	
Kierunek	Rogoźno	Oborniki	Rogoźno	Oborniki	Rogoźno	Oborniki
Dobowy ruch	8183	6776	5174	4872	4016	6306
Razem	14959		10046		10322	
Podział procentowy	54,70%	45,30%	51,50%	48,50%	38,91%	61,09%
Udział SDRR	121,21%		81,40%		83,64%	



**Analiza ruchu pojazdów ogółem w święta i dni okołoświąteczne, w podziale na kierunki ruchu ŚWIĘTO NIEPODLEGŁOŚCI**



Stacja nr 30082

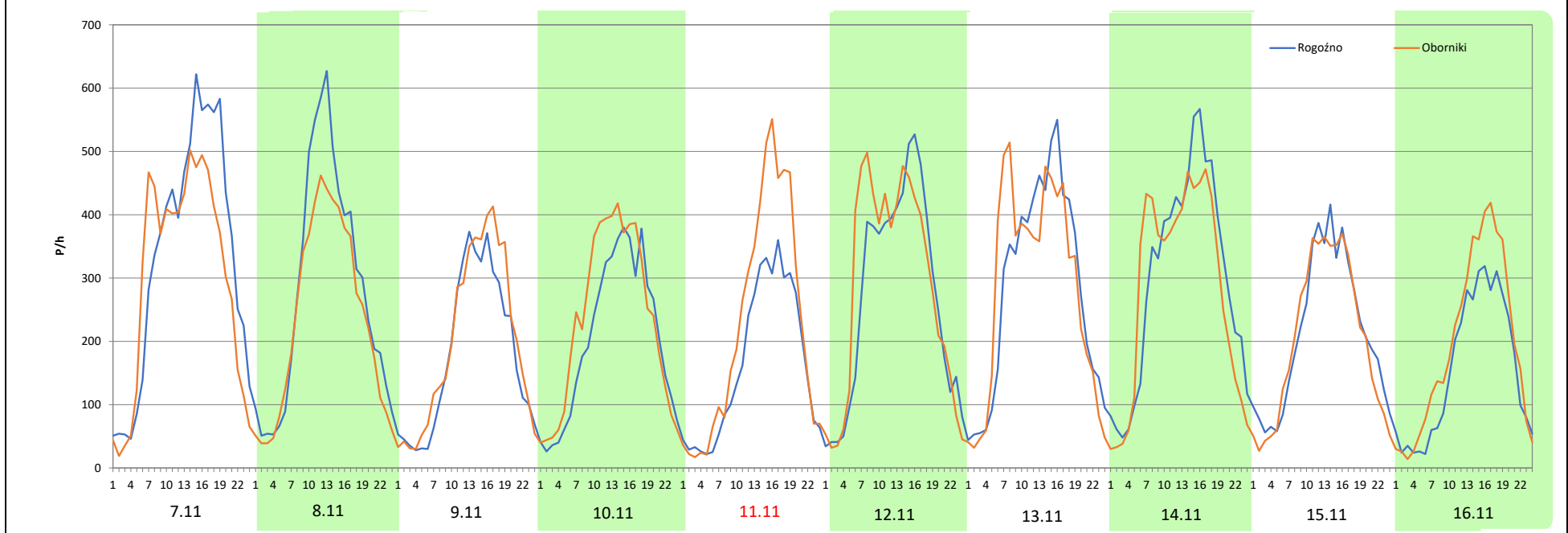
Miejscowość: Garbatka  
 Odcinek: Rogoźno-Oborniki  
 Typ stacji: 8+1  
 Miesiąc: Listopad

Rok: 2025  
 Numer drogi: 11  
 Oddział: Poznań

R03\_08-7\_30082\_2025

Data Dzień tygodnia	7.11 Piątek		8.11 Sobota		9.11 Niedziela		10.11 Poniedziałek		11.11 Wtorek		12.11 Środa		13.11 Czwartek	
Kierunek	Rogoźno	Oborniki	Rogoźno	Oborniki	Rogoźno	Oborniki	Rogoźno	Oborniki	Rogoźno	Oborniki	Rogoźno	Oborniki	Rogoźno	Oborniki
Dobowy ruch	7959	7156	6649	5627	4276	4755	4848	5594	3916	5334	6440	6795	6733	6738
Razem	15115		12276		9031		10442		9250		13235		13471	
Podział procentowy	52,66%	47,34%	54,16%	45,84%	47,35%	52,65%	46,43%	53,57%	42,34%	57,66%	48,66%	51,34%	49,98%	50,02%
Udział SDRR	122,48%		99,47%		73,18%		84,61%		74,95%		107,24%		109,16%	

Data Dzień tygodnia	14.11 Piątek		15.11 Sobota		16.11 Niedziela	
Kierunek	Rogoźno	Oborniki	Rogoźno	Oborniki	Rogoźno	Oborniki
Dobowy ruch	7137	6743	5076	4875	3669	4589
Razem	13880		9951		8258	
Podział procentowy	51,42%	48,58%	51,01%	48,99%	44,43%	55,57%
Udział SDRR	112,47%		80,63%		66,92%	



**Analiza ruchu pojazdów ogółem w święta i dni okołoswiąteczne, w podziale na kierunki ruchu**  
**BOŻE NARODZENIE** Generalna Dyrekcja Dróg Krajowych i Autostrad

**Stacja nr 30082**

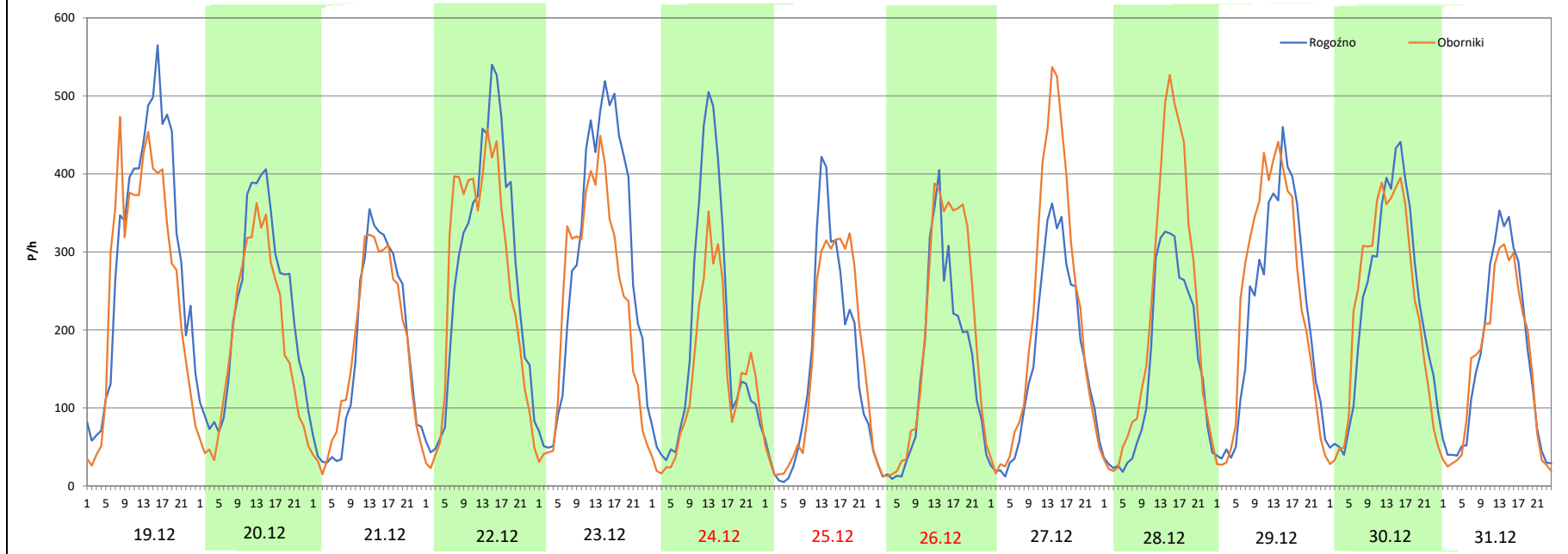
**Miejscowość:** Garbatka  
**Odcinek:** Rogoźno-Oborniki  
**Typ stacji:** 8+1  
**Miesiąc:** Grudzień

**Rok:** 2025  
**Numer drogi:** 11  
**Oddział:** Poznań

R03\_08-8\_30082\_2025

Data Dzień tygodnia	19.12 Piątek		20.12 Sobota		21.12 Niedziela		22.12 Poniedziałek		23.12 Wtorek		24.12 Środa		25.12 Czwartek	
Kierunek	Rogoźno	Oborniki	Rogoźno	Oborniki	Rogoźno	Oborniki	Rogoźno	Oborniki	Rogoźno	Oborniki	Rogoźno	Oborniki	Rogoźno	Oborniki
Dobowy ruch	7247	6385	5387	4399	4131	4114	6526	6178	6866	5627	4458	3305	3625	3781
Razem	13632		9786		8245		12704		12493		7763		7406	
Podział procentowy	53,16%	46,84%	55,05%	44,95%	50,10%	49,90%	51,37%	48,63%	54,96%	45,04%	57,43%	42,57%	48,95%	51,05%
Udział SDRR	110,46%		79,30%		66,81%		102,94%		101,23%		62,90%		60,01%	

Data Dzień tygodnia	26.12 Piątek		27.12 Sobota		28.12 Niedziela		29.12 Poniedziałek		30.12 Wtorek		31.12 Środa	
Kierunek	Rogoźno	Oborniki	Rogoźno	Oborniki	Rogoźno	Oborniki	Rogoźno	Oborniki	Rogoźno	Oborniki	Rogoźno	Oborniki
Dobowy ruch	3441	4374	3888	5104	3607	5114	5288	5673	5521	5429	3857	3619
Razem	7815		8992		8721		10961		10950		7476	
Podział procentowy	44,03%	55,97%	43,24%	56,76%	41,36%	58,64%	48,24%	51,76%	50,42%	49,58%	51,59%	48,41%
Udział SDRR	63,33%		72,86%		70,67%		88,82%		88,73%		60,58%	



**Analiza ruchu pojazdów ogółem w święta i dni okołoswiąteczne, w podziale na kierunki ruchu**  
**ZIELONE ŚWIĄTKI**



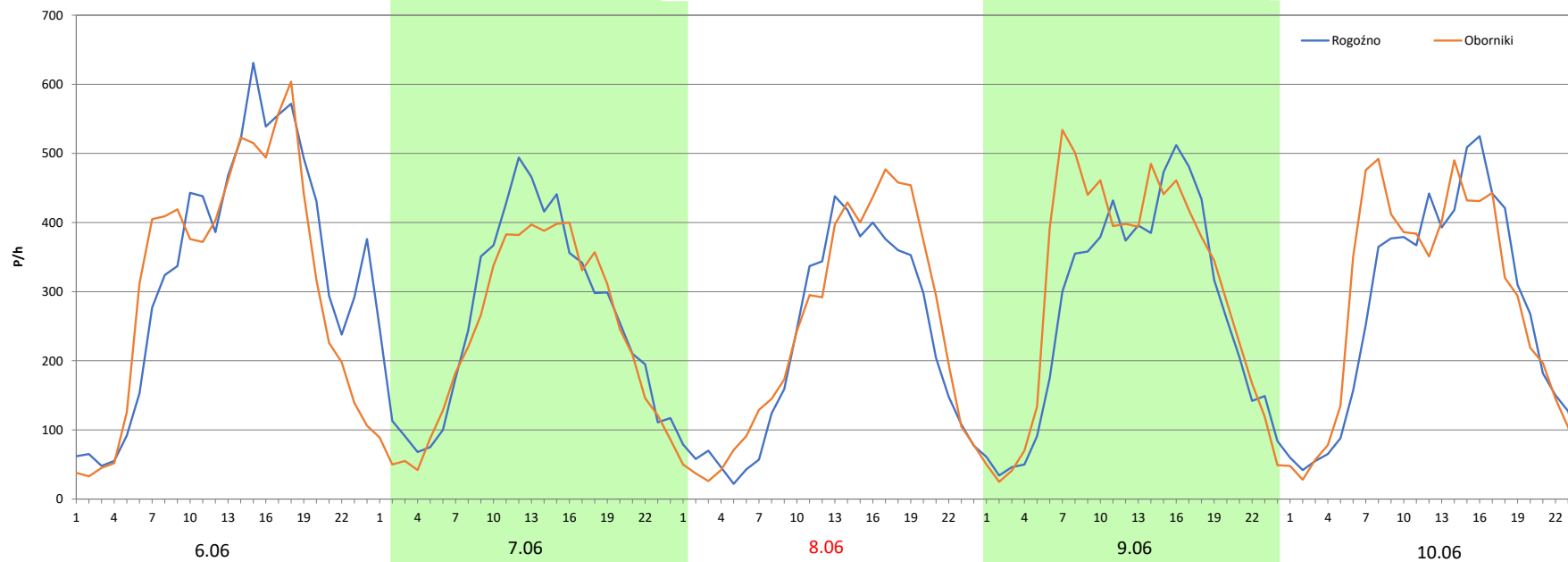
Stacja nr 30082

**Miejscowość:** Garbatka  
**Odcinek:** Rogoźno-Oborniki  
**Typ stacji:** 8+1  
**Miesiąc:** Maj

**Rok:** 2025  
**Numer drogi:** 11  
**Oddział:** Poznań

R03\_08-9\_30082\_2025

Data Dzień tygodnia	6.06 Piątek		7.06 Sobota		8.06 Niedziela		9.06 Poniedziałek		10.06 Wtorek	
Kierunek	Rogoźno	Oborniki	Rogoźno	Oborniki	Rogoźno	Oborniki	Rogoźno	Oborniki	Rogoźno	Oborniki
Dobowy ruch	8090	7573	6259	5614	5145	5692	6493	7210	6452	6720
Razem	15663		11873		10837		13703		13172	
Podział procentowy	51,65%	48,35%	52,72%	47,28%	47,48%	52,52%	47,38%	52,62%	48,98%	51,02%
Udział SDRR	126,92%		96,21%		87,81%		111,04%		106,73%	



**Analiza ruchu pojazdów ogółem w święta i dni okołoświąteczne, w podziale na kierunki ruchu**  
**DZIEŃ ZJEDNOCZENIA NIEMIEC**

**Stacja nr 30082**

 Generalna Dyrekcja Dróg Krajowych i Autostrad

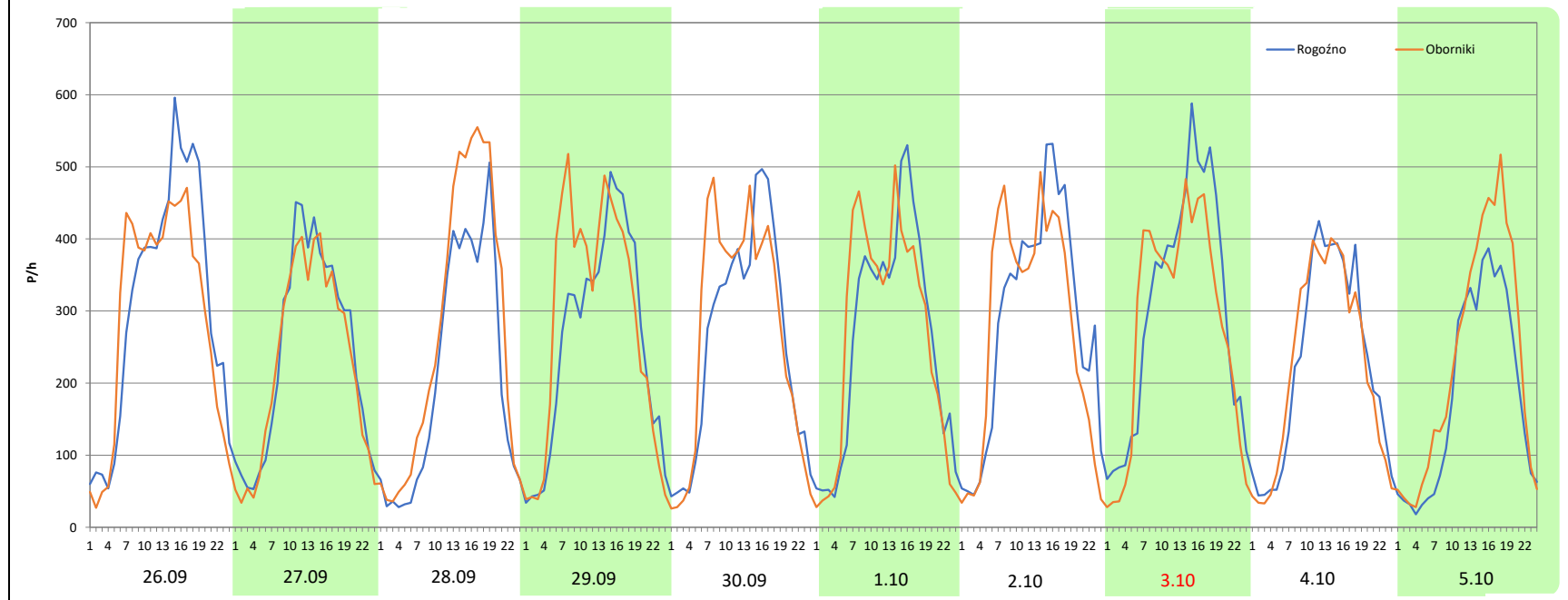
**Miejscowość:** Garbatka  
**Odcinek:** Rogoźno-Oborniki  
**Typ stacji:** 8+1  
**Miesiąc:** Wrzesień / Październik

**Rok:** 2025  
**Numer drogi:** 11  
**Oddział:** Poznań


*R03\_08-10\_30082\_2025*

Data Dzień tygodnia	26.09 Piątek		27.09 Sobota		28.09 Niedziela		29.09 Poniedziałek		30.09 Wtorek		1.10 Środa		2.10 Czwartek	
Kierunek	Rogoźno	Oborniki	Rogoźno	Oborniki	Rogoźno	Oborniki	Rogoźno	Oborniki	Rogoźno	Oborniki	Rogoźno	Oborniki	Rogoźno	Oborniki
Dobowy ruch	7421	6943	5732	5425	5028	6430	6182	6819	6123	6419	6218	6307	6851	6624
Razem	14364		11157		11458		13001		12542		12525		13475	
Podział procentowy	51,66%	48,34%	51,38%	48,62%	43,88%	56,12%	47,55%	52,45%	48,82%	51,18%	49,64%	50,36%	50,84%	49,16%
Udział SDRR	116,39%		90,41%		92,84%		105,35%		101,63%		101,49%		109,19%	

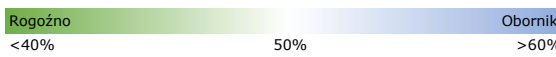

Data Dzień tygodnia	3.10 Piątek		4.10 Sobota		5.10 Niedziela	
Kierunek	Rogoźno	Oborniki	Rogoźno	Oborniki	Rogoźno	Oborniki
Dobowy ruch	7201	6700	5412	5347	4373	5494
Razem	13901		10759		9867	
Podział procentowy	51,80%	48,20%	50,30%	49,70%	44,32%	55,68%
Udział SDRR	112,64%		87,18%		79,95%	





Nierównomierność kierunkowa dla każdego dnia w roku, dla pojazdów ogółem												
											 Generalna Dyrekcja Dróg Krajowych i Autostrad	
Stacja nr 30082												
<b>Miejscowość:</b>	Garbatka					<b>Rok:</b>	2025					
<b>Odcinek:</b>	Rogoźno-Oborniki					<b>Numer drogi:</b>	11					
<b>Typ stacji:</b>	8+1					<b>Oddział:</b>	Poznań					
R03_11_30082_2025												
30082	Proporcja ruchu dziennego do średniego dobowego ruchu rocznego [%]											
	1	2	3	4	5	6	7	8	9	10	11	12
1	56,3	48,3	48,8	51,0	41,3	56,6	50,7	47,2	51,3	50,4	48,5	51,7
2	53,1	56,0	55,1	50,4	49,4	52,1	50,1	49,7	50,5	49,2	61,1	50,6
3	50,2	51,6	52,1	49,3	54,5	50,7	49,8	58,4	49,4	48,2	52,7	50,0
4	50,8	50,4	50,9	47,9	60,8	50,3	47,1	52,3	48,5	49,7	51,2	49,1
5	57,0	50,1	50,5	48,9	52,9	49,7	48,6	51,2	46,8	55,7	50,4	49,1
6	57,1	49,3	49,7	54,5	51,3	48,3	56,9	50,5	49,2	51,7	49,7	49,5
7	52,3	47,3	47,9	51,6	50,3	47,3	52,6	48,1	57,0	51,1	47,3	53,1
8	50,4	48,6	48,8	50,7	49,3	52,5	50,6	47,0	52,1	50,1	45,8	52,2
9	49,6	55,1	55,1	50,1	48,1	52,6	50,3	49,1	50,5	49,6	52,7	50,7
10	48,5	51,8	52,1	49,2	49,4	51,0	49,9	56,0	50,7	48,0	53,6	50,5
11	49,4	50,6	50,9	48,2	54,5	50,3	47,9	52,3	49,8	49,1	57,7	50,1
12	54,9	50,5	50,5	49,4	51,6	49,1	48,1	49,9	48,0	54,2	51,3	48,3
13	52,0	50,1	49,7	54,0	50,7	47,1	54,6	49,2	48,8	52,6	50,0	49,5
14	50,5	47,0	47,9	51,7	49,9	46,8	51,5	45,6	57,7	50,8	48,6	52,8
15	50,7	48,5	48,8	50,5	49,7	56,2	50,7	46,2	52,3	50,5	49,0	52,0
16	49,4	55,0	55,1	48,8	47,2	52,1	50,2	53,5	50,7	49,3	55,6	49,6
17	48,0	52,0	52,1	46,1	49,0	50,5	48,8	59,7	50,8	47,2	51,5	49,4
18	49,4	51,4	50,9	42,5	55,5	45,5	47,1	53,6	49,8	49,6	50,8	49,2
19	56,2	50,2	50,5	42,0	53,2	40,8	47,6	51,2	47,9	54,3	50,5	46,8
20	52,0	49,3	49,7	52,1	51,5	48,2	56,2	50,6	49,2	51,6	50,1	45,0
21	50,6	48,2	47,9	62,9	51,2	52,9	53,0	51,0	56,1	50,5	48,3	49,9
22	49,9	48,5	48,8	55,3	50,4	61,9	51,9	48,9	52,9	50,3	49,5	48,6
23	49,6	53,2	55,1	51,8	48,2	53,4	50,9	50,7	51,0	49,6	54,7	45,0
24	47,9	51,9	52,1	50,3	48,9	51,7	49,4	56,3	50,6	47,8	51,7	42,6
25	48,1	50,9	50,9	48,4	54,7	50,3	47,6	51,1	49,7	49,0	50,5	51,1
26	54,1	50,5	50,5	49,1	54,1	49,8	49,4	50,2	48,3	55,1	49,0	56,0
27	52,2	49,6	49,7	54,1	51,7	47,9	57,8	49,0	48,6	51,6	49,5	56,8
28	50,5	47,9	47,9	51,2	49,8	46,7	51,8	49,4	56,1	50,8	48,0	58,6
29	50,4		48,8	49,6	49,2	56,0	50,8	46,9	52,4	49,8	49,1	51,8
30	49,3		54,9	45,4	48,1	51,0	49,4	50,3	51,2	47,7	54,0	49,6
31	47,4		53,1		49,2		49,8	55,7		45,3		48,4

Legenda		$*WNK = \frac{N_{poj./24h \text{ (kierunek P)}}}{N_{poj./24h \text{ (kierunek P+L)}}$
	 niedziele i święta	

Dobowe wahania ruchu pojazdów ogółem w podziale na kierunki



Generalna Dyrekcja  
Dróg Krajowych i Autostrad

Stacja nr 30082

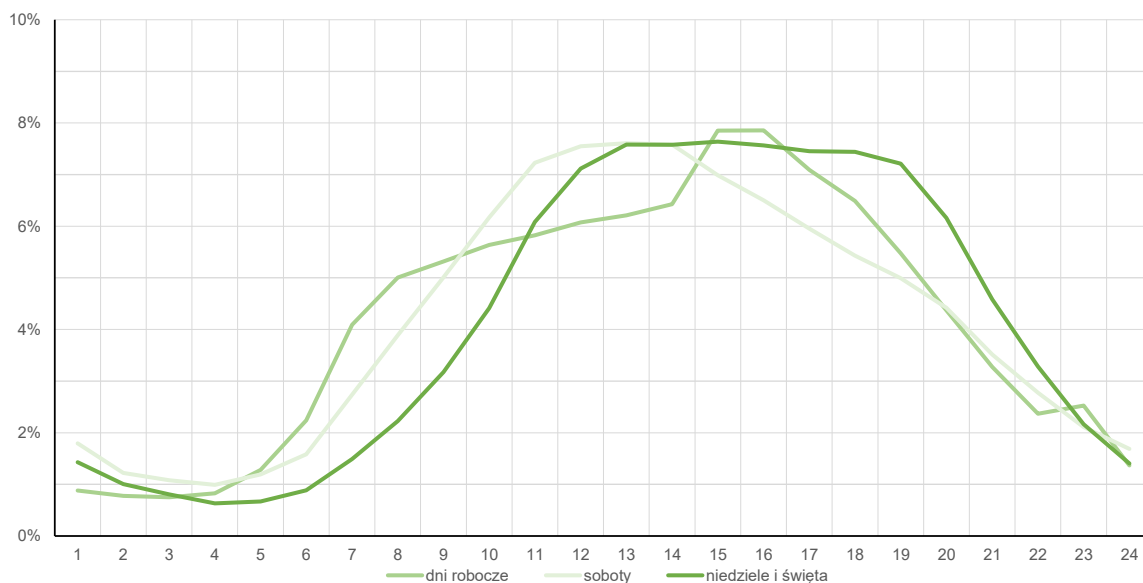
Miejscowość: Garbatka  
Odcinek: Rogoźno-Oborniki  
Typ stacji: 8+1

Rok: 2025  
Numer drogi: 11  
Oddział: Poznań

Średni dobowy rozkład natężenia ruchu

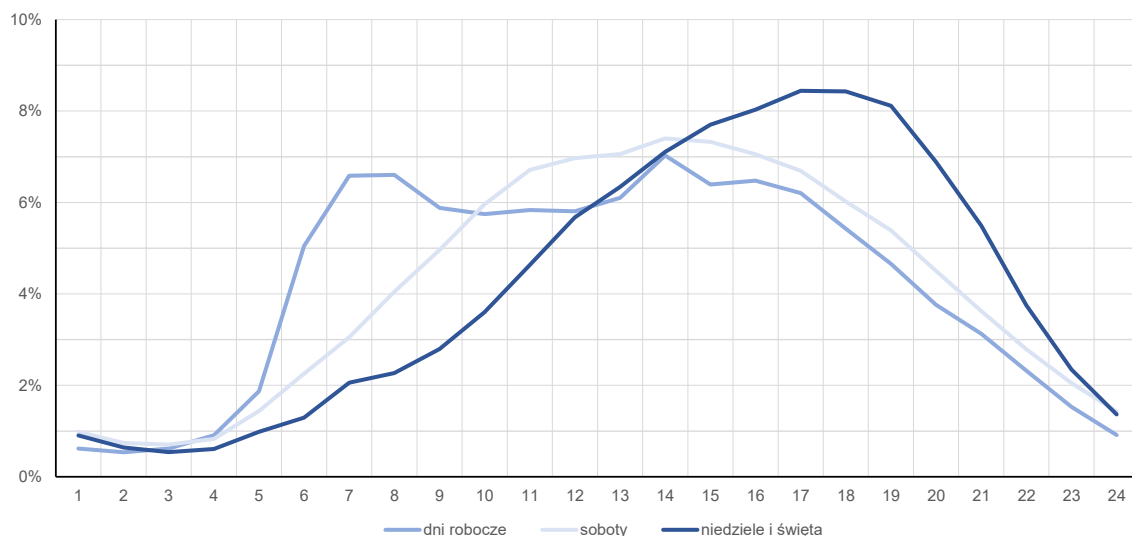
R03\_12-1\_30082\_2025

Kierunek: Rogoźno



R03\_12-2\_30082\_2025

Kierunek: Oborniki



**Struktura rodzajowa ruchu wg pomiarów sprawdzających**

Stacja nr 30082



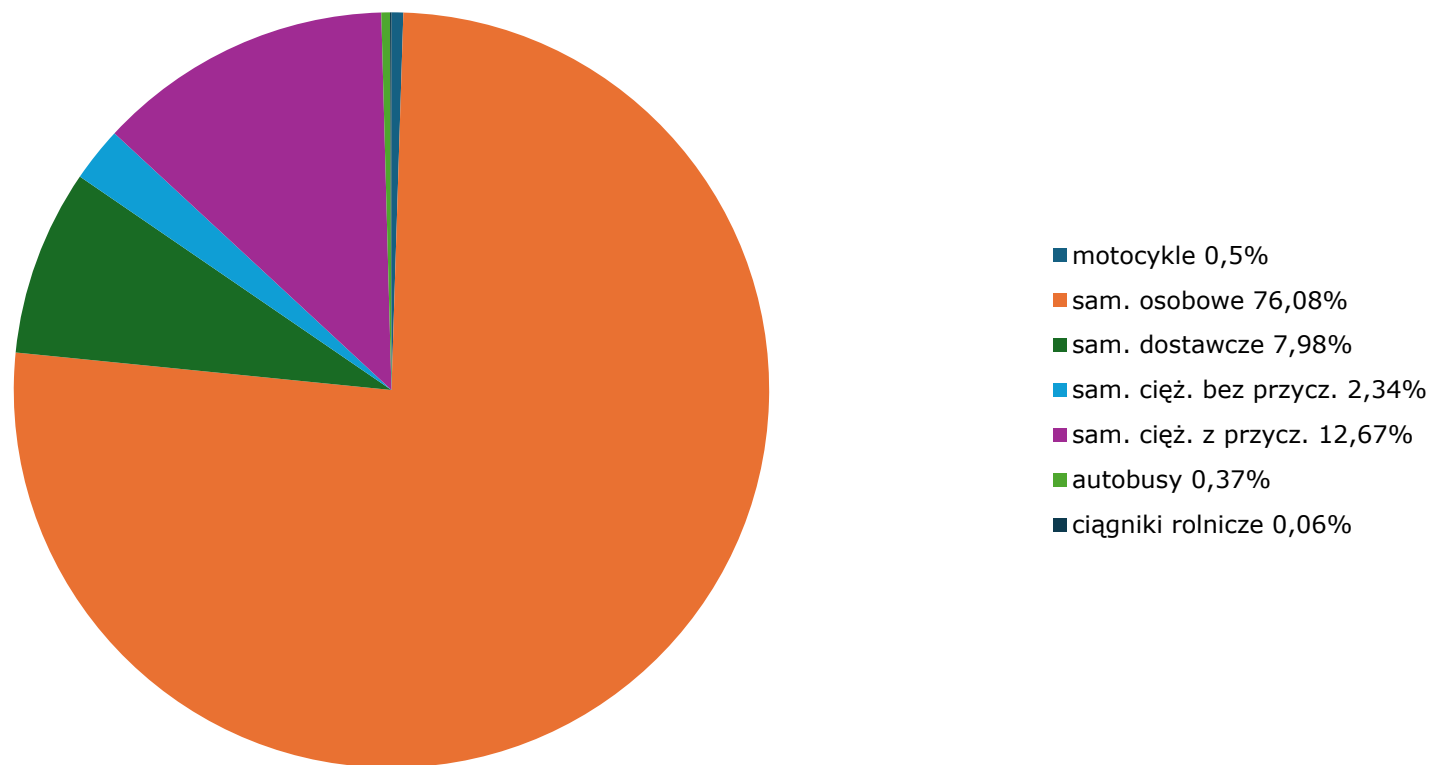
**Generalna Dyrekcja  
Dróg Krajowych i Autostrad**

**Miejscowość:** Garbatka  
**Odcinek:** Rogoźno-Oborniki  
**Typ stacji:** 8+1 / E6

**Rok:** 2025  
**Numer drogi:** 11  
**Oddział:** Poznań

R04\_03\_30082\_2025

**Rodzajowa struktura ruchu wg Generalnego Pomiaru Ruchu w 2025 roku**



Rozkłady prędkości pojazdów samochodowych



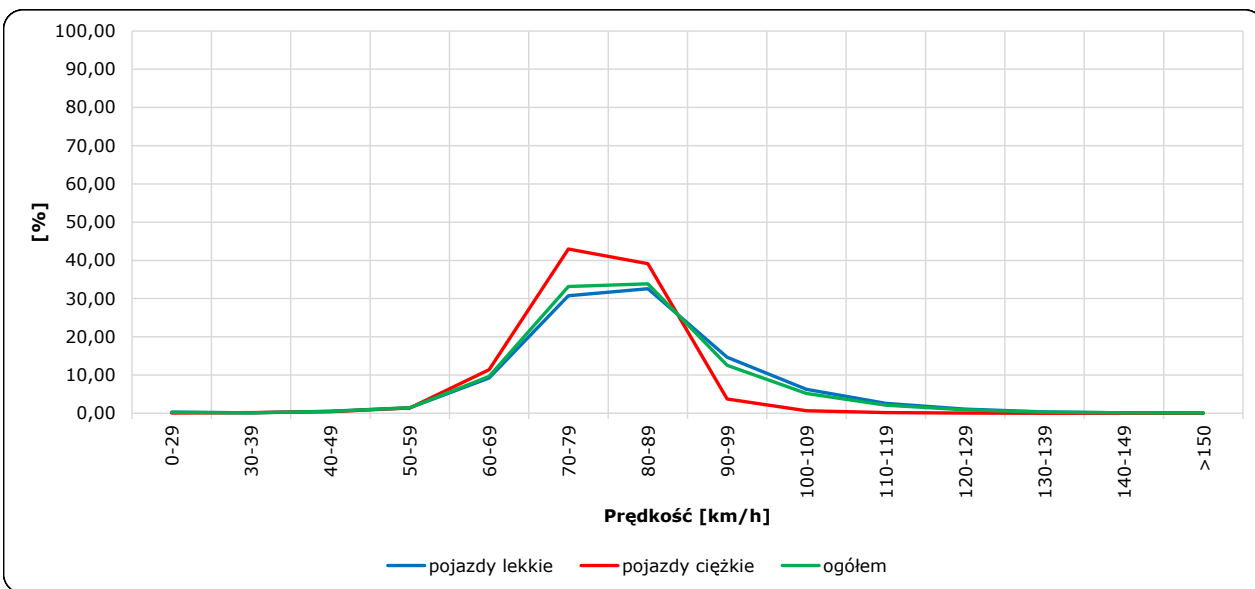
Stacja nr 30082

Miejscowość: Garbatka  
 Odcinek: Rogoźno-Oborniki  
 Typ stacji: 8+1 / E6

Rok: 2025  
 Numer drogi: 11  
 Oddział: Poznań

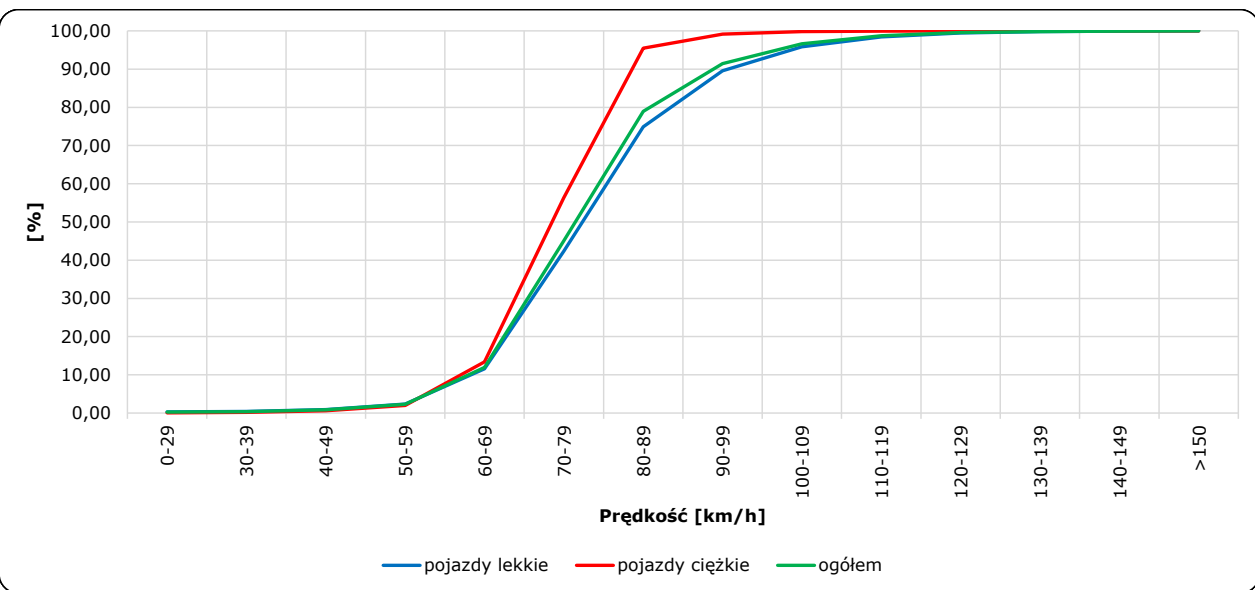
R06\_02-1\_30082\_2025

Rozkład prędkości



R06\_02-2\_30082\_2025

Dystrybuanta prędkości



Zestawienie 200 godzin o największym natężeniu ruchu w roku Generalna Dyrekcja Dróg Krajowych i Autostrad

Stacja nr 30082

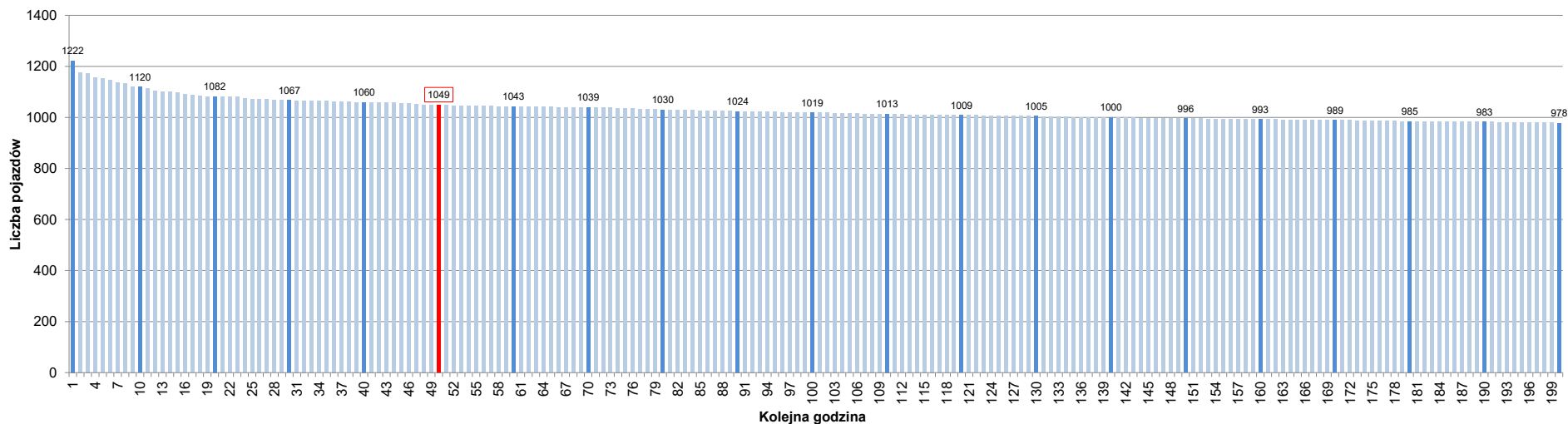
Miejscowość: Garbatka  
 Odcinek: Rogoźno-Oborniki  
 Typ stacji: 8+1  
 Rok: 2025  
 Numer drogi: 11  
 Oddział: Poznań

R07\_02-1\_30082\_2025

Udział ruchu w godzinach o największym natężeniu w roku w odniesieniu do SDRR w 2025 roku [%]																					
SDRR	1	10	20	30	40	50	60	70	80	90	100	110	120	130	140	150	160	170	180	190	200
12341	1222	1120	1067	1060	1060	1049	1043	1039	1030	1024	1019	1013	1009	1005	1000	996	993	989	985	983	978
Udział proc.	10%	9%	9%	9%	9%	9%	8%	8%	8%	8%	8%	8%	8%	8%	8%	8%	8%	8%	8%	8%	8%
Data	22.06.25	04.05.25	14.08.25	17.08.25	09.05.25	30.10.25	27.06.25	22.06.25	04.05.25	26.07.25	14.08.25	23.05.25	08.04.25	07.04.25	28.03.25	12.12.25	11.04.25	24.06.25	13.08.25	18.07.25	19.07.25
Nr dnia	7	7	4	7	5	4	5	7	7	6	4	5	2	1	5	5	5	2	3	5	6
Godzina	17	19	16	16	16	15	15	20	16	15	14	17	16	15	16	15	15	15	14	14	14

R07\_02-2\_30082\_2025

200 godzin o największym natężeniu w roku



Oznaczenia:  
 - Wartości natężeń kolejnych 200 godzin  
 - Wartości co dziesiątej wartości z posród 200 godzin  
 - Wartości 50-tej godziny

**SDRR: 12341 poj./dobę**