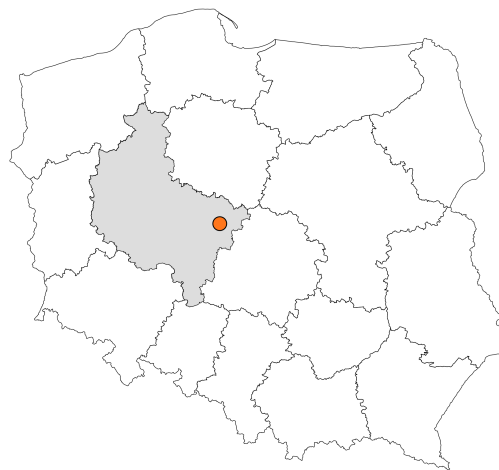


Zakres czasowy: **2025**

---

# Raport dla stacji **30038**

Numer **30038**  
Typ **8+1**  
Oddział **Poznań**  
Miejscowość **Kuny**



# SPIS TREŚCI

<b>R00 Zbiorcze i podsumowujące .....</b>	<b>1</b>
R00_01      Karta charakterystyki stacji ciągłych pomiarów ruchu .....	1
<b>R02 Rozwój ruchu w latach .....</b>	<b>2</b>
R02_03      Rozwój ruchu pojazdów ogółem dla poszczególnych stacji .....	2
R02_03C     Rozwój ruchu pojazdów ciężkich dla poszczególnych stacji .....	3
<b>R03 Wahania ruchu i ruch w poszczególne dni tygodnia .....</b>	<b>4</b>
R03_01      Średni dobowy ruchu pojazdów ogółem w poszczególnych miesiącach i dniach tygodnia wraz ze wskaźnikami charakteryzującymi sezonowe (miesięczne) i tygodniowe wahania ruchu w odniesieniu do SDRR .....	4
R03_02      Sezonowe i tygodniowe wahania ruchu pojazdów ogółem dla danej stacji .....	5
R03_03      Dobowe wahania ruchu dla wybranych dni tygodnia dla pojazdów ogółem wraz z dystrybuantą .....	6
R03_04      Uśrednione dobowe rozkłady ruchu dla wybranych dni tygodnia, dla pojazdów lekkich i ciężkich .....	7
R03_07      Analiza ruchu pojazdów ogółem w poszczególnych dniach tygodnia dla każdego miesiąca, w podziale na kierunki ruchu .....	8
R03_08      Analiza ruchu w święta i dni okolicy świąteczne .....	20
R03_10      Proporcja dobowego natężenia ruchu do SDRR, dla każdego dnia w roku, dla pojazdów ogółem .....	30
R03_11      Nierównomierność kierunkowa dla każdego dnia w roku, dla pojazdów ogółem .....	31
R03_12      Dobowe wahania ruchu w podziale na kierunki oraz na pojazdy ogółem .....	32
<b>R04 Struktura rodzajowa ruchu .....</b>	<b>33</b>
R04_03      Wykres rodzajowej struktury ruchu wg pomiarów ręcznych lub automatycznych .....	33
<b>R06 Rozkład prędkości pojazdów .....</b>	<b>34</b>
R06_02      Rozkład prędkości pojazdów – wykres i dystrybuanta .....	34
<b>R07 Godziny o największym natężeniu i charakter ruchu .....</b>	<b>35</b>
R07_02      Zestawienie 200 godzin o największym natężeniu ruchu w roku, dla obu kierunków łącznie .....	35

Karta charakterystyki stacji ciągłych pomiarów ruchu

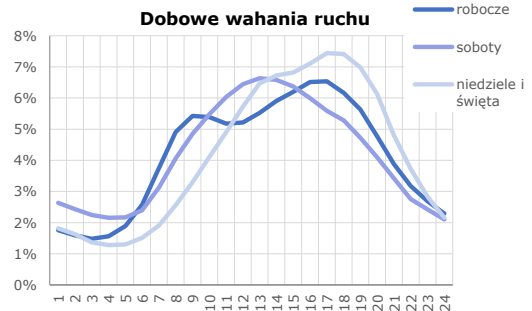
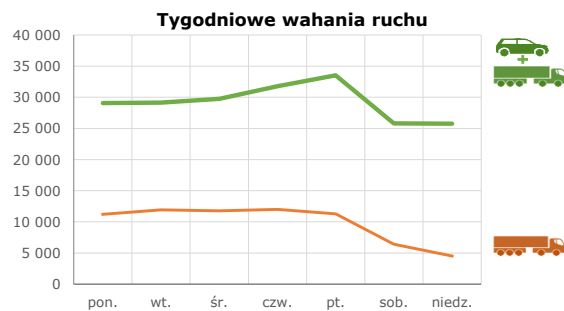
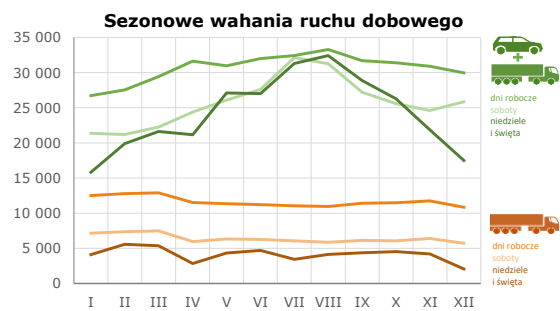
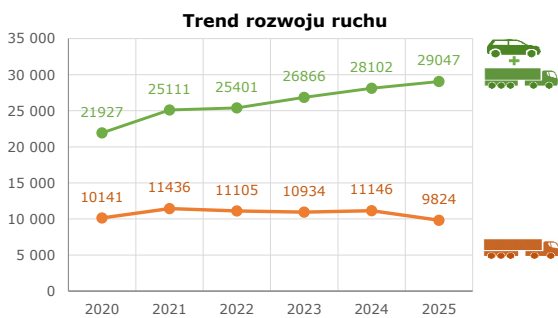
Stacja nr 30038



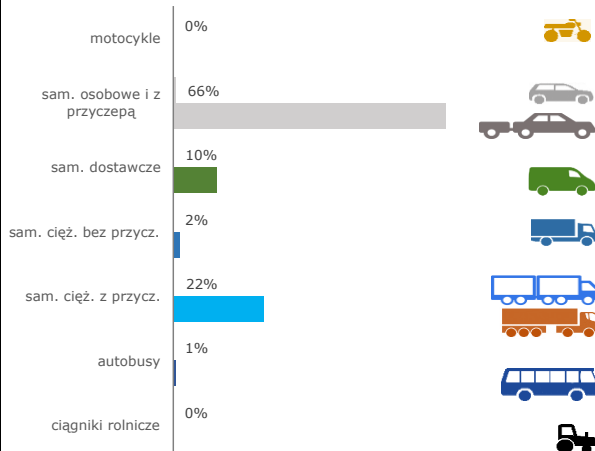
Generalna Dyrekcja Dróg Krajowych i Autostrad

**Nr stacji:** 30038  
**Typ stacji:** 8+1 (E6)  
**Lokalizacja:** Kuny  
**Numer drogi:** A2  
**Pikietaż:** 276,100

**Stacja działa od:** 01.01.1990  
**Charakter ruchu:** G  
**Liczba dni w archiwizacji:** 365  
**Procent doszacowanych godzin:** 8,80%

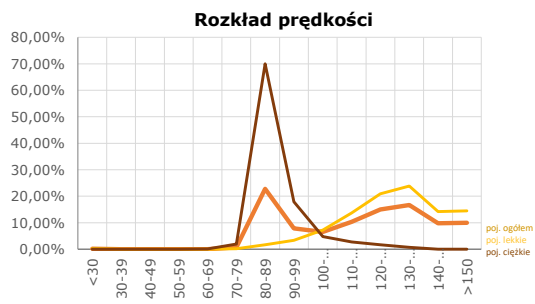


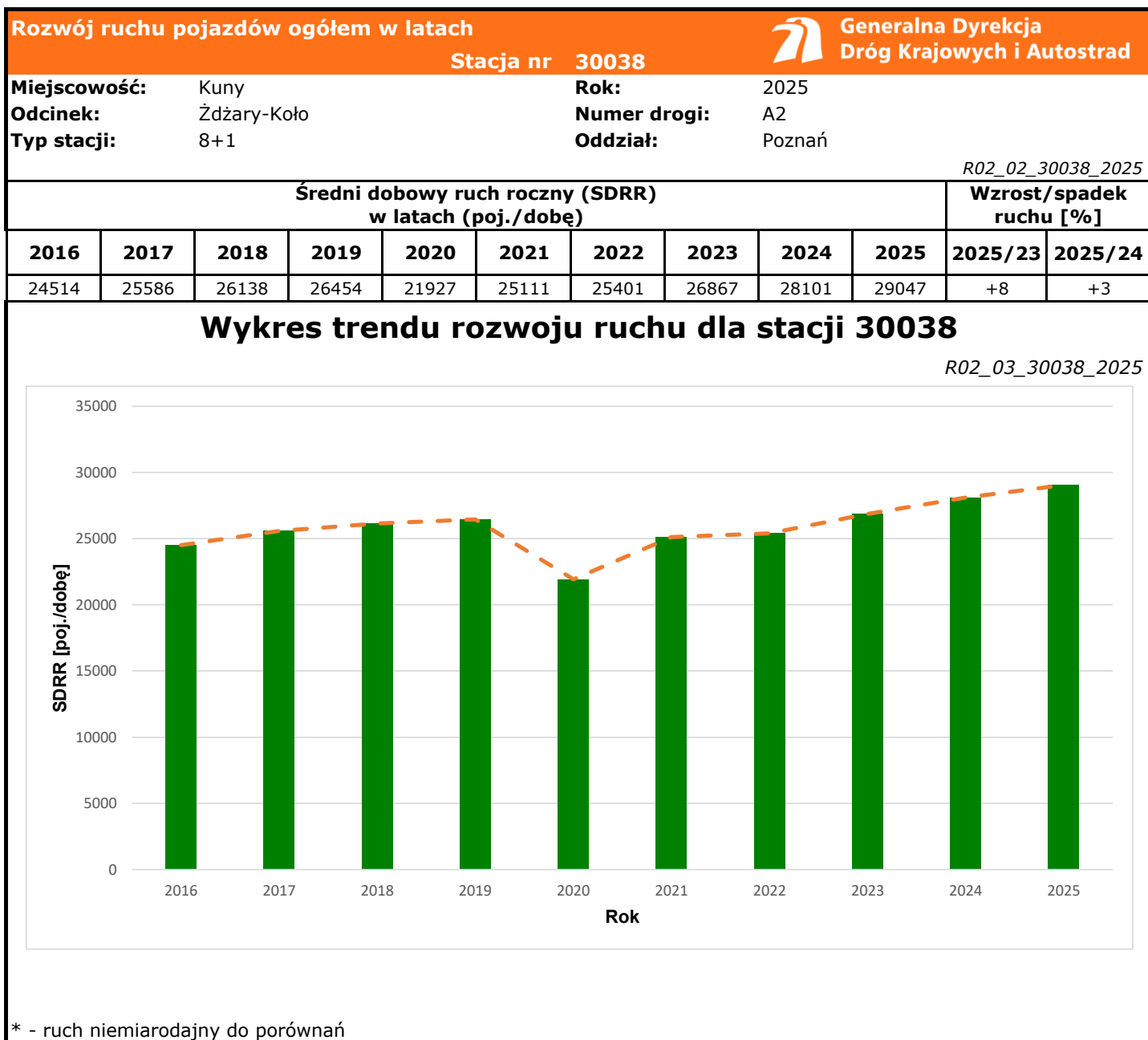
### Struktura rodzajowa ruchu

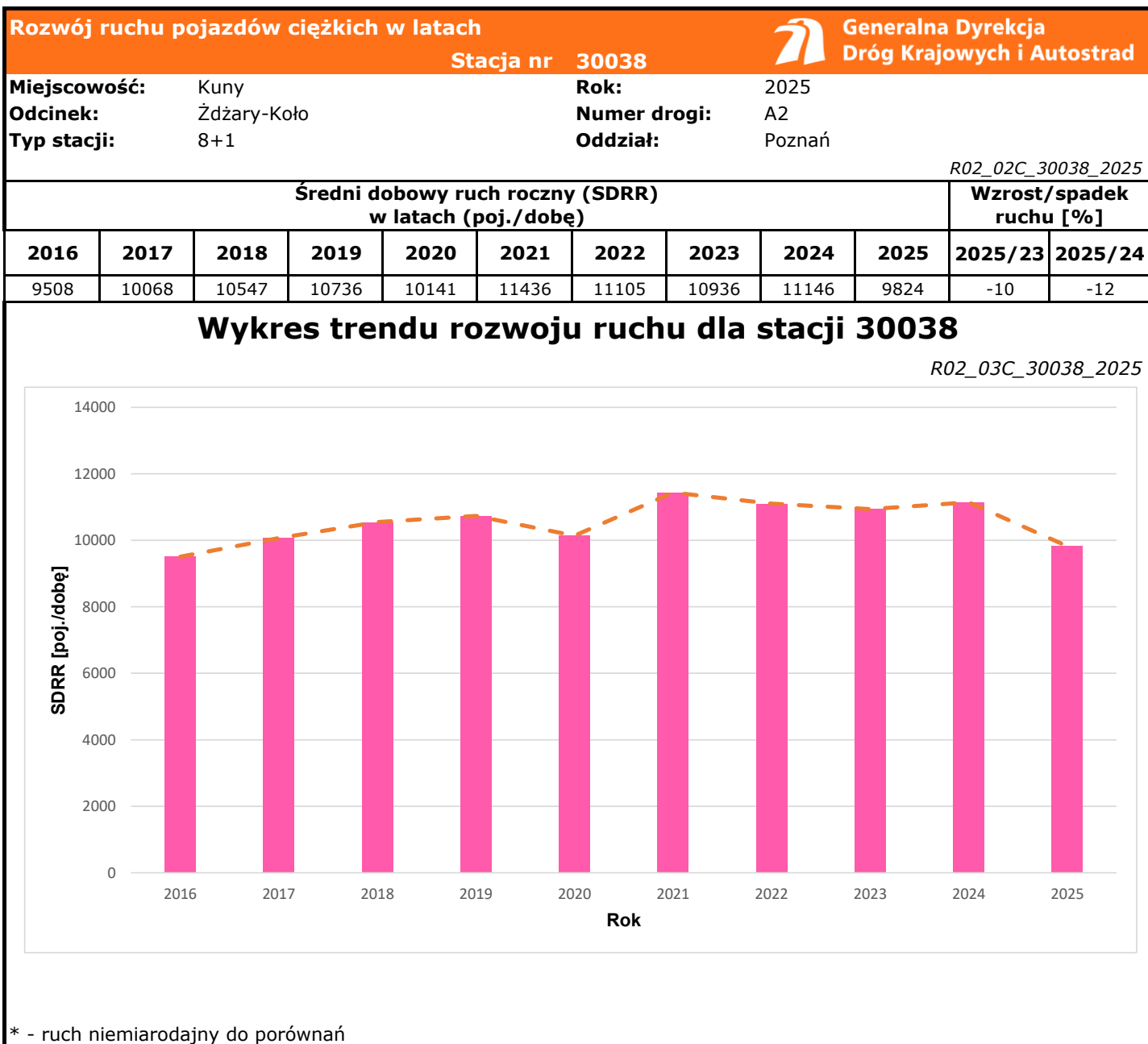



### Godzina 50-ta

Natężenie: 2499  
 Udział proc.: 9%  
 Dzień: 04.07.2025 (piątek)  
 Godzina: 17







Średni dobowy ruch dla poszczególnych dni tygodnia w poszczególnych miesiącach roku														
Stacja nr 30038														
														
Miejscowość: Kuny				Rok: 2025										
Odcinek: Żdźary-Koło				Numer drogi: A2										
Typ stacji: 8+1				Oddział: Poznań										
Ruch ogółem														
R03_01_30038_2025														
Dni tygodnia:		Styczeń	Luty	Marzec	Kwiecień	Maj	Czerwiec	Lipiec	Sierpień	Wrzesień	Październik	Listopad	Grudzień	Cały rok
1. Poniedziałki	a	25747	25727	28036	28521	29662	31380	31920	32673	30045	29294	28254	27597	29071
	b	1,055	1,008	1,027	0,981	0,998	1,023	0,991	0,994	0,980	0,982	0,984	1,000	1,001
	c	0,886	0,885	0,964	0,981	1,020	1,079	1,098	1,124	1,034	1,008	0,972	0,949	1,000
2. Wtorki	a	26297	26543	28447	30325	29354	30372	30263	30725	29543	29887	29677	28622	29172
	b	1,078	1,040	1,042	1,043	0,988	0,990	0,939	0,935	0,964	1,002	1,034	1,037	1,004
	c	0,901	0,910	0,975	1,040	1,006	1,041	1,037	1,053	1,013	1,025	1,017	0,981	1,000
3. Środy	a	26644	27313	28949	31750	30711	32121	30643	32087	30656	30622	30402	25214	29759
	b	1,092	1,070	1,060	1,092	1,034	1,047	0,951	0,976	1,000	1,027	1,059	0,914	1,025
	c	0,895	0,918	0,973	1,067	1,032	1,079	1,030	1,078	1,030	1,029	1,022	0,847	1,000
4. Czwartki	a	26513	28428	30208	32886	32895	32852	32755	34812	32410	32658	31546	33193	31763
	b	1,087	1,114	1,106	1,131	1,107	1,071	1,016	1,059	1,058	1,095	1,099	1,203	1,094
	c	0,835	0,895	0,951	1,035	1,036	1,034	1,031	1,096	1,020	1,028	0,993	1,045	1,000
5. Piątki	a	28400	29607	31586	34597	32177	33331	36594	36134	35769	34472	34585	35176	33535
	b	1,164	1,160	1,157	1,189	1,083	1,087	1,136	1,099	1,167	1,156	1,205	1,275	1,155
	c	0,847	0,883	0,942	1,032	0,960	0,994	1,091	1,078	1,067	1,028	1,031	1,049	1,000
6. Soboty	a	21345	21195	22271	24379	26082	27613	32125	31272	27221	25591	24618	25852	25797
	b	0,875	0,830	0,816	0,838	0,878	0,900	0,997	0,951	0,888	0,858	0,858	0,937	0,888
	c	0,827	0,822	0,863	0,945	1,011	1,070	1,245	1,212	1,055	0,992	0,954	1,002	1,000
7. Niedziele	a	19279	19882	21617	25506	28447	28565	31284	32593	28881	26273	23156	23763	25770
	b	0,790	0,779	0,792	0,877	0,957	0,931	0,971	0,991	0,942	0,881	0,807	0,861	0,887
	c	0,748	0,772	0,839	0,990	1,104	1,108	1,214	1,265	1,121	1,020	0,899	0,922	1,000
8. Dni robocze	a	26721	27524	29445	31615	30960	32011	32435	33286	31684	31387	30893	29960	30660
	b	1,095	1,078	1,078	1,087	1,042	1,044	1,006	1,013	1,034	1,052	1,076	1,086	1,056
	c	0,872	0,898	0,960	1,031	1,010	1,044	1,058	1,086	1,033	1,024	1,008	0,977	1,000
9. Święta	a	14092	-	-	18982	26435	25475	-	32255	-	-	21226	14355	21831
	b	0,578	-	-	0,653	0,890	0,831	-	0,981	-	-	0,739	0,520	0,752
	c	0,646	-	-	0,869	1,211	1,167	-	1,477	-	-	0,972	0,658	1,000
10. Niedziele i święta	a	15820	19882	21617	21156	27105	27020	31284	32423	28881	26273	21869	17491	24235
	b	0,648	0,779	0,792	0,727	0,912	0,881	0,971	0,986	0,942	0,881	0,762	0,634	0,834
	c	0,653	0,820	0,892	0,873	1,118	1,115	1,291	1,338	1,192	1,084	0,902	0,722	1,000
11. Wszystkie dni	a	24396	25527	27302	29088	29712	30669	32226	32875	30646	29828	28707	27593	29047
	b	1,000	1,000	1,000	1,000	1,000	1,000	1,000	1,000	1,000	1,000	1,000	1,000	1,000
	c	0,840	0,879	0,940	1,001	1,023	1,056	1,109	1,132	1,055	1,027	0,988	0,950	1,000

Legenda:

a = średni dobowy ruch danego dnia (dni) tygodnia

b =  $\frac{\text{średni dobowy ruch danego dnia (dni) tygodnia w miesiącu}}{\text{średni dobowy ruch we wszystkie dni miesiąca}}$

c =  $\frac{\text{średni dobowy ruch danego dnia (dni) tygodnia w miesiącu}}{\text{średni dobowy ruch danego dnia (dni) tygodnia w roku}}$

**Sezonowe i tygodniowe wahania ruchu dobowego pojazdów ogółem w latach**



Generalna Dyrekcja  
Dróg Krajowych i Autostrad

Stacja nr 30038

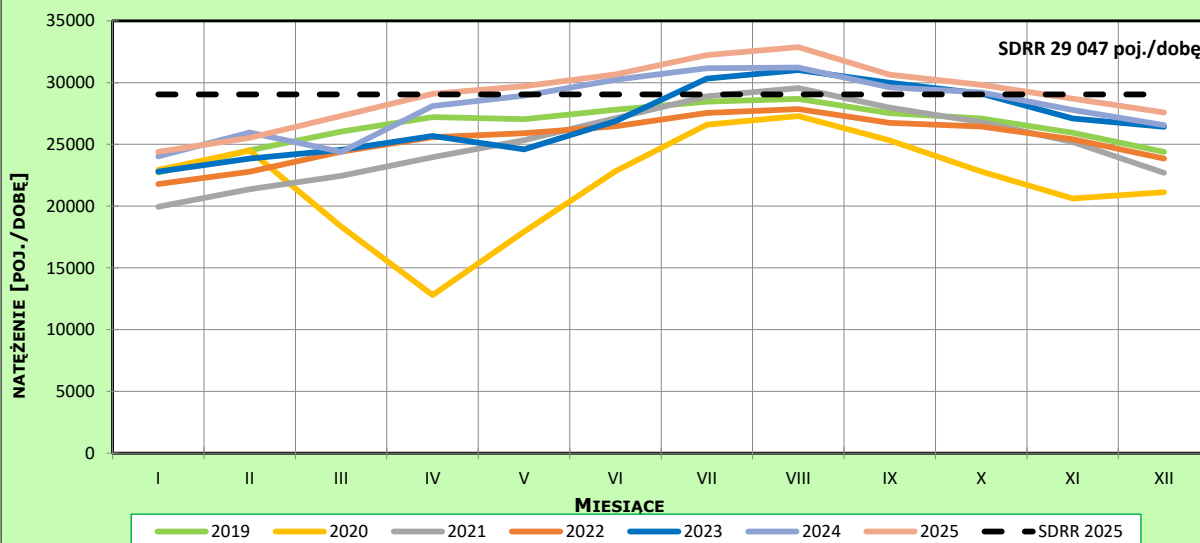
Miejscowość: Kuny  
Odcinek: Żdżary-Koło  
Typ stacji: 8+1

Rok: 2025  
Numer drogi: A2  
Oddział: Poznań

**Ruch ogółem**

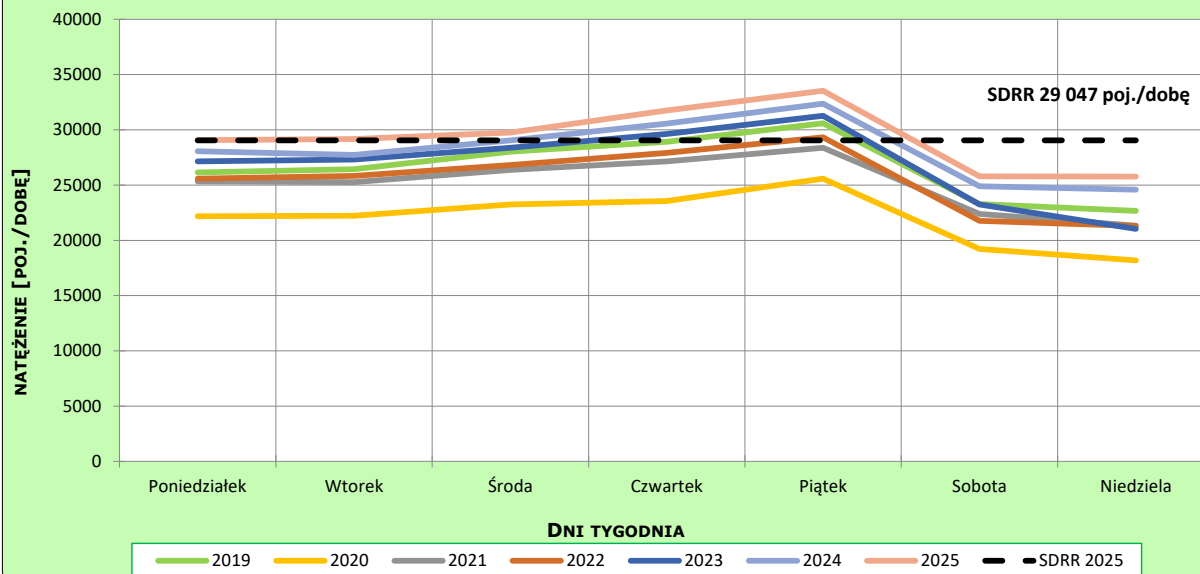
R03\_02-1\_30038\_2025

**Sezonowe wahania ruchu dobowego**



R03\_02-2\_30038\_2025

**Tygodniowe wahania ruchu dobowego**



**Dobowe wahania ruchu pojazdów ogółem**



Generalna Dyrekcja  
Dróg Krajowych i Autostrad

Stacja nr 30038

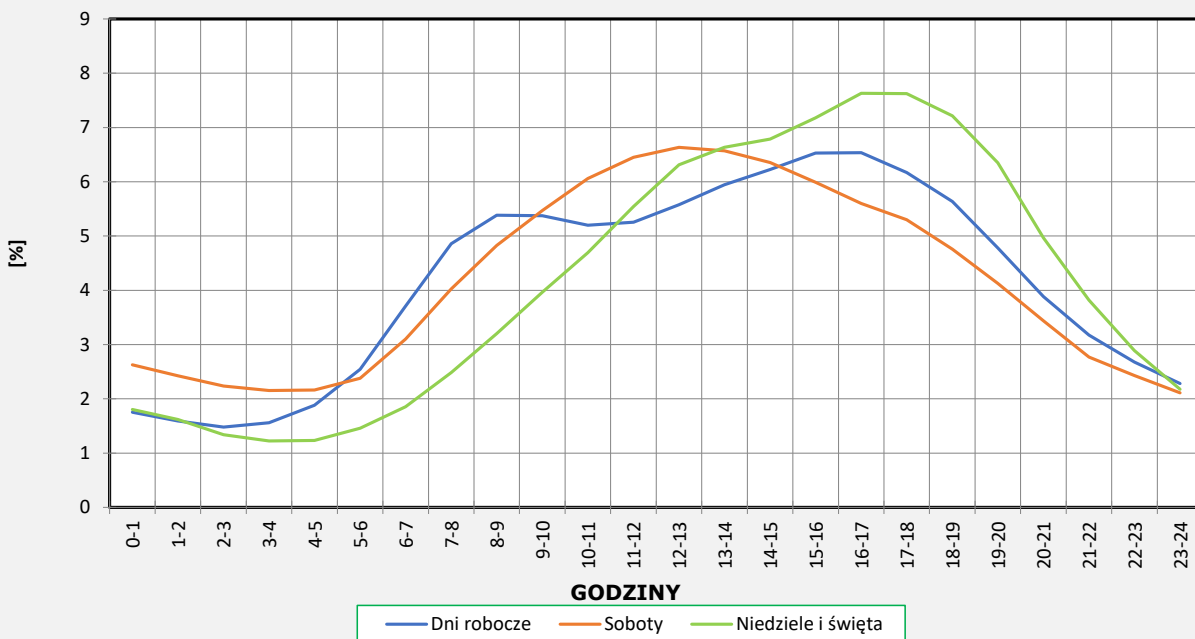
Miejscowość: Kuny  
Odcinek: Żdżary-Koło  
Typ stacji: 8+1

Rok: 2025  
Numer drogi: A2  
Oddział: Poznań

**Ruch ogółem**

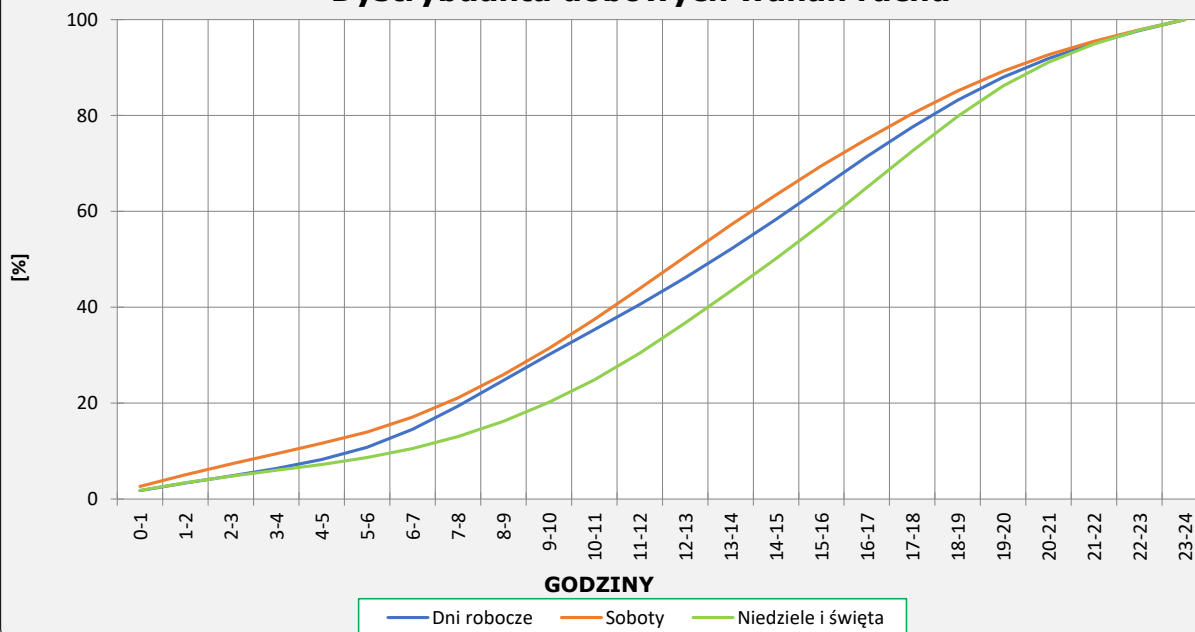
R03\_03-1\_30038\_2025

**Dobowe wahania ruchu**



R03\_03-2\_30038\_2025

**Dystrybuanta dobowych wahań ruchu**



Uśrednione dobowe rozkłady ruchu dla wybranych dni tygodnia, dla pojazdów lekkich i ciężkich



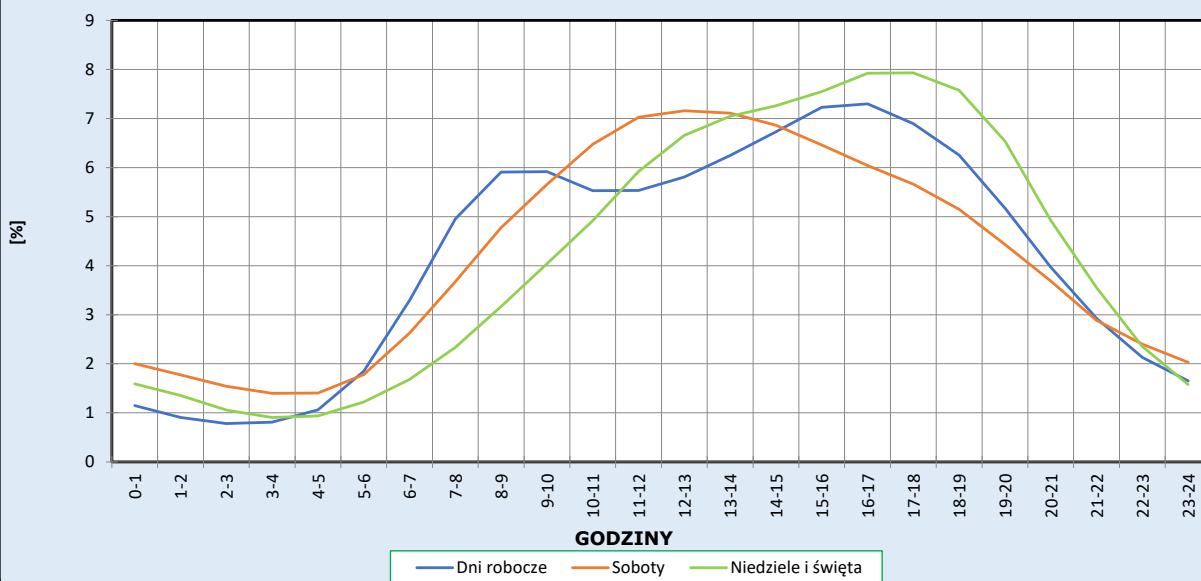
Stacja nr 30038

Miejscowość: Kuny  
 Odcinek: Żdzary-Koło  
 Typ stacji: 8+1

Rok: 2025  
 Numer drogi: A2  
 Oddział: Poznań

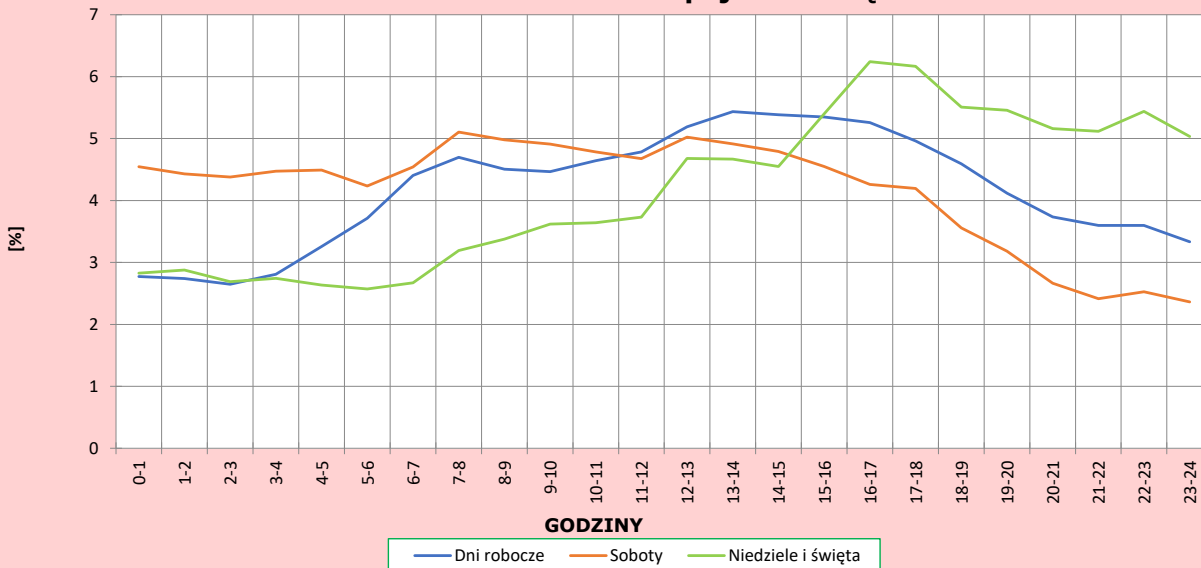
R03\_04-1\_30038\_2025

Dobowe wahania ruchu pojazdów lekkich



R03\_04-2\_30038\_2025

Dobowe wahania ruchu pojazdów ciężkich



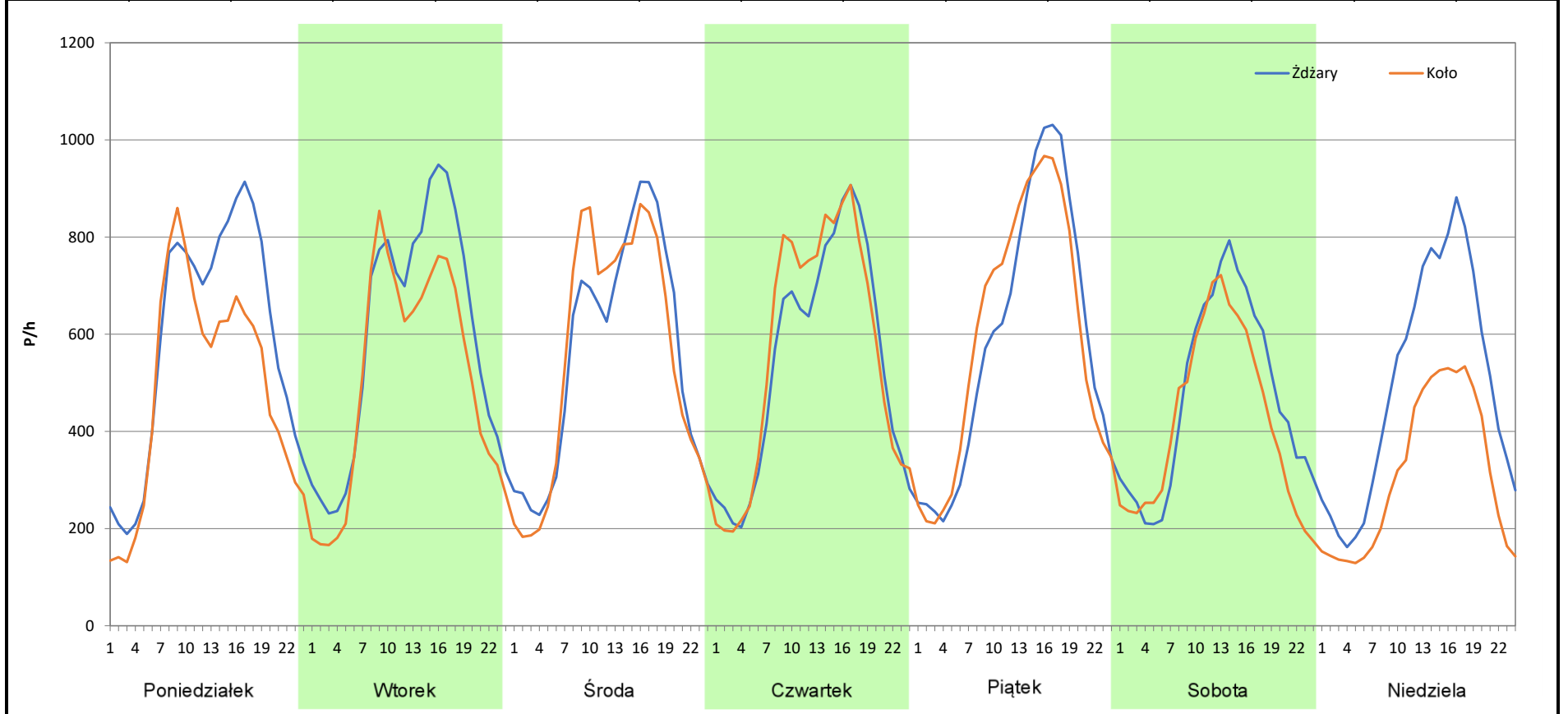
**Analiza ruchu pojazdów ogółem w poszczególnych dniach tygodnia dla każdego miesiąca, w podziale na kierunki ruchu**

**Stacja nr 30038**

<b>Miejscowość:</b>	Kuny	<b>Rok:</b>	2025
<b>Odcinek:</b>	Żdżary-Koło	<b>Numer drogi:</b>	A2
<b>Typ stacji:</b>	8+1	<b>Oddział:</b>	Poznań
<b>Miesiąc:</b>	Styczeń		

R03\_07-1\_30038\_2025

Dzień tygodnia	Poniedziałek		Wtorek		Środa		Czwartek		Piątek		Sobota		Niedziela	
	Żdżary	Koło	Żdżary	Koło	Żdżary	Koło	Żdżary	Koło	Żdżary	Koło	Żdżary	Koło	Żdżary	Koło
SDR	14068	11679	14154	12148	13367	13284	13049	13464	14090	14312	11255	10097	11828	7459
Razem	25747		26302		26651		26513		28402		21352		19287	
Podział procentowy	54,64%	45,36%	53,81%	46,19%	50,16%	49,84%	49,22%	50,78%	49,61%	50,39%	52,71%	47,29%	61,33%	38,67%



**Analiza ruchu pojazdów ogółem w poszczególnych dniach tygodnia dla każdego miesiąca, w podziale na kierunki ruchu**

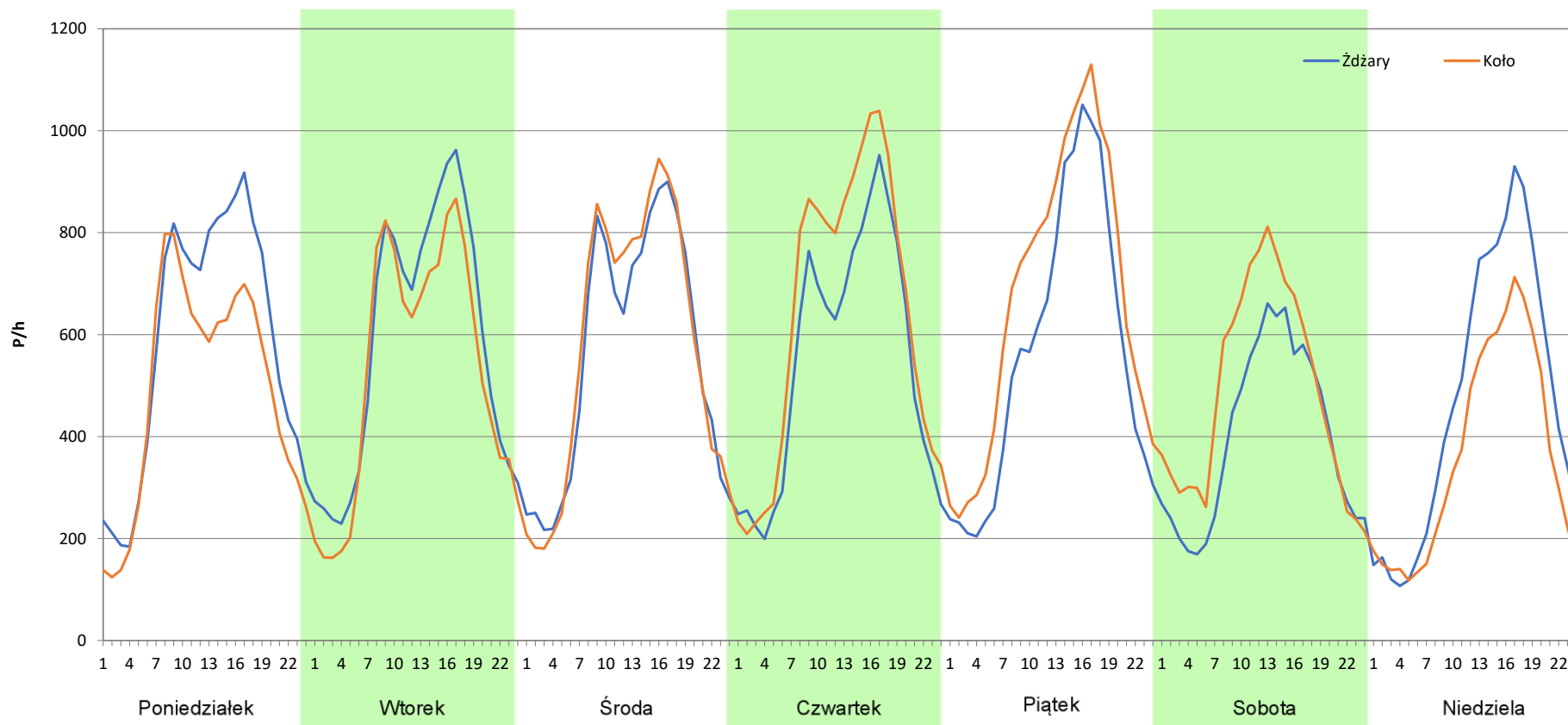


**Stacja nr 30038**

<b>Miejscowość:</b>	Kuny	<b>Rok:</b>	2025
<b>Odcinek:</b>	Żdżary-Koło	<b>Numer drogi:</b>	A2
<b>Typ stacji:</b>	8+1	<b>Oddział:</b>	Poznań
<b>Miesiąc:</b>	Luty		

R03\_07-2\_30038\_2025

Dzień tygodnia	Poniedziałek		Wtorek		Środa		Czwartek		Piątek		Sobota		Niedziela	
	Żdżary	Koło	Żdżary	Koło	Żdżary	Koło	Żdżary	Koło	Żdżary	Koło	Żdżary	Koło	Żdżary	Koło
SDR	13968	11764	13939	12612	13452	13867	13182	15250	13504	16108	9527	11672	11239	8648
Razem	25732		26551		27319		28432		29612		21199		19887	
Podział procentowy	54,28%	45,72%	52,50%	47,50%	49,24%	50,76%	46,36%	53,64%	45,60%	54,40%	44,94%	55,06%	56,51%	43,49%



**Analiza ruchu pojazdów ogółem w poszczególnych dniach tygodnia dla każdego miesiąca, w podziale na kierunki ruchu**

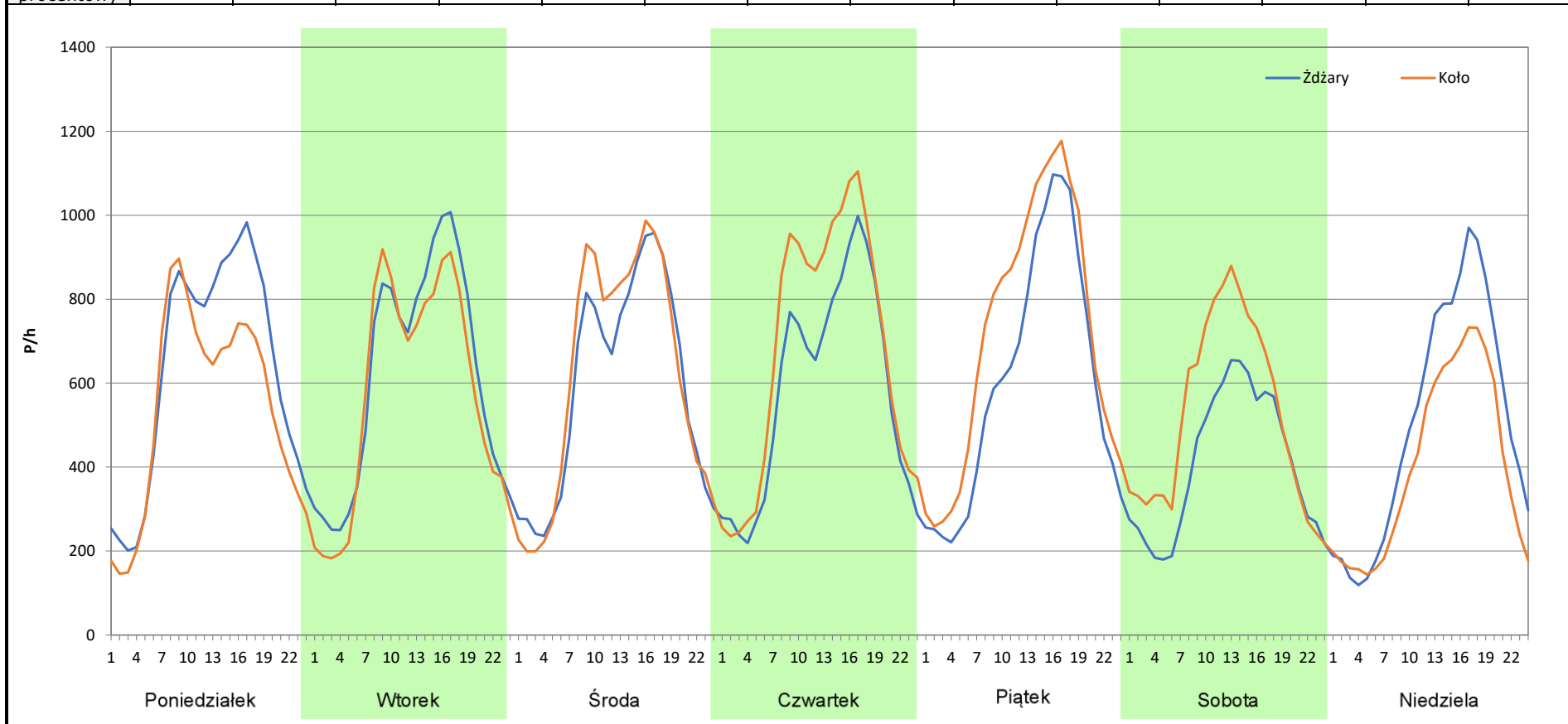
 **Generalna Dyrekcja Dróg Krajowych i Autostrad**

**Stacja nr 30038**

<b>Miejscowość:</b>	Kuny	<b>Rok:</b>	2025
<b>Odcinek:</b>	Żdżary-Koło	<b>Numer drogi:</b>	A2
<b>Typ stacji:</b>	8+1	<b>Oddział:</b>	Poznań
<b>Miesiąc:</b>	Marzec		

*R03\_07-3\_30038\_2025*

Dzień tygodnia	Poniedziałek		Wtorek		Środa		Czwartek		Piątek		Sobota		Niedziela	
	Żdżary	Koło	Żdżary	Koło	Żdżary	Koło	Żdżary	Koło	Żdżary	Koło	Żdżary	Koło	Żdżary	Koło
SDR	15092	12946	14733	13714	14168	14781	13945	16263	14433	17153	9739	12532	12022	9594
Razem	28038		28447		28949		30208		31586		22271		21616	
Podział procentowy	53,83%	46,17%	51,79%	48,21%	48,94%	51,06%	46,16%	53,84%	45,69%	54,31%	43,73%	56,27%	55,62%	44,38%



**Analiza ruchu pojazdów ogółem w poszczególnych dniach tygodnia dla każdego miesiąca, w podziale na kierunki ruchu**



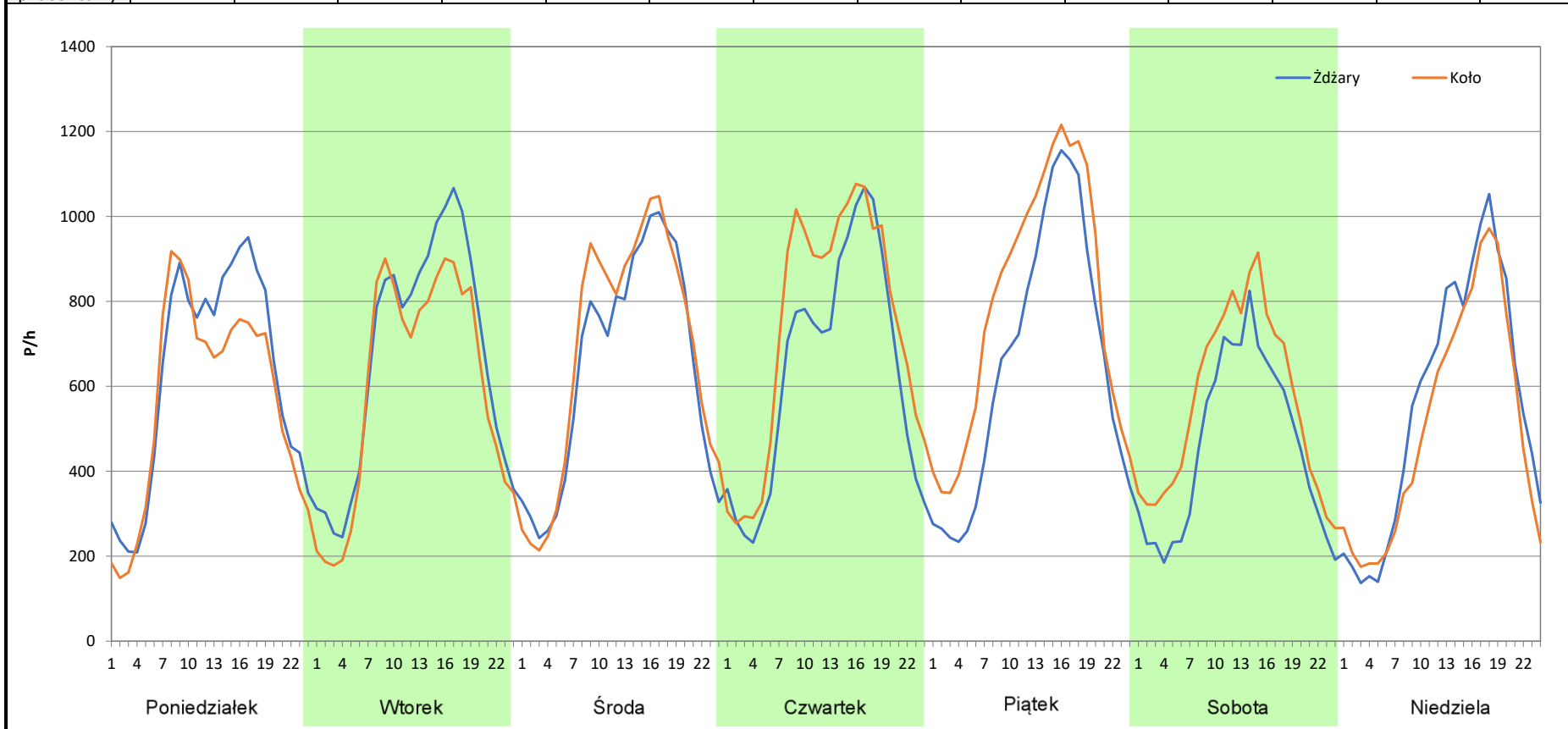
**Stacja nr 30038**

**Miejscowość:** Kuny  
**Odcinek:** Żdżary-Koło  
**Typ stacji:** 8+1  
**Miesiąc:** Kwiecień

**Rok:** 2025  
**Numer drogi:** A2  
**Oddział:** Poznań

R03\_07-4\_30038\_2025

Dzień tygodnia	Poniedziałek		Wtorek		Środa		Czwartek		Piątek		Sobota		Niedziela	
	Żdżary	Koło	Żdżary	Koło	Żdżary	Koło	Żdżary	Koło	Żdżary	Koło	Żdżary	Koło	Żdżary	Koło
SDR	14913	13606	15970	14355	15437	16311	15259	17634	15638	18966	10923	13463	13357	12149
Razem	28519		30325		31748		32893		34604		24386		25506	
Podział procentowy	52,29%	47,71%	52,66%	47,34%	48,62%	51,38%	46,39%	53,61%	45,19%	54,81%	44,79%	55,21%	52,37%	47,63%



**Analiza ruchu pojazdów ogółem w poszczególnych dniach tygodnia dla każdego miesiąca, w podziale na kierunki ruchu**



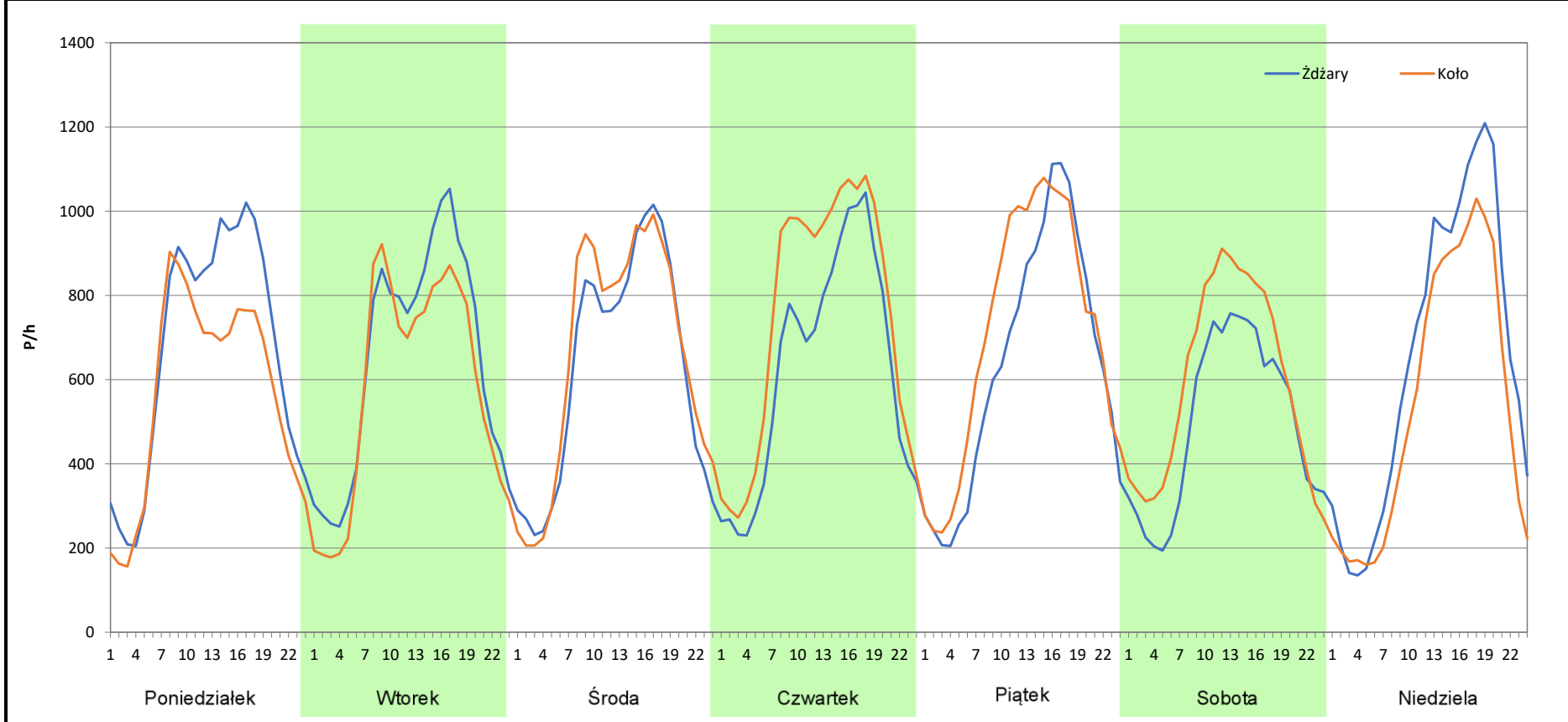
**Stacja nr 30038**

**Miejscowość:** Kuny  
**Odcinek:** Żdżary-Koło  
**Typ stacji:** 8+1  
**Miesiąc:** Maj

**Rok:** 2025  
**Numer drogi:** A2  
**Oddział:** Poznań

R03\_07-5\_30038\_2025

Dzień tygodnia	Poniedziałek		Wtorek		Środa		Czwartek		Piątek		Sobota		Niedziela	
	Żdżary	Koło	Żdżary	Koło	Żdżary	Koło	Żdżary	Koło	Żdżary	Koło	Żdżary	Koło	Żdżary	Koło
Kierunek	16027	13640	15476	13882	14987	15730	14977	17921	15162	17015	11875	14211	15518	12934
SDR	16027	13640	15476	13882	14987	15730	14977	17921	15162	17015	11875	14211	15518	12934
Razem	29667		29358		30717		32898		32177		26086		28452	
Podział procentowy	54,02%	45,98%	52,71%	47,29%	48,79%	51,21%	45,53%	54,47%	47,12%	52,88%	45,52%	54,48%	54,54%	45,46%



**Analiza ruchu pojazdów ogółem w poszczególnych dniach tygodnia dla każdego miesiąca, w podziale na kierunki ruchu**



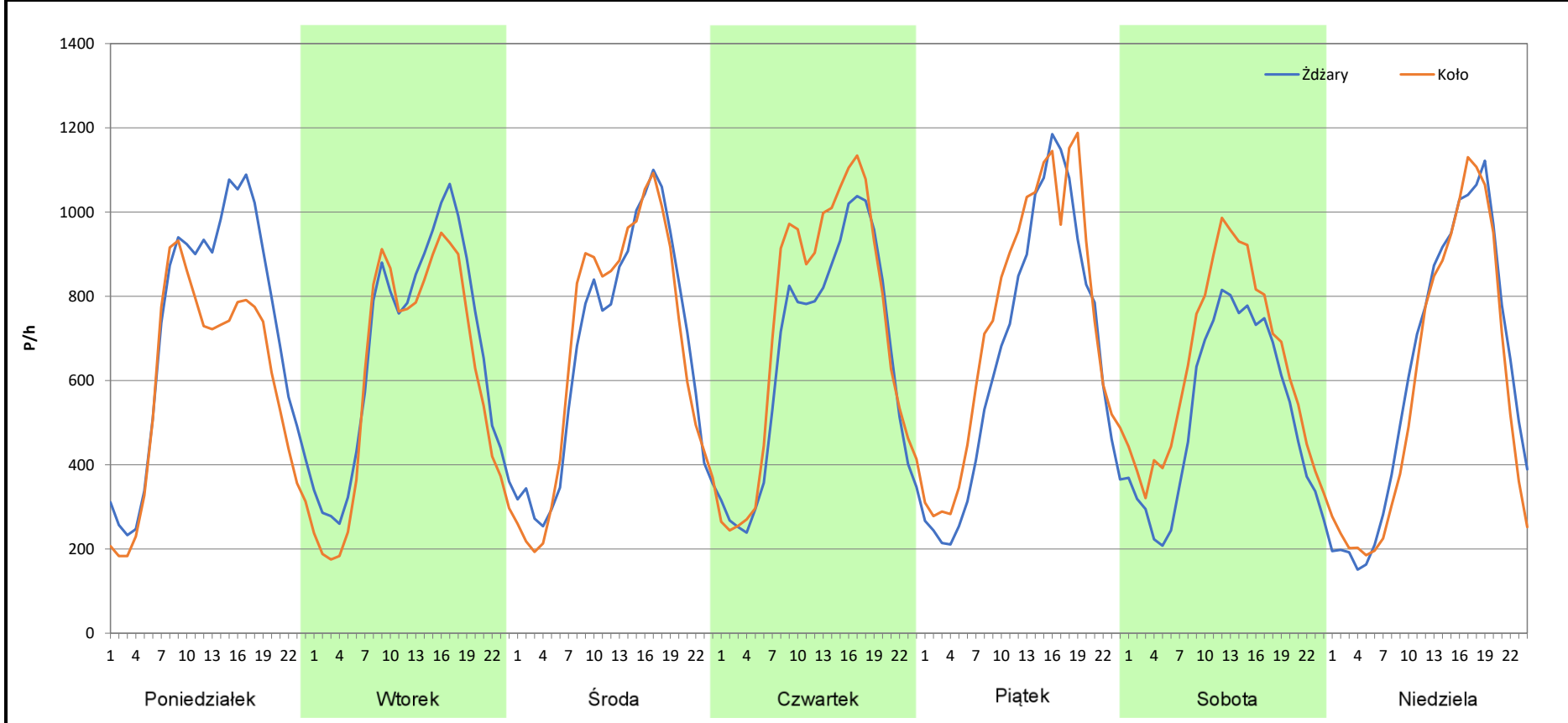
**Stacja nr 30038**

**Miejscowość:** Kuny  
**Odcinek:** Żdżary-Koło  
**Typ stacji:** 8+1  
**Miesiąc:** Czerwiec

**Rok:** 2025  
**Numer drogi:** A2  
**Oddział:** Poznań

R03\_07-6\_30038\_2025

Dzień tygodnia	Poniedziałek		Wtorek		Środa		Czwartek		Piątek		Sobota		Niedziela	
	Żdżary	Koło	Żdżary	Koło	Żdżary	Koło	Żdżary	Koło	Żdżary	Koło	Żdżary	Koło	Żdżary	Koło
Kierunek	17189	14191	15906	14473	16029	16095	15596	17255	15716	17620	12457	15161	14645	13919
SDR	17189	14191	15906	14473	16029	16095	15596	17255	15716	17620	12457	15161	14645	13919
Razem	31380		30379		32124		32851		33336		27618		28564	
Podział procentowy	54,78%	45,22%	52,36%	47,64%	49,90%	50,10%	47,47%	52,53%	47,14%	52,86%	45,10%	54,90%	51,27%	48,73%



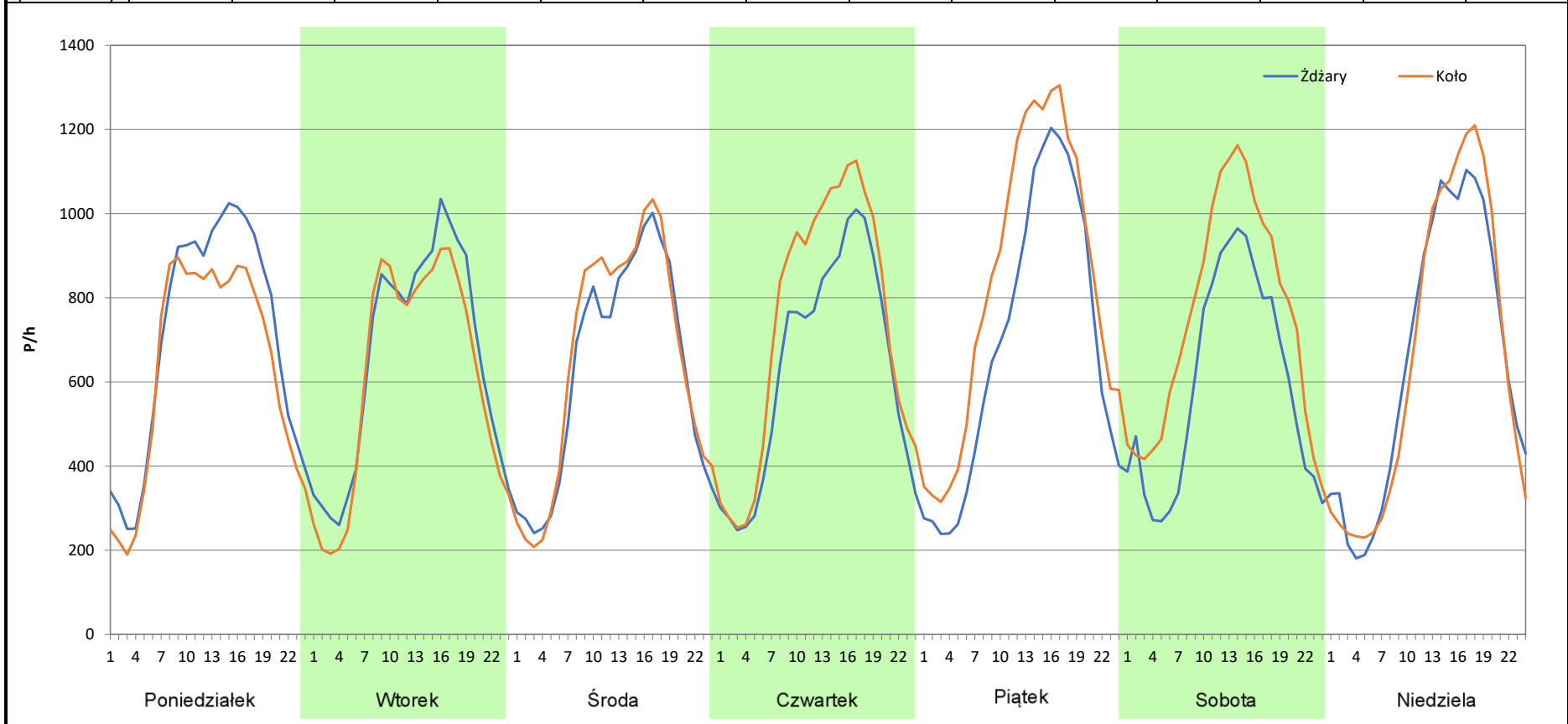
**Analiza ruchu pojazdów ogółem w poszczególnych dniach tygodnia dla każdego miesiąca, w podziale na kierunki ruchu**

 **Generalna Dyrekcja Dróg Krajowych i Autostrad**

**Stacja nr 30038**

<b>Miejscowość:</b>	Kuny	<b>Rok:</b>	2025
<b>Odcinek:</b>	Żdżary-Koło	<b>Numer drogi:</b>	A2
<b>Typ stacji:</b>	8+1	<b>Oddział:</b>	Poznań
<b>Miesiąc:</b>	Lipiec	<i>R03_07-7_30038_2025</i>	

Dzień tygodnia	Poniedziałek		Wtorek		Środa		Czwartek		Piątek		Sobota		Niedziela	
	Żdżary	Koło	Żdżary	Koło	Żdżary	Koło	Żdżary	Koło	Żdżary	Koło	Żdżary	Koło	Żdżary	Koło
SDR	16843	15082	15655	14608	15001	15642	15152	17606	16558	20042	14163	17969	15610	15680
Razem	31925		30263		30643		32758		36600		32132		31290	
Podział procentowy	52,76%	47,24%	51,73%	48,27%	48,95%	51,05%	46,25%	53,75%	45,24%	54,76%	44,08%	55,92%	49,89%	50,11%



**Analiza ruchu pojazdów ogółem w poszczególnych dniach tygodnia dla każdego miesiąca, w podziale na kierunki ruchu**



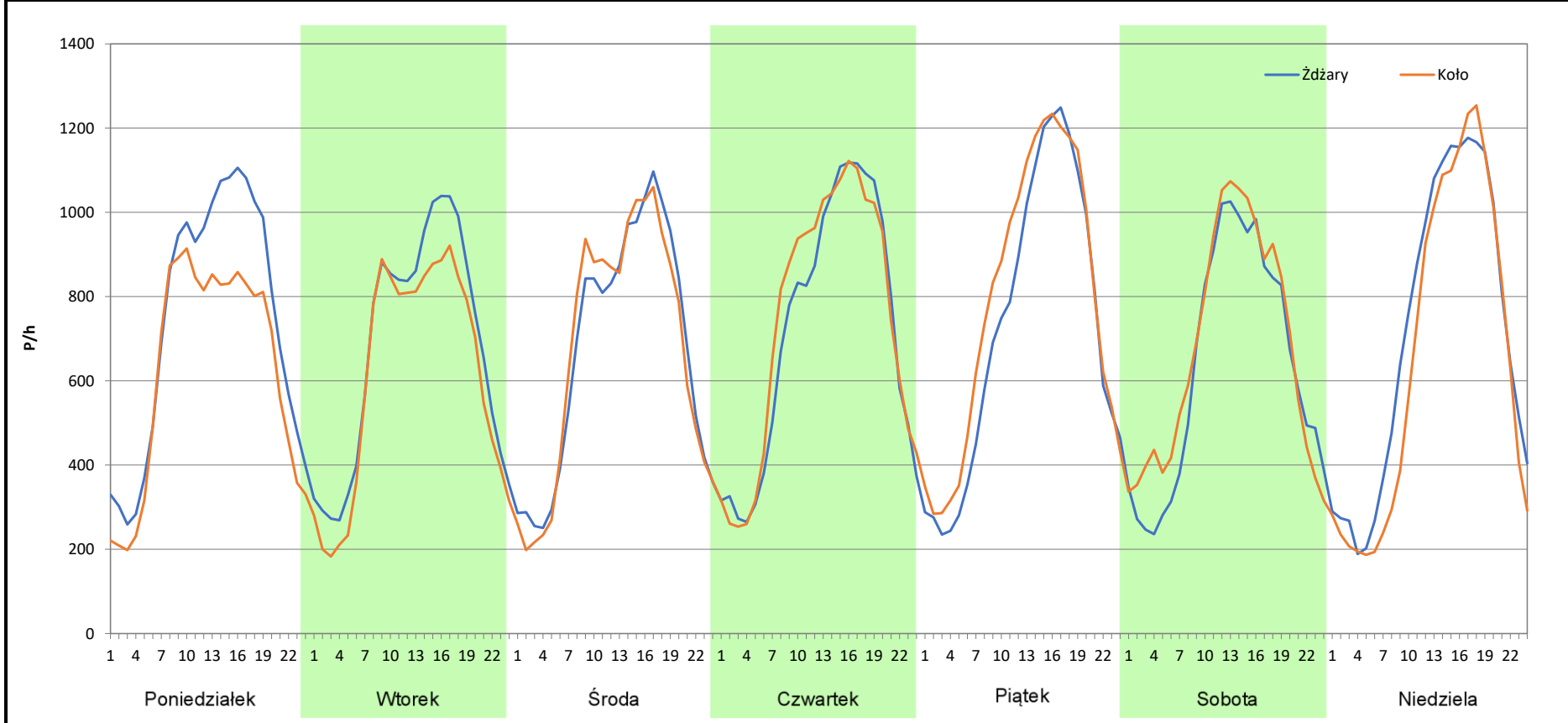
**Stacja nr 30038**

**Miejscowość:** Kuny  
**Odcinek:** Żdżary-Koło  
**Typ stacji:** 8+1  
**Miesiąc:** Sierpień

**Rok:** 2025  
**Numer drogi:** A2  
**Oddział:** Poznań

R03\_07-8\_30038\_2025

Dzień tygodnia	Poniedziałek		Wtorek		Środa		Czwartek		Piątek		Sobota		Niedziela	
	Żdżary	Koło	Żdżary	Koło	Żdżary	Koło	Żdżary	Koło	Żdżary	Koło	Żdżary	Koło	Żdżary	Koło
SDR	17724	14957	16156	14575	16083	16009	17131	17684	17317	18823	15144	16130	16986	15608
Razem	32681		30731		32092		34815		36140		31274		32594	
Podział procentowy	54,23%	45,77%	52,57%	47,43%	50,12%	49,88%	49,21%	50,79%	47,92%	52,08%	48,42%	51,58%	52,11%	47,89%



**Analiza ruchu pojazdów ogółem w poszczególnych dniach tygodnia dla każdego miesiąca, w podziale na kierunki ruchu**



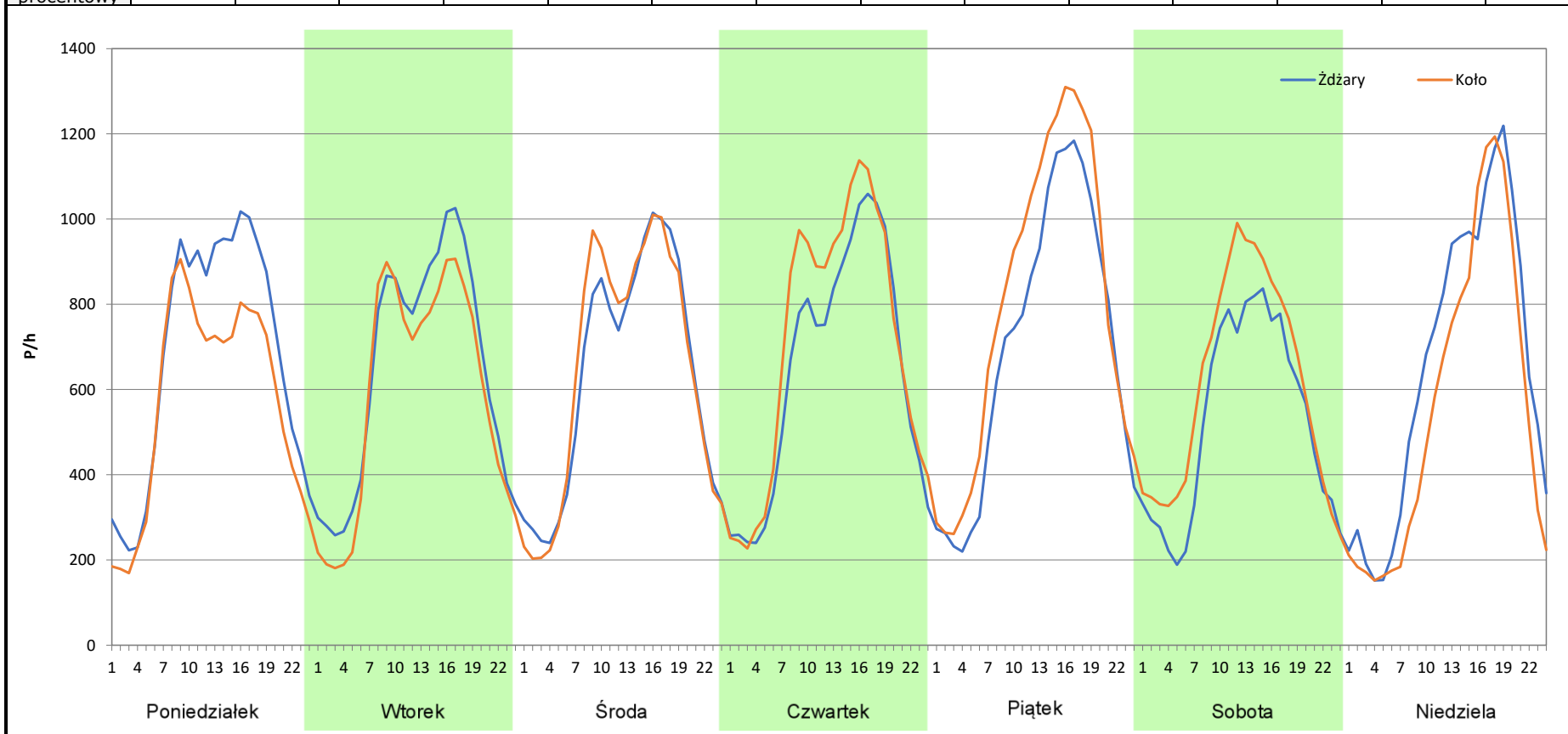
**Stacja nr 30038**

**Miejscowość:** Kuny  
**Odcinek:** Żdżary-Koło  
**Typ stacji:** 8+1  
**Miesiąc:** Wrzesień

**Rok:** 2025  
**Numer drogi:** A2  
**Oddział:** Poznań

R03\_07-9\_30038\_2025

Dzień tygodnia	Poniedziałek		Wtorek		Środa		Czwartek		Piątek		Sobota		Niedziela	
	Żdżary	Koło	Żdżary	Koło	Żdżary	Koło	Żdżary	Koło	Żdżary	Koło	Żdżary	Koło	Żdżary	Koło
SDR	16296	13751	15458	14085	15179	15480	15441	16980	16689	19085	12577	14649	15565	13325
Razem	30047		29543		30659		32421		35774		27226		28890	
Podział procentowy	54,24%	45,76%	52,32%	47,68%	49,51%	50,49%	47,63%	52,37%	46,65%	53,35%	46,19%	53,81%	53,88%	46,12%



**Analiza ruchu pojazdów ogółem w poszczególnych dniach tygodnia dla każdego miesiąca, w podziale na kierunki ruchu**



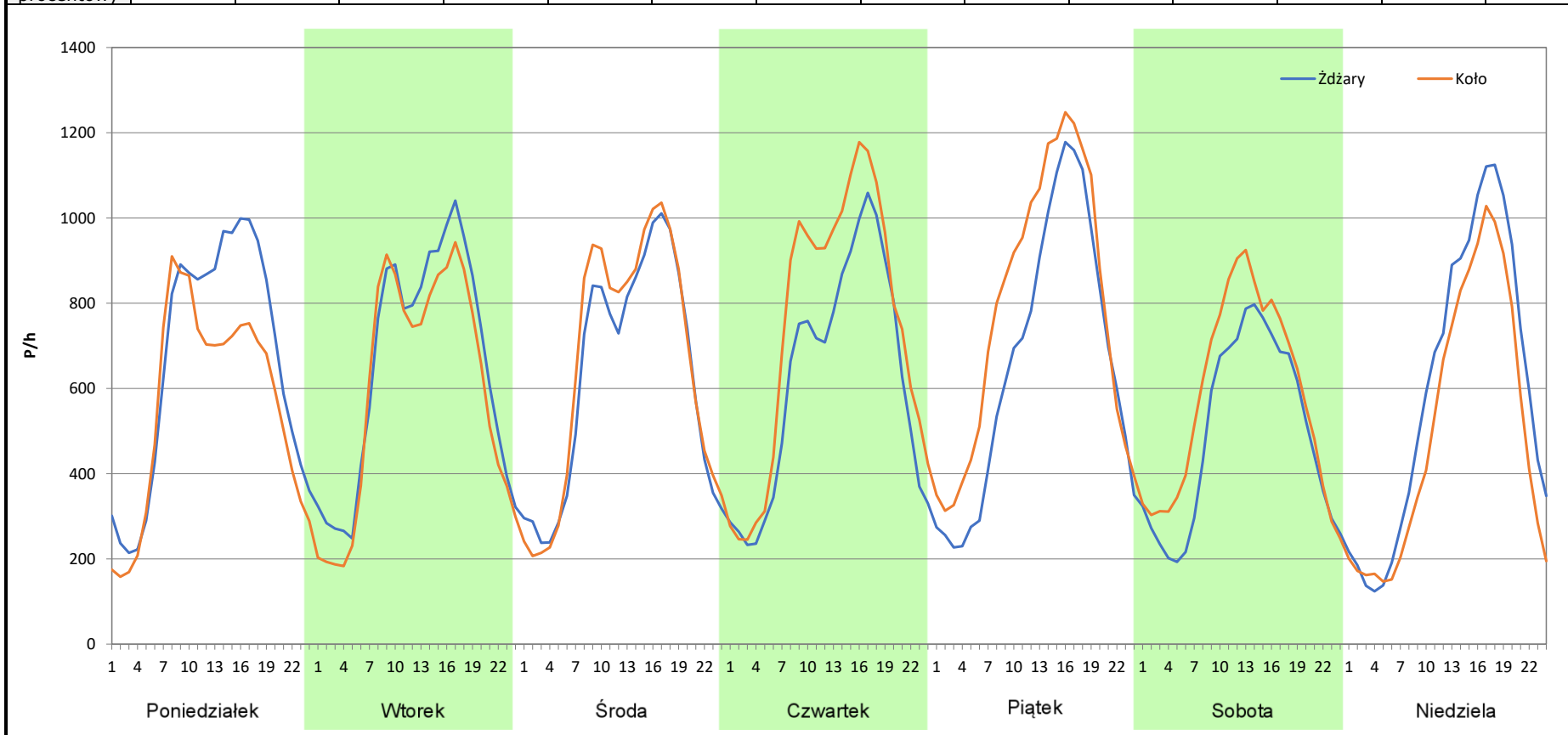
**Stacja nr 30038**

**Miejscowość:** Kuny  
**Odcinek:** Żdżary-Koło  
**Typ stacji:** 8+1  
**Miesiąc:** Październik

**Rok:** 2025  
**Numer drogi:** A2  
**Oddział:** Poznań

R03\_07-10\_30038\_2025

Dzień tygodnia	Poniedziałek		Wtorek		Środa		Czwartek		Piątek		Sobota		Niedziela	
	Żdżary	Koło	Żdżary	Koło	Żdżary	Koło	Żdżary	Koło	Żdżary	Koło	Żdżary	Koło	Żdżary	Koło
Kierunek	15825	13471	15569	14321	14949	15672	14897	17759	15730	18741	11794	13806	14248	12032
SDR	15825	13471	15569	14321	14949	15672	14897	17759	15730	18741	11794	13806	14248	12032
Razem	29296		29890		30621		32656		34471		25600		26280	
Podział procentowy	54,02%	45,98%	52,09%	47,91%	48,82%	51,18%	45,62%	54,38%	45,63%	54,37%	46,07%	53,93%	54,22%	45,78%



**Analiza ruchu pojazdów ogółem w poszczególnych dniach tygodnia dla każdego miesiąca, w podziale na kierunki ruchu**



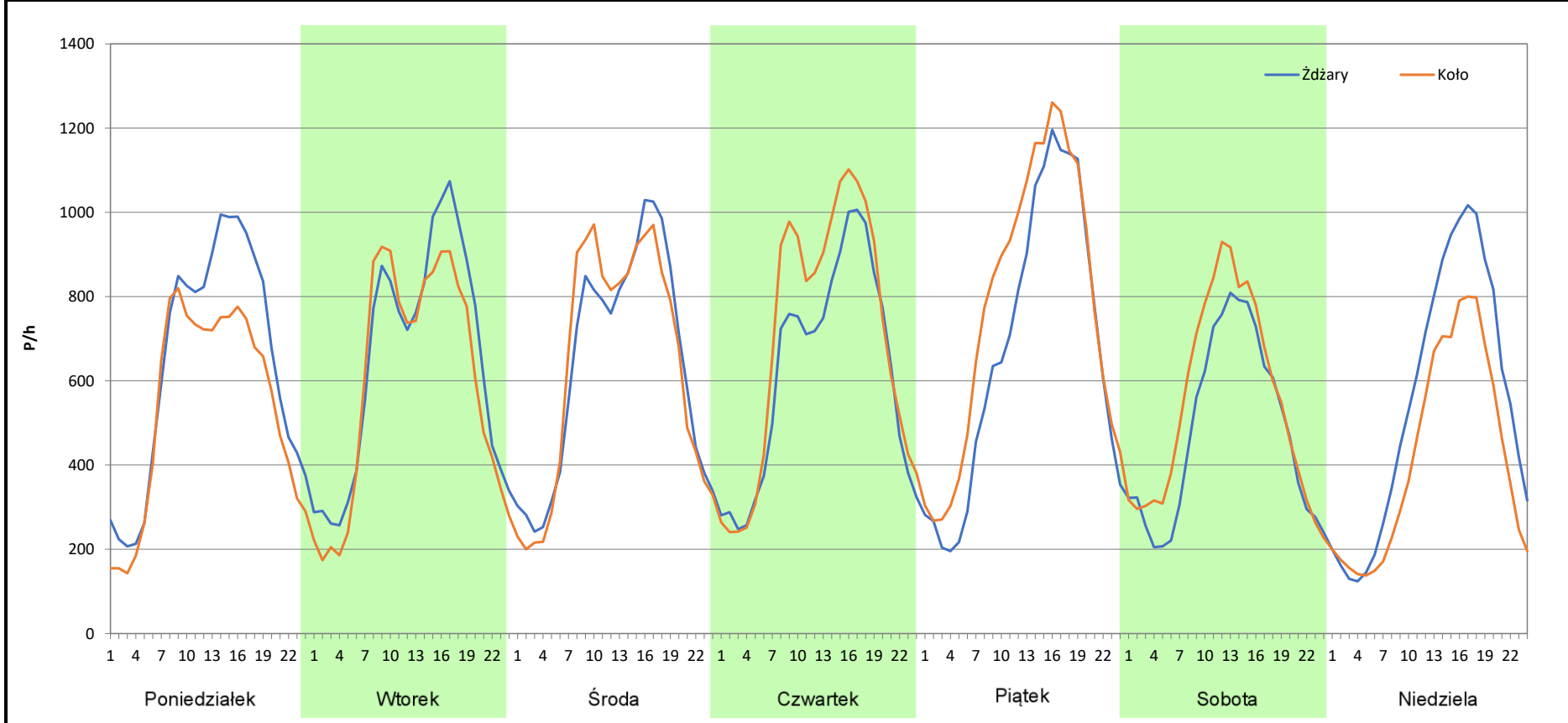
**Stacja nr 30038**

**Miejscowość:** Kuny  
**Odcinek:** Żdżary-Koło  
**Typ stacji:** 8+1  
**Miesiąc:** Listopad

**Rok:** 2025  
**Numer drogi:** A2  
**Oddział:** Poznań

R03\_07-11\_30038\_2025

Dzień tygodnia	Poniedziałek		Wtorek		Środa		Czwartek		Piątek		Sobota		Niedziela	
	Żdżary	Koło	Żdżary	Koło	Żdżary	Koło	Żdżary	Koło	Żdżary	Koło	Żdżary	Koło	Żdżary	Koło
SDR	15335	12927	15433	14245	15235	15172	14846	16708	16078	18513	11482	13141	13108	10048
Razem	28262		29678		30407		31554		34591		24623		23156	
Podział procentowy	54,26%	45,74%	52,00%	48,00%	50,10%	49,90%	47,05%	52,95%	46,48%	53,52%	46,63%	53,37%	56,61%	43,39%



**Analiza ruchu pojazdów ogółem w poszczególnych dniach tygodnia dla każdego miesiąca, w podziale na kierunki ruchu**



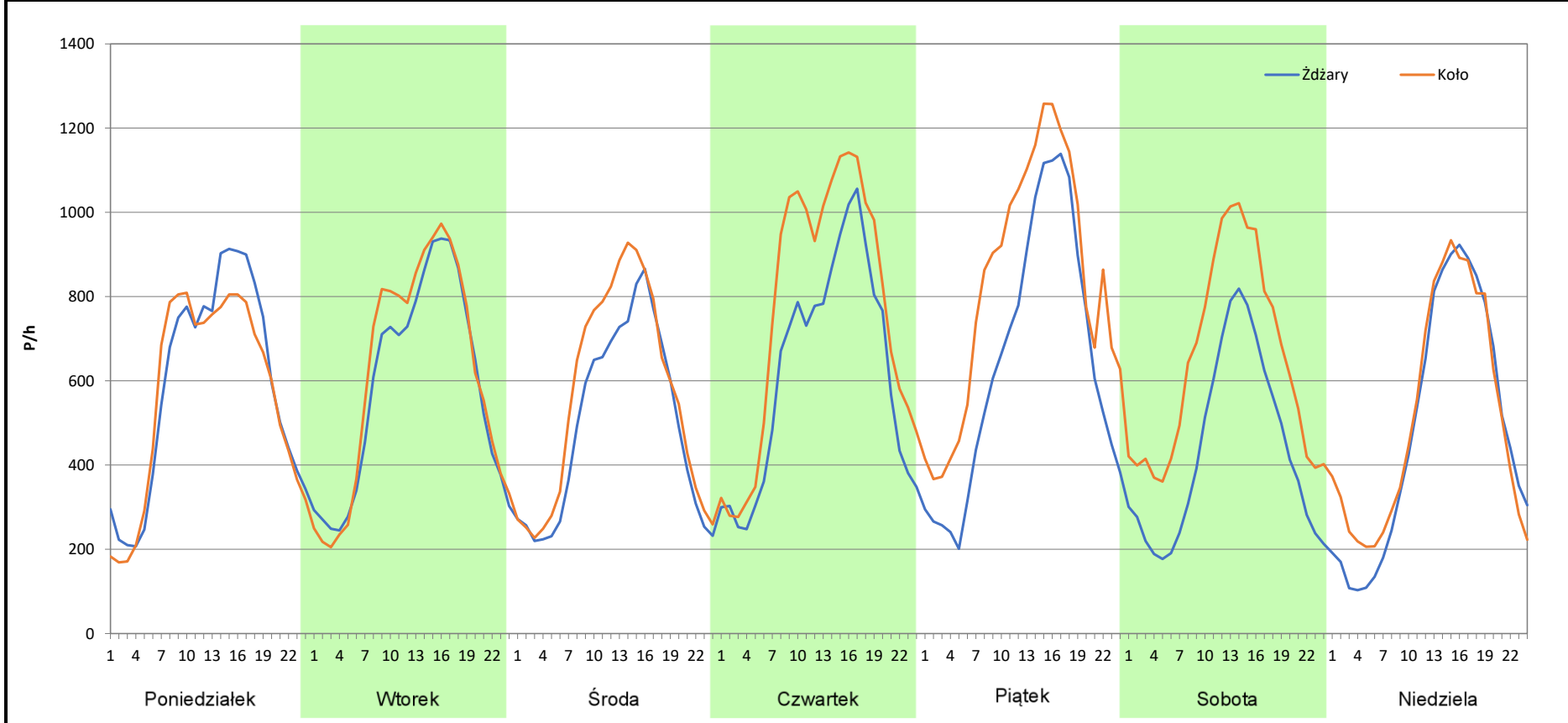
**Stacja nr 30038**

**Miejscowość:** Kuny  
**Odcinek:** Żdżary-Koło  
**Typ stacji:** 8+1  
**Miesiąc:** Grudzień

**Rok:** 2025  
**Numer drogi:** A2  
**Oddział:** Poznań

R03\_07-12\_30038\_2025

Dzień tygodnia	Poniedziałek		Wtorek		Środa		Czwartek		Piątek		Sobota		Niedziela	
	Żdżary	Koło	Żdżary	Koło	Żdżary	Koło	Żdżary	Koło	Żdżary	Koło	Żdżary	Koło	Żdżary	Koło
Kierunek	14056	13542	13977	14645	11825	13389	14848	18345	15343	19830	10408	15454	11518	12251
SDR	14056	13542	13977	14645	11825	13389	14848	18345	15343	19830	10408	15454	11518	12251
Razem	27598		28622		25214		33193		35173		25862		23769	
Podział procentowy	50,93%	49,07%	48,83%	51,17%	46,90%	53,10%	44,73%	55,27%	43,62%	56,38%	40,24%	59,76%	48,46%	51,54%



**Analiza ruchu pojazdów ogółem w święta i dni okołoswiąteczne, w podziale na kierunki ruchu**  
**NOWY ROK i Święto Trzech Króli**



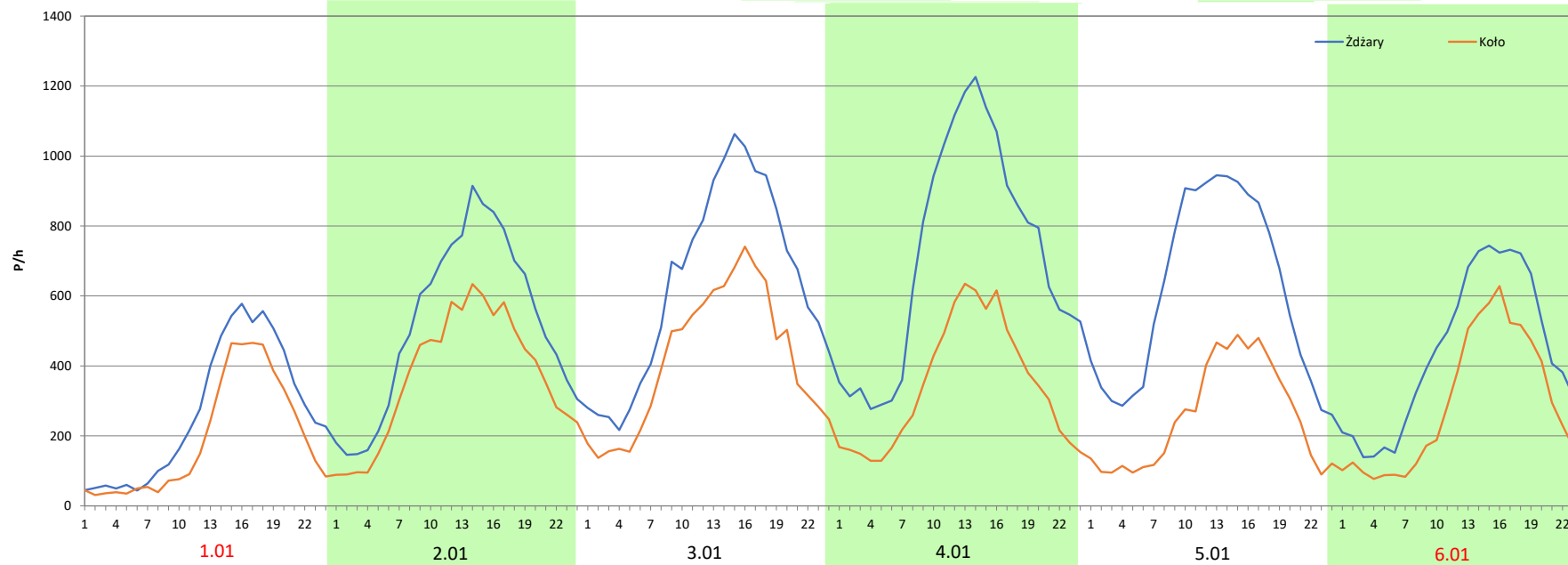
Stacja nr 30038

**Miejscowość:** Kuny  
**Odcinek:** Żdźary-Koło  
**Typ stacji:** 8+1  
**Miesiąc:** Styczeń

**Rok:** 2025  
**Numer drogi:** A2  
**Oddział:** Poznań

R03\_08-1\_30038\_2025

Data Dzień tygodnia	1.01 Środa		2.01 Czwartek		3.01 Piątek		4.01 Sobota		5.01 Niedziela		6.01 Poniedziałek	
	Żdźary	Koło	Żdźary	Koło	Żdźary	Koło	Żdźary	Koło	Żdźary	Koło	Żdźary	Koło
Dobowy ruch	6391	4577	12432	8836	12646	8971	12810	9099	12935	9108	12926	9092
Razem	10968		21268		21617		21909		22043		22018	
Podział procentowy	58,27%	41,73%	58,45%	41,55%	58,50%	41,50%	58,47%	41,53%	58,68%	41,32%	58,71%	41,29%
Udział SDRR	37,76%		73,22%		74,42%		75,43%		75,89%		75,80%	





**Analiza ruchu pojazdów ogółem w święta i dni okołoświąteczne, w podziale na kierunki ruchu WIELKANOC**

**Stacja nr 30038**

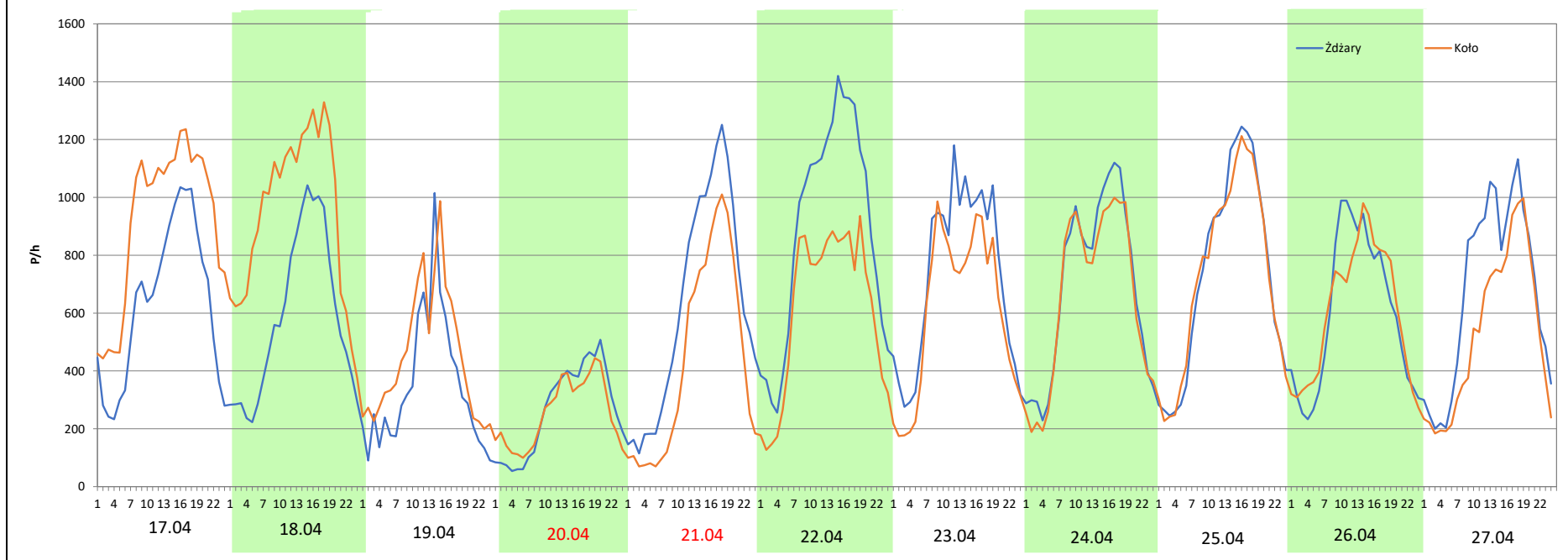
**Miejscowość:** Kuny  
**Odcinek:** Żdżary-Koło  
**Typ stacji:** 8+1  
**Miesiąc:** Marzec / Kwiecień

**Rok:** 2025  
**Numer drogi:** A2  
**Oddział:** Poznań

R03\_08-2\_30038\_2025

Data Dzień tygodnia	17.04 Czwartek		18.04 Piątek		19.04 Sobota		20.04 Niedziela		21.04 Poniedziałek		22.04 Wtorek		23.04 Środa	
	Żdżary	Koło	Żdżary	Koło	Żdżary	Koło	Żdżary	Koło	Żdżary	Koło	Żdżary	Koło	Żdżary	Koło
Dobowy ruch	15076	21979	13900	22670	8354	10853	6362	6116	14984	10502	21170	14663	21226	14751
Razem	37055		36570		19207		12478		25486		35833		35977	
Podział procentowy	40,69%	59,31%	38,01%	61,99%	43,49%	56,51%	50,99%	49,01%	58,79%	41,21%	59,08%	40,92%	59,00%	41,00%
Udział SDRR	127,57%		125,90%		66,12%		42,96%		87,74%		123,36%		123,86%	

Data Dzień tygodnia	24.04 Czwartek		25.04 Piątek		26.04 Sobota		27.04 Niedziela	
	Żdżary	Koło	Żdżary	Koło	Żdżary	Koło	Żdżary	Koło
Dobowy ruch	16544	15608	17571	17382	14332	14436	16002	12617
Razem	32152		34953		28768		28619	
Podział procentowy	51,46%	48,54%	50,27%	49,73%	49,82%	50,18%	55,91%	44,09%
Udział SDRR	110,69%		120,33%		99,04%		98,53%	



**Analiza ruchu pojazdów ogółem w święta i dni okołoswiąteczne, w podziale na kierunki ruchu**  
**1 - 3 MAJA**

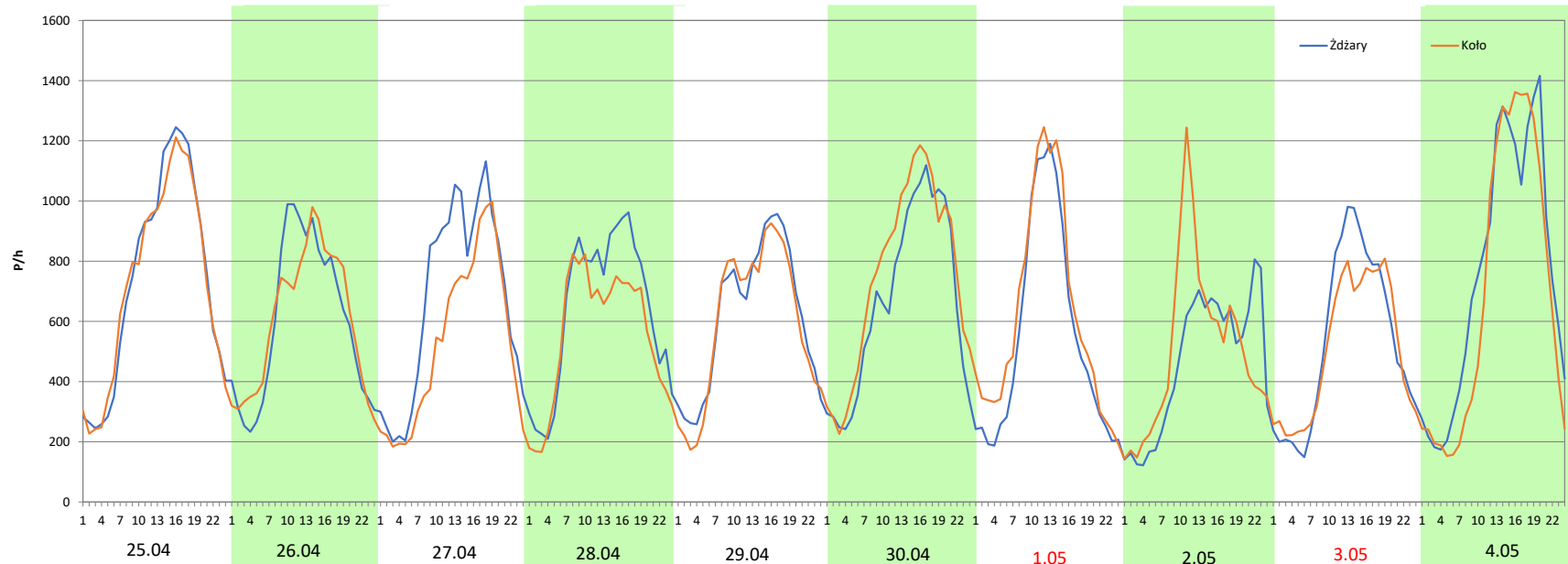
 **Generalna Dyrekcja  
Dróg Krajowych i Autostrad**

**Stacja nr 30038**

<b>Miejscowość:</b>	Kuny	<b>Rok:</b>	2025
<b>Odcinek:</b>	Żdźary-Koło	<b>Numer drogi:</b>	A2
<b>Typ stacji:</b>	8+1	<b>Oddział:</b>	Poznań
<b>Miesiąc:</b>	Maj	R03_08-3_30038_2025	

Data Dzień tygodnia	25.04 Piątek		26.04 Sobota		27.04 Niedziela		28.04 Poniedziałek		29.04 Wtorek		30.04 Środa		1.05 Czwartek	
	Żdźary	Koło	Żdźary	Koło	Żdźary	Koło	Żdźary	Koło	Żdźary	Koło	Żdźary	Koło	Żdźary	Koło
Dobowy ruch	17571	17382	14332	14436	16002	12617	15218	13256	14755	14221	15982	17917	13095	14941
Razem	34953		28768		28619		28474		28976		33899		28036	
Podział procentowy	50,27%	49,73%	49,82%	50,18%	55,91%	44,09%	53,45%	46,55%	50,92%	49,08%	47,15%	52,85%	46,71%	53,29%
Udział SDRR	120,33%		99,04%		98,53%		98,03%		99,76%		116,70%		96,52%	

Data Dzień tygodnia	2.05 Piątek		3.05 Sobota		4.05 Niedziela	
	Żdźary	Koło	Żdźary	Koło	Żdźary	Koło
Dobowy ruch	11132	12142	12726	12106	18148	16532
Razem	23274		24832		34680	
Podział procentowy	47,83%	52,17%	51,25%	48,75%	52,33%	47,67%
Udział SDRR	80,13%		85,49%		119,39%	



**Analiza ruchu pojazdów ogółem w święta i dni okołoświąteczne, w podziale na kierunki ruchu**  
**BOŻE CIAŁO**

 Generalna Dyrekcja Dróg Krajowych i Autostrad

**Stacja nr 30038**

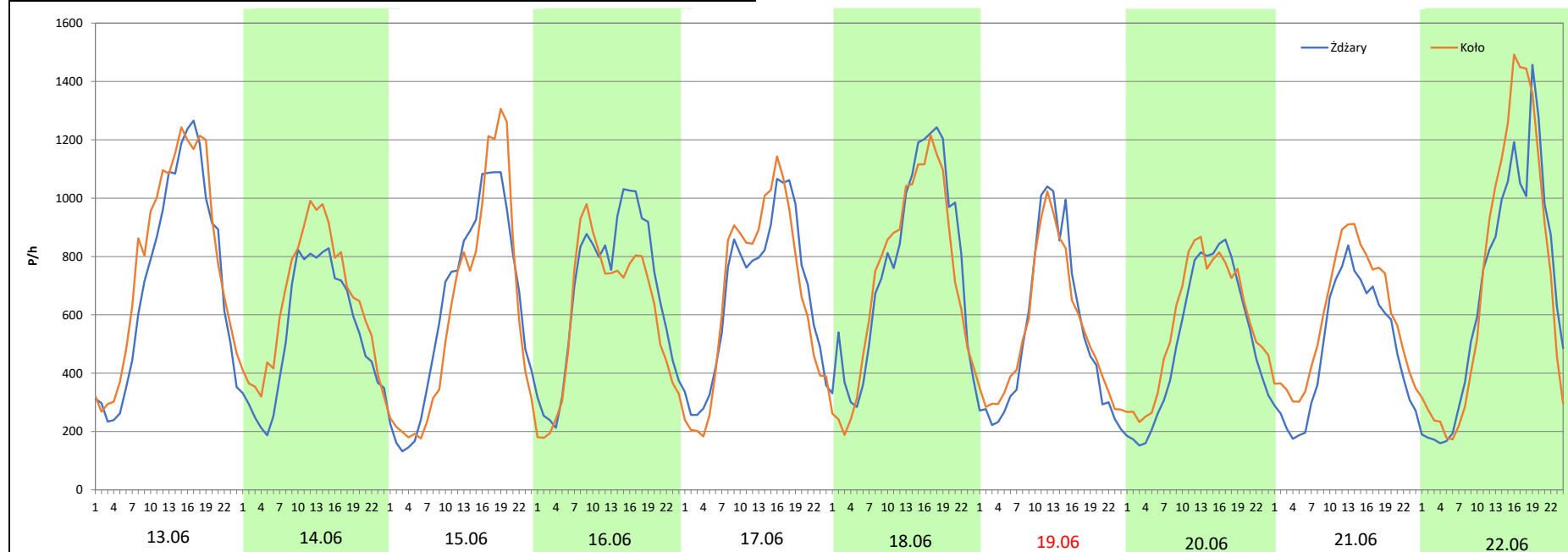
**Miejscowość:** Kuny  
**Odcinek:** Żdźary-Koło  
**Typ stacji:** 8+1  
**Miesiąc:** Maj

**Rok:** 2025  
**Numer drogi:** A2  
**Oddział:** Poznań

R03\_08-4\_30038\_2025


Data Dzień tygodnia	13.06 Piątek		14.06 Sobota		15.06 Niedziela		16.06 Poniedziałek		17.06 Wtorek		18.06 Środa		19.06 Czwartek	
Kierunek	Żdźary	Koło	Żdźary	Koło	Żdźary	Koło	Żdźary	Koło	Żdźary	Koło	Żdźary	Koło	Żdźary	Koło
Dobowy ruch	17403	19042	12854	15392	15026	14501	16104	14282	15966	15831	18295	17397	12599	12876
Razem	36445		28246		29527		30386		31797		35692		25475	
Podział procentowy	47,75%	52,25%	45,51%	54,49%	50,89%	49,11%	53,00%	47,00%	50,21%	49,79%	51,26%	48,74%	49,46%	50,54%
Udział SDRR	125,47%		97,24%		101,65%		104,61%		109,47%		122,88%		87,70%	

Data Dzień tygodnia	20.06 Piątek		21.06 Sobota		22.06 Niedziela	
Kierunek	Żdźary	Koło	Żdźary	Koło	Żdźary	Koło
Dobowy ruch	12351	13744	11567	14054	16262	17249
Razem	26095		25621		33511	
Podział procentowy	47,33%	52,67%	45,15%	54,85%	48,53%	51,47%
Udział SDRR	89,84%		88,21%		115,37%	



**Analiza ruchu pojazdów ogółem w święta i dni okołoswiąteczne, w podziale na kierunki ruchu**  
**WNIEBOWIĘCIE NMP**

**Stacja nr 30038**

 **Generalna Dyrekcja Dróg Krajowych i Autostrad**

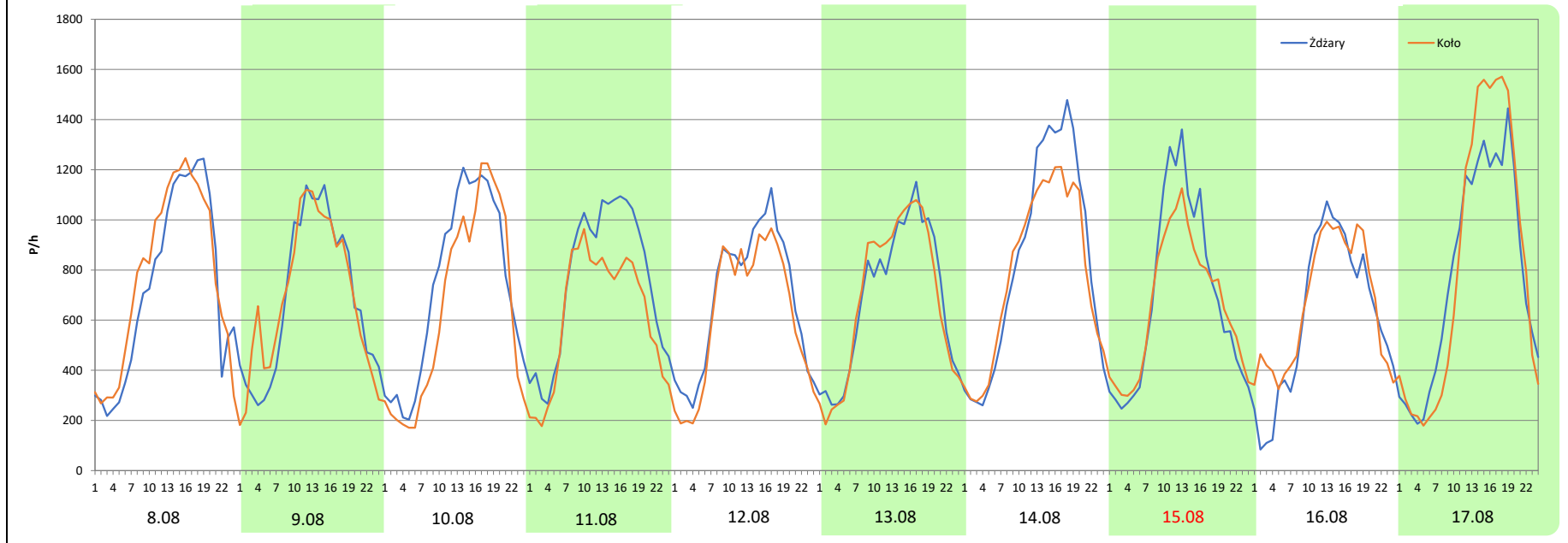
**Miejscowość:** Kuny  
**Odcinek:** Żdżary-Koło  
**Typ stacji:** 8+1  
**Miesiąc:** Sierpień

**Rok:** 2025  
**Numer drogi:** A2  
**Oddział:** Poznań

R03\_08-5\_30038\_2025

Data Dzień tygodnia	8.08 Piątek		9.08 Sobota		10.08 Niedziela		11.08 Poniedziałek		12.08 Wtorek		13.08 Środa		14.08 Czwartek	
Kierunek	Żdżary	Koło	Żdżary	Koło	Żdżary	Koło	Żdżary	Koło	Żdżary	Koło	Żdżary	Koło	Żdżary	Koło
Dobowy ruch	17517	18496	16473	16503	17456	15400	18160	14842	16358	14764	16475	16411	20116	18868
Razem	36013		32976		32856		33002		31122		32886		38984	
Podział procentowy	48,64%	51,36%	49,95%	50,05%	53,13%	46,87%	55,03%	44,97%	52,56%	47,44%	50,10%	49,90%	51,60%	48,40%
Udział SDRR	123,98%		113,53%		113,11%		113,62%		107,14%		113,22%		134,21%	

Data Dzień tygodnia	15.08 Piątek		16.08 Sobota		17.08 Niedziela	
Kierunek	Żdżary	Koło	Żdżary	Koło	Żdżary	Koło
Dobowy ruch	16568	15687	14635	15741	18724	19588
Razem	32255		30376		38312	
Podział procentowy	51,37%	48,63%	48,18%	51,82%	48,87%	51,13%
Udział SDRR	111,04%		104,58%		131,90%	



**Analiza ruchu pojazdów ogółem w święta i dni okołoswiąteczne, w podziale na kierunki ruchu WSZYSTKICH ŚWIĘTYCH**

Generalna Dyrekcja  
Dróg Krajowych i Autostrad

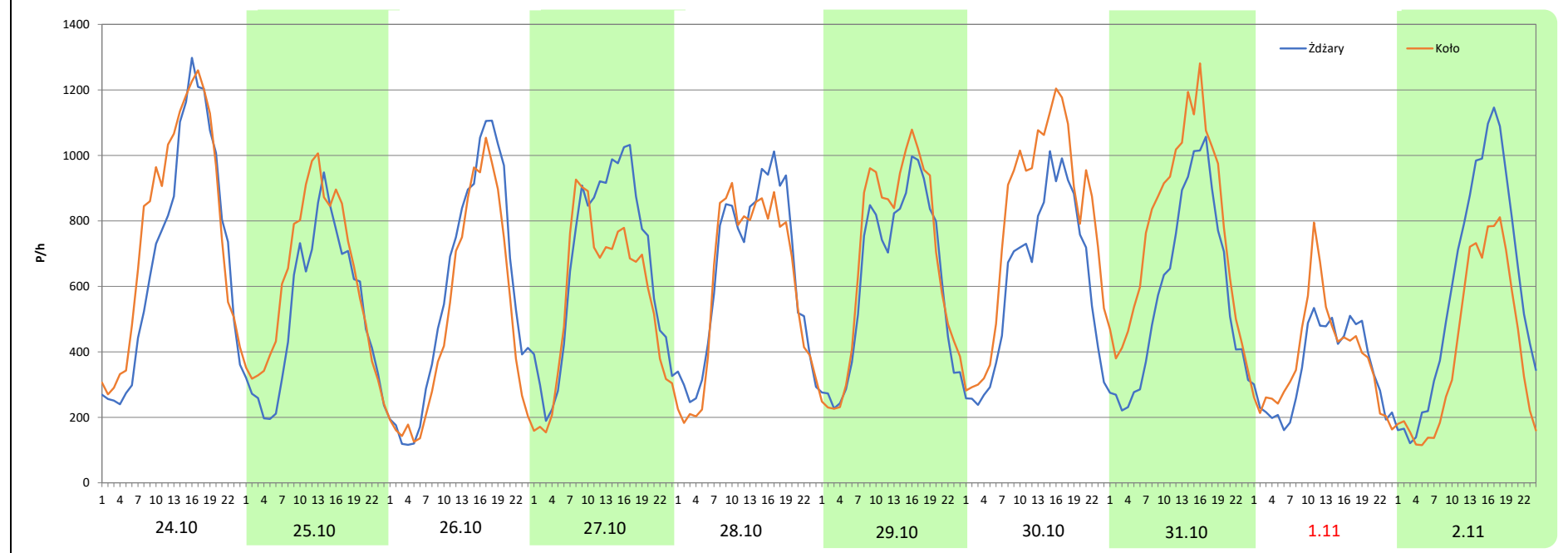
**Stacja nr 30038**

**Miejscowość:** Kuny      **Rok:** 2025  
**Odcinek:** Żdźary-Koło      **Numer drogi:** A2  
**Typ stacji:** 8+1      **Oddział:** Poznań  
**Miesiąc:** Październik / Listopad

R03\_08-6\_30038\_2025

Data Dzień tygodnia	24.10 Piątek		25.10 Sobota		26.10 Niedziela		27.10 Poniedziałek		28.10 Wtorek		29.10 Środa		30.10 Czwartek	
Kierunek	Żdźary	Koło	Żdźary	Koło	Żdźary	Koło	Żdźary	Koło	Żdźary	Koło	Żdźary	Koło	Żdźary	Koło
Dobowy ruch	16834	18664	12448	14756	13938	12091	15922	13540	15368	14475	14881	16190	14772	19070
Razem	35498		27204		26029		29462		29843		31071		33842	
Podział procentowy	47,42%	52,58%	45,76%	54,24%	53,55%	46,45%	54,04%	45,96%	51,50%	48,50%	47,89%	52,11%	43,65%	56,35%
Udział SDRR	122,21%		93,66%		89,61%		101,43%		102,74%		106,97%		116,51%	

Data Dzień tygodnia	31.10 Piątek		1.11 Sobota		2.11 Niedziela	
Kierunek	Żdźary	Koło	Żdźary	Koło	Żdźary	Koło
Dobowy ruch	13959	18587	8369	9137	14182	9814
Razem	32546		17506		23996	
Podział procentowy	42,89%	57,11%	47,81%	52,19%	59,10%	40,90%
Udział SDRR	112,05%		60,27%		82,61%	



**Analiza ruchu pojazdów ogółem w święta i dni okołoświąteczne, w podziale na kierunki ruchu**  
**ŚWIĘTO NIEPODLEGŁOŚCI**



Stacja nr 30038

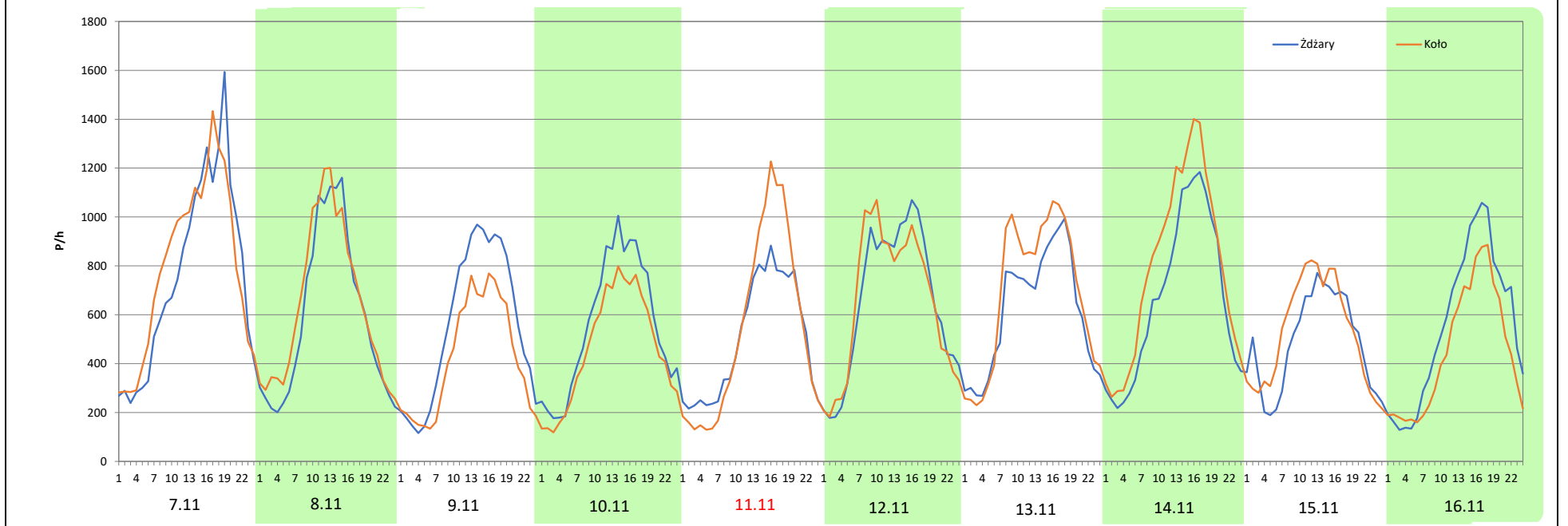
Miejscowość: Kuny  
 Odcinek: Żdżary-Koło  
 Typ stacji: 8+1  
 Miesiąc: Listopad

Rok: 2025  
 Numer drogi: A2  
 Oddział: Poznań

R03\_08-7\_30038\_2025

Data Dzień tygodnia	7.11 Piątek		8.11 Sobota		9.11 Niedziela		10.11 Poniedziałek		11.11 Wtorek		12.11 Środa		13.11 Czwartek	
Kierunek	Żdżary	Koło	Żdżary	Koło	Żdżary	Koło	Żdżary	Koło	Żdżary	Koło	Żdżary	Koło	Żdżary	Koło
Dobowy ruch	18179	18999	14144	15298	13327	10115	13337	11097	11983	12963	15669	15651	14725	16474
Razem	37178		29442		23442		24434		24946		31320		31199	
Podział procentowy	48,90%	51,10%	48,04%	51,96%	56,85%	43,15%	54,58%	45,42%	48,04%	51,96%	50,03%	49,97%	47,20%	52,80%
Udział SDRR	127,99%		101,36%		80,70%		84,12%		85,88%		107,83%		107,41%	

Data Dzień tygodnia	14.11 Piątek		15.11 Sobota		16.11 Niedziela	
Kierunek	Żdżary	Koło	Żdżary	Koło	Żdżary	Koło
Dobowy ruch	15942	19026	11600	12615	13279	10700
Razem	34968		24215		23979	
Podział procentowy	45,59%	54,41%	47,90%	52,10%	55,38%	44,62%
Udział SDRR	120,38%		83,36%		82,55%	



**Analiza ruchu pojazdów ogółem w święta i dni okołoswiąteczne, w podziale na kierunki ruchu**  
**BOŻE NARODZENIE** Generalna Dyrekcja Dróg Krajowych i Autostrad

Stacja nr 30038

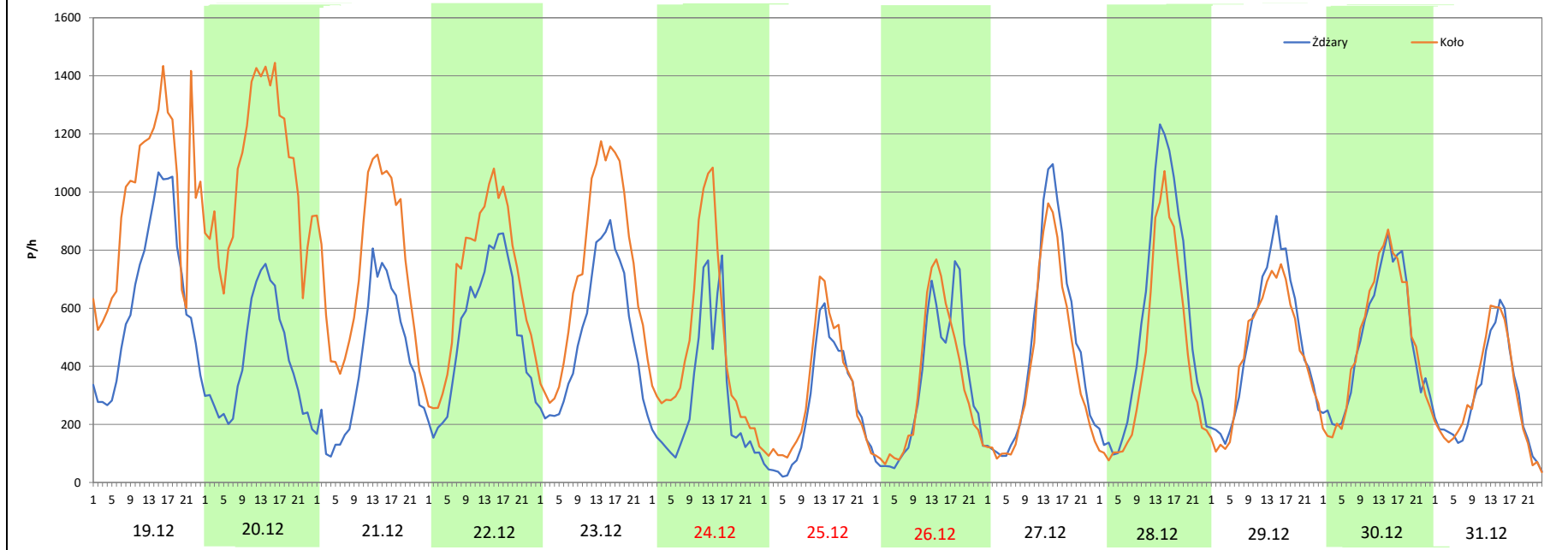
Miejscowość: Kuny  
 Odcinek: Żdżary-Koło  
 Typ stacji: 8+1  
 Miesiąc: Grudzień

Rok: 2025  
 Numer drogi: A2  
 Oddział: Poznań

R03\_08-8\_30038\_2025

Data Dzień tygodnia	19.12 Piątek		20.12 Sobota		21.12 Niedziela		22.12 Poniedziałek		23.12 Wtorek		24.12 Środa		25.12 Czwartek	
Kierunek	Żdżary	Koło	Żdżary	Koło	Żdżary	Koło	Żdżary	Koło	Żdżary	Koło	Żdżary	Koło	Żdżary	Koło
Dobowy ruch	15194	23331	10013	25661	9605	17656	12471	16567	12174	17425	6883	11045	6031	7111
Razem	38525		35674		27261		29038		29599		17928		13142	
Podział procentowy	39,44%	60,56%	28,07%	71,93%	35,23%	64,77%	42,95%	57,05%	41,13%	58,87%	38,39%	61,61%	45,89%	54,11%
Udział SDRR	132,63%		122,81%		93,85%		99,97%		101,90%		61,72%		45,24%	

Data Dzień tygodnia	26.12 Piątek		27.12 Sobota		28.12 Niedziela		29.12 Poniedziałek		30.12 Wtorek		31.12 Środa	
Kierunek	Żdżary	Koło	Żdżary	Koło	Żdżary	Koło	Żdżary	Koło	Żdżary	Koło	Żdżary	Koło
Dobowy ruch	7825	7743	10976	9499	13166	10097	11499	10667	11657	11713	6762	6962
Razem	15568		20475		23263		22166		23370		13724	
Podział procentowy	50,26%	49,74%	53,61%	46,39%	56,60%	43,40%	51,88%	48,12%	49,88%	50,12%	49,27%	50,73%
Udział SDRR	53,60%		70,49%		80,09%		76,31%		80,46%		47,25%	



**Analiza ruchu pojazdów ogółem w święta i dni okołoswiąteczne, w podziale na kierunki ruchu  
ZIELONE ŚWIĄTKI**

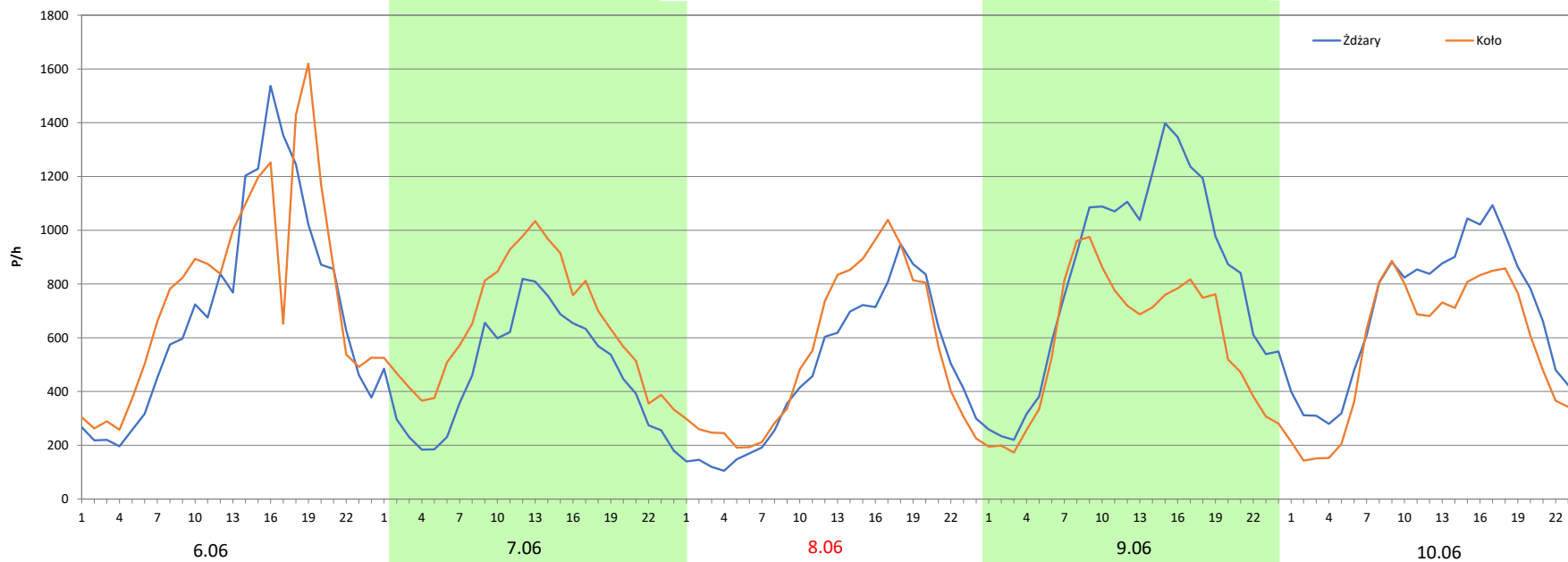


Stacja nr 30038

**Miejscowość:** Kuny  
**Odcinek:** Żdżary-Koło  
**Typ stacji:** 8+1  
**Miesiąc:** Maj  
**Rok:** 2025  
**Numer drogi:** A2  
**Oddział:** Poznań

R03\_08-9\_30038\_2025

Data Dzień tygodnia	6.06 Piątek		7.06 Sobota		8.06 Niedziela		9.06 Poniedziałek		10.06 Wtorek	
	Żdżary	Koło	Żdżary	Koło	Żdżary	Koło	Żdżary	Koło	Żdżary	Koło
Dobowy ruch	16885	18694	11318	15425	11183	12688	19832	14025	16392	13359
Razem	35579		26743		23871		33857		29751	
Podział procentowy	47,46%	52,54%	42,32%	57,68%	46,85%	53,15%	58,58%	41,42%	55,10%	44,90%
Udział SDRR	122,49%		92,07%		82,18%		116,56%		102,42%	



**Analiza ruchu pojazdów ogółem w święta i dni okołoswiąteczne, w podziale na kierunki ruchu**  
**DZIEŃ ZJEDNOCZENIA NIEMIEC**

**Stacja nr 30038**

 Generalna Dyrekcja Dróg Krajowych i Autostrad

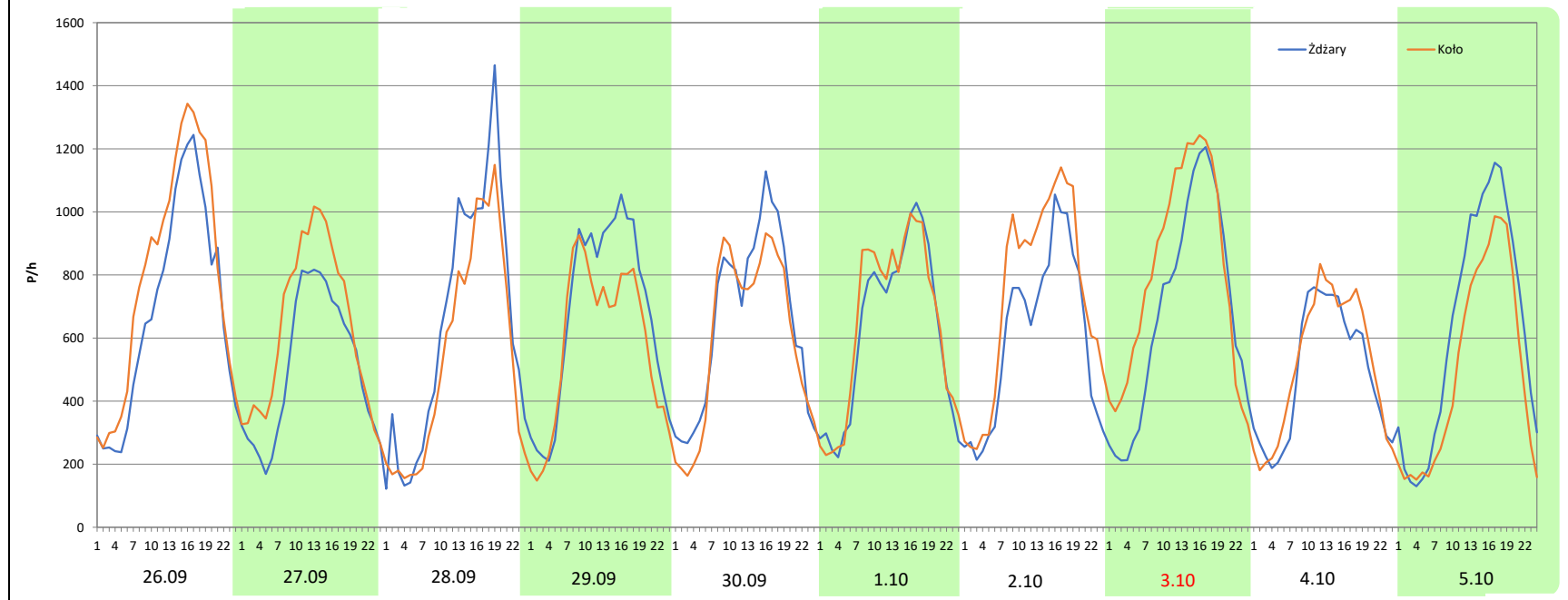
**Miejscowość:** Kuny  
**Odcinek:** Żdżary-Koło  
**Typ stacji:** 8+1  
**Miesiąc:** Wrzesień / Październik

**Rok:** 2025  
**Numer drogi:** A2  
**Oddział:** Poznań


R03\_08-10\_30038\_2025

Data Dzień tygodnia	26.09 Piątek		27.09 Sobota		28.09 Niedziela		29.09 Poniedziałek		30.09 Wtorek		1.10 Środa		2.10 Czwartek	
Kierunek	Żdżary	Koło	Żdżary	Koło	Żdżary	Koło	Żdżary	Koło	Żdżary	Koło	Żdżary	Koło	Żdżary	Koło
Dobowy ruch	16436	19098	12104	15068	15457	13075	16167	13912	15691	14402	14821	15406	14394	17592
Razem	35534		27172		28532		30079		30093		30227		31986	
Podział procentowy	46,25%	53,75%	44,55%	55,45%	54,17%	45,83%	53,75%	46,25%	52,14%	47,86%	49,03%	50,97%	45,00%	55,00%
Udział SDRR	122,33%		93,54%		98,23%		103,55%		103,60%		104,06%		110,12%	

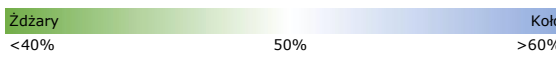

Data Dzień tygodnia	3.10 Piątek		4.10 Sobota		5.10 Niedziela	
Kierunek	Żdżary	Koło	Żdżary	Koło	Żdżary	Koło
Dobowy ruch	16383	19341	11630	12336	15057	11886
Razem	35724		23966		26943	
Podział procentowy	45,86%	54,14%	48,53%	51,47%	55,88%	44,12%
Udział SDRR	122,99%		82,51%		92,76%	





Nierównomierność kierunkowa dla każdego dnia w roku, dla pojazdów ogółem												
											 Generalna Dyrekcja Dróg Krajowych i Autostrad	
Stacja nr 30038												
Miejscowość: Kuny		Rok: 2025										
Odcinek: Żdżary-Koło		Numer drogi: A2										
Typ stacji: 8+1		Oddział: Poznań										
R03_11_30038_2025												
30038	Proporcja ruchu dziennego do średniego dobowego ruchu rocznego [%]											
	1	2	3	4	5	6	7	8	9	10	11	12
1	41,7	52,6	56,3	48,1	53,3	42,8	48,0	52,9	44,7	51,0	52,2	45,6
2	41,5	40,9	43,6	51,0	52,2	44,8	50,6	53,8	47,5	55,0	40,9	47,5
3	39,6	45,3	46,3	53,2	48,8	47,7	54,0	47,6	49,5	54,1	44,5	50,5
4	32,5	47,3	48,2	53,1	47,7	50,7	54,4	47,3	52,3	51,5	46,9	53,6
5	29,6	49,7	51,1	55,4	45,2	53,6	53,4	48,2	52,7	44,1	49,0	52,7
6	39,7	53,9	53,8	47,2	46,6	52,5	50,7	50,4	52,9	46,0	52,2	55,6
7	42,4	53,7	54,3	47,7	50,0	57,7	47,2	51,3	45,6	47,7	51,1	45,8
8	47,3	55,5	56,3	48,7	52,7	53,2	47,9	51,4	45,4	51,0	52,0	46,2
9	49,7	44,2	43,6	51,4	53,5	41,4	50,6	50,0	47,2	53,3	43,1	48,3
10	50,7	45,9	46,3	52,5	53,8	44,9	53,0	46,9	51,0	54,4	45,4	50,9
11	50,4	46,9	48,2	53,9	44,9	50,1	54,9	45,0	53,0	55,3	52,0	53,6
12	38,8	51,2	51,1	59,5	46,5	51,7	60,0	47,4	53,1	46,5	50,0	55,2
13	44,4	53,2	53,8	52,1	46,2	52,2	49,2	49,9	53,6	46,1	52,8	57,1
14	46,9	55,6	54,3	48,8	50,5	54,5	47,0	48,4	45,8	47,1	54,4	49,6
15	50,1	56,9	56,3	51,2	54,5	49,1	48,3	48,6	46,0	51,2	52,1	48,1
16	52,9	44,6	43,6	55,8	55,4	47,0	51,0	51,8	48,2	54,2	44,6	50,9
17	54,1	45,7	46,3	59,3	56,6	49,8	54,0	51,1	50,8	53,8	46,9	53,9
18	55,6	47,5	48,2	62,0	42,8	48,7	54,5	45,7	51,6	54,5	48,2	58,2
19	44,7	50,5	51,1	56,5	45,4	50,5	56,6	46,8	53,8	46,2	50,8	60,6
20	45,9	53,6	53,8	49,0	47,4	52,7	50,8	49,2	53,3	46,0	53,2	71,9
21	48,0	53,7	54,3	41,2	50,9	54,9	48,4	51,7	47,1	48,3	55,0	64,8
22	51,0	55,5	56,3	40,9	53,8	51,5	49,0	52,1	46,5	50,7	55,2	57,1
23	54,0	44,2	43,6	45,3	52,0	47,1	52,1	50,8	47,6	53,0	43,4	58,9
24	53,6	46,0	46,3	48,5	55,2	48,0	54,3	46,1	50,6	52,6	46,1	61,6
25	54,2	48,3	48,2	49,7	45,7	51,1	55,1	45,2	52,6	54,2	48,8	54,1
26	42,4	51,6	51,1	50,2	46,8	52,3	53,7	47,4	53,7	46,5	49,8	49,7
27	45,8	53,8	53,8	44,1	49,0	53,9	49,7	50,0	55,5	46,0	53,7	46,4
28	47,3	54,5	54,3	46,6	53,4	52,8	46,4	52,2	45,8	48,5	53,8	43,4
29	50,8		56,3	49,1	56,6	47,1	48,2	51,9	46,3	52,1	54,8	48,1
30	53,3		47,1	52,9	51,1	46,1	50,9	51,4	47,9	56,4	45,0	50,1
31	52,4		45,7		52,2		53,5	47,0		57,1		50,7

Legenda	 Żdżary <40% 50% Koło >60%	$*WNK = \frac{N_{poj./24h \text{ (kierunek P)}}}{N_{poj./24h \text{ (kierunek P+L)}}$
	 niedziele i święta	

Dobowe wahania ruchu pojazdów ogółem w podziale na kierunki



Generalna Dyrekcja  
Dróg Krajowych i Autostrad

Stacja nr 30038

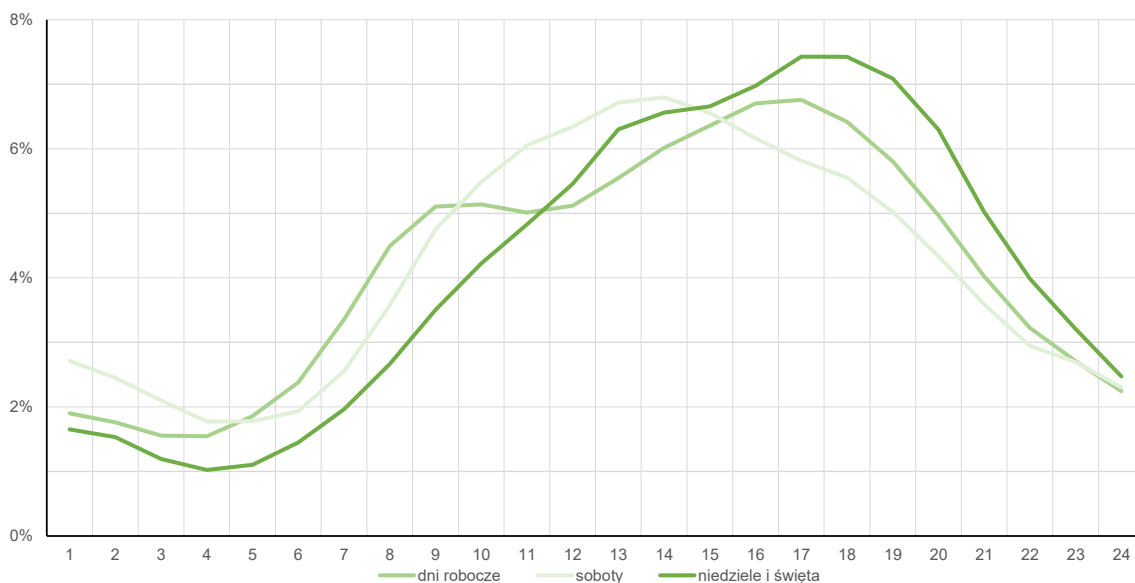
Miejscowość: Kuny  
Odcinek: Żdżary-Koło  
Typ stacji: 8+1

Rok: 2025  
Numer drogi: A2  
Oddział: Poznań

Średni dobowy rozkład natężenia ruchu

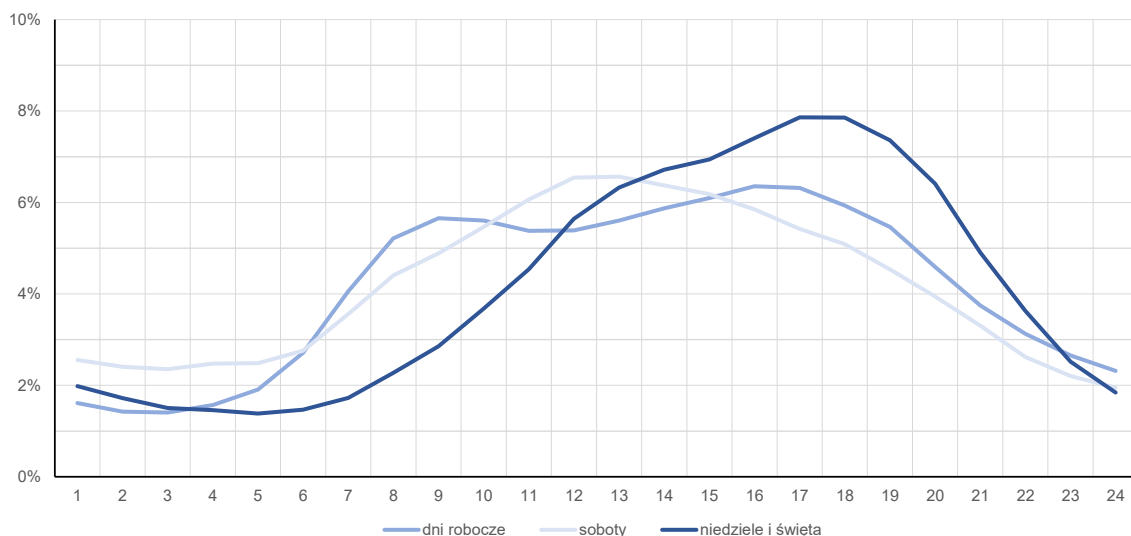
R03\_12-1\_30038\_2025

Kierunek: Żdżary



R03\_12-2\_30038\_2025

Kierunek: Koło



**Struktura rodzajowa ruchu wg pomiarów sprawdzających**

Stacja nr 30038



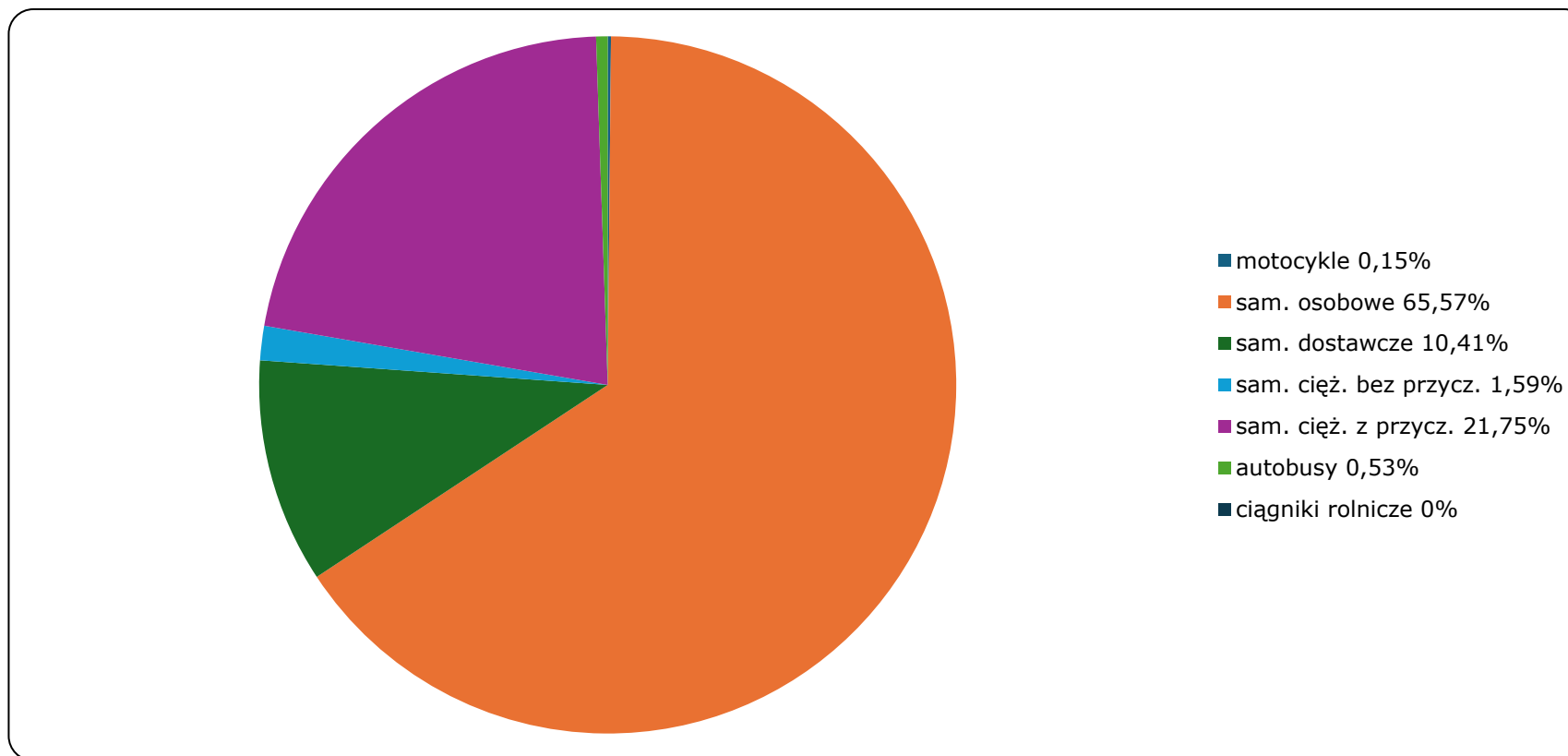
**Generalna Dyrekcja  
Dróg Krajowych i Autostrad**

**Miejscowość:** Kuny  
**Odcinek:** Żdżary-Koło  
**Typ stacji:** 8+1 / E6

**Rok:** 2025  
**Numer drogi:** A2  
**Oddział:** Poznań

R04\_03\_30038\_2025

**Rodzajowa struktura ruchu wg Generalnego Pomiaru Ruchu w 2025 roku**



Rozkłady prędkości pojazdów samochodowych



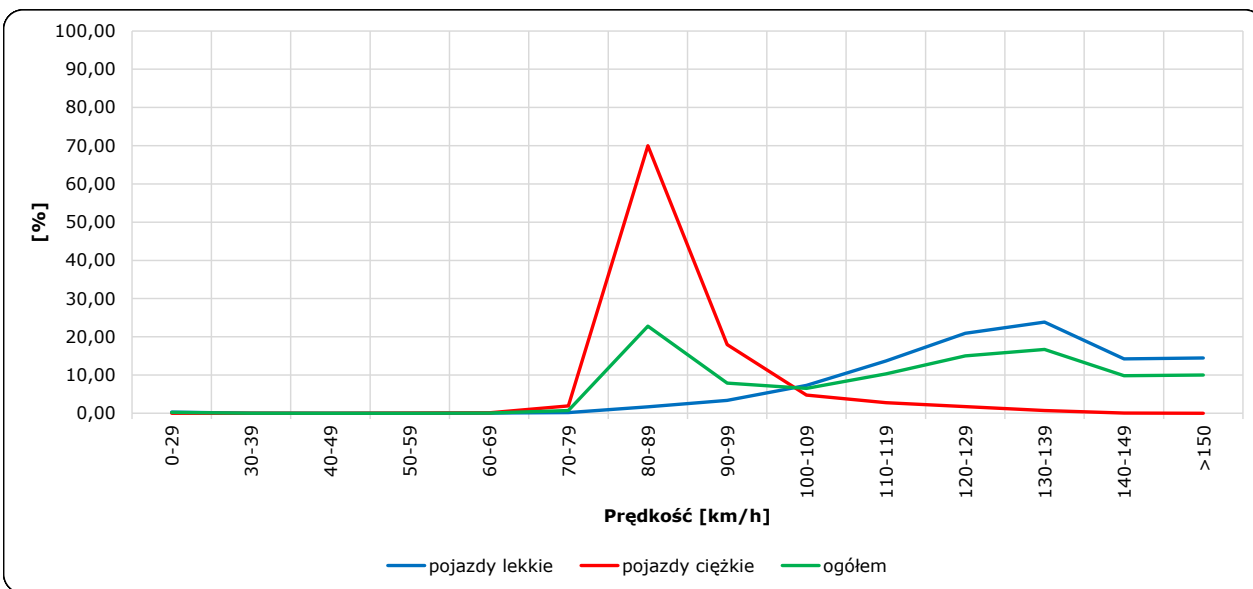
Stacja nr 30038

Miejscowość: Kuny  
 Odcinek: Żdżary-Koło  
 Typ stacji: 8+1 / E6

Rok: 2025  
 Numer drogi: A2  
 Oddział: Poznań

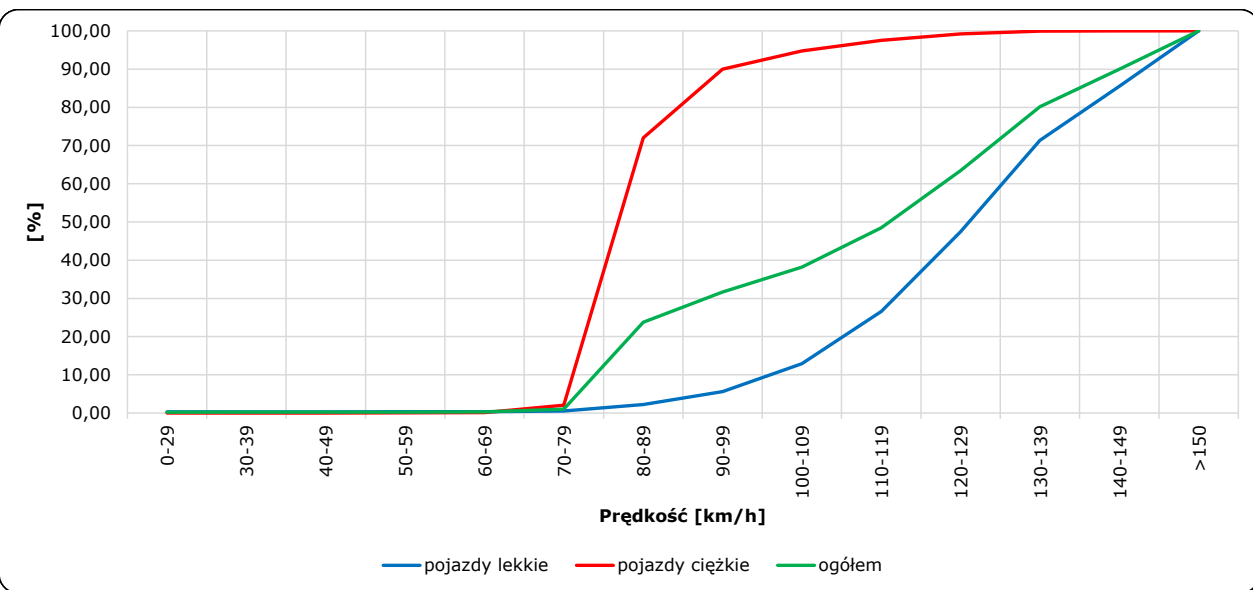
R06\_02-1\_30038\_2025

Rozkład prędkości



R06\_02-2\_30038\_2025

Dystrybuanta prędkości



Zestawienie 200 godzin o największym natężeniu ruchu w roku Generalna Dyrekcja Dróg Krajowych i Autostrad

Stacja nr 30038

Miejscowość: Kuny  
 Odcinek: Żdźary-Koło  
 Typ stacji: 8+1

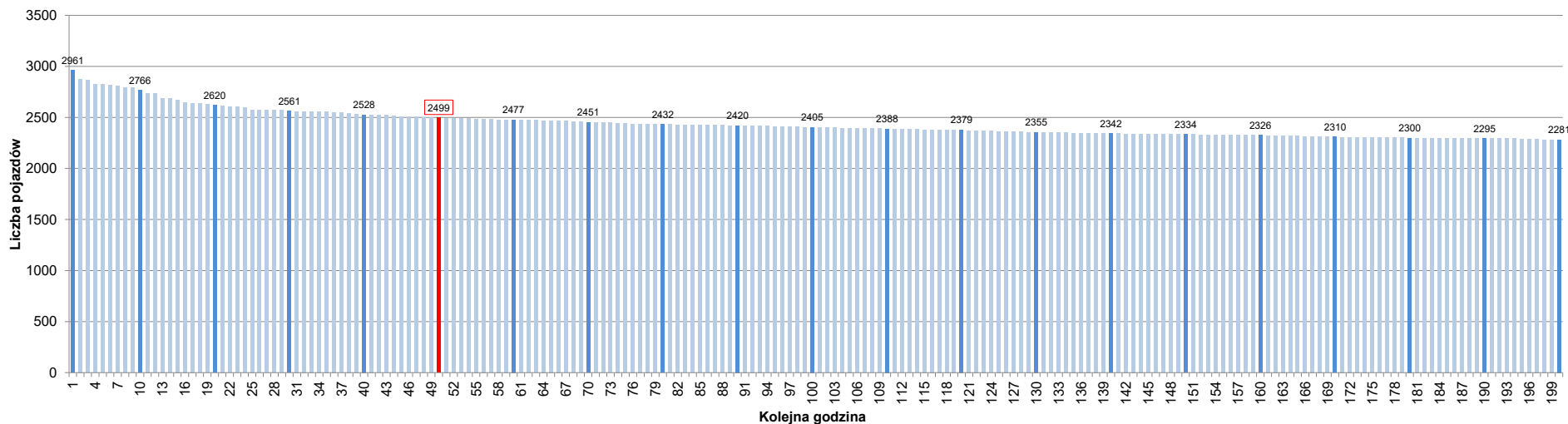
Rok: 2025  
 Numer drogi: A2  
 Oddział: Poznań

R07\_02-1\_30038\_2025

Udział ruchu w godzinach o największym natężeniu w roku w odniesieniu do SDRR w 2025 roku [%]																					
SDRR	1	10	20	30	40	50	60	70	80	90	100	110	120	130	140	150	160	170	180	190	200
29047	2961	2766	2561	2528	2528	2499	2477	2451	2432	2420	2405	2388	2379	2355	2342	2334	2326	2310	2300	2295	2281
Udział proc.	10%	10%	9%	9%	9%	9%	9%	8%	8%	8%	8%	8%	8%	8%	8%	8%	8%	8%	8%	8%	8%
Data	17.08.25	17.08.25	04.05.25	14.11.25	19.09.25	04.07.25	14.08.25	22.06.25	03.10.25	08.08.25	24.10.25	11.07.25	11.07.25	04.07.25	01.08.25	25.04.25	08.11.25	11.04.25	15.06.25	05.09.25	04.07.25
Nr dnia	7	7	7	5	5	5	4	7	5	5	5	5	5	5	5	5	6	5	7	5	5
Godzina	19	14	19	16	15	17	14	18	17	16	18	16	17	16	14	15	13	16	17	18	14

R07\_02-2\_30038\_2025

200 godzin o największym natężeniu w roku



Oznaczenia:  
 - Wartości natężeni kolejnych 200 godzin  
 - Wartości co dziesiątej wartości z posród 200 godzin  
 - Wartości 50-tej godziny

**SDRR: 29047 poj./dobę**