

Zakres czasowy: **2025**

---

# Raport dla stacji **30037**

Numer **30037**  
Typ **8+1**  
Oddział **Poznań**  
Miejscowość **Strzałkowo**



## SPIS TREŚCI

<b>R00 Zbiorcze i podsumowujące .....</b>	<b>1</b>
R00_01      Karta charakterystyki stacji ciągłych pomiarów ruchu .....	1
<b>R02 Rozwój ruchu w latach .....</b>	<b>2</b>
R02_03      Rozwój ruchu pojazdów ogółem dla poszczególnych stacji .....	2
R02_03C     Rozwój ruchu pojazdów ciężkich dla poszczególnych stacji .....	3
<b>R03 Wahania ruchu i ruch w poszczególne dni tygodnia .....</b>	<b>4</b>
R03_01      Średni dobowy ruchu pojazdów ogółem w poszczególnych miesiącach i dniach tygodnia wraz ze wskaźnikami charakteryzującymi sezonowe (miesięczne) i tygodniowe wahania ruchu w odniesieniu do SDRR .....	4
R03_02      Sezonowe i tygodniowe wahania ruchu pojazdów ogółem dla danej stacji .....	5
R03_03      Dobowe wahania ruchu dla wybranych dni tygodnia dla pojazdów ogółem wraz z dystrybuantą .....	6
R03_04      Uśrednione dobowe rozkłady ruchu dla wybranych dni tygodnia, dla pojazdów lekkich i ciężkich .....	7
R03_07      Analiza ruchu pojazdów ogółem w poszczególnych dniach tygodnia dla każdego miesiąca, w podziale na kierunki ruchu .....	8
R03_08      Analiza ruchu w święta i dni okolicy świąteczne .....	20
R03_10      Proporcja dobowego natężenia ruchu do SDRR, dla każdego dnia w roku, dla pojazdów ogółem .....	30
R03_11      Nierównomierność kierunkowa dla każdego dnia w roku, dla pojazdów ogółem .....	31
R03_12      Dobowe wahania ruchu w podziale na kierunki oraz na pojazdy ogółem .....	32
<b>R04 Struktura rodzajowa ruchu .....</b>	<b>33</b>
R04_03      Wykres rodzajowej struktury ruchu wg pomiarów ręcznych lub automatycznych .....	33
<b>R06 Rozkład prędkości pojazdów .....</b>	<b>34</b>
R06_02      Rozkład prędkości pojazdów – wykres i dystrybuanta .....	34
<b>R07 Godziny o największym natężeniu i charakter ruchu .....</b>	<b>35</b>
R07_02      Zestawienie 200 godzin o największym natężeniu ruchu w roku, dla obu kierunków łącznie .....	35

Karta charakterystyki stacji ciągłych pomiarów ruchu

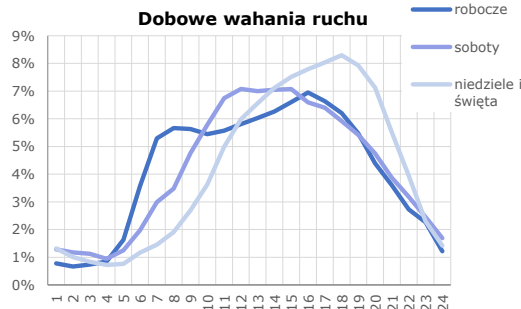
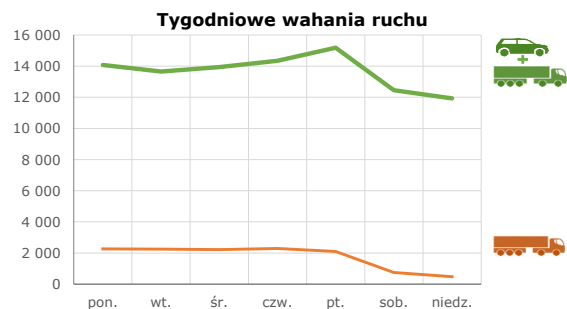
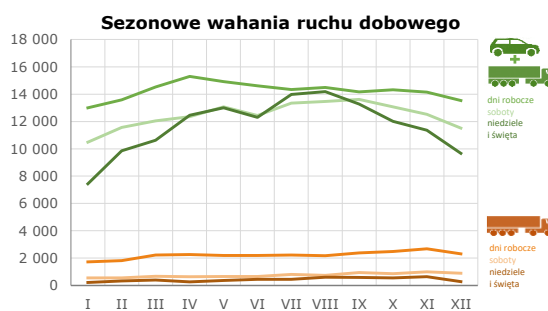
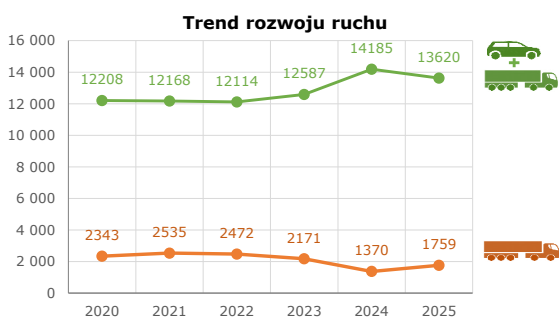
Stacja nr 30037



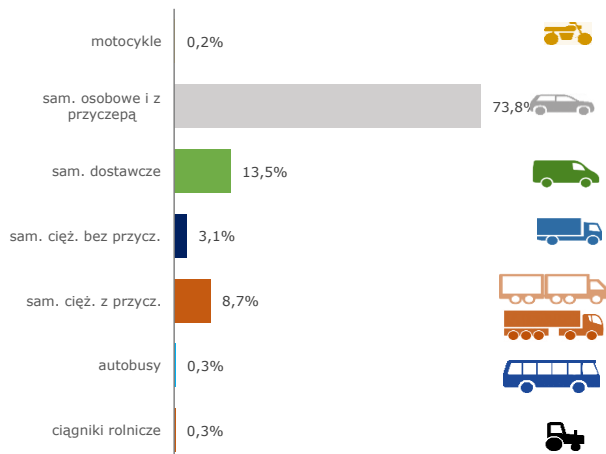
Generalna Dyrekcja Dróg Krajowych i Autostrad

**Nr stacji:** 30037  
**Typ stacji:** 8+1 (GPR)  
**Lokalizacja:** Strzałkowo  
**Numer drogi:** 92  
**Pikietaż:** 17,850

**Stacja działa od:** 01.01.1990  
**Charakter ruchu:** G  
**Liczba dni w archiwizacji:** 365  
**Procent doszacowanych godzin:** 35,80%

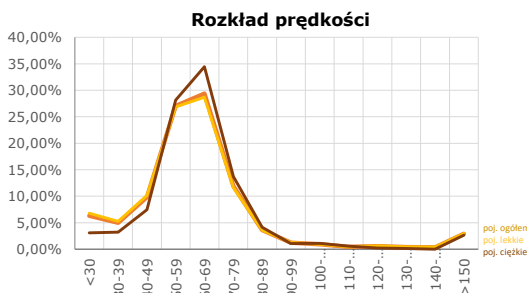


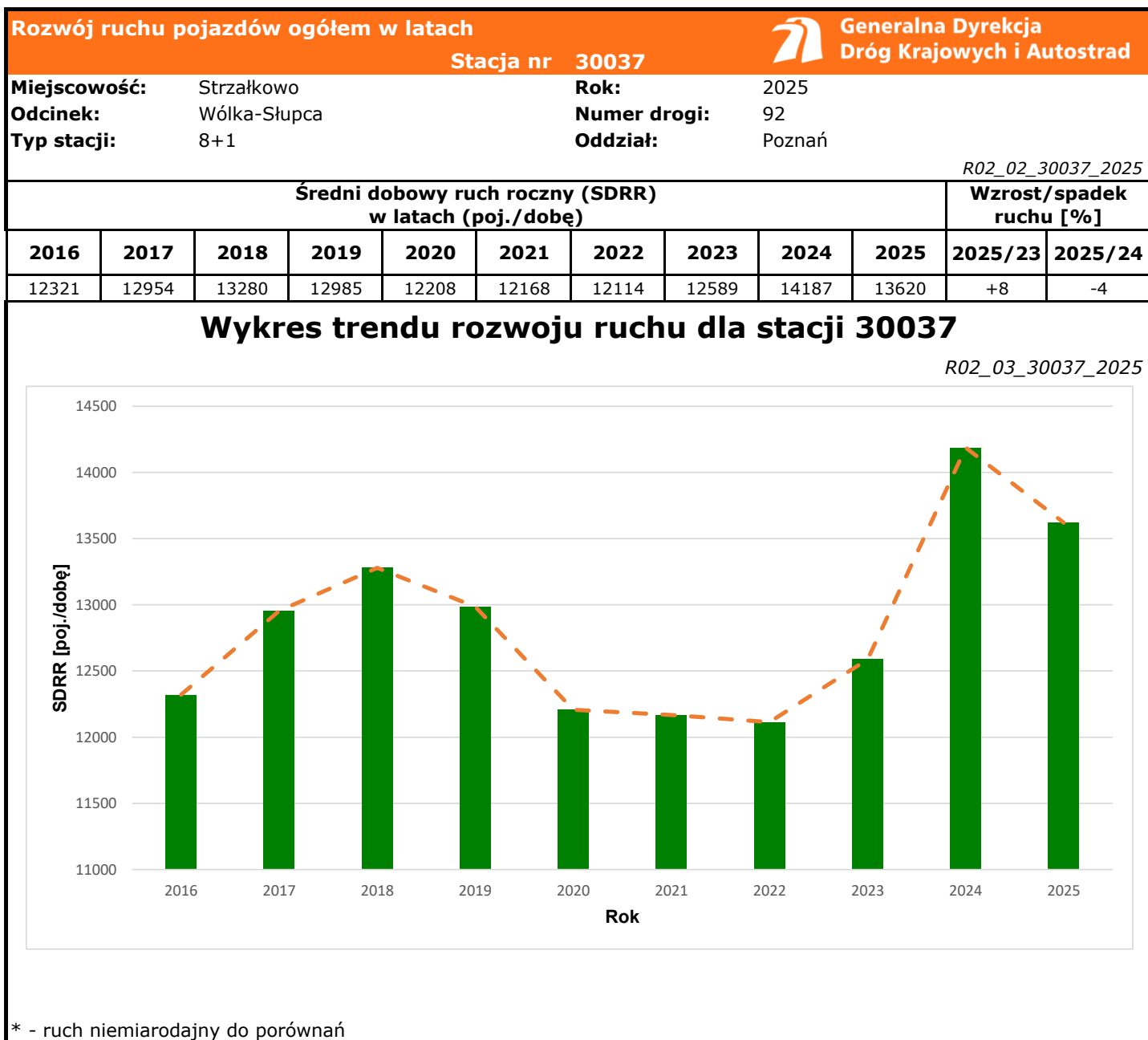
### Struktura rodzajowa ruchu

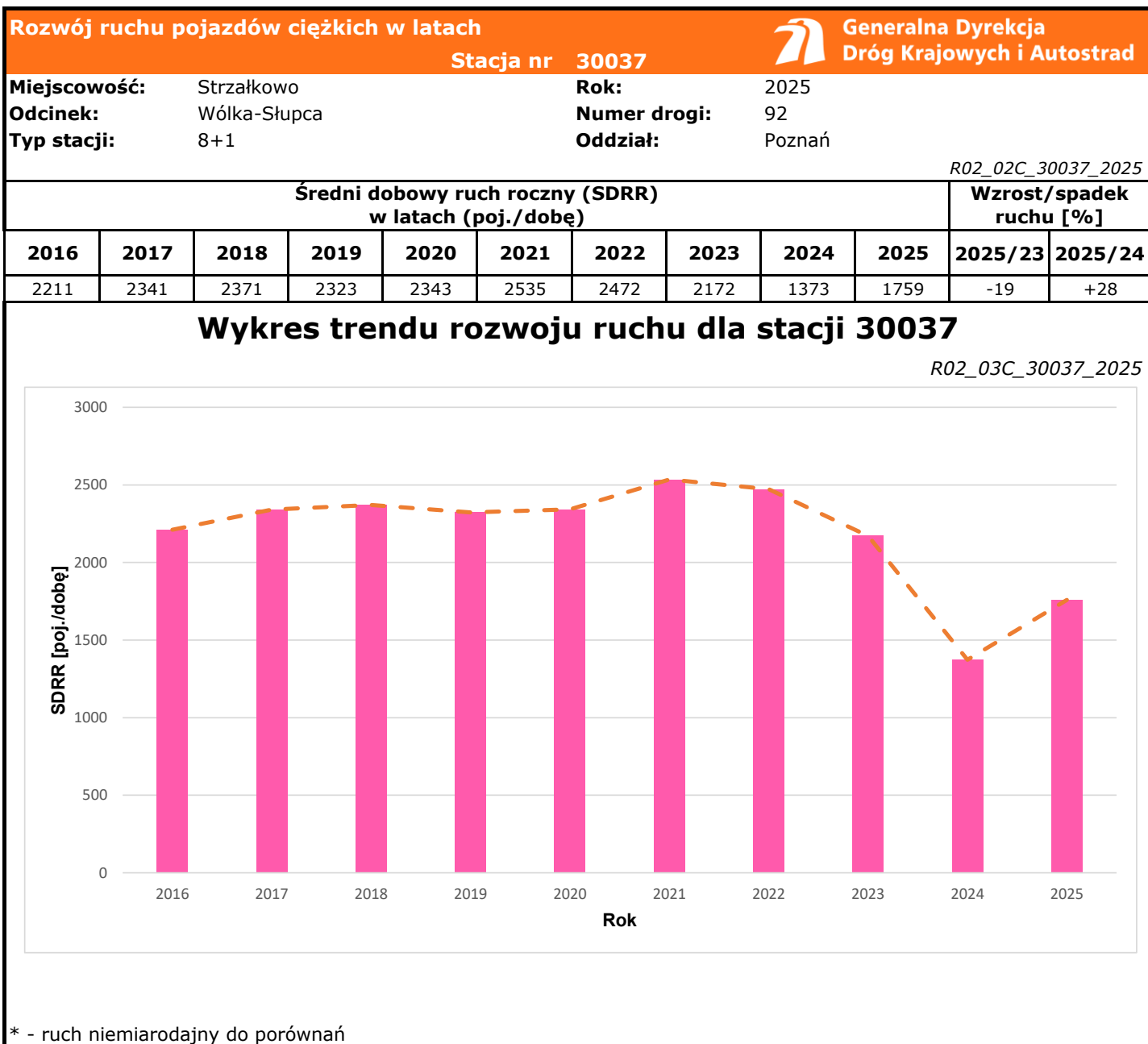



### Godzina 50-ta

Natężenie: 1142  
 Udział proc.: 8%  
 Dzień: 24.08.2025 (niedziela)  
 Godzina: 19







Średni dobowy ruch dla poszczególnych dni tygodnia w poszczególnych miesiącach roku														 Generalna Dyrekcja Dróg Krajowych i Autostrad	
Stacja nr 30037															
Miejscowość: Strzałkowo				Rok: 2025											
Odcinek: Wólka-Słupca				Numer drogi: 92											
Typ stacji: 8+1				Oddział: Poznań											
Ruch ogółem														R03_01_30037_2025	
Dni tygodnia:		Styczeń	Luty	Marzec	Kwiecień	Maj	Czerwiec	Lipiec	Sierpień	Wrzesień	Październik	Listopad	Grudzień	Cały rok	
1. Poniedziałki	a	12995	13236	14418	14909	14586	14228	14413	14297	14146	13955	14294	13518	14083	
	b	1,097	1,037	1,059	1,030	1,015	1,019	1,019	1,000	1,014	1,010	1,058	1,065	1,034	
	c	0,923	0,940	1,024	1,059	1,036	1,010	1,023	1,015	1,004	0,991	1,015	0,960	1,000	
2. Wtorki	a	11935	12937	14006	14654	14468	14020	13737	13735	13576	13842	13635	13343	13658	
	b	1,008	1,014	1,029	1,013	1,006	1,004	0,971	0,961	0,973	1,002	1,009	1,051	1,003	
	c	0,874	0,947	1,025	1,073	1,059	1,027	1,006	1,006	0,994	1,013	0,998	0,977	1,000	
3. Środy	a	12901	13220	13987	15404	15217	15128	14027	14408	13623	13932	13513	11887	13937	
	b	1,089	1,036	1,028	1,065	1,059	1,083	0,992	1,008	0,976	1,009	1,000	0,936	1,023	
	c	0,926	0,949	1,004	1,105	1,092	1,085	1,006	1,034	0,977	1,000	0,970	0,853	1,000	
4. Czwartki	a	13171	13632	14457	15273	14884	14702	14350	14828	14192	14393	14065	14174	14343	
	b	1,112	1,068	1,062	1,055	1,035	1,053	1,015	1,037	1,017	1,042	1,041	1,117	1,053	
	c	0,918	0,950	1,008	1,065	1,038	1,025	1,000	1,034	0,989	1,003	0,981	0,988	1,000	
5. Piątki	a	13988	14905	15748	16240	15397	14943	15155	15167	15256	15486	15205	14754	15187	
	b	1,181	1,168	1,157	1,122	1,071	1,070	1,071	1,061	1,093	1,121	1,125	1,162	1,115	
	c	0,921	0,981	1,037	1,069	1,014	0,984	0,998	0,999	1,005	1,020	1,001	0,971	1,000	
6. Soboty	a	10485	11557	12036	12353	13078	12437	13350	13460	13613	13074	12516	11519	12457	
	b	0,885	0,906	0,884	0,854	0,910	0,891	0,944	0,941	0,976	0,947	0,926	0,907	0,915	
	c	0,842	0,928	0,966	0,992	1,050	0,998	1,072	1,081	1,093	1,050	1,005	0,925	1,000	
7. Niedziele	a	8988	9856	10627	12750	12987	12963	13978	14386	13271	12001	10607	10774	11932	
	b	0,759	0,772	0,781	0,881	0,903	0,928	0,988	1,006	0,951	0,869	0,785	0,849	0,876	
	c	0,753	0,826	0,891	1,069	1,088	1,086	1,171	1,206	1,112	1,006	0,889	0,903	1,000	
8. Dni robocze	a	12998	13585	14523	15296	14910	14604	14336	14487	14159	14322	14142	13535	14241	
	b	1,097	1,064	1,067	1,057	1,037	1,046	1,014	1,013	1,015	1,037	1,047	1,066	1,046	
	c	0,913	0,954	1,020	1,074	1,047	1,025	1,007	1,017	0,994	1,006	0,993	0,950	1,000	
9. Święta	a	6665	-	-	12316	13010	11629	-	13983	-	-	11728	9107	11205	
	b	0,563	-	-	0,851	0,905	0,833	-	0,978	-	-	0,868	0,717	0,823	
	c	0,595	-	-	1,099	1,161	1,038	-	1,248	-	-	1,047	0,813	1,000	
10. Niedziele i święta	a	7439	9856	10627	12460	13002	12296	13978	14184	13271	12001	11353	9662	11678	
	b	0,628	0,772	0,781	0,861	0,904	0,880	0,988	0,992	0,951	0,869	0,840	0,761	0,857	
	c	0,637	0,844	0,910	1,067	1,113	1,053	1,197	1,215	1,136	1,028	0,972	0,827	1,000	
11. Wszystkie dni	a	11845	12763	13611	14470	14376	13965	14144	14297	13954	13812	13511	12694	13620	
	b	1,000	1,000	1,000	1,000	1,000	1,000	1,000	1,000	1,000	1,000	1,000	1,000	1,000	
	c	0,870	0,937	0,999	1,062	1,056	1,025	1,038	1,050	1,025	1,014	0,992	0,932	1,000	

Legenda:  
a = średni dobowy ruch danego dnia (dni) tygodnia  
b =  $\frac{\text{średni dobowy ruch danego dnia (dni) tygodnia w miesiącu}}{\text{średni dobowy ruch we wszystkie dni miesiąca}}$   
c =  $\frac{\text{średni dobowy ruch danego dnia (dni) tygodnia w miesiącu}}{\text{średni dobowy ruch danego dnia (dni) tygodnia w roku}}$

**Sezonowe i tygodniowe wahania ruchu dobowego pojazdów ogółem w latach**



Generalna Dyrekcja  
Dróg Krajowych i Autostrad

Stacja nr 30037

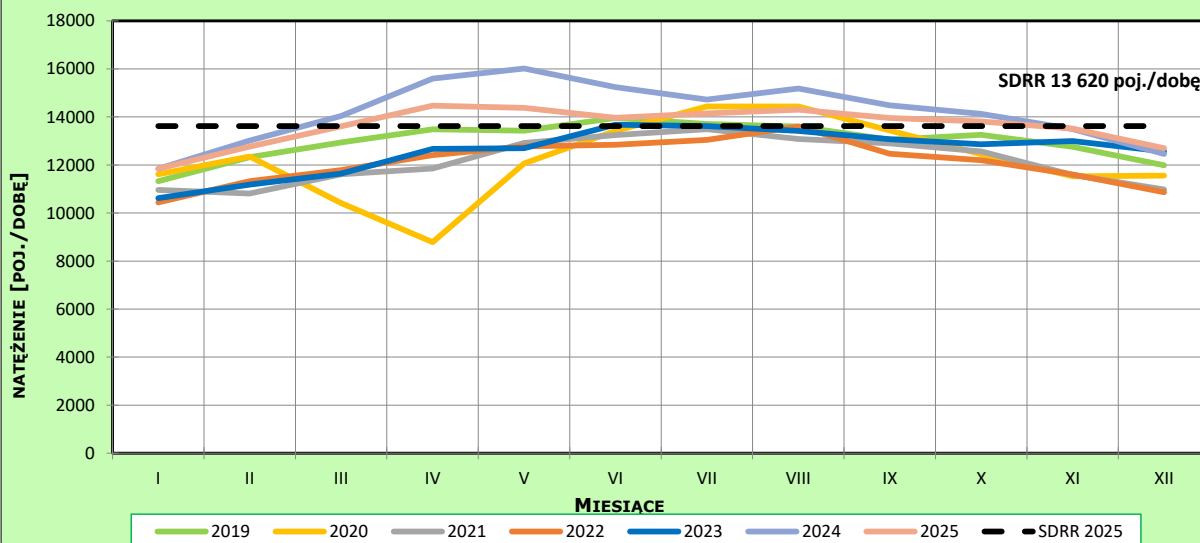
Miejscowość: Strzałkowo  
Odcinek: Wólka-Słupca  
Typ stacji: 8+1

Rok: 2025  
Numer drogi: 92  
Oddział: Poznań

**Ruch ogółem**

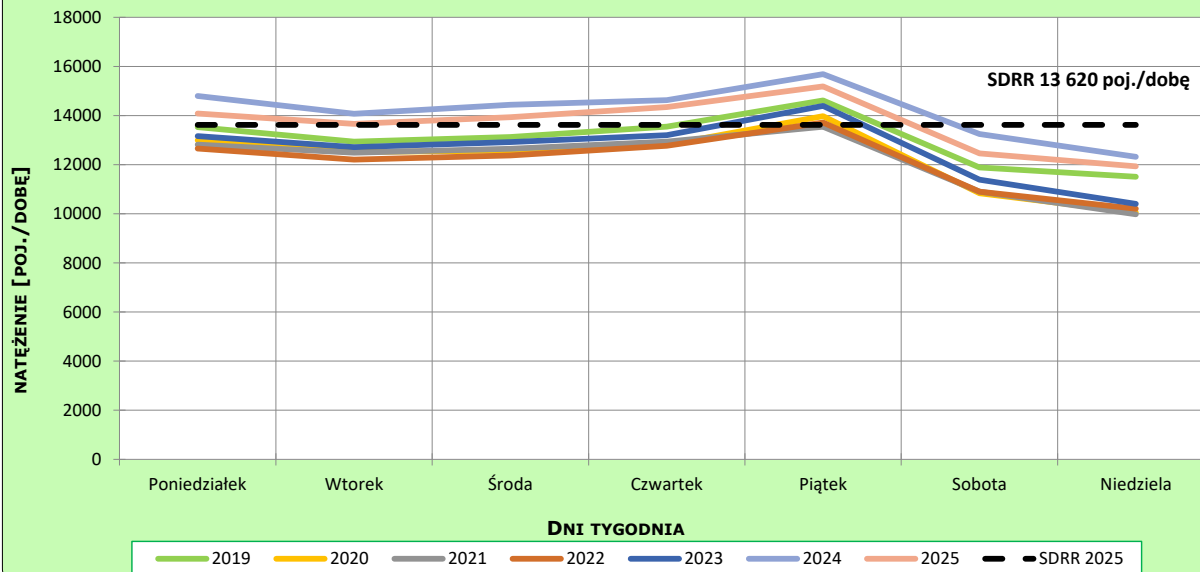
R03\_02-1\_30037\_2025

**Sezonowe wahania ruchu dobowego**



R03\_02-2\_30037\_2025

**Tygodniowe wahania ruchu dobowego**



**Dobowe wahania ruchu pojazdów ogółem**



Generalna Dyrekcja  
Dróg Krajowych i Autostrad

Stacja nr 30037

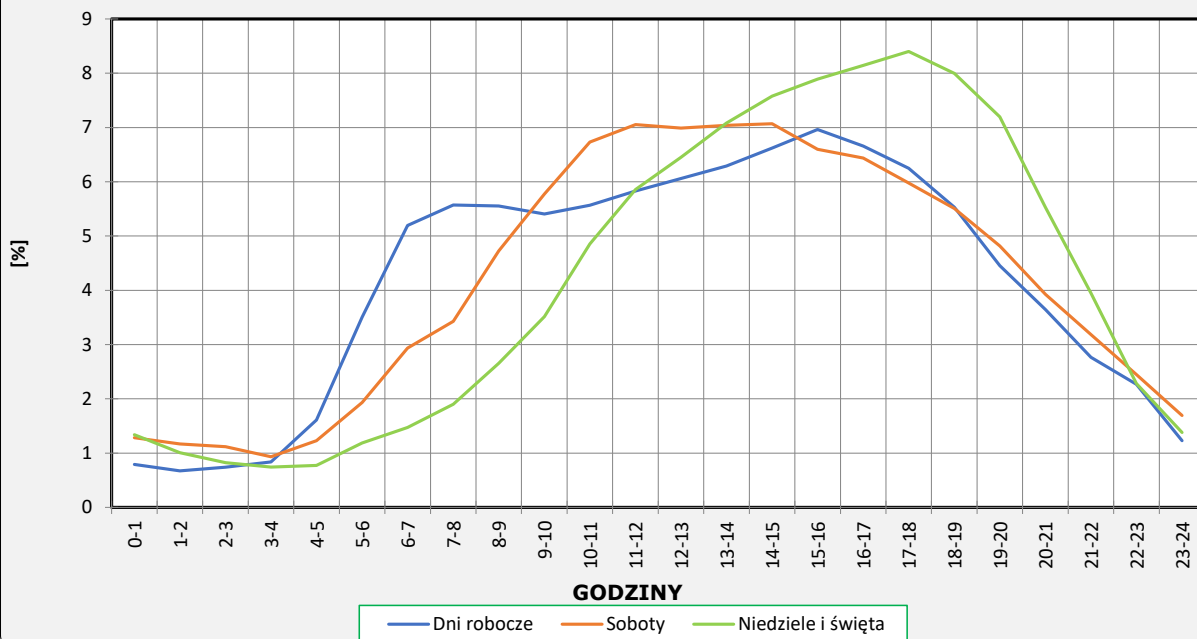
Miejscowość: Strzałkowo  
Odcinek: Wólka-Słupca  
Typ stacji: 8+1

Rok: 2025  
Numer drogi: 92  
Oddział: Poznań

**Ruch ogółem**

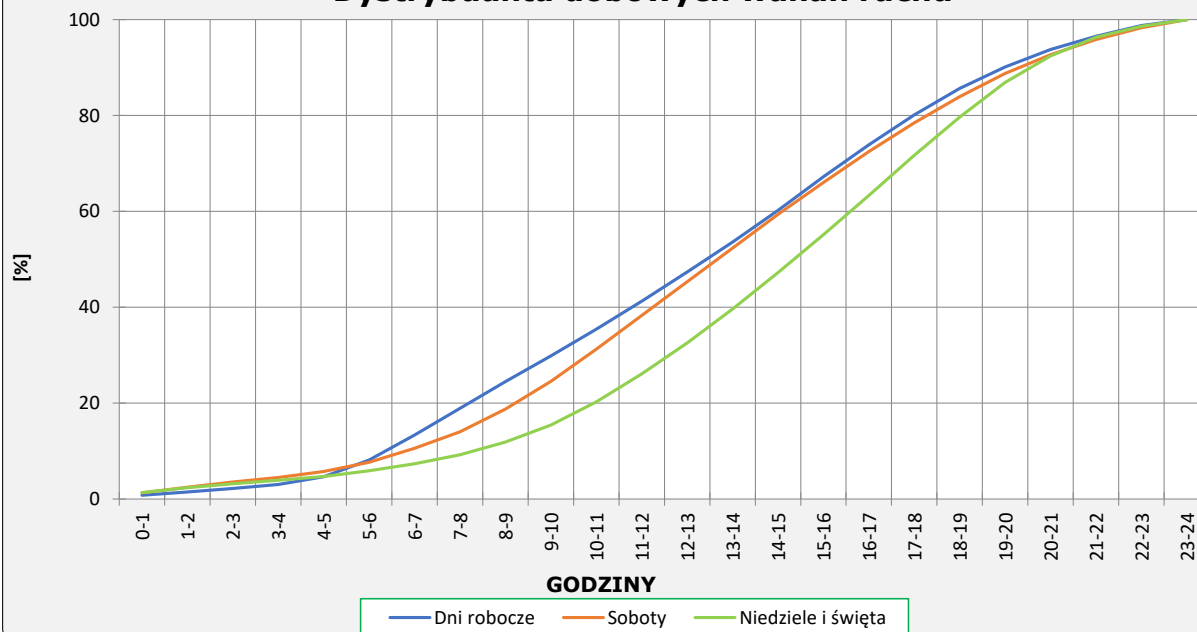
R03\_03-1\_30037\_2025

**Dobowe wahania ruchu**



R03\_03-2\_30037\_2025

**Dystrybuanta dobowych wahań ruchu**



**Uśrednione dobowe rozkłady ruchu dla wybranych dni tygodnia, dla pojazdów lekkich i ciężkich**



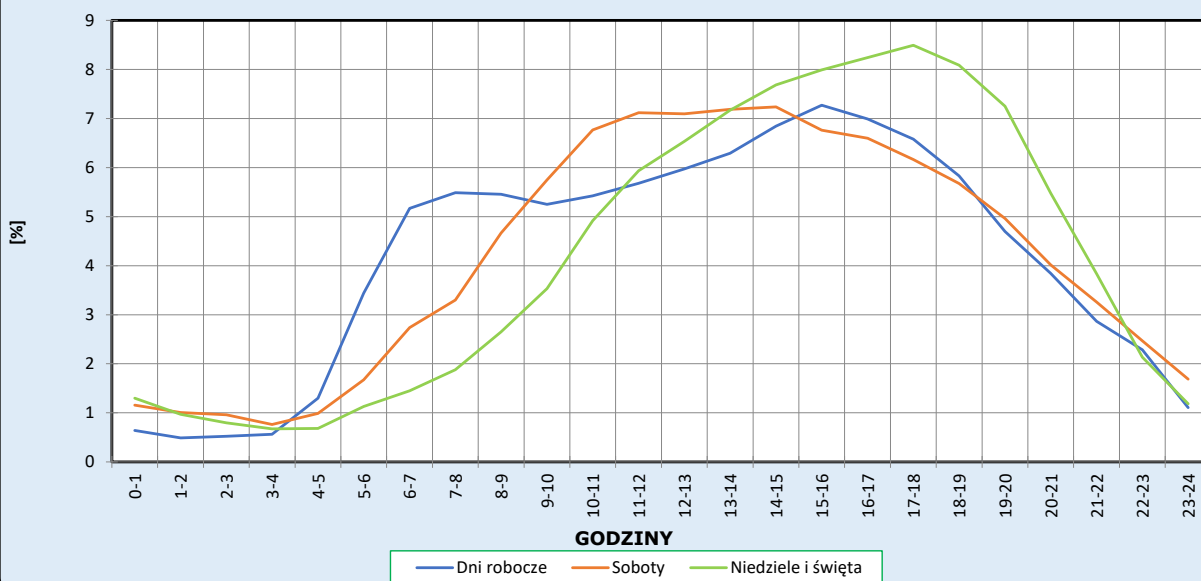
Stacja nr 30037

**Miejscowość:** Strzałkowo  
**Odcinek:** Wólka-Słupca  
**Typ stacji:** 8+1

**Rok:** 2025  
**Numer drogi:** 92  
**Oddział:** Poznań

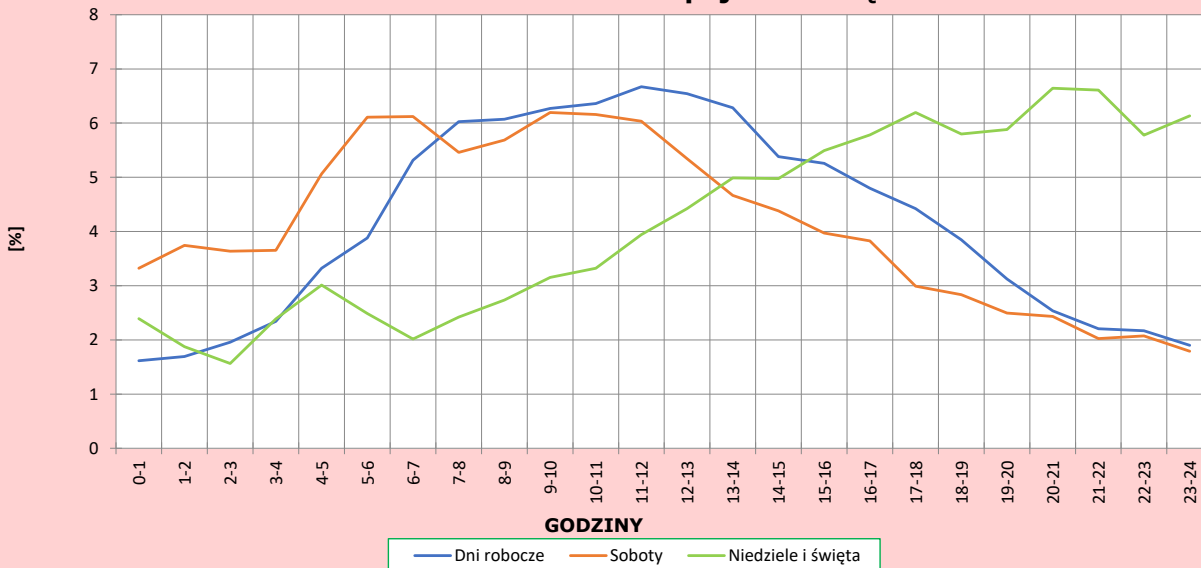
R03\_04-1\_30037\_2025

**Dobowe wahania ruchu pojazdów lekkich**



R03\_04-2\_30037\_2025

**Dobowe wahania ruchu pojazdów ciężkich**



**Analiza ruchu pojazdów ogółem w poszczególnych dniach tygodnia dla każdego miesiąca, w podziale na kierunki ruchu**



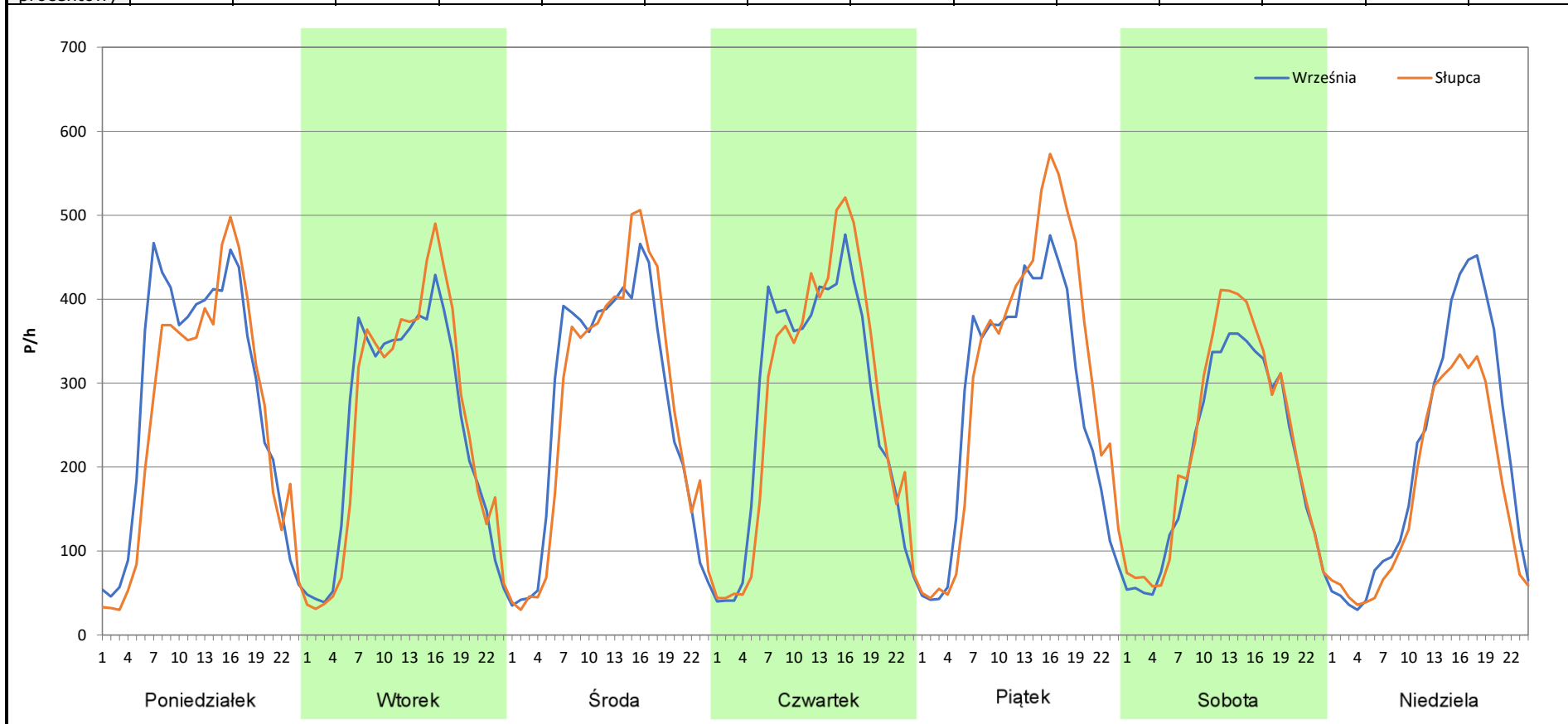
**Stacja nr 30037**

**Miejscowość:** Strzałkowo  
**Odcinek:** Wólka-Słupca  
**Typ stacji:** 8+1  
**Miesiąc:** Styczeń

**Rok:** 2025  
**Numer drogi:** 92  
**Oddział:** Poznań

*R03\_07-1\_30037\_2025*

Dzień tygodnia	Poniedziałek		Wtorek		Środa		Czwartek		Piątek		Sobota		Niedziela	
	Września	Słupca	Września	Słupca	Września	Słupca	Września	Słupca	Września	Słupca	Września	Słupca	Września	Słupca
Kierunek	6762	6235	5924	6017	6422	6487	6532	6639	6624	7364	5057	5435	4989	4003
SDR	6762	6235	5924	6017	6422	6487	6532	6639	6624	7364	5057	5435	4989	4003
Razem	12997		11941		12909		13171		13988		10492		8992	
Podział procentowy	52,03%	47,97%	49,61%	50,39%	49,75%	50,25%	49,59%	50,41%	47,35%	52,65%	48,20%	51,80%	55,48%	44,52%





**Analiza ruchu pojazdów ogółem w poszczególnych dniach tygodnia dla każdego miesiąca, w podziale na kierunki ruchu**

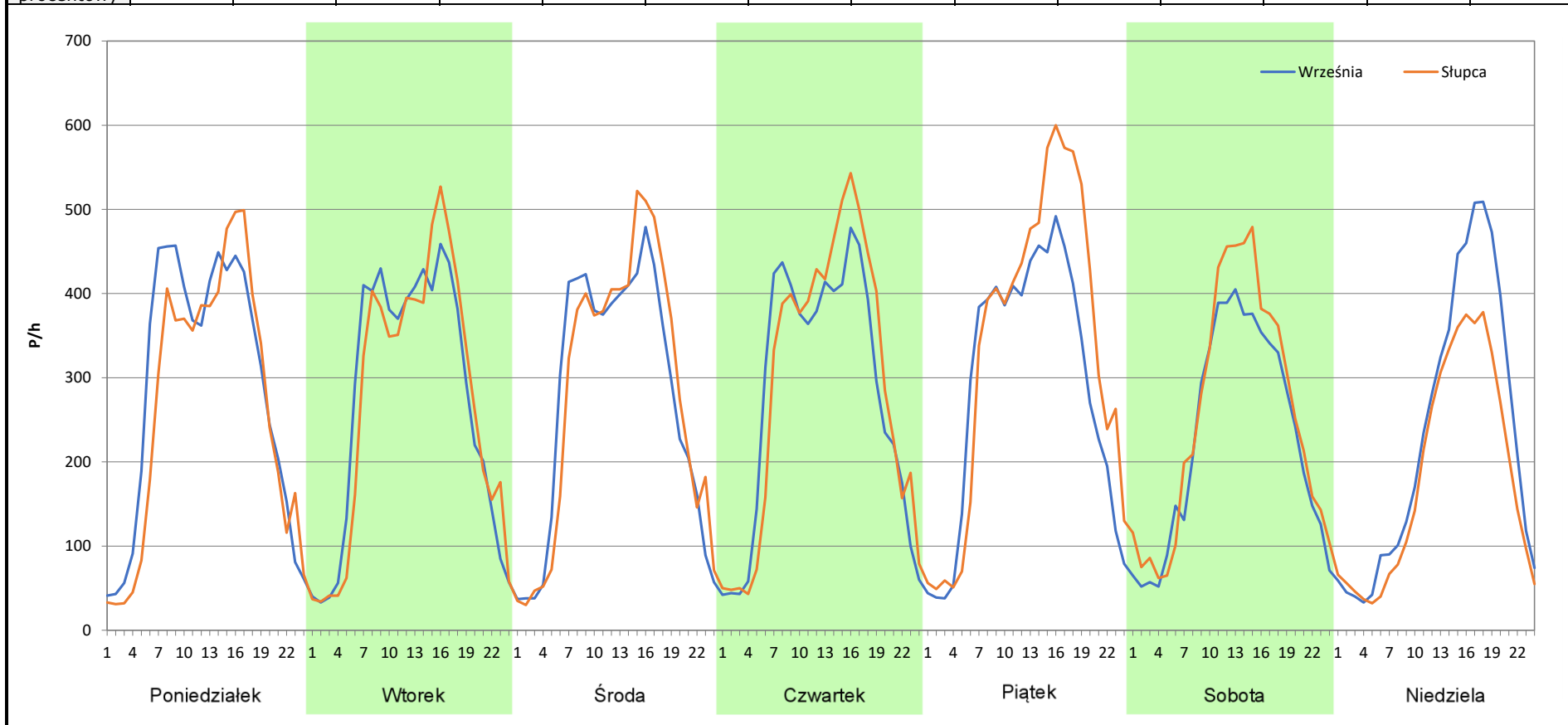
**Stacja nr 30037**

**Miejscowość:** Strzałkowo  
**Odcinek:** Wólka-Słupca  
**Typ stacji:** 8+1  
**Miesiąc:** Luty


**Rok:** 2025  
**Numer drogi:** 92  
**Oddział:** Poznań

*R03\_07-2\_30037\_2025*

Dzień tygodnia	Poniedziałek		Wtorek		Środa		Czwartek		Piątek		Sobota		Niedziela	
Kierunek	Września	Słupca	Września	Słupca	Września	Słupca	Września	Słupca	Września	Słupca	Września	Słupca	Września	Słupca
SDR	6878	6368	6501	6440	6546	6681	6677	6959	6928	7981	5449	6110	5492	4371
Razem	13246		12941		13227		13636		14909		11559		9863	
Podział procentowy	51,93%	48,07%	50,24%	49,76%	49,49%	50,51%	48,97%	51,03%	46,47%	53,53%	47,14%	52,86%	55,68%	44,32%



**Analiza ruchu pojazdów ogółem w poszczególnych dniach tygodnia dla każdego miesiąca, w podziale na kierunki ruchu**

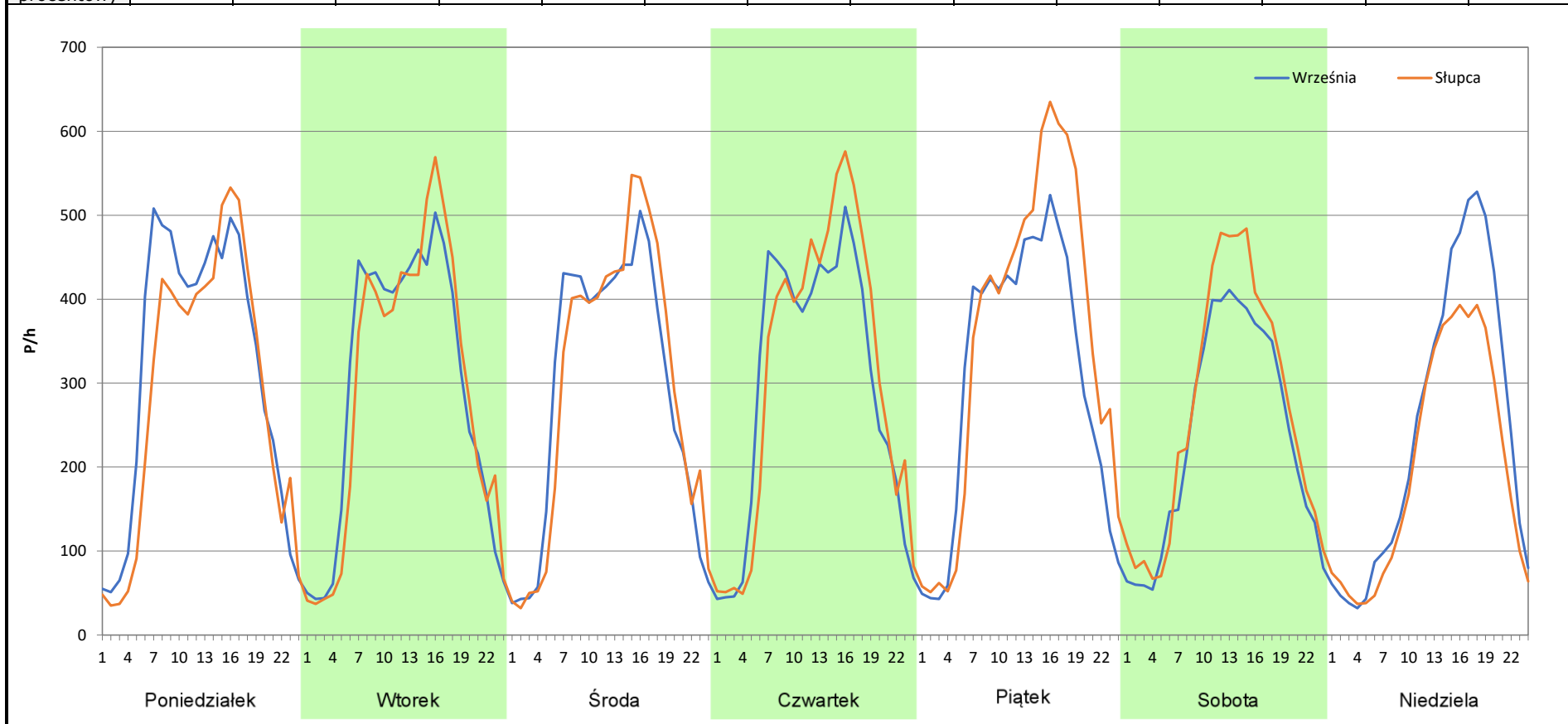
 **Generalna Dyrekcja Dróg Krajowych i Autostrad**

**Stacja nr 30037**

<b>Miejscowość:</b>	Strzałkowo	<b>Rok:</b>	2025
<b>Odcinek:</b>	Wólka-Słupca	<b>Numer drogi:</b>	92
<b>Typ stacji:</b>	8+1	<b>Oddział:</b>	Poznań
<b>Miesiąc:</b>	Marzec		

*R03\_07-3\_30037\_2025*

Dzień tygodnia	Poniedziałek		Wtorek		Środa		Czwartek		Piątek		Sobota		Niedziela	
	Września	Słupca	Września	Słupca	Września	Słupca	Września	Słupca	Września	Słupca	Września	Słupca	Września	Słupca
Kierunek	7536	6883	7037	6969	6930	7057	7064	7393	7342	8406	5662	6374	5841	4783
Razem	14419		14006		13987		14457		15748		12036		10624	
Podział procentowy	52,26%	47,74%	50,24%	49,76%	49,55%	50,45%	48,86%	51,14%	46,62%	53,38%	47,04%	52,96%	54,98%	45,02%



**Analiza ruchu pojazdów ogółem w poszczególnych dniach tygodnia dla każdego miesiąca, w podziale na kierunki ruchu**



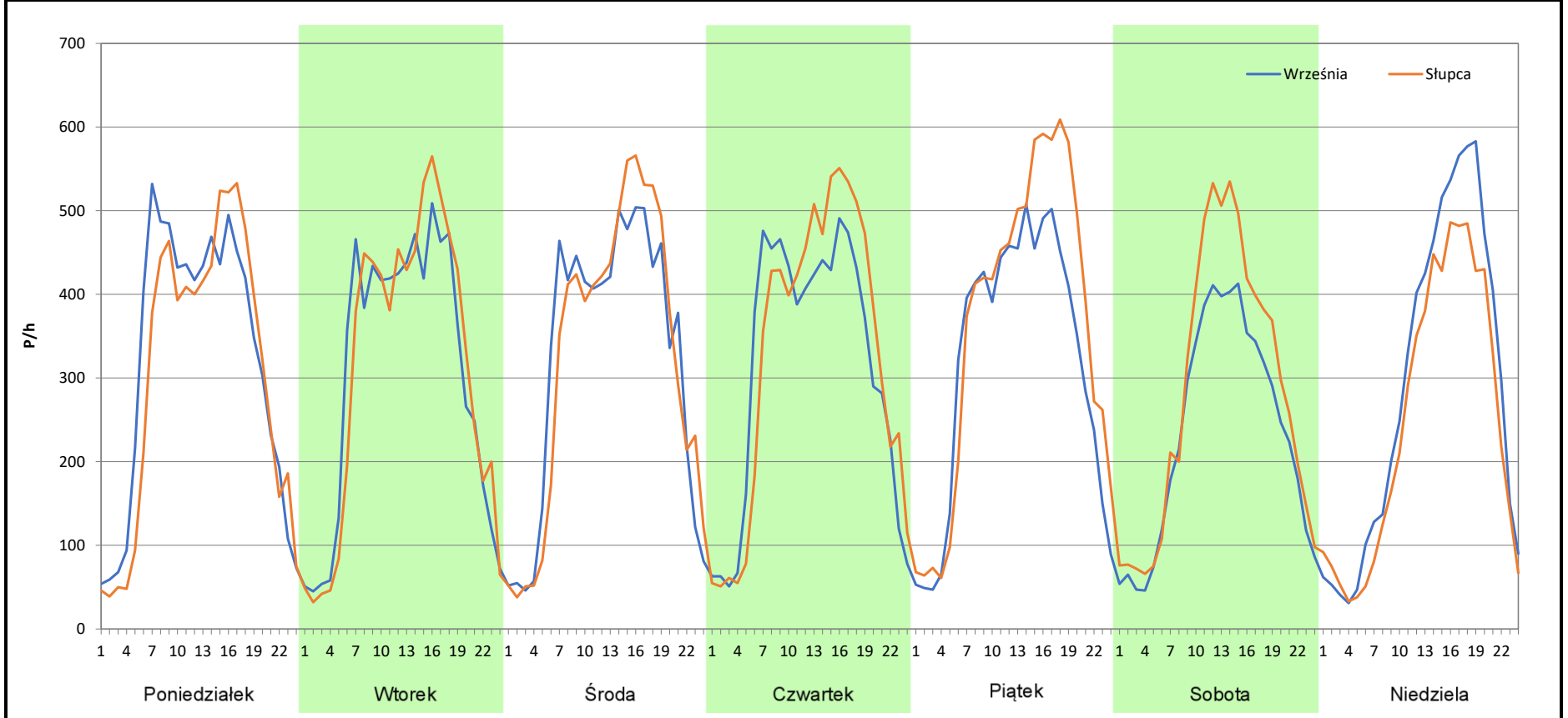
**Stacja nr 30037**

**Miejscowość:** Strzałkowo  
**Odcinek:** Wólka-Słupca  
**Typ stacji:** 8+1  
**Miesiąc:** Kwiecień

**Rok:** 2025  
**Numer drogi:** 92  
**Oddział:** Poznań

*R03\_07-4\_30037\_2025*

Dzień tygodnia	Poniedziałek		Wtorek		Środa		Czwartek		Piątek		Sobota		Niedziela	
	Września	Słupca	Września	Słupca	Września	Słupca	Września	Słupca	Września	Słupca	Września	Słupca	Września	Słupca
Kierunek	Września	Słupca	Września	Słupca	Września	Słupca	Września	Słupca	Września	Słupca	Września	Słupca	Września	Słupca
SDR	7648	7263	7259	7393	7690	7713	7469	7811	7590	8656	5613	6746	6863	5886
Razem	14911		14652		15403		15280		16246		12359		12749	
Podział procentowy	51,29%	48,71%	49,54%	50,46%	49,93%	50,07%	48,88%	51,12%	46,72%	53,28%	45,42%	54,58%	53,83%	46,17%



**Analiza ruchu pojazdów ogółem w poszczególnych dniach tygodnia dla każdego miesiąca, w podziale na kierunki ruchu**



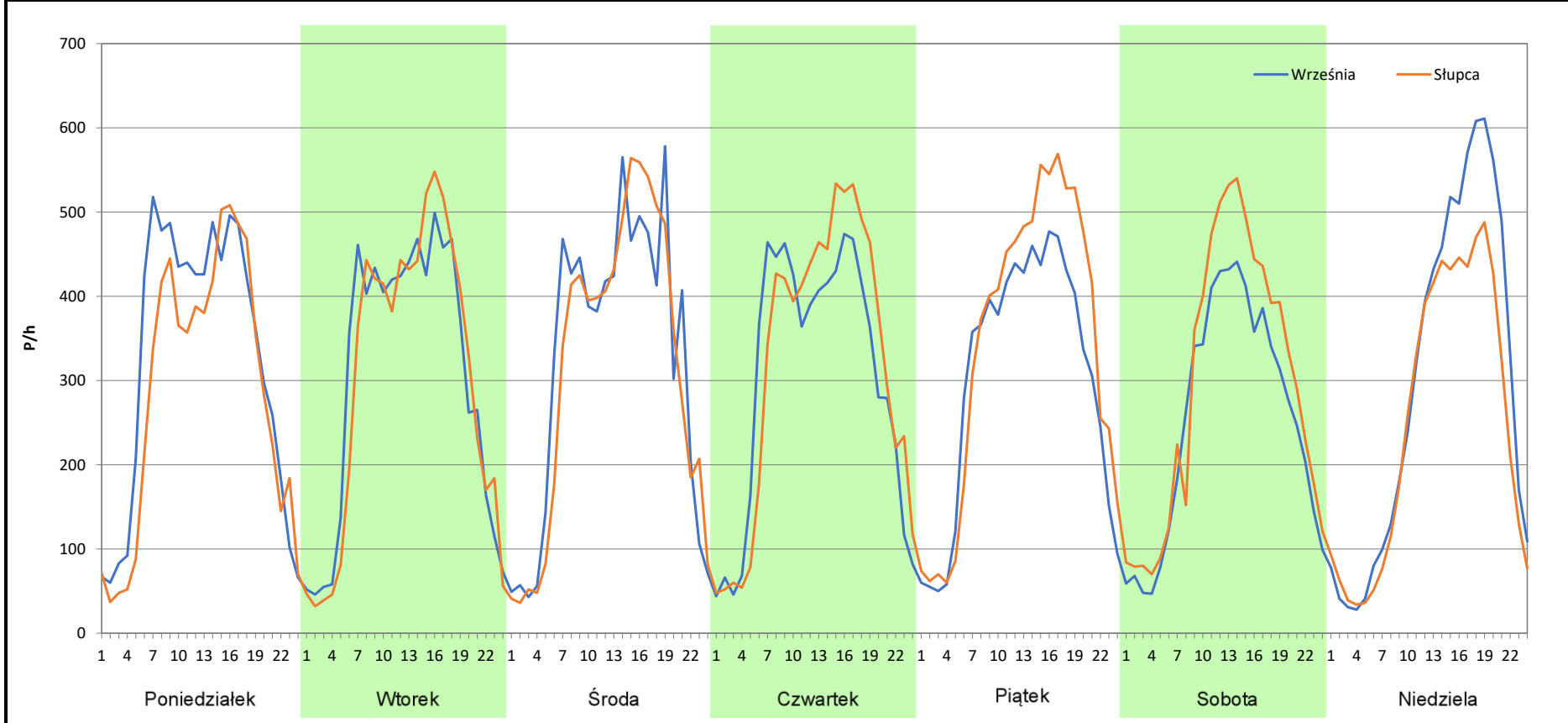
**Stacja nr 30037**

**Miejscowość:** Strzałkowo  
**Odcinek:** Wólka-Słupca  
**Typ stacji:** 8+1  
**Miesiąc:** Maj

**Rok:** 2025  
**Numer drogi:** 92  
**Oddział:** Poznań

R03\_07-5\_30037\_2025

Dzień tygodnia	Poniedziałek		Wtorek		Środa		Czwartek		Piątek		Sobota		Niedziela	
	Września	Słupca	Września	Słupca	Września	Słupca	Września	Słupca	Września	Słupca	Września	Słupca	Września	Słupca
Kierunek SDR	7749	6844	7261	7212	7712	7505	7264	7620	7218	8180	6048	7036	7031	5963
Razem	14593		14473		15217		14884		15398		13084		12994	
Podział procentowy	53,10%	46,90%	50,17%	49,83%	50,68%	49,32%	48,80%	51,20%	46,88%	53,12%	46,22%	53,78%	54,11%	45,89%



**Analiza ruchu pojazdów ogółem w poszczególnych dniach tygodnia dla każdego miesiąca, w podziale na kierunki ruchu**



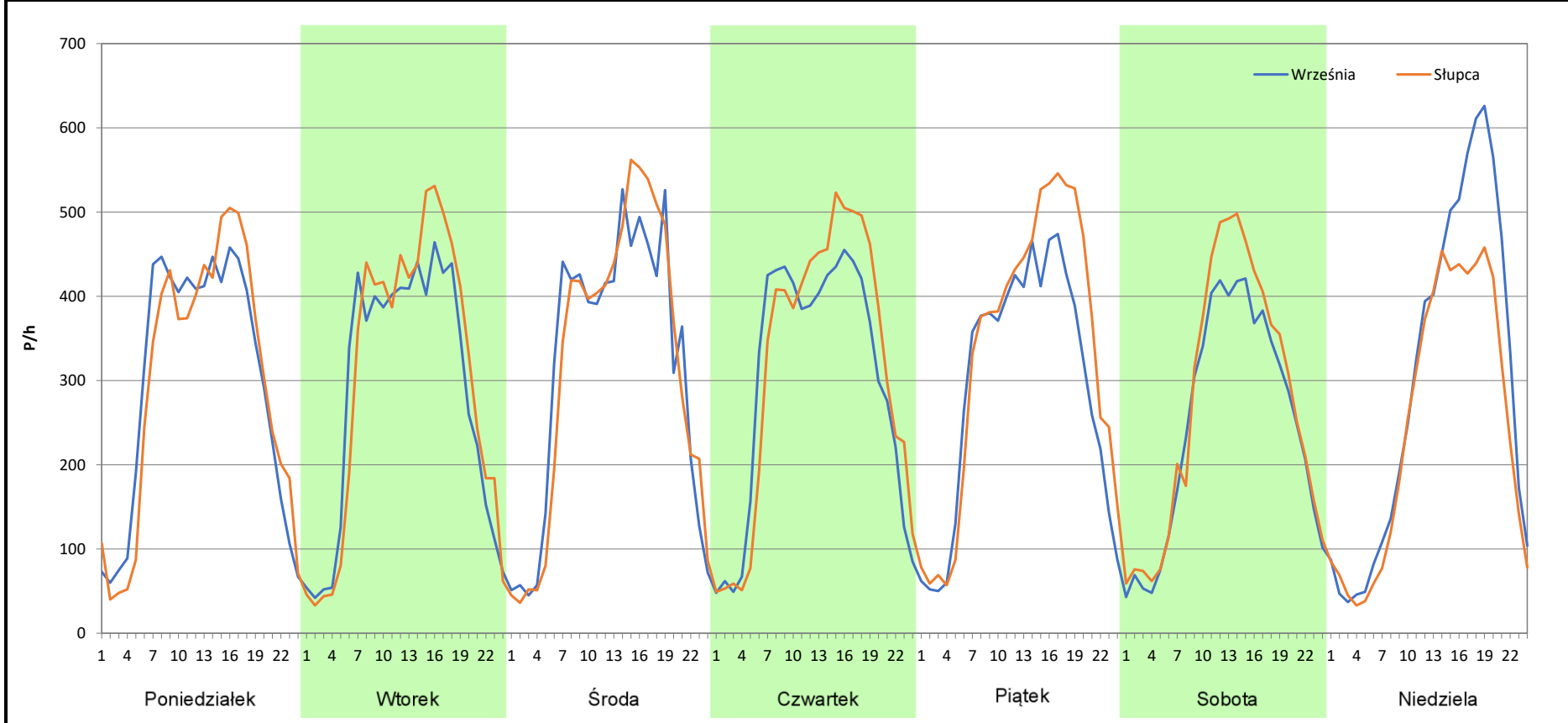
**Stacja nr 30037**

**Miejscowość:** Strzałkowo  
**Odcinek:** Wólka-Słupca  
**Typ stacji:** 8+1  
**Miesiąc:** Czerwiec

**Rok:** 2025  
**Numer drogi:** 92  
**Oddział:** Poznań

R03\_07-6\_30037\_2025

Dzień tygodnia	Poniedziałek		Wtorek		Środa		Czwartek		Piątek		Sobota		Niedziela	
	Września	Słupca	Września	Słupca	Września	Słupca	Września	Słupca	Września	Słupca	Września	Słupca	Września	Słupca
Kierunek SDR	7131	7098	6822	7201	7550	7582	7154	7545	7005	7940	5924	6515	7073	5889
Razem	14229		14023		15132		14699		14945		12439		12962	
Podział procentowy	50,12%	49,88%	48,65%	51,35%	49,89%	50,11%	48,67%	51,33%	46,87%	53,13%	47,62%	52,38%	54,57%	45,43%



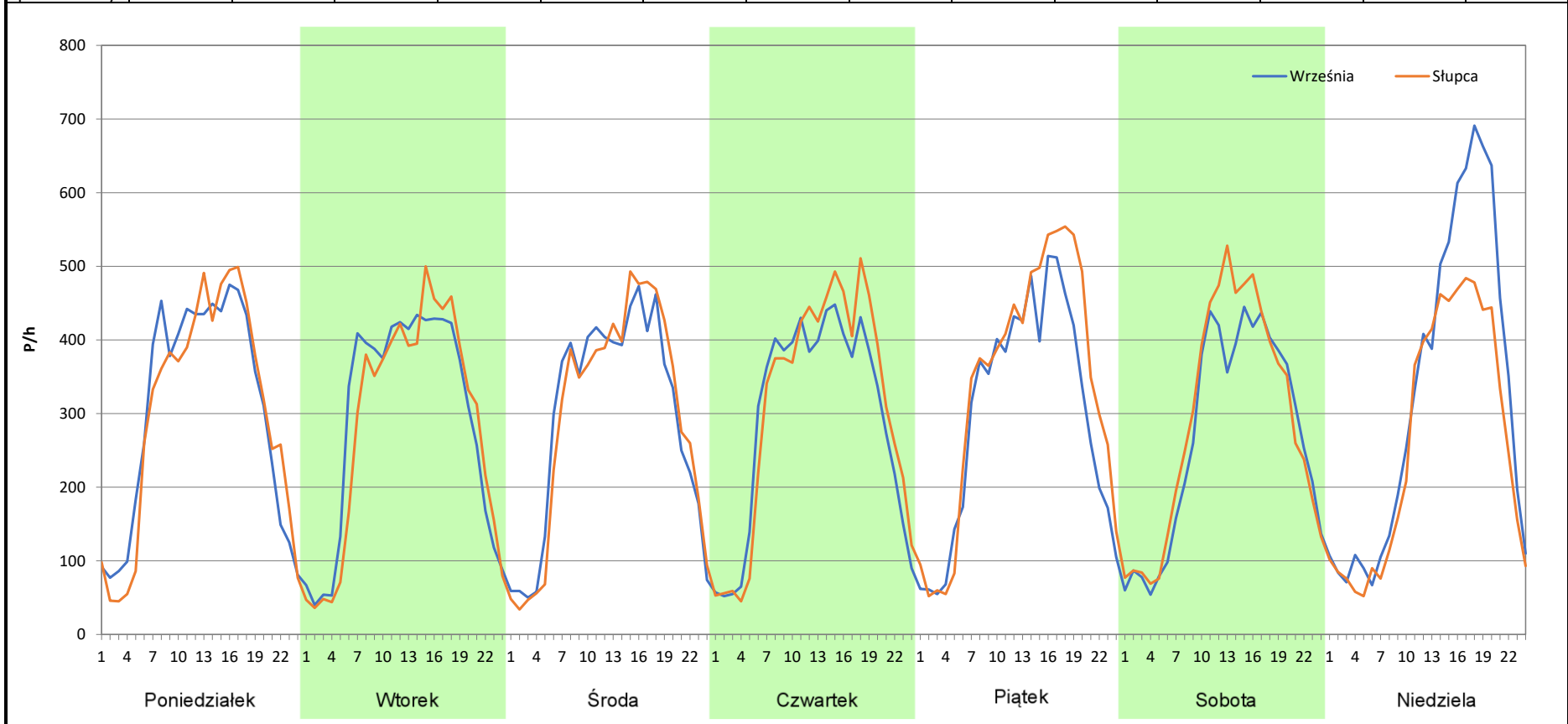
**Analiza ruchu pojazdów ogółem w poszczególnych dniach tygodnia dla każdego miesiąca, w podziale na kierunki ruchu**

 **Generalna Dyrekcja Dróg Krajowych i Autostrad**

**Stacja nr 30037**

**Miejscowość:** Strzałkowo      **Rok:** 2025  
**Odcinek:** Wólka-Słupca      **Numer drogi:** 92  
**Typ stacji:** 8+1      **Oddział:** Poznań  
**Miesiąc:** Lipiec      R03\_07-7\_30037\_2025

Dzień tygodnia	Poniedziałek		Wtorek		Środa		Czwartek		Piątek		Sobota		Niedziela	
	Września	Słupca	Września	Słupca	Września	Słupca	Września	Słupca	Września	Słupca	Września	Słupca	Września	Słupca
SDR	7262	7155	6964	6771	7010	7014	6997	7354	7112	8043	6434	6921	7724	6259
Razem	14417		13735		14024		14351		15155		13355		13983	
Podział procentowy	50,37%	49,63%	50,70%	49,30%	49,99%	50,01%	48,76%	51,24%	46,93%	53,07%	48,18%	51,82%	55,24%	44,76%



**Analiza ruchu pojazdów ogółem w poszczególnych dniach tygodnia dla każdego miesiąca, w podziale na kierunki ruchu**



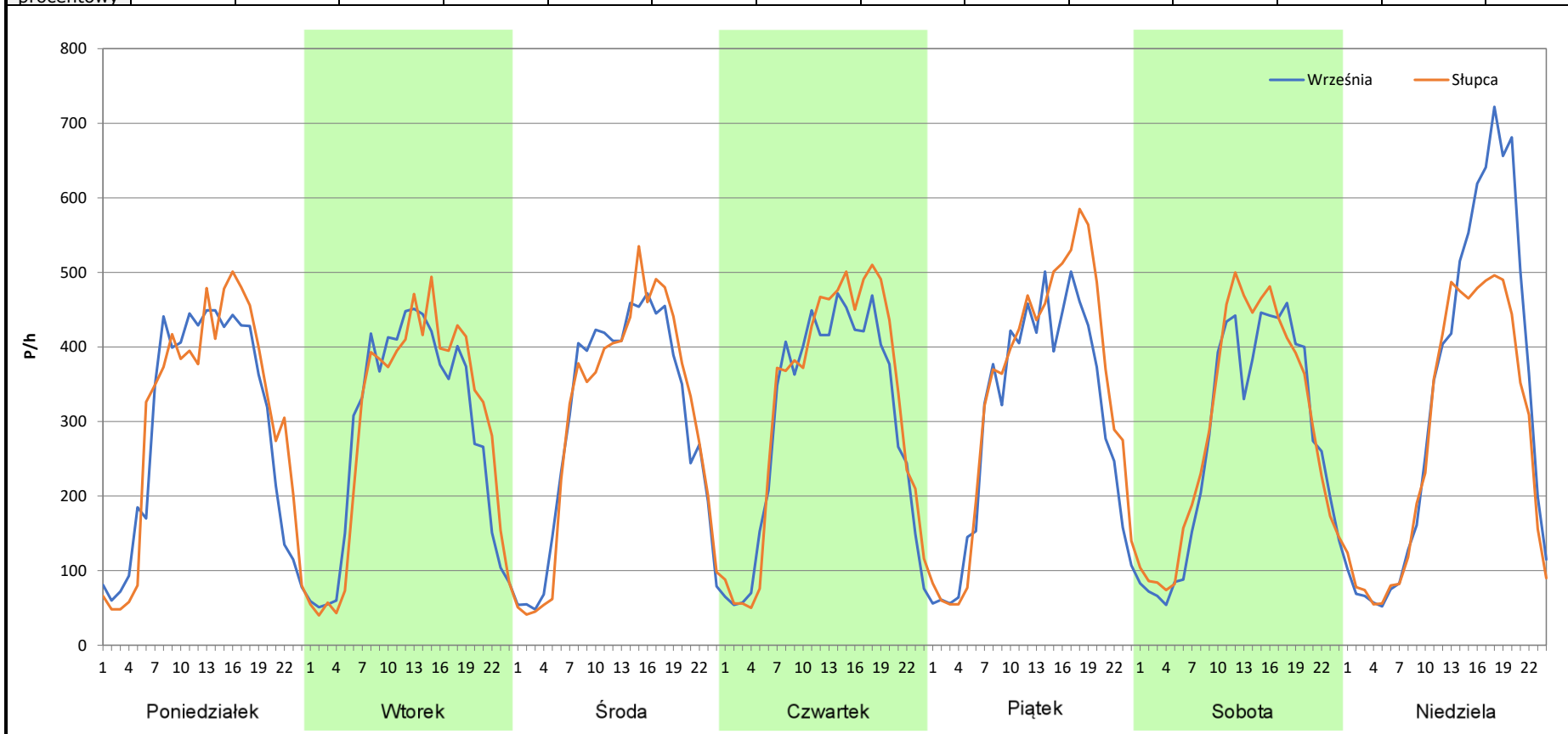
**Stacja nr 30037**

**Miejscowość:** Strzałkowo  
**Odcinek:** Wólka-Słupca  
**Typ stacji:** 8+1  
**Miesiąc:** Sierpień

**Rok:** 2025  
**Numer drogi:** 92  
**Oddział:** Poznań

R03\_07-8\_30037\_2025

Dzień tygodnia	Poniedziałek		Wtorek		Środa		Czwartek		Piątek		Sobota		Niedziela	
	Września	Słupca	Września	Słupca	Września	Słupca	Września	Słupca	Września	Słupca	Września	Słupca	Września	Słupca
Kierunek SDR	6978	7324	6771	6968	7178	7236	7160	7671	7156	8016	6532	6927	7790	6595
Razem	14302		13739		14414		14831		15172		13459		14385	
Podział procentowy	48,79%	51,21%	49,28%	50,72%	49,80%	50,20%	48,28%	51,72%	47,17%	52,83%	48,53%	51,47%	54,15%	45,85%



**Analiza ruchu pojazdów ogółem w poszczególnych dniach tygodnia dla każdego miesiąca, w podziale na kierunki ruchu**



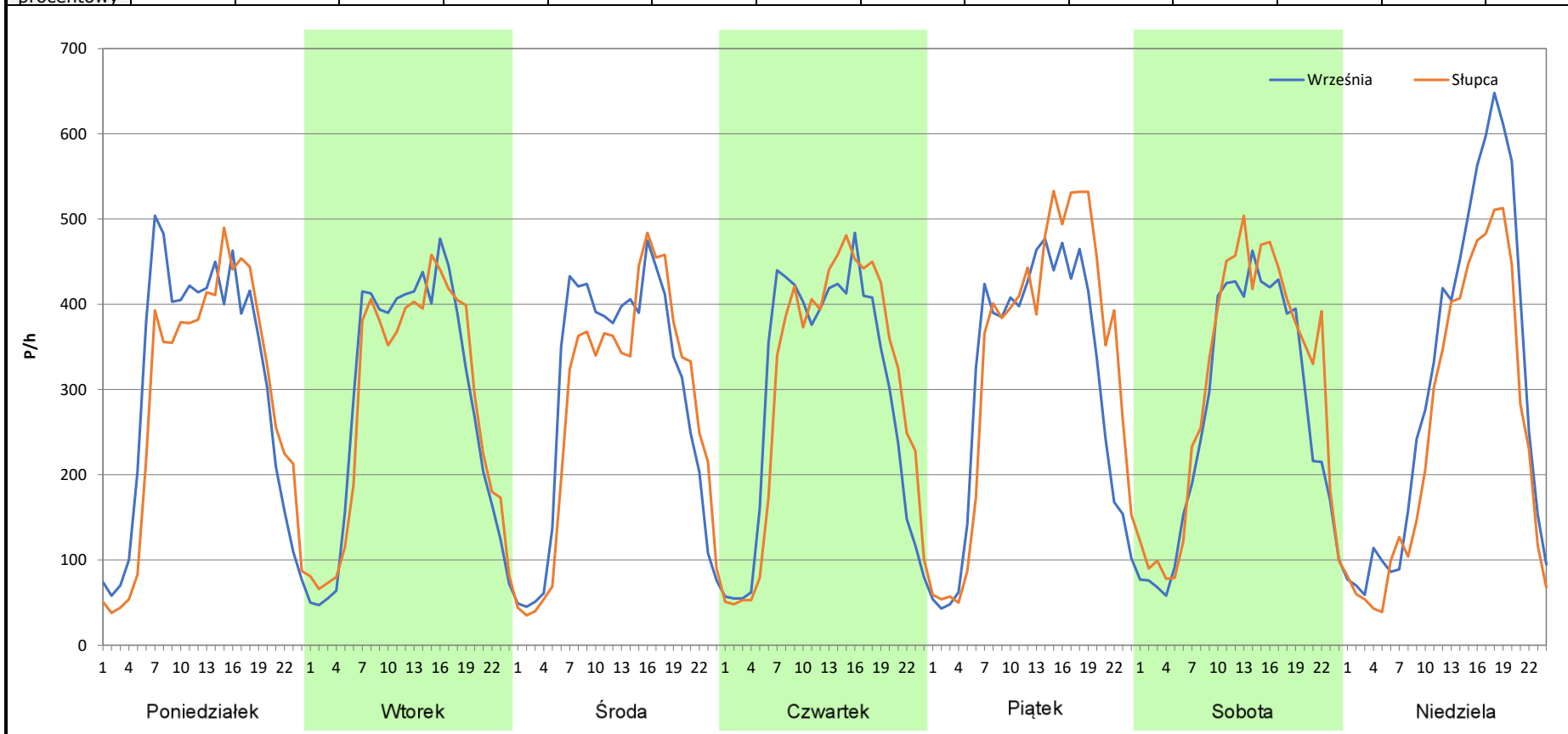
**Stacja nr 30037**

**Miejscowość:** Strzałkowo  
**Odcinek:** Wólka-Słupca  
**Typ stacji:** 8+1  
**Miesiąc:** Wrzesień

**Rok:** 2025  
**Numer drogi:** 92  
**Oddział:** Poznań

R03\_07-9\_30037\_2025

Dzień tygodnia	Poniedziałek		Wtorek		Środa		Czwartek		Piątek		Sobota		Niedziela	
	Września	Słupca	Września	Słupca	Września	Słupca	Września	Słupca	Września	Słupca	Września	Słupca	Września	Słupca
SDR	7271	6878	6814	6760	6940	6689	7004	7191	7273	7988	6452	7168	7282	5994
Razem	14149		13574		13629		14195		15261		13620		13276	
Podział procentowy	51,39%	48,61%	50,20%	49,80%	50,92%	49,08%	49,34%	50,66%	47,66%	52,34%	47,37%	52,63%	54,85%	45,15%



**Analiza ruchu pojazdów ogółem w poszczególnych dniach tygodnia dla każdego miesiąca, w podziale na kierunki ruchu**



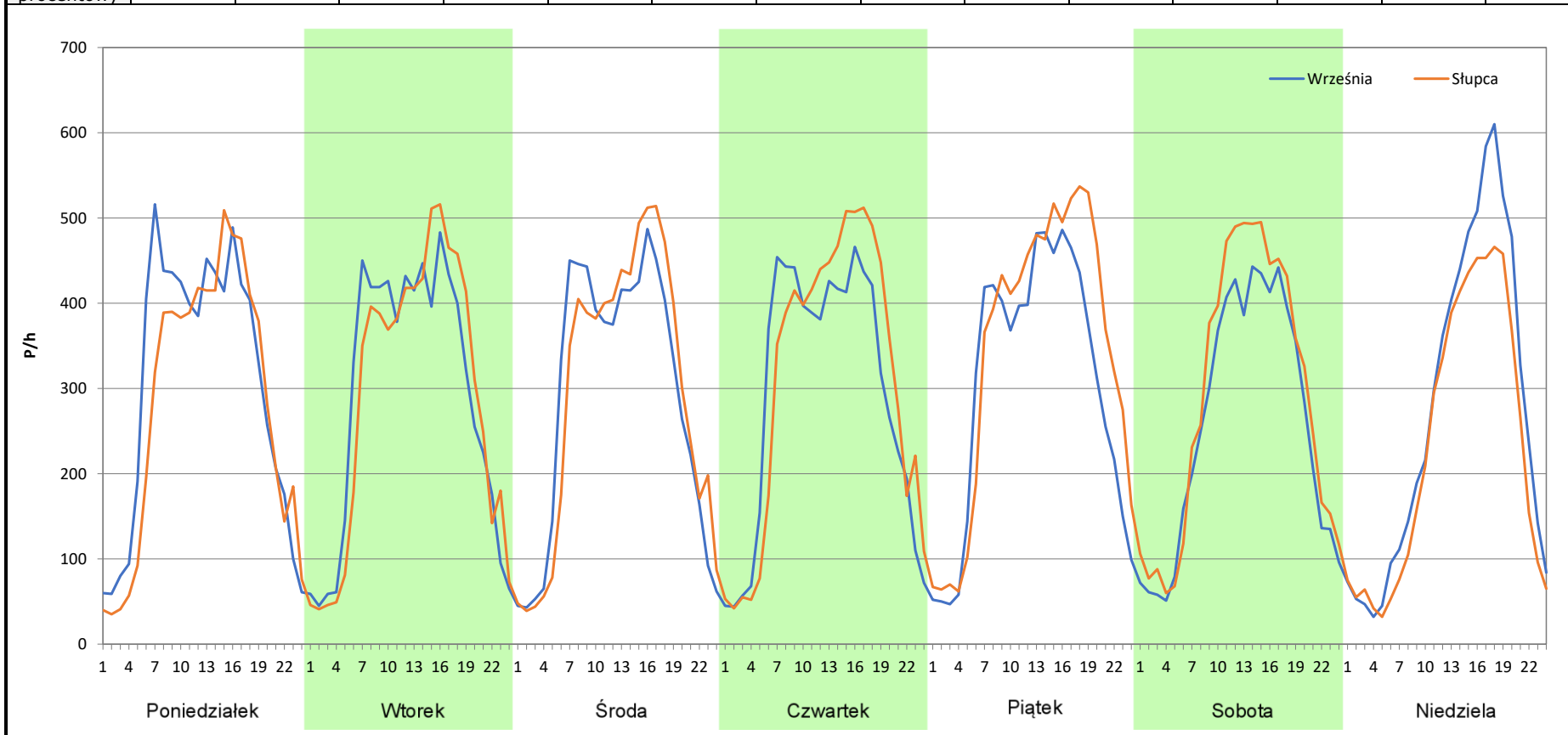
**Stacja nr 30037**

**Miejscowość:** Strzałkowo  
**Odcinek:** Wólka-Słupca  
**Typ stacji:** 8+1  
**Miesiąc:** Październik

**Rok:** 2025  
**Numer drogi:** 92  
**Oddział:** Poznań

R03\_07-10\_30037\_2025

Dzień tygodnia	Poniedziałek		Wtorek		Środa		Czwartek		Piątek		Sobota		Niedziela	
	Września	Słupca	Września	Słupca	Września	Słupca	Września	Słupca	Września	Słupca	Września	Słupca	Września	Słupca
Kierunek SDR	7235	6725	6937	6909	6906	7030	7010	7383	7295	8192	6160	6923	6487	5518
Razem	13960		13846		13936		14393		15487		13083		12005	
Podział procentowy	51,83%	48,17%	50,10%	49,90%	49,56%	50,44%	48,70%	51,30%	47,10%	52,90%	47,08%	52,92%	54,04%	45,96%



**Analiza ruchu pojazdów ogółem w poszczególnych dniach tygodnia dla każdego miesiąca, w podziale na kierunki ruchu**



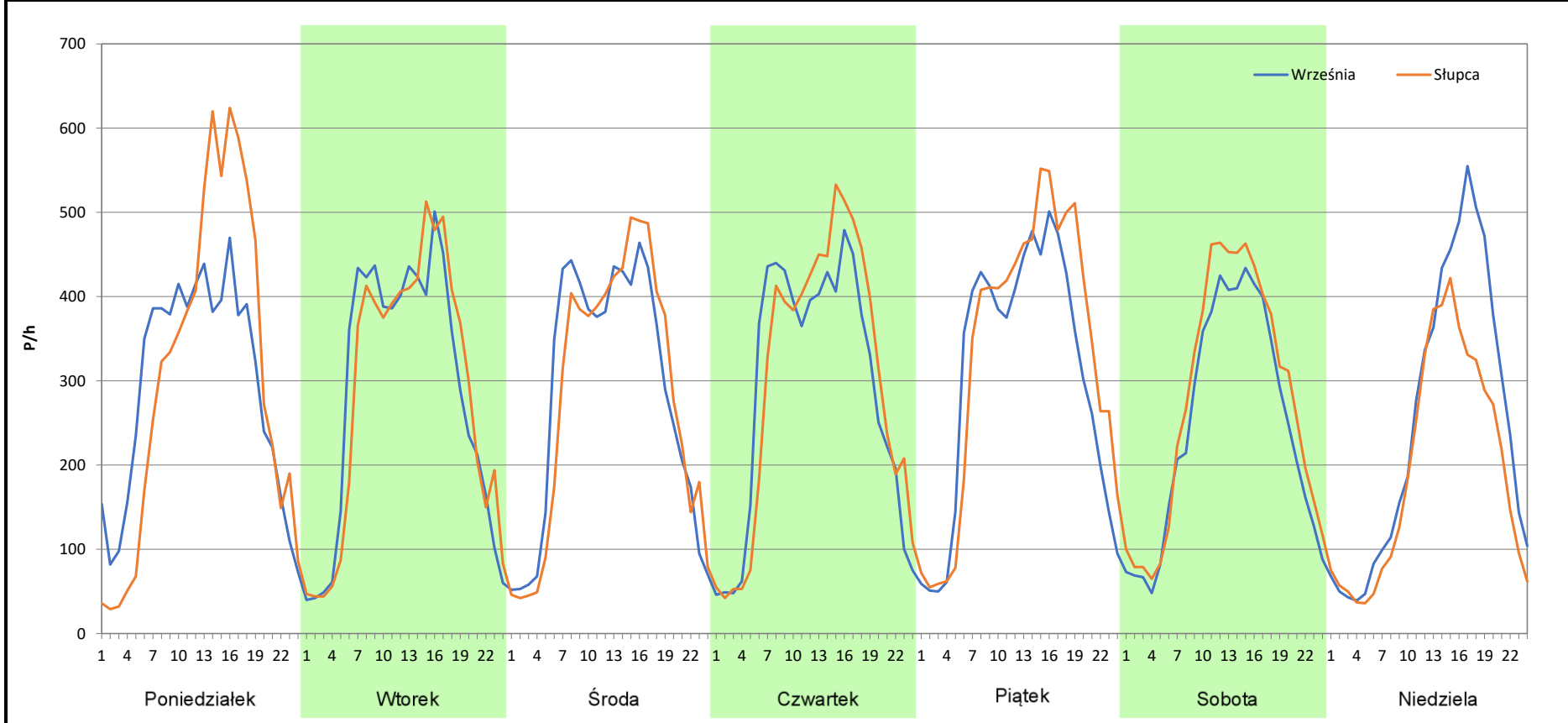
**Stacja nr 30037**

**Miejscowość:** Strzałkowo  
**Odcinek:** Wólka-Słupca  
**Typ stacji:** 8+1  
**Miesiąc:** Listopad

**Rok:** 2025  
**Numer drogi:** 92  
**Oddział:** Poznań

R03\_07-11\_30037\_2025

Dzień tygodnia	Poniedziałek		Wtorek		Środa		Czwartek		Piątek		Sobota		Niedziela	
	Września	Słupca	Września	Słupca	Września	Słupca	Września	Słupca	Września	Słupca	Września	Słupca	Września	Słupca
SDR	7029	7274	6804	6829	6787	6733	6910	7160	7283	7931	5911	6608	5941	4666
Razem	14303		13633		13520		14070		15214		12519		10607	
Podział procentowy	49,14%	50,86%	49,91%	50,09%	50,20%	49,80%	49,11%	50,89%	47,87%	52,13%	47,22%	52,78%	56,01%	43,99%



**Analiza ruchu pojazdów ogółem w poszczególnych dniach tygodnia dla każdego miesiąca, w podziale na kierunki ruchu**



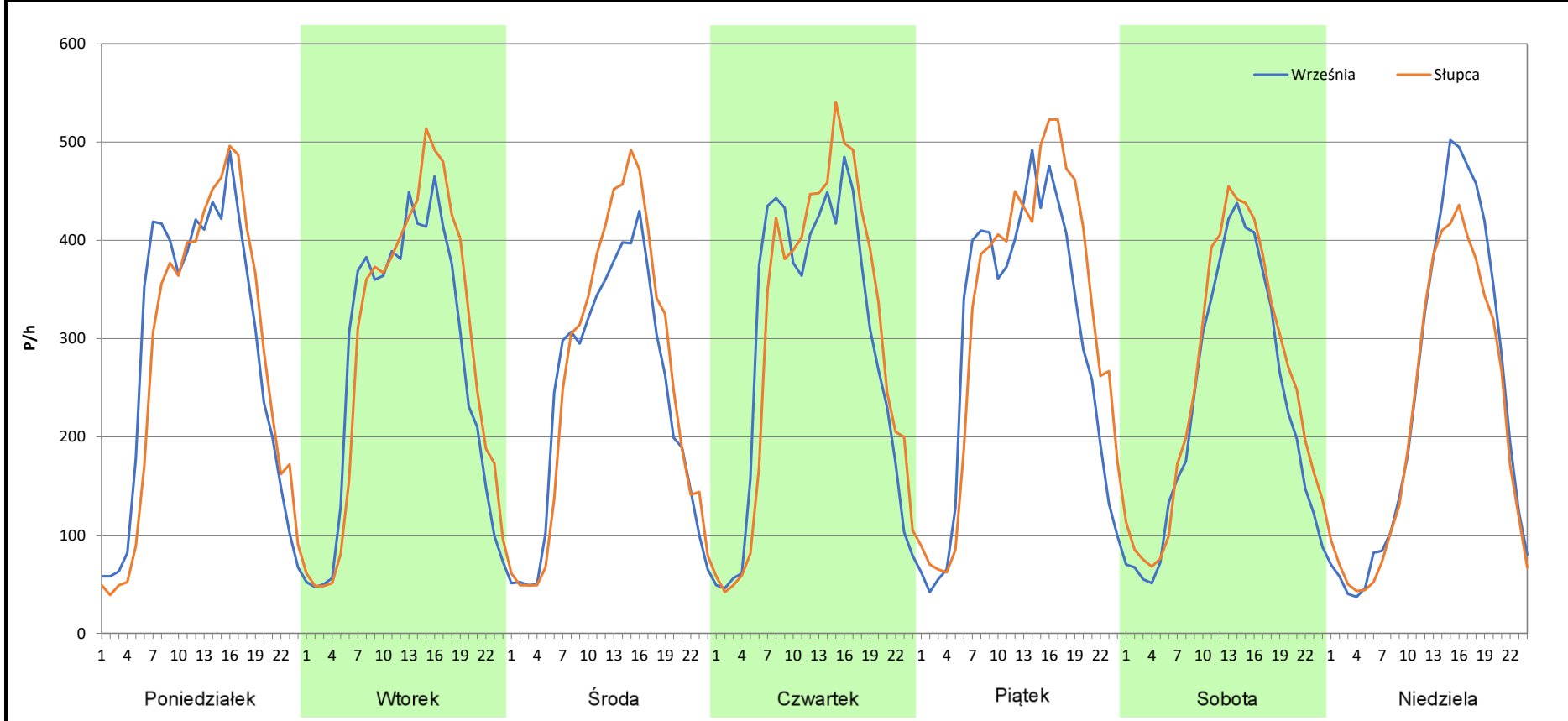
**Stacja nr 30037**

**Miejscowość:** Strzałkowo  
**Odcinek:** Wólka-Słupca  
**Typ stacji:** 8+1  
**Miesiąc:** Grudzień

**Rok:** 2025  
**Numer drogi:** 92  
**Oddział:** Poznań

R03\_07-12\_30037\_2025

Dzień tygodnia	Poniedziałek		Wtorek		Środa		Czwartek		Piątek		Sobota		Niedziela	
	Września	Słupca	Września	Słupca	Września	Słupca	Września	Słupca	Września	Słupca	Września	Słupca	Września	Słupca
SDR	6828	6690	6491	6853	5714	6174	6968	7205	7050	7706	5479	6049	5624	5153
Razem	13518		13344		11888		14173		14756		11528		10777	
Podział procentowy	50,51%	49,49%	48,64%	51,36%	48,07%	51,93%	49,16%	50,84%	47,78%	52,22%	47,53%	52,47%	52,19%	47,81%



**Analiza ruchu pojazdów ogółem w święta i dni okołoswiąteczne, w podziale na kierunki ruchu NOWY ROK i Święto Trzech Króli**



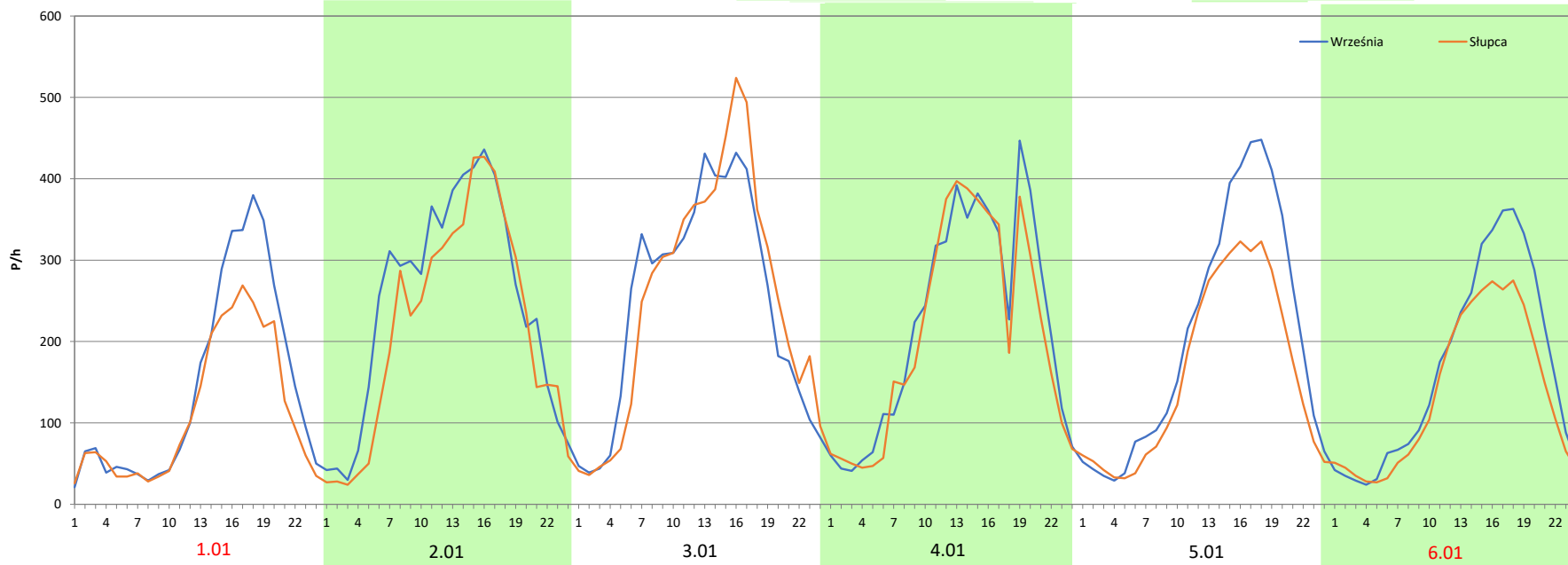
Stacja nr 30037

**Miejscowość:** Strzałkowo  
**Odcinek:** Wólka-Słupca  
**Typ stacji:** 8+1  
**Miesiąc:** Styczeń

**Rok:** 2025  
**Numer drogi:** 92  
**Oddział:** Poznań

R03\_08-1\_30037\_2025

Data Dzień tygodnia	1.01 Środa		2.01 Czwartek		3.01 Piątek		4.01 Sobota		5.01 Niedziela		6.01 Poniedziałek	
	Września	Słupca	Września	Słupca	Września	Słupca	Września	Słupca	Września	Słupca	Września	Słupca
Dobowy ruch	3433	2693	5909	5182	5909	5204	5917	5243	5915	5266	5939	5325
Razem	6126		11091		11113		11160		11181		11264	
Podział procentowy	56,04%	43,96%	53,28%	46,72%	53,17%	46,83%	53,02%	46,98%	52,90%	47,10%	52,73%	47,27%
Udział SDRR	44,98%		81,43%		81,59%		81,94%		82,09%		82,70%	





**Analiza ruchu pojazdów ogółem w święta i dni okołoswiąteczne, w podziale na kierunki ruchu WIELKANOC**

**Stacja nr 30037**

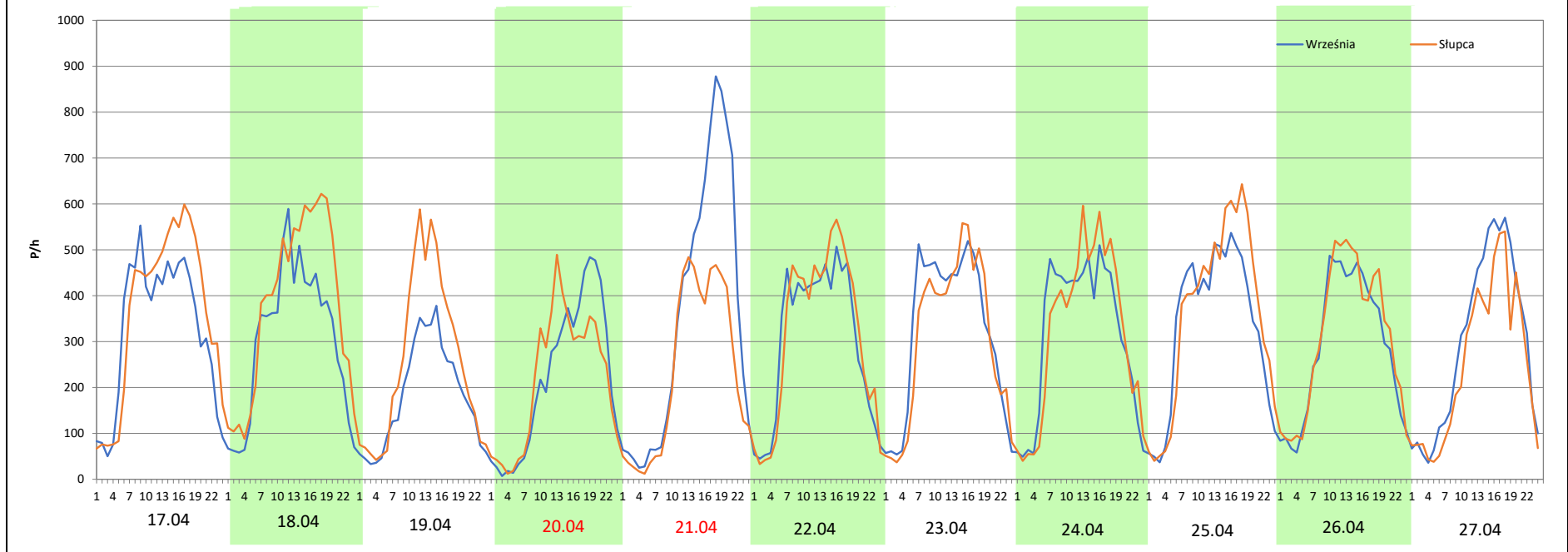
**Miejscowość:** Strzałkowo  
**Odcinek:** Wółka-Słupca  
**Typ stacji:** 8+1  
**Miesiąc:** Marzec / Kwiecień

**Rok:** 2025  
**Numer drogi:** 92  
**Oddział:** Poznań


R03\_08-2\_30037\_2025

Data Dzień tygodnia	17.04 Czwartek		18.04 Piątek		19.04 Sobota		20.04 Niedziela		21.04 Poniedziałek		22.04 Wtorek		23.04 Środa	
	Września	Słupca	Września	Słupca	Września	Słupca	Września	Słupca	Września	Słupca	Września	Słupca	Września	Słupca
Dobowy ruch	7791	8653	7246	9105	4343	6181	5288	5211	8471	5661	7167	7496	7186	7494
Razem	16444		16351		10524		10499		14132		14663		14680	
Podział procentowy	47,38%	52,62%	44,32%	55,68%	41,27%	58,73%	50,37%	49,63%	59,94%	40,06%	48,88%	51,12%	48,95%	51,05%
Udział SDRR	120,73%		120,05%		77,27%		77,09%		103,76%		107,66%		107,78%	

Data Dzień tygodnia	24.04 Czwartek		25.04 Piątek		26.04 Sobota		27.04 Niedziela	
	Września	Słupca	Września	Słupca	Września	Słupca	Września	Słupca
Dobowy ruch	7525	7638	7935	8582	6878	7353	7039	5978
Razem	15163		16517		14231		13017	
Podział procentowy	49,63%	50,37%	48,04%	51,96%	48,33%	51,67%	54,08%	45,92%
Udział SDRR	111,33%		121,27%		104,49%		95,57%	



**Analiza ruchu pojazdów ogółem w święta i dni okołoswiąteczne, w podziale na kierunki ruchu**  
**1 - 3 MAJA**

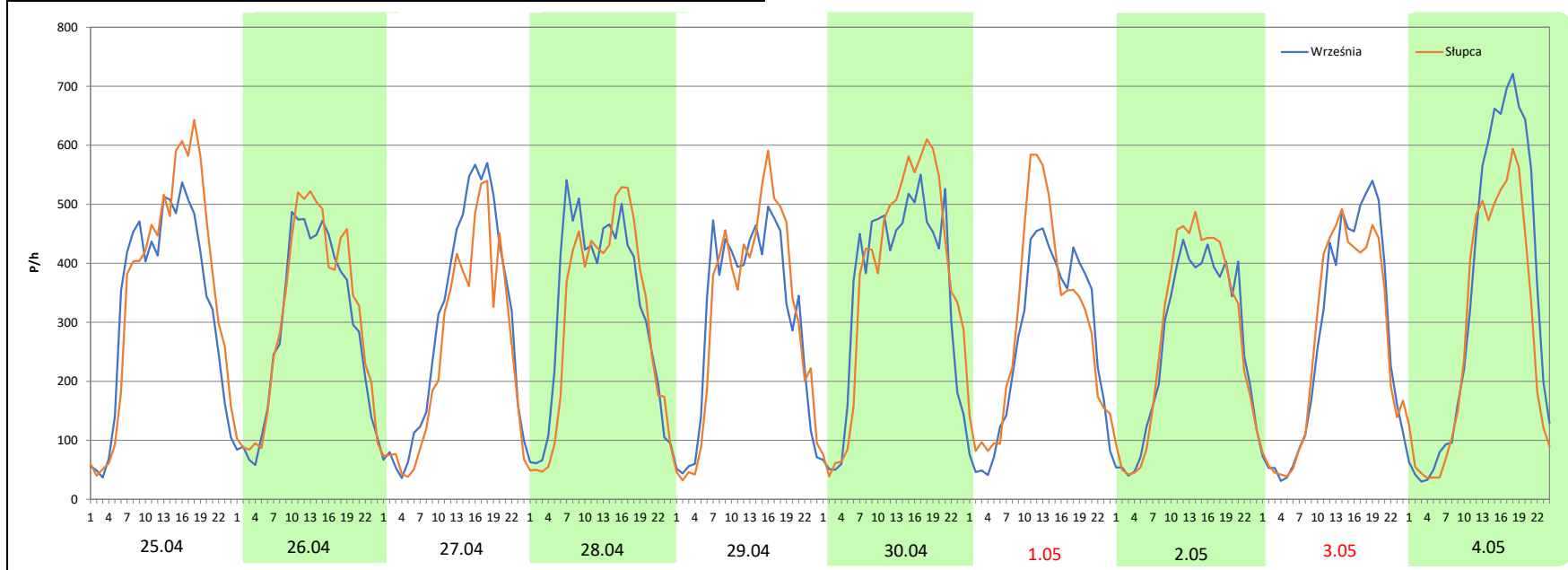
 **Generalna Dyrekcja  
Dróg Krajowych i Autostrad**

**Stacja nr 30037**

<b>Miejscowość:</b>	Strzałkowo	<b>Rok:</b>	2025
<b>Odcinek:</b>	Wólka-Słupca	<b>Numer drogi:</b>	92
<b>Typ stacji:</b>	8+1	<b>Oddział:</b>	Poznań
<b>Miesiąc:</b>	Maj	R03_08-3_30037_2025	

Data Dzień tygodnia	25.04 Piątek		26.04 Sobota		27.04 Niedziela		28.04 Poniedziałek		29.04 Wtorek		30.04 Środa		1.05 Czwartek	
	Września	Słupca	Września	Słupca	Września	Słupca	Września	Słupca	Września	Słupca	Września	Słupca	Września	Słupca
Dobowy ruch	7935	8582	6878	7353	7039	5978	7687	7280	7316	7488	8434	8996	6311	6944
Razem	16517		14231		13017		14967		14804		17430		13255	
Podział procentowy	48,04%	51,96%	48,33%	51,67%	54,08%	45,92%	51,36%	48,64%	49,42%	50,58%	48,39%	51,61%	47,61%	52,39%
Udział SDRR	121,27%		104,49%		95,57%		109,89%		108,69%		127,97%		97,32%	

Data Dzień tygodnia	2.05 Piątek		3.05 Sobota		4.05 Niedziela	
	Września	Słupca	Września	Słupca	Września	Słupca
Dobowy ruch	6334	6687	6444	6319	8106	6666
Razem	13021		12763		14772	
Podział procentowy	48,64%	51,36%	50,49%	49,51%	54,87%	45,13%
Udział SDRR	95,60%		93,71%		108,46%	



**Analiza ruchu pojazdów ogółem w święta i dni okołoświąteczne, w podziale na kierunki ruchu**  
**BOŻE CIAŁO**

**Stacja nr 30037**

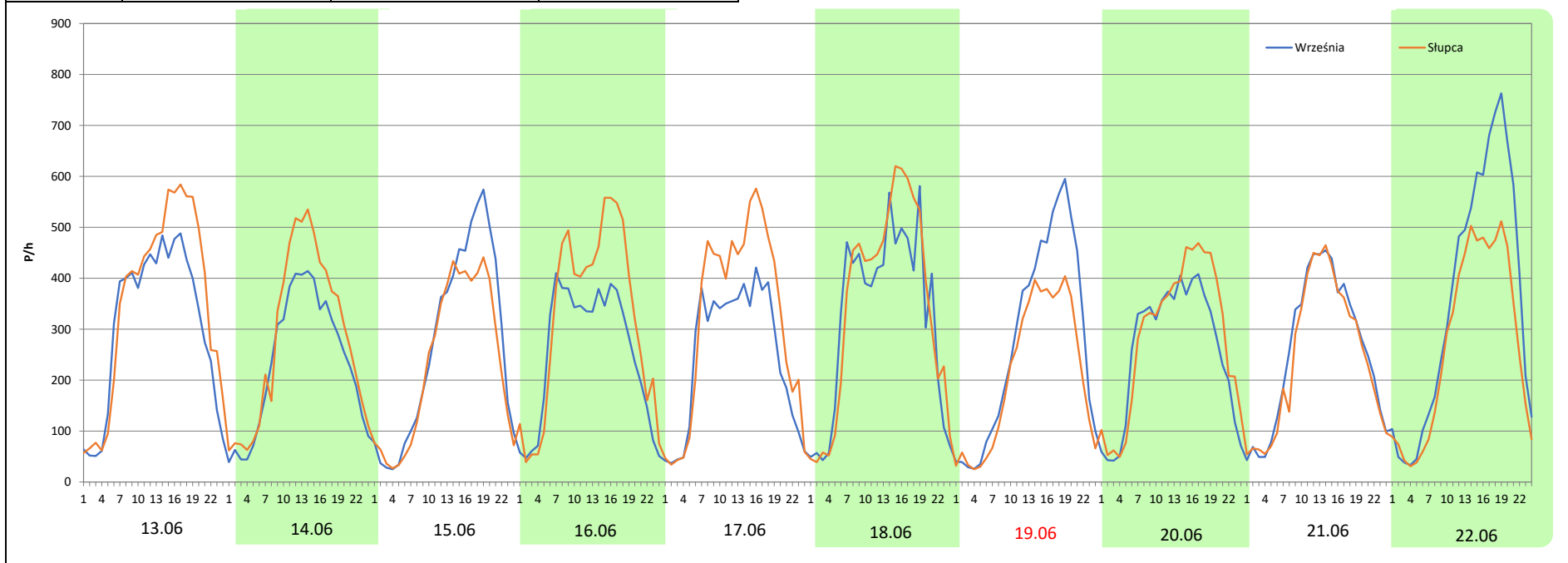
**Miejscowość:** Strzałkowo  
**Odcinek:** Wólka-Słupca  
**Typ stacji:** 8+1  
**Miesiąc:** Maj

**Rok:** 2025  
**Numer drogi:** 92  
**Oddział:** Poznań

R03\_08-4\_30037\_2025

Data Dzień tygodnia	13.06 Piątek		14.06 Sobota		15.06 Niedziela		16.06 Poniedziałek		17.06 Wtorek		18.06 Środa		19.06 Czwartek	
Kierunek	Września	Słupca	Września	Słupca	Września	Słupca	Września	Słupca	Września	Słupca	Września	Słupca	Września	Słupca
Dobowy ruch	7364	8443	5610	6718	6389	5559	6077	7658	5950	7598	7752	8251	6580	5049
Razem	15807		12328		11948		13735		13548		16003		11629	
Podział procentowy	46,59%	53,41%	45,51%	54,49%	53,47%	46,53%	44,24%	55,76%	43,92%	56,08%	48,44%	51,56%	56,58%	43,42%
Udział SDRR	116,06%		90,51%		87,72%		100,84%		99,47%		117,50%		85,38%	

Data Dzień tygodnia	20.06 Piątek		21.06 Sobota		22.06 Niedziela	
Kierunek	Września	Słupca	Września	Słupca	Września	Słupca
Dobowy ruch	6166	6836	6156	5843	8493	6446
Razem	13002		11999		14939	
Podział procentowy	47,42%	52,58%	51,30%	48,70%	56,85%	43,15%
Udział SDRR	95,46%		88,10%		109,68%	



**Analiza ruchu pojazdów ogółem w święta i dni okołoswiąteczne, w podziale na kierunki ruchu**  
**WNIEBOWZIĘCIE NMP**



Stacja nr 30037

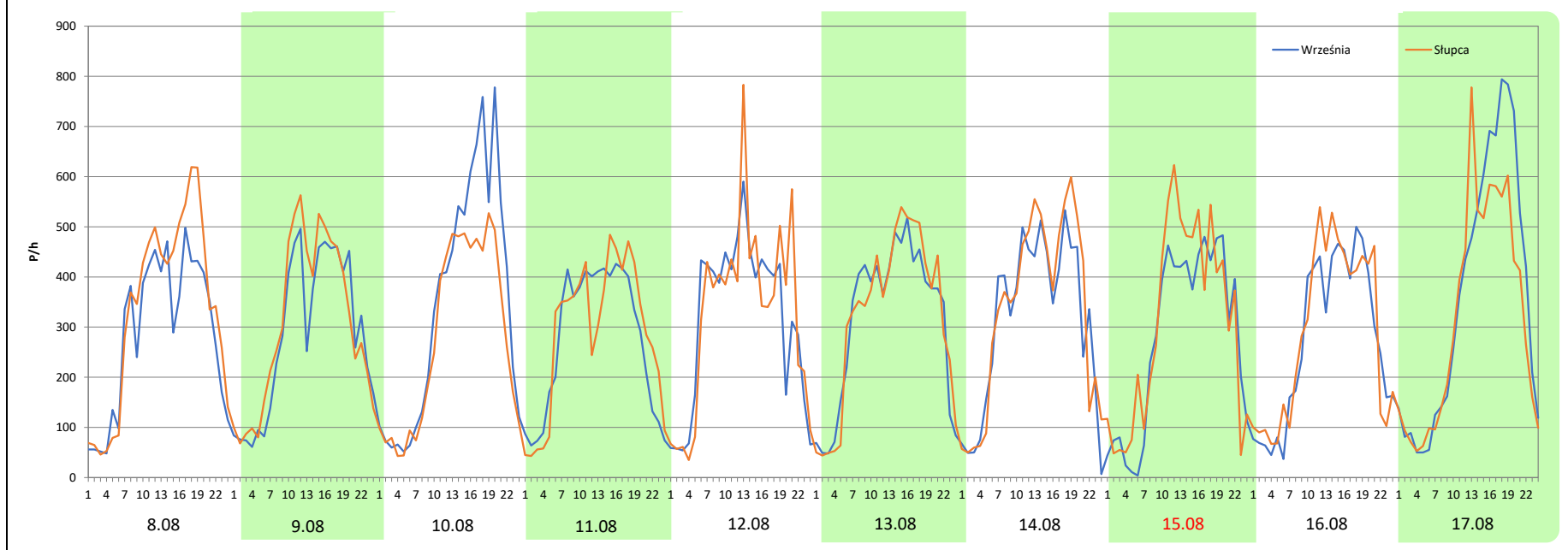
**Miejscowość:** Strzałkowo  
**Odcinek:** Wólka-Stupca  
**Typ stacji:** 8+1  
**Miesiąc:** Sierpień

**Rok:** 2025  
**Numer drogi:** 92  
**Oddział:** Poznań

R03\_08-5\_30037\_2025

Data Dzień tygodnia	8.08 Piątek		9.08 Sobota		10.08 Niedziela		11.08 Poniedziałek		12.08 Wtorek		13.08 Środa		14.08 Czwartek	
Kierunek	Września	Słupca	Września	Słupca	Września	Słupca	Września	Słupca	Września	Słupca	Września	Słupca	Września	Słupca
Dobowy ruch	6871	7957	6800	7315	8180	6662	6621	6865	7511	7779	7452	7622	7466	7907
Razem	14828		14115		14842		13486		15290		15074		15373	
Podział procentowy	46,34%	53,66%	48,18%	51,82%	55,11%	44,89%	49,10%	50,90%	49,12%	50,88%	49,44%	50,56%	48,57%	51,43%
Udział SDRR	108,87%		103,63%		108,97%		99,02%		112,26%		110,68%		112,87%	

Data Dzień tygodnia	15.08 Piątek		16.08 Sobota		17.08 Niedziela	
Kierunek	Września	Słupca	Września	Słupca	Września	Słupca
Dobowy ruch	6659	7324	6548	6895	8523	7582
Razem	13983		13443		16105	
Podział procentowy	47,62%	52,38%	48,71%	51,29%	52,92%	47,08%
Udział SDRR	102,67%		98,70%		118,25%	



**Analiza ruchu pojazdów ogółem w święta i dni okołoswiąteczne, w podziale na kierunki ruchu WSZYSTKICH ŚWIĘTYCH**

**Stacja nr 30037**

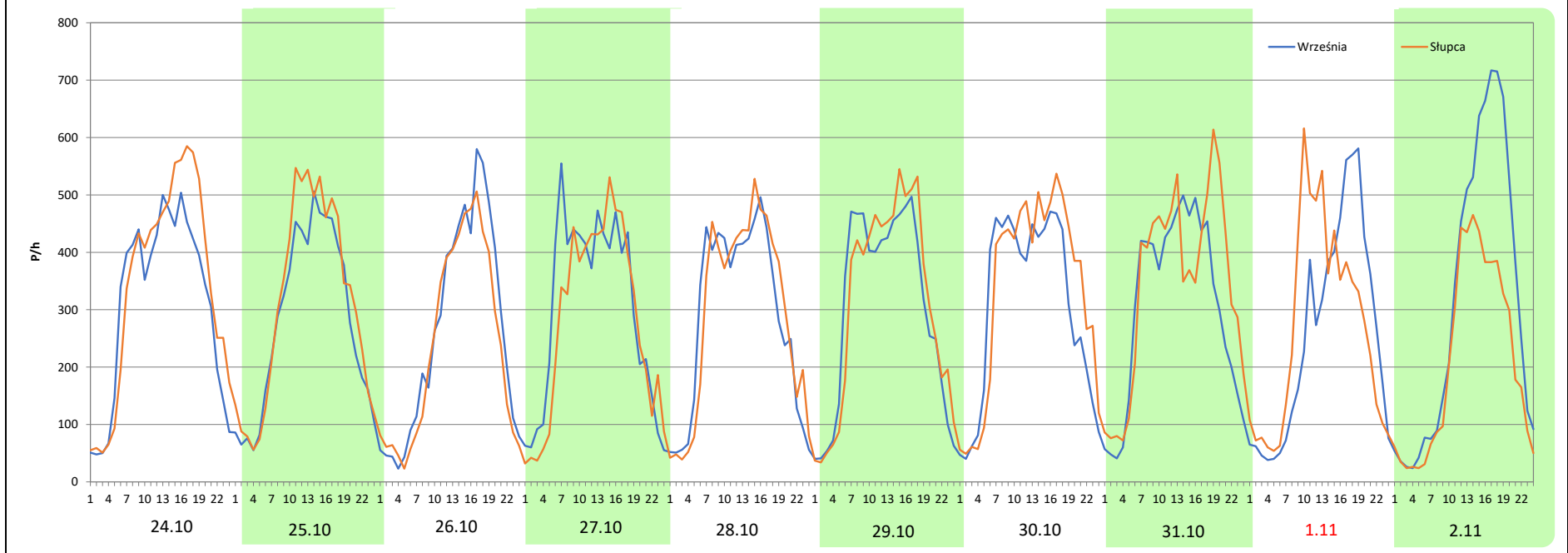
**Miejscowość:** Strzałkowo  
**Odcinek:** Wólka-Stupca  
**Typ stacji:** 8+1  
**Miesiąc:** Październik / Listopad

**Rok:** 2025  
**Numer drogi:** 92  
**Oddział:** Poznań

R03\_08-6\_30037\_2025

Data Dzień tygodnia	24.10 Piątek		25.10 Sobota		26.10 Niedziela		27.10 Poniedziałek		28.10 Wtorek		29.10 Środa		30.10 Czwartek	
Kierunek	Września	Stupca	Września	Stupca	Września	Stupca	Września	Stupca	Września	Stupca	Września	Stupca	Września	Stupca
Dobowy ruch	7402	8165	6654	7393	6202	5670	7176	6688	6849	6952	7230	7411	7301	7943
Razem	15567		14047		11872		13864		13801		14641		15244	
Podział procentowy	47,55%	52,45%	47,37%	52,63%	52,24%	47,76%	51,76%	48,24%	49,63%	50,37%	49,38%	50,62%	47,89%	52,11%
Udział SDRR	114,30%		103,14%		87,17%		101,79%		101,33%		107,50%		111,92%	

Data Dzień tygodnia	31.10 Piątek		1.11 Sobota		2.11 Niedziela	
Kierunek	Września	Stupca	Września	Stupca	Września	Stupca
Dobowy ruch	7307	8205	6126	6402	7396	4999
Razem	15512		12528		12395	
Podział procentowy	47,11%	52,89%	48,90%	51,10%	59,67%	40,33%
Udział SDRR	113,89%		91,98%		91,01%	



**Analiza ruchu pojazdów ogółem w święta i dni okołoświąteczne, w podziale na kierunki ruchu**  
**ŚWIĘTO NIEPODLEGŁOŚCI**



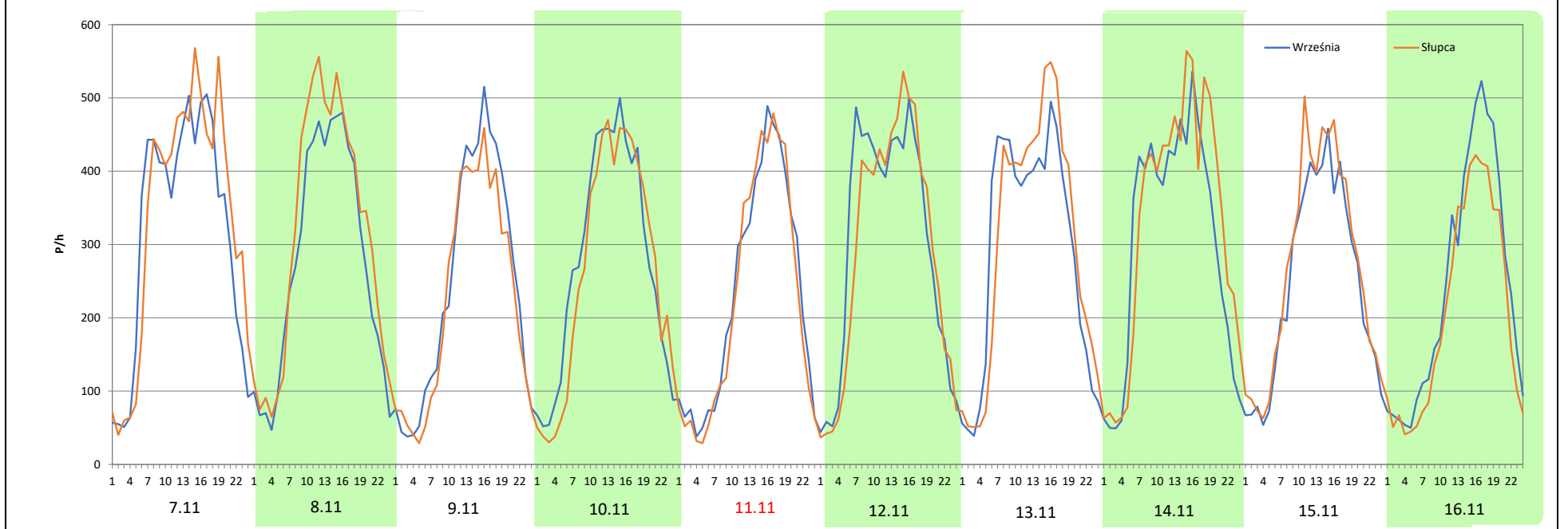
Stacja nr 30037

<b>Miejscowość:</b>	Strzałkowo	<b>Rok:</b>	2025
<b>Odcinek:</b>	Wólka-Słupca	<b>Numer drogi:</b>	92
<b>Typ stacji:</b>	8+1	<b>Oddział:</b>	Poznań
<b>Miesiąc:</b>	Listopad		

R03\_08-7\_30037\_2025

Data Dzień tygodnia	7.11 Piątek		8.11 Sobota		9.11 Niedziela		10.11 Poniedziałek		11.11 Wtorek		12.11 Środa		13.11 Czwartek	
Kierunek	Września	Słupca	Września	Słupca	Września	Słupca	Września	Słupca	Września	Słupca	Września	Słupca	Września	Słupca
Dobowy ruch	7602	8026	6572	7453	5851	5381	6656	6334	5551	5375	7200	6957	6975	7237
Razem	15628		14025		11232		12990		10926		14157		14212	
Podział procentowy	48,64%	51,36%	46,86%	53,14%	52,09%	47,91%	51,24%	48,76%	50,81%	49,19%	50,86%	49,14%	49,08%	50,92%
Udział SDRR	114,74%		102,97%		82,47%		95,37%		80,22%		103,94%		104,35%	

Data Dzień tygodnia	14.11 Piątek		15.11 Sobota		16.11 Niedziela	
Kierunek	Września	Słupca	Września	Słupca	Września	Słupca
Dobowy ruch	7236	7835	5877	6418	5788	4931
Razem	15071		12295		10719	
Podział procentowy	48,01%	51,99%	47,80%	52,20%	54,00%	46,00%
Udział SDRR	110,65%		90,27%		78,70%	



**Analiza ruchu pojazdów ogółem w święta i dni okołoswiąteczne, w podziale na kierunki ruchu**  
**BOŻE NARODZENIE**

Generalna Dyrekcja  
Dróg Krajowych i Autostrad

Stacja nr 30037

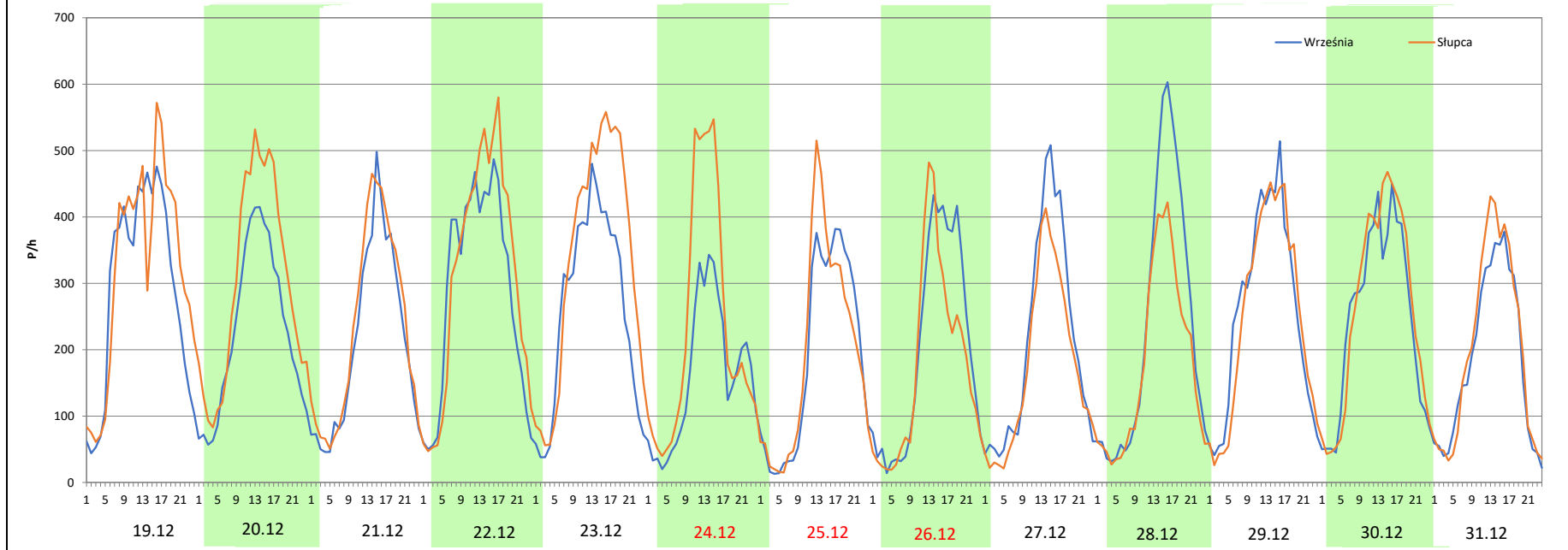
**Miejscowość:** Strzałkowo  
**Odcinek:** Wólka-Słupca  
**Typ stacji:** 8+1  
**Miesiąc:** Grudzień

**Rok:** 2025  
**Numer drogi:** 92  
**Oddział:** Poznań

R03\_08-8\_30037\_2025

Data Dzień tygodnia	19.12 Piątek		20.12 Sobota		21.12 Niedziela		22.12 Poniedziałek		23.12 Wtorek		24.12 Środa		25.12 Czwartek	
Kierunek	Września	Słupca	Września	Słupca	Września	Słupca	Września	Słupca	Września	Słupca	Września	Słupca	Września	Słupca
Dobowy ruch	6942	7663	5458	7174	5029	5575	6837	7429	6240	8004	3865	5597	4516	4668
Razem	14605		12632		10604		14266		14244		9462		9184	
Podział procentowy	47,53%	52,47%	43,21%	56,79%	47,43%	52,57%	47,93%	52,07%	43,81%	56,19%	40,85%	59,15%	49,17%	50,83%
Udział SDRR	107,23%		92,75%		77,86%		104,74%		104,58%		69,47%		67,43%	

Data Dzień tygodnia	26.12 Piątek		27.12 Sobota		28.12 Niedziela		29.12 Poniedziałek		30.12 Wtorek		31.12 Środa	
Kierunek	Września	Słupca	Września	Słupca	Września	Słupca	Września	Słupca	Września	Słupca	Września	Słupca
Dobowy ruch	4815	4213	5039	4168	5599	4305	6164	5963	5870	6209	4375	4758
Razem	9028		9207		9904		12127		12079		9133	
Podział procentowy	53,33%	46,67%	54,73%	45,27%	56,53%	43,47%	50,83%	49,17%	48,60%	51,40%	47,90%	52,10%
Udział SDRR	66,28%		67,60%		72,72%		89,04%		88,69%		67,06%	



**Analiza ruchu pojazdów ogółem w święta i dni okołoswiąteczne, w podziale na kierunki ruchu**  
**ZIELONE ŚWIĄTKI**



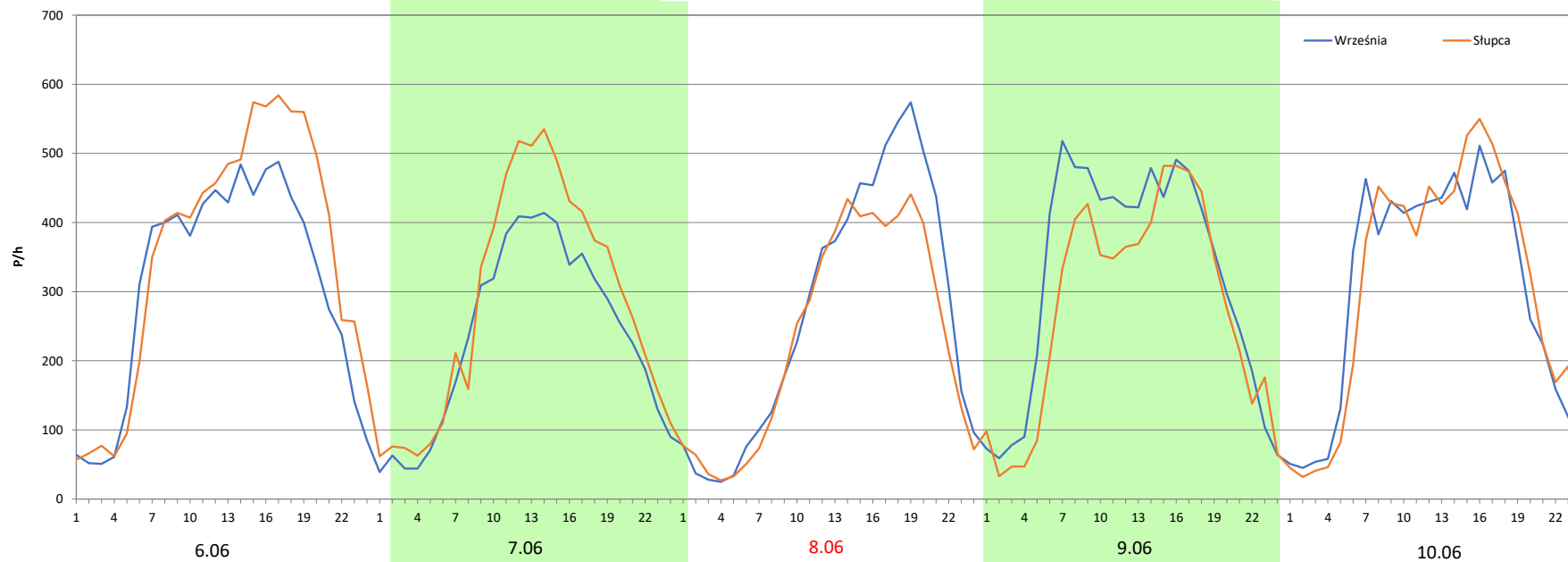
Stacja nr 30037

**Miejscowość:** Strzałkowo  
**Odcinek:** Wólka-Słupca  
**Typ stacji:** 8+1  
**Miesiąc:** Maj

**Rok:** 2025  
**Numer drogi:** 92  
**Oddział:** Poznań

R03\_08-9\_30037\_2025

Data Dzień tygodnia	6.06 Piątek		7.06 Sobota		8.06 Niedziela		9.06 Poniedziałek		10.06 Wtorek	
	Września	Słupca	Września	Słupca	Września	Słupca	Września	Słupca	Września	Słupca
Dobowy ruch	7364	8443	5610	6718	6389	5559	7671	6619	7219	7255
Razem	15807		12328		11948		14290		14474	
Podział procentowy	46,59%	53,41%	45,51%	54,49%	53,47%	46,53%	53,68%	46,32%	49,88%	50,12%
Udział SDRR	116,06%		90,51%		87,72%		104,92%		106,27%	



**Analiza ruchu pojazdów ogółem w święta i dni okołoświąteczne, w podziale na kierunki ruchu**  
**DZIEŃ ZJEDNOCZENIA NIEMIEC**



Stacja nr 30037

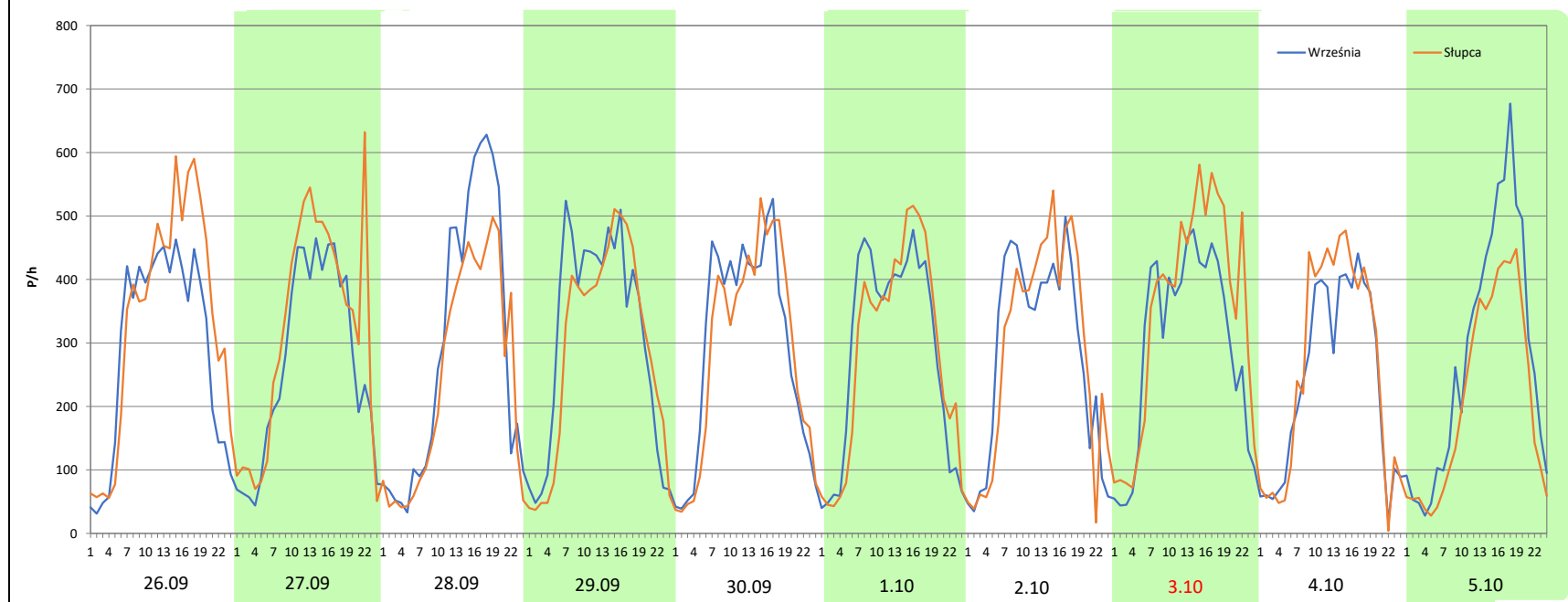
**Miejscowość:** Strzałkowo  
**Odcinek:** Wólka-Słupca  
**Typ stacji:** 8+1  
**Miesiąc:** Wrzesień / Październik

**Rok:** 2025  
**Numer drogi:** 92  
**Oddział:** Poznań

R03\_08-10\_30037\_2025

Data Dzień tygodnia	26.09 Piątek		27.09 Sobota		28.09 Niedziela		29.09 Poniedziałek		30.09 Wtorek		1.10 Środa		2.10 Czwartek	
Kierunek	Września	Słupca	Września	Słupca	Września	Słupca	Września	Słupca	Września	Słupca	Września	Słupca	Września	Słupca
Dobowy ruch	6973	8105	6422	7580	6934	5874	7381	6925	7073	6873	6838	6843	6782	6911
Razem	15078		14002		12808		14306		13946		13681		13693	
Podział procentowy	46,25%	53,75%	45,86%	54,14%	54,14%	45,86%	51,59%	48,41%	50,72%	49,28%	49,98%	50,02%	49,53%	50,47%
Udział SDRR	110,70%		102,80%		94,04%		105,04%		102,39%		100,45%		100,54%	

Data Dzień tygodnia	3.10 Piątek		4.10 Sobota		5.10 Niedziela	
Kierunek	Września	Słupca	Września	Słupca	Września	Słupca
Dobowy ruch	7069	8379	5736	6241	6619	5085
Razem	15448		11977		11704	
Podział procentowy	45,76%	54,24%	47,89%	52,11%	56,55%	43,45%
Udział SDRR	113,42%		87,94%		85,93%	





**Nierównomierność kierunkowa dla każdego dnia w roku, dla pojazdów ogółem**



Generalna Dyrekcja Dróg Krajowych i Autostrad

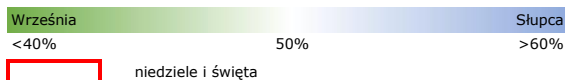
Stacja nr 30037

Miejscowość: Strzałkowo  
 Odcinek: Wólka-Słupca  
 Typ stacji: 8+1  
 Rok: 2025  
 Numer drogi: 92  
 Oddział: Poznań

R03\_11\_30037\_2025

30037	Proporcja ruchu dziennego do średniego dobowego ruchu rocznego [%]											
	1	2	3	4	5	6	7	8	9	10	11	12
1	44,0	53,0	53,0	50,1	52,4	46,5	49,3	52,4	48,8	50,0	51,1	48,3
2	46,7	44,6	44,6	50,7	51,4	46,3	50,1	51,7	50,2	50,5	40,3	49,6
3	50,5	48,3	48,1	50,9	49,5	50,1	51,6	44,7	50,4	54,2	46,9	50,1
4	48,5	49,7	49,8	52,8	45,1	49,3	53,1	50,3	51,4	52,1	49,9	50,5
5	43,8	50,3	50,5	54,5	47,3	51,2	51,8	47,9	51,7	43,4	50,0	51,8
6	45,0	50,6	51,1	45,5	48,9	53,4	45,1	48,5	51,5	47,6	50,5	53,7
7	53,7	53,3	53,4	48,4	49,3	54,5	50,6	50,3	42,7	49,4	51,4	46,7
8	50,5	52,4	53,0	50,1	51,2	46,5	49,3	53,7	46,6	50,3	53,1	48,5
9	51,1	43,8	44,6	50,6	53,4	46,3	50,1	51,8	45,0	51,4	47,9	49,2
10	52,3	48,0	48,1	50,4	53,0	50,1	51,6	44,9	41,5	52,2	48,8	50,1
11	52,1	49,9	49,8	52,7	45,6	49,3	53,1	50,9	49,9	53,4	49,2	50,4
12	44,9	50,5	50,5	54,5	46,3	51,2	51,8	50,9	51,3	46,4	49,1	52,4
13	48,0	51,1	51,1	47,0	50,1	53,4	45,1	50,6	51,7	48,4	50,9	52,1
14	49,4	53,4	53,4	49,1	49,3	54,5	50,6	51,4	44,7	50,4	52,0	48,4
15	49,8	53,7	53,0	50,3	51,2	46,5	49,3	52,4	47,2	50,5	52,2	49,2
16	50,9	44,8	44,6	48,7	53,7	55,8	50,1	51,3	49,4	51,8	46,0	50,0
17	53,4	47,9	48,1	52,6	53,3	56,1	51,6	47,1	49,9	52,7	48,0	50,5
18	53,3	49,3	49,8	55,7	46,5	51,6	53,1	50,6	50,6	53,4	50,2	51,6
19	45,1	50,4	50,5	58,7	47,7	43,4	51,8	54,7	52,6	46,2	50,4	52,5
20	47,9	50,9	51,1	49,6	50,1	52,6	45,1	51,3	53,0	48,4	50,8	56,8
21	49,6	53,1	53,4	40,1	49,3	48,7	50,6	52,2	46,9	49,6	52,5	52,6
22	50,7	52,4	53,0	51,1	51,2	43,1	49,3	52,5	51,8	50,8	52,7	52,1
23	51,4	44,1	44,6	48,7	53,4	50,7	50,1	52,0	54,3	50,6	39,3	56,2
24	53,2	48,0	48,1	50,4	54,5	49,3	51,6	47,1	53,2	52,5	58,7	59,2
25	53,1	50,2	49,8	52,0	46,5	50,1	53,1	53,1	50,8	52,6	50,2	50,8
26	44,2	50,8	50,5	51,7	46,3	51,6	51,9	49,7	53,8	47,8	49,7	46,7
27	48,0	51,5	51,1	45,9	50,1	53,1	43,8	50,5	54,1	48,2	51,4	45,3
28	49,5	54,4	53,4	48,6	49,3	51,8	46,7	53,1	45,9	50,4	52,7	43,5
29	50,1		53,0	50,6	51,2	45,1	49,3	52,9	48,4	50,6	53,2	49,2
30	51,1		46,6	51,6	53,4	50,6	49,4	50,6	49,3	52,1	46,0	51,4
31	53,4		46,3		54,5		49,8	45,2		52,9		52,1

Legenda



$$*WKN = \frac{N_{poj./24h \text{ (kierunek P)}}}{N_{poj./24h \text{ (kierunek P+L)}}$$

Dobowe wahania ruchu pojazdów ogółem w podziale na kierunki



Generalna Dyrekcja  
Dróg Krajowych i Autostrad

Stacja nr 30037

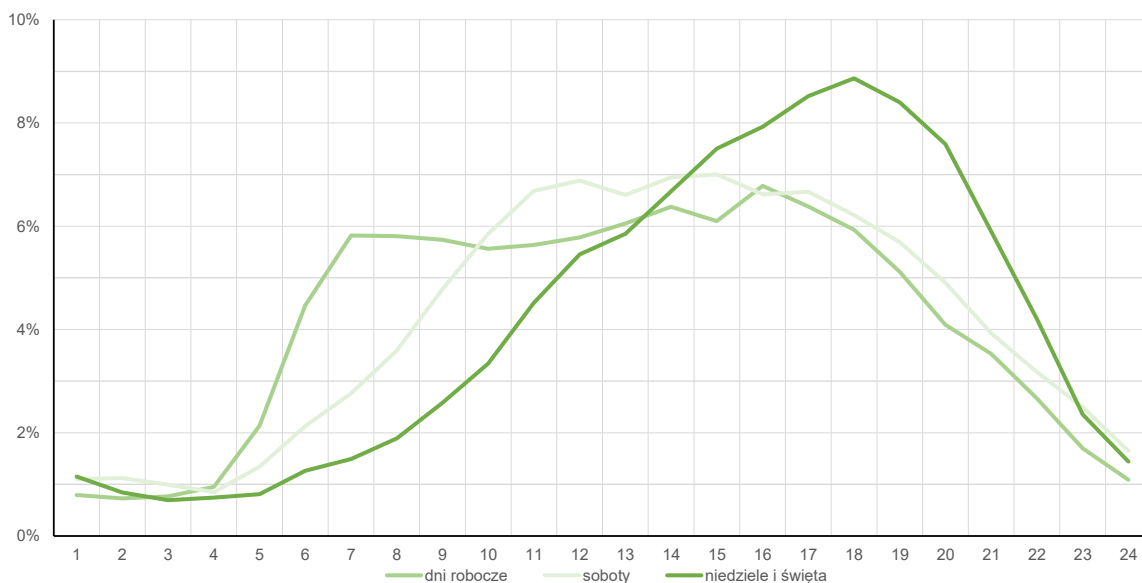
Miejscowość: Strzałkowo  
Odcinek: Wólka-Słupca  
Typ stacji: 8+1

Rok: 2025  
Numer drogi: 92  
Oddział: Poznań

Średni dobowy rozkład natężenia ruchu

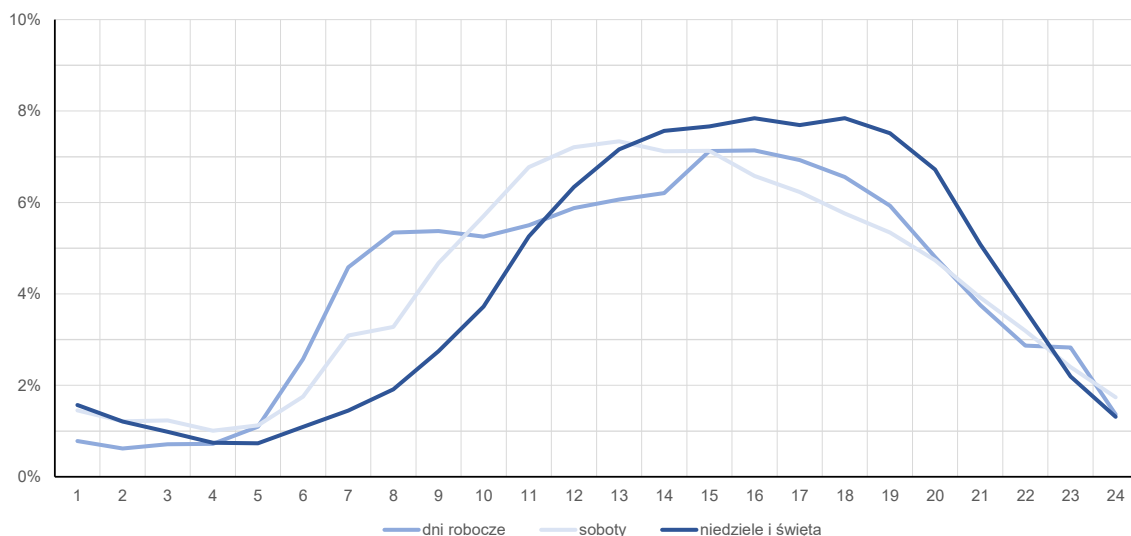
R03\_12-1\_30037\_2025

Kierunek: Września



R03\_12-2\_30037\_2025

Kierunek: Słupca



**Struktura rodzajowa ruchu wg pomiarów sprawdzających**

Stacja nr 30037



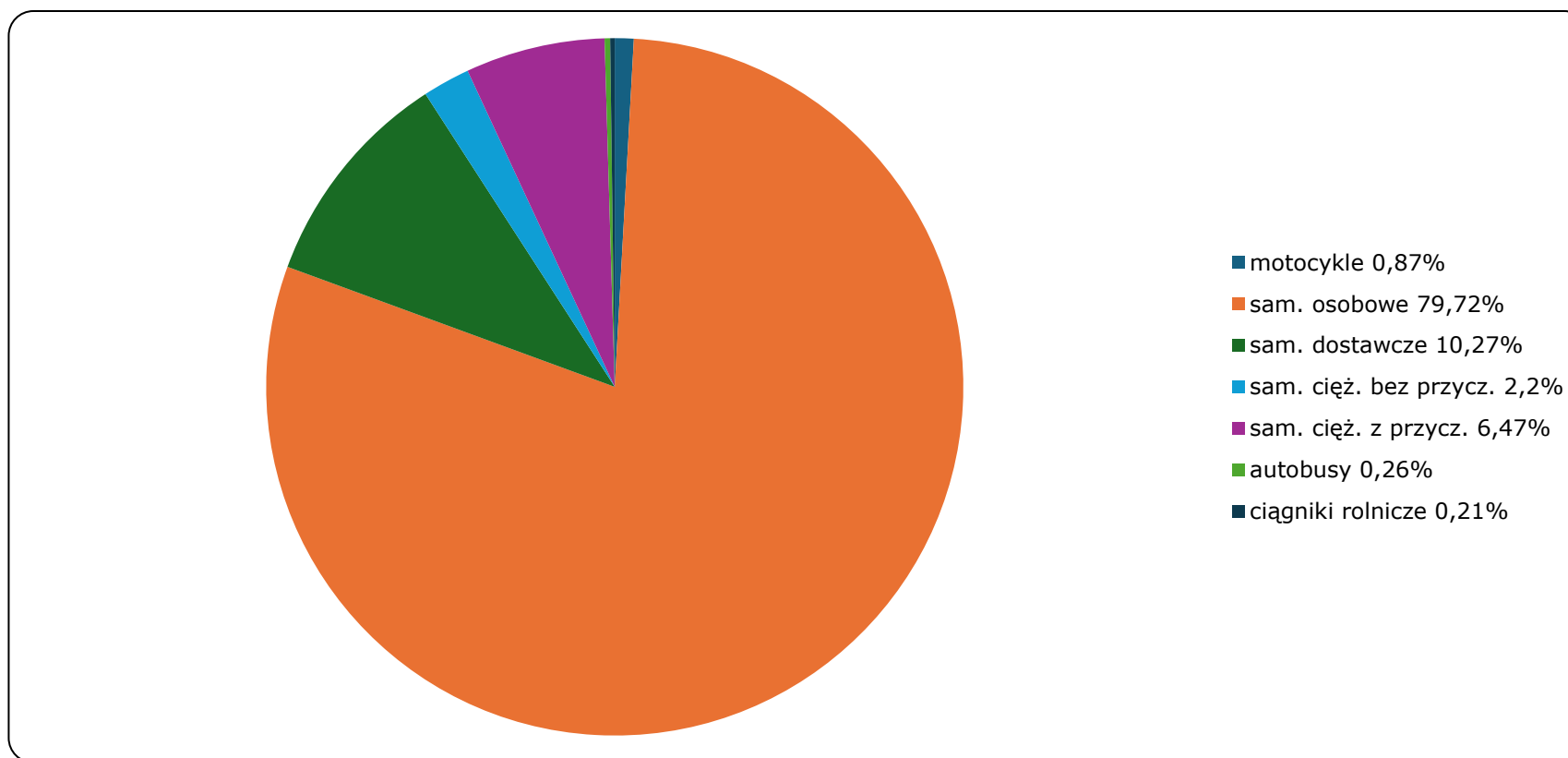
**Generalna Dyrekcja  
Dróg Krajowych i Autostrad**

**Miejscowość:** Strzałkowo  
**Odcinek:** Wólka-Słupca  
**Typ stacji:** 8+1

**Rok:** 2025  
**Numer drogi:** 92  
**Oddział:** Poznań

R04\_03\_30037\_2025

**Rodzajowa struktura ruchu wg Generalnego Pomiaru Ruchu w 2025 roku**



Rozkłady prędkości pojazdów samochodowych



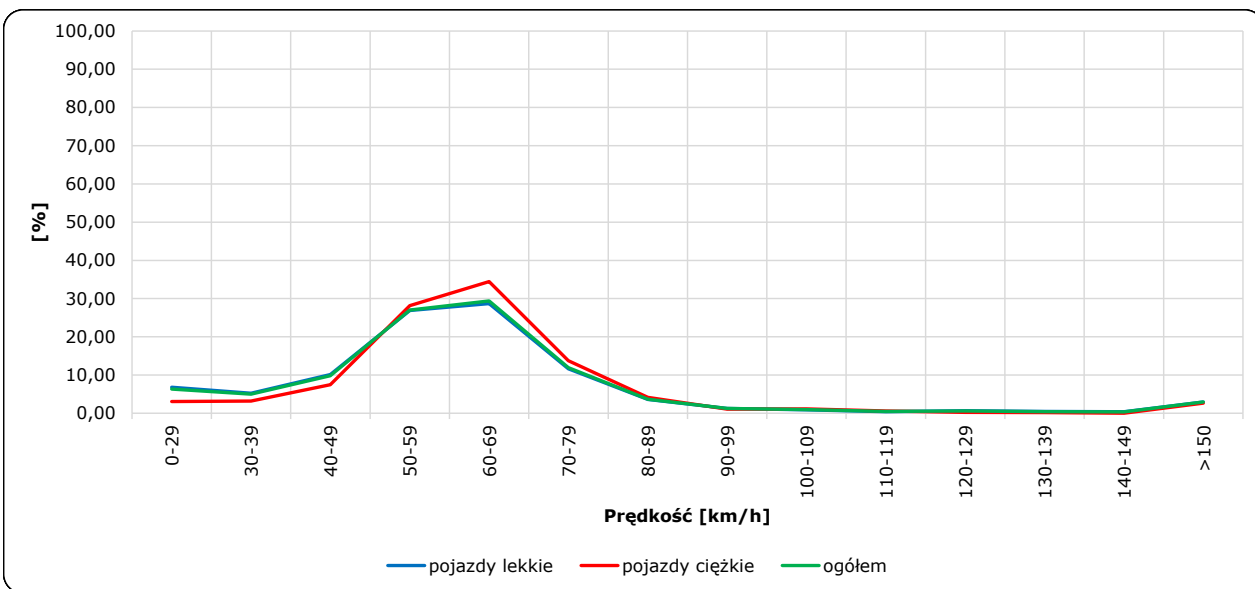
Stacja nr 30037

Miejscowość: Strzałkowo  
 Odcinek: Wólka-Słupca  
 Typ stacji: 8+1

Rok: 2025  
 Numer drogi: 92  
 Oddział: Poznań

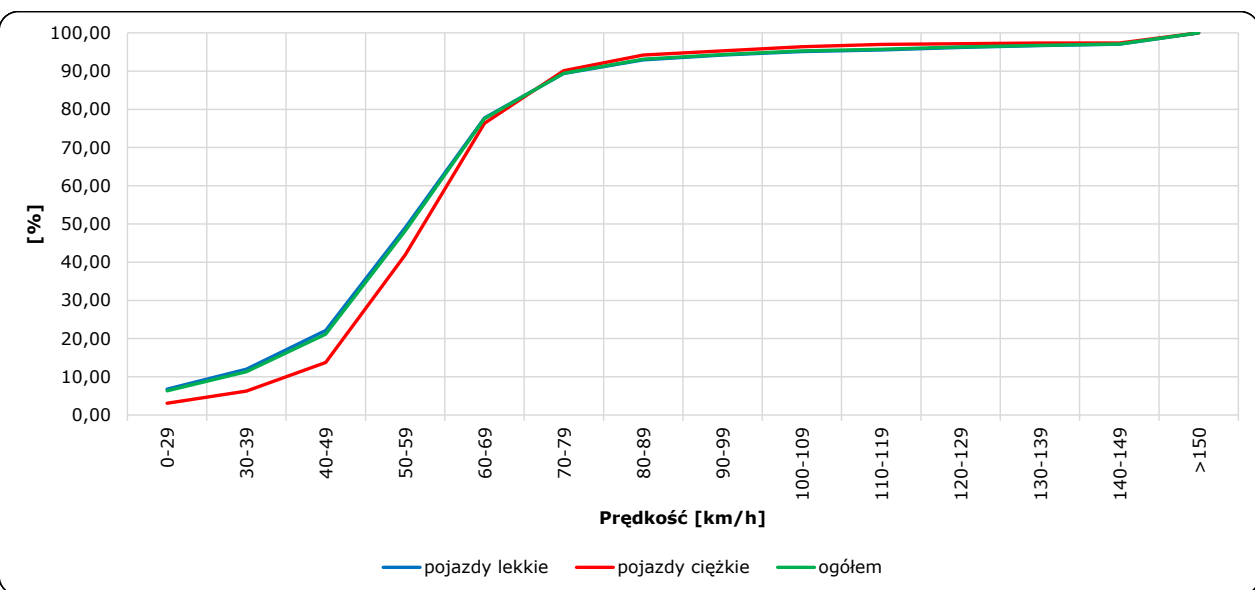
R06\_02-1\_30037\_2025

Rozkład prędkości



R06\_02-2\_30037\_2025

Dystrybuanta prędkości



Zestawienie 200 godzin o największym natężeniu ruchu w roku Generalna Dyrekcja Dróg Krajowych i Autostrad

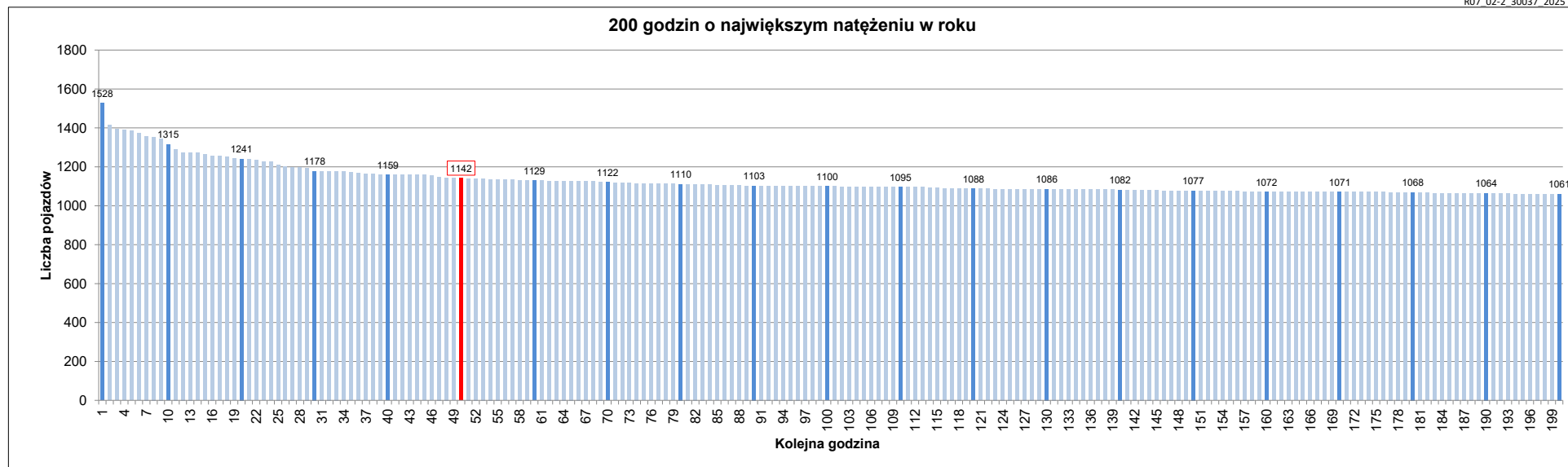
Stacja nr 30037

Miejscowość: Strzałkowo  
 Odcinek: Wólka-Słupca  
 Typ stacji: 8+1  
 Rok: 2025  
 Numer drogi: 92  
 Oddział: Poznań

R07\_02-1\_30037\_2025

Udział ruchu w godzinach o największym natężeniu w roku w odniesieniu do SDRR w 2025 roku [%]																					
SDRR	1	10	20	30	40	50	60	70	80	90	100	110	120	130	140	150	160	170	180	190	200
13620	1528	1315	1178	1159	1159	1142	1129	1122	1110	1103	1100	1095	1088	1086	1082	1077	1072	1071	1068	1064	1061
Udział proc.	11%	10%	9%	9%	9%	8%	8%	8%	8%	8%	8%	8%	8%	8%	8%	8%	8%	8%	8%	8%	8%
Data	24.11.25	04.05.25	21.09.25	04.05.25	14.02.25	27.07.25	09.04.25	17.08.25	31.08.25	01.08.25	02.11.25	14.03.25	18.06.25	30.01.25	22.06.25	27.04.25	23.05.25	21.03.25	10.08.25	21.05.25	28.02.25
Nr dnia	1	7	7	7	5	7	3	7	7	5	7	5	3	4	7	7	5	5	7	3	5
Godzina	16	18	16	16	16	18	15	15	16	18	17	17	15	16	15	17	17	15	16	19	17

R07\_02-2\_30037\_2025



Oznaczenia:  
 - Wartości natężeni kolejnych 200 godzin  
 - Wartości co dziesiątej wartości z posród 200 godzin  
 - Wartości 50-tej godziny

**SDRR: 13620 poj./dobę**