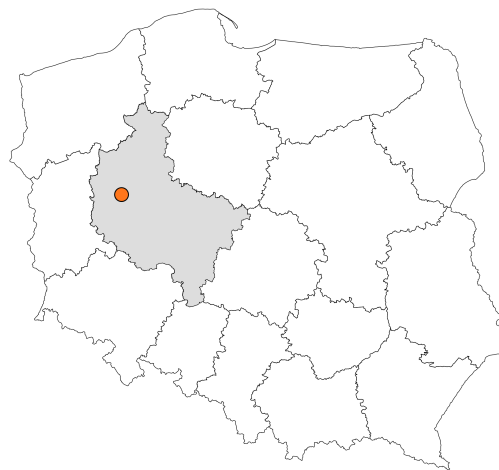


Zakres czasowy: **2025**

Raport dla stacji **30032**

Numer **30032**
Typ **AWSA**
Oddział **Poznań**
Miejscowość **Sękowo**



SPIS TREŚCI

R00 Zbiorcze i podsumowujące	1
R00_01 Karta charakterystyki stacji ciągłych pomiarów ruchu	1
R02 Rozwój ruchu w latach	2
R02_03 Rozwój ruchu pojazdów ogółem dla poszczególnych stacji	2
R02_03C Rozwój ruchu pojazdów ciężkich dla poszczególnych stacji	3
R03 Wahania ruchu i ruch w poszczególne dni tygodnia	4
R03_01 Średni dobowy ruchu pojazdów ogółem w poszczególnych miesiącach i dniach tygodnia wraz ze wskaźnikami charakteryzującymi sezonowe (miesięczne) i tygodniowe wahania ruchu w odniesieniu do SDRR	4
R03_02 Sezonowe i tygodniowe wahania ruchu pojazdów ogółem dla danej stacji	5
R03_03 Dobowe wahania ruchu dla wybranych dni tygodnia dla pojazdów ogółem wraz z dystrybuantą	6
R03_04 Uśrednione dobowe rozkłady ruchu dla wybranych dni tygodnia, dla pojazdów lekkich i ciężkich	7
R03_07 Analiza ruchu pojazdów ogółem w poszczególnych dniach tygodnia dla każdego miesiąca, w podziale na kierunki ruchu	8
R03_08 Analiza ruchu w święta i dni okolicyświęteczne	20
R03_10 Proporcja dobowego natężenia ruchu do SDRR, dla każdego dnia w roku, dla pojazdów ogółem	30
R03_11 Nierównomierność kierunkowa dla każdego dnia w roku, dla pojazdów ogółem	31
R03_12 Dobowe wahania ruchu w podziale na kierunki oraz na pojazdy ogółem	32
R04 Struktura rodzajowa ruchu	33
R04_03 Wykres rodzajowej struktury ruchu wg pomiarów ręcznych lub automatycznych	33
R07 Godziny o największym natężeniu i charakter ruchu	34
R07_02 Zestawienie 200 godzin o największym natężeniu ruchu w roku, dla obu kierunków łącznie	34

Karta charakterystyki stacji ciągłych pomiarów ruchu

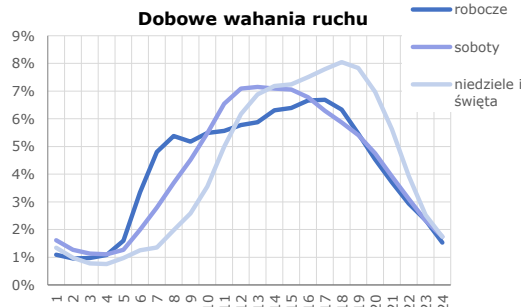
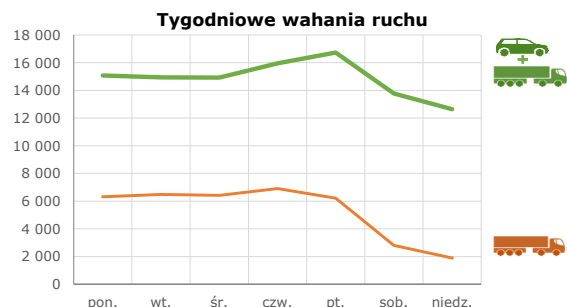
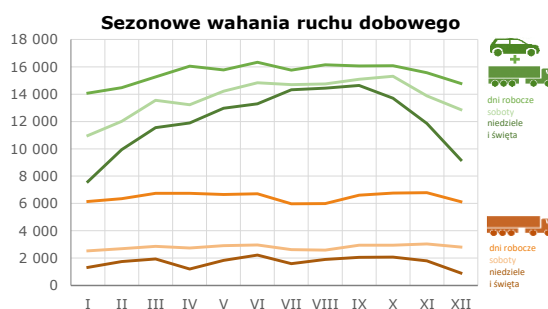
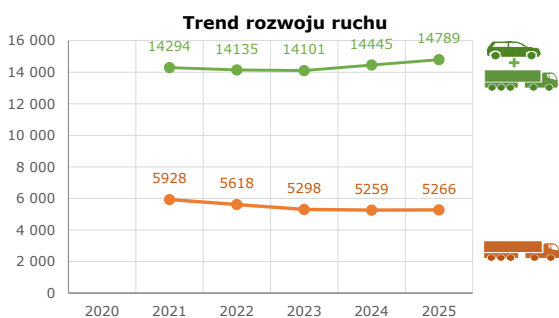
Stacja nr 30032



Generalna Dyrekcja Dróg Krajowych i Autostrad

Nr stacji: 30032
Typ stacji: AVC
Lokalizacja: Sękowo
Numer drogi: 92
Pikietaż: 144,900

Stacja działa od: 05.10.2021
Charakter ruchu: G
Liczba dni w archiwizacji: 365
Procent doszacowanych godzin: 0,00%



Godzina 50-ta

Natężenie: 1208
 Udział proc.: 8%
 Dzień: 22.08.2025 (piątek)
 Godzina: 17



Rozwój ruchu pojazdów ogółem w latach
**Generalna Dyrekcja
Dróg Krajowych i Autostrad**

Stacja nr 30032

Miejscowość: Sękowo	Rok: 2025
Odcinek: Sękowo - Tarnowo Podgórne	Numer drogi: 92
Typ stacji: AWSA	Oddział: Poznań

R02_02_30032_2025

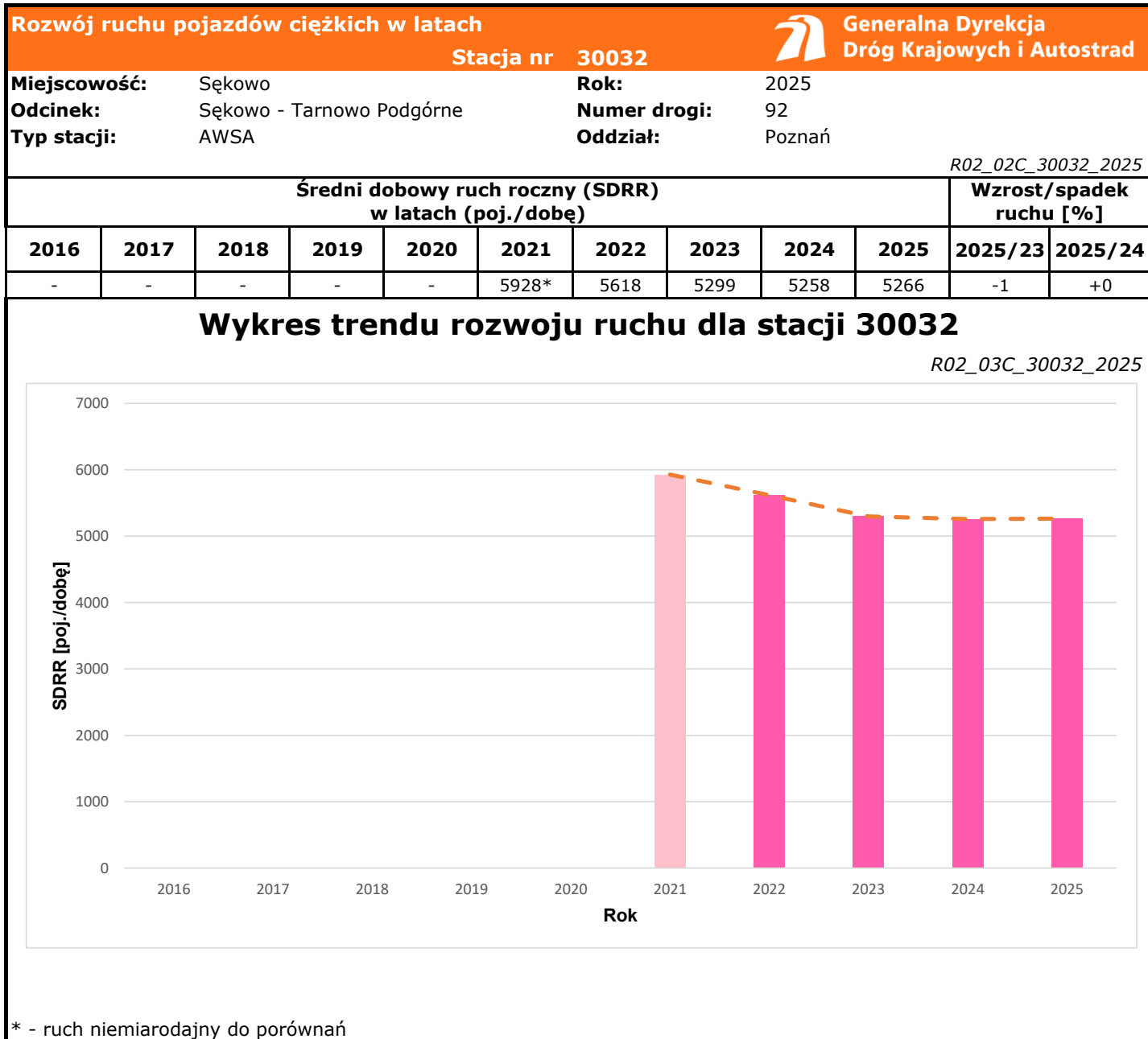
Średni dobowy ruch roczny (SDRR) w latach (poj./dobę)										Wzrost/spadek ruchu [%]	
2016	2017	2018	2019	2020	2021	2022	2023	2024	2025	2025/23	2025/24
-	-	-	-	-	14294*	14135	14102	14445	14789	+5	+2


Wykres trendu rozwoju ruchu dla stacji 30032

R02_03_30032_2025

Rok	SDRR [poj./dobę]
2021	14294*
2022	14135
2023	14102
2024	14445
2025	14789

* - ruch niemiernodajny do porównań



Średni dobowy ruch dla poszczególnych dni tygodnia w poszczególnych miesiącach roku														
Stacja nr 30032														
														
Miejscowość: Sękowo				Rok: 2025										
Odcinek: Sękowo - Tarnowo Podgórne				Numer drogi: 92										
Typ stacji: AWSA				Oddział: Poznań										
Ruch ogółem														
R03_01_30032_2025														
Dni tygodnia:		Styczeń	Luty	Marzec	Kwiecień	Maj	Czerwiec	Lipiec	Sierpień	Wrzesień	Październik	Listopad	Grudzień	Cały rok
1. Poniedziałki	a	13964	14077	14609	15249	15245	16202	15427	15877	15515	15385	14812	14577	15078
	b	1,099	1,045	1,009	1,014	1,006	1,033	1,002	1,011	0,987	0,984	1,001	1,064	1,020
	c	0,926	0,934	0,969	1,011	1,011	1,075	1,023	1,053	1,029	1,020	0,982	0,967	1,000
2. Wtorki	a	13752	14000	14590	15540	15221	15463	15153	15330	15245	15303	15233	14404	14936
	b	1,082	1,039	1,007	1,033	1,005	0,986	0,984	0,976	0,970	0,979	1,030	1,051	1,010
	c	0,921	0,937	0,977	1,040	1,019	1,035	1,015	1,026	1,021	1,025	1,020	0,964	1,000
3. Środy	a	13892	13989	14750	15935	15367	16091	15018	15686	15472	15479	14890	12544	14926
	b	1,094	1,039	1,018	1,059	1,014	1,026	0,975	0,999	0,985	0,990	1,007	0,915	1,009
	c	0,931	0,937	0,988	1,068	1,030	1,078	1,006	1,051	1,037	1,037	0,998	0,840	1,000
4. Czwartki	a	14001	14811	15646	16358	16449	16617	16058	16703	16372	16589	15931	15949	15957
	b	1,102	1,100	1,080	1,087	1,086	1,060	1,043	1,063	1,042	1,061	1,077	1,164	1,079
	c	0,877	0,928	0,981	1,025	1,031	1,041	1,006	1,047	1,026	1,040	0,998	0,999	1,000
5. Piątki	a	14755	15459	16683	17132	16558	17280	17126	17167	17676	17646	16966	16386	16736
	b	1,161	1,148	1,152	1,139	1,093	1,102	1,112	1,093	1,125	1,129	1,147	1,196	1,132
	c	0,882	0,924	0,997	1,024	0,989	1,033	1,023	1,026	1,056	1,054	1,014	0,979	1,000
6. Soboty	a	10969	12004	13548	13215	14222	14831	14688	14742	15090	15307	13867	12863	13779
	b	0,863	0,891	0,935	0,878	0,939	0,946	0,954	0,939	0,960	0,979	0,937	0,939	0,932
	c	0,796	0,871	0,983	0,959	1,032	1,076	1,066	1,070	1,095	1,111	1,006	0,934	1,000
7. Niedziele	a	9142	9941	11555	13147	13466	14237	14310	14662	14635	13695	11409	11509	12642
	b	0,720	0,738	0,798	0,874	0,889	0,908	0,929	0,934	0,931	0,876	0,771	0,840	0,855
	c	0,723	0,786	0,914	1,040	1,065	1,126	1,132	1,160	1,158	1,083	0,902	0,910	1,000
8. Dni robocze	a	14073	14467	15255	16043	15768	16330	15756	16153	16055	16080	15566	14772	15526
	b	1,108	1,074	1,053	1,066	1,041	1,041	1,023	1,028	1,022	1,029	1,052	1,078	1,050
	c	0,906	0,932	0,983	1,033	1,016	1,052	1,015	1,040	1,034	1,036	1,003	0,951	1,000
9. Święta	a	6826	-	-	11259	12729	12360	-	14218	-	-	12067	8037	11070
	b	0,537	-	-	0,748	0,840	0,788	-	0,905	-	-	0,816	0,587	0,749
	c	0,617	-	-	1,017	1,150	1,117	-	1,284	-	-	1,090	0,726	1,000
10. Niedziele i święta	a	7598	9941	11555	11888	12974	13299	14310	14440	14635	13695	11848	9194	12115
	b	0,598	0,738	0,798	0,790	0,856	0,848	0,929	0,919	0,931	0,876	0,801	0,671	0,819
	c	0,627	0,821	0,954	0,981	1,071	1,098	1,181	1,192	1,208	1,130	0,978	0,759	1,000
11. Wszystkie dni	a	12704	13469	14483	15045	15148	15682	15397	15706	15715	15629	14792	13702	14789
	b	1,000	1,000	1,000	1,000	1,000	1,000	1,000	1,000	1,000	1,000	1,000	1,000	1,000
	c	0,859	0,911	0,979	1,017	1,024	1,060	1,041	1,062	1,063	1,057	1,000	0,926	1,000

Legenda:
a = średni dobowy ruch danego dnia (dni) tygodnia
b = $\frac{\text{średni dobowy ruch danego dnia (dni) tygodnia w miesiącu}}{\text{średni dobowy ruch we wszystkie dni miesiąca}}$
c = $\frac{\text{średni dobowy ruch danego dnia (dni) tygodnia w miesiącu}}{\text{średni dobowy ruch danego dnia (dni) tygodnia w roku}}$

Sezonowe i tygodniowe wahania ruchu dobowego pojazdów ogółem w latach



Generalna Dyrekcja
Dróg Krajowych i Autostrad

Stacja nr 30032

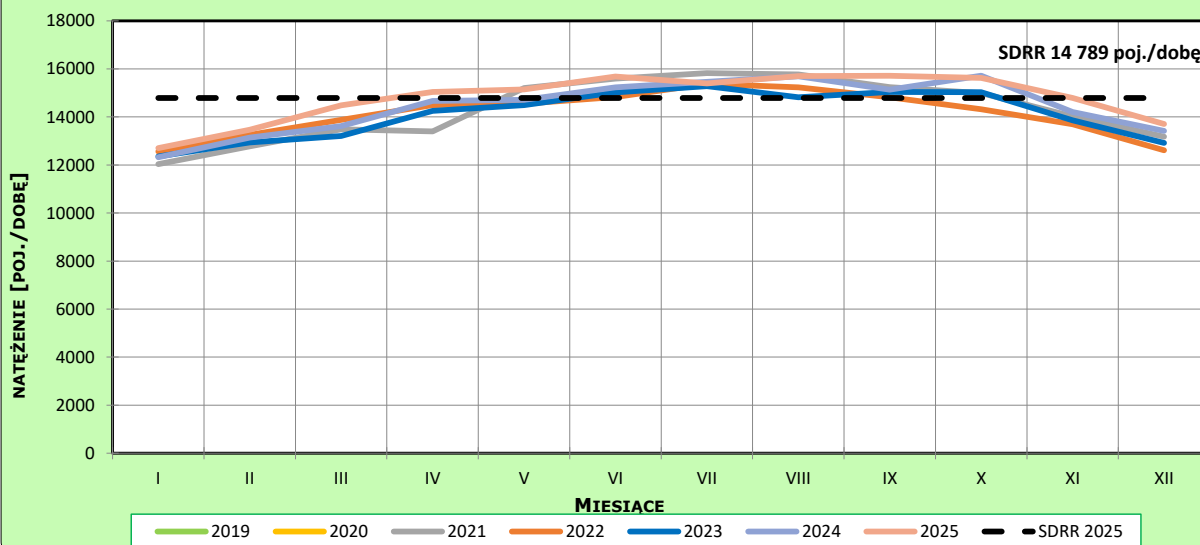
Miejscowość: Sękowo
Odcinek: Sękowo - Tarnowo Podgórne
Typ stacji: AWSA

Rok: 2025
Numer drogi: 92
Oddział: Poznań

Ruch ogółem

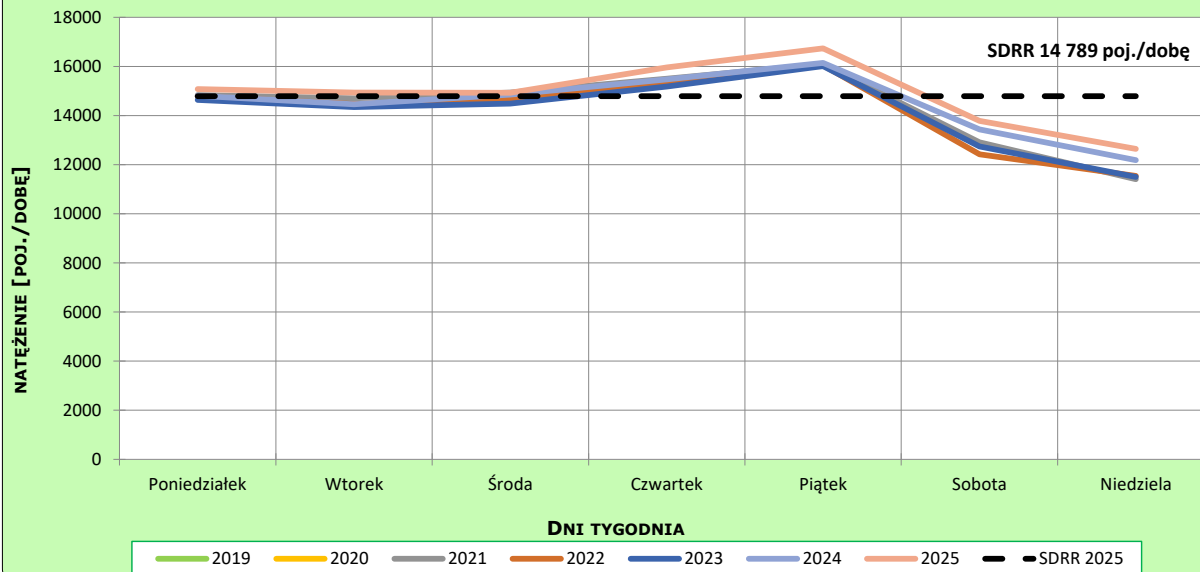
R03_02-1_30032_2025

Sezonowe wahania ruchu dobowego



R03_02-2_30032_2025

Tygodniowe wahania ruchu dobowego



Dobowe wahania ruchu pojazdów ogółem



Generalna Dyrekcja
Dróg Krajowych i Autostrad

Stacja nr 30032

Miejscowość: Sękowo

Rok: 2025

Odcinek: Sękowo - Tarnowo Podgórne

Numer drogi: 92

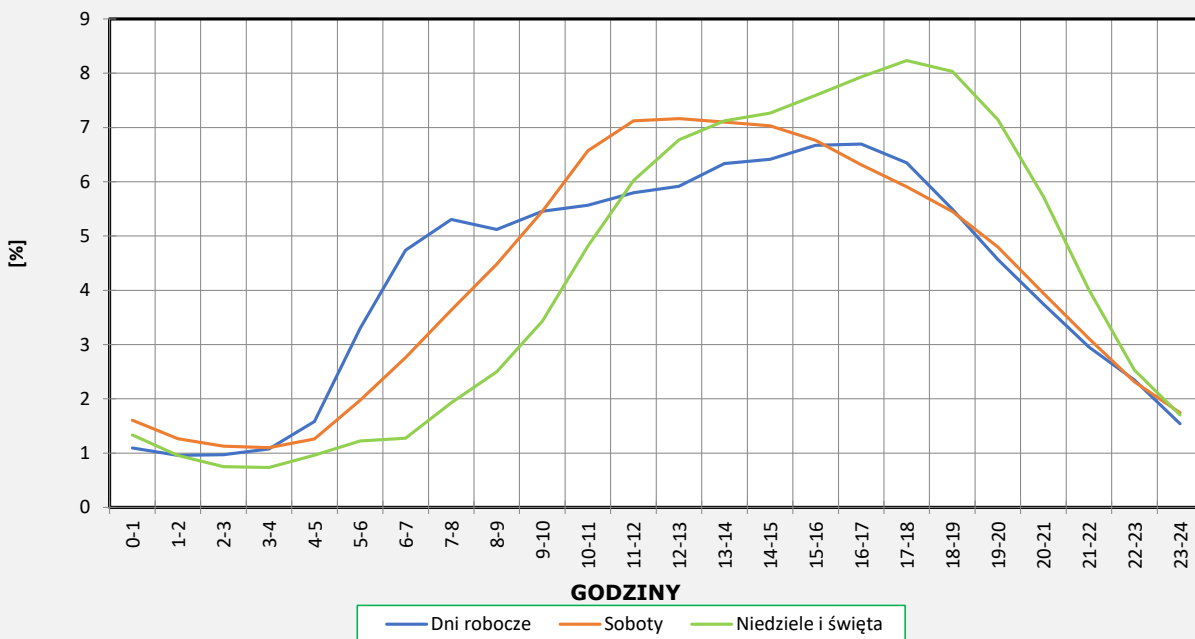
Typ stacji: AWSA

Oddział: Poznań

Ruch ogółem

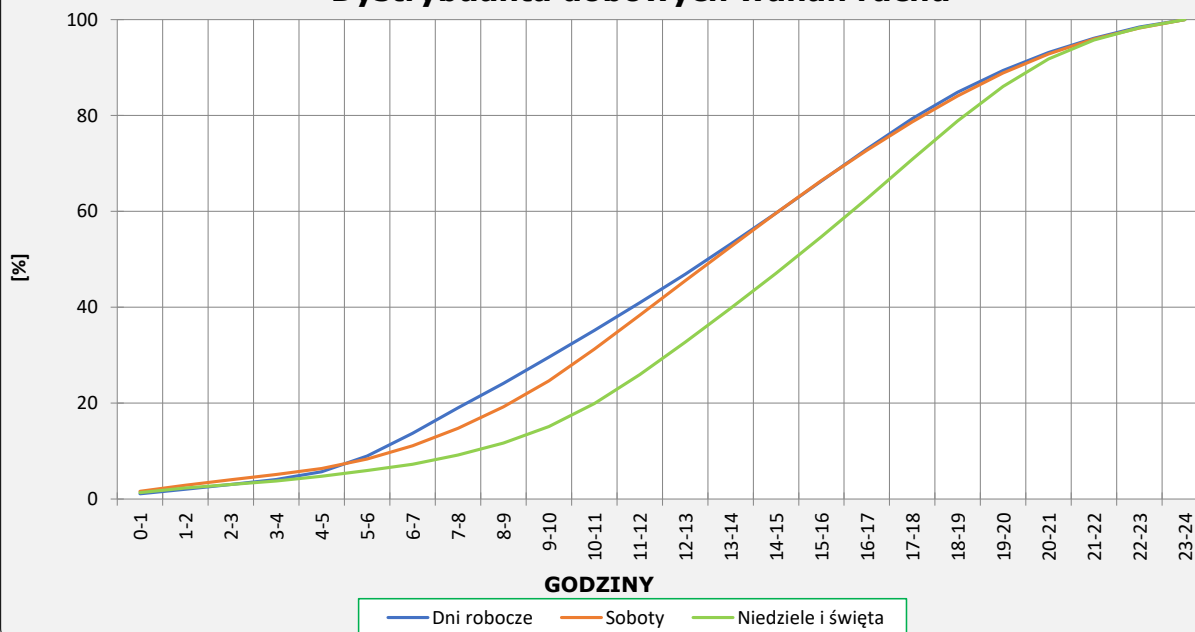
R03_03-1_30032_2025

Dobowe wahania ruchu



R03_03-2_30032_2025

Dystrybuanta dobowych wahań ruchu



Uśrednione dobowe rozkłady ruchu dla wybranych dni tygodnia, dla pojazdów lekkich i ciężkich



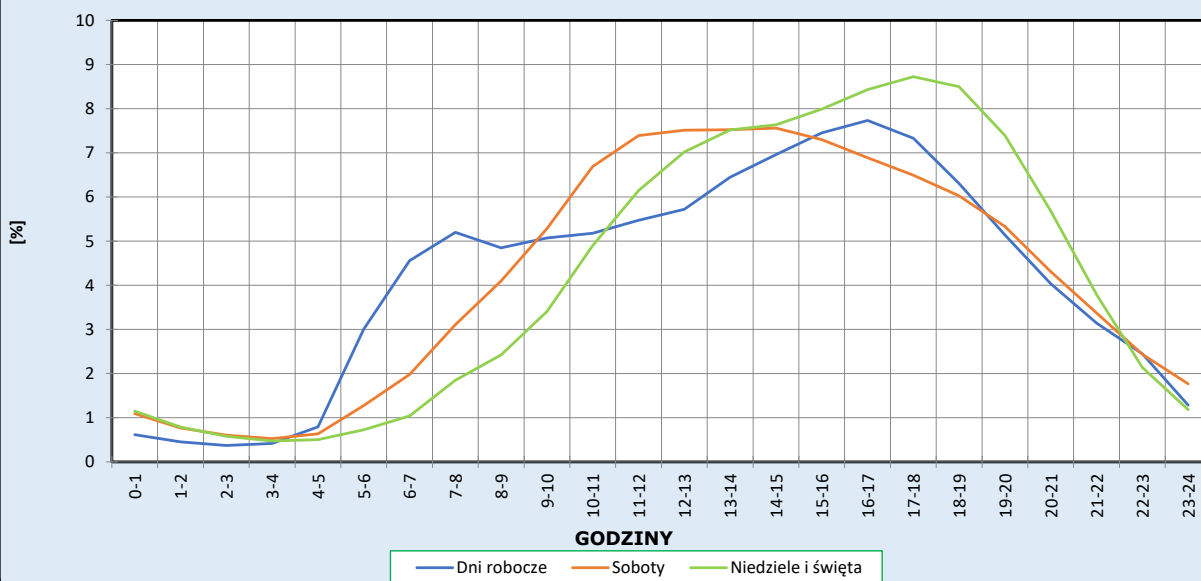
Stacja nr 30032

Miejscowość: Sękowo
Odcinek: Sękowo - Tarnowo Podgórne
Typ stacji: AWSA

Rok: 2025
Numer drogi: 92
Oddział: Poznań

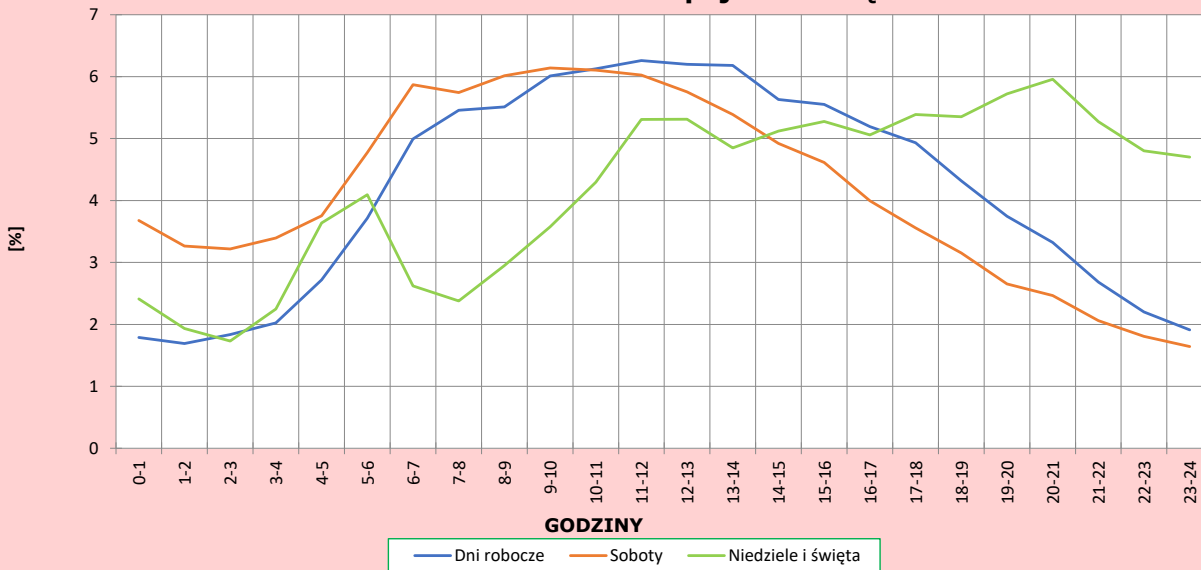
R03_04-1_30032_2025

Dobowe wahania ruchu pojazdów lekkich



R03_04-2_30032_2025

Dobowe wahania ruchu pojazdów ciężkich



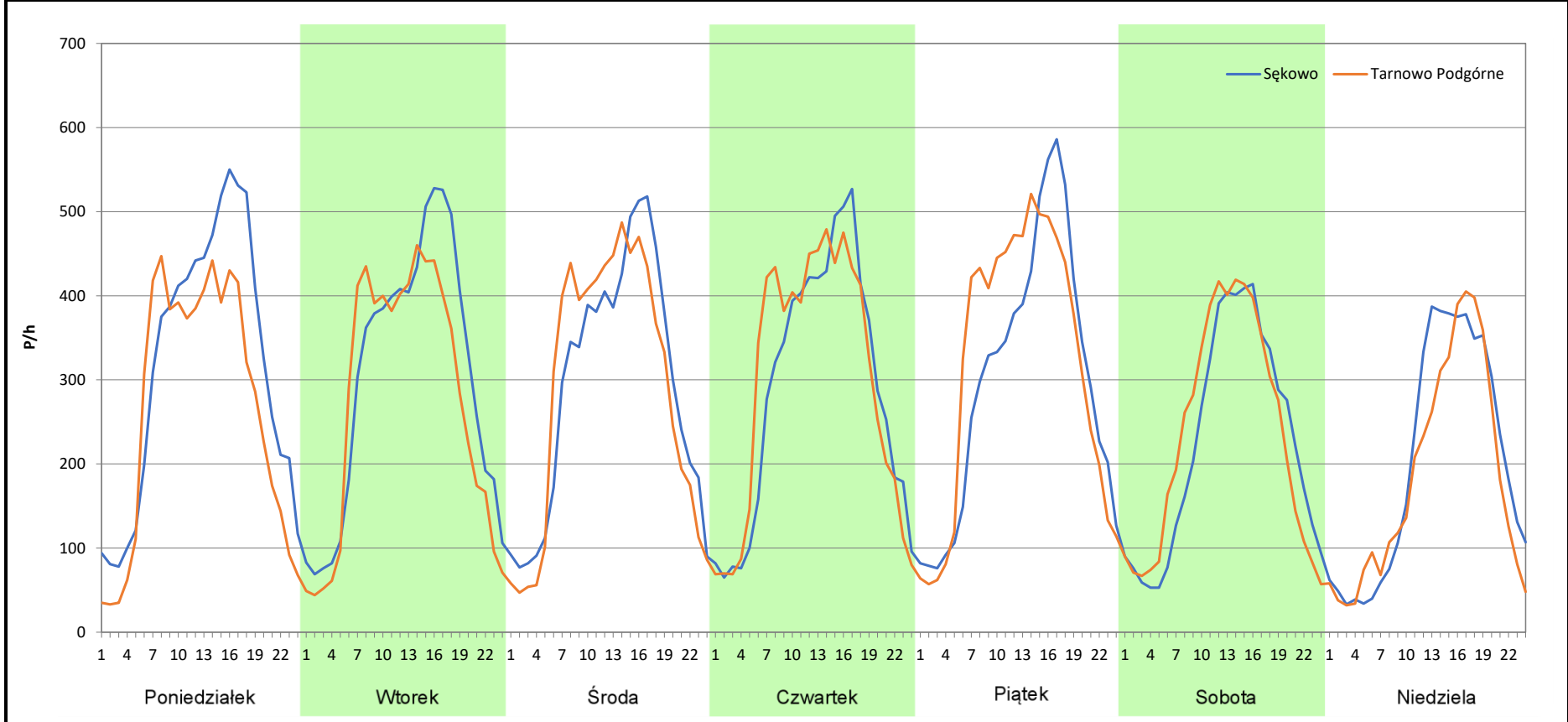
Analiza ruchu pojazdów ogółem w poszczególnych dniach tygodnia dla każdego miesiąca, w podziale na kierunki ruchu

 **Generalna Dyrekcja Dróg Krajowych i Autostrad**

Stacja nr 30032

Miejscowość: Sękowo	Rok: 2025
Odcinek: Sękowo - Tarnowo Podgórne	Numer drogi: 92
Typ stacji: AWSA	Oddział: Poznań
Miesiąc: Styczeń	<i>R03_07-1_30032_2025</i>

Dzień tygodnia	Poniedziałek		Wtorek		Środa		Czwartek		Piątek		Sobota		Niedziela	
	Sękowo	Tarnowo Podgórne	Sękowo	Tarnowo Podgórne	Sękowo	Tarnowo Podgórne	Sękowo	Tarnowo Podgórne	Sękowo	Tarnowo Podgórne	Sękowo	Tarnowo Podgórne	Sękowo	Tarnowo Podgórne
SDR	7584	6381	7205	6552	6973	6927	6883	7117	7153	7604	5381	5593	4783	4362
Razem	13965		13757		13900		14000		14757		10974		9145	
Podział procentowy	54,31%	45,69%	52,37%	47,63%	50,17%	49,83%	49,16%	50,84%	48,47%	51,53%	49,03%	50,97%	52,30%	47,70%



Analiza ruchu pojazdów ogółem w poszczególnych dniach tygodnia dla każdego miesiąca, w podziale na kierunki ruchu



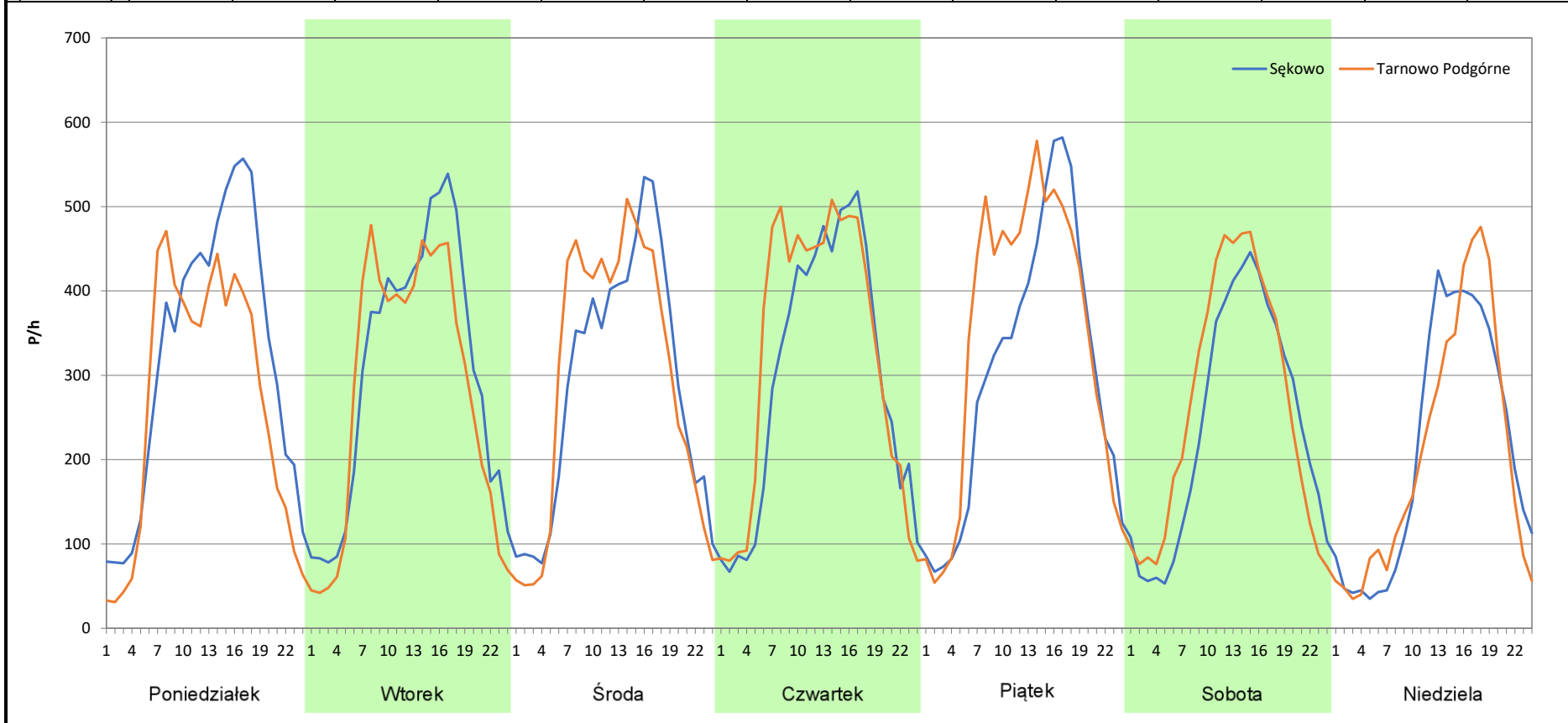
Stacja nr 30032

Miejscowość: Sękowo
Odcinek: Sękowo - Tarnowo Podgórne
Typ stacji: AWSA
Miesiąc: Luty

Rok: 2025
Numer drogi: 92
Oddział: Poznań

R03_07-2_30032_2025

Dzień tygodnia	Poniedziałek		Wtorek		Środa		Czwartek		Piątek		Sobota		Niedziela	
Kierunek	Sękowo	Tarnowo Podgórne	Sękowo	Tarnowo Podgórne	Sękowo	Tarnowo Podgórne	Sękowo	Tarnowo Podgórne	Sękowo	Tarnowo Podgórne	Sękowo	Tarnowo Podgórne	Sękowo	Tarnowo Podgórne
SDR	7661	6420	7289	6718	6921	7076	7096	7725	7268	8197	5730	6279	5033	4916
Razem	14081		14007		13997		14821		15465		12009		9949	
Podział procentowy	54,41%	45,59%	52,04%	47,96%	49,45%	50,55%	47,88%	52,12%	47,00%	53,00%	47,71%	52,29%	50,59%	49,41%



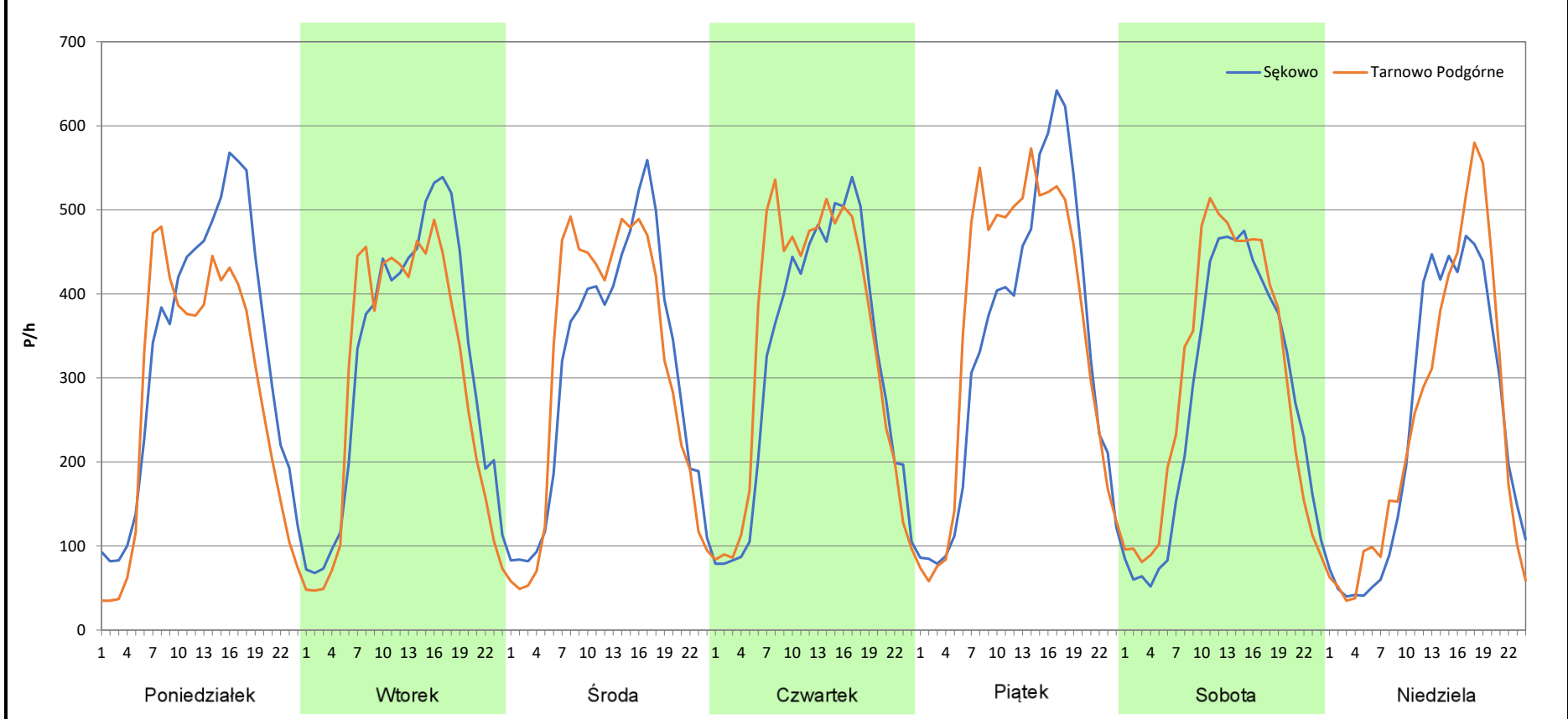
Analiza ruchu pojazdów ogółem w poszczególnych dniach tygodnia dla każdego miesiąca, w podziale na kierunki ruchu

 **Generalna Dyrekcja Dróg Krajowych i Autostrad**

Stacja nr 30032

Miejscowość: Sękowo	Rok: 2025	
Odcinek: Sękowo - Tarnowo Podgórne	Numer drogi: 92	
Typ stacji: AWSA	Oddział: Poznań	
Miesiąc: Marzec		<i>R03_07-3_30032_2025</i>

Dzień tygodnia	Poniedziałek		Wtorek		Środa		Czwartek		Piątek		Sobota		Niedziela	
	Sękowo	Tarnowo Podgórne	Sękowo	Tarnowo Podgórne	Sękowo	Tarnowo Podgórne	Sękowo	Tarnowo Podgórne	Sękowo	Tarnowo Podgórne	Sękowo	Tarnowo Podgórne	Sękowo	Tarnowo Podgórne
SDR	7909	6702	7576	7020	7329	7427	7570	8084	8068	8620	6473	7073	5711	5841
Razem	14611		14596		14756		15654		16688		13546		11552	
Podział procentowy	54,13%	45,87%	51,90%	48,10%	49,67%	50,33%	48,36%	51,64%	48,35%	51,65%	47,79%	52,21%	49,44%	50,56%



Analiza ruchu pojazdów ogółem w poszczególnych dniach tygodnia dla każdego miesiąca, w podziale na kierunki ruchu



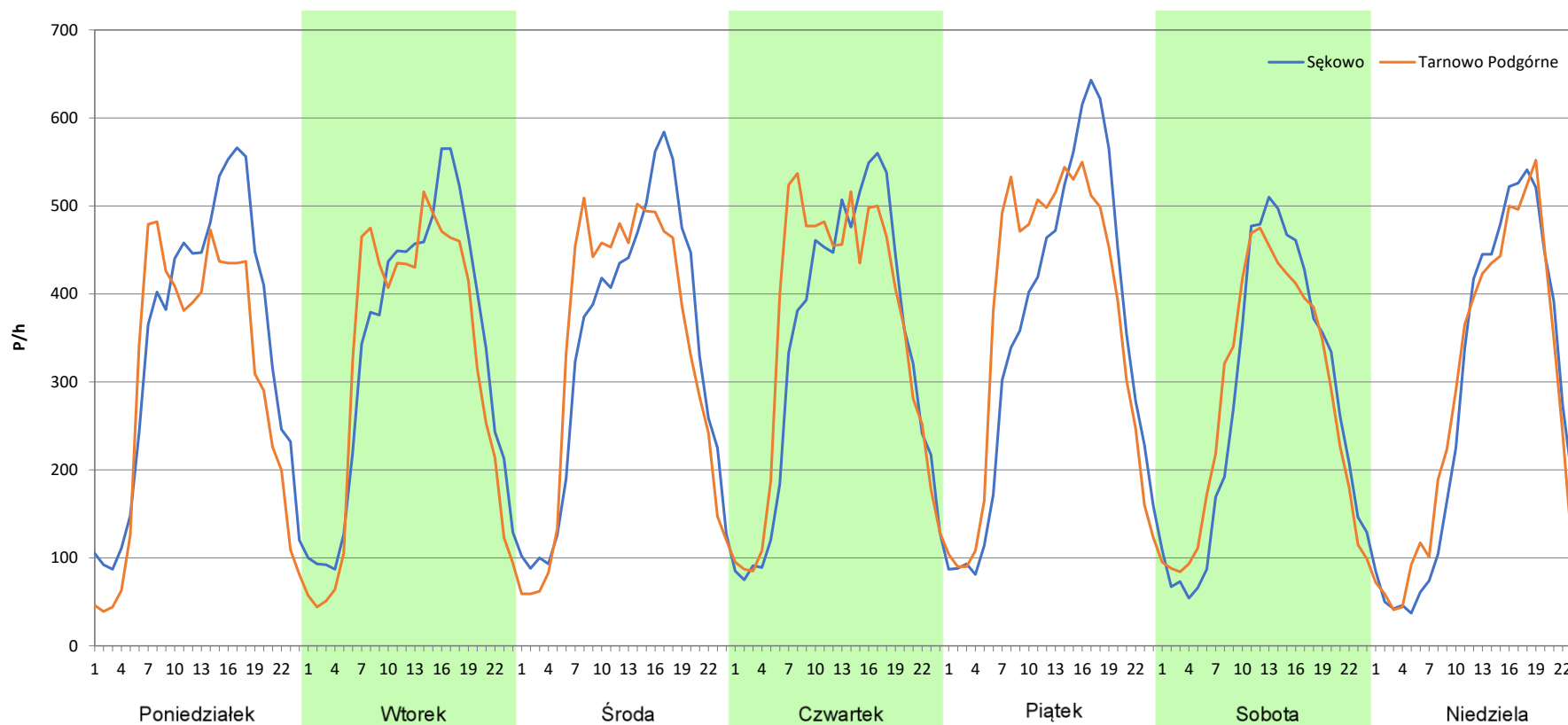
Stacja nr 30032

Miejscowość: Sękowo
Odcinek: Sękowo - Tarnowo Podgórne
Typ stacji: AWSA
Miesiąc: Kwiecień

Rok: 2025
Numer drogi: 92
Oddział: Poznań

R03_07-4_30032_2025

Dzień tygodnia	Poniedziałek		Wtorek		Środa		Czwartek		Piątek		Sobota		Niedziela	
Kierunek	Sękowo	Tarnowo Podgórne	Sękowo	Tarnowo Podgórne	Sękowo	Tarnowo Podgórne	Sękowo	Tarnowo Podgórne	Sękowo	Tarnowo Podgórne	Sękowo	Tarnowo Podgórne	Sękowo	Tarnowo Podgórne
SDR	8186	7060	7998	7541	8018	7915	7971	8392	8392	8745	6574	6648	6560	6586
Razem	15246		15539		15933		16363		17137		13222		13146	
Podział procentowy	53,69%	46,31%	51,47%	48,53%	50,32%	49,68%	48,71%	51,29%	48,97%	51,03%	49,72%	50,28%	49,90%	50,10%



Analiza ruchu pojazdów ogółem w poszczególnych dniach tygodnia dla każdego miesiąca, w podziale na kierunki ruchu



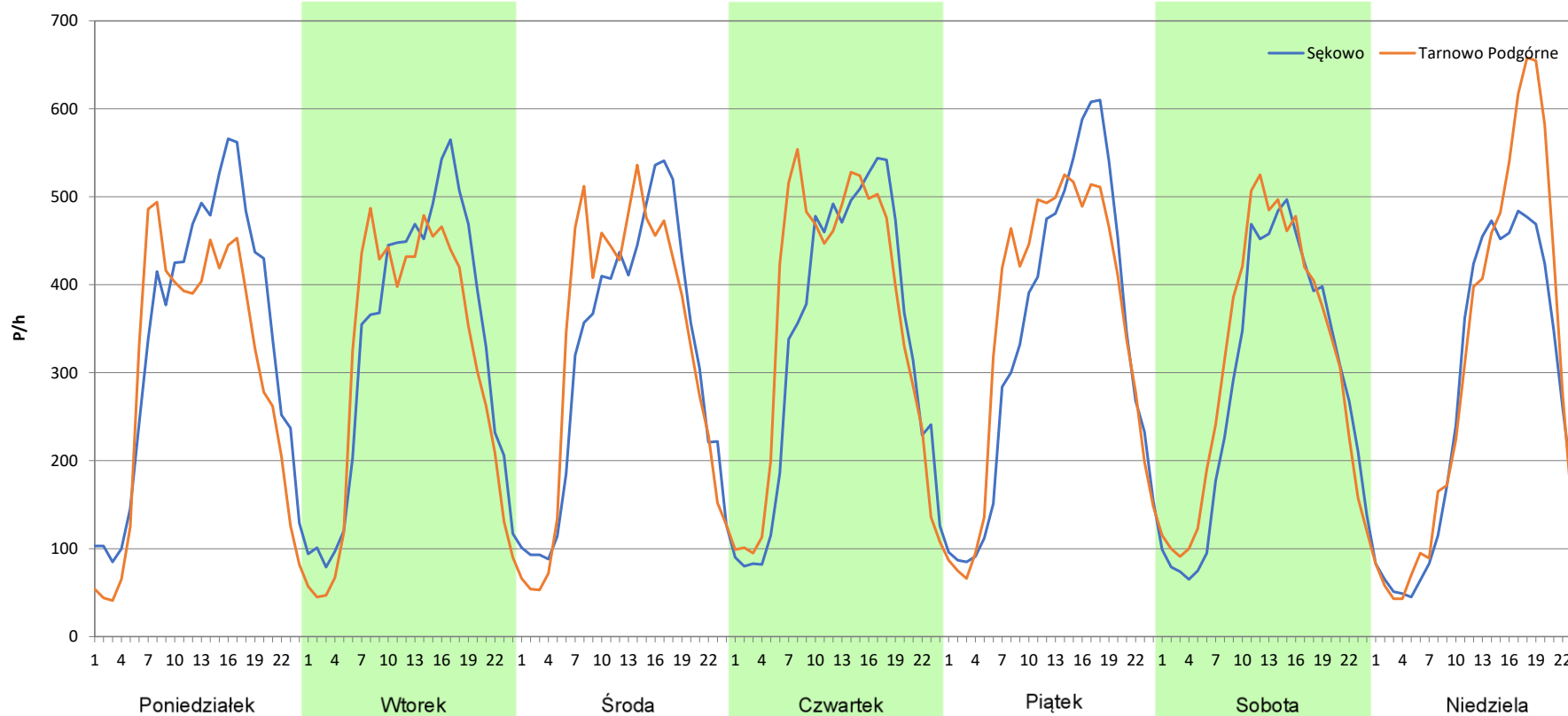
Stacja nr 30032

Miejscowość: Sękowo
Odcinek: Sękowo - Tarnowo Podgórne
Typ stacji: AWSA
Miesiąc: Maj

Rok: 2025
Numer drogi: 92
Oddział: Poznań

R03_07-5_30032_2025

Dzień tygodnia	Poniedziałek		Wtorek		Środa		Czwartek		Piątek		Sobota		Niedziela	
Kierunek	Sękowo	Tarnowo Podgórne	Sękowo	Tarnowo Podgórne	Sękowo	Tarnowo Podgórne	Sękowo	Tarnowo Podgórne	Sękowo	Tarnowo Podgórne	Sękowo	Tarnowo Podgórne	Sękowo	Tarnowo Podgórne
SDR	8164	7087	7901	7323	7582	7794	7979	8476	8147	8412	6843	7386	6364	7107
Razem	15251		15224		15376		16455		16559		14229		13471	
Podział procentowy	53,53%	46,47%	51,90%	48,10%	49,31%	50,69%	48,49%	51,51%	49,20%	50,80%	48,09%	51,91%	47,24%	52,76%



Analiza ruchu pojazdów ogółem w poszczególnych dniach tygodnia dla każdego miesiąca, w podziale na kierunki ruchu



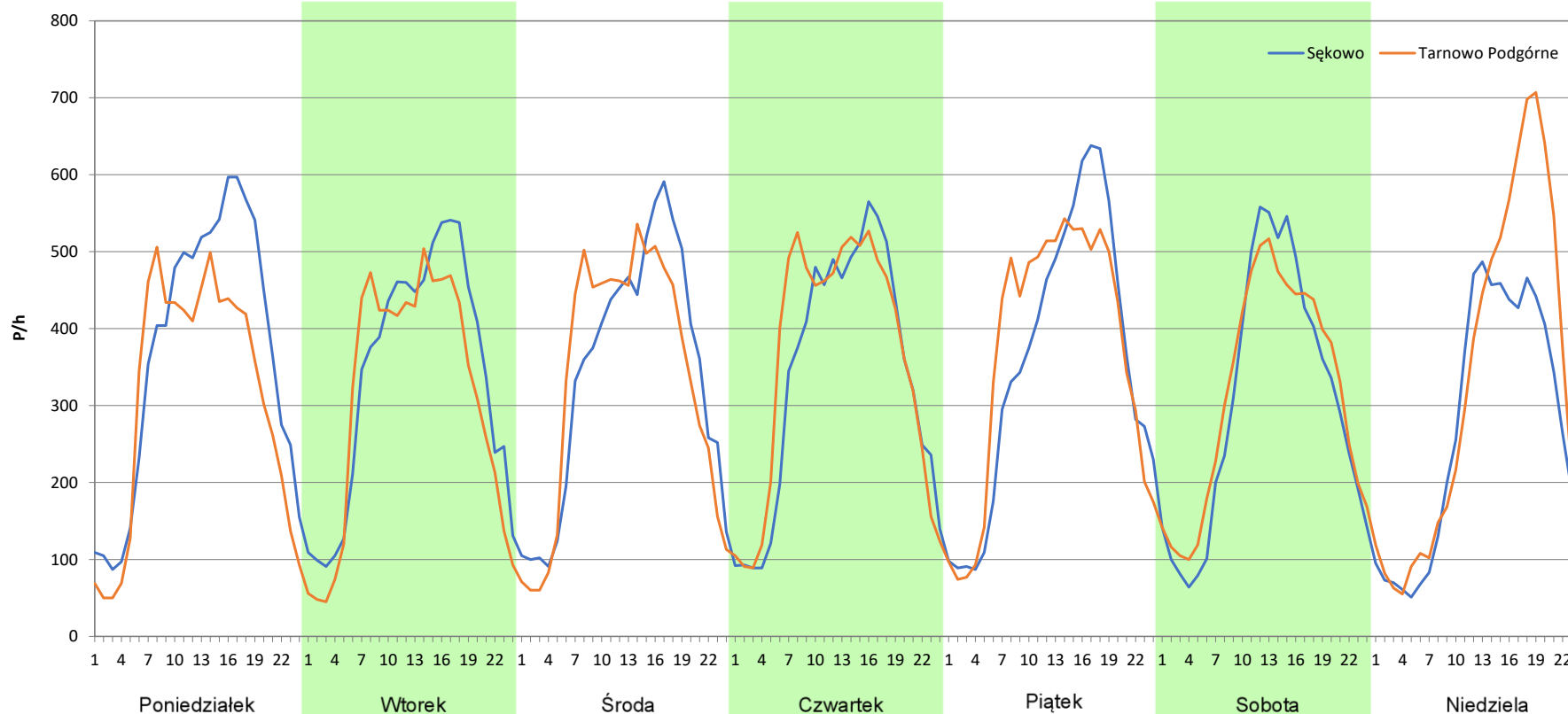
Stacja nr 30032

Miejscowość: Sękowo
Odcinek: Sękowo - Tarnowo Podgórne
Typ stacji: AWSA
Miesiąc: Czerwiec

Rok: 2025
Numer drogi: 92
Oddział: Poznań

R03_07-6_30032_2025

Dzień tygodnia	Poniedziałek		Wtorek		Środa		Czwartek		Piątek		Sobota		Niedziela	
Kierunek	Sękowo	Tarnowo Podgórne	Sękowo	Tarnowo Podgórne	Sękowo	Tarnowo Podgórne	Sękowo	Tarnowo Podgórne	Sękowo	Tarnowo Podgórne	Sękowo	Tarnowo Podgórne	Sękowo	Tarnowo Podgórne
SDR	8786	7414	8068	7402	8128	7966	8074	8538	8512	8774	7276	7558	6443	7795
Razem	16200		15470		16094		16612		17286		14834		14238	
Podział procentowy	54,23%	45,77%	52,15%	47,85%	50,50%	49,50%	48,60%	51,40%	49,24%	50,76%	49,05%	50,95%	45,25%	54,75%



Analiza ruchu pojazdów ogółem w poszczególnych dniach tygodnia dla każdego miesiąca, w podziale na kierunki ruchu



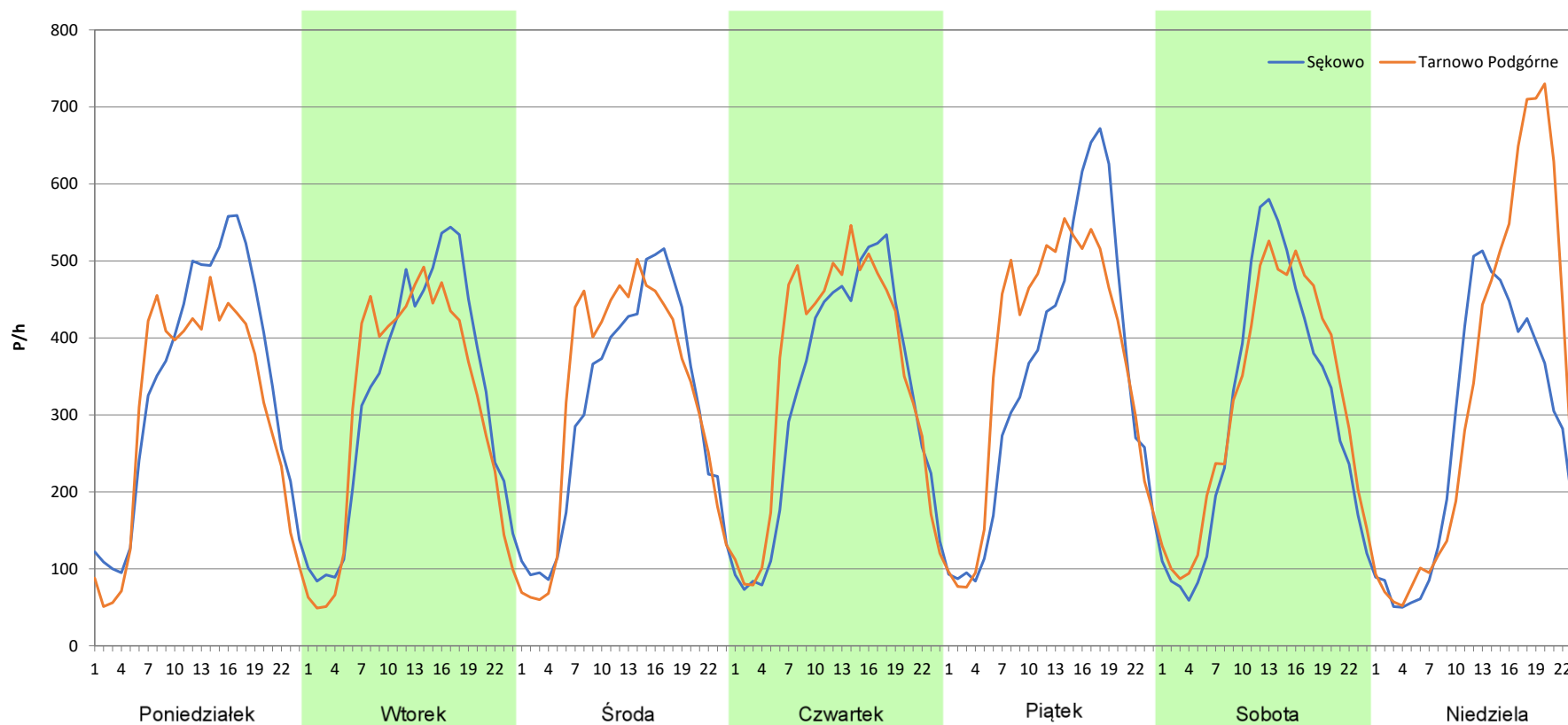
Stacja nr 30032

Miejscowość: Sękowo
Odcinek: Sękowo - Tarnowo Podgórne
Typ stacji: AWSA
Miesiąc: Lipiec

Rok: 2025
Numer drogi: 92
Oddział: Poznań

R03_07-7_30032_2025

Dzień tygodnia	Poniedziałek		Wtorek		Środa		Czwartek		Piątek		Sobota		Niedziela	
Kierunek	Sękowo	Tarnowo Podgórne	Sękowo	Tarnowo Podgórne	Sękowo	Tarnowo Podgórne	Sękowo	Tarnowo Podgórne	Sękowo	Tarnowo Podgórne	Sękowo	Tarnowo Podgórne	Sękowo	Tarnowo Podgórne
SDR	8153	7278	7769	7386	7356	7662	7706	8351	8325	8808	7153	7542	6466	7848
Razem	15431		15155		15018		16057		17133		14695		14314	
Podział procentowy	52,84%	47,16%	51,26%	48,74%	48,98%	51,02%	47,99%	52,01%	48,59%	51,41%	48,68%	51,32%	45,17%	54,83%



Analiza ruchu pojazdów ogółem w poszczególnych dniach tygodnia dla każdego miesiąca, w podziale na kierunki ruchu



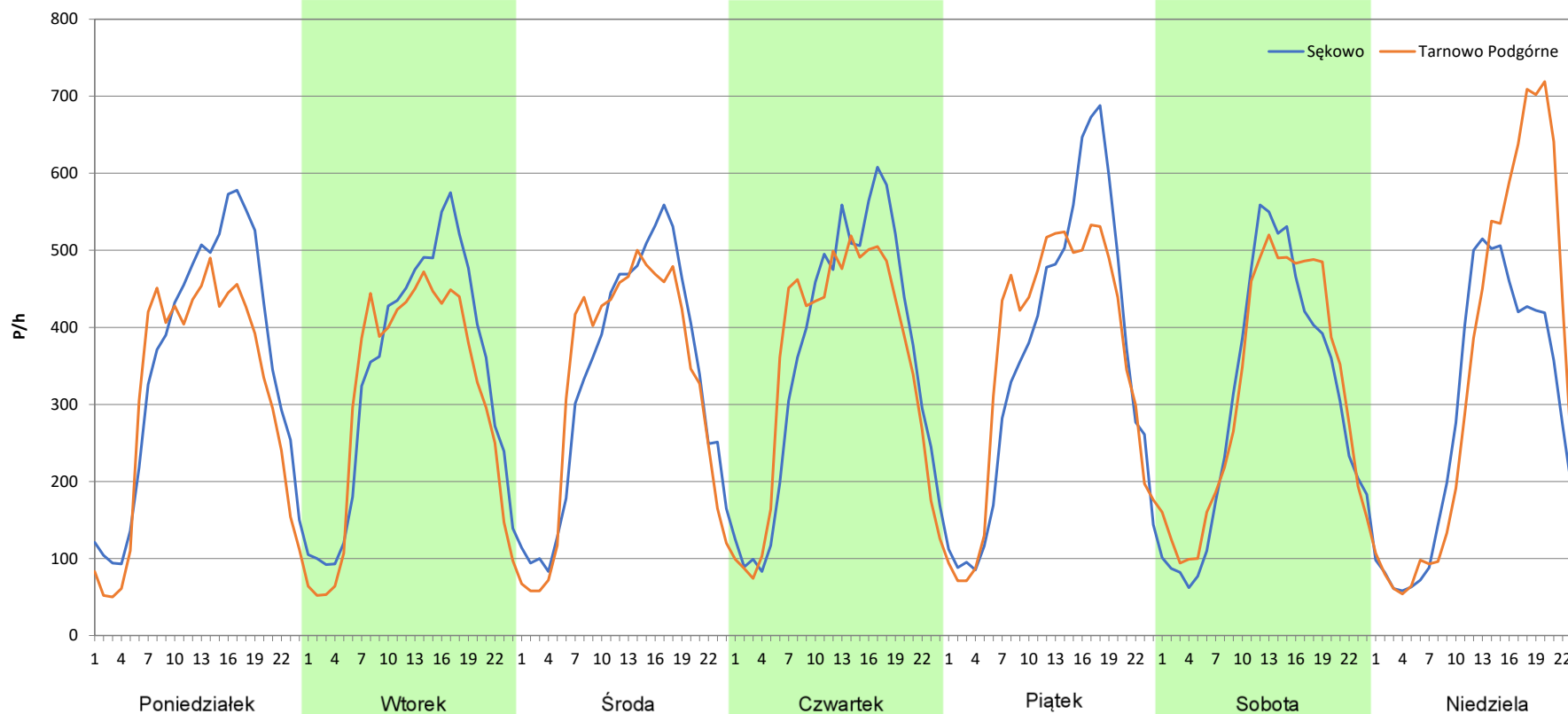
Stacja nr 30032

Miejscowość: Sękowo
Odcinek: Sękowo - Tarnowo Podgórne
Typ stacji: AWSA
Miesiąc: Sierpień

Rok: 2025
Numer drogi: 92
Oddział: Poznań

R03_07-8_30032_2025

Dzień tygodnia	Poniedziałek		Wtorek		Środa		Czwartek		Piątek		Sobota		Niedziela	
	Sękowo	Tarnowo Podgórne	Sękowo	Tarnowo Podgórne	Sękowo	Tarnowo Podgórne	Sękowo	Tarnowo Podgórne	Sękowo	Tarnowo Podgórne	Sękowo	Tarnowo Podgórne	Sękowo	Tarnowo Podgórne
SDR	8451	7433	8039	7298	7951	7742	8582	8312	8601	8571	7228	7511	6678	7986
Razem	15884		15337		15693		16894		17172		14739		14664	
Podział procentowy	53,20%	46,80%	52,42%	47,58%	50,67%	49,33%	50,80%	49,20%	50,09%	49,91%	49,04%	50,96%	45,54%	54,46%



Analiza ruchu pojazdów ogółem w poszczególnych dniach tygodnia dla każdego miesiąca, w podziale na kierunki ruchu



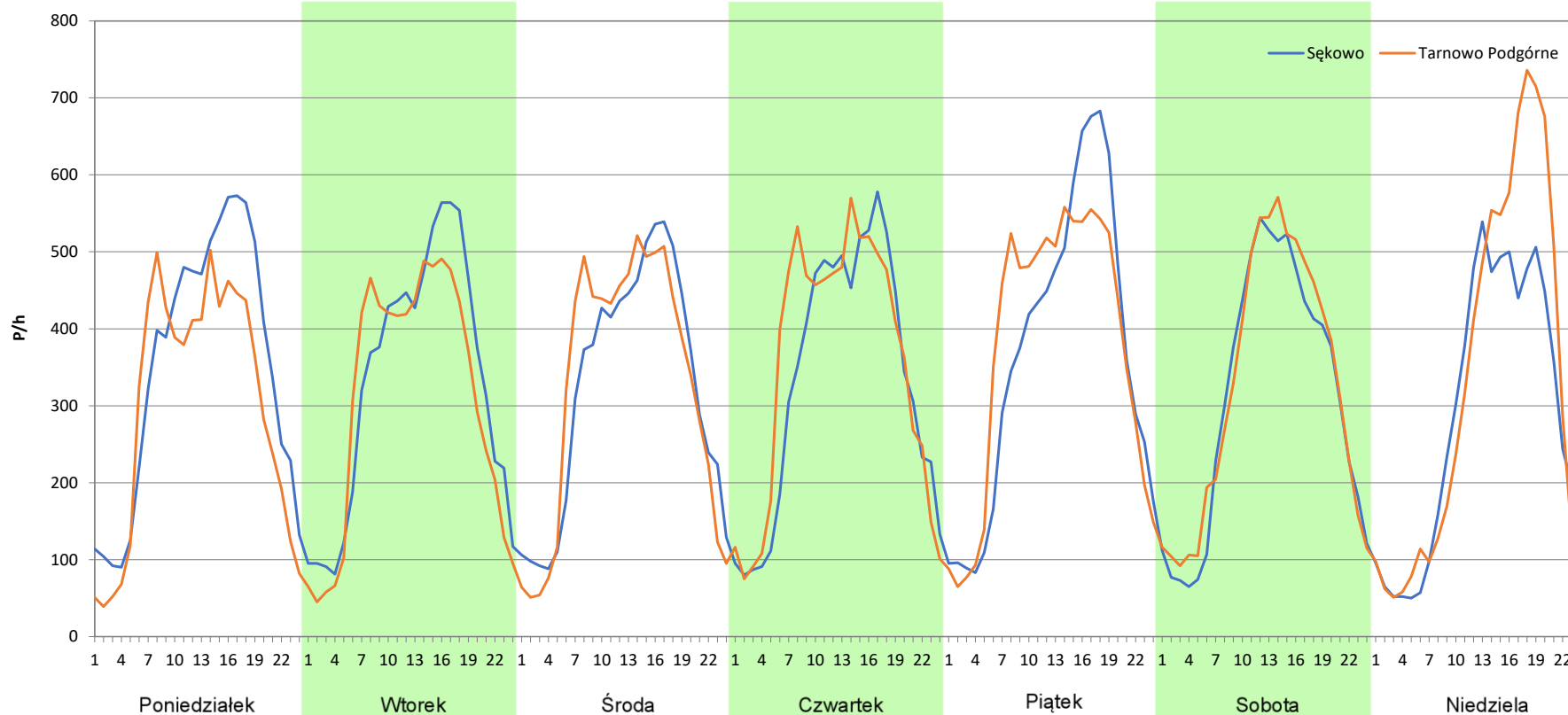
Stacja nr 30032

Miejscowość: Sękowo
Odcinek: Sękowo - Tarnowo Podgórne
Typ stacji: AWSA
Miesiąc: Wrzesień

Rok: 2025
Numer drogi: 92
Oddział: Poznań

R03_07-9_30032_2025

Dzień tygodnia	Poniedziałek		Wtorek		Środa		Czwartek		Piątek		Sobota		Niedziela	
Kierunek	Sękowo	Tarnowo Podgórne	Sękowo	Tarnowo Podgórne	Sękowo	Tarnowo Podgórne	Sękowo	Tarnowo Podgórne	Sękowo	Tarnowo Podgórne	Sękowo	Tarnowo Podgórne	Sękowo	Tarnowo Podgórne
SDR	8350	7164	7883	7359	7712	7764	7944	8436	8731	8952	7402	7697	6840	7802
Razem	15514		15242		15476		16380		17683		15099		14642	
Podział procentowy	53,82%	46,18%	51,72%	48,28%	49,83%	50,17%	48,50%	51,50%	49,38%	50,62%	49,02%	50,98%	46,71%	53,29%



Analiza ruchu pojazdów ogółem w poszczególnych dniach tygodnia dla każdego miesiąca, w podziale na kierunki ruchu



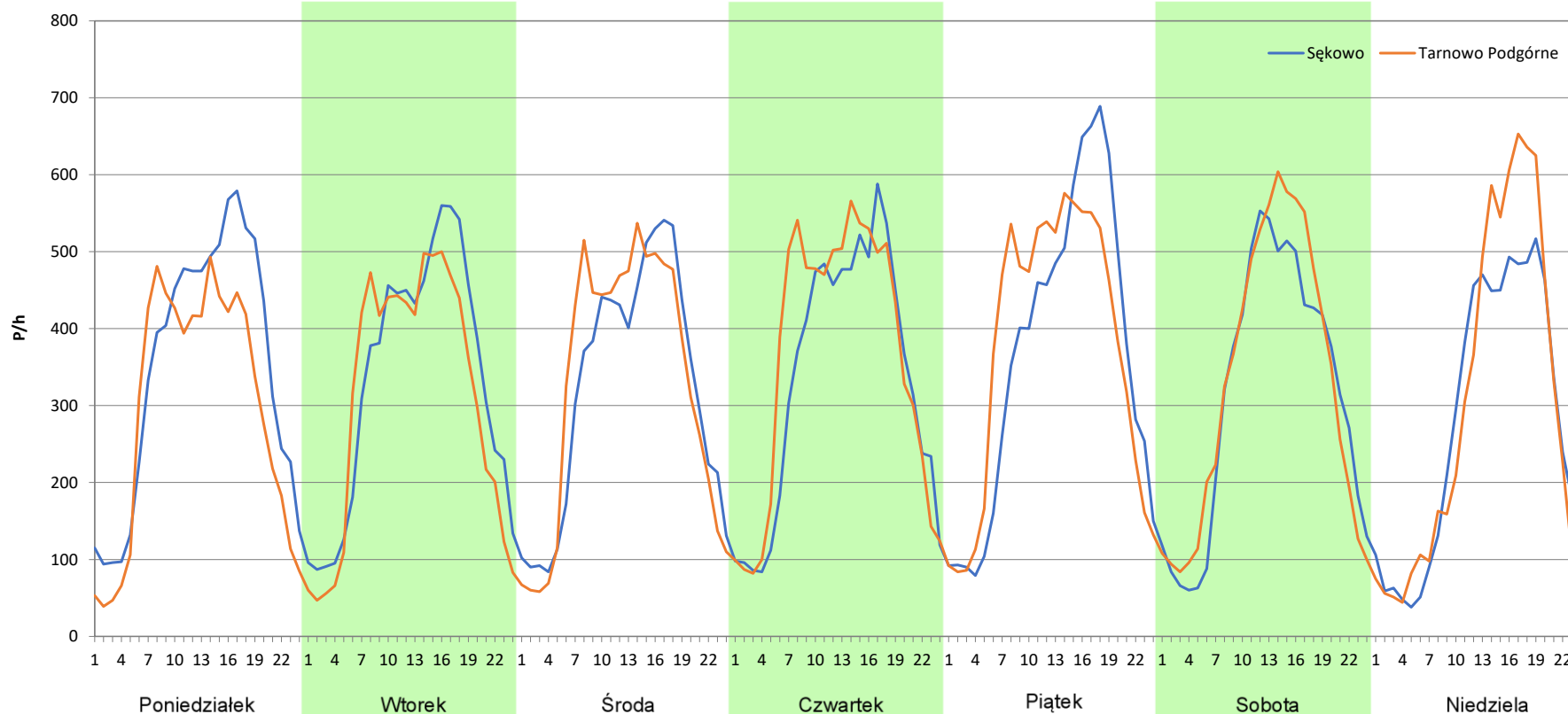
Stacja nr 30032

Miejscowość: Sękowo
Odcinek: Sękowo - Tarnowo Podgórne
Typ stacji: AWSA
Miesiąc: Październik

Rok: 2025
Numer drogi: 92
Oddział: Poznań

R03_07-10_30032_2025

Dzień tygodnia	Poniedziałek		Wtorek		Środa		Czwartek		Piątek		Sobota		Niedziela	
Kierunek	Sękowo	Tarnowo Podgórne	Sękowo	Tarnowo Podgórne	Sękowo	Tarnowo Podgórne	Sękowo	Tarnowo Podgórne	Sękowo	Tarnowo Podgórne	Sękowo	Tarnowo Podgórne	Sękowo	Tarnowo Podgórne
SDR	8326	7067	7924	7387	7652	7824	7975	8614	8723	8925	7466	7846	6628	7073
Razem	15393		15311		15476		16589		17648		15312		13701	
Podział procentowy	54,09%	45,91%	51,75%	48,25%	49,44%	50,56%	48,07%	51,93%	49,43%	50,57%	48,76%	51,24%	48,38%	51,62%



Analiza ruchu pojazdów ogółem w poszczególnych dniach tygodnia dla każdego miesiąca, w podziale na kierunki ruchu



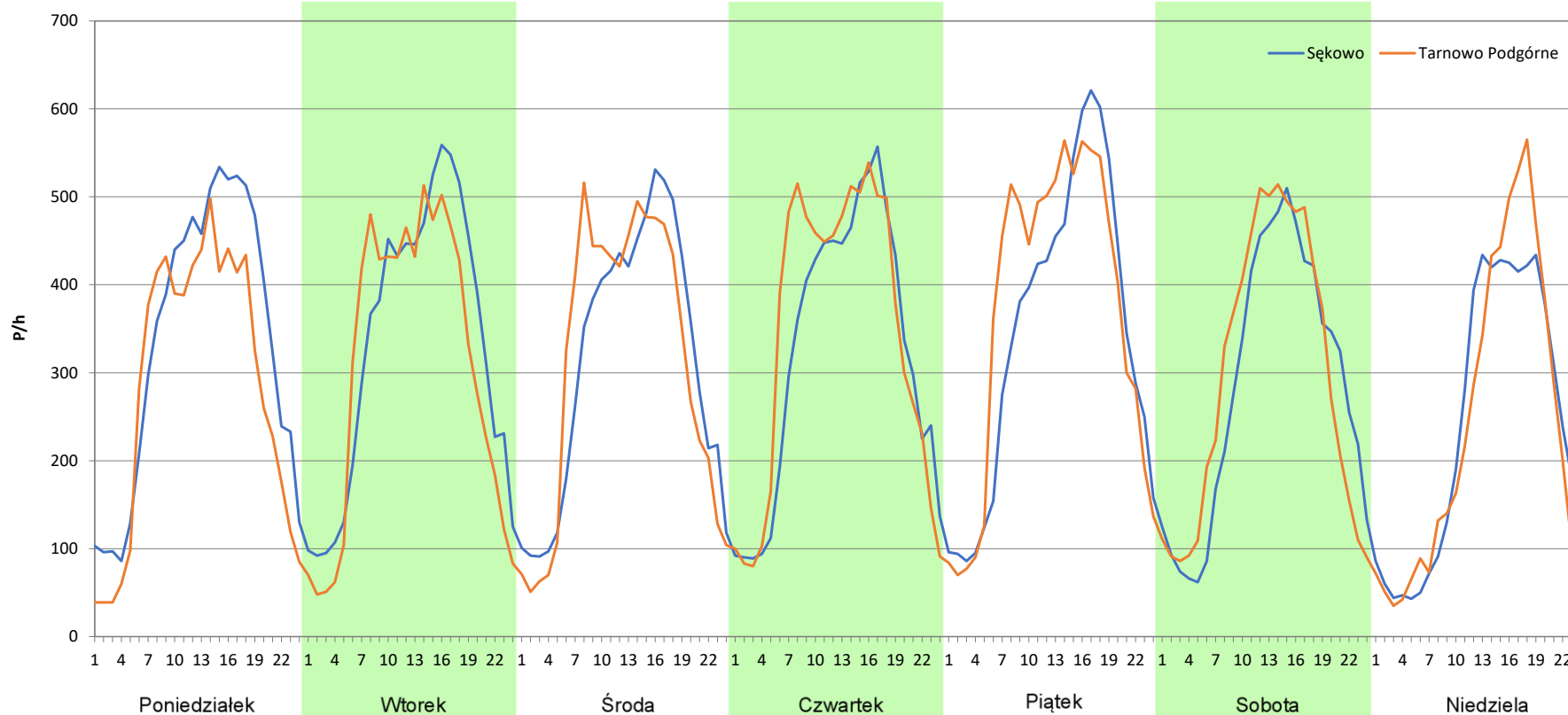
Stacja nr 30032

Miejscowość: Sękowo
Odcinek: Sękowo - Tarnowo Podgórne
Typ stacji: AWSA
Miesiąc: Listopad

Rok: 2025
Numer drogi: 92
Oddział: Poznań

R03_07-11_30032_2025

Dzień tygodnia	Poniedziałek		Wtorek		Środa		Czwartek		Piątek		Sobota		Niedziela	
Kierunek	Sękowo	Tarnowo Podgórne	Sękowo	Tarnowo Podgórne	Sękowo	Tarnowo Podgórne	Sękowo	Tarnowo Podgórne	Sękowo	Tarnowo Podgórne	Sękowo	Tarnowo Podgórne	Sękowo	Tarnowo Podgórne
SDR	7999	6816	7890	7342	7456	7439	7729	8207	8203	8766	6787	7086	5709	5699
Razem	14815		15232		14895		15936		16969		13873		11408	
Podział procentowy	53,99%	46,01%	51,80%	48,20%	50,06%	49,94%	48,50%	51,50%	48,34%	51,66%	48,92%	51,08%	50,04%	49,96%



Analiza ruchu pojazdów ogółem w poszczególnych dniach tygodnia dla każdego miesiąca, w podziale na kierunki ruchu



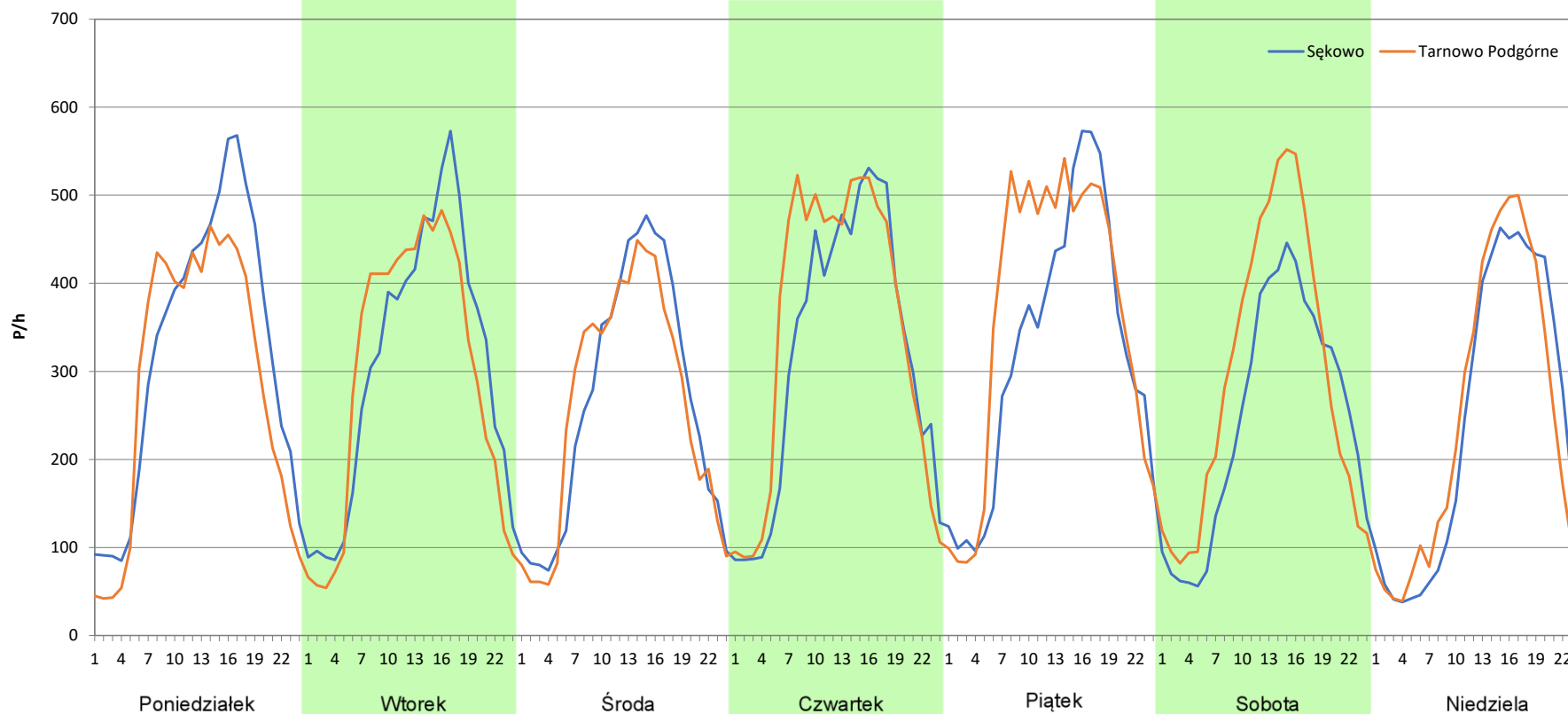
Stacja nr 30032

Miejscowość: Sękowo
Odcinek: Sękowo - Tarnowo Podgórne
Typ stacji: AWSA
Miesiąc: Grudzień

Rok: 2025
Numer drogi: 92
Oddział: Poznań

R03_07-12_30032_2025

Dzień tygodnia	Poniedziałek		Wtorek		Środa		Czwartek		Piątek		Sobota		Niedziela	
Kierunek	Sękowo	Tarnowo Podgórne	Sękowo	Tarnowo Podgórne	Sękowo	Tarnowo Podgórne	Sękowo	Tarnowo Podgórne	Sękowo	Tarnowo Podgórne	Sękowo	Tarnowo Podgórne	Sękowo	Tarnowo Podgórne
SDR	7682	6896	7329	7077	6332	6212	7627	8320	7702	8683	5866	7005	5728	5788
Razem	14578		14406		12544		15947		16385		12871		11516	
Podział procentowy	52,70%	47,30%	50,87%	49,13%	50,48%	49,52%	47,83%	52,17%	47,01%	52,99%	45,58%	54,42%	49,74%	50,26%



Analiza ruchu pojazdów ogółem w święta i dni okołoświąteczne, w podziale na kierunki ruchu
NOWY ROK i Święto Trzech Króli

 **Generalna Dyrekcja Dróg Krajowych i Autostrad**

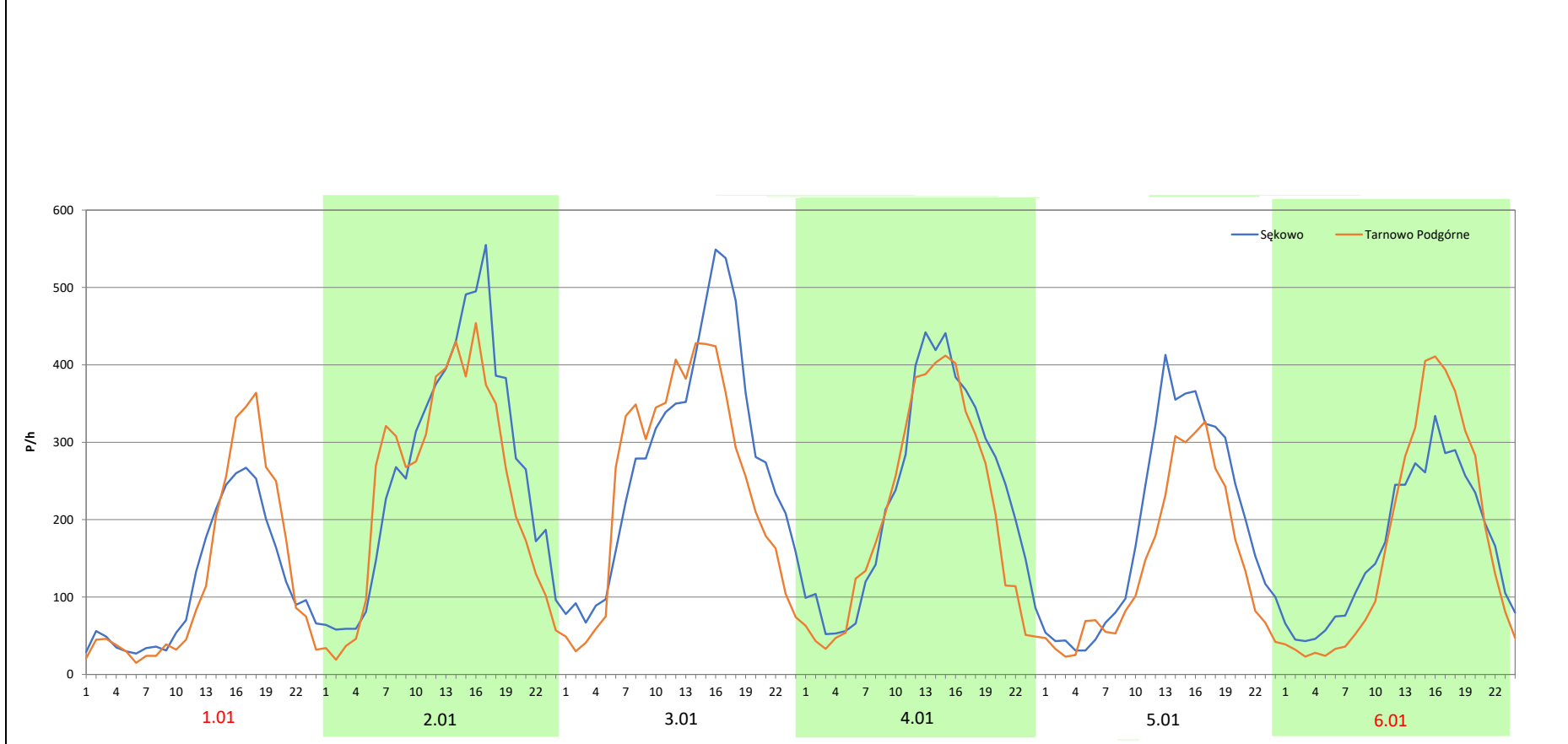
Stacja nr 30032

Miejscowość: Sękowo
Odcinek: Sękowo - Tarnowo Podgórne
Typ stacji: AWSA
Miesiąc: Styczeń

Rok: 2025
Numer drogi: 92
Oddział: Poznań

R03_08-1_30032_2025

Data Dzień tygodnia	1.01 Środa		2.01 Czwartek		3.01 Piątek		4.01 Sobota		5.01 Niedziela		6.01 Poniedziałek	
Kierunek	Sękowo	Tarnowo Podgórne	Sękowo	Tarnowo Podgórne	Sękowo	Tarnowo Podgórne	Sękowo	Tarnowo Podgórne	Sękowo	Tarnowo Podgórne	Sękowo	Tarnowo Podgórne
Dobowy ruch	2737	2945	6385	5690	6433	5716	6471	5733	6500	5710	6508	5764
Razem	5682		12075		12149		12204		12210		12272	
Podział procentowy	48,17%	51,83%	52,88%	47,12%	52,95%	47,05%	53,02%	46,98%	53,24%	46,76%	53,03%	46,97%
Udział SDRR	38,41%		81,63%		82,13%		82,50%		82,54%		82,96%	





Analiza ruchu pojazdów ogółem w święta i dni okołoswiąteczne, w podziale na kierunki ruchu WIELKANOC

Stacja nr 30032

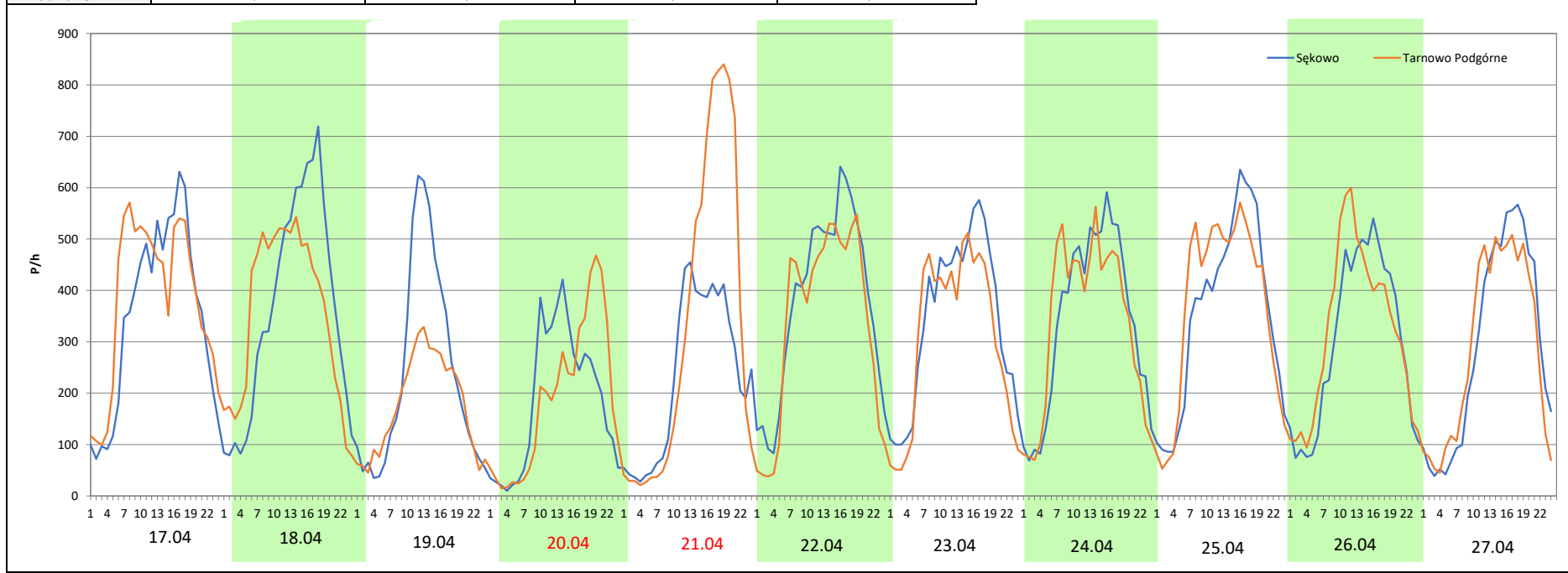
Miejscowość: Sękowo
Odcinek: Sękowo - Tarnowo Podgórne
Typ stacji: AWSA
Miesiąc: Marzec / Kwiecień

Rok: 2025
Numer drogi: 92
Oddział: Poznań

R03_08-2_30032_2025

Data Dzień tygodnia	17.04 Czwartek		18.04 Piątek		19.04 Sobota		20.04 Niedziela		21.04 Poniedziałek		22.04 Wtorek		23.04 Środa	
Kierunek	Sękowo	Tarnowo Podgórne	Sękowo	Tarnowo Podgórne	Sękowo	Tarnowo Podgórne	Sękowo	Tarnowo Podgórne	Sękowo	Tarnowo Podgórne	Sękowo	Tarnowo Podgórne	Sękowo	Tarnowo Podgórne
Dobowy ruch	8330	9102	8647	8494	5717	4231	4480	4550	5619	7868	9020	8028	8966	8048
Razem	17432		17141		9948		9030		13487		17048		17014	
Podział procentowy	47,79%	52,21%	50,45%	49,55%	57,47%	42,53%	49,61%	50,39%	41,66%	58,34%	52,91%	47,09%	52,70%	47,30%
Udział SDRR	117,85%		115,88%		67,25%		61,05%		91,18%		115,25%		115,02%	

Data Dzień tygodnia	24.04 Czwartek		25.04 Piątek		26.04 Sobota		27.04 Niedziela	
Kierunek	Sękowo	Tarnowo Podgórne	Sękowo	Tarnowo Podgórne	Sękowo	Tarnowo Podgórne	Sękowo	Tarnowo Podgórne
Dobowy ruch	8118	7982	8501	8748	7177	7627	6979	6869
Razem	16100		17249		14804		13848	
Podział procentowy	50,42%	49,58%	49,28%	50,72%	48,48%	51,52%	50,40%	49,60%
Udział SDRR	108,84%		116,61%		100,08%		93,62%	



Analiza ruchu pojazdów ogółem w święta i dni okołoświąteczne, w podziale na kierunki ruchu
1 - 3 MAJA

Stacja nr 30032

 **Generalna Dyrekcja Dróg Krajowych i Autostrad**

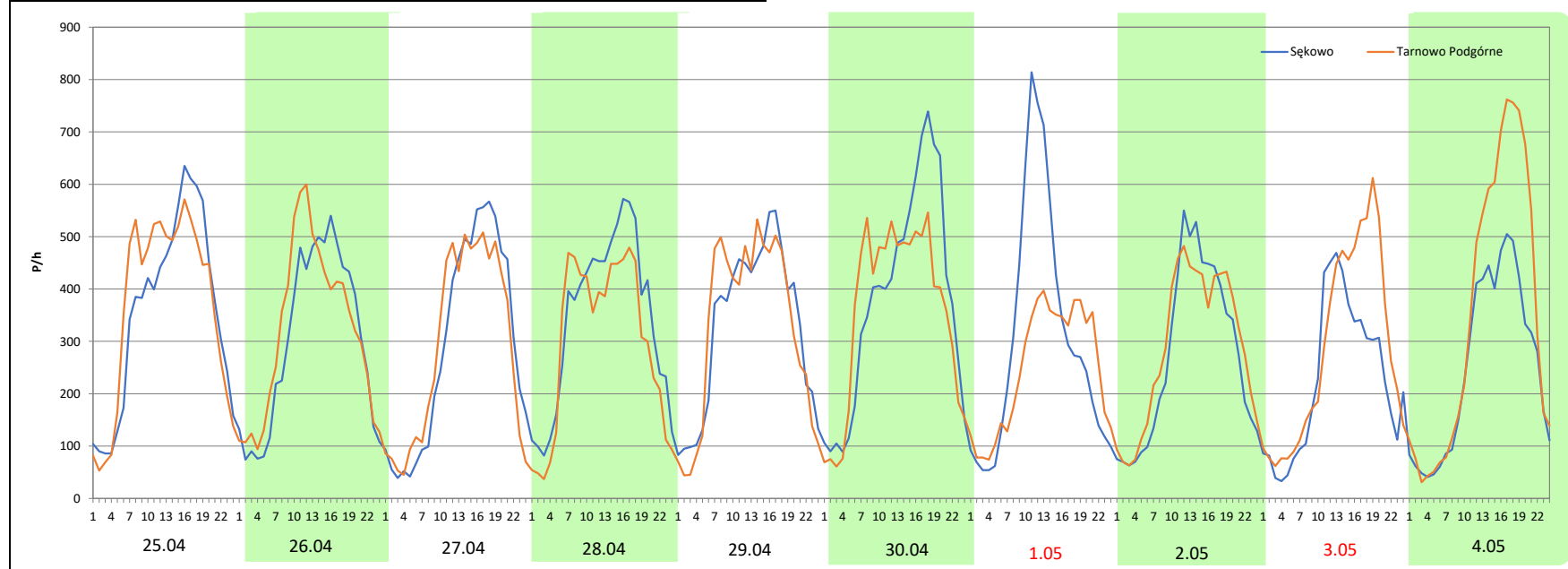
Miejscowość: Sękowo
Odcinek: Sękowo - Tarnowo Podgórne
Typ stacji: AWSA
Miesiąc: Maj

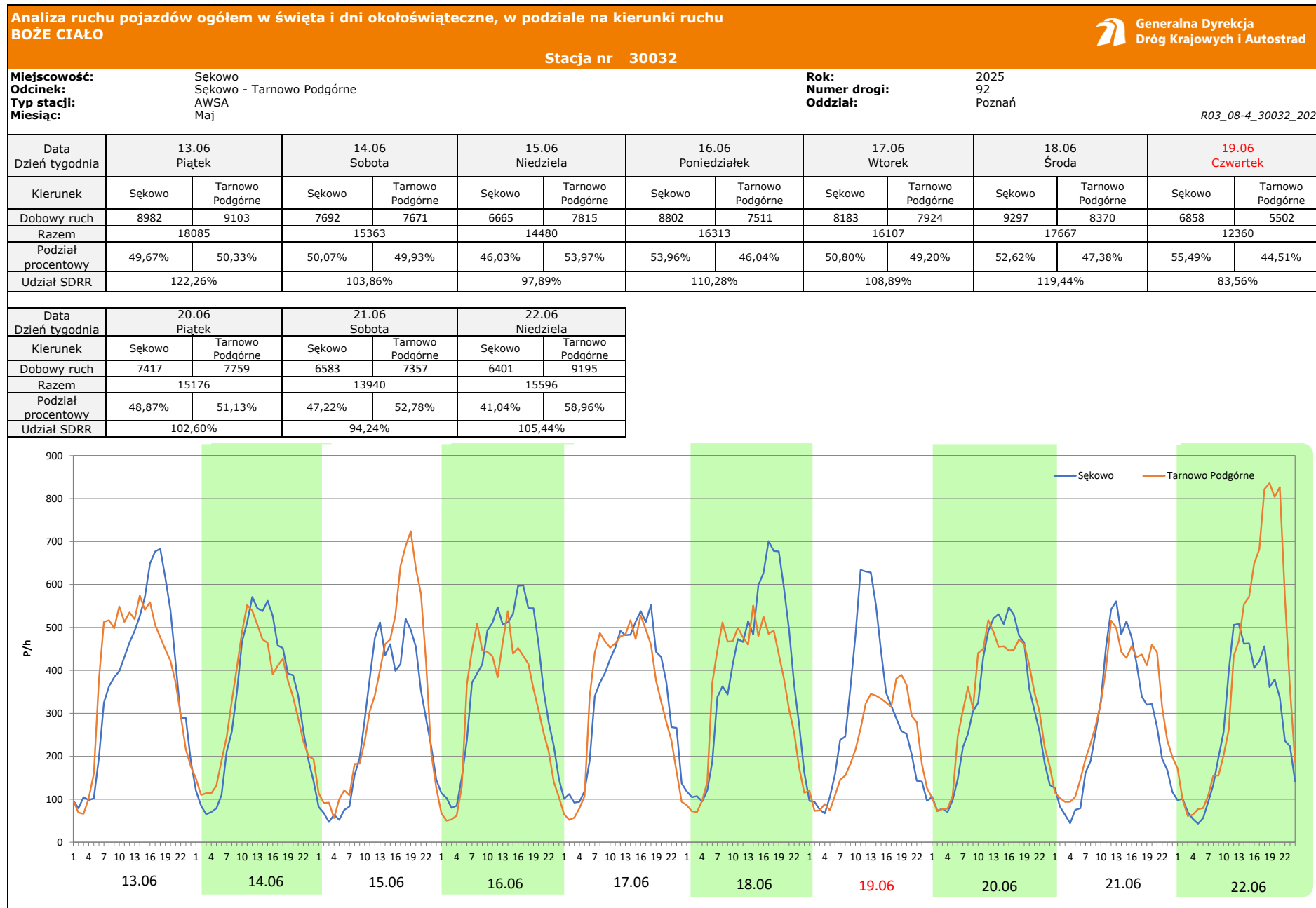
Rok: 2025
Numer drogi: 92
Oddział: Poznań

R03_08-3_30032_2025

Data Dzień tygodnia	25.04 Piątek		26.04 Sobota		27.04 Niedziela		28.04 Poniedziałek		29.04 Wtorek		30.04 Środa		1.05 Czwartek	
Kierunek	Sękowo	Tarnowo Podgórne	Sękowo	Tarnowo Podgórne	Sękowo	Tarnowo Podgórne	Sękowo	Tarnowo Podgórne	Sękowo	Tarnowo Podgórne	Sękowo	Tarnowo Podgórne	Sękowo	Tarnowo Podgórne
Dobowy ruch	8501	8748	7177	7627	6979	6869	8199	7148	7802	7788	9091	8546	7298	5942
Razem	17249		14804		13848		15347		15590		17637		13240	
Podział procentowy	49,28%	50,72%	48,48%	51,52%	50,40%	49,60%	53,42%	46,58%	50,04%	49,96%	51,55%	48,45%	55,12%	44,88%
Udział SDRR	116,61%		100,08%		93,62%		103,75%		105,39%		119,23%		89,51%	

Data Dzień tygodnia	2.05 Piątek		3.05 Sobota		4.05 Niedziela	
Kierunek	Sękowo	Tarnowo Podgórne	Sękowo	Tarnowo Podgórne	Sękowo	Tarnowo Podgórne
Dobowy ruch	6530	6927	5407	6809	5982	8324
Razem	13457		12216		14306	
Podział procentowy	48,52%	51,48%	44,26%	55,74%	41,81%	58,19%
Udział SDRR	90,97%		82,59%		96,71%	





Analiza ruchu pojazdów ogółem w święta i dni okołoswiąteczne, w podziale na kierunki ruchu
WNIEBOWZIĘCIE NMP



Stacja nr 30032

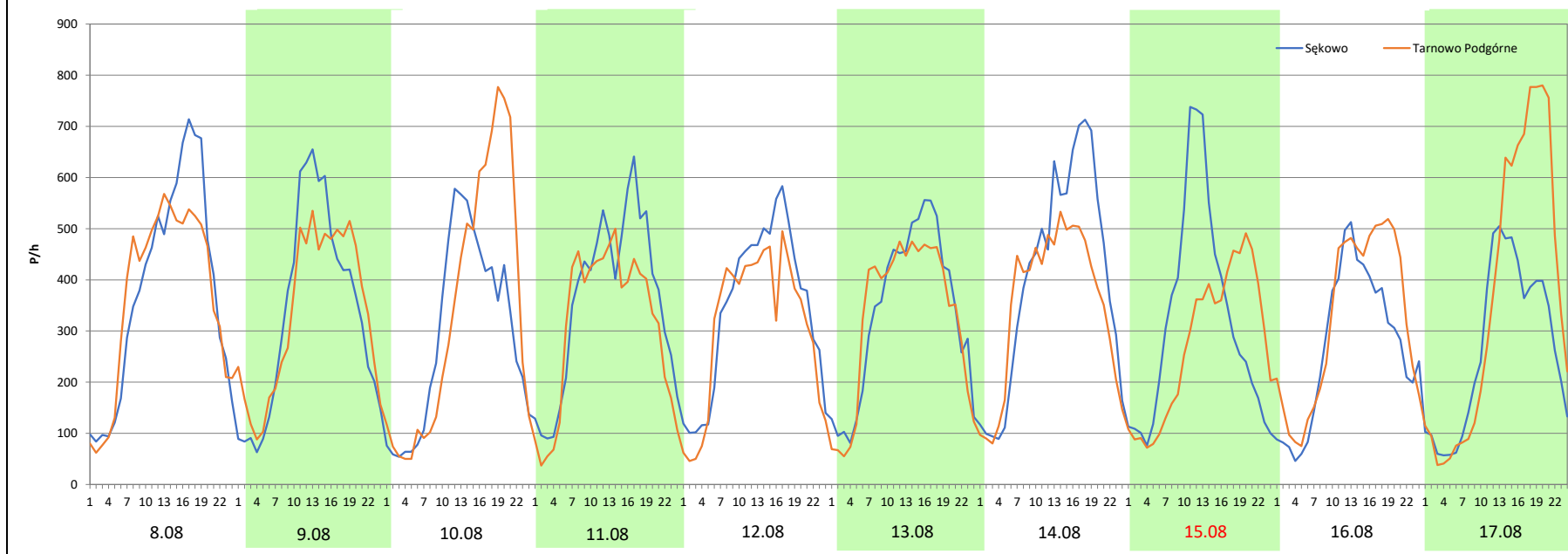
Miejscowość: Sękowo
Odcinek: Sękowo - Tarnowo Podgórne
Typ stacji: AWSA
Miesiąc: Sierpień

Rok: 2025
Numer drogi: 92
Oddział: Poznań

R03_08-5_30032_2025

Data Dzień tygodnia	8.08 Piątek		9.08 Sobota		10.08 Niedziela		11.08 Poniedziałek		12.08 Wtorek		13.08 Środa		14.08 Czwartek	
Kierunek	Sękowo	Tarnowo Podgórne	Sękowo	Tarnowo Podgórne	Sękowo	Tarnowo Podgórne	Sękowo	Tarnowo Podgórne	Sękowo	Tarnowo Podgórne	Sękowo	Tarnowo Podgórne	Sękowo	Tarnowo Podgórne
Dobowy ruch	9053	8774	7966	7966	6991	8112	8536	7396	8191	7367	8036	7760	9626	8344
Razem	17827		15932		15103		15932		15558		15796		17970	
Podział procentowy	50,78%	49,22%	50,00%	50,00%	46,29%	53,71%	53,58%	46,42%	52,65%	47,35%	50,87%	49,13%	53,57%	46,43%
Udział SDRR	120,52%		107,71%		102,10%		107,71%		105,18%		106,79%		121,48%	

Data Dzień tygodnia	15.08 Piątek		16.08 Sobota		17.08 Niedziela	
Kierunek	Sękowo	Tarnowo Podgórne	Sękowo	Tarnowo Podgórne	Sękowo	Tarnowo Podgórne
Dobowy ruch	7659	6559	6460	7673	6382	8750
Razem	14218		14133		15132	
Podział procentowy	53,87%	46,13%	45,71%	54,29%	42,18%	57,82%
Udział SDRR	96,12%		95,54%		102,30%	



Analiza ruchu pojazdów ogółem w święta i dni okołoświęteczne, w podziale na kierunki ruchu WSZYSTKICH ŚWIĘTYCH

Stacja nr 30032

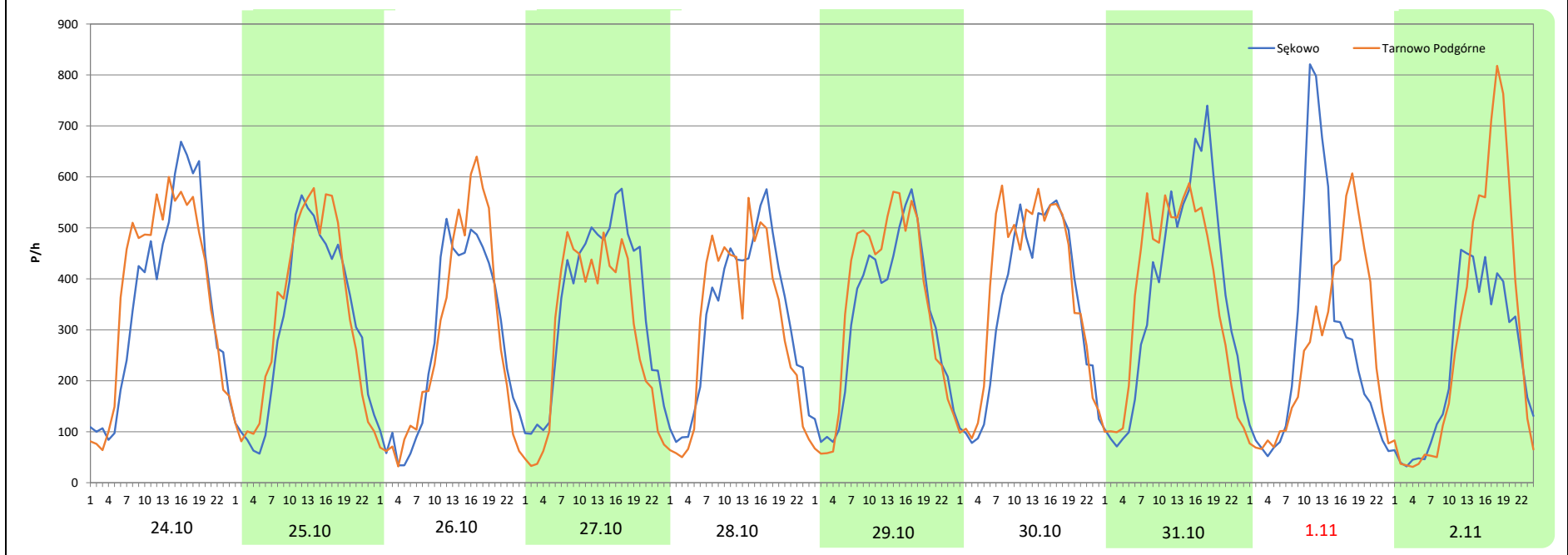
Miejscowość: Sękowo
Odcinek: Sękowo - Tarnowo Podgórne
Typ stacji: AWSA
Miesiąc: Październik / Listopad

Rok: 2025
Numer drogi: 92
Oddział: Poznań

R03_08-6_30032_2025

Data Dzień tygodnia	24.10 Piątek		25.10 Sobota		26.10 Niedziela		27.10 Poniedziałek		28.10 Wtorek		29.10 Środa		30.10 Czwartek	
Kierunek	Sękowo	Tarnowo Podgórne	Sękowo	Tarnowo Podgórne	Sękowo	Tarnowo Podgórne	Sękowo	Tarnowo Podgórne	Sękowo	Tarnowo Podgórne	Sękowo	Tarnowo Podgórne	Sękowo	Tarnowo Podgórne
Dobowy ruch	8594	9061	7397	7807	6508	6648	8295	7005	7733	7404	7671	8244	8189	9019
Razem	17655		15204		13156		15300		15137		15915		17208	
Podział procentowy	48,68%	51,32%	48,65%	51,35%	49,47%	50,53%	54,22%	45,78%	51,09%	48,91%	48,20%	51,80%	47,59%	52,41%
Udział SDRR	119,36%		102,79%		88,94%		103,43%		102,33%		107,59%		116,33%	

Data Dzień tygodnia	31.10 Piątek		1.11 Sobota		2.11 Niedziela	
Kierunek	Sękowo	Tarnowo Podgórne	Sękowo	Tarnowo Podgórne	Sękowo	Tarnowo Podgórne
Dobowy ruch	8923	8688	6550	6248	5629	6978
Razem	17611		12798		12607	
Podział procentowy	50,67%	49,33%	51,18%	48,82%	44,65%	55,35%
Udział SDRR	119,06%		86,52%		85,23%	



**Analiza ruchu pojazdów ogółem w święta i dni okołoświęteczne, w podziale na kierunki ruchu
ŚWIĘTO NIEPODLEGŁOŚCI**

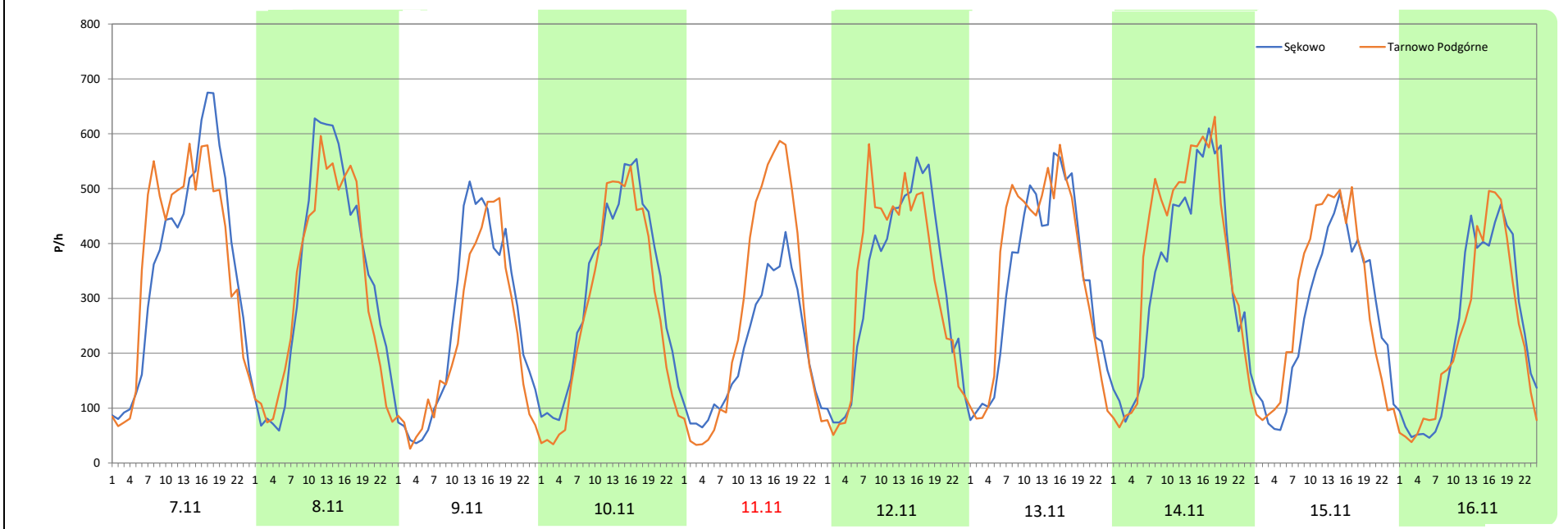
Stacja nr 30032

Miejscowość:	Sękowo	Rok:	2025
Odcinek:	Sękowo - Tarnowo Podgórne	Numer drogi:	92
Typ stacji:	AWSA	Oddział:	Poznań
Miesiąc:	Listopad		

R03_08-7_30032_2025

Data Dzień tygodnia	7.11 Piątek		8.11 Sobota		9.11 Niedziela		10.11 Poniedziałek		11.11 Wtorek		12.11 Środa		13.11 Czwartek	
Kierunek	Sękowo	Tarnowo Podgórne	Sękowo	Tarnowo Podgórne	Sękowo	Tarnowo Podgórne	Sękowo	Tarnowo Podgórne	Sękowo	Tarnowo Podgórne	Sękowo	Tarnowo Podgórne	Sękowo	Tarnowo Podgórne
Dobowy ruch	8744	8875	8047	7578	5990	5338	7530	6762	4892	6443	7724	7741	7968	8338
Razem	17619		15625		11328		14292		11335		15465		16306	
Podział procentowy	49,63%	50,37%	51,50%	48,50%	52,88%	47,12%	52,69%	47,31%	43,16%	56,84%	49,95%	50,05%	48,87%	51,13%
Udział SDRR	119,11%		105,63%		76,58%		96,62%		76,63%		104,55%		110,24%	

Data Dzień tygodnia	14.11 Piątek		15.11 Sobota		16.11 Niedziela	
Kierunek	Sękowo	Tarnowo Podgórne	Sękowo	Tarnowo Podgórne	Sękowo	Tarnowo Podgórne
Dobowy ruch	8246	8984	6395	6925	5729	5451
Razem	17230		13320		11180	
Podział procentowy	47,86%	52,14%	48,01%	51,99%	51,24%	48,76%
Udział SDRR	116,48%		90,05%		75,58%	



Analiza ruchu pojazdów ogółem w święta i dni okołoswiąteczne, w podziale na kierunki ruchu
BOŻE NARODZENIE

Stacja nr 30032

 **Generalna Dyrekcja Dróg Krajowych i Autostrad**

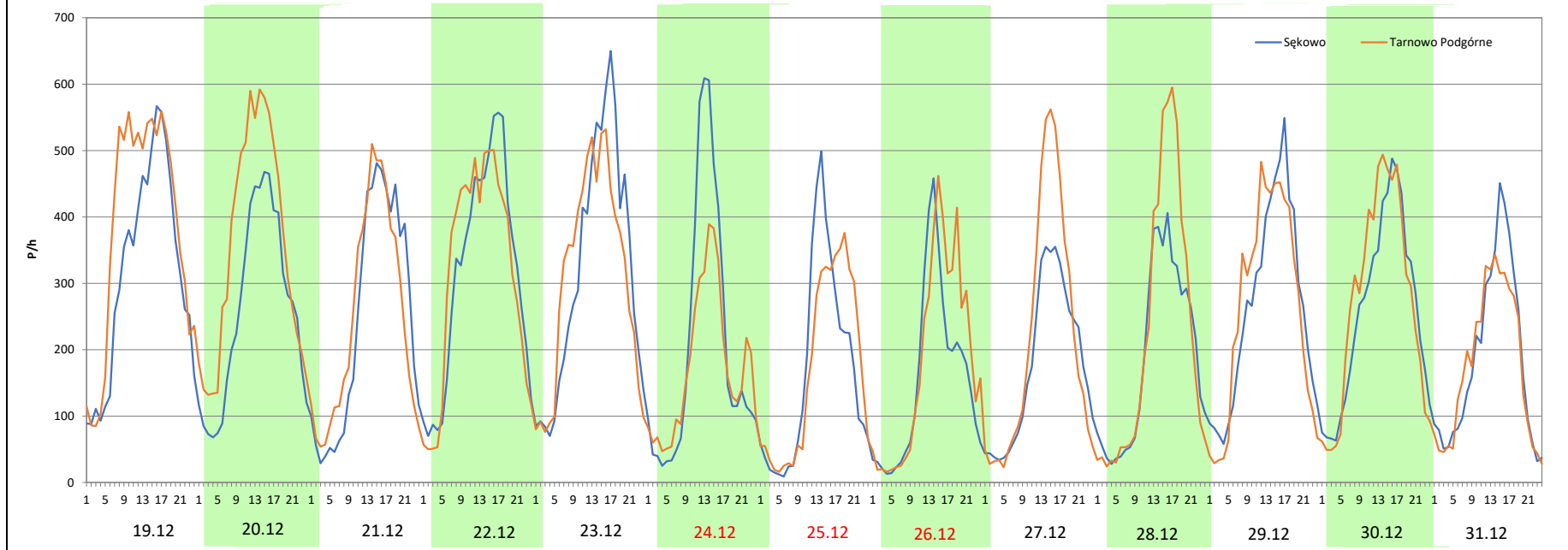
Miejscowość: Sękowo
Odcinek: Sękowo - Tarnowo Podgórne
Typ stacji: AWSA
Miesiąc: Grudzień

Rok: 2025
Numer drogi: 92
Oddział: Poznań

R03_08-8_30032_2025

Data Dzień tygodnia	19.12 Piątek		20.12 Sobota		21.12 Niedziela		22.12 Poniedziałek		23.12 Wtorek		24.12 Środa		25.12 Czwartek	
Kierunek	Sękowo	Tarnowo Podgórne	Sękowo	Tarnowo Podgórne	Sękowo	Tarnowo Podgórne	Sękowo	Tarnowo Podgórne	Sękowo	Tarnowo Podgórne	Sękowo	Tarnowo Podgórne	Sękowo	Tarnowo Podgórne
Dobowy ruch	7537	9166	6185	8472	5835	5927	7489	7464	7589	7396	4960	4164	3999	4065
Razem	16703		14657		11762		14953		14985		9124		8064	
Podział procentowy	45,12%	54,88%	42,20%	57,80%	49,61%	50,39%	50,08%	49,92%	50,64%	49,36%	54,36%	45,64%	49,59%	50,41%
Udział SDRR	112,92%		99,09%		79,52%		101,09%		101,30%		61,68%		54,52%	

Data Dzień tygodnia	26.12 Piątek		27.12 Sobota		28.12 Niedziela		29.12 Poniedziałek		30.12 Wtorek		31.12 Środa	
Kierunek	Sękowo	Tarnowo Podgórne	Sękowo	Tarnowo Podgórne	Sękowo	Tarnowo Podgórne	Sękowo	Tarnowo Podgórne	Sękowo	Tarnowo Podgórne	Sękowo	Tarnowo Podgórne
Dobowy ruch	3656	4353	4214	5160	4499	5315	6276	6236	6138	6475	4415	4195
Razem	8009		9374		9814		12512		12613		8610	
Podział procentowy	45,65%	54,35%	44,95%	55,05%	45,84%	54,16%	50,16%	49,84%	48,66%	51,34%	51,28%	48,72%
Udział SDRR	54,14%		63,37%		66,35%		84,59%		85,27%		58,21%	



Analiza ruchu pojazdów ogółem w święta i dni okołoswiąteczne, w podziale na kierunki ruchu
ZIELONE ŚWIĄTKI



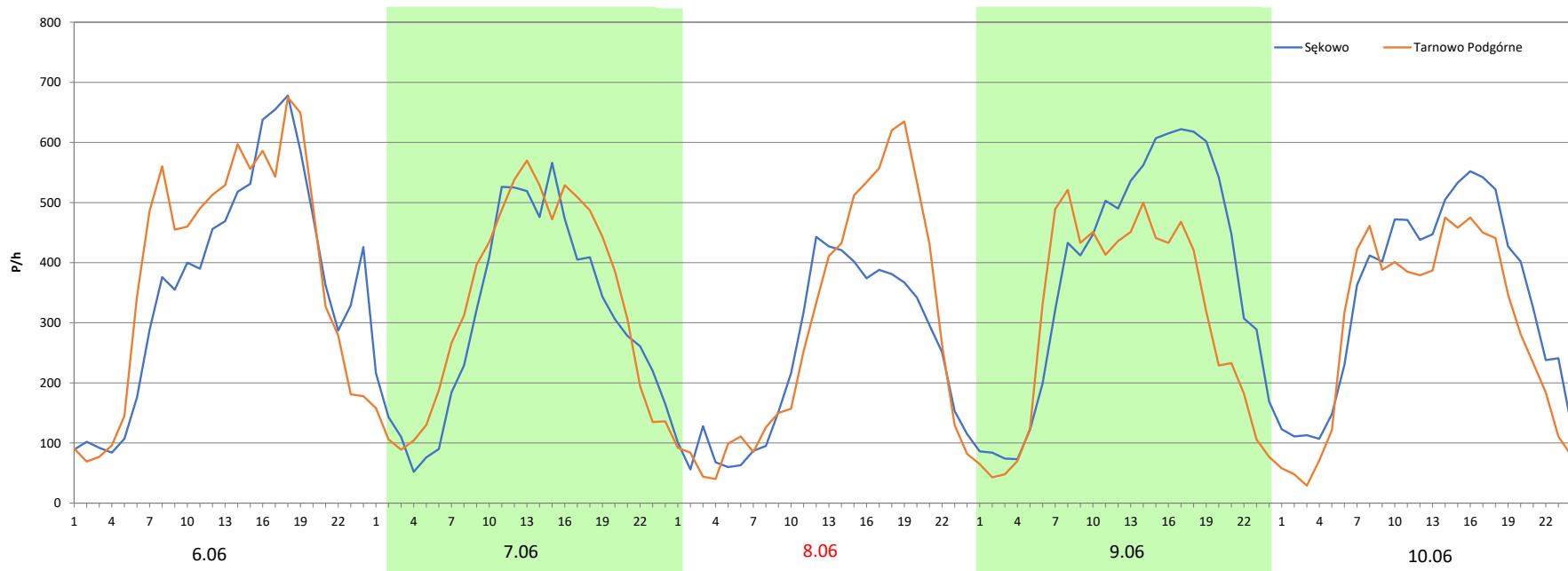
Stacja nr 30032

Miejscowość: Sękowo
Odcinek: Sękowo - Tarnowo Podgórne
Typ stacji: AWSA
Miesiąc: Maj

Rok: 2025
Numer drogi: 92
Oddział: Poznań

R03_08-9_30032_2025

Data Dzień tygodnia	6.06 Piątek		7.06 Sobota		8.06 Niedziela		9.06 Poniedziałek		10.06 Wtorek	
Kierunek	Sękowo	Tarnowo Podgórne	Sękowo	Tarnowo Podgórne	Sękowo	Tarnowo Podgórne	Sękowo	Tarnowo Podgórne	Sękowo	Tarnowo Podgórne
Dobowy ruch	8871	9380	7303	7907	5704	6715	9161	7284	8256	7002
Razem	18251		15210		12419		16445		15258	
Podział procentowy	48,61%	51,39%	48,01%	51,99%	45,93%	54,07%	55,71%	44,29%	54,11%	45,89%
Udział SDRR	123,38%		102,83%		83,96%		111,17%		103,15%	



Analiza ruchu pojazdów ogółem w święta i dni okołoświąteczne, w podziale na kierunki ruchu
DZIEŃ ZJEDNOCZENIA NIEMIEC

Stacja nr 30032

 Generalna Dyrekcja Dróg Krajowych i Autostrad

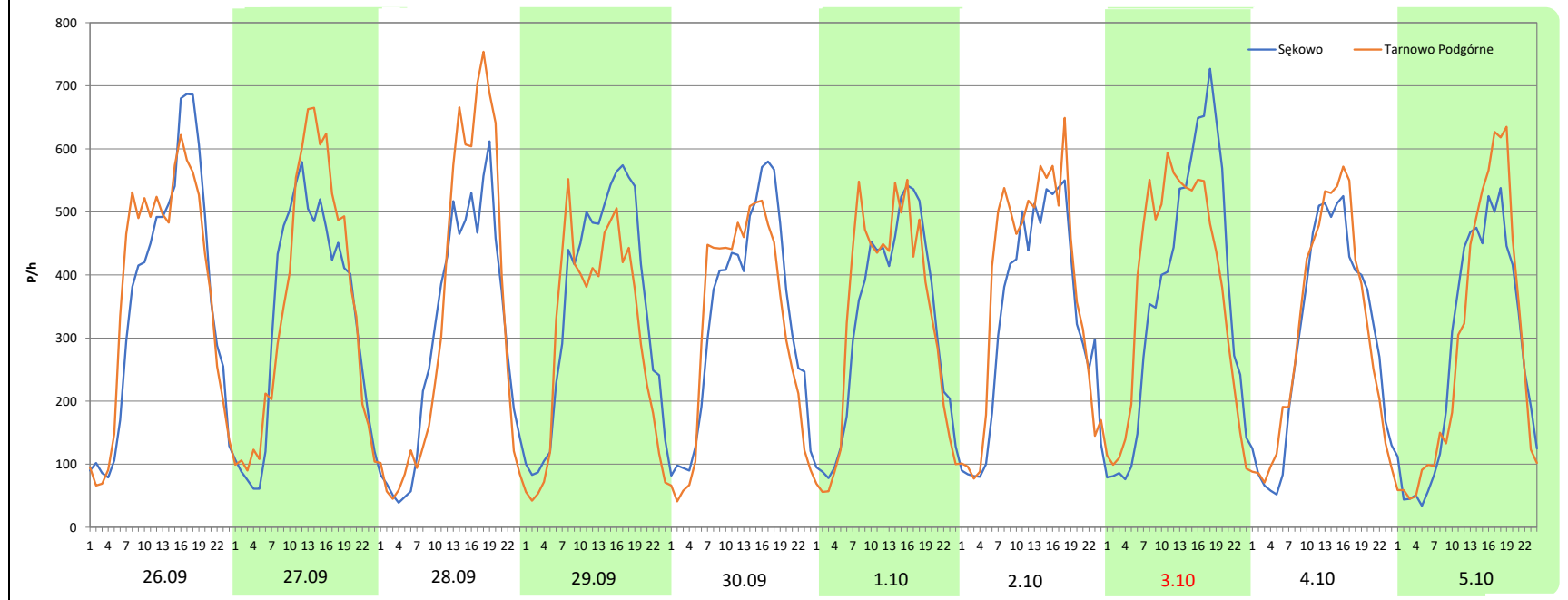
Miejscowość: Sękowo
Odcinek: Sękowo - Tarnowo Podgórne
Typ stacji: AWSA
Miesiąc: Wrzesień / Październik


Rok: 2025
Numer drogi: 92
Oddział: Poznań

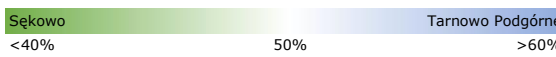

R03_08-10_30032_2025

Data Dzień tygodnia	26.09 Piątek		27.09 Sobota		28.09 Niedziela		29.09 Poniedziałek		30.09 Wtorek		1.10 Środa		2.10 Czwartek	
Kierunek	Sękowo	Tarnowo Podgórne	Sękowo	Tarnowo Podgórne	Sękowo	Tarnowo Podgórne	Sękowo	Tarnowo Podgórne	Sękowo	Tarnowo Podgórne	Sękowo	Tarnowo Podgórne	Sękowo	Tarnowo Podgórne
Dobowy ruch	8817	9069	7883	8389	7130	7917	8455	7253	7958	7602	7716	7905	7961	9013
Razem	17886		16272		15047		15708		15560		15621		16974	
Podział procentowy	49,30%	50,70%	48,45%	51,55%	47,38%	52,62%	53,83%	46,17%	51,14%	48,86%	49,40%	50,60%	46,90%	53,10%
Udział SDRR	120,92%		110,01%		101,72%		106,19%		105,19%		105,60%		114,75%	

Data Dzień tygodnia	3.10 Piątek		4.10 Sobota		5.10 Niedziela	
Kierunek	Sękowo	Tarnowo Podgórne	Sękowo	Tarnowo Podgórne	Sękowo	Tarnowo Podgórne
Dobowy ruch	8747	9021	7143	7335	6578	6795
Razem	17768		14478		13373	
Podział procentowy	49,23%	50,77%	49,34%	50,66%	49,19%	50,81%
Udział SDRR	120,12%		97,88%		90,41%	



Nierównomierność kierunkowa dla każdego dnia w roku, dla pojazdów ogółem												
Stacja nr 30032											 Generalna Dyrekcja Dróg Krajowych i Autostrad	
Miejscowość:	Sękowo				Rok:	2025						
Odcinek:	Sękowo - Tarnowo Podgórne				Numer drogi:	92						
Typ stacji:	AWSA				Oddział:	Poznań						
R03_11_30032_2025												
30032	Proporcja ruchu dziennego do średniego dobowego ruchu rocznego [%]											
	1	2	3	4	5	6	7	8	9	10	11	12
1	51,8	52,5	52,6	48,1	44,9	52,5	47,7	49,7	46,0	50,6	48,8	45,6
2	47,1	50,2	49,9	50,4	51,5	45,1	50,6	50,0	47,8	53,1	55,4	47,1
3	46,9	45,9	45,9	51,9	55,7	48,4	51,9	53,4	49,4	50,8	46,1	50,1
4	47,2	47,8	47,9	52,0	58,2	50,4	50,3	46,1	51,2	50,7	47,9	51,7
5	42,9	50,4	50,0	52,2	48,0	51,7	49,9	47,4	51,0	50,8	49,6	52,2
6	50,7	52,1	52,1	49,8	47,6	51,4	55,7	49,3	51,0	45,4	51,8	52,1
7	46,3	52,5	51,4	45,8	50,3	52,0	47,3	49,1	53,3	48,1	50,4	48,7
8	48,2	52,4	52,0	48,3	51,1	54,1	48,9	49,2	45,8	50,1	48,5	45,9
9	50,2	48,7	50,6	50,3	51,7	44,3	51,6	50,0	48,3	51,4	47,1	49,1
10	51,7	45,4	46,9	51,4	52,1	45,9	51,4	53,7	50,3	50,5	47,3	49,9
11	52,5	48,5	48,3	51,9	50,3	49,7	52,2	46,4	51,8	51,7	56,8	51,8
12	47,5	50,2	50,8	52,5	46,1	51,0	53,1	47,4	51,1	52,8	50,1	51,9
13	45,7	51,7	51,9	50,9	48,2	50,3	52,8	49,1	50,9	46,5	51,1	52,7
14	48,0	53,9	51,8	46,5	50,2	49,9	46,3	46,4	54,0	48,0	52,1	48,6
15	50,1	51,8	52,4	49,4	51,9	54,0	49,1	46,1	46,2	49,8	52,0	45,7
16	51,7	48,9	50,5	52,0	51,2	46,0	50,9	54,3	48,4	51,3	48,8	49,0
17	52,5	45,6	44,9	52,2	52,5	49,2	53,0	57,8	50,7	50,9	45,8	51,4
18	51,9	47,3	48,2	49,6	50,4	47,4	51,6	48,3	52,0	51,2	48,5	53,0
19	48,4	50,8	50,4	42,5	46,0	44,5	50,1	47,5	49,7	52,2	49,9	54,9
20	45,4	52,3	50,8	50,4	47,7	51,1	56,1	49,5	50,4	45,9	51,4	57,8
21	47,9	53,0	51,7	58,3	49,5	52,8	49,1	50,8	53,3	48,0	52,1	50,4
22	50,2	52,4	51,9	47,1	51,7	59,0	50,4	51,0	46,7	50,4	52,5	49,9
23	51,8	49,8	51,1	47,3	51,2	47,3	52,0	50,0	48,0	51,3	48,9	49,4
24	52,3	45,5	45,8	49,6	52,1	47,9	52,9	52,9	50,3	51,3	44,9	45,6
25	52,0	48,2	48,0	50,7	51,6	50,8	51,5	46,4	51,0	51,3	48,2	50,4
26	50,6	50,8	50,1	51,5	45,8	51,5	52,2	48,1	50,7	50,5	50,3	54,4
27	46,0	52,5	51,8	49,6	49,0	50,2	54,6	49,4	51,6	45,8	51,6	55,0
28	48,4	52,6	51,7	46,6	52,8	49,3	46,0	50,7	52,6	48,9	52,1	54,2
29	50,8		52,3	50,0	51,4	53,7	47,7	49,7	46,2	51,8	51,8	49,8
30	52,6		50,5	48,5	48,7	46,0	50,0	50,7	48,9	52,4	49,1	51,3
31	53,3		45,9		50,9		51,0	54,3		49,3		48,7

Legenda	 Sękowo <40% Tarnowo Podgórne >60%	$*WNK = \frac{N_{poj./24h \text{ (kierunek P)}}}{N_{poj./24h \text{ (kierunek P+L)}}$
	 niedziele i święta	

Dobowe wahania ruchu pojazdów ogółem w podziale na kierunki



Generalna Dyrekcja
Dróg Krajowych i Autostrad

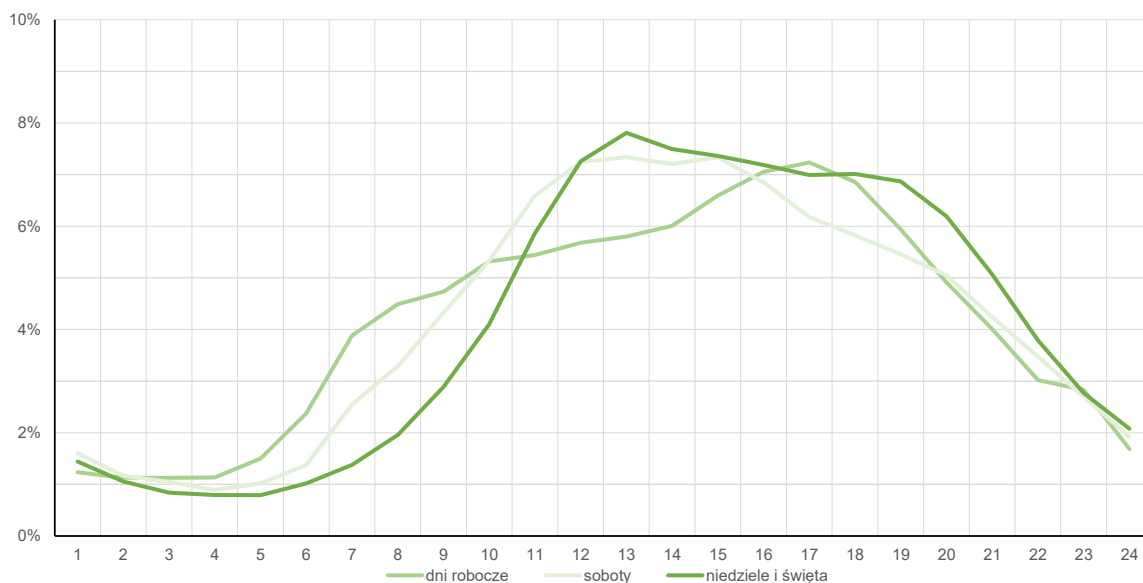
Stacja nr 30032

Miejscowość: Sękowo	Rok: 2025
Odcinek: Sękowo - Tarnowo Podgórne	Numer drogi: 92
Typ stacji: AWSA	Oddział: Poznań

Średni dobowy rozkład natężenia ruchu

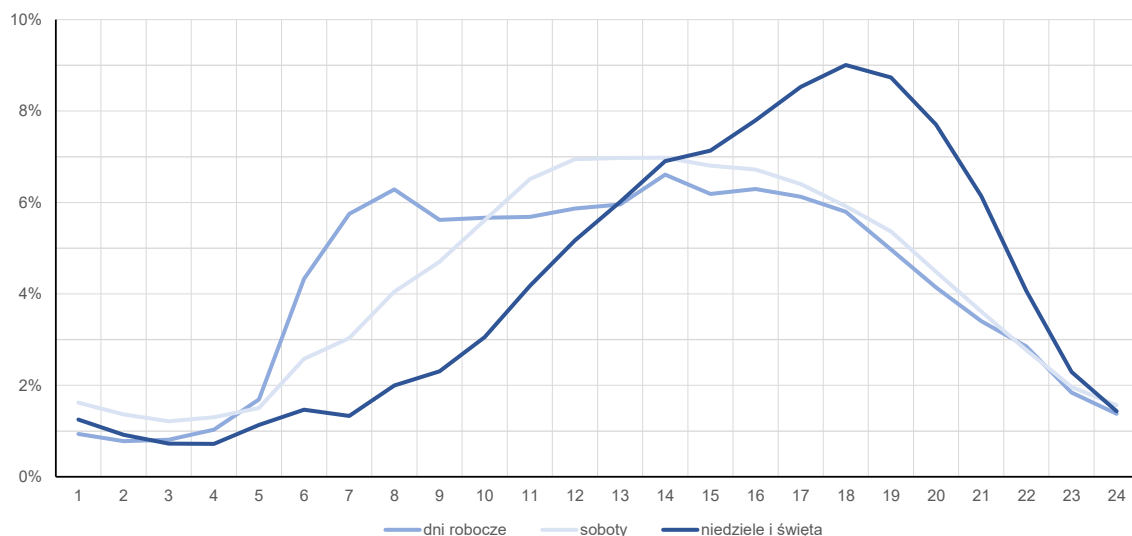
R03_12-1_30032_2025

Kierunek: Sękowo



R03_12-2_30032_2025

Kierunek: Tarnowo Podgórne



Struktura rodzajowa ruchu wg pomiarów automatycznych

Stacja nr 30032

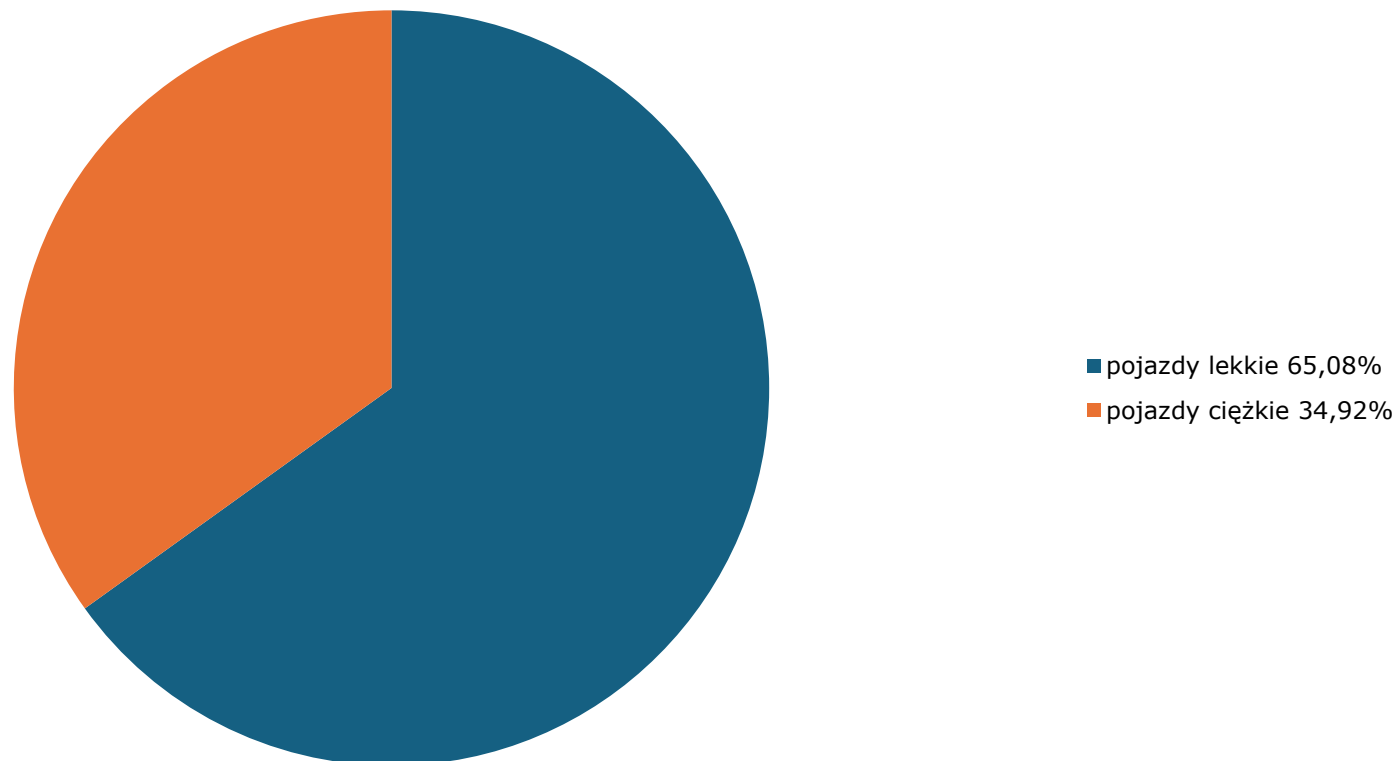
Generalna Dyrekcja
Dróg Krajowych i Autostrad**Miejscowość:** Sękowo**Odcinek:** Sękowo - Tarnowo Podgórne**Typ stacji:** AVC

Za okres od 01.01.2025 do 31.12.2025 (AVC)

Rok: 2025**Numer drogi:** 92**Oddział:** Poznań

R04_03_30032_2025

Rodzajowa struktura ruchu wg pomiarów automatycznych w 2025 roku



Zestawienie 200 godzin o największym natężeniu ruchu w roku Generalna Dyrekcja Dróg Krajowych i Autostrad

Stacja nr 30032

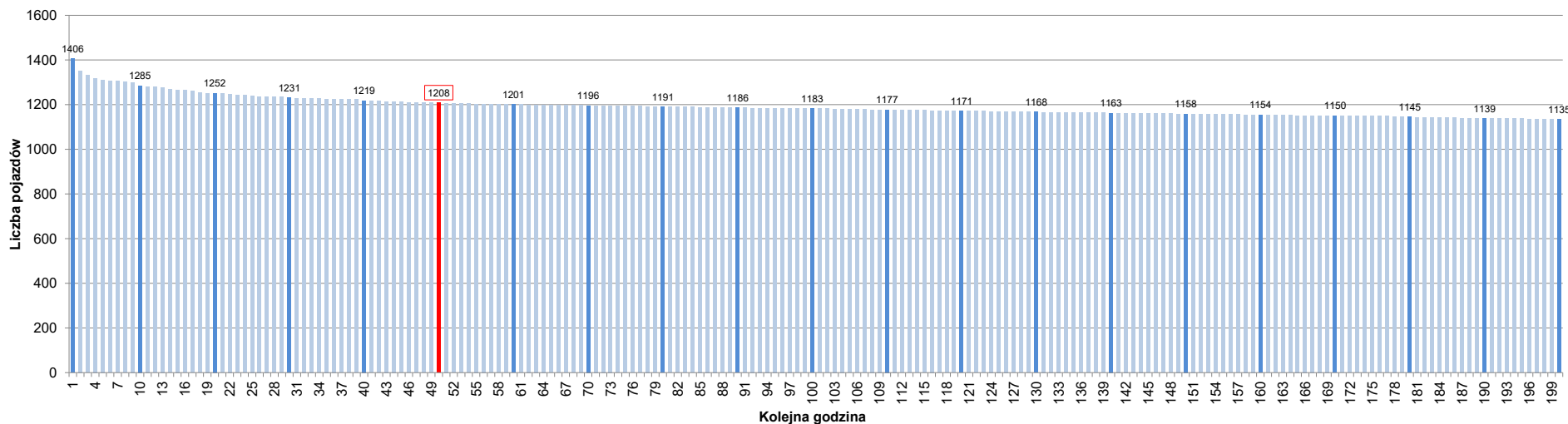
Miejscowość: Sękowo
 Odcinek: Sękowo - Tarnowo Podgórne
 Typ stacji: AWSA
 Rok: 2025
 Numer drogi: 92
 Oddział: Poznań

R07_02-1_30032_2025

Udział ruchu w godzinach o największym natężeniu w roku w odniesieniu do SDRR w 2025 roku [%]																					
SDRR	1	10	20	30	40	50	60	70	80	90	100	110	120	130	140	150	160	170	180	190	200
14789	1406	1285	1231	1219	1219	1208	1201	1196	1191	1186	1183	1177	1171	1168	1163	1158	1154	1150	1145	1139	1135
Udział proc.	10%	9%	8%	8%	8%	8%	8%	8%	8%	8%	8%	8%	8%	8%	8%	8%	8%	8%	8%	8%	8%
Data	19.10.25	30.04.25	08.08.25	30.05.25	15.06.25	08.08.25	06.07.25	20.07.25	11.10.25	18.06.25	25.07.25	04.05.25	18.06.25	27.06.25	17.08.25	02.11.25	10.10.25	16.05.25	22.08.25	14.03.25	22.04.25
Nr dnia	7	3	5	5	7	5	7	7	6	3	5	7	3	5	7	7	5	5	5	5	2
Godzina	19	18	17	18	19	18	18	20	13	17	17	16	18	16	18	19	15	15	16	16	16

R07_02-2_30032_2025

200 godzin o największym natężeniu w roku



Oznaczenia:
 - Wartości natężeń kolejnych 200 godzin
 - Wartości co dziesiątej wartości z posród 200 godzin
 - Wartości 50-tej godziny

SDRR: 14789 poj./dobę