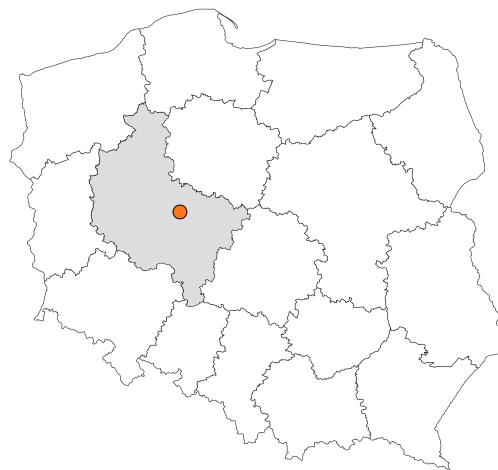


Zakres czasowy: **2025**

---

# Raport dla stacji **30030**

Numer           **30030**  
Typ               **AWSA**  
Oddział         **Poznań**  
Miejscowość   **Gozdowo**



# SPIS TREŚCI

<b>R00 Zbiorcze i podsumowujące .....</b>	<b>1</b>
R00_01      Karta charakterystyki stacji ciągłych pomiarów ruchu .....	1
<b>R02 Rozwój ruchu w latach .....</b>	<b>2</b>
R02_03      Rozwój ruchu pojazdów ogółem dla poszczególnych stacji .....	2
R02_03C     Rozwój ruchu pojazdów ciężkich dla poszczególnych stacji .....	3
<b>R03 Wahania ruchu i ruch w poszczególne dni tygodnia .....</b>	<b>4</b>
R03_01      Średni dobowy ruchu pojazdów ogółem w poszczególnych miesiącach i dniach tygodnia wraz ze wskaźnikami charakteryzującymi sezonowe (miesięczne) i tygodniowe wahania ruchu w odniesieniu do SDRR .....	4
R03_02      Sezonowe i tygodniowe wahania ruchu pojazdów ogółem dla danej stacji .....	5
R03_03      Dobowe wahania ruchu dla wybranych dni tygodnia dla pojazdów ogółem wraz z dystrybuantą .....	6
R03_04      Uśrednione dobowe rozkłady ruchu dla wybranych dni tygodnia, dla pojazdów lekkich i ciężkich .....	7
R03_07      Analiza ruchu pojazdów ogółem w poszczególnych dniach tygodnia dla każdego miesiąca, w podziale na kierunki ruchu .....	8
R03_08      Analiza ruchu w święta i dni okoloświąteczne .....	20
R03_10      Proporcja dobowego natężenia ruchu do SDRR, dla każdego dnia w roku, dla pojazdów ogółem .....	30
R03_11      Nierównomierność kierunkowa dla każdego dnia w roku, dla pojazdów ogółem .....	31
R03_12      Dobowe wahania ruchu w podziale na kierunki oraz na pojazdy ogółem .....	32
<b>R04 Struktura rodzajowa ruchu .....</b>	<b>33</b>
R04_03      Wykres rodzajowej struktury ruchu wg pomiarów ręcznych lub automatycznych .....	33
<b>R07 Godziny o największym natężeniu i charakter ruchu .....</b>	<b>34</b>
R07_02      Zestawienie 200 godzin o największym natężeniu ruchu w roku, dla obu kierunków łącznie .....	34

Karta charakterystyki stacji ciągłych pomiarów ruchu

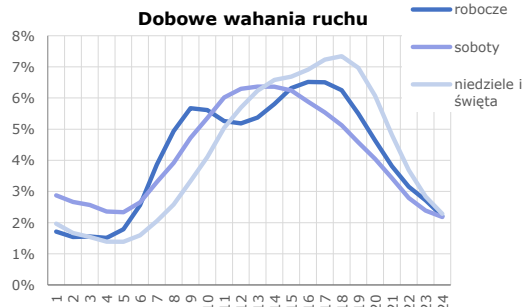
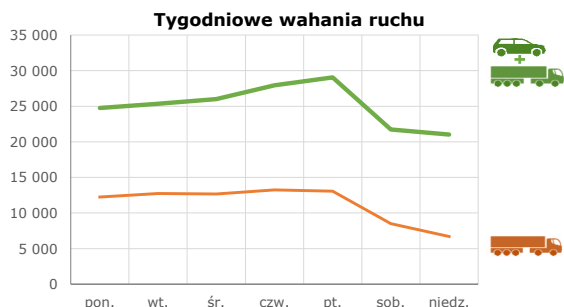
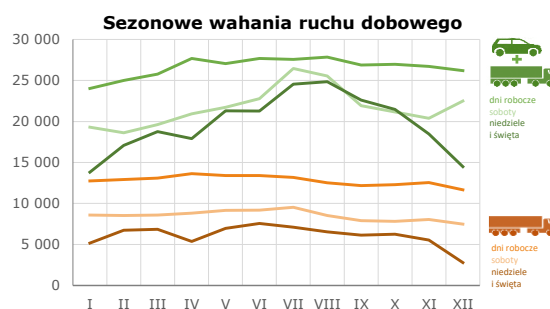
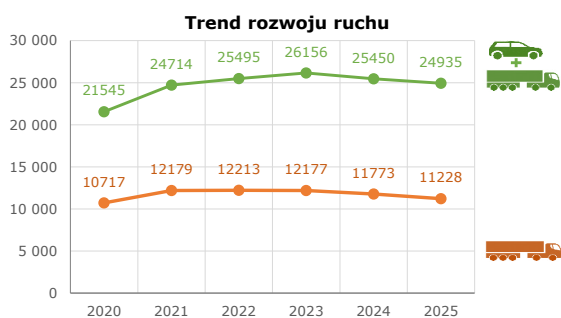
Stacja nr 30030



Generalna Dyrekcja Dróg Krajowych i Autostrad

**Nr stacji:** 30030  
**Typ stacji:** AVC  
**Lokalizacja:** Gozdowo  
**Numer drogi:** A2  
**Pikietaż:** 217,000

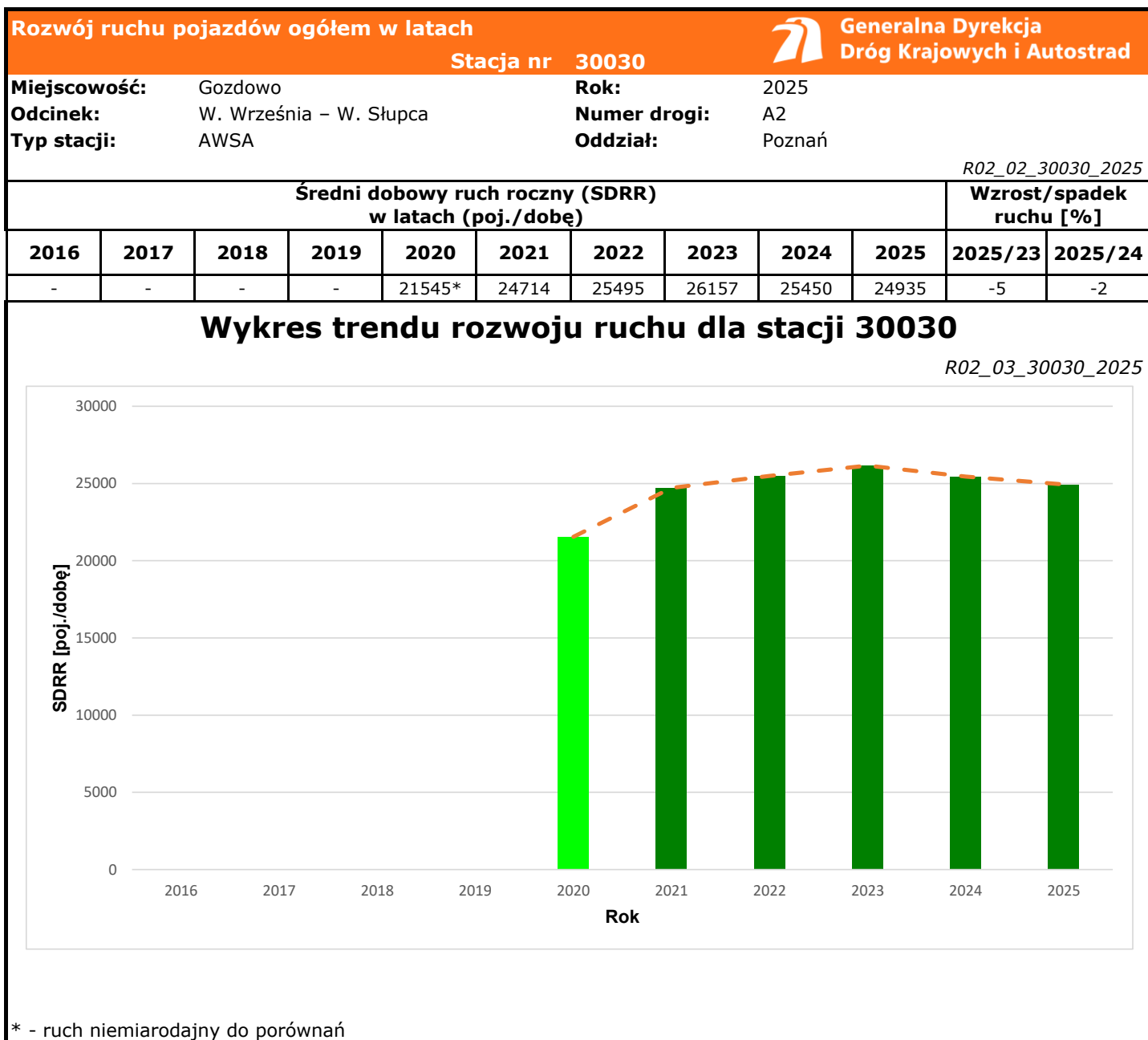
**Stacja działa od:** 01.01.2020  
**Charakter ruchu:** G  
**Liczba dni w archiwizacji:** 365  
**Procent doszacowanych godzin:** 0,14%

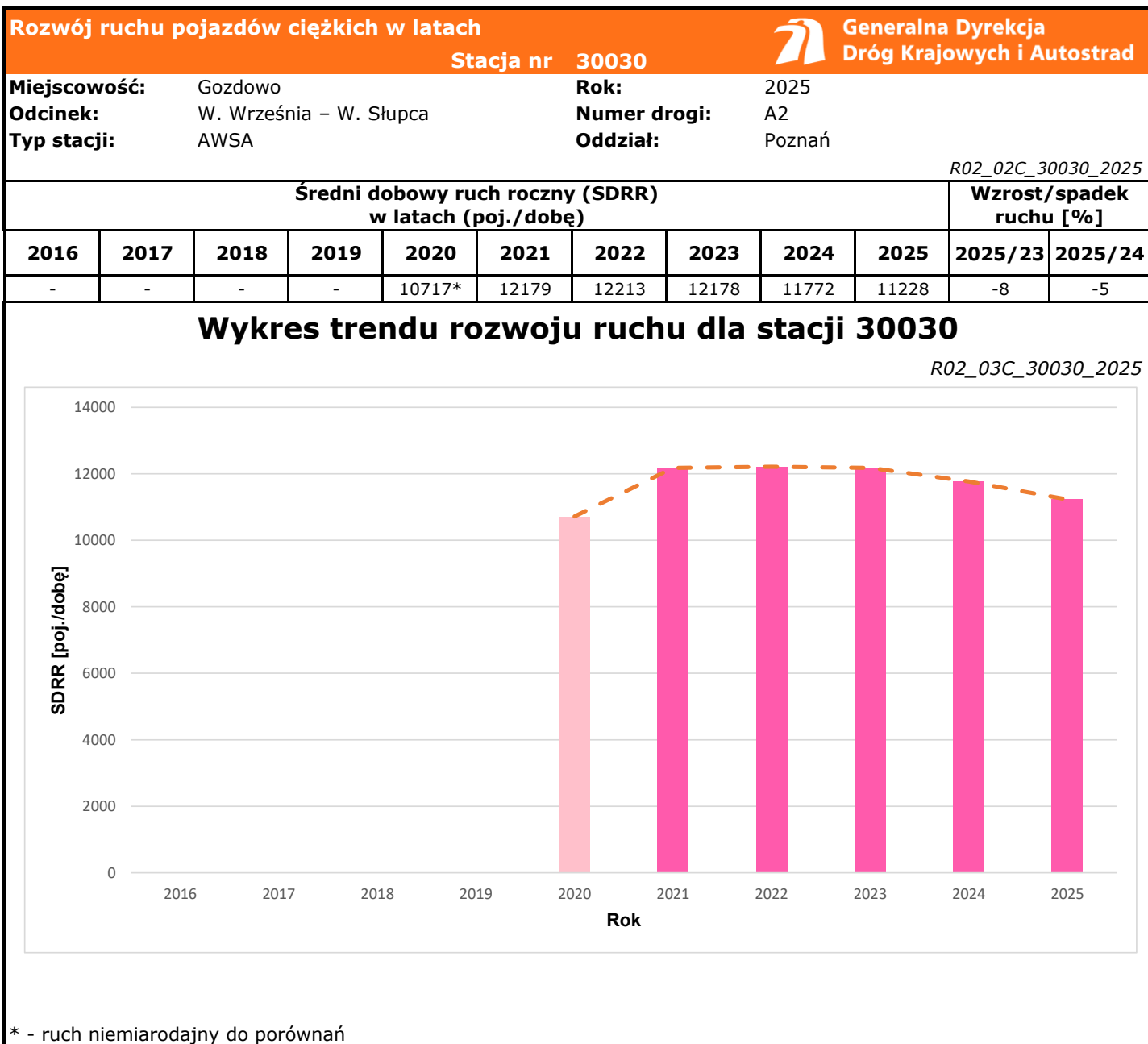


Godzina 50-ta

Natężenie: 2095  
 Udział proc.: 8%  
 Dzień: 17.08.2025 (niedziela)  
 Godzina: 17







Średni dobowy ruch dla poszczególnych dni tygodnia w poszczególnych miesiącach roku														
Stacja nr 30030												R03_01_30030_2025		
Miejscowość: Gozdowo				Rok: 2025				Generalna Dyrekcja Dróg Krajowych i Autostrad						
Odcinek: W. Września – W. Stupca				Numer drogi: A2										
Typ stacji: AWSA				Oddział: Poznań										
Ruch ogółem														
Dni tygodnia:		Styczeń	Luty	Marzec	Kwiecień	Maj	Czerwiec	Lipiec	Sierpień	Wrzesień	Październik	Listopad	Grudzień	Cały rok
1. Poniedziałki	a	22789	22875	23644	24528	25635	26830	26628	26918	25127	24671	23781	23433	24738
	b	1,041	0,996	0,989	0,969	1,006	1,030	0,987	0,994	0,982	0,973	0,966	0,976	0,992
	c	0,921	0,925	0,956	0,992	1,036	1,085	1,076	1,088	1,016	0,997	0,961	0,947	1,000
2. Wtorki	a	23706	24083	24661	26463	25596	26362	26032	26002	25230	25674	25735	24715	25355
	b	1,083	1,049	1,032	1,045	1,005	1,012	0,965	0,960	0,987	1,013	1,045	1,030	1,017
	c	0,935	0,950	0,973	1,044	1,010	1,040	1,027	1,026	0,995	1,013	1,015	0,975	1,000
3. Środy	a	24247	25084	25521	27809	27233	27795	26220	26974	26204	26513	26472	22034	26008
	b	1,108	1,092	1,068	1,099	1,069	1,067	0,972	0,996	1,025	1,046	1,075	0,918	1,043
	c	0,932	0,964	0,981	1,069	1,047	1,069	1,008	1,037	1,008	1,019	1,018	0,847	1,000
4. Czwartki	a	23874	26066	26876	29299	29119	28932	28263	29157	27894	28470	27775	29428	27929
	b	1,090	1,135	1,124	1,158	1,143	1,110	1,048	1,076	1,091	1,123	1,128	1,226	1,120
	c	0,855	0,933	0,962	1,049	1,043	1,036	1,012	1,044	0,999	1,019	0,994	1,054	1,000
5. Piątki	a	25508	26908	28215	30241	27681	28453	30663	30186	30017	29517	29761	31438	29049
	b	1,165	1,172	1,180	1,195	1,087	1,092	1,137	1,114	1,174	1,164	1,209	1,310	1,165
	c	0,878	0,926	0,971	1,041	0,953	0,979	1,056	1,039	1,033	1,016	1,025	1,082	1,000
6. Soboty	a	19316	18621	19624	20938	21735	22767	26459	25551	21933	21155	20390	22494	21748
	b	0,882	0,811	0,821	0,827	0,853	0,874	0,981	0,943	0,858	0,834	0,828	0,937	0,872
	c	0,888	0,856	0,902	0,963	0,999	1,047	1,217	1,175	1,009	0,973	0,938	1,034	1,000
7. Niedziele	a	17165	17094	18775	20977	22979	22512	24557	25285	22620	21456	19392	19437	21021
	b	0,784	0,744	0,785	0,829	0,902	0,864	0,910	0,933	0,884	0,846	0,787	0,810	0,843
	c	0,817	0,813	0,893	0,998	1,093	1,071	1,168	1,203	1,076	1,021	0,923	0,925	1,000
8. Dni robocze	a	24024	25003	25783	27668	27053	27674	27560	27847	26894	26969	26705	26210	26615
	b	1,097	1,089	1,079	1,093	1,062	1,062	1,022	1,028	1,052	1,064	1,084	1,092	1,067
	c	0,903	0,939	0,969	1,040	1,016	1,040	1,036	1,046	1,010	1,013	1,003	0,985	1,000
9. Święta	a	12139	-	-	16365	20450	20008	-	24410	-	-	-	18011	12016
	b	0,554	-	-	0,647	0,803	0,768	-	0,901	-	-	0,731	0,501	0,707
	c	0,689	-	-	0,928	1,160	1,135	-	1,385	-	-	1,022	0,682	1,000
10. Niedziele i święta	a	13814	17094	18775	17902	21293	21261	24557	24848	22620	21456	18471	14489	19715
	b	0,631	0,744	0,785	0,707	0,836	0,816	0,910	0,917	0,884	0,846	0,750	0,604	0,791
	c	0,701	0,867	0,952	0,908	1,080	1,078	1,246	1,260	1,147	1,088	0,937	0,735	1,000
11. Wszystkie dni	a	21893	22961	23902	25312	25471	26057	26974	27091	25575	25351	24626	24004	24935
	b	1,000	1,000	1,000	1,000	1,000	1,000	1,000	1,000	1,000	1,000	1,000	1,000	1,000
	c	0,878	0,921	0,959	1,015	1,021	1,045	1,082	1,086	1,026	1,017	0,988	0,963	1,000

Legenda:

a = średni dobowy ruch danego dnia (dni) tygodnia

b =  $\frac{\text{średni dobowy ruch danego dnia (dni) tygodnia w miesiącu}}{\text{średni dobowy ruch we wszystkie dni miesiąca}}$

c =  $\frac{\text{średni dobowy ruch danego dnia (dni) tygodnia w miesiącu}}{\text{średni dobowy ruch danego dnia (dni) tygodnia w roku}}$

**Sezonowe i tygodniowe wahania ruchu dobowego pojazdów ogółem w latach**



Generalna Dyrekcja  
Dróg Krajowych i Autostrad

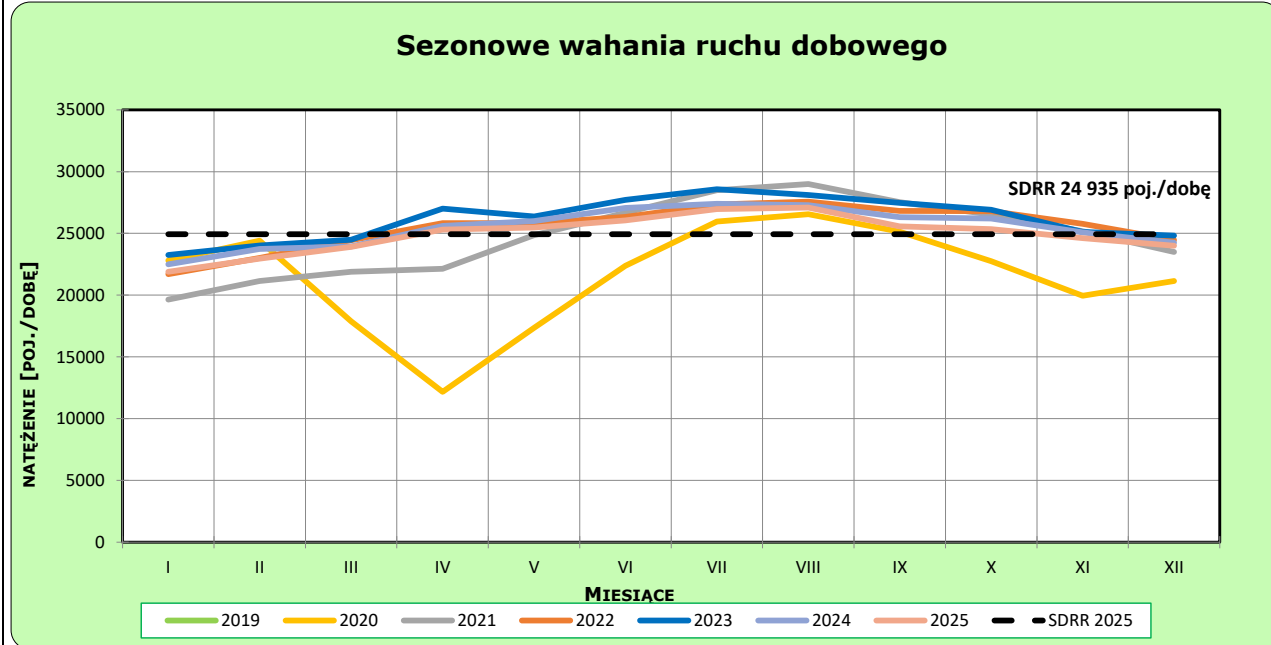
Stacja nr 30030

Miejscowość: Gozdowo  
Odcinek: W. Września – W. Słupca  
Typ stacji: AWSA

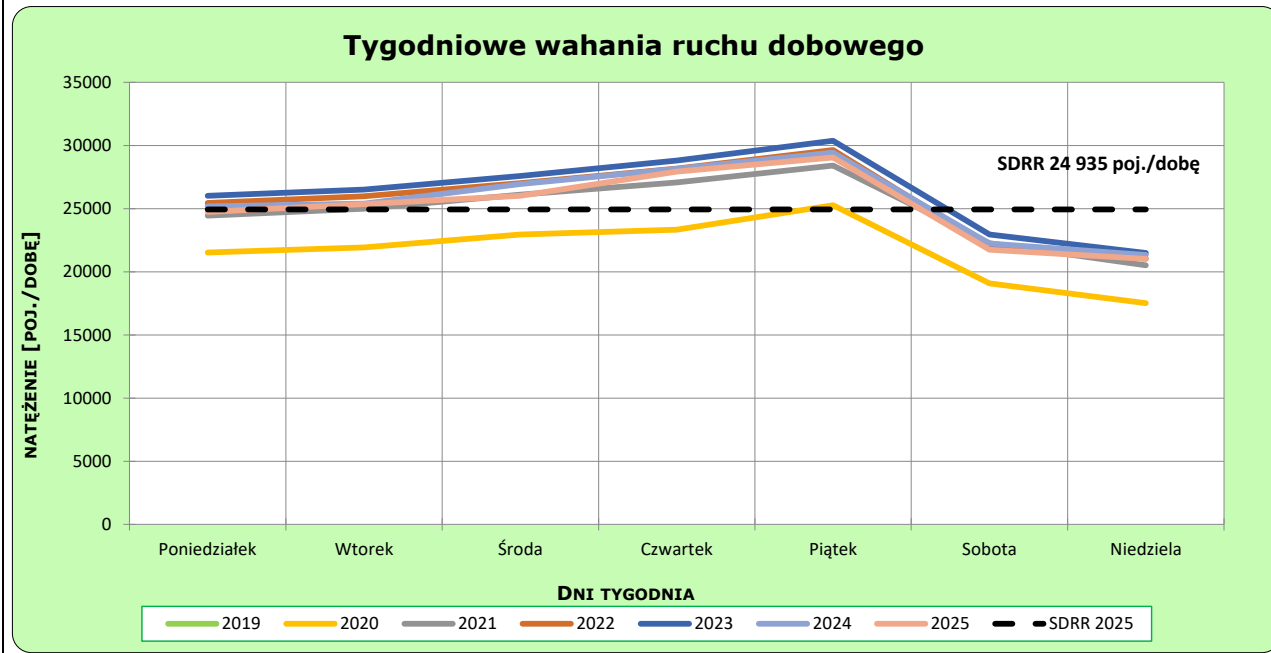
Rok: 2025  
Numer drogi: A2  
Oddział: Poznań

**Ruch ogółem**

R03\_02-1\_30030\_2025



R03\_02-2\_30030\_2025



**Dobowe wahania ruchu pojazdów ogółem**



Generalna Dyrekcja  
Dróg Krajowych i Autostrad

Stacja nr 30030

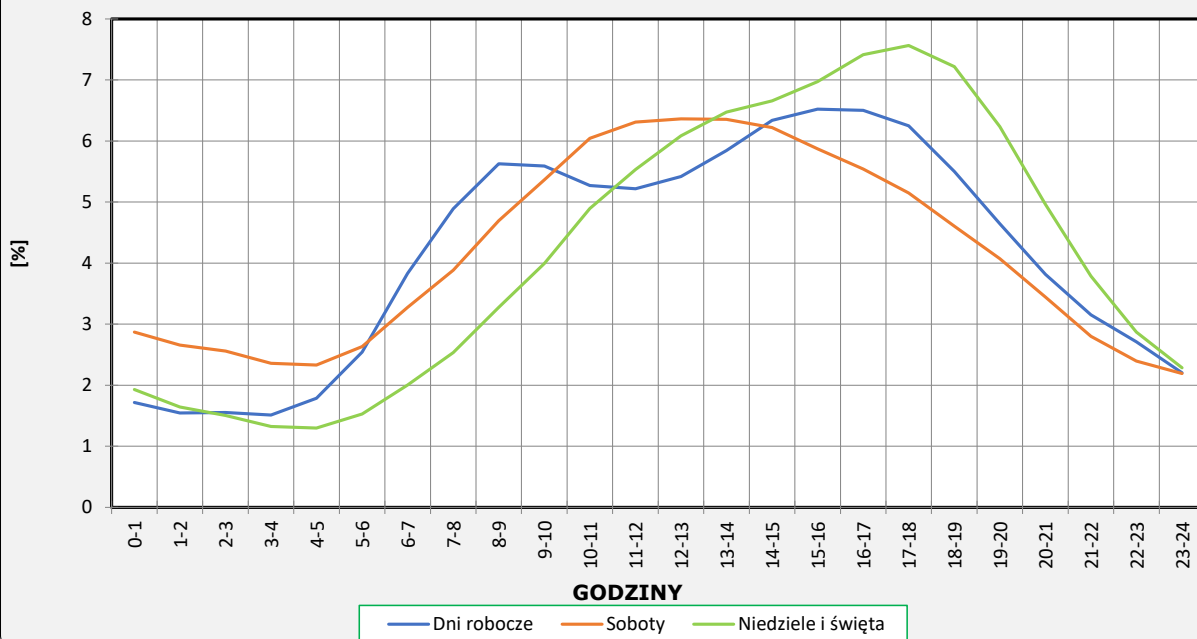
Miejscowość: Gozdowo  
Odcinek: W. Września – W. Słupca  
Typ stacji: AWSA

Rok: 2025  
Numer drogi: A2  
Oddział: Poznań

**Ruch ogółem**

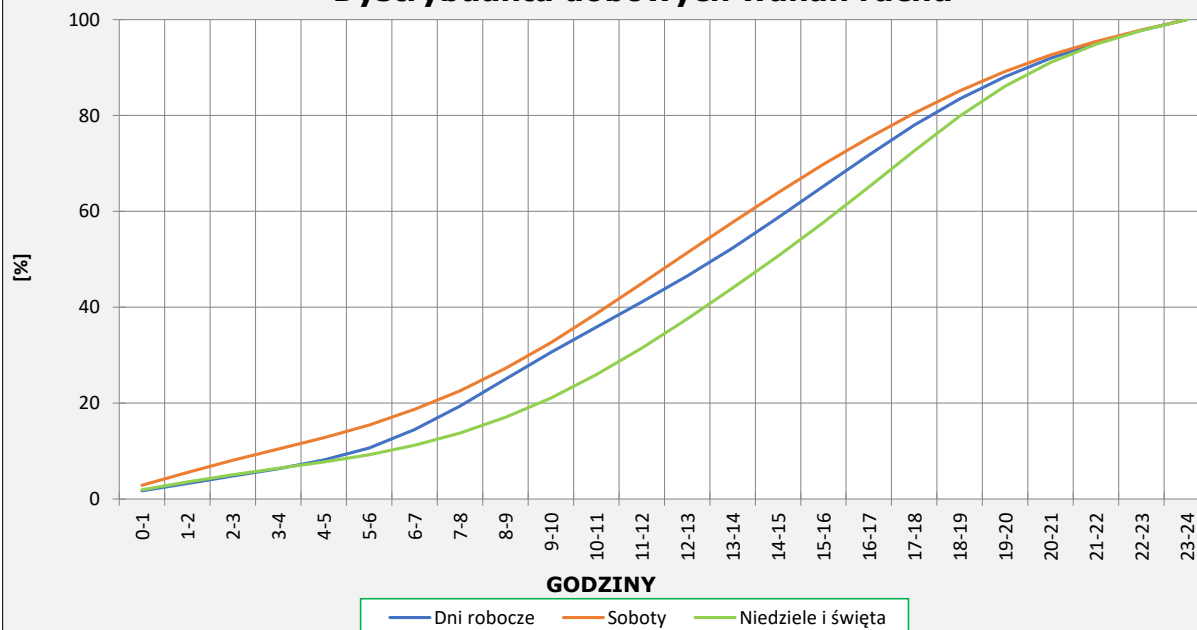
R03\_03-1\_30030\_2025

**Dobowe wahania ruchu**



R03\_03-2\_30030\_2025

**Dystrybuanta dobowych wahań ruchu**



**Uśrednione dobowe rozkłady ruchu dla wybranych dni tygodnia, dla pojazdów lekkich i ciężkich**



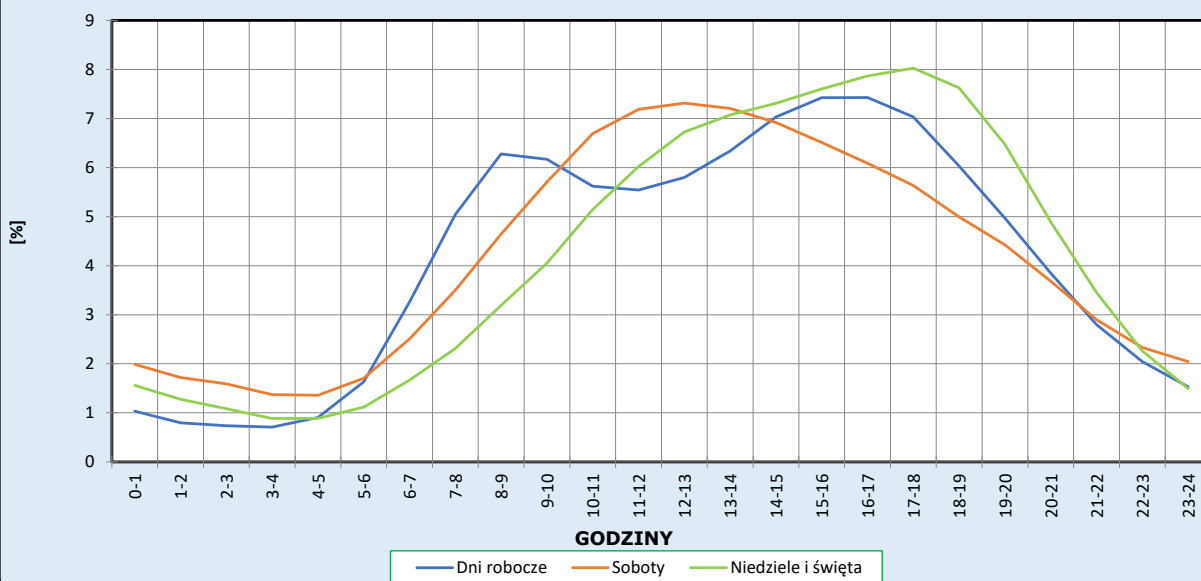
Stacja nr 30030

**Miejscowość:** Gozdowo  
**Odcinek:** W. Września – W. Słupca  
**Typ stacji:** AWSA

**Rok:** 2025  
**Numer drogi:** A2  
**Oddział:** Poznań

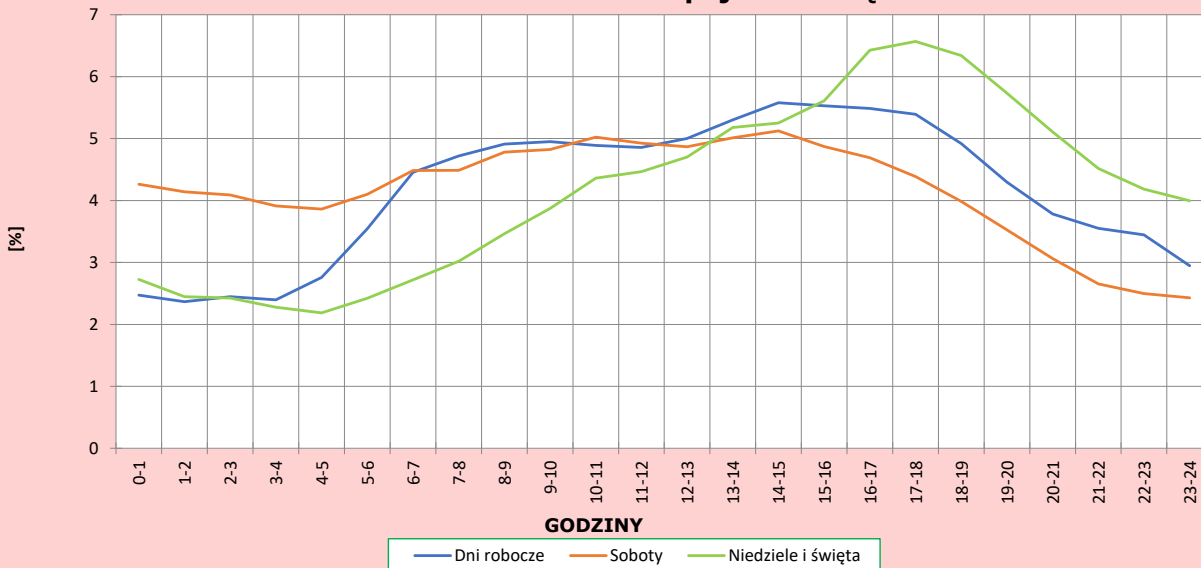
R03\_04-1\_30030\_2025

**Dobowe wahania ruchu pojazdów lekkich**



R03\_04-2\_30030\_2025

**Dobowe wahania ruchu pojazdów ciężkich**



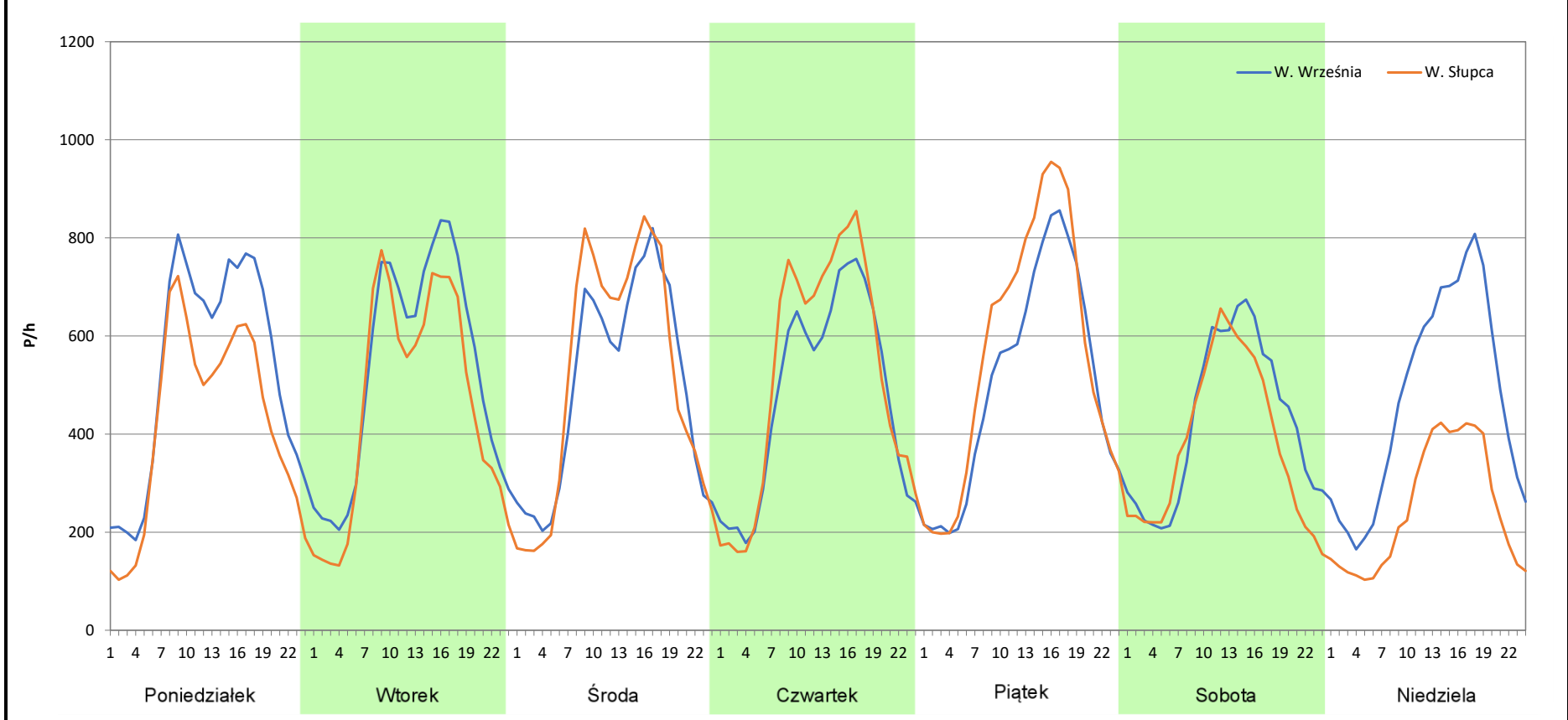
**Analiza ruchu pojazdów ogółem w poszczególnych dniach tygodnia dla każdego miesiąca, w podziale na kierunki ruchu**

 **Generalna Dyrekcja Dróg Krajowych i Autostrad**

**Stacja nr 30030**

<b>Miejscowość:</b>	Gozdowo	<b>Rok:</b>	2025
<b>Odcinek:</b>	W. Września – W. Słupca	<b>Numer drogi:</b>	A2
<b>Typ stacji:</b>	AWSA	<b>Oddział:</b>	Poznań
<b>Miesiąc:</b>	Styczeń	<i>R03_07-1_30030_2025</i>	

Dzień tygodnia	Poniedziałek		Wtorek		Środa		Czwartek		Piątek		Sobota		Niedziela	
	W. Września	W. Słupca	W. Września	W. Słupca	W. Września	W. Słupca	W. Września	W. Słupca	W. Września	W. Słupca	W. Września	W. Słupca	W. Września	W. Słupca
SDR	12692	10099	12650	11058	11937	12318	11436	12438	12062	13444	10181	9141	11239	5934
Razem	22791		23708		24255		23874		25506		19322		17173	
Podział procentowy	55,69%	44,31%	53,36%	46,64%	49,21%	50,79%	47,90%	52,10%	47,29%	52,71%	52,69%	47,31%	65,45%	34,55%



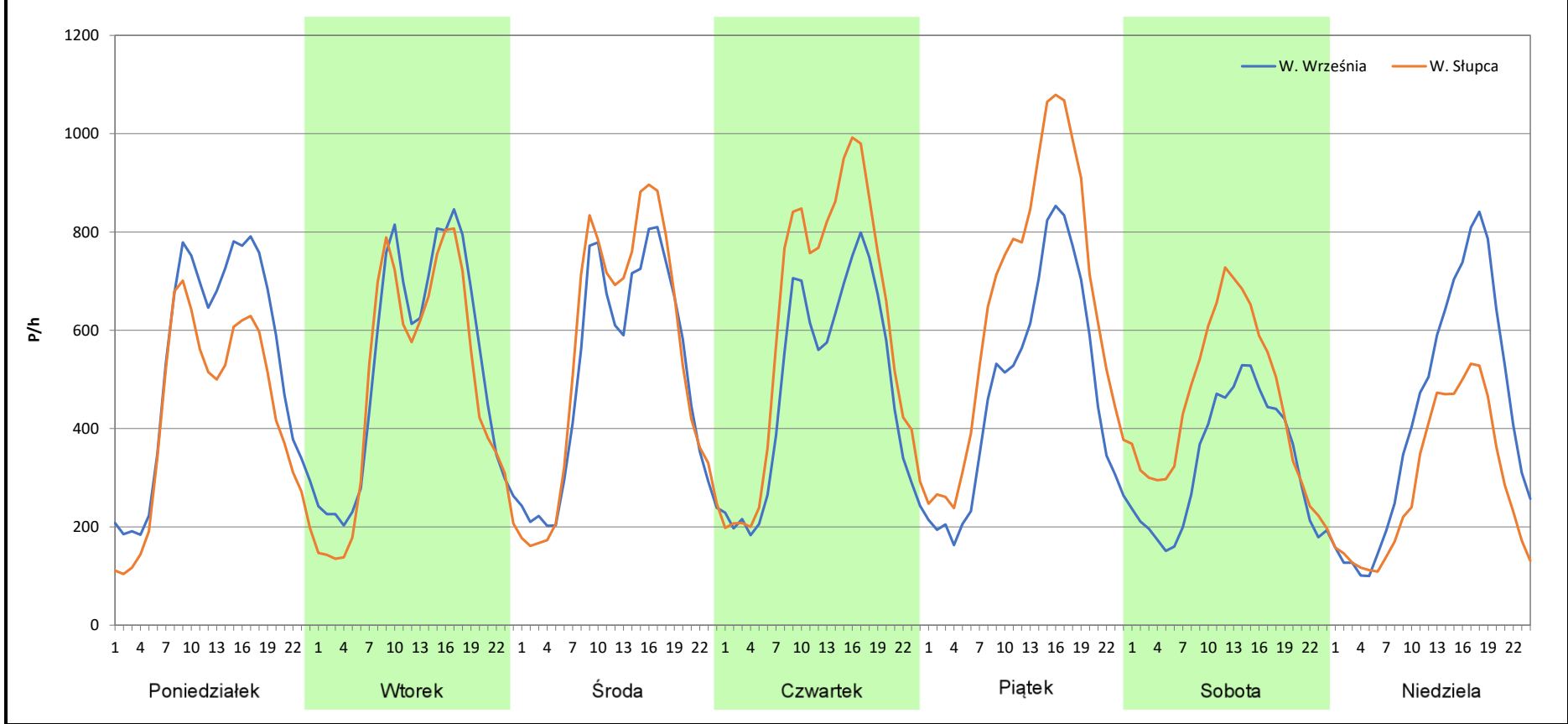
**Analiza ruchu pojazdów ogółem w poszczególnych dniach tygodnia dla każdego miesiąca, w podziale na kierunki ruchu**

**Generalna Dyrekcja  
Dróg Krajowych i Autostrad**

**Stacja nr 30030**

<b>Miejscowość:</b> Gozdowo	<b>Rok:</b> 2025
<b>Odcinek:</b> W. Września – W. Słupca	<b>Numer drogi:</b> A2
<b>Typ stacji:</b> AWSA	<b>Oddział:</b> Poznań
<b>Miesiąc:</b> Luty	<i>R03_07-2_30030_2025</i>

Dzień tygodnia	Poniedziałek		Wtorek		Środa		Czwartek		Piątek		Sobota		Niedziela	
	W. Września	W. Słupca	W. Września	W. Słupca	W. Września	W. Słupca	W. Września	W. Słupca	W. Września	W. Słupca	W. Września	W. Słupca	W. Września	W. Słupca
SDR	12684	10196	12522	11566	12154	12936	11587	14486	11412	15501	7871	10756	10184	6919
Razem	22880		24088		25090		26073		26913		18627		17103	
Podział procentowy	55,44%	44,56%	51,98%	48,02%	48,44%	51,56%	44,44%	55,56%	42,40%	57,60%	42,26%	57,74%	59,55%	40,45%



**Analiza ruchu pojazdów ogółem w poszczególnych dniach tygodnia dla każdego miesiąca, w podziale na kierunki ruchu**

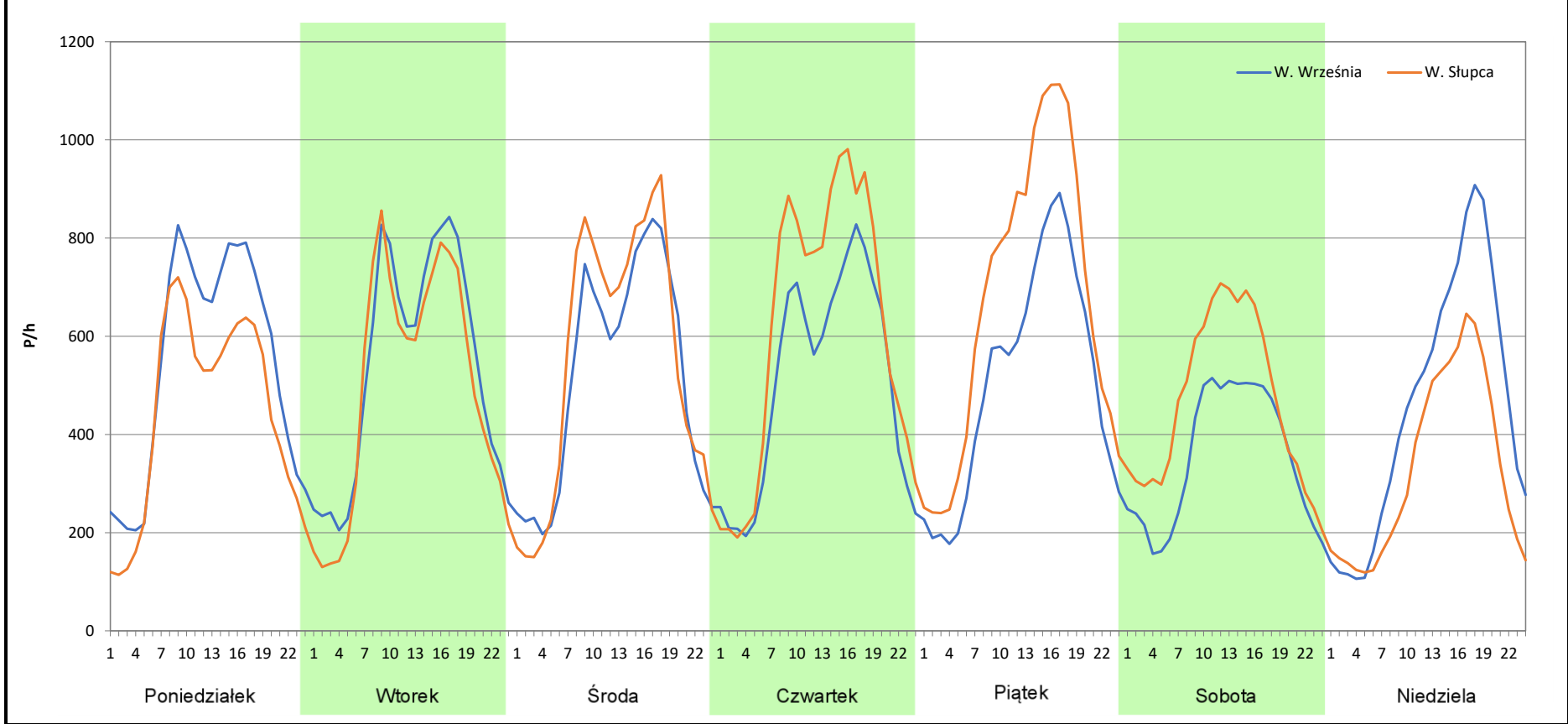
 **Generalna Dyrekcja Dróg Krajowych i Autostrad**

**Stacja nr 30030**

<b>Miejscowość:</b>	Gozdowo	<b>Rok:</b>	2025
<b>Odcinek:</b>	W. Września – W. Słupca	<b>Numer drogi:</b>	A2
<b>Typ stacji:</b>	AWSA	<b>Oddział:</b>	Poznań
<b>Miesiąc:</b>	Marzec		

*R03\_07-3\_30030\_2025*

Dzień tygodnia	Poniedziałek		Wtorek		Środa		Czwartek		Piątek		Sobota		Niedziela	
	W. Września	W. Słupca	W. Września	W. Słupca	W. Września	W. Słupca	W. Września	W. Słupca	W. Września	W. Słupca	W. Września	W. Słupca	W. Września	W. Słupca
SDR	13004	10644	12831	11833	12352	13173	12142	14741	12166	16056	8445	11179	10900	7875
Razem	23648		24664		25525		26883		28222		19624		18775	
Podział procentowy	54,99%	45,01%	52,02%	47,98%	48,39%	51,61%	45,17%	54,83%	43,11%	56,89%	43,03%	56,97%	58,06%	41,94%



**Analiza ruchu pojazdów ogółem w poszczególnych dniach tygodnia dla każdego miesiąca, w podziale na kierunki ruchu**



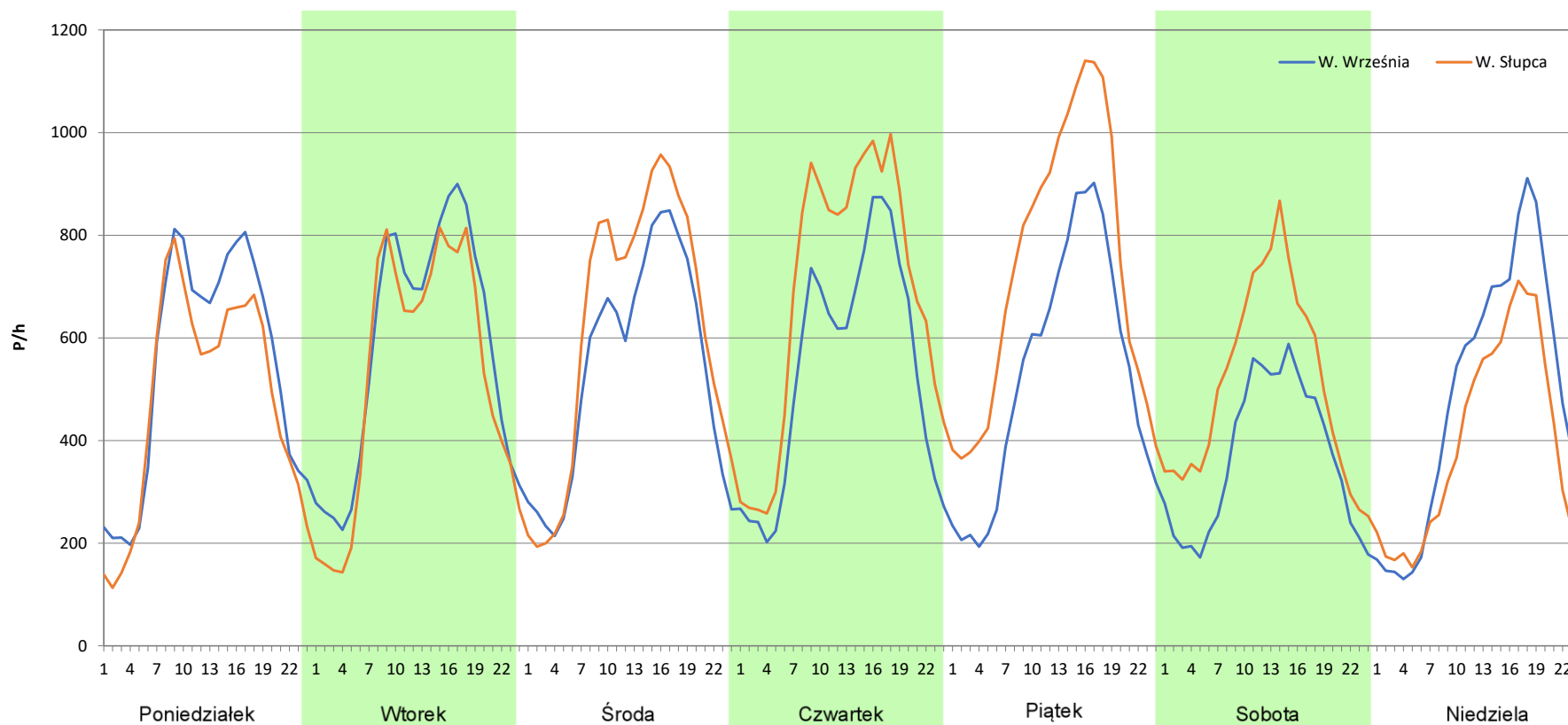
**Stacja nr 30030**

**Miejscowość:** Gozdowo  
**Odcinek:** W. Września – W. Słupca  
**Typ stacji:** AWSA  
**Miesiąc:** Kwiecień

**Rok:** 2025  
**Numer drogi:** A2  
**Oddział:** Poznań

*R03\_07-4\_30030\_2025*

Dzień tygodnia	Poniedziałek		Wtorek		Środa		Czwartek		Piątek		Sobota		Niedziela	
Kierunek	W. Września	W. Słupca	W. Września	W. Słupca	W. Września	W. Słupca	W. Września	W. Słupca	W. Września	W. Słupca	W. Września	W. Słupca	W. Września	W. Słupca
SDR	12998	11531	13899	12565	12935	14762	12895	16408	12656	17590	8773	12236	11562	9415
Razem	24529		26464		27697		29303		30246		21009		20977	
Podział procentowy	52,99%	47,01%	52,52%	47,48%	46,70%	53,30%	44,01%	55,99%	41,84%	58,16%	41,76%	58,24%	55,12%	44,88%



**Analiza ruchu pojazdów ogółem w poszczególnych dniach tygodnia dla każdego miesiąca, w podziale na kierunki ruchu**



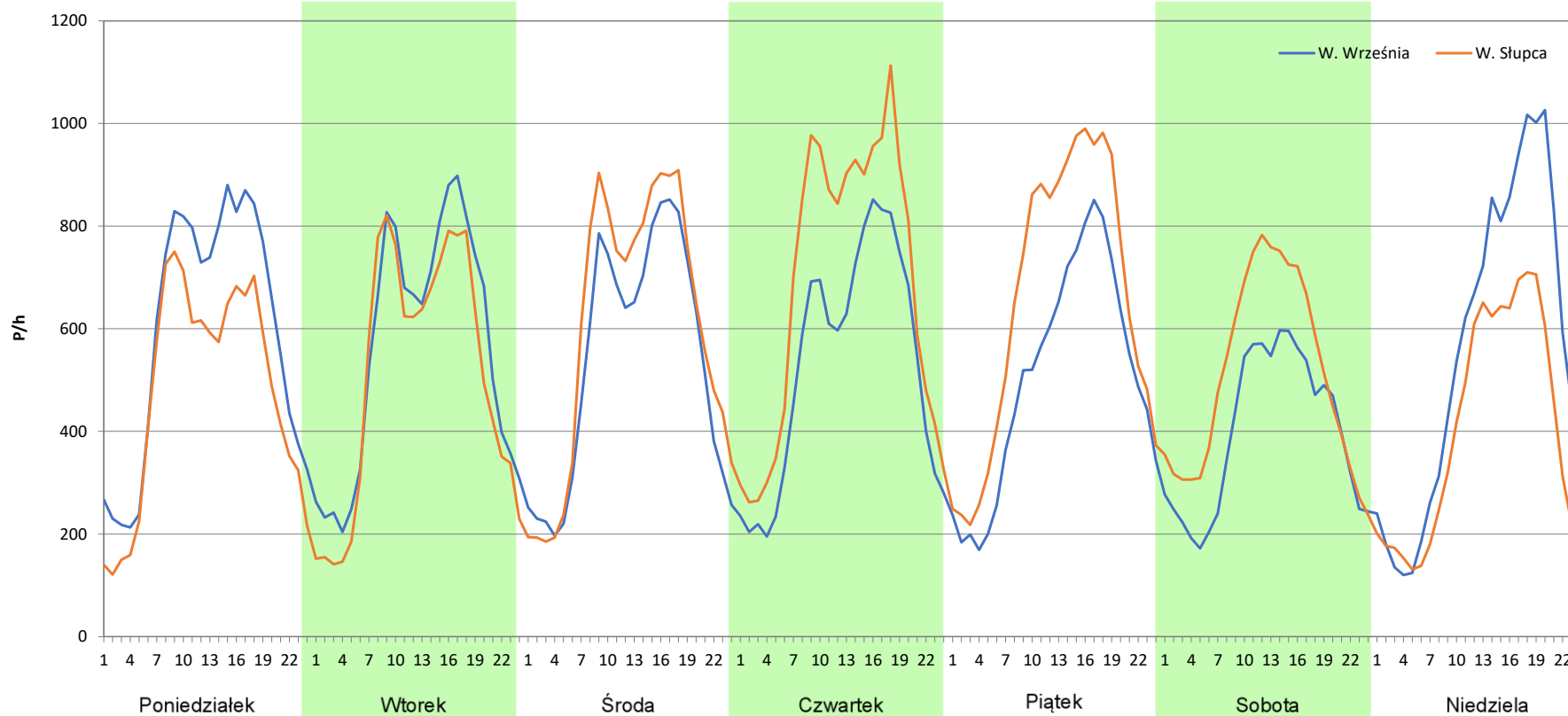
**Stacja nr 30030**

**Miejscowość:** Gozdowo  
**Odcinek:** W. Września – W. Słupca  
**Typ stacji:** AWSA  
**Miesiąc:** Maj

**Rok:** 2025  
**Numer drogi:** A2  
**Oddział:** Poznań

*R03\_07-5\_30030\_2025*

Dzień tygodnia	Poniedziałek		Wtorek		Środa		Czwartek		Piątek		Sobota		Niedziela	
	W. Września	W. Słupca	W. Września	W. Słupca	W. Września	W. Słupca	W. Września	W. Słupca	W. Września	W. Słupca	W. Września	W. Słupca	W. Września	W. Słupca
SDR	14189	11448	13438	12163	12879	14360	12696	16429	12052	15631	9510	12233	13302	9680
Razem	25637		25601		27239		29125		27683		21743		22982	
Podział procentowy	55,35%	44,65%	52,49%	47,51%	47,28%	52,72%	43,59%	56,41%	43,54%	56,46%	43,74%	56,26%	57,88%	42,12%



**Analiza ruchu pojazdów ogółem w poszczególnych dniach tygodnia dla każdego miesiąca, w podziale na kierunki ruchu**



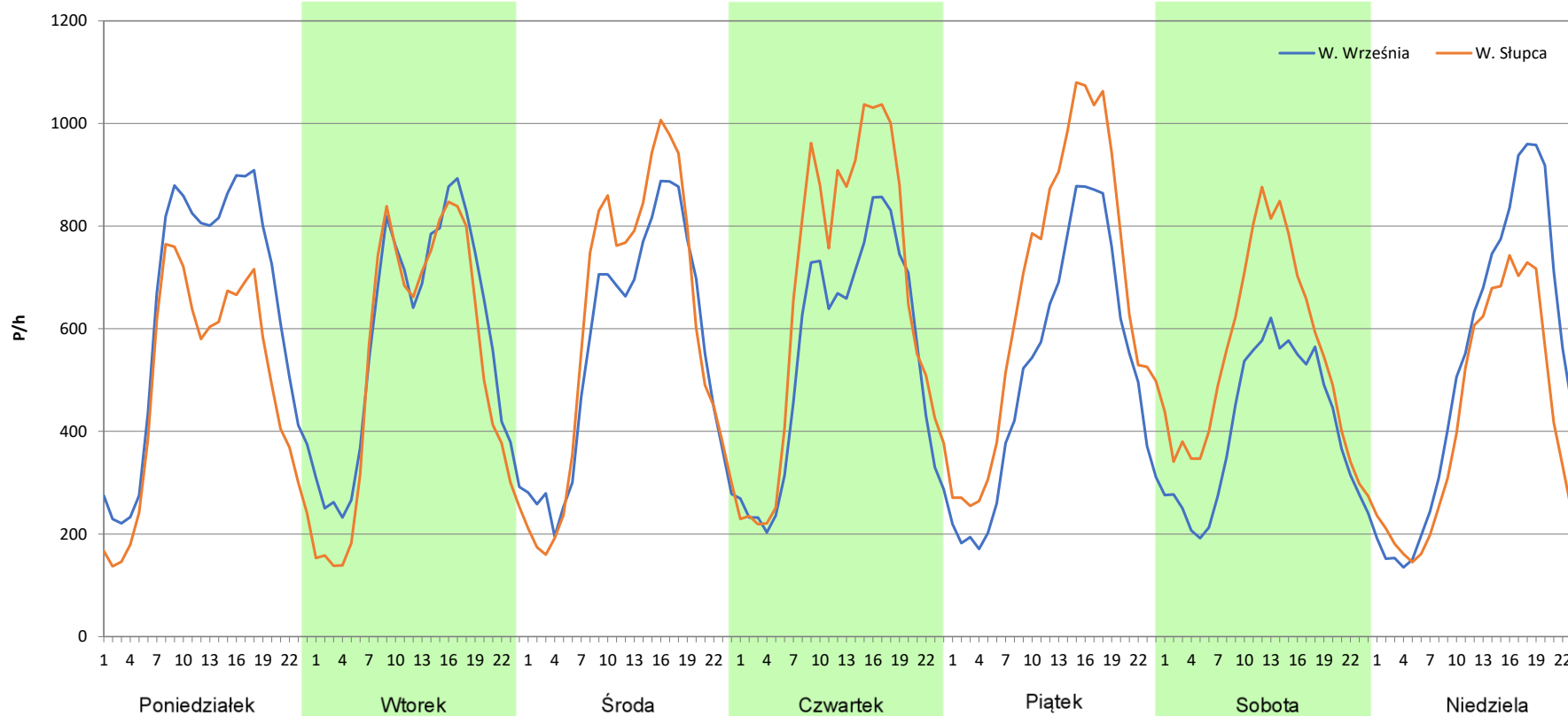
**Stacja nr 30030**

**Miejscowość:** Gozdowo  
**Odcinek:** W. Września – W. Słupca  
**Typ stacji:** AWSA  
**Miesiąc:** Czerwiec

**Rok:** 2025  
**Numer drogi:** A2  
**Oddział:** Poznań

*R03\_07-6\_30030\_2025*

Dzień tygodnia	Poniedziałek		Wtorek		Środa		Czwartek		Piątek		Sobota		Niedziela	
	W. Września	W. Słupca	W. Września	W. Słupca	W. Września	W. Słupca	W. Września	W. Słupca	W. Września	W. Słupca	W. Września	W. Słupca	W. Września	W. Słupca
SDR	15141	11690	13770	12598	13423	14374	13093	15840	12390	16066	9705	13067	12505	10007
Razem	26831		26368		27797		28933		28456		22772		22512	
Podział procentowy	56,43%	43,57%	52,22%	47,78%	48,29%	51,71%	45,25%	54,75%	43,54%	56,46%	42,62%	57,38%	55,55%	44,45%



**Analiza ruchu pojazdów ogółem w poszczególnych dniach tygodnia dla każdego miesiąca, w podziale na kierunki ruchu**



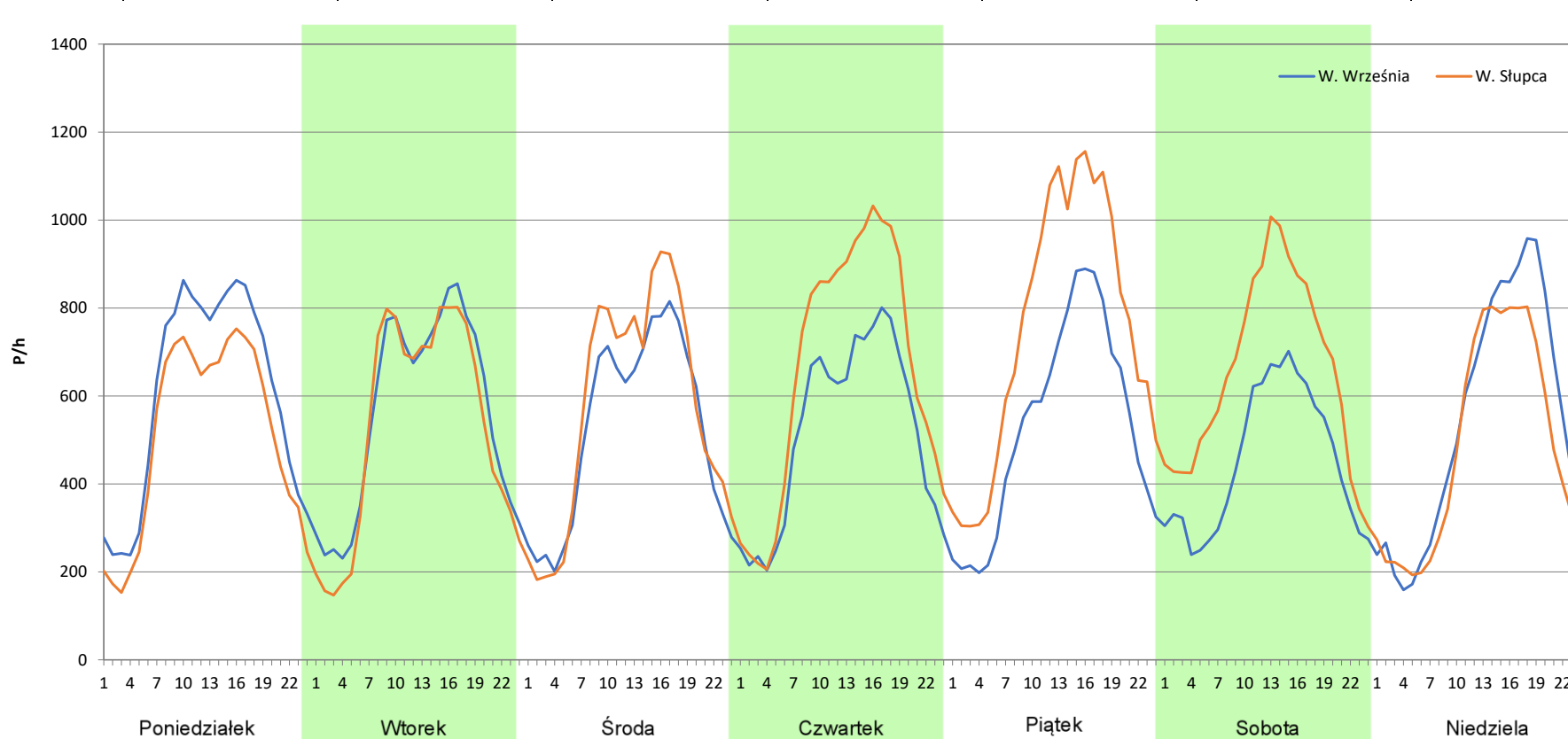
**Stacja nr 30030**

**Miejscowość:** Gozdowo  
**Odcinek:** W. Września – W. Słupca  
**Typ stacji:** AWSA  
**Miesiąc:** Lipiec

**Rok:** 2025  
**Numer drogi:** A2  
**Oddział:** Poznań

R03\_07-7\_30030\_2025

Dzień tygodnia	Poniedziałek		Wtorek		Środa		Czwartek		Piątek		Sobota		Niedziela	
Kierunek	W. Września	W. Słupca	W. Września	W. Słupca	W. Września	W. Słupca	W. Września	W. Słupca	W. Września	W. Słupca	W. Września	W. Słupca	W. Września	W. Słupca
SDR	14416	12218	13385	12647	12530	13689	12420	15842	12673	17997	10824	15638	13001	11563
Razem	26634		26032		26219		28262		30670		26462		24564	
Podział procentowy	54,13%	45,87%	51,42%	48,58%	47,79%	52,21%	43,95%	56,05%	41,32%	58,68%	40,90%	59,10%	52,93%	47,07%



**Analiza ruchu pojazdów ogółem w poszczególnych dniach tygodnia dla każdego miesiąca, w podziale na kierunki ruchu**



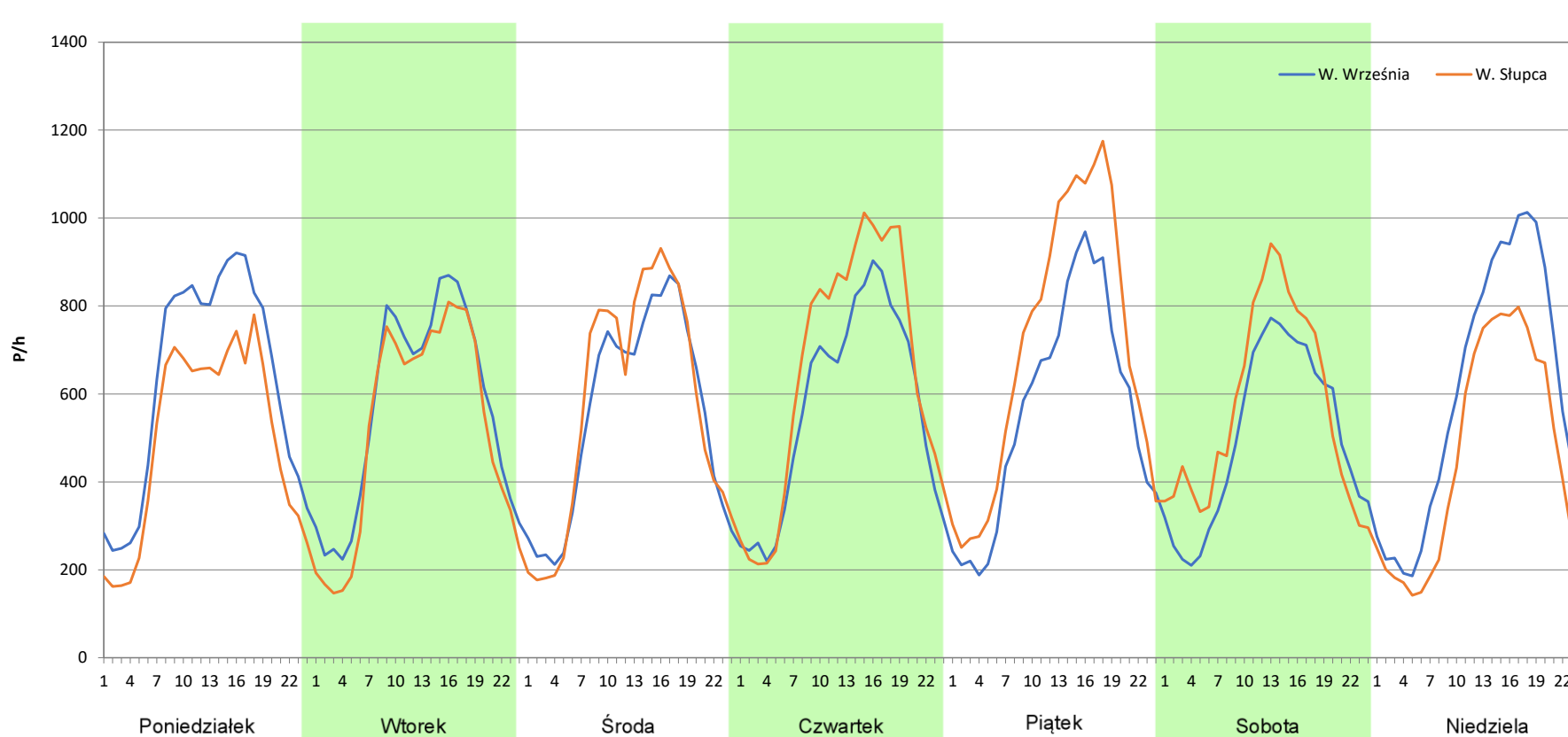
**Stacja nr 30030**

**Miejscowość:** Gozdowo  
**Odcinek:** W. Września – W. Słupca  
**Typ stacji:** AWSA  
**Miesiąc:** Sierpień

**Rok:** 2025  
**Numer drogi:** A2  
**Oddział:** Poznań

*R03\_07-8\_30030\_2025*

Dzień tygodnia	Poniedziałek		Wtorek		Środa		Czwartek		Piątek		Sobota		Niedziela	
	W. Września	W. Słupca	W. Września	W. Słupca	W. Września	W. Słupca	W. Września	W. Słupca	W. Września	W. Słupca	W. Września	W. Słupca	W. Września	W. Słupca
SDR	15004	11920	13607	12397	13221	13755	13584	15578	13398	16797	11982	13571	14313	10972
Razem	26924		26004		26976		29162		30195		25553		25285	
Podział procentowy	55,73%	44,27%	52,33%	47,67%	49,01%	50,99%	46,58%	53,42%	44,37%	55,63%	46,89%	53,11%	56,61%	43,39%



**Analiza ruchu pojazdów ogółem w poszczególnych dniach tygodnia dla każdego miesiąca, w podziale na kierunki ruchu**



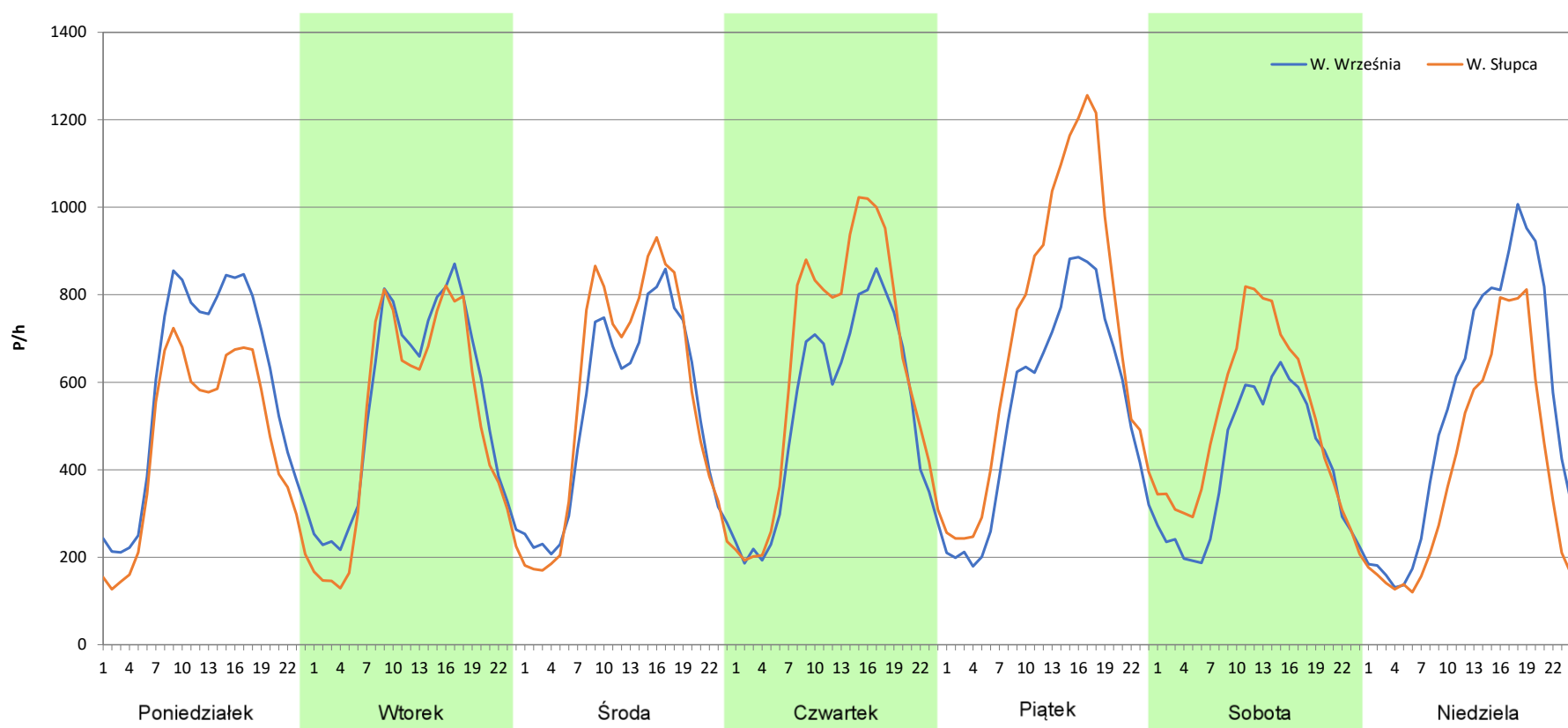
**Stacja nr 30030**

**Miejscowość:** Gozdowo  
**Odcinek:** W. Września – W. Słupca  
**Typ stacji:** AWSA  
**Miesiąc:** Wrzesień

**Rok:** 2025  
**Numer drogi:** A2  
**Oddział:** Poznań

*R03\_07-9\_30030\_2025*

Dzień tygodnia	Poniedziałek		Wtorek		Środa		Czwartek		Piątek		Sobota		Niedziela	
	W. Września	W. Słupca	W. Września	W. Słupca	W. Września	W. Słupca	W. Września	W. Słupca	W. Września	W. Słupca	W. Września	W. Słupca	W. Września	W. Słupca
SDR	14002	11122	13112	12118	12727	13485	12748	15151	12955	17066	9776	12165	12986	9635
Razem	25124		25230		26212		27899		30021		21941		22621	
Podział procentowy	55,73%	44,27%	51,97%	48,03%	48,55%	51,45%	45,69%	54,31%	43,15%	56,85%	44,56%	55,44%	57,41%	42,59%



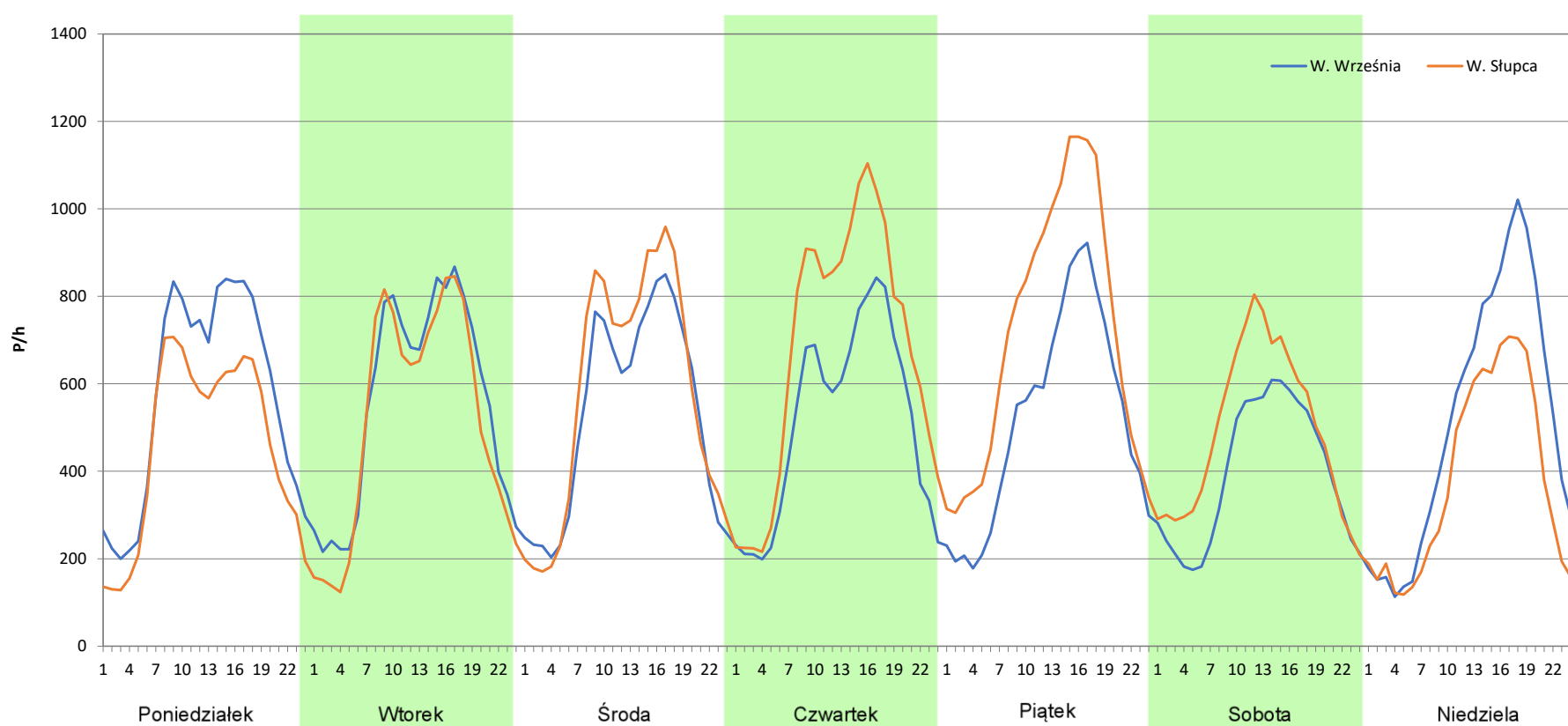
**Analiza ruchu pojazdów ogółem w poszczególnych dniach tygodnia dla każdego miesiąca, w podziale na kierunki ruchu**



**Stacja nr 30030**

**Miejscowość:** Gozdowo  
**Odcinek:** W. Września – W. Słupca  
**Typ stacji:** AWSA  
**Miesiąc:** Październik  
**Rok:** 2025  
**Numer drogi:** A2  
**Oddział:** Poznań  
*R03\_07-10\_30030\_2025*

Dzień tygodnia	Poniedziałek		Wtorek		Środa		Czwartek		Piątek		Sobota		Niedziela	
	W. Września	W. Słupca	W. Września	W. Słupca	W. Września	W. Słupca	W. Września	W. Słupca	W. Września	W. Słupca	W. Września	W. Słupca	W. Września	W. Słupca
SDR	13709	10966	13327	12354	12698	13813	12263	16204	12414	17102	9430	11730	12297	9166
Razem	24675		25681		26511		28467		29516		21160		21463	
Podział procentowy	55,56%	44,44%	51,89%	48,11%	47,90%	52,10%	43,08%	56,92%	42,06%	57,94%	44,57%	55,43%	57,29%	42,71%



**Analiza ruchu pojazdów ogółem w poszczególnych dniach tygodnia dla każdego miesiąca, w podziale na kierunki ruchu**



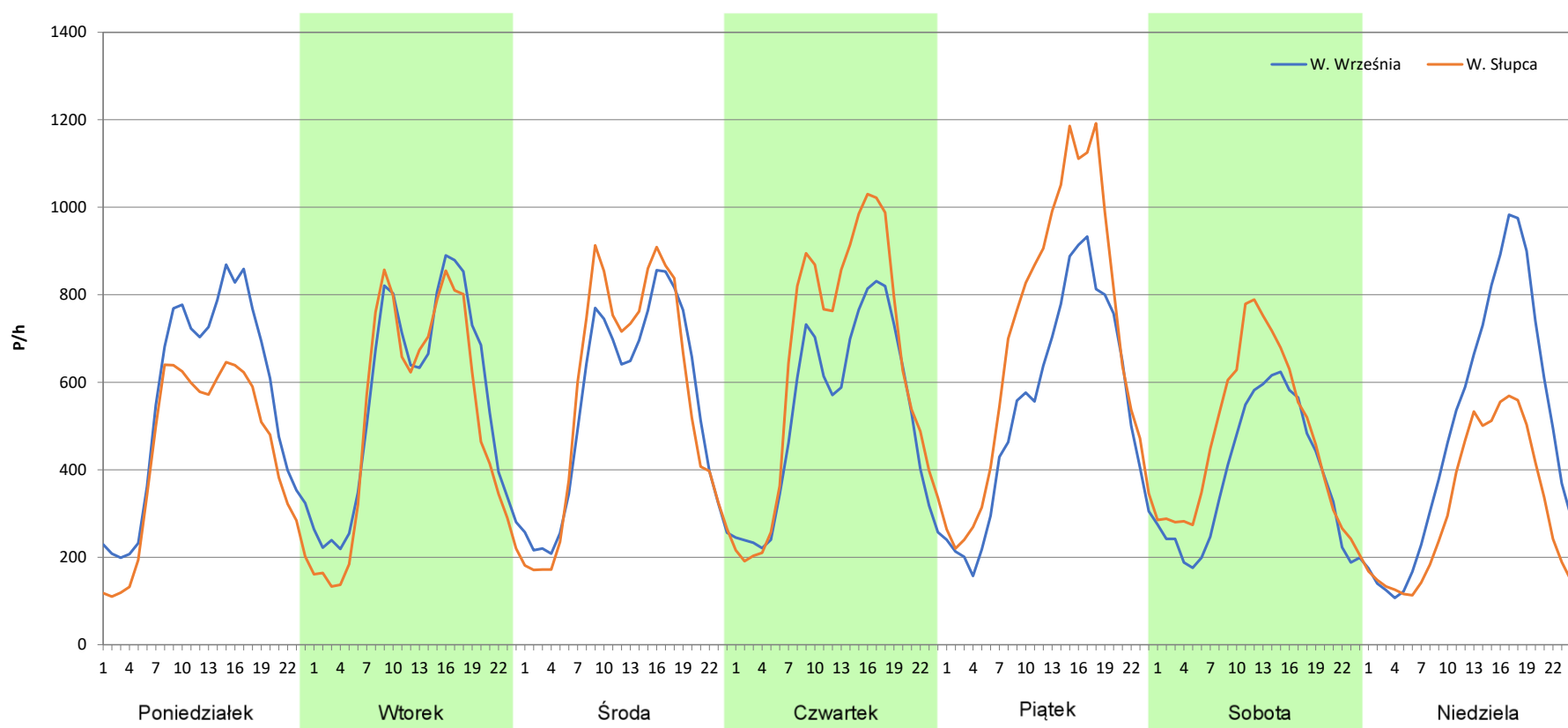
**Stacja nr 30030**

**Miejscowość:** Gozdowo  
**Odcinek:** W. Września – W. Słupca  
**Typ stacji:** AWSA  
**Miesiąc:** Listopad

**Rok:** 2025  
**Numer drogi:** A2  
**Oddział:** Poznań

*R03\_07-11\_30030\_2025*

Dzień tygodnia	Poniedziałek		Wtorek		Środa		Czwartek		Piątek		Sobota		Niedziela	
	W. Września	W. Słupca	W. Września	W. Słupca	W. Września	W. Słupca	W. Września	W. Słupca	W. Września	W. Słupca	W. Września	W. Słupca	W. Września	W. Słupca
SDR	13331	10456	13382	12354	13037	13441	12607	15177	12990	16775	9152	11244	11807	7589
Razem	23787		25736		26478		27784		29765		20396		19396	
Podział procentowy	56,04%	43,96%	52,00%	48,00%	49,24%	50,76%	45,38%	54,62%	43,64%	56,36%	44,87%	55,13%	60,87%	39,13%



**Analiza ruchu pojazdów ogółem w poszczególnych dniach tygodnia dla każdego miesiąca, w podziale na kierunki ruchu**



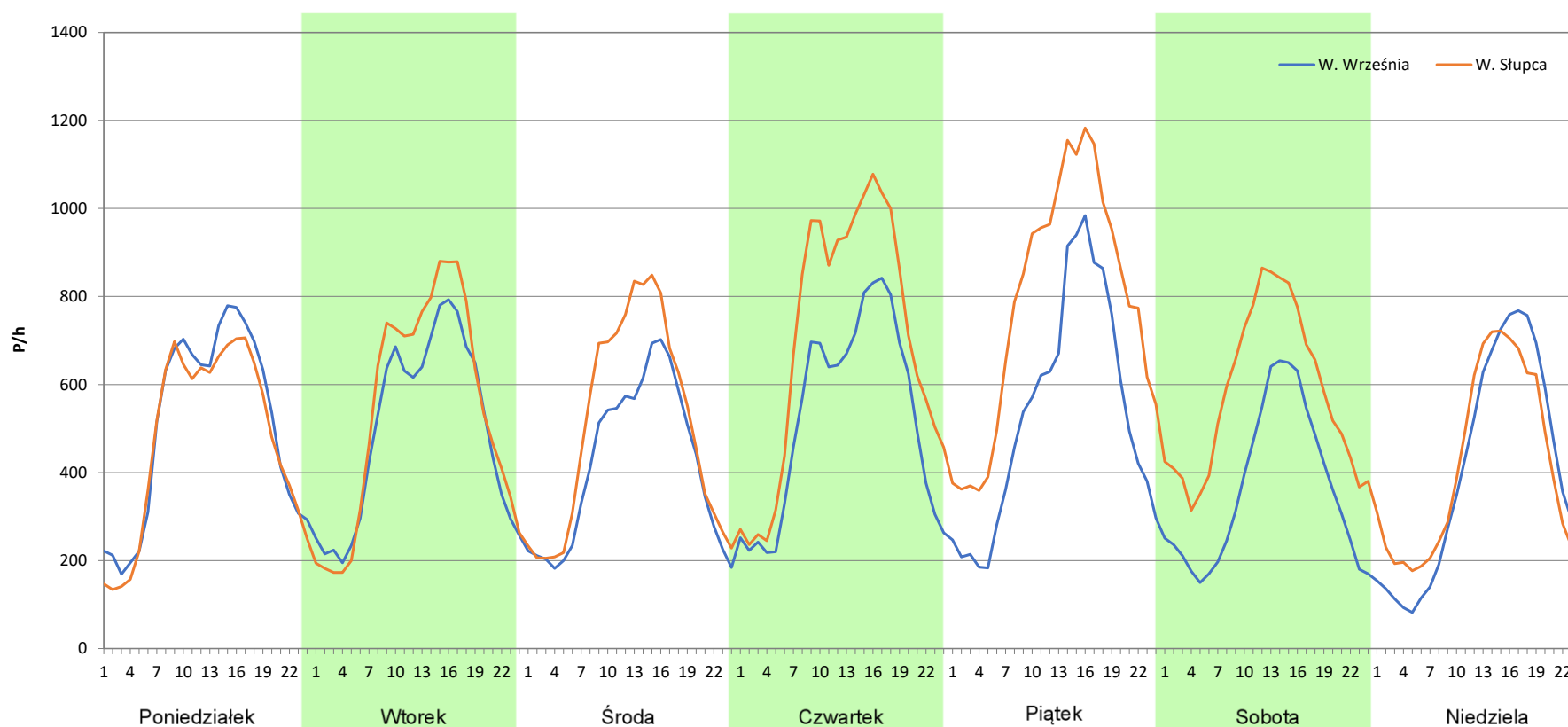
**Stacja nr 30030**

**Miejscowość:** Gozdowo  
**Odcinek:** W. Września – W. Słupca  
**Typ stacji:** AWSA  
**Miesiąc:** Grudzień

**Rok:** 2025  
**Numer drogi:** A2  
**Oddział:** Poznań

*R03\_07-12\_30030\_2025*

Dzień tygodnia	Poniedziałek		Wtorek		Środa		Czwartek		Piątek		Sobota		Niedziela	
	W. Września	W. Słupca	W. Września	W. Słupca	W. Września	W. Słupca	W. Września	W. Słupca	W. Września	W. Słupca	W. Września	W. Słupca	W. Września	W. Słupca
SDR	12077	11358	11840	12876	9980	12054	12616	16814	12708	18730	8657	13841	9575	9872
Razem	23435		24716		22034		29430		31438		22498		19447	
Podział procentowy	51,53%	48,47%	47,90%	52,10%	45,29%	54,71%	42,87%	57,13%	40,42%	59,58%	38,48%	61,52%	49,24%	50,76%



**Analiza ruchu pojazdów ogółem w święta i dni okołoświąteczne, w podziale na kierunki ruchu**  
**NOWY ROK i Święto Trzech Króli**



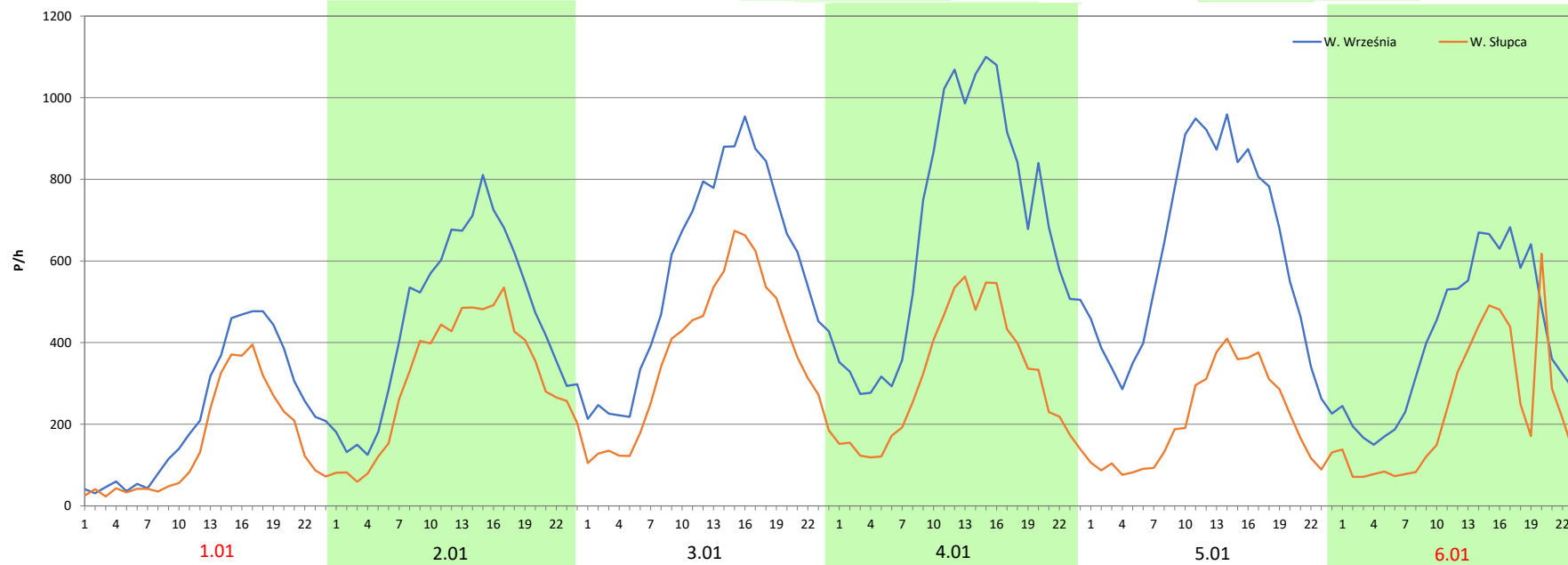
Stacja nr 30030

**Miejscowość:** Gozdowo  
**Odcinek:** W. Września – W. Słupca  
**Typ stacji:** AWSA  
**Miesiąc:** Styczeń

**Rok:** 2025  
**Numer drogi:** A2  
**Oddział:** Poznań

R03\_08-1\_30030\_2025

Data Dzień tygodnia	1.01 Środa		2.01 Czwartek		3.01 Piątek		4.01 Sobota		5.01 Niedziela		6.01 Poniedziałek	
Kierunek	W. Września	W. Słupca	W. Września	W. Słupca	W. Września	W. Słupca	W. Września	W. Słupca	W. Września	W. Słupca	W. Września	W. Słupca
Dobowy ruch	5418	3614	10974	7516	11121	7586	11294	7706	11381	7733	11304	7733
Razem	9032		18490		18707		19000		19114		19037	
Podział procentowy	59,99%	40,01%	59,35%	40,65%	59,45%	40,55%	59,44%	40,56%	59,54%	40,46%	59,38%	40,62%
Udział SDRR	36,22%		74,16%		75,03%		76,20%		76,66%		76,35%	





**Analiza ruchu pojazdów ogółem w święta i dni okołoswiąteczne, w podziale na kierunki ruchu WIELKANOC**

**Stacja nr 30030**

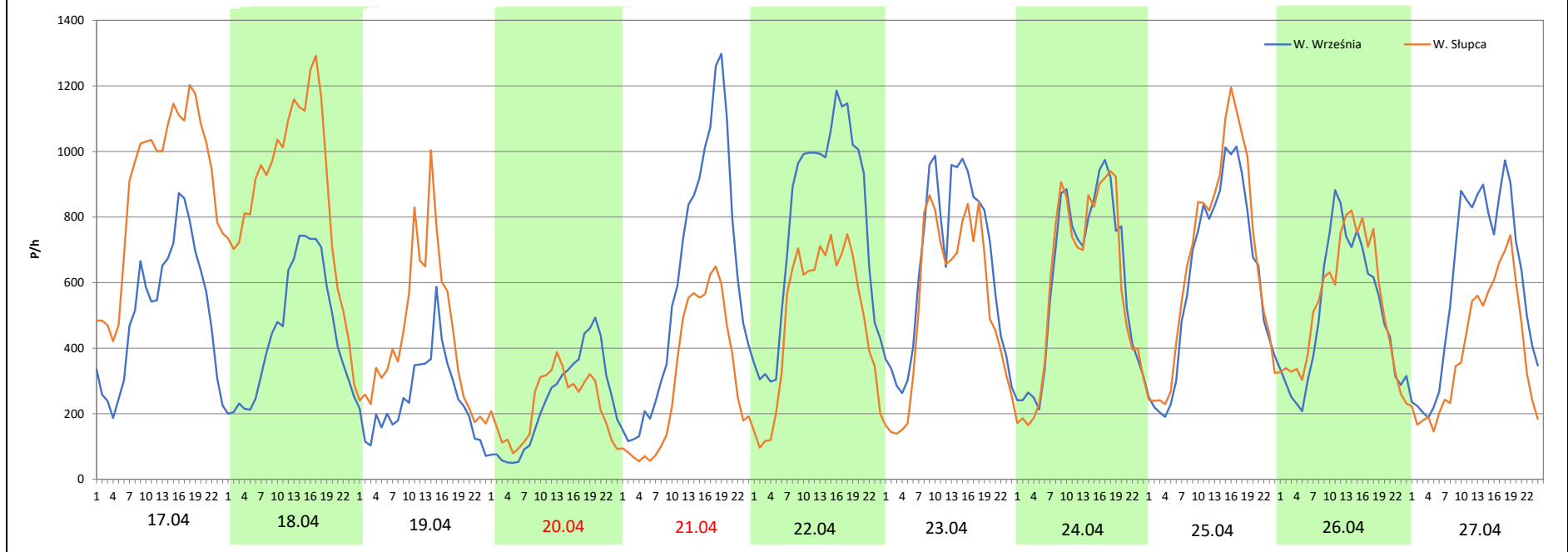
**Miejscowość:** Gozdowo  
**Odcinek:** W. Września – W. Słupca  
**Typ stacji:** AWSA  
**Miesiąc:** Marzec / Kwiecień

**Rok:** 2025  
**Numer drogi:** A2  
**Oddział:** Poznań

R03\_08-2\_30030\_2025

Data Dzień tygodnia	17.04 Czwartek		18.04 Piątek		19.04 Sobota		20.04 Niedziela		21.04 Poniedziałek		22.04 Wtorek		23.04 Środa	
Kierunek	W. Września	W. Słupca	W. Września	W. Słupca	W. Września	W. Słupca	W. Września	W. Słupca	W. Września	W. Słupca	W. Września	W. Słupca	W. Września	W. Słupca
Dobowy ruch	12349	21382	10774	21270	5879	10375	5681	5334	14312	7401	18635	11746	18681	11812
Razem	33731		32044		16254		11015		21713		30381		30493	
Podział procentowy	36,61%	63,39%	33,62%	66,38%	36,17%	63,83%	51,58%	48,42%	65,91%	34,09%	61,34%	38,66%	61,26%	38,74%
Udział SDRR	135,28%		128,52%		65,19%		44,18%		87,08%		121,85%		122,29%	

Data Dzień tygodnia	24.04 Czwartek		25.04 Piątek		26.04 Sobota		27.04 Niedziela	
Kierunek	W. Września	W. Słupca	W. Września	W. Słupca	W. Września	W. Słupca	W. Września	W. Słupca
Dobowy ruch	14404	14105	14624	15979	12143	12632	14224	9481
Razem	28509		30603		24775		23705	
Podział procentowy	50,52%	49,48%	47,79%	52,21%	49,01%	50,99%	60,00%	40,00%
Udział SDRR	114,34%		122,74%		99,36%		95,07%	



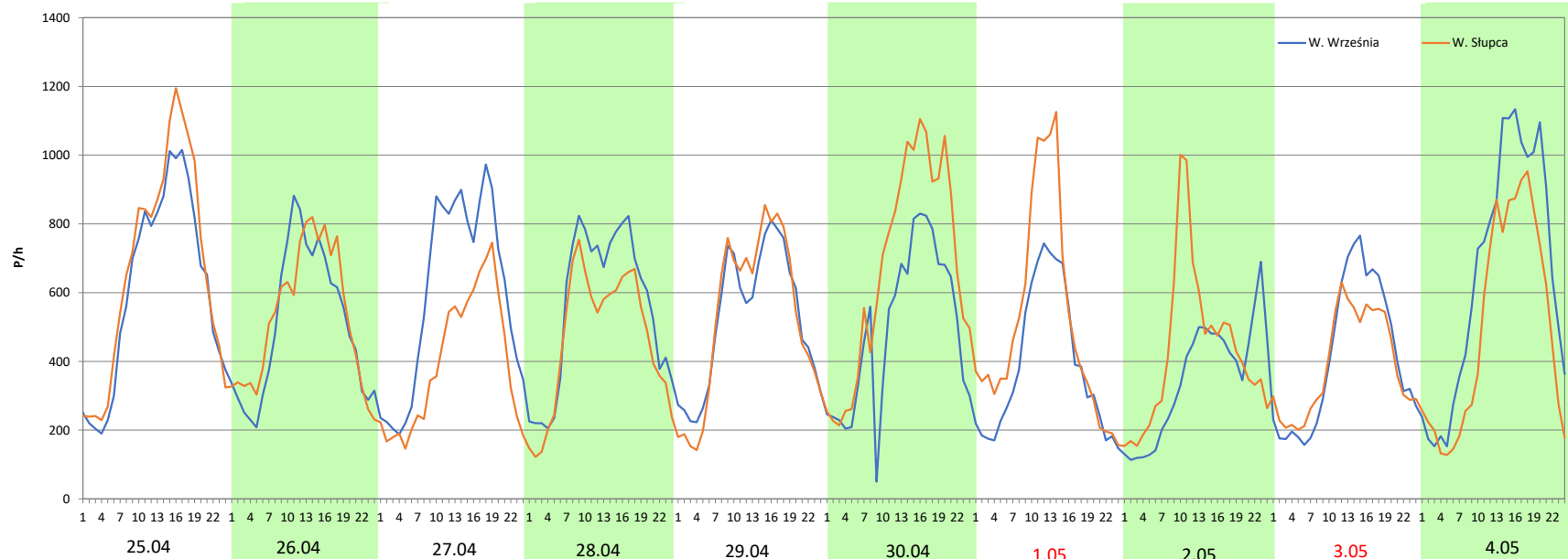
**Analiza ruchu pojazdów ogółem w święta i dni okolicznościowe, w podziale na kierunki ruchu**  
**1 - 3 MAJA** Generalna Dyrekcja Dróg Krajowych i Autostrad

Stacja nr 30030

**Miejscowość:** Gozdowo  
**Odcinek:** W. Września – W. Słupca  
**Typ stacji:** AWSA  
**Miesiąc:** Maj  
**Rok:** 2025  
**Numer drogi:** A2  
**Oddział:** Poznań  
R03\_08-3\_30030\_2025

Data Dzień tygodnia	25.04 Piątek		26.04 Sobota		27.04 Niedziela		28.04 Poniedziałek		29.04 Wtorek		30.04 Środa		1.05 Czwartek	
Kierunek	W. Września	W. Słupca	W. Września	W. Słupca	W. Września	W. Słupca	W. Września	W. Słupca	W. Września	W. Słupca	W. Września	W. Słupca	W. Września	W. Słupca
Dobowy ruch	14624	15979	12143	12632	14224	9481	13317	11173	12549	12636	11770	16072	9303	12301
Razem	30603		24775		23705		24490		25185		27842		21604	
Podział procentowy	47,79%	52,21%	49,01%	50,99%	60,00%	40,00%	54,38%	45,62%	49,83%	50,17%	42,27%	57,73%	43,06%	56,94%
Udział SDRR	122,74%		99,36%		95,07%		98,22%		101,01%		111,66%		86,64%	

Data Dzień tygodnia	2.05 Piątek		3.05 Sobota		4.05 Niedziela	
Kierunek	W. Września	W. Słupca	W. Września	W. Słupca	W. Września	W. Słupca
Dobowy ruch	8423	10351	9909	9386	15558	11865
Razem	18774		19295		27423	
Podział procentowy	44,87%	55,13%	51,36%	48,64%	56,73%	43,27%
Udział SDRR	75,29%		77,38%		109,98%	



**Analiza ruchu pojazdów ogółem w święta i dni okołoświęteczne, w podziale na kierunki ruchu**  
**BOŻE CIAŁO**

 Generalna Dyrekcja Dróg Krajowych i Autostrad

**Stacja nr 30030**

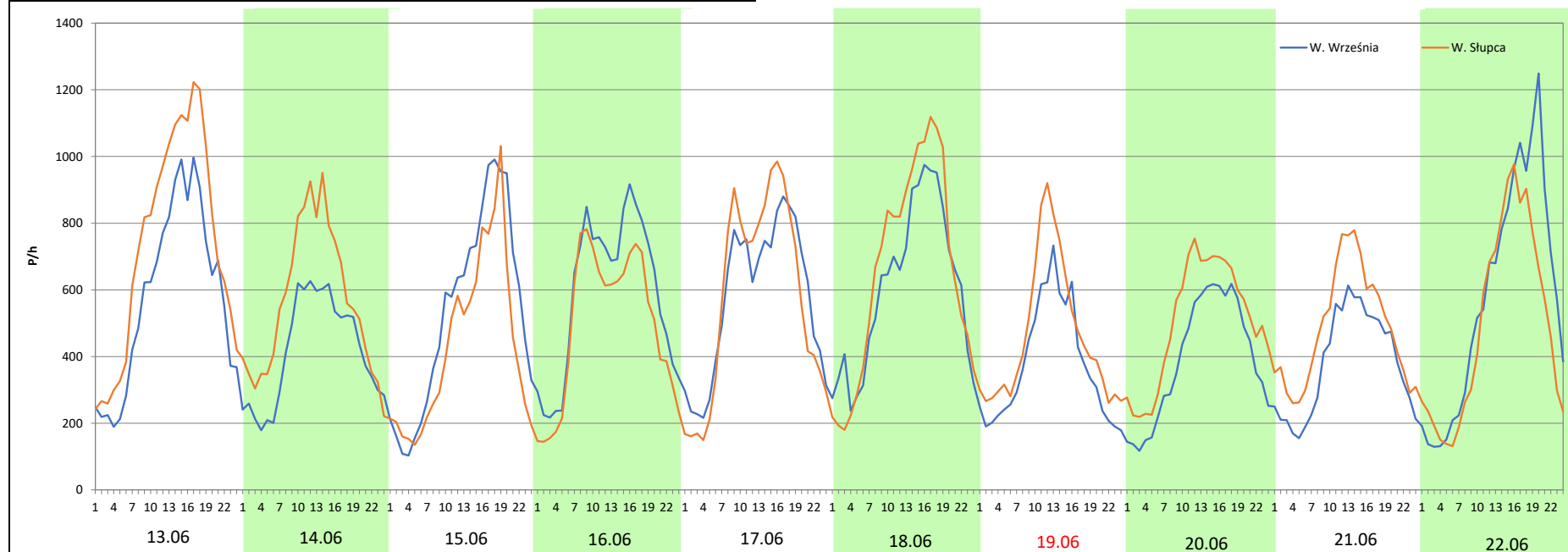
**Miejscowość:** Gozdowo  
**Odcinek:** W. Września – W. Słupca  
**Typ stacji:** AWSA  
**Miesiąc:** Maj

**Rok:** 2025  
**Numer drogi:** A2  
**Oddział:** Poznań

R03\_08-4\_30030\_2025

Data Dzień tygodnia	13.06 Piątek		14.06 Sobota		15.06 Niedziela		16.06 Poniedziałek		17.06 Wtorek		18.06 Środa		19.06 Czwartek	
Kierunek	W. Września	W. Słupca	W. Września	W. Słupca	W. Września	W. Słupca	W. Września	W. Słupca	W. Września	W. Słupca	W. Września	W. Słupca	W. Września	W. Słupca
Dobowy ruch	13860	17536	9994	13474	12717	10373	14011	11830	13758	13852	14471	15722	8978	11030
Razem	31396		23468		23090		25841		27610		30193		20008	
Podział procentowy	44,15%	55,85%	42,59%	57,41%	55,08%	44,92%	54,22%	45,78%	49,83%	50,17%	47,93%	52,07%	44,87%	55,13%
Udział SDRR	125,92%		94,12%		92,60%		103,64%		110,73%		121,09%		80,24%	

Data Dzień tygodnia	20.06 Piątek		21.06 Sobota		22.06 Niedziela	
Kierunek	W. Września	W. Słupca	W. Września	W. Słupca	W. Września	W. Słupca
Dobowy ruch	9380	12118	9088	11590	13807	11760
Razem	21498		20678		25567	
Podział procentowy	43,63%	56,37%	43,95%	56,05%	54,00%	46,00%
Udział SDRR	86,22%		82,93%		102,54%	



**Analiza ruchu pojazdów ogółem w święta i dni okołoświęteczne, w podziale na kierunki ruchu**  
**WNIEBOWZIĘCIE NMP**



Stacja nr 30030

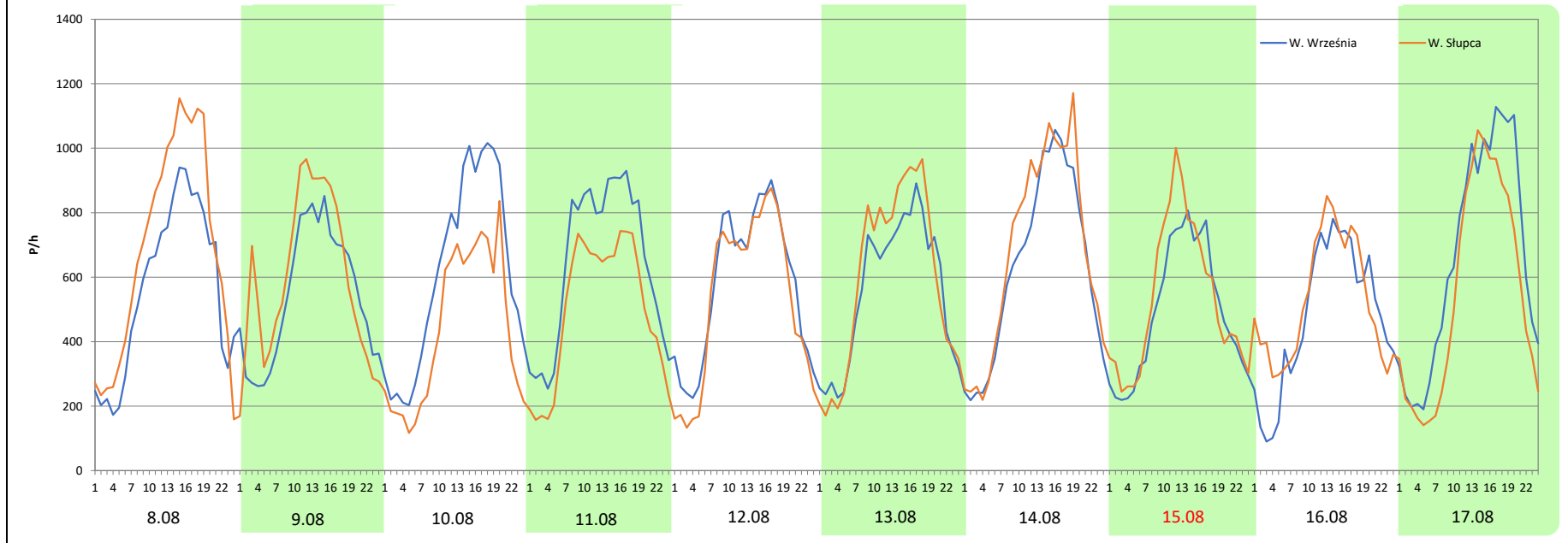
**Miejscowość:** Gozdowo  
**Odcinek:** W. Września – W. Słupca  
**Typ stacji:** AWSA  
**Miesiąc:** Sierpień

**Rok:** 2025  
**Numer drogi:** A2  
**Oddział:** Poznań

R03\_08-5\_30030\_2025

Data Dzień tygodnia	8.08 Piątek		9.08 Sobota		10.08 Niedziela		11.08 Poniedziałek		12.08 Wtorek		13.08 Środa		14.08 Czwartek	
	W. Września	W. Słupca	W. Września	W. Słupca	W. Września	W. Słupca	W. Września	W. Słupca	W. Września	W. Słupca	W. Września	W. Słupca	W. Września	W. Słupca
Dobowy ruch	13457	16398	13008	14295	14692	10510	15378	11931	13850	12753	13326	14264	15071	16354
Razem	29855		27303		25202		27309		26603		27590		31425	
Podział procentowy	45,07%	54,93%	47,64%	52,36%	58,30%	41,70%	56,31%	43,69%	52,06%	47,94%	48,30%	51,70%	47,96%	52,04%
Udział SDRR	119,74%		109,50%		101,07%		109,53%		106,69%		110,65%		126,03%	

Data Dzień tygodnia	15.08 Piątek		16.08 Sobota		17.08 Niedziela	
	W. Września	W. Słupca	W. Września	W. Słupca	W. Września	W. Słupca
Dobowy ruch	11737	12673	11406	12567	15828	13127
Razem	24410		23973		28955	
Podział procentowy	48,08%	51,92%	47,58%	52,42%	54,66%	45,34%
Udział SDRR	97,90%		96,15%		116,13%	



**Analiza ruchu pojazdów ogółem w święta i dni okołoswiąteczne, w podziale na kierunki ruchu WSZYSTKICH ŚWIĘTYCH**

**Stacja nr 30030**

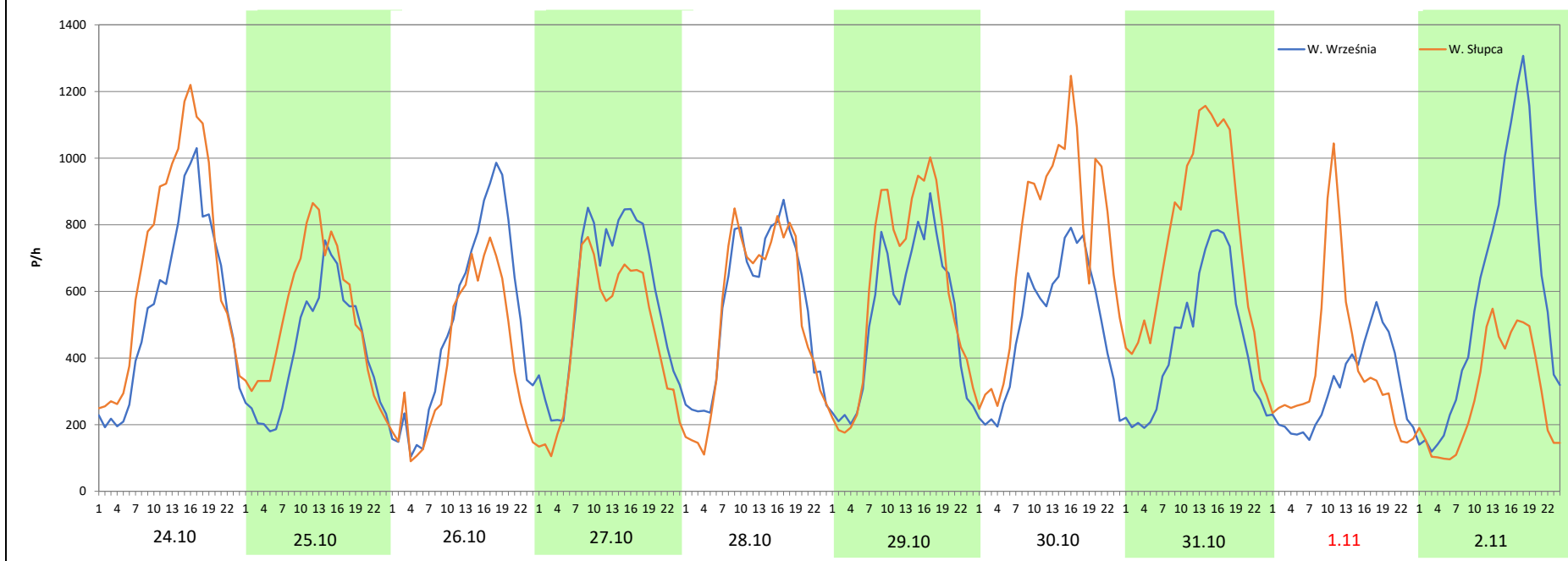
**Miejscowość:** Gozdowo  
**Odcinek:** W. Września – W. Słupca  
**Typ stacji:** AWSA  
**Miesiąc:** Październik / Listopad

**Rok:** 2025  
**Numer drogi:** A2  
**Oddział:** Poznań

R03\_08-6\_30030\_2025

Data Dzień tygodnia	24.10 Piątek		25.10 Sobota		26.10 Niedziela		27.10 Poniedziałek		28.10 Wtorek		29.10 Środa		30.10 Czwartek	
Kierunek	W. Września	W. Słupca	W. Września	W. Słupca	W. Września	W. Słupca	W. Września	W. Słupca	W. Września	W. Słupca	W. Września	W. Słupca	W. Września	W. Słupca
Dobowy ruch	13383	16635	10061	12569	11990	9426	13878	11251	13225	12624	12564	14545	11855	17745
Razem	30018		22630		21416		25129		25849		27109		29600	
Podział procentowy	44,58%	55,42%	44,46%	55,54%	55,99%	44,01%	55,23%	44,77%	51,16%	48,84%	46,35%	53,65%	40,05%	59,95%
Udział SDRR	120,39%		90,76%		85,89%		100,78%		103,67%		108,72%		118,71%	

Data Dzień tygodnia	31.10 Piątek		1.11 Sobota		2.11 Niedziela	
Kierunek	W. Września	W. Słupca	W. Września	W. Słupca	W. Września	W. Słupca
Dobowy ruch	10736	17922	7486	9058	14041	6946
Razem	28658		16544		20987	
Podział procentowy	37,46%	62,54%	45,25%	54,75%	66,90%	33,10%
Udział SDRR	114,94%		66,35%		84,17%	



**Analiza ruchu pojazdów ogółem w święta i dni okołoświąteczne, w podziale na kierunki ruchu**  
**ŚWIĘTO NIEPODLEGŁOŚCI**



Stacja nr 30030

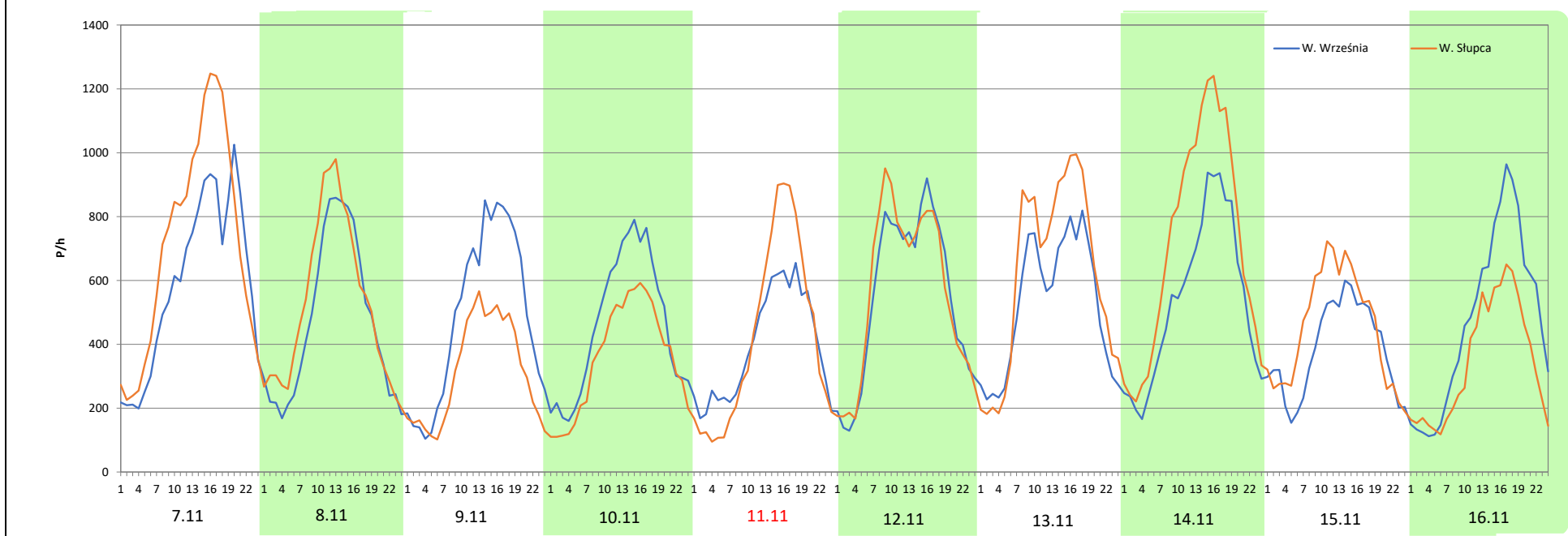
**Miejscowość:** Gozdowo  
**Odcinek:** W. Września - W. Słupca  
**Typ stacji:** AWSA  
**Miesiąc:** Listopad

**Rok:** 2025  
**Numer drogi:** A2  
**Oddział:** Poznań

R03\_08-7\_30030\_2025

Data Dzień tygodnia	7.11 Piątek		8.11 Sobota		9.11 Niedziela		10.11 Poniedziałek		11.11 Wtorek		12.11 Środa		13.11 Czwartek	
Kierunek	W. Września	W. Słupca	W. Września	W. Słupca	W. Września	W. Słupca	W. Września	W. Słupca	W. Września	W. Słupca	W. Września	W. Słupca	W. Września	W. Słupca
Dobowy ruch	14134	17116	11234	12541	11550	7531	10997	8568	9424	10053	13093	13414	12520	14785
Razem	31250		23775		19081		19565		19477		26507		27305	
Podział procentowy	45,23%	54,77%	47,25%	52,75%	60,53%	39,47%	56,21%	43,79%	48,39%	51,61%	49,39%	50,61%	45,85%	54,15%
Udział SDRR	125,33%		95,35%		76,53%		78,47%		78,11%		106,31%		109,51%	

Data Dzień tygodnia	14.11 Piątek		15.11 Sobota		16.11 Niedziela	
Kierunek	W. Września	W. Słupca	W. Września	W. Słupca	W. Września	W. Słupca
Dobowy ruch	12827	17119	9163	10824	11367	8229
Razem	29946		19987		19596	
Podział procentowy	42,83%	57,17%	45,84%	54,16%	58,01%	41,99%
Udział SDRR	120,10%		80,16%		78,59%	



**Analiza ruchu pojazdów ogółem w święta i dni okołoswiąteczne, w podziale na kierunki ruchu**  
**BOŻE NARODZENIE**

**Stacja nr 30030**

 Generalna Dyrekcja Dróg Krajowych i Autostrad

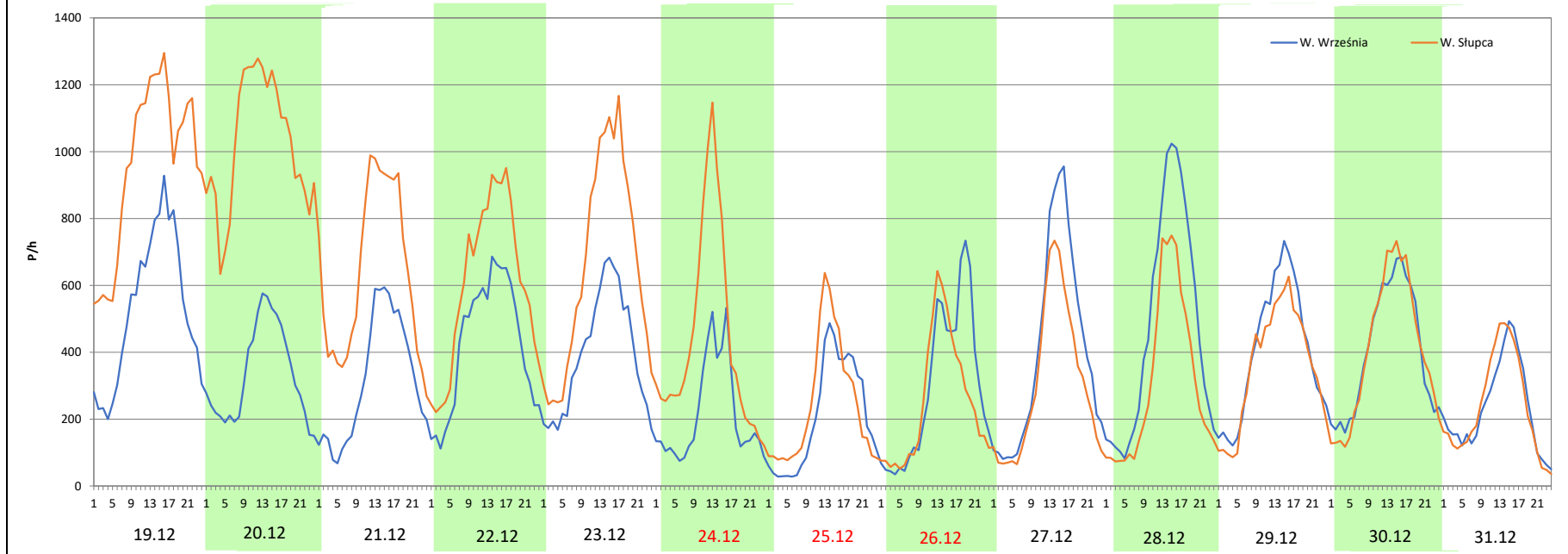
**Miejscowość:** Gozdowo  
**Odcinek:** W. Września – W. Słupca  
**Typ stacji:** AWSA  
**Miesiąc:** Grudzień

**Rok:** 2025  
**Numer drogi:** A2  
**Oddział:** Poznań

R03\_08-8\_30030\_2025

Data Dzień tygodnia	19.12 Piątek		20.12 Sobota		21.12 Niedziela		22.12 Poniedziałek		23.12 Wtorek		24.12 Środa		25.12 Czwartek	
Kierunek	W. Września	W. Słupca	W. Września	W. Słupca	W. Września	W. Słupca	W. Września	W. Słupca	W. Września	W. Słupca	W. Września	W. Słupca	W. Września	W. Słupca
Dobowy ruch	12644	23040	7974	24563	7561	15248	10101	14482	9392	15742	5152	10549	5009	5874
Razem	35684		32537		22809		24583		25134		15701		10883	
Podział procentowy	35,43%	64,57%	24,51%	75,49%	33,15%	66,85%	41,09%	58,91%	37,37%	62,63%	32,81%	67,19%	46,03%	53,97%
Udział SDRR	143,11%		130,49%		91,48%		98,59%		100,80%		62,97%		43,65%	

Data Dzień tygodnia	26.12 Piątek		27.12 Sobota		28.12 Niedziela		29.12 Poniedziałek		30.12 Wtorek		31.12 Środa	
Kierunek	W. Września	W. Słupca	W. Września	W. Słupca	W. Września	W. Słupca	W. Września	W. Słupca	W. Września	W. Słupca	W. Września	W. Słupca
Dobowy ruch	7096	6052	9696	7372	11353	7490	9631	8588	9656	9740	5588	5695
Razem	13148		17068		18843		18219		19396		11283	
Podział procentowy	53,97%	46,03%	56,81%	43,19%	60,25%	39,75%	52,86%	47,14%	49,78%	50,22%	49,53%	50,47%
Udział SDRR	52,73%		68,45%		75,57%		73,07%		77,79%		45,25%	



**Analiza ruchu pojazdów ogółem w święta i dni okołoswiąteczne, w podziale na kierunki ruchu**  
**ZIELONE ŚWIĄTKI**



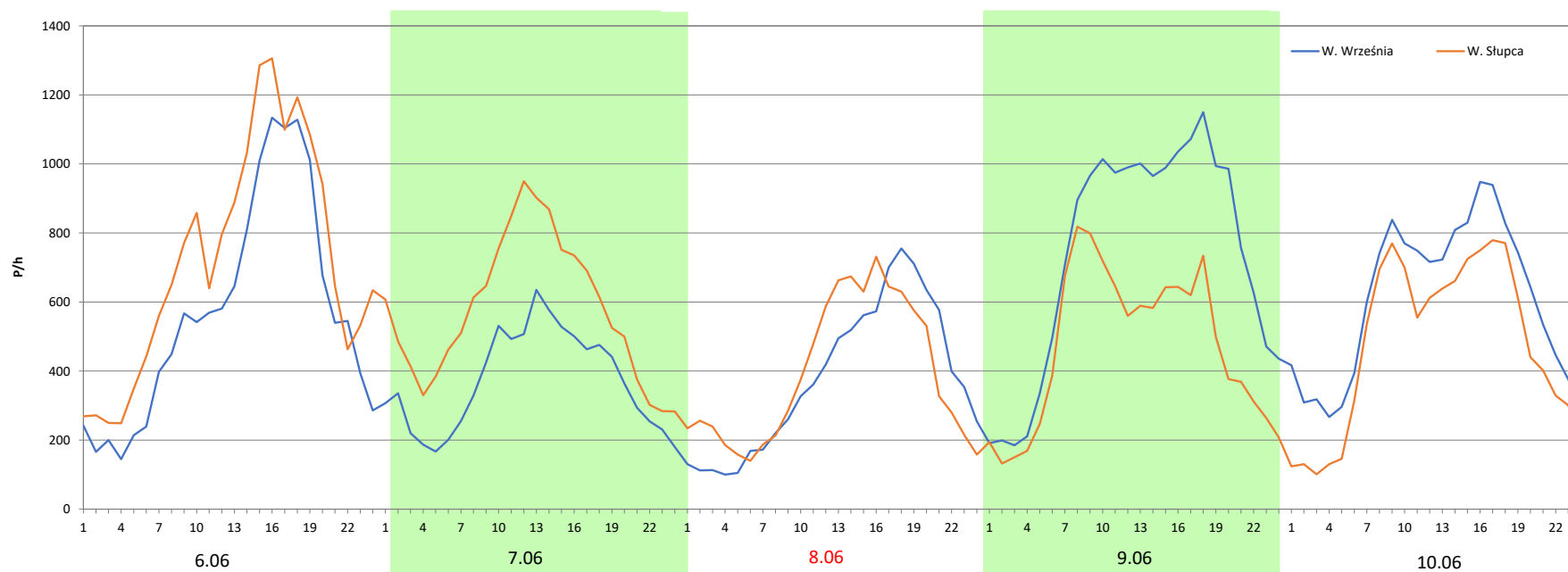
Stacja nr 30030

**Miejscowość:** Gozdowo  
**Odcinek:** W. Września – W. Słupca  
**Typ stacji:** AWSA  
**Miesiąc:** Maj

**Rok:** 2025  
**Numer drogi:** A2  
**Oddział:** Poznań

R03\_08-9\_30030\_2025

Data Dzień tygodnia	6.06 Piątek		7.06 Sobota		8.06 Niedziela		9.06 Poniedziałek		10.06 Wtorek	
	W. Września	W. Słupca	W. Września	W. Słupca	W. Września	W. Słupca	W. Września	W. Słupca	W. Września	W. Słupca
Dobowy ruch	13598	17214	8902	13840	9022	9399	17651	11338	14520	11438
Razem	30812		22742		18421		28989		25958	
Podział procentowy	44,13%	55,87%	39,14%	60,86%	48,98%	51,02%	60,89%	39,11%	55,94%	44,06%
Udział SDRR	123,57%		91,21%		73,88%		116,26%		104,11%	



**Analiza ruchu pojazdów ogółem w święta i dni okołoświąteczne, w podziale na kierunki ruchu**  
**DZIEŃ ZJEDNOCZENIA NIEMIEC**



Stacja nr 30030

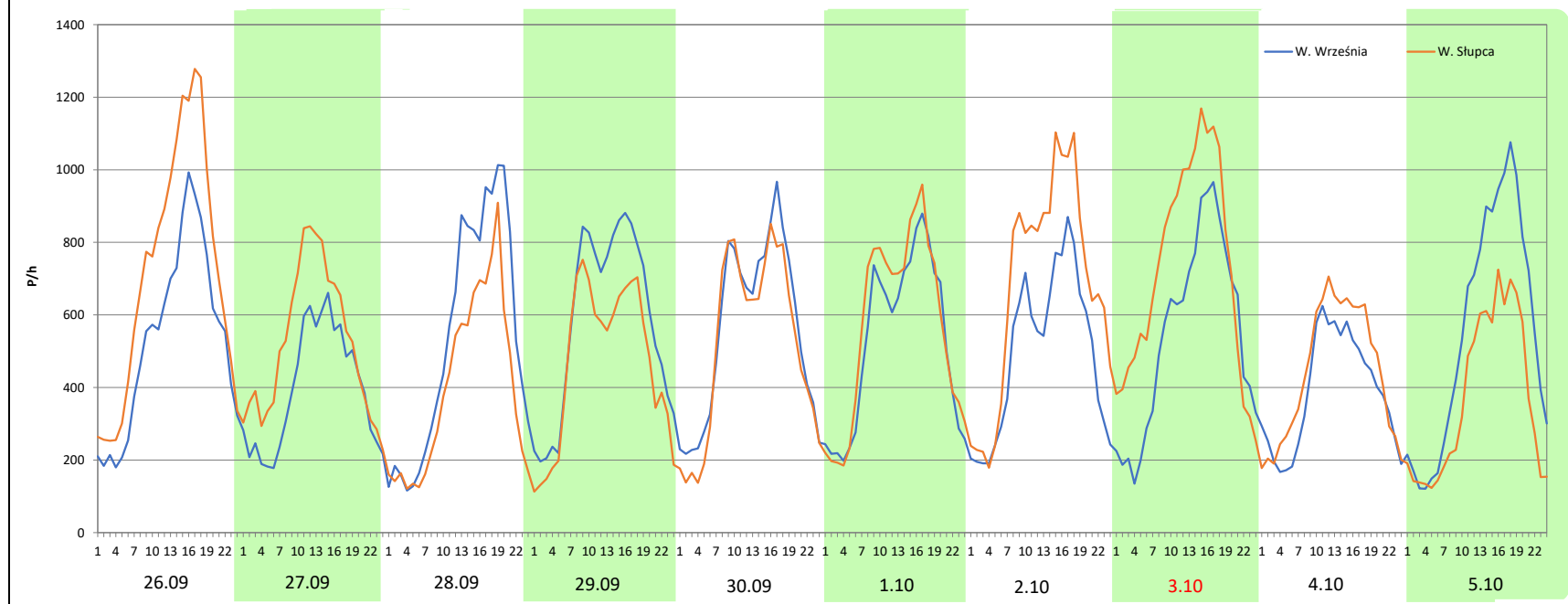
**Miejscowość:** Gozdowo  
**Odcinek:** W. Września – W. Słupca  
**Typ stacji:** AWSA  
**Miesiąc:** Wrzesień / Październik

**Rok:** 2025  
**Numer drogi:** A2  
**Oddział:** Poznań


R03\_08-10\_30030\_2025

Data Dzień tygodnia	26.09 Piątek		27.09 Sobota		28.09 Niedziela		29.09 Poniedziałek		30.09 Wtorek		1.10 Środa		2.10 Czwartek	
Kierunek	W. Września	W. Słupca	W. Września	W. Słupca	W. Września	W. Słupca	W. Września	W. Słupca	W. Września	W. Słupca	W. Września	W. Słupca	W. Września	W. Słupca
Dobowy ruch	12761	17128	9434	12477	12759	9564	13902	11243	13340	12391	12564	13562	11860	16277
Razem	29889		21911		22323		25145		25731		26126		28137	
Podział procentowy	42,69%	57,31%	43,06%	56,94%	57,16%	42,84%	55,29%	44,71%	51,84%	48,16%	48,09%	51,91%	42,15%	57,85%
Udział SDRR	119,87%		87,88%		89,53%		100,85%		103,20%		104,78%		112,85%	

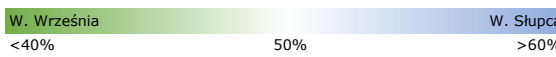
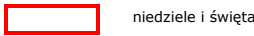
Data Dzień tygodnia	3.10 Piątek		4.10 Sobota		5.10 Niedziela	
Kierunek	W. Września	W. Słupca	W. Września	W. Słupca	W. Września	W. Słupca
Dobowy ruch	13039	17334	9260	10583	13203	8870
Razem	30373		19843		22073	
Podział procentowy	42,93%	57,07%	46,67%	53,33%	59,82%	40,18%
Udział SDRR	121,81%		79,58%		88,53%	





Nierównomierność kierunkowa dla każdego dnia w roku, dla pojazdów ogółem												
											 Generalna Dyrekcja Dróg Krajowych i Autostrad	
Stacja nr 30030												
<b>Miejscowość:</b>	Gozdowo					<b>Rok:</b>	2025					
<b>Odcinek:</b>	W. Września – W. Słupca					<b>Numer drogi:</b>	A2					
<b>Typ stacji:</b>	AWSA					<b>Oddział:</b>	Poznań					
R03_11_30030_2025												
30030	Proporcja ruchu dziennego do średniego dobowego ruchu rocznego [%]											
	1	2	3	4	5	6	7	8	9	10	11	12
1	40,0	56,0	59,1	48,5	56,9	37,4	48,0	56,2	43,0	51,9	54,8	44,0
2	40,6	38,3	41,2	52,4	55,1	42,8	51,5	55,4	48,0	57,8	33,1	47,5
3	39,0	44,4	45,1	55,3	48,6	48,3	56,5	44,8	50,8	57,1	41,8	51,4
4	31,4	47,7	48,1	56,4	43,3	51,9	58,5	45,9	54,1	53,3	46,7	55,2
5	25,4	50,8	51,3	57,4	43,6	55,9	56,7	48,5	56,5	40,2	49,8	55,8
6	36,4	56,0	54,6	44,5	46,4	55,9	46,1	51,7	54,3	44,2	54,1	56,9
7	41,6	57,0	56,3	46,7	51,4	60,9	45,8	53,8	41,3	47,6	54,8	43,6
8	47,9	58,6	56,0	49,0	54,5	51,0	48,3	54,9	44,0	52,1	52,7	45,1
9	51,0	40,6	42,0	52,3	56,3	39,1	51,9	52,4	47,9	55,3	39,5	48,3
10	52,6	44,6	45,2	54,4	55,5	44,1	54,7	41,7	51,8	57,8	43,8	51,8
11	50,5	47,3	48,3	57,1	42,2	50,8	58,6	43,7	55,2	56,8	51,6	55,2
12	35,0	51,8	51,3	62,8	45,1	54,1	62,8	47,9	56,6	43,2	50,6	57,3
13	43,4	55,3	55,1	50,9	46,4	55,9	47,3	51,7	55,2	44,7	54,1	59,0
14	48,0	58,9	56,5	48,7	51,5	57,4	45,8	52,0	42,0	47,7	57,2	49,1
15	51,2	58,8	57,0	52,6	56,2	44,9	48,6	51,9	44,8	51,7	54,2	47,0
16	54,6	41,9	42,6	58,5	59,0	45,8	52,0	52,4	48,3	56,3	42,0	51,7
17	56,8	44,5	44,0	63,4	58,6	50,2	56,6	45,3	51,7	57,1	45,6	55,4
18	55,9	48,0	47,8	66,4	39,8	52,1	58,8	43,6	53,6	55,9	48,6	60,6
19	39,8	51,2	51,7	63,8	44,0	55,1	60,5	46,7	57,0	43,5	51,7	64,6
20	44,7	55,3	54,9	48,4	47,6	56,4	48,3	49,4	55,3	44,1	55,1	75,5
21	48,8	56,9	57,3	34,1	51,7	56,0	46,3	53,3	43,9	48,3	57,1	66,9
22	51,9	57,7	56,4	38,7	55,8	46,0	49,1	55,6	44,9	51,1	57,5	58,9
23	55,8	40,9	42,4	44,9	56,8	45,6	53,3	51,7	47,8	55,1	40,1	62,6
24	56,8	44,8	45,3	49,5	57,1	48,5	56,8	42,0	51,5	55,4	44,7	67,2
25	56,5	49,1	47,7	52,2	42,9	52,0	58,8	43,9	54,3	55,5	48,7	54,0
26	39,8	52,3	52,1	51,0	45,9	54,3	56,3	47,5	57,3	44,0	50,9	46,0
27	44,9	55,6	54,8	40,0	49,6	57,8	46,5	51,0	56,9	44,8	55,2	43,2
28	48,1	57,6	57,5	45,6	55,9	55,2	45,6	54,7	42,8	48,8	56,5	39,7
29	52,0		56,4	50,2	58,8	43,9	48,9	55,7	44,7	53,7	56,8	47,1
30	55,2		41,5	57,7	54,4	44,9	52,2	53,6	48,2	59,9	41,6	50,2
31	56,3		45,5		53,8		55,6	42,7		62,5		50,5

Legenda		$*WNK = \frac{N_{poj./24h \text{ (kierunek P)}}}{N_{poj./24h \text{ (kierunek P+L)}}$
	 niedziele i święta	

Dobowe wahania ruchu pojazdów ogółem w podziale na kierunki



Generalna Dyrekcja  
Dróg Krajowych i Autostrad

Stacja nr 30030

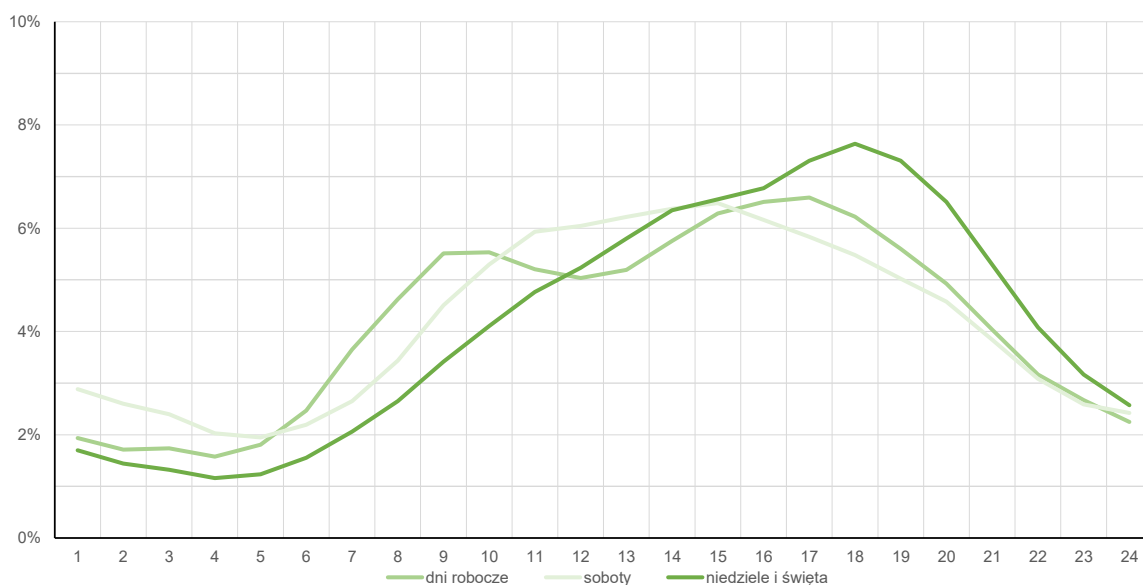
**Miejscowość:** Gozdowo  
**Odcinek:** W. Września – W. Słupca  
**Typ stacji:** AWSA

**Rok:** 2025  
**Numer drogi:** A2  
**Oddział:** Poznań

Średni dobowy rozkład natężenia ruchu

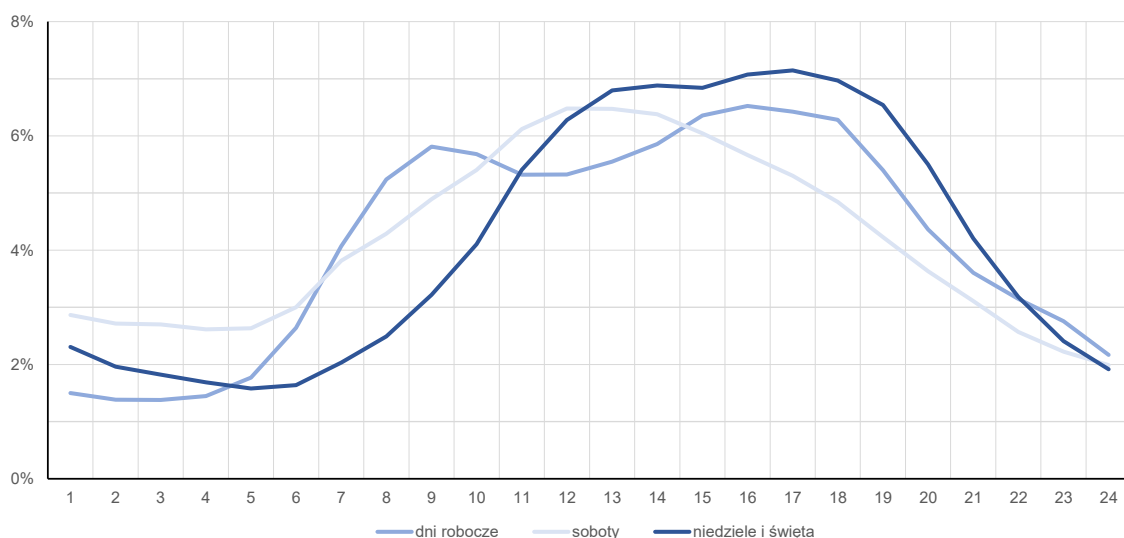
R03\_12-1\_30030\_2025

Kierunek: W. Września



R03\_12-2\_30030\_2025

Kierunek: W. Słupca



## Struktura rodzajowa ruchu wg pomiarów automatycznych

Stacja nr 30030

Generalna Dyrekcja  
Dróg Krajowych i Autostrad**Miejscowość:**

Gozdowo

**Rok:**

2025

**Odcinek:**

W. Września – W. Słupca

**Numer drogi:**

A2

**Typ stacji:**

AVC

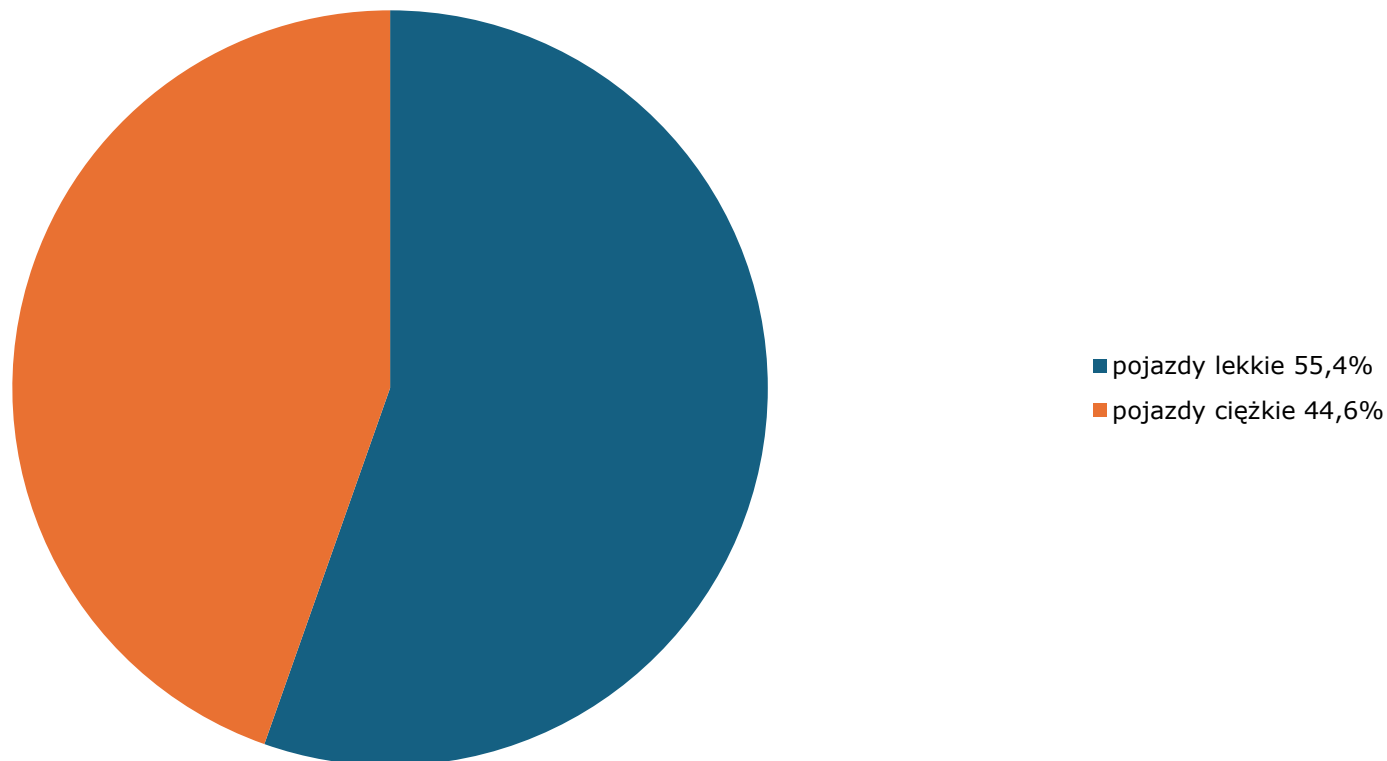
**Oddział:**

Poznań

Za okres od 01.01.2025 do 31.12.2025 (AVC)

R04\_03\_30030\_2025

## Rodzajowa struktura ruchu wg pomiarów automatycznych w 2025 roku



Zestawienie 200 godzin o największym natężeniu ruchu w roku Generalna Dyrekcja Dróg Krajowych i Autostrad

Stacja nr 30030

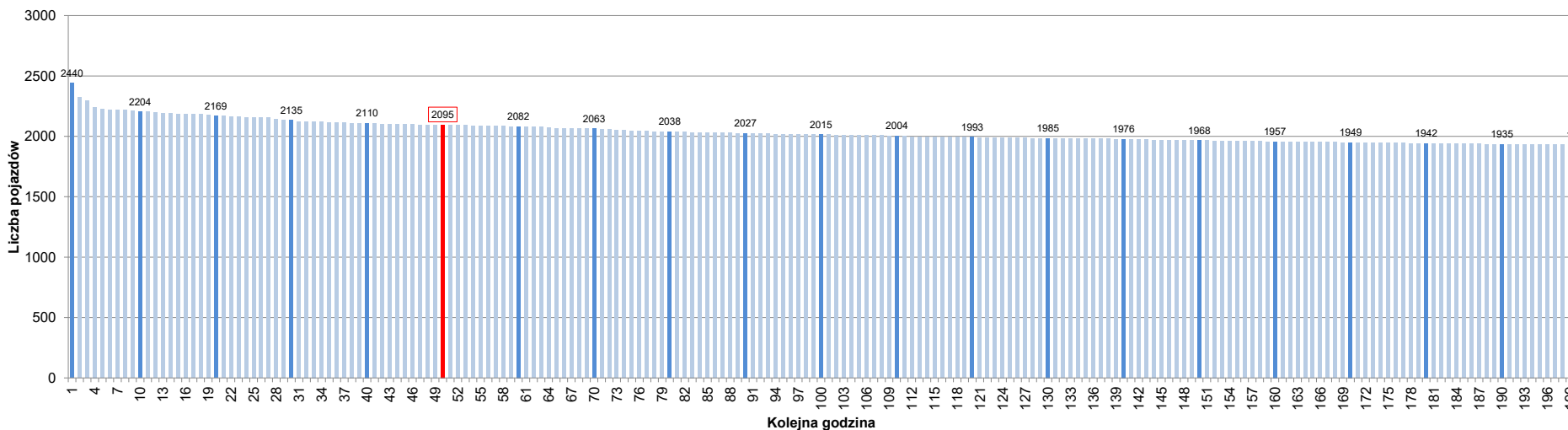
Miejscowość: Gozdowo  
 Odcinek: W. Września – W. Słupca  
 Typ stacji: AWSA  
 Rok: 2025  
 Numer drogi: A2  
 Oddział: Poznań

R07\_02-1\_30030\_2025

Udział ruchu w godzinach o największym natężeniu w roku w odniesieniu do SDRR w 2025 roku [%]																					
SDRR	1	10	20	30	40	50	60	70	80	90	100	110	120	130	140	150	160	170	180	190	200
24935	2440	2204	2135	2110	2110	2095	2082	2063	2038	2027	2015	2004	1993	1985	1976	1968	1957	1949	1942	1935	1929
Udział proc.	10%	9%	9%	8%	8%	8%	8%	8%	8%	8%	8%	8%	8%	8%	8%	8%	8%	8%	8%	8%	8%
Data	06.06.25	24.10.25	01.08.25	22.08.25	14.08.25	17.08.25	17.10.25	16.05.25	30.10.25	19.12.25	04.07.25	05.09.25	02.08.25	25.09.25	04.05.25	12.12.25	17.08.25	29.05.25	04.04.25	30.04.25	09.05.25
Nr dnia	5	5	5	5	4	7	5	5	4	5	5	5	6	4	7	5	7	4	5	3	5
Godzina	16	16	17	16	19	17	15	16	16	14	18	16	13	17	15	18	13	16	15	16	18

R07\_02-2\_30030\_2025

200 godzin o największym natężeniu w roku



Oznaczenia:  
 - Wartości natężeni kolejnych 200 godzin  
 - Wartości co dziesiątej wartości z posród 200 godzin  
 - Wartości 50-tej godziny

**SDRR: 24935 poj./dobę**