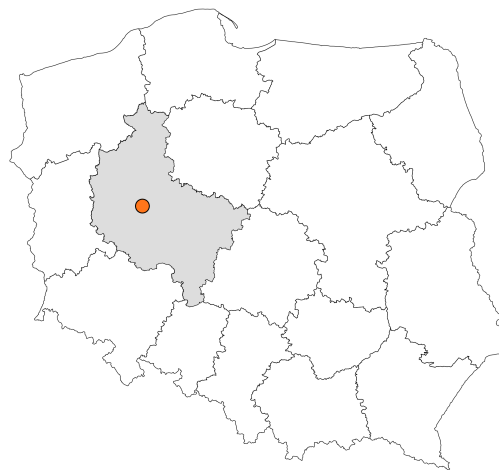


Zakres czasowy: **2025**

---

# Raport dla stacji **30029**

Numer           **30029**  
Typ              **AWSA**  
Oddział         **Poznań**  
Miejscowość   **Luboń**



# SPIS TREŚCI

|   |           |
|---|-----------|
| <b>R00 Zbiorcze i podsumowujące .....</b>   | <b>1</b>  |
| R00_01      Karta charakterystyki stacji ciągłych pomiarów ruchu .....  | 1         |
| <b>R02 Rozwój ruchu w latach .....</b>  | <b>2</b>  |
| R02_03      Rozwój ruchu pojazdów ogółem dla poszczególnych stacji .....  | 2         |
| R02_03C     Rozwój ruchu pojazdów ciężkich dla poszczególnych stacji .....  | 3         |
| <b>R03 Wahania ruchu i ruch w poszczególne dni tygodnia .....</b>   | <b>4</b>  |
| R03_01      Średni dobowy ruchu pojazdów ogółem w poszczególnych miesiącach i dniach tygodnia wraz ze wskaźnikami charakteryzującymi sezonowe (miesięczne) i tygodniowe wahania ruchu w odniesieniu do SDRR ..... | 4         |
| R03_02      Sezonowe i tygodniowe wahania ruchu pojazdów ogółem dla danej stacji .....  | 5         |
| R03_03      Dobowe wahania ruchu dla wybranych dni tygodnia dla pojazdów ogółem wraz z dystrybuantą .....   | 6         |
| R03_04      Uśrednione dobowe rozkłady ruchu dla wybranych dni tygodnia, dla pojazdów lekkich i ciężkich .....  | 7         |
| R03_07      Analiza ruchu pojazdów ogółem w poszczególnych dniach tygodnia dla każdego miesiąca, w podziale na kierunki ruchu .....   | 8         |
| R03_08      Analiza ruchu w święta i dni okoloświąteczne .....  | 20        |
| R03_10      Proporcja dobowego natężenia ruchu do SDRR, dla każdego dnia w roku, dla pojazdów ogółem .....  | 30        |
| R03_11      Nierównomierność kierunkowa dla każdego dnia w roku, dla pojazdów ogółem .....  | 31        |
| R03_12      Dobowe wahania ruchu w podziale na kierunki oraz na pojazdy ogółem .....  | 32        |
| <b>R04 Struktura rodzajowa ruchu .....</b>  | <b>33</b> |
| R04_03      Wykres rodzajowej struktury ruchu wg pomiarów ręcznych lub automatycznych .....   | 33        |
| <b>R07 Godziny o największym natężeniu i charakter ruchu .....</b>  | <b>34</b> |
| R07_02      Zestawienie 200 godzin o największym natężeniu ruchu w roku, dla obu kierunków łącznie .....  | 34        |

Karta charakterystyki stacji ciągłych pomiarów ruchu

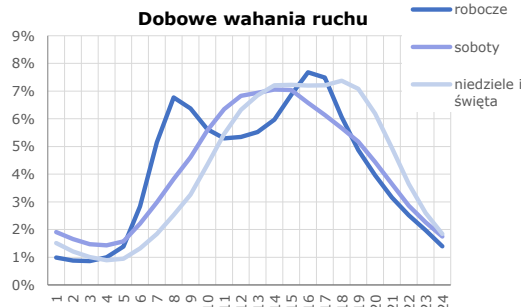
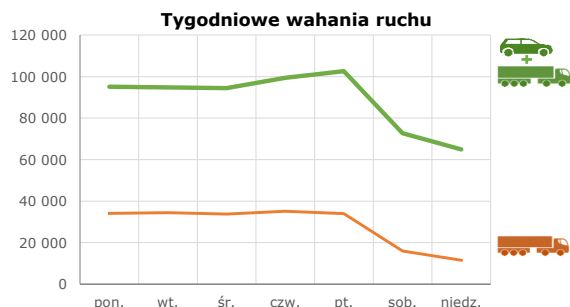
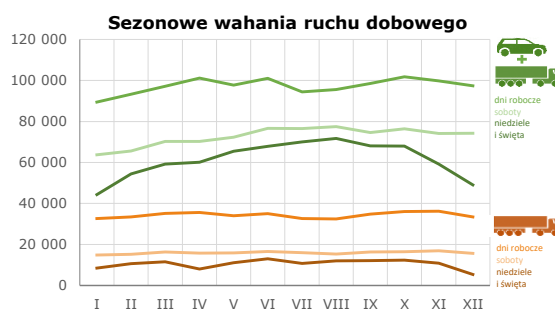
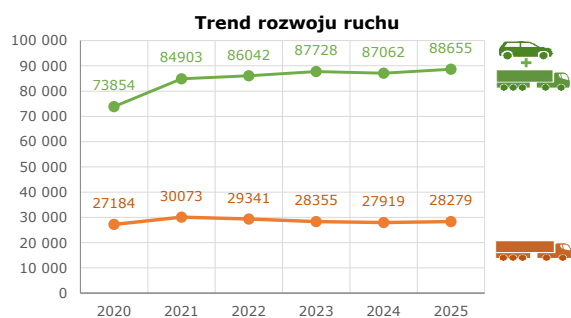
Stacja nr 30029



Generalna Dyrekcja Dróg Krajowych i Autostrad

**Nr stacji:** 30029  
**Typ stacji:** AVC  
**Lokalizacja:** Luboń  
**Numer drogi:** A2  
**Pikietaż:** 163,000

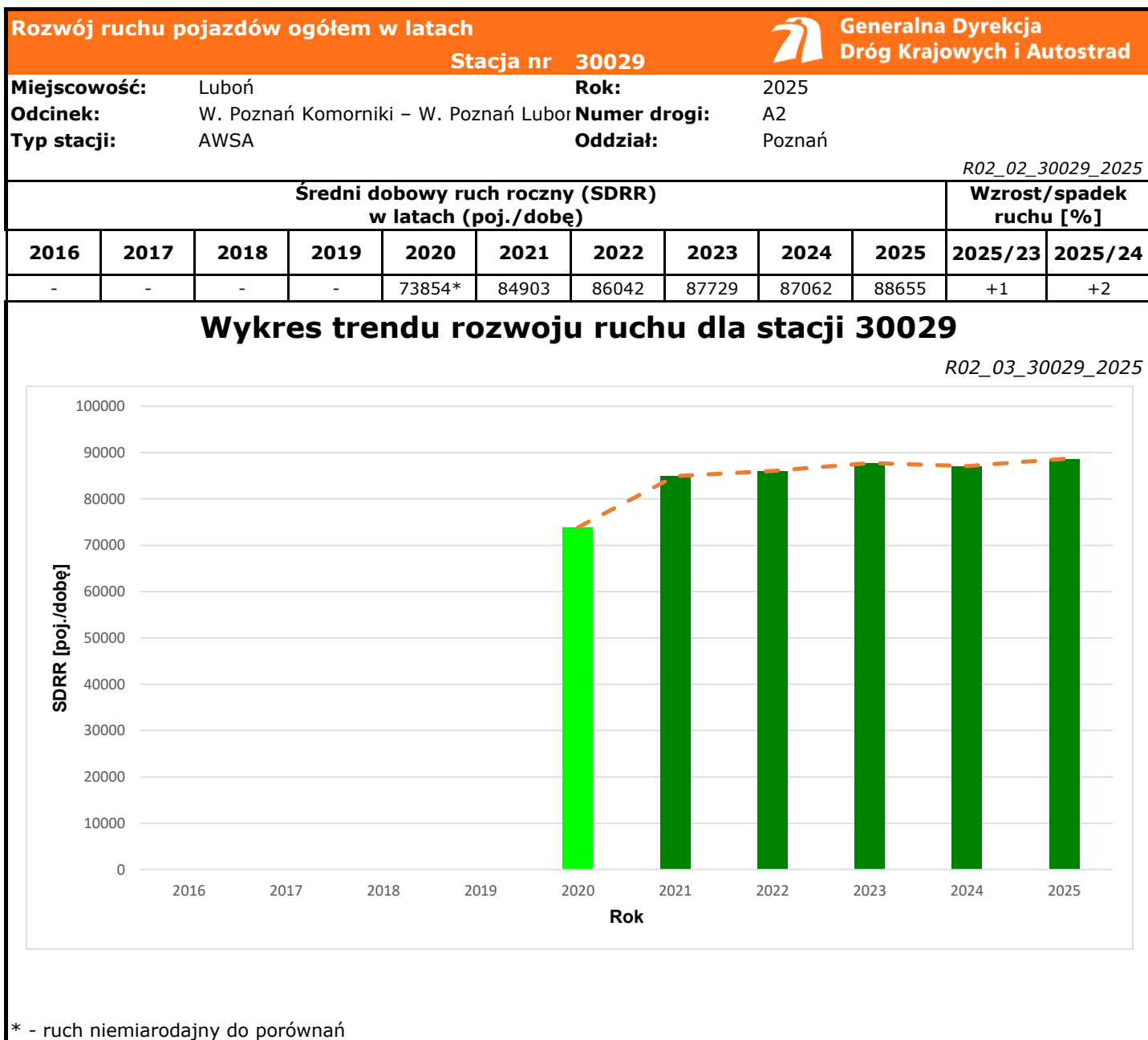
**Stacja działa od:** 01.01.2020  
**Charakter ruchu:** G  
**Liczba dni w archiwizacji:** 365  
**Procent doszacowanych godzin:** 0,08%

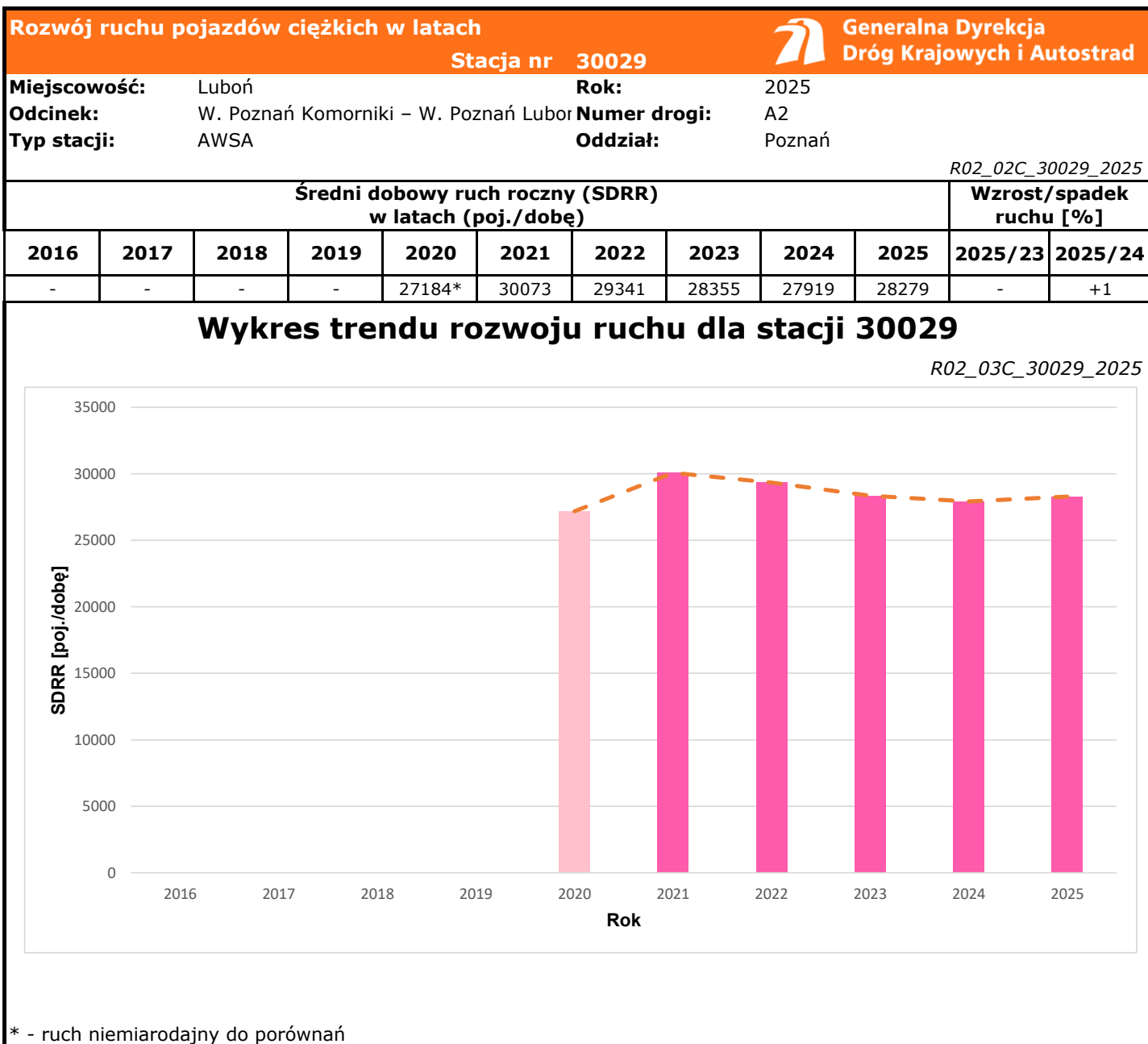



Godzina 50-ta

Natężenie: 8092  
 Udział proc.: 9%  
 Dzień: 12.09.2025 (piątek)  
 Godzina: 16







| Średni dobowy ruch dla poszczególnych dni tygodnia w poszczególnych miesiącach roku   |   |         |       |                                       |          |        |          |              |          |          |             |          |          |          |
|---|---|---------|-------|---------------------------------------|----------|--------|----------|--------------|----------|----------|-------------|----------|----------|----------|
| Stacja nr 30029   |   |         |       |                                       |          |        |          |              |          |          |             |          |          |          |
|  Generalna Dyrekcja Dróg Krajowych i Autostrad |   |         |       |                                       |          |        |          |              |          |          |             |          |          |          |
| Miejscowość:  |   |         |       | Luboń                                 |          |        |          | Rok:         |          | 2025     |             |          |          |          |
| Odcinek:  |   |         |       | W. Poznań Komorniki – W. Poznań Luboń |          |        |          | Numer drogi: |          | A2       |             |          |          |          |
| Typ stacji:   |   |         |       | AWSA                                  |          |        |          | Oddział:     |          | Poznań   |             |          |          |          |
| Ruch ogółem   |   |         |       |                                       |          |        |          |              |          |          |             |          |          |          |
| R03_01_30029_2025   |   |         |       |                                       |          |        |          |              |          |          |             |          |          |          |
| Dni tygodnia:   |   | Styczeń | Luty  | Marzec                                | Kwiecień | Maj    | Czerwiec | Lipiec       | Sierpień | Wrzesień | Październik | Listopad | Grudzień | Cały rok |
| 1. Poniedziałki   | a | 88529   | 90814 | 94499                                 | 96599    | 96893  | 101555   | 93768        | 94625    | 96122    | 98463       | 94449    | 94922    | 95103    |
|   | b | 1,116   | 1,084 | 1,075                                 | 1,063    | 1,082  | 1,094    | 1,060        | 1,056    | 1,059    | 1,055       | 1,045    | 1,089    | 1,073    |
|   | c | 0,931   | 0,955 | 0,994                                 | 1,016    | 1,019  | 1,068    | 0,986        | 0,995    | 1,011    | 1,035       | 0,993    | 0,998    | 1,000    |
| 2. Wtorki   | a | 88601   | 91072 | 94796                                 | 99829    | 96233  | 97669    | 91921        | 91027    | 95817    | 98735       | 97086    | 95175    | 94830    |
|   | b | 1,117   | 1,087 | 1,078                                 | 1,099    | 1,075  | 1,052    | 1,040        | 1,016    | 1,056    | 1,058       | 1,075    | 1,092    | 1,070    |
|   | c | 0,934   | 0,960 | 1,000                                 | 1,053    | 1,015  | 1,030    | 0,969        | 0,960    | 1,010    | 1,041       | 1,024    | 1,004    | 1,000    |
| 3. Środy  | a | 88593   | 91459 | 94938                                 | 101608   | 97734  | 100826   | 92012        | 94711    | 95298    | 99176       | 97366    | 79749    | 94456    |
|   | b | 1,117   | 1,092 | 1,080                                 | 1,118    | 1,092  | 1,087    | 1,041        | 1,057    | 1,050    | 1,062       | 1,078    | 0,915    | 1,065    |
|   | c | 0,938   | 0,968 | 1,005                                 | 1,076    | 1,035  | 1,067    | 0,974        | 1,003    | 1,009    | 1,050       | 1,031    | 0,844    | 1,000    |
| 4. Czwartki   | a | 88196   | 93874 | 97539                                 | 101529   | 101005 | 103452   | 95662        | 99038    | 100106   | 103654      | 102362   | 106875   | 99441    |
|   | b | 1,112   | 1,120 | 1,110                                 | 1,117    | 1,128  | 1,115    | 1,082        | 1,105    | 1,103    | 1,110       | 1,133    | 1,226    | 1,122    |
|   | c | 0,887   | 0,944 | 0,981                                 | 1,021    | 1,016  | 1,040    | 0,962        | 0,996    | 1,007    | 1,042       | 1,029    | 1,075    | 1,000    |
| 5. Piątki   | a | 93353   | 99210 | 104043                                | 106201   | 96979  | 101557   | 98989        | 98584    | 105386   | 108897      | 107816   | 110242   | 102604   |
|   | b | 1,177   | 1,184 | 1,184                                 | 1,169    | 1,083  | 1,094    | 1,120        | 1,100    | 1,161    | 1,167       | 1,193    | 1,265    | 1,157    |
|   | c | 0,910   | 0,967 | 1,014                                 | 1,035    | 0,945  | 0,990    | 0,965        | 0,961    | 1,027    | 1,061       | 1,051    | 1,074    | 1,000    |
| 6. Soboty   | a | 63746   | 65624 | 70264                                 | 70219    | 72302  | 76685    | 76574        | 77490    | 74545    | 76448       | 74157    | 74223    | 72690    |
|   | b | 0,804   | 0,783 | 0,799                                 | 0,773    | 0,808  | 0,826    | 0,866        | 0,865    | 0,821    | 0,819       | 0,821    | 0,851    | 0,820    |
|   | c | 0,877   | 0,903 | 0,967                                 | 0,966    | 0,995  | 1,055    | 1,053        | 1,066    | 1,026    | 1,052       | 1,020    | 1,021    | 1,000    |
| 7. Niedziele  | a | 52657   | 54402 | 59223                                 | 69579    | 68020  | 72285    | 70013        | 73095    | 68064    | 68032       | 60040    | 63519    | 64910    |
|   | b | 0,664   | 0,649 | 0,674                                 | 0,766    | 0,760  | 0,779    | 0,792        | 0,816    | 0,750    | 0,729       | 0,665    | 0,729    | 0,732    |
|   | c | 0,811   | 0,838 | 0,912                                 | 1,072    | 1,048  | 1,114    | 1,079        | 1,126    | 1,049    | 1,048       | 0,925    | 0,979    | 1,000    |
| 8. Dni robocze  | a | 89454   | 93286 | 97162                                 | 101153   | 97769  | 101011   | 94470        | 95597    | 98546    | 101785      | 99816    | 97392    | 97287    |
|   | b | 1,128   | 1,113 | 1,105                                 | 1,113    | 1,092  | 1,089    | 1,068        | 1,067    | 1,086    | 1,090       | 1,105    | 1,117    | 1,097    |
|   | c | 0,919   | 0,959 | 0,999                                 | 1,040    | 1,005  | 1,038    | 0,971        | 0,983    | 1,013    | 1,046       | 1,026    | 1,001    | 1,000    |
| 9. Święta   | a | 40170   | -     | -                                     | 55439    | 64240  | 63402    | -            | 70346    | -        | -           | 58811    | 41779    | 56312    |
|   | b | 0,506   | -     | -                                     | 0,610    | 0,718  | 0,683    | -            | 0,785    | -        | -           | 0,651    | 0,479    | 0,635    |
|   | c | 0,713   | -     | -                                     | 0,984    | 1,141  | 1,126    | -            | 1,249    | -        | -           | 1,044    | 0,742    | 1,000    |
| 10. Niedziele i święta  | a | 44332   | 54402 | 59223                                 | 60151    | 65499  | 67843    | 70013        | 71721    | 68064    | 68032       | 59220    | 49026    | 61460    |
|   | b | 0,559   | 0,649 | 0,674                                 | 0,662    | 0,732  | 0,731    | 0,792        | 0,800    | 0,750    | 0,729       | 0,655    | 0,562    | 0,693    |
|   | c | 0,721   | 0,885 | 0,964                                 | 0,979    | 1,066  | 1,104    | 1,139        | 1,167    | 1,107    | 1,107       | 0,964    | 0,798    | 1,000    |
| 11. Wszystkie dni   | a | 79335   | 83779 | 87900                                 | 90876    | 89521  | 92798    | 88420        | 89599    | 90762    | 93344       | 90351    | 87173    | 88655    |
|   | b | 1,000   | 1,000 | 1,000                                 | 1,000    | 1,000  | 1,000    | 1,000        | 1,000    | 1,000    | 1,000       | 1,000    | 1,000    | 1,000    |
|   | c | 0,895   | 0,945 | 0,991                                 | 1,025    | 1,010  | 1,047    | 0,997        | 1,011    | 1,024    | 1,053       | 1,019    | 0,983    | 1,000    |

Legenda:

a = średni dobowy ruch danego dnia (dni) tygodnia

b =  $\frac{\text{średni dobowy ruch danego dnia (dni) tygodnia w miesiącu}}{\text{średni dobowy ruch we wszystkie dni miesiąca}}$

c =  $\frac{\text{średni dobowy ruch danego dnia (dni) tygodnia w miesiącu}}{\text{średni dobowy ruch danego dnia (dni) tygodnia w roku}}$

**Sezonowe i tygodniowe wahania ruchu dobowego pojazdów ogółem w latach**



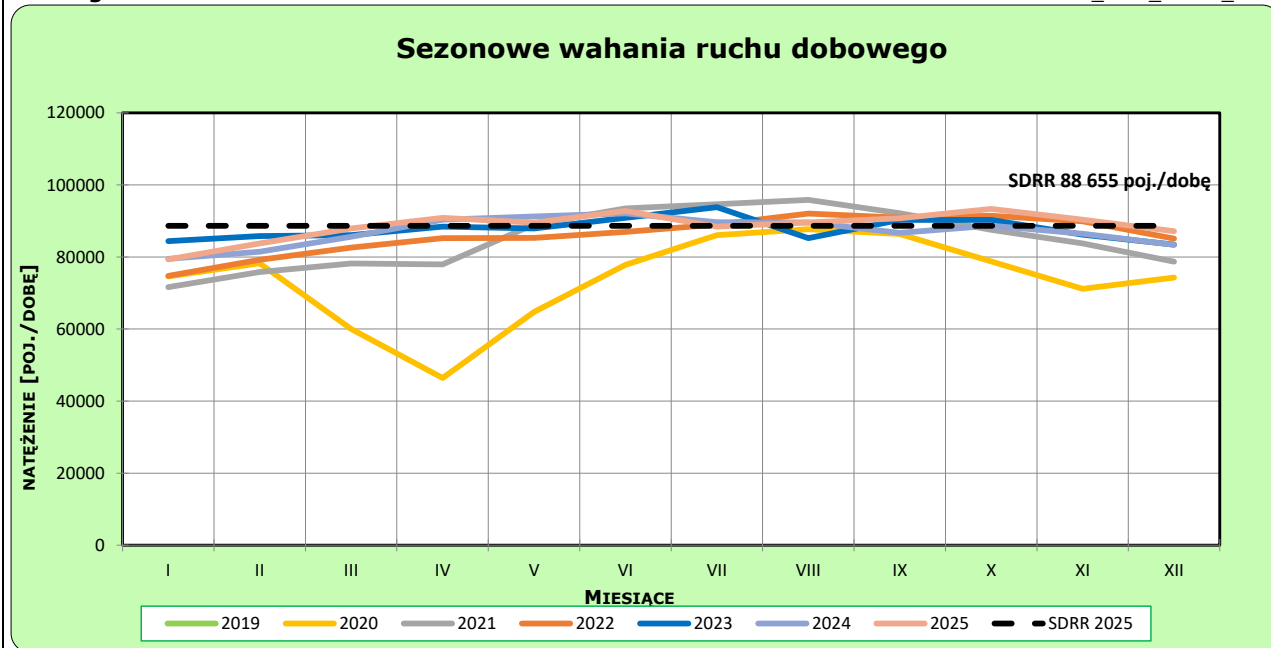
Generalna Dyrekcja  
Dróg Krajowych i Autostrad

Stacja nr 30029

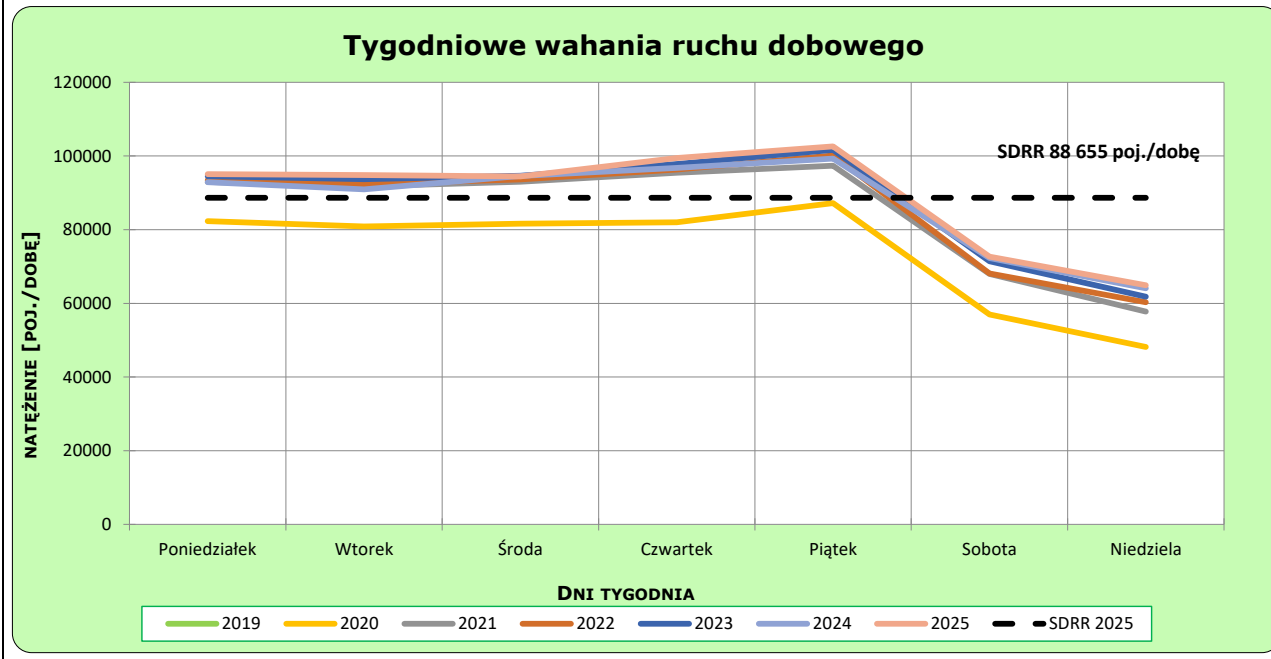
Miejscowość: Luboń  
 Odcinek: W. Poznań Komorniki – W. Poznań Lt  
 Typ stacji: AWSA  
 Rok: 2025  
 Numer drogi: A2  
 Oddział: Poznań

**Ruch ogółem**

R03\_02-1\_30029\_2025



R03\_02-2\_30029\_2025



**Dobowe wahania ruchu pojazdów ogółem**



Generalna Dyrekcja  
Dróg Krajowych i Autostrad

Stacja nr 30029

Miejscowość: Luboń

Rok: 2025

Odcinek: W. Poznań Komorniki – W. Poznań L

Numer drogi: A2

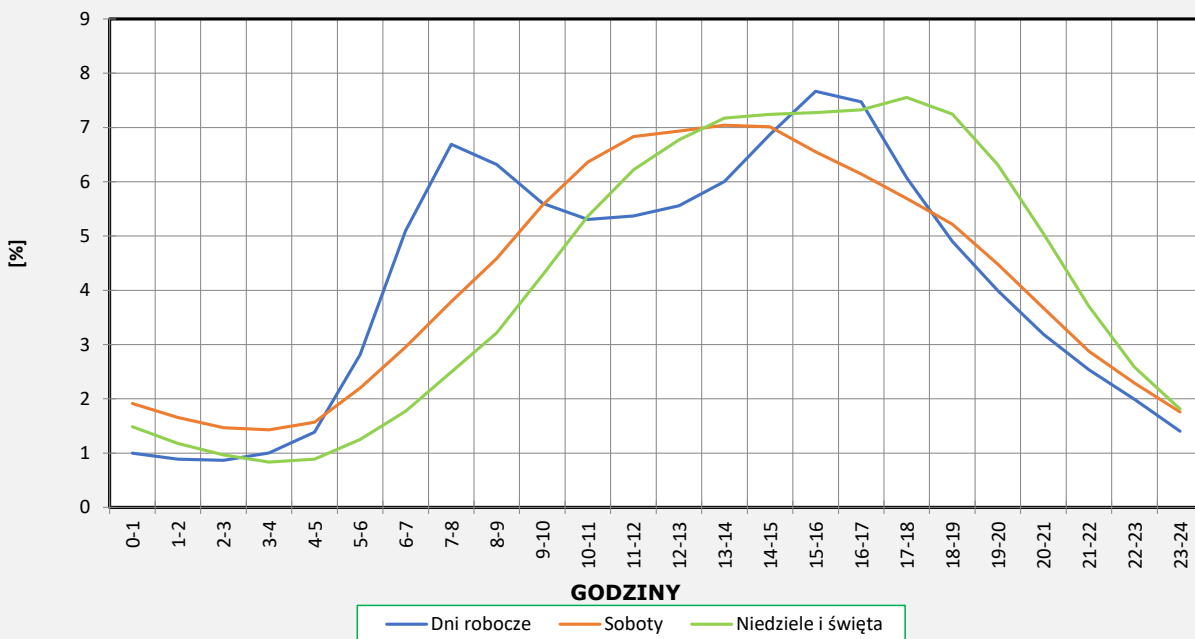
Typ stacji: AWSA

Oddział: Poznań

**Ruch ogółem**

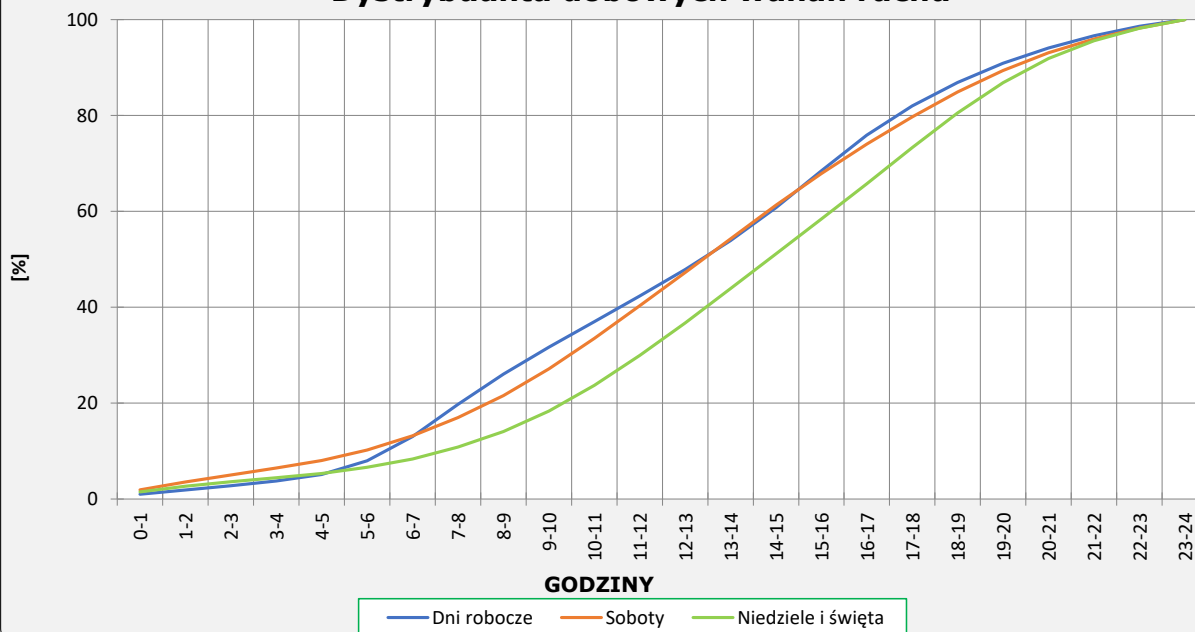
R03\_03-1\_30029\_2025

**Dobowe wahania ruchu**



R03\_03-2\_30029\_2025

**Dystrybuanta dobowych wahań ruchu**



**Uśrednione dobowe rozkłady ruchu dla wybranych dni tygodnia, dla pojazdów lekkich i ciężkich**



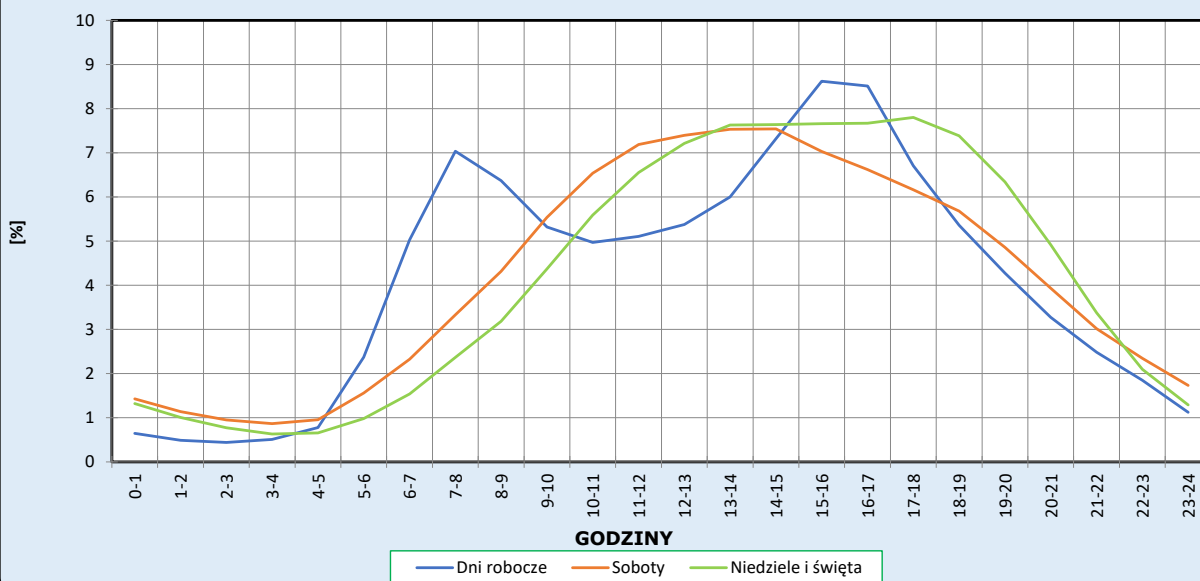
Stacja nr 30029

**Miejscowość:** Luboń  
**Odcinek:** W. Poznań Komorniki – W. Poznań Luboń  
**Typ stacji:** AWSA

**Rok:** 2025  
**Numer drogi:** A2  
**Oddział:** Poznań

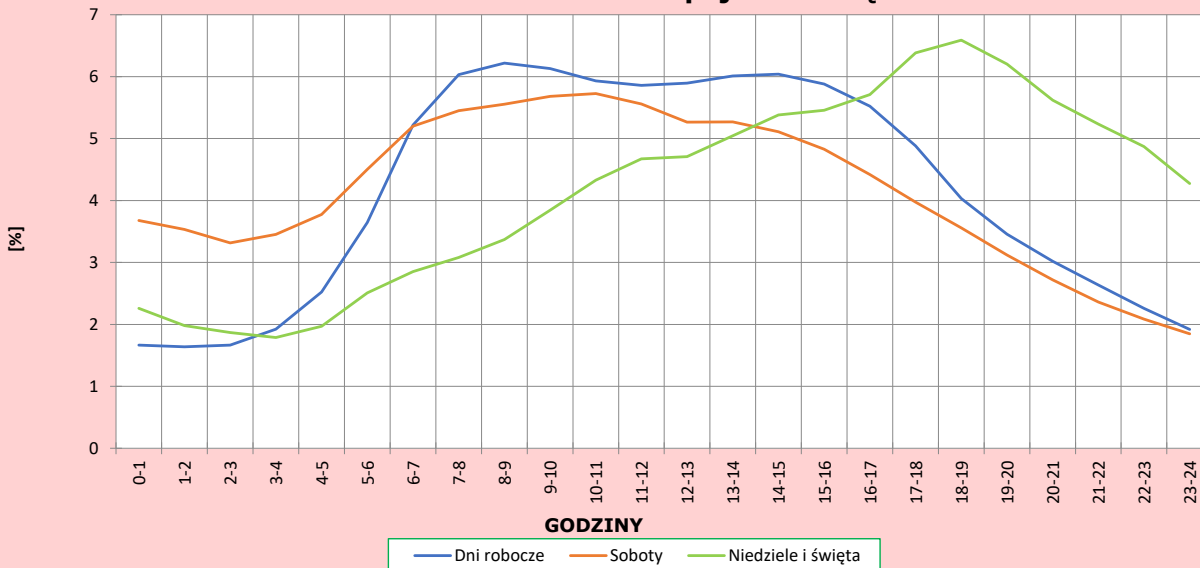
R03\_04-1\_30029\_2025

**Dobowe wahania ruchu pojazdów lekkich**



R03\_04-2\_30029\_2025

**Dobowe wahania ruchu pojazdów ciężkich**



**Analiza ruchu pojazdów ogółem w poszczególnych dniach tygodnia dla każdego miesiąca, w podziale na kierunki ruchu**



Generalna Dyrekcja  
Dróg Krajowych i Autostrad

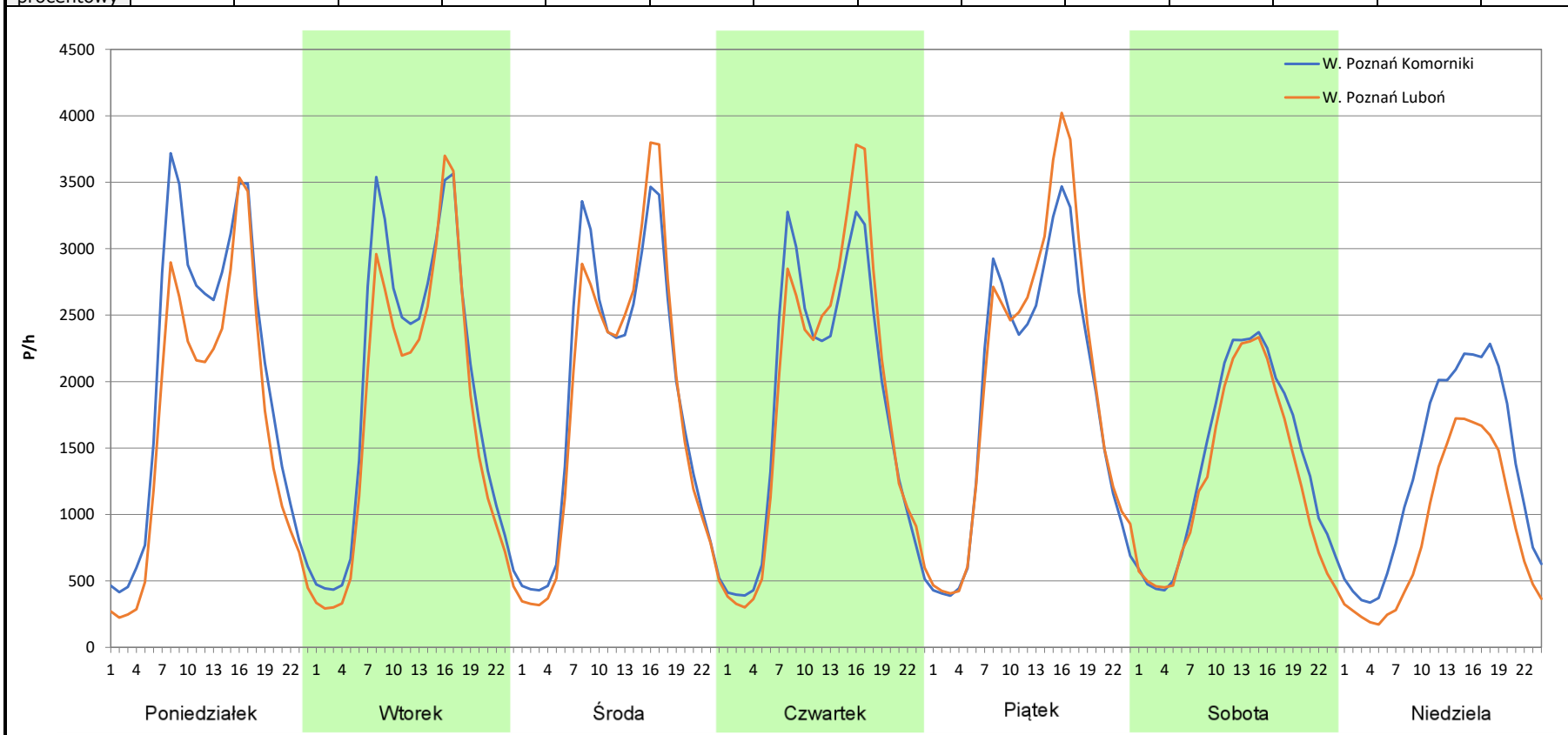
**Stacja nr 30029**

**Miejscowość:** Luboń  
**Odcinek:** W. Poznań Komorniki – W. Poznań Luboń  
**Typ stacji:** AWSA  
**Miesiąc:** Styczeń

**Rok:** 2025  
**Numer drogi:** A2  
**Oddział:** Poznań

R03\_07-1\_30029\_2025

| Dzień tygodnia     | Poniedziałek        |                 | Wtorek              |                 | Środa               |                 | Czwartek            |                 | Piątek              |                 | Sobota              |                 | Niedziela           |                 |
|--------------------|---------------------|-----------------|---------------------|-----------------|---------------------|-----------------|---------------------|-----------------|---------------------|-----------------|---------------------|-----------------|---------------------|-----------------|
| Kierunek           | W. Poznań Komorniki | W. Poznań Luboń | W. Poznań Komorniki | W. Poznań Luboń | W. Poznań Komorniki | W. Poznań Luboń | W. Poznań Komorniki | W. Poznań Luboń | W. Poznań Komorniki | W. Poznań Luboń | W. Poznań Komorniki | W. Poznań Luboń | W. Poznań Komorniki | W. Poznań Luboń |
| SDR                | 48441               | 40089           | 46685               | 41920           | 44870               | 43730           | 43691               | 44508           | 45325               | 48027           | 33423               | 30329           | 31800               | 20862           |
| Razem              | 88530               |                 | 88605               |                 | 88600               |                 | 88199               |                 | 93352               |                 | 63752               |                 | 52662               |                 |
| Podział procentowy | 54,72%              | 45,28%          | 52,69%              | 47,31%          | 50,64%              | 49,36%          | 49,54%              | 50,46%          | 48,55%              | 51,45%          | 52,43%              | 47,57%          | 60,39%              | 39,61%          |



**Analiza ruchu pojazdów ogółem w poszczególnych dniach tygodnia dla każdego miesiąca, w podziale na kierunki ruchu**



Generalna Dyrekcja  
Dróg Krajowych i Autostrad

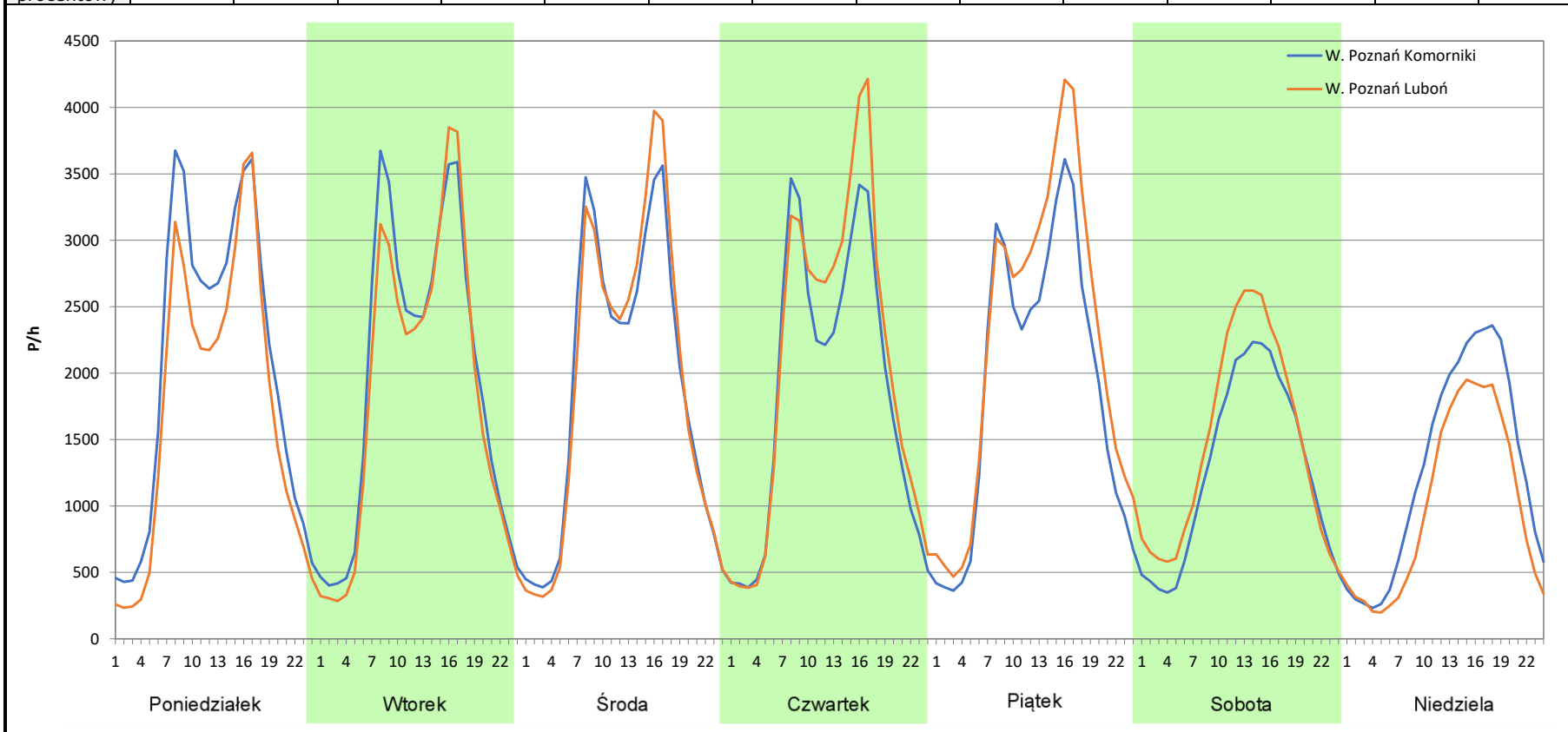
Stacja nr 30029

**Miejscowość:** Luboń  
**Odcinek:** W. Poznań Komorniki – W. Poznań Luboń  
**Typ stacji:** AWSA  
**Miesiąc:** Luty

**Rok:** 2025  
**Numer drogi:** A2  
**Oddział:** Poznań

R03\_07-2\_30029\_2025

| Dzień tygodnia     | Poniedziałek        |                 | Wtorek              |                 | Środa               |                 | Czwartek            |                 | Piątek              |                 | Sobota              |                 | Niedziela           |                 |
|--------------------|---------------------|-----------------|---------------------|-----------------|---------------------|-----------------|---------------------|-----------------|---------------------|-----------------|---------------------|-----------------|---------------------|-----------------|
| Kierunek           | W. Poznań Komorniki | W. Poznań Luboń | W. Poznań Komorniki | W. Poznań Luboń | W. Poznań Komorniki | W. Poznań Luboń | W. Poznań Komorniki | W. Poznań Luboń | W. Poznań Komorniki | W. Poznań Luboń | W. Poznań Komorniki | W. Poznań Luboń | W. Poznań Komorniki | W. Poznań Luboń |
| SDR                | 49143               | 41676           | 47012               | 44066           | 45466               | 45999           | 44678               | 49203           | 45858               | 53407           | 30445               | 35181           | 30598               | 23812           |
| Razem              | 90819               |                 | 91078               |                 | 91465               |                 | 93881               |                 | 99265               |                 | 65626               |                 | 54410               |                 |
| Podział procentowy | 54,11%              | 45,89%          | 51,62%              | 48,38%          | 49,71%              | 50,29%          | 47,59%              | 52,41%          | 46,20%              | 53,80%          | 46,39%              | 53,61%          | 56,24%              | 43,76%          |



**Analiza ruchu pojazdów ogółem w poszczególnych dniach tygodnia dla każdego miesiąca, w podziale na kierunki ruchu**



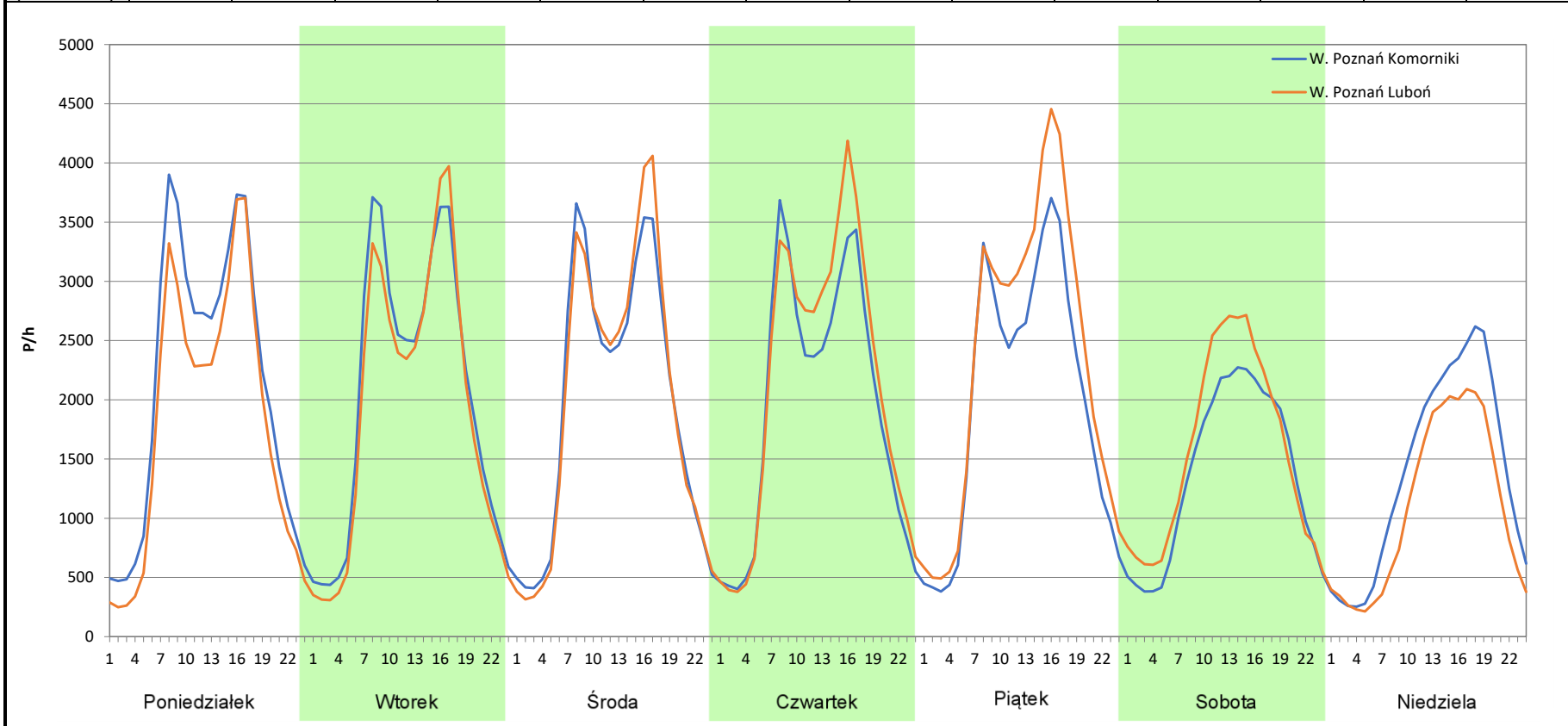
**Stacja nr 30029**

**Miejscowość:** Luboń  
**Odcinek:** W. Poznań Komorniki – W. Poznań Luboń  
**Typ stacji:** AWSA  
**Miesiąc:** Marzec

**Rok:** 2025  
**Numer drogi:** A2  
**Oddział:** Poznań

R03\_07-3\_30029\_2025

| Dzień tygodnia     | Poniedziałek        |                 | Wtorek              |                 | Środa               |                 | Czwartek            |                 | Piątek              |                 | Sobota              |                 | Niedziela           |                 |
|--------------------|---------------------|-----------------|---------------------|-----------------|---------------------|-----------------|---------------------|-----------------|---------------------|-----------------|---------------------|-----------------|---------------------|-----------------|
| Kierunek           | W. Poznań Komorniki | W. Poznań Luboń | W. Poznań Komorniki | W. Poznań Luboń | W. Poznań Komorniki | W. Poznań Luboń | W. Poznań Komorniki | W. Poznań Luboń | W. Poznań Komorniki | W. Poznań Luboń | W. Poznań Komorniki | W. Poznań Luboń | W. Poznań Komorniki | W. Poznań Luboń |
| SDR                | 50933               | 43567           | 48860               | 45942           | 47276               | 47667           | 46705               | 50840           | 47998               | 56052           | 32792               | 37471           | 33221               | 26001           |
| Razem              | 94500               |                 | 94802               |                 | 94943               |                 | 97545               |                 | 104050              |                 | 70263               |                 | 59222               |                 |
| Podział procentowy | 53,90%              | 46,10%          | 51,54%              | 48,46%          | 49,79%              | 50,21%          | 47,88%              | 52,12%          | 46,13%              | 53,87%          | 46,67%              | 53,33%          | 56,10%              | 43,90%          |



**Analiza ruchu pojazdów ogółem w poszczególnych dniach tygodnia dla każdego miesiąca, w podziale na kierunki ruchu**



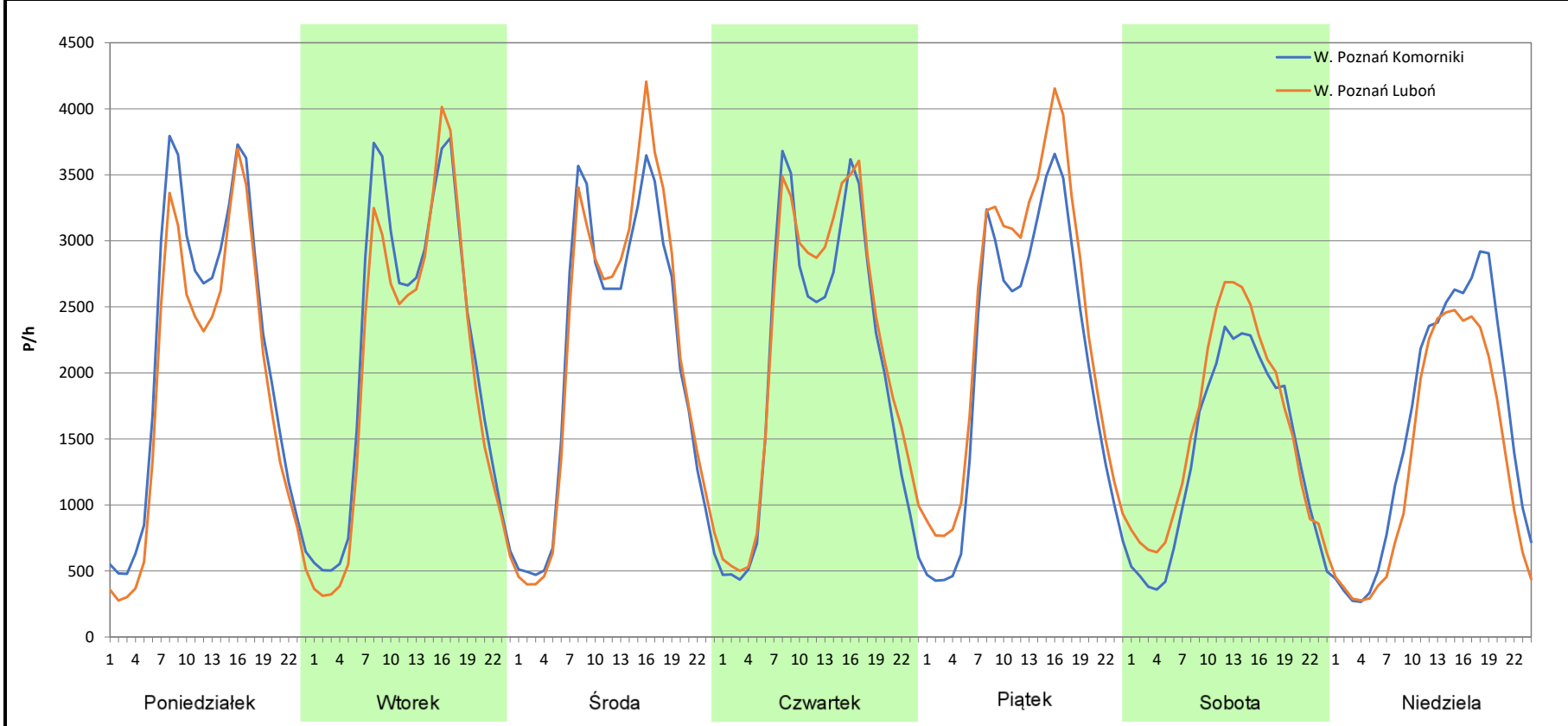
**Stacja nr 30029**

**Miejscowość:** Luboń  
**Odcinek:** W. Poznań Komorniki – W. Poznań Luboń  
**Typ stacji:** AWSA  
**Miesiąc:** Kwiecień

**Rok:** 2025  
**Numer drogi:** A2  
**Oddział:** Poznań

R03\_07-4\_30029\_2025

| Dzień tygodnia     | Poniedziałek        |                 | Wtorek              |                 | Środa               |                 | Czwartek            |                 | Piątek              |                 | Sobota              |                 | Niedziela           |                 |
|--------------------|---------------------|-----------------|---------------------|-----------------|---------------------|-----------------|---------------------|-----------------|---------------------|-----------------|---------------------|-----------------|---------------------|-----------------|
| Kierunek           | W. Poznań Komorniki | W. Poznań Luboń | W. Poznań Komorniki | W. Poznań Luboń | W. Poznań Komorniki | W. Poznań Luboń | W. Poznań Komorniki | W. Poznań Luboń | W. Poznań Komorniki | W. Poznań Luboń | W. Poznań Komorniki | W. Poznań Luboń | W. Poznań Komorniki | W. Poznań Luboń |
| SDR                | 51280               | 45319           | 51763               | 48066           | 50289               | 51901           | 49110               | 52423           | 49316               | 56887           | 32910               | 37317           | 37895               | 31683           |
| Razem              | 96599               |                 | 99829               |                 | 102190              |                 | 101533              |                 | 106203              |                 | 70227               |                 | 69578               |                 |
| Podział procentowy | 53,09%              | 46,91%          | 51,85%              | 48,15%          | 49,21%              | 50,79%          | 48,37%              | 51,63%          | 46,44%              | 53,56%          | 46,86%              | 53,14%          | 54,46%              | 45,54%          |



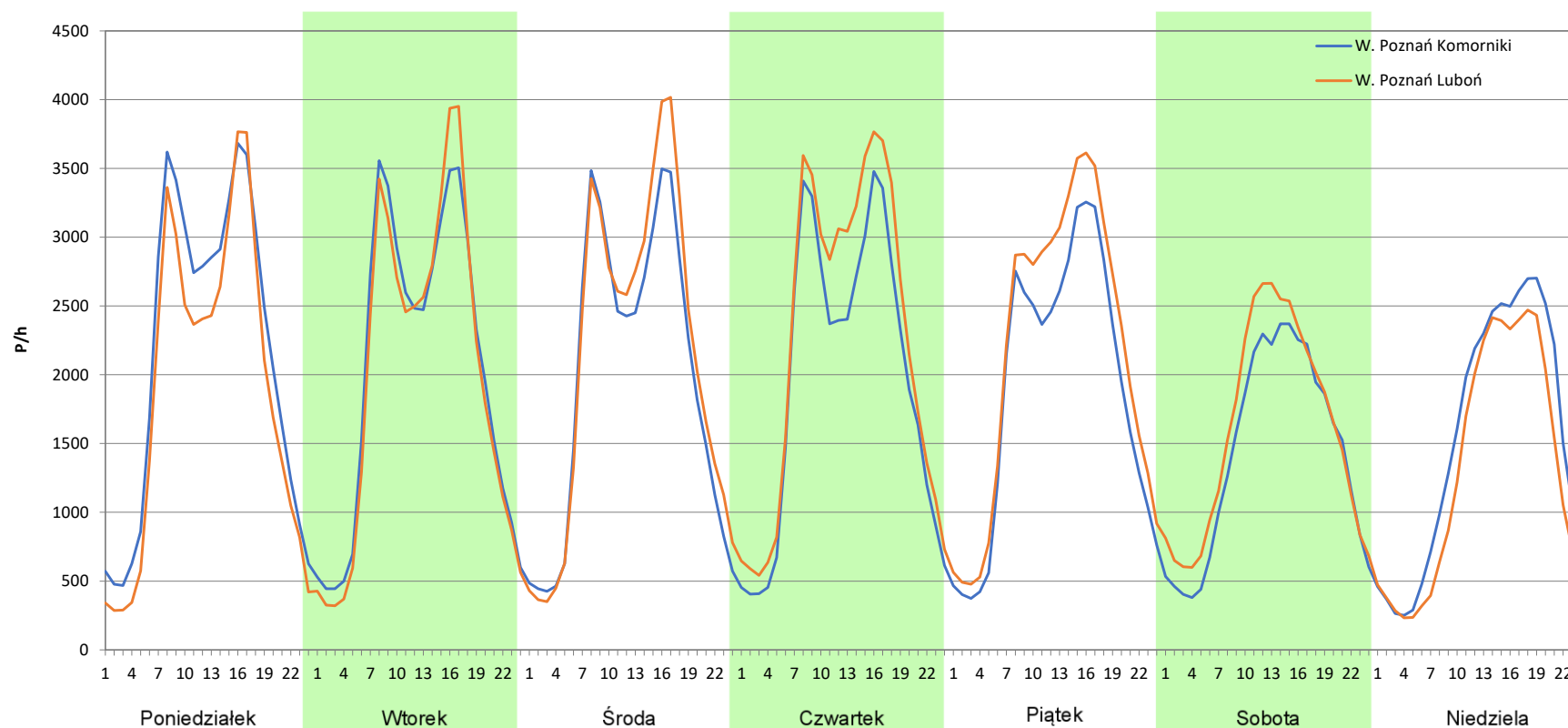
Analiza ruchu pojazdów ogółem w poszczególnych dniach tygodnia dla każdego miesiąca, w podziale na kierunki ruchu



Stacja nr 30029

**Miejscowość:** Luboń  
**Odcinek:** W. Poznań Komorniki – W. Poznań Luboń  
**Typ stacji:** AWSA  
**Miesiąc:** Maj  
**Rok:** 2025  
**Numer drogi:** A2  
**Oddział:** Poznań  
*R03\_07-5\_30029\_2025*

| Dzień tygodnia     | Poniedziałek        |                 | Wtorek              |                 | Środa               |                 | Czwartek            |                 | Piątek              |                 | Sobota              |                 | Niedziela           |                 |
|--------------------|---------------------|-----------------|---------------------|-----------------|---------------------|-----------------|---------------------|-----------------|---------------------|-----------------|---------------------|-----------------|---------------------|-----------------|
| Kierunek           | W. Poznań Komorniki | W. Poznań Luboń | W. Poznań Komorniki | W. Poznań Luboń | W. Poznań Komorniki | W. Poznań Luboń | W. Poznań Komorniki | W. Poznań Luboń | W. Poznań Komorniki | W. Poznań Luboń | W. Poznań Komorniki | W. Poznań Luboń | W. Poznań Komorniki | W. Poznań Luboń |
| SDR                | 51530               | 45371           | 48654               | 47587           | 47170               | 50569           | 47114               | 53898           | 45223               | 51750           | 34093               | 38214           | 36733               | 31292           |
| Razem              | 96901               |                 | 96241               |                 | 97739               |                 | 101012              |                 | 96973               |                 | 72307               |                 | 68025               |                 |
| Podział procentowy | 53,18%              | 46,82%          | 50,55%              | 49,45%          | 48,26%              | 51,74%          | 46,64%              | 53,36%          | 46,63%              | 53,37%          | 47,15%              | 52,85%          | 54,00%              | 46,00%          |



**Analiza ruchu pojazdów ogółem w poszczególnych dniach tygodnia dla każdego miesiąca, w podziale na kierunki ruchu**



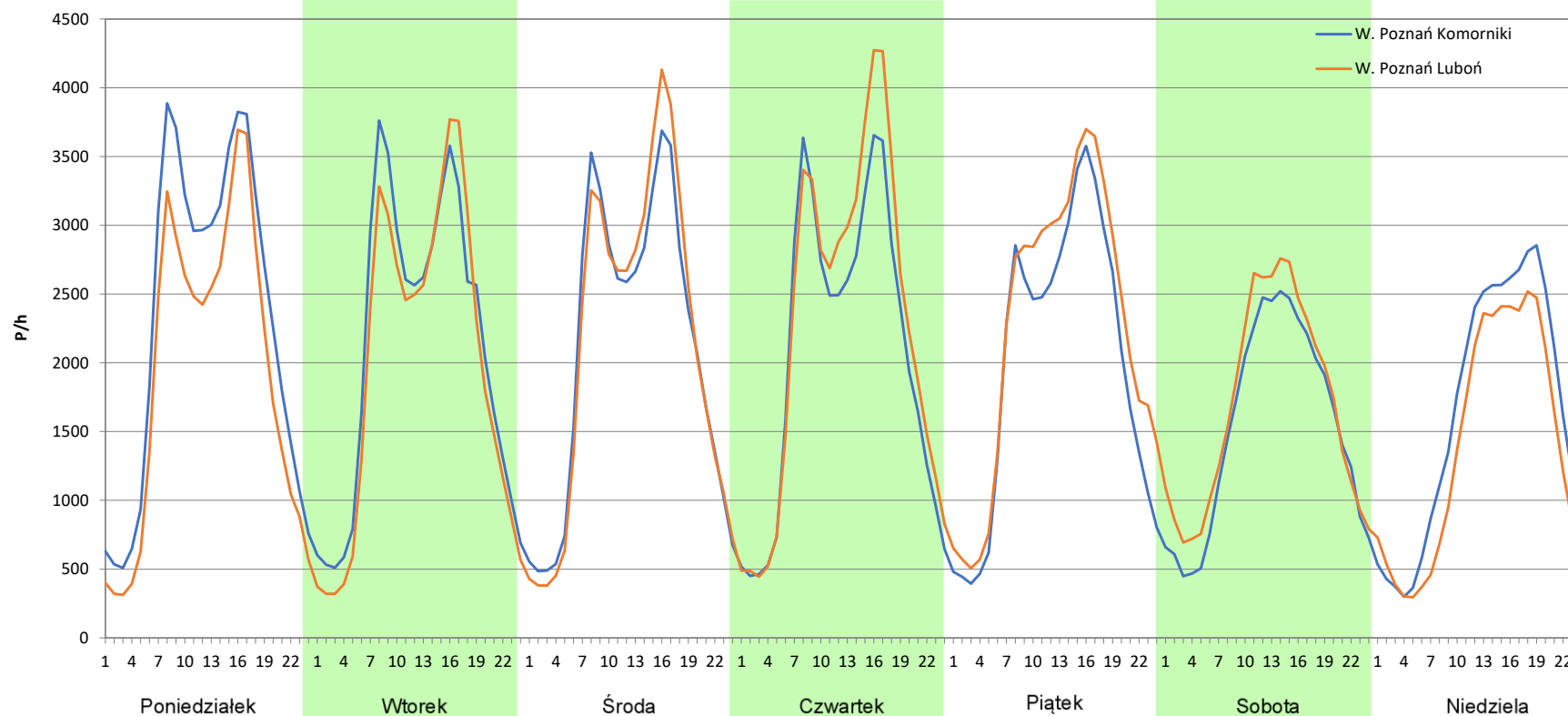
**Stacja nr 30029**

**Miejscowość:** Luboń  
**Odcinek:** W. Poznań Komorniki – W. Poznań Luboń  
**Typ stacji:** AWSA  
**Miesiąc:** Czerwiec

**Rok:** 2025  
**Numer drogi:** A2  
**Oddział:** Poznań

*R03\_07-6\_30029\_2025*

| Dzień tygodnia     | Poniedziałek        |                 | Wtorek              |                 | Środa               |                 | Czwartek            |                 | Piątek              |                 | Sobota              |                 | Niedziela           |                 |
|--------------------|---------------------|-----------------|---------------------|-----------------|---------------------|-----------------|---------------------|-----------------|---------------------|-----------------|---------------------|-----------------|---------------------|-----------------|
| Kierunek           | W. Poznań Komorniki | W. Poznań Luboń | W. Poznań Komorniki | W. Poznań Luboń | W. Poznań Komorniki | W. Poznań Luboń | W. Poznań Komorniki | W. Poznań Luboń | W. Poznań Komorniki | W. Poznań Luboń | W. Poznań Komorniki | W. Poznań Luboń | W. Poznań Komorniki | W. Poznań Luboń |
| SDR                | 55519               | 46041           | 50431               | 47243           | 50035               | 50794           | 49410               | 54041           | 47720               | 53842           | 36402               | 40292           | 39092               | 33192           |
| Razem              | 101560              |                 | 97674               |                 | 100829              |                 | 103451              |                 | 101562              |                 | 76694               |                 | 72284               |                 |
| Podział procentowy | 54,67%              | 45,33%          | 51,63%              | 48,37%          | 49,62%              | 50,38%          | 47,76%              | 52,24%          | 46,99%              | 53,01%          | 47,46%              | 52,54%          | 54,08%              | 45,92%          |



**Analiza ruchu pojazdów ogółem w poszczególnych dniach tygodnia dla każdego miesiąca, w podziale na kierunki ruchu**



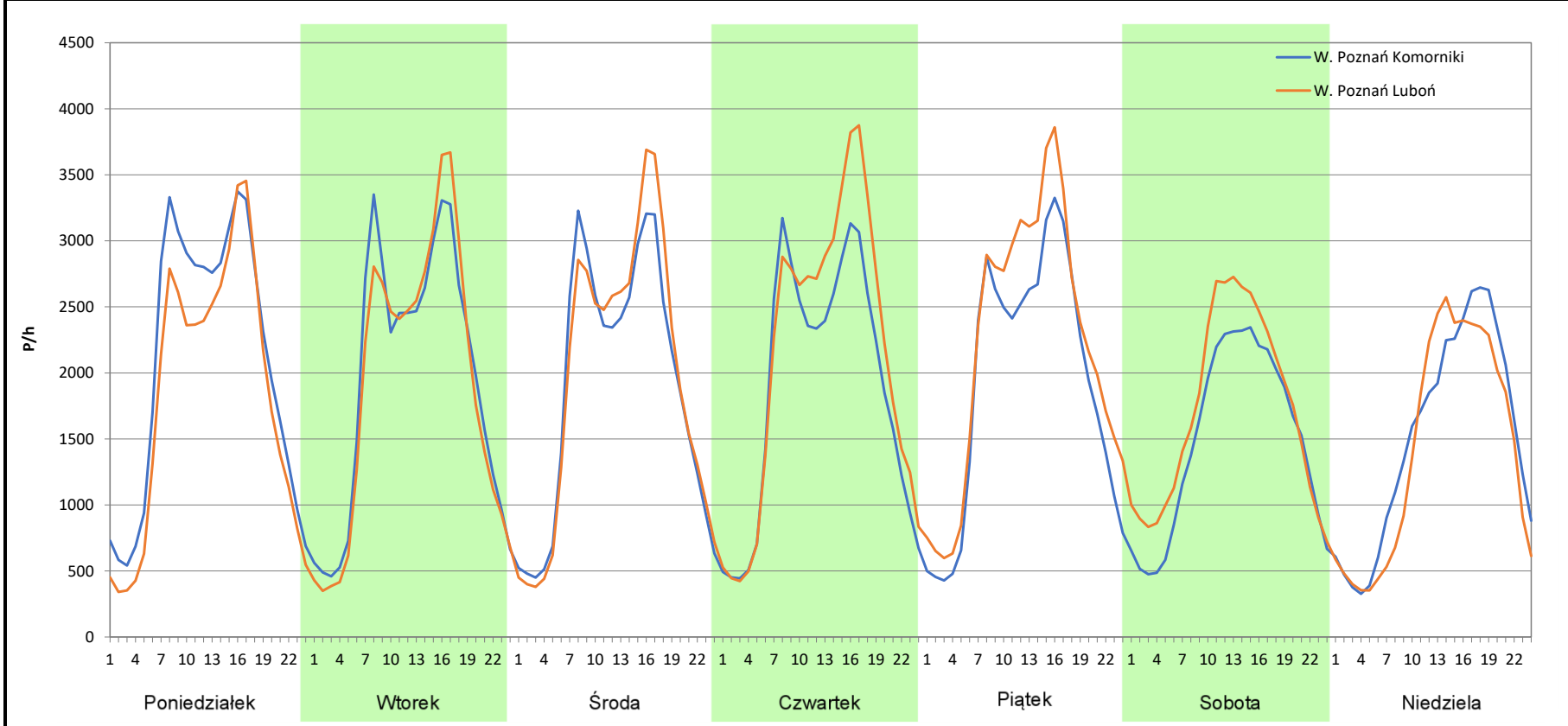
**Stacja nr 30029**

**Miejscowość:** Luboń  
**Odcinek:** W. Poznań Komorniki – W. Poznań Luboń  
**Typ stacji:** AWSA  
**Miesiąc:** Lipiec

**Rok:** 2025  
**Numer drogi:** A2  
**Oddział:** Poznań

R03\_07-7\_30029\_2025

| Dzień tygodnia     | Poniedziałek        |                 | Wtorek              |                 | Środa               |                 | Czwartek            |                 | Piątek              |                 | Sobota              |                 | Niedziela           |                 |
|--------------------|---------------------|-----------------|---------------------|-----------------|---------------------|-----------------|---------------------|-----------------|---------------------|-----------------|---------------------|-----------------|---------------------|-----------------|
| Kierunek           | W. Poznań Komorniki | W. Poznań Luboń | W. Poznań Komorniki | W. Poznań Luboń | W. Poznań Komorniki | W. Poznań Luboń | W. Poznań Komorniki | W. Poznań Luboń | W. Poznań Komorniki | W. Poznań Luboń | W. Poznań Komorniki | W. Poznań Luboń | W. Poznań Komorniki | W. Poznań Luboń |
| SDR                | 49997               | 43775           | 46470               | 45449           | 45355               | 46658           | 45009               | 50654           | 46025               | 52969           | 35491               | 41086           | 36154               | 33868           |
| Razem              | 93772               |                 | 91919               |                 | 92013               |                 | 95663               |                 | 98994               |                 | 76577               |                 | 70022               |                 |
| Podział procentowy | 53,32%              | 46,68%          | 50,56%              | 49,44%          | 49,29%              | 50,71%          | 47,05%              | 52,95%          | 46,49%              | 53,51%          | 46,35%              | 53,65%          | 51,63%              | 48,37%          |



**Analiza ruchu pojazdów ogółem w poszczególnych dniach tygodnia dla każdego miesiąca, w podziale na kierunki ruchu**



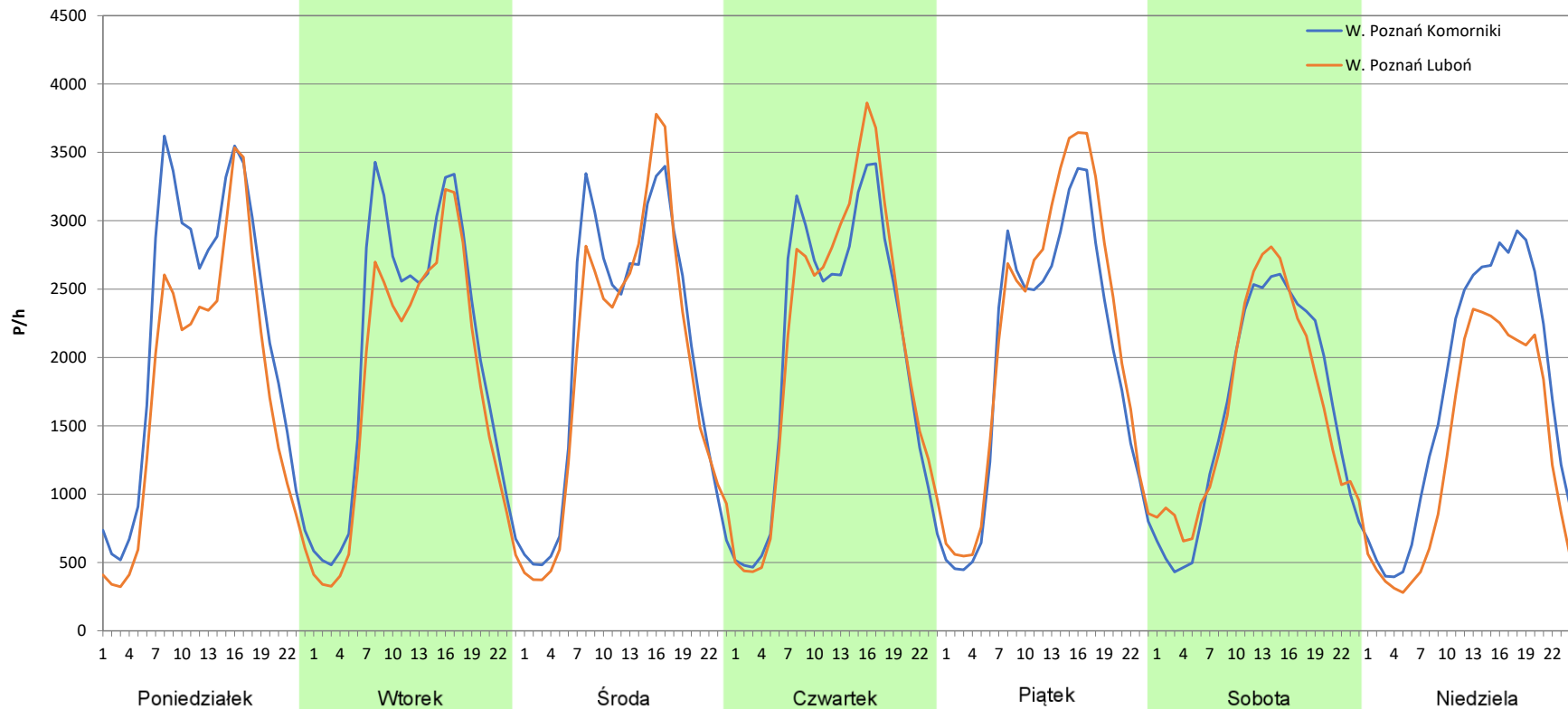
**Stacja nr 30029**

**Miejscowość:** Luboń  
**Odcinek:** W. Poznań Komorniki – W. Poznań Luboń  
**Typ stacji:** AWSA  
**Miesiąc:** Sierpień

**Rok:** 2025  
**Numer drogi:** A2  
**Oddział:** Poznań

R03\_07-8\_30029\_2025

| Dzień tygodnia     | Poniedziałek        |                 | Wtorek              |                 | Środa               |                 | Czwartek            |                 | Piątek              |                 | Sobota              |                 | Niedziela           |                 |
|--------------------|---------------------|-----------------|---------------------|-----------------|---------------------|-----------------|---------------------|-----------------|---------------------|-----------------|---------------------|-----------------|---------------------|-----------------|
| Kierunek           | W. Poznań Komorniki | W. Poznań Luboń | W. Poznań Komorniki | W. Poznań Luboń | W. Poznań Komorniki | W. Poznań Luboń | W. Poznań Komorniki | W. Poznań Luboń | W. Poznań Komorniki | W. Poznań Luboń | W. Poznań Komorniki | W. Poznań Luboń | W. Poznań Komorniki | W. Poznań Luboń |
| SDR                | 52147               | 42482           | 48362               | 42670           | 48376               | 46342           | 48821               | 50221           | 47226               | 51362           | 38479               | 39011           | 41499               | 31601           |
| Razem              | 94629               |                 | 91032               |                 | 94718               |                 | 99042               |                 | 98588               |                 | 77490               |                 | 73100               |                 |
| Podział procentowy | 55,11%              | 44,89%          | 53,13%              | 46,87%          | 51,07%              | 48,93%          | 49,29%              | 50,71%          | 47,90%              | 52,10%          | 49,66%              | 50,34%          | 56,77%              | 43,23%          |



**Analiza ruchu pojazdów ogółem w poszczególnych dniach tygodnia dla każdego miesiąca, w podziale na kierunki ruchu**



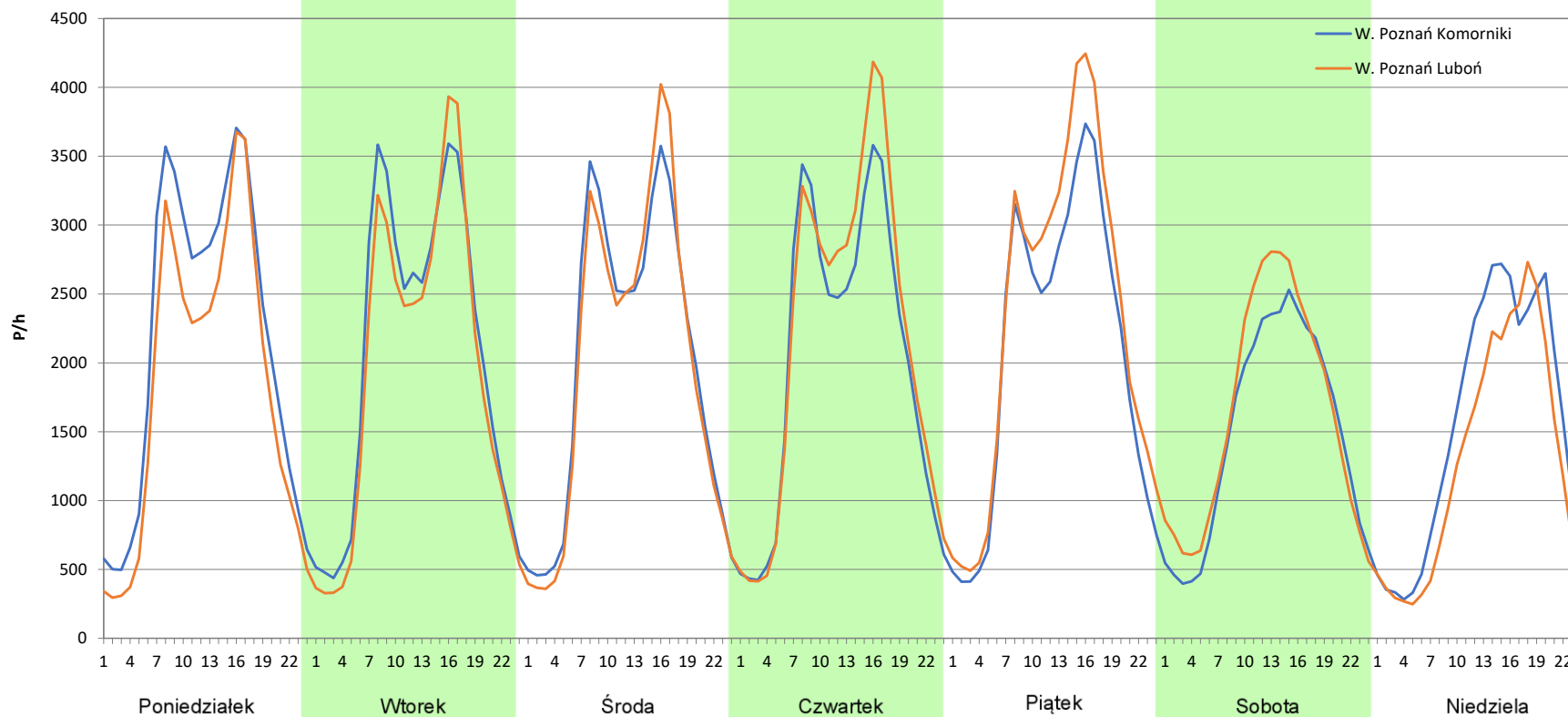
**Stacja nr 30029**

**Miejscowość:** Luboń  
**Odcinek:** W. Poznań Komorniki – W. Poznań Luboń  
**Typ stacji:** AWSA  
**Miesiąc:** Wrzesień

**Rok:** 2025  
**Numer drogi:** A2  
**Oddział:** Poznań

R03\_07-9\_30029\_2025

| Dzień tygodnia     | Poniedziałek        |                 | Wtorek              |                 | Środa               |                 | Czwartek            |                 | Piątek              |                 | Sobota              |                 | Niedziela           |                 |
|--------------------|---------------------|-----------------|---------------------|-----------------|---------------------|-----------------|---------------------|-----------------|---------------------|-----------------|---------------------|-----------------|---------------------|-----------------|
| Kierunek           | W. Poznań Komorniki | W. Poznań Luboń | W. Poznań Komorniki | W. Poznań Luboń | W. Poznań Komorniki | W. Poznań Luboń | W. Poznań Komorniki | W. Poznań Luboń | W. Poznań Komorniki | W. Poznań Luboń | W. Poznań Komorniki | W. Poznań Luboń | W. Poznań Komorniki | W. Poznań Luboń |
| SDR                | 51972               | 44149           | 49445               | 46374           | 47997               | 47307           | 48271               | 51845           | 49623               | 55772           | 35593               | 38959           | 37194               | 30876           |
| Razem              | 96121               |                 | 95819               |                 | 95304               |                 | 100116              |                 | 105395              |                 | 74552               |                 | 68070               |                 |
| Podział procentowy | 54,07%              | 45,93%          | 51,60%              | 48,40%          | 50,36%              | 49,64%          | 48,22%              | 51,78%          | 47,08%              | 52,92%          | 47,74%              | 52,26%          | 54,64%              | 45,36%          |



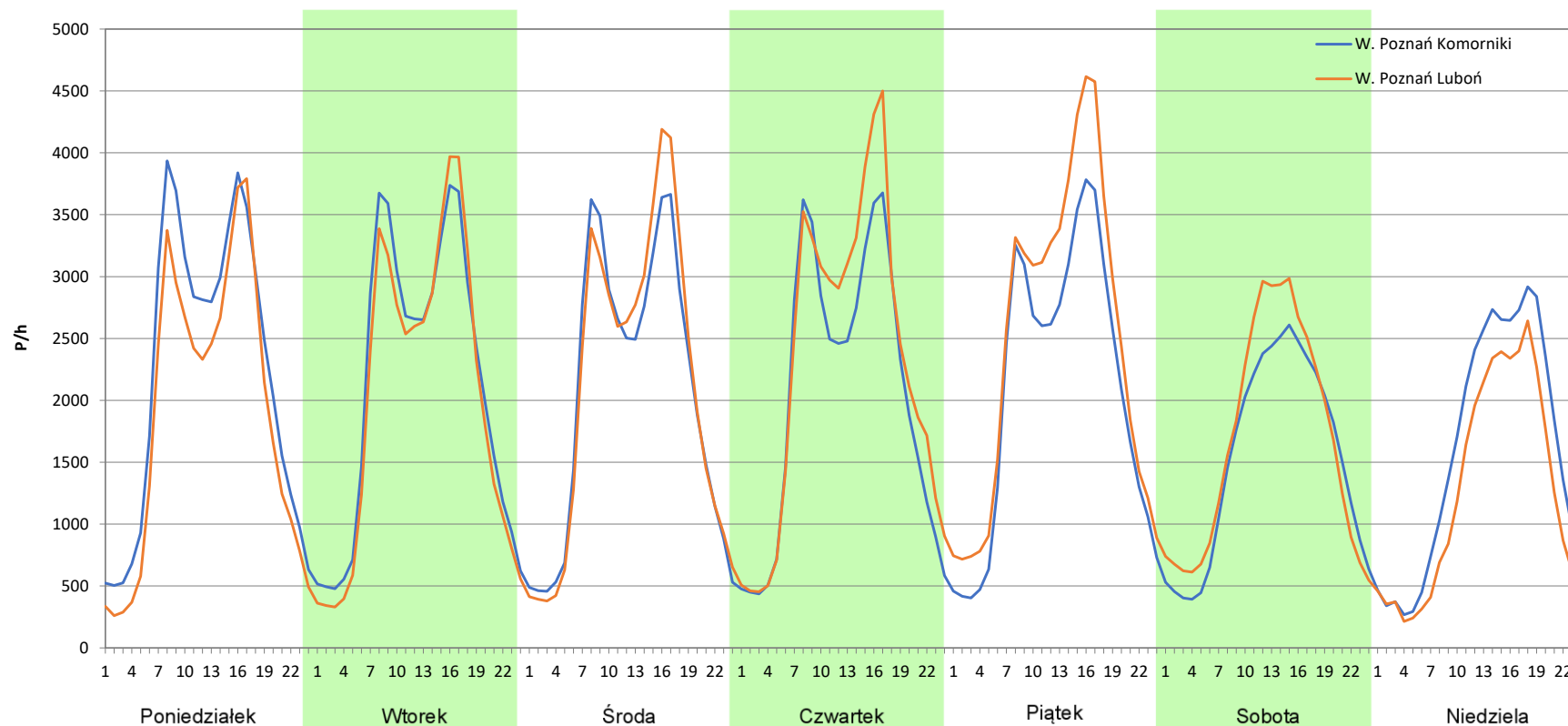
**Analiza ruchu pojazdów ogółem w poszczególnych dniach tygodnia dla każdego miesiąca, w podziale na kierunki ruchu**



**Stacja nr 30029**

**Miejscowość:** Luboń  
**Odcinek:** W. Poznań Komorniki – W. Poznań Luboń  
**Typ stacji:** AWSA  
**Miesiąc:** Październik  
**Rok:** 2025  
**Numer drogi:** A2  
**Oddział:** Poznań  
*R03\_07-10\_30029\_2025*

| Dzień tygodnia     | Poniedziałek        |                 | Wtorek              |                 | Środa               |                 | Czwartek            |                 | Piątek              |                 | Sobota              |                 | Niedziela           |                 |
|--------------------|---------------------|-----------------|---------------------|-----------------|---------------------|-----------------|---------------------|-----------------|---------------------|-----------------|---------------------|-----------------|---------------------|-----------------|
|                    | W. Poznań Komorniki | W. Poznań Luboń | W. Poznań Komorniki | W. Poznań Luboń | W. Poznań Komorniki | W. Poznań Luboń | W. Poznań Komorniki | W. Poznań Luboń | W. Poznań Komorniki | W. Poznań Luboń | W. Poznań Komorniki | W. Poznań Luboń | W. Poznań Komorniki | W. Poznań Luboń |
| SDR                | 52957               | 45511           | 50663               | 48080           | 48981               | 50193           | 48871               | 54782           | 49819               | 59077           | 36434               | 40022           | 37865               | 30176           |
| Razem              | 98468               |                 | 98743               |                 | 99174               |                 | 103653              |                 | 108896              |                 | 76456               |                 | 68041               |                 |
| Podział procentowy | 53,78%              | 46,22%          | 51,31%              | 48,69%          | 49,39%              | 50,61%          | 47,15%              | 52,85%          | 45,75%              | 54,25%          | 47,65%              | 52,35%          | 55,65%              | 44,35%          |



**Analiza ruchu pojazdów ogółem w poszczególnych dniach tygodnia dla każdego miesiąca, w podziale na kierunki ruchu**



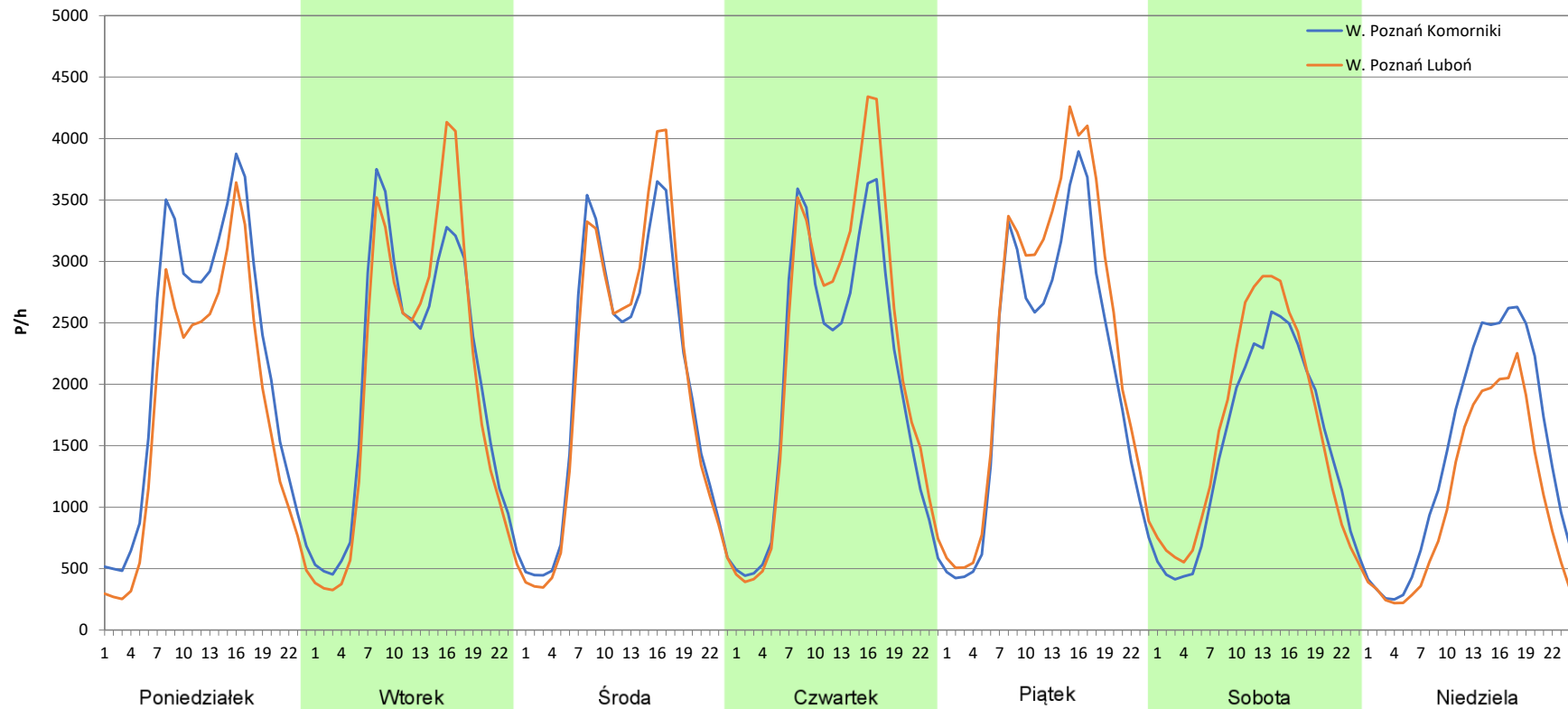
**Stacja nr 30029**

**Miejscowość:** Luboń  
**Odcinek:** W. Poznań Komorniki – W. Poznań Luboń  
**Typ stacji:** AWSA  
**Miesiąc:** Listopad

**Rok:** 2025  
**Numer drogi:** A2  
**Oddział:** Poznań

R03\_07-11\_30029\_2025

| Dzień tygodnia     | Poniedziałek        |                 | Wtorek              |                 | Środa               |                 | Czwartek            |                 | Piątek              |                 | Sobota              |                 | Niedziela           |                 |
|--------------------|---------------------|-----------------|---------------------|-----------------|---------------------|-----------------|---------------------|-----------------|---------------------|-----------------|---------------------|-----------------|---------------------|-----------------|
| Kierunek           | W. Poznań Komorniki | W. Poznań Luboń | W. Poznań Komorniki | W. Poznań Luboń | W. Poznań Komorniki | W. Poznań Luboń | W. Poznań Komorniki | W. Poznań Luboń | W. Poznań Komorniki | W. Poznań Luboń | W. Poznań Komorniki | W. Poznań Luboń | W. Poznań Komorniki | W. Poznań Luboń |
| SDR                | 51653               | 42803           | 48789               | 48297           | 48456               | 48918           | 48739               | 53629           | 50447               | 57373           | 35420               | 38742           | 34459               | 25580           |
| Razem              | 94456               |                 | 97086               |                 | 97374               |                 | 102368              |                 | 107820              |                 | 74162               |                 | 60039               |                 |
| Podział procentowy | 54,68%              | 45,32%          | 50,25%              | 49,75%          | 49,76%              | 50,24%          | 47,61%              | 52,39%          | 46,79%              | 53,21%          | 47,76%              | 52,24%          | 57,39%              | 42,61%          |



**Analiza ruchu pojazdów ogółem w poszczególnych dniach tygodnia dla każdego miesiąca, w podziale na kierunki ruchu**



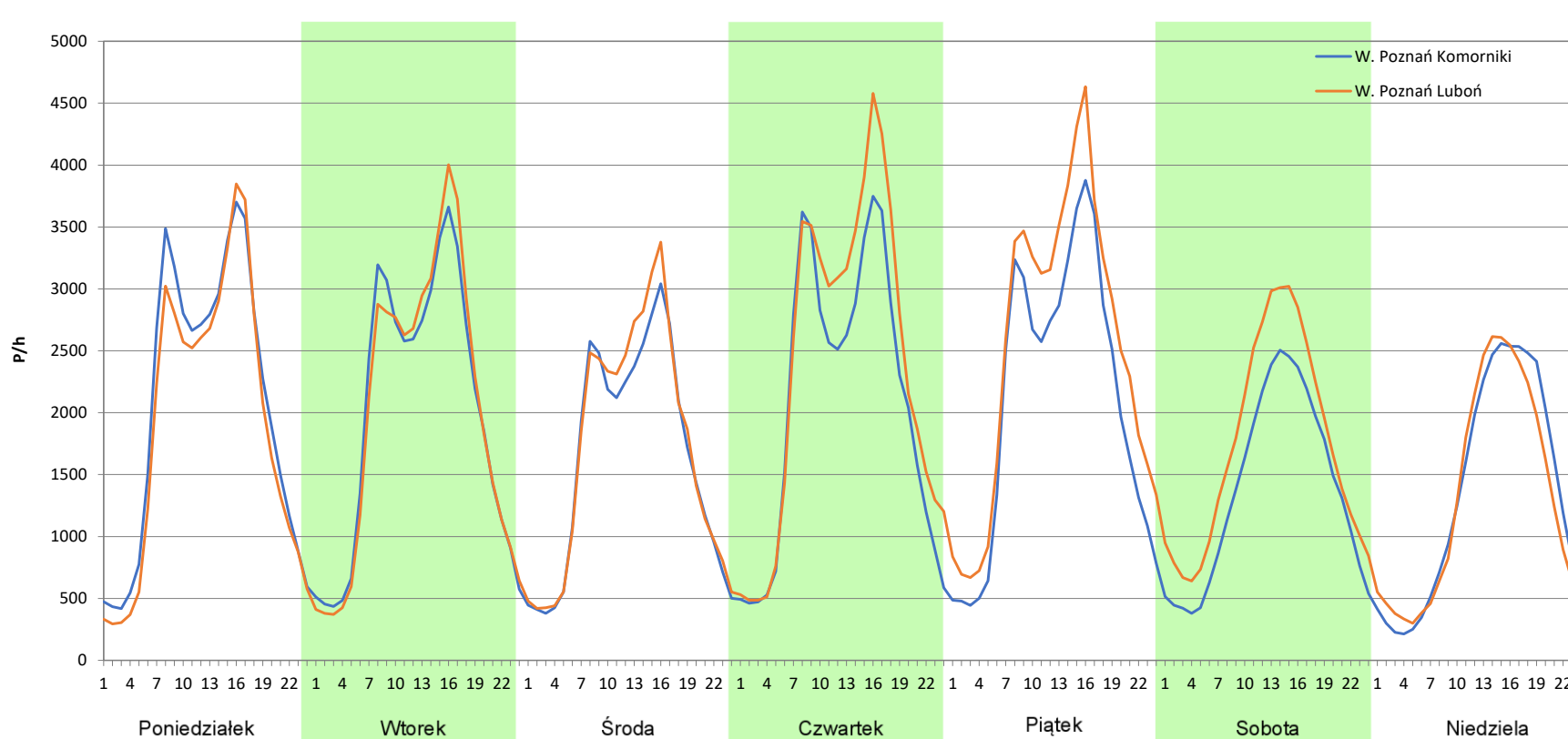
**Stacja nr 30029**

**Miejscowość:** Luboń  
**Odcinek:** W. Poznań Komorniki – W. Poznań Luboń  
**Typ stacji:** AWSA  
**Miesiąc:** Grudzień

**Rok:** 2025  
**Numer drogi:** A2  
**Oddział:** Poznań

*R03\_07-12\_30029\_2025*

| Dzień tygodnia     | Poniedziałek        |                 | Wtorek              |                 | Środa               |                 | Czwartek            |                 | Piątek              |                 | Sobota              |                 | Niedziela           |                 |
|--------------------|---------------------|-----------------|---------------------|-----------------|---------------------|-----------------|---------------------|-----------------|---------------------|-----------------|---------------------|-----------------|---------------------|-----------------|
| Kierunek           | W. Poznań Komorniki | W. Poznań Luboń | W. Poznań Komorniki | W. Poznań Luboń | W. Poznań Komorniki | W. Poznań Luboń | W. Poznań Komorniki | W. Poznań Luboń | W. Poznań Komorniki | W. Poznań Luboń | W. Poznań Komorniki | W. Poznań Luboń | W. Poznań Komorniki | W. Poznań Luboń |
| SDR                | 49223               | 45698           | 47452               | 47721           | 38924               | 40818           | 49799               | 57078           | 50110               | 60130           | 32737               | 41491           | 32239               | 31289           |
| Razem              | 94921               |                 | 95173               |                 | 79742               |                 | 106877              |                 | 110240              |                 | 74228               |                 | 63528               |                 |
| Podział procentowy | 51,86%              | 48,14%          | 49,86%              | 50,14%          | 48,81%              | 51,19%          | 46,59%              | 53,41%          | 45,46%              | 54,54%          | 44,10%              | 55,90%          | 50,75%              | 49,25%          |



**Analiza ruchu pojazdów ogółem w święta i dni okołoświąteczne, w podziale na kierunki ruchu NOWY ROK i Święto Trzech Króli**

Generalna Dyrekcja  
Dróg Krajowych i Autostrad

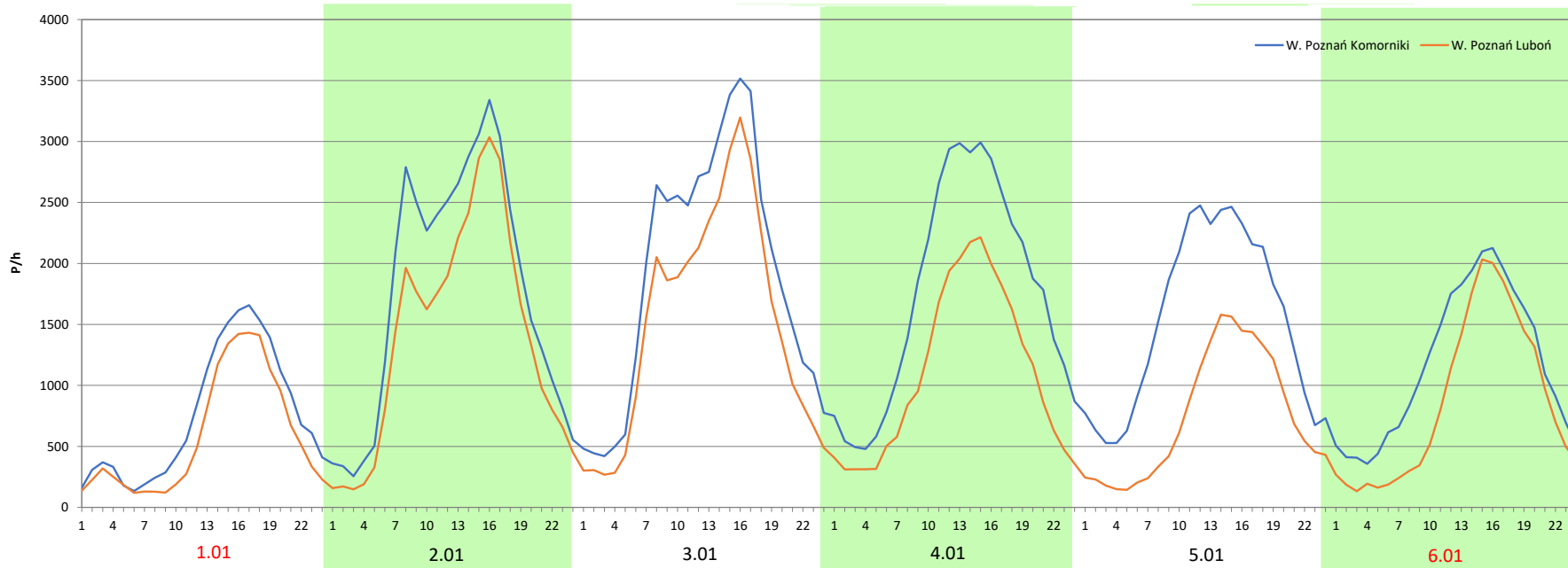
**Stacja nr 30029**

**Miejscowość:** Luboń  
**Odcinek:** W. Poznań Komorniki – W. Poznań Luboń  
**Typ stacji:** AWSA  
**Miesiąc:** Styczeń

**Rok:** 2025  
**Numer drogi:** A2  
**Oddział:** Poznań

R03\_08-1\_30029\_2025

| Data<br>Dzień tygodnia | 1.01<br>Środa          |                    | 2.01<br>Czwartek       |                    | 3.01<br>Piątek         |                    | 4.01<br>Sobota         |                    | 5.01<br>Niedziela      |                    | 6.01<br>Poniedziałek   |                    |
|------------------------|------------------------|--------------------|------------------------|--------------------|------------------------|--------------------|------------------------|--------------------|------------------------|--------------------|------------------------|--------------------|
| Kierunek               | W. Poznań<br>Komorniki | W. Poznań<br>Luboń | W. Poznań<br>Komorniki | W. Poznań<br>Luboń | W. Poznań<br>Komorniki | W. Poznań<br>Luboń | W. Poznań<br>Komorniki | W. Poznań<br>Luboń | W. Poznań<br>Komorniki | W. Poznań<br>Luboń | W. Poznań<br>Komorniki | W. Poznań<br>Luboń |
| Dobowy ruch            | 17985                  | 13999              | 42205                  | 33676              | 42433                  | 33953              | 42715                  | 34167              | 42856                  | 34372              | 42620                  | 34575              |
| Razem                  | 31984                  |                    | 75881                  |                    | 76386                  |                    | 76882                  |                    | 77228                  |                    | 77195                  |                    |
| Podział procentowy     | 56,23%                 | 43,77%             | 55,62%                 | 44,38%             | 55,55%                 | 44,45%             | 55,56%                 | 44,44%             | 55,49%                 | 44,51%             | 55,21%                 | 44,79%             |
| Udział SDRR            | 36,07%                 |                    | 85,58%                 |                    | 86,15%                 |                    | 86,71%                 |                    | 87,10%                 |                    | 87,07%                 |                    |





**Analiza ruchu pojazdów ogółem w święta i dni okołoswiąteczne, w podziale na kierunki ruchu WIELKANOC**

**Stacja nr 30029**

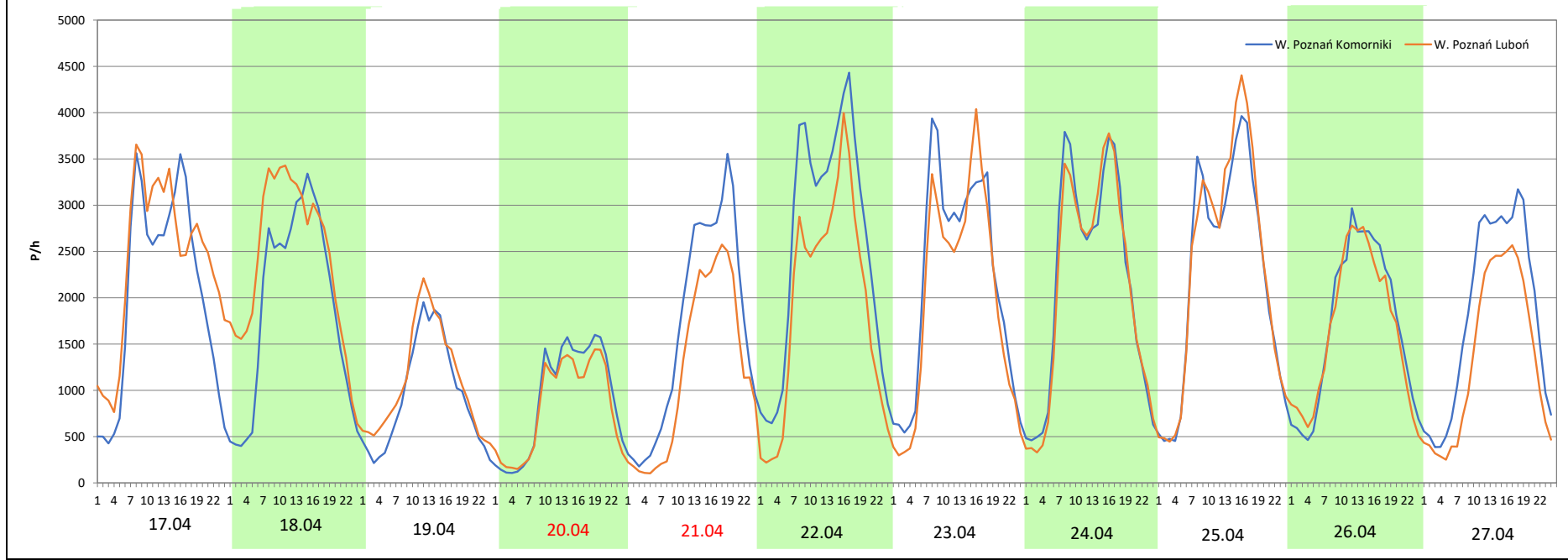
**Miejscowość:** Luboń  
**Odcinek:** W. Poznań Komorniki – W. Poznań Luboń  
**Typ stacji:** AWSA  
**Miesiąc:** Marzec / Kwiecień

**Rok:** 2025  
**Numer drogi:** A2  
**Oddział:** Poznań

R03\_08-2\_30029\_2025

| Data<br>Dzień tygodnia | 17.04<br>Czwartek      |                    | 18.04<br>Piątek        |                    | 19.04<br>Sobota        |                    | 20.04<br>Niedziela     |                    | 21.04<br>Poniedziałek  |                    | 22.04<br>Wtorek        |                    | 23.04<br>Środa         |                    |
|------------------------|------------------------|--------------------|------------------------|--------------------|------------------------|--------------------|------------------------|--------------------|------------------------|--------------------|------------------------|--------------------|------------------------|--------------------|
| Kierunek               | W. Poznań<br>Komorniki | W. Poznań<br>Luboń | W. Poznań<br>Komorniki | W. Poznań<br>Luboń | W. Poznań<br>Komorniki | W. Poznań<br>Luboń | W. Poznań<br>Komorniki | W. Poznań<br>Luboń | W. Poznań<br>Komorniki | W. Poznań<br>Luboń | W. Poznań<br>Komorniki | W. Poznań<br>Luboń | W. Poznań<br>Komorniki | W. Poznań<br>Luboń |
| Dobowy ruch            | 48769                  | 57351              | 45097                  | 57486              | 22631                  | 26345              | 21904                  | 19818              | 40141                  | 29013              | 61584                  | 46001              | 61420                  | 46201              |
| Razem                  | 106120                 |                    | 102583                 |                    | 48976                  |                    | 41722                  |                    | 69154                  |                    | 107585                 |                    | 107621                 |                    |
| Podział procentowy     | 45,96%                 | 54,04%             | 43,96%                 | 56,04%             | 46,21%                 | 53,79%             | 52,50%                 | 47,50%             | 58,05%                 | 41,95%             | 57,24%                 | 42,76%             | 57,07%                 | 42,93%             |
| Udział SDRR            | 119,69%                |                    | 115,70%                |                    | 55,24%                 |                    | 47,06%                 |                    | 78,00%                 |                    | 121,34%                |                    | 121,38%                |                    |

| Data<br>Dzień tygodnia | 24.04<br>Czwartek      |                    | 25.04<br>Piątek        |                    | 26.04<br>Sobota        |                    | 27.04<br>Niedziela     |                    |
|------------------------|------------------------|--------------------|------------------------|--------------------|------------------------|--------------------|------------------------|--------------------|
| Kierunek               | W. Poznań<br>Komorniki | W. Poznań<br>Luboń | W. Poznań<br>Komorniki | W. Poznań<br>Luboń | W. Poznań<br>Komorniki | W. Poznań<br>Luboń | W. Poznań<br>Komorniki | W. Poznań<br>Luboń |
| Dobowy ruch            | 51590                  | 50195              | 53743                  | 55506              | 40610                  | 39384              | 43478                  | 32071              |
| Razem                  | 101785                 |                    | 109249                 |                    | 79994                  |                    | 75549                  |                    |
| Podział procentowy     | 50,69%                 | 49,31%             | 49,19%                 | 50,81%             | 50,77%                 | 49,23%             | 57,55%                 | 42,45%             |
| Udział SDRR            | 114,80%                |                    | 123,22%                |                    | 90,22%                 |                    | 85,21%                 |                    |



**Analiza ruchu pojazdów ogółem w święta i dni okołoswiąteczne, w podziale na kierunki ruchu**  
**1 - 3 MAJA**



Stacja nr 30029

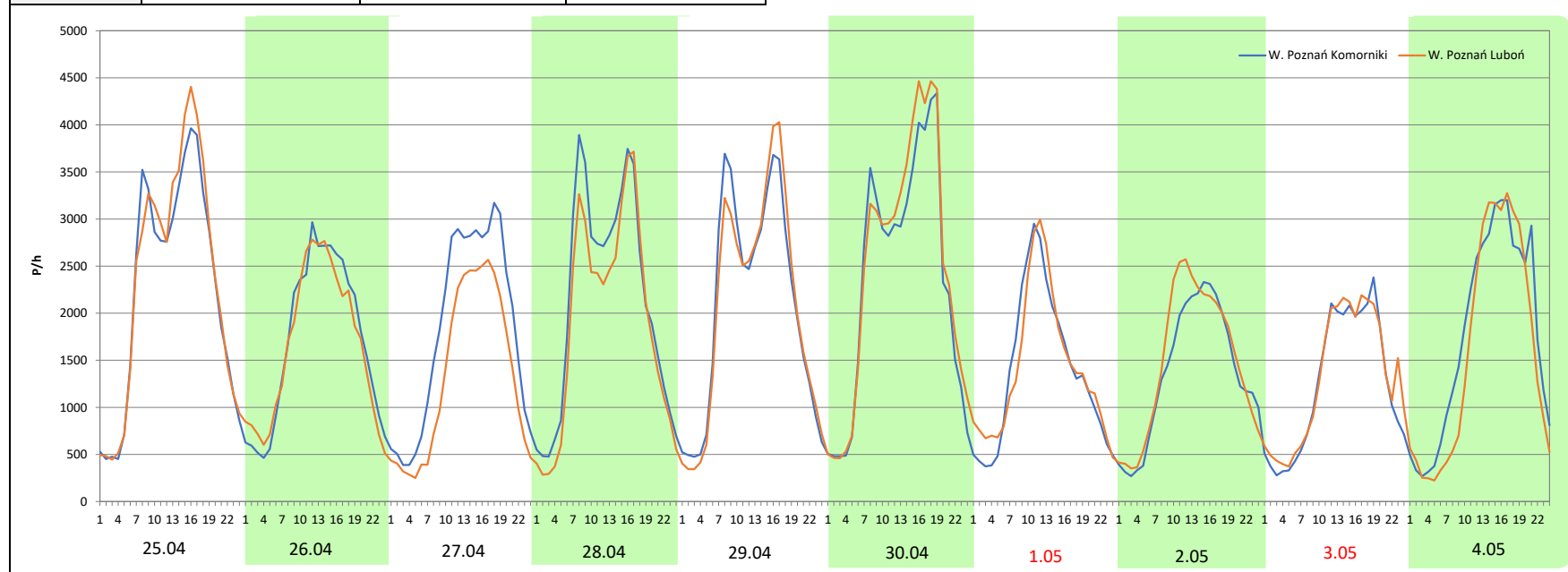
**Miejscowość:** Luboń  
**Odcinek:** W. Poznań Komorniki – W. Poznań Luboń  
**Typ stacji:** AWSA  
**Miesiąc:** Maj

**Rok:** 2025  
**Numer drogi:** A2  
**Oddział:** Poznań

R03\_08-3\_30029\_2025

| Data Dzień tygodnia | 25.04 Piątek        |                 | 26.04 Sobota        |                 | 27.04 Niedziela     |                 | 28.04 Poniedziałek  |                 | 29.04 Wtorek        |                 | 30.04 Środa         |                 | 1.05 Czwartek       |                 |
|---------------------|---------------------|-----------------|---------------------|-----------------|---------------------|-----------------|---------------------|-----------------|---------------------|-----------------|---------------------|-----------------|---------------------|-----------------|
| Kierunek            | W. Poznań Komorniki | W. Poznań Luboń | W. Poznań Komorniki | W. Poznań Luboń | W. Poznań Komorniki | W. Poznań Luboń | W. Poznań Komorniki | W. Poznań Luboń | W. Poznań Komorniki | W. Poznań Luboń | W. Poznań Komorniki | W. Poznań Luboń | W. Poznań Komorniki | W. Poznań Luboń |
| Dobowy ruch         | 53743               | 55506           | 40610               | 39384           | 43478               | 32071           | 51047               | 45405           | 49950               | 49503           | 56447               | 59271           | 33032               | 33871           |
| Razem               | 109249              |                 | 79994               |                 | 75549               |                 | 96452               |                 | 99453               |                 | 115718              |                 | 66903               |                 |
| Podział procentowy  | 49,19%              | 50,81%          | 50,77%              | 49,23%          | 57,55%              | 42,45%          | 52,92%              | 47,08%          | 50,22%              | 49,78%          | 48,78%              | 51,22%          | 49,37%              | 50,63%          |
| Udział SDRR         | 123,22%             |                 | 90,22%              |                 | 85,21%              |                 | 108,79%             |                 | 112,17%             |                 | 130,52%             |                 | 75,46%              |                 |

| Data Dzień tygodnia | 2.05 Piątek         |                 | 3.05 Sobota         |                 | 4.05 Niedziela      |                 |
|---------------------|---------------------|-----------------|---------------------|-----------------|---------------------|-----------------|
| Kierunek            | W. Poznań Komorniki | W. Poznań Luboń | W. Poznań Komorniki | W. Poznań Luboń | W. Poznań Komorniki | W. Poznań Luboń |
| Dobowy ruch         | 32880               | 35439           | 29970               | 31606           | 42320               | 38047           |
| Razem               | 68319               |                 | 61576               |                 | 80367               |                 |
| Podział procentowy  | 48,13%              | 51,87%          | 48,67%              | 51,33%          | 52,66%              | 47,34%          |
| Udział SDRR         | 77,06%              |                 | 69,45%              |                 | 90,64%              |                 |



**Analiza ruchu pojazdów ogółem w święta i dni okołoświąteczne, w podziale na kierunki ruchu**  
**BOŻE CIAŁO**

 Generalna Dyrekcja Dróg Krajowych i Autostrad

**Stacja nr 30029**

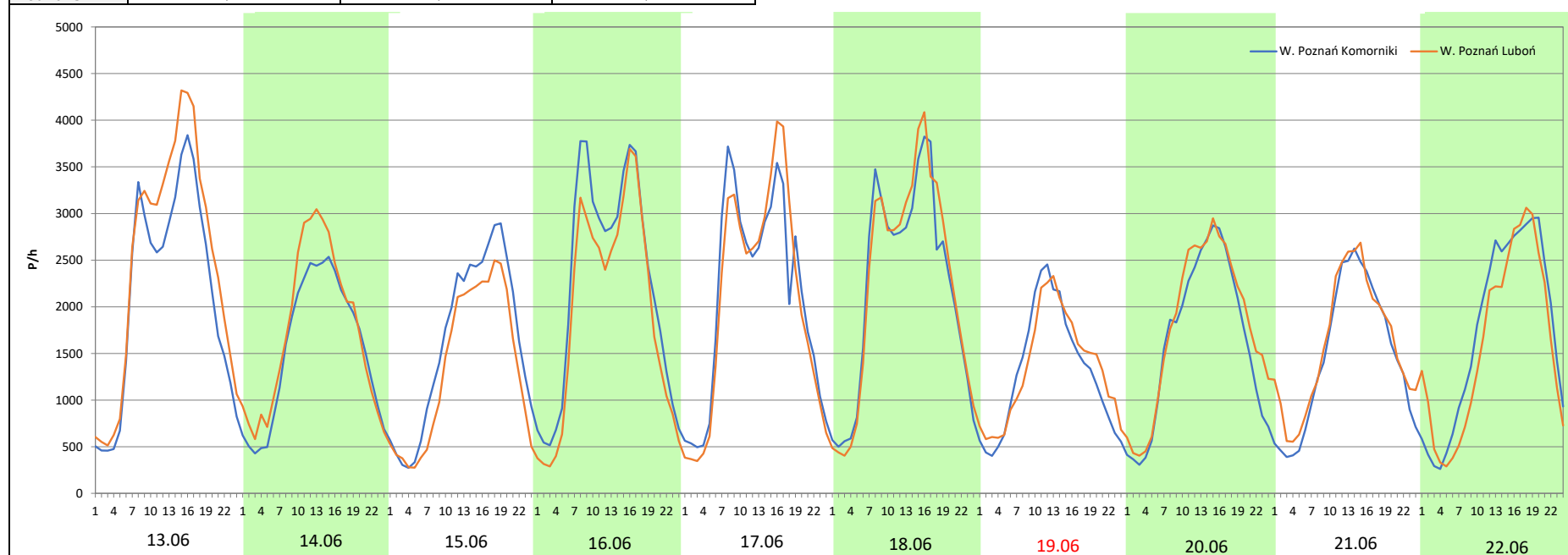
**Miejscowość:** Luboń  
**Odcinek:** W. Poznań Komorniki – W. Poznań Luboń  
**Typ stacji:** AWSA  
**Miesiąc:** Maj

**Rok:** 2025  
**Numer drogi:** A2  
**Oddział:** Poznań

R03\_08-4\_30029\_2025

| Data<br>Dzień tygodnia | 13.06<br>Piątek        |                    | 14.06<br>Sobota        |                    | 15.06<br>Niedziela     |                    | 16.06<br>Poniedziałek  |                    | 17.06<br>Wtorek        |                    | 18.06<br>Środa         |                    | 19.06<br>Czwartek      |                    |
|------------------------|------------------------|--------------------|------------------------|--------------------|------------------------|--------------------|------------------------|--------------------|------------------------|--------------------|------------------------|--------------------|------------------------|--------------------|
| Kierunek               | W. Poznań<br>Komorniki | W. Poznań<br>Luboń | W. Poznań<br>Komorniki | W. Poznań<br>Luboń | W. Poznań<br>Komorniki | W. Poznań<br>Luboń | W. Poznań<br>Komorniki | W. Poznań<br>Luboń | W. Poznań<br>Komorniki | W. Poznań<br>Luboń | W. Poznań<br>Komorniki | W. Poznań<br>Luboń | W. Poznań<br>Komorniki | W. Poznań<br>Luboń |
| Dobowy ruch            | 50992                  | 59001              | 37012                  | 41506              | 38625                  | 32276              | 53512                  | 46418              | 50231                  | 49224              | 52759                  | 53692              | 31184                  | 32218              |
| Razem                  | 109993                 |                    | 78518                  |                    | 70901                  |                    | 99930                  |                    | 99455                  |                    | 106451                 |                    | 63402                  |                    |
| Podział procentowy     | 46,36%                 | 53,64%             | 47,14%                 | 52,86%             | 54,48%                 | 45,52%             | 53,55%                 | 46,45%             | 50,51%                 | 49,49%             | 49,56%                 | 50,44%             | 49,18%                 | 50,82%             |
| Udział SDRR            | 124,06%                |                    | 88,56%                 |                    | 79,97%                 |                    | 112,71%                |                    | 112,17%                |                    | 120,06%                |                    | 71,51%                 |                    |

| Data<br>Dzień tygodnia | 20.06<br>Piątek        |                    | 21.06<br>Sobota        |                    | 22.06<br>Niedziela     |                    |
|------------------------|------------------------|--------------------|------------------------|--------------------|------------------------|--------------------|
| Kierunek               | W. Poznań<br>Komorniki | W. Poznań<br>Luboń | W. Poznań<br>Komorniki | W. Poznań<br>Luboń | W. Poznań<br>Komorniki | W. Poznań<br>Luboń |
| Dobowy ruch            | 39032                  | 42655              | 34876                  | 38082              | 41523                  | 38191              |
| Razem                  | 81687                  |                    | 72958                  |                    | 79714                  |                    |
| Podział procentowy     | 47,78%                 | 52,22%             | 47,80%                 | 52,20%             | 52,09%                 | 47,91%             |
| Udział SDRR            | 92,13%                 |                    | 82,29%                 |                    | 89,91%                 |                    |



**Analiza ruchu pojazdów ogółem w święta i dni okołoswiąteczne, w podziale na kierunki ruchu**  
**WNIEBOWIĘCIE NMP**



Stacja nr 30029

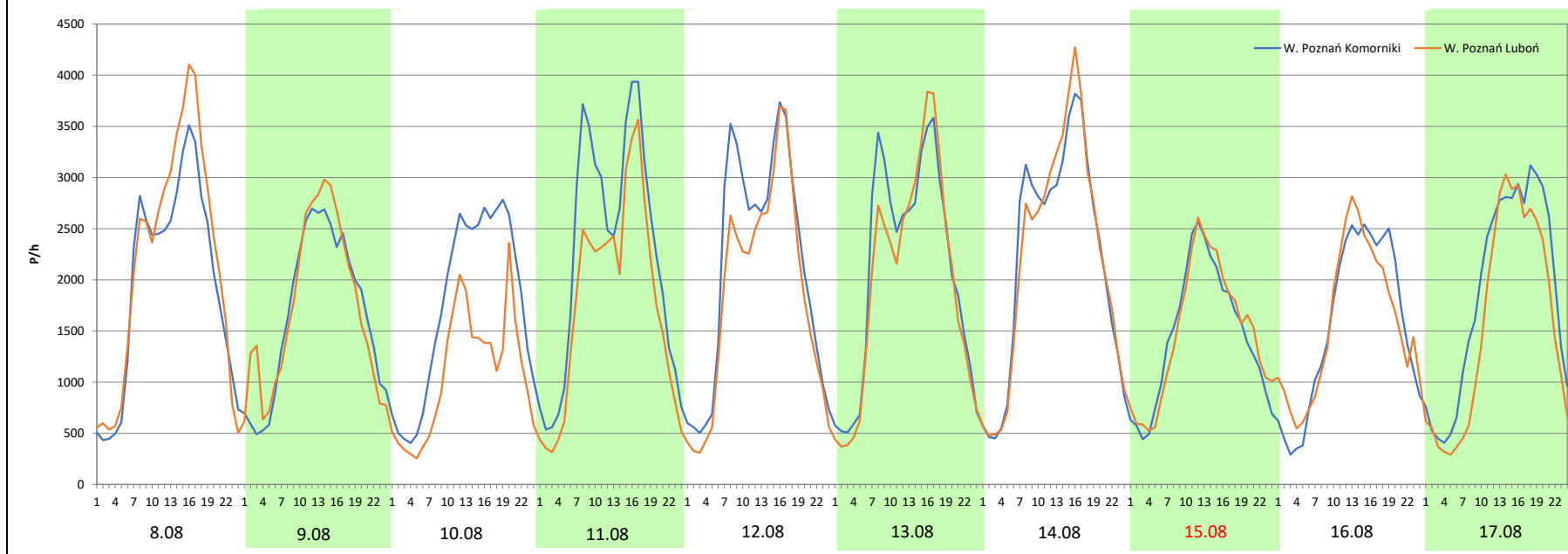
**Miejscowość:** Luboń  
**Odcinek:** W. Poznań Komorniki – W. Poznań Luboń  
**Typ stacji:** AWSA  
**Miesiąc:** Sierpień

**Rok:** 2025  
**Numer drogi:** A2  
**Oddział:** Poznań

R03\_08-5\_30029\_2025

| Data<br>Dzień tygodnia | 8.08<br>Piątek         |                    | 9.08<br>Sobota         |                    | 10.08<br>Niedziela     |                    | 11.08<br>Poniedziałek  |                    | 12.08<br>Wtorek        |                    | 13.08<br>Środa         |                    | 14.08<br>Czwartek      |                    |
|------------------------|------------------------|--------------------|------------------------|--------------------|------------------------|--------------------|------------------------|--------------------|------------------------|--------------------|------------------------|--------------------|------------------------|--------------------|
| Kierunek               | W. Poznań<br>Komorniki | W. Poznań<br>Luboń | W. Poznań<br>Komorniki | W. Poznań<br>Luboń | W. Poznań<br>Komorniki | W. Poznań<br>Luboń | W. Poznań<br>Komorniki | W. Poznań<br>Luboń | W. Poznań<br>Komorniki | W. Poznań<br>Luboń | W. Poznań<br>Komorniki | W. Poznań<br>Luboń | W. Poznań<br>Komorniki | W. Poznań<br>Luboń |
| Dobowy ruch            | 46748                  | 51350              | 39888                  | 41128              | 41802                  | 26044              | 53556                  | 42307              | 51008                  | 44322              | 49974                  | 47224              | 52751                  | 52792              |
| Razem                  | 98098                  |                    | 81016                  |                    | 67846                  |                    | 95863                  |                    | 95330                  |                    | 97198                  |                    | 105543                 |                    |
| Podział procentowy     | 47,65%                 | 52,35%             | 49,23%                 | 50,77%             | 61,61%                 | 38,39%             | 55,87%                 | 44,13%             | 53,51%                 | 46,49%             | 51,41%                 | 48,59%             | 49,98%                 | 50,02%             |
| Udział SDRR            | 110,64%                |                    | 91,38%                 |                    | 76,52%                 |                    | 108,12%                |                    | 107,52%                |                    | 109,63%                |                    | 119,04%                |                    |

| Data<br>Dzień tygodnia | 15.08<br>Piątek        |                    | 16.08<br>Sobota        |                    | 17.08<br>Niedziela     |                    |
|------------------------|------------------------|--------------------|------------------------|--------------------|------------------------|--------------------|
| Kierunek               | W. Poznań<br>Komorniki | W. Poznań<br>Luboń | W. Poznań<br>Komorniki | W. Poznań<br>Luboń | W. Poznań<br>Komorniki | W. Poznań<br>Luboń |
| Dobowy ruch            | 34807                  | 35539              | 37234                  | 37765              | 44534                  | 37294              |
| Razem                  | 70346                  |                    | 74999                  |                    | 81828                  |                    |
| Podział procentowy     | 49,48%                 | 50,52%             | 49,65%                 | 50,35%             | 54,42%                 | 45,58%             |
| Udział SDRR            | 79,34%                 |                    | 84,59%                 |                    | 92,29%                 |                    |



**Analiza ruchu pojazdów ogółem w święta i dni okołoświęteczne, w podziale na kierunki ruchu WSZYSTKICH ŚWIĘTYCH**

**Stacja nr 30029**

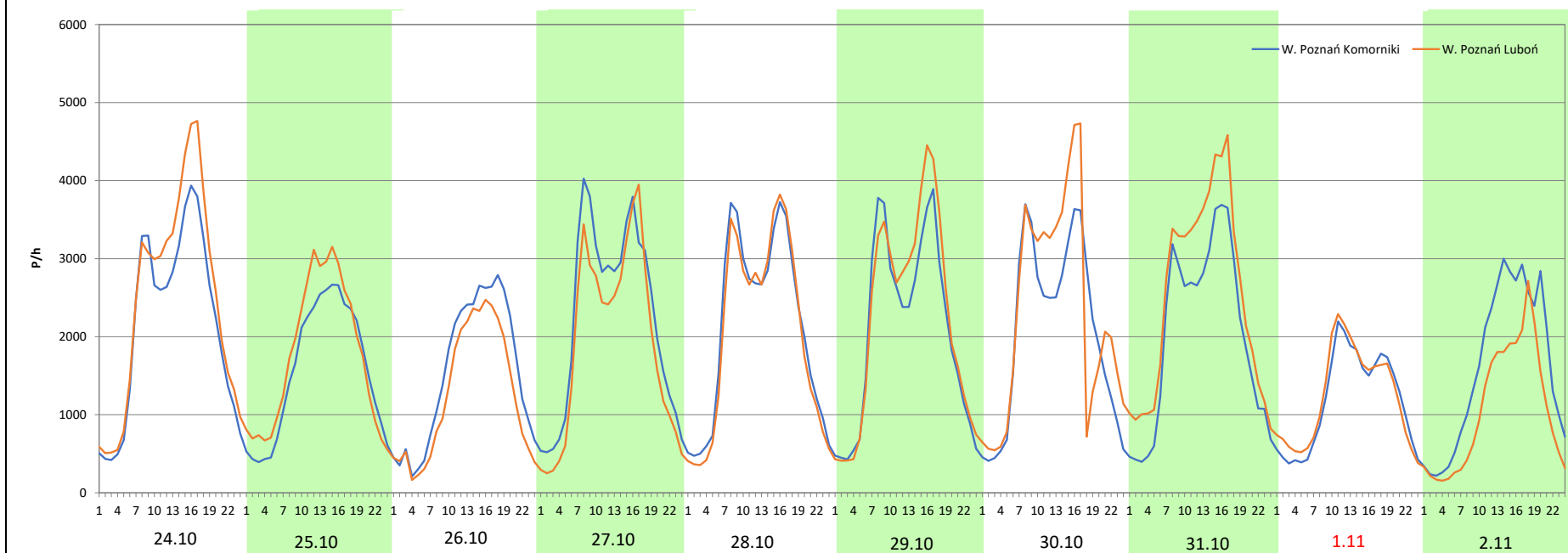
**Miejscowość:** Luboń  
**Odcinek:** W. Poznań Komorniki – W. Poznań Luboń  
**Typ stacji:** AWSA  
**Miesiąc:** Październik / Listopad

**Rok:** 2025  
**Numer drogi:** A2  
**Oddział:** Poznań

R03\_08-6\_30029\_2025

| Data Dzień tygodnia | 24.10 Piątek        |                 | 25.10 Sobota        |                 | 26.10 Niedziela     |                 | 27.10 Poniedziałek  |                 | 28.10 Wtorek        |                 | 29.10 Środa         |                 | 30.10 Czwartek      |                 |
|---------------------|---------------------|-----------------|---------------------|-----------------|---------------------|-----------------|---------------------|-----------------|---------------------|-----------------|---------------------|-----------------|---------------------|-----------------|
| Kierunek            | W. Poznań Komorniki | W. Poznań Luboń | W. Poznań Komorniki | W. Poznań Luboń | W. Poznań Komorniki | W. Poznań Luboń | W. Poznań Komorniki | W. Poznań Luboń | W. Poznań Komorniki | W. Poznań Luboń | W. Poznań Komorniki | W. Poznań Luboń | W. Poznań Komorniki | W. Poznań Luboń |
| Dobowy ruch         | 51407               | 58683           | 37243               | 41881           | 36741               | 29965           | 53326               | 45907           | 50814               | 48822           | 49577               | 53180           | 48914               | 55314           |
| Razem               | 110090              |                 | 79124               |                 | 66706               |                 | 99233               |                 | 99636               |                 | 102757              |                 | 104228              |                 |
| Podział procentowy  | 46,70%              | 53,30%          | 47,07%              | 52,93%          | 55,08%              | 44,92%          | 53,74%              | 46,26%          | 51,00%              | 49,00%          | 48,25%              | 51,75%          | 46,93%              | 53,07%          |
| Udział SDRR         | 124,17%             |                 | 89,24%              |                 | 75,24%              |                 | 111,92%             |                 | 112,38%             |                 | 115,90%             |                 | 117,56%             |                 |

| Data Dzień tygodnia | 31.10 Piątek        |                 | 1.11 Sobota         |                 | 2.11 Niedziela      |                 |
|---------------------|---------------------|-----------------|---------------------|-----------------|---------------------|-----------------|
| Kierunek            | W. Poznań Komorniki | W. Poznań Luboń | W. Poznań Komorniki | W. Poznań Luboń | W. Poznań Komorniki | W. Poznań Luboń |
| Dobowy ruch         | 48388               | 60419           | 28213               | 29483           | 38208               | 25320           |
| Razem               | 108807              |                 | 57696               |                 | 63528               |                 |
| Podział procentowy  | 44,47%              | 55,53%          | 48,90%              | 51,10%          | 60,14%              | 39,86%          |
| Udział SDRR         | 122,72%             |                 | 65,07%              |                 | 71,65%              |                 |



**Analiza ruchu pojazdów ogółem w święta i dni okołoświęteczne, w podziale na kierunki ruchu  
ŚWIĘTO NIEPODLEGŁOŚCI**



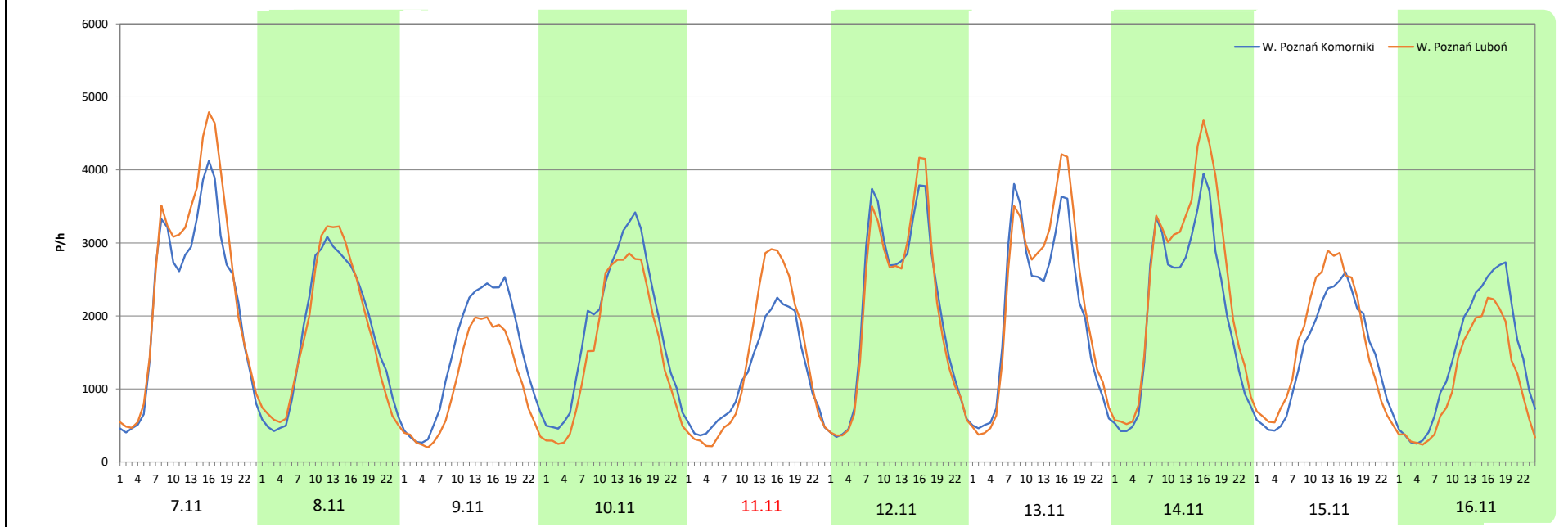
Stacja nr 30029

|                     |                                       |                     |        |
|---------------------|---------------------------------------|---------------------|--------|
| <b>Miejscowość:</b> | Luboń                                 | <b>Rok:</b>         | 2025   |
| <b>Odcinek:</b>     | W. Poznań Komorniki – W. Poznań Luboń | <b>Numer drogi:</b> | A2     |
| <b>Typ stacji:</b>  | AWSA                                  | <b>Oddział:</b>     | Poznań |
| <b>Miesiąc:</b>     | Listopad                              |                     |        |

R03\_08-7\_30029\_2025

| Data Dzień tygodnia | 7.11 Piątek         |                 | 8.11 Sobota         |                 | 9.11 Niedziela      |                 | 10.11 Poniedziałek  |                 | 11.11 Wtorek        |                 | 12.11 Środa         |                 | 13.11 Czwartek      |                 |
|---------------------|---------------------|-----------------|---------------------|-----------------|---------------------|-----------------|---------------------|-----------------|---------------------|-----------------|---------------------|-----------------|---------------------|-----------------|
| Kierunek            | W. Poznań Komorniki | W. Poznań Luboń | W. Poznań Komorniki | W. Poznań Luboń | W. Poznań Komorniki | W. Poznań Luboń | W. Poznań Komorniki | W. Poznań Luboń | W. Poznań Komorniki | W. Poznań Luboń | W. Poznań Komorniki | W. Poznań Luboń | W. Poznań Komorniki | W. Poznań Luboń |
| Dobowy ruch         | 53613               | 59924           | 41587               | 41551           | 34331               | 25174           | 44221               | 37151           | 28116               | 31808           | 50245               | 49511           | 49151               | 53062           |
| Razem               | 113537              |                 | 83138               |                 | 59505               |                 | 81372               |                 | 59924               |                 | 99756               |                 | 102213              |                 |
| Podział procentowy  | 47,22%              | 52,78%          | 50,02%              | 49,98%          | 57,69%              | 42,31%          | 54,34%              | 45,66%          | 46,92%              | 53,08%          | 50,37%              | 49,63%          | 48,09%              | 51,91%          |
| Udział SDRR         | 128,06%             |                 | 93,77%              |                 | 67,11%              |                 | 91,78%              |                 | 67,59%              |                 | 112,51%             |                 | 115,28%             |                 |

| Data Dzień tygodnia | 14.11 Piątek        |                 | 15.11 Sobota        |                 | 16.11 Niedziela     |                 |
|---------------------|---------------------|-----------------|---------------------|-----------------|---------------------|-----------------|
| Kierunek            | W. Poznań Komorniki | W. Poznań Luboń | W. Poznań Komorniki | W. Poznań Luboń | W. Poznań Komorniki | W. Poznań Luboń |
| Dobowy ruch         | 50071               | 58773           | 34957               | 38269           | 34197               | 26370           |
| Razem               | 108844              |                 | 73226               |                 | 60567               |                 |
| Podział procentowy  | 46,00%              | 54,00%          | 47,74%              | 52,26%          | 56,46%              | 43,54%          |
| Udział SDRR         | 122,76%             |                 | 82,59%              |                 | 68,31%              |                 |



**Analiza ruchu pojazdów ogółem w święta i dni okołoswiąteczne, w podziale na kierunki ruchu**  
**BOŻE NARODZENIE** Generalna Dyrekcja Dróg Krajowych i Autostrad

Stacja nr 30029

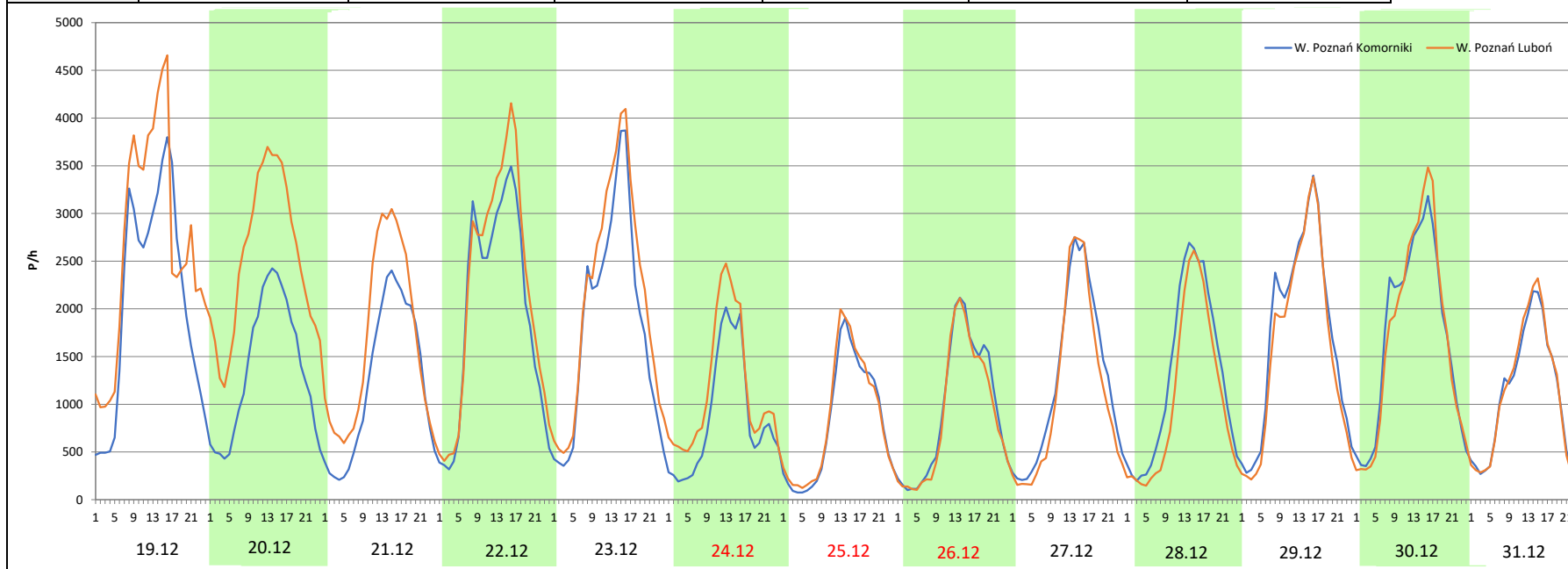
Miejscowość: Luboń  
 Odcinek: W. Poznań Komorniki – W. Poznań Luboń  
 Typ stacji: AWSA  
 Miesiąc: Grudzień

Rok: 2025  
 Numer drogi: A2  
 Oddział: Poznań

R03\_08-8\_30029\_2025

| Data Dzień tygodnia | 19.12 Piątek        |                 | 20.12 Sobota        |                 | 21.12 Niedziela     |                 | 22.12 Poniedziałek  |                 | 23.12 Wtorek        |                 | 24.12 Środa         |                 | 25.12 Czwartek      |                 |
|---------------------|---------------------|-----------------|---------------------|-----------------|---------------------|-----------------|---------------------|-----------------|---------------------|-----------------|---------------------|-----------------|---------------------|-----------------|
| Kierunek            | W. Poznań Komorniki | W. Poznań Luboń | W. Poznań Komorniki | W. Poznań Luboń | W. Poznań Komorniki | W. Poznań Luboń | W. Poznań Komorniki | W. Poznań Luboń | W. Poznań Komorniki | W. Poznań Luboń | W. Poznań Komorniki | W. Poznań Luboń | W. Poznań Komorniki | W. Poznań Luboń |
| Dobowy ruch         | 49939               | 64195           | 32736               | 60320           | 29315               | 39562           | 46595               | 51847           | 43701               | 50556           | 20807               | 27557           | 19179               | 20250           |
| Razem               | 114134              |                 | 93056               |                 | 68877               |                 | 98442               |                 | 94257               |                 | 48364               |                 | 39429               |                 |
| Podział procentowy  | 43,75%              | 56,25%          | 35,18%              | 64,82%          | 42,56%              | 57,44%          | 47,33%              | 52,67%          | 46,36%              | 53,64%          | 43,02%              | 56,98%          | 48,64%              | 51,36%          |
| Udział SDRR         | 128,73%             |                 | 104,96%             |                 | 77,68%              |                 | 111,03%             |                 | 106,31%             |                 | 54,55%              |                 | 44,47%              |                 |

| Data Dzień tygodnia | 26.12 Piątek        |                 | 27.12 Sobota        |                 | 28.12 Niedziela     |                 | 29.12 Poniedziałek  |                 | 30.12 Wtorek        |                 | 31.12 Środa         |                 |
|---------------------|---------------------|-----------------|---------------------|-----------------|---------------------|-----------------|---------------------|-----------------|---------------------|-----------------|---------------------|-----------------|
| Kierunek            | W. Poznań Komorniki | W. Poznań Luboń | W. Poznań Komorniki | W. Poznań Luboń | W. Poznań Komorniki | W. Poznań Luboń | W. Poznań Komorniki | W. Poznań Luboń | W. Poznań Komorniki | W. Poznań Luboń | W. Poznań Komorniki | W. Poznań Luboń |
| Dobowy ruch         | 22740               | 21388           | 30087               | 27176           | 31206               | 25540           | 41302               | 38064           | 41046               | 40681           | 25177               | 25576           |
| Razem               | 44128               |                 | 57263               |                 | 56746               |                 | 79366               |                 | 81727               |                 | 50753               |                 |
| Podział procentowy  | 51,53%              | 48,47%          | 52,54%              | 47,46%          | 54,99%              | 45,01%          | 52,04%              | 47,96%          | 50,22%              | 49,78%          | 49,61%              | 50,39%          |
| Udział SDRR         | 49,77%              |                 | 64,59%              |                 | 64,00%              |                 | 89,52%              |                 | 92,18%              |                 | 57,24%              |                 |



**Analiza ruchu pojazdów ogółem w święta i dni okołoswiąteczne, w podziale na kierunki ruchu**  
**ZIELONE ŚWIĄTKI**

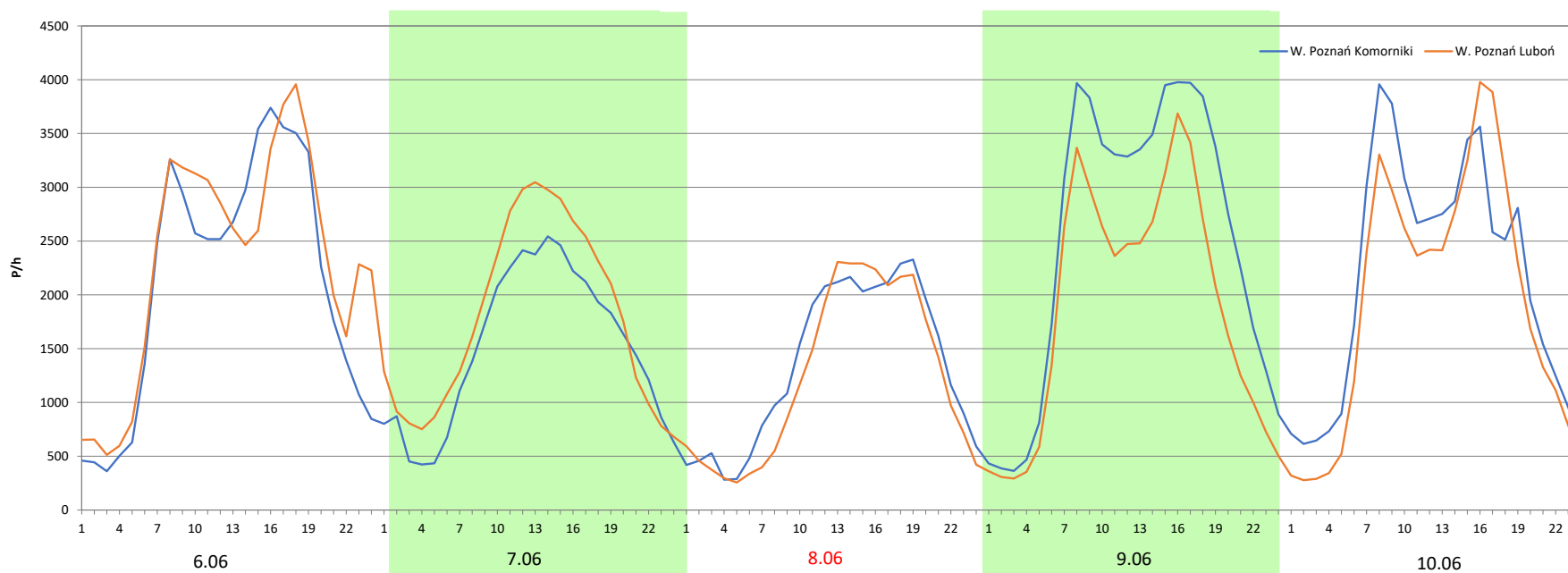


Stacja nr 30029

**Miejscowość:** Luboń  
**Odcinek:** W. Poznań Komorniki – W. Poznań Luboń  
**Typ stacji:** AWSA  
**Miesiąc:** Maj  
**Rok:** 2025  
**Numer drogi:** A2  
**Oddział:** Poznań

R03\_08-9\_30029\_2025

| Data<br>Dzień tygodnia | 6.06<br>Piątek         |                    | 7.06<br>Sobota         |                    | 8.06<br>Niedziela      |                    | 9.06<br>Poniedziałek   |                    | 10.06<br>Wtorek        |                    |
|------------------------|------------------------|--------------------|------------------------|--------------------|------------------------|--------------------|------------------------|--------------------|------------------------|--------------------|
| Kierunek               | W. Poznań<br>Komorniki | W. Poznań<br>Luboń | W. Poznań<br>Komorniki | W. Poznań<br>Luboń | W. Poznań<br>Komorniki | W. Poznań<br>Luboń | W. Poznań<br>Komorniki | W. Poznań<br>Luboń | W. Poznań<br>Komorniki | W. Poznań<br>Luboń |
| Dobowy ruch            | 50719                  | 55799              | 35905                  | 42740              | 32190                  | 29575              | 59909                  | 45003              | 51382                  | 46147              |
| Razem                  | 106518                 |                    | 78645                  |                    | 61765                  |                    | 104912                 |                    | 97529                  |                    |
| Podział<br>procentowy  | 47,62%                 | 52,38%             | 45,65%                 | 54,35%             | 52,12%                 | 47,88%             | 57,10%                 | 42,90%             | 52,68%                 | 47,32%             |
| Udział SDRR            | 120,14%                |                    | 88,70%                 |                    | 69,66%                 |                    | 118,33%                |                    | 110,00%                |                    |



**Analiza ruchu pojazdów ogółem w święta i dni okołoświąteczne, w podziale na kierunki ruchu**  
**DZIEŃ ZJEDNOCZENIA NIEMIEC**

 Generalna Dyrekcja Dróg Krajowych i Autostrad

**Stacja nr 30029**

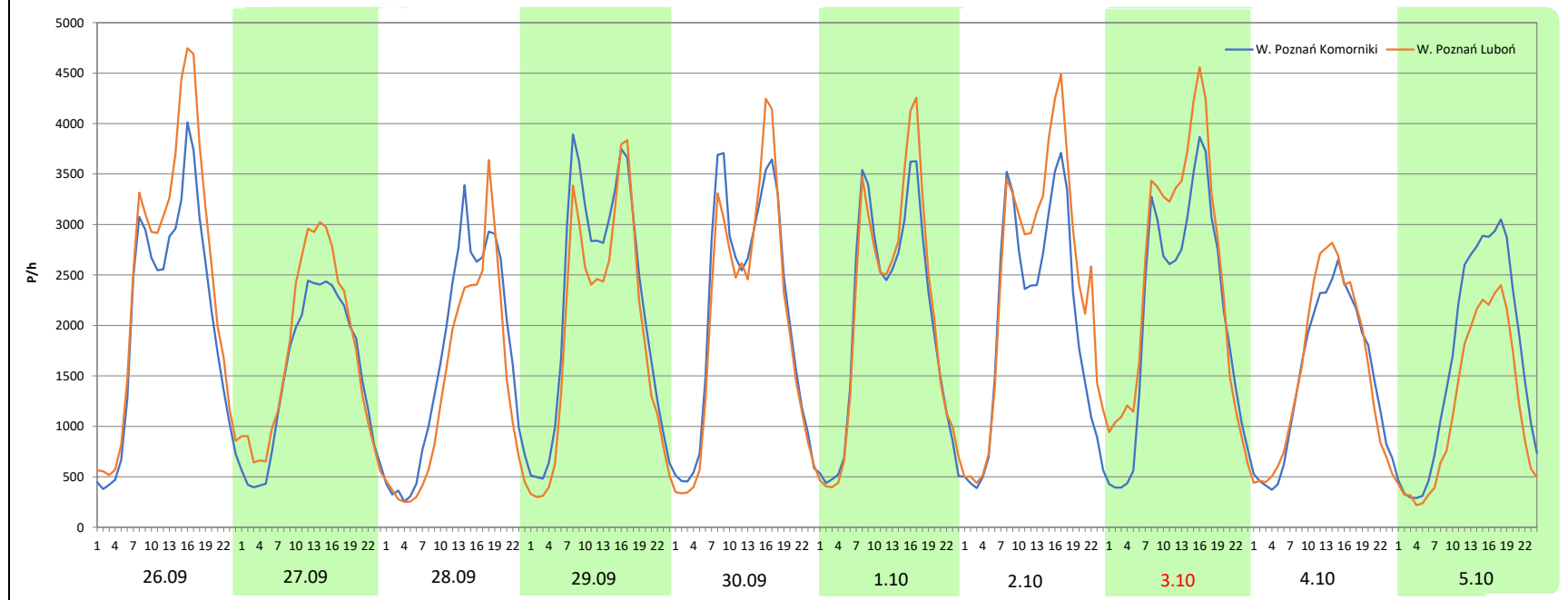
**Miejscowość:** Luboń  
**Odcinek:** W. Poznań Komorniki – W. Poznań Luboń  
**Typ stacji:** AWSA  
**Miesiąc:** Wrzesień / Październik

**Rok:** 2025  
**Numer drogi:** A2  
**Oddział:** Poznań


R03\_08-10\_30029\_2025

| Data<br>Dzień tygodnia | 26.09<br>Piątek        |                    | 27.09<br>Sobota        |                    | 28.09<br>Niedziela     |                    | 29.09<br>Poniedziałek  |                    | 30.09<br>Wtorek        |                    | 1.10<br>Środa          |                    | 2.10<br>Czwartek       |                    |
|------------------------|------------------------|--------------------|------------------------|--------------------|------------------------|--------------------|------------------------|--------------------|------------------------|--------------------|------------------------|--------------------|------------------------|--------------------|
| Kierunek               | W. Poznań<br>Komorniki | W. Poznań<br>Luboń | W. Poznań<br>Komorniki | W. Poznań<br>Luboń | W. Poznań<br>Komorniki | W. Poznań<br>Luboń | W. Poznań<br>Komorniki | W. Poznań<br>Luboń | W. Poznań<br>Komorniki | W. Poznań<br>Luboń | W. Poznań<br>Komorniki | W. Poznań<br>Luboń | W. Poznań<br>Komorniki | W. Poznań<br>Luboń |
| Dobowy ruch            | 49453                  | 58451              | 35941                  | 41255              | 39300                  | 32918              | 52873                  | 46158              | 50606                  | 48590              | 48247                  | 49997              | 47949                  | 57589              |
| Razem                  | 107904                 |                    | 77196                  |                    | 72218                  |                    | 99031                  |                    | 99196                  |                    | 98244                  |                    | 105538                 |                    |
| Podział procentowy     | 45,83%                 | 54,17%             | 46,56%                 | 53,44%             | 54,42%                 | 45,58%             | 53,39%                 | 46,61%             | 51,02%                 | 48,98%             | 49,11%                 | 50,89%             | 45,43%                 | 54,57%             |
| Udział SDRR            | 121,70%                |                    | 87,07%                 |                    | 81,45%                 |                    | 111,69%                |                    | 111,88%                |                    | 110,81%                |                    | 119,03%                |                    |

| Data<br>Dzień tygodnia | 3.10<br>Piątek         |                    | 4.10<br>Sobota         |                    | 5.10<br>Niedziela      |                    |
|------------------------|------------------------|--------------------|------------------------|--------------------|------------------------|--------------------|
| Kierunek               | W. Poznań<br>Komorniki | W. Poznań<br>Luboń | W. Poznań<br>Komorniki | W. Poznań<br>Luboń | W. Poznań<br>Komorniki | W. Poznań<br>Luboń |
| Dobowy ruch            | 50105                  | 59231              | 35273                  | 36522              | 39445                  | 28424              |
| Razem                  | 109336                 |                    | 71795                  |                    | 67869                  |                    |
| Podział procentowy     | 45,83%                 | 54,17%             | 49,13%                 | 50,87%             | 58,12%                 | 41,88%             |
| Udział SDRR            | 123,32%                |                    | 80,98%                 |                    | 76,55%                 |                    |





| Nierównomierność kierunkowa dla każdego dnia w roku, dla pojazdów ogółem |  |      |      |      |      |              |        |      |      |      |  |      |
|--|--|------|------|------|------|--------------|--------|------|------|------|--|------|
|  |  |      |      |      |      |              |        |      |      |      |  Generalna Dyrekcja<br>Dróg Krajowych i Autostrad |      |
| Stacja nr 30029  |  |      |      |      |      |              |        |      |      |      |  |      |
| Miejscowość:   | Luboń  |      |      |      |      | Rok:         | 2025   |      |      |      |  |      |
| Odcinek:   | W. Poznań Komorniki – W. Poznań Luboń                              |      |      |      |      | Numer drogi: | A2     |      |      |      |  |      |
| Typ stacji:  | AWSA   |      |      |      |      | Oddział:     | Poznań |      |      |      |  |      |
| R03_11_30029_2025  |  |      |      |      |      |              |        |      |      |      |  |      |
| 30029  | Proporcja ruchu dziennego do średniego dobowego ruchu rocznego [%] |      |      |      |      |              |        |      |      |      |  |      |
|  | 1  | 2    | 3    | 4    | 5    | 6            | 7      | 8    | 9    | 10   | 11   | 12   |
| 1  | 43,8   | 55,1 | 55,0 | 48,7 | 50,6 | 42,2         | 49,4   | 53,5 | 43,8 | 50,9 | 51,1   | 46,4 |
| 2  | 44,4   | 44,5 | 43,9 | 51,4 | 51,9 | 45,2         | 50,1   | 52,9 | 46,5 | 54,6 | 39,9   | 48,6 |
| 3  | 44,2   | 45,7 | 45,7 | 51,4 | 51,3 | 48,2         | 52,9   | 45,1 | 47,4 | 54,2 | 43,3   | 49,8 |
| 4  | 38,6   | 48,0 | 48,2 | 53,6 | 47,3 | 51,0         | 50,7   | 46,0 | 50,3 | 50,9 | 50,7   | 52,6 |
| 5  | 32,7   | 50,0 | 50,0 | 53,6 | 45,5 | 52,6         | 53,6   | 48,7 | 50,6 | 41,9 | 49,9   | 53,3 |
| 6  | 42,4   | 52,5 | 52,3 | 44,9 | 48,0 | 52,4         | 46,5   | 49,9 | 50,5 | 46,3 | 52,3   | 52,9 |
| 7  | 45,0   | 53,8 | 54,1 | 46,6 | 50,3 | 54,3         | 46,5   | 51,6 | 44,9 | 48,6 | 52,8   | 45,6 |
| 8  | 47,9   | 53,5 | 52,6 | 49,1 | 52,2 | 47,9         | 49,4   | 52,3 | 46,7 | 50,1 | 50,0   | 46,6 |
| 9  | 50,2   | 42,9 | 44,0 | 50,4 | 53,4 | 42,9         | 50,4   | 50,8 | 48,8 | 51,9 | 42,3   | 48,8 |
| 10   | 51,6   | 45,9 | 46,4 | 51,6 | 52,1 | 47,3         | 52,2   | 38,4 | 50,6 | 54,4 | 45,7   | 49,1 |
| 11   | 49,3   | 48,6 | 48,6 | 54,0 | 44,1 | 49,9         | 54,9   | 44,1 | 52,1 | 52,9 | 53,1   | 52,2 |
| 12   | 39,9   | 50,4 | 50,2 | 56,2 | 46,0 | 51,9         | 56,2   | 46,5 | 53,3 | 45,6 | 49,6   | 54,0 |
| 13   | 45,7   | 51,3 | 52,3 | 49,2 | 48,4 | 53,6         | 47,7   | 48,6 | 52,4 | 46,3 | 51,9   | 54,1 |
| 14   | 48,1   | 53,1 | 53,9 | 47,1 | 50,2 | 52,9         | 46,7   | 50,0 | 44,7 | 48,8 | 54,0   | 47,8 |
| 15   | 49,4   | 52,1 | 53,7 | 50,9 | 50,8 | 45,5         | 49,3   | 50,5 | 46,2 | 50,3 | 52,3   | 47,1 |
| 16   | 52,1   | 42,9 | 43,3 | 53,3 | 52,3 | 46,5         | 50,8   | 50,4 | 48,9 | 52,4 | 43,5   | 50,0 |
| 17   | 52,6   | 45,6 | 45,6 | 54,0 | 54,9 | 49,5         | 52,9   | 45,6 | 50,5 | 53,8 | 46,2   | 52,2 |
| 18   | 49,9   | 48,0 | 48,6 | 56,0 | 45,1 | 50,4         | 52,6   | 45,5 | 52,4 | 52,5 | 49,3   | 55,3 |
| 19   | 41,5   | 50,1 | 50,2 | 53,8 | 47,6 | 50,8         | 55,1   | 48,3 | 53,5 | 45,0 | 50,7   | 56,2 |
| 20   | 44,9   | 52,3 | 52,4 | 47,5 | 50,4 | 52,2         | 49,4   | 49,5 | 52,5 | 46,1 | 52,6   | 64,8 |
| 21   | 47,9   | 53,5 | 53,8 | 42,0 | 51,9 | 52,2         | 46,7   | 51,4 | 46,2 | 48,4 | 53,6   | 57,4 |
| 22   | 49,8   | 53,8 | 52,6 | 42,8 | 54,3 | 47,9         | 49,6   | 52,9 | 46,2 | 49,9 | 53,9   | 52,7 |
| 23   | 52,1   | 44,7 | 44,1 | 47,4 | 55,0 | 46,5         | 51,8   | 48,1 | 48,6 | 52,3 | 43,6   | 53,6 |
| 24   | 53,4   | 46,3 | 46,4 | 49,3 | 52,9 | 48,4         | 54,1   | 42,2 | 50,0 | 53,3 | 46,2   | 57,0 |
| 25   | 53,2   | 48,9 | 48,4 | 50,8 | 47,1 | 50,1         | 55,5   | 44,0 | 52,2 | 52,9 | 49,3   | 51,4 |
| 26   | 44,2   | 50,6 | 50,4 | 49,2 | 48,3 | 52,2         | 48,9   | 44,0 | 54,2 | 44,9 | 50,7   | 48,5 |
| 27   | 45,3   | 53,4 | 51,5 | 42,5 | 51,0 | 53,6         | 50,1   | 47,7 | 53,4 | 46,3 | 52,7   | 47,5 |
| 28   | 48,3   | 54,8 | 53,7 | 47,1 | 54,6 | 50,7         | 46,7   | 49,9 | 45,6 | 49,0 | 52,5   | 45,0 |
| 29   | 50,3   |      | 52,8 | 49,8 | 56,1 | 46,2         | 49,6   | 49,6 | 46,6 | 51,8 | 53,2   | 48,0 |
| 30   | 52,5   |      | 44,1 | 51,2 | 53,7 | 45,7         | 50,3   | 49,6 | 49,0 | 53,1 | 43,9   | 49,8 |
| 31   | 54,3   |      | 46,4 |      | 51,6 |              | 52,7   | 44,3 |      | 55,5 |  | 50,4 |

|         |  |   |
|---------|--|---|
| Legenda | <div style="display: flex; justify-content: space-between; align-items: center;"> <div style="width: 30%; text-align: center;"> <div style="background-color: #c8e6c9; border: 1px solid #ccc; padding: 2px; margin-bottom: 2px;">W. Poznań Komorniki</div> <div style="font-size: 8px;">&lt;40%</div> </div> <div style="width: 30%; text-align: center;"> <div style="background-color: #bbdefb; border: 1px solid #ccc; padding: 2px; margin-bottom: 2px;">W. Poznań Luboń</div> <div style="font-size: 8px;">50%</div> </div> <div style="width: 30%; text-align: center;"> <div style="font-size: 8px;">&gt;60%</div> </div> </div> | <div style="font-size: 8px;">*WNK = <math>\frac{N_{poj./24h \text{ (kierunek P)}}}{N_{poj./24h \text{ (kierunek P+L)}}</math></div> |
|         | <div style="border: 2px solid red; width: 20px; height: 10px; display: inline-block; margin-right: 5px;"></div> niedziele i święta   |   |

Dobowe wahania ruchu pojazdów ogółem w podziale na kierunki



Generalna Dyrekcja  
Dróg Krajowych i Autostrad

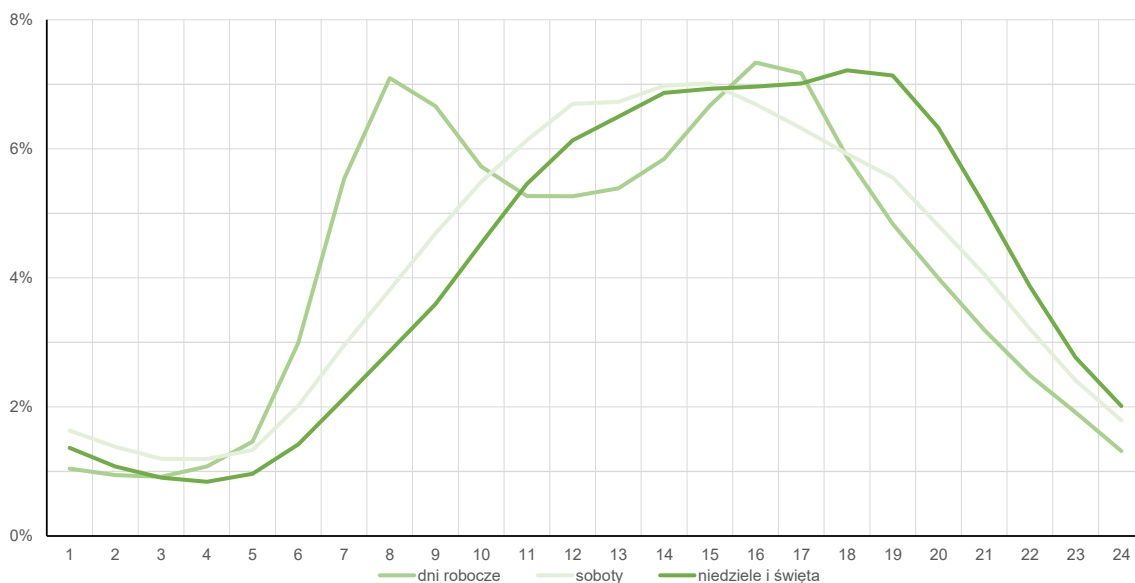
Stacja nr 30029

Miejscowość: Luboń      Rok: 2025  
 Odcinek: W. Poznań Komorniki – W. Poznań Luboń      Numer drogi: A2  
 Typ stacji: AWSA      Oddział: Poznań

Średni dobowy rozkład natężenia ruchu

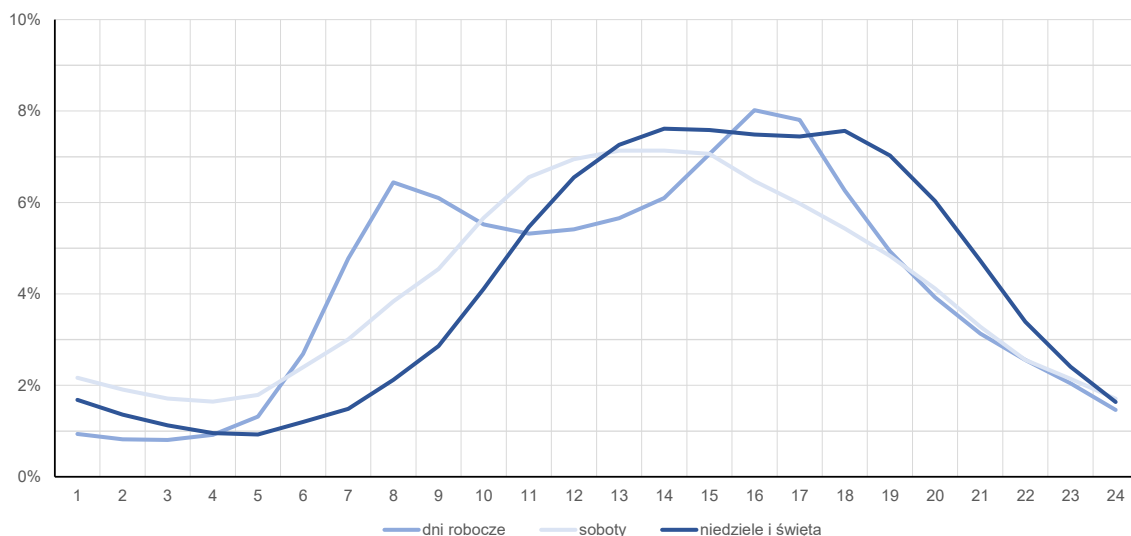
R03\_12-1\_30029\_2025

Kierunek: W. Poznań Komorniki



R03\_12-2\_30029\_2025

Kierunek: W. Poznań Luboń



## Struktura rodzajowa ruchu wg pomiarów automatycznych

Stacja nr 30029

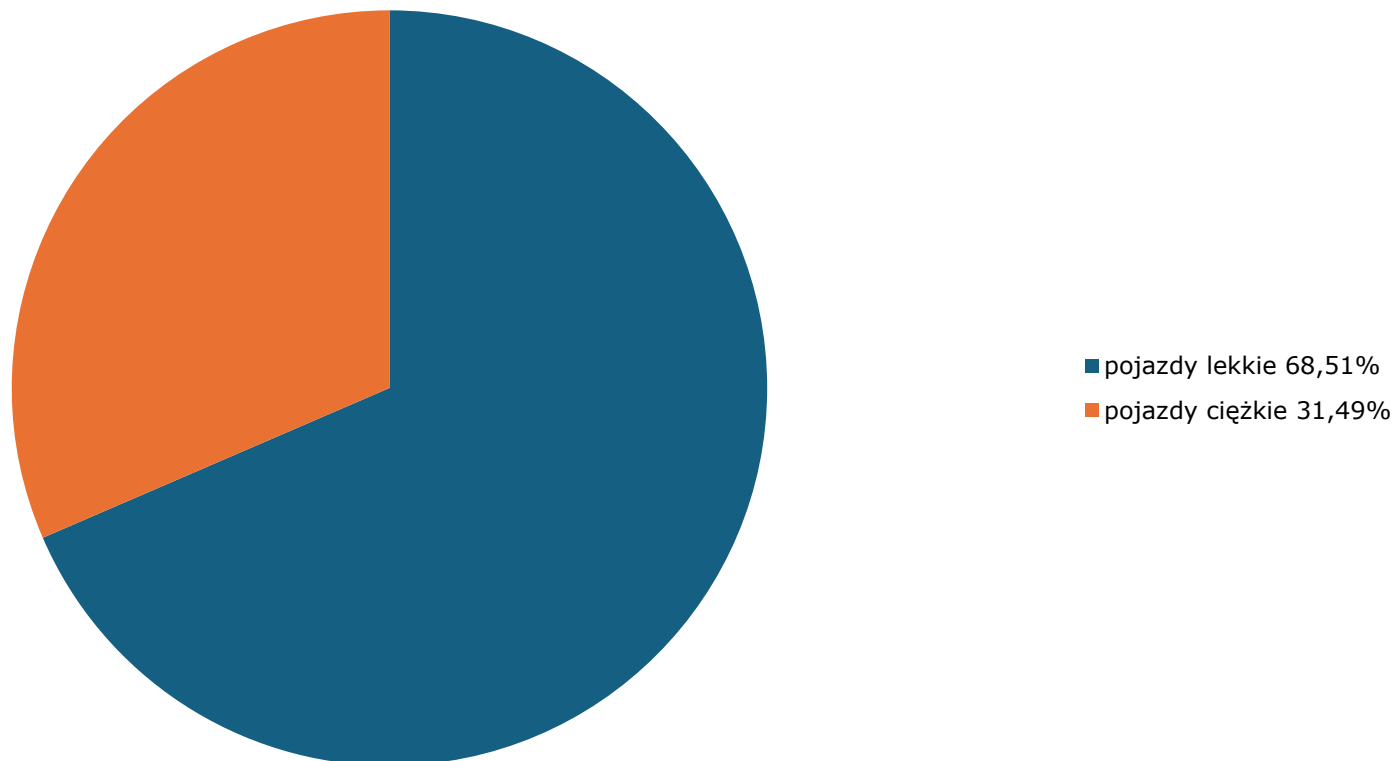
Generalna Dyrekcja  
Dróg Krajowych i Autostrad**Miejscowość:** Luboń**Odcinek:** W. Poznań Komorniki – W. Poznań Luboń**Typ stacji:** AVC

Za okres od 01.01.2025 do 31.12.2025 (AVC)

**Rok:** 2025**Numer drogi:** A2**Oddział:** Poznań

R04\_03\_30029\_2025

## Rodzajowa struktura ruchu wg pomiarów automatycznych w 2025 roku



Zestawienie 200 godzin o największym natężeniu ruchu w roku Stacja nr 30029 Generalna Dyrekcja Dróg Krajowych i Autostrad

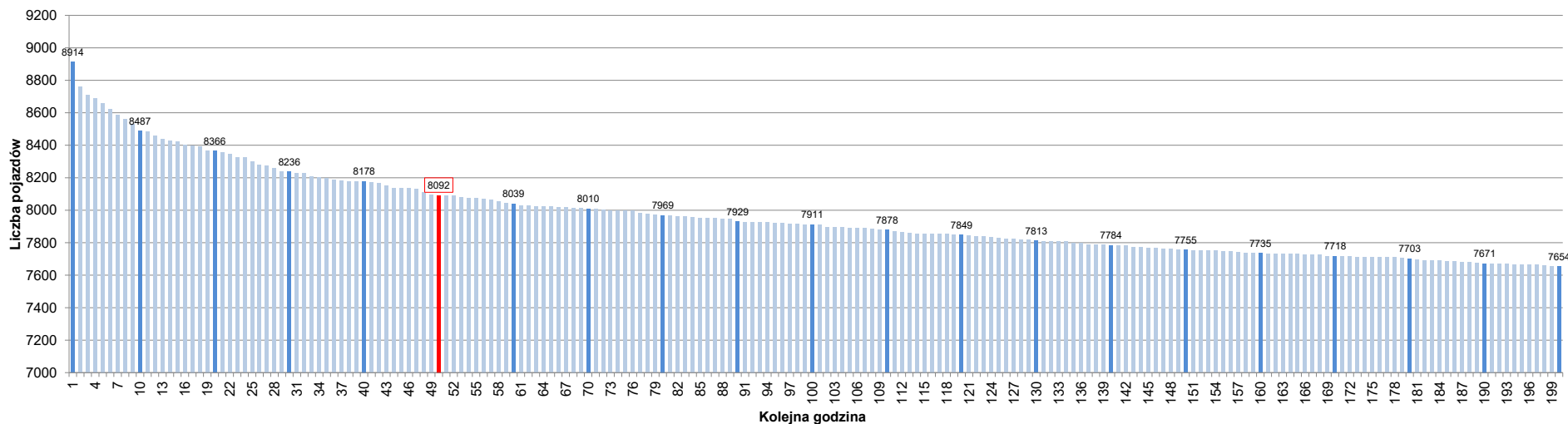
Miejscowość: Luboń Rok: 2025  
 Odcinek: W. Poznań Komorniki - W. Poznań Luboń Numer drogi: A2  
 Typ stacji: AWSA Oddział: Poznań

R07\_02-1\_30029\_2025

| Udział ruchu w godzinach o największym natężeniu w roku w odniesieniu do SDRR w 2025 roku [%] |          |          |          |          |          |          |          |          |          |          |          |          |          |          |          |          |          |          |          |          |          |
|---|----------|----------|----------|----------|----------|----------|----------|----------|----------|----------|----------|----------|----------|----------|----------|----------|----------|----------|----------|----------|----------|
| SDRR  | 1        | 10       | 20       | 30       | 40       | 50       | 60       | 70       | 80       | 90       | 100      | 110      | 120      | 130      | 140      | 150      | 160      | 170      | 180      | 190      | 200      |
| 88655   | 8914     | 8487     | 8236     | 8178     | 8178     | 8092     | 8039     | 8010     | 7969     | 7929     | 7911     | 7878     | 7849     | 7813     | 7784     | 7755     | 7735     | 7718     | 7703     | 7671     | 7654     |
| Udział proc.  | 10%      | 10%      | 9%       | 9%       | 9%       | 9%       | 9%       | 9%       | 9%       | 9%       | 9%       | 9%       | 9%       | 9%       | 9%       | 9%       | 9%       | 9%       | 9%       | 9%       | 9%       |
| Data  | 07.11.25 | 30.04.25 | 05.12.25 | 31.10.25 | 19.09.25 | 12.09.25 | 23.10.25 | 28.03.25 | 03.10.25 | 12.11.25 | 18.11.25 | 18.09.25 | 02.12.25 | 26.03.25 | 25.06.25 | 21.10.25 | 14.03.25 | 17.09.25 | 24.09.25 | 26.03.25 | 12.02.25 |
| Nr dnia   | 5        | 3        | 5        | 5        | 5        | 5        | 4        | 5        | 5        | 3        | 2        | 4        | 2        | 3        | 3        | 2        | 5        | 3        | 3        | 3        | 3        |
| Godzina   | 16       | 16       | 16       | 17       | 17       | 16       | 17       | 17       | 17       | 17       | 17       | 17       | 16       | 16       | 16       | 17       | 17       | 17       | 16       | 17       | 17       |

R07\_02-2\_30029\_2025

200 godzin o największym natężeniu w roku



Oznaczenia:  
 - Wartości natężeń kolejnych 200 godzin  
 - Wartości co dziesiątej wartości z posród 200 godzin  
 - Wartości 50-tej godziny

SDRR: 88655 poj./dobę