

Zakres czasowy: **2025**

Raport dla stacji **30028**

Numer **30028**
Typ **AWSA**
Oddział **Poznań**
Miejscowość **Komorniki**



SPIS TREŚCI

| | |
|---|-----------|
| R00 Zbiorcze i podsumowujące | 1 |
| R00_01 Karta charakterystyki stacji ciągłych pomiarów ruchu | 1 |
| R02 Rozwój ruchu w latach | 2 |
| R02_03 Rozwój ruchu pojazdów ogółem dla poszczególnych stacji | 2 |
| R02_03C Rozwój ruchu pojazdów ciężkich dla poszczególnych stacji | 3 |
| R03 Wahania ruchu i ruch w poszczególne dni tygodnia | 4 |
| R03_01 Średni dobowy ruchu pojazdów ogółem w poszczególnych miesiącach i dniach tygodnia wraz ze wskaźnikami charakteryzującymi sezonowe (miesięczne) i tygodniowe wahania ruchu w odniesieniu do SDRR | 4 |
| R03_02 Sezonowe i tygodniowe wahania ruchu pojazdów ogółem dla danej stacji | 5 |
| R03_03 Dobowe wahania ruchu dla wybranych dni tygodnia dla pojazdów ogółem wraz z dystrybuantą | 6 |
| R03_04 Uśrednione dobowe rozkłady ruchu dla wybranych dni tygodnia, dla pojazdów lekkich i ciężkich | 7 |
| R03_07 Analiza ruchu pojazdów ogółem w poszczególnych dniach tygodnia dla każdego miesiąca, w podziale na kierunki ruchu | 8 |
| R03_08 Analiza ruchu w święta i dni okolicyświęteczne | 20 |
| R03_10 Proporcja dobowego natężenia ruchu do SDRR, dla każdego dnia w roku, dla pojazdów ogółem | 30 |
| R03_11 Nierównomierność kierunkowa dla każdego dnia w roku, dla pojazdów ogółem | 31 |
| R03_12 Dobowe wahania ruchu w podziale na kierunki oraz na pojazdy ogółem | 32 |
| R04 Struktura rodzajowa ruchu | 33 |
| R04_03 Wykres rodzajowej struktury ruchu wg pomiarów ręcznych lub automatycznych | 33 |
| R07 Godziny o największym natężeniu i charakter ruchu | 34 |
| R07_02 Zestawienie 200 godzin o największym natężeniu ruchu w roku, dla obu kierunków łącznie | 34 |

Karta charakterystyki stacji ciągłych pomiarów ruchu

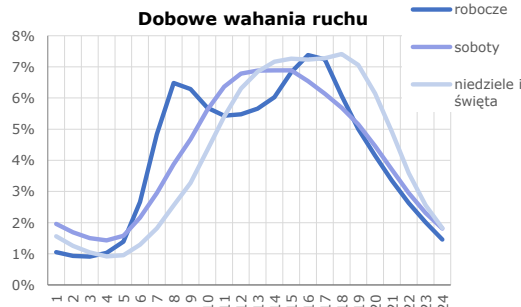
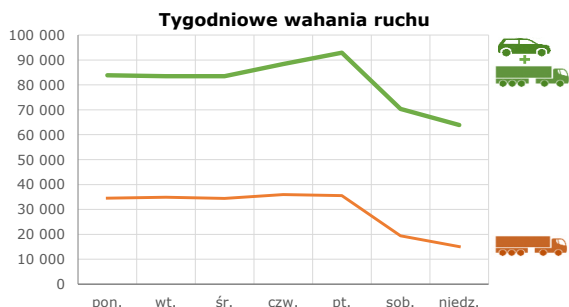
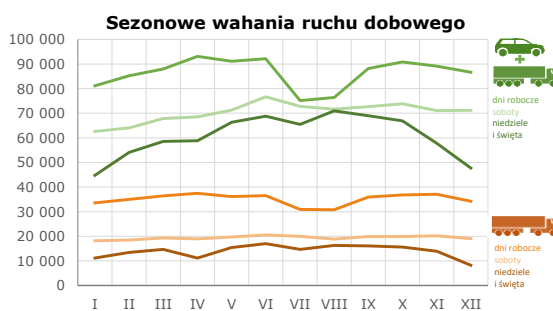
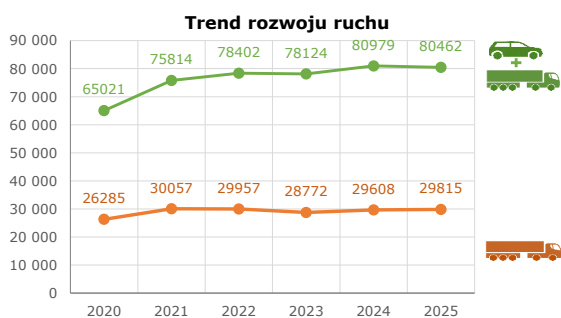
Stacja nr 30028



Generalna Dyrekcja Dróg Krajowych i Autostrad

Nr stacji: 30028
Typ stacji: AVC
Lokalizacja: Komorniki
Numer drogi: A2
Pikietaż: 156,410

Stacja działa od: 01.01.2020
Charakter ruchu: G
Liczba dni w archiwizacji: 365
Procent doszacowanych godzin: 0,01%



Godzina 50-ta

Natężenie: 7193
 Udział proc.: 9%
 Dzień: 12.06.2025 (czwartek)
 Godzina: 16



Rozwój ruchu pojazdów ogółem w latach
Stacja nr 30028
**Generalna Dyrekcja
Dróg Krajowych i Autostrad**

Miejscowość: Komorniki

Odcinek: W. Poznań zach - W. Poznań Komorniki

Typ stacji: AWSA

Rok: 2025

Numer drogi: A2

Oddział: Poznań

R02_02_30028_2025

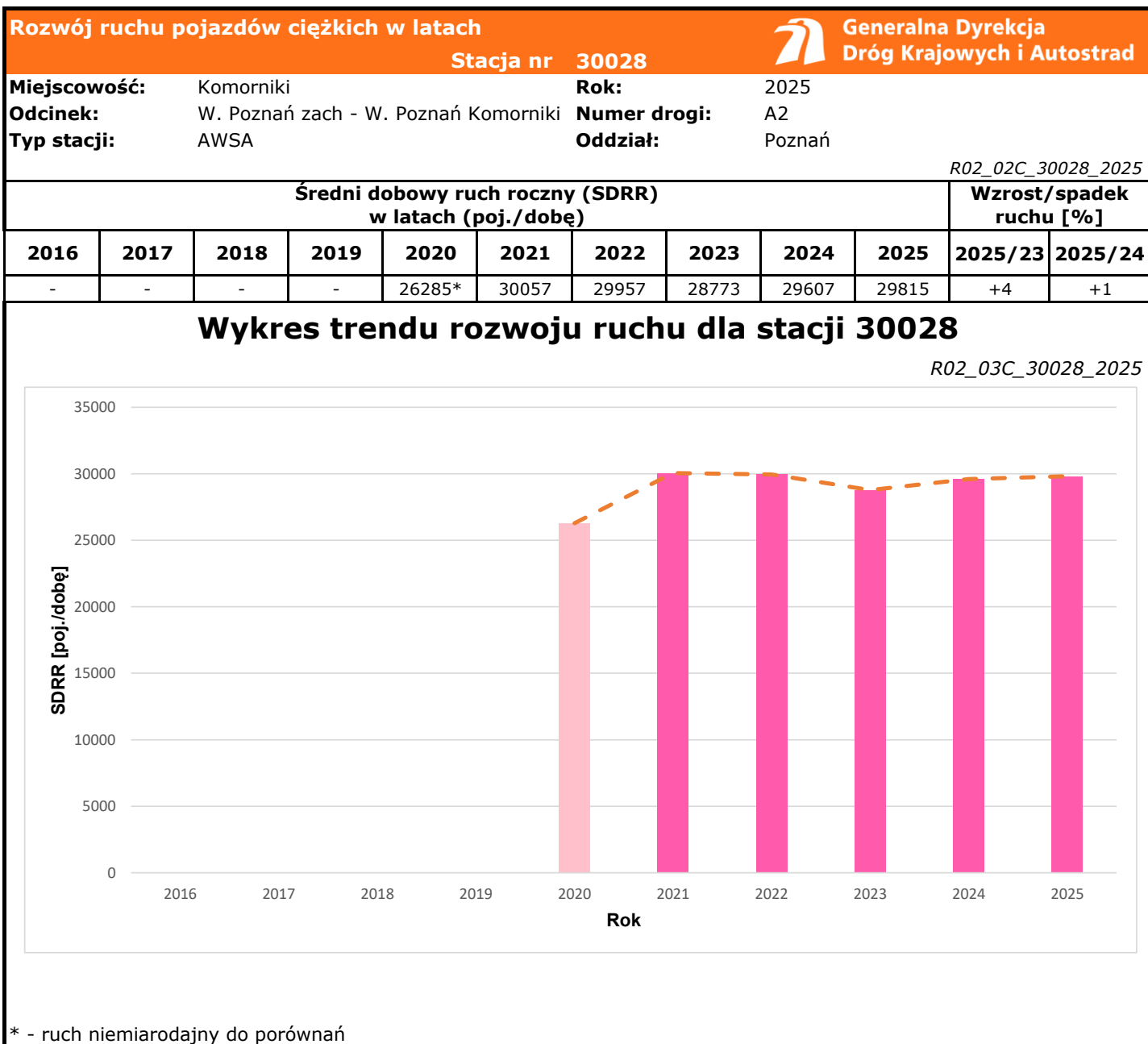
| Średni dobowy ruch roczny (SDRR) w latach (poj./dobę) | | | | | | | | | | Wzrost/spadek ruchu [%] | |
|--|------|------|------|--------|-------|-------|-------|-------|-------|----------------------------|---------|
| 2016 | 2017 | 2018 | 2019 | 2020 | 2021 | 2022 | 2023 | 2024 | 2025 | 2025/23 | 2025/24 |
| - | - | - | - | 65021* | 75814 | 78402 | 78125 | 80978 | 80462 | +3 | -1 |

Wykres trendu rozwoju ruchu dla stacji 30028

R02_03_30028_2025

| Rok | SDRR [poj./dobę] |
|------|------------------|
| 2020 | 65021* |
| 2021 | 75814 |
| 2022 | 78402 |
| 2023 | 78125 |
| 2024 | 80978 |
| 2025 | 80462 |

* - ruch niemiernodajny do porównań



| Średni dobowy ruch dla poszczególnych dni tygodnia w poszczególnych miesiącach roku | | | | | | | | | | | | | | |
|---|---|--------------------------------------|-------|--------|----------|-------|----------|--------------|----------|----------|-------------|-------------------|----------|----------|
| Stacja nr 30028 | | | | | | | | | | | | R03_01_30028_2025 | | |
| Miejscowość: | | Komorniki | | | | | | Rok: | | 2025 | | | | |
| Odcinek: | | W. Poznań zach - W. Poznań Komorniki | | | | | | Numer drogi: | | A2 | | | | |
| Typ stacji: | | AWSA | | | | | | Oddział: | | Poznań | | | | |
| Ruch ogółem | | | | | | | | | | | | | | |
| Dni tygodnia: | | Styczeń | Luty | Marzec | Kwiecień | Maj | Czerwiec | Lipiec | Sierpień | Wrzesień | Październik | Listopad | Grudzień | Cały rok |
| 1. Poniedziałki | a | 77805 | 82570 | 85436 | 87472 | 89897 | 92399 | 74228 | 74000 | 85555 | 87680 | 84885 | 84269 | 83849 |
| | b | 1,061 | 1,062 | 1,056 | 1,033 | 1,061 | 1,067 | 1,011 | 0,988 | 1,028 | 1,031 | 1,034 | 1,068 | 1,042 |
| | c | 0,928 | 0,985 | 1,019 | 1,043 | 1,072 | 1,102 | 0,885 | 0,883 | 1,020 | 1,046 | 1,012 | 1,005 | 1,000 |
| 2. Wtorki | a | 80107 | 82593 | 84838 | 91416 | 88274 | 87567 | 74023 | 72051 | 84711 | 87324 | 85766 | 83687 | 83530 |
| | b | 1,093 | 1,062 | 1,049 | 1,079 | 1,042 | 1,011 | 1,008 | 0,962 | 1,018 | 1,027 | 1,045 | 1,060 | 1,038 |
| | c | 0,959 | 0,989 | 1,016 | 1,094 | 1,057 | 1,048 | 0,886 | 0,863 | 1,014 | 1,045 | 1,027 | 1,002 | 1,000 |
| 3. Środy | a | 80409 | 83532 | 85459 | 93063 | 90377 | 89956 | 72479 | 75502 | 85419 | 87565 | 86291 | 71573 | 83469 |
| | b | 1,097 | 1,074 | 1,056 | 1,099 | 1,067 | 1,039 | 0,987 | 1,008 | 1,027 | 1,030 | 1,051 | 0,907 | 1,037 |
| | c | 0,963 | 1,001 | 1,024 | 1,115 | 1,083 | 1,078 | 0,868 | 0,905 | 1,023 | 1,049 | 1,034 | 0,857 | 1,000 |
| 4. Czwartki | a | 80727 | 86216 | 88596 | 93976 | 94593 | 94583 | 73065 | 80597 | 89530 | 93091 | 90640 | 94536 | 88346 |
| | b | 1,101 | 1,109 | 1,095 | 1,109 | 1,117 | 1,092 | 0,995 | 1,076 | 1,076 | 1,095 | 1,104 | 1,198 | 1,098 |
| | c | 0,914 | 0,976 | 1,003 | 1,064 | 1,071 | 1,071 | 0,827 | 0,912 | 1,013 | 1,054 | 1,026 | 1,070 | 1,000 |
| 5. Piątki | a | 86684 | 91257 | 95490 | 99668 | 92333 | 96228 | 81964 | 79733 | 95492 | 98632 | 97999 | 99497 | 92914 |
| | b | 1,183 | 1,174 | 1,180 | 1,177 | 1,090 | 1,111 | 1,116 | 1,064 | 1,148 | 1,160 | 1,194 | 1,261 | 1,155 |
| | c | 0,933 | 0,982 | 1,028 | 1,073 | 0,994 | 1,036 | 0,882 | 0,858 | 1,028 | 1,062 | 1,055 | 1,071 | 1,000 |
| 6. Soboty | a | 62604 | 64085 | 67862 | 68514 | 71233 | 76690 | 72769 | 71698 | 72659 | 73858 | 71135 | 71166 | 70355 |
| | b | 0,854 | 0,824 | 0,839 | 0,809 | 0,841 | 0,886 | 0,991 | 0,957 | 0,873 | 0,869 | 0,867 | 0,902 | 0,874 |
| | c | 0,890 | 0,911 | 0,965 | 0,974 | 1,012 | 1,090 | 1,034 | 1,019 | 1,033 | 1,050 | 1,011 | 1,012 | 1,000 |
| 7. Niedziele | a | 52915 | 54071 | 58576 | 68069 | 68746 | 72753 | 65480 | 69701 | 69040 | 66891 | 58683 | 61726 | 63888 |
| | b | 0,722 | 0,695 | 0,724 | 0,804 | 0,811 | 0,840 | 0,892 | 0,930 | 0,830 | 0,787 | 0,715 | 0,782 | 0,794 |
| | c | 0,828 | 0,846 | 0,917 | 1,065 | 1,076 | 1,139 | 1,025 | 1,091 | 1,081 | 1,047 | 0,919 | 0,966 | 1,000 |
| 8. Dni robocze | a | 81146 | 85233 | 87964 | 93119 | 91095 | 92147 | 75152 | 76377 | 88141 | 90858 | 89116 | 86713 | 86422 |
| | b | 1,107 | 1,096 | 1,087 | 1,099 | 1,075 | 1,064 | 1,023 | 1,019 | 1,059 | 1,069 | 1,086 | 1,099 | 1,074 |
| | c | 0,939 | 0,986 | 1,018 | 1,077 | 1,054 | 1,066 | 0,870 | 0,884 | 1,020 | 1,051 | 1,031 | 1,003 | 1,000 |
| 9. Święta | a | 40699 | - | - | 54197 | 65125 | 64818 | - | 72239 | - | - | 57333 | 40682 | 56441 |
| | b | 0,555 | - | - | 0,640 | 0,769 | 0,748 | - | 0,964 | - | - | 0,699 | 0,515 | 0,701 |
| | c | 0,721 | - | - | 0,960 | 1,154 | 1,148 | - | 1,280 | - | - | 1,016 | 0,721 | 1,000 |
| 10. Niedziele i święta | a | 44771 | 54071 | 58576 | 58821 | 66332 | 68785 | 65480 | 70971 | 69040 | 66891 | 57783 | 47697 | 60768 |
| | b | 0,611 | 0,695 | 0,724 | 0,694 | 0,783 | 0,794 | 0,892 | 0,947 | 0,830 | 0,787 | 0,704 | 0,604 | 0,755 |
| | c | 0,737 | 0,890 | 0,964 | 0,968 | 1,092 | 1,132 | 1,078 | 1,168 | 1,136 | 1,101 | 0,951 | 0,785 | 1,000 |
| 11. Wszystkie dni | a | 73301 | 77760 | 80893 | 84704 | 84720 | 86601 | 73429 | 74935 | 83201 | 85006 | 82071 | 78918 | 80462 |
| | b | 1,000 | 1,000 | 1,000 | 1,000 | 1,000 | 1,000 | 1,000 | 1,000 | 1,000 | 1,000 | 1,000 | 1,000 | 1,000 |
| | c | 0,911 | 0,966 | 1,005 | 1,053 | 1,053 | 1,076 | 0,913 | 0,931 | 1,034 | 1,056 | 1,020 | 0,981 | 1,000 |

Legenda:

a = średni dobowy ruch danego dnia (dni) tygodnia

b = $\frac{\text{średni dobowy ruch danego dnia (dni) tygodnia w miesiącu}}{\text{średni dobowy ruch we wszystkie dni miesiąca}}$

c = $\frac{\text{średni dobowy ruch danego dnia (dni) tygodnia w miesiącu}}{\text{średni dobowy ruch danego dnia (dni) tygodnia w roku}}$

Sezonowe i tygodniowe wahania ruchu dobowego pojazdów ogółem w latach



Generalna Dyrekcja
Dróg Krajowych i Autostrad

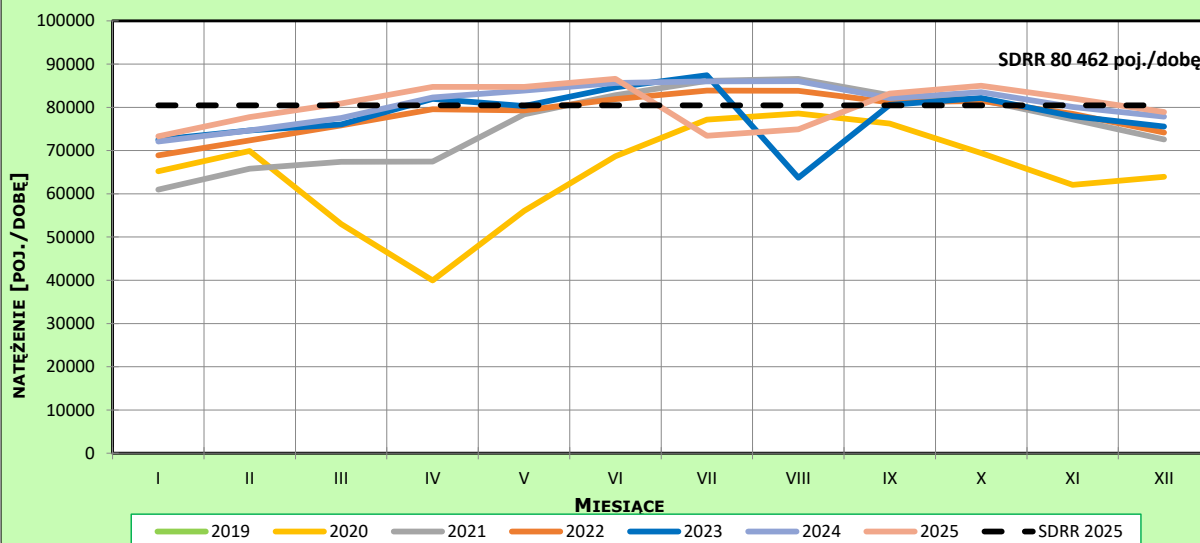
Stacja nr 30028

Miejscowość: Komorniki
 Odcinek: W. Poznań zach - W. Poznań Komorn
 Typ stacji: AWSA
 Rok: 2025
 Numer drogi: A2
 Oddział: Poznań

Ruch ogółem

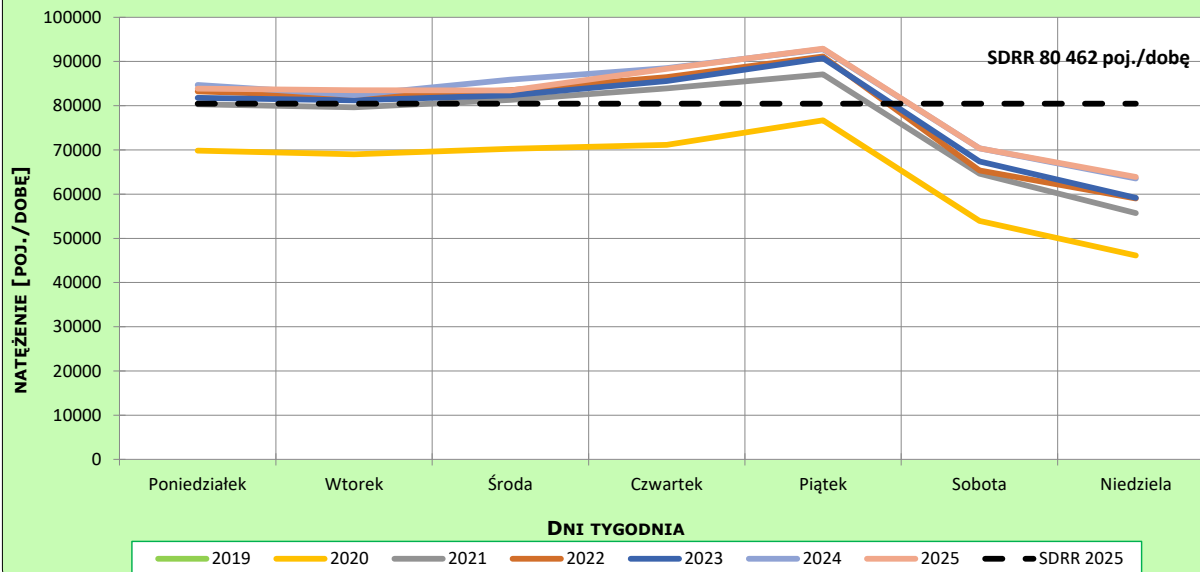
R03_02-1_30028_2025

Sezonowe wahania ruchu dobowego



R03_02-2_30028_2025

Tygodniowe wahania ruchu dobowego



Dobowe wahania ruchu pojazdów ogółem



Generalna Dyrekcja
Dróg Krajowych i Autostrad

Stacja nr 30028

Miejscowość: Komorniki

Rok: 2025

Odcinek: W. Poznań zach - W. Poznań Komorr

Numer drogi: A2

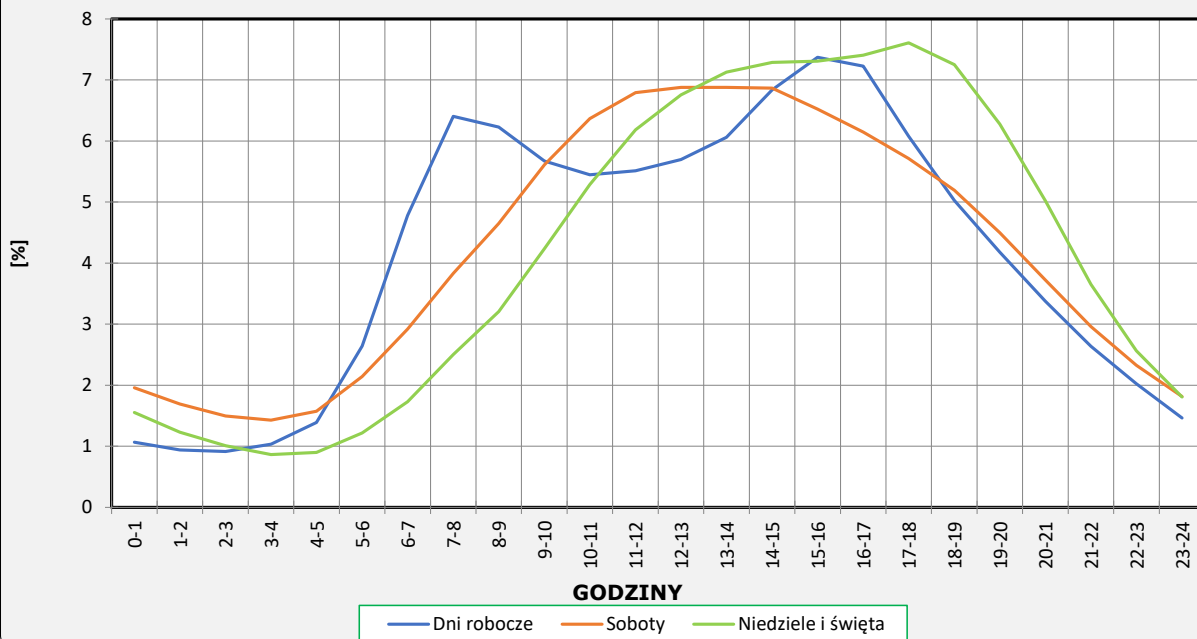
Typ stacji: AWSA

Oddział: Poznań

Ruch ogółem

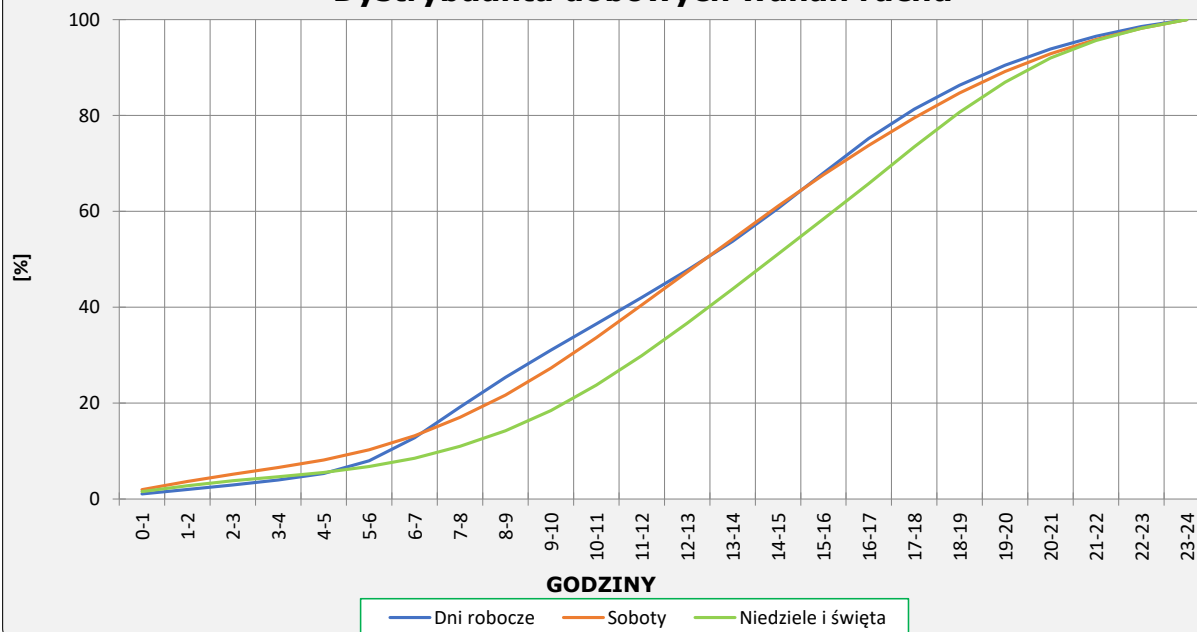
R03_03-1_30028_2025

Dobowe wahania ruchu



R03_03-2_30028_2025

Dystrybuanta dobowych wahań ruchu



Uśrednione dobowe rozkłady ruchu dla wybranych dni tygodnia, dla pojazdów lekkich i ciężkich



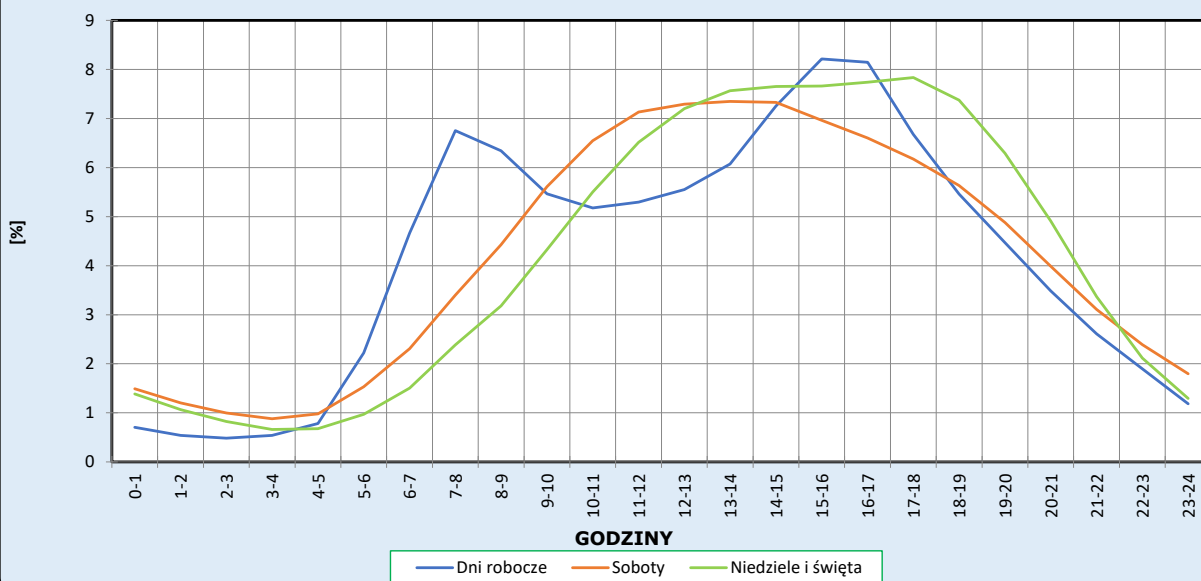
Stacja nr 30028

Miejscowość: Komorniki
Odcinek: W. Poznań zach - W. Poznań Komorniki
Typ stacji: AWSA

Rok: 2025
Numer drogi: A2
Oddział: Poznań

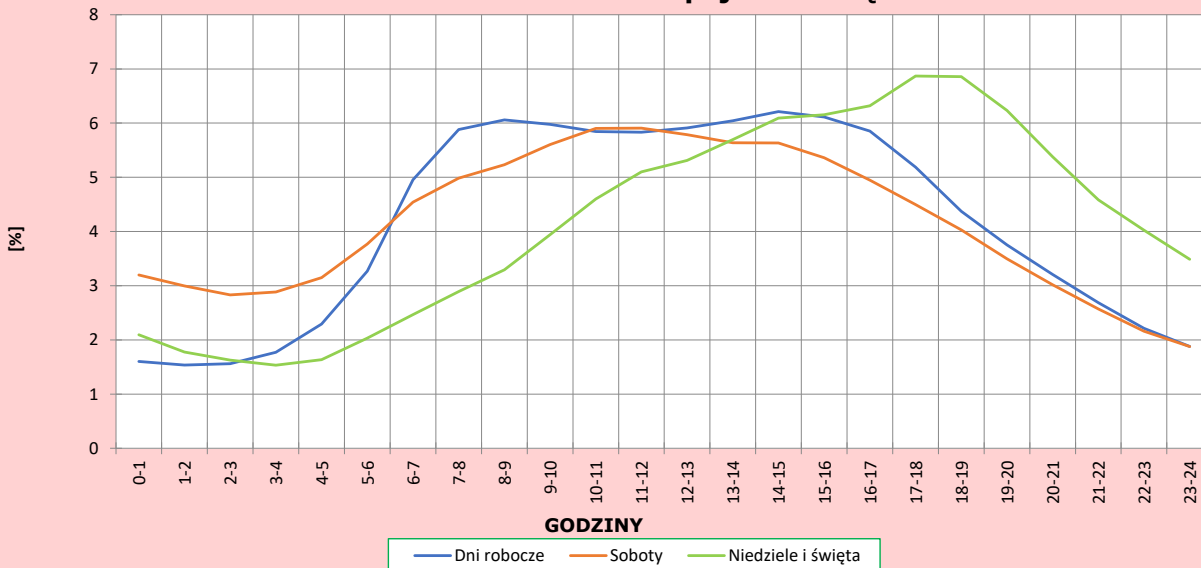
R03_04-1_30028_2025

Dobowe wahania ruchu pojazdów lekkich



R03_04-2_30028_2025

Dobowe wahania ruchu pojazdów ciężkich



Analiza ruchu pojazdów ogółem w poszczególnych dniach tygodnia dla każdego miesiąca, w podziale na kierunki ruchu



Generalna Dyrekcja
Dróg Krajowych i Autostrad

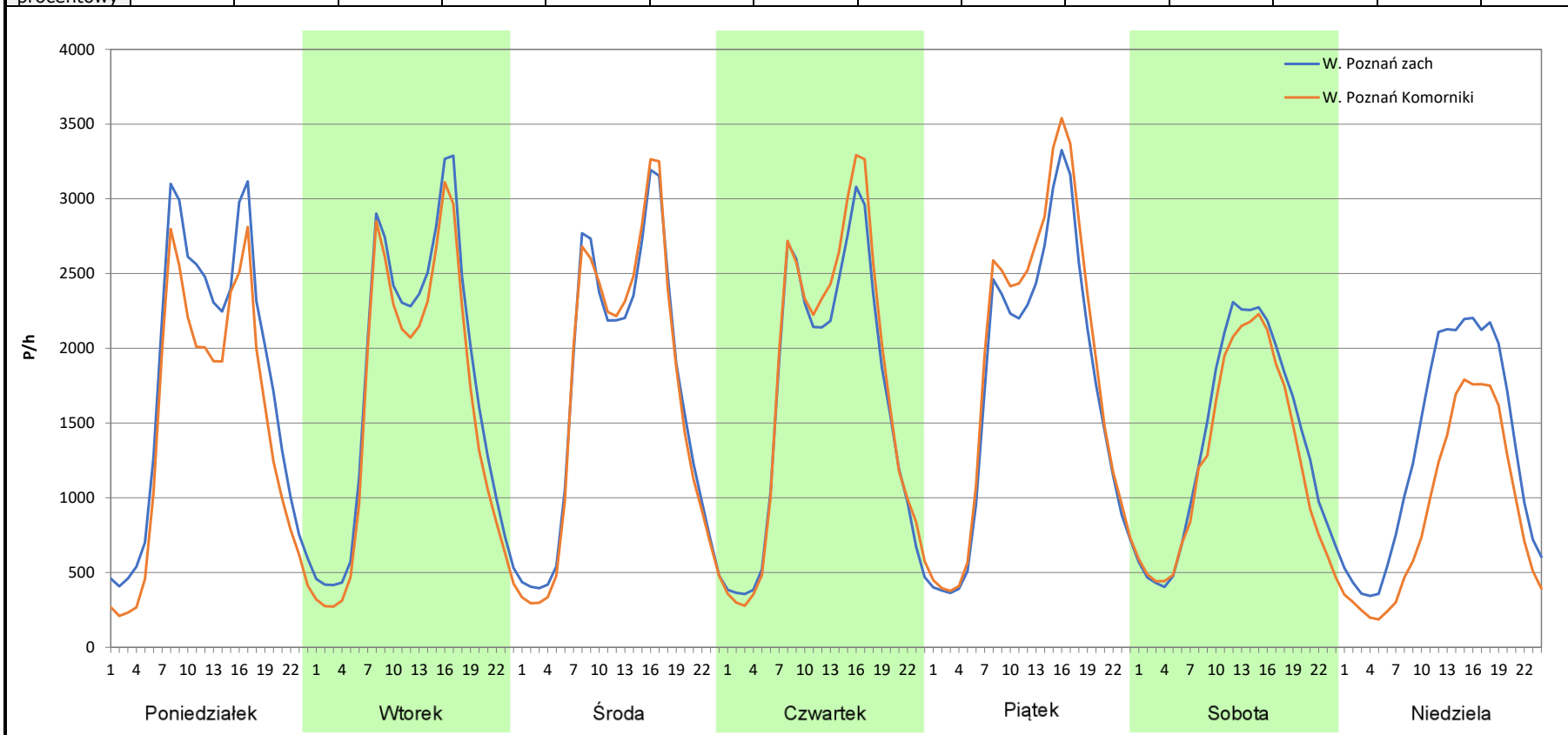
Stacja nr 30028

Miejscowość: Komorniki
Odcinek: W. Poznań zach - W. Poznań Komorniki
Typ stacji: AWSA
Miesiąc: Styczeń

Rok: 2025
Numer drogi: A2
Oddział: Poznań

R03_07-1_30028_2025

| Dzień tygodnia | Poniedziałek | | Wtorek | | Środa | | Czwartek | | Piątek | | Sobota | | Niedziela | |
|--------------------|----------------|---------------------|----------------|---------------------|----------------|---------------------|----------------|---------------------|----------------|---------------------|----------------|---------------------|----------------|---------------------|
| Kierunek | W. Poznań zach | W. Poznań Komorniki | W. Poznań zach | W. Poznań Komorniki | W. Poznań zach | W. Poznań Komorniki | W. Poznań zach | W. Poznań Komorniki | W. Poznań zach | W. Poznań Komorniki | W. Poznań zach | W. Poznań Komorniki | W. Poznań zach | W. Poznań Komorniki |
| SDR | 42559 | 35245 | 42038 | 38072 | 40439 | 39980 | 39385 | 41341 | 41635 | 45047 | 32683 | 29927 | 31377 | 21546 |
| Razem | 77804 | | 80110 | | 80419 | | 80726 | | 86682 | | 62610 | | 52923 | |
| Podział procentowy | 54,70% | 45,30% | 52,48% | 47,52% | 50,29% | 49,71% | 48,79% | 51,21% | 48,03% | 51,97% | 52,20% | 47,80% | 59,29% | 40,71% |



Analiza ruchu pojazdów ogółem w poszczególnych dniach tygodnia dla każdego miesiąca, w podziale na kierunki ruchu



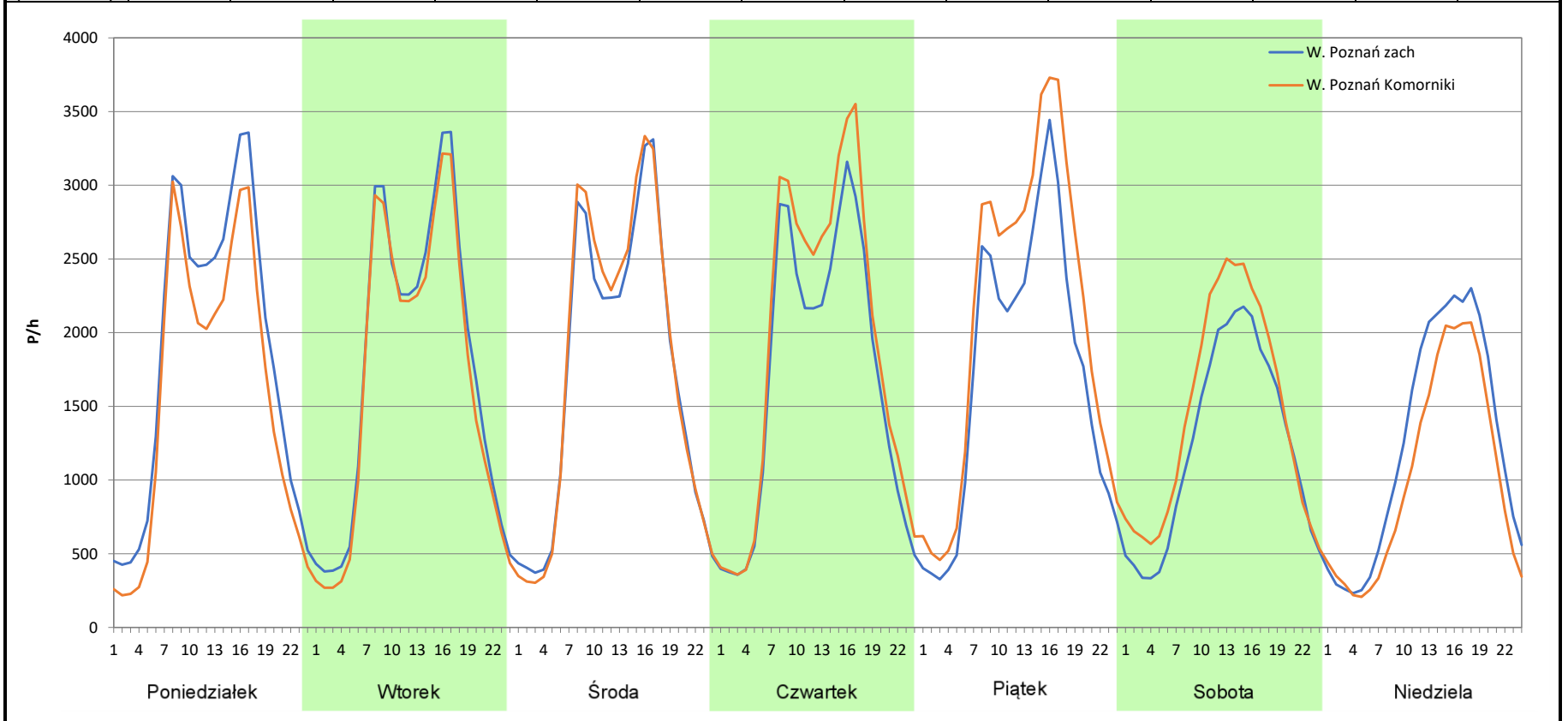
Stacja nr 30028

Miejscowość: Komorniki
Odcinek: W. Poznań zach - W. Poznań Komorniki
Typ stacji: AWSA
Miesiąc: Luty

Rok: 2025
Numer drogi: A2
Oddział: Poznań

R03_07-2_30028_2025

| Dzień tygodnia | Poniedziałek | | Wtorek | | Środa | | Czwartek | | Piątek | | Sobota | | Niedziela | |
|--------------------|----------------|---------------------|----------------|---------------------|----------------|---------------------|----------------|---------------------|----------------|---------------------|----------------|---------------------|----------------|---------------------|
| Kierunek | W. Poznań zach | W. Poznań Komorniki | W. Poznań zach | W. Poznań Komorniki | W. Poznań zach | W. Poznań Komorniki | W. Poznań zach | W. Poznań Komorniki | W. Poznań zach | W. Poznań Komorniki | W. Poznań zach | W. Poznań Komorniki | W. Poznań zach | W. Poznań Komorniki |
| SDR | 44692 | 37886 | 42490 | 40110 | 41292 | 42246 | 40492 | 45732 | 41133 | 50132 | 29411 | 34685 | 29671 | 24406 |
| Razem | 82578 | | 82600 | | 83538 | | 86224 | | 91265 | | 64096 | | 54077 | |
| Podział procentowy | 54,12% | 45,88% | 51,44% | 48,56% | 49,43% | 50,57% | 46,96% | 53,04% | 45,07% | 54,93% | 45,89% | 54,11% | 54,87% | 45,13% |



Analiza ruchu pojazdów ogółem w poszczególnych dniach tygodnia dla każdego miesiąca, w podziale na kierunki ruchu



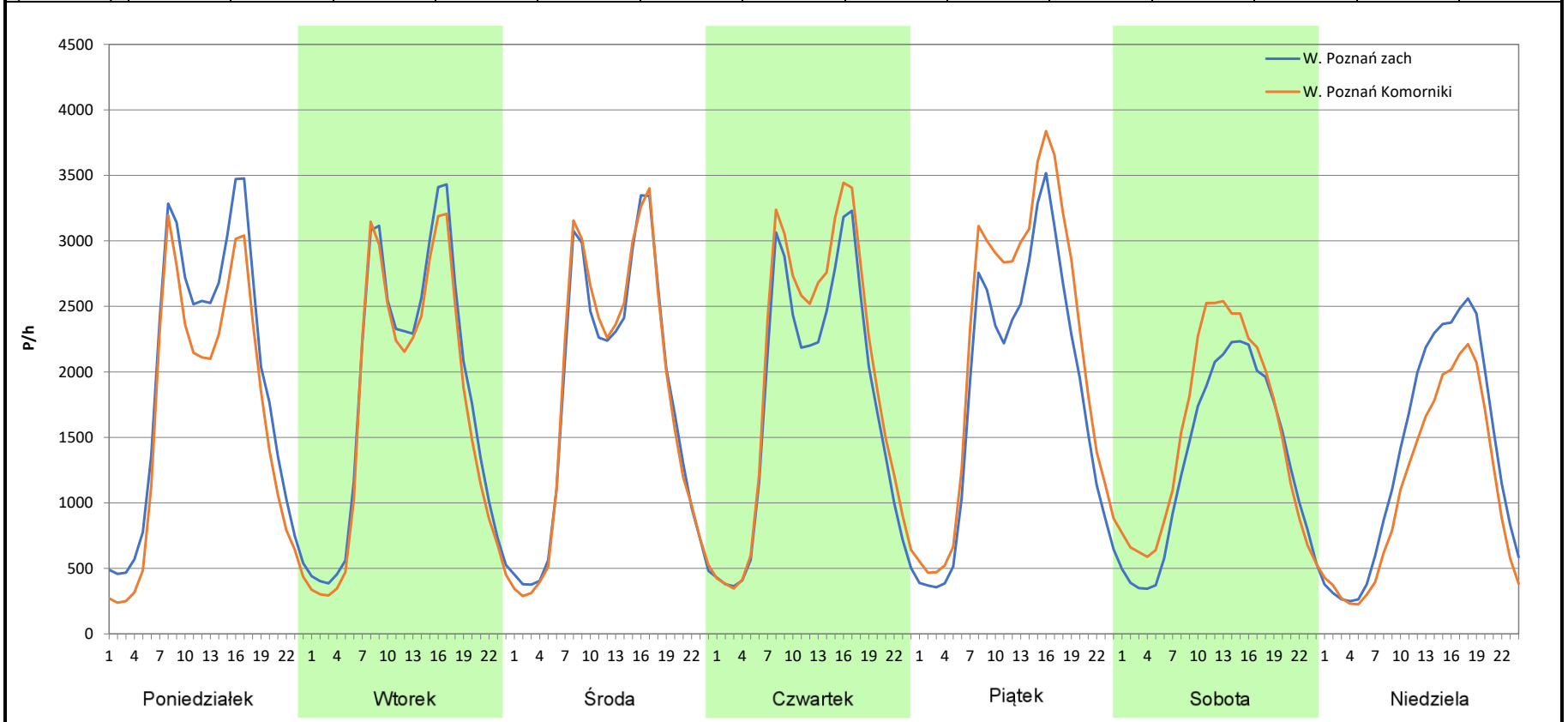
Stacja nr 30028

Miejscowość: Komorniki
Odcinek: W. Poznań zach - W. Poznań Komorniki
Typ stacji: AWSA
Miesiąc: Marzec

Rok: 2025
Numer drogi: A2
Oddział: Poznań

R03_07-3_30028_2025

| Dzień tygodnia | Poniedziałek | | Wtorek | | Środa | | Czwartek | | Piątek | | Sobota | | Niedziela | |
|--------------------|----------------|---------------------|----------------|---------------------|----------------|---------------------|----------------|---------------------|----------------|---------------------|----------------|---------------------|----------------|---------------------|
| Kierunek | W. Poznań zach | W. Poznań Komorniki | W. Poznań zach | W. Poznań Komorniki | W. Poznań zach | W. Poznań Komorniki | W. Poznań zach | W. Poznań Komorniki | W. Poznań zach | W. Poznań Komorniki | W. Poznań zach | W. Poznań Komorniki | W. Poznań zach | W. Poznań Komorniki |
| SDR | 46146 | 39287 | 43828 | 41019 | 42597 | 42867 | 42015 | 46586 | 43720 | 51776 | 31531 | 36331 | 32368 | 26210 |
| Razem | 85433 | | 84847 | | 85464 | | 88601 | | 95496 | | 67862 | | 58578 | |
| Podział procentowy | 54,01% | 45,99% | 51,66% | 48,34% | 49,84% | 50,16% | 47,42% | 52,58% | 45,78% | 54,22% | 46,46% | 53,54% | 55,26% | 44,74% |



Analiza ruchu pojazdów ogółem w poszczególnych dniach tygodnia dla każdego miesiąca, w podziale na kierunki ruchu



Generalna Dyrekcja
Dróg Krajowych i Autostrad

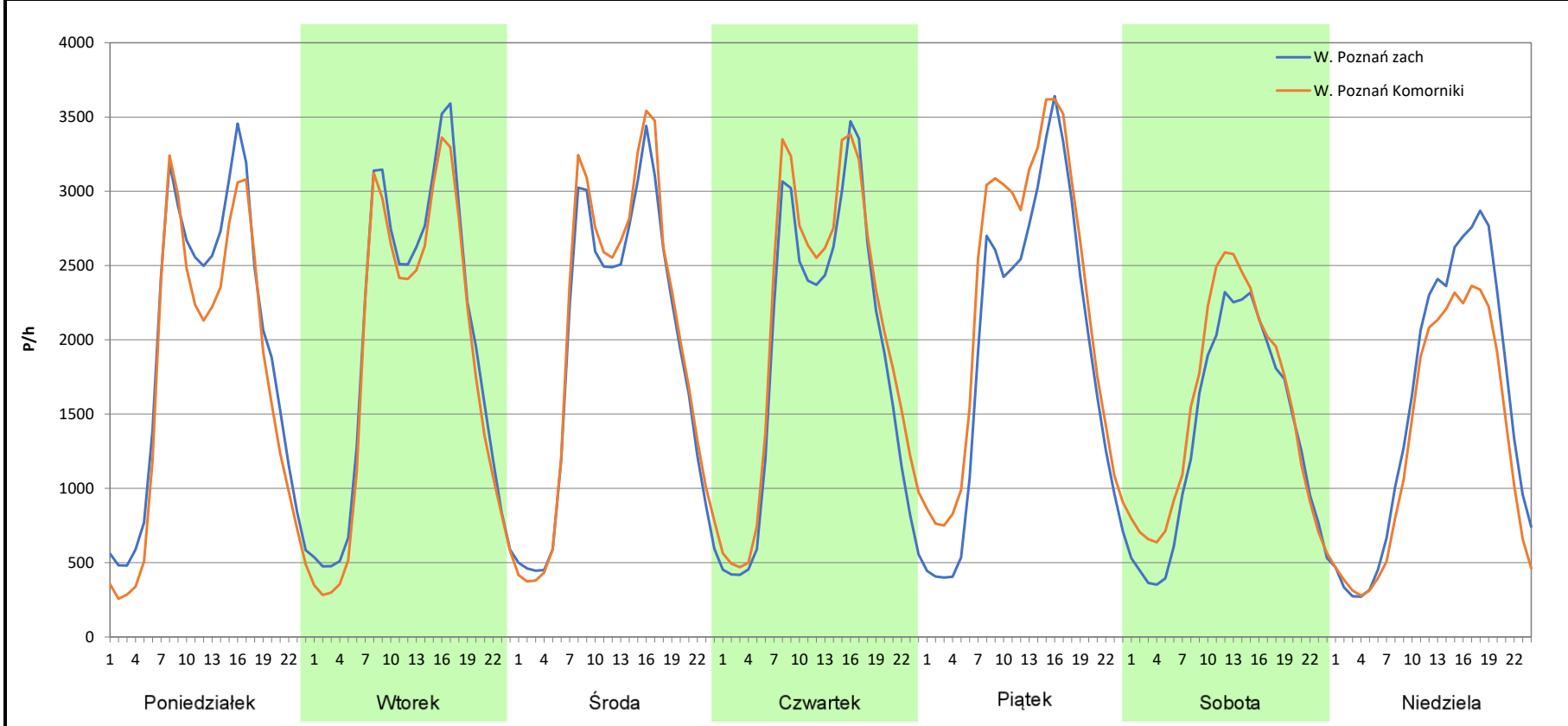
Stacja nr 30028

Miejscowość: Komorniki
Odcinek: W. Poznań zach - W. Poznań Komorniki
Typ stacji: AWSA
Miesiąc: Kwiecień

Rok: 2025
Numer drogi: A2
Oddział: Poznań

R03_07-4_30028_2025

| Dzień tygodnia | Poniedziałek | | Wtorek | | Środa | | Czwartek | | Piątek | | Sobota | | Niedziela | |
|--------------------|----------------|---------------------|----------------|---------------------|----------------|---------------------|----------------|---------------------|----------------|---------------------|----------------|---------------------|----------------|---------------------|
| Kierunek | W. Poznań zach | W. Poznań Komorniki | W. Poznań zach | W. Poznań Komorniki | W. Poznań zach | W. Poznań Komorniki | W. Poznań zach | W. Poznań Komorniki | W. Poznań zach | W. Poznań Komorniki | W. Poznań zach | W. Poznań Komorniki | W. Poznań zach | W. Poznań Komorniki |
| SDR | 46086 | 41386 | 47217 | 44194 | 45533 | 47535 | 44866 | 49116 | 46029 | 53644 | 32246 | 36274 | 36756 | 31310 |
| Razem | 87472 | | 91411 | | 93068 | | 93982 | | 99673 | | 68520 | | 68066 | |
| Podział procentowy | 52,69% | 47,31% | 51,65% | 48,35% | 48,92% | 51,08% | 47,74% | 52,26% | 46,18% | 53,82% | 47,06% | 52,94% | 54,00% | 46,00% |



Analiza ruchu pojazdów ogółem w poszczególnych dniach tygodnia dla każdego miesiąca, w podziale na kierunki ruchu



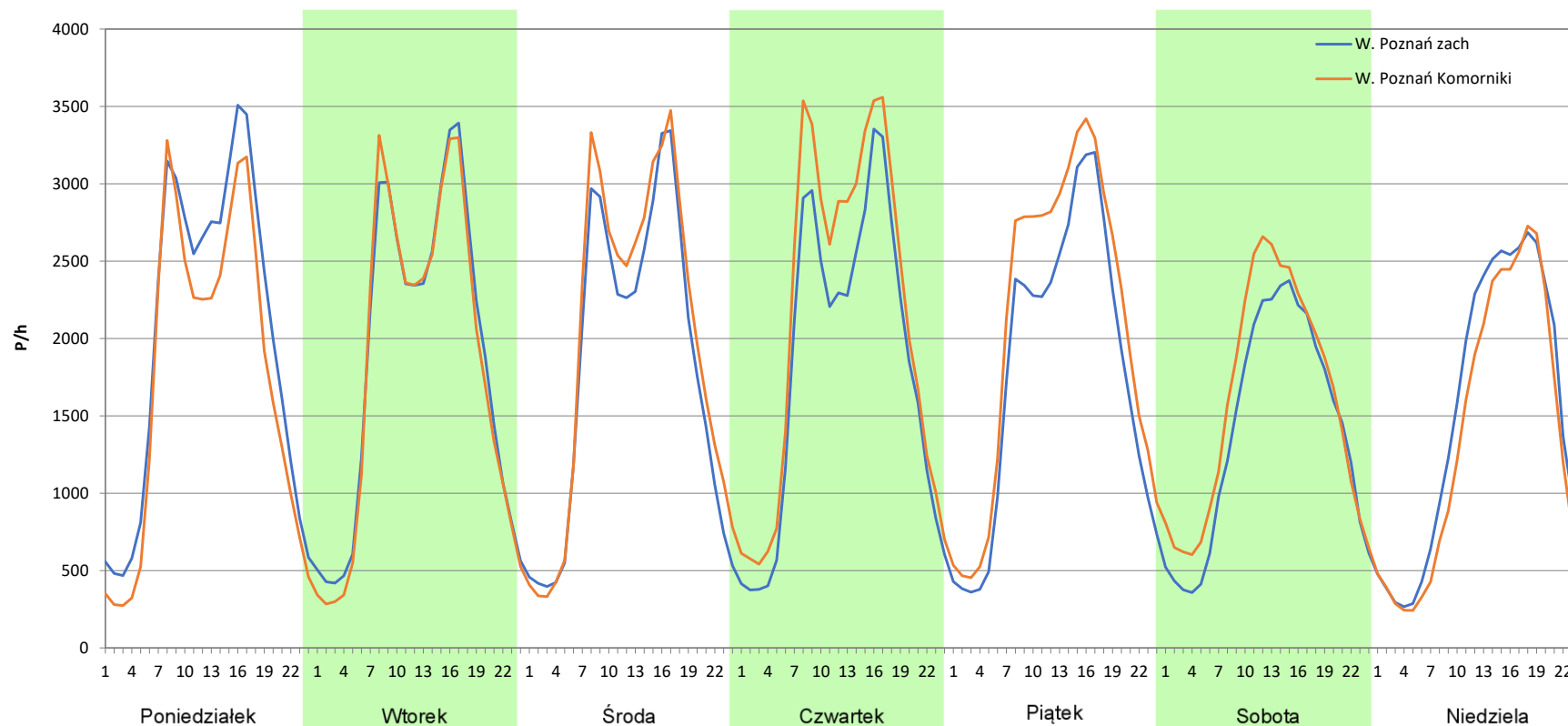
Stacja nr 30028

Miejscowość: Komorniki
Odcinek: W. Poznań zach - W. Poznań Komorniki
Typ stacji: AWSA
Miesiąc: Maj

Rok: 2025
Numer drogi: A2
Oddział: Poznań

R03_07-5_30028_2025

| Dzień tygodnia | Poniedziałek | | Wtorek | | Środa | | Czwartek | | Piątek | | Sobota | | Niedziela | |
|--------------------|----------------|---------------------|----------------|---------------------|----------------|---------------------|----------------|---------------------|----------------|---------------------|----------------|---------------------|----------------|---------------------|
| Kierunek | W. Poznań zach | W. Poznań Komorniki | W. Poznań zach | W. Poznań Komorniki | W. Poznań zach | W. Poznań Komorniki | W. Poznań zach | W. Poznań Komorniki | W. Poznań zach | W. Poznań Komorniki | W. Poznań zach | W. Poznań Komorniki | W. Poznań zach | W. Poznań Komorniki |
| SDR | 48048 | 41853 | 44692 | 43586 | 43392 | 46989 | 43670 | 50930 | 42711 | 49618 | 33385 | 37856 | 36201 | 32550 |
| Razem | 89901 | | 88278 | | 90381 | | 94600 | | 92329 | | 71241 | | 68751 | |
| Podział procentowy | 53,45% | 46,55% | 50,63% | 49,37% | 48,01% | 51,99% | 46,16% | 53,84% | 46,26% | 53,74% | 46,86% | 53,14% | 52,66% | 47,34% |



Analiza ruchu pojazdów ogółem w poszczególnych dniach tygodnia dla każdego miesiąca, w podziale na kierunki ruchu



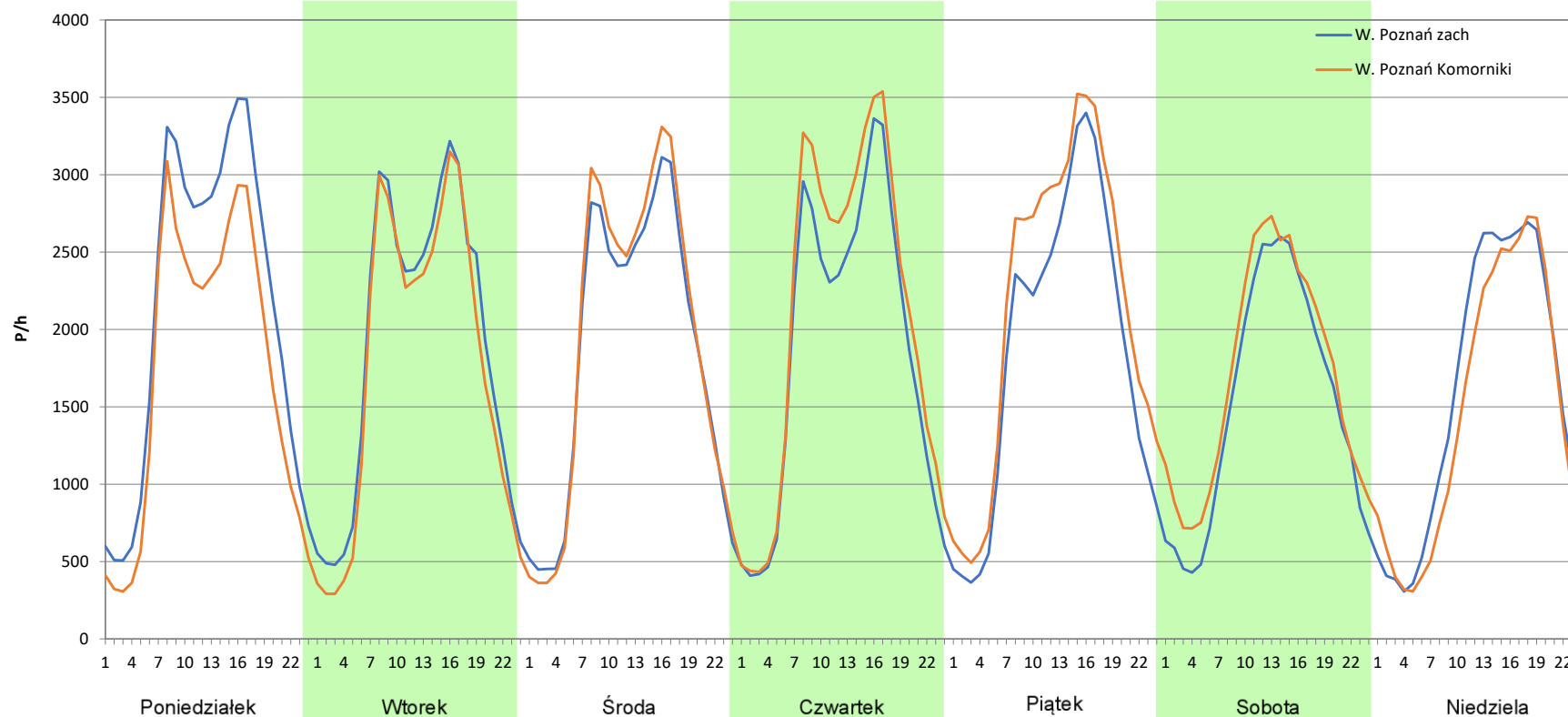
Stacja nr 30028

Miejscowość: Komorniki
Odcinek: W. Poznań zach - W. Poznań Komorniki
Typ stacji: AWSA
Miesiąc: Czerwiec

Rok: 2025
Numer drogi: A2
Oddział: Poznań

R03_07-6_30028_2025

| Dzień tygodnia | Poniedziałek | | Wtorek | | Środa | | Czwartek | | Piątek | | Sobota | | Niedziela | |
|--------------------|----------------|---------------------|----------------|---------------------|----------------|---------------------|----------------|---------------------|----------------|---------------------|----------------|---------------------|----------------|---------------------|
| Kierunek | W. Poznań zach | W. Poznań Komorniki | W. Poznań zach | W. Poznań Komorniki | W. Poznań zach | W. Poznań Komorniki | W. Poznań zach | W. Poznań Komorniki | W. Poznań zach | W. Poznań Komorniki | W. Poznań zach | W. Poznań Komorniki | W. Poznań zach | W. Poznań Komorniki |
| SDR | 51002 | 41397 | 45440 | 42137 | 44215 | 45749 | 44735 | 49849 | 44667 | 51567 | 36191 | 40503 | 37903 | 34846 |
| Razem | 92399 | | 87577 | | 89964 | | 94584 | | 96234 | | 76694 | | 72749 | |
| Podział procentowy | 55,20% | 44,80% | 51,89% | 48,11% | 49,15% | 50,85% | 47,30% | 52,70% | 46,41% | 53,59% | 47,19% | 52,81% | 52,10% | 47,90% |



Analiza ruchu pojazdów ogółem w poszczególnych dniach tygodnia dla każdego miesiąca, w podziale na kierunki ruchu



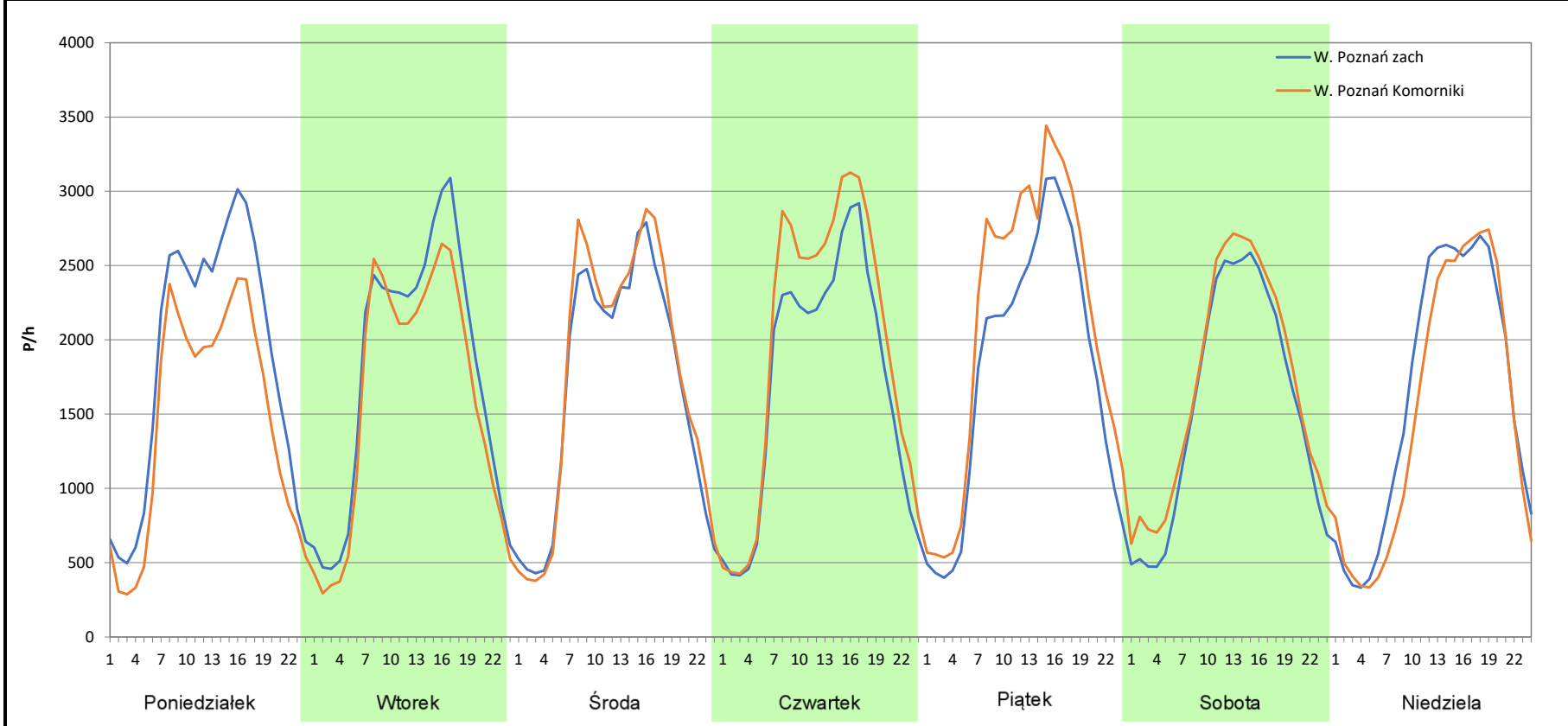
Stacja nr 30028

Miejscowość: Komorniki
Odcinek: W. Poznań zach - W. Poznań Komorniki
Typ stacji: AWSA
Miesiąc: Lipiec

Rok: 2025
Numer drogi: A2
Oddział: Poznań

R03_07-7_30028_2025

| Dzień tygodnia | Poniedziałek | | Wtorek | | Środa | | Czwartek | | Piątek | | Sobota | | Niedziela | |
|--------------------|----------------|---------------------|----------------|---------------------|----------------|---------------------|----------------|---------------------|----------------|---------------------|----------------|---------------------|----------------|---------------------|
| Kierunek | W. Poznań zach | W. Poznań Komorniki | W. Poznań zach | W. Poznań Komorniki | W. Poznań zach | W. Poznań Komorniki | W. Poznań zach | W. Poznań Komorniki | W. Poznań zach | W. Poznań Komorniki | W. Poznań zach | W. Poznań Komorniki | W. Poznań zach | W. Poznań Komorniki |
| SDR | 44380 | 34850 | 42663 | 38194 | 40017 | 41881 | 40814 | 46681 | 42744 | 50481 | 37138 | 40462 | 38779 | 36026 |
| Razem | 79230 | | 80857 | | 81898 | | 87495 | | 93225 | | 77600 | | 74805 | |
| Podział procentowy | 56,01% | 43,99% | 52,76% | 47,24% | 48,86% | 51,14% | 46,65% | 53,35% | 45,85% | 54,15% | 47,86% | 52,14% | 51,84% | 48,16% |



Analiza ruchu pojazdów ogółem w poszczególnych dniach tygodnia dla każdego miesiąca, w podziale na kierunki ruchu



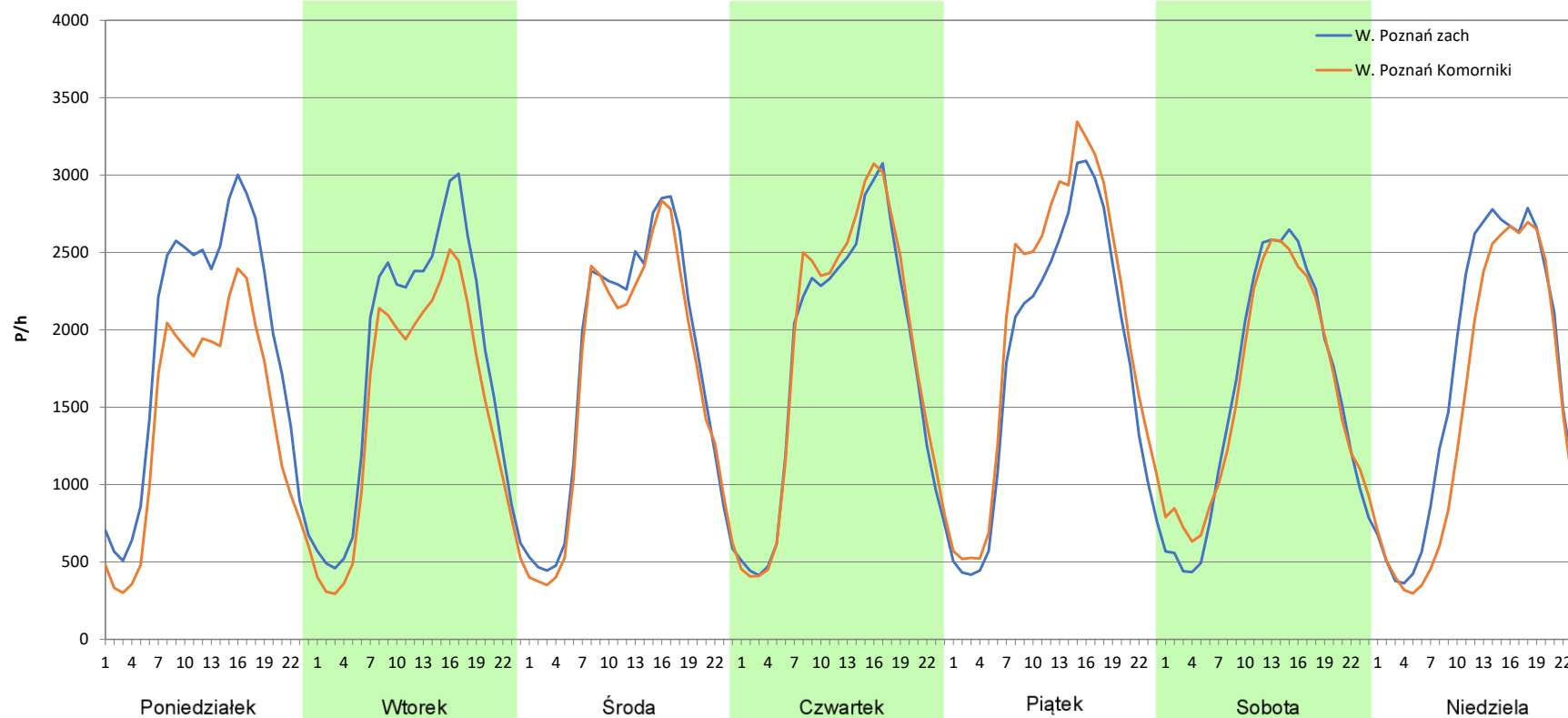
Stacja nr 30028

Miejscowość: Komorniki
Odcinek: W. Poznań zach - W. Poznań Komorniki
Typ stacji: AWSA
Miesiąc: Sierpień

Rok: 2025
Numer drogi: A2
Oddział: Poznań

R03_07-8_30028_2025

| Dzień tygodnia | Poniedziałek | | Wtorek | | Środa | | Czwartek | | Piątek | | Sobota | | Niedziela | |
|--------------------|----------------|---------------------|----------------|---------------------|----------------|---------------------|----------------|---------------------|----------------|---------------------|----------------|---------------------|----------------|---------------------|
| Kierunek | W. Poznań zach | W. Poznań Komorniki | W. Poznań zach | W. Poznań Komorniki | W. Poznań zach | W. Poznań Komorniki | W. Poznań zach | W. Poznań Komorniki | W. Poznań zach | W. Poznań Komorniki | W. Poznań zach | W. Poznań Komorniki | W. Poznań zach | W. Poznań Komorniki |
| SDR | 44897 | 33804 | 42315 | 35535 | 41567 | 39701 | 42844 | 44258 | 43123 | 48420 | 37580 | 37868 | 40301 | 35156 |
| Razem | 78701 | | 77850 | | 81268 | | 87102 | | 91543 | | 75448 | | 75457 | |
| Podział procentowy | 57,05% | 42,95% | 54,35% | 45,65% | 51,15% | 48,85% | 49,19% | 50,81% | 47,11% | 52,89% | 49,81% | 50,19% | 53,41% | 46,59% |



Analiza ruchu pojazdów ogółem w poszczególnych dniach tygodnia dla każdego miesiąca, w podziale na kierunki ruchu



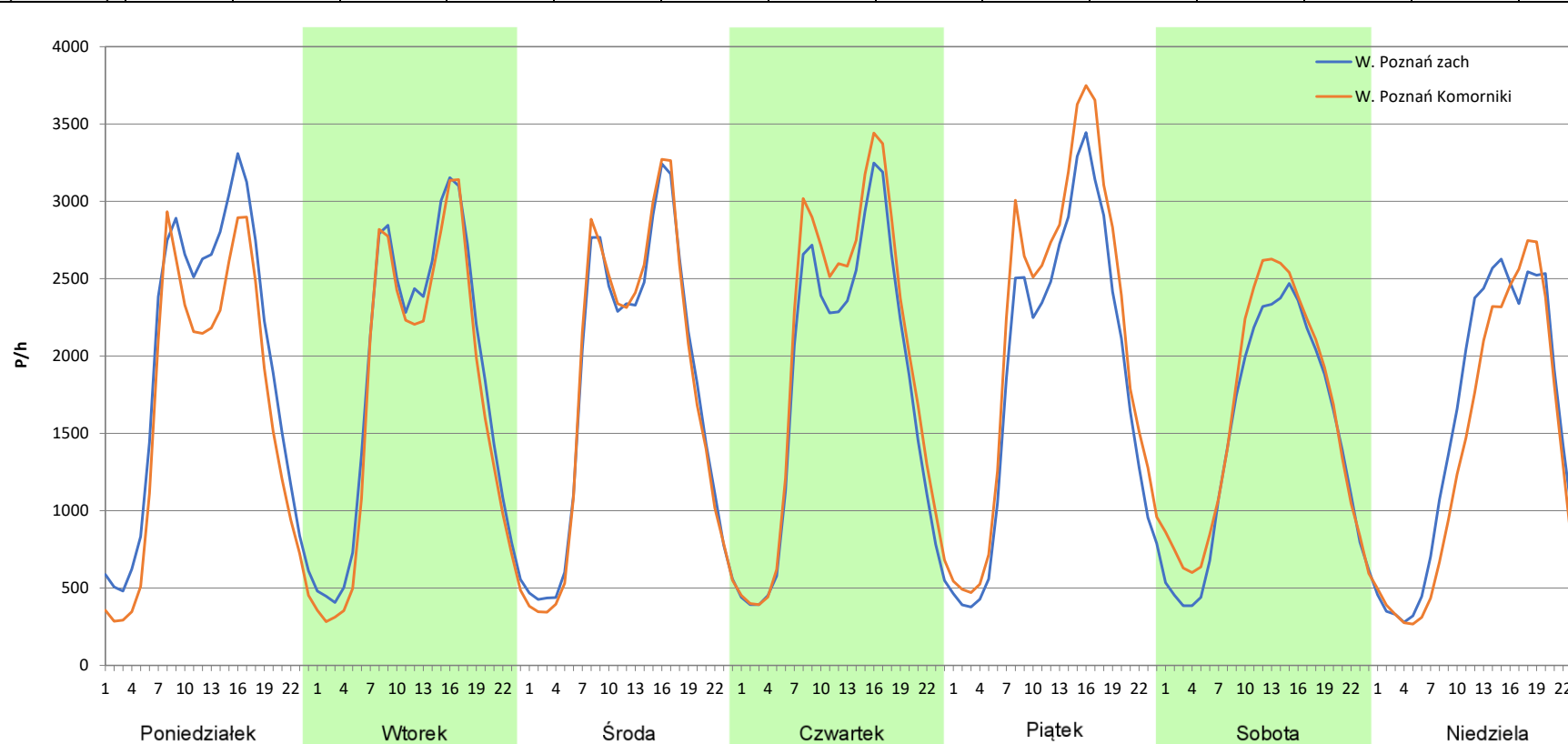
Stacja nr 30028

Miejscowość: Komorniki
Odcinek: W. Poznań zach - W. Poznań Komorniki
Typ stacji: AWSA
Miesiąc: Wrzesień

Rok: 2025
Numer drogi: A2
Oddział: Poznań

R03_07-9_30028_2025

| Dzień tygodnia | Poniedziałek | | Wtorek | | Środa | | Czwartek | | Piątek | | Sobota | | Niedziela | |
|--------------------|----------------|---------------------|----------------|---------------------|----------------|---------------------|----------------|---------------------|----------------|---------------------|----------------|---------------------|----------------|---------------------|
| | W. Poznań zach | W. Poznań Komorniki | W. Poznań zach | W. Poznań Komorniki | W. Poznań zach | W. Poznań Komorniki | W. Poznań zach | W. Poznań Komorniki | W. Poznań zach | W. Poznań Komorniki | W. Poznań zach | W. Poznań Komorniki | W. Poznań zach | W. Poznań Komorniki |
| SDR | 46223 | 39331 | 43798 | 40916 | 42759 | 42666 | 42735 | 46801 | 44821 | 50675 | 34806 | 37861 | 36484 | 32560 |
| Razem | 85554 | | 84714 | | 85425 | | 89536 | | 95496 | | 72667 | | 69044 | |
| Podział procentowy | 54,03% | 45,97% | 51,70% | 48,30% | 50,05% | 49,95% | 47,73% | 52,27% | 46,93% | 53,07% | 47,90% | 52,10% | 52,84% | 47,16% |



Analiza ruchu pojazdów ogółem w poszczególnych dniach tygodnia dla każdego miesiąca, w podziale na kierunki ruchu



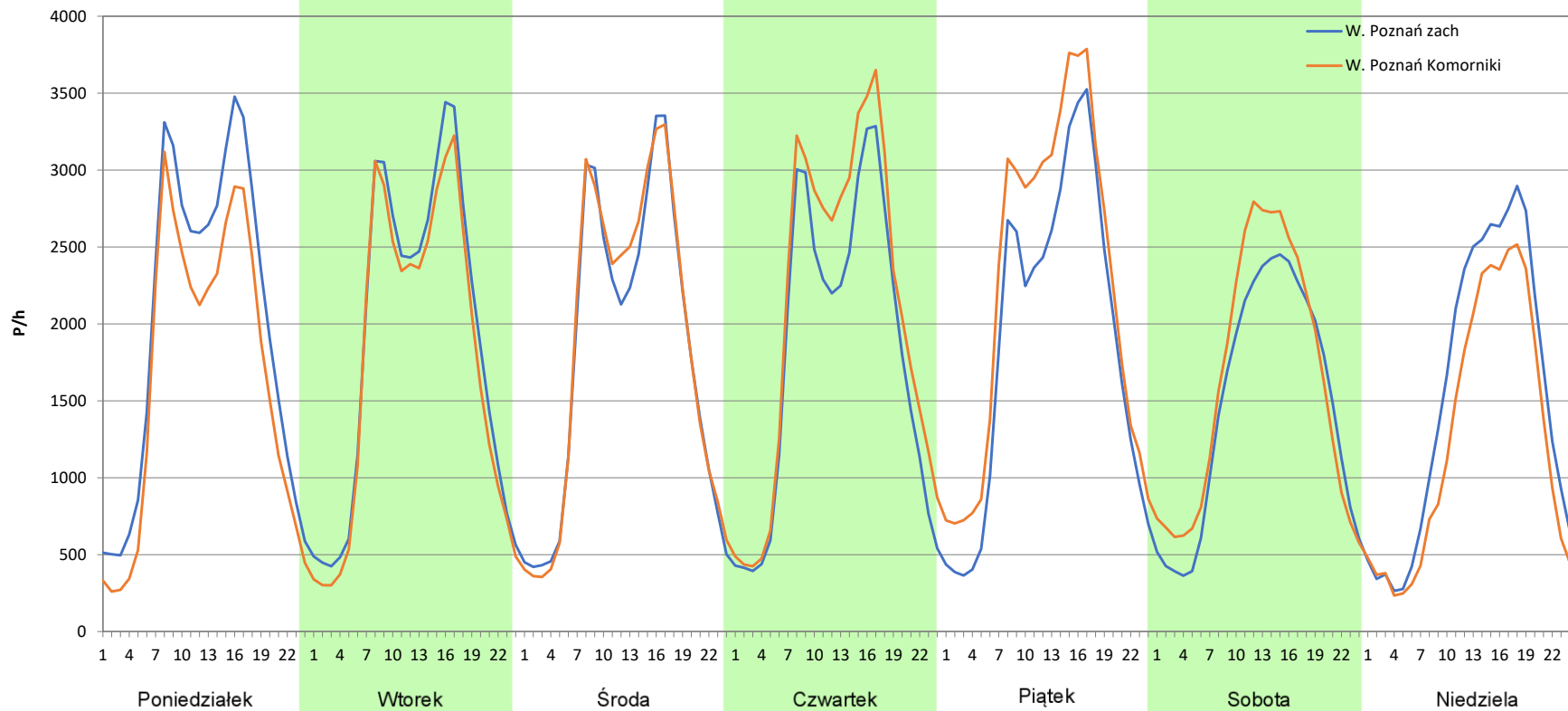
Stacja nr 30028

Miejscowość: Komorniki
Odcinek: W. Poznań zach - W. Poznań Komorniki
Typ stacji: AWSA
Miesiąc: Październik

Rok: 2025
Numer drogi: A2
Oddział: Poznań

R03_07-10_30028_2025

| Dzień tygodnia | Poniedziałek | | Wtorek | | Środa | | Czwartek | | Piątek | | Sobota | | Niedziela | |
|--------------------|----------------|---------------------|----------------|---------------------|----------------|---------------------|----------------|---------------------|----------------|---------------------|----------------|---------------------|----------------|---------------------|
| Kierunek | W. Poznań zach | W. Poznań Komorniki | W. Poznań zach | W. Poznań Komorniki | W. Poznań zach | W. Poznań Komorniki | W. Poznań zach | W. Poznań Komorniki | W. Poznań zach | W. Poznań Komorniki | W. Poznań zach | W. Poznań Komorniki | W. Poznań zach | W. Poznań Komorniki |
| SDR | 47827 | 39860 | 45240 | 42090 | 43300 | 44261 | 43428 | 49658 | 45120 | 53514 | 35105 | 38762 | 36686 | 30211 |
| Razem | 87687 | | 87330 | | 87561 | | 93086 | | 98634 | | 73867 | | 66897 | |
| Podział procentowy | 54,54% | 45,46% | 51,80% | 48,20% | 49,45% | 50,55% | 46,65% | 53,35% | 45,74% | 54,26% | 47,52% | 52,48% | 54,84% | 45,16% |



Analiza ruchu pojazdów ogółem w poszczególnych dniach tygodnia dla każdego miesiąca, w podziale na kierunki ruchu



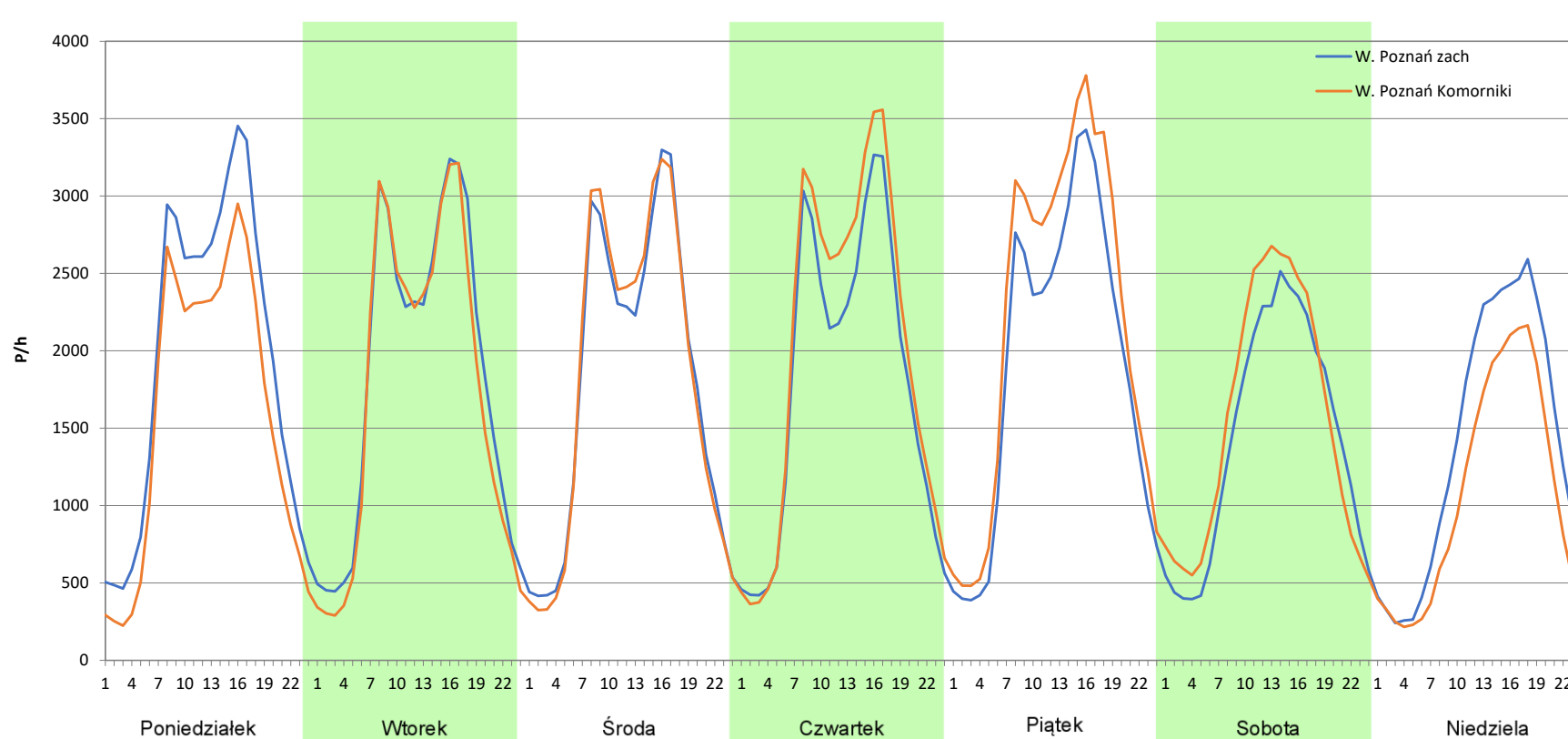
Stacja nr 30028

Miejscowość: Komorniki
Odcinek: W. Poznań zach - W. Poznań Komorniki
Typ stacji: AWSA
Miesiąc: Listopad

Rok: 2025
Numer drogi: A2
Oddział: Poznań

R03_07-11_30028_2025

| Dzień tygodnia | Poniedziałek | | Wtorek | | Środa | | Czwartek | | Piątek | | Sobota | | Niedziela | |
|--------------------|----------------|---------------------|----------------|---------------------|----------------|---------------------|----------------|---------------------|----------------|---------------------|----------------|---------------------|----------------|---------------------|
| Kierunek | W. Poznań zach | W. Poznań Komorniki | W. Poznań zach | W. Poznań Komorniki | W. Poznań zach | W. Poznań Komorniki | W. Poznań zach | W. Poznań Komorniki | W. Poznań zach | W. Poznań Komorniki | W. Poznań zach | W. Poznań Komorniki | W. Poznań zach | W. Poznań Komorniki |
| SDR | 46566 | 38328 | 44082 | 41684 | 42998 | 43301 | 42983 | 47661 | 45460 | 52544 | 34159 | 36982 | 33236 | 25446 |
| Razem | 84894 | | 85766 | | 86299 | | 90644 | | 98004 | | 71141 | | 58682 | |
| Podział procentowy | 54,85% | 45,15% | 51,40% | 48,60% | 49,82% | 50,18% | 47,42% | 52,58% | 46,39% | 53,61% | 48,02% | 51,98% | 56,64% | 43,36% |



Analiza ruchu pojazdów ogółem w poszczególnych dniach tygodnia dla każdego miesiąca, w podziale na kierunki ruchu



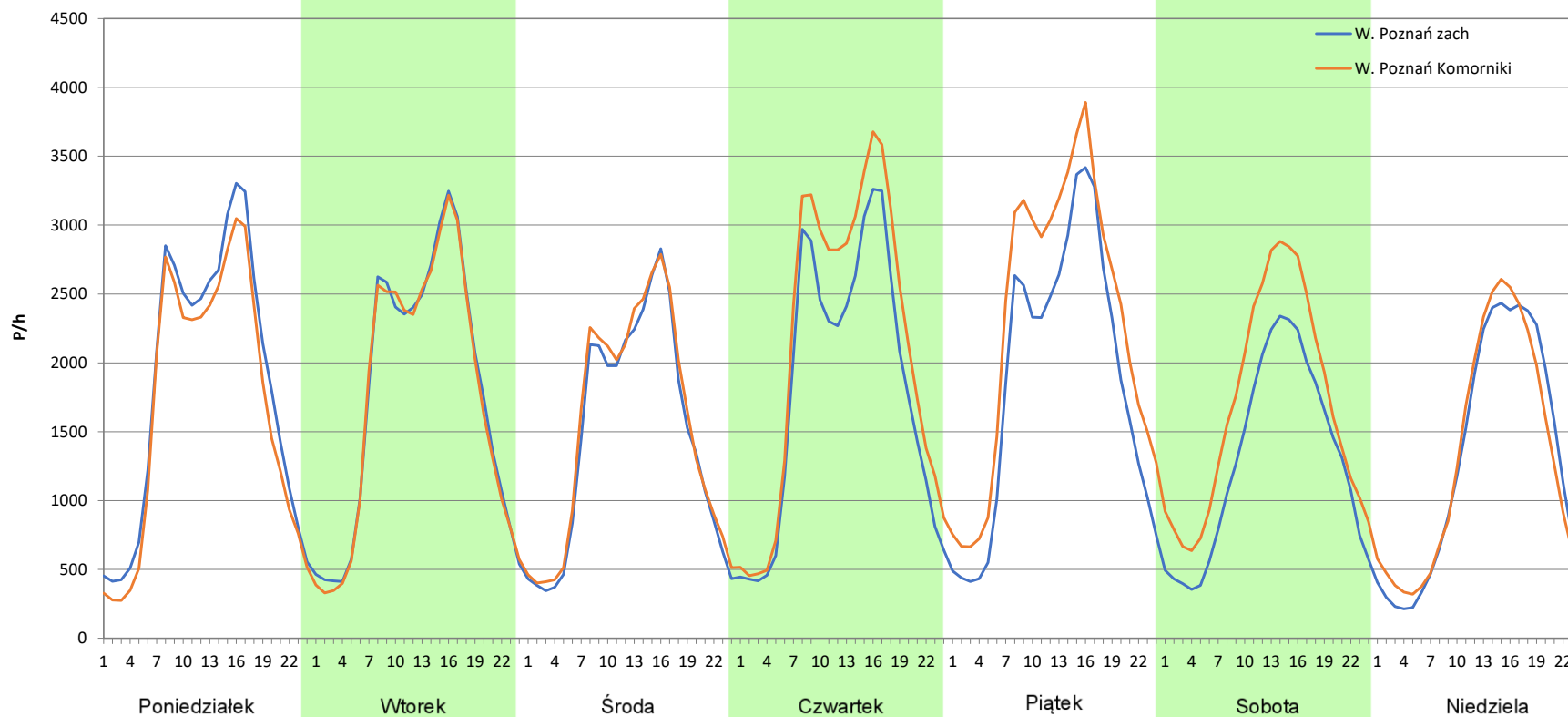
Stacja nr 30028

Miejscowość: Komorniki
Odcinek: W. Poznań zach - W. Poznań Komorniki
Typ stacji: AWSA
Miesiąc: Grudzień

Rok: 2025
Numer drogi: A2
Oddział: Poznań

R03_07-12_30028_2025

| Dzień tygodnia | Poniedziałek | | Wtorek | | Środa | | Czwartek | | Piątek | | Sobota | | Niedziela | |
|--------------------|----------------|---------------------|----------------|---------------------|----------------|---------------------|----------------|---------------------|----------------|---------------------|----------------|---------------------|----------------|---------------------|
| Kierunek | W. Poznań zach | W. Poznań Komorniki | W. Poznań zach | W. Poznań Komorniki | W. Poznań zach | W. Poznań Komorniki | W. Poznań zach | W. Poznań Komorniki | W. Poznań zach | W. Poznań Komorniki | W. Poznań zach | W. Poznań Komorniki | W. Poznań zach | W. Poznań Komorniki |
| SDR | 44075 | 40193 | 42153 | 41534 | 35002 | 36568 | 43578 | 50956 | 44663 | 54833 | 30936 | 40233 | 30804 | 30928 |
| Razem | 84268 | | 83687 | | 71570 | | 94534 | | 99496 | | 71169 | | 61732 | |
| Podział procentowy | 52,30% | 47,70% | 50,37% | 49,63% | 48,91% | 51,09% | 46,10% | 53,90% | 44,89% | 55,11% | 43,47% | 56,53% | 49,90% | 50,10% |



Analiza ruchu pojazdów ogółem w święta i dni okołoświąteczne, w podziale na kierunki ruchu
NOWY ROK i Święto Trzech Króli

 Generalna Dyrekcja
Dróg Krajowych i Autostrad

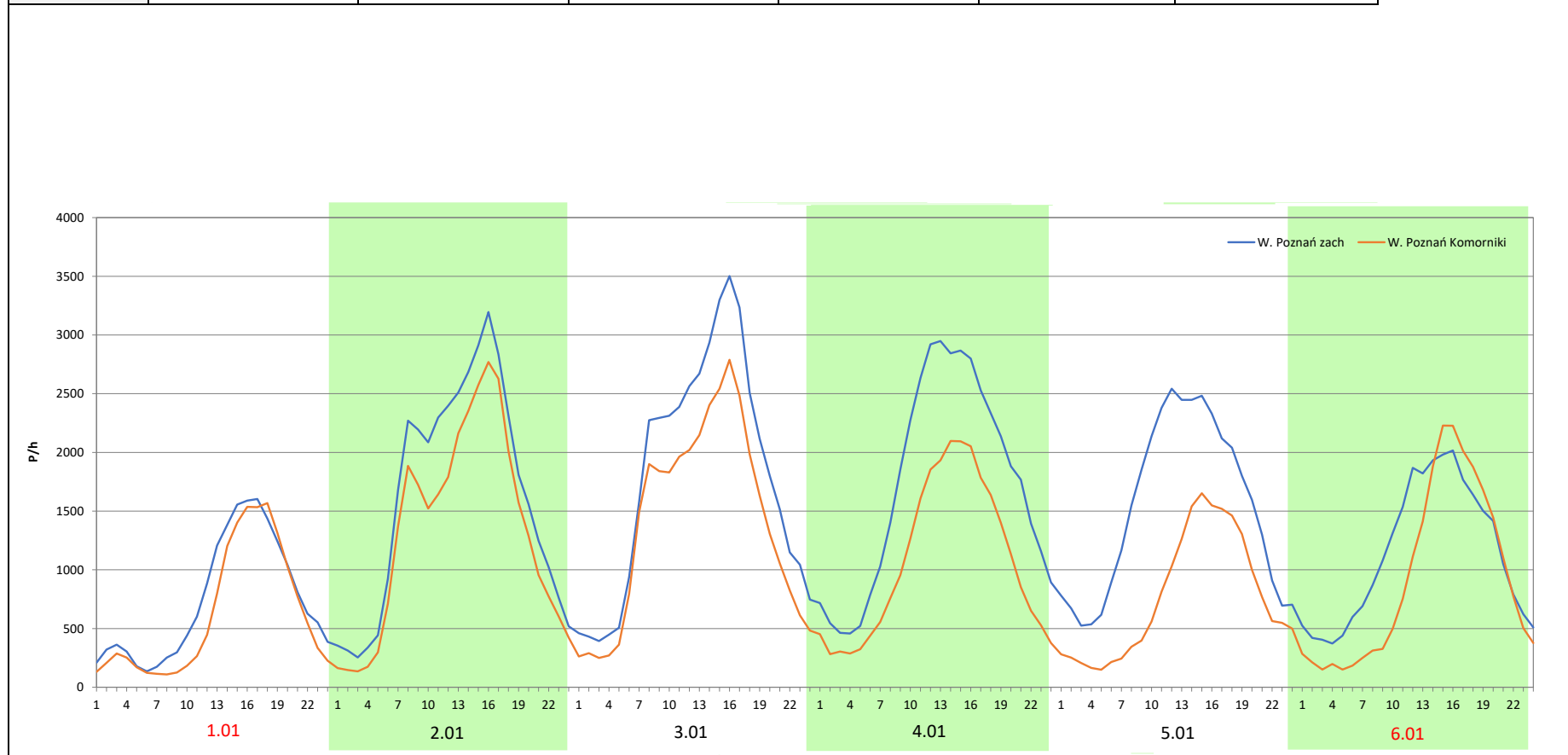
Stacja nr 30028

Miejscowość: Komorniki
Odcinek: W. Poznań zach - W. Poznań Komorniki
Typ stacji: AWSA
Miesiąc: Styczeń


Rok: 2025
Numer drogi: A2
Oddział: Poznań

R03_08-1_30028_2025

| Data Dzień tygodnia | 1.01 Środa | | 2.01 Czwartek | | 3.01 Piątek | | 4.01 Sobota | | 5.01 Niedziela | | 6.01 Poniedziałek | |
|------------------------|----------------|---------------------|------------------|---------------------|----------------|---------------------|----------------|---------------------|-------------------|---------------------|----------------------|---------------------|
| Kierunek | W. Poznań zach | W. Poznań Komorniki | W. Poznań zach | W. Poznań Komorniki | W. Poznań zach | W. Poznań Komorniki | W. Poznań zach | W. Poznań Komorniki | W. Poznań zach | W. Poznań Komorniki | W. Poznań zach | W. Poznań Komorniki |
| Dobowy ruch | 17595 | 14682 | 38919 | 31676 | 39145 | 31918 | 39395 | 32129 | 39474 | 32279 | 39377 | 32417 |
| Razem | 32277 | | 70595 | | 71063 | | 71524 | | 71753 | | 71794 | |
| Podział procentowy | 54,51% | 45,49% | 55,13% | 44,87% | 55,08% | 44,92% | 55,08% | 44,92% | 55,01% | 44,99% | 54,85% | 45,15% |
| Udział SDRR | 39,52% | | 86,43% | | 87,00% | | 87,57% | | 87,85% | | 87,90% | |



Analiza ruchu pojazdów ogółem w święta i dni okołoswiąteczne, w podziale na kierunki ruchu WIELKANOC

 Generalna Dyrekcja Dróg Krajowych i Autostrad

Stacja nr 30028

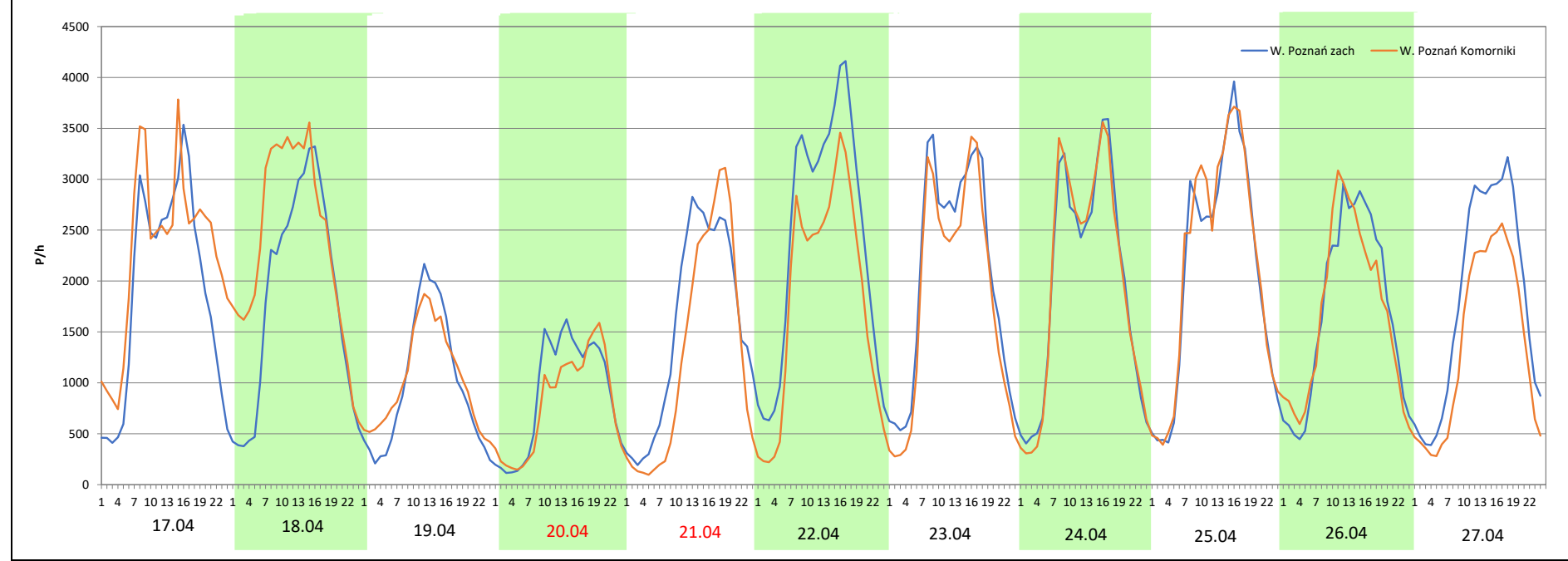
Miejscowość: Komorniki
Odcinek: W. Poznań zach - W. Poznań Komorniki
Typ stacji: AWSA
Miesiąc: Marzec / Kwiecień

Rok: 2025
Numer drogi: A2
Oddział: Poznań

R03_08-2_30028_2025

| Data Dzień tygodnia | 17.04 Czwartek | | 18.04 Piątek | | 19.04 Sobota | | 20.04 Niedziela | | 21.04 Poniedziałek | | 22.04 Wtorek | | 23.04 Środa | |
|------------------------|-------------------|---------------------|-----------------|---------------------|-----------------|---------------------|--------------------|---------------------|-----------------------|---------------------|-----------------|---------------------|----------------|---------------------|
| Kierunek | W. Poznań zach | W. Poznań Komorniki | W. Poznań zach | W. Poznań Komorniki | W. Poznań zach | W. Poznań Komorniki | W. Poznań zach | W. Poznań Komorniki | W. Poznań zach | W. Poznań Komorniki | W. Poznań zach | W. Poznań Komorniki | W. Poznań zach | W. Poznań Komorniki |
| Dobowy ruch | 45314 | 54721 | 43489 | 57215 | 23557 | 24635 | 21366 | 19131 | 37130 | 30767 | 57854 | 43715 | 57647 | 43826 |
| Razem | 100035 | | 100704 | | 48192 | | 40497 | | 67897 | | 101569 | | 101473 | |
| Podział procentowy | 45,30% | 54,70% | 43,18% | 56,82% | 48,88% | 51,12% | 52,76% | 47,24% | 54,69% | 45,31% | 56,96% | 43,04% | 56,81% | 43,19% |
| Udział SDRR | 122,47% | | 123,29% | | 59,00% | | 49,58% | | 83,13% | | 124,35% | | 124,23% | |

| Data Dzień tygodnia | 24.04 Czwartek | | 25.04 Piątek | | 26.04 Sobota | | 27.04 Niedziela | |
|------------------------|-------------------|---------------------|-----------------|---------------------|-----------------|---------------------|--------------------|---------------------|
| Kierunek | W. Poznań zach | W. Poznań Komorniki | W. Poznań zach | W. Poznań Komorniki | W. Poznań zach | W. Poznań Komorniki | W. Poznań zach | W. Poznań Komorniki |
| Dobowy ruch | 47482 | 47306 | 50114 | 51346 | 40957 | 40267 | 43374 | 32801 |
| Razem | 94788 | | 101460 | | 81224 | | 76175 | |
| Podział procentowy | 50,09% | 49,91% | 49,39% | 50,61% | 50,42% | 49,58% | 56,94% | 43,06% |
| Udział SDRR | 116,05% | | 124,22% | | 99,44% | | 93,26% | |



Analiza ruchu pojazdów ogółem w święta i dni okołoswiąteczne, w podziale na kierunki ruchu
1 - 3 MAJA

Stacja nr 30028

 Generalna Dyrekcja Dróg Krajowych i Autostrad

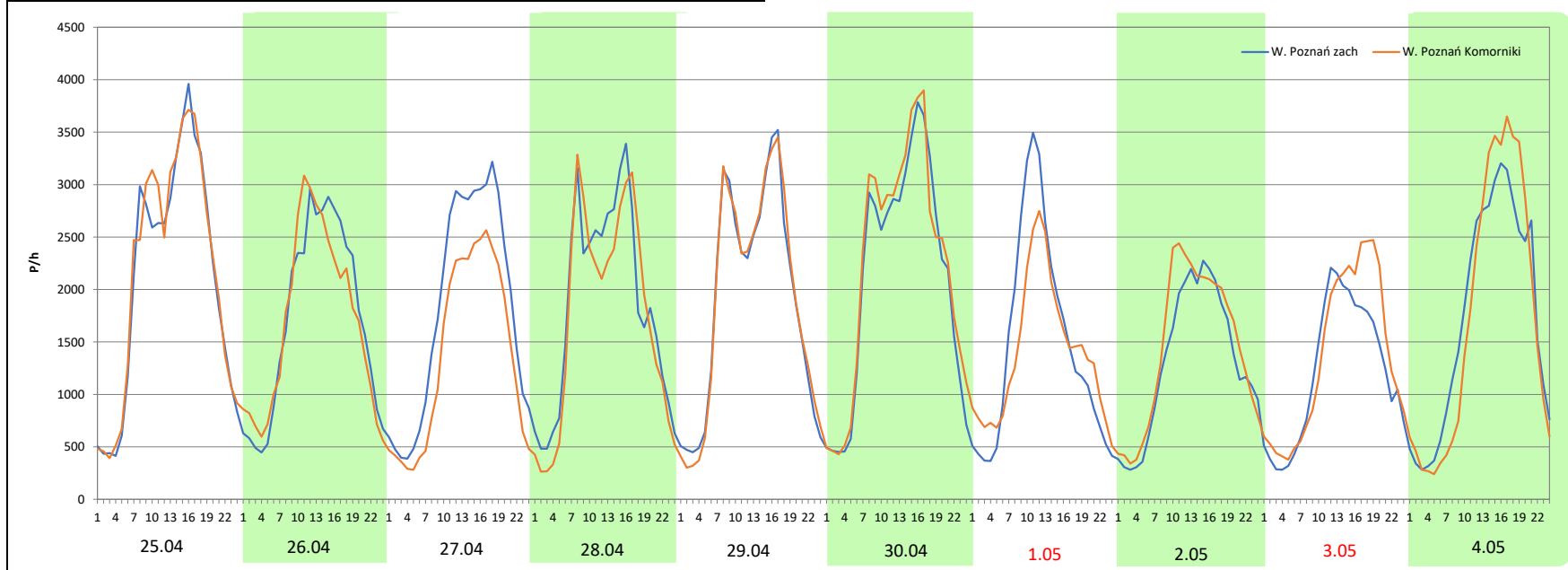
Miejscowość: Komorniki
Odcinek: W. Poznań zach - W. Poznań Komorniki
Typ stacji: AWSA
Miesiąc: Maj

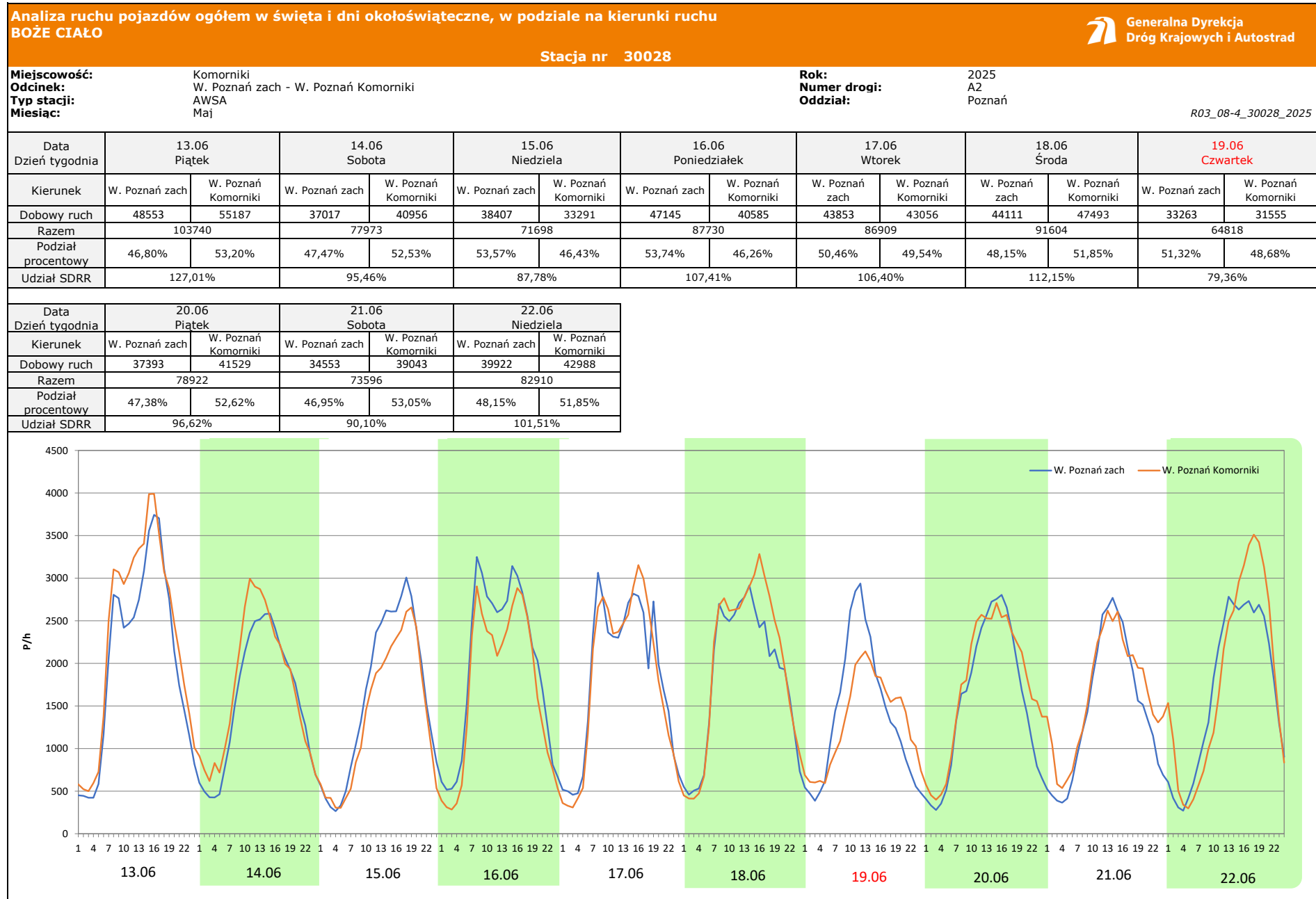
Rok: 2025
Numer drogi: A2
Oddział: Poznań

R03_08-3_30028_2025

| Data Dzień tygodnia | 25.04 Piątek | | 26.04 Sobota | | 27.04 Niedziela | | 28.04 Poniedziałek | | 29.04 Wtorek | | 30.04 Środa | | 1.05 Czwartek | |
|---------------------|----------------|---------------------|----------------|---------------------|-----------------|---------------------|--------------------|---------------------|----------------|---------------------|----------------|---------------------|----------------|---------------------|
| Kierunek | W. Poznań zach | W. Poznań Komorniki | W. Poznań zach | W. Poznań Komorniki | W. Poznań zach | W. Poznań Komorniki | W. Poznań zach | W. Poznań Komorniki | W. Poznań zach | W. Poznań Komorniki | W. Poznań zach | W. Poznań Komorniki | W. Poznań zach | W. Poznań Komorniki |
| Dobowy ruch | 50114 | 51346 | 40957 | 40267 | 43374 | 32801 | 44331 | 41675 | 45586 | 45728 | 50459 | 53054 | 35323 | 33336 |
| Razem | 101460 | | 81224 | | 76175 | | 86006 | | 91314 | | 103513 | | 68659 | |
| Podział procentowy | 49,39% | 50,61% | 50,42% | 49,58% | 56,94% | 43,06% | 51,54% | 48,46% | 49,92% | 50,08% | 48,75% | 51,25% | 51,45% | 48,55% |
| Udział SDRR | 124,22% | | 99,44% | | 93,26% | | 105,30% | | 111,80% | | 126,73% | | 84,06% | |

| Data Dzień tygodnia | 2.05 Piątek | | 3.05 Sobota | | 4.05 Niedziela | |
|---------------------|----------------|---------------------|----------------|---------------------|----------------|---------------------|
| Kierunek | W. Poznań zach | W. Poznań Komorniki | W. Poznań zach | W. Poznań Komorniki | W. Poznań zach | W. Poznań Komorniki |
| Dobowy ruch | 31520 | 34666 | 29028 | 32561 | 41322 | 41052 |
| Razem | 66186 | | 61589 | | 82374 | |
| Podział procentowy | 47,62% | 52,38% | 47,13% | 52,87% | 50,16% | 49,84% |
| Udział SDRR | 81,03% | | 75,40% | | 100,85% | |





**Analiza ruchu pojazdów ogółem w święta i dni okołoświęteczne, w podziale na kierunki ruchu
WNIEBOWZIĘCIE NMP**



Stacja nr 30028

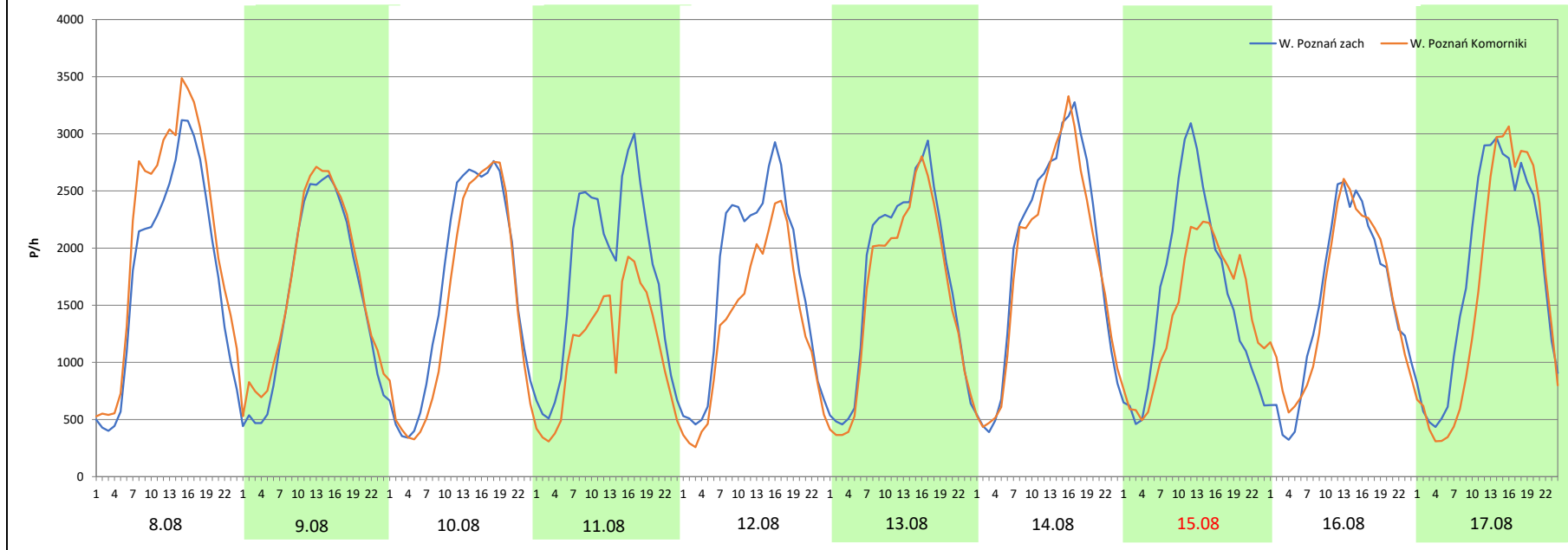
Miejscowość: Komorniki
Odcinek: W. Poznań zach - W. Poznań Komorniki
Typ stacji: AWSA
Miesiąc: Sierpień

Rok: 2025
Numer drogi: A2
Oddział: Poznań

R03_08-5_30028_2025

| Data Dzień tygodnia | 8.08 Piątek | | 9.08 Sobota | | 10.08 Niedziela | | 11.08 Poniedziałek | | 12.08 Wtorek | | 13.08 Środa | | 14.08 Czwartek | |
|------------------------|----------------|---------------------|----------------|---------------------|--------------------|---------------------|-----------------------|---------------------|-----------------|---------------------|----------------|---------------------|-------------------|---------------------|
| Kierunek | W. Poznań zach | W. Poznań Komorniki | W. Poznań zach | W. Poznań Komorniki | W. Poznań zach | W. Poznań Komorniki | W. Poznań zach | W. Poznań Komorniki | W. Poznań zach | W. Poznań Komorniki | W. Poznań zach | W. Poznań Komorniki | W. Poznań zach | W. Poznań Komorniki |
| Dobowy ruch | 43082 | 50585 | 37574 | 40067 | 39379 | 36082 | 42219 | 27100 | 40740 | 31929 | 41374 | 38281 | 46554 | 44740 |
| Razem | 93667 | | 77641 | | 75461 | | 69319 | | 72669 | | 79655 | | 91294 | |
| Podział procentowy | 45,99% | 54,01% | 48,39% | 51,61% | 52,18% | 47,82% | 60,91% | 39,09% | 56,06% | 43,94% | 51,94% | 48,06% | 50,99% | 49,01% |
| Udział SDRR | 114,68% | | 95,06% | | 92,39% | | 84,87% | | 88,97% | | 97,52% | | 111,77% | |

| Data Dzień tygodnia | 15.08 Piątek | | 16.08 Sobota | | 17.08 Niedziela | |
|------------------------|-----------------|---------------------|-----------------|---------------------|--------------------|---------------------|
| Kierunek | W. Poznań zach | W. Poznań Komorniki | W. Poznań zach | W. Poznań Komorniki | W. Poznań zach | W. Poznań Komorniki |
| Dobowy ruch | 37737 | 34502 | 36314 | 36971 | 42941 | 38572 |
| Razem | 72239 | | 73285 | | 81513 | |
| Podział procentowy | 52,24% | 47,76% | 49,55% | 50,45% | 52,68% | 47,32% |
| Udział SDRR | 88,44% | | 89,72% | | 99,80% | |



Analiza ruchu pojazdów ogółem w święta i dni okołoświąteczne, w podziale na kierunki ruchu WSZYSTKICH ŚWIĘTYCH

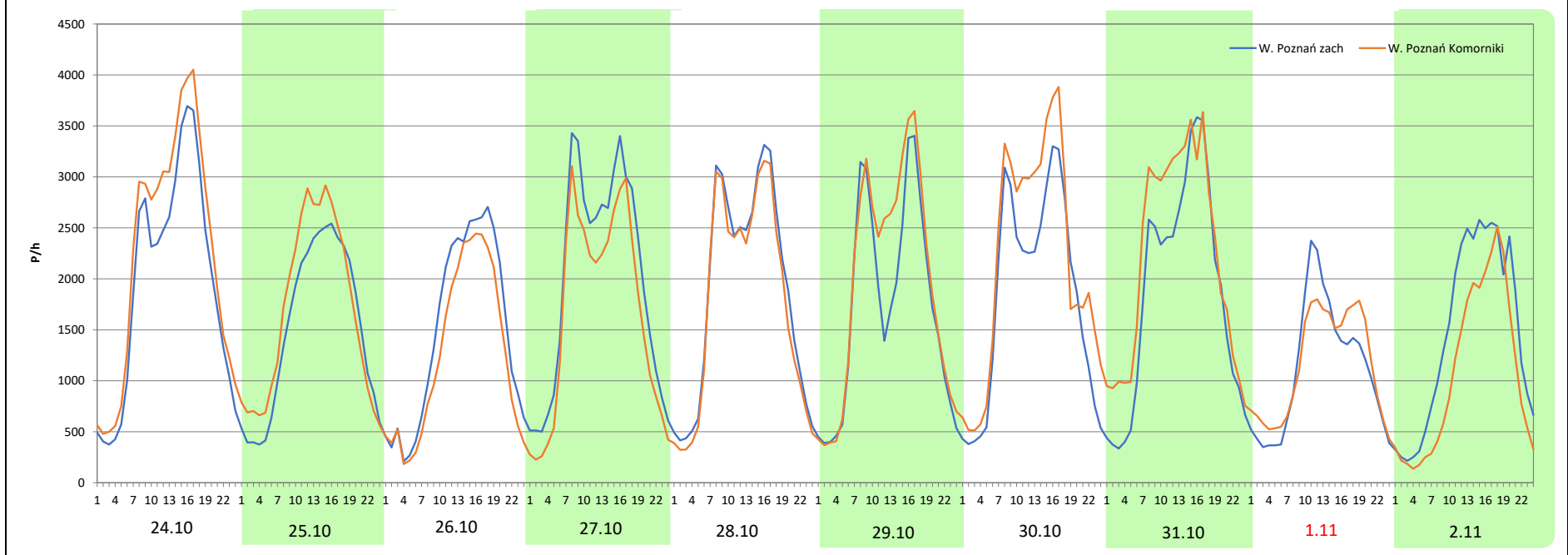
Stacja nr 30028

| | | | |
|---------------------|--------------------------------------|---------------------|--------|
| Miejscowość: | Komorniki | Rok: | 2025 |
| Odcinek: | W. Poznań zach - W. Poznań Komorniki | Numer drogi: | A2 |
| Typ stacji: | AWSA | Oddział: | Poznań |
| Miesiąc: | Październik / Listopad | | |

R03_08-6_30028_2025

| Data Dzień tygodnia | 24.10 Piątek | | 25.10 Sobota | | 26.10 Niedziela | | 27.10 Poniedziałek | | 28.10 Wtorek | | 29.10 Środa | | 30.10 Czwartek | |
|------------------------|-----------------|---------------------|-----------------|---------------------|--------------------|---------------------|-----------------------|---------------------|-----------------|---------------------|----------------|---------------------|-------------------|---------------------|
| Kierunek | W. Poznań zach | W. Poznań Komorniki | W. Poznań zach | W. Poznań Komorniki | W. Poznań zach | W. Poznań Komorniki | W. Poznań zach | W. Poznań Komorniki | W. Poznań zach | W. Poznań Komorniki | W. Poznań zach | W. Poznań Komorniki | W. Poznań zach | W. Poznań Komorniki |
| Dobowy ruch | 46590 | 53642 | 35805 | 40204 | 35440 | 29891 | 47693 | 39651 | 44988 | 42452 | 41169 | 46537 | 43539 | 52263 |
| Razem | 100232 | | 76009 | | 65331 | | 87344 | | 87440 | | 87706 | | 95802 | |
| Podział procentowy | 46,48% | 53,52% | 47,11% | 52,89% | 54,25% | 45,75% | 54,60% | 45,40% | 51,45% | 48,55% | 46,94% | 53,06% | 45,45% | 54,55% |
| Udział SDRR | 122,71% | | 93,06% | | 79,99% | | 106,94% | | 107,05% | | 107,38% | | 117,29% | |

| Data Dzień tygodnia | 31.10 Piątek | | 1.11 Sobota | | 2.11 Niedziela | |
|------------------------|-----------------|---------------------|----------------|---------------------|-------------------|---------------------|
| Kierunek | W. Poznań zach | W. Poznań Komorniki | W. Poznań zach | W. Poznań Komorniki | W. Poznań zach | W. Poznań Komorniki |
| Dobowy ruch | 44442 | 52946 | 26540 | 27670 | 34886 | 25489 |
| Razem | 97388 | | 54210 | | 60375 | |
| Podział procentowy | 45,63% | 54,37% | 48,96% | 51,04% | 57,78% | 42,22% |
| Udział SDRR | 119,23% | | 66,37% | | 73,92% | |



Analiza ruchu pojazdów ogółem w święta i dni okołoswiąteczne, w podziale na kierunki ruchu
ŚWIĘTO NIEPODLEGŁOŚCI

 **Generalna Dyrekcja
Dróg Krajowych i Autostrad**

Stacja nr 30028

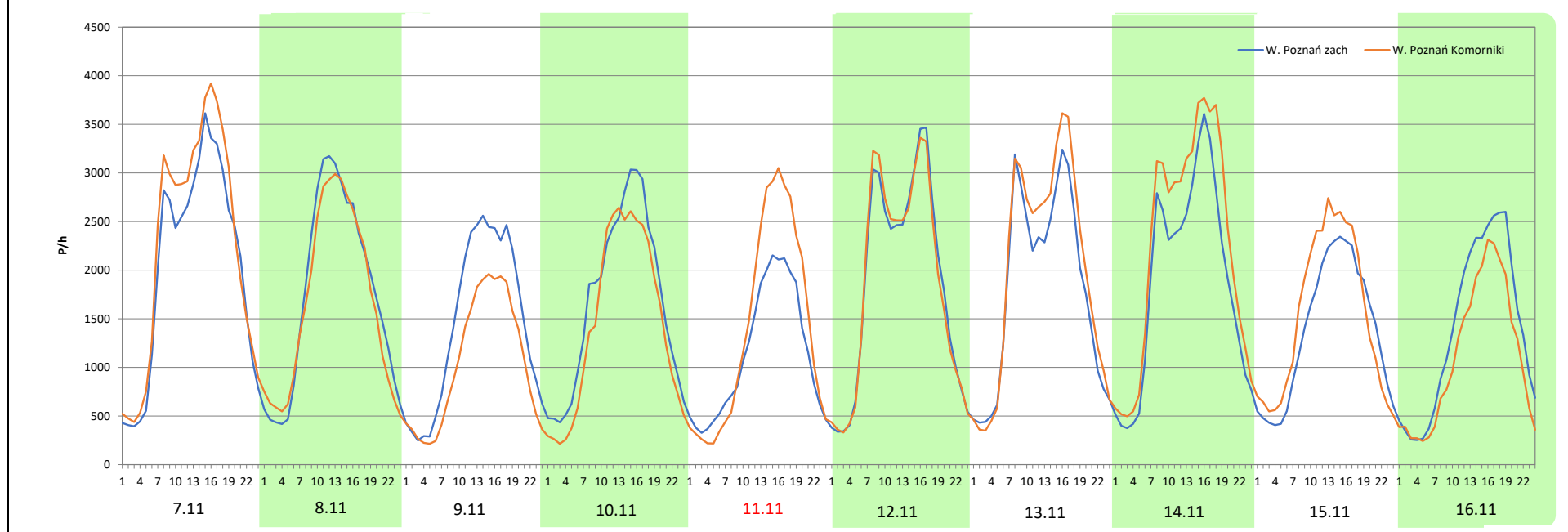
Miejscowość: Komorniki
Odcinek: W. Poznań zach - W. Poznań Komorniki
Typ stacji: AWSA
Miesiąc: Listopad

Rok: 2025
Numer drogi: A2
Oddział: Poznań

R03_08-7_30028_2025

| Data Dzień tygodnia | 7.11 Piątek | | 8.11 Sobota | | 9.11 Niedziela | | 10.11 Poniedziałek | | 11.11 Wtorek | | 12.11 Środa | | 13.11 Czwartek | |
|---------------------|----------------|---------------------|----------------|---------------------|----------------|---------------------|--------------------|---------------------|----------------|---------------------|----------------|---------------------|----------------|---------------------|
| Kierunek | W. Poznań zach | W. Poznań Komorniki | W. Poznań zach | W. Poznań Komorniki | W. Poznań zach | W. Poznań Komorniki | W. Poznań zach | W. Poznań Komorniki | W. Poznań zach | W. Poznań Komorniki | W. Poznań zach | W. Poznań Komorniki | W. Poznań zach | W. Poznań Komorniki |
| Dobowy ruch | 48537 | 53720 | 41640 | 39864 | 34368 | 24899 | 40175 | 34683 | 27137 | 33318 | 44640 | 44475 | 43189 | 47760 |
| Razem | 102257 | | 81504 | | 59267 | | 74858 | | 60455 | | 89115 | | 90949 | |
| Podział procentowy | 47,47% | 52,53% | 51,09% | 48,91% | 57,99% | 42,01% | 53,67% | 46,33% | 44,89% | 55,11% | 50,09% | 49,91% | 47,49% | 52,51% |
| Udział SDRR | 125,19% | | 99,79% | | 72,56% | | 91,65% | | 74,02% | | 109,10% | | 111,35% | |

| Data Dzień tygodnia | 14.11 Piątek | | 15.11 Sobota | | 16.11 Niedziela | |
|---------------------|----------------|---------------------|----------------|---------------------|-----------------|---------------------|
| Kierunek | W. Poznań zach | W. Poznań Komorniki | W. Poznań zach | W. Poznań Komorniki | W. Poznań zach | W. Poznań Komorniki |
| Dobowy ruch | 45066 | 53712 | 32702 | 36584 | 33213 | 26357 |
| Razem | 98778 | | 69286 | | 59570 | |
| Podział procentowy | 45,62% | 54,38% | 47,20% | 52,80% | 55,75% | 44,25% |
| Udział SDRR | 120,93% | | 84,83% | | 72,93% | |



Analiza ruchu pojazdów ogółem w święta i dni okołoswiąteczne, w podziale na kierunki ruchu
BOŻE NARODZENIE Generalna Dyrekcja Dróg Krajowych i Autostrad

Stacja nr 30028

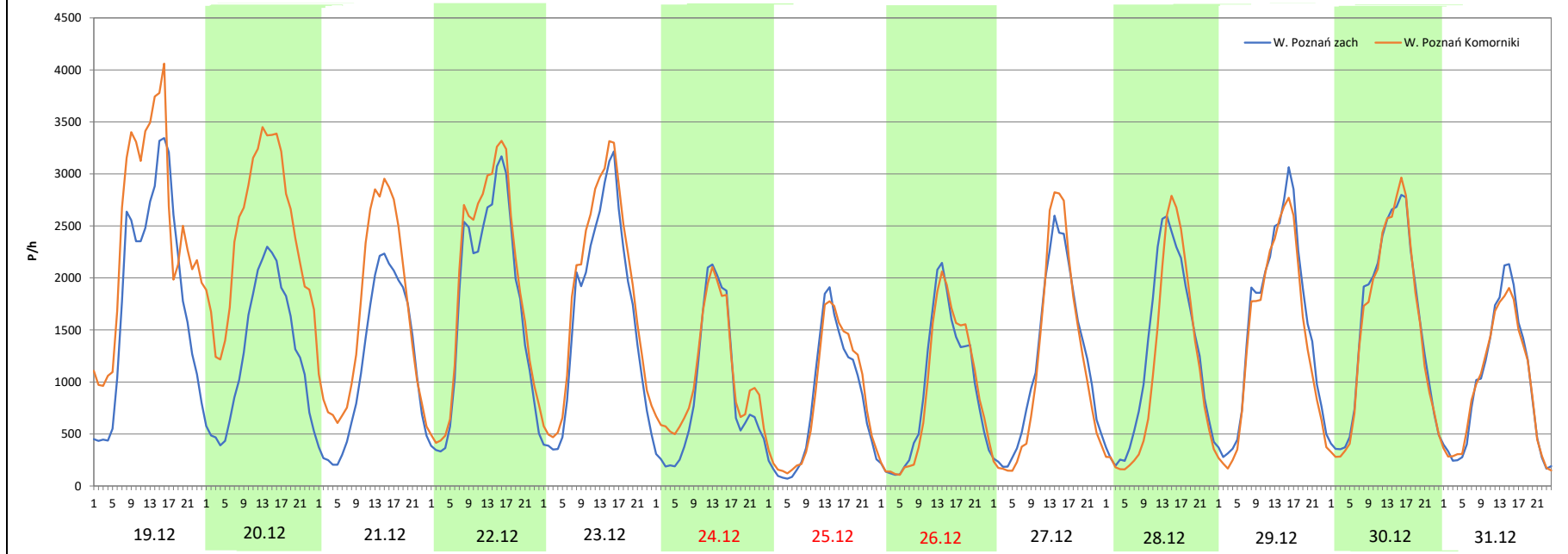
Miejscowość: Komorniki
 Odcinek: W. Poznań zach - W. Poznań Komorniki
 Typ stacji: AWSA
 Miesiąc: Grudzień

Rok: 2025
 Numer drogi: A2
 Oddział: Poznań

R03_08-8_30028_2025

| Data Dzień tygodnia | 19.12 Piątek | | 20.12 Sobota | | 21.12 Niedziela | | 22.12 Poniedziałek | | 23.12 Wtorek | | 24.12 Środa | | 25.12 Czwartek | |
|---------------------|----------------|---------------------|----------------|---------------------|-----------------|---------------------|--------------------|---------------------|----------------|---------------------|----------------|---------------------|----------------|---------------------|
| Kierunek | W. Poznań zach | W. Poznań Komorniki | W. Poznań zach | W. Poznań Komorniki | W. Poznań zach | W. Poznań Komorniki | W. Poznań zach | W. Poznań Komorniki | W. Poznań zach | W. Poznań Komorniki | W. Poznań zach | W. Poznań Komorniki | W. Poznań zach | W. Poznań Komorniki |
| Dobowy ruch | 44319 | 58815 | 30815 | 58332 | 27657 | 38669 | 41606 | 46056 | 39220 | 44496 | 21456 | 25126 | 18602 | 19579 |
| Razem | 103134 | | 89147 | | 66326 | | 87662 | | 83716 | | 46582 | | 38181 | |
| Podział procentowy | 42,97% | 57,03% | 34,57% | 65,43% | 41,70% | 58,30% | 47,46% | 52,54% | 46,85% | 53,15% | 46,06% | 53,94% | 48,72% | 51,28% |
| Udział SDRR | 126,27% | | 109,14% | | 81,20% | | 107,33% | | 102,49% | | 57,03% | | 46,75% | |

| Data Dzień tygodnia | 26.12 Piątek | | 27.12 Sobota | | 28.12 Niedziela | | 29.12 Poniedziałek | | 30.12 Wtorek | | 31.12 Środa | |
|---------------------|----------------|---------------------|----------------|---------------------|-----------------|---------------------|--------------------|---------------------|----------------|---------------------|----------------|---------------------|
| Kierunek | W. Poznań zach | W. Poznań Komorniki | W. Poznań zach | W. Poznań Komorniki | W. Poznań zach | W. Poznań Komorniki | W. Poznań zach | W. Poznań Komorniki | W. Poznań zach | W. Poznań Komorniki | W. Poznań zach | W. Poznań Komorniki |
| Dobowy ruch | 21682 | 21501 | 28362 | 27488 | 29728 | 26216 | 36782 | 33880 | 37155 | 36364 | 23206 | 22620 |
| Razem | 43183 | | 55850 | | 55944 | | 70662 | | 73519 | | 45826 | |
| Podział procentowy | 50,21% | 49,79% | 50,78% | 49,22% | 53,14% | 46,86% | 52,05% | 47,95% | 50,54% | 49,46% | 50,64% | 49,36% |
| Udział SDRR | 52,87% | | 68,38% | | 68,49% | | 86,51% | | 90,01% | | 56,10% | |



Analiza ruchu pojazdów ogółem w święta i dni okołoswiąteczne, w podziale na kierunki ruchu
ZIELONE ŚWIĄTKI



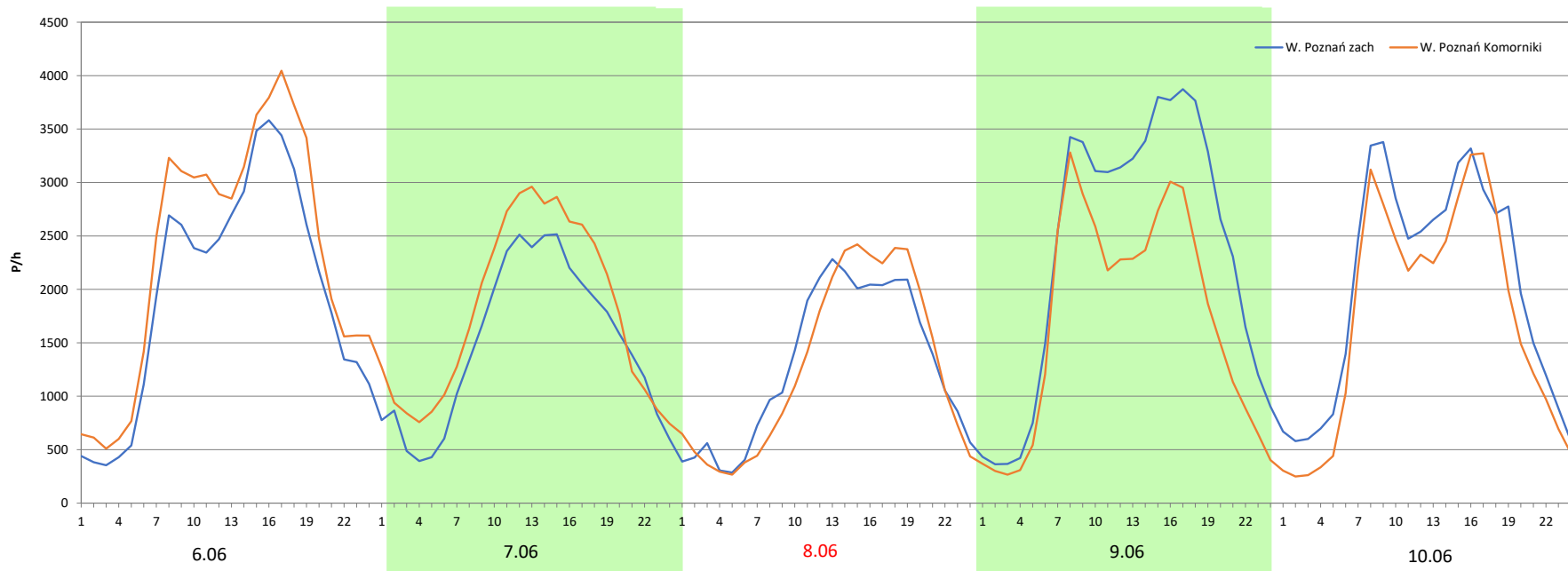
Stacja nr 30028

Miejscowość: Komorniki
Odcinek: W. Poznań zach - W. Poznań Komorniki
Typ stacji: AWSA
Miesiąc: Maj

Rok: 2025
Numer drogi: A2
Oddział: Poznań

R03_08-9_30028_2025

| Data Dzień tygodnia | 6.06 Piątek | | 7.06 Sobota | | 8.06 Niedziela | | 9.06 Poniedziałek | | 10.06 Wtorek | |
|------------------------|----------------|---------------------|----------------|---------------------|-------------------|---------------------|----------------------|---------------------|-----------------|---------------------|
| Kierunek | W. Poznań zach | W. Poznań Komorniki | W. Poznań zach | W. Poznań Komorniki | W. Poznań zach | W. Poznań Komorniki | W. Poznań zach | W. Poznań Komorniki | W. Poznań zach | W. Poznań Komorniki |
| Dobowy ruch | 47267 | 56083 | 35419 | 42792 | 30825 | 30641 | 56341 | 40948 | 48282 | 41370 |
| Razem | 103350 | | 78211 | | 61466 | | 97289 | | 89652 | |
| Podział procentowy | 45,73% | 54,27% | 45,29% | 54,71% | 50,15% | 49,85% | 57,91% | 42,09% | 53,85% | 46,15% |
| Udział SDRR | 126,53% | | 95,75% | | 75,25% | | 119,11% | | 109,76% | |



Analiza ruchu pojazdów ogółem w święta i dni okołoświąteczne, w podziale na kierunki ruchu
DZIEŃ ZJEDNOCZENIA NIEMIEC



Stacja nr 30028

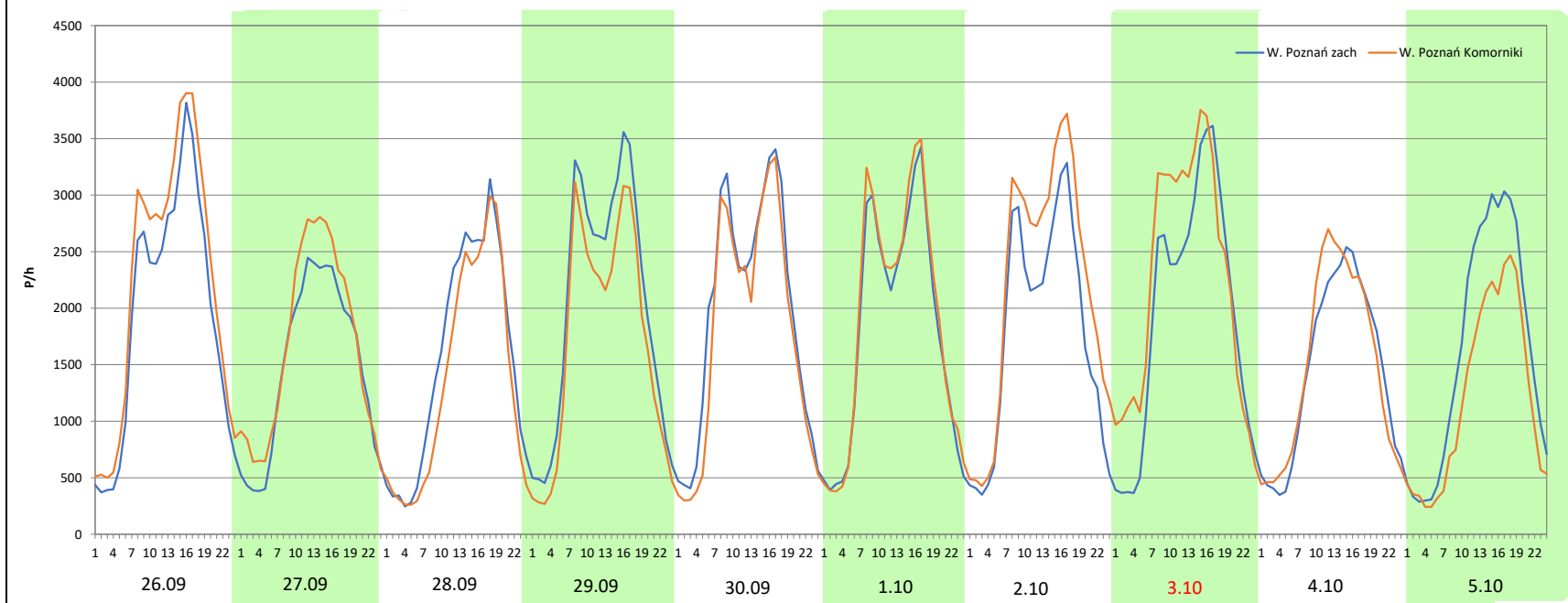
Miejscowość: Komorniki
Odcinek: W. Poznań zach - W. Poznań Komorniki
Typ stacji: AWSA
Miesiąc: Wrzesień / Październik

Rok: 2025
Numer drogi: A2
Oddział: Poznań

R03_08-10_30028_2025

| Data Dzień tygodnia | 26.09 Piątek | | 27.09 Sobota | | 28.09 Niedziela | | 29.09 Poniedziałek | | 30.09 Wtorek | | 1.10 Środa | | 2.10 Czwartek | |
|------------------------|-----------------|---------------------|-----------------|---------------------|--------------------|---------------------|-----------------------|---------------------|-----------------|---------------------|----------------|---------------------|------------------|---------------------|
| Kierunek | W. Poznań zach | W. Poznań Komorniki | W. Poznań zach | W. Poznań Komorniki | W. Poznań zach | W. Poznań Komorniki | W. Poznań zach | W. Poznań Komorniki | W. Poznań zach | W. Poznań Komorniki | W. Poznań zach | W. Poznań Komorniki | W. Poznań zach | W. Poznań Komorniki |
| Dobowy ruch | 46395 | 53095 | 35231 | 39821 | 37399 | 32828 | 48394 | 41001 | 47151 | 42877 | 43446 | 45318 | 42643 | 52160 |
| Razem | 99490 | | 75052 | | 70227 | | 89395 | | 90028 | | 88764 | | 94803 | |
| Podział procentowy | 46,63% | 53,37% | 46,94% | 53,06% | 53,25% | 46,75% | 54,14% | 45,86% | 52,37% | 47,63% | 48,95% | 51,05% | 44,98% | 55,02% |
| Udział SDRR | 121,81% | | 91,89% | | 85,98% | | 109,45% | | 110,22% | | 108,67% | | 116,07% | |

| Data Dzień tygodnia | 3.10 Piątek | | 4.10 Sobota | | 5.10 Niedziela | |
|------------------------|----------------|---------------------|----------------|---------------------|-------------------|---------------------|
| Kierunek | W. Poznań zach | W. Poznań Komorniki | W. Poznań zach | W. Poznań Komorniki | W. Poznań zach | W. Poznań Komorniki |
| Dobowy ruch | 46343 | 53845 | 34578 | 35515 | 38881 | 28963 |
| Razem | 100188 | | 70093 | | 67844 | |
| Podział procentowy | 46,26% | 53,74% | 49,33% | 50,67% | 57,31% | 42,69% |
| Udział SDRR | 122,66% | | 85,82% | | 83,06% | |



Nierównomierność kierunkowa dla każdego dnia w roku, dla pojazdów ogółem



Generalna Dyrekcja
Dróg Krajowych i Autostrad

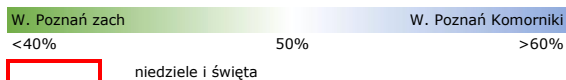
Stacja nr 30028

Miejscowość: Komorniki **Rok:** 2025
Odcinek: W. Poznań zach - W. Poznań Komorniki **Numer drogi:** A2
Typ stacji: AWSA **Oddział:** Poznań

R03_11_30028_2025

| 30028 | Proporcja ruchu dziennego do średniego dobowego ruchu rocznego [%] | | | | | | | | | | | |
|-------|--|------|------|------|------|------|------|------|------|------|------|------|
| | 1 | 2 | 3 | 4 | 5 | 6 | 7 | 8 | 9 | 10 | 11 | 12 |
| 1 | 45,5 | 56,5 | 55,4 | 49,0 | 48,6 | 43,2 | 49,6 | 54,0 | 44,5 | 51,1 | 51,0 | 45,3 |
| 2 | 44,9 | 46,7 | 45,2 | 52,6 | 52,4 | 44,3 | 52,2 | 51,6 | 46,5 | 55,0 | 42,2 | 48,1 |
| 3 | 43,8 | 46,0 | 45,7 | 51,9 | 52,9 | 48,3 | 54,3 | 47,8 | 47,8 | 53,7 | 43,9 | 50,4 |
| 4 | 38,4 | 48,5 | 48,4 | 53,4 | 49,8 | 51,4 | 54,6 | 44,0 | 51,7 | 50,7 | 49,2 | 52,9 |
| 5 | 33,4 | 50,4 | 50,2 | 53,6 | 45,1 | 53,6 | 53,8 | 46,6 | 52,1 | 42,7 | 50,1 | 53,9 |
| 6 | 44,7 | 53,2 | 53,0 | 45,6 | 47,6 | 54,3 | 49,2 | 50,9 | 50,8 | 45,5 | 52,9 | 52,8 |
| 7 | 45,3 | 54,8 | 55,4 | 46,4 | 50,4 | 54,7 | 44,0 | 53,1 | 46,5 | 48,4 | 52,5 | 46,1 |
| 8 | 48,2 | 53,7 | 52,6 | 49,3 | 52,2 | 49,9 | 46,6 | 54,0 | 47,2 | 49,9 | 48,9 | 45,7 |
| 9 | 51,0 | 44,2 | 44,6 | 50,3 | 53,7 | 42,1 | 50,9 | 51,6 | 49,2 | 51,7 | 42,0 | 48,5 |
| 10 | 52,5 | 45,7 | 46,8 | 52,3 | 52,3 | 46,1 | 53,1 | 47,8 | 50,9 | 56,0 | 46,3 | 49,9 |
| 11 | 50,0 | 48,5 | 48,7 | 54,5 | 45,3 | 49,6 | 54,0 | 39,1 | 52,7 | 53,3 | 55,1 | 52,6 |
| 12 | 41,2 | 50,6 | 50,2 | 57,0 | 45,9 | 52,0 | 51,6 | 43,9 | 53,8 | 46,3 | 49,9 | 54,3 |
| 13 | 46,0 | 52,4 | 52,9 | 49,5 | 48,7 | 53,2 | 47,8 | 48,1 | 52,0 | 45,5 | 52,5 | 54,6 |
| 14 | 48,0 | 54,9 | 54,2 | 47,1 | 50,7 | 52,5 | 44,0 | 49,0 | 46,5 | 48,3 | 54,4 | 48,3 |
| 15 | 49,8 | 52,0 | 53,8 | 51,0 | 52,7 | 46,4 | 46,6 | 47,8 | 46,2 | 49,7 | 52,8 | 47,0 |
| 16 | 52,9 | 43,7 | 44,1 | 53,9 | 54,7 | 46,3 | 50,9 | 50,4 | 49,8 | 52,7 | 44,2 | 49,0 |
| 17 | 53,0 | 45,3 | 45,4 | 54,7 | 55,0 | 49,5 | 53,1 | 47,3 | 50,8 | 53,7 | 45,6 | 52,3 |
| 18 | 49,7 | 48,0 | 48,1 | 56,8 | 46,0 | 51,8 | 54,0 | 44,7 | 52,5 | 52,9 | 48,4 | 56,1 |
| 19 | 42,5 | 50,2 | 50,0 | 51,1 | 47,1 | 48,7 | 51,6 | 46,6 | 52,9 | 45,9 | 50,4 | 57,0 |
| 20 | 44,7 | 52,8 | 52,2 | 47,2 | 50,1 | 52,6 | 47,8 | 48,5 | 52,4 | 45,4 | 52,6 | 65,4 |
| 21 | 48,2 | 53,8 | 53,5 | 45,3 | 51,3 | 53,1 | 44,0 | 50,8 | 48,9 | 47,5 | 54,1 | 58,3 |
| 22 | 50,2 | 54,2 | 52,8 | 43,0 | 54,3 | 51,8 | 46,6 | 52,4 | 46,0 | 49,0 | 53,7 | 52,5 |
| 23 | 52,8 | 45,9 | 44,8 | 47,3 | 55,1 | 46,7 | 50,9 | 47,6 | 48,3 | 52,6 | 44,2 | 53,2 |
| 24 | 53,9 | 46,4 | 45,7 | 49,9 | 54,1 | 48,6 | 53,1 | 43,8 | 50,2 | 53,5 | 44,9 | 53,9 |
| 25 | 53,9 | 49,1 | 48,1 | 50,6 | 47,6 | 50,5 | 54,0 | 43,4 | 52,1 | 52,9 | 48,2 | 51,3 |
| 26 | 45,7 | 51,0 | 50,2 | 49,6 | 48,1 | 52,5 | 51,6 | 45,2 | 53,4 | 45,8 | 50,3 | 49,8 |
| 27 | 45,3 | 53,7 | 52,2 | 43,1 | 51,0 | 54,1 | 47,8 | 47,9 | 53,1 | 45,4 | 52,3 | 49,2 |
| 28 | 48,7 | 56,2 | 53,9 | 48,5 | 55,4 | 50,9 | 44,0 | 50,3 | 46,7 | 48,5 | 53,5 | 46,9 |
| 29 | 50,8 | | 53,2 | 50,1 | 56,1 | 47,8 | 46,6 | 51,1 | 45,9 | 53,1 | 53,2 | 47,9 |
| 30 | 53,4 | | 45,1 | 51,3 | 52,3 | 44,8 | 50,9 | 49,6 | 47,6 | 54,6 | 44,3 | 49,5 |
| 31 | 55,5 | | 46,3 | | 51,1 | | 53,1 | 46,0 | | 54,4 | | 49,4 |

Legenda



$$*WNK = \frac{N_{poj./24h}(\text{kierunek P})}{N_{poj./24h}(\text{kierunek P+L})}$$

Dobowe wahania ruchu pojazdów ogółem w podziale na kierunki



Generalna Dyrekcja
Dróg Krajowych i Autostrad

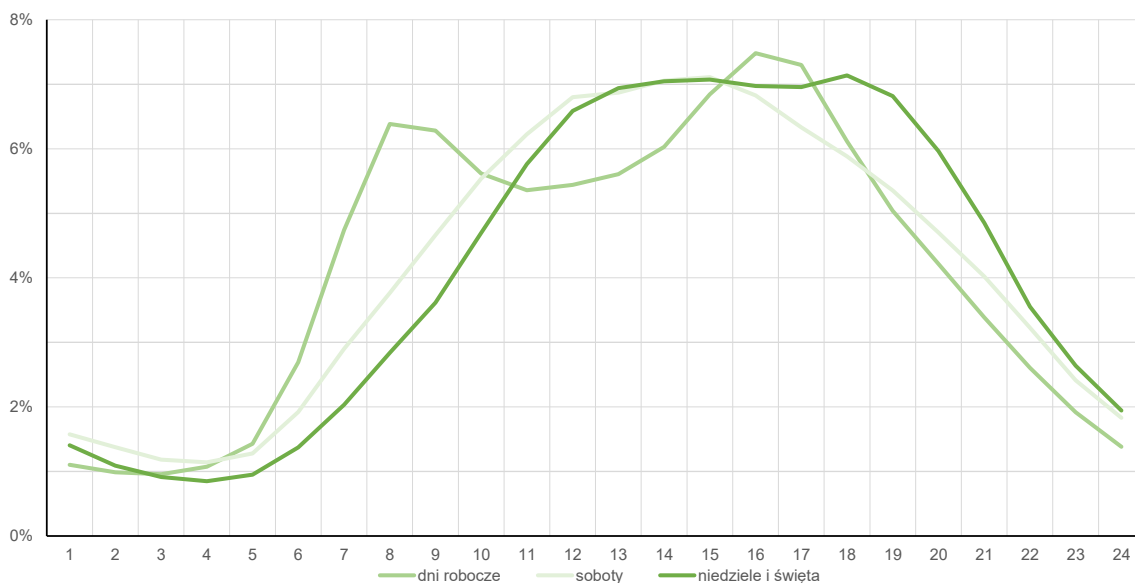
Stacja nr 30028

Miejscowość: Komorniki **Rok:** 2025
Odcinek: W. Poznań zach - W. Poznań Komorniki **Numer drogi:** A2
Typ stacji: AWSA **Oddział:** Poznań

Średni dobowy rozkład natężenia ruchu

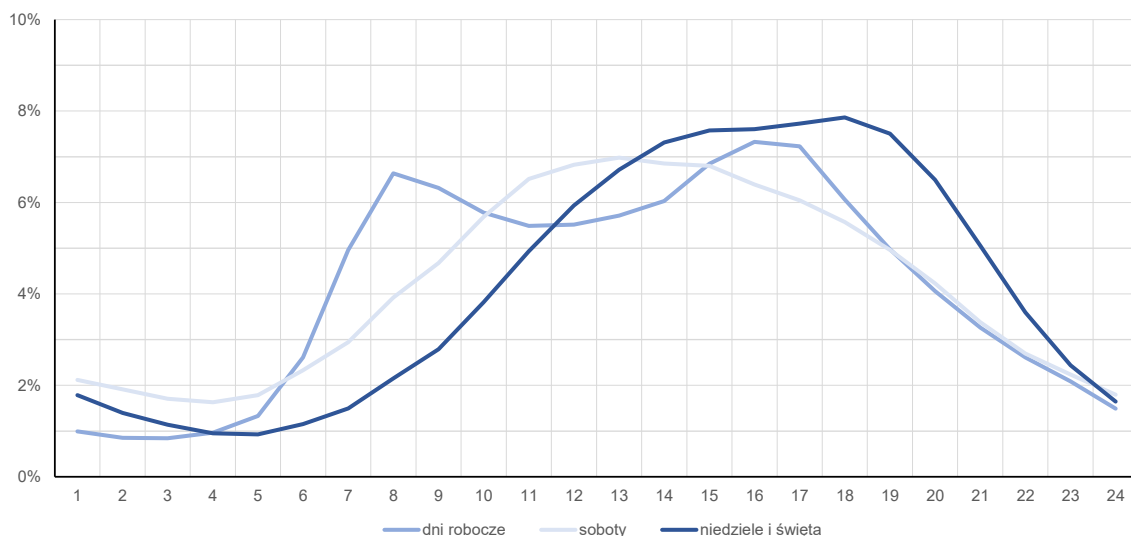
R03_12-1_30028_2025

Kierunek: W. Poznań zach



R03_12-2_30028_2025

Kierunek: W. Poznań Komorniki



Struktura rodzajowa ruchu wg pomiarów automatycznych

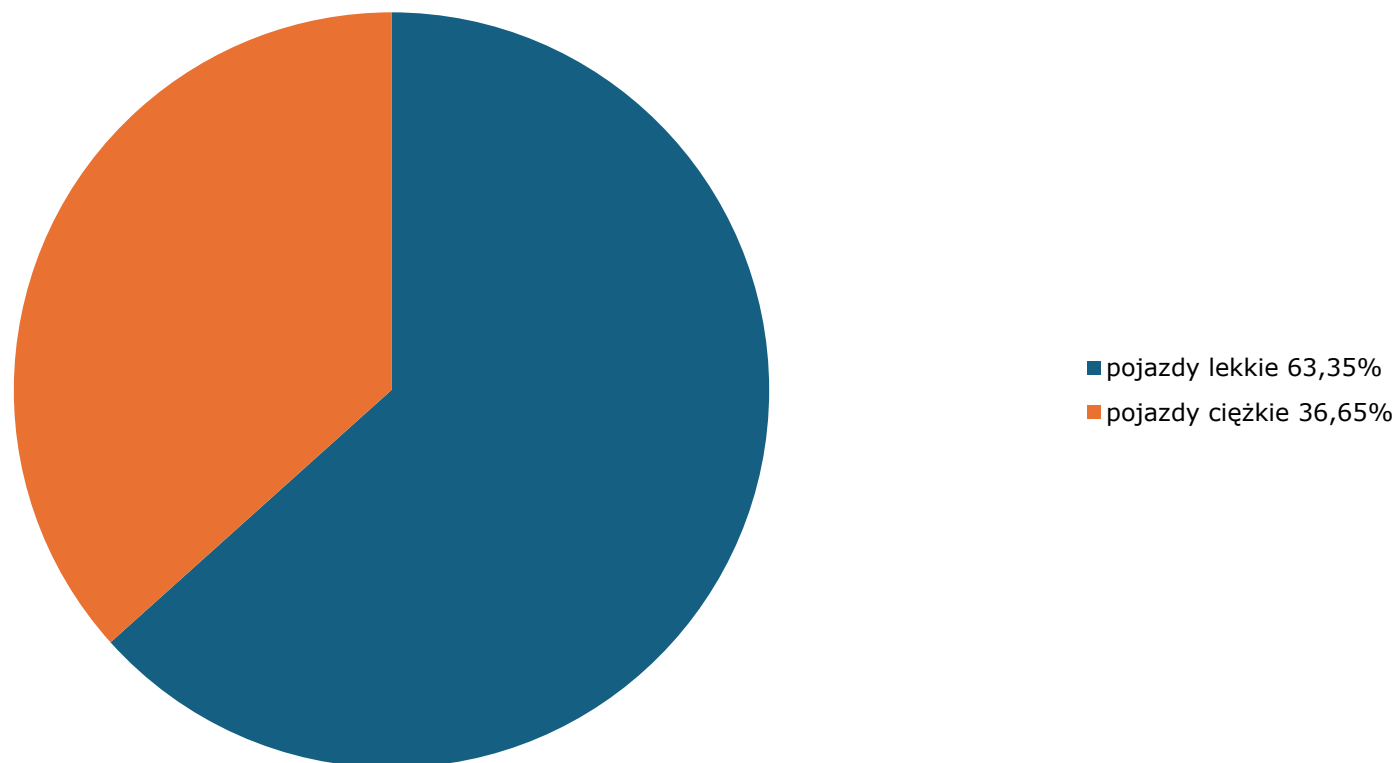
Stacja nr 30028

Generalna Dyrekcja
Dróg Krajowych i Autostrad**Miejscowość:** Komorniki**Rok:** 2025**Odcinek:** W. Poznań zach - W. Poznań Komorniki**Numer drogi:** A2**Typ stacji:** AVC**Oddział:** Poznań

Za okres od 01.01.2025 do 31.12.2025 (AVC)

R04_03_30028_2025

Rodzajowa struktura ruchu wg pomiarów automatycznych w 2025 roku



Zestawienie 200 godzin o największym natężeniu ruchu w roku Stacja nr 30028 Generalna Dyrekcja Dróg Krajowych i Autostrad

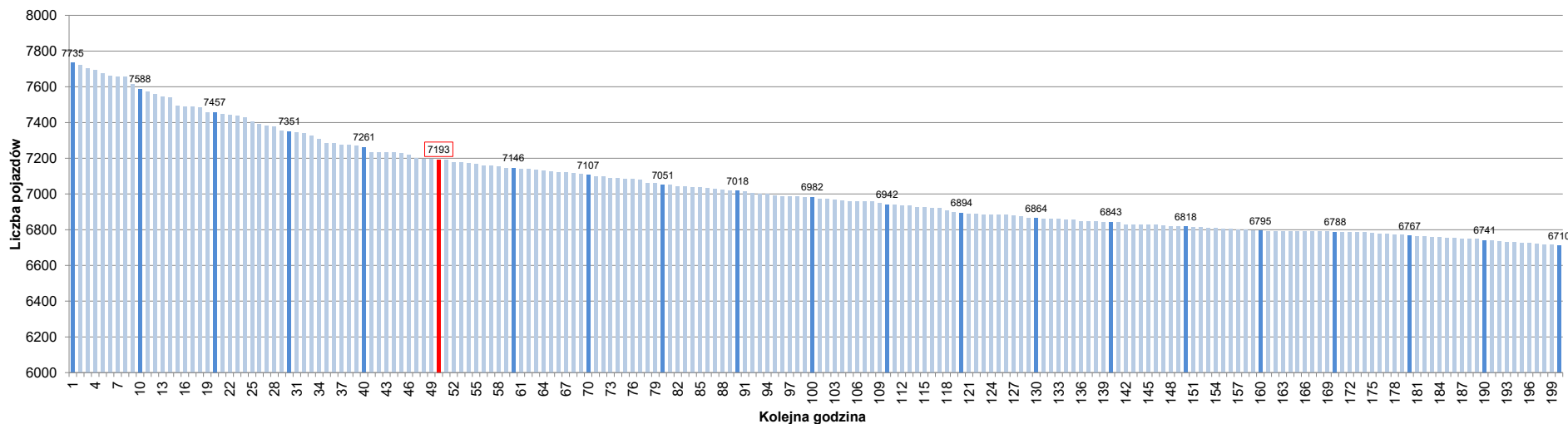
Miejscowość: Komorniki
 Odcinek: W. Poznań zach - W. Poznań Komorniki
 Typ stacji: AWSA
 Rok: 2025
 Numer drogi: A2
 Oddział: Poznań

R07_02-L_30028_2025

| Udział ruchu w godzinach o największym natężeniu w roku w odniesieniu do SDRR w 2025 roku [%] | | | | | | | | | | | | | | | | | | | | | |
|---|----------|----------|----------|----------|----------|----------|----------|----------|----------|----------|----------|----------|----------|----------|----------|----------|----------|----------|----------|----------|----------|
| SDRR | 1 | 10 | 20 | 30 | 40 | 50 | 60 | 70 | 80 | 90 | 100 | 110 | 120 | 130 | 140 | 150 | 160 | 170 | 180 | 190 | 200 |
| 80462 | 7735 | 7588 | 7351 | 7261 | 7261 | 7193 | 7146 | 7107 | 7051 | 7018 | 6982 | 6942 | 6894 | 6864 | 6843 | 6818 | 6795 | 6788 | 6767 | 6741 | 6710 |
| Udział proc. | 10% | 9% | 9% | 9% | 9% | 9% | 9% | 9% | 9% | 9% | 9% | 9% | 9% | 9% | 9% | 8% | 8% | 8% | 8% | 8% | 8% |
| Data | 13.06.25 | 17.10.25 | 11.04.25 | 23.05.25 | 10.10.25 | 12.06.25 | 24.04.25 | 08.05.25 | 29.10.25 | 31.10.25 | 08.05.25 | 26.03.25 | 19.03.25 | 06.11.25 | 16.10.25 | 23.05.25 | 19.11.25 | 12.05.25 | 09.04.25 | 10.12.25 | 27.03.25 |
| Nr dnia | 5 | 5 | 5 | 5 | 5 | 4 | 4 | 4 | 3 | 5 | 4 | 3 | 3 | 4 | 4 | 5 | 3 | 1 | 3 | 3 | 4 |
| Godzina | 16 | 16 | 17 | 17 | 17 | 16 | 16 | 16 | 17 | 15 | 17 | 16 | 17 | 16 | 16 | 15 | 16 | 17 | 17 | 16 | 17 |

R07_02-2_30028_2025

200 godzin o największym natężeniu w roku



Oznaczenia:
— Wartości natężeni kolejnych 200 godzin
■ Wartości co dziesiątej wartości z posród 200 godzin
■ Wartości 50-tej godziny

SDRR: 80462 poj./dobę