

Zakres czasowy: **2025**

Raport dla stacji **30027**

Numer **30027**
Typ **8+1**
Oddział **Poznań**
Miejscowość **Sługocin**



SPIS TREŚCI

R00 Zbiorcze i podsumowujące	1
R00_01 Karta charakterystyki stacji ciągłych pomiarów ruchu	1
R02 Rozwój ruchu w latach	2
R02_03 Rozwój ruchu pojazdów ogółem dla poszczególnych stacji	2
R02_03C Rozwój ruchu pojazdów ciężkich dla poszczególnych stacji	3
R03 Wahania ruchu i ruch w poszczególne dni tygodnia	4
R03_01 Średni dobowy ruchu pojazdów ogółem w poszczególnych miesiącach i dniach tygodnia wraz ze wskaźnikami charakteryzującymi sezonowe (miesięczne) i tygodniowe wahania ruchu w odniesieniu do SDRR	4
R03_02 Sezonowe i tygodniowe wahania ruchu pojazdów ogółem dla danej stacji	5
R03_03 Dobowe wahania ruchu dla wybranych dni tygodnia dla pojazdów ogółem wraz z dystrybuantą	6
R03_04 Uśrednione dobowe rozkłady ruchu dla wybranych dni tygodnia, dla pojazdów lekkich i ciężkich	7
R03_07 Analiza ruchu pojazdów ogółem w poszczególnych dniach tygodnia dla każdego miesiąca, w podziale na kierunki ruchu	8
R03_08 Analiza ruchu w święta i dni okolicy świąteczne	20
R03_10 Proporcja dobowego natężenia ruchu do SDRR, dla każdego dnia w roku, dla pojazdów ogółem	30
R03_11 Nierównomierność kierunkowa dla każdego dnia w roku, dla pojazdów ogółem	31
R03_12 Dobowe wahania ruchu w podziale na kierunki oraz na pojazdy ogółem	32
R04 Struktura rodzajowa ruchu	33
R04_03 Wykres rodzajowej struktury ruchu wg pomiarów ręcznych lub automatycznych	33
R06 Rozkład prędkości pojazdów	34
R06_02 Rozkład prędkości pojazdów – wykres i dystrybuanta	34
R07 Godziny o największym natężeniu i charakter ruchu	35
R07_02 Zestawienie 200 godzin o największym natężeniu ruchu w roku, dla obu kierunków łącznie	35

Karta charakterystyki stacji ciągłych pomiarów ruchu

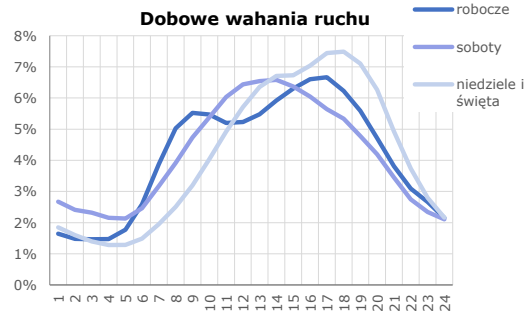
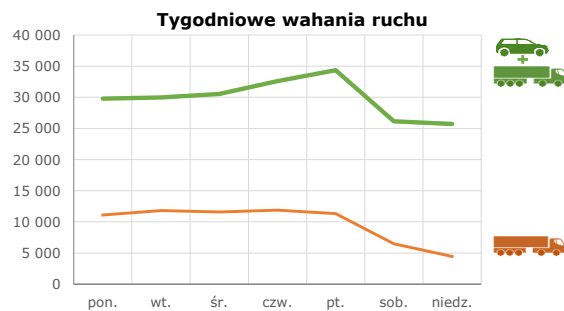
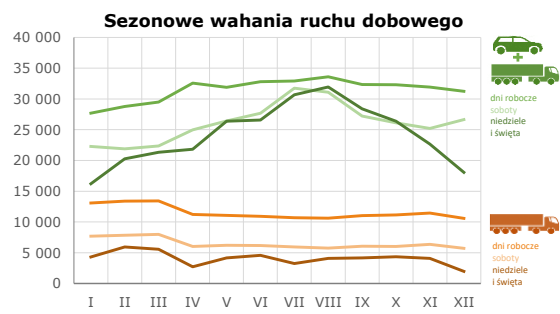
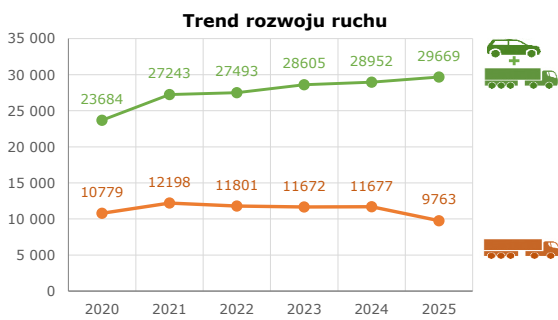
Stacja nr 30027



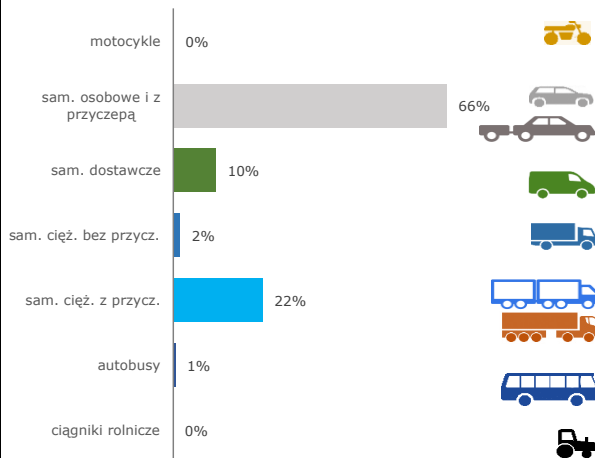
Generalna Dyrekcja Dróg Krajowych i Autostrad

Nr stacji: 30027
Typ stacji: 8+1 (E6)
Lokalizacja: Sługocin
Numer drogi: A2
Pikietaż: 244,500

Stacja działa od: 01.01.1990
Charakter ruchu: G
Liczba dni w archiwizacji: 365
Procent doszacowanych godzin: 8,68%



Struktura rodzajowa ruchu

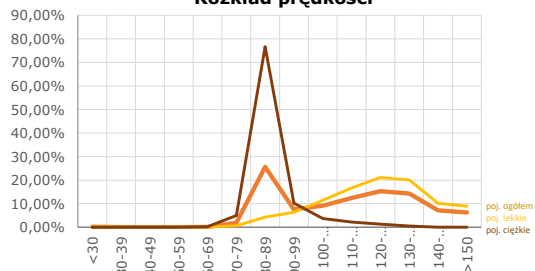


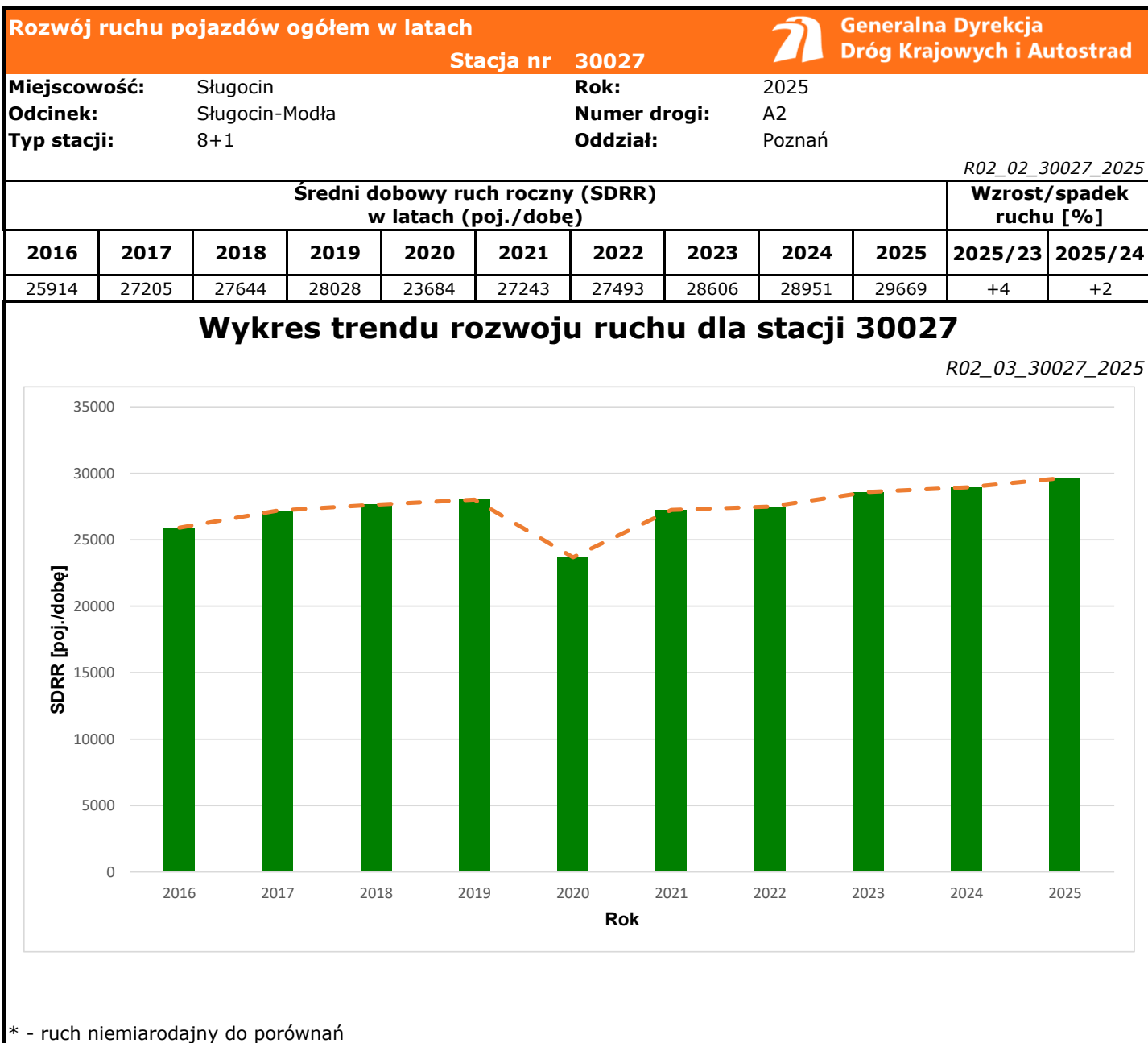
Godzina 50-ta

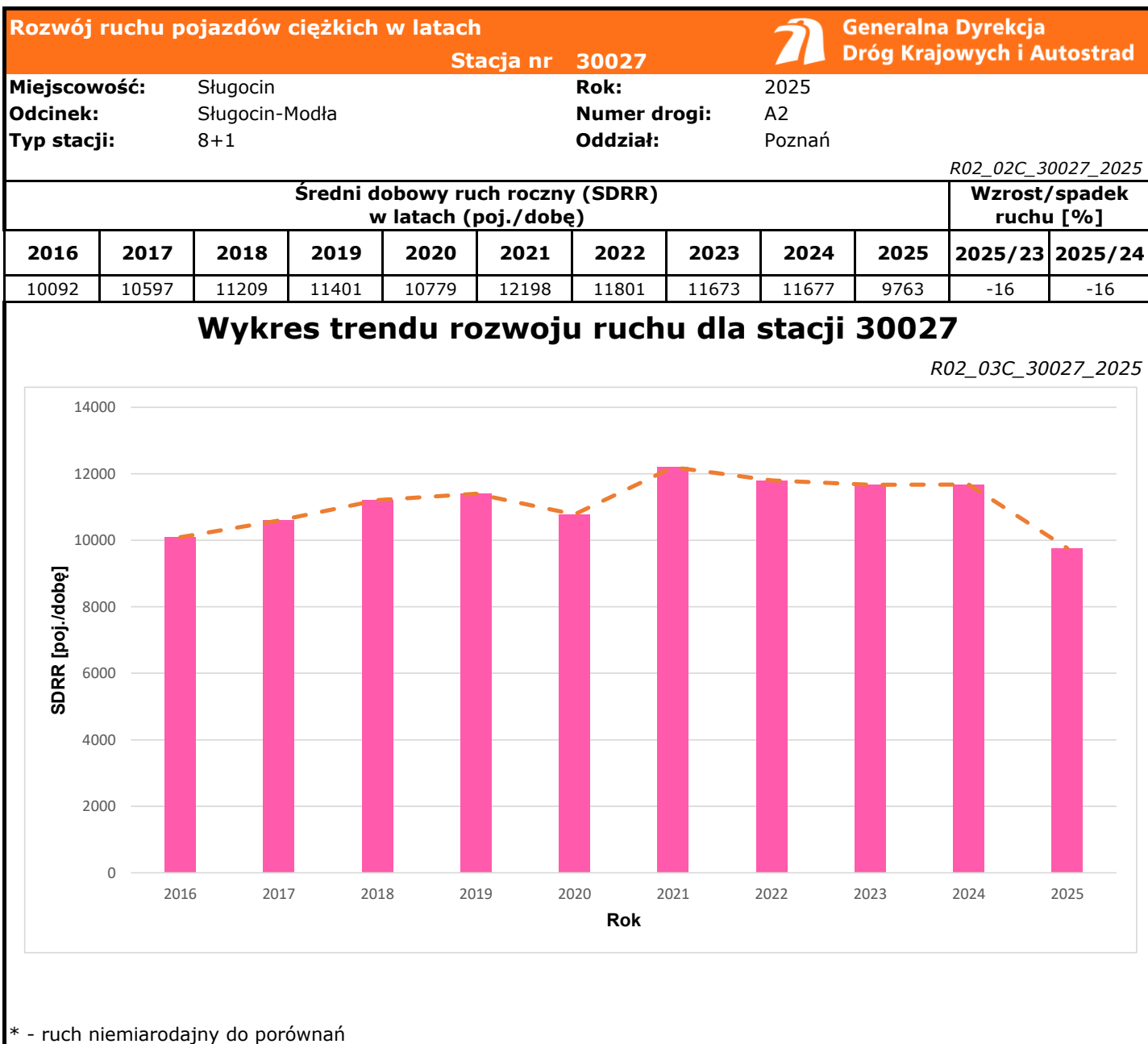
Natężenie: 2534
 Udział proc.: 9%
 Dzień: 06.06.2025 (piątek)
 Godzina: 15




Rozkład prędkości







Średni dobowy ruch dla poszczególnych dni tygodnia w poszczególnych miesiącach roku														
Stacja nr 30027														
														
Miejscowość: Sługocin				Rok: 2025										
Odcinek: Sługocin-Modła				Numer drogi: A2										
Typ stacji: 8+1				Oddział: Poznań										
Ruch ogółem														
R03_01_30027_2025														
Dni tygodnia:		Styczeń	Luty	Marzec	Kwiecień	Maj	Czerwiec	Lipiec	Sierpień	Wrzesień	Październik	Listopad	Grudzień	Cały rok
1. Poniedziałki	a	26661	26813	28279	29411	30674	32177	32247	32847	30681	30107	29142	28679	29810
	b	1,055	1,009	1,035	0,982	1,012	1,032	0,994	0,995	0,988	0,985	0,984	0,999	1,005
	c	0,894	0,899	0,949	0,987	1,029	1,079	1,082	1,102	1,029	1,010	0,978	0,962	1,000
2. Wtorki	a	27343	27771	28444	31202	30213	31134	30934	31237	30325	30729	30675	29773	29981
	b	1,082	1,045	1,041	1,042	0,997	0,999	0,953	0,946	0,977	1,005	1,035	1,037	1,011
	c	0,912	0,926	0,949	1,041	1,008	1,038	1,032	1,042	1,011	1,025	1,023	0,993	1,000
3. Środy	a	27607	28537	28948	32740	31686	32891	31280	32395	31254	31552	31282	26284	30538
	b	1,092	1,074	1,060	1,093	1,045	1,055	0,964	0,981	1,007	1,032	1,056	0,916	1,029
	c	0,904	0,934	0,948	1,072	1,038	1,077	1,024	1,061	1,023	1,033	1,024	0,861	1,000
4. Czwartki	a	27414	29750	30218	33867	33819	33828	33352	35147	33131	33622	32804	34516	32622
	b	1,084	1,119	1,106	1,131	1,116	1,085	1,028	1,065	1,067	1,099	1,107	1,202	1,100
	c	0,840	0,912	0,926	1,038	1,037	1,037	1,022	1,077	1,016	1,031	1,006	1,058	1,000
5. Piątki	a	29431	30995	31633	35577	32997	33936	36863	36391	36263	35573	35657	36946	34355
	b	1,164	1,166	1,158	1,188	1,089	1,088	1,136	1,102	1,168	1,163	1,203	1,287	1,158
	c	0,857	0,902	0,921	1,036	0,960	0,988	1,073	1,059	1,056	1,035	1,038	1,075	1,000
6. Soboty	a	22283	21889	22369	24993	26413	27694	31752	31109	27236	26112	25196	26667	26143
	b	0,881	0,824	0,819	0,835	0,871	0,888	0,979	0,942	0,877	0,854	0,850	0,929	0,881
	c	0,852	0,837	0,856	0,956	1,010	1,059	1,215	1,190	1,042	0,999	0,964	1,020	1,000
7. Niedziele	a	19786	20279	21349	25610	28155	28219	30689	31945	28405	26369	23715	24152	25722
	b	0,783	0,763	0,781	0,855	0,929	0,905	0,946	0,968	0,915	0,862	0,800	0,841	0,867
	c	0,769	0,788	0,830	0,996	1,095	1,097	1,193	1,242	1,104	1,025	0,922	0,939	1,000
8. Dni robocze	a	27691	28773	29504	32559	31878	32793	32935	33603	32331	32317	31912	31239	31462
	b	1,095	1,083	1,080	1,087	1,052	1,052	1,015	1,018	1,041	1,057	1,077	1,088	1,060
	c	0,880	0,915	0,938	1,035	1,013	1,042	1,047	1,068	1,028	1,027	1,014	0,993	1,000
9. Święta	a	14428	-	-	19948	25492	24936	-	31950	-	-	22123	15024	21986
	b	0,571	-	-	0,666	0,841	0,800	-	0,968	-	-	0,747	0,523	0,741
	c	0,656	-	-	0,907	1,159	1,134	-	1,453	-	-	1,006	0,683	1,000
10. Niedziele i święta	a	16214	20279	21349	21834	26380	26577	30689	31948	28405	26369	22654	18066	24230
	b	0,641	0,763	0,781	0,729	0,870	0,852	0,946	0,968	0,915	0,862	0,765	0,629	0,817
	c	0,669	0,837	0,881	0,901	1,089	1,097	1,267	1,319	1,172	1,088	0,935	0,746	1,000
11. Wszystkie dni	a	25279	26576	27320	29946	30311	31177	32445	33011	31043	30580	29629	28704	29669
	b	1,000	1,000	1,000	1,000	1,000	1,000	1,000	1,000	1,000	1,000	1,000	1,000	1,000
	c	0,852	0,896	0,921	1,009	1,022	1,051	1,094	1,113	1,046	1,031	0,999	0,967	1,000

Legenda:
a = średni dobowy ruch danego dnia (dni) tygodnia
b = $\frac{\text{średni dobowy ruch danego dnia (dni) tygodnia w miesiącu}}{\text{średni dobowy ruch we wszystkie dni miesiąca}}$
c = $\frac{\text{średni dobowy ruch danego dnia (dni) tygodnia w miesiącu}}{\text{średni dobowy ruch danego dnia (dni) tygodnia w roku}}$

Sezonowe i tygodniowe wahania ruchu dobowego pojazdów ogółem w latach



Generalna Dyrekcja
Dróg Krajowych i Autostrad

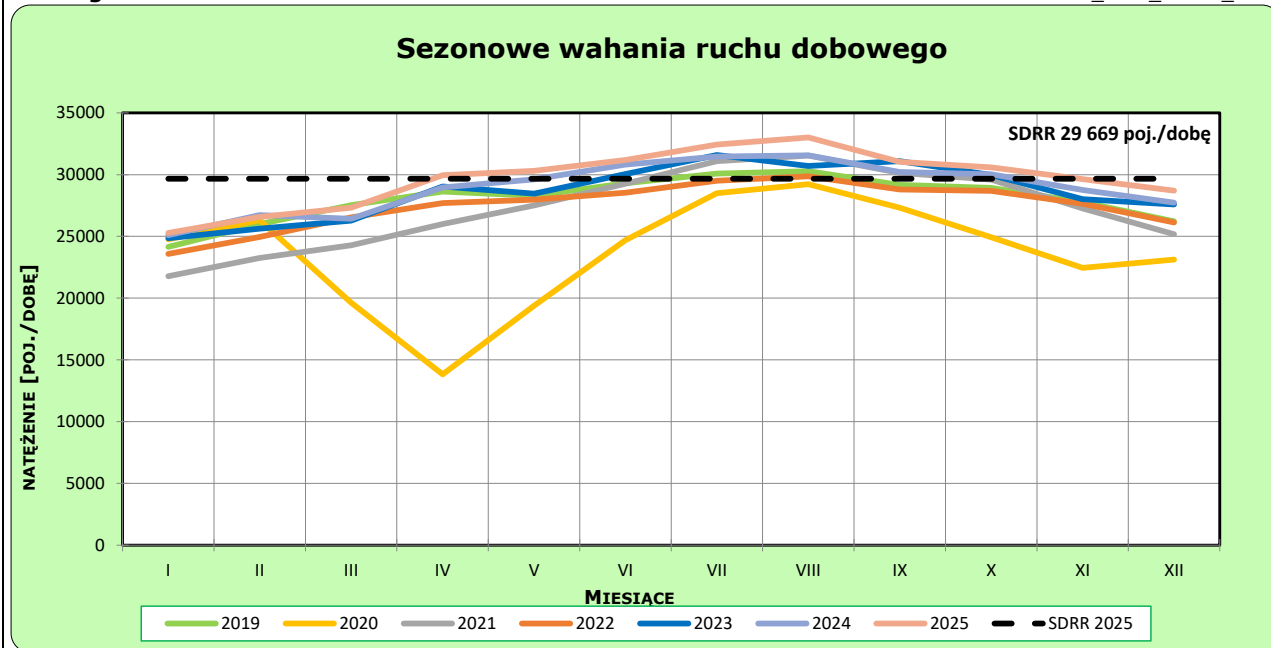
Stacja nr 30027

Miejscowość: Sługocin
Odcinek: Sługocin-Modła
Typ stacji: 8+1

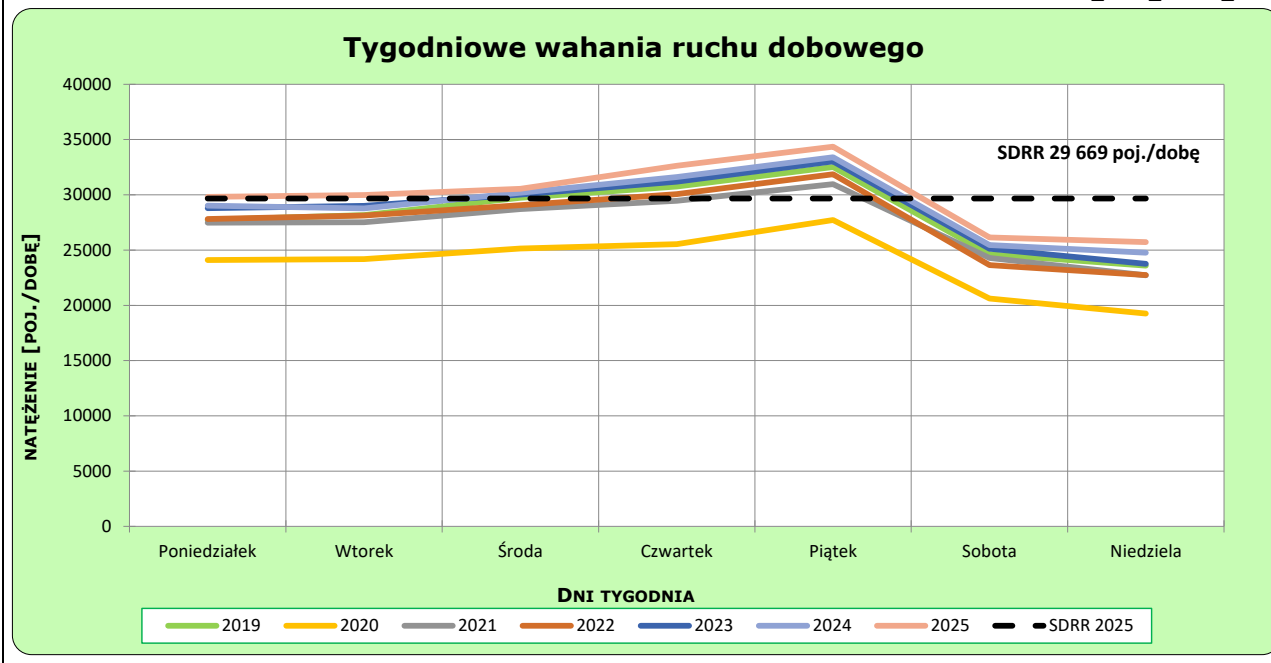
Rok: 2025
Numer drogi: A2
Oddział: Poznań

Ruch ogółem

R03_02-1_30027_2025



R03_02-2_30027_2025



Dobowe wahania ruchu pojazdów ogółem



Generalna Dyrekcja
Dróg Krajowych i Autostrad

Stacja nr 30027

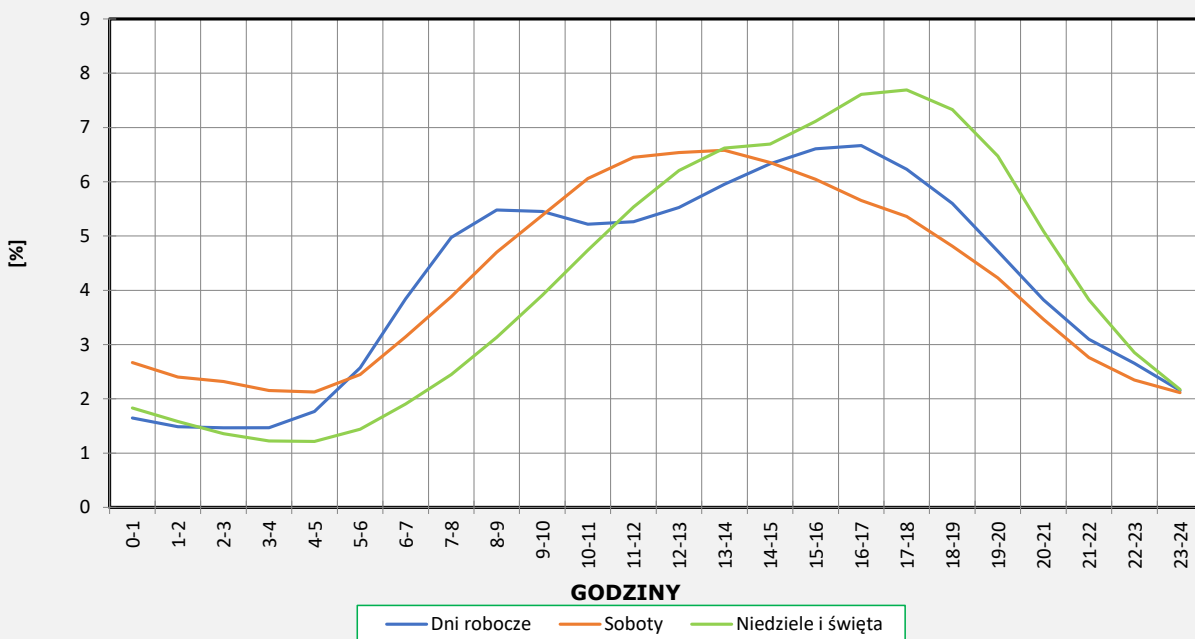
Miejscowość: Sługocin
Odcinek: Sługocin-Modła
Typ stacji: 8+1

Rok: 2025
Numer drogi: A2
Oddział: Poznań

Ruch ogółem

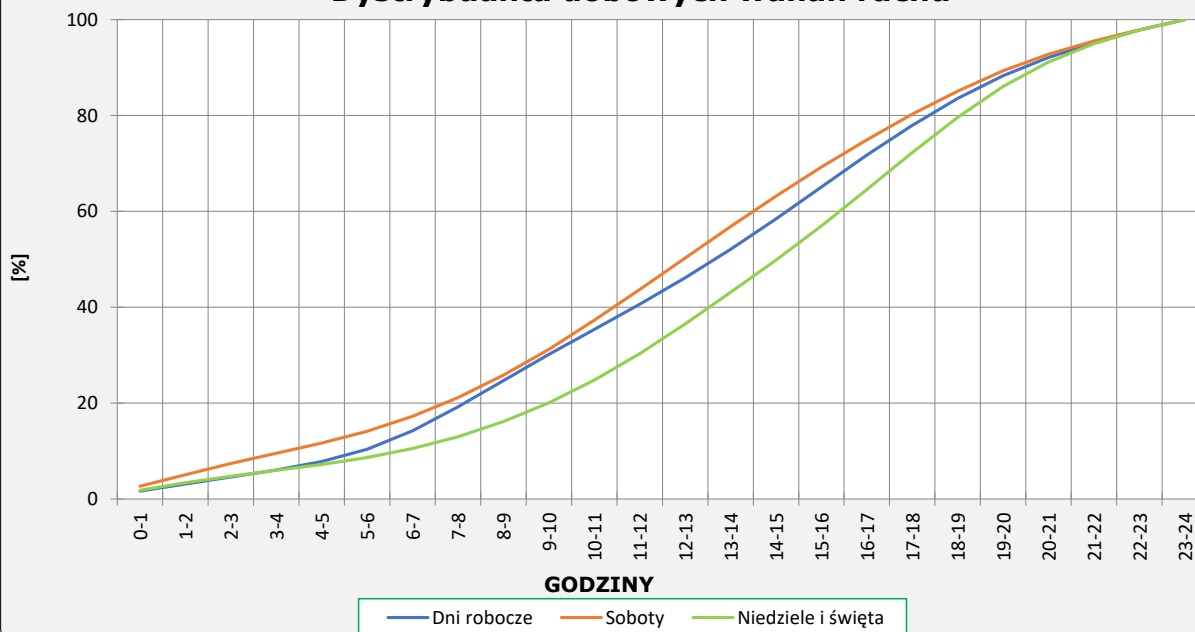
R03_03-1_30027_2025

Dobowe wahania ruchu



R03_03-2_30027_2025

Dystrybuanta dobowych wahań ruchu



Uśrednione dobowe rozkłady ruchu dla wybranych dni tygodnia, dla pojazdów lekkich i ciężkich



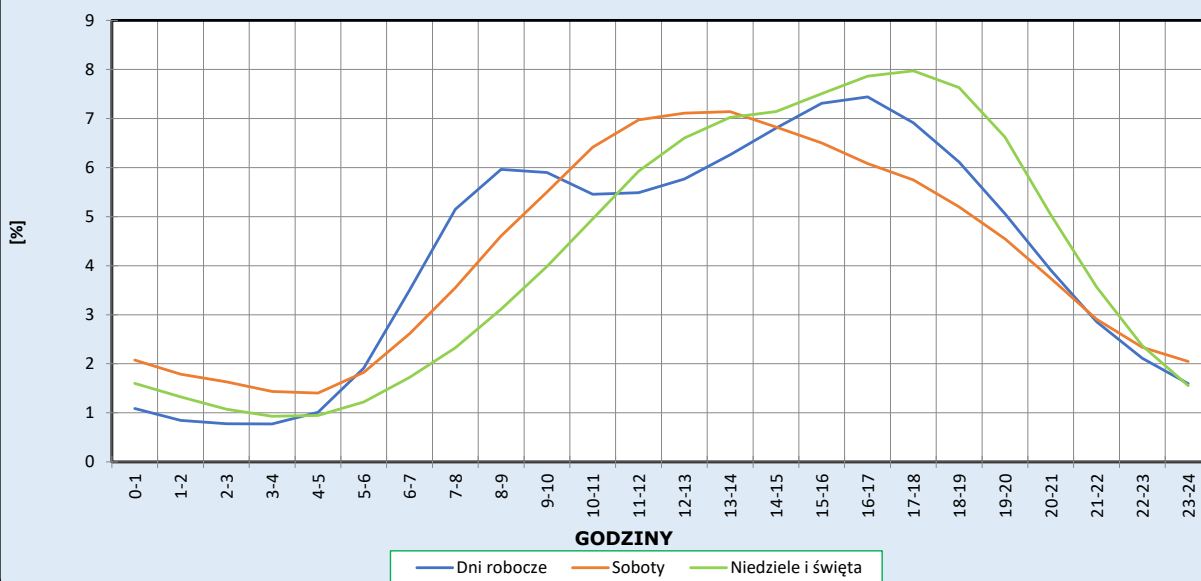
Stacja nr 30027

Miejscowość: Sługocin
Odcinek: Sługocin-Modła
Typ stacji: 8+1

Rok: 2025
Numer drogi: A2
Oddział: Poznań

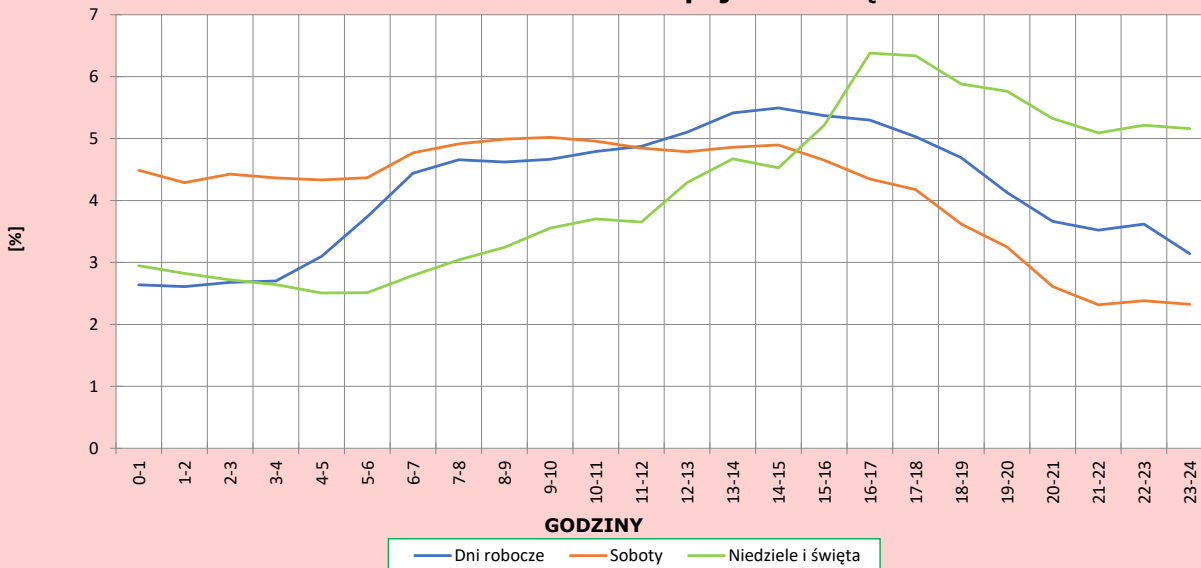
R03_04-1_30027_2025

Dobowe wahania ruchu pojazdów lekkich



R03_04-2_30027_2025

Dobowe wahania ruchu pojazdów ciężkich



Analiza ruchu pojazdów ogółem w poszczególnych dniach tygodnia dla każdego miesiąca, w podziale na kierunki ruchu



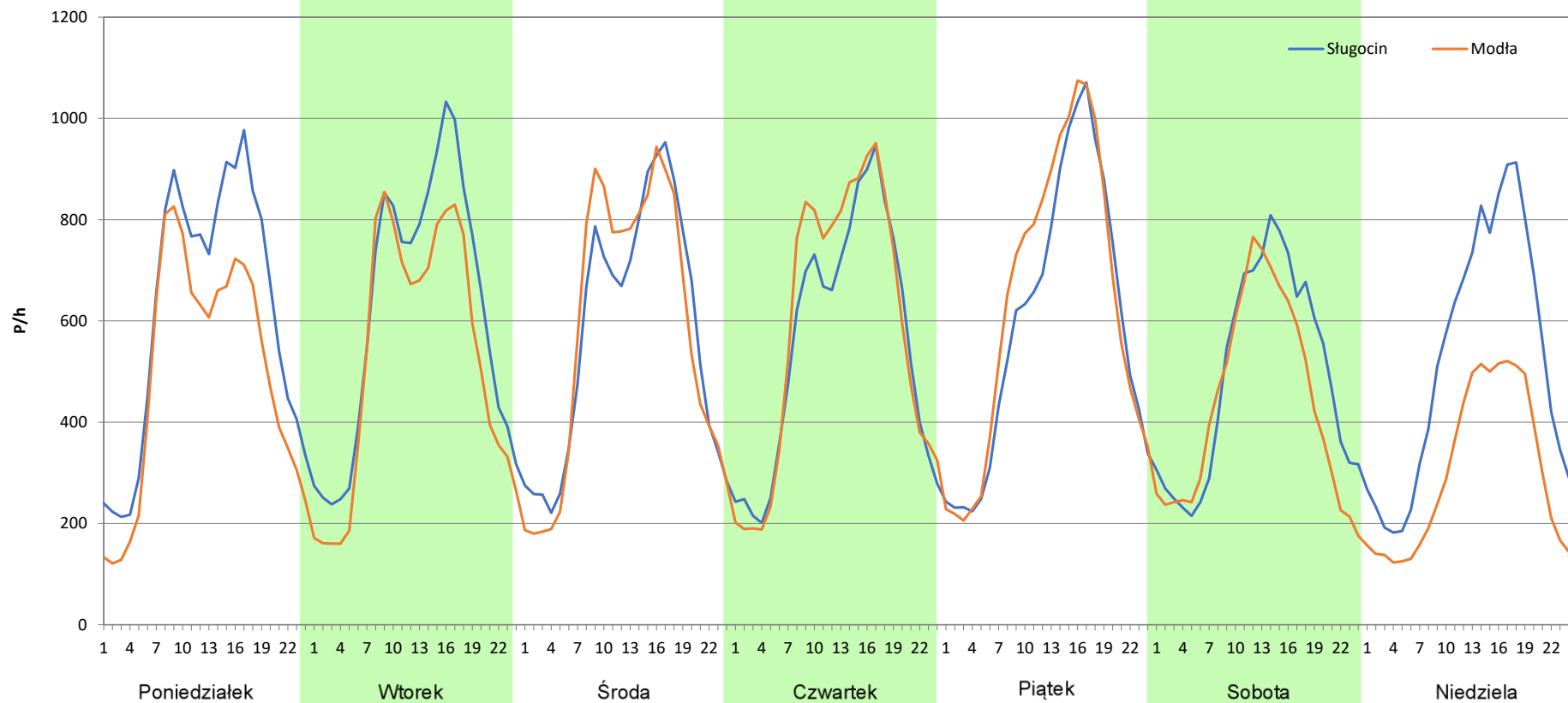
Stacja nr 30027

Miejscowość: Sługocin
Odcinek: Sługocin-Modła
Typ stacji: 8+1
Miesiąc: Styczeń

Rok: 2025
Numer drogi: A2
Oddział: Poznań

R03_07-1_30027_2025

Dzień tygodnia	Poniedziałek		Wtorek		Środa		Czwartek		Piątek		Sobota		Niedziela	
Kierunek	Sługocin	Modła	Sługocin	Modła	Sługocin	Modła	Sługocin	Modła	Sługocin	Modła	Sługocin	Modła	Sługocin	Modła
SDR	14786	11873	14730	12621	13803	13810	13396	14019	14286	15145	11768	10521	12523	7267
Razem	26659		27351		27613		27415		29431		22289		19790	
Podział procentowy	55,46%	44,54%	53,86%	46,14%	49,99%	50,01%	48,86%	51,14%	48,54%	51,46%	52,80%	47,20%	63,28%	36,72%





Analiza ruchu pojazdów ogółem w poszczególnych dniach tygodnia dla każdego miesiąca, w podziale na kierunki ruchu

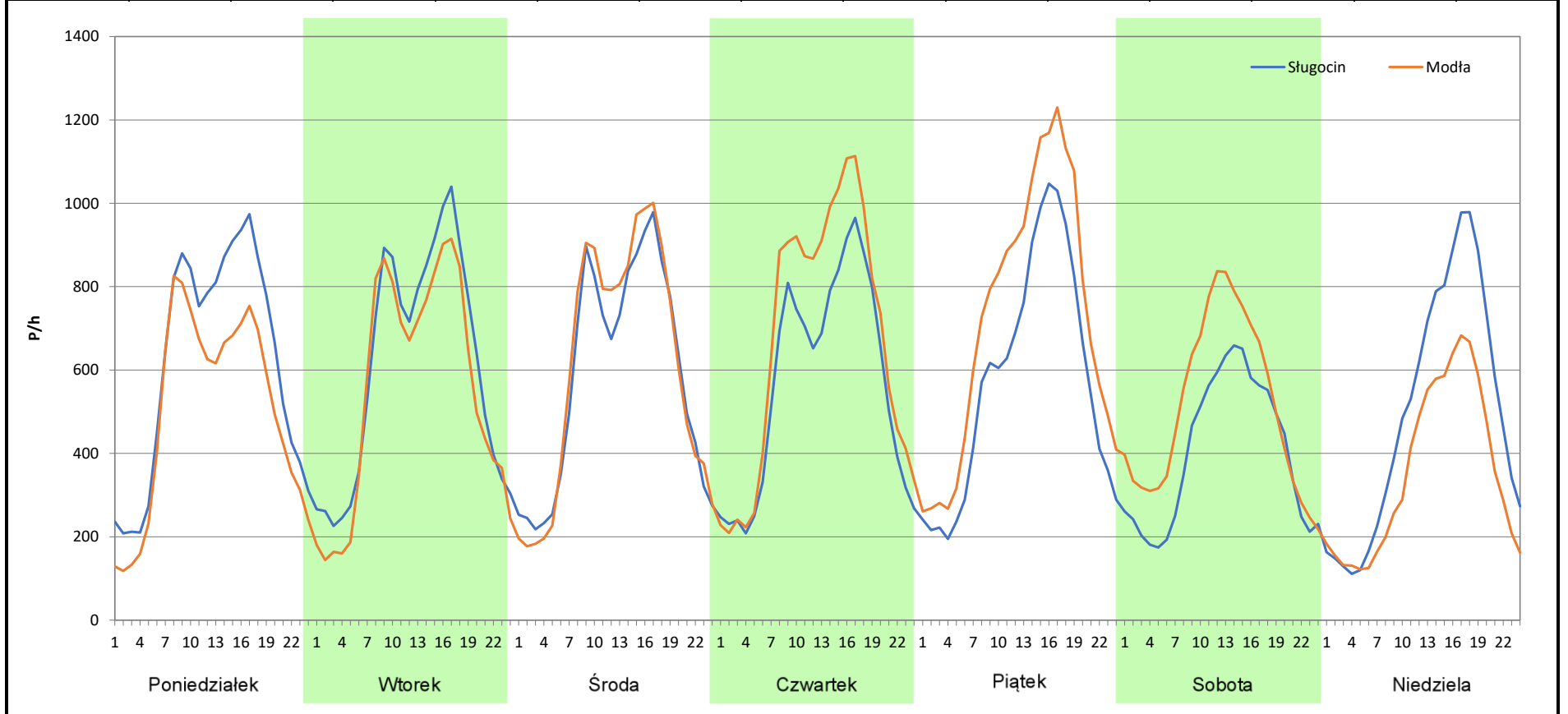
Stacja nr 30027

Miejscowość: Sługocin
Odcinek: Sługocin-Modła
Typ stacji: 8+1
Miesiąc: Luty

Rok: 2025
Numer drogi: A2
Oddział: Poznań

R03_07-2_30027_2025

Dzień tygodnia	Poniedziałek		Wtorek		Środa		Czwartek		Piątek		Sobota		Niedziela	
	Sługocin	Modła	Sługocin	Modła	Sługocin	Modła	Sługocin	Modła	Sługocin	Modła	Sługocin	Modła	Sługocin	Modła
SDR	14769	12047	14563	13213	14042	14500	13644	16111	13704	17296	9602	12291	11826	8454
Razem	26816		27776		28542		29755		31000		21893		20280	
Podział procentowy	55,08%	44,92%	52,43%	47,57%	49,20%	50,80%	45,85%	54,15%	44,21%	55,79%	43,86%	56,14%	58,31%	41,69%



Analiza ruchu pojazdów ogółem w poszczególnych dniach tygodnia dla każdego miesiąca, w podziale na kierunki ruchu

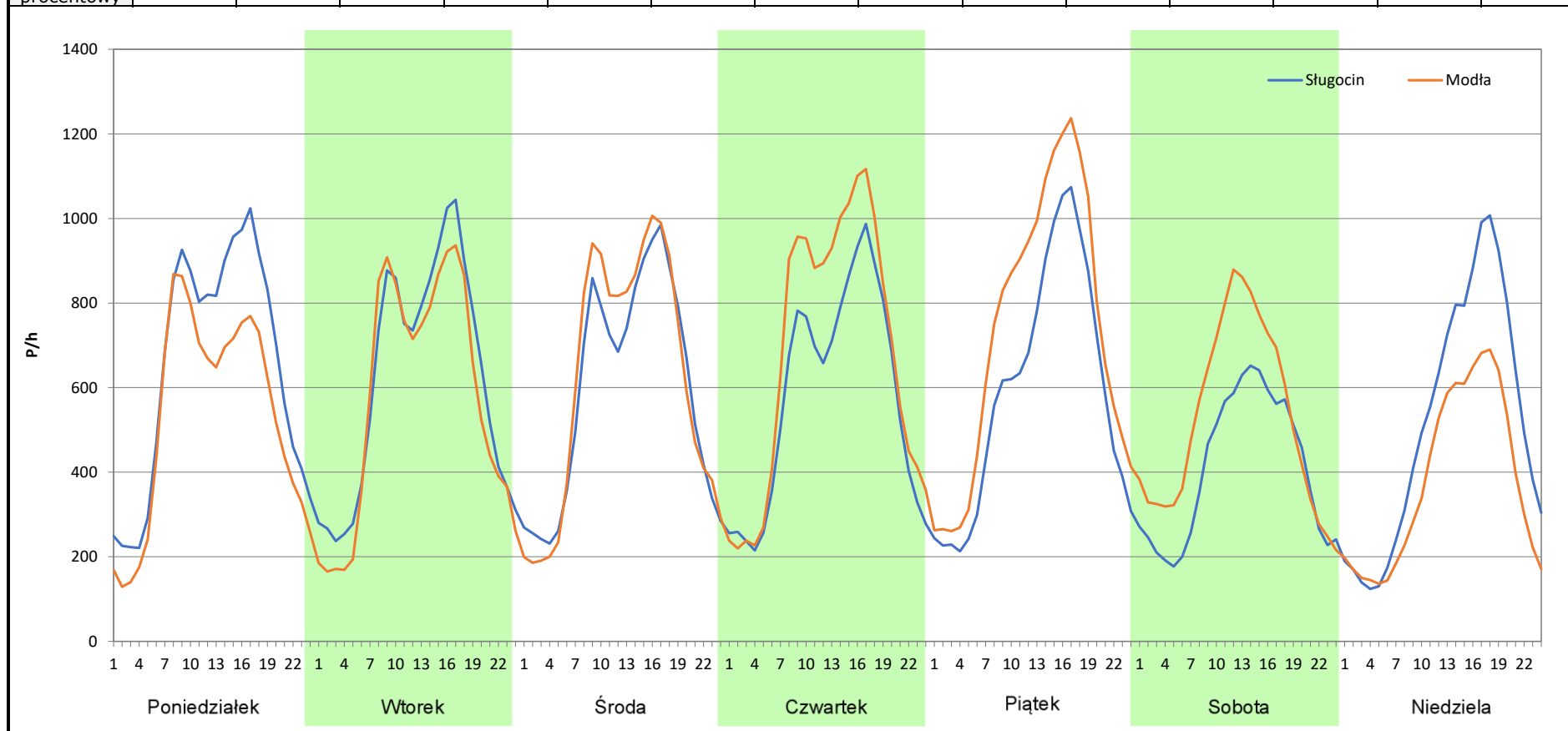


Stacja nr 30027

Miejscowość:	Sługocin	Rok:	2025
Odcinek:	Sługocin-Modła	Numer drogi:	A2
Typ stacji:	8+1	Oddział:	Poznań
Miesiąc:	Marzec		

R03_07-3_30027_2025

Dzień tygodnia	Poniedziałek		Wtorek		Środa		Czwartek		Piątek		Sobota		Niedziela	
	Sługocin	Modła	Sługocin	Modła	Sługocin	Modła	Sługocin	Modła	Sługocin	Modła	Sługocin	Modła	Sługocin	Modła
SDR	15544	12733	14766	13678	14202	14746	13873	16345	14108	17525	9753	12616	12308	9040
Razem	28277		28444		28948		30218		31633		22369		21348	
Podział procentowy	54,97%	45,03%	51,91%	48,09%	49,06%	50,94%	45,91%	54,09%	44,60%	55,40%	43,60%	56,40%	57,65%	42,35%



Analiza ruchu pojazdów ogółem w poszczególnych dniach tygodnia dla każdego miesiąca, w podziale na kierunki ruchu



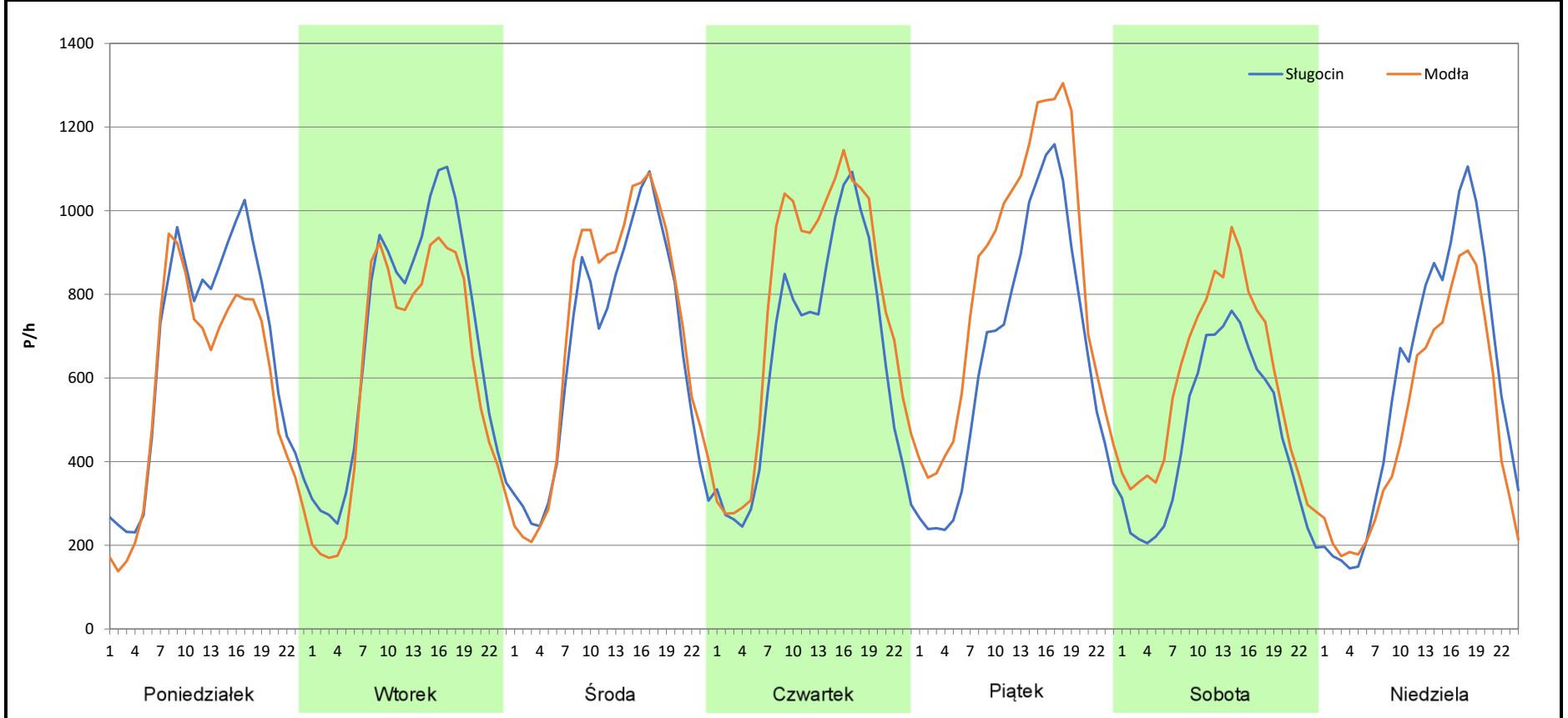
Stacja nr 30027

Miejscowość: Sługocin
Odcinek: Sługocin-Modła
Typ stacji: 8+1
Miesiąc: Kwiecień

Rok: 2025
Numer drogi: A2
Oddział: Poznań

R03_07-4_30027_2025

Dzień tygodnia	Poniedziałek		Wtorek		Środa		Czwartek		Piątek		Sobota		Niedziela	
	Sługocin	Modła	Sługocin	Modła	Sługocin	Modła	Sługocin	Modła	Sługocin	Modła	Sługocin	Modła	Sługocin	Modła
SDR	15625	13787	16569	14633	15848	16894	15524	18350	15625	19959	11004	13993	13908	11700
Razem	29412		31202		32742		33874		35584		24997		25608	
Podział procentowy	53,12%	46,88%	53,10%	46,90%	48,40%	51,60%	45,83%	54,17%	43,91%	56,09%	44,02%	55,98%	54,31%	45,69%



Analiza ruchu pojazdów ogółem w poszczególnych dniach tygodnia dla każdego miesiąca, w podziale na kierunki ruchu



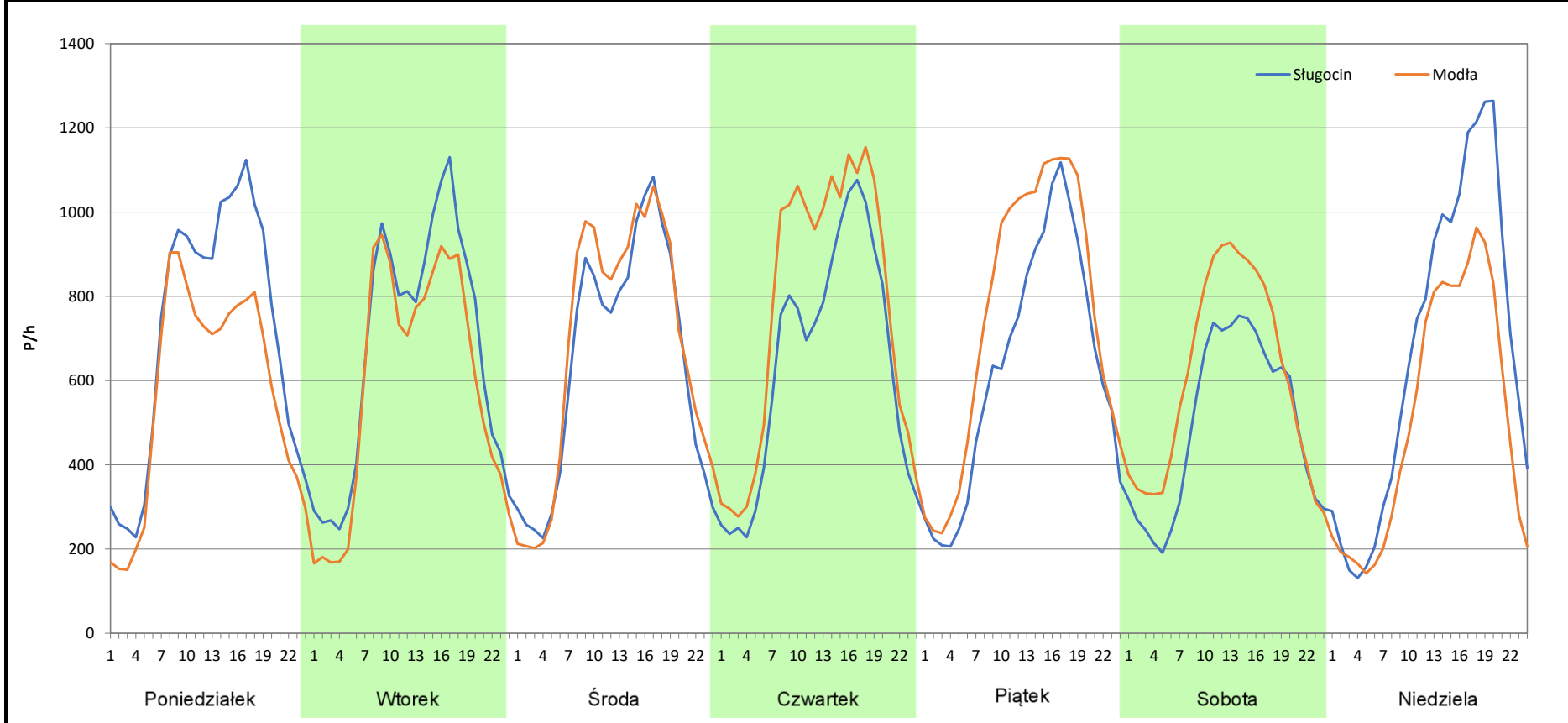
Stacja nr 30027

Miejscowość: Sługocin
Odcinek: Sługocin-Modła
Typ stacji: 8+1
Miesiąc: Maj

Rok: 2025
Numer drogi: A2
Oddział: Poznań

R03_07-5_30027_2025

Dzień tygodnia	Poniedziałek		Wtorek		Środa		Czwartek		Piątek		Sobota		Niedziela	
	Sługocin	Modła	Sługocin	Modła	Sługocin	Modła	Sługocin	Modła	Sługocin	Modła	Sługocin	Modła	Sługocin	Modła
Kierunek	17010	13671	16079	14139	15416	16275	15335	18492	15011	17983	11878	14541	15973	12192
SDR	17010	13671	16079	14139	15416	16275	15335	18492	15011	17983	11878	14541	15973	12192
Razem	30681		30218		31691		33827		32994		26419		28165	
Podział procentowy	55,44%	44,56%	53,21%	46,79%	48,64%	51,36%	45,33%	54,67%	45,50%	54,50%	44,96%	55,04%	56,71%	43,29%



Analiza ruchu pojazdów ogółem w poszczególnych dniach tygodnia dla każdego miesiąca, w podziale na kierunki ruchu



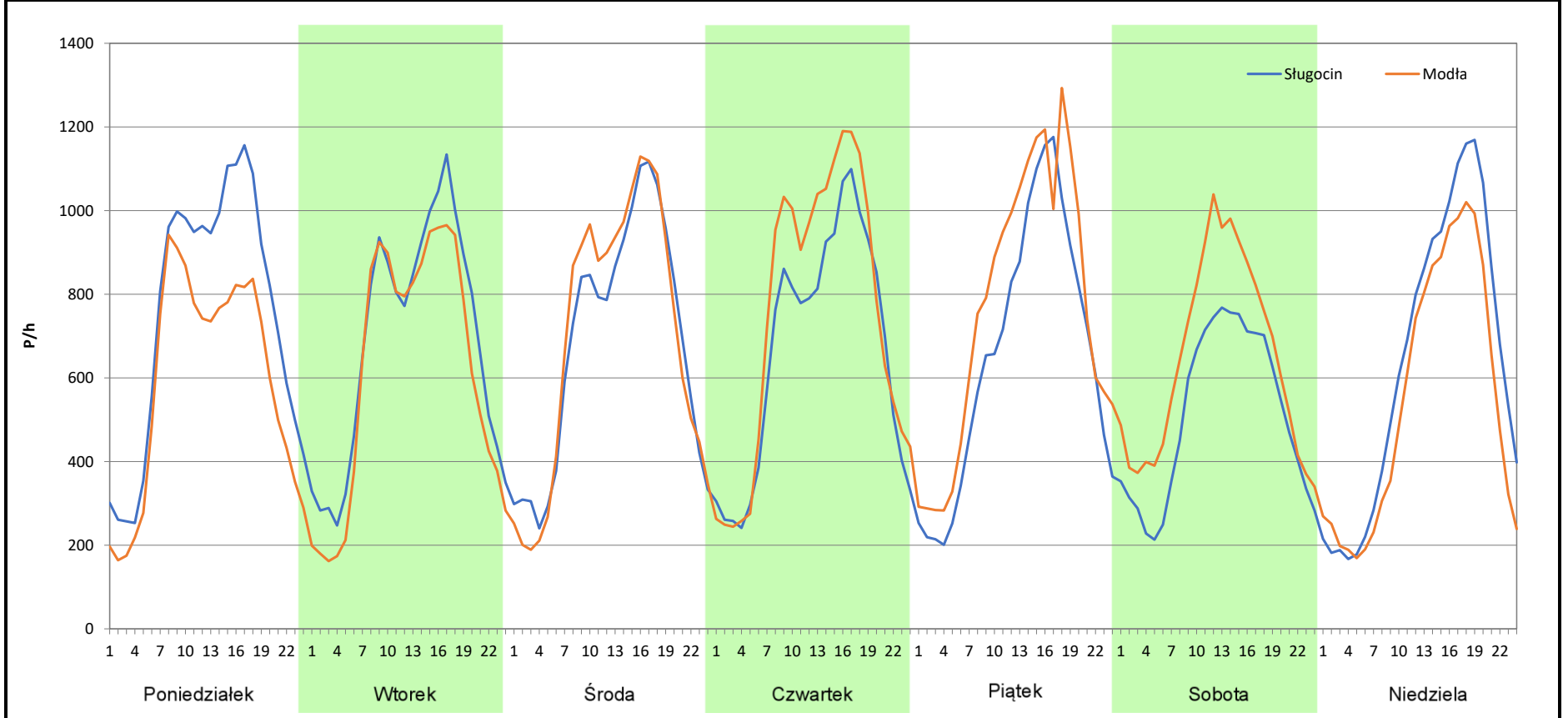
Stacja nr 30027

Miejscowość: Sługocin
Odcinek: Sługocin-Modła
Typ stacji: 8+1
Miesiąc: Czerwiec

Rok: 2025
Numer drogi: A2
Oddział: Poznań

R03_07-6_30027_2025

Dzień tygodnia	Poniedziałek		Wtorek		Środa		Czwartek		Piątek		Sobota		Niedziela	
	Sługocin	Modła	Sługocin	Modła	Sługocin	Modła	Sługocin	Modła	Sługocin	Modła	Sługocin	Modła	Sługocin	Modła
Kierunek	17996	14180	16395	14744	16291	16606	15907	17920	15614	18326	12237	15460	15147	13075
SDR														
Razem	32176		31139		32897		33827		33940		27697		28222	
Podział procentowy	55,93%	44,07%	52,65%	47,35%	49,52%	50,48%	47,02%	52,98%	46,00%	54,00%	44,18%	55,82%	53,67%	46,33%



Analiza ruchu pojazdów ogółem w poszczególnych dniach tygodnia dla każdego miesiąca, w podziale na kierunki ruchu



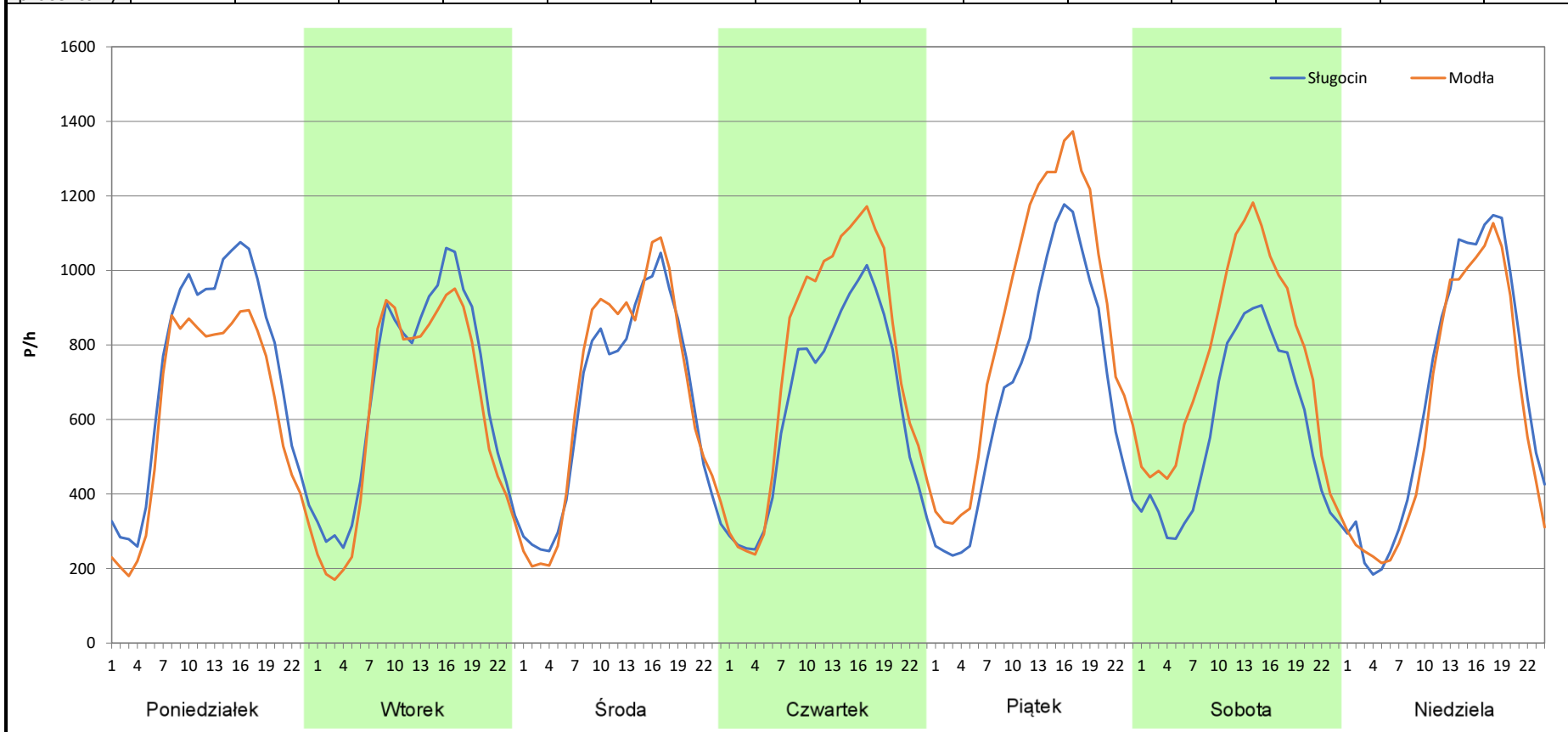
Stacja nr 30027

Miejscowość: Sługocin
Odcinek: Sługocin-Modła
Typ stacji: 8+1
Miesiąc: Lipiec

Rok: 2025
Numer drogi: A2
Oddział: Poznań

R03_07-7_30027_2025

Dzień tygodnia	Poniedziałek		Wtorek		Środa		Czwartek		Piątek		Sobota		Niedziela	
	Sługocin	Modła	Sługocin	Modła	Sługocin	Modła	Sługocin	Modła	Sługocin	Modła	Sługocin	Modła	Sługocin	Modła
SDR	17414	14838	16101	14832	15346	15934	15268	18088	16176	20690	13701	18055	15924	14772
Razem	32252		30933		31280		33356		36866		31756		30696	
Podział procentowy	53,99%	46,01%	52,05%	47,95%	49,06%	50,94%	45,77%	54,23%	43,88%	56,12%	43,14%	56,86%	51,88%	48,12%



Analiza ruchu pojazdów ogółem w poszczególnych dniach tygodnia dla każdego miesiąca, w podziale na kierunki ruchu



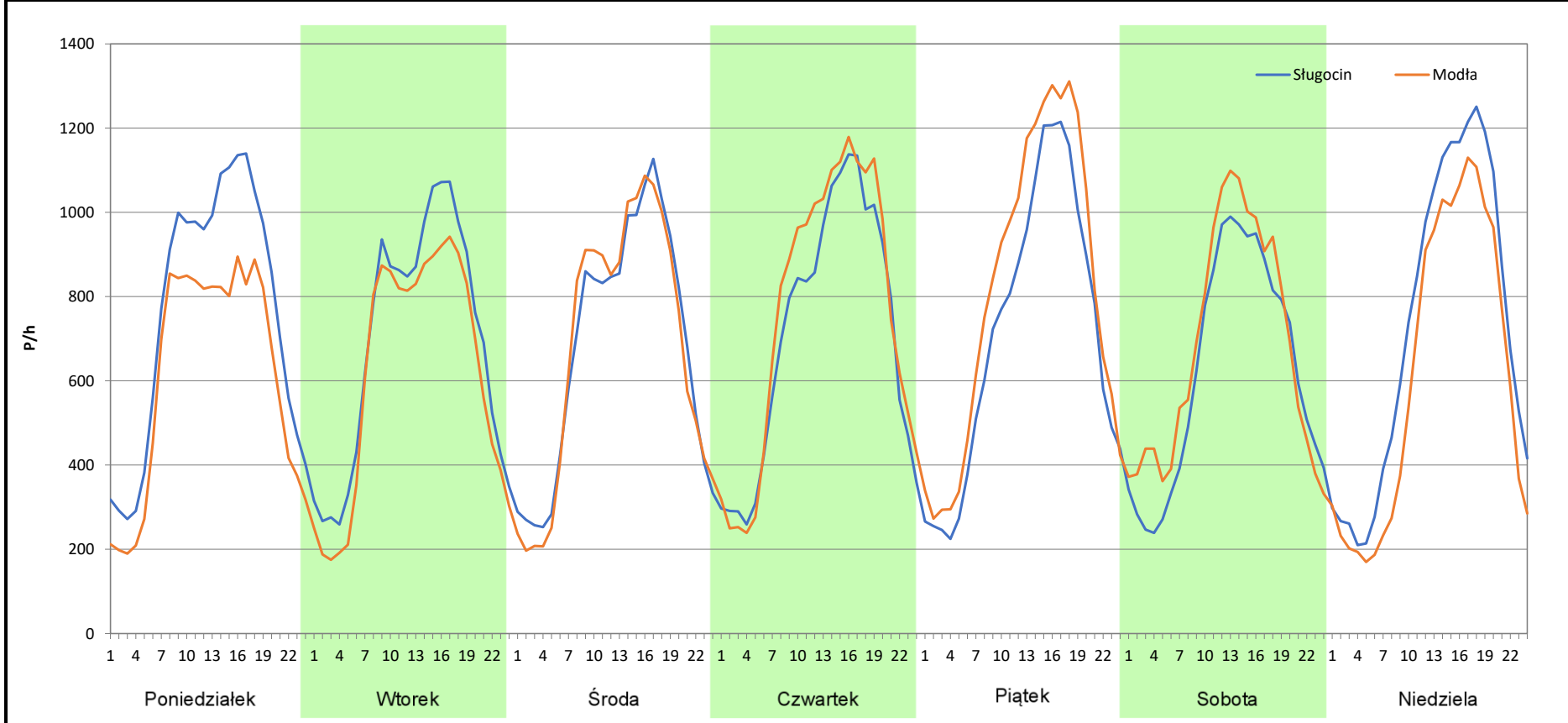
Stacja nr 30027

Miejscowość: Sługocin
Odcinek: Sługocin-Modła
Typ stacji: 8+1
Miesiąc: Sierpień

Rok: 2025
Numer drogi: A2
Oddział: Poznań

R03_07-8_30027_2025

Dzień tygodnia	Poniedziałek		Wtorek		Środa		Czwartek		Piątek		Sobota		Niedziela	
Kierunek	Sługocin	Modła	Sługocin	Modła	Sługocin	Modła	Sługocin	Modła	Sługocin	Modła	Sługocin	Modła	Sługocin	Modła
SDR	18197	14658	16492	14750	16227	16169	16991	18163	16957	19440	14870	16241	17309	14636
Razem	32855		31242		32396		35154		36397		31111		31945	
Podział procentowy	55,39%	44,61%	52,79%	47,21%	50,09%	49,91%	48,33%	51,67%	46,59%	53,41%	47,80%	52,20%	54,18%	45,82%



Analiza ruchu pojazdów ogółem w poszczególnych dniach tygodnia dla każdego miesiąca, w podziale na kierunki ruchu



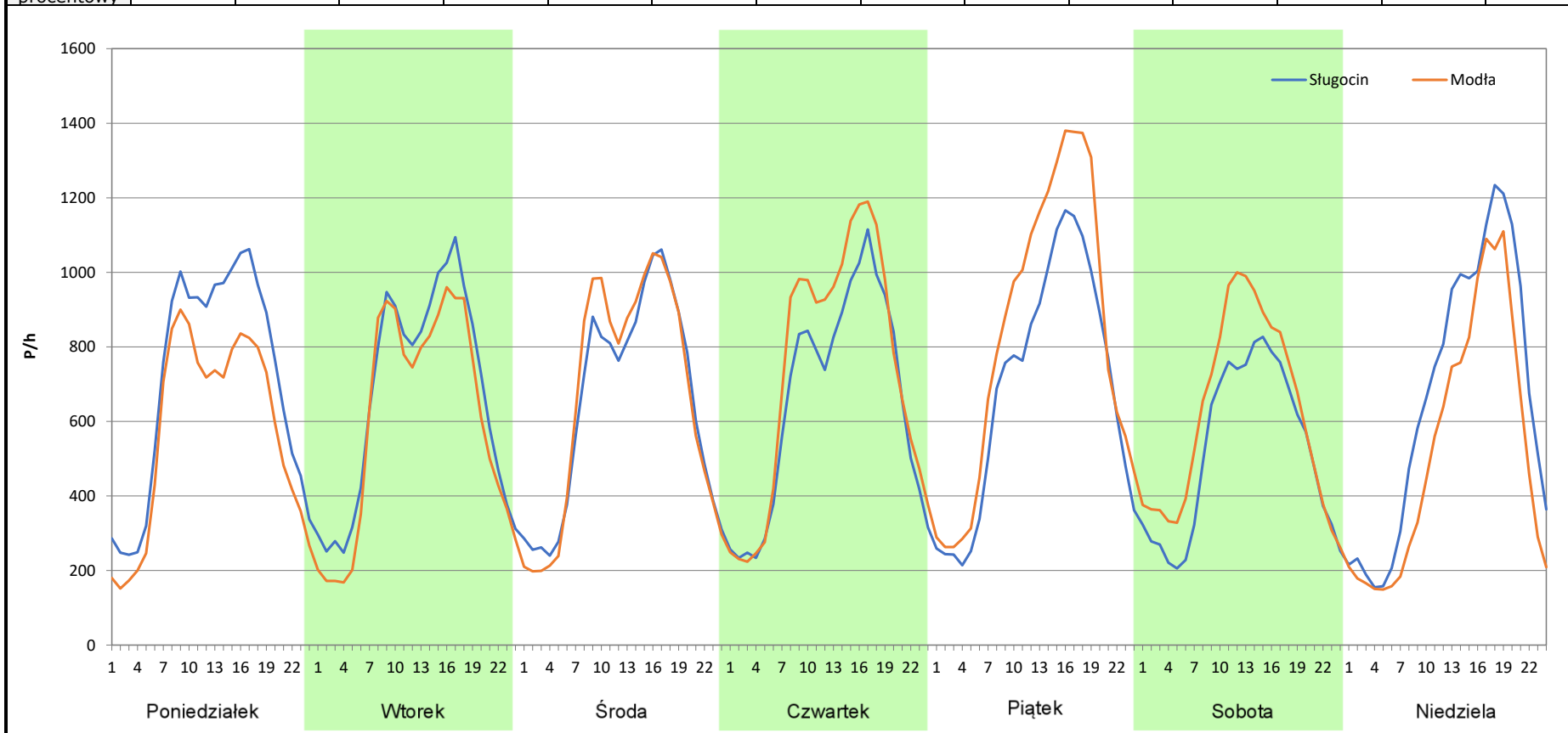
Stacja nr 30027

Miejscowość: Sługocin
Odcinek: Sługocin-Modła
Typ stacji: 8+1
Miesiąc: Wrzesień

Rok: 2025
Numer drogi: A2
Oddział: Poznań

R03_07-9_30027_2025

Dzień tygodnia	Poniedziałek		Wtorek		Środa		Czwartek		Piątek		Sobota		Niedziela	
Kierunek	Sługocin	Modła	Sługocin	Modła	Sługocin	Modła	Sługocin	Modła	Sługocin	Modła	Sługocin	Modła	Sługocin	Modła
SDR	16947	13734	15902	14423	15476	15783	15626	17510	16477	19793	12431	14810	15887	12523
Razem	30681		30325		31259		33136		36270		27241		28410	
Podział procentowy	55,24%	44,76%	52,44%	47,56%	49,51%	50,49%	47,16%	52,84%	45,43%	54,57%	45,63%	54,37%	55,92%	44,08%



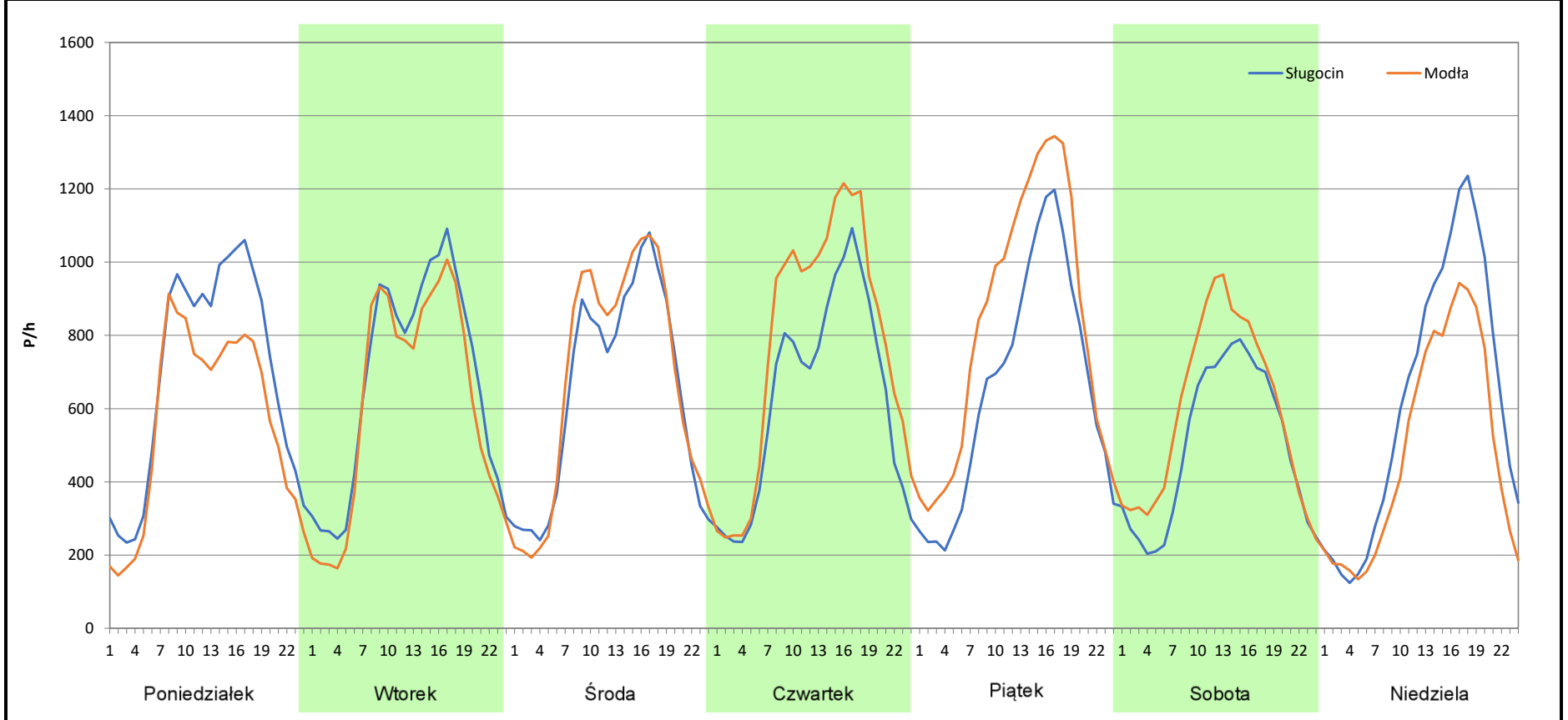
Analiza ruchu pojazdów ogółem w poszczególnych dniach tygodnia dla każdego miesiąca, w podziale na kierunki ruchu



Stacja nr 30027

Miejscowość: Sługocin
Odcinek: Sługocin-Modła
Typ stacji: 8+1
Miesiąc: Październik
Rok: 2025
Numer drogi: A2
Oddział: Poznań
R03_07-10_30027_2025

Dzień tygodnia	Poniedziałek		Wtorek		Środa		Czwartek		Piątek		Sobota		Niedziela	
	Sługocin	Modła	Sługocin	Modła	Sługocin	Modła	Sługocin	Modła	Sługocin	Modła	Sługocin	Modła	Sługocin	Modła
SDR	16579	13533	16065	14666	15405	16144	15104	18514	15725	19846	11940	14179	14808	11567
Razem	30112		30731		31549		33618		35571		26119		26375	
Podział procentowy	55,06%	44,94%	52,28%	47,72%	48,83%	51,17%	44,93%	55,07%	44,21%	55,79%	45,71%	54,29%	56,14%	43,86%



Analiza ruchu pojazdów ogółem w poszczególnych dniach tygodnia dla każdego miesiąca, w podziale na kierunki ruchu



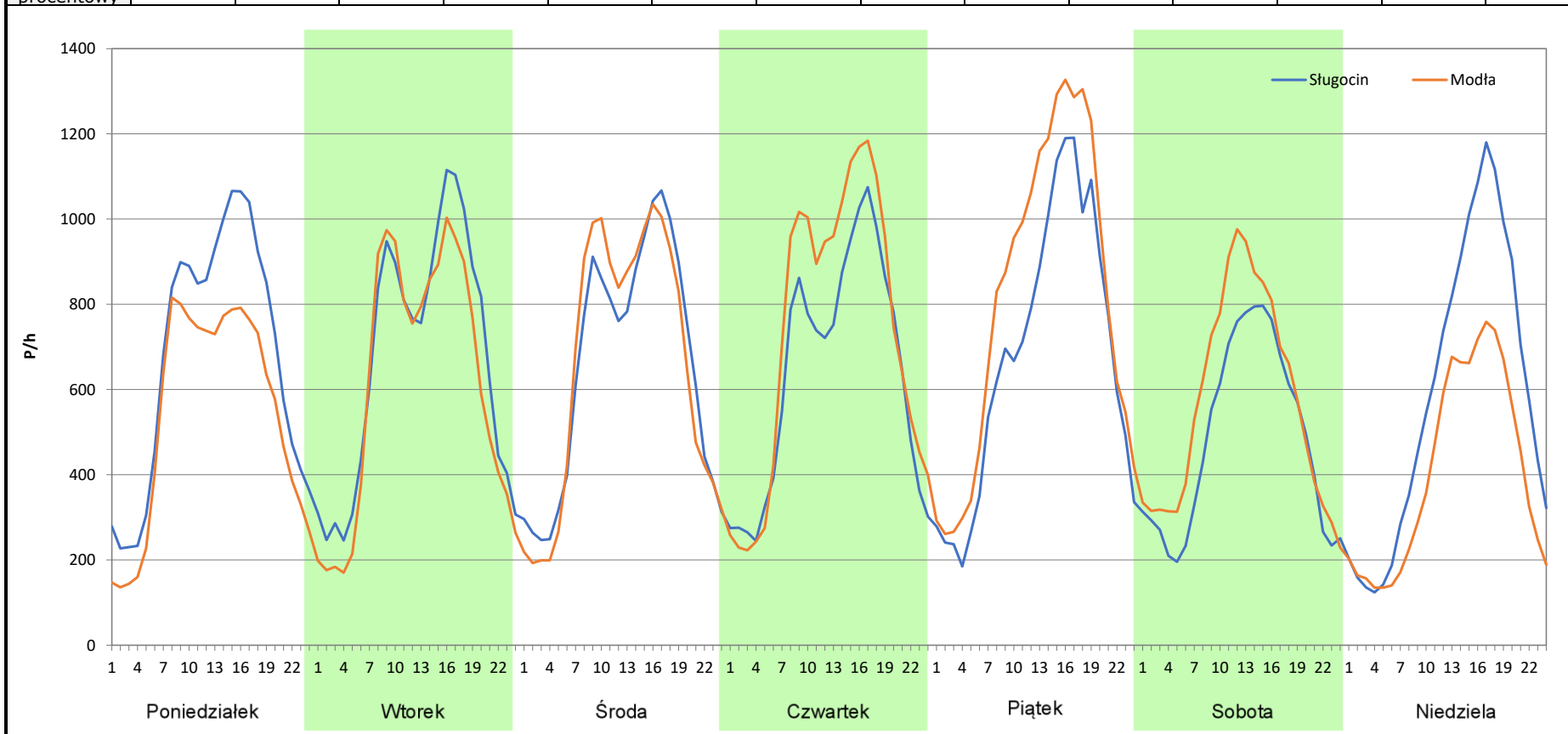
Stacja nr 30027

Miejscowość: Sługocin
Odcinek: Sługocin-Modła
Typ stacji: 8+1
Miesiąc: Listopad

Rok: 2025
Numer drogi: A2
Oddział: Poznań

R03_07-11_30027_2025

Dzień tygodnia	Poniedziałek		Wtorek		Środa		Czwartek		Piątek		Sobota		Niedziela	
Kierunek	Sługocin	Modła	Sługocin	Modła	Sługocin	Modła	Sługocin	Modła	Sługocin	Modła	Sługocin	Modła	Sługocin	Modła
SDR	16178	12968	16032	14644	15640	15647	15315	17497	16212	19449	11556	13644	14004	9712
Razem	29146		30676		31287		32812		35661		25200		23716	
Podział procentowy	55,51%	44,49%	52,26%	47,74%	49,99%	50,01%	46,67%	53,33%	45,46%	54,54%	45,86%	54,14%	59,05%	40,95%



Analiza ruchu pojazdów ogółem w poszczególnych dniach tygodnia dla każdego miesiąca, w podziale na kierunki ruchu



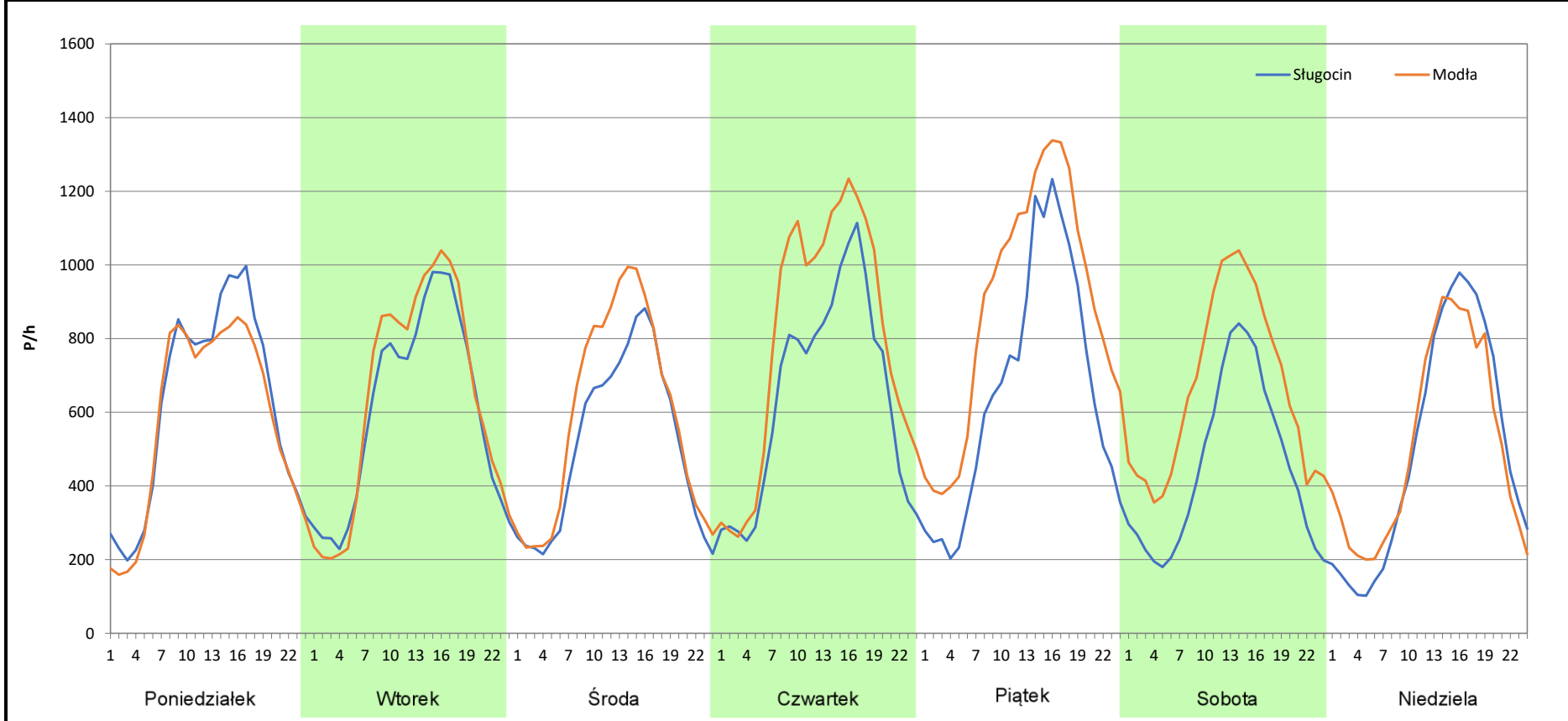
Stacja nr 30027

Miejscowość: Sługocin
Odcinek: Sługocin-Modła
Typ stacji: 8+1
Miesiąc: Grudzień

Rok: 2025
Numer drogi: A2
Oddział: Poznań

R03_07-12_30027_2025

Dzień tygodnia	Poniedziałek		Wtorek		Środa		Czwartek		Piątek		Sobota		Niedziela	
	Sługocin	Modła	Sługocin	Modła	Sługocin	Modła	Sługocin	Modła	Sługocin	Modła	Sługocin	Modła	Sługocin	Modła
SDR	14799	13882	14500	15271	12221	14063	15406	19109	15732	21217	10766	15912	11957	12199
Razem	28681		29771		26284		34515		36949		26678		24156	
Podział procentowy	51,60%	48,40%	48,71%	51,29%	46,50%	53,50%	44,64%	55,36%	42,58%	57,42%	40,36%	59,64%	49,50%	50,50%



Analiza ruchu pojazdów ogółem w święta i dni okołoświąteczne, w podziale na kierunki ruchu NOWY ROK i Święto Trzech Króli



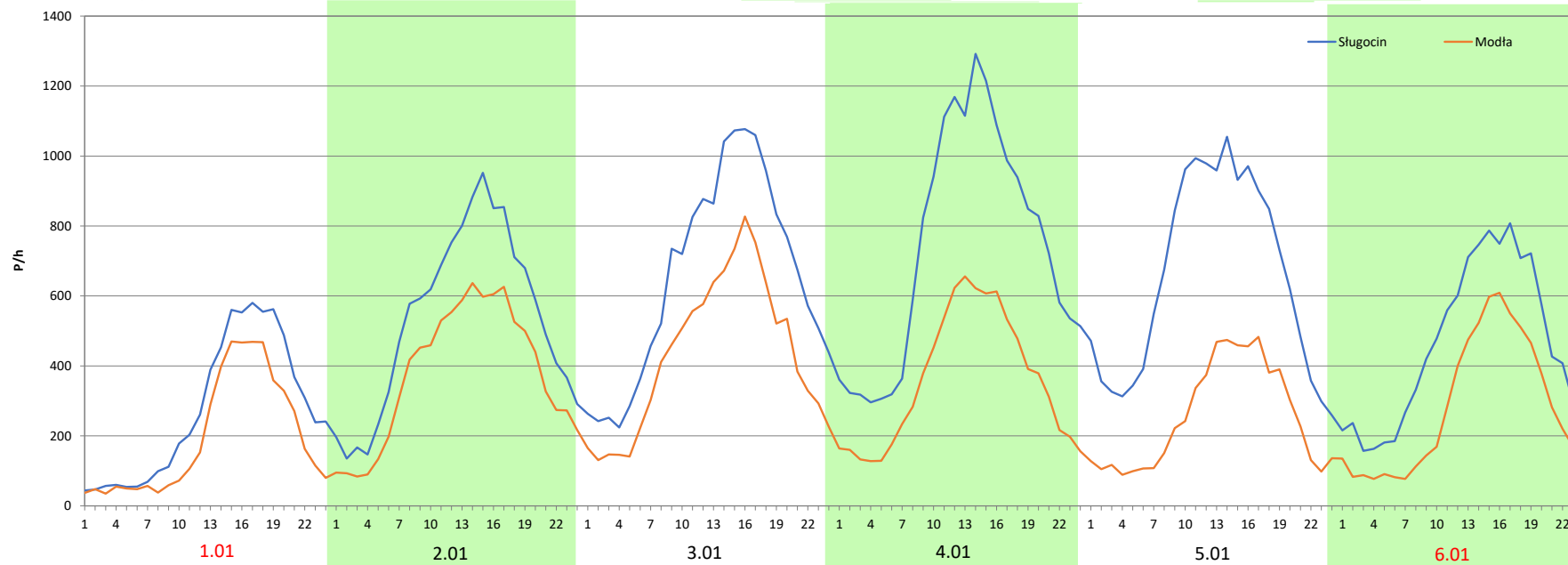
Stacja nr 30027

Miejscowość: Sługocin
Odcinek: Sługocin-Modła
Typ stacji: 8+1
Miesiąc: Styczeń

Rok: 2025
Numer drogi: A2
Oddział: Poznań

R03_08-1_30027_2025

Data Dzień tygodnia	1.01 Środa		2.01 Czwartek		3.01 Piątek		4.01 Sobota		5.01 Niedziela		6.01 Poniedziałek	
Kierunek	Sługocin	Modła	Sługocin	Modła	Sługocin	Modła	Sługocin	Modła	Sługocin	Modła	Sługocin	Modła
Dobowy ruch	6536	4637	12781	9028	12954	9136	13116	9255	13207	9287	13138	9273
Razem	11173		21809		22090		22371		22494		22411	
Podział procentowy	58,50%	41,50%	58,60%	41,40%	58,64%	41,36%	58,63%	41,37%	58,71%	41,29%	58,62%	41,38%
Udział SDRR	37,66%		73,51%		74,45%		75,40%		75,82%		75,54%	





Analiza ruchu pojazdów ogółem w święta i dni okołoswiąteczne, w podziale na kierunki ruchu WIELKANOC

Stacja nr 30027

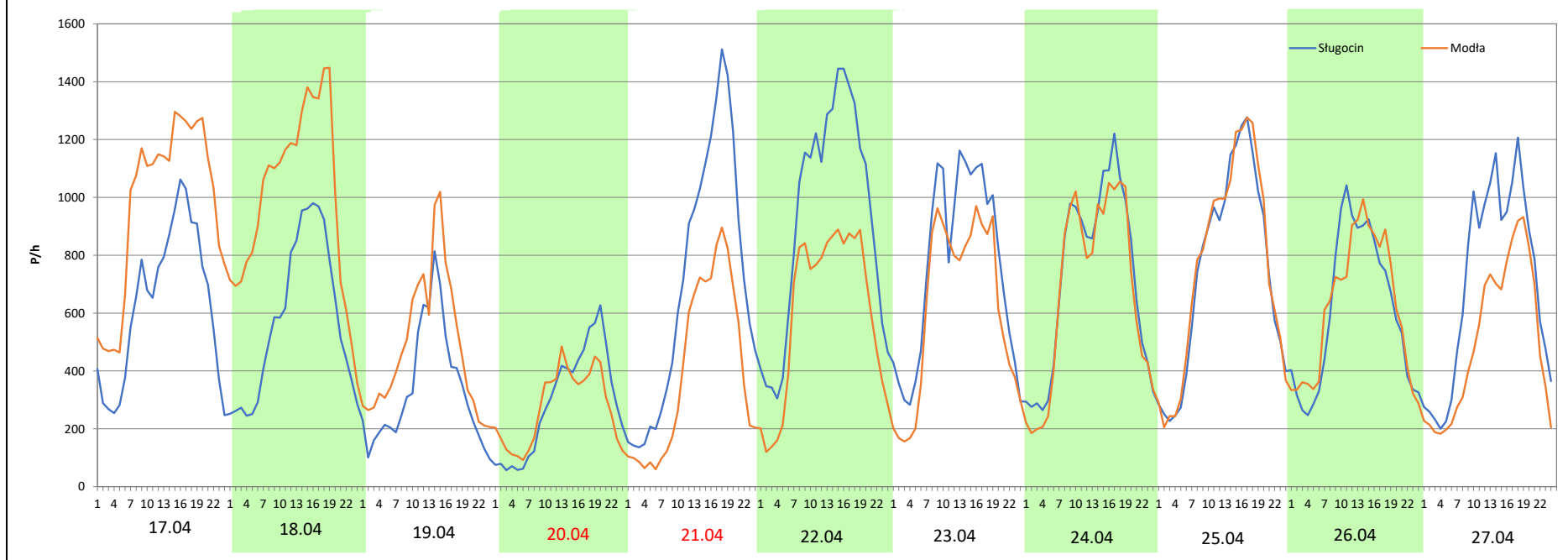
Miejscowość: Sługocin
 Odcinek: Sługocin-Modła
 Typ stacji: 8+1
 Miesiąc: Marzec / Kwiecień

Rok: 2025
 Numer drogi: A2
 Oddział: Poznań

R03_08-2_30027_2025

Data Dzień tygodnia	17.04 Czwartek		18.04 Piątek		19.04 Sobota		20.04 Niedziela		21.04 Poniedziałek		22.04 Wtorek		23.04 Środa	
Kierunek	Sługocin	Modła	Sługocin	Modła	Sługocin	Modła	Sługocin	Modła	Sługocin	Modła	Sługocin	Modła	Sługocin	Modła
Dobowy ruch	15119	23357	13759	23979	8067	11557	7003	6571	16736	9584	22061	14416	22093	14464
Razem	38476		37738		19624		13574		26320		36477		36557	
Podział procentowy	39,29%	60,71%	36,46%	63,54%	41,11%	58,89%	51,59%	48,41%	63,59%	36,41%	60,48%	39,52%	60,43%	39,57%
Udział SDRR	129,68%		127,20%		66,14%		45,75%		88,71%		122,95%		123,22%	

Data Dzień tygodnia	24.04 Czwartek		25.04 Piątek		26.04 Sobota		27.04 Niedziela	
Kierunek	Sługocin	Modła	Sługocin	Modła	Sługocin	Modła	Sługocin	Modła
Dobowy ruch	17110	16086	17743	18208	14528	14777	16743	12078
Razem	33196		35951		29305		28821	
Podział procentowy	51,54%	48,46%	49,35%	50,65%	49,58%	50,42%	58,09%	41,91%
Udział SDRR	111,89%		121,17%		98,77%		97,14%	



Analiza ruchu pojazdów ogółem w święta i dni okołoswiąteczne, w podziale na kierunki ruchu
1 - 3 MAJA

Stacja nr 30027

 Generalna Dyrekcja Dróg Krajowych i Autostrad

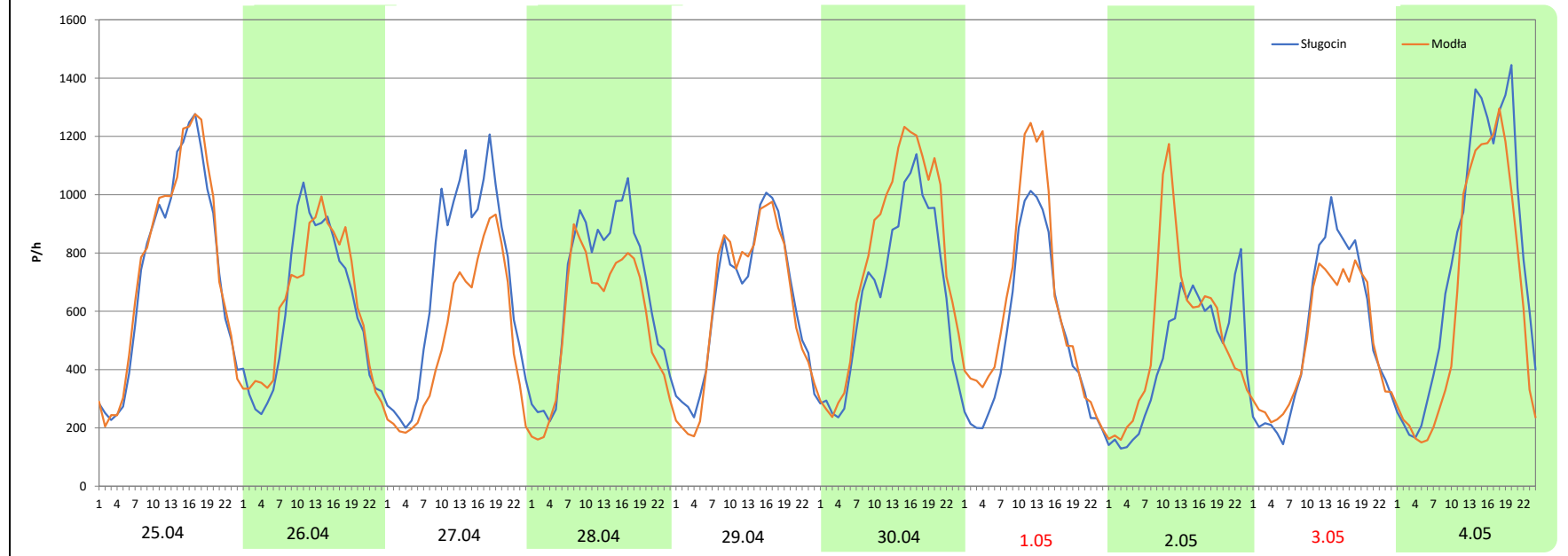
Miejscowość: Sługocin
Odcinek: Sługocin-Modła
Typ stacji: 8+1
Miesiąc: Maj

Rok: 2025
Numer drogi: A2
Oddział: Poznań

R03_08-3_30027_2025

Data Dzień tygodnia	25.04 Piątek		26.04 Sobota		27.04 Niedziela		28.04 Poniedziałek		29.04 Wtorek		30.04 Środa		1.05 Czwartek	
Kierunek	Sługocin	Modła	Sługocin	Modła	Sługocin	Modła	Sługocin	Modła	Sługocin	Modła	Sługocin	Modła	Sługocin	Modła
Dobowy ruch	17743	18208	14528	14777	16743	12078	15976	13550	15060	14730	15917	18875	12204	14624
Razem	35951		29305		28821		29526		29790		34792		26828	
Podział procentowy	49,35%	50,65%	49,58%	50,42%	58,09%	41,91%	54,11%	45,89%	50,55%	49,45%	45,75%	54,25%	45,49%	54,51%
Udział SDRR	121,17%		98,77%		97,14%		99,52%		100,41%		117,27%		90,42%	

Data Dzień tygodnia	2.05 Piątek		3.05 Sobota		4.05 Niedziela	
Kierunek	Sługocin	Modła	Sługocin	Modła	Sługocin	Modła
Dobowy ruch	10805	12427	12354	11802	18566	15335
Razem	23232		24156		33901	
Podział procentowy	46,51%	53,49%	51,14%	48,86%	54,77%	45,23%
Udział SDRR	78,30%		81,42%		114,26%	



Analiza ruchu pojazdów ogółem w święta i dni okołoświęteczne, w podziale na kierunki ruchu
BOŻE CIAŁO

 **Generalna Dyrekcja
Dróg Krajowych i Autostrad**

Stacja nr 30027

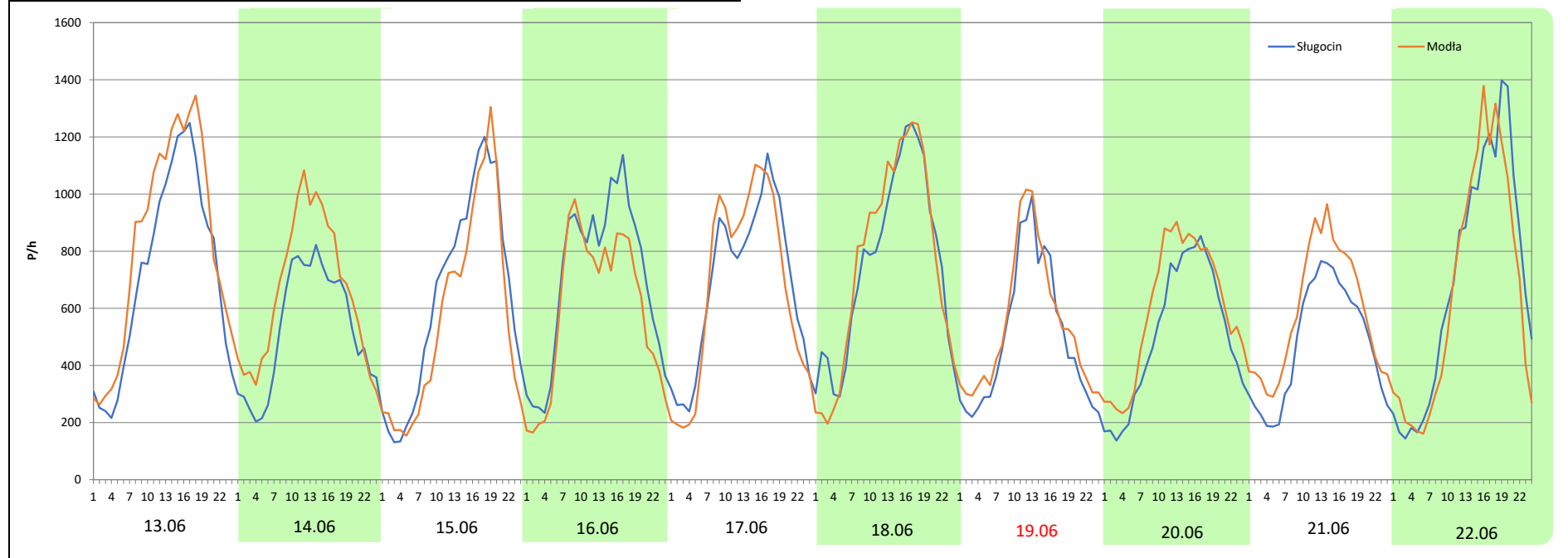
Miejscowość: Sługocin
Odcinek: Sługocin-Modła
Typ stacji: 8+1
Miesiąc: Maj

Rok: 2025
Numer drogi: A2
Oddział: Poznań

R03_08-4_30027_2025

Data Dzień tygodnia	13.06 Piątek		14.06 Sobota		15.06 Niedziela		16.06 Poniedziałek		17.06 Wtorek		18.06 Środa		19.06 Czwartek	
Kierunek	Sługocin	Modła	Sługocin	Modła	Sługocin	Modła	Sługocin	Modła	Sługocin	Modła	Sługocin	Modła	Sługocin	Modła
Dobowy ruch	17320	19905	12615	15773	15339	13619	16815	14364	16368	16089	18096	18240	11915	13021
Razem	37225		28388		28958		31179		32457		36336		24936	
Podział procentowy	46,53%	53,47%	44,44%	55,56%	52,97%	47,03%	53,93%	46,07%	50,43%	49,57%	49,80%	50,20%	47,78%	52,22%
Udział SDRR	125,47%		95,68%		97,60%		105,09%		109,40%		122,47%		84,05%	

Data Dzień tygodnia	20.06 Piątek		21.06 Sobota		22.06 Niedziela	
Kierunek	Sługocin	Modła	Sługocin	Modła	Sługocin	Modła
Dobowy ruch	12176	14362	11396	14027	16682	15741
Razem	26538		25423		32423	
Podział procentowy	45,88%	54,12%	44,83%	55,17%	51,45%	48,55%
Udział SDRR	89,45%		85,69%		109,28%	



Analiza ruchu pojazdów ogółem w święta i dni okołoswiąteczne, w podziale na kierunki ruchu
WNIEBOWZIĘCIE NMP



Stacja nr 30027

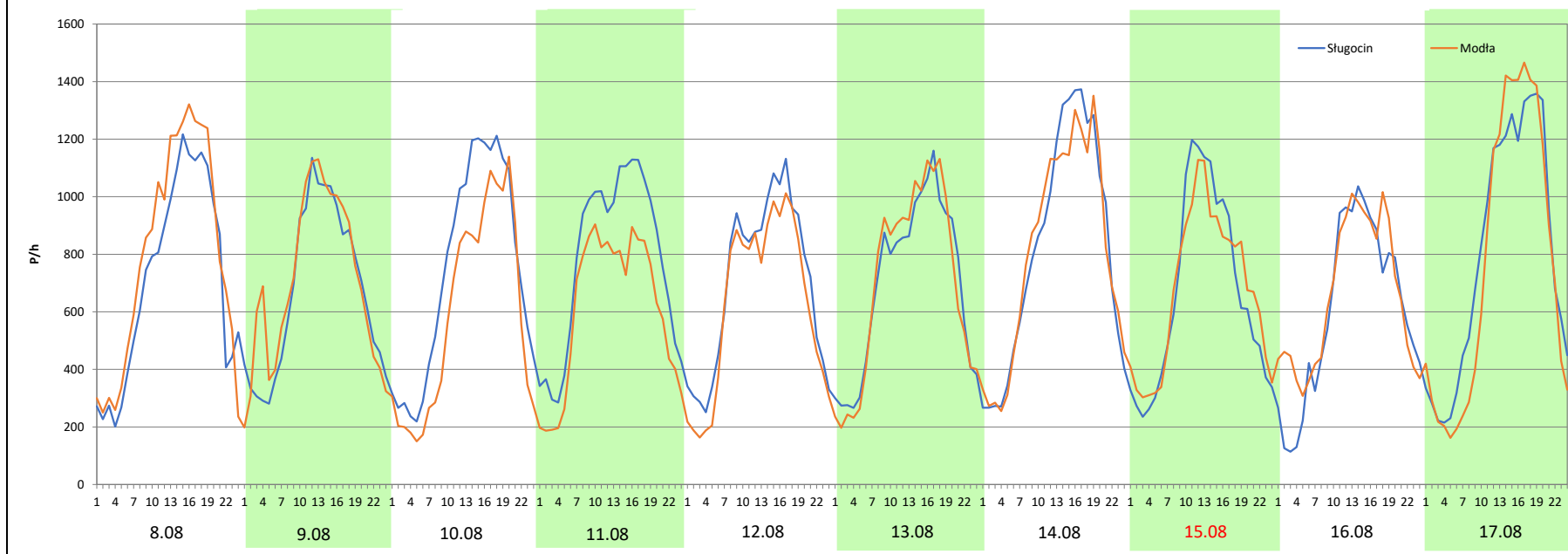
Miejscowość: Sługocin
Odcinek: Sługocin-Modła
Typ stacji: 8+1
Miesiąc: Sierpień

Rok: 2025
Numer drogi: A2
Oddział: Poznań

R03_08-5_30027_2025

Data Dzień tygodnia	8.08 Piątek		9.08 Sobota		10.08 Niedziela		11.08 Poniedziałek		12.08 Wtorek		13.08 Środa		14.08 Czwartek	
Kierunek	Sługocin	Modła	Sługocin	Modła	Sługocin	Modła	Sługocin	Modła	Sługocin	Modła	Sługocin	Modła	Sługocin	Modła
Dobowy ruch	17036	19038	16001	16770	17694	14184	18606	14488	16770	15031	16621	16718	19494	19382
Razem	36074		32771		31878		33094		31801		33339		38876	
Podział procentowy	47,23%	52,77%	48,83%	51,17%	55,51%	44,49%	56,22%	43,78%	52,73%	47,27%	49,85%	50,15%	50,14%	49,86%
Udział SDRR	121,59%		110,46%		107,45%		111,54%		107,19%		112,37%		131,03%	

Data Dzień tygodnia	15.08 Piątek		16.08 Sobota		17.08 Niedziela	
Kierunek	Sługocin	Modła	Sługocin	Modła	Sługocin	Modła
Dobowy ruch	15883	16067	14422	15631	19127	18297
Razem	31950		30053		37424	
Podział procentowy	49,71%	50,29%	47,99%	52,01%	51,11%	48,89%
Udział SDRR	107,69%		101,29%		126,14%	



Analiza ruchu pojazdów ogółem w święta i dni okołoswiąteczne, w podziale na kierunki ruchu WSZYSTKICH ŚWIĘTYCH

Stacja nr 30027

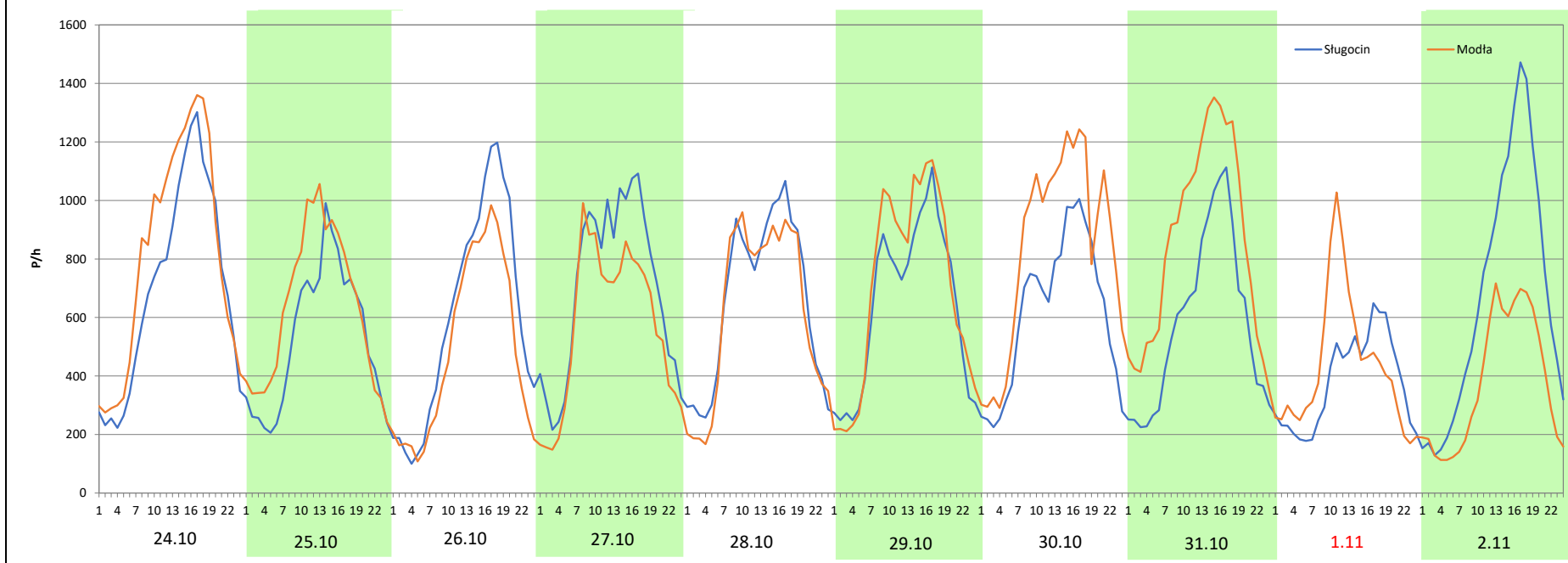
Miejscowość: Sługocin
Odcinek: Sługocin-Modła
Typ stacji: 8+1
Miesiąc: Październik / Listopad

Rok: 2025
Numer drogi: A2
Oddział: Poznań

R03_08-6_30027_2025

Data Dzień tygodnia	24.10 Piątek		25.10 Sobota		26.10 Niedziela		27.10 Poniedziałek		28.10 Wtorek		29.10 Środa		30.10 Czwartek	
Kierunek	Sługocin	Modła	Sługocin	Modła	Sługocin	Modła	Sługocin	Modła	Sługocin	Modła	Sługocin	Modła	Sługocin	Modła
Dobowy ruch	16844	19453	12644	15108	14344	11708	16770	13745	15764	14860	15386	16854	14712	20086
Razem	36297		27752		26052		30515		30624		32240		34798	
Podział procentowy	46,41%	53,59%	45,56%	54,44%	55,06%	44,94%	54,96%	45,04%	51,48%	48,52%	47,72%	52,28%	42,28%	57,72%
Udział SDRR	122,34%		93,54%		87,81%		102,85%		103,22%		108,67%		117,29%	

Data Dzień tygodnia	31.10 Piątek		1.11 Sobota		2.11 Niedziela	
Kierunek	Sługocin	Modła	Sługocin	Modła	Sługocin	Modła
Dobowy ruch	13921	20477	9057	10375	16125	9016
Razem	34398		19432		25141	
Podział procentowy	40,47%	59,53%	46,61%	53,39%	64,14%	35,86%
Udział SDRR	115,94%		65,50%		84,74%	



Analiza ruchu pojazdów ogółem w święta i dni okołoświąteczne, w podziale na kierunki ruchu ŚWIĘTO NIEPODLEGŁOŚCI



Stacja nr 30027

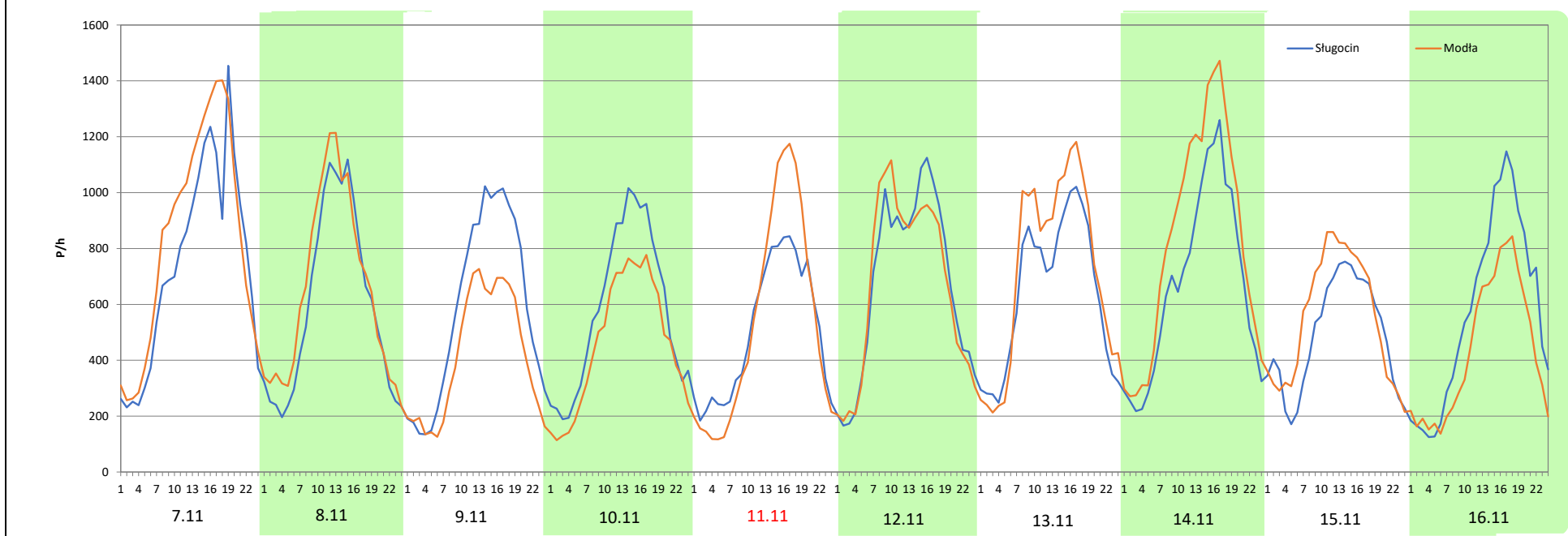
Miejscowość: Sługocin
 Odcinek: Sługocin-Modła
 Typ stacji: 8+1
 Miesiąc: Listopad

Rok: 2025
 Numer drogi: A2
 Oddział: Poznań

R03_08-7_30027_2025

Data Dzień tygodnia	7.11 Piątek		8.11 Sobota		9.11 Niedziela		10.11 Poniedziałek		11.11 Wtorek		12.11 Środa		13.11 Czwartek	
Kierunek	Sługocin	Modła	Sługocin	Modła	Sługocin	Modła	Sługocin	Modła	Sługocin	Modła	Sługocin	Modła	Sługocin	Modła
Dobowy ruch	17753	20023	14166	15547	13963	9945	13889	11067	12035	12779	16056	15948	15278	17207
Razem	37776		29713		23908		24956		24814		32004		32485	
Podział procentowy	47,00%	53,00%	47,68%	52,32%	58,40%	41,60%	55,65%	44,35%	48,50%	51,50%	50,17%	49,83%	47,03%	52,97%
Udział SDRR	127,32%		100,15%		80,58%		84,11%		83,64%		107,87%		109,49%	

Data Dzień tygodnia	14.11 Piątek		15.11 Sobota		16.11 Niedziela	
Kierunek	Sługocin	Modła	Sługocin	Modła	Sługocin	Modła
Dobowy ruch	15995	19847	11629	13150	13719	10405
Razem	35842		24779		24124	
Podział procentowy	44,63%	55,37%	46,93%	53,07%	56,87%	43,13%
Udział SDRR	120,81%		83,52%		81,31%	



Analiza ruchu pojazdów ogółem w święta i dni okołoświąteczne, w podziale na kierunki ruchu
BOŻE NARODZENIE Generalna Dyrekcja Dróg Krajowych i Autostrad

Stacja nr 30027

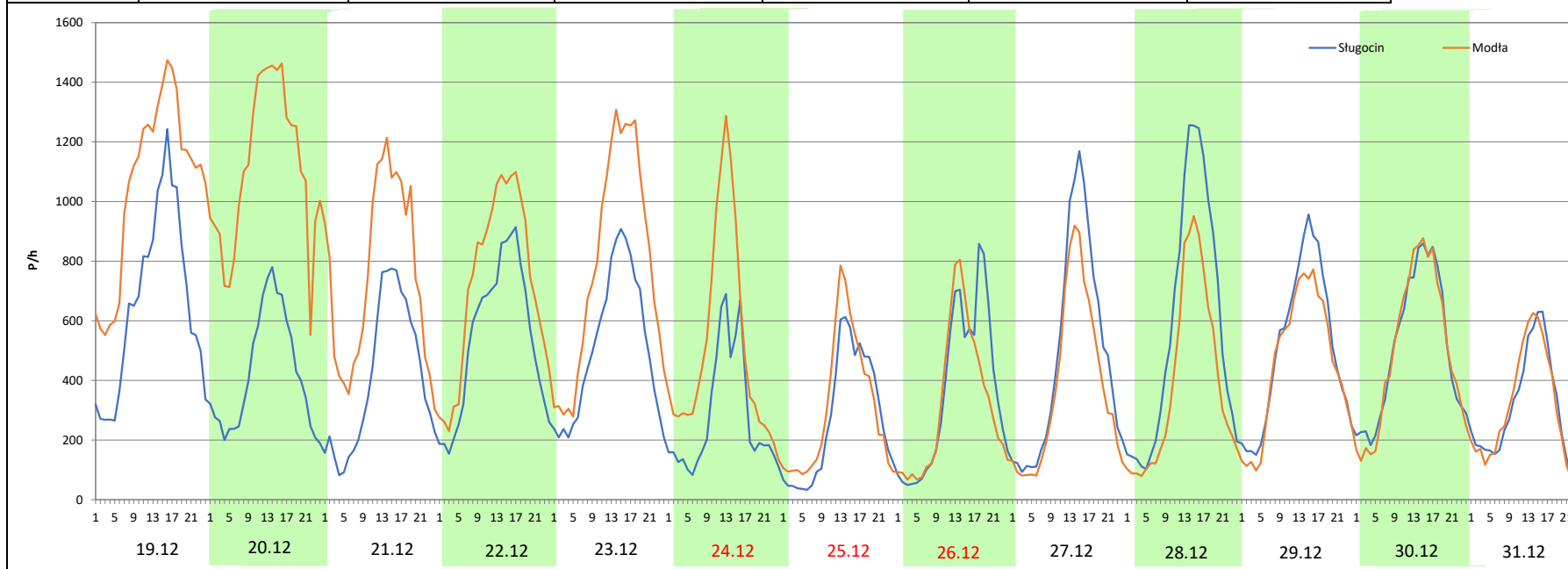
Miejscowość: Sługocin
 Odcinek: Sługocin-Modła
 Typ stacji: 8+1
 Miesiąc: Grudzień

Rok: 2025
 Numer drogi: A2
 Oddział: Poznań

R03_08-8_30027_2025

Data Dzień tygodnia	19.12 Piątek		20.12 Sobota		21.12 Niedziela		22.12 Poniedziałek		23.12 Wtorek		24.12 Środa		25.12 Czwartek	
Kierunek	Sługocin	Modła	Sługocin	Modła	Sługocin	Modła	Sługocin	Modła	Sługocin	Modła	Sługocin	Modła	Sługocin	Modła
Dobowy ruch	15754	25430	10157	26614	9761	17993	12884	17279	12234	18782	6721	12236	6469	7356
Razem	41184		36771		27754		30163		31016		18957		13825	
Podział procentowy	38,25%	61,75%	27,62%	72,38%	35,17%	64,83%	42,71%	57,29%	39,44%	60,56%	35,45%	64,55%	46,79%	53,21%
Udział SDRR	138,81%		123,94%		93,55%		101,67%		104,54%		63,89%		46,60%	

Data Dzień tygodnia	26.12 Piątek		27.12 Sobota		28.12 Niedziela		29.12 Poniedziałek		30.12 Wtorek		31.12 Środa	
Kierunek	Sługocin	Modła	Sługocin	Modła	Sługocin	Modła	Sługocin	Modła	Sługocin	Modła	Sługocin	Modła
Dobowy ruch	8556	7665	11486	9067	13752	9405	12129	10894	12088	11911	7135	7194
Razem	16221		20553		23157		23023		23999		14329	
Podział procentowy	52,75%	47,25%	55,88%	44,12%	59,39%	40,61%	52,68%	47,32%	50,37%	49,63%	49,79%	50,21%
Udział SDRR	54,67%		69,27%		78,05%		77,60%		80,89%		48,30%	



Analiza ruchu pojazdów ogółem w święta i dni okołoswiąteczne, w podziale na kierunki ruchu
ZIELONE ŚWIĄTKI



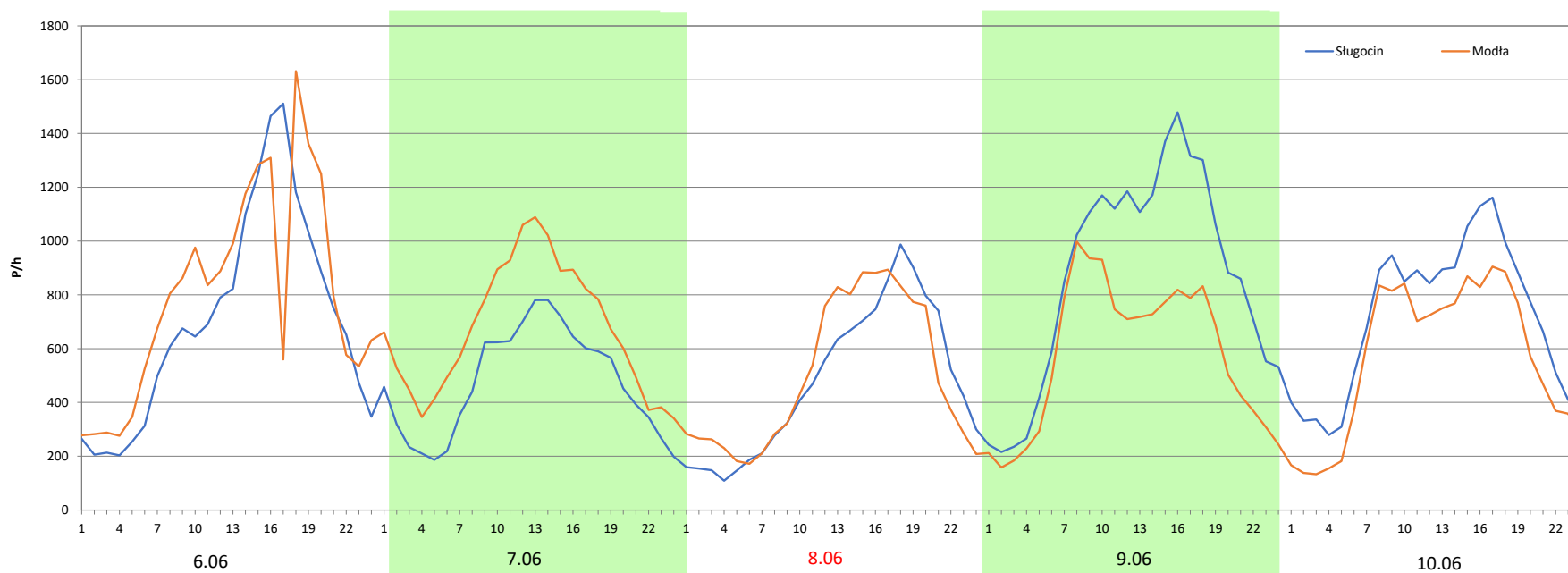
Stacja nr 30027

Miejscowość: Sługocin
Odcinek: Sługocin-Modła
Typ stacji: 8+1
Miesiąc: Maj

Rok: 2025
Numer drogi: A2
Oddział: Poznań

R03_08-9_30027_2025

Data Dzień tygodnia	6.06 Piątek		7.06 Sobota		8.06 Niedziela		9.06 Poniedziałek		10.06 Wtorek	
	Sługocin	Modła	Sługocin	Modła	Sługocin	Modła	Sługocin	Modła	Sługocin	Modła
Dobowy ruch	16832	19138	11336	16172	11433	11936	20766	13874	17000	13487
Razem	35970		27508		23369		34640		30487	
Podział procentowy	46,79%	53,21%	41,21%	58,79%	48,92%	51,08%	59,95%	40,05%	55,76%	44,24%
Udział SDRR	121,24%		92,72%		78,77%		116,75%		102,76%	



Analiza ruchu pojazdów ogółem w święta i dni okołoświąteczne, w podziale na kierunki ruchu
DZIEŃ ZJEDNOCZENIA NIEMIEC

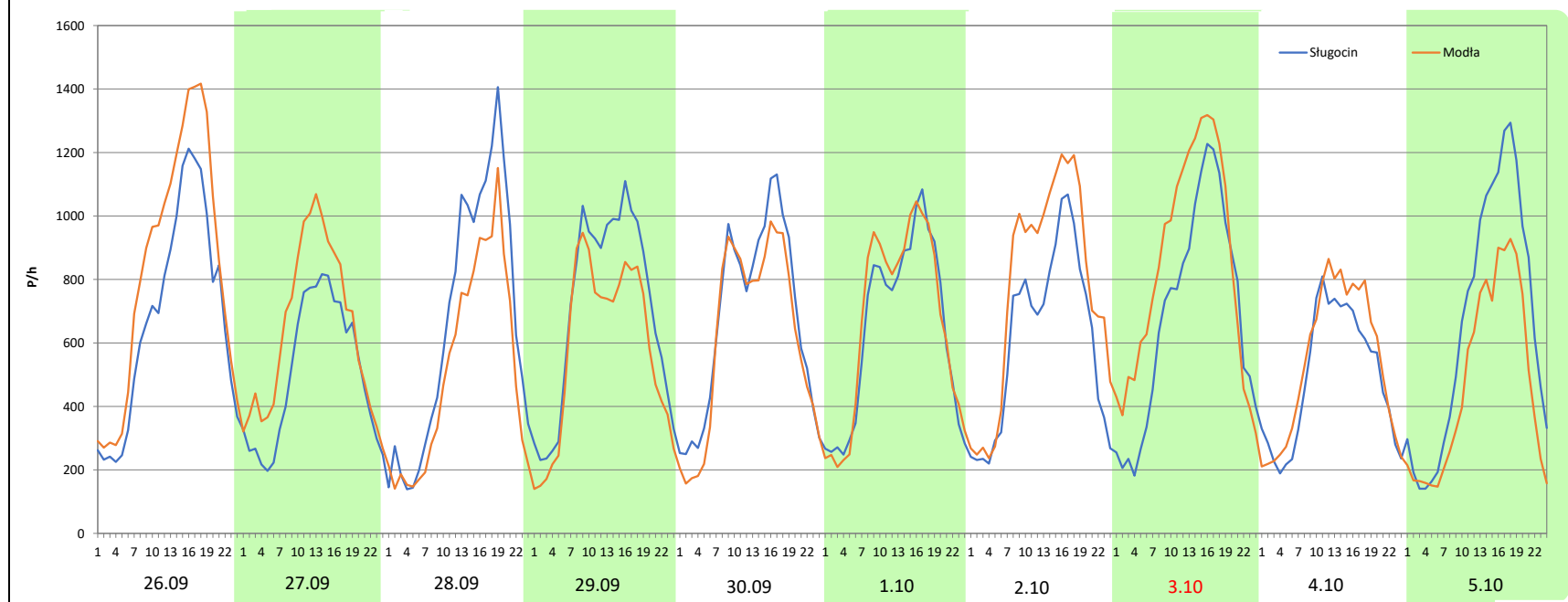
 Generalna Dyrekcja Dróg Krajowych i Autostrad


Stacja nr 30027

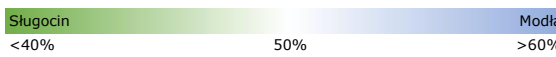

Miejscowość:	Sługocin	Rok:	2025
Odcinek:	Sługocin-Modła	Numer drogi:	A2
Typ stacji:	8+1	Oddział:	Poznań
Miesiąc:	Wrzesień / Październik	R03_08-10_30027_2025	

Data Dzień tygodnia	26.09 Piątek		27.09 Sobota		28.09 Niedziela		29.09 Poniedziałek		30.09 Wtorek		1.10 Środa		2.10 Czwartek	
Kierunek	Sługocin	Modła	Sługocin	Modła	Sługocin	Modła	Sługocin	Modła	Sługocin	Modła	Sługocin	Modła	Sługocin	Modła
Dobowy ruch	16229	19948	12037	15257	15783	12341	16860	13963	16156	14720	15278	15790	14594	18451
Razem	36177		27294		28124		30823		30876		31068		33045	
Podział procentowy	44,86%	55,14%	44,10%	55,90%	56,12%	43,88%	54,70%	45,30%	52,33%	47,67%	49,18%	50,82%	44,16%	55,84%
Udział SDRR	121,94%		92,00%		94,79%		103,89%		104,07%		104,72%		111,38%	

Data Dzień tygodnia	3.10 Piątek		4.10 Sobota		5.10 Niedziela	
Kierunek	Sługocin	Modła	Sługocin	Modła	Sługocin	Modła
Dobowy ruch	16415	20175	11732	12866	15788	11318
Razem	36590		24598		27106	
Podział procentowy	44,86%	55,14%	47,69%	52,31%	58,25%	41,75%
Udział SDRR	123,33%		82,91%		91,36%	



Nierównomierność kierunkowa dla każdego dnia w roku, dla pojazdów ogółem												
Stacja nr 30027											 Generalna Dyrekcja Dróg Krajowych i Autostrad	
Miejscowość: Sługocin			Rok: 2025									
Odcinek: Sługocin-Modła			Numer drogi: A2									
Typ stacji: 8+1			Oddział: Poznań									
R03_11_30027_2025												
30027	Proporcja ruchu dziennego do średniego dobowego ruchu rocznego [%]											
	1	2	3	4	5	6	7	8	9	10	11	12
1	41,5	54,4	56,4	47,6	54,5	40,3	47,4	54,0	43,4	50,8	53,4	44,5
2	41,4	39,2	41,5	50,6	53,5	43,5	50,7	54,1	47,4	55,8	35,9	47,2
3	39,8	44,6	45,3	53,7	48,9	47,5	54,6	46,2	49,6	55,1	42,7	50,5
4	32,7	47,3	48,1	54,6	45,2	50,8	55,7	46,1	52,6	52,3	46,8	53,6
5	28,0	49,8	50,9	55,8	44,1	54,0	54,6	48,0	54,0	41,8	49,2	53,8
6	37,8	54,4	54,1	45,2	46,0	53,2	48,1	50,4	53,5	44,8	52,8	55,6
7	41,9	55,2	55,4	46,6	50,1	58,8	46,0	52,1	43,1	47,2	53,0	44,6
8	47,4	56,7	56,4	48,2	52,7	51,1	47,6	52,8	44,6	51,1	52,3	45,4
9	50,0	42,2	41,5	51,5	54,6	40,1	50,4	51,2	47,3	53,7	41,6	48,0
10	51,4	45,0	45,3	52,8	54,4	44,2	53,3	44,5	50,9	55,6	44,3	51,0
11	48,7	47,0	48,1	55,1	43,0	49,9	56,2	43,8	53,7	55,4	51,5	53,7
12	36,8	51,1	50,9	60,1	44,3	52,2	60,5	47,3	54,3	44,4	49,8	56,0
13	43,7	53,8	54,1	50,5	45,9	53,5	47,7	50,1	54,2	45,0	53,0	57,5
14	47,1	56,7	55,4	48,1	50,5	55,6	45,8	49,9	43,8	47,4	55,4	49,0
15	50,3	57,4	56,4	51,1	54,7	47,0	48,0	50,3	45,0	50,9	53,1	47,1
16	53,3	43,1	41,5	56,4	56,8	46,1	51,0	52,0	48,0	54,6	43,1	50,7
17	55,1	44,9	45,3	60,7	57,4	49,6	54,6	48,9	50,9	55,2	45,8	54,0
18	55,6	47,4	48,1	63,5	40,4	50,2	56,1	44,3	52,2	54,9	48,1	58,5
19	41,9	50,7	50,9	58,9	44,1	52,2	57,7	46,5	54,8	44,4	51,0	61,7
20	44,9	53,9	54,1	48,4	46,5	54,1	49,0	48,9	53,9	44,8	53,6	72,4
21	48,1	55,2	55,4	36,4	50,7	55,2	46,7	52,2	45,3	47,8	55,2	64,8
22	51,2	56,2	56,4	39,5	54,2	48,5	48,8	53,6	45,6	50,7	56,2	57,3
23	54,3	42,3	41,5	44,7	54,6	45,8	51,8	51,2	47,5	53,4	41,6	60,6
24	55,0	45,2	45,3	48,5	55,6	47,9	54,9	44,0	50,6	53,6	45,1	64,5
25	55,2	48,5	48,1	50,6	43,9	51,0	56,4	44,3	52,9	54,4	48,4	53,2
26	41,1	51,6	50,9	50,4	45,8	52,7	54,5	47,1	55,1	44,9	50,1	47,3
27	45,0	54,4	54,1	41,9	48,7	55,2	47,7	50,1	55,9	45,0	54,0	44,1
28	47,5	56,0	55,4	45,9	54,0	53,8	45,5	52,8	43,9	48,5	54,7	40,6
29	51,0		56,4	49,4	56,8	45,1	48,0	53,2	45,3	52,3	55,6	47,3
30	54,1		45,1	54,3	52,6	45,3	50,8	52,4	47,7	57,7	42,9	49,6
31	54,1		44,1		52,8		53,8	44,9		59,5		50,2

Legenda	 Sługocin <40% 50% >60% Modła	$*WNK = \frac{N_{poj./24h \text{ (kierunek P)}}}{N_{poj./24h \text{ (kierunek P+L)}}$
	 niedziele i święta	

Dobowe wahania ruchu pojazdów ogółem w podziale na kierunki



Generalna Dyrekcja
Dróg Krajowych i Autostrad

Stacja nr 30027

Miejscowość: Sługocin
Odcinek: Sługocin-Modła
Typ stacji: 8+1

Rok: 2025
Numer drogi: A2
Oddział: Poznań

Średni dobowy rozkład natężenia ruchu

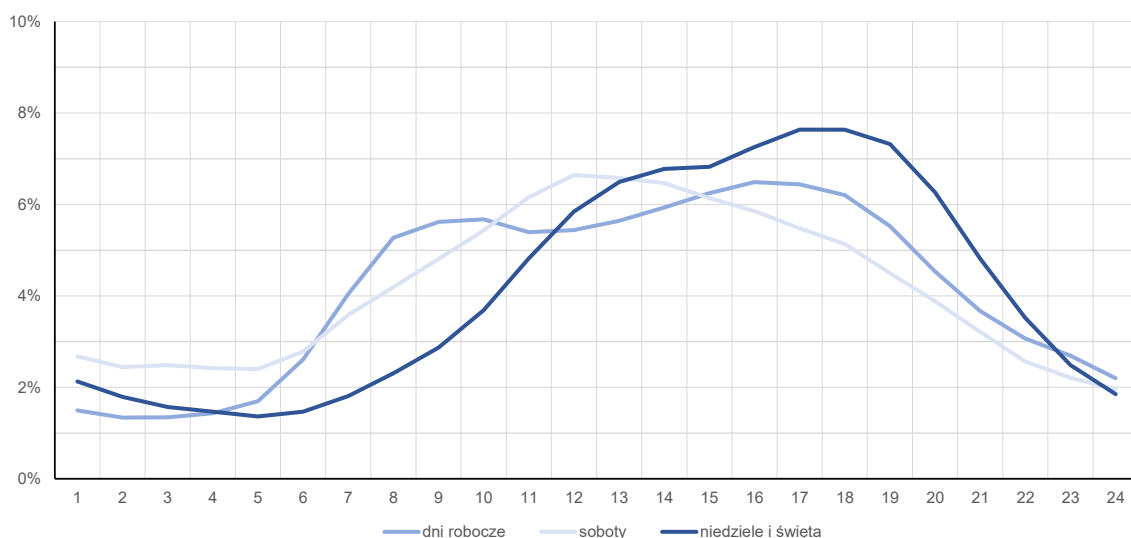
R03_12-1_30027_2025

Kierunek: Sługocin



R03_12-2_30027_2025

Kierunek: Modła



Struktura rodzajowa ruchu wg pomiarów sprawdzających

Stacja nr 30027

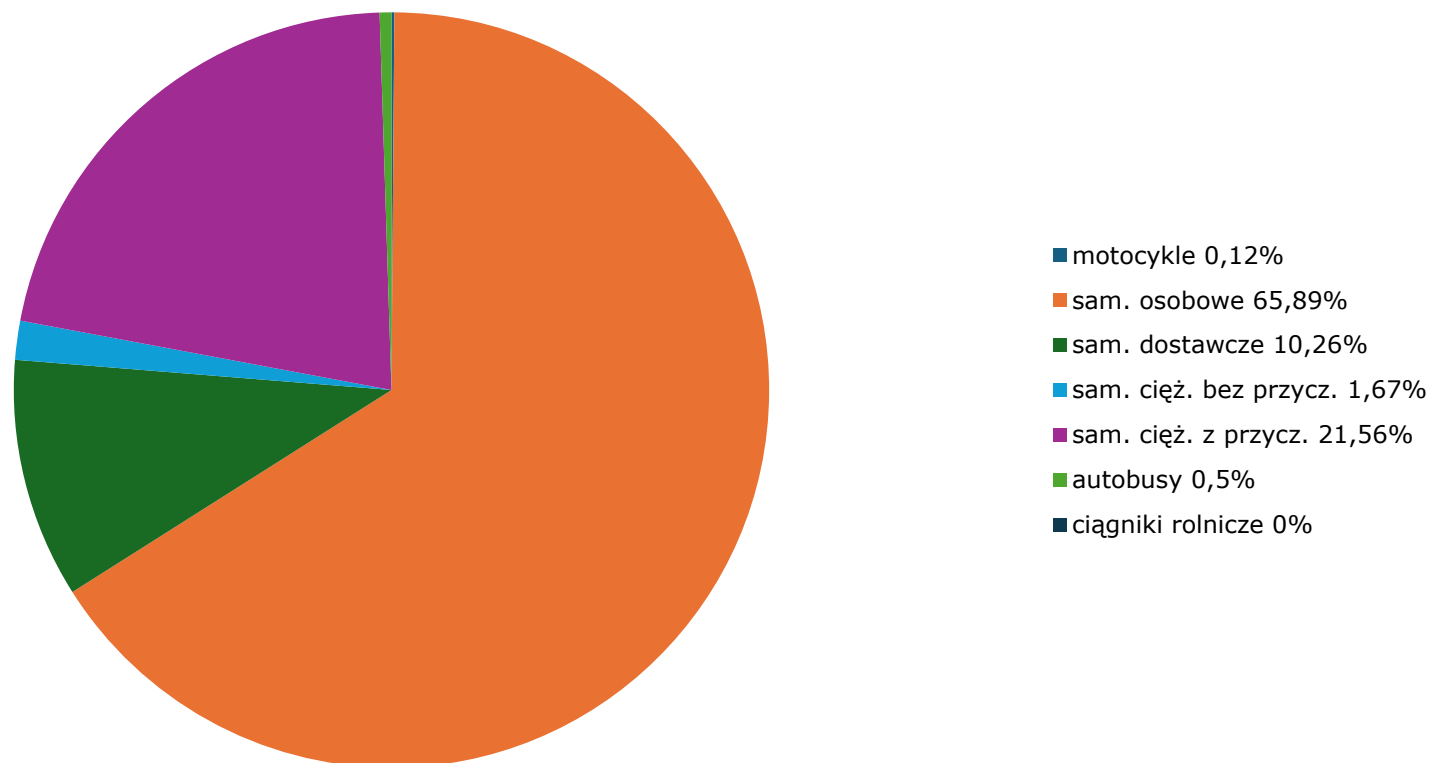
Generalna Dyrekcja
Dróg Krajowych i Autostrad

Miejscowość: Sługocin
Odcinek: Sługocin-Modła
Typ stacji: 8+1 / E6

Rok: 2025
Numer drogi: A2
Oddział: Poznań

R04_03_30027_2025

Rodzajowa struktura ruchu wg Generalnego Pomiaru Ruchu w 2025 roku



Rozkłady prędkości pojazdów samochodowych



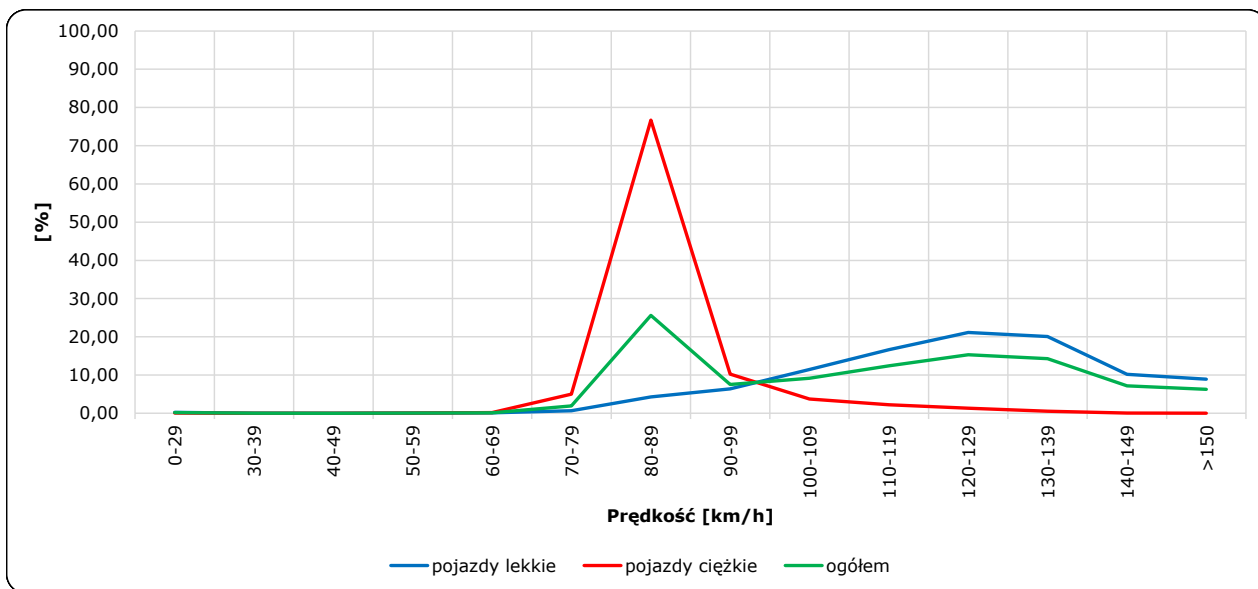
Stacja nr 30027

Miejscowość: Sługocin
 Odcinek: Sługocin-Modła
 Typ stacji: 8+1 / E6

Rok: 2025
 Numer drogi: A2
 Oddział: Poznań

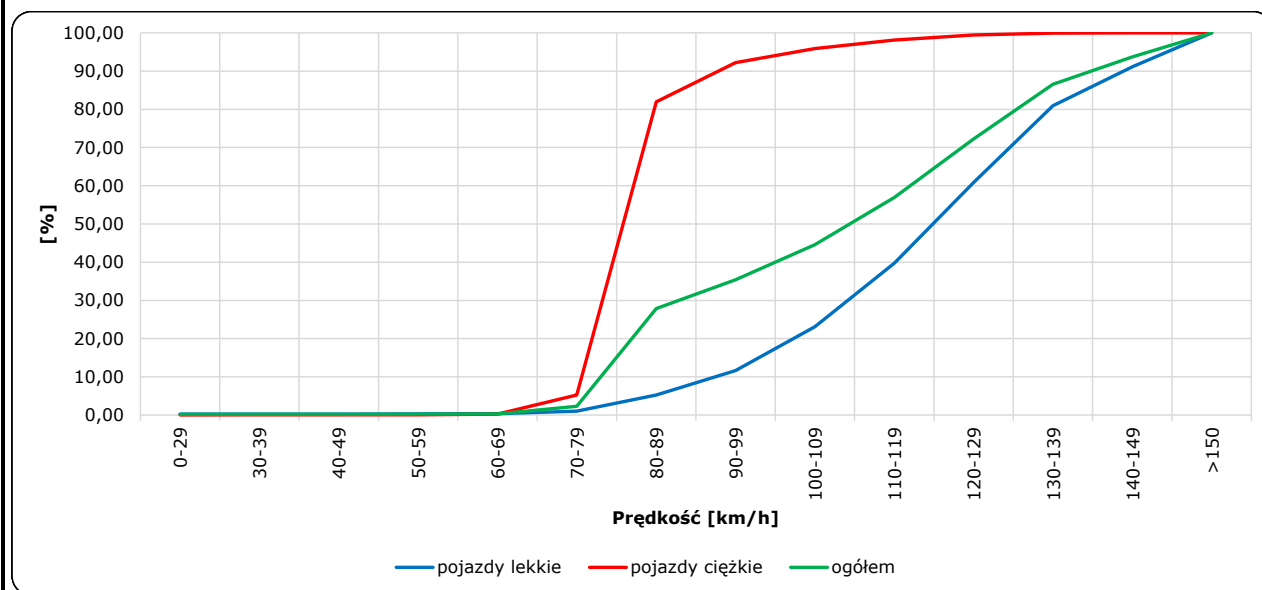
R06_02-1_30027_2025

Rozkład prędkości



R06_02-2_30027_2025

Dystrybuanta prędkości



Zestawienie 200 godzin o największym natężeniu ruchu w roku Generalna Dyrekcja Dróg Krajowych i Autostrad

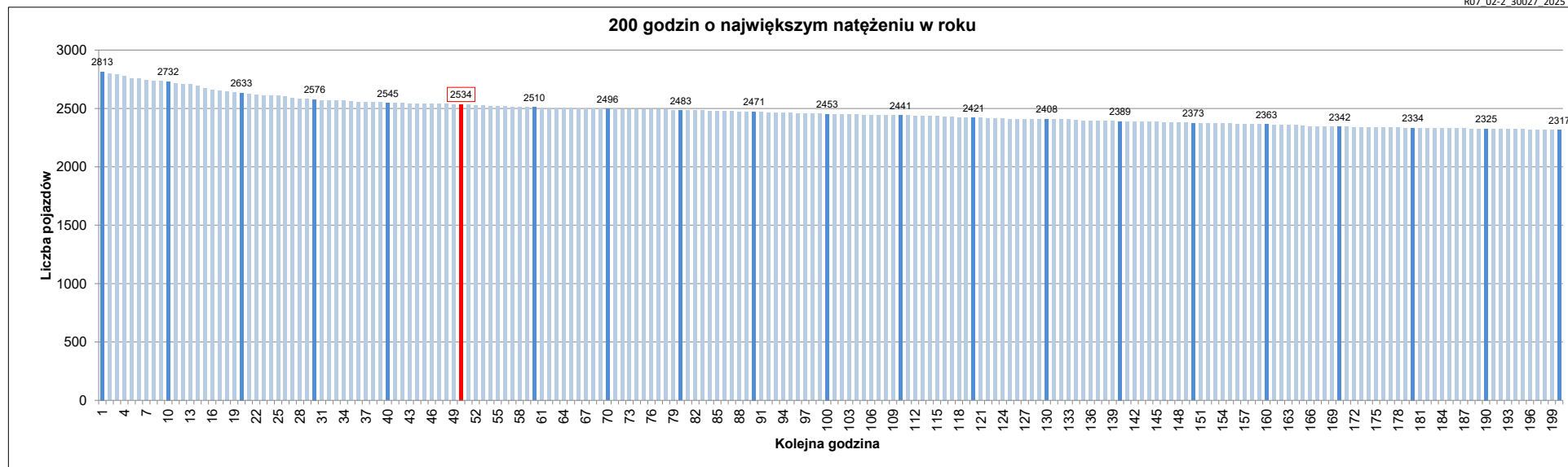
Stacja nr 30027

Miejscowość: Sługocin
 Odcinek: Sługocin-Modła
 Typ stacji: 8+1
 Rok: 2025
 Numer drogi: A2
 Oddział: Poznań

R07_02-1_30027_2025

Udział ruchu w godzinach o największym natężeniu w roku w odniesieniu do SDRR w 2025 roku [%]																					
SDRR	1	10	20	30	40	50	60	70	80	90	100	110	120	130	140	150	160	170	180	190	200
29669	2813	2732	2576	2545	2545	2534	2510	2496	2483	2471	2453	2441	2421	2408	2389	2373	2363	2342	2334	2325	2317
Udział proc.	9%	9%	9%	9%	9%	9%	8%	8%	8%	8%	8%	8%	8%	8%	8%	8%	8%	8%	8%	8%	8%
Data	06.06.25	14.11.25	17.08.25	07.11.25	03.10.25	06.06.25	21.11.25	11.04.25	13.06.25	14.08.25	27.06.25	04.05.25	09.05.25	21.04.25	25.07.25	31.10.25	12.06.25	18.04.25	22.04.25	14.11.25	27.07.25
Nr dnia	5	5	7	5	5	5	5	5	5	4	5	7	5	1	5	5	4	5	2	5	7
Godzina	18	17	14	16	16	15	17	17	15	14	17	16	18	18	19	17	17	15	15	18	17

R07_02-2_30027_2025



Oznaczenia:
 - Wartości natężeni kolejnych 200 godzin
 - Wartości co dziesiątej wartości z posród 200 godzin
 - Wartości 50-tej godziny

SDRR: 29669 poj./dobę