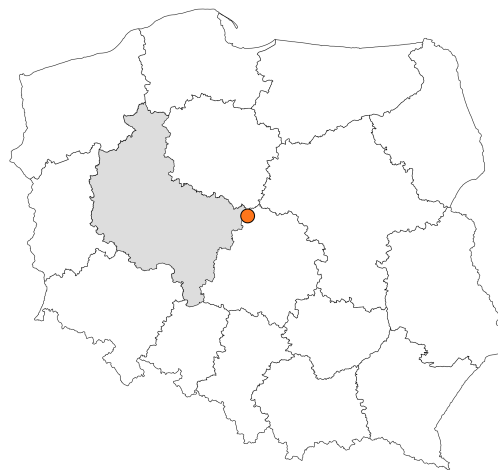


Zakres czasowy: **2025**

Raport dla stacji **30025**

Numer **30025**
Typ **8+1**
Oddział **Poznań**
Miejscowość **Dzięgielewo**



SPIS TREŚCI

R00 Zbiorcze i podsumowujące	1
R00_01 Karta charakterystyki stacji ciągłych pomiarów ruchu	1
R02 Rozwój ruchu w latach	2
R02_03 Rozwój ruchu pojazdów ogółem dla poszczególnych stacji	2
R02_03C Rozwój ruchu pojazdów ciężkich dla poszczególnych stacji	3
R03 Wahania ruchu i ruch w poszczególne dni tygodnia	4
R03_01 Średni dobowy ruchu pojazdów ogółem w poszczególnych miesiącach i dniach tygodnia wraz ze wskaźnikami charakteryzującymi sezonowe (miesięczne) i tygodniowe wahania ruchu w odniesieniu do SDRR	4
R03_02 Sezonowe i tygodniowe wahania ruchu pojazdów ogółem dla danej stacji	5
R03_03 Dobowe wahania ruchu dla wybranych dni tygodnia dla pojazdów ogółem wraz z dystrybuantą	6
R03_04 Uśrednione dobowe rozkłady ruchu dla wybranych dni tygodnia, dla pojazdów lekkich i ciężkich	7
R03_07 Analiza ruchu pojazdów ogółem w poszczególnych dniach tygodnia dla każdego miesiąca, w podziale na kierunki ruchu	8
R03_08 Analiza ruchu w święta i dni okolicy świąteczne	20
R03_10 Proporcja dobowego natężenia ruchu do SDRR, dla każdego dnia w roku, dla pojazdów ogółem	30
R03_11 Nierównomierność kierunkowa dla każdego dnia w roku, dla pojazdów ogółem	31
R03_12 Dobowe wahania ruchu w podziale na kierunki oraz na pojazdy ogółem	32
R04 Struktura rodzajowa ruchu	33
R04_03 Wykres rodzajowej struktury ruchu wg pomiarów ręcznych lub automatycznych	33
R06 Rozkład prędkości pojazdów	34
R06_02 Rozkład prędkości pojazdów – wykres i dystrybuanta	34
R07 Godziny o największym natężeniu i charakter ruchu	35
R07_02 Zestawienie 200 godzin o największym natężeniu ruchu w roku, dla obu kierunków łącznie	35

Karta charakterystyki stacji ciągłych pomiarów ruchu

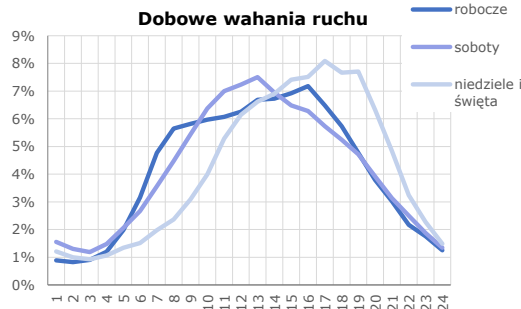
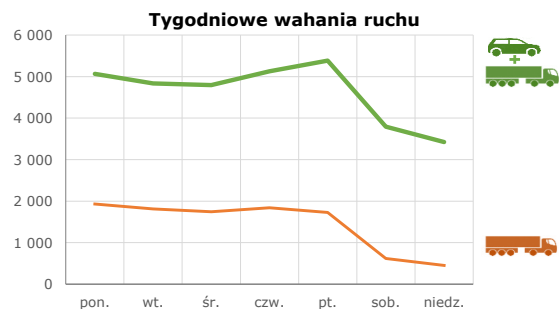
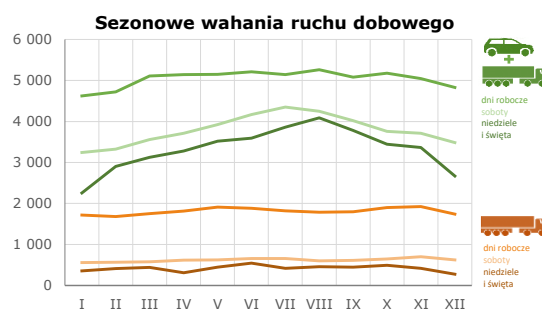
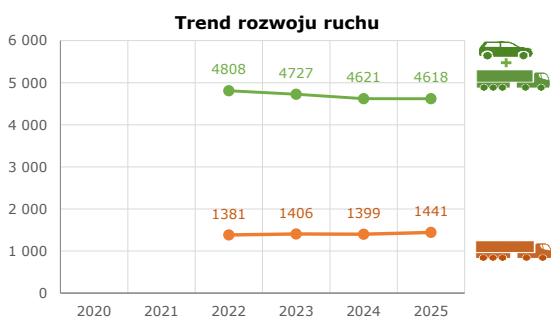
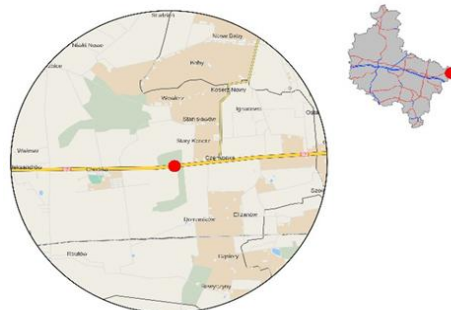
Stacja nr 30025



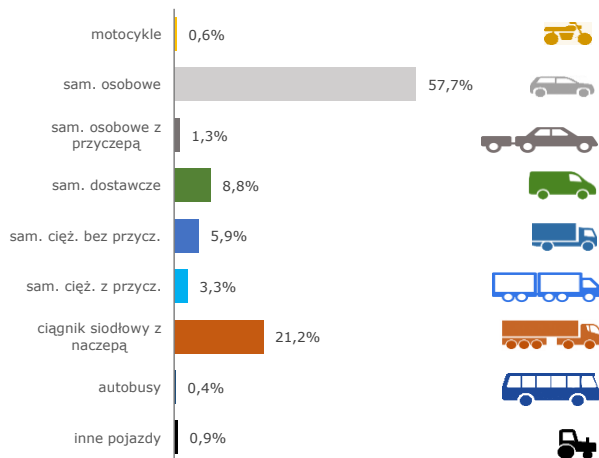
Generalna Dyrekcja Dróg Krajowych i Autostrad

Nr stacji: 30025
Typ stacji: 8+1
Lokalizacja: Dziegielewo
Numer drogi: 92
Pikietaż: 332,310

Stacja działa od: 19.10.2021
Charakter ruchu: G
Liczba dni w archiwizacji: 365
Procent doszacowanych godzin: 9,60%



Struktura rodzajowa ruchu

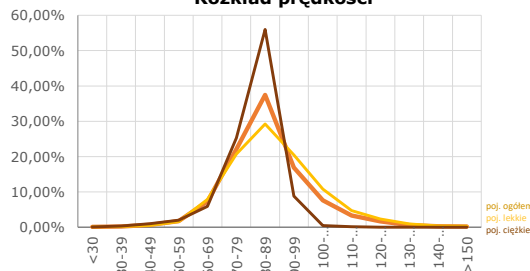


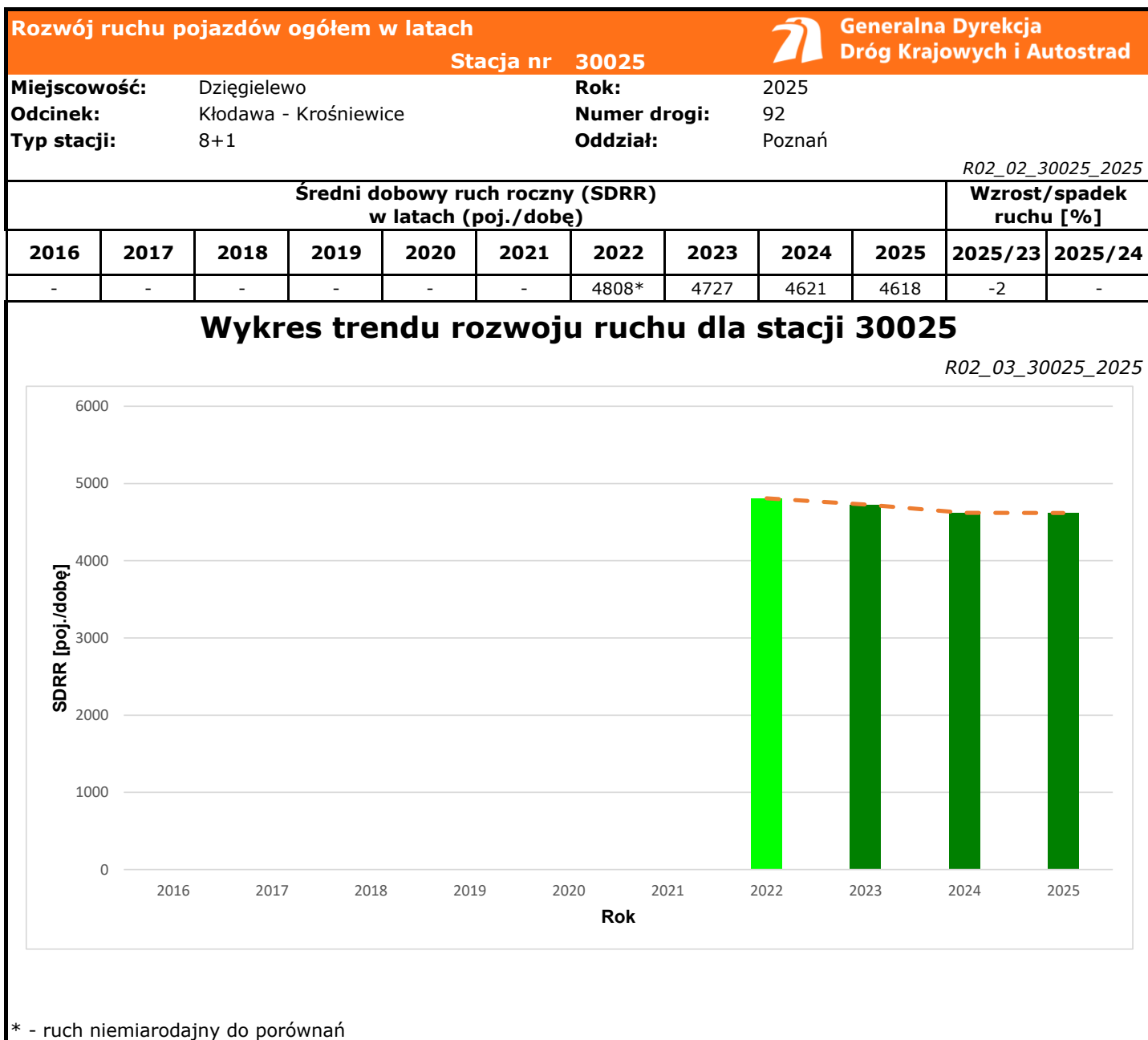
Godzina 50-ta

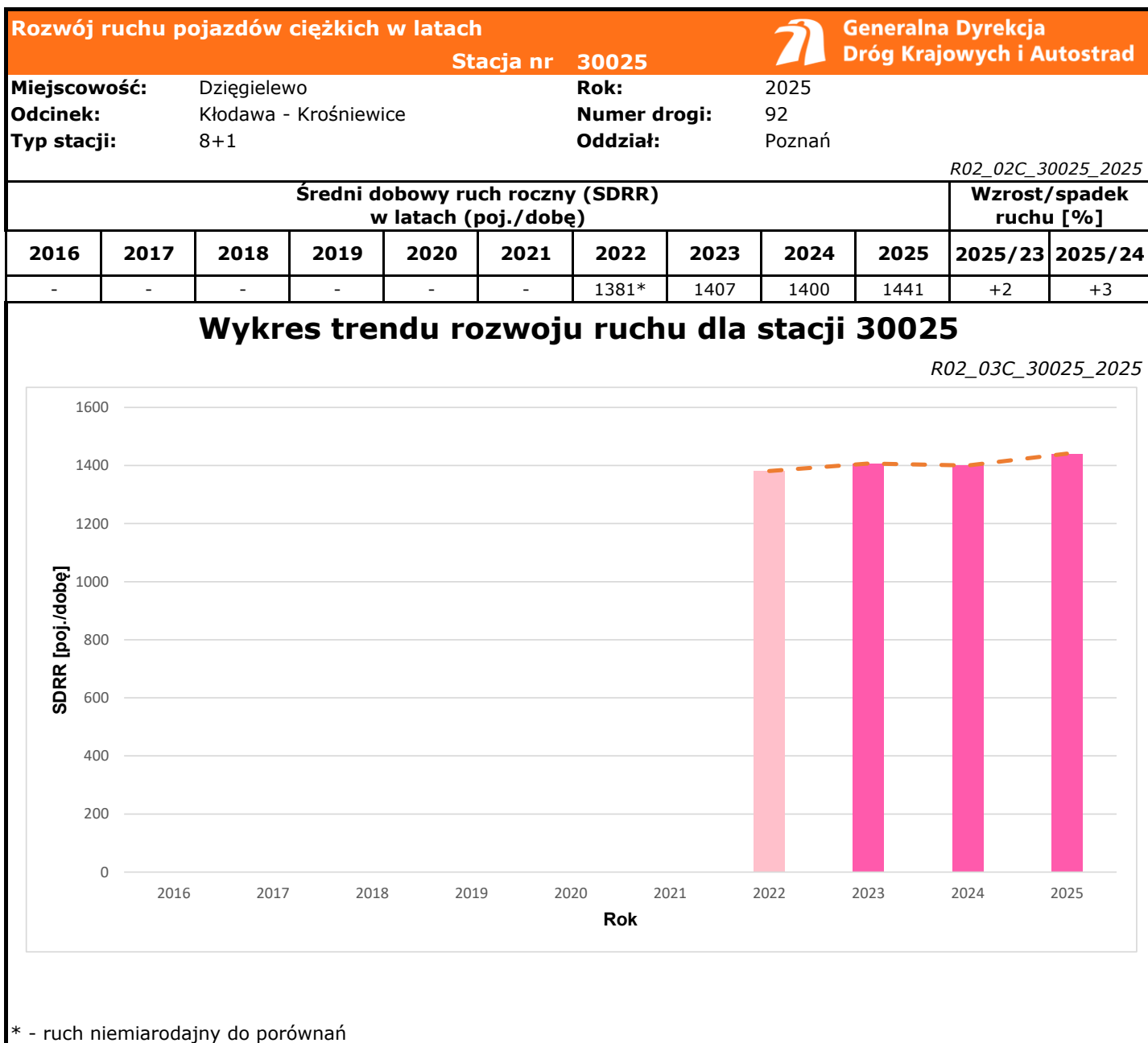
Natężenie: 408
 Udział proc.: 9%
 Dzień: 05.09.2025 (piątek)
 Godzina: 16



Rozkład prędkości







Średni dobowy ruch dla poszczególnych dni tygodnia w poszczególnych miesiącach roku														
Stacja nr 30025												R03_01_30025_2025		
Miejscowość:		Dzięgielewo				Rok:		2025				Generalna Dyrekcja Dróg Krajowych i Autostrad		
Odcinek:		Kłodawa - Krośniewice				Numer drogi:		92						
Typ stacji:		8+1				Oddział:		Poznań						
Ruch ogółem														
Dni tygodnia:		Styczeń	Luty	Marzec	Kwiecień	Maj	Czerwiec	Lipiec	Sierpień	Wrzesień	Październik	Listopad	Grudzień	Cały rok
1. Poniedziałki	a	4763	4718	5115	5043	5316	5391	5172	5373	5121	5099	4874	4776	5064
	b	1,165	1,106	1,111	1,079	1,121	1,116	1,067	1,085	1,079	1,078	1,056	1,103	1,097
	c	0,941	0,932	1,010	0,996	1,050	1,065	1,021	1,061	1,011	1,007	0,962	0,943	1,000
2. Wtorki	a	4541	4522	4905	4974	5010	5070	4875	4926	4906	4915	4870	4534	4837
	b	1,111	1,061	1,065	1,064	1,057	1,049	1,006	0,995	1,034	1,040	1,055	1,047	1,047
	c	0,939	0,935	1,014	1,028	1,036	1,048	1,008	1,018	1,014	1,016	1,007	0,937	1,000
3. Środy	a	4484	4528	4889	5094	4911	5090	4921	5015	4777	4857	4891	4083	4795
	b	1,097	1,062	1,062	1,090	1,036	1,053	1,016	1,013	1,007	1,027	1,060	0,943	1,038
	c	0,935	0,944	1,020	1,062	1,024	1,062	1,026	1,046	0,996	1,013	1,020	0,852	1,000
4. Czwartki	a	4488	4755	5135	5213	5346	5240	5176	5425	5106	5360	5129	5192	5130
	b	1,098	1,115	1,115	1,116	1,127	1,084	1,068	1,096	1,076	1,134	1,112	1,199	1,111
	c	0,875	0,927	1,001	1,016	1,042	1,021	1,009	1,058	0,995	1,045	1,000	1,012	1,000
5. Piątki	a	4839	5099	5500	5395	5174	5269	5561	5577	5500	5660	5454	5572	5384
	b	1,184	1,196	1,195	1,155	1,091	1,090	1,148	1,127	1,159	1,197	1,182	1,287	1,166
	c	0,899	0,947	1,022	1,002	0,961	0,979	1,033	1,036	1,022	1,051	1,013	1,035	1,000
6. Soboty	a	3243	3324	3557	3712	3924	4170	4351	4250	4022	3756	3711	3485	3793
	b	0,793	0,780	0,773	0,794	0,827	0,863	0,898	0,859	0,848	0,794	0,804	0,805	0,821
	c	0,855	0,876	0,938	0,979	1,035	1,099	1,147	1,120	1,060	0,990	0,978	0,919	1,000
7. Niedziele	a	2674	2904	3124	3501	3685	3824	3860	4077	3783	3446	3195	3007	3423
	b	0,654	0,681	0,679	0,749	0,777	0,791	0,797	0,824	0,797	0,729	0,692	0,694	0,741
	c	0,781	0,848	0,913	1,023	1,077	1,117	1,128	1,191	1,105	1,007	0,933	0,878	1,000
8. Dni robocze	a	4623	4724	5109	5143	5151	5212	5141	5262	5082	5179	5044	4831	5042
	b	1,131	1,108	1,110	1,101	1,086	1,079	1,061	1,063	1,071	1,095	1,093	1,115	1,092
	c	0,917	0,937	1,013	1,020	1,022	1,034	1,020	1,044	1,008	1,027	1,000	0,958	1,000
9. Święta	a	2047	-	-	3168	3434	3366	-	4099	-	-	3452	2502	3152
	b	0,501	-	-	0,678	0,724	0,697	-	0,828	-	-	0,748	0,578	0,683
	c	0,649	-	-	1,005	1,089	1,068	-	1,300	-	-	1,095	0,794	1,000
10. Niedziele i święta	a	2256	2904	3124	3278	3518	3595	3860	4088	3783	3446	3366	2671	3323
	b	0,552	0,681	0,679	0,701	0,742	0,744	0,797	0,826	0,797	0,729	0,730	0,617	0,720
	c	0,679	0,874	0,940	0,986	1,059	1,082	1,162	1,230	1,138	1,037	1,013	0,804	1,000
11. Wszystkie dni	a	4087	4264	4604	4673	4742	4832	4845	4950	4745	4728	4614	4331	4618
	b	1,000	1,000	1,000	1,000	1,000	1,000	1,000	1,000	1,000	1,000	1,000	1,000	1,000
	c	0,885	0,923	0,997	1,012	1,027	1,046	1,049	1,072	1,028	1,024	0,999	0,938	1,000

Legenda:

a = średni dobowy ruch danego dnia (dni) tygodnia

b = $\frac{\text{średni dobowy ruch danego dnia (dni) tygodnia w miesiącu}}{\text{średni dobowy ruch we wszystkie dni miesiąca}}$

c = $\frac{\text{średni dobowy ruch danego dnia (dni) tygodnia w miesiącu}}{\text{średni dobowy ruch danego dnia (dni) tygodnia w roku}}$

Sezonowe i tygodniowe wahania ruchu dobowego pojazdów ogółem w latach



Generalna Dyrekcja
Dróg Krajowych i Autostrad

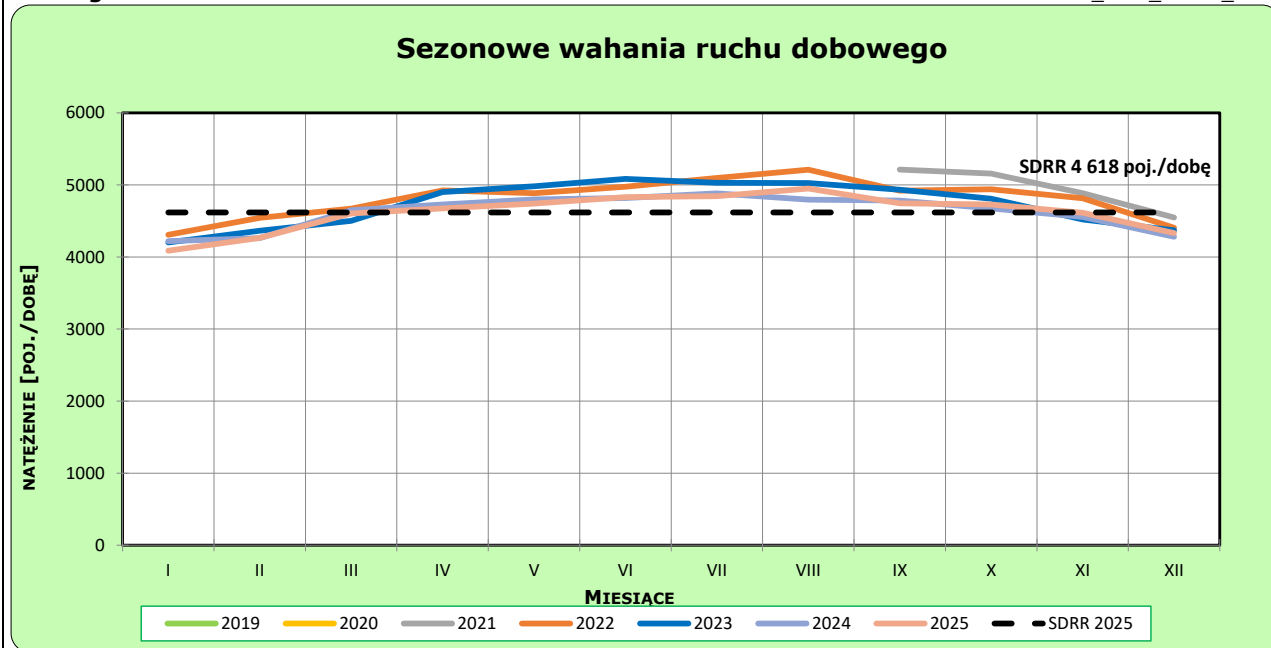
Stacja nr 30025

Miejscowość: Dzięgielewo
Odcinek: Kłodawa - Krośnice
Typ stacji: 8+1

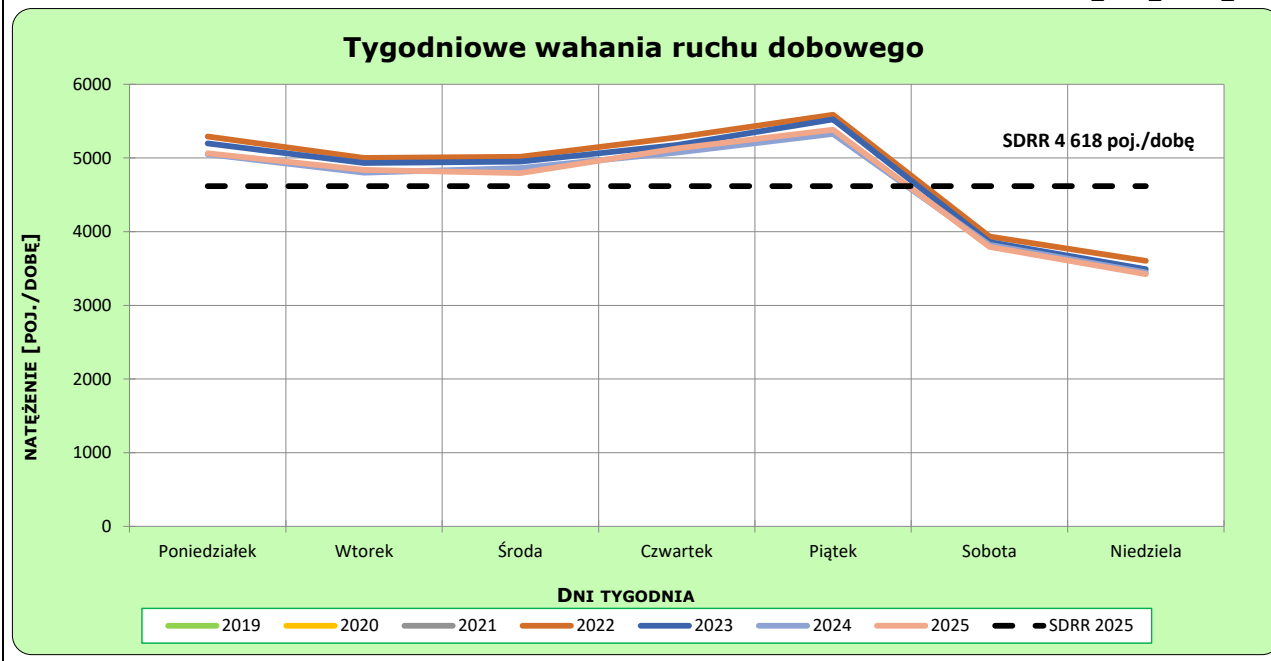
Rok: 2025
Numer drogi: 92
Oddział: Poznań

Ruch ogółem

R03_02-1_30025_2025



R03_02-2_30025_2025



Dobowe wahania ruchu pojazdów ogółem



Generalna Dyrekcja
Dróg Krajowych i Autostrad

Stacja nr 30025

Miejscowość: Dzięgielewo

Rok: 2025

Odcinek: Kłodawa - Krośniewice

Numer drogi: 92

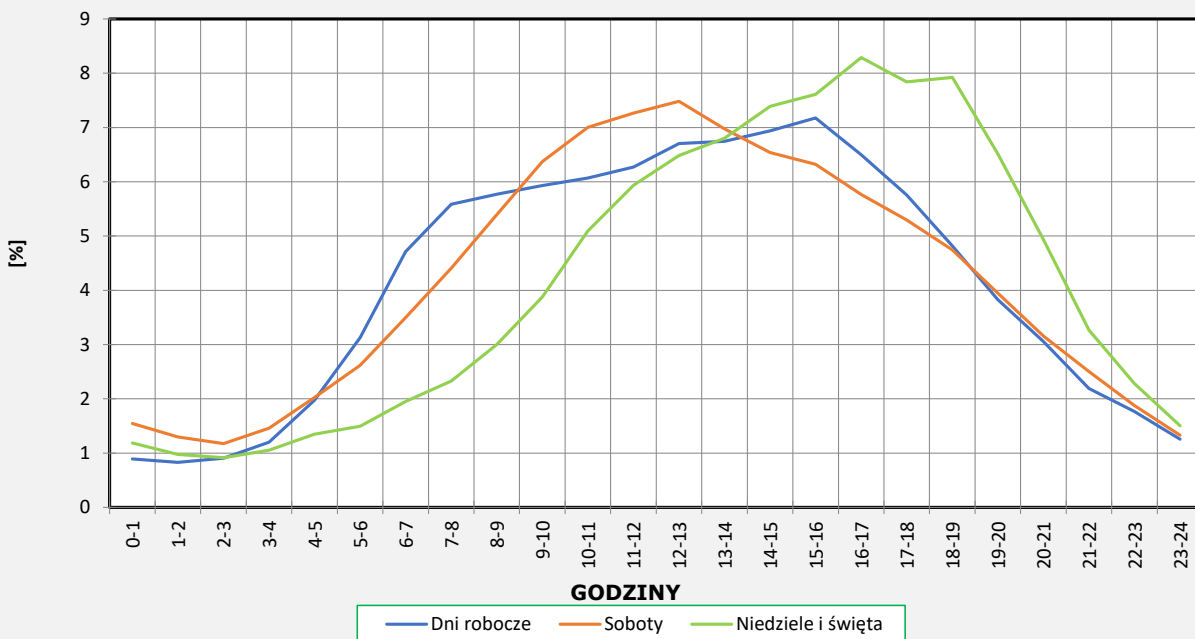
Typ stacji: 8+1

Oddział: Poznań

Ruch ogółem

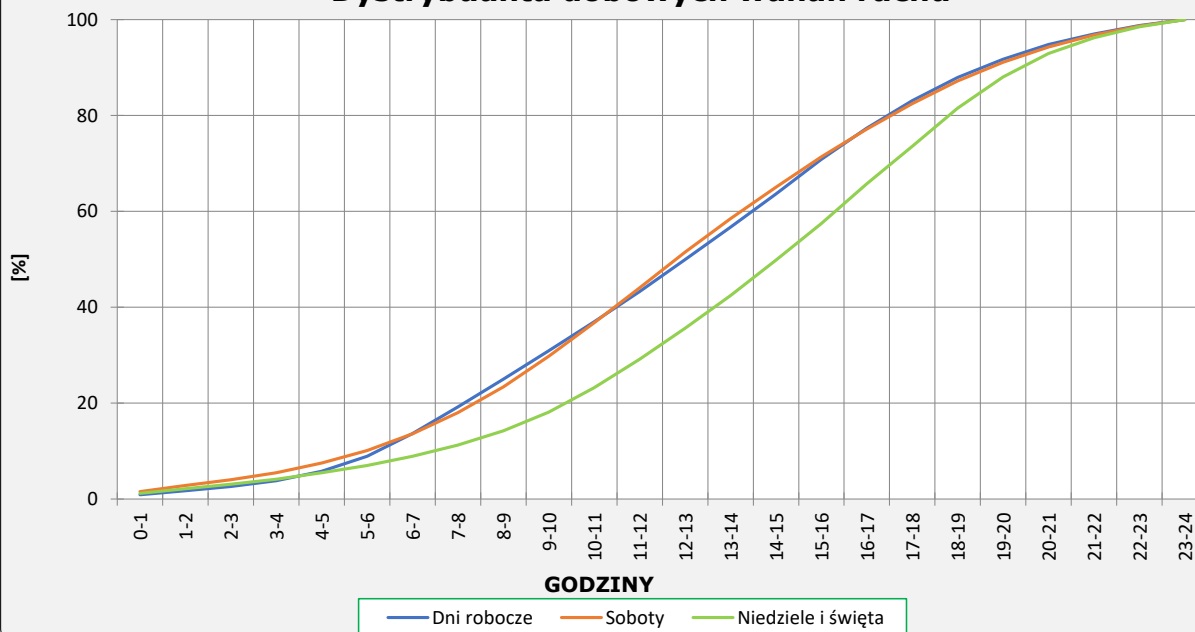
R03_03-1_30025_2025

Dobowe wahania ruchu



R03_03-2_30025_2025

Dystrybuanta dobowych wahań ruchu



Uśrednione dobowe rozkłady ruchu dla wybranych dni tygodnia, dla pojazdów lekkich i ciężkich



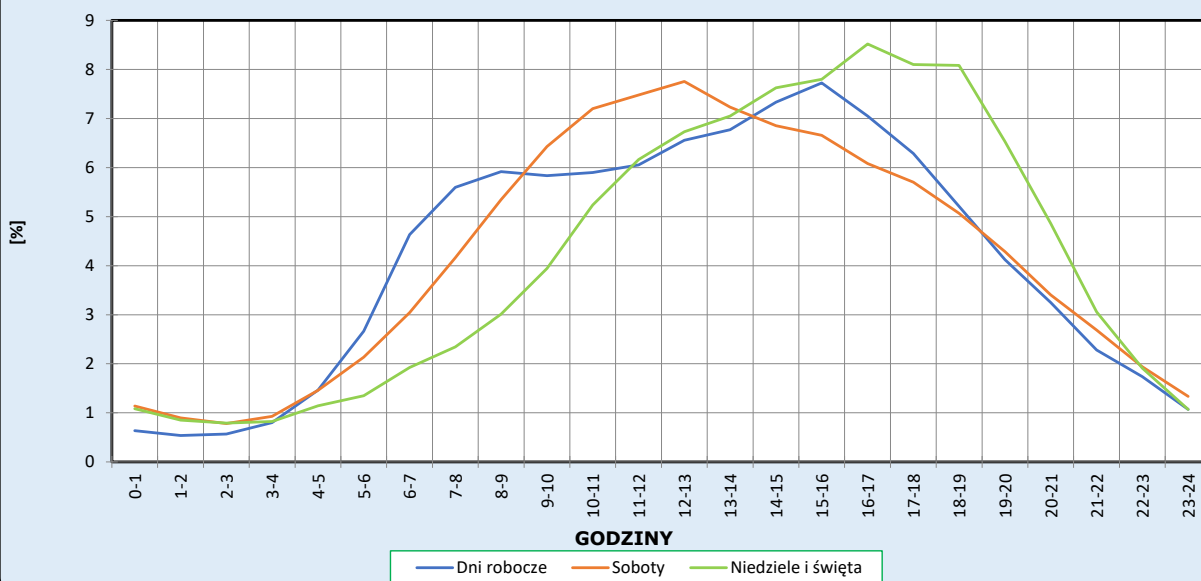
Stacja nr 30025

Miejscowość: Dzięgielewo
Odcinek: Kłodawa - Krośniewice
Typ stacji: 8+1

Rok: 2025
Numer drogi: 92
Oddział: Poznań

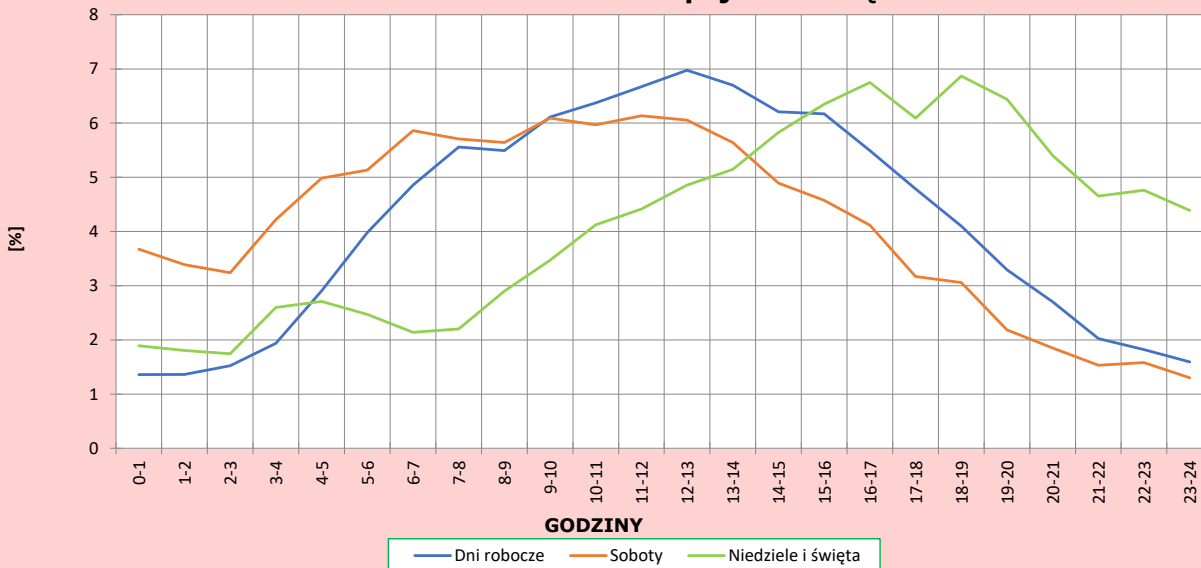
R03_04-1_30025_2025

Dobowe wahania ruchu pojazdów lekkich



R03_04-2_30025_2025

Dobowe wahania ruchu pojazdów ciężkich



Analiza ruchu pojazdów ogółem w poszczególnych dniach tygodnia dla każdego miesiąca, w podziale na kierunki ruchu

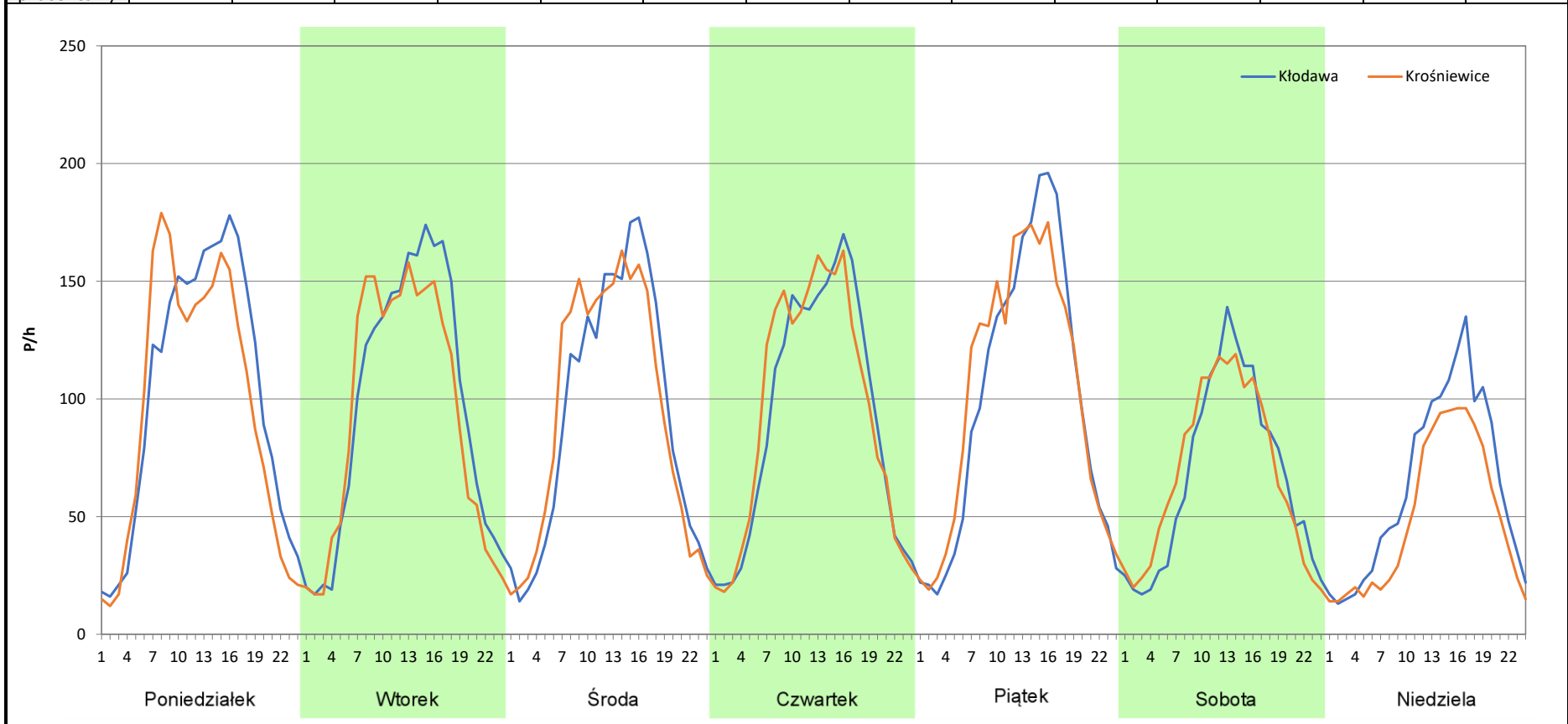
 **Generalna Dyrekcja Dróg Krajowych i Autostrad**

Stacja nr 30025

Miejscowość:	Dzięgielewo	Rok:	2025
Odcinek:	Kłodawa - Krośniewice	Numer drogi:	92
Typ stacji:	8+1	Oddział:	Poznań
Miesiąc:	Styczeń		

R03_07-1_30025_2025

Dzień tygodnia	Poniedziałek		Wtorek		Środa		Czwartek		Piątek		Sobota		Niedziela	
	Kłodawa	Krośniewice	Kłodawa	Krośniewice	Kłodawa	Krośniewice	Kłodawa	Krośniewice	Kłodawa	Krośniewice	Kłodawa	Krośniewice	Kłodawa	Krośniewice
SDR	2453	2309	2326	2220	2235	2254	2221	2266	2385	2450	1609	1641	1503	1176
Razem	4762		4546		4489		4487		4835		3250		2679	
Podział procentowy	51,51%	48,49%	51,17%	48,83%	49,79%	50,21%	49,50%	50,50%	49,33%	50,67%	49,51%	50,49%	56,10%	43,90%



Analiza ruchu pojazdów ogółem w poszczególnych dniach tygodnia dla każdego miesiąca, w podziale na kierunki ruchu

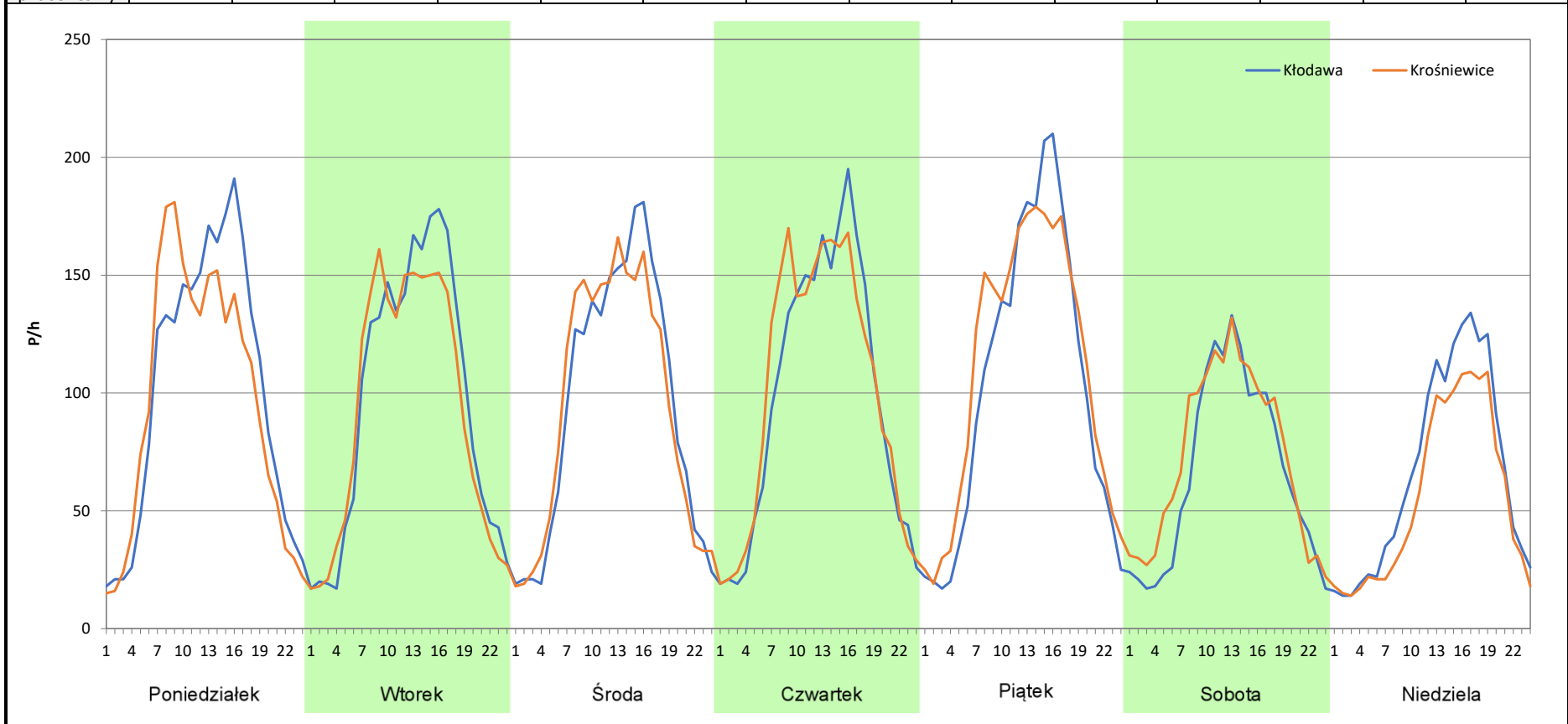
Generalna Dyrekcja Dróg Krajowych i Autostrad

Stacja nr 30025

Miejscowość:	Dziegielewo	Rok:	2025
Odcinek:	Kłodawa - Krośnice	Numer drogi:	92
Typ stacji:	8+1	Oddział:	Poznań
Miesiąc:	Luty		

R03_07-2_30025_2025

Dzień tygodnia	Poniedziałek		Wtorek		Środa		Czwartek		Piątek		Sobota		Niedziela	
	Kłodawa	Krośnice	Kłodawa	Krośnice	Kłodawa	Krośnice	Kłodawa	Krośnice	Kłodawa	Krośnice	Kłodawa	Krośnice	Kłodawa	Krośnice
SDR	2420	2305	2311	2214	2273	2262	2347	2416	2467	2635	1579	1750	1584	1328
Razem	4725		4525		4535		4763		5102		3329		2912	
Podział procentowy	51,22%	48,78%	51,07%	48,93%	50,12%	49,88%	49,28%	50,72%	48,35%	51,65%	47,43%	52,57%	54,40%	45,60%



Analiza ruchu pojazdów ogółem w poszczególnych dniach tygodnia dla każdego miesiąca, w podziale na kierunki ruchu

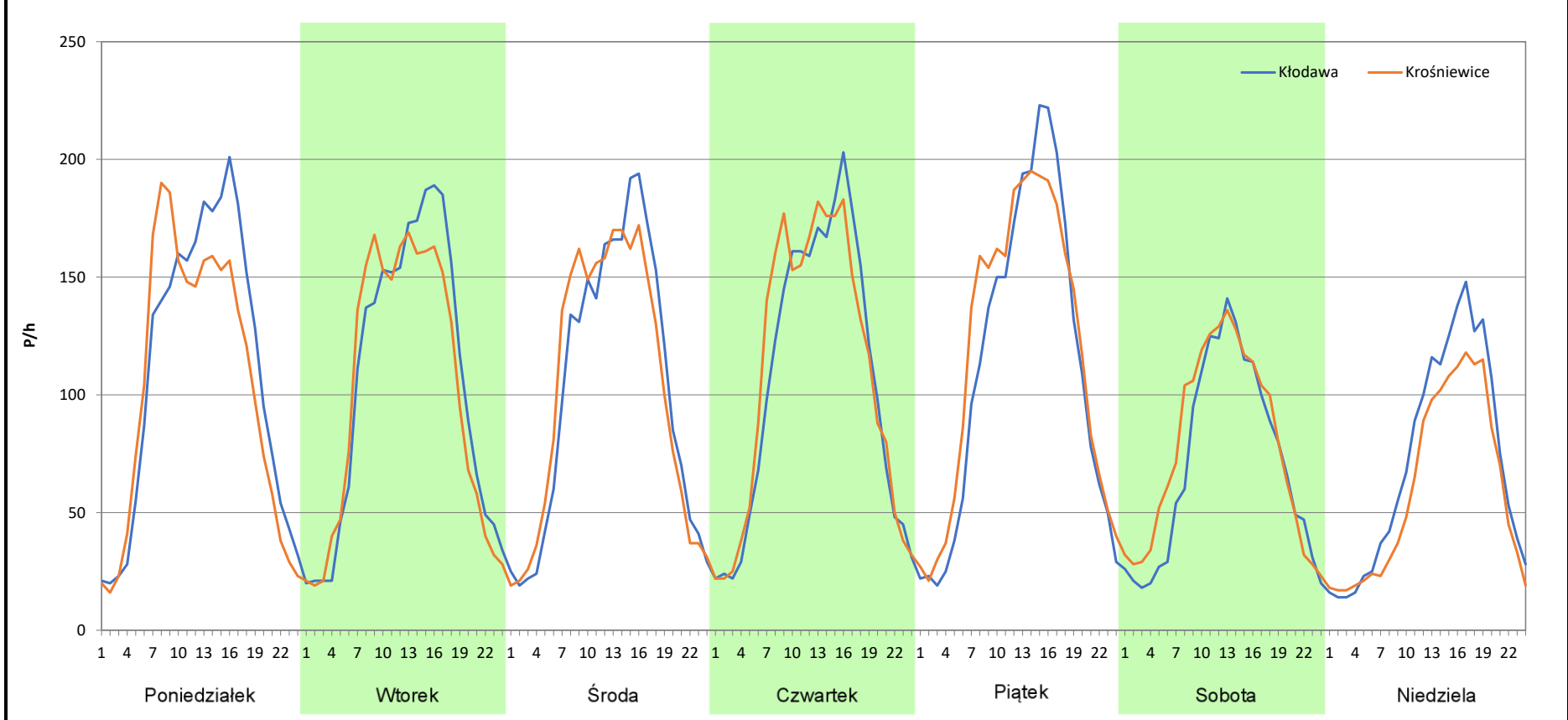
 **Generalna Dyrekcja Dróg Krajowych i Autostrad**

Stacja nr 30025

Miejscowość:	Dziegielewo	Rok:	2025
Odcinek:	Kłodawa - Krośnice	Numer drogi:	92
Typ stacji:	8+1	Oddział:	Poznań
Miesiąc:	Marzec		

R03_07-3_30025_2025

Dzień tygodnia	Poniedziałek		Wtorek		Środa		Czwartek		Piątek		Sobota		Niedziela	
	Kłodawa	Krośnice	Kłodawa	Krośnice	Kłodawa	Krośnice	Kłodawa	Krośnice	Kłodawa	Krośnice	Kłodawa	Krośnice	Kłodawa	Krośnice
SDR	2641	2475	2500	2405	2445	2444	2531	2604	2672	2828	1692	1865	1699	1427
Razem	5116		4905		4889		5135		5500		3557		3126	
Podział procentowy	51,62%	48,38%	50,97%	49,03%	50,01%	49,99%	49,29%	50,71%	48,58%	51,42%	47,57%	52,43%	54,35%	45,65%



Analiza ruchu pojazdów ogółem w poszczególnych dniach tygodnia dla każdego miesiąca, w podziale na kierunki ruchu



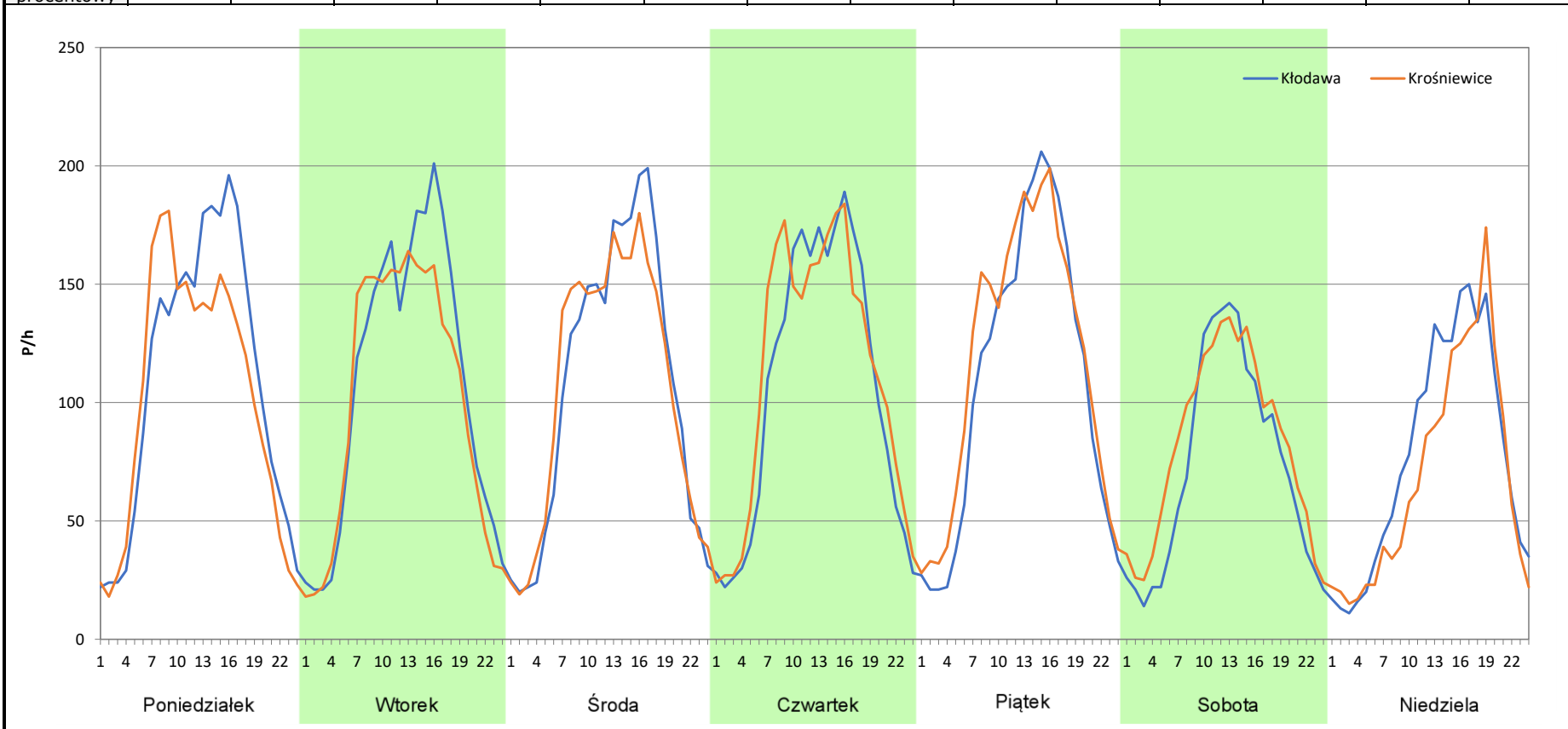
Stacja nr 30025

Miejscowość: Dzięgielewo
Odcinek: Kłodawa - Krośnice
Typ stacji: 8+1
Miesiąc: Kwiecień

Rok: 2025
Numer drogi: 92
Oddział: Poznań

R03_07-4_30025_2025

Dzień tygodnia	Poniedziałek		Wtorek		Środa		Czwartek		Piątek		Sobota		Niedziela	
Kierunek	Kłodawa	Krośnice	Kłodawa	Krośnice	Kłodawa	Krośnice	Kłodawa	Krośnice	Kłodawa	Krośnice	Kłodawa	Krośnice	Kłodawa	Krośnice
SDR	2609	2433	2567	2408	2556	2537	2542	2677	2599	2804	1746	1968	1855	1644
Razem	5042		4975		5093		5219		5403		3714		3499	
Podział procentowy	51,75%	48,25%	51,60%	48,40%	50,19%	49,81%	48,71%	51,29%	48,10%	51,90%	47,01%	52,99%	53,02%	46,98%



Analiza ruchu pojazdów ogółem w poszczególnych dniach tygodnia dla każdego miesiąca, w podziale na kierunki ruchu



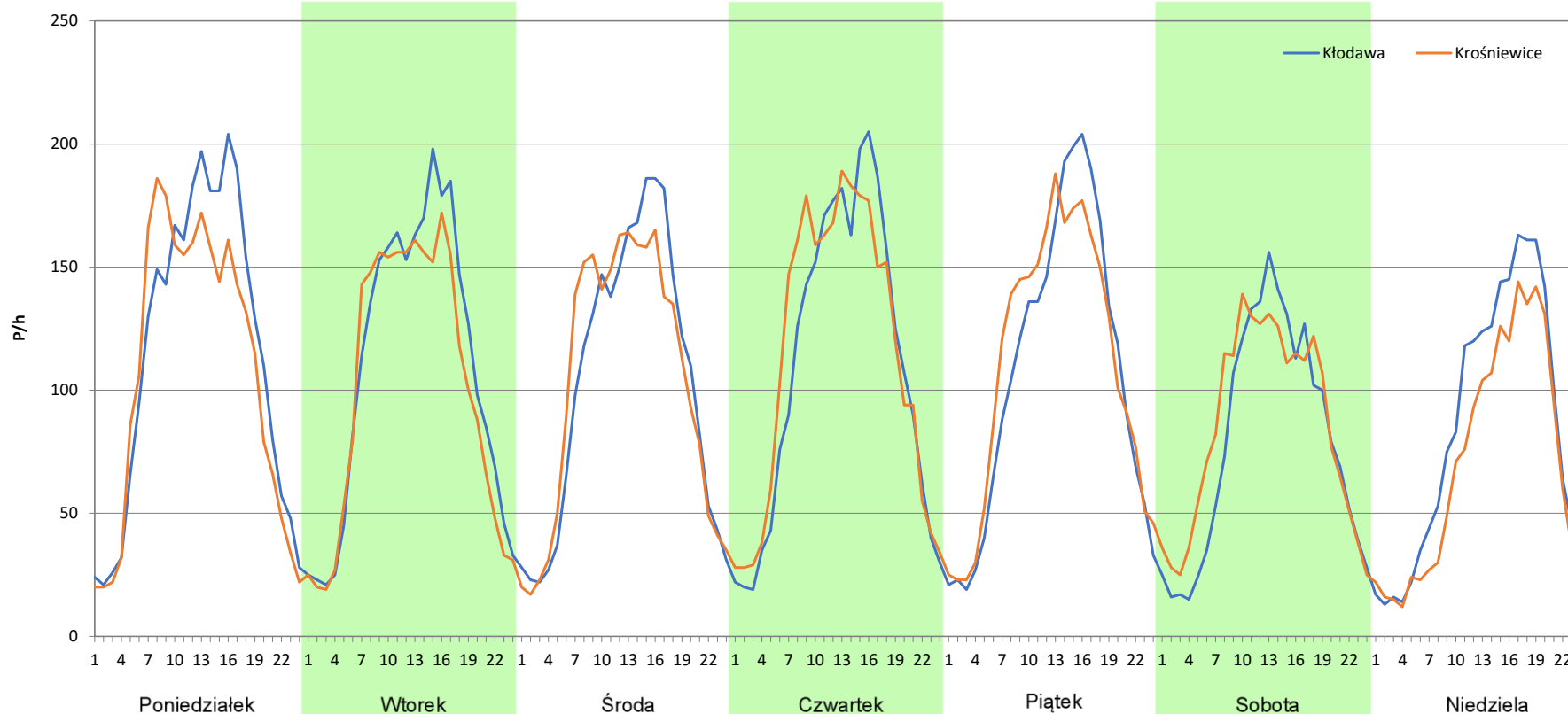
Stacja nr 30025

Miejscowość: Dzięgielewo
Odcinek: Kłodawa - Krośnice
Typ stacji: 8+1
Miesiąc: Maj

Rok: 2025
Numer drogi: 92
Oddział: Poznań

R03_07-5_30025_2025

Dzień tygodnia	Poniedziałek		Wtorek		Środa		Czwartek		Piątek		Sobota		Niedziela	
Kierunek	Kłodawa	Krośnice	Kłodawa	Krośnice	Kłodawa	Krośnice	Kłodawa	Krośnice	Kłodawa	Krośnice	Kłodawa	Krośnice	Kłodawa	Krośnice
SDR	2756	2565	2599	2417	2460	2457	2620	2732	2549	2623	1892	2037	2011	1684
Razem	5321		5016		4917		5352		5172		3929		3695	
Podział procentowy	51,79%	48,21%	51,81%	48,19%	50,03%	49,97%	48,95%	51,05%	49,28%	50,72%	48,15%	51,85%	54,42%	45,58%



Analiza ruchu pojazdów ogółem w poszczególnych dniach tygodnia dla każdego miesiąca, w podziale na kierunki ruchu



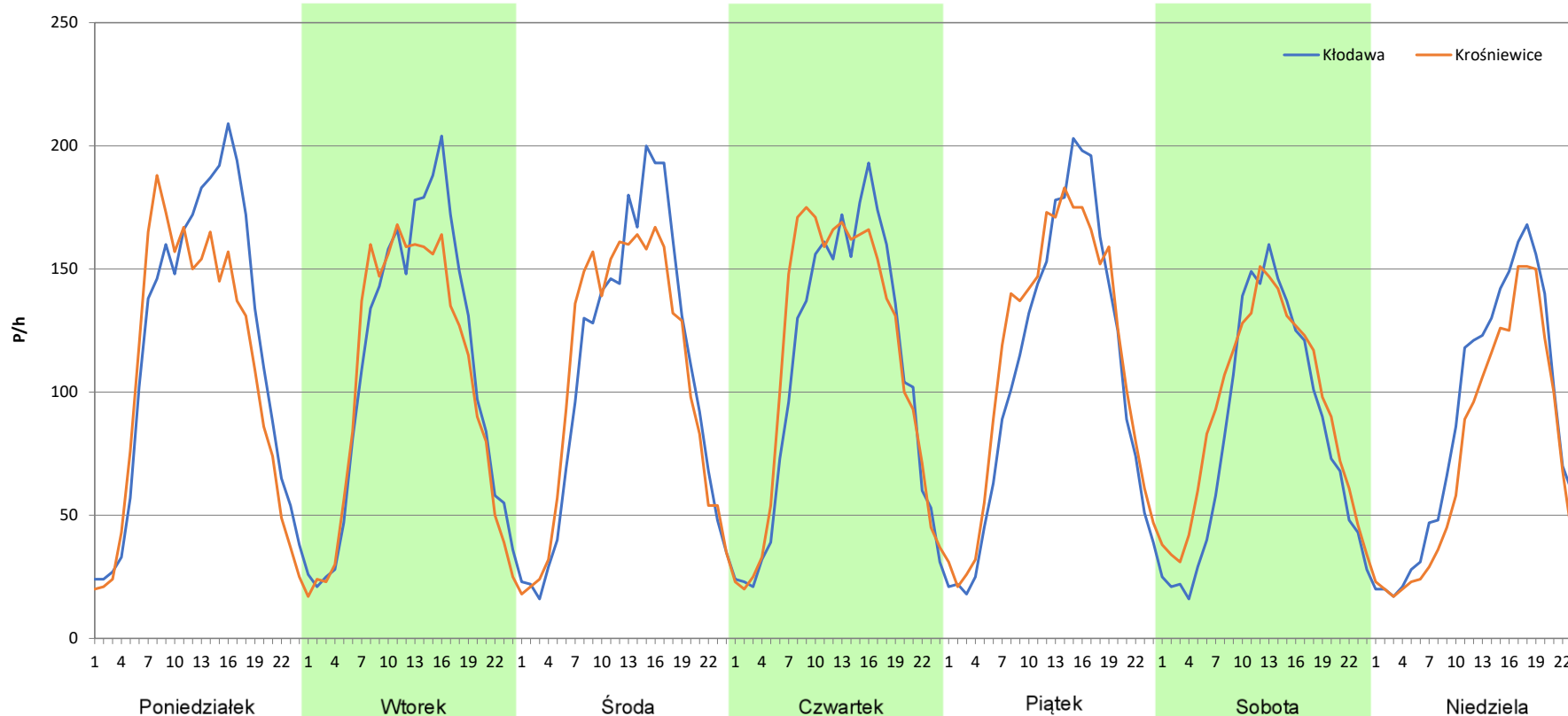
Stacja nr 30025

Miejscowość: Dzięgiewo
Odcinek: Kłodawa - Krośnice
Typ stacji: 8+1
Miesiąc: Czerwiec

Rok: 2025
Numer drogi: 92
Oddział: Poznań

R03_07-6_30025_2025

Dzień tygodnia	Poniedziałek		Wtorek		Środa		Czwartek		Piątek		Sobota		Niedziela	
Kierunek	Kłodawa	Krośnice	Kłodawa	Krośnice	Kłodawa	Krośnice	Kłodawa	Krośnice	Kłodawa	Krośnice	Kłodawa	Krośnice	Kłodawa	Krośnice
SDR	2823	2572	2617	2461	2564	2534	2563	2675	2567	2708	1972	2204	2058	1766
Razem	5395		5078		5098		5238		5275		4176		3824	
Podział procentowy	52,33%	47,67%	51,54%	48,46%	50,29%	49,71%	48,93%	51,07%	48,66%	51,34%	47,22%	52,78%	53,82%	46,18%



Analiza ruchu pojazdów ogółem w poszczególnych dniach tygodnia dla każdego miesiąca, w podziale na kierunki ruchu



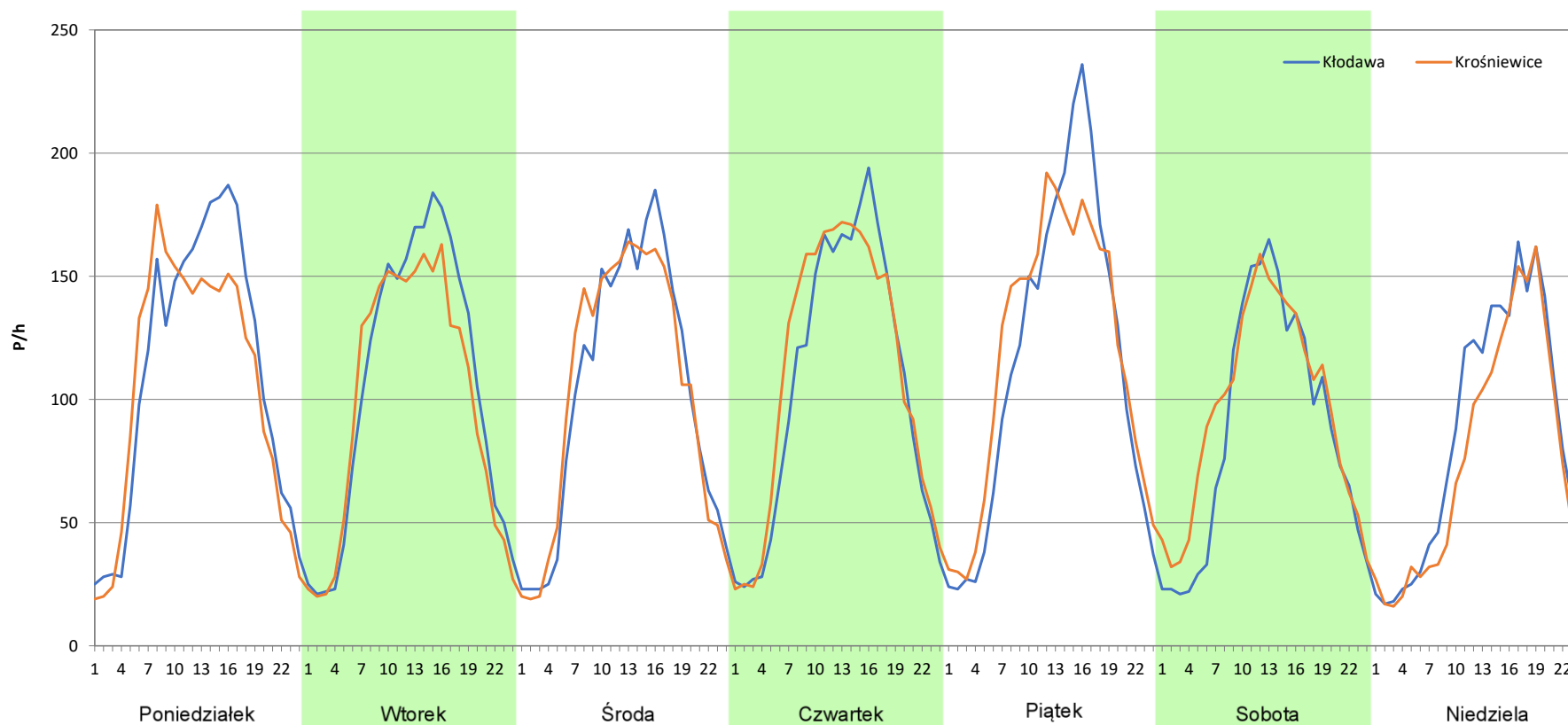
Stacja nr 30025

Miejscowość: Dzięgielewo
Odcinek: Kłodawa - Krośnice
Typ stacji: 8+1
Miesiąc: Lipiec

Rok: 2025
Numer drogi: 92
Oddział: Poznań

R03_07-7_30025_2025

Dzień tygodnia	Poniedziałek		Wtorek		Środa		Czwartek		Piątek		Sobota		Niedziela	
Kierunek	Kłodawa	Krośnice	Kłodawa	Krośnice	Kłodawa	Krośnice	Kłodawa	Krośnice	Kłodawa	Krośnice	Kłodawa	Krośnice	Kłodawa	Krośnice
SDR	2655	2524	2513	2363	2455	2463	2529	2649	2739	2829	2078	2285	2050	1816
Razem	5179		4876		4918		5178		5568		4363		3866	
Podział procentowy	51,26%	48,74%	51,54%	48,46%	49,92%	50,08%	48,84%	51,16%	49,19%	50,81%	47,63%	52,37%	53,03%	46,97%



Analiza ruchu pojazdów ogółem w poszczególnych dniach tygodnia dla każdego miesiąca, w podziale na kierunki ruchu



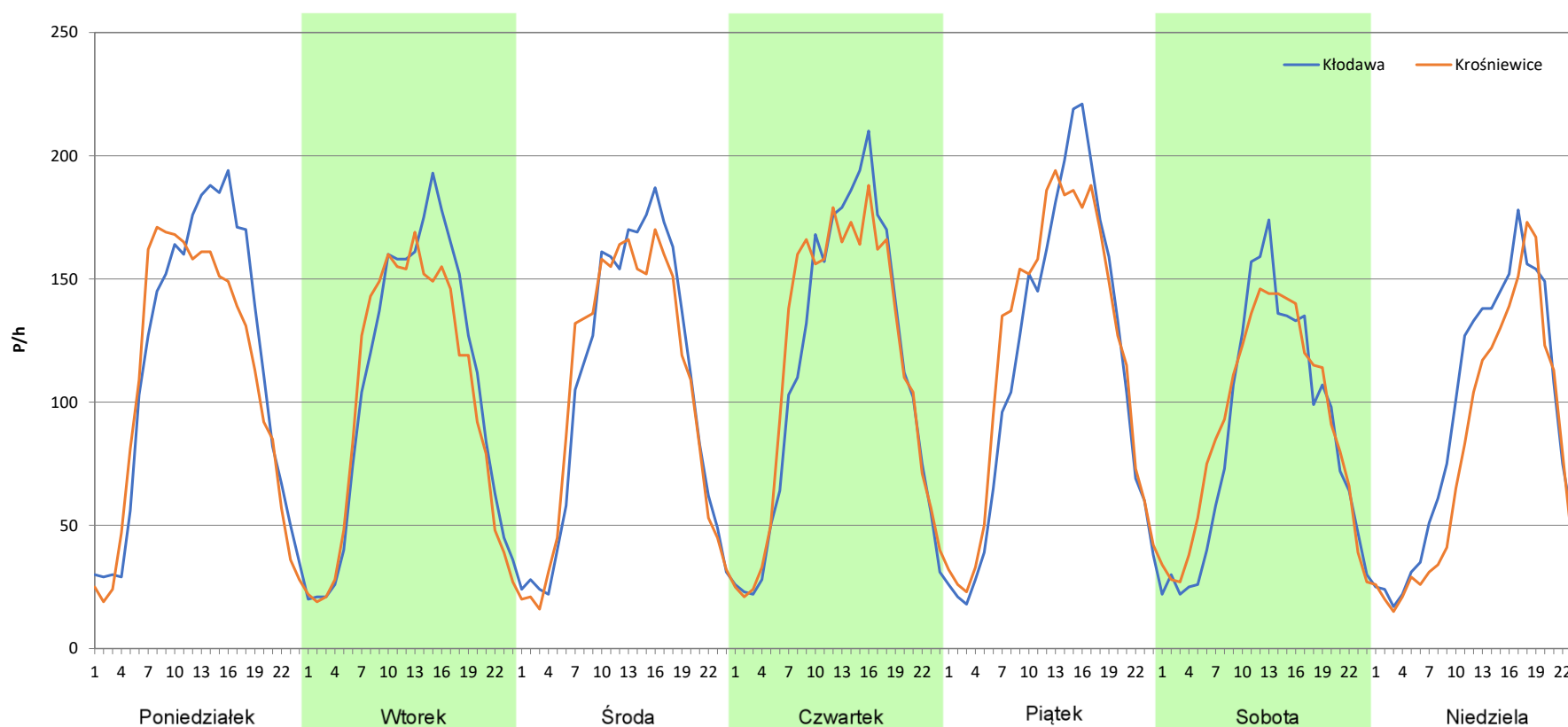
Stacja nr 30025

Miejscowość: Dzięgielewo
Odcinek: Kłodawa - Krośnice
Typ stacji: 8+1
Miesiąc: Sierpień

Rok: 2025
Numer drogi: 92
Oddział: Poznań

R03_07-8_30025_2025

Dzień tygodnia	Poniedziałek		Wtorek		Środa		Czwartek		Piątek		Sobota		Niedziela	
	Kłodawa	Krośnice	Kłodawa	Krośnice	Kłodawa	Krośnice	Kłodawa	Krośnice	Kłodawa	Krośnice	Kłodawa	Krośnice	Kłodawa	Krośnice
SDR	2777	2601	2530	2403	2529	2491	2690	2740	2737	2848	2077	2171	2188	1887
Razem	5378		4933		5020		5430		5585		4248		4075	
Podział procentowy	51,64%	48,36%	51,29%	48,71%	50,38%	49,62%	49,54%	50,46%	49,01%	50,99%	48,89%	51,11%	53,69%	46,31%



Analiza ruchu pojazdów ogółem w poszczególnych dniach tygodnia dla każdego miesiąca, w podziale na kierunki ruchu



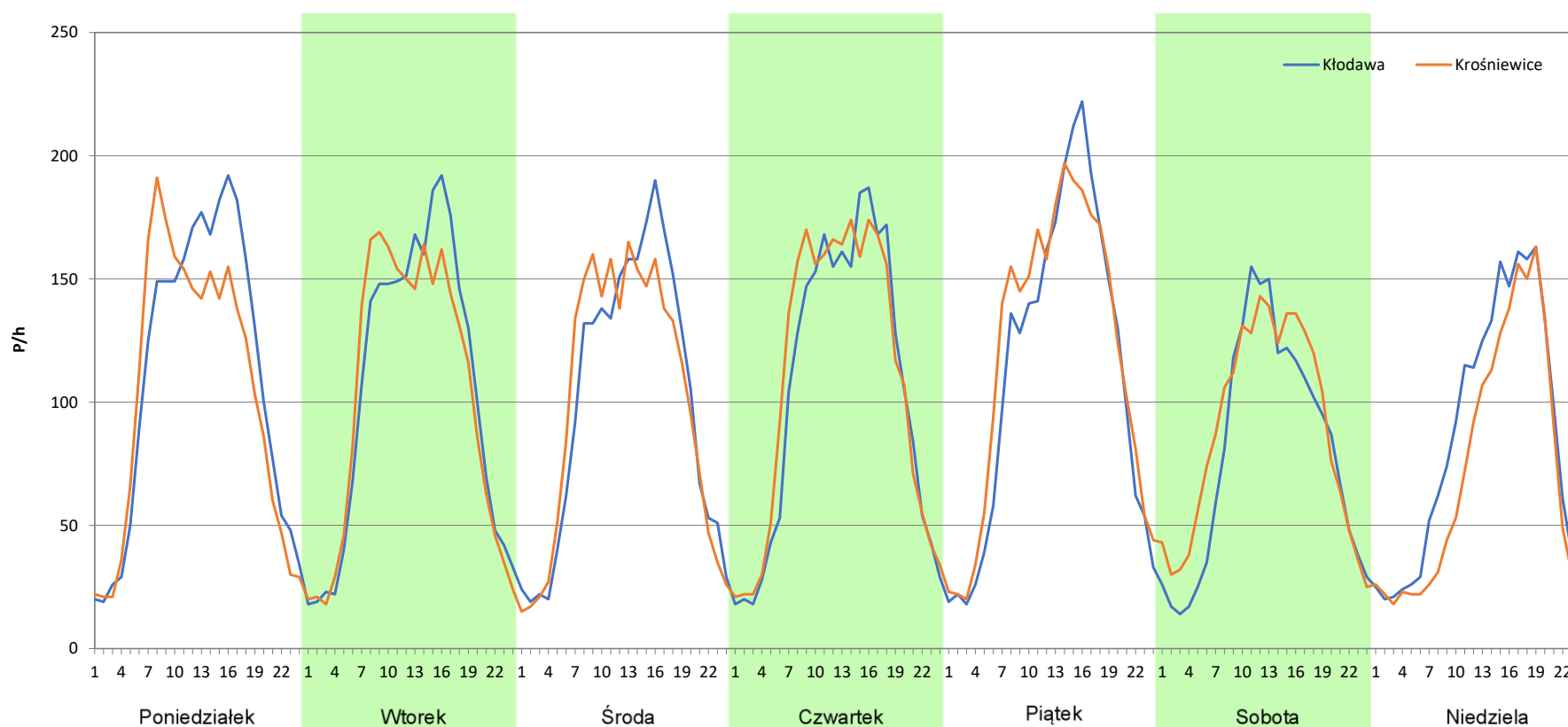
Stacja nr 30025

Miejscowość: Dzięgielewo
Odcinek: Kłodawa - Krośnice
Typ stacji: 8+1
Miesiąc: Wrzesień

Rok: 2025
Numer drogi: 92
Oddział: Poznań

R03_07-9_30025_2025

Dzień tygodnia	Poniedziałek		Wtorek		Środa		Czwartek		Piątek		Sobota		Niedziela	
	Kłodawa	Krośnice	Kłodawa	Krośnice	Kłodawa	Krośnice	Kłodawa	Krośnice	Kłodawa	Krośnice	Kłodawa	Krośnice	Kłodawa	Krośnice
SDR	2636	2479	2485	2422	2401	2383	2506	2604	2678	2826	1911	2117	2061	1732
Razem	5115		4907		4784		5110		5504		4028		3793	
Podział procentowy	51,53%	48,47%	50,64%	49,36%	50,19%	49,81%	49,04%	50,96%	48,66%	51,34%	47,44%	52,56%	54,34%	45,66%



Analiza ruchu pojazdów ogółem w poszczególnych dniach tygodnia dla każdego miesiąca, w podziale na kierunki ruchu



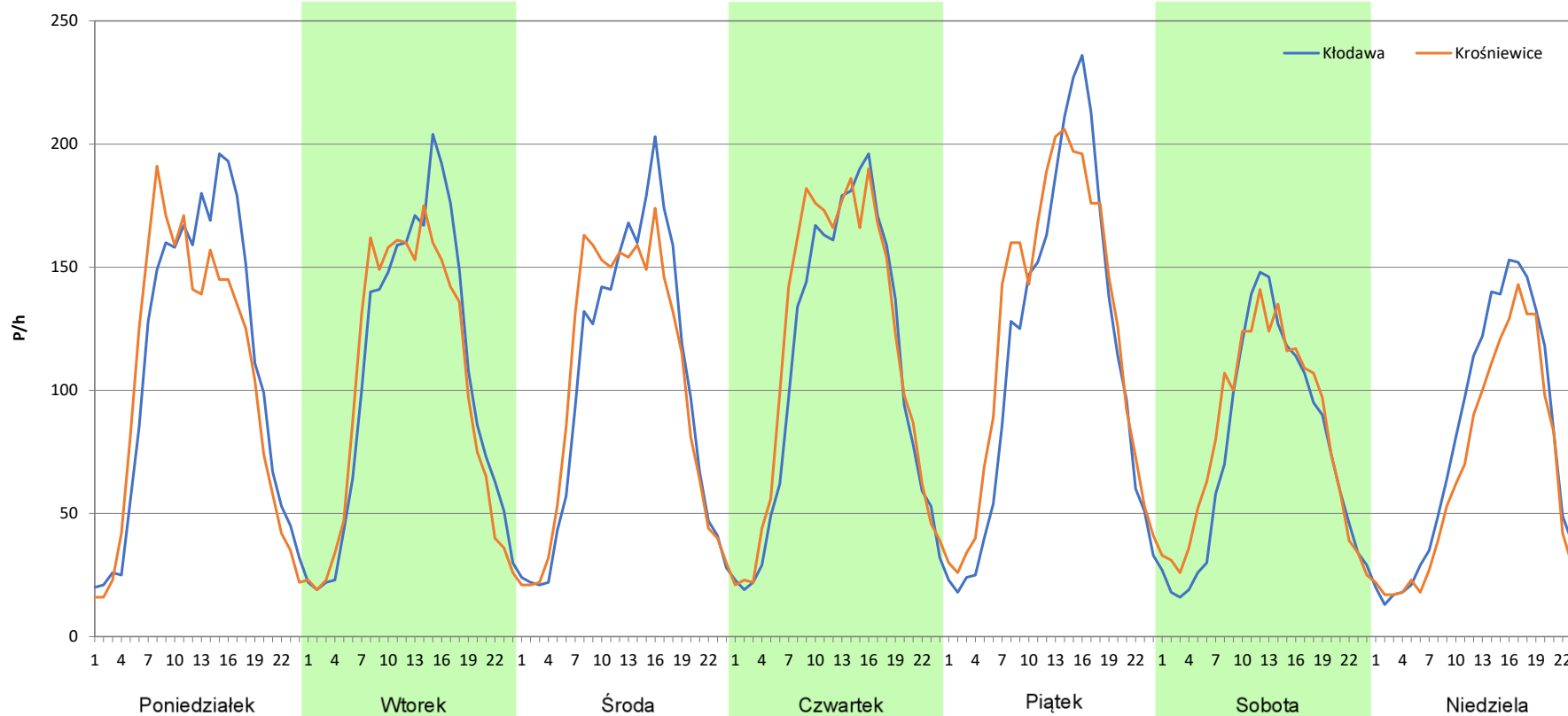
Stacja nr 30025

Miejscowość: Dzięgielewo
Odcinek: Kłodawa - Krośnice
Typ stacji: 8+1
Miesiąc: Październik

Rok: 2025
Numer drogi: 92
Oddział: Poznań

R03_07-10_30025_2025

Dzień tygodnia	Poniedziałek		Wtorek		Środa		Czwartek		Piątek		Sobota		Niedziela	
	Kłodawa	Krośnice	Kłodawa	Krośnice	Kłodawa	Krośnice	Kłodawa	Krośnice	Kłodawa	Krośnice	Kłodawa	Krośnice	Kłodawa	Krośnice
SDR	2628	2476	2511	2412	2422	2434	2599	2762	2724	2936	1809	1953	1857	1594
Razem	5104		4923		4856		5361		5660		3762		3451	
Podział procentowy	51,49%	48,51%	51,01%	48,99%	49,88%	50,12%	48,48%	51,52%	48,13%	51,87%	48,09%	51,91%	53,81%	46,19%



Analiza ruchu pojazdów ogółem w poszczególnych dniach tygodnia dla każdego miesiąca, w podziale na kierunki ruchu



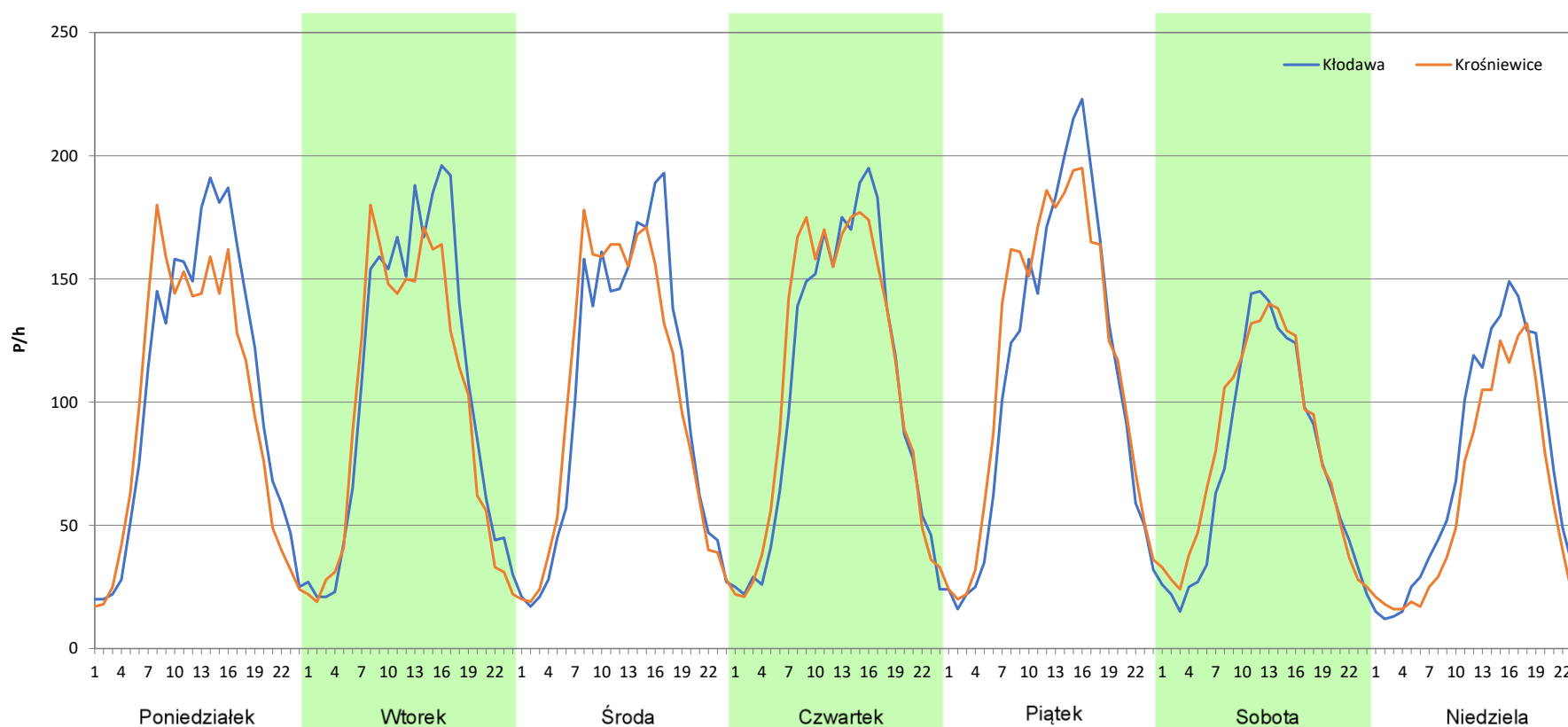
Stacja nr 30025

Miejscowość: Dzięgielewo
Odcinek: Kłodawa - Krośnice
Typ stacji: 8+1
Miesiąc: Listopad

Rok: 2025
Numer drogi: 92
Oddział: Poznań

R03_07-11_30025_2025

Dzień tygodnia	Poniedziałek		Wtorek		Środa		Czwartek		Piątek		Sobota		Niedziela	
	Kłodawa	Krośnice	Kłodawa	Krośnice	Kłodawa	Krośnice	Kłodawa	Krośnice	Kłodawa	Krośnice	Kłodawa	Krośnice	Kłodawa	Krośnice
SDR	2527	2353	2534	2338	2446	2451	2524	2612	2668	2791	1793	1923	1744	1450
Razem	4880		4872		4897		5136		5459		3716		3194	
Podział procentowy	51,78%	48,22%	52,01%	47,99%	49,95%	50,05%	49,14%	50,86%	48,87%	51,13%	48,25%	51,75%	54,60%	45,40%



Analiza ruchu pojazdów ogółem w poszczególnych dniach tygodnia dla każdego miesiąca, w podziale na kierunki ruchu



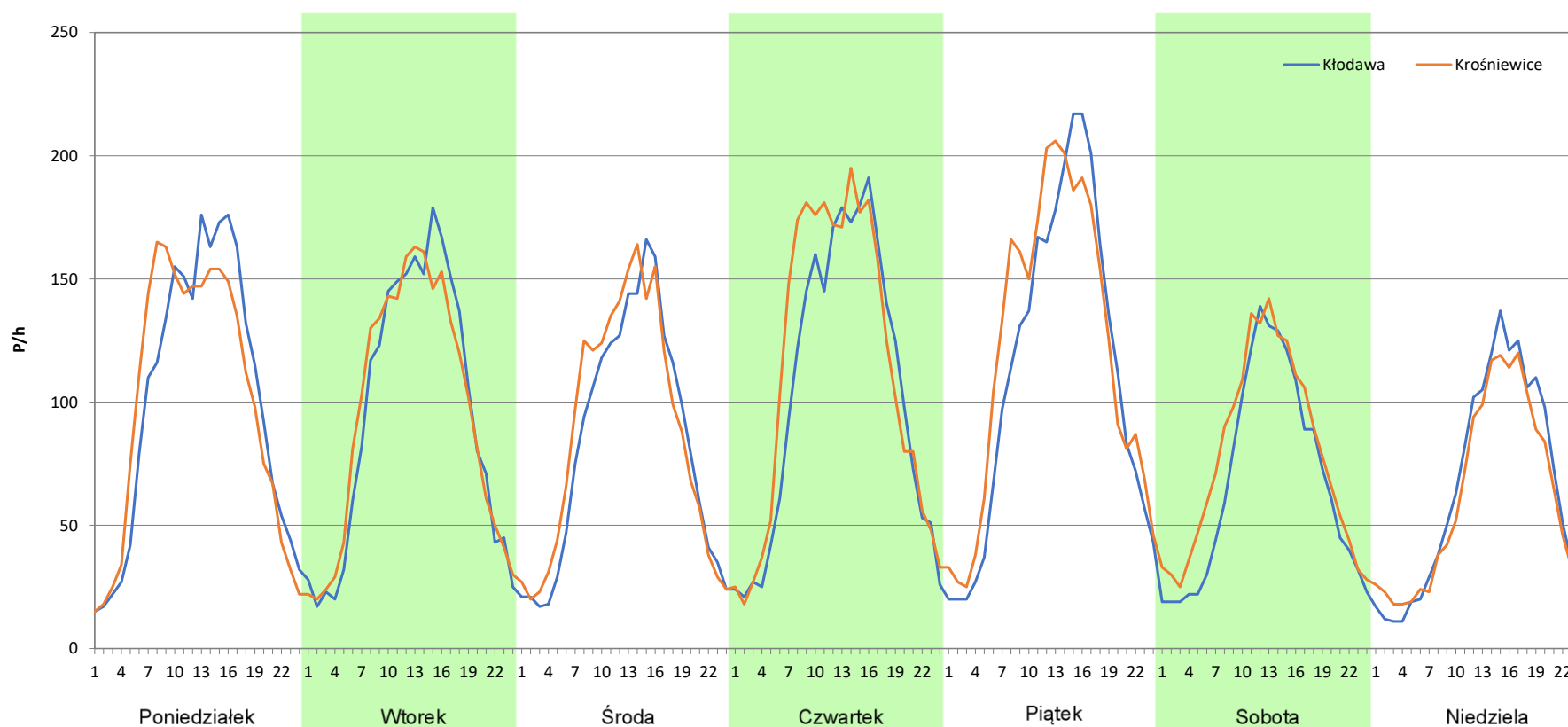
Stacja nr 30025

Miejscowość: Dzięgielewo
Odcinek: Kłodawa - Krośnice
Typ stacji: 8+1
Miesiąc: Grudzień

Rok: 2025
Numer drogi: 92
Oddział: Poznań

R03_07-12_30025_2025

Dzień tygodnia	Poniedziałek		Wtorek		Środa		Czwartek		Piątek		Sobota		Niedziela	
	Kłodawa	Krośnice	Kłodawa	Krośnice	Kłodawa	Krośnice	Kłodawa	Krośnice	Kłodawa	Krośnice	Kłodawa	Krośnice	Kłodawa	Krośnice
SDR	2397	2381	2263	2271	1990	2093	2491	2701	2678	2892	1621	1869	1556	1456
Razem	4778		4534		4083		5192		5570		3490		3012	
Podział procentowy	50,17%	49,83%	49,91%	50,09%	48,74%	51,26%	47,98%	52,02%	48,08%	51,92%	46,45%	53,55%	51,66%	48,34%



Analiza ruchu pojazdów ogółem w święta i dni okołoświąteczne, w podziale na kierunki ruchu NOWY ROK i Święto Trzech Króli

Stacja nr 30025

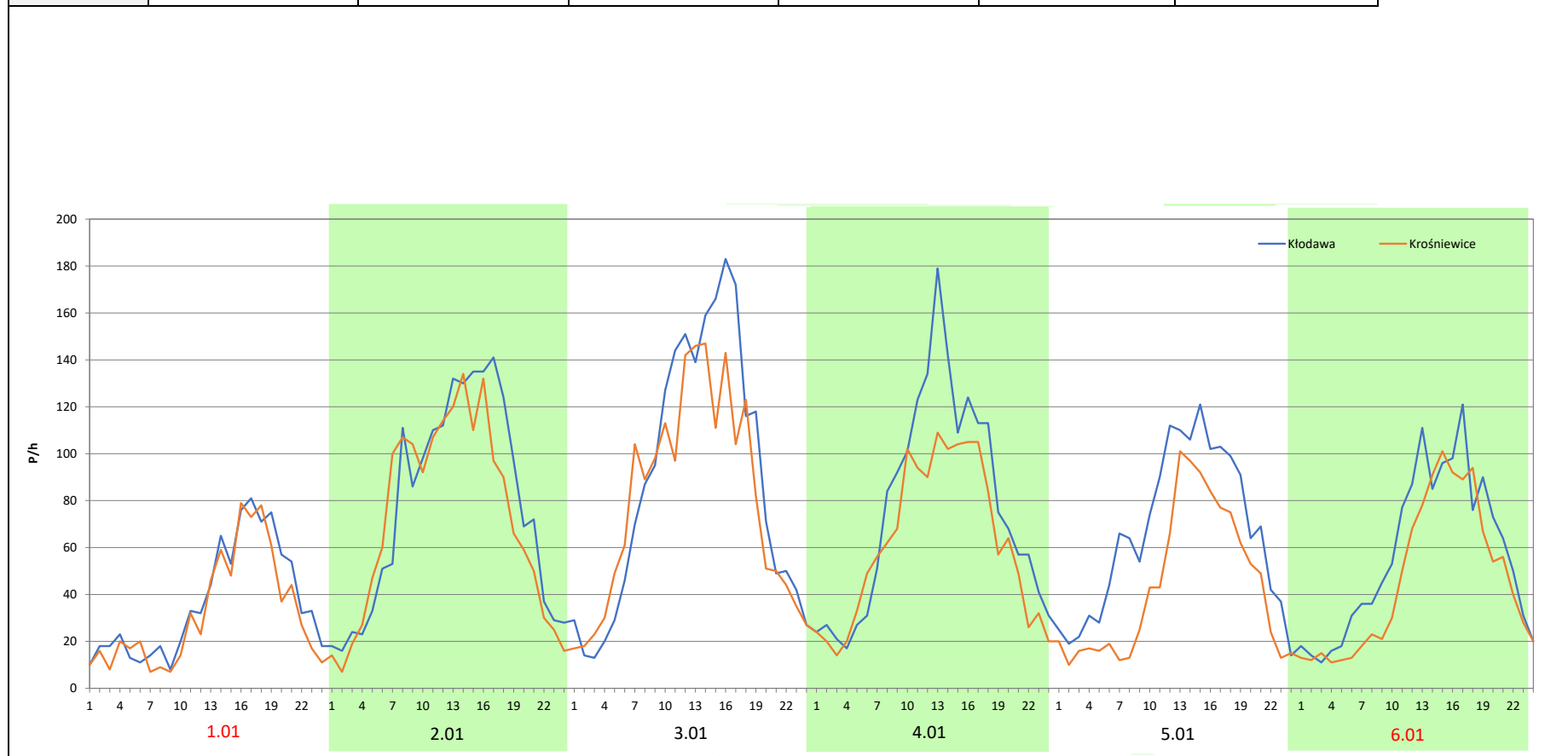


Miejscowość: Dzięgielewo
Odcinek: Kłodawa - Krośnice
Typ stacji: 8+1
Miesiąc: Styczeń

Rok: 2025
Numer drogi: 92
Oddział: Poznań

R03_08-1_30025_2025

Data Dzień tygodnia	1.01 Środa		2.01 Czwartek		3.01 Piątek		4.01 Sobota		5.01 Niedziela		6.01 Poniedziałek	
	Kłodawa	Krośnice	Kłodawa	Krośnice	Kłodawa	Krośnice	Kłodawa	Krośnice	Kłodawa	Krośnice	Kłodawa	Krośnice
Dobowy ruch	877	763	1864	1727	1873	1741	1859	1748	1850	1751	1843	1737
Razem	1640		3591		3614		3607		3601		3580	
Podział procentowy	53,48%	46,52%	51,91%	48,09%	51,83%	48,17%	51,54%	48,46%	51,37%	48,63%	51,48%	48,52%
Udział SDRR	35,51%		77,76%		78,26%		78,11%		77,98%		77,52%	





Analiza ruchu pojazdów ogółem w święta i dni okołoswiąteczne, w podziale na kierunki ruchu WIELKANOC

Stacja nr 30025

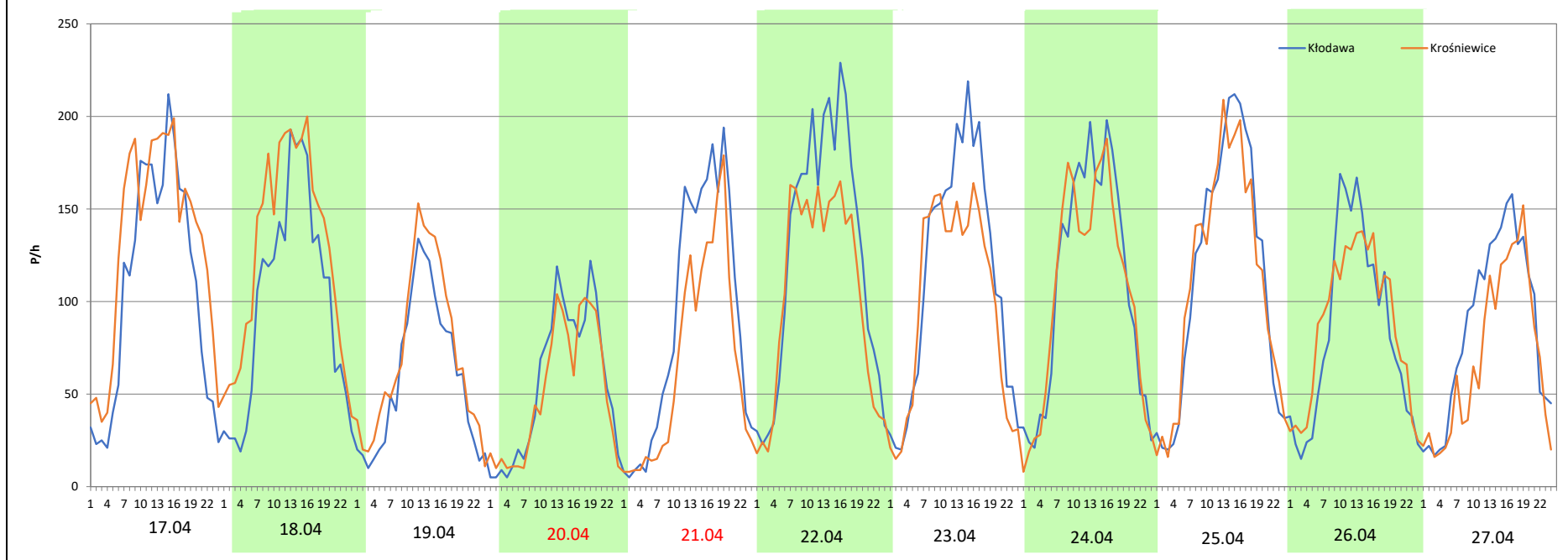
Miejscowość: Dziegielewo
Odcinek: Kłodawa - Krośnice
Typ stacji: 8+1
Miesiąc: Marzec / Kwiecień

Rok: 2025
Numer drogi: 92
Oddział: Poznań

R03_08-2_30025_2025

Data Dzień tygodnia	17.04 Czwartek		18.04 Piątek		19.04 Sobota		20.04 Niedziela		21.04 Poniedziałek		22.04 Wtorek		23.04 Środa	
Kierunek	Kłodawa	Krośnice	Kłodawa	Krośnice	Kłodawa	Krośnice	Kłodawa	Krośnice	Kłodawa	Krośnice	Kłodawa	Krośnice	Kłodawa	Krośnice
Dobowy ruch	2555	3129	2376	3028	1426	1719	1351	1227	2164	1592	3011	2499	3007	2493
Razem	5684		5404		3145		2578		3756		5510		5500	
Podział procentowy	44,95%	55,05%	43,97%	56,03%	45,34%	54,66%	52,40%	47,60%	57,61%	42,39%	54,65%	45,35%	54,67%	45,33%
Udział SDRR	123,08%		117,02%		68,10%		55,83%		81,33%		119,32%		119,10%	

Data Dzień tygodnia	24.04 Czwartek		25.04 Piątek		26.04 Sobota		27.04 Niedziela	
Kierunek	Kłodawa	Krośnice	Kłodawa	Krośnice	Kłodawa	Krośnice	Kłodawa	Krośnice
Dobowy ruch	2617	2503	2717	2665	2009	2091	2051	1672
Razem	5120		5382		4100		3723	
Podział procentowy	51,11%	48,89%	50,48%	49,52%	49,00%	51,00%	55,09%	44,91%
Udział SDRR	110,87%		116,54%		88,78%		80,62%	



Analiza ruchu pojazdów ogółem w święta i dni okołoswiąteczne, w podziale na kierunki ruchu
1 - 3 MAJA

 **Generalna Dyrekcja
Dróg Krajowych i Autostrad**

Stacja nr 30025

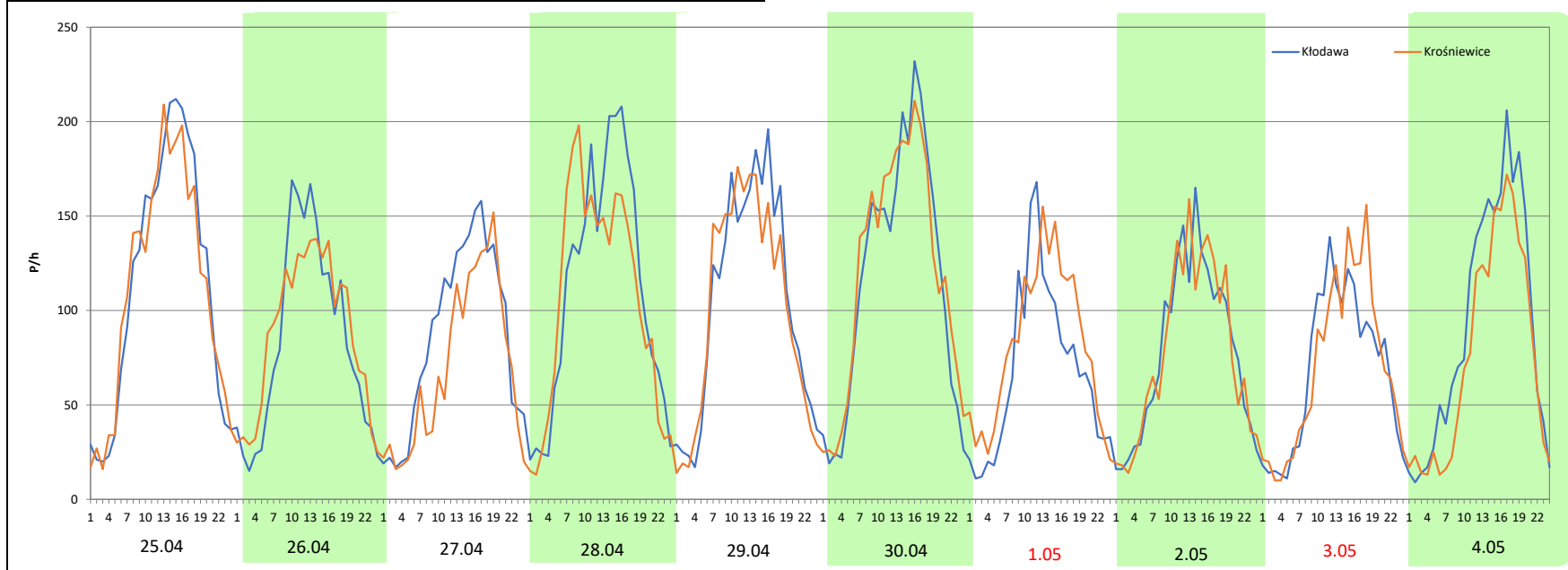
Miejscowość: Dziegielewo
Odcinek: Kłodawa - Krośnice
Typ stacji: 8+1
Miesiąc: Maj

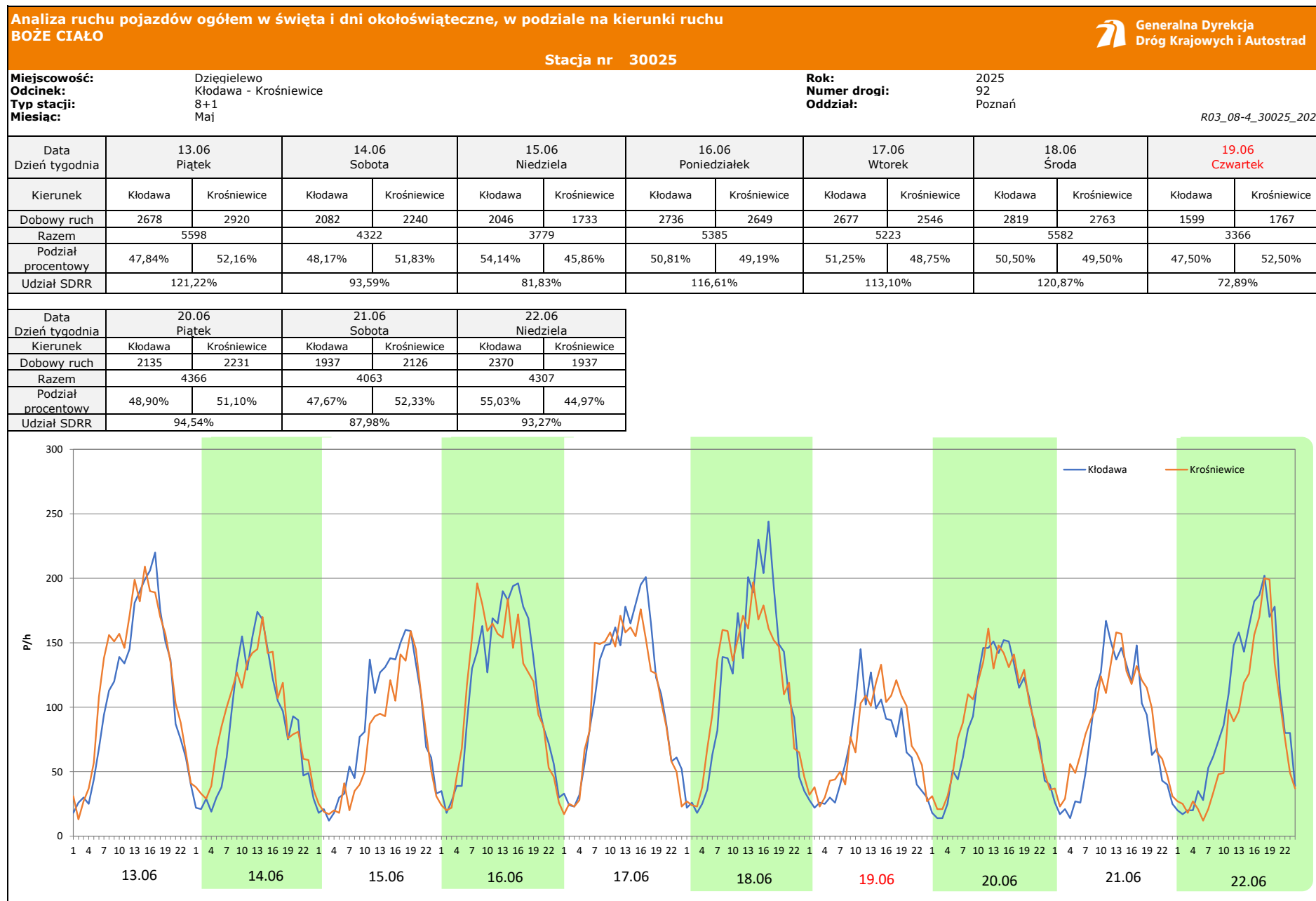
Rok: 2025
Numer drogi: 92
Oddział: Poznań

R03_08-3_30025_2025

Data Dzień tygodnia	25.04 Piątek		26.04 Sobota		27.04 Niedziela		28.04 Poniedziałek		29.04 Wtorek		30.04 Środa		1.05 Czwartek	
Kierunek	Kłodawa	Krośnice	Kłodawa	Krośnice	Kłodawa	Krośnice	Kłodawa	Krośnice	Kłodawa	Krośnice	Kłodawa	Krośnice	Kłodawa	Krośnice
Dobowy ruch	2717	2665	2009	2091	2051	1672	2653	2531	2510	2410	2790	2883	1629	1947
Razem	5382		4100		3723		5184		4920		5673		3576	
Podział procentowy	50,48%	49,52%	49,00%	51,00%	55,09%	44,91%	51,18%	48,82%	51,02%	48,98%	49,18%	50,82%	45,55%	54,45%
Udział SDRR	116,54%		88,78%		80,62%		112,26%		106,54%		122,85%		77,44%	


Data Dzień tygodnia	2.05 Piątek		3.05 Sobota		4.05 Niedziela	
Kierunek	Kłodawa	Krośnice	Kłodawa	Krośnice	Kłodawa	Krośnice
Dobowy ruch	1884	1880	1617	1675	2186	1802
Razem	3764		3292		3988	
Podział procentowy	50,05%	49,95%	49,12%	50,88%	54,81%	45,19%
Udział SDRR	81,51%		71,29%		86,36%	





Analiza ruchu pojazdów ogółem w święta i dni okołoswiąteczne, w podziale na kierunki ruchu
WNIEBOWZIĘCIE NMP

Stacja nr 30025

 **Generalna Dyrekcja Dróg Krajowych i Autostrad**

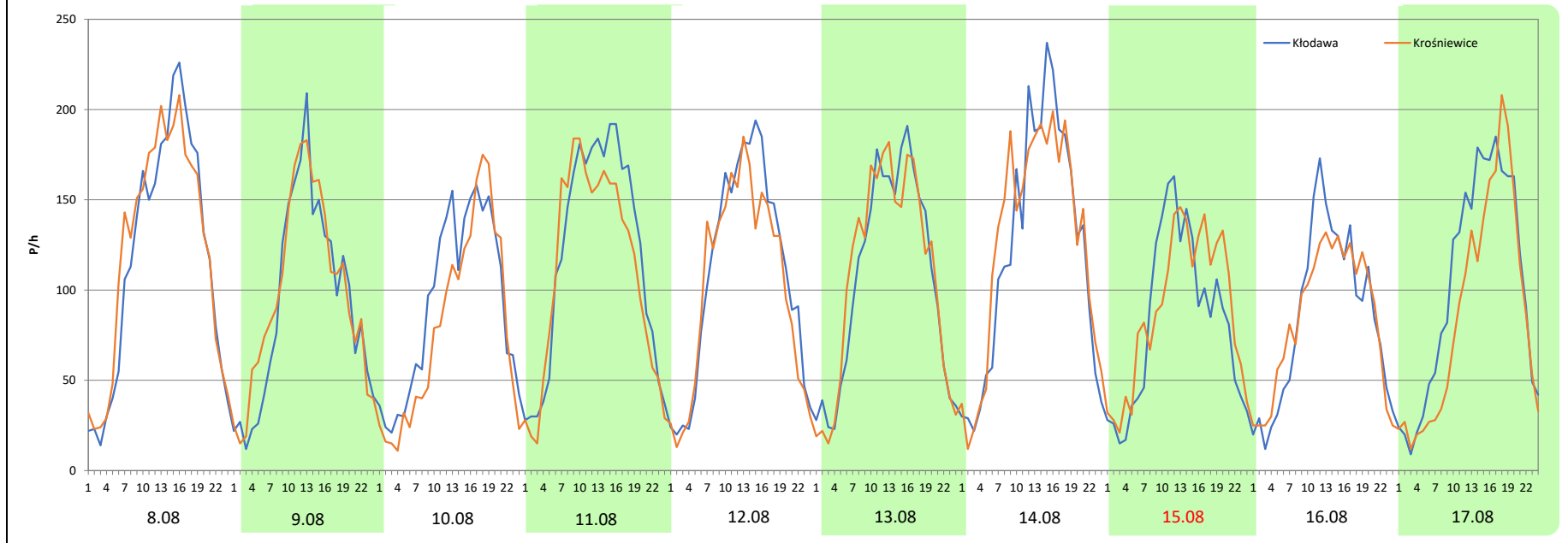
Miejscowość: Dzięgielewo
Odcinek: Kłodawa - Krośnice
Typ stacji: 8+1
Miesiąc: Sierpień

Rok: 2025
Numer drogi: 92
Oddział: Poznań

R03_08-5_30025_2025

Data Dzień tygodnia	8.08 Piątek		9.08 Sobota		10.08 Niedziela		11.08 Poniedziałek		12.08 Wtorek		13.08 Środa		14.08 Czwartek	
Kierunek	Kłodawa	Krośnice	Kłodawa	Krośnice	Kłodawa	Krośnice	Kłodawa	Krośnice	Kłodawa	Krośnice	Kłodawa	Krośnice	Kłodawa	Krośnice
Dobowy ruch	2812	2906	2213	2329	2197	1893	2842	2641	2607	2438	2530	2578	2898	2993
Razem	5718		4542		4090		5483		5045		5108		5891	
Podział procentowy	49,18%	50,82%	48,72%	51,28%	53,72%	46,28%	51,83%	48,17%	51,67%	48,33%	49,53%	50,47%	49,19%	50,81%
Udział SDRR	123,82%		98,35%		88,57%		118,73%		109,25%		110,61%		127,57%	

Data Dzień tygodnia	15.08 Piątek		16.08 Sobota		17.08 Niedziela	
Kierunek	Kłodawa	Krośnice	Kłodawa	Krośnice	Kłodawa	Krośnice
Dobowy ruch	1969	2130	2021	1999	2426	2068
Razem	4099		4020		4494	
Podział procentowy	48,04%	51,96%	50,27%	49,73%	53,98%	46,02%
Udział SDRR	88,76%		87,05%		97,31%	



Analiza ruchu pojazdów ogółem w święta i dni okołoswiąteczne, w podziale na kierunki ruchu WSZYSTKICH ŚWIĘTYCH

Stacja nr 30025

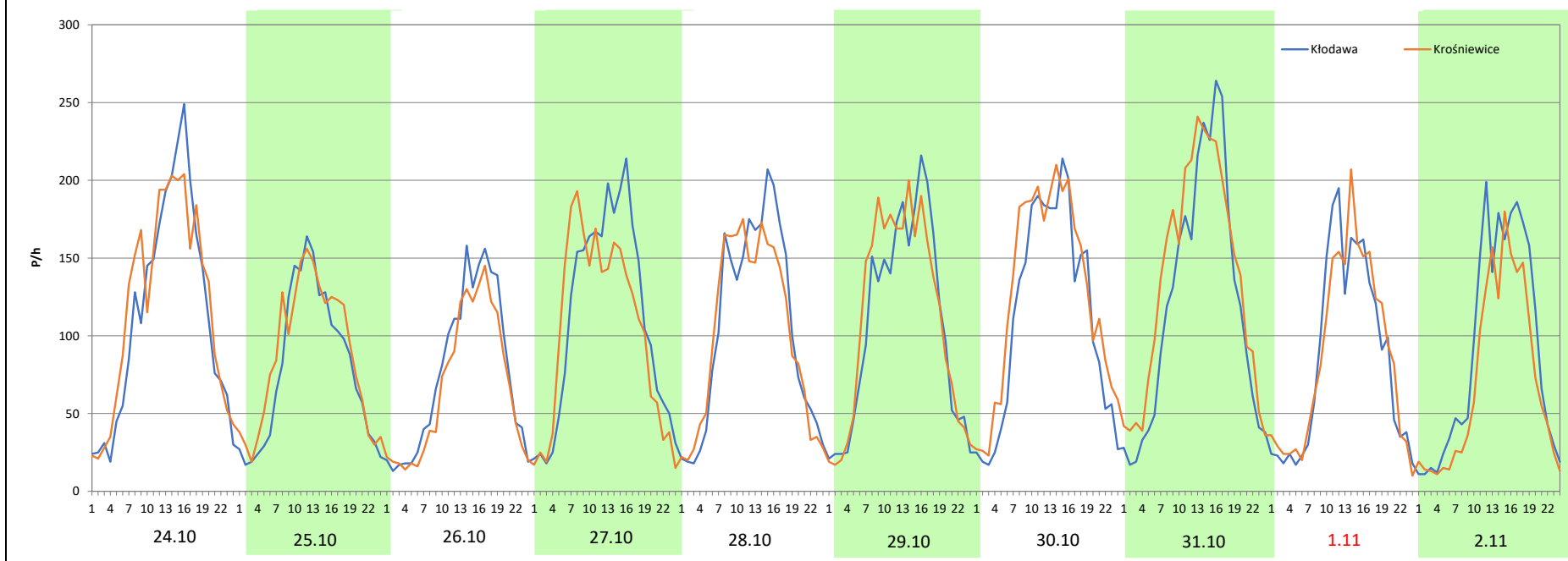
Miejscowość: Dzięgielewo
Odcinek: Kłodawa - Krośnice
Typ stacji: 8+1
Miesiąc: Październik / Listopad

Rok: 2025
Numer drogi: 92
Oddział: Poznań

R03_08-6_30025_2025

Data Dzień tygodnia	24.10 Piątek		25.10 Sobota		26.10 Niedziela		27.10 Poniedziałek		28.10 Wtorek		29.10 Środa		30.10 Czwartek	
Kierunek	Kłodawa	Krośnice	Kłodawa	Krośnice	Kłodawa	Krośnice	Kłodawa	Krośnice	Kłodawa	Krośnice	Kłodawa	Krośnice	Kłodawa	Krośnice
Dobowy ruch	2715	2845	1892	2086	1814	1595	2647	2477	2508	2437	2548	2654	2671	3034
Razem	5560		3978		3409		5124		4945		5202		5705	
Podział procentowy	48,83%	51,17%	47,56%	52,44%	53,21%	46,79%	51,66%	48,34%	50,72%	49,28%	48,98%	51,02%	46,82%	53,18%
Udział SDRR	120,40%		86,14%		73,82%		110,96%		107,08%		112,65%		123,54%	

Data Dzień tygodnia	31.10 Piątek		1.11 Sobota		2.11 Niedziela	
Kierunek	Kłodawa	Krośnice	Kłodawa	Krośnice	Kłodawa	Krośnice
Dobowy ruch	2887	3259	2038	2075	2145	1687
Razem	6146		4113		3832	
Podział procentowy	46,97%	53,03%	49,55%	50,45%	55,98%	44,02%
Udział SDRR	133,09%		89,06%		82,98%	



Analiza ruchu pojazdów ogółem w święta i dni okołoświąteczne, w podziale na kierunki ruchu
ŚWIĘTO NIEPODLEGŁOŚCI



Stacja nr 30025

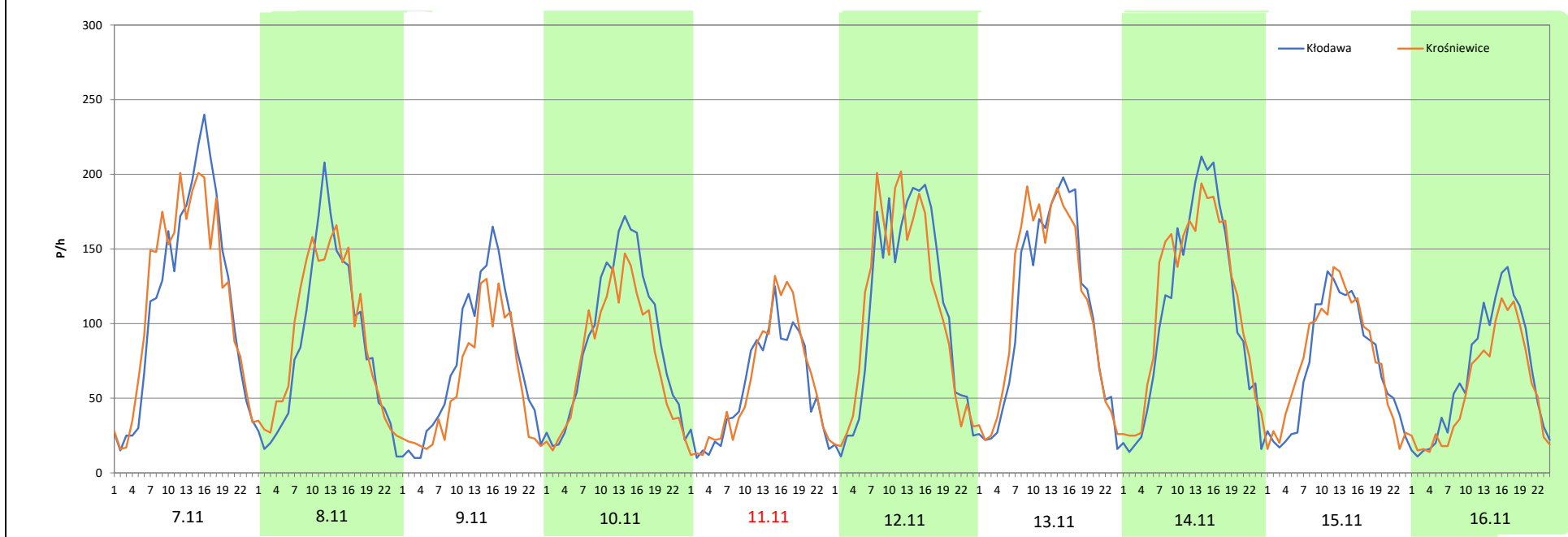
Miejscowość: Dziegielewo
Odcinek: Kłodawa - Krośnice
Typ stacji: 8+1
Miesiąc: Listopad

Rok: 2025
Numer drogi: 92
Oddział: Poznań

R03_08-7_30025_2025

Data Dzień tygodnia	7.11 Piątek		8.11 Sobota		9.11 Niedziela		10.11 Poniedziałek		11.11 Wtorek		12.11 Środa		13.11 Czwartek	
Kierunek	Kłodawa	Krośnice	Kłodawa	Krośnice	Kłodawa	Krośnice	Kłodawa	Krośnice	Kłodawa	Krośnice	Kłodawa	Krośnice	Kłodawa	Krośnice
Dobowy ruch	2784	2835	2057	2180	1739	1410	2158	1856	1353	1437	2596	2621	2556	2670
Razem	5619		4237		3149		4014		2790		5217		5226	
Podział procentowy	49,55%	50,45%	48,55%	51,45%	55,22%	44,78%	53,76%	46,24%	48,49%	51,51%	49,76%	50,24%	48,91%	51,09%
Udział SDRR	121,68%		91,75%		68,19%		86,92%		60,42%		112,97%		113,17%	

Data Dzień tygodnia	14.11 Piątek		15.11 Sobota		16.11 Niedziela	
Kierunek	Kłodawa	Krośnice	Kłodawa	Krośnice	Kłodawa	Krośnice
Dobowy ruch	2601	2735	1739	1808	1584	1340
Razem	5336		3547		2924	
Podział procentowy	48,74%	51,26%	49,03%	50,97%	54,17%	45,83%
Udział SDRR	115,55%		76,81%		63,32%	



Analiza ruchu pojazdów ogółem w święta i dni okołoświąteczne, w podziale na kierunki ruchu
BOŻE NARODZENIE Generalna Dyrekcja Dróg Krajowych i Autostrad

Stacja nr 30025

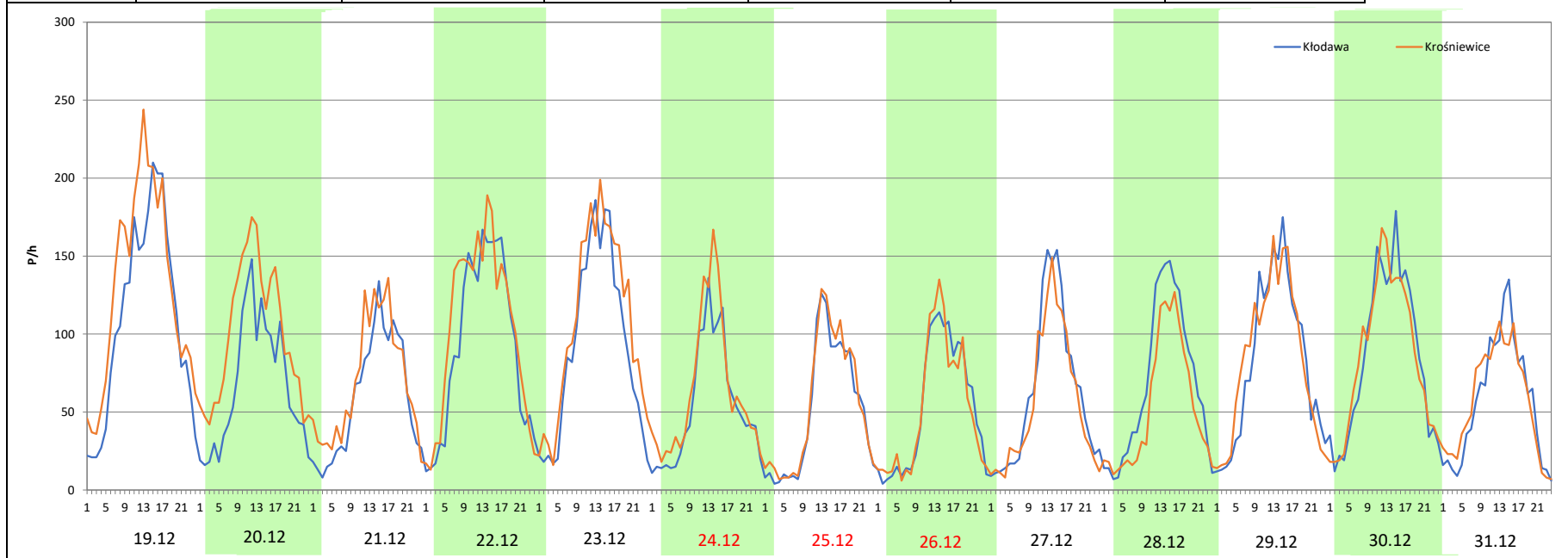
Miejscowość: Dzięgielewo
 Odcinek: Kłodawa - Krośnice
 Typ stacji: 8+1
 Miesiąc: Grudzień

Rok: 2025
 Numer drogi: 92
 Oddział: Poznań

R03_08-8_30025_2025

Data Dzień tygodnia	19.12 Piątek		20.12 Sobota		21.12 Niedziela		22.12 Poniedziałek		23.12 Wtorek		24.12 Środa		25.12 Czwartek	
Kierunek	Kłodawa	Krośnice	Kłodawa	Krośnice	Kłodawa	Krośnice	Kłodawa	Krośnice	Kłodawa	Krośnice	Kłodawa	Krośnice	Kłodawa	Krośnice
Dobowy ruch	2630	3120	1603	2394	1414	1668	2225	2487	2206	2563	1293	1535	1211	1291
Razem	5750		3997		3082		4712		4769		2828		2502	
Podział procentowy	45,74%	54,26%	40,11%	59,89%	45,88%	54,12%	47,22%	52,78%	46,26%	53,74%	45,72%	54,28%	48,40%	51,60%
Udział SDRR	124,51%		86,55%		66,74%		102,04%		103,27%		61,24%		54,18%	

Data Dzień tygodnia	26.12 Piątek		27.12 Sobota		28.12 Niedziela		29.12 Poniedziałek		30.12 Wtorek		31.12 Środa	
Kierunek	Kłodawa	Krośnice	Kłodawa	Krośnice	Kłodawa	Krośnice	Kłodawa	Krośnice	Kłodawa	Krośnice	Kłodawa	Krośnice
Dobowy ruch	1261	1241	1503	1338	1620	1265	1966	1999	2054	2031	1352	1366
Razem	2502		2841		2885		3965		4085		2718	
Podział procentowy	50,40%	49,60%	52,90%	47,10%	56,15%	43,85%	49,58%	50,42%	50,28%	49,72%	49,74%	50,26%
Udział SDRR	54,18%		61,52%		62,47%		85,86%		88,46%		58,86%	



Analiza ruchu pojazdów ogółem w święta i dni okołoswiąteczne, w podziale na kierunki ruchu
ZIELONE ŚWIĄTKI



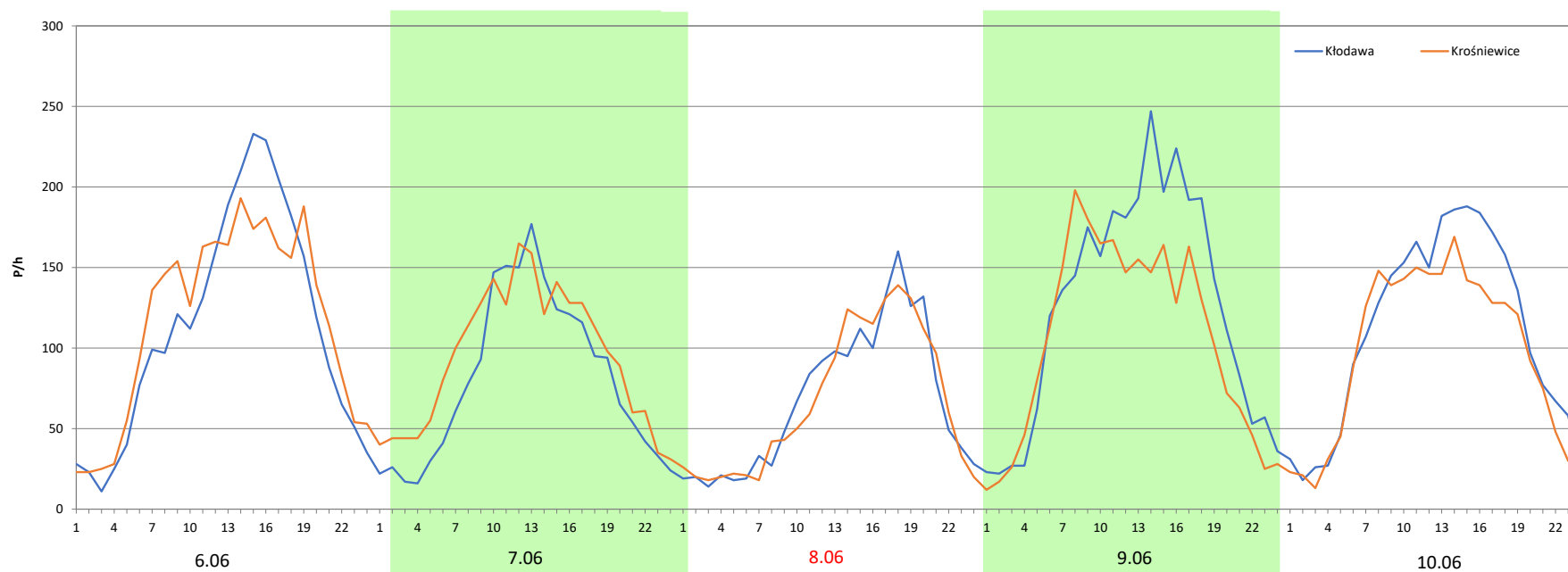
Stacja nr 30025

Miejscowość: Dziegielewo
Odcinek: Kłodawa - Krośnice
Typ stacji: 8+1
Miesiąc: Maj

Rok: 2025
Numer drogi: 92
Oddział: Poznań

R03_08-9_30025_2025

Data Dzień tygodnia	6.06 Piątek		7.06 Sobota		8.06 Niedziela		9.06 Poniedziałek		10.06 Wtorek	
	Kłodawa	Krośnice	Kłodawa	Krośnice	Kłodawa	Krośnice	Kłodawa	Krośnice	Kłodawa	Krośnice
Dobowy ruch	2687	2799	1921	2248	1612	1592	2989	2524	2615	2317
Razem	5486		4169		3204		5513		4932	
Podział procentowy	48,98%	51,02%	46,08%	53,92%	50,31%	49,69%	54,22%	45,78%	53,02%	46,98%
Udział SDRR	118,80%		90,28%		69,38%		119,38%		106,80%	



Analiza ruchu pojazdów ogółem w święta i dni okołoswiąteczne, w podziale na kierunki ruchu
DZIEŃ ZJEDNOCZENIA NIEMIEC



Stacja nr 30025

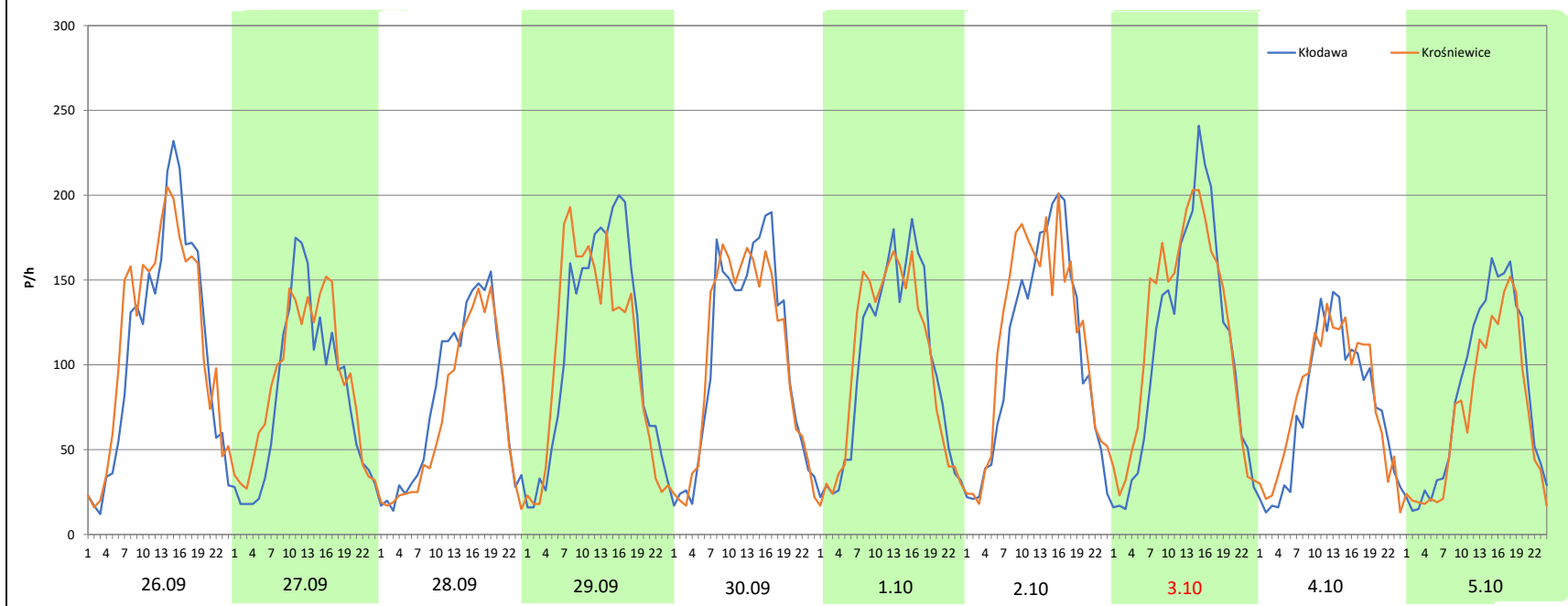
Miejscowość: Dziegielewo
Odcinek: Kłodawa - Krośnice
Typ stacji: 8+1
Miesiąc: Wrzesień / Październik


Rok: 2025
Numer drogi: 92
Oddział: Poznań

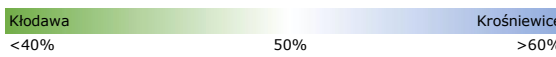

R03_08-10_30025_2025

Data Dzień tygodnia	26.09 Piątek		27.09 Sobota		28.09 Niedziela		29.09 Poniedziałek		30.09 Wtorek		1.10 Środa		2.10 Czwartek	
Kierunek	Kłodawa	Krośnice	Kłodawa	Krośnice	Kłodawa	Krośnice	Kłodawa	Krośnice	Kłodawa	Krośnice	Kłodawa	Krośnice	Kłodawa	Krośnice
Dobowy ruch	2640	2781	1922	2127	1882	1652	2620	2514	2489	2476	2360	2358	2555	2751
Razem	5421		4049		3534		5134		4965		4718		5306	
Podział procentowy	48,70%	51,30%	47,47%	52,53%	53,25%	46,75%	51,03%	48,97%	50,13%	49,87%	50,02%	49,98%	48,15%	51,85%
Udział SDRR	117,39%		87,68%		76,53%		111,17%		107,51%		102,17%		114,90%	

Data Dzień tygodnia	3.10 Piątek		4.10 Sobota		5.10 Niedziela	
Kierunek	Kłodawa	Krośnice	Kłodawa	Krośnice	Kłodawa	Krośnice
Dobowy ruch	2642	2844	1780	1886	1980	1680
Razem	5486		3666		3660	
Podział procentowy	48,16%	51,84%	48,55%	51,45%	54,10%	45,90%
Udział SDRR	118,80%		79,39%		79,26%	



Nierównomierność kierunkowa dla każdego dnia w roku, dla pojazdów ogółem												
											 Generalna Dyrekcja Dróg Krajowych i Autostrad	
Stacja nr 30025												
Miejscowość:	Dzięgiewlewo					Rok:	2025					
Odcinek:	Kłodawa - Krośniewice					Numer drogi:	92					
Typ stacji:	8+1					Oddział:	Poznań					
R03_11_30025_2025												
30025	Proporcja ruchu dziennego do średniego dobowego ruchu rocznego [%]											
	1	2	3	4	5	6	7	8	9	10	11	12
1	46,5	51,6	52,4	48,8	54,4	44,3	49,5	51,1	48,7	50,0	50,4	48,7
2	48,1	45,9	45,4	50,1	49,9	47,5	49,5	52,0	48,2	51,8	44,0	48,7
3	47,4	48,8	48,5	50,4	50,9	48,5	51,3	46,6	49,9	51,8	47,6	51,1
4	44,7	49,2	49,0	50,5	45,2	49,9	51,1	48,9	51,2	51,4	48,0	51,8
5	39,6	49,1	50,0	52,8	47,3	51,9	52,2	48,7	52,5	45,9	49,8	50,9
6	44,7	51,0	50,7	46,7	48,2	51,0	47,5	49,5	52,8	48,0	49,9	52,3
7	47,5	51,5	51,4	48,3	49,7	53,9	47,9	50,4	44,2	48,9	50,5	46,4
8	49,1	52,9	52,4	49,1	51,1	49,7	47,3	50,8	48,0	50,1	51,5	48,9
9	50,2	46,5	45,4	49,0	51,4	45,8	50,4	51,3	50,4	50,4	44,8	48,3
10	50,9	48,6	48,5	50,5	51,9	47,0	51,0	46,3	49,8	51,3	46,2	49,4
11	50,2	49,6	49,0	51,5	45,3	49,5	51,0	48,2	51,0	51,9	51,5	51,4
12	44,3	50,3	50,0	54,0	48,6	51,3	53,6	48,3	51,0	45,4	50,2	50,5
13	48,6	50,5	50,7	49,3	48,3	52,2	47,3	50,5	52,2	49,7	51,1	52,8
14	49,1	52,2	51,4	47,7	49,7	51,8	48,9	50,8	45,9	48,7	51,3	48,6
15	50,3	53,2	52,4	49,9	50,1	45,9	48,7	52,0	48,4	50,0	51,0	48,6
16	51,4	45,2	45,4	52,3	51,5	49,2	50,7	49,7	49,2	51,0	45,8	49,6
17	52,0	48,5	48,5	55,0	52,9	48,7	50,8	46,0	49,7	51,8	48,7	52,0
18	53,7	48,2	49,0	56,0	45,3	49,5	50,2	47,9	50,5	51,9	47,4	52,8
19	45,7	49,4	50,0	54,7	49,2	52,5	52,4	49,4	50,7	46,7	49,3	54,3
20	48,3	50,3	50,7	47,6	48,2	51,1	45,5	48,4	52,7	48,1	50,4	59,9
21	48,6	51,6	51,4	42,4	49,1	52,3	49,1	50,5	45,8	49,0	51,2	54,1
22	50,7	52,5	52,4	45,4	50,4	45,0	48,8	50,4	48,4	49,4	52,9	52,8
23	51,1	44,8	45,4	46,4	51,0	47,6	49,5	50,3	49,1	51,0	46,0	53,7
24	51,5	49,2	48,5	48,9	52,5	49,4	51,4	46,1	50,0	51,2	49,8	54,3
25	53,4	48,6	49,0	49,5	46,5	50,0	51,0	48,6	51,2	52,4	48,6	51,6
26	45,8	50,6	50,0	51,0	47,8	49,9	51,5	48,3	51,3	46,8	50,8	49,6
27	48,4	51,1	50,7	44,9	48,1	51,0	47,7	50,0	52,5	48,3	52,0	47,1
28	50,3	51,3	51,4	48,8	51,3	53,1	49,0	50,1	46,7	49,3	51,6	43,8
29	50,7		52,4	49,0	52,6	47,0	48,1	51,7	49,0	51,0	51,8	50,4
30	51,0		46,7	50,8	49,5	48,3	50,4	52,1	49,9	53,2	46,5	49,7
31	50,9		47,7		50,2		51,2	46,7		53,0		50,3

Legenda	 Kłodawa <40% 50% Krośniewice >60%	$*WNK = \frac{N_{poj./24h \text{ (kierunek P)}}}{N_{poj./24h \text{ (kierunek P+L)}}$
	 niedziele i święta	

Dobowe wahania ruchu pojazdów ogółem w podziale na kierunki



Generalna Dyrekcja
Dróg Krajowych i Autostrad

Stacja nr 30025

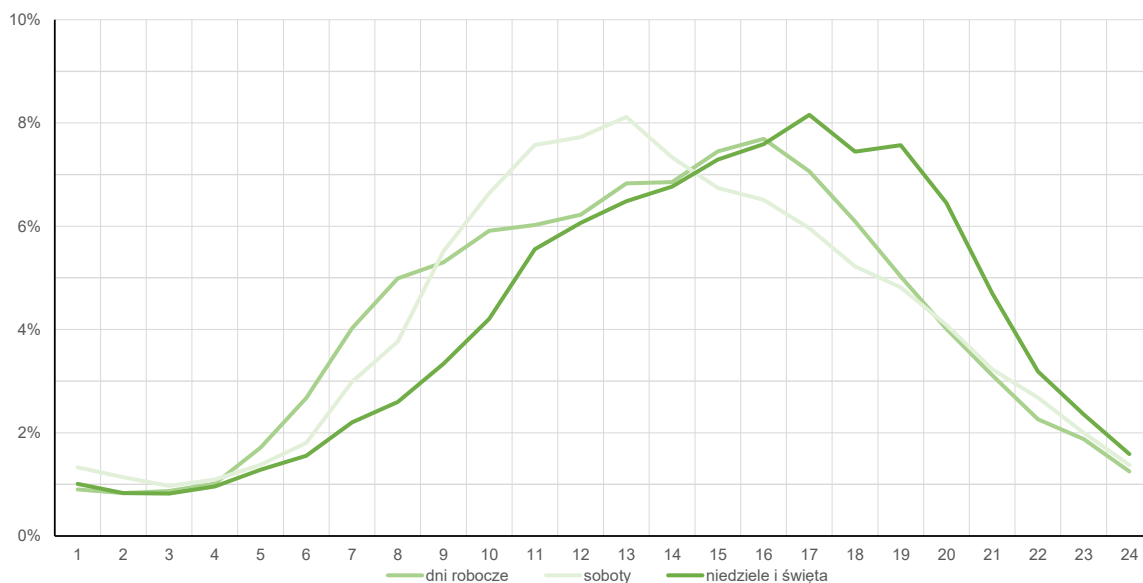
Miejscowość: Dzięgielewo
Odcinek: Kłodawa - Krośniewice
Typ stacji: 8+1

Rok: 2025
Numer drogi: 92
Oddział: Poznań

Średni dobowy rozkład natężenia ruchu

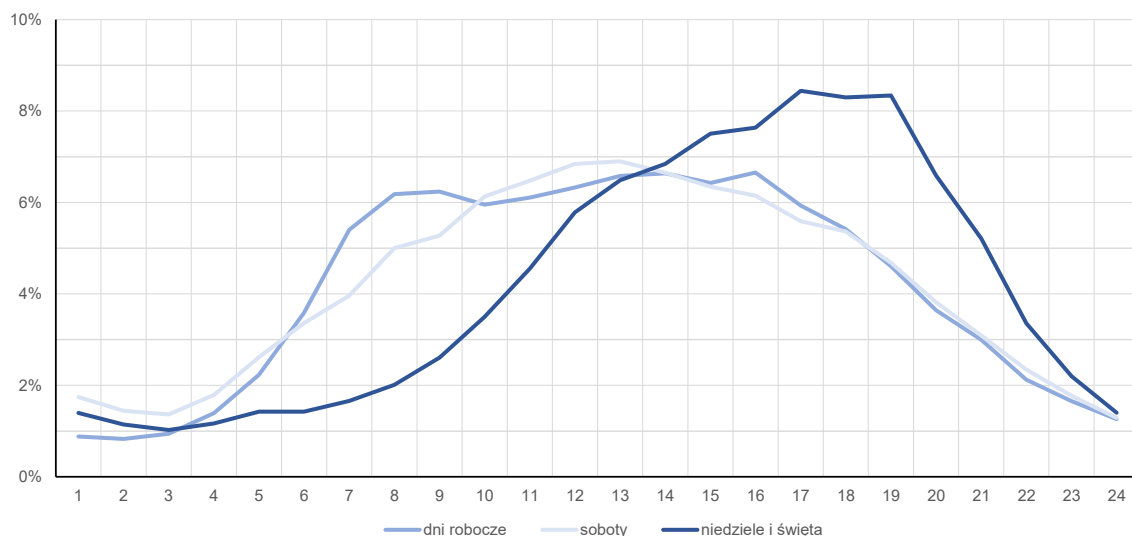
R03_12-1_30025_2025

Kierunek: Kłodawa



R03_12-2_30025_2025

Kierunek: Krośniewice



Struktura rodzajowa ruchu wg pomiarów automatycznych

Stacja nr 30025



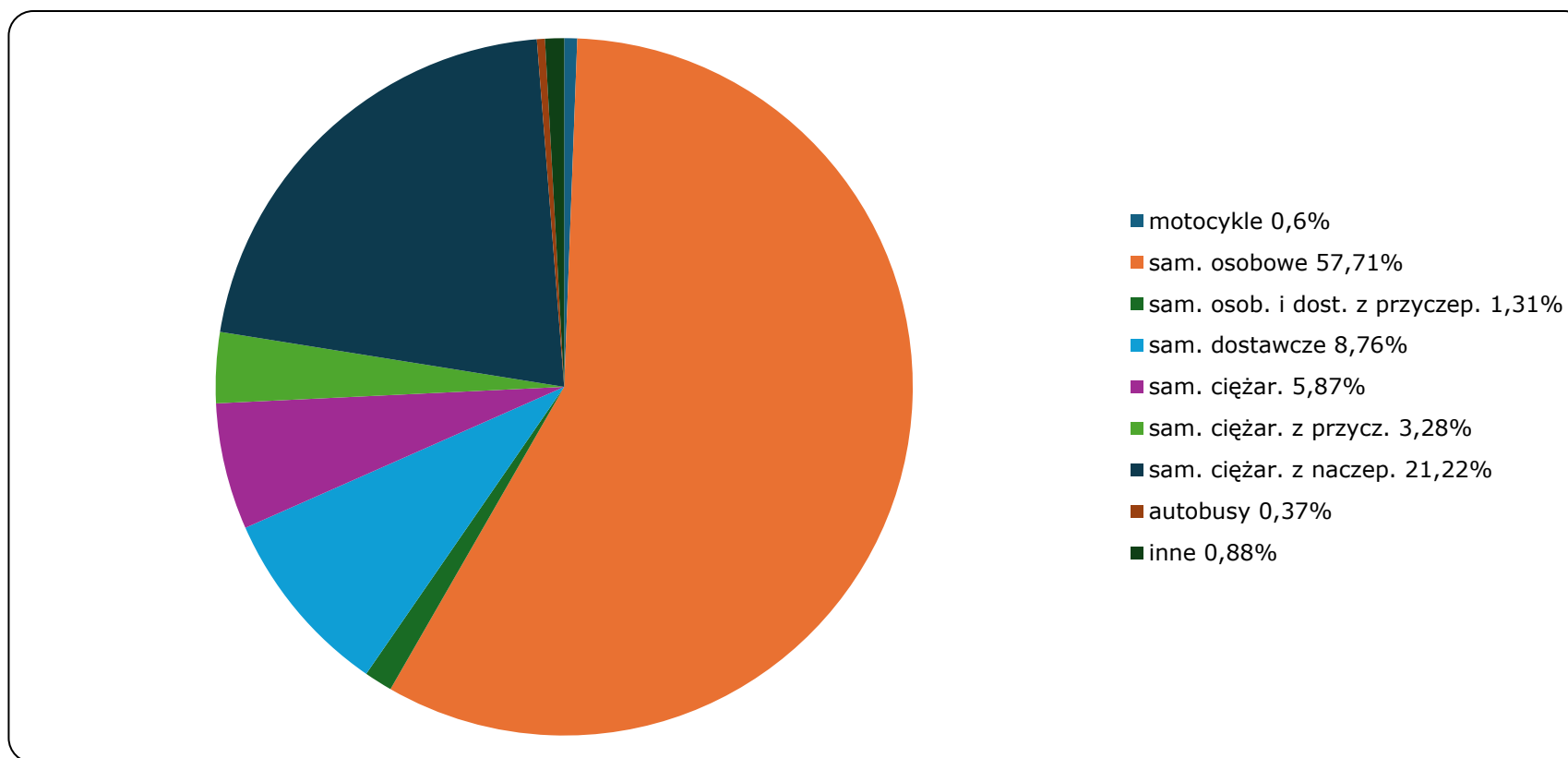
Generalna Dyrekcja
Dróg Krajowych i Autostrad

Miejscowość: Dzięgielewo
Odcinek: Kłodawa - Krośniewice
Typ stacji: 8+1
Za okres od 01.01.2025 do 31.12.2025 (8+1)

Rok: 2025
Numer drogi: 92
Oddział: Poznań

R04_03_30025_2025

Rodzajowa struktura ruchu wg pomiarów automatycznych w 2025 roku



Rozkłady prędkości pojazdów samochodowych



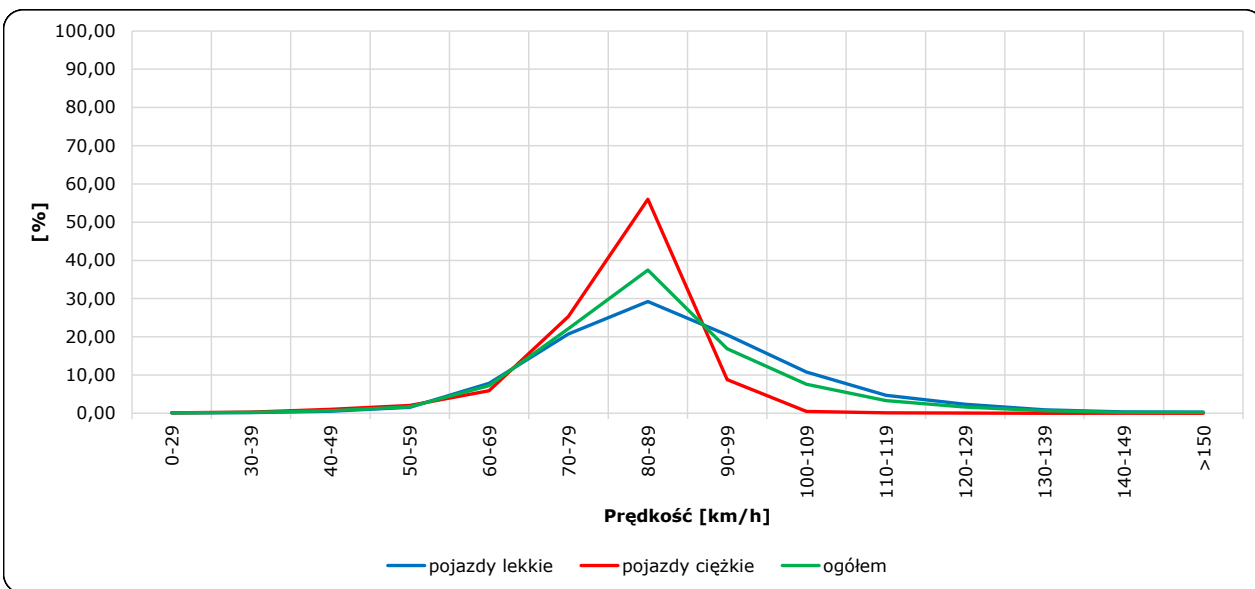
Stacja nr 30025

Miejscowość: Dzięgielewo
 Odcinek: Kłodawa - Krośniewice
 Typ stacji: 8+1

Rok: 2025
 Numer drogi: 92
 Oddział: Poznań

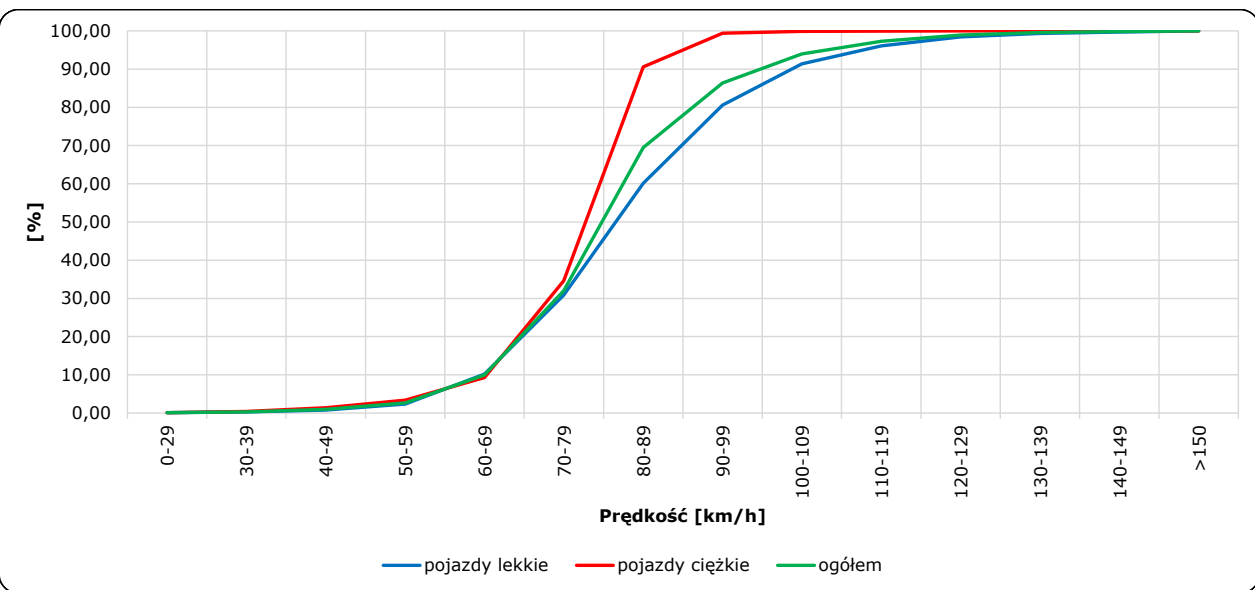
R06_02-1_30025_2025

Rozkład prędkości



R06_02-2_30025_2025

Dystrybuanta prędkości



Zestawienie 200 godzin o największym natężeniu ruchu w roku Generalna Dyrekcja Dróg Krajowych i Autostrad

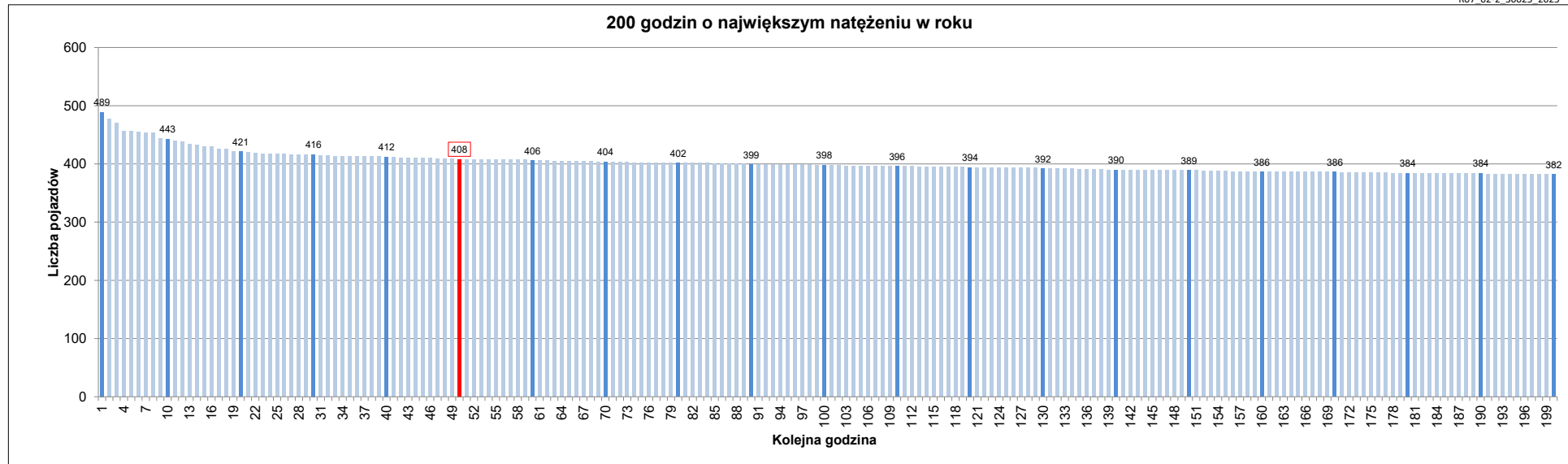
Stacja nr 30025

Miejscowość: Dziegielewo
 Odcinek: Kłodawa - Krośnice
 Typ stacji: 8+1
 Rok: 2025
 Numer drogi: 92
 Oddział: Poznań

R07_02-1_30025_2025

Udział ruchu w godzinach o największym natężeniu w roku w odniesieniu do SDRR w 2025 roku [%]																					
SDRR	1	10	20	30	40	50	60	70	80	90	100	110	120	130	140	150	160	170	180	190	200
4618	489	443	416	412	412	408	406	404	402	399	398	396	394	392	390	389	386	386	384	384	382
Udział proc.	11%	10%	9%	9%	9%	9%	9%	9%	9%	9%	9%	9%	9%	8%	8%	8%	8%	8%	8%	8%	8%
Data	31.10.25	30.04.25	14.08.25	21.03.25	22.05.25	17.01.25	29.10.25	27.06.25	04.04.25	10.10.25	22.08.25	16.05.25	22.04.25	09.08.25	07.03.25	17.01.25	27.03.25	27.03.25	15.10.25	15.10.25	06.02.25
Nr dnia	5	3	4	5	4	5	3	5	5	5	5	5	2	6	5	5	4	4	3	3	4
Godzina	16	16	16	15	16	15	16	16	17	14	16	16	16	13	14	13	16	16	16	16	16

R07_02-2_30025_2025



Oznaczenia:
 - Wartości natężeni kolejnych 200 godzin
 - Wartości co dziesiątej wartości z posród 200 godzin
 - Wartości 50-tej godziny

SDRR: 4618 poj./dobę