

Zakres czasowy: **2025**

Raport dla stacji **30024**

Numer **30024**
Typ **8+1**
Oddział **Poznań**
Miejscowość **Siedlec**



SPIS TREŚCI

R00 Zbiorcze i podsumowujące	1
R00_01 Karta charakterystyki stacji ciągłych pomiarów ruchu	1
R02 Rozwój ruchu w latach	2
R02_03 Rozwój ruchu pojazdów ogółem dla poszczególnych stacji	2
R02_03C Rozwój ruchu pojazdów ciężkich dla poszczególnych stacji	3
R03 Wahania ruchu i ruch w poszczególne dni tygodnia	4
R03_01 Średni dobowy ruchu pojazdów ogółem w poszczególnych miesiącach i dniach tygodnia wraz ze wskaźnikami charakteryzującymi sezonowe (miesięczne) i tygodniowe wahania ruchu w odniesieniu do SDRR	4
R03_02 Sezonowe i tygodniowe wahania ruchu pojazdów ogółem dla danej stacji	5
R03_03 Dobowe wahania ruchu dla wybranych dni tygodnia dla pojazdów ogółem wraz z dystrybuantą	6
R03_04 Uśrednione dobowe rozkłady ruchu dla wybranych dni tygodnia, dla pojazdów lekkich i ciężkich	7
R03_07 Analiza ruchu pojazdów ogółem w poszczególnych dniach tygodnia dla każdego miesiąca, w podziale na kierunki ruchu	8
R03_08 Analiza ruchu w święta i dni okolicy świąteczne	20
R03_10 Proporcja dobowego natężenia ruchu do SDRR, dla każdego dnia w roku, dla pojazdów ogółem	30
R03_11 Nierównomierność kierunkowa dla każdego dnia w roku, dla pojazdów ogółem	31
R03_12 Dobowe wahania ruchu w podziale na kierunki oraz na pojazdy ogółem	32
R04 Struktura rodzajowa ruchu	33
R04_03 Wykres rodzajowej struktury ruchu wg pomiarów ręcznych lub automatycznych	33
R06 Rozkład prędkości pojazdów	34
R06_02 Rozkład prędkości pojazdów – wykres i dystrybuanta	34
R07 Godziny o największym natężeniu i charakter ruchu	35
R07_02 Zestawienie 200 godzin o największym natężeniu ruchu w roku, dla obu kierunków łącznie	35

Karta charakterystyki stacji ciągłych pomiarów ruchu

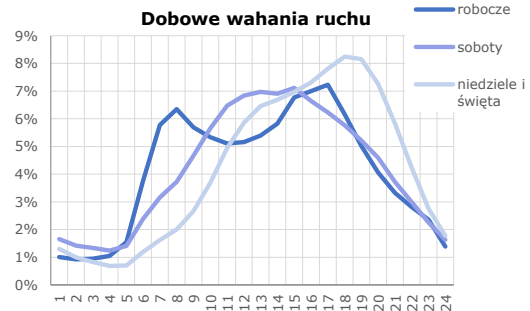
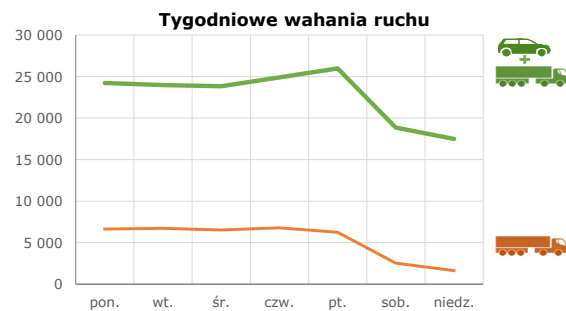
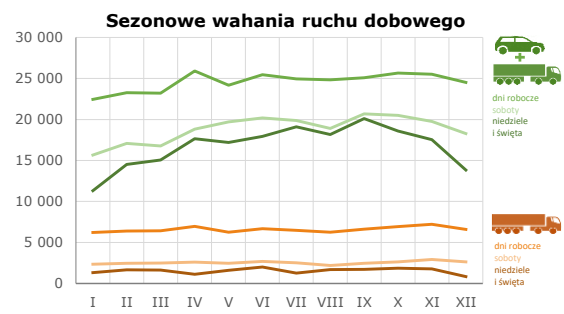
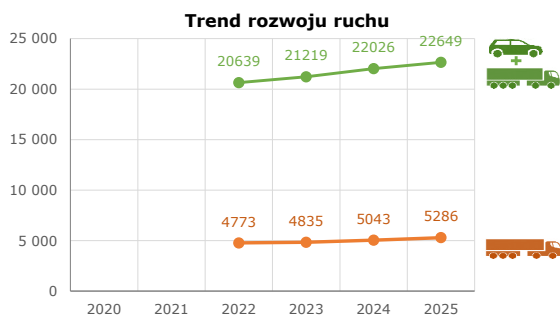
Stacja nr 30024



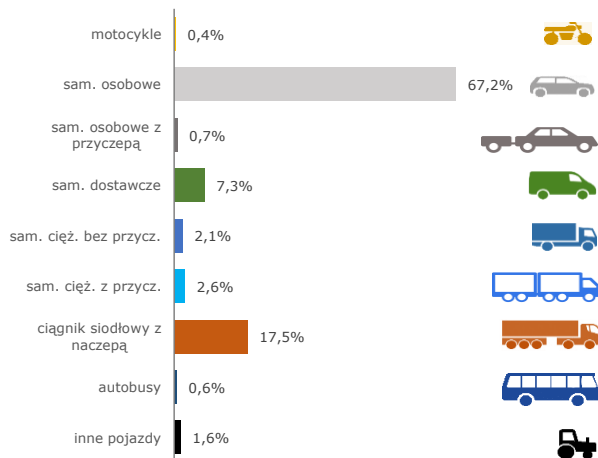
Generalna Dyrekcja Dróg Krajowych i Autostrad

Nr stacji: 30024
Typ stacji: 8+1
Lokalizacja: Siedlec
Numer drogi: 92
Pikietaż: 209,100

Stacja działa od: 19.10.2021
Charakter ruchu: G
Liczba dni w archiwizacji: 365
Procent doszacowanych godzin: 8,50%



Struktura rodzajowa ruchu

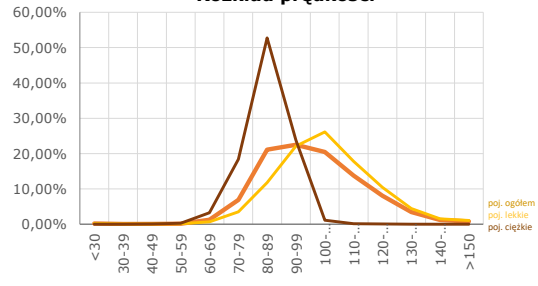


Godzina 50-ta

Natężenie: 1944
 Udział proc.: 9%
 Dzień: 02.10.2025 (czwartek)
 Godzina: 17



Rozkład prędkości



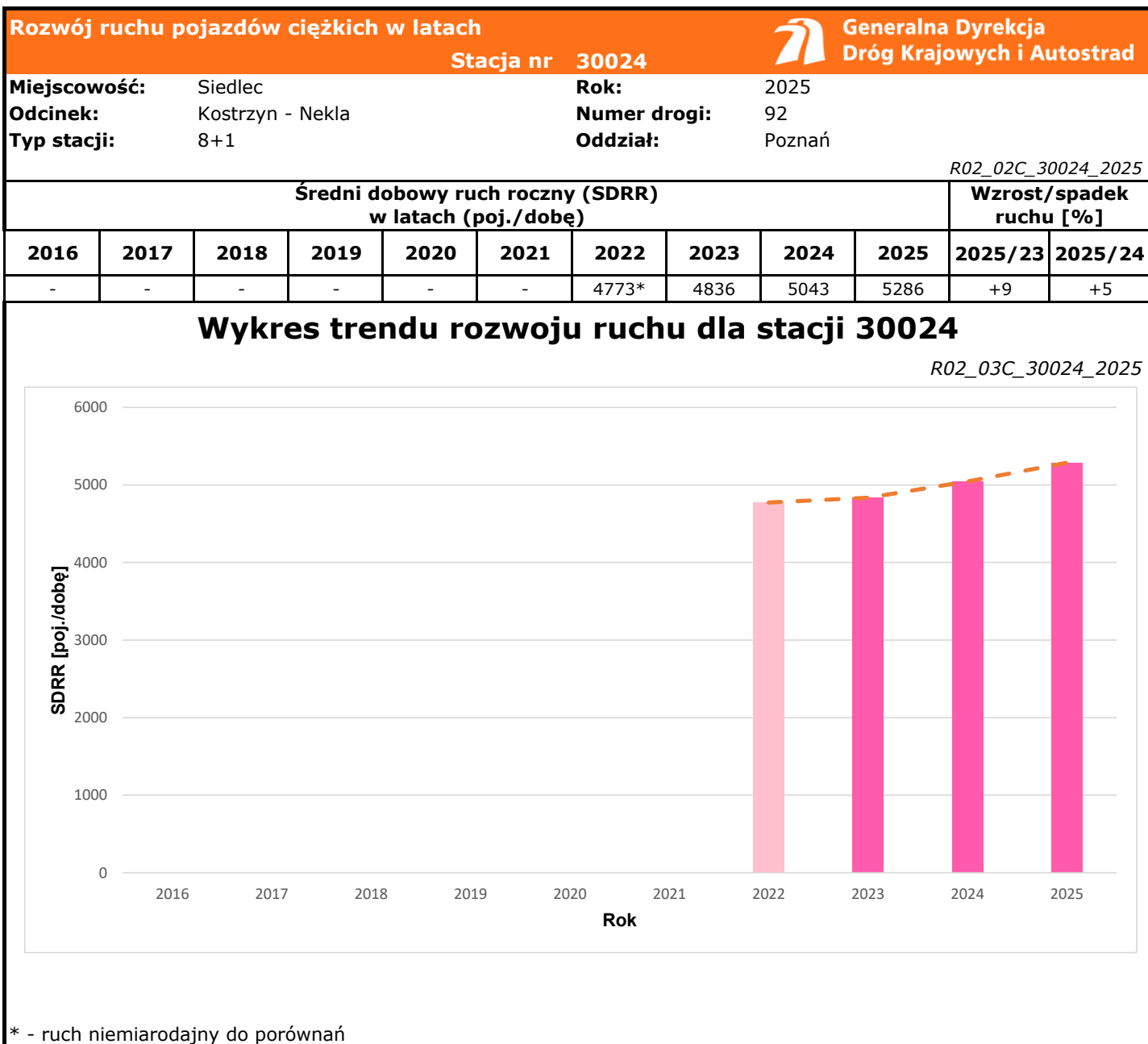
Rozwój ruchu pojazdów ogółem w latach										Generalna Dyrekcja Dróg Krajowych i Autostrad	
Stacja nr 30024											
Miejscowość:	Siedlec					Rok:	2025				
Odcinek:	Kostrzyn - Nekla					Numer drogi:	92				
Typ stacji:	8+1					Oddział:	Poznań				
										R02_02_30024_2025	
Średni dobowy ruch roczny (SDRR) w latach (poj./dobę)										Wzrost/spadek ruchu [%]	
2016	2017	2018	2019	2020	2021	2022	2023	2024	2025	2025/23	2025/24
-	-	-	-	-	-	20639*	21220	22026	22649	+7	+3


Wykres trendu rozwoju ruchu dla stacji 30024

R02_03_30024_2025

Rok	SDRR [poj./dobę]
2022	20639*
2023	21220
2024	22026
2025	22649

* - ruch niemiernodajny do porównań



Średni dobowy ruch dla poszczególnych dni tygodnia w poszczególnych miesiącach roku														 Generalna Dyrekcja Dróg Krajowych i Autostrad	
Stacja nr 30024															
Miejscowość: Siedlec				Rok: 2025											
Odcinek: Kostrzyn - Nekla				Numer drogi: 92											
Typ stacji: 8+1				Oddział: Poznań											
Ruch ogółem														R03_01_30024_2025	
Dni tygodnia:		Styczeń	Luty	Marzec	Kwiecień	Maj	Czerwiec	Lipiec	Sierpień	Wrzesień	Październik	Listopad	Grudzień	Cały rok	
1. Poniedziałki	a	22650	22879	23080	25184	24160	25412	24739	24693	24784	24925	24275	23939	24226	
	b	1,139	1,083	1,092	1,062	1,072	1,075	1,058	1,072	1,044	1,043	1,030	1,083	1,070	
	c	0,935	0,944	0,953	1,040	0,997	1,049	1,021	1,019	1,023	1,029	1,002	0,988	1,000	
2. Wtorki	a	22359	22797	22668	25321	23549	24844	24202	24058	24342	24619	24935	23974	23972	
	b	1,124	1,079	1,073	1,067	1,045	1,051	1,035	1,044	1,025	1,030	1,058	1,085	1,058	
	c	0,933	0,951	0,946	1,056	0,982	1,036	1,010	1,004	1,015	1,027	1,040	1,000	1,000	
3. Środy	a	22372	22694	22616	25745	23775	25408	24258	24815	24246	24857	24730	20642	23846	
	b	1,125	1,074	1,070	1,085	1,055	1,075	1,037	1,077	1,021	1,040	1,050	0,934	1,053	
	c	0,938	0,952	0,948	1,080	0,997	1,066	1,017	1,041	1,017	1,042	1,037	0,866	1,000	
4. Czwartki	a	21731	23284	23114	26269	24894	25823	24981	25112	25026	26107	26087	26480	24909	
	b	1,093	1,102	1,094	1,107	1,104	1,093	1,068	1,090	1,054	1,092	1,107	1,198	1,100	
	c	0,872	0,935	0,928	1,055	0,999	1,037	1,003	1,008	1,005	1,048	1,047	1,063	1,000	
5. Piątki	a	23130	24693	24580	27046	24489	25814	26614	25466	27065	27742	27584	27572	25983	
	b	1,163	1,168	1,163	1,140	1,087	1,092	1,138	1,106	1,140	1,161	1,171	1,247	1,147	
	c	0,890	0,950	0,946	1,041	0,943	0,993	1,024	0,980	1,042	1,068	1,062	1,061	1,000	
6. Soboty	a	15664	17071	16779	18828	19703	20182	19859	18918	20683	20488	19753	18267	18849	
	b	0,788	0,808	0,794	0,794	0,874	0,854	0,849	0,821	0,871	0,857	0,838	0,826	0,832	
	c	0,831	0,906	0,890	0,999	1,045	1,071	1,054	1,004	1,097	1,087	1,048	0,969	1,000	
7. Niedziele	a	13418	14525	15060	18747	18741	19350	19090	18590	20105	18581	17081	16581	17489	
	b	0,675	0,687	0,713	0,790	0,831	0,819	0,816	0,807	0,847	0,777	0,725	0,750	0,772	
	c	0,767	0,831	0,861	1,072	1,072	1,106	1,092	1,063	1,150	1,062	0,977	0,948	1,000	
8. Dni robocze	a	22448	23269	23212	25913	24174	25460	24959	24829	25092	25650	25522	24521	24587	
	b	1,129	1,101	1,099	1,092	1,073	1,077	1,067	1,078	1,057	1,073	1,083	1,109	1,086	
	c	0,913	0,946	0,944	1,054	0,983	1,036	1,015	1,010	1,021	1,043	1,038	0,997	1,000	
9. Święta	a	10260	-	-	17090	16439	16535	-	17764	-	-	17780	12479	15478	
	b	0,516	-	-	0,720	0,729	0,700	-	0,771	-	-	0,755	0,565	0,683	
	c	0,663	-	-	1,104	1,062	1,068	-	1,148	-	-	1,149	0,806	1,000	
10. Niedziele i święta	a	11313	14525	15060	17641	17206	17943	19090	18177	20105	18581	17547	13846	16752	
	b	0,569	0,687	0,713	0,744	0,763	0,759	0,816	0,789	0,847	0,777	0,745	0,626	0,740	
	c	0,675	0,867	0,899	1,053	1,027	1,071	1,140	1,085	1,200	1,109	1,047	0,827	1,000	
11. Wszystkie dni	a	19888	21134	21128	23720	22539	23632	23392	23034	23750	23902	23558	22102	22649	
	b	1,000	1,000	1,000	1,000	1,000	1,000	1,000	1,000	1,000	1,000	1,000	1,000	1,000	
	c	0,878	0,933	0,933	1,047	0,995	1,043	1,033	1,017	1,049	1,055	1,040	0,976	1,000	

Legenda:
a = średni dobowy ruch danego dnia (dni) tygodnia
b = $\frac{\text{średni dobowy ruch danego dnia (dni) tygodnia w miesiącu}}{\text{średni dobowy ruch we wszystkie dni miesiąca}}$
c = $\frac{\text{średni dobowy ruch danego dnia (dni) tygodnia w miesiącu}}{\text{średni dobowy ruch danego dnia (dni) tygodnia w roku}}$

Sezonowe i tygodniowe wahania ruchu dobowego pojazdów ogółem w latach



Generalna Dyrekcja
Dróg Krajowych i Autostrad

Stacja nr 30024

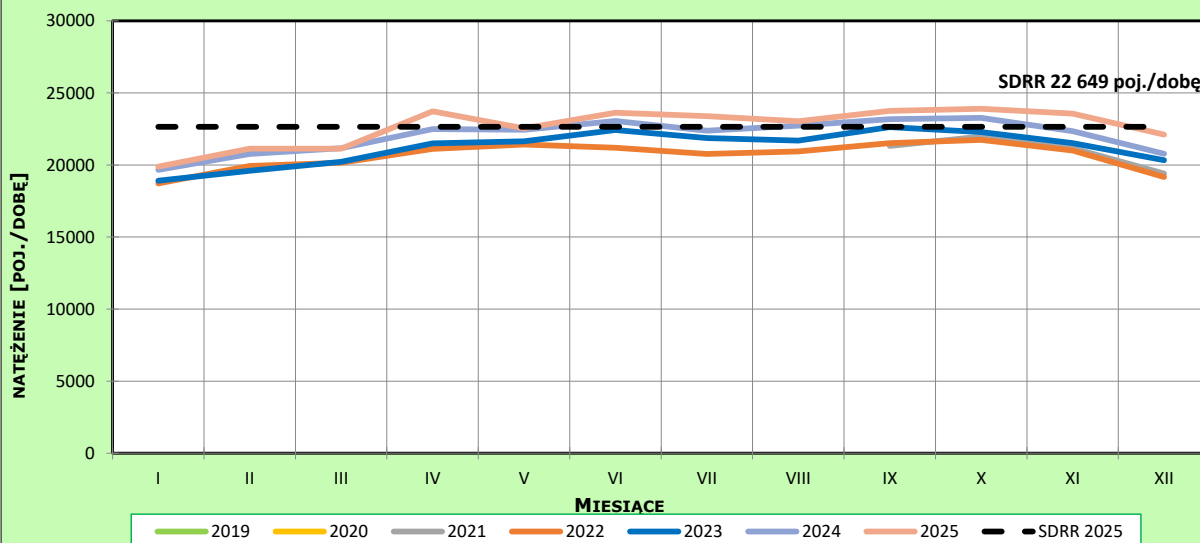
Miejscowość: Siedlec
Odcinek: Kostrzyn - Nekla
Typ stacji: 8+1

Rok: 2025
Numer drogi: 92
Oddział: Poznań

Ruch ogółem

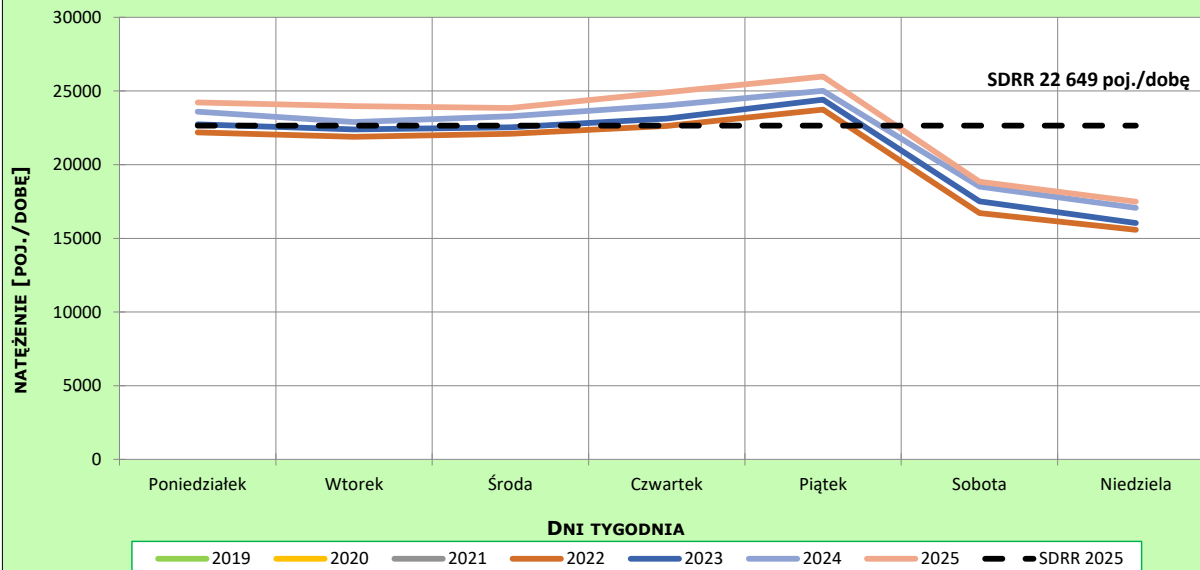
R03_02-1_30024_2025

Sezonowe wahania ruchu dobowego



R03_02-2_30024_2025

Tygodniowe wahania ruchu dobowego



Dobowe wahania ruchu pojazdów ogółem



Generalna Dyrekcja
Dróg Krajowych i Autostrad

Stacja nr 30024

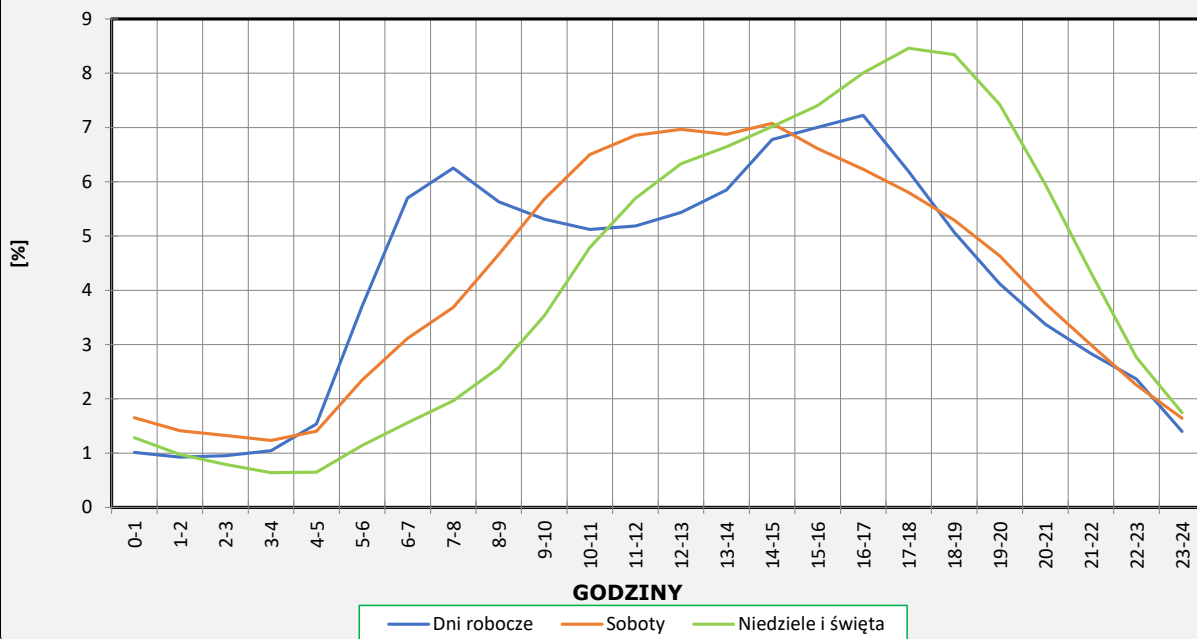
Miejscowość: Siedlec
Odcinek: Kostrzyn - Nekla
Typ stacji: 8+1

Rok: 2025
Numer drogi: 92
Oddział: Poznań

Ruch ogółem

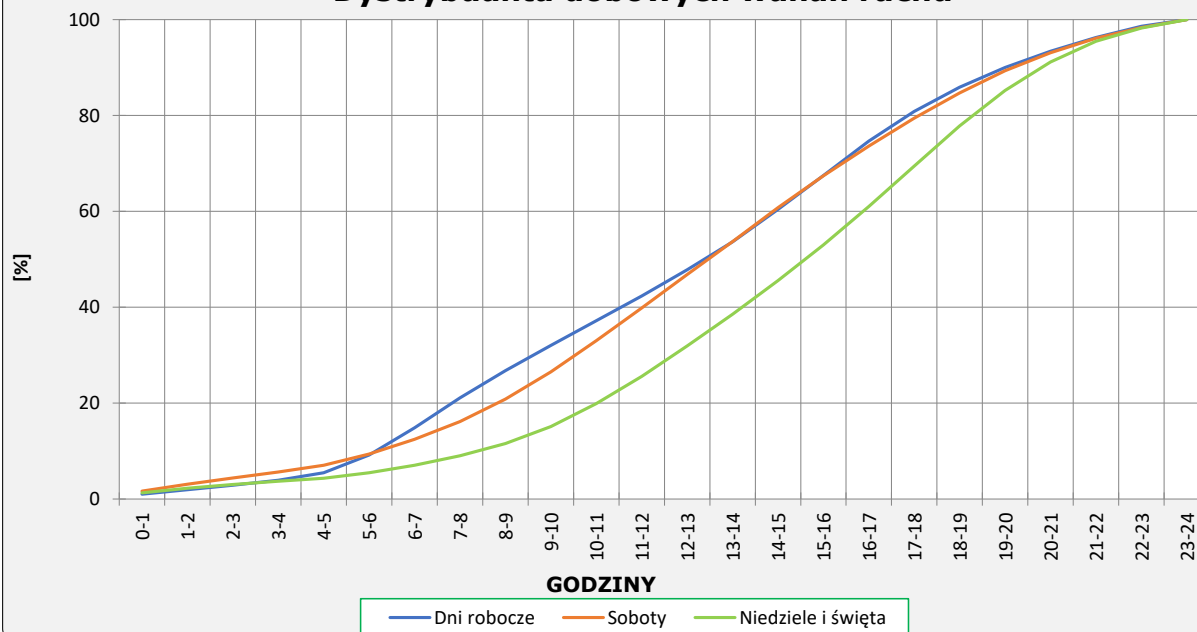
R03_03-1_30024_2025

Dobowe wahania ruchu



R03_03-2_30024_2025

Dystrybuanta dobowych wahań ruchu



Uśrednione dobowe rozkłady ruchu dla wybranych dni tygodnia, dla pojazdów lekkich i ciężkich



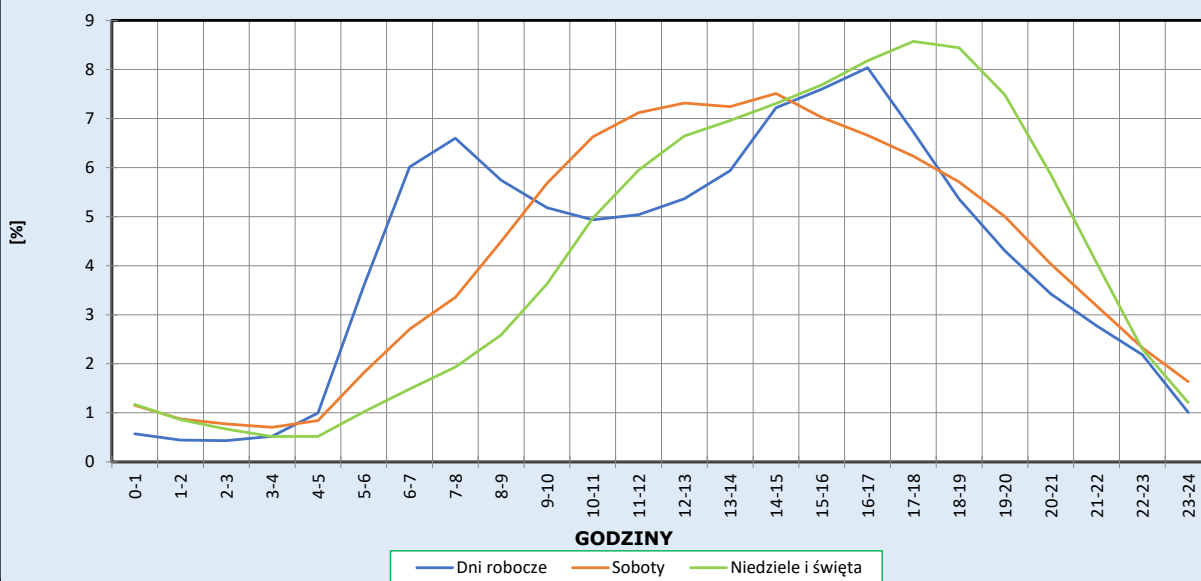
Stacja nr 30024

Miejscowość: Siedlec
Odcinek: Kostrzyn - Nekla
Typ stacji: 8+1

Rok: 2025
Numer drogi: 92
Oddział: Poznań

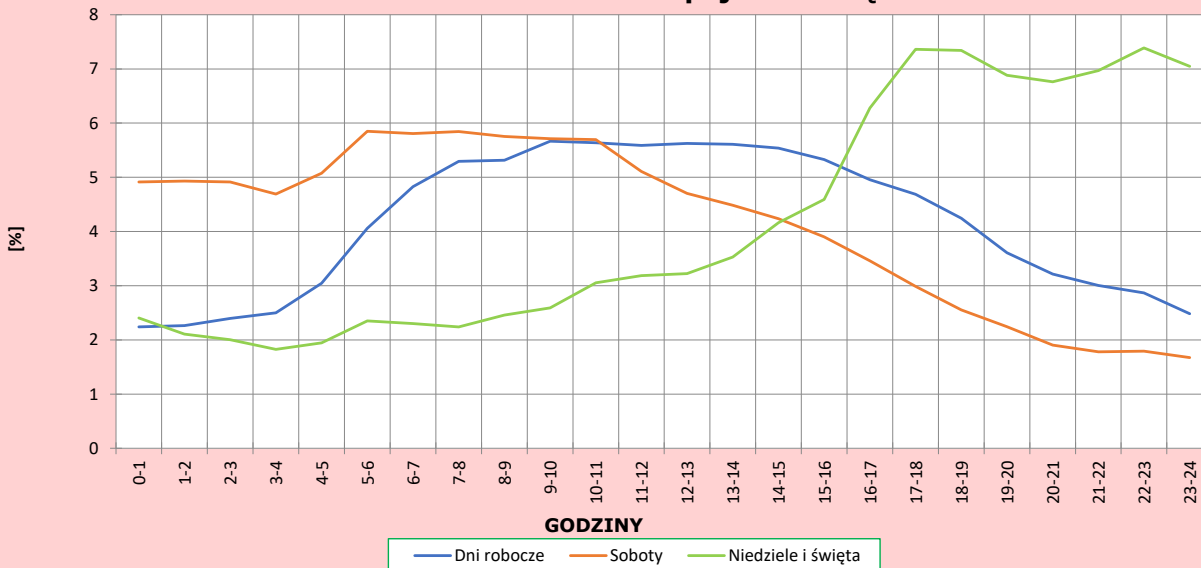
R03_04-1_30024_2025

Dobowe wahania ruchu pojazdów lekkich



R03_04-2_30024_2025

Dobowe wahania ruchu pojazdów ciężkich



Analiza ruchu pojazdów ogółem w poszczególnych dniach tygodnia dla każdego miesiąca, w podziale na kierunki ruchu



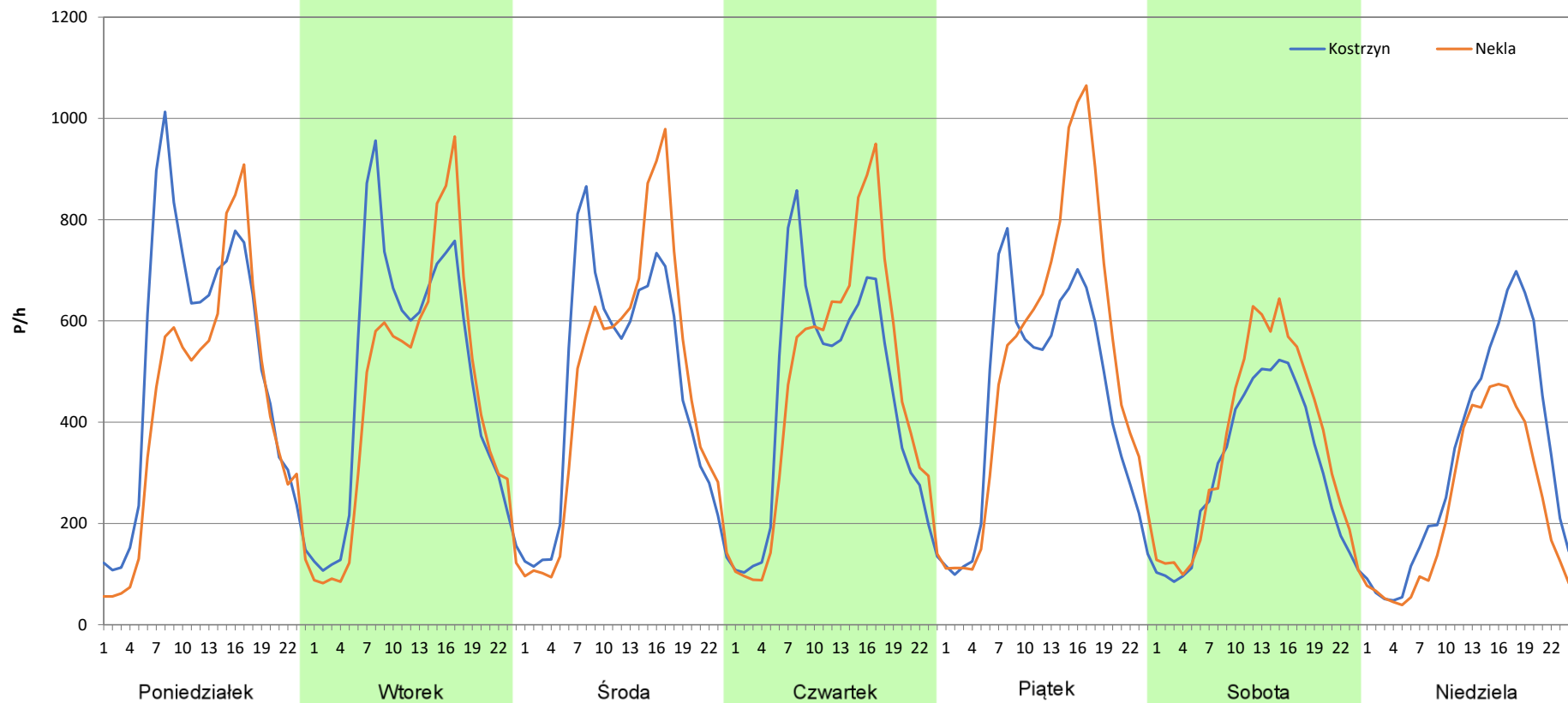
Stacja nr 30024

Miejscowość: Siedlec
Odcinek: Kostrzyn - Nekla
Typ stacji: 8+1
Miesiąc: Styczeń

Rok: 2025
Numer drogi: 92
Oddział: Poznań

R03_07-1_30024_2025

Dzień tygodnia	Poniedziałek		Wtorek		Środa		Czwartek		Piątek		Sobota		Niedziela	
Kierunek	Kostrzyn	Nekla	Kostrzyn	Nekla	Kostrzyn	Nekla	Kostrzyn	Nekla	Kostrzyn	Nekla	Kostrzyn	Nekla	Kostrzyn	Nekla
SDR	12309	10342	11663	10700	11144	11234	10618	11115	10632	12498	7266	8406	7821	5604
Razem	22651		22363		22378		21733		23130		15672		13425	
Podział procentowy	54,34%	45,66%	52,15%	47,85%	49,80%	50,20%	48,86%	51,14%	45,97%	54,03%	46,36%	53,64%	58,26%	41,74%



Analiza ruchu pojazdów ogółem w poszczególnych dniach tygodnia dla każdego miesiąca, w podziale na kierunki ruchu

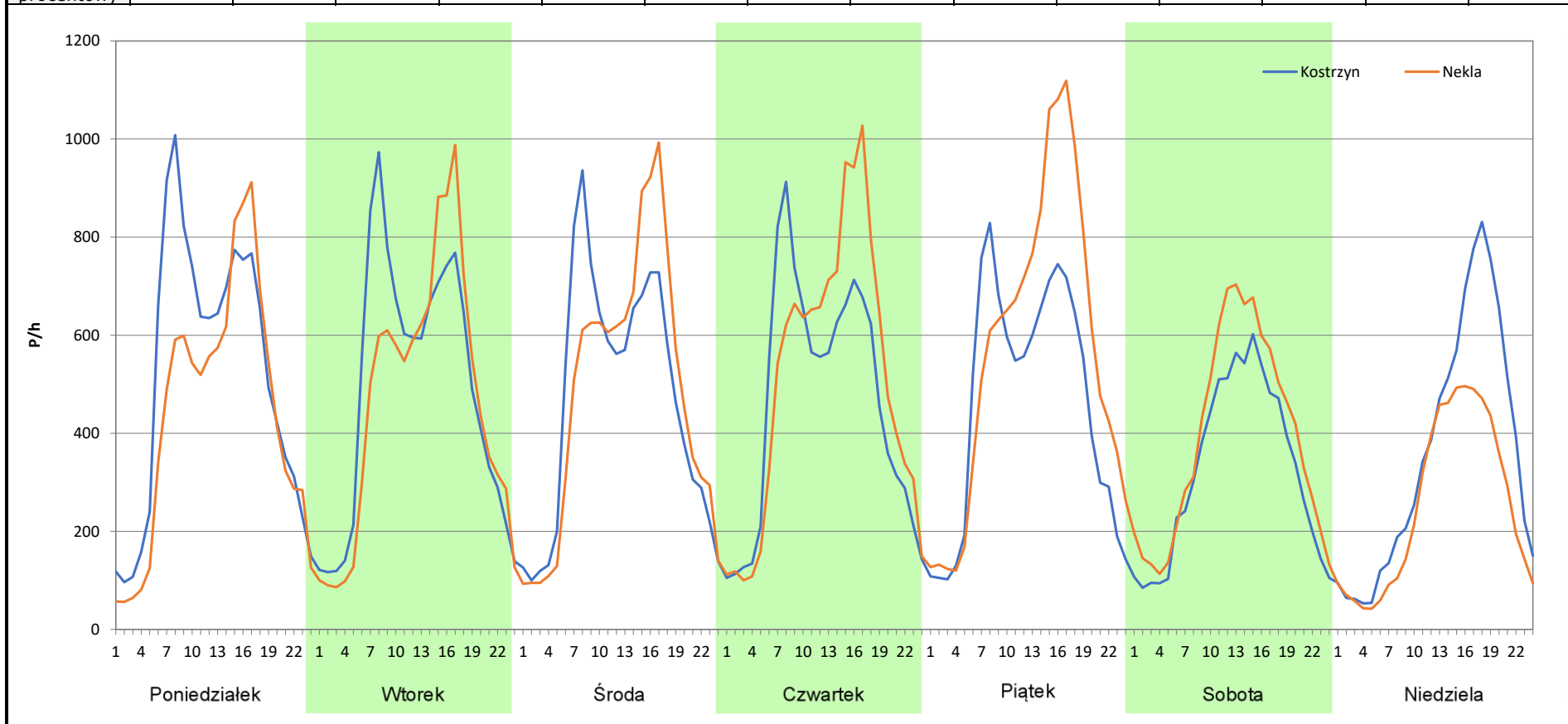
 **Generalna Dyrekcja Dróg Krajowych i Autostrad**

Stacja nr 30024

Miejscowość:	Siedlec	Rok:	2025
Odcinek:	Kostrzyn - Nekla	Numer drogi:	92
Typ stacji:	8+1	Oddział:	Poznań
Miesiąc:	Luty		

R03_07-2_30024_2025

Dzień tygodnia	Poniedziałek		Wtorek		Środa		Czwartek		Piątek		Sobota		Niedziela	
	Kostrzyn	Nekla	Kostrzyn	Nekla	Kostrzyn	Nekla	Kostrzyn	Nekla	Kostrzyn	Nekla	Kostrzyn	Nekla	Kostrzyn	Nekla
SDR	12386	10498	11742	11060	11251	11450	11123	12166	11079	13621	7755	9323	8504	6024
Razem	22884		22802		22701		23289		24700		17078		14528	
Podział procentowy	54,13%	45,87%	51,50%	48,50%	49,56%	50,44%	47,76%	52,24%	44,85%	55,15%	45,41%	54,59%	58,54%	41,46%



Analiza ruchu pojazdów ogółem w poszczególnych dniach tygodnia dla każdego miesiąca, w podziale na kierunki ruchu



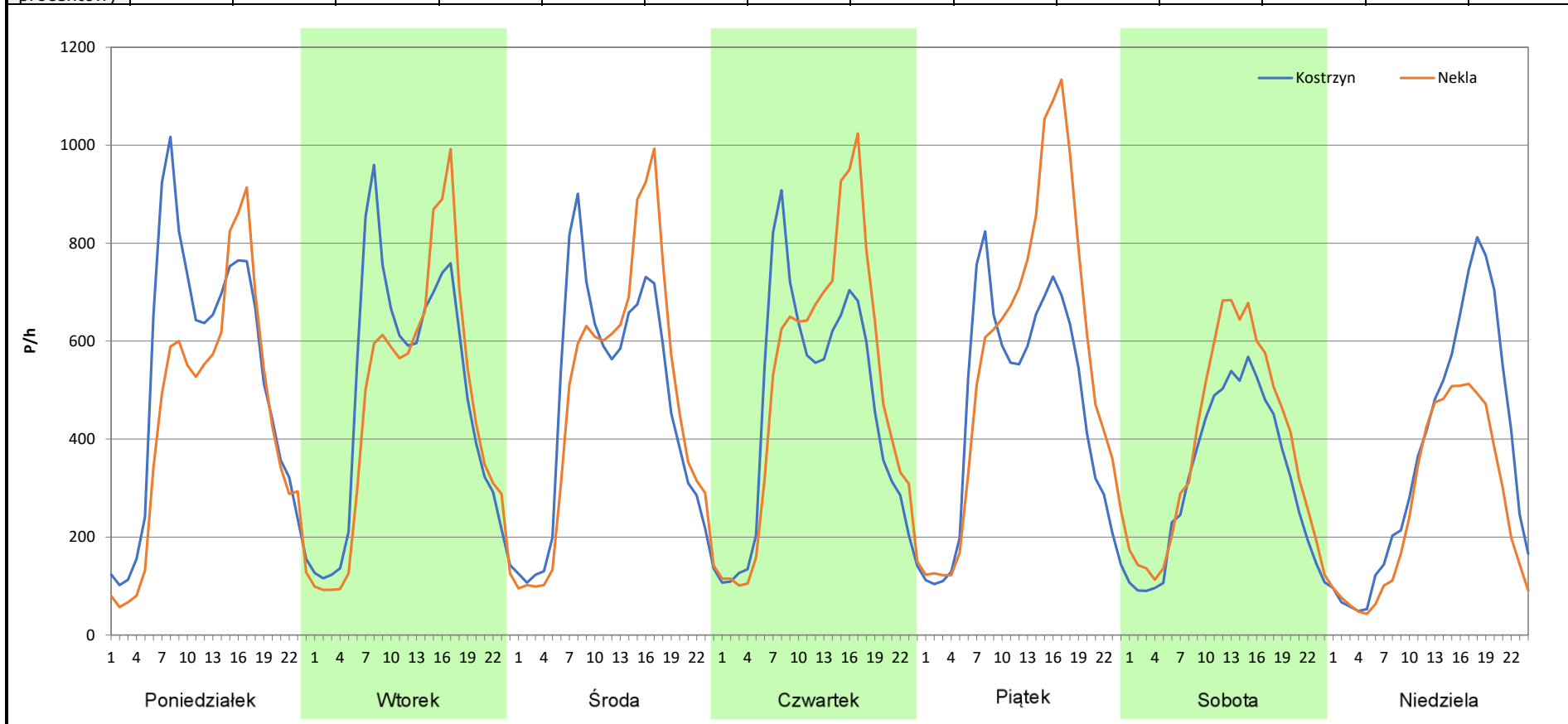
Stacja nr 30024

Miejscowość: Siedlec
Odcinek: Kostrzyn - Nekla
Typ stacji: 8+1
Miesiąc: Marzec

Rok: 2025
Numer drogi: 92
Oddział: Poznań

R03_07-3_30024_2025

Dzień tygodnia	Poniedziałek		Wtorek		Środa		Czwartek		Piątek		Sobota		Niedziela	
Kierunek	Kostrzyn	Nekla	Kostrzyn	Nekla	Kostrzyn	Nekla	Kostrzyn	Nekla	Kostrzyn	Nekla	Kostrzyn	Nekla	Kostrzyn	Nekla
SDR	12497	10584	11638	11030	11198	11418	11024	12090	11028	13552	7592	9187	8715	6347
Razem	23081		22668		22616		23114		24580		16779		15062	
Podział procentowy	54,14%	45,86%	51,34%	48,66%	49,51%	50,49%	47,69%	52,31%	44,87%	55,13%	45,25%	54,75%	57,86%	42,14%



Analiza ruchu pojazdów ogółem w poszczególnych dniach tygodnia dla każdego miesiąca, w podziale na kierunki ruchu



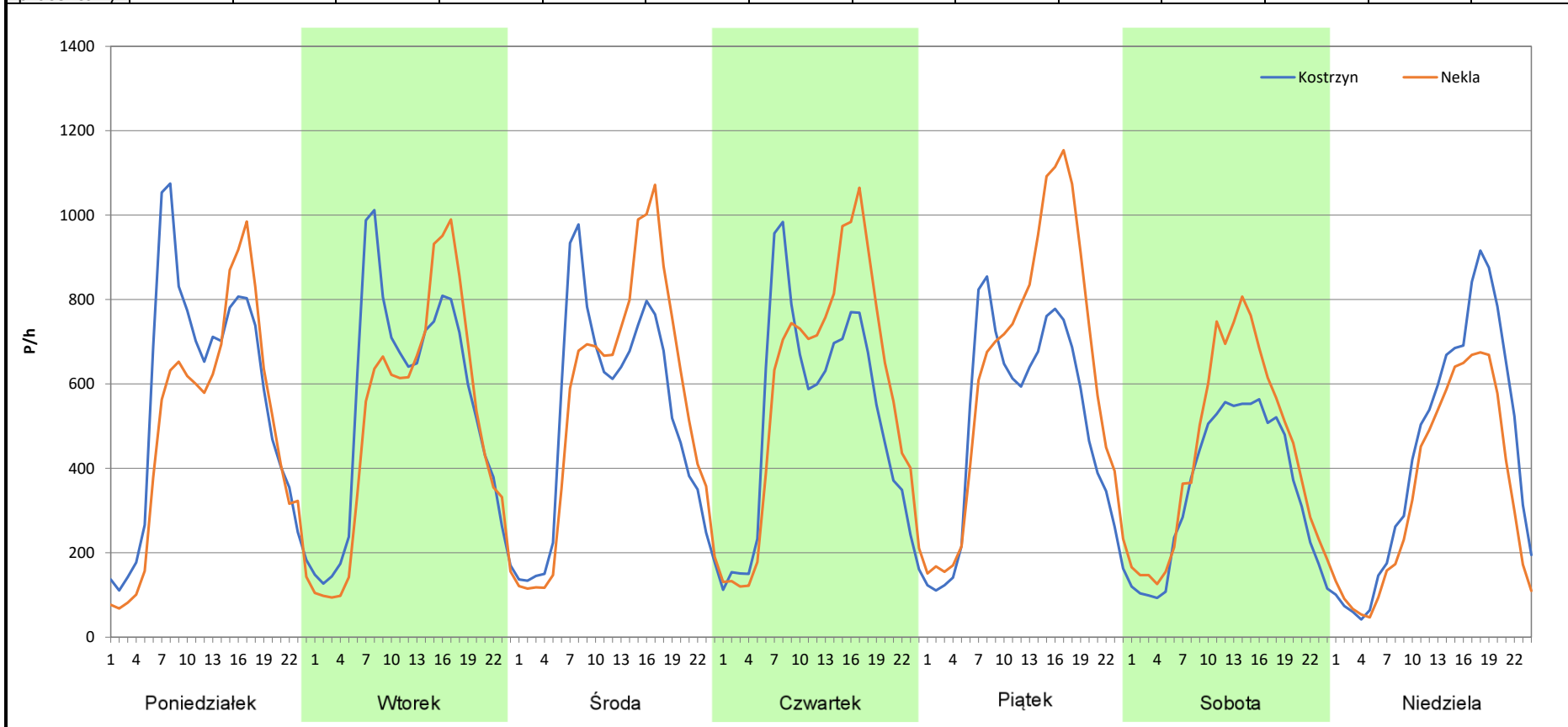
Stacja nr 30024

Miejscowość: Siedlec
Odcinek: Kostrzyn - Nekla
Typ stacji: 8+1
Miesiąc: Kwiecień

Rok: 2025
Numer drogi: 92
Oddział: Poznań

R03_07-4_30024_2025

Dzień tygodnia	Poniedziałek		Wtorek		Środa		Czwartek		Piątek		Sobota		Niedziela	
	Kostrzyn	Nekla	Kostrzyn	Nekla	Kostrzyn	Nekla	Kostrzyn	Nekla	Kostrzyn	Nekla	Kostrzyn	Nekla	Kostrzyn	Nekla
SDR	13403	11782	13103	12217	12447	13296	12409	13866	12032	15020	8380	10456	10422	8327
Razem	25185		25320		25743		26275		27052		18836		18749	
Podział procentowy	53,22%	46,78%	51,75%	48,25%	48,35%	51,65%	47,23%	52,77%	44,48%	55,52%	44,49%	55,51%	55,59%	44,41%



Analiza ruchu pojazdów ogółem w poszczególnych dniach tygodnia dla każdego miesiąca, w podziale na kierunki ruchu



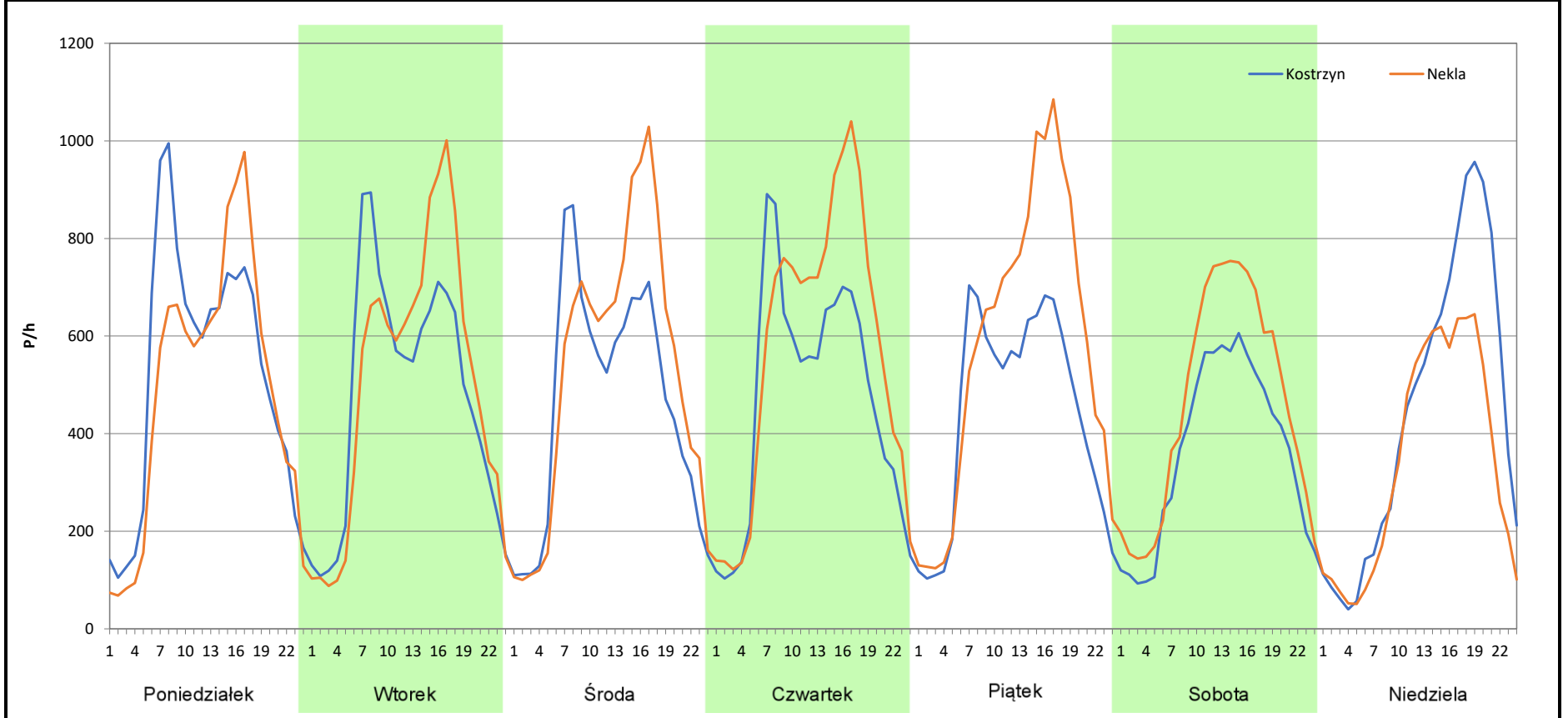
Stacja nr 30024

Miejscowość: Siedlec
Odcinek: Kostrzyn - Nekla
Typ stacji: 8+1
Miesiąc: Maj

Rok: 2025
Numer drogi: 92
Oddział: Poznań

R03_07-5_30024_2025

Dzień tygodnia	Poniedziałek		Wtorek		Środa		Czwartek		Piątek		Sobota		Niedziela	
	Kostrzyn	Nekla	Kostrzyn	Nekla	Kostrzyn	Nekla	Kostrzyn	Nekla	Kostrzyn	Nekla	Kostrzyn	Nekla	Kostrzyn	Nekla
SDR	12447	11718	11489	12068	11131	12647	11286	13617	10607	13885	8662	11046	10555	8190
Razem	24165		23557		23778		24903		24492		19708		18745	
Podział procentowy	51,51%	48,49%	48,77%	51,23%	46,81%	53,19%	45,32%	54,68%	43,31%	56,69%	43,95%	56,05%	56,31%	43,69%



Analiza ruchu pojazdów ogółem w poszczególnych dniach tygodnia dla każdego miesiąca, w podziale na kierunki ruchu



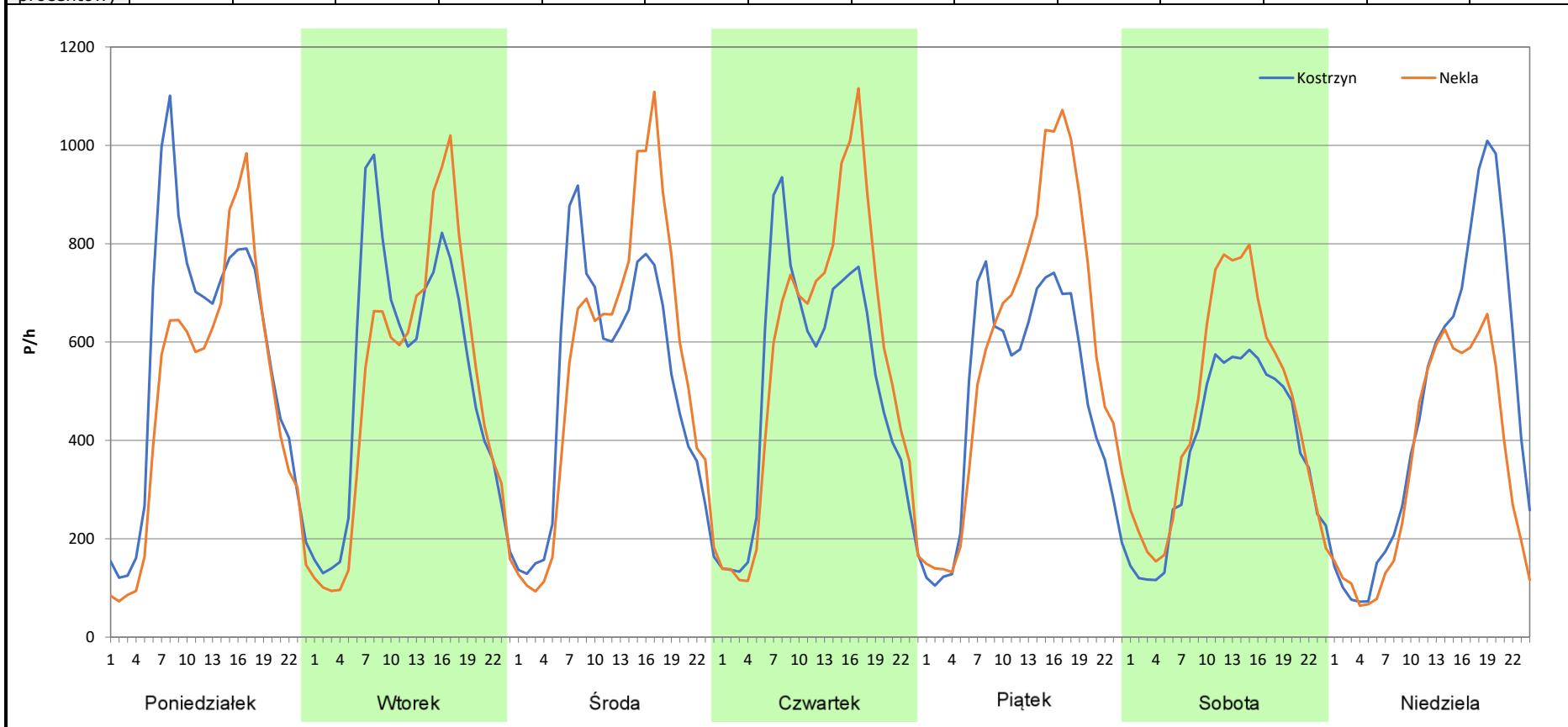
Stacja nr 30024

Miejscowość: Siedlec
Odcinek: Kostrzyn - Nekla
Typ stacji: 8+1
Miesiąc: Czerwiec

Rok: 2025
Numer drogi: 92
Oddział: Poznań

R03_07-6_30024_2025

Dzień tygodnia	Poniedziałek		Wtorek		Środa		Czwartek		Piątek		Sobota		Niedziela	
Kierunek	Kostrzyn	Nekla	Kostrzyn	Nekla	Kostrzyn	Nekla	Kostrzyn	Nekla	Kostrzyn	Nekla	Kostrzyn	Nekla	Kostrzyn	Nekla
SDR	13662	11750	12678	12170	12314	13101	12312	13510	11629	14194	9136	11053	11088	8264
Razem	25412		24848		25415		25822		25823		20189		19352	
Podział procentowy	53,76%	46,24%	51,02%	48,98%	48,45%	51,55%	47,68%	52,32%	45,03%	54,97%	45,25%	54,75%	57,30%	42,70%



Analiza ruchu pojazdów ogółem w poszczególnych dniach tygodnia dla każdego miesiąca, w podziale na kierunki ruchu



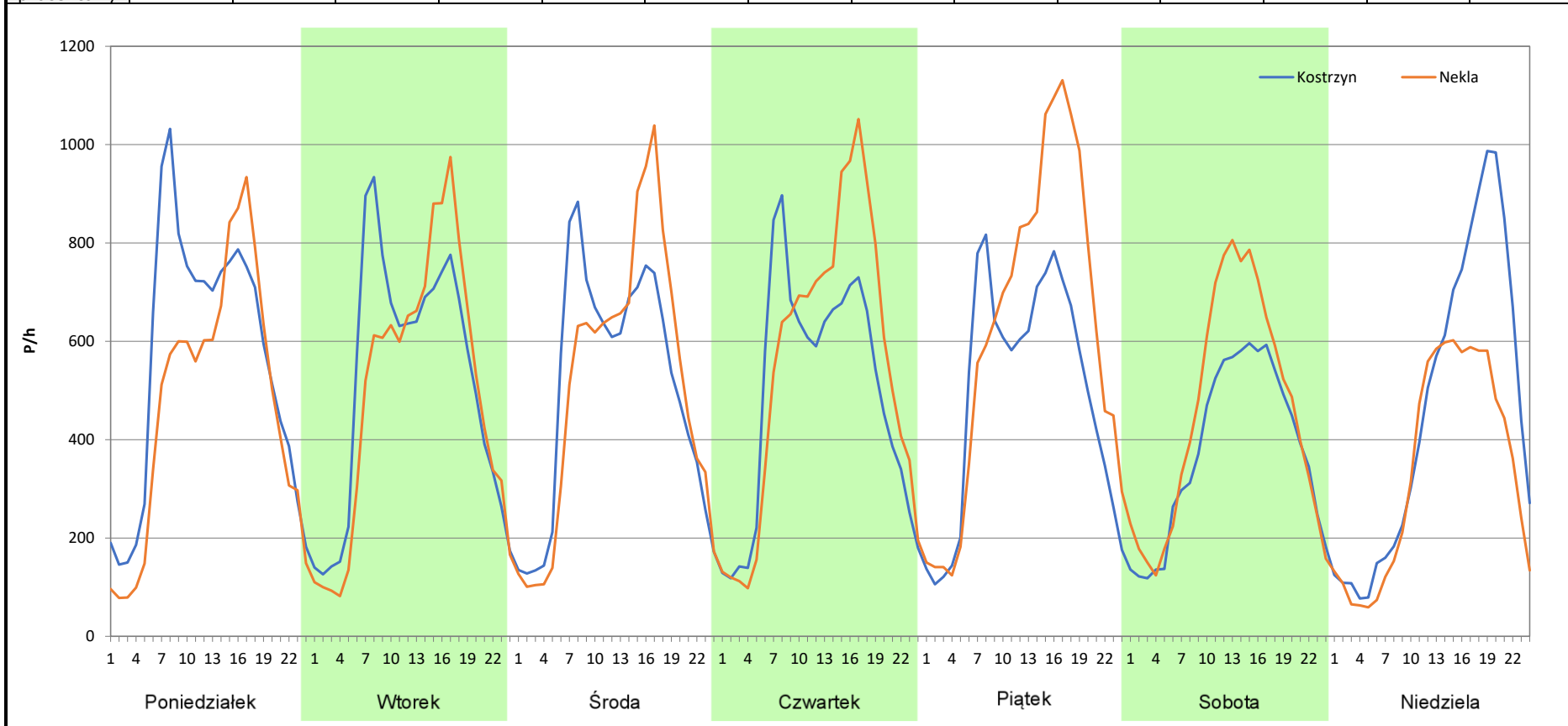
Stacja nr 30024

Miejscowość: Siedlec
Odcinek: Kostrzyn - Nekla
Typ stacji: 8+1
Miesiąc: Lipiec

Rok: 2025
Numer drogi: 92
Oddział: Poznań

R03_07-7_30024_2025

Dzień tygodnia	Poniedziałek		Wtorek		Środa		Czwartek		Piątek		Sobota		Niedziela	
	Kostrzyn	Nekla	Kostrzyn	Nekla	Kostrzyn	Nekla	Kostrzyn	Nekla	Kostrzyn	Nekla	Kostrzyn	Nekla	Kostrzyn	Nekla
SDR	13452	11294	12391	11811	12053	12206	11837	13141	11818	14802	9018	10847	10987	8109
Razem	24746		24202		24259		24978		26620		19865		19096	
Podział procentowy	54,36%	45,64%	51,20%	48,80%	49,68%	50,32%	47,39%	52,61%	44,40%	55,60%	45,40%	54,60%	57,54%	42,46%



Analiza ruchu pojazdów ogółem w poszczególnych dniach tygodnia dla każdego miesiąca, w podziale na kierunki ruchu



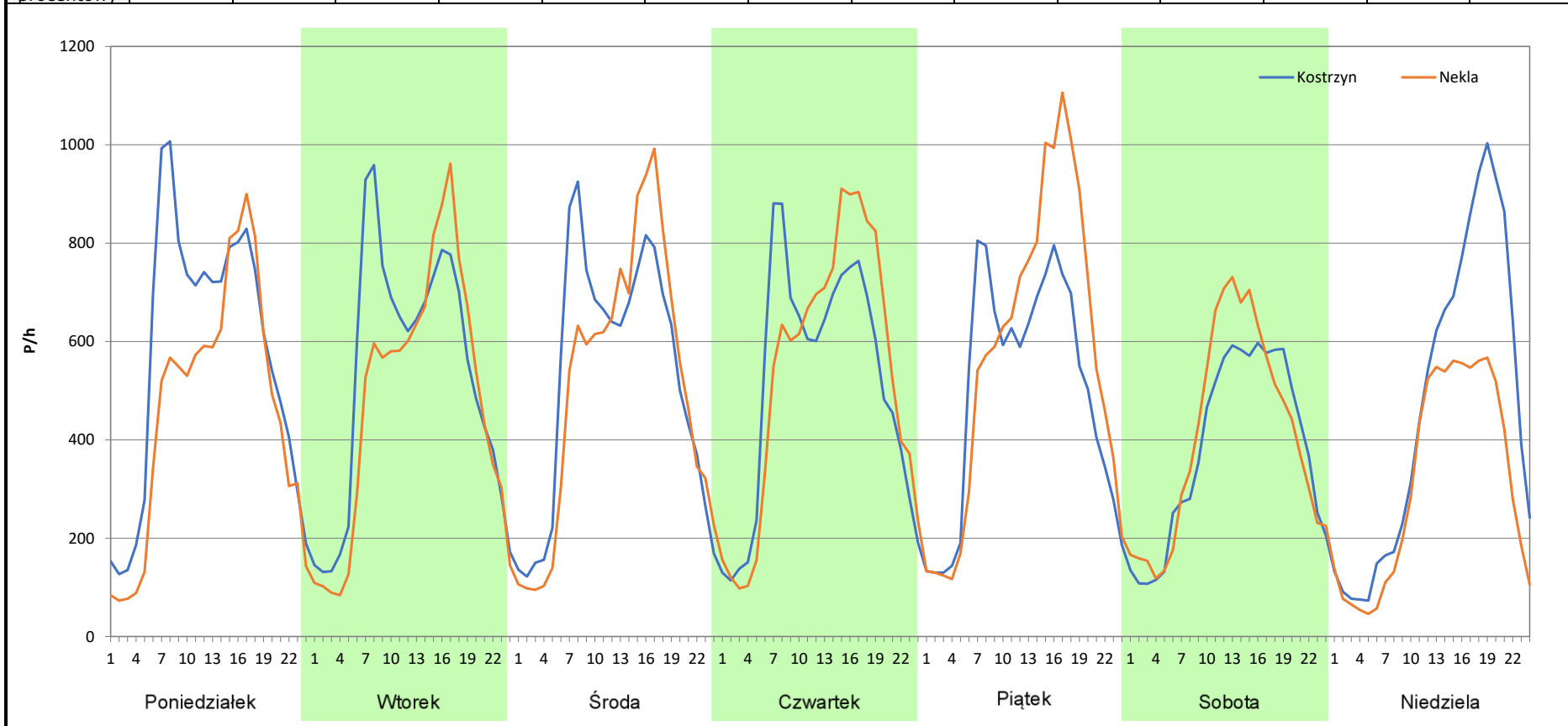
Stacja nr 30024

Miejscowość: Siedlec
Odcinek: Kostrzyn - Nekla
Typ stacji: 8+1
Miesiąc: Sierpień

Rok: 2025
Numer drogi: 92
Oddział: Poznań

R03_07-8_30024_2025

Dzień tygodnia	Poniedziałek		Wtorek		Środa		Czwartek		Piątek		Sobota		Niedziela	
Kierunek	Kostrzyn	Nekla	Kostrzyn	Nekla	Kostrzyn	Nekla	Kostrzyn	Nekla	Kostrzyn	Nekla	Kostrzyn	Nekla	Kostrzyn	Nekla
SDR	13707	10993	12640	11427	12623	12199	12338	12777	11907	13567	9160	9758	11084	7507
Razem	24700		24067		24822		25115		25474		18918		18591	
Podział procentowy	55,49%	44,51%	52,52%	47,48%	50,85%	49,15%	49,13%	50,87%	46,74%	53,26%	48,42%	51,58%	59,62%	40,38%



Analiza ruchu pojazdów ogółem w poszczególnych dniach tygodnia dla każdego miesiąca, w podziale na kierunki ruchu



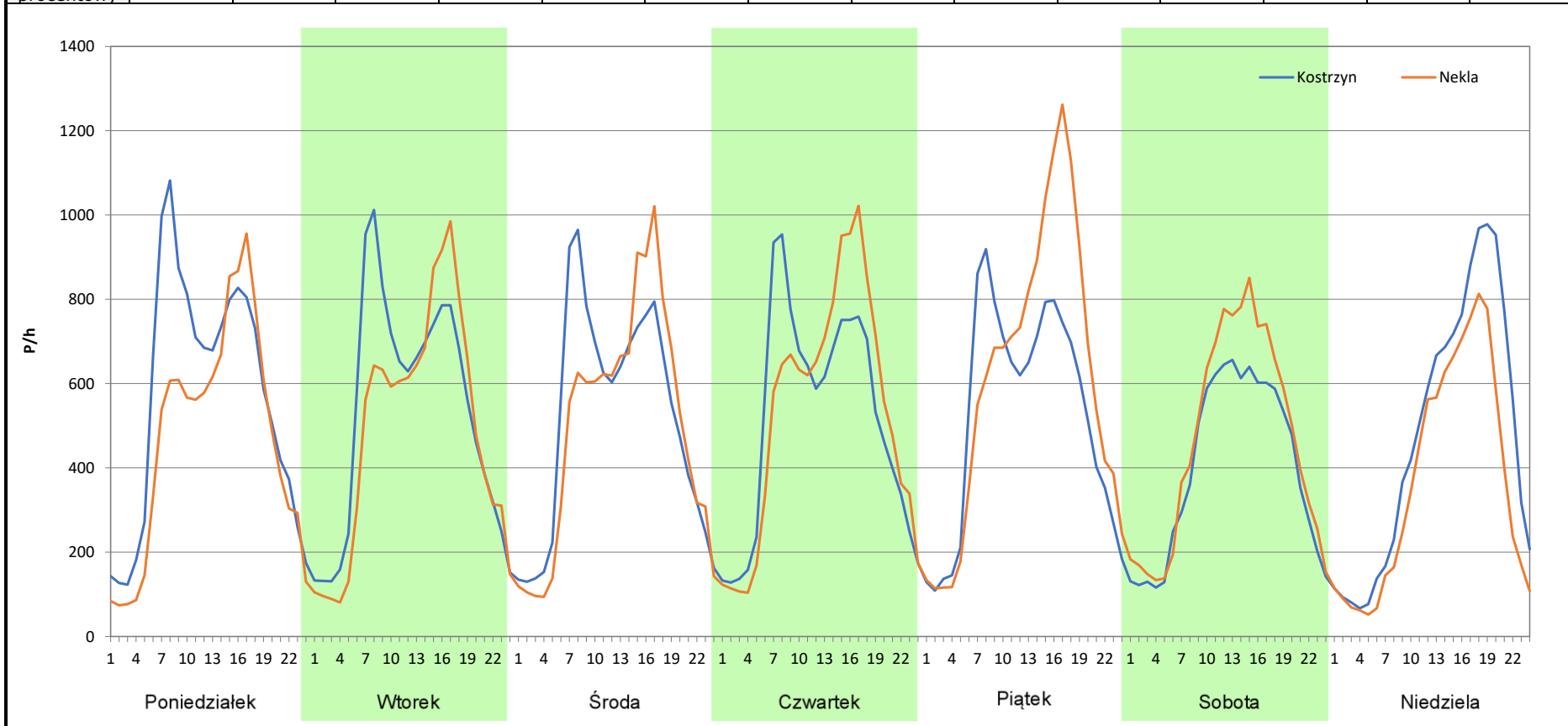
Stacja nr 30024

Miejscowość: Siedlec
Odcinek: Kostrzyn - Nekla
Typ stacji: 8+1
Miesiąc: Wrzesień

Rok: 2025
Numer drogi: 92
Oddział: Poznań

R03_07-9_30024_2025

Dzień tygodnia	Poniedziałek		Wtorek		Środa		Czwartek		Piątek		Sobota		Niedziela	
	Kostrzyn	Nekla	Kostrzyn	Nekla	Kostrzyn	Nekla	Kostrzyn	Nekla	Kostrzyn	Nekla	Kostrzyn	Nekla	Kostrzyn	Nekla
SDR	13566	11218	12672	11669	12385	11868	12370	12662	12570	14498	9582	11108	11322	8786
Razem	24784		24341		24253		25032		27068		20690		20108	
Podział procentowy	54,74%	45,26%	52,06%	47,94%	51,07%	48,93%	49,42%	50,58%	46,44%	53,56%	46,31%	53,69%	56,31%	43,69%



Analiza ruchu pojazdów ogółem w poszczególnych dniach tygodnia dla każdego miesiąca, w podziale na kierunki ruchu



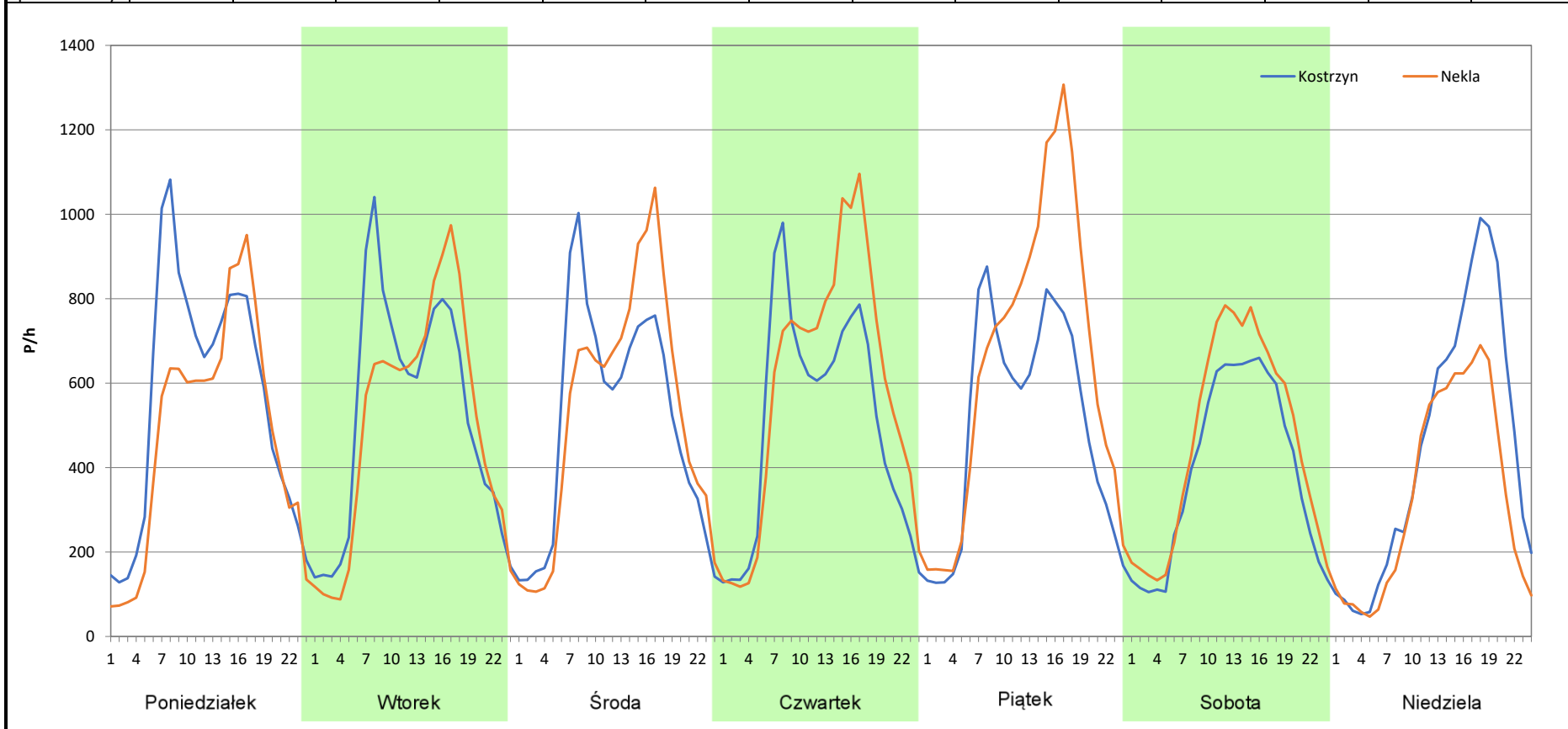
Stacja nr 30024

Miejscowość: Siedlec
Odcinek: Kostrzyn - Nekla
Typ stacji: 8+1
Miesiąc: Październik

Rok: 2025
Numer drogi: 92
Oddział: Poznań

R03_07-10_30024_2025

Dzień tygodnia	Poniedziałek		Wtorek		Środa		Czwartek		Piątek		Sobota		Niedziela	
	Kostrzyn	Nekla	Kostrzyn	Nekla	Kostrzyn	Nekla	Kostrzyn	Nekla	Kostrzyn	Nekla	Kostrzyn	Nekla	Kostrzyn	Nekla
Kierunek SDR	13420	11509	12588	12033	12201	12654	12125	13983	12123	15613	9431	11063	10595	7993
Razem	24929		24621		24855		26108		27736		20494		18588	
Podział procentowy	53,83%	46,17%	51,13%	48,87%	49,09%	50,91%	46,44%	53,56%	43,71%	56,29%	46,02%	53,98%	57,00%	43,00%



Analiza ruchu pojazdów ogółem w poszczególnych dniach tygodnia dla każdego miesiąca, w podziale na kierunki ruchu



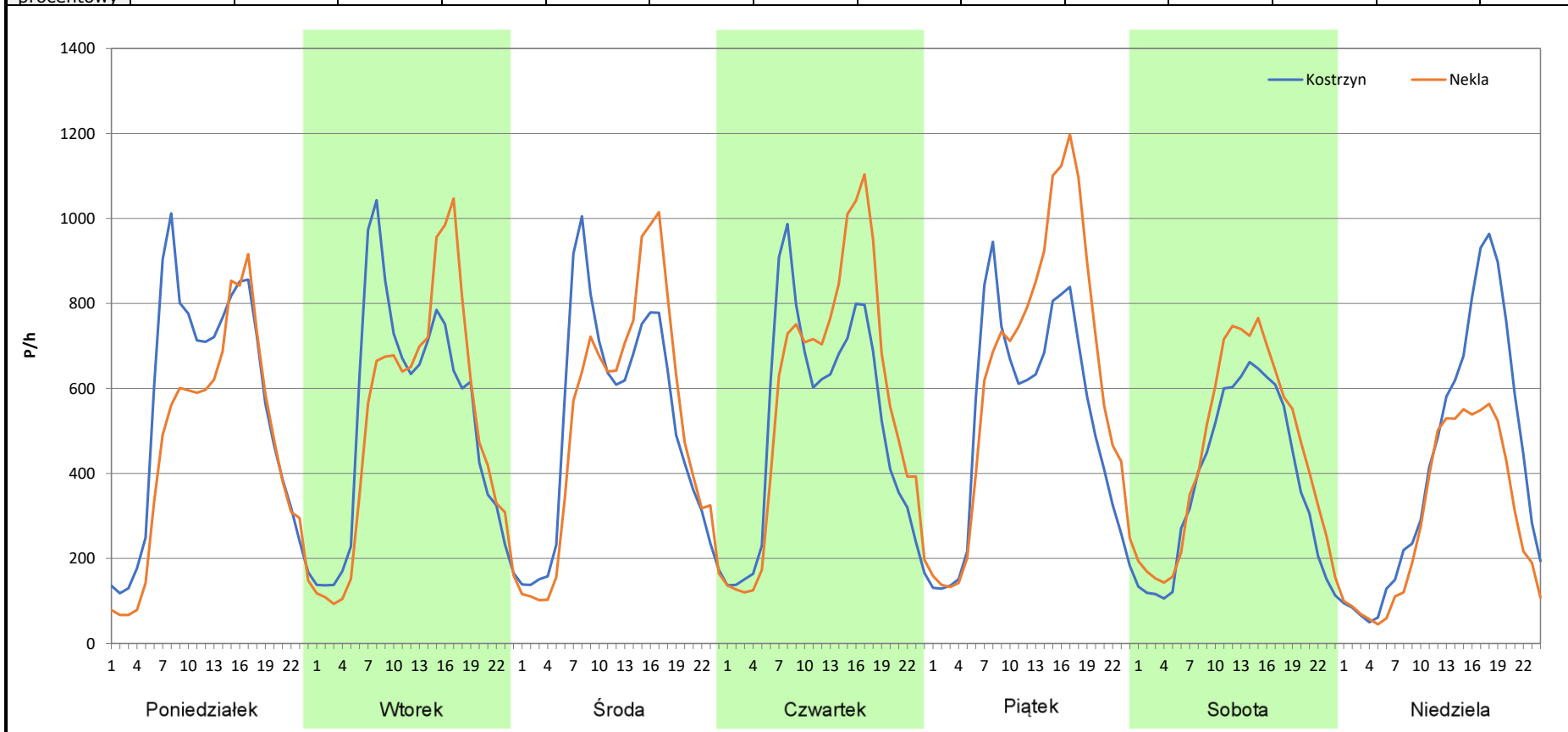
Stacja nr 30024

Miejscowość: Siedlec
Odcinek: Kostrzyn - Nekla
Typ stacji: 8+1
Miesiąc: Listopad

Rok: 2025
Numer drogi: 92
Oddział: Poznań

R03_07-11_30024_2025

Dzień tygodnia	Poniedziałek		Wtorek		Środa		Czwartek		Piątek		Sobota		Niedziela	
	Kostrzyn	Nekla	Kostrzyn	Nekla	Kostrzyn	Nekla	Kostrzyn	Nekla	Kostrzyn	Nekla	Kostrzyn	Nekla	Kostrzyn	Nekla
SDR	13218	11062	12607	12331	12358	12376	12364	13729	12512	15078	9078	10679	10029	7054
Razem	24280		24938		24734		26093		27590		19757		17083	
Podział procentowy	54,44%	45,56%	50,55%	49,45%	49,96%	50,04%	47,38%	52,62%	45,35%	54,65%	45,95%	54,05%	58,71%	41,29%



Analiza ruchu pojazdów ogółem w poszczególnych dniach tygodnia dla każdego miesiąca, w podziale na kierunki ruchu



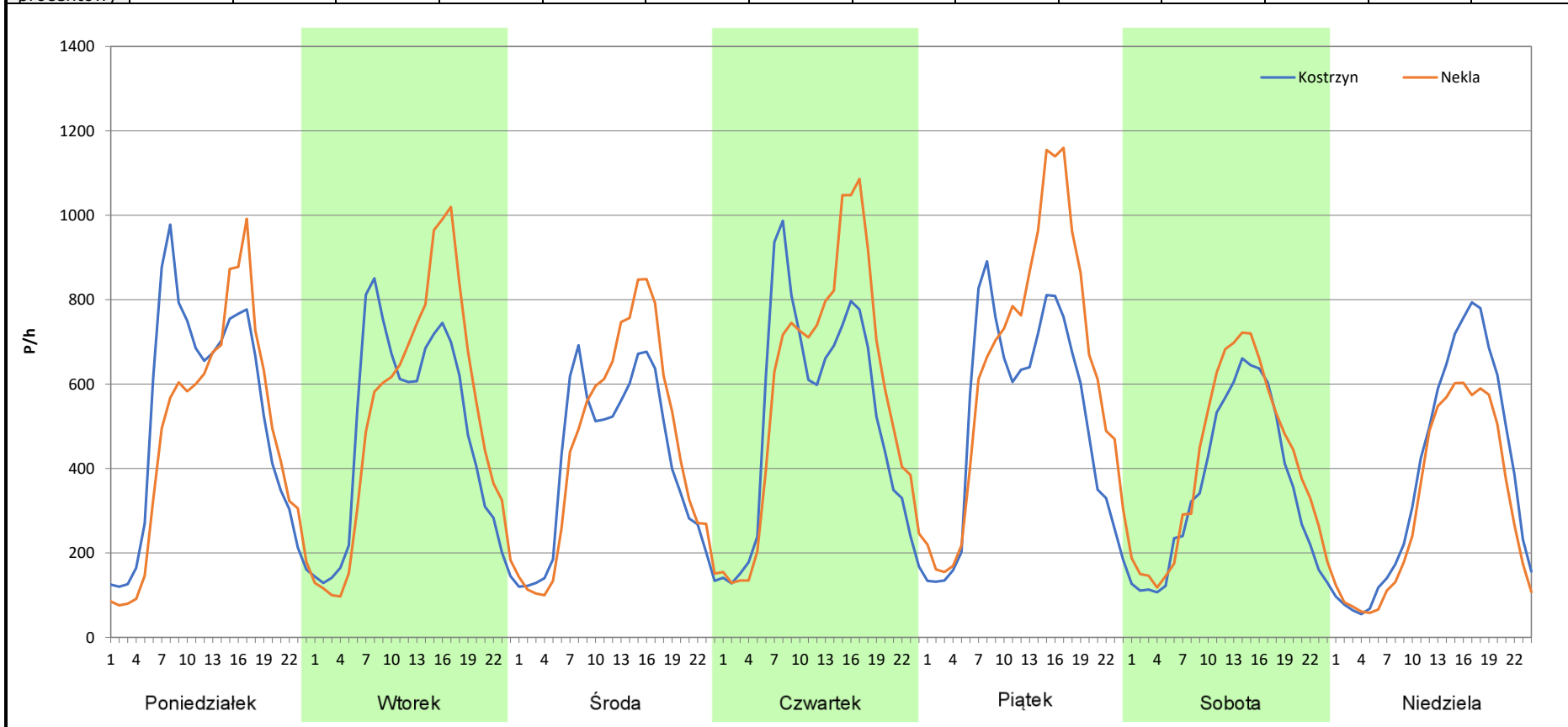
Stacja nr 30024

Miejscowość: Siedlec
Odcinek: Kostrzyn - Nekla
Typ stacji: 8+1
Miesiąc: Grudzień

Rok: 2025
Numer drogi: 92
Oddział: Poznań

R03_07-12_30024_2025

Dzień tygodnia	Poniedziałek		Wtorek		Środa		Czwartek		Piątek		Sobota		Niedziela	
	Kostrzyn	Nekla	Kostrzyn	Nekla	Kostrzyn	Nekla	Kostrzyn	Nekla	Kostrzyn	Nekla	Kostrzyn	Nekla	Kostrzyn	Nekla
SDR	12466	11472	11545	12426	9847	10794	12518	13968	12329	15241	8472	9804	9116	7470
Razem	23938		23971		20641		26486		27570		18276		16586	
Podział procentowy	52,08%	47,92%	48,16%	51,84%	47,71%	52,29%	47,26%	52,74%	44,72%	55,28%	46,36%	53,64%	54,96%	45,04%



Analiza ruchu pojazdów ogółem w święta i dni okołoświąteczne, w podziale na kierunki ruchu
NOWY ROK i Święto Trzech Króli



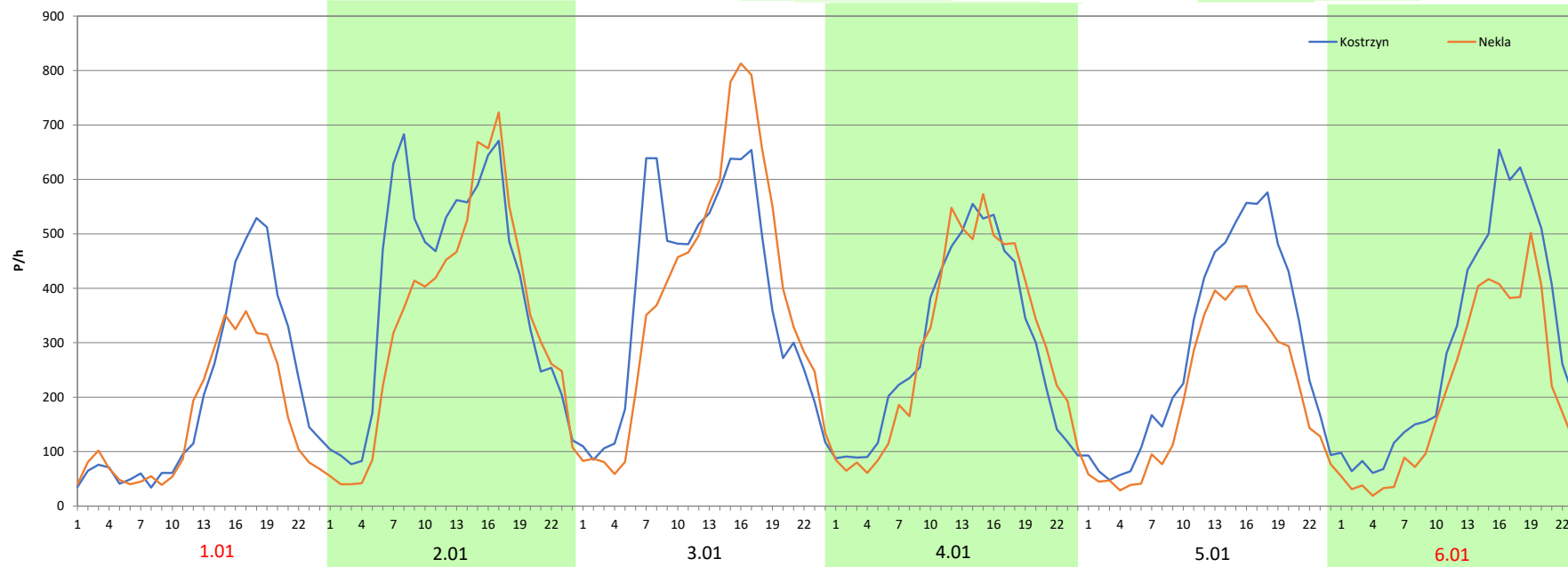
Stacja nr 30024

Miejscowość: Siedlec
Odcinek: Kostrzyn - Nekla
Typ stacji: 8+1
Miesiąc: Styczeń

Rok: 2025
Numer drogi: 92
Oddział: Poznań

R03_08-1_30024_2025

Data Dzień tygodnia	1.01 Środa		2.01 Czwartek		3.01 Piątek		4.01 Sobota		5.01 Niedziela		6.01 Poniedziałek	
Kierunek	Kostrzyn	Nekla	Kostrzyn	Nekla	Kostrzyn	Nekla	Kostrzyn	Nekla	Kostrzyn	Nekla	Kostrzyn	Nekla
Dobowy ruch	4773	3718	9409	8175	9407	8250	9468	8308	9410	8293	9376	8331
Razem	8491		17584		17657		17776		17703		17707	
Podział procentowy	56,21%	43,79%	53,51%	46,49%	53,28%	46,72%	53,26%	46,74%	53,15%	46,85%	52,95%	47,05%
Udział SDRR	37,49%		77,64%		77,96%		78,48%		78,16%		78,18%	





Analiza ruchu pojazdów ogółem w święta i dni okołoswiąteczne, w podziale na kierunki ruchu WIELKANOC

Stacja nr 30024

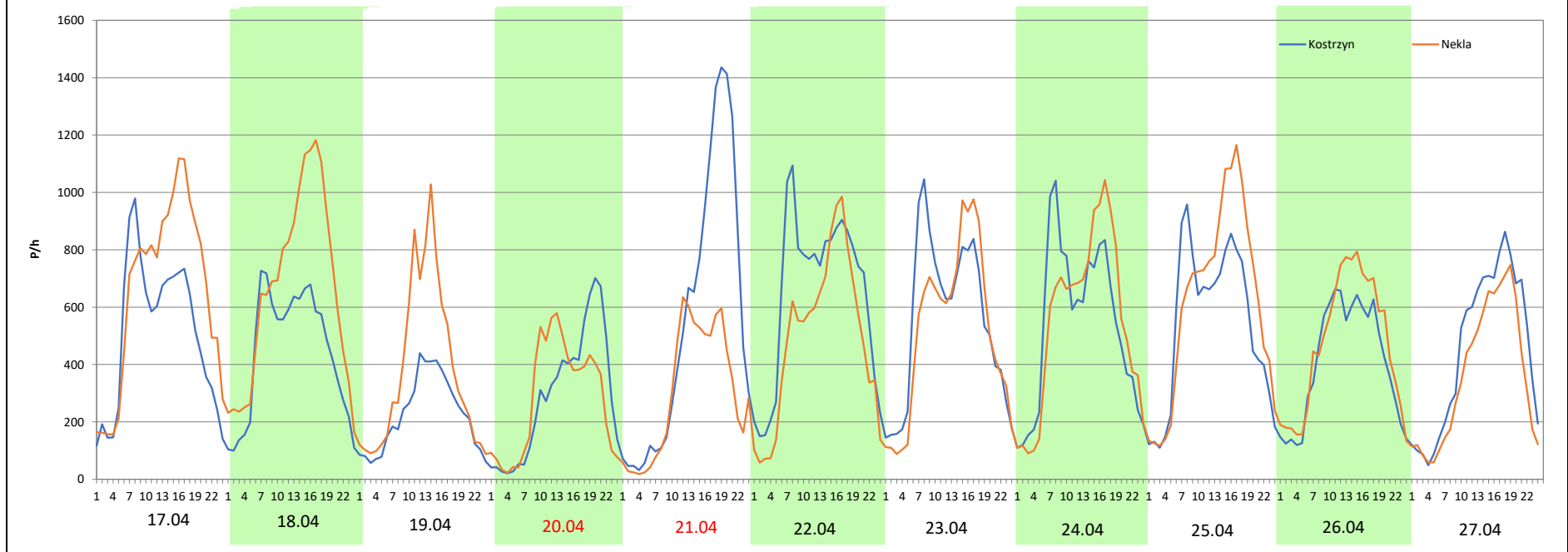
Miejscowość: Siedlec
Odcinek: Kostrzyn - Nekla
Typ stacji: 8+1
Miesiąc: Marzec / Kwiecień

Rok: 2025
Numer drogi: 92
Oddział: Poznań

R03_08-2_30024_2025

Data Dzień tygodnia	17.04 Czwartek		18.04 Piątek		19.04 Sobota		20.04 Niedziela		21.04 Poniedziałek		22.04 Wtorek		23.04 Środa	
Kierunek	Kostrzyn	Nekla	Kostrzyn	Nekla	Kostrzyn	Nekla	Kostrzyn	Nekla	Kostrzyn	Nekla	Kostrzyn	Nekla	Kostrzyn	Nekla
Dobowy ruch	12229	15646	10593	15696	5376	9109	6969	6751	13184	7274	15382	11700	15331	11762
Razem	27875		26289		14485		13720		20458		27082		27093	
Podział procentowy	43,87%	56,13%	40,29%	59,71%	37,11%	62,89%	50,79%	49,21%	64,44%	35,56%	56,80%	43,20%	56,59%	43,41%
Udział SDRR	123,07%		116,07%		63,95%		60,58%		90,33%		119,57%		119,62%	

Data Dzień tygodnia	24.04 Czwartek		25.04 Piątek		26.04 Sobota		27.04 Niedziela	
Kierunek	Kostrzyn	Nekla	Kostrzyn	Nekla	Kostrzyn	Nekla	Kostrzyn	Nekla
Dobowy ruch	12850	13061	12925	14727	9738	11230	10736	8597
Razem	25911		27652		20968		19333	
Podział procentowy	49,59%	50,41%	46,74%	53,26%	46,44%	53,56%	55,53%	44,47%
Udział SDRR	114,40%		122,09%		92,58%		85,36%	



Analiza ruchu pojazdów ogółem w święta i dni okołoswiąteczne, w podziale na kierunki ruchu
1 - 3 MAJA

Stacja nr 30024

 **Generalna Dyrekcja Dróg Krajowych i Autostrad**

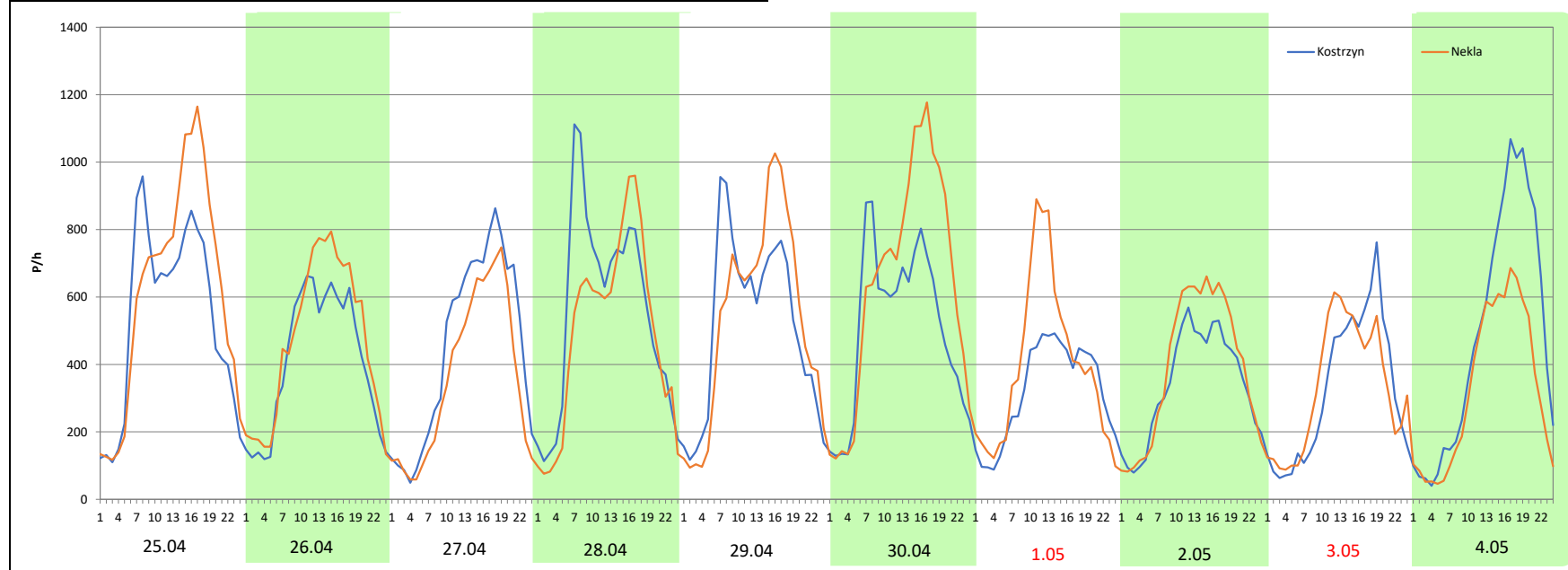
Miejscowość: Siedlec
Odcinek: Kostrzyn - Nekla
Typ stacji: 8+1
Miesiąc: Maj

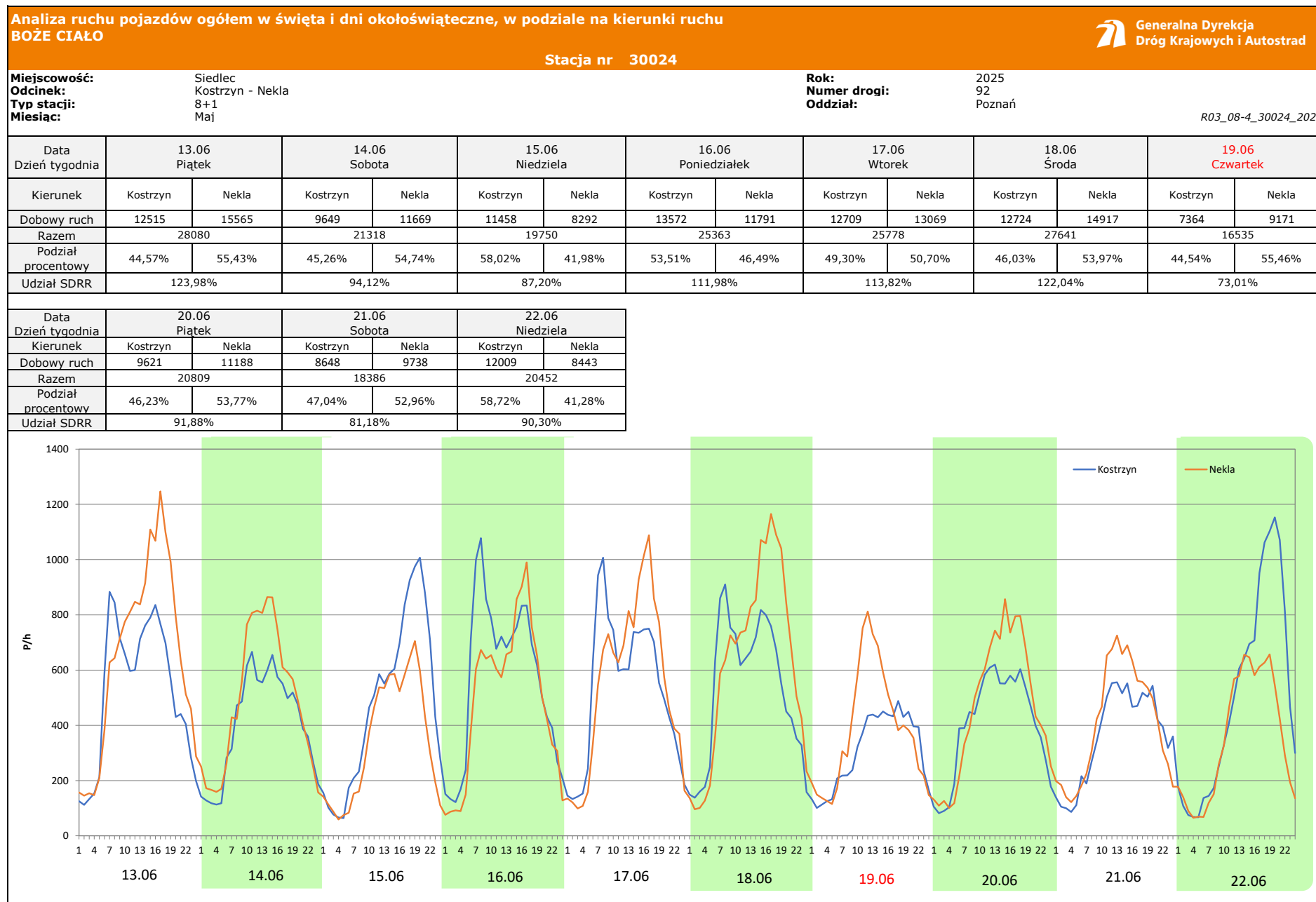
Rok: 2025
Numer drogi: 92
Oddział: Poznań

R03_08-3_30024_2025

Data Dzień tygodnia	25.04 Piątek		26.04 Sobota		27.04 Niedziela		28.04 Poniedziałek		29.04 Wtorek		30.04 Środa		1.05 Czwartek	
Kierunek	Kostrzyn	Nekla	Kostrzyn	Nekla	Kostrzyn	Nekla	Kostrzyn	Nekla	Kostrzyn	Nekla	Kostrzyn	Nekla	Kostrzyn	Nekla
Dobowy ruch	12925	14727	9738	11230	10736	8597	13334	11807	12404	12846	12106	15259	7647	9470
Razem	27652		20968		19333		25141		25250		27365		17117	
Podział procentowy	46,74%	53,26%	46,44%	53,56%	55,53%	44,47%	53,04%	46,96%	49,12%	50,88%	44,24%	55,76%	44,67%	55,33%
Udział SDRR	122,09%		92,58%		85,36%		111,00%		111,48%		120,82%		75,58%	


Data Dzień tygodnia	2.05 Piątek		3.05 Sobota		4.05 Niedziela	
Kierunek	Kostrzyn	Nekla	Kostrzyn	Nekla	Kostrzyn	Nekla
Dobowy ruch	8120	9340	7772	7987	11576	7806
Razem	17460		15759		19382	
Podział procentowy	46,51%	53,49%	49,32%	50,68%	59,73%	40,27%
Udział SDRR	77,09%		69,58%		85,58%	





Analiza ruchu pojazdów ogółem w święta i dni okołoświęteczne, w podziale na kierunki ruchu
WNIEBOWZIĘCIE NMP

Stacja nr 30024

 **Generalna Dyrekcja Dróg Krajowych i Autostrad**

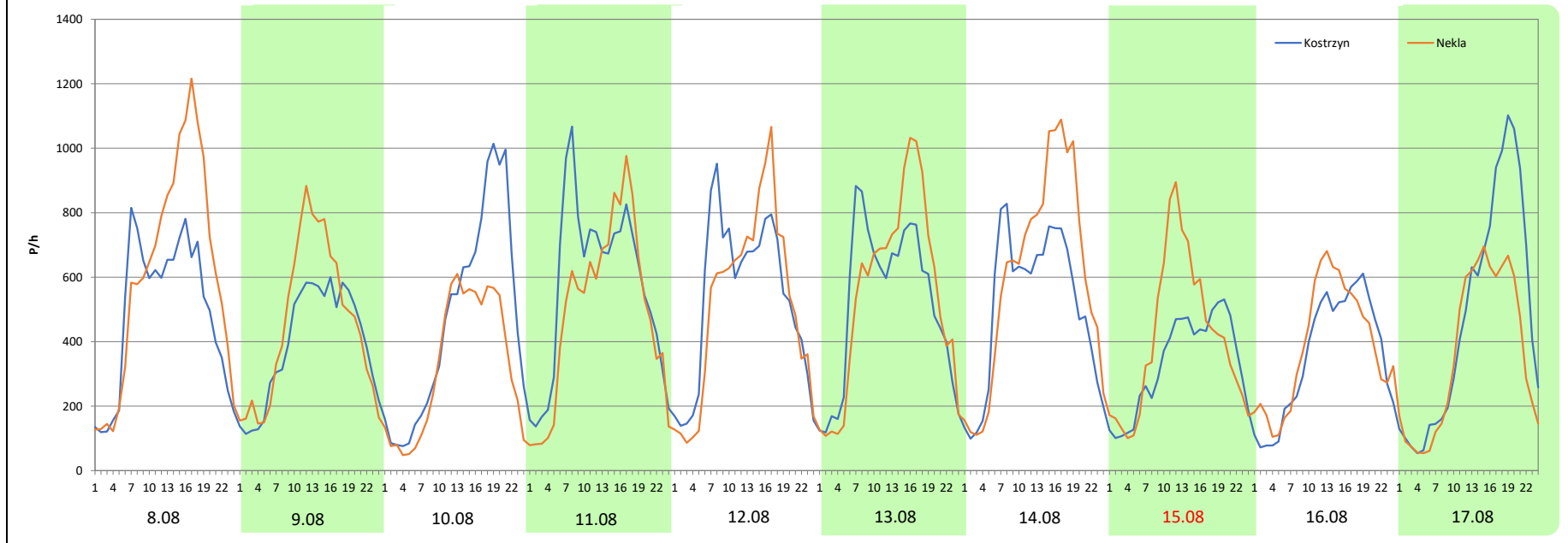
Miejscowość: Siedlec
Odcinek: Kostrzyn - Nekla
Typ stacji: 8+1
Miesiąc: Sierpień

Rok: 2025
Numer drogi: 92
Oddział: Poznań

R03_08-5_30024_2025

Data Dzień tygodnia	8.08 Piątek		9.08 Sobota		10.08 Niedziela		11.08 Poniedziałek		12.08 Wtorek		13.08 Środa		14.08 Czwartek	
Kierunek	Kostrzyn	Nekla	Kostrzyn	Nekla	Kostrzyn	Nekla	Kostrzyn	Nekla	Kostrzyn	Nekla	Kostrzyn	Nekla	Kostrzyn	Nekla
Dobowy ruch	11691	14525	9392	10877	11168	7851	13609	11789	12752	12300	12420	12999	12159	14403
Razem	26216		20269		19019		25398		25052		25419		26562	
Podział procentowy	44,59%	55,41%	46,34%	53,66%	58,72%	41,28%	53,58%	46,42%	50,90%	49,10%	48,86%	51,14%	45,78%	54,22%
Udział SDRR	115,75%		89,49%		83,97%		112,14%		110,61%		112,23%		117,28%	

Data Dzień tygodnia	15.08 Piątek		16.08 Sobota		17.08 Niedziela	
Kierunek	Kostrzyn	Nekla	Kostrzyn	Nekla	Kostrzyn	Nekla
Dobowy ruch	7958	9806	8505	9242	11324	8636
Razem	17764		17747		19960	
Podział procentowy	44,80%	55,20%	47,92%	52,08%	56,73%	43,27%
Udział SDRR	78,43%		78,36%		88,13%	



Analiza ruchu pojazdów ogółem w święta i dni okołoswiąteczne, w podziale na kierunki ruchu WSZYSTKICH ŚWIĘTYCH

Stacja nr 30024

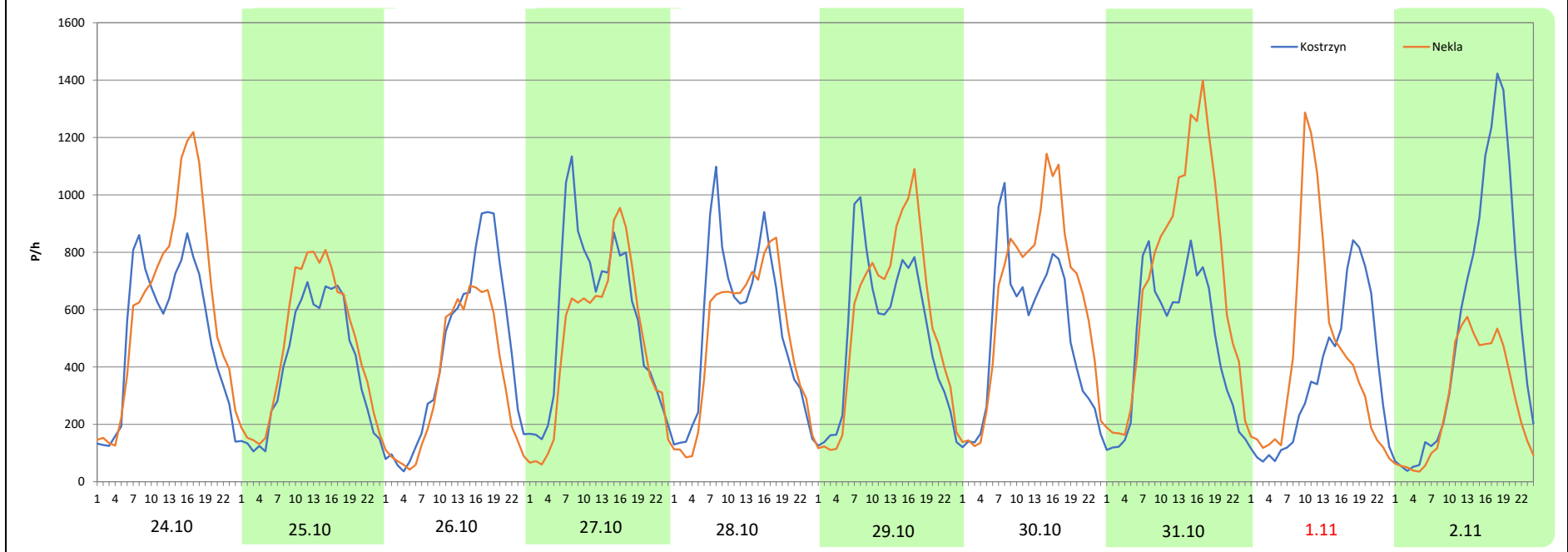
Miejscowość: Siedlec
Odcinek: Kostrzyn - Nekla
Typ stacji: 8+1
Miesiąc: Październik / Listopad

Rok: 2025
Numer drogi: 92
Oddział: Poznań

R03_08-6_30024_2025

Data Dzień tygodnia	24.10 Piątek		25.10 Sobota		26.10 Niedziela		27.10 Poniedziałek		28.10 Wtorek		29.10 Środa		30.10 Czwartek	
Kierunek	Kostrzyn	Nekla	Kostrzyn	Nekla	Kostrzyn	Nekla	Kostrzyn	Nekla	Kostrzyn	Nekla	Kostrzyn	Nekla	Kostrzyn	Nekla
Dobowy ruch	12335	14846	9674	11388	10457	8241	13633	11657	12811	11861	12325	13400	12240	15164
Razem	27181		21062		18698		25290		24672		25725		27404	
Podział procentowy	45,38%	54,62%	45,93%	54,07%	55,93%	44,07%	53,91%	46,09%	51,93%	48,07%	47,91%	52,09%	44,67%	55,33%
Udział SDRR	120,01%		92,99%		82,56%		111,66%		108,93%		113,58%		120,99%	

Data Dzień tygodnia	31.10 Piątek		1.11 Sobota		2.11 Niedziela	
Kierunek	Kostrzyn	Nekla	Kostrzyn	Nekla	Kostrzyn	Nekla
Dobowy ruch	11521	17073	8583	10297	12820	6726
Razem	28594		18880		19546	
Podział procentowy	40,29%	59,71%	45,46%	54,54%	65,59%	34,41%
Udział SDRR	126,25%		83,36%		86,30%	



Analiza ruchu pojazdów ogółem w święta i dni okołoświąteczne, w podziale na kierunki ruchu
ŚWIĘTO NIEPODLEGŁOŚCI



Stacja nr 30024

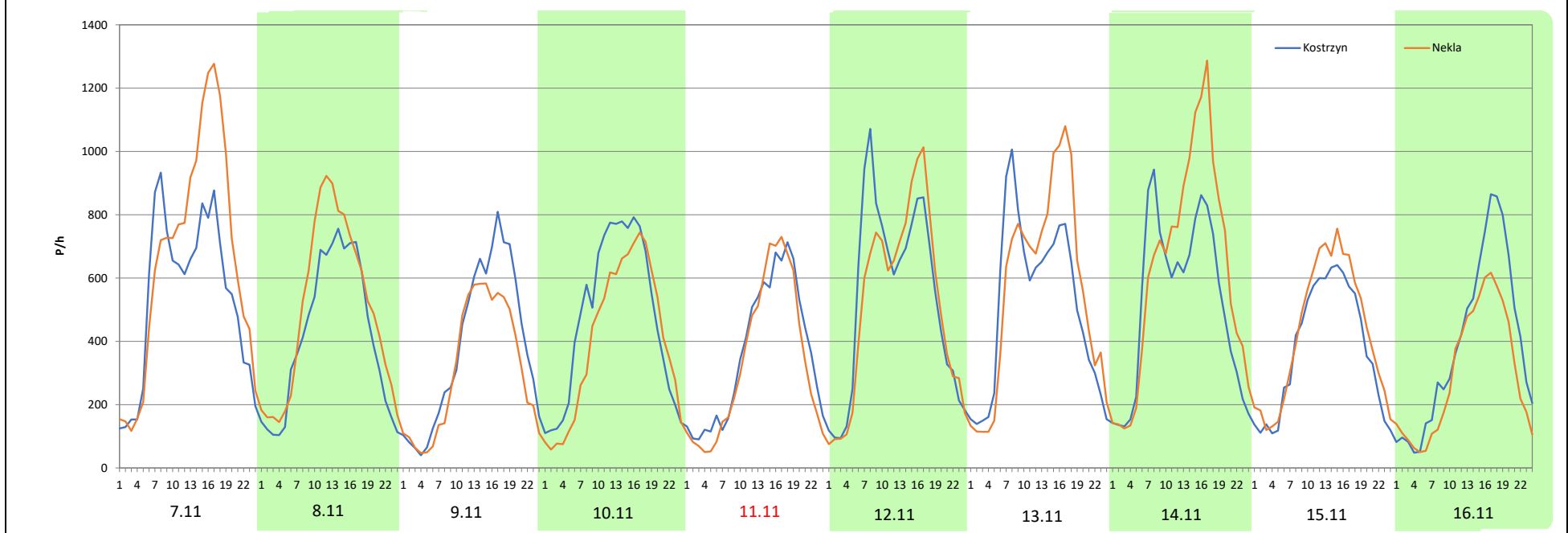
Miejscowość: Siedlec
Odcinek: Kostrzyn - Nekla
Typ stacji: 8+1
Miesiąc: Listopad

Rok: 2025
Numer drogi: 92
Oddział: Poznań

R03_08-7_30024_2025

Data Dzień tygodnia	7.11 Piątek		8.11 Sobota		9.11 Niedziela		10.11 Poniedziałek		11.11 Wtorek		12.11 Środa		13.11 Czwartek	
Kierunek	Kostrzyn	Nekla	Kostrzyn	Nekla	Kostrzyn	Nekla	Kostrzyn	Nekla	Kostrzyn	Nekla	Kostrzyn	Nekla	Kostrzyn	Nekla
Dobowy ruch	12903	15784	9929	11895	9090	7438	11339	9675	8665	8015	12789	12354	12298	13404
Razem	28687		21824		16528		21014		16680		25143		25702	
Podział procentowy	44,98%	55,02%	45,50%	54,50%	55,00%	45,00%	53,96%	46,04%	51,95%	48,05%	50,87%	49,13%	47,85%	52,15%
Udział SDRR	126,66%		96,36%		72,97%		92,78%		73,65%		111,01%		113,48%	

Data Dzień tygodnia	14.11 Piątek		15.11 Sobota		16.11 Niedziela	
Kierunek	Kostrzyn	Nekla	Kostrzyn	Nekla	Kostrzyn	Nekla
Dobowy ruch	12473	14903	8976	10177	9256	7075
Razem	27376		19153		16331	
Podział procentowy	45,56%	54,44%	46,86%	53,14%	56,68%	43,32%
Udział SDRR	120,87%		84,56%		72,10%	



Analiza ruchu pojazdów ogółem w święta i dni okołoswiąteczne, w podziale na kierunki ruchu
BOŻE NARODZENIE Generalna Dyrekcja Dróg Krajowych i Autostrad

Stacja nr 30024

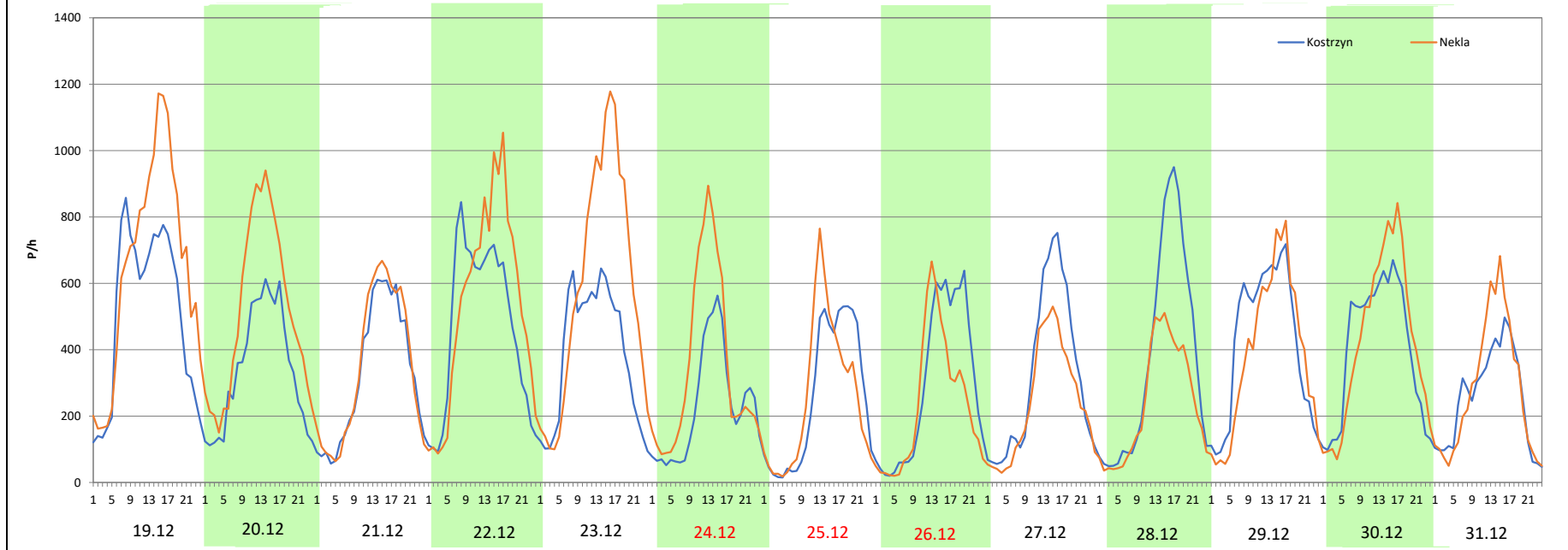
Miejscowość: Siedlec
Odcinek: Kostrzyn - Nekla
Typ stacji: 8+1
Miesiąc: Grudzień

Rok: 2025
Numer drogi: 92
Oddział: Poznań

R03_08-8_30024_2025

Data Dzień tygodnia	19.12 Piątek		20.12 Sobota		21.12 Niedziela		22.12 Poniedziałek		23.12 Wtorek		24.12 Środa		25.12 Czwartek	
Kierunek	Kostrzyn	Nekla	Kostrzyn	Nekla	Kostrzyn	Nekla	Kostrzyn	Nekla	Kostrzyn	Nekla	Kostrzyn	Nekla	Kostrzyn	Nekla
Dobowy ruch	12210	15643	8142	12281	7791	8290	11235	12759	9263	14157	5532	8317	6174	6177
Razem	27853		20423		16081		23994		23420		13849		12351	
Podział procentowy	43,84%	56,16%	39,87%	60,13%	48,45%	51,55%	46,82%	53,18%	39,55%	60,45%	39,95%	60,05%	49,99%	50,01%
Udział SDRR	122,98%		90,17%		71,00%		105,94%		103,40%		61,15%		54,53%	

Data Dzień tygodnia	26.12 Piątek		27.12 Sobota		28.12 Niedziela		29.12 Poniedziałek		30.12 Wtorek		31.12 Środa	
Kierunek	Kostrzyn	Nekla	Kostrzyn	Nekla	Kostrzyn	Nekla	Kostrzyn	Nekla	Kostrzyn	Nekla	Kostrzyn	Nekla
Dobowy ruch	7001	5605	7639	5769	8902	5735	9972	9229	9615	10151	6055	6652
Razem	12606		13408		14637		19201		19766		12707	
Podział procentowy	55,54%	44,46%	56,97%	43,03%	60,82%	39,18%	51,93%	48,07%	48,64%	51,36%	47,65%	52,35%
Udział SDRR	55,66%		59,20%		64,63%		84,78%		87,27%		56,10%	



Analiza ruchu pojazdów ogółem w święta i dni okołoswiąteczne, w podziale na kierunki ruchu
ZIELONE ŚWIĄTKI



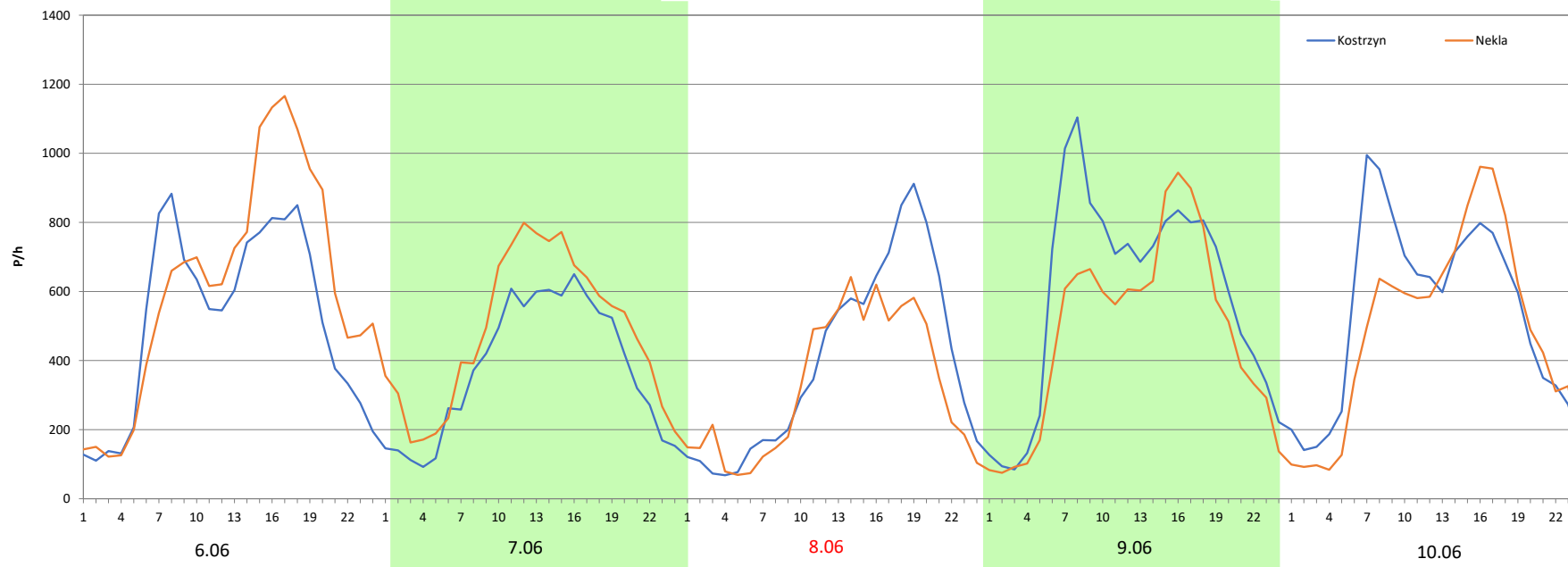
Stacja nr 30024

Miejscowość: Siedlec
Odcinek: Kostrzyn - Nekla
Typ stacji: 8+1
Miesiąc: Maj

Rok: 2025
Numer drogi: 92
Oddział: Poznań

R03_08-9_30024_2025

Data Dzień tygodnia	6.06 Piątek		7.06 Sobota		8.06 Niedziela		9.06 Poniedziałek		10.06 Wtorek	
	Kostrzyn	Nekla	Kostrzyn	Nekla	Kostrzyn	Nekla	Kostrzyn	Nekla	Kostrzyn	Nekla
Dobowy ruch	12383	14781	9006	11518	9390	7841	14069	11583	12800	11610
Razem	27164		20524		17231		25652		24410	
Podział procentowy	45,59%	54,41%	43,88%	56,12%	54,49%	45,51%	54,85%	45,15%	52,44%	47,56%
Udział SDRR	119,93%		90,62%		76,08%		113,26%		107,78%	



Analiza ruchu pojazdów ogółem w święta i dni okołoswiąteczne, w podziale na kierunki ruchu
DZIEŃ ZJEDNOCZENIA NIEMIEC

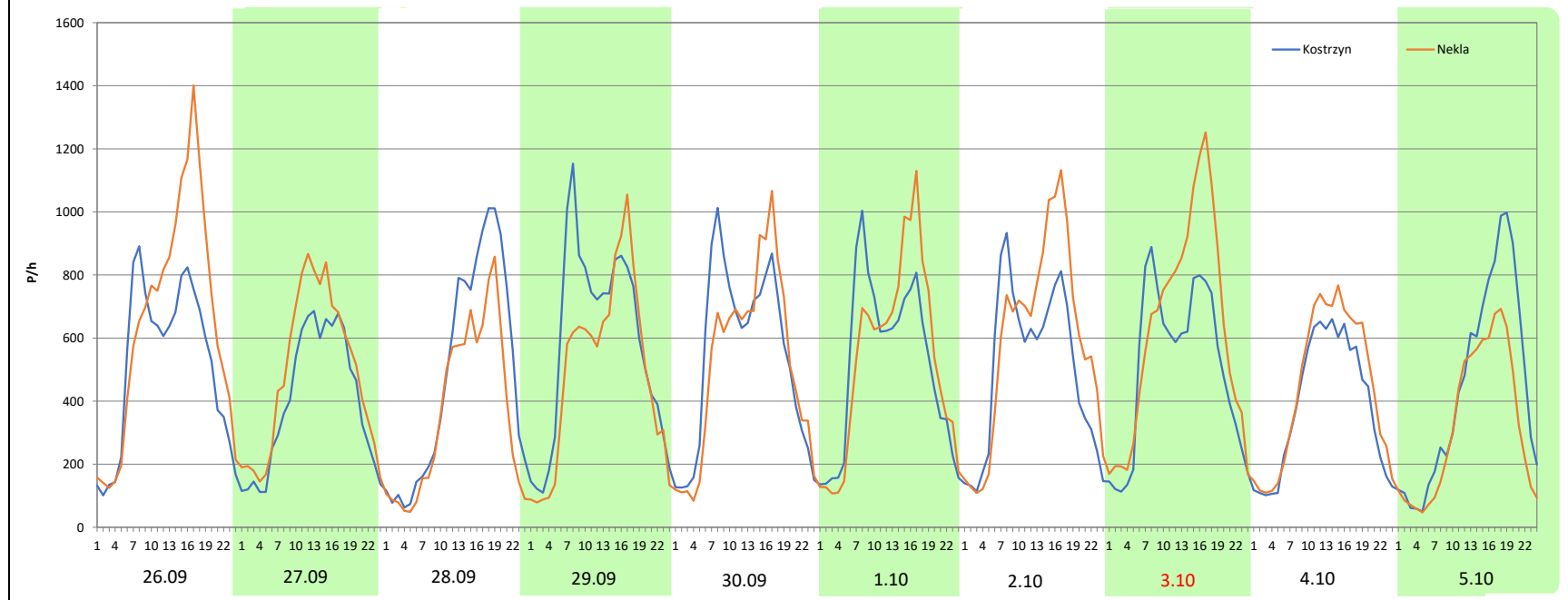
Stacja nr 30024


 Generalna Dyrekcja Dróg Krajowych i Autostrad

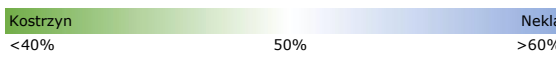
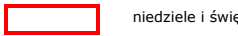
Miejscowość:	Siedlec	Rok:	2025
Odcinek:	Kostrzyn - Nekla	Numer drogi:	92
Typ stacji:	8+1	Oddział:	Poznań
Miesiąc:	Wrzesień / Październik		<i>R03_08-10_30024_2025</i>

Data Dzień tygodnia	26.09 Piątek		27.09 Sobota		28.09 Niedziela		29.09 Poniedziałek		30.09 Wtorek		1.10 Środa		2.10 Czwartek	
Kierunek	Kostrzyn	Nekla	Kostrzyn	Nekla	Kostrzyn	Nekla	Kostrzyn	Nekla	Kostrzyn	Nekla	Kostrzyn	Nekla	Kostrzyn	Nekla
Dobowy ruch	12349	15455	9543	11658	11516	8642	13978	11805	12958	12418	12312	12719	12009	14059
Razem	27804		21201		20158		25783		25376		25031		26068	
Podział procentowy	44,41%	55,59%	45,01%	54,99%	57,13%	42,87%	54,21%	45,79%	51,06%	48,94%	49,19%	50,81%	46,07%	53,93%
Udział SDRR	122,76%		93,61%		89,00%		113,84%		112,04%		110,52%		115,10%	

Data Dzień tygodnia	3.10 Piątek		4.10 Sobota		5.10 Niedziela	
Kierunek	Kostrzyn	Nekla	Kostrzyn	Nekla	Kostrzyn	Nekla
Dobowy ruch	12136	15026	9180	10562	10524	7744
Razem	27162		19742		18268	
Podział procentowy	44,68%	55,32%	46,50%	53,50%	57,61%	42,39%
Udział SDRR	119,93%		87,16%		80,66%	



Nierównomierność kierunkowa dla każdego dnia w roku, dla pojazdów ogółem												
											 Generalna Dyrekcja Dróg Krajowych i Autostrad	
Stacja nr 30024												
Miejscowość:		Siedlec				Rok:		2025				
Odcinek:		Kostrzyn - Nekla				Numer drogi:		92				
Typ stacji:		8+1				Oddział:		Poznań				
R03_11_30024_2025												
30024	Proporcja ruchu dziennego do średniego dobowego ruchu rocznego [%]											
	1	2	3	4	5	6	7	8	9	10	11	12
1	43,8	54,2	54,8	48,7	55,3	42,7	49,2	55,0	40,2	50,8	54,5	45,8
2	46,5	40,8	41,8	50,5	53,5	46,6	50,1	54,0	42,5	53,9	34,4	49,0
3	50,0	45,9	45,9	52,5	50,7	49,2	52,8	41,5	43,5	55,3	44,3	50,4
4	50,3	48,4	48,7	54,9	40,3	51,1	56,0	46,2	44,3	53,5	48,5	52,7
5	41,3	50,1	50,5	54,0	45,5	53,1	54,3	49,0	47,5	42,4	50,2	54,9
6	41,2	52,3	52,3	43,0	48,3	54,4	42,4	50,4	50,9	45,9	52,6	54,4
7	46,0	55,2	55,1	46,4	50,3	56,1	45,9	51,5	42,9	49,3	55,0	44,0
8	49,3	54,4	54,8	48,9	52,0	45,5	48,7	55,4	46,7	50,7	54,5	46,2
9	50,7	41,6	41,8	50,4	54,9	45,2	50,5	53,7	49,6	53,0	45,0	49,4
10	53,6	45,9	45,9	51,8	53,8	47,6	52,3	41,3	50,1	55,7	46,0	50,8
11	53,9	48,3	48,7	54,5	43,4	50,1	55,0	46,4	52,3	54,2	48,1	52,1
12	41,7	50,4	50,5	53,7	46,0	51,8	55,0	49,1	54,7	42,7	49,1	54,8
13	45,7	51,9	52,3	45,6	48,7	55,4	43,2	51,1	53,9	46,3	52,2	53,4
14	48,4	54,6	55,1	47,0	50,5	54,7	45,6	54,2	43,1	49,1	54,4	45,0
15	50,2	55,4	54,8	50,0	52,2	42,0	48,8	55,2	46,3	50,6	53,1	46,7
16	52,6	42,1	41,8	52,8	55,6	46,5	50,2	52,1	48,8	52,9	43,3	49,6
17	55,2	45,8	45,9	56,1	57,3	50,7	52,5	43,3	50,7	55,9	46,0	51,4
18	55,0	48,4	48,7	59,7	44,3	54,0	55,3	46,0	52,5	54,2	49,1	53,4
19	41,8	50,8	50,5	62,9	50,8	55,5	54,8	49,3	55,5	42,8	50,6	56,2
20	45,3	52,2	52,3	49,2	54,2	53,8	42,4	50,3	54,4	46,4	52,6	60,1
21	48,4	55,0	55,1	35,6	55,4	53,0	45,6	52,4	45,4	49,1	54,9	51,6
22	50,6	54,3	54,8	43,2	57,2	41,3	48,5	55,1	46,8	50,4	54,2	53,2
23	52,2	41,4	41,8	48,3	59,8	46,4	50,5	51,0	49,1	52,5	42,8	60,4
24	55,4	45,9	45,9	50,4	57,0	48,4	52,6	37,3	50,8	54,6	46,0	60,1
25	54,7	48,9	48,7	53,3	46,9	50,7	56,1	39,1	52,4	54,1	50,8	50,0
26	42,0	50,5	50,5	53,6	52,1	52,1	54,3	42,1	55,6	44,1	50,2	44,5
27	45,9	52,6	52,3	44,5	54,4	56,0	41,8	44,3	55,0	46,1	53,1	43,0
28	48,6	55,7	55,1	47,0	57,0	55,0	45,4	44,6	42,9	48,1	54,3	39,2
29	50,7		54,8	50,9	57,6	42,5	48,8	47,0	45,8	52,1	54,3	48,1
30	52,7		43,2	55,8	58,9	46,6	50,3	46,6	48,9	55,3	42,2	51,4
31	54,9		45,5		56,3		52,8	38,2		59,7		52,3

Legenda		$*WNK = \frac{N_{poj./24h \text{ (kierunek P)}}}{N_{poj./24h \text{ (kierunek P+L)}}$
	 niedziele i święta	

Dobowe wahania ruchu pojazdów ogółem w podziale na kierunki



Generalna Dyrekcja
Dróg Krajowych i Autostrad

Stacja nr 30024

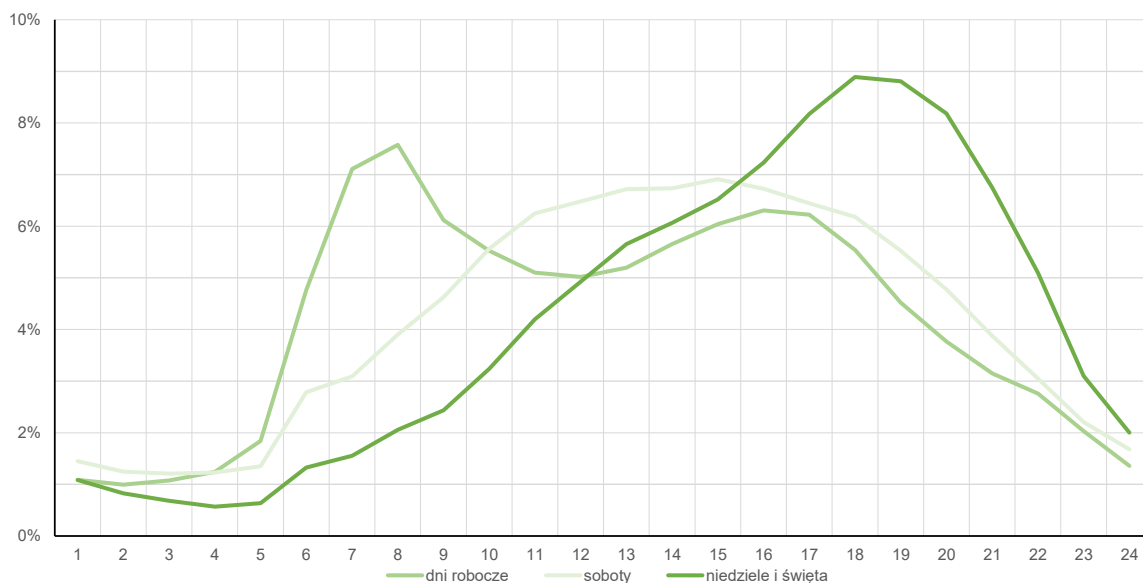
Miejscowość: Siedlec
Odcinek: Kostrzyn - Nekla
Typ stacji: 8+1

Rok: 2025
Numer drogi: 92
Oddział: Poznań

Średni dobowy rozkład natężenia ruchu

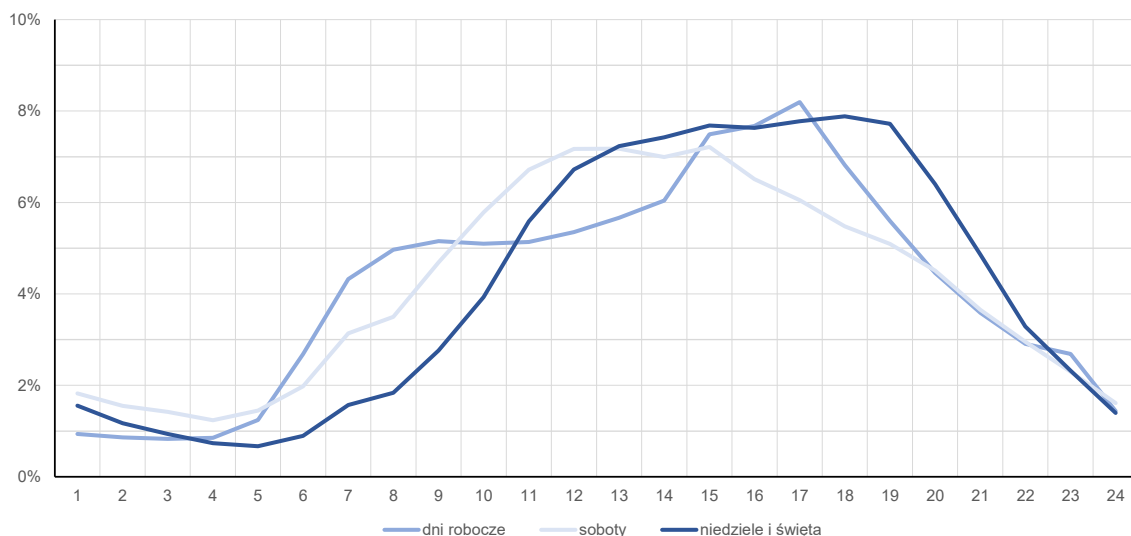
R03_12-1_30024_2025

Kierunek: Kostrzyn



R03_12-2_30024_2025

Kierunek: Nekla



Struktura rodzajowa ruchu wg pomiarów automatycznych

Stacja nr 30024

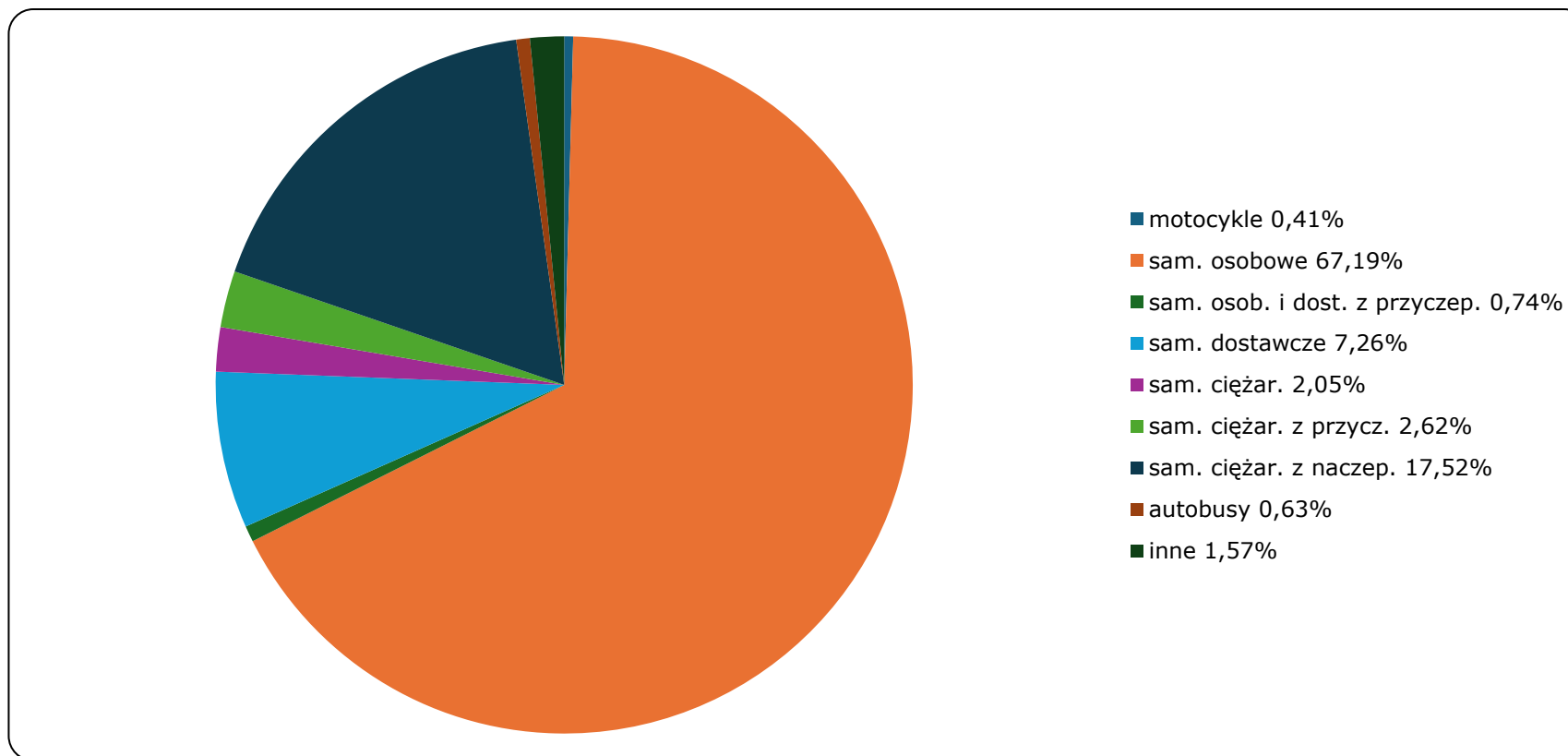


**Generalna Dyrekcja
Dróg Krajowych i Autostrad**

Miejscowość: Siedlec
Odcinek: Kostrzyn - Nekla
Typ stacji: 8+1
 Za okres od 01.01.2025 do 31.12.2025 (8+1)

Rok: 2025
Numer drogi: 92
Oddział: Poznań
 R04_03_30024_2025

Rodzajowa struktura ruchu wg pomiarów automatycznych w 2025 roku



Rozkłady prędkości pojazdów samochodowych



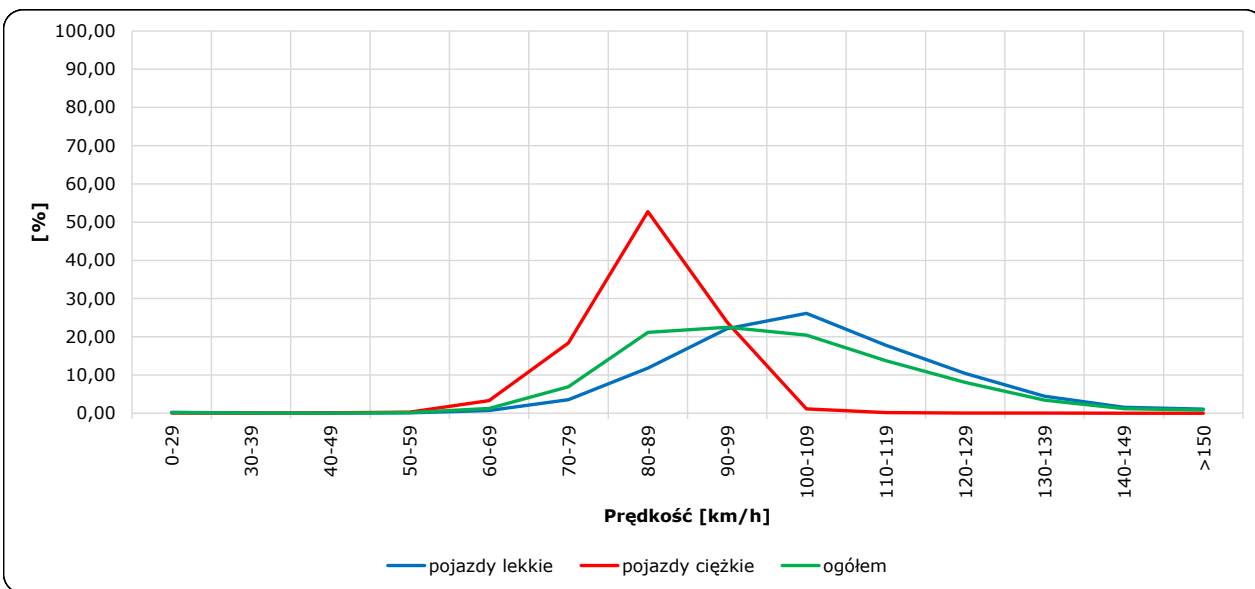
Stacja nr 30024

Miejscowość: Siedlec
 Odcinek: Kostrzyn - Nekla
 Typ stacji: 8+1

Rok: 2025
 Numer drogi: 92
 Oddział: Poznań

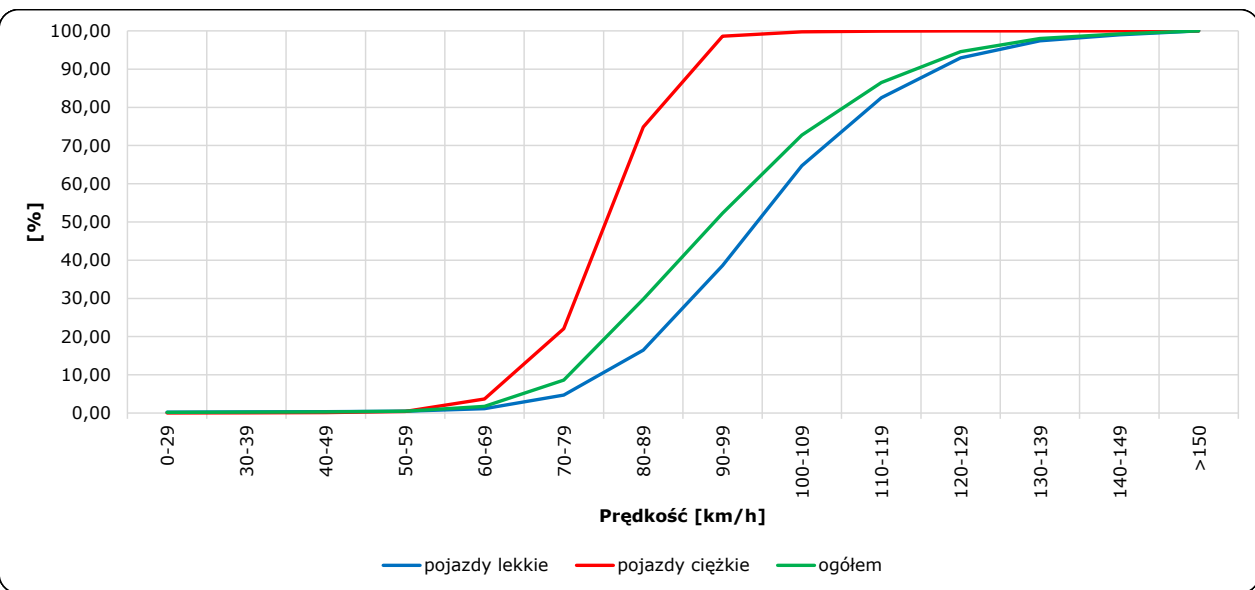
R06_02-1_30024_2025

Rozkład prędkości



R06_02-2_30024_2025

Dystrybuanta prędkości



Zestawienie 200 godzin o największym natężeniu ruchu w roku Stacja nr 30024



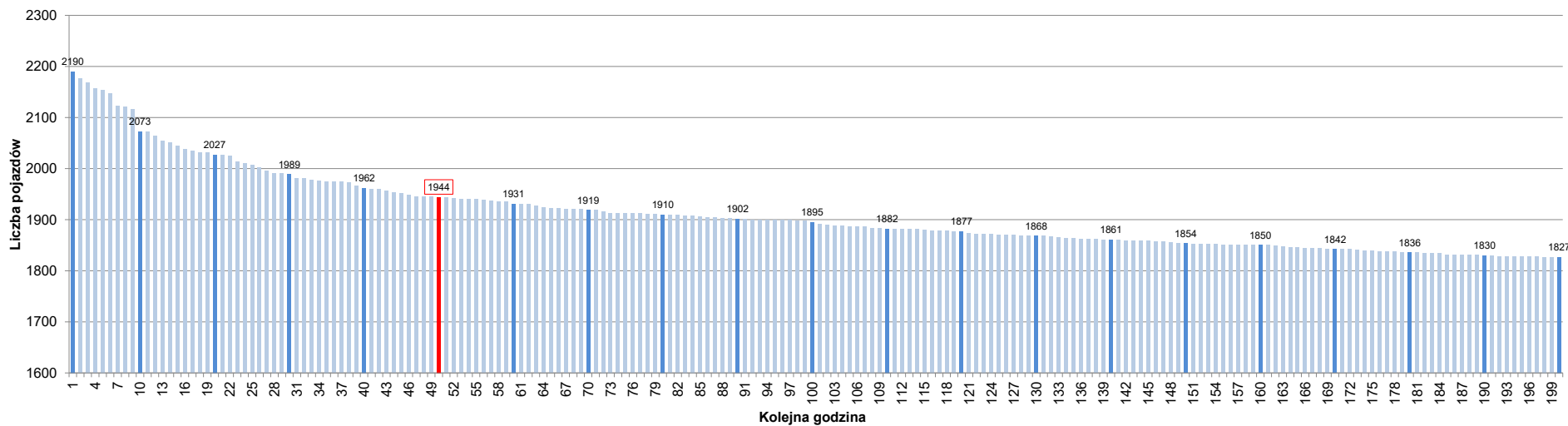
Miejscowość: Siedlec
 Odcinek: Kostrzyn - Nekla
 Typ stacji: 8+1
 Rok: 2025
 Numer drogi: 92
 Oddział: Poznań

R07_02-1_30024_2025

Udział ruchu w godzinach o największym natężeniu w roku w odniesieniu do SDRR w 2025 roku [%]																					
SDRR	1	10	20	30	40	50	60	70	80	90	100	110	120	130	140	150	160	170	180	190	200
22649	2190	2073	1989	1962	1962	1944	1931	1919	1910	1902	1895	1882	1877	1868	1861	1854	1850	1842	1836	1830	1827
Udział proc.	10%	9%	9%	9%	9%	9%	9%	8%	8%	8%	8%	8%	8%	8%	8%	8%	8%	8%	8%	8%	8%
Data	19.09.25	19.09.25	12.09.25	07.11.25	27.11.25	02.10.25	22.08.25	21.08.25	30.04.25	16.12.25	17.11.25	22.08.25	24.04.25	08.08.25	19.12.25	10.09.25	27.11.25	28.02.25	24.10.25	08.12.25	18.04.25
Nr dnia	5	5	5	5	4	4	5	4	3	2	1	5	4	5	5	3	4	5	5	1	5
Godzina	16	15	17	15	17	17	17	17	16	16	8	15	17	16	17	17	16	16	18	8	16

R07_02-2_30024_2025

200 godzin o największym natężeniu w roku



Oznaczenia:
 - Wartości natężeni kolejnych 200 godzin
 - Wartości co dziesiątej wartości z posród 200 godzin
 - Wartości 50-tej godziny

SDRR: 22649 poj./dobę