

Zakres czasowy: **2025**

Raport dla stacji **30021**

Numer **30021**
Typ **8+1**
Oddział **Poznań**
Miejscowość **Bolewicko**



SPIS TREŚCI

R00 Zbiorcze i podsumowujące	1
R00_01 Karta charakterystyki stacji ciągłych pomiarów ruchu	1
R02 Rozwój ruchu w latach	2
R02_03 Rozwój ruchu pojazdów ogółem dla poszczególnych stacji	2
R02_03C Rozwój ruchu pojazdów ciężkich dla poszczególnych stacji	3
R03 Wahania ruchu i ruch w poszczególne dni tygodnia	4
R03_01 Średni dobowy ruchu pojazdów ogółem w poszczególnych miesiącach i dniach tygodnia wraz ze wskaźnikami charakteryzującymi sezonowe (miesięczne) i tygodniowe wahania ruchu w odniesieniu do SDRR	4
R03_02 Sezonowe i tygodniowe wahania ruchu pojazdów ogółem dla danej stacji	5
R03_03 Dobowe wahania ruchu dla wybranych dni tygodnia dla pojazdów ogółem wraz z dystrybuantą	6
R03_04 Uśrednione dobowe rozkłady ruchu dla wybranych dni tygodnia, dla pojazdów lekkich i ciężkich	7
R03_07 Analiza ruchu pojazdów ogółem w poszczególnych dniach tygodnia dla każdego miesiąca, w podziale na kierunki ruchu	8
R03_08 Analiza ruchu w święta i dni okolicy świąteczne	20
R03_10 Proporcja dobowego natężenia ruchu do SDRR, dla każdego dnia w roku, dla pojazdów ogółem	30
R03_11 Nierównomierność kierunkowa dla każdego dnia w roku, dla pojazdów ogółem	31
R03_12 Dobowe wahania ruchu w podziale na kierunki oraz na pojazdy ogółem	32
R04 Struktura rodzajowa ruchu	33
R04_03 Wykres rodzajowej struktury ruchu wg pomiarów ręcznych lub automatycznych	33
R06 Rozkład prędkości pojazdów	34
R06_02 Rozkład prędkości pojazdów – wykres i dystrybuanta	34
R07 Godziny o największym natężeniu i charakter ruchu	35
R07_02 Zestawienie 200 godzin o największym natężeniu ruchu w roku, dla obu kierunków łącznie	35

Karta charakterystyki stacji ciągłych pomiarów ruchu

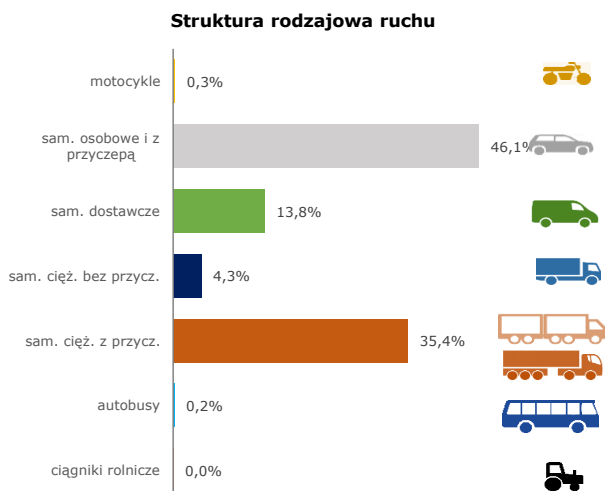
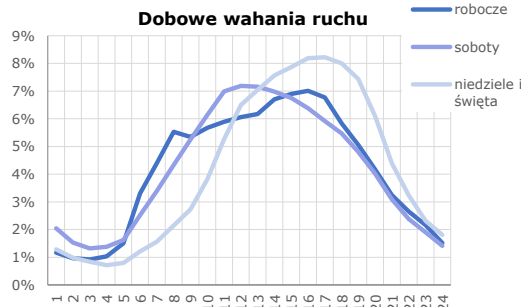
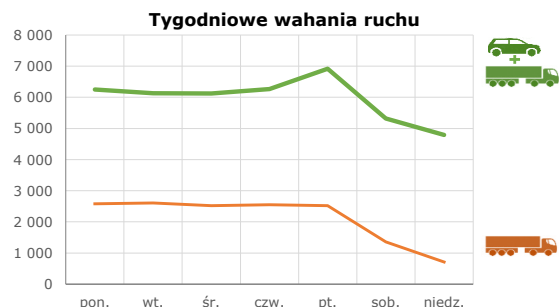
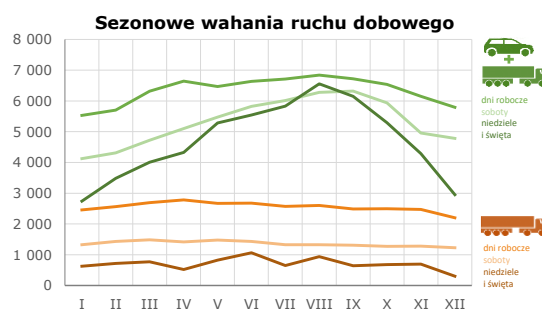
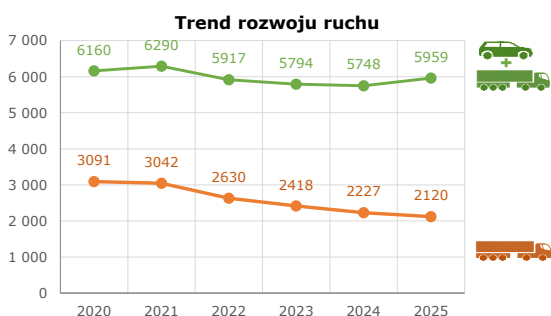
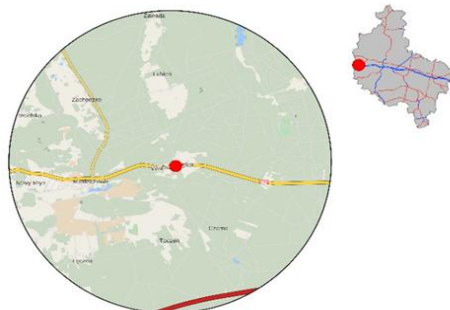
Stacja nr 30021



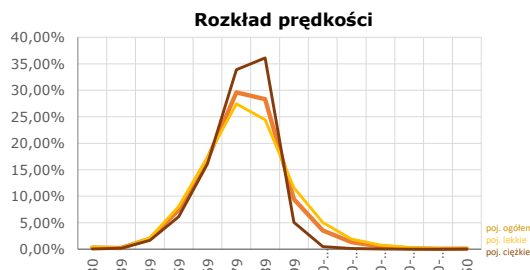
Generalna Dyrekcja Dróg Krajowych i Autostrad

Nr stacji: 30021
Typ stacji: 8+1 (E6) (GPR)
Lokalizacja: Bolewicko
Numer drogi: 92
Pikietaż: 105,270

Stacja działa od: 01.01.1990
Charakter ruchu: G
Liczba dni w archiwizacji: 365
Procent doszacowanych godzin: 8,58%



Godzina 50-ta
 Natężenie: 542
 Udział proc.: 9%
 Dzień: 18.07.2025 (piątek)
 Godzina: 16



Rozwój ruchu pojazdów ogółem w latach  **Generalna Dyrekcja Dróg Krajowych i Autostrad**
Stacja nr 30021

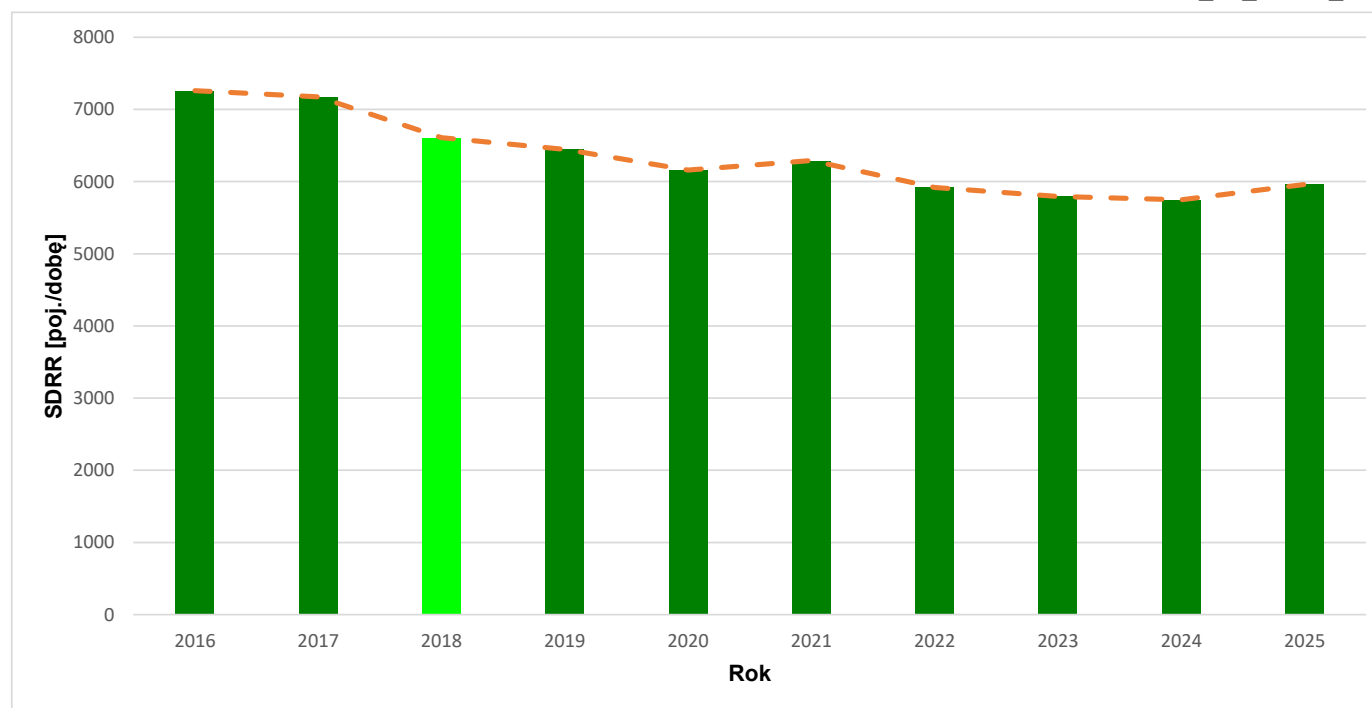
Miejscowość: Bolewicko **Rok:** 2025
Odcinek: Trzciel-Lwówek **Numer drogi:** 92
Typ stacji: 8+1 **Oddział:** Poznań

R02_02_30021_2025

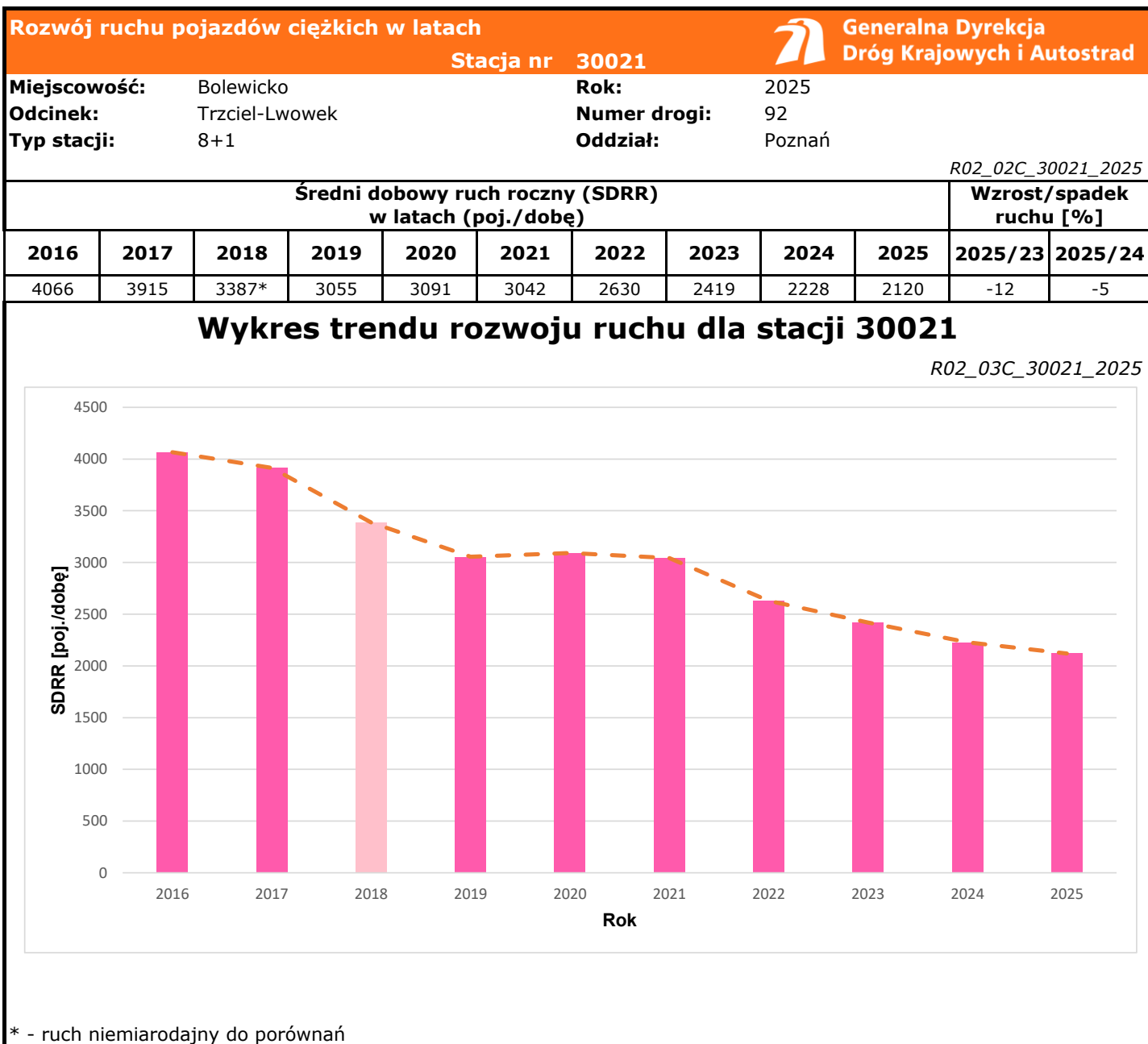
Średni dobowy ruch roczny (SDRR) w latach (poj./dobę)										Wzrost/spadek ruchu [%]	
2016	2017	2018	2019	2020	2021	2022	2023	2024	2025	2025/23	2025/24
7260	7175	6607*	6448	6160	6290	5917	5795	5748	5959	+3	+4


Wykres trendu rozwoju ruchu dla stacji 30021

R02_03_30021_2025



* - ruch niemiernodajny do porównań



Średni dobowy ruch dla poszczególnych dni tygodnia w poszczególnych miesiącach roku														
Stacja nr 30021														
														
Miejscowość: Bolewicko				Rok: 2025										
Odcinek: Trzciel-Lwowek				Numer drogi: 92										
Typ stacji: 8+1				Oddział: Poznań										
Ruch ogółem														
R03_01_30021_2025														
Dni tygodnia:		Styczeń	Luty	Marzec	Kwiecień	Maj	Czerwiec	Lipiec	Sierpień	Wrzesień	Październik	Listopad	Grudzień	Cały rok
1. Poniedziałki	a	5557	5638	6284	6310	6397	6724	6710	6885	6530	6308	6042	5613	6250
	b	1,127	1,087	1,091	1,036	1,039	1,057	1,034	1,025	0,992	1,006	1,057	1,071	1,049
	c	0,889	0,902	1,005	1,010	1,024	1,076	1,074	1,102	1,045	1,009	0,967	0,898	1,000
2. Wtorki	a	5495	5600	6213	6476	6341	6365	6387	6565	6362	6245	5938	5592	6131
	b	1,114	1,079	1,079	1,063	1,030	1,000	0,985	0,977	0,967	0,996	1,039	1,067	1,029
	c	0,896	0,913	1,013	1,056	1,034	1,038	1,042	1,071	1,038	1,019	0,969	0,912	1,000
3. Środy	a	5496	5638	6231	6691	6290	6479	6474	6625	6438	6291	6025	4846	6127
	b	1,114	1,087	1,082	1,099	1,021	1,018	0,998	0,986	0,978	1,003	1,054	0,924	1,028
	c	0,897	0,920	1,017	1,092	1,027	1,057	1,081	1,051	1,051	1,027	0,983	0,791	1,000
4. Czwartki	a	5152	5555	6128	6626	6498	6513	6586	6859	6594	6482	6071	6133	6267
	b	1,045	1,071	1,064	1,088	1,055	1,023	1,015	1,021	1,002	1,033	1,062	1,170	1,052
	c	0,822	0,886	0,978	1,057	1,037	1,039	1,051	1,094	1,052	1,034	0,969	0,979	1,000
5. Piątki	a	5958	6092	6731	7106	6832	7105	7406	7276	7673	7360	6699	6782	6918
	b	1,208	1,174	1,169	1,167	1,109	1,116	1,142	1,083	1,166	1,173	1,172	1,294	1,161
	c	0,861	0,881	0,973	1,027	0,988	1,027	1,071	1,052	1,109	1,064	0,968	0,980	1,000
6. Soboty	a	4125	4311	4722	5099	5472	5824	6013	6279	6321	5938	4961	4783	5321
	b	0,836	0,831	0,820	0,837	0,888	0,915	0,927	0,934	0,960	0,947	0,868	0,912	0,893
	c	0,775	0,810	0,887	0,958	1,028	1,095	1,130	1,180	1,188	1,116	0,932	0,899	1,000
7. Niedziele	a	3194	3484	4005	4817	5217	5661	5835	6061	6147	5289	4081	3719	4792
	b	0,648	0,672	0,695	0,791	0,847	0,890	0,899	0,902	0,934	0,843	0,714	0,709	0,804
	c	0,667	0,727	0,836	1,005	1,089	1,181	1,218	1,265	1,283	1,104	0,852	0,776	1,000
8. Dni robocze	a	5531	5704	6318	6641	6471	6637	6712	6841	6719	6537	6154	5793	6338
	b	1,121	1,099	1,097	1,090	1,051	1,043	1,035	1,018	1,021	1,042	1,076	1,105	1,064
	c	0,873	0,900	0,997	1,048	1,021	1,047	1,059	1,079	1,060	1,031	0,971	0,914	1,000
9. Święta	a	2516	-	-	4086	5323	5425	-	7052	-	-	4390	2567	4479
	b	0,510	-	-	0,671	0,864	0,852	-	1,049	-	-	0,768	0,490	0,752
	c	0,562	-	-	0,912	1,188	1,211	-	1,574	-	-	0,980	0,573	1,000
10. Niedziele i święta	a	2742	3484	4005	4329	5287	5544	5835	6557	6147	5289	4287	2951	4704
	b	0,556	0,672	0,695	0,711	0,858	0,871	0,899	0,976	0,934	0,843	0,750	0,563	0,789
	c	0,583	0,741	0,851	0,920	1,124	1,179	1,240	1,394	1,307	1,124	0,911	0,627	1,000
11. Wszystkie dni	a	4932	5188	5759	6091	6159	6364	6487	6720	6581	6273	5717	5243	5959
	b	1,000	1,000	1,000	1,000	1,000	1,000	1,000	1,000	1,000	1,000	1,000	1,000	1,000
	c	0,828	0,871	0,966	1,022	1,034	1,068	1,089	1,128	1,104	1,053	0,959	0,880	1,000

Legenda:

a = średni dobowy ruch danego dnia (dni) tygodnia

b = $\frac{\text{średni dobowy ruch danego dnia (dni) tygodnia w miesiącu}}{\text{średni dobowy ruch we wszystkie dni miesiąca}}$

c = $\frac{\text{średni dobowy ruch danego dnia (dni) tygodnia w miesiącu}}{\text{średni dobowy ruch danego dnia (dni) tygodnia w roku}}$

Sezonowe i tygodniowe wahania ruchu dobowego pojazdów ogółem w latach



Generalna Dyrekcja
Dróg Krajowych i Autostrad

Stacja nr 30021

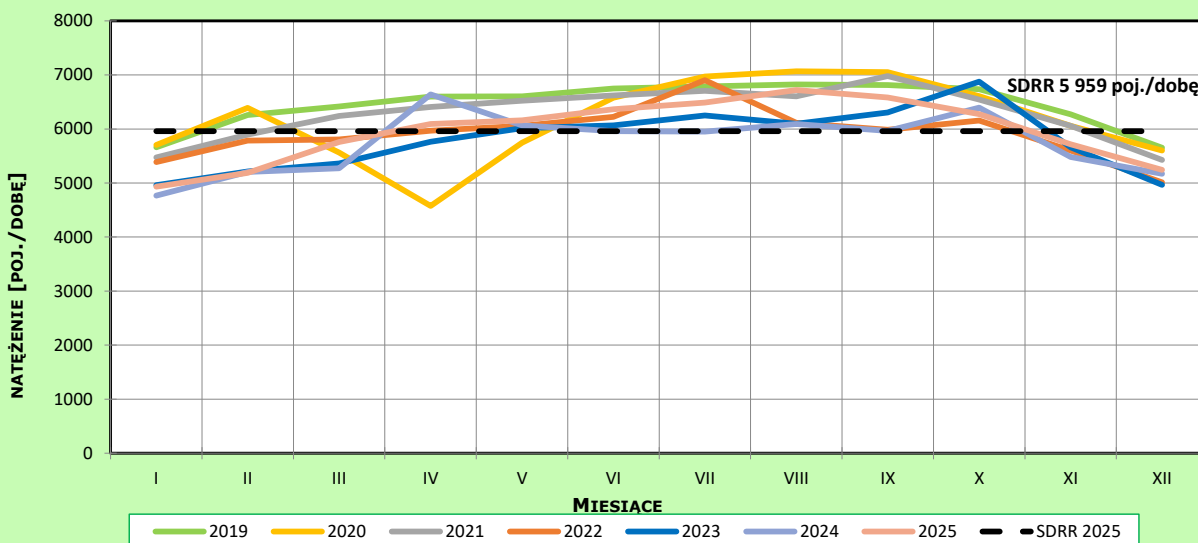
Miejscowość: Bolewicko
Odcinek: Trzciel-Lwówek
Typ stacji: 8+1

Rok: 2025
Numer drogi: 92
Oddział: Poznań

Ruch ogółem

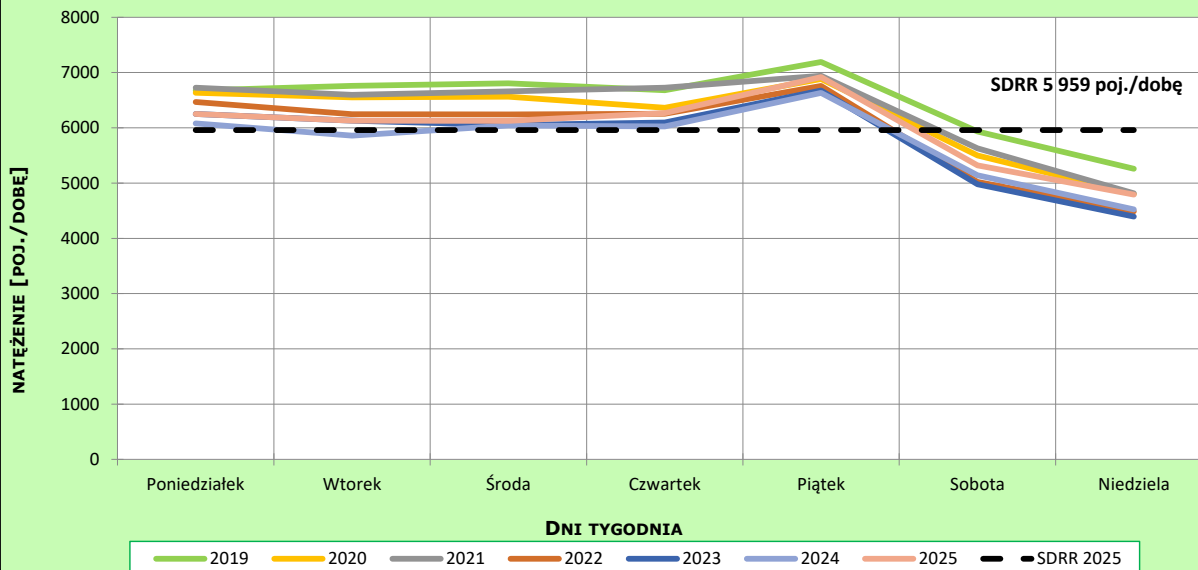
R03_02-1_30021_2025

Sezonowe wahania ruchu dobowego



R03_02-2_30021_2025

Tygodniowe wahania ruchu dobowego



Dobowe wahania ruchu pojazdów ogółem



Generalna Dyrekcja
Dróg Krajowych i Autostrad

Stacja nr 30021

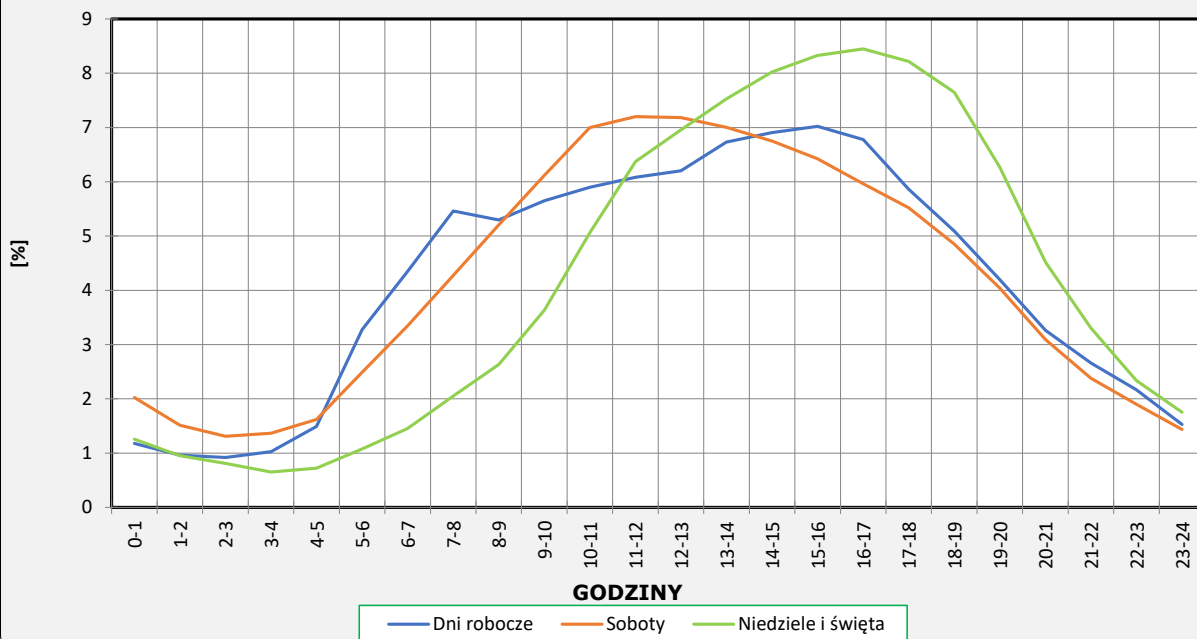
Miejscowość: Bolewicko
Odcinek: Trzciel-Lwowek
Typ stacji: 8+1

Rok: 2025
Numer drogi: 92
Oddział: Poznań

Ruch ogółem

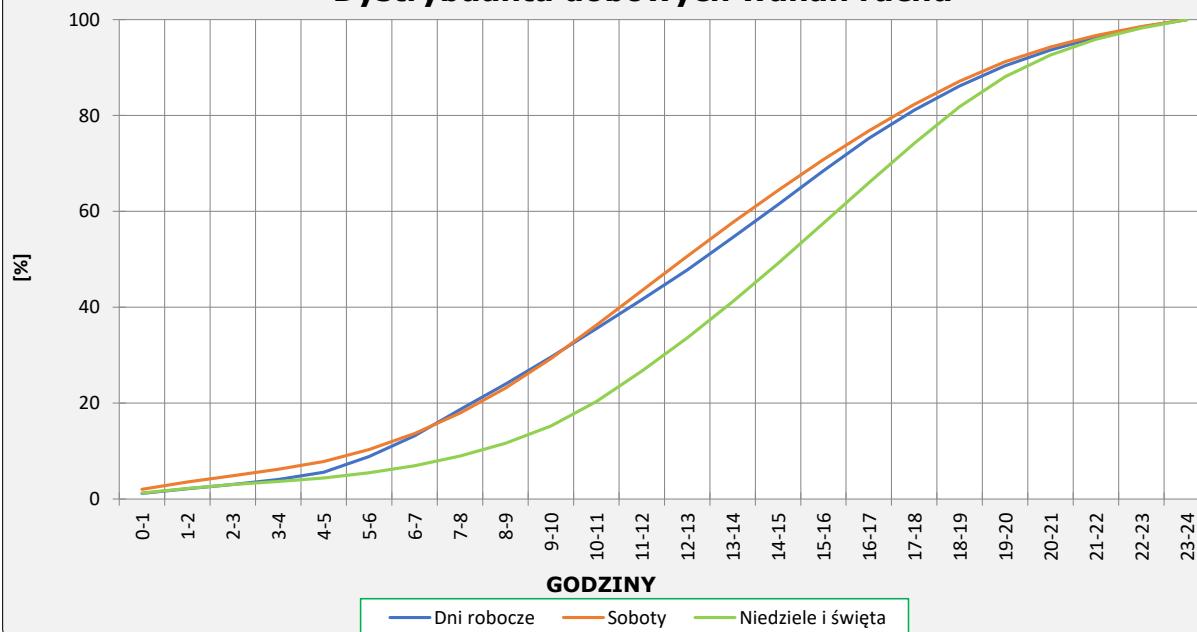
R03_03-1_30021_2025

Dobowe wahania ruchu



R03_03-2_30021_2025

Dystrybuanta dobowych wahań ruchu



Uśrednione dobowe rozkłady ruchu dla wybranych dni tygodnia, dla pojazdów lekkich i ciężkich



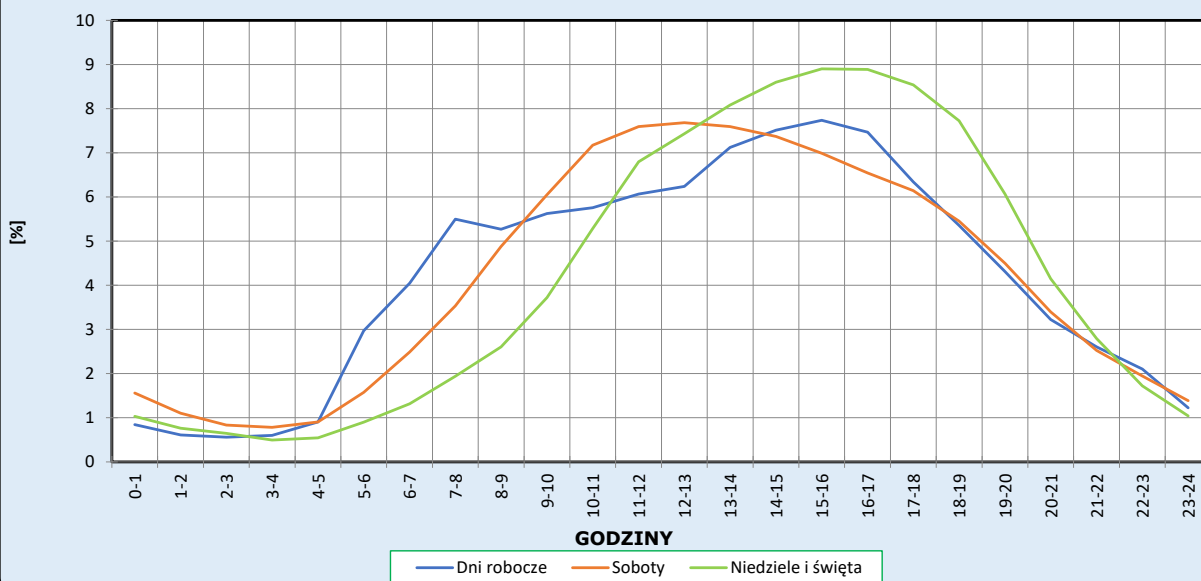
Stacja nr 30021

Miejscowość: Bolewicko
Odcinek: Trzciel-Lwówek
Typ stacji: 8+1

Rok: 2025
Numer drogi: 92
Oddział: Poznań

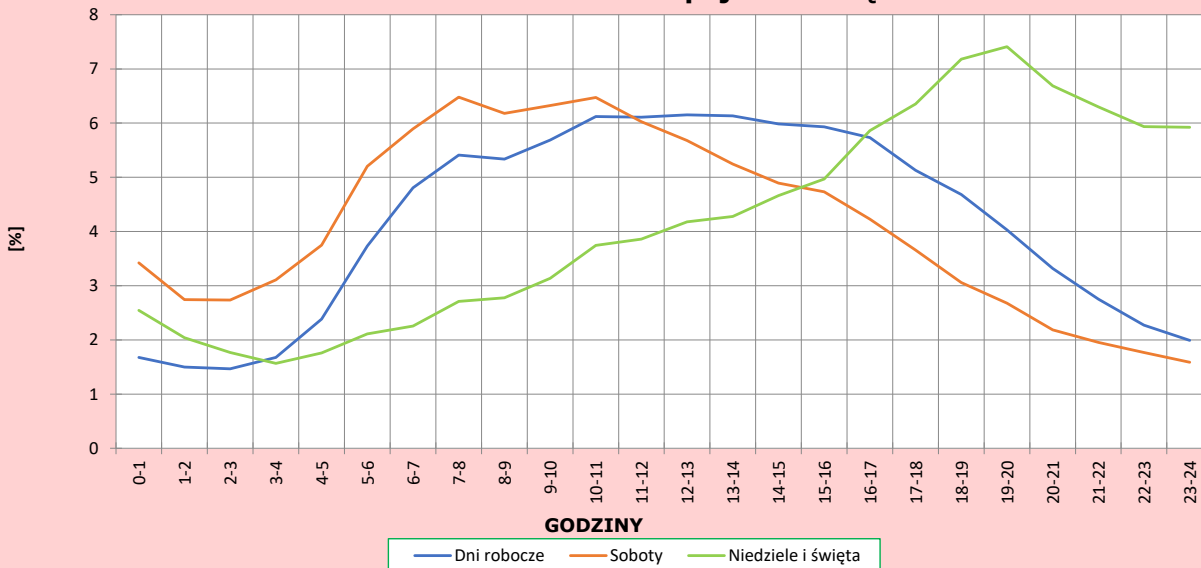
R03_04-1_30021_2025

Dobowe wahania ruchu pojazdów lekkich



R03_04-2_30021_2025

Dobowe wahania ruchu pojazdów ciężkich



Analiza ruchu pojazdów ogółem w poszczególnych dniach tygodnia dla każdego miesiąca, w podziale na kierunki ruchu



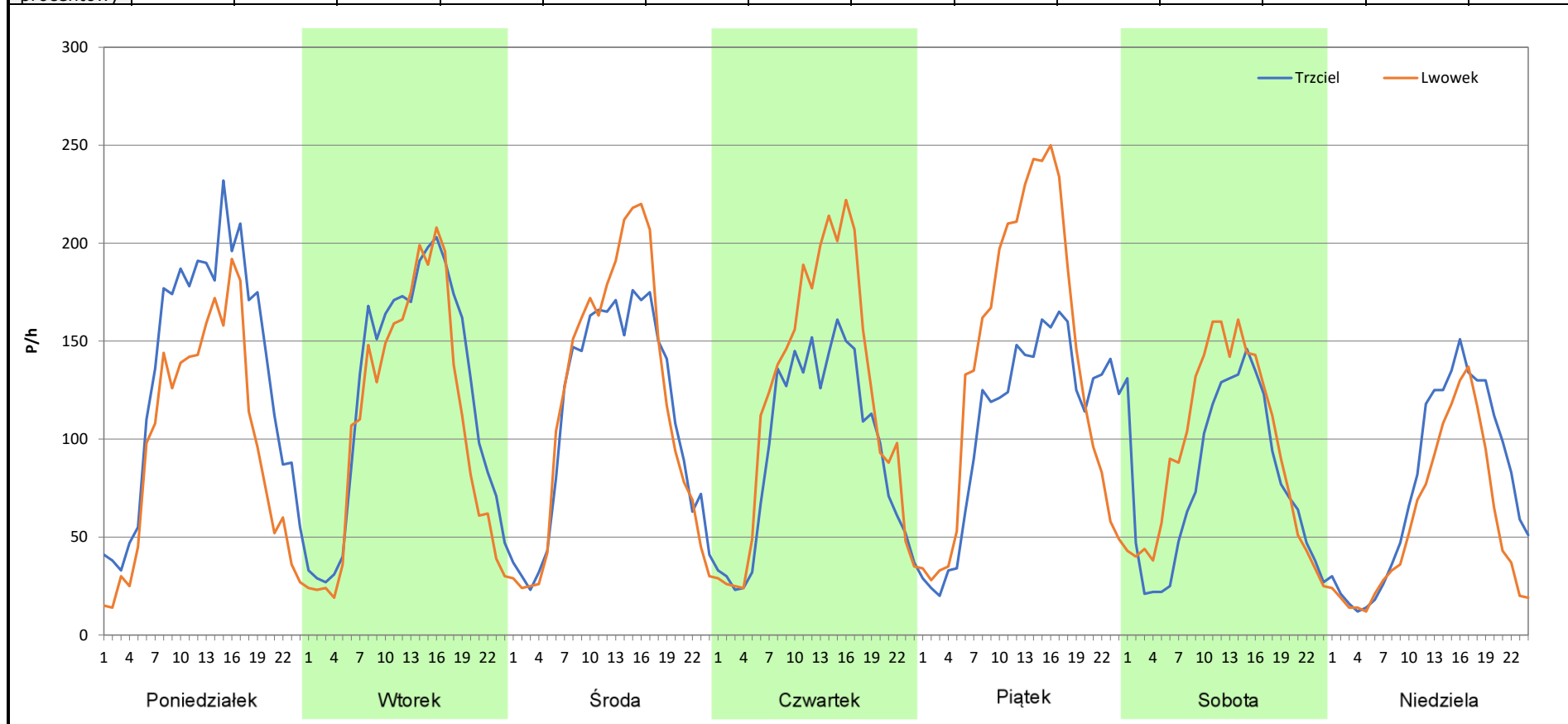
Stacja nr 30021

Miejscowość: Bolewicko
Odcinek: Trzciel-Lwówek
Typ stacji: 8+1
Miesiąc: Styczeń

Rok: 2025
Numer drogi: 92
Oddział: Poznań

R03_07-1_30021_2025

Dzień tygodnia	Poniedziałek		Wtorek		Środa		Czwartek		Piątek		Sobota		Niedziela	
Kierunek	Trzciel	Lwówek	Trzciel	Lwówek	Trzciel	Lwówek	Trzciel	Lwówek	Trzciel	Lwówek	Trzciel	Lwówek	Trzciel	Lwówek
SDR	3208	2350	2925	2580	2668	2835	2268	2881	2625	3335	1887	2243	1820	1380
Razem	5558		5505		5503		5149		5960		4130		3200	
Podział procentowy	57,72%	42,28%	53,13%	46,87%	48,48%	51,52%	44,05%	55,95%	44,04%	55,96%	45,69%	54,31%	56,88%	43,13%



Analiza ruchu pojazdów ogółem w poszczególnych dniach tygodnia dla każdego miesiąca, w podziale na kierunki ruchu

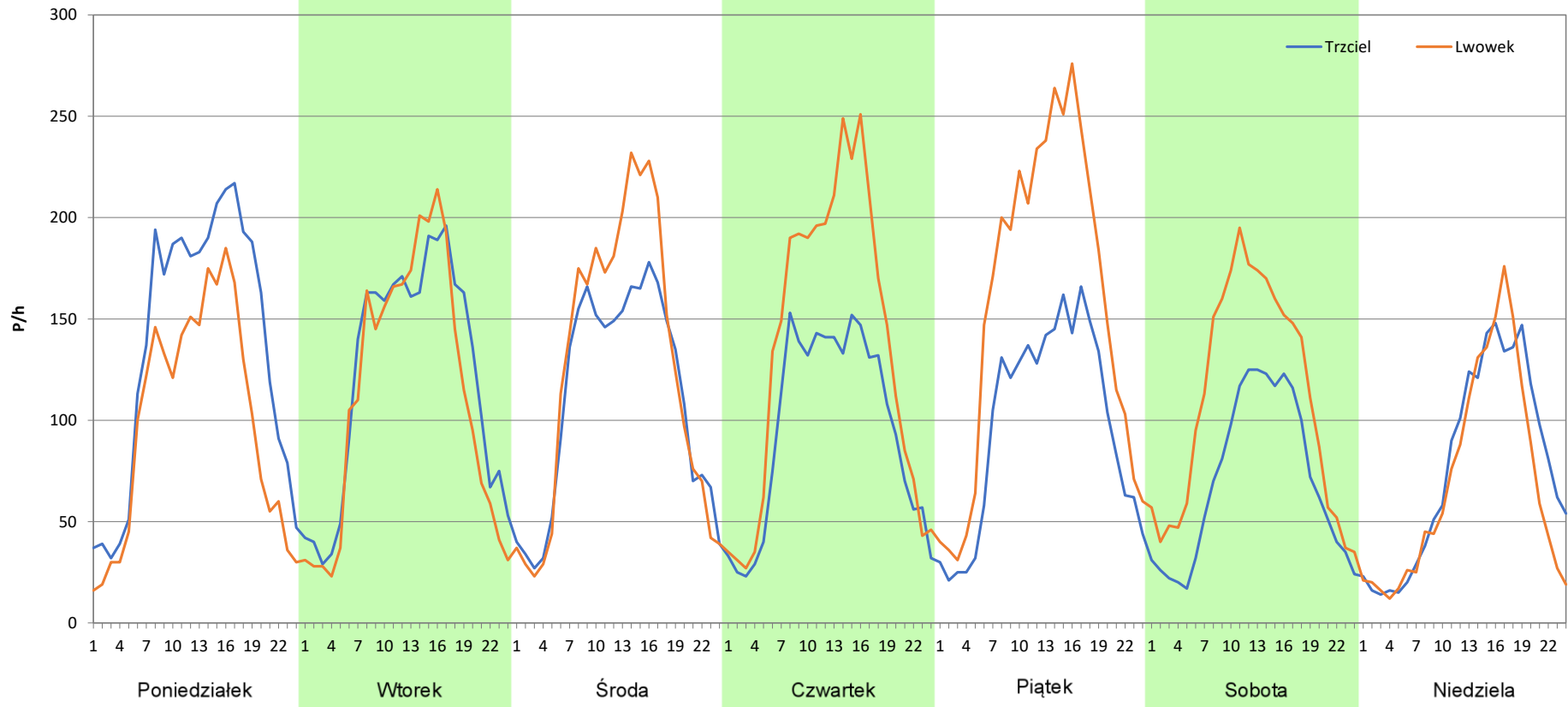


Stacja nr 30021

Miejscowość:	Bolewicko	Rok:	2025
Odcinek:	Trzciel-Lwówek	Numer drogi:	92
Typ stacji:	8+1	Oddział:	Poznań
Miesiąc:	Luty		

R03_07-2_30021_2025

Dzień tygodnia	Poniedziałek		Wtorek		Środa		Czwartek		Piątek		Sobota		Niedziela	
	Trzciel	Lwówek	Trzciel	Lwówek	Trzciel	Lwówek	Trzciel	Lwówek	Trzciel	Lwówek	Trzciel	Lwówek	Trzciel	Lwówek
SDR	3263	2382	2911	2695	2652	2993	2299	3263	2339	3758	1679	2640	1837	1654
Razem	5645		5606		5645		5562		6097		4319		3491	
Podział procentowy	57,80%	42,20%	51,93%	48,07%	46,98%	53,02%	41,33%	58,67%	38,36%	61,64%	38,87%	61,13%	52,62%	47,38%





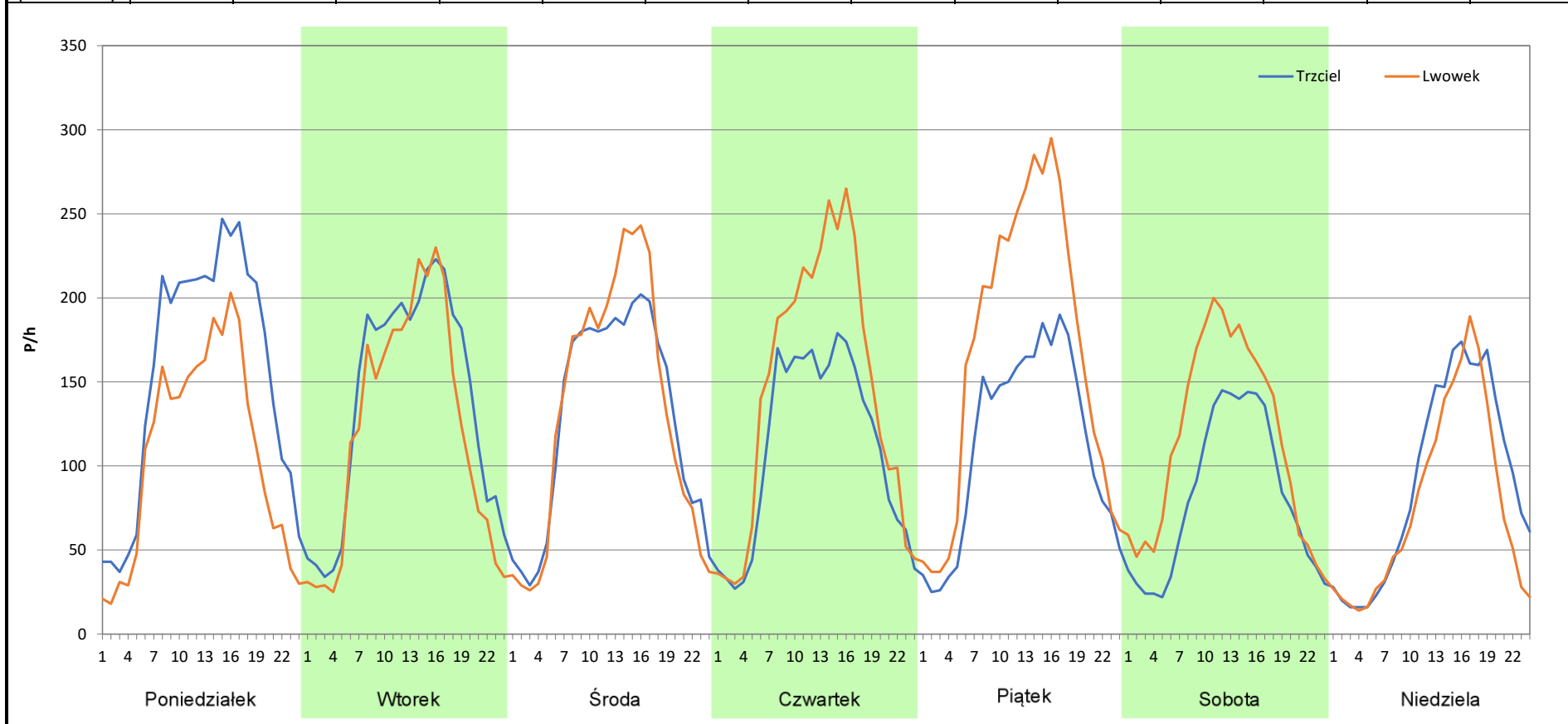
Analiza ruchu pojazdów ogółem w poszczególnych dniach tygodnia dla każdego miesiąca, w podziale na kierunki ruchu
Stacja nr 30021

Miejscowość: Bolewicko
Odcinek: Trzciel-Lwówek
Typ stacji: 8+1
Miesiąc: Marzec

Rok: 2025
Numer drogi: 92
Oddział: Poznań

R03_07-3_30021_2025

Dzień tygodnia	Poniedziałek		Wtorek		Środa		Czwartek		Piątek		Sobota		Niedziela	
Kierunek	Trzciel	Lwówek	Trzciel	Lwówek	Trzciel	Lwówek	Trzciel	Lwówek	Trzciel	Lwówek	Trzciel	Lwówek	Trzciel	Lwówek
SDR	3702	2583	3307	2906	3071	3160	2652	3476	2718	4013	1950	2772	2168	1838
Razem	6285		6213		6231		6128		6731		4722		4006	
Podział procentowy	58,90%	41,10%	53,23%	46,77%	49,29%	50,71%	43,28%	56,72%	40,38%	59,62%	41,30%	58,70%	54,12%	45,88%



Analiza ruchu pojazdów ogółem w poszczególnych dniach tygodnia dla każdego miesiąca, w podziale na kierunki ruchu



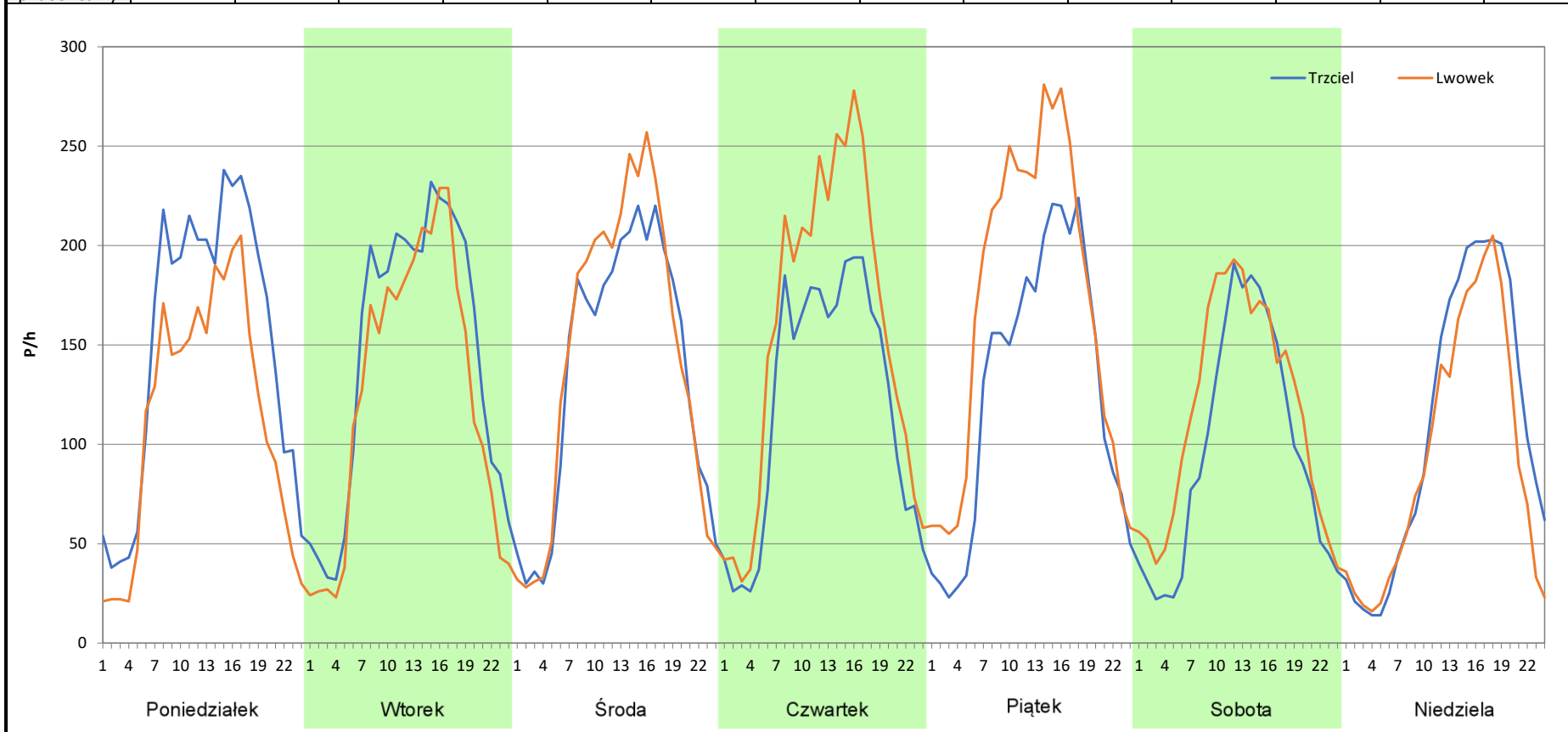
Stacja nr 30021

Miejscowość: Bolewicko
Odcinek: Trzciel-Lwówek
Typ stacji: 8+1
Miesiąc: Kwiecień

Rok: 2025
Numer drogi: 92
Oddział: Poznań

R03_07-4_30021_2025

Dzień tygodnia	Poniedziałek		Wtorek		Środa		Czwartek		Piątek		Sobota		Niedziela	
	Trzciel	Lwówek	Trzciel	Lwówek	Trzciel	Lwówek	Trzciel	Lwówek	Trzciel	Lwówek	Trzciel	Lwówek	Trzciel	Lwówek
Kierunek														
SDR	3601	2709	3467	3006	3250	3438	2885	3745	3064	4049	2310	2796	2577	2244
Razem	6310		6473		6688		6630		7113		5106		4821	
Podział procentowy	57,07%	42,93%	53,56%	46,44%	48,59%	51,41%	43,51%	56,49%	43,08%	56,92%	45,24%	54,76%	53,45%	46,55%



Analiza ruchu pojazdów ogółem w poszczególnych dniach tygodnia dla każdego miesiąca, w podziale na kierunki ruchu



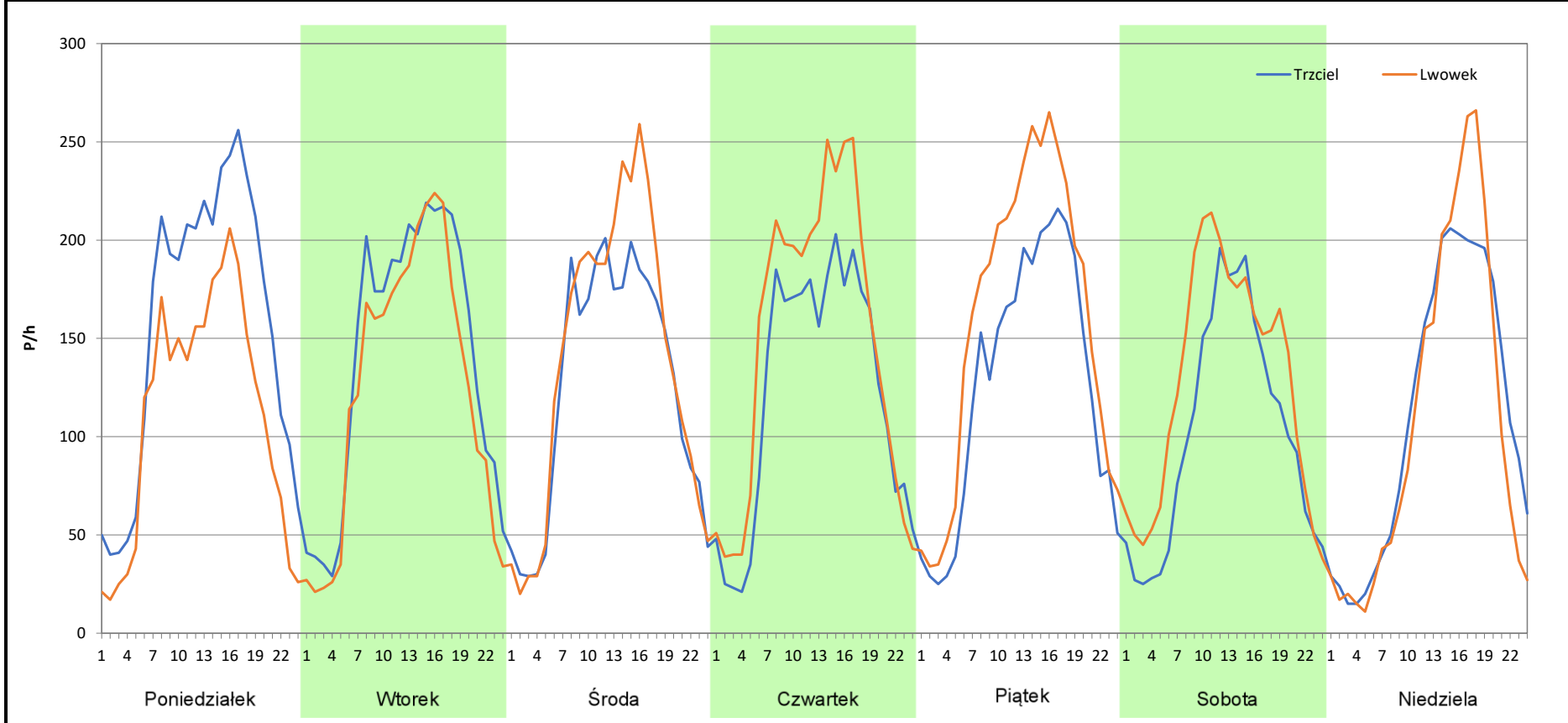
Stacja nr 30021

Miejscowość: Bolewico
Odcinek: Trzciel-Lwówek
Typ stacji: 8+1
Miesiąc: Maj

Rok: 2025
Numer drogi: 92
Oddział: Poznań

R03_07-5_30021_2025

Dzień tygodnia	Poniedziałek		Wtorek		Środa		Czwartek		Piątek		Sobota		Niedziela	
	Trzciel	Lwówek	Trzciel	Lwówek	Trzciel	Lwówek	Trzciel	Lwówek	Trzciel	Lwówek	Trzciel	Lwówek	Trzciel	Lwówek
Kierunek	3744	2659	3366	2979	2992	3306	2937	3567	3017	3813	2437	3042	2648	2571
SDR	3744	2659	3366	2979	2992	3306	2937	3567	3017	3813	2437	3042	2648	2571
Razem	6403		6345		6298		6504		6830		5479		5219	
Podział procentowy	58,47%	41,53%	53,05%	46,95%	47,51%	52,49%	45,16%	54,84%	44,17%	55,83%	44,48%	55,52%	50,74%	49,26%



Analiza ruchu pojazdów ogółem w poszczególnych dniach tygodnia dla każdego miesiąca, w podziale na kierunki ruchu



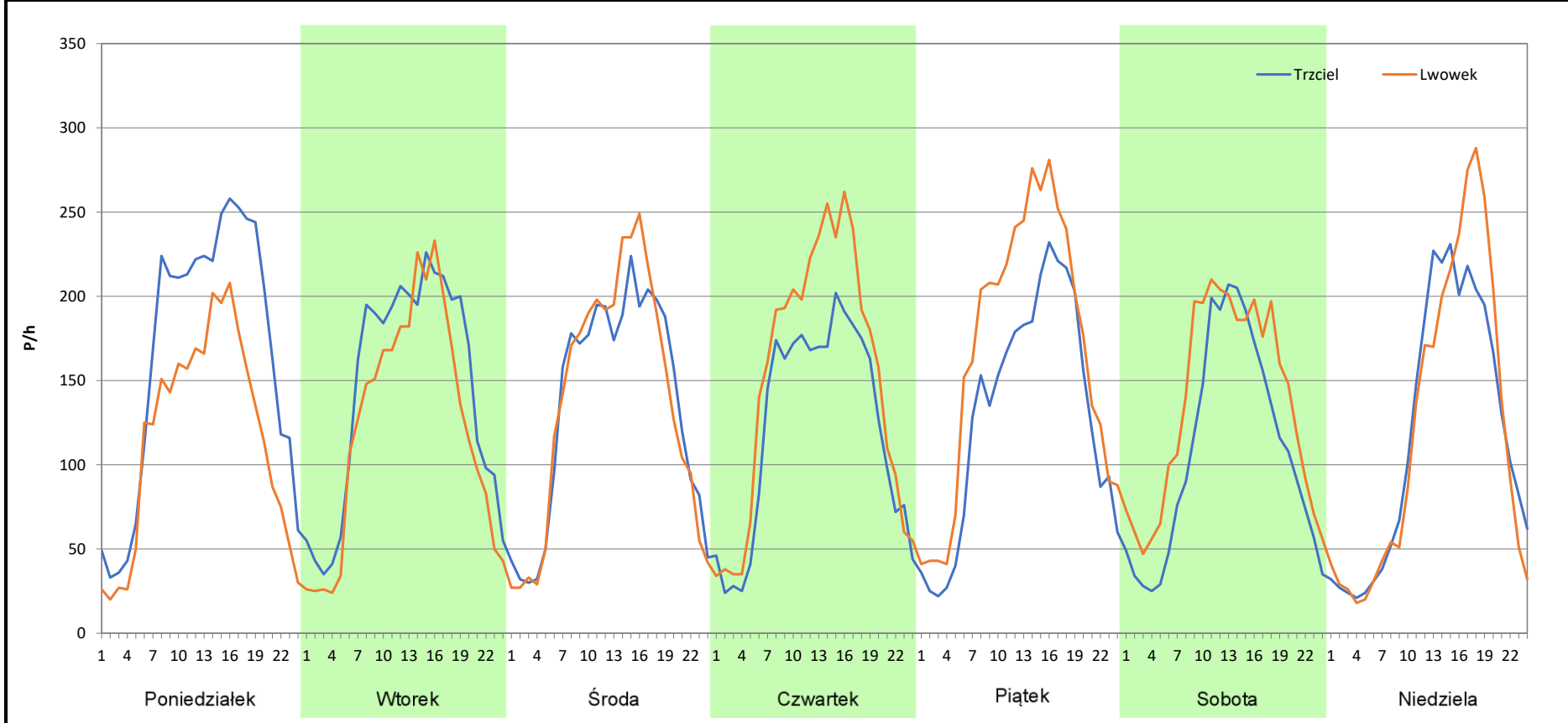
Stacja nr 30021

Miejscowość: Bolewико
Odcinek: Trzciel-Lwówek
Typ stacji: 8+1
Miesiąc: Czerwiec

Rok: 2025
Numer drogi: 92
Oddział: Poznań

R03_07-6_30021_2025

Dzień tygodnia	Poniedziałek		Wtorek		Środa		Czwartek		Piątek		Sobota		Niedziela	
Kierunek	Trzciel	Lwówek	Trzciel	Lwówek	Trzciel	Lwówek	Trzciel	Lwówek	Trzciel	Lwówek	Trzciel	Lwówek	Trzciel	Lwówek
SDR	3948	2780	3441	2932	3224	3259	2917	3596	3105	4003	2587	3244	2792	2870
Razem	6728		6373		6483		6513		7108		5831		5662	
Podział procentowy	58,68%	41,32%	53,99%	46,01%	49,73%	50,27%	44,79%	55,21%	43,68%	56,32%	44,37%	55,63%	49,31%	50,69%



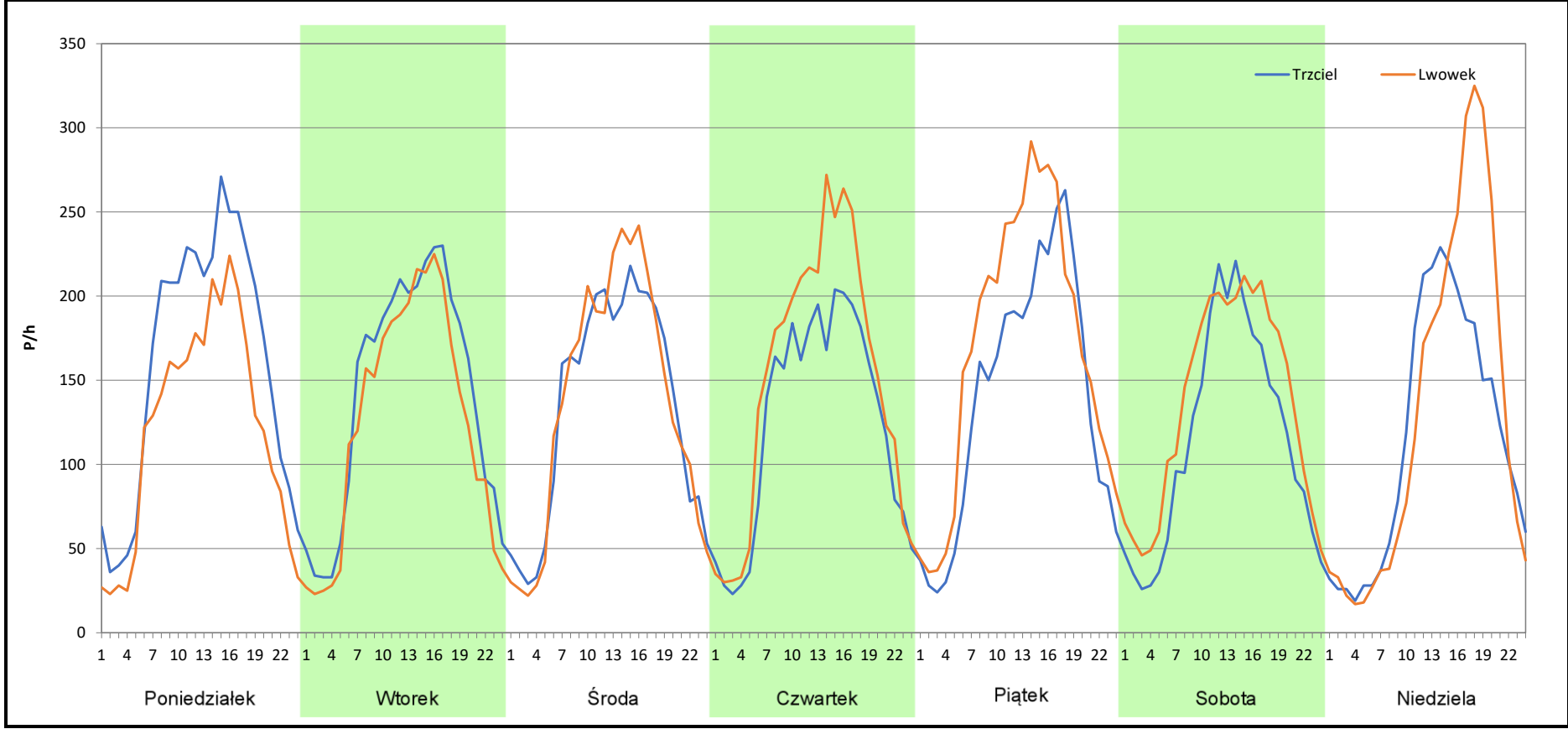
Analiza ruchu pojazdów ogółem w poszczególnych dniach tygodnia dla każdego miesiąca, w podziale na kierunki ruchu

 **Generalna Dyrekcja Dróg Krajowych i Autostrad**

Stacja nr 30021

Miejscowość:	Bolewicko	Rok:	2025
Odcinek:	Trzciel-Lwówek	Numer drogi:	92
Typ stacji:	8+1	Oddział:	Poznań
Miesiąc:	Lipiec	<i>R03_07-7_30021_2025</i>	

Dzień tygodnia	Poniedziałek		Wtorek		Środa		Czwartek		Piątek		Sobota		Niedziela	
	Trzciel	Lwówek	Trzciel	Lwówek	Trzciel	Lwówek	Trzciel	Lwówek	Trzciel	Lwówek	Trzciel	Lwówek	Trzciel	Lwówek
SDR	3823	2891	3388	2997	3201	3270	2986	3601	3350	4062	2751	3266	2748	3093
Razem	6714		6385		6471		6587		7412		6017		5841	
Podział procentowy	56,94%	43,06%	53,06%	46,94%	49,47%	50,53%	45,33%	54,67%	45,20%	54,80%	45,72%	54,28%	47,05%	52,95%



Analiza ruchu pojazdów ogółem w poszczególnych dniach tygodnia dla każdego miesiąca, w podziale na kierunki ruchu



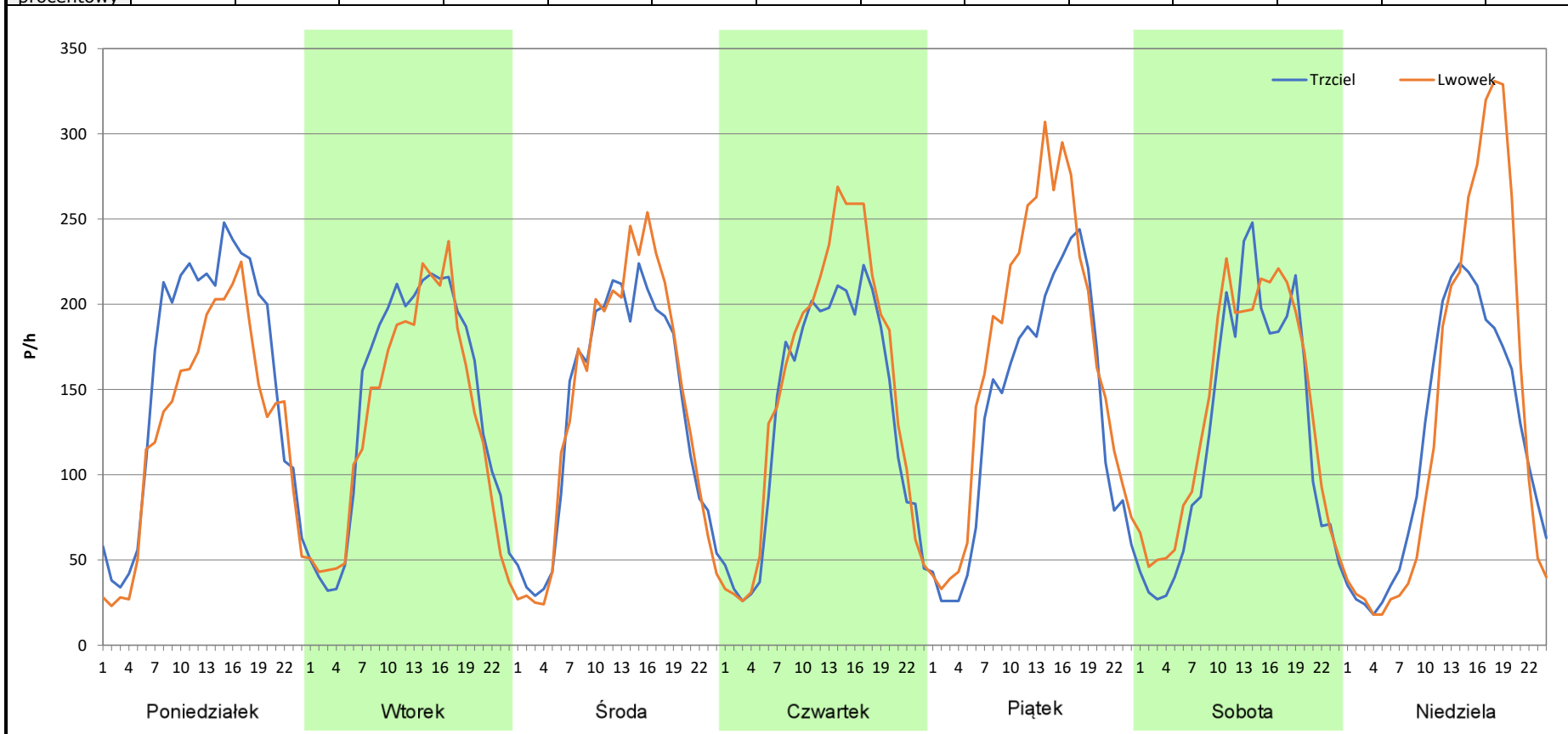
Stacja nr 30021

Miejscowość: Bolewico
Odcinek: Trzciel-Lwówek
Typ stacji: 8+1
Miesiąc: Sierpień

Rok: 2025
Numer drogi: 92
Oddział: Poznań

R03_07-8_30021_2025

Dzień tygodnia	Poniedziałek		Wtorek		Środa		Czwartek		Piątek		Sobota		Niedziela	
	Trzciel	Lwówek	Trzciel	Lwówek	Trzciel	Lwówek	Trzciel	Lwówek	Trzciel	Lwówek	Trzciel	Lwówek	Trzciel	Lwówek
SDR	3784	3106	3409	3162	3261	3368	3244	3618	3240	4043	2985	3290	2825	3235
Razem	6890		6571		6629		6862		7283		6275		6060	
Podział procentowy	54,92%	45,08%	51,88%	48,12%	49,19%	50,81%	47,27%	52,73%	44,49%	55,51%	47,57%	52,43%	46,62%	53,38%



Analiza ruchu pojazdów ogółem w poszczególnych dniach tygodnia dla każdego miesiąca, w podziale na kierunki ruchu



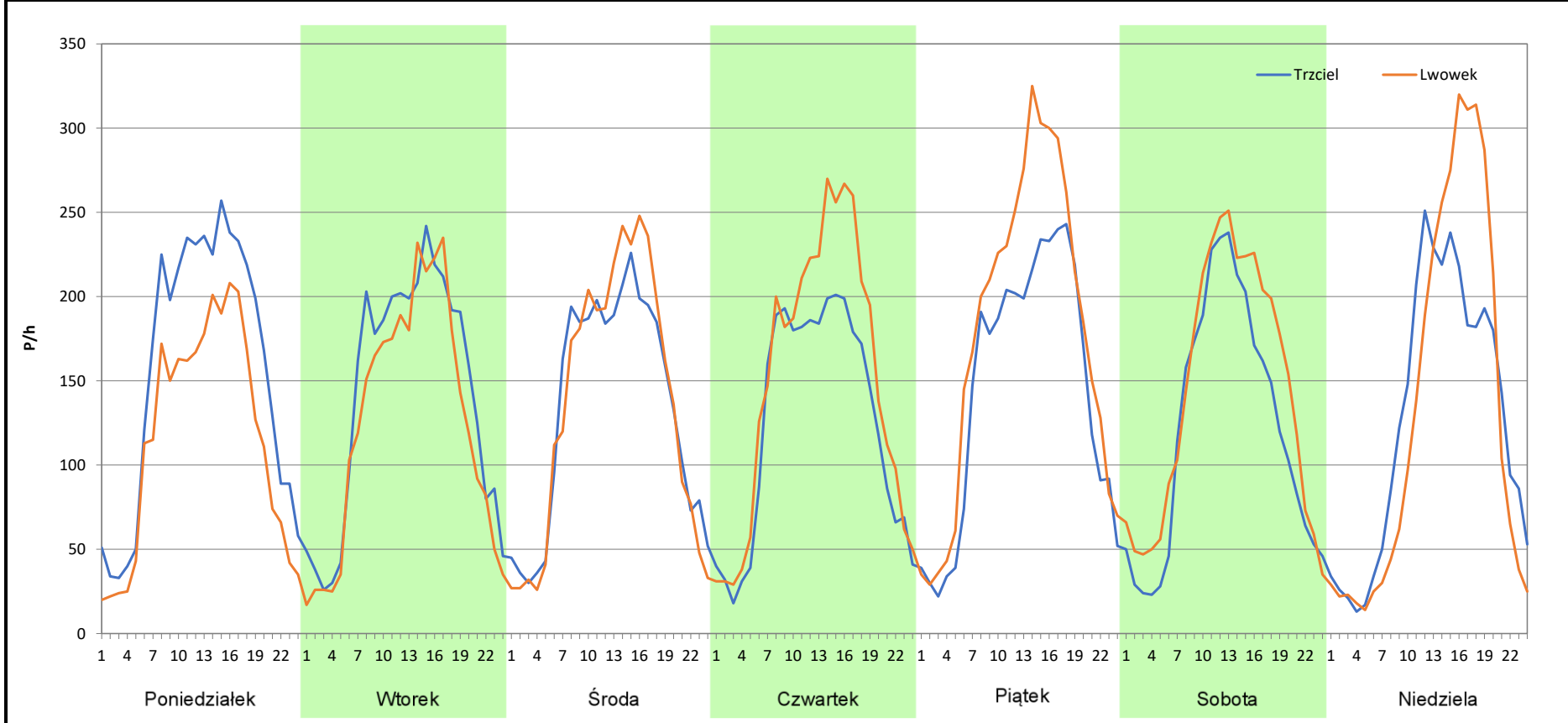
Stacja nr 30021

Miejscowość: Bolewicko
Odcinek: Trzciel-Lwówek
Typ stacji: 8+1
Miesiąc: Wrzesień

Rok: 2025
Numer drogi: 92
Oddział: Poznań

R03_07-9_30021_2025

Dzień tygodnia	Poniedziałek		Wtorek		Środa		Czwartek		Piątek		Sobota		Niedziela	
	Trzciel	Lwówek	Trzciel	Lwówek	Trzciel	Lwówek	Trzciel	Lwówek	Trzciel	Lwówek	Trzciel	Lwówek	Trzciel	Lwówek
SDR	3750	2780	3371	2990	3196	3250	2997	3603	3455	4224	2903	3422	3026	3129
Razem	6530		6361		6446		6600		7679		6325		6155	
Podział procentowy	57,43%	42,57%	52,99%	47,01%	49,58%	50,42%	45,41%	54,59%	44,99%	55,01%	45,90%	54,10%	49,16%	50,84%



Analiza ruchu pojazdów ogółem w poszczególnych dniach tygodnia dla każdego miesiąca, w podziale na kierunki ruchu



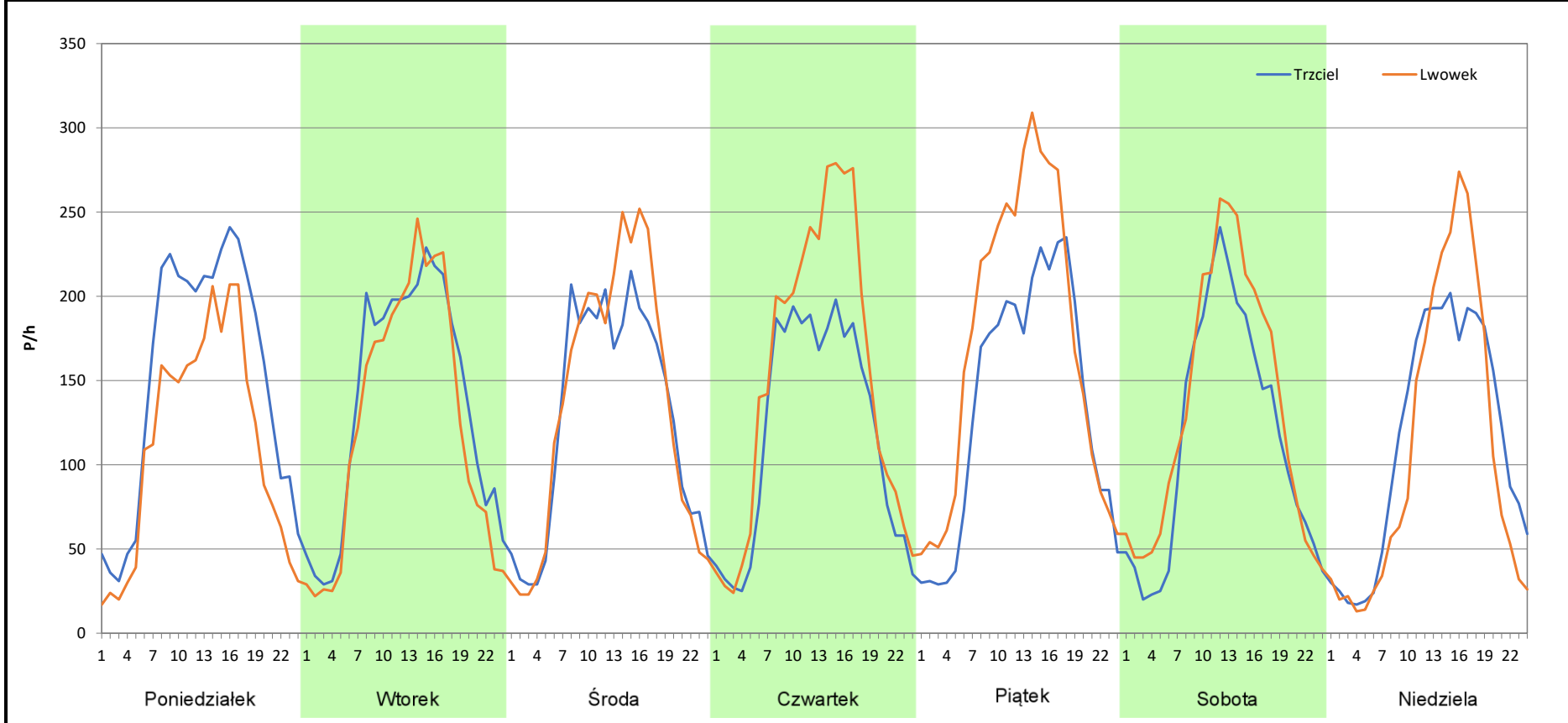
Stacja nr 30021

Miejscowość: Bolewico
Odcinek: Trzciel-Lwówek
Typ stacji: 8+1
Miesiąc: Październik

Rok: 2025
Numer drogi: 92
Oddział: Poznań

R03_07-10_30021_2025

Dzień tygodnia	Poniedziałek		Wtorek		Środa		Czwartek		Piątek		Sobota		Niedziela	
	Trzciel	Lwówek	Trzciel	Lwówek	Trzciel	Lwówek	Trzciel	Lwówek	Trzciel	Lwówek	Trzciel	Lwówek	Trzciel	Lwówek
Kierunek	3629	2682	3263	2989	3064	3233	2856	3622	3249	4111	2754	3188	2723	2571
SDR	3629	2682	3263	2989	3064	3233	2856	3622	3249	4111	2754	3188	2723	2571
Razem	6311		6252		6297		6478		7360		5942		5294	
Podział procentowy	57,50%	42,50%	52,19%	47,81%	48,66%	51,34%	44,09%	55,91%	44,14%	55,86%	46,35%	53,65%	51,44%	48,56%



Analiza ruchu pojazdów ogółem w poszczególnych dniach tygodnia dla każdego miesiąca, w podziale na kierunki ruchu



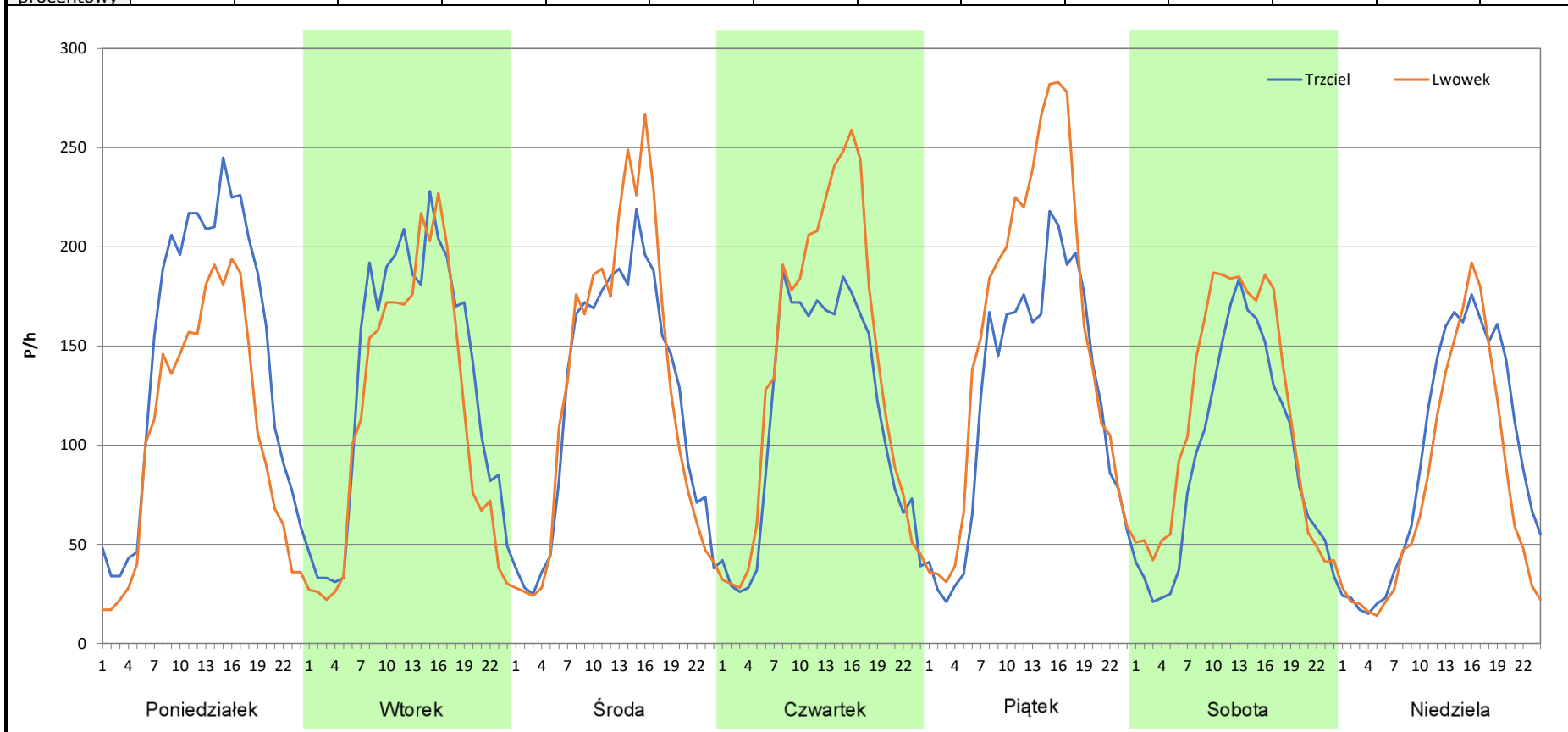
Stacja nr 30021

Miejscowość: Bolewico
Odcinek: Trzciel-Lwówek
Typ stacji: 8+1
Miesiąc: Listopad

Rok: 2025
Numer drogi: 92
Oddział: Poznań

R03_07-11_30021_2025

Dzień tygodnia	Poniedziałek		Wtorek		Środa		Czwartek		Piątek		Sobota		Niedziela	
Kierunek	Trzciel	Lwówek	Trzciel	Lwówek	Trzciel	Lwówek	Trzciel	Lwówek	Trzciel	Lwówek	Trzciel	Lwówek	Trzciel	Lwówek
SDR	3487	2559	3178	2761	2937	3093	2747	3332	2967	3735	2227	2742	2220	1861
Razem	6046		5939		6030		6079		6702		4969		4081	
Podział procentowy	57,67%	42,33%	53,51%	46,49%	48,71%	51,29%	45,19%	54,81%	44,27%	55,73%	44,82%	55,18%	54,40%	45,60%



Analiza ruchu pojazdów ogółem w poszczególnych dniach tygodnia dla każdego miesiąca, w podziale na kierunki ruchu



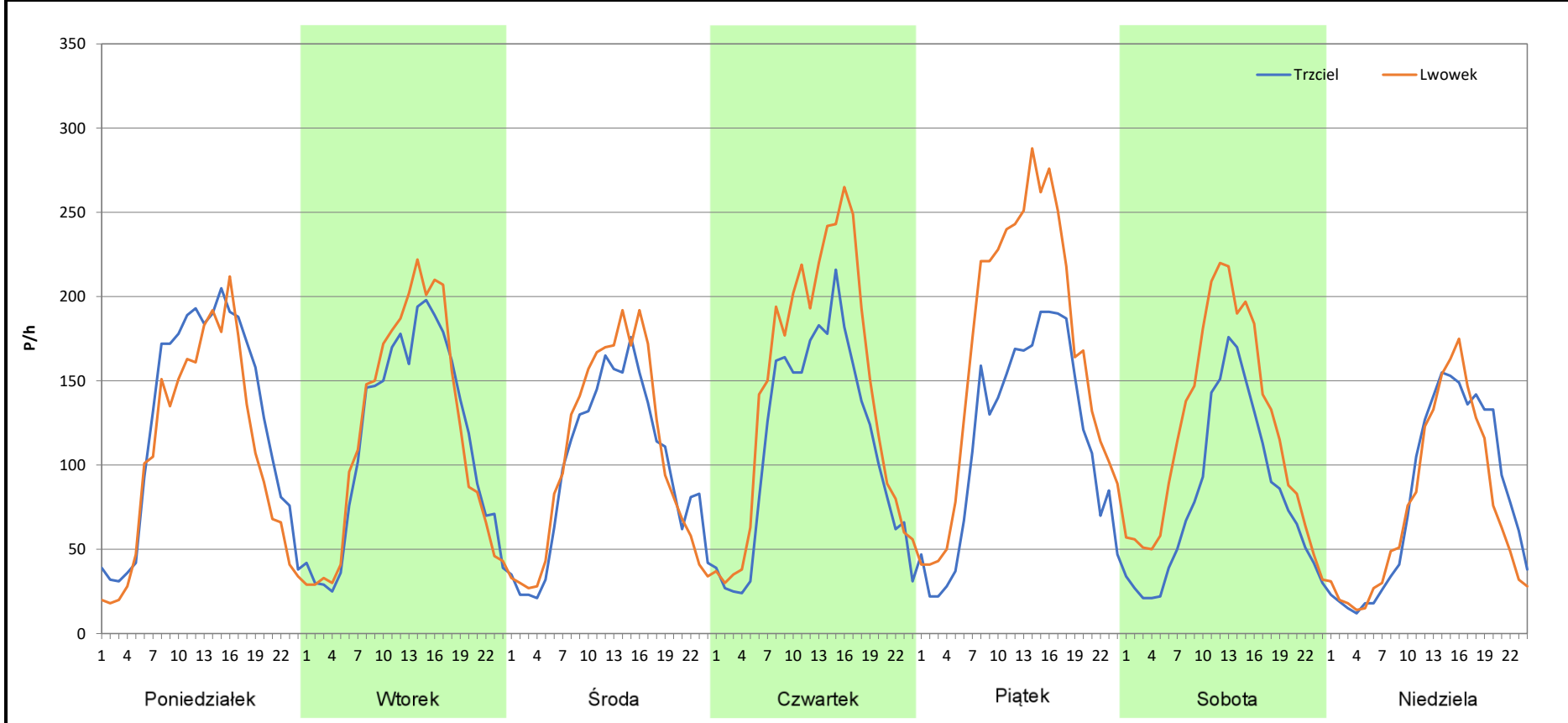
Stacja nr 30021

Miejscowość: Bolewicko
Odcinek: Trzciel-Lwówek
Typ stacji: 8+1
Miesiąc: Grudzień

Rok: 2025
Numer drogi: 92
Oddział: Poznań

R03_07-12_30021_2025

Dzień tygodnia	Poniedziałek		Wtorek		Środa		Czwartek		Piątek		Sobota		Niedziela	
	Trzciel	Lwówek	Trzciel	Lwówek	Trzciel	Lwówek	Trzciel	Lwówek	Trzciel	Lwówek	Trzciel	Lwówek	Trzciel	Lwówek
SDR	3025	2585	2740	2851	2341	2505	2684	3446	2764	4023	1925	2863	1921	1802
Razem	5610		5591		4846		6130		6787		4788		3723	
Podział procentowy	53,92%	46,08%	49,01%	50,99%	48,31%	51,69%	43,78%	56,22%	40,72%	59,28%	40,20%	59,80%	51,60%	48,40%



Analiza ruchu pojazdów ogółem w święta i dni okołoswiąteczne, w podziale na kierunki ruchu
NOWY ROK i Święto Trzech Króli



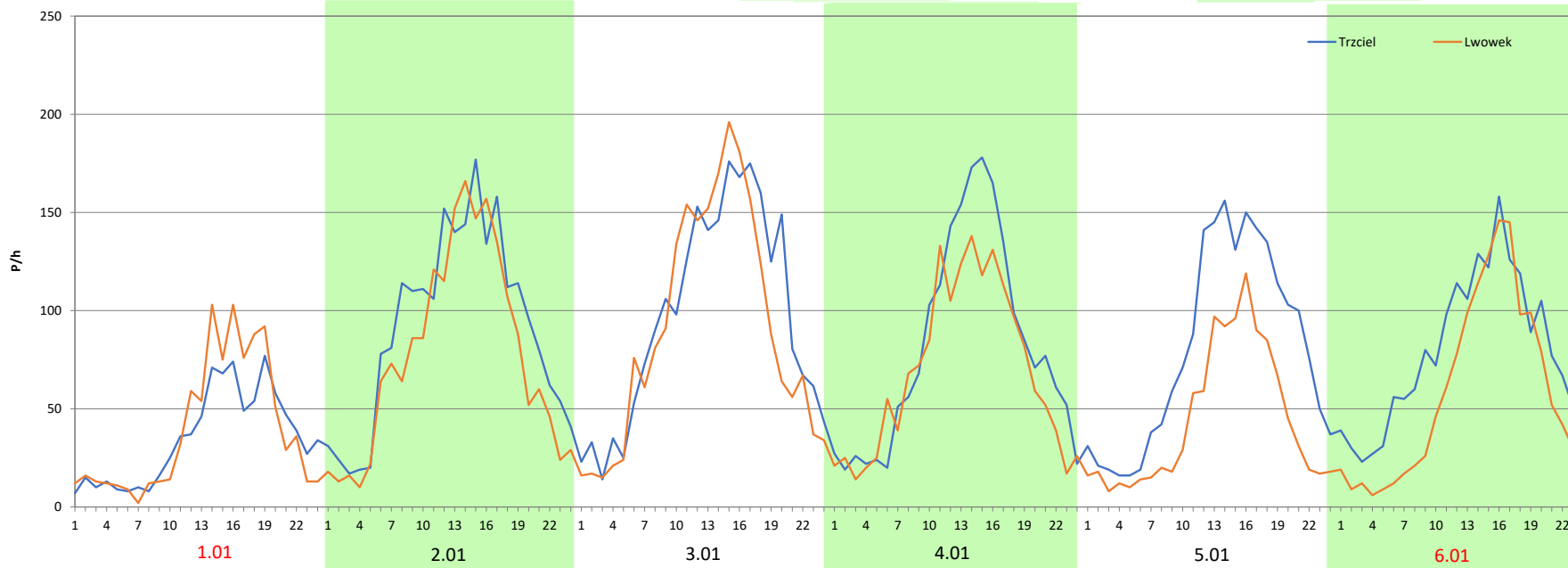
Stacja nr 30021

Miejscowość: Bolewicko
Odcinek: Trzciel-Lwówek
Typ stacji: 8+1
Miesiąc: Styczeń

Rok: 2025
Numer drogi: 92
Oddział: Poznań

R03_08-1_30021_2025

Data Dzień tygodnia	1.01 Środa		2.01 Czwartek		3.01 Piątek		4.01 Sobota		5.01 Niedziela		6.01 Poniedziałek	
Kierunek	Trzciel	Lwówek	Trzciel	Lwówek	Trzciel	Lwówek	Trzciel	Lwówek	Trzciel	Lwówek	Trzciel	Lwówek
Dobowy ruch	838	938	2175	1851	2176	1853	2189	1863	2169	1877	2137	1882
Razem	1776		4026		4029		4052		4046		4019	
Podział procentowy	47,18%	52,82%	54,02%	45,98%	54,01%	45,99%	54,02%	45,98%	53,61%	46,39%	53,17%	46,83%
Udział SDRR	29,80%		67,56%		67,61%		68,00%		67,90%		67,44%	





Analiza ruchu pojazdów ogółem w święta i dni okołoswiąteczne, w podziale na kierunki ruchu WIELKANOC

Stacja nr 30021

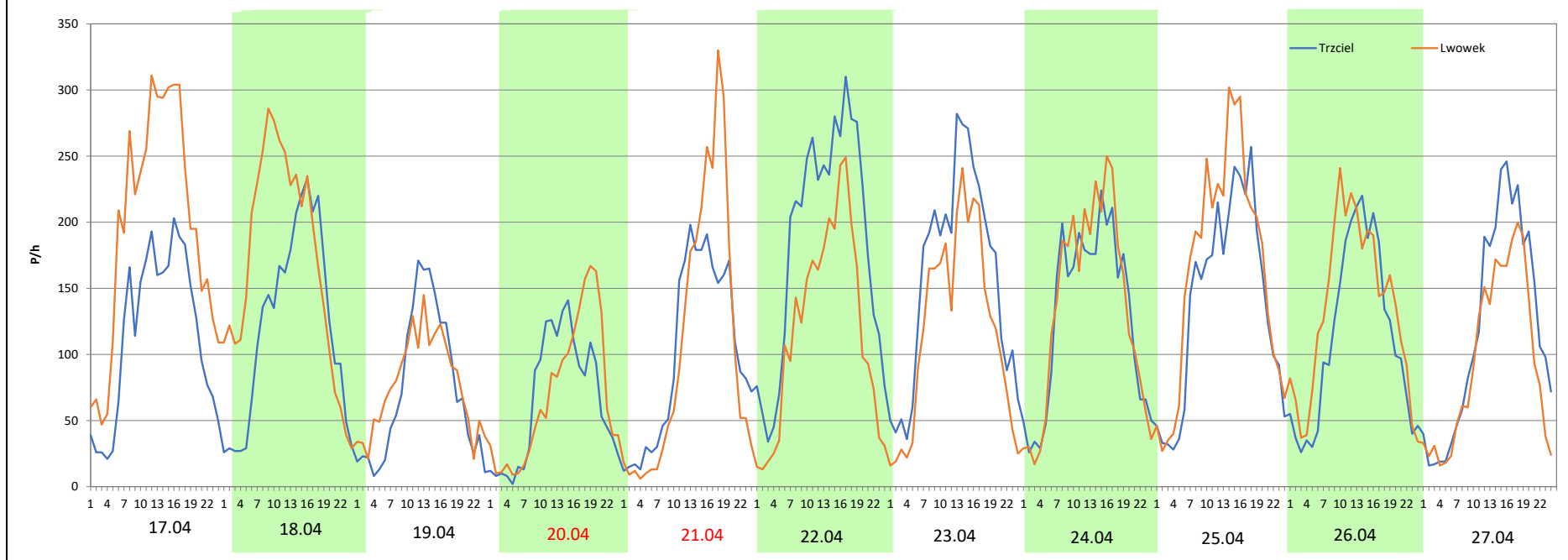
Miejscowość: Bolewicko
Odcinek: Trzciel-Lwówek
Typ stacji: 8+1
Miesiąc: Marzec / Kwiecień

Rok: 2025
Numer drogi: 92
Oddział: Poznań

R03_08-2_30021_2025

Data Dzień tygodnia	17.04 Czwartek		18.04 Piątek		19.04 Sobota		20.04 Niedziela		21.04 Poniedziałek		22.04 Wtorek		23.04 Środa	
Kierunek	Trzciel	Lwówek	Trzciel	Lwówek	Trzciel	Lwówek	Trzciel	Lwówek	Trzciel	Lwówek	Trzciel	Lwówek	Trzciel	Lwówek
Dobowy ruch	2762	4704	2885	4076	1758	1845	1567	1658	2397	2549	4382	2837	4342	2844
Razem	7466		6961		3603		3225		4946		7219		7186	
Podział procentowy	36,99%	63,01%	41,45%	58,55%	48,79%	51,21%	48,59%	51,41%	48,46%	51,54%	60,70%	39,30%	60,42%	39,58%
Udział SDRR	125,29%		116,81%		60,46%		54,12%		83,00%		121,14%		120,59%	

Data Dzień tygodnia	24.04 Czwartek		25.04 Piątek		26.04 Sobota		27.04 Niedziela	
Kierunek	Trzciel	Lwówek	Trzciel	Lwówek	Trzciel	Lwówek	Trzciel	Lwówek
Dobowy ruch	3068	3211	3331	3908	2700	3207	2846	2276
Razem	6279		7239		5907		5122	
Podział procentowy	48,86%	51,14%	46,01%	53,99%	45,71%	54,29%	55,56%	44,44%
Udział SDRR	105,37%		121,48%		99,13%		85,95%	



Analiza ruchu pojazdów ogółem w święta i dni okolicznościowe, w podziale na kierunki ruchu
1 - 3 MAJA

Stacja nr 30021

 **Generalna Dyrekcja Dróg Krajowych i Autostrad**

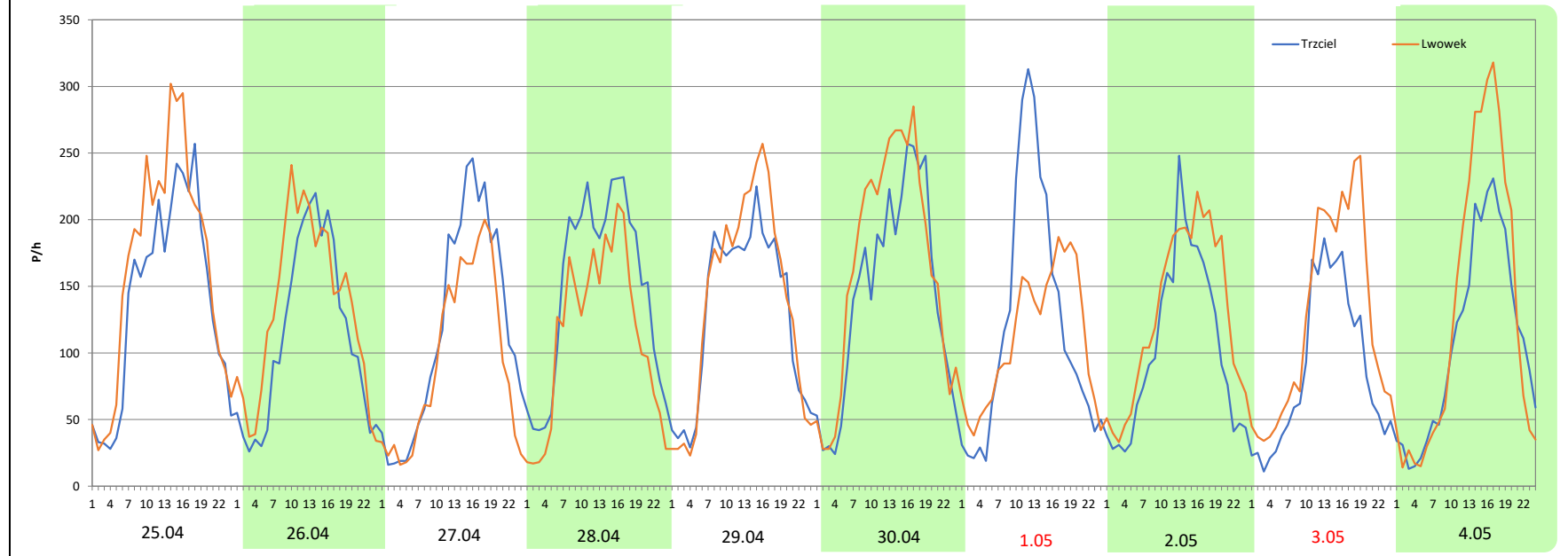
Miejscowość: Bolewicko
Odcinek: Trzciel-Lwówek
Typ stacji: 8+1
Miesiąc: Maj

Rok: 2025
Numer drogi: 92
Oddział: Poznań

R03_08-3_30021_2025

Data Dzień tygodnia	25.04 Piątek		26.04 Sobota		27.04 Niedziela		28.04 Poniedziałek		29.04 Wtorek		30.04 Środa		1.05 Czwartek	
Kierunek	Trzciel	Lwówek	Trzciel	Lwówek	Trzciel	Lwówek	Trzciel	Lwówek	Trzciel	Lwówek	Trzciel	Lwówek	Trzciel	Lwówek
Dobowy ruch	3331	3908	2700	3207	2846	2276	3546	2701	3090	3312	3425	3956	2903	2658
Razem	7239		5907		5122		6247		6402		7381		5561	
Podział procentowy	46,01%	53,99%	45,71%	54,29%	55,56%	44,44%	56,76%	43,24%	48,27%	51,73%	46,40%	53,60%	52,20%	47,80%
Udział SDRR	121,48%		99,13%		85,95%		104,83%		107,43%		123,86%		93,32%	

Data Dzień tygodnia	2.05 Piątek		3.05 Sobota		4.05 Niedziela	
Kierunek	Trzciel	Lwówek	Trzciel	Lwówek	Trzciel	Lwówek
Dobowy ruch	2487	3091	2099	2986	2607	3140
Razem	5578		5085		5747	
Podział procentowy	44,59%	55,41%	41,28%	58,72%	45,36%	54,64%
Udział SDRR	93,61%		85,33%		96,44%	



Analiza ruchu pojazdów ogółem w święta i dni okołoświąteczne, w podziale na kierunki ruchu
BOŻE CIAŁO

 Generalna Dyrekcja Dróg Krajowych i Autostrad

Stacja nr 30021

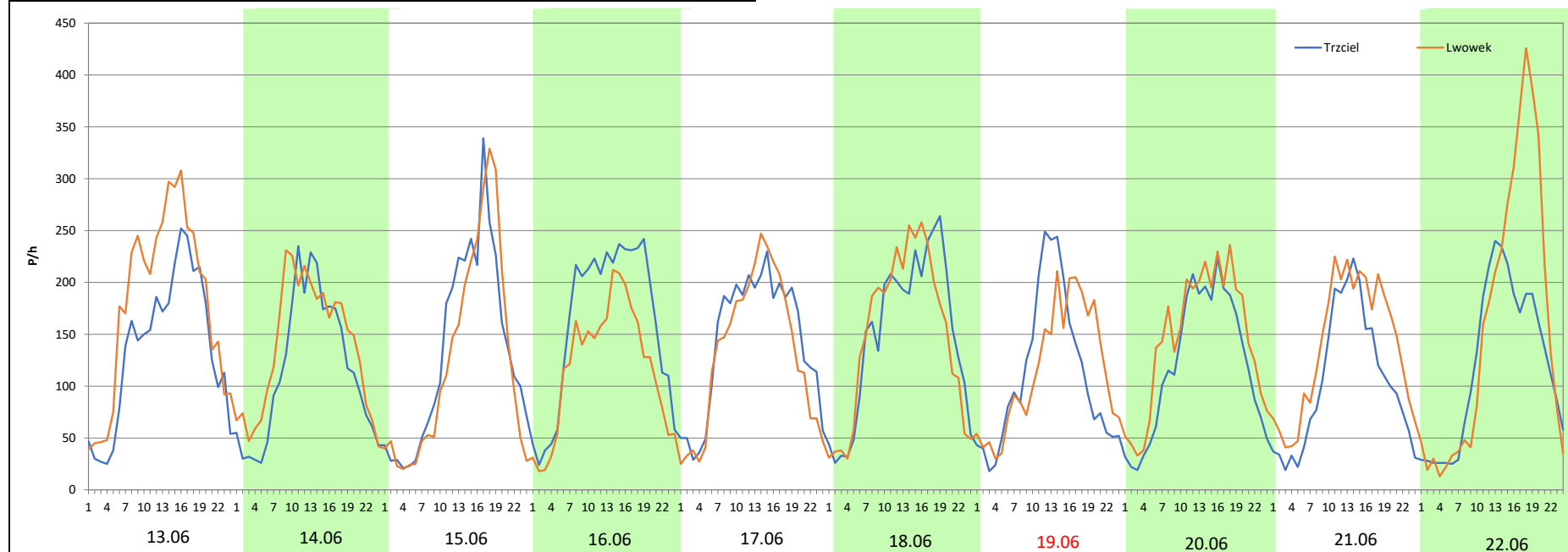
Miejscowość: Bolewicko
Odcinek: Trzciel-Lwówek
Typ stacji: 8+1
Miesiąc: Maj

Rok: 2025
Numer drogi: 92
Oddział: Poznań

R03_08-4_30021_2025

Data Dzień tygodnia	13.06 Piątek		14.06 Sobota		15.06 Niedziela		16.06 Poniedziałek		17.06 Wtorek		18.06 Środa		19.06 Czwartek	
Kierunek	Trzciel	Lwówek	Trzciel	Lwówek	Trzciel	Lwówek	Trzciel	Lwówek	Trzciel	Lwówek	Trzciel	Lwówek	Trzciel	Lwówek
Dobowy ruch	3247	4278	2778	3287	3152	2959	3825	2818	3418	3166	3557	3551	2665	2760
Razem	7525		6065		6111		6643		6584		7108		5425	
Podział procentowy	43,15%	56,85%	45,80%	54,20%	51,58%	48,42%	57,58%	42,42%	51,91%	48,09%	50,04%	49,96%	49,12%	50,88%
Udział SDRR	126,28%		101,78%		102,55%		111,48%		110,49%		119,28%		91,04%	

Data Dzień tygodnia	20.06 Piątek		21.06 Sobota		22.06 Niedziela	
Kierunek	Trzciel	Lwówek	Trzciel	Lwówek	Trzciel	Lwówek
Dobowy ruch	2888	3471	2494	3298	2867	3723
Razem	6359		5792		6590	
Podział procentowy	45,42%	54,58%	43,06%	56,94%	43,51%	56,49%
Udział SDRR	106,71%		97,20%		110,59%	



Analiza ruchu pojazdów ogółem w święta i dni okołoświęteczne, w podziale na kierunki ruchu
WNIEBOWIĘCIE NMP

Stacja nr 30021

 **Generalna Dyrekcja Dróg Krajowych i Autostrad**

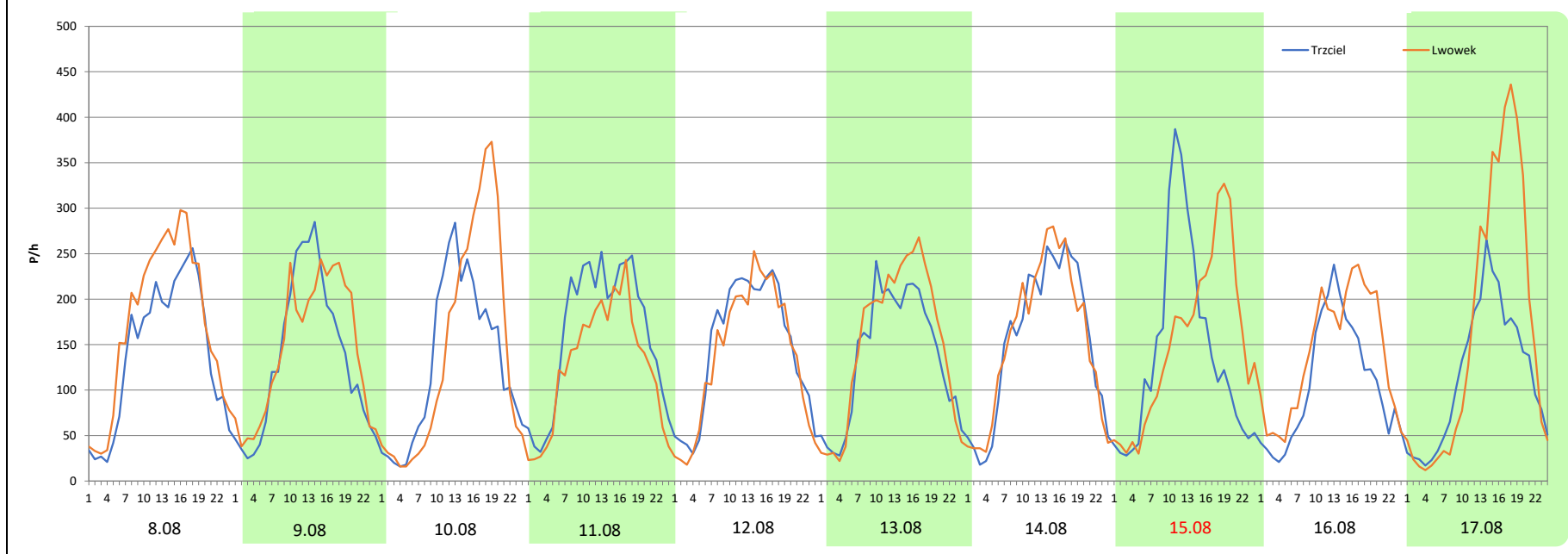
Miejscowość: Bolewicko
Odcinek: Trzciel-Lwówek
Typ stacji: 8+1
Miesiąc: Sierpień

Rok: 2025
Numer drogi: 92
Oddział: Poznań

R03_08-5_30021_2025

Data Dzień tygodnia	8.08 Piątek		9.08 Sobota		10.08 Niedziela		11.08 Poniedziałek		12.08 Wtorek		13.08 Środa		14.08 Czwartek	
Kierunek	Trzciel	Lwówek	Trzciel	Lwówek	Trzciel	Lwówek	Trzciel	Lwówek	Trzciel	Lwówek	Trzciel	Lwówek	Trzciel	Lwówek
Dobowy ruch	3378	4128	3227	3468	3096	3428	3873	3051	3497	3277	3291	3630	3664	3711
Razem	7506		6695		6524		6924		6774		6921		7375	
Podział procentowy	45,00%	55,00%	48,20%	51,80%	47,46%	52,54%	55,94%	44,06%	51,62%	48,38%	47,55%	52,45%	49,68%	50,32%
Udział SDRR	125,96%		112,35%		109,48%		116,19%		113,68%		116,14%		123,76%	

Data Dzień tygodnia	15.08 Piątek		16.08 Sobota		17.08 Niedziela	
Kierunek	Trzciel	Lwówek	Trzciel	Lwówek	Trzciel	Lwówek
Dobowy ruch	3384	3668	2562	3343	2783	3957
Razem	7052		5905		6740	
Podział procentowy	47,99%	52,01%	43,39%	56,61%	41,29%	58,71%
Udział SDRR	118,34%		99,09%		113,11%	



Analiza ruchu pojazdów ogółem w święta i dni okołoswiąteczne, w podziale na kierunki ruchu WSZYSTKICH ŚWIĘTYCH

Generalna Dyrekcja
Dróg Krajowych i Autostrad

Stacja nr 30021

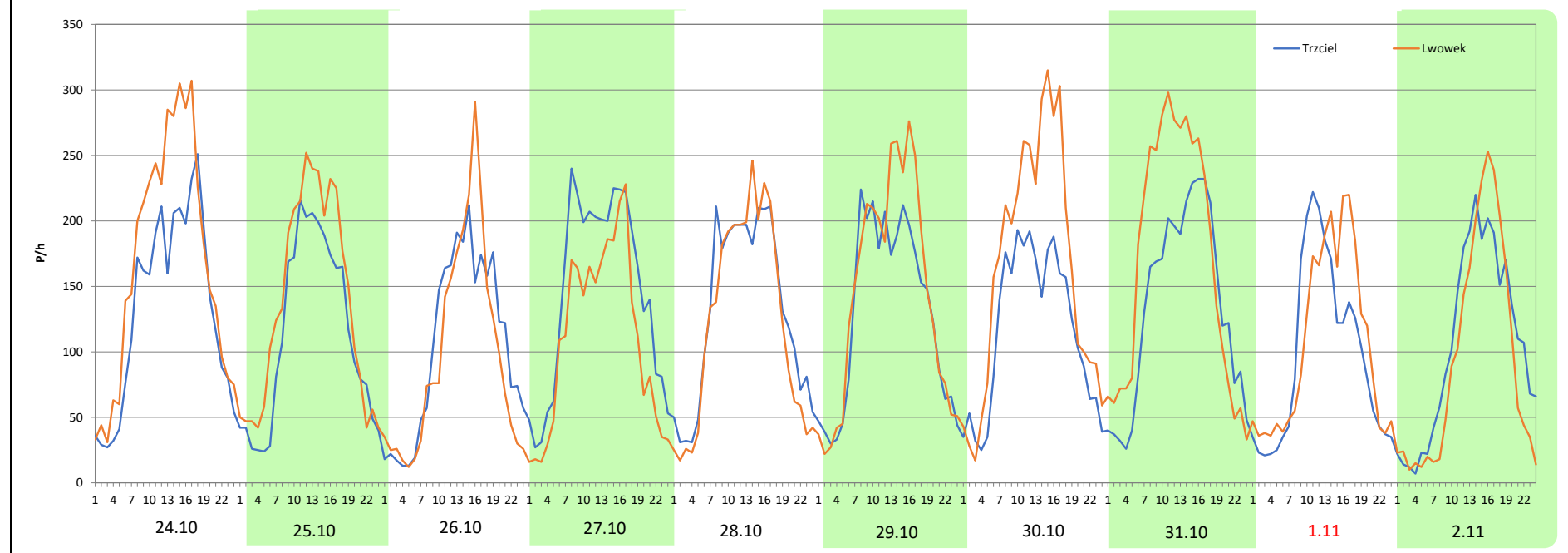
Miejscowość: Bolewicko
Odcinek: Trzciel-Lwówek
Typ stacji: 8+1
Miesiąc: Październik / Listopad

Rok: 2025
Numer drogi: 92
Oddział: Poznań

R03_08-6_30021_2025

Data Dzień tygodnia	24.10 Piątek		25.10 Sobota		26.10 Niedziela		27.10 Poniedziałek		28.10 Wtorek		29.10 Środa		30.10 Czwartek	
Kierunek	Trzciel	Lwówek	Trzciel	Lwówek	Trzciel	Lwówek	Trzciel	Lwówek	Trzciel	Lwówek	Trzciel	Lwówek	Trzciel	Lwówek
Dobowy ruch	3177	4034	2684	3261	2483	2333	3498	2643	3136	2932	3083	3444	2783	3932
Razem	7211		5945		4816		6141		6068		6527		6715	
Podział procentowy	44,06%	55,94%	45,15%	54,85%	51,56%	48,44%	56,96%	43,04%	51,68%	48,32%	47,23%	52,77%	41,44%	58,56%
Udział SDRR	121,01%		99,77%		80,82%		103,05%		101,83%		109,53%		112,69%	

Data Dzień tygodnia	31.10 Piątek		1.11 Sobota		2.11 Niedziela	
Kierunek	Trzciel	Lwówek	Trzciel	Lwówek	Trzciel	Lwówek
Dobowy ruch	3218	4072	2308	2535	2509	2242
Razem	7290		4843		4751	
Podział procentowy	44,14%	55,86%	47,66%	52,34%	52,81%	47,19%
Udział SDRR	122,34%		81,27%		79,73%	



Analiza ruchu pojazdów ogółem w święta i dni okołoswiąteczne, w podziale na kierunki ruchu
ŚWIĘTO NIEPODLEGŁOŚCI



Stacja nr 30021

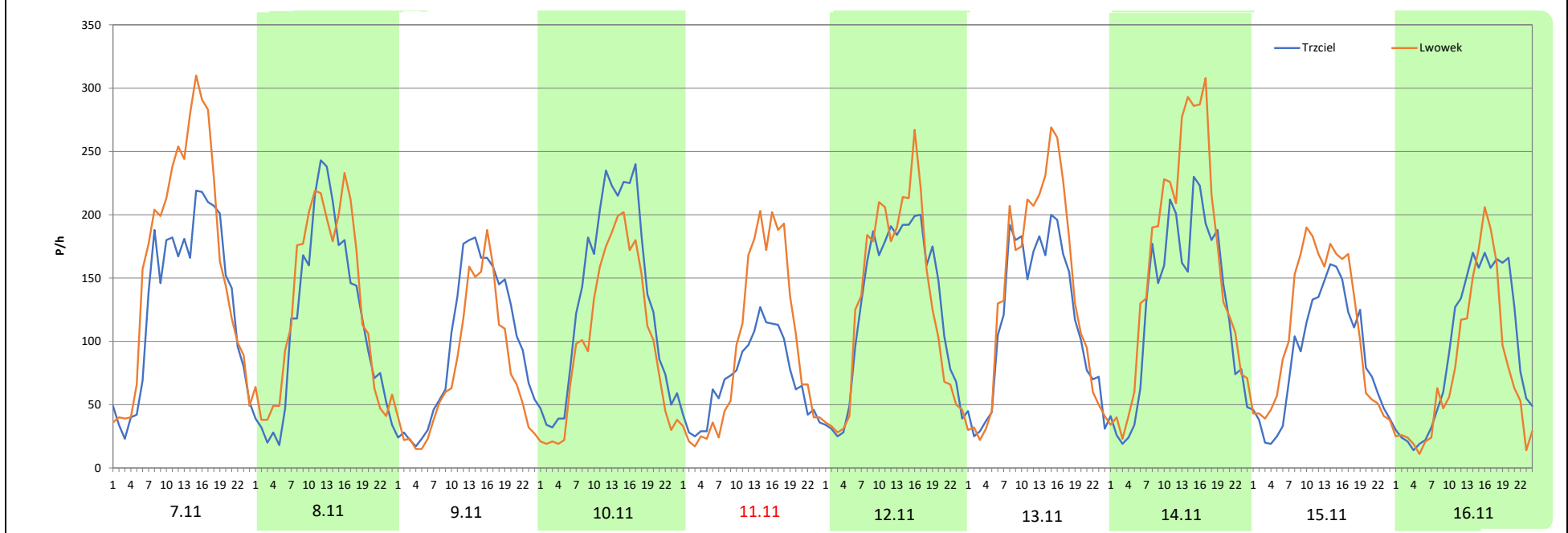
Miejscowość: Bolewico
Odcinek: Trzciel-Lwówek
Typ stacji: 8+1
Miesiąc: Listopad

Rok: 2025
Numer drogi: 92
Oddział: Poznań

R03_08-7_30021_2025

Data Dzień tygodnia	7.11 Piątek		8.11 Sobota		9.11 Niedziela		10.11 Poniedziałek		11.11 Wtorek		12.11 Środa		13.11 Czwartek	
Kierunek	Trzciel	Lwówek	Trzciel	Lwówek	Trzciel	Lwówek	Trzciel	Lwówek	Trzciel	Lwówek	Trzciel	Lwówek	Trzciel	Lwówek
Dobowy ruch	3183	3962	2743	3055	2319	1842	3166	2418	1687	2249	3021	3108	2820	3263
Razem	7145		5798		4161		5584		3936		6129		6083	
Podział procentowy	44,55%	55,45%	47,31%	52,69%	55,73%	44,27%	56,70%	43,30%	42,86%	57,14%	49,29%	50,71%	46,36%	53,64%
Udział SDRR	119,90%		97,30%		69,83%		93,71%		66,05%		102,85%		102,08%	

Data Dzień tygodnia	14.11 Piątek		15.11 Sobota		16.11 Niedziela	
Kierunek	Trzciel	Lwówek	Trzciel	Lwówek	Trzciel	Lwówek
Dobowy ruch	3026	3852	2100	2597	2228	1846
Razem	6878		4697		4074	
Podział procentowy	44,00%	56,00%	44,71%	55,29%	54,69%	45,31%
Udział SDRR	115,42%		78,82%		68,37%	



Analiza ruchu pojazdów ogółem w święta i dni okołoswiąteczne, w podziale na kierunki ruchu
BOŻE NARODZENIE Generalna Dyrekcja Dróg Krajowych i Autostrad

Stacja nr 30021

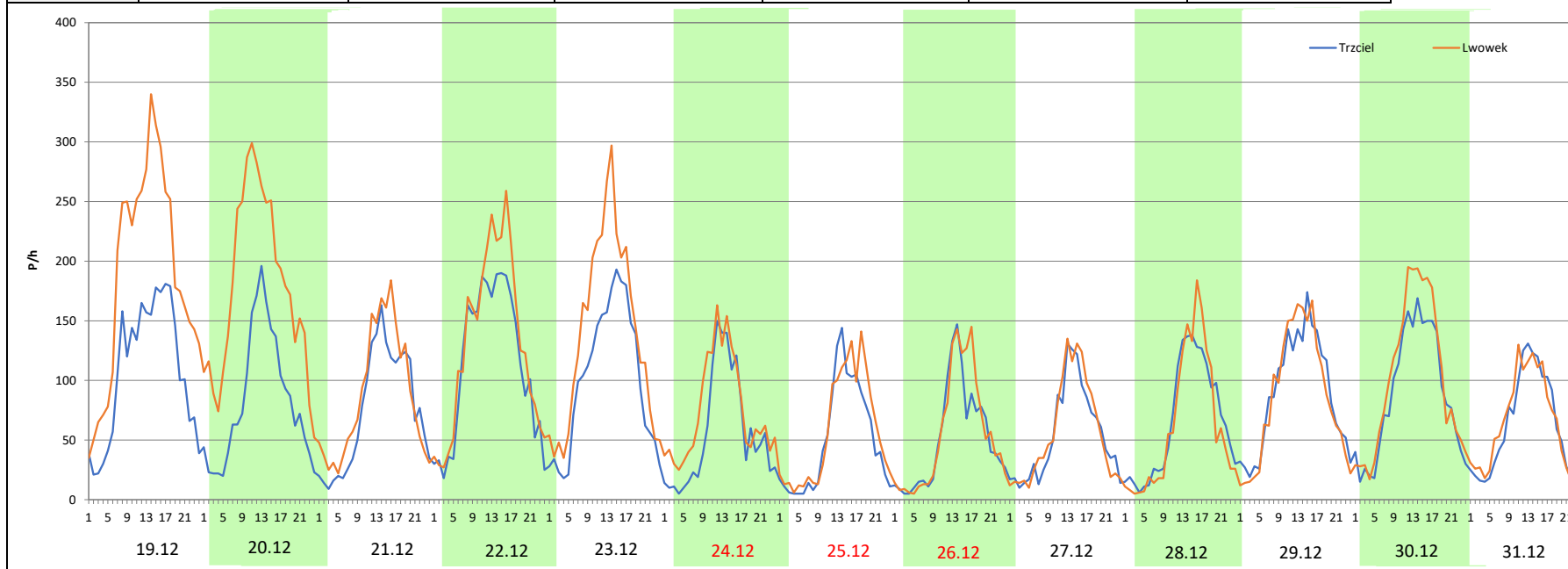
Miejscowość: Bolewико
 Odcinek: Trzciel-Lwówek
 Typ stacji: 8+1
 Miesiąc: Grudzień

Rok: 2025
 Numer drogi: 92
 Oddział: Poznań

R03_08-8_30021_2025

Data Dzień tygodnia	19.12 Piątek		20.12 Sobota		21.12 Niedziela		22.12 Poniedziałek		23.12 Wtorek		24.12 Środa		25.12 Czwartek	
Kierunek	Trzciel	Lwówek	Trzciel	Lwówek	Trzciel	Lwówek	Trzciel	Lwówek	Trzciel	Lwówek	Trzciel	Lwówek	Trzciel	Lwówek
Dobowy ruch	2581	4530	1976	4238	1782	2080	2701	3126	2404	3334	1348	1796	1201	1373
Razem	7111		6214		3862		5827		5738		3144		2574	
Podział procentowy	36,30%	63,70%	31,80%	68,20%	46,14%	53,86%	46,35%	53,65%	41,90%	58,10%	42,88%	57,12%	46,66%	53,34%
Udział SDRR	119,33%		104,28%		64,81%		97,78%		96,29%		52,76%		43,20%	

Data Dzień tygodnia	26.12 Piątek		27.12 Sobota		28.12 Niedziela		29.12 Poniedziałek		30.12 Wtorek		31.12 Środa	
Kierunek	Trzciel	Lwówek	Trzciel	Lwówek	Trzciel	Lwówek	Trzciel	Lwówek	Trzciel	Lwówek	Trzciel	Lwówek
Dobowy ruch	1225	1334	1289	1356	1558	1498	2110	2061	2105	2435	1440	1502
Razem	2559		2645		3056		4171		4540		2942	
Podział procentowy	47,87%	52,13%	48,73%	51,27%	50,98%	49,02%	50,59%	49,41%	46,37%	53,63%	48,95%	51,05%
Udział SDRR	42,94%		44,39%		51,28%		69,99%		76,19%		49,37%	



Analiza ruchu pojazdów ogółem w święta i dni okołoswiąteczne, w podziale na kierunki ruchu
ZIELONE ŚWIĄTKI



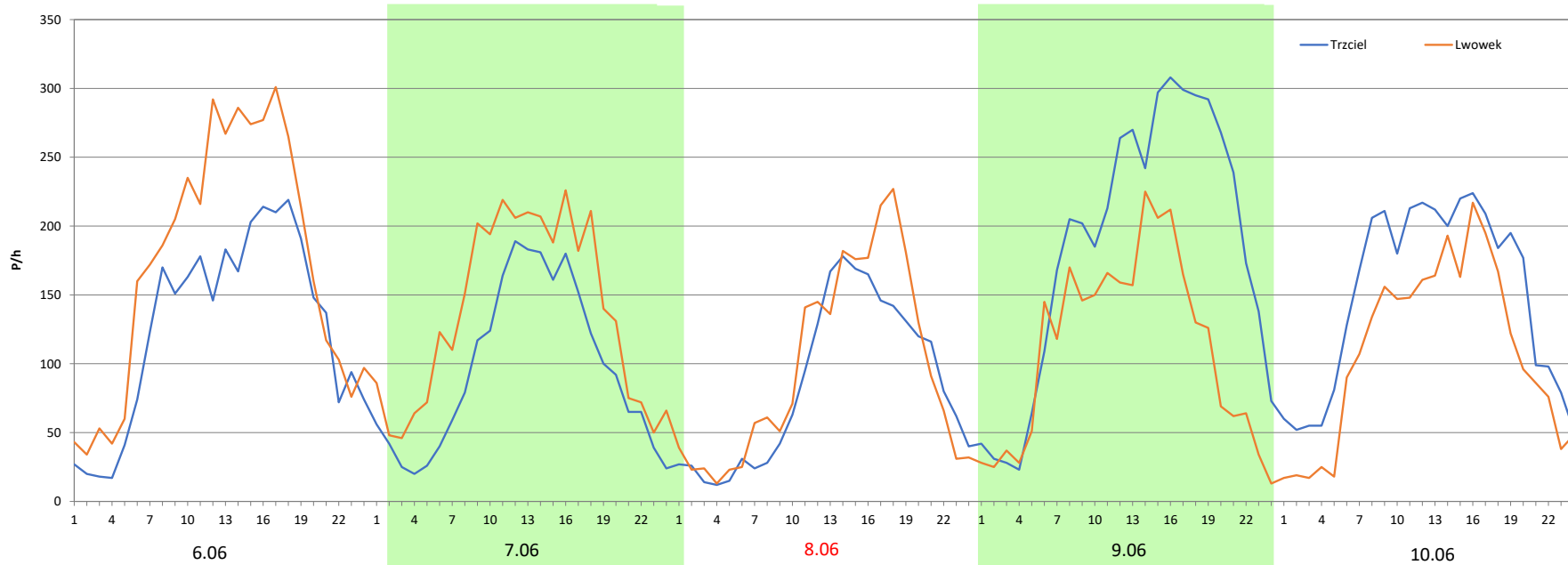
Stacja nr 30021

Miejscowość: Bolewicko
Odcinek: Trzciel-Lwówek
Typ stacji: 8+1
Miesiąc: Maj

Rok: 2025
Numer drogi: 92
Oddział: Poznań

R03_08-9_30021_2025

Data Dzień tygodnia	6.06 Piątek		7.06 Sobota		8.06 Niedziela		9.06 Poniedziałek		10.06 Wtorek	
	Trzciel	Lwówek	Trzciel	Lwówek	Trzciel	Lwówek	Trzciel	Lwówek	Trzciel	Lwówek
Dobowy ruch	3040	4135	2305	3279	2022	2317	4428	2686	3575	2604
Razem	7175		5584		4339		7114		6179	
Podział procentowy	42,37%	57,63%	41,28%	58,72%	46,60%	53,40%	62,24%	37,76%	57,86%	42,14%
Udział SDRR	120,41%		93,71%		72,81%		119,38%		103,69%	



Analiza ruchu pojazdów ogółem w święta i dni okołoswiąteczne, w podziale na kierunki ruchu
DZIEŃ ZJEDNOCZENIA NIEMIEC



Stacja nr 30021

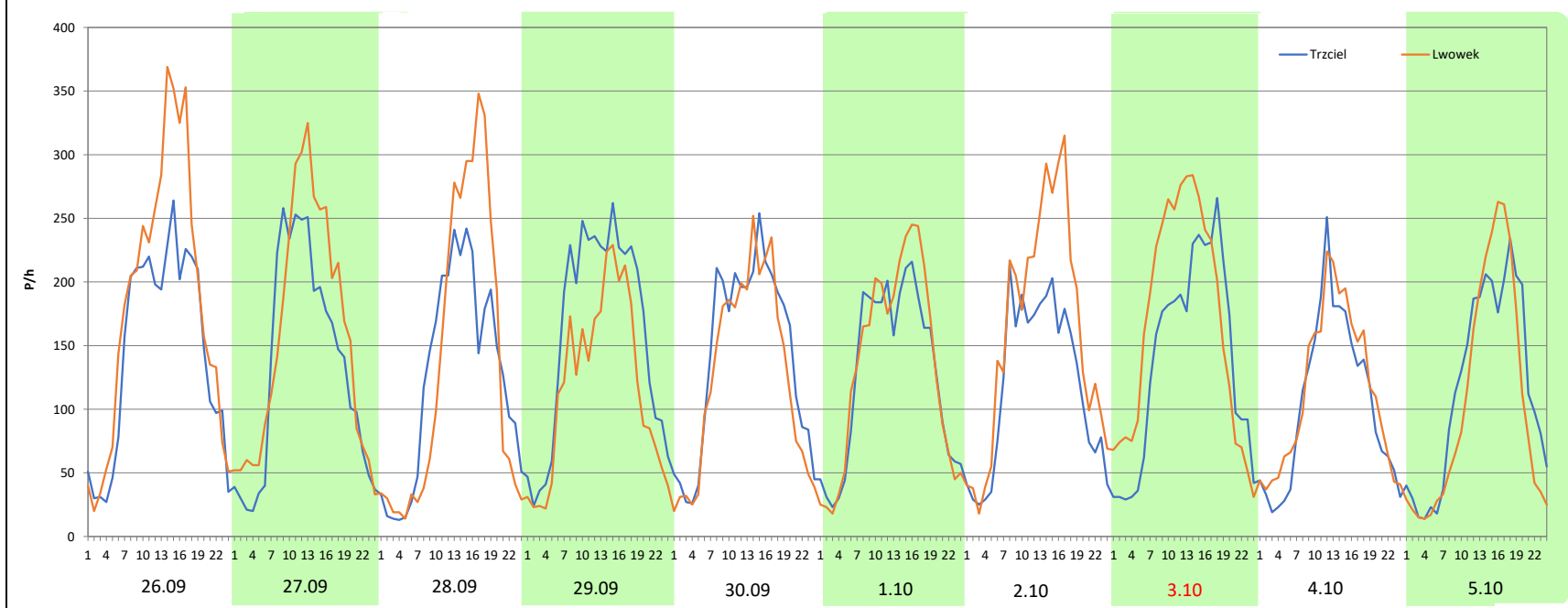
Miejscowość: Bolewicko
Odcinek: Trzciel-Lwówek
Typ stacji: 8+1
Miesiąc: Wrzesień / Październik


Rok: 2025
Numer drogi: 92
Oddział: Poznań

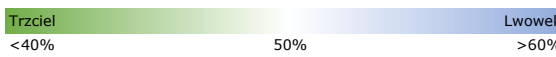

R03_08-10_30021_2025

Data Dzień tygodnia	26.09 Piątek		27.09 Sobota		28.09 Niedziela		29.09 Poniedziałek		30.09 Wtorek		1.10 Środa		2.10 Czwartek	
Kierunek	Trzciel	Lwówek	Trzciel	Lwówek	Trzciel	Lwówek	Trzciel	Lwówek	Trzciel	Lwówek	Trzciel	Lwówek	Trzciel	Lwówek
Dobowy ruch	3495	4373	3165	3734	2962	3201	3812	2832	3356	3017	3034	3195	2842	3848
Razem	7868		6899		6163		6644		6373		6229		6690	
Podział procentowy	44,42%	55,58%	45,88%	54,12%	48,06%	51,94%	57,38%	42,62%	52,66%	47,34%	48,71%	51,29%	42,48%	57,52%
Udział SDRR	132,04%		115,77%		103,42%		111,50%		106,95%		104,53%		112,27%	

Data Dzień tygodnia	3.10 Piątek		4.10 Sobota		5.10 Niedziela	
Kierunek	Trzciel	Lwówek	Trzciel	Lwówek	Trzciel	Lwówek
Dobowy ruch	3317	4008	2482	2713	2798	2514
Razem	7325		5195		5312	
Podział procentowy	45,28%	54,72%	47,78%	52,22%	52,67%	47,33%
Udział SDRR	122,92%		87,18%		89,14%	



Nierównomierność kierunkowa dla każdego dnia w roku, dla pojazdów ogółem												 Generalna Dyrekcja Dróg Krajowych i Autostrad	
Stacja nr 30021													
Miejscowość:		Bolewicko				Rok:		2025					
Odcinek:		Trzciel-Lwówek				Numer drogi:		92					
Typ stacji:		8+1				Oddział:		Poznań					
												R03_11_30021_2025	
30021	Proporcja ruchu dziennego do średniego dobowego ruchu rocznego [%]												
	1	2	3	4	5	6	7	8	9	10	11	12	
1	52,8	61,0	58,7	46,5	47,8	43,8	46,2	54,1	41,5	51,3	52,3	42,6	
2	46,0	46,5	45,0	51,4	55,4	40,3	50,4	54,1	45,2	57,5	47,2	46,0	
3	37,1	42,3	40,7	55,9	58,7	46,8	54,7	51,5	49,8	54,7	41,4	49,5	
4	40,6	47,4	46,8	57,6	54,6	50,6	54,5	43,7	55,0	52,2	45,3	55,0	
5	35,7	52,2	50,7	56,3	41,7	55,6	54,1	47,5	55,7	47,3	52,3	56,1	
6	42,3	58,4	56,7	45,3	45,5	57,6	53,9	50,8	54,8	42,0	55,0	57,3	
7	41,4	61,8	59,6	42,0	50,4	58,7	42,8	52,7	50,1	47,1	55,5	44,5	
8	47,9	60,9	58,7	46,6	55,1	53,4	47,2	55,0	43,4	51,0	52,7	42,5	
9	52,6	46,7	45,0	51,2	56,8	37,8	49,7	51,8	47,0	54,3	44,3	48,0	
10	57,5	41,2	40,7	54,7	55,7	42,1	53,1	52,5	50,7	56,0	43,3	47,7	
11	58,4	48,2	46,8	57,7	46,9	50,3	55,1	44,1	55,1	54,2	57,1	54,9	
12	42,1	52,0	50,7	56,0	41,7	54,7	57,4	48,4	54,8	50,1	50,7	57,6	
13	42,4	57,0	56,7	49,6	47,1	56,9	50,9	52,4	54,2	43,1	53,6	56,6	
14	48,7	61,8	59,6	43,6	51,4	54,2	41,7	50,3	50,9	48,3	56,0	46,3	
15	52,3	60,5	58,7	49,1	54,9	48,4	47,0	52,0	42,7	51,4	55,3	43,5	
16	58,2	49,9	45,0	57,1	57,6	42,4	51,3	56,6	48,0	54,2	45,3	49,9	
17	61,2	42,8	40,7	63,0	56,9	48,1	55,8	58,7	50,4	56,7	42,6	55,3	
18	58,8	47,8	46,8	58,6	45,6	50,0	54,9	48,8	54,2	53,2	47,3	58,6	
19	45,0	54,4	50,7	51,2	40,7	50,9	52,5	48,8	54,0	48,3	50,5	63,7	
20	42,0	60,3	56,7	51,4	46,6	54,6	53,7	49,4	53,6	41,9	54,6	68,2	
21	47,5	60,8	59,6	51,5	50,3	56,9	44,4	53,5	50,5	47,5	56,4	53,9	
22	52,2	62,1	58,7	39,3	54,7	56,5	48,3	56,3	42,7	50,4	57,0	53,6	
23	58,4	46,7	45,0	43,2	56,1	43,6	51,1	45,3	47,3	54,7	45,4	58,1	
24	60,9	42,4	40,7	51,1	55,1	46,7	55,1	52,0	50,6	55,9	42,0	57,1	
25	59,1	48,7	46,8	54,0	49,0	50,3	54,7	43,3	54,1	54,9	47,0	53,3	
26	48,4	53,6	50,7	54,3	41,9	55,3	53,4	47,7	55,6	48,4	51,6	52,1	
27	42,4	59,0	56,7	44,4	48,6	56,0	52,8	50,4	54,1	43,0	56,0	51,3	
28	50,0	62,1	59,6	43,2	57,8	53,0	43,2	54,6	51,9	48,3	55,1	49,0	
29	53,8		58,7	51,7	54,7	51,5	46,0	56,6	42,6	52,8	56,4	49,4	
30	61,3		48,6	53,6	52,9	42,7	50,3	55,4	47,3	58,6	45,6	53,6	
31	62,4		42,7		54,6		54,5	51,4		55,9		51,1	

Legenda		$*WNK = \frac{N_{poj./24h} \text{ (kierunek P)}}{N_{poj./24h} \text{ (kierunek P+L)}}$
	 niedziele i święta	

Dobowe wahania ruchu pojazdów ogółem w podziale na kierunki



Generalna Dyrekcja
Dróg Krajowych i Autostrad

Stacja nr 30021

Miejscowość: Bolewicko
Odcinek: Trzciel-Lwówek
Typ stacji: 8+1

Rok: 2025
Numer drogi: 92
Oddział: Poznań

Średni dobowy rozkład natężenia ruchu

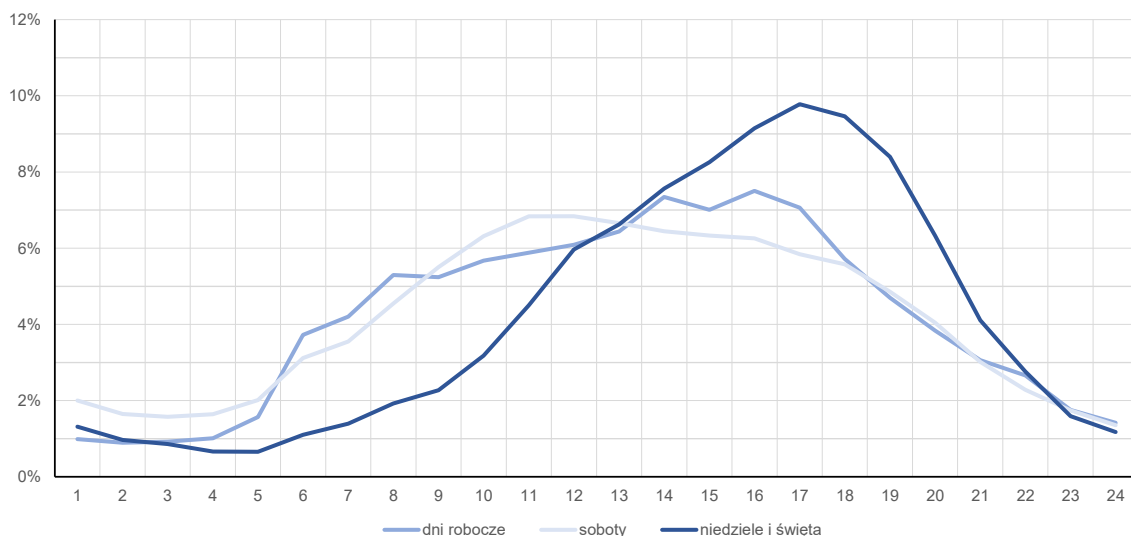
R03_12-1_30021_2025

Kierunek: Trzciel



R03_12-2_30021_2025

Kierunek: Lwówek



Struktura rodzajowa ruchu wg pomiarów sprawdzających

Stacja nr 30021

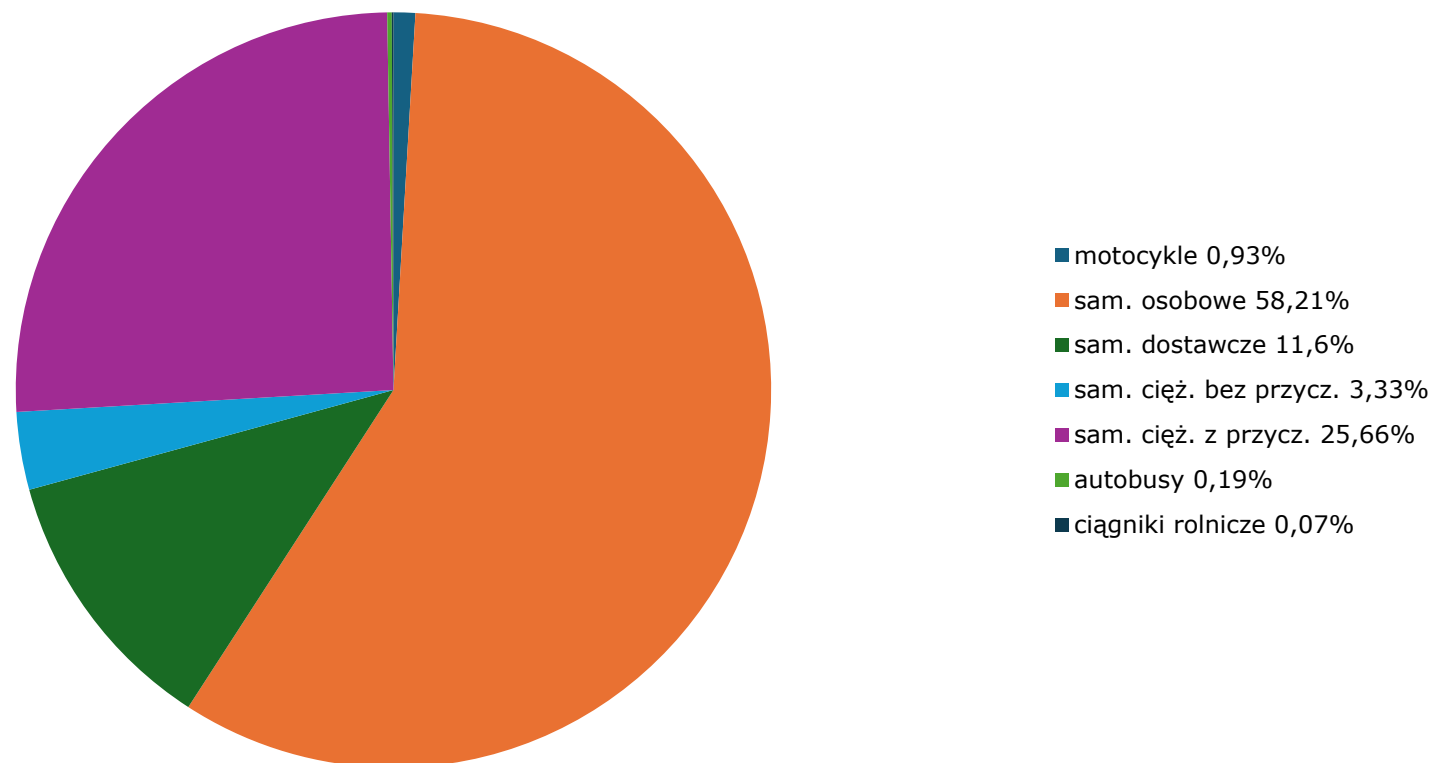
Generalna Dyrekcja
Dróg Krajowych i Autostrad

Miejscowość: Bolewicko
Odcinek: Trzciel-Lwowek
Typ stacji: 8+1 / E6

Rok: 2025
Numer drogi: 92
Oddział: Poznań

R04_03_30021_2025

Rodzajowa struktura ruchu wg Generalnego Pomiaru Ruchu w 2025 roku



Rozkłady prędkości pojazdów samochodowych



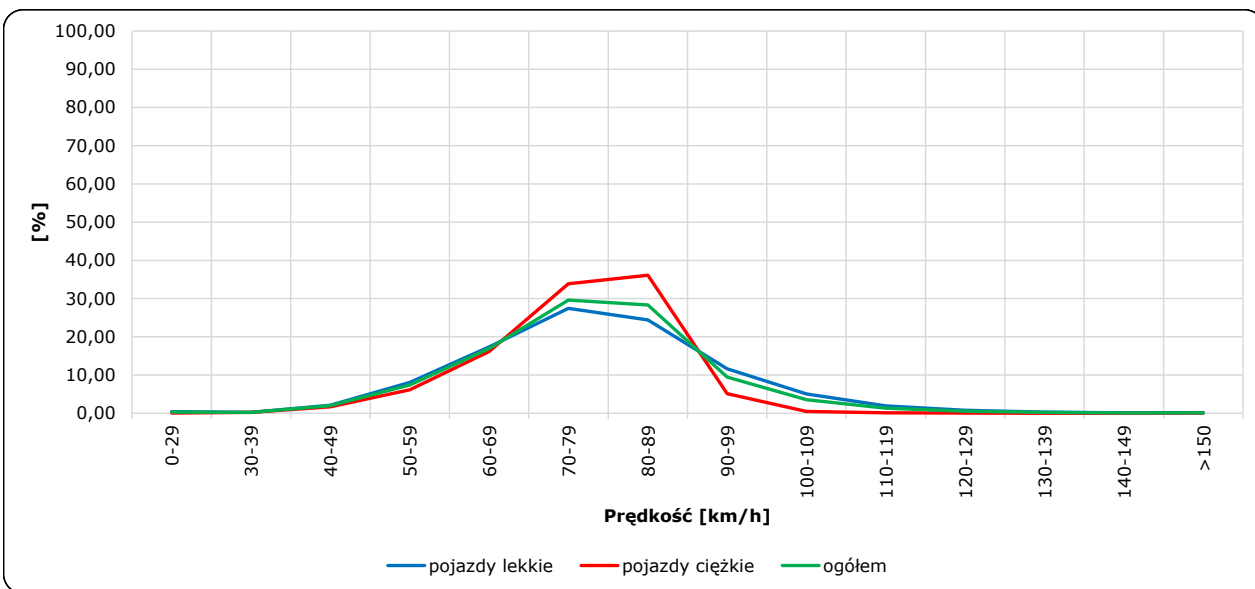
Stacja nr 30021

Miejscowość: Bolewicko
 Odcinek: Trzciel-Lwówek
 Typ stacji: 8+1 / E6

Rok: 2025
 Numer drogi: 92
 Oddział: Poznań

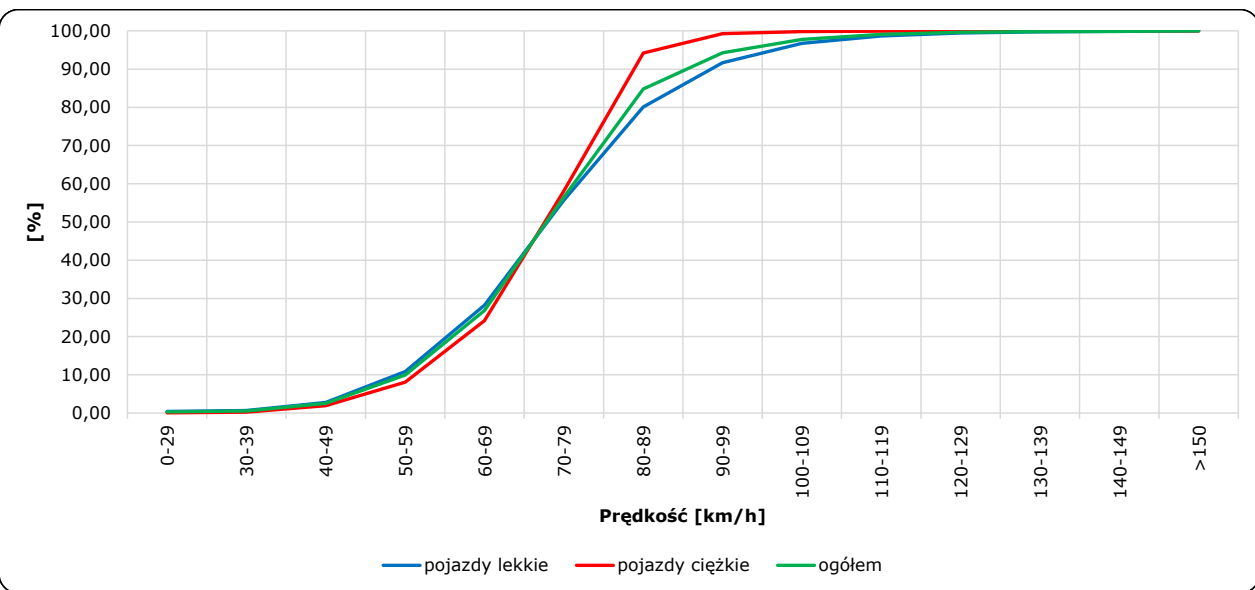
R06_02-1_30021_2025

Rozkład prędkości



R06_02-2_30021_2025

Dystrybuanta prędkości



Zestawienie 200 godzin o największym natężeniu ruchu w roku Stacja nr 30021



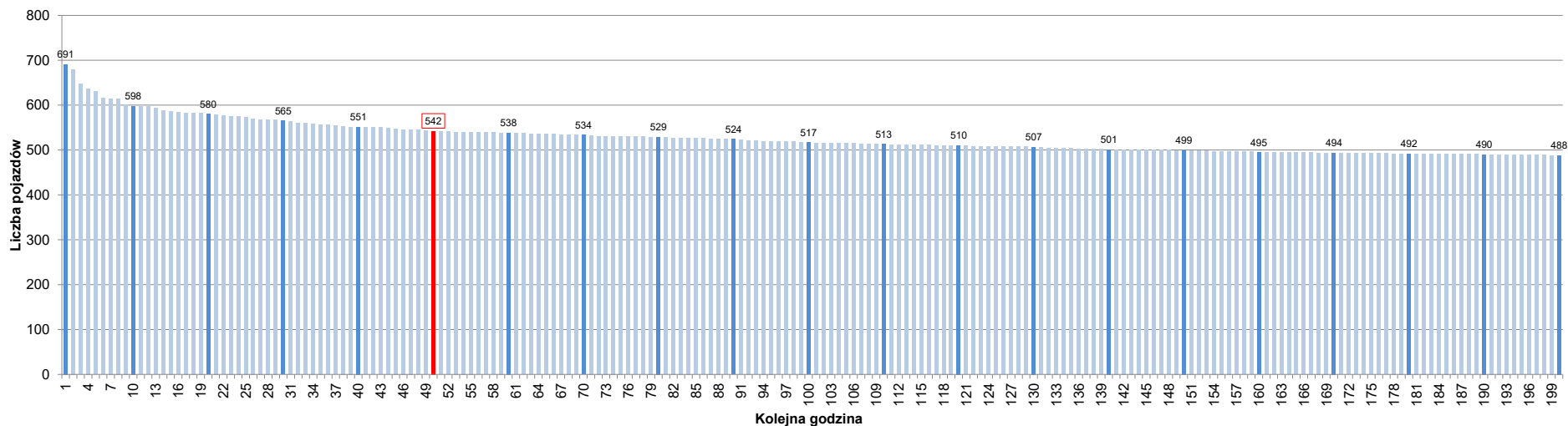
Miejscowość: Bolewicko
 Odcinek: Trzciel-Lwówek
 Typ stacji: 8+1
 Rok: 2025
 Numer drogi: 92
 Oddział: Poznań

R07_02-1_30021_2025

Udział ruchu w godzinach o największym natężeniu w roku w odniesieniu do SDRR w 2025 roku [%]																					
SDRR	1	10	20	30	40	50	60	70	80	90	100	110	120	130	140	150	160	170	180	190	200
5959	691	598	565	551	551	542	538	534	529	524	517	513	510	507	501	499	495	494	492	490	488
Udział proc.	12%	10%	9%	9%	9%	9%	9%	9%	9%	9%	9%	9%	9%	9%	8%	8%	8%	8%	8%	8%	8%
Data	23.08.25	26.09.25	22.08.25	21.09.25	23.08.25	18.07.25	15.08.25	19.09.25	25.07.25	09.05.25	11.10.25	04.07.25	07.09.25	17.04.25	14.11.25	10.08.25	19.12.25	02.10.25	03.01.25	18.09.25	31.10.25
Nr dnia	6	5	5	7	6	5	5	5	5	5	6	5	7	4	5	7	5	4	5	4	5
Godzina	19	14	17	17	20	16	12	18	14	16	14	17	16	16	17	17	14	17	23	14	15

R07_02-2_30021_2025

200 godzin o największym natężeniu w roku



Oznaczenia:
 - Wartości natężeni kolejnych 200 godzin
 - Wartości co dziesiątej wartości z posród 200 godzin
 - Wartości 50-tej godziny

SDRR: 5959 poj./dobę