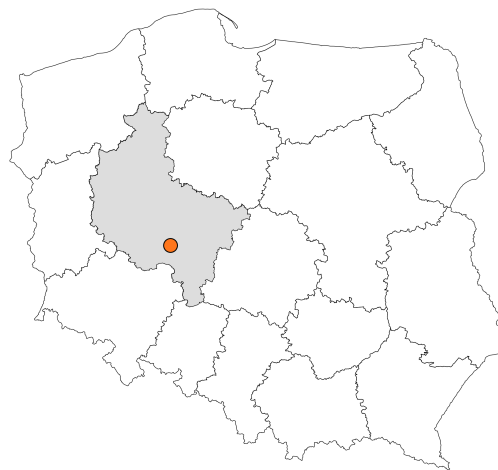


Zakres czasowy: **2025**

Raport dla stacji **30016**

Numer **30016**
Typ **8+1**
Oddział **Poznań**
Miejscowość **Wałków**



SPIS TREŚCI

R00 Zbiorcze i podsumowujące	1
R00_01 Karta charakterystyki stacji ciągłych pomiarów ruchu	1
R02 Rozwój ruchu w latach	2
R02_03 Rozwój ruchu pojazdów ogółem dla poszczególnych stacji	2
R02_03C Rozwój ruchu pojazdów ciężkich dla poszczególnych stacji	3
R03 Wahania ruchu i ruch w poszczególne dni tygodnia	4
R03_01 Średni dobowy ruchu pojazdów ogółem w poszczególnych miesiącach i dniach tygodnia wraz ze wskaźnikami charakteryzującymi sezonowe (miesięczne) i tygodniowe wahania ruchu w odniesieniu do SDRR	4
R03_02 Sezonowe i tygodniowe wahania ruchu pojazdów ogółem dla danej stacji	5
R03_03 Dobowe wahania ruchu dla wybranych dni tygodnia dla pojazdów ogółem wraz z dystrybuantą	6
R03_04 Uśrednione dobowe rozkłady ruchu dla wybranych dni tygodnia, dla pojazdów lekkich i ciężkich	7
R03_07 Analiza ruchu pojazdów ogółem w poszczególnych dniach tygodnia dla każdego miesiąca, w podziale na kierunki ruchu	8
R03_08 Analiza ruchu w święta i dni okolicy świąteczne	20
R03_10 Proporcja dobowego natężenia ruchu do SDRR, dla każdego dnia w roku, dla pojazdów ogółem	30
R03_11 Nierównomierność kierunkowa dla każdego dnia w roku, dla pojazdów ogółem	31
R03_12 Dobowe wahania ruchu w podziale na kierunki oraz na pojazdy ogółem	32
R04 Struktura rodzajowa ruchu	33
R04_03 Wykres rodzajowej struktury ruchu wg pomiarów ręcznych lub automatycznych	33
R06 Rozkład prędkości pojazdów	34
R06_02 Rozkład prędkości pojazdów – wykres i dystrybuanta	34
R07 Godziny o największym natężeniu i charakter ruchu	35
R07_02 Zestawienie 200 godzin o największym natężeniu ruchu w roku, dla obu kierunków łącznie	35

Karta charakterystyki stacji ciągłych pomiarów ruchu

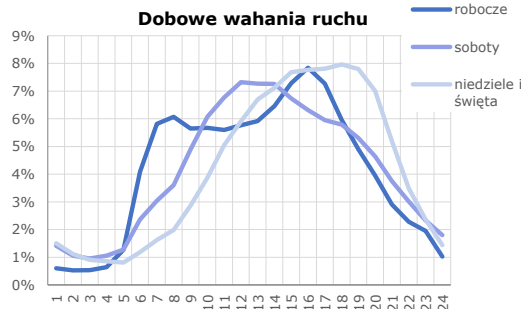
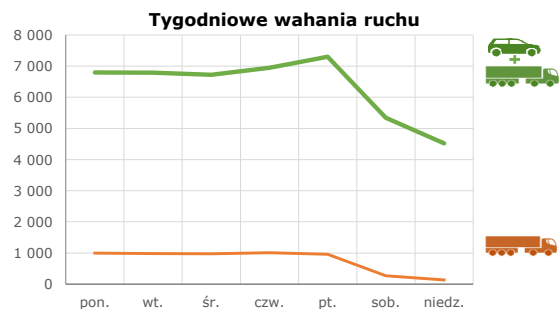
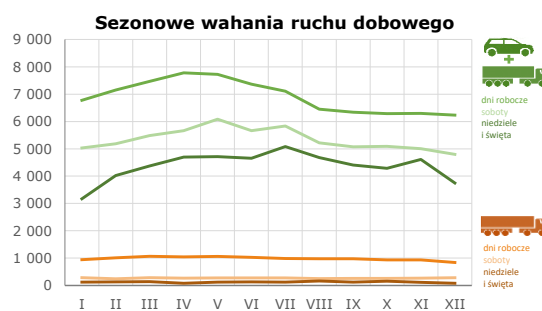
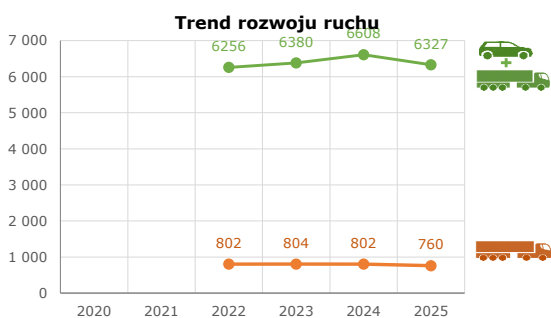
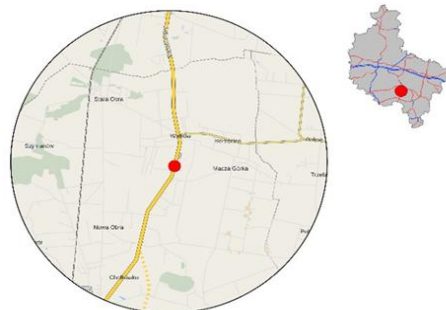
Stacja nr 30016



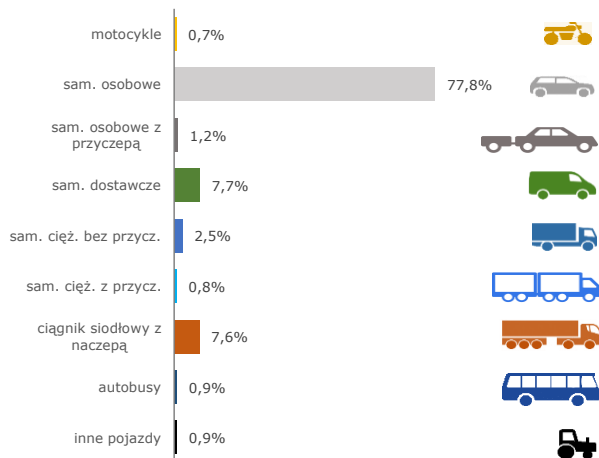
Generalna Dyrekcja Dróg Krajowych i Autostrad

Nr stacji: 30016
Typ stacji: 8+1
Lokalizacja: Wałków
Numer drogi: 15
Pikietaż: 77,130

Stacja działa od: 19.10.2021
Charakter ruchu: G
Liczba dni w archiwizacji: 365
Procent doszacowanych godzin: 8,57%

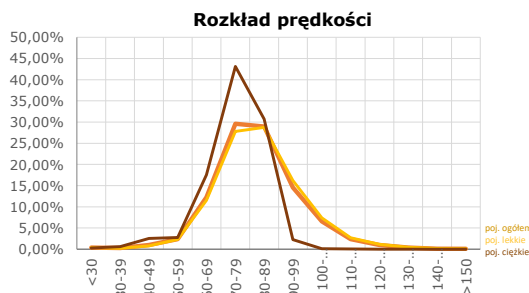


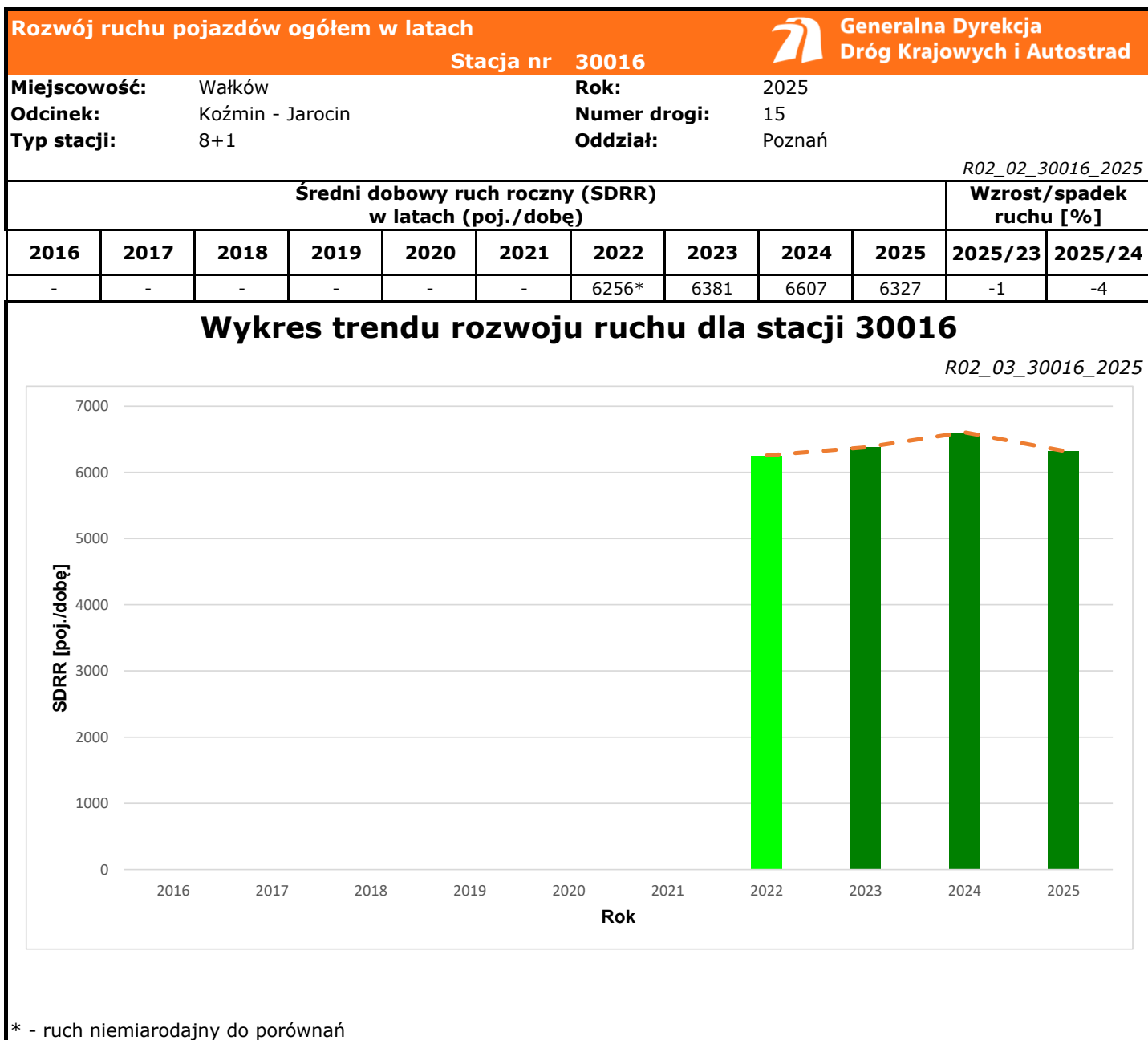
Struktura rodzajowa ruchu

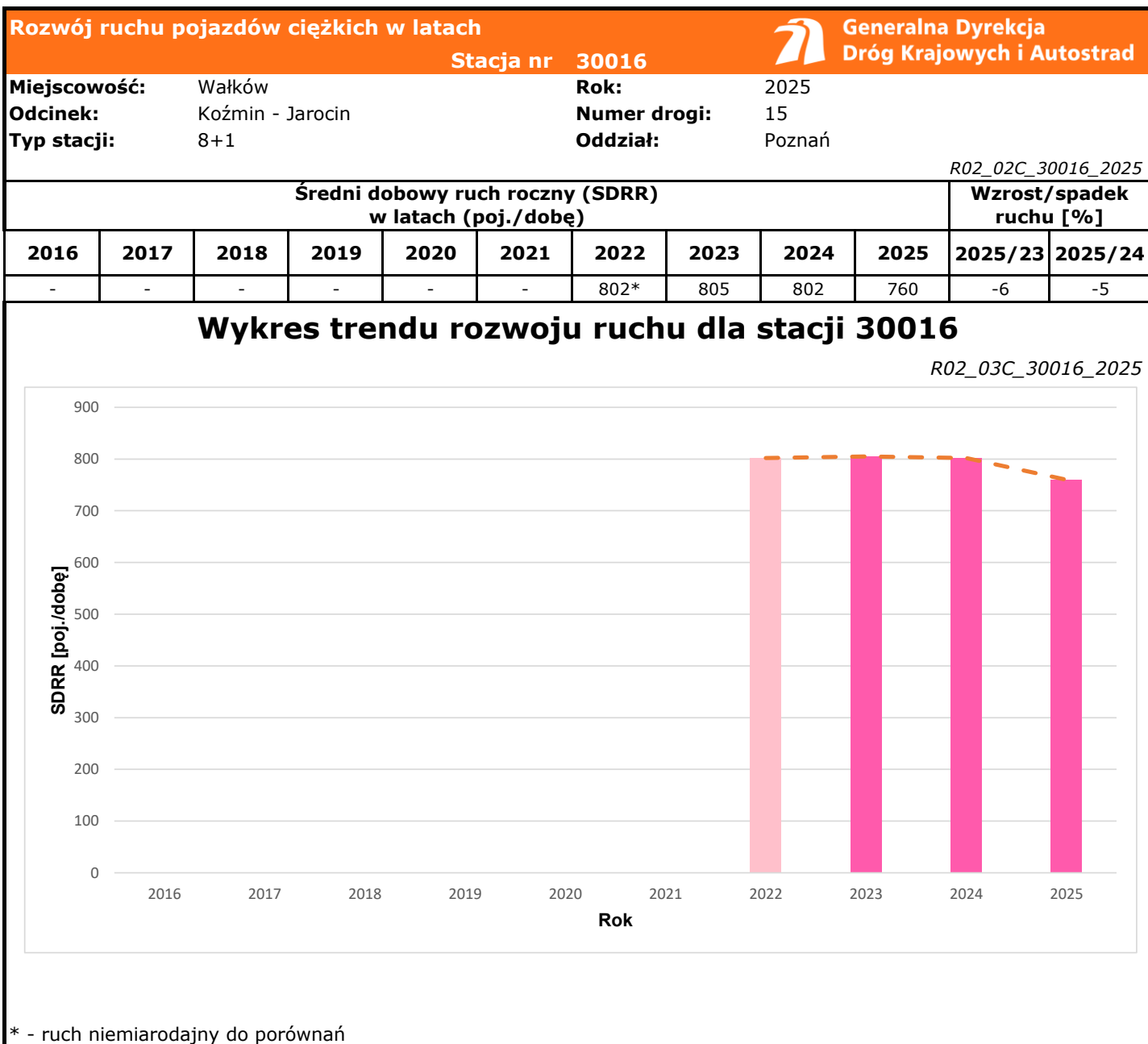



Godzina 50-ta

Natężenie: 611
 Udział proc.: 10%
 Dzień: 28.05.2025 (środa)
 Godzina: 17







Średni dobowy ruch dla poszczególnych dni tygodnia w poszczególnych miesiącach roku														
Stacja nr 30016												 Generalna Dyrekcja Dróg Krajowych i Autostrad		
Miejscowość: Wałków				Rok: 2025										
Odcinek: Koźmin - Jarocin				Numer drogi: 15										
Typ stacji: 8+1				Oddział: Poznań										
Ruch ogółem R03_01_30016_2025														
Dni tygodnia:		Styczeń	Luty	Marzec	Kwiecień	Maj	Czerwiec	Lipiec	Sierpień	Wrzesień	Październik	Listopad	Grudzień	Cały rok
1. Poniedziałki	a	6733	7026	7311	7594	7710	7316	6981	6329	6233	6117	5985	6245	6798
	b	1,120	1,094	1,084	1,079	1,093	1,086	1,052	1,051	1,059	1,049	1,019	1,101	1,074
	c	0,990	1,034	1,075	1,117	1,134	1,076	1,027	0,931	0,917	0,900	0,880	0,919	1,000
2. Wtorki	a	6747	6999	7365	7634	7631	7251	6940	6259	6235	6092	6254	6111	6793
	b	1,122	1,090	1,092	1,085	1,081	1,076	1,046	1,040	1,060	1,044	1,065	1,077	1,074
	c	0,993	1,030	1,084	1,124	1,123	1,067	1,022	0,921	0,918	0,897	0,921	0,900	1,000
3. Środy	a	6688	7000	7299	7762	7572	7341	6946	6364	6209	6067	6230	5253	6727
	b	1,112	1,090	1,083	1,103	1,073	1,090	1,047	1,057	1,055	1,040	1,061	0,926	1,063
	c	0,994	1,041	1,085	1,154	1,126	1,091	1,033	0,946	0,923	0,902	0,926	0,781	1,000
4. Czwartki	a	6643	7096	7406	7877	7840	7536	7076	6564	6310	6382	6223	6470	6952
	b	1,105	1,105	1,098	1,119	1,111	1,119	1,067	1,090	1,072	1,094	1,060	1,141	1,099
	c	0,956	1,021	1,065	1,133	1,128	1,084	1,018	0,944	0,908	0,918	0,895	0,931	1,000
5. Piątki	a	7077	7632	7952	8030	7848	7387	7583	6733	6721	6796	6797	7080	7303
	b	1,177	1,189	1,179	1,141	1,112	1,097	1,143	1,118	1,142	1,165	1,158	1,248	1,154
	c	0,969	1,045	1,089	1,100	1,075	1,012	1,038	0,922	0,920	0,931	0,931	0,969	1,000
6. Soboty	a	5028	5180	5486	5666	6083	5662	5831	5215	5071	5088	5002	4796	5342
	b	0,836	0,807	0,814	0,805	0,862	0,841	0,879	0,866	0,862	0,872	0,852	0,846	0,844
	c	0,941	0,970	1,027	1,061	1,139	1,060	1,092	0,976	0,949	0,952	0,936	0,898	1,000
7. Niedziele	a	3792	4019	4375	5108	5131	5193	5081	4794	4406	4288	3986	4087	4522
	b	0,631	0,626	0,649	0,726	0,727	0,771	0,766	0,796	0,749	0,735	0,679	0,721	0,715
	c	0,839	0,889	0,967	1,130	1,135	1,148	1,124	1,060	0,974	0,948	0,881	0,904	1,000
8. Dni robocze	a	6777	7150	7466	7779	7720	7366	7105	6449	6342	6290	6298	6232	6915
	b	1,127	1,114	1,107	1,105	1,094	1,094	1,071	1,071	1,078	1,078	1,073	1,099	1,093
	c	0,980	1,034	1,080	1,125	1,116	1,065	1,027	0,933	0,917	0,910	0,911	0,901	1,000
9. Święta	a	2859	-	-	4498	4500	4116	-	4563	-	-	4929	3581	4150
	b	0,476	-	-	0,639	0,638	0,611	-	0,758	-	-	0,839	0,631	0,656
	c	0,689	-	-	1,084	1,084	0,992	-	1,100	-	-	1,188	0,863	1,000
10. Niedziele i święta	a	3170	4019	4375	4700	4710	4655	5081	4679	4406	4288	4615	3749	4371
	b	0,527	0,626	0,649	0,668	0,668	0,691	0,766	0,777	0,749	0,735	0,786	0,661	0,691
	c	0,725	0,919	1,001	1,075	1,078	1,065	1,162	1,070	1,008	0,981	1,056	0,858	1,000
11. Wszystkie dni	a	6012	6421	6742	7038	7056	6736	6634	6020	5884	5833	5872	5672	6327
	b	1,000	1,000	1,000	1,000	1,000	1,000	1,000	1,000	1,000	1,000	1,000	1,000	1,000
	c	0,950	1,015	1,066	1,112	1,115	1,065	1,049	0,951	0,930	0,922	0,928	0,896	1,000

Legenda:
 a = średni dobowy ruch danego dnia (dni) tygodnia
 b = $\frac{\text{średni dobowy ruch danego dnia (dni) tygodnia w miesiącu}}{\text{średni dobowy ruch we wszystkie dni miesiąca}}$
 c = $\frac{\text{średni dobowy ruch danego dnia (dni) tygodnia w miesiącu}}{\text{średni dobowy ruch danego dnia (dni) tygodnia w roku}}$

Sezonowe i tygodniowe wahania ruchu dobowego pojazdów ogółem w latach



Generalna Dyrekcja
Dróg Krajowych i Autostrad

Stacja nr 30016

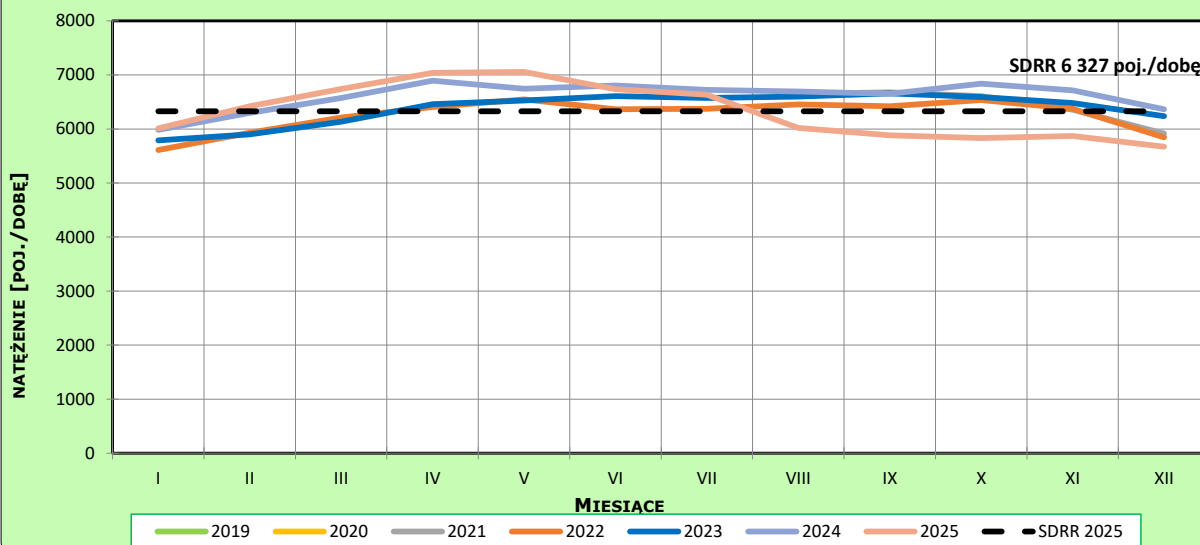
Miejscowość: Wałków
Odcinek: Koźmin - Jarocin
Typ stacji: 8+1

Rok: 2025
Numer drogi: 15
Oddział: Poznań

Ruch ogółem

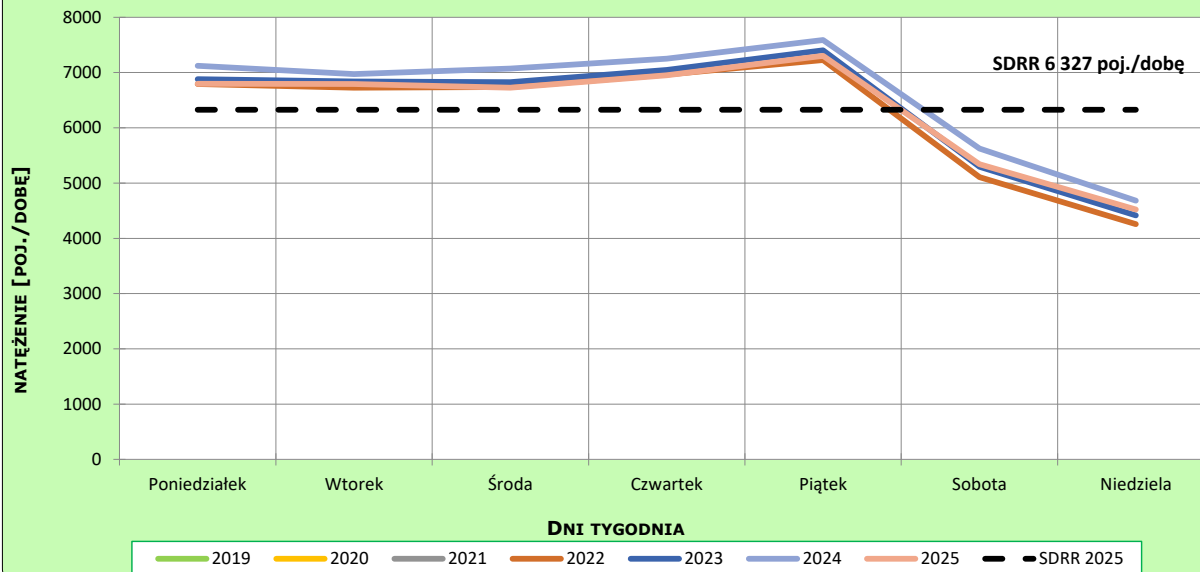
R03_02-1_30016_2025

Sezonowe wahania ruchu dobowego



R03_02-2_30016_2025

Tygodniowe wahania ruchu dobowego



Dobowe wahania ruchu pojazdów ogółem



Generalna Dyrekcja
Dróg Krajowych i Autostrad

Stacja nr 30016

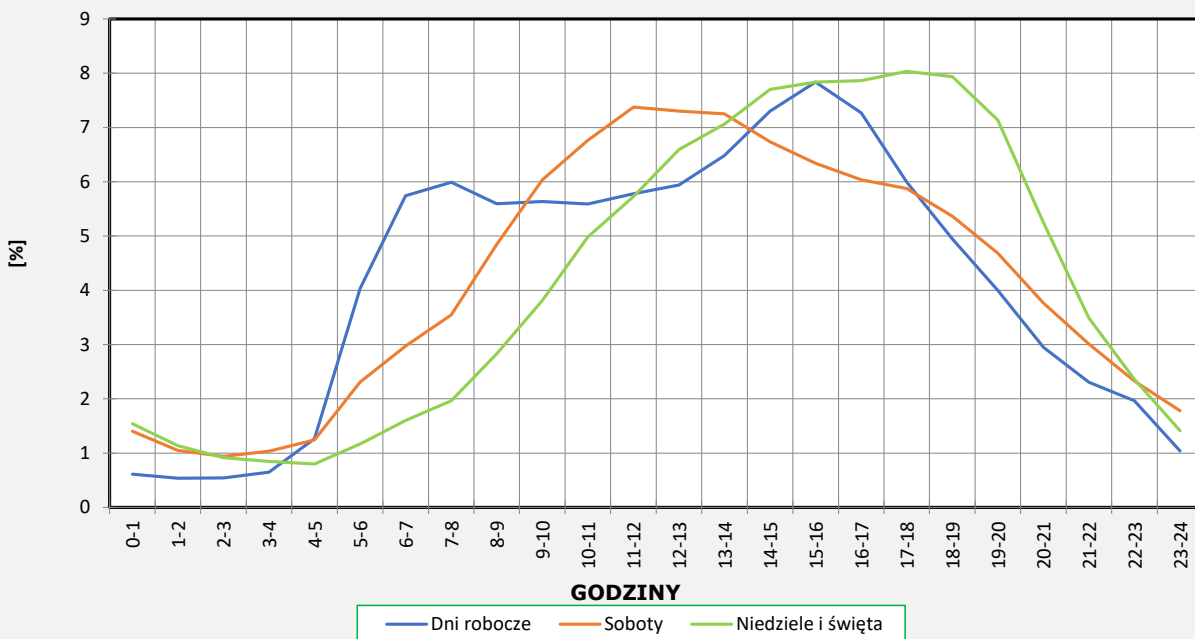
Miejscowość: Wałków
Odcinek: Koźmin - Jarocin
Typ stacji: 8+1

Rok: 2025
Numer drogi: 15
Oddział: Poznań

Ruch ogółem

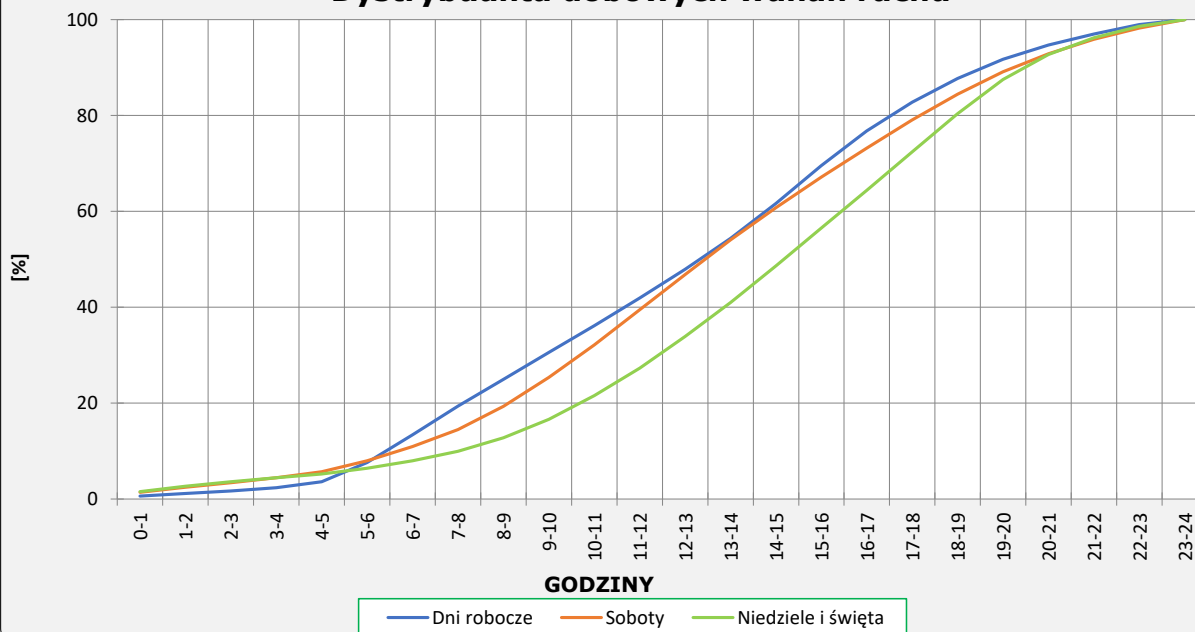
R03_03-1_30016_2025

Dobowe wahania ruchu



R03_03-2_30016_2025

Dystrybuanta dobowych wahań ruchu



Uśrednione dobowe rozkłady ruchu dla wybranych dni tygodnia, dla pojazdów lekkich i ciężkich



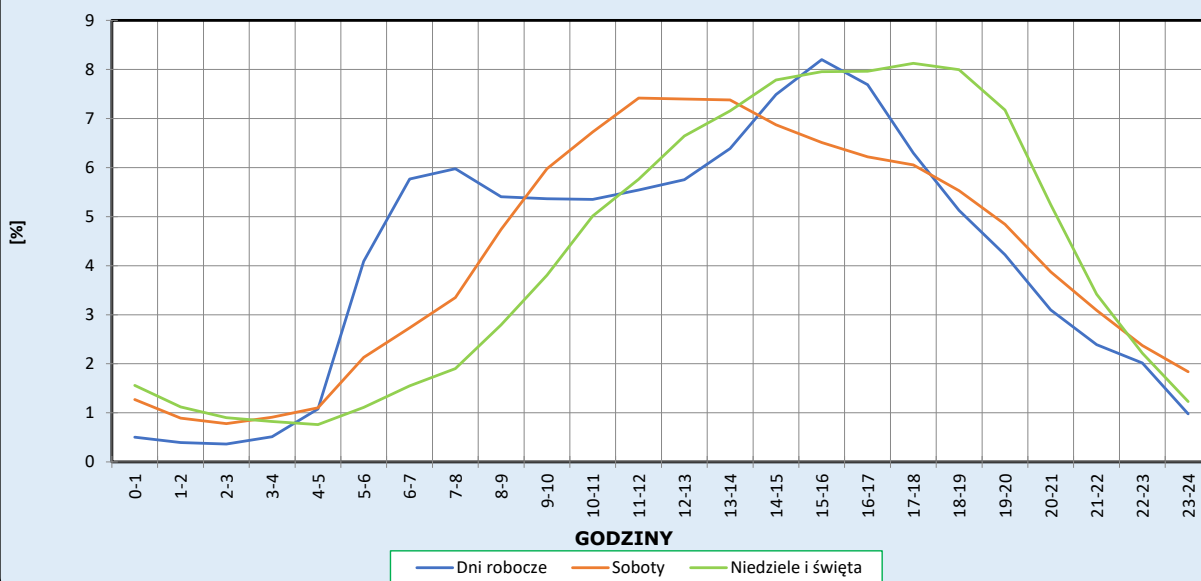
Stacja nr 30016

Miejscowość: Wałków
Odcinek: Koźmin - Jarocin
Typ stacji: 8+1

Rok: 2025
Numer drogi: 15
Oddział: Poznań

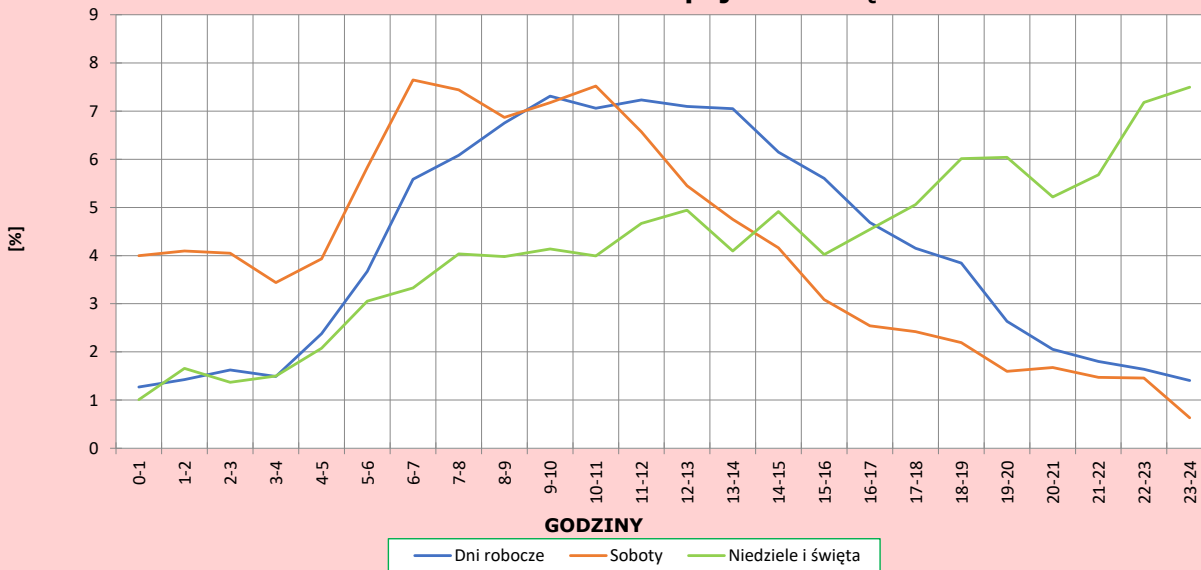
R03_04-1_30016_2025

Dobowe wahania ruchu pojazdów lekkich




R03_04-2_30016_2025

Dobowe wahania ruchu pojazdów ciężkich



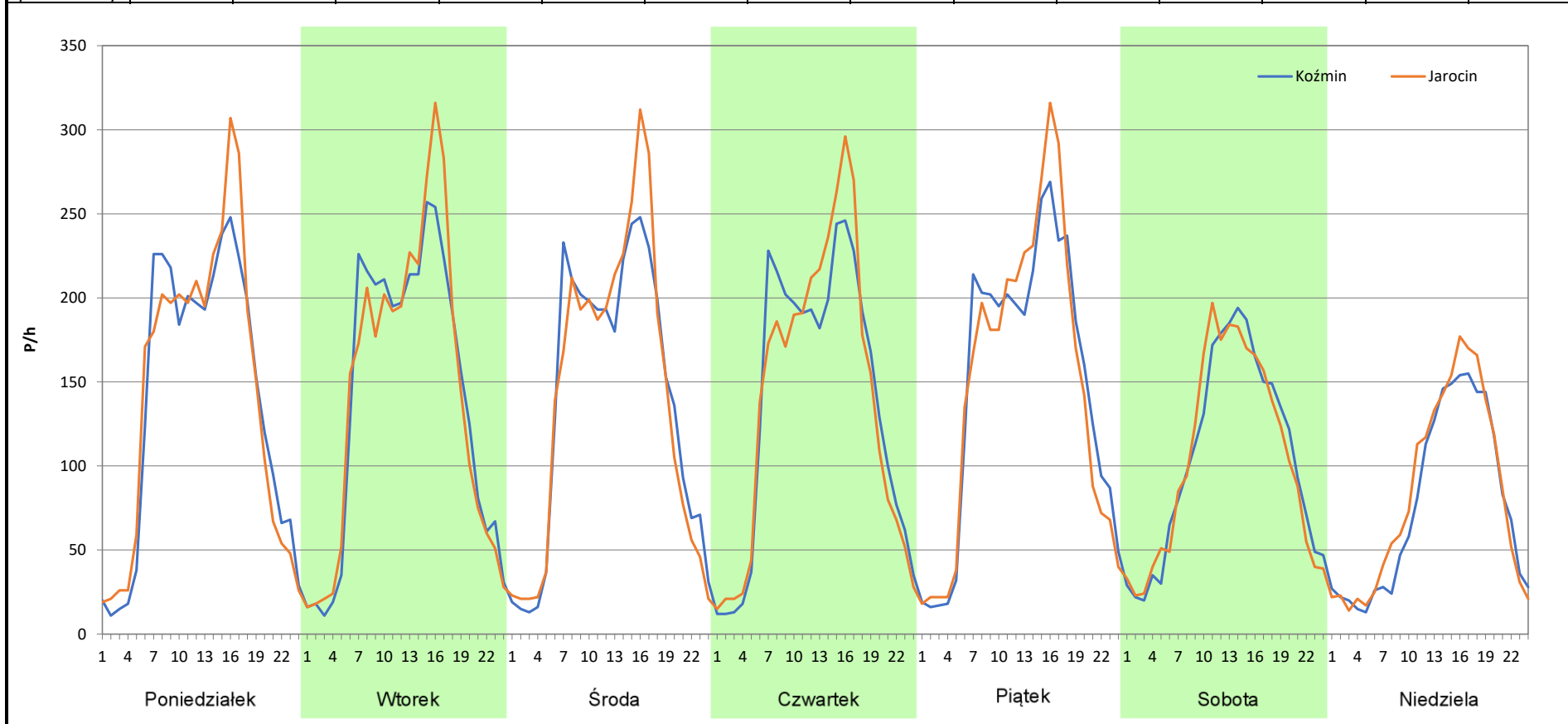
Analiza ruchu pojazdów ogółem w poszczególnych dniach tygodnia dla każdego miesiąca, w podziale na kierunki ruchu

 **Generalna Dyrekcja Dróg Krajowych i Autostrad**

Stacja nr 30016

Miejscowość:	Wałków	Rok:	2025
Odcinek:	Koźmin - Jarocin	Numer drogi:	15
Typ stacji:	8+1	Oddział:	Poznań
Miesiąc:	Styczeń		<i>R03_07-1_30016_2025</i>

Dzień tygodnia	Poniedziałek		Wtorek		Środa		Czwartek		Piątek		Sobota		Niedziela	
	Koźmin	Jarocin	Koźmin	Jarocin	Koźmin	Jarocin	Koźmin	Jarocin	Koźmin	Jarocin	Koźmin	Jarocin	Koźmin	Jarocin
SDR	3323	3407	3354	3400	3335	3360	3302	3338	3537	3541	2519	2511	1826	1971
Razem	6730		6754		6695		6640		7078		5030		3797	
Podział procentowy	49,38%	50,62%	49,66%	50,34%	49,81%	50,19%	49,73%	50,27%	49,97%	50,03%	50,08%	49,92%	48,09%	51,91%



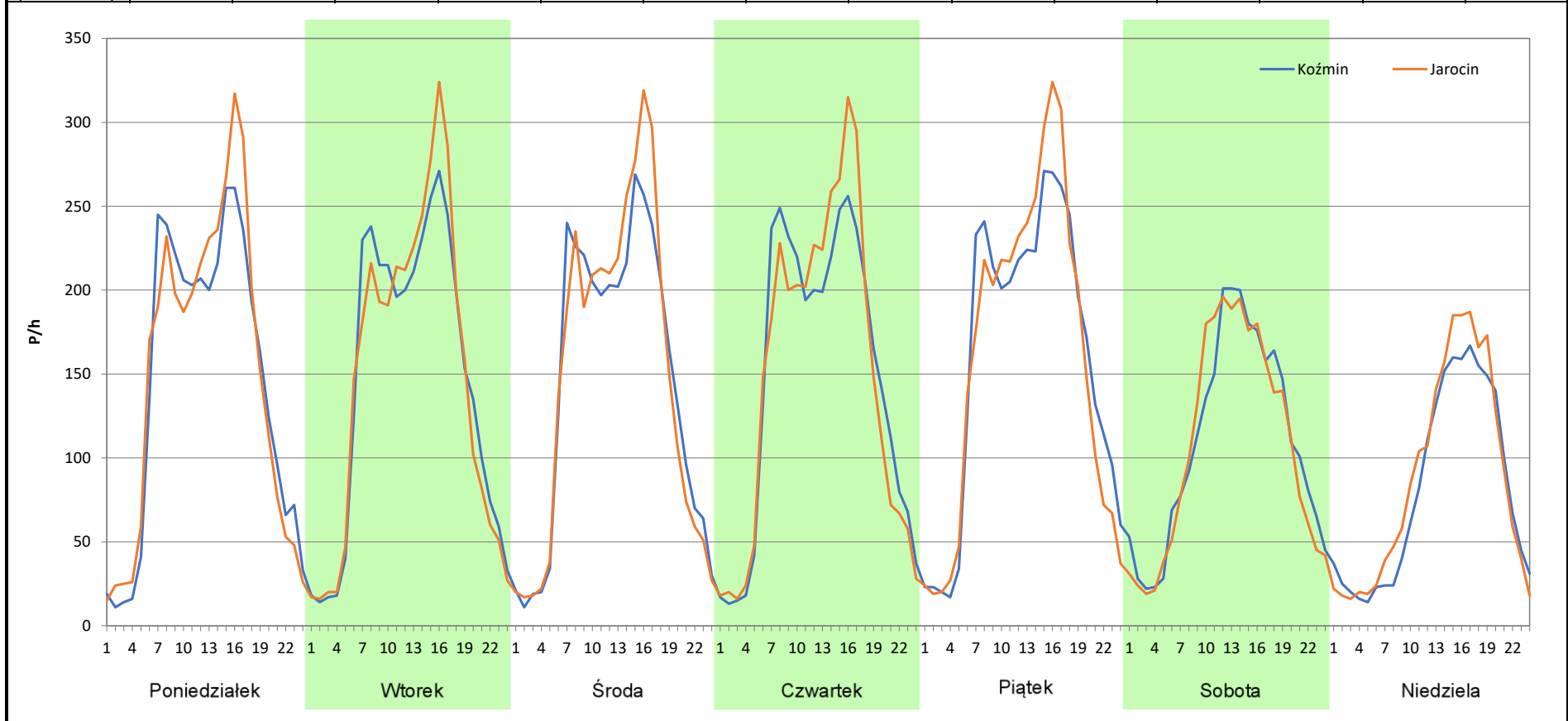
Analiza ruchu pojazdów ogółem w poszczególnych dniach tygodnia dla każdego miesiąca, w podziale na kierunki ruchu

 **Generalna Dyrekcja Dróg Krajowych i Autostrad**

Stacja nr 30016

Miejscowość:	Wałków	Rok:	2025
Odcinek:	Koźmin - Jarocin	Numer drogi:	15
Typ stacji:	8+1	Oddział:	Poznań
Miesiąc:	Luty		<i>R03_07-2_30016_2025</i>

Dzień tygodnia	Poniedziałek		Wtorek		Środa		Czwartek		Piątek		Sobota		Niedziela	
	Koźmin	Jarocin	Koźmin	Jarocin	Koźmin	Jarocin	Koźmin	Jarocin	Koźmin	Jarocin	Koźmin	Jarocin	Koźmin	Jarocin
SDR	3479	3552	3492	3512	3467	3539	3536	3560	3820	3819	2620	2566	1934	2090
Razem	7031		7004		7006		7096		7639		5186		4024	
Podział procentowy	49,48%	50,52%	49,86%	50,14%	49,49%	50,51%	49,83%	50,17%	50,01%	49,99%	50,52%	49,48%	48,06%	51,94%



Analiza ruchu pojazdów ogółem w poszczególnych dniach tygodnia dla każdego miesiąca, w podziale na kierunki ruchu



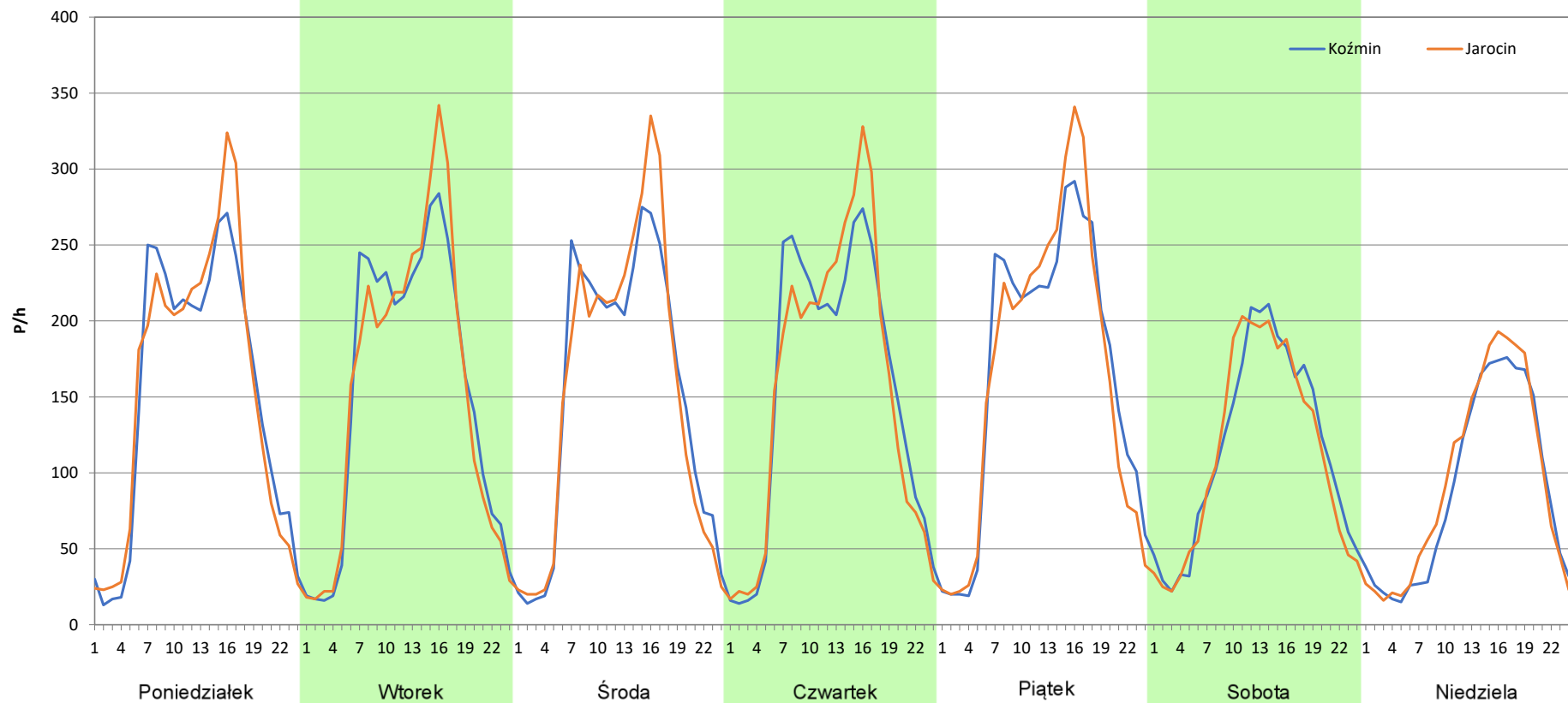
Stacja nr 30016

Miejscowość: Wałków
Odcinek: Koźmin - Jarocin
Typ stacji: 8+1
Miesiąc: Marzec


Rok: 2025
Numer drogi: 15
Oddział: Poznań

R03_07-3_30016_2025

Dzień tygodnia	Poniedziałek		Wtorek		Środa		Czwartek		Piątek		Sobota		Niedziela	
Kierunek	Koźmin	Jarocin	Koźmin	Jarocin	Koźmin	Jarocin	Koźmin	Jarocin	Koźmin	Jarocin	Koźmin	Jarocin	Koźmin	Jarocin
SDR	3626	3684	3687	3678	3639	3660	3705	3701	3994	3958	2775	2711	2120	2255
Razem	7310		7365		7299		7406		7952		5486		4375	
Podział procentowy	49,60%	50,40%	50,06%	49,94%	49,86%	50,14%	50,03%	49,97%	50,23%	49,77%	50,58%	49,42%	48,46%	51,54%



Analiza ruchu pojazdów ogółem w poszczególnych dniach tygodnia dla każdego miesiąca, w podziale na kierunki ruchu

 **Generalna Dyrekcja Dróg Krajowych i Autostrad**

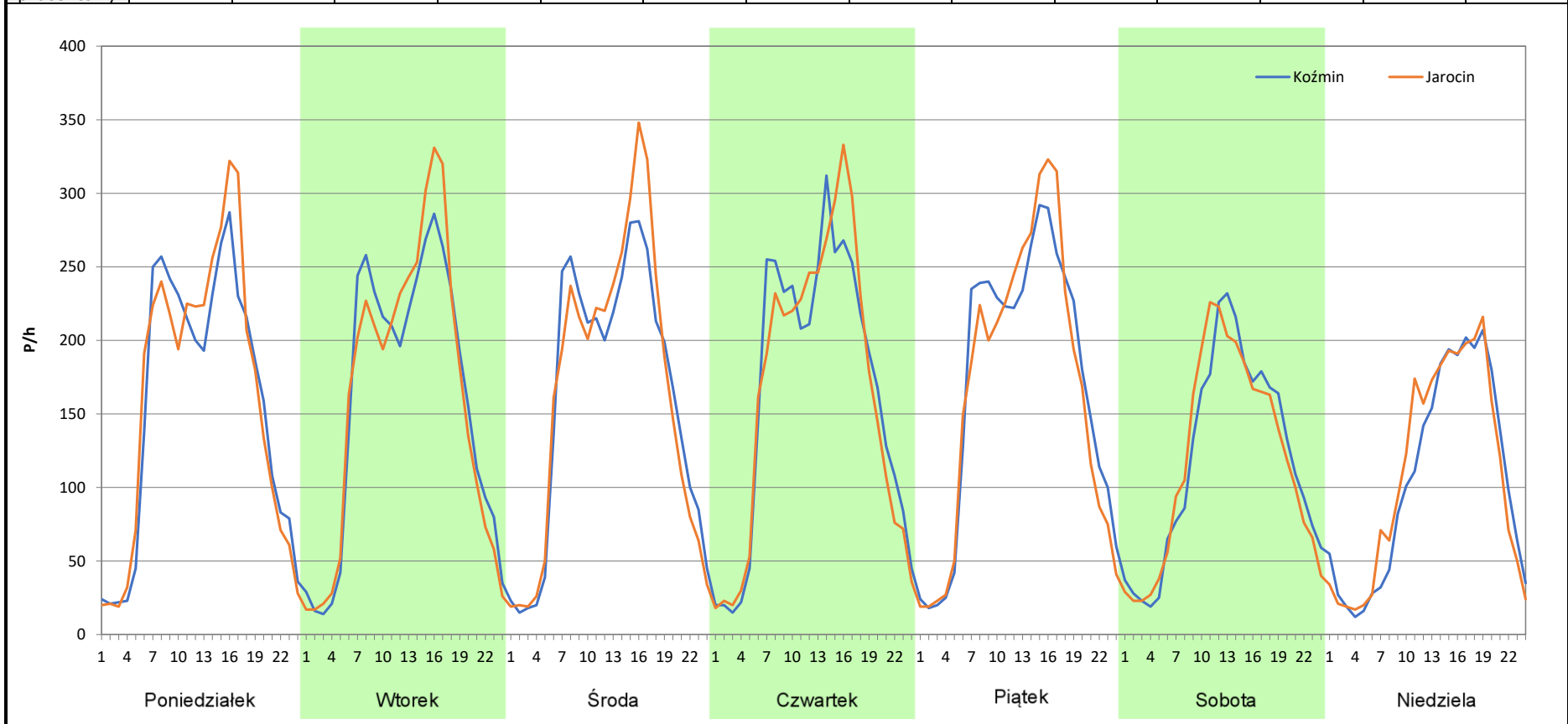
Stacja nr 30016

Miejscowość: Wałków
Odcinek: Koźmin - Jarocin
Typ stacji: 8+1
Miesiąc: Kwiecień

Rok: 2025
Numer drogi: 15
Oddział: Poznań

R03_07-4_30016_2025

Dzień tygodnia	Poniedziałek		Wtorek		Środa		Czwartek		Piątek		Sobota		Niedziela	
	Koźmin	Jarocin	Koźmin	Jarocin	Koźmin	Jarocin	Koźmin	Jarocin	Koźmin	Jarocin	Koźmin	Jarocin	Koźmin	Jarocin
SDR	3742	3852	3801	3832	3843	3918	3953	3926	4055	3981	2847	2825	2511	2600
Razem	7594		7633		7761		7879		8036		5672		5111	
Podział procentowy	49,28%	50,72%	49,80%	50,20%	49,52%	50,48%	50,17%	49,83%	50,46%	49,54%	50,19%	49,81%	49,13%	50,87%



Analiza ruchu pojazdów ogółem w poszczególnych dniach tygodnia dla każdego miesiąca, w podziale na kierunki ruchu



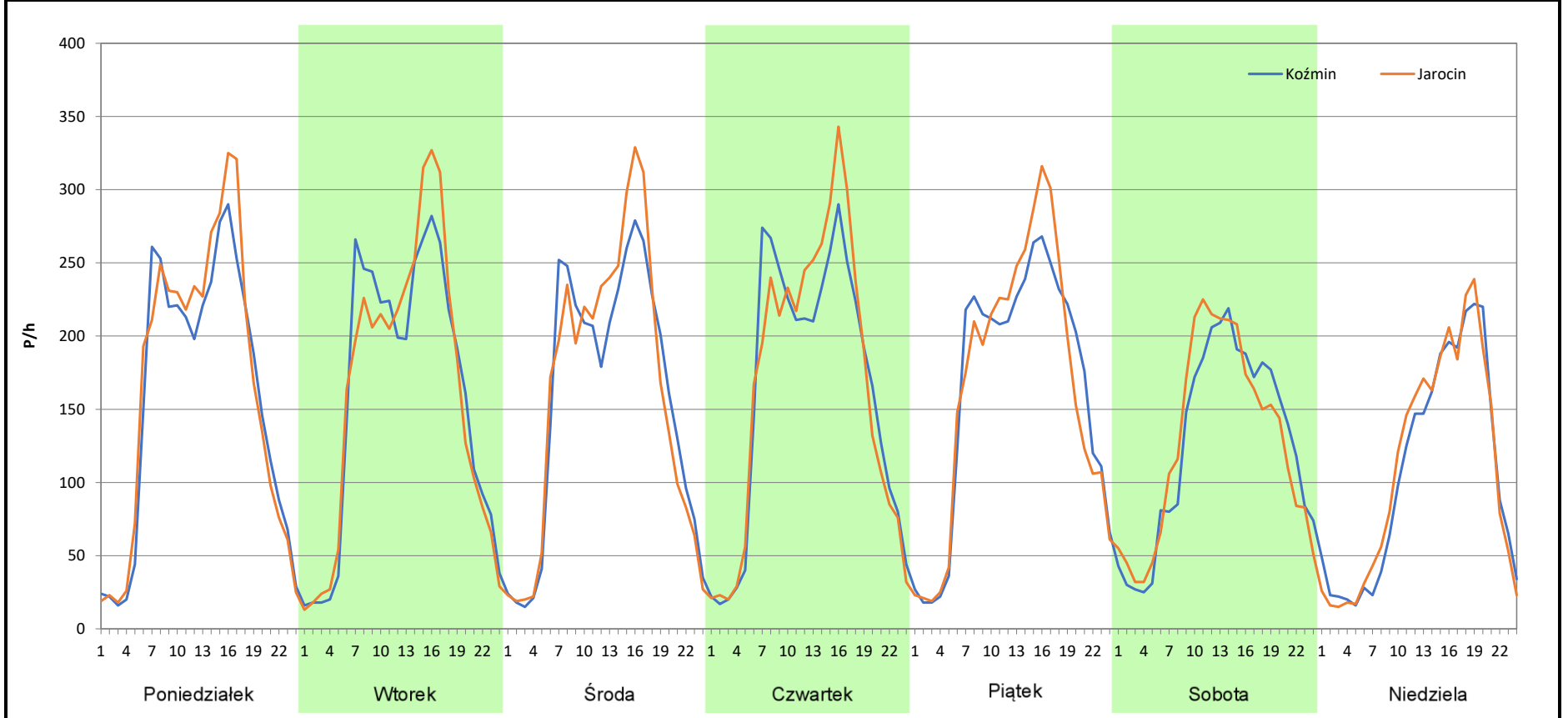
Stacja nr 30016

Miejscowość: Wałków
Odcinek: Koźmin - Jarocin
Typ stacji: 8+1
Miesiąc: Maj

Rok: 2025
Numer drogi: 15
Oddział: Poznań

R03_07-5_30016_2025

Dzień tygodnia	Poniedziałek		Wtorek		Środa		Czwartek		Piątek		Sobota		Niedziela	
	Koźmin	Jarocin	Koźmin	Jarocin	Koźmin	Jarocin	Koźmin	Jarocin	Koźmin	Jarocin	Koźmin	Jarocin	Koźmin	Jarocin
Kierunek SDR	3777	3937	3803	3832	3745	3835	3878	3969	3912	3936	3025	3065	2534	2605
Razem	7714		7635		7580		7847		7848		6090		5139	
Podział procentowy	48,96%	51,04%	49,81%	50,19%	49,41%	50,59%	49,42%	50,58%	49,85%	50,15%	49,67%	50,33%	49,31%	50,69%



Analiza ruchu pojazdów ogółem w poszczególnych dniach tygodnia dla każdego miesiąca, w podziale na kierunki ruchu



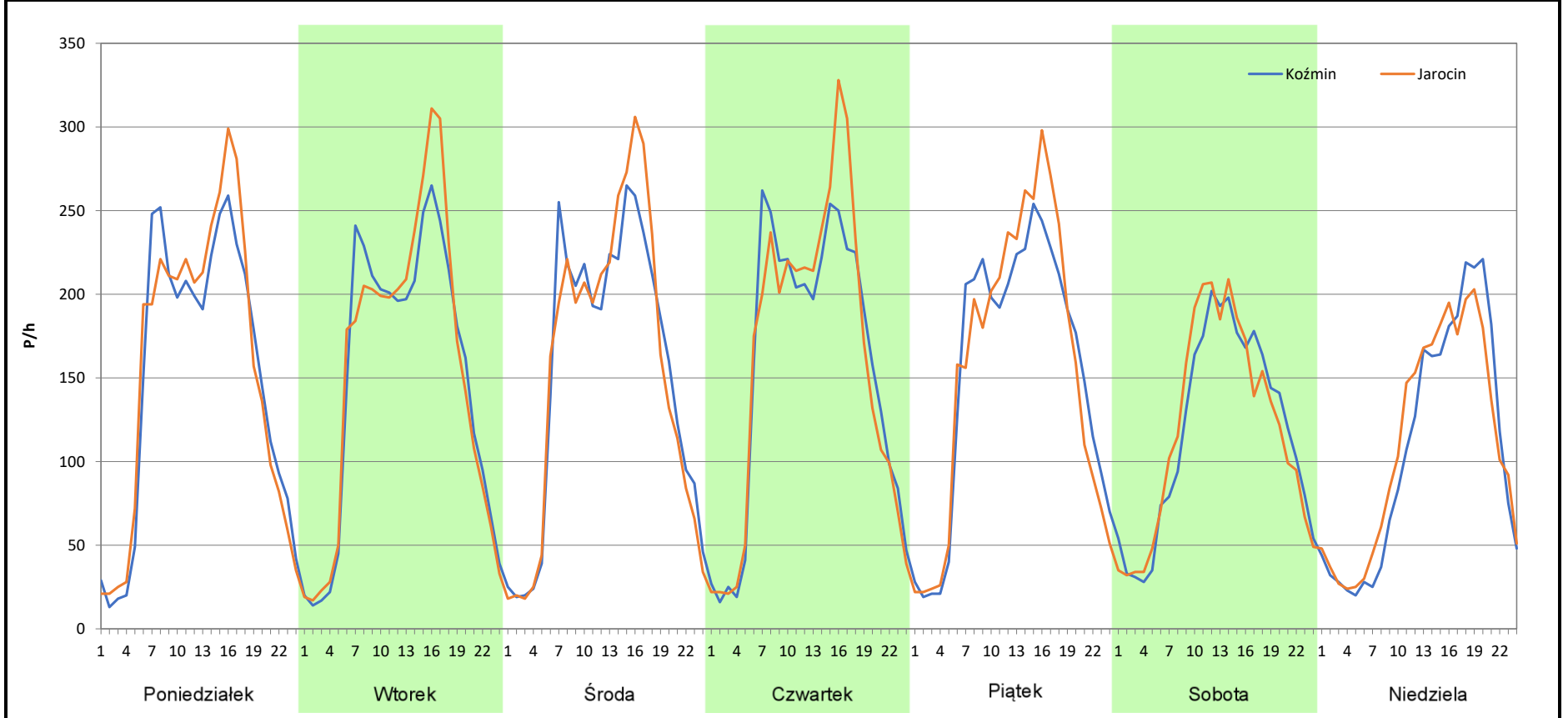
Stacja nr 30016

Miejscowość: Wałków
Odcinek: Koźmin - Jarocin
Typ stacji: 8+1
Miesiąc: Czerwiec


Rok: 2025
Numer drogi: 15
Oddział: Poznań

R03_07-6_30016_2025

Dzień tygodnia	Poniedziałek		Wtorek		Środa		Czwartek		Piątek		Sobota		Niedziela	
	Koźmin	Jarocin	Koźmin	Jarocin	Koźmin	Jarocin	Koźmin	Jarocin	Koźmin	Jarocin	Koźmin	Jarocin	Koźmin	Jarocin
Kierunek	3609	3712	3584	3674	3661	3690	3732	3804	3671	3721	2819	2849	2560	2636
SDR	3609		3584		3661		3732		3671		2819		2560	
Razem	7321		7258		7351		7536		7392		5668		5196	
Podział procentowy	49,30%	50,70%	49,38%	50,62%	49,80%	50,20%	49,52%	50,48%	49,66%	50,34%	49,74%	50,26%	49,27%	50,73%



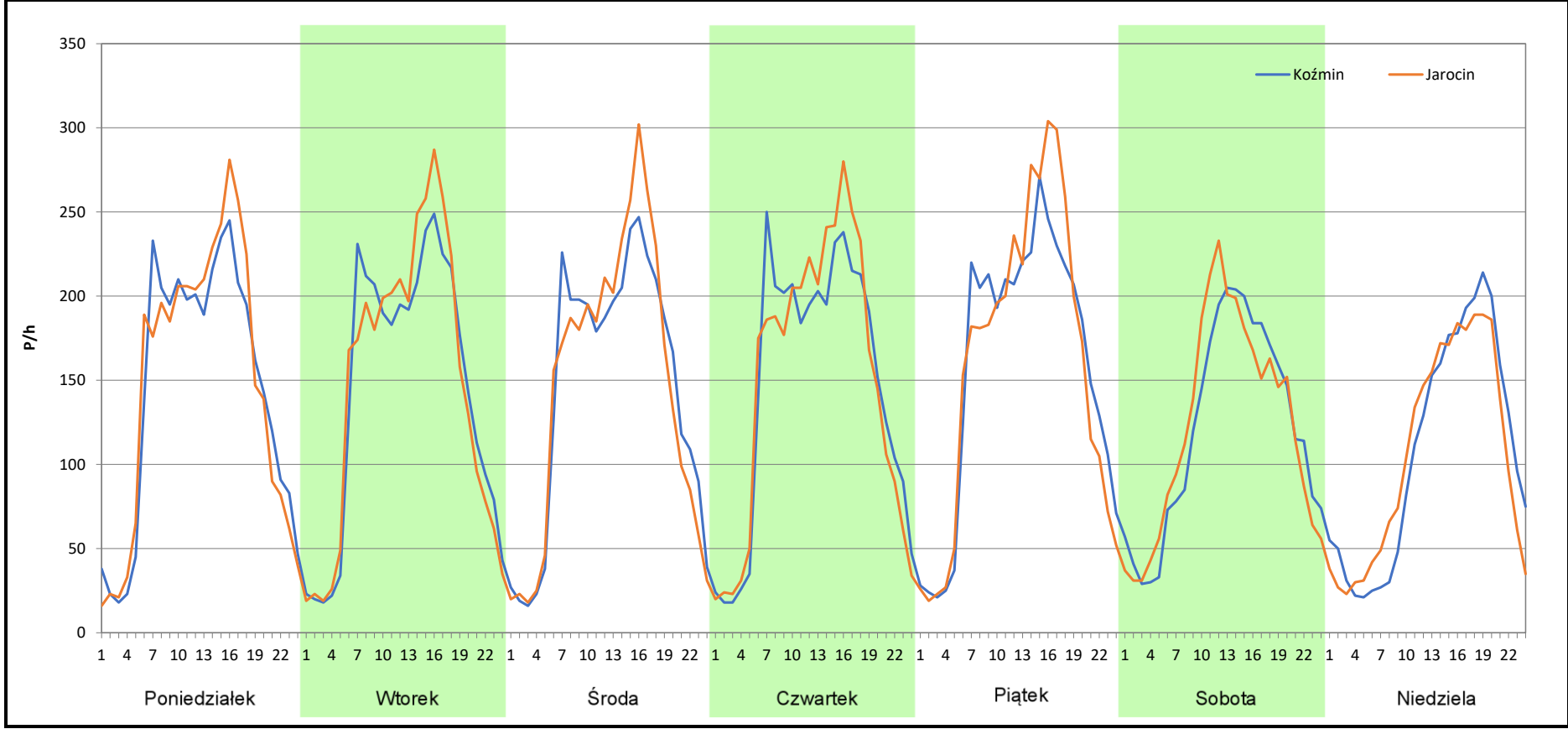
Analiza ruchu pojazdów ogółem w poszczególnych dniach tygodnia dla każdego miesiąca, w podziale na kierunki ruchu

 **Generalna Dyrekcja Dróg Krajowych i Autostrad**

Stacja nr 30016

Miejscowość:	Wałków	Rok:	2025
Odcinek:	Koźmin - Jarocin	Numer drogi:	15
Typ stacji:	8+1	Oddział:	Poznań
Miesiąc:	Lipiec	<i>R03_07-7_30016_2025</i>	

Dzień tygodnia	Poniedziałek		Wtorek		Środa		Czwartek		Piątek		Sobota		Niedziela	
	Koźmin	Jarocin	Koźmin	Jarocin	Koźmin	Jarocin	Koźmin	Jarocin	Koźmin	Jarocin	Koźmin	Jarocin	Koźmin	Jarocin
Kierunek														
SDR	3461	3525	3443	3498	3466	3483	3511	3564	3766	3822	2897	2940	2567	2522
Razem	6986		6941		6949		7075		7588		5837		5089	
Podział procentowy	49,54%	50,46%	49,60%	50,40%	49,88%	50,12%	49,63%	50,37%	49,63%	50,37%	49,63%	50,37%	50,44%	49,56%



Analiza ruchu pojazdów ogółem w poszczególnych dniach tygodnia dla każdego miesiąca, w podziale na kierunki ruchu



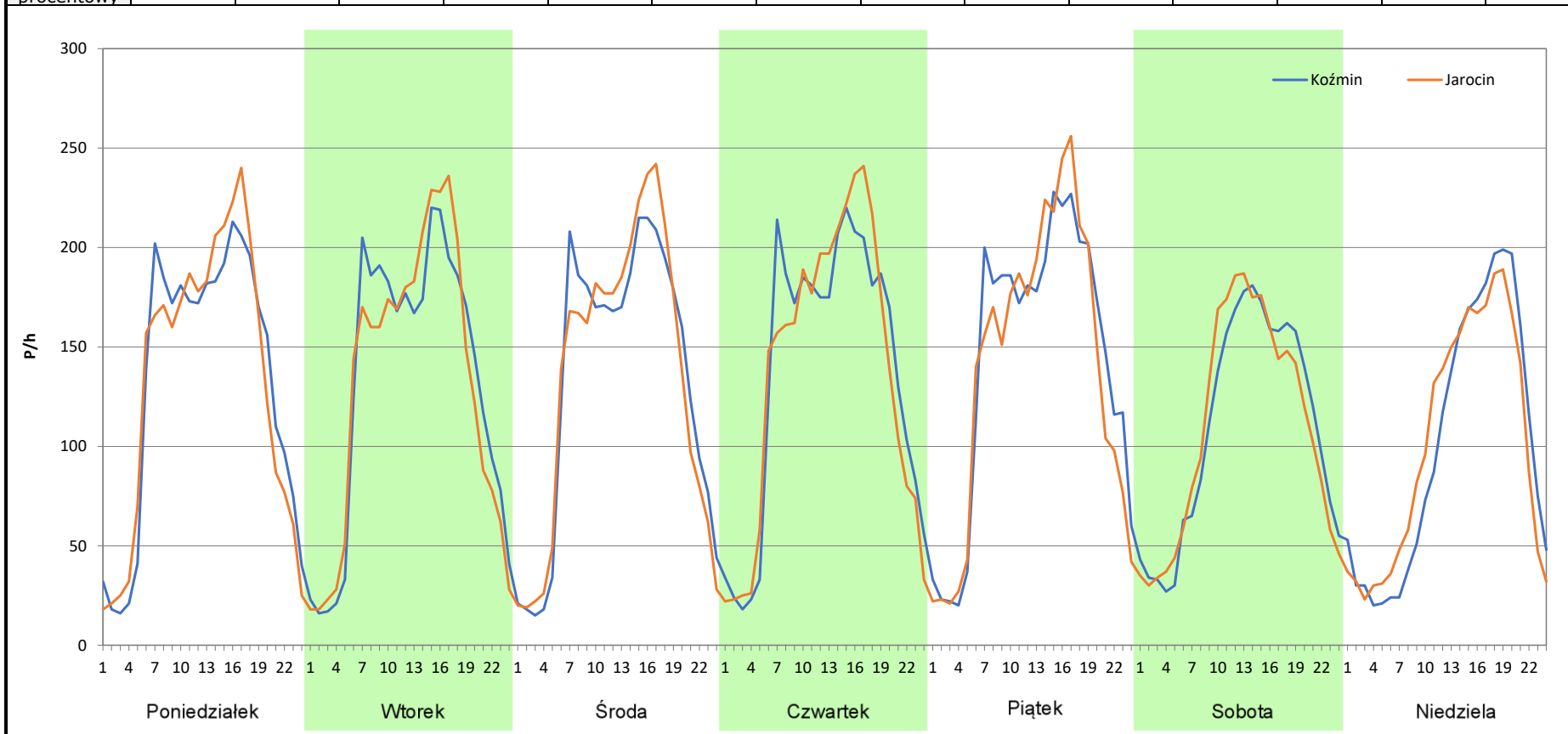
Stacja nr 30016

Miejscowość: Wałków
Odcinek: Koźmin - Jarocin
Typ stacji: 8+1
Miesiąc: Sierpień

Rok: 2025
Numer drogi: 15
Oddział: Poznań

R03_07-8_30016_2025

Dzień tygodnia	Poniedziałek		Wtorek		Środa		Czwartek		Piątek		Sobota		Niedziela	
	Koźmin	Jarocin	Koźmin	Jarocin	Koźmin	Jarocin	Koźmin	Jarocin	Koźmin	Jarocin	Koźmin	Jarocin	Koźmin	Jarocin
Kierunek SDR	3172	3165	3152	3110	3179	3191	3296	3275	3422	3315	2606	2614	2383	2410
Razem	6337		6262		6370		6571		6737		5220		4793	
Podział procentowy	50,06%	49,94%	50,34%	49,66%	49,91%	50,09%	50,16%	49,84%	50,79%	49,21%	49,92%	50,08%	49,72%	50,28%



Analiza ruchu pojazdów ogółem w poszczególnych dniach tygodnia dla każdego miesiąca, w podziale na kierunki ruchu



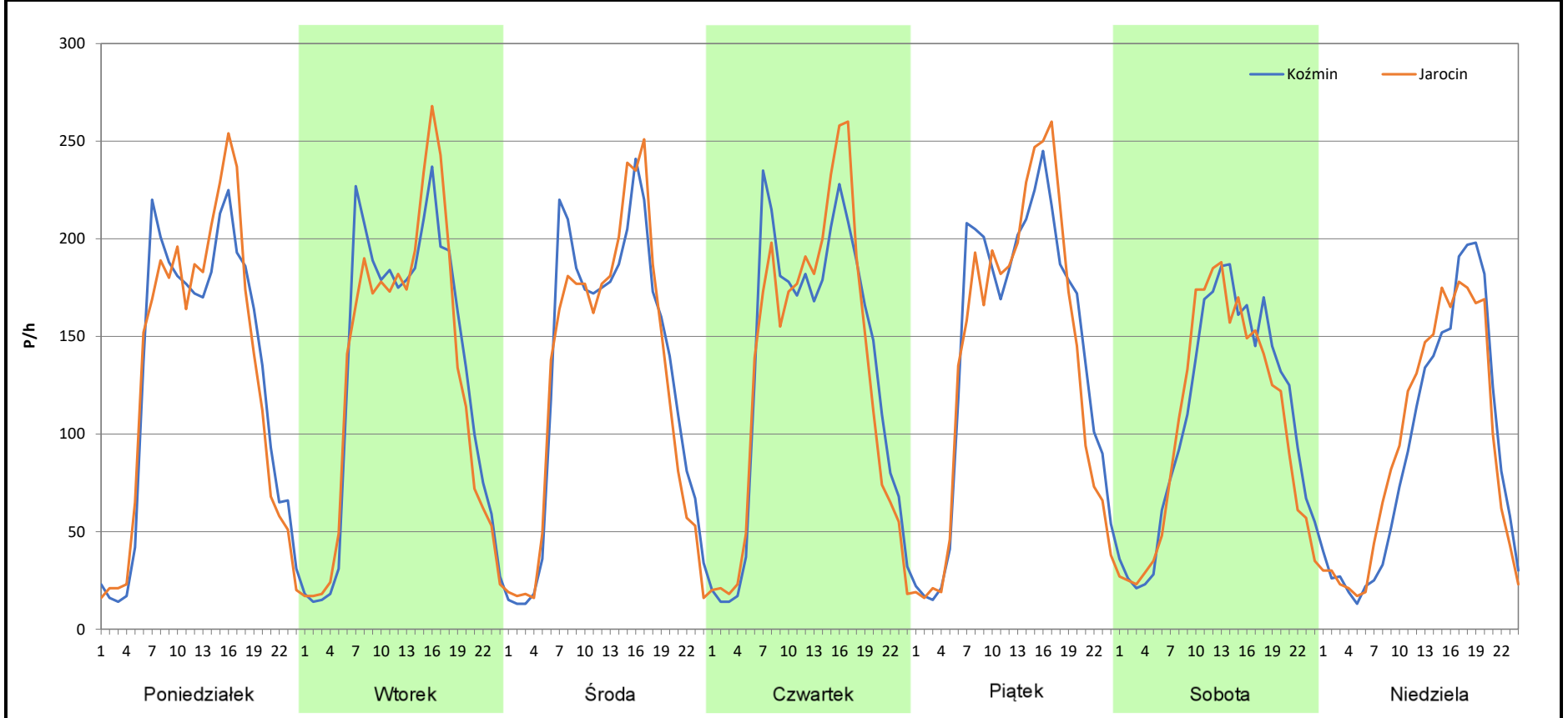
Stacja nr 30016

Miejscowość: Wałków
Odcinek: Koźmin - Jarocin
Typ stacji: 8+1
Miesiąc: Wrzesień

Rok: 2025
Numer drogi: 15
Oddział: Poznań

R03_07-9_30016_2025

Dzień tygodnia	Poniedziałek		Wtorek		Środa		Czwartek		Piątek		Sobota		Niedziela	
	Koźmin	Jarocin	Koźmin	Jarocin	Koźmin	Jarocin	Koźmin	Jarocin	Koźmin	Jarocin	Koźmin	Jarocin	Koźmin	Jarocin
SDR	3112	3117	3143	3091	3145	3066	3175	3137	3404	3325	2587	2487	2176	2233
Razem	6229		6234		6211		6312		6729		5074		4409	
Podział procentowy	49,96%	50,04%	50,42%	49,58%	50,64%	49,36%	50,30%	49,70%	50,59%	49,41%	50,99%	49,01%	49,35%	50,65%



Analiza ruchu pojazdów ogółem w poszczególnych dniach tygodnia dla każdego miesiąca, w podziale na kierunki ruchu



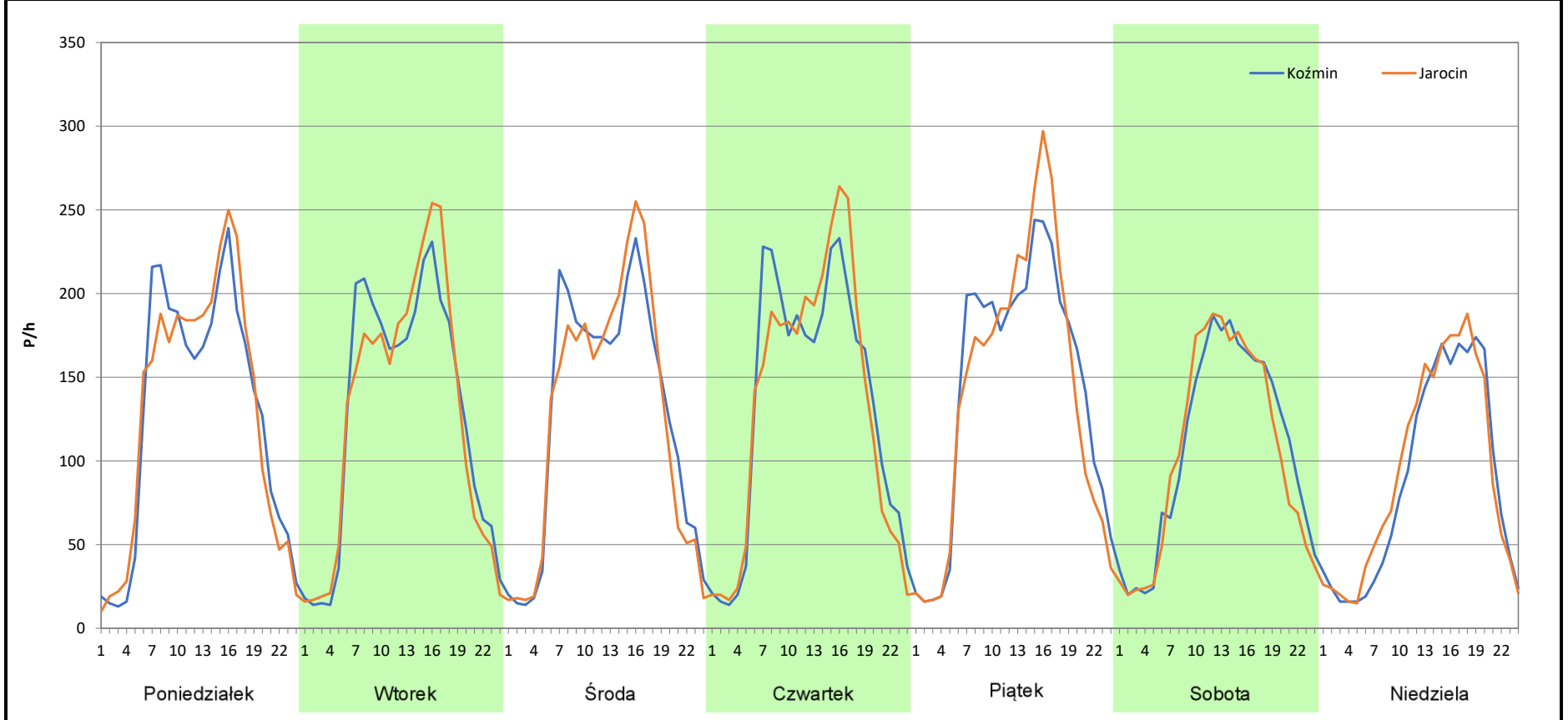
Stacja nr 30016

Miejscowość: Wałków
Odcinek: Koźmin - Jarocin
Typ stacji: 8+1
Miesiąc: Październik

Rok: 2025
Numer drogi: 15
Oddział: Poznań

R03_07-10_30016_2025

Dzień tygodnia	Poniedziałek		Wtorek		Środa		Czwartek		Piątek		Sobota		Niedziela	
	Koźmin	Jarocin	Koźmin	Jarocin	Koźmin	Jarocin	Koźmin	Jarocin	Koźmin	Jarocin	Koźmin	Jarocin	Koźmin	Jarocin
Kierunek	3041	3077	3055	3040	3053	3013	3207	3176	3434	3364	2576	2519	2092	2203
SDR														
Razem	6118		6095		6066		6383		6798		5095		4295	
Podział procentowy	49,71%	50,29%	50,12%	49,88%	50,33%	49,67%	50,24%	49,76%	50,51%	49,49%	50,56%	49,44%	48,71%	51,29%



Analiza ruchu pojazdów ogółem w poszczególnych dniach tygodnia dla każdego miesiąca, w podziale na kierunki ruchu



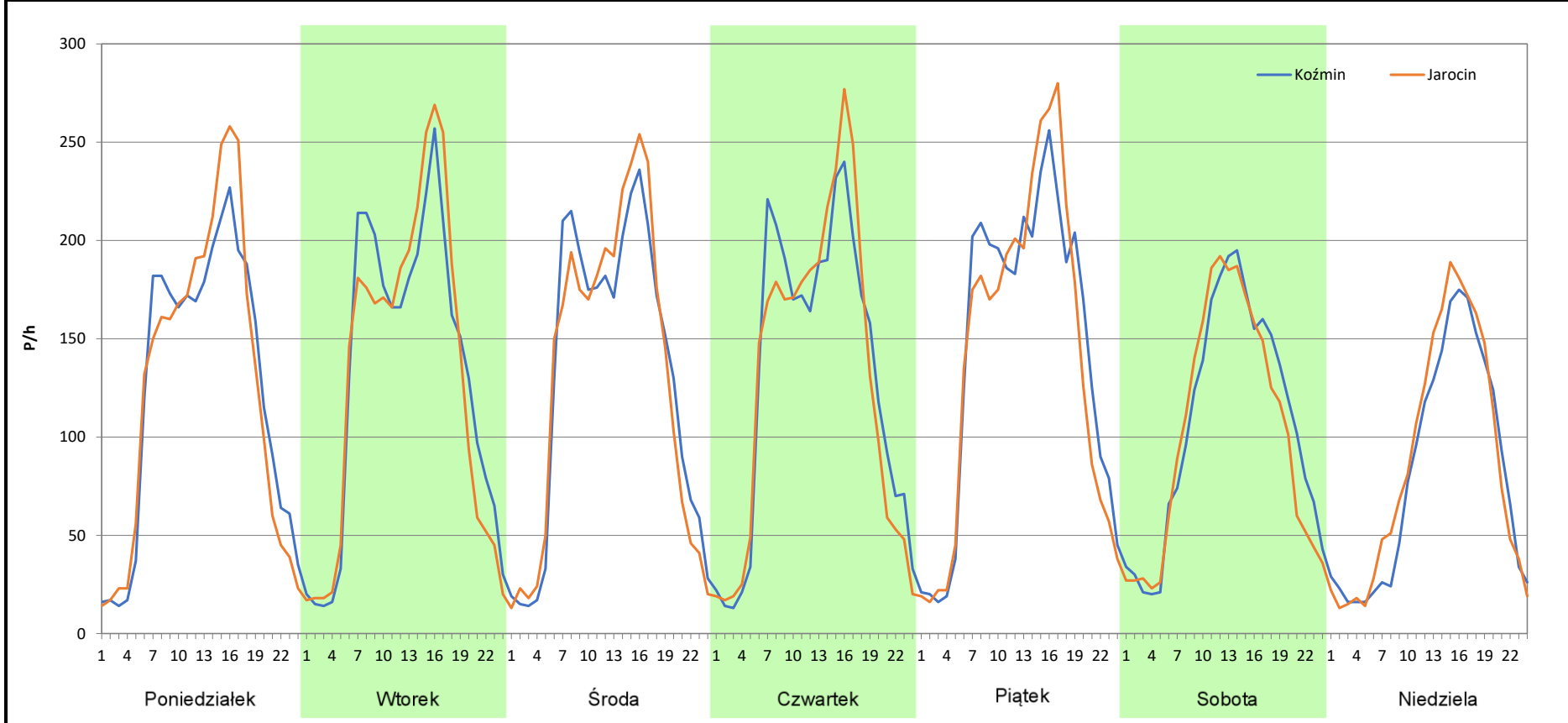
Stacja nr 30016

Miejscowość: Wałków
Odcinek: Koźmin - Jarocin
Typ stacji: 8+1
Miesiąc: Listopad

Rok: 2025
Numer drogi: 15
Oddział: Poznań

R03_07-11_30016_2025

Dzień tygodnia	Poniedziałek		Wtorek		Środa		Czwartek		Piątek		Sobota		Niedziela	
	Koźmin	Jarocin	Koźmin	Jarocin	Koźmin	Jarocin	Koźmin	Jarocin	Koźmin	Jarocin	Koźmin	Jarocin	Koźmin	Jarocin
Kierunek SDR	2988	3004	3148	3107	3120	3112	3132	3092	3442	3365	2553	2455	1931	2056
Razem	5992		6255		6232		6224		6807		5008		3987	
Podział procentowy	49,87%	50,13%	50,33%	49,67%	50,06%	49,94%	50,32%	49,68%	50,57%	49,43%	50,98%	49,02%	48,43%	51,57%



Analiza ruchu pojazdów ogółem w poszczególnych dniach tygodnia dla każdego miesiąca, w podziale na kierunki ruchu



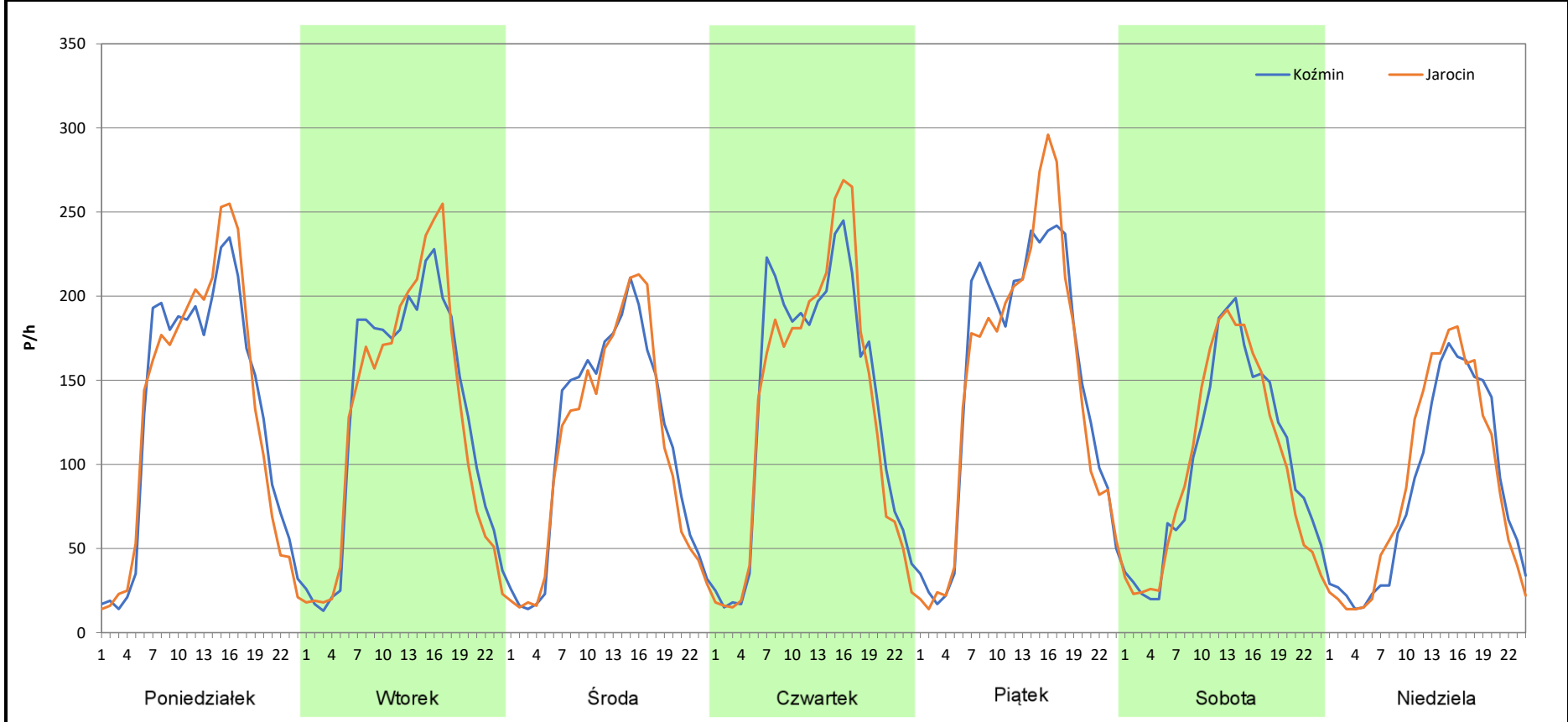
Stacja nr 30016

Miejscowość: Wałków
Odcinek: Koźmin - Jarocin
Typ stacji: 8+1
Miesiąc: Grudzień

Rok: 2025
Numer drogi: 15
Oddział: Poznań

R03_07-12_30016_2025

Dzień tygodnia	Poniedziałek		Wtorek		Środa		Czwartek		Piątek		Sobota		Niedziela	
	Koźmin	Jarocin	Koźmin	Jarocin	Koźmin	Jarocin	Koźmin	Jarocin	Koźmin	Jarocin	Koźmin	Jarocin	Koźmin	Jarocin
SDR	3122	3126	3085	3026	2668	2585	3271	3194	3569	3512	2425	2378	2000	2092
Razem	6248		6111		5253		6465		7081		4803		4092	
Podział procentowy	49,97%	50,03%	50,48%	49,52%	50,79%	49,21%	50,60%	49,40%	50,40%	49,60%	50,49%	49,51%	48,88%	51,12%



Analiza ruchu pojazdów ogółem w święta i dni okołoswiąteczne, w podziale na kierunki ruchu NOWY ROK i Święto Trzech Króli



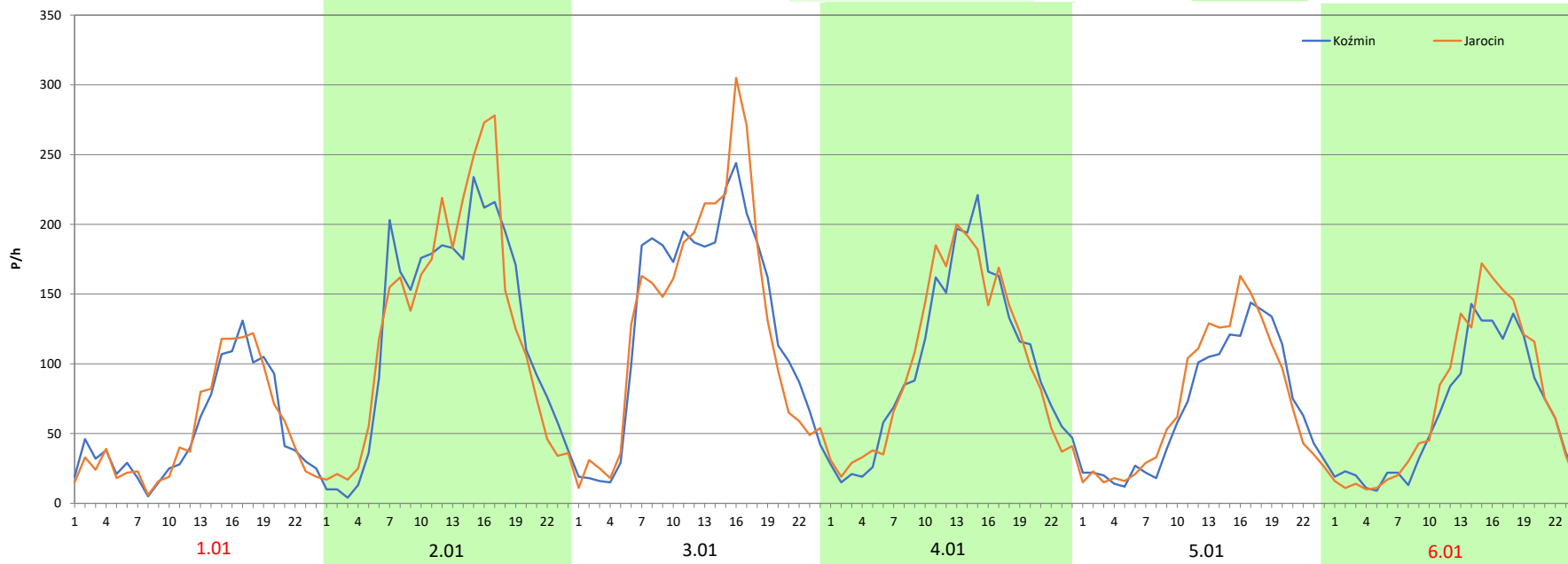
Stacja nr 30016

Miejscowość: Wałków
Odcinek: Koźmin - Jarocin
Typ stacji: 8+1
Miesiąc: Styczeń

Rok: 2025
Numer drogi: 15
Oddział: Poznań

R03_08-1_30016_2025

Data Dzień tygodnia	1.01 Środa		2.01 Czwartek		3.01 Piątek		4.01 Sobota		5.01 Niedziela		6.01 Poniedziałek	
	Koźmin	Jarocin	Koźmin	Jarocin	Koźmin	Jarocin	Koźmin	Jarocin	Koźmin	Jarocin	Koźmin	Jarocin
Dobowy ruch	1236	1242	2985	3043	3002	3047	3016	3048	3018	3039	3024	3043
Razem	2478		6028		6049		6064		6057		6067	
Podział procentowy	49,88%	50,12%	49,52%	50,48%	49,63%	50,37%	49,74%	50,26%	49,83%	50,17%	49,84%	50,16%
Udział SDRR	39,17%		95,27%		95,61%		95,84%		95,73%		95,89%	





Analiza ruchu pojazdów ogółem w święta i dni okołoświąteczne, w podziale na kierunki ruchu WIELKANOC

Stacja nr 30016

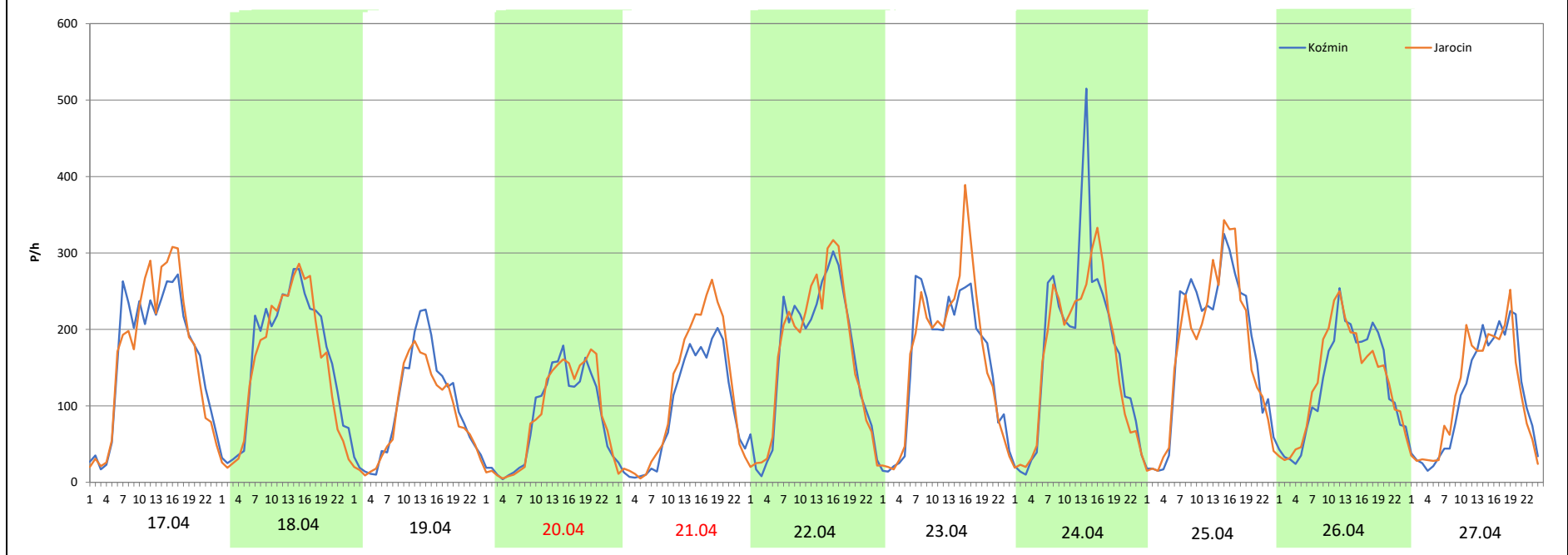
Miejscowość: Wałków
Odcinek: Koźmin - Jarocin
Typ stacji: 8+1
Miesiąc: Marzec / Kwiecień

Rok: 2025
Numer drogi: 15
Oddział: Poznań

R03_08-2_30016_2025

Data Dzień tygodnia	17.04 Czwartek		18.04 Piątek		19.04 Sobota		20.04 Niedziela		21.04 Poniedziałek		22.04 Wtorek		23.04 Środa	
Kierunek	Koźmin	Jarocin	Koźmin	Jarocin	Koźmin	Jarocin	Koźmin	Jarocin	Koźmin	Jarocin	Koźmin	Jarocin	Koźmin	Jarocin
Dobowy ruch	3984	4029	3905	3668	2332	2083	2003	2075	2216	2700	3900	3941	3849	3938
Razem	8013		7573		4415		4078		4916		7841		7787	
Podział procentowy	49,72%	50,28%	51,56%	48,44%	52,82%	47,18%	49,12%	50,88%	45,08%	54,92%	49,74%	50,26%	49,43%	50,57%
Udział SDRR	126,65%		119,69%		69,78%		64,45%		77,70%		123,93%		123,08%	

Data Dzień tygodnia	24.04 Czwartek		25.04 Piątek		26.04 Sobota		27.04 Niedziela	
Kierunek	Koźmin	Jarocin	Koźmin	Jarocin	Koźmin	Jarocin	Koźmin	Jarocin
Dobowy ruch	4202	3888	4190	4075	3085	3163	2660	2752
Razem	8090		8265		6248		5412	
Podział procentowy	51,94%	48,06%	50,70%	49,30%	49,38%	50,62%	49,15%	50,85%
Udział SDRR	127,86%		130,63%		98,75%		85,54%	



Analiza ruchu pojazdów ogółem w święta i dni okołoswiąteczne, w podziale na kierunki ruchu
1 - 3 MAJA

Stacja nr 30016

 **Generalna Dyrekcja
Dróg Krajowych i Autostrad**

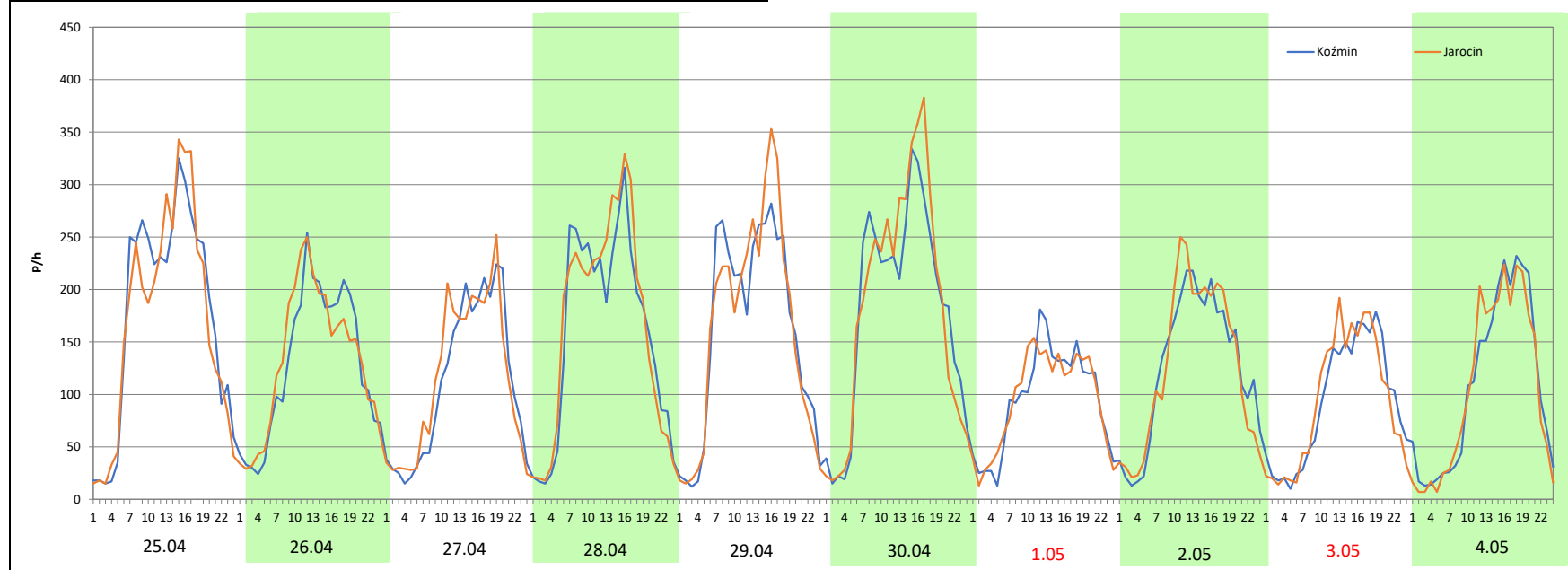
Miejscowość: Wałków
Odcinek: Koźmin - Jarocin
Typ stacji: 8+1
Miesiąc: Maj

Rok: 2025
Numer drogi: 15
Oddział: Poznań

R03_08-3_30016_2025

Data Dzień tygodnia	25.04 Piątek		26.04 Sobota		27.04 Niedziela		28.04 Poniedziałek		29.04 Wtorek		30.04 Środa		1.05 Czwartek	
Kierunek	Koźmin	Jarocin	Koźmin	Jarocin	Koźmin	Jarocin	Koźmin	Jarocin	Koźmin	Jarocin	Koźmin	Jarocin	Koźmin	Jarocin
Dobowy ruch	4190	4075	3085	3163	2660	2752	3819	3956	3824	3877	4302	4405	2269	2279
Razem	8265		6248		5412		7775		7701		8707		4548	
Podział procentowy	50,70%	49,30%	49,38%	50,62%	49,15%	50,85%	49,12%	50,88%	49,66%	50,34%	49,41%	50,59%	49,89%	50,11%
Udział SDRR	130,63%		98,75%		85,54%		122,89%		121,72%		137,62%		71,88%	

Data Dzień tygodnia	2.05 Piątek		3.05 Sobota		4.05 Niedziela	
Kierunek	Koźmin	Jarocin	Koźmin	Jarocin	Koźmin	Jarocin
Dobowy ruch	3002	3042	2218	2233	2585	2516
Razem	6044		4451		5101	
Podział procentowy	49,67%	50,33%	49,83%	50,17%	50,68%	49,32%
Udział SDRR	95,53%		70,35%		80,62%	



Analiza ruchu pojazdów ogółem w święta i dni okołoświąteczne, w podziale na kierunki ruchu
BOŻE CIAŁO

 Generalna Dyrekcja Dróg Krajowych i Autostrad

Stacja nr 30016

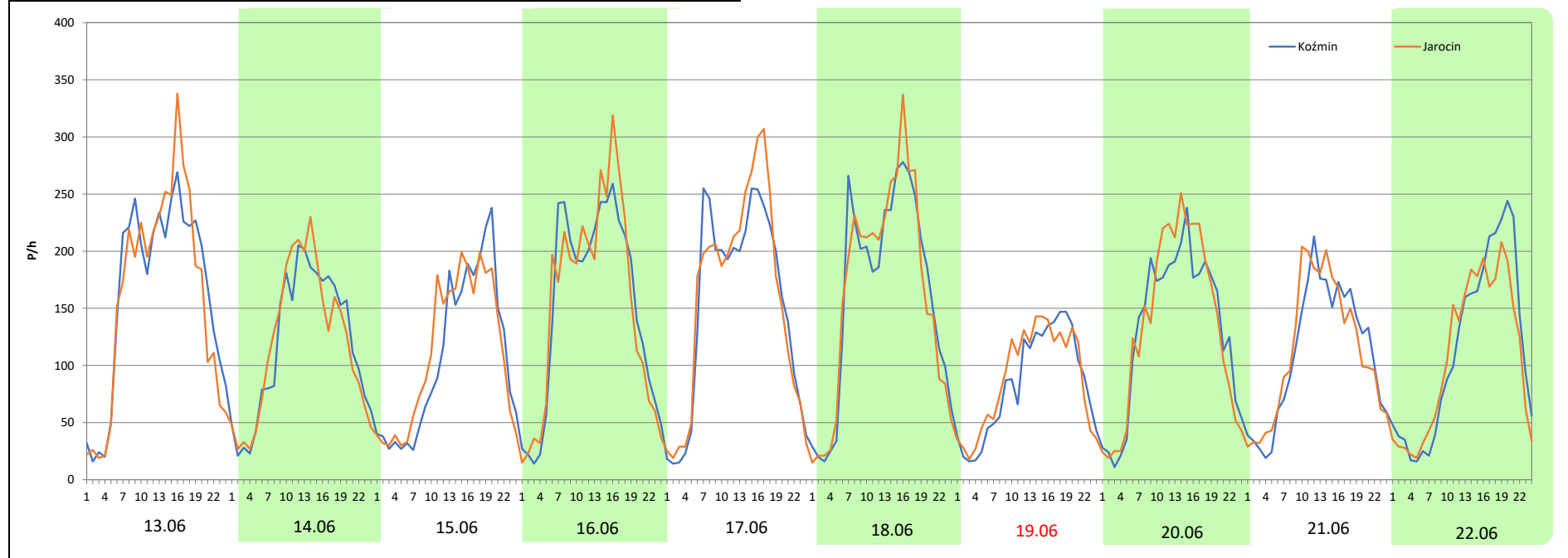
Miejscowość: Wałków
Odcinek: Koźmin - Jarocin
Typ stacji: 8+1
Miesiąc: Maj

Rok: 2025
Numer drogi: 15
Oddział: Poznań

R03_08-4_30016_2025

Data Dzień tygodnia	13.06 Piątek		14.06 Sobota		15.06 Niedziela		16.06 Poniedziałek		17.06 Wtorek		18.06 Środa		19.06 Czwartek	
Kierunek	Koźmin	Jarocin	Koźmin	Jarocin	Koźmin	Jarocin	Koźmin	Jarocin	Koźmin	Jarocin	Koźmin	Jarocin	Koźmin	Jarocin
Dobowy ruch	3895	3820	2844	2875	2555	2656	3618	3642	3628	3757	3875	3901	2005	2111
Razem	7715		5719		5211		7260		7385		7776		4116	
Podział procentowy	50,49%	49,51%	49,73%	50,27%	49,03%	50,97%	49,83%	50,17%	49,13%	50,87%	49,83%	50,17%	48,71%	51,29%
Udział SDRR	121,94%		90,39%		82,36%		114,75%		116,72%		122,90%		65,05%	

Data Dzień tygodnia	20.06 Piątek		21.06 Sobota		22.06 Niedziela	
Kierunek	Koźmin	Jarocin	Koźmin	Jarocin	Koźmin	Jarocin
Dobowy ruch	3140	3214	2648	2708	2726	2572
Razem	6354		5356		5298	
Podział procentowy	49,42%	50,58%	49,44%	50,56%	51,45%	48,55%
Udział SDRR	100,43%		84,65%		83,74%	



Analiza ruchu pojazdów ogółem w święta i dni okołoswiąteczne, w podziale na kierunki ruchu
WNIEBOWIĘCIE NMP



Stacja nr 30016

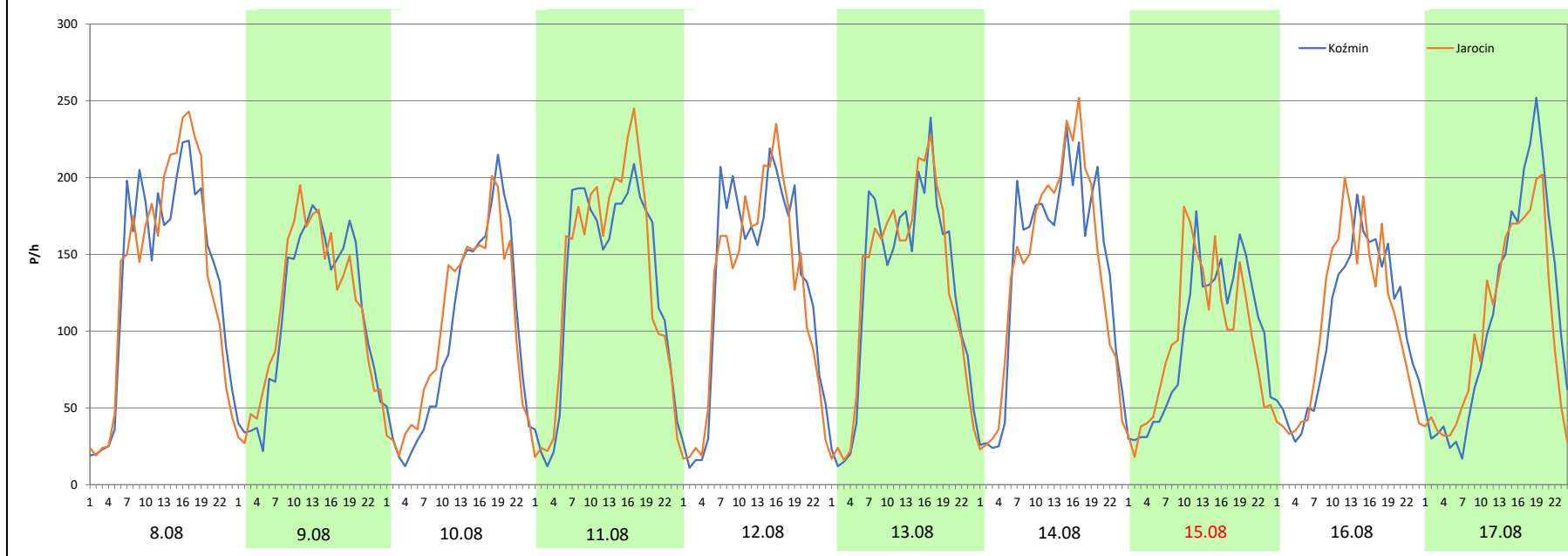
Miejscowość: Wałków
Odcinek: Koźmin - Jarocin
Typ stacji: 8+1
Miesiąc: Sierpień

Rok: 2025
Numer drogi: 15
Oddział: Poznań

R03_08-5_30016_2025

Data Dzień tygodnia	8.08 Piątek		9.08 Sobota		10.08 Niedziela		11.08 Poniedziałek		12.08 Wtorek		13.08 Środa		14.08 Czwartek	
Kierunek	Koźmin	Jarocin	Koźmin	Jarocin	Koźmin	Jarocin	Koźmin	Jarocin	Koźmin	Jarocin	Koźmin	Jarocin	Koźmin	Jarocin
Dobowy ruch	3283	3290	2663	2705	2333	2437	3147	3232	3133	3005	3061	3055	3351	3335
Razem	6573		5368		4770		6379		6138		6116		6686	
Podział procentowy	49,95%	50,05%	49,61%	50,39%	48,91%	51,09%	49,33%	50,67%	51,04%	48,96%	50,05%	49,95%	50,12%	49,88%
Udział SDRR	103,89%		84,84%		75,39%		100,82%		97,01%		96,67%		105,67%	

Data Dzień tygodnia	15.08 Piątek		16.08 Sobota		17.08 Niedziela	
Kierunek	Koźmin	Jarocin	Koźmin	Jarocin	Koźmin	Jarocin
Dobowy ruch	2282	2281	2469	2505	2626	2453
Razem	4563		4974		5079	
Podział procentowy	50,01%	49,99%	49,64%	50,36%	51,70%	48,30%
Udział SDRR	72,12%		78,62%		80,28%	



Analiza ruchu pojazdów ogółem w święta i dni okołoswiąteczne, w podziale na kierunki ruchu WSZYSTKICH ŚWIĘTYCH

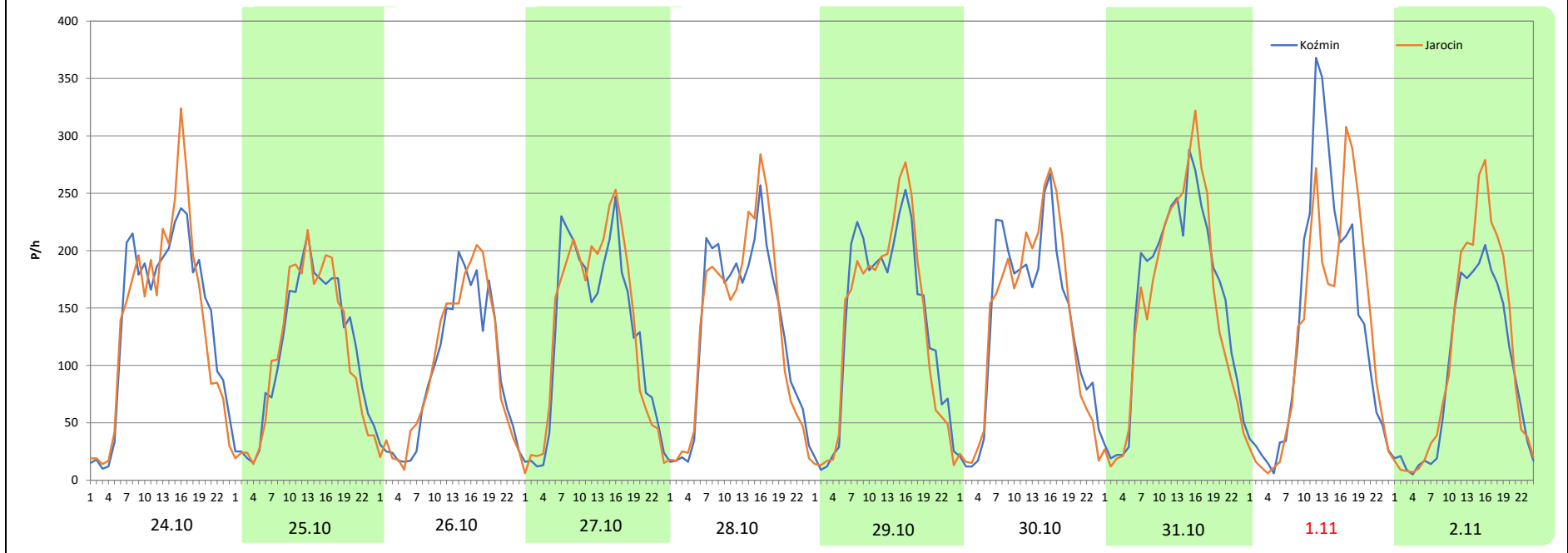
Stacja nr 30016

Miejscowość:	Wałków	Rok:	2025
Odcinek:	Koźmin - Jarocin	Numer drogi:	15
Typ stacji:	8+1	Oddział:	Poznań
Miesiąc:	Październik / Listopad		

R03_08-6_30016_2025

Data Dzień tygodnia	24.10 Piątek		25.10 Sobota		26.10 Niedziela		27.10 Poniedziałek		28.10 Wtorek		29.10 Środa		30.10 Czwartek	
Kierunek	Koźmin	Jarocin	Koźmin	Jarocin	Koźmin	Jarocin	Koźmin	Jarocin	Koźmin	Jarocin	Koźmin	Jarocin	Koźmin	Jarocin
Dobowy ruch	3360	3316	2675	2639	2224	2312	3045	3147	3122	3148	3245	3191	3244	3262
Razem	6676		5314		4536		6192		6270		6436		6506	
Podział procentowy	50,33%	49,67%	50,34%	49,66%	49,03%	50,97%	49,18%	50,82%	49,79%	50,21%	50,42%	49,58%	49,86%	50,14%
Udział SDRR	105,52%		83,99%		71,69%		97,87%		99,10%		101,72%		102,83%	

Data Dzień tygodnia	31.10 Piątek		1.11 Sobota		2.11 Niedziela	
Kierunek	Koźmin	Jarocin	Koźmin	Jarocin	Koźmin	Jarocin
Dobowy ruch	3753	3615	3213	3043	2186	2581
Razem	7368		6256		4767	
Podział procentowy	50,94%	49,06%	51,36%	48,64%	45,86%	54,14%
Udział SDRR	116,45%		98,88%		75,34%	



Analiza ruchu pojazdów ogółem w święta i dni okołoświąteczne, w podziale na kierunki ruchu ŚWIĘTO NIEPODLEGŁOŚCI



Stacja nr 30016

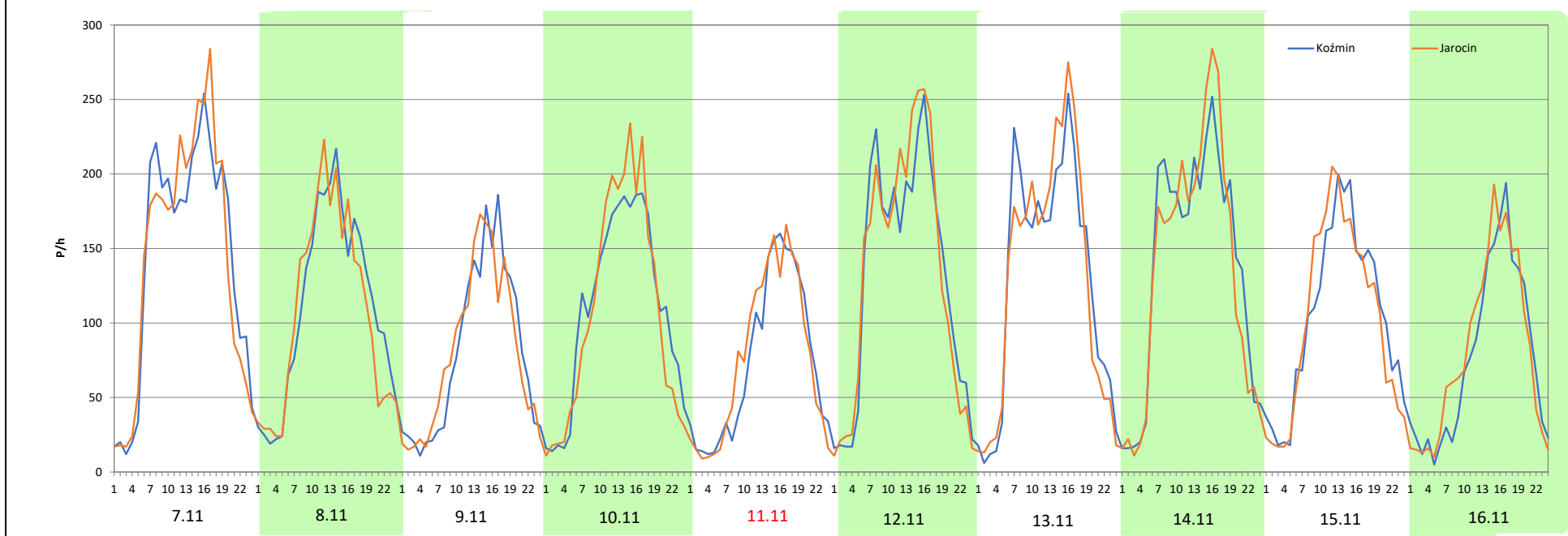
Miejscowość: Wałków
 Odcinek: Koźmin - Jarocin
 Typ stacji: 8+1
 Miesiąc: Listopad

Rok: 2025
 Numer drogi: 15
 Oddział: Poznań

R03_08-7_30016_2025

Data Dzień tygodnia	7.11 Piątek		8.11 Sobota		9.11 Niedziela		10.11 Poniedziałek		11.11 Wtorek		12.11 Środa		13.11 Czwartek	
Kierunek	Koźmin	Jarocin	Koźmin	Jarocin	Koźmin	Jarocin	Koźmin	Jarocin	Koźmin	Jarocin	Koźmin	Jarocin	Koźmin	Jarocin
Dobowy ruch	3421	3416	2645	2569	1923	1912	2628	2598	1773	1829	3145	3175	3087	3090
Razem	6837		5214		3835		5226		3602		6320		6177	
Podział procentowy	50,04%	49,96%	50,73%	49,27%	50,14%	49,86%	50,29%	49,71%	49,22%	50,78%	49,76%	50,24%	49,98%	50,02%
Udział SDRR	108,06%		82,41%		60,61%		82,60%		56,93%		99,89%		97,63%	

Data Dzień tygodnia	14.11 Piątek		15.11 Sobota		16.11 Niedziela	
Kierunek	Koźmin	Jarocin	Koźmin	Jarocin	Koźmin	Jarocin
Dobowy ruch	3296	3242	2491	2429	1834	1932
Razem	6538		4920		3766	
Podział procentowy	50,41%	49,59%	50,63%	49,37%	48,70%	51,30%
Udział SDRR	103,33%		77,76%		59,52%	



Analiza ruchu pojazdów ogółem w święta i dni okołoswiąteczne, w podziale na kierunki ruchu
BOŻE NARODZENIE Generalna Dyrekcja Dróg Krajowych i Autostrad

Stacja nr 30016

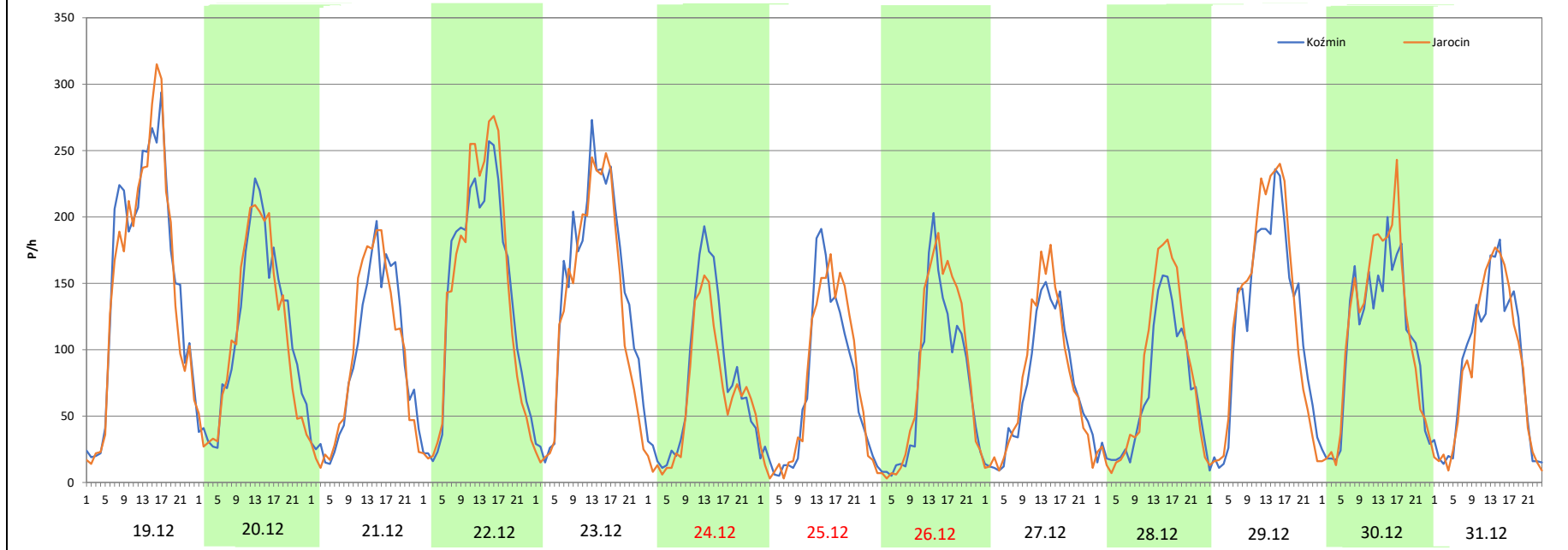
Miejscowość: Wałków
 Odcinek: Koźmin - Jarocin
 Typ stacji: 8+1
 Miesiąc: Grudzień

Rok: 2025
 Numer drogi: 15
 Oddział: Poznań

R03_08-8_30016_2025

Data Dzień tygodnia	19.12 Piątek		20.12 Sobota		21.12 Niedziela		22.12 Poniedziałek		23.12 Wtorek		24.12 Środa		25.12 Czwartek	
Kierunek	Koźmin	Jarocin	Koźmin	Jarocin	Koźmin	Jarocin	Koźmin	Jarocin	Koźmin	Jarocin	Koźmin	Jarocin	Koźmin	Jarocin
Dobowy ruch	3774	3669	2732	2629	2177	2197	3398	3456	3444	3133	1859	1559	1738	1805
Razem	7443		5361		4374		6854		6577		3418		3543	
Podział procentowy	50,71%	49,29%	50,96%	49,04%	49,77%	50,23%	49,58%	50,42%	52,36%	47,64%	54,39%	45,61%	49,05%	50,95%
Udział SDRR	117,64%		84,73%		69,13%		108,33%		103,95%		54,02%		56,00%	

Data Dzień tygodnia	26.12 Piątek		27.12 Sobota		28.12 Niedziela		29.12 Poniedziałek		30.12 Wtorek		31.12 Środa	
Kierunek	Koźmin	Jarocin	Koźmin	Jarocin	Koźmin	Jarocin	Koźmin	Jarocin	Koźmin	Jarocin	Koźmin	Jarocin
Dobowy ruch	1707	1910	1722	1825	1624	1907	2879	2994	2525	2710	2080	2048
Razem	3617		3547		3531		5873		5235		4128	
Podział procentowy	47,19%	52,81%	48,55%	51,45%	45,99%	54,01%	49,02%	50,98%	48,23%	51,77%	50,39%	49,61%
Udział SDRR	57,17%		56,06%		55,81%		92,82%		82,74%		65,24%	



Analiza ruchu pojazdów ogółem w święta i dni okołoswiąteczne, w podziale na kierunki ruchu
ZIELONE ŚWIĄTKI



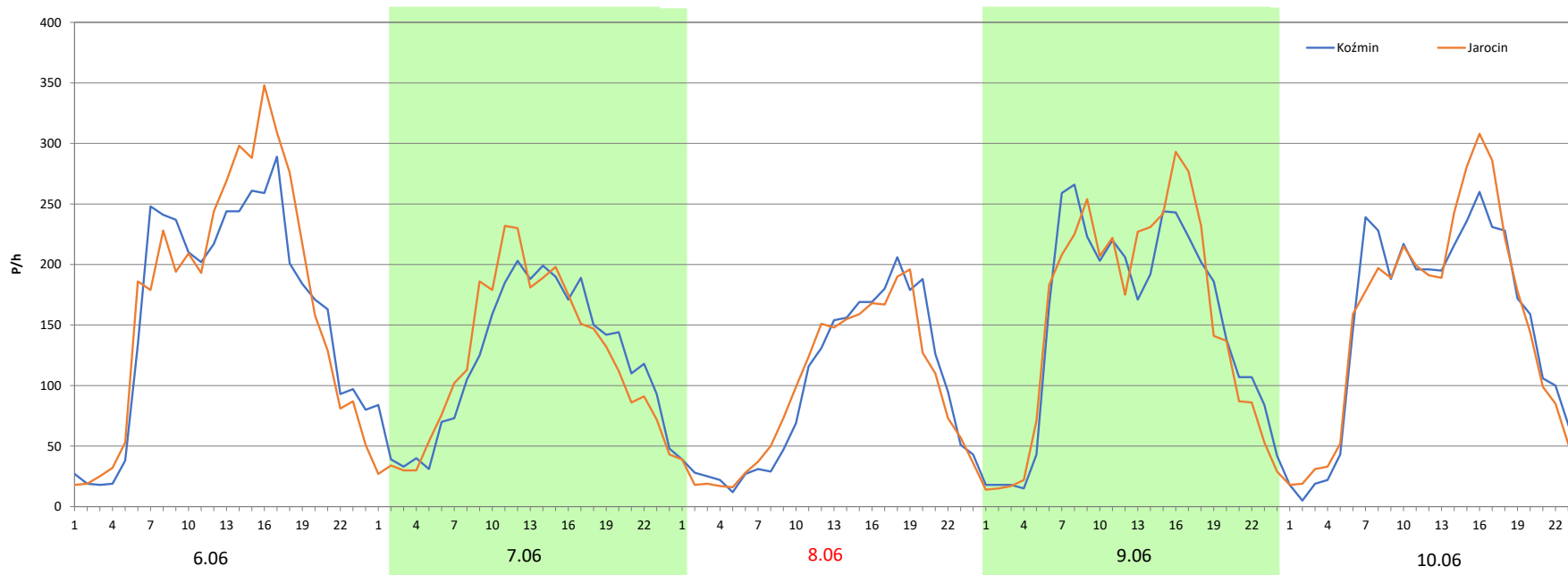
Stacja nr 30016

Miejscowość: Wałków
Odcinek: Koźmin - Jarocin
Typ stacji: 8+1
Miesiąc: Maj

Rok: 2025
Numer drogi: 15
Oddział: Poznań

R03_08-9_30016_2025

Data Dzień tygodnia	6.06 Piątek		7.06 Sobota		8.06 Niedziela		9.06 Poniedziałek		10.06 Wtorek	
Kierunek	Koźmin	Jarocin	Koźmin	Jarocin	Koźmin	Jarocin	Koźmin	Jarocin	Koźmin	Jarocin
Dobowy ruch	3896	4091	2889	2870	2292	2257	3594	3648	3525	3595
Razem	7987		5759		4549		7242		7120	
Podział procentowy	48,78%	51,22%	50,16%	49,84%	50,38%	49,62%	49,63%	50,37%	49,51%	50,49%
Udział SDRR	126,24%		91,02%		71,90%		114,46%		112,53%	



Analiza ruchu pojazdów ogółem w święta i dni okołoswiąteczne, w podziale na kierunki ruchu
DZIEŃ ZJEDNOCZENIA NIEMIEC

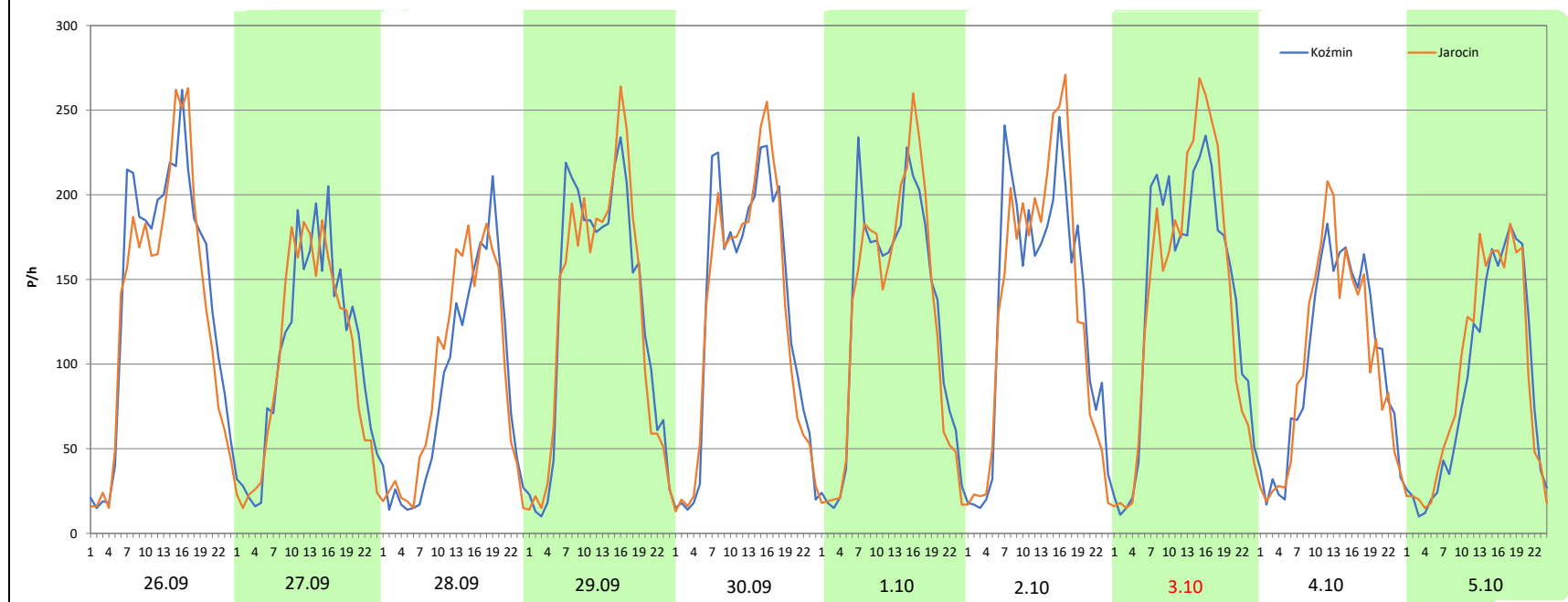
Stacja nr 30016

 Generalna Dyrekcja Dróg Krajowych i Autostrad

Miejscowość:	Wałków	Rok:	2025
Odcinek:	Koźmin - Jarocin	Numer drogi:	15
Typ stacji:	8+1	Oddział:	Poznań
Miesiąc:	Wrzesień / Październik	<i>R03_08-10_30016_2025</i>	

Data Dzień tygodnia	26.09 Piątek		27.09 Sobota		28.09 Niedziela		29.09 Poniedziałek		30.09 Wtorek		1.10 Środa		2.10 Czwartek	
Kierunek	Koźmin	Jarocin	Koźmin	Jarocin	Koźmin	Jarocin	Koźmin	Jarocin	Koźmin	Jarocin	Koźmin	Jarocin	Koźmin	Jarocin
Dobowy ruch	3432	3244	2543	2442	2029	2199	3137	3102	3132	3073	3062	2994	3180	3178
Razem	6676		4985		4228		6239		6205		6056		6358	
Podział procentowy	51,41%	48,59%	51,01%	48,99%	47,99%	52,01%	50,28%	49,72%	50,48%	49,52%	50,56%	49,44%	50,02%	49,98%
Udział SDRR	105,52%		78,79%		66,82%		98,61%		98,07%		95,72%		100,49%	

Data Dzień tygodnia	3.10 Piątek		4.10 Sobota		5.10 Niedziela	
Kierunek	Koźmin	Jarocin	Koźmin	Jarocin	Koźmin	Jarocin
Dobowy ruch	3350	3321	2433	2418	2093	2214
Razem	6671		4851		4307	
Podział procentowy	50,22%	49,78%	50,15%	49,85%	48,60%	51,40%
Udział SDRR	105,44%		76,67%		68,07%	



Dobowe wahania ruchu pojazdów ogółem w podziale na kierunki



Generalna Dyrekcja
Dróg Krajowych i Autostrad

Stacja nr 30016

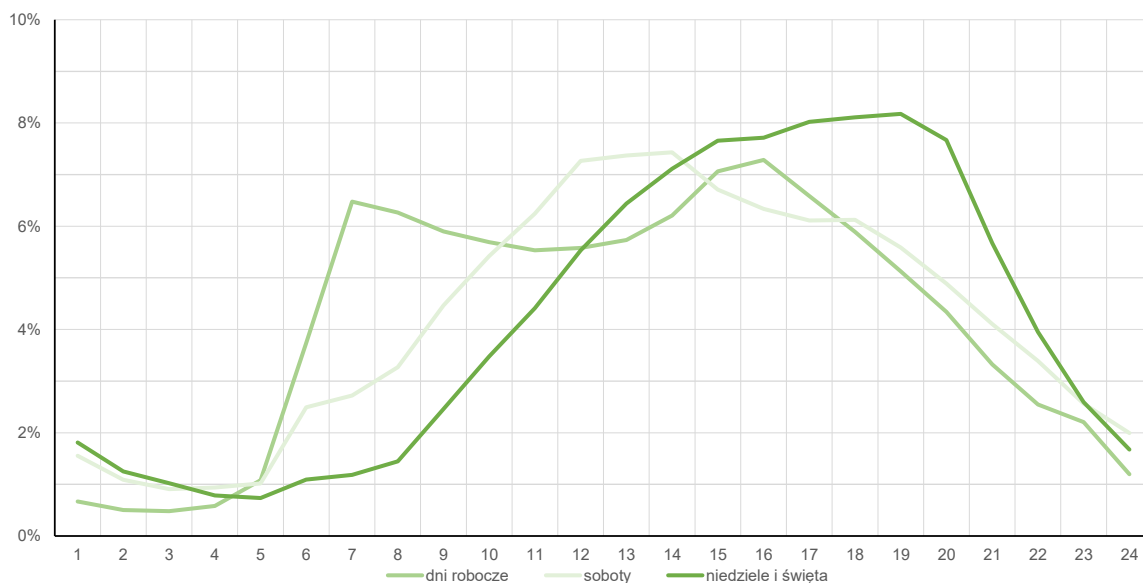
Miejscowość: Wałków
Odcinek: Koźmin - Jarocin
Typ stacji: 8+1

Rok: 2025
Numer drogi: 15
Oddział: Poznań

Średni dobowy rozkład natężenia ruchu

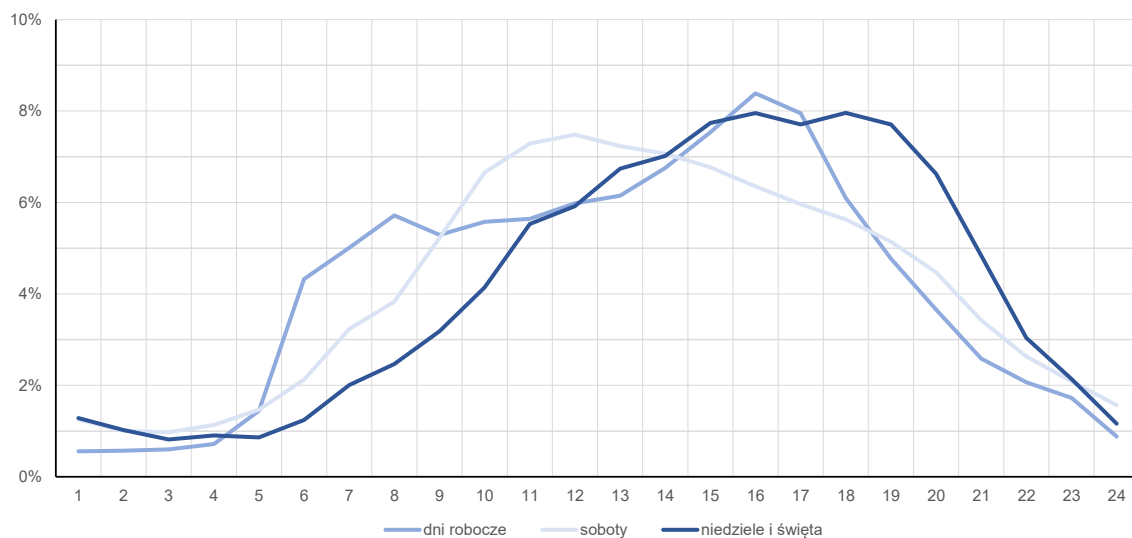
R03_12-1_30016_2025

Kierunek: Koźmin



R03_12-2_30016_2025

Kierunek: Jarocin



Struktura rodzajowa ruchu wg pomiarów automatycznych

Stacja nr 30016

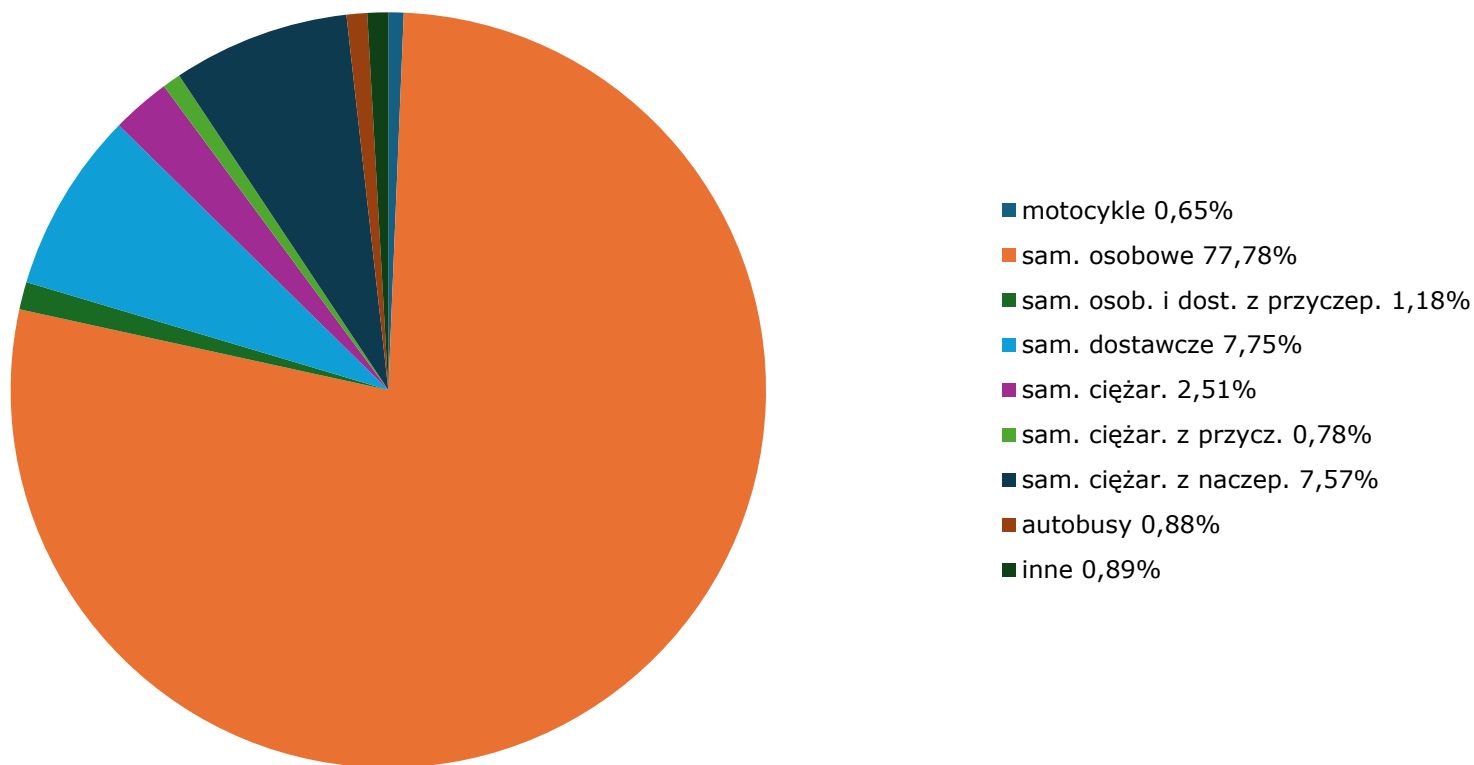


Generalna Dyrekcja
Dróg Krajowych i Autostrad

Miejscowość: Wałków
Odcinek: Koźmin - Jarocin
Typ stacji: 8+1
Za okres od 01.01.2025 do 31.12.2025 (8+1)

Rok: 2025
Numer drogi: 15
Oddział: Poznań
R04_03_30016_2025

Rodzajowa struktura ruchu wg pomiarów automatycznych w 2025 roku



Rozkłady prędkości pojazdów samochodowych



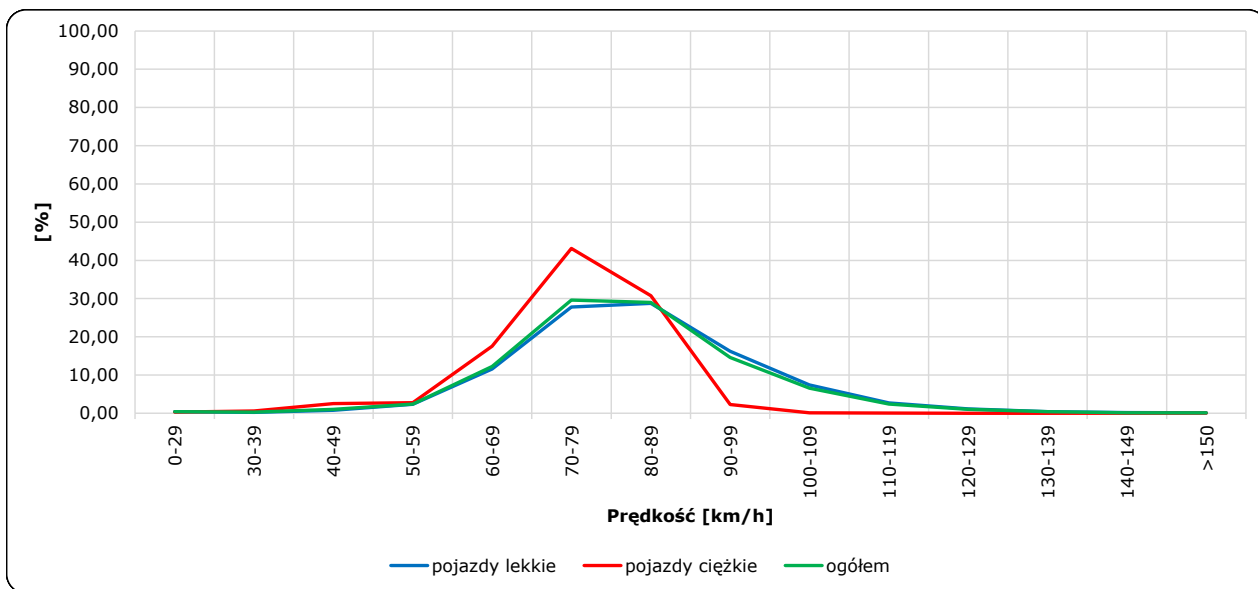
Stacja nr 30016

Miejscowość: Wałków
 Odcinek: Koźmin - Jarocin
 Typ stacji: 8+1

Rok: 2025
 Numer drogi: 15
 Oddział: Poznań

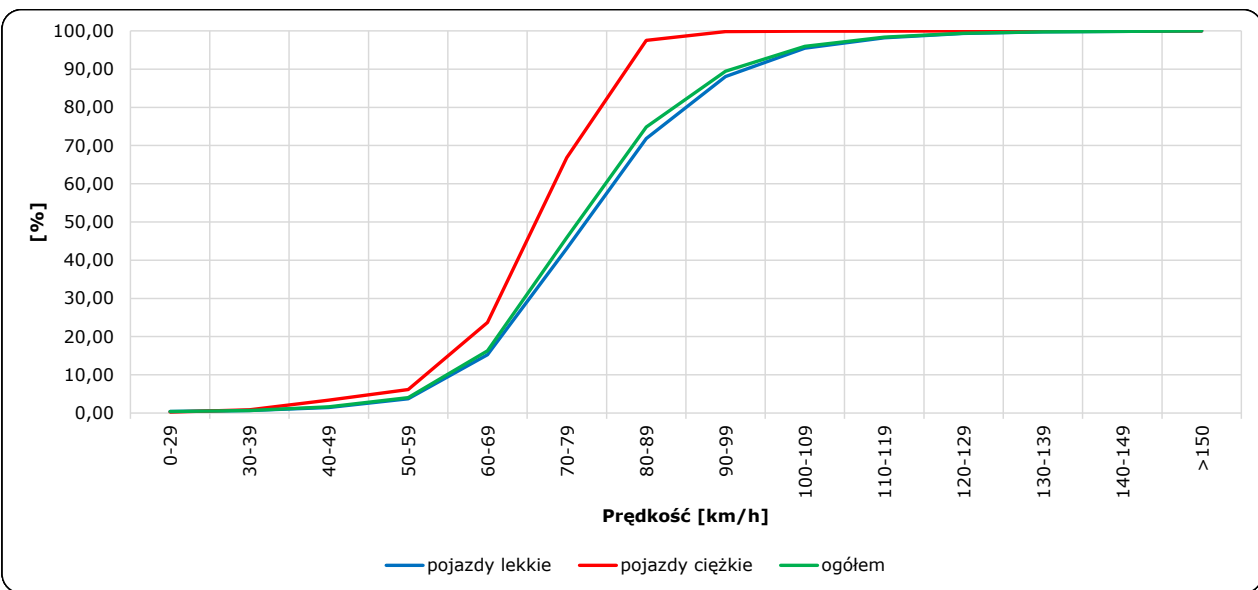
R06_02-1_30016_2025

Rozkład prędkości



R06_02-2_30016_2025

Dystrybuanta prędkości



Zestawienie 200 godzin o największym natężeniu ruchu w roku Generalna Dyrekcja Dróg Krajowych i Autostrad

Stacja nr 30016

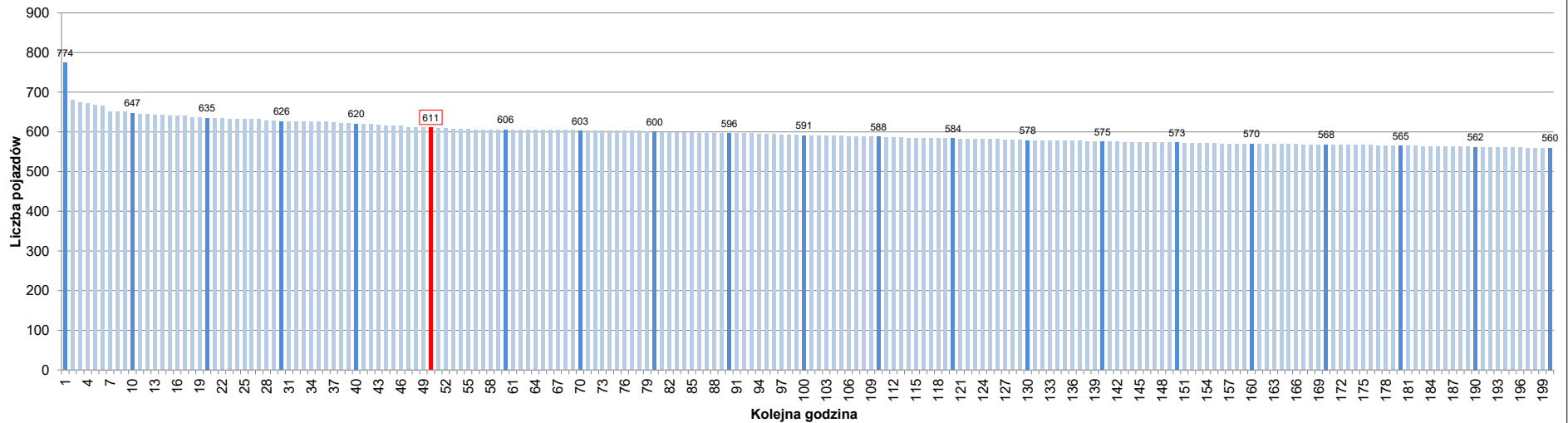
Miejscowość: Wałków
 Odcinek: Koźmin - Jarocin
 Typ stacji: 8+1
 Rok: 2025
 Numer drogi: 15
 Oddział: Poznań

R07_02-1_30016_2025

Udział ruchu w godzinach o największym natężeniu w roku w odniesieniu do SDRR w 2025 roku [%]																					
SDRR	1	10	20	30	40	50	60	70	80	90	100	110	120	130	140	150	160	170	180	190	200
6327	774	647	626	620	620	611	606	603	600	596	591	588	584	578	575	573	570	568	565	562	560
Udział proc.	12%	10%	10%	10%	10%	10%	10%	10%	9%	9%	9%	9%	9%	9%	9%	9%	9%	9%	9%	9%	9%
Data	24.04.25	22.05.25	29.04.25	18.03.25	13.05.25	28.05.25	24.03.25	20.05.25	04.06.25	04.04.25	05.02.25	09.05.25	17.01.25	02.04.25	12.06.25	29.04.25	14.02.25	10.06.25	15.05.25	05.06.25	17.01.25
Nr dnia	4	4	2	2	2	3	1	2	3	5	3	5	5	3	4	2	5	2	4	4	5
Godzina	14	16	16	16	16	17	16	15	15	15	16	15	16	16	16	17	15	16	17	15	17

R07_02-2_30016_2025

200 godzin o największym natężeniu w roku



Oznaczenia:
 - Wartości natężeni kolejnych 200 godzin
 - Wartości co dziesiątej wartości z posród 200 godzin
 - Wartości 50-tej godziny

SDRR: 6327 poj./dobę