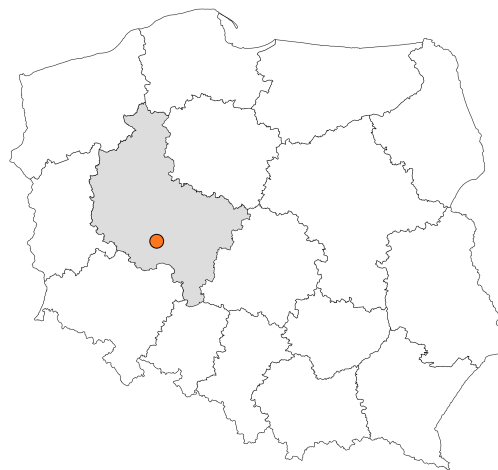


Zakres czasowy: **2025**

Raport dla stacji **30015**

Numer **30015**
Typ **8+1**
Oddział **Poznań**
Miejscowość **Głosiny**



SPIS TREŚCI

R00 Zbiorcze i podsumowujące	1
R00_01 Karta charakterystyki stacji ciągłych pomiarów ruchu	1
R02 Rozwój ruchu w latach	2
R02_03 Rozwój ruchu pojazdów ogółem dla poszczególnych stacji	2
R02_03C Rozwój ruchu pojazdów ciężkich dla poszczególnych stacji	3
R03 Wahania ruchu i ruch w poszczególne dni tygodnia	4
R03_01 Średni dobowy ruchu pojazdów ogółem w poszczególnych miesiącach i dniach tygodnia wraz ze wskaźnikami charakteryzującymi sezonowe (miesięczne) i tygodniowe wahania ruchu w odniesieniu do SDRR	4
R03_02 Sezonowe i tygodniowe wahania ruchu pojazdów ogółem dla danej stacji	5
R03_03 Dobowe wahania ruchu dla wybranych dni tygodnia dla pojazdów ogółem wraz z dystrybuantą	6
R03_04 Uśrednione dobowe rozkłady ruchu dla wybranych dni tygodnia, dla pojazdów lekkich i ciężkich	7
R03_07 Analiza ruchu pojazdów ogółem w poszczególnych dniach tygodnia dla każdego miesiąca, w podziale na kierunki ruchu	8
R03_08 Analiza ruchu w święta i dni okolicyświęteczne	20
R03_10 Proporcja dobowego natężenia ruchu do SDRR, dla każdego dnia w roku, dla pojazdów ogółem	30
R03_11 Nierównomierność kierunkowa dla każdego dnia w roku, dla pojazdów ogółem	31
R03_12 Dobowe wahania ruchu w podziale na kierunki oraz na pojazdy ogółem	32
R04 Struktura rodzajowa ruchu	33
R04_03 Wykres rodzajowej struktury ruchu wg pomiarów ręcznych lub automatycznych	33
R06 Rozkład prędkości pojazdów	34
R06_02 Rozkład prędkości pojazdów – wykres i dystrybuanta	34
R07 Godziny o największym natężeniu i charakter ruchu	35
R07_02 Zestawienie 200 godzin o największym natężeniu ruchu w roku, dla obu kierunków łącznie	35

Karta charakterystyki stacji ciągłych pomiarów ruchu

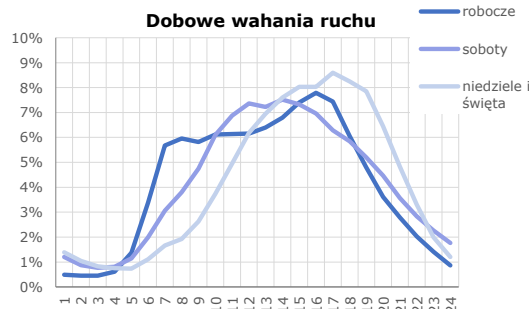
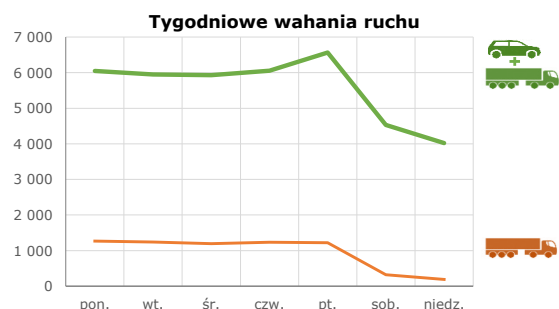
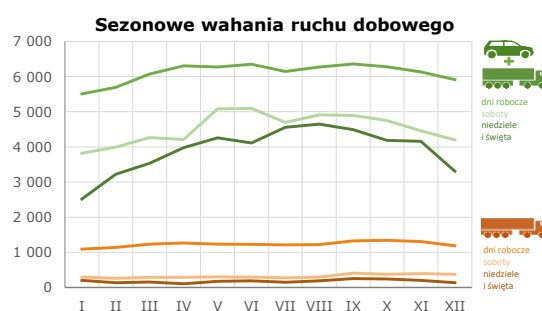
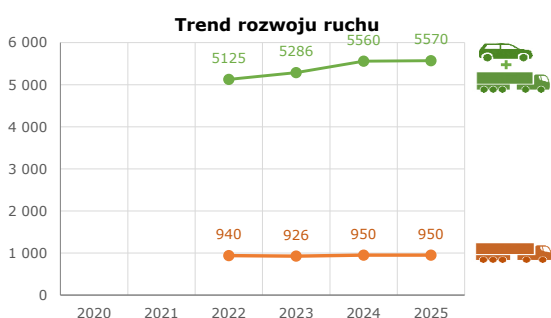
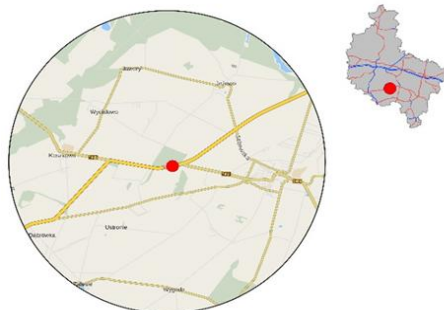
Stacja nr 30015



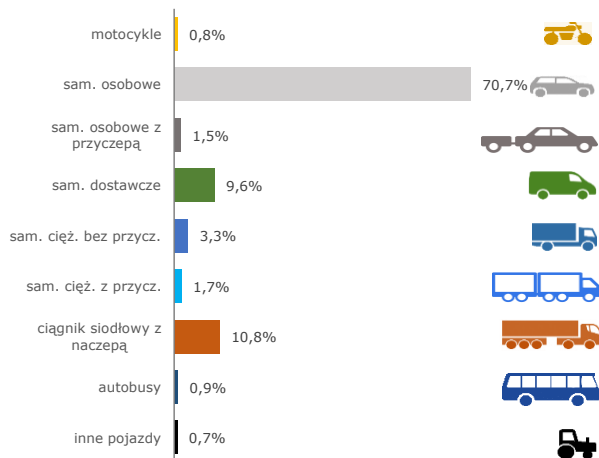
Generalna Dyrekcja Dróg Krajowych i Autostrad

Nr stacji: 30015
Typ stacji: 8+1
Lokalizacja: Głosiny
Numer drogi: 12g
Pikietaż: 0,000

Stacja działa od: 19.10.2021
Charakter ruchu: G
Liczba dni w archiwizacji: 365
Procent doszacowanych godzin: 8,52%

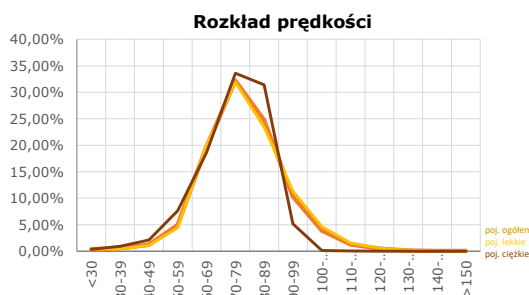


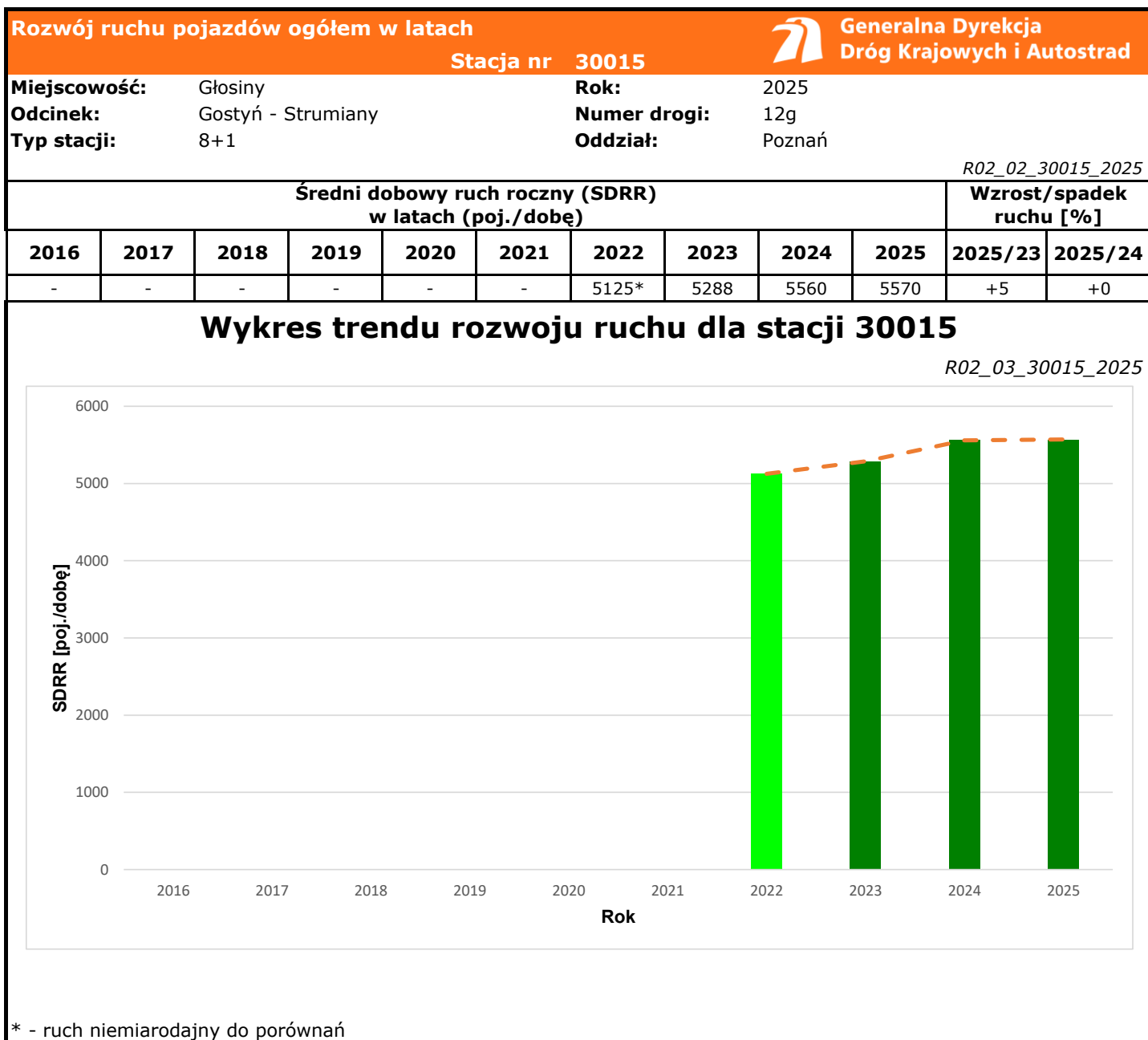
Struktura rodzajowa ruchu

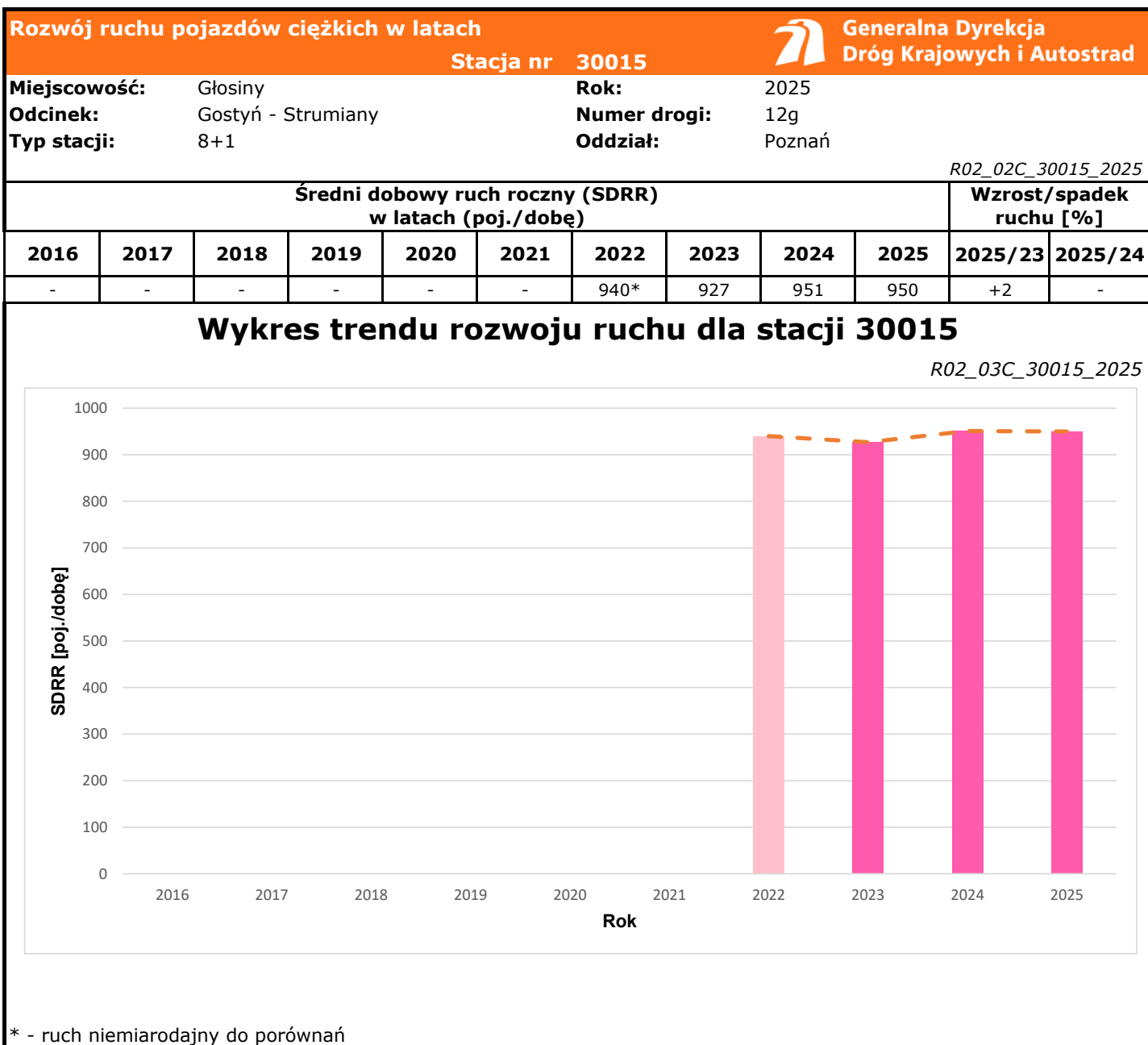



Godzina 50-ta

Natężenie: 527
 Udział proc.: 9%
 Dzień: 14.03.2025 (piątek)
 Godzina: 16







Średni dobowy ruch dla poszczególnych dni tygodnia w poszczególnych miesiącach roku														
Stacja nr 30015														
														
Miejscowość:		Głosiny <th colspan="2">Rok:</th> <td colspan="6">2025</td>				Rok:		2025						
Odcinek:		Gostyń - Strumiany <th colspan="2">Numer drogi:</th> <td colspan="6">12g</td>				Numer drogi:		12g						
Typ stacji:		8+1 <th colspan="2">Oddział:</th> <td colspan="6">Poznań</td>				Oddział:		Poznań						
Ruch ogółem														
R03_01_30015_2025														
Dni tygodnia:		Styczeń	Luty	Marzec	Kwiecień	Maj	Czerwiec	Lipiec	Sierpień	Wrzesień	Październik	Listopad	Grudzień	Cały rok
1. Poniedziałki	a	5522	5654	6028	6268	6308	6344	6113	6101	6272	6146	5862	5974	6049
	b	1,141	1,109	1,106	1,104	1,085	1,084	1,070	1,044	1,066	1,066	1,045	1,128	1,086
	c	0,913	0,935	0,997	1,036	1,043	1,049	1,011	1,009	1,037	1,016	0,969	0,988	1,000
2. Wtorki	a	5496	5561	5929	6155	6152	6232	5959	5949	6118	6083	5866	5883	5948
	b	1,135	1,091	1,087	1,085	1,058	1,064	1,043	1,018	1,040	1,056	1,045	1,111	1,068
	c	0,924	0,935	0,997	1,035	1,034	1,048	1,002	1,000	1,029	1,023	0,986	0,989	1,000
3. Środy	a	5472	5583	5954	6286	6153	6335	5990	6241	6235	6054	5926	4952	5931
	b	1,130	1,095	1,092	1,108	1,058	1,082	1,048	1,068	1,060	1,050	1,056	0,935	1,065
	c	0,923	0,941	1,004	1,060	1,037	1,068	1,010	1,052	1,051	1,021	0,999	0,835	1,000
4. Czwartki	a	5325	5630	5997	6257	6247	6164	6002	6327	6181	6220	6236	6063	6054
	b	1,100	1,104	1,100	1,103	1,074	1,053	1,050	1,082	1,051	1,079	1,111	1,145	1,087
	c	0,880	0,930	0,991	1,034	1,032	1,018	0,991	1,045	1,021	1,027	1,030	1,001	1,000
5. Piątki	a	5730	6049	6452	6575	6508	6702	6680	6734	6991	6903	6775	6687	6565
	b	1,184	1,187	1,183	1,159	1,119	1,145	1,169	1,152	1,188	1,198	1,207	1,263	1,179
	c	0,873	0,921	0,983	1,002	0,991	1,021	1,018	1,026	1,065	1,051	1,032	1,019	1,000
6. Soboty	a	3819	3991	4266	4209	5080	5095	4696	4912	4896	4752	4455	4199	4530
	b	0,789	0,783	0,782	0,742	0,874	0,870	0,822	0,840	0,832	0,825	0,794	0,793	0,813
	c	0,843	0,881	0,942	0,929	1,121	1,125	1,037	1,084	1,081	1,049	0,983	0,927	1,000
7. Niedziele	a	2890	3221	3536	4088	4599	4587	4555	4687	4490	4185	3757	3660	4021
	b	0,597	0,632	0,649	0,720	0,791	0,783	0,797	0,802	0,763	0,726	0,670	0,691	0,722
	c	0,719	0,801	0,879	1,017	1,144	1,141	1,133	1,166	1,117	1,041	0,934	0,910	1,000
8. Dni robocze	a	5509	5695	6072	6309	6274	6355	6149	6270	6359	6281	6132	5912	6110
	b	1,138	1,117	1,114	1,112	1,079	1,085	1,076	1,073	1,081	1,090	1,093	1,117	1,097
	c	0,902	0,932	0,994	1,033	1,027	1,040	1,006	1,026	1,041	1,028	1,004	0,968	1,000
9. Święta	a	2331	-	-	3922	4088	3640	-	4608	-	-	4364	3129	3726
	b	0,482	-	-	0,691	0,703	0,622	-	0,788	-	-	0,778	0,591	0,669
	c	0,626	-	-	1,053	1,097	0,977	-	1,237	-	-	1,171	0,840	1,000
10. Niedziele i święta	a	2517	3221	3536	3977	4258	4113	4555	4648	4490	4185	4161	3306	3913
	b	0,520	0,632	0,649	0,701	0,732	0,702	0,797	0,795	0,763	0,726	0,742	0,624	0,703
	c	0,643	0,823	0,904	1,016	1,088	1,051	1,164	1,188	1,147	1,070	1,063	0,845	1,000
11. Wszystkie dni	a	4841	5098	5452	5675	5814	5855	5714	5845	5883	5763	5611	5295	5570
	b	1,000	1,000	1,000	1,000	1,000	1,000	1,000	1,000	1,000	1,000	1,000	1,000	1,000
	c	0,869	0,915	0,979	1,019	1,044	1,051	1,026	1,049	1,056	1,035	1,007	0,951	1,000

Legenda:

a = średni dobowy ruch danego dnia (dni) tygodnia

b = $\frac{\text{średni dobowy ruch danego dnia (dni) tygodnia w miesiącu}}{\text{średni dobowy ruch we wszystkie dni miesiąca}}$

c = $\frac{\text{średni dobowy ruch danego dnia (dni) tygodnia w miesiącu}}{\text{średni dobowy ruch danego dnia (dni) tygodnia w roku}}$

Sezonowe i tygodniowe wahania ruchu dobowego pojazdów ogółem w latach



Generalna Dyrekcja
Dróg Krajowych i Autostrad

Stacja nr 30015

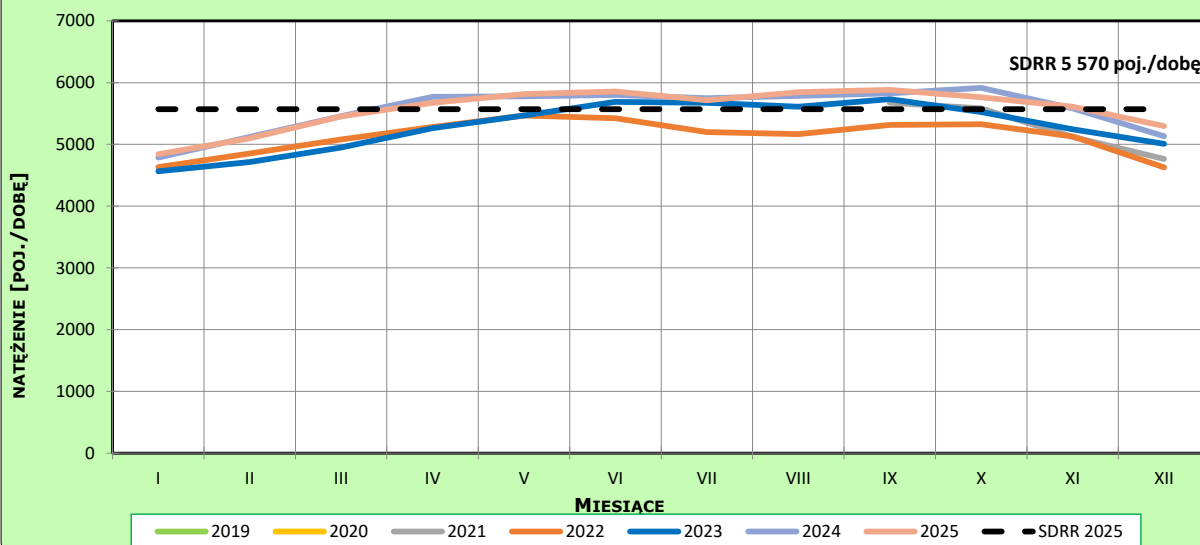
Miejscowość: Głosiny
Odcinek: Gostyń - Strumiany
Typ stacji: 8+1

Rok: 2025
Numer drogi: 12g
Oddział: Poznań

Ruch ogółem

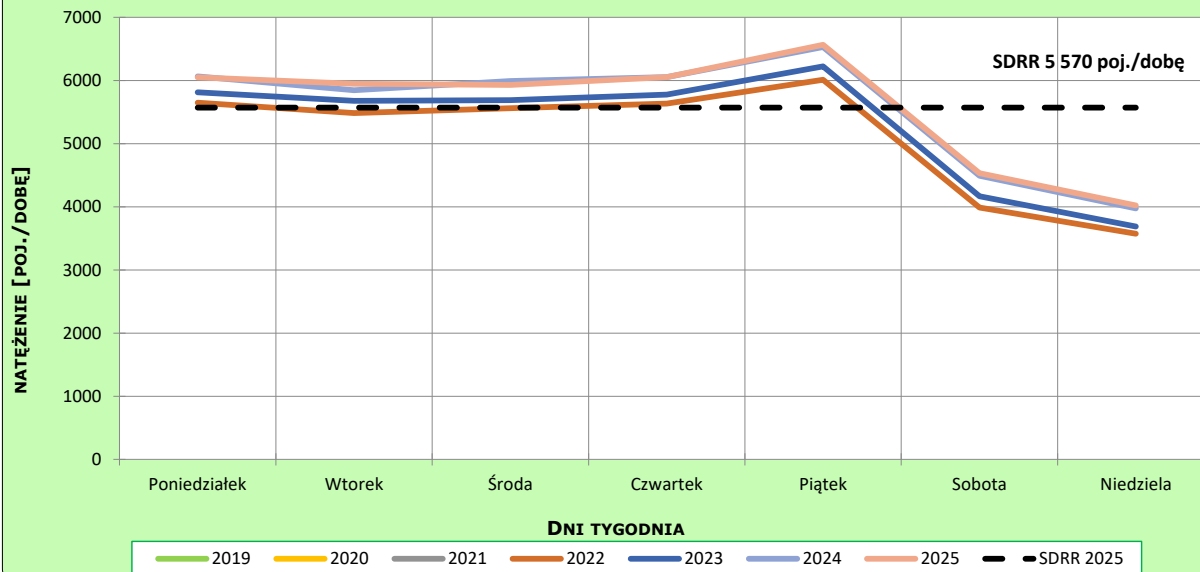
R03_02-1_30015_2025

Sezonowe wahania ruchu dobowego



R03_02-2_30015_2025

Tygodniowe wahania ruchu dobowego



Dobowe wahania ruchu pojazdów ogółem



Generalna Dyrekcja
Dróg Krajowych i Autostrad

Stacja nr 30015

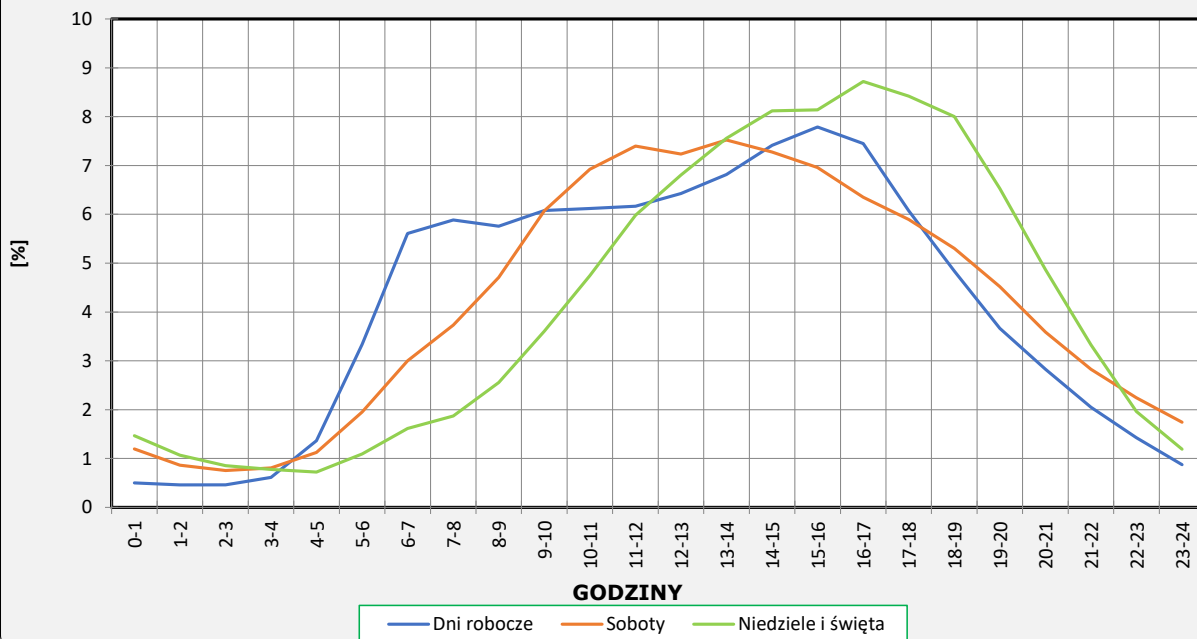
Miejscowość: Głosiny
Odcinek: Gostyń - Strumiany
Typ stacji: 8+1

Rok: 2025
Numer drogi: 12g
Oddział: Poznań

Ruch ogółem

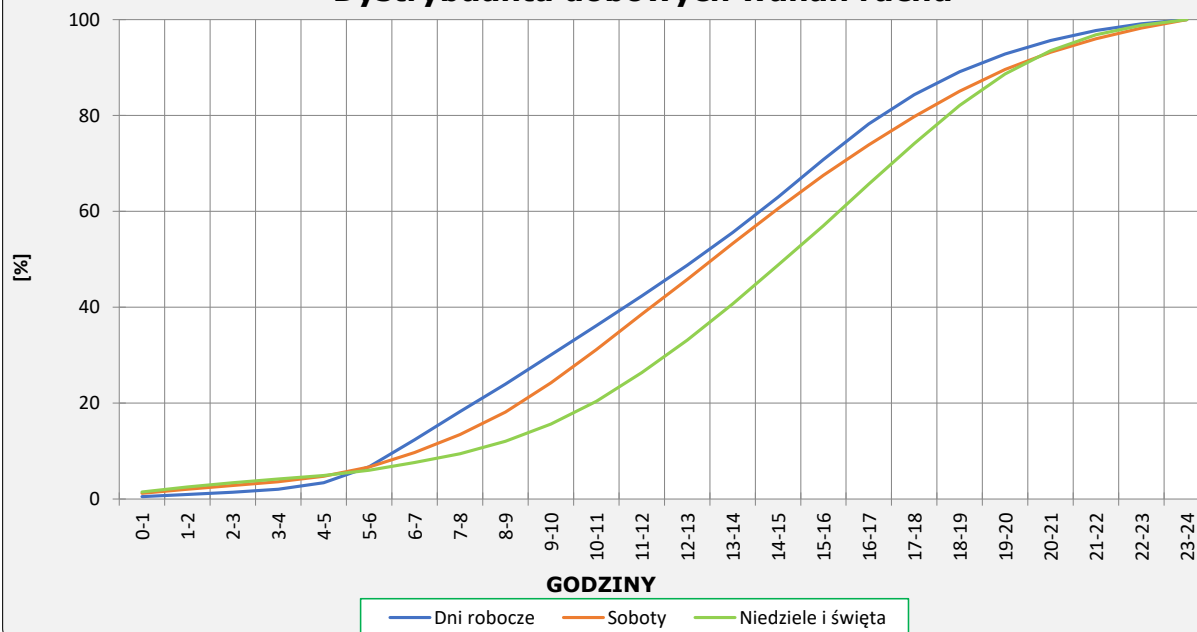
R03_03-1_30015_2025

Dobowe wahania ruchu



R03_03-2_30015_2025

Dystrybuanta dobowych wahań ruchu



Uśrednione dobowe rozkłady ruchu dla wybranych dni tygodnia, dla pojazdów lekkich i ciężkich



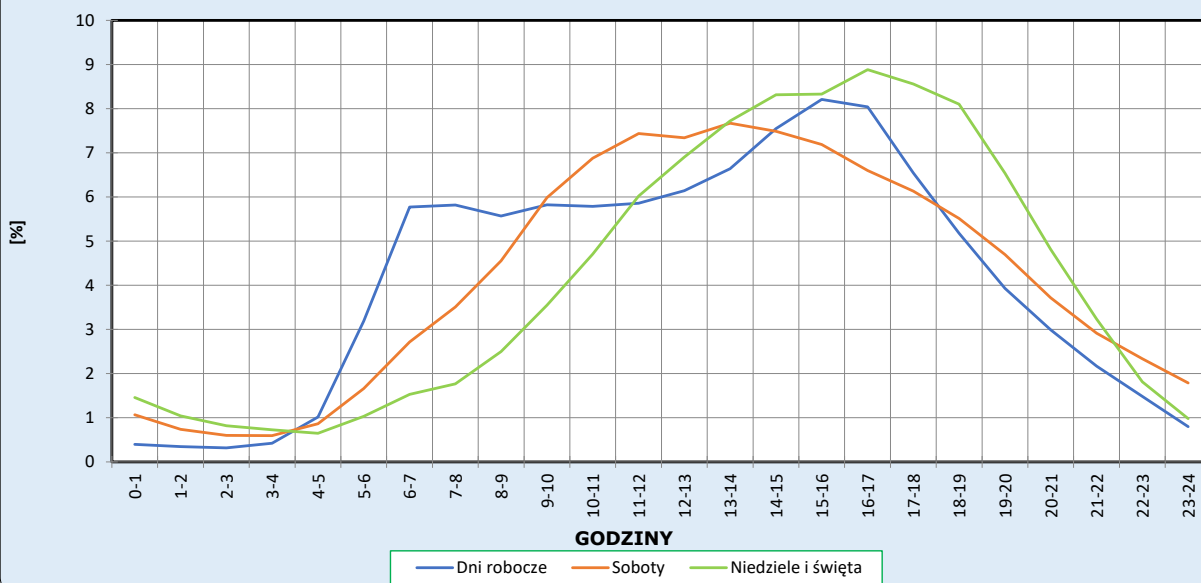
Stacja nr 30015

Miejscowość: Głosiny
Odcinek: Gostyń - Strumiany
Typ stacji: 8+1

Rok: 2025
Numer drogi: 12g
Oddział: Poznań

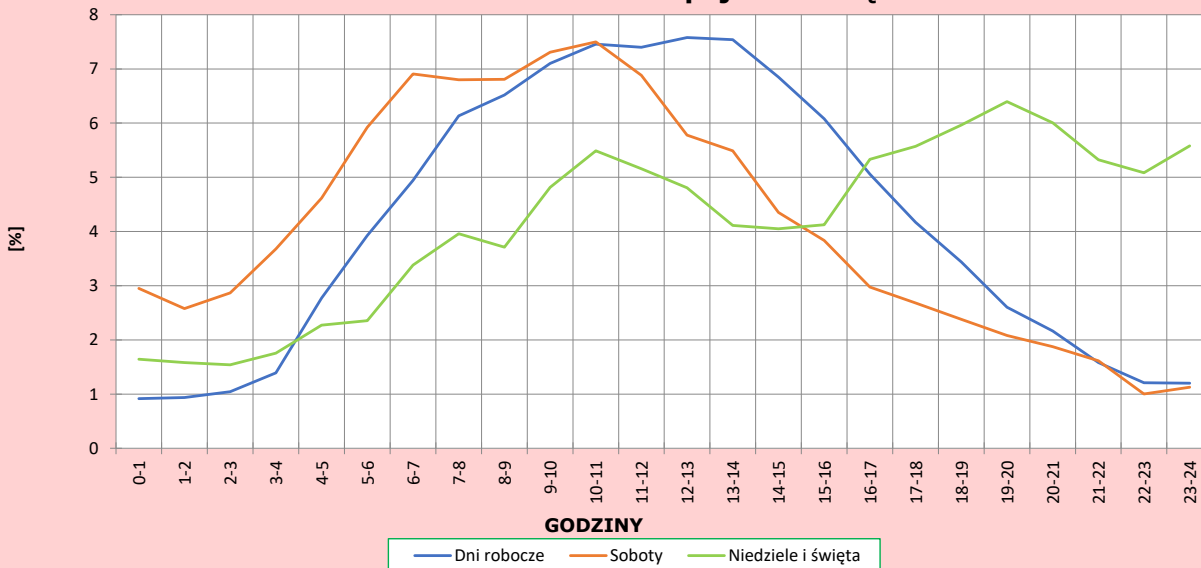
R03_04-1_30015_2025

Dobowe wahania ruchu pojazdów lekkich




R03_04-2_30015_2025

Dobowe wahania ruchu pojazdów ciężkich



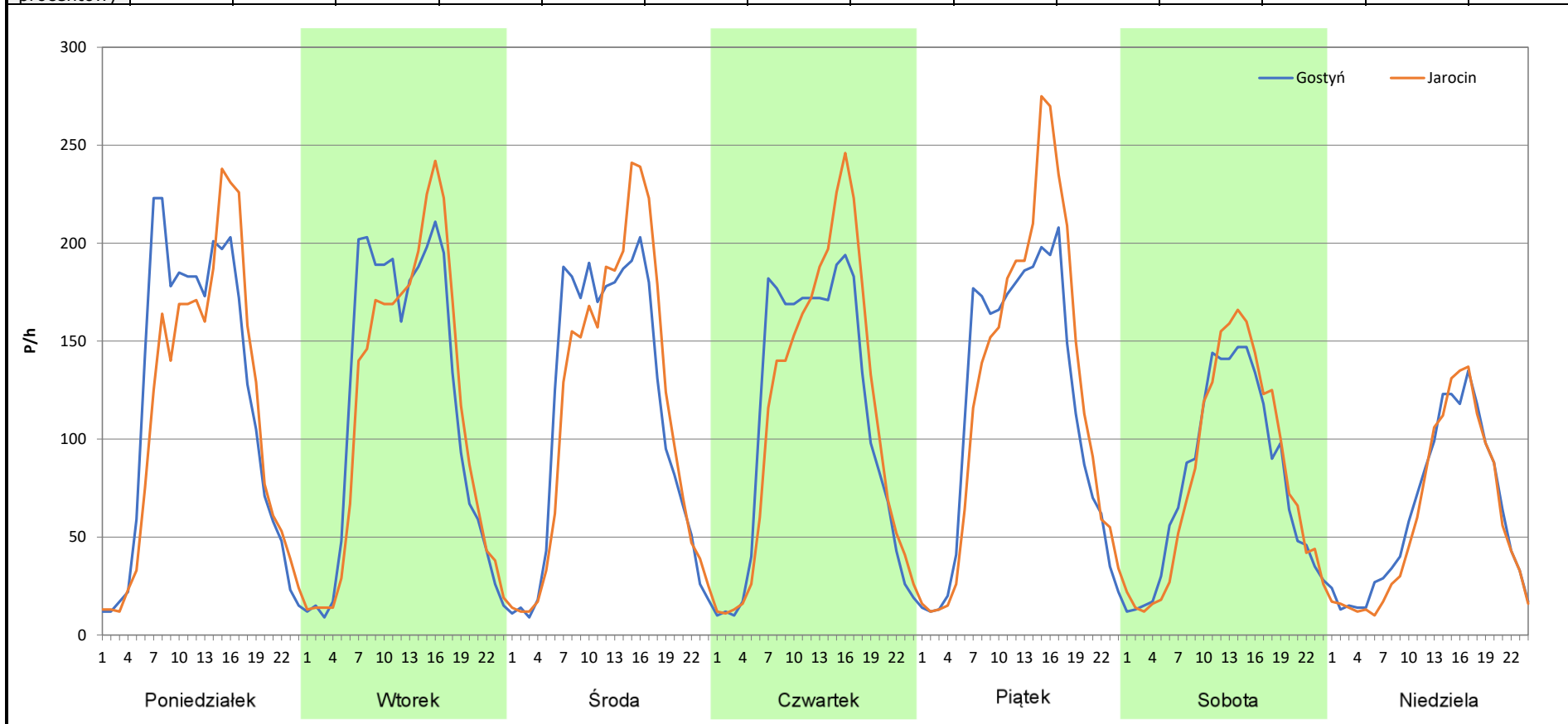
Analiza ruchu pojazdów ogółem w poszczególnych dniach tygodnia dla każdego miesiąca, w podziale na kierunki ruchu

 **Generalna Dyrekcja Dróg Krajowych i Autostrad**


Stacja nr 30015

Miejscowość:	Głosiny	Rok:	2025
Odcinek:	Gostyń - Strumiany	Numer drogi:	12g
Typ stacji:	8+1	Oddział:	Poznań
Miesiąc:	Styczeń		<i>R03_07-1_30015_2025</i>

Dzień tygodnia	Poniedziałek		Wtorek		Środa		Czwartek		Piątek		Sobota		Niedziela	
	Gostyń	Jarocin	Gostyń	Jarocin	Gostyń	Jarocin	Gostyń	Jarocin	Gostyń	Jarocin	Gostyń	Jarocin	Gostyń	Jarocin
Kierunek	2834	2690	2773	2725	2711	2765	2623	2704	2755	2975	1885	1945	1485	1411
SDR	2834	2690	2773	2725	2711	2765	2623	2704	2755	2975	1885	1945	1485	1411
Razem	5524		5498		5476		5327		5730		3830		2896	
Podział procentowy	51,30%	48,70%	50,44%	49,56%	49,51%	50,49%	49,24%	50,76%	48,08%	51,92%	49,22%	50,78%	51,28%	48,72%



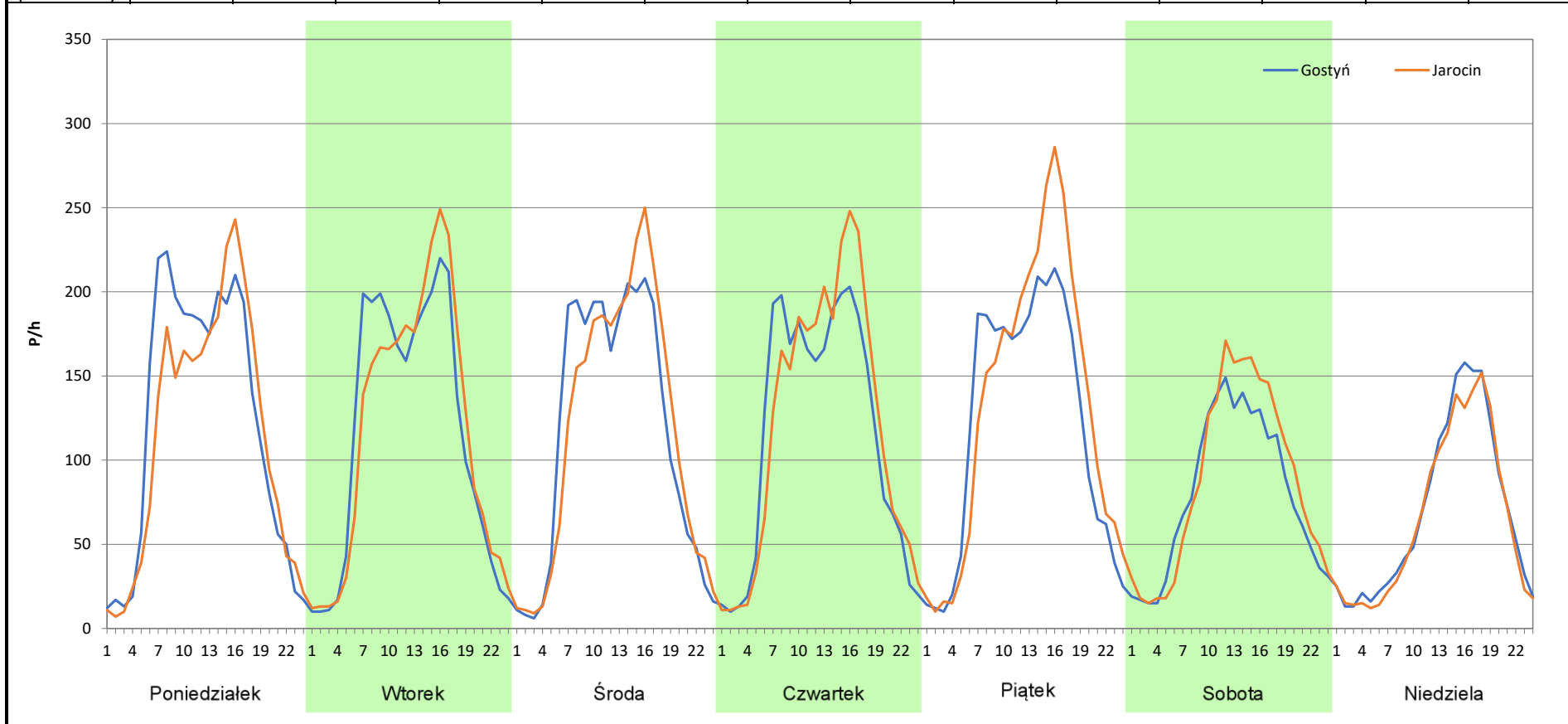
Analiza ruchu pojazdów ogółem w poszczególnych dniach tygodnia dla każdego miesiąca, w podziale na kierunki ruchu

 **Generalna Dyrekcja Dróg Krajowych i Autostrad**


Stacja nr 30015

Miejscowość:	Głosiny	Rok:	2025
Odcinek:	Gostyń - Strumiany	Numer drogi:	12g
Typ stacji:	8+1	Oddział:	Poznań
Miesiąc:	Luty		<i>R03_07-2_30015_2025</i>

Dzień tygodnia	Poniedziałek		Wtorek		Środa		Czwartek		Piątek		Sobota		Niedziela	
	Gostyń	Jarocin	Gostyń	Jarocin	Gostyń	Jarocin	Gostyń	Jarocin	Gostyń	Jarocin	Gostyń	Jarocin	Gostyń	Jarocin
Kierunek	2919	2740	2777	2789	2780	2804	2759	2875	2893	3162	1908	2091	1658	1571
SDR	2919	2740	2777	2789	2780	2804	2759	2875	2893	3162	1908	2091	1658	1571
Razem	5659		5566		5584		5634		6055		3999		3229	
Podział procentowy	51,58%	48,42%	49,89%	50,11%	49,79%	50,21%	48,97%	51,03%	47,78%	52,22%	47,71%	52,29%	51,35%	48,65%



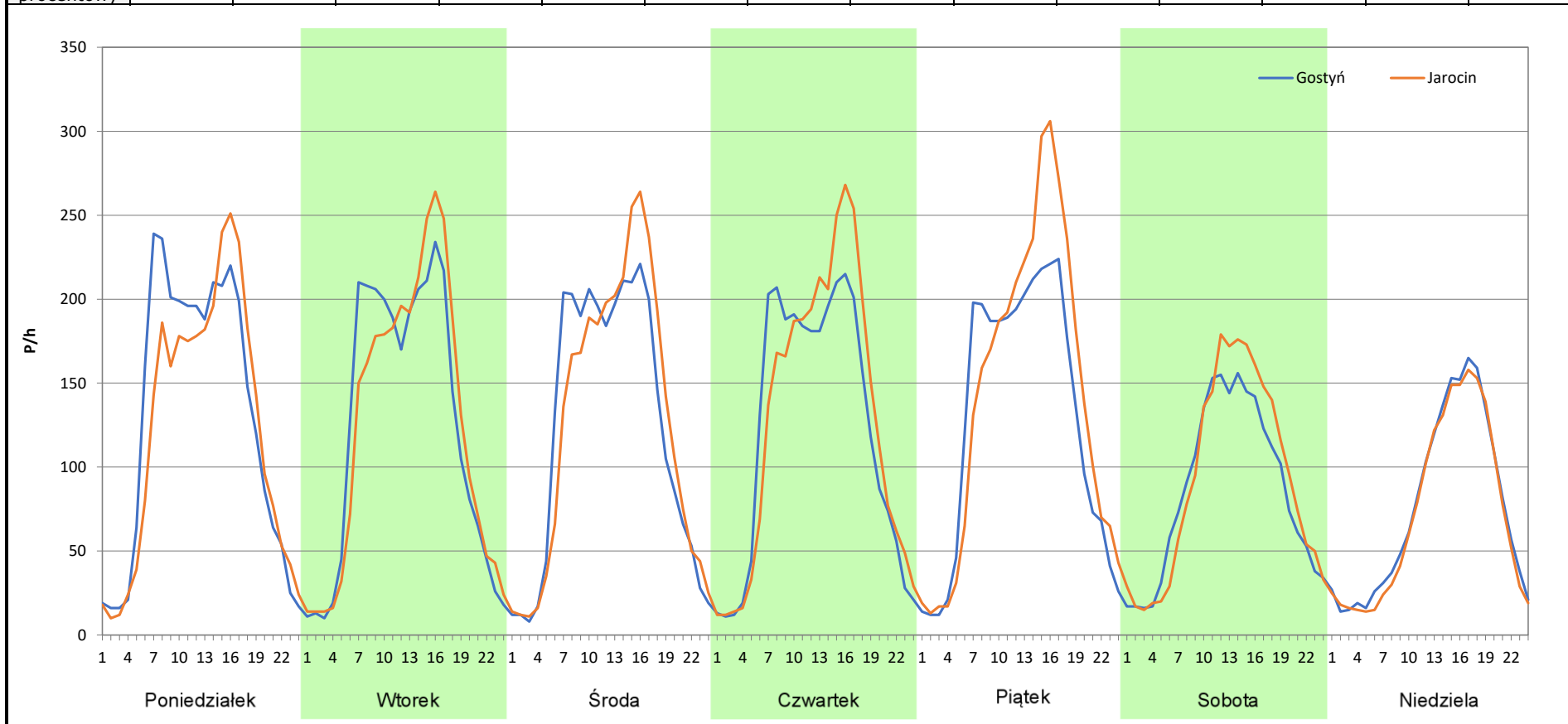
Analiza ruchu pojazdów ogółem w poszczególnych dniach tygodnia dla każdego miesiąca, w podziale na kierunki ruchu

 **Generalna Dyrekcja Dróg Krajowych i Autostrad**

Stacja nr 30015

Miejscowość:	Głosiny	Rok:	2025
Odcinek:	Gostyń - Strumiany	Numer drogi:	12g
Typ stacji:	8+1	Oddział:	Poznań
Miesiąc:	Marzec	<i>R03_07-3_30015_2025</i>	

Dzień tygodnia	Poniedziałek		Wtorek		Środa		Czwartek		Piątek		Sobota		Niedziela	
	Gostyń	Jarocin	Gostyń	Jarocin	Gostyń	Jarocin	Gostyń	Jarocin	Gostyń	Jarocin	Gostyń	Jarocin	Gostyń	Jarocin
Kierunek	3102	2924	2955	2974	2951	3003	2929	3068	3072	3380	2054	2212	1807	1727
SDR	3102	2924	2955	2974	2951	3003	2929	3068	3072	3380	2054	2212	1807	1727
Razem	6026		5929		5954		5997		6452		4266		3534	
Podział procentowy	51,48%	48,52%	49,84%	50,16%	49,56%	50,44%	48,84%	51,16%	47,61%	52,39%	48,15%	51,85%	51,13%	48,87%



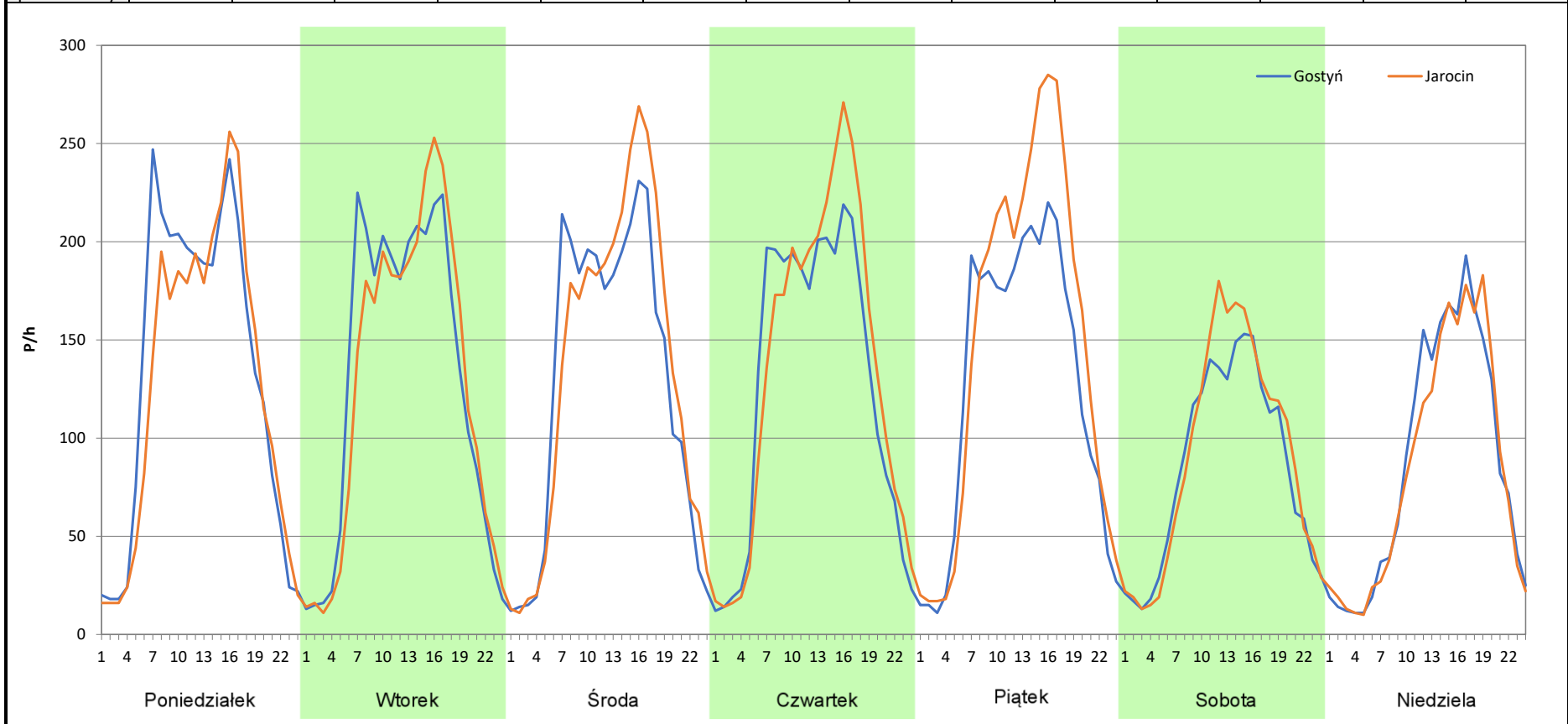
Analiza ruchu pojazdów ogółem w poszczególnych dniach tygodnia dla każdego miesiąca, w podziale na kierunki ruchu

 **Generalna Dyrekcja Dróg Krajowych i Autostrad**

Stacja nr 30015

Miejscowość:	Głosiny	Rok:	2025
Odcinek:	Gostyń - Strumiany	Numer drogi:	12g
Typ stacji:	8+1	Oddział:	Poznań
Miesiąc:	Kwiecień	<i>R03_07-4_30015_2025</i>	

Dzień tygodnia	Poniedziałek		Wtorek		Środa		Czwartek		Piątek		Sobota		Niedziela	
	Gostyń	Jarocin	Gostyń	Jarocin	Gostyń	Jarocin	Gostyń	Jarocin	Gostyń	Jarocin	Gostyń	Jarocin	Gostyń	Jarocin
Kierunek	3220	3047	3109	3048	3076	3212	3038	3224	3042	3537	2044	2170	2075	2011
Razem	6267		6157		6288		6262		6579		4214		4086	
Podział procentowy	51,38%	48,62%	50,50%	49,50%	48,92%	51,08%	48,51%	51,49%	46,24%	53,76%	48,50%	51,50%	50,78%	49,22%



Analiza ruchu pojazdów ogółem w poszczególnych dniach tygodnia dla każdego miesiąca, w podziale na kierunki ruchu



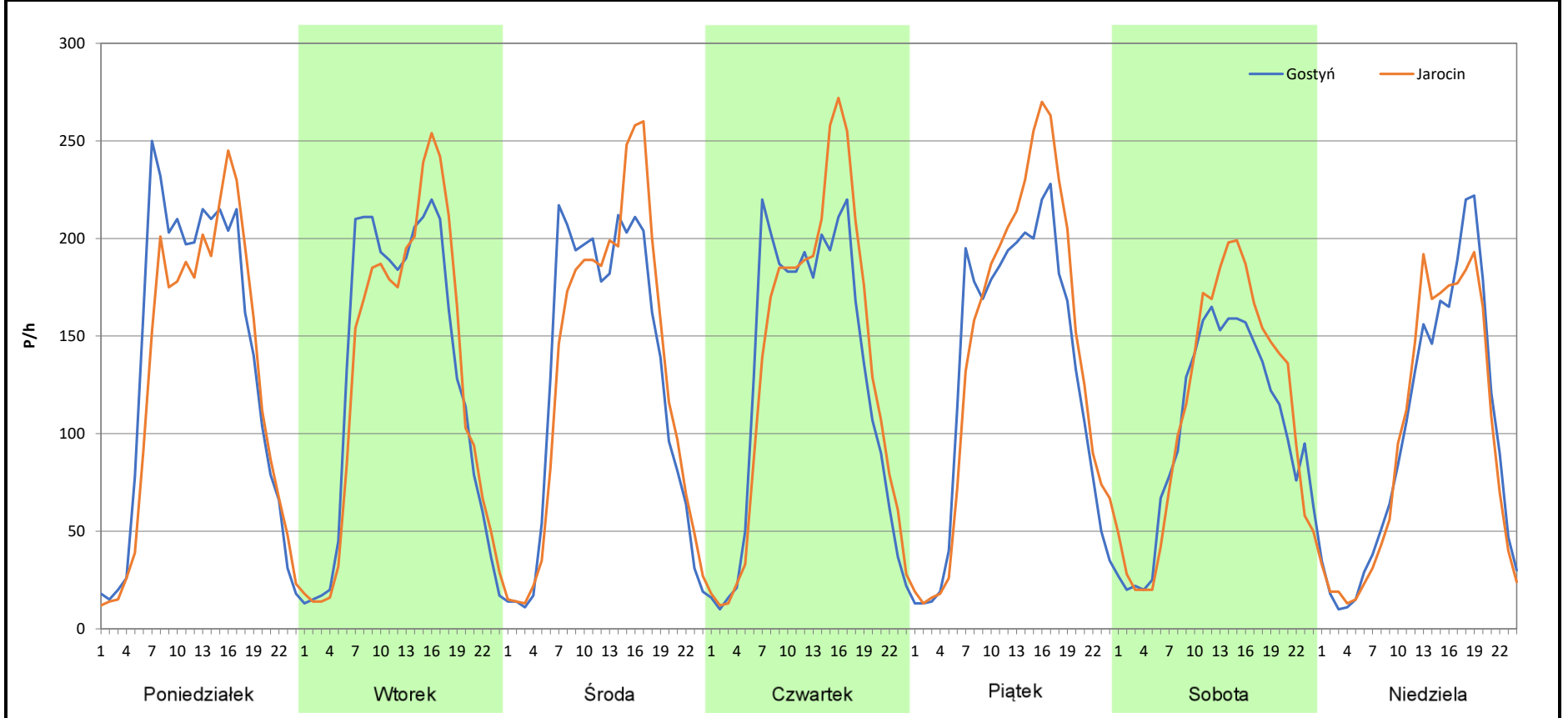
Stacja nr 30015

Miejscowość: Głociny
Odcinek: Gostyń - Strumiany
Typ stacji: 8+1
Miesiąc: Maj

Rok: 2025
Numer drogi: 12g
Oddział: Poznań

R03_07-5_30015_2025

Dzień tygodnia	Poniedziałek		Wtorek		Środa		Czwartek		Piątek		Sobota		Niedziela	
	Gostyń	Jarocin	Gostyń	Jarocin	Gostyń	Jarocin	Gostyń	Jarocin	Gostyń	Jarocin	Gostyń	Jarocin	Gostyń	Jarocin
Kierunek	3267	3050	3077	3078	3035	3125	3040	3214	3114	3389	2423	2662	2326	2277
SDR														
Razem	6317		6155		6160		6254		6503		5085		4603	
Podział procentowy	51,72%	48,28%	49,99%	50,01%	49,27%	50,73%	48,61%	51,39%	47,89%	52,11%	47,65%	52,35%	50,53%	49,47%



Analiza ruchu pojazdów ogółem w poszczególnych dniach tygodnia dla każdego miesiąca, w podziale na kierunki ruchu



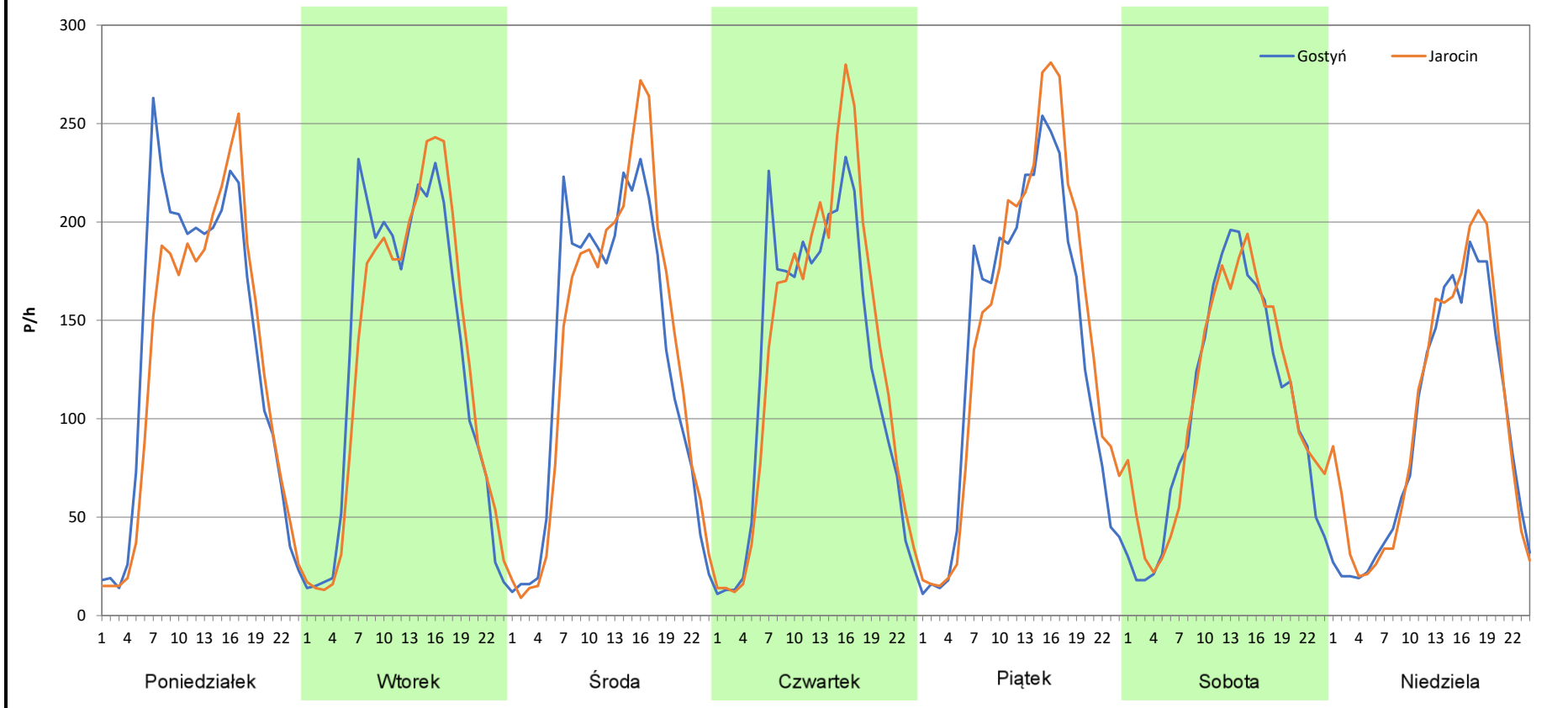
Stacja nr 30015

Miejscowość: Głociny
Odcinek: Gostyń - Strumiany
Typ stacji: 8+1
Miesiąc: Czerwiec

Rok: 2025
Numer drogi: 12g
Oddział: Poznań

R03_07-6_30015_2025

Dzień tygodnia	Poniedziałek		Wtorek		Środa		Czwartek		Piątek		Sobota		Niedziela	
	Gostyń	Jarocin	Gostyń	Jarocin	Gostyń	Jarocin	Gostyń	Jarocin	Gostyń	Jarocin	Gostyń	Jarocin	Gostyń	Jarocin
Kierunek	3281	3061	3135	3104	3137	3204	3006	3158	3253	3455	2492	2612	2216	2372
SDR														
Razem	6342		6239		6341		6164		6708		5104		4588	
Podział procentowy	51,73%	48,27%	50,25%	49,75%	49,47%	50,53%	48,77%	51,23%	48,49%	51,51%	48,82%	51,18%	48,30%	51,70%



Analiza ruchu pojazdów ogółem w poszczególnych dniach tygodnia dla każdego miesiąca, w podziale na kierunki ruchu



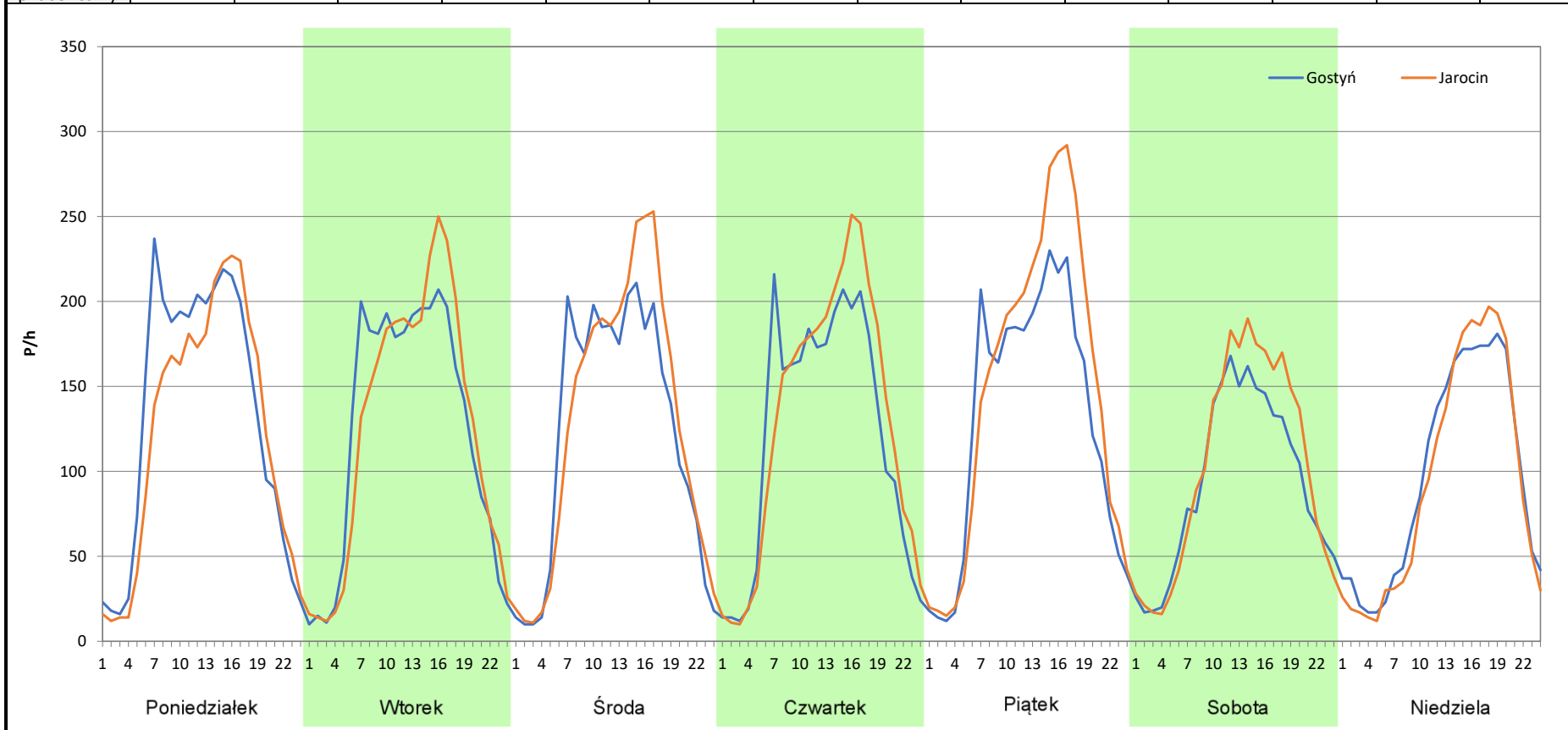
Stacja nr 30015

Miejscowość: Głosiny
Odcinek: Gostyń - Strumiany
Typ stacji: 8+1
Miesiąc: Lipiec

Rok: 2025
Numer drogi: 12g
Oddział: Poznań

R03_07-7_30015_2025

Dzień tygodnia	Poniedziałek		Wtorek		Środa		Czwartek		Piątek		Sobota		Niedziela	
	Gostyń	Jarocin	Gostyń	Jarocin	Gostyń	Jarocin	Gostyń	Jarocin	Gostyń	Jarocin	Gostyń	Jarocin	Gostyń	Jarocin
Kierunek														
SDR	3172	2945	2970	2990	2924	3067	2908	3091	3131	3552	2233	2470	2316	2247
Razem	6117		5960		5991		5999		6683		4703		4563	
Podział procentowy	51,86%	48,14%	49,83%	50,17%	48,81%	51,19%	48,47%	51,53%	46,85%	53,15%	47,48%	52,52%	50,76%	49,24%



Analiza ruchu pojazdów ogółem w poszczególnych dniach tygodnia dla każdego miesiąca, w podziale na kierunki ruchu

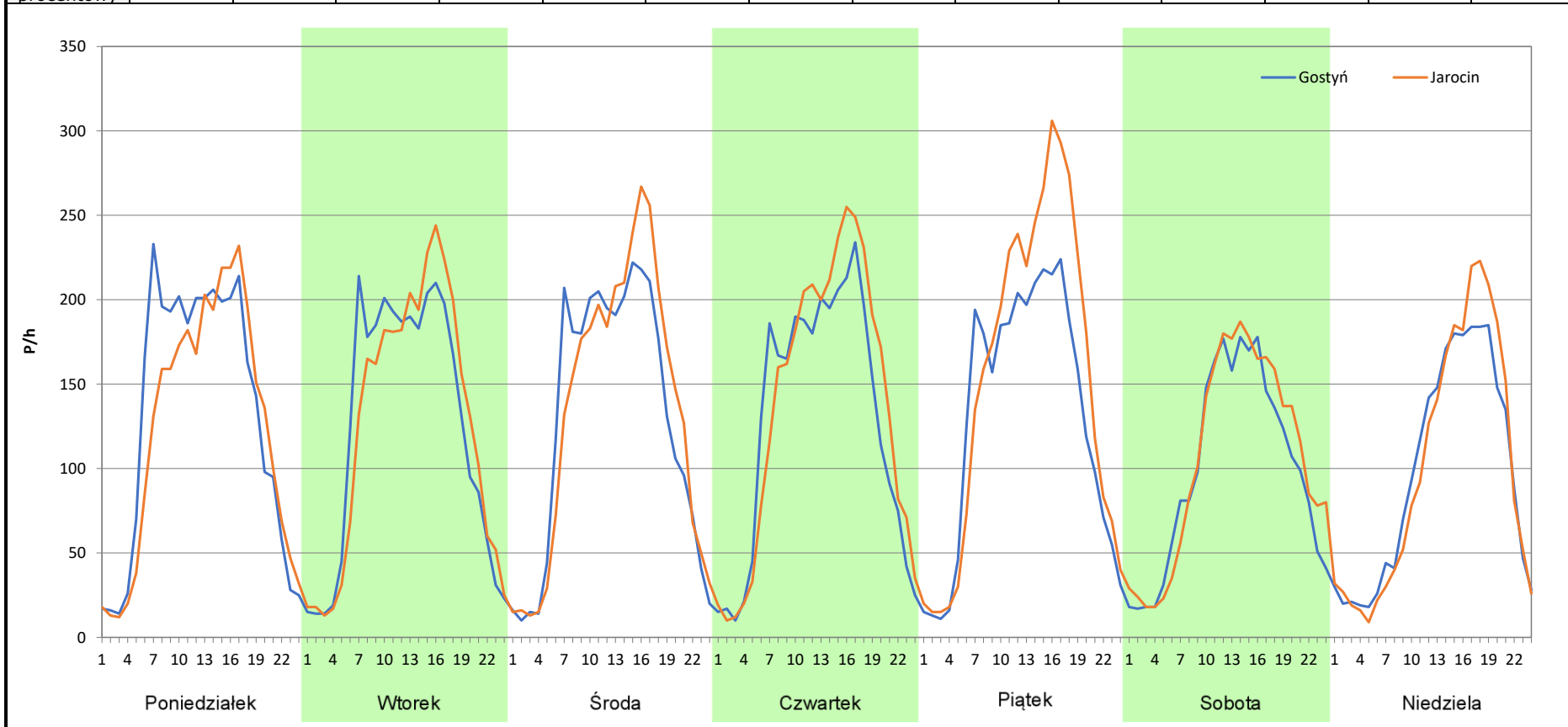


Stacja nr 30015

Miejscowość:	Głosiny	Rok:	2025
Odcinek:	Gostyń - Strumiany	Numer drogi:	12g
Typ stacji:	8+1	Oddział:	Poznań
Miesiąc:	Sierpień		

R03_07-8_30015_2025

Dzień tygodnia	Poniedziałek		Wtorek		Środa		Czwartek		Piątek		Sobota		Niedziela	
	Gostyń	Jarocin	Gostyń	Jarocin	Gostyń	Jarocin	Gostyń	Jarocin	Gostyń	Jarocin	Gostyń	Jarocin	Gostyń	Jarocin
SDR	3151	2956	2964	2989	3072	3172	3061	3271	3117	3626	2375	2537	2318	2369
Razem	6107		5953		6244		6332		6743		4912		4687	
Podział procentowy	51,60%	48,40%	49,79%	50,21%	49,20%	50,80%	48,34%	51,66%	46,23%	53,77%	48,35%	51,65%	49,46%	50,54%



Analiza ruchu pojazdów ogółem w poszczególnych dniach tygodnia dla każdego miesiąca, w podziale na kierunki ruchu



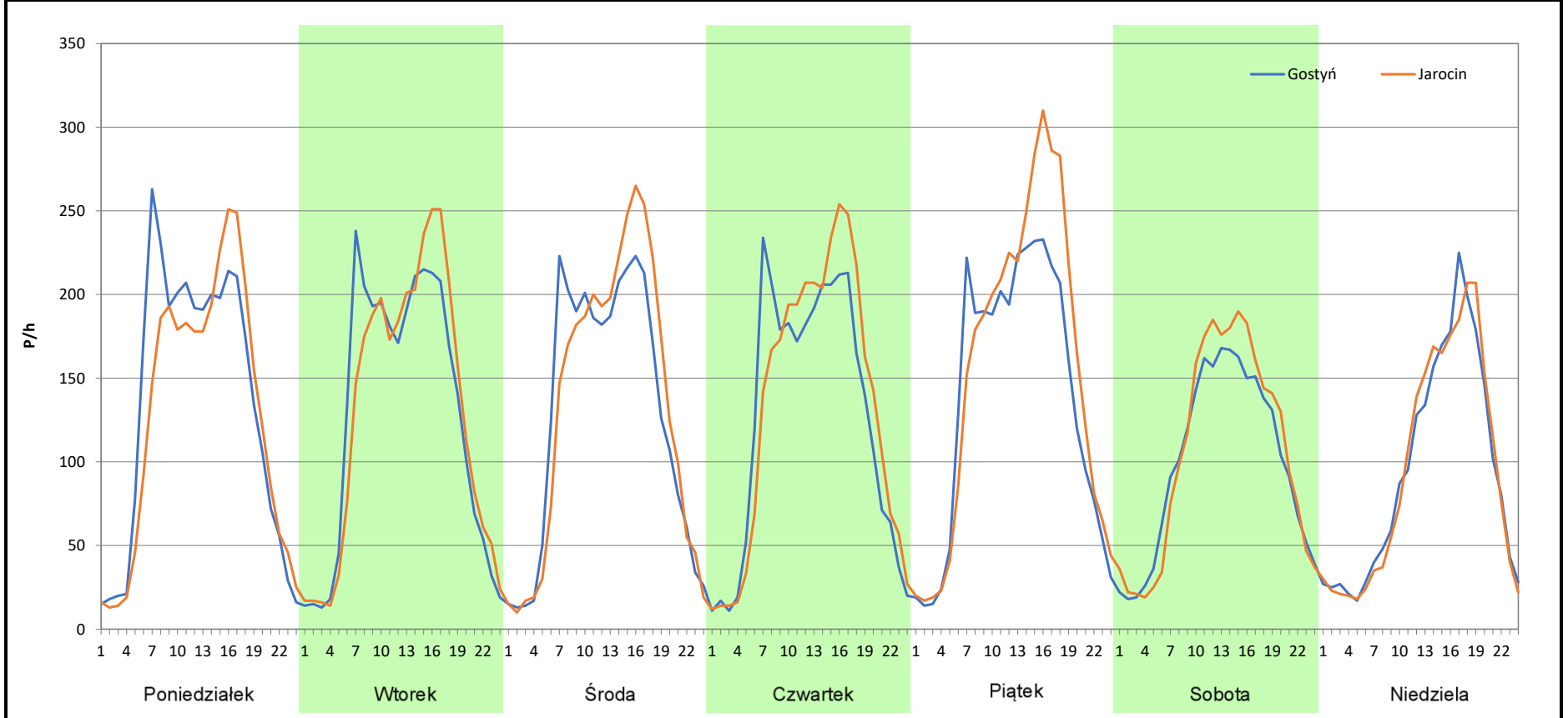
Stacja nr 30015

Miejscowość: Głosiny
Odcinek: Gostyń - Strumiany
Typ stacji: 8+1
Miesiąc: Wrzesień

Rok: 2025
Numer drogi: 12g
Oddział: Poznań

R03_07-9_30015_2025

Dzień tygodnia	Poniedziałek		Wtorek		Środa		Czwartek		Piątek		Sobota		Niedziela	
	Gostyń	Jarocin	Gostyń	Jarocin	Gostyń	Jarocin	Gostyń	Jarocin	Gostyń	Jarocin	Gostyń	Jarocin	Gostyń	Jarocin
SDR	3214	3060	3046	3076	3070	3170	3020	3164	3313	3686	2380	2523	2243	2251
Razem	6274		6122		6240		6184		6999		4903		4494	
Podział procentowy	51,23%	48,77%	49,75%	50,25%	49,20%	50,80%	48,84%	51,16%	47,34%	52,66%	48,54%	51,46%	49,91%	50,09%



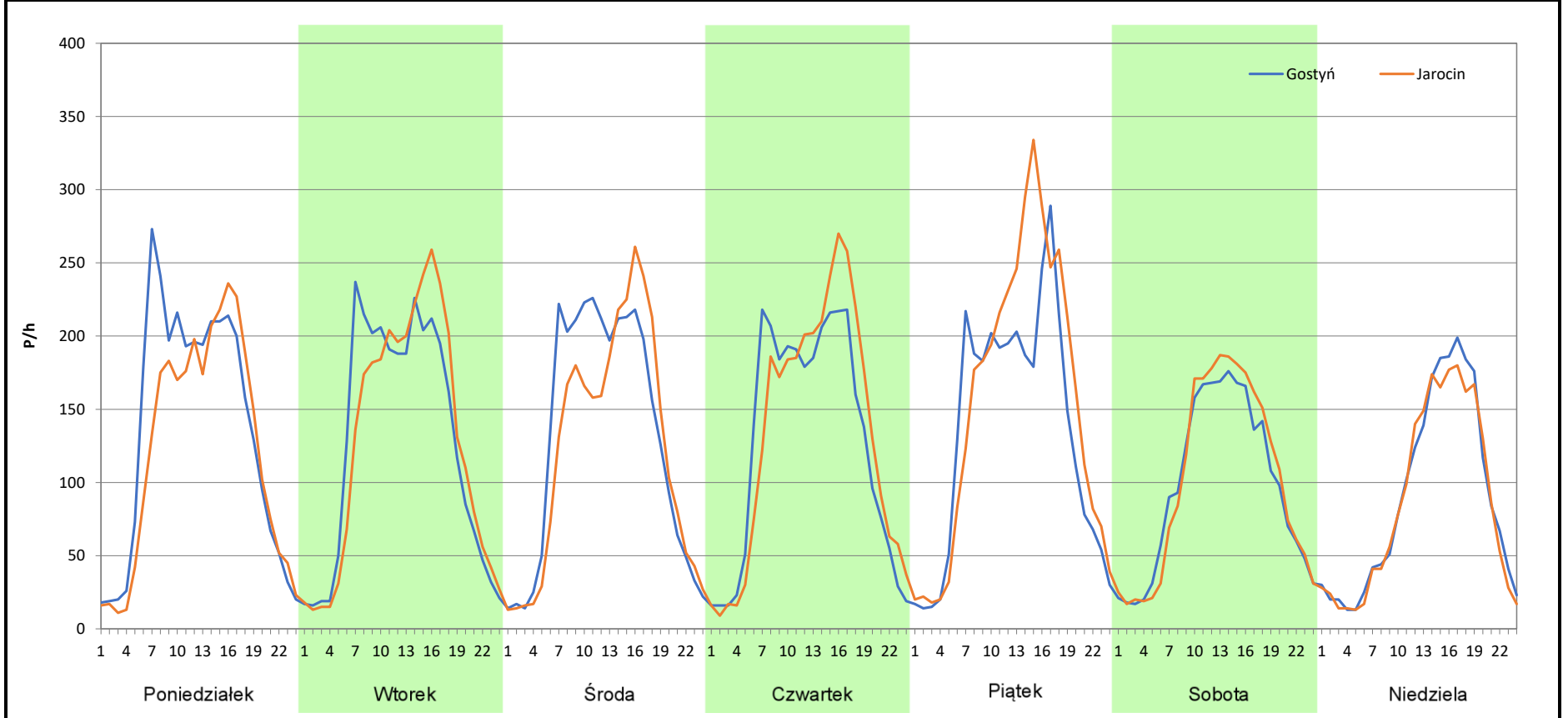
Analiza ruchu pojazdów ogółem w poszczególnych dniach tygodnia dla każdego miesiąca, w podziale na kierunki ruchu



Stacja nr 30015

Miejscowość: Głosiny
Odcinek: Gostyń - Strumiany
Typ stacji: 8+1
Miesiąc: Październik
Rok: 2025
Numer drogi: 12g
Oddział: Poznań
R03_07-10_30015_2025

Dzień tygodnia	Poniedziałek		Wtorek		Środa		Czwartek		Piątek		Sobota		Niedziela	
	Gostyń	Jarocin	Gostyń	Jarocin	Gostyń	Jarocin	Gostyń	Jarocin	Gostyń	Jarocin	Gostyń	Jarocin	Gostyń	Jarocin
Kierunek	3232	2918	3044	3043	3134	2922	3049	3170	3232	3669	2338	2421	2135	2053
SDR														
Razem	6150		6087		6056		6219		6901		4759		4188	
Podział procentowy	52,55%	47,45%	50,01%	49,99%	51,75%	48,25%	49,03%	50,97%	46,83%	53,17%	49,13%	50,87%	50,98%	49,02%



Analiza ruchu pojazdów ogółem w poszczególnych dniach tygodnia dla każdego miesiąca, w podziale na kierunki ruchu



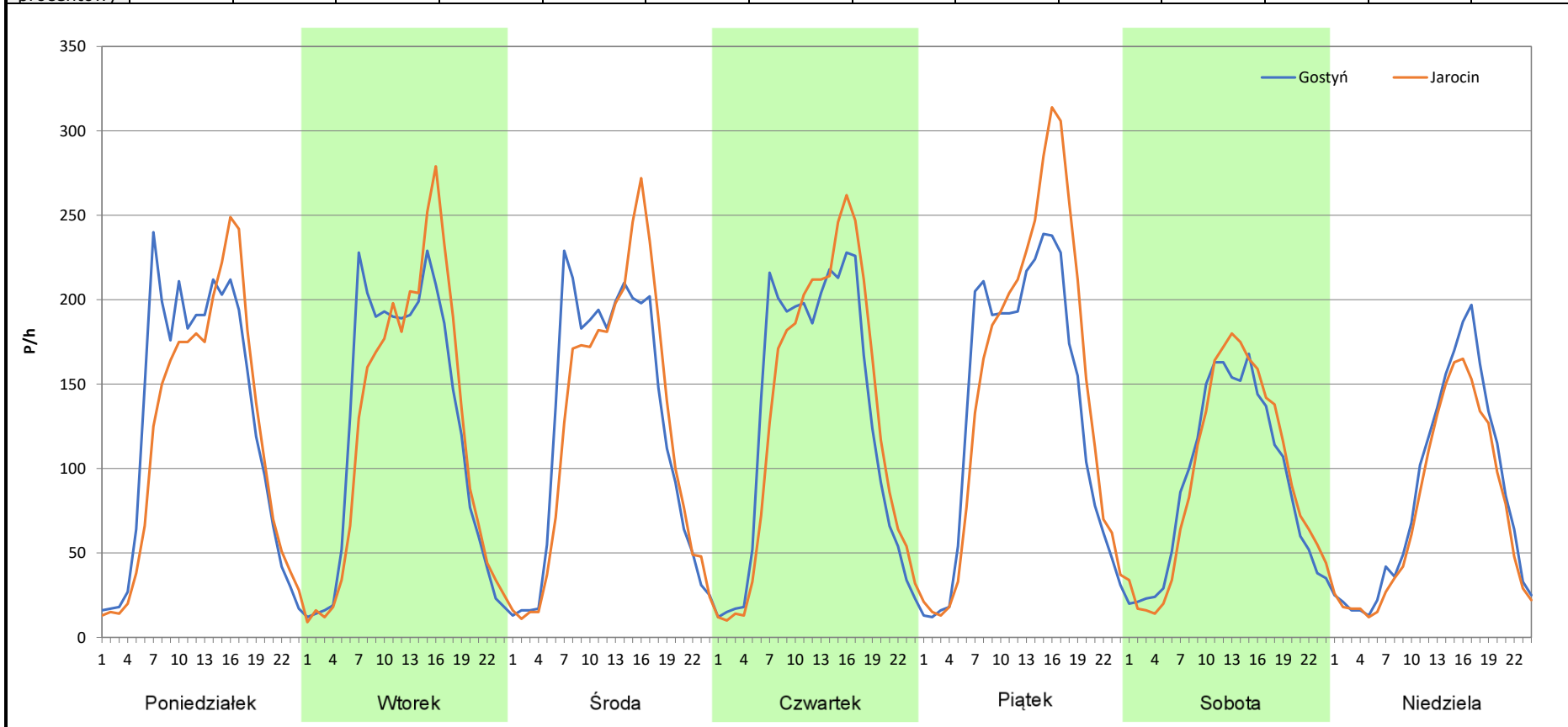
Stacja nr 30015

Miejscowość: Głosiny
Odcinek: Gostyń - Strumiany
Typ stacji: 8+1
Miesiąc: Listopad

Rok: 2025
Numer drogi: 12g
Oddział: Poznań

R03_07-11_30015_2025

Dzień tygodnia	Poniedziałek		Wtorek		Środa		Czwartek		Piątek		Sobota		Niedziela	
	Gostyń	Jarocin	Gostyń	Jarocin	Gostyń	Jarocin	Gostyń	Jarocin	Gostyń	Jarocin	Gostyń	Jarocin	Gostyń	Jarocin
SDR	3031	2838	2938	2927	2976	2956	3094	3147	3224	3555	2192	2266	1992	1767
Razem	5869		5865		5932		6241		6779		4458		3759	
Podział procentowy	51,64%	48,36%	50,09%	49,91%	50,17%	49,83%	49,58%	50,42%	47,56%	52,44%	49,17%	50,83%	52,99%	47,01%



Analiza ruchu pojazdów ogółem w poszczególnych dniach tygodnia dla każdego miesiąca, w podziale na kierunki ruchu



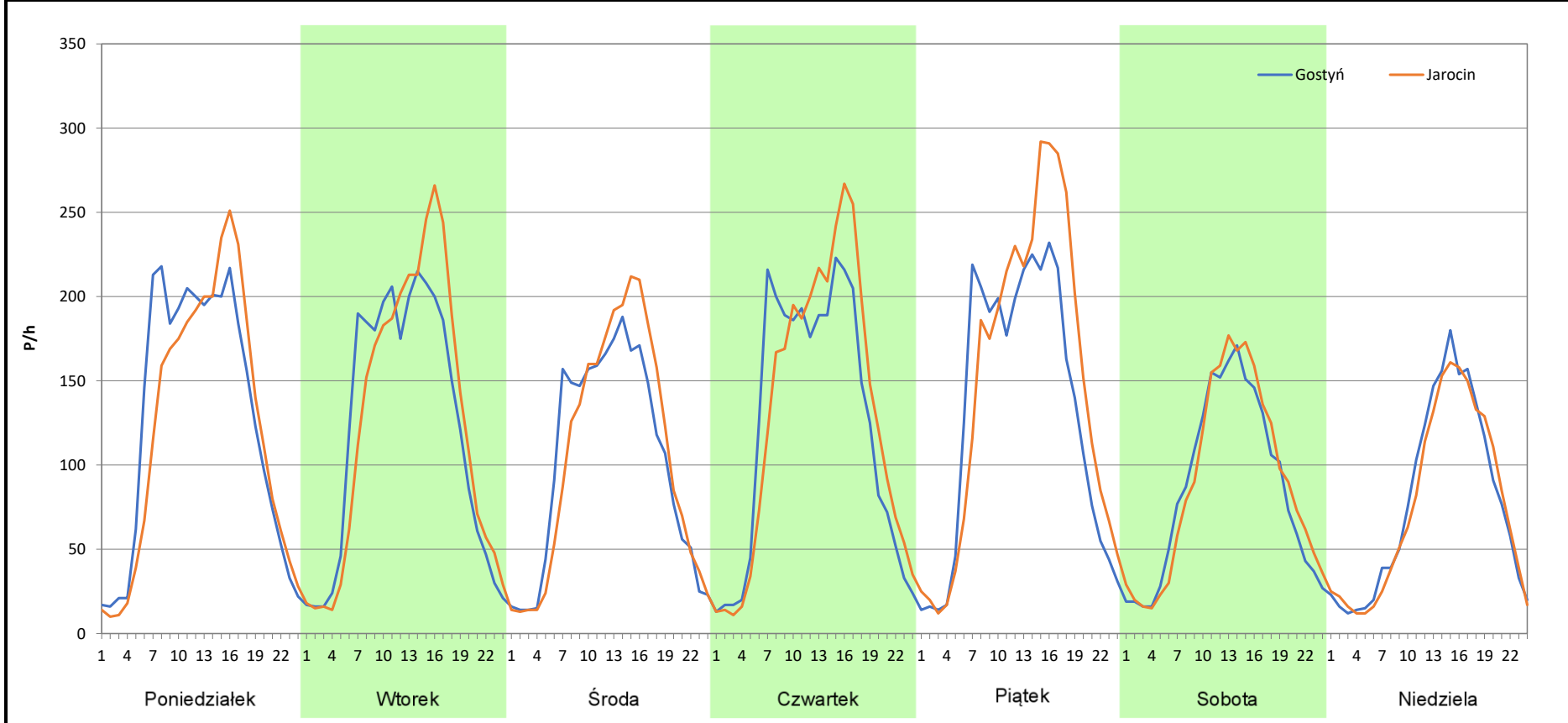
Stacja nr 30015

Miejscowość: Głosiny
Odcinek: Gostyń - Strumiany
Typ stacji: 8+1
Miesiąc: Grudzień

Rok: 2025
Numer drogi: 12g
Oddział: Poznań

R03_07-12_30015_2025

Dzień tygodnia	Poniedziałek		Wtorek		Środa		Czwartek		Piątek		Sobota		Niedziela	
	Gostyń	Jarocin	Gostyń	Jarocin	Gostyń	Jarocin	Gostyń	Jarocin	Gostyń	Jarocin	Gostyń	Jarocin	Gostyń	Jarocin
SDR	3051	2920	2897	2988	2437	2514	2957	3106	3145	3542	2065	2140	1857	1806
Razem	5971		5885		4951		6063		6687		4205		3663	
Podział procentowy	51,10%	48,90%	49,23%	50,77%	49,22%	50,78%	48,77%	51,23%	47,03%	52,97%	49,11%	50,89%	50,70%	49,30%



**Analiza ruchu pojazdów ogółem w święta i dni okołoświąteczne, w podziale na kierunki ruchu
NOWY ROK i Święto Trzech Króli**



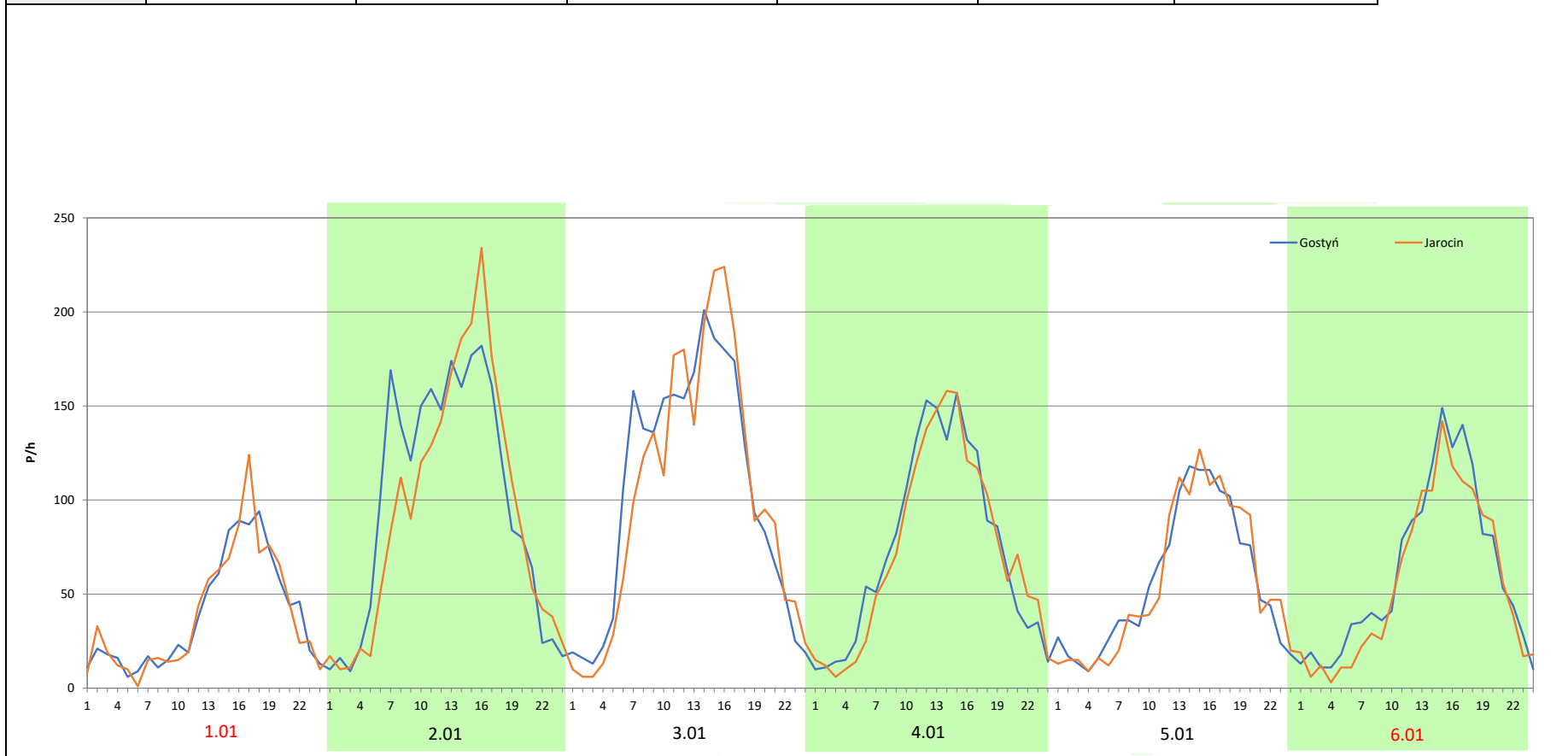
Stacja nr 30015

Miejscowość: Głosiny
Odcinek: Gostyń - Strumiany
Typ stacji: 8+1
Miesiąc: Styczeń

Rok: 2025
Numer drogi: 12g
Oddział: Poznań

R03_08-1_30015_2025

Data Dzień tygodnia	1.01 Środa		2.01 Czwartek		3.01 Piątek		4.01 Sobota		5.01 Niedziela		6.01 Poniedziałek	
	Gostyń	Jarocin	Gostyń	Jarocin	Gostyń	Jarocin	Gostyń	Jarocin	Gostyń	Jarocin	Gostyń	Jarocin
Dobowy ruch	928	925	2358	2253	2367	2242	2372	2229	2370	2247	2357	2274
Razem	1853		4611		4609		4601		4617		4631	
Podział procentowy	50,08%	49,92%	51,14%	48,86%	51,36%	48,64%	51,55%	48,45%	51,33%	48,67%	50,90%	49,10%
Udział SDRR	33,27%		82,78%		82,75%		82,60%		82,89%		83,14%	





Analiza ruchu pojazdów ogółem w święta i dni okołoświąteczne, w podziale na kierunki ruchu WIELKANOC

Stacja nr 30015

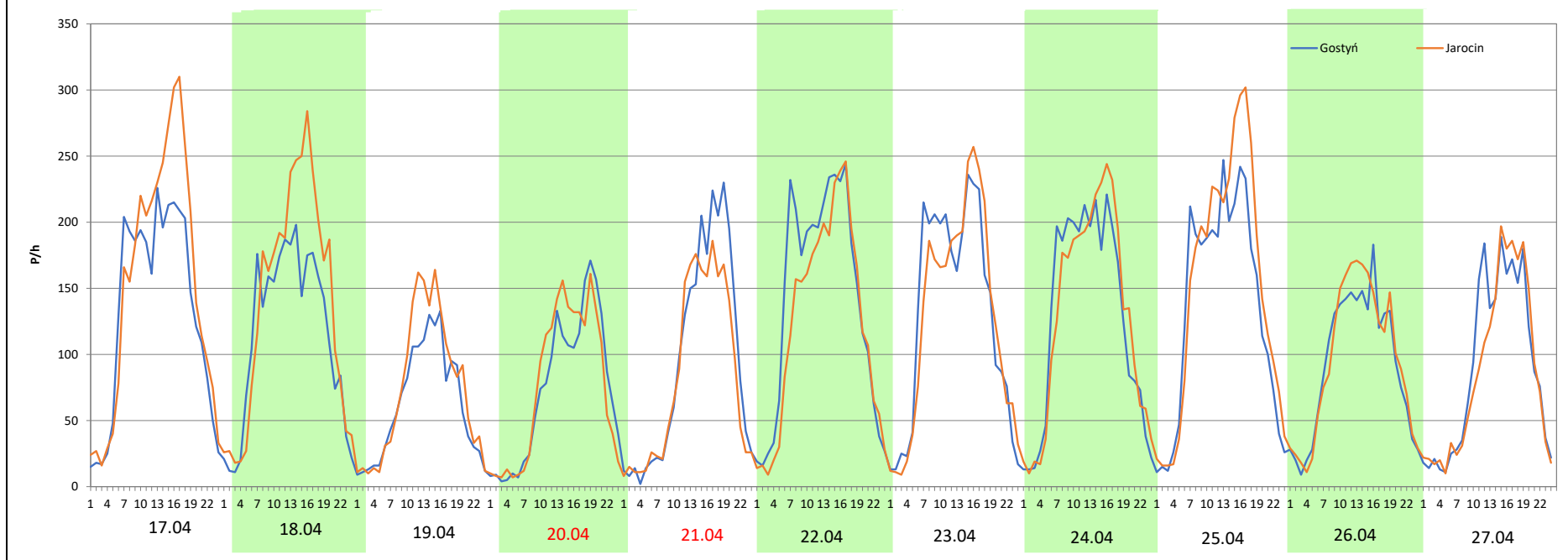
Miejscowość: Głosiny
Odcinek: Gostyń - Strumiany
Typ stacji: 8+1
Miesiąc: Marzec / Kwiecień

Rok: 2025
Numer drogi: 12q
Oddział: Poznań

R03_08-2_30015_2025

Data Dzień tygodnia	17.04 Czwartek		18.04 Piątek		19.04 Sobota		20.04 Niedziela		21.04 Poniedziałek		22.04 Wtorek		23.04 Środa	
Kierunek	Gostyń	Jarocin	Gostyń	Jarocin	Gostyń	Jarocin	Gostyń	Jarocin	Gostyń	Jarocin	Gostyń	Jarocin	Gostyń	Jarocin
Dobowy ruch	3172	3642	2729	3288	1483	1755	1768	1817	2264	1994	3360	2958	3351	2951
Razem	6814		6017		3238		3585		4258		6318		6302	
Podział procentowy	46,55%	53,45%	45,35%	54,65%	45,80%	54,20%	49,32%	50,68%	53,17%	46,83%	53,18%	46,82%	53,17%	46,83%
Udział SDRR	122,33%		108,03%		58,13%		64,36%		76,45%		113,43%		113,14%	

Data Dzień tygodnia	24.04 Czwartek		25.04 Piątek		26.04 Sobota		27.04 Niedziela	
Kierunek	Gostyń	Jarocin	Gostyń	Jarocin	Gostyń	Jarocin	Gostyń	Jarocin
Dobowy ruch	3043	3083	3217	3597	2198	2282	2139	2050
Razem	6126		6814		4480		4189	
Podział procentowy	49,67%	50,33%	47,21%	52,79%	49,06%	50,94%	51,06%	48,94%
Udział SDRR	109,98%		122,33%		80,43%		75,21%	



Analiza ruchu pojazdów ogółem w święta i dni okołoswiąteczne, w podziale na kierunki ruchu
1 - 3 MAJA

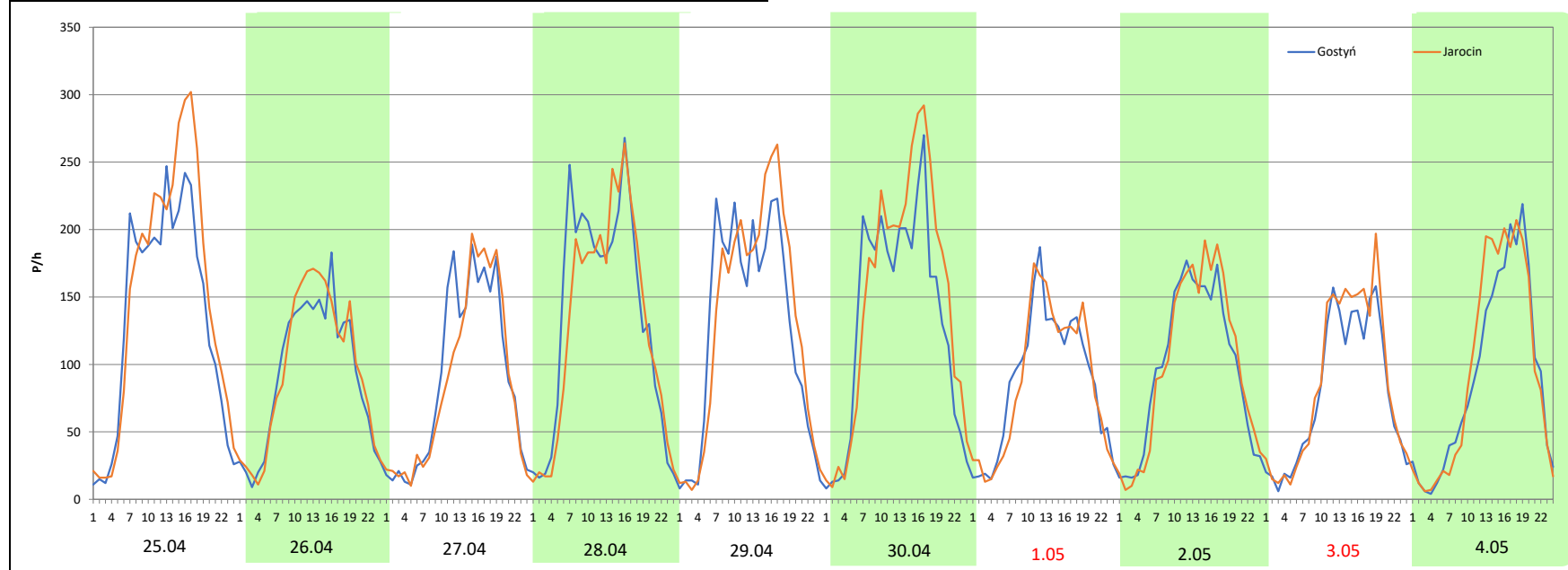
Stacja nr 30015

 **Generalna Dyrekcja
Dróg Krajowych i Autostrad**

Miejscowość:	Głosiny	Rok:	2025
Odcinek:	Gostyń - Strumiany	Numer drogi:	12g
Typ stacji:	8+1	Oddział:	Poznań
Miesiąc:	Maj	<i>R03_08-3_30015_2025</i>	

Data Dzień tygodnia	25.04 Piątek		26.04 Sobota		27.04 Niedziela		28.04 Poniedziałek		29.04 Wtorek		30.04 Środa		1.05 Czwartek	
Kierunek	Gostyń	Jarocin	Gostyń	Jarocin	Gostyń	Jarocin	Gostyń	Jarocin	Gostyń	Jarocin	Gostyń	Jarocin	Gostyń	Jarocin
Dobowy ruch	3217	3597	2198	2282	2139	2050	3247	3090	3002	3141	3180	3565	2094	2081
Razem	6814		4480		4189		6337		6143		6745		4175	
Podział procentowy	47,21%	52,79%	49,06%	50,94%	51,06%	48,94%	51,24%	48,76%	48,87%	51,13%	47,15%	52,85%	50,16%	49,84%
Udział SDRR	122,33%		80,43%		75,21%		113,77%		110,29%		121,10%		74,96%	

Data Dzień tygodnia	2.05 Piątek		3.05 Sobota		4.05 Niedziela	
Kierunek	Gostyń	Jarocin	Gostyń	Jarocin	Gostyń	Jarocin
Dobowy ruch	2337	2411	1907	2092	2167	2274
Razem	4748		3999		4441	
Podział procentowy	49,22%	50,78%	47,69%	52,31%	48,80%	51,20%
Udział SDRR	85,24%		71,80%		79,73%	



Analiza ruchu pojazdów ogółem w święta i dni okołoświąteczne, w podziale na kierunki ruchu
BOŻE CIAŁO

Stacja nr 30015

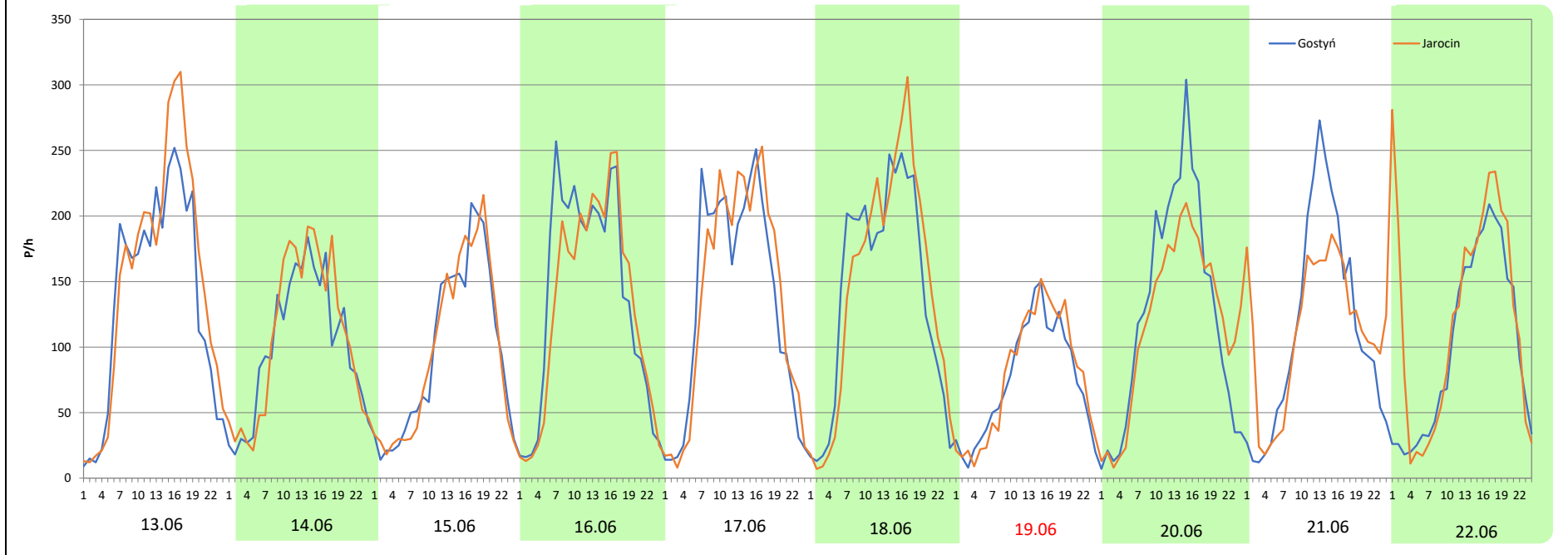
Miejscowość: Głosiny
Odcinek: Gostyń - Strumiany
Typ stacji: 8+1
Miesiąc: Maj

Rok: 2025
Numer drogi: 12g
Oddział: Poznań

R03_08-4_30015_2025

Data Dzień tygodnia	13.06 Piątek		14.06 Sobota		15.06 Niedziela		16.06 Poniedziałek		17.06 Wtorek		18.06 Środa		19.06 Czwartek	
Kierunek	Gostyń	Jarocin	Gostyń	Jarocin	Gostyń	Jarocin	Gostyń	Jarocin	Gostyń	Jarocin	Gostyń	Jarocin	Gostyń	Jarocin
Dobowy ruch	3263	3586	2412	2559	2305	2306	3296	3119	3203	3279	3393	3491	1777	1863
Razem	6849		4971		4611		6415		6482		6884		3640	
Podział procentowy	47,64%	52,36%	48,52%	51,48%	49,99%	50,01%	51,38%	48,62%	49,41%	50,59%	49,29%	50,71%	48,82%	51,18%
Udział SDRR	122,96%		89,25%		82,78%		115,17%		116,37%		123,59%		65,35%	

Data Dzień tygodnia	20.06 Piątek		21.06 Sobota		22.06 Niedziela	
Kierunek	Gostyń	Jarocin	Gostyń	Jarocin	Gostyń	Jarocin
Dobowy ruch	3024	2841	2713	2721	2390	2958
Razem	5865		5434		5348	
Podział procentowy	51,56%	48,44%	49,93%	50,07%	44,69%	55,31%
Udział SDRR	105,30%		97,56%		96,01%	



Analiza ruchu pojazdów ogółem w święta i dni okołoswiąteczne, w podziale na kierunki ruchu
WNIEBOWZIĘCIE NMP



Stacja nr 30015

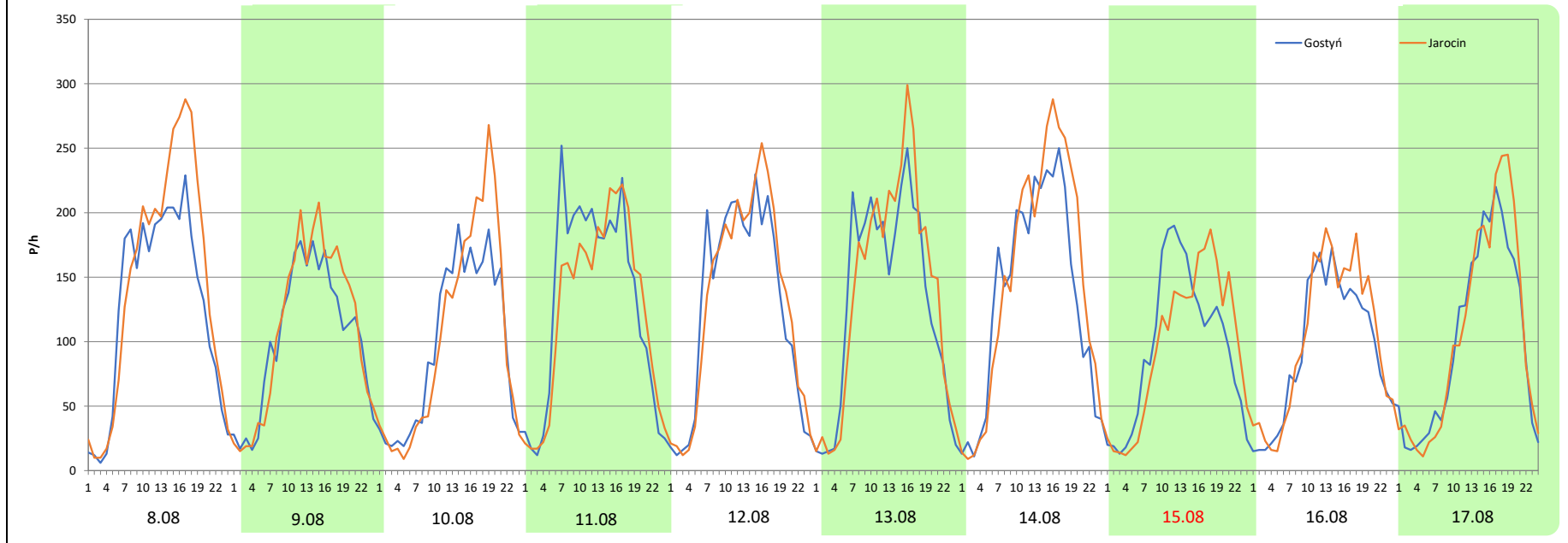
Miejscowość: Głociny
Odcinek: Gostyń - Strumiany
Typ stacji: 8+1
Miesiąc: Sierpień

Rok: 2025
Numer drogi: 12g
Oddział: Poznań

R03_08-5_30015_2025

Data Dzień tygodnia	8.08 Piątek		9.08 Sobota		10.08 Niedziela		11.08 Poniedziałek		12.08 Wtorek		13.08 Środa		14.08 Czwartek	
Kierunek	Gostyń	Jarocin	Gostyń	Jarocin	Gostyń	Jarocin	Gostyń	Jarocin	Gostyń	Jarocin	Gostyń	Jarocin	Gostyń	Jarocin
Dobowy ruch	3030	3465	2465	2629	2315	2445	3139	2990	3017	3106	3119	3288	3216	3519
Razem	6495		5094		4760		6129		6123		6407		6735	
Podział procentowy	46,65%	53,35%	48,39%	51,61%	48,63%	51,37%	51,22%	48,78%	49,27%	50,73%	48,68%	51,32%	47,75%	52,25%
Udział SDRR	116,61%		91,45%		85,46%		110,04%		109,93%		115,03%		120,92%	

Data Dzień tygodnia	15.08 Piątek		16.08 Sobota		17.08 Niedziela	
Kierunek	Gostyń	Jarocin	Gostyń	Jarocin	Gostyń	Jarocin
Dobowy ruch	2298	2310	2244	2438	2402	2518
Razem	4608		4682		4920	
Podział procentowy	49,87%	50,13%	47,93%	52,07%	48,82%	51,18%
Udział SDRR	82,73%		84,06%		88,33%	



Analiza ruchu pojazdów ogółem w święta i dni okołoświąteczne, w podziale na kierunki ruchu WSZYSTKICH ŚWIĘTYCH

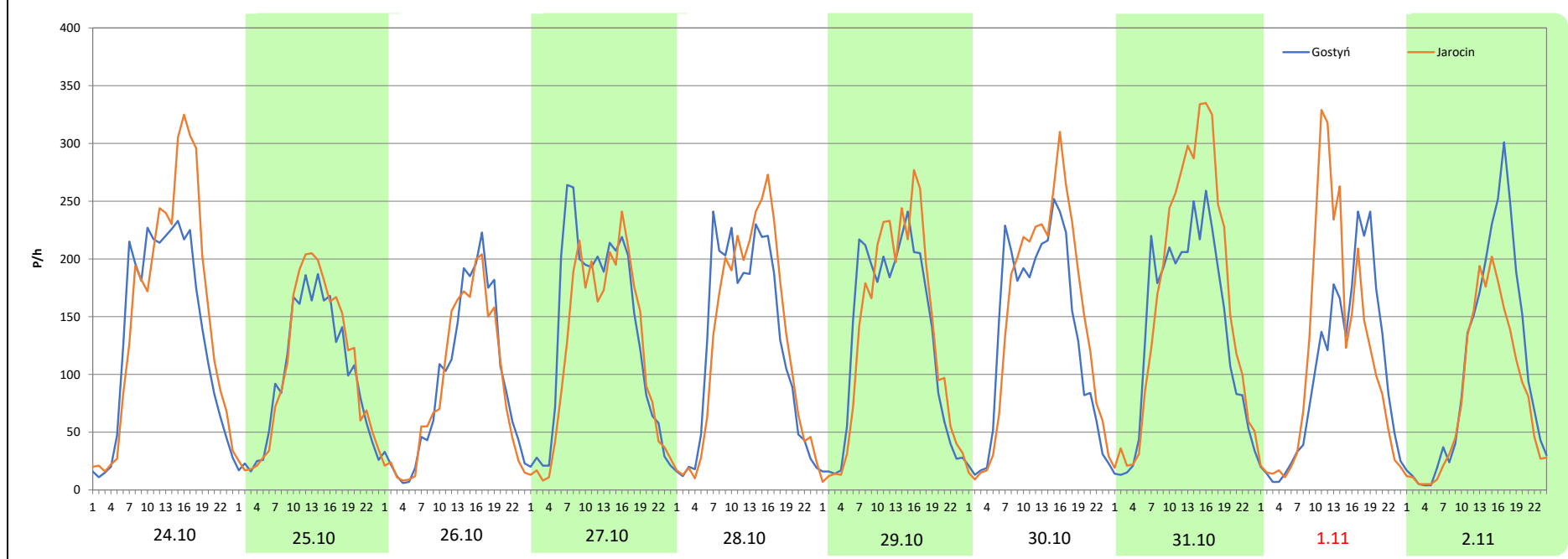
Stacja nr 30015

Miejscowość:	Głosiny	Rok:	2025
Odcinek:	Gostyń - Strumiany	Numer drogi:	12g
Typ stacji:	8+1	Oddział:	Poznań
Miesiąc:	Październik / Listopad		

R03_08-6_30015_2025

Data Dzień tygodnia	24.10 Piątek		25.10 Sobota		26.10 Niedziela		27.10 Poniedziałek		28.10 Wtorek		29.10 Środa		30.10 Czwartek	
Kierunek	Gostyń	Jarocin	Gostyń	Jarocin	Gostyń	Jarocin	Gostyń	Jarocin	Gostyń	Jarocin	Gostyń	Jarocin	Gostyń	Jarocin
Dobowy ruch	3247	3679	2330	2502	2188	2086	3241	2873	2993	3074	3078	3174	3174	3478
Razem	6926		4832		4274		6114		6067		6252		6652	
Podział procentowy	46,88%	53,12%	48,22%	51,78%	51,19%	48,81%	53,01%	46,99%	49,33%	50,67%	49,23%	50,77%	47,71%	52,29%
Udział SDRR	124,34%		86,75%		76,73%		109,77%		108,92%		112,24%		119,43%	

Data Dzień tygodnia	31.10 Piątek		1.11 Sobota		2.11 Niedziela	
Kierunek	Gostyń	Jarocin	Gostyń	Jarocin	Gostyń	Jarocin
Dobowy ruch	3306	4012	2414	2736	2508	1944
Razem	7318		5150		4452	
Podział procentowy	45,18%	54,82%	46,87%	53,13%	56,33%	43,67%
Udział SDRR	131,38%		92,46%		79,93%	



Analiza ruchu pojazdów ogółem w święta i dni okołoświąteczne, w podziale na kierunki ruchu
ŚWIĘTO NIEPODLEGŁOŚCI



Stacja nr 30015

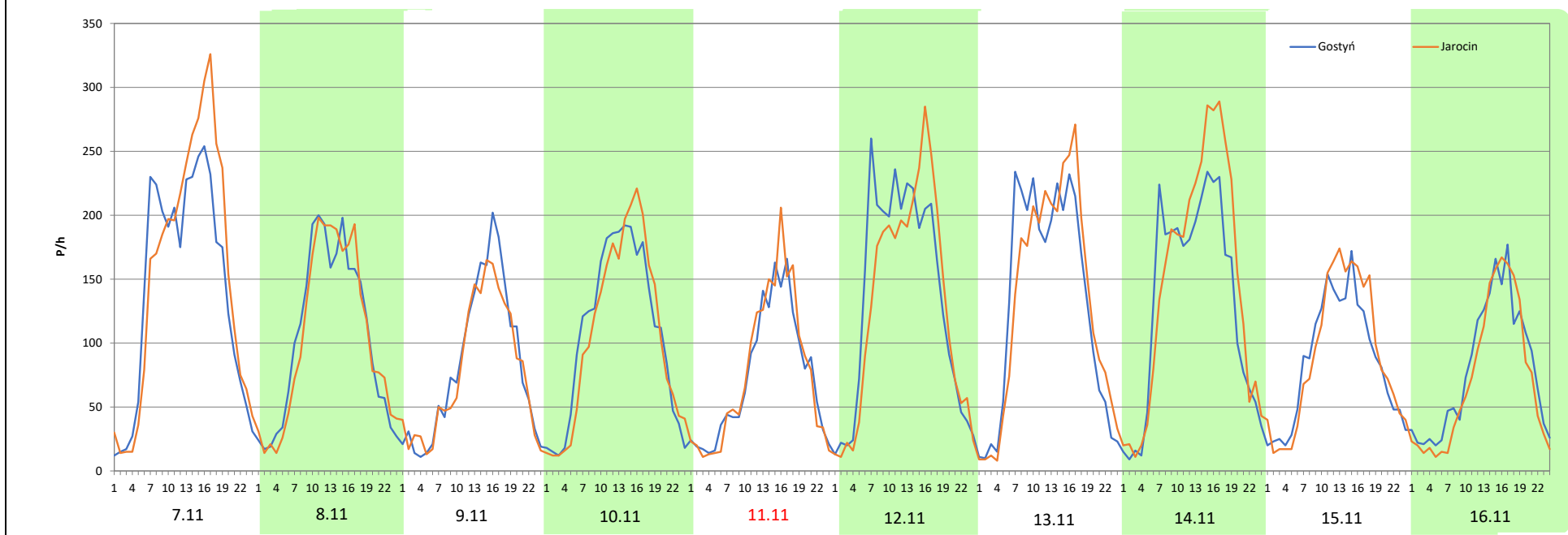
Miejscowość: Głoginy
Odcinek: Gostyń - Strumiany
Typ stacji: 8+1
Miesiąc: Listopad

Rok: 2025
Numer drogi: 12g
Oddział: Poznań

R03_08-7_30015_2025

Data Dzień tygodnia	7.11 Piątek		8.11 Sobota		9.11 Niedziela		10.11 Poniedziałek		11.11 Wtorek		12.11 Środa		13.11 Czwartek	
Kierunek	Gostyń	Jarocin	Gostyń	Jarocin	Gostyń	Jarocin	Gostyń	Jarocin	Gostyń	Jarocin	Gostyń	Jarocin	Gostyń	Jarocin
Dobowy ruch	3404	3671	2502	2495	1965	1846	2575	2531	1753	1823	3230	3089	3131	3152
Razem	7075		4997		3811		5106		3576		6319		6283	
Podział procentowy	48,11%	51,89%	50,07%	49,93%	51,56%	48,44%	50,43%	49,57%	49,02%	50,98%	51,12%	48,88%	49,83%	50,17%
Udział SDRR	127,02%		89,71%		68,42%		91,67%		64,20%		113,45%		112,80%	

Data Dzień tygodnia	14.11 Piątek		15.11 Sobota		16.11 Niedziela	
Kierunek	Gostyń	Jarocin	Gostyń	Jarocin	Gostyń	Jarocin
Dobowy ruch	3137	3500	2037	2156	1885	1707
Razem	6637		4193		3592	
Podział procentowy	47,27%	52,73%	48,58%	51,42%	52,48%	47,52%
Udział SDRR	119,16%		75,28%		64,49%	



Analiza ruchu pojazdów ogółem w święta i dni okołoswiąteczne, w podziale na kierunki ruchu
BOŻE NARODZENIE

Stacja nr 30015


 Generalna Dyrekcja
 Dróg Krajowych i Autostrad

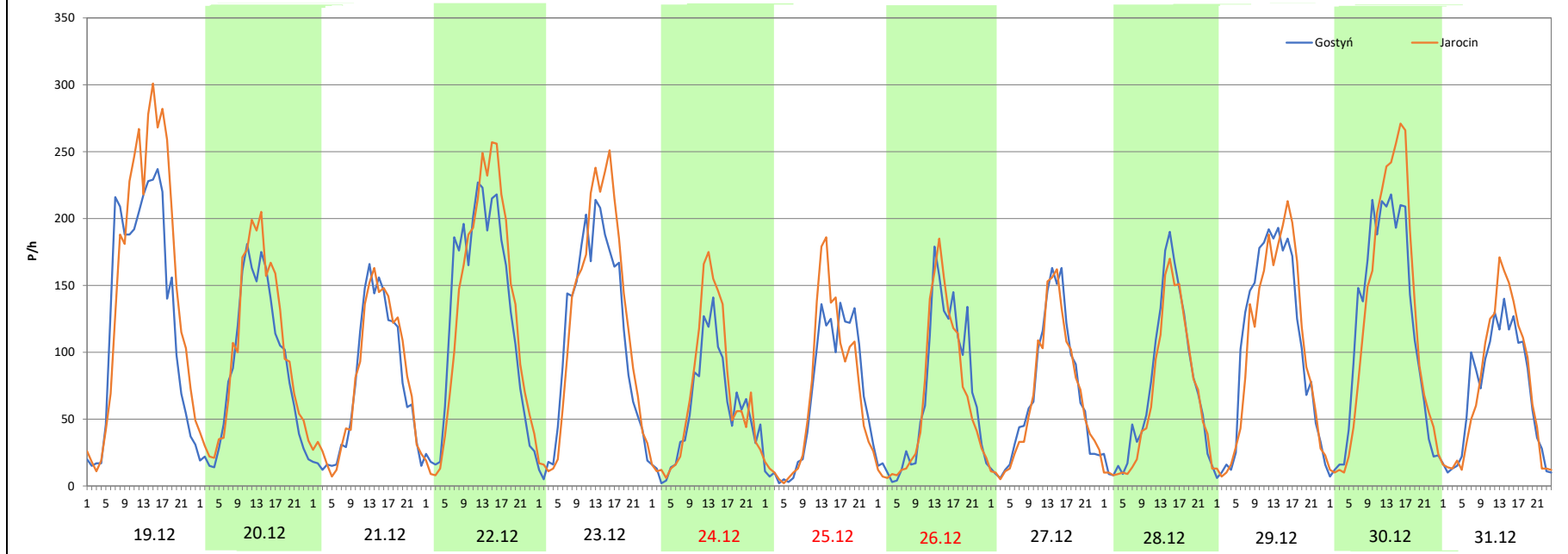
Miejscowość: Głosiny
Odcinek: Gostyń - Strumiany
Typ stacji: 8+1
Miesiąc: Grudzień

Rok: 2025
Numer drogi: 12q
Oddział: Poznań

R03_08-8_30015_2025

Data Dzień tygodnia	19.12 Piątek		20.12 Sobota		21.12 Niedziela		22.12 Poniedziałek		23.12 Wtorek		24.12 Środa		25.12 Czwartek	
Kierunek	Gostyń	Jarocin	Gostyń	Jarocin	Gostyń	Jarocin	Gostyń	Jarocin	Gostyń	Jarocin	Gostyń	Jarocin	Gostyń	Jarocin
Dobowy ruch	3161	3723	2111	2407	1765	1856	3019	3112	2667	2914	1366	1609	1546	1599
Razem	6884		4518		3621		6131		5581		2975		3145	
Podział procentowy	45,92%	54,08%	46,72%	53,28%	48,74%	51,26%	49,24%	50,76%	47,79%	52,21%	45,92%	54,08%	49,16%	50,84%
Udział SDRR	123,59%		81,11%		65,01%		110,07%		100,20%		53,41%		56,46%	

Data Dzień tygodnia	26.12 Piątek		27.12 Sobota		28.12 Niedziela		29.12 Poniedziałek		30.12 Wtorek		31.12 Środa	
Kierunek	Gostyń	Jarocin	Gostyń	Jarocin	Gostyń	Jarocin	Gostyń	Jarocin	Gostyń	Jarocin	Gostyń	Jarocin
Dobowy ruch	1598	1514	1639	1589	1728	1553	2532	2461	2776	2919	1667	1750
Razem	3112		3228		3281		4993		5695		3417	
Podział procentowy	51,35%	48,65%	50,77%	49,23%	52,67%	47,33%	50,71%	49,29%	48,74%	51,26%	48,79%	51,21%
Udział SDRR	55,87%		57,95%		58,90%		89,64%		102,24%		61,35%	



Analiza ruchu pojazdów ogółem w święta i dni okołoswiąteczne, w podziale na kierunki ruchu
ZIELONE ŚWIĄTKI



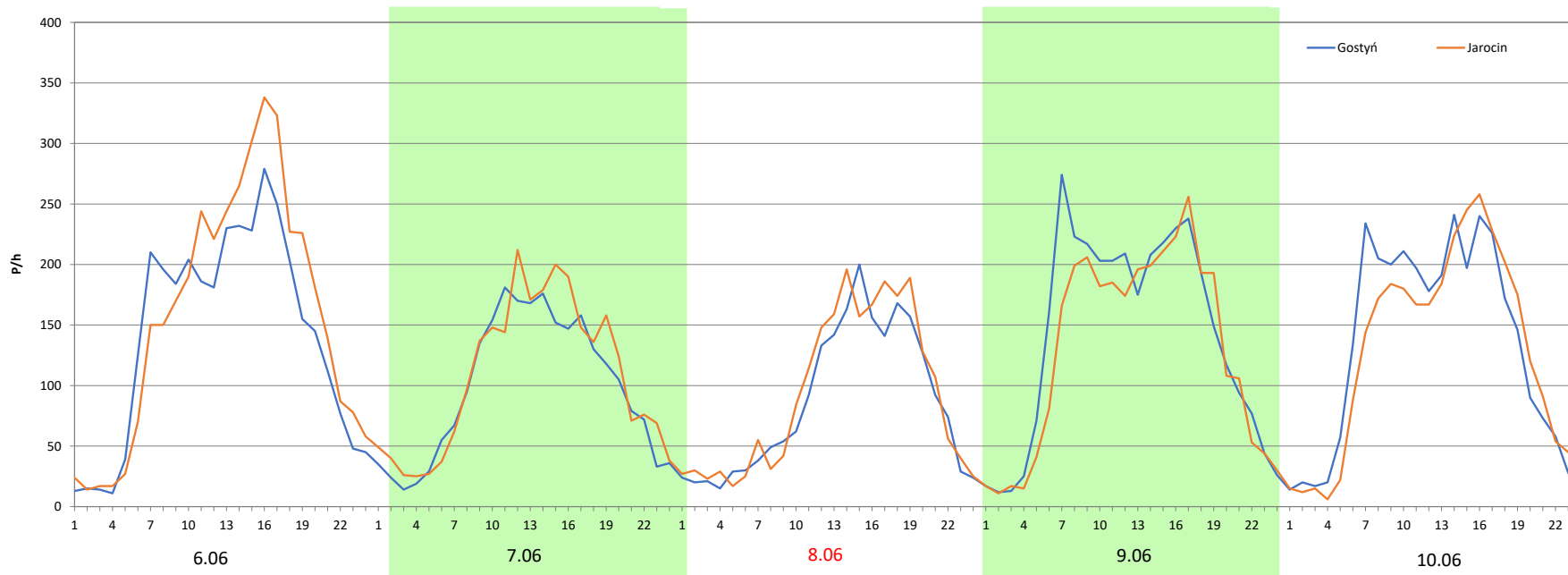
Stacja nr 30015

Miejscowość: Głosiny
Odcinek: Gostyń - Strumiany
Typ stacji: 8+1
Miesiąc: Maj

Rok: 2025
Numer drogi: 12g
Oddział: Poznań

R03_08-9_30015_2025

Data Dzień tygodnia	6.06 Piątek		7.06 Sobota		8.06 Niedziela		9.06 Poniedziałek		10.06 Wtorek	
Kierunek	Gostyń	Jarocin	Gostyń	Jarocin	Gostyń	Jarocin	Gostyń	Jarocin	Gostyń	Jarocin
Dobowy ruch	3382	3762	2352	2564	2040	2209	3397	3106	3160	3030
Razem	7144		4916		4249		6503		6190	
Podział procentowy	47,34%	52,66%	47,84%	52,16%	48,01%	51,99%	52,24%	47,76%	51,05%	48,95%
Udział SDRR	128,26%		88,26%		76,28%		116,75%		111,13%	



Analiza ruchu pojazdów ogółem w święta i dni okołoswiąteczne, w podziale na kierunki ruchu
DZIEŃ ZJEDNOCZENIA NIEMIEC



Stacja nr 30015

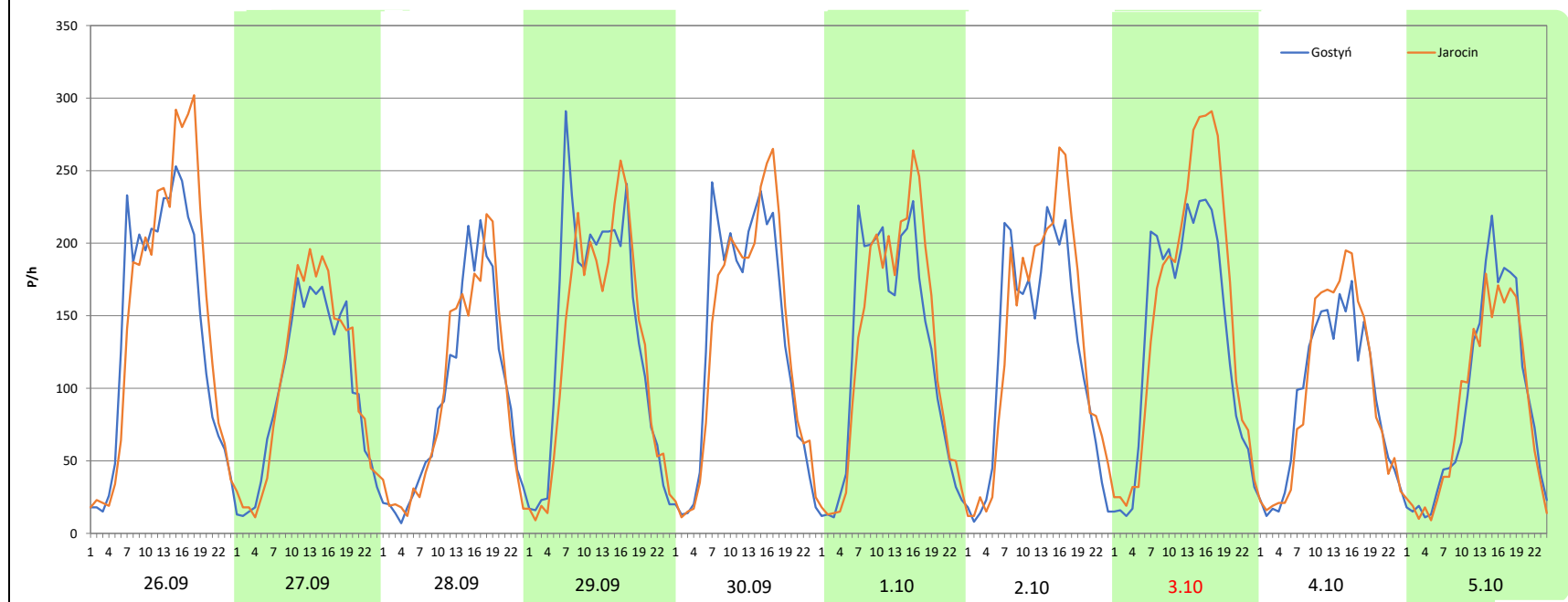
Miejscowość: Głosiny
Odcinek: Gostyń - Strumiany
Typ stacji: 8+1
Miesiąc: Wrzesień / Październik


Rok: 2025
Numer drogi: 12g
Oddział: Poznań

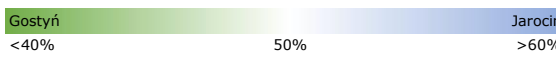

R03_08-10_30015_2025

Data Dzień tygodnia	26.09 Piątek		27.09 Sobota		28.09 Niedziela		29.09 Poniedziałek		30.09 Wtorek		1.10 Środa		2.10 Czwartek	
Kierunek	Gostyń	Jarocin	Gostyń	Jarocin	Gostyń	Jarocin	Gostyń	Jarocin	Gostyń	Jarocin	Gostyń	Jarocin	Gostyń	Jarocin
Dobowy ruch	3377	3631	2376	2519	2221	2229	3295	3078	3149	3142	2955	3056	2948	3155
Razem	7008		4895		4450		6373		6291		6011		6103	
Podział procentowy	48,19%	51,81%	48,54%	51,46%	49,91%	50,09%	51,70%	48,30%	50,06%	49,94%	49,16%	50,84%	48,30%	51,70%
Udział SDRR	125,82%		87,88%		79,89%		114,42%		112,94%		107,92%		109,57%	

Data Dzień tygodnia	3.10 Piątek		4.10 Sobota		5.10 Niedziela	
Kierunek	Gostyń	Jarocin	Gostyń	Jarocin	Gostyń	Jarocin
Dobowy ruch	3257	3631	2226	2325	2144	2047
Razem	6888		4551		4191	
Podział procentowy	47,29%	52,71%	48,91%	51,09%	51,16%	48,84%
Udział SDRR	123,66%		81,71%		75,24%	



Nierównomierność kierunkowa dla każdego dnia w roku, dla pojazdów ogółem												
Stacja nr 30015											 Generalna Dyrekcja Dróg Krajowych i Autostrad	
Miejscowość: Głosiny			Rok: 2025									
Odcinek: Gostyń - Strumiany			Numer drogi: 12g									
Typ stacji: 8+1			Oddział: Poznań									
R03_11_30015_2025												
30015	Proporcja ruchu dziennego do średniego dobowego ruchu rocznego [%]											
	1	2	3	4	5	6	7	8	9	10	11	12
1	49,9	53,5	51,9	49,5	49,8	49,7	50,1	55,0	48,6	50,8	53,1	48,6
2	48,9	48,4	48,6	50,5	50,8	47,7	51,3	51,4	50,5	51,7	43,7	50,9
3	49,6	48,8	48,6	51,0	52,3	50,3	51,1	49,7	50,5	52,7	47,1	50,0
4	49,5	50,3	50,2	55,2	51,2	50,5	52,8	48,2	52,3	51,1	49,2	51,3
5	50,0	49,6	50,4	51,5	48,5	50,8	51,9	49,7	52,5	48,8	50,2	52,7
6	47,5	51,1	51,2	49,2	50,5	52,7	49,4	49,9	52,1	47,6	50,1	50,4
7	48,0	52,7	52,4	48,4	50,2	52,2	47,9	51,2	49,5	50,3	51,9	48,7
8	50,3	51,9	51,9	49,9	51,4	52,0	49,7	53,3	49,9	49,0	49,9	47,9
9	50,6	48,6	48,6	50,4	51,9	47,8	50,9	51,6	50,0	50,6	48,4	50,0
10	51,8	48,6	48,6	50,9	52,8	48,9	51,4	51,4	51,5	52,5	49,6	50,5
11	50,7	50,4	50,2	52,6	48,9	50,5	52,6	48,8	51,4	50,4	51,0	51,2
12	49,4	50,6	50,4	50,3	48,6	51,4	51,5	50,7	53,0	49,6	48,9	52,1
13	49,0	50,8	51,2	49,4	50,4	52,4	50,3	51,3	50,9	47,7	50,2	50,2
14	50,5	52,3	52,4	48,8	51,1	51,5	48,1	52,2	49,8	48,8	52,7	49,6
15	50,4	52,1	51,9	50,2	51,7	50,0	50,1	50,1	48,7	40,5	51,4	48,2
16	51,7	48,8	48,6	51,9	53,6	48,6	51,0	52,1	50,1	49,5	47,5	49,6
17	52,2	48,7	48,6	53,4	52,2	50,6	51,5	51,2	50,4	52,6	48,6	50,0
18	50,8	49,9	50,2	54,6	48,2	50,7	53,7	48,2	51,1	50,3	50,5	51,2
19	47,4	49,9	50,4	54,2	48,0	51,2	53,9	50,2	53,4	48,9	50,7	54,1
20	48,5	51,5	51,2	50,7	49,7	48,4	49,0	50,4	51,3	47,4	50,6	53,3
21	49,6	51,9	52,4	46,8	50,3	50,1	48,3	51,7	50,8	50,3	52,1	51,3
22	50,6	51,4	51,9	46,8	50,4	55,3	50,6	53,0	48,2	49,9	51,1	50,8
23	51,2	48,7	48,6	49,5	52,2	48,8	51,6	51,9	50,7	50,6	47,8	52,2
24	52,8	47,6	48,6	50,3	52,3	49,2	51,2	49,7	50,7	53,1	48,4	54,1
25	52,0	49,7	50,2	52,8	49,7	50,5	53,5	48,5	49,8	51,8	50,1	50,8
26	48,6	50,7	50,4	50,9	48,1	51,5	53,0	50,2	51,8	48,8	49,3	48,7
27	48,7	50,7	51,2	48,9	49,5	52,0	48,6	51,4	51,5	47,0	50,9	49,2
28	50,2	52,1	52,4	48,8	51,3	51,0	48,3	51,6	50,1	50,7	53,1	47,3
29	50,8		51,9	51,1	52,0	50,7	50,4	53,8	48,3	50,8	51,0	49,3
30	51,1		49,7	52,9	51,8	48,5	51,2	51,2	49,9	52,3	48,1	51,3
31	52,7		48,1		52,1		52,4	50,6		54,8		51,2

Legenda	 Gostyń <40% 50% Jarocin >60%	$*WNK = \frac{N_{poj./24h \text{ (kierunek P)}}}{N_{poj./24h \text{ (kierunek P+L)}}$
	 niedziele i święta	

Dobowe wahania ruchu pojazdów ogółem w podziale na kierunki



Generalna Dyrekcja
Dróg Krajowych i Autostrad

Stacja nr 30015

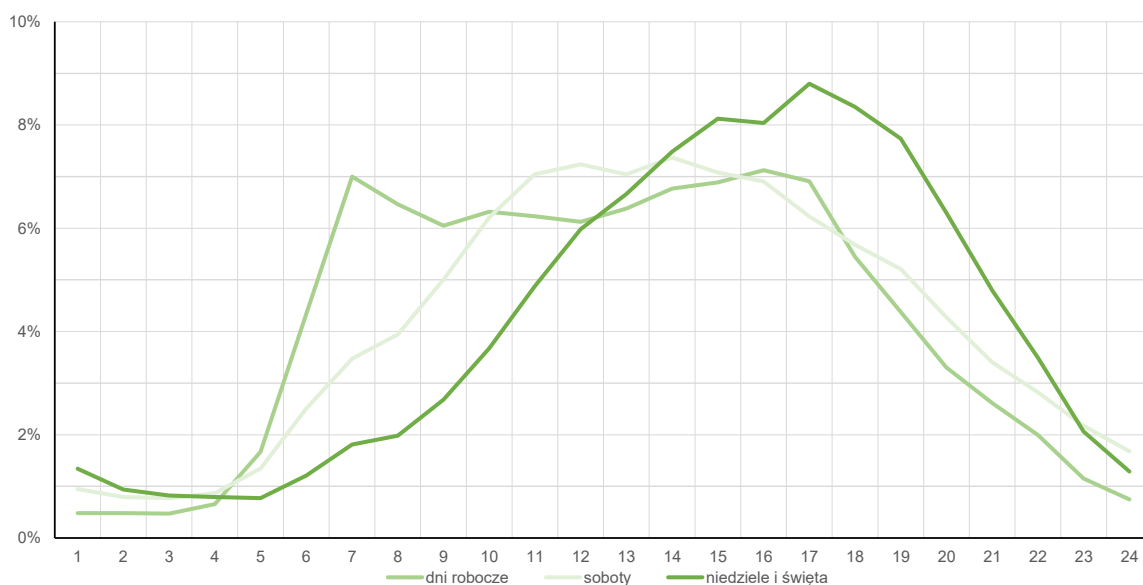
Miejscowość: Głosiny
Odcinek: Gostyń - Strumiany
Typ stacji: 8+1

Rok: 2025
Numer drogi: 12g
Oddział: Poznań

Średni dobowy rozkład natężenia ruchu

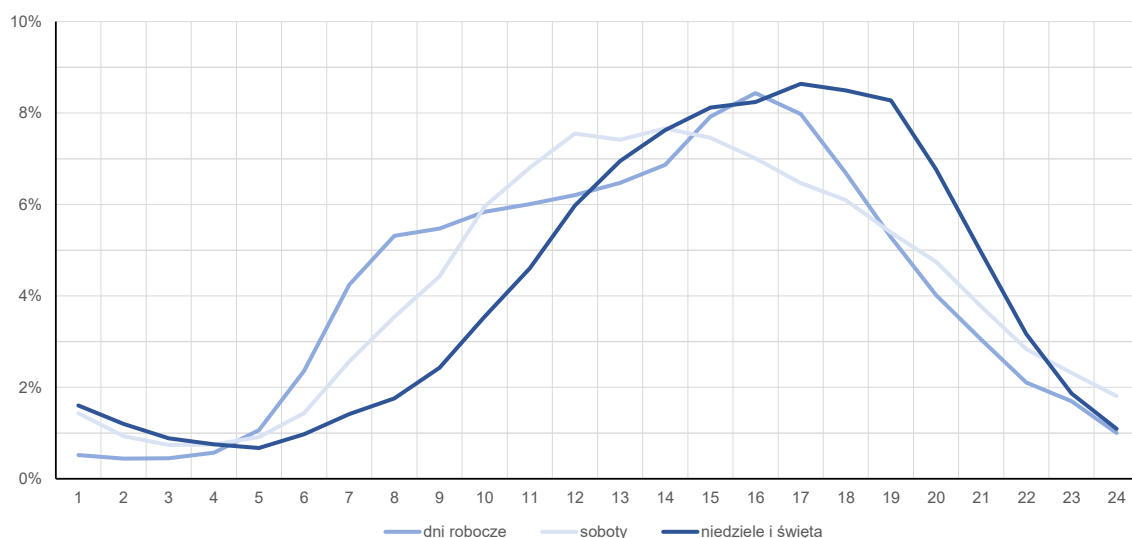
R03_12-1_30015_2025

Kierunek: Gostyń



R03_12-2_30015_2025

Kierunek: Jarocin



Struktura rodzajowa ruchu wg pomiarów automatycznych

Stacja nr 30015

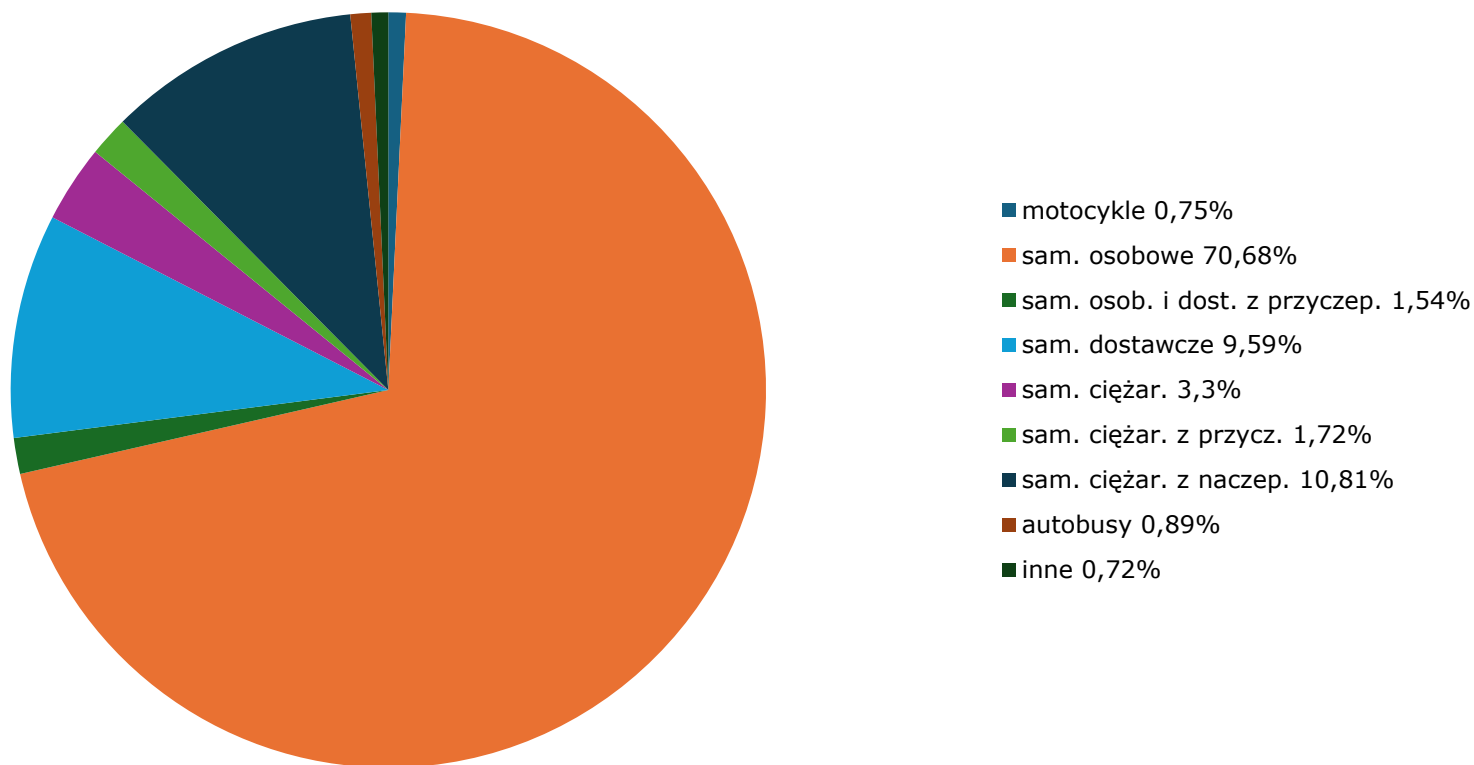


Generalna Dyrekcja
Dróg Krajowych i Autostrad

Miejscowość: Głosiny
Odcinek: Gostyń - Strumiany
Typ stacji: 8+1
Za okres od 01.01.2025 do 31.12.2025 (8+1)

Rok: 2025
Numer drogi: 12g
Oddział: Poznań
R04_03_30015_2025

Rodzajowa struktura ruchu wg pomiarów automatycznych w 2025 roku



Rozkłady prędkości pojazdów samochodowych



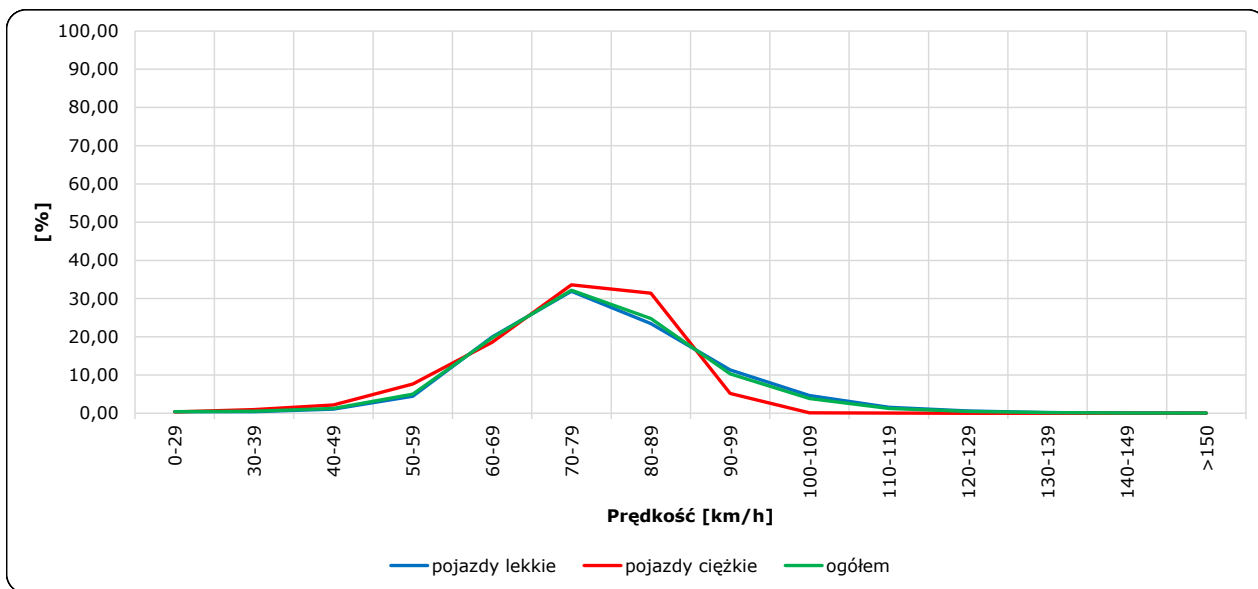
Stacja nr 30015

Miejscowość: Głosiny
 Odcinek: Gostyń - Strumiany
 Typ stacji: 8+1

Rok: 2025
 Numer drogi: 12g
 Oddział: Poznań

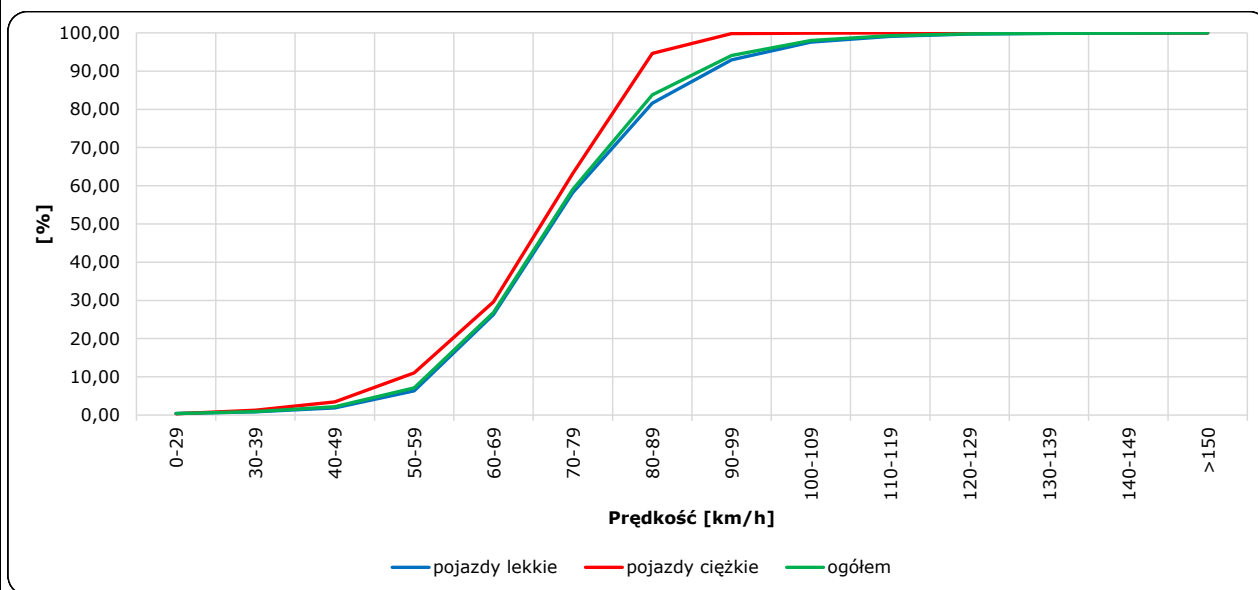
R06_02-1_30015_2025

Rozkład prędkości



R06_02-2_30015_2025

Dystrybuanta prędkości



Zestawienie 200 godzin o największym natężeniu ruchu w roku Generalna Dyrekcja Dróg Krajowych i Autostrad

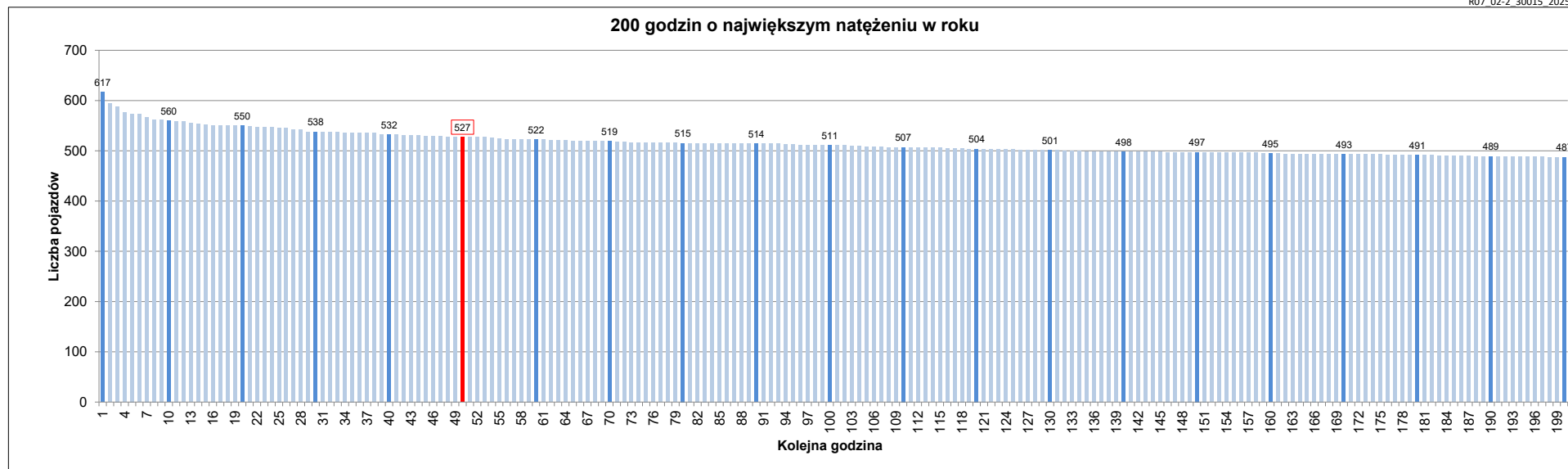
Stacja nr 30015

Miejscowość: Głosiny
 Odcinek: Gostyń - Strumiany
 Typ stacji: 8+1
 Rok: 2025
 Numer drogi: 12g
 Oddział: Poznań

R07_02-1_30015_2025

Udział ruchu w godzinach o największym natężeniu w roku w odniesieniu do SDRR w 2025 roku [%]																					
SDRR	1	10	20	30	40	50	60	70	80	90	100	110	120	130	140	150	160	170	180	190	200
5570	617	560	538	532	532	527	522	519	515	514	511	507	504	501	498	497	495	493	491	489	487
Udział proc.	11%	10%	10%	10%	10%	9%	9%	9%	9%	9%	9%	9%	9%	9%	9%	9%	9%	9%	9%	9%	9%
Data	06.06.25	16.04.25	21.11.25	24.10.25	28.04.25	14.03.25	05.09.25	17.04.25	07.03.25	28.11.25	22.09.25	08.12.25	15.04.25	25.05.25	05.09.25	09.05.25	25.07.25	21.08.25	12.12.25	21.02.25	15.07.25
Nr dnia	5	3	5	5	1	5	5	4	5	5	1	1	2	7	5	5	5	4	5	5	2
Godzina	16	16	17	15	16	16	16	17	15	15	17	16	16	18	14	15	15	17	15	17	16

R07_02-2_30015_2025



Oznaczenia:
 - Wartości natężeni kolejnych 200 godzin
 - Wartości co dziesiątej wartości z posród 200 godzin
 - Wartości 50-tej godziny

SDRR: 5570 poj./dobę