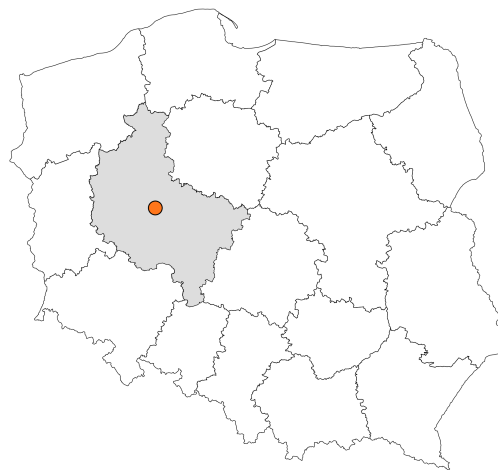


Zakres czasowy: **2025**

Raport dla stacji **30006**

Numer **30006**
Typ **8+1**
Oddział **Poznań**
Miejscowość **Kleszczewo**



SPIS TREŚCI

R00 Zbiorcze i podsumowujące	1
R00_01 Karta charakterystyki stacji ciągłych pomiarów ruchu	1
R02 Rozwój ruchu w latach	2
R02_03 Rozwój ruchu pojazdów ogółem dla poszczególnych stacji	2
R02_03C Rozwój ruchu pojazdów ciężkich dla poszczególnych stacji	3
R03 Wahania ruchu i ruch w poszczególne dni tygodnia	4
R03_01 Średni dobowy ruchu pojazdów ogółem w poszczególnych miesiącach i dniach tygodnia wraz ze wskaźnikami charakteryzującymi sezonowe (miesięczne) i tygodniowe wahania ruchu w odniesieniu do SDRR	4
R03_02 Sezonowe i tygodniowe wahania ruchu pojazdów ogółem dla danej stacji	5
R03_03 Dobowe wahania ruchu dla wybranych dni tygodnia dla pojazdów ogółem wraz z dystrybuantą	6
R03_04 Uśrednione dobowe rozkłady ruchu dla wybranych dni tygodnia, dla pojazdów lekkich i ciężkich	7
R03_07 Analiza ruchu pojazdów ogółem w poszczególnych dniach tygodnia dla każdego miesiąca, w podziale na kierunki ruchu	8
R03_08 Analiza ruchu w święta i dni okolicy świąteczne	20
R03_10 Proporcja dobowego natężenia ruchu do SDRR, dla każdego dnia w roku, dla pojazdów ogółem	30
R03_11 Nierównomierność kierunkowa dla każdego dnia w roku, dla pojazdów ogółem	31
R03_12 Dobowe wahania ruchu w podziale na kierunki oraz na pojazdy ogółem	32
R04 Struktura rodzajowa ruchu	33
R04_03 Wykres rodzajowej struktury ruchu wg pomiarów ręcznych lub automatycznych	33
R06 Rozkład prędkości pojazdów	34
R06_02 Rozkład prędkości pojazdów – wykres i dystrybuanta	34
R07 Godziny o największym natężeniu i charakter ruchu	35
R07_02 Zestawienie 200 godzin o największym natężeniu ruchu w roku, dla obu kierunków łącznie	35

Karta charakterystyki stacji ciągłych pomiarów ruchu

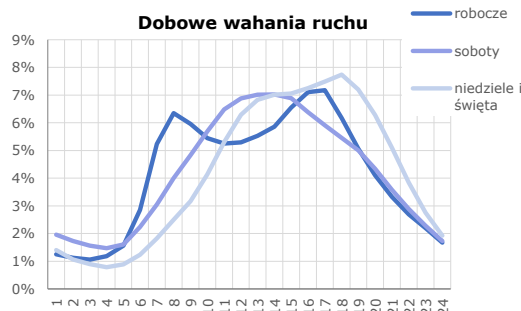
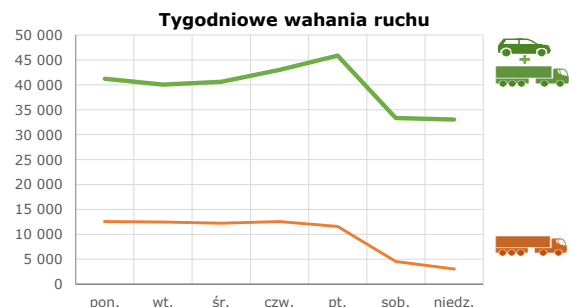
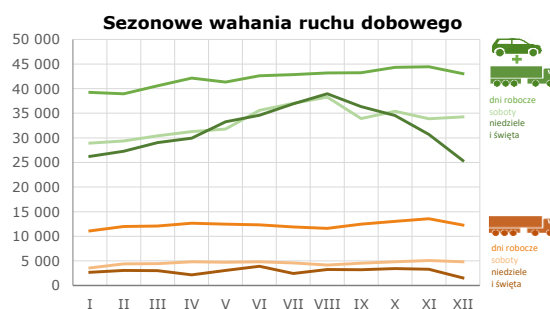
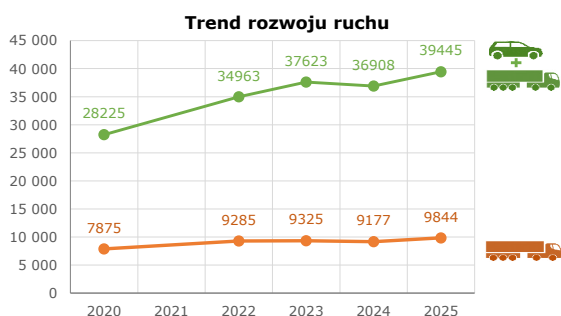
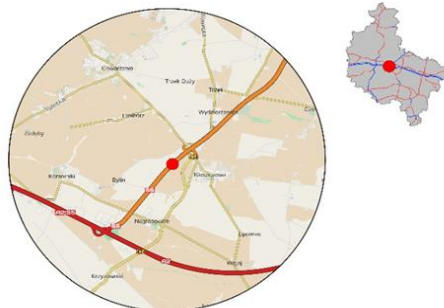
Stacja nr 30006



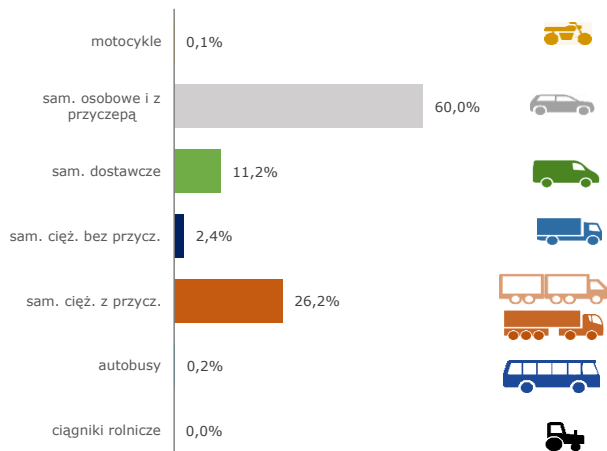
Generalna Dyrekcja Dróg Krajowych i Autostrad

Nr stacji: 30006
Typ stacji: 8+1 (GPR)
Lokalizacja: Kleszczewo
Numer drogi: S5d
Pikietaż: 32,700

Stacja działa od: 01.01.2014
Charakter ruchu: G
Liczba dni w archiwizacji: 365
Procent doszacowanych godzin: 27,74%

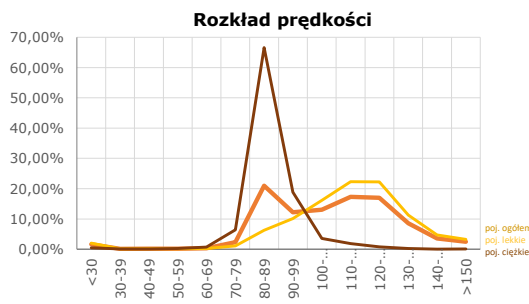


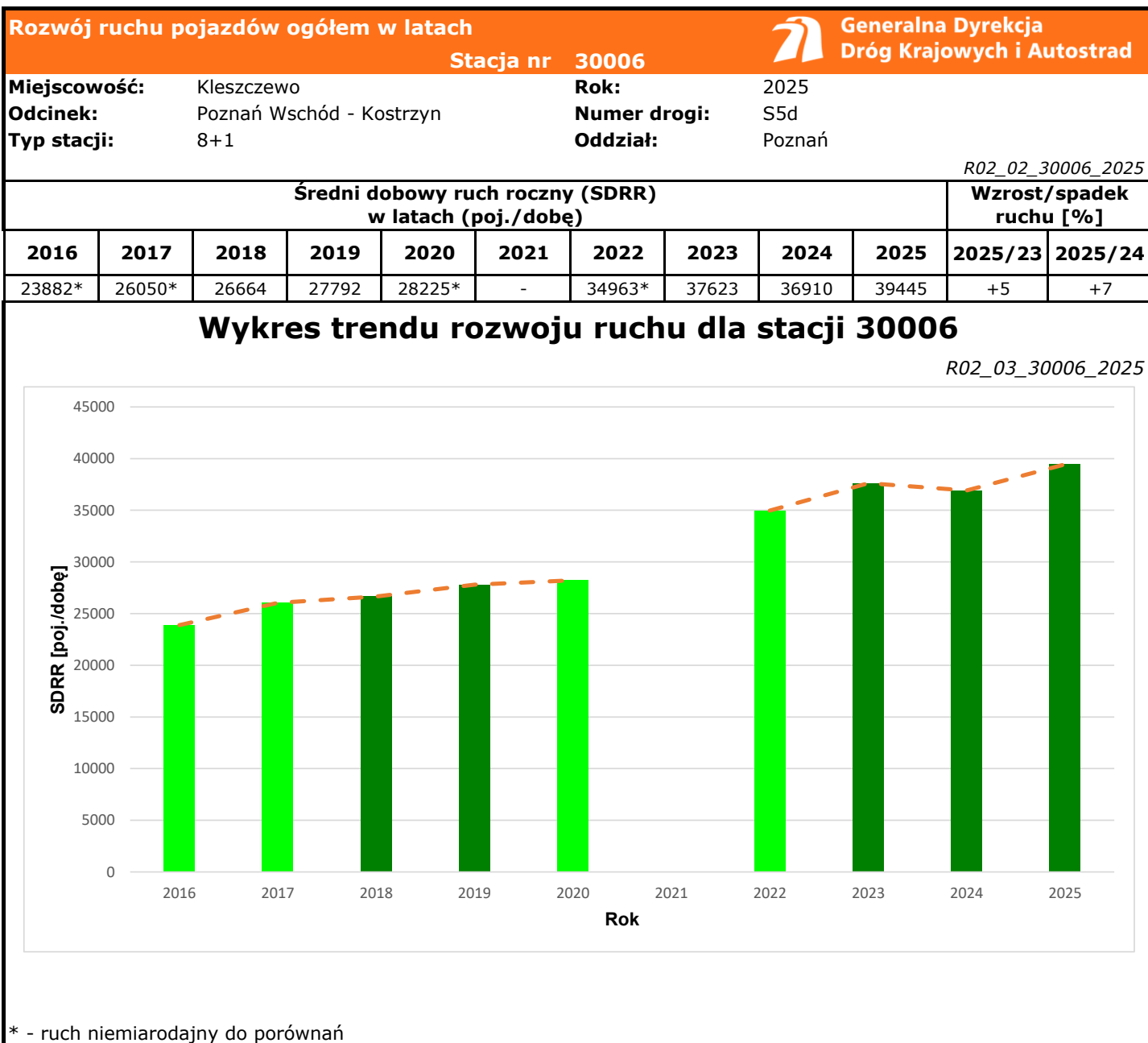
Struktura rodzajowa ruchu

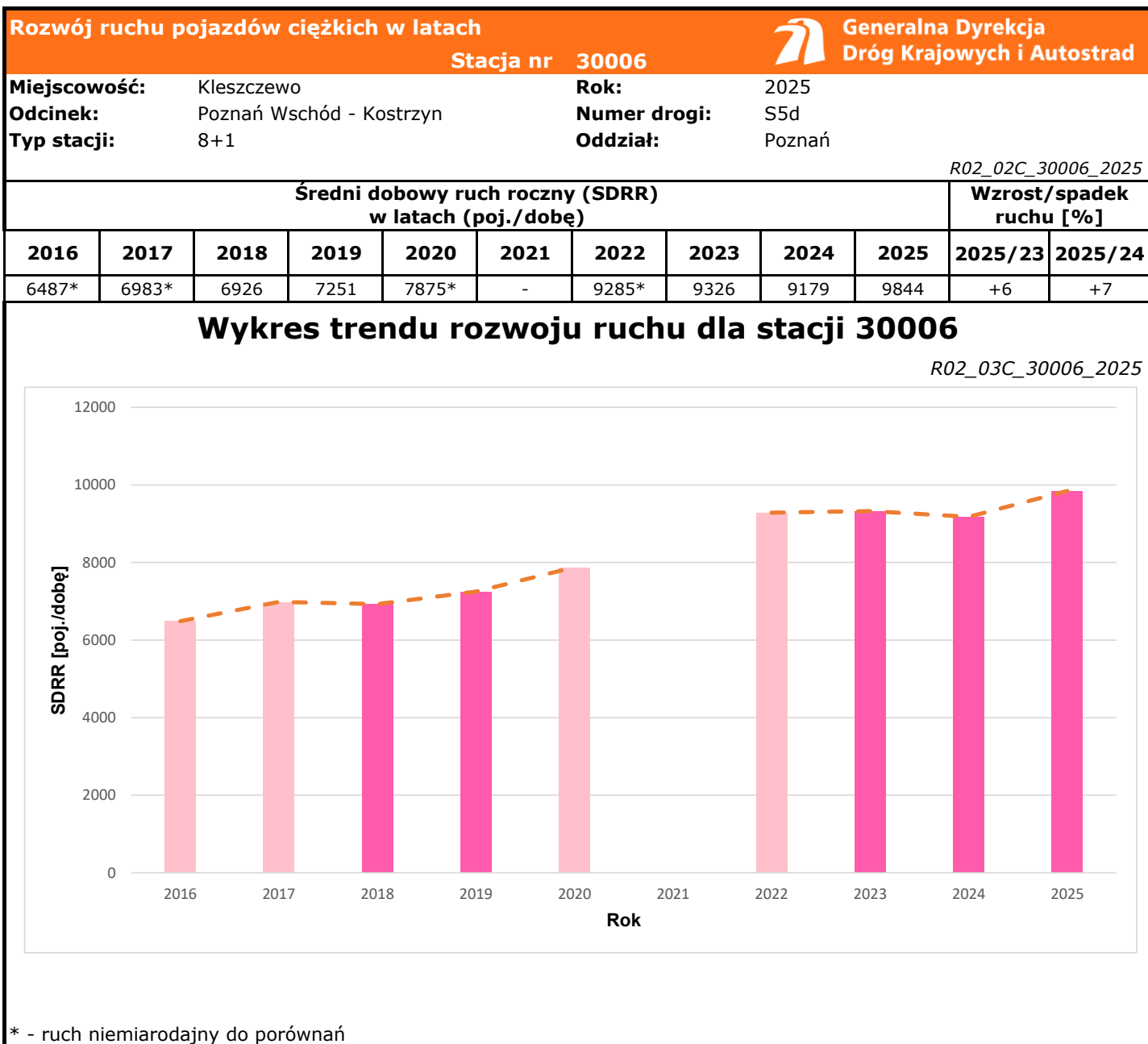



Godzina 50-ta

Natężenie: 3375
 Udział proc.: 9%
 Dzień: 18.09.2025 (czwartek)
 Godzina: 17







Średni dobowy ruch dla poszczególnych dni tygodnia w poszczególnych miesiącach roku														
Stacja nr 30006												 Generalna Dyrekcja Dróg Krajowych i Autostrad		
Miejscowość:				Kleszczewo <th colspan="2">Rok:</th> <td colspan="4">2025</td>				Rok:		2025				
Odcinek:				Poznań Wschód - Kostrzyn				Numer drogi:		S5d				
Typ stacji:				8+1				Oddział:		Poznań				
Ruch ogółem														
R03_01_30006_2025														
Dni tygodnia:		Styczeń	Luty	Marzec	Kwiecień	Maj	Czerwiec	Lipiec	Sierpień	Wrzesień	Październik	Listopad	Grudzień	Cały rok
1. Poniedziałki	a	39021	37832	39530	40127	41447	42228	43011	42217	42228	43122	42242	41711	41227
	b	1,087	1,053	1,055	1,032	1,068	1,043	1,044	1,008	1,032	1,035	1,031	1,063	1,045
	c	0,946	0,918	0,959	0,973	1,005	1,024	1,043	1,024	1,024	1,046	1,025	1,012	1,000
2. Wtorki	a	36429	37399	38616	40494	40076	39901	40832	41244	40226	41514	42555	41580	40072
	b	1,015	1,041	1,031	1,042	1,033	0,986	0,991	0,985	0,983	0,996	1,038	1,059	1,016
	c	0,909	0,933	0,964	1,011	1,000	0,996	1,019	1,029	1,004	1,036	1,062	1,038	1,000
3. Środy	a	39172	37907	39172	42190	40662	42545	40965	41937	41785	42409	42816	36024	40632
	b	1,091	1,055	1,045	1,085	1,048	1,051	0,995	1,001	1,021	1,018	1,045	0,918	1,030
	c	0,964	0,933	0,964	1,038	1,001	1,047	1,008	1,032	1,028	1,044	1,054	0,887	1,000
4. Czwartki	a	39248	39259	40603	42199	42659	43466	43295	44569	43788	45339	45669	46262	43029
	b	1,093	1,093	1,084	1,086	1,099	1,074	1,051	1,064	1,070	1,088	1,114	1,178	1,091
	c	0,912	0,912	0,944	0,981	0,991	1,010	1,006	1,036	1,018	1,054	1,061	1,075	1,000
5. Piątki	a	42279	42365	44904	45838	41732	45032	46239	45980	48259	49319	48977	49545	45872
	b	1,178	1,179	1,198	1,179	1,076	1,112	1,123	1,098	1,179	1,184	1,195	1,262	1,163
	c	0,922	0,924	0,979	0,999	0,910	0,982	1,008	1,002	1,052	1,075	1,068	1,080	1,000
6. Soboty	a	28931	29378	30400	31274	31776	35572	37030	38289	33919	35398	33871	34280	33343
	b	0,806	0,818	0,811	0,805	0,819	0,879	0,899	0,914	0,829	0,850	0,827	0,873	0,845
	c	0,868	0,881	0,912	0,938	0,953	1,067	1,111	1,148	1,017	1,062	1,016	1,028	1,000
7. Niedziele	a	27542	27287	29058	33922	34096	35702	36928	38729	36342	34553	31113	31233	33042
	b	0,767	0,760	0,776	0,873	0,879	0,882	0,897	0,925	0,888	0,829	0,759	0,796	0,838
	c	0,834	0,826	0,879	1,027	1,032	1,081	1,118	1,172	1,100	1,046	0,942	0,945	1,000
8. Dni robocze	a	39230	38953	40565	42169	41316	42635	42869	43189	43258	44340	44451	43025	42166
	b	1,093	1,084	1,083	1,085	1,065	1,053	1,041	1,031	1,057	1,064	1,085	1,096	1,069
	c	0,930	0,924	0,962	1,000	0,980	1,011	1,017	1,024	1,026	1,052	1,054	1,020	1,000
9. Święta	a	25565	-	-	27978	32843	33527	-	39202	-	-	30528	22470	30301
	b	0,712	-	-	0,720	0,846	0,828	-	0,936	-	-	0,745	0,572	0,768
	c	0,844	-	-	0,923	1,084	1,106	-	1,294	-	-	1,007	0,742	1,000
10. Niedziele i święta	a	26223	27287	29058	29959	33260	34614	36928	38966	36342	34553	30723	25390	31942
	b	0,730	0,760	0,776	0,771	0,857	0,855	0,897	0,930	0,888	0,829	0,750	0,647	0,810
	c	0,821	0,854	0,910	0,938	1,041	1,084	1,156	1,220	1,138	1,082	0,962	0,795	1,000
11. Wszystkie dni	a	35901	35918	37469	38868	38801	40479	41185	41885	40936	41665	40979	39256	39445
	b	1,000	1,000	1,000	1,000	1,000	1,000	1,000	1,000	1,000	1,000	1,000	1,000	1,000
	c	0,910	0,911	0,950	0,985	0,984	1,026	1,044	1,062	1,038	1,056	1,039	0,995	1,000

Legenda:

a = średni dobowy ruch danego dnia (dni) tygodnia

b = $\frac{\text{średni dobowy ruch danego dnia (dni) tygodnia w miesiącu}}{\text{średni dobowy ruch we wszystkie dni miesiąca}}$

c = $\frac{\text{średni dobowy ruch danego dnia (dni) tygodnia w miesiącu}}{\text{średni dobowy ruch danego dnia (dni) tygodnia w roku}}$

Sezonowe i tygodniowe wahania ruchu dobowego pojazdów ogółem w latach



Generalna Dyrekcja
Dróg Krajowych i Autostrad

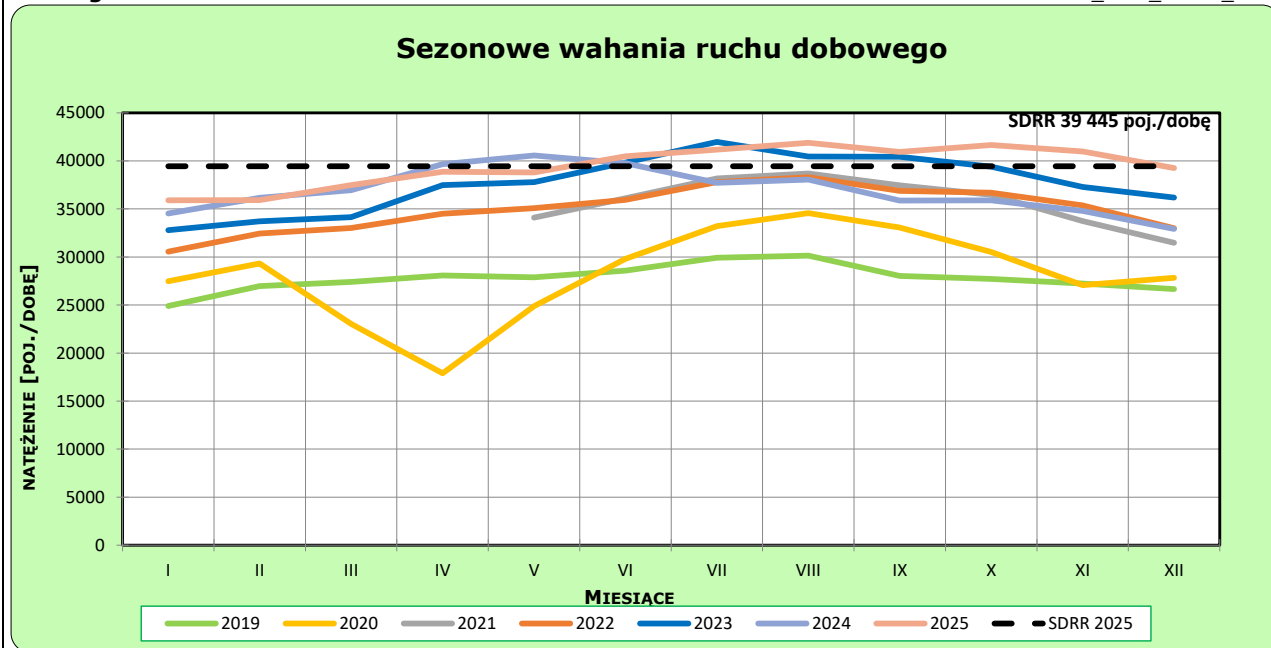
Stacja nr 30006

Miejscowość: Kleszczewo
Odcinek: Poznań Wschód - Kostrzyn
Typ stacji: 8+1

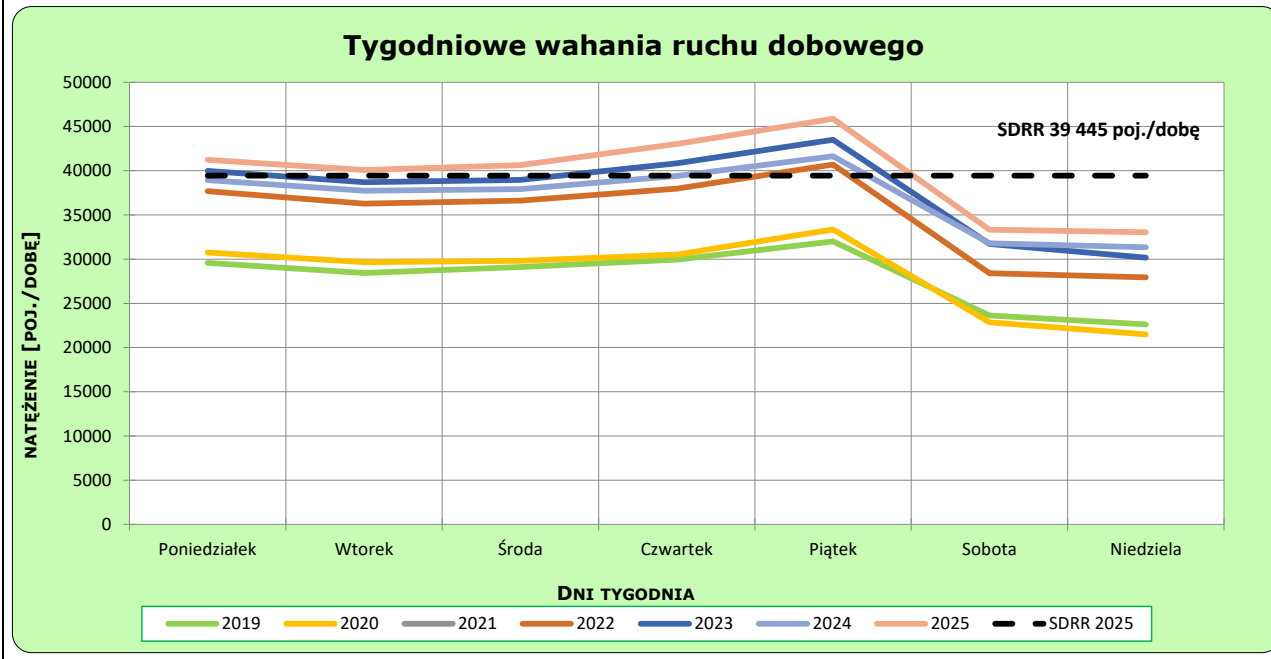
Rok: 2025
Numer drogi: S5d
Oddział: Poznań

Ruch ogółem

R03_02-1_30006_2025



R03_02-2_30006_2025



Dobowe wahania ruchu pojazdów ogółem



Generalna Dyrekcja
Dróg Krajowych i Autostrad

Stacja nr 30006

Miejscowość: Kleszczewo

Rok: 2025

Odcinek: Poznań Wschód - Kostrzyn

Numer drogi: S5d

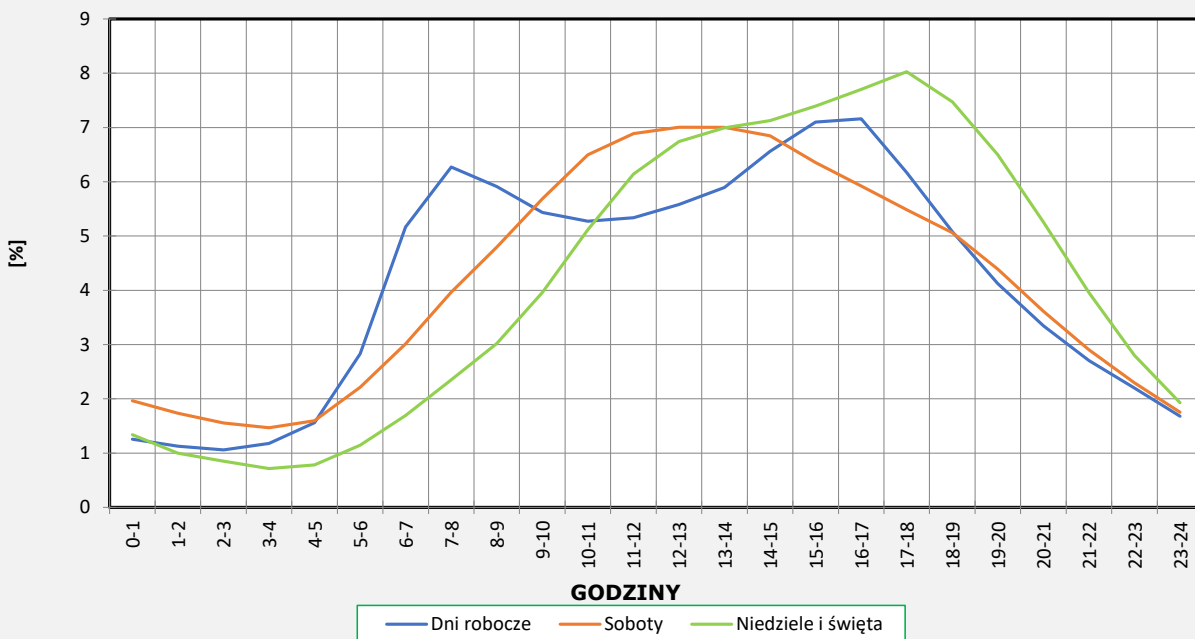
Typ stacji: 8+1

Oddział: Poznań

Ruch ogółem

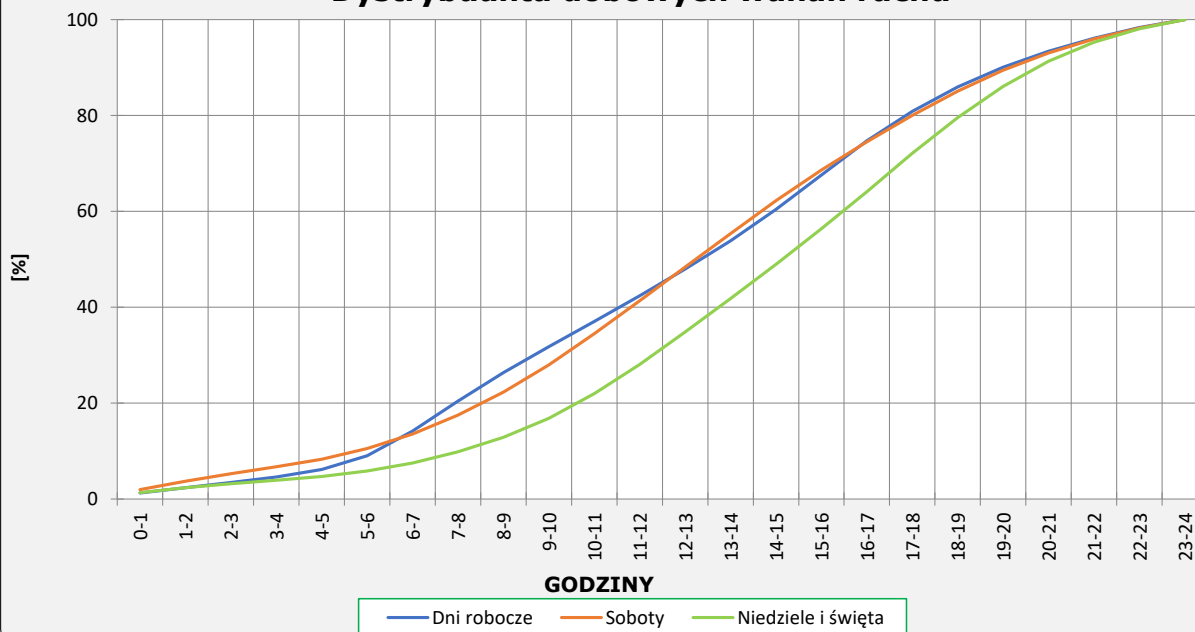
R03_03-1_30006_2025

Dobowe wahania ruchu



R03_03-2_30006_2025

Dystrybuanta dobowych wahań ruchu



Uśrednione dobowe rozkłady ruchu dla wybranych dni tygodnia, dla pojazdów lekkich i ciężkich



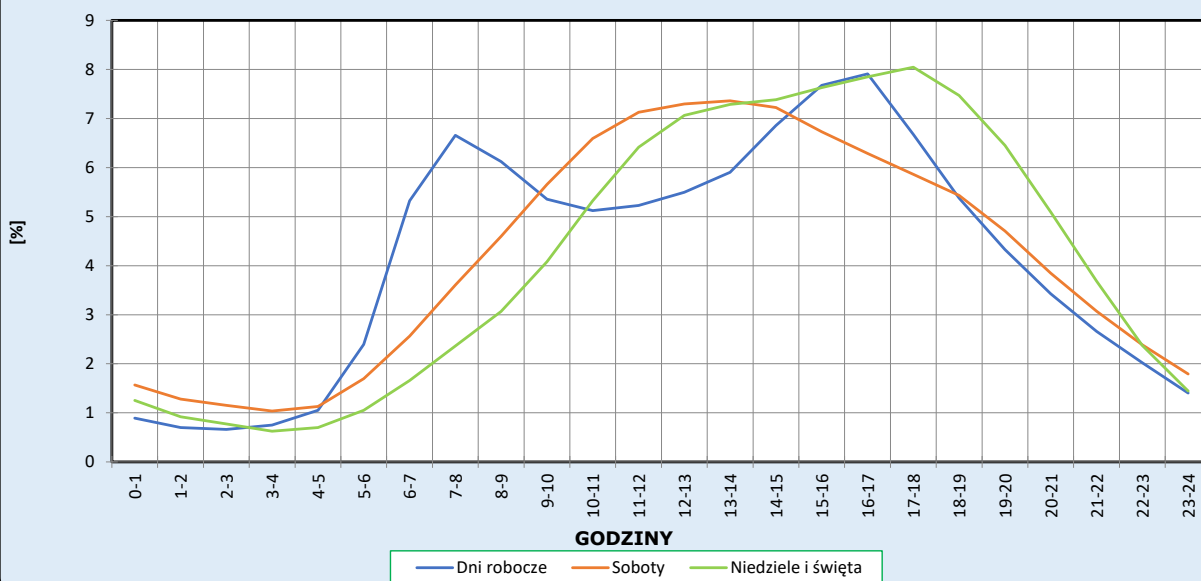
Stacja nr 30006

Miejscowość: Kleszczewo
Odcinek: Poznań Wschód - Kostrzyn
Typ stacji: 8+1

Rok: 2025
Numer drogi: S5d
Oddział: Poznań

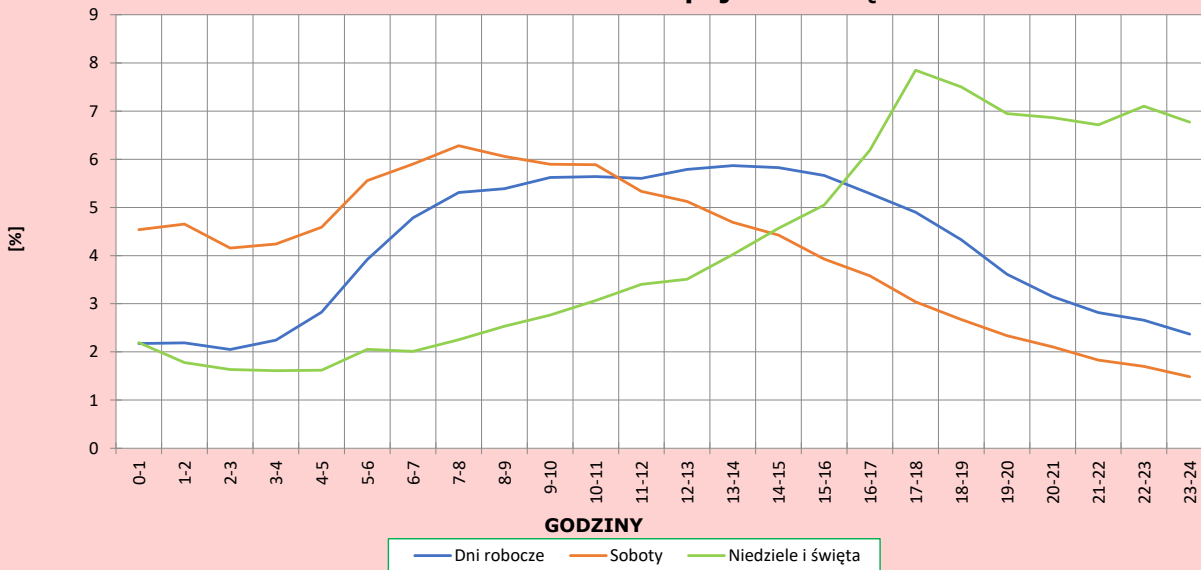
R03_04-1_30006_2025

Dobowe wahania ruchu pojazdów lekkich



R03_04-2_30006_2025

Dobowe wahania ruchu pojazdów ciężkich



Analiza ruchu pojazdów ogółem w poszczególnych dniach tygodnia dla każdego miesiąca, w podziale na kierunki ruchu

 **Generalna Dyrekcja Dróg Krajowych i Autostrad**

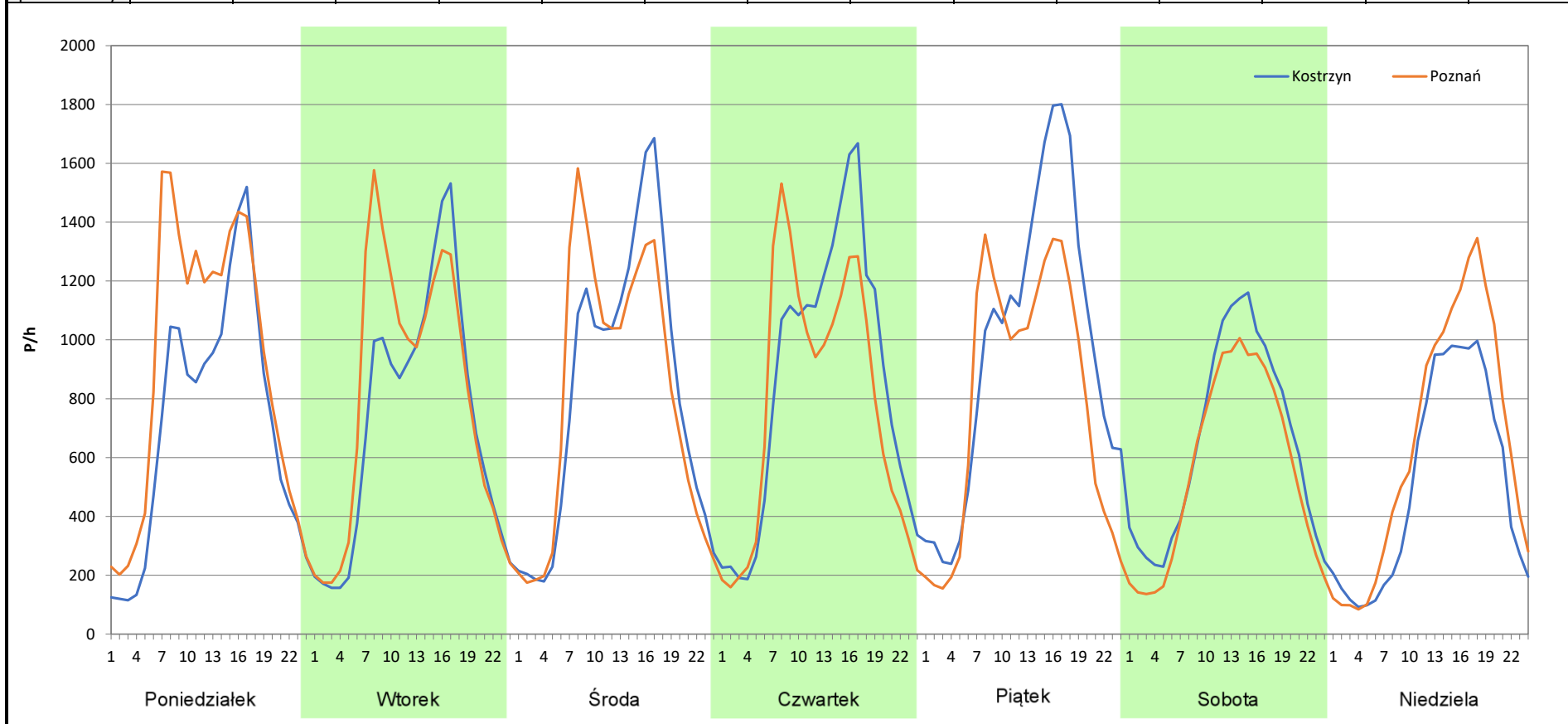
Stacja nr 30006

Miejscowość: Kleszczewo
Odcinek: Poznań Wschód - Kostrzyn
Typ stacji: 8+1
Miesiąc: Styczeń

Rok: 2025
Numer drogi: S5d
Oddział: Poznań

R03_07-1_30006_2025

Dzień tygodnia	Poniedziałek		Wtorek		Środa		Czwartek		Piątek		Sobota		Niedziela	
	Kostrzyn	Poznań	Kostrzyn	Poznań	Kostrzyn	Poznań	Kostrzyn	Poznań	Kostrzyn	Poznań	Kostrzyn	Poznań	Kostrzyn	Poznań
SDR	17241	21780	17304	19134	19694	19478	20518	18729	23246	19034	15531	13406	12223	15325
Razem	39021		36438		39172		39247		42280		28937		27548	
Podział procentowy	44,18%	55,82%	47,49%	52,51%	50,28%	49,72%	52,28%	47,72%	54,98%	45,02%	53,67%	46,33%	44,37%	55,63%



Analiza ruchu pojazdów ogółem w poszczególnych dniach tygodnia dla każdego miesiąca, w podziale na kierunki ruchu



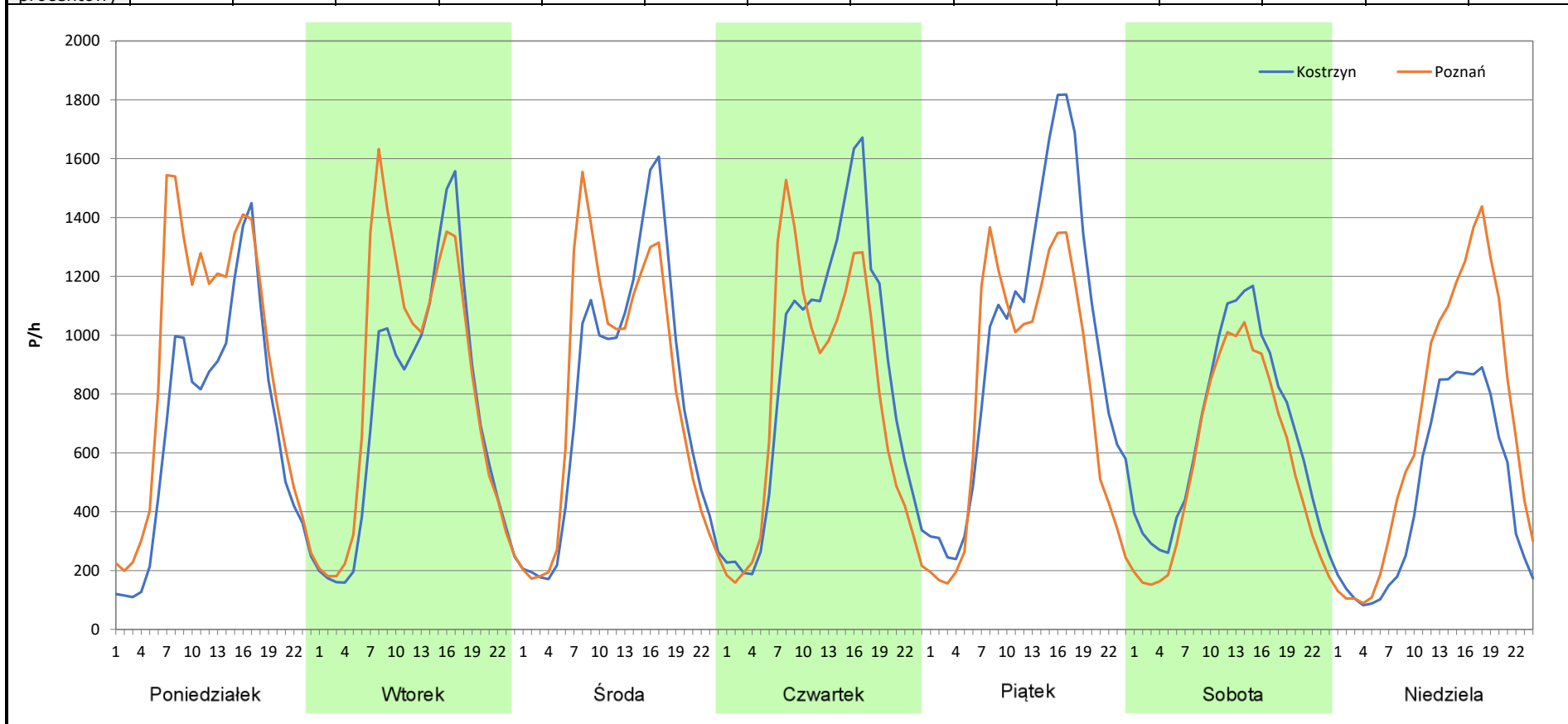
Stacja nr 30006

Miejscowość: Kleszczewo
Odcinek: Poznań Wschód - Kostrzyn
Typ stacji: 8+1
Miesiąc: Luty

Rok: 2025
Numer drogi: S5d
Oddział: Poznań

R03_07-2_30006_2025

Dzień tygodnia	Poniedziałek		Wtorek		Środa		Czwartek		Piątek		Sobota		Niedziela	
	Kostrzyn	Poznań	Kostrzyn	Poznań	Kostrzyn	Poznań	Kostrzyn	Poznań	Kostrzyn	Poznań	Kostrzyn	Poznań	Kostrzyn	Poznań
SDR	16442	21399	17589	19816	18780	19134	20571	18694	23209	19166	15901	13484	10917	16374
Razem	37841		37405		37914		39265		42375		29385		27291	
Podział procentowy	43,45%	56,55%	47,02%	52,98%	49,53%	50,47%	52,39%	47,61%	54,77%	45,23%	54,11%	45,89%	40,00%	60,00%



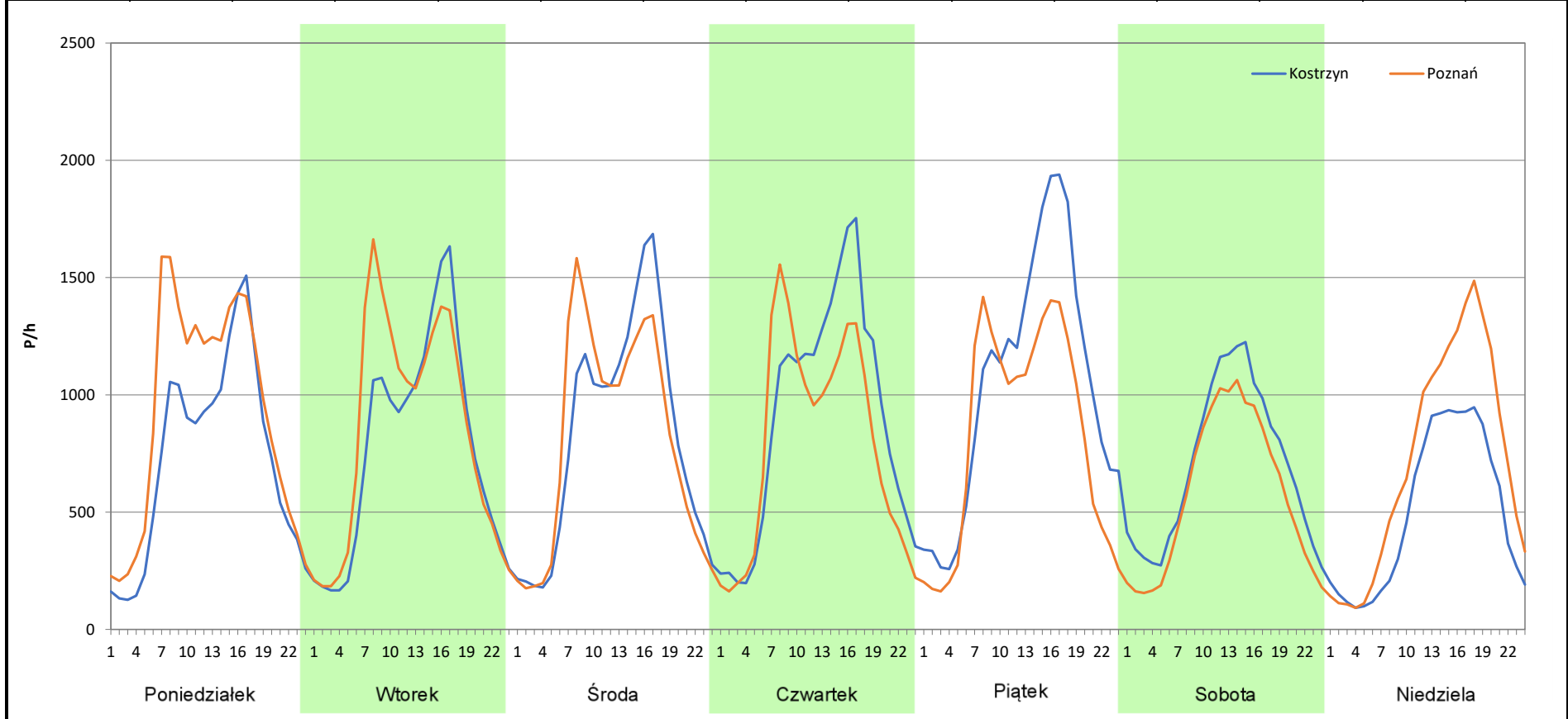
Analiza ruchu pojazdów ogółem w poszczególnych dniach tygodnia dla każdego miesiąca, w podziale na kierunki ruchu

 **Generalna Dyrekcja Dróg Krajowych i Autostrad**

Stacja nr 30006

Miejscowość:	Kleszczewo	Rok:	2025
Odcinek:	Poznań Wschód - Kostrzyn	Numer drogi:	S5d
Typ stacji:	8+1	Oddział:	Poznań
Miesiąc:	Marzec	<i>R03_07-3_30006_2025</i>	

Dzień tygodnia	Poniedziałek		Wtorek		Środa		Czwartek		Piątek		Sobota		Niedziela	
	Kostrzyn	Poznań	Kostrzyn	Poznań	Kostrzyn	Poznań	Kostrzyn	Poznań	Kostrzyn	Poznań	Kostrzyn	Poznań	Kostrzyn	Poznań
SDR	17460	22070	18443	20173	19694	19478	21573	19030	25023	19881	16675	13725	11936	17122
Razem	39530		38616		39172		40603		44904		30400		29058	
Podział procentowy	44,17%	55,83%	47,76%	52,24%	50,28%	49,72%	53,13%	46,87%	55,73%	44,27%	54,85%	45,15%	41,08%	58,92%



Analiza ruchu pojazdów ogółem w poszczególnych dniach tygodnia dla każdego miesiąca, w podziale na kierunki ruchu



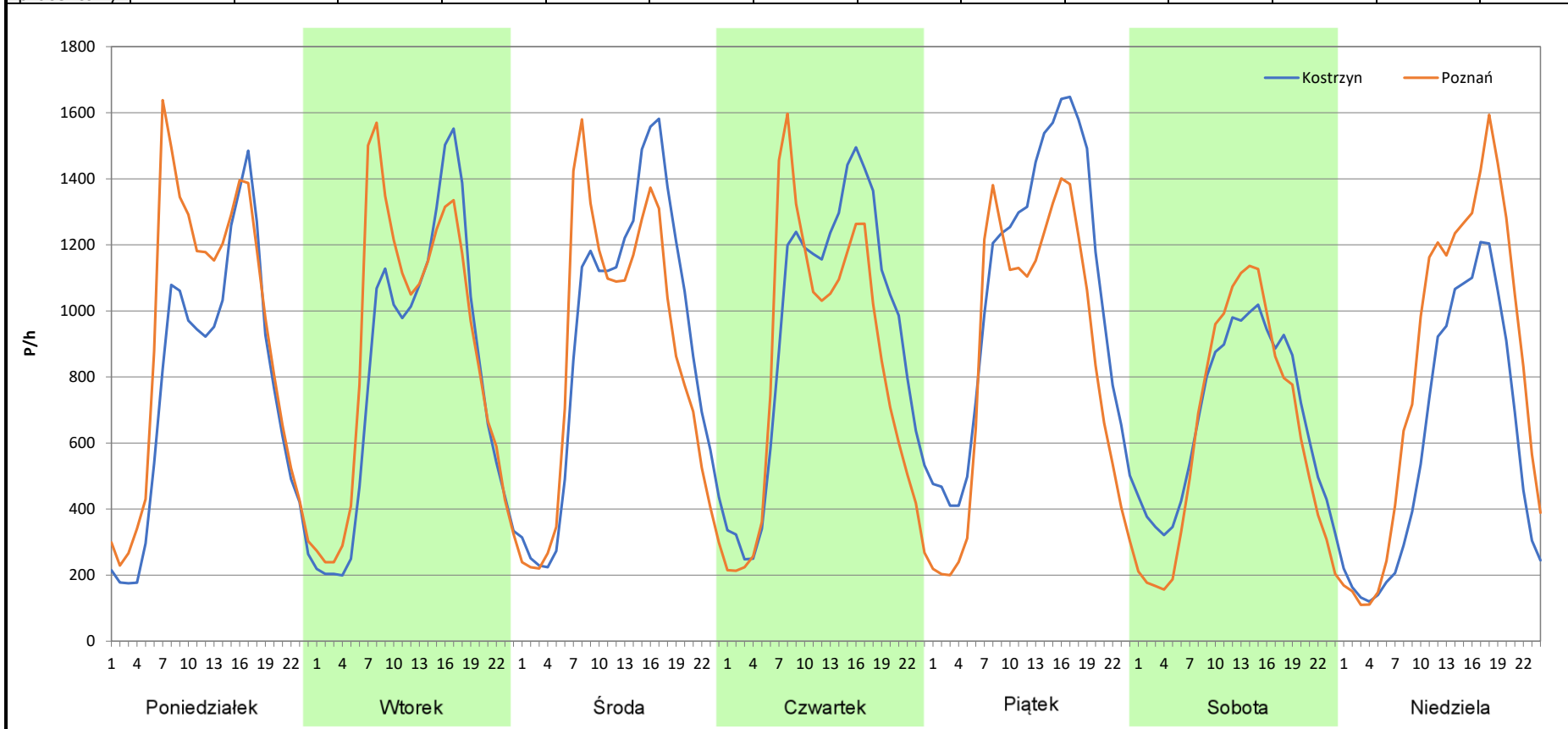
Stacja nr 30006

Miejscowość: Kleszczewo
Odcinek: Poznań Wschód - Kostrzyn
Typ stacji: 8+1
Miesiąc: Kwiecień

Rok: 2025
Numer drogi: S5d
Oddział: Poznań

R03_07-4_30006_2025

Dzień tygodnia	Poniedziałek		Wtorek		Środa		Czwartek		Piątek		Sobota		Niedziela	
	Kostrzyn	Poznań	Kostrzyn	Poznań	Kostrzyn	Poznań	Kostrzyn	Poznań	Kostrzyn	Poznań	Kostrzyn	Poznań	Kostrzyn	Poznań
SDR	18242	21883	19368	21127	21663	20525	22308	19897	25290	20552	16207	15074	14323	19599
Razem	40125		40495		42188		42205		45842		31281		33922	
Podział procentowy	45,46%	54,54%	47,83%	52,17%	51,35%	48,65%	52,86%	47,14%	55,17%	44,83%	51,81%	48,19%	42,22%	57,78%



Analiza ruchu pojazdów ogółem w poszczególnych dniach tygodnia dla każdego miesiąca, w podziale na kierunki ruchu



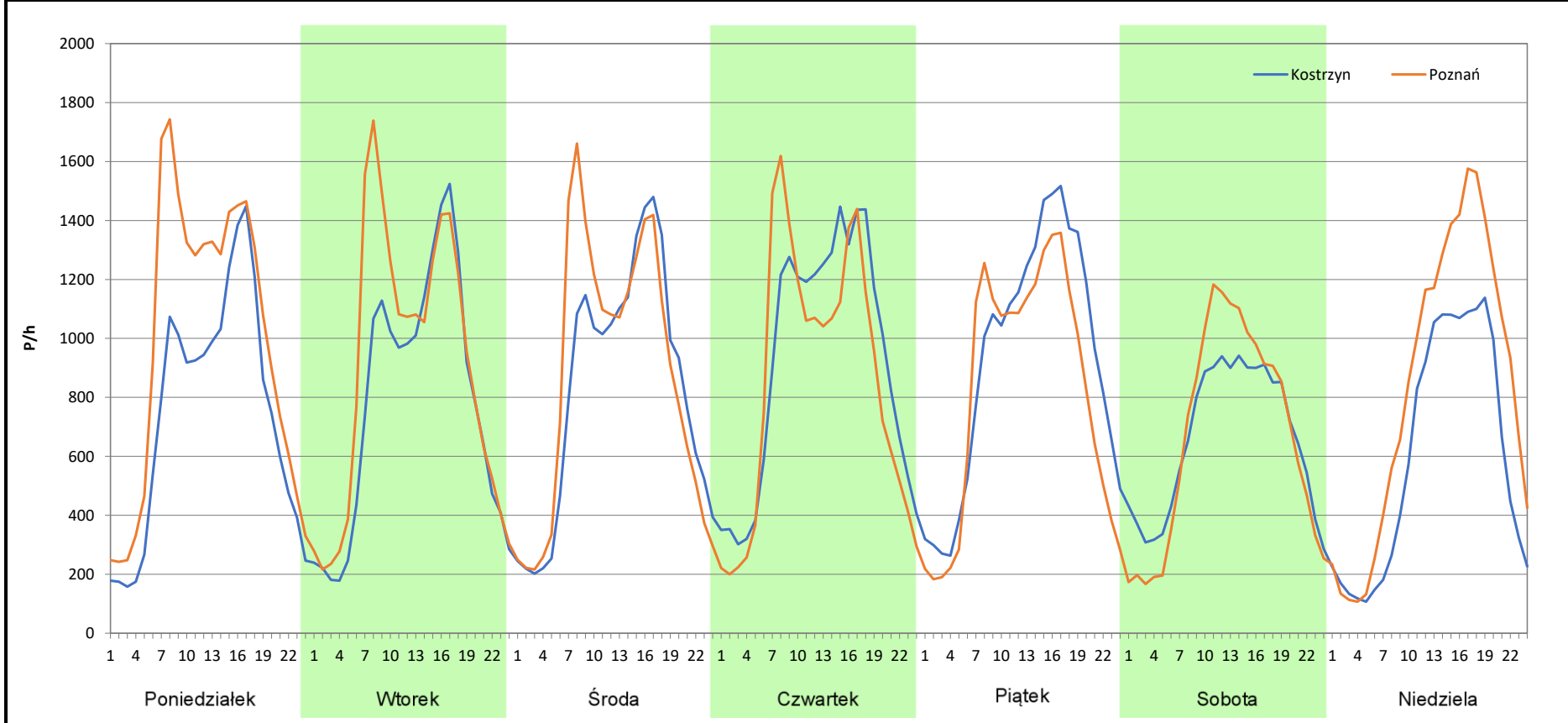
Stacja nr 30006

Miejscowość: Kleszczewo
Odcinek: Poznań Wschód - Kostrzyn
Typ stacji: 8+1
Miesiąc: Maj

Rok: 2025
Numer drogi: S5d
Oddział: Poznań

R03_07-5_30006_2025

Dzień tygodnia	Poniedziałek		Wtorek		Środa		Czwartek		Piątek		Sobota		Niedziela	
	Kostrzyn	Poznań	Kostrzyn	Poznań	Kostrzyn	Poznań	Kostrzyn	Poznań	Kostrzyn	Poznań	Kostrzyn	Poznań	Kostrzyn	Poznań
SDR	17786	23668	18637	21444	19802	20868	22094	20570	22122	19607	15765	16020	14342	19760
Razem	41454		40081		40670		42664		41729		31785		34102	
Podział procentowy	42,91%	57,09%	46,50%	53,50%	48,69%	51,31%	51,79%	48,21%	53,01%	46,99%	49,60%	50,40%	42,06%	57,94%



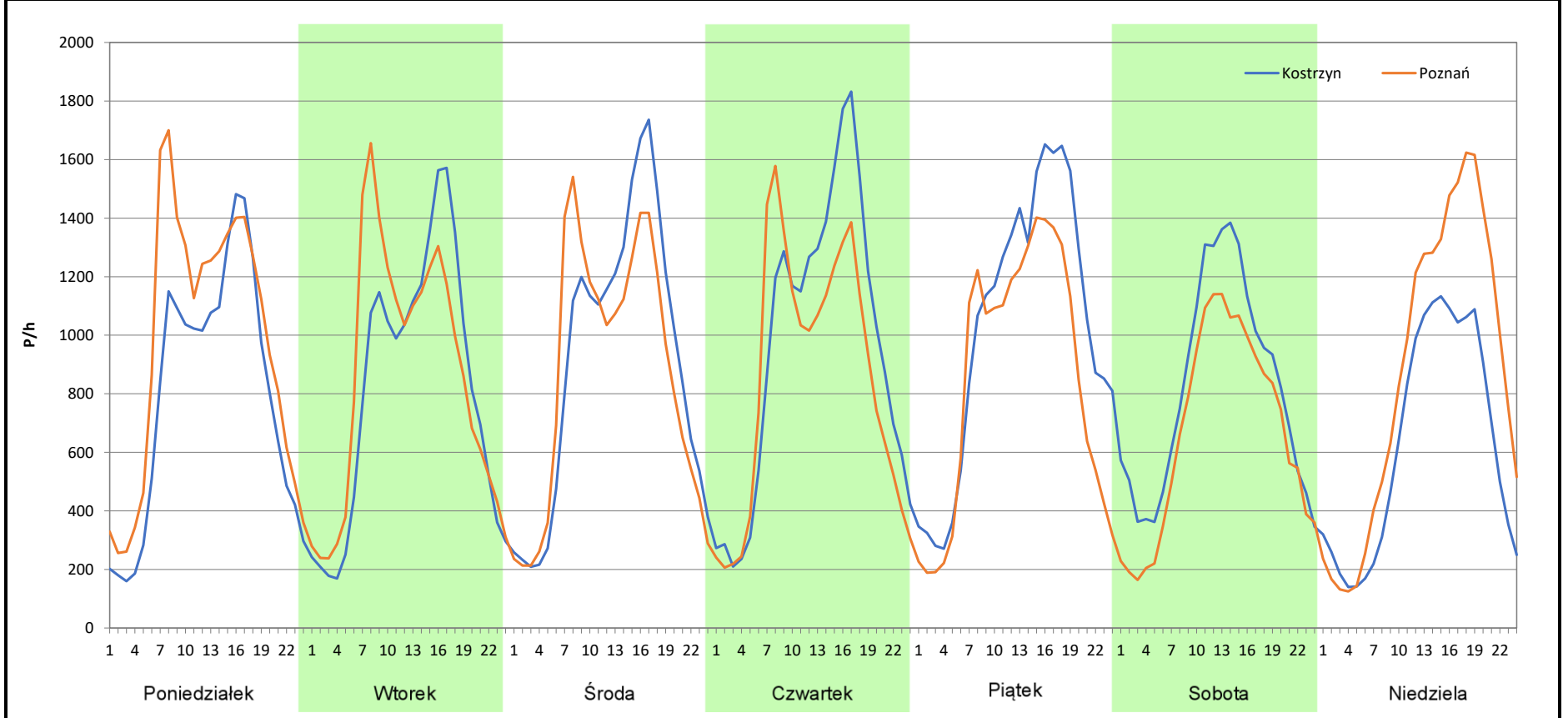
Analiza ruchu pojazdów ogółem w poszczególnych dniach tygodnia dla każdego miesiąca, w podziale na kierunki ruchu



Stacja nr 30006

Miejscowość: Kleszczewo
Odcinek: Poznań Wschód - Kostrzyn
Typ stacji: 8+1
Miesiąc: Czerwiec
Rok: 2025
Numer drogi: S5d
Oddział: Poznań
 R03_07-6_30006_2025

Dzień tygodnia	Poniedziałek		Wtorek		Środa		Czwartek		Piątek		Sobota		Niedziela	
	Kostrzyn	Poznań	Kostrzyn	Poznań	Kostrzyn	Poznań	Kostrzyn	Poznań	Kostrzyn	Poznań	Kostrzyn	Poznań	Kostrzyn	Poznań
Kierunek	19001	23226	19415	20495	21758	20792	23025	20442	24614	20426	19587	15991	14990	20711
SDR														
Razem	42227		39910		42550		43467		45040		35578		35701	
Podział procentowy	45,00%	55,00%	48,65%	51,35%	51,14%	48,86%	52,97%	47,03%	54,65%	45,35%	55,05%	44,95%	41,99%	58,01%



Analiza ruchu pojazdów ogółem w poszczególnych dniach tygodnia dla każdego miesiąca, w podziale na kierunki ruchu



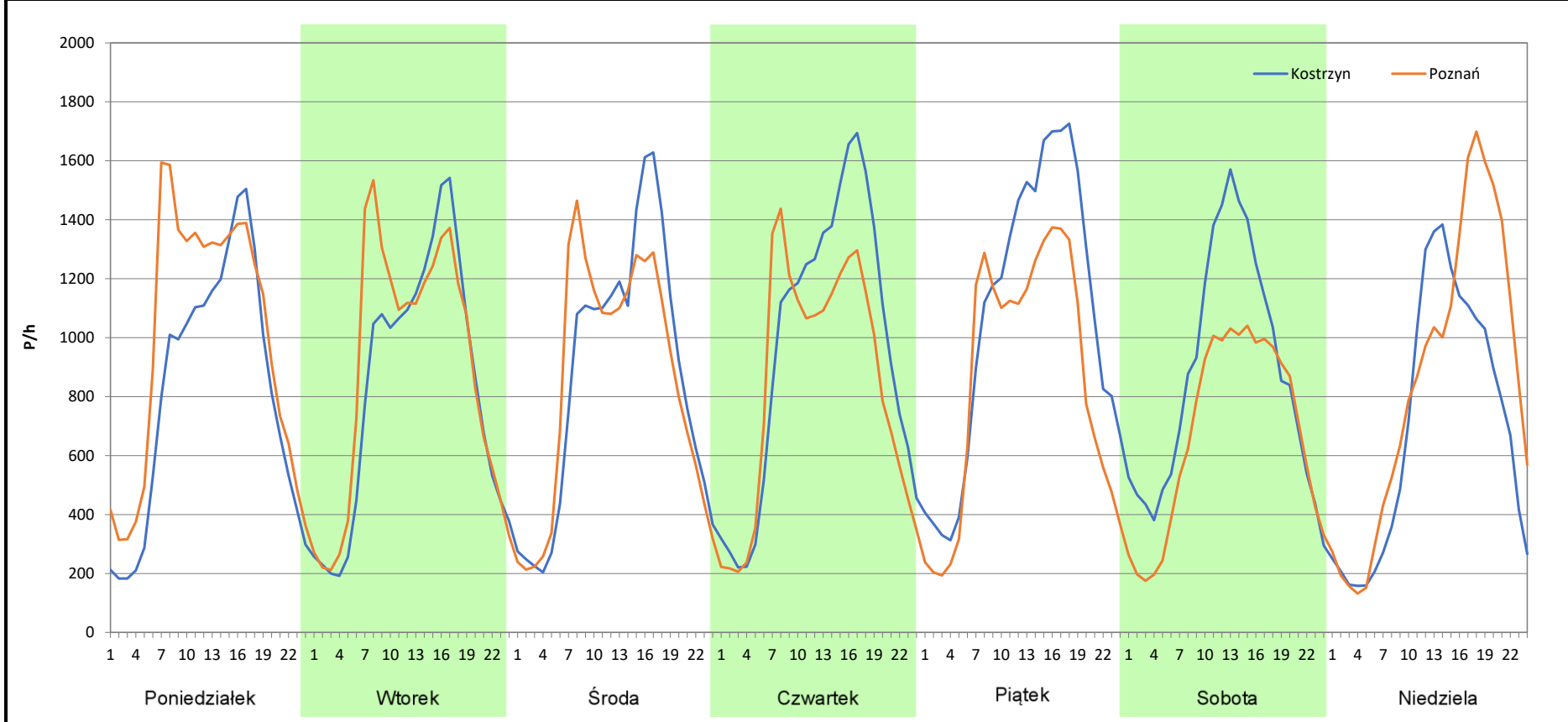
Stacja nr 30006

Miejscowość: Kleszczewo
Odcinek: Poznań Wschód - Kostrzyn
Typ stacji: 8+1
Miesiąc: Lipiec

Rok: 2025
Numer drogi: S5d
Oddział: Poznań

R03_07-7_30006_2025

Dzień tygodnia	Poniedziałek		Wtorek		Środa		Czwartek		Piątek		Sobota		Niedziela	
	Kostrzyn	Poznań	Kostrzyn	Poznań	Kostrzyn	Poznań	Kostrzyn	Poznań	Kostrzyn	Poznań	Kostrzyn	Poznań	Kostrzyn	Poznań
SDR	19379	23642	19729	21103	20659	20306	23058	20235	25658	20583	20858	16176	16660	20275
Razem	43021		40832		40965		43293		46241		37034		36935	
Podział procentowy	45,05%	54,95%	48,32%	51,68%	50,43%	49,57%	53,26%	46,74%	55,49%	44,51%	56,32%	43,68%	45,11%	54,89%



Analiza ruchu pojazdów ogółem w poszczególnych dniach tygodnia dla każdego miesiąca, w podziale na kierunki ruchu



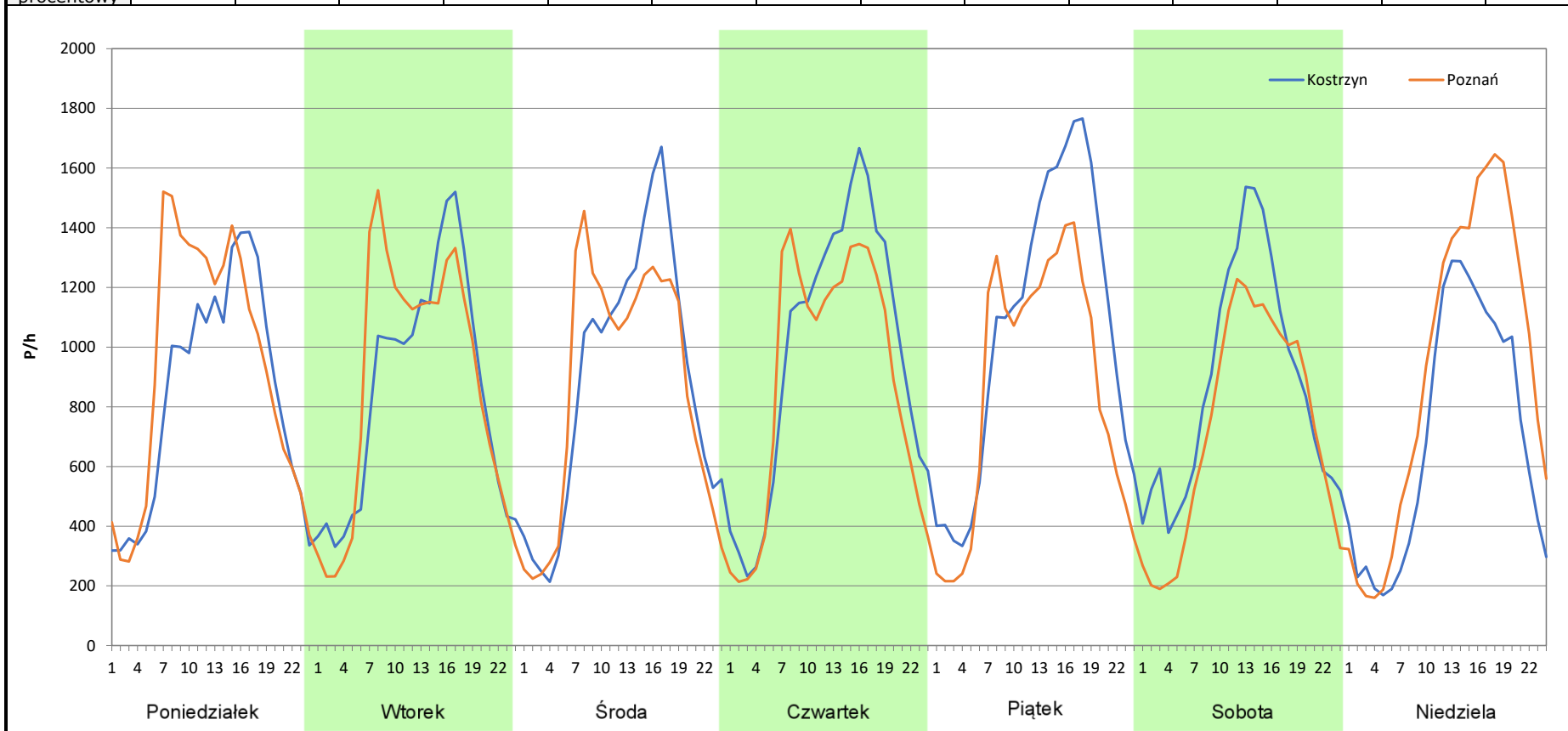
Stacja nr 30006

Miejscowość: Kleszczewo
Odcinek: Poznań Wschód - Kostrzyn
Typ stacji: 8+1
Miesiąc: Sierpień

Rok: 2025
Numer drogi: S5d
Oddział: Poznań

R03_07-8_30006_2025

Dzień tygodnia	Poniedziałek		Wtorek		Środa		Czwartek		Piątek		Sobota		Niedziela	
	Kostrzyn	Poznań	Kostrzyn	Poznań	Kostrzyn	Poznań	Kostrzyn	Poznań	Kostrzyn	Poznań	Kostrzyn	Poznań	Kostrzyn	Poznań
SDR	19974	22250	20342	20908	21312	20631	23354	21222	25307	20675	20922	17367	16662	22065
Razem	42224		41250		41943		44576		45982		38289		38727	
Podział procentowy	47,30%	52,70%	49,31%	50,69%	50,81%	49,19%	52,39%	47,61%	55,04%	44,96%	54,64%	45,36%	43,02%	56,98%



Analiza ruchu pojazdów ogółem w poszczególnych dniach tygodnia dla każdego miesiąca, w podziale na kierunki ruchu



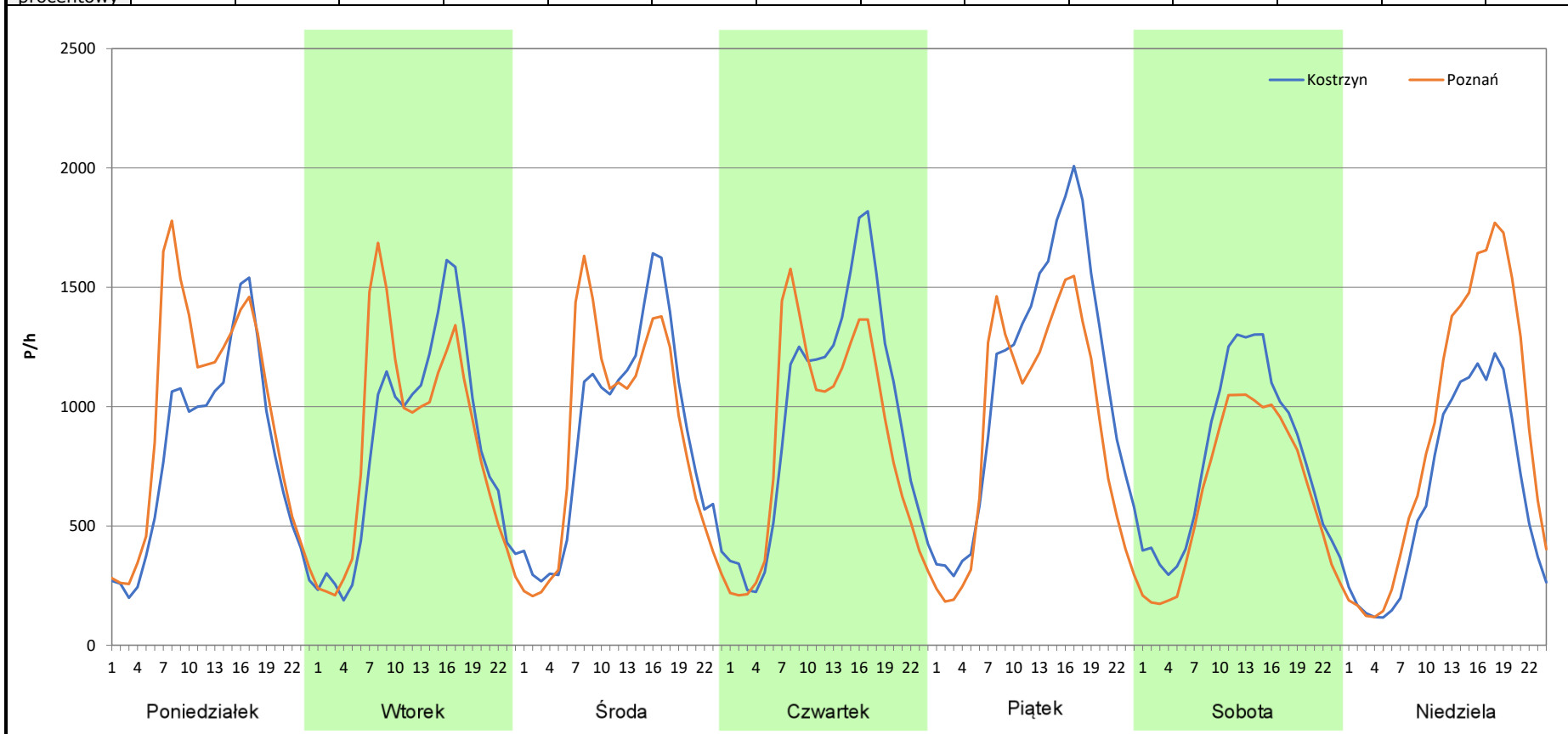
Stacja nr 30006

Miejscowość: Kleszczewo
Odcinek: Poznań Wschód - Kostrzyn
Typ stacji: 8+1
Miesiąc: Wrzesień

Rok: 2025
Numer drogi: S5d
Oddział: Poznań

R03_07-9_30006_2025

Dzień tygodnia	Poniedziałek		Wtorek		Środa		Czwartek		Piątek		Sobota		Niedziela	
	Kostrzyn	Poznań	Kostrzyn	Poznań	Kostrzyn	Poznań	Kostrzyn	Poznań	Kostrzyn	Poznań	Kostrzyn	Poznań	Kostrzyn	Poznań
SDR	19192	23034	19973	20254	20988	20803	23124	20670	26473	21793	18607	15314	15086	21262
Razem	42226		40227		41791		43794		48266		33921		36348	
Podział procentowy	45,45%	54,55%	49,65%	50,35%	50,22%	49,78%	52,80%	47,20%	54,85%	45,15%	54,85%	45,15%	41,50%	58,50%



Analiza ruchu pojazdów ogółem w poszczególnych dniach tygodnia dla każdego miesiąca, w podziale na kierunki ruchu



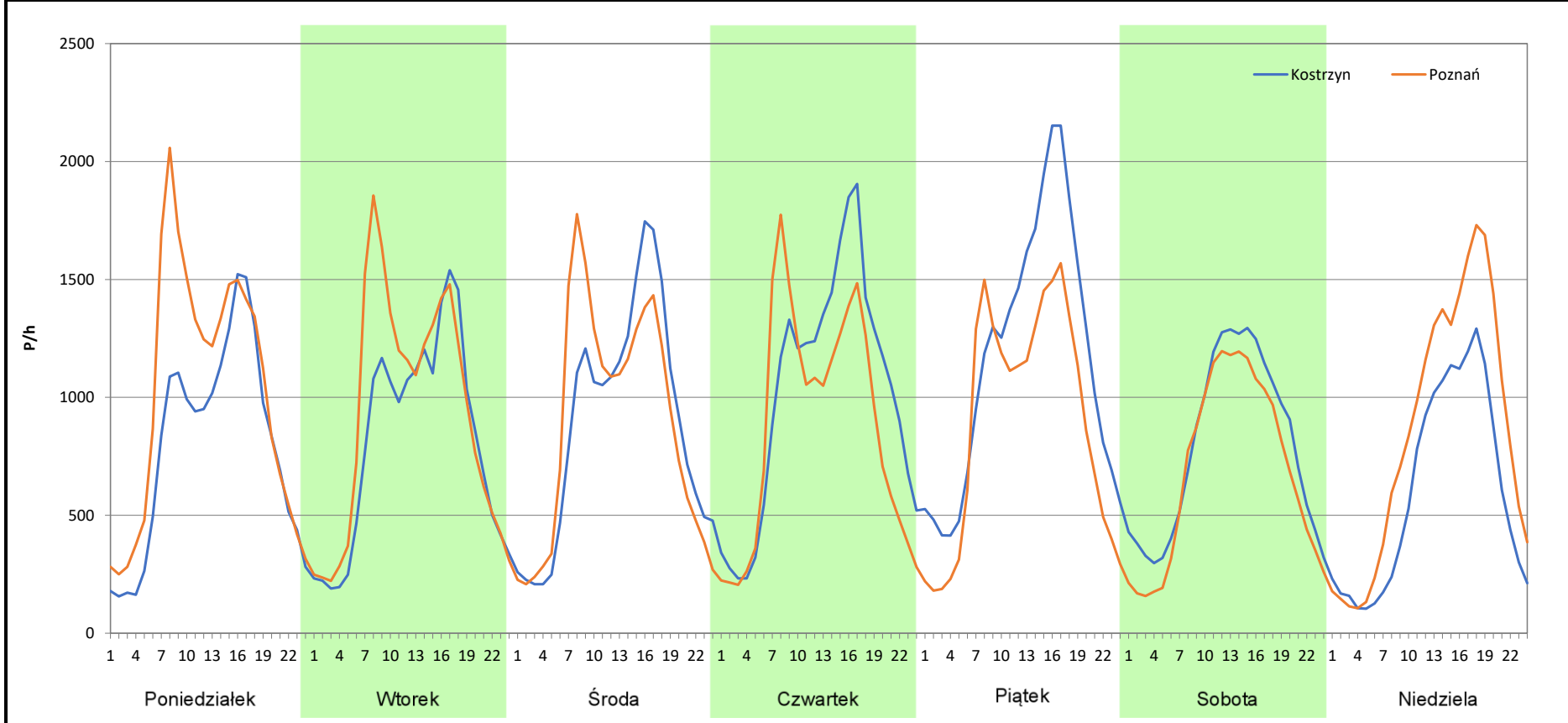
Stacja nr 30006

Miejscowość: Kleszczewo
Odcinek: Poznań Wschód - Kostrzyn
Typ stacji: 8+1
Miesiąc: Październik

Rok: 2025
Numer drogi: S5d
Oddział: Poznań

R03_07-10_30006_2025

Dzień tygodnia	Poniedziałek		Wtorek		Środa		Czwartek		Piątek		Sobota		Niedziela	
	Kostrzyn	Poznań	Kostrzyn	Poznań	Kostrzyn	Poznań	Kostrzyn	Poznań	Kostrzyn	Poznań	Kostrzyn	Poznań	Kostrzyn	Poznań
Kierunek	18859	24265	19332	22187	21111	21298	24263	21075	27879	21443	18915	16489	14325	20237
SDR														
Razem	43124		41519		42409		45338		49322		35404		34562	
Podział procentowy	43,73%	56,27%	46,56%	53,44%	49,78%	50,22%	53,52%	46,48%	56,52%	43,48%	53,43%	46,57%	41,45%	58,55%



Analiza ruchu pojazdów ogółem w poszczególnych dniach tygodnia dla każdego miesiąca, w podziale na kierunki ruchu



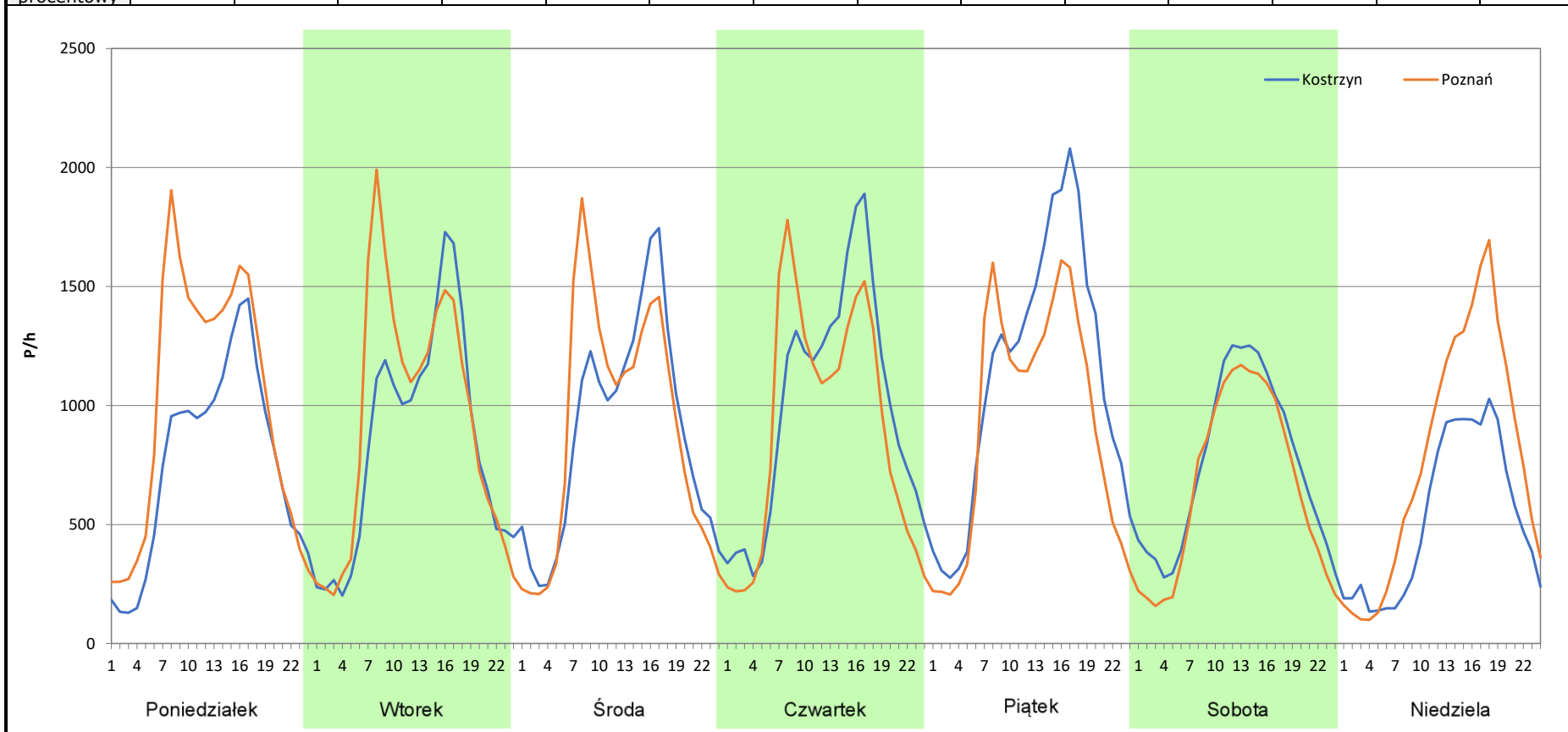
Stacja nr 30006

Miejscowość: Kleszczewo
Odcinek: Poznań Wschód - Kostrzyn
Typ stacji: 8+1
Miesiąc: Listopad

Rok: 2025
Numer drogi: S5d
Oddział: Poznań

R03_07-11_30006_2025

Dzień tygodnia	Poniedziałek		Wtorek		Środa		Czwartek		Piątek		Sobota		Niedziela	
	Kostrzyn	Poznań	Kostrzyn	Poznań	Kostrzyn	Poznań	Kostrzyn	Poznań	Kostrzyn	Poznań	Kostrzyn	Poznań	Kostrzyn	Poznań
SDR	18129	24120	20200	22356	21286	21535	23874	21804	26828	22152	17986	15893	12579	18533
Razem	42249		42556		42821		45678		48980		33879		31112	
Podział procentowy	42,91%	57,09%	47,47%	52,53%	49,71%	50,29%	52,27%	47,73%	54,77%	45,23%	53,09%	46,91%	40,43%	59,57%



Analiza ruchu pojazdów ogółem w poszczególnych dniach tygodnia dla każdego miesiąca, w podziale na kierunki ruchu



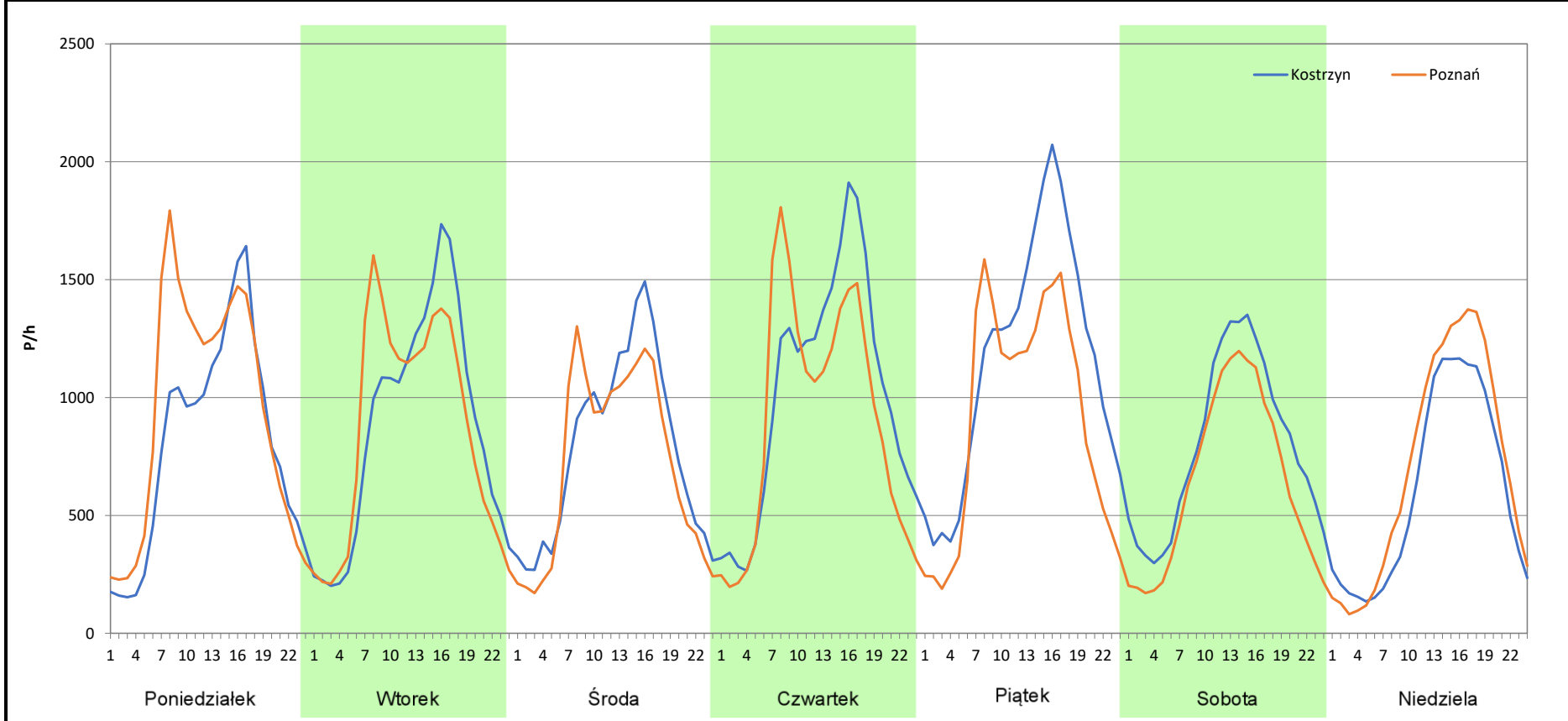
Stacja nr 30006

Miejscowość: Kleszczewo
Odcinek: Poznań Wschód - Kostrzyn
Typ stacji: 8+1
Miesiąc: Grudzień

Rok: 2025
Numer drogi: S5d
Oddział: Poznań

R03_07-12_30006_2025

Dzień tygodnia	Poniedziałek		Wtorek		Środa		Czwartek		Piątek		Sobota		Niedziela	
	Kostrzyn	Poznań	Kostrzyn	Poznań	Kostrzyn	Poznań	Kostrzyn	Poznań	Kostrzyn	Poznań	Kostrzyn	Poznań	Kostrzyn	Poznań
SDR	19240	22467	20875	20706	18753	17271	24411	21852	27650	21891	18999	15288	14423	16815
Razem	41707		41581		36024		46263		49541		34287		31238	
Podział procentowy	46,13%	53,87%	50,20%	49,80%	52,06%	47,94%	52,77%	47,23%	55,81%	44,19%	55,41%	44,59%	46,17%	53,83%



Analiza ruchu pojazdów ogółem w święta i dni okołoświąteczne, w podziale na kierunki ruchu
NOWY ROK i Święto Trzech Króli

 **Generalna Dyrekcja Dróg Krajowych i Autostrad**

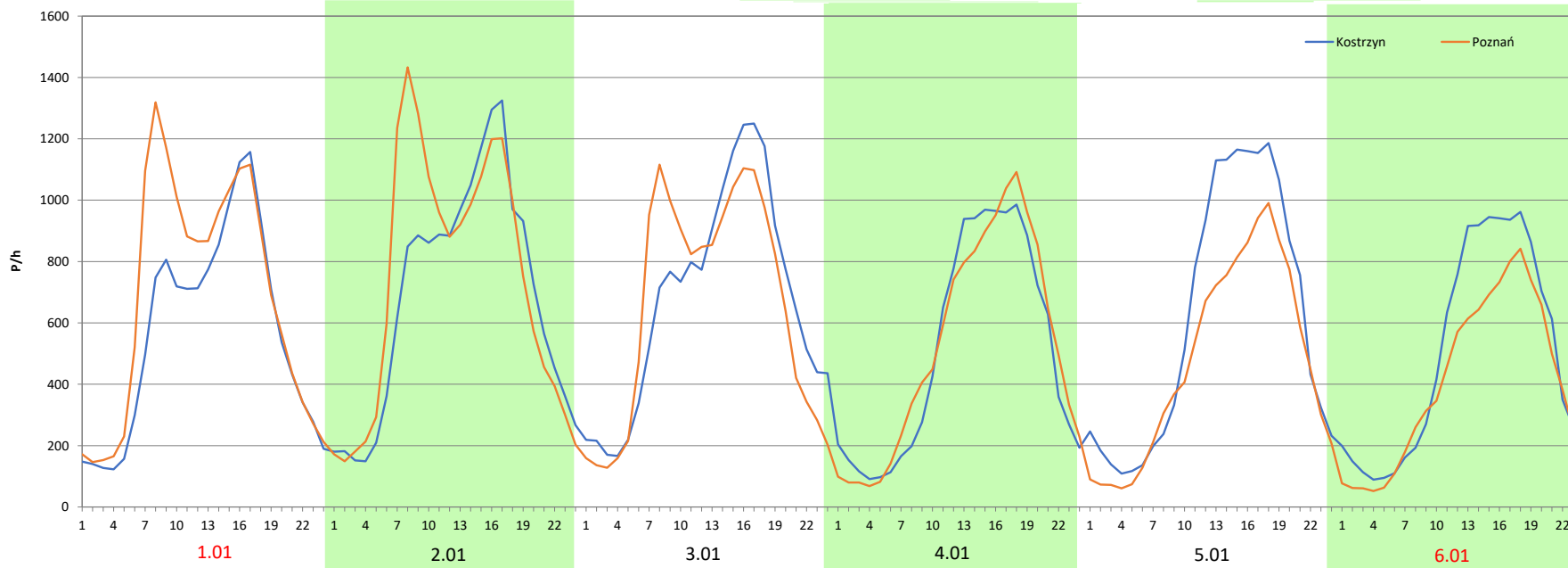
Stacja nr 30006

Miejscowość: Kleszczewo
Odcinek: Poznań Wschód - Kostrzyn
Typ stacji: 8+1
Miesiąc: Styczeń

Rok: 2025
Numer drogi: S5d
Oddział: Poznań

R03_08-1_30006_2025

Data Dzień tygodnia	1.01 Środa		2.01 Czwartek		3.01 Piątek		4.01 Sobota		5.01 Niedziela		6.01 Poniedziałek	
	Kostrzyn	Poznań	Kostrzyn	Poznań	Kostrzyn	Poznań	Kostrzyn	Poznań	Kostrzyn	Poznań	Kostrzyn	Poznań
Dobowy ruch	13517	16237	16300	17531	16373	17505	16408	17398	16395	17195	16164	16595
Razem	29754		33831		33878		33806		33590		32759	
Podział procentowy	45,43%	54,57%	48,18%	51,82%	48,33%	51,67%	48,54%	51,46%	48,81%	51,19%	49,34%	50,66%
Udział SDRR	75,43%		85,77%		85,89%		85,70%		85,16%		83,05%	





Analiza ruchu pojazdów ogółem w święta i dni okołoswiąteczne, w podziale na kierunki ruchu WIELKANOC

Stacja nr 30006

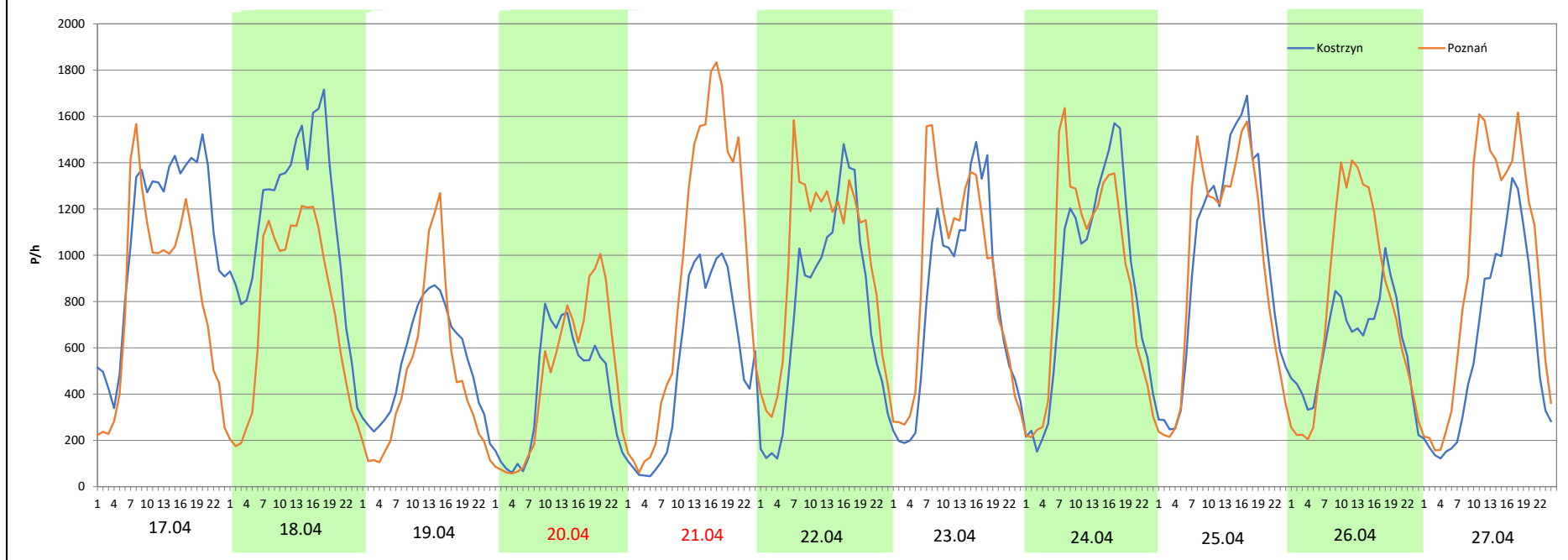
Miejscowość: Kleszczewo
Odcinek: Poznań Wschód - Kostrzyn
Typ stacji: 8+1
Miesiąc: Marzec / Kwiecień

Rok: 2025
Numer drogi: S5d
Oddział: Poznań

R03_08-2_30006_2025

Data Dzień tygodnia	17.04 Czwartek		18.04 Piątek		19.04 Sobota		20.04 Niedziela		21.04 Poniedziałek		22.04 Wtorek		23.04 Środa	
Kierunek	Kostrzyn	Poznań	Kostrzyn	Poznań	Kostrzyn	Poznań	Kostrzyn	Poznań	Kostrzyn	Poznań	Kostrzyn	Poznań	Kostrzyn	Poznań
Dobowy ruch	26223	19733	27804	18310	12794	11283	9930	11423	12642	21960	18347	23288	18500	23114
Razem	45956		46114		24077		21353		34602		41635		41614	
Podział procentowy	57,06%	42,94%	60,29%	39,71%	53,14%	46,86%	46,50%	53,50%	36,54%	63,46%	44,07%	55,93%	44,46%	55,54%
Udział SDRR	116,51%		116,91%		61,04%		54,13%		87,72%		105,55%		105,50%	

Data Dzień tygodnia	24.04 Czwartek		25.04 Piątek		26.04 Sobota		27.04 Niedziela	
Kierunek	Kostrzyn	Poznań	Kostrzyn	Poznań	Kostrzyn	Poznań	Kostrzyn	Poznań
Dobowy ruch	20984	21410	23594	22888	15014	18878	14608	22225
Razem	42394		46482		33892		36833	
Podział procentowy	49,50%	50,50%	50,76%	49,24%	44,30%	55,70%	39,66%	60,34%
Udział SDRR	107,48%		117,84%		85,92%		93,38%	



Analiza ruchu pojazdów ogółem w święta i dni okołoświąteczne, w podziale na kierunki ruchu
1 - 3 MAJA

Stacja nr 30006

 Generalna Dyrekcja Dróg Krajowych i Autostrad

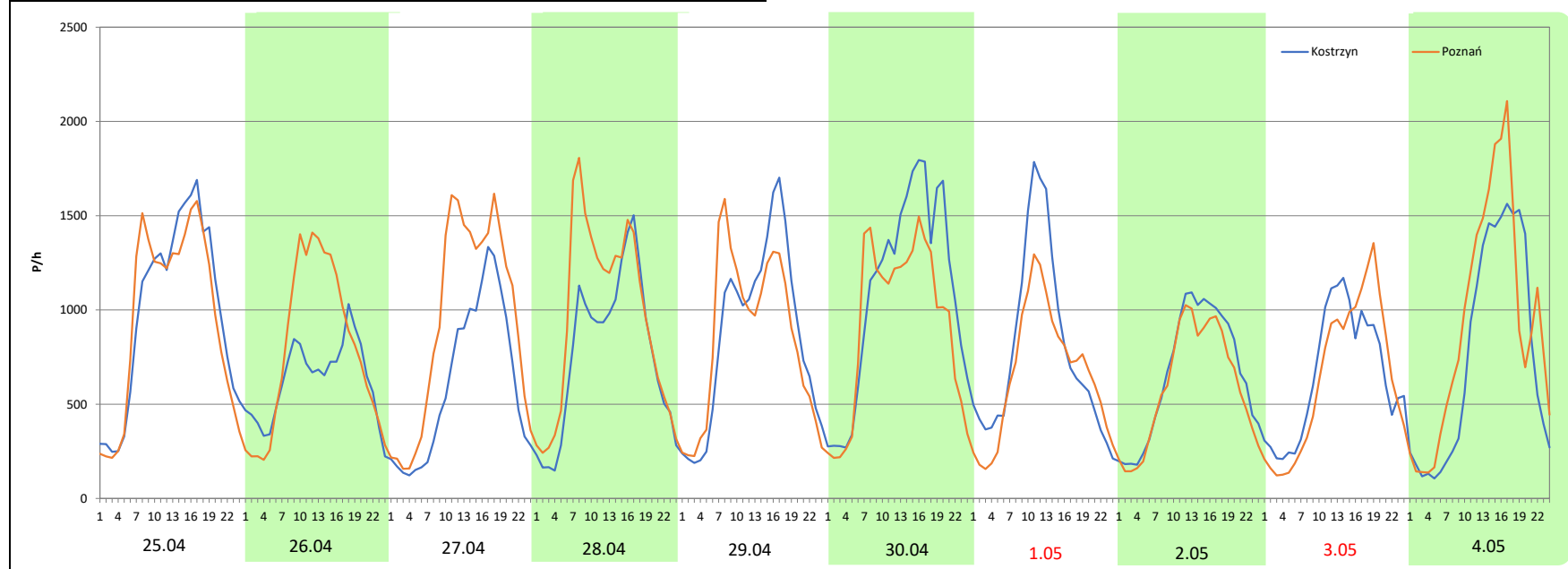
Miejscowość: Kleszczewo
Odcinek: Poznań Wschód - Kostrzyn
Typ stacji: 8+1
Miesiąc: Maj

Rok: 2025
Numer drogi: S5d
Oddział: Poznań

R03_08-3_30006_2025

Data Dzień tygodnia	25.04 Piątek		26.04 Sobota		27.04 Niedziela		28.04 Poniedziałek		29.04 Wtorek		30.04 Środa		1.05 Czwartek	
Kierunek	Kostrzyn	Poznań	Kostrzyn	Poznań	Kostrzyn	Poznań	Kostrzyn	Poznań	Kostrzyn	Poznań	Kostrzyn	Poznań	Kostrzyn	Poznań
Dobowy ruch	23594	22888	15014	18878	14608	22225	18409	22867	20661	20343	26080	22060	18833	15788
Razem	46482		33892		36833		41276		41004		48140		34621	
Podział procentowy	50,76%	49,24%	44,30%	55,70%	39,66%	60,34%	44,60%	55,40%	50,39%	49,61%	54,18%	45,82%	54,40%	45,60%
Udział SDRR	117,84%		85,92%		93,38%		104,64%		103,95%		122,04%		87,77%	

Data Dzień tygodnia	2.05 Piątek		3.05 Sobota		4.05 Niedziela	
Kierunek	Kostrzyn	Poznań	Kostrzyn	Poznań	Kostrzyn	Poznań
Dobowy ruch	15824	14213	15740	15323	18102	21982
Razem	30037		31063		40084	
Podział procentowy	52,68%	47,32%	50,67%	49,33%	45,16%	54,84%
Udział SDRR	76,15%		78,75%		101,62%	



Analiza ruchu pojazdów ogółem w święta i dni okołoświęteczne, w podziale na kierunki ruchu
BOŻE CIAŁO

 **Generalna Dyrekcja
Dróg Krajowych i Autostrad**

Stacja nr 30006

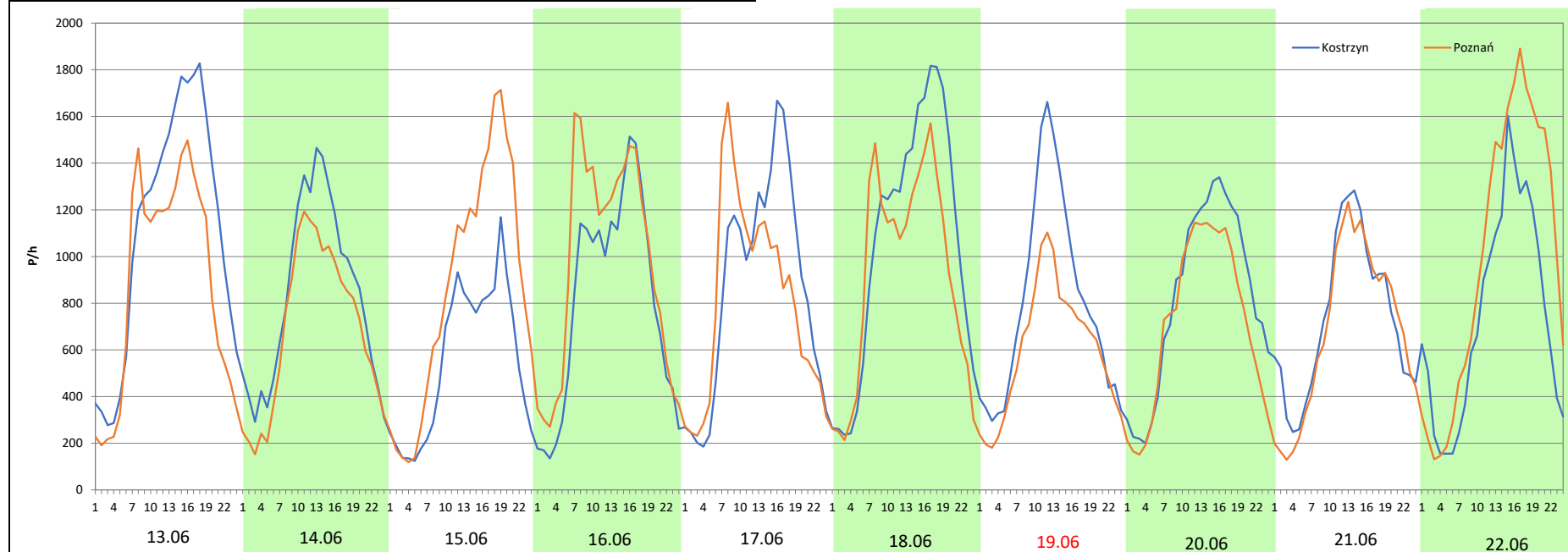
Miejscowość: Kleszczewo
Odcinek: Poznań Wschód - Kostrzyn
Typ stacji: 8+1
Miesiąc: Maj

Rok: 2025
Numer drogi: S5d
Oddział: Poznań

R03_08-4_30006_2025

Data Dzień tygodnia	13.06 Piątek		14.06 Sobota		15.06 Niedziela		16.06 Poniedziałek		17.06 Wtorek		18.06 Środa		19.06 Czwartek	
Kierunek	Kostrzyn	Poznań	Kostrzyn	Poznań	Kostrzyn	Poznań	Kostrzyn	Poznań	Kostrzyn	Poznań	Kostrzyn	Poznań	Kostrzyn	Poznań
Dobowy ruch	26580	21270	19912	16415	13250	20716	19292	23079	20704	19389	25336	22043	19143	14384
Razem	47850		36327		33966		42371		40093		47379		33527	
Podział procentowy	55,55%	44,45%	54,81%	45,19%	39,01%	60,99%	45,53%	54,47%	51,64%	48,36%	53,48%	46,52%	57,10%	42,90%
Udział SDRR	121,31%		92,10%		86,11%		107,42%		101,64%		120,11%		85,00%	

Data Dzień tygodnia	20.06 Piątek		21.06 Sobota		22.06 Niedziela	
Kierunek	Kostrzyn	Poznań	Kostrzyn	Poznań	Kostrzyn	Poznań
Dobowy ruch	19821	17133	17588	16304	17786	23773
Razem	36954		33892		41559	
Podział procentowy	53,64%	46,36%	51,89%	48,11%	42,80%	57,20%
Udział SDRR	93,68%		85,92%		105,36%	



Analiza ruchu pojazdów ogółem w święta i dni okołoświęteczne, w podziale na kierunki ruchu
WNIEBOWZIĘCIE NMP  **Generalna Dyrekcja Dróg Krajowych i Autostrad**

Stacja nr 30006

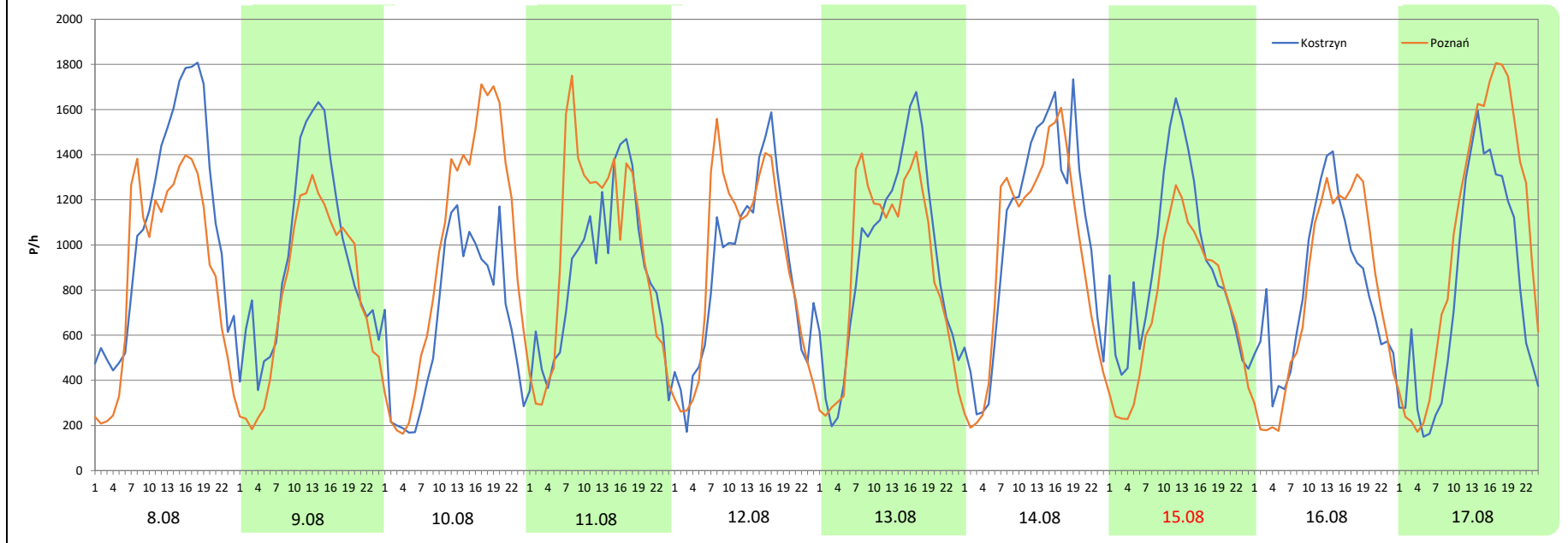
Miejscowość: Kleszczewo
Odcinek: Poznań Wschód - Kostrzyn
Typ stacji: 8+1
Miesiąc: Sierpień

Rok: 2025
Numer drogi: S5d
Oddział: Poznań

R03_08-5_30006_2025

Data Dzień tygodnia	8.08 Piątek		9.08 Sobota		10.08 Niedziela		11.08 Poniedziałek		12.08 Wtorek		13.08 Środa		14.08 Czwartek	
Kierunek	Kostrzyn	Poznań	Kostrzyn	Poznań	Kostrzyn	Poznań	Kostrzyn	Poznań	Kostrzyn	Poznań	Kostrzyn	Poznań	Kostrzyn	Poznań
Dobowy ruch	26355	21328	22573	18793	15880	23102	20871	23371	21090	21702	22436	21441	24856	22947
Razem	47683		41366		38982		44242		42792		43877		47803	
Podział procentowy	55,27%	44,73%	54,57%	45,43%	40,74%	59,26%	47,17%	52,83%	49,28%	50,72%	51,13%	48,87%	52,00%	48,00%
Udział SDRR	120,88%		104,87%		98,83%		112,16%		108,49%		111,24%		121,19%	

Data Dzień tygodnia	15.08 Piątek		16.08 Sobota		17.08 Niedziela	
Kierunek	Kostrzyn	Poznań	Kostrzyn	Poznań	Kostrzyn	Poznań
Dobowy ruch	21748	17454	19223	18621	18834	24604
Razem	39202		37844		43438	
Podział procentowy	55,48%	44,52%	50,80%	49,20%	43,36%	56,64%
Udział SDRR	99,38%		95,94%		110,12%	



Analiza ruchu pojazdów ogółem w święta i dni okołoświąteczne, w podziale na kierunki ruchu WSZYSTKICH ŚWIĘTYCH

Stacja nr 30006

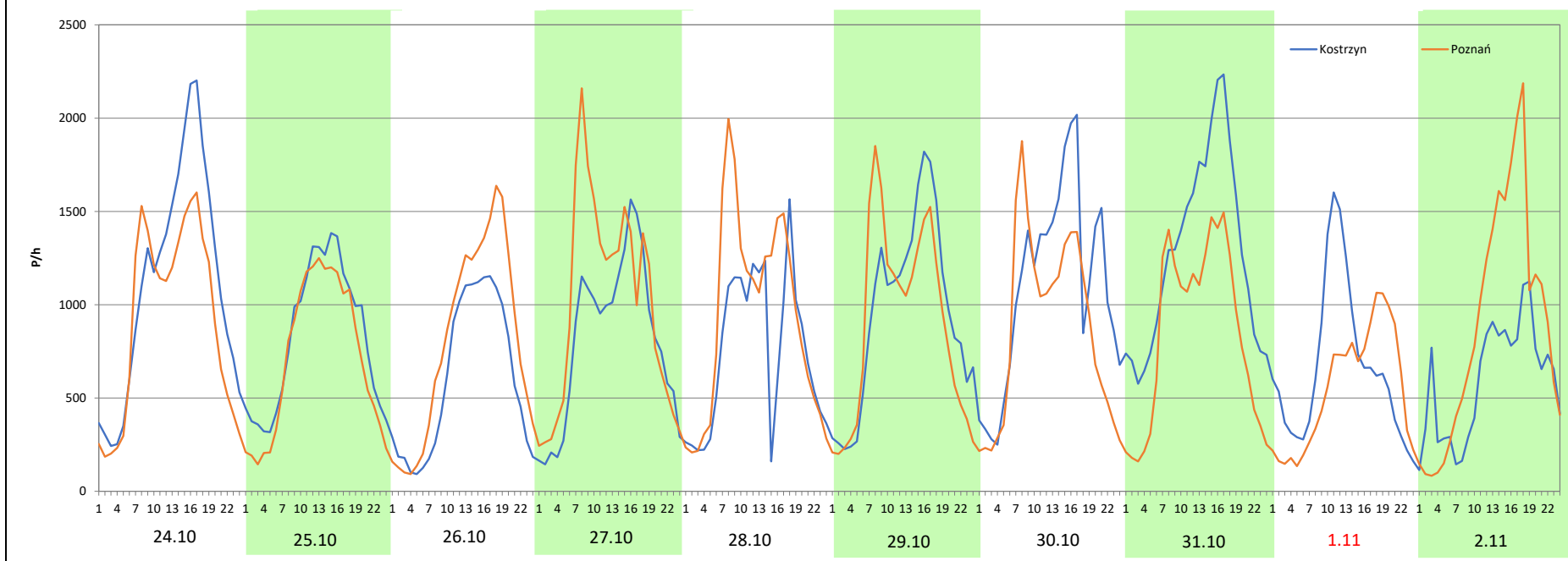
Miejscowość: Kleszczewo
Odcinek: Poznań Wschód - Kostrzyn
Typ stacji: 8+1
Miesiąc: Październik / Listopad

Rok: 2025
Numer drogi: S5d
Oddział: Poznań

R03_08-6_30006_2025

Data Dzień tygodnia	24.10 Piątek		25.10 Sobota		26.10 Niedziela		27.10 Poniedziałek		28.10 Wtorek		29.10 Środa		30.10 Czwartek	
Kierunek	Kostrzyn	Poznań	Kostrzyn	Poznań	Kostrzyn	Poznań	Kostrzyn	Poznań	Kostrzyn	Poznań	Kostrzyn	Poznań	Kostrzyn	Poznań
Dobowy ruch	26655	21985	19700	17118	14401	19097	19414	24053	17895	22426	22837	21552	26204	21041
Razem	48640		36818		33498		43467		40321		44389		47245	
Podział procentowy	54,80%	45,20%	53,51%	46,49%	42,99%	57,01%	44,66%	55,34%	44,38%	55,62%	51,45%	48,55%	55,46%	44,54%
Udział SDRR	123,31%		93,34%		84,92%		110,20%		102,22%		112,53%		119,77%	

Data Dzień tygodnia	31.10 Piątek		1.11 Sobota		2.11 Niedziela	
Kierunek	Kostrzyn	Poznań	Kostrzyn	Poznań	Kostrzyn	Poznań
Dobowy ruch	30571	20281	15881	13174	14242	21192
Razem	50852		29055		35434	
Podział procentowy	60,12%	39,88%	54,66%	45,34%	40,19%	59,81%
Udział SDRR	128,92%		73,66%		89,83%	



Analiza ruchu pojazdów ogółem w święta i dni okołoswiąteczne, w podziale na kierunki ruchu
ŚWIĘTO NIEPODLEGŁOŚCI



Stacja nr 30006

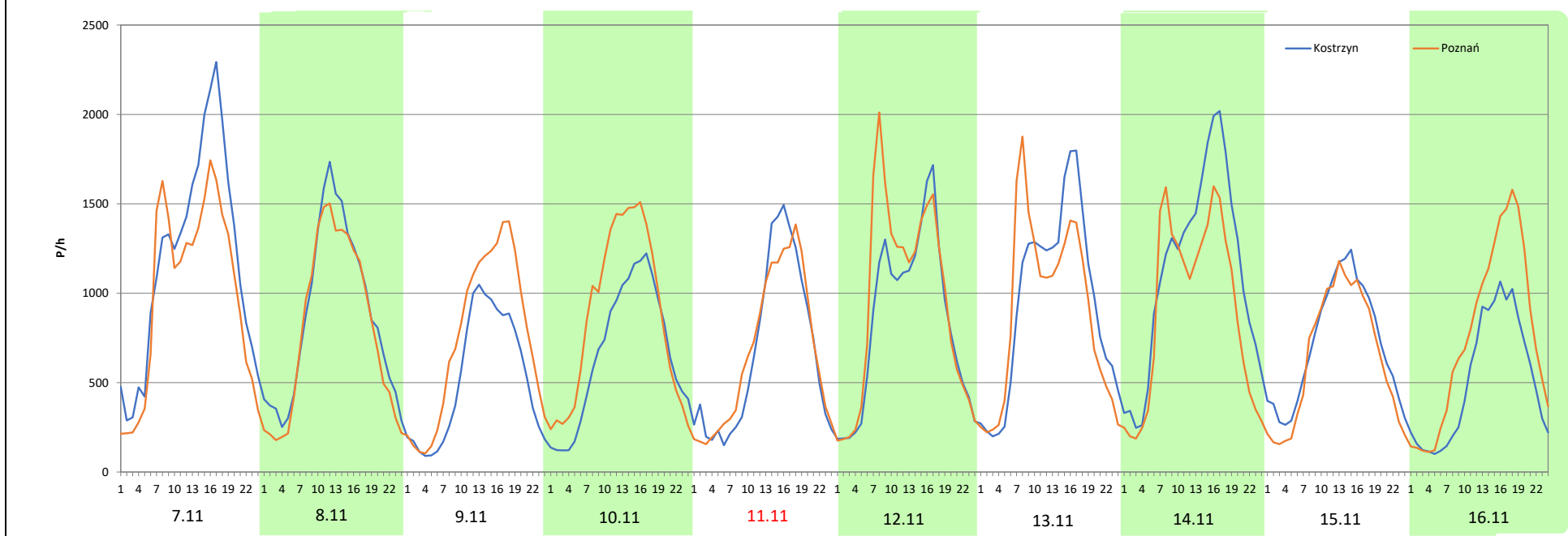
Miejscowość: Kleszczewo
Odcinek: Poznań Wschód - Kostrzyn
Typ stacji: 8+1
Miesiąc: Listopad

Rok: 2025
Numer drogi: S5d
Oddział: Poznań

R03_08-7_30006_2025

Data Dzień tygodnia	7.11 Piątek		8.11 Sobota		9.11 Niedziela		10.11 Poniedziałek		11.11 Wtorek		12.11 Środa		13.11 Czwartek	
Kierunek	Kostrzyn	Poznań	Kostrzyn	Poznań	Kostrzyn	Poznań	Kostrzyn	Poznań	Kostrzyn	Poznań	Kostrzyn	Poznań	Kostrzyn	Poznań
Dobowy ruch	28436	23832	20841	19025	12418	17747	15857	20885	15923	16078	20151	22636	22617	21463
Razem	52268		39866		30165		36742		32001		42787		44080	
Podział procentowy	54,40%	45,60%	52,28%	47,72%	41,17%	58,83%	43,16%	56,84%	49,76%	50,24%	47,10%	52,90%	51,31%	48,69%
Udział SDRR	132,51%		101,07%		76,47%		93,15%		81,13%		108,47%		111,75%	

Data Dzień tygodnia	14.11 Piątek		15.11 Sobota		16.11 Niedziela	
Kierunek	Kostrzyn	Poznań	Kostrzyn	Poznań	Kostrzyn	Poznań
Dobowy ruch	26743	21701	17079	15326	12170	18015
Razem	48444		32405		30185	
Podział procentowy	55,20%	44,80%	52,70%	47,30%	40,32%	59,68%
Udział SDRR	122,81%		82,15%		76,52%	



Analiza ruchu pojazdów ogółem w święta i dni okołoswiąteczne, w podziale na kierunki ruchu
BOŻE NARODZENIE Generalna Dyrekcja Dróg Krajowych i Autostrad

Stacja nr 30006

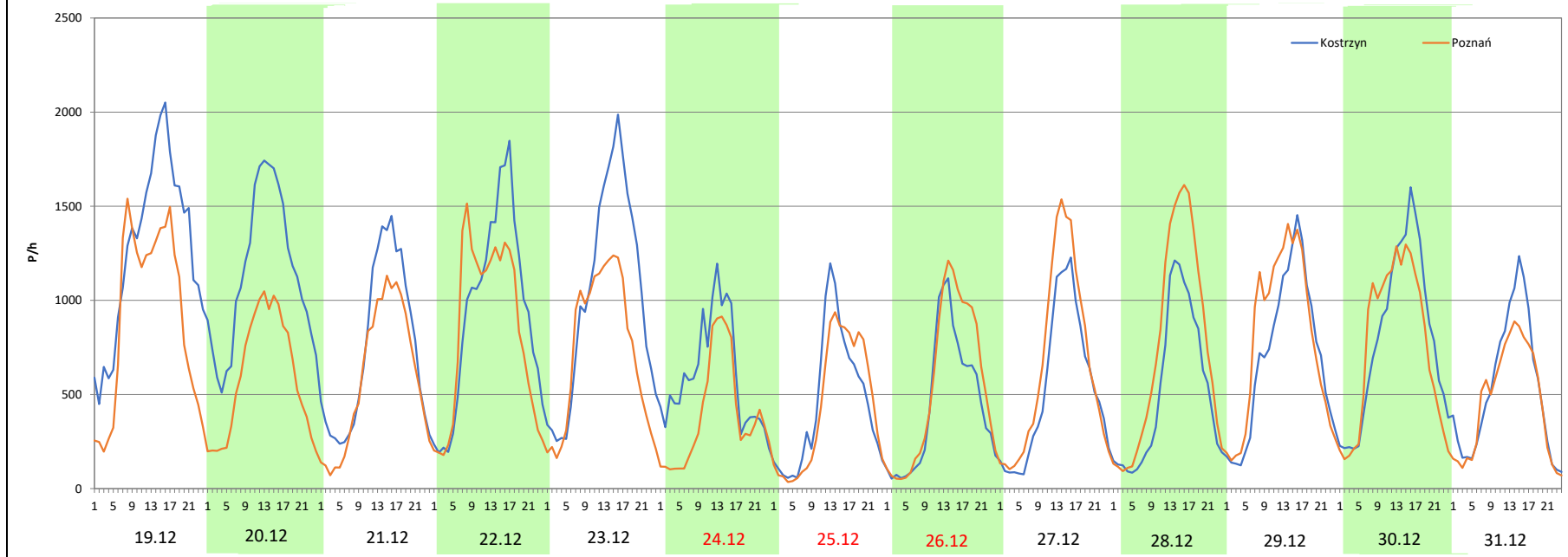
Miejscowość: Kleszczewo
 Odcinek: Poznań Wschód - Kostrzyn
 Typ stacji: 8+1
 Miesiąc: Grudzień

Rok: 2025
 Numer drogi: S5d
 Oddział: Poznań

R03_08-8_30006_2025

Data Dzień tygodnia	19.12 Piątek		20.12 Sobota		21.12 Niedziela		22.12 Poniedziałek		23.12 Wtorek		24.12 Środa		25.12 Czwartek	
Kierunek	Kostrzyn	Poznań	Kostrzyn	Poznań	Kostrzyn	Poznań	Kostrzyn	Poznań	Kostrzyn	Poznań	Kostrzyn	Poznań	Kostrzyn	Poznań
Dobowy ruch	30579	21782	27265	14218	17687	14063	22368	20028	24381	17553	14430	9356	10837	10436
Razem	52361		41483		31750		42396		41934		23786		21273	
Podział procentowy	58,40%	41,60%	65,73%	34,27%	55,71%	44,29%	52,76%	47,24%	58,14%	41,86%	60,67%	39,33%	50,94%	49,06%
Udział SDRR	132,74%		105,17%		80,49%		107,48%		106,31%		60,30%		53,93%	

Data Dzień tygodnia	26.12 Piątek		27.12 Sobota		28.12 Niedziela		29.12 Poniedziałek		30.12 Wtorek		31.12 Środa	
Kierunek	Kostrzyn	Poznań	Kostrzyn	Poznań	Kostrzyn	Poznań	Kostrzyn	Poznań	Kostrzyn	Poznań	Kostrzyn	Poznań
Dobowy ruch	10679	12987	12719	15711	12329	17659	16718	18885	19057	18031	12586	10975
Razem	23666		28430		29988		35603		37088		23561	
Podział procentowy	45,12%	54,88%	44,74%	55,26%	41,11%	58,89%	46,96%	53,04%	51,38%	48,62%	53,42%	46,58%
Udział SDRR	60,00%		72,08%		76,02%		90,26%		94,02%		59,73%	



Analiza ruchu pojazdów ogółem w święta i dni okołoswiąteczne, w podziale na kierunki ruchu
ZIELONE ŚWIĄTKI

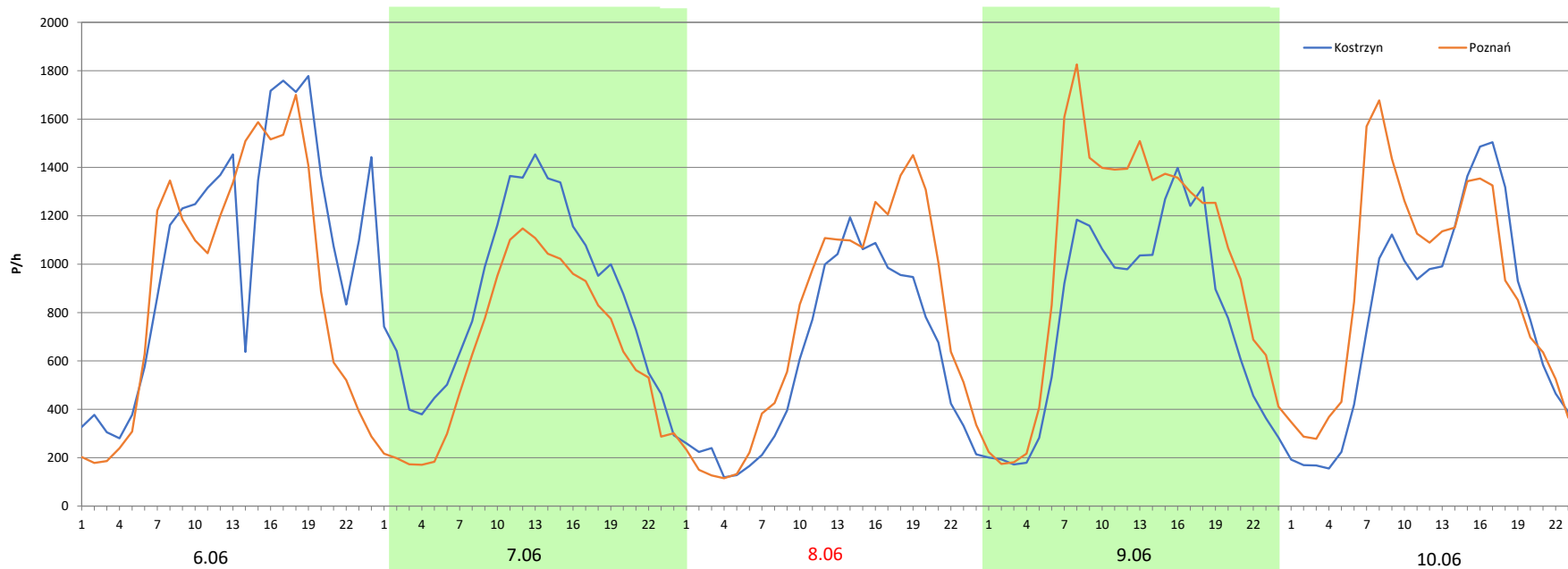


Stacja nr 30006

Miejscowość: Kleszczewo
Odcinek: Poznań Wschód - Kostrzyn
Typ stacji: 8+1
Miesiąc: Maj
Rok: 2025
Numer drogi: S5d
Oddział: Poznań

R03_08-9_30006_2025

Data Dzień tygodnia	6.06 Piątek		7.06 Sobota		8.06 Niedziela		9.06 Poniedziałek		10.06 Wtorek	
	Kostrzyn	Poznań	Kostrzyn	Poznań	Kostrzyn	Poznań	Kostrzyn	Poznań	Kostrzyn	Poznań
Dobowy ruch	25652	22111	20629	15300	14110	17611	18535	24213	18346	21336
Razem	47763		35929		31721		42748		39682	
Podział procentowy	53,71%	46,29%	57,42%	42,58%	44,48%	55,52%	43,36%	56,64%	46,23%	53,77%
Udział SDRR	121,09%		91,09%		80,42%		108,37%		100,60%	



Analiza ruchu pojazdów ogółem w święta i dni okołoświąteczne, w podziale na kierunki ruchu
DZIEŃ ZJEDNOCZENIA NIEMIEC



Stacja nr 30006

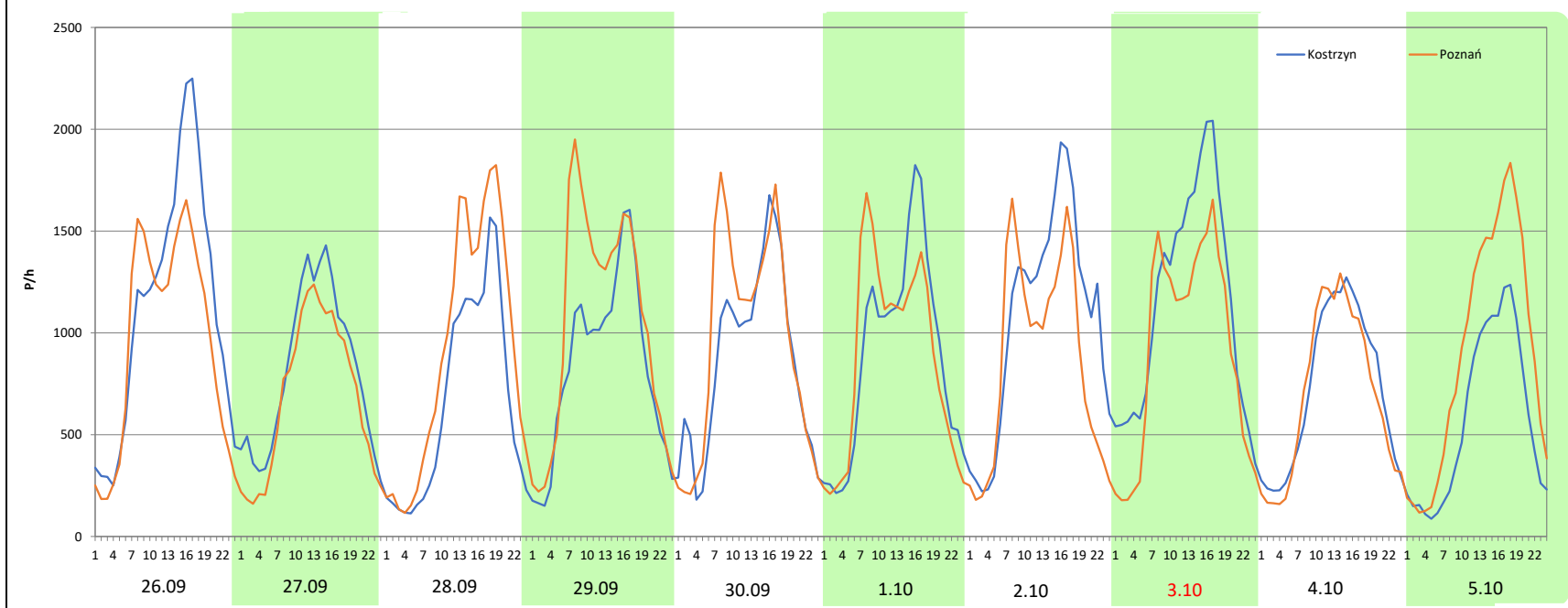
Miejscowość: Kleszczewo
Odcinek: Poznań Wschód - Kostrzyn
Typ stacji: 8+1
Miesiąc: Wrzesień / Październik


Rok: 2025
Numer drogi: S5d
Oddział: Poznań

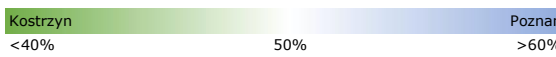

R03_08-10_30006_2025

Data Dzień tygodnia	26.09 Piątek		27.09 Sobota		28.09 Niedziela		29.09 Poniedziałek		30.09 Wtorek		1.10 Środa		2.10 Czwartek	
Kierunek	Kostrzyn	Poznań	Kostrzyn	Poznań	Kostrzyn	Poznań	Kostrzyn	Poznań	Kostrzyn	Poznań	Kostrzyn	Poznań	Kostrzyn	Poznań
Dobowy ruch	26863	22840	19465	16346	15739	21732	19854	24955	20673	22819	21241	20855	25467	20798
Razem	49703		35811		37471		44809		43492		42096		46265	
Podział procentowy	54,05%	45,95%	54,35%	45,65%	42,00%	58,00%	44,31%	55,69%	47,53%	52,47%	50,46%	49,54%	55,05%	44,95%
Udział SDRR	126,01%		90,79%		95,00%		113,60%		110,26%		106,72%		117,29%	

Data Dzień tygodnia	3.10 Piątek		4.10 Sobota		5.10 Niedziela	
Kierunek	Kostrzyn	Poznań	Kostrzyn	Poznań	Kostrzyn	Poznań
Dobowy ruch	27447	21981	17296	16666	13701	21538
Razem	49428		33962		35239	
Podział procentowy	55,53%	44,47%	50,93%	49,07%	38,88%	61,12%
Udział SDRR	125,31%		86,10%		89,34%	



Nierównomierność kierunkowa dla każdego dnia w roku, dla pojazdów ogółem												
											 Generalna Dyrekcja Dróg Krajowych i Autostrad	
Stacja nr 30006												
Miejscowość: Kleszczewo			Rok: 2025									
Odcinek: Poznań Wschód - Kostrzyn			Numer drogi: S5d									
Typ stacji: 8+1			Oddział: Poznań									
R03_11_30006_2025												
30006	Proporcja ruchu dziennego do średniego dobowego ruchu rocznego [%]											
	1	2	3	4	5	6	7	8	9	10	11	12
1	54,6	45,1	45,1	52,6	45,6	59,7	51,1	46,0	49,7	49,5	45,3	57,3
2	51,8	59,3	59,3	49,8	47,3	55,9	49,8	43,7	49,7	45,0	59,8	53,5
3	49,2	55,8	55,8	47,7	49,3	51,5	46,6	58,0	47,8	44,5	57,7	51,7
4	50,7	52,2	52,2	45,5	54,8	49,3	44,1	54,8	45,0	49,1	52,7	48,4
5	43,7	49,7	49,7	45,5	56,7	46,2	44,1	48,9	43,7	61,1	49,3	45,8
6	44,9	46,9	46,9	58,0	52,6	46,3	58,7	50,3	47,3	57,0	47,0	46,9
7	53,6	45,1	44,3	54,4	51,2	42,6	55,2	48,4	59,1	52,2	45,6	58,2
8	49,7	45,5	45,1	52,0	47,3	55,5	52,1	44,7	54,9	51,0	47,7	56,5
9	46,9	60,7	59,3	48,9	45,8	56,6	49,7	45,4	43,3	47,9	58,8	53,1
10	44,3	57,4	55,8	47,9	46,9	53,8	47,1	59,3	49,9	44,1	56,8	50,1
11	45,1	53,1	52,2	44,8	58,5	50,1	44,7	52,8	48,0	45,2	50,2	48,5
12	59,3	50,7	49,7	44,3	56,2	47,8	43,6	50,7	46,4	57,4	52,9	45,4
13	55,8	48,8	46,9	54,9	52,6	44,5	55,2	48,9	41,1	55,9	48,7	46,0
14	52,2	47,0	44,3	53,7	50,9	45,2	54,1	48,0	58,8	52,5	44,8	54,3
15	49,7	48,0	45,1	50,6	50,5	61,0	51,7	44,5	55,7	50,7	47,3	55,0
16	46,9	61,6	59,3	47,1	45,6	54,5	49,5	49,2	52,6	46,8	59,7	51,5
17	44,3	57,3	55,8	42,9	48,7	48,4	46,7	56,6	50,7	43,8	56,3	47,6
18	45,1	53,8	52,2	39,7	61,2	46,5	45,3	50,0	47,4	45,6	52,4	45,0
19	59,3	51,2	49,7	46,9	58,5	42,9	43,8	52,6	44,6	58,6	49,4	41,6
20	55,8	47,6	46,9	53,5	54,6	46,4	49,4	49,8	46,2	56,8	47,2	34,3
21	52,2	45,5	44,3	63,5	53,2	48,1	55,5	48,5	58,2	53,5	45,2	44,3
22	49,7	44,9	45,1	55,9	49,4	57,2	52,0	45,2	56,3	51,3	45,8	47,2
23	46,9	58,5	59,3	52,4	47,2	55,2	49,3	45,6	52,4	48,4	59,5	41,9
24	44,3	55,7	55,8	50,5	53,3	51,8	46,2	56,1	50,7	45,2	57,4	39,3
25	45,1	52,9	52,2	49,2	58,1	50,0	44,0	53,1	48,3	46,5	52,4	49,1
26	59,3	50,3	49,7	55,7	57,0	47,1	43,1	50,4	46,0	57,0	49,6	54,9
27	55,8	47,3	46,9	60,3	54,3	44,5	56,0	47,8	45,6	55,3	48,0	55,3
28	52,2	43,3	44,3	55,4	50,1	44,1	55,2	45,4	58,0	55,6	45,3	58,9
29	49,7		45,1	49,6	45,9	56,8	51,6	43,9	55,7	48,6	46,6	53,0
30	46,9		57,7	45,8	49,2	52,8	49,6	42,7	52,5	44,5	60,0	48,6
31	44,3		55,9		53,4		47,1	54,8		39,9		46,6

Legenda	 Kostrzyn <40% 50% Poznań >60%	$*WNK = \frac{N_{poj./24h} \text{ (kierunek P)}}{N_{poj./24h} \text{ (kierunek P+L)}}$
	 niedziele i święta	

Dobowe wahania ruchu pojazdów ogółem w podziale na kierunki



Generalna Dyrekcja
Dróg Krajowych i Autostrad

Stacja nr 30006

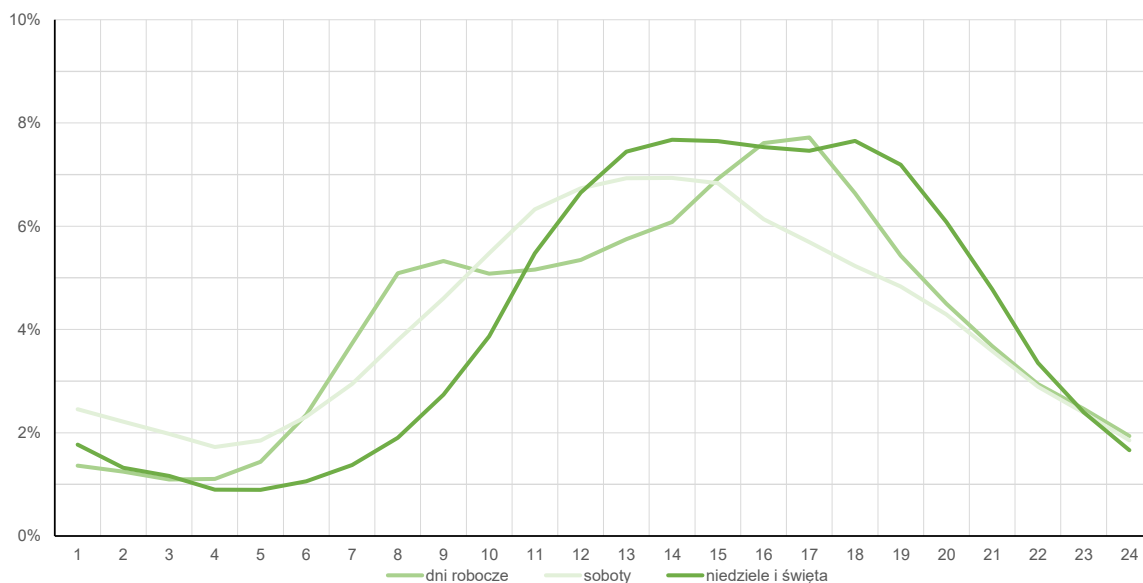
Miejscowość: Kleszczewo
Odcinek: Poznań Wschód - Kostrzyn
Typ stacji: 8+1

Rok: 2025
Numer drogi: S5d
Oddział: Poznań

Średni dobowy rozkład natężenia ruchu

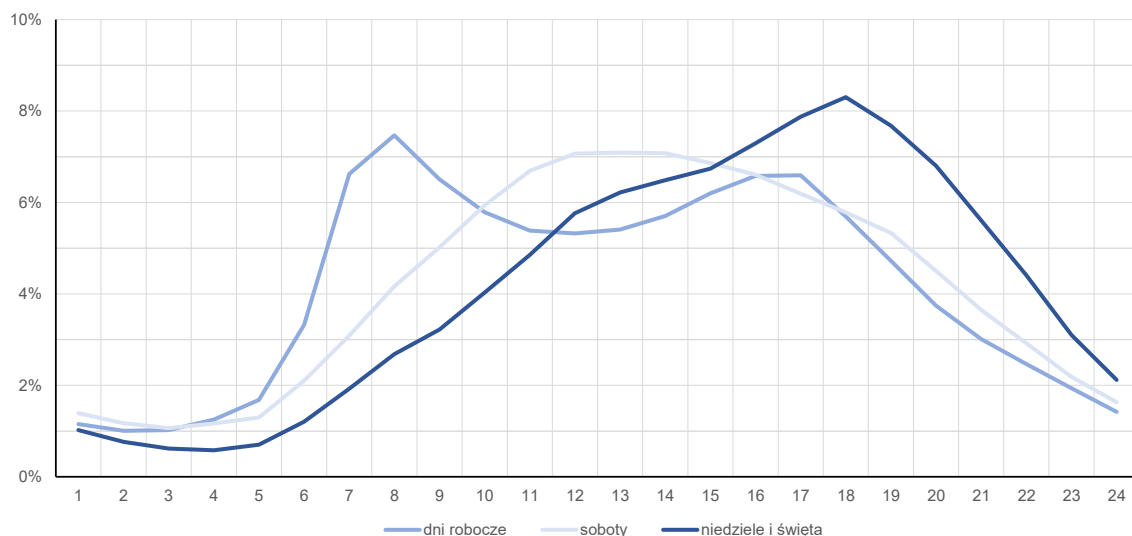
R03_12-1_30006_2025

Kierunek: Kostrzyn



R03_12-2_30006_2025

Kierunek: Poznań



Struktura rodzajowa ruchu wg pomiarów sprawdzających

Stacja nr 30006

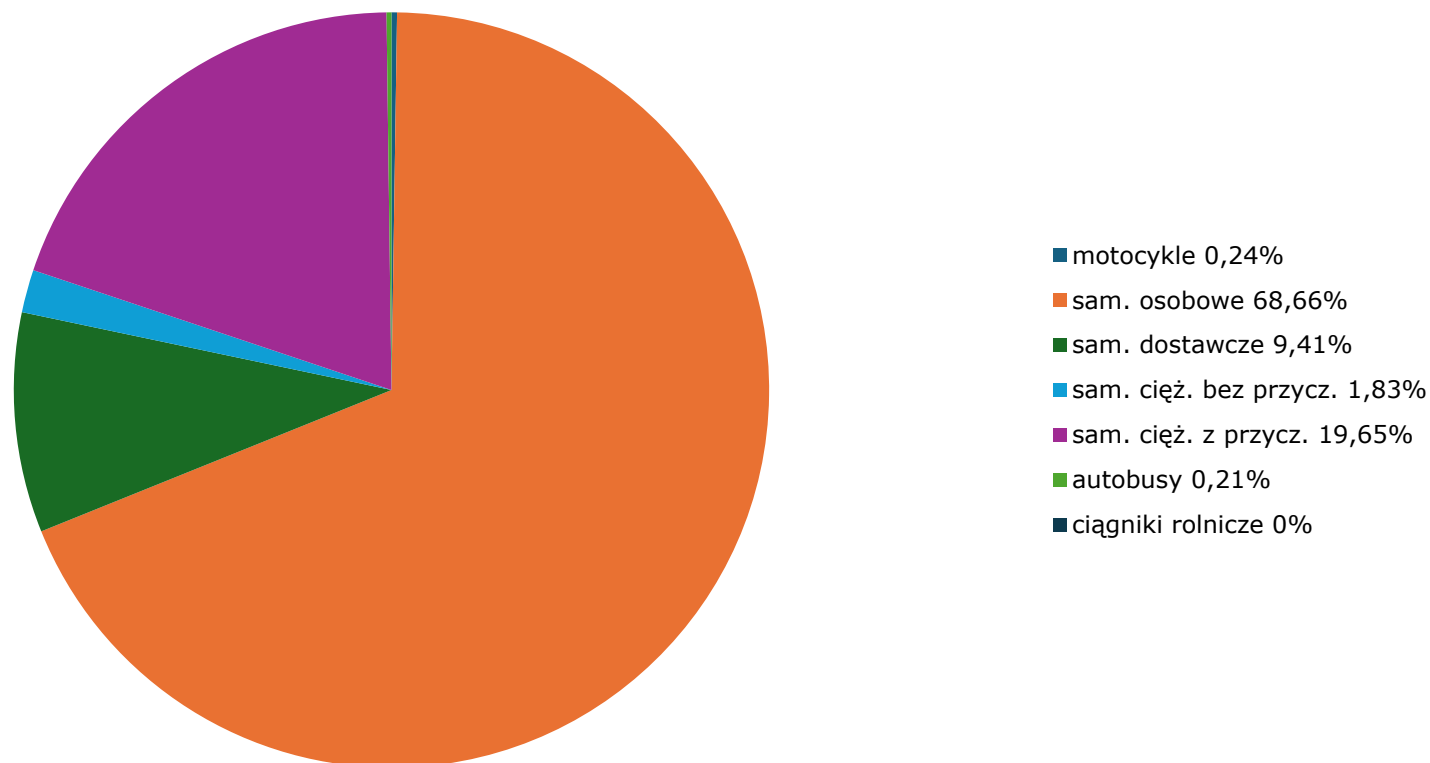
Generalna Dyrekcja
Dróg Krajowych i Autostrad

Miejscowość: Kleszczewo
Odcinek: Poznań Wschód - Kostrzyn
Typ stacji: 8+1

Rok: 2025
Numer drogi: S5d
Oddział: Poznań

R04_03_30006_2025

Rodzajowa struktura ruchu wg Generalnego Pomiaru Ruchu w 2025 roku



Rozkłady prędkości pojazdów samochodowych



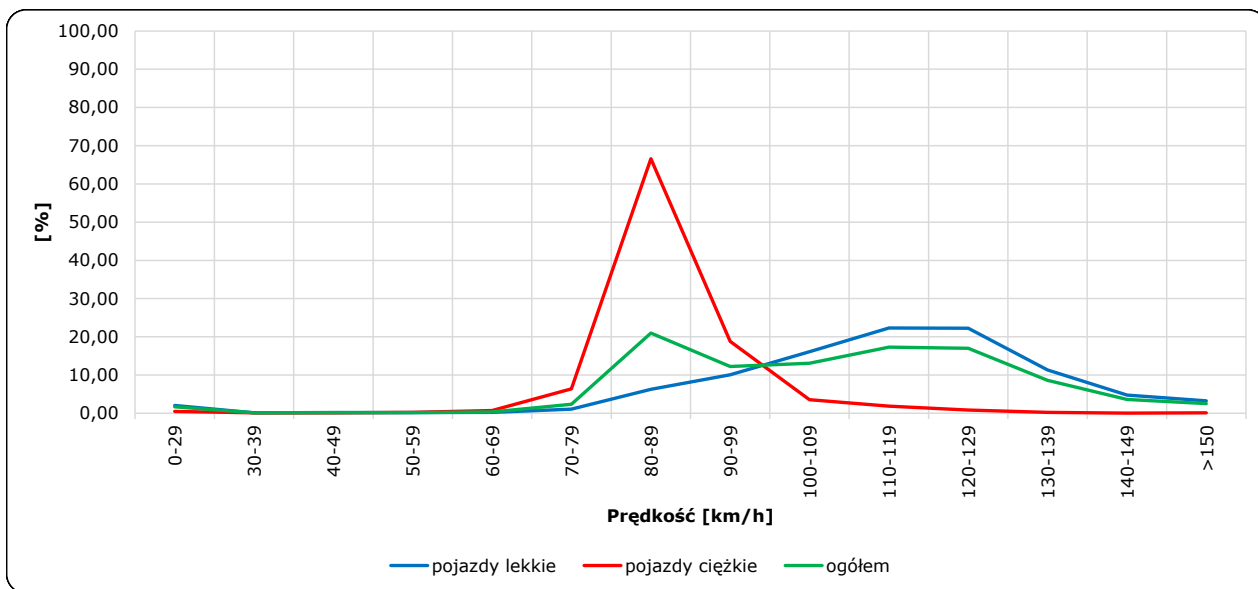
Stacja nr 30006

Miejscowość: Kleszczewo
 Odcinek: Poznań Wschód - Kostrzyn
 Typ stacji: 8+1

Rok: 2025
 Numer drogi: S5d
 Oddział: Poznań

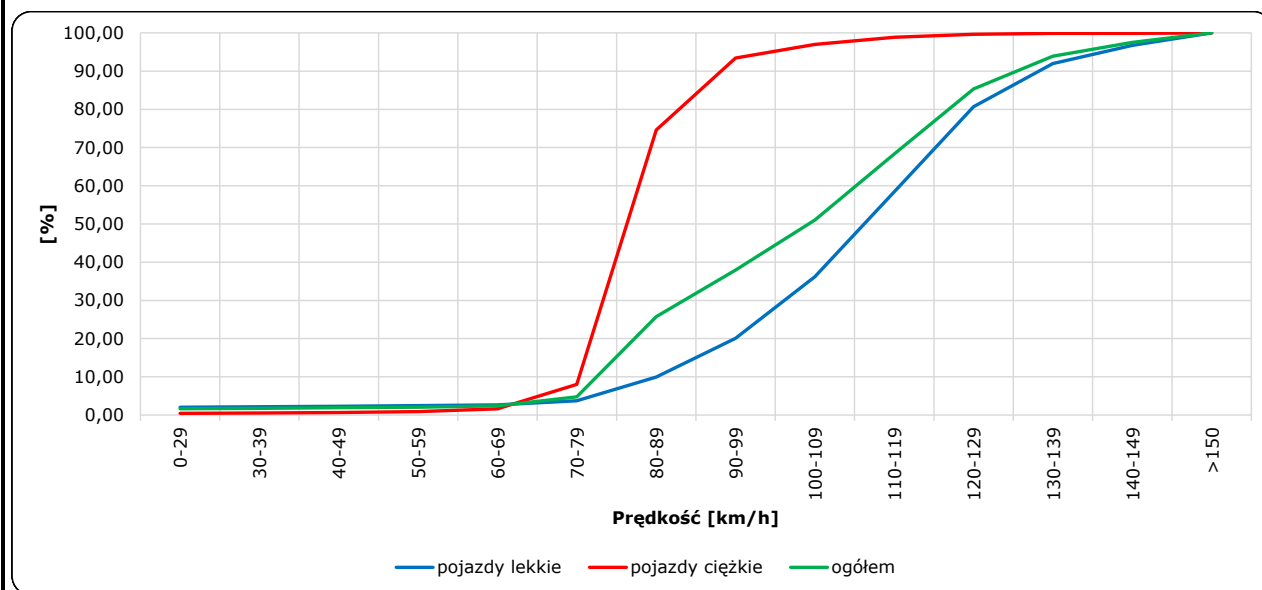
R06_02-1_30006_2025

Rozkład prędkości



R06_02-2_30006_2025

Dystrybuanta prędkości



Zestawienie 200 godzin o największym natężeniu ruchu w roku Generalna Dyrekcja Dróg Krajowych i Autostrad

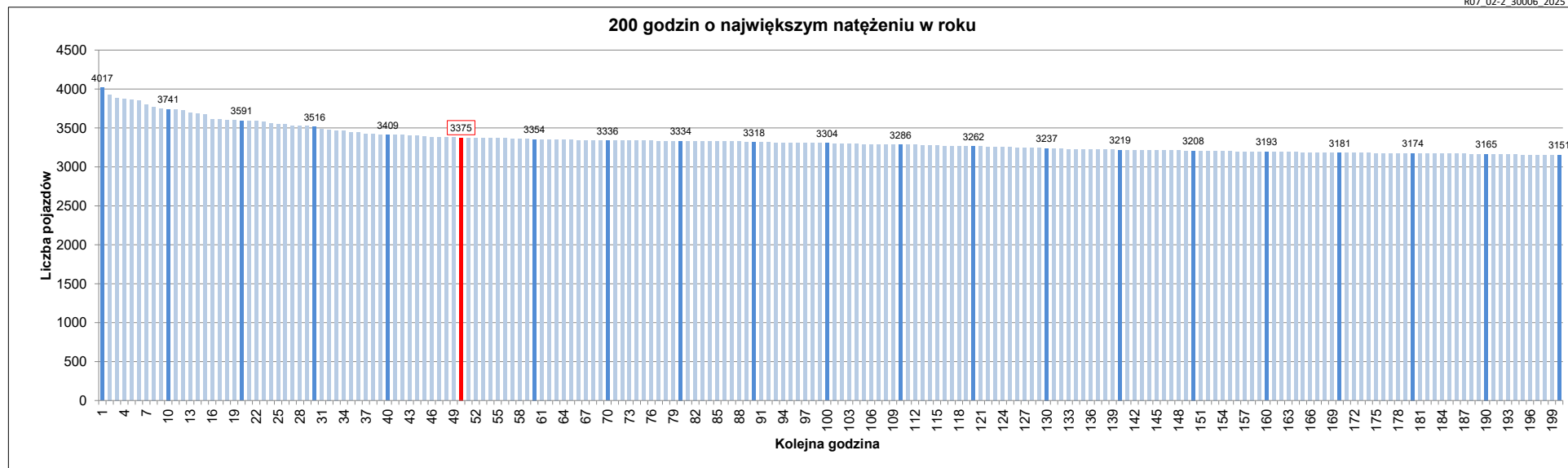
Stacja nr 30006

Miejscowość: Kleszczewo
 Odcinek: Poznań Wschód - Kostrzyn
 Typ stacji: 8+1
 Rok: 2025
 Numer drogi: S5d
 Oddział: Poznań

R07_02-1_30006_2025

Udział ruchu w godzinach o największym natężeniu w roku w odniesieniu do SDRR w 2025 roku [%]																					
SDRR	1	10	20	30	40	50	60	70	80	90	100	110	120	130	140	150	160	170	180	190	200
39445	4017	3741	3516	3409	3409	3375	3354	3336	3334	3318	3304	3286	3262	3237	3219	3208	3193	3181	3174	3165	3151
Udział proc.	10%	9%	9%	9%	9%	9%	9%	8%	8%	8%	8%	8%	8%	8%	8%	8%	8%	8%	8%	8%	8%
Data	19.09.25	21.11.25	19.09.25	10.10.25	17.10.25	21.11.25	23.10.25	14.03.25	28.03.25	20.11.25	05.11.25	19.12.25	26.09.25	08.11.25	17.08.25	08.12.25	13.11.25	08.08.25	02.12.25	11.09.25	17.08.25
Nr dnia	5	5	5	5	5	5	4	5	5	4	3	5	5	6	7	1	4	5	2	4	7
Godzina	17	17	15	17	15	15	17	16	17	17	17	17	18	12	14	17	17	16	17	16	16

R07_02-2_30006_2025



Oznaczenia:
 - Wartości natężeń kolejnych 200 godzin
 - Wartości co dziesiątej wartości z posród 200 godzin
 - Wartości 50-tej godziny

SDRR: 39445 poj./dobę