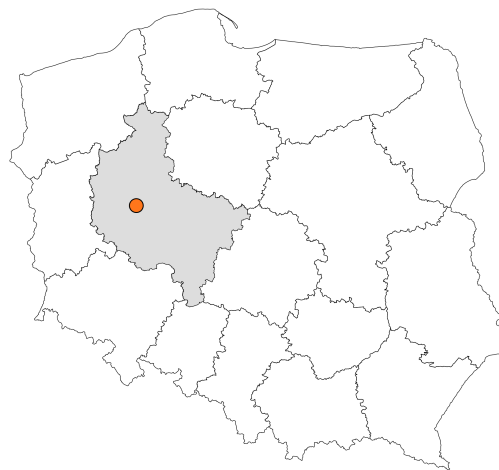


Zakres czasowy: **2025**

Raport dla stacji **30001**

Numer **30001**
Typ **8+1**
Oddział **Poznań**
Miejscowość **Dąbrówka**



SPIS TREŚCI

R00 Zbiorcze i podsumowujące	1
R00_01 Karta charakterystyki stacji ciągłych pomiarów ruchu	1
R02 Rozwój ruchu w latach	2
R02_03 Rozwój ruchu pojazdów ogółem dla poszczególnych stacji	2
R02_03C Rozwój ruchu pojazdów ciężkich dla poszczególnych stacji	3
R03 Wahania ruchu i ruch w poszczególne dni tygodnia	4
R03_01 Średni dobowy ruchu pojazdów ogółem w poszczególnych miesiącach i dniach tygodnia wraz ze wskaźnikami charakteryzującymi sezonowe (miesięczne) i tygodniowe wahania ruchu w odniesieniu do SDRR	4
R03_02 Sezonowe i tygodniowe wahania ruchu pojazdów ogółem dla danej stacji	5
R03_03 Dobowe wahania ruchu dla wybranych dni tygodnia dla pojazdów ogółem wraz z dystrybuantą	6
R03_04 Uśrednione dobowe rozkłady ruchu dla wybranych dni tygodnia, dla pojazdów lekkich i ciężkich	7
R03_07 Analiza ruchu pojazdów ogółem w poszczególnych dniach tygodnia dla każdego miesiąca, w podziale na kierunki ruchu	8
R03_08 Analiza ruchu w święta i dni okolicy świąteczne	20
R03_10 Proporcja dobowego natężenia ruchu do SDRR, dla każdego dnia w roku, dla pojazdów ogółem	30
R03_11 Nierównomierność kierunkowa dla każdego dnia w roku, dla pojazdów ogółem	31
R03_12 Dobowe wahania ruchu w podziale na kierunki oraz na pojazdy ogółem	32
R04 Struktura rodzajowa ruchu	33
R04_03 Wykres rodzajowej struktury ruchu wg pomiarów ręcznych lub automatycznych	33
R06 Rozkład prędkości pojazdów	34
R06_02 Rozkład prędkości pojazdów – wykres i dystrybuanta	34
R07 Godziny o największym natężeniu i charakter ruchu	35
R07_02 Zestawienie 200 godzin o największym natężeniu ruchu w roku, dla obu kierunków łącznie	35

Karta charakterystyki stacji ciągłych pomiarów ruchu

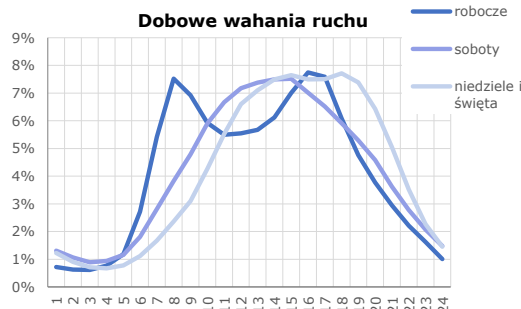
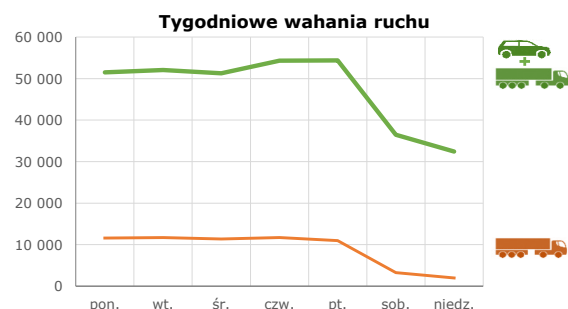
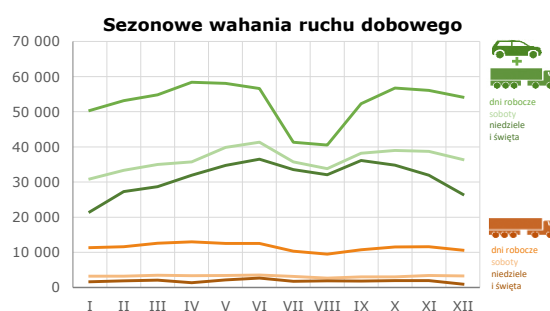
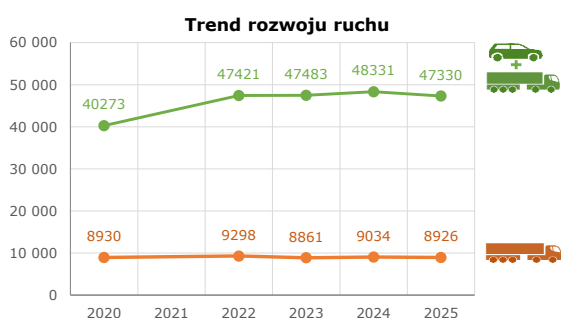
Stacja nr 30001



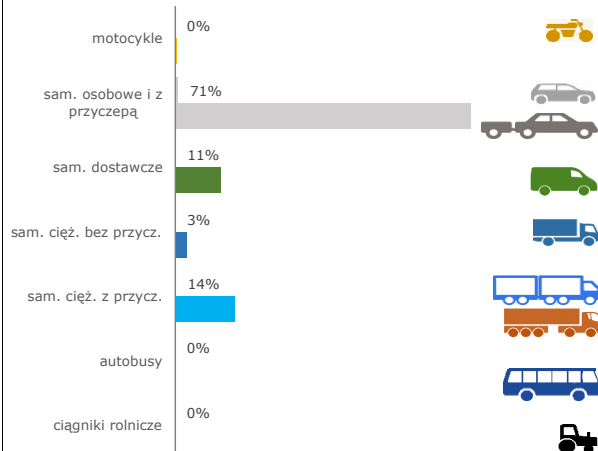
Generalna Dyrekcja Dróg Krajowych i Autostrad

Nr stacji: 30001
Typ stacji: 8+1
Lokalizacja: Dąbrówka
Numer drogi: S11c
Pikietaż: 24,900

Stacja działa od: 01.01.2014
Charakter ruchu: G
Liczba dni w archiwizacji: 365
Procent doszacowanych godzin: 13,14%

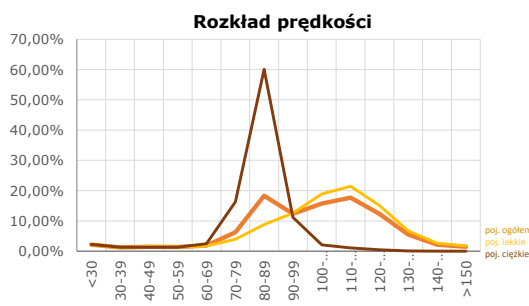


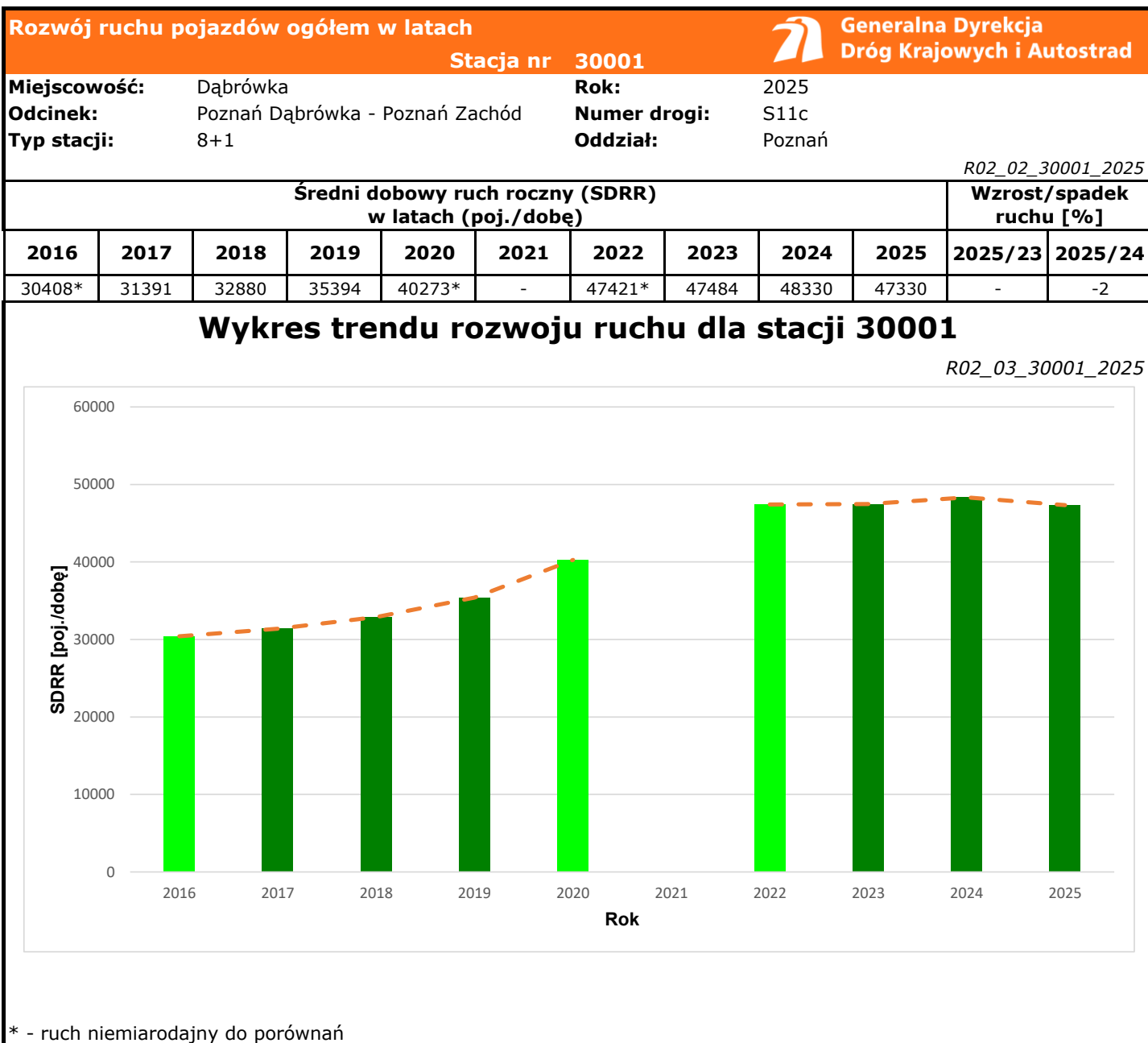
Struktura rodzajowa ruchu

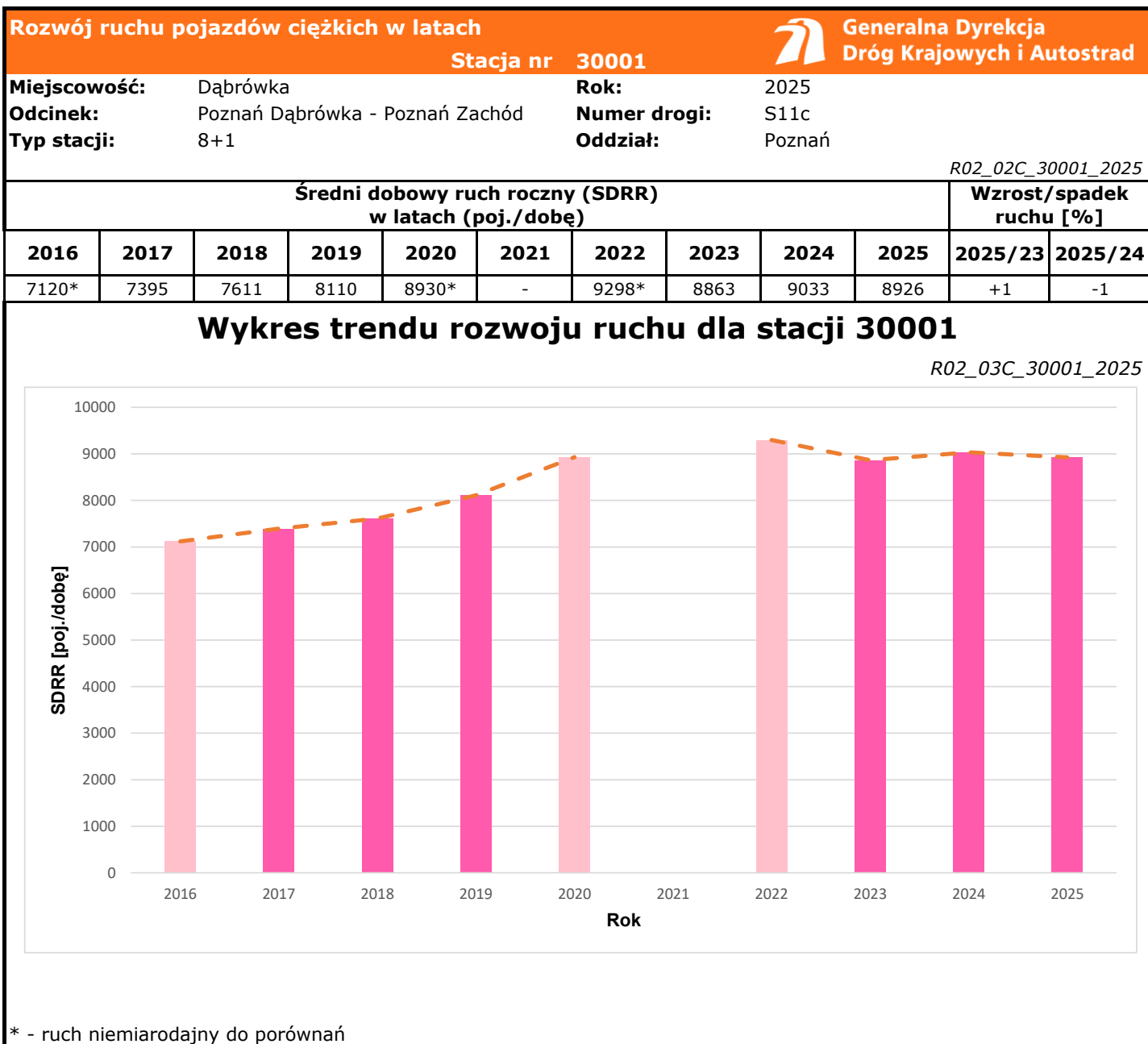



Godzina 50-ta

Natężenie: 4768
 Udział proc.: 10%
 Dzień: 06.06.2025 (piątek)
 Godzina: 17







Średni dobowy ruch dla poszczególnych dni tygodnia w poszczególnych miesiącach roku															
Stacja nr 30001												 Generalna Dyrekcja Dróg Krajowych i Autostrad			
Miejscowość: Dąbrówka				Rok: 2025				Numer drogi: S11c				Typ stacji: 8+1		Oddział: Poznań	
Ruch ogółem R03_01_30001_2025															
Dni tygodnia:		Styczeń	Luty	Marzec	Kwiecień	Maj	Czerwiec	Lipiec	Sierpień	Wrzesień	Październik	Listopad	Grudzień	Cały rok	
1. Poniedziałki	a	50590	52200	53359	56630	57634	56388	39989	39977	49782	54768	52666	53678	51471	
	b	1,164	1,120	1,106	1,102	1,106	1,094	1,015	1,042	1,038	1,072	1,050	1,126	1,087	
	c	0,983	1,014	1,037	1,100	1,120	1,096	0,777	0,777	0,967	1,064	1,023	1,043	1,000	
2. Wtorki	a	50031	52312	53346	58106	57942	54900	41969	40730	51946	55396	55552	52814	52087	
	b	1,151	1,122	1,106	1,131	1,112	1,065	1,065	1,062	1,083	1,085	1,108	1,108	1,101	
	c	0,961	1,004	1,024	1,116	1,112	1,054	0,806	0,782	0,997	1,064	1,067	1,014	1,000	
3. Środy	a	49517	52476	53840	58612	57359	55892	41122	39230	52070	55943	54232	45097	51282	
	b	1,139	1,126	1,116	1,141	1,100	1,085	1,044	1,023	1,085	1,095	1,081	0,946	1,083	
	c	0,966	1,023	1,050	1,143	1,119	1,090	0,802	0,765	1,015	1,091	1,058	0,879	1,000	
4. Czwartki	a	50122	54320	56213	59526	60776	58865	41657	41514	52885	58410	57866	59598	54313	
	b	1,153	1,165	1,165	1,159	1,166	1,142	1,057	1,083	1,102	1,144	1,154	1,250	1,148	
	c	0,923	1,000	1,035	1,096	1,119	1,084	0,767	0,764	0,974	1,075	1,065	1,097	1,000	
5. Piątki	a	51557	54374	57268	59094	56566	56856	41864	41152	54836	59257	60023	59642	54374	
	b	1,186	1,167	1,187	1,150	1,085	1,103	1,062	1,073	1,143	1,160	1,197	1,251	1,149	
	c	0,948	1,000	1,053	1,087	1,040	1,046	0,770	0,757	1,008	1,090	1,104	1,097	1,000	
6. Soboty	a	30883	33308	35007	35734	39879	41332	35721	33790	38163	38997	38740	36364	36493	
	b	0,711	0,715	0,726	0,696	0,765	0,802	0,907	0,881	0,796	0,763	0,772	0,763	0,771	
	c	0,846	0,913	0,959	0,979	1,093	1,133	0,979	0,926	1,046	1,069	1,062	0,996	1,000	
7. Niedziele	a	24807	27262	28659	35389	36310	38840	33514	32947	36116	34773	30088	30468	32430	
	b	0,571	0,585	0,594	0,689	0,697	0,754	0,851	0,859	0,753	0,681	0,600	0,639	0,685	
	c	0,765	0,841	0,884	1,091	1,120	1,198	1,033	1,016	1,114	1,072	0,928	0,940	1,000	
8. Dni robocze	a	50363	53137	54805	58394	58055	56580	41320	40520	52303	56755	56068	54166	52705	
	b	1,159	1,140	1,136	1,137	1,114	1,098	1,049	1,057	1,090	1,111	1,118	1,136	1,114	
	c	0,956	1,008	1,040	1,108	1,102	1,074	0,784	0,769	0,992	1,077	1,064	1,028	1,000	
9. Święta	a	19888	-	-	30181	33934	34162	-	31181	-	-	32915	24486	29535	
	b	0,458	-	-	0,587	0,651	0,663	-	0,813	-	-	0,656	0,514	0,624	
	c	0,673	-	-	1,022	1,149	1,157	-	1,056	-	-	1,114	0,829	1,000	
10. Niedziele i święta	a	21527	27262	28659	31916	34725	36501	33514	32064	36116	34773	31972	26480	31292	
	b	0,495	0,585	0,594	0,621	0,666	0,708	0,851	0,836	0,753	0,681	0,638	0,556	0,661	
	c	0,688	0,871	0,916	1,020	1,110	1,166	1,071	1,025	1,154	1,111	1,022	0,846	1,000	
11. Wszystkie dni	a	43461	46607	48242	51374	52125	51534	39404	38350	47971	51077	50150	47668	47330	
	b	1,000	1,000	1,000	1,000	1,000	1,000	1,000	1,000	1,000	1,000	1,000	1,000	1,000	
	c	0,918	0,985	1,019	1,085	1,101	1,089	0,833	0,810	1,014	1,079	1,060	1,007	1,000	

Legenda:
 a = średni dobowy ruch danego dnia (dni) tygodnia
 b = $\frac{\text{średni dobowy ruch danego dnia (dni) tygodnia w miesiącu}}{\text{średni dobowy ruch we wszystkie dni miesiąca}}$
 c = $\frac{\text{średni dobowy ruch danego dnia (dni) tygodnia w miesiącu}}{\text{średni dobowy ruch danego dnia (dni) tygodnia w roku}}$

Sezonowe i tygodniowe wahania ruchu dobowego pojazdów ogółem w latach



Generalna Dyrekcja
Dróg Krajowych i Autostrad

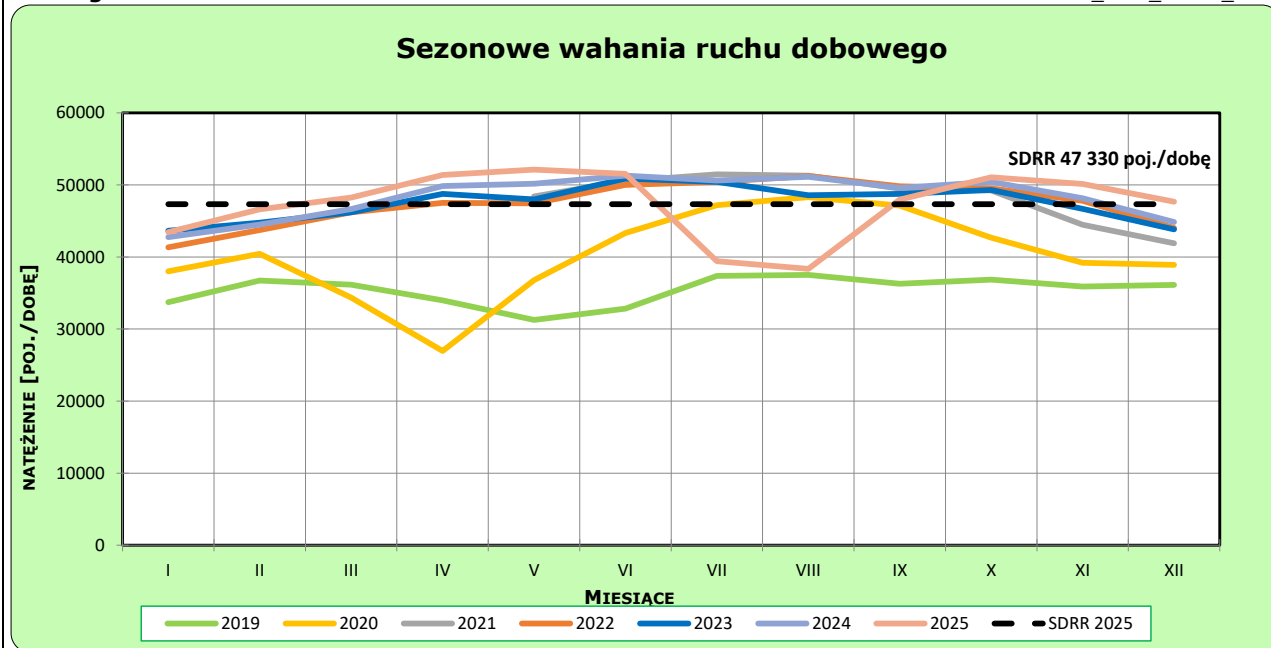
Stacja nr 30001

Miejscowość: Dąbrówka
Odcinek: Poznań Dąbrówka - Poznań Zachód
Typ stacji: 8+1

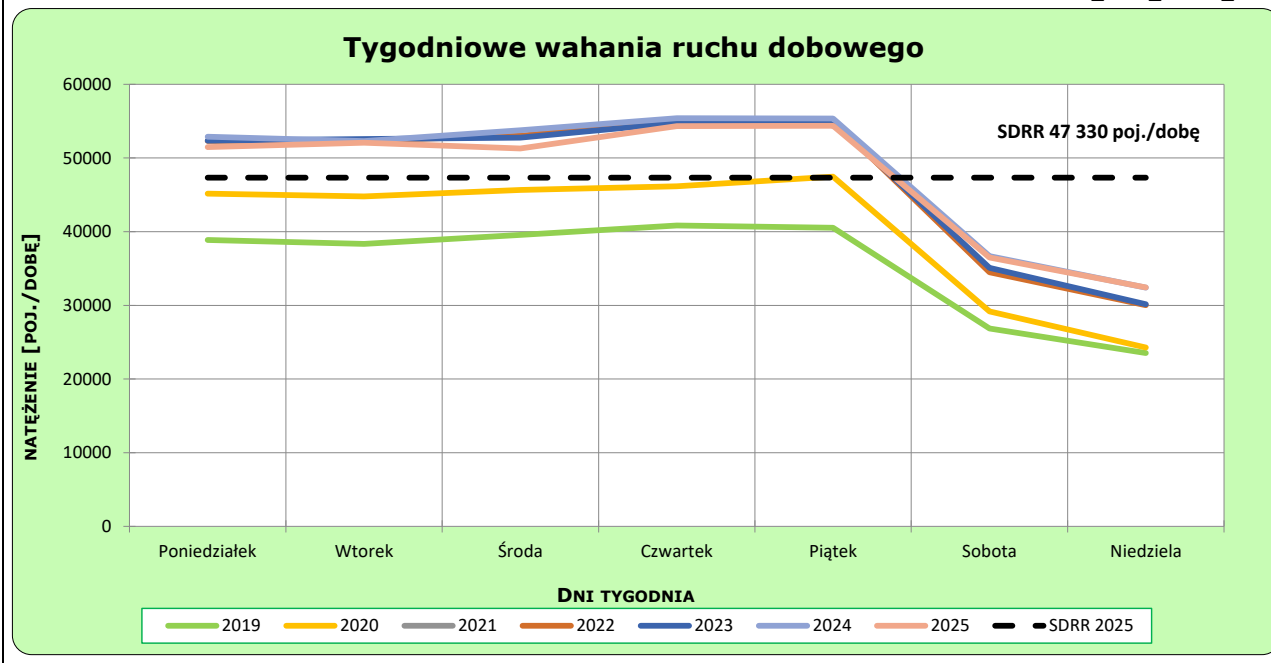
Rok: 2025
Numer drogi: S11c
Oddział: Poznań

Ruch ogółem

R03_02-1_30001_2025



R03_02-2_30001_2025



Dobowe wahania ruchu pojazdów ogółem



Generalna Dyrekcja
Dróg Krajowych i Autostrad

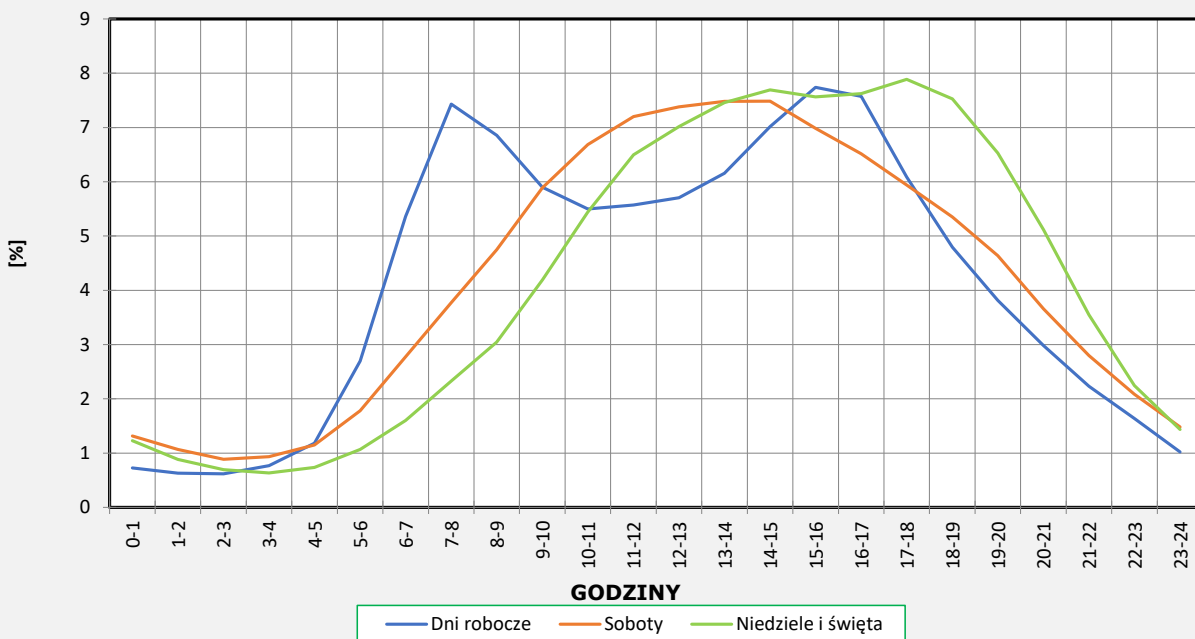
Stacja nr 30001

Miejscowość: Dąbrówka Rok: 2025
 Odcinek: Poznań Dąbrówka - Poznań Zachód Numer drogi: S11c
 Typ stacji: 8+1 Oddział: Poznań

Ruch ogółem

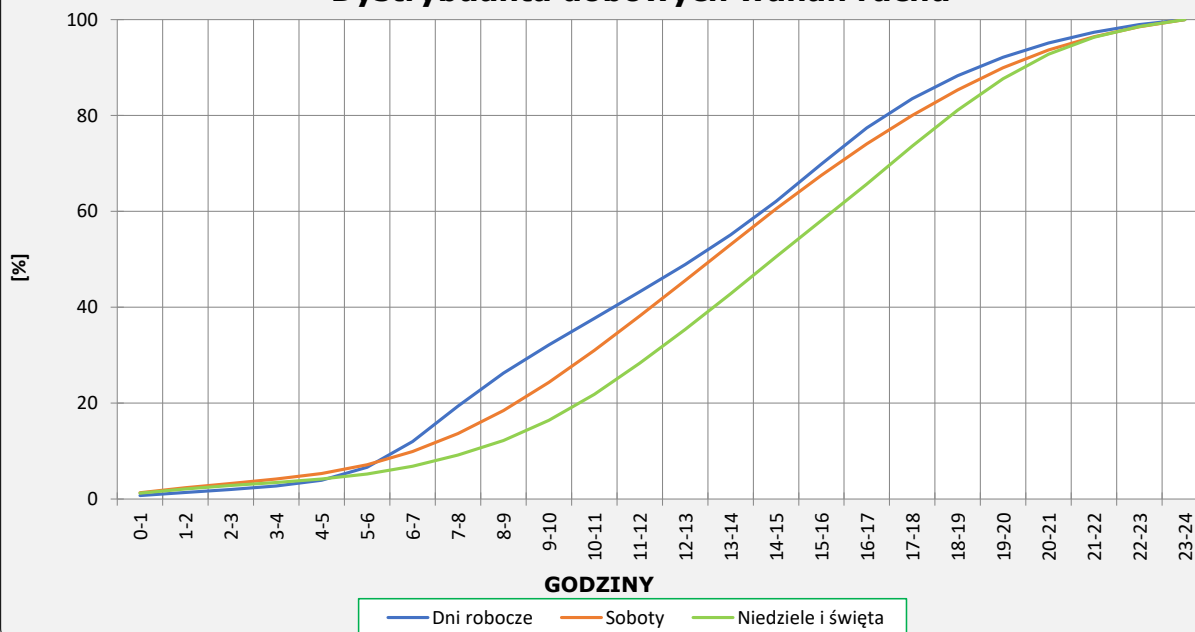
R03_03-1_30001_2025

Dobowe wahania ruchu



R03_03-2_30001_2025

Dystrybuanta dobowych wahań ruchu



Uśrednione dobowe rozkłady ruchu dla wybranych dni tygodnia, dla pojazdów lekkich i ciężkich



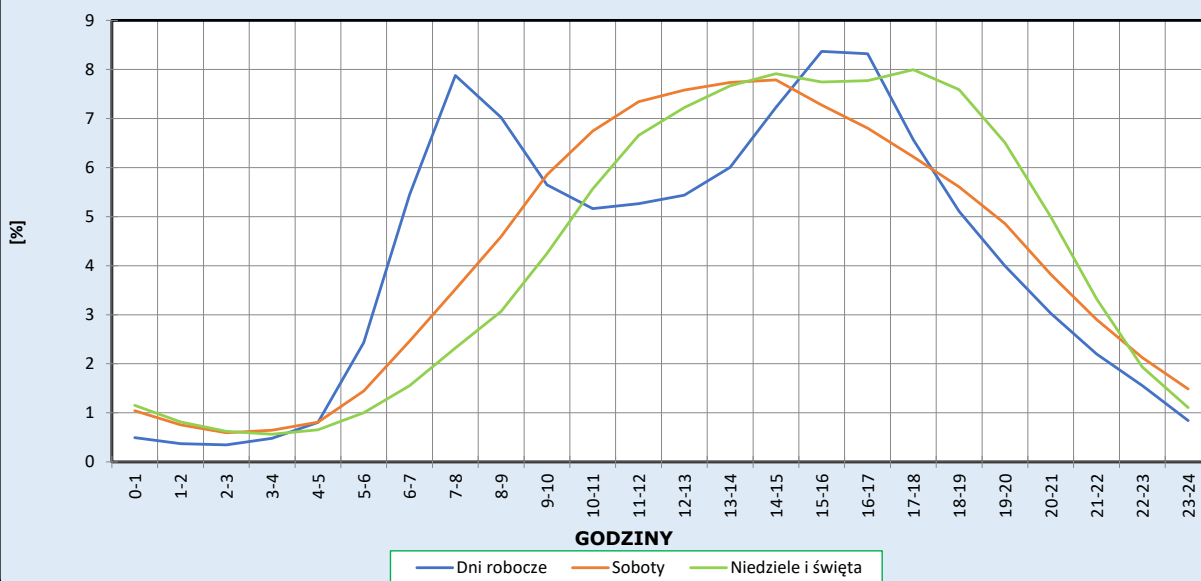
Stacja nr 30001

Miejscowość: Dąbrówka
Odcinek: Poznań Dąbrówka - Poznań Zachód
Typ stacji: 8+1

Rok: 2025
Numer drogi: S11c
Oddział: Poznań

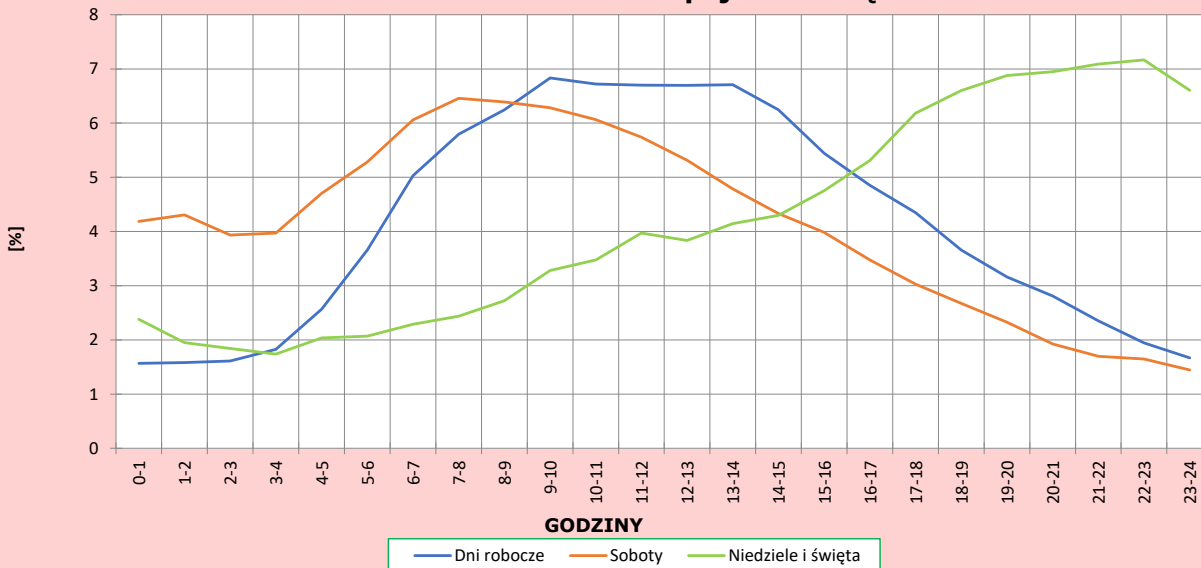
R03_04-1_30001_2025

Dobowe wahania ruchu pojazdów lekkich



R03_04-2_30001_2025

Dobowe wahania ruchu pojazdów ciężkich



Analiza ruchu pojazdów ogółem w poszczególnych dniach tygodnia dla każdego miesiąca, w podziale na kierunki ruchu



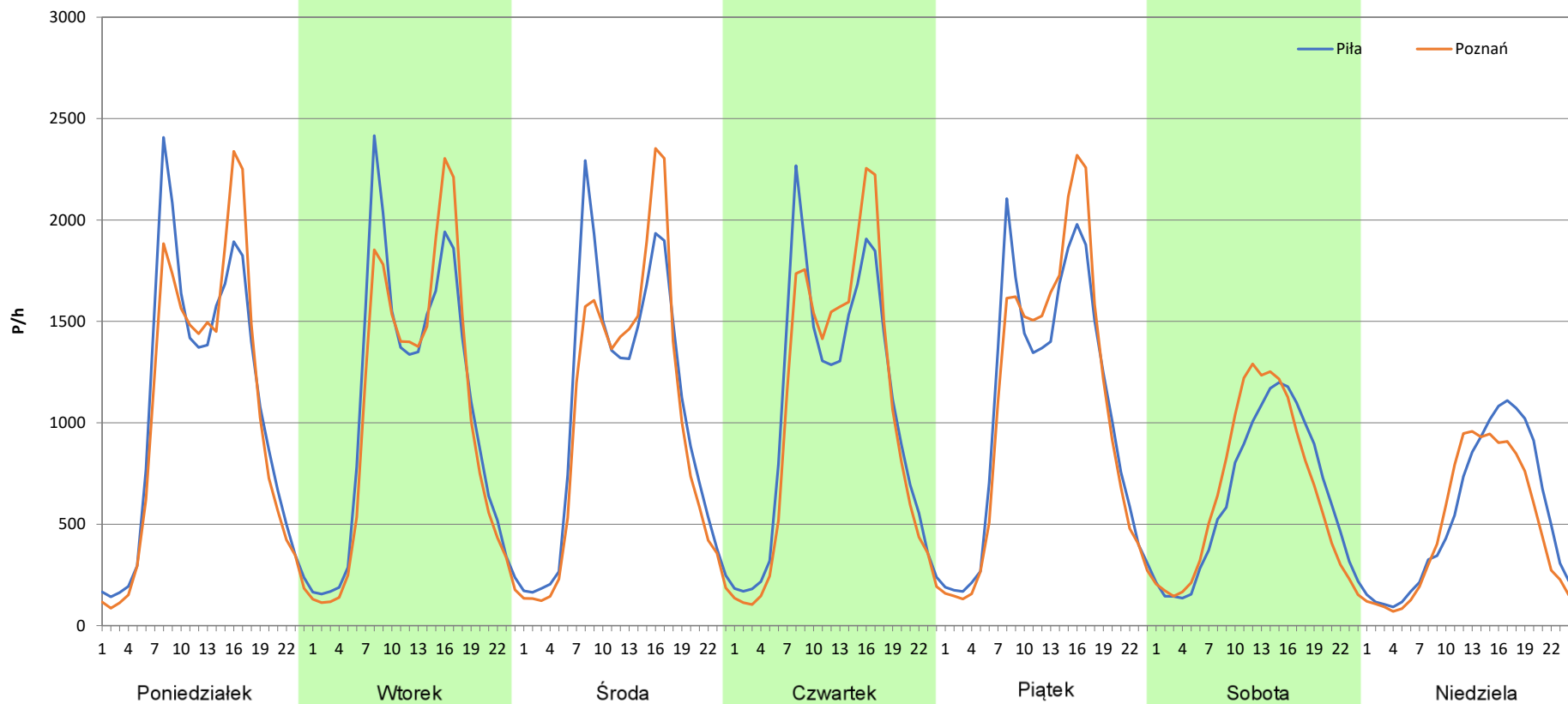
Stacja nr 30001

Miejscowość: Dąbrówka
Odcinek: Poznań Dąbrówka - Poznań Zachód
Typ stacji: 8+1
Miesiąc: Styczeń

Rok: 2025
Numer drogi: S11c
Oddział: Poznań

R03_07-1_30001_2025

Dzień tygodnia	Poniedziałek		Wtorek		Środa		Czwartek		Piątek		Sobota		Niedziela	
	Piła	Poznań	Piła	Poznań	Piła	Poznań	Piła	Poznań	Piła	Poznań	Piła	Poznań	Piła	Poznań
SDR	25692	24900	25489	24548	25349	24175	25178	24945	25678	25879	15212	15678	13044	11771
Razem	50592		50037		49524		50123		51557		30890		24815	
Podział procentowy	50,78%	49,22%	50,94%	49,06%	51,19%	48,81%	50,23%	49,77%	49,81%	50,19%	49,25%	50,75%	52,56%	47,44%





Analiza ruchu pojazdów ogółem w poszczególnych dniach tygodnia dla każdego miesiąca, w podziale na kierunki ruchu

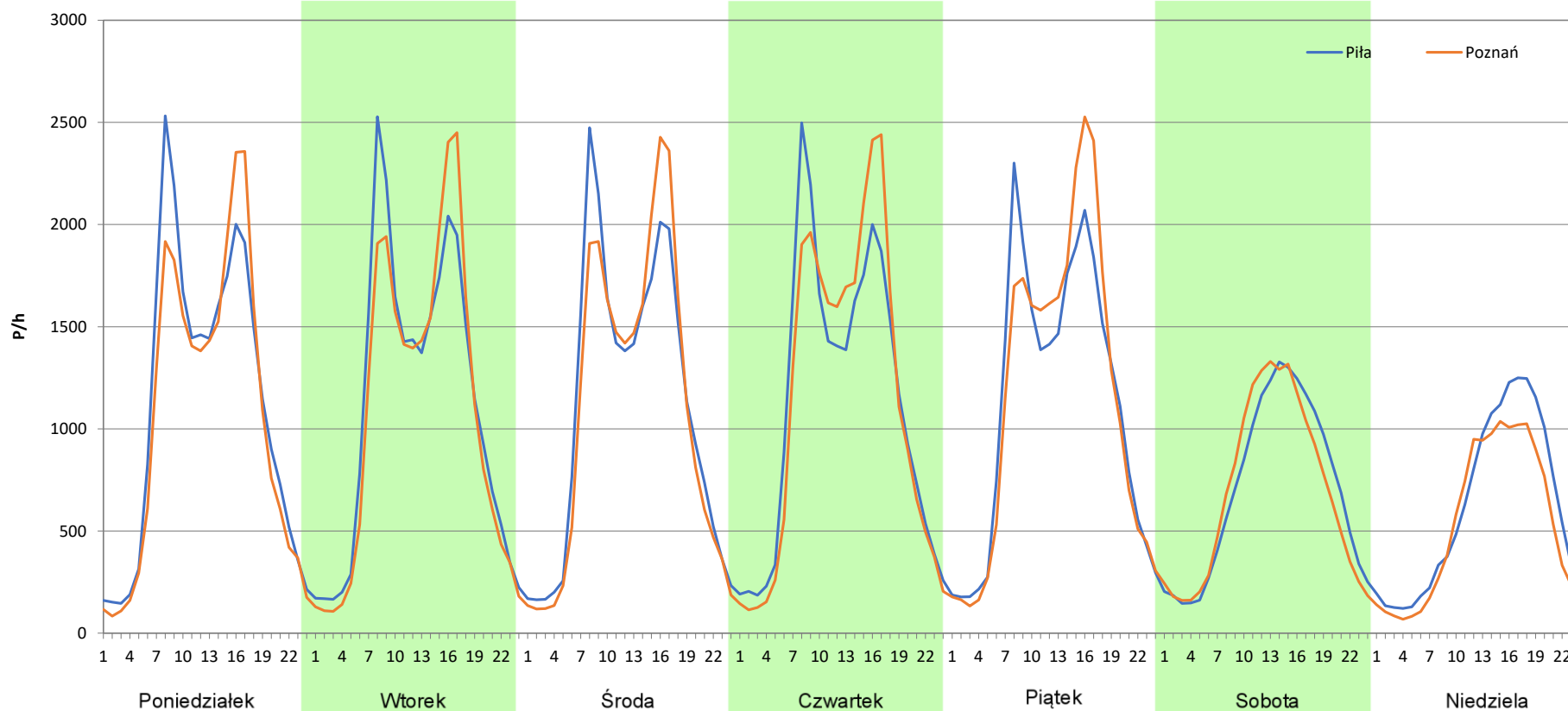
Stacja nr 30001

Miejscowość: Dąbrówka
Odcinek: Poznań Dąbrówka - Poznań Zachód
Typ stacji: 8+1
Miesiąc: Luty

Rok: 2025
Numer drogi: S11c
Oddział: Poznań

R03_07-2_30001_2025

Dzień tygodnia	Poniedziałek		Wtorek		Środa		Czwartek		Piątek		Sobota		Niedziela	
Kierunek	Piła	Poznań	Piła	Poznań	Piła	Poznań	Piła	Poznań	Piła	Poznań	Piła	Poznań	Piła	Poznań
SDR	26832	25377	26625	25691	26535	25947	27059	27268	26851	27530	16765	16551	14650	12616
Razem	52209		52316		52482		54327		54381		33316		27266	
Podział procentowy	51,39%	48,61%	50,89%	49,11%	50,56%	49,44%	49,81%	50,19%	49,38%	50,62%	50,32%	49,68%	53,73%	46,27%



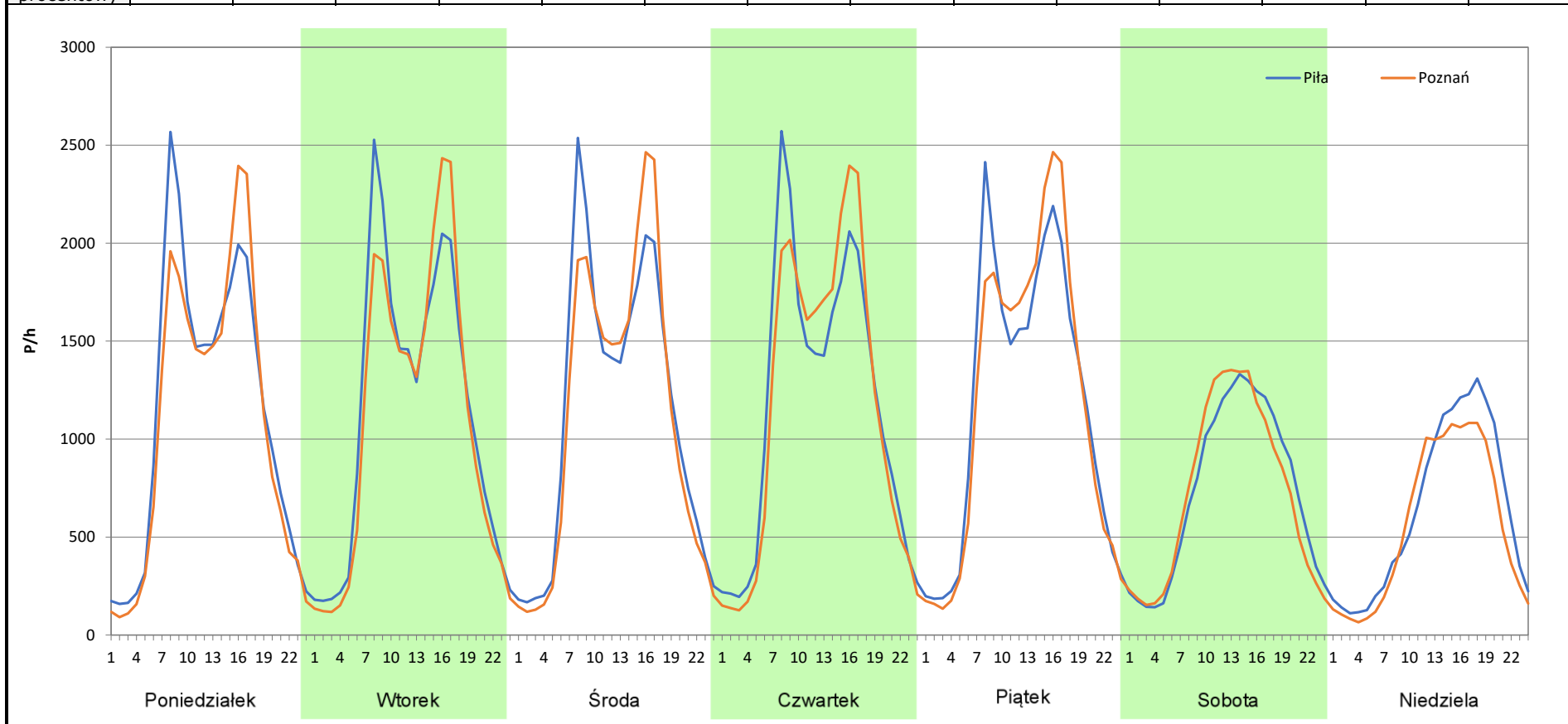
Analiza ruchu pojazdów ogółem w poszczególnych dniach tygodnia dla każdego miesiąca, w podziale na kierunki ruchu

 **Generalna Dyrekcja Dróg Krajowych i Autostrad**

Stacja nr 30001

Miejscowość:	Dąbrówka	Rok:	2025
Odcinek:	Poznań Dąbrówka - Poznań Zachód	Numer drogi:	S11c
Typ stacji:	8+1	Oddział:	Poznań
Miesiąc:	Marzec	<i>R03_07-3_30001_2025</i>	

Dzień tygodnia	Poniedziałek		Wtorek		Środa		Czwartek		Piątek		Sobota		Niedziela	
	Piła	Poznań	Piła	Poznań	Piła	Poznań	Piła	Poznań	Piła	Poznań	Piła	Poznań	Piła	Poznań
SDR	27387	25970	27257	26096	27309	26537	28287	27933	28617	28655	17533	17477	15217	13444
Razem	53357		53353		53846		56220		57272		35010		28661	
Podział procentowy	51,33%	48,67%	51,09%	48,91%	50,72%	49,28%	50,31%	49,69%	49,97%	50,03%	50,08%	49,92%	53,09%	46,91%



Analiza ruchu pojazdów ogółem w poszczególnych dniach tygodnia dla każdego miesiąca, w podziale na kierunki ruchu



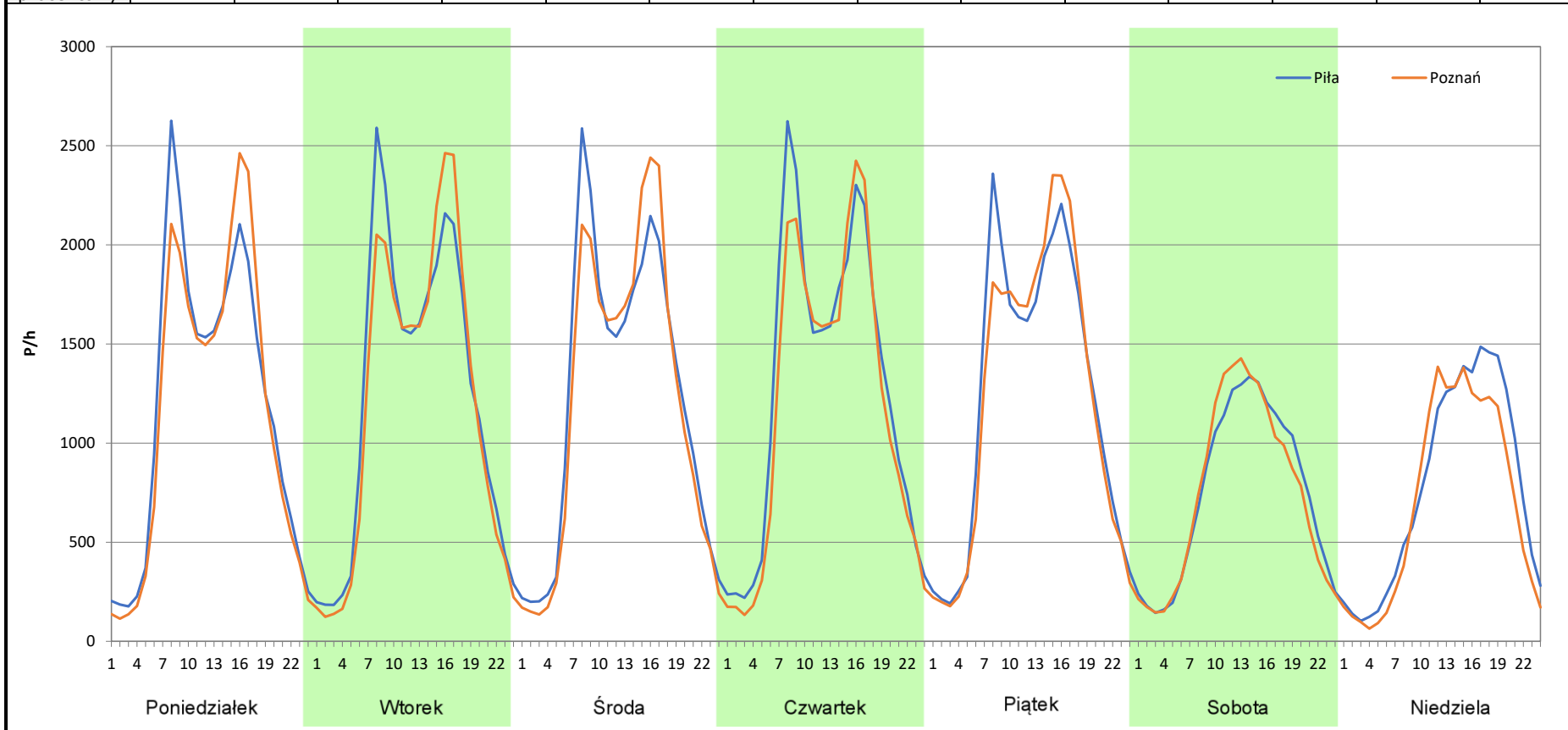
Stacja nr 30001

Miejscowość: Dąbrówka
Odcinek: Poznań Dąbrówka - Poznań Zachód
Typ stacji: 8+1
Miesiąc: Kwiecień

Rok: 2025
Numer drogi: S11c
Oddział: Poznań

R03_07-4_30001_2025

Dzień tygodnia	Poniedziałek		Wtorek		Środa		Czwartek		Piątek		Sobota		Niedziela	
	Piła	Poznań	Piła	Poznań	Piła	Poznań	Piła	Poznań	Piła	Poznań	Piła	Poznań	Piła	Poznań
Kierunek														
SDR	28781	27849	29564	28542	29728	28887	30875	28655	29837	29265	17936	17805	18579	16809
Razem	56630		58106		58615		59530		59102		35741		35388	
Podział procentowy	50,82%	49,18%	50,88%	49,12%	50,72%	49,28%	51,86%	48,14%	50,48%	49,52%	50,18%	49,82%	52,50%	47,50%



Analiza ruchu pojazdów ogółem w poszczególnych dniach tygodnia dla każdego miesiąca, w podziale na kierunki ruchu



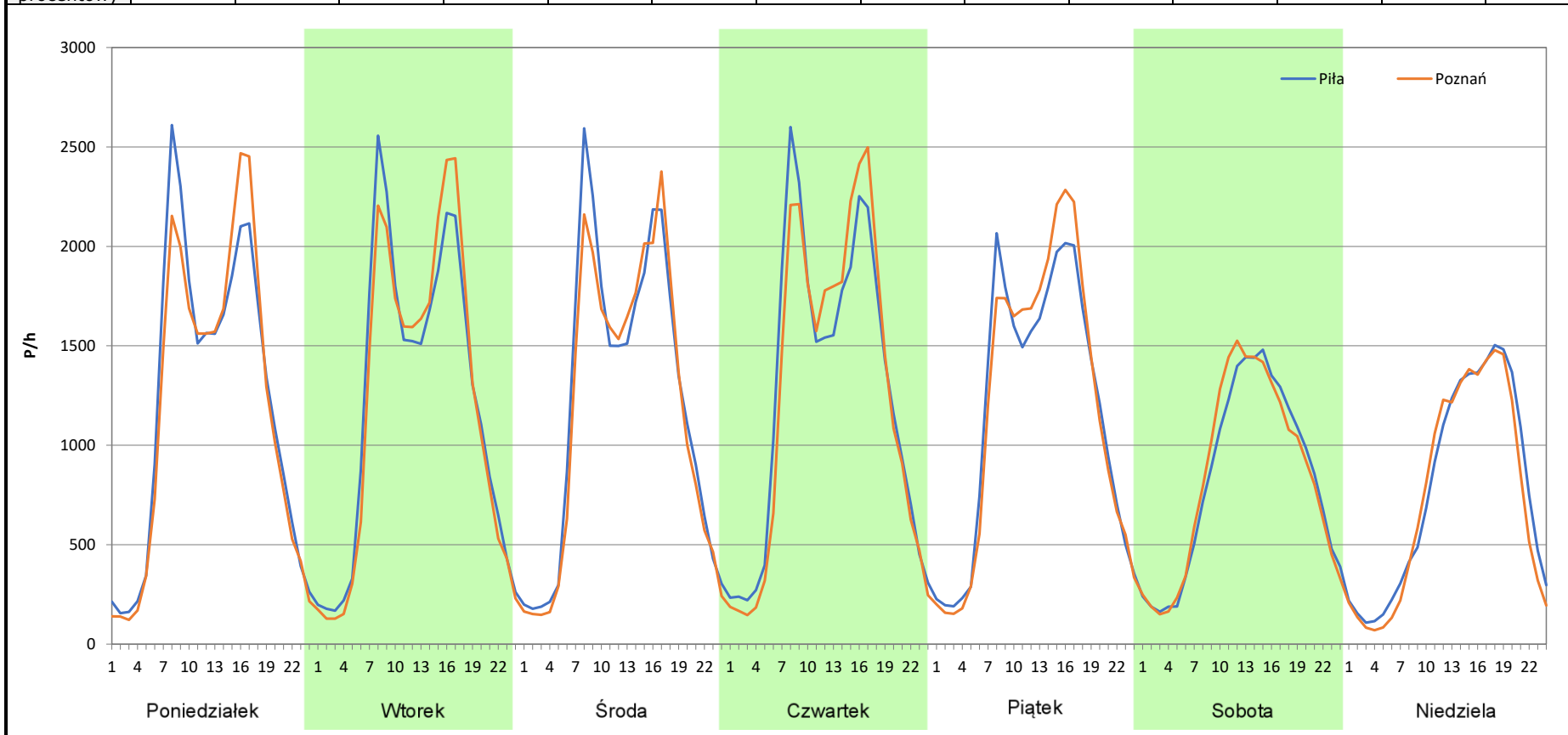
Stacja nr 30001

Miejscowość: Dąbrówka
Odcinek: Poznań Dąbrówka - Poznań Zachód
Typ stacji: 8+1
Miesiąc: Maj

Rok: 2025
Numer drogi: S11c
Oddział: Poznań

R03_07-5_30001_2025

Dzień tygodnia	Poniedziałek		Wtorek		Środa		Czwartek		Piątek		Sobota		Niedziela	
Kierunek	Piła	Poznań	Piła	Poznań	Piła	Poznań	Piła	Poznań	Piła	Poznań	Piła	Poznań	Piła	Poznań
SDR	29188	28452	29133	28814	29271	28091	30547	30232	28082	28484	19804	20079	18552	17759
Razem	57640		57947		57362		60779		56566		39883		36311	
Podział procentowy	50,64%	49,36%	50,28%	49,72%	51,03%	48,97%	50,26%	49,74%	49,64%	50,36%	49,66%	50,34%	51,09%	48,91%



Analiza ruchu pojazdów ogółem w poszczególnych dniach tygodnia dla każdego miesiąca, w podziale na kierunki ruchu



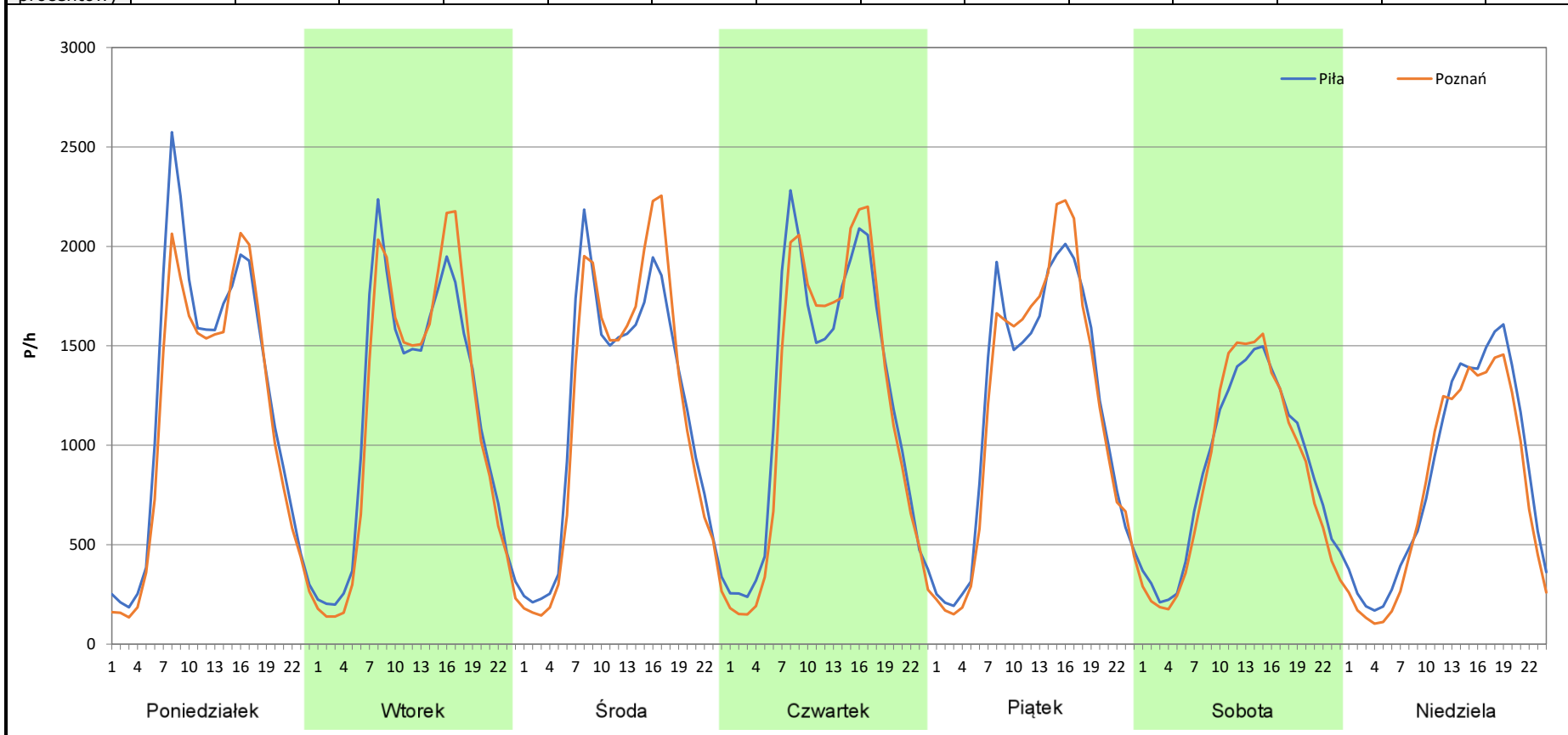
Stacja nr 30001

Miejscowość: Dąbrówka
Odcinek: Poznań Dąbrówka - Poznań Zachód
Typ stacji: 8+1
Miesiąc: Czerwiec

Rok: 2025
Numer drogi: S11c
Oddział: Poznań

R03_07-6_30001_2025

Dzień tygodnia	Poniedziałek		Wtorek		Środa		Czwartek		Piątek		Sobota		Niedziela	
	Piła	Poznań	Piła	Poznań	Piła	Poznań	Piła	Poznań	Piła	Poznań	Piła	Poznań	Piła	Poznań
SDR	29356	27034	27669	27235	28023	27877	29870	28996	28478	28385	20995	20341	20263	18578
Razem	56390		54904		55900		58866		56863		41336		38841	
Podział procentowy	52,06%	47,94%	50,40%	49,60%	50,13%	49,87%	50,74%	49,26%	50,08%	49,92%	50,79%	49,21%	52,17%	47,83%



Analiza ruchu pojazdów ogółem w poszczególnych dniach tygodnia dla każdego miesiąca, w podziale na kierunki ruchu



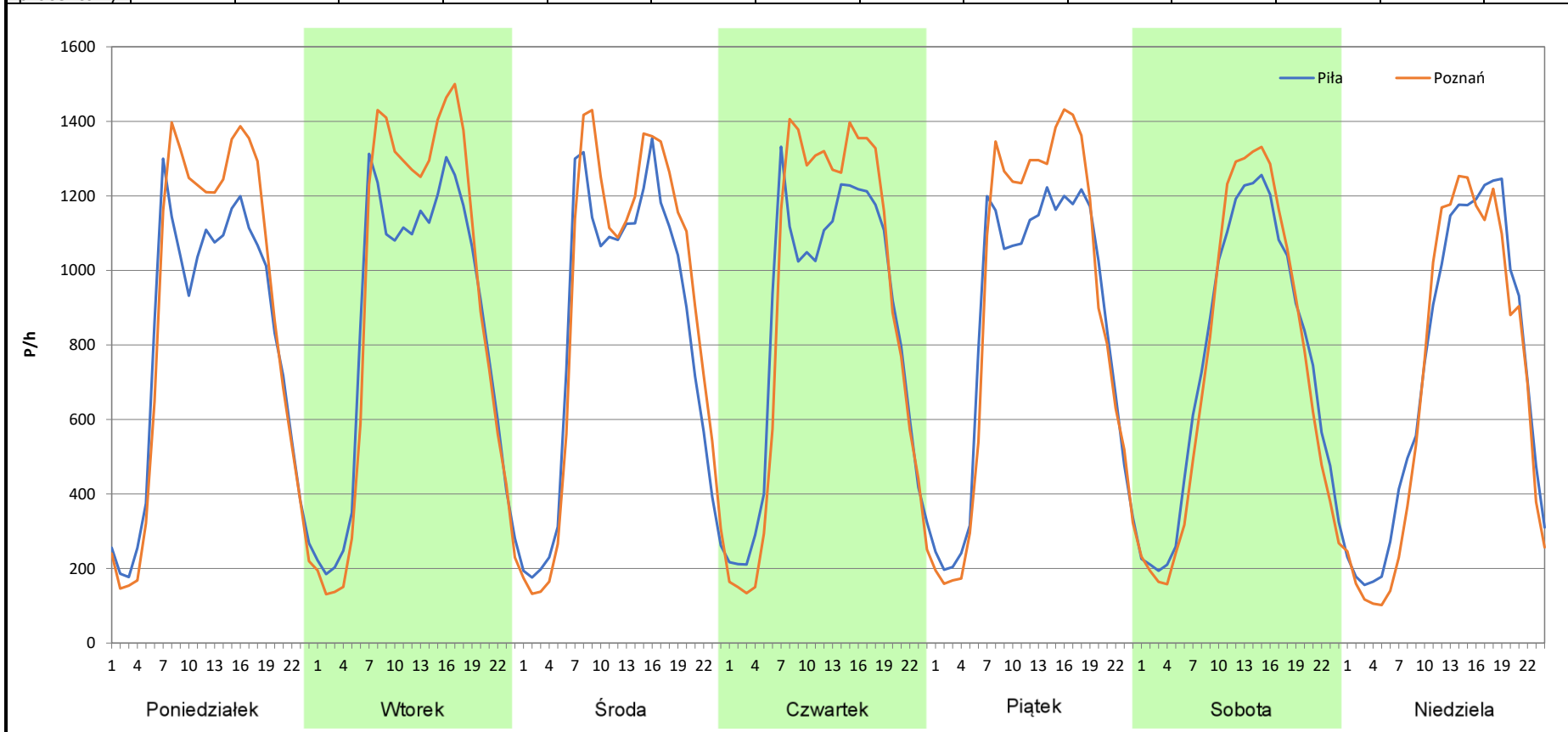
Stacja nr 30001

Miejscowość: Dąbrówka
Odcinek: Poznań Dąbrówka - Poznań Zachód
Typ stacji: 8+1
Miesiąc: Lipiec

Rok: 2025
Numer drogi: S11c
Oddział: Poznań

R03_07-7_30001_2025

Dzień tygodnia	Poniedziałek		Wtorek		Środa		Czwartek		Piątek		Sobota		Niedziela	
	Piła	Poznań	Piła	Poznań	Piła	Poznań	Piła	Poznań	Piła	Poznań	Piła	Poznań	Piła	Poznań
SDR	19142	20851	20260	21706	19845	21277	20287	21368	20326	21547	17975	17751	17148	16371
Razem	39993		41966		41122		41655		41873		35726		33519	
Podział procentowy	47,86%	52,14%	48,28%	51,72%	48,26%	51,74%	48,70%	51,30%	48,54%	51,46%	50,31%	49,69%	51,16%	48,84%



Analiza ruchu pojazdów ogółem w poszczególnych dniach tygodnia dla każdego miesiąca, w podziale na kierunki ruchu



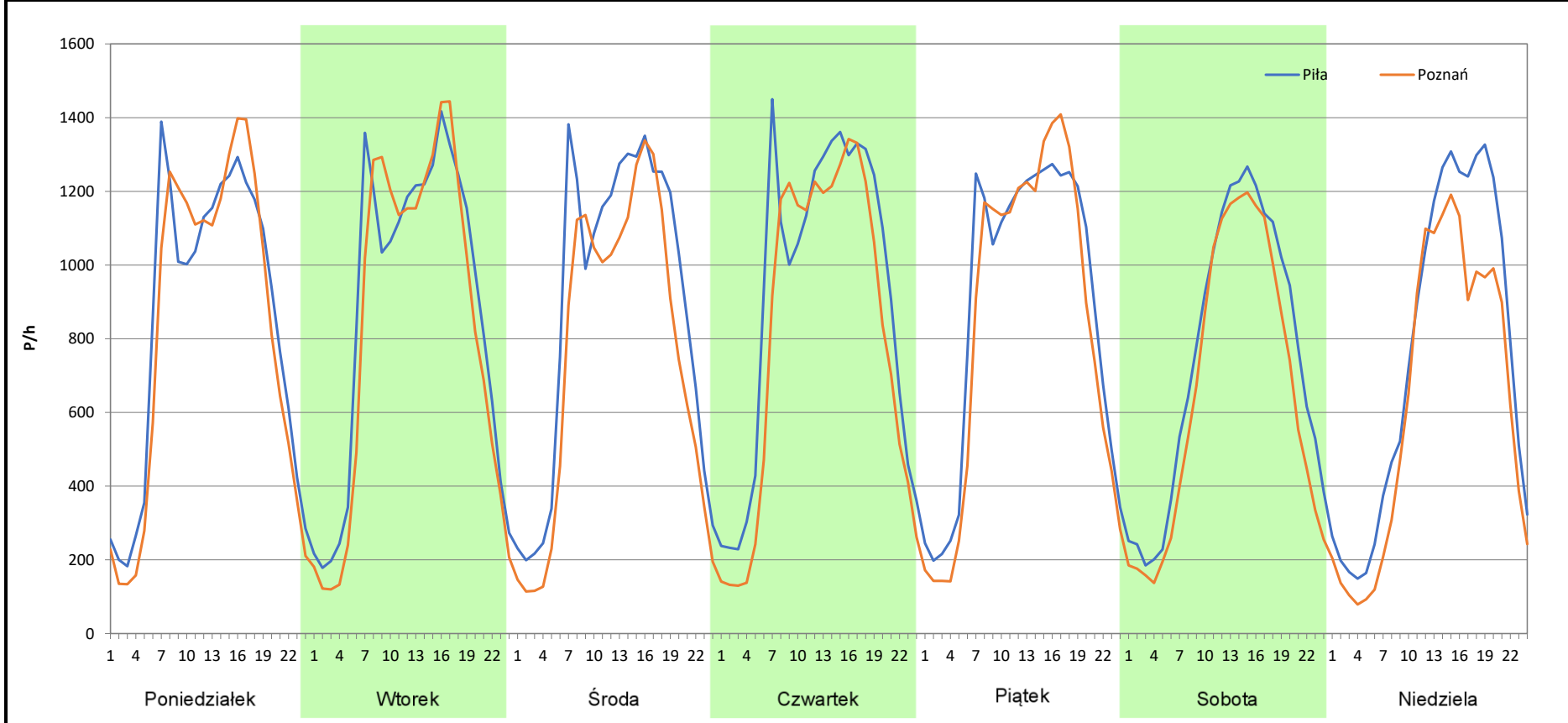
Stacja nr 30001

Miejscowość: Dąbrówka
Odcinek: Poznań Dąbrówka - Poznań Zachód
Typ stacji: 8+1
Miesiąc: Sierpień

Rok: 2025
Numer drogi: S11c
Oddział: Poznań

R03_07-8_30001_2025

Dzień tygodnia	Poniedziałek		Wtorek		Środa		Czwartek		Piątek		Sobota		Niedziela	
Kierunek	Piła	Poznań	Piła	Poznań	Piła	Poznań	Piła	Poznań	Piła	Poznań	Piła	Poznań	Piła	Poznań
SDR	20351	19636	20935	19798	21232	18004	22039	19482	21180	19976	17986	15803	18006	14941
Razem	39987		40733		39236		41521		41156		33789		32947	
Podział procentowy	50,89%	49,11%	51,40%	48,60%	54,11%	45,89%	53,08%	46,92%	51,46%	48,54%	53,23%	46,77%	54,65%	45,35%



Analiza ruchu pojazdów ogółem w poszczególnych dniach tygodnia dla każdego miesiąca, w podziale na kierunki ruchu



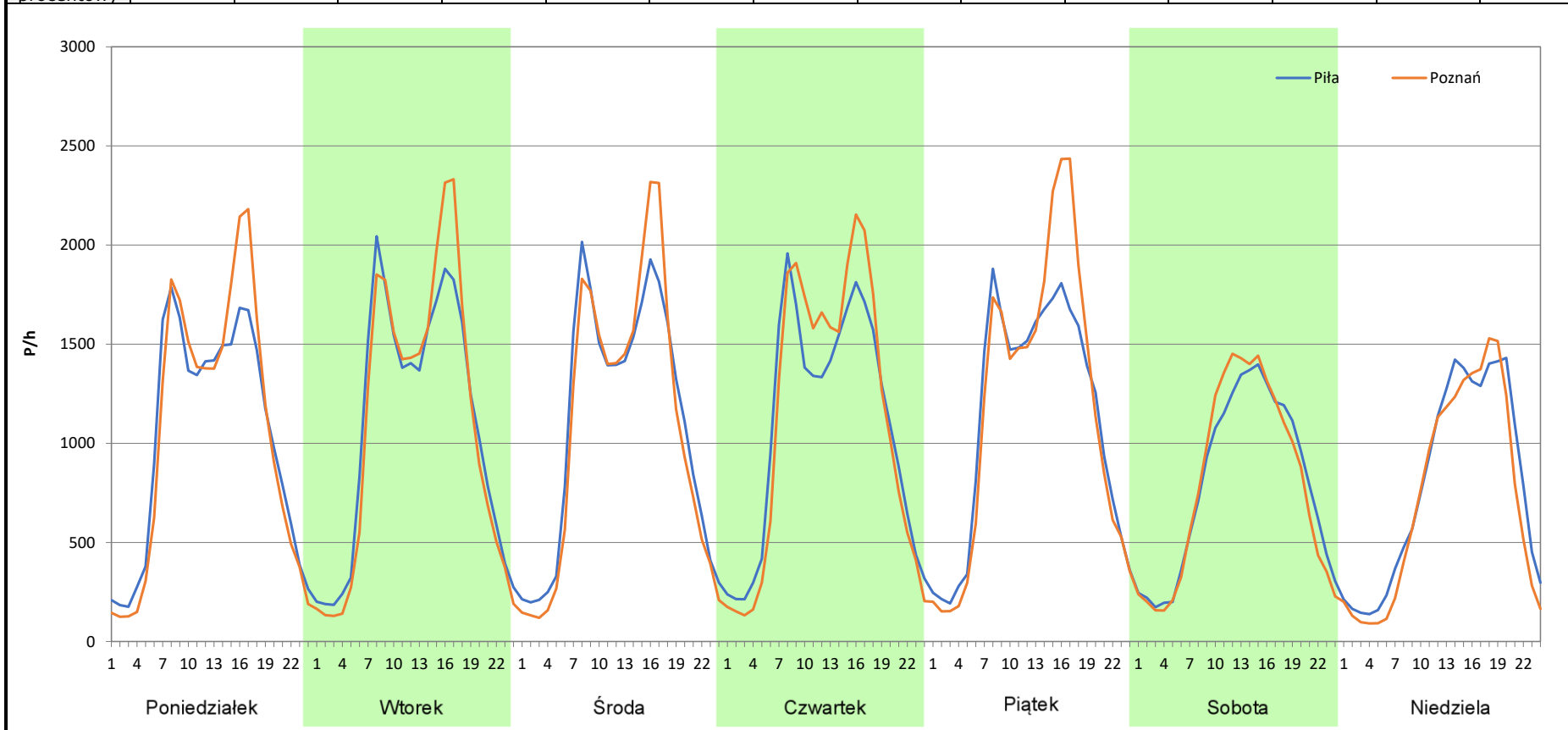
Stacja nr 30001

Miejscowość: Dąbrówka
Odcinek: Poznań Dąbrówka - Poznań Zachód
Typ stacji: 8+1
Miesiąc: Wrzesień

Rok: 2025
Numer drogi: S11c
Oddział: Poznań

R03_07-9_30001_2025

Dzień tygodnia	Poniedziałek		Wtorek		Środa		Czwartek		Piątek		Sobota		Niedziela	
	Piła	Poznań	Piła	Poznań	Piła	Poznań	Piła	Poznań	Piła	Poznań	Piła	Poznań	Piła	Poznań
Kierunek	24709	25074	25956	25992	26268	25809	26052	26841	26825	28017	19097	19070	18838	17285
Razem	49783		51948		52077		52893		54842		38167		36123	
Podział procentowy	49,63%	50,37%	49,97%	50,03%	50,44%	49,56%	49,25%	50,75%	48,91%	51,09%	50,04%	49,96%	52,15%	47,85%



Analiza ruchu pojazdów ogółem w poszczególnych dniach tygodnia dla każdego miesiąca, w podziale na kierunki ruchu



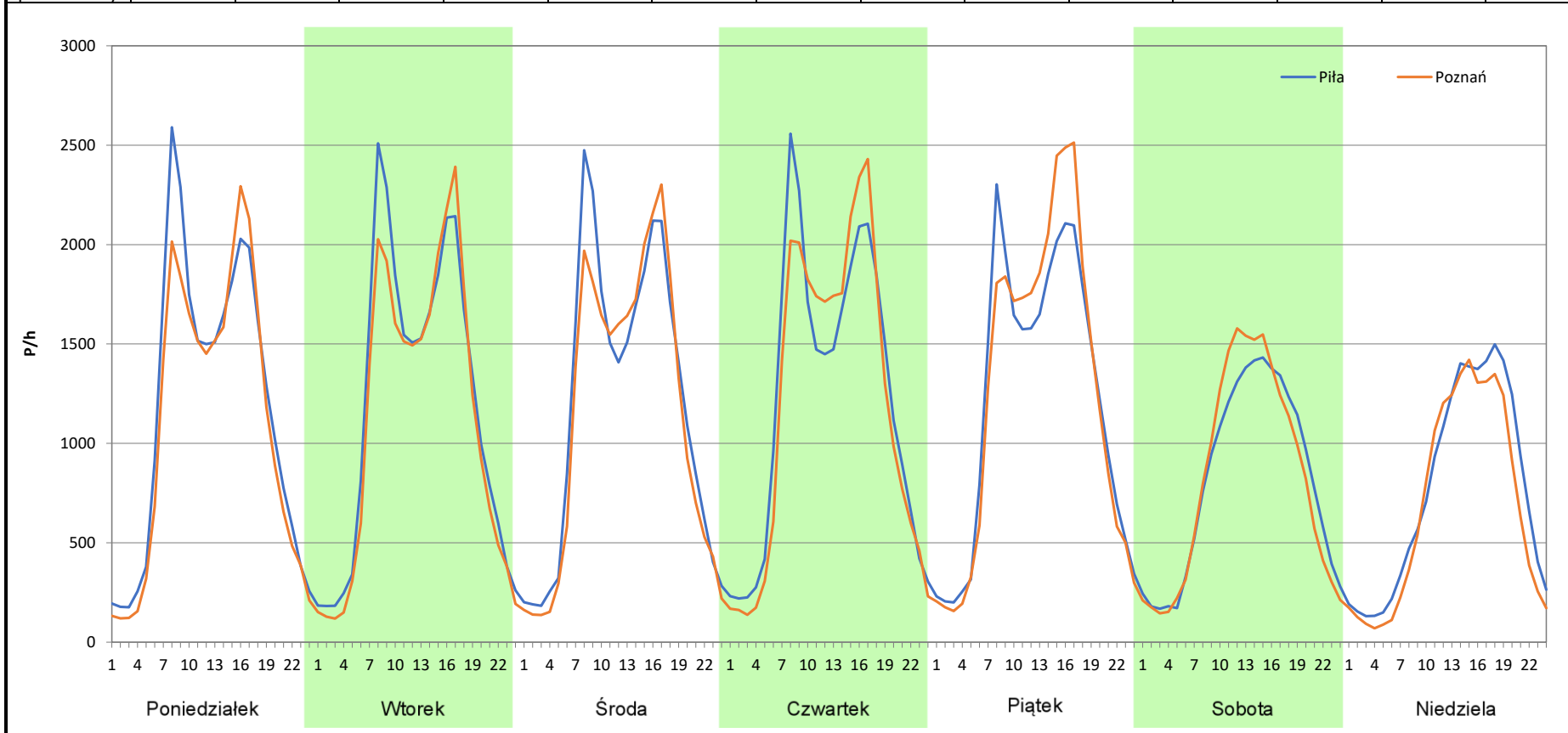
Stacja nr 30001

Miejscowość: Dąbrówka
Odcinek: Poznań Dąbrówka - Poznań Zachód
Typ stacji: 8+1
Miesiąc: Październik

Rok: 2025
Numer drogi: S11c
Oddział: Poznań

R03_07-10_30001_2025

Dzień tygodnia	Poniedziałek		Wtorek		Środa		Czwartek		Piątek		Sobota		Niedziela	
	Piła	Poznań	Piła	Poznań	Piła	Poznań	Piła	Poznań	Piła	Poznań	Piła	Poznań	Piła	Poznań
SDR	28402	26371	28617	26781	28694	27247	29534	28872	29305	29949	19427	19575	18327	16451
Razem	54773		55398		55941		58406		59254		39002		34778	
Podział procentowy	51,85%	48,15%	51,66%	48,34%	51,29%	48,71%	50,57%	49,43%	49,46%	50,54%	49,81%	50,19%	52,70%	47,30%



Analiza ruchu pojazdów ogółem w poszczególnych dniach tygodnia dla każdego miesiąca, w podziale na kierunki ruchu



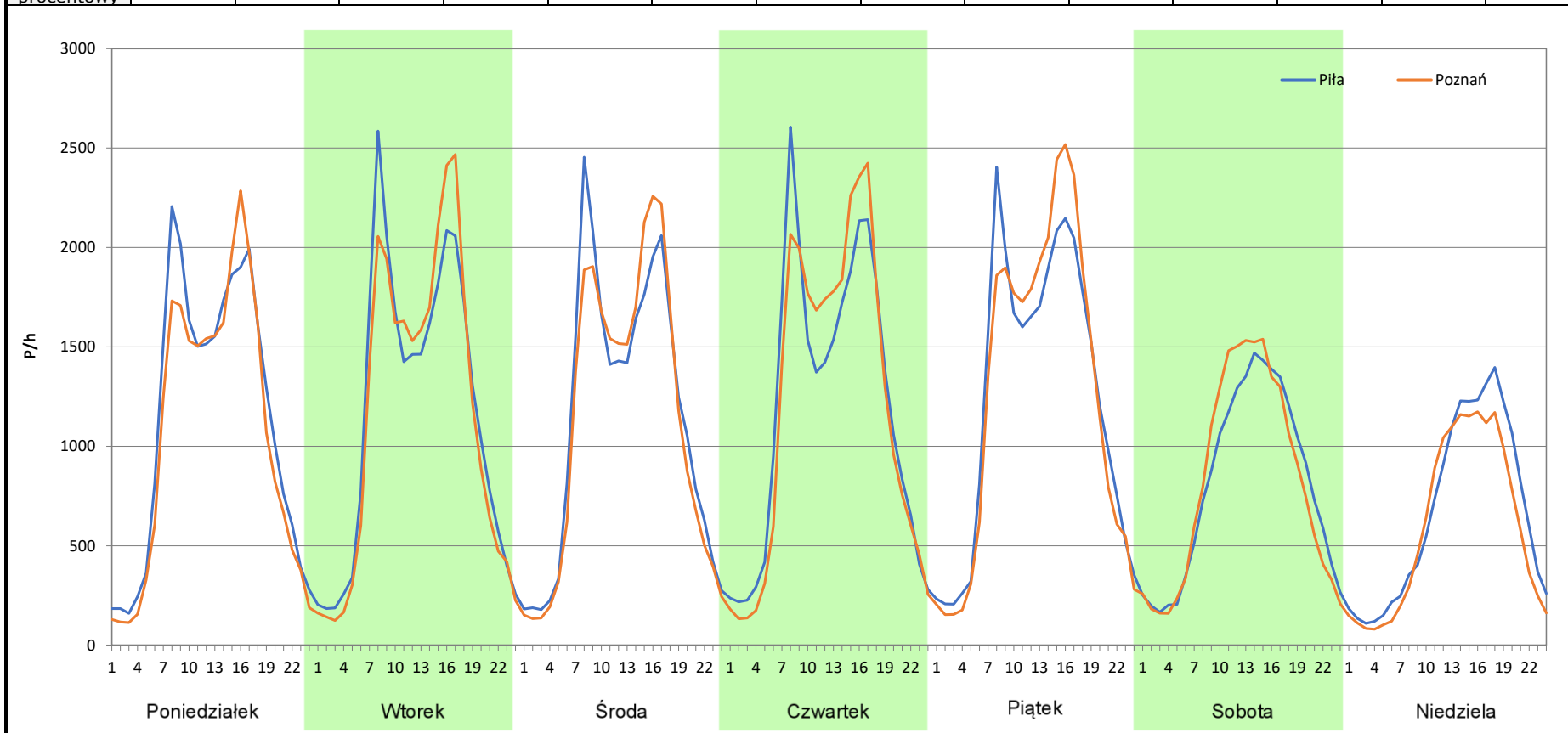
Stacja nr 30001

Miejscowość: Dąbrówka
Odcinek: Poznań Dąbrówka - Poznań Zachód
Typ stacji: 8+1
Miesiąc: Listopad

Rok: 2025
Numer drogi: S11c
Oddział: Poznań

R03_07-11_30001_2025

Dzień tygodnia	Poniedziałek		Wtorek		Środa		Czwartek		Piątek		Sobota		Niedziela	
	Piła	Poznań	Piła	Poznań	Piła	Poznań	Piła	Poznań	Piła	Poznań	Piła	Poznań	Piła	Poznań
Kierunek	27332	25339	27967	27585	27403	26834	28884	28984	29913	30118	19172	19575	15936	14153
SDR	27332	25339	27967	27585	27403	26834	28884	28984	29913	30118	19172	19575	15936	14153
Razem	52671		55552		54237		57868		60031		38747		30089	
Podział procentowy	51,89%	48,11%	50,34%	49,66%	50,52%	49,48%	49,91%	50,09%	49,83%	50,17%	49,48%	50,52%	52,96%	47,04%



Analiza ruchu pojazdów ogółem w poszczególnych dniach tygodnia dla każdego miesiąca, w podziale na kierunki ruchu



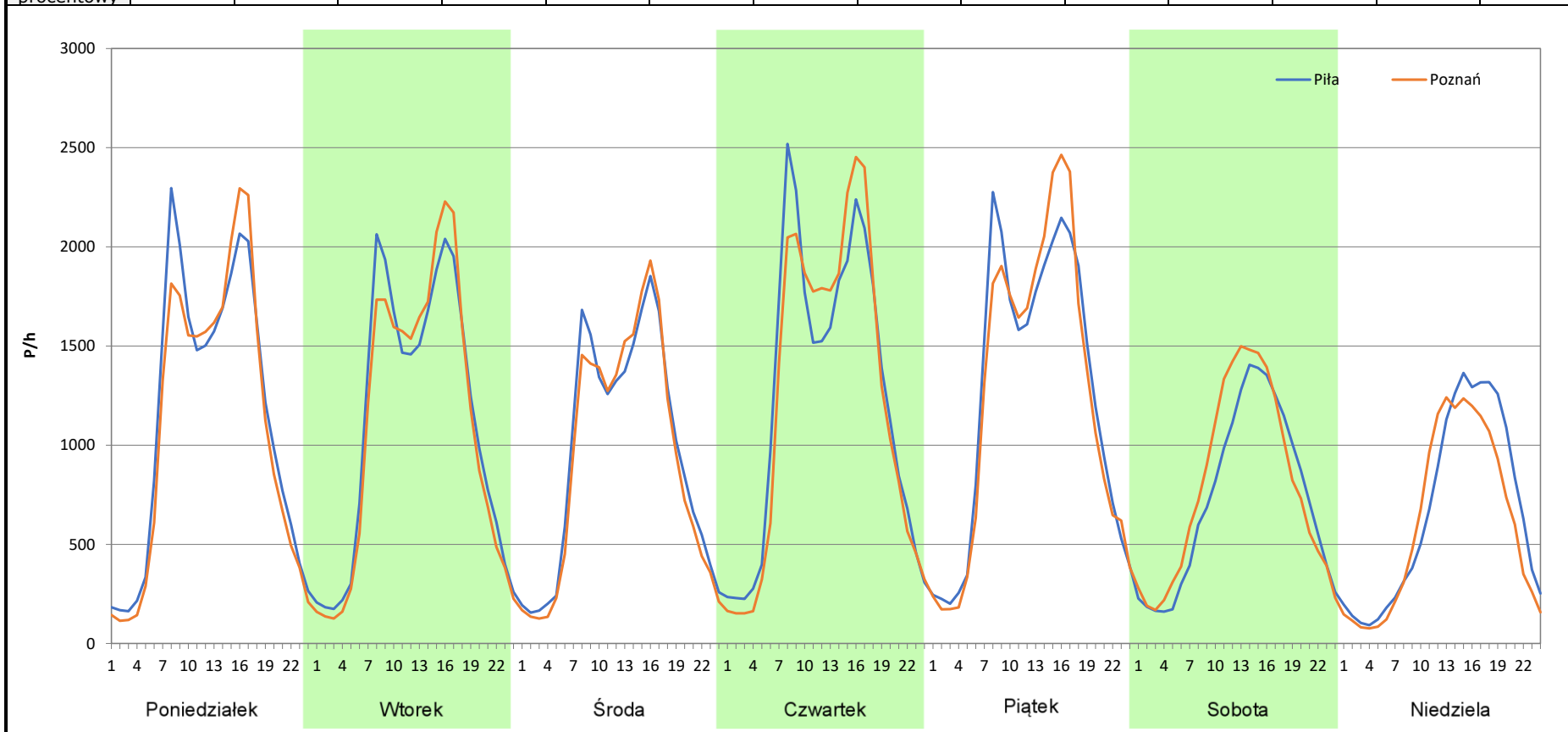
Stacja nr 30001

Miejscowość: Dąbrówka
Odcinek: Poznań Dąbrówka - Poznań Zachód
Typ stacji: 8+1
Miesiąc: Grudzień

Rok: 2025
Numer drogi: S11c
Oddział: Poznań

R03_07-12_30001_2025

Dzień tygodnia	Poniedziałek		Wtorek		Środa		Czwartek		Piątek		Sobota		Niedziela	
	Piła	Poznań	Piła	Poznań	Piła	Poznań	Piła	Poznań	Piła	Poznań	Piła	Poznań	Piła	Poznań
Kierunek														
SDR	27465	26217	26736	26079	22955	22144	29986	29611	29989	29654	17431	18940	15946	14530
Razem	53682		52815		45099		59597		59643		36371		30476	
Podział procentowy	51,16%	48,84%	50,62%	49,38%	50,90%	49,10%	50,31%	49,69%	50,28%	49,72%	47,93%	52,07%	52,32%	47,68%



Analiza ruchu pojazdów ogółem w święta i dni okołoswiąteczne, w podziale na kierunki ruchu
NOWY ROK i Święto Trzech Króli

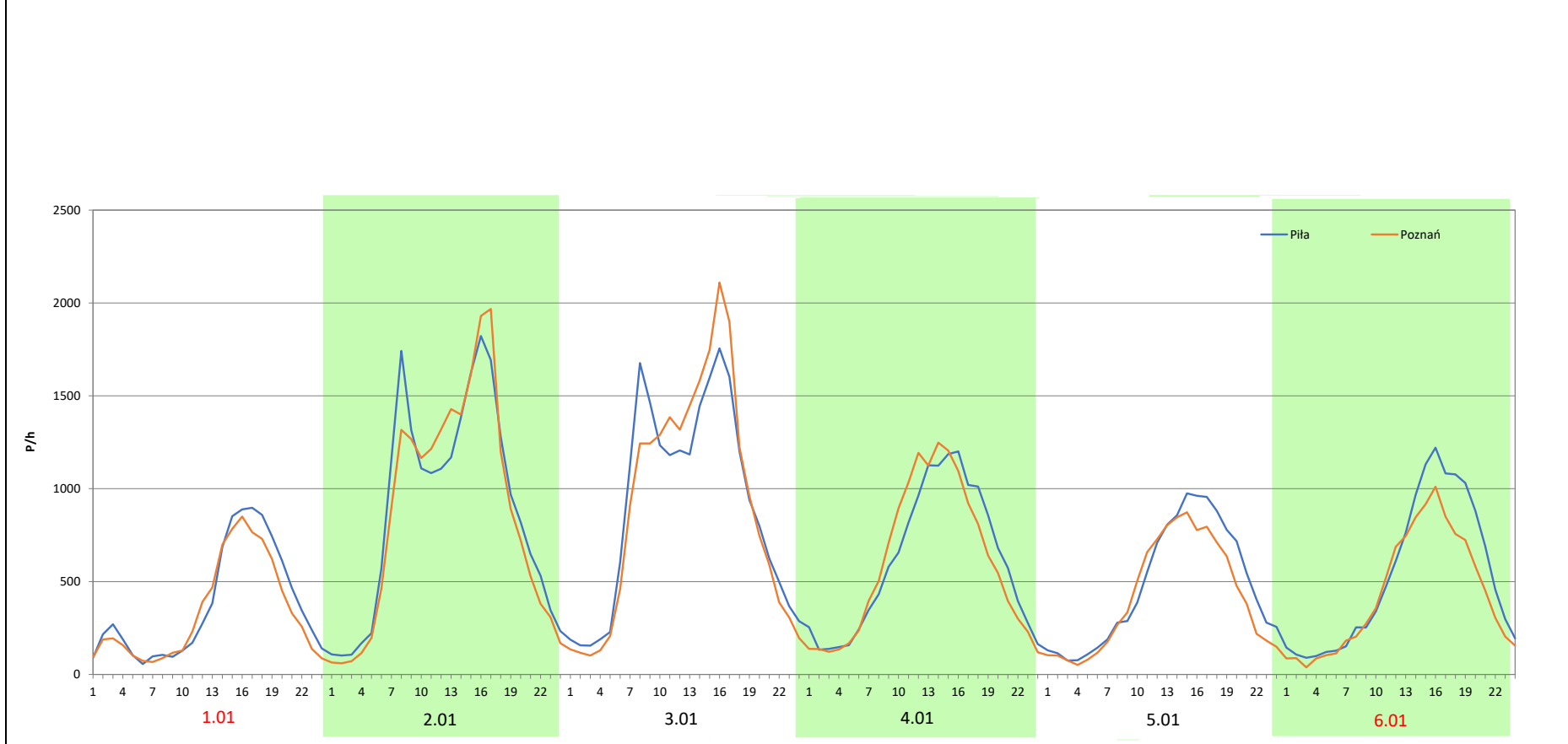
 **Generalna Dyrekcja Dróg Krajowych i Autostrad**

Stacja nr 30001

Miejscowość:	Dąbrówka	Rok:	2025
Odcinek:	Poznań Dąbrówka - Poznań Zachód	Numer drogi:	S11c
Typ stacji:	8+1	Oddział:	Poznań
Miesiąc:	Styczeń		

R03_08-1_30001_2025

Data Dzień tygodnia	1.01 Środa		2.01 Czwartek		3.01 Piątek		4.01 Sobota		5.01 Niedziela		6.01 Poniedziałek	
	Piła	Poznań	Piła	Poznań	Piła	Poznań	Piła	Poznań	Piła	Poznań	Piła	Poznań
Dobowy ruch	8911	8014	21319	20692	21453	20820	21523	20866	21564	20874	21466	20812
Razem	16925		42011		42273		42389		42438		42278	
Podział procentowy	52,65%	47,35%	50,75%	49,25%	50,75%	49,25%	50,77%	49,23%	50,81%	49,19%	50,77%	49,23%
Udział SDRR	35,76%		88,76%		89,32%		89,56%		89,66%		89,33%	





Analiza ruchu pojazdów ogółem w święta i dni okołoswiąteczne, w podziale na kierunki ruchu WIELKANOC

Stacja nr 30001

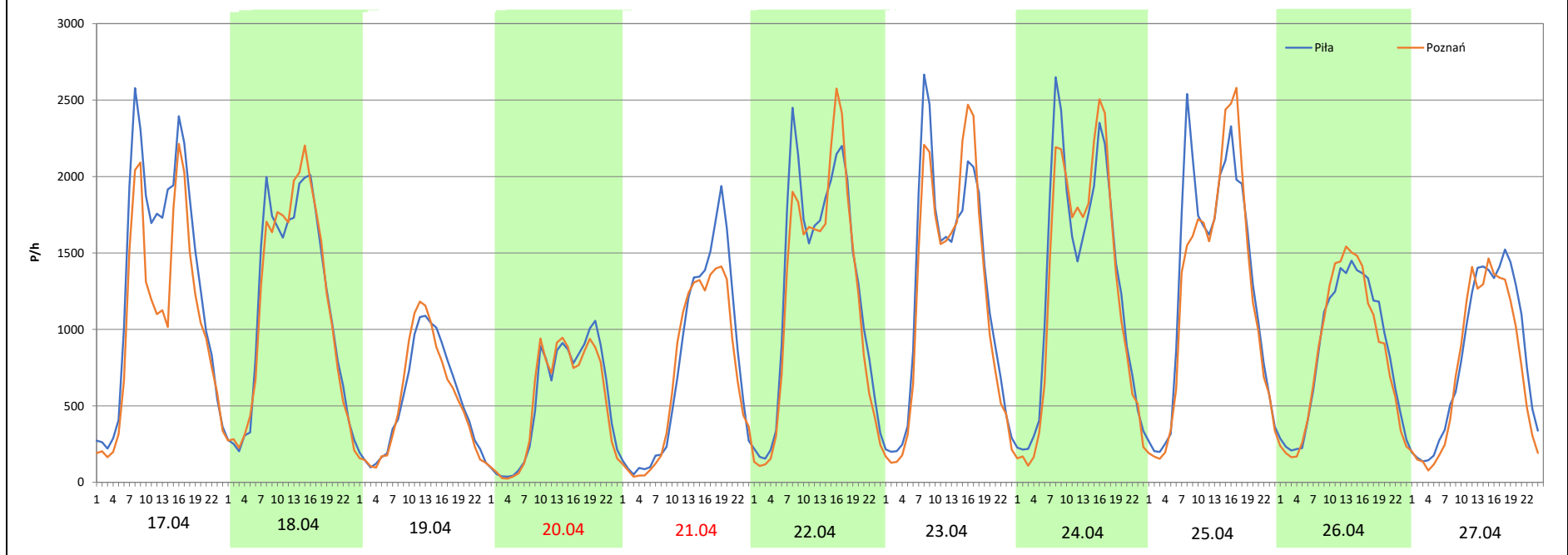
Miejscowość: Dąbrówka
Odcinek: Poznań Dąbrówka - Poznań Zachód
Typ stacji: 8+1
Miesiąc: Marzec / Kwiecień

Rok: 2025
Numer drogi: S11c
Oddział: Poznań

R03_08-2_30001_2025

Data Dzień tygodnia	17.04 Czwartek		18.04 Piątek		19.04 Sobota		20.04 Niedziela		21.04 Poniedziałek		22.04 Wtorek		23.04 Środa	
Kierunek	Piła	Poznań	Piła	Poznań	Piła	Poznań	Piła	Poznań	Piła	Poznań	Piła	Poznań	Piła	Poznań
Dobowy ruch	32170	25566	27800	27705	12665	12530	12929	12492	18286	16653	30712	28857	30742	28912
Razem	57736		55505		25195		25421		34939		59569		59654	
Podział procentowy	55,72%	44,28%	50,09%	49,91%	50,27%	49,73%	50,86%	49,14%	52,34%	47,66%	51,56%	48,44%	51,53%	48,47%
Udział SDRR	121,99%		117,27%		53,23%		53,71%		73,82%		125,86%		126,04%	

Data Dzień tygodnia	24.04 Czwartek		25.04 Piątek		26.04 Sobota		27.04 Niedziela	
Kierunek	Piła	Poznań	Piła	Poznań	Piła	Poznań	Piła	Poznań
Dobowy ruch	31096	30060	31352	29800	20407	20038	19460	17701
Razem	61156		61152		40445		37161	
Podział procentowy	50,85%	49,15%	51,27%	48,73%	50,46%	49,54%	52,37%	47,63%
Udział SDRR	129,21%		129,20%		85,45%		78,51%	



Analiza ruchu pojazdów ogółem w święta i dni okołoswiąteczne, w podziale na kierunki ruchu
1 - 3 MAJA

Stacja nr 30001

 **Generalna Dyrekcja
Dróg Krajowych i Autostrad**

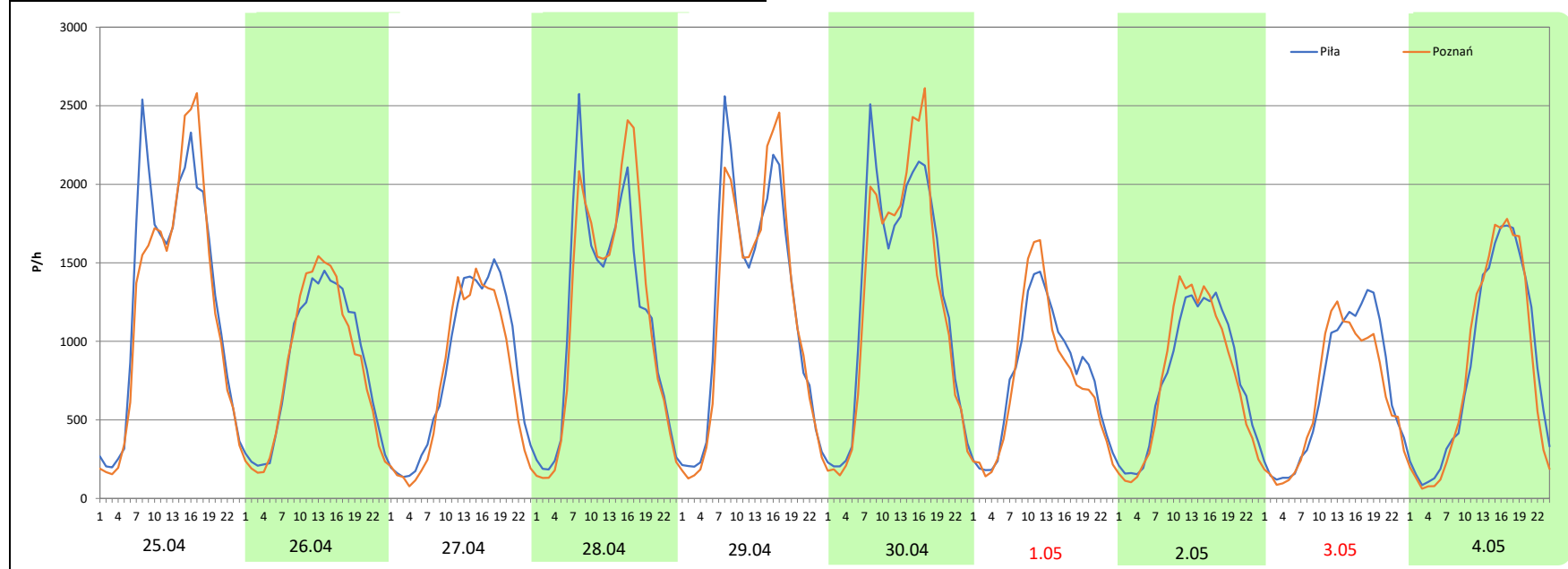
Miejscowość: Dąbrówka
Odcinek: Poznań Dąbrówka - Poznań Zachód
Typ stacji: 8+1
Miesiąc: Maj

Rok: 2025
Numer drogi: S11c
Oddział: Poznań

R03_08-3_30001_2025

Data Dzień tygodnia	25.04 Piątek		26.04 Sobota		27.04 Niedziela		28.04 Poniedziałek		29.04 Wtorek		30.04 Środa		1.05 Czwartek	
Kierunek	Piła	Poznań	Piła	Poznań	Piła	Poznań	Piła	Poznań	Piła	Poznań	Piła	Poznań	Piła	Poznań
Dobowy ruch	31352	29800	20407	20038	19460	17701	27852	28349	29530	28887	31368	30705	18338	17794
Razem	61152		40445		37161		56201		58417		62073		36132	
Podział procentowy	51,27%	48,73%	50,46%	49,54%	52,37%	47,63%	49,56%	50,44%	50,55%	49,45%	50,53%	49,47%	50,75%	49,25%
Udział SDRR	129,20%		85,45%		78,51%		118,74%		123,42%		131,15%		76,34%	

Data Dzień tygodnia	2.05 Piątek		3.05 Sobota		4.05 Niedziela	
Kierunek	Piła	Poznań	Piła	Poznań	Piła	Poznań
Dobowy ruch	18495	18158	16325	15409	20281	19728
Razem	36653		31734		40009	
Podział procentowy	50,46%	49,54%	51,44%	48,56%	50,69%	49,31%
Udział SDRR	77,44%		67,05%		84,53%	



Analiza ruchu pojazdów ogółem w święta i dni okołoświąteczne, w podziale na kierunki ruchu
BOŻE CIAŁO

 Generalna Dyrekcja Dróg Krajowych i Autostrad

Stacja nr 30001

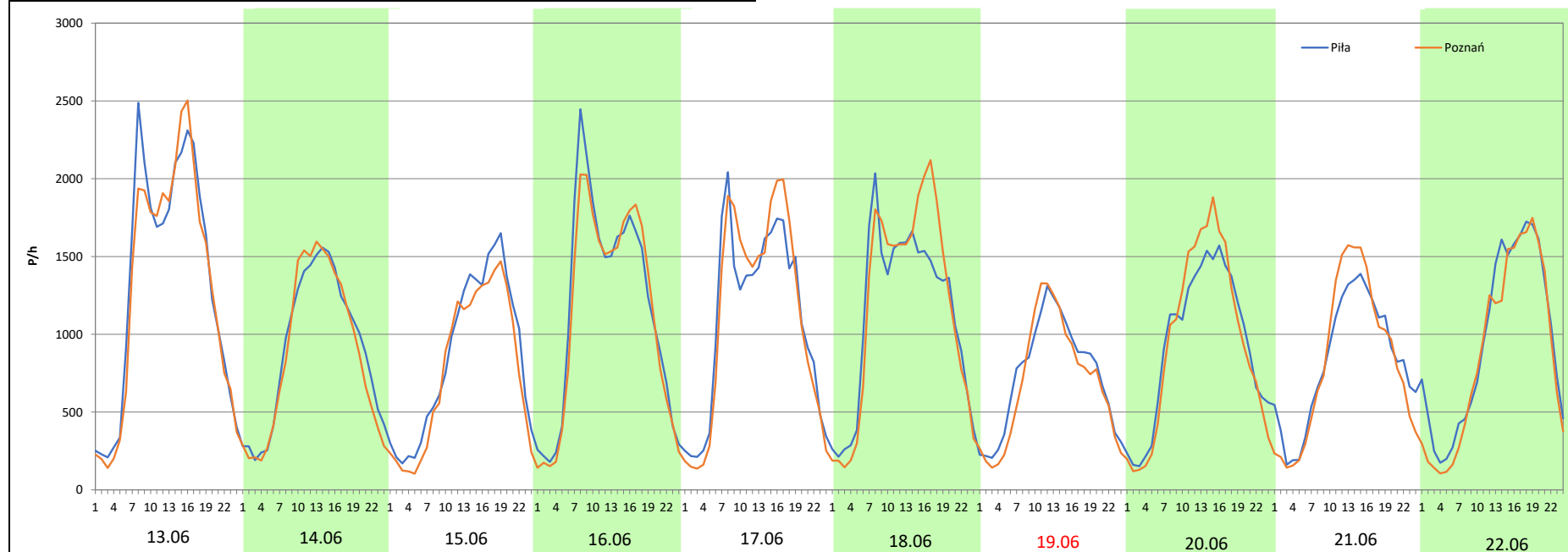
Miejscowość: Dąbrówka
Odcinek: Poznań Dąbrówka - Poznań Zachód
Typ stacji: 8+1
Miesiąc: Maj

Rok: 2025
Numer drogi: S11c
Oddział: Poznań

R03_08-4_30001_2025

Data Dzień tygodnia	13.06 Piątek		14.06 Sobota		15.06 Niedziela		16.06 Poniedziałek		17.06 Wtorek		18.06 Środa		19.06 Czwartek	
Kierunek	Piła	Poznań	Piła	Poznań	Piła	Poznań	Piła	Poznań	Piła	Poznań	Piła	Poznań	Piła	Poznań
Dobowy ruch	31934	30862	21682	20994	20532	18438	28057	26855	26233	26568	26970	27960	17581	16581
Razem	62796		42676		38970		54912		52801		54930		34162	
Podział procentowy	50,85%	49,15%	50,81%	49,19%	52,69%	47,31%	51,09%	48,91%	49,68%	50,32%	49,10%	50,90%	51,46%	48,54%
Udział SDRR	132,68%		90,17%		82,34%		116,02%		111,56%		116,06%		72,18%	

Data Dzień tygodnia	20.06 Piątek		21.06 Sobota		22.06 Niedziela	
Kierunek	Piła	Poznań	Piła	Poznań	Piła	Poznań
Dobowy ruch	22344	22712	19725	19630	22750	20844
Razem	45056		39355		43594	
Podział procentowy	49,59%	50,41%	50,12%	49,88%	52,19%	47,81%
Udział SDRR	95,20%		83,15%		92,11%	



Analiza ruchu pojazdów ogółem w święta i dni okołoświęteczne, w podziale na kierunki ruchu
WNIEBOWZIĘCIE NMP



Stacja nr 30001

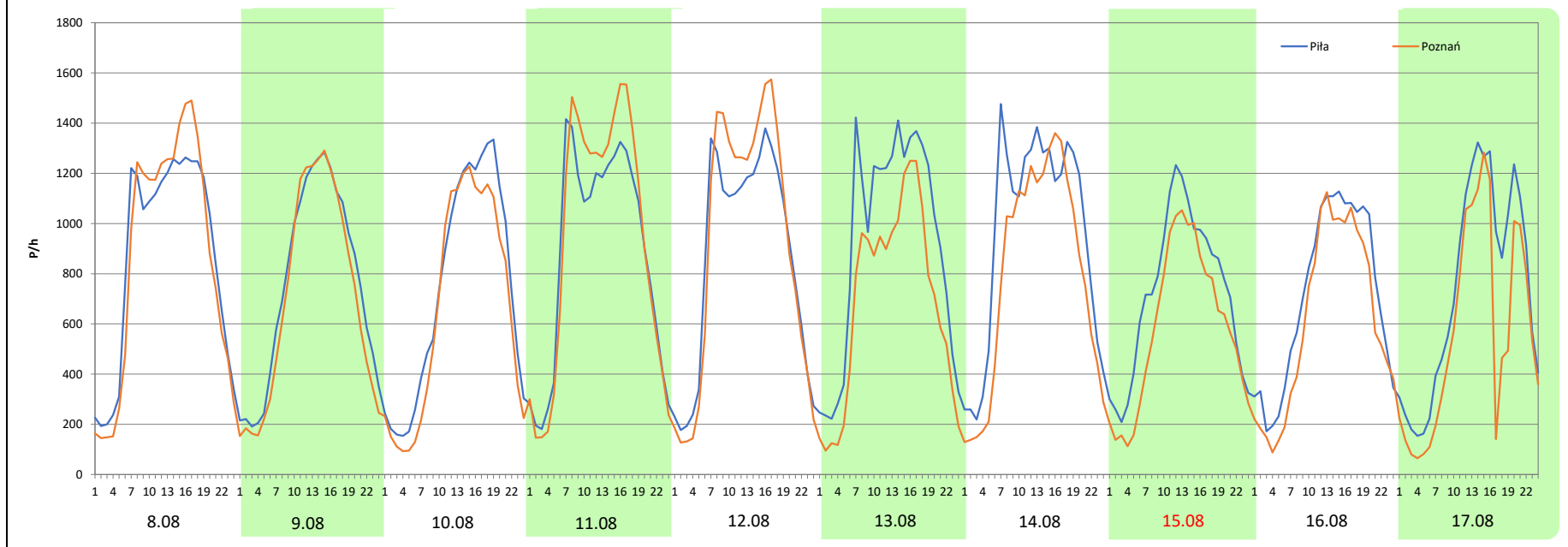
Miejscowość: Dąbrówka
Odcinek: Poznań Dąbrówka - Poznań Zachód
Typ stacji: 8+1
Miesiąc: Sierpień

Rok: 2025
Numer drogi: S11c
Oddział: Poznań

R03_08-5_30001_2025

Data Dzień tygodnia	8.08 Piątek		9.08 Sobota		10.08 Niedziela		11.08 Poniedziałek		12.08 Wtorek		13.08 Środa		14.08 Czwartek	
Kierunek	Piła	Poznań	Piła	Poznań	Piła	Poznań	Piła	Poznań	Piła	Poznań	Piła	Poznań	Piła	Poznań
Dobowy ruch	20752	20672	18087	16801	17641	15783	21056	22227	20726	21748	21986	16394	22842	18993
Razem	41424		34888		33424		43283		42474		38380		41835	
Podział procentowy	50,10%	49,90%	51,84%	48,16%	52,78%	47,22%	48,65%	51,35%	48,80%	51,20%	57,29%	42,71%	54,60%	45,40%
Udział SDRR	87,52%		73,71%		70,62%		91,45%		89,74%		81,09%		88,39%	

Data Dzień tygodnia	15.08 Piątek		16.08 Sobota		17.08 Niedziela	
Kierunek	Piła	Poznań	Piła	Poznań	Piła	Poznań
Dobowy ruch	17221	13960	17055	14734	17582	13539
Razem	31181		31789		31121	
Podział procentowy	55,23%	44,77%	53,65%	46,35%	56,50%	43,50%
Udział SDRR	65,88%		67,16%		65,75%	



Analiza ruchu pojazdów ogółem w święta i dni okołoświąteczne, w podziale na kierunki ruchu WSZYSTKICH ŚWIĘTYCH

Stacja nr 30001

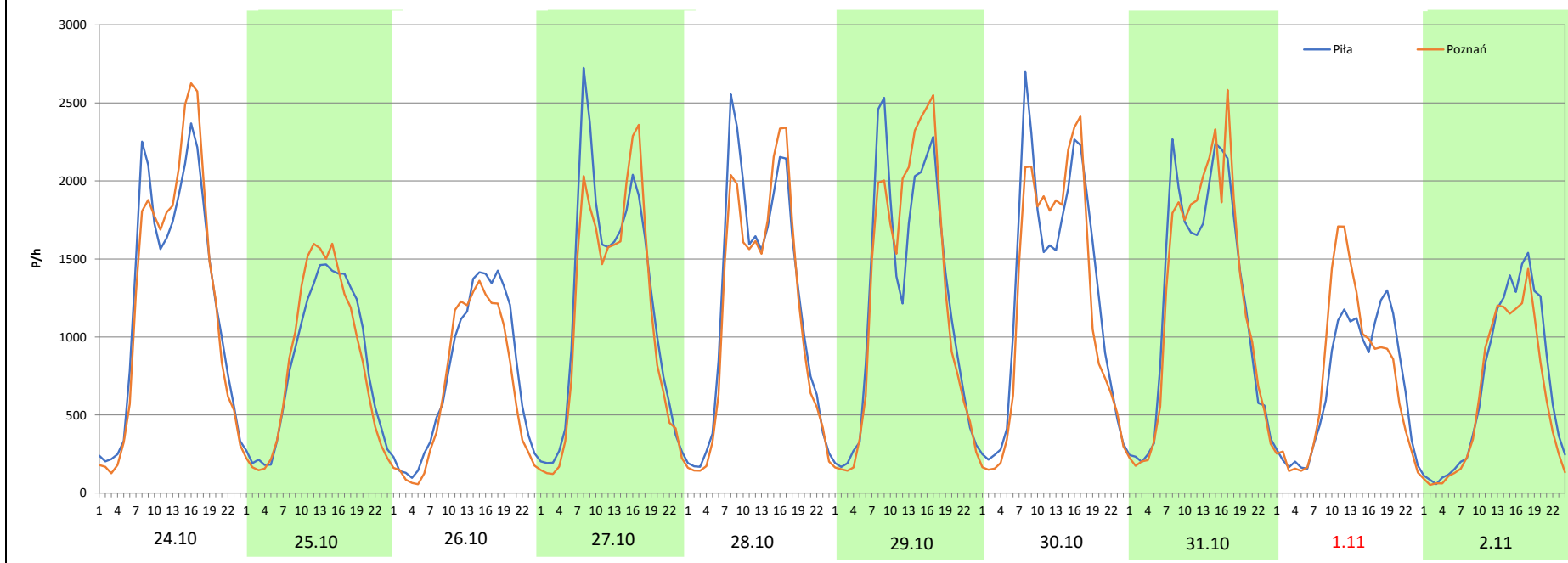
Miejscowość: Dąbrówka
Odcinek: Poznań Dąbrówka - Poznań Zachód
Typ stacji: 8+1
Miesiąc: Październik / Listopad

Rok: 2025
Numer drogi: S11c
Oddział: Poznań

R03_08-6_30001_2025

Data Dzień tygodnia	24.10 Piątek		25.10 Sobota		26.10 Niedziela		27.10 Poniedziałek		28.10 Wtorek		29.10 Środa		30.10 Czwartek	
Kierunek	Piła	Poznań	Piła	Poznań	Piła	Poznań	Piła	Poznań	Piła	Poznań	Piła	Poznań	Piła	Poznań
Dobowy ruch	30363	30424	20075	20121	17970	15989	29091	27051	29286	27680	29884	30355	31099	29293
Razem	60787		40196		33959		56142		56966		60239		60392	
Podział procentowy	49,95%	50,05%	49,94%	50,06%	52,92%	47,08%	51,82%	48,18%	51,41%	48,59%	49,61%	50,39%	51,50%	48,50%
Udział SDRR	128,43%		84,93%		71,75%		118,62%		120,36%		127,27%		127,60%	

Data Dzień tygodnia	31.10 Piątek		1.11 Sobota		2.11 Niedziela	
Kierunek	Piła	Poznań	Piła	Poznań	Piła	Poznań
Dobowy ruch	29963	30011	16642	17558	16534	14558
Razem	59974		34200		31092	
Podział procentowy	49,96%	50,04%	48,66%	51,34%	53,18%	46,82%
Udział SDRR	126,71%		72,26%		65,69%	



Analiza ruchu pojazdów ogółem w święta i dni okołoświąteczne, w podziale na kierunki ruchu
ŚWIĘTO NIEPODLEGŁOŚCI



Stacja nr 30001

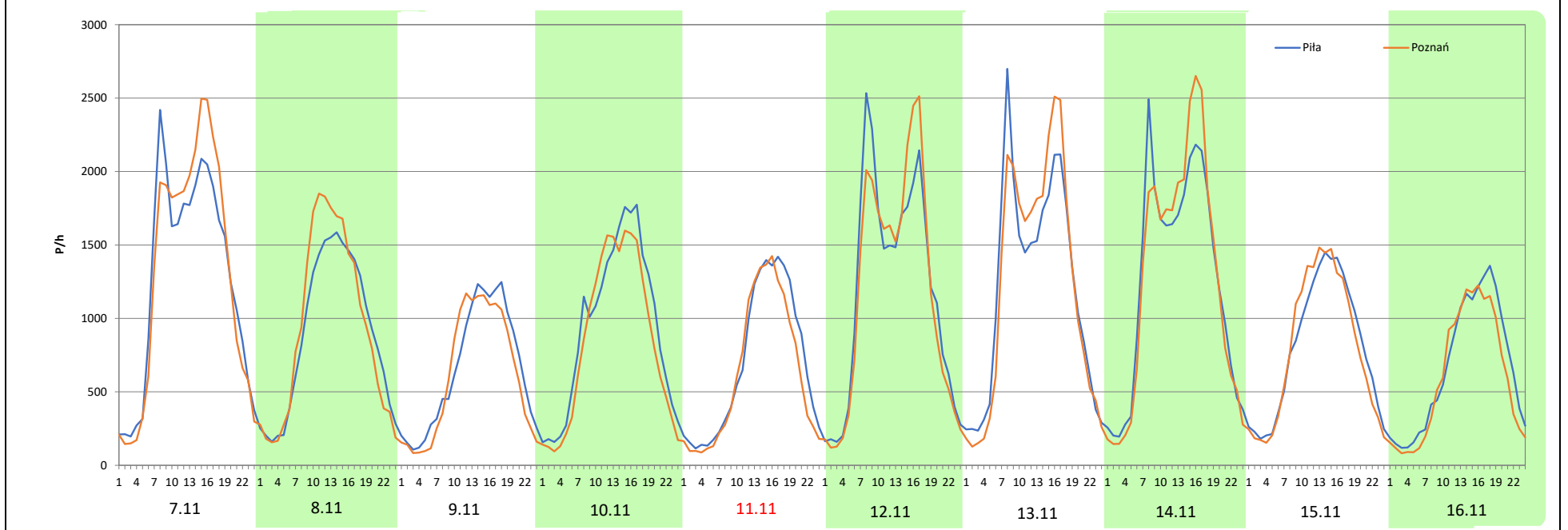
Miejscowość: Dąbrówka
Odcinek: Poznań Dąbrówka - Poznań Zachód
Typ stacji: 8+1
Miesiąc: Listopad

Rok: 2025
Numer drogi: S11c
Oddział: Poznań

R03_08-7_30001_2025

Data Dzień tygodnia	7.11 Piątek		8.11 Sobota		9.11 Niedziela		10.11 Poniedziałek		11.11 Wtorek		12.11 Środa		13.11 Czwartek	
Kierunek	Piła	Poznań	Piła	Poznań	Piła	Poznań	Piła	Poznań	Piła	Poznań	Piła	Poznań	Piła	Poznań
Dobowy ruch	30300	30960	21158	22227	15565	14621	22356	20169	16583	15046	28381	27989	29065	29356
Razem	61260		43385		30186		42525		31629		56370		58421	
Podział procentowy	49,46%	50,54%	48,77%	51,23%	51,56%	48,44%	52,57%	47,43%	52,43%	47,57%	50,35%	49,65%	49,75%	50,25%
Udział SDRR	129,43%		91,66%		63,78%		89,85%		66,83%		119,10%		123,43%	

Data Dzień tygodnia	14.11 Piątek		15.11 Sobota		16.11 Niedziela	
Kierunek	Piła	Poznań	Piła	Poznań	Piła	Poznań
Dobowy ruch	30025	30263	18960	18825	15804	14240
Razem	60288		37785		30044	
Podział procentowy	49,80%	50,20%	50,18%	49,82%	52,60%	47,40%
Udział SDRR	127,38%		79,83%		63,48%	



Analiza ruchu pojazdów ogółem w święta i dni okołoswiąteczne, w podziale na kierunki ruchu
BOŻE NARODZENIE

Generalna Dyrekcja
Dróg Krajowych i Autostrad

Stacja nr 30001

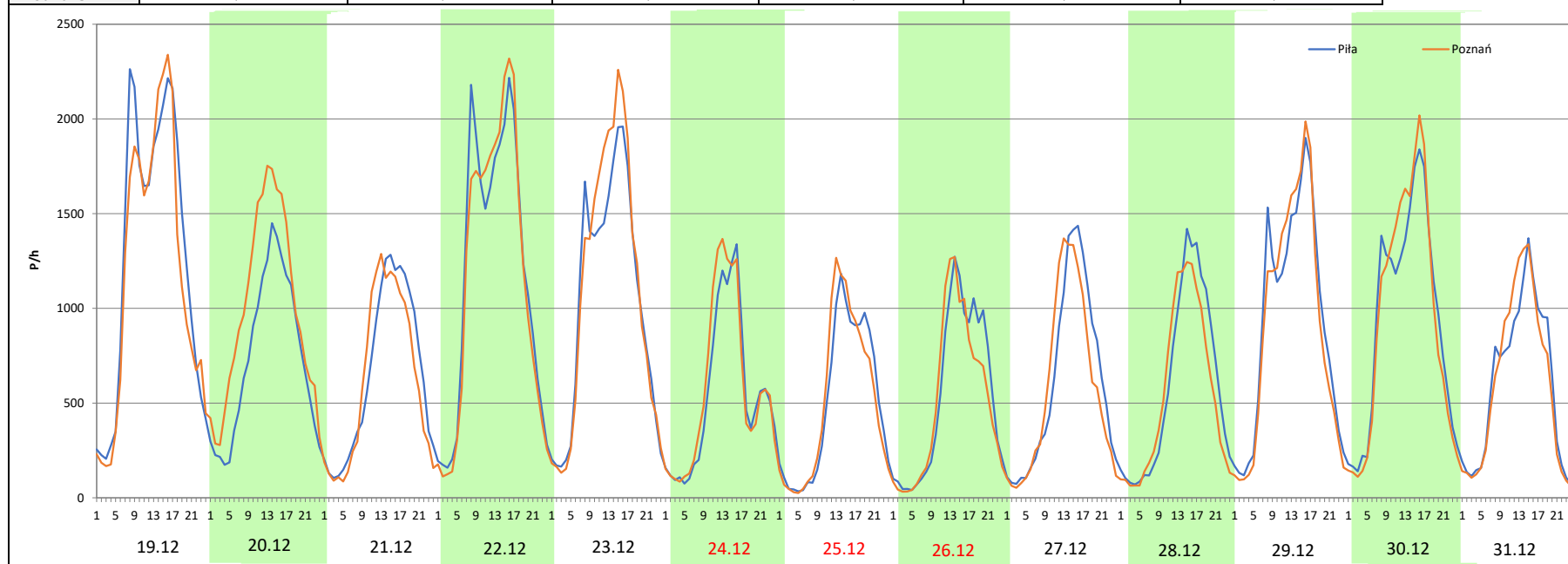
Miejscowość: Dąbrówka
 Odcinek: Poznań Dąbrówka - Poznań Zachód
 Typ stacji: 8+1
 Miesiąc: Grudzień

Rok: 2025
 Numer drogi: S11c
 Oddział: Poznań

R03_08-8_30001_2025

Data Dzień tygodnia	19.12 Piątek		20.12 Sobota		21.12 Niedziela		22.12 Poniedziałek		23.12 Wtorek		24.12 Środa		25.12 Czwartek	
Kierunek	Piła	Poznań	Piła	Poznań	Piła	Poznań	Piła	Poznań	Piła	Poznań	Piła	Poznań	Piła	Poznań
Dobowy ruch	30541	28422	17591	23746	15529	14814	28298	27674	24755	26025	13014	13877	11920	12068
Razem	58963		41337		30343		55972		50780		26891		23988	
Podział procentowy	51,80%	48,20%	42,56%	57,44%	51,18%	48,82%	50,56%	49,44%	48,75%	51,25%	48,40%	51,60%	49,69%	50,31%
Udział SDRR	124,58%		87,34%		64,11%		118,26%		107,29%		56,82%		50,68%	

Data Dzień tygodnia	26.12 Piątek		27.12 Sobota		28.12 Niedziela		29.12 Poniedziałek		30.12 Wtorek		31.12 Środa	
Kierunek	Piła	Poznań	Piła	Poznań	Piła	Poznań	Piła	Poznań	Piła	Poznań	Piła	Poznań
Dobowy ruch	12816	12168	14553	13896	14131	13134	22328	21571	22444	22440	14512	14410
Razem	24984		28449		27265		43899		44884		28922	
Podział procentowy	51,30%	48,70%	51,15%	48,85%	51,83%	48,17%	50,86%	49,14%	50,00%	50,00%	50,18%	49,82%
Udział SDRR	52,79%		60,11%		57,61%		92,75%		94,83%		61,11%	



Analiza ruchu pojazdów ogółem w święta i dni okołoswiąteczne, w podziale na kierunki ruchu
ZIELONE ŚWIĄTKI



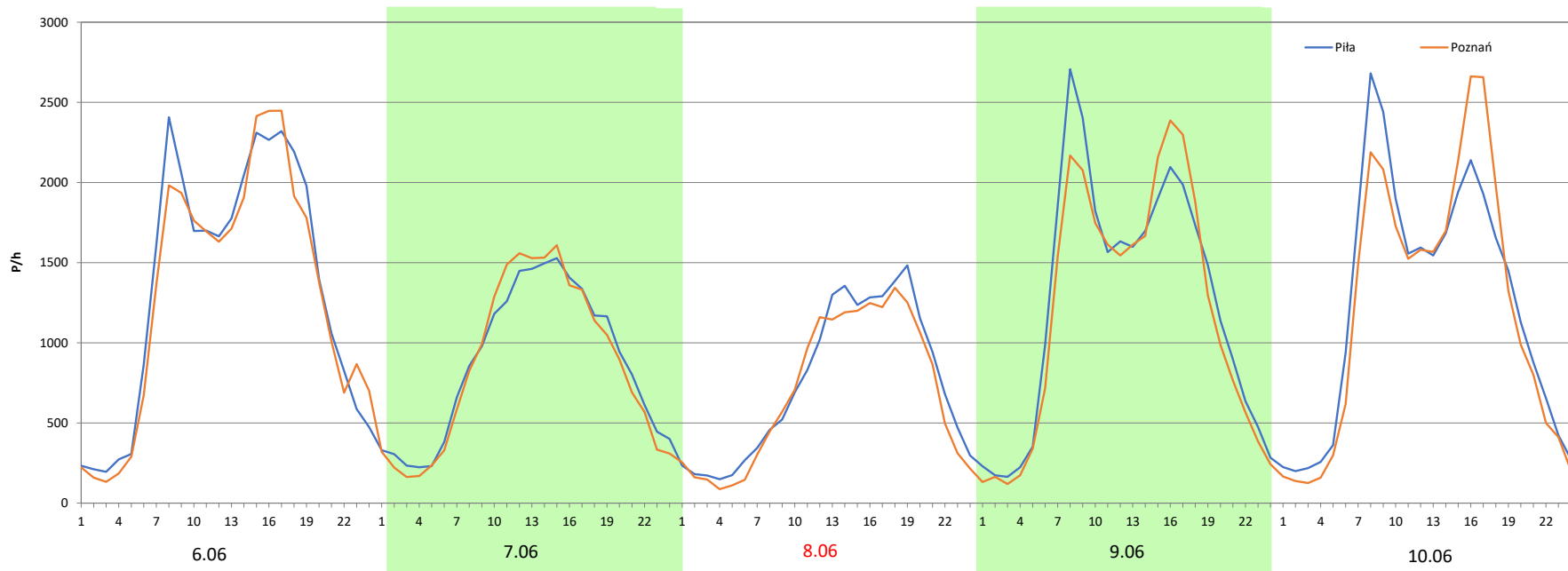
Stacja nr 30001

Miejscowość: Dąbrówka
Odcinek: Poznań Dąbrówka - Poznań Zachód
Typ stacji: 8+1
Miesiąc: Maj

Rok: 2025
Numer drogi: S11c
Oddział: Poznań

R03_08-9_30001_2025

Data Dzień tygodnia	6.06 Piątek		7.06 Sobota		8.06 Niedziela		9.06 Poniedziałek		10.06 Wtorek	
	Piła	Poznań	Piła	Poznań	Piła	Poznań	Piła	Poznań	Piła	Poznań
Dobowy ruch	32452	31298	20856	20518	17923	16611	30038	28571	29875	29021
Razem	63750		41374		34534		58609		58896	
Podział procentowy	50,91%	49,09%	50,41%	49,59%	51,90%	48,10%	51,25%	48,75%	50,73%	49,27%
Udział SDRR	134,69%		87,42%		72,96%		123,83%		124,44%	



Analiza ruchu pojazdów ogółem w święta i dni okołoswiąteczne, w podziale na kierunki ruchu
DZIEŃ ZJEDNOCZENIA NIEMIEC



Stacja nr 30001

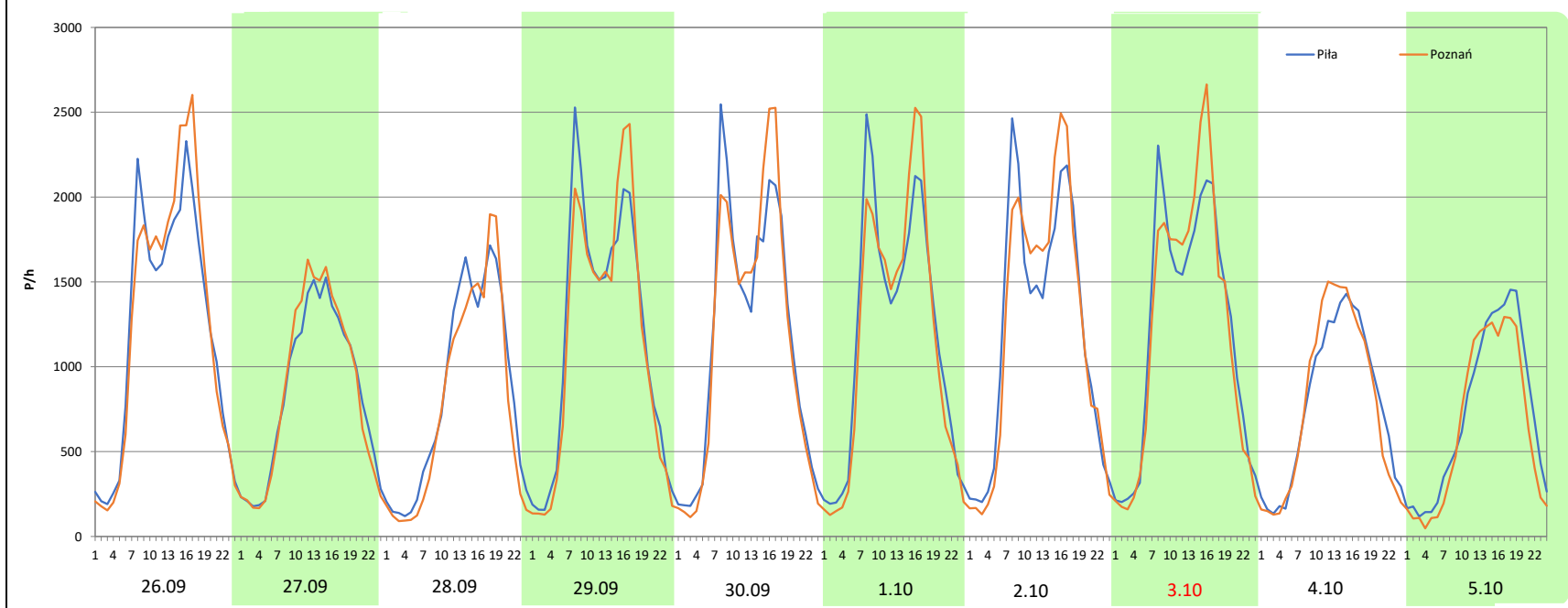
Miejscowość: Dąbrówka
Odcinek: Poznań Dąbrówka - Poznań Zachód
Typ stacji: 8+1
Miesiąc: Wrzesień / Październik

Rok: 2025
Numer drogi: S11c
Oddział: Poznań

R03_08-10_30001_2025

Data Dzień tygodnia	26.09 Piątek		27.09 Sobota		28.09 Niedziela		29.09 Poniedziałek		30.09 Wtorek		1.10 Środa		2.10 Czwartek	
Kierunek	Piła	Poznań	Piła	Poznań	Piła	Poznań	Piła	Poznań	Piła	Poznań	Piła	Poznań	Piła	Poznań
Dobowy ruch	29427	30107	20240	20583	20240	18586	28465	27407	28083	27837	28388	27672	29231	29226
Razem	59534		40823		38826		55872		55920		56060		58457	
Podział procentowy	49,43%	50,57%	49,58%	50,42%	52,13%	47,87%	50,95%	49,05%	50,22%	49,78%	50,64%	49,36%	50,00%	50,00%
Udział SDRR	125,78%		86,25%		82,03%		118,05%		118,15%		118,44%		123,51%	

Data Dzień tygodnia	3.10 Piątek		4.10 Sobota		5.10 Niedziela	
Kierunek	Piła	Poznań	Piła	Poznań	Piła	Poznań
Dobowy ruch	29239	29063	18562	18605	17416	15616
Razem	58302		37167		33032	
Podział procentowy	50,15%	49,85%	49,94%	50,06%	52,72%	47,28%
Udział SDRR	123,18%		78,53%		69,79%	



Nierównomierność kierunkowa dla każdego dnia w roku, dla pojazdów ogółem



Generalna Dyrekcja
Dróg Krajowych i Autostrad

Stacja nr 30001

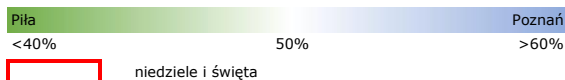
Miejscowość: Dąbrówka
Odcinek: Poznań Dąbrówka - Poznań Zachód
Typ stacji: 8+1

Rok: 2025
Numer drogi: S11c
Oddział: Poznań

R03_11_30001_2025

30001	Proporcja ruchu dziennego do średniego dobowego ruchu rocznego [%]											
	1	2	3	4	5	6	7	8	9	10	11	12
1	47,4	47,8	50,1	49,0	49,2	47,4	52,5	49,9	51,6	49,4	51,3	48,3
2	49,3	45,0	46,9	50,8	49,5	47,5	50,5	48,2	48,4	50,0	46,8	48,6
3	50,0	48,7	48,8	49,3	48,6	48,8	52,5	47,2	47,5	49,8	48,4	48,9
4	49,7	49,0	49,1	49,6	49,3	49,4	52,2	51,0	51,8	50,1	51,5	49,9
5	46,7	49,7	49,2	49,9	48,6	49,6	50,1	49,9	52,0	47,3	50,1	50,5
6	45,0	50,2	49,9	46,9	48,7	49,1	50,7	48,7	49,1	49,1	51,4	50,5
7	48,9	50,6	50,3	48,9	49,1	49,6	53,2	49,8	48,1	49,5	50,5	46,7
8	48,3	50,1	50,1	49,4	49,4	48,1	53,8	49,9	51,7	49,3	51,2	48,6
9	49,6	47,4	46,9	49,2	50,1	48,7	54,7	48,2	51,8	50,1	48,4	49,0
10	50,5	48,5	48,8	49,7	49,8	49,3	54,7	47,2	51,6	52,4	47,4	48,6
11	50,9	49,1	49,1	49,9	47,3	49,0	53,9	51,4	51,4	50,7	47,6	49,4
12	46,9	49,4	49,2	50,1	48,6	48,9	52,3	51,2	52,3	47,3	49,7	50,5
13	49,0	50,2	49,9	47,8	48,9	49,1	50,2	42,7	50,1	47,9	50,2	50,2
14	49,0	51,1	50,3	48,2	48,9	49,2	53,2	45,4	47,3	48,3	50,2	47,1
15	47,9	50,9	50,1	49,3	49,0	47,3	52,7	44,8	50,6	48,2	49,8	48,7
16	49,8	46,8	46,9	48,2	49,7	48,9	55,5	46,3	50,9	49,1	47,4	48,3
17	50,5	48,9	48,8	44,3	51,3	50,3	49,8	43,5	50,0	50,4	48,6	48,2
18	52,7	48,9	48,7	49,9	48,6	50,9	49,9	47,4	50,3	49,9	48,8	49,8
19	49,4	49,2	49,3	49,7	50,2	48,5	48,2	47,3	49,6	47,5	49,3	48,2
20	49,4	49,4	49,6	49,1	50,7	50,4	47,2	46,8	50,1	47,5	49,4	57,4
21	49,1	50,5	50,1	47,7	48,9	49,9	51,0	46,5	48,1	47,0	50,0	48,8
22	49,6	50,0	49,5	48,4	51,1	47,8	49,9	47,8	49,4	46,1	50,6	49,4
23	50,0	45,9	47,2	48,9	51,1	48,7	48,7	44,7	49,5	49,5	46,6	51,3
24	50,3	48,3	48,7	49,2	49,7	50,2	49,8	43,9	49,1	50,1	47,8	51,6
25	49,6	49,4	48,9	48,7	50,3	50,3	49,9	46,3	49,7	50,1	48,7	50,3
26	46,6	49,4	49,5	49,5	50,1	49,3	48,2	45,6	50,6	47,1	48,7	48,7
27	49,2	50,9	49,4	47,6	50,5	51,3	47,2	45,2	50,4	48,2	49,3	48,8
28	49,2	50,3	49,6	50,4	49,0	48,2	51,0	46,0	47,9	48,6	49,9	48,2
29	49,5		49,9	49,4	49,5	48,5	49,9	46,5	49,1	50,4	50,3	49,1
30	50,1		46,7	49,5	51,0	45,8	48,7	46,3	49,8	48,5	45,9	50,0
31	49,7		48,1		50,6		49,8	44,7		50,0		49,8

Legenda



$$*WNK = \frac{N_{poj./24h \text{ (kierunek P)}}}{N_{poj./24h \text{ (kierunek P+L)}}$$

Dobowe wahania ruchu pojazdów ogółem w podziale na kierunki



Generalna Dyrekcja
Dróg Krajowych i Autostrad

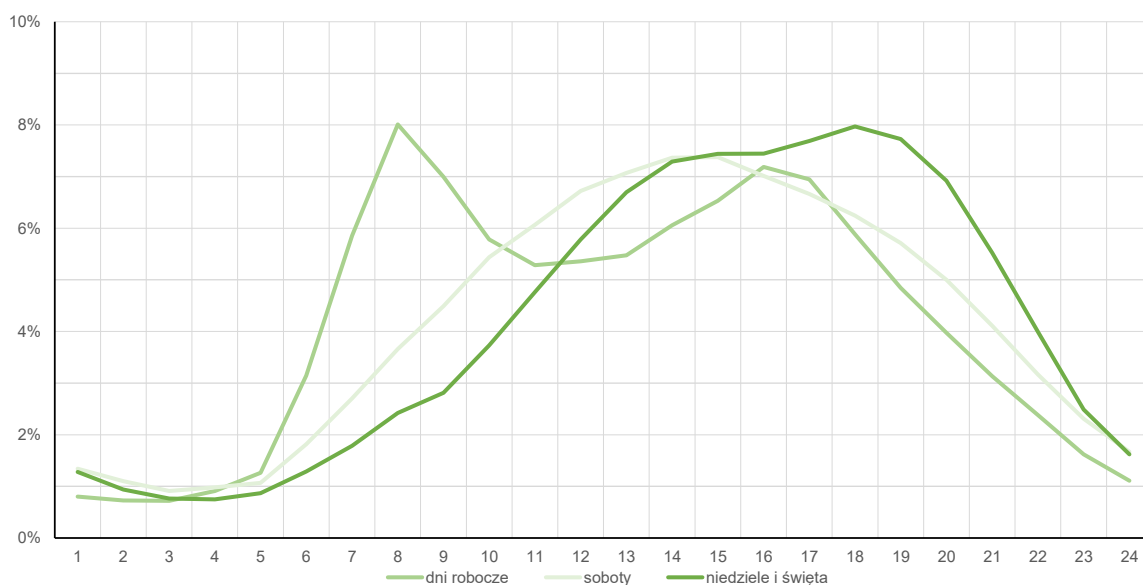
Stacja nr 30001

Miejscowość: Dąbrówka **Rok:** 2025
Odcinek: Poznań Dąbrówka - Poznań Zachód **Numer drogi:** S11c
Typ stacji: 8+1 **Oddział:** Poznań

Średni dobowy rozkład natężenia ruchu

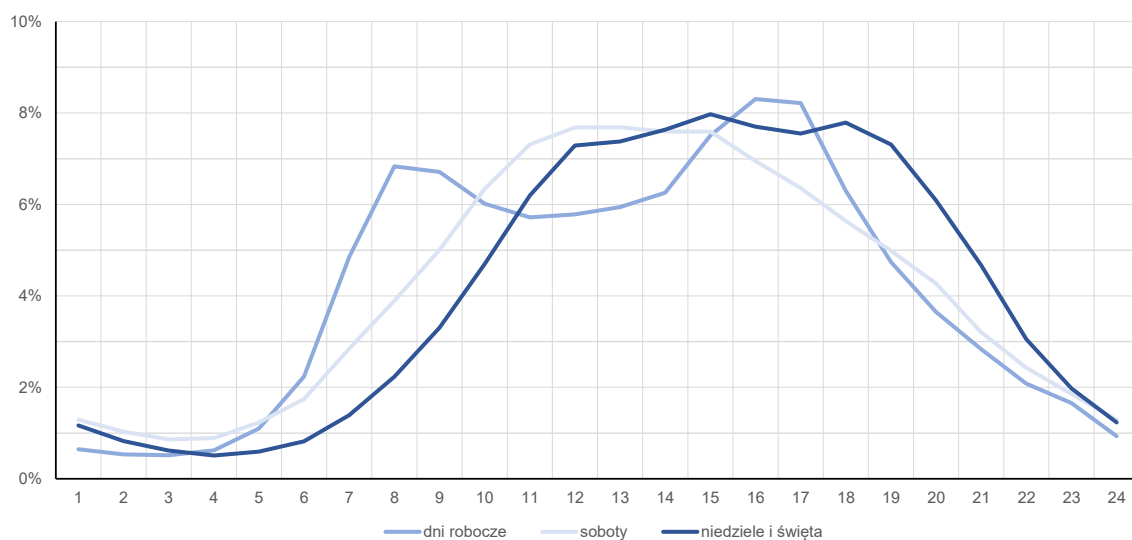
R03_12-1_30001_2025

Kierunek: Piła



R03_12-2_30001_2025

Kierunek: Poznań



Struktura rodzajowa ruchu wg pomiarów sprawdzających

Stacja nr 30001



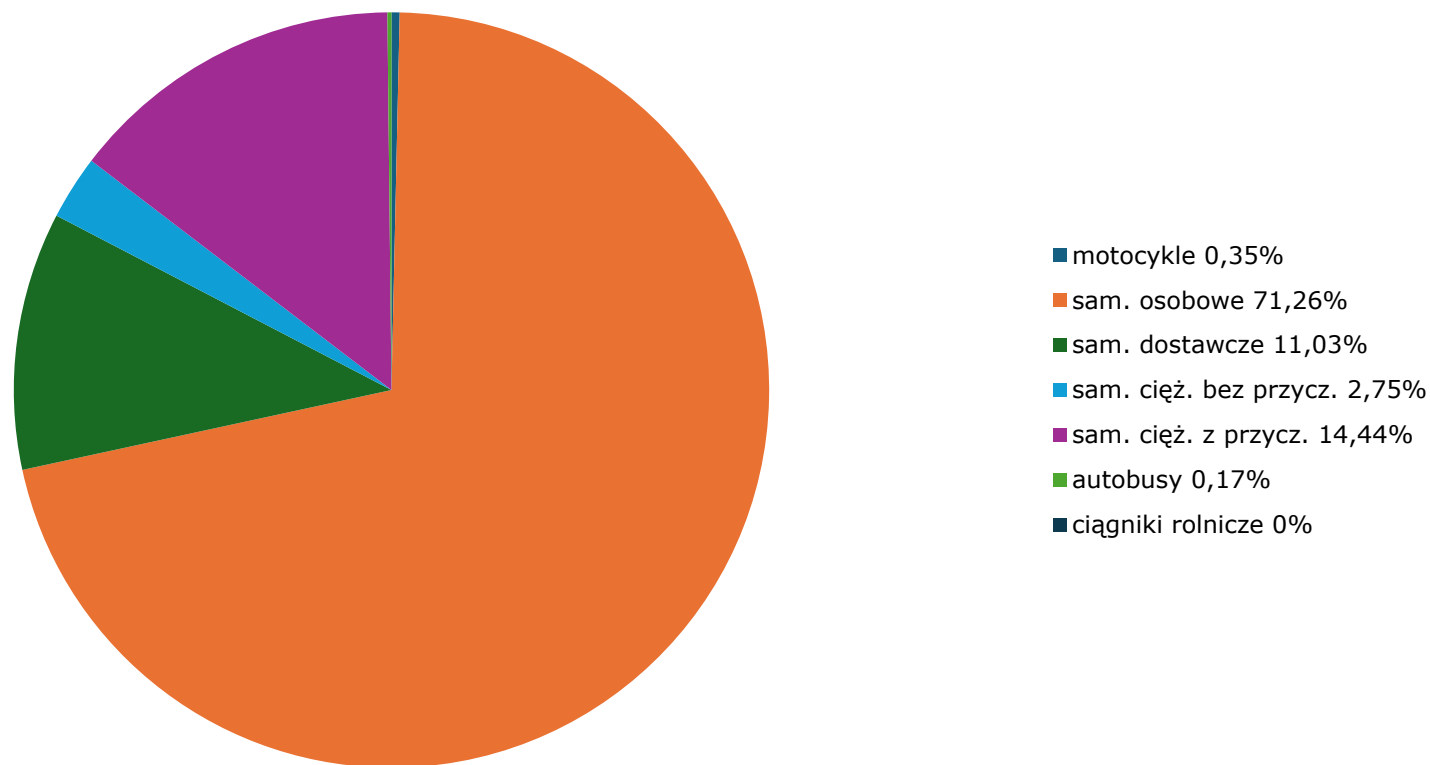
**Generalna Dyrekcja
Dróg Krajowych i Autostrad**

Miejscowość: Dąbrówka
Odcinek: Poznań Dąbrówka - Poznań Zachód
Typ stacji: 8+1

Rok: 2025
Numer drogi: S11c
Oddział: Poznań

R04_03_30001_2025

Rodzajowa struktura ruchu wg Generalnego Pomiaru Ruchu w 2025 roku



Rozkłady prędkości pojazdów samochodowych



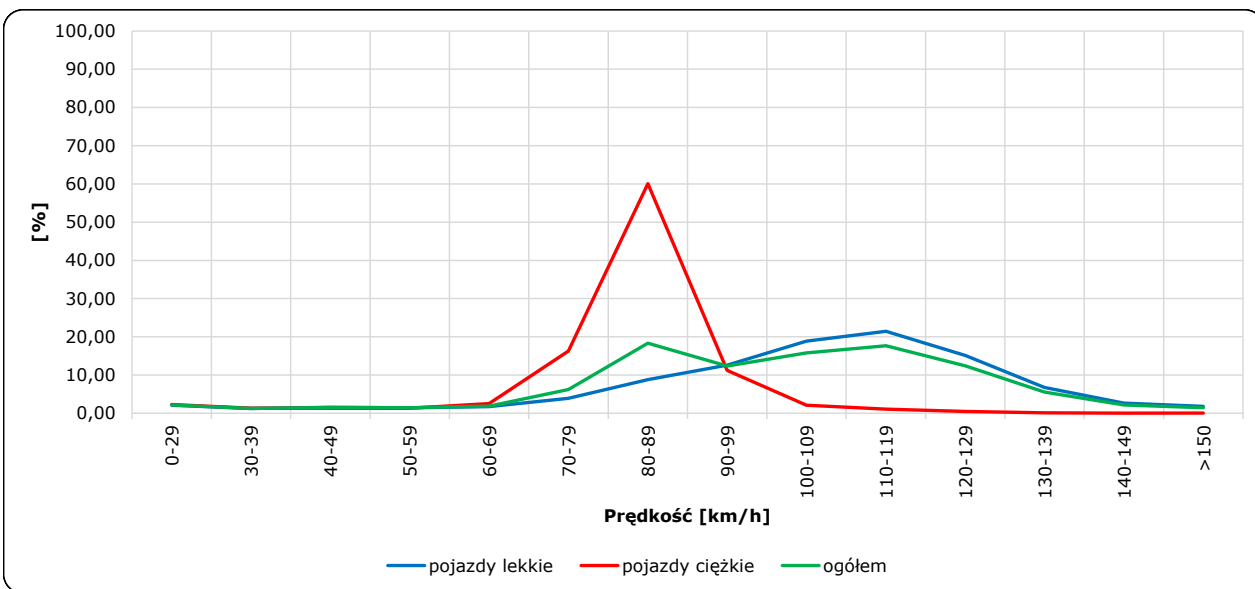
Stacja nr 30001

Miejscowość: Dąbrówka
 Odcinek: Poznań Dąbrówka - Poznań Zachód
 Typ stacji: 8+1

Rok: 2025
 Numer drogi: S11c
 Oddział: Poznań

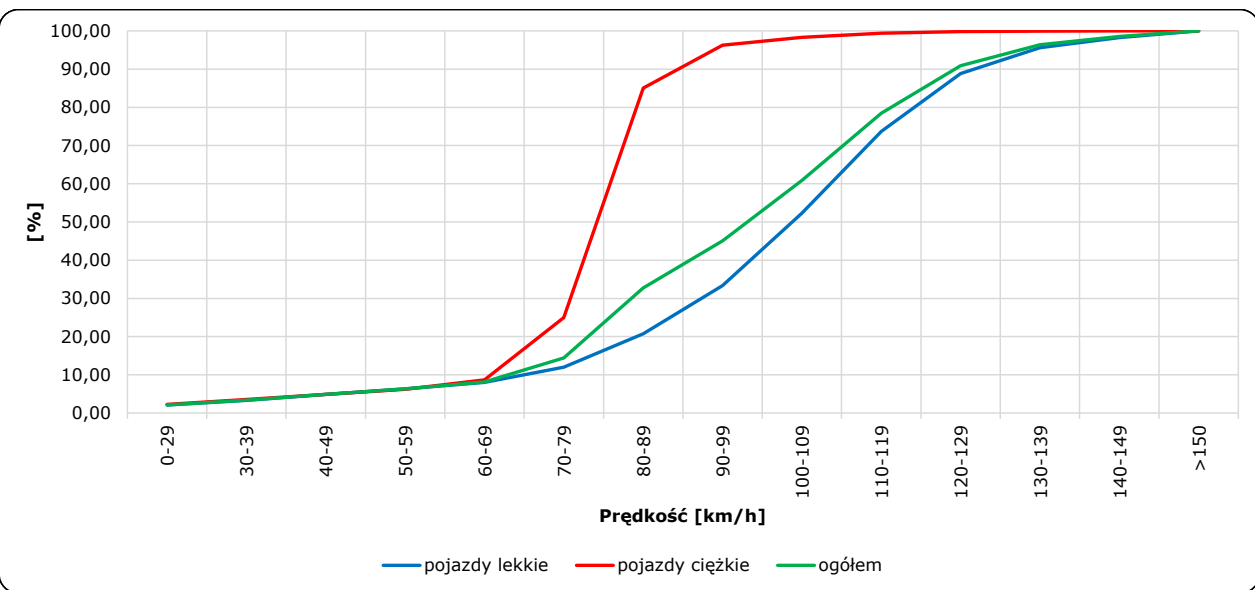
R06_02-1_30001_2025

Rozkład prędkości



R06_02-2_30001_2025

Dystrybuanta prędkości



Zestawienie 200 godzin o największym natężeniu ruchu w roku Generalna Dyrekcja Dróg Krajowych i Autostrad

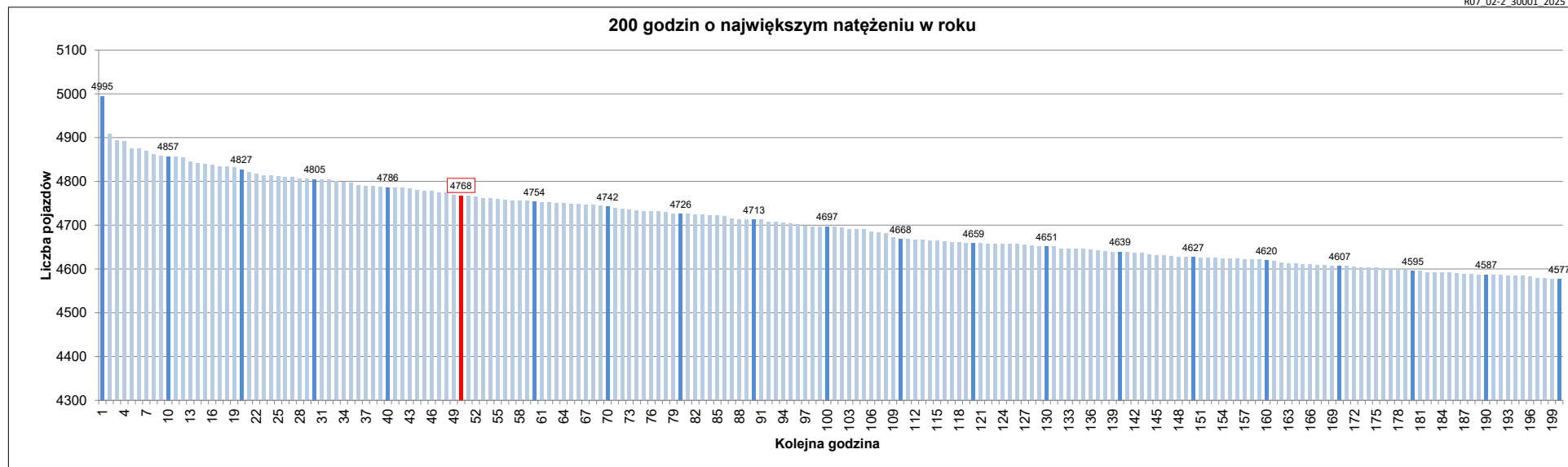
Stacja nr 30001

Miejscowość: Dąbrówka
 Odcinek: Poznań Dąbrówka - Poznań Zachód
 Typ stacji: 8+1
 Rok: 2025
 Numer drogi: S11c
 Oddział: Poznań

R07_02-1_30001_2025

Udział ruchu w godzinach o największym natężeniu w roku w odniesieniu do SDRR w 2025 roku [%]																					
SDRR	1	10	20	30	40	50	60	70	80	90	100	110	120	130	140	150	160	170	180	190	200
47330	4995	4857	4805	4786	4786	4768	4754	4742	4726	4713	4697	4668	4659	4651	4639	4627	4620	4607	4595	4587	4577
Udział proc.	11%	10%	10%	10%	10%	10%	10%	10%	10%	10%	10%	10%	10%	10%	10%	10%	10%	10%	10%	10%	10%
Data	24.10.25	24.04.25	10.04.25	04.12.25	07.02.25	06.06.25	20.05.25	14.04.25	16.04.25	13.10.25	08.04.25	29.04.25	14.10.25	01.10.25	08.04.25	11.04.25	09.04.25	20.03.25	30.09.25	10.06.25	13.05.25
Nr dnia	5	4	4	4	5	5	2	1	3	1	2	2	2	3	2	5	3	4	2	2	2
Godzina	16	16	8	16	16	17	8	8	16	8	8	8	17	16	17	17	8	8	17	17	17

R07_02-2_30001_2025



Oznaczenia:
 - Wartości natężeni kolejnych 200 godzin
 - Wartości co dziesiątej wartości z posród 200 godzin
 - Wartości 50-tej godziny

SDRR: 47330 poj./dobę