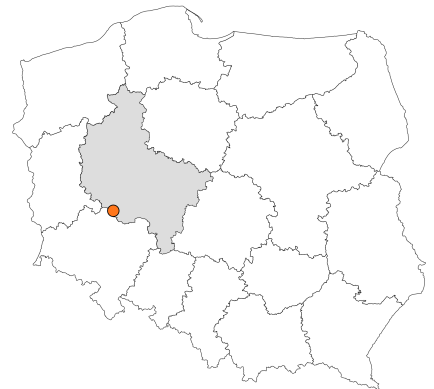


Zakres czasowy: **2024**

Raport dla stacji **30640**

Numer **30640**
Typ **eTOLL**
Oddział **Poznań**
Miejscowość **Kaczkowo**



SPIS TREŚCI

R00 Zbiorcze i podsumowujące	1
R00_01 Karta charakterystyki stacji ciągłych pomiarów ruchu	1
R02 Rozwój ruchu w latach	2
R02_03 Rozwój ruchu pojazdów ogółem dla poszczególnych stacji	2
R02_03C Rozwój ruchu pojazdów ciężkich dla poszczególnych stacji	3
R03 Wahania ruchu i ruch w poszczególne dni tygodnia	4
R03_01 Średni dobowy ruchu pojazdów ogółem w poszczególnych miesiącach i dniach tygodnia wraz ze wskaźnikami charakteryzującymi sezonowe (miesięczne) i tygodniowe wahania ruchu w odniesieniu do SDRR	4
R03_02 Sezonowe i tygodniowe wahania ruchu pojazdów ogółem dla danej stacji	5
R03_03 Dobowe wahania ruchu dla wybranych dni tygodnia dla pojazdów ogółem wraz z dystrybuantą	6
R03_04 Uśrednione dobowe rozkłady ruchu dla wybranych dni tygodnia, dla pojazdów lekkich i ciężkich	7
R03_07 Analiza ruchu pojazdów ogółem w poszczególnych dniach tygodnia dla każdego miesiąca, w podziale na kierunki ruchu	8
R03_08 Analiza ruchu w święta i dni okoloświąteczne	20
R03_10 Proporcja dobowego natężenia ruchu do SDRR, dla każdego dnia w roku, dla pojazdów ogółem	30
R03_11 Nierównomierność kierunkowa dla każdego dnia w roku, dla pojazdów ogółem	31
R03_12 Dobowe wahania ruchu w podziale na kierunki oraz na pojazdy ogółem	32
R04 Struktura rodzajowa ruchu	33
R04_03 Wykres rodzajowej struktury ruchu wg pomiarów ręcznych lub automatycznych	33
R07 Godziny o największym natężeniu i charakter ruchu	34
R07_02 Zestawienie 200 godzin o największym natężeniu ruchu w roku, dla obu kierunków łącznie	34

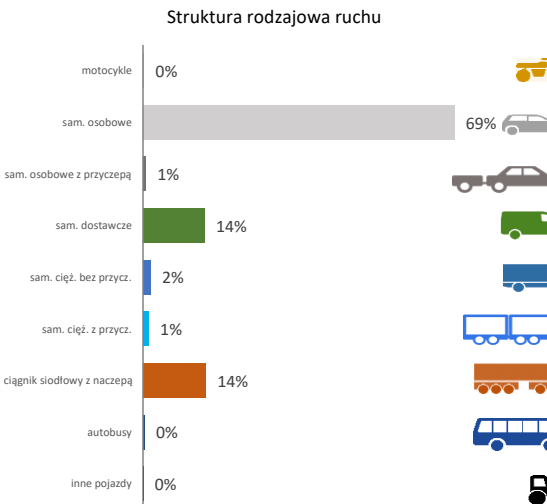
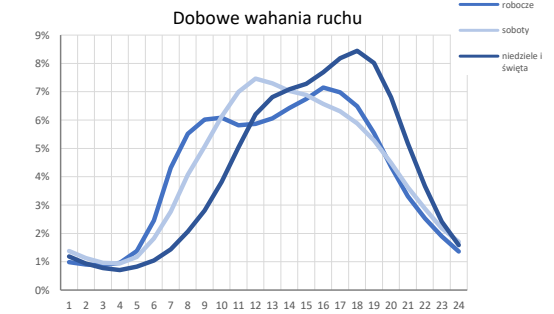
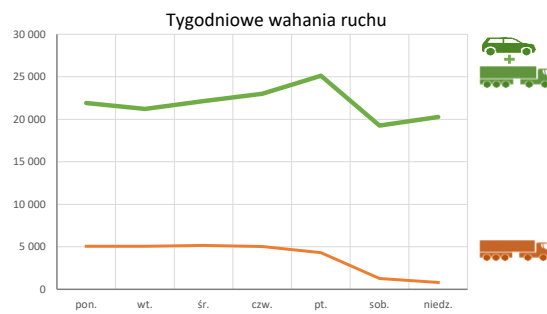
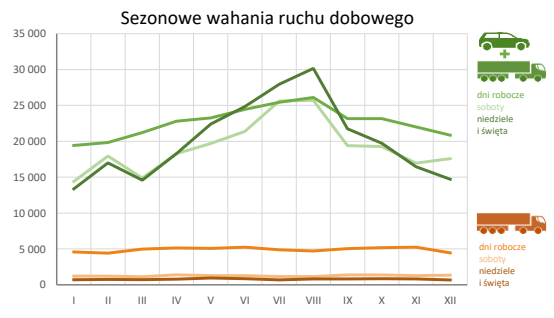
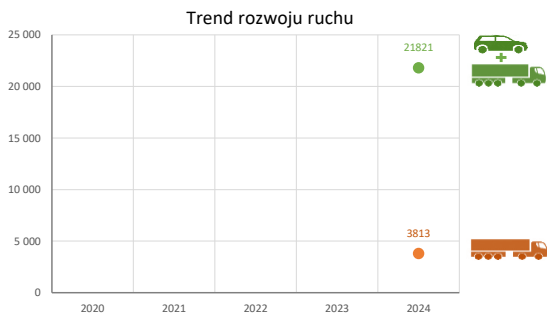
Karta charakterystyki stacji ciągłych pomiarów ruchu

Stacja nr 30640

Generalna Dyrekcja
Dróg Krajowych i Autostrad

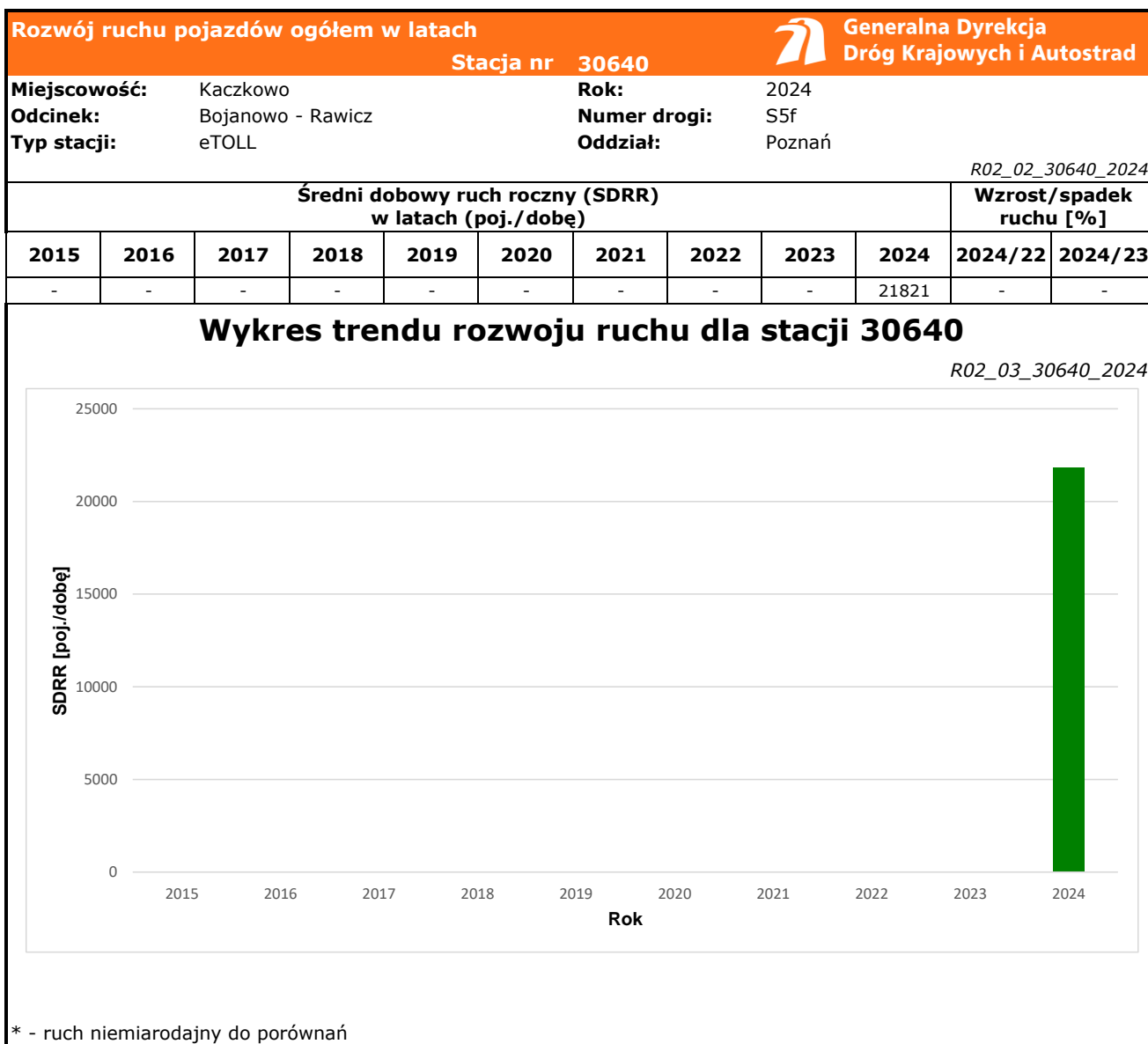
Nr stacji: 30640
Typ stacji: eTOLL
Lokalizacja: Kaczkowo
Numer drogi: S5f
Pikietaż: 81,300

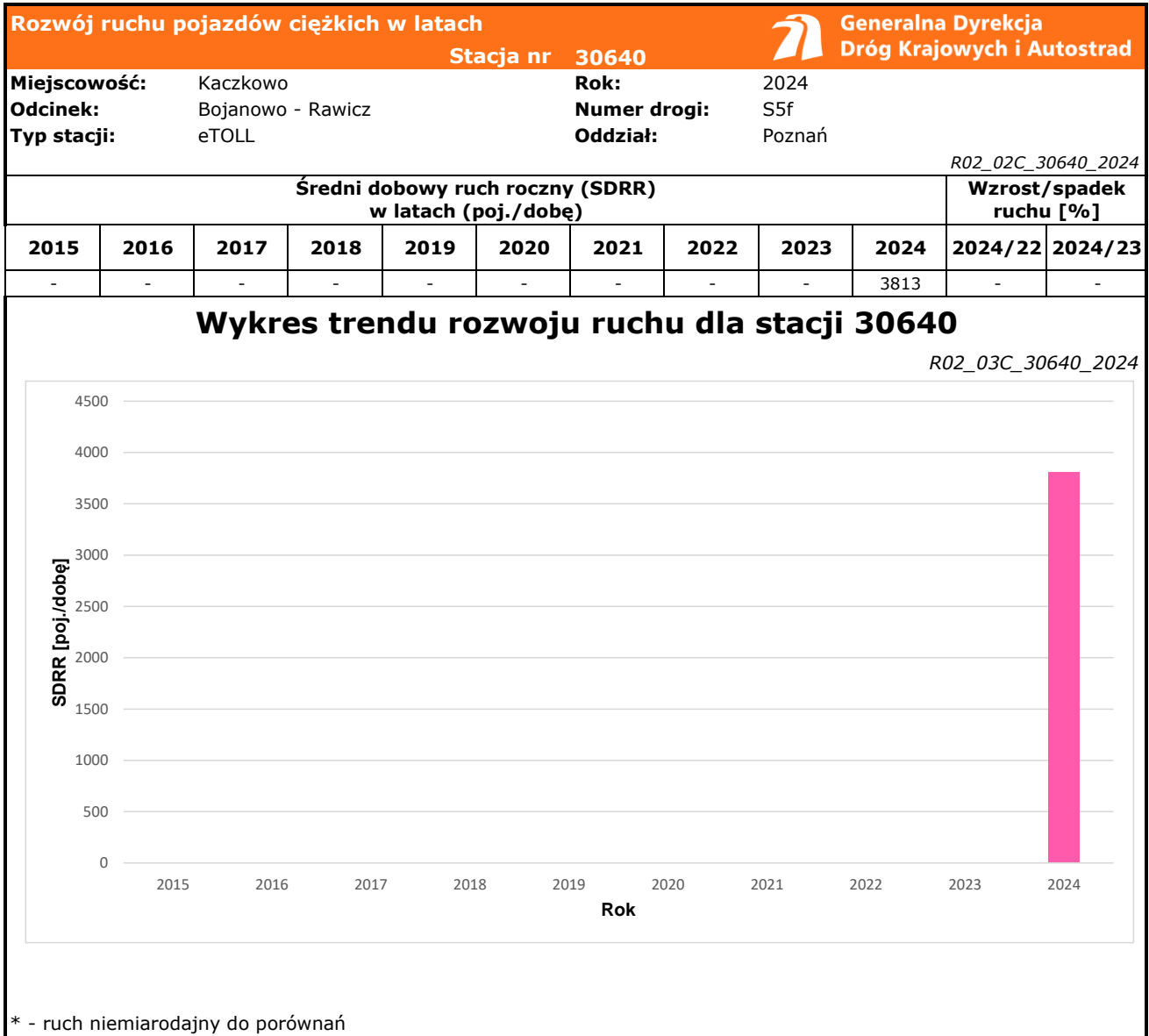
Stacja działa od: 2023
Charakter ruchu: G
Liczba dni w archiwizacji: 366
Procent doszacowanych godzin: 0%



Godzina 50-ta
 Natężenie: 2265
 Udział proc.: 10%
 Dzień: 08.09.2024 (niedziela)
 Godzina: 18







Średni dobowy ruch dla poszczególnych dni tygodnia w poszczególnych miesiącach roku														
Generalna Dyrekcja Dróg Krajowych i Autostrad														
Stacja nr 30640														
Miejscowość: Kaczkowo				Rok: 2024										
Odcinek: Bojanowo - Rawicz				Numer drogi: S5f										
Typ stacji: eTOLL				Oddział: Poznań										
Ruch ogółem														
R03_01_30640_2024														
Dni tygodnia:		Styczeń	Luty	Marzec	Kwiecień	Maj	Czerwiec	Lipiec	Sierpień	Wrzesień	Październik	Listopad	Grudzień	Cały rok
1. Poniedziałki	a	18668	20588	19400	21293	22786	23443	25532	25938	22310	21903	20627	20371	21905
	b	1,044	1,076	1,006	0,989	1,007	0,974	0,985	0,976	0,993	0,988	1,009	1,030	1,004
	c	0,852	0,940	0,886	0,972	1,040	1,070	1,166	1,184	1,018	1,000	0,942	0,930	1,000
2. Wtorki	a	19099	18004	21061	22637	22117	22330	23583	24029	21896	21627	21021	17398	21234
	b	1,069	0,941	1,093	1,052	0,977	0,928	0,910	0,905	0,975	0,976	1,028	0,880	0,973
	c	0,899	0,848	0,992	1,066	1,042	1,052	1,111	1,132	1,031	1,019	0,990	0,819	1,000
3. Środy	a	18894	19040	19184	22247	24112	23204	24675	25896	22518	22559	21186	22018	22128
	b	1,057	0,995	0,995	1,034	1,065	0,964	0,952	0,975	1,002	1,018	1,036	1,114	1,014
	c	0,854	0,860	0,867	1,005	1,090	1,049	1,115	1,170	1,018	1,019	0,957	0,995	1,000
4. Czwartki	a	19502	20551	22339	22766	22662	24625	25353	26155	23206	23840	22057	22827	22991
	b	1,091	1,074	1,159	1,058	1,001	1,023	0,978	0,985	1,033	1,076	1,078	1,155	1,054
	c	0,848	0,894	0,972	0,990	0,986	1,071	1,103	1,138	1,009	1,037	0,959	0,993	1,000
5. Piątki	a	21173	20784	23485	25180	24670	28615	28787	28066	26184	26207	24851	23454	25122
	b	1,185	1,086	1,218	1,170	1,090	1,189	1,110	1,056	1,166	1,182	1,215	1,186	1,151
	c	0,843	0,827	0,935	1,002	0,982	1,139	1,146	1,117	1,042	1,043	0,989	0,934	1,000
6. Soboty	a	14410	17958	14866	18278	19710	21371	25606	25714	19390	19272	16964	17597	19262
	b	0,806	0,939	0,771	0,849	0,871	0,888	0,988	0,968	0,863	0,870	0,829	0,890	0,883
	c	0,748	0,932	0,772	0,949	1,023	1,109	1,329	1,335	1,007	1,001	0,881	0,914	1,000
7. Niedziele	a	13782	16993	15709	18149	22136	24832	27945	30785	21743	19734	16292	15334	20287
	b	0,771	0,888	0,815	0,843	0,978	1,032	1,078	1,159	0,968	0,890	0,797	0,776	0,930
	c	0,679	0,838	0,774	0,895	1,091	1,224	1,377	1,517	1,072	0,973	0,803	0,756	1,000
8. Dni robocze	a	19425	19830	21208	22816	23270	24444	25457	26114	23179	23155	22018	20860	22648
	b	1,087	1,036	1,100	1,060	1,028	1,016	0,982	0,983	1,032	1,045	1,077	1,055	1,038
	c	0,858	0,876	0,936	1,007	1,027	1,079	1,124	1,153	1,023	1,022	0,972	0,921	1,000
9. Święta	a	12549	-	10113	18761	22765	-	-	27665	-	-	16778	13157	17399
	b	0,702	-	0,525	0,872	1,006	-	-	1,041	-	-	0,820	0,666	0,797
	c	0,721	-	0,581	1,078	1,308	-	-	1,590	-	-	0,964	0,756	1,000
10. Niedziele i święta	a	13371	16993	14590	18272	22406	24832	27945	30161	21743	19734	16454	14712	20102
	b	0,748	0,888	0,757	0,849	0,990	1,032	1,078	1,135	0,968	0,890	0,805	0,744	0,921
	c	0,665	0,845	0,726	0,909	1,115	1,235	1,390	1,500	1,082	0,982	0,819	0,732	1,000
11. Wszystkie dni	a	17874	19132	19275	21525	22638	24060	25926	26566	22464	22164	20452	19769	21821
	b	1,000	1,000	1,000	1,000	1,000	1,000	1,000	1,000	1,000	1,000	1,000	1,000	1,000
	c	0,819	0,877	0,883	0,986	1,037	1,103	1,188	1,217	1,029	1,016	0,937	0,906	1,000

Legenda:
a = średni dobowy ruch danego dnia (dni) tygodnia
b = $\frac{\text{średni dobowy ruch danego dnia (dni) tygodnia w miesiącu}}{\text{średni dobowy ruch we wszystkie dni miesiąca}}$
c = $\frac{\text{średni dobowy ruch danego dnia (dni) tygodnia w miesiącu}}{\text{średni dobowy ruch danego dnia (dni) tygodnia w roku}}$

Sezonowe i tygodniowe wahania ruchu dobowego pojazdów ogółem w latach



Generalna Dyrekcja
Dróg Krajowych i Autostrad

Stacja nr 30640

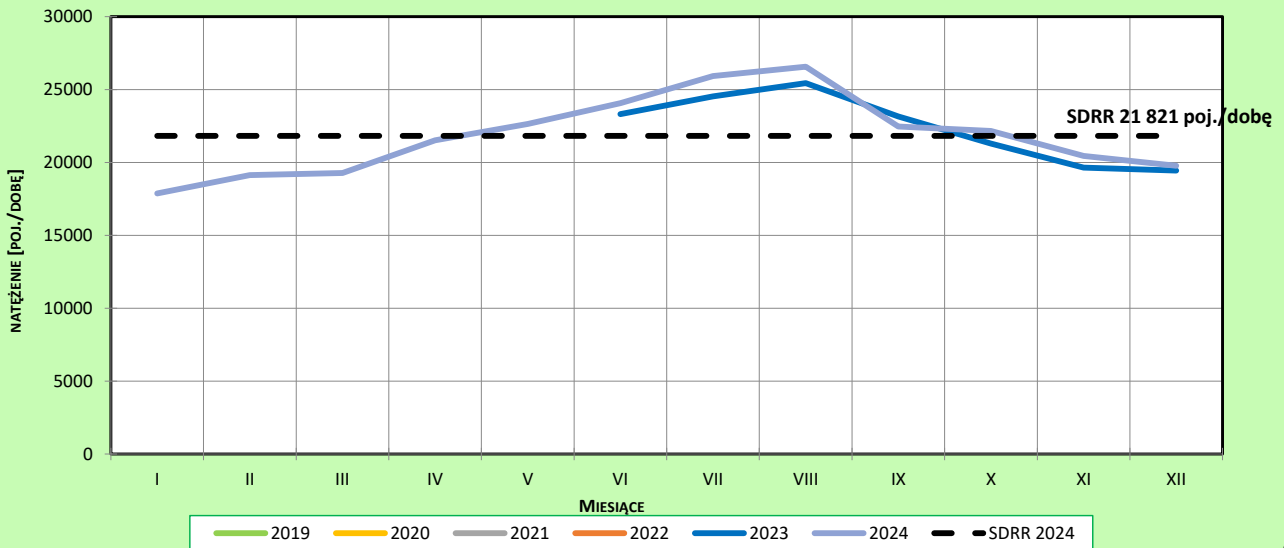
Miejscowość: Kaczkowo
Odcinek: Bojanowo - Rawicz
Typ stacji: eTOLL

Rok: 2024
Numer drogi: S5f
Oddział: Poznań

Ruch ogółem

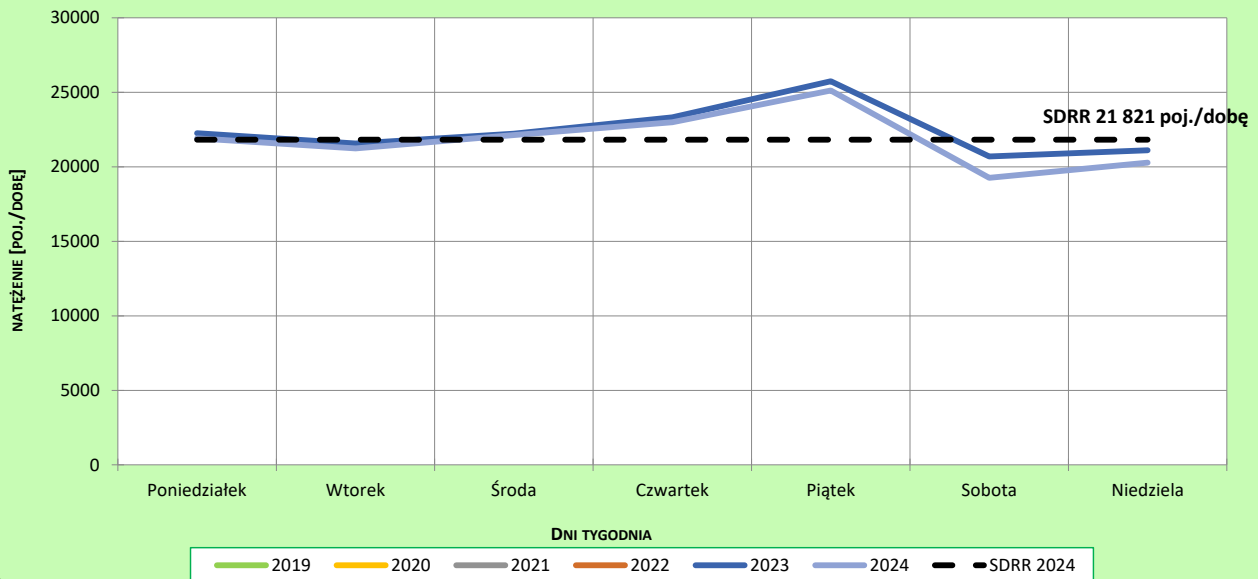
R03_02-1_30640_2024

Sezonowe wahania ruchu dobowego



R03_02-2_30640_2024

Tygodniowe wahania ruchu dobowego



Dobowe wahania ruchu pojazdów ogółem

Stacja nr 30640



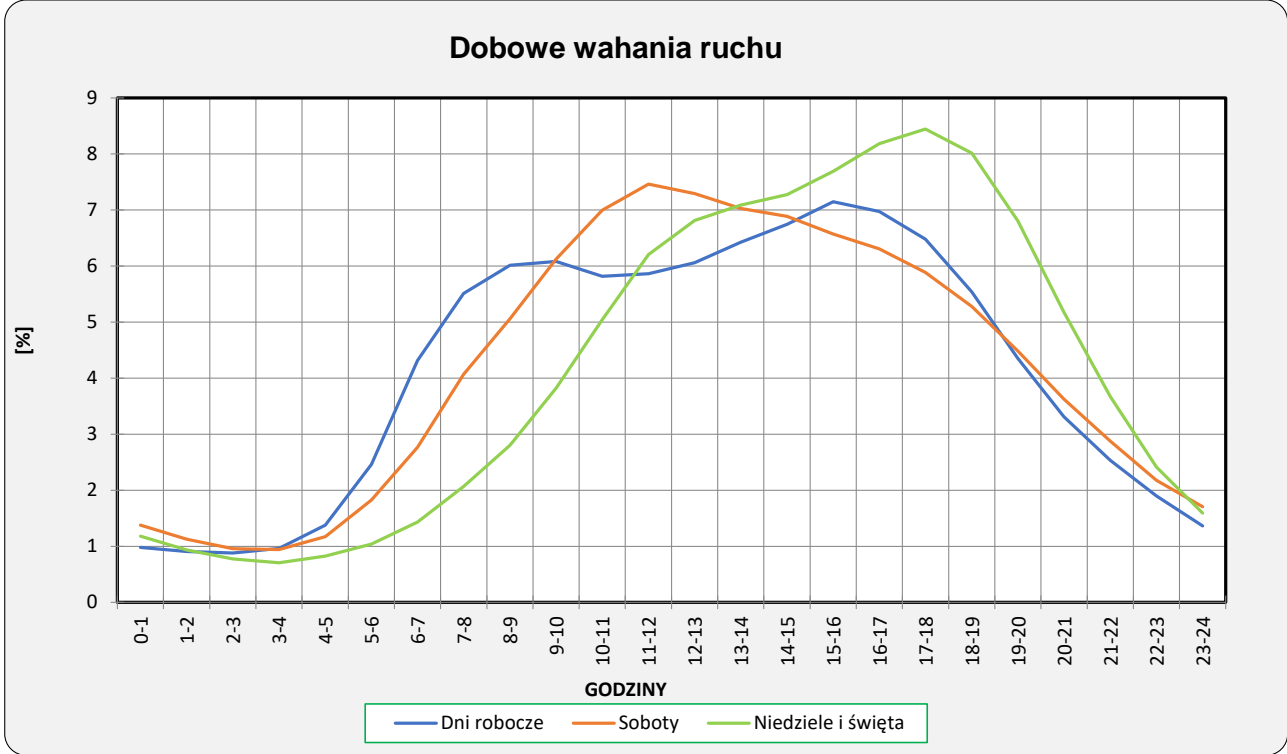
Generalna Dyrekcja
Dróg Krajowych i Autostrad

Miejscowość: Kaczkowo
Odcinek: Bojanowo - Rawicz
Typ stacji: eTOLL

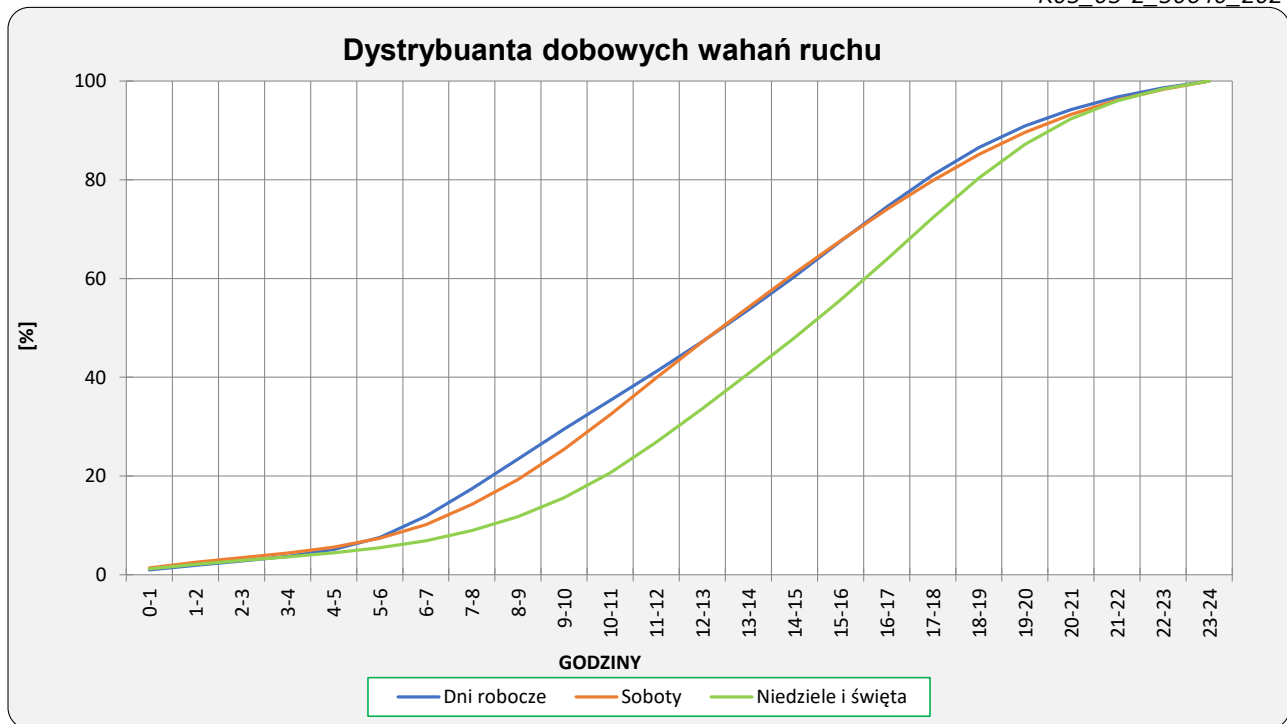
Rok: 2024
Numer drogi: S5f
Oddział: Poznań

Ruch ogółem

R03_03-1_30640_2024



R03_03-2_30640_2024



Uśrednione dobowe rozkłady ruchu dla wybranych dni tygodnia, dla pojazdów lekkich i ciężkich



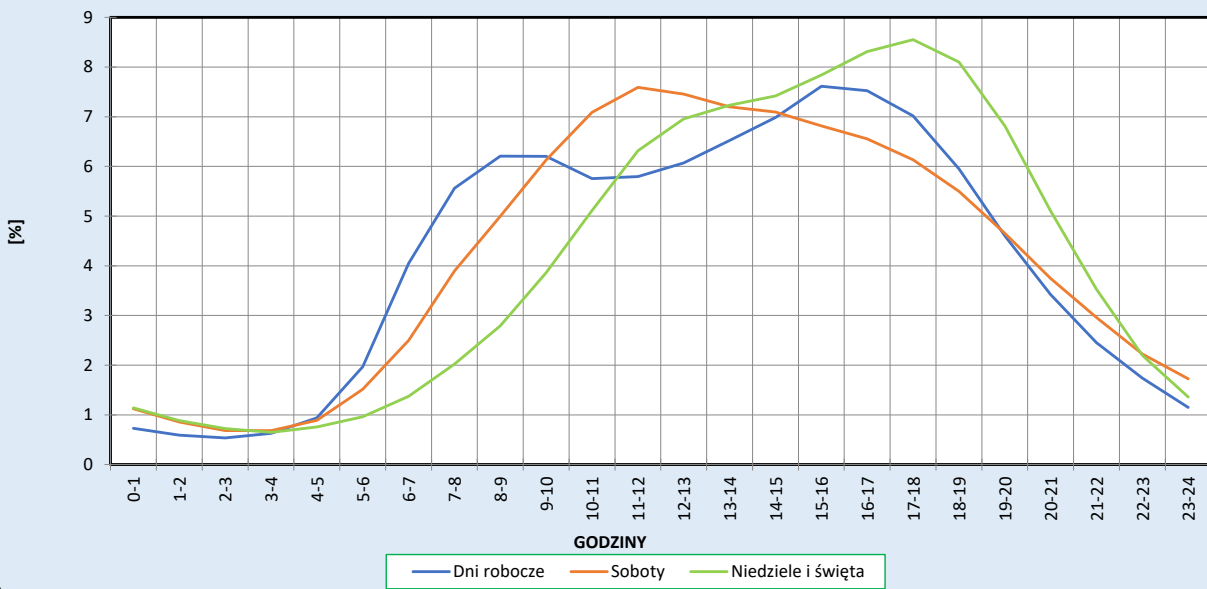
Stacja nr 30640

Miejscowość: Kaczkowo
 Odcinek: Bojanowo - Rawicz
 Typ stacji: eTOLL

Rok: 2024
 Numer drogi: S5f
 Oddział: Poznań

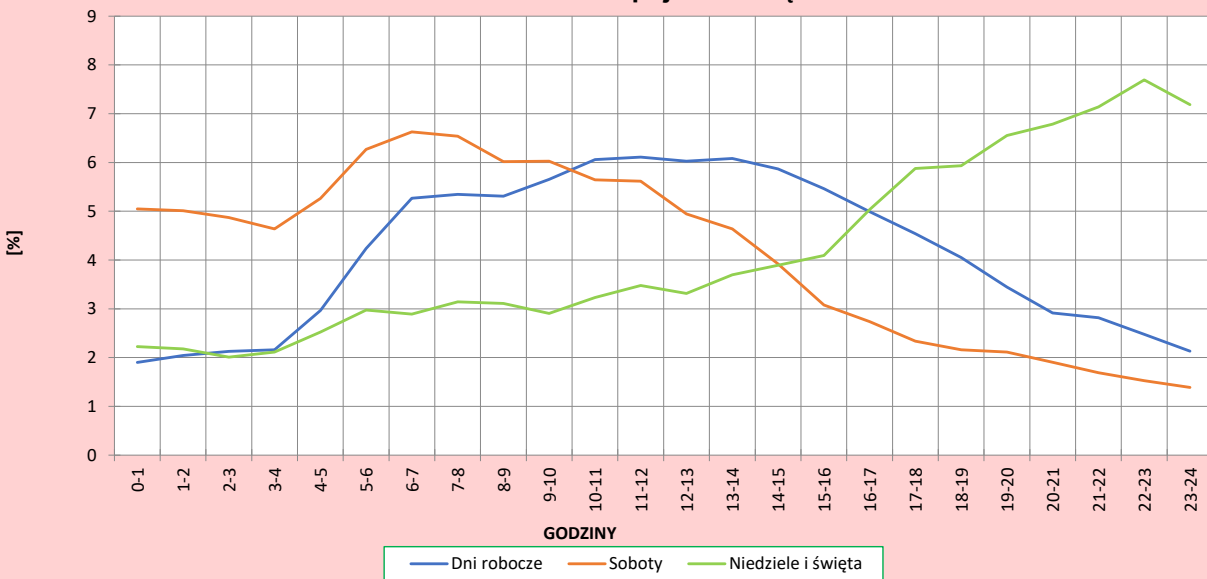
R03_04-1_30640_2024

Dobowe wahania ruchu pojazdów lekkich



R03_04-2_30640_2024

Dobowe wahania ruchu pojazdów ciężkich



Analiza ruchu pojazdów ogółem w poszczególnych dniach tygodnia dla każdego miesiąca, w podziale na kierunki ruchu



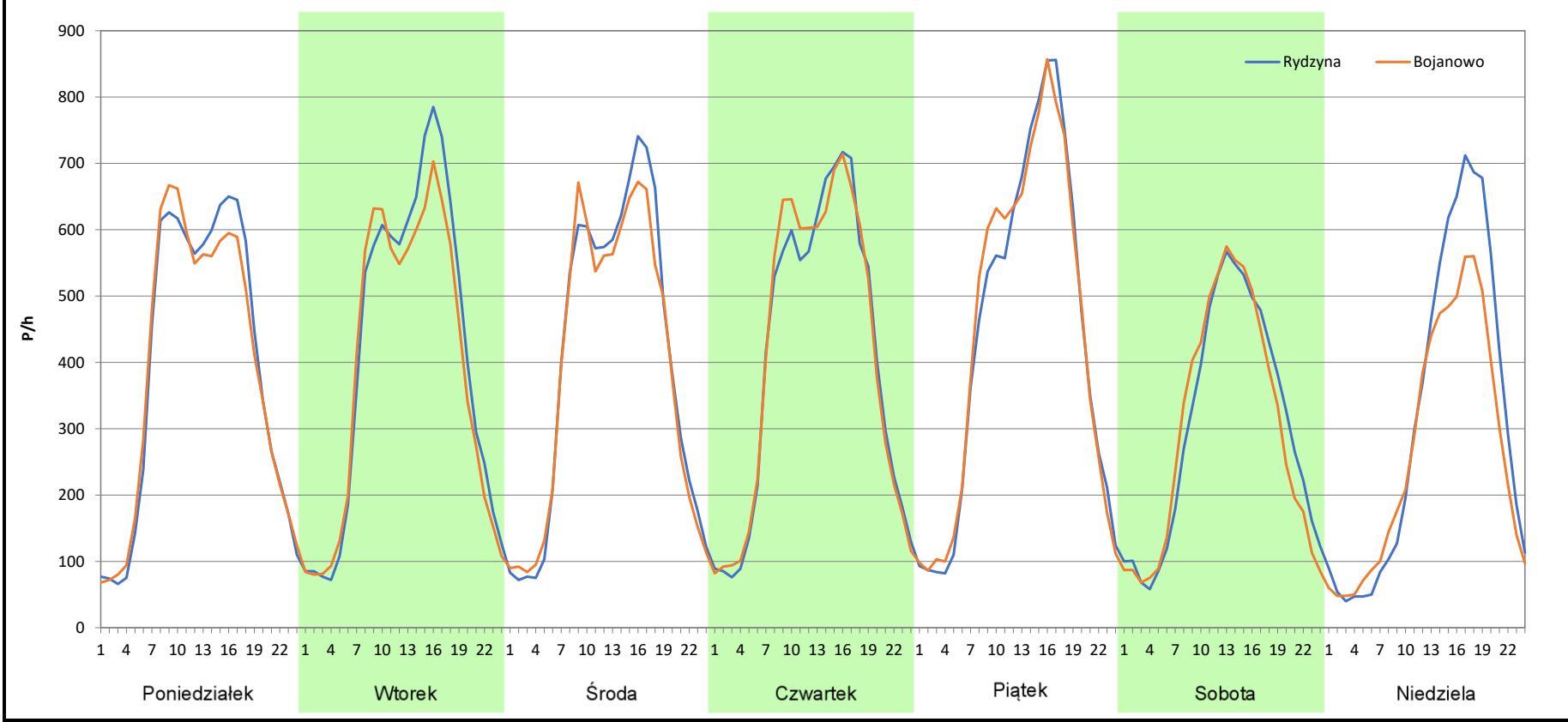
Stacja nr 30640

Miejscowość: Kaczkowo
Odcinek: Bojanowo - Rawicz
Typ stacji: eTOLL
Miesiąc: Styczeń

Rok: 2024
Numer drogi: S5f
Oddział: Poznań

R03_07-1_30640_2024

Dzień tygodnia	Poniedziałek		Wtorek		Środa		Czwartek		Piątek		Sobota		Niedziela	
	Rydzyzna	Bojanowo	Rydzyzna	Bojanowo	Rydzyzna	Bojanowo	Rydzyzna	Bojanowo	Rydzyzna	Bojanowo	Rydzyzna	Bojanowo	Rydzyzna	Bojanowo
SDR	9389	9282	9803	9295	9601	9294	9704	9795	10527	10649	7259	7152	7434	6347
Razem	18671		19098		18895		19499		21176		14411		13781	
Podział procentowy	50,29%	49,71%	51,33%	48,67%	50,81%	49,19%	49,77%	50,23%	49,71%	50,29%	50,37%	49,63%	53,94%	46,06%



Analiza ruchu pojazdów ogółem w poszczególnych dniach tygodnia dla każdego miesiąca, w podziale na kierunki ruchu



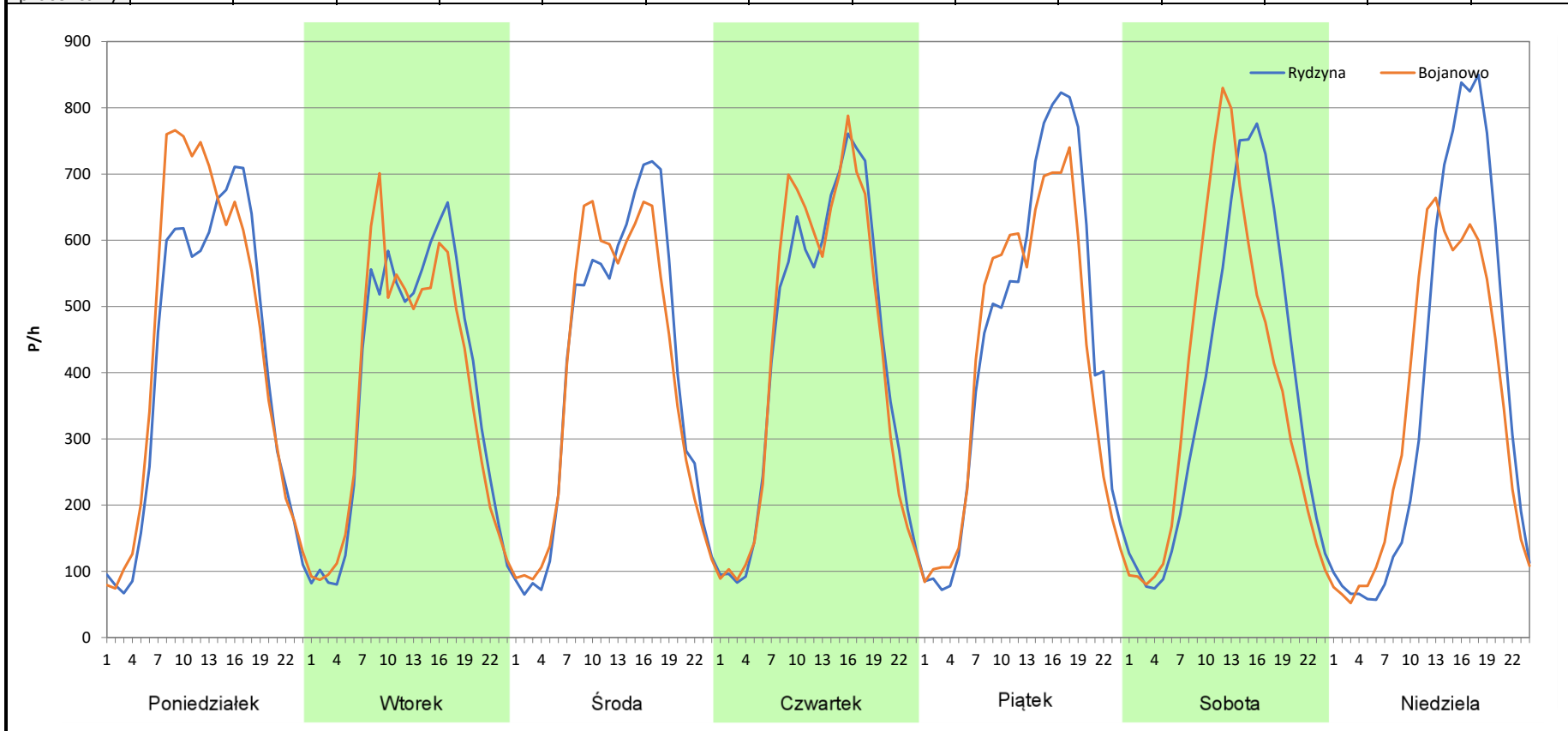
Stacja nr 30640

Miejscowość: Kaczkowo
Odcinek: Bojanowo - Rawicz
Typ stacji: eTOLL
Miesiąc: Luty

Rok: 2024
Numer drogi: S5f
Oddział: Poznań

R03_07-2_30640_2024

Dzień tygodnia	Poniedziałek		Wtorek		Środa		Czwartek		Piątek		Sobota		Niedziela	
	Rydzyzna	Bojanowo	Rydzyzna	Bojanowo	Rydzyzna	Bojanowo	Rydzyzna	Bojanowo	Rydzyzna	Bojanowo	Rydzyzna	Bojanowo	Rydzyzna	Bojanowo
SDR	9898	10688	9105	8898	9637	9403	10258	10296	10716	10067	9027	8930	8789	8202
Razem	20586		18003		19040		20554		20783		17957		16991	
Podział procentowy	48,08%	51,92%	50,57%	49,43%	50,61%	49,39%	49,91%	50,09%	51,56%	48,44%	50,27%	49,73%	51,73%	48,27%



Analiza ruchu pojazdów ogółem w poszczególnych dniach tygodnia dla każdego miesiąca, w podziale na kierunki ruchu



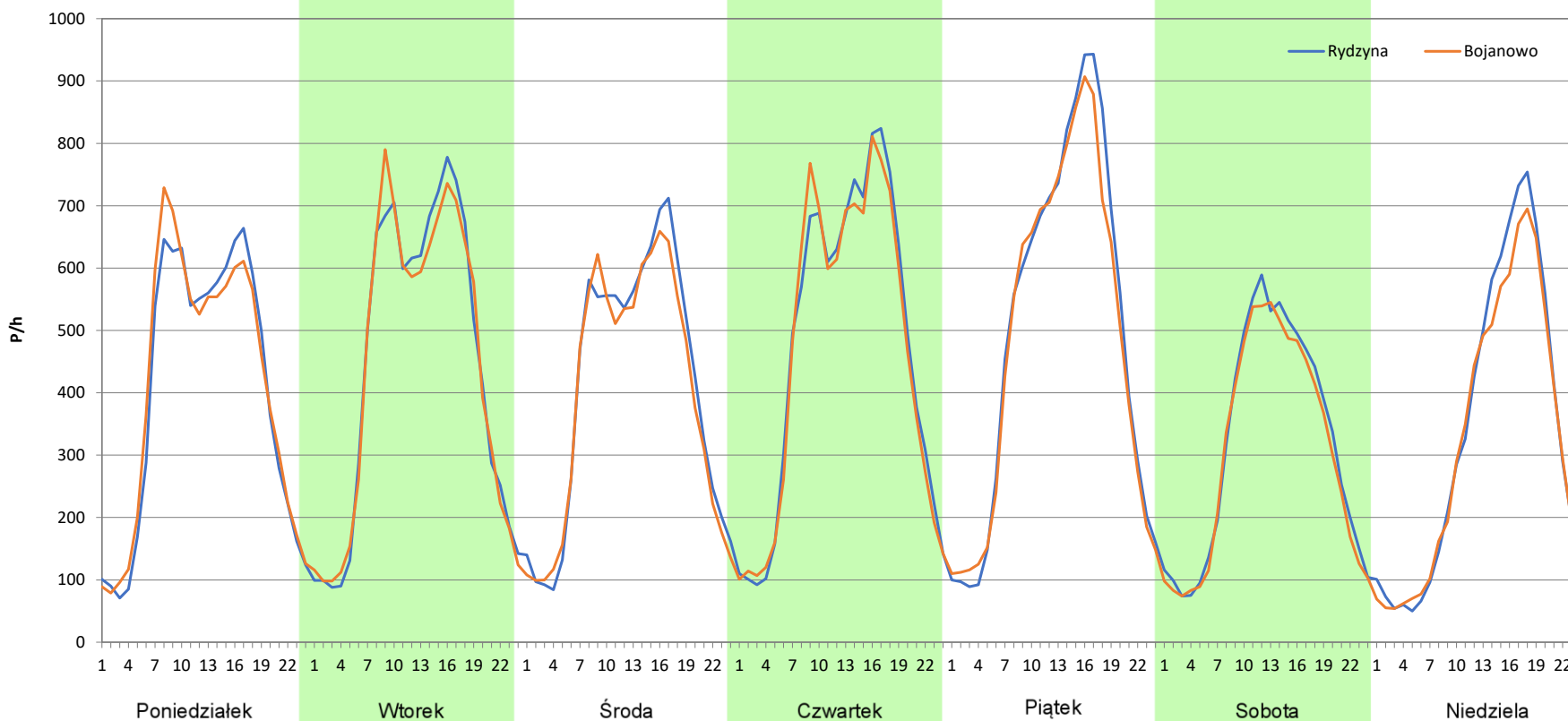
Stacja nr 30640

Miejscowość: Kaczkowo
Odcinek: Bojanowo - Rawicz
Typ stacji: eTOLL
Miesiąc: Marzec

Rok: 2024
Numer drogi: S5f
Oddział: Poznań

R03_07-3_30640_2024

Dzień tygodnia	Poniedziałek		Wtorek		Środa		Czwartek		Piątek		Sobota		Niedziela	
Kierunek	Rydzyzna	Bojanowo	Rydzyzna	Bojanowo	Rydzyzna	Bojanowo	Rydzyzna	Bojanowo	Rydzyzna	Bojanowo	Rydzyzna	Bojanowo	Rydzyzna	Bojanowo
SDR	9627	9775	10574	10491	9756	9430	11257	11085	11922	11563	7602	7261	8030	7673
Razem	19402		21065		19186		22342		23485		14863		15703	
Podział procentowy	49,62%	50,38%	50,20%	49,80%	50,85%	49,15%	50,38%	49,62%	50,76%	49,24%	51,15%	48,85%	51,14%	48,86%



Analiza ruchu pojazdów ogółem w poszczególnych dniach tygodnia dla każdego miesiąca, w podziale na kierunki ruchu



Generalna Dyrekcja
Dróg Krajowych i Autostrad

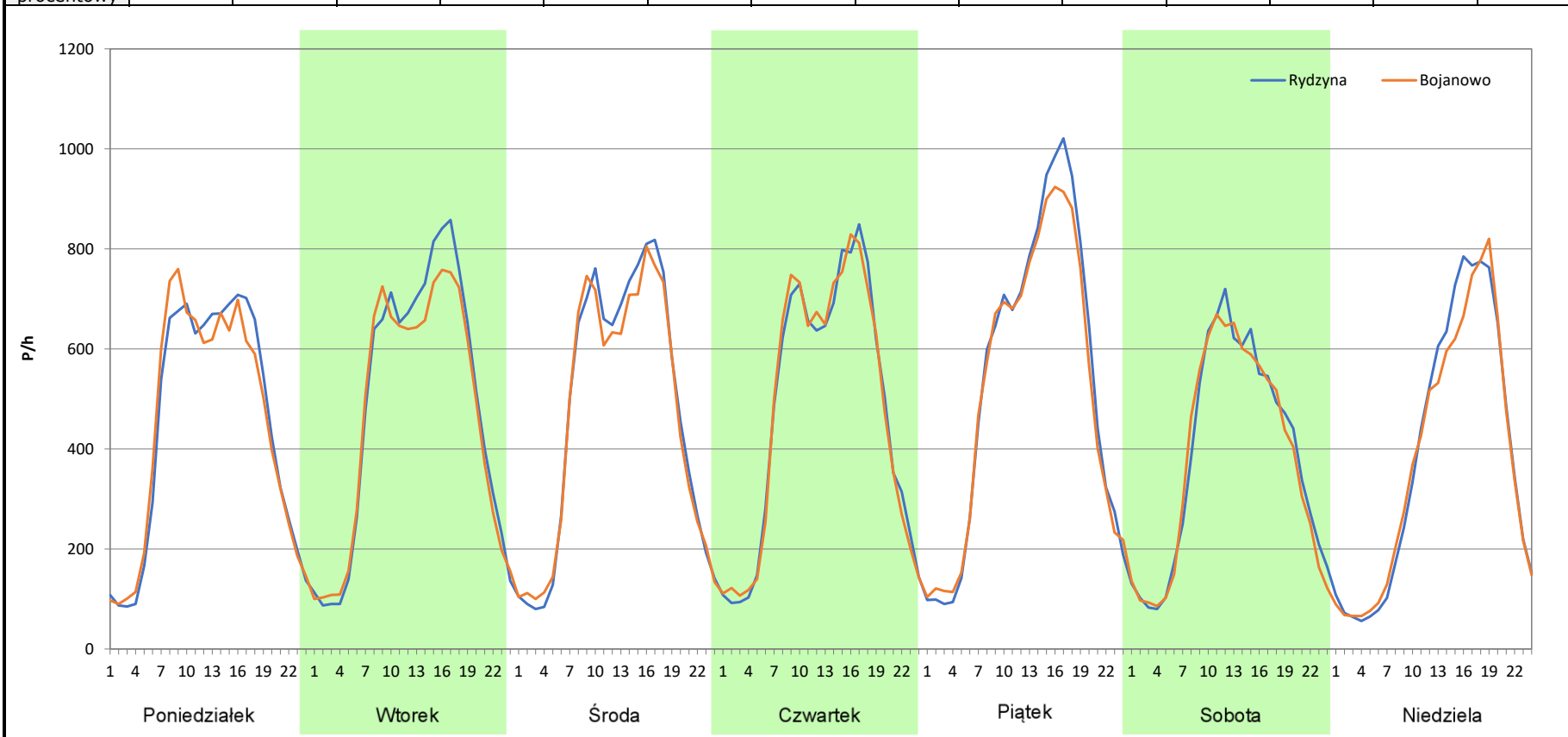
Stacja nr 30640

Miejscowość: Kaczkowo
Odcinek: Bojanowo - Rawicz
Typ stacji: eTOLL
Miesiąc: Kwiecień

Rok: 2024
Numer drogi: S5f
Oddział: Poznań

R03_07-4_30640_2024

Dzień tygodnia	Poniedziałek		Wtorek		Środa		Czwartek		Piątek		Sobota		Niedziela	
Kierunek	Rydzyzna	Bojanowo	Rydzyzna	Bojanowo	Rydzyzna	Bojanowo	Rydzyzna	Bojanowo	Rydzyzna	Bojanowo	Rydzyzna	Bojanowo	Rydzyzna	Bojanowo
SDR	10664	10630	11552	11085	11249	10996	11384	11381	12801	12380	9211	9063	9172	8978
Razem	21294		22637		22245		22765		25181		18274		18150	
Podział procentowy	50,08%	49,92%	51,03%	48,97%	50,57%	49,43%	50,01%	49,99%	50,84%	49,16%	50,40%	49,60%	50,53%	49,47%



Analiza ruchu pojazdów ogółem w poszczególnych dniach tygodnia dla każdego miesiąca, w podziale na kierunki ruchu



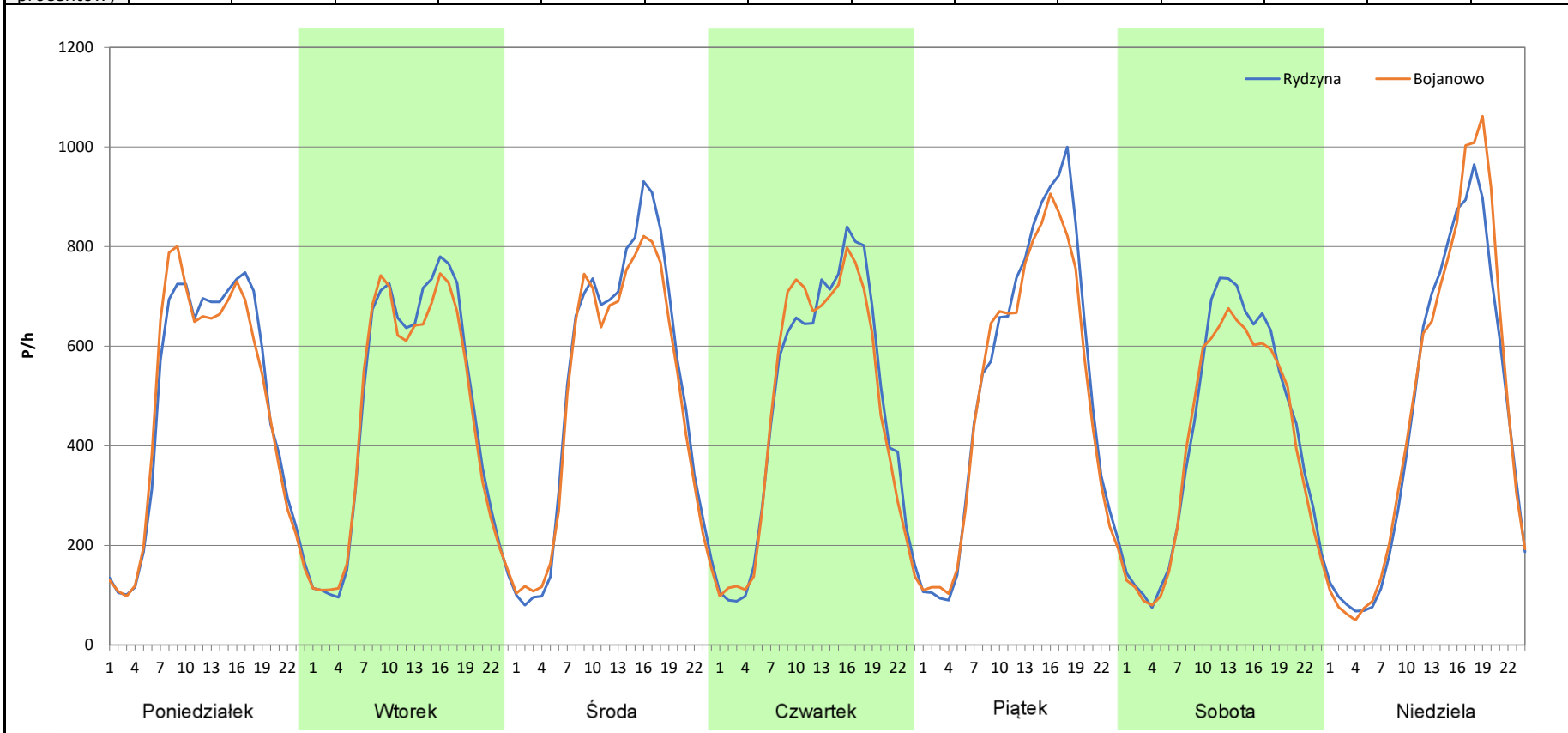
Stacja nr 30640

Miejscowość: Kaczkowo
Odcinek: Bojanowo - Rawicz
Typ stacji: eTOLL
Miesiąc: Maj

Rok: 2024
Numer drogi: S5f
Oddział: Poznań

R03_07-5_30640_2024

Dzień tygodnia	Poniedziałek		Wtorek		Środa		Czwartek		Piątek		Sobota		Niedziela	
	Rydzyzna	Bojanowo	Rydzyzna	Bojanowo	Rydzyzna	Bojanowo	Rydzyzna	Bojanowo	Rydzyzna	Bojanowo	Rydzyzna	Bojanowo	Rydzyzna	Bojanowo
Kierunek SDR	11430	11353	11203	10913	12342	11770	11433	11229	12608	12059	10115	9595	10844	11289
Razem	22783		22116		24112		22662		24667		19710		22133	
Podział procentowy	50,17%	49,83%	50,66%	49,34%	51,19%	48,81%	50,45%	49,55%	51,11%	48,89%	51,32%	48,68%	48,99%	51,01%



Analiza ruchu pojazdów ogółem w poszczególnych dniach tygodnia dla każdego miesiąca, w podziale na kierunki ruchu



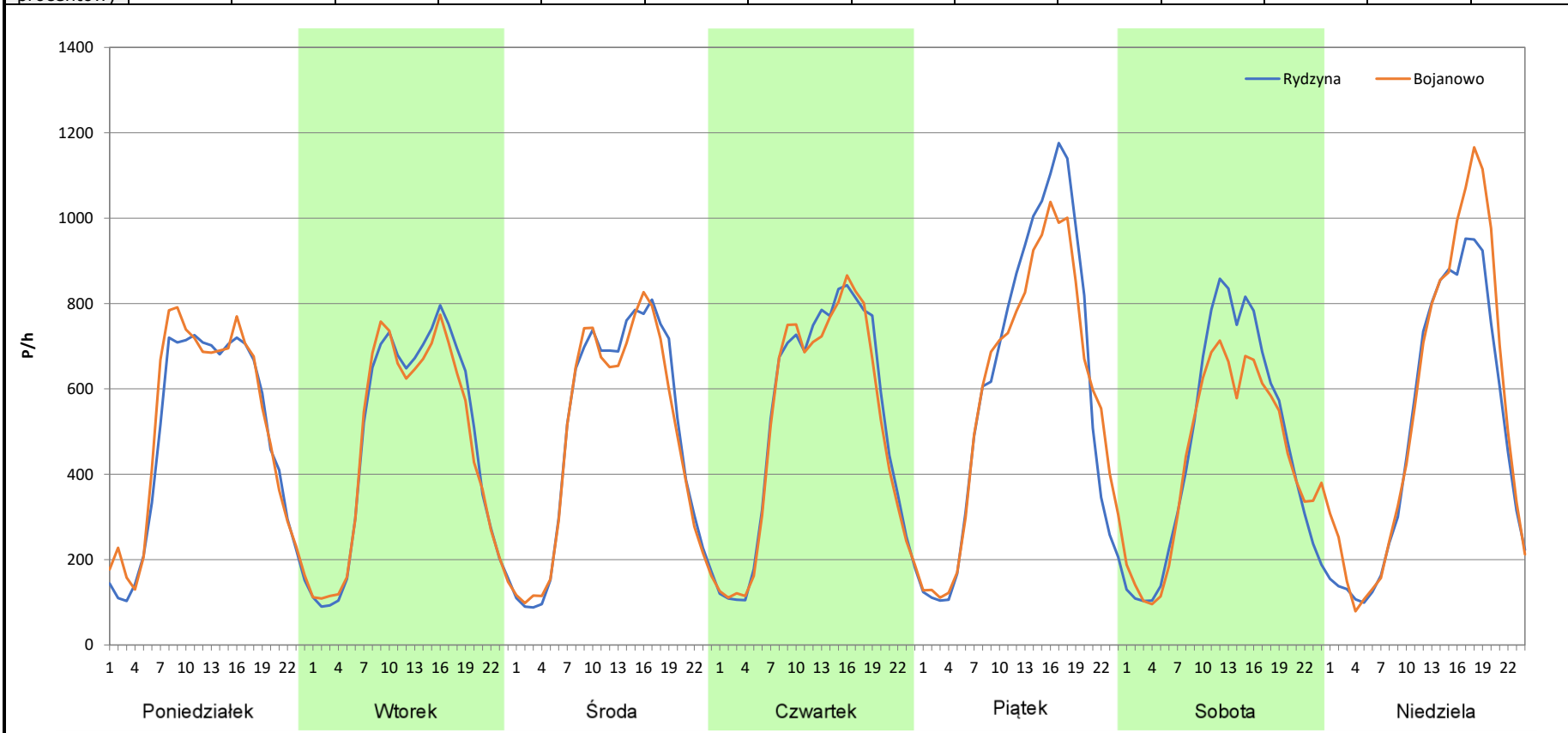
Stacja nr 30640

Miejscowość: Kaczkowo
Odcinek: Bojanowo - Rawicz
Typ stacji: eTOLL
Miesiąc: Czerwiec

Rok: 2024
Numer drogi: S5f
Oddział: Poznań

R03_07-6_30640_2024

Dzień tygodnia	Poniedziałek		Wtorek		Środa		Czwartek		Piątek		Sobota		Niedziela	
Kierunek	Rydzyzna	Bojanowo	Rydzyzna	Bojanowo	Rydzyzna	Bojanowo	Rydzyzna	Bojanowo	Rydzyzna	Bojanowo	Rydzyzna	Bojanowo	Rydzyzna	Bojanowo
SDR	11447	11996	11285	11047	11726	11474	12441	12182	14522	14092	11019	10350	11791	13040
Razem	23443		22332		23200		24623		28614		21369		24831	
Podział procentowy	48,83%	51,17%	50,53%	49,47%	50,54%	49,46%	50,53%	49,47%	50,75%	49,25%	51,57%	48,43%	47,48%	52,52%



Analiza ruchu pojazdów ogółem w poszczególnych dniach tygodnia dla każdego miesiąca, w podziale na kierunki ruchu



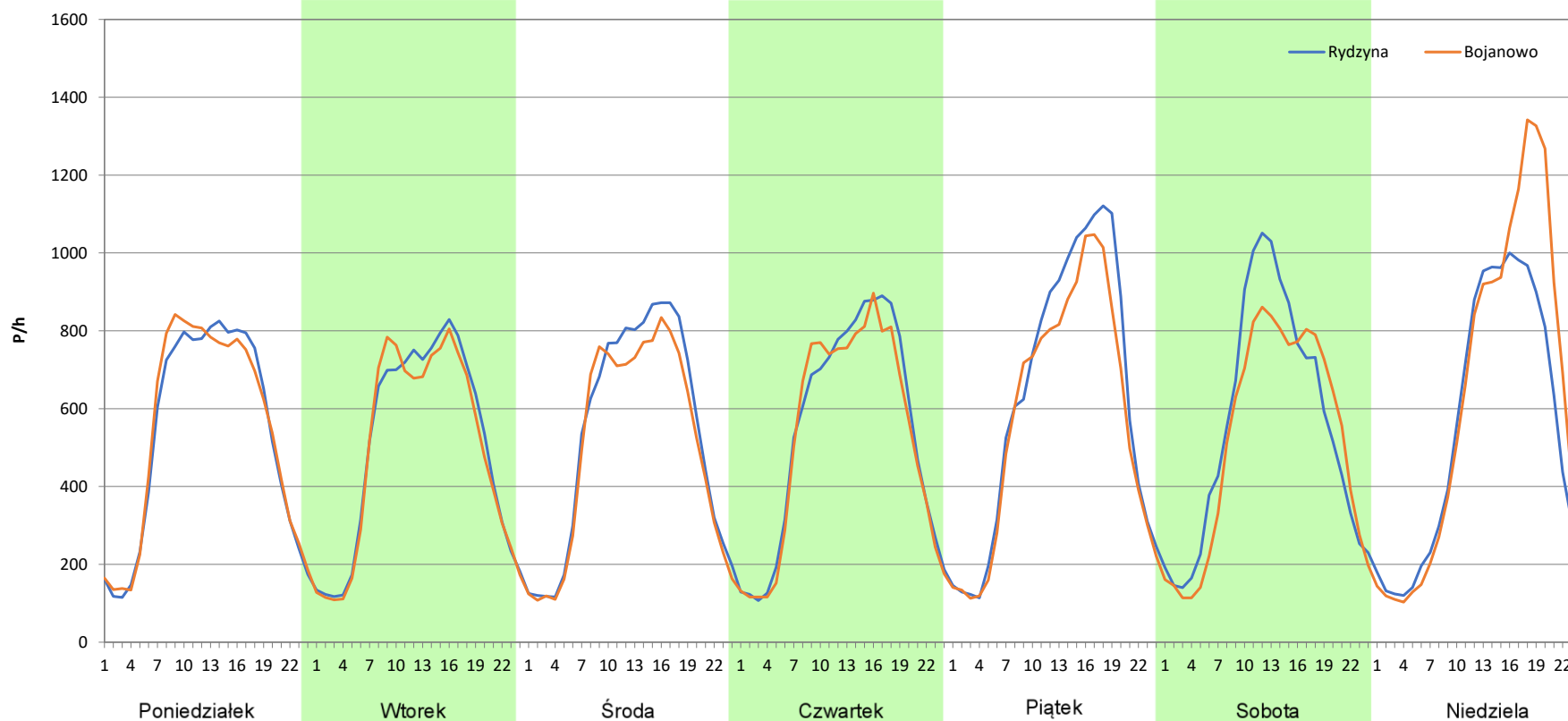
Stacja nr 30640

Miejscowość: Kaczkowo
Odcinek: Bojanowo - Rawicz
Typ stacji: eTOLL
Miesiąc: Lipiec

Rok: 2024
Numer drogi: S5f
Oddział: Poznań

R03_07-7_30640_2024

Dzień tygodnia	Poniedziałek		Wtorek		Środa		Czwartek		Piątek		Sobota		Niedziela	
Kierunek	Rydzyzna	Bojanowo	Rydzyzna	Bojanowo	Rydzyzna	Bojanowo	Rydzyzna	Bojanowo	Rydzyzna	Bojanowo	Rydzyzna	Bojanowo	Rydzyzna	Bojanowo
SDR	12686	12846	11939	11644	12731	11946	12866	12486	15008	13779	13278	12326	13095	14854
Razem	25532		23583		24677		25352		28787		25604		27949	
Podział procentowy	49,69%	50,31%	50,63%	49,37%	51,59%	48,41%	50,75%	49,25%	52,13%	47,87%	51,86%	48,14%	46,85%	53,15%



Analiza ruchu pojazdów ogółem w poszczególnych dniach tygodnia dla każdego miesiąca, w podziale na kierunki ruchu



Generalna Dyrekcja
Dróg Krajowych i Autostrad

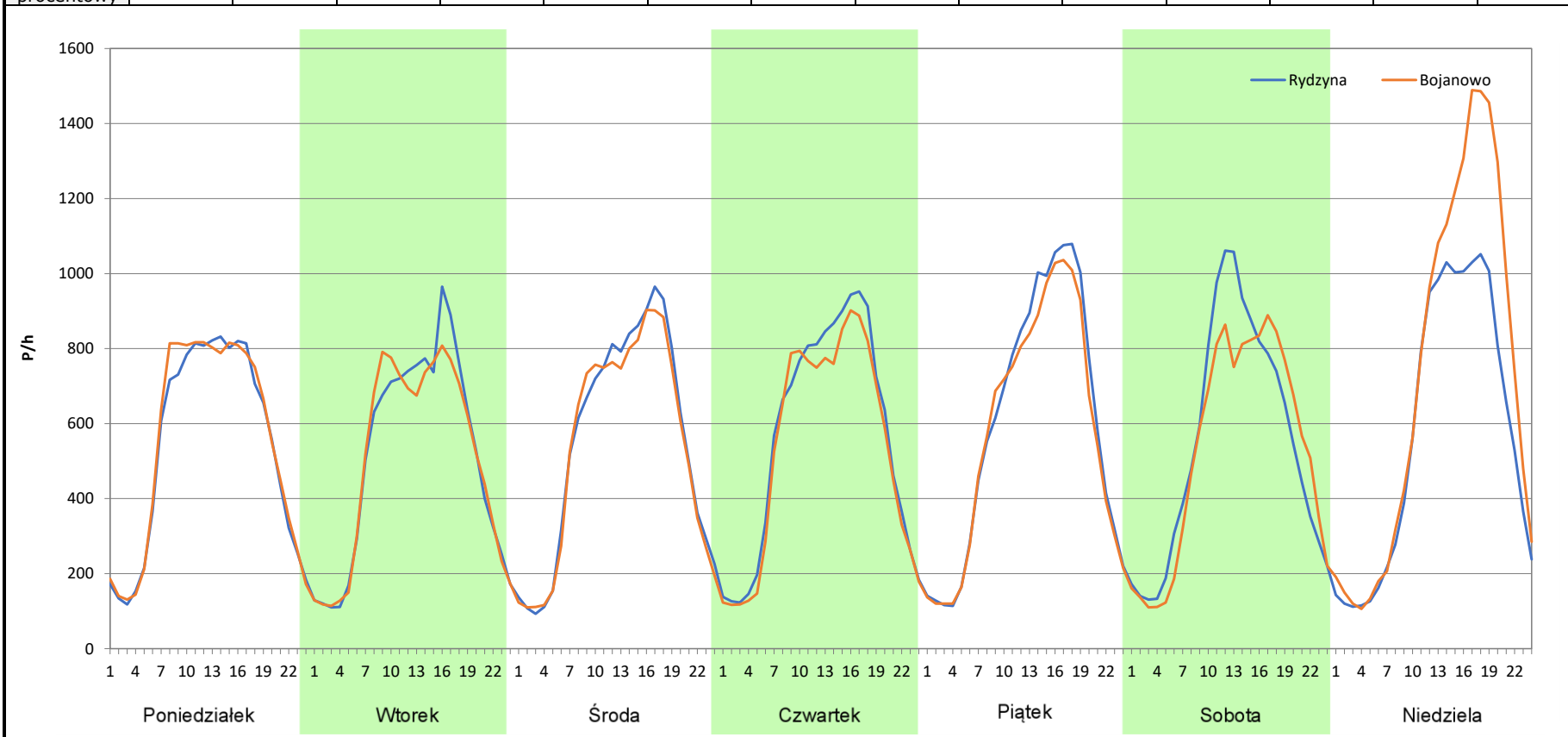
Stacja nr 30640

Miejscowość: Kaczkowo
Odcinek: Bojanowo - Rawicz
Typ stacji: eTOLL
Miesiąc: Sierpień

Rok: 2024
Numer drogi: S5f
Oddział: Poznań

R03_07-8_30640_2024

Dzień tygodnia	Poniedziałek		Wtorek		Środa		Czwartek		Piątek		Sobota		Niedziela	
Kierunek	Rydzyzna	Bojanowo	Rydzyzna	Bojanowo	Rydzyzna	Bojanowo	Rydzyzna	Bojanowo	Rydzyzna	Bojanowo	Rydzyzna	Bojanowo	Rydzyzna	Bojanowo
SDR	12827	13110	12110	11917	13107	12788	13447	12708	14307	13759	13092	12619	13678	17108
Razem	25937		24027		25895		26155		28066		25711		30786	
Podział procentowy	49,45%	50,55%	50,40%	49,60%	50,62%	49,38%	51,41%	48,59%	50,98%	49,02%	50,92%	49,08%	44,43%	55,57%



Analiza ruchu pojazdów ogółem w poszczególnych dniach tygodnia dla każdego miesiąca, w podziale na kierunki ruchu



Generalna Dyrekcja
Dróg Krajowych i Autostrad

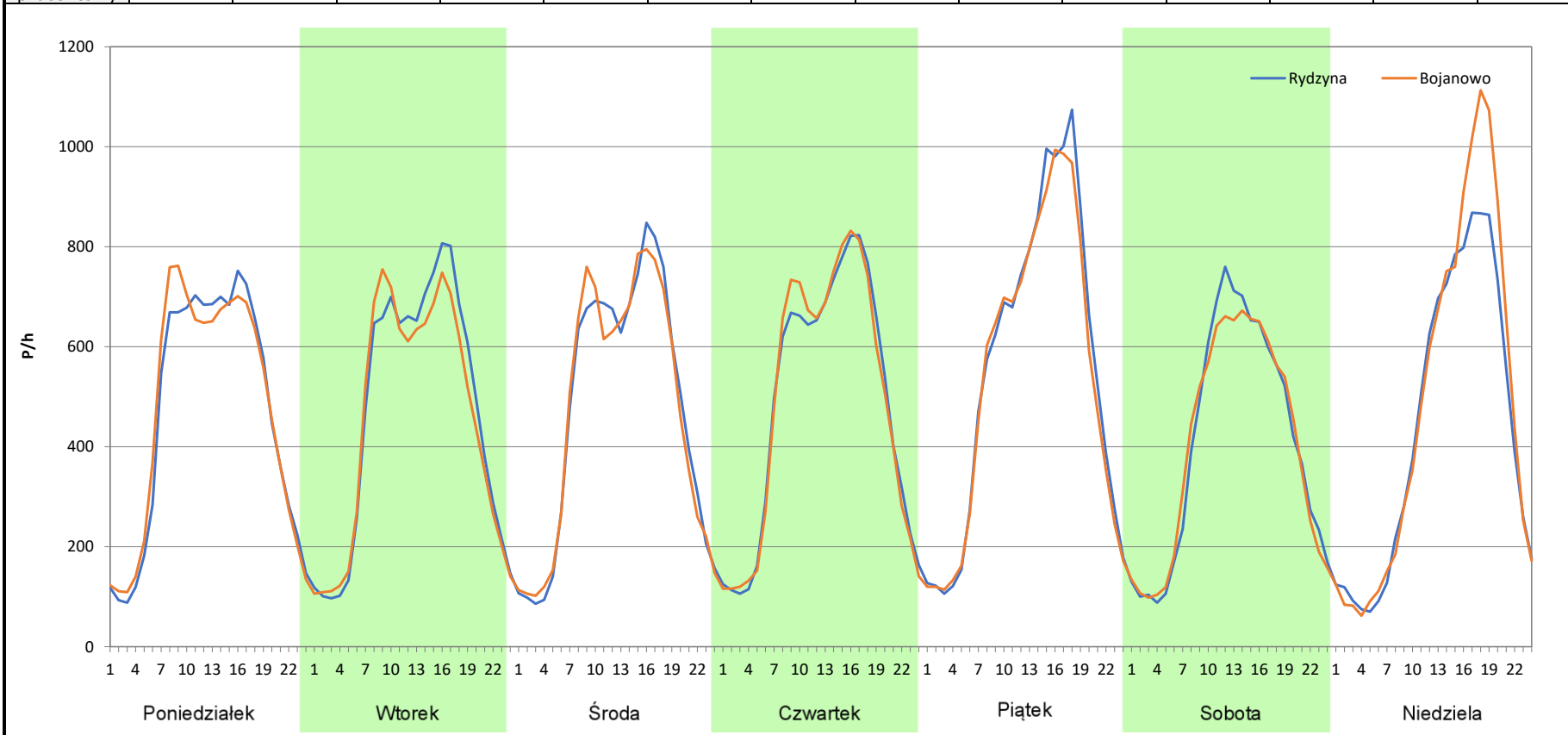
Stacja nr 30640

Miejscowość: Kaczkowo
Odcinek: Bojanowo - Rawicz
Typ stacji: eTOLL
Miesiąc: Wrzesień

Rok: 2024
Numer drogi: S5f
Oddział: Poznań

R03_07-9_30640_2024

Dzień tygodnia	Poniedziałek		Wtorek		Środa		Czwartek		Piątek		Sobota		Niedziela	
Kierunek	Rydzyzna	Bojanowo	Rydzyzna	Bojanowo	Rydzyzna	Bojanowo	Rydzyzna	Bojanowo	Rydzyzna	Bojanowo	Rydzyzna	Bojanowo	Rydzyzna	Bojanowo
SDR	11079	11229	11133	10762	11310	11206	11586	11621	13297	12892	9744	9645	10424	11316
Razem	22308		21895		22516		23207		26189		19389		21740	
Podział procentowy	49,66%	50,34%	50,85%	49,15%	50,23%	49,77%	49,92%	50,08%	50,77%	49,23%	50,26%	49,74%	47,95%	52,05%



Analiza ruchu pojazdów ogółem w poszczególnych dniach tygodnia dla każdego miesiąca, w podziale na kierunki ruchu



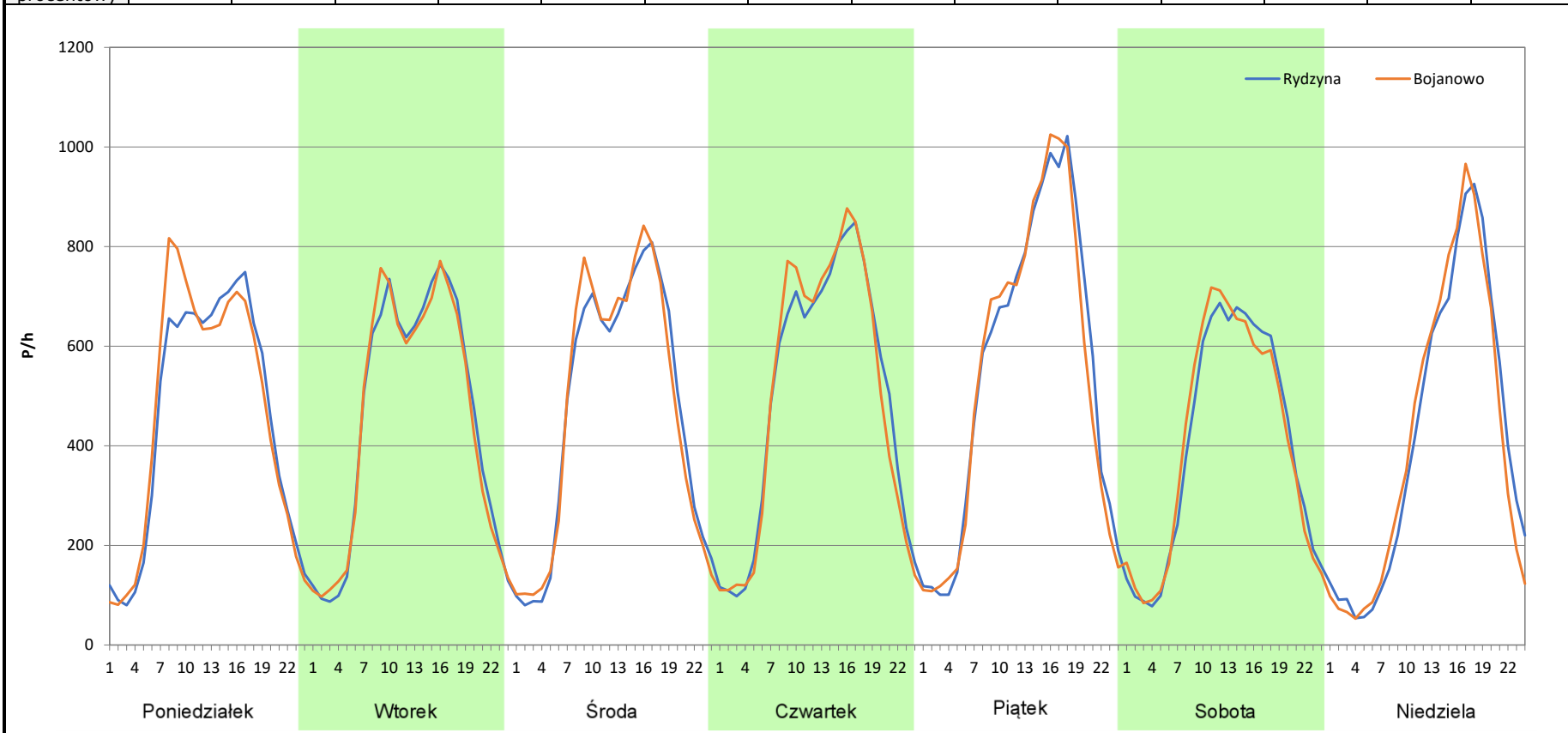
Stacja nr 30640

Miejscowość: Kaczkowo
Odcinek: Bojanowo - Rawicz
Typ stacji: eTOLL
Miesiąc: Październik

Rok: 2024
Numer drogi: S5f
Oddział: Poznań

R03_07-10_30640_2024

Dzień tygodnia	Poniedziałek		Wtorek		Środa		Czwartek		Piątek		Sobota		Niedziela	
Kierunek	Rydzyzna	Bojanowo	Rydzyzna	Bojanowo	Rydzyzna	Bojanowo	Rydzyzna	Bojanowo	Rydzyzna	Bojanowo	Rydzyzna	Bojanowo	Rydzyzna	Bojanowo
SDR	10863	11042	10866	10763	11266	11299	11937	11902	13218	12989	9587	9685	9901	9830
Razem	21905		21629		22565		23839		26207		19272		19731	
Podział procentowy	49,59%	50,41%	50,24%	49,76%	49,93%	50,07%	50,07%	49,93%	50,44%	49,56%	49,75%	50,25%	50,18%	49,82%



Analiza ruchu pojazdów ogółem w poszczególnych dniach tygodnia dla każdego miesiąca, w podziale na kierunki ruchu



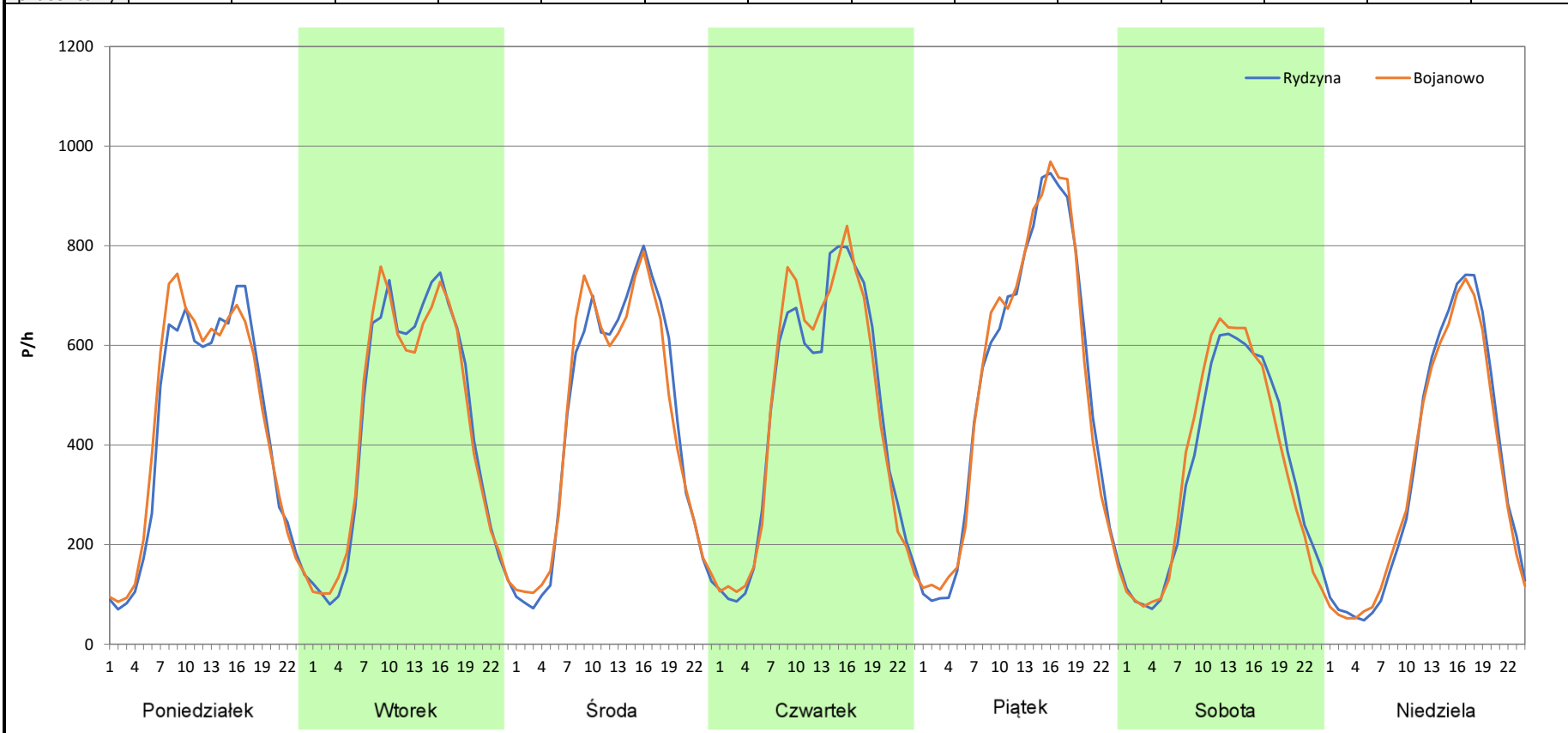
Stacja nr 30640

Miejscowość: Kaczkowo
Odcinek: Bojanowo - Rawicz
Typ stacji: eTOLL
Miesiąc: Listopad

Rok: 2024
Numer drogi: S5f
Oddział: Poznań

R03_07-11_30640_2024

Dzień tygodnia	Poniedziałek		Wtorek		Środa		Czwartek		Piątek		Sobota		Niedziela	
Kierunek	Rydzyzna	Bojanowo	Rydzyzna	Bojanowo	Rydzyzna	Bojanowo	Rydzyzna	Bojanowo	Rydzyzna	Bojanowo	Rydzyzna	Bojanowo	Rydzyzna	Bojanowo
SDR	10147	10477	10539	10481	10604	10584	10982	11077	12384	12466	8454	8511	8249	8041
Razem	20624		21020		21188		22059		24850		16965		16290	
Podział procentowy	49,20%	50,80%	50,14%	49,86%	50,05%	49,95%	49,78%	50,22%	49,84%	50,16%	49,83%	50,17%	50,64%	49,36%



Analiza ruchu pojazdów ogółem w poszczególnych dniach tygodnia dla każdego miesiąca, w podziale na kierunki ruchu



Generalna Dyrekcja
Dróg Krajowych i Autostrad

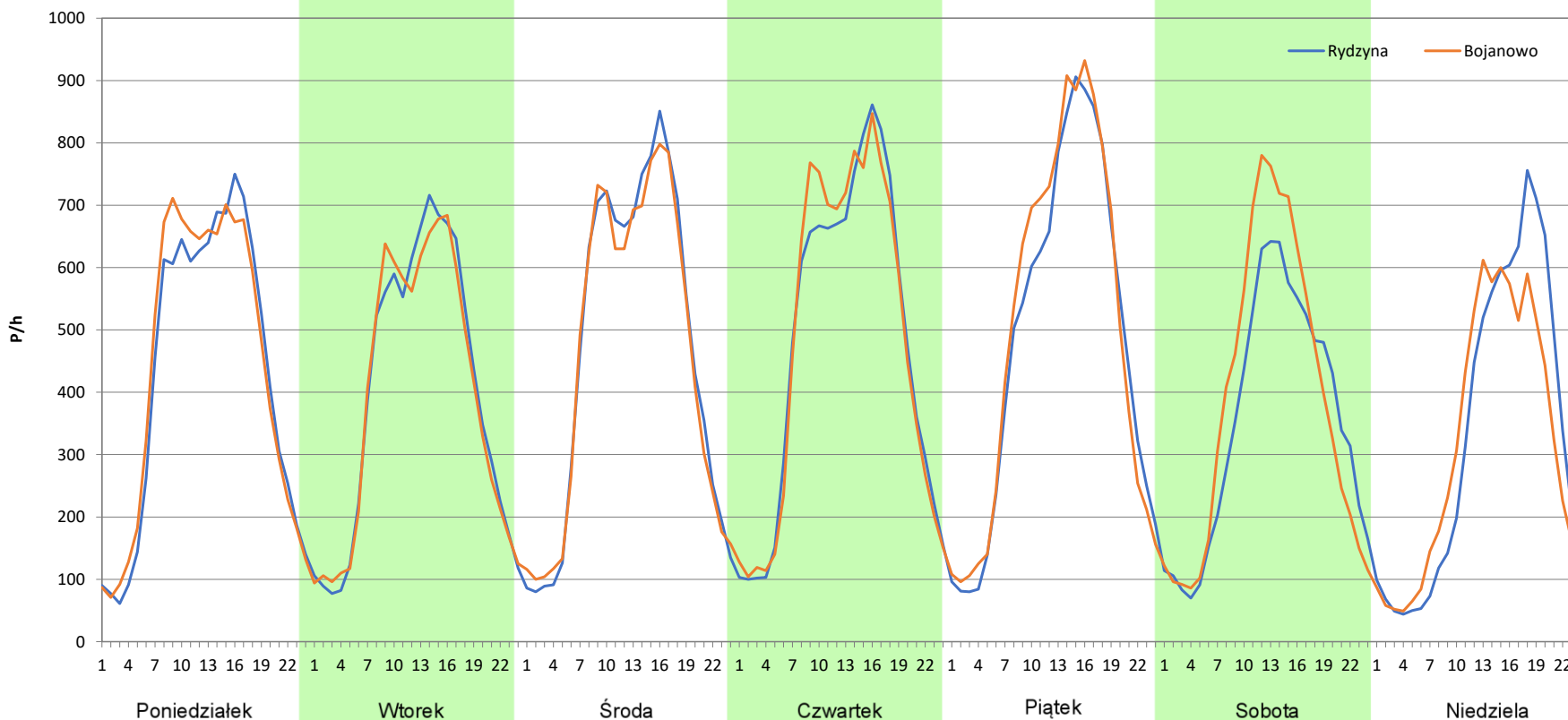
Stacja nr 30640

Miejscowość: Kaczkowo
Odcinek: Bojanowo - Rawicz
Typ stacji: eTOLL
Miesiąc: Grudzień

Rok: 2024
Numer drogi: S5f
Oddział: Poznań

R03_07-12_30640_2024

Dzień tygodnia	Poniedziałek		Wtorek		Środa		Czwartek		Piątek		Sobota		Niedziela	
Kierunek	Rydzyzna	Bojanowo	Rydzyzna	Bojanowo	Rydzyzna	Bojanowo	Rydzyzna	Bojanowo	Rydzyzna	Bojanowo	Rydzyzna	Bojanowo	Rydzyzna	Bojanowo
SDR	10214	10423	9440	9310	11099	10918	11373	11455	11523	11929	8412	9180	7856	7479
Razem	20637		18750		22017		22828		23452		17592		15335	
Podział procentowy	49,49%	50,51%	50,35%	49,65%	50,41%	49,59%	49,82%	50,18%	49,13%	50,87%	47,82%	52,18%	51,23%	48,77%



Analiza ruchu pojazdów ogółem w święta i dni okołoswiąteczne, w podziale na kierunki ruchu
NOWY ROK i Święto Trzech Króli

Stacja nr 30640

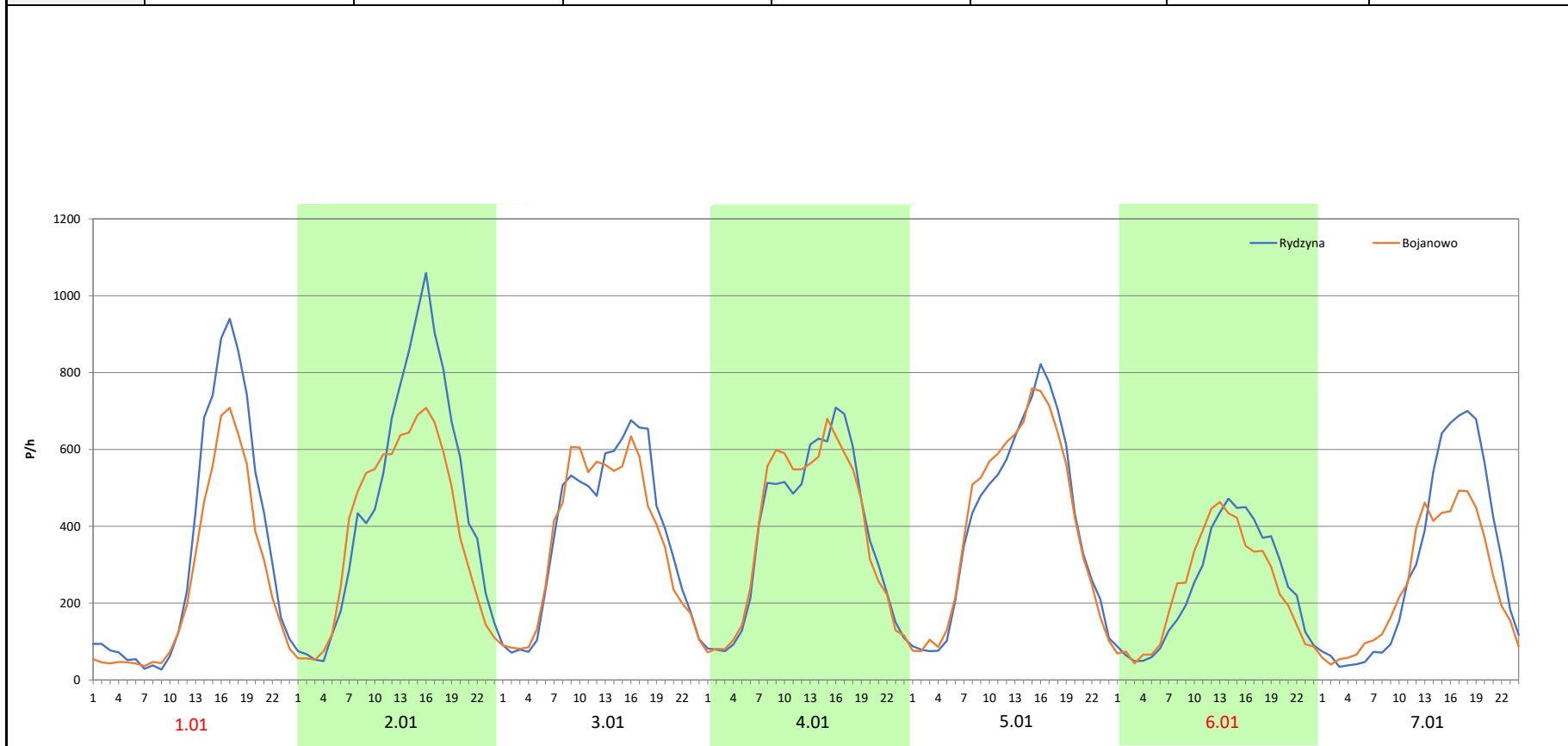


Miejscowość: Kaczkowo
Odcinek: Bojanowo - Rawicz
Typ stacji: eTOLL
Miesiąc: Styczeń

Rok: 2024
Numer drogi: S5f
Oddział: Poznań

R03_08-1_30640_2024

Data Dzień tygodnia	1.01 Poniedziałek		2.01 Wtorek		3.01 Środa		4.01 Czwartek		5.01 Piątek		6.01 Sobota		7.01 Niedziela	
	Rydzyzna	Bojanowo	Rydzyzna	Bojanowo	Rydzyzna	Bojanowo	Rydzyzna	Bojanowo	Rydzyzna	Bojanowo	Rydzyzna	Bojanowo	Rydzyzna	Bojanowo
Dobowy ruch	7800	5888	11091	9357	11111	9419	11161	9457	11202	9474	11360	9438	11557	9561
Razem	13688		20448		20530		20618		20676		20798		21118	
Podział procentowy	56,98%	43,02%	54,24%	45,76%	54,12%	45,88%	54,13%	45,87%	54,18%	45,82%	54,62%	45,38%	54,73%	45,27%
Udział SDRR	62,73%		93,71%		94,08%		94,49%		94,75%		95,31%		96,78%	



Analiza ruchu pojazdów ogółem w święta i dni okołoswiąteczne, w podziale na kierunki ruchu WIELKANOC

Stacja nr 30640

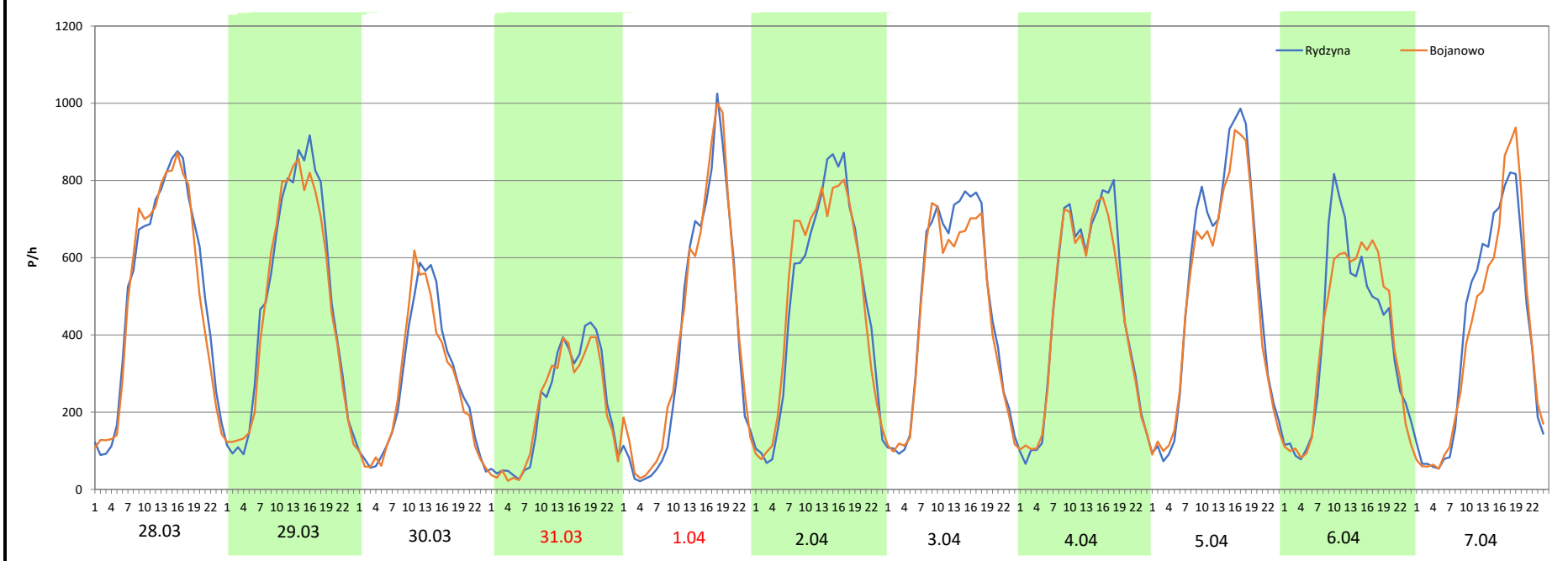
Miejscowość: Kaczkowo
Odcinek: Bojanowo - Rawicz
Typ stacji: eTOLL
Miesiąc: Marzec / Kwiecień

Rok: 2024
Numer drogi: S5f
Oddział: Poznań

R03_08-2_30640_2024


Data Dzień tygodnia	28.03 Czwartek		29.03 Piątek		30.03 Sobota		31.03 Niedziela		1.04 Poniedziałek		2.04 Wtorek		3.04 Środa	
Kierunek	Rydzyzna	Bojanowo	Rydzyzna	Bojanowo	Rydzyzna	Bojanowo	Rydzyzna	Bojanowo	Rydzyzna	Bojanowo	Rydzyzna	Bojanowo	Rydzyzna	Bojanowo
Dobowy ruch	12373	12024	11763	11393	6432	6262	5160	4953	9151	9610	11845	11894	11859	11936
Razem	24397		23156		12694		10113		18761		23739		23795	
Podział procentowy	50,72%	49,28%	50,80%	49,20%	50,67%	49,33%	51,02%	48,98%	48,78%	51,22%	49,90%	50,10%	49,84%	50,16%
Udział SDRR	111,81%		106,12%		58,17%		46,35%		85,98%		108,79%		109,05%	

Data Dzień tygodnia	4.04 Czwartek		5.04 Piątek		6.04 Sobota		7.04 Niedziela	
Kierunek	Rydzyzna	Bojanowo	Rydzyzna	Bojanowo	Rydzyzna	Bojanowo	Rydzyzna	Bojanowo
Dobowy ruch	11012	10727	12540	11863	9395	9348	9548	9375
Razem	21739		24403		18743		18923	
Podział procentowy	50,66%	49,34%	51,39%	48,61%	50,13%	49,87%	50,46%	49,54%
Udział SDRR	99,62%		111,83%		85,89%		86,72%	



Analiza ruchu pojazdów ogółem w święta i dni okołoświąteczne, w podziale na kierunki ruchu
1 - 3 MAJA

Stacja nr 30640

 **Generalna Dyrekcja Dróg Krajowych i Autostrad**

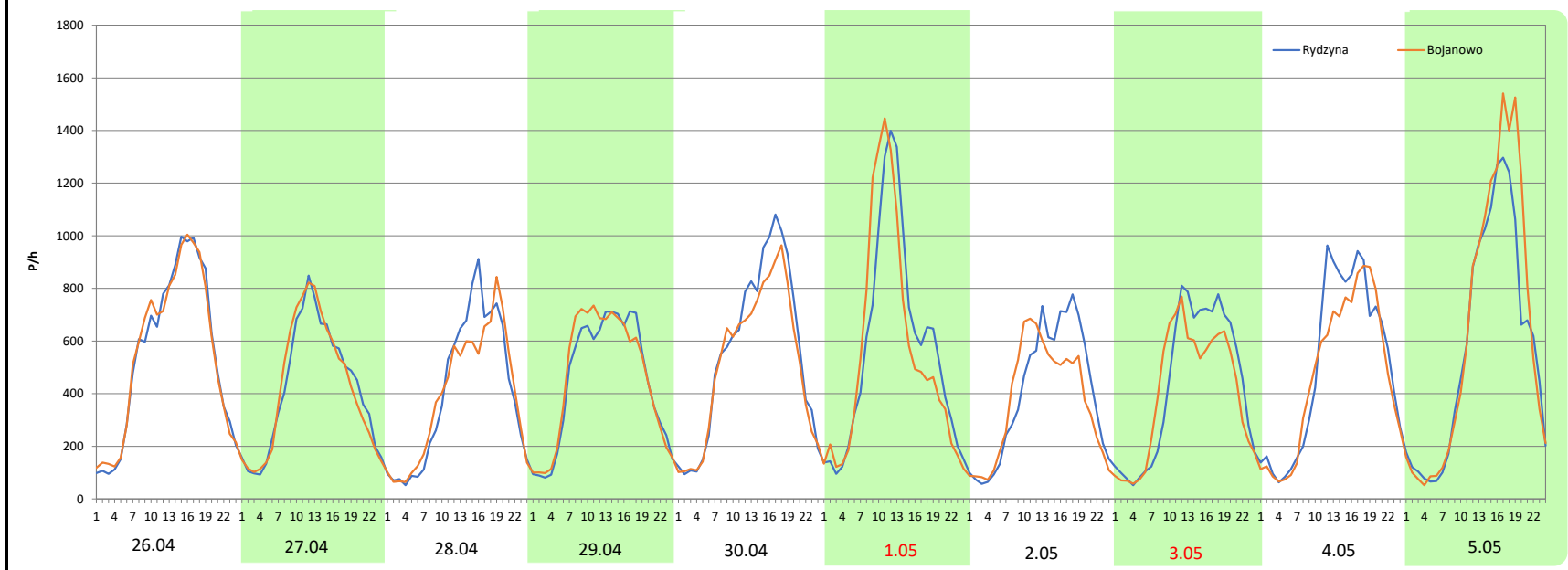
Miejscowość: Kaczkowo
Odcinek: Bojanowo - Rawicz
Typ stacji: eTOLL
Miesiąc: Maj

Rok: 2024
Numer drogi: S5f
Oddział: Poznań

R03_08-3_30640_2024

Data Dzień tygodnia	26.04 Piątek		27.04 Sobota		28.04 Niedziela		29.04 Poniedziałek		30.04 Wtorek		1.05 Środa		2.05 Czwartek	
Kierunek	Rydzyzna	Bojanowo	Rydzyzna	Bojanowo	Rydzyzna	Bojanowo	Rydzyzna	Bojanowo	Rydzyzna	Bojanowo	Rydzyzna	Bojanowo	Rydzyzna	Bojanowo
Dobowy ruch	13080	13157	10071	10128	9596	9326	10700	10989	13315	12266	13675	13292	9548	8850
Razem	26237		20199		18922		21689		25581		26967		18398	
Podział procentowy	49,85%	50,15%	49,86%	50,14%	50,71%	49,29%	49,33%	50,67%	52,05%	47,95%	50,71%	49,29%	51,90%	48,10%
Udział SDRR	120,24%		92,57%		86,71%		99,40%		117,23%		123,58%		84,31%	

Data Dzień tygodnia	3.05 Piątek		4.05 Sobota		5.05 Niedziela	
Kierunek	Rydzyzna	Bojanowo	Rydzyzna	Bojanowo	Rydzyzna	Bojanowo
Dobowy ruch	10334	9656	12037	11199	13722	15123
Razem	19990		23236		28845	
Podział procentowy	51,70%	48,30%	51,80%	48,20%	47,57%	52,43%
Udział SDRR	91,61%		106,48%		132,19%	



Analiza ruchu pojazdów ogółem w święta i dni okołoswiąteczne, w podziale na kierunki ruchu
BOŻE CIAŁO

Stacja nr 30640



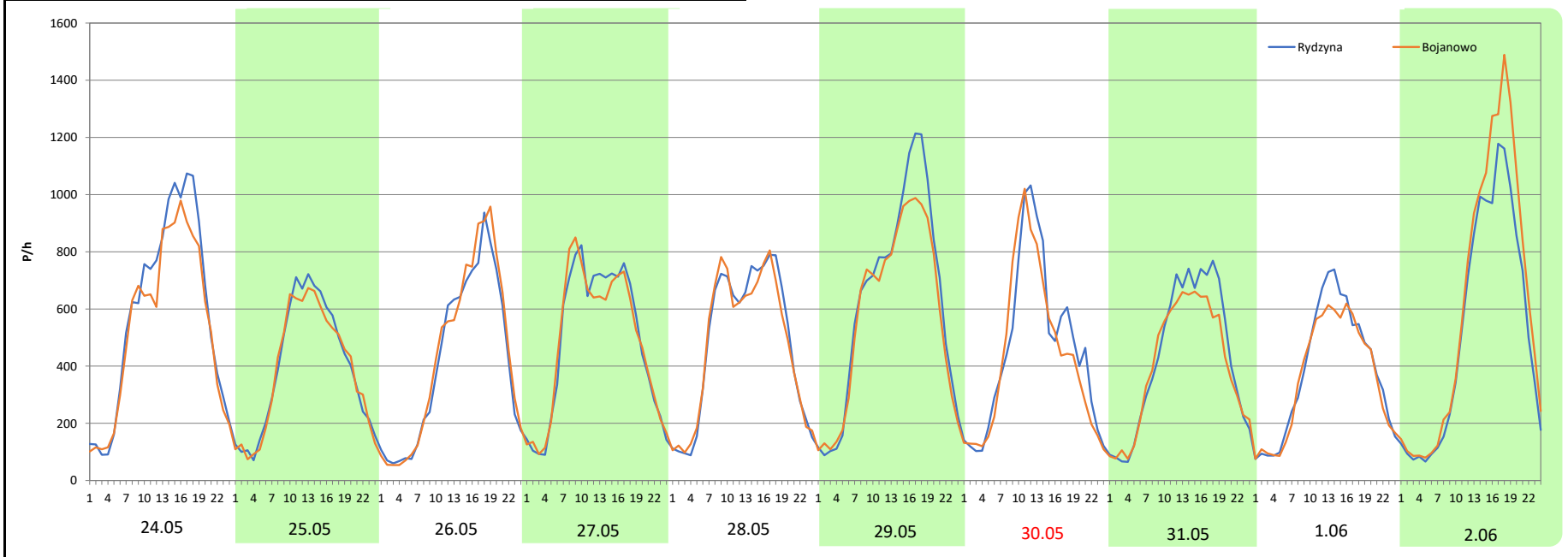
Miejscowość: Kaczkowo
Odcinek: Bojanowo - Rawicz
Typ stacji: eTOLL
Miesiąc: Maj

Rok: 2024
Numer drogi: S5f
Oddział: Poznań

R03_08-4_30640_2024

Data Dzień tygodnia	24.05 Piątek		25.05 Sobota		26.05 Niedziela		27.05 Poniedziałek		28.05 Wtorek		29.05 Środa		30.05 Czwartek	
Kierunek	Rydzyzna	Bojanowo	Rydzyzna	Bojanowo	Rydzyzna	Bojanowo	Rydzyzna	Bojanowo	Rydzyzna	Bojanowo	Rydzyzna	Bojanowo	Rydzyzna	Bojanowo
Dobowy ruch	13914	12735	9466	9225	9908	10380	11634	11551	11487	11322	15045	13836	10971	10367
Razem	26649		18691		20288		23185		22809		28881		21338	
Podział procentowy	52,21%	47,79%	50,64%	49,36%	48,84%	51,16%	50,18%	49,82%	50,36%	49,64%	52,09%	47,91%	51,42%	48,58%
Udział SDRR	122,13%		85,66%		92,97%		106,25%		104,53%		132,35%		97,79%	

Data Dzień tygodnia	31.05 Piątek		1.06 Sobota		2.06 Niedziela	
Kierunek	Rydzyzna	Bojanowo	Rydzyzna	Bojanowo	Rydzyzna	Bojanowo
Dobowy ruch	10298	9604	9122	8584	12404	14482
Razem	19902		17706		26886	
Podział procentowy	51,74%	48,26%	51,52%	48,48%	46,14%	53,86%
Udział SDRR	91,21%		81,14%		123,21%	



Analiza ruchu pojazdów ogółem w święta i dni okołoswiąteczne, w podziale na kierunki ruchu
WNIEBOWZIĘCIE NMP

Stacja nr 30640



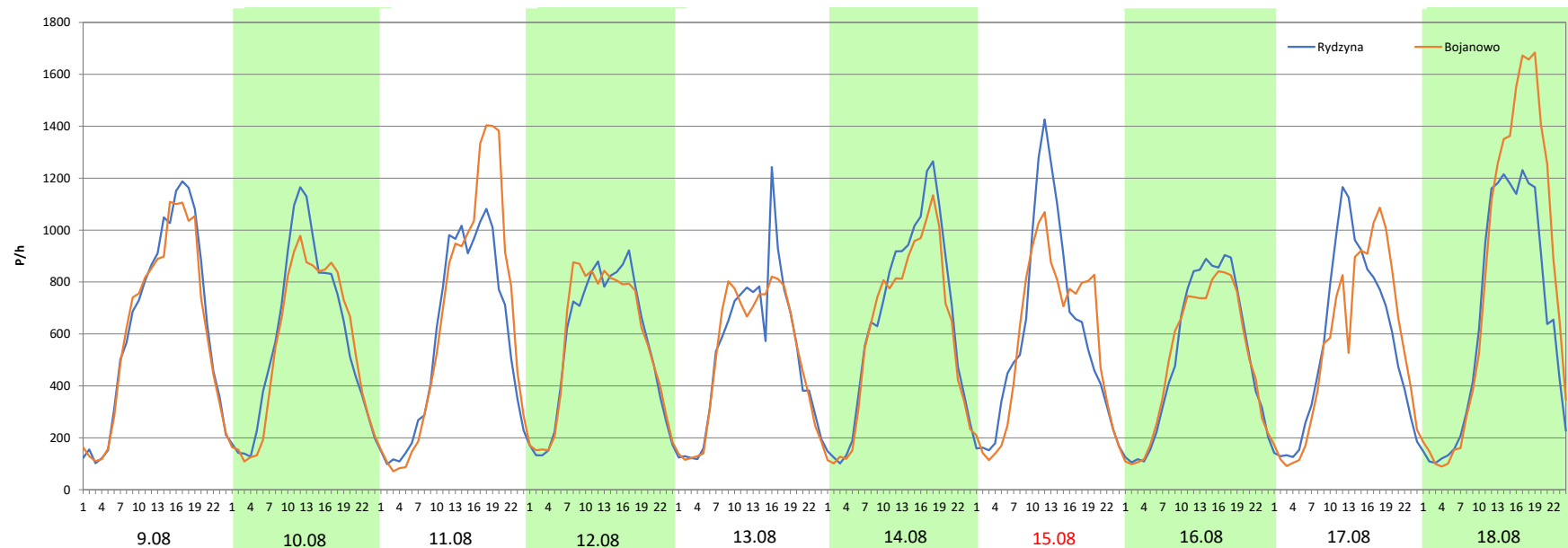
Miejscowość: Kaczkowo
Odcinek: Bojanowo - Rawicz
Typ stacji: eTOLL
Miesiąc: Sierpień

Rok: 2024
Numer drogi: S5f
Oddział: Poznań

R03_08-5_30640_2024


Data Dzień tygodnia	9.08 Piątek		10.08 Sobota		11.08 Niedziela		12.08 Poniedziałek		13.08 Wtorek		14.08 Środa		15.08 Czwartek	
Kierunek	Rydzyzna	Bojanowo	Rydzyzna	Bojanowo	Rydzyzna	Bojanowo	Rydzyzna	Bojanowo	Rydzyzna	Bojanowo	Rydzyzna	Bojanowo	Rydzyzna	Bojanowo
Dobowy ruch	15237	14758	13925	13094	13697	15487	13294	13448	12549	12237	15609	14450	14190	13475
Razem	29995		27019		29184		26742		24786		30059		27665	
Podział procentowy	50,80%	49,20%	51,54%	48,46%	46,93%	53,07%	49,71%	50,29%	50,63%	49,37%	51,93%	48,07%	51,29%	48,71%
Udział SDRR	137,46%		123,82%		133,74%		122,55%		113,59%		137,75%		126,78%	

Data Dzień tygodnia	16.08 Piątek		17.08 Sobota		18.08 Niedziela	
Kierunek	Rydzyzna	Bojanowo	Rydzyzna	Bojanowo	Rydzyzna	Bojanowo
Dobowy ruch	12408	12055	13303	13175	15562	19131
Razem	24463		26478		34693	
Podział procentowy	50,72%	49,28%	50,24%	49,76%	44,86%	55,14%
Udział SDRR	112,11%		121,34%		158,99%	



Analiza ruchu pojazdów ogółem w święta i dni okołoswiąteczne, w podziale na kierunki ruchu WSZYSTKICH ŚWIĘTYCH

Stacja nr 30640

 **Generalna Dyrekcja Dróg Krajowych i Autostrad**

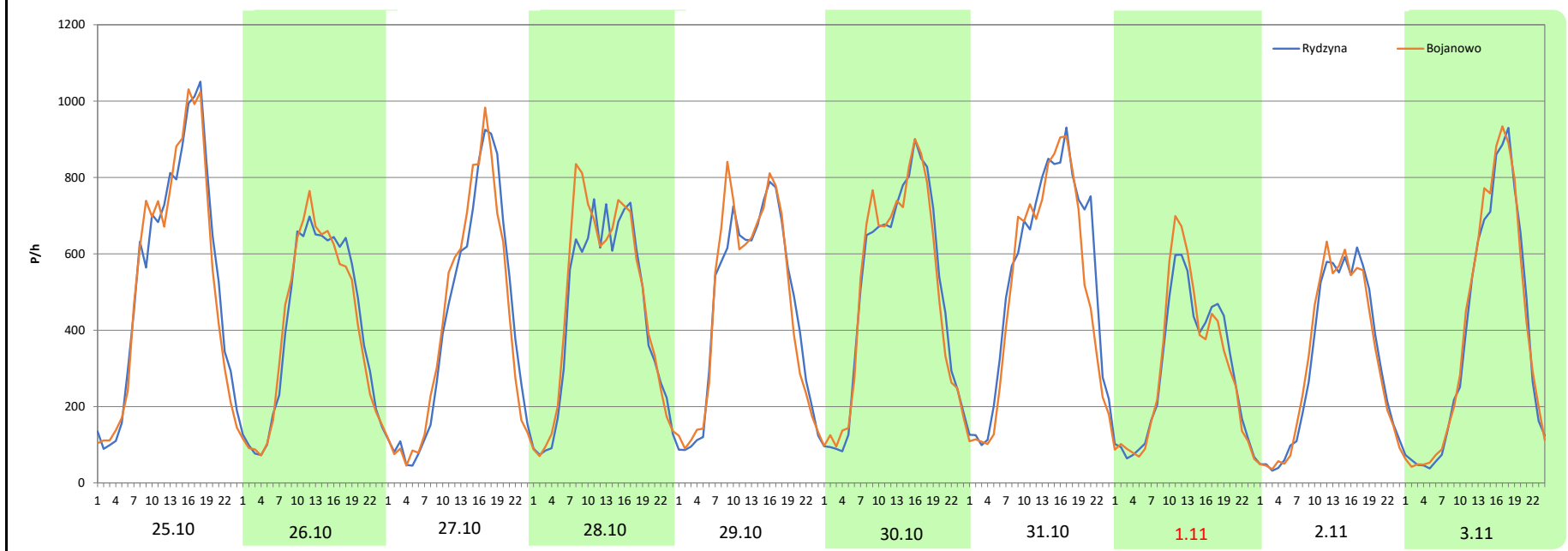
Miejscowość: Kaczkowo
Odcinek: Bojanowo - Rawicz
Typ stacji: eTOLL
Miesiąc: Październik / Listopad

Rok: 2024
Numer drogi: S5f
Oddział: Poznań

R03_08-6_30640_2024

Data Dzień tygodnia	25.10 Piątek		26.10 Sobota		27.10 Niedziela		28.10 Poniedziałek		29.10 Wtorek		30.10 Środa		31.10 Czwartek	
Kierunek	Rydzyzna	Bojanowo	Rydzyzna	Bojanowo	Rydzyzna	Bojanowo	Rydzyzna	Bojanowo	Rydzyzna	Bojanowo	Rydzyzna	Bojanowo	Rydzyzna	Bojanowo
Dobowy ruch	13028	12818	9681	9625	9907	9895	10502	11136	10881	11003	11953	11877	13008	12062
Razem	25846		19306		19802		21638		21884		23830		25070	
Podział procentowy	50,41%	49,59%	50,15%	49,85%	50,03%	49,97%	48,53%	51,47%	49,72%	50,28%	50,16%	49,84%	51,89%	48,11%
Udział SDRR	118,45%		88,47%		90,75%		99,16%		100,29%		109,21%		114,89%	

Data Dzień tygodnia	1.11 Piątek		2.11 Sobota		3.11 Niedziela	
Kierunek	Rydzyzna	Bojanowo	Rydzyzna	Bojanowo	Rydzyzna	Bojanowo
Dobowy ruch	7042	7158	7500	7563	9112	9320
Razem	14200		15063		18432	
Podział procentowy	49,59%	50,41%	49,79%	50,21%	49,44%	50,56%
Udział SDRR	65,07%		69,03%		84,47%	



Analiza ruchu pojazdów ogółem w święta i dni okolicznościowe, w podziale na kierunki ruchu
ŚWIĘTO NIEPODLEGŁOŚCI

Stacja nr 30640



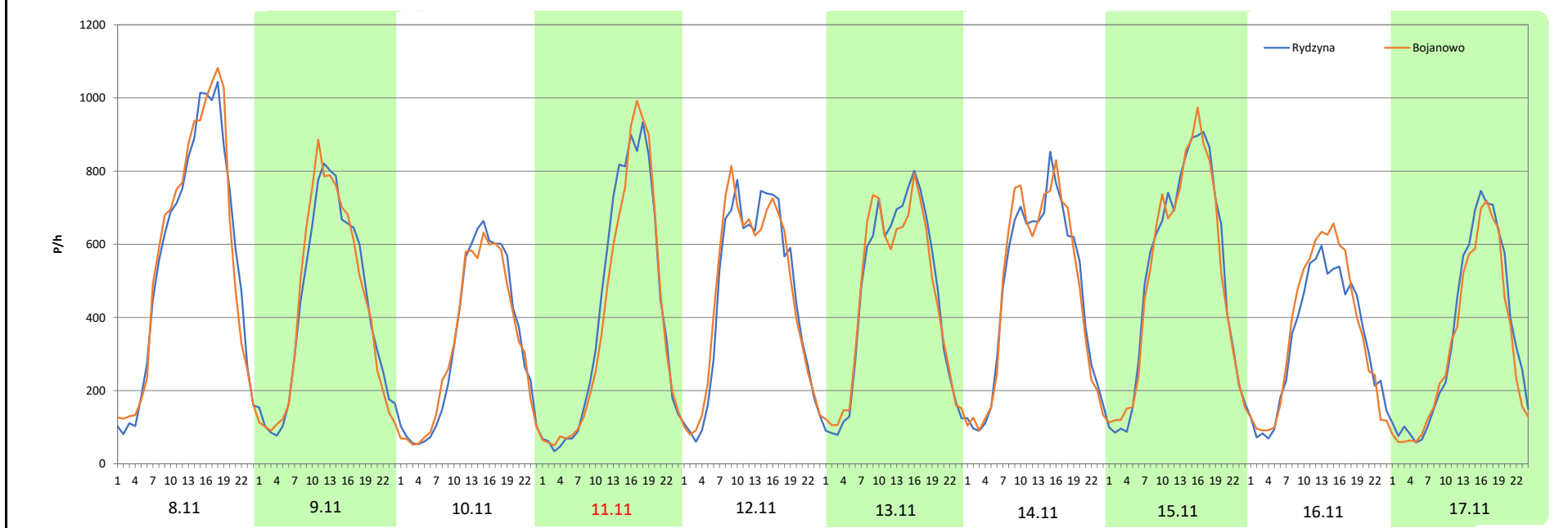
Miejscowość: Kaczkowo
Odcinek: Bojanowo - Rawicz
Typ stacji: eTOLL
Miesiąc: Listopad

Rok: 2024
Numer drogi: S5f
Oddział: Poznań

R03_08-7_30640_2024


Data Dzień tygodnia	8.11 Piątek		9.11 Sobota		10.11 Niedziela		11.11 Poniedziałek		12.11 Wtorek		13.11 Środa		14.11 Czwartek	
Kierunek	Rydzyzna	Bojanowo	Rydzyzna	Bojanowo	Rydzyzna	Bojanowo	Rydzyzna	Bojanowo	Rydzyzna	Bojanowo	Rydzyzna	Bojanowo	Rydzyzna	Bojanowo
Dobowy ruch	13536	13687	10146	10174	7891	7744	9856	9501	10851	10990	10763	10719	11125	11162
Razem	27223		20320		15635		19357		21841		21482		22287	
Podział procentowy	49,72%	50,28%	49,93%	50,07%	50,47%	49,53%	50,92%	49,08%	49,68%	50,32%	50,10%	49,90%	49,92%	50,08%
Udział SDRR	124,76%		93,12%		71,65%		88,71%		100,09%		98,45%		102,14%	

Data Dzień tygodnia	15.11 Piątek		16.11 Sobota		17.11 Niedziela	
Kierunek	Rydzyzna	Bojanowo	Rydzyzna	Bojanowo	Rydzyzna	Bojanowo
Dobowy ruch	12275	12156	8052	8585	8298	7621
Razem	24431		16637		15919	
Podział procentowy	50,24%	49,76%	48,40%	51,60%	52,13%	47,87%
Udział SDRR	111,96%		76,24%		72,95%	



Analiza ruchu pojazdów ogółem w święta i dni okołoswiąteczne, w podziale na kierunki ruchu
BOŻE NARODZENIE

Stacja nr 30640

 **Generalna Dyrekcja Dróg Krajowych i Autostrad**

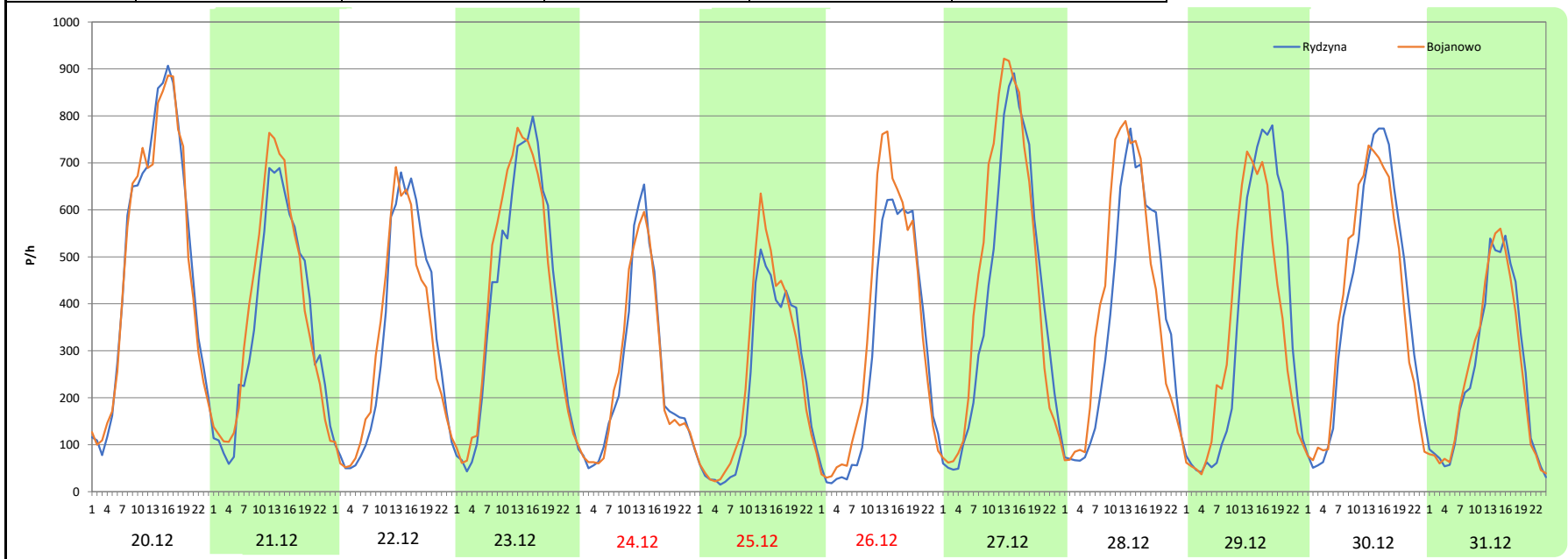
Miejscowość: Kaczkowo
Odcinek: Bojanowo - Rawicz
Typ stacji: eTOLL
Miesiąc: Grudzień

Rok: 2024
Numer drogi: S5f
Oddział: Poznań

R03_08-8_30640_2024

Data Dzień tygodnia	20.12 Piątek		21.12 Sobota		22.12 Niedziela		23.12 Poniedziałek		24.12 Wtorek		25.12 Środa		26.12 Czwartek	
Kierunek	Rydzyzna	Bojanowo	Rydzyzna	Bojanowo	Rydzyzna	Bojanowo	Rydzyzna	Bojanowo	Rydzyzna	Bojanowo	Rydzyzna	Bojanowo	Rydzyzna	Bojanowo
Dobowy ruch	12083	11916	8712	9229	7631	7489	9986	10180	5851	5822	5380	5951	6971	8011
Razem	23999		17941		15120		20166		11673		11331		14982	
Podział procentowy	50,35%	49,65%	48,56%	51,44%	50,47%	49,53%	49,52%	50,48%	50,12%	49,88%	47,48%	52,52%	46,53%	53,47%
Udział SDRR	109,98%		82,22%		69,29%		92,42%		53,49%		51,93%		68,66%	

Data Dzień tygodnia	27.12 Piątek		28.12 Sobota		29.12 Niedziela		30.12 Poniedziałek		31.12 Wtorek	
Kierunek	Rydzyzna	Bojanowo	Rydzyzna	Bojanowo	Rydzyzna	Bojanowo	Rydzyzna	Bojanowo	Rydzyzna	Bojanowo
Dobowy ruch	9872	10863	8794	9429	8459	8183	9731	9573	5989	5995
Razem	20735		18223		16642		19304		11984	
Podział procentowy	47,61%	52,39%	48,26%	51,74%	50,83%	49,17%	50,41%	49,59%	49,97%	50,03%
Udział SDRR	95,02%		83,51%		76,27%		88,47%		54,92%	



**Analiza ruchu pojazdów ogółem w święta i dni okołoswiąteczne, w podziale na kierunki ruchu
ZIELONE ŚWIĄTKI**

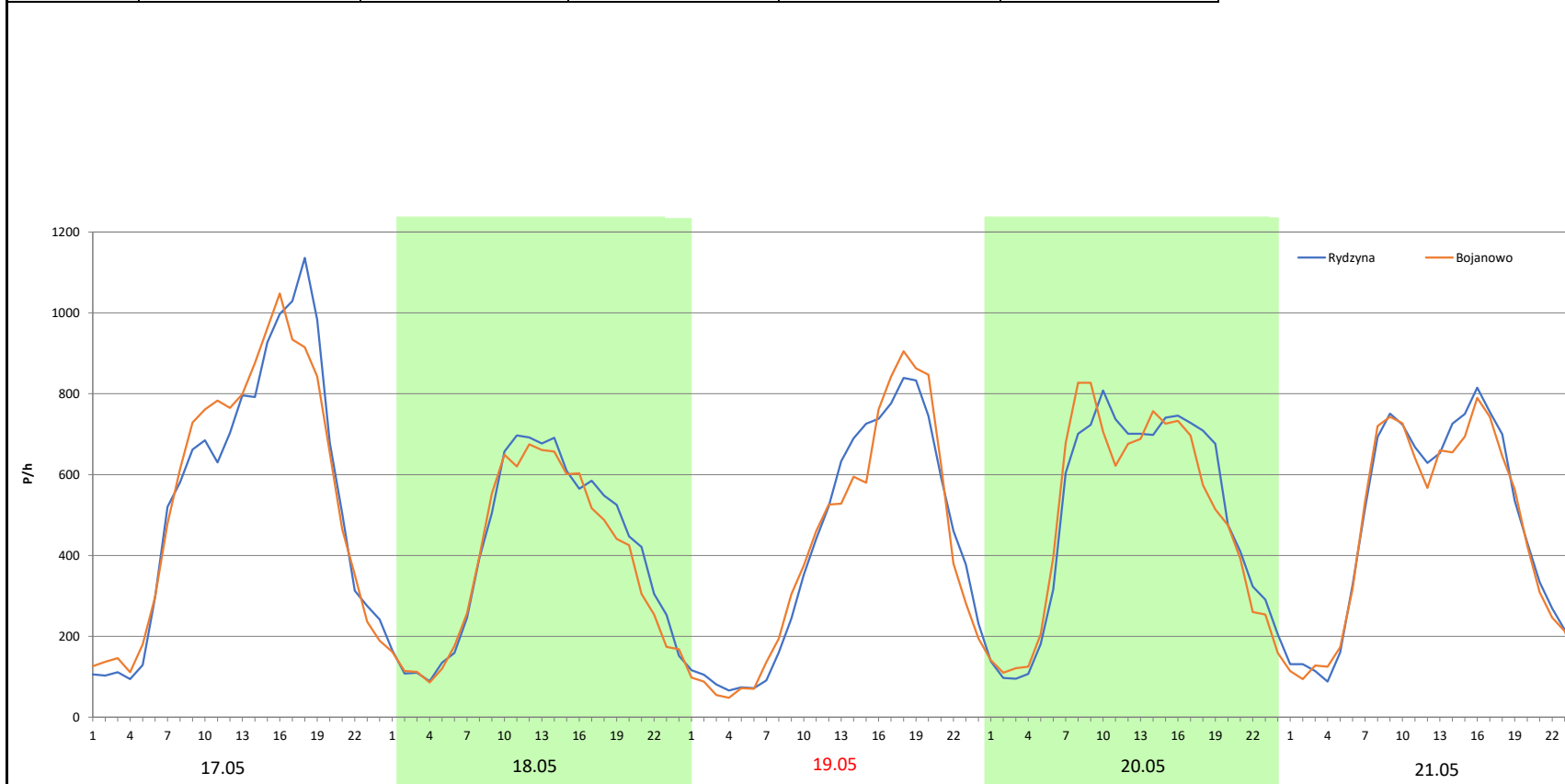


Stacja nr 30640

Miejscowość: Kaczkowo
Odcinek: Bojanowo - Rawicz
Typ stacji: eTOLL
Miesiąc: Maj
Rok: 2024
Numer drogi: S5f
Oddział: Poznań

R03_08-9_30640_2024

Data Dzień tygodnia	17.05 Piątek		18.05 Sobota		19.05 Niedziela		20.05 Poniedziałek		21.05 Wtorek	
Kierunek	Rydzyzna	Bojanowo	Rydzyzna	Bojanowo	Rydzyzna	Bojanowo	Rydzyzna	Bojanowo	Rydzyzna	Bojanowo
Dobowy ruch	13294	13402	9736	9216	9969	9829	11912	11662	11249	10964
Razem	26696		18952		19798		23574		22213	
Podział procentowy	49,80%	50,20%	51,37%	48,63%	50,35%	49,65%	50,53%	49,47%	50,64%	49,36%
Udział SDRR	122,34%		86,85%		90,73%		108,03%		101,80%	



Analiza ruchu pojazdów ogółem w święta i dni okołoswiąteczne, w podziale na kierunki ruchu
DZIEŃ ZJEDNOCZENIA NIEMIEC



Stacja nr 30640

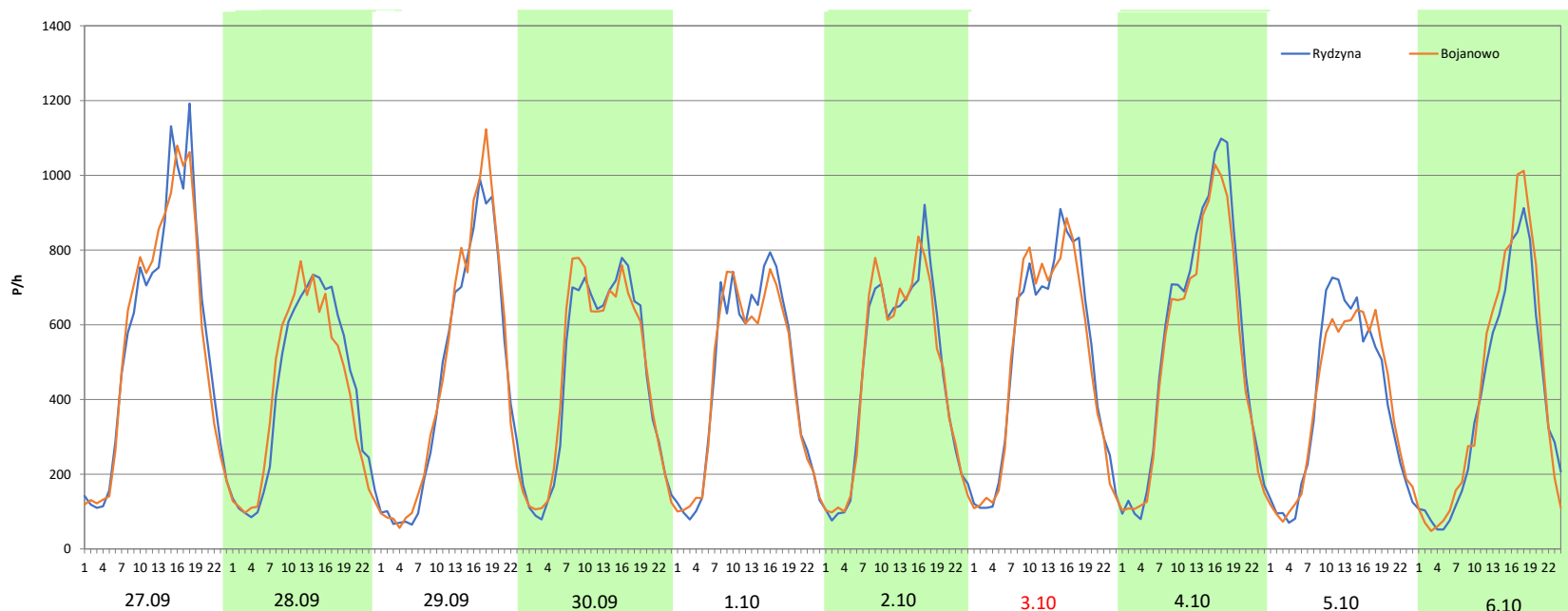
Miejscowość: Kaczkowo
Odcinek: Bojanowo - Rawicz
Typ stacji: eTOLL
Miesiąc: Wrzesień / Październik

Rok: 2024
Numer drogi: S5f
Oddział: Poznań

R03_08-10_30640_2024

Data Dzień tygodnia	27.09 Piątek		28.09 Sobota		29.09 Niedziela		30.09 Poniedziałek		1.10 Wtorek		2.10 Środa		3.10 Czwartek	
Kierunek	Rydzyzna	Bojanowo	Rydzyzna	Bojanowo	Rydzyzna	Bojanowo	Rydzyzna	Bojanowo	Rydzyzna	Bojanowo	Rydzyzna	Bojanowo	Rydzyzna	Bojanowo
Dobowy ruch	13724	13576	10073	9860	10523	10900	11201	11416	10882	10697	11100	11086	12071	11870
Razem	27300		19933		21423		22617		21579		22186		23941	
Podział procentowy	50,27%	49,73%	50,53%	49,47%	49,12%	50,88%	49,52%	50,48%	50,43%	49,57%	50,03%	49,97%	50,42%	49,58%
Udział SDRR	125,11%		91,35%		98,18%		103,65%		98,89%		101,67%		109,72%	

Data Dzień tygodnia	4.10 Piątek		5.10 Sobota		6.10 Niedziela	
Kierunek	Rydzyzna	Bojanowo	Rydzyzna	Bojanowo	Rydzyzna	Bojanowo
Dobowy ruch	13436	12556	9305	9201	9422	10106
Razem	25992		18506		19528	
Podział procentowy	51,69%	48,31%	50,28%	49,72%	48,25%	51,75%
Udział SDRR	119,11%		84,81%		89,49%	



Nierównomierność kierunkowa dla każdego dnia w roku, dla pojazdów ogółem												
Stacja nr 30640												
Miejscowość: Kaczkowo			Rok: 2024			Generalna Dyrekcja Dróg Krajowych i Autostrad						
Odcinek: Bojanowo - Rawicz			Numer drogi: S5f									
Typ stacji: eTOLL			Oddział: Poznań									
R03_11_30640_2024												
30640	Proporcja ruchu dziennego do średniego dobowego ruchu rocznego [%]											
	1	2	3	4	5	6	7	8	9	10	11	12
1	43,0	50,2	48,7	51,2	49,3	48,5	49,7	46,0	52,0	49,6	50,4	47,2
2	45,8	50,2	48,6	50,1	48,1	53,9	50,0	47,8	51,1	50,0	50,2	50,8
3	49,0	49,8	49,9	48,6	48,3	50,6	48,5	48,2	49,5	49,6	50,6	49,3
4	50,0	47,1	50,6	49,3	48,2	49,2	49,2	60,1	49,2	48,3	50,3	49,3
5	50,1	50,9	49,4	48,6	52,4	49,9	47,2	51,0	50,0	49,7	50,1	50,3
6	49,4	49,6	49,8	49,9	50,4	50,5	47,8	49,4	48,8	51,8	50,2	50,9
7	45,1	49,4	50,2	49,5	49,3	51,1	53,3	49,9	49,8	50,1	50,4	49,9
8	50,4	51,3	50,0	50,2	49,5	50,7	50,1	49,4	51,8	50,3	50,3	47,9
9	49,3	49,7	49,9	49,1	50,4	47,7	49,3	49,2	50,6	50,4	50,1	50,8
10	48,1	58,3	47,6	49,5	49,1	49,7	48,8	48,5	49,5	50,6	49,5	50,0
11	49,9	55,7	49,9	49,7	48,7	49,7	49,1	53,1	50,7	49,3	49,1	49,7
12	50,0	54,6	49,9	48,5	50,1	49,1	47,0	50,3	50,2	50,4	50,3	50,1
13	47,1	50,4	50,1	49,1	49,7	48,7	48,0	49,4	48,9	49,9	49,9	50,7
14	43,9	50,6	49,4	50,0	49,0	49,5	54,9	48,1	48,8	50,3	50,1	55,9
15	49,1	51,1	48,9	49,8	49,5	47,7	50,4	48,7	51,7	49,7	49,8	50,6
16	50,1	47,8	49,4	49,5	50,0	52,9	49,8	49,3	49,0	50,0	51,6	49,9
17	49,3	47,5	49,9	49,4	50,2	52,8	50,0	49,8	48,8	51,1	47,9	49,6
18	51,1	46,6	50,5	50,0	48,6	49,8	49,9	55,1	49,2	51,1	50,8	49,7
19	50,2	51,7	49,0	49,3	49,6	49,3	49,3	50,7	49,6	51,0	49,6	50,1
20	50,0	47,8	46,8	49,1	49,5	49,3	47,8	50,1	49,5	47,8	49,5	49,7
21	46,7	47,4	49,6	49,0	49,4	48,6	51,9	50,1	50,8	49,8	50,0	51,4
22	49,5	46,6	49,3	49,0	48,6	48,2	50,8	50,1	53,8	48,9	49,9	49,5
23	49,2	46,0	46,9	48,3	49,4	54,6	50,4	48,9	50,4	50,2	48,8	50,5
24	50,0	42,8	47,9	50,3	47,8	51,4	49,6	49,0	48,8	50,4	49,3	49,9
25	50,0	43,3	50,5	50,8	49,4	49,1	48,8	53,7	49,9	49,6	51,3	52,5
26	50,8	50,1	50,8	50,1	51,2	49,6	47,9	50,2	50,4	49,9	49,4	53,5
27	51,7	49,4	48,9	50,1	49,8	49,5	48,9	49,5	49,7	50,0	50,2	52,4
28	48,2	49,5	49,3	49,3	49,6	48,0	52,6	49,8	49,5	51,5	50,4	51,7
29	49,9	50,3	49,2	50,7	47,9	47,5	50,5	49,1	50,9	50,3	50,7	49,2
30	49,3		49,3	47,9	48,6	52,7	47,5	49,9	50,5	49,8	50,1	49,6
31	49,4		49,0		48,3		45,5	50,1		48,1		50,0

Legenda		
	<40%	50%
		>60%
		niedziele i święta

$$*WNK = \frac{N_{poj./24h} \text{ (kierunek P)}}{N_{poj./24h} \text{ (kierunek P+L)}}$$

Dobowe wahania ruchu pojazdów ogółem w podziale na kierunki



Generalna Dyrekcja
Dróg Krajowych i Autostrad

Stacja nr 30640

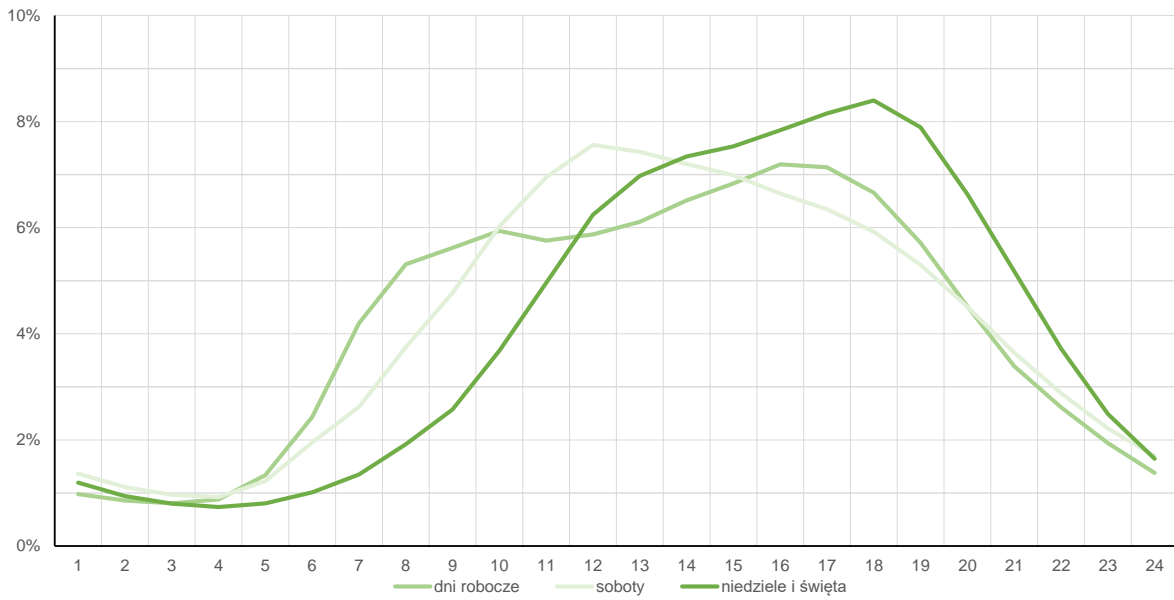
Miejscowość: Kaczkowo
Odcinek: Bojanowo - Rawicz
Typ stacji: eTOLL

Rok: 2024
Numer drogi: S5f
Oddział: Poznań

Średni dobowy rozkład natężenia ruchu

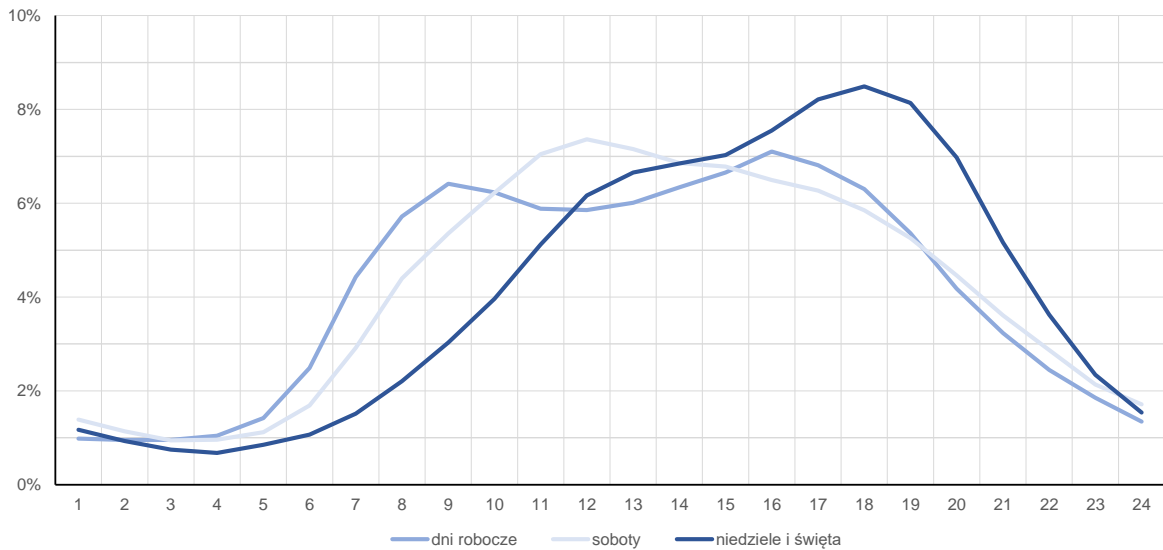
R03_12-1_30640_2024

Kierunek: Rydzyna



R03_12-2_30640_2024

Kierunek: Bojanowo



Struktura rodzajowa ruchu wg pomiarów automatycznych

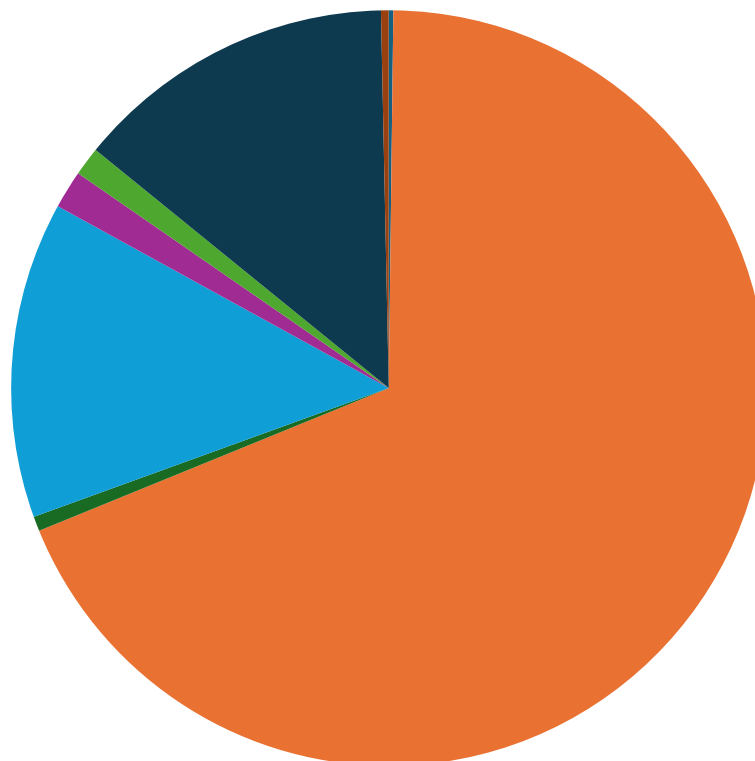
Stacja nr 30640

Generalna Dyrekcja
Dróg Krajowych i Autostrad**Miejscowość:** Kaczkowo**Rok:** 2024**Odcinek:** Bojanowo - Rawicz**Numer drogi:** 81,300**Typ stacji:** eTOLL**Oddział:** Poznań

Za okres od 01.01.2024 do 31.12.2024 (8+1)

R04_03_30640_2024

Rodzajowa struktura ruchu wg pomiarów automatycznych w 2024 roku



- motocykle 0,19%
- sam. osobowe 68,64%
- sam. osob. i dost. z przyczep. 0,63%
- sam. dostawcze 13,53%
- sam. ciężar. 1,63%
- sam. ciężar. z przycz. 1,23%
- sam. ciężar. z naczep. 13,82%
- autobusy 0,33%
- inne 0%

Zestawienie 200 godzin o największym natężeniu ruchu w roku

Stacja nr 30640

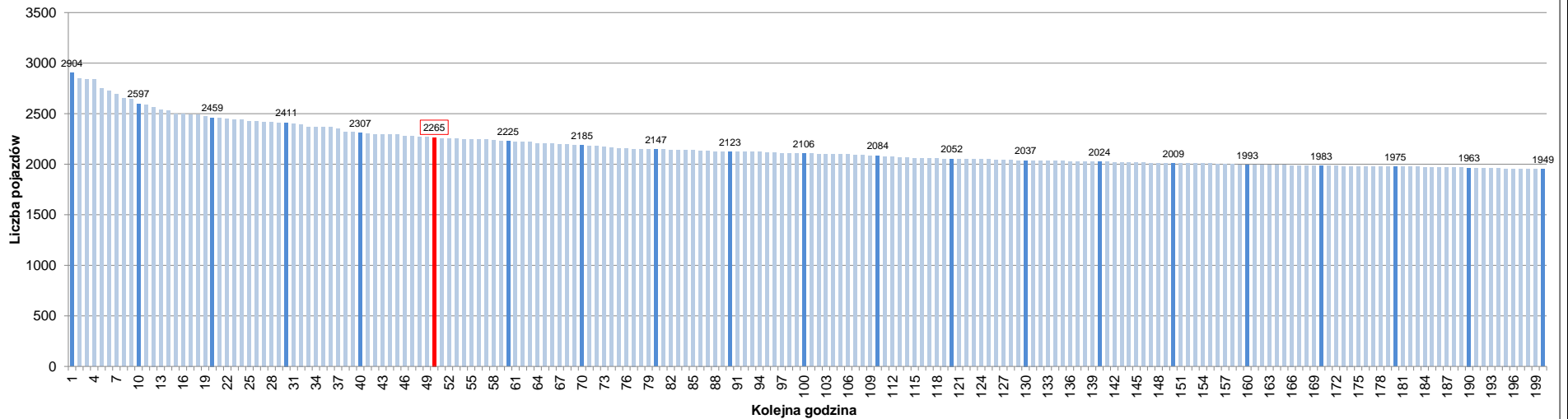
Miejscowość: Kaczkowo
 Odcinek: Bojanowo - Rawicz
 Typ stacji: eTOLL
 Rok: 2024
 Numer drogi: S5F
 Oddział: Poznań

R07_02-1_30640_2024

Udział ruchu w godzinach o największym natężeniu w roku w odniesieniu do SDRR w 2023 roku [%]																					
SDRR	1	10	20	30	40	50	60	70	80	90	100	110	120	130	140	150	160	170	180	190	200
21821	2904	2597	2411	2307	2307	2265	2225	2185	2147	2123	2106	2084	2052	2037	2024	2009	1993	1983	1975	1963	1949
Udział proc.	13%	12%	11%	11%	11%	10%	10%	10%	10%	10%	10%	10%	9%	9%	9%	9%	9%	9%	9%	9%	9%
Data	18.08.24	21.06.24	02.06.24	11.08.24	15.08.24	08.09.24	26.07.24	28.07.24	30.08.24	02.08.24	27.09.24	27.09.24	01.09.24	08.11.24	30.08.24	02.06.24	08.09.24	05.07.24	14.08.24	17.05.24	26.07.24
Nr dnia	7	5	7	7	4	7	5	7	5	5	5	5	7	5	5	7	7	5	3	5	5
Godzina	17	17	17	19	11	18	18	17	17	16	16	15	17	17	15	14	20	15	15	17	19

R07_02-2_30640_2024

200 godzin o największym natężeniu w roku



Oznaczenia:
 - Wartości natężeń kolejnych 200 godzin
 - Wartości co dziesiątej wartości z posród 200 godzin
 - Wartości 50-tej godziny

SDRR: 21821 poj./dobę