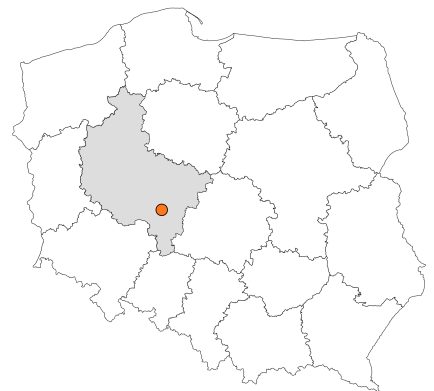


Zakres czasowy: **2024**

---

# Raport dla stacji **30083**

Numer **30083**  
Typ **8+1**  
Oddział **Poznań**  
Miejscowość **Żychlin**



## SPIS TREŚCI

<b>R00 Zbiorcze i podsumowujące .....</b>	<b>1</b>
R00_01      Karta charakterystyki stacji ciągłych pomiarów ruchu .....	1
<b>R02 Rozwój ruchu w latach .....</b>	<b>2</b>
R02_03      Rozwój ruchu pojazdów ogółem dla poszczególnych stacji .....	2
R02_03C     Rozwój ruchu pojazdów ciężkich dla poszczególnych stacji .....	3
<b>R03 Wahania ruchu i ruch w poszczególne dni tygodnia .....</b>	<b>4</b>
R03_01      Średni dobowy ruchu pojazdów ogółem w poszczególnych miesiącach i dniach tygodnia wraz ze wskaźnikami charakteryzującymi sezonowe (miesięczne) i tygodniowe wahania ruchu w odniesieniu do SDRR .....	4
R03_02      Sezonowe i tygodniowe wahania ruchu pojazdów ogółem dla danej stacji .....	5
R03_03      Dobowe wahania ruchu dla wybranych dni tygodnia dla pojazdów ogółem wraz z dystrybuantą .....	6
R03_04      Uśrednione dobowe rozkłady ruchu dla wybranych dni tygodnia, dla pojazdów lekkich i ciężkich .....	7
R03_07      Analiza ruchu pojazdów ogółem w poszczególnych dniach tygodnia dla każdego miesiąca, w podziale na kierunki ruchu .....	8
R03_08      Analiza ruchu w święta i dni okolicy świąteczne .....	20
R03_10      Proporcja dobowego natężenia ruchu do SDRR, dla każdego dnia w roku, dla pojazdów ogółem .....	30
R03_11      Nierównomierność kierunkowa dla każdego dnia w roku, dla pojazdów ogółem .....	31
R03_12      Dobowe wahania ruchu w podziale na kierunki oraz na pojazdy ogółem .....	32
<b>R04 Struktura rodzajowa ruchu .....</b>	<b>33</b>
R04_03      Wykres rodzajowej struktury ruchu wg pomiarów ręcznych lub automatycznych .....	33
<b>R06 Rozkład prędkości pojazdów .....</b>	<b>34</b>
R06_02      Rozkład prędkości pojazdów – wykres i dystrybuanta .....	34
<b>R07 Godziny o największym natężeniu i charakter ruchu .....</b>	<b>35</b>
R07_02      Zestawienie 200 godzin o największym natężeniu ruchu w roku, dla obu kierunków łącznie .....	35

Karta charakterystyki stacji ciągłych pomiarów ruchu

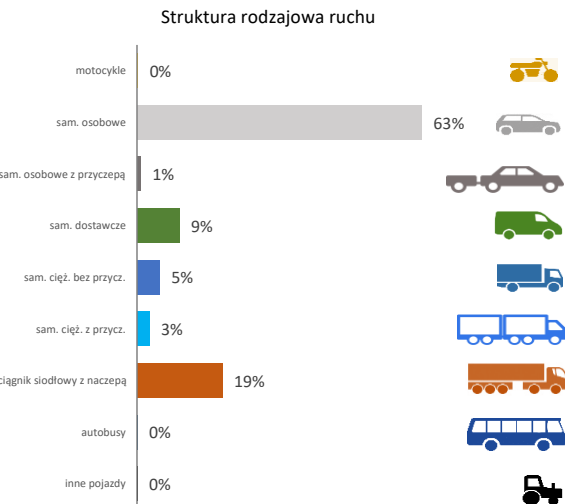
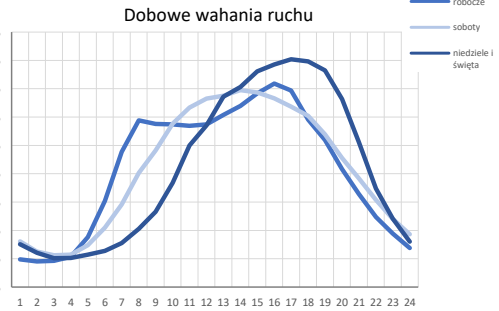
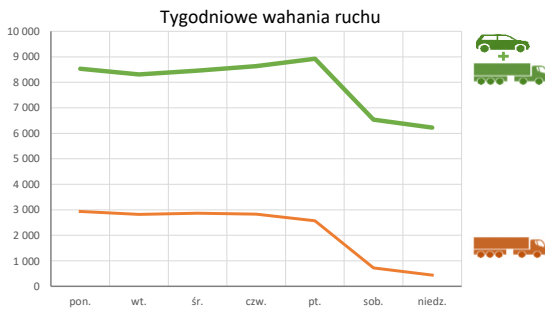
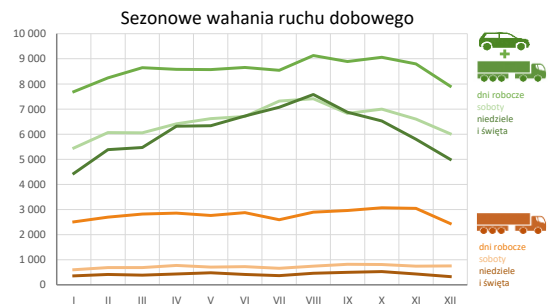
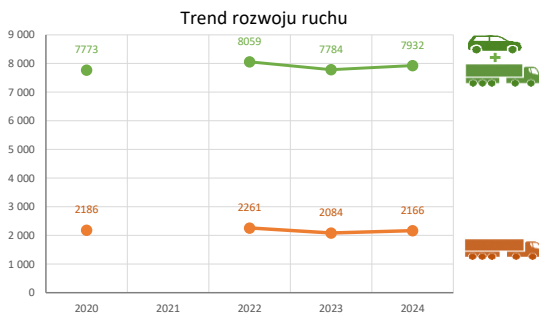
Stacja nr 30083



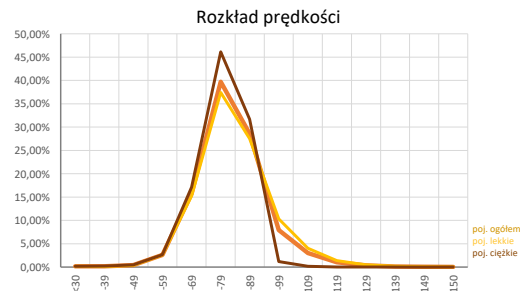
Generalna Dyrekcja Dróg Krajowych i Autostrad

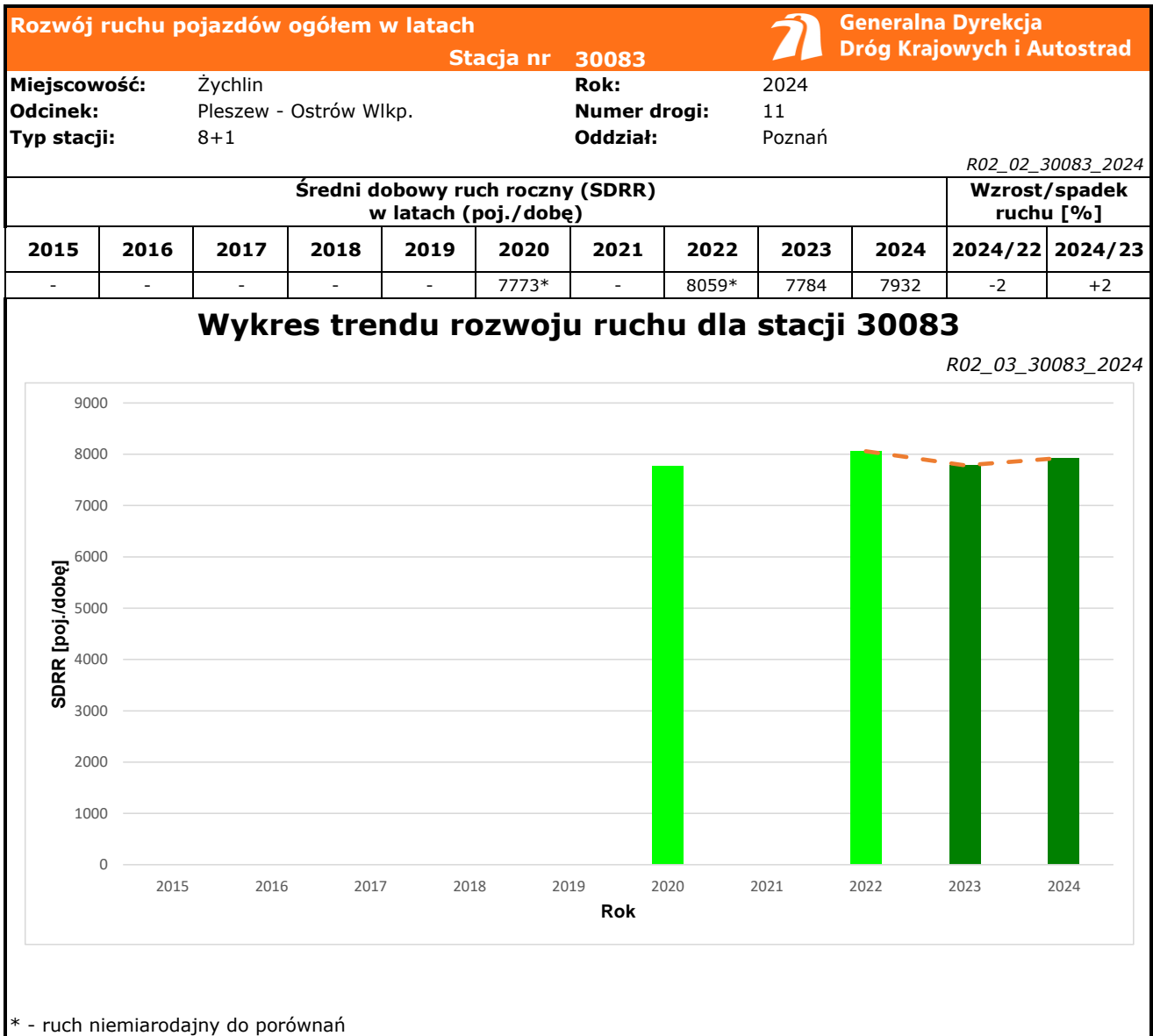
**Nr stacji:** 30083  
**Typ stacji:** 8+1  
**Lokalizacja:** Żychlin  
**Numer drogi:** 11  
**Pikietaż:** 383,045

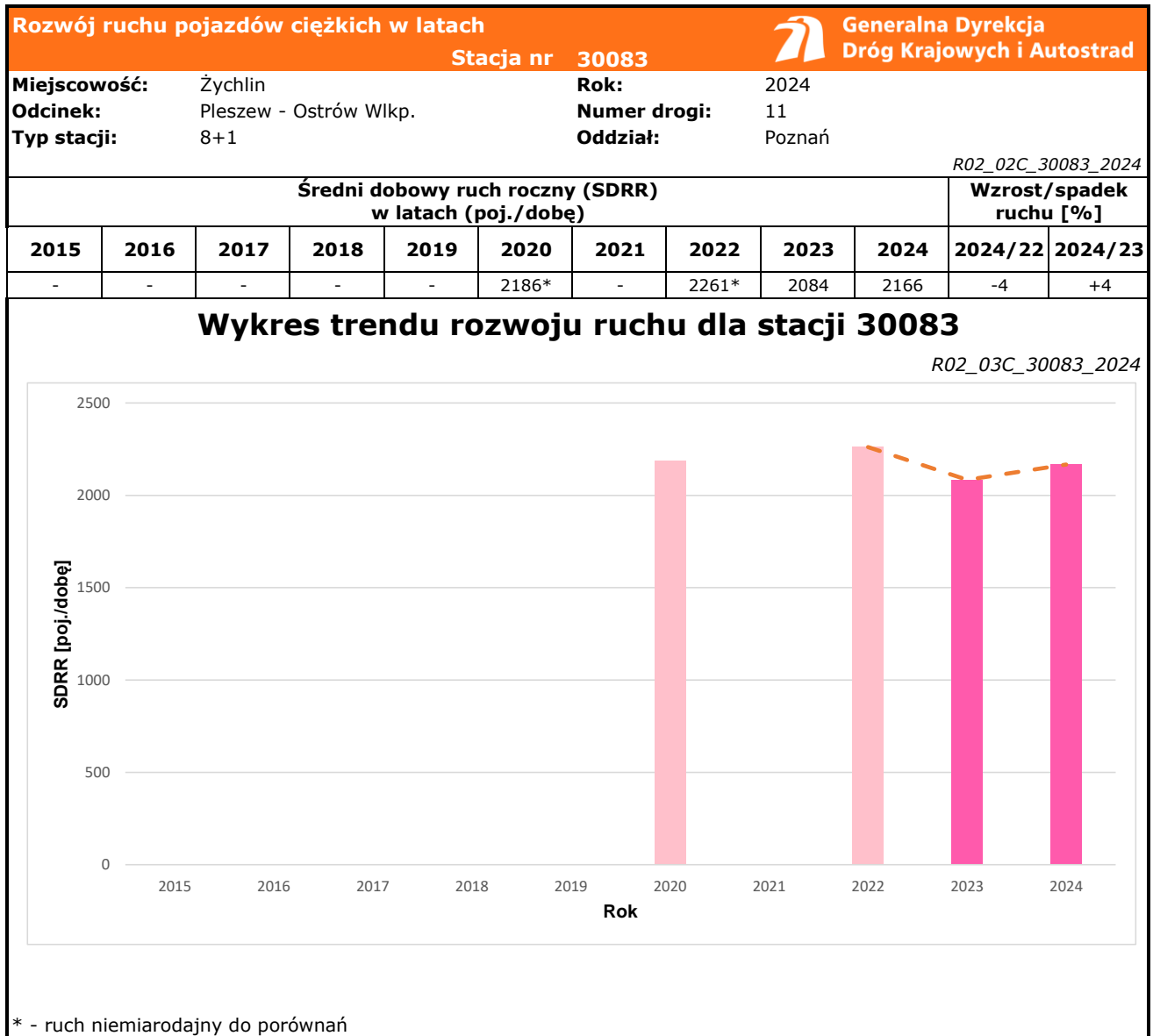
**Stacja działa od:** 01.04.2019  
**Charakter ruchu:** G  
**Liczba dni w archiwizacji:** 366  
**Procent doszacowanych godzin:** 0%



**Godzina 50-ta**  
 Natężenie: 678  
 Udział proc.: 9%  
 Dzień: 26.04.2024 (piątek)  
 Godzina: 16







Średni dobowy ruch dla poszczególnych dni tygodnia w poszczególnych miesiącach roku														
Generalna Dyrekcja Dróg Krajowych i Autostrad														
Stacja nr 30083														
<b>Miejscowość:</b> Żychlin				<b>Rok:</b> 2024										
<b>Odcinek:</b> Pleszew - Ostrów Wlkp.				<b>Numer drogi:</b> 11										
<b>Typ stacji:</b> 8+1				<b>Oddział:</b> Poznań										
Ruch ogółem														
R03_01_30083_2024														
Dni tygodnia:	Styczeń	Luty	Marzec	Kwiecień	Maj	Czerwiec	Lipiec	Sierpień	Wrzesień	Październik	Listopad	Grudzień	Cały rok	
1. Poniedziałki	a	7676	8196	8588	8406	8811	8661	8688	8846	8840	8940	8794	7917	8531
	b	1,110	1,090	1,099	1,058	1,105	1,069	1,064	1,021	1,063	1,063	1,091	1,084	1,076
	c	0,900	0,961	1,007	0,985	1,033	1,015	1,018	1,037	1,036	1,048	1,031	0,928	1,000
2. Wtorki	a	7600	7800	8641	8548	8557	8324	8319	9136	8614	8807	8610	6781	8312
	b	1,099	1,038	1,105	1,076	1,074	1,028	1,018	1,055	1,036	1,047	1,069	0,928	1,048
	c	0,914	0,938	1,040	1,028	1,029	1,001	1,001	1,099	1,036	1,060	1,036	0,816	1,000
3. Środy	a	7469	8262	8028	8265	8782	8501	8247	9177	8717	8964	8577	8451	8454
	b	1,080	1,099	1,027	1,040	1,102	1,049	1,010	1,060	1,048	1,066	1,065	1,157	1,066
	c	0,883	0,977	0,950	0,978	1,039	1,006	0,976	1,086	1,031	1,060	1,015	1,000	1,000
4. Czwartki	a	7679	8367	9045	8591	8096	8664	8468	9245	8980	9238	8699	8581	8638
	b	1,110	1,113	1,157	1,081	1,016	1,069	1,037	1,068	1,080	1,099	1,080	1,175	1,089
	c	0,889	0,969	1,047	0,995	0,937	1,003	0,980	1,070	1,040	1,069	1,007	0,993	1,000
5. Piątki	a	8115	8544	8889	9078	8588	9131	9065	9227	9339	9390	9322	8397	8924
	b	1,173	1,137	1,137	1,143	1,077	1,127	1,110	1,065	1,123	1,117	1,157	1,149	1,125
	c	0,909	0,957	0,996	1,017	0,962	1,023	1,016	1,034	1,047	1,052	1,045	0,941	1,000
6. Soboty	a	5448	6062	6054	6413	6619	6699	7315	7410	6829	6993	6597	6012	6538
	b	0,788	0,806	0,774	0,807	0,830	0,827	0,896	0,856	0,821	0,832	0,819	0,823	0,824
	c	0,833	0,927	0,926	0,981	1,012	1,025	1,119	1,133	1,045	1,070	1,009	0,920	1,000
7. Niedziele	a	4738	5382	5734	6331	6745	6721	7071	7766	6877	6527	5640	5136	6223
	b	0,685	0,716	0,734	0,797	0,846	0,830	0,866	0,897	0,827	0,776	0,700	0,703	0,785
	c	0,761	0,865	0,921	1,017	1,084	1,080	1,136	1,248	1,105	1,049	0,906	0,825	1,000
8. Dni robocze	a	7692	8240	8650	8576	8567	8656	8539	9131	8895	9059	8801	7909	8560
	b	1,112	1,096	1,107	1,079	1,075	1,069	1,045	1,054	1,070	1,077	1,092	1,083	1,079
	c	0,899	0,963	1,011	1,002	1,001	1,011	0,998	1,067	1,039	1,058	1,028	0,924	1,000
9. Święta	a	3835	-	4401	6246	5796	-	-	6831	-	-	6118	4642	5410
	b	0,554	-	0,563	0,786	0,727	-	-	0,789	-	-	0,759	0,635	0,682
	c	0,709	-	0,813	1,155	1,071	-	-	1,263	-	-	1,131	0,858	1,000
10. Niedziele i święta	a	4437	5382	5468	6314	6338	6721	7071	7579	6877	6527	5800	4995	6126
	b	0,641	0,716	0,700	0,795	0,795	0,830	0,866	0,875	0,827	0,776	0,720	0,684	0,772
	c	0,724	0,879	0,893	1,031	1,035	1,097	1,154	1,237	1,123	1,065	0,947	0,815	1,000
11. Wszystkie dni	a	6918	7517	7817	7945	7971	8101	8168	8660	8314	8409	8057	7305	7932
	b	1,000	1,000	1,000	1,000	1,000	1,000	1,000	1,000	1,000	1,000	1,000	1,000	1,000
	c	0,872	0,948	0,986	1,002	1,005	1,021	1,030	1,092	1,048	1,060	1,016	0,921	1,000

Legenda:  
a = średni dobowy ruch danego dnia (dni) tygodnia  
b =  $\frac{\text{średni dobowy ruch danego dnia (dni) tygodnia w miesiącu}}{\text{średni dobowy ruch we wszystkie dni miesiąca}}$   
c =  $\frac{\text{średni dobowy ruch danego dnia (dni) tygodnia w miesiącu}}{\text{średni dobowy ruch danego dnia (dni) tygodnia w roku}}$

**Sezonowe i tygodniowe wahania ruchu dobowego pojazdów ogółem w latach**



Generalna Dyrekcja  
Dróg Krajowych i Autostrad

Stacja nr 30083

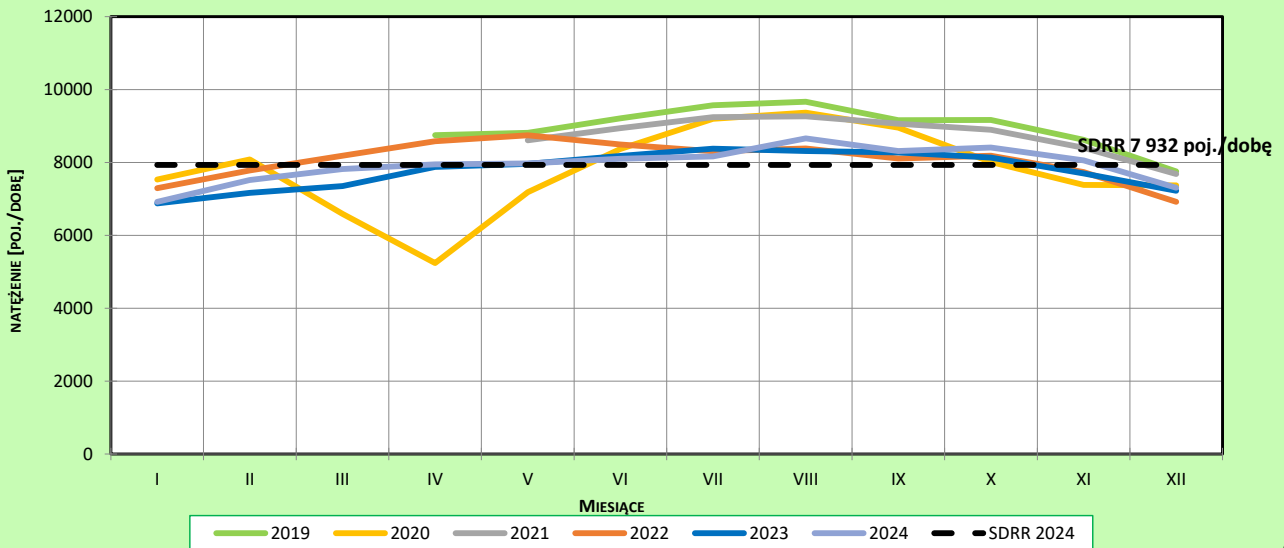
Miejscowość: Żychlin  
Odcinek: Pleszew - Ostrów Wlkp.  
Typ stacji: 8+1

Rok: 2024  
Numer drogi: 11  
Oddział: Poznań

**Ruch ogółem**

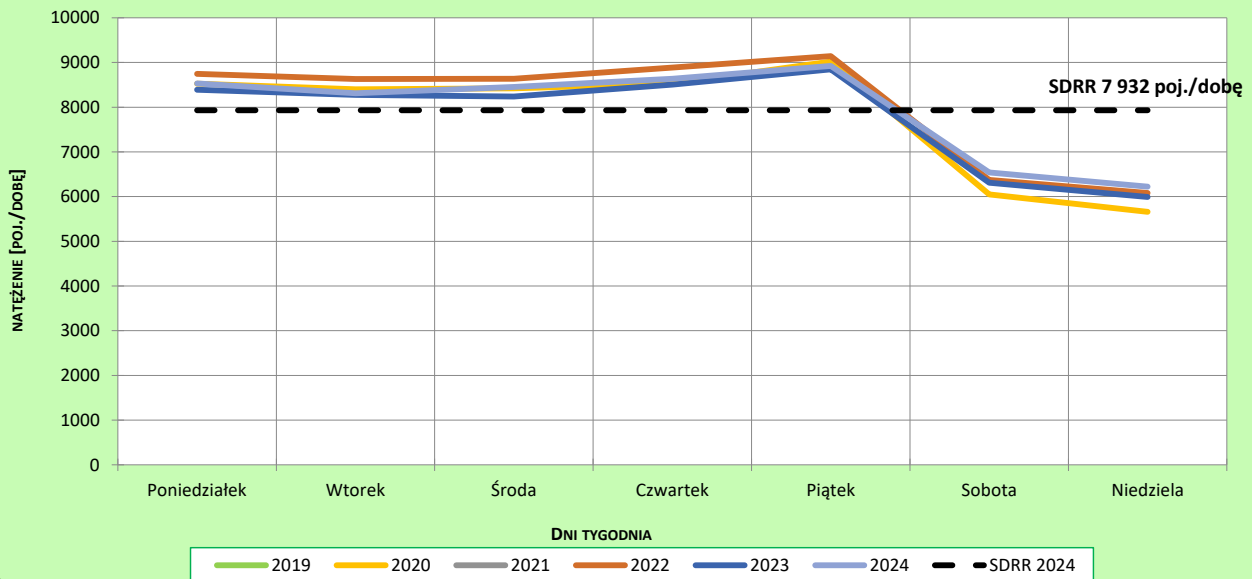
R03\_02-1\_30083\_2024

**Sezonowe wahania ruchu dobowego**



R03\_02-2\_30083\_2024

**Tygodniowe wahania ruchu dobowego**



**Dobowe wahania ruchu pojazdów ogółem**

Stacja nr 30083



Generalna Dyrekcja  
Dróg Krajowych i Autostrad

**Miejscowość:** Żychlin

**Odcinek:** Pleszew - Ostrów Wlkp.

**Typ stacji:** 8+1

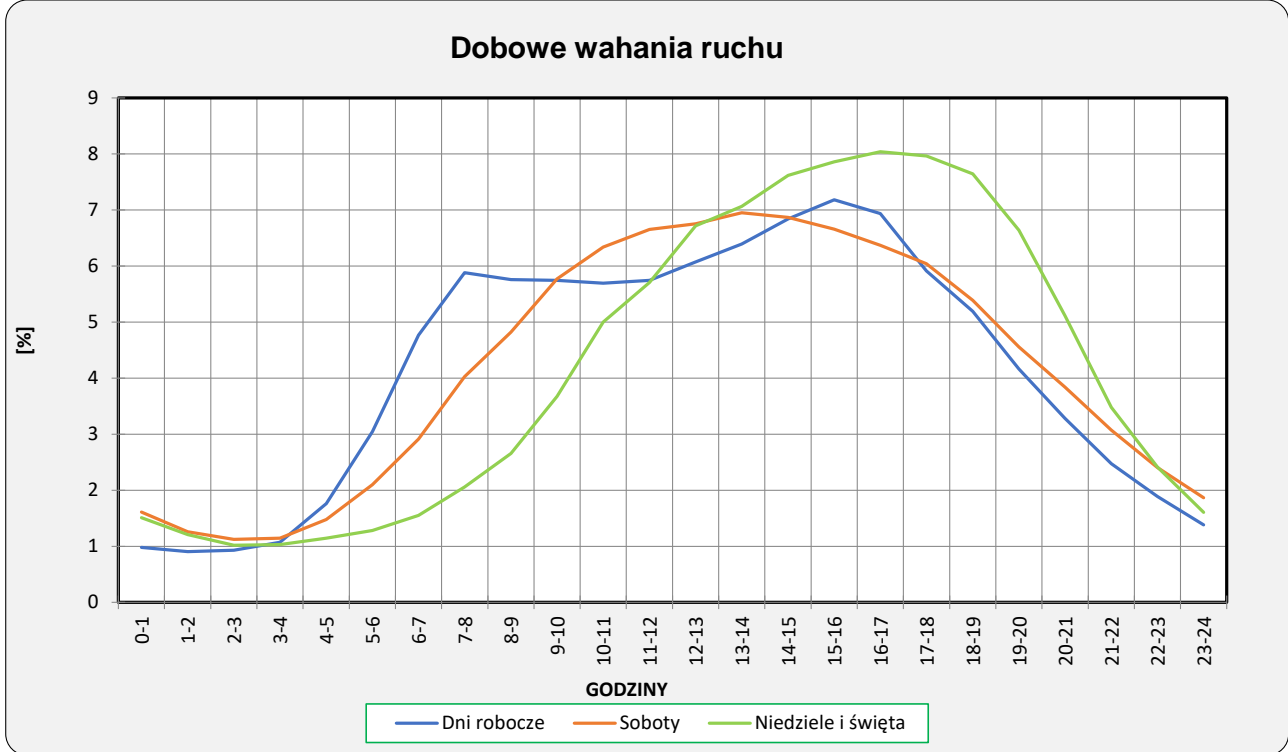
**Rok:** 2024

**Numer drogi:** 11

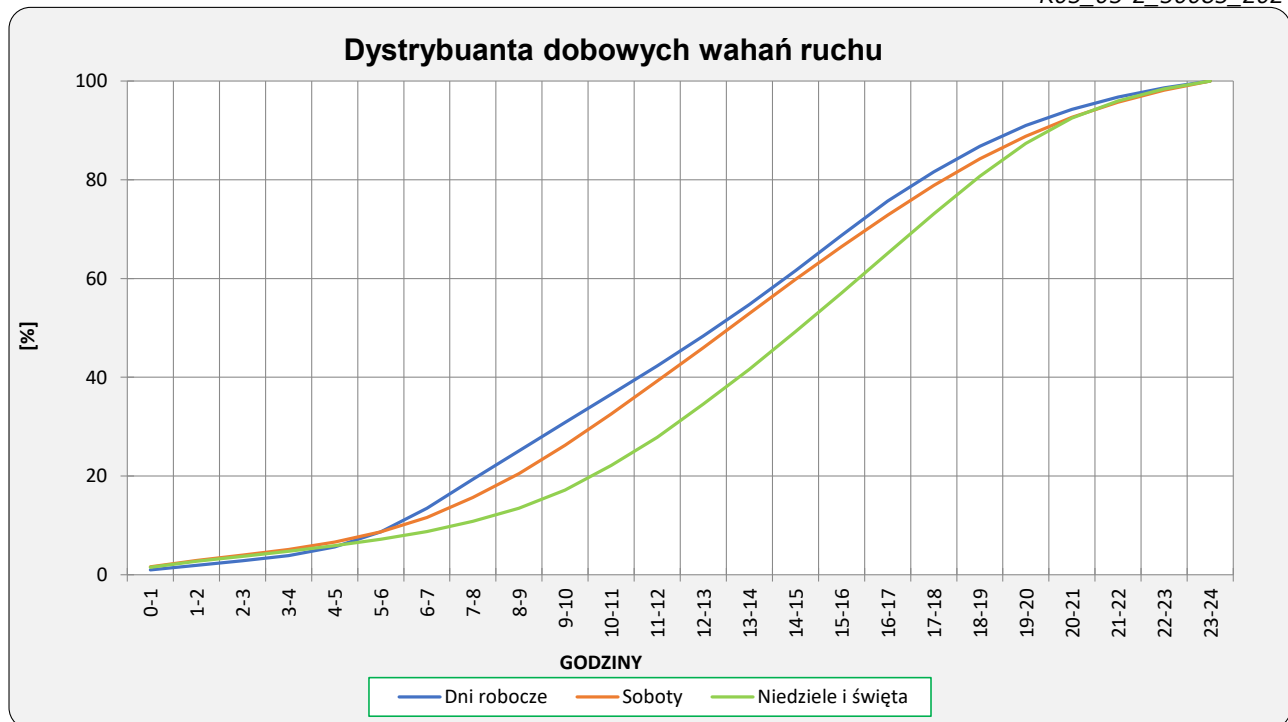
**Oddział:** Poznań

**Ruch ogółem**

R03\_03-1\_30083\_2024



R03\_03-2\_30083\_2024



**Uśrednione dobowe rozkłady ruchu dla wybranych dni tygodnia, dla pojazdów lekkich i ciężkich**



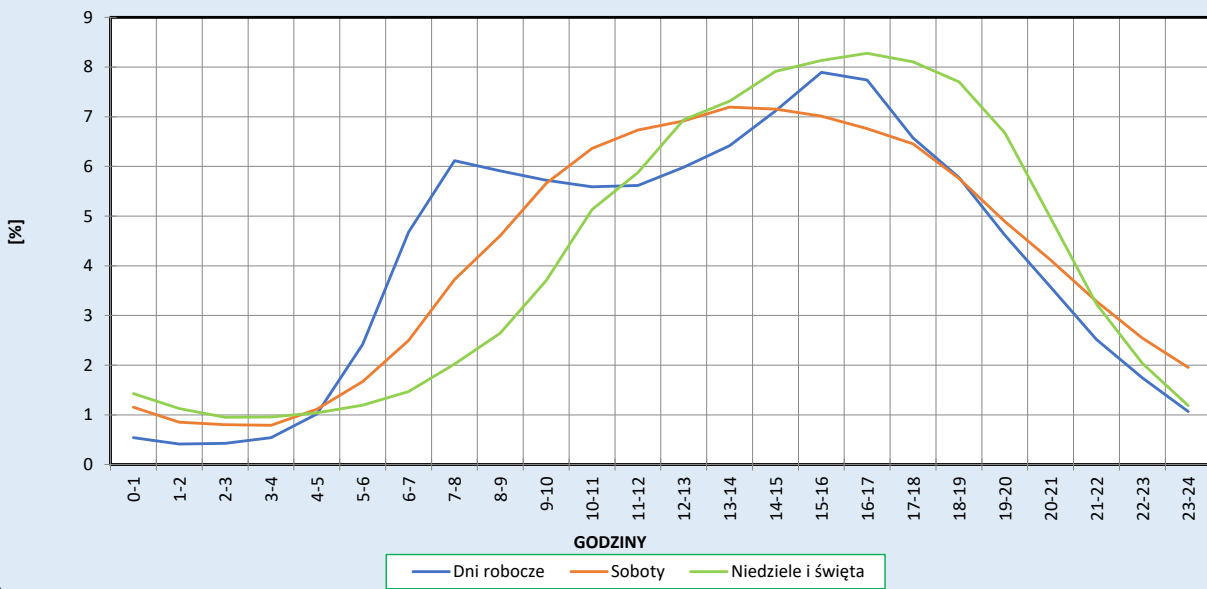
Stacja nr 30083

**Miejscowość:** Żychlin  
**Odcinek:** Pleszew - Ostrów Wlkp.  
**Typ stacji:** 8+1

**Rok:** 2024  
**Numer drogi:** 11  
**Oddział:** Poznań

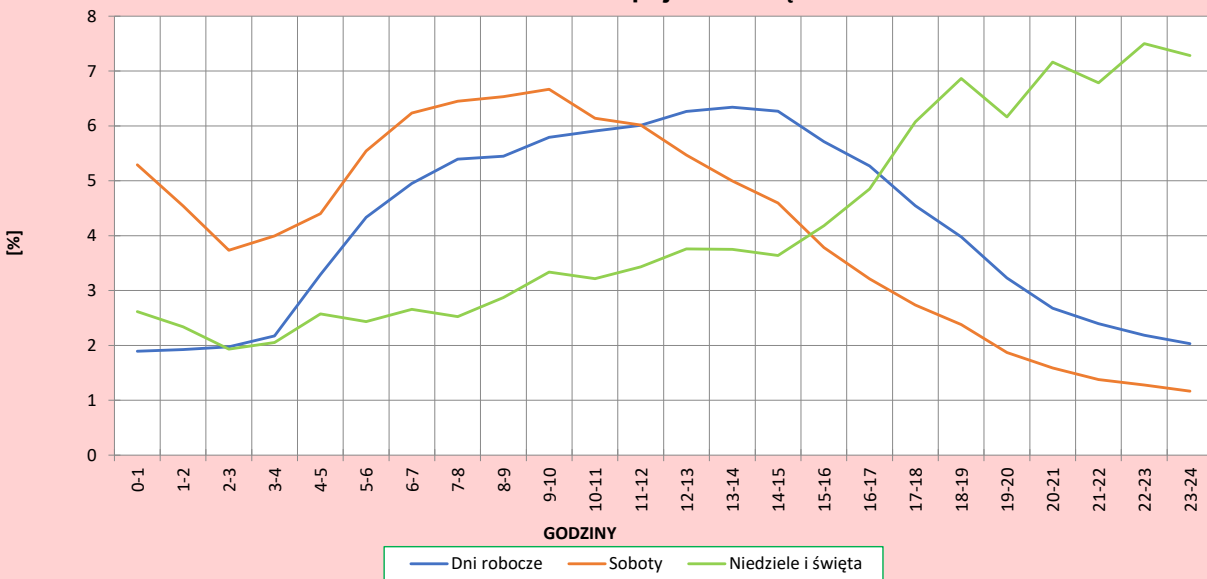
R03\_04-1\_30083\_2024

**Dobowe wahania ruchu pojazdów lekkich**



R03\_04-2\_30083\_2024

**Dobowe wahania ruchu pojazdów ciężkich**



**Analiza ruchu pojazdów ogółem w poszczególnych dniach tygodnia dla każdego miesiąca, w podziale na kierunki ruchu**



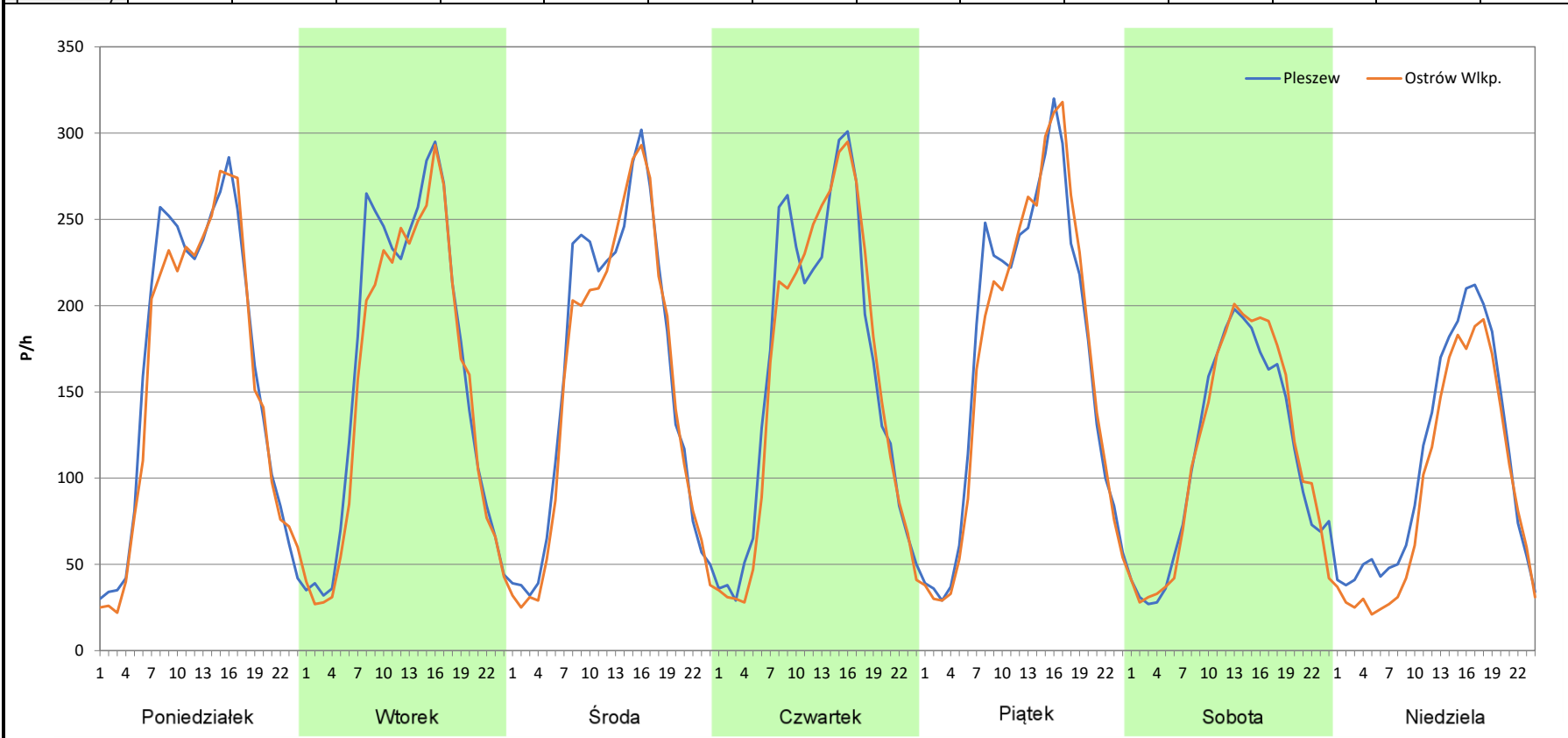
**Stacja nr 30083**

**Miejscowość:** Żychlin  
**Odcinek:** Pleszew - Ostrów Wlkp.  
**Typ stacji:** 8+1  
**Miesiąc:** Styczeń

**Rok:** 2024  
**Numer drogi:** 11  
**Oddział:** Poznań

*R03\_07-1\_30083\_2024*

Dzień tygodnia	Poniedziałek		Wtorek		Środa		Czwartek		Piątek		Sobota		Niedziela	
Kierunek	Pleszew	Ostrów Wlkp.	Pleszew	Ostrów Wlkp.	Pleszew	Ostrów Wlkp.	Pleszew	Ostrów Wlkp.	Pleszew	Ostrów Wlkp.	Pleszew	Ostrów Wlkp.	Pleszew	Ostrów Wlkp.
SDR	3909	3770	3922	3678	3811	3654	3888	3793	4090	4025	2696	2753	2544	2194
Razem	7679		7600		7465		7681		8115		5449		4738	
Podział procentowy	50,91%	49,09%	51,61%	48,39%	51,05%	48,95%	50,62%	49,38%	50,40%	49,60%	49,48%	50,52%	53,69%	46,31%



**Analiza ruchu pojazdów ogółem w poszczególnych dniach tygodnia dla każdego miesiąca, w podziale na kierunki ruchu**



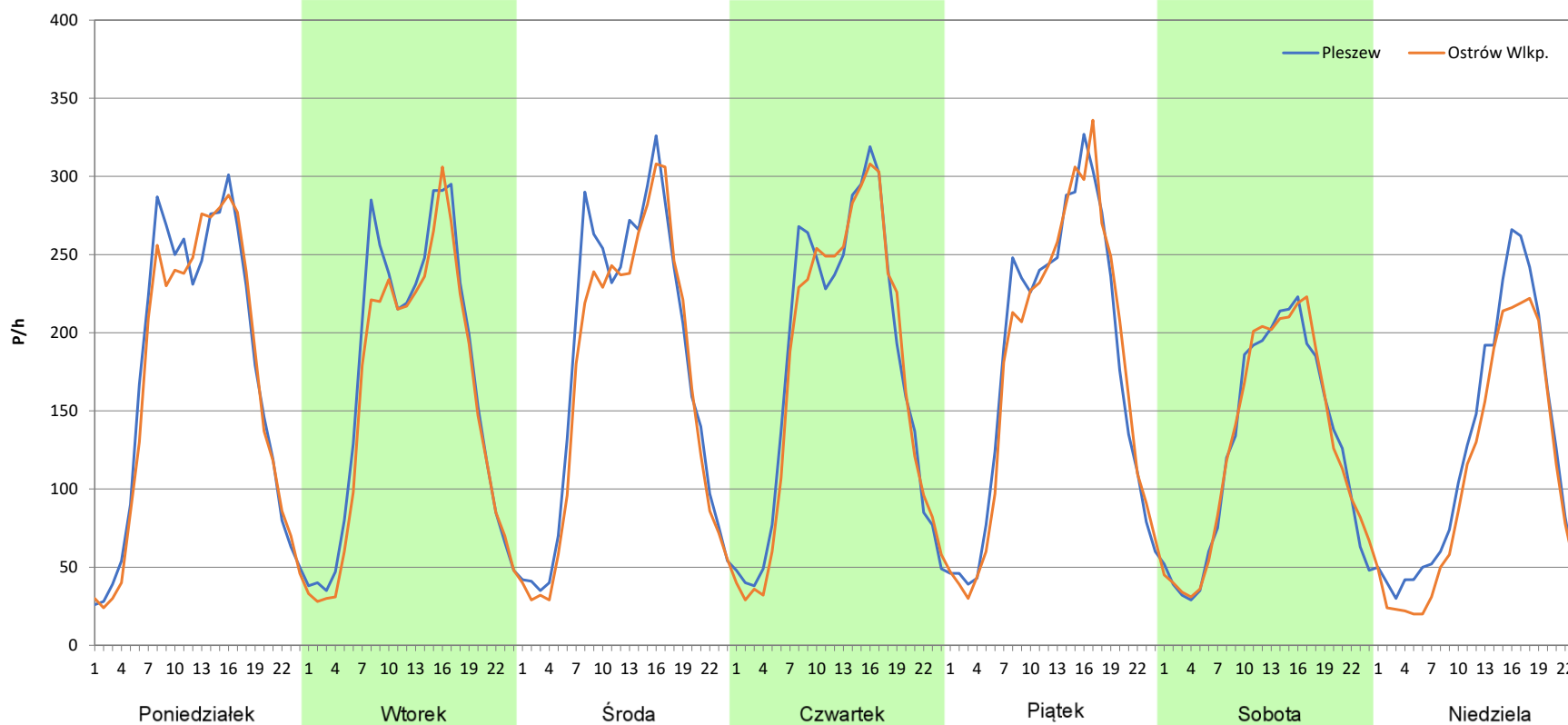
**Stacja nr 30083**

**Miejscowość:** Żychlin  
**Odcinek:** Pleszew - Ostrów Wlkp.  
**Typ stacji:** 8+1  
**Miesiąc:** Luty

**Rok:** 2024  
**Numer drogi:** 11  
**Oddział:** Poznań

*R03\_07-2\_30083\_2024*

Dzień tygodnia	Poniedziałek		Wtorek		Środa		Czwartek		Piątek		Sobota		Niedziela	
Kierunek	Pleszew	Ostrów Wlkp.	Pleszew	Ostrów Wlkp.	Pleszew	Ostrów Wlkp.	Pleszew	Ostrów Wlkp.	Pleszew	Ostrów Wlkp.	Pleszew	Ostrów Wlkp.	Pleszew	Ostrów Wlkp.
SDR	4159	4039	4045	3755	4268	3995	4233	4133	4289	4256	3011	3050	2885	2501
Razem	8198		7800		8263		8366		8545		6061		5386	
Podział procentowy	50,73%	49,27%	51,86%	48,14%	51,65%	48,35%	50,60%	49,40%	50,19%	49,81%	49,68%	50,32%	53,56%	46,44%



**Analiza ruchu pojazdów ogółem w poszczególnych dniach tygodnia dla każdego miesiąca, w podziale na kierunki ruchu**



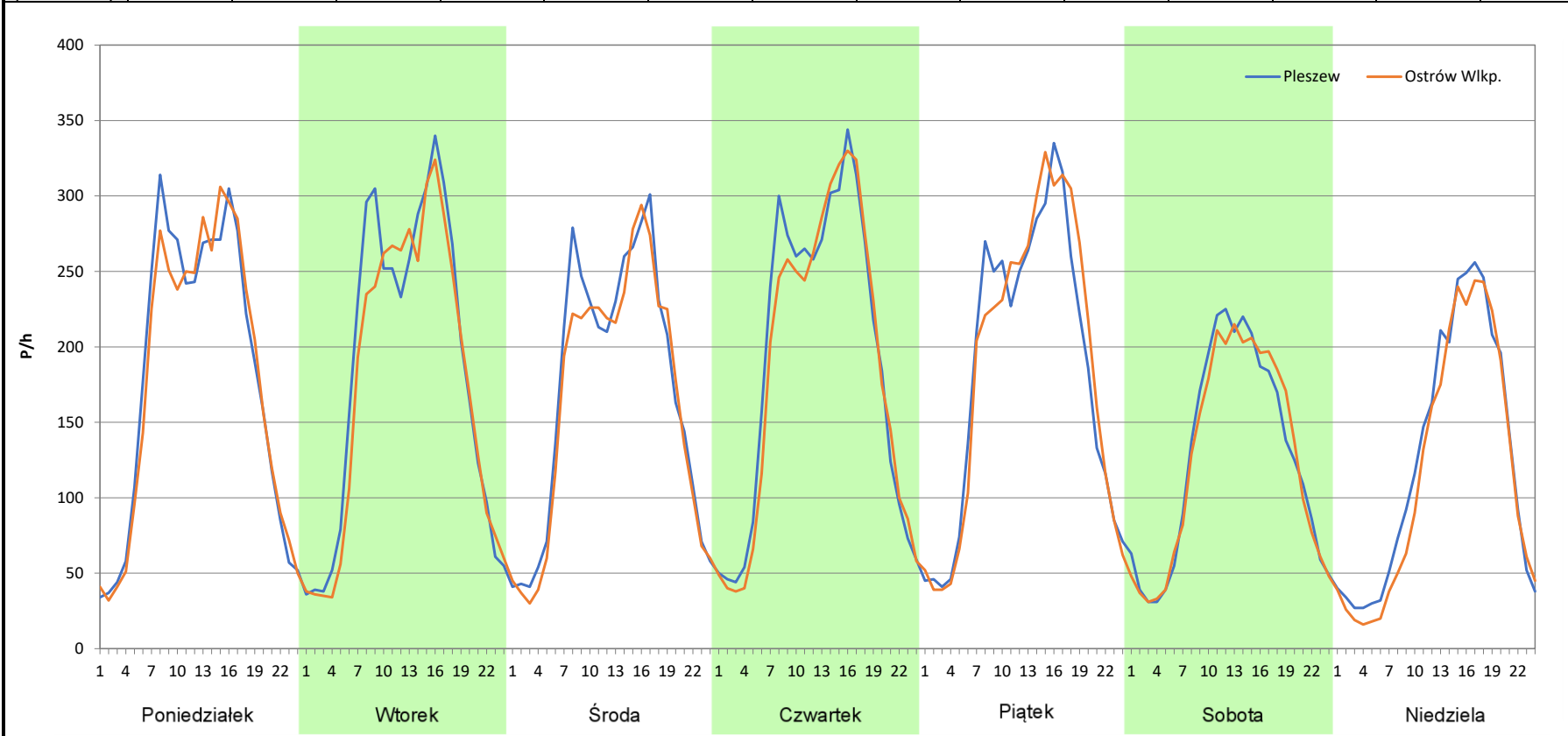
**Stacja nr 30083**

**Miejscowość:** Żychlin  
**Odcinek:** Pleszew - Ostrów Wlkp.  
**Typ stacji:** 8+1  
**Miesiąc:** Marzec

**Rok:** 2024  
**Numer drogi:** 11  
**Oddział:** Poznań

*R03\_07-3\_30083\_2024*

Dzień tygodnia	Poniedziałek		Wtorek		Środa		Czwartek		Piątek		Sobota		Niedziela	
Kierunek	Pleszew	Ostrów Wlkp.	Pleszew	Ostrów Wlkp.	Pleszew	Ostrów Wlkp.	Pleszew	Ostrów Wlkp.	Pleszew	Ostrów Wlkp.	Pleszew	Ostrów Wlkp.	Pleszew	Ostrów Wlkp.
SDR	4328	4262	4441	4200	4101	3927	4591	4451	4420	4467	3043	3006	2971	2764
Razem	8590		8641		8028		9042		8887		6049		5735	
Podział procentowy	50,38%	49,62%	51,39%	48,61%	51,08%	48,92%	50,77%	49,23%	49,74%	50,26%	50,31%	49,69%	51,80%	48,20%



**Analiza ruchu pojazdów ogółem w poszczególnych dniach tygodnia dla każdego miesiąca, w podziale na kierunki ruchu**



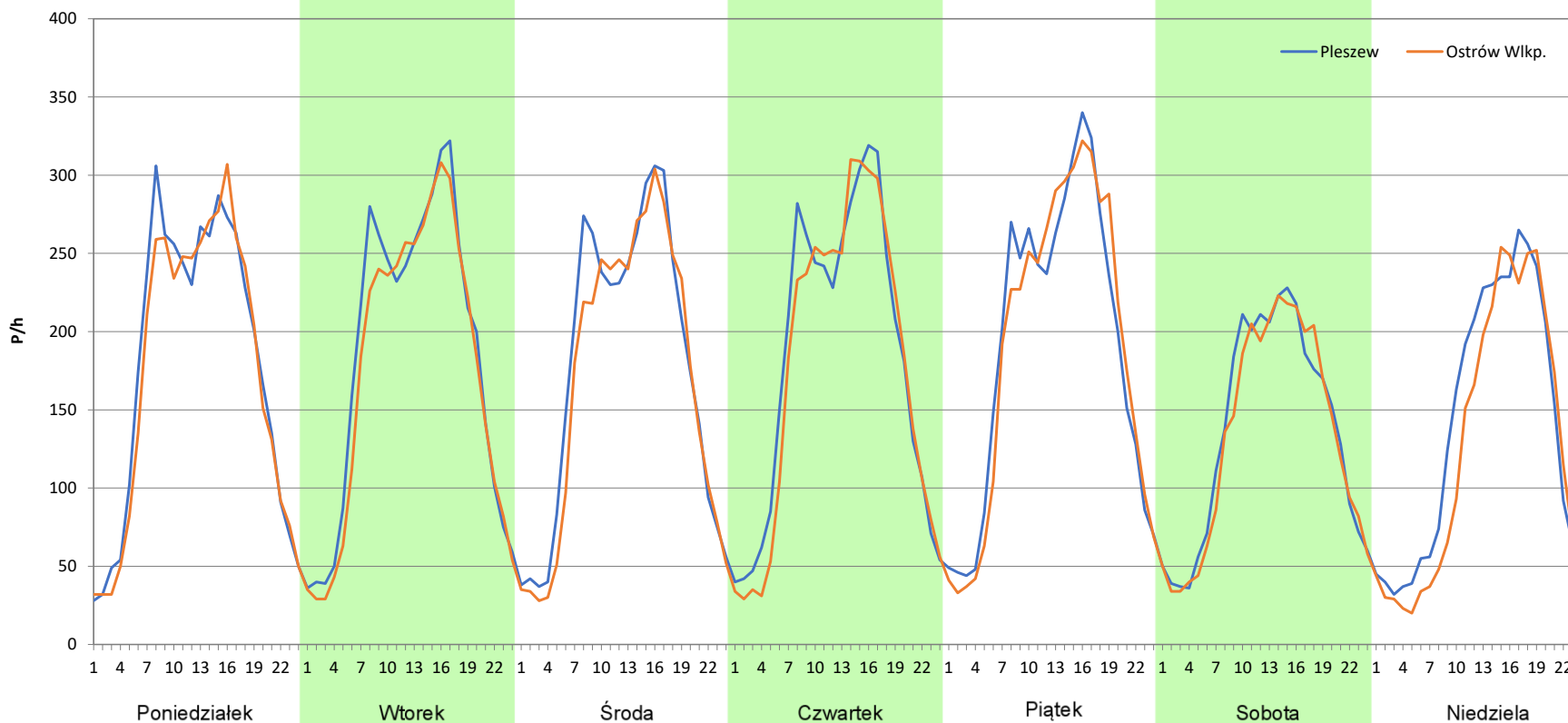
**Stacja nr 30083**

**Miejscowość:** Żychlin  
**Odcinek:** Pleszew - Ostrów Wlkp.  
**Typ stacji:** 8+1  
**Miesiąc:** Kwiecień

**Rok:** 2024  
**Numer drogi:** 11  
**Oddział:** Poznań

R03\_07-4\_30083\_2024

Dzień tygodnia	Poniedziałek		Wtorek		Środa		Czwartek		Piątek		Sobota		Niedziela	
Kierunek	Pleszew	Ostrów Wlkp.	Pleszew	Ostrów Wlkp.	Pleszew	Ostrów Wlkp.	Pleszew	Ostrów Wlkp.	Pleszew	Ostrów Wlkp.	Pleszew	Ostrów Wlkp.	Pleszew	Ostrów Wlkp.
SDR	4267	4140	4393	4156	4235	4028	4373	4217	4557	4520	3255	3157	3324	3008
Razem	8407		8549		8263		8590		9077		6412		6332	
Podział procentowy	50,76%	49,24%	51,39%	48,61%	51,25%	48,75%	50,91%	49,09%	50,20%	49,80%	50,76%	49,24%	52,50%	47,50%



**Analiza ruchu pojazdów ogółem w poszczególnych dniach tygodnia dla każdego miesiąca, w podziale na kierunki ruchu**



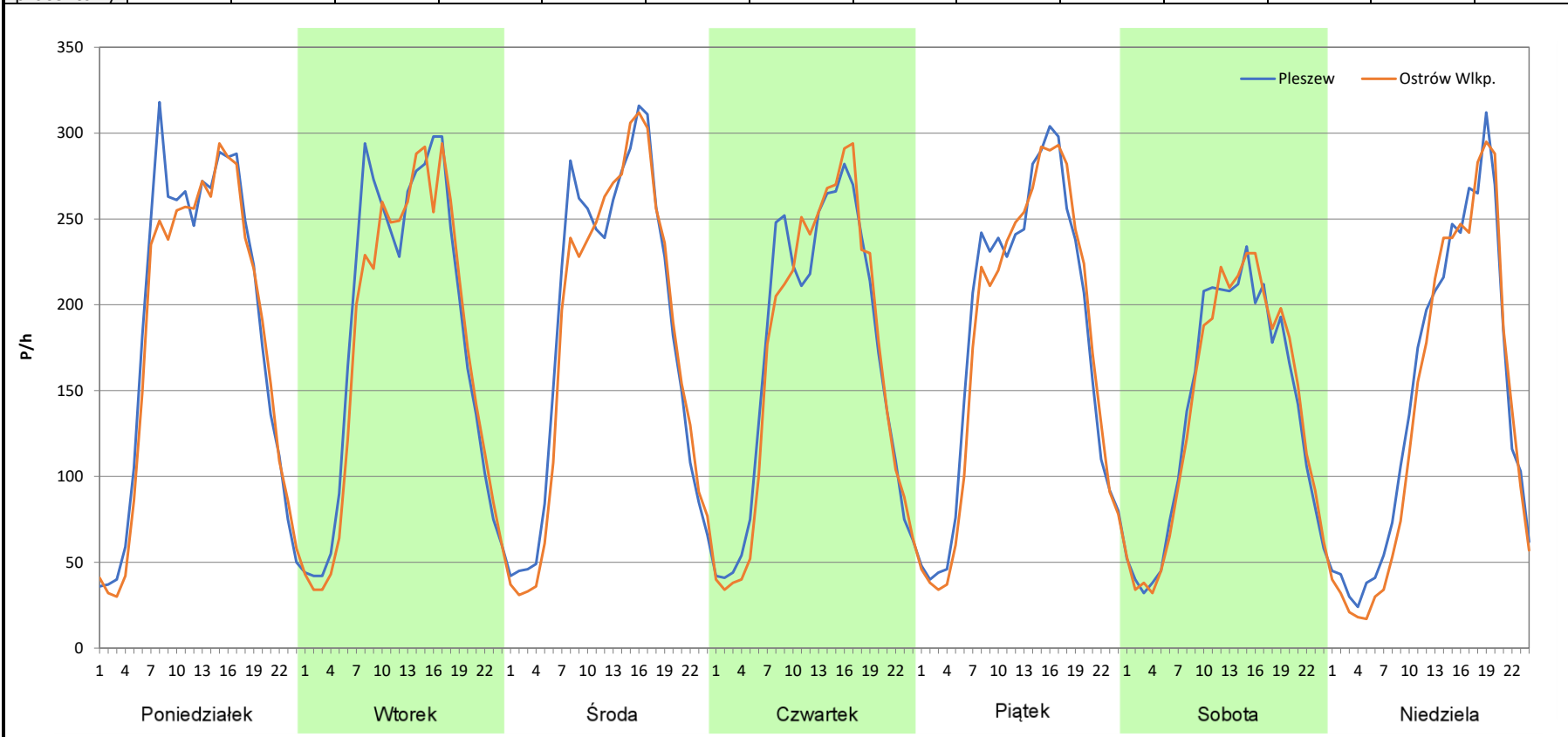
**Stacja nr 30083**

**Miejscowość:** Żychlin  
**Odcinek:** Pleszew - Ostrów Wlkp.  
**Typ stacji:** 8+1  
**Miesiąc:** Maj

**Rok:** 2024  
**Numer drogi:** 11  
**Oddział:** Poznań

R03\_07-5\_30083\_2024

Dzień tygodnia	Poniedziałek		Wtorek		Środa		Czwartek		Piątek		Sobota		Niedziela	
Kierunek	Pleszew	Ostrów Wlkp.	Pleszew	Ostrów Wlkp.	Pleszew	Ostrów Wlkp.	Pleszew	Ostrów Wlkp.	Pleszew	Ostrów Wlkp.	Pleszew	Ostrów Wlkp.	Pleszew	Ostrów Wlkp.
SDR	4487	4325	4369	4188	4457	4321	4075	4022	4343	4247	3297	3322	3455	3289
Razem	8812		8557		8778		8097		8590		6619		6744	
Podział procentowy	50,92%	49,08%	51,06%	48,94%	50,77%	49,23%	50,33%	49,67%	50,56%	49,44%	49,81%	50,19%	51,23%	48,77%



**Analiza ruchu pojazdów ogółem w poszczególnych dniach tygodnia dla każdego miesiąca, w podziale na kierunki ruchu**



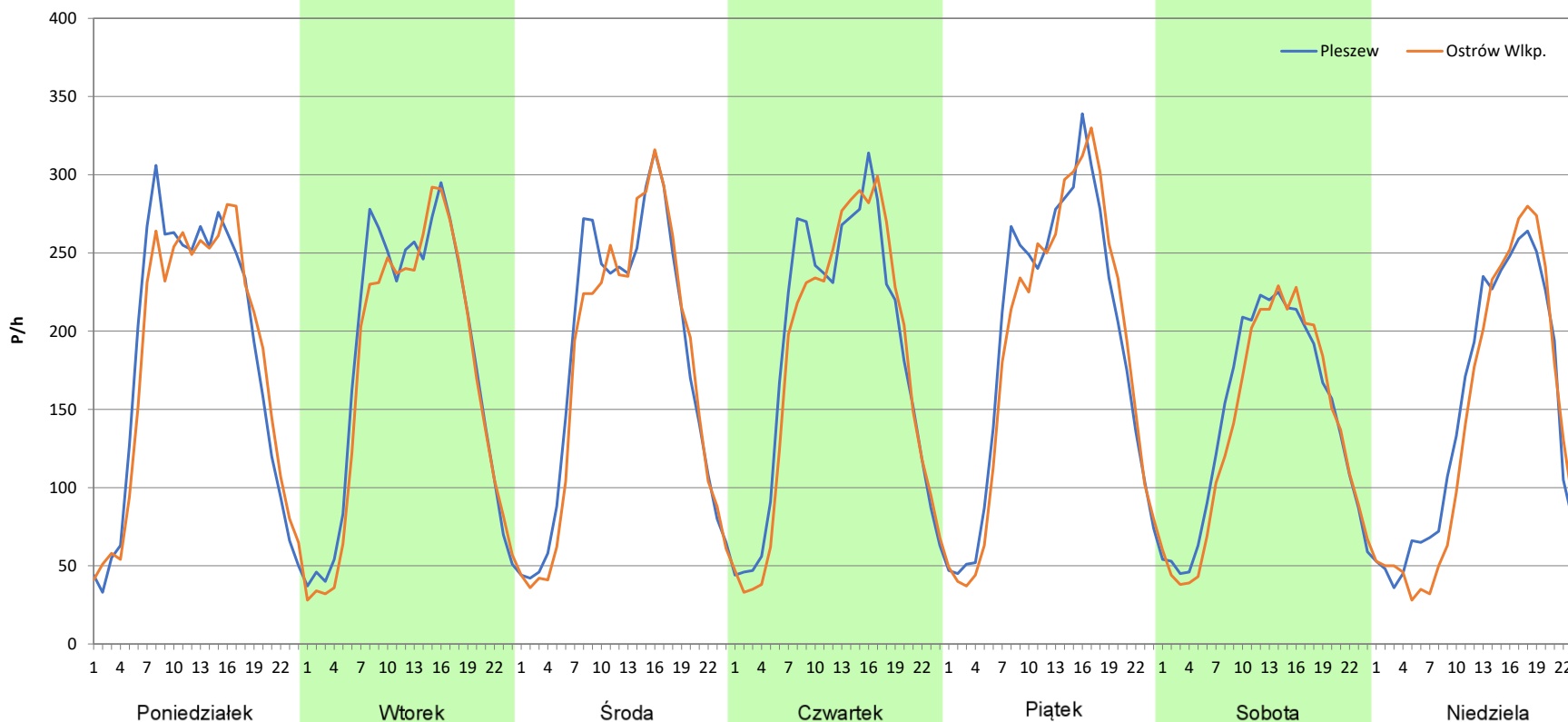
**Stacja nr 30083**

**Miejscowość:** Żychlin  
**Odcinek:** Pleszew - Ostrów Wlkp.  
**Typ stacji:** 8+1  
**Miesiąc:** Czerwiec

**Rok:** 2024  
**Numer drogi:** 11  
**Oddział:** Poznań

R03\_07-6\_30083\_2024

Dzień tygodnia	Poniedziałek		Wtorek		Środa		Czwartek		Piątek		Sobota		Niedziela	
Kierunek	Pleszew	Ostrów Wlkp.	Pleszew	Ostrów Wlkp.	Pleszew	Ostrów Wlkp.	Pleszew	Ostrów Wlkp.	Pleszew	Ostrów Wlkp.	Pleszew	Ostrów Wlkp.	Pleszew	Ostrów Wlkp.
SDR	4356	4304	4261	4065	4315	4182	4396	4268	4604	4524	3423	3275	3438	3284
Razem	8660		8326		8497		8664		9128		6698		6722	
Podział procentowy	50,30%	49,70%	51,18%	48,82%	50,78%	49,22%	50,74%	49,26%	50,44%	49,56%	51,10%	48,90%	51,15%	48,85%



**Analiza ruchu pojazdów ogółem w poszczególnych dniach tygodnia dla każdego miesiąca, w podziale na kierunki ruchu**



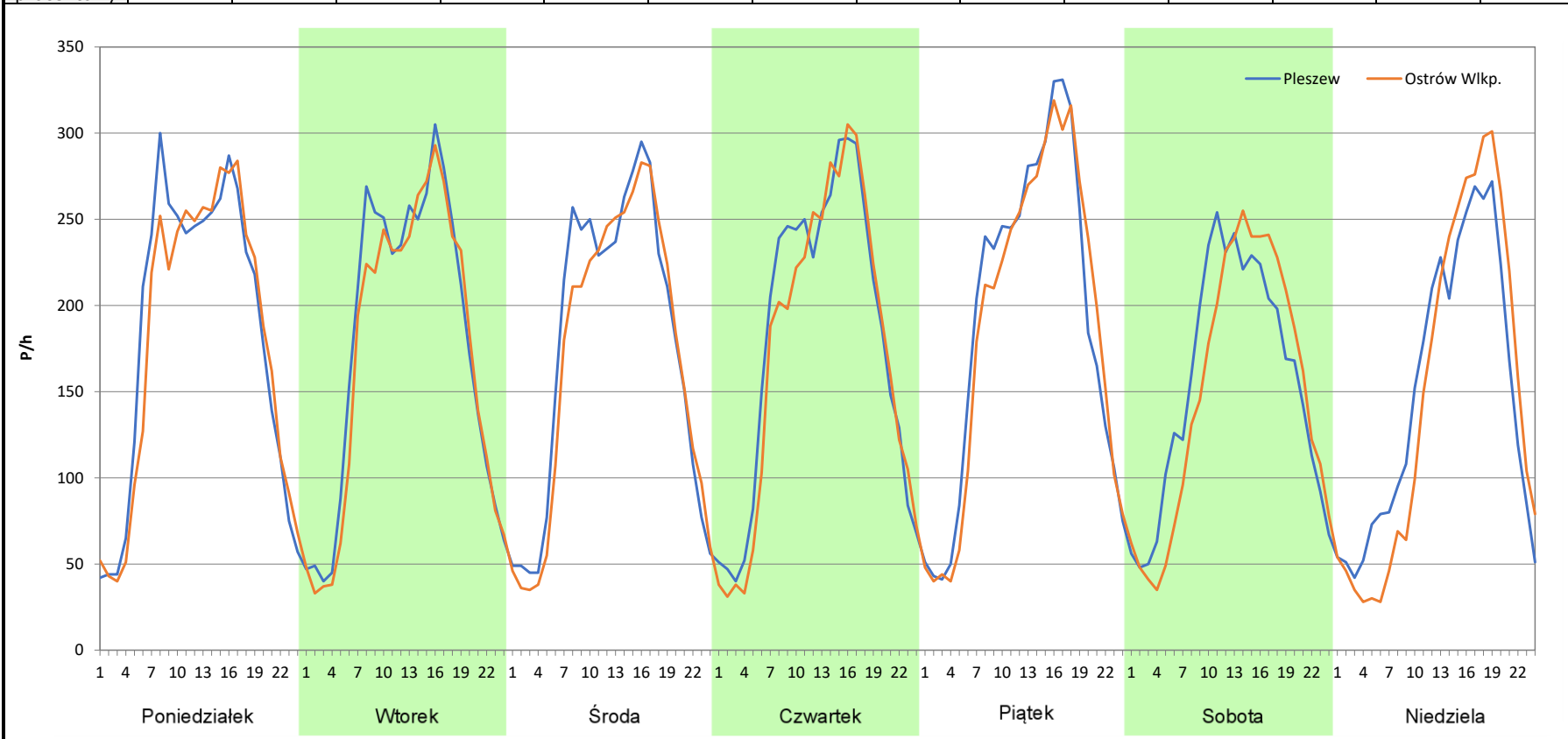
**Stacja nr 30083**

**Miejscowość:** Żychlin  
**Odcinek:** Pleszew - Ostrów Wlkp.  
**Typ stacji:** 8+1  
**Miesiąc:** Lipiec

**Rok:** 2024  
**Numer drogi:** 11  
**Oddział:** Poznań

R03\_07-7\_30083\_2024

Dzień tygodnia	Poniedziałek		Wtorek		Środa		Czwartek		Piątek		Sobota		Niedziela	
Kierunek	Pleszew	Ostrów Wlkp.	Pleszew	Ostrów Wlkp.	Pleszew	Ostrów Wlkp.	Pleszew	Ostrów Wlkp.	Pleszew	Ostrów Wlkp.	Pleszew	Ostrów Wlkp.	Pleszew	Ostrów Wlkp.
SDR	4396	4291	4253	4067	4210	4041	4324	4143	4584	4480	3716	3599	3549	3518
Razem	8687		8320		8251		8467		9064		7315		7067	
Podział procentowy	50,60%	49,40%	51,12%	48,88%	51,02%	48,98%	51,07%	48,93%	50,57%	49,43%	50,80%	49,20%	50,22%	49,78%



**Analiza ruchu pojazdów ogółem w poszczególnych dniach tygodnia dla każdego miesiąca, w podziale na kierunki ruchu**



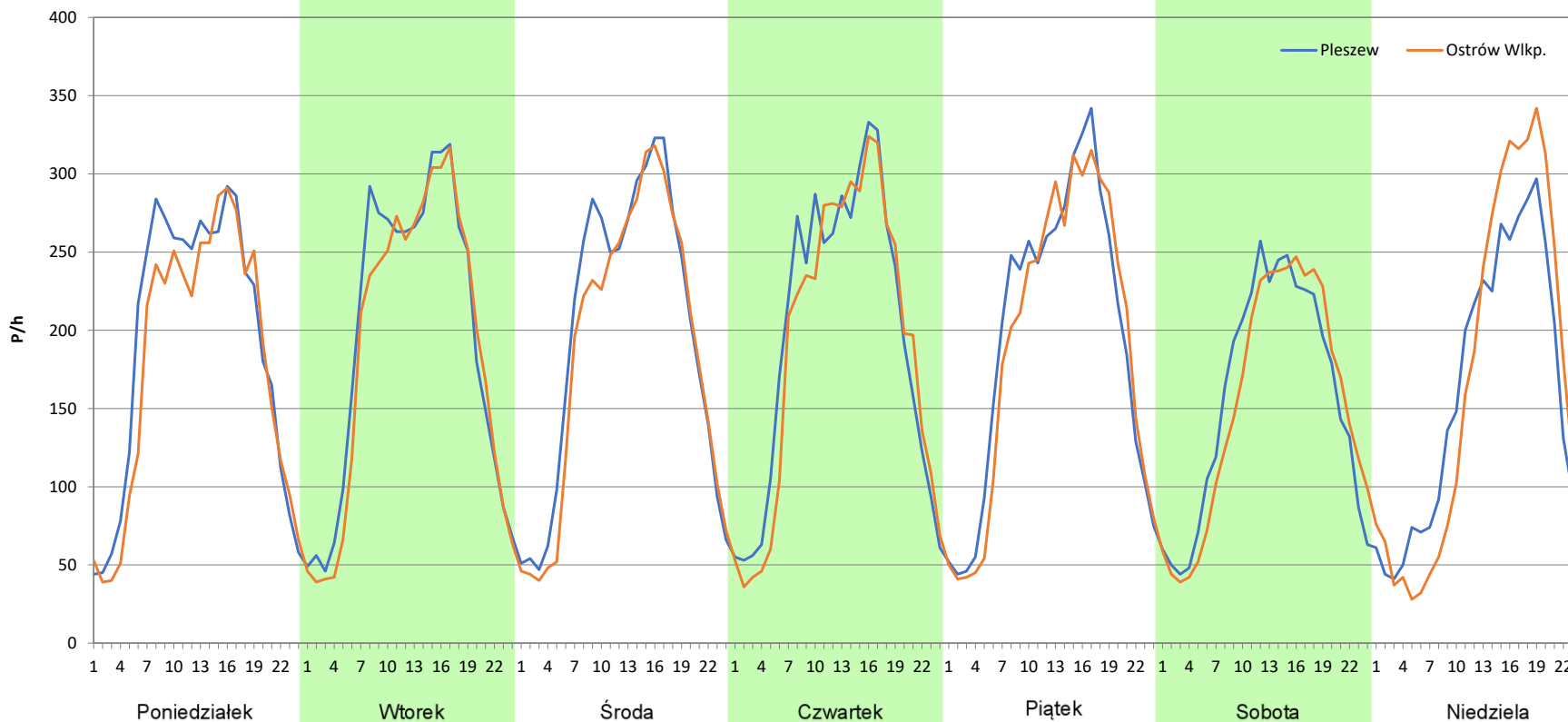
**Stacja nr 30083**

**Miejscowość:** Żychlin  
**Odcinek:** Pleszew - Ostrów Wlkp.  
**Typ stacji:** 8+1  
**Miesiąc:** Sierpień

**Rok:** 2024  
**Numer drogi:** 11  
**Oddział:** Poznań

R03\_07-8\_30083\_2024

Dzień tygodnia	Poniedziałek		Wtorek		Środa		Czwartek		Piątek		Sobota		Niedziela	
Kierunek	Pleszew	Ostrów Wlkp.	Pleszew	Ostrów Wlkp.	Pleszew	Ostrów Wlkp.	Pleszew	Ostrów Wlkp.	Pleszew	Ostrów Wlkp.	Pleszew	Ostrów Wlkp.	Pleszew	Ostrów Wlkp.
SDR	4575	4269	4671	4465	4726	4453	4705	4541	4677	4548	3743	3667	3804	3962
Razem	8844		9136		9179		9246		9225		7410		7766	
Podział procentowy	51,73%	48,27%	51,13%	48,87%	51,49%	48,51%	50,89%	49,11%	50,70%	49,30%	50,51%	49,49%	48,98%	51,02%



**Analiza ruchu pojazdów ogółem w poszczególnych dniach tygodnia dla każdego miesiąca, w podziale na kierunki ruchu**



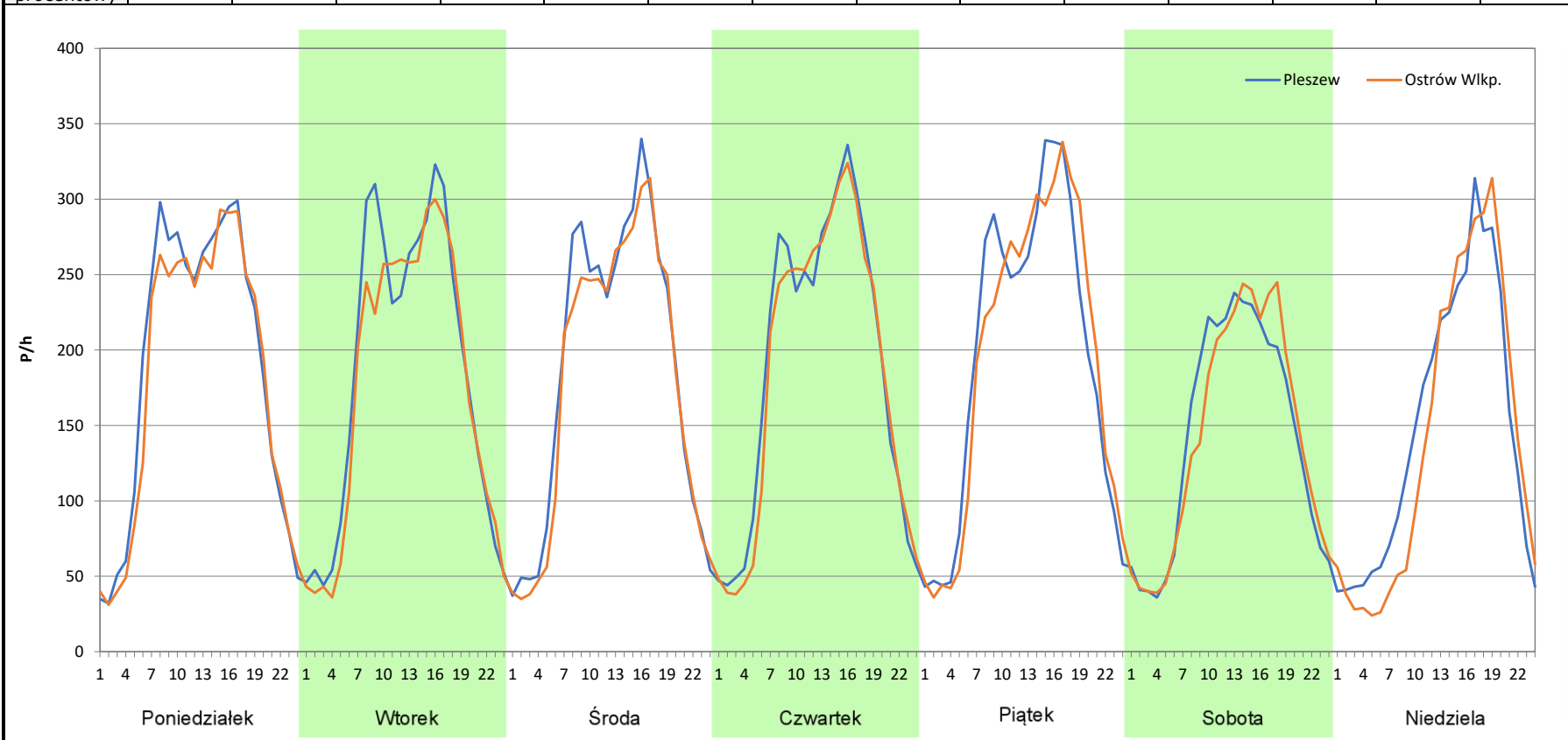
**Stacja nr 30083**

**Miejscowość:** Żychlin  
**Odcinek:** Pleszew - Ostrów Wlkp.  
**Typ stacji:** 8+1  
**Miesiąc:** Wrzesień

**Rok:** 2024  
**Numer drogi:** 11  
**Oddział:** Poznań

R03\_07-9\_30083\_2024

Dzień tygodnia	Poniedziałek		Wtorek		Środa		Czwartek		Piątek		Sobota		Niedziela	
Kierunek	Pleszew	Ostrów Wlkp.	Pleszew	Ostrów Wlkp.	Pleszew	Ostrów Wlkp.	Pleszew	Ostrów Wlkp.	Pleszew	Ostrów Wlkp.	Pleszew	Ostrów Wlkp.	Pleszew	Ostrów Wlkp.
SDR	4514	4327	4426	4190	4465	4250	4556	4422	4684	4651	3417	3411	3514	3362
Razem	8841		8616		8715		8978		9335		6828		6876	
Podział procentowy	51,06%	48,94%	51,37%	48,63%	51,23%	48,77%	50,75%	49,25%	50,18%	49,82%	50,04%	49,96%	51,11%	48,89%



**Analiza ruchu pojazdów ogółem w poszczególnych dniach tygodnia dla każdego miesiąca, w podziale na kierunki ruchu**



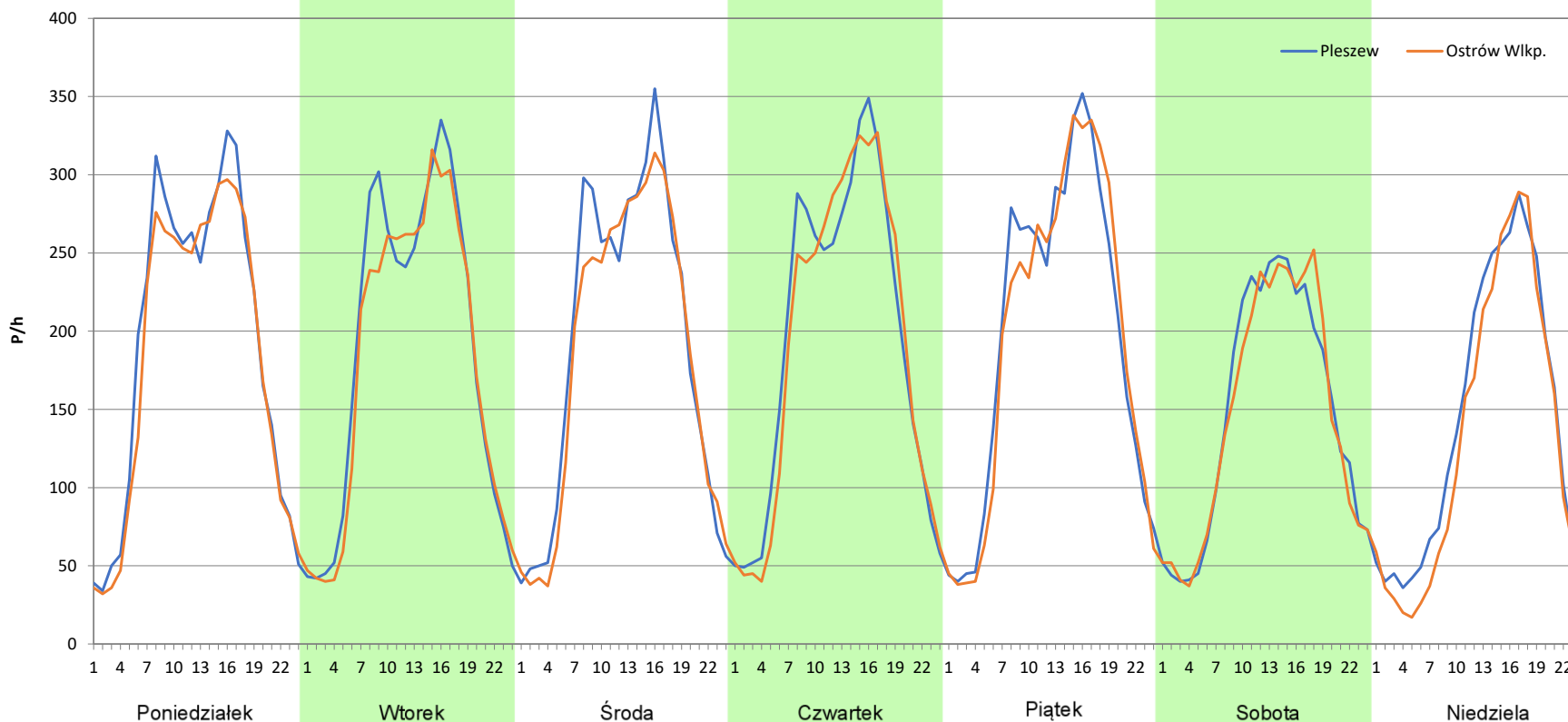
**Stacja nr 30083**

**Miejscowość:** Żychlin  
**Odcinek:** Pleszew - Ostrów Wlkp.  
**Typ stacji:** 8+1  
**Miesiąc:** Październik

**Rok:** 2024  
**Numer drogi:** 11  
**Oddział:** Poznań

R03\_07-10\_30083\_2024

Dzień tygodnia	Poniedziałek		Wtorek		Środa		Czwartek		Piątek		Sobota		Niedziela	
Kierunek	Pleszew	Ostrów Wlkp.	Pleszew	Ostrów Wlkp.	Pleszew	Ostrów Wlkp.	Pleszew	Ostrów Wlkp.	Pleszew	Ostrów Wlkp.	Pleszew	Ostrów Wlkp.	Pleszew	Ostrów Wlkp.
SDR	4579	4360	4498	4308	4583	4382	4661	4577	4722	4663	3519	3477	3400	3129
Razem	8939		8806		8965		9238		9385		6996		6529	
Podział procentowy	51,22%	48,78%	51,08%	48,92%	51,12%	48,88%	50,45%	49,55%	50,31%	49,69%	50,30%	49,70%	52,08%	47,92%



**Analiza ruchu pojazdów ogółem w poszczególnych dniach tygodnia dla każdego miesiąca, w podziale na kierunki ruchu**



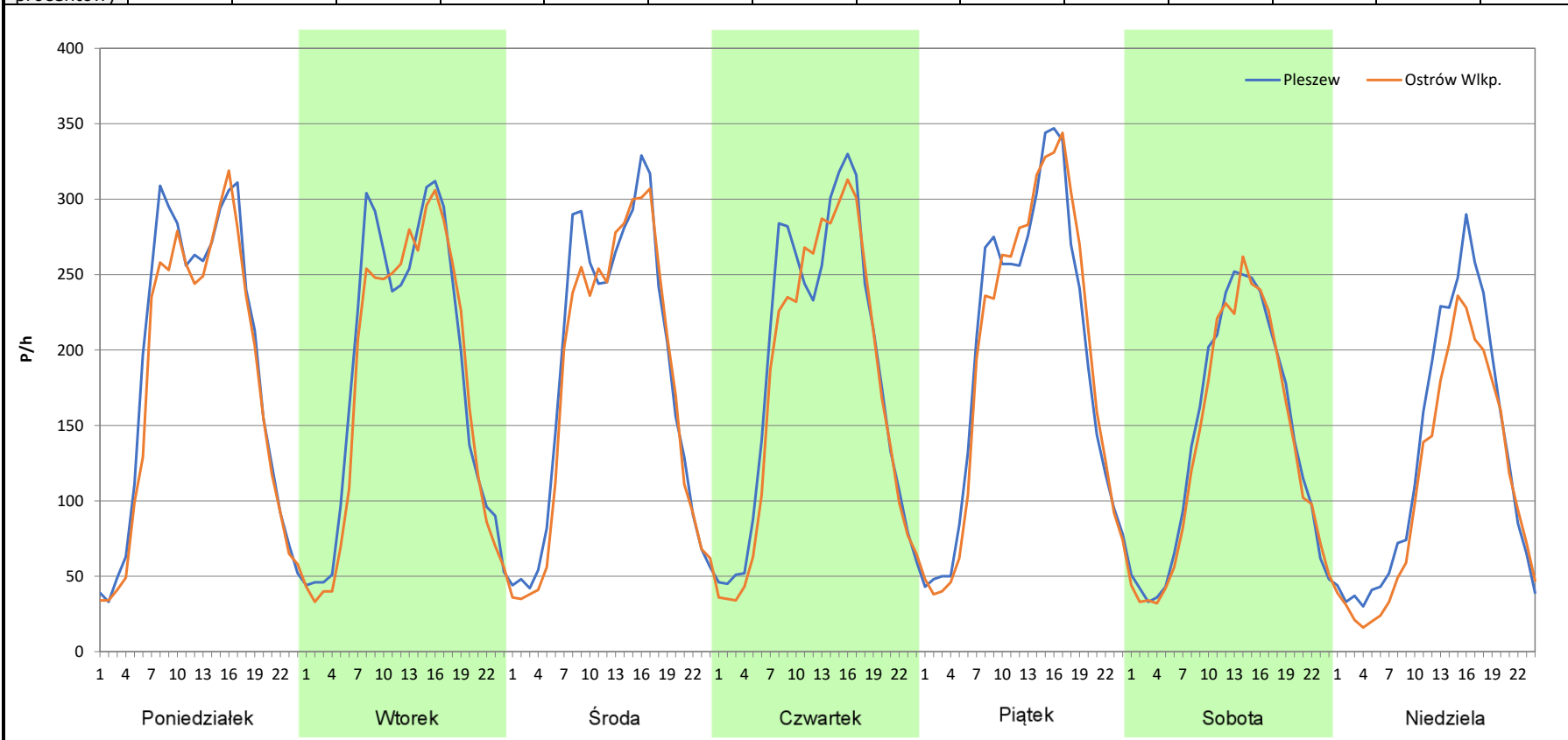
**Stacja nr 30083**

**Miejscowość:** Żychlin  
**Odcinek:** Pleszew - Ostrów Wlkp.  
**Typ stacji:** 8+1  
**Miesiąc:** Listopad

**Rok:** 2024  
**Numer drogi:** 11  
**Oddział:** Poznań

R03\_07-11\_30083\_2024

Dzień tygodnia	Poniedziałek		Wtorek		Środa		Czwartek		Piątek		Sobota		Niedziela	
Kierunek	Pleszew	Ostrów Wlkp.	Pleszew	Ostrów Wlkp.	Pleszew	Ostrów Wlkp.	Pleszew	Ostrów Wlkp.	Pleszew	Ostrów Wlkp.	Pleszew	Ostrów Wlkp.	Pleszew	Ostrów Wlkp.
SDR	4539	4257	4401	4205	4391	4185	4475	4224	4673	4651	3356	3241	3046	2598
Razem	8796		8606		8576		8699		9324		6597		5644	
Podział procentowy	51,60%	48,40%	51,14%	48,86%	51,20%	48,80%	51,44%	48,56%	50,12%	49,88%	50,87%	49,13%	53,97%	46,03%



**Analiza ruchu pojazdów ogółem w poszczególnych dniach tygodnia dla każdego miesiąca, w podziale na kierunki ruchu**



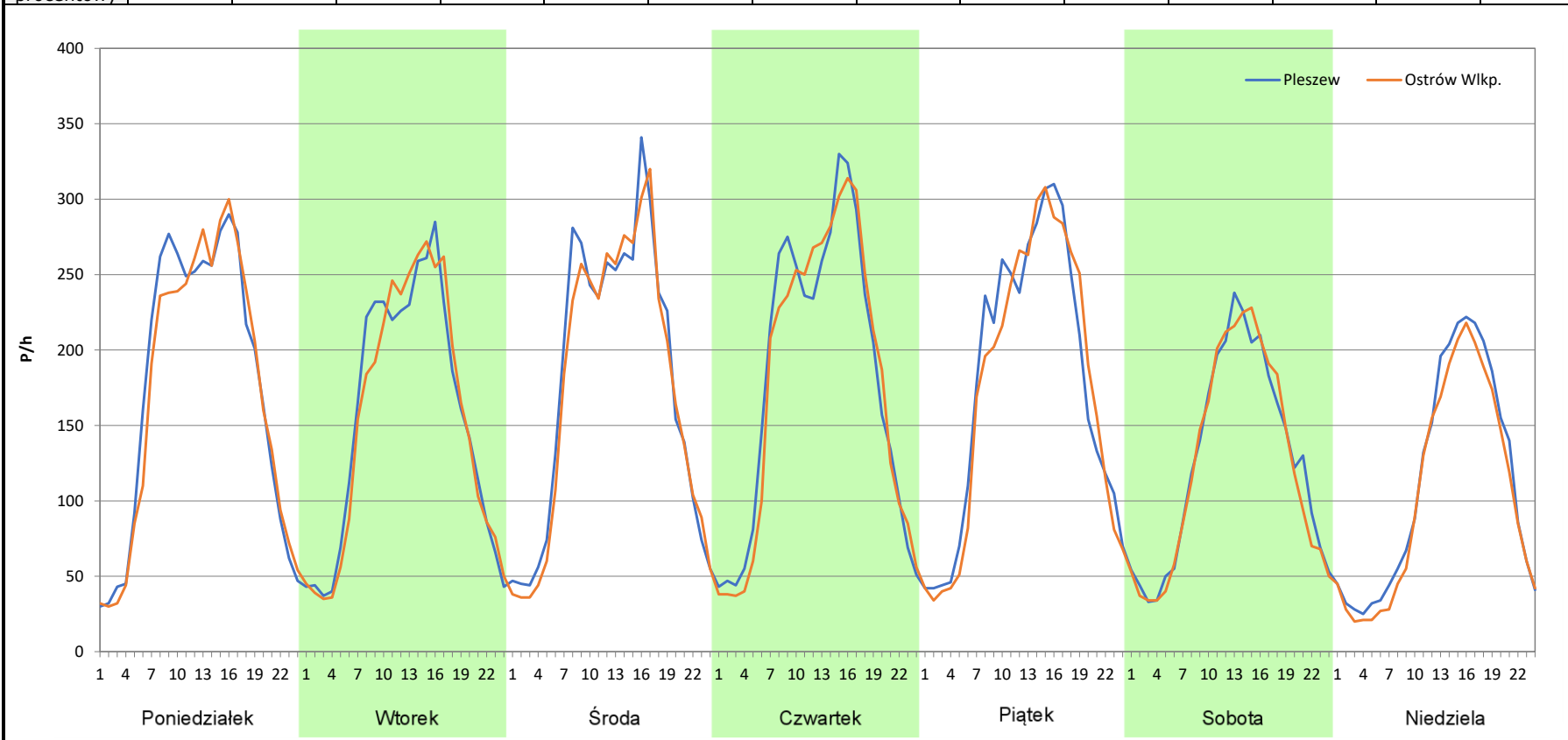
**Stacja nr 30083**

**Miejscowość:** Żychlin  
**Odcinek:** Pleszew - Ostrów Wlkp.  
**Typ stacji:** 8+1  
**Miesiąc:** Grudzień

**Rok:** 2024  
**Numer drogi:** 11  
**Oddział:** Poznań

R03\_07-12\_30083\_2024

Dzień tygodnia	Poniedziałek		Wtorek		Środa		Czwartek		Piątek		Sobota		Niedziela	
Kierunek	Pleszew	Ostrów Wlkp.	Pleszew	Ostrów Wlkp.	Pleszew	Ostrów Wlkp.	Pleszew	Ostrów Wlkp.	Pleszew	Ostrów Wlkp.	Pleszew	Ostrów Wlkp.	Pleszew	Ostrów Wlkp.
SDR	4189	4096	3707	3657	4296	4153	4335	4246	4242	4152	3029	2980	2666	2470
Razem	8285		7364		8449		8581		8394		6009		5136	
Podział procentowy	50,56%	49,44%	50,34%	49,66%	50,85%	49,15%	50,52%	49,48%	50,54%	49,46%	50,41%	49,59%	51,91%	48,09%



**Analiza ruchu pojazdów ogółem w święta i dni okołoświąteczne, w podziale na kierunki ruchu  
NOWY ROK i Święto Trzech Króli**



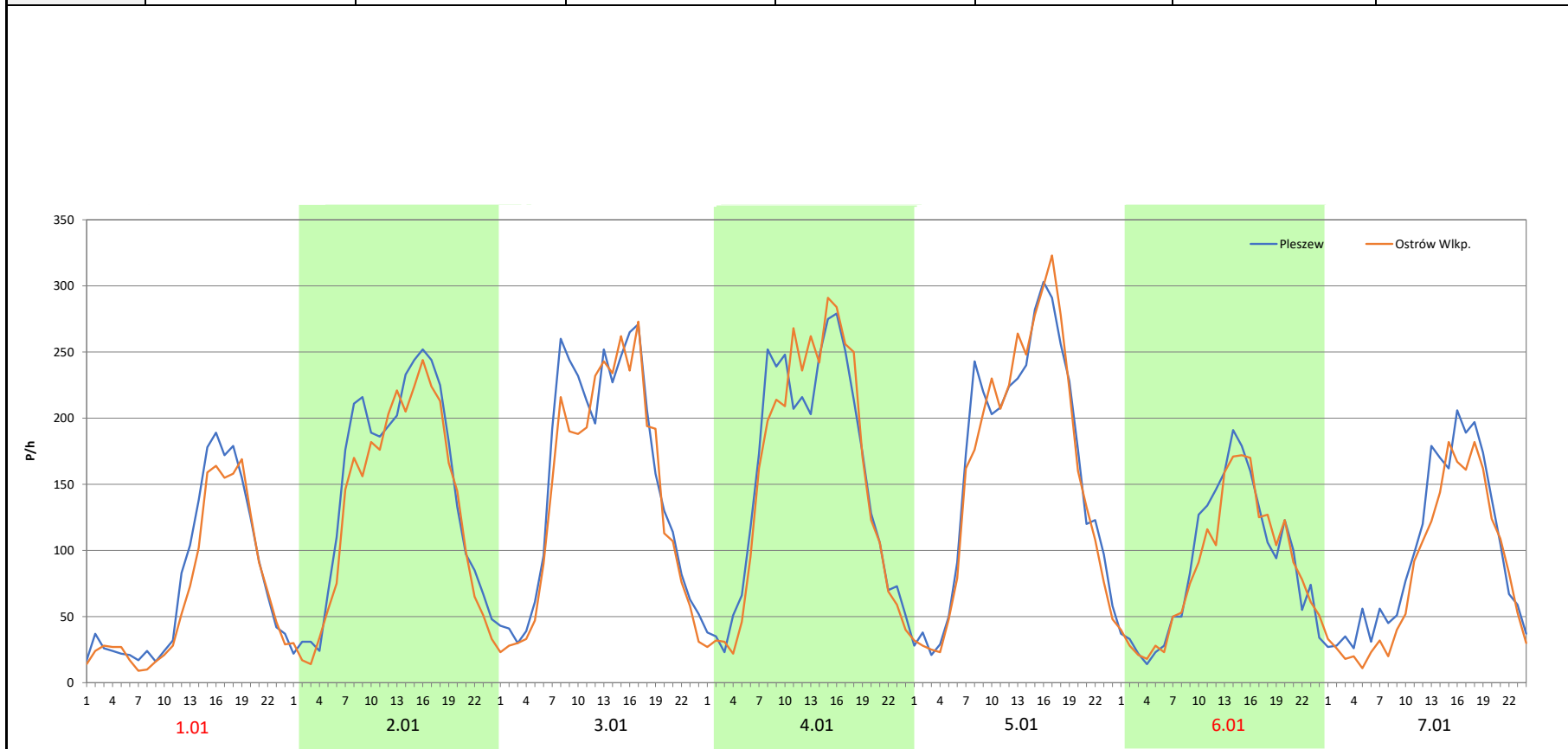
Stacja nr 30083

**Miejscowość:** Żychlin  
**Odcinek:** Pleszew - Ostrów Wlkp.  
**Typ stacji:** 8+1  
**Miejsce:** Styczeń

**Rok:** 2024  
**Numer drogi:** 11  
**Oddział:** Poznań

R03\_08-1\_30083\_2024

Data Dzień tygodnia	1.01 Poniedziałek		2.01 Wtorek		3.01 Środa		4.01 Czwartek		5.01 Piątek		6.01 Sobota		7.01 Niedziela	
Kierunek	Pleszew	Ostrów Wlkp.	Pleszew	Ostrów Wlkp.	Pleszew	Ostrów Wlkp.	Pleszew	Ostrów Wlkp.	Pleszew	Ostrów Wlkp.	Pleszew	Ostrów Wlkp.	Pleszew	Ostrów Wlkp.
Dobowy ruch	1820	1616	3470	3148	3501	3152	3515	3167	3494	3174	3559	3226	3630	3266
Razem	3436		6618		6653		6682		6668		6785		6896	
Podział procentowy	52,97%	47,03%	52,43%	47,57%	52,62%	47,38%	52,60%	47,40%	52,40%	47,60%	52,45%	47,55%	52,64%	47,36%
Udział SDRR	43,32%		83,43%		83,88%		84,24%		84,06%		85,54%		86,94%	



**Analiza ruchu pojazdów ogółem w święta i dni okołoswiąteczne, w podziale na kierunki ruchu WIELKANOC**

**Stacja nr 30083**

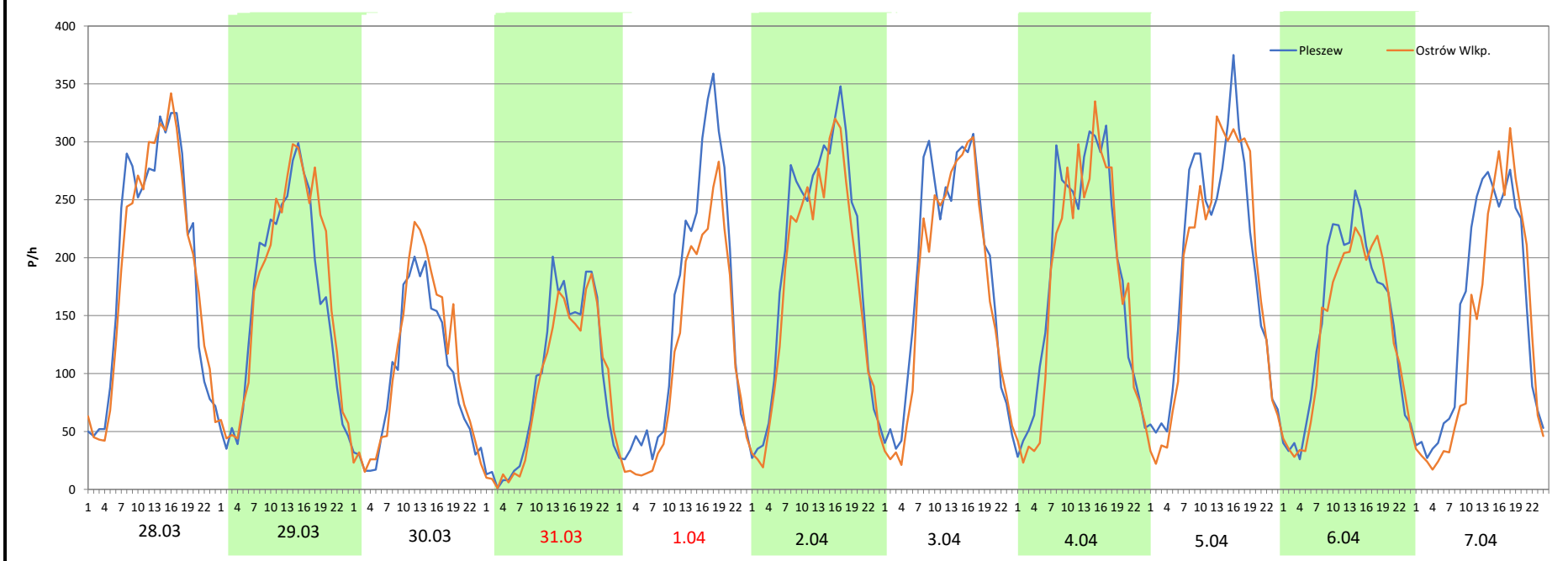
**Miejscowość:** Żychlin  
**Odcinek:** Pleszew - Ostrów Wlkp.  
**Typ stacji:** 8+1  
**Miesiąc:** Marzec / Kwiecień

**Rok:** 2024  
**Numer drogi:** 11  
**Oddział:** Poznań

R03\_08-2\_30083\_2024


Data Dzień tygodnia	28.03 Czwartek		29.03 Piątek		30.03 Sobota		31.03 Niedziela		1.04 Poniedziałek		2.04 Wtorek		3.04 Środa	
Kierunek	Pleszew	Ostrów Wlkp.	Pleszew	Ostrów Wlkp.	Pleszew	Ostrów Wlkp.	Pleszew	Ostrów Wlkp.	Pleszew	Ostrów Wlkp.	Pleszew	Ostrów Wlkp.	Pleszew	Ostrów Wlkp.
Dobowy ruch	4700	4624	3892	4135	2296	2535	2262	2139	3498	2748	4676	4255	4706	4257
Razem	9324		8027		4831		4401		6246		8931		8963	
Podział procentowy	50,41%	49,59%	48,49%	51,51%	47,53%	52,47%	51,40%	48,60%	56,00%	44,00%	52,36%	47,64%	52,50%	47,50%
Udział SDRR	117,55%		101,20%		60,91%		55,48%		78,74%		112,59%		113,00%	

Data Dzień tygodnia	4.04 Czwartek		5.04 Piątek		6.04 Sobota		7.04 Niedziela	
Kierunek	Pleszew	Ostrów Wlkp.	Pleszew	Ostrów Wlkp.	Pleszew	Ostrów Wlkp.	Pleszew	Ostrów Wlkp.
Dobowy ruch	4416	4187	4625	4463	3409	3224	3605	3205
Razem	8603		9088		6633		6810	
Podział procentowy	51,33%	48,67%	50,89%	49,11%	51,39%	48,61%	52,94%	47,06%
Udział SDRR	108,46%		114,57%		83,62%		85,85%	



**Analiza ruchu pojazdów ogółem w święta i dni okołoświąteczne, w podziale na kierunki ruchu**  
**1 - 3 MAJA**

**Stacja nr 30083**

 **Generalna Dyrekcja Dróg Krajowych i Autostrad**

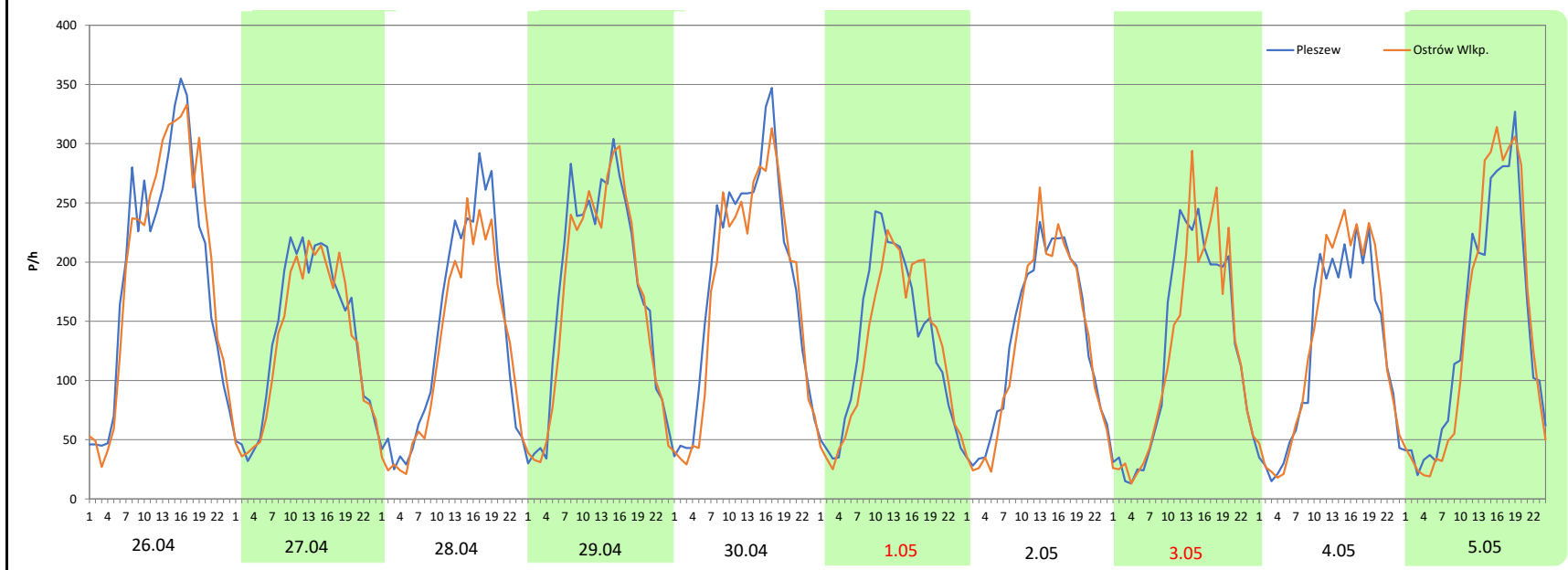
**Miejscowość:** Żychlin  
**Odcinek:** Pleszew - Ostrów Wlkp.  
**Typ stacji:** 8+1  
**Miesiąc:** Maj

**Rok:** 2024  
**Numer drogi:** 11  
**Oddział:** Poznań

R03\_08-3\_30083\_2024

Data Dzień tygodnia	26.04 Piątek		27.04 Sobota		28.04 Niedziela		29.04 Poniedziałek		30.04 Wtorek		1.05 Środa		2.05 Czwartek	
Kierunek	Pleszew	Ostrów Wlkp.	Pleszew	Ostrów Wlkp.	Pleszew	Ostrów Wlkp.	Pleszew	Ostrów Wlkp.	Pleszew	Ostrów Wlkp.	Pleszew	Ostrów Wlkp.	Pleszew	Ostrów Wlkp.
Dobowy ruch	4623	4729	3305	3162	3303	2979	4221	4038	4475	4218	3141	3030	3211	3120
Razem	9352		6467		6282		8259		8693		6171		6331	
Podział procentowy	49,43%	50,57%	51,11%	48,89%	52,58%	47,42%	51,11%	48,89%	51,48%	48,52%	50,90%	49,10%	50,72%	49,28%
Udział SDRR	117,90%		81,53%		79,20%		104,12%		109,59%		77,80%		79,82%	

Data Dzień tygodnia	3.05 Piątek		4.05 Sobota		5.05 Niedziela	
Kierunek	Pleszew	Ostrów Wlkp.	Pleszew	Ostrów Wlkp.	Pleszew	Ostrów Wlkp.
Dobowy ruch	3022	2940	2984	3180	3471	3474
Razem	5962		6164		6945	
Podział procentowy	50,69%	49,31%	48,41%	51,59%	49,98%	50,02%
Udział SDRR	75,16%		77,71%		87,56%	



**Analiza ruchu pojazdów ogółem w święta i dni okołoswiąteczne, w podziale na kierunki ruchu**  
**BOŻE CIAŁO**



Stacja nr 30083

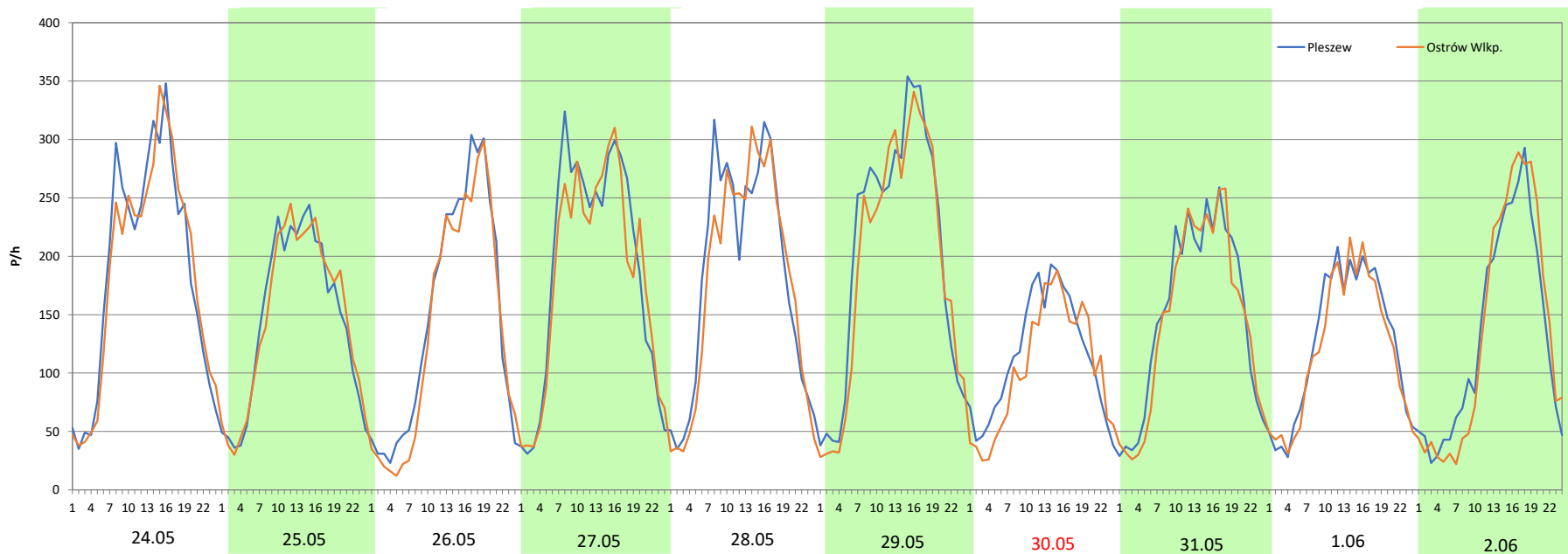
**Miejscowość:** Żychlin  
**Odcinek:** Pleszew - Ostrów Wlkp.  
**Typ stacji:** 8+1  
**Miesiąc:** Maj

**Rok:** 2024  
**Numer drogi:** 11  
**Oddział:** Poznań

R03\_08-4\_30083\_2024

Data Dzień tygodnia	24.05 Piątek		25.05 Sobota		26.05 Niedziela		27.05 Poniedziałek		28.05 Wtorek		29.05 Środa		30.05 Czwartek	
Kierunek	Pleszew	Ostrów Wlkp.	Pleszew	Ostrów Wlkp.	Pleszew	Ostrów Wlkp.	Pleszew	Ostrów Wlkp.	Pleszew	Ostrów Wlkp.	Pleszew	Ostrów Wlkp.	Pleszew	Ostrów Wlkp.
Dobowy ruch	4493	4437	3479	3517	3523	3286	4515	4351	4398	4225	4897	4641	2748	2505
Razem	8930		6996		6809		8866		8623		9538		5253	
Podział procentowy	50,31%	49,69%	49,73%	50,27%	51,74%	48,26%	50,92%	49,08%	51,00%	49,00%	51,34%	48,66%	52,31%	47,69%
Udział SDRR	112,58%		88,20%		85,84%		111,78%		108,71%		120,25%		66,23%	

Data Dzień tygodnia	31.05 Piątek		1.06 Sobota		2.06 Niedziela	
Kierunek	Pleszew	Ostrów Wlkp.	Pleszew	Ostrów Wlkp.	Pleszew	Ostrów Wlkp.
Dobowy ruch	3621	3505	3004	2877	3176	3236
Razem	7126		5881		6412	
Podział procentowy	50,81%	49,19%	51,08%	48,92%	49,53%	50,47%
Udział SDRR	89,84%		74,14%		80,84%	



**Analiza ruchu pojazdów ogółem w święta i dni okołoswiąteczne, w podziale na kierunki ruchu**  
**WNIEBOWZIĘCIE NMP**

**Stacja nr 30083**

 Generalna Dyrekcja Dróg Krajowych i Autostrad

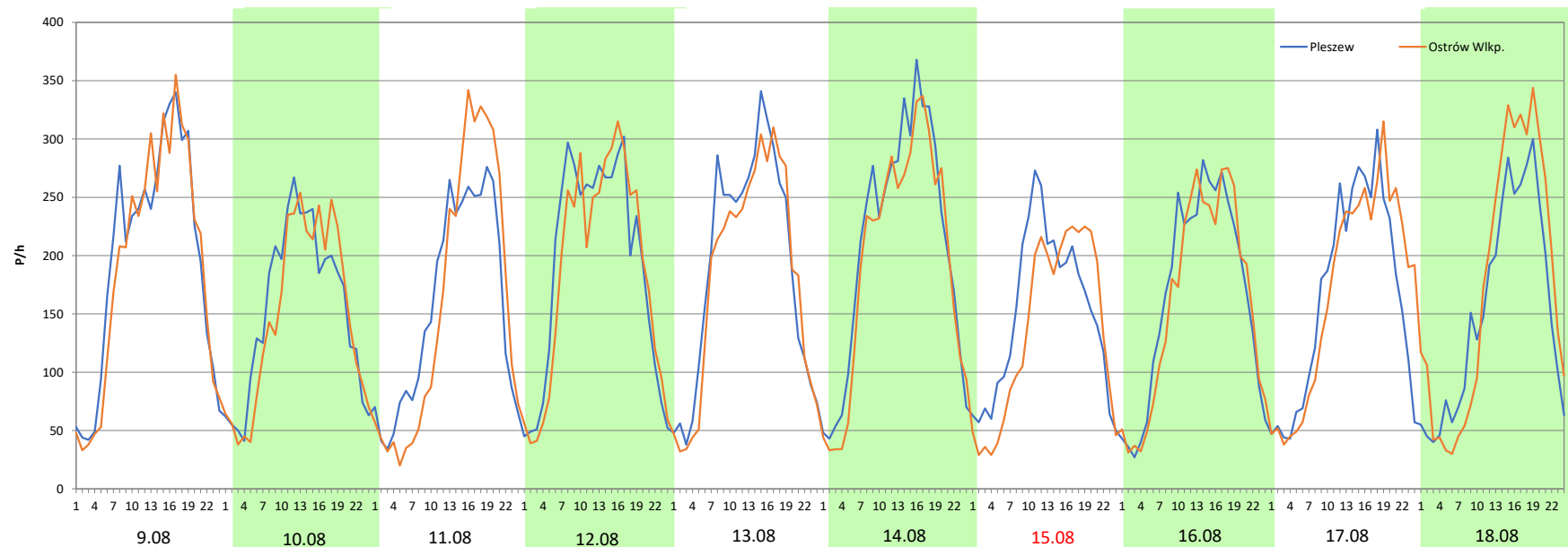
**Miejscowość:** Żychlin  
**Odcinek:** Pleszew - Ostrów Wlkp.  
**Typ stacji:** 8+1  
**Miesiąc:** Sierpień

**Rok:** 2024  
**Numer drogi:** 11  
**Oddział:** Poznań

R03\_08-5\_30083\_2024

Data Dzień tygodnia	9.08 Piątek		10.08 Sobota		11.08 Niedziela		12.08 Poniedziałek		13.08 Wtorek		14.08 Środa		15.08 Czwartek	
Kierunek	Pleszew	Ostrów Wlkp.	Pleszew	Ostrów Wlkp.	Pleszew	Ostrów Wlkp.	Pleszew	Ostrów Wlkp.	Pleszew	Ostrów Wlkp.	Pleszew	Ostrów Wlkp.	Pleszew	Ostrów Wlkp.
Dobowy ruch	4709	4558	3690	3553	3734	3790	4557	4434	4562	4314	5000	4652	3576	3255
Razem	9267		7243		7524		8991		8876		9652		6831	
Podział procentowy	50,81%	49,19%	50,95%	49,05%	49,63%	50,37%	50,68%	49,32%	51,40%	48,60%	51,80%	48,20%	52,35%	47,65%
Udział SDRR	116,83%		91,31%		94,86%		113,35%		111,90%		121,68%		86,12%	

Data Dzień tygodnia	16.08 Piątek		17.08 Sobota		18.08 Niedziela	
Kierunek	Pleszew	Ostrów Wlkp.	Pleszew	Ostrów Wlkp.	Pleszew	Ostrów Wlkp.
Dobowy ruch	3949	3844	3945	4060	3668	4166
Razem	7793		8005		7834	
Podział procentowy	50,67%	49,33%	49,28%	50,72%	46,82%	53,18%
Udział SDRR	98,25%		100,92%		98,76%	



**Analiza ruchu pojazdów ogółem w święta i dni okołoswiąteczne, w podziale na kierunki ruchu WSZYSTKICH ŚWIĘTYCH**

Generalna Dyrekcja Dróg Krajowych i Autostrad

**Stacja nr 30083**

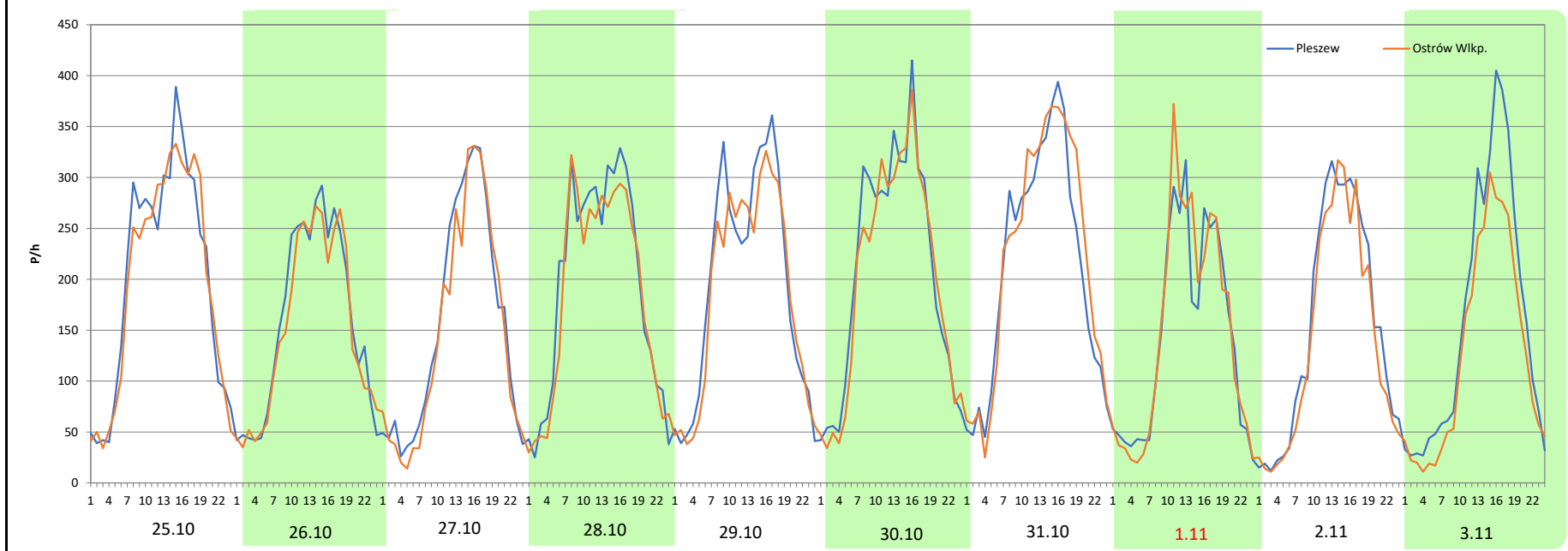
**Miejscowość:** Żychlin  
**Odcinek:** Pleszew - Ostrów Wlkp.  
**Typ stacji:** 8+1  
**Miesiąc:** Październik / Listopad

**Rok:** 2024  
**Numer drogi:** 11  
**Oddział:** Poznań

R03\_08-6\_30083\_2024

Data Dzień tygodnia	25.10 Piątek		26.10 Sobota		27.10 Niedziela		28.10 Poniedziałek		29.10 Wtorek		30.10 Środa		31.10 Czwartek	
Kierunek	Pleszew	Ostrów Wlkp.	Pleszew	Ostrów Wlkp.	Pleszew	Ostrów Wlkp.	Pleszew	Ostrów Wlkp.	Pleszew	Ostrów Wlkp.	Pleszew	Ostrów Wlkp.	Pleszew	Ostrów Wlkp.
Dobowy ruch	4806	4685	3785	3612	3695	3502	4650	4398	4661	4429	4978	4777	5083	5303
Razem	9491		7397		7197		9048		9090		9755		10386	
Podział procentowy	50,64%	49,36%	51,17%	48,83%	51,34%	48,66%	51,39%	48,61%	51,28%	48,72%	51,03%	48,97%	48,94%	51,06%
Udział SDRR	119,65%		93,26%		90,73%		114,07%		114,60%		122,98%		130,94%	

Data Dzień tygodnia	1.11 Piątek		2.11 Sobota		3.11 Niedziela	
Kierunek	Pleszew	Ostrów Wlkp.	Pleszew	Ostrów Wlkp.	Pleszew	Ostrów Wlkp.
Dobowy ruch	3441	3515	3683	3358	3798	3023
Razem	6956		7041		6821	
Podział procentowy	49,47%	50,53%	52,31%	47,69%	55,68%	44,32%
Udział SDRR	87,70%		88,77%		85,99%	



**Analiza ruchu pojazdów ogółem w święta i dni okołoswiąteczne, w podziale na kierunki ruchu**  
**ŚWIĘTO NIEPODLEGŁOŚCI**

**Stacja nr 30083**



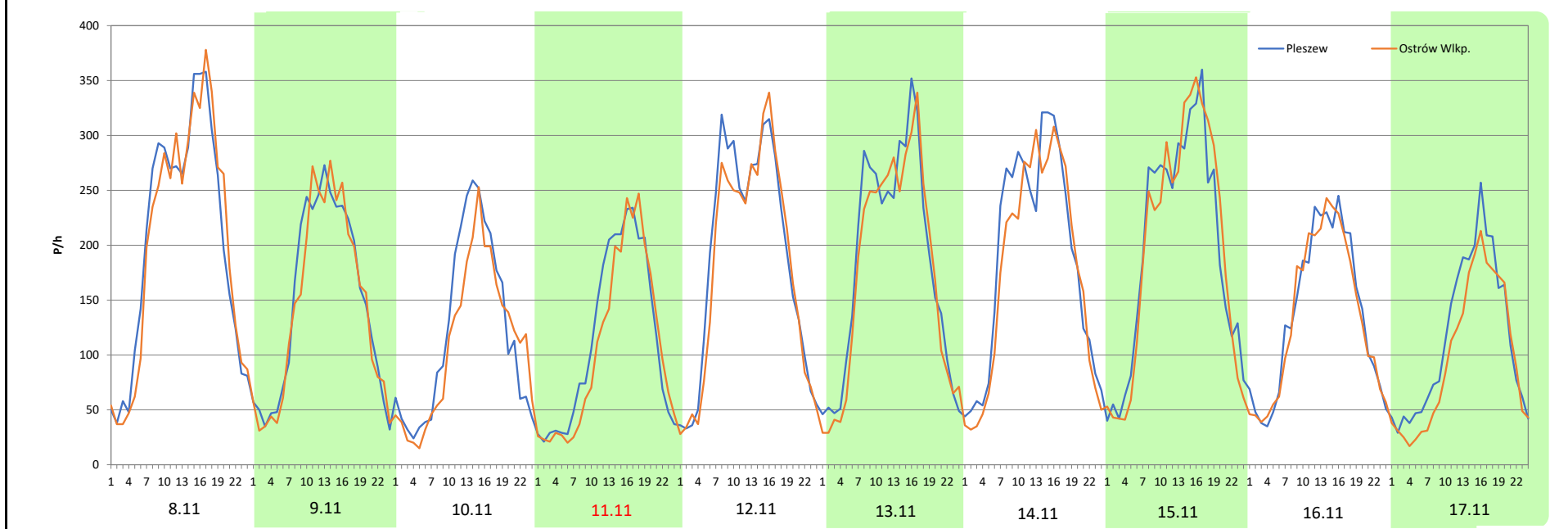
**Miejscowość:** Żychlin  
**Odcinek:** Pleszew - Ostrów Wlkp.  
**Typ stacji:** 8+1  
**Miesiąc:** Listopad

**Rok:** 2024  
**Numer drogi:** 11  
**Oddział:** Poznań

R03\_08-7\_30083\_2024

Data Dzień tygodnia	8.11 Piątek		9.11 Sobota		10.11 Niedziela		11.11 Poniedziałek		12.11 Wtorek		13.11 Środa		14.11 Czwartek	
Kierunek	Pleszew	Ostrów Wlkp.	Pleszew	Ostrów Wlkp.	Pleszew	Ostrów Wlkp.	Pleszew	Ostrów Wlkp.	Pleszew	Ostrów Wlkp.	Pleszew	Ostrów Wlkp.	Pleszew	Ostrów Wlkp.
Dobowy ruch	4880	4823	3530	3440	2899	2633	2732	2548	4490	4293	4380	4170	4488	4200
Razem	9703		6970		5532		5280		8783		8550		8688	
Podział procentowy	50,29%	49,71%	50,65%	49,35%	52,40%	47,60%	51,74%	48,26%	51,12%	48,88%	51,23%	48,77%	51,66%	48,34%
Udział SDRR	122,33%		87,87%		69,74%		66,57%		110,73%		107,79%		109,53%	

Data Dzień tygodnia	15.11 Piątek		16.11 Sobota		17.11 Niedziela	
Kierunek	Pleszew	Ostrów Wlkp.	Pleszew	Ostrów Wlkp.	Pleszew	Ostrów Wlkp.
Dobowy ruch	4699	4698	3272	3207	2751	2337
Razem	9397		6479		5088	
Podział procentowy	50,01%	49,99%	50,50%	49,50%	54,07%	45,93%
Udział SDRR	118,47%		81,68%		64,15%	



**Analiza ruchu pojazdów ogółem w święta i dni okołoswiąteczne, w podziale na kierunki ruchu**  
**BOŻE NARODZENIE**



Stacja nr 30083

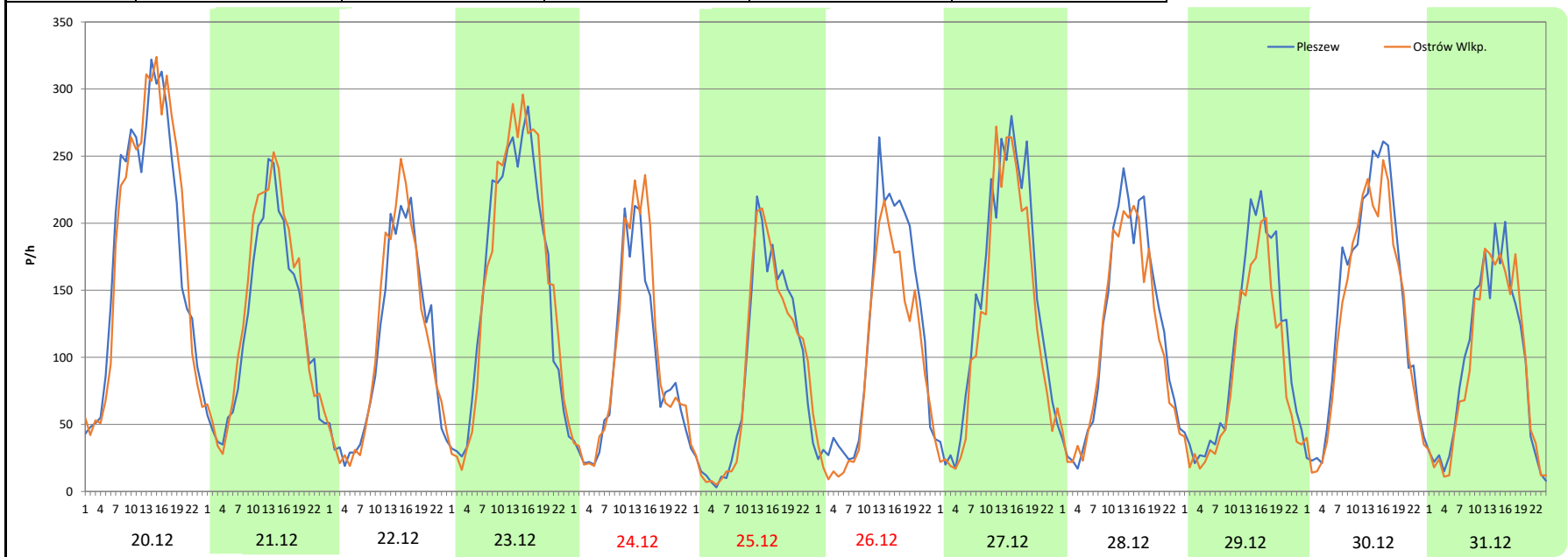
**Miejscowość:** Żychlin  
**Odcinek:** Pleszew - Ostrów Wlkp.  
**Typ stacji:** 8+1  
**Miesiąc:** Grudzień

**Rok:** 2024  
**Numer drogi:** 11  
**Oddział:** Poznań

R03\_08-8\_30083\_2024

Data Dzień tygodnia	20.12 Piątek		21.12 Sobota		22.12 Niedziela		23.12 Poniedziałek		24.12 Wtorek		25.12 Środa		26.12 Czwartek	
Kierunek	Pleszew	Ostrów Wlkp.	Pleszew	Ostrów Wlkp.	Pleszew	Ostrów Wlkp.	Pleszew	Ostrów Wlkp.	Pleszew	Ostrów Wlkp.	Pleszew	Ostrów Wlkp.	Pleszew	Ostrów Wlkp.
Dobowy ruch	4448	4498	2988	3204	2504	2567	3769	3859	2171	2351	2171	2187	2687	2239
Razem	8946		6192		5071		7628		4522		4358		4926	
Podział procentowy	49,72%	50,28%	48,26%	51,74%	49,38%	50,62%	49,41%	50,59%	48,01%	51,99%	49,82%	50,18%	54,55%	45,45%
Udział SDRR	112,78%		78,06%		63,93%		96,17%		57,01%		54,94%		62,10%	

Data Dzień tygodnia	27.12 Piątek		28.12 Sobota		29.12 Niedziela		30.12 Poniedziałek		31.12 Wtorek	
Kierunek	Pleszew	Ostrów Wlkp.	Pleszew	Ostrów Wlkp.	Pleszew	Ostrów Wlkp.	Pleszew	Ostrów Wlkp.	Pleszew	Ostrów Wlkp.
Dobowy ruch	3408	3070	2864	2698	2516	2096	3352	3110	2258	2185
Razem	6478		5562		4612		6462		4443	
Podział procentowy	52,61%	47,39%	51,49%	48,51%	54,55%	45,45%	51,87%	48,13%	50,82%	49,18%
Udział SDRR	81,67%		70,12%		58,14%		81,47%		56,01%	



**Analiza ruchu pojazdów ogółem w święta i dni okołoswiąteczne, w podziale na kierunki ruchu  
ZIELONE ŚWIĄTKI**



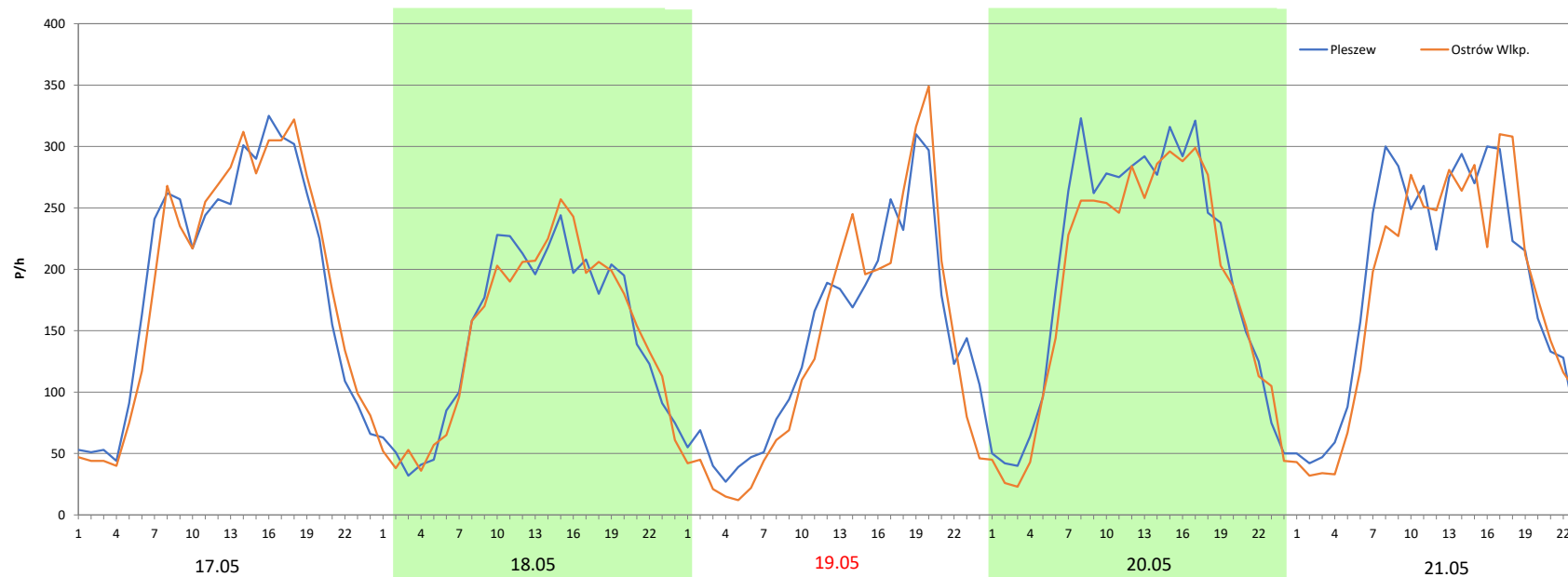
Stacja nr 30083

**Miejscowość:** Żychlin  
**Odcinek:** Pleszew - Ostrów Wlkp.  
**Typ stacji:** 8+1  
**Miesiąc:** Maj

**Rok:** 2024  
**Numer drogi:** 11  
**Oddział:** Poznań

R03\_08-9\_30083\_2024

Data Dzień tygodnia	17.05 Piątek		18.05 Sobota		19.05 Niedziela		20.05 Poniedziałek		21.05 Wtorek	
Kierunek	Pleszew	Ostrów Wlkp.	Pleszew	Ostrów Wlkp.	Pleszew	Ostrów Wlkp.	Pleszew	Ostrów Wlkp.	Pleszew	Ostrów Wlkp.
Dobowy ruch	4619	4618	3490	3499	3370	3203	4727	4411	4431	4257
Razem	9237		6989		6573		9138		8688	
Podział procentowy	50,01%	49,99%	49,94%	50,06%	51,27%	48,73%	51,73%	48,27%	51,00%	49,00%
Udział SDRR	116,45%		88,11%		82,87%		115,20%		109,53%	



**Analiza ruchu pojazdów ogółem w święta i dni okołoświąteczne, w podziale na kierunki ruchu**  
**DZIEŃ ZJEDNOCZENIA NIEMIEC**



Stacja nr 30083

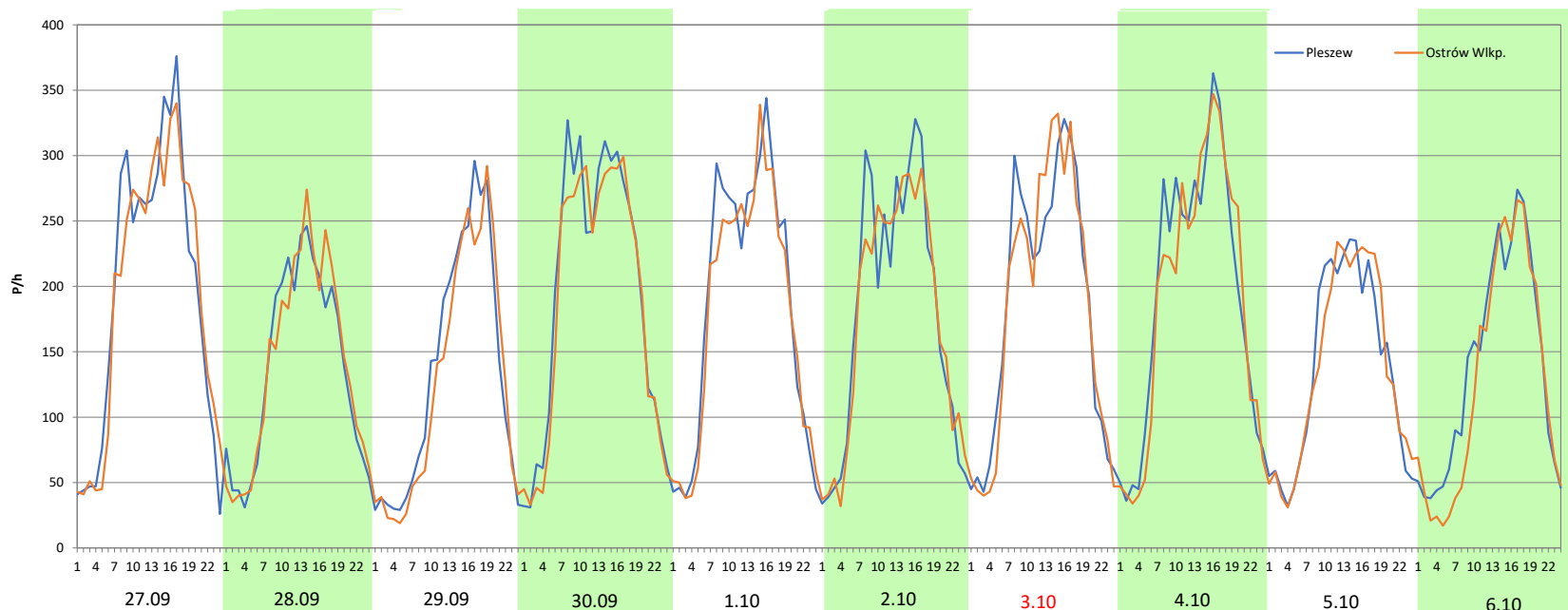
**Miejscowość:** Żychlin  
**Odcinek:** Pleszew - Ostrów Wlkp.  
**Typ stacji:** 8+1  
**Miesiąc:** Wrzesień / Październik

**Rok:** 2024  
**Numer drogi:** 11  
**Oddział:** Poznań


R03\_08-10\_30083\_2024

Data Dzień tygodnia	27.09 Piątek		28.09 Sobota		29.09 Niedziela		30.09 Poniedziałek		1.10 Wtorek		2.10 Środa		3.10 Czwartek	
Kierunek	Pleszew	Ostrów Wlkp.	Pleszew	Ostrów Wlkp.	Pleszew	Ostrów Wlkp.	Pleszew	Ostrów Wlkp.	Pleszew	Ostrów Wlkp.	Pleszew	Ostrów Wlkp.	Pleszew	Ostrów Wlkp.
Dobowy ruch	4699	4648	3312	3362	3201	3019	4695	4499	4470	4275	4298	4206	4427	4384
Razem	9347		6674		6220		9194		8745		8504		8811	
Podział procentowy	50,27%	49,73%	49,63%	50,37%	51,46%	48,54%	51,07%	48,93%	51,11%	48,89%	50,54%	49,46%	50,24%	49,76%
Udział SDRR	117,84%		84,14%		78,42%		115,91%		110,25%		107,21%		111,08%	



Data Dzień tygodnia	4.10 Piątek		5.10 Sobota		6.10 Niedziela	
Kierunek	Pleszew	Ostrów Wlkp.	Pleszew	Ostrów Wlkp.	Pleszew	Ostrów Wlkp.
Dobowy ruch	4662	4534	3293	3296	3319	3055
Razem	9196		6589		6374	
Podział procentowy	50,70%	49,30%	49,98%	50,02%	52,07%	47,93%
Udział SDRR	115,94%		83,07%		80,36%	





Nierównomierność kierunkowa dla każdego dnia w roku, dla pojazdów ogółem												
Stacja nr 30083						 Generalna Dyrekcja Dróg Krajowych i Autostrad						
Miejscowość: Żychlin			Rok: 2024			Odcinek: Pleszew - Ostrów Wlkp.			Numer drogi: 11			
Typ stacji: 8+1			Oddział: Poznań			R03_11_30083_2024						
30083	Proporcja ruchu dziennego do średniego dobowego ruchu rocznego [%]											
	1	2	3	4	5	6	7	8	9	10	11	12
1	47,0	49,2	50,0	44,0	49,1	48,9	49,6	48,4	49,8	48,9	50,5	48,2
2	47,6	49,3	48,6	47,6	49,3	50,5	49,2	50,0	49,2	49,5	47,7	48,4
3	48,1	50,4	48,1	48,0	49,3	49,3	49,6	49,2	48,3	49,8	44,3	49,5
4	49,7	46,4	49,5	48,7	51,6	49,4	49,3	50,7	48,3	49,3	48,8	49,3
5	49,6	49,2	47,9	49,1	50,0	49,2	49,3	47,9	48,7	50,0	49,2	49,1
6	49,1	48,1	49,0	48,6	49,6	49,4	49,6	48,7	49,5	47,9	48,7	49,7
7	46,1	48,4	49,3	47,1	48,9	50,0	50,0	49,5	49,7	49,1	48,3	49,6
8	50,3	49,6	49,8	49,5	49,9	49,7	48,9	49,3	48,1	49,2	49,7	48,4
9	48,5	51,3	49,7	48,6	50,0	47,2	49,5	49,2	49,4	48,8	49,4	49,6
10	48,7	51,8	47,6	48,8	48,9	52,1	49,2	49,1	48,8	48,7	47,6	49,2
11	49,0	47,3	49,8	49,1	48,9	48,2	48,8	50,4	48,6	49,8	48,3	49,3
12	49,5	49,5	49,0	49,3	48,0	49,0	49,3	49,3	49,6	50,2	48,9	49,6
13	50,2	48,6	49,0	49,1	49,4	49,1	48,9	48,6	50,2	47,6	48,8	49,9
14	46,7	48,7	48,7	48,4	49,0	49,6	49,0	48,2	50,0	48,9	48,3	48,5
15	47,6	49,2	50,5	49,8	49,5	48,2	49,2	47,7	48,1	49,5	50,0	47,7
16	49,1	49,8	49,4	49,5	49,5	48,2	48,2	49,3	48,3	48,5	49,5	49,2
17	49,2	50,2	48,3	48,8	50,0	48,9	48,5	50,7	48,5	49,2	45,9	48,9
18	49,9	45,1	50,2	49,2	50,1	49,0	48,2	53,2	49,0	50,2	47,4	48,9
19	49,7	48,9	48,9	50,1	48,7	49,4	49,5	47,4	49,0	49,8	48,3	49,7
20	49,9	47,2	48,2	50,3	48,3	49,4	48,9	48,5	50,0	47,4	48,8	50,3
21	46,3	47,2	49,4	47,0	49,0	49,8	50,0	48,1	49,8	48,6	48,7	51,7
22	49,4	49,1	49,7	48,7	48,9	48,2	50,7	50,0	49,6	48,4	49,8	50,6
23	48,2	49,1	49,1	49,0	49,8	48,6	49,4	48,6	48,9	48,6	49,0	50,6
24	49,9	48,9	48,5	49,3	49,7	48,6	49,3	49,0	49,0	48,7	46,8	52,0
25	49,0	46,9	49,0	49,4	50,3	48,8	49,4	49,8	49,1	49,4	49,0	50,2
26	49,5	49,4	48,7	50,6	48,3	49,2	49,6	48,3	49,7	48,8	49,1	45,5
27	51,5	48,6	49,2	48,9	49,1	49,0	49,4	49,7	49,7	48,7	48,9	47,4
28	46,2	49,1	49,6	47,4	49,0	48,9	50,3	48,3	50,4	48,6	48,8	48,5
29	49,1	49,9	51,5	48,9	48,7	49,5	48,6	48,7	48,5	48,7	50,1	45,4
30	48,4		52,5	48,5	47,7	49,7	48,1	49,4	48,9	49,0	50,4	48,1
31	49,0		48,6		49,2		48,2	49,4		51,1		49,2

Legenda	 Pleszew <40%   50%   Ostrów Wlkp. >60%	$*WNK = \frac{N_{poj./24h} \text{ (kierunek P)}}{N_{poj./24h} \text{ (kierunek P+L)}}$
	 niedziele i święta	

Dobowe wahania ruchu pojazdów ogółem w podziale na kierunki



Generalna Dyrekcja  
Dróg Krajowych i Autostrad

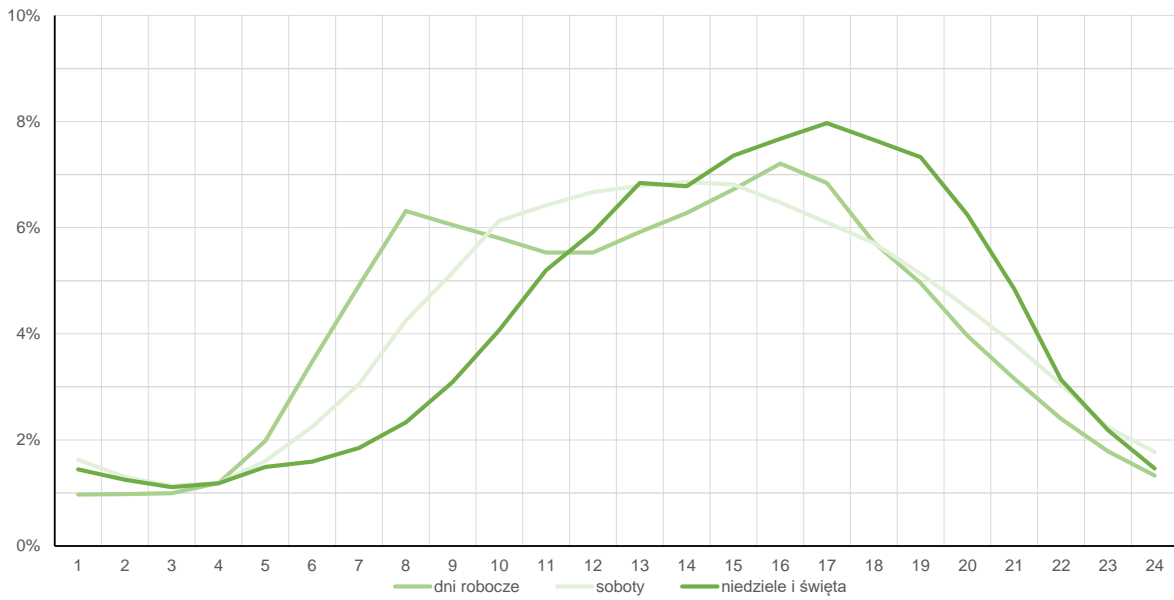
Stacja nr 30083

Miejscowość: Żychlin      Rok: 2024  
 Odcinek: Pleszew - Ostrów Wlkp.      Numer drogi: 11  
 Typ stacji: 8+1      Oddział: Poznań

Średni dobowy rozkład natężenia ruchu

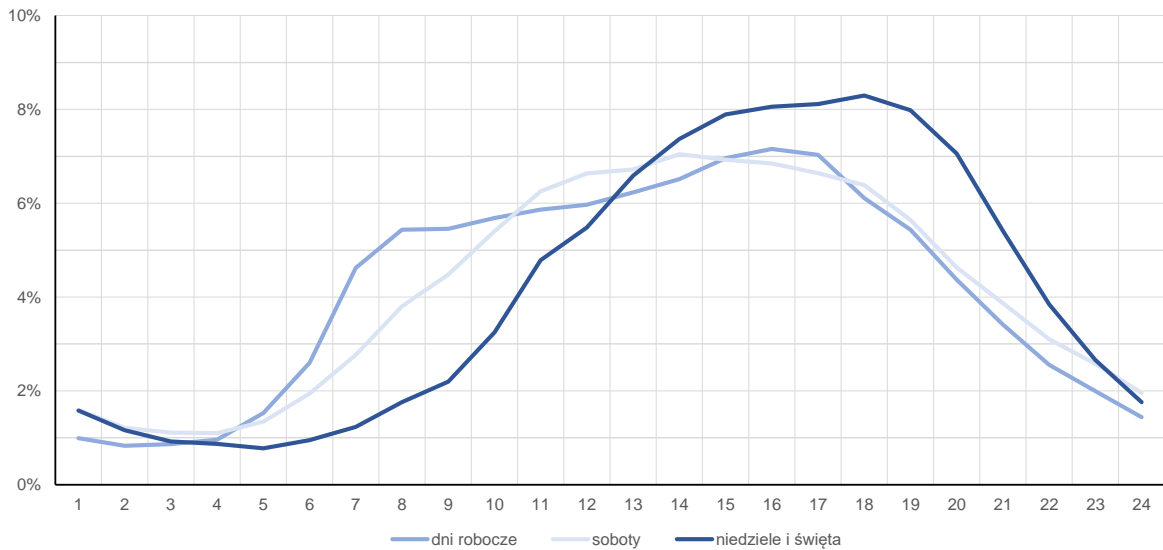
R03\_12-1\_30083\_2024

Kierunek: Pleszew



R03\_12-2\_30083\_2024

Kierunek: Ostrów Wlkp.



## Struktura rodzajowa ruchu wg pomiarów automatycznych

Stacja nr 30083

Generalna Dyrekcja  
Dróg Krajowych i Autostrad

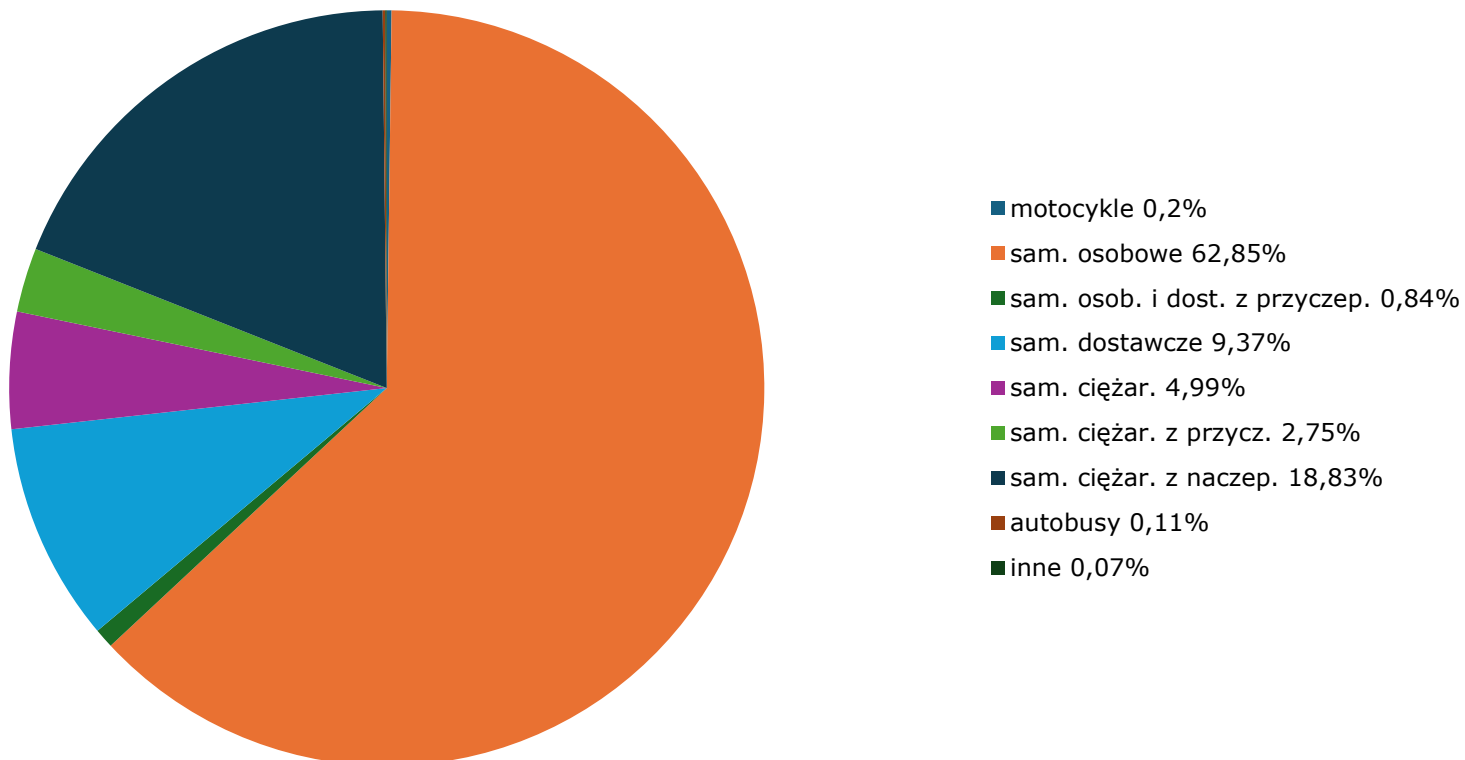
**Miejscowość:** Żychlin  
**Odcinek:** Pleszew - Ostrów Wlkp.  
**Typ stacji:** PAT

**Rok:** 2024  
**Numer drogi:** 383,045  
**Oddział:** Poznań

Za okres od 01.01.2024 do 31.12.2024 (8+1)

R04\_03\_30083\_2024

## Rodzajowa struktura ruchu wg pomiarów automatycznych w 2024 roku



## Rozkłady prędkości pojazdów samochodowych

Generalna Dyrekcja  
Dróg Krajowych i Autostrad

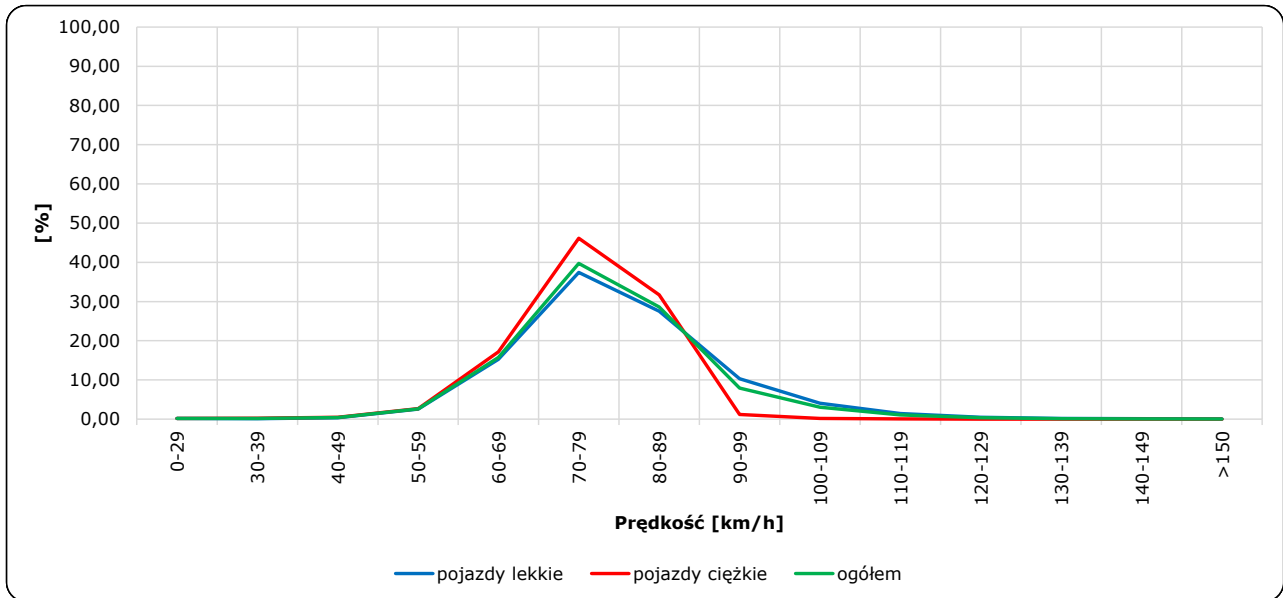
Stacja nr 30083

**Miejscowość:** Żychlin  
**Odcinek:** Pleszew - Ostrów Wlkp.  
**Typ stacji:** PAT

**Rok:** 2024  
**Numer drogi:** 11  
**Oddział:** Poznań

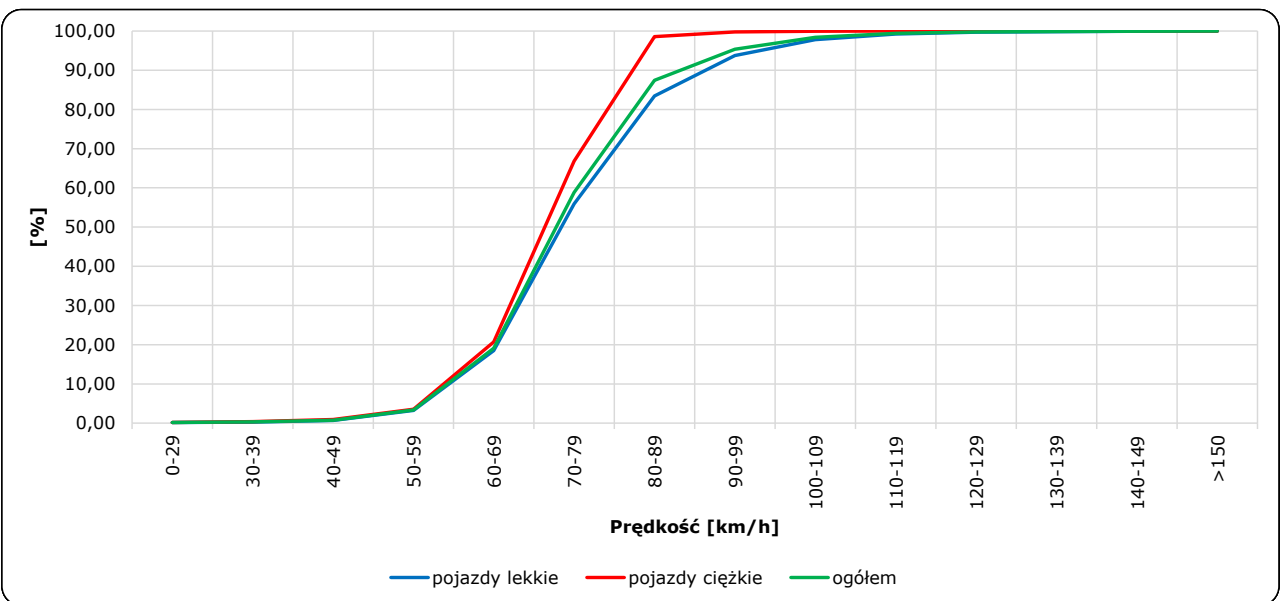
R06\_02-1\_30083\_2024

## Rozkład prędkości



R06\_02-2\_30083\_2024

## Dystrybuanta prędkości



Zestawienie 200 godzin o największym natężeniu ruchu w roku Stacja nr 30083

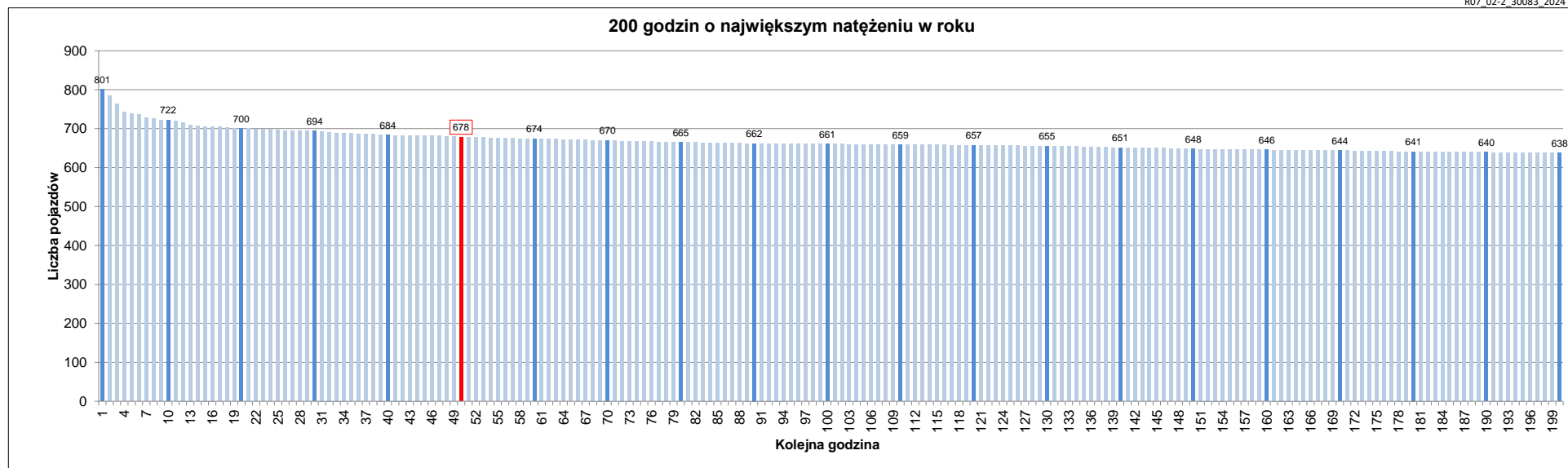


Miejscowość: Żychlin  
 Odcinek: Pleszew - Ostrów Wlkp.  
 Typ stacji: 8+1  
 Rok: 2024  
 Numer drogi: 11  
 Oddział: Poznań

R07\_02-1\_30083\_2024

Udział ruchu w godzinach o największym natężeniu w roku w odniesieniu do SDRR w 2023 roku [%]																					
SDRR	1	10	20	30	40	50	60	70	80	90	100	110	120	130	140	150	160	170	180	190	200
7932	801	722	694	684	684	678	674	670	665	662	661	659	657	655	651	648	646	644	641	640	638
Udział proc.	10%	9%	9%	9%	9%	9%	8%	8%	8%	8%	8%	8%	8%	8%	8%	8%	8%	8%	8%	8%	8%
Data	30.10.24	23.08.24	14.08.24	23.02.24	13.12.24	26.04.24	22.08.24	17.10.24	14.08.24	03.11.24	15.11.24	29.11.24	07.11.24	27.11.24	29.11.24	07.03.24	09.10.24	04.09.24	03.10.24	03.10.24	05.12.24
Nr dnia	3	5	3	5	5	5	4	4	3	7	5	5	4	3	5	4	3	3	4	4	4
Godzina	16	17	16	16	16	16	17	16	17	17	15	17	17	17	16	16	16	16	15	17	16

R07\_02-2\_30083\_2024



Oznaczenia:  
 - Wartości natężeń kolejnych 200 godzin  
 - Wartości co dziesiątej wartości z posród 200 godzin  
 - Wartości 50-tej godziny

**SDRR: 7932 poj./dobę**