

Zakres czasowy: **2024**

Raport dla stacji **30021**

Numer **30021**
Typ **E6**
Oddział **Poznań**
Miejscowość **Bolewicko**



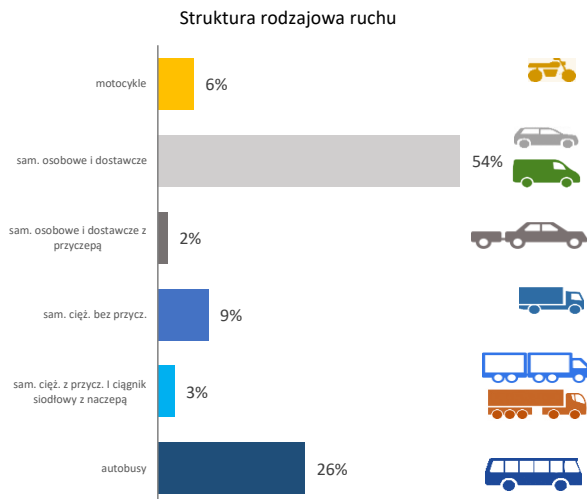
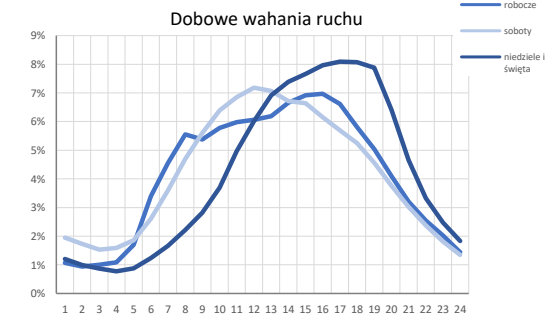
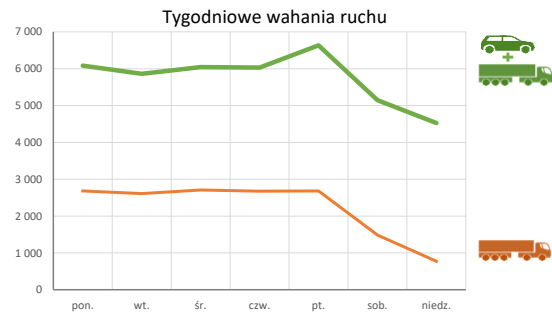
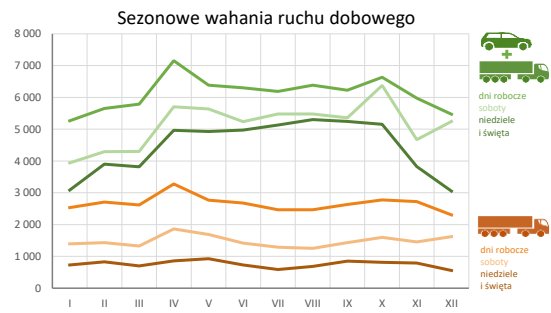
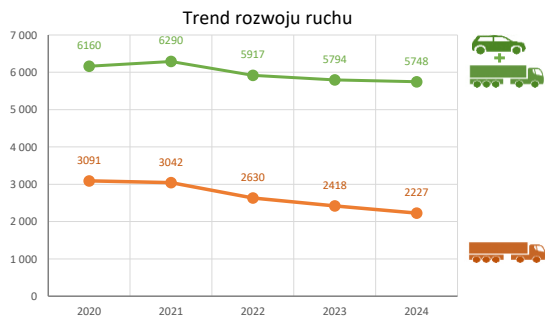
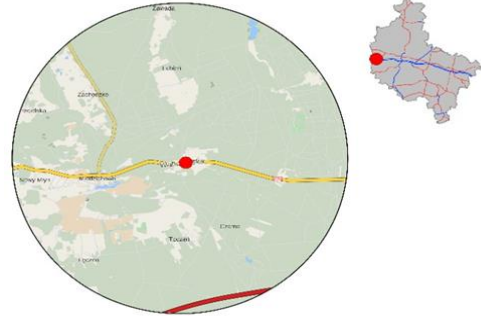
SPIS TREŚCI

R00 Zbiornice i podsumowujące	1
R00_01 Karta charakterystyki stacji ciągłych pomiarów ruchu	1
R02 Rozwój ruchu w latach	2
R02_03 Rozwój ruchu pojazdów ogółem dla poszczególnych stacji	2
R02_03C Rozwój ruchu pojazdów ciężkich dla poszczególnych stacji	3
R03 Wahania ruchu i ruch w poszczególne dni tygodnia	4
R03_01 Średni dobowy ruchu pojazdów ogółem w poszczególnych miesiącach i dniach tygodnia wraz ze wskaźnikami charakteryzującymi sezonowe (miesięczne) i tygodniowe wahania ruchu w odniesieniu do SDRR	4
R03_02 Sezonowe i tygodniowe wahania ruchu pojazdów ogółem dla danej stacji	5
R03_03 Dobowe wahania ruchu dla wybranych dni tygodnia dla pojazdów ogółem wraz z dystrybuantą	6
R03_04 Uśrednione dobowe rozkłady ruchu dla wybranych dni tygodnia, dla pojazdów lekkich i ciężkich	7
R03_07 Analiza ruchu pojazdów ogółem w poszczególnych dniach tygodnia dla każdego miesiąca, w podziale na kierunki ruchu	8
R03_08 Analiza ruchu w święta i dni okolicznościowe	20
R03_10 Proporcja dobowego natężenia ruchu do SDRR, dla każdego dnia w roku, dla pojazdów ogółem	30
R03_11 Nierównomierność kierunkowa dla każdego dnia w roku, dla pojazdów ogółem	31
R03_12 Dobowe wahania ruchu w podziale na kierunki oraz na pojazdy ogółem	32
R04 Struktura rodzajowa ruchu	33
R04_03 Wykres rodzajowej struktury ruchu wg pomiarów ręcznych lub automatycznych	33
R06 Rozkład prędkości pojazdów	34
R06_02 Rozkład prędkości pojazdów – wykres i dystrybuanta	34
R07 Godziny o największym natężeniu i charakter ruchu	35
R07_02 Zestawienie 200 godzin o największym natężeniu ruchu w roku, dla obu kierunków łącznie	35


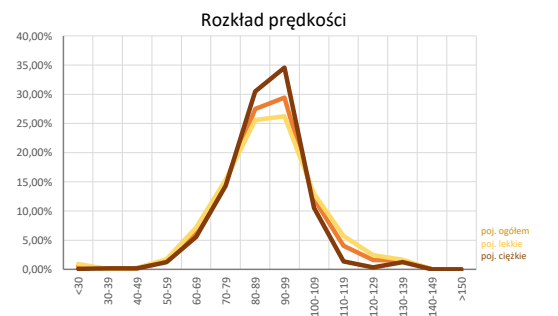
Karta charakterystyki stacji ciągłych pomiarów ruchu
Stacja nr 30021  **Generalna Dyrekcja Dróg Krajowych i Autostrad**

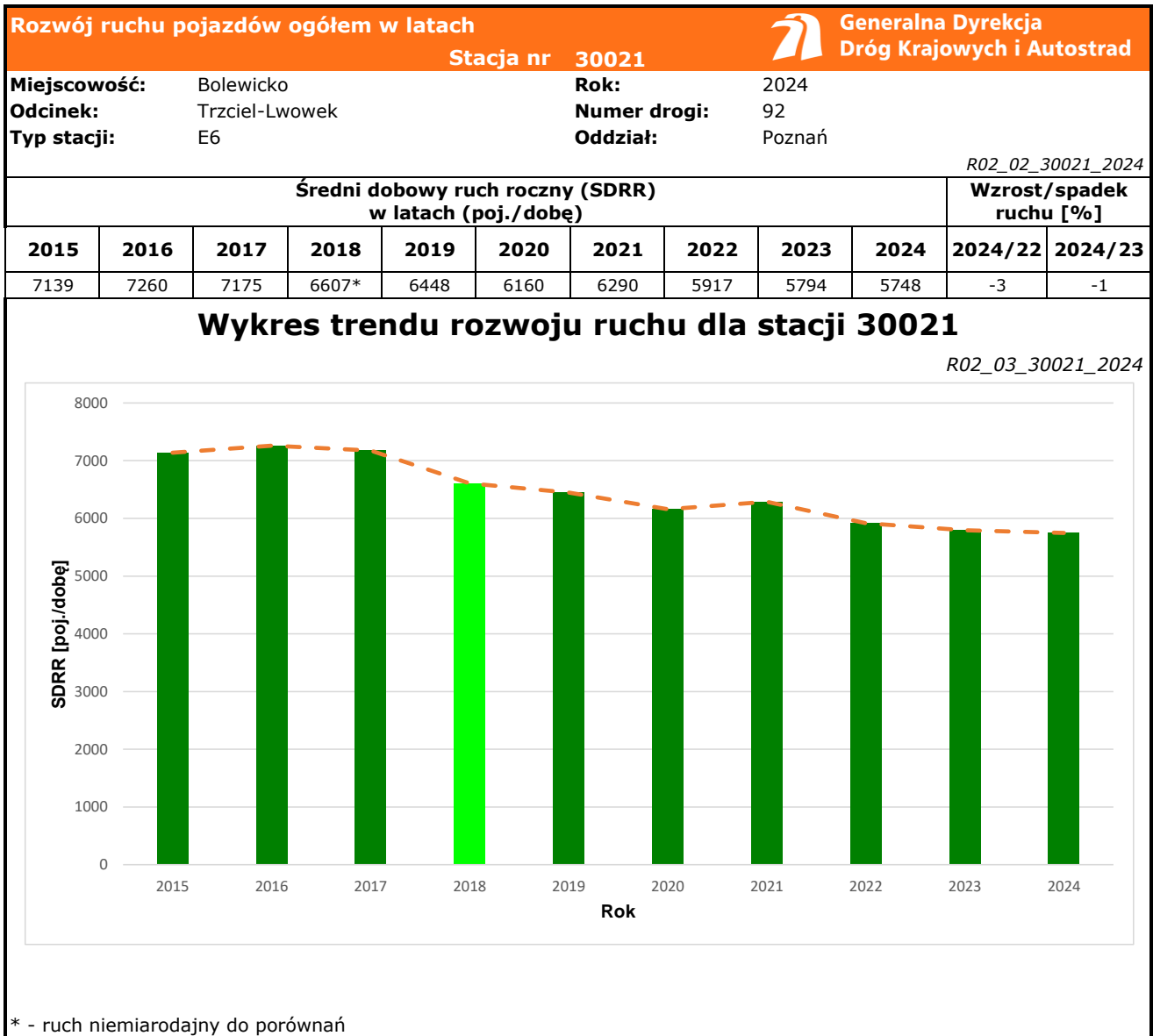
Nr stacji: 30021
Typ stacji: E6
Lokalizacja: Bolewicko
Numer drogi: 92
Pikietaż: 105,270

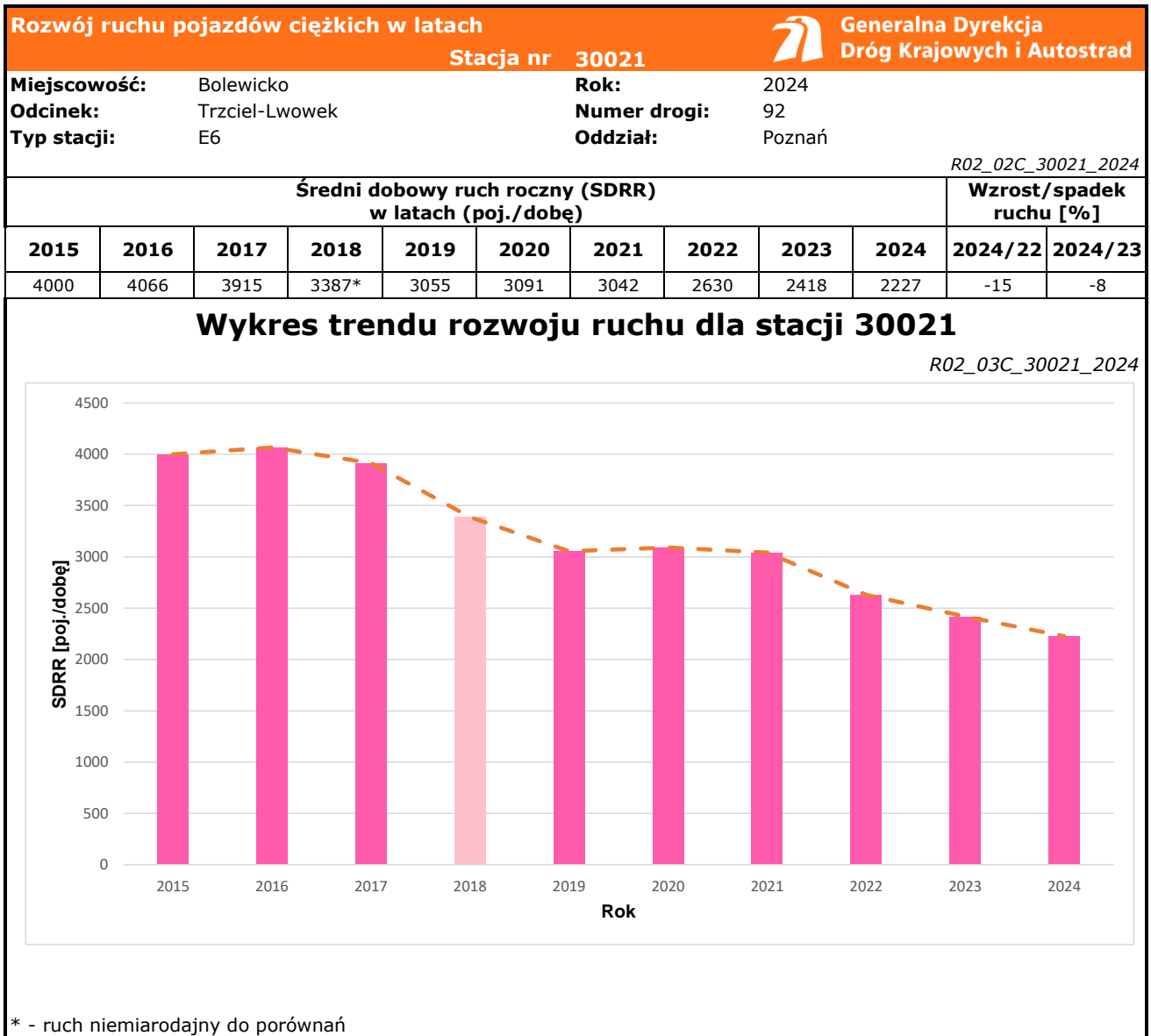
Stacja działa od: 01.01.1990
Charakter ruchu: G
Liczba dni w archiwizacji: 366
Procent doszacowanych godzin: 1%



Godzina 50-ta
 Natężenie: 564
 Udział proc.: 10%
 Dzień: 20.05.2024 (poniedziałek)
 Godzina: 17





Średni dobowy ruch dla poszczególnych dni tygodnia w poszczególnych miesiącach roku														
Stacja nr 30021														
Miejscowość: Bolewicko				Rok: 2024				Generalna Dyrekcja Dróg Krajowych i Autostrad						
Odcinek: Trzciel-Lwówek				Numer drogi: 92										
Typ stacji: E6				Oddział: Poznań										
Ruch ogółem														
R03_01_30021_2024														
Dni tygodnia:		Styczeń	Luty	Marzec	Kwiecień	Maj	Czerwiec	Lipiec	Sierpień	Wrzesień	Październik	Listopad	Grudzień	Cały rok
1. Poniedziałki	a	5230	5533	5571	6781	6793	6263	6326	6721	6247	6286	5970	5218	6079
	b	1,097	1,063	1,057	1,021	1,119	1,051	1,063	1,103	1,048	0,983	1,089	1,009	1,058
	c	0,860	0,910	0,916	1,115	1,117	1,030	1,041	1,106	1,028	1,034	0,982	0,858	1,000
2. Wtorki	a	5204	5472	5456	7024	6276	5969	5995	6078	6021	6341	5823	4627	5858
	b	1,091	1,051	1,035	1,058	1,034	1,002	1,007	0,998	1,010	0,992	1,062	0,895	1,019
	c	0,888	0,934	0,931	1,199	1,071	1,019	1,023	1,038	1,028	1,082	0,994	0,790	1,000
3. Środy	a	5246	5547	5439	7084	6110	6074	5883	6406	6035	6934	5837	5901	6042
	b	1,100	1,066	1,031	1,067	1,007	1,019	0,988	1,052	1,012	1,084	1,065	1,141	1,051
	c	0,868	0,918	0,900	1,172	1,011	1,005	0,974	1,060	0,999	1,148	0,966	0,977	1,000
4. Czwartki	a	5044	5656	6008	7104	5919	6162	6106	6058	6004	6497	5726	6039	6027
	b	1,058	1,086	1,139	1,070	0,975	1,034	1,026	0,995	1,007	1,016	1,044	1,168	1,049
	c	0,837	0,938	0,997	1,179	0,982	1,022	1,013	1,005	0,996	1,078	0,950	1,002	1,000
5. Piątki	a	5622	6035	6320	7814	6810	7034	6740	6591	6833	7164	6521	6103	6633
	b	1,179	1,159	1,199	1,177	1,122	1,180	1,132	1,082	1,146	1,120	1,189	1,180	1,154
	c	0,848	0,910	0,953	1,178	1,027	1,060	1,016	0,994	1,030	1,080	0,983	0,920	1,000
6. Soboty	a	3942	4295	4299	5704	5635	5240	5480	5479	5355	6377	4669	5244	5144
	b	0,827	0,825	0,815	0,859	0,929	0,879	0,921	0,900	0,898	0,997	0,852	1,014	0,895
	c	0,766	0,835	0,836	1,109	1,095	1,019	1,065	1,065	1,041	1,240	0,908	1,019	1,000
7. Niedziele	a	3274	3899	4067	5165	5107	4972	5129	5231	5243	5157	3759	3291	4525
	b	0,687	0,749	0,771	0,778	0,842	0,834	0,862	0,859	0,879	0,807	0,686	0,637	0,787
	c	0,724	0,862	0,899	1,141	1,129	1,099	1,133	1,156	1,159	1,140	0,831	0,727	1,000
8. Dni robocze	a	5265	5649	5785	7155	6382	6301	6192	6381	6229	6637	5976	5473	6119
	b	1,104	1,085	1,097	1,078	1,052	1,057	1,040	1,048	1,045	1,038	1,090	1,059	1,065
	c	0,860	0,923	0,945	1,169	1,043	1,030	1,012	1,043	1,018	1,085	0,977	0,894	1,000
9. Święta	a	2714	-	2810	4153	4697	-	-	5592	-	-	3970	2457	3771
	b	0,569	-	0,533	0,625	0,774	-	-	0,918	-	-	0,724	0,475	0,656
	c	0,720	-	0,745	1,101	1,246	-	-	1,483	-	-	1,053	0,652	1,000
10. Niedziele i święta	a	3088	3899	3816	4963	4931	4972	5129	5303	5243	5157	3829	3053	4449
	b	0,648	0,749	0,724	0,747	0,813	0,834	0,862	0,871	0,879	0,807	0,698	0,591	0,774
	c	0,694	0,876	0,858	1,116	1,108	1,118	1,153	1,192	1,178	1,159	0,861	0,686	1,000
11. Wszystkie dni	a	4768	5206	5273	6640	6068	5960	5952	6091	5963	6394	5483	5170	5748
	b	1,000	1,000	1,000	1,000	1,000	1,000	1,000	1,000	1,000	1,000	1,000	1,000	1,000
	c	0,830	0,906	0,917	1,155	1,056	1,037	1,035	1,060	1,037	1,112	0,954	0,899	1,000

Legenda:
a = średni dobowy ruch danego dnia (dni) tygodnia
b = $\frac{\text{średni dobowy ruch danego dnia (dni) tygodnia w miesiącu}}{\text{średni dobowy ruch we wszystkie dni miesiąca}}$
c = $\frac{\text{średni dobowy ruch danego dnia (dni) tygodnia w miesiącu}}{\text{średni dobowy ruch danego dnia (dni) tygodnia w roku}}$

Sezonowe i tygodniowe wahania ruchu dobowego pojazdów ogółem w latach



Generalna Dyrekcja
Dróg Krajowych i Autostrad

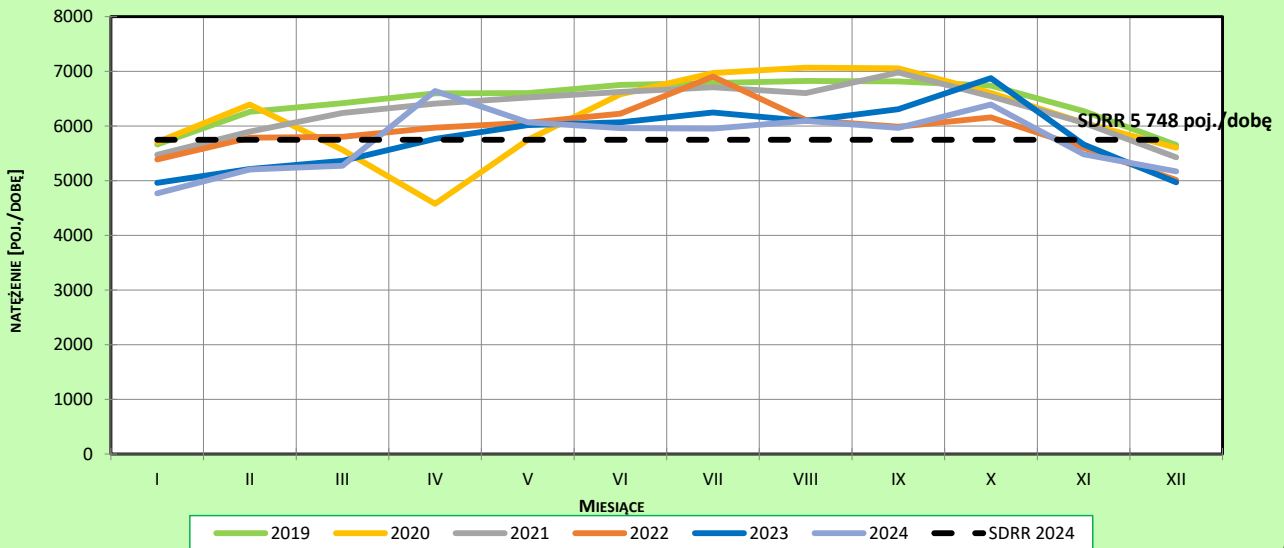
Stacja nr 30021

Miejscowość: Bolewicko
 Odcinek: Trzciel-Lwówek
 Typ stacji: E6
 Rok: 2024
 Numer drogi: 92
 Oddział: Poznań

Ruch ogółem

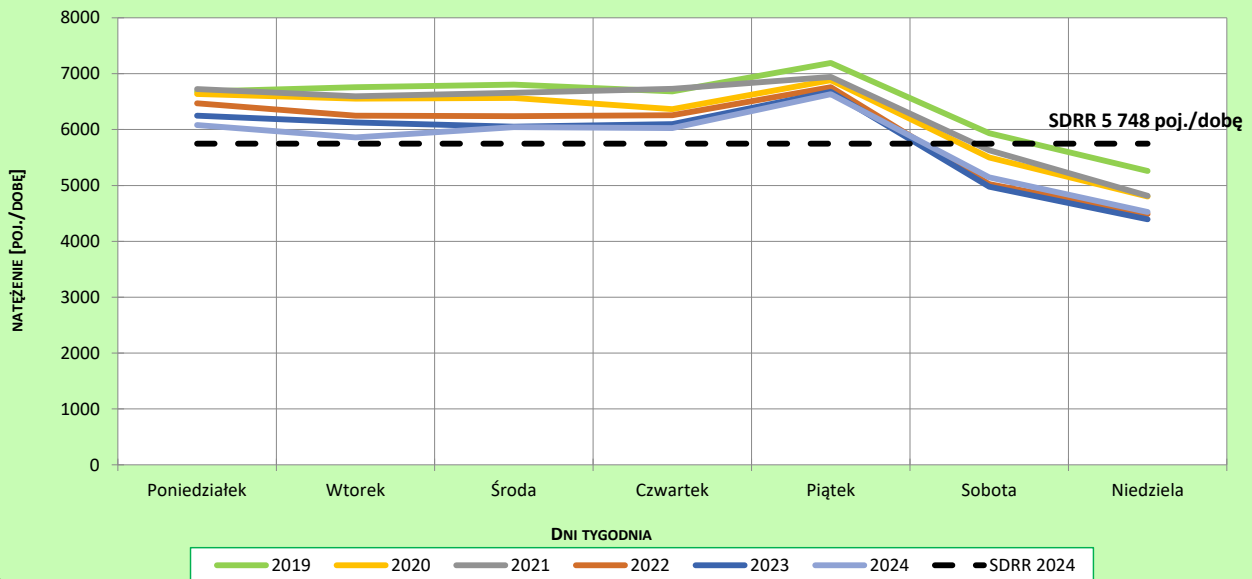
R03_02-1_30021_2024

Sezonowe wahania ruchu dobowego



R03_02-2_30021_2024

Tygodniowe wahania ruchu dobowego



Dobowe wahania ruchu pojazdów ogółem

Stacja nr 30021



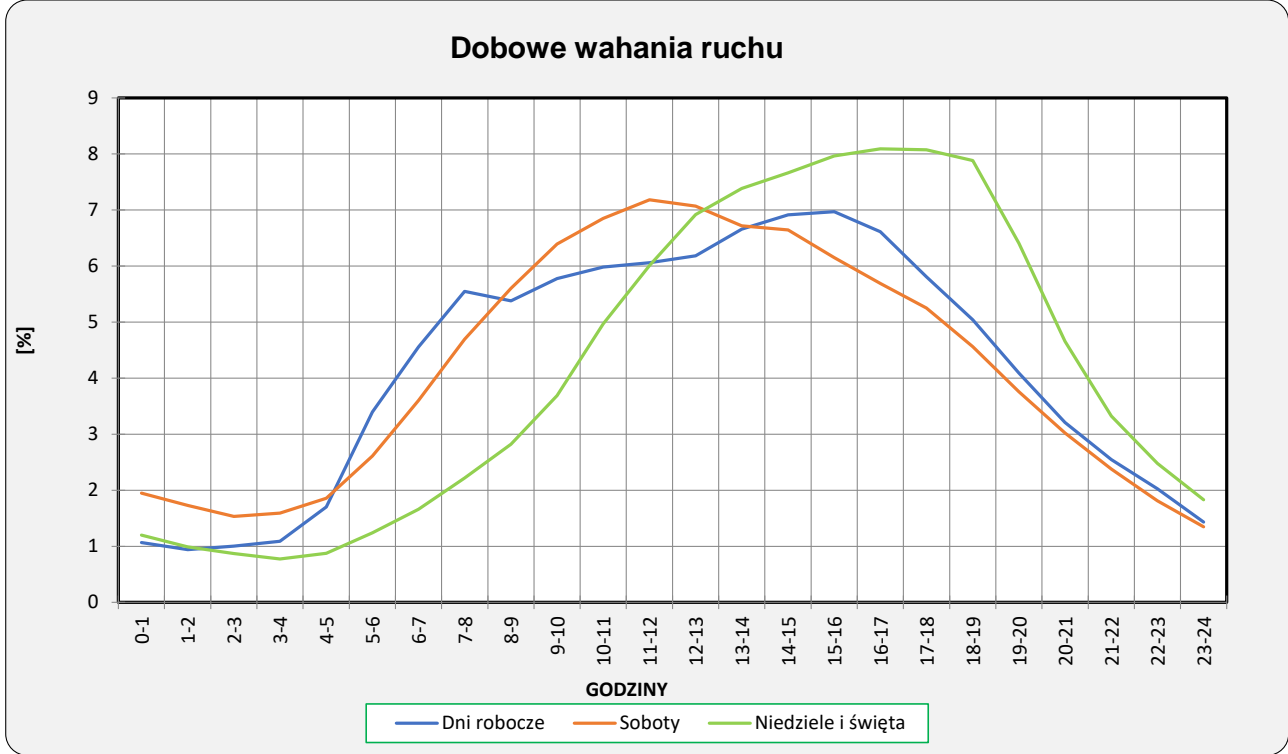
Generalna Dyrekcja
Dróg Krajowych i Autostrad

Miejscowość: Bolewicko
Odcinek: Trzciel-Lwówek
Typ stacji: E6

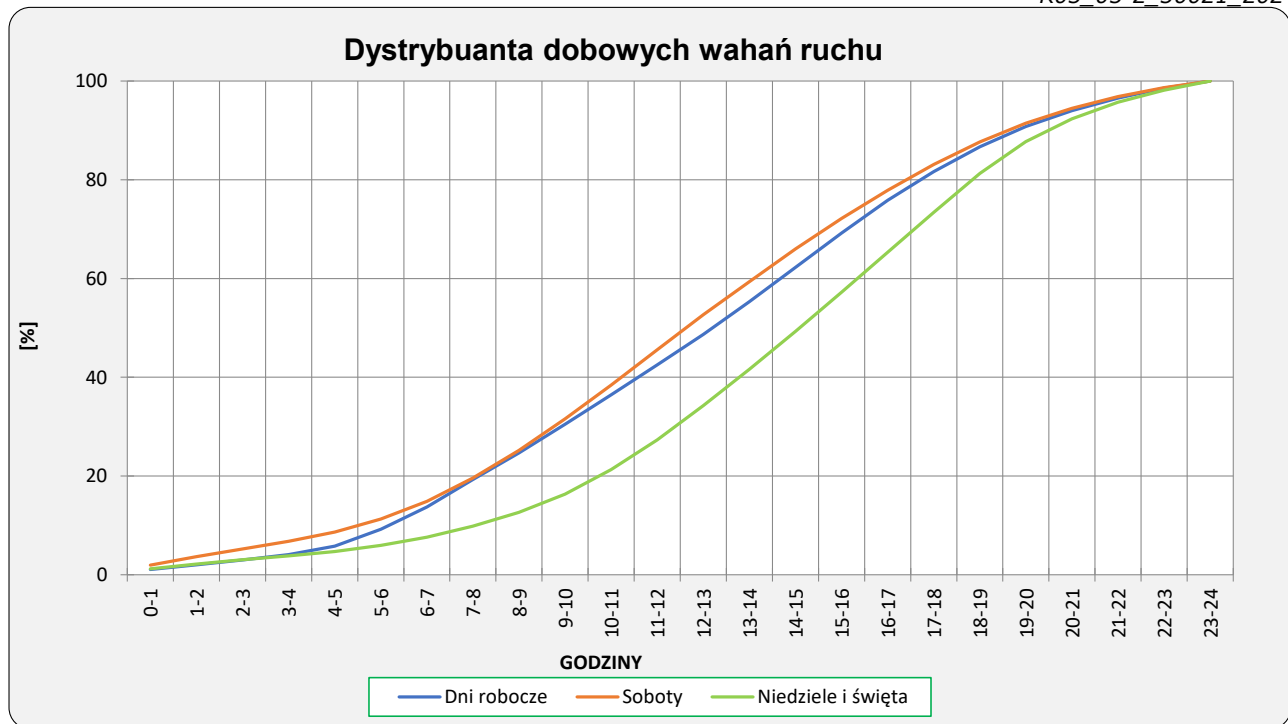
Rok: 2024
Numer drogi: 92
Oddział: Poznań

Ruch ogółem

R03_03-1_30021_2024



R03_03-2_30021_2024



Uśrednione dobowe rozkłady ruchu dla wybranych dni tygodnia, dla pojazdów lekkich i ciężkich



Generalna Dyrekcja
Dróg Krajowych i Autostrad

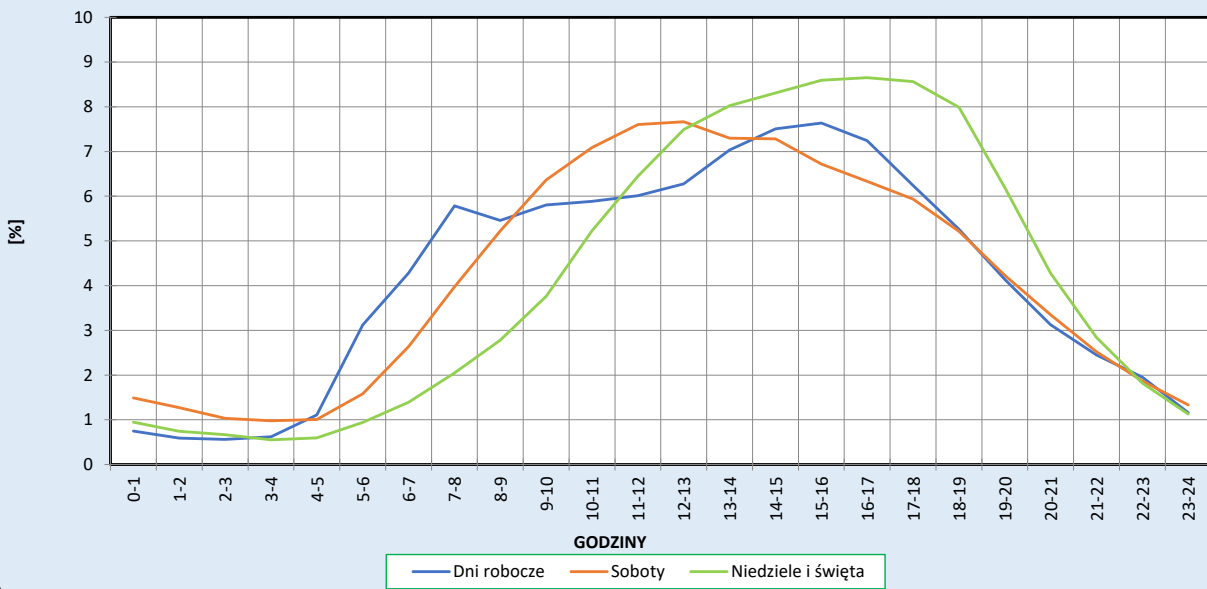
Stacja nr 30021

Miejscowość: Bolewicko
Odcinek: Trzciel-Lwówek
Typ stacji: E6

Rok: 2024
Numer drogi: 92
Oddział: Poznań

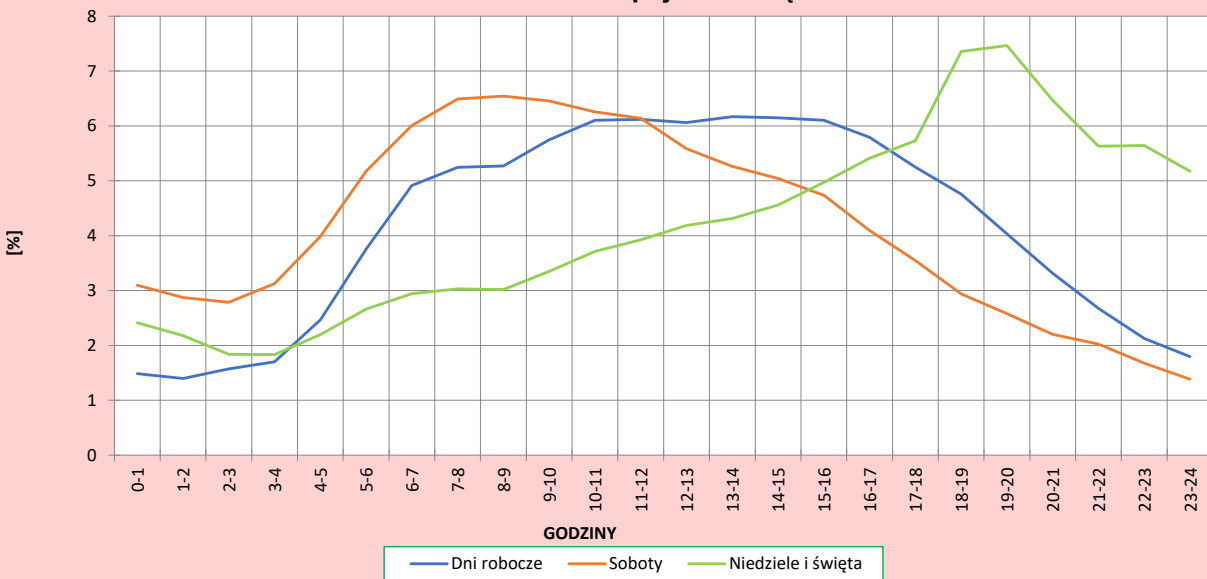
R03_04-1_30021_2024

Dobowe wahania ruchu pojazdów lekkich



R03_04-2_30021_2024

Dobowe wahania ruchu pojazdów ciężkich



Analiza ruchu pojazdów ogółem w poszczególnych dniach tygodnia dla każdego miesiąca, w podziale na kierunki ruchu



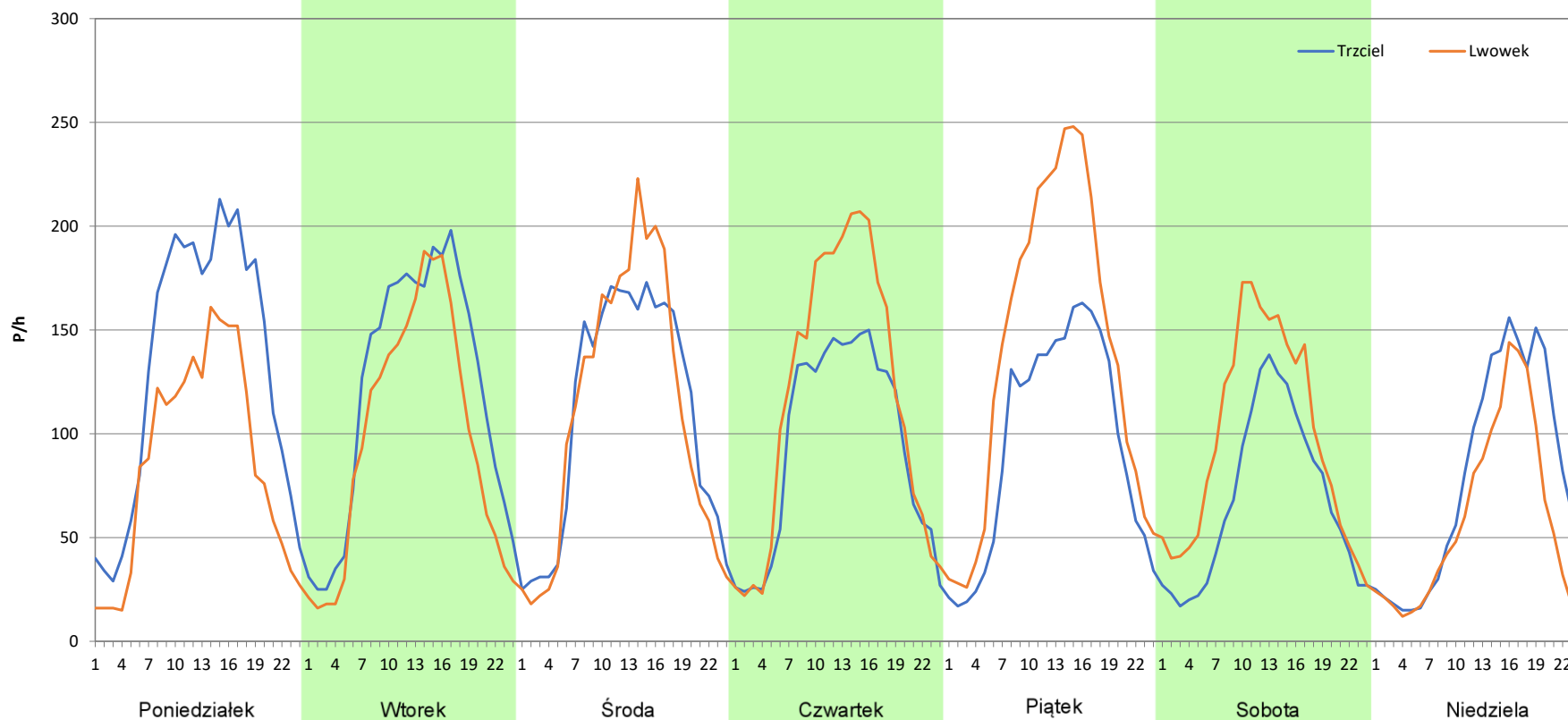
Stacja nr 30021

Miejscowość: Bolewicko
Odcinek: Trzciel-Lwówek
Typ stacji: E6
Miesiąc: Styczeń

Rok: 2024
Numer drogi: 92
Oddział: Poznań

R03_07-1_30021_2024

Dzień tygodnia	Poniedziałek		Wtorek		Środa		Czwartek		Piątek		Sobota		Niedziela	
Kierunek	Trzciel	Lwówek	Trzciel	Lwówek	Trzciel	Lwówek	Trzciel	Lwówek	Trzciel	Lwówek	Trzciel	Lwówek	Trzciel	Lwówek
SDR	3156	2073	2871	2336	2621	2625	2244	2795	2282	3341	1621	2323	1869	1405
Razem	5229		5207		5246		5039		5623		3944		3274	
Podział procentowy	60,36%	39,64%	55,14%	44,86%	49,96%	50,04%	44,53%	55,47%	40,58%	59,42%	41,10%	58,90%	57,09%	42,91%



Analiza ruchu pojazdów ogółem w poszczególnych dniach tygodnia dla każdego miesiąca, w podziale na kierunki ruchu



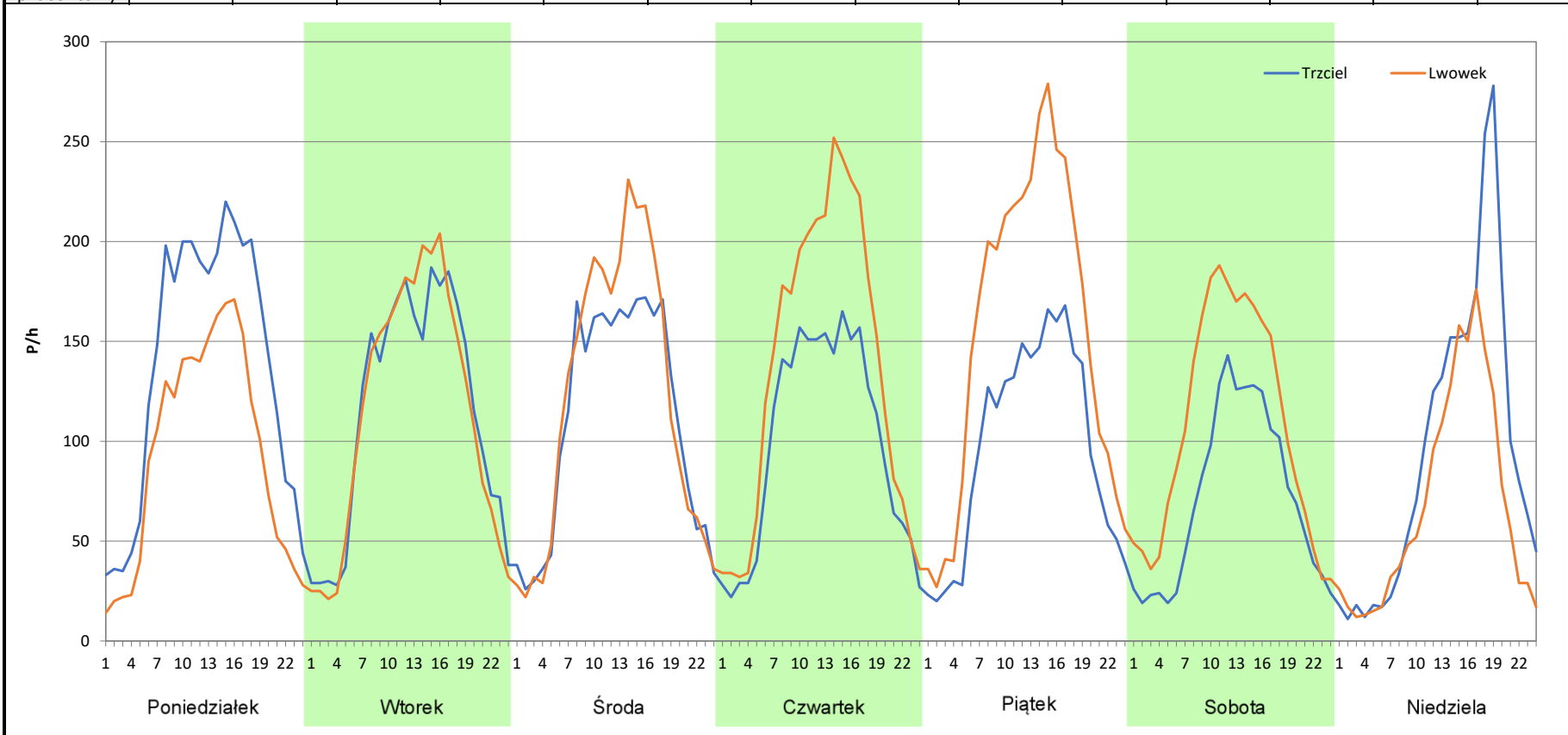
Stacja nr 30021

Miejscowość: Bolewicko
Odcinek: Trzciel-Lwówek
Typ stacji: E6
Miesiąc: Luty

Rok: 2024
Numer drogi: 92
Oddział: Poznań

R03_07-2_30021_2024

Dzień tygodnia	Poniedziałek		Wtorek		Środa		Czwartek		Piątek		Sobota		Niedziela	
Kierunek	Trzciel	Lwówek	Trzciel	Lwówek	Trzciel	Lwówek	Trzciel	Lwówek	Trzciel	Lwówek	Trzciel	Lwówek	Trzciel	Lwówek
SDR	3279	2255	2748	2724	2646	2901	2380	3272	2332	3703	1707	2587	2265	1633
Razem	5534		5472		5547		5652		6035		4294		3898	
Podział procentowy	59,25%	40,75%	50,22%	49,78%	47,70%	52,30%	42,11%	57,89%	38,64%	61,36%	39,75%	60,25%	58,11%	41,89%



Analiza ruchu pojazdów ogółem w poszczególnych dniach tygodnia dla każdego miesiąca, w podziale na kierunki ruchu



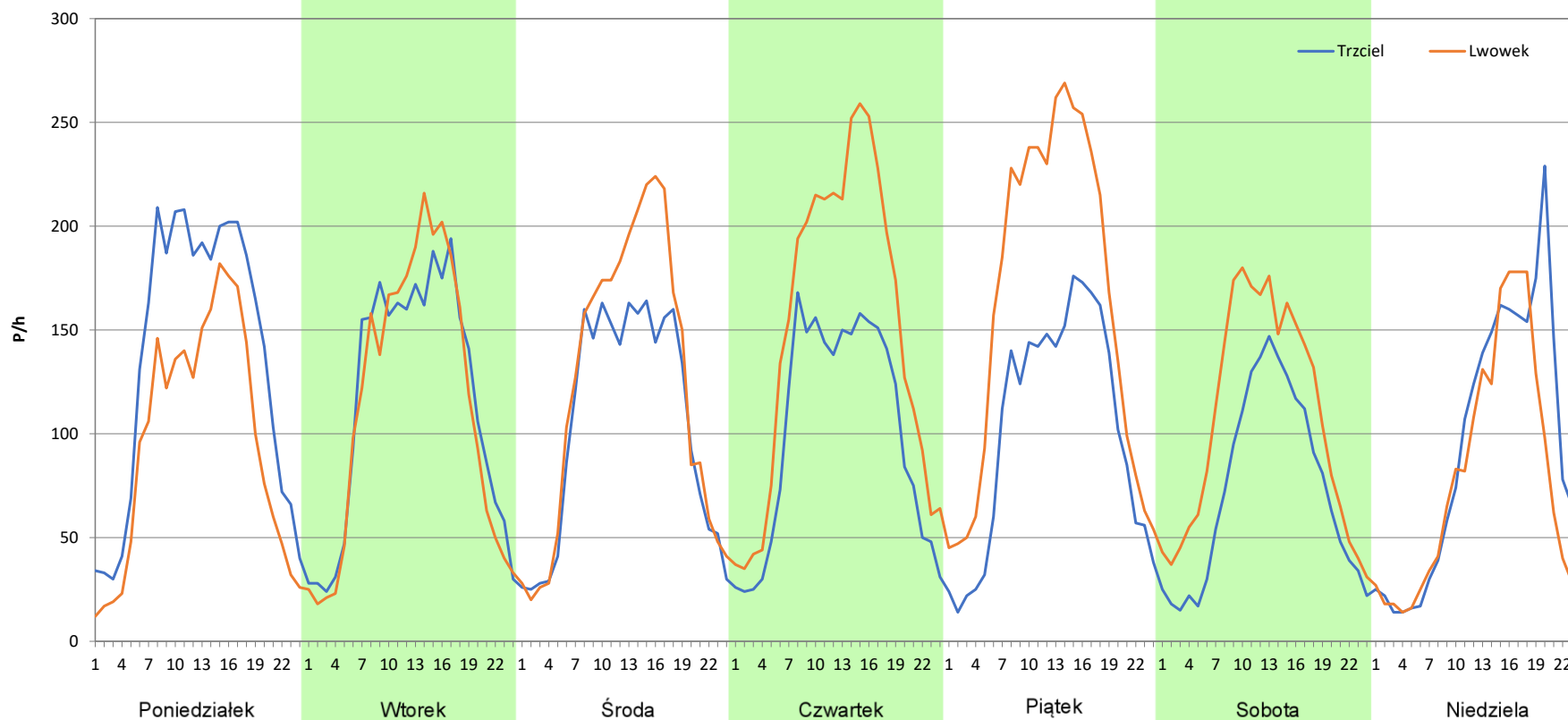
Stacja nr 30021

Miejscowość: Bolewико
Odcinek: Trzciel-Lwówek
Typ stacji: E6
Miesiąc: Marzec

Rok: 2024
Numer drogi: 92
Oddział: Poznań

R03_07-3_30021_2024

Dzień tygodnia	Poniedziałek		Wtorek		Środa		Czwartek		Piątek		Sobota		Niedziela	
Kierunek	Trzciel	Lwówek	Trzciel	Lwówek	Trzciel	Lwówek	Trzciel	Lwówek	Trzciel	Lwówek	Trzciel	Lwówek	Trzciel	Lwówek
SDR	3252	2317	2750	2709	2499	2942	2417	3594	2437	3883	1745	2555	2200	1867
Razem	5569		5459		5441		6011		6320		4300		4067	
Podział procentowy	58,39%	41,61%	50,38%	49,62%	45,93%	54,07%	40,21%	59,79%	38,56%	61,44%	40,58%	59,42%	54,09%	45,91%



Analiza ruchu pojazdów ogółem w poszczególnych dniach tygodnia dla każdego miesiąca, w podziale na kierunki ruchu



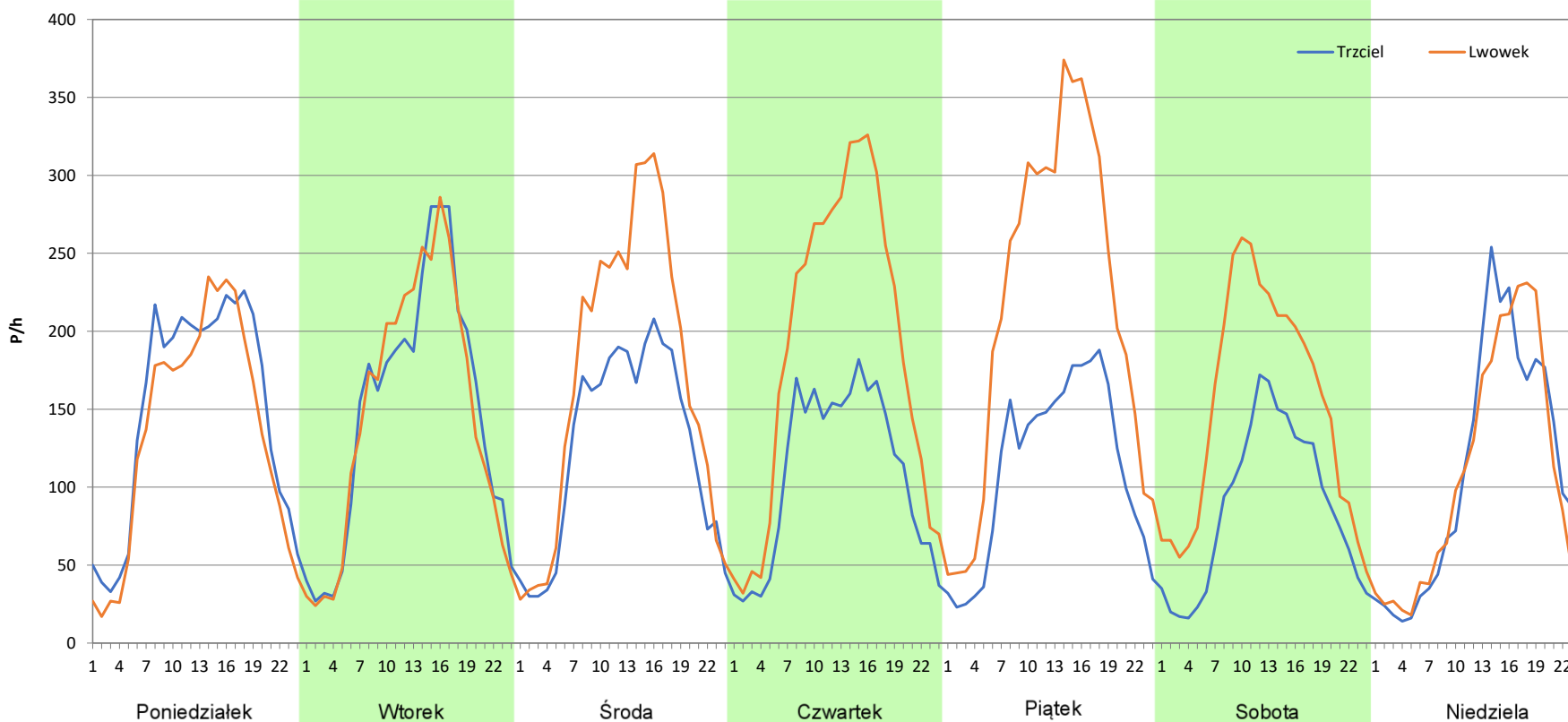
Stacja nr 30021

Miejscowość: Bolewicko
Odcinek: Trzciel-Lwówek
Typ stacji: E6
Miesiąc: Kwiecień

Rok: 2024
Numer drogi: 92
Oddział: Poznań

R03_07-4_30021_2024

Dzień tygodnia	Poniedziałek		Wtorek		Środa		Czwartek		Piątek		Sobota		Niedziela	
Kierunek	Trzciel	Lwówek	Trzciel	Lwówek	Trzciel	Lwówek	Trzciel	Lwówek	Trzciel	Lwówek	Trzciel	Lwówek	Trzciel	Lwówek
SDR	3565	3218	3530	3495	3009	4073	2594	4510	2678	5138	2081	3622	2603	2561
Razem	6783		7025		7082		7104		7816		5703		5164	
Podział procentowy	52,56%	47,44%	50,25%	49,75%	42,49%	57,51%	36,51%	63,49%	34,26%	65,74%	36,49%	63,51%	50,41%	49,59%



Analiza ruchu pojazdów ogółem w poszczególnych dniach tygodnia dla każdego miesiąca, w podziale na kierunki ruchu



Generalna Dyrekcja
Dróg Krajowych i Autostrad

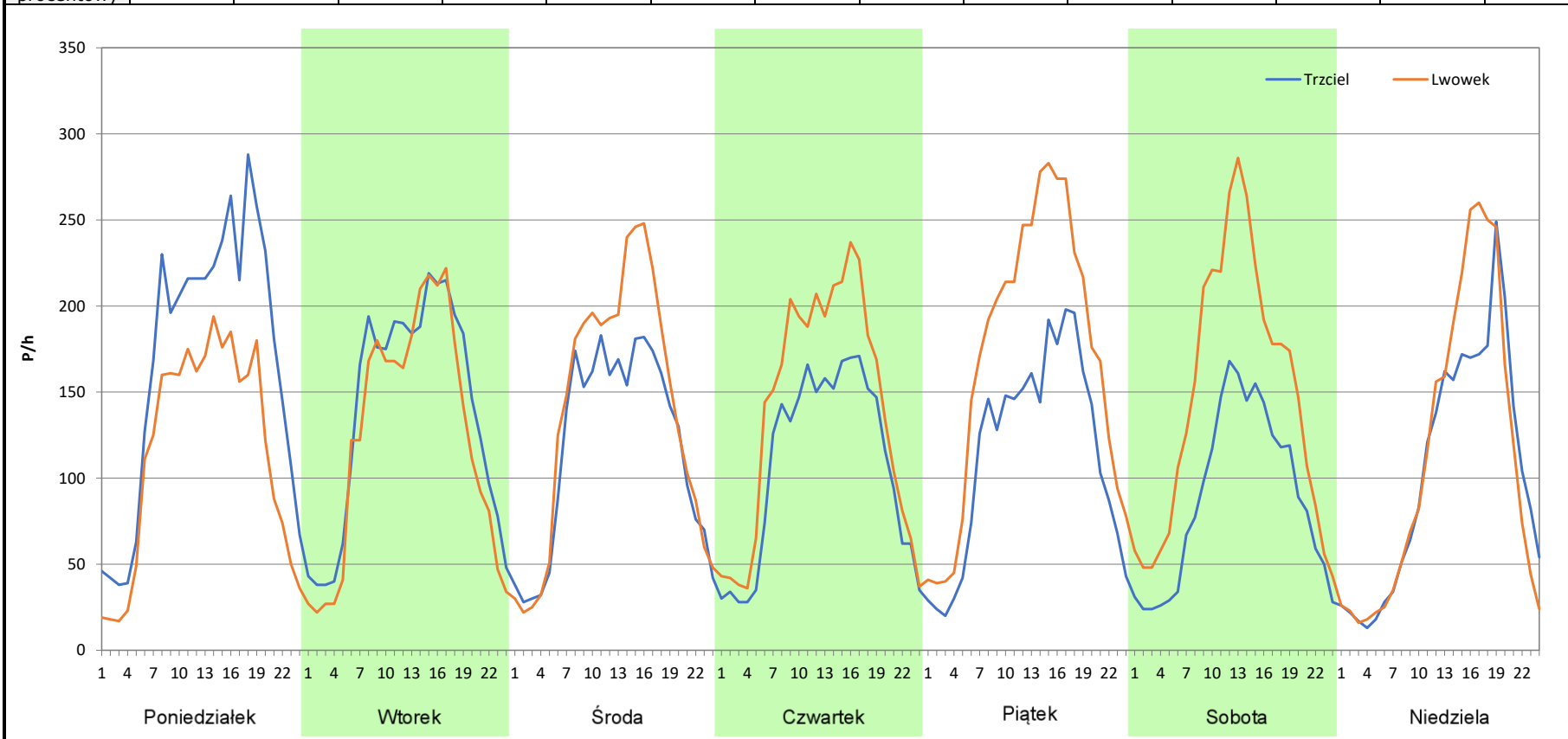
Stacja nr 30021

Miejscowość: Bolewicko
Odcinek: Trzciel-Lwówek
Typ stacji: E6
Miesiąc: Maj

Rok: 2024
Numer drogi: 92
Oddział: Poznań

R03_07-5_30021_2024

Dzień tygodnia	Poniedziałek		Wtorek		Środa		Czwartek		Piątek		Sobota		Niedziela	
	Trzciel	Lwówek	Trzciel	Lwówek	Trzciel	Lwówek	Trzciel	Lwówek	Trzciel	Lwówek	Trzciel	Lwówek	Trzciel	Lwówek
Kierunek	Trzciel	Lwówek	Trzciel	Lwówek	Trzciel	Lwówek	Trzciel	Lwówek	Trzciel	Lwówek	Trzciel	Lwówek	Trzciel	Lwówek
SDR	4021	2772	3312	2967	2810	3302	2581	3335	2740	4071	2116	3519	2461	2647
Razem	6793		6279		6112		5916		6811		5635		5108	
Podział procentowy	59,19%	40,81%	52,75%	47,25%	45,98%	54,02%	43,63%	56,37%	40,23%	59,77%	37,55%	62,45%	48,18%	51,82%



Analiza ruchu pojazdów ogółem w poszczególnych dniach tygodnia dla każdego miesiąca, w podziale na kierunki ruchu



Generalna Dyrekcja
Dróg Krajowych i Autostrad

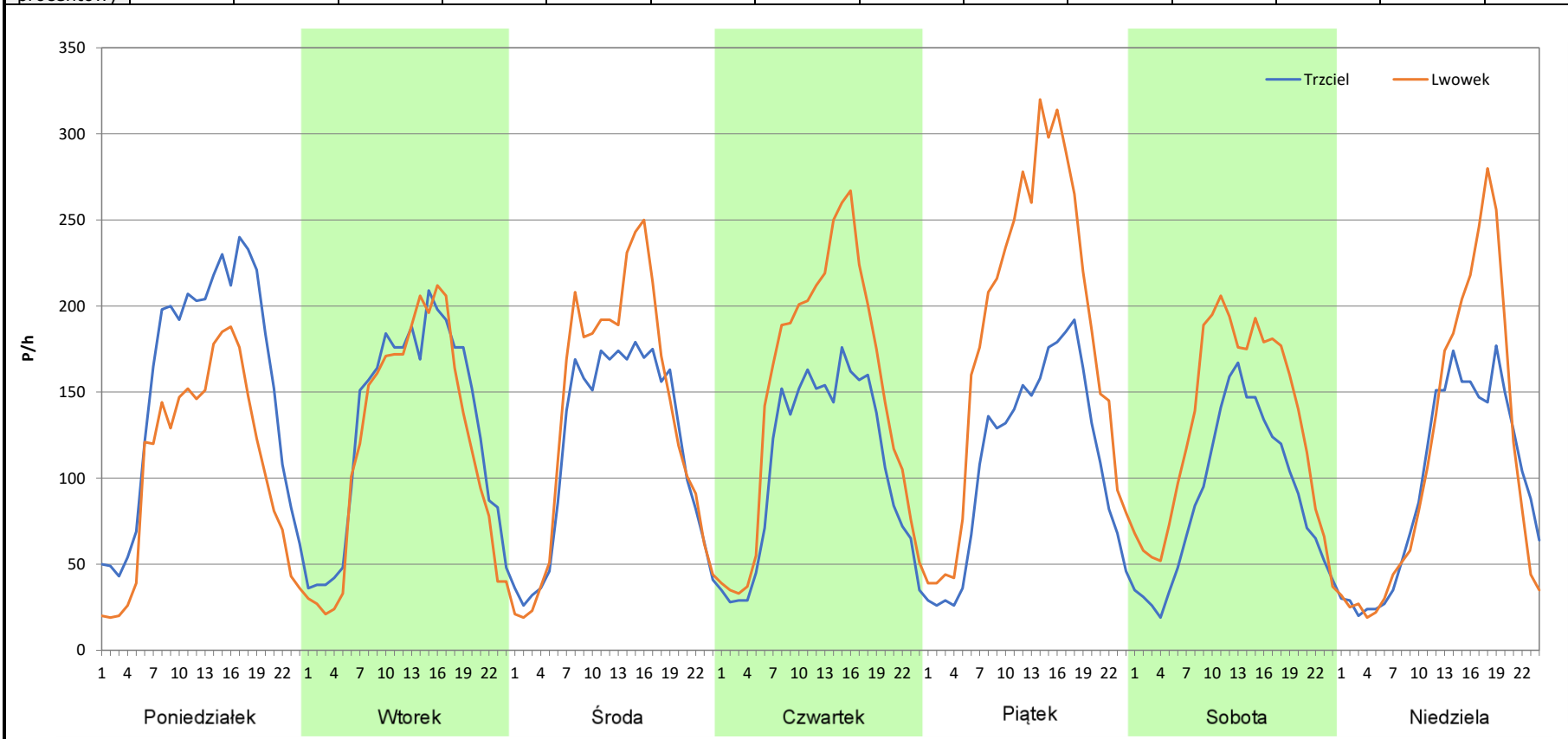
Stacja nr 30021

Miejscowość: Bolewicko
Odcinek: Trzciel-Lwówek
Typ stacji: E6
Miesiąc: Czerwiec

Rok: 2024
Numer drogi: 92
Oddział: Poznań

R03_07-6_30021_2024

Dzień tygodnia	Poniedziałek		Wtorek		Środa		Czwartek		Piątek		Sobota		Niedziela	
Kierunek	Trzciel	Lwówek	Trzciel	Lwówek	Trzciel	Lwówek	Trzciel	Lwówek	Trzciel	Lwówek	Trzciel	Lwówek	Trzciel	Lwówek
SDR	3698	2564	3105	2865	2824	3249	2569	3591	2651	4382	2119	3123	2302	2667
Razem	6262		5970		6073		6160		7033		5242		4969	
Podział procentowy	59,05%	40,95%	52,01%	47,99%	46,50%	53,50%	41,70%	58,30%	37,69%	62,31%	40,42%	59,58%	46,33%	53,67%



Analiza ruchu pojazdów ogółem w poszczególnych dniach tygodnia dla każdego miesiąca, w podziale na kierunki ruchu



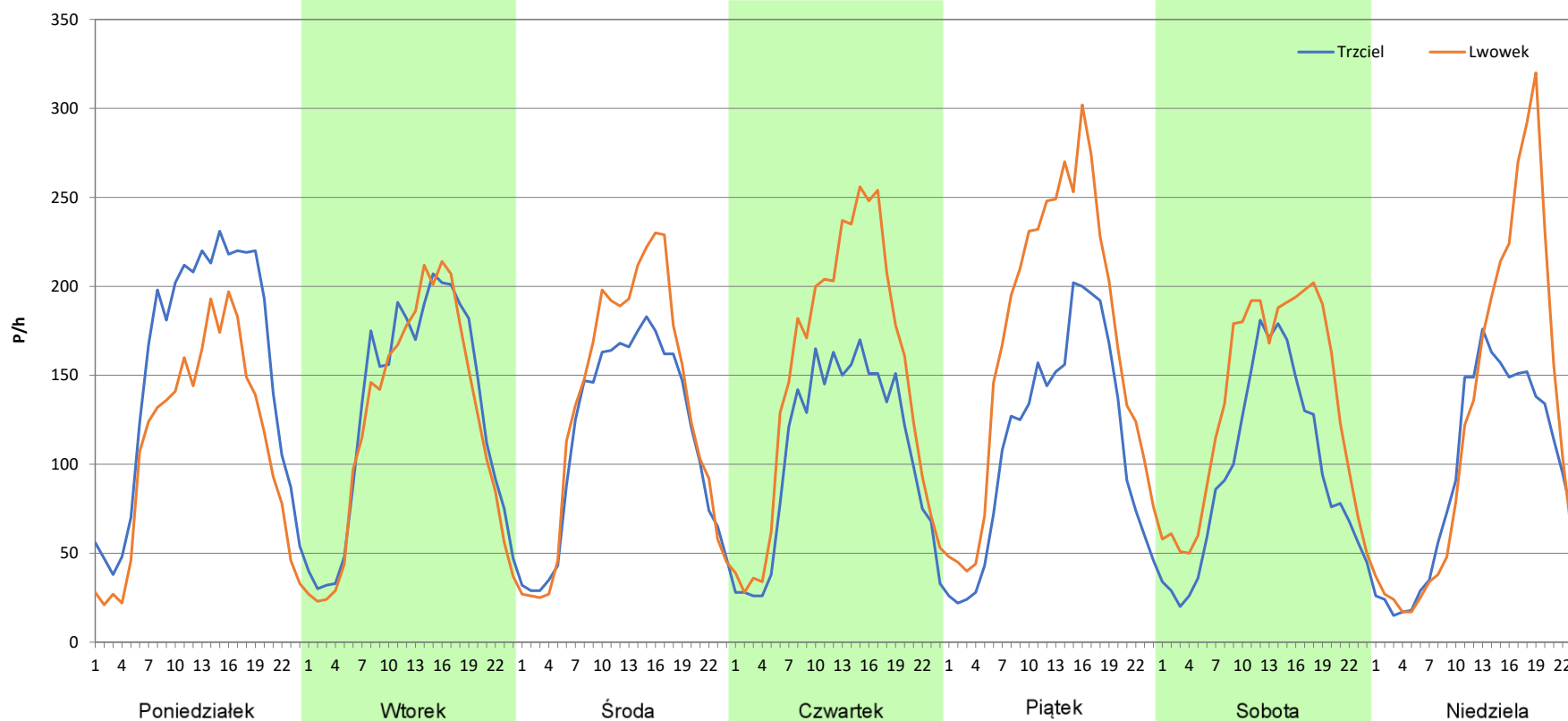
Stacja nr 30021

Miejscowość: Bolewicko
Odcinek: Trzciel-Lwówek
Typ stacji: E6
Miesiąc: Lipiec

Rok: 2024
Numer drogi: 92
Oddział: Poznań

R03_07-7_30021_2024

Dzień tygodnia	Poniedziałek		Wtorek		Środa		Czwartek		Piątek		Sobota		Niedziela	
	Trzciel	Lwówek	Trzciel	Lwówek	Trzciel	Lwówek	Trzciel	Lwówek	Trzciel	Lwówek	Trzciel	Lwówek	Trzciel	Lwówek
SDR	3670	2656	3081	2914	2747	3135	2550	3552	2684	4056	2286	3193	2240	2891
Razem	6326		5995		5882		6102		6740		5479		5131	
Podział procentowy	58,01%	41,99%	51,39%	48,61%	46,70%	53,30%	41,79%	58,21%	39,82%	60,18%	41,72%	58,28%	43,66%	56,34%



Analiza ruchu pojazdów ogółem w poszczególnych dniach tygodnia dla każdego miesiąca, w podziale na kierunki ruchu



Generalna Dyrekcja
Dróg Krajowych i Autostrad

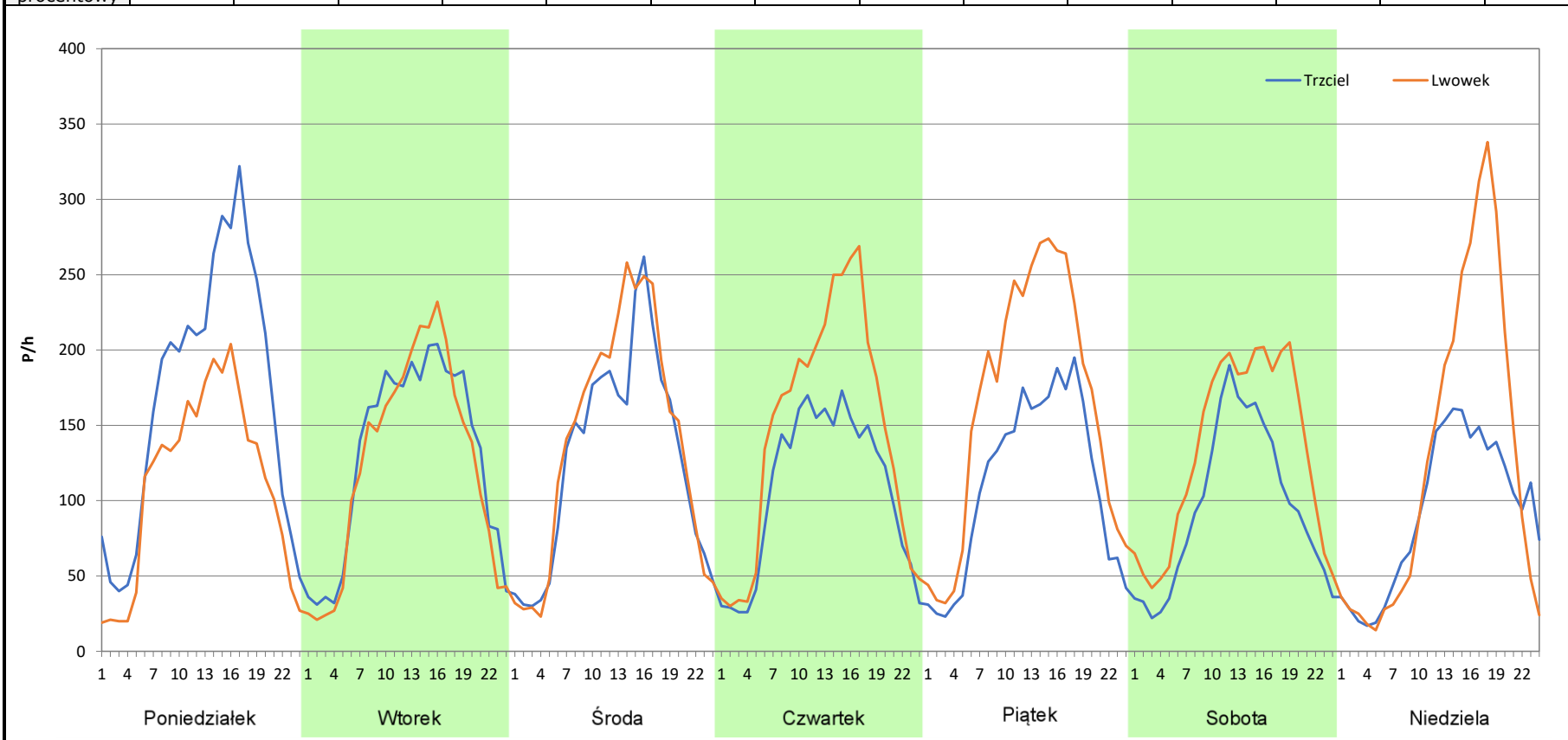
Stacja nr 30021

Miejscowość: Bolewicko
Odcinek: Trzciel-Lwówek
Typ stacji: E6
Miesiąc: Sierpień

Rok: 2024
Numer drogi: 92
Oddział: Poznań

R03_07-8_30021_2024

Dzień tygodnia	Poniedziałek		Wtorek		Środa		Czwartek		Piątek		Sobota		Niedziela	
Kierunek	Trzciel	Lwówek	Trzciel	Lwówek	Trzciel	Lwówek	Trzciel	Lwówek	Trzciel	Lwówek	Trzciel	Lwówek	Trzciel	Lwówek
SDR	4054	2667	3105	2972	3072	3333	2563	3495	2660	3932	2288	3189	2210	3019
Razem	6721		6077		6405		6058		6592		5477		5229	
Podział procentowy	60,32%	39,68%	51,09%	48,91%	47,96%	52,04%	42,31%	57,69%	40,35%	59,65%	41,77%	58,23%	42,26%	57,74%



Analiza ruchu pojazdów ogółem w poszczególnych dniach tygodnia dla każdego miesiąca, w podziale na kierunki ruchu



Generalna Dyrekcja
Dróg Krajowych i Autostrad

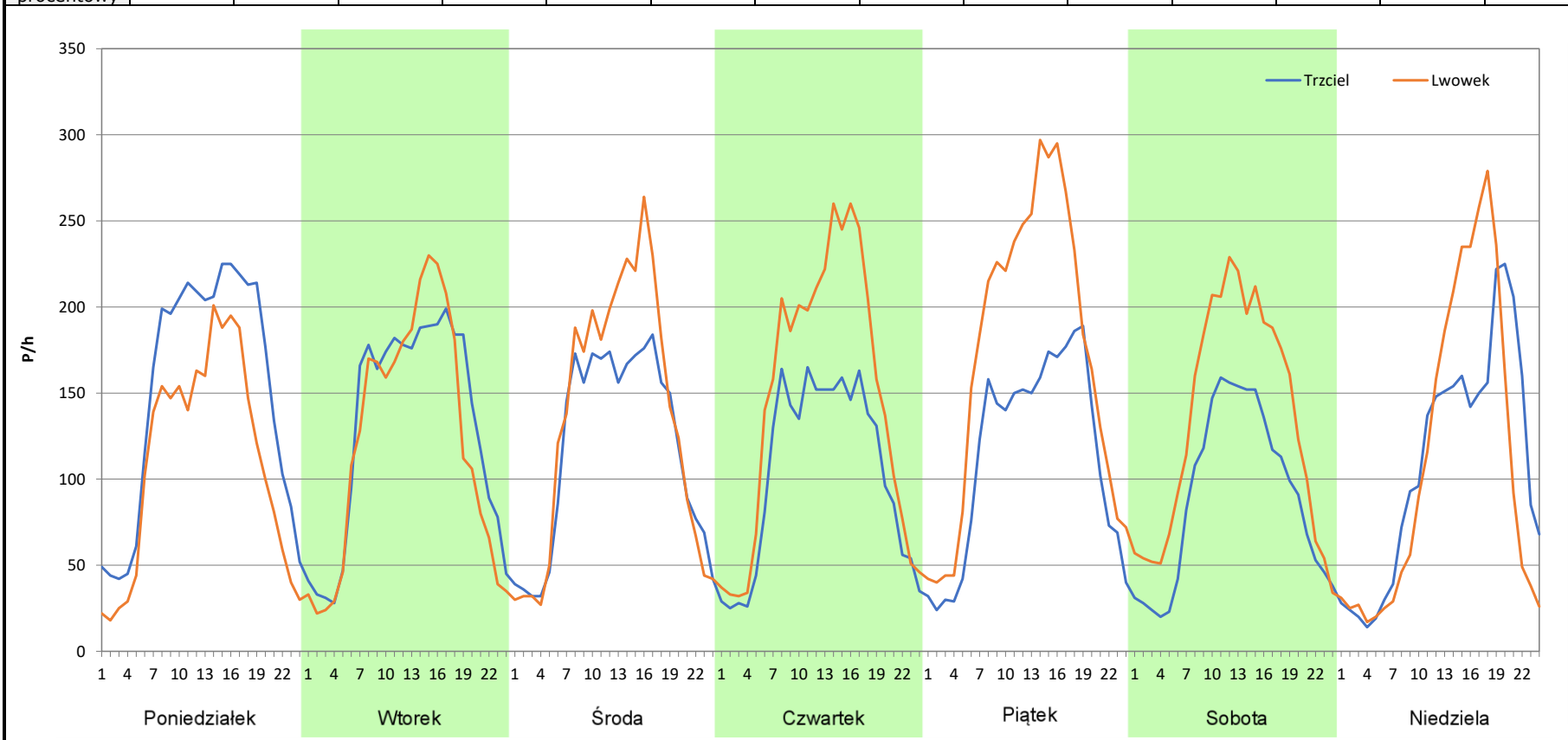
Stacja nr 30021

Miejscowość: Bolewicko
Odcinek: Trzciel-Lwówek
Typ stacji: E6
Miesiąc: Wrzesień

Rok: 2024
Numer drogi: 92
Oddział: Poznań

R03_07-9_30021_2024

Dzień tygodnia	Poniedziałek		Wtorek		Środa		Czwartek		Piątek		Sobota		Niedziela	
	Trzciel	Lwówek	Trzciel	Lwówek	Trzciel	Lwówek	Trzciel	Lwówek	Trzciel	Lwówek	Trzciel	Lwówek	Trzciel	Lwówek
Kierunek	Trzciel	Lwówek	Trzciel	Lwówek	Trzciel	Lwówek	Trzciel	Lwówek	Trzciel	Lwówek	Trzciel	Lwówek	Trzciel	Lwówek
SDR	3600	2647	3100	2920	2819	3216	2490	3512	2733	4100	2157	3194	2599	2645
Razem	6247		6020		6035		6002		6833		5351		5244	
Podział procentowy	57,63%	42,37%	51,50%	48,50%	46,71%	53,29%	41,49%	58,51%	40,00%	60,00%	40,31%	59,69%	49,56%	50,44%



Analiza ruchu pojazdów ogółem w poszczególnych dniach tygodnia dla każdego miesiąca, w podziale na kierunki ruchu



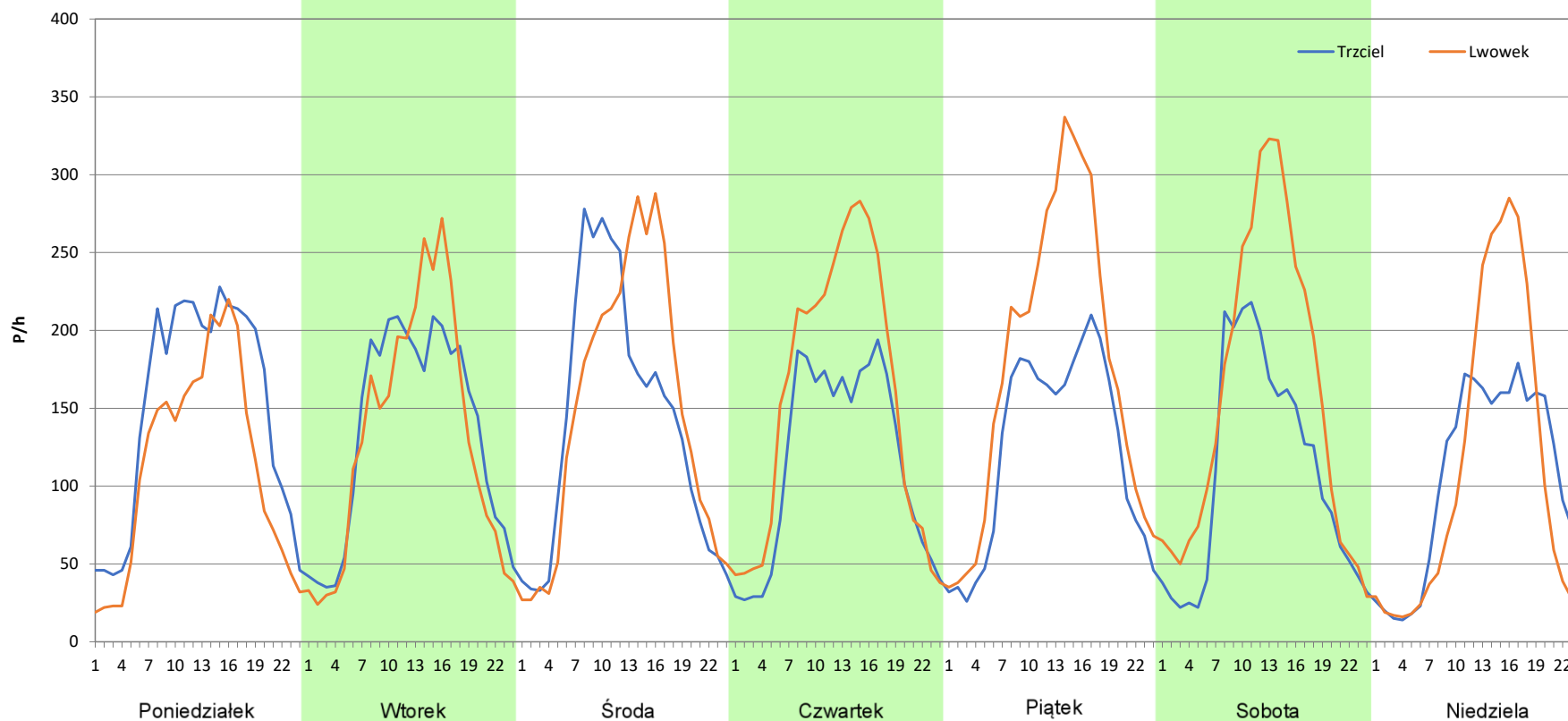
Stacja nr 30021

Miejscowość: Bolewicko
Odcinek: Trzciel-Lwówek
Typ stacji: E6
Miesiąc: Październik

Rok: 2024
Numer drogi: 92
Oddział: Poznań

R03_07-10_30021_2024

Dzień tygodnia	Poniedziałek		Wtorek		Środa		Czwartek		Piątek		Sobota		Niedziela	
	Trzciel	Lwówek	Trzciel	Lwówek	Trzciel	Lwówek	Trzciel	Lwówek	Trzciel	Lwówek	Trzciel	Lwówek	Trzciel	Lwówek
Kierunek	Trzciel	Lwówek	Trzciel	Lwówek	Trzciel	Lwówek	Trzciel	Lwówek	Trzciel	Lwówek	Trzciel	Lwówek	Trzciel	Lwówek
SDR	3583	2707	3208	3133	3382	3550	2757	3737	2941	4221	2587	3791	2505	2653
Razem	6290		6341		6932		6494		7162		6378		5158	
Podział procentowy	56,96%	43,04%	50,59%	49,41%	48,79%	51,21%	42,45%	57,55%	41,06%	58,94%	40,56%	59,44%	48,57%	51,43%



Analiza ruchu pojazdów ogółem w poszczególnych dniach tygodnia dla każdego miesiąca, w podziale na kierunki ruchu



Generalna Dyrekcja
Dróg Krajowych i Autostrad

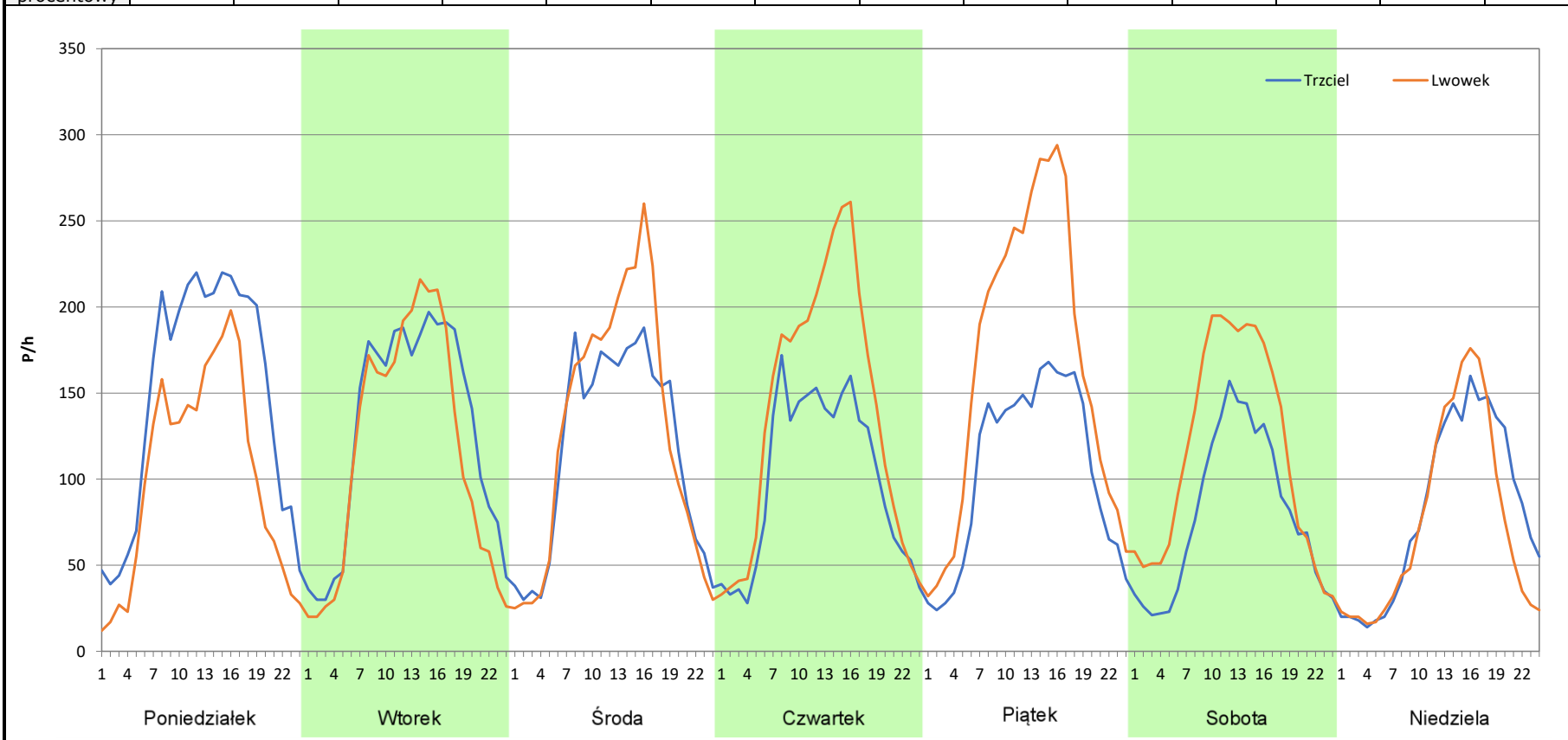
Stacja nr 30021

Miejscowość: Bolewicko
Odcinek: Trzciel-Lwówek
Typ stacji: E6
Miesiąc: Listopad

Rok: 2024
Numer drogi: 92
Oddział: Poznań

R03_07-11_30021_2024

Dzień tygodnia	Poniedziałek		Wtorek		Środa		Czwartek		Piątek		Sobota		Niedziela	
	Trzciel	Lwówek	Trzciel	Lwówek	Trzciel	Lwówek	Trzciel	Lwówek	Trzciel	Lwówek	Trzciel	Lwówek	Trzciel	Lwówek
Kierunek	Trzciel	Lwówek	Trzciel	Lwówek	Trzciel	Lwówek	Trzciel	Lwówek	Trzciel	Lwówek	Trzciel	Lwówek	Trzciel	Lwówek
SDR	3536	2438	3055	2766	2796	3040	2407	3315	2530	3992	1896	2774	1965	1793
Razem	5974		5821		5836		5722		6522		4670		3758	
Podział procentowy	59,19%	40,81%	52,48%	47,52%	47,91%	52,09%	42,07%	57,93%	38,79%	61,21%	40,60%	59,40%	52,29%	47,71%



Analiza ruchu pojazdów ogółem w poszczególnych dniach tygodnia dla każdego miesiąca, w podziale na kierunki ruchu



Generalna Dyrekcja
Dróg Krajowych i Autostrad

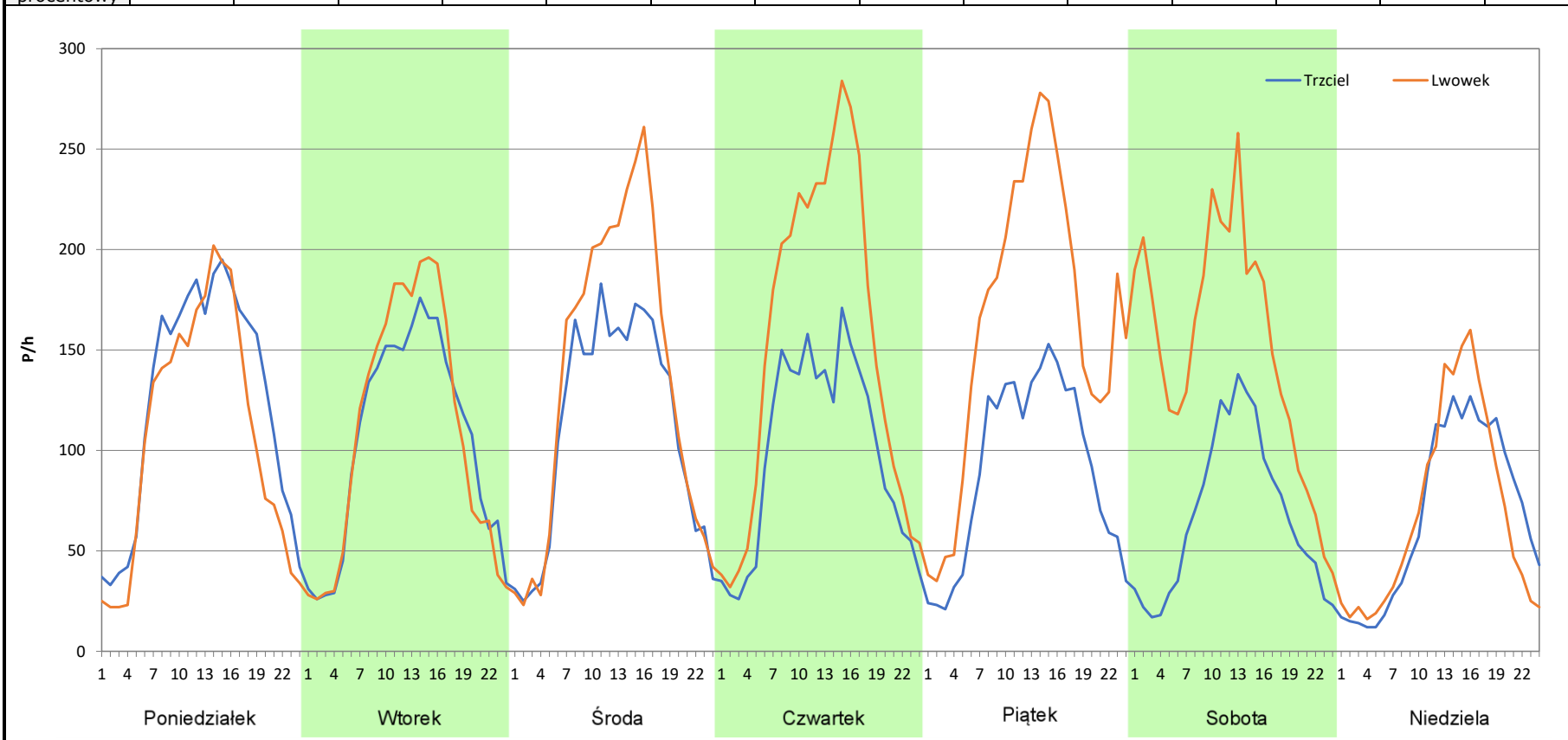
Stacja nr 30021

Miejscowość: Bolewicko
Odcinek: Trzciel-Lwówek
Typ stacji: E6
Miesiąc: Grudzień

Rok: 2024
Numer drogi: 92
Oddział: Poznań

R03_07-12_30021_2024

Dzień tygodnia	Poniedziałek		Wtorek		Środa		Czwartek		Piątek		Sobota		Niedziela	
Kierunek	Trzciel	Lwówek	Trzciel	Lwówek	Trzciel	Lwówek	Trzciel	Lwówek	Trzciel	Lwówek	Trzciel	Lwówek	Trzciel	Lwówek
SDR	2968	2580	2496	2608	2656	3246	2371	3670	2176	3929	1615	3630	1638	1657
Razem	5548		5104		5902		6041		6105		5245		3295	
Podział procentowy	53,50%	46,50%	48,90%	51,10%	45,00%	55,00%	39,25%	60,75%	35,64%	64,36%	30,79%	69,21%	49,71%	50,29%



Analiza ruchu pojazdów ogółem w święta i dni okołoswiąteczne, w podziale na kierunki ruchu
NOWY ROK i Święto Trzech Króli

Stacja nr 30021

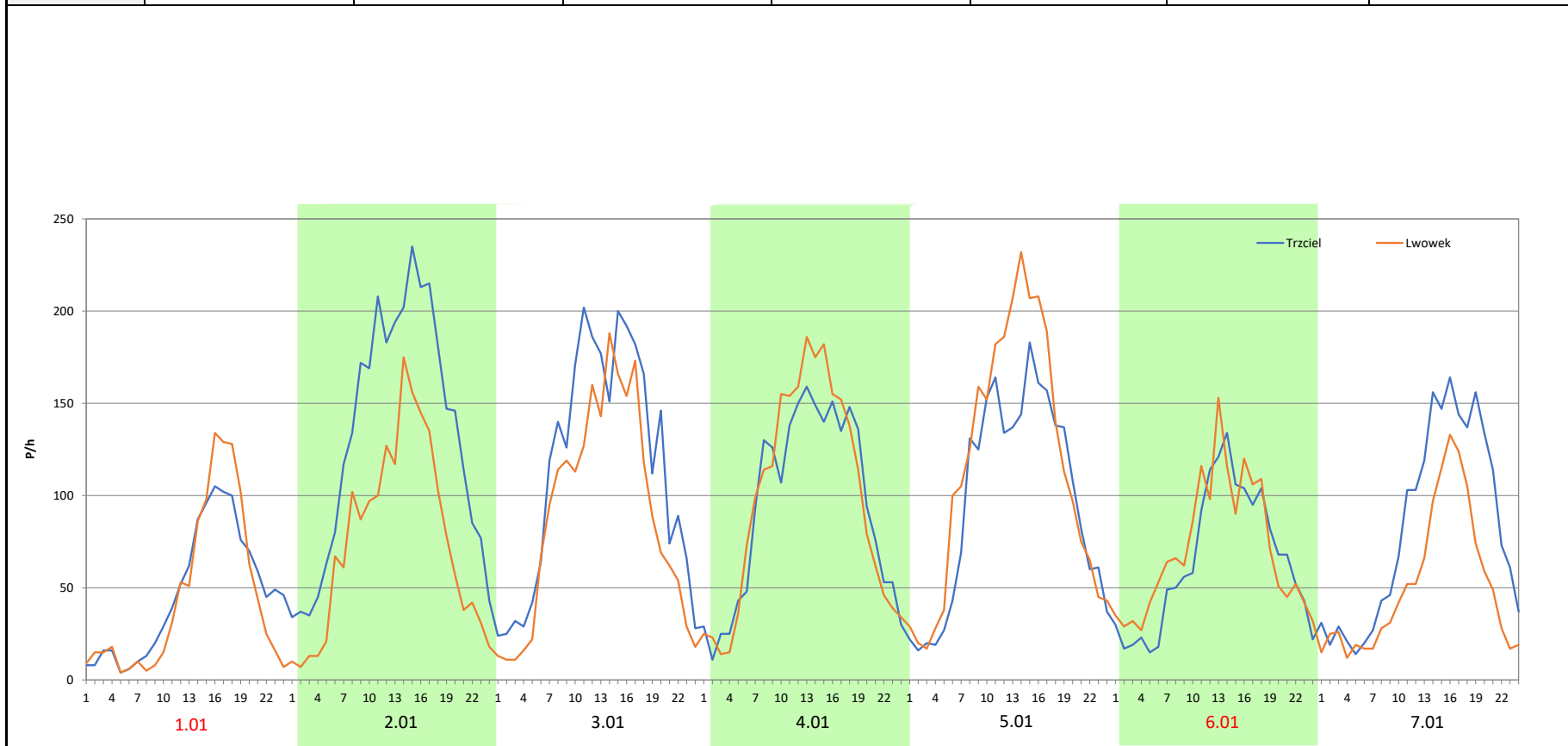


Miejscowość: Bolewicko
Odcinek: Trzciel-Lwówek
Typ stacji: E6
Miesiąc: Styczeń

Rok: 2024
Numer drogi: 92
Oddział: Poznań

R03_08-1_30021_2024

Data Dzień tygodnia	1.01 Poniedziałek		2.01 Wtorek		3.01 Środa		4.01 Czwartek		5.01 Piątek		6.01 Sobota		7.01 Niedziela	
Kierunek	Trzciel	Lwówek	Trzciel	Lwówek	Trzciel	Lwówek	Trzciel	Lwówek	Trzciel	Lwówek	Trzciel	Lwówek	Trzciel	Lwówek
Dobowy ruch	1118	1072	3129	1800	3107	1807	3088	1808	3051	1809	3059	1855	3015	1903
Razem	2190		4929		4914		4896		4860		4914		4918	
Podział procentowy	51,05%	48,95%	63,48%	36,52%	63,23%	36,77%	63,07%	36,93%	62,78%	37,22%	62,25%	37,75%	61,31%	38,69%
Udział SDRR	38,10%		85,75%		85,49%		85,18%		84,55%		85,49%		85,56%	



Analiza ruchu pojazdów ogółem w święta i dni okołoswiąteczne, w podziale na kierunki ruchu WIELKANOC

Stacja nr 30021

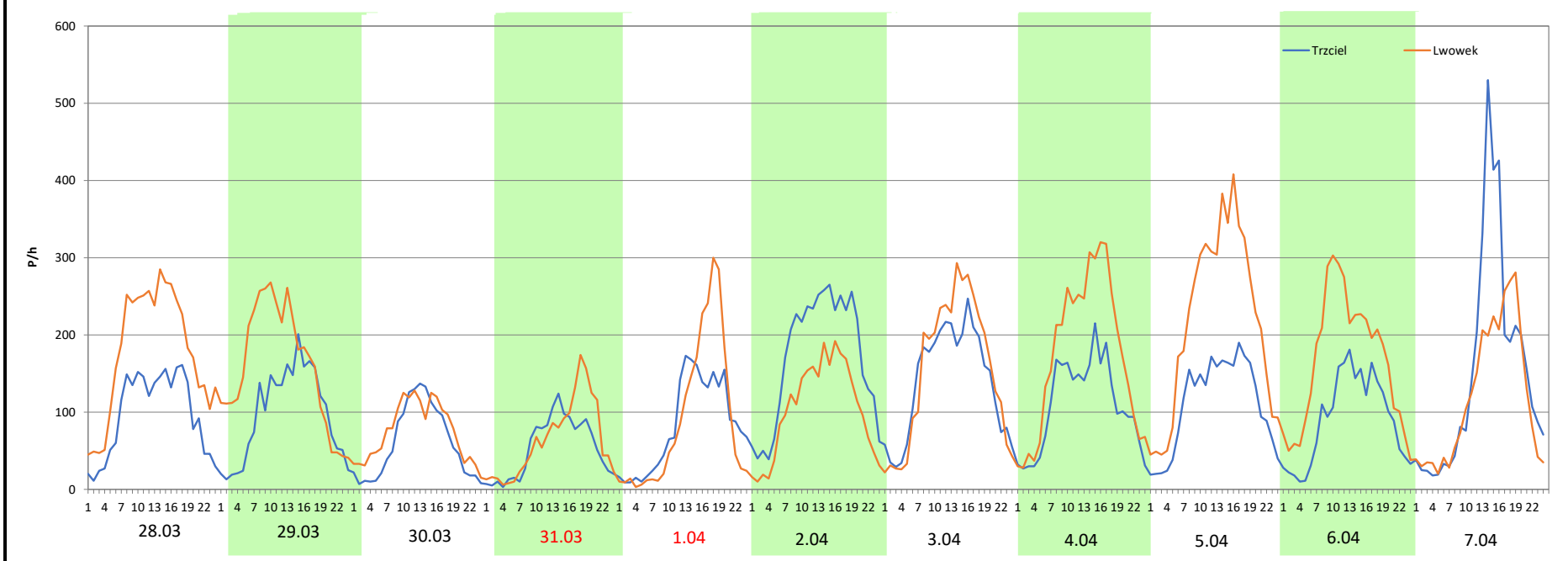
Miejscowość: Bolewicko
Odcinek: Trzciel-Lwówek
Typ stacji: E6
Miesiąc: Marzec / Kwiecień

Rok: 2024
Numer drogi: 92
Oddział: Poznań

R03_08-2_30021_2024


Data Dzień tygodnia	28.03 Czwartek		29.03 Piątek		30.03 Sobota		31.03 Niedziela		1.04 Poniedziałek		2.04 Wtorek		3.04 Środa	
Kierunek	Trzciel	Lwówek	Trzciel	Lwówek	Trzciel	Lwówek	Trzciel	Lwówek	Trzciel	Lwówek	Trzciel	Lwówek	Trzciel	Lwówek
Dobowy ruch	2334	4275	2312	3835	1434	1787	1279	1532	1984	2169	4082	2496	4080	2523
Razem	6609		6147		3221		2811		4153		6578		6603	
Podział procentowy	35,32%	64,68%	37,61%	62,39%	44,52%	55,48%	45,50%	54,50%	47,77%	52,23%	62,06%	37,94%	61,79%	38,21%
Udział SDRR	114,98%		106,94%		56,04%		48,90%		72,25%		114,44%		114,87%	

Data Dzień tygodnia	4.04 Czwartek		5.04 Piątek		6.04 Sobota		7.04 Niedziela	
Kierunek	Trzciel	Lwówek	Trzciel	Lwówek	Trzciel	Lwówek	Trzciel	Lwówek
Dobowy ruch	2611	4154	2657	5209	2163	3960	3653	2863
Razem	6765		7866		6123		6516	
Podział procentowy	38,60%	61,40%	33,78%	66,22%	35,33%	64,67%	56,06%	43,94%
Udział SDRR	117,69%		136,85%		106,52%		113,36%	



Analiza ruchu pojazdów ogółem w święta i dni okołoświąteczne, w podziale na kierunki ruchu
1 - 3 MAJA

Stacja nr 30021

 **Generalna Dyrekcja Dróg Krajowych i Autostrad**

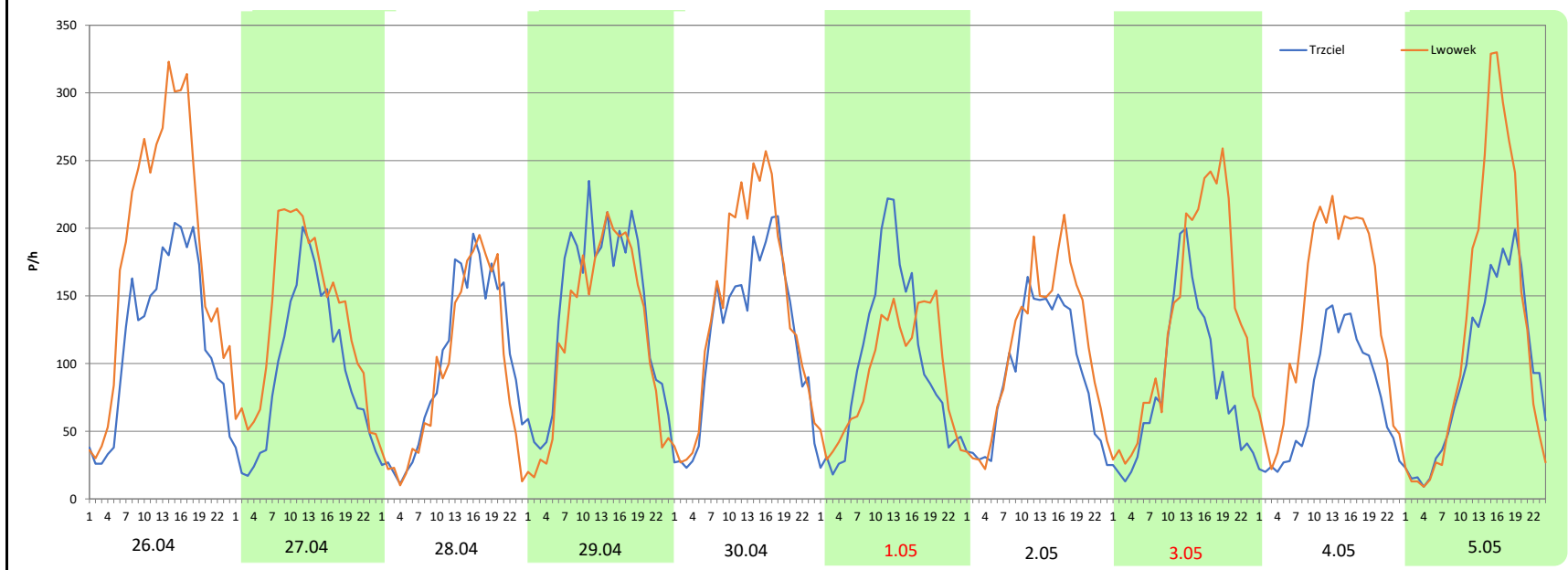
Miejscowość: Bolewicko
Odcinek: Trzciel-Lwówek
Typ stacji: E6
Miesiąc: Maj

Rok: 2024
Numer drogi: 92
Oddział: Poznań

R03_08-3_30021_2024

Data Dzień tygodnia	26.04 Piątek		27.04 Sobota		28.04 Niedziela		29.04 Poniedziałek		30.04 Wtorek		1.05 Środa		2.05 Czwartek	
Kierunek	Trzciel	Lwówek	Trzciel	Lwówek	Trzciel	Lwówek	Trzciel	Lwówek	Trzciel	Lwówek	Trzciel	Lwówek	Trzciel	Lwówek
Dobowy ruch	2871	4428	2273	3164	2377	2204	3362	2912	2873	3410	2392	2229	2218	2655
Razem	7299		5437		4581		6274		6283		4621		4873	
Podział procentowy	39,33%	60,67%	41,81%	58,19%	51,89%	48,11%	53,59%	46,41%	45,73%	54,27%	51,76%	48,24%	45,52%	54,48%
Udział SDRR	126,98%		94,59%		79,70%		109,15%		109,31%		80,39%		84,78%	

Data Dzień tygodnia	3.05 Piątek		4.05 Sobota		5.05 Niedziela	
Kierunek	Trzciel	Lwówek	Trzciel	Lwówek	Trzciel	Lwówek
Dobowy ruch	2000	3164	1776	3267	2287	2989
Razem	5164		5043		5276	
Podział procentowy	38,73%	61,27%	35,22%	64,78%	43,35%	56,65%
Udział SDRR	89,84%		87,73%		91,79%	



Analiza ruchu pojazdów ogółem w święta i dni okołoswiąteczne, w podziale na kierunki ruchu
BOŻE CIAŁO Generalna Dyrekcja Dróg Krajowych i Autostrad

Stacja nr 30021

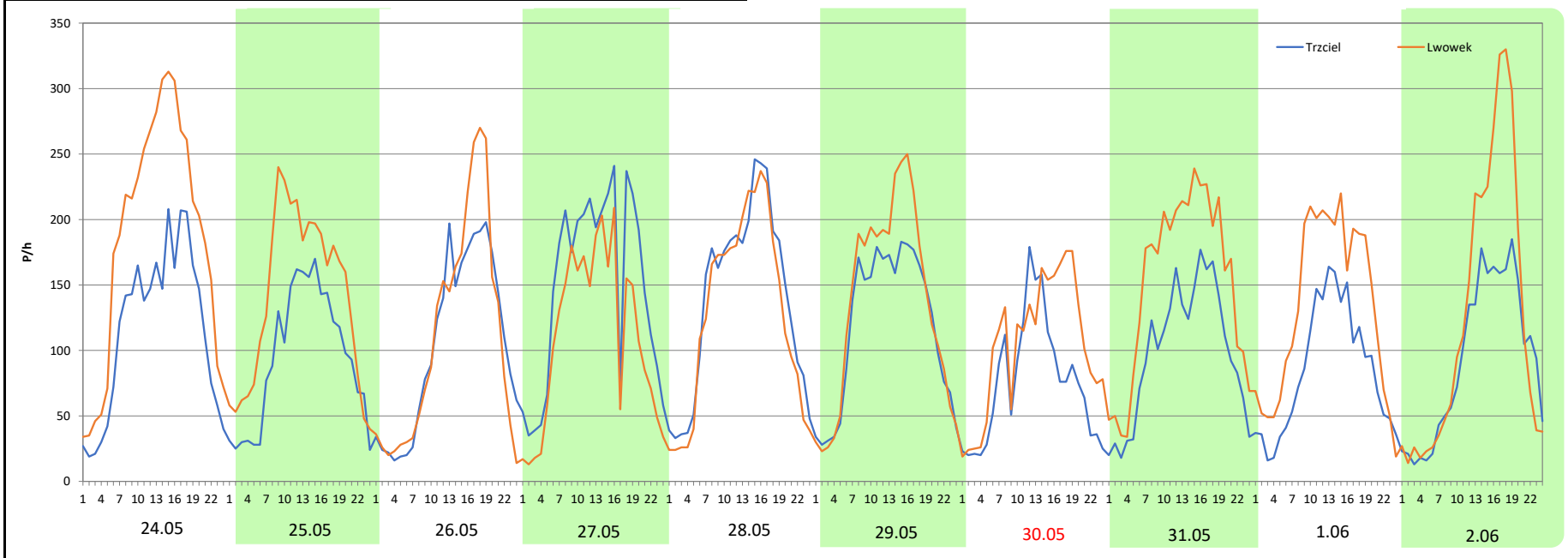
Miejscowość: Bolewicko
Odcinek: Trzciel-Lwówek
Typ stacji: E6
Miesiąc: Maj

Rok: 2024
Numer drogi: 92
Oddział: Poznań

R03_08-4_30021_2024

Data Dzień tygodnia	24.05 Piątek		25.05 Sobota		26.05 Niedziela		27.05 Poniedziałek		28.05 Wtorek		29.05 Środa		30.05 Czwartek	
Kierunek	Trzciel	Lwówek	Trzciel	Lwówek	Trzciel	Lwówek	Trzciel	Lwówek	Trzciel	Lwówek	Trzciel	Lwówek	Trzciel	Lwówek
Dobowy ruch	2760	4438	2248	3359	2488	2615	3550	2643	3315	3066	2825	3244	1812	2499
Razem	7198		5607		5103		6193		6381		6069		4311	
Podział procentowy	38,34%	61,66%	40,09%	59,91%	48,76%	51,24%	57,32%	42,68%	51,95%	48,05%	46,55%	53,45%	42,03%	57,97%
Udział SDRR	125,23%		97,55%		88,78%		107,74%		111,01%		105,58%		75,00%	

Data Dzień tygodnia	31.05 Piątek		1.06 Sobota		2.06 Niedziela	
Kierunek	Trzciel	Lwówek	Trzciel	Lwówek	Trzciel	Lwówek
Dobowy ruch	2365	3637	2025	3170	2223	2970
Razem	6002		5195		5193	
Podział procentowy	39,40%	60,60%	38,98%	61,02%	42,81%	57,19%
Udział SDRR	104,42%		90,38%		90,34%	



Analiza ruchu pojazdów ogółem w święta i dni okołoswiąteczne, w podziale na kierunki ruchu
WNIEBOWZIĘCIE NMP

Stacja nr 30021

 Generalna Dyrekcja Dróg Krajowych i Autostrad

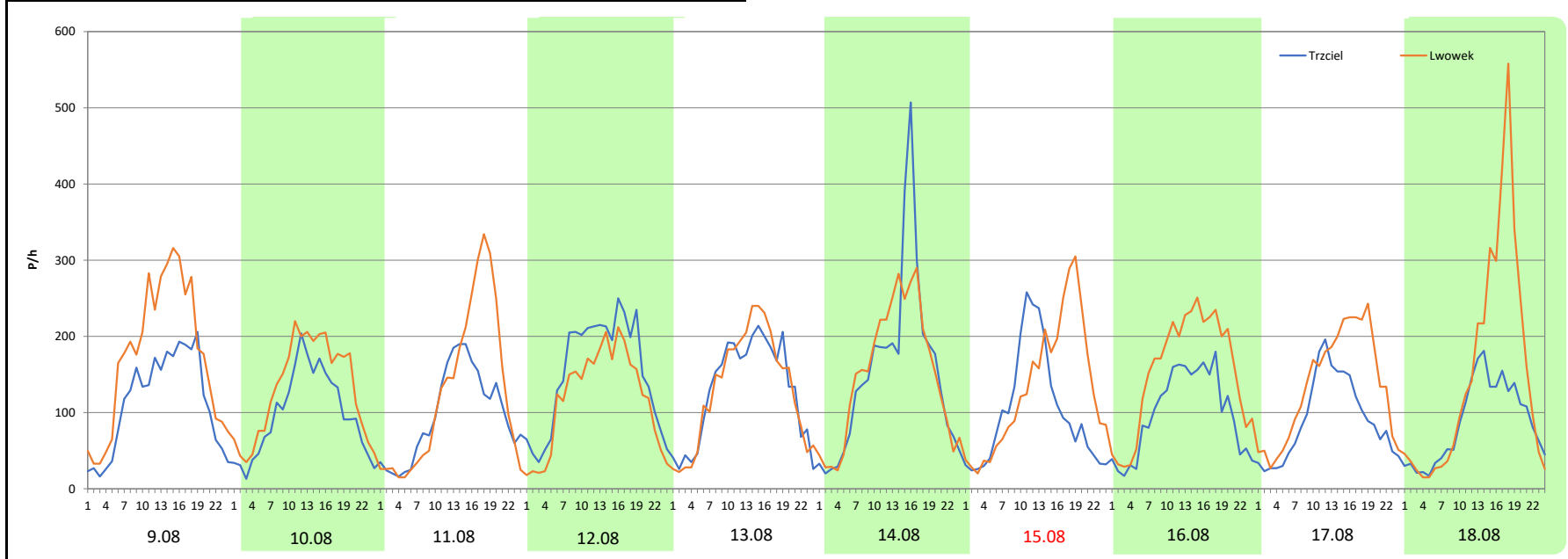
Miejscowość: Bolewicko
Odcinek: Trzciel-Lwówek
Typ stacji: E6
Miesiąc: Sierpień

Rok: 2024
Numer drogi: 92
Oddział: Poznań

R03_08-5_30021_2024

Data Dzień tygodnia	9.08 Piątek		10.08 Sobota		11.08 Niedziela		12.08 Poniedziałek		13.08 Wtorek		14.08 Środa		15.08 Czwartek	
Kierunek	Trzciel	Lwówek	Trzciel	Lwówek	Trzciel	Lwówek	Trzciel	Lwówek	Trzciel	Lwówek	Trzciel	Lwówek	Trzciel	Lwówek
Dobowy ruch	2710	4144	2345	3140	2325	2972	3619	2841	3074	3125	3656	3590	2432	3160
Razem	6854		5485		5297		6460		6199		7246		5592	
Podział procentowy	39,54%	60,46%	42,75%	57,25%	43,89%	56,11%	56,02%	43,98%	49,59%	50,41%	50,46%	49,54%	43,49%	56,51%
Udział SDRR	119,24%		95,42%		92,15%		112,39%		107,85%		126,06%		97,29%	

Data Dzień tygodnia	16.08 Piątek		17.08 Sobota		18.08 Niedziela	
Kierunek	Trzciel	Lwówek	Trzciel	Lwówek	Trzciel	Lwówek
Dobowy ruch	2389	3671	2188	3230	2095	3594
Razem	6060		5418		5689	
Podział procentowy	39,42%	60,58%	40,38%	59,62%	36,83%	63,17%
Udział SDRR	105,43%		94,26%		98,97%	



Analiza ruchu pojazdów ogółem w święta i dni okołoswiąteczne, w podziale na kierunki ruchu WSZYSTKICH ŚWIĘTYCH

Generalna Dyrekcja Dróg Krajowych i Autostrad

Stacja nr 30021

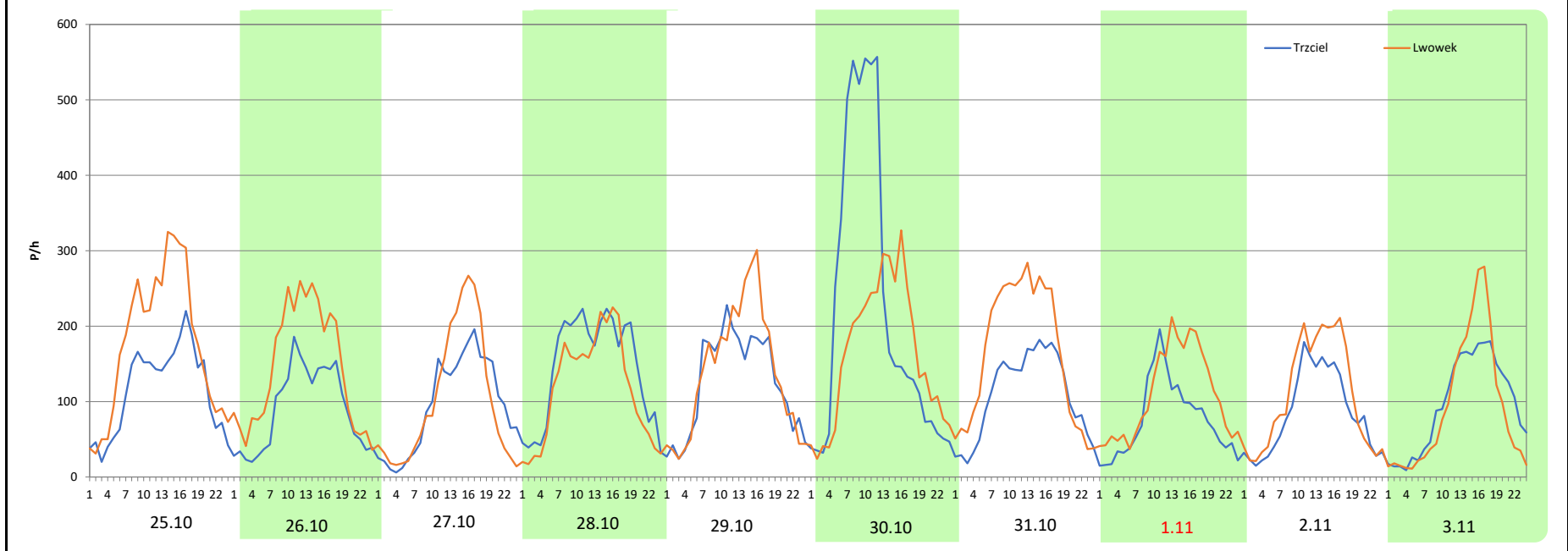
Miejscowość: Bolewicko
Odcinek: Trzciel-Lwówek
Typ stacji: E6
Miesiąc: Październik / Listopad

Rok: 2024
Numer drogi: 92
Oddział: Poznań

R03_08-6_30021_2024

Data Dzień tygodnia	25.10 Piątek		26.10 Sobota		27.10 Niedziela		28.10 Poniedziałek		29.10 Wtorek		30.10 Środa		31.10 Czwartek	
Kierunek	Trzciel	Lwówek	Trzciel	Lwówek	Trzciel	Lwówek	Trzciel	Lwówek	Trzciel	Lwówek	Trzciel	Lwówek	Trzciel	Lwówek
Dobowy ruch	2753	4197	2145	3462	2283	2460	3437	2803	2992	3333	5369	3913	2605	3937
Razem	6950		5607		4743		6240		6325		9282		6542	
Podział procentowy	39,61%	60,39%	38,26%	61,74%	48,13%	51,87%	55,08%	44,92%	47,30%	52,70%	57,84%	42,16%	39,82%	60,18%
Udział SDRR	120,91%		97,55%		82,52%		108,56%		110,04%		161,48%		113,81%	

Data Dzień tygodnia	1.11 Piątek		2.11 Sobota		3.11 Niedziela	
Kierunek	Trzciel	Lwówek	Trzciel	Lwówek	Trzciel	Lwówek
Dobowy ruch	1817	2619	2025	2592	2301	2228
Razem	4436		4617		4529	
Podział procentowy	40,96%	59,04%	43,86%	56,14%	50,81%	49,19%
Udział SDRR	77,17%		80,32%		78,79%	



Analiza ruchu pojazdów ogółem w święta i dni okołoswiąteczne, w podziale na kierunki ruchu
ŚWIĘTO NIEPODLEGŁOŚCI

Stacja nr 30021



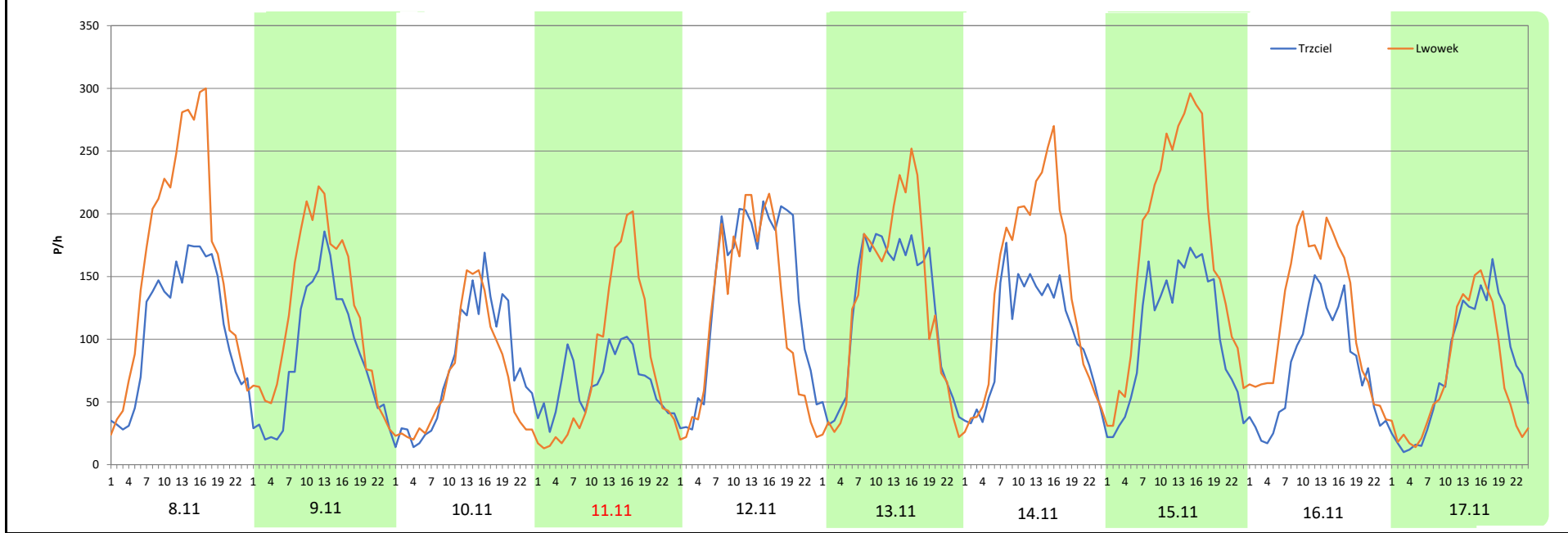
Miejscowość: Bolewicko
Odcinek: Trzciel-Lwówek
Typ stacji: E6
Miesiąc: Listopad

Rok: 2024
Numer drogi: 92
Oddział: Poznań

R03_08-7_30021_2024

Data Dzień tygodnia	8.11 Piątek		9.11 Sobota		10.11 Niedziela		11.11 Poniedziałek		12.11 Wtorek		13.11 Środa		14.11 Czwartek	
Kierunek	Trzciel	Lwówek	Trzciel	Lwówek	Trzciel	Lwówek	Trzciel	Lwówek	Trzciel	Lwówek	Trzciel	Lwówek	Trzciel	Lwówek
Dobowy ruch	2651	3959	2049	2891	1865	1658	1572	1931	3300	2826	2921	3019	2458	3352
Razem	6610		4940		3523		3503		6126		5940		5810	
Podział procentowy	40,11%	59,89%	41,48%	58,52%	52,94%	47,06%	44,88%	55,12%	53,87%	46,13%	49,18%	50,82%	42,31%	57,69%
Udział SDRR	115,00%		85,94%		61,29%		60,94%		106,58%		103,34%		101,08%	

Data Dzień tygodnia	15.11 Piątek		16.11 Sobota		17.11 Niedziela	
Kierunek	Trzciel	Lwówek	Trzciel	Lwówek	Trzciel	Lwówek
Dobowy ruch	2516	4082	1859	2862	1882	1680
Razem	6598		4721		3562	
Podział procentowy	38,13%	61,87%	39,38%	60,62%	52,84%	47,16%
Udział SDRR	114,79%		82,13%		61,97%	



Analiza ruchu pojazdów ogółem w święta i dni okołoswiąteczne, w podziale na kierunki ruchu
BOŻE NARODZENIE

Stacja nr 30021

 **Generalna Dyrekcja
Droóg Krajowych i Autostrad**

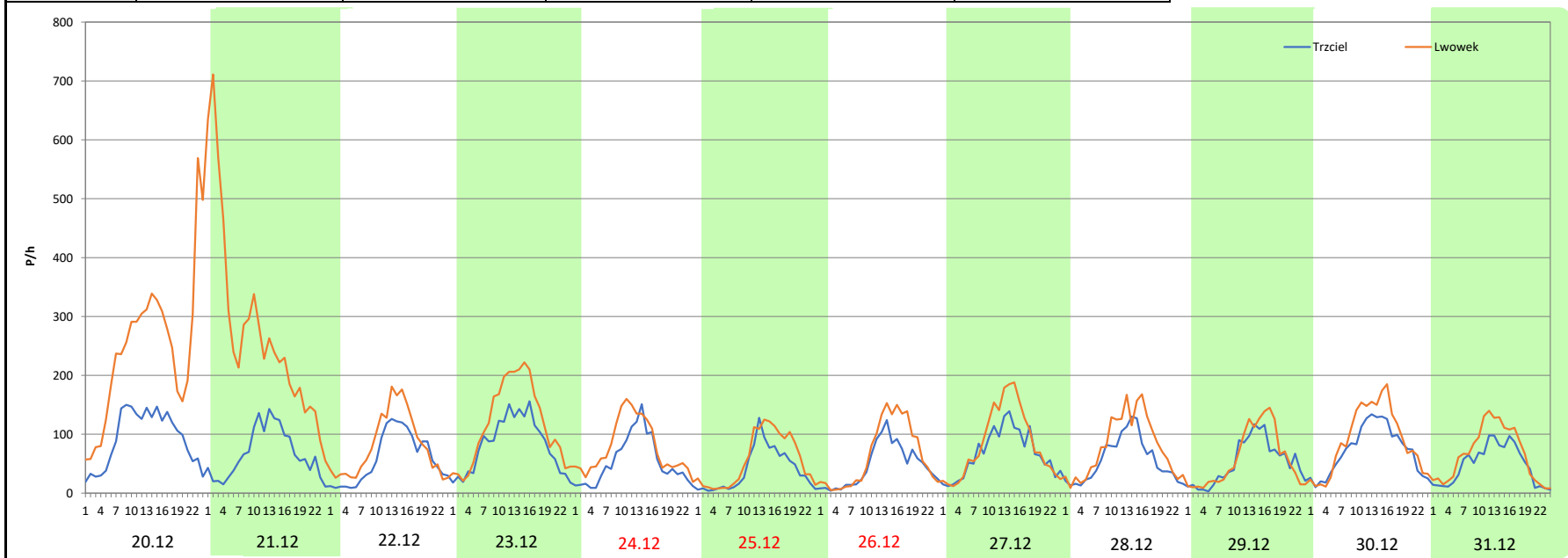
Miejscowość: Bolewicko
Odcinek: Trzciel-Lwówek
Typ stacji: E6
Miesiąc: Grudzień

Rok: 2024
Numer drogi: 92
Oddział: Poznań

R03_08-8_30021_2024

Data Dzień tygodnia	20.12 Piątek		21.12 Sobota		22.12 Niedziela		23.12 Poniedziałek		24.12 Wtorek		25.12 Środa		26.12 Czwartek	
Kierunek	Trzciel	Lwówek	Trzciel	Lwówek	Trzciel	Lwówek	Trzciel	Lwówek	Trzciel	Lwówek	Trzciel	Lwówek	Trzciel	Lwówek
Dobowy ruch	2223	5903	1611	6626	1404	1916	1955	2815	1272	1848	943	1337	1107	1527
Razem	8126		8237		3320		4770		3120		2280		2634	
Podział procentowy	27,36%	72,64%	19,56%	80,44%	42,29%	57,71%	40,99%	59,01%	40,77%	59,23%	41,36%	58,64%	42,03%	57,97%
Udział SDRR	141,37%		143,30%		57,76%		82,99%		54,28%		39,67%		45,82%	

Data Dzień tygodnia	27.12 Piątek		28.12 Sobota		29.12 Niedziela		30.12 Poniedziałek		31.12 Wtorek	
Kierunek	Trzciel	Lwówek	Trzciel	Lwówek	Trzciel	Lwówek	Trzciel	Lwówek	Trzciel	Lwówek
Dobowy ruch	1626	2008	1332	1880	1244	1403	1743	2150	1144	1583
Razem	3634		3212		2647		3893		2727	
Podział procentowy	44,74%	55,26%	41,47%	58,53%	47,00%	53,00%	44,77%	55,23%	41,95%	58,05%
Udział SDRR	63,22%		55,88%		46,05%		67,73%		47,44%	



Analiza ruchu pojazdów ogółem w święta i dni okołoświąteczne, w podziale na kierunki ruchu
ZIELONE ŚWIĄTKI



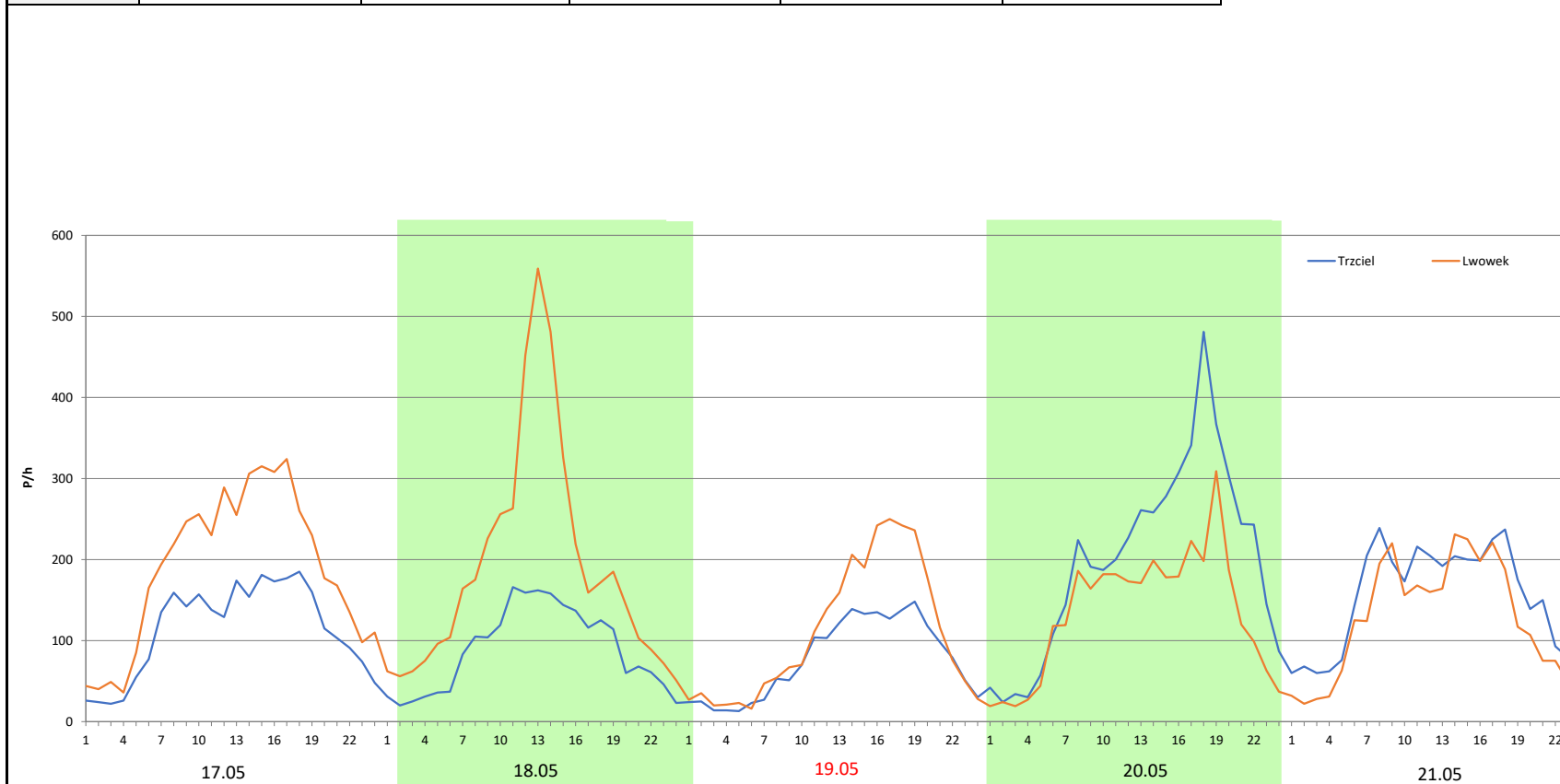
Stacja nr 30021

Miejscowość: Bolewicko
Odcinek: Trzciel-Lwówek
Typ stacji: E6
Miesiąc: Maj

Rok: 2024
Numer drogi: 92
Oddział: Poznań

R03_08-9_30021_2024

Data Dzień tygodnia	17.05 Piątek		18.05 Sobota		19.05 Niedziela		20.05 Poniedziałek		21.05 Wtorek	
Kierunek	Trzciel	Lwówek	Trzciel	Lwówek	Trzciel	Lwówek	Trzciel	Lwówek	Trzciel	Lwówek
Dobowy ruch	2725	4540	2130	4551	1839	2603	4783	3220	3643	3011
Razem	7265		6681		4442		8003		6654	
Podział procentowy	37,51%	62,49%	31,88%	68,12%	41,40%	58,60%	59,77%	40,23%	54,75%	45,25%
Udział SDRR	126,39%		116,23%		77,28%		139,23%		115,76%	



Analiza ruchu pojazdów ogółem w święta i dni okołoswiąteczne, w podziale na kierunki ruchu
DZIEŃ ZJEDNOCZENIA NIEMIEC



Stacja nr 30021

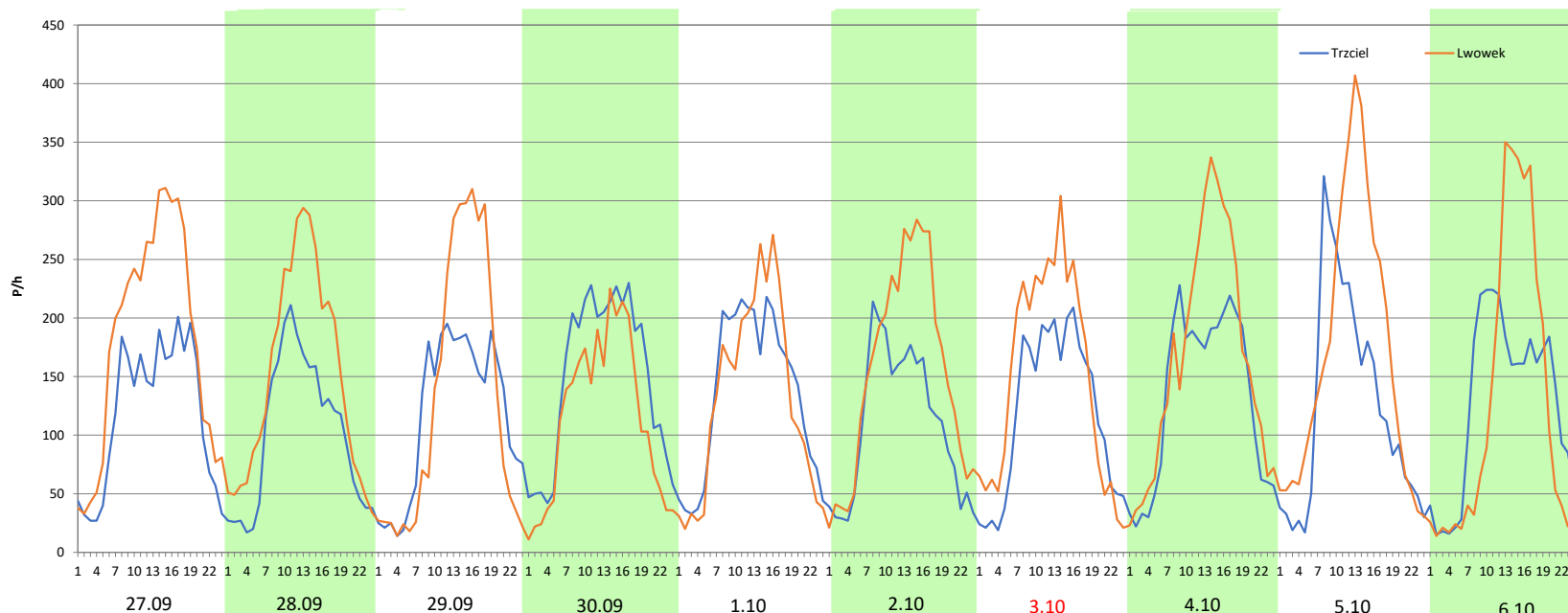
Miejscowość: Bolewicko
Odcinek: Trzciel-Lwówek
Typ stacji: E6
Miesiąc: Wrzesień / Październik

Rok: 2024
Numer drogi: 92
Oddział: Poznań

R03_08-10_30021_2024

Data Dzień tygodnia	27.09 Piątek		28.09 Sobota		29.09 Niedziela		30.09 Poniedziałek		1.10 Wtorek		2.10 Środa		3.10 Czwartek	
Kierunek	Trzciel	Lwówek	Trzciel	Lwówek	Trzciel	Lwówek	Trzciel	Lwówek	Trzciel	Lwówek	Trzciel	Lwówek	Trzciel	Lwówek
Dobowy ruch	2832	4312	2432	3600	2808	3135	3554	2758	3232	3141	2636	3699	2844	3607
Razem	7144		6032		5943		6312		6373		6335		6451	
Podział procentowy	39,64%	60,36%	40,32%	59,68%	47,25%	52,75%	56,31%	43,69%	50,71%	49,29%	41,61%	58,39%	44,09%	55,91%
Udział SDRR	124,29%		104,94%		103,39%		109,81%		110,87%		110,21%		112,23%	

Data Dzień tygodnia	4.10 Piątek		5.10 Sobota		6.10 Niedziela	
Kierunek	Trzciel	Lwówek	Trzciel	Lwówek	Trzciel	Lwówek
Dobowy ruch	3187	3950	2972	4065	3046	3075
Razem	7137		7037		6121	
Podział procentowy	44,65%	55,35%	42,23%	57,77%	49,76%	50,24%
Udział SDRR	124,16%		122,43%		106,49%	



Nierównomierność kierunkowa dla każdego dnia w roku, dla pojazdów ogółem												
Stacja nr 30021												
Miejscowość: Bolewicko				Rok: 2024				Generalna Dyrekcja Dróg Krajowych i Autostrad				
Odcinek: Trzciel-Lwówek				Numer drogi: 92								
Typ stacji: E6				Oddział: Poznań								
R03_11_30021_2024												
30021	Proporcja ruchu dziennego do średniego dobowego ruchu rocznego [%]											
	1	2	3	4	5	6	7	8	9	10	11	12
1	48,9	58,1	61,1	52,2	48,2	61,0	41,6	57,8	54,4	49,3	59,0	48,4
2	36,5	62,0	60,1	37,9	54,5	57,2	47,8	59,3	41,6	58,4	56,1	41,8
3	43,7	60,0	46,7	52,2	61,3	41,0	53,1	58,0	47,2	55,9	49,2	47,7
4	51,0	42,8	39,4	61,4	64,8	47,0	57,4	54,1	52,4	55,3	39,6	51,8
5	54,3	39,9	47,4	66,2	56,7	55,4	60,4	40,2	58,3	57,8	46,9	58,7
6	52,4	47,9	53,3	64,7	41,4	57,5	58,0	48,3	59,4	50,2	52,1	61,1
7	38,3	52,9	59,7	43,9	47,7	60,7	55,1	54,0	59,3	41,8	56,8	61,9
8	38,8	58,0	61,6	48,3	56,6	59,2	41,5	57,3	55,1	48,7	59,9	45,7
9	45,7	61,0	60,2	55,7	54,8	50,6	49,1	60,5	42,6	53,7	58,5	41,9
10	49,6	60,1	47,7	60,0	54,2	41,0	53,2	57,2	49,8	55,4	47,1	48,5
11	55,6	44,7	41,1	65,1	55,7	48,3	58,7	56,1	53,7	59,2	55,1	53,5
12	59,9	40,7	47,8	68,6	42,4	52,9	59,7	44,0	58,6	58,7	46,1	58,2
13	59,4	47,2	52,1	66,0	39,2	59,1	58,2	50,4	60,1	51,9	50,8	62,2
14	42,6	51,5	57,5	55,6	48,2	66,9	56,0	49,5	60,3	43,3	57,7	64,2
15	39,2	57,1	61,4	48,8	53,2	59,8	40,6	56,5	50,1	47,5	61,9	47,5
16	46,7	60,2	60,2	48,0	57,7	51,5	48,8	60,6	40,6	53,0	60,6	45,4
17	50,9	60,4	43,0	59,8	62,5	40,4	53,3	59,6	47,8	58,2	47,2	52,7
18	57,1	46,0	44,3	65,6	68,1	48,2	58,6	63,2	53,1	60,8	41,7	59,3
19	60,5	41,6	50,2	67,1	58,6	52,3	59,9	43,6	59,4	60,3	48,1	64,6
20	58,0	54,7	51,0	64,7	40,2	58,3	58,1	48,7	60,2	52,1	52,5	72,6
21	44,4	52,0	56,7	52,3	45,3	59,7	58,2	52,0	59,5	42,0	58,7	80,4
22	40,6	57,3	60,7	46,0	52,8	59,5	42,7	56,7	42,3	48,9	62,0	57,7
23	48,0	62,1	59,9	53,0	58,0	52,8	48,6	57,8	43,2	53,1	60,8	59,0
24	53,0	60,5	46,5	57,8	61,7	41,4	52,8	57,9	49,2	58,5	46,9	59,2
25	57,6	36,3	42,1	61,7	59,9	48,6	58,0	56,9	53,9	60,4	41,1	58,6
26	62,3	40,9	53,1	60,7	51,2	53,2	60,8	33,0	57,8	61,7	49,2	58,0
27	59,3	49,2	58,9	58,2	42,7	58,3	58,9	48,2	60,4	51,9	52,9	55,3
28	45,9	52,9	64,7	48,1	48,0	61,2	55,6	53,2	59,7	44,9	58,7	58,5
29	39,7	58,9	62,4	46,4	53,5	58,5	43,6	58,8	52,8	52,7	61,1	53,0
30	46,9		55,5	54,3	58,0	56,0	48,6	60,1	43,7	42,2	61,2	55,2
31	52,4		54,5		60,6		54,2	58,4		60,2		58,0

Legenda		Trzciel	Lwówek
	<40%	50%	>60%
		niedziele i święta	

$$*WNK = \frac{N_{poj./24h} \text{ (kierunek P)}}{N_{poj./24h} \text{ (kierunek P+L)}}$$

Dobowe wahania ruchu pojazdów ogółem w podziale na kierunki



Generalna Dyrekcja
Dróg Krajowych i Autostrad

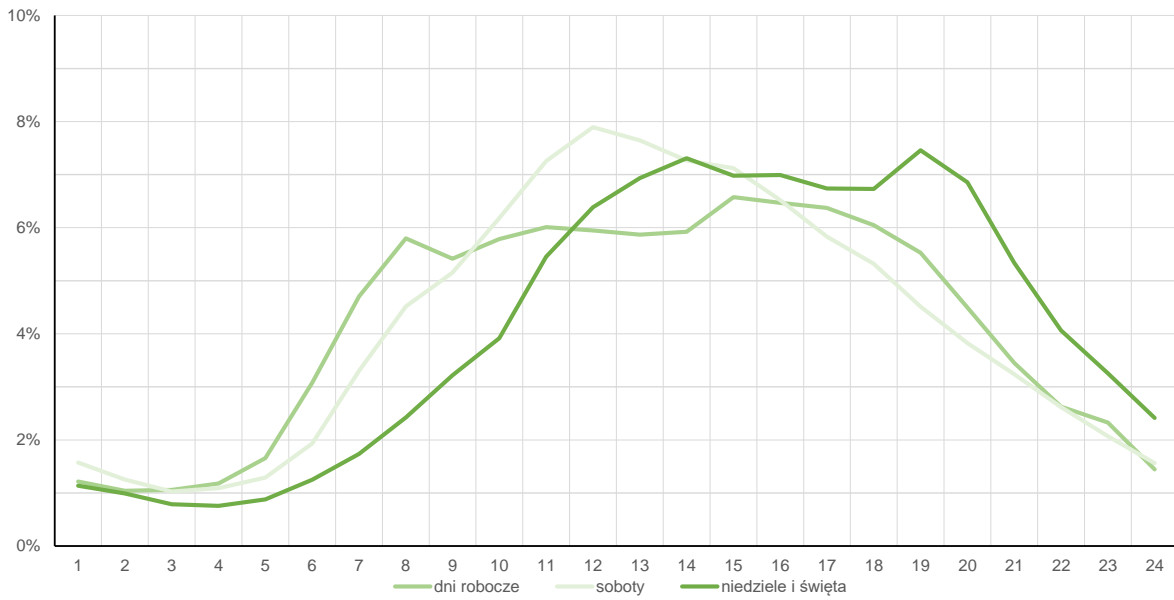
Stacja nr 30021

Miejscowość: Bolewicko Rok: 2024
 Odcinek: Trzciel-Lwówek Numer drogi: 92
 Typ stacji: E6 Oddział: Poznań

Średni dobowy rozkład natężenia ruchu

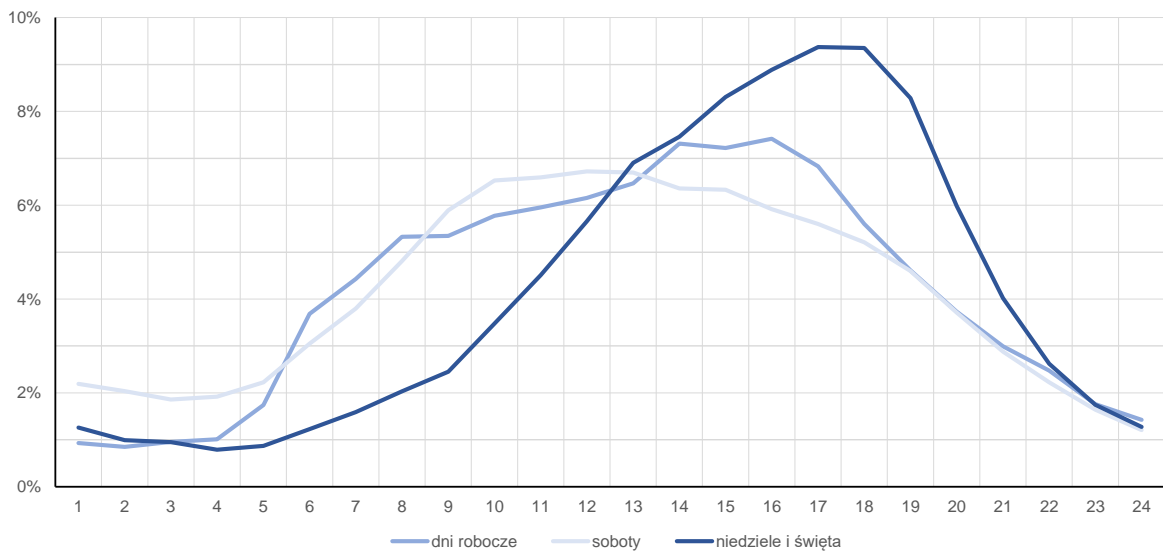
R03_12-1_30021_2024

Kierunek: Trzciel



R03_12-2_30021_2024

Kierunek: Lwówek



Struktura rodzajowa ruchu wg pomiarów sprawdzających

Generalna Dyrekcja
Dróg Krajowych i Autostrad

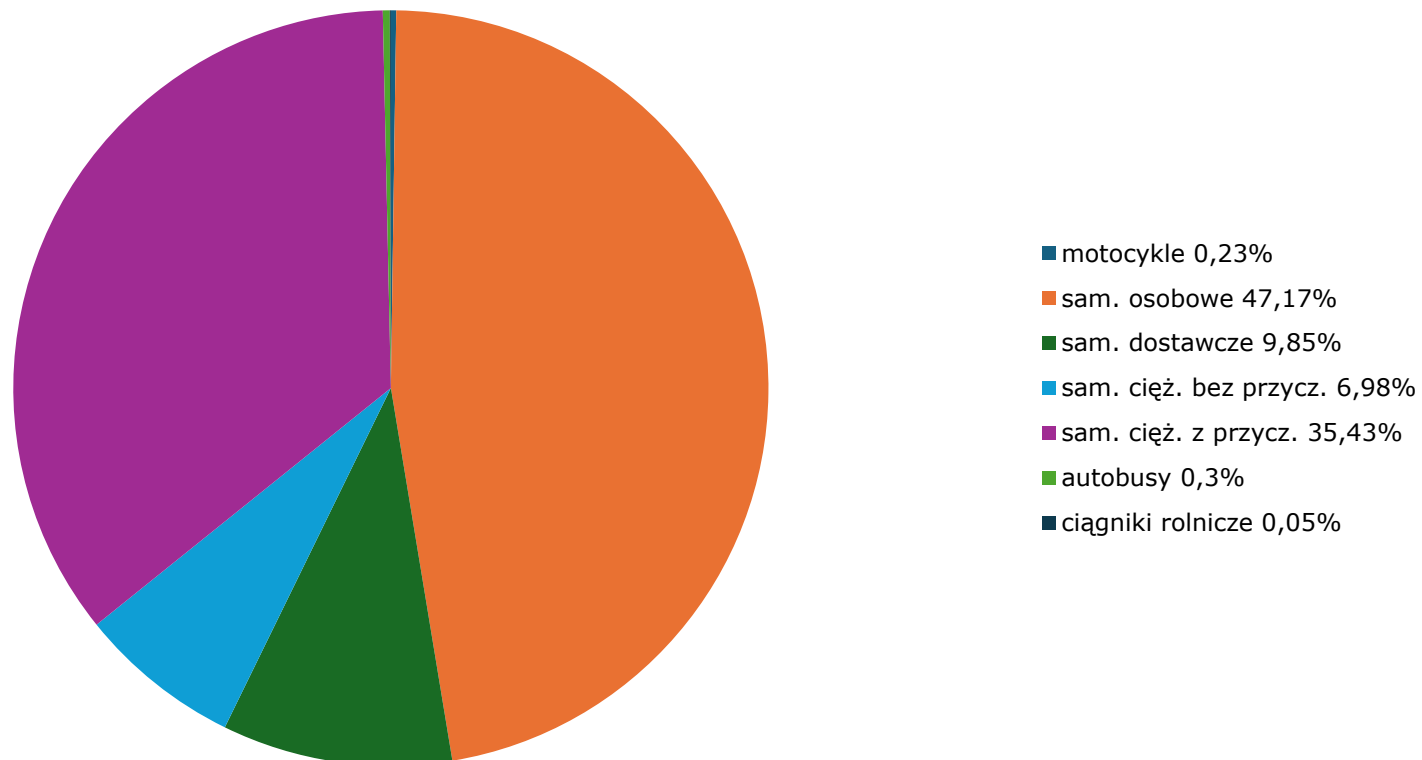
Stacja nr 30021

Miejscowość: Bolewicko
Odcinek: Trzciel-Lwowek
Typ stacji: GR

Rok: 2024
Numer drogi: 105,270
Oddział: Poznań

R04_03_30021_2024

Rodzajowa struktura ruchu wg pomiarów sprawdzających w 2024 roku



Rozkłady prędkości pojazdów samochodowych



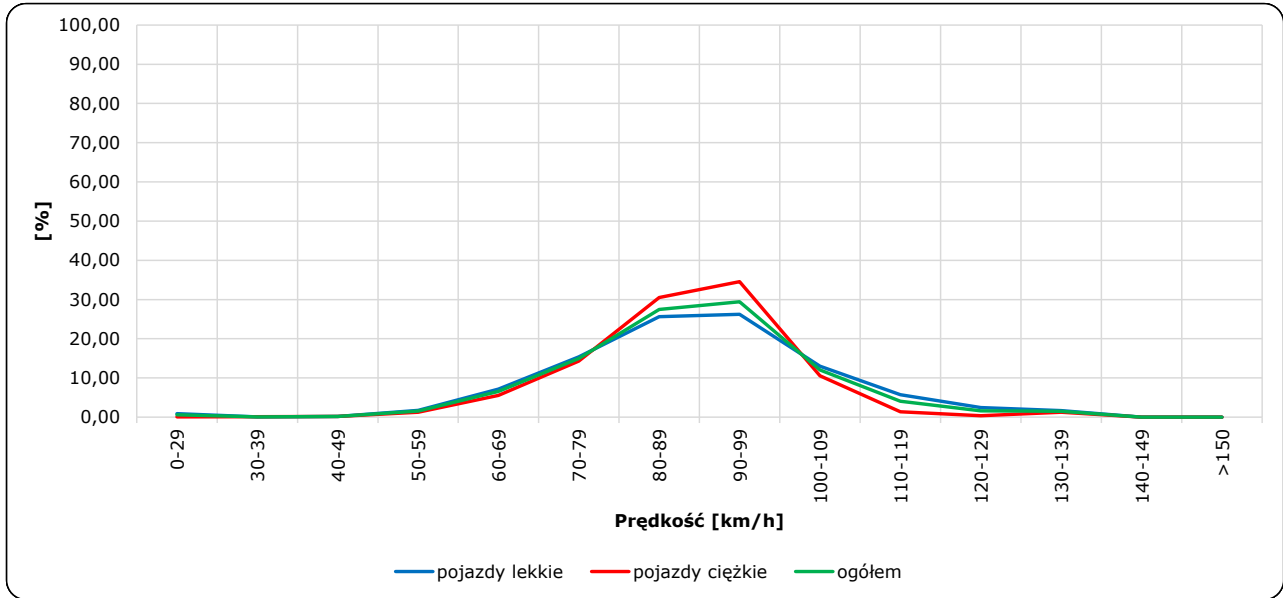
Stacja nr 30021

Miejscowość: Bolewicko
 Odcinek: Trzciel-Lwowek
 Typ stacji: GR

Rok: 2024
 Numer drogi: 92
 Oddział: Poznań

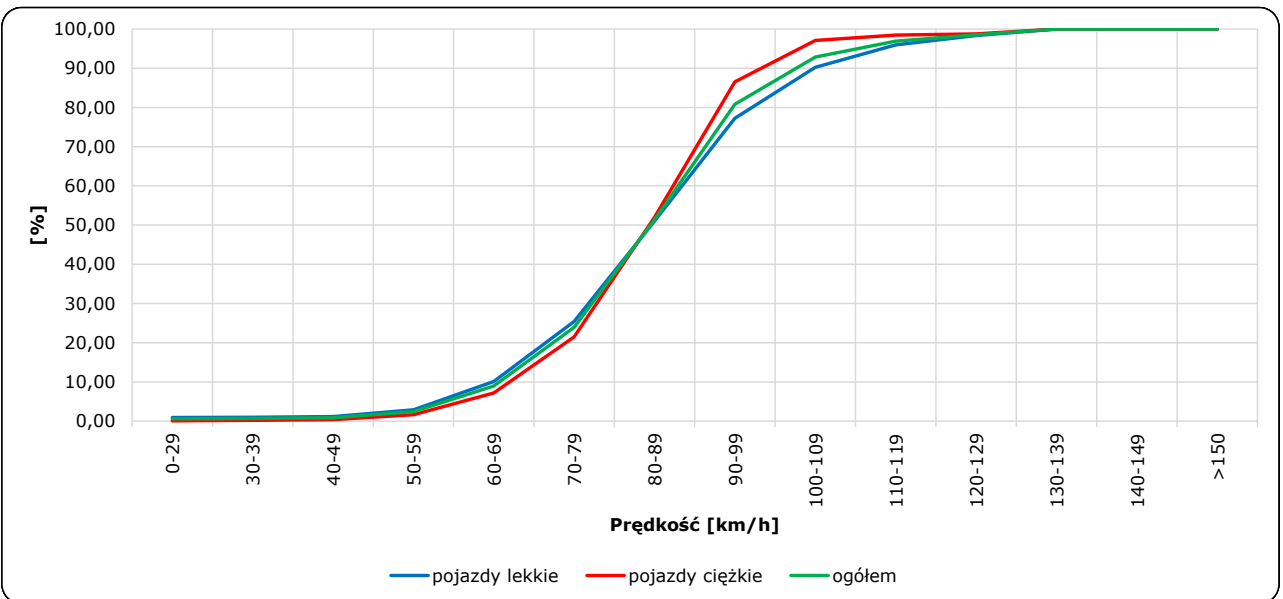
R06_02-1_30021_2024

Rozkład prędkości



R06_02-2_30021_2024

Dystrybuanta prędkości



Zestawienie 200 godzin o największym natężeniu ruchu w roku



Stacja nr 30021

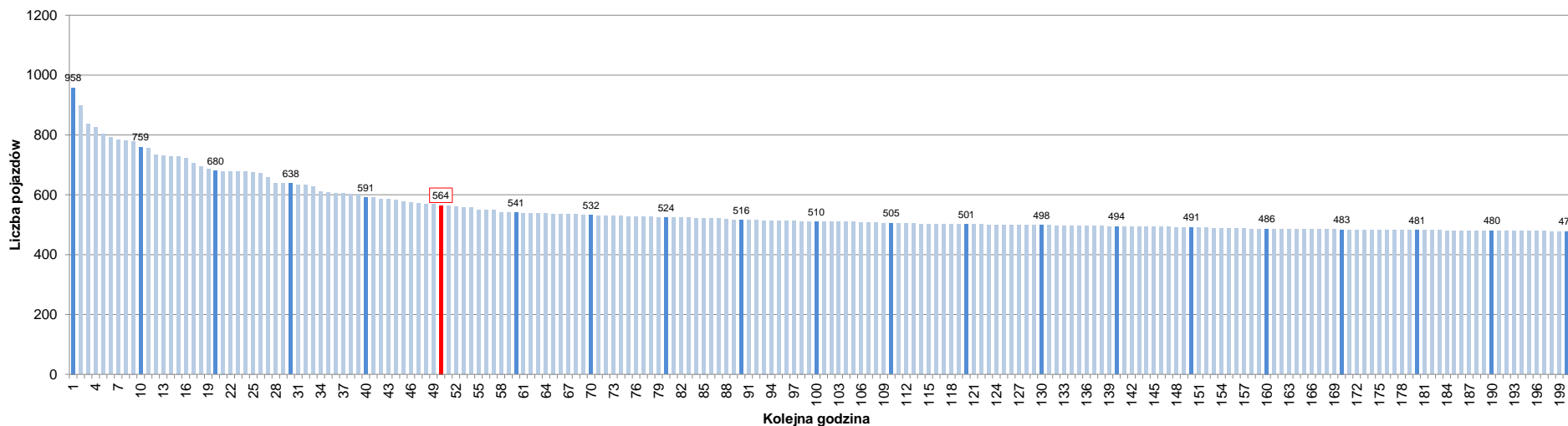
Miejscowość: Bolewicko
 Odcinek: Trzciel-Lwówek
 Typ stacji: E6
 Rok: 2024
 Numer drogi: 92
 Oddział: Poznań

R07_02-1_30021_2024

Udział ruchu w godzinach o największym natężeniu w roku w odniesieniu do SDRR w 2023 roku [%]																					
SDRR	1	10	20	30	40	50	60	70	80	90	100	110	120	130	140	150	160	170	180	190	200
5748	958	759	638	591	591	564	541	532	524	516	510	505	501	498	494	491	486	483	481	480	478
Udział proc.	17%	13%	11%	10%	10%	10%	9%	9%	9%	9%	9%	9%	9%	9%	9%	8%	8%	8%	8%	8%	8%
Data	16.04.24	25.02.24	22.09.24	07.04.24	21.12.24	20.05.24	05.10.24	11.10.24	25.10.24	17.04.24	11.04.24	09.10.24	17.05.24	09.08.24	05.05.24	19.04.24	23.08.24	02.06.24	21.06.24	18.08.24	14.06.24
Nr dnia	2	7	7	7	6	1	6	5	5	3	4	3	5	5	7	5	5	7	5	7	5
Godzina	16	18	20	15	3	17	14	17	17	16	16	14	17	16	16	18	17	19	15	19	19

R07_02-2_30021_2024

200 godzin o największym natężeniu w roku



Oznaczenia:
 - Wartości natężeń kolejnych 200 godzin
 - Wartości co dziesiątej wartości z posród 200 godzin
 - Wartości 50-tej godziny

SDRR: 5748 poj./dobę