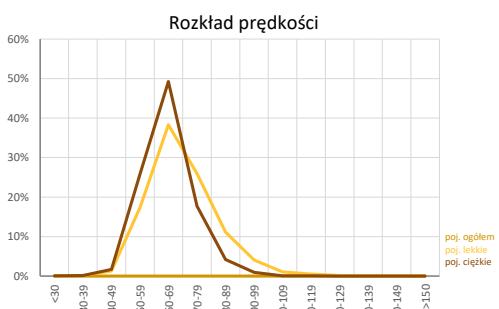
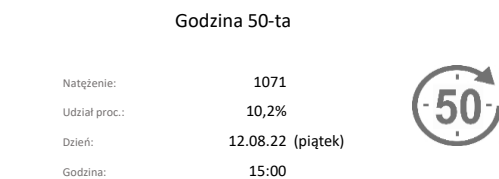
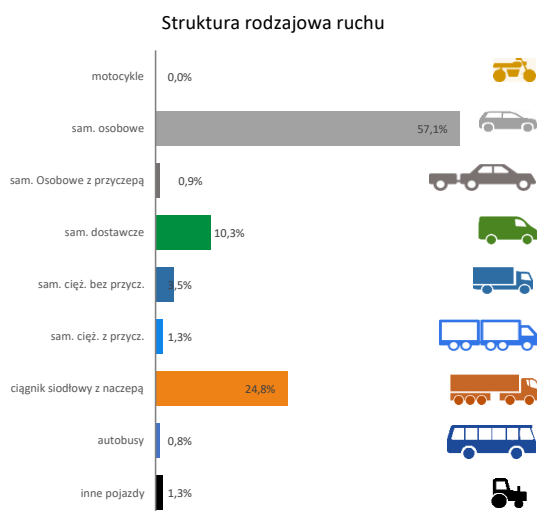
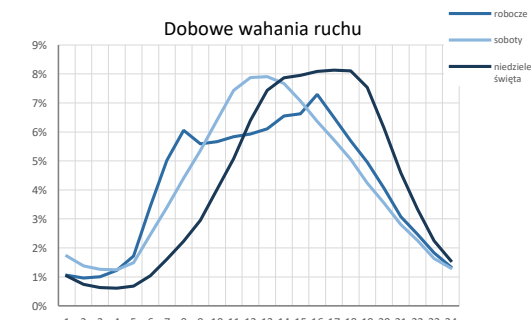
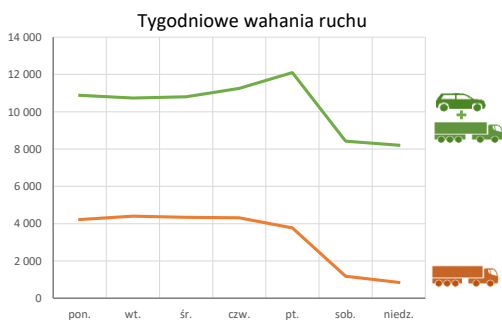
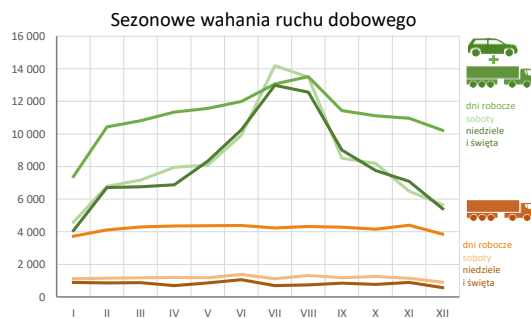
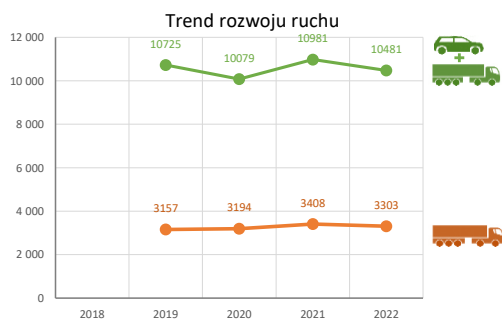
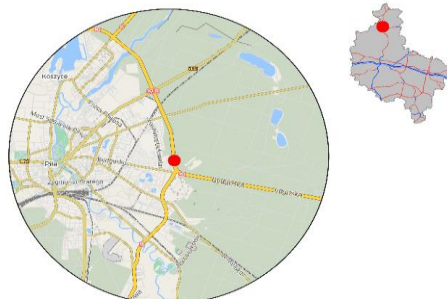


Karta punktu

Stacja NR 30507

Nr stacji: 30507
 Typ licznika: WIM
 Lokalizacja: Piła
 Nr drogi: 10
 Pikietaż: 181,200

Stacja działa od: 01.01.2015
 Charakter ruchu: G
 Liczba dni w archiwizacji: 363
 Liczba dni w przetworzeniu: 327



Analiza średniego dobowego ruchu rocznego (SDRR) dla poszczególnych miesięcy w 2021 i 2022 roku

R02_01_2022

Lp.	Oddział GDDKiA	Numer stacji	Typ stacji	Numer drogi	Średni dobowy ruch w miesiącu																																										
					styczeń			luty			marzec			kwiecień			maj			czerwiec			lipiec			sierpień			wrzesień			październik			listopad			grudzień			cały rok						
					2021	2022	wzrost spadek (%)	2021	2022	wzrost spadek (%)	2021	2022	wzrost spadek (%)	2021	2022	wzrost spadek (%)	2021	2022	wzrost spadek (%)	2021	2022	wzrost spadek (%)	2021	2022	wzrost spadek (%)	2021	2022	wzrost spadek (%)	2021	2022	wzrost spadek (%)	2021	2022	wzrost spadek (%)	2021	2022	wzrost spadek (%)										
1.	Poznań	30001	PAT	S11c	-	41341	-	-	43732	-	-	46197	-	-	47499	-	-	48408	47443	-2	50537	50006	-1	51473	50436	-2	51287	51234	0	49498	49826	+1	49230	49524	-1	44460	47788	+7	41901	44024	+5	-	-	47421	-		
		30004	PAT	A2	-	46526	-	-	49399	-	-	51424	-	-	53986	-	-	52609	54225	+3	56315	56823	-1	60223	59121	-2	61060	59608	-2	59049	57255	-3	57265	56919	-1	52650	54617	+4	49170	51819	+5	-	-	54227	-		
		30006	PAT	S5d	-	30555	-	-	32436	-	-	33027	-	-	34494	-	-	34098	35072	+3	36104	35946	0	38182	37783	-1	38690	38300	-1	37445	36888	-1	36473	36688	+1	33744	35366	+5	31477	32996	+5	-	-	34963	-		
		30012	PAT	S5d	-	22252	-	-	23295	-	-	23905	-	-	26205	-	-	26355	-	-	27153	-	-	29288	-	-	30248	-	-	27384	27529	0	25796	26889	+4	24415	25378	+4	23331	24246	+4	-	-	26062	-		
		30013	PAT	S11a	-	34911	-	-	40072	-	-	42265	-	-	42283	-	-	43169	-	-	42172	-	-	40020	-	-	39862	-	-	40295	-	34504	41599	+21	37568	40592	+8	36740	37903	+3	-	-	40429	-			
		30015	PAT	12g	-	4632	-	-	4853	-	-	5082	-	-	5280	-	-	5467	-	-	5424	-	-	5200	-	-	5166	-	-	5675	5316	-6	5584	5326	-5	5122	5127	0	4765	4628	-3	-	-	5125	-		
		30016	PAT	15	-	5611	-	-	5929	-	-	6213	-	-	6407	-	-	6547	-	-	6363	-	-	6373	-	-	6649	6454	-3	6678	6422	-4	6609	6535	-1	6358	6374	0	5915	5846	-1	-	-	6286	-		
		30021	GR	92	5474	5390	-2	5895	5785	-2	6240	5804	-7	6409	5969	-7	6621	6059	-7	6622	6226	-6	6707	6903	+3	6602	6111	-7	6979	5987	-14	6543	6157	-6	6058	5602	-8	5427	5012	-8	6290	5917	-6	-	-	-	-
		30023	PAT	11	-	5098	-	-	5421	-	-	5728	-	-	6308	-	-	6717	-	-	8140	-	-	9634	-	-	11193	9549	-15	7798	6402	-18	6281	5578	-11	5645	5094	-10	5165	4663	-10	-	-	6527	-		
		30024	PAT	92	-	18720	-	-	19934	-	-	20159	-	-	21116	-	-	21428	-	-	21197	-	-	20761	-	-	20940	-	-	21327	21512	+1	21970	21743	-1	21159	20999	-1	19405	19164	-1	-	-	20639	-		
		30025	PAT	92	-	4308	-	-	4544	-	-	4672	-	-	4925	-	-	4886	-	-	4974	-	-	5095	-	-	5211	-	-	5213	4921	-6	5156	4941	-4	4885	4814	-1	4548	4405	-3	-	-	4808	-		
		30027	GR	A2	21777	23584	+8	23252	24957	+7	24289	26548	+9	25995	27699	+7	27509	27969	+2	29259	28536	-2	31086	29505	-5	31544	29866	-5	30150	28802	-4	29596	28684	-3	27268	27638	+1	25186	26122	+4	27243	27493	+1	-	-	-	-
		30028	AVC	A2	60973	68897	+13	65816	72337	+10	67413	75832	+12	67456	79578	+18	78365	79303	+1	82795	81907	-1	86094	83879	-3	86584	83803	-3	82812	81144	-2	81678	81497	0	77217	78488	+2	72559	74153	+2	75814	78402	+3	-	-	-	-
		30029	AVC	A2	71629	74762	+4	75821	79228	+4	78212	82589	+6	77968	85220	+9	89104	85298	-4	93463	86982	-7	94653	89038	-6	95850	92047	-4	92144	90906	-1	87563	91428	+4	83746	89917	+7	78680	85088	+8	84903	86042	+1	-	-	-	-
		30030	AVC	A2	19644	21702	+10	21145	23020	+9	21902	24456	+12	22127	25832	+17	24866	25831	+4	26671	26339	-1	28493	27348	-4	28996	27570	-5	27532	26814	-3	26514	26801	+1	25182	25770	+2	23492	24462	+4	24714	25495	+3	-	-	-	-
		30031	AVC	92	15525	16535	+7	16521	17501	+6	17542	17921	+2	17486	19463	+11	19852	19648	-1	19721	19035	-3	20138	18319	-9	19600	18313	-7	19497	18663	-4	19869	18768	-6	18943	18903	0	17660	17601	0	18530	18389	-1	-	-	-	-
		30032	AVC	92	12036	12562	+4	12777	13251	+4	13482	13875	+3	13401	14498	+8	15208	14548	-4	15599	14829	-5	15826	15377	-3	15771	15229	-3	15245	14820	-3	14989	14317	-4	14022	13697	-2	13177	12615	-4	14294	14135	-1	-	-	-	-
		30036	GR	A2	68232	76419	+12	62839	80722	+28	70864	84280	+19	70129	86325	+23	76924	86564	+13	79171	88377	+12	80628	90067	+12	93099	90094	-3	90486	88603	-2	89648	89077	-1	86901	86215	-1	81033	81358	0	79163	85675	+8	-	-	-	-
		30037	GR	92	10963	10442	-5	10812	11327	+5	11619	11786	+1	11850	12414	+5	12916	12771	-1	13247	12843	-3	13491	13045	-3	13084	13605	+4	12899	12466	-3	12563	12196	-3	11586	11606	0	10984	10867	-1	12168	12114	0	-	-	-	-
		30038	GR	A2	19953	21792	+9	21371	22784	+7	22444	24418	+9	23972	25584	+7	25345	25908	+2	27124	26458	-2	28892	27542	-5	28563	27859	-6	27972	26751	-4	26805	26438	-1	25188	25415	+1	22699	23957	+5	25111	25401	+1	-	-	-	-
		30082	GR	11	10232	11501	+12	-	11753	-	-	12320	-	-	11532	-	-	11639	-	-	13489	12291	-9	13424	12161	-9	13608	12836	-6	12642	11821	-6	-	11645	-	-	11085	-	11816	10431	-12	-	-	11751	-		
		30083	PAT	11	-	7293	-	-	7779	-	-	8186	-	-	8584	-	-	8608	8745	+2	8942	8493	-5	9239	8303	-10	9265	8389	-10	9063	8107	-11	8899	8185	-8	8405	7735	-8	7682	6919	-10	-	-	8059	-		
		30084	PAT	25	-	7844	-	-	8276	-	-	8554	-	-	9042	-	-	9614	9456	-2	9999	-	-	11219	-	-	11199	-	-	10739	-	-	10114	7993	-21	9149	8008	-12	8314	7632	-8	-	-	-	-		
		30085	PAT	32	-	8850	-	-	9294	-	-	9747	-	-	10201	-	-	10367	-	-	10209	-	-	9865	-	-	9865	-	-	10363	9610	-7	10306	9809	-5	9934	9496	-4	9220	8971	-3	-	-	9690	-		
		30115	PAT	SSk	-	23761	-	-	24010	-	-	24594	-	-	25672	-	-	26445	-	-	27579	-	-	29130	-	-	30367	-	-	27386	-	-	26822	26905	0	25125	25516	+2	23221	23698	+2	-	-	26255	-		
		30502	WIM	S5d	19085	21891	+15	20069	22937	+14	20665	23189	+12	21230	24932	+17	22208	25312	+14	26434	26256	-1	27980	28195	+1	29255	29447	+1	26898	26996	-1	24774	25956	+5	22883	24727	+8	22519	23705	+5	23667	25270	+7	-	-	-	-
		30504	WIM	11	13028	13522	+4	13823	14229	+3	14465	14840	+3	14284	15456	+8	15807	15627	-1	16137	15581	-3	16574	15932	-4	15597	16036	+3	15528	15614	+1	15633	15895	+2	15202	15235	0	14327	14114	-1	15034	15173	+1	-	-	-	-
		30505	WIM	S11c	16975	17585	+4	16547	18108	+9	18610	-	-	18055	-	-	21119	-	-	22424	-	-	23865	-	-	23720	-	-	22065	-	-	20125	-	-	18945	-	-	18368	-	-	20068	-	-	-	-		
		30507	WIM	10	8638	8282	-4	9057	9385	+4	9660	9717	+1	9972	10224	+3	11457	10603	-7	12678	11447	-10	14055	13211	-6	14010	13374	-5	12229	10667	-13	10665	10211	-4	10029	9769	-3	93									

Średni dobowy ruch roczny (SDRR) w stacjach SCPR w latach 2013-2022

Ruch ogółem

R02_02_2022

Lp.	Oddział GDDKiA	Numer stacji	Typ stacji	Nr drogi	Średni dobowy ruch roczny (SDRR) w latach (poj./dobę)										Wzrost/spadek ruchu (%)		
					2013	2014	2015	2016	2017	2018	2019	2020	2021	2022	2022/20	2022/21	
1.	Poznań	30001	PAT	S11c	-	-	-	26910*	30408*	31391	32880	35394	40273*	47421*	34*	18*	
		30004	PAT	A2	-	-	36254	39566*	43027*	45833*	46914	47213	44282	54227*	15*	22*	
		30006	PAT	S5d	-	-	18749	21310*	23882*	26050*	26664	27792	28225*	34963*	26*	24*	
		30012	PAT	S5d	-	-	-	-	-	-	-	-	-	26062*	-	-	
		30013	PAT	S11a	-	-	-	-	-	-	-	-	-	40429*	-	-	
		30015	PAT	12g	-	-	-	-	-	-	-	-	-	5125*	-	-	
		30016	PAT	15	-	-	-	-	-	-	-	-	-	6256*	-	-	
		30021	GR	92	8349	8322	7432	7139	7260	7175	6607*	6448	6160	5917	-8	-4	
		30023	PAT	11	-	-	-	-	-	-	-	-	-	6527*	-	-	
		30024	PAT	92	-	-	-	-	-	-	-	-	-	20639*	-	-	
		30025	PAT	92	-	-	-	-	-	-	-	-	-	4808*	-	-	
		30027	GR	A2	19773	22440	23405	24389	25914	27205	27644	28028	23684	27493	-2	16	
		30028	AVC	A2	-	-	-	-	-	-	-	-	-	65021*	78402	-	21*
		30029	AVC	A2	-	-	-	-	-	-	-	-	-	73854*	86042	-	17*
		30030	AVC	A2	-	-	-	-	-	-	-	-	-	21545*	25495	-	18*
		30031	AVC	92	-	-	-	-	-	-	-	-	-	18389	-	-	
		30032	AVC	92	-	-	-	-	-	-	-	-	-	14135	-	-	
		30036	GR	A2	45417	52432*	56327*	62284*	66066*	69894*	71722	-	71155*	85675	-	20*	
		30037	GR	92	9885	10966	11210	11701	12321	12954	13280	12985	12208	12114	-7	-1	
		30038	GR	A2	18450	22035	22639	23315	24514	25586	26138	26454	21927	25401	-4	16	
30082	GR	11	-	-	-	12352	12981	12722	12993	12181*	11402	11751*	-4*	3*			
30083	PAT	11	-	-	-	-	-	-	-	-	-	7773*	8059*	-	4*		
30085	PAT	32	-	-	-	-	-	-	-	-	-	9321*	9690*	-	4*		
30115	PAT	S5k	-	-	-	-	-	-	-	-	-	-	26255*	-	-		
30502	WIM	S5d	-	-	-	-	-	16776	18995*	20052	20875	-	25270	21	-		
30504	WIM	11	-	-	-	13784	-	-	-	-	15146*	14236	15173	0*	7		
30507	WIM	10	-	-	-	9573	10186	10299	10802	10725	10079	10481	-2	4			

* - wynik niemiernodajny do porównań

** - dane nietypowe ze względu na decyzje administracyjne

STACJA NR 30507

Miejscowość: Piła
Odcinek: Piła (obwodnica)
Typ stacji: WIM

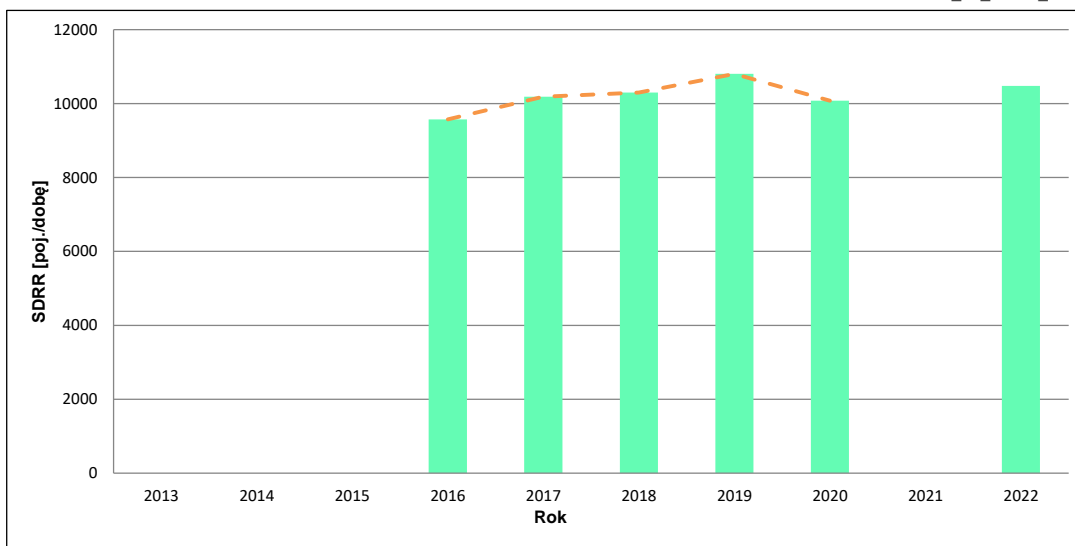
Rok: 2022
Numer drogi: 10
Oddział: POZNAŃ

Wykres trendu rozwoju ruchu dla stacji 30507

R02_02_30507_2022

Średni dobowy ruch roczny (SDRR) w latach (poj./dobę)										Wzrost/spadek ruchu [%]	
2013	2014	2015	2016	2017	2018	2019	2020	2021	2022	2022/20	2022/21
-	-	-	9573	10186	10299	10802	10079	-	10481	4	-

R02_03_30507_2022



* - ruch niemiernodajny do porównań

Średni dobowy ruch dla poszczególnych dni tygodnia w poszczególnych miesiącach roku

STACJA NR 30507

Miejscowość: Piła Rok: 2022
 Odcinek: Piła (obwodnica) Numer drogi: 10
 Typ stacji: WIM Oddział: POZNAŃ

Ruch ogółem

R03_01_30507_2022

Dni tygodnia:		Styczeń*	Luty	Marzec	Kwiecień	Maj	Czerwiec	Lipiec	Sierpień	Wrzesień	Październik	Listopad	Grudzień	Cały rok
1. Poniedziałki	a	7199	10386	10337	10535	10889	12174	13189	13349	11237	10603	10747	9996	10887
	b	0,869	1,107	1,064	1,030	1,027	1,064	0,998	0,998	1,053	1,038	1,100	1,125	1,039
	c	0,661	0,954	0,949	0,968	1,000	1,118	1,211	1,226	1,032	0,974	0,987	0,918	1,000
2. Wtorki	a	7209	10044	10598	11346	11237	11434	12279	12739	10833	10581	10462	10018	10732
	b	0,870	1,070	1,091	1,110	1,060	0,999	0,929	0,953	1,016	1,036	1,071	1,128	1,024
	c	0,672	0,936	0,988	1,057	1,047	1,065	1,144	1,187	1,009	0,986	0,975	0,933	1,000
3. Środy	a	7317	10087	10438	11046	11407	11928	12282	12775	10957	10639	10724	10037	10803
	b	0,883	1,075	1,074	1,080	1,076	1,042	0,930	0,955	1,027	1,042	1,098	1,130	1,031
	c	0,677	0,934	0,966	1,022	1,056	1,104	1,137	1,183	1,014	0,985	0,993	0,929	1,000
4. Czwartki	a	7409	10373	10885	11404	11765	11892	13064	13687	11486	11186	11355	10471	11248
	b	0,895	1,105	1,120	1,115	1,110	1,039	0,989	1,023	1,077	1,095	1,162	1,179	1,073
	c	0,659	0,922	0,968	1,014	1,046	1,057	1,161	1,217	1,021	0,994	1,010	0,931	1,000
5. Piątki	a	7806	11302	11839	12404	12505	12531	14490	15026	12642	12528	11528	10601	12100
	b	0,943	1,204	1,218	1,213	1,179	1,095	1,097	1,124	1,185	1,227	1,180	1,193	1,154
	c	0,645	0,934	0,978	1,025	1,033	1,036	1,198	1,242	1,045	1,035	0,953	0,876	1,000
6. Soboty	a	4591	6796	7173	7959	8082	9922	14189	13481	8511	8189	6482	5651	8419
	b	0,554	0,724	0,738	0,778	0,762	0,867	1,074	1,008	0,798	0,802	0,664	0,636	0,803
	c	0,545	0,807	0,852	0,945	0,960	1,179	1,685	1,601	1,011	0,973	0,770	0,671	1,000
7. Niedziele	a	4192	6711	6752	7048	8350	10843	12985	12440	9007	7753	6858	5513	8204
	b	0,506	0,715	0,695	0,689	0,788	0,947	0,983	0,930	0,844	0,759	0,702	0,621	0,783
	c	0,511	0,818	0,823	0,859	1,018	1,322	1,583	1,516	1,098	0,945	0,836	0,672	1,000
8. Dni robocze	a	7388	10438	10819	11347	11561	11992	13061	13515	11431	11107	10963	10225	11154
	b	0,892	1,112	1,113	1,110	1,090	1,048	0,989	1,011	1,072	1,088	1,122	1,151	1,064
	c	0,662	0,936	0,970	1,017	1,036	1,075	1,171	1,212	1,025	0,996	0,983	0,917	1,000
9. Święta	a	-	-	-	6612	8303	9353	-	13051	-	-	7536	5268	8354
	b	-	-	-	0,647	0,783	0,817	-	0,976	-	-	0,771	0,593	0,797
	c	-	-	-	0,791	0,994	1,120	-	1,562	-	-	0,902	0,631	1,000
10. Niedziele i święta	a	4076	6711	6752	6874	8334	10247	12985	12562	9007	7753	7084	5415	8150
	b	0,492	0,715	0,695	0,672	0,786	0,895	0,983	0,939	0,844	0,759	0,725	0,610	0,778
	c	0,500	0,823	0,828	0,843	1,023	1,257	1,593	1,541	1,105	0,951	0,869	0,664	1,000
11. Wszystkie dni	a	8282	9385	9717	10224	10603	11447	13211	13374	10667	10211	9769	8884	10481
	b	1,000	1,000	1,000	1,000	1,000	1,000	1,000	1,000	1,000	1,000	1,000	1,000	1,000
	c	0,790	0,895	0,927	0,975	1,012	1,092	1,260	1,276	1,018	0,974	0,932	0,848	1,000

Legenda:

a = średni dobowy ruch danego dnia (dni) tygodnia

b = $\frac{\text{średni dobowy ruch danego dnia (dni) tygodnia w miesiącu}}{\text{średni dobowy ruch we wszystkie dni miesiąca}}$

c = $\frac{\text{średni dobowy ruch danego dnia (dni) tygodnia w miesiącu}}{\text{średni dobowy ruch danego dnia (dni) tygodnia w roku}}$

Uwagi: *Dane oszacowane, brak oszacowań dla dni świątecznych

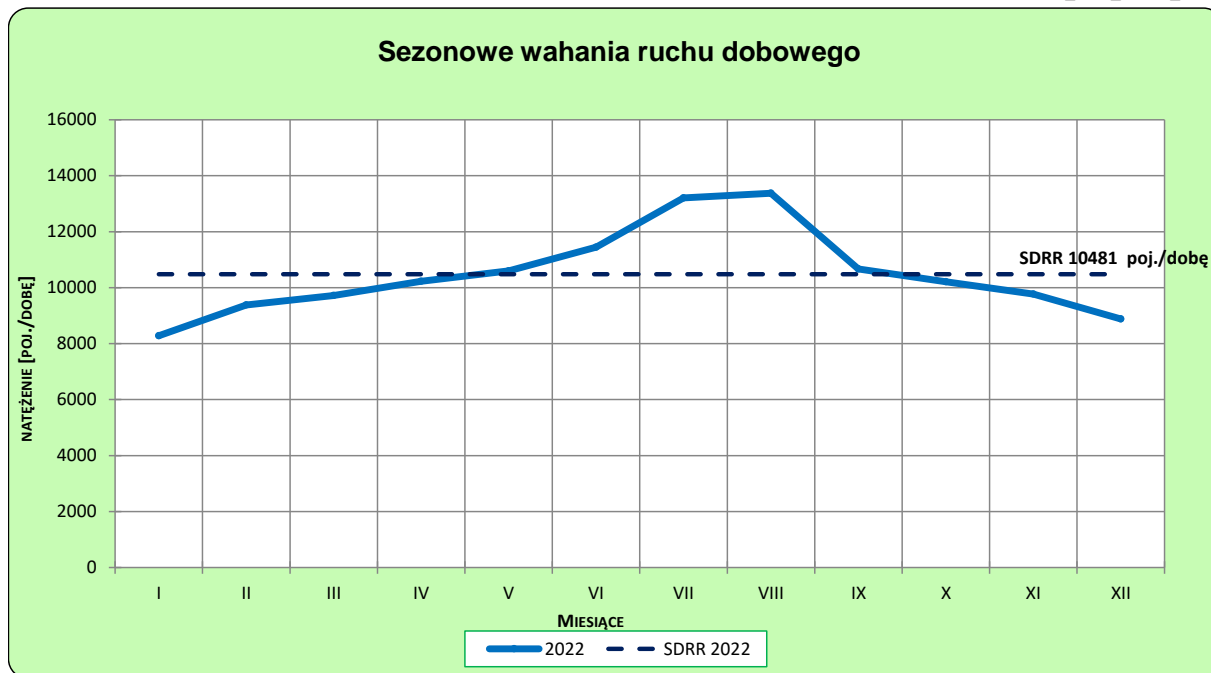
STACJA NR 30507

Miejscowość: Piła
Odcinek: Piła (obwodnica)
Typ stacji: WIM

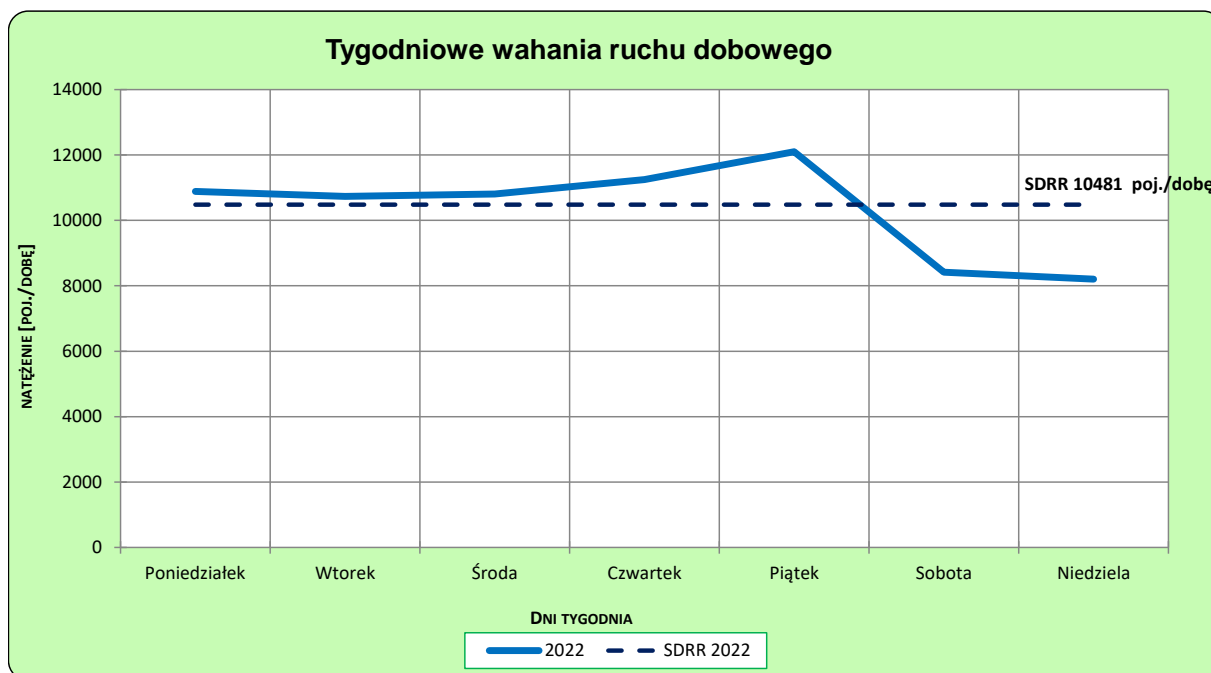
Rok: 2022
Numer drogi: 10
Oddział: POZNAŃ

Ruch ogółem

R03_02-1_30507_2022



R03_02-2_30507_2022



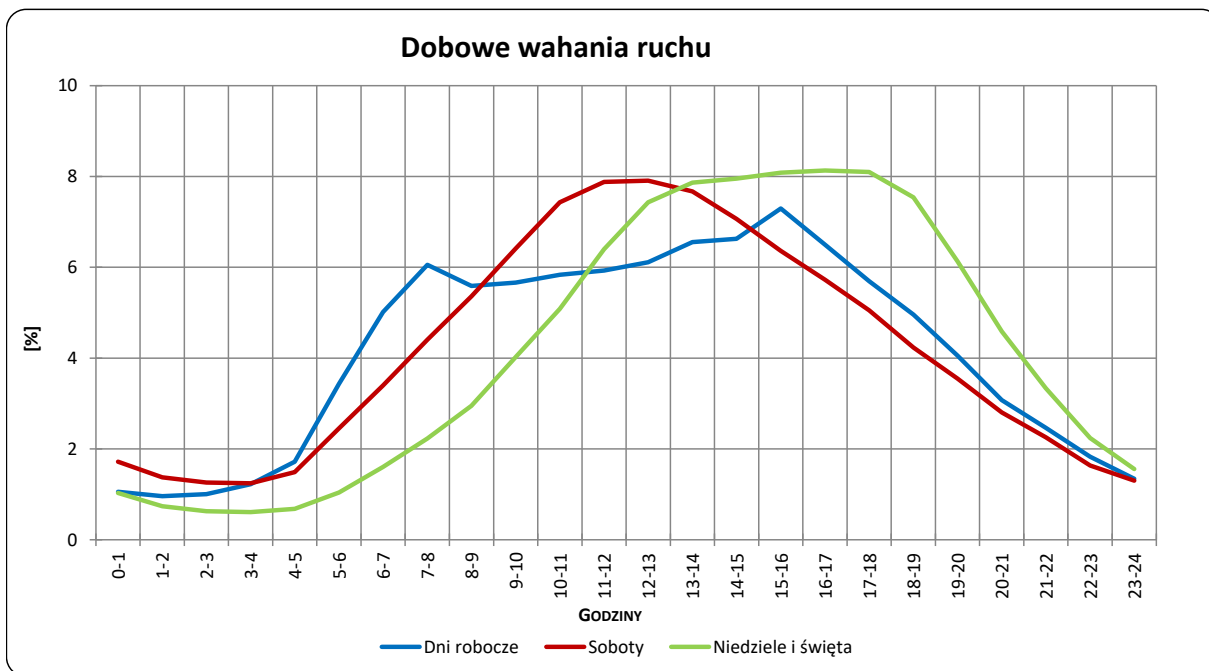
Uwagi: –

STACJA NR 30507

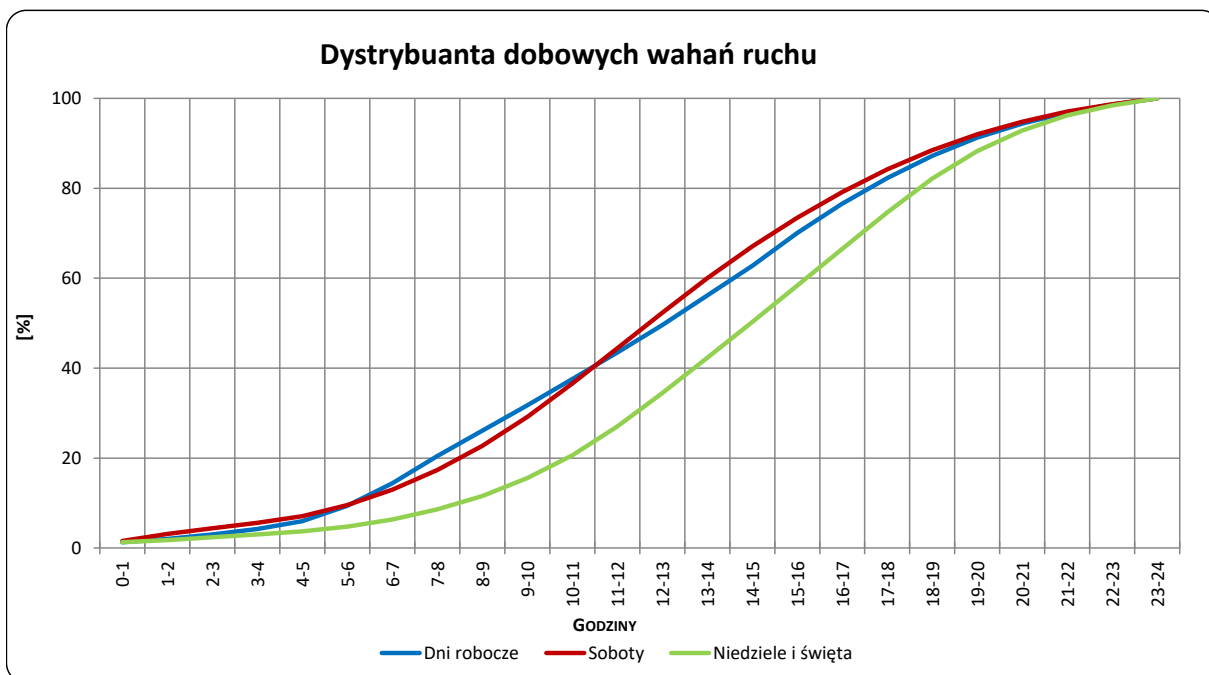
Miejscowość: Piła
Odcinek: Piła (obwodnica)
Typ stacji: WIM

Rok: 2022
Numer drogi: 10
Oddział: POZNAŃ

R03_03-1_30507_2022



R03_03-2_30507_2022



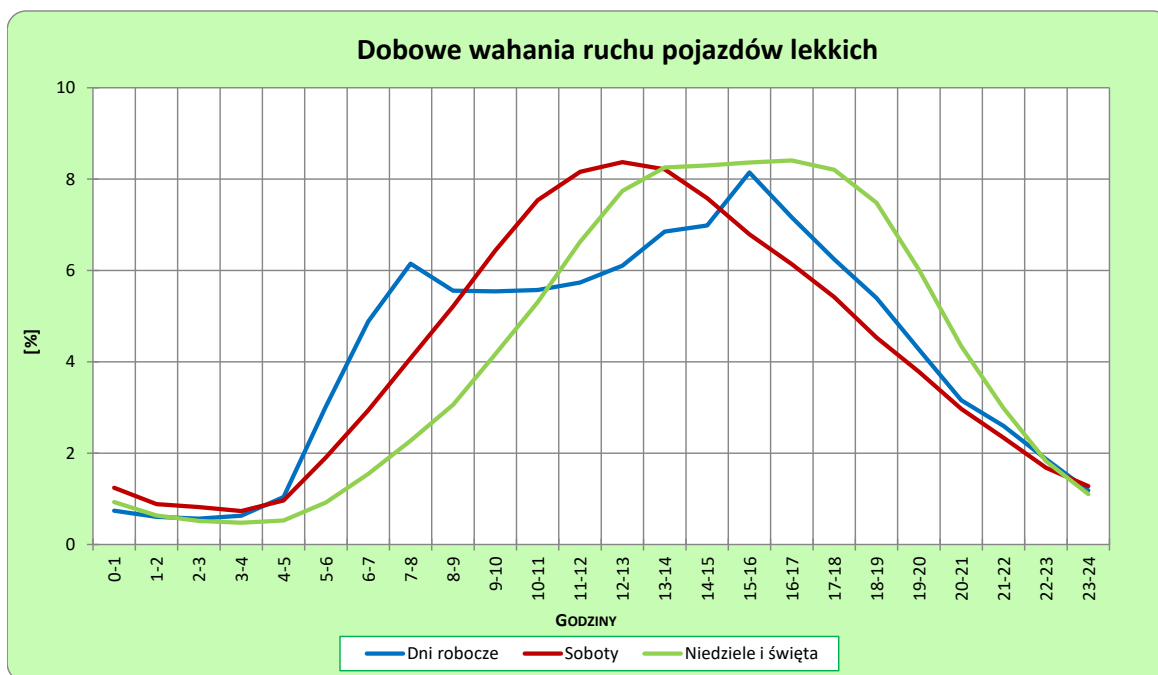
Uwagi: –

STACJA NR 30507

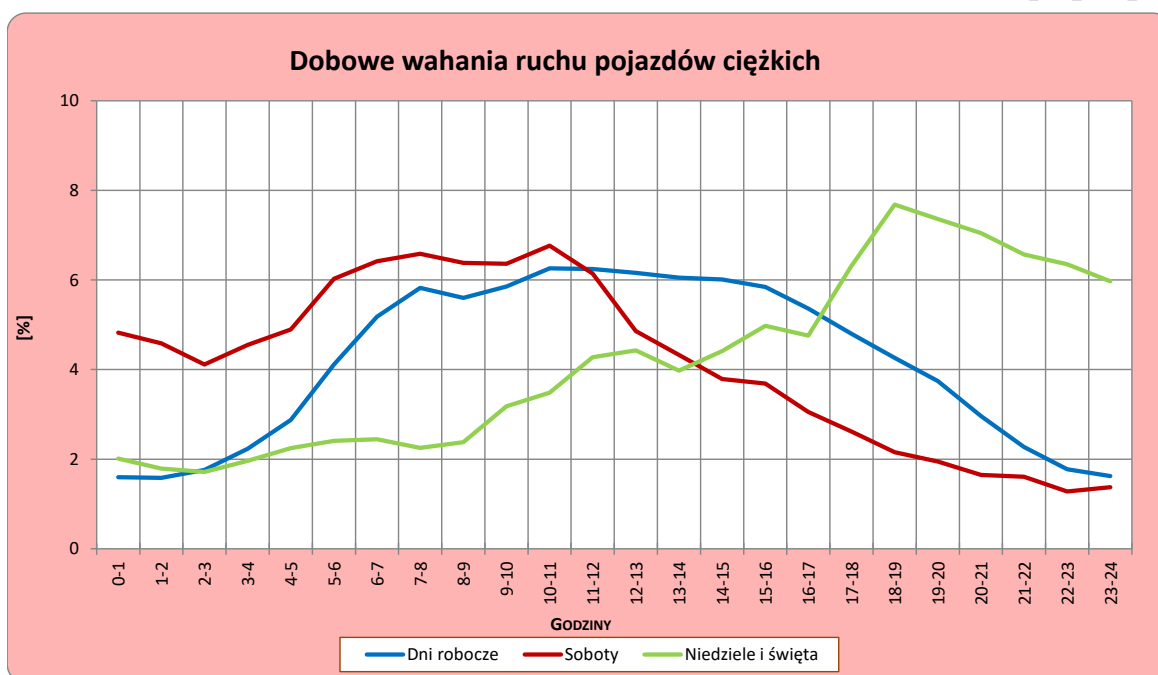
Miejscowość: Piła
Odcinek: Piła (obwodnica)
Typ stacji: WIM

Rok: 2022
Numer drogi: 10
Oddział: POZNAŃ

R03_04-1_30507_2022



R03_04-2_30507_2022



Uwagi: –

Dobowe wahania ruchu pojazdów ogółem w podziale na kierunki

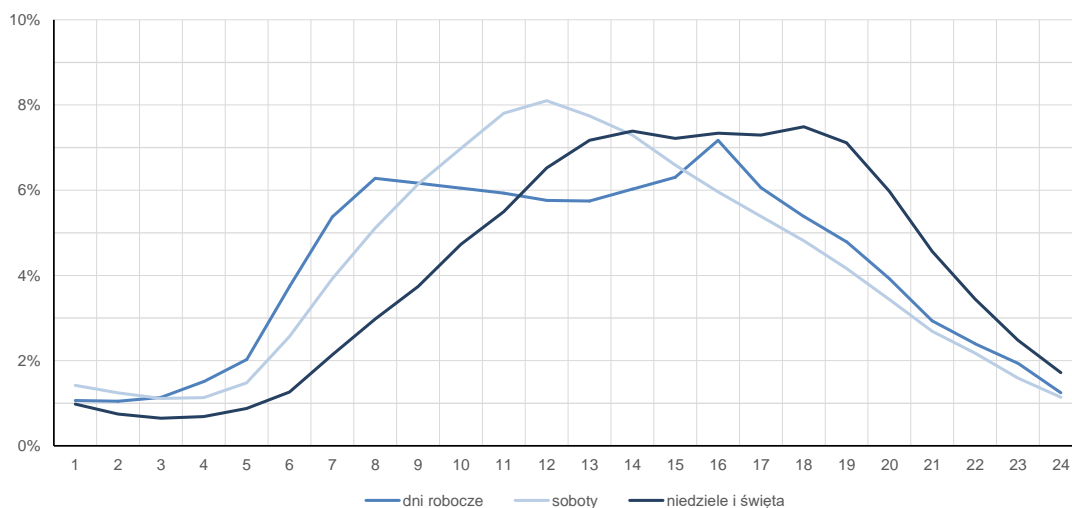
STACJA NR 30507

Miejscowość:	Piła	Rok:	2022
Odcinek:	Piła (obwodnica)	Numer drogi:	10
Typ stacji:	WIM	Oddział:	POZNAŃ

Średni dobowy rozkład natężenia ruchu

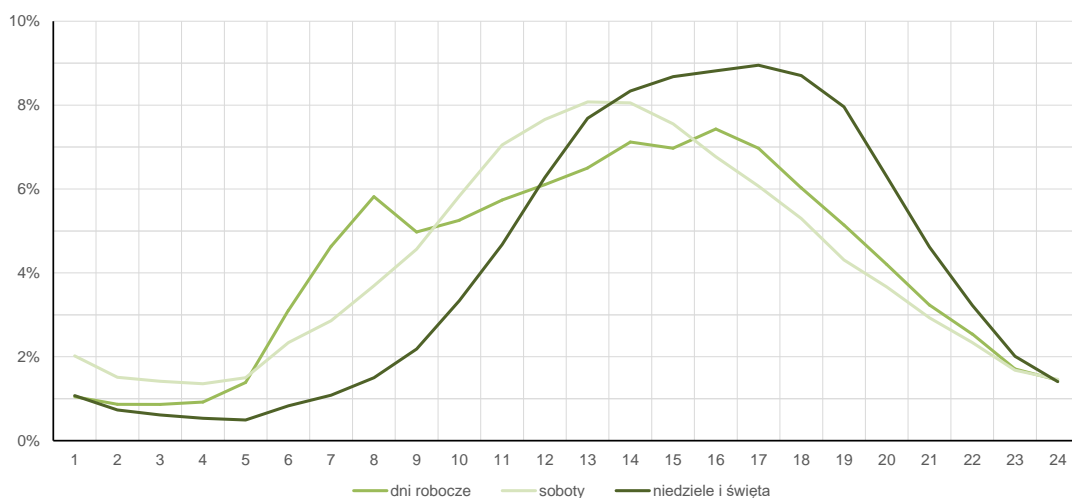
R03_12-1_30507_2022

Kierunek Szczecin



R03_12-2_30507_2022

Kierunek Bydgoszcz



Ruch w poszczególne dni tygodnia

STACJA NR 30507

Numer drogi: 10

Rok: 2022

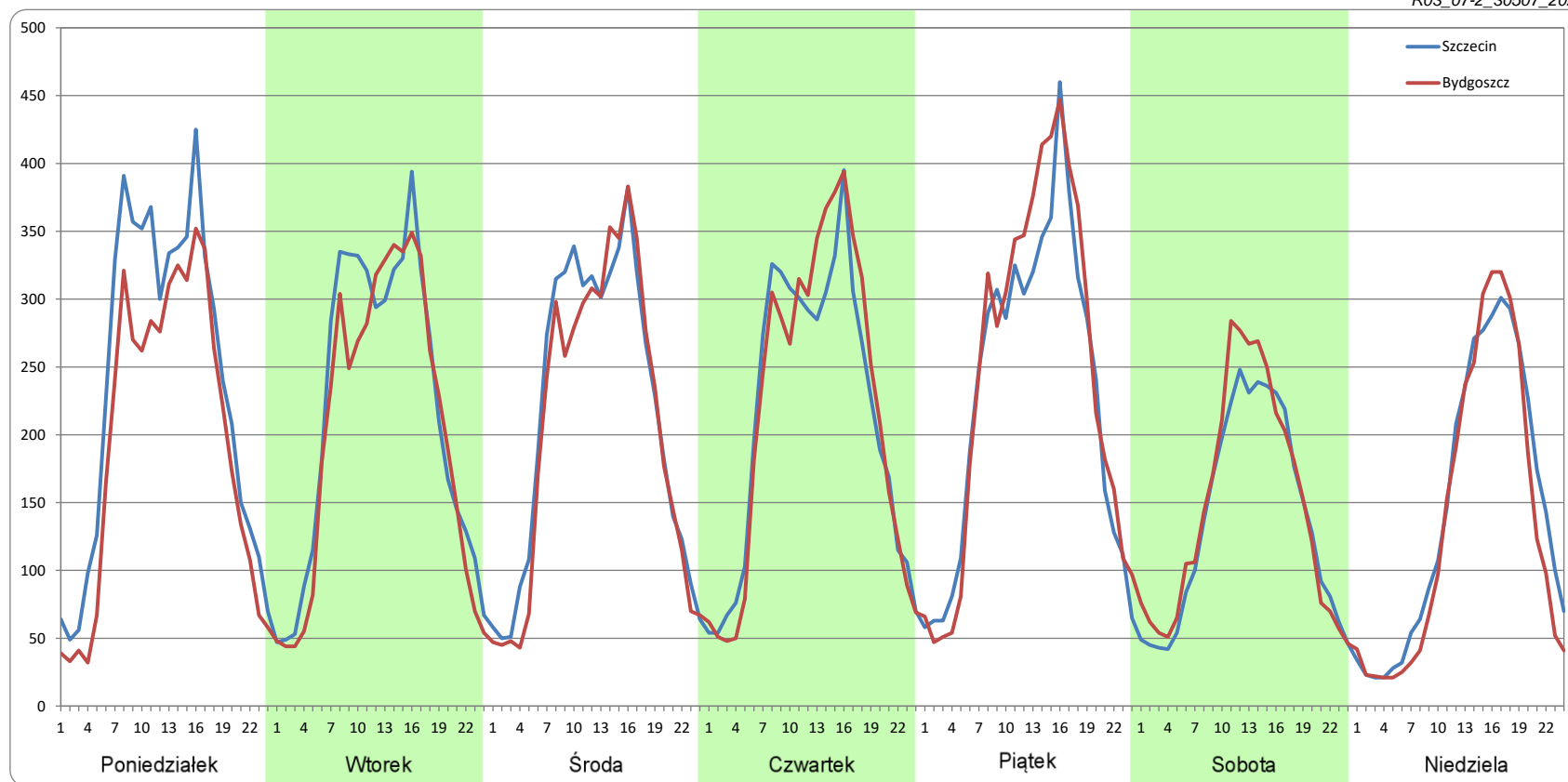
Miesiąc: Luty

Typ stacji: WIM

Oddział: POZNAŃ

Dzień tygodnia	Poniedziałek		Wtorek		Środa		Czwartek		Piątek		Sobota		Niedziela	
Kierunek	Szczecin	Bydgoszcz	Szczecin	Bydgoszcz	Szczecin	Bydgoszcz	Szczecin	Bydgoszcz	Szczecin	Bydgoszcz	Szczecin	Bydgoszcz	Szczecin	Bydgoszcz
SDR	5690	4696	5197	4847	5172	4916	5135	5239	5496	5805	3284	3511	3473	3238
Razem	10386		10044		10087		10373		11302		6796		6711	
Podział procentowy	54,78%	45,22%	51,74%	48,26%	51,27%	48,73%	49,50%	50,50%	48,63%	51,37%	48,33%	51,67%	51,75%	48,25%

R03_07-2_30507_2022



Ruch w poszczególne dni tygodnia

STACJA NR 30507

Numer drogi: 10

Rok: 2022

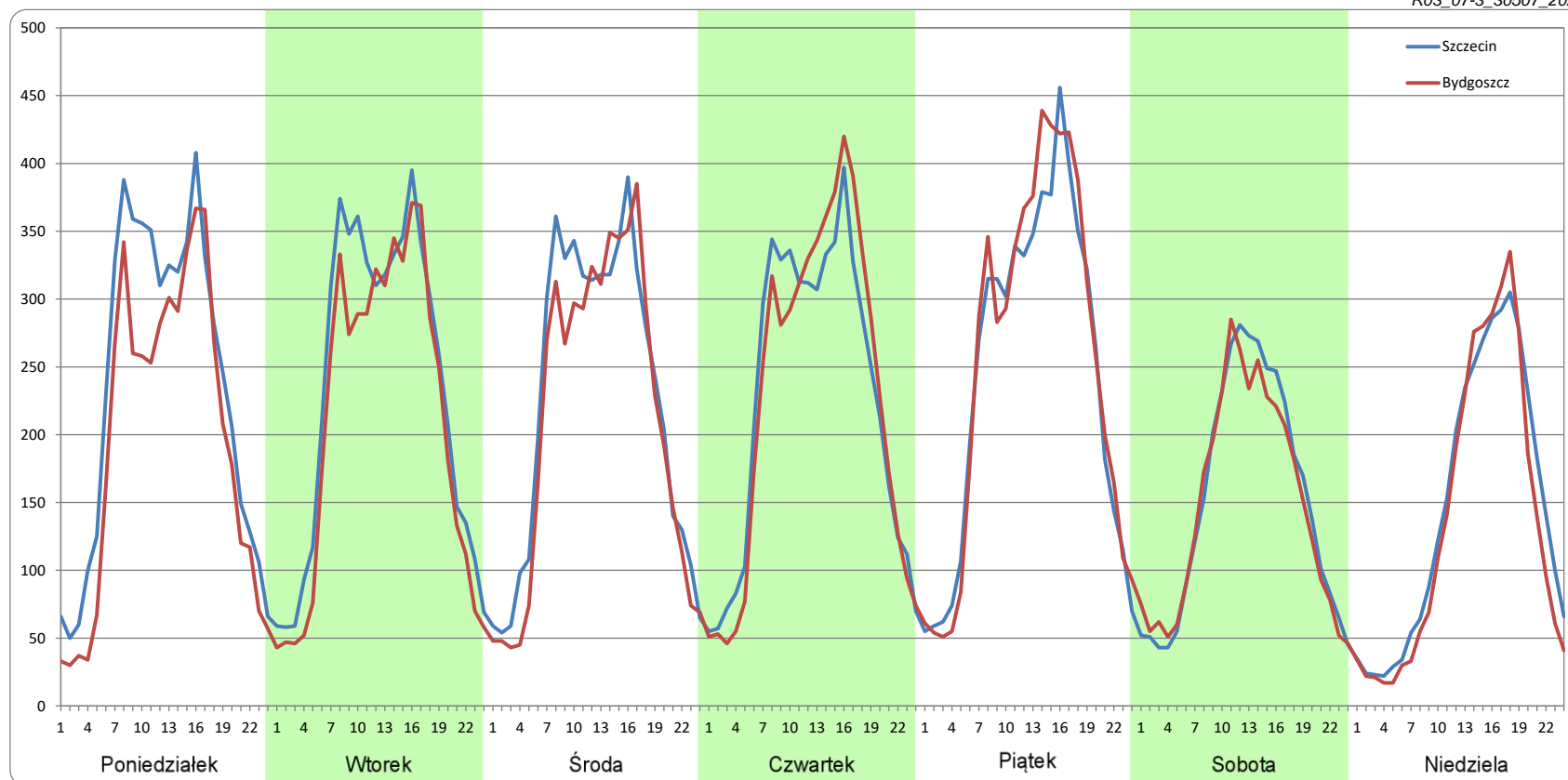
Miesiąc: Marzec

Typ stacji: WIM

Oddział: POZNAŃ

Dzień tygodnia	Poniedziałek		Wtorek		Środa		Czwartek		Piątek		Sobota		Niedziela	
Kierunek	Szczecin	Bydgoszcz	Szczecin	Bydgoszcz	Szczecin	Bydgoszcz	Szczecin	Bydgoszcz	Szczecin	Bydgoszcz	Szczecin	Bydgoszcz	Szczecin	Bydgoszcz
SDR	5632	4705	5582	5016	5396	5043	5434	5451	5829	6009	3636	3537	3490	3261
Razem	10337		10598		10438		10885		11839		7173		6752	
Podział procentowy	54,49%	45,51%	52,67%	47,33%	51,69%	48,31%	49,92%	50,08%	49,24%	50,76%	50,69%	49,31%	51,70%	48,30%

R03_07-3_30507_2022



Ruch w poszczególne dni tygodnia

STACJA NR 30507

Numer drogi: 10

Rok: 2022

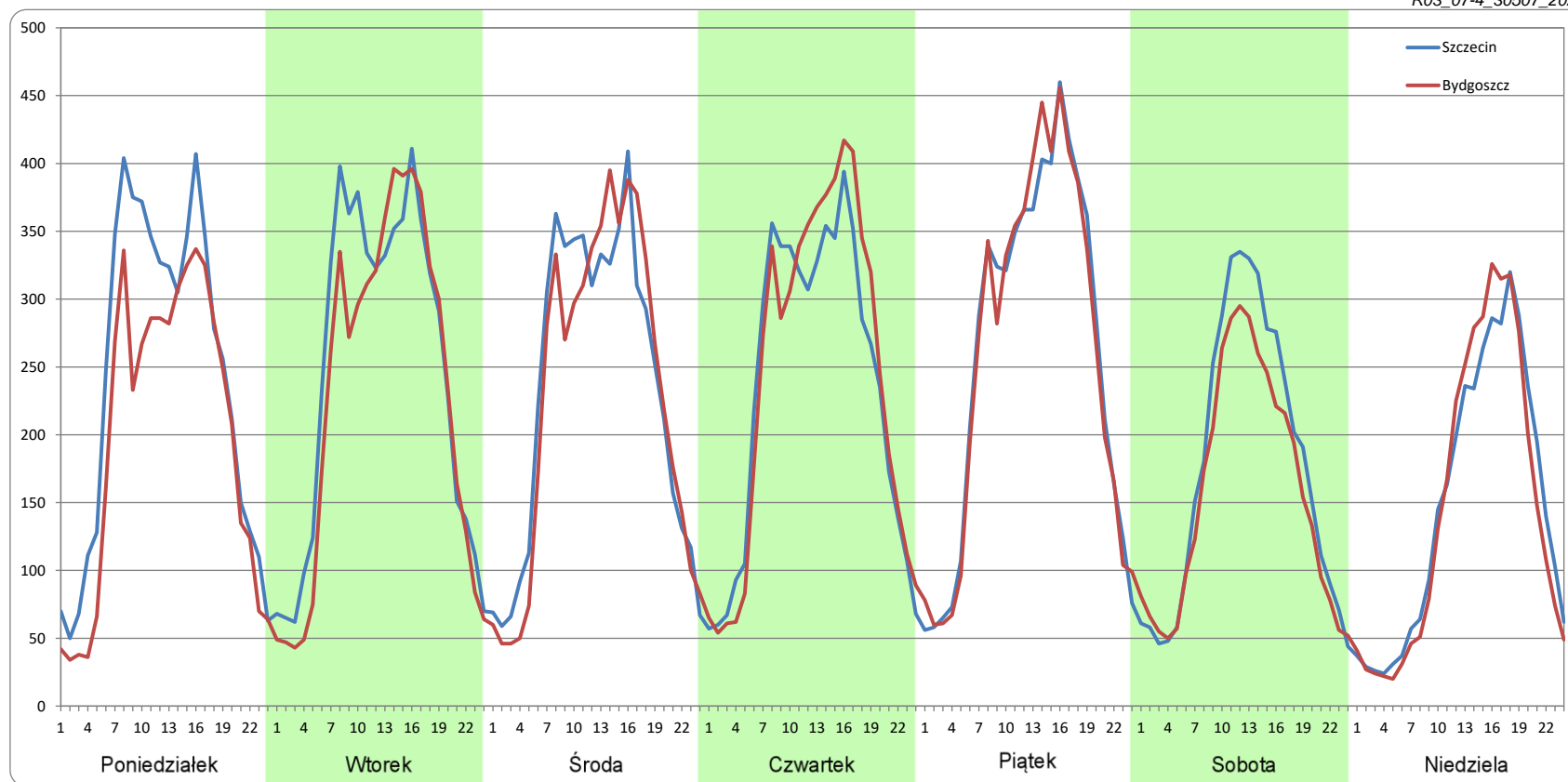
Miesiąc: Kwiecień

Typ stacji: WIM

Oddział: POZNAŃ

Dzień tygodnia	Poniedziałek		Wtorek		Środa		Czwartek		Piątek		Sobota		Niedziela	
Kierunek	Szczecin	Bydgoszcz	Szczecin	Bydgoszcz	Szczecin	Bydgoszcz	Szczecin	Bydgoszcz	Szczecin	Bydgoszcz	Szczecin	Bydgoszcz	Szczecin	Bydgoszcz
SDR	5771	4764	5893	5453	5584	5462	5602	5801	6214	6190	4211	3748	3551	3497
Razem	10535		11346		11046		11404		12404		7959		7048	
Podział procentowy	54,78%	45,22%	51,94%	48,06%	50,55%	49,45%	49,13%	50,87%	50,09%	49,91%	52,90%	47,10%	50,38%	49,62%

R03_07-4_30507_2022



Ruch w poszczególne dni tygodnia

STACJA NR 30507

Numer drogi: 10

Rok: 2022

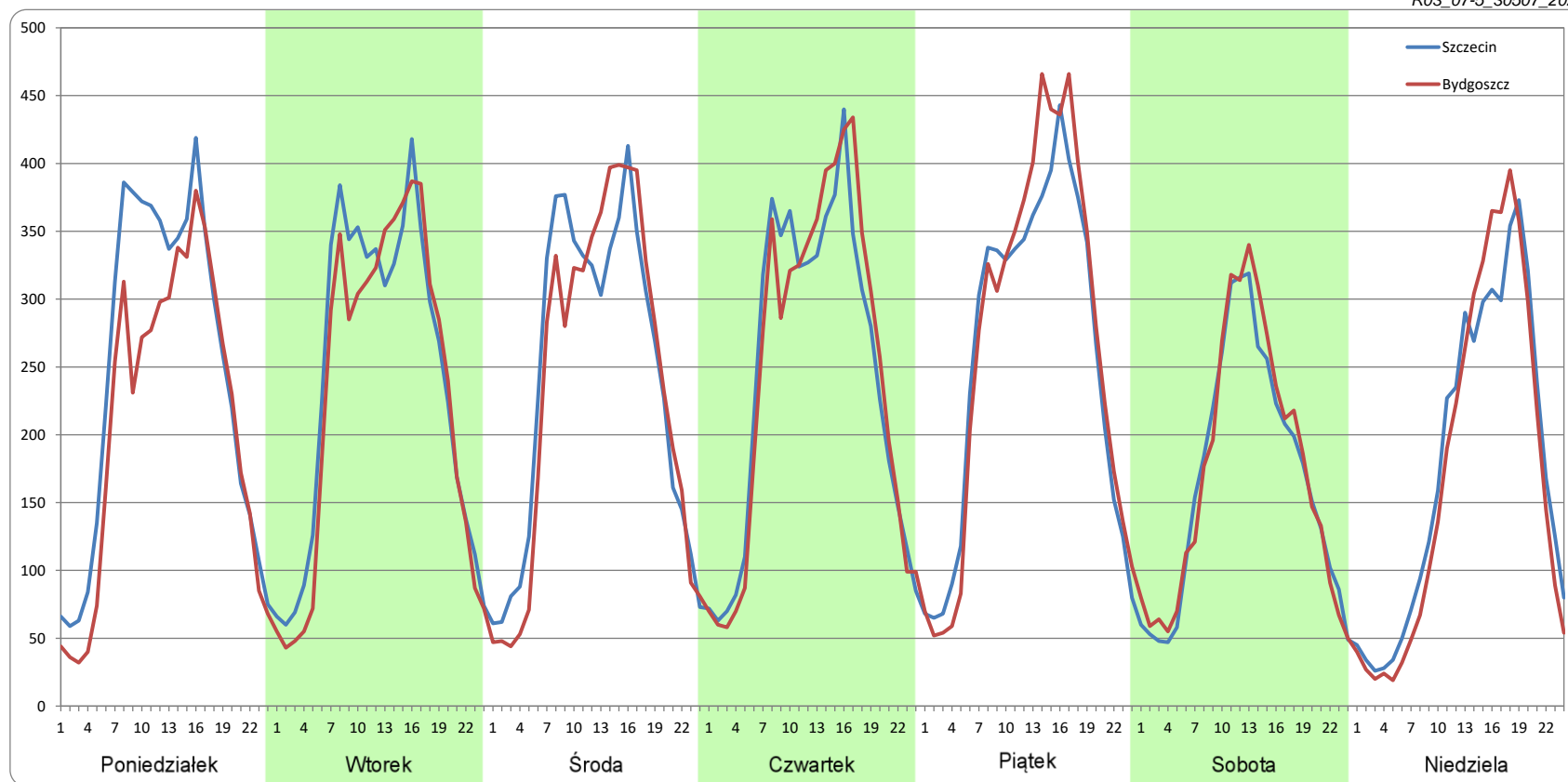
Miesiąc: Maj

Typ stacji: WIM

Oddział: POZNAŃ

Dzień tygodnia	Poniedziałek		Wtorek		Środa		Czwartek		Piątek		Sobota		Niedziela	
Kierunek	Szczecin	Bydgoszcz	Szczecin	Bydgoszcz	Szczecin	Bydgoszcz	Szczecin	Bydgoszcz	Szczecin	Bydgoszcz	Szczecin	Bydgoszcz	Szczecin	Bydgoszcz
SDR	5880	5009	5766	5472	5779	5629	5861	5904	6148	6357	3984	4098	4243	4107
Razem	10889		11237		11407		11765		12505		8082		8350	
Podział procentowy	54,00%	46,00%	51,31%	48,69%	50,66%	49,34%	49,82%	50,18%	49,17%	50,83%	49,29%	50,71%	50,81%	49,19%

R03_07-5_30507_2022



Ruch w poszczególne dni tygodnia

STACJA NR 30507

Numer drogi: 10

Rok: 2022

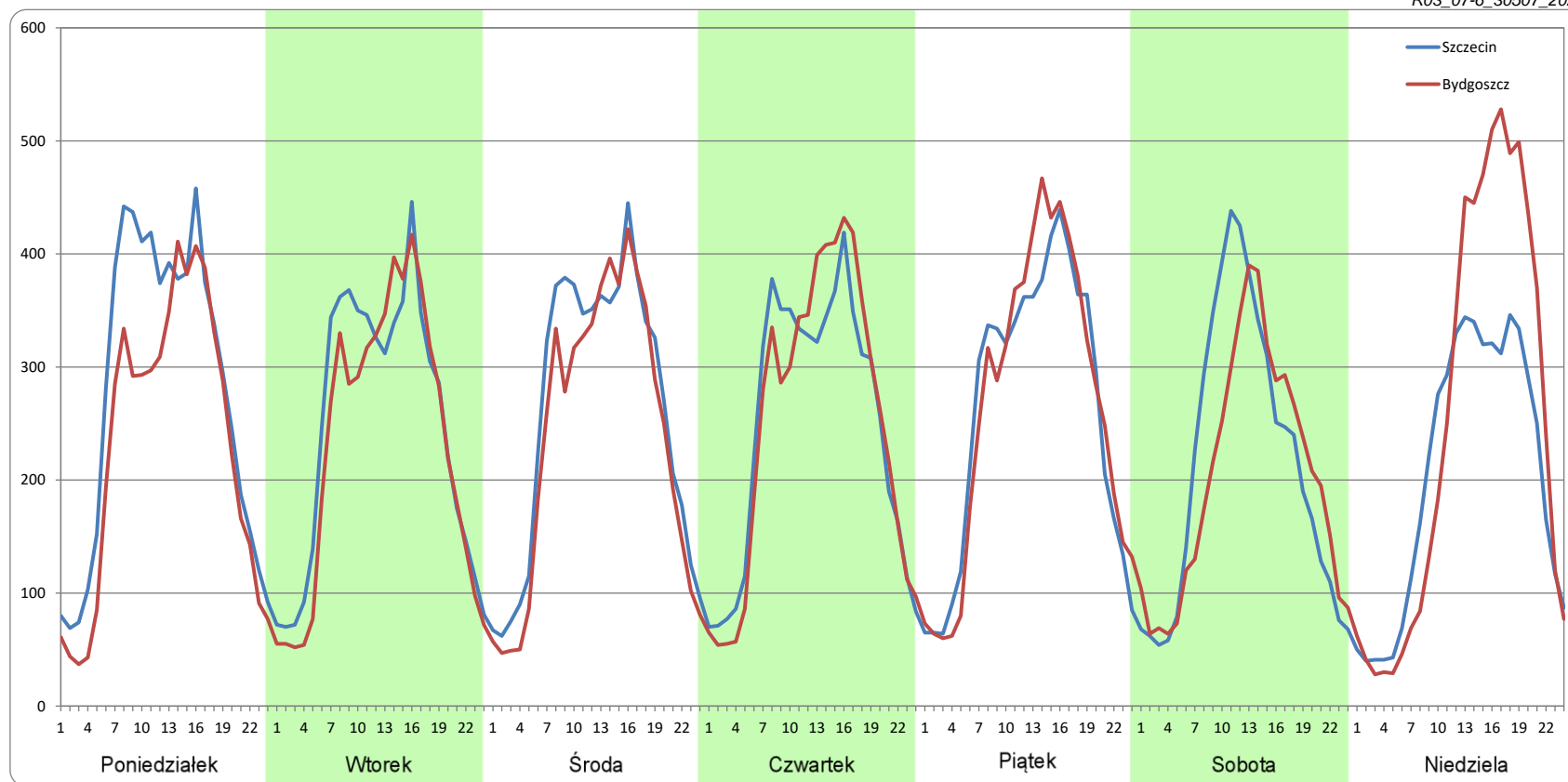
Miesiąc: Czerwiec

Typ stacji: WIM

Oddział: POZNAŃ

Dzień tygodnia	Poniedziałek		Wtorek		Środa		Czwartek		Piątek		Sobota		Niedziela	
Kierunek	Szczecin	Bydgoszcz	Szczecin	Bydgoszcz	Szczecin	Bydgoszcz	Szczecin	Bydgoszcz	Szczecin	Bydgoszcz	Szczecin	Bydgoszcz	Szczecin	Bydgoszcz
SDR	6646	5528	5915	5519	6238	5691	5922	5970	6223	6308	5094	4828	4908	5936
Razem	12174		11434		11928		11892		12531		9922		10843	
Podział procentowy	54,59%	45,41%	51,73%	48,27%	52,29%	47,71%	49,80%	50,20%	49,66%	50,34%	51,34%	48,66%	45,26%	54,74%

R03_07-6_30507_2022



Ruch w poszczególne dni tygodnia

STACJA NR 30507

Numer drogi: 10

Rok: 2022

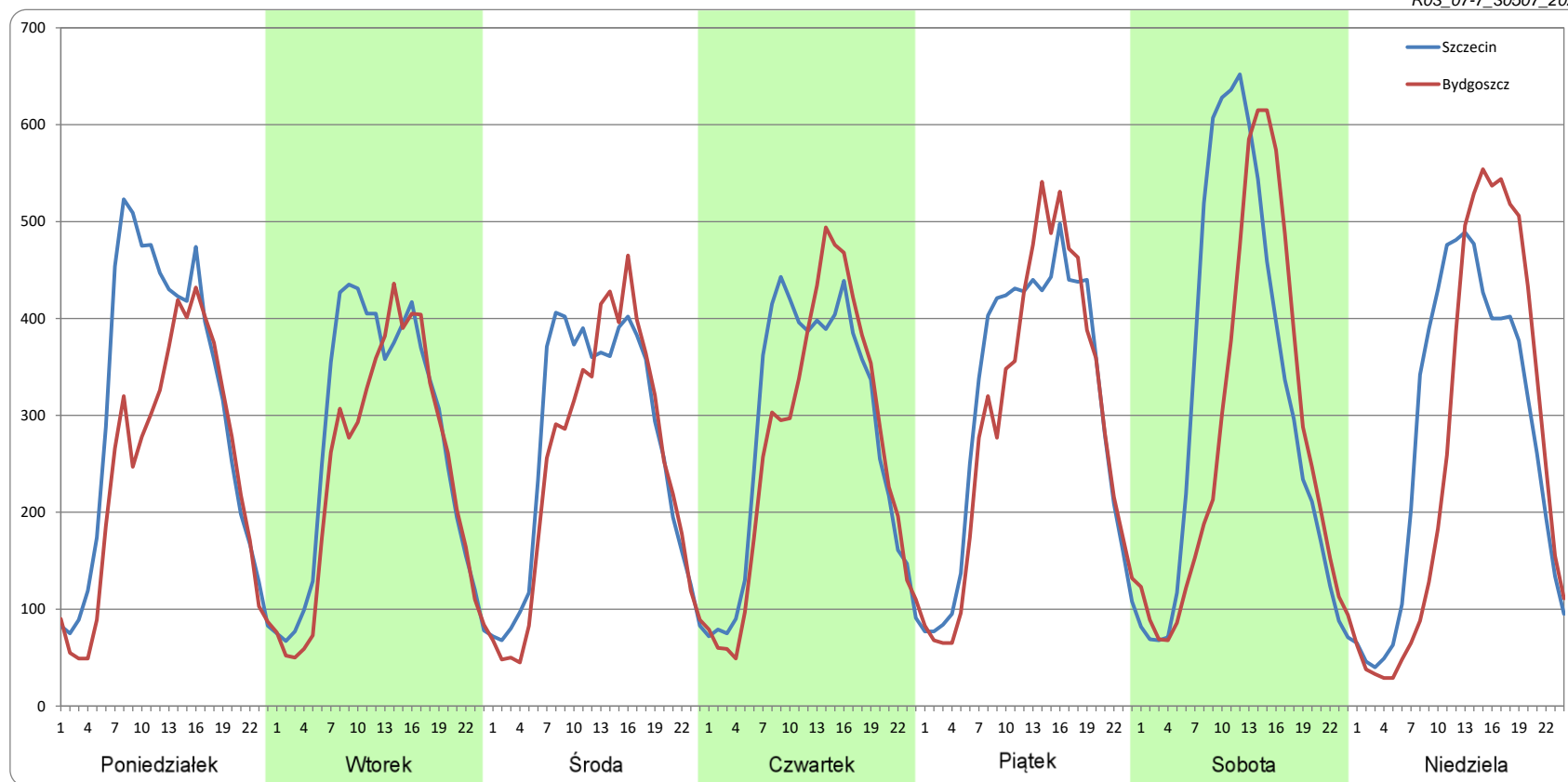
Miesiąc: Lipiec

Typ stacji: WIM

Oddział: POZNAŃ

Dzień tygodnia	Poniedziałek		Wtorek		Środa		Czwartek		Piątek		Sobota		Niedziela	
Kierunek	Szczecin	Bydgoszcz	Szczecin	Bydgoszcz	Szczecin	Bydgoszcz	Szczecin	Bydgoszcz	Szczecin	Bydgoszcz	Szczecin	Bydgoszcz	Szczecin	Bydgoszcz
SDR	7354	5835	6506	5773	6341	5941	6690	6374	7411	7078	7564	6625	6664	6321
Razem	13189		12279		12282		13064		14490		14189		12985	
Podział procentowy	55,76%	44,24%	52,98%	47,02%	51,63%	48,37%	51,21%	48,79%	51,15%	48,85%	53,31%	46,69%	51,32%	48,68%

R03_07-7_30507_2022



Ruch w poszczególne dni tygodnia

STACJA NR 30507

Numer drogi: 10

Rok: 2022

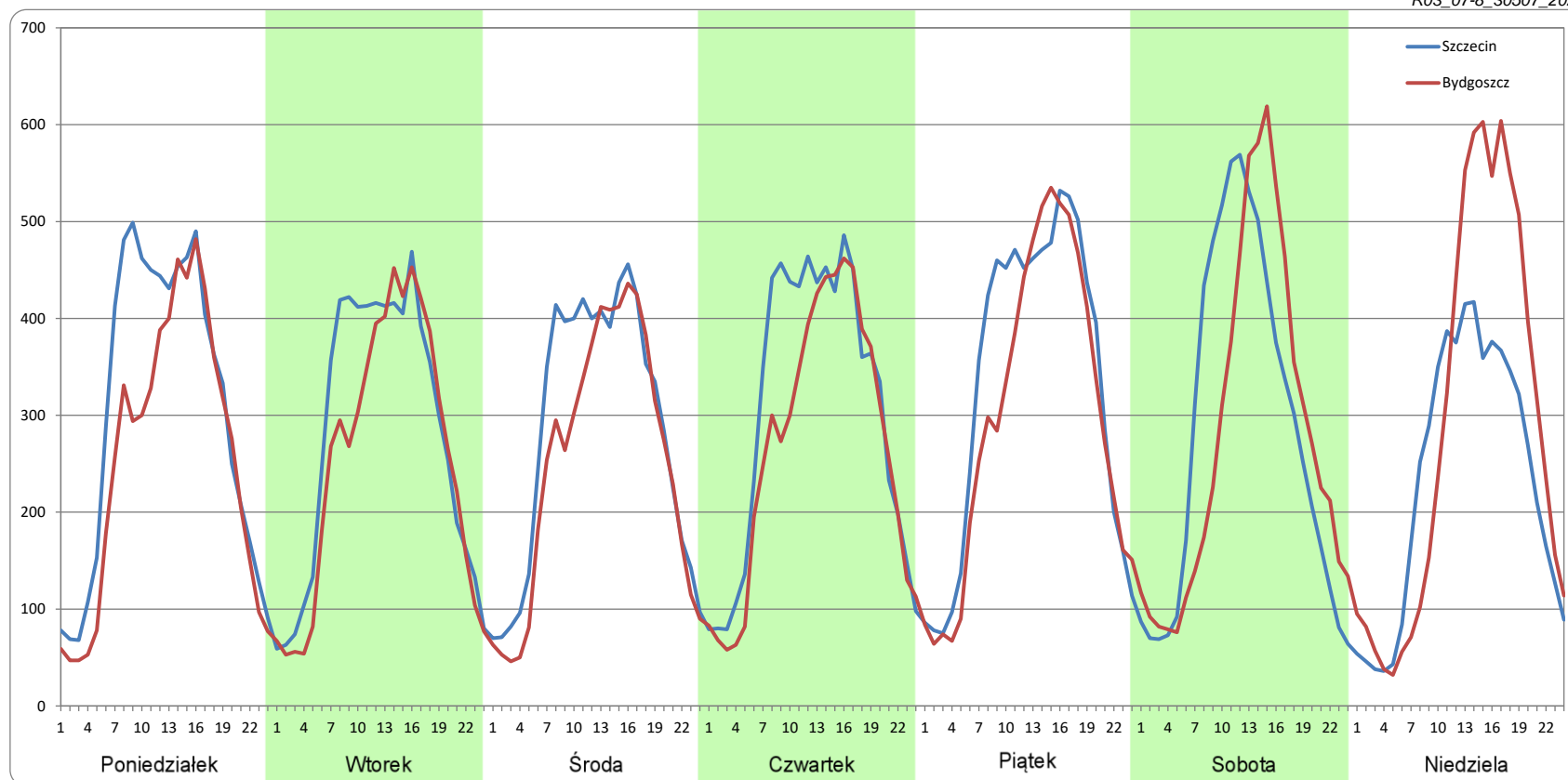
Miesiąc: Sierpień

Typ stacji: WIM

Oddział: POZNAŃ

Dzień tygodnia	Poniedziałek		Wtorek		Środa		Czwartek		Piątek		Sobota		Niedziela	
Kierunek	Szczecin	Bydgoszcz	Szczecin	Bydgoszcz	Szczecin	Bydgoszcz	Szczecin	Bydgoszcz	Szczecin	Bydgoszcz	Szczecin	Bydgoszcz	Szczecin	Bydgoszcz
SDR	7294	6055	6687	6052	6805	5970	7283	6405	7890	7136	6806	6675	5582	6858
Razem	13349		12739		12775		13687		15026		13481		12440	
Podział procentowy	54,64%	45,36%	52,49%	47,51%	53,27%	46,73%	53,21%	46,79%	52,51%	47,49%	50,49%	49,51%	44,87%	55,13%

R03_07-8_30507_2022



Ruch w poszczególne dni tygodnia

STACJA NR 30507

Numer drogi: 10

Rok: 2022

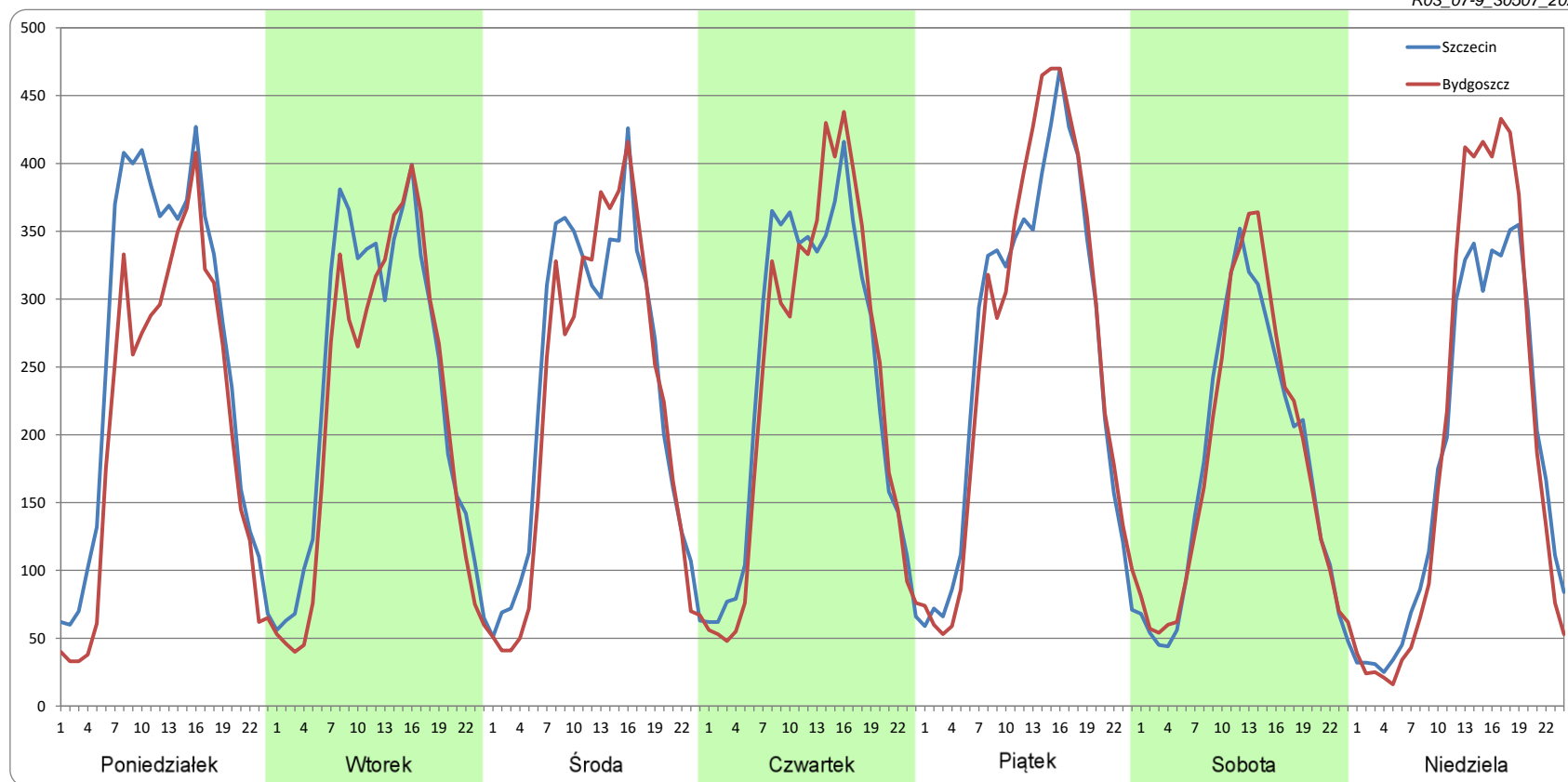
Miesiąc: Wrzesień

Typ stacji: WIM

Oddział: POZNAŃ

Dzień tygodnia	Poniedziałek		Wtorek		Środa		Czwartek		Piątek		Sobota		Niedziela	
Kierunek	Szczecin	Bydgoszcz	Szczecin	Bydgoszcz	Szczecin	Bydgoszcz	Szczecin	Bydgoszcz	Szczecin	Bydgoszcz	Szczecin	Bydgoszcz	Szczecin	Bydgoszcz
SDR	6213	5024	5654	5179	5619	5339	5785	5701	6273	6369	4199	4313	4346	4661
Razem	11237		10833		10957		11486		12642		8511		9007	
Podział procentowy	55,29%	44,71%	52,19%	47,81%	51,28%	48,72%	50,37%	49,63%	49,62%	50,38%	49,33%	50,67%	48,25%	51,75%

R03_07-9_30507_2022



Ruch w poszczególne dni tygodnia

STACJA NR 30507

Numer drogi: 10

Rok: 2022

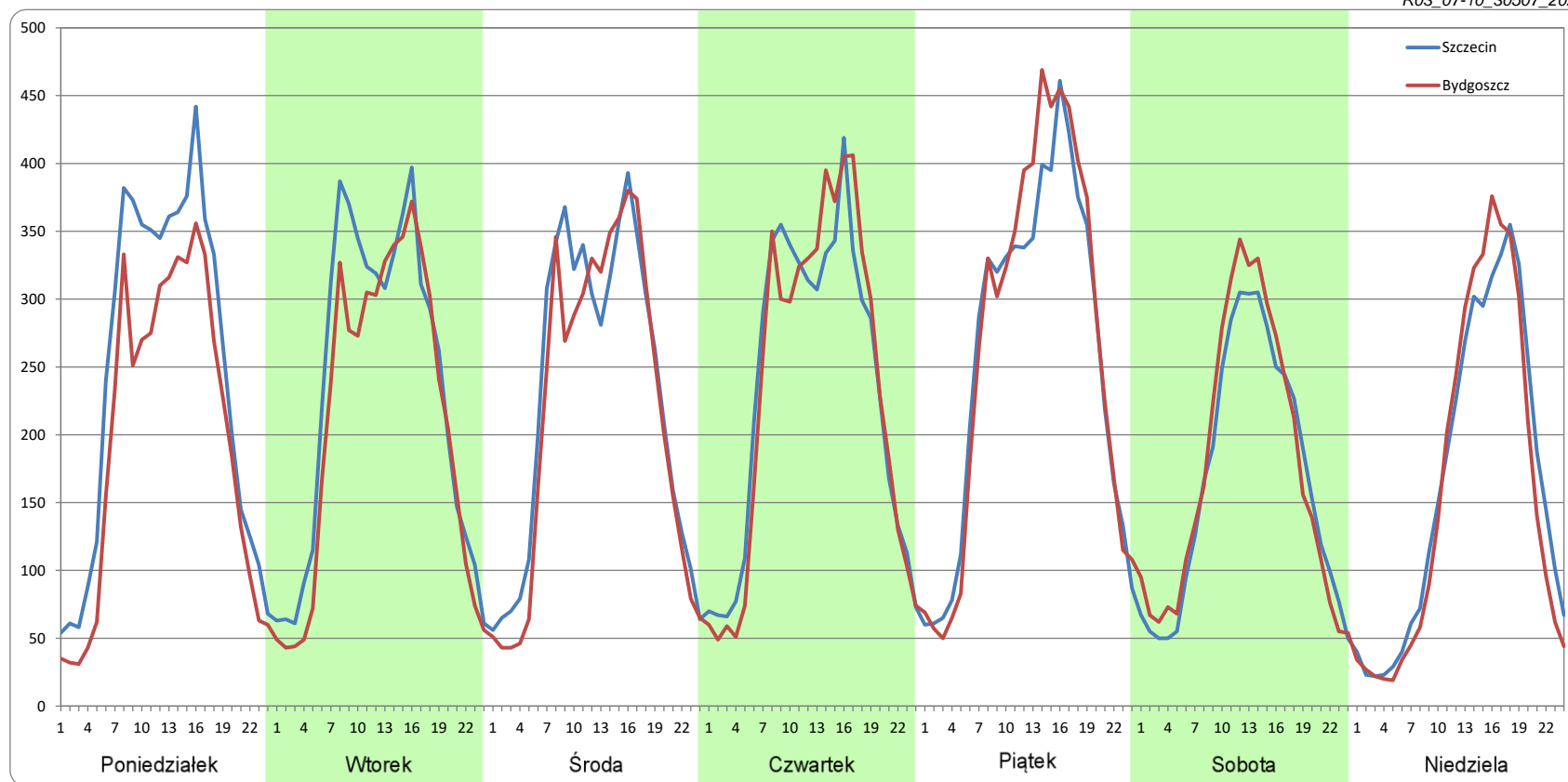
Miesiąc: Październik

Typ stacji: WIM

Oddział: POZNAŃ

Dzień tygodnia	Poniedziałek		Wtorek		Środa		Czwartek		Piątek		Sobota		Niedziela	
	Szczecin	Bydgoszcz	Szczecin	Bydgoszcz	Szczecin	Bydgoszcz	Szczecin	Bydgoszcz	Szczecin	Bydgoszcz	Szczecin	Bydgoszcz	Szczecin	Bydgoszcz
Kierunek	Szczecin	Bydgoszcz	Szczecin	Bydgoszcz	Szczecin	Bydgoszcz	Szczecin	Bydgoszcz	Szczecin	Bydgoszcz	Szczecin	Bydgoszcz	Szczecin	Bydgoszcz
SDR	5878	4725	5570	5011	5482	5157	5602	5584	6173	6355	3991	4199	3938	3815
Razem	10603		10581		10639		11186		12528		8189		7753	
Podział procentowy	55,44%	44,56%	52,64%	47,36%	51,53%	48,47%	50,08%	49,92%	49,27%	50,73%	48,73%	51,27%	50,80%	49,20%

R03_07-10_30507_2022



Ruch w poszczególne dni tygodnia

STACJA NR 30507

Numer drogi: 10

Rok: 2022

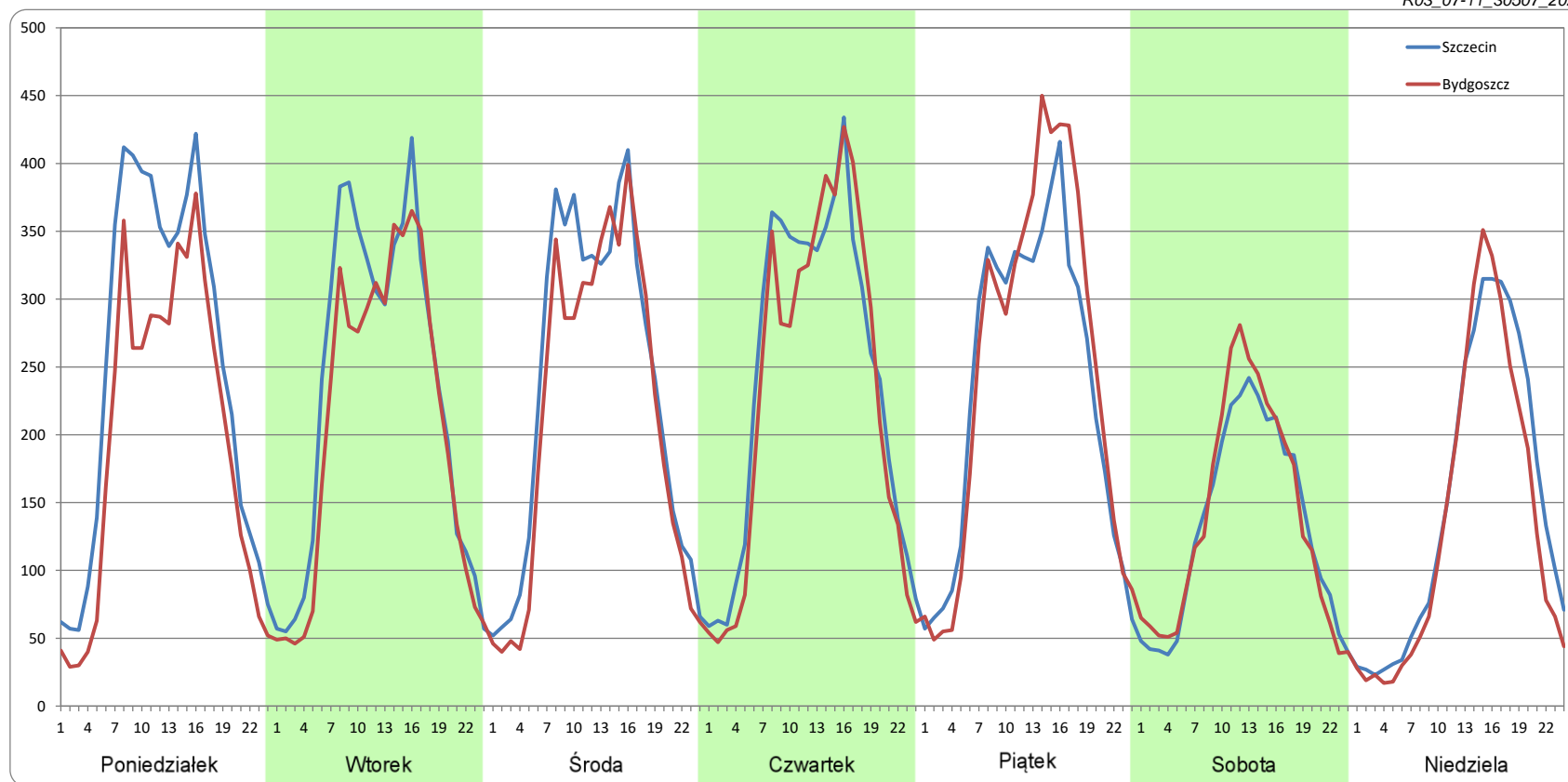
Miesiąc: Listopad

Typ stacji: WIM

Oddział: POZNAŃ

Dzień tygodnia	Poniedziałek		Wtorek		Środa		Czwartek		Piątek		Sobota		Niedziela	
Kierunek	Szczecin	Bydgoszcz	Szczecin	Bydgoszcz	Szczecin	Bydgoszcz	Szczecin	Bydgoszcz	Szczecin	Bydgoszcz	Szczecin	Bydgoszcz	Szczecin	Bydgoszcz
SDR	6027	4721	5528	4934	5623	5101	5831	5524	5610	5918	3170	3312	3593	3265
Razem	10747		10462		10724		11355		11528		6482		6858	
Podział procentowy	56,07%	43,93%	52,84%	47,16%	52,44%	47,56%	51,35%	48,65%	48,66%	51,34%	48,91%	51,09%	52,39%	47,61%

R03_07-11_30507_2022



Ruch w poszczególne dni tygodnia

STACJA NR 30507

Numer drogi: 10

Rok: 2022

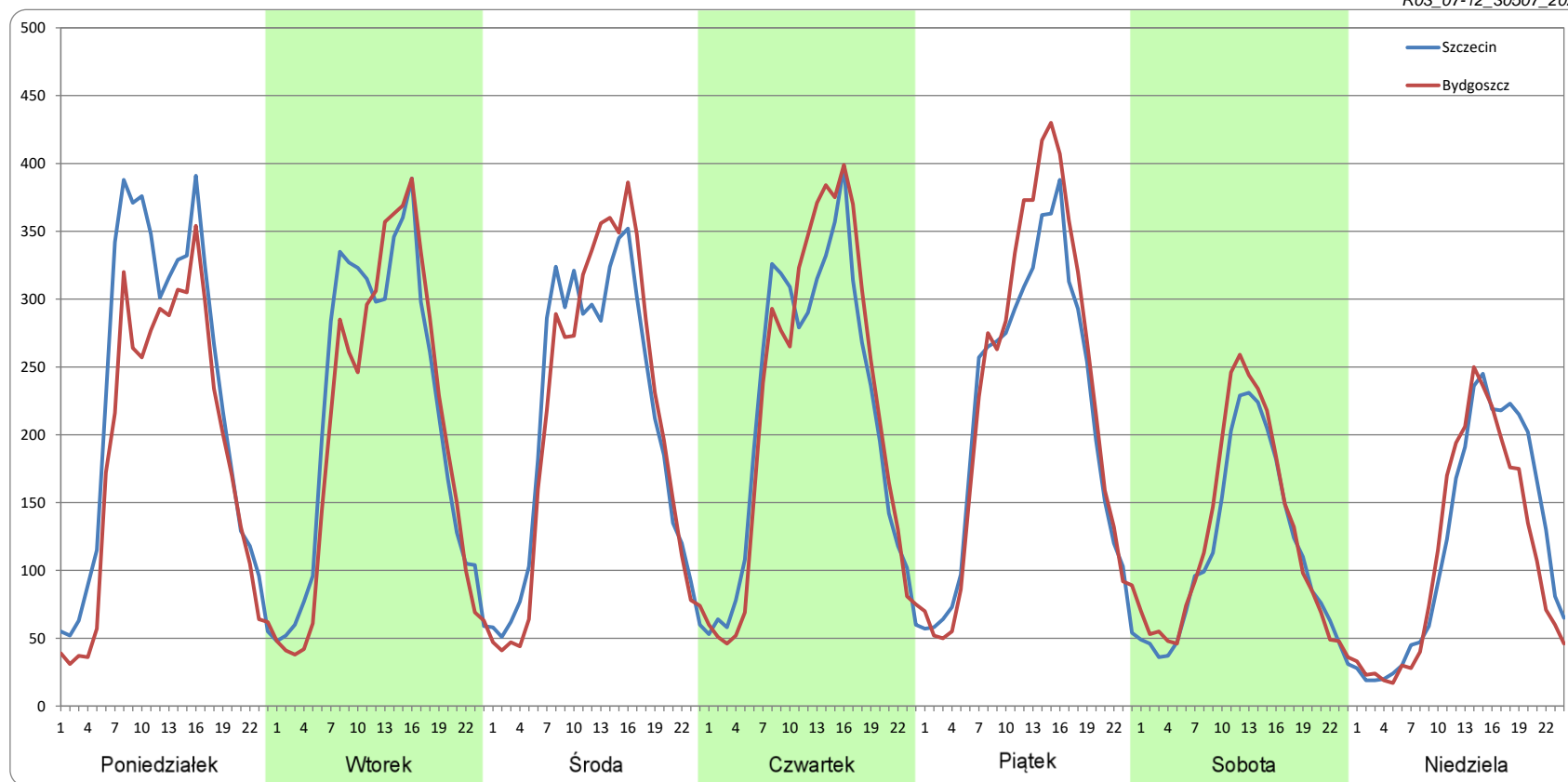
Miesiąc: Grudzień

Typ stacji: WIM

Oddział: POZNAŃ

Dzień tygodnia	Poniedziałek		Wtorek		Środa		Czwartek		Piątek		Sobota		Niedziela	
Kierunek	Szczecin	Bydgoszcz	Szczecin	Bydgoszcz	Szczecin	Bydgoszcz	Szczecin	Bydgoszcz	Szczecin	Bydgoszcz	Szczecin	Bydgoszcz	Szczecin	Bydgoszcz
SDR	5477	4519	5142	4876	5006	5031	5171	5300	5114	5487	2705	2946	2863	2649
Razem	9996		10018		10037		10471		10601		5651		5513	
Podział procentowy	54,79%	45,21%	51,33%	48,67%	49,87%	50,13%	49,39%	50,61%	48,24%	51,76%	47,86%	52,14%	51,94%	48,06%

R03_07-12_30507_2022



Proporcja dobowego natężenia ruchu do SDRR, dla każdego dnia w roku, w podziale na pojazdy ogółem

STACJA NR 30507

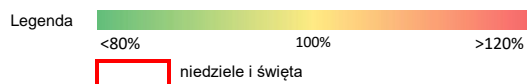
Miejscowość: Piła Rok: 2022
 Odcinek: Piła (obwodnica) Numer drogi: 10
 Typ stacji: WIM Oddział: POZNAŃ

R03_10-1_30507_2022

	Miesiąc											
	1	2	3	4	5	6	7	8	9	10	11	12
liczba dni w miesiącu	0	25	27	30	31	30	31	31	30	31	30	31
średni udział w miesiącu [%]		89,9	94,0	96,4	99,9	109,0	126,6	126,9	102,7	96,2	91,2	83,4

R03_10-2_30507_2022

30507	Proporcja ruchu dziennego do średniego dobowego ruchu rocznego [%]											
	1	2	3	4	5	6	7	8	9	10	11	12
1		92,5	97,9	112,7	67,2	108,7	133,8	134,5	110,9	79,2	70,2	98,7
2		91,9	98,6	66,4	80,5	110,4	118,9	127,1	117,1	74,2	115,8	103,7
3		95,6	103,4	61,2	91,2	125,1	107,8	134,4	87,0	106,7	105,9	59,2
4		100,9	112,2	97,8	107,8	87,5	123,0	145,2	103,1	102,7	111,7	52,2
5		64,4	65,9	97,4	105,1	79,6	115,7	148,1	109,8	101,8	67,7	98,0
6		56,4	61,8	93,8	112,2	114,1	112,8	152,5	104,4	104,2	63,2	96,4
7		97,6	99,0	100,6	72,8	105,3	119,5	148,2	105,2	117,0	104,2	95,9
8		93,7	103,2	108,3	73,7	104,1	135,3	130,8	107,9	74,2	99,8	102,3
9		93,6	99,9	71,2	108,5	108,8	124,5	123,1	122,0	75,2	103,7	103,8
10		100,1	102,0	65,3	105,8	125,4	113,3	124,7	80,3	101,3	123,6	57,7
11		112,0	109,8	101,0	107,7	91,8	124,1	135,2	81,5	99,5	73,6	52,6
12		72,0	66,7	102,1	112,0	85,9	116,3	156,8	109,7	100,4	60,0	93,1
13		71,3	65,1	110,5	120,1	111,9	114,5	143,9	103,1	106,2	87,0	94,6
14		99,9	99,2	121,4	79,0	110,0	123,7	118,4	106,3	119,7	106,4	94,0
15		101,2	101,2	121,4	81,2	135,4	139,0	124,5	111,4	70,0	102,7	96,6
16		100,2	98,7	62,7	109,4	98,8	140,4	129,9	120,4	75,9	100,3	99,4
17		98,0	102,8	42,5	107,0	98,4	122,7	123,5	78,0	104,4	102,7	60,9
18		108,8	114,3	83,7	108,8	91,5	125,1	120,5	77,5	99,7	110,1	53,0
19		55,8	70,2	127,1	111,3	128,7	118,3	130,7	105,4	99,0	60,3	95,0
20			66,4	111,4	125,0	120,2	118,2	109,0	101,7	106,5	54,9	99,4
21			97,7	103,6	76,5	110,3	129,5	103,1	102,1	113,0	99,2	102,7
22			102,1	112,2	79,6	109,8	143,4	124,2	107,8	70,7	97,5	112,1
23			97,6		74,6	110,9	114,1	144,4	115,2	120,2	69,0	97,1
24			102,2	104,7	75,2	107,2	129,4	134,6	116,3	79,5	102,9	101,1
25			109,6	115,4	102,7	111,0	107,9	131,0	121,5	81,6	101,9	108,2
26			67,1	71,0	106,4	120,5	95,7	118,3	134,7	104,0	104,9	57,6
27			64,4		105,8	119,9	118,5	119,7	109,1	104,2	110,0	56,7
28			99,8		109,6	80,2	110,8	125,8	105,1	104,6	128,5	100,5
29					137,2	84,2	111,1	139,7	119,8	109,9	96,6	99,2
30					101,3	104,8	110,1	120,5	148,7	112,5	123,3	75,5
31					106,3		108,9		141,0	110,6		90,4



Nierównomierność kierunkowa dla każdego dnia w roku, w podziale na pojazdy ogółem

STACJA NR 30507

Miejscowość: Piła Rok: 2022
 Odcinek: Piła (obwodnica) Numer drogi: 10
 Typ stacji: WIM Oddział: POZNAŃ

R03_11_30507_2022

30507	Proporcja ruchu dziennego do średniego dobowego ruchu rocznego [%]											
	1	2	3	4	5	6	7	8	9	10	11	12
1		48,1	48,5	51,5	46,2	48,3	47,9	43,9	47,6	53,0	47,9	49,3
2		49,2	49,0	52,2	50,7	49,1	45,3	44,8	48,9	49,9	43,7	52,1
3		49,4	50,5	48,7	63,4	49,1	49,4	41,6	49,5	42,9	48,2	52,5
4		51,9	51,7	44,6	49,0	47,8	43,4	43,6	51,1	46,8	50,6	45,7
5		51,7	51,4	48,6	51,1	53,1	47,5	48,2	43,9	48,2	50,4	44,1
6		45,5	47,3	49,4	52,5	43,5	49,3	51,2	47,1	50,2	44,7	47,6
7		44,9	45,1	51,1	53,2	47,2	49,7	58,5	48,6	51,8	43,9	48,2
8		48,6	47,6	53,1	50,1	48,5	49,6	45,7	50,6	52,2	47,6	49,1
9		48,8	48,2	54,7	44,9	49,7	46,0	46,9	50,3	50,9	48,8	52,4
10		49,8	49,8	50,2	49,6	51,2	47,5	46,4	50,7	45,4	48,2	52,3
11		50,2	50,6	45,9	49,4	48,6	43,3	46,6	52,7	48,2	44,9	47,4
12		49,6	50,6	49,6	49,5	50,5	47,4	44,9	44,7	49,2	51,5	44,4
13		49,3	48,3	51,2	50,9	46,4	49,0	45,0	47,6	49,3	52,6	48,6
14		45,2	44,8	51,6	50,4	48,5	49,2	50,5	48,5	50,3	44,1	49,4
15		48,2	46,4	48,6	48,4	43,8	49,5	60,4	49,4	51,1	46,9	50,8
16		48,5	47,4	44,2	45,9	35,5	46,9	49,5	49,9	49,3	48,4	53,8
17		51,4	49,8	48,4	48,3	50,4	48,2	48,6	51,8	44,2	49,3	55,8
18		51,3	50,5	54,5	49,0	52,8	44,5	49,8	52,0	47,4	51,9	51,0
19		52,7	47,6	46,2	50,3	60,2	45,6	51,2	45,1	48,4	51,9	47,1
20			49,3	47,7	50,1	46,7	48,4	53,1	48,2	50,1	44,9	49,7
21			46,6	51,1	50,3	48,8	47,8	54,4	49,0	50,7	44,1	52,4
22			46,9	50,8	49,5	49,5	48,6	45,2	50,5	51,4	46,8	52,8
23		49,3		49,3	45,0	51,1	47,1	47,7	50,7	47,3	48,7	49,9
24		51,4	50,3	49,9	48,7	50,7	49,0	48,0	50,8	43,9	48,9	48,2
25		52,1	50,3	45,2	50,0	46,0	45,6	47,9	51,3	47,1	51,5	49,0
26		53,0	47,8	48,3	49,9	51,1	47,6	47,3	45,2	48,1	52,2	53,4
27		49,4		49,4	49,9	45,0	48,4	49,5	48,3	50,1	45,8	48,8
28		45,6		49,7	49,1	48,6	48,5	56,3	48,8	50,2	43,5	50,3
29				46,5	48,8	49,3	48,7	46,8	50,2	49,1	47,3	50,8
30			48,6	38,9	44,9	50,8	47,8	48,8	52,0	48,5	48,8	50,7
31			49,9		48,2		49,2	49,9		46,9		50,8

Legenda Szczecin Bydgoszcz
 <40% 50% >60%

 niedziele i święta

$$*WNK = \frac{N_{poj./24h}(\text{kierunek P})}{N_{poj./24h}(\text{kierunek P+L})}$$

Struktura rodzajowa ruchu wg pomiarów automatycznych

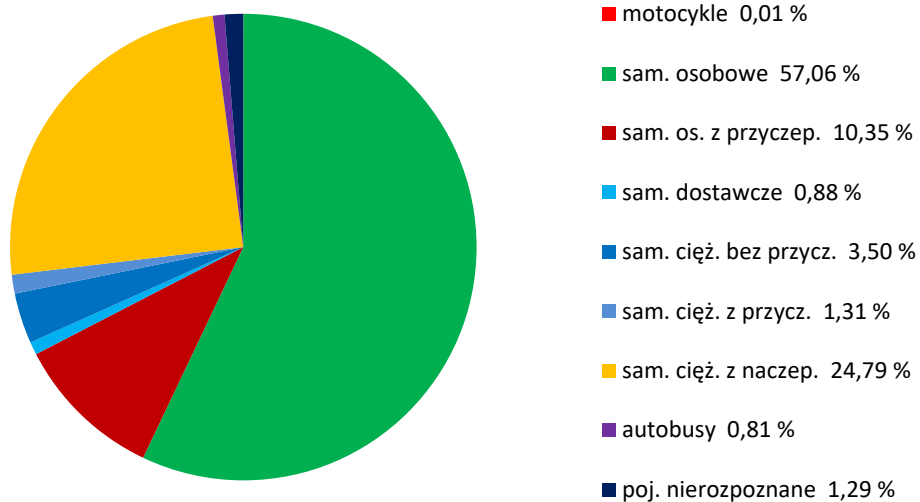
STACJA NR 30507

Miejscowość: Piła
Odcinek: Piła (obwodnica)
Typ stacji: WIM

Rok: 2022
Numer: 10
Oddział: POZNAŃ

R04_04_30507_2022

Rodzajowa struktura ruchu wg pomiarów automatycznych w 2022 roku



SPIS TREŚCI

Raport 0.1	1
Stacja 30507.....	1
Raport 2.1	2
Woj 30.....	2
Raport 2.2	3
Woj 30.....	3
Raport 2.3	4
Stacja 30507.....	4
Raport 3.1	5
Stacja 30507.....	5
Raport 3.2	6
Stacja 30507.....	6
Raport 3.3	7
Stacja 30507.....	7
Raport 3.4	8
Stacja 30507.....	8
Raport 3.6	9
Stacja 30507.....	9
Raport 3.12	10
Stacja 30507.....	10
Raport 3.7	11
Stacja 30507.....	11
Raport 3.10	22
Stacja 30507.....	22
Raport 3.11	23
Stacja 30507.....	23
Raport 4.4	24
Stacja 30507.....	24