

### Karta punktu

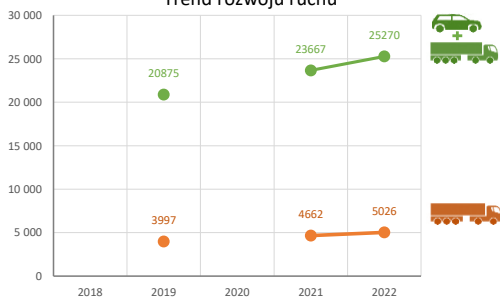
#### Stacja NR 30502

Nr stacji: 30502  
 Typ licznika: WIM  
 Lokalizacja: Chwałkówko  
 Nr drogi: S5d  
 Pikietaż: 9,200

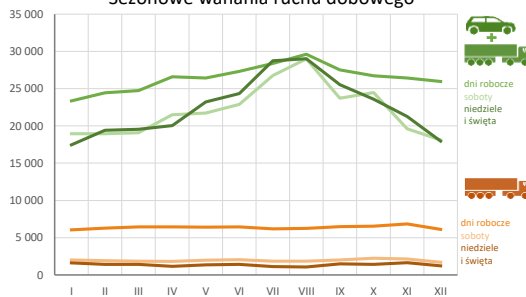
Stacja działa od: 01.01.2016  
 Charakter ruchu: G  
 Liczba dni w archiwizacji: 365  
 Liczba dni w przetworzeniu: 328



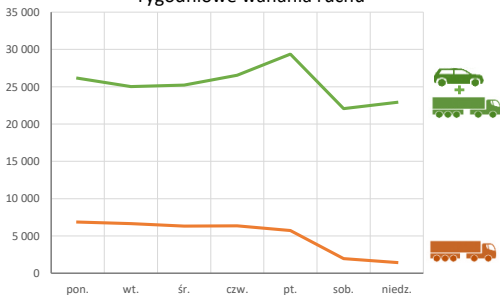
Trend rozwoju ruchu



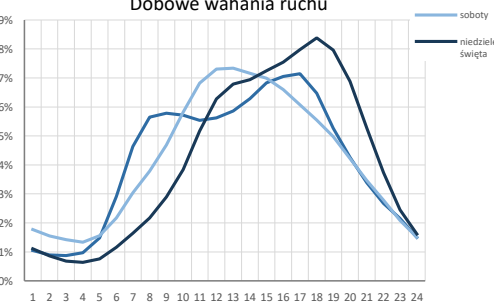
Sezonowe wahania ruchu dobowego



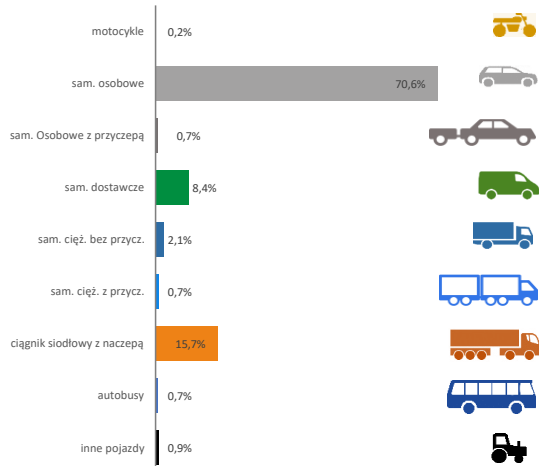
Tygodniowe wahania ruchu



Dobowe wahania ruchu



Struktura rodzajowa ruchu

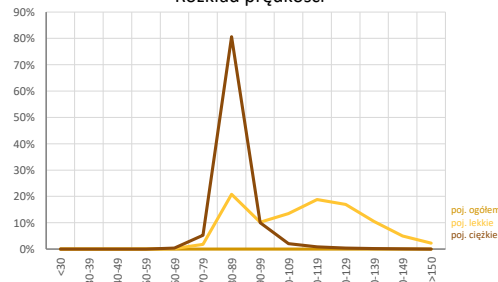


Godzina 50-ta

Natężenie: 2344  
 Udział proc.: 9,3%  
 Dzień: 10.11.22 (czwartek)  
 Godzina: 16:00



Rozkład prędkości



**Analiza średniego dobowego ruchu rocznego (SDRR) dla poszczególnych miesięcy w 2021 i 2022 roku**

R02\_01\_2022

Lp.	Oddział GDDKiA	Numer stacji	Typ stacji	Numer drogi	Średni dobowy ruch w miesiącu																																										
					styczeń			luty			marzec			kwiecień			maj			czerwiec			lipiec			sierpień			wrzesień			październik			listopad			grudzień			cały rok						
					2021	2022	wzrost spadek (%)	2021	2022	wzrost spadek (%)	2021	2022	wzrost spadek (%)	2021	2022	wzrost spadek (%)	2021	2022	wzrost spadek (%)	2021	2022	wzrost spadek (%)	2021	2022	wzrost spadek (%)	2021	2022	wzrost spadek (%)	2021	2022	wzrost spadek (%)	2021	2022	wzrost spadek (%)	2021	2022	wzrost spadek (%)										
1.	Poznań	30001	PAT	S11c	-	41341	-	-	43732	-	-	46197	-	-	47499	-	-	48408	47443	-2	50537	50006	-1	51473	50436	-2	51287	51234	0	49498	49826	+1	49230	49524	-1	44460	47788	+7	41901	44024	+5	-	-	47421	-		
		30004	PAT	A2	-	46526	-	-	49399	-	-	51424	-	-	53986	-	-	52609	54225	+3	56315	56823	-1	60223	59121	-2	61060	59608	-2	59049	57255	-3	57265	56919	-1	52650	54617	+4	49170	51819	+5	-	-	54227	-		
		30006	PAT	S5d	-	30555	-	-	32436	-	-	33027	-	-	34494	-	-	34098	35072	+3	36104	35946	0	38182	37783	-1	38690	38300	-1	37445	36888	-1	36473	36688	+1	33744	35366	+5	31477	32996	+5	-	-	34963	-		
		30012	PAT	S5d	-	22252	-	-	23295	-	-	23905	-	-	26205	-	-	26355	-	-	27153	-	-	29288	-	-	30248	-	-	27384	27529	0	25796	26889	+4	24415	25378	+4	23331	24246	+4	-	-	26062	-		
		30013	PAT	S11a	-	34911	-	-	40072	-	-	42265	-	-	42283	-	-	43169	-	-	42172	-	-	40020	-	-	39862	-	-	40295	-	34504	41599	+21	37568	40592	+8	36740	37903	+3	-	-	40429	-			
		30015	PAT	12g	-	4632	-	-	4853	-	-	5082	-	-	5280	-	-	5467	-	-	5424	-	-	5200	-	-	5166	-	-	5675	5316	-6	5584	5326	-5	5122	5127	0	4765	4628	-3	-	-	5125	-		
		30016	PAT	15	-	5611	-	-	5929	-	-	6213	-	-	6407	-	-	6547	-	-	6363	-	-	6373	-	-	6649	6454	-3	6678	6422	-4	6609	6535	-1	6358	6374	0	5915	5846	-1	-	-	6296	-		
		30021	GR	92	5474	5390	-2	5895	5785	-2	6240	5804	-7	6409	5969	-7	6621	6059	-7	6622	6226	-6	6707	6903	+3	6602	6111	-7	6979	5987	-14	6543	6157	-6	6058	5602	-8	5427	5012	-8	6290	5917	-6	-	-	-	-
		30023	PAT	11	-	5088	-	-	5421	-	-	5728	-	-	6308	-	-	6717	-	-	8140	-	-	9634	-	-	11193	9549	-15	7798	6402	-18	6281	5578	-11	5645	5094	-10	5165	4663	-10	-	-	6527	-		
		30024	PAT	92	-	18720	-	-	19934	-	-	20159	-	-	21116	-	-	21428	-	-	21197	-	-	20761	-	-	20940	-	-	21327	21512	+1	21970	21743	-1	21159	20999	-1	19405	19164	-1	-	-	20639	-		
		30025	PAT	92	-	4308	-	-	4544	-	-	4672	-	-	4925	-	-	4886	-	-	4974	-	-	5095	-	-	5211	-	-	5213	4921	-6	5156	4941	-4	4885	4814	-1	4548	4405	-3	-	-	4808	-		
		30027	GR	A2	21777	23584	+8	23252	24957	+7	24289	26548	+9	25995	27699	+7	27509	27969	+2	29259	28536	-2	31086	29505	-5	31544	29866	-5	30150	28802	-4	29596	28684	-3	27268	27638	+1	25186	26122	+4	27243	27493	+1	-	-	-	-
		30028	AVC	A2	60973	68897	+13	65816	72337	+10	67413	75832	+12	67456	79578	+18	78365	79303	+1	82795	81907	-1	86094	83879	-3	86584	83803	-3	82812	81144	-2	81678	81497	0	77217	78488	+2	72559	74153	+2	75814	78402	+3	-	-	-	-
		30029	AVC	A2	71629	74762	+4	75821	79228	+4	78212	82589	+6	77968	85220	+9	89104	85298	-4	93463	86982	-7	94653	89038	-6	95850	92047	-4	92144	90906	-1	87563	91428	+4	83746	89917	+7	78680	85088	+8	84903	86042	+1	-	-	-	-
		30030	AVC	A2	19644	21702	+10	21145	23020	+9	21902	24456	+12	22127	25832	+17	24866	25831	+4	26671	26339	-1	28493	27348	-4	28996	27570	-5	27532	26814	-3	26514	26801	+1	25182	25770	+2	23492	24462	+4	24714	25495	+3	-	-	-	-
		30031	AVC	92	15525	16535	+7	16521	17501	+6	17542	17921	+2	17486	19463	+11	19852	19648	-1	19721	19035	-3	20138	18319	-9	19600	18313	-7	19497	18663	-4	19869	18768	-6	18943	18903	0	17660	17601	0	18530	18389	-1	-	-	-	-
		30032	AVC	92	12036	12562	+4	12777	13251	+4	13482	13875	+3	13401	14498	+8	15208	14548	-4	15599	14829	-5	15826	15377	-3	15771	15229	-3	15245	14820	-3	14989	14317	-4	14022	13697	-2	13177	12615	-4	14294	14135	-1	-	-	-	-
		30036	GR	A2	68232	76419	+12	62839	80722	+28	70864	84280	+19	70129	86325	+23	76924	86564	+13	79171	88377	+12	80628	90067	+12	93099	90094	-3	90486	88603	-2	89648	89077	-1	86901	86215	-1	81033	81358	0	79163	85675	+8	-	-	-	-
		30037	GR	92	10963	10442	-5	10812	11327	+5	11619	11786	+1	11850	12414	+5	12916	12771	-1	13247	12843	-3	13491	13045	-3	13084	13605	+4	12899	12466	-3	12563	12196	-3	11586	11606	0	10984	10867	-1	12168	12114	0	-	-	-	-
		30038	GR	A2	19953	21792	+9	21371	22784	+7	22444	24418	+9	23972	25584	+7	25345	25908	+2	27124	26458	-2	28892	27542	-5	28563	27859	-6	27972	26751	-4	26805	26438	-1	25188	25415	+1	22699	23957	+5	25111	25401	+1	-	-	-	-
		30082	GR	11	10232	11501	+12	-	11753	-	-	12320	-	-	11532	-	-	11639	-	-	13489	12291	-9	13424	12161	-9	13608	12836	-6	12642	11821	-6	-	11645	-	-	11085	-	11816	10431	-12	-	-	11751	-		
		30083	PAT	11	-	7293	-	-	7779	-	-	8186	-	-	8584	-	-	8608	8745	+2	8942	8493	-5	9239	8303	-10	9265	8389	-10	9063	8107	-11	8899	8185	-8	8405	7735	-8	7682	6919	-10	-	-	8059	-		
		30084	PAT	25	-	7844	-	-	8276	-	-	8554	-	-	9042	-	-	9614	9456	-2	9999	-	-	11219	-	-	11199	-	-	10739	-	-	10114	7993	-21	9149	8008	-12	8314	7632	-8	-	-	-	-		
		30085	PAT	32	-	8850	-	-	9294	-	-	9747	-	-	10201	-	-	10367	-	-	10209	-	-	9865	-	-	9865	-	-	10363	9610	-7	10306	9809	-5	9934	9496	-4	9220	8971	-3	-	-	9690	-		
		30115	PAT	SSk	-	23761	-	-	24010	-	-	24594	-	-	25672	-	-	26445	-	-	27579	-	-	29130	-	-	30367	-	-	27386	-	-	26822	26905	0	25125	25516	+2	23221	23698	+2	-	-	26255	-		
		30502	WIM	S5d	19085	21891	+15	20069	22937	+14	20665	23189	+12	21230	24932	+17	22208	25312	+14	26434	26256	-1	27980	28195	+1	29255	29447	+1	26898	26996	-1	24774	25956	+5	22883	24727	+8	22519	23705	+5	23667	25270	+7	-	-	-	-
		30504	WIM	11	13028	13522	+4	13823	14229	+3	14465	14840	+3	14284	15456	+8	15807	15627	-1	16137	15581	-3	16574	15932	-4	15597	16036	+3	15528	15614	+1	15633	15895	+2	15202	15235	0	14327	14114	-1	15034	15173	+1	-	-	-	-
		30505	WIM	S11c	16975	17585	+4	16547	18108	+9	18610	-	-	18055	-	-	21119	-	-	22424	-	-	23865	-	-	23720	-	-	22065	-	-	20125	-	-	18945	-	-	18368	-	-	20068	-	-	-	-		
		30507	WIM	10	8638	8282	-4	9057	9385	+4	9660	9717	+1	9972	10224	+3	11457	10603	-7	12678	11447	-10	14055	13211	-6	14010	13374	-5	12229	10667	-13	10665	10211	-4	10029	9769	-3	93									

## Średni dobowy ruch roczny (SDRR) w stacjach SCPR w latach 2013-2022

### Ruch ogółem

R02\_02\_2022

Lp.	Oddział GDDKiA	Numer stacji	Typ stacji	Nr drogi	Średni dobowy ruch roczny (SDRR) w latach (poj./dobę)										Wzrost/spadek ruchu (%)		
					2013	2014	2015	2016	2017	2018	2019	2020	2021	2022	2022/20	2022/21	
1.	Poznań	30001	PAT	S11c	-	-	-	26910*	30408*	31391	32880	35394	40273*	47421*	34*	18*	
		30004	PAT	A2	-	-	36254	39566*	43027*	45833*	46914	47213	44282	54227*	15*	22*	
		30006	PAT	S5d	-	-	18749	21310*	23882*	26050*	26664	27792	28225*	34963*	26*	24*	
		30012	PAT	S5d	-	-	-	-	-	-	-	-	-	26062*	-	-	
		30013	PAT	S11a	-	-	-	-	-	-	-	-	-	40429*	-	-	
		30015	PAT	12g	-	-	-	-	-	-	-	-	-	5125*	-	-	
		30016	PAT	15	-	-	-	-	-	-	-	-	-	6256*	-	-	
		30021	GR	92	8349	8322	7432	7139	7260	7175	6607*	6448	6160	5917	-8	-4	
		30023	PAT	11	-	-	-	-	-	-	-	-	-	6527*	-	-	
		30024	PAT	92	-	-	-	-	-	-	-	-	-	20639*	-	-	
		30025	PAT	92	-	-	-	-	-	-	-	-	-	4808*	-	-	
		30027	GR	A2	19773	22440	23405	24389	25914	27205	27644	28028	23684	27493	-2	16	
		30028	AVC	A2	-	-	-	-	-	-	-	-	-	65021*	78402	-	21*
		30029	AVC	A2	-	-	-	-	-	-	-	-	-	73854*	86042	-	17*
		30030	AVC	A2	-	-	-	-	-	-	-	-	-	21545*	25495	-	18*
		30031	AVC	92	-	-	-	-	-	-	-	-	-	18389	-	-	
		30032	AVC	92	-	-	-	-	-	-	-	-	-	14135	-	-	
		30036	GR	A2	45417	52432*	56327*	62284*	66066*	69894*	71722	-	71155*	85675	-	20*	
		30037	GR	92	9885	10966	11210	11701	12321	12954	13280	12985	12208	12114	-7	-1	
		30038	GR	A2	18450	22035	22639	23315	24514	25586	26138	26454	21927	25401	-4	16	
30082	GR	11	-	-	-	12352	12981	12722	12993	12181*	11402	11751*	-4*	3*			
30083	PAT	11	-	-	-	-	-	-	-	-	-	7773*	8059*	-	4*		
30085	PAT	32	-	-	-	-	-	-	-	-	-	9321*	9690*	-	4*		
30115	PAT	S5k	-	-	-	-	-	-	-	-	-	-	26255*	-	-		
30502	WIM	S5d	-	-	-	-	16776	18995*	20052	20875	-	25270	21	-			
30504	WIM	11	-	-	-	13784	-	-	-	15146*	14236	15173	0*	7			
30507	WIM	10	-	-	-	9573	10186	10299	10802	10725	10079	10481	-2	4			

\* - wynik niemiernodajny do porównań

\*\* - dane nietypowe ze względu na decyzje administracyjne



Średni dobowy ruch dla poszczególnych dni tygodnia w poszczególnych miesiącach roku

STACJA NR 30502

Miejscowość: Chwałkówko Rok: 2022  
 Odcinek: w. Gniezno Pld - w. Iwno Numer drogi: S5d  
 Typ stacji: WIM Oddział: POZNAŃ

Ruch ogółem

R03\_01\_30502\_2022

Dni tygodnia:		Styczeń	Luty	Marzec*	Kwiecień	Maj	Czerwiec	Lipiec	Sierpień	Wrzesień	Październik	Listopad	Grudzień	Cały rok
1. Poniedziałki	a	23572	24355	24662	24533	25664	27757	29100	30157	27299	25881	25779	24997	26146
	b	1,077	1,062	1,064	0,984	1,014	1,057	1,032	1,024	1,023	0,997	1,043	1,055	1,035
	c	0,902	0,932	0,943	0,938	0,982	1,062	1,113	1,153	1,044	0,990	0,986	0,956	1,000
2. Wtorki	a	22736	23137	23458	26154	25407	25854	26230	27449	25710	24654	24735	24675	25017
	b	1,039	1,009	1,012	1,049	1,004	0,985	0,930	0,932	0,963	0,950	1,000	1,041	0,990
	c	0,909	0,925	0,938	1,045	1,016	1,033	1,048	1,097	1,028	0,985	0,989	0,986	1,000
3. Środy	a	22475	23080	23503	25654	25390	26695	26670	27603	26087	24946	25334	25233	25223
	b	1,027	1,006	1,014	1,029	1,003	1,017	0,946	0,937	0,977	0,961	1,025	1,064	0,998
	c	0,891	0,915	0,932	1,017	1,007	1,058	1,057	1,094	1,034	0,989	1,004	1,000	1,000
4. Czwartki	a	23156	24270	24660	26865	26869	27324	28214	29309	27133	26982	27480	26350	26551
	b	1,058	1,058	1,063	1,078	1,062	1,041	1,001	0,995	1,016	1,040	1,111	1,112	1,051
	c	0,872	0,914	0,929	1,012	1,012	1,029	1,063	1,104	1,022	1,016	1,035	0,992	1,000
5. Piątki	a	24884	27344	27391	29803	28896	28947	31617	33591	31374	31193	28883	28589	29376
	b	1,137	1,192	1,181	1,195	1,142	1,102	1,121	1,141	1,175	1,202	1,168	1,206	1,162
	c	0,847	0,931	0,932	1,015	0,984	0,985	1,076	1,143	1,068	1,062	0,983	0,973	1,000
6. Soboty	a	18957	18967	19083	21486	21729	22883	26776	28999	23726	24466	19619	18119	22068
	b	0,866	0,827	0,823	0,862	0,858	0,872	0,950	0,985	0,889	0,943	0,793	0,764	0,873
	c	0,859	0,859	0,865	0,974	0,985	1,037	1,213	1,314	1,075	1,109	0,889	0,821	1,000
7. Niedziele	a	18222	19405	19564	21445	23215	25872	28756	28943	25547	23573	21349	18936	22902
	b	0,832	0,846	0,844	0,860	0,917	0,985	1,020	0,983	0,957	0,908	0,863	0,799	0,906
	c	0,796	0,847	0,854	0,936	1,014	1,130	1,256	1,264	1,115	1,029	0,932	0,827	1,000
8. Dni robocze	a	23364	24437	24734	26602	26445	27316	28366	29622	27520	26731	26442	25969	26462
	b	1,067	1,065	1,067	1,067	1,045	1,040	1,006	1,006	1,031	1,030	1,069	1,096	1,047
	c	0,883	0,923	0,935	1,005	0,999	1,032	1,072	1,119	1,040	1,010	0,999	0,981	1,000
9. Święta	a	14415	-	-	17913	23250	22018	-	29336	-	-	21079	16534	20649
	b	0,658	-	-	0,718	0,919	0,839	-	0,996	-	-	0,852	0,697	0,817
	c	0,698	-	-	0,867	1,126	1,066	-	1,421	-	-	1,021	0,801	1,000
10. Niedziele i święta	a	17461	19405	19564	20032	23229	24330	28756	29021	25547	23573	21259	17975	22513
	b	0,798	0,846	0,844	0,803	0,918	0,927	1,020	0,986	0,957	0,908	0,860	0,758	0,891
	c	0,776	0,862	0,869	0,890	1,032	1,081	1,277	1,289	1,135	1,047	0,944	0,798	1,000
11. Wszystkie dni	a	21891	22937	23189	24932	25312	26256	28195	29447	26696	25956	24727	23705	25270
	b	1,000	1,000	1,000	1,000	1,000	1,000	1,000	1,000	1,000	1,000	1,000	1,000	1,000
	c	0,866	0,908	0,918	0,987	1,002	1,039	1,116	1,165	1,056	1,027	0,979	0,938	1,000

Legenda:

a = średni dobowy ruch danego dnia (dni) tygodnia

b =  $\frac{\text{średni dobowy ruch danego dnia (dni) tygodnia w miesiącu}}{\text{średni dobowy ruch we wszystkie dni miesiąca}}$

c =  $\frac{\text{średni dobowy ruch danego dnia (dni) tygodnia w miesiącu}}{\text{średni dobowy ruch danego dnia (dni) tygodnia w roku}}$

Uwagi: \*Dane oszacowane, brak oszacowań dla dni świątecznych

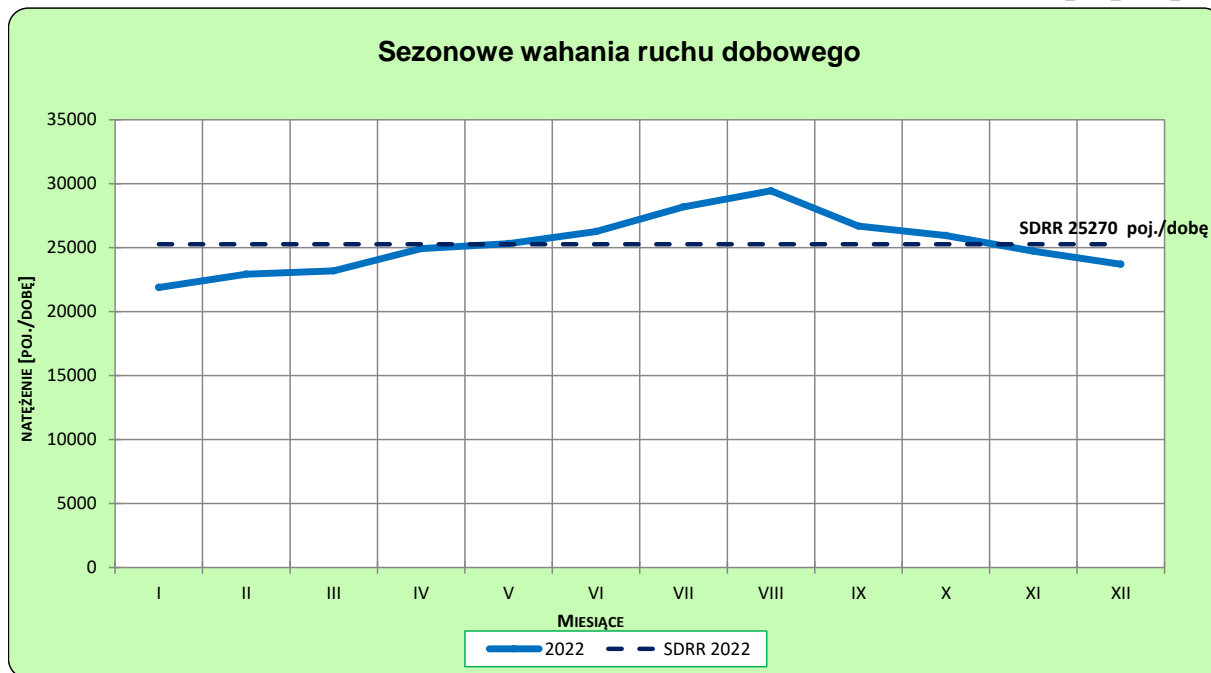
**STACJA NR 30502**

**Miejscowość:** Chwałkówko  
**Odcinek:** w. Gniezno Płd - w. Iwno  
**Typ stacji:** WIM

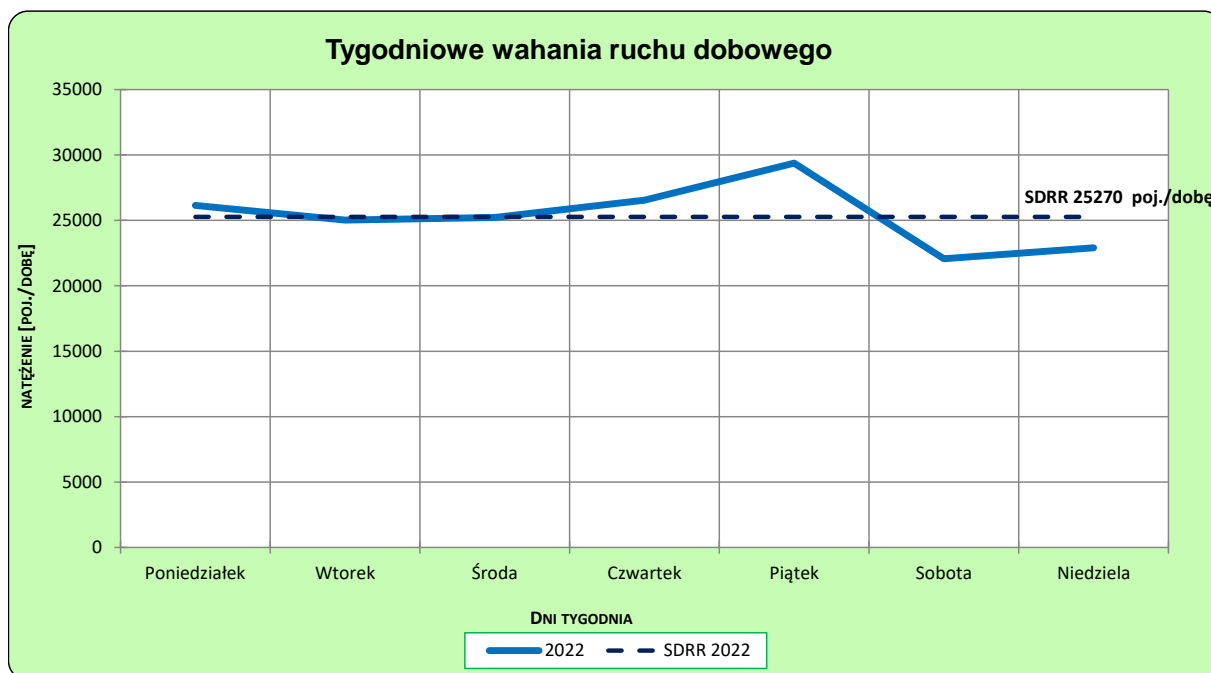
**Rok:** 2022  
**Numer drogi:** S5d  
**Oddział:** POZNAŃ

**Ruch ogółem**

R03\_02-1\_30502\_2022



R03\_02-2\_30502\_2022



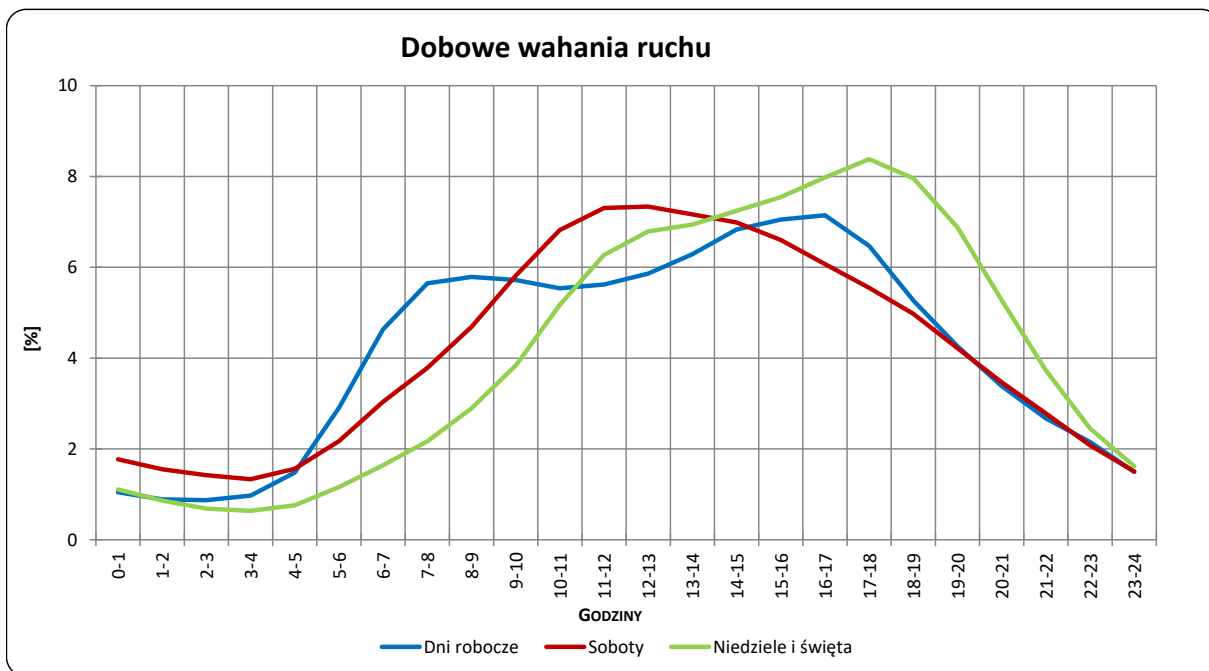
Uwagi: –

**STACJA NR 30502**

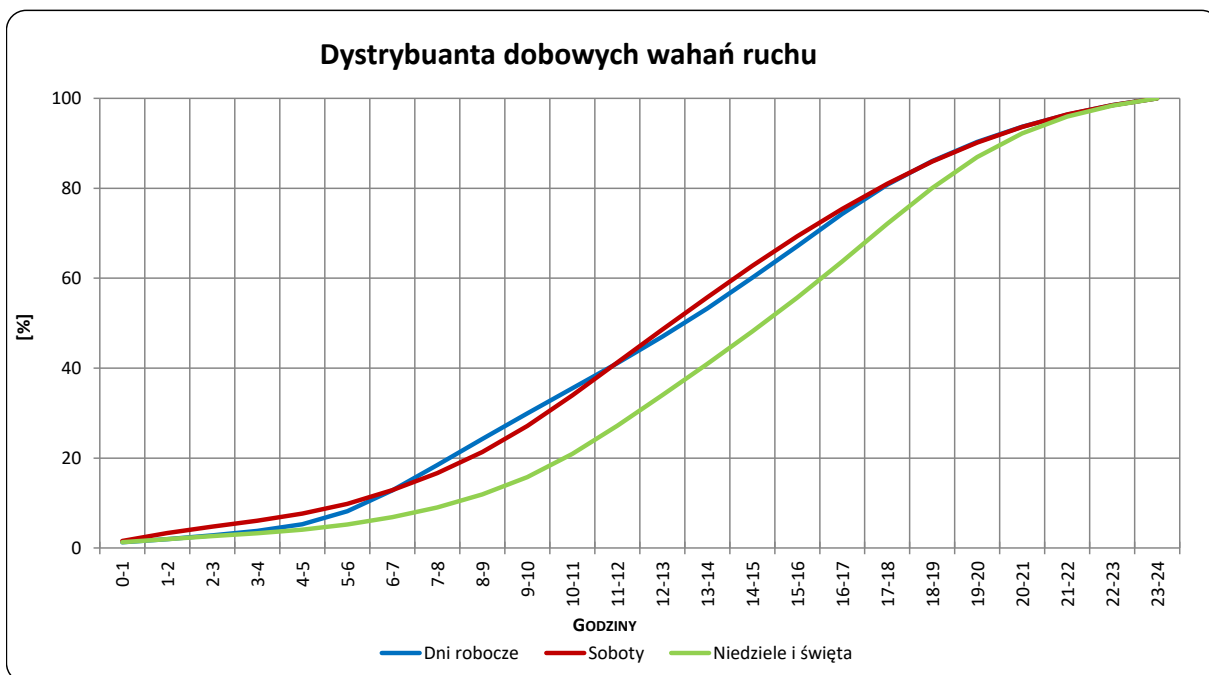
**Miejscowość:** Chwałkówko  
**Odcinek:** w. Gniezno Pld - w. Iwno  
**Typ stacji:** WIM

**Rok:** 2022  
**Numer drogi:** S5d  
**Oddział:** POZNAŃ

R03\_03-1\_30502\_2022



R03\_03-2\_30502\_2022



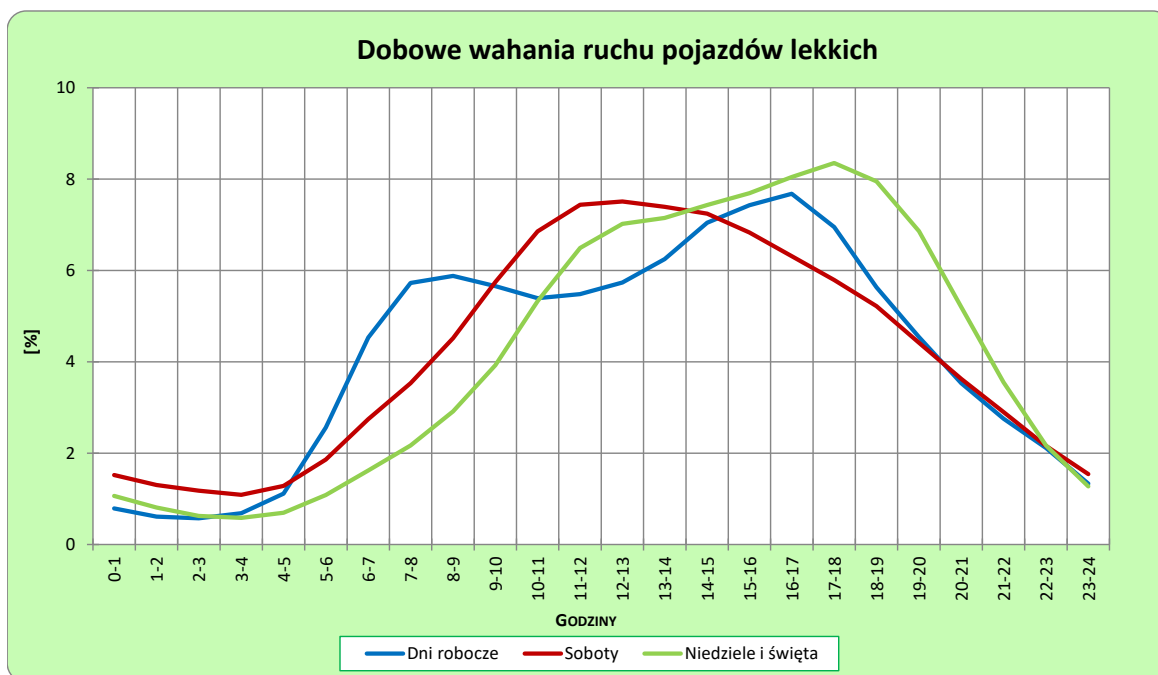
Uwagi: –

**STACJA NR 30502**

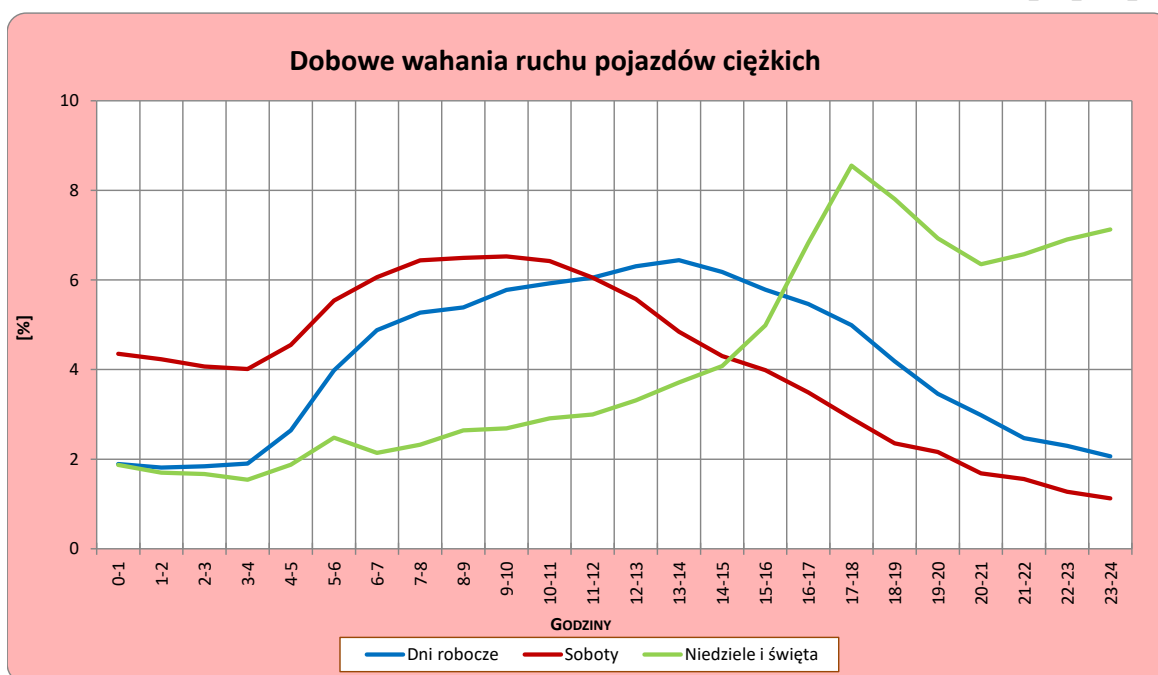
**Miejscowość:** Chwałkówko  
**Odcinek:** w. Gniezno Płd - w. Iwno  
**Typ stacji:** WIM

**Rok:** 2022  
**Numer drogi:** S5d  
**Oddział:** POZNAŃ

R03\_04-1\_30502\_2022



R03\_04-2\_30502\_2022



Uwagi: –





**Dobowe wahania ruchu pojazdów ogółem w podziale na kierunki**

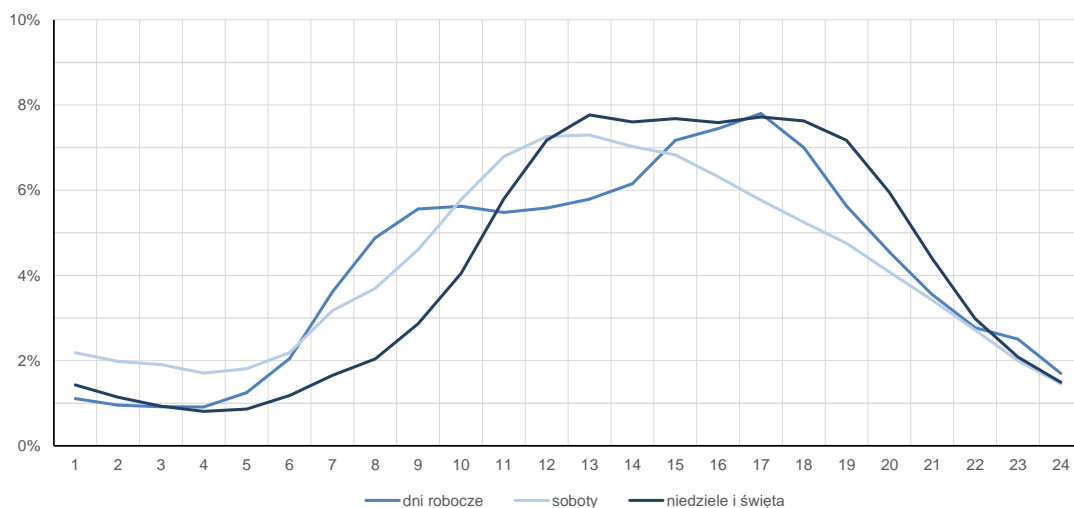
**STACJA NR 30502**

<b>Miejscowość:</b>	Chwałkówko	<b>Rok:</b>	2022
<b>Odcinek:</b>	w. Gniezno Płd - w. Iwno	<b>Numer drogi:</b>	S5d
<b>Typ stacji:</b>	WIM	<b>Oddział:</b>	POZNAŃ

**Średni dobowy rozkład natężenia ruchu**

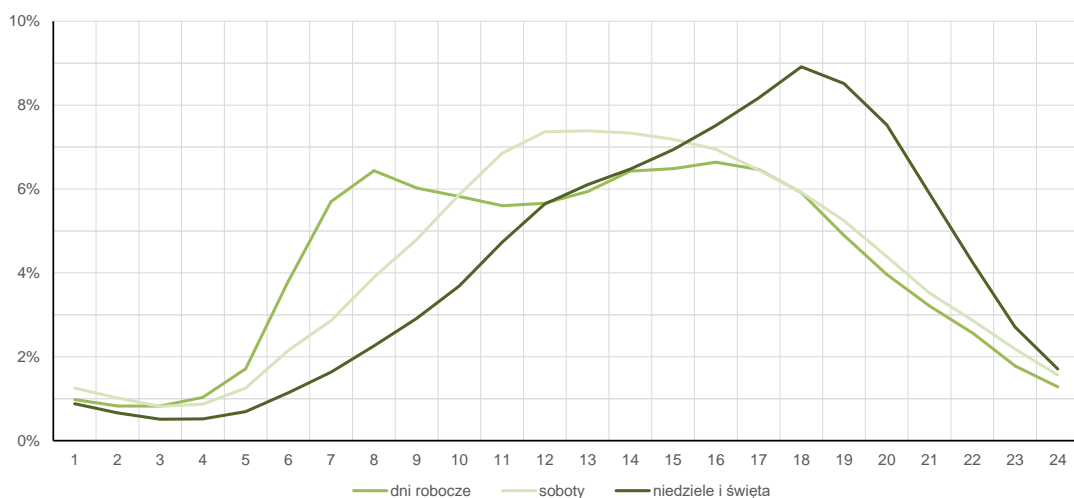
R03\_12-1\_30502\_2022

Kierunek Gniezno



R03\_12-2\_30502\_2022

Kierunek Poznań



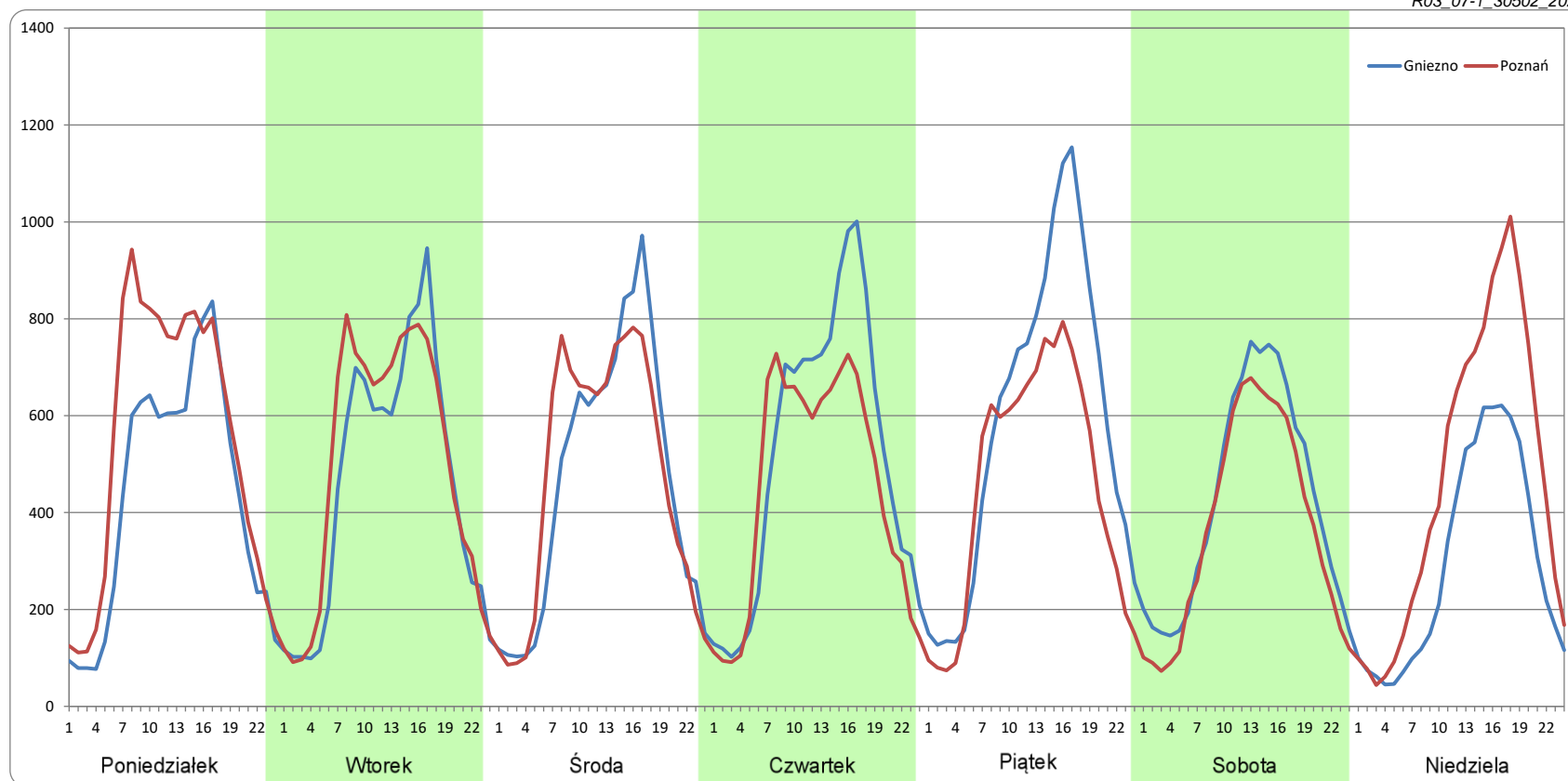
### Ruch w poszczególne dni tygodnia

STACJA NR 30502

Numer drogi: S5d      Rok: 2022      Miesiąc: Styczeń      Typ stacji: WIM      Oddział: POZNAŃ

Dzień tygodnia	Poniedziałek		Wtorek		Środa		Czwartek		Piątek		Sobota		Niedziela	
	Gniezno	Poznań	Gniezno	Poznań	Gniezno	Poznań	Gniezno	Poznań	Gniezno	Poznań	Gniezno	Poznań	Gniezno	Poznań
Kierunek														
SDR	10424	13147	10952	11784	11126	11349	12371	10785	13961	10923	10129	8828	7069	11153
Razem	23572		22736		22475		23156		24884		18957		18222	
Podział procentowy	44,22%	55,78%	48,17%	51,83%	49,50%	50,50%	53,43%	46,57%	56,11%	43,89%	53,43%	46,57%	38,79%	61,21%

R03\_07-1\_30502\_2022



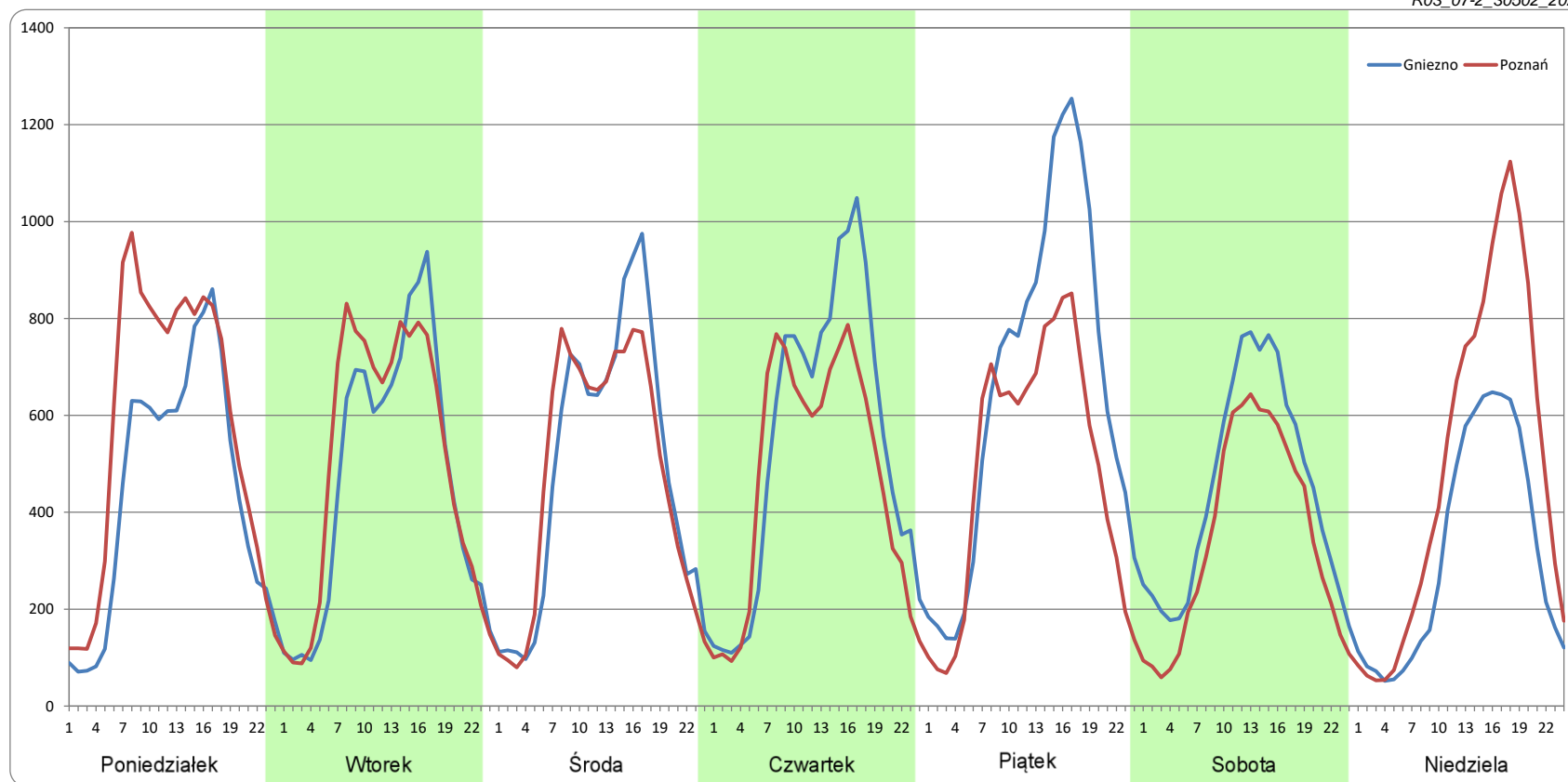
### Ruch w poszczególne dni tygodnia

STACJA NR 30502

Numer drogi: S5d      Rok: 2022      Miesiąc: Luty      Typ stacji: WIM      Oddział: POZNAŃ

Dzień tygodnia	Poniedziałek		Wtorek		Środa		Czwartek		Piątek		Sobota		Niedziela	
	Gniezno	Poznań	Gniezno	Poznań	Gniezno	Poznań	Gniezno	Poznań	Gniezno	Poznań	Gniezno	Poznań	Gniezno	Poznań
SDR	10666	13689	11189	11947	11702	11378	13004	11266	15716	11628	10682	8285	7603	11802
Razem	24355		23137		23080		24270		27344		18967		19405	
Podział procentowy	43,79%	56,21%	48,36%	51,64%	50,70%	49,30%	53,58%	46,42%	57,47%	42,53%	56,32%	43,68%	39,18%	60,82%

R03\_07-2\_30502\_2022



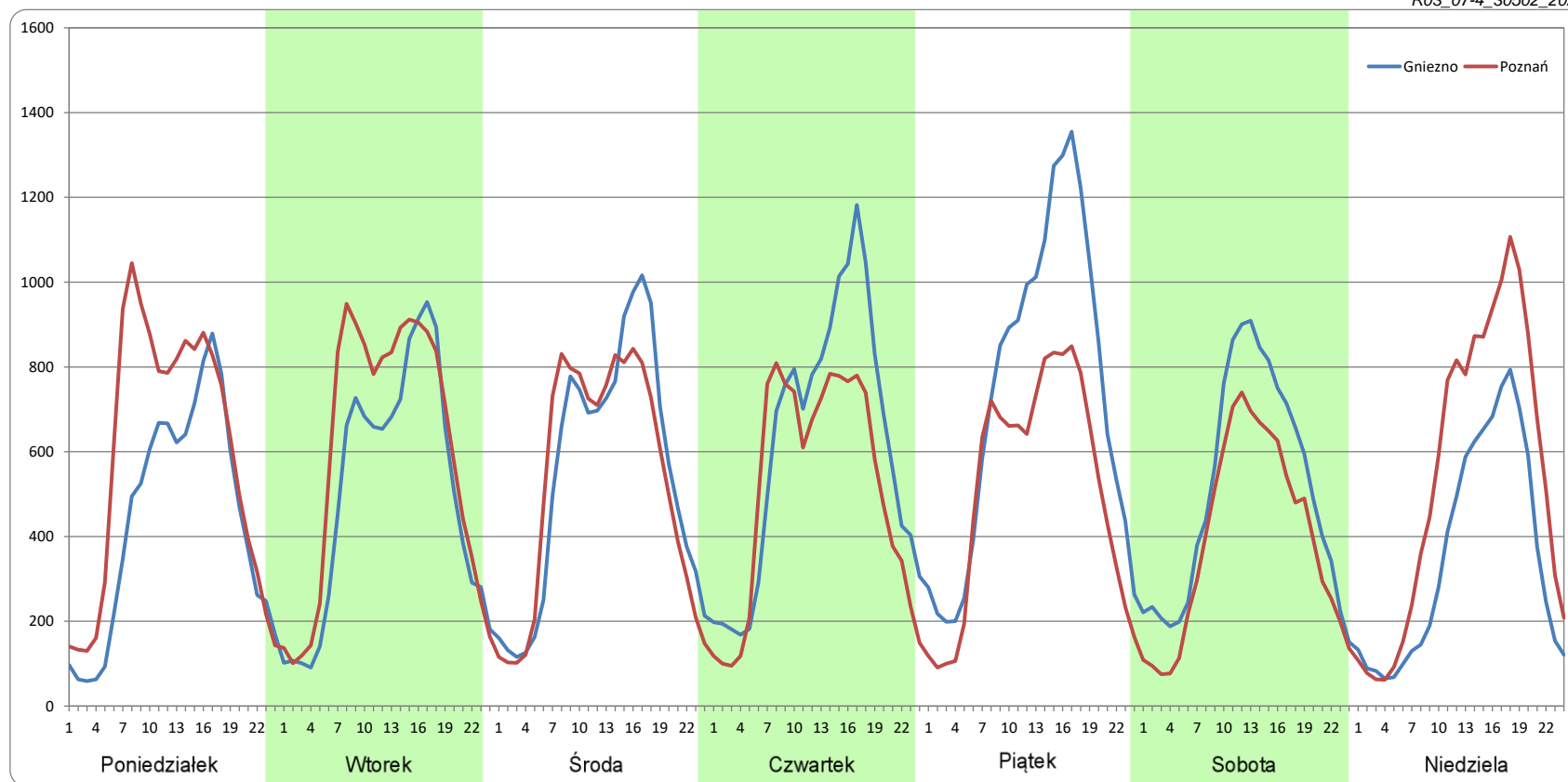
### Ruch w poszczególne dni tygodnia

STACJA NR 30502

Numer drogi: S5d      Rok: 2022      Miesiąc: Kwiecień      Typ stacji: WIM      Oddział: POZNAŃ

Dzień tygodnia	Poniedziałek		Wtorek		Środa		Czwartek		Piątek		Sobota		Niedziela	
	Gniezno	Poznań	Gniezno	Poznań	Gniezno	Poznań	Gniezno	Poznań	Gniezno	Poznań	Gniezno	Poznań	Gniezno	Poznań
SDR	10479	14054	11974	14180	13024	12630	14648	12217	17544	12259	12097	9389	8481	12964
Razem	24533		26154		25654		26865		29803		21486		21445	
Podział procentowy	42,71%	57,29%	45,78%	54,22%	50,77%	49,23%	54,53%	45,47%	58,87%	41,13%	56,30%	43,70%	39,55%	60,45%

R03\_07-4\_30502\_2022



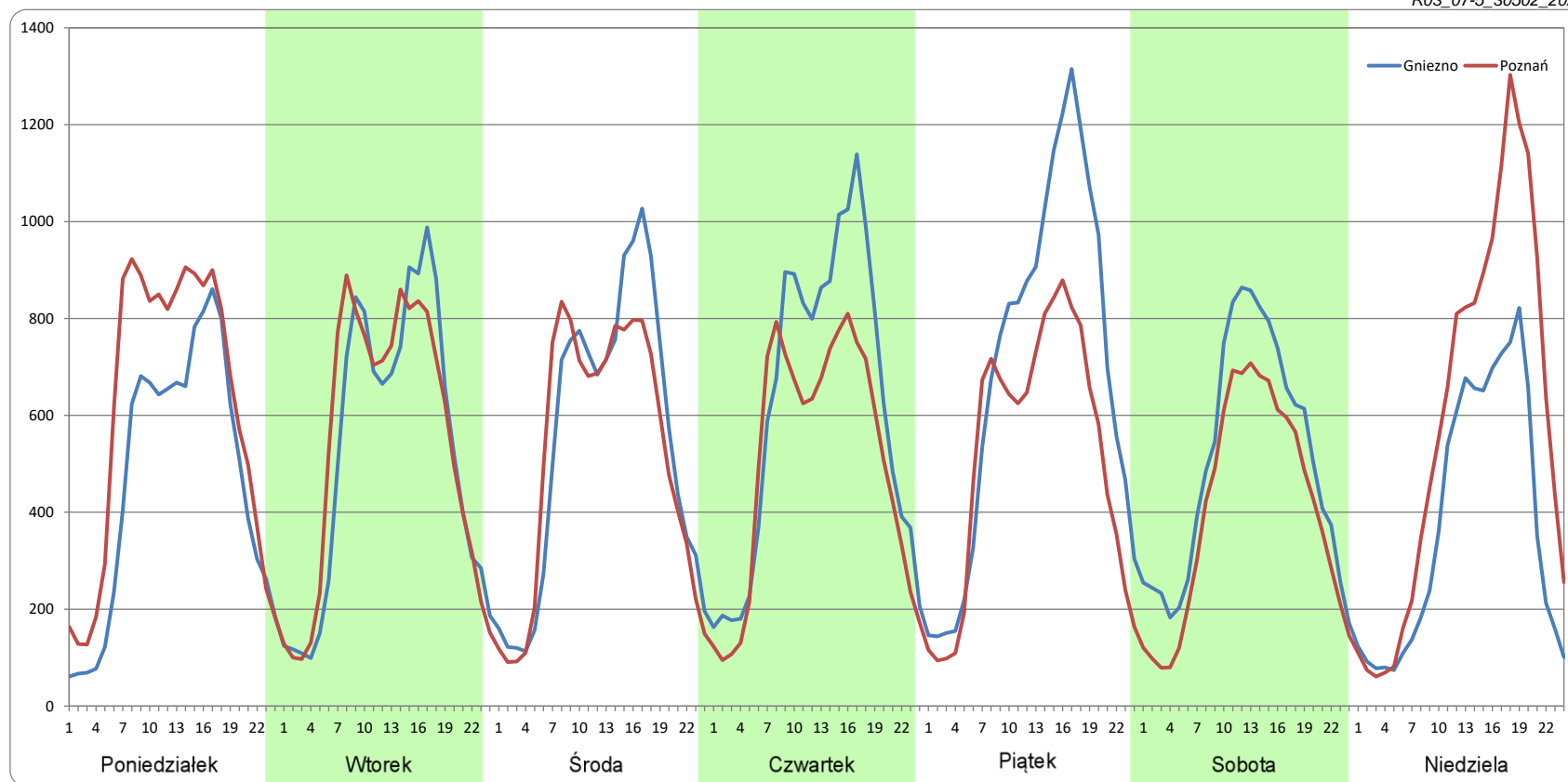
### Ruch w poszczególne dni tygodnia

STACJA NR 30502

Numer drogi: S5d Rok: 2022 Miesiąc: Maj Typ stacji: WIM Oddział: POZNAŃ

Dzień tygodnia	Poniedziałek		Wtorek		Środa		Czwartek		Piątek		Sobota		Niedziela	
	Gniezno	Poznań	Gniezno	Poznań	Gniezno	Poznań	Gniezno	Poznań	Gniezno	Poznań	Gniezno	Poznań	Gniezno	Poznań
SDR	11164	14501	12539	12869	13035	12355	14785	12084	16540	12357	12070	9659	9092	14123
Razem	25664		25407		25390		26869		28896		21729		23215	
Podział procentowy	43,50%	56,50%	49,35%	50,65%	51,34%	48,66%	55,03%	44,97%	57,24%	42,76%	55,55%	44,45%	39,16%	60,84%

R03\_07-5\_30502\_2022



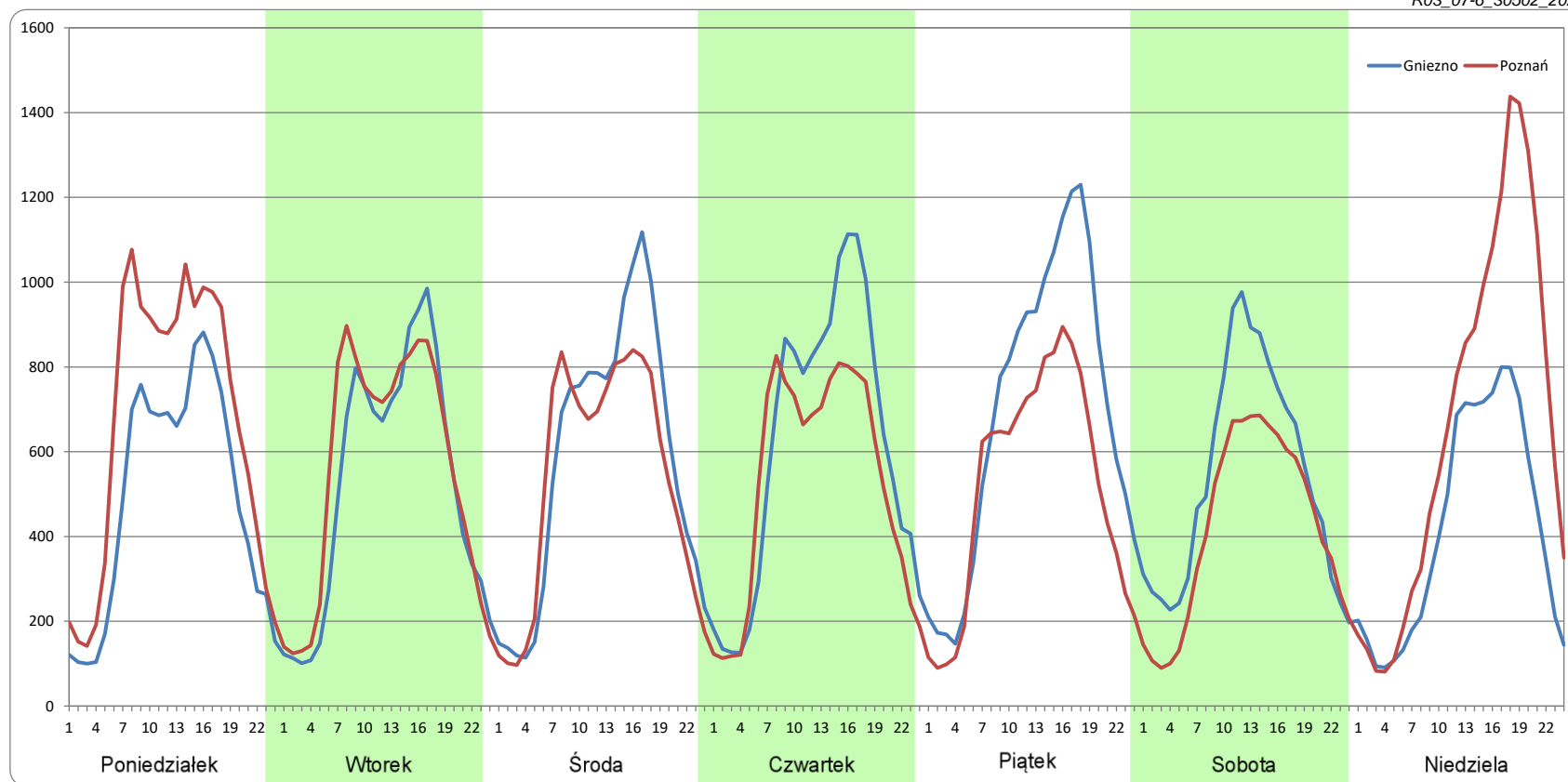
### Ruch w poszczególne dni tygodnia

STACJA NR 30502

Numer drogi: S5d      Rok: 2022      Miesiąc: Czerwiec      Typ stacji: WIM      Oddział: POZNAŃ

Dzień tygodnia	Poniedziałek		Wtorek		Środa		Czwartek		Piątek		Sobota		Niedziela	
	Gniezno	Poznań	Gniezno	Poznań	Gniezno	Poznań	Gniezno	Poznań	Gniezno	Poznań	Gniezno	Poznań	Gniezno	Poznań
Kierunek														
SDR	11717	16040	12532	13322	13922	12773	14707	12617	16565	12382	12837	10046	10024	15848
Razem	27757		25854		26695		27324		28947		22883		25872	
Podział procentowy	42,21%	57,79%	48,47%	51,53%	52,15%	47,85%	53,82%	46,18%	57,23%	42,77%	56,10%	43,90%	38,75%	61,25%

R03\_07-6\_30502\_2022



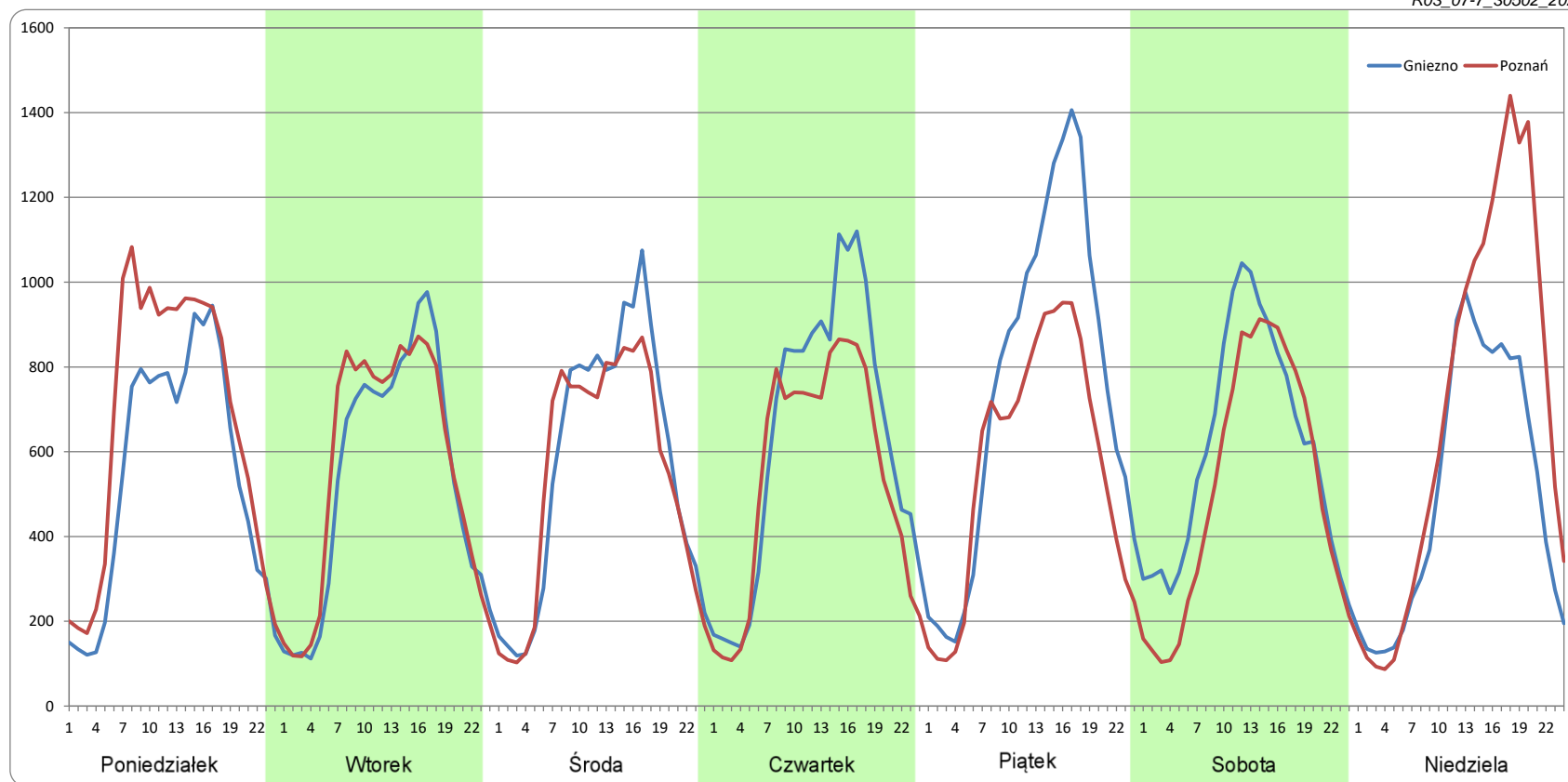
### Ruch w poszczególne dni tygodnia

STACJA NR 30502

Numer drogi: S5d      Rok: 2022      Miesiąc: Lipiec      Typ stacji: WIM      Oddział: POZNAŃ

Dzień tygodnia	Poniedziałek		Wtorek		Środa		Czwartek		Piątek		Sobota		Niedziela	
	Gniezno	Poznań	Gniezno	Poznań	Gniezno	Poznań	Gniezno	Poznań	Gniezno	Poznań	Gniezno	Poznań	Gniezno	Poznań
SDR	13026	16074	12819	13411	13640	13030	15180	13035	17957	13660	14452	12324	12126	16630
Razem	29100		26230		26670		28214		31617		26776		28756	
Podział procentowy	44,76%	55,24%	48,87%	51,13%	51,14%	48,86%	53,80%	46,20%	56,80%	43,20%	53,97%	46,03%	42,17%	57,83%

R03\_07-7\_30502\_2022





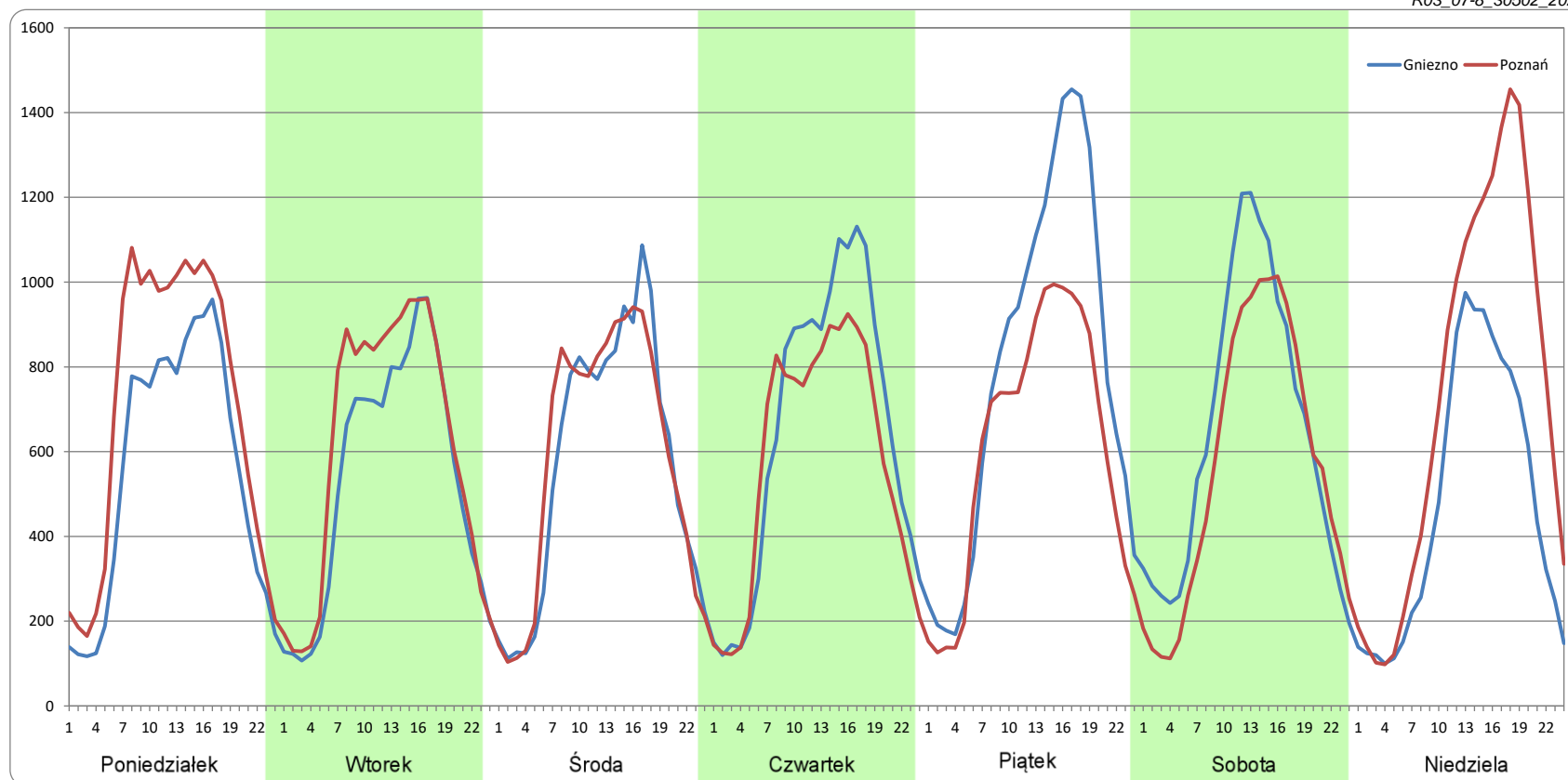
### Ruch w poszczególne dni tygodnia

STACJA NR 30502

Numer drogi: S5d      Rok: 2022      Miesiąc: Sierpień      Typ stacji: WIM      Oddział: POZNAŃ

Dzień tygodnia	Poniedziałek		Wtorek		Środa		Czwartek		Piątek		Sobota		Niedziela	
	Gniezno	Poznań	Gniezno	Poznań	Gniezno	Poznań	Gniezno	Poznań	Gniezno	Poznań	Gniezno	Poznań	Gniezno	Poznań
SDR	13244	16913	12810	14639	13633	13970	15457	13852	18985	14606	15420	13578	11444	17499
Razem	30157		27449		27603		29309		33591		28999		28943	
Podział procentowy	43,92%	56,08%	46,67%	53,33%	49,39%	50,61%	52,74%	47,26%	56,52%	43,48%	53,18%	46,82%	39,54%	60,46%

R03\_07-8\_30502\_2022



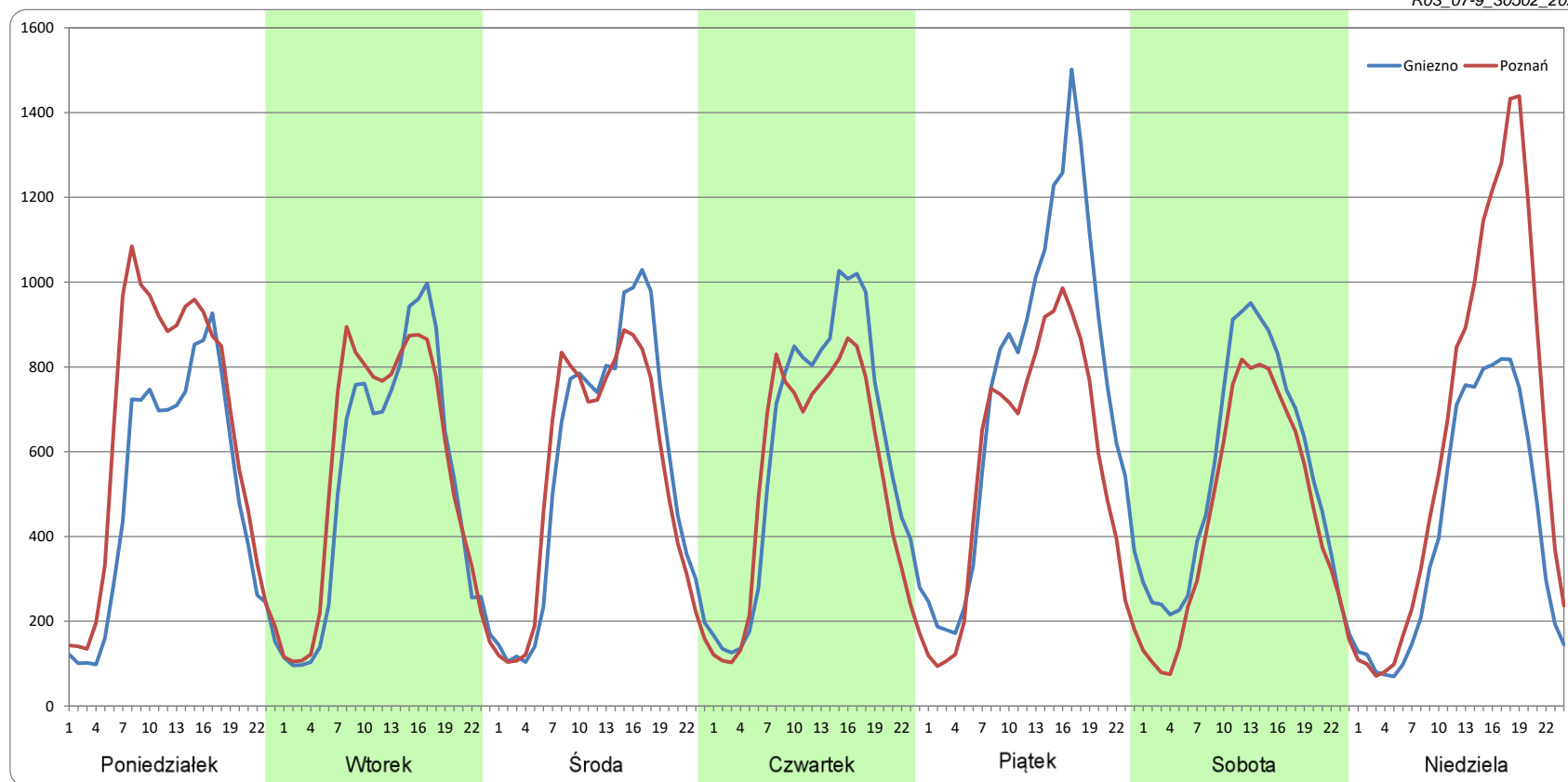
### Ruch w poszczególne dni tygodnia

STACJA NR 30502

Numer drogi: S5d      Rok: 2022      Miesiąc: Wrzesień      Typ stacji: WIM      Oddział: POZNAŃ

Dzień tygodnia	Poniedziałek		Wtorek		Środa		Czwartek		Piątek		Sobota		Niedziela	
	Gniezno	Poznań	Gniezno	Poznań	Gniezno	Poznań	Gniezno	Poznań	Gniezno	Poznań	Gniezno	Poznań	Gniezno	Poznań
SDR	11934	15365	12490	13219	13299	12787	14327	12807	17850	13524	12922	10805	10157	15390
Razem	27299		25710		26087		27133		31374		23726		25547	
Podział procentowy	43,72%	56,28%	48,58%	51,42%	50,98%	49,02%	52,80%	47,20%	56,89%	43,11%	54,46%	45,54%	39,76%	60,24%

R03\_07-9\_30502\_2022



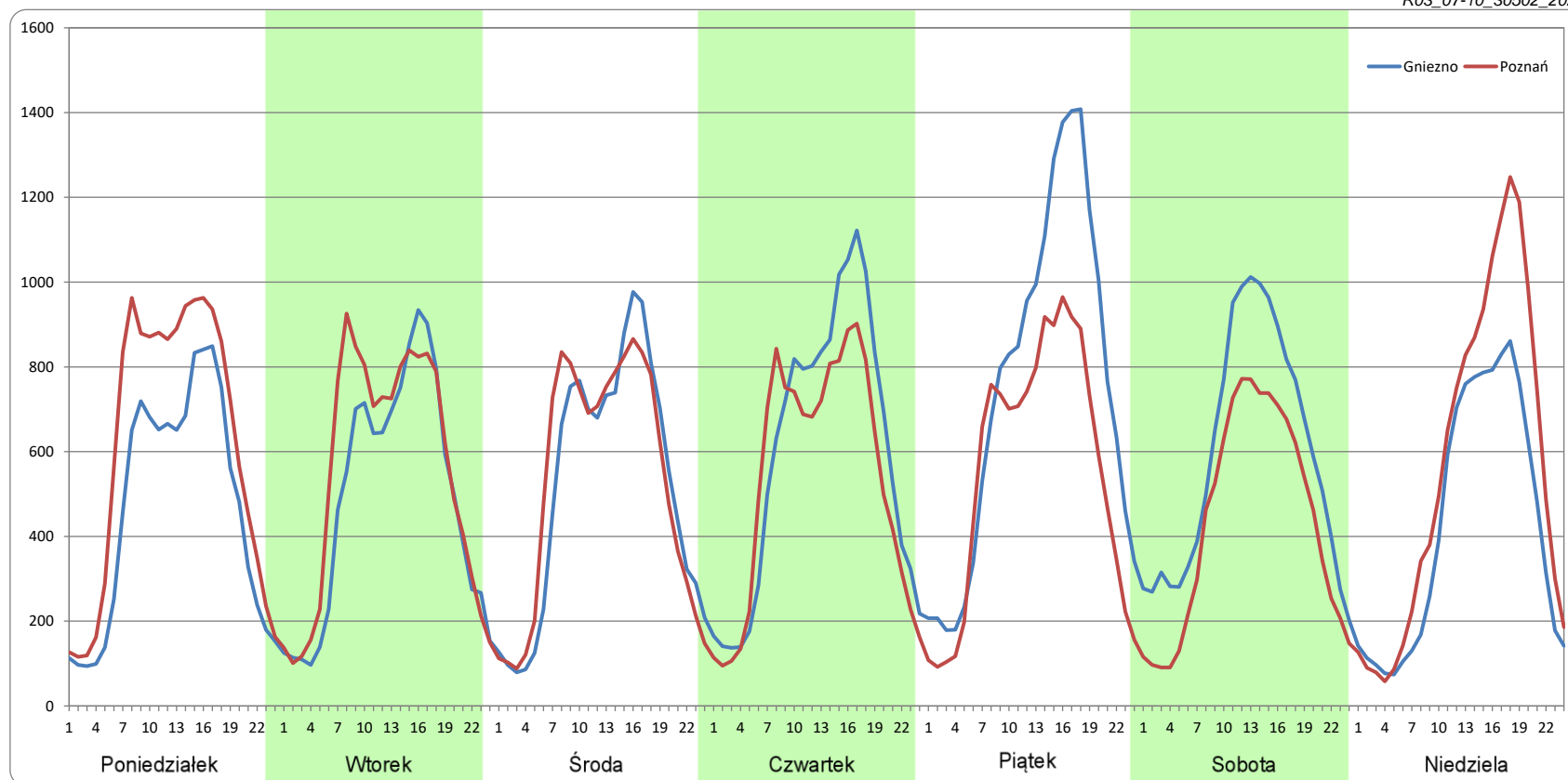
### Ruch w poszczególne dni tygodnia

STACJA NR 30502

Numer drogi: S5d      Rok: 2022      Miesiąc: Październik      Typ stacji: WIM      Oddział: POZNAŃ

Dzień tygodnia	Poniedziałek		Wtorek		Środa		Czwartek		Piątek		Sobota		Niedziela	
	Gniezno	Poznań	Gniezno	Poznań	Gniezno	Poznań	Gniezno	Poznań	Gniezno	Poznań	Gniezno	Poznań	Gniezno	Poznań
SDR	11171	14710	11640	13013	12364	12582	14202	12780	17940	13253	14104	10362	10164	13409
Razem	25881		24654		24946		26982		31193		24466		23573	
Podział procentowy	43,16%	56,84%	47,22%	52,78%	49,56%	50,44%	52,64%	47,36%	57,51%	42,49%	57,65%	42,35%	43,12%	56,88%

R03\_07-10\_30502\_2022



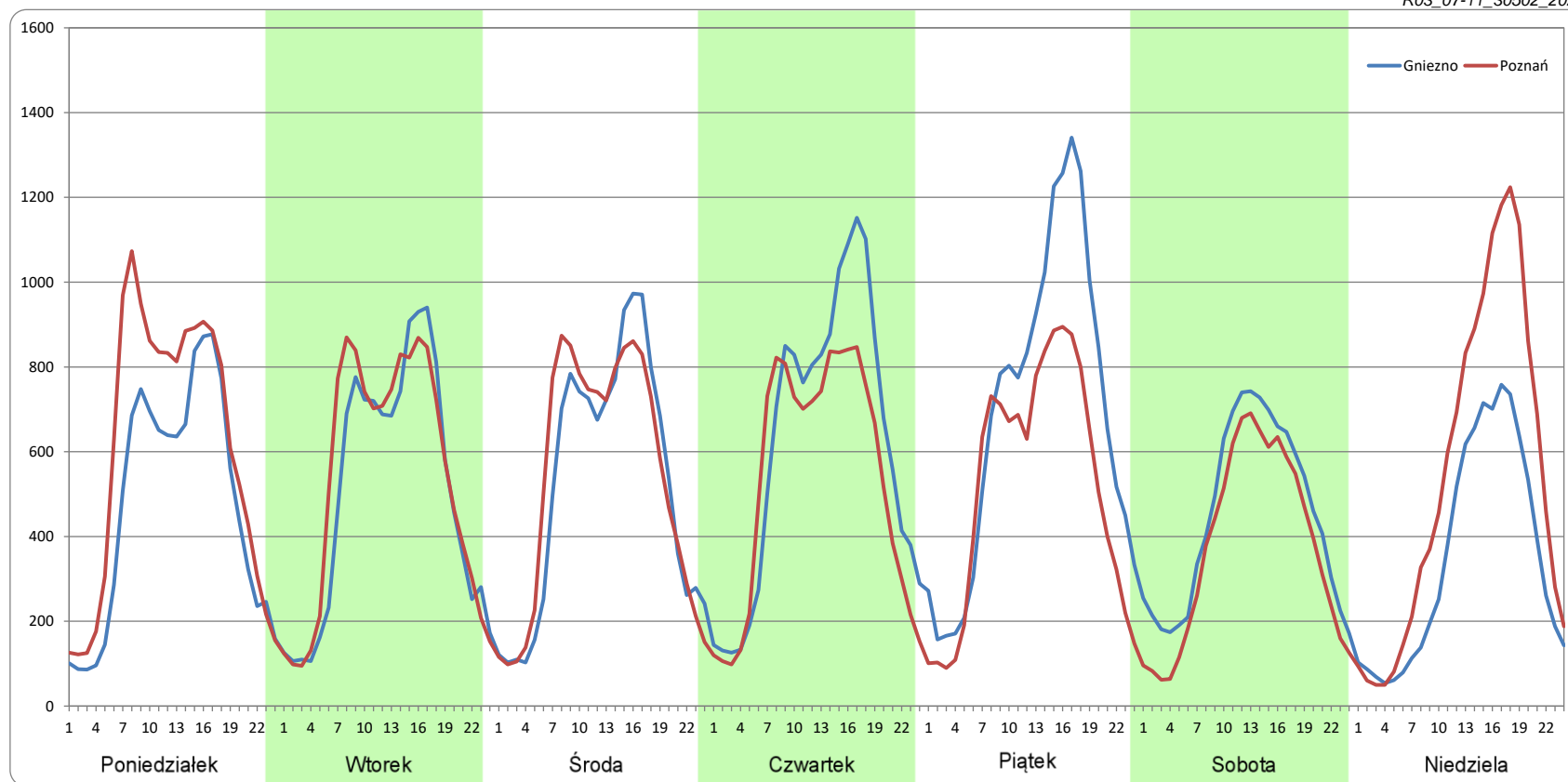
### Ruch w poszczególne dni tygodnia

STACJA NR 30502

Numer drogi: S5d      Rok: 2022      Miesiąc: Listopad      Typ stacji: WIM      Oddział: POZNAŃ

Dzień tygodnia	Poniedziałek		Wtorek		Środa		Czwartek		Piątek		Sobota		Niedziela	
	Gniezno	Poznań	Gniezno	Poznań	Gniezno	Poznań	Gniezno	Poznań	Gniezno	Poznań	Gniezno	Poznań	Gniezno	Poznań
Kierunek														
SDR	11351	14428	12018	12717	12505	12829	14720	12760	16505	12379	10700	8919	8386	12963
Razem	25779		24735		25334		27480		28883		19619		21349	
Podział procentowy	44,03%	55,97%	48,59%	51,41%	49,36%	50,64%	53,57%	46,43%	57,14%	42,86%	54,54%	45,46%	39,28%	60,72%

R03\_07-11\_30502\_2022



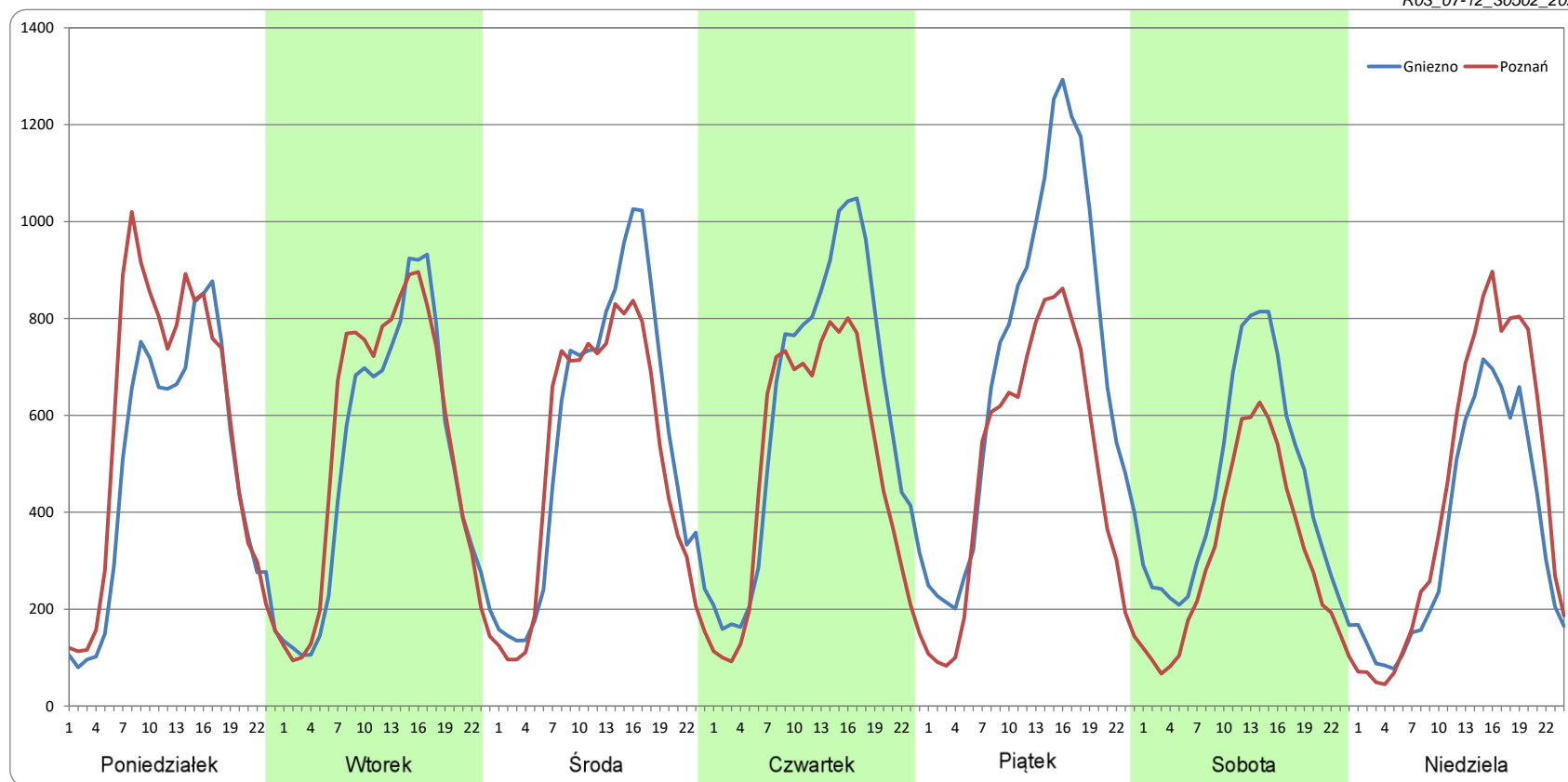
### Ruch w poszczególne dni tygodnia

STACJA NR 30502

Numer drogi: S5d Rok: 2022 Miesiąc: Grudzień Typ stacji: WIM Oddział: POZNAŃ

Dzień tygodnia	Poniedziałek		Wtorek		Środa		Czwartek		Piątek		Sobota		Niedziela	
	Gniezno	Poznań	Gniezno	Poznań	Gniezno	Poznań	Gniezno	Poznań	Gniezno	Poznań	Gniezno	Poznań	Gniezno	Poznań
SDR	11515	13482	11971	12705	13215	12018	14547	11803	16921	11669	10676	7442	8491	10445
Razem	24997		24675		25233		26350		28589		18119		18936	
Podział procentowy	46,07%	53,93%	48,51%	51,49%	52,37%	47,63%	55,21%	44,79%	59,18%	40,82%	58,92%	41,08%	44,84%	55,16%

R03\_07-12\_30502\_2022



Proporcja dobowego natężenia ruchu do SDRR, dla każdego dnia w roku, w podziale na pojazdy ogółem

**STACJA NR 30502**

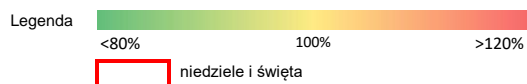
**Miejscowość:** Chwałkówko **Rok:** 2022  
**Odcinek:** w. Gniezno Płd - w. Iwno **Numer drogi:** S5d  
**Typ stacji:** WIM **Oddział:** POZNAŃ

R03\_10-1\_30502\_2022

	Miesiąc											
	1	2	3	4	5	6	7	8	9	10	11	12
liczba dni w miesiącu	27	28	0	30	29	30	31	31	30	31	30	31
średni udział w miesiącu [%]	85,6	90,8		98,0	99,7	103,7	111,9	115,8	106,0	101,9	96,4	93,2

R03\_10-2\_30502\_2022

30502	Proporcja ruchu dziennego do średniego dobowego ruchu rocznego [%]											
	1	2	3	4	5	6	7	8	9	10	11	12
1		87,7		109,3	88,8	100,8	116,1	119,8	106,0	103,1	79,1	99,6
2		87,6		76,4	86,0	108,5	99,0	101,0	121,7	91,9	105,6	115,5
3		93,8		78,1	95,2	123,7	108,3	103,5	96,1	112,6	104,4	76,3
4		102,7		89,7	95,2	92,3	109,9	112,5	104,1	97,9	113,8	74,9
5	91,4	68,5		95,1	95,7	88,5	102,6	126,0	109,4	99,6	83,1	99,9
6	57,0	70,9		94,4	109,3	118,2	102,8	118,0	100,3	104,3	83,9	96,3
7	80,2	90,8		96,6	89,2	99,3	110,6	122,9	102,8	118,1	101,0	97,6
8	73,5	87,5		113,5		101,6	125,4	122,7	106,0	91,0	98,3	101,8
9	82,2	90,8		94,5		104,5	103,2	108,4	123,9	96,6	100,5	113,8
10	94,5	96,5		85,9	101,0	119,0	103,8	112,4	90,9	105,5	125,2	79,7
11	88,4	110,0		98,7	99,8	90,8	115,9	120,1	99,3	97,5	87,7	75,6
12	83,0	81,3		97,0	104,0	92,4	105,3	143,8	109,0	97,4	76,5	98,9
13	90,7	77,6		107,7	114,9	105,8	107,3	126,8	102,1	107,6	102,7	95,5
14	103,7	97,5		123,0	85,5	104,2	111,2	109,4	105,7	123,7	105,8	96,4
15	75,6	95,8		126,1	90,2	120,2	122,1	116,1	107,9	88,5	100,3	99,7
16	69,4	93,4		60,8	105,8	85,8	96,0	119,2	127,6	95,2	100,6	112,6
17	89,1	93,1		40,3	100,9	93,5	111,6	110,1	94,6	99,1	104,8	86,8
18	91,5	109,8		101,5	100,2	84,9	115,2	116,2	100,6	92,4	115,8	74,3
19	90,9	69,3		121,2	107,5	119,0	101,2	132,4	105,3	91,5	76,3	98,0
20	91,1	78,1		95,5	118,7	106,0	104,1	108,3	102,1	105,6	74,3	100,4
21	105,7	97,7		102,4	83,5	102,3	109,8	111,6	102,4	118,2	98,7	111,4
22	78,8	95,2		114,9	90,6	101,0	130,4	117,4	108,8	88,0	95,0	125,9
23	73,9	93,6		89,3	106,7	106,6	108,8	106,0	110,3	89,7	98,0	125,8
24	94,3	100,8		90,6	99,0	122,0	118,9	108,5	94,0	103,6	100,5	67,5
25	90,0	110,3		102,9	102,7	94,3	119,6	115,2	100,3	102,4	113,3	55,4
26	90,5	81,1		100,6	118,0	95,7	106,1	124,7	108,4	97,0	73,6	75,4
27	93,1	80,5		101,8	114,4	109,4	108,0	106,0	102,4	109,6	77,1	98,4
28	104,2	99,6		103,3	85,7	103,5	115,1	114,2	102,1	133,6	102,6	94,1
29	72,2			125,1	94,7	104,6	131,5	117,6	108,1	113,4	97,9	94,4
30	62,9			104,1	107,8	112,9	122,8	108,5	128,6	93,0	96,6	97,9
31	92,3				101,3		126,4	111,6		91,2		48,1



Nierównomierność kierunkowa dla każdego dnia w roku, w podziale na pojazdy ogółem

STACJA NR 30502

Miejscowość: Chwałkówko

Rok: 2022

Odcinek: w. Gniezno Ptd - w. Iwno

Numer drogi: S5d

Typ stacji: WIM

Oddział: POZNAŃ

R03\_11\_30502\_2022

30502	Proporcja ruchu dziennego do średniego dobowego ruchu rocznego [%]											
	1	2	3	4	5	6	7	8	9	10	11	12
1		51,4		41,7	55,1	48,6	43,5	55,0	46,6	41,3	62,3	46,0
2		49,2		44,7	57,3	45,2	43,6	53,2	42,9	56,3	55,6	43,2
3		46,7		58,3	55,5	40,0	60,1	51,8	45,8	61,3	50,1	44,1
4		42,3		60,3	53,1	39,9	56,7	46,6	61,2	53,7	44,2	60,0
5	50,3	44,2		50,9	46,2	56,2	50,7	43,6	56,4	48,4	47,8	55,8
6	47,9	64,4		49,6	44,6	60,4	49,3	48,0	52,1	48,7	62,6	51,8
7	48,1	56,8		48,2	43,2	53,4	46,4	59,9	49,6	43,7	56,5	49,7
8	53,4	51,6		42,0		49,6	42,0	55,9	46,9	44,9	51,2	46,7
9	63,6	49,2		41,4		45,8	44,4	51,7	43,2	59,2	49,1	43,3
10	56,0	46,1		54,8	50,1	42,7	58,0	49,1	45,0	55,2	44,5	45,1
11	52,7	43,3		54,8	47,7	44,4	55,6	46,4	60,5	52,2	41,5	56,4
12	52,8	47,2		49,7	45,1	61,0	51,0	42,2	55,6	51,0	46,1	54,6
13	47,3	60,6		43,3	41,9	56,2	48,5	44,5	51,5	46,9	59,3	51,0
14	44,1	56,1		37,5	44,3	50,3	46,5	57,0	49,3	42,7	55,8	48,1
15	47,5	51,9		30,8	62,2	45,3	45,6	60,9	49,1	45,1	51,3	45,2
16	61,7	49,5		35,7	57,4	40,8	51,4	55,5	42,5	59,2	49,2	40,6
17	54,1	46,4		40,2	51,9	46,7	56,1	51,5	46,0	58,6	46,6	37,6
18	51,4	42,8		71,2	50,8	47,7	54,6	48,3	60,2	54,6	42,6	49,0
19	49,6	41,7		62,2	46,5	63,3	51,6	45,2	57,3	55,3	43,4	51,3
20	46,5	58,9		58,9	41,1	57,7	49,0	49,1	51,6	47,4	60,7	46,4
21	42,7	55,9		50,8	45,2	51,7	45,2	62,3	48,9	43,7	55,6	41,9
22	43,6	51,6		46,7	59,4	49,0	42,8	56,2	46,4	44,0	51,7	37,9
23	60,3	49,3		50,8	55,0	47,0	46,2	52,9	48,6	57,8	49,2	31,1
24	56,4	46,5		67,7	49,4	42,6	57,4	50,8	45,3	55,5	44,8	32,1
25	51,4	41,7		57,1	45,3	43,8	54,2	47,7	59,1	50,9	41,7	48,8
26	49,5	41,3		52,1	42,4	59,0	51,3	40,9	55,9	52,3	43,5	63,0
27	46,0	59,7		49,3	43,6	56,6	48,7	46,0	50,5	46,5	60,6	56,9
28	41,7	56,1		47,2	45,2	50,8	46,7	62,6	48,3	40,2	56,0	51,9
29	41,9			44,8	60,9	47,2	42,3	57,3	47,1	37,8	51,5	50,1
30	58,5			43,6	56,5	46,8	45,0	53,1	41,4	51,8	49,8	47,9
31	55,1				51,1		57,6	49,9		52,8		48,6

Legenda  Gniezno Poznań  
 <40% 50% >60%

niedziele i święta

$$*WNK = \frac{N_{poj./24h}(\text{kierunek P})}{N_{poj./24h}(\text{kierunek P+L})}$$

## Struktura rodzajowa ruchu wg pomiarów automatycznych

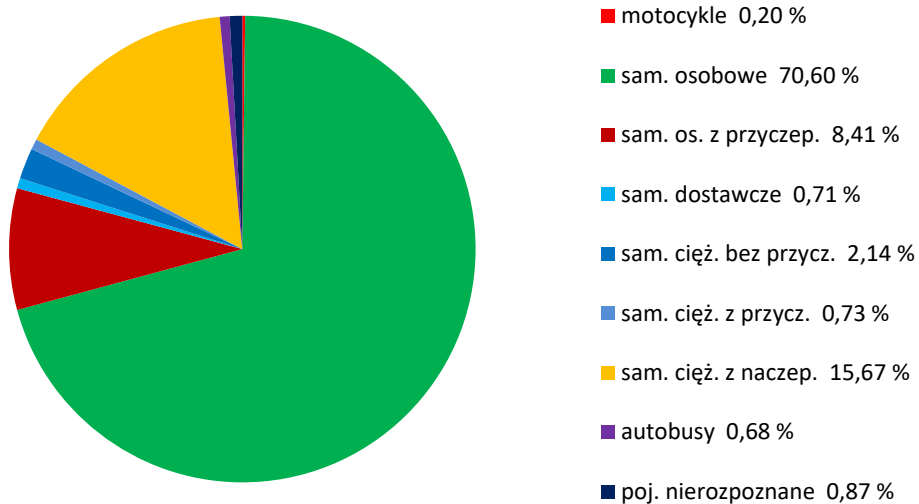
### STACJA NR 30502

**Miejscowość:** Chwałkówko  
**Odcinek:** w. Gniezno Płd - w. Iwno  
**Typ stacji:** WIM

**Rok:** 2022  
**Numer:** S5d  
**Oddział:** POZNAŃ

R04\_04\_30502\_2022

### Rodzajowa struktura ruchu wg pomiarów automatycznych w 2022 roku





## SPIS TREŚCI

<b>Raport 0.1</b> .....	<b>1</b>
Stacja 30502.....	1
<b>Raport 2.1</b> .....	<b>2</b>
Woj 30.....	2
<b>Raport 2.2</b> .....	<b>3</b>
Woj 30.....	3
<b>Raport 2.3</b> .....	<b>4</b>
Stacja 30502.....	4
<b>Raport 3.1</b> .....	<b>5</b>
Stacja 30502.....	5
<b>Raport 3.2</b> .....	<b>6</b>
Stacja 30502.....	6
<b>Raport 3.3</b> .....	<b>7</b>
Stacja 30502.....	7
<b>Raport 3.4</b> .....	<b>8</b>
Stacja 30502.....	8
<b>Raport 3.6</b> .....	<b>9</b>
Stacja 30502.....	9
<b>Raport 3.12</b> .....	<b>10</b>
Stacja 30502.....	10
<b>Raport 3.7</b> .....	<b>11</b>
Stacja 30502.....	11
<b>Raport 3.10</b> .....	<b>22</b>
Stacja 30502.....	22
<b>Raport 3.11</b> .....	<b>23</b>
Stacja 30502.....	23
<b>Raport 4.4</b> .....	<b>24</b>
Stacja 30502.....	24