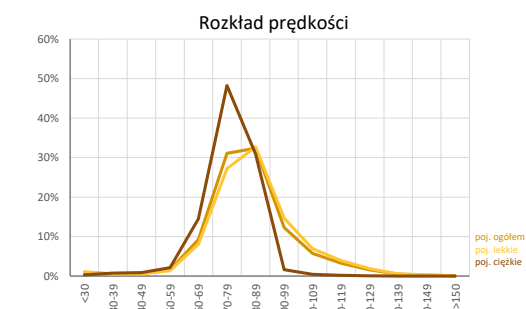
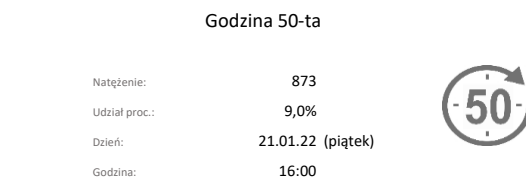
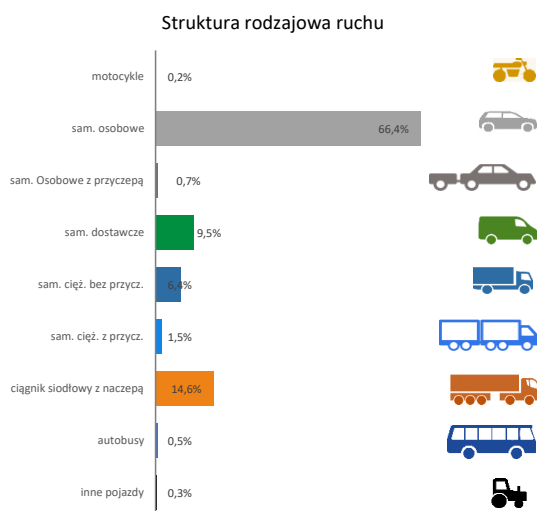
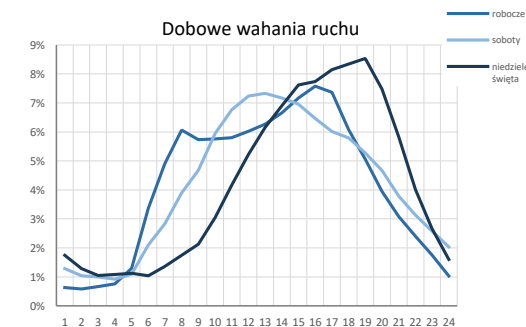
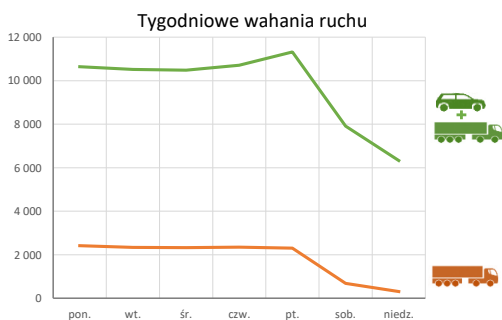
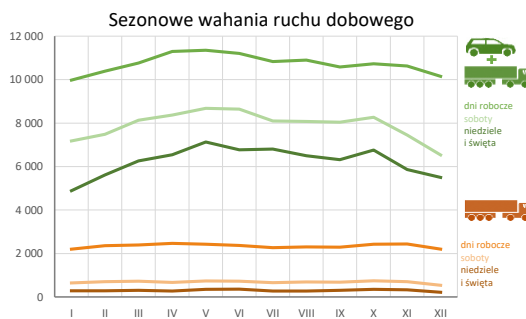
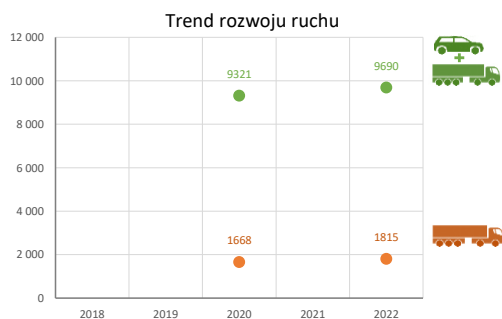


### Karta punktu

#### Stacja NR 30085

Nr stacji: 30085  
 Typ licznika: PAT  
 Lokalizacja: Ruchocice  
 Nr drogi: 32  
 Pikietaż: 128,550

Stacja działa od: 01.04.2019  
 Charakter ruchu: G  
 Liczba dni w archiwizacji: 364  
 Liczba dni w przetworzeniu: 365



**Analiza średniego dobowego ruchu rocznego (SDRR) dla poszczególnych miesięcy w 2021 i 2022 roku**

R02\_01\_2022

Lp.	Oddział GDDKiA	Numer stacji	Typ stacji	Numer drogi	Średni dobowy ruch w miesiącu																																								
					styczeń			luty			marzec			kwiecień			maj			czerwiec			lipiec			sierpień			wrzesień			październik			listopad			grudzień			cały rok				
					2021	2022	wzrost spadek (%)	2021	2022	wzrost spadek (%)	2021	2022	wzrost spadek (%)	2021	2022	wzrost spadek (%)	2021	2022	wzrost spadek (%)	2021	2022	wzrost spadek (%)	2021	2022	wzrost spadek (%)	2021	2022	wzrost spadek (%)	2021	2022	wzrost spadek (%)	2021	2022	wzrost spadek (%)	2021	2022	wzrost spadek (%)	2021	2022	wzrost spadek (%)					
1.	Poznań	30001	PAT	S11c	-	41341	-	-	43732	-	-	46197	-	-	47499	-	-	48408	47443	-2	50537	50006	-1	51473	50436	-2	51287	51234	0	49498	49826	+1	49230	49524	+1	44460	47788	+7	41901	44024	+5	-	-	47421	-
		30004	PAT	A2	-	46526	-	-	49399	-	-	51424	-	-	53986	-	-	52609	54225	+3	56315	56823	-1	60223	59121	-2	61060	59608	-2	59049	57255	-3	57265	56919	-1	52650	54617	+4	49170	51819	+5	-	-	54227	-
		30006	PAT	S5d	-	30555	-	-	32436	-	-	33027	-	-	34494	-	-	34098	35072	+3	36104	35946	0	38182	37783	-1	38690	38300	-1	37445	36888	-1	36473	36688	+1	33744	35366	+5	31477	32996	+5	-	-	34963	-
		30012	PAT	S5d	-	22252	-	-	23295	-	-	23905	-	-	26205	-	-	26355	-	-	27153	-	-	27288	-	-	30248	-	-	27384	27529	0	25796	26889	+4	24415	25378	+4	23331	24246	+4	-	-	26062	-
		30013	PAT	S11a	-	34911	-	-	40072	-	-	42265	-	-	42283	-	-	43169	-	-	42172	-	-	40020	-	-	39862	-	-	40295	-	34504	41599	+21	37568	40592	+8	36740	37903	+3	-	-	40429	-	
		30015	PAT	12g	-	4632	-	-	4853	-	-	5082	-	-	5280	-	-	5467	-	-	5424	-	-	5200	-	-	5166	-	-	5675	5316	-6	5584	5326	-5	5122	5127	0	4765	4628	-3	-	-	5125	-
		30016	PAT	15	-	5611	-	-	5929	-	-	6213	-	-	6407	-	-	6547	-	-	6363	-	-	6373	-	-	6649	6454	-3	6678	6422	-4	6609	6535	-1	6358	6374	0	5915	5846	-1	-	-	6296	-
		30021	GR	92	5474	5390	-2	5895	5785	-2	6240	5804	-7	6409	5969	-7	6621	6059	-7	6622	6226	-6	6707	6903	+3	6602	6111	-7	6979	5987	-14	6543	6157	-6	6058	5602	-8	5427	5012	-8	6290	5917	-6		
		30023	PAT	11	-	5098	-	-	5421	-	-	5728	-	-	6308	-	-	6717	-	-	8140	-	-	9634	-	-	11193	9549	-15	7798	6402	-18	6281	5578	-11	5645	5094	-10	5165	4663	-10	-	-	6527	-
		30024	PAT	92	-	18720	-	-	19934	-	-	20159	-	-	21116	-	-	21428	-	-	21197	-	-	20761	-	-	20940	-	-	21327	21512	+1	21970	21743	-1	21159	20999	-1	19405	19164	-1	-	-	20639	-
		30025	PAT	92	-	4308	-	-	4544	-	-	4672	-	-	4925	-	-	4886	-	-	4974	-	-	5095	-	-	5211	-	-	5213	4921	-6	5156	4941	-4	4885	4814	-1	4548	4405	-3	-	-	4808	-
		30027	GR	A2	21777	23584	+8	23252	24957	+7	24289	26548	+9	25995	27699	+7	27509	27969	+2	29259	28536	-2	31086	29505	-5	31544	29866	-5	30150	28802	-4	29596	28684	-3	27268	27638	+1	25186	26122	+4	27243	27493	+1		
		30028	AVC	A2	60973	68897	+13	65816	72337	+10	67413	75832	+12	67456	79578	+18	78365	79303	+1	82795	81907	-1	86094	83879	-3	86584	83803	-3	82812	81144	-2	81678	81497	0	77217	78488	+2	72559	74153	+2	75814	78402	+3		
		30029	AVC	A2	71629	74762	+4	75821	79228	+4	78212	82589	+6	77968	85220	+9	89104	85298	-4	93463	86982	-7	94653	89038	-6	95850	92047	-4	92144	90906	-1	87563	91428	+4	83746	89917	+7	78680	85088	+8	84903	86042	+1		
		30030	AVC	A2	19644	21702	+10	21145	23020	+9	21902	24456	+12	22127	25832	+17	24866	25831	+4	26671	26339	-1	28493	27348	-4	28996	27570	-5	27532	26814	-3	26514	26801	+1	25182	25770	+2	23492	24462	+4	24714	25495	+3		
		30031	AVC	92	15525	16535	+7	16521	17501	+6	17542	17921	+2	17486	19463	+11	19852	19648	-1	19721	19035	-3	20138	18319	-9	19600	18313	-7	19497	18663	-4	19869	18768	-6	18943	18903	0	17660	17601	0	18530	18389	-1		
		30032	AVC	92	12036	12562	+4	12777	13251	+4	13482	13875	+3	13401	14498	+8	15208	14548	-4	15599	14829	-5	15826	15377	-3	15771	15229	-3	15245	14820	-3	14989	14317	-4	14022	13697	-2	13177	12615	-4	14294	14135	-1		
		30036	GR	A2	68232	76419	+12	62839	80722	+28	70864	84280	+19	70129	86325	+23	76924	86564	+13	79171	88377	+12	80628	90067	+12	93099	90094	-3	90486	88603	-2	89648	89077	-1	86901	86215	-1	81033	81358	0	79163	85675	+8		
		30037	GR	92	10963	10442	-5	10812	11327	+5	11619	11786	+1	11850	12414	+5	12916	12771	-1	13247	12843	-3	13491	13045	-3	13084	13605	+4	12899	12466	-3	12563	12196	-3	11586	11606	0	10984	10867	-1	12168	12114	0		
		30038	GR	A2	19953	21792	+9	21371	22784	+7	22444	24418	+9	23972	25584	+7	25345	25908	+2	27124	26458	-2	28892	27542	-5	28563	27859	-6	27972	26751	-4	26805	26438	-1	25188	25415	+1	22699	23857	+5	25111	25401	+1		
		30082	GR	11	10232	11501	+12	-	11753	-	-	12320	-	-	11532	-	-	11639	-	-	13489	12291	-9	13424	12161	-9	13608	12836	-6	12642	11821	-6	-	11645	-	-	11085	-	11816	10431	-12	-	-	11751	-
		30083	PAT	11	-	7293	-	-	7779	-	-	8186	-	-	8584	-	-	8608	8745	+2	8942	8493	-5	9239	8303	-10	9265	8389	-10	9063	8107	-11	8899	8185	-8	8405	7735	-8	7682	6919	-10	-	-	8059	-
		30084	PAT	25	-	7844	-	-	8276	-	-	8554	-	-	9042	-	-	9614	9456	-2	9999	-	-	11219	-	-	11199	-	-	10739	-	-	10114	7993	-21	9149	8008	-12	8314	7632	-8	-	-	-	-
		30085	PAT	32	-	8850	-	-	9294	-	-	9747	-	-	10201	-	-	10367	-	-	10209	-	-	9865	-	-	9865	-	-	10363	9610	-7	10306	9809	-5	9934	9496	-4	9220	8971	-3	-	-	9690	-
		30115	PAT	SSk	-	23761	-	-	24010	-	-	24594	-	-	25672	-	-	26445	-	-	27579	-	-	29130	-	-	30367	-	-	27386	-	-	26822	26905	0	25125	25516	+2	23221	23698	+2	-	-	26255	-
		30502	WIM	S5d	19085	21891	+15	20069	22937	+14	20665	23189	+12	21230	24932	+17	22208	25312	+14	26434	26256	-1	27980	28195	+1	29255	29447	+1	26898	26996	-1	24774	25956	+5	22883	24727	+8	22519	23705	+5	23667	25270	+7		
		30504	WIM	11	13028	13522	+4	13823	14229	+3	14465	14840	+3	14284	15456	+8	15807	15627	-1	16137	15581	-3	16574	15932	-4	15597	16036	+3	15528	15614	+1	15633	15895	+2	15202	15235	0	14327	14114	-1	15034	15173	+1		
		30505	WIM	S11c	16975	17585	+4	16547	18108	+9	18610	-	-	18055	-	-	21119	-	-	22424	-	-	23865	-	-	23720	-	-	22065	-	-	20125	-	-	18945	-	-	18368	-	-	20068	-	-		
		30507	WIM	10	8638	8282	-4	9057	9385	+4	9660	9717	+1	9972	10224	+3	11457	10603	-7	12678	11447	-10	14055	13211	-6	14010	13374	-5	12229	10667	-13	10665	10211	-4	10029	9769	-3	9327	8884	-5	10981	10481	-5		

## Średni dobowy ruch roczny (SDRR) w stacjach SCPR w latach 2013-2022

### Ruch ogółem

R02\_02\_2022

Lp.	Oddział GDDKiA	Numer stacji	Typ stacji	Nr drogi	Średni dobowy ruch roczny (SDRR) w latach (poj./dobę)										Wzrost/spadek ruchu (%)		
					2013	2014	2015	2016	2017	2018	2019	2020	2021	2022	2022/20	2022/21	
1.	Poznań	30001	PAT	S11c	-	-	-	26910*	30408*	31391	32880	35394	40273*	47421*	34*	18*	
		30004	PAT	A2	-	-	36254	39566*	43027*	45833*	46914	47213	44282	54227*	15*	22*	
		30006	PAT	S5d	-	-	18749	21310*	23882*	26050*	26664	27792	28225*	34963*	26*	24*	
		30012	PAT	S5d	-	-	-	-	-	-	-	-	-	26062*	-	-	
		30013	PAT	S11a	-	-	-	-	-	-	-	-	-	40429*	-	-	
		30015	PAT	12g	-	-	-	-	-	-	-	-	-	5125*	-	-	
		30016	PAT	15	-	-	-	-	-	-	-	-	-	6256*	-	-	
		30021	GR	92	8349	8322	7432	7139	7260	7175	6607*	6448	6160	5917	-8	-4	
		30023	PAT	11	-	-	-	-	-	-	-	-	-	6527*	-	-	
		30024	PAT	92	-	-	-	-	-	-	-	-	-	20639*	-	-	
		30025	PAT	92	-	-	-	-	-	-	-	-	-	4808*	-	-	
		30027	GR	A2	19773	22440	23405	24389	25914	27205	27644	28028	23684	27493	-2	16	
		30028	AVC	A2	-	-	-	-	-	-	-	-	-	65021*	78402	-	21*
		30029	AVC	A2	-	-	-	-	-	-	-	-	-	73854*	86042	-	17*
		30030	AVC	A2	-	-	-	-	-	-	-	-	-	21545*	25495	-	18*
		30031	AVC	92	-	-	-	-	-	-	-	-	-	18389	-	-	
		30032	AVC	92	-	-	-	-	-	-	-	-	-	14135	-	-	
		30036	GR	A2	45417	52432*	56327*	62284*	66066*	69894*	71722	-	71155*	85675	-	20*	
		30037	GR	92	9885	10966	11210	11701	12321	12954	13280	12985	12208	12114	-7	-1	
		30038	GR	A2	18450	22035	22639	23315	24514	25586	26138	26454	21927	25401	-4	16	
30082	GR	11	-	-	-	12352	12981	12722	12993	12181*	11402	11751*	-4*	3*			
30083	PAT	11	-	-	-	-	-	-	-	-	-	7773*	8059*	-	4*		
30085	PAT	32	-	-	-	-	-	-	-	-	-	9321*	9690*	-	4*		
30115	PAT	S5k	-	-	-	-	-	-	-	-	-	-	26255*	-	-		
30502	WIM	S5d	-	-	-	-	16776	18995*	20052	20875	-	25270	21	-			
30504	WIM	11	-	-	-	13784	-	-	-	15146*	14236	15173	0*	7			
30507	WIM	10	-	-	-	9573	10186	10299	10802	10725	10079	10481	-2	4			

\* - wynik niemiernodajny do porównań

\*\* - dane nietypowe ze względu na decyzje administracyjne

### STACJA NR 30085

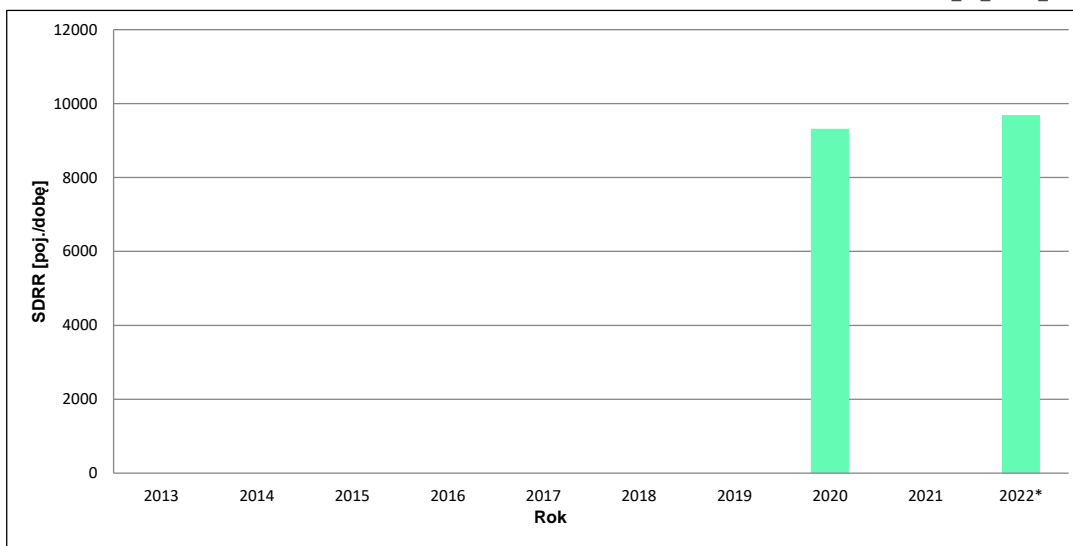
**Miejscowość:** Ruhocice  
**Odcinek:** Ruhocice - Grodzisk Wilkp.  
**Typ stacji:** PAT  
**Rok:** 2022  
**Numer drogi:** 32  
**Oddział:** POZNAŃ

### Wykres trendu rozwoju ruchu dla stacji 30085

R02\_02\_30085\_2022

Średni dobowy ruch roczny (SDRR) w latach (poj./dobę)										Wzrost/spadek ruchu [%]	
2013	2014	2015	2016	2017	2018	2019	2020	2021	2022	2022/20	2022/21
-	-	-	-	-	-	-	9321	-	9690*	4*	-

R02\_03\_30085\_2022



\* - ruch niemiernodajny do porównań

Średni dobowy ruch dla poszczególnych dni tygodnia w poszczególnych miesiącach roku

STACJA NR 30085

Miejscowość: Ruchocice Rok: 2022  
 Odcinek: Ruchocice - Grodzisk Wlkp. Numer drogi: 32  
 Typ stacji: PAT Oddział: POZNAŃ

Ruch ogółem

R03\_01\_30085\_2022

Dni tygodnia:		Styczeń	Luty	Marzec	Kwiecień	Maj	Czerwiec	Lipiec	Sierpień	Wrzesień	Październik	Listopad	Grudzień	Cały rok
1. Poniedziałki	a	9779	10616	10772	11090	10699	11110	10805	10782	10556	10670	10554	10277	10643
	b	1,105	1,142	1,105	1,087	1,032	1,088	1,095	1,093	1,098	1,088	1,111	1,146	1,098
	c	0,919	0,997	1,012	1,042	1,005	1,044	1,015	1,013	0,992	1,003	0,992	0,966	1,000
2. Wtorki	a	9977	10065	10514	11214	11155	11020	10657	10732	10238	10518	10305	9829	10519
	b	1,127	1,083	1,079	1,099	1,076	1,079	1,080	1,088	1,065	1,072	1,085	1,096	1,086
	c	0,948	0,957	1,000	1,066	1,060	1,048	1,013	1,020	0,973	1,000	0,980	0,934	1,000
3. Środy	a	10005	10130	10367	11001	11131	11135	10485	10632	10269	10318	10412	9956	10487
	b	1,131	1,090	1,064	1,078	1,074	1,091	1,063	1,078	1,069	1,052	1,096	1,110	1,082
	c	0,954	0,966	0,989	1,049	1,061	1,062	1,000	1,014	0,979	0,984	0,993	0,949	1,000
4. Czwartki	a	9965	10221	10709	11329	11463	11147	10646	10930	10503	10655	10701	10195	10705
	b	1,126	1,100	1,099	1,111	1,106	1,092	1,079	1,108	1,093	1,086	1,127	1,136	1,105
	c	0,931	0,955	1,000	1,058	1,071	1,041	0,994	1,021	0,981	0,995	1,000	0,952	1,000
5. Piątki	a	10165	10934	11472	11853	12311	11641	11556	11410	11338	11471	11188	10505	11320
	b	1,149	1,176	1,177	1,162	1,188	1,140	1,171	1,157	1,180	1,169	1,178	1,171	1,168
	c	0,898	0,966	1,013	1,047	1,088	1,028	1,021	1,008	1,002	1,013	0,988	0,928	1,000
6. Soboty	a	7175	7484	8134	8373	8679	8643	8099	8072	8046	8272	7451	6533	7913
	b	0,811	0,805	0,835	0,821	0,837	0,847	0,821	0,818	0,837	0,843	0,785	0,728	0,817
	c	0,907	0,946	1,028	1,058	1,097	1,092	1,024	1,020	1,017	1,045	0,942	0,826	1,000
7. Niedziele	a	5280	5608	6263	6898	7083	6861	6807	6625	6321	6758	5604	5840	6329
	b	0,597	0,603	0,643	0,676	0,683	0,672	0,690	0,672	0,658	0,689	0,590	0,651	0,653
	c	0,834	0,886	0,990	1,090	1,119	1,084	1,076	1,047	0,999	1,068	0,885	0,923	1,000
8. Dni robocze	a	9978	10393	10767	11297	11352	11210	10830	10897	10581	10726	10632	10152	10735
	b	1,127	1,118	1,105	1,107	1,095	1,098	1,098	1,105	1,101	1,093	1,120	1,132	1,108
	c	0,929	0,968	1,003	1,052	1,057	1,044	1,009	1,015	0,986	0,999	0,990	0,946	1,000
9. Święta	a	3909	-	-	6021	7225	6623	-	6000	-	-	6377	4996	5879
	b	0,442	-	-	0,590	0,697	0,649	-	0,608	-	-	0,672	0,557	0,607
	c	0,665	-	-	1,024	1,229	1,127	-	1,021	-	-	1,085	0,850	1,000
10. Niedziele i święta	a	4888	5608	6263	6547	7130	6766	6807	6500	6321	6758	5862	5502	6246
	b	0,552	0,603	0,643	0,642	0,688	0,663	0,690	0,659	0,658	0,689	0,617	0,613	0,645
	c	0,783	0,898	1,003	1,048	1,142	1,083	1,090	1,041	1,012	1,082	0,939	0,881	1,000
11. Wszystkie dni	a	8850	9294	9747	10201	10367	10209	9865	9865	9610	9809	9496	8971	9690
	b	1,000	1,000	1,000	1,000	1,000	1,000	1,000	1,000	1,000	1,000	1,000	1,000	1,000
	c	0,913	0,959	1,006	1,053	1,070	1,054	1,018	1,018	0,992	1,012	0,980	0,926	1,000

Legenda:

a = średni dobowy ruch danego dnia (dni) tygodnia

b =  $\frac{\text{średni dobowy ruch danego dnia (dni) tygodnia w miesiącu}}{\text{średni dobowy ruch we wszystkie dni miesiąca}}$

c =  $\frac{\text{średni dobowy ruch danego dnia (dni) tygodnia w miesiącu}}{\text{średni dobowy ruch danego dnia (dni) tygodnia w roku}}$

Uwagi: \*Dane oszacowane, brak oszacowań dla dni świątecznych

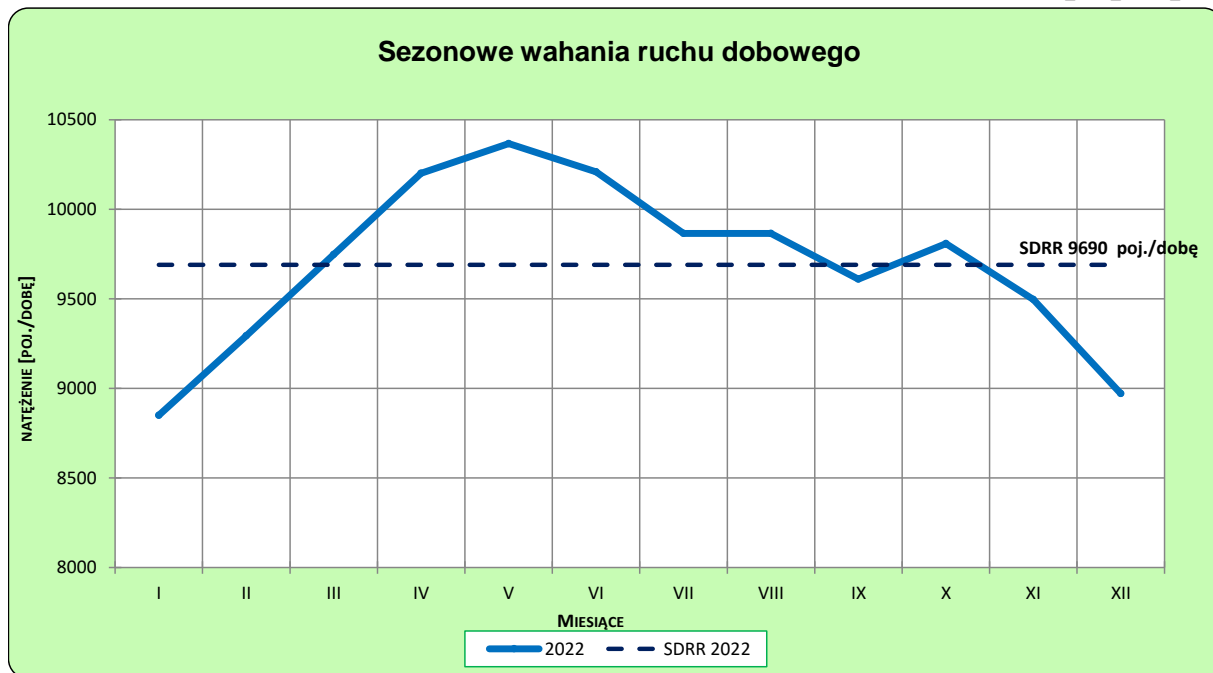
**STACJA NR 30085**

**Miejscowość:** Ruchocice  
**Odcinek:** Ruchocice - Grodzisk Wilkp.  
**Typ stacji:** PAT

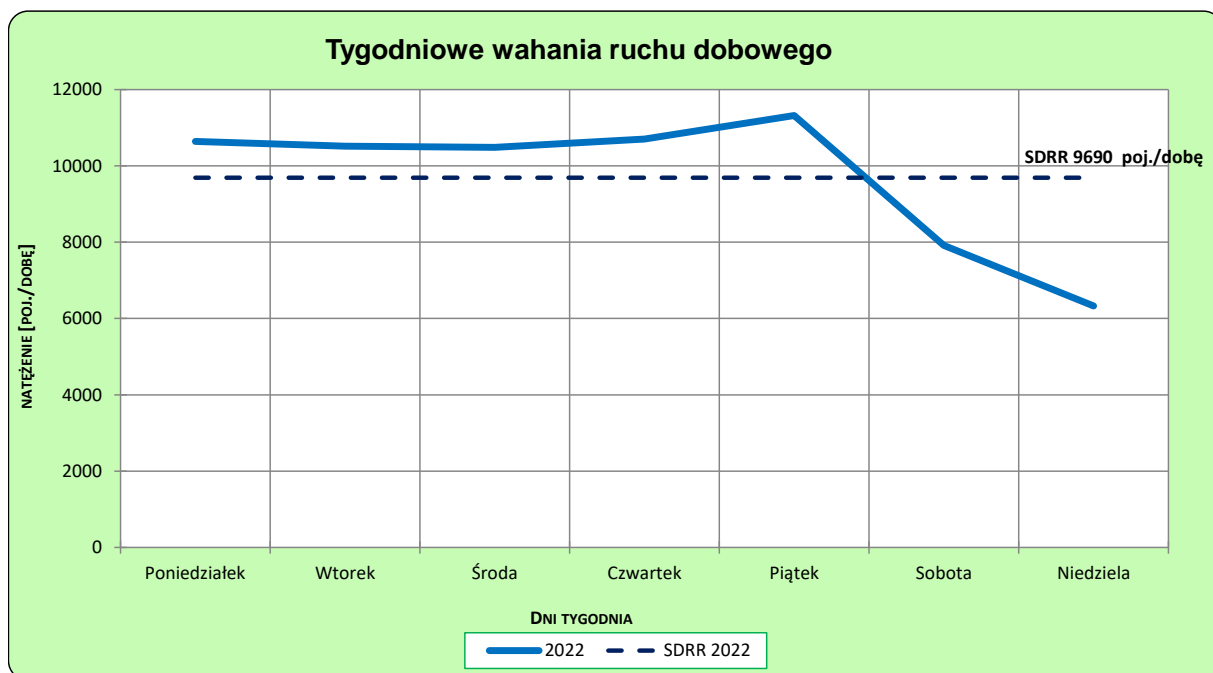
**Rok:** 2022  
**Numer drogi:** 32  
**Oddział:** POZNAŃ

**Ruch ogółem**

R03\_02-1\_30085\_2022



R03\_02-2\_30085\_2022



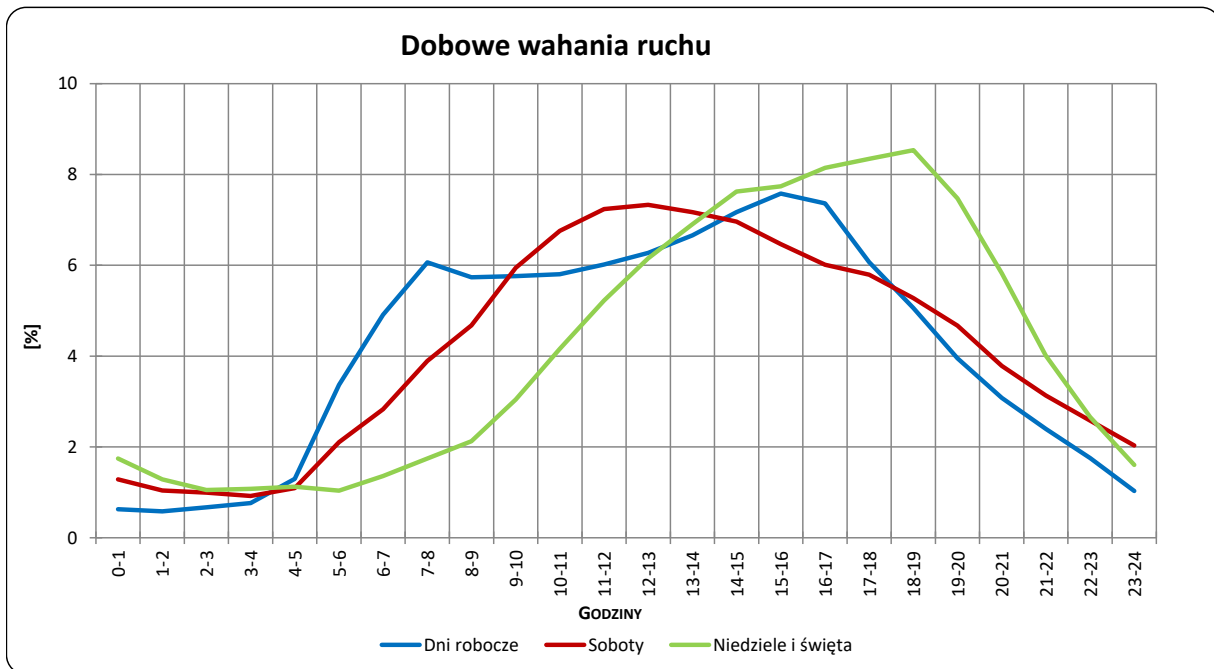
Uwagi: –

**STACJA NR 30085**

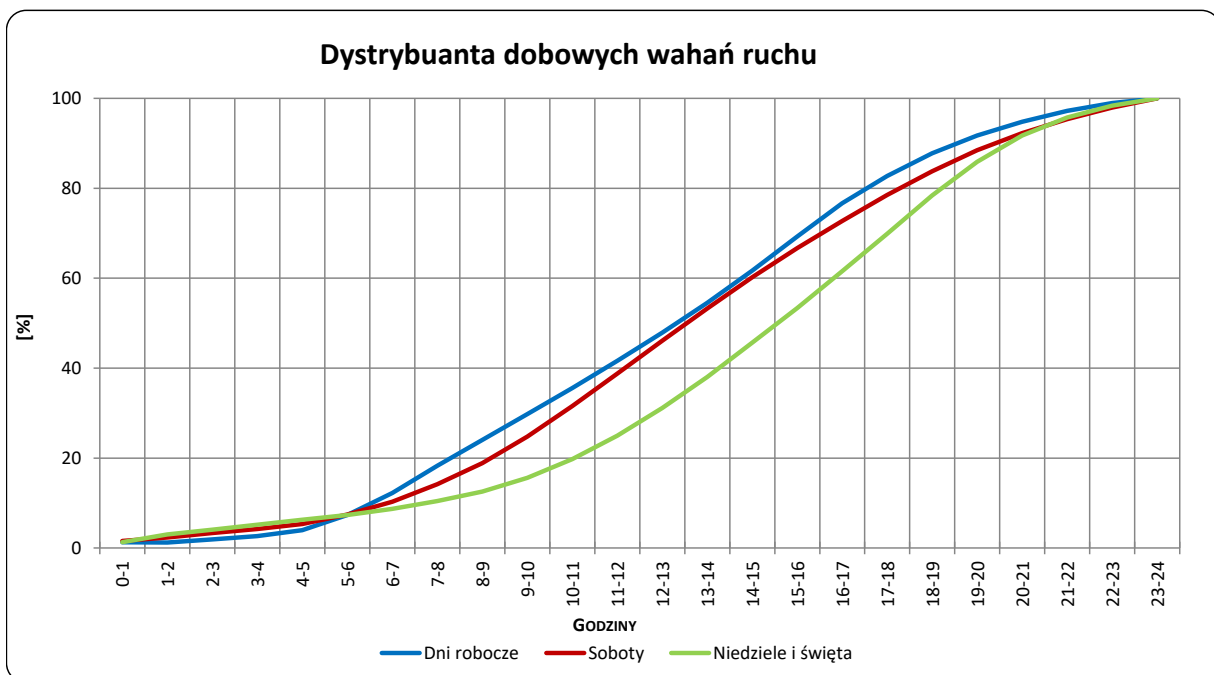
**Miejscowość:** Ruchocice  
**Odcinek:** Ruchocice - Grodzisk Wlkp.  
**Typ stacji:** PAT

**Rok:** 2022  
**Numer drogi:** 32  
**Oddział:** POZNAŃ

R03\_03-1\_30085\_2022



R03\_03-2\_30085\_2022



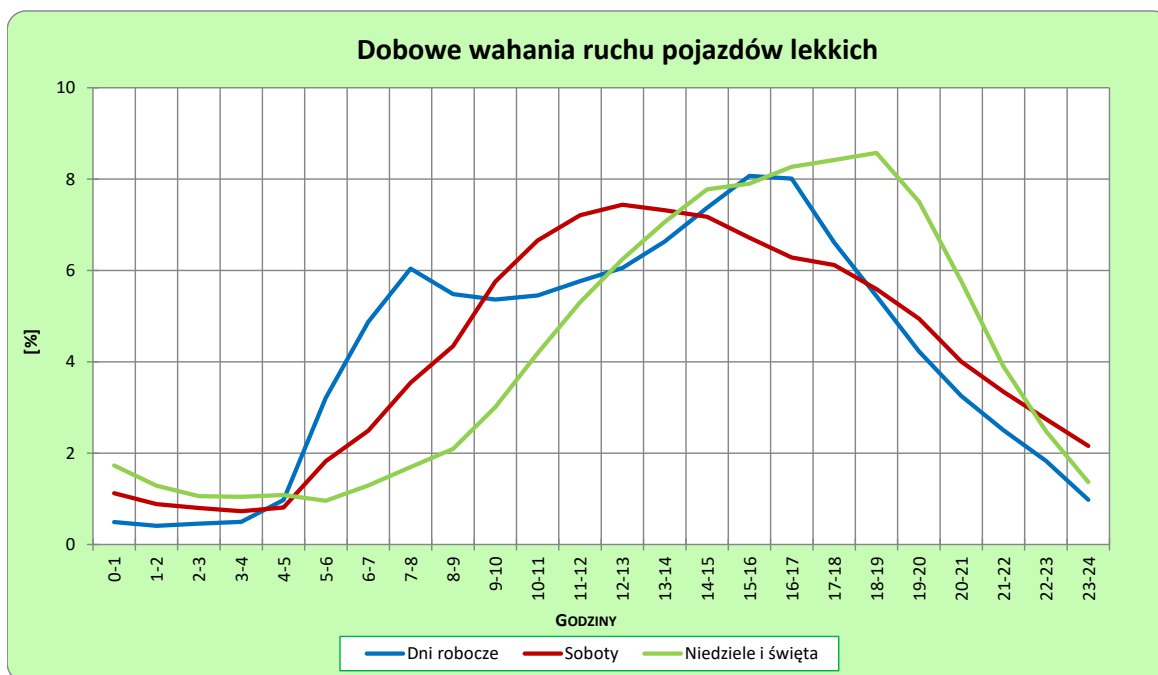
Uwagi: –

**STACJA NR 30085**

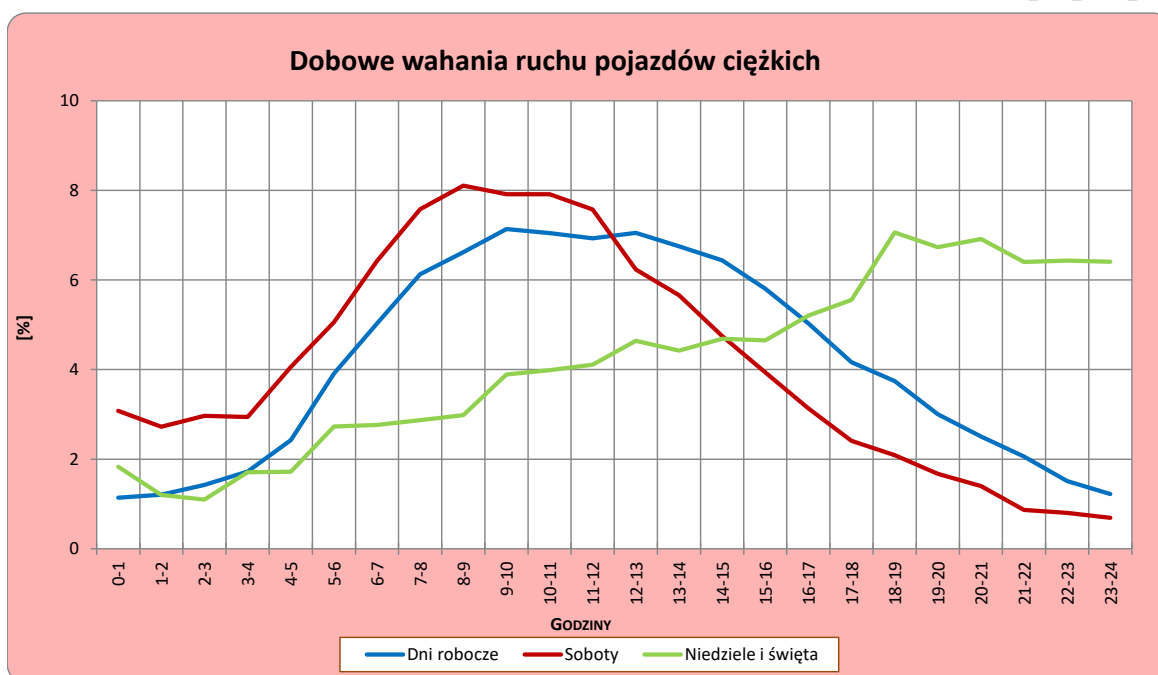
**Miejscowość:** Ruchocice  
**Odcinek:** Ruchocice - Grodzisk Wlkp.  
**Typ stacji:** PAT

**Rok:** 2022  
**Numer drogi:** 32  
**Oddział:** POZNAŃ

R03\_04-1\_30085\_2022



R03\_04-2\_30085\_2022



Uwagi: –





**Dobowe wahania ruchu pojazdów ogółem w podziale na kierunki**

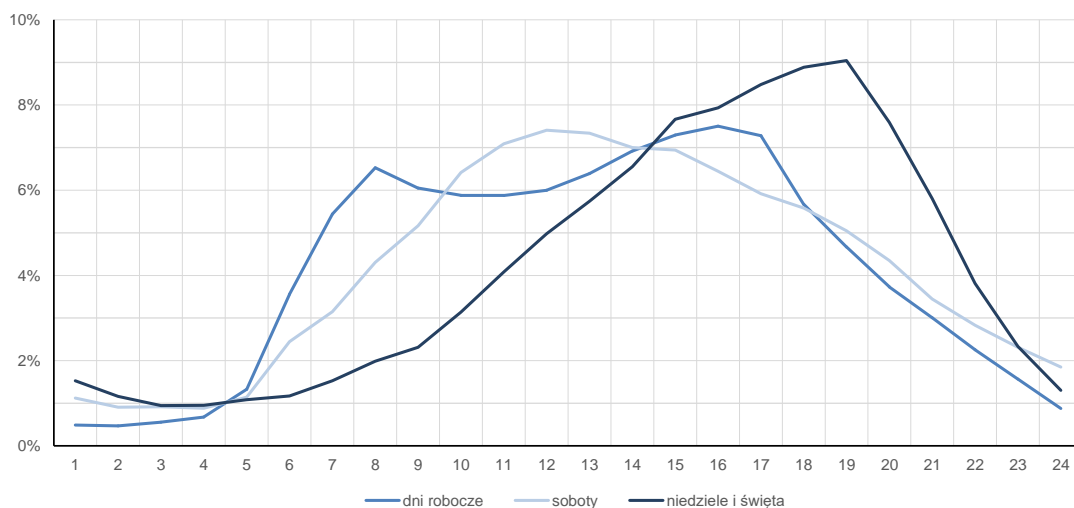
**STACJA NR 30085**

<b>Miejscowość:</b>	Ruchocice	<b>Rok:</b>	2022
<b>Odcinek:</b>	Ruchocice - Grodzisk Wlkp.	<b>Numer drogi:</b>	32
<b>Typ stacji:</b>	PAT	<b>Oddział:</b>	POZNAŃ

**Średni dobowy rozkład natężenia ruchu**

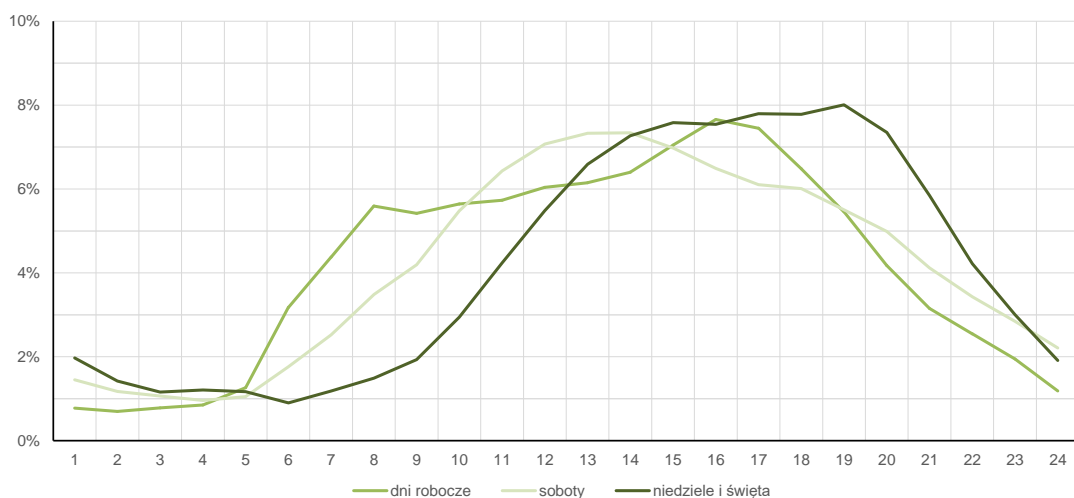
R03\_12-1\_30085\_2022

Kierunek Ruchocice



R03\_12-2\_30085\_2022

Kierunek Grodzisk Wlkp.



### Ruch w poszczególne dni tygodnia

STACJA NR 30085

Numer drogi: 32

Rok: 2022

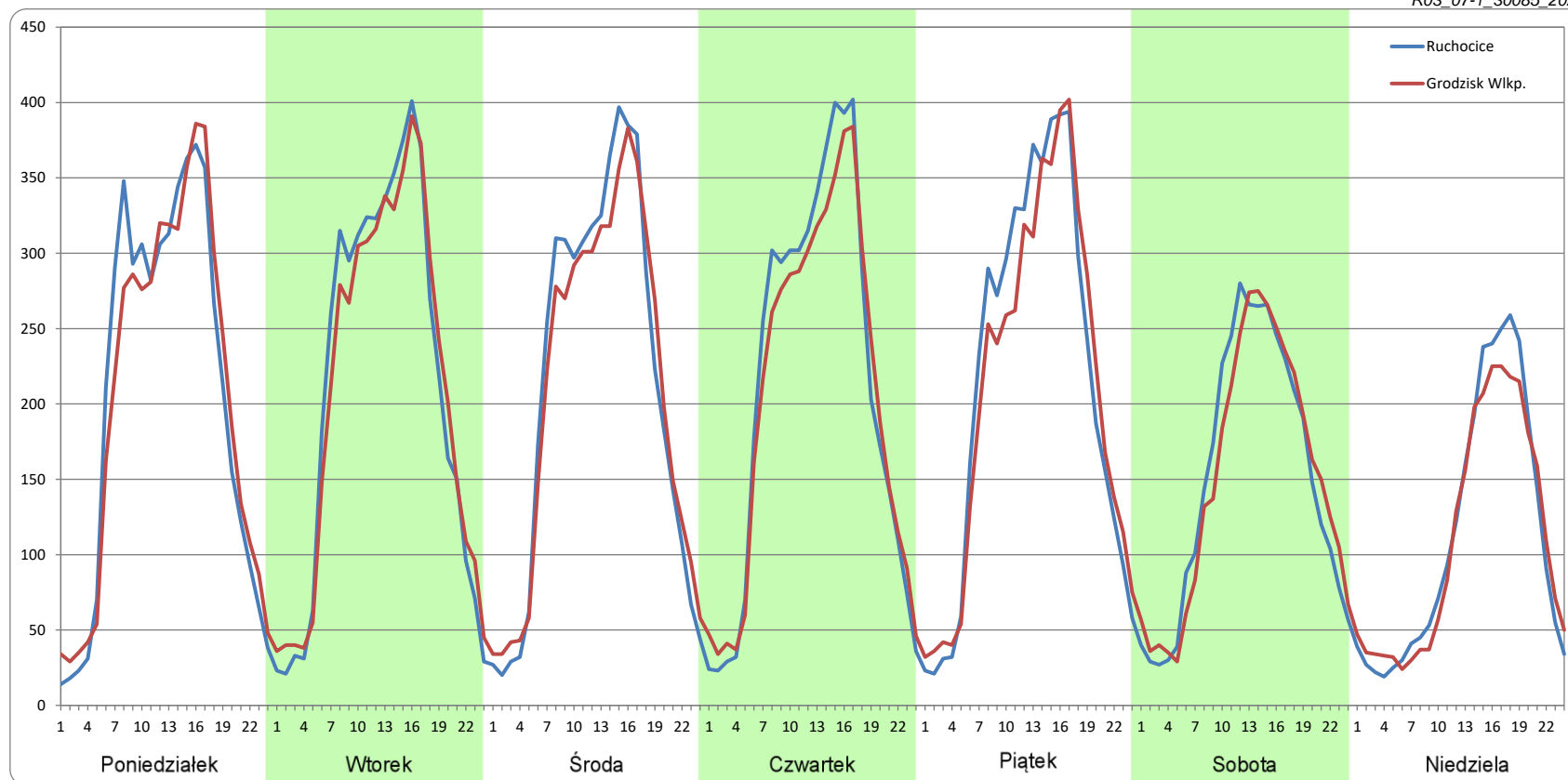
Miesiąc: Styczeń

Typ stacji: PAT

Oddział: POZNAŃ

Dzień tygodnia	Poniedziałek		Wtorek		Środa		Czwartek		Piątek		Sobota		Niedziela	
Kierunek	Ruchocice	Grodzisk Wlkp.	Ruchocice	Grodzisk Wlkp.	Ruchocice	Grodzisk Wlkp.	Ruchocice	Grodzisk Wlkp.	Ruchocice	Grodzisk Wlkp.	Ruchocice	Grodzisk Wlkp.	Ruchocice	Grodzisk Wlkp.
SDR	4893	4886	5015	4962	5044	4961	5058	4907	5139	5025	3600	3574	2688	2592
Razem	9779		9977		10005		9965		10165		7175		5280	
Podział procentowy	50,03%	49,97%	50,26%	49,74%	50,42%	49,58%	50,76%	49,24%	50,56%	49,44%	50,18%	49,82%	50,90%	49,10%

R03\_07-1\_30085\_2022



### Ruch w poszczególne dni tygodnia

STACJA NR 30085

Numer drogi: 32

Rok: 2022

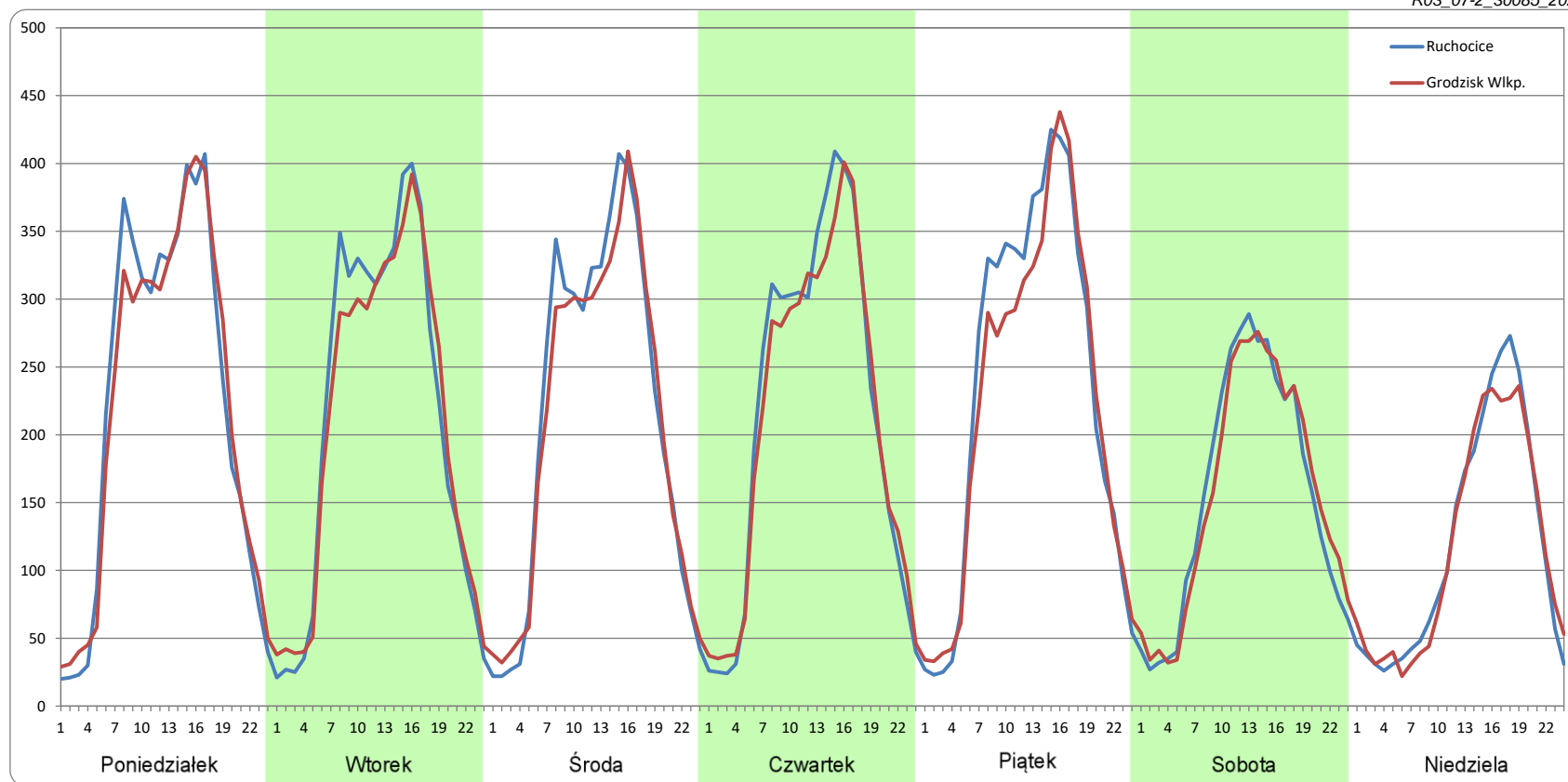
Miesiąc: Luty

Typ stacji: PAT

Oddział: POZNAŃ

Dzień tygodnia	Poniedziałek		Wtorek		Środa		Czwartek		Piątek		Sobota		Niedziela	
Kierunek	Ruchocice	Grodzisk Wlkp.	Ruchocice	Grodzisk Wlkp.	Ruchocice	Grodzisk Wlkp.	Ruchocice	Grodzisk Wlkp.	Ruchocice	Grodzisk Wlkp.	Ruchocice	Grodzisk Wlkp.	Ruchocice	Grodzisk Wlkp.
SDR	5335	5281	5082	4983	5117	5013	5173	5048	5587	5347	3739	3745	2834	2774
Razem	10616		10065		10130		10221		10934		7484		5608	
Podział procentowy	50,25%	49,75%	50,49%	49,51%	50,51%	49,49%	50,61%	49,39%	51,10%	48,90%	49,96%	50,04%	50,53%	49,47%

R03\_07-2\_30085\_2022



### Ruch w poszczególne dni tygodnia

STACJA NR 30085

Numer drogi: 32

Rok: 2022

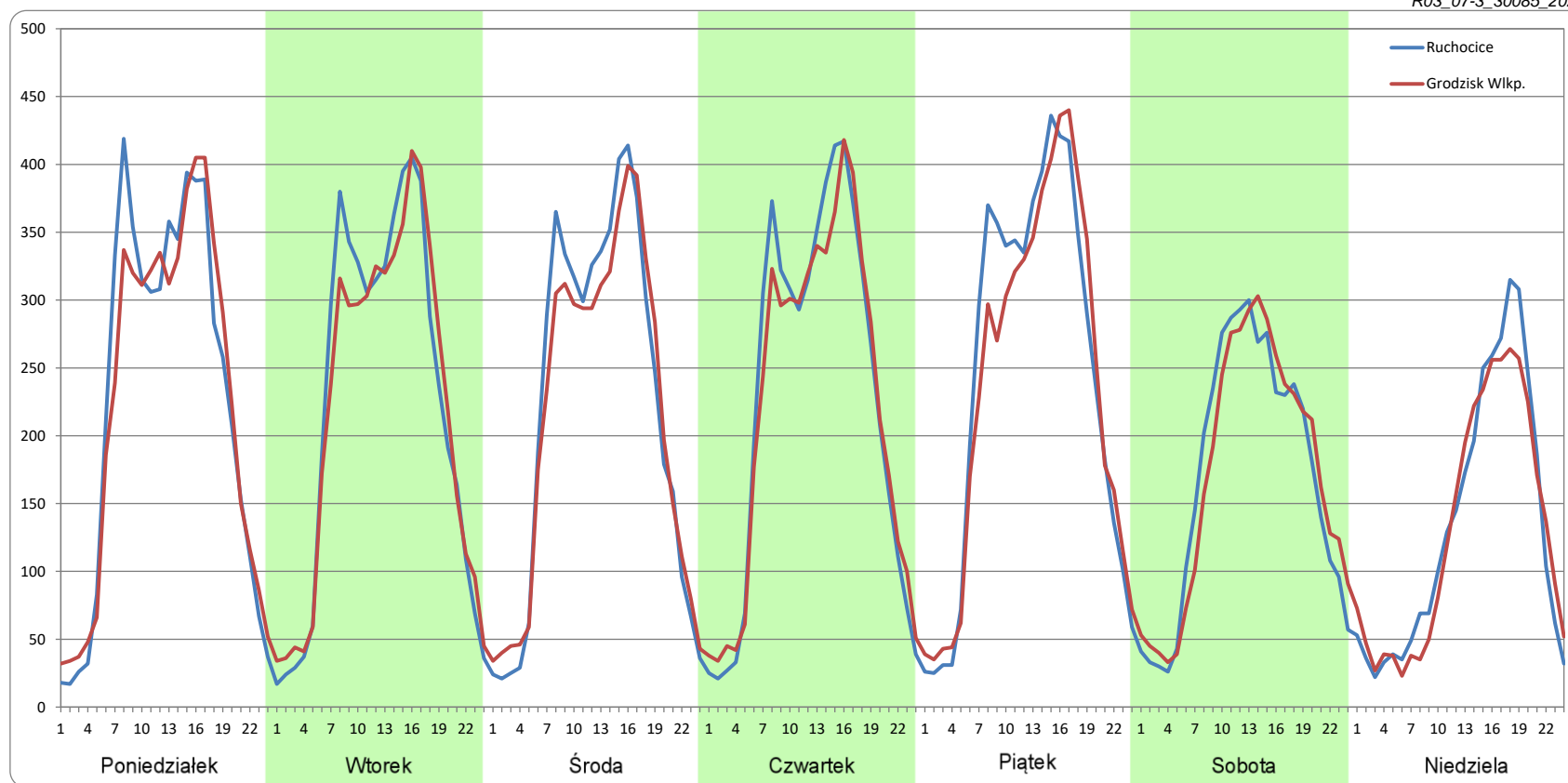
Miesiąc: Marzec

Typ stacji: PAT

Oddział: POZNAŃ

Dzień tygodnia	Poniedziałek		Wtorek		Środa		Czwartek		Piątek		Sobota		Niedziela	
Kierunek	Ruchocice	Grodzisk Wlkp.	Ruchocice	Grodzisk Wlkp.	Ruchocice	Grodzisk Wlkp.	Ruchocice	Grodzisk Wlkp.	Ruchocice	Grodzisk Wlkp.	Ruchocice	Grodzisk Wlkp.	Ruchocice	Grodzisk Wlkp.
SDR	5411	5361	5290	5224	5245	5121	5409	5301	5808	5663	4059	4075	3178	3085
Razem	10772		10514		10367		10709		11472		8134		6263	
Podział procentowy	50,23%	49,77%	50,31%	49,69%	50,60%	49,40%	50,51%	49,49%	50,63%	49,37%	49,90%	50,10%	50,75%	49,25%

R03\_07-3\_30085\_2022



### Ruch w poszczególne dni tygodnia

STACJA NR 30085

Numer drogi: 32

Rok: 2022

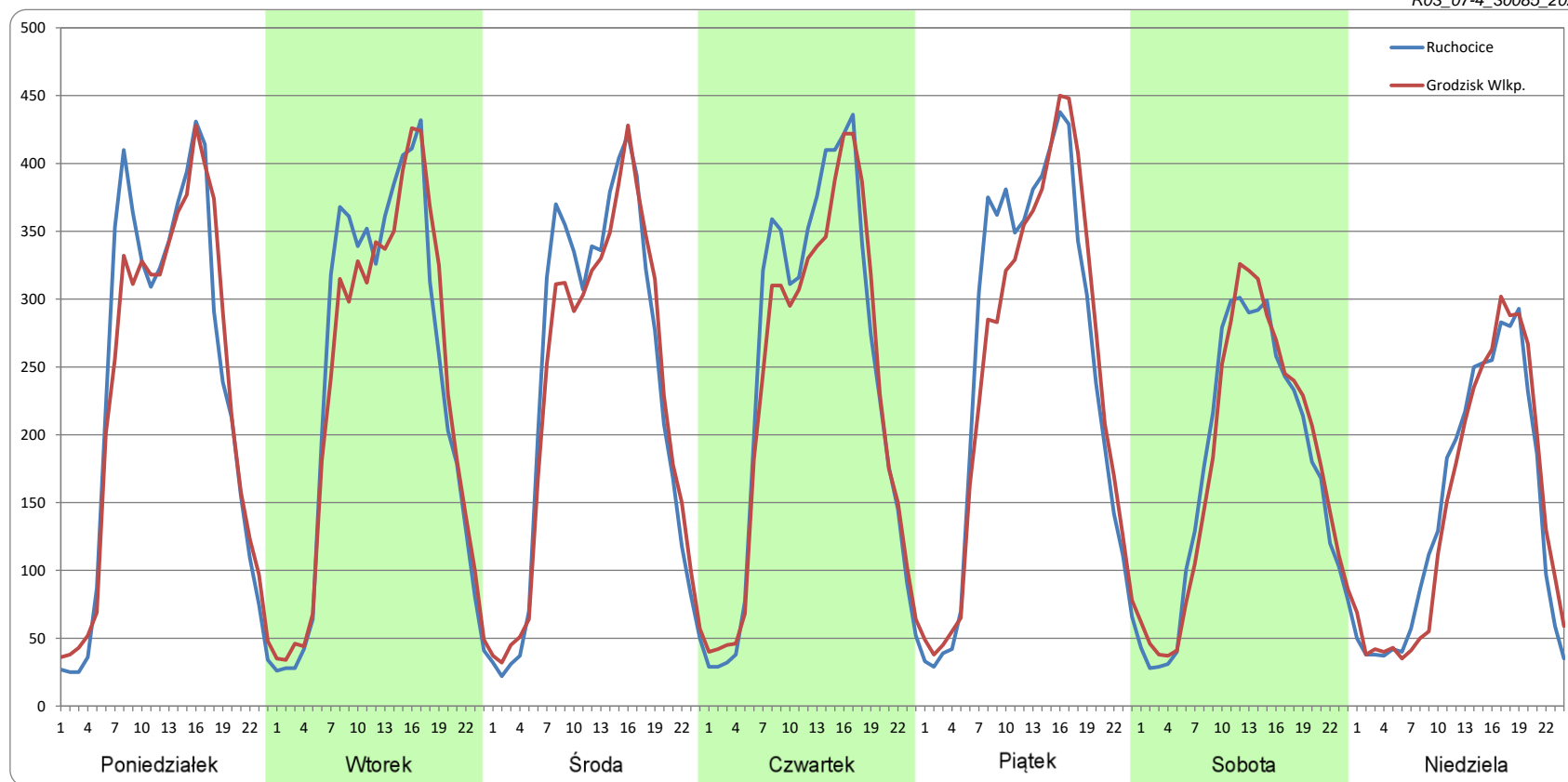
Miesiąc: Kwiecień

Typ stacji: PAT

Oddział: POZNAŃ

Dzień tygodnia	Poniedziałek		Wtorek		Środa		Czwartek		Piątek		Sobota		Niedziela	
Kierunek	Ruchocice	Grodzisk Wlkp.	Ruchocice	Grodzisk Wlkp.	Ruchocice	Grodzisk Wlkp.	Ruchocice	Grodzisk Wlkp.	Ruchocice	Grodzisk Wlkp.	Ruchocice	Grodzisk Wlkp.	Ruchocice	Grodzisk Wlkp.
SDR	5577	5513	5647	5566	5565	5436	5770	5559	5976	5877	4146	4226	3451	3447
Razem	11090		11214		11001		11329		11853		8373		6898	
Podział procentowy	50,29%	49,71%	50,36%	49,64%	50,59%	49,41%	50,93%	49,07%	50,42%	49,58%	49,52%	50,48%	50,03%	49,97%

R03\_07-4\_30085\_2022



### Ruch w poszczególne dni tygodnia

STACJA NR 30085

Numer drogi: 32

Rok: 2022

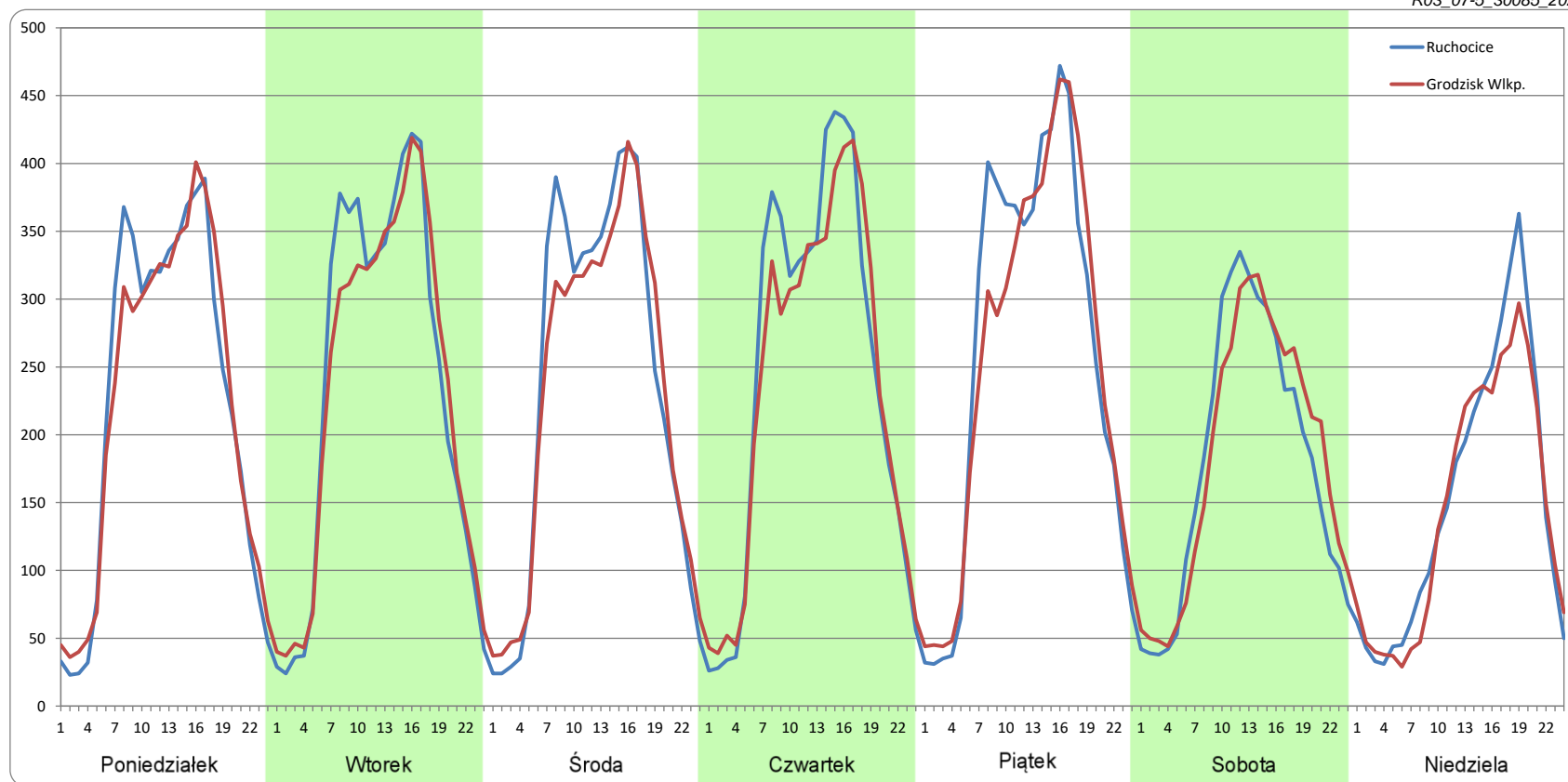
Miesiąc: Maj

Typ stacji: PAT

Oddział: POZNAŃ

Dzień tygodnia	Poniedziałek		Wtorek		Środa		Czwartek		Piątek		Sobota		Niedziela	
Kierunek	Ruchocice	Grodzisk Wlkp.	Ruchocice	Grodzisk Wlkp.	Ruchocice	Grodzisk Wlkp.	Ruchocice	Grodzisk Wlkp.	Ruchocice	Grodzisk Wlkp.	Ruchocice	Grodzisk Wlkp.	Ruchocice	Grodzisk Wlkp.
SDR	5361	5338	5627	5529	5624	5507	5831	5632	6225	6086	4305	4374	3629	3454
Razem	10699		11155		11131		11463		12311		8679		7083	
Podział procentowy	50,11%	49,89%	50,44%	49,56%	50,53%	49,47%	50,87%	49,13%	50,56%	49,44%	49,60%	50,40%	51,24%	48,76%

R03\_07-5\_30085\_2022



### Ruch w poszczególne dni tygodnia

STACJA NR 30085

Numer drogi: 32

Rok: 2022

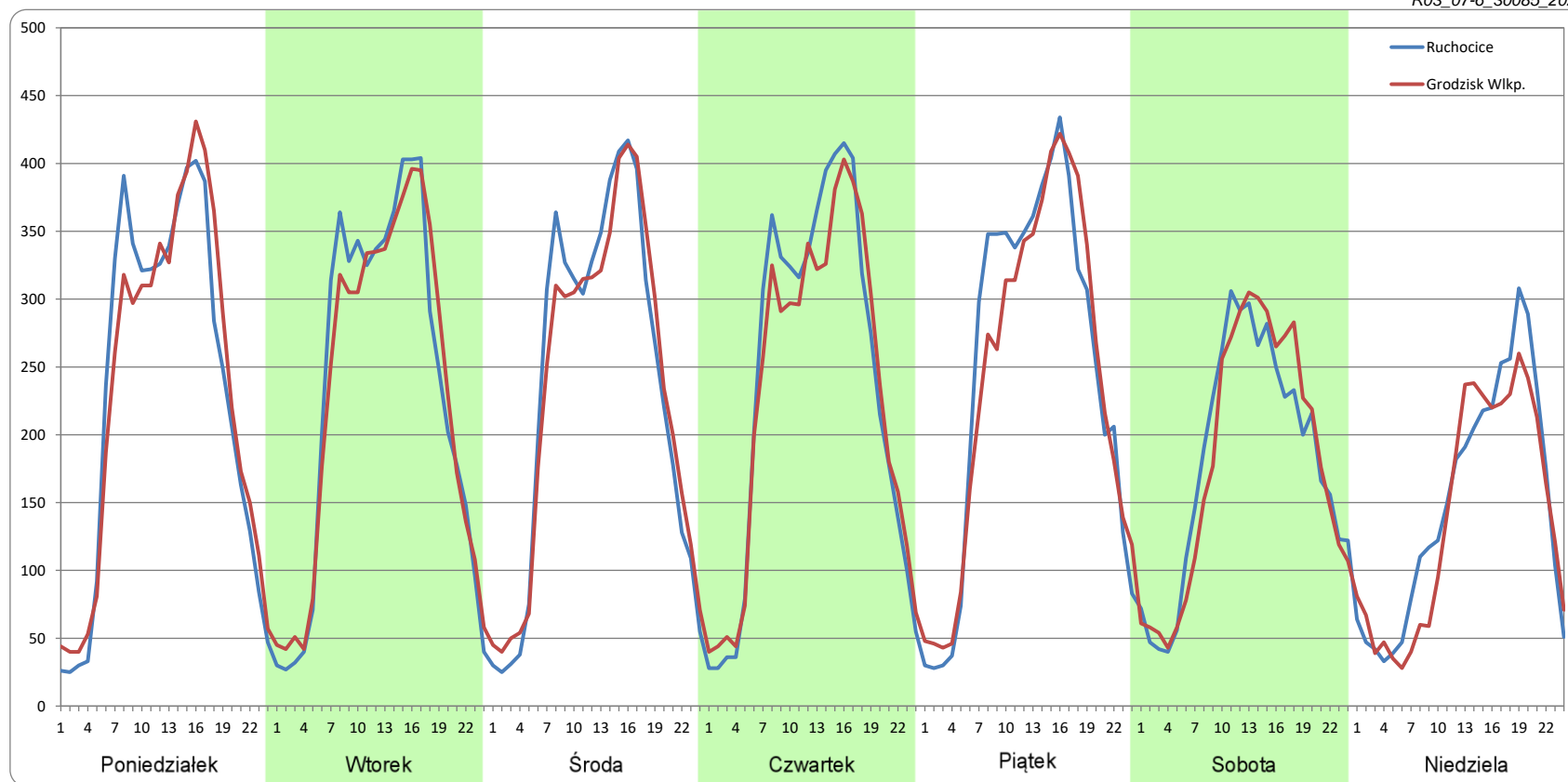
Miesiąc: Czerwiec

Typ stacji: PAT

Oddział: POZNAŃ

Dzień tygodnia	Poniedziałek		Wtorek		Środa		Czwartek		Piątek		Sobota		Niedziela	
Kierunek	Ruchocice	Grodzisk Wlkp.	Ruchocice	Grodzisk Wlkp.	Ruchocice	Grodzisk Wlkp.	Ruchocice	Grodzisk Wlkp.	Ruchocice	Grodzisk Wlkp.	Ruchocice	Grodzisk Wlkp.	Ruchocice	Grodzisk Wlkp.
SDR	5525	5585	5530	5490	5574	5562	5644	5503	5881	5760	4326	4317	3535	3325
Razem	11110		11020		11135		11147		11641		8643		6861	
Podział procentowy	49,73%	50,27%	50,18%	49,82%	50,05%	49,95%	50,63%	49,37%	50,52%	49,48%	50,05%	49,95%	51,53%	48,47%

R03\_07-6\_30085\_2022





### Ruch w poszczególne dni tygodnia

STACJA NR 30085

Numer drogi: 32

Rok: 2022

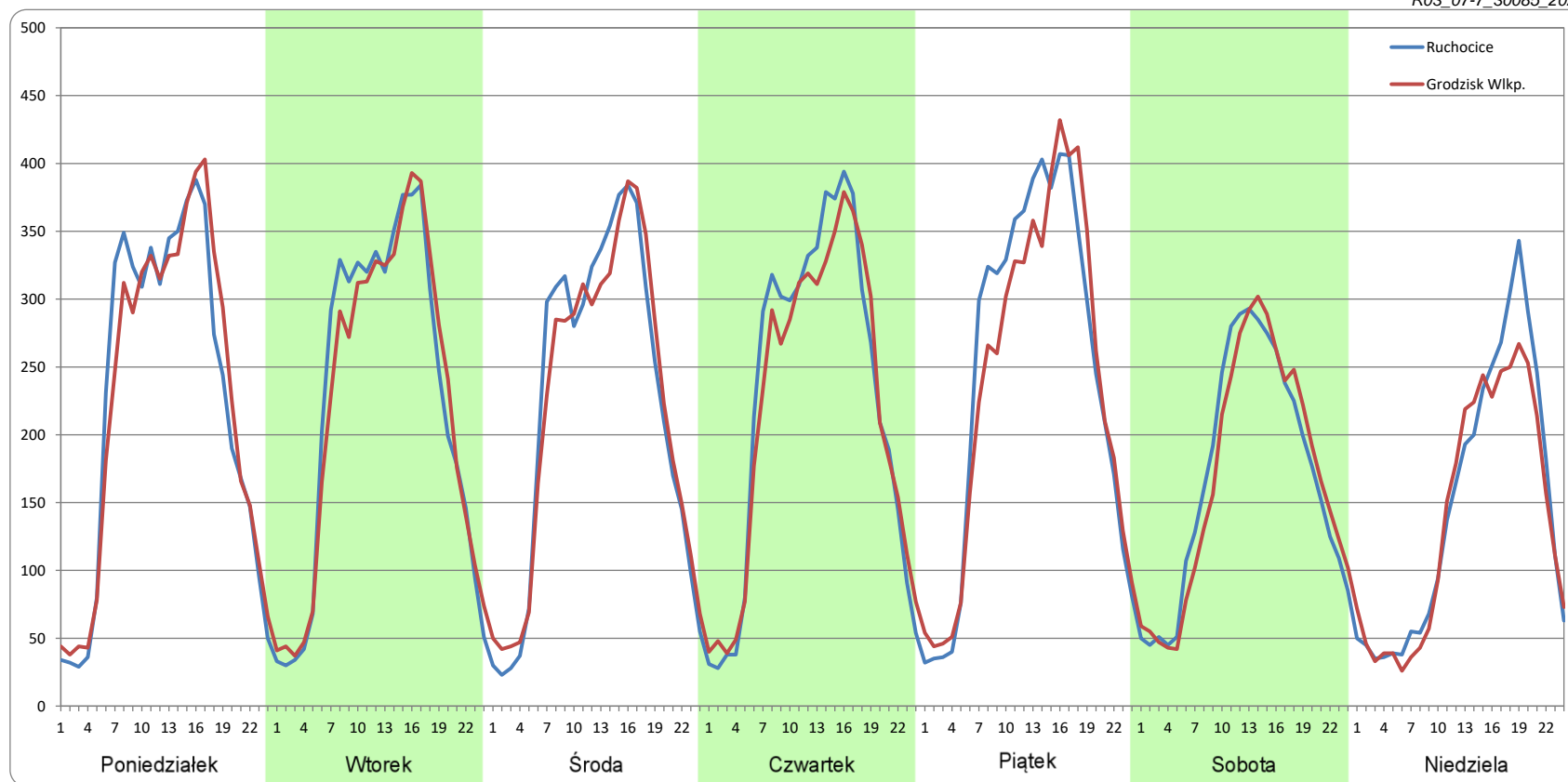
Miesiąc: Lipiec

Typ stacji: PAT

Oddział: POZNAŃ

Dzień tygodnia	Poniedziałek		Wtorek		Środa		Czwartek		Piątek		Sobota		Niedziela	
Kierunek	Ruchocice	Grodzisk Wlkp.	Ruchocice	Grodzisk Wlkp.	Ruchocice	Grodzisk Wlkp.	Ruchocice	Grodzisk Wlkp.	Ruchocice	Grodzisk Wlkp.	Ruchocice	Grodzisk Wlkp.	Ruchocice	Grodzisk Wlkp.
SDR	5392	5413	5353	5304	5258	5227	5401	5245	5857	5699	4069	4030	3506	3301
Razem	10805		10657		10485		10646		11556		8099		6807	
Podział procentowy	49,90%	50,10%	50,23%	49,77%	50,15%	49,85%	50,74%	49,26%	50,68%	49,32%	50,24%	49,76%	51,50%	48,50%

R03\_07-7\_30085\_2022



### Ruch w poszczególne dni tygodnia

STACJA NR 30085

Numer drogi: 32

Rok: 2022

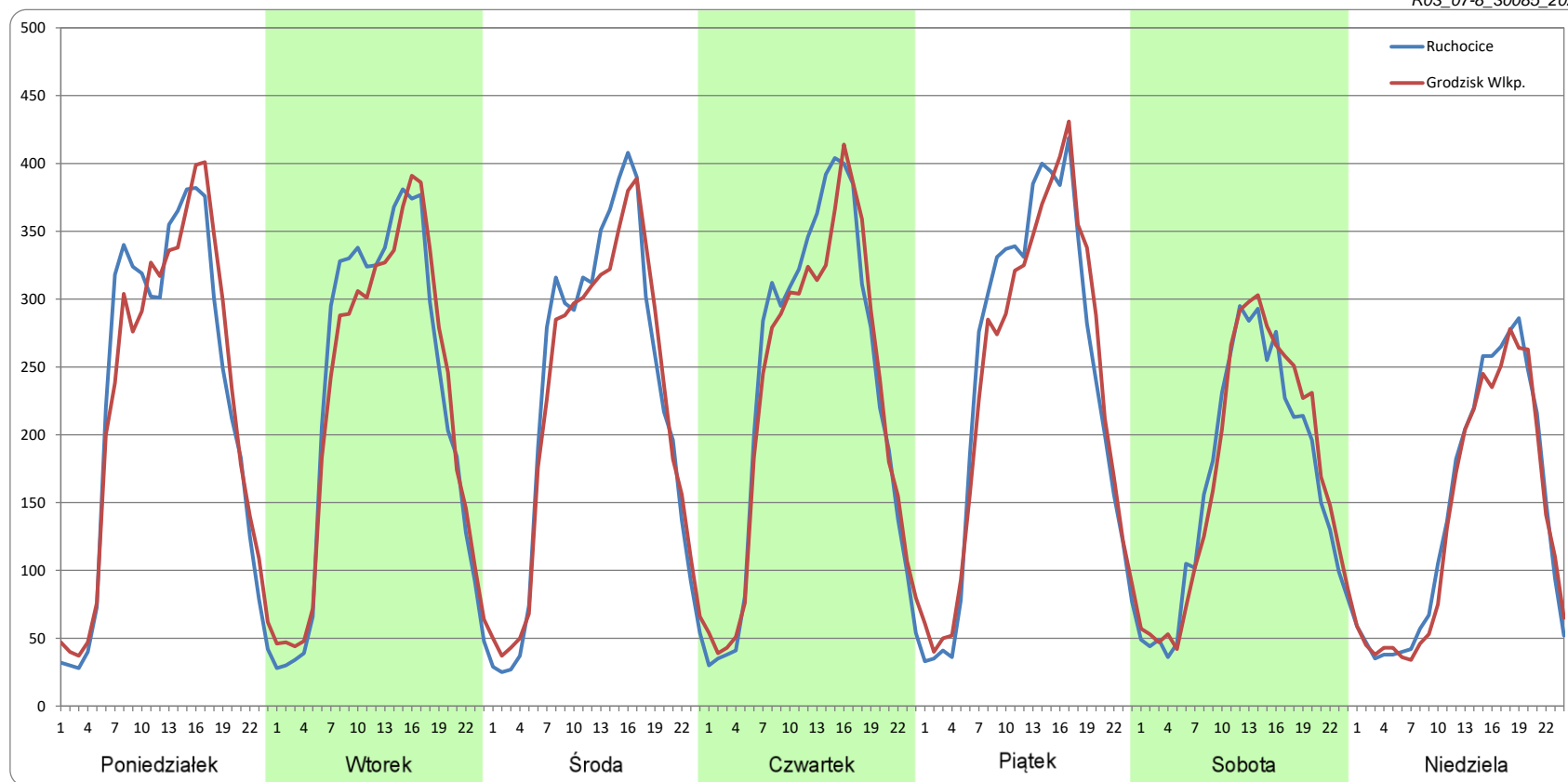
Miesiąc: Sierpień

Typ stacji: PAT

Oddział: POZNAŃ

Dzień tygodnia	Poniedziałek		Wtorek		Środa		Czwartek		Piątek		Sobota		Niedziela	
Kierunek	Ruchocice	Grodzisk Wlkp.	Ruchocice	Grodzisk Wlkp.	Ruchocice	Grodzisk Wlkp.	Ruchocice	Grodzisk Wlkp.	Ruchocice	Grodzisk Wlkp.	Ruchocice	Grodzisk Wlkp.	Ruchocice	Grodzisk Wlkp.
SDR	5375	5407	5383	5349	5355	5277	5523	5407	5728	5682	3968	4105	3371	3254
Razem	10782		10732		10632		10930		11410		8072		6625	
Podział procentowy	49,85%	50,15%	50,16%	49,84%	50,37%	49,63%	50,53%	49,47%	50,20%	49,80%	49,15%	50,85%	50,89%	49,11%

R03\_07-8\_30085\_2022



### Ruch w poszczególne dni tygodnia

STACJA NR 30085

Numer drogi: 32

Rok: 2022

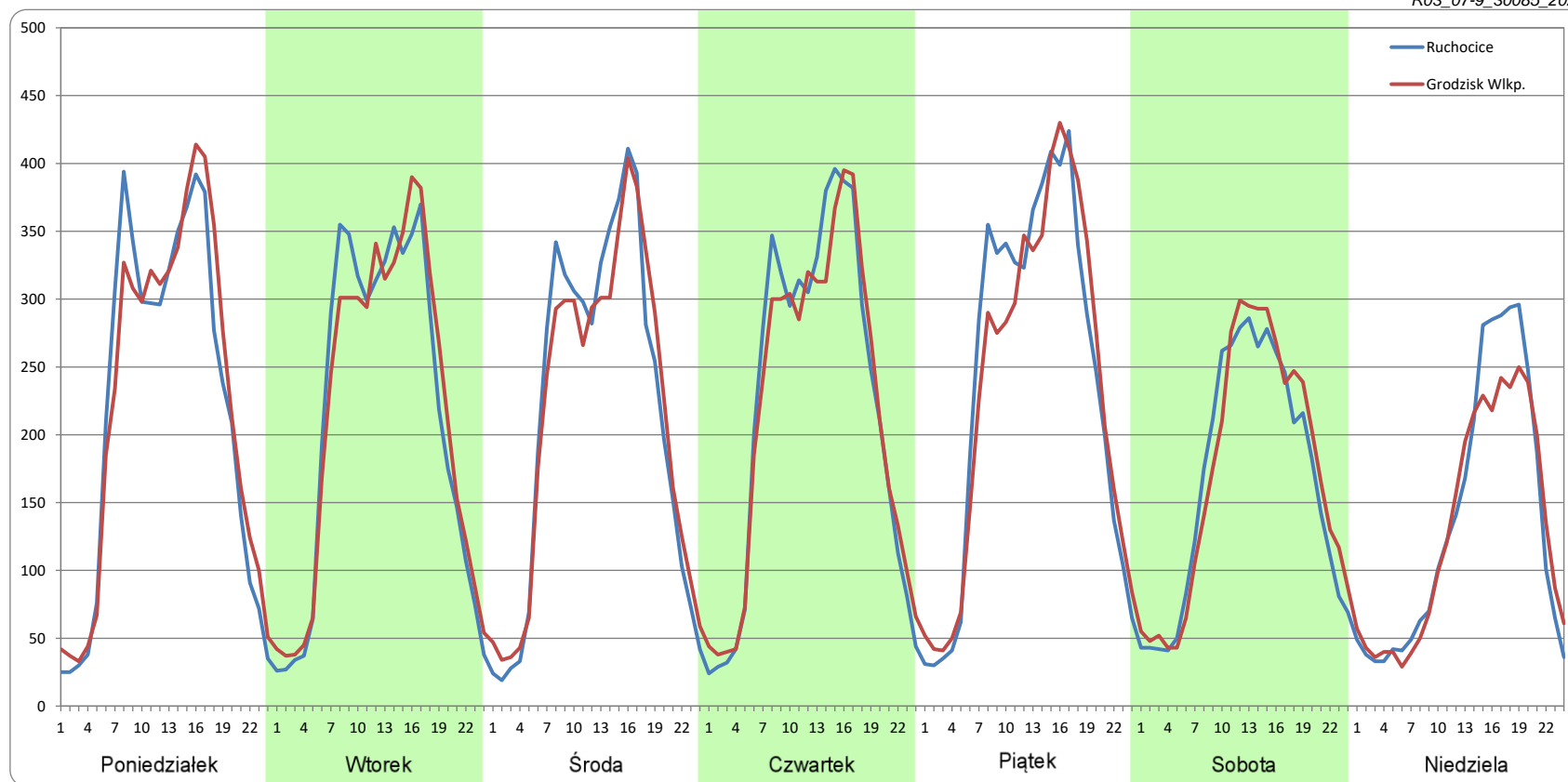
Miesiąc: Wrzesień

Typ stacji: PAT

Oddział: POZNAŃ

Dzień tygodnia	Poniedziałek		Wtorek		Środa		Czwartek		Piątek		Sobota		Niedziela	
Kierunek	Ruchocice	Grodzisk Wlkp.	Ruchocice	Grodzisk Wlkp.	Ruchocice	Grodzisk Wlkp.	Ruchocice	Grodzisk Wlkp.	Ruchocice	Grodzisk Wlkp.	Ruchocice	Grodzisk Wlkp.	Ruchocice	Grodzisk Wlkp.
SDR	5210	5346	5088	5150	5143	5127	5285	5217	5711	5627	3961	4085	3238	3083
Razem	10556		10238		10269		10503		11338		8046		6321	
Podział procentowy	49,36%	50,64%	49,69%	50,31%	50,08%	49,92%	50,32%	49,68%	50,37%	49,63%	49,23%	50,77%	51,22%	48,78%

R03\_07-9\_30085\_2022



### Ruch w poszczególne dni tygodnia

STACJA NR 30085

Numer drogi: 32

Rok: 2022

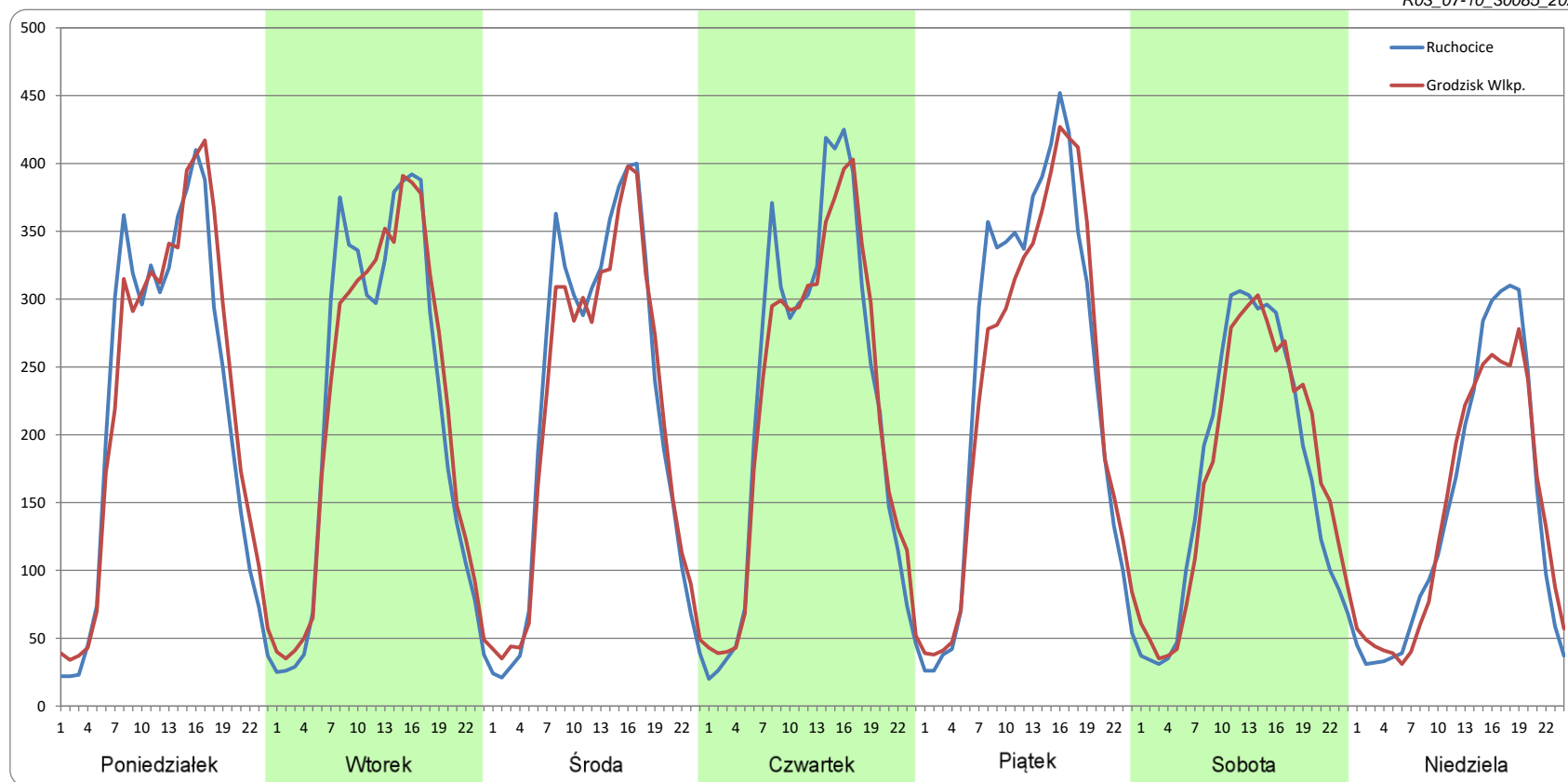
Miesiąc: Październik

Typ stacji: PAT

Oddział: POZNAŃ

Dzień tygodnia	Poniedziałek		Wtorek		Środa		Czwartek		Piątek		Sobota		Niedziela	
Kierunek	Ruchocice	Grodzisk Wlkp.	Ruchocice	Grodzisk Wlkp.	Ruchocice	Grodzisk Wlkp.	Ruchocice	Grodzisk Wlkp.	Ruchocice	Grodzisk Wlkp.	Ruchocice	Grodzisk Wlkp.	Ruchocice	Grodzisk Wlkp.
SDR	5247	5424	5241	5277	5210	5109	5374	5282	5832	5640	4112	4160	3415	3343
Razem	10670		10518		10318		10655		11471		8272		6758	
Podział procentowy	49,17%	50,83%	49,83%	50,17%	50,49%	49,51%	50,43%	49,57%	50,84%	49,16%	49,71%	50,29%	50,54%	49,46%

R03\_07-10\_30085\_2022



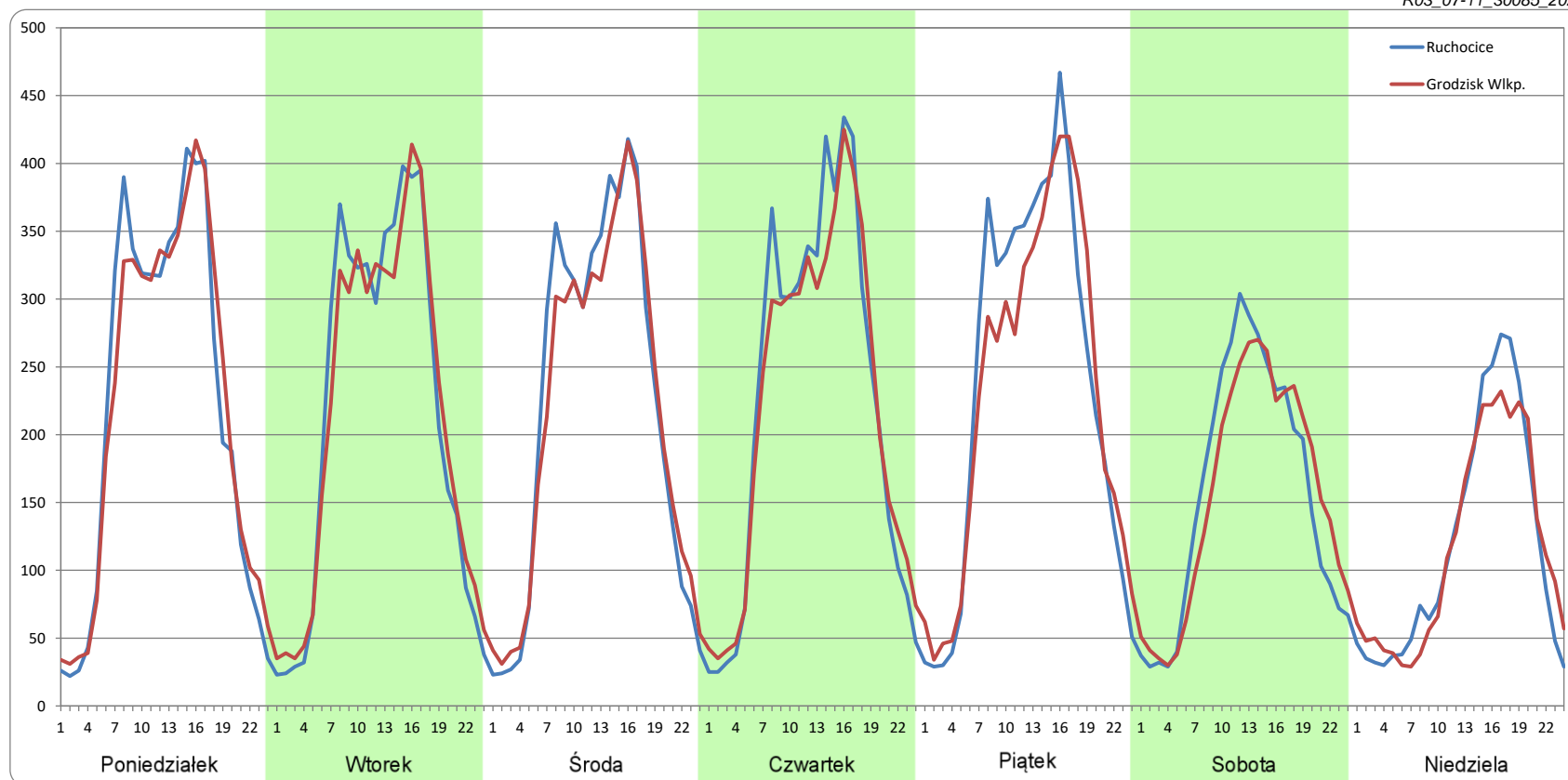
### Ruch w poszczególne dni tygodnia

STACJA NR 30085

Numer drogi: 32 Rok: 2022 Miesiąc: Listopad Typ stacji: PAT Oddział: POZNAŃ

Dzień tygodnia	Poniedziałek		Wtorek		Środa		Czwartek		Piątek		Sobota		Niedziela	
Kierunek	Ruchocice	Grodzisk Wlkp.	Ruchocice	Grodzisk Wlkp.	Ruchocice	Grodzisk Wlkp.	Ruchocice	Grodzisk Wlkp.	Ruchocice	Grodzisk Wlkp.	Ruchocice	Grodzisk Wlkp.	Ruchocice	Grodzisk Wlkp.
SDR	5274	5280	5171	5134	5256	5156	5402	5299	5656	5532	3744	3707	2832	2773
Razem	10554		10305		10412		10701		11188		7451		5604	
Podział procentowy	49,97%	50,03%	50,18%	49,82%	50,48%	49,52%	50,48%	49,52%	50,56%	49,44%	50,24%	49,76%	50,53%	49,47%

R03\_07-11\_30085\_2022



### Ruch w poszczególne dni tygodnia

STACJA NR 30085

Numer drogi: 32

Rok: 2022

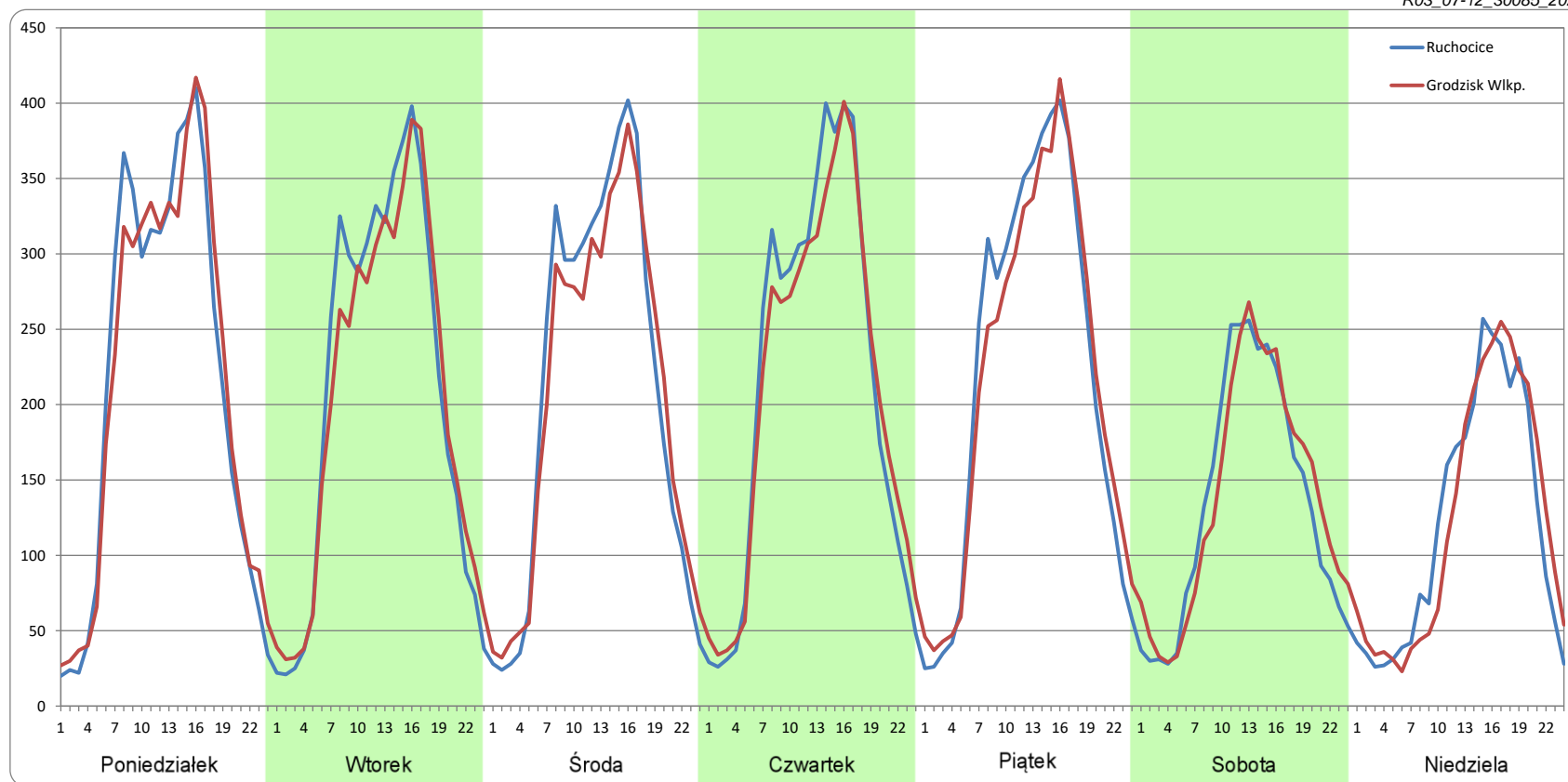
Miesiąc: Grudzień

Typ stacji: PAT

Oddział: POZNAŃ

Dzień tygodnia	Poniedziałek		Wtorek		Środa		Czwartek		Piątek		Sobota		Niedziela	
Kierunek	Ruchocice	Grodzisk Wlkp.	Ruchocice	Grodzisk Wlkp.	Ruchocice	Grodzisk Wlkp.	Ruchocice	Grodzisk Wlkp.	Ruchocice	Grodzisk Wlkp.	Ruchocice	Grodzisk Wlkp.	Ruchocice	Grodzisk Wlkp.
SDR	5133	5144	4963	4867	5029	4927	5146	5049	5282	5223	3233	3300	2909	2930
Razem	10277		9829		9956		10195		10505		6533		5840	
Podział procentowy	49,95%	50,05%	50,49%	49,51%	50,51%	49,49%	50,47%	49,53%	50,28%	49,72%	49,49%	50,51%	49,82%	50,18%

R03\_07-12\_30085\_2022



Proporcja dobowego natężenia ruchu do SDRR, dla każdego dnia w roku, w podziale na pojazdy ogółem

STACJA NR 30085

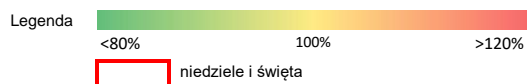
**Miejscowość:** Ruchocice **Rok:** 2022  
**Odcinek:** Ruchocice - Grodzisk Wlkp. **Numer drogi:** 32  
**Typ stacji:** PAT **Oddział:** POZNAŃ

R03\_10-1\_30085\_2022

	Miesiąc											
	1	2	3	4	5	6	7	8	9	10	11	12
liczba dni w miesiącu	31	28	31	30	31	30	31	31	30	31	30	31
średni udział w miesiącu [%]	87,3	95,9	101,4	103,7	104,9	104,5	100,8	101,2	100,0	100,0	95,2	90,9

R03\_10-2\_30085\_2022

30085	Proporcja ruchu dziennego do średniego dobowego ruchu rocznego [%]											
	1	2	3	4	5	6	7	8	9	10	11	12
1	32,0	97,3	107,8	120,5	82,0	115,4	119,2	108,6	111,3	84,7	70,2	106,4
2	54,2	99,7	102,7	86,1	87,2	114,7	86,5	108,3	119,0	68,0	110,6	114,4
3	92,0	101,2	108,8	61,2	67,2	126,2	67,0	104,5	83,0	117,5	108,5	78,2
4	98,4	109,2	117,4	110,5	112,7	101,5	112,1	108,5	69,6	106,4	114,7	55,5
5	104,9	74,6	82,3	111,5	115,3	79,5	113,4	113,4	110,5	103,7	79,6	107,5
6	48,7	51,0	63,5	109,3	125,5	117,0	109,8	79,7	104,4	107,2	61,2	106,3
7	93,6	103,8	110,8	110,7	89,2	115,2	112,5	72,1	105,5	116,3	109,1	103,2
8	70,8	101,2	111,6	122,1	71,8	111,4	124,3	111,1	105,4	86,6	108,0	105,7
9	56,0	103,2	107,9	91,2	116,7	115,8	84,0	111,2	118,0	68,7	109,5	115,5
10	108,8	106,7	110,8	74,6	117,8	124,4	68,5	110,9	84,2	108,1	116,7	80,1
11	107,3	113,8	117,5	115,6	115,9	91,3	115,5	115,1	63,8	110,0	61,4	61,2
12	105,0	81,6	86,1	117,2	115,4	74,9	111,7	122,2	107,3	105,6	74,5	107,2
13	107,5	59,6	63,9	115,6	128,1	116,9	110,0	89,3	104,8	109,8	60,2	103,9
14	110,9	112,1	111,9	120,7	91,5	115,3	113,0	65,6	106,0	116,7	111,9	103,4
15	78,9	107,3	107,8	113,3	76,5	123,0	121,7	61,9	110,0	82,8	109,3	105,5
16	55,8	106,0	105,0	63,0	115,7	57,2	83,0	110,6	116,0	67,4	103,9	113,3
17	100,9	101,8	111,9	53,8	113,2	108,3	73,1	107,2	79,4	107,7	106,5	75,3
18	102,9	112,9	119,5	70,4	113,2	79,7	113,3	112,2	62,2	108,5	115,4	58,4
19	102,7	71,0	85,0	117,0	118,9	68,4	107,5	115,9	107,8	107,5	76,9	103,5
20	99,2	60,4	65,0	112,6	127,1	112,6	106,5	80,9	103,2	110,5	51,7	108,1
21	109,1	109,9	109,2	115,1	88,5	113,1	104,3	65,6	105,2	117,1	105,3	106,5
22	74,1	109,0	107,0	123,4	69,1	111,5	116,2	111,3	107,2	81,6	102,8	111,7
23	57,2	109,2	110,6	94,5	116,3	115,9	79,6	111,1	116,3	67,6	108,9	101,1
24	102,4	112,8	110,8	77,8	115,4	121,7	70,3	112,1	85,4	109,9	110,0	53,0
25	103,3	115,5	119,2	117,3	117,7	84,3	105,2	115,4	65,4	109,3	116,3	48,3
26	100,5	81,7	82,4	117,1	123,6	69,0	107,3	119,4	110,1	109,2	76,6	54,8
27	101,8	60,5	66,1	116,5	127,4	112,0	106,6	83,2	107,7	112,4	58,2	87,5
28	106,0	112,4	112,8	121,2	89,0	111,3	109,7	70,2	107,1	123,3	109,3	97,9
29	72,4		108,3	132,3	75,0	113,3	114,9	114,1	108,0	91,1	105,3	96,7
30	49,2		108,6	98,9	116,1	113,8	84,7	112,6	115,7	76,9	104,4	97,7
31	100,5		110,3		114,1		72,3	113,9		107,3		50,5



Nierównomierność kierunkowa dla każdego dnia w roku, w podziale na pojazdy ogółem

STACJA NR 30085

**Miejscowość:** Ruhocice **Rok:** 2022  
**Odcinek:** Ruhocice - Grodzisk Wlkp. **Numer drogi:** 32  
**Typ stacji:** PAT **Oddział:** POZNAŃ

R03\_11\_30085\_2022

30085	Proporcja ruchu dziennego do średniego dobowego ruchu rocznego [%]											
	1	2	3	4	5	6	7	8	9	10	11	12
1	50,7	49,4	49,7	49,5	49,1	49,6	49,1	50,5	49,5	50,0	46,4	49,5
2	49,1	49,3	49,2	50,3	49,7	49,2	50,1	49,6	49,9	49,5	49,5	49,4
3	50,2	49,5	49,7	49,3	47,5	50,0	48,5	49,9	51,3	53,0	48,9	50,3
4	49,8	49,2	49,4	49,8	49,7	49,7	49,9	49,6	49,3	51,0	49,7	50,3
5	49,9	50,1	50,3	49,6	49,3	47,8	50,0	49,5	49,9	49,6	49,7	50,0
6	50,4	49,4	48,7	49,0	49,0	50,3	50,2	50,7	50,0	49,5	49,8	50,1
7	48,8	50,1	49,5	49,2	50,4	50,4	49,5	48,8	50,0	49,1	49,8	49,5
8	49,9	49,2	49,8	49,2	49,0	50,3	49,8	49,9	50,2	49,8	49,3	49,5
9	49,4	49,7	49,8	49,5	50,4	49,0	49,9	49,4	49,5	48,9	49,1	49,1
10	49,9	49,3	49,4	49,9	49,1	49,8	47,8	49,1	50,9	50,0	49,5	50,0
11	50,2	48,8	49,4	49,5	49,4	50,0	50,1	49,6	48,3	50,4	50,4	49,9
12	49,8	50,2	50,0	49,7	49,1	49,1	50,2	50,2	50,4	49,4	49,7	50,0
13	49,3	49,9	49,8	49,5	49,4	50,7	49,5	51,3	50,1	49,8	48,4	50,2
14	49,7	49,6	50,0	48,7	50,8	49,5	49,2	50,0	50,1	49,6	50,1	49,7
15	49,7	50,0	49,8	50,2	48,1	50,5	49,3	48,0	49,6	50,1	50,4	49,5
16	49,7	49,9	49,4	53,1	50,0	51,1	49,8	50,2	49,4	48,8	49,6	49,5
17	49,5	49,1	49,4	50,5	49,6	48,0	48,7	49,6	50,2	50,7	49,7	49,9
18	49,2	48,8	48,7	45,1	49,7	49,6	50,0	49,4	48,9	49,7	48,8	50,2
19	49,5	49,7	49,9	50,0	49,1	47,1	49,0	49,4	51,1	49,6	49,6	50,1
20	49,1	49,3	49,7	49,8	49,2	50,1	49,8	50,7	51,5	49,5	50,3	49,2
21	49,6	49,7	49,9	49,2	50,3	50,1	49,3	49,1	50,0	48,9	50,2	49,8
22	49,9	49,8	49,8	49,0	48,7	49,8	49,4	50,3	49,7	50,3	50,1	49,6
23	48,5	49,1	49,4	49,9	49,6	49,7	49,7	50,2	49,6	49,5	49,8	51,2
24	50,1	49,4	49,5	50,6	49,6	49,9	48,6	49,7	50,6	49,6	49,9	52,8
25	49,7	48,7	50,0	49,8	49,0	50,5	50,4	49,3	48,5	49,6	49,8	48,4
26	49,1	50,1	50,2	49,3	49,0	49,1	49,8	50,0	51,2	49,4	50,0	46,2
27	49,4	49,2	48,8	49,3	50,1	50,0	49,8	50,7	49,5	49,5	49,6	48,4
28	49,4	49,7	49,7	49,2	50,0	49,3	49,1	48,6	49,7	49,0	50,0	49,0
29	49,8		49,3	50,0	49,2	49,5	49,0	49,9	49,4	51,2	49,4	49,4
30	48,8		49,3	51,3	49,7	49,6	49,4	49,8	49,7	50,6	49,7	49,6
31	50,1		49,5		50,0		48,9	49,9		50,6		50,2

Legenda Ruhocice Grodzisk Wlkp.  
 <40% 50% >60%  
 niedziele i święta

$$*WNK = \frac{N_{poj./24h}(\text{kierunek P})}{N_{poj./24h}(\text{kierunek P+L})}$$



### Struktura rodzajowa ruchu wg pomiarów ręcznych

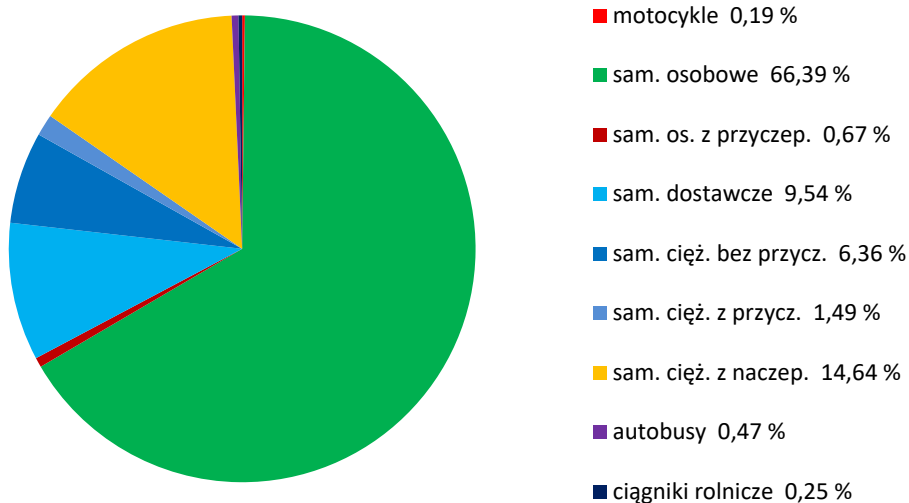
STACJA NR 30085

**Miejscowość:** Ruhocice  
**Odcinek:** Ruhocice - Grodzisk Wilkp.  
**Typ stacji:** PAT

**Rok:** 2022  
**Numer:** 32  
**Oddział:** POZNAŃ

R04\_04\_30085\_2022

Rodzajowa struktura ruchu wg pomiarów ręcznych  
w 2022



## SPIS TREŚCI

<b>Raport 0.1</b> .....	<b>1</b>
Stacja 30085.....	1
<b>Raport 2.1</b> .....	<b>2</b>
Woj 30.....	2
<b>Raport 2.2</b> .....	<b>3</b>
Woj 30.....	3
<b>Raport 2.3</b> .....	<b>4</b>
Stacja 30085.....	4
<b>Raport 3.1</b> .....	<b>5</b>
Stacja 30085.....	5
<b>Raport 3.2</b> .....	<b>6</b>
Stacja 30085.....	6
<b>Raport 3.3</b> .....	<b>7</b>
Stacja 30085.....	7
<b>Raport 3.4</b> .....	<b>8</b>
Stacja 30085.....	8
<b>Raport 3.6</b> .....	<b>9</b>
Stacja 30085.....	9
<b>Raport 3.12</b> .....	<b>10</b>
Stacja 30085.....	10
<b>Raport 3.7</b> .....	<b>11</b>
Stacja 30085.....	11
<b>Raport 3.10</b> .....	<b>23</b>
Stacja 30085.....	23
<b>Raport 3.11</b> .....	<b>24</b>
Stacja 30085.....	24
<b>Raport 4.4</b> .....	<b>25</b>
Stacja 30085.....	25