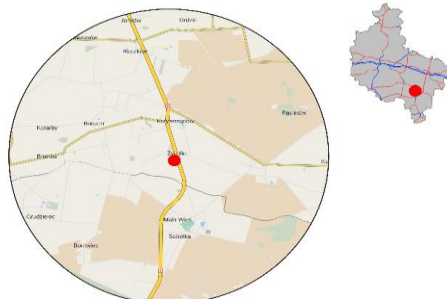


Karta punktu

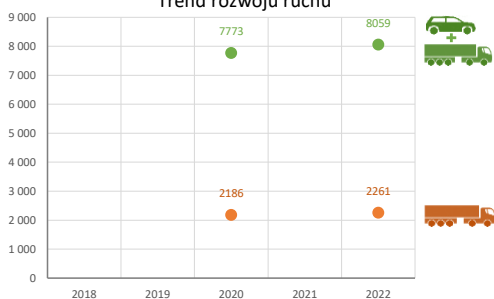
Stacja NR 30083

Nr stacji: 30083
 Typ licznika: PAT
 Lokalizacja: Żychlin
 Nr drogi: 11
 Pikietaż: 383,045

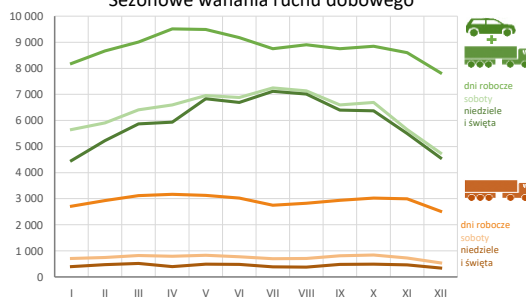
Stacja działa od: 01.04.2019
 Charakter ruchu: G
 Liczba dni w archiwizacji: 365
 Liczba dni w przetworzeniu: 365



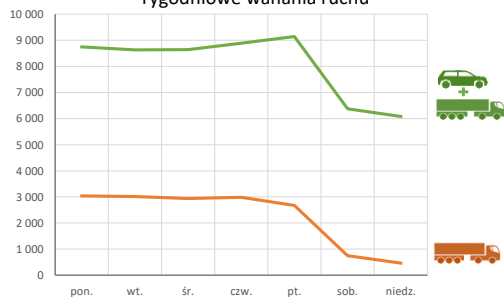
Trend rozwoju ruchu



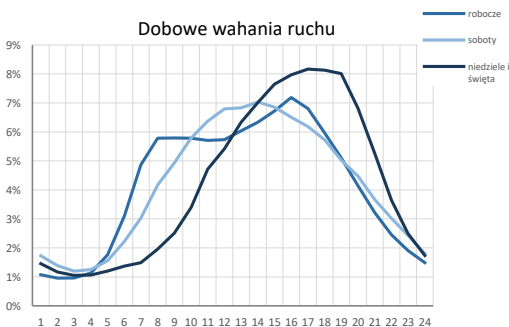
Sezonowe wahania ruchu dobowego



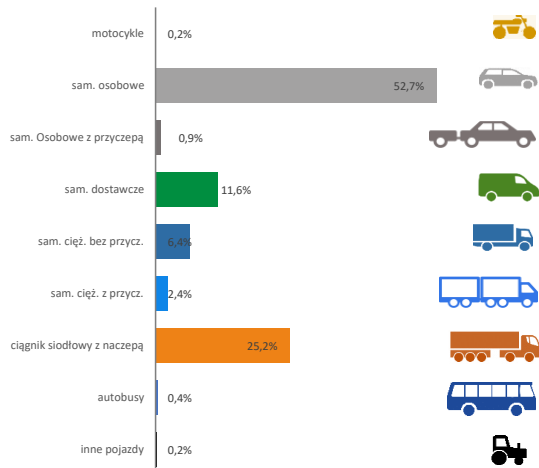
Tygodniowe wahania ruchu



Dobowe wahania ruchu



Struktura rodzajowa ruchu

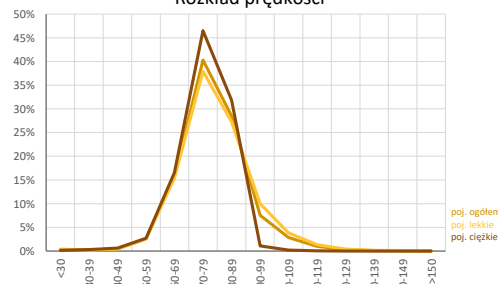


Godzina 50-ta

Natężenie: 688
 Udział proc.: 8,5%
 Dzień: 25.08.22 (czwartek)
 Godzina: 16:00



Rozkład prędkości



Analiza średniego dobowego ruchu rocznego (SDRR) dla poszczególnych miesięcy w 2021 i 2022 roku

R02_01_2022

Lp.	Oddział GDDKIA	Numer stacji	Typ stacji	Numer drogi	Średni dobowy ruch w miesiącu																																						
					styczeń			luty			marzec			kwiecień			maj			czerwiec			lipiec			sierpień			wrzesień			październik			listopad			grudzień			cały rok		
					2021	2022	wzrost/spadek (%)	2021	2022	wzrost/spadek (%)	2021	2022	wzrost/spadek (%)	2021	2022	wzrost/spadek (%)	2021	2022	wzrost/spadek (%)	2021	2022	wzrost/spadek (%)	2021	2022	wzrost/spadek (%)	2021	2022	wzrost/spadek (%)	2021	2022	wzrost/spadek (%)	2021	2022	wzrost/spadek (%)	2021	2022	wzrost/spadek (%)	2021	2022	wzrost/spadek (%)	2021	2022	wzrost/spadek (%)
					1.	Poznań	30001	PAT	S11c	-	41341	-	43732	-	46197	-	47499	-	48408	47443	-2	50537	50006	-1	51473	50436	-2	51287	51234	0	49498	49826	+1	49230	49524	-1	44460	47788	+7	41901	44024	+5	-
30004	PAT	A2	-	46526			-	49399	-	51424	-	53986	-	52609	54225	+3	56315	56823	-1	60223	59121	-2	61060	59608	-2	59049	57255	-3	57265	56919	-1	52650	54617	+4	49170	51819	+5	-	54227	-			
30006	PAT	S5d	-	30555			-	32436	-	33027	-	34494	-	34098	35072	+3	36104	35946	0	38182	37783	-1	38690	38300	-1	37445	36888	-1	36473	36688	+1	33744	35366	+5	31477	32996	+5	-	34963	-			
30012	PAT	S5d	-	22252			-	23295	-	23905	-	26205	-	26355	-	27153	-	29288	-	29288	-	30248	-	30248	-	27384	27529	0	25796	26889	+4	24415	25378	+4	23331	24246	+4	-	26062	-			
30013	PAT	S11a	-	34911			-	40072	-	42265	-	42283	-	43169	-	42172	-	40020	-	39862	-	39862	-	40295	-	34504	41599	+21	37568	40592	+8	36740	37903	+3	-	40429	-						
30015	PAT	12g	-	4632			-	4853	-	5082	-	5280	-	5467	-	5424	-	5290	-	5166	-	5675	5316	-6	5584	5326	-5	5122	5127	0	4765	4628	-3	-	5125	-							
30016	PAT	15	-	5611			-	5929	-	6213	-	6407	-	6547	-	6363	-	6373	-	6649	6454	-3	6678	6422	-4	6609	6535	-1	6358	6374	0	5915	5846	-1	-	6256	-						
30021	GR	92	5474	5390			-2	5895	5785	-2	6240	5804	-7	6409	5969	-7	6821	6059	-7	6622	6226	-6	6707	6903	+3	6602	6111	-7	6979	5987	-14	6543	6157	-6	6058	5602	-8	5427	5012	-8	6290	5917	-6
30023	PAT	11	-	5098			-	5421	-	5728	-	6308	-	6717	-	8140	-	9634	-	11193	9549	-15	7798	6402	-18	6281	5578	-11	5645	5094	-10	5165	4663	-10	-	5827	-						
30024	PAT	92	-	18720			-	19934	-	20159	-	21116	-	21428	-	21197	-	20761	-	20940	-	21327	21512	+1	21970	21743	-1	21159	20999	-1	19405	19164	-1	-	20639	-							
30025	PAT	92	-	4308			-	4544	-	4672	-	4925	-	4886	-	4974	-	5095	-	5211	-	5213	4921	-6	5156	4941	-4	4885	4814	-1	4548	4405	-3	-	4808	-							
30027	GR	A2	21777	23584			+8	23252	24957	+7	24289	26548	+9	25995	27699	+7	27509	27969	+2	29259	28536	-2	31086	29505	-5	31544	29866	-5	30150	28802	-4	29596	28684	-3	27268	27638	+1	25186	26122	+4	27243	27493	+1
30028	AVC	A2	60973	68897			+13	65816	72337	+10	67413	75832	+12	67456	79578	+18	78365	79303	+1	82795	81907	-3	86584	83879	-3	86584	83803	-3	82812	81144	-2	81678	81497	0	77217	78488	+2	72559	74153	+2	75814	78402	+3
30029	AVC	A2	71629	74762			+4	75821	79228	+4	78212	82589	+6	77968	85220	+9	89104	85298	-4	93463	86982	-7	94653	89038	-6	95850	92047	-4	92144	90906	-1	87563	91428	+4	83746	89917	+7	78680	85088	+8	84903	86042	+1
30030	AVC	A2	19644	21702			+10	21145	23020	+9	21902	24456	+12	22127	25832	+17	24866	25831	+4	26671	26339	-1	28493	27348	-4	28996	27570	-5	27532	26814	-3	26514	26801	+1	25182	25770	+2	23492	24462	+4	24714	25495	+3
30031	AVC	92	15525	16535			+7	16521	17501	+6	17542	17921	+2	17486	19463	+11	19852	19648	-1	19721	19035	-3	20138	18319	-9	19600	18313	-7	19497	18663	-6	18943	18903	0	17660	17601	0	18530	18389	-1			
30032	AVC	92	12036	12562			+4	12777	13251	+4	13482	13875	+3	13401	14498	+8	15208	14548	-4	15599	14829	-5	15826	15377	-3	15771	15229	-3	15245	14820	-3	14989	14317	-4	14022	13697	-2	13177	12615	-4	14294	14135	-1
30036	GR	A2	68232	76419			+12	62839	80722	+28	70864	84280	+19	70129	86325	+23	76924	86564	+13	79171	88377	+12	80628	90067	+12	93099	90094	-3	90486	88603	-2	89648	89077	-1	86901	86215	-1	81033	81358	0	79163	85675	+8
30037	GR	92	10963	10442			-5	10812	11327	+5	11619	11786	+1	11850	12414	+5	12916	12771	-1	13247	12843	-3	13491	13045	-3	13084	13605	+4	12899	12466	-3	12563	12196	-3	11586	11606	0	10984	10867	-1	12168	12114	0
30038	GR	A2	19953	21792			+9	21371	22784	+7	22444	24418	+9	23972	25584	+7	25345	25908	+2	27124	26458	-2	28952	27542	-5	28563	27859	-6	27972	26751	-4	26805	26438	-1	25188	25415	+1	22699	23957	+5	25111	25401	+1
30082	GR	11	10232	11501			+12	11753	-	-	12320	-	-	11532	-	11639	-	13489	12291	-9	13424	12161	-9	13608	12836	-6	12642	11821	-6	-	11645	-	11085	-	11816	10431	-12	-	11751	-			
30083	PAT	11	-	7293			-	7779	-	8186	-	8584	-	8608	8745	+2	8942	8493	-5	9239	8303	-10	9265	8380	-10	9063	8107	-11	8899	8185	-8	8405	7735	-8	7682	6919	-10	-	8059	-			
30084	PAT	25	-	7844			-	8276	-	8554	-	9042	-	9614	9456	-2	9999	-	11219	-	11199	-	10739	-	-	10114	7993	-21	9149	8008	-12	8314	7632	-8	-	-	-	-	-	-			
30085	PAT	32	-	8850			-	9294	-	9747	-	10201	-	10367	-	10687	-	10209	-	9865	-	9865	-	10363	9610	-7	10306	9809	-5	9934	9496	-4	9220	8971	-3	-	9690	-					
30115	PAT	SSk	-	23761			-	24010	-	24594	-	25672	-	26445	-	26445	-	27579	-	29130	-	30367	-	27386	-	27386	-	28822	26905	0	25125	25516	+2	23221	23698	+2	-	26255	-				
30502	WIM	S5d	19085	21891			+15	20069	22937	+14	20665	23189	+12	21230	24932	+17	22208	25312	+14	26434	26256	-1	27980	28195	+1	29255	29447	+1	26898	26996	-1	24774	25956	+5	22883	24727	+8	22519	23705	+5	23667	25270	+7
30504	WIM	11	13028	13522			+4	13823	14229	+3	14465	14840	+3	14284	15456	+8	15807	15627	-1	16137	15581	-3	16574	15932	-4	15597	16036	+3	15528	15614	+1	15633	15895	+2	15202	15235	0	14327	14114	-1	15034	15173	+1
30505	WIM	S11c	16975	17585			+4	16547	18108	+9	18610	-	18055	-	21119	-	22424	-	23865	-	23720	-	22065	-	20125	-	18945	-	18368	-	18368	-	18368	-	18368	-	18368	-	20068	-	20068	-	
30507	WIM	10	8638	8282			-4	9057	9385	+4	9660	9717	+1	9972	10224	+3	11457	10603	-7	12678	11447	-10	14055	13211	-6	14010	13374	-5	12229	10667	-13	10665	10211	-4	10029	9769	-3	9327	8884	-5	10981	10481	-5

Średni dobowy ruch roczny (SDRR) w stacjach SCPR w latach 2013-2022

Ruch ogółem

R02_02_2022

Lp.	Oddział GDDKiA	Numer stacji	Typ stacji	Nr drogi	Średni dobowy ruch roczny (SDRR) w latach (poj./dobę)										Wzrost/spadek ruchu (%)		
					2013	2014	2015	2016	2017	2018	2019	2020	2021	2022	2022/20	2022/21	
1.	Poznań	30001	PAT	S11c	-	-	-	26910*	30408*	31391	32880	35394	40273*	47421*	34*	18*	
		30004	PAT	A2	-	-	36254	39566*	43027*	45833*	46914	47213	44282	54227*	15*	22*	
		30006	PAT	S5d	-	-	18749	21310*	23882*	26050*	26664	27792	28225*	34963*	26*	24*	
		30012	PAT	S5d	-	-	-	-	-	-	-	-	-	26062*	-	-	
		30013	PAT	S11a	-	-	-	-	-	-	-	-	-	40429*	-	-	
		30015	PAT	12g	-	-	-	-	-	-	-	-	-	5125*	-	-	
		30016	PAT	15	-	-	-	-	-	-	-	-	-	6256*	-	-	
		30021	GR	92	8349	8322	7432	7139	7260	7175	6607*	6448	6160	5917	-8	-4	
		30023	PAT	11	-	-	-	-	-	-	-	-	-	6527*	-	-	
		30024	PAT	92	-	-	-	-	-	-	-	-	-	20639*	-	-	
		30025	PAT	92	-	-	-	-	-	-	-	-	-	4808*	-	-	
		30027	GR	A2	19773	22440	23405	24389	25914	27205	27644	28028	23684	27493	-2	16	
		30028	AVC	A2	-	-	-	-	-	-	-	-	-	65021*	78402	-	21*
		30029	AVC	A2	-	-	-	-	-	-	-	-	-	73854*	86042	-	17*
		30030	AVC	A2	-	-	-	-	-	-	-	-	-	21545*	25495	-	18*
		30031	AVC	92	-	-	-	-	-	-	-	-	-	18389	-	-	
		30032	AVC	92	-	-	-	-	-	-	-	-	-	14135	-	-	
		30036	GR	A2	45417	52432*	56327*	62284*	66066*	69894*	71722	-	71155*	85675	-	20*	
		30037	GR	92	9885	10966	11210	11701	12321	12954	13280	12985	12208	12114	-7	-1	
		30038	GR	A2	18450	22035	22639	23315	24514	25586	26138	26454	21927	25401	-4	16	
		30082	GR	11	-	-	-	12352	12981	12722	12993	12181*	11402	11751*	-4*	3*	
		30083	PAT	11	-	-	-	-	-	-	-	-	-	7773*	8059*	-	4*
		30085	PAT	32	-	-	-	-	-	-	-	-	-	9321*	9690*	-	4*
30115	PAT	S5k	-	-	-	-	-	-	-	-	-	-	26255*	-	-		
30502	WIM	S5d	-	-	-	-	16776	18995*	20052	20875	-	25270	21	-			
30504	WIM	11	-	-	-	13784	-	-	-	15146*	14236	15173	0*	7			
30507	WIM	10	-	-	-	9573	10186	10299	10802	10725	10079	10481	-2	4			

* - wynik niemiernodajny do porównań

** - dane nietypowe ze względu na decyzje administracyjne

STACJA NR 30083

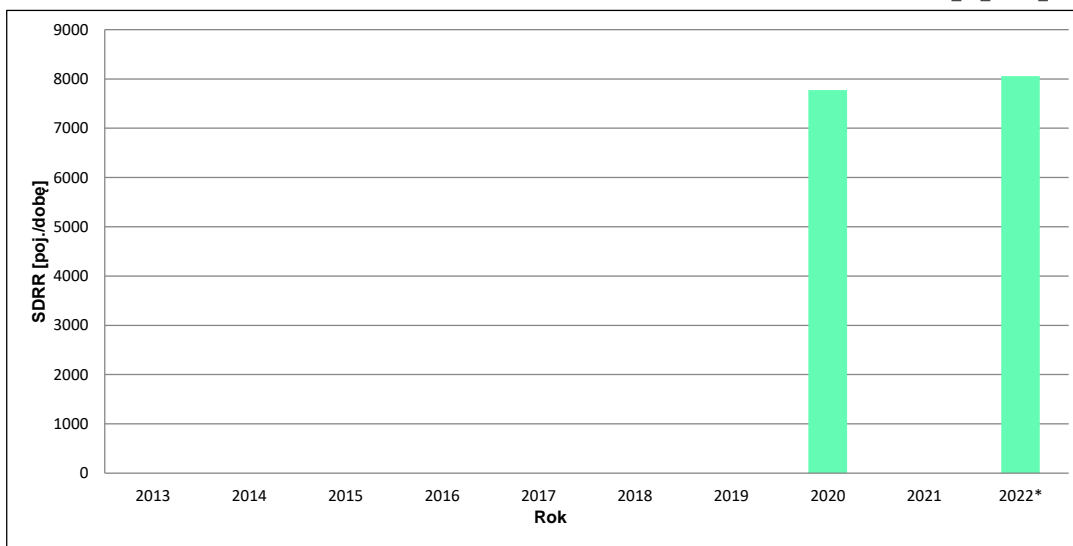
Miejscowość: Żychlin **Rok:** 2022
Odcinek: Pleszew - w. Ostrów Wlkp. Pln. **Numer drogi:** 11
Typ stacji: PAT **Oddział:** POZNAŃ

Wykres trendu rozwoju ruchu dla stacji 30083

R02_02_30083_2022

Średni dobowy ruch roczny (SDRR) w latach (poj./dobę)										Wzrost/spadek ruchu [%]	
2013	2014	2015	2016	2017	2018	2019	2020	2021	2022	2022/20	2022/21
-	-	-	-	-	-	-	7773	-	8059*	4*	-

R02_03_30083_2022



* - ruch niemiernodajny do porównań

Średni dobowy ruch dla poszczególnych dni tygodnia w poszczególnych miesiącach roku

STACJA NR 30083

Miejscowość: Żychlin Rok: 2022
 Odcinek: Pleszew - w. Ostrów Wlkp. Pln. Numer drogi: 11
 Typ stacji: PAT Oddział: POZNAŃ

Ruch ogółem

R03_01_30083_2022

Dni tygodnia:		Styczeń	Luty	Marzec	Kwiecień	Maj	Czerwiec	Lipiec	Sierpień	Wrzesień	Październik	Listopad	Grudzień	Cały rok
1. Poniedziałki	a	8085	8759	8946	9222	8998	9253	8965	8957	8701	8623	8543	7907	8747
	b	1,109	1,126	1,093	1,074	1,029	1,089	1,080	1,069	1,073	1,054	1,104	1,143	1,085
	c	0,924	1,001	1,023	1,054	1,029	1,058	1,025	1,024	0,995	0,986	0,977	0,904	1,000
2. Wtorki	a	8159	8458	8892	9409	9385	9069	8419	8697	8520	8620	8303	7613	8629
	b	1,119	1,087	1,086	1,096	1,073	1,068	1,014	1,038	1,051	1,053	1,073	1,100	1,071
	c	0,946	0,980	1,030	1,090	1,088	1,051	0,976	1,008	0,987	0,999	0,962	0,882	1,000
3. Środy	a	8176	8368	8764	9407	9339	9154	8503	8669	8627	8541	8425	7671	8637
	b	1,121	1,076	1,071	1,096	1,068	1,078	1,024	1,034	1,064	1,043	1,089	1,109	1,072
	c	0,947	0,969	1,015	1,089	1,081	1,060	0,984	1,004	0,999	0,989	0,975	0,888	1,000
4. Czwartki	a	8308	8689	9126	9761	9765	9141	8614	8874	8620	8965	8786	8017	8889
	b	1,139	1,117	1,115	1,137	1,117	1,076	1,037	1,059	1,063	1,095	1,136	1,159	1,103
	c	0,935	0,978	1,027	1,098	1,099	1,028	0,969	0,998	0,970	1,009	0,988	0,902	1,000
5. Piątki	a	8207	9051	9299	9760	9942	9254	9254	9320	9289	9485	8938	7918	9143
	b	1,125	1,164	1,136	1,137	1,137	1,090	1,115	1,112	1,146	1,159	1,156	1,144	1,135
	c	0,898	0,990	1,017	1,067	1,087	1,012	1,012	1,019	1,016	1,037	0,978	0,866	1,000
6. Soboty	a	5656	5905	6406	6598	6954	6883	7249	7136	6594	6692	5651	4751	6373
	b	0,776	0,759	0,783	0,769	0,795	0,810	0,873	0,852	0,813	0,818	0,731	0,687	0,791
	c	0,887	0,927	1,005	1,035	1,091	1,080	1,137	1,120	1,035	1,050	0,887	0,745	1,000
7. Niedziele	a	4933	5222	5871	6293	6832	6984	7118	6920	6399	6371	5243	4780	6081
	b	0,676	0,671	0,717	0,733	0,781	0,822	0,857	0,826	0,789	0,778	0,678	0,691	0,755
	c	0,811	0,859	0,965	1,035	1,123	1,148	1,171	1,138	1,052	1,048	0,862	0,786	1,000
8. Dni robocze	a	8187	8665	9005	9512	9486	9174	8751	8903	8751	8846	8599	7825	8809
	b	1,123	1,114	1,100	1,108	1,085	1,080	1,054	1,062	1,079	1,081	1,112	1,131	1,093
	c	0,929	0,984	1,022	1,080	1,077	1,041	0,993	1,011	0,993	1,004	0,976	0,888	1,000
9. Święta	a	3284	-	-	5394	6830	6263	-	7369	-	-	6019	4230	5627
	b	0,450	-	-	0,628	0,781	0,737	-	0,879	-	-	0,778	0,611	0,698
	c	0,584	-	-	0,959	1,214	1,113	-	1,310	-	-	1,070	0,752	1,000
10. Niedziele i święta	a	4462	5222	5871	5933	6831	6695	7118	7010	6399	6371	5501	4560	5998
	b	0,612	0,671	0,717	0,691	0,781	0,788	0,857	0,837	0,789	0,778	0,711	0,659	0,744
	c	0,744	0,871	0,979	0,989	1,139	1,116	1,187	1,169	1,067	1,062	0,917	0,760	1,000
11. Wszystkie dni	a	7293	7779	8186	8584	8745	8493	8303	8380	8107	8185	7735	6919	8059
	b	1,000	1,000	1,000	1,000	1,000	1,000	1,000	1,000	1,000	1,000	1,000	1,000	1,000
	c	0,905	0,965	1,016	1,065	1,085	1,054	1,030	1,040	1,006	1,016	0,960	0,859	1,000

Legenda:

a = średni dobowy ruch danego dnia (dni) tygodnia

b = $\frac{\text{średni dobowy ruch danego dnia (dni) tygodnia w miesiącu}}{\text{średni dobowy ruch we wszystkie dni miesiąca}}$

c = $\frac{\text{średni dobowy ruch danego dnia (dni) tygodnia w miesiącu}}{\text{średni dobowy ruch danego dnia (dni) tygodnia w roku}}$

Uwagi: *Dane oszacowane, brak oszacowań dla dni świątecznych

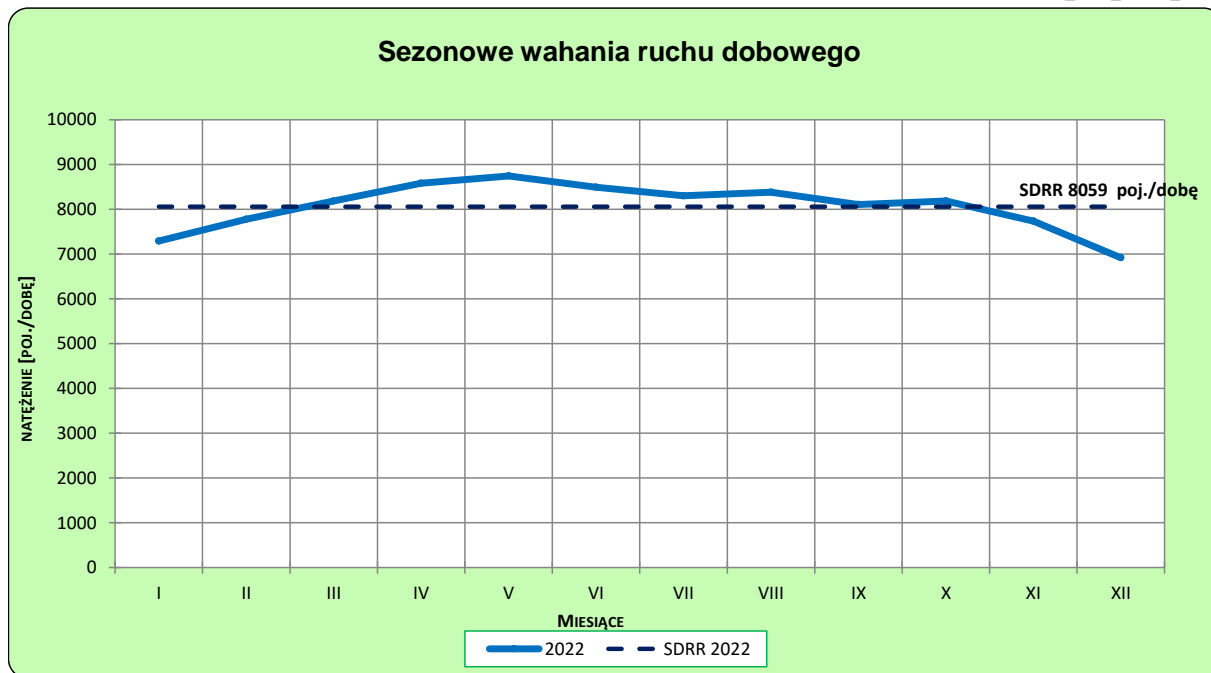
STACJA NR 30083

Miejscowość: Żychlin
Odcinek: Pleszew - w. Ostrów Wlkp. Płn.
Typ stacji: PAT

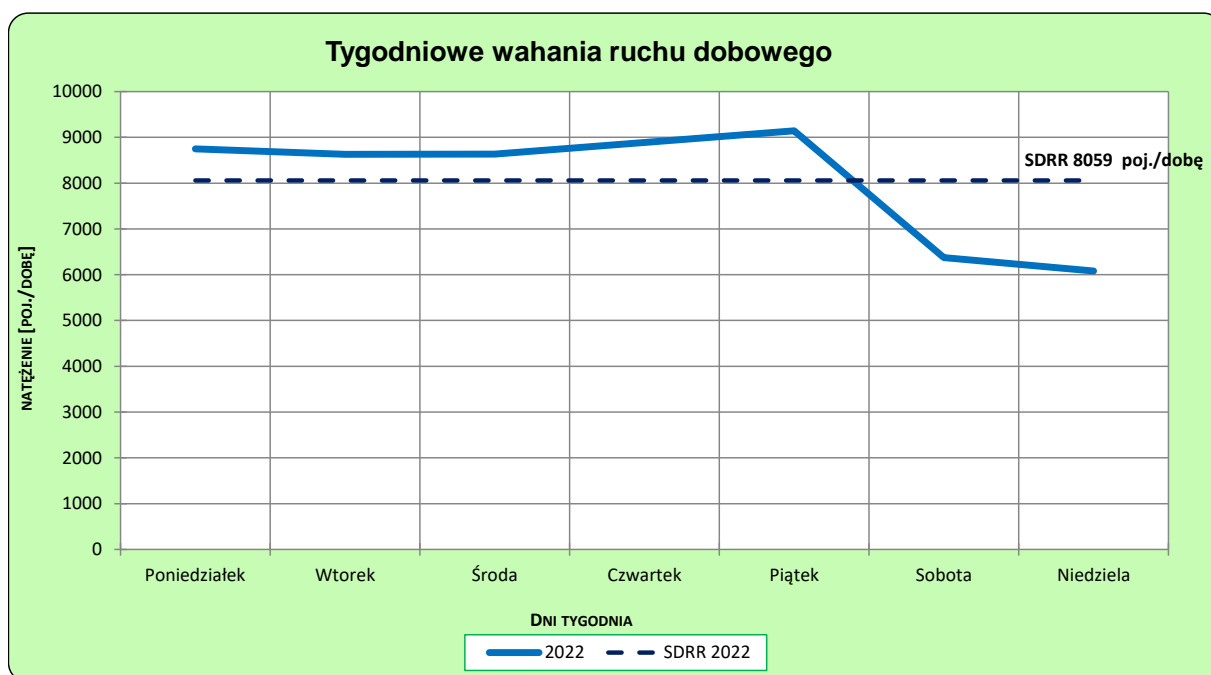
Rok: 2022
Numer drogi: 11
Oddział: POZNAŃ

Ruch ogółem

R03_02-1_30083_2022



R03_02-2_30083_2022



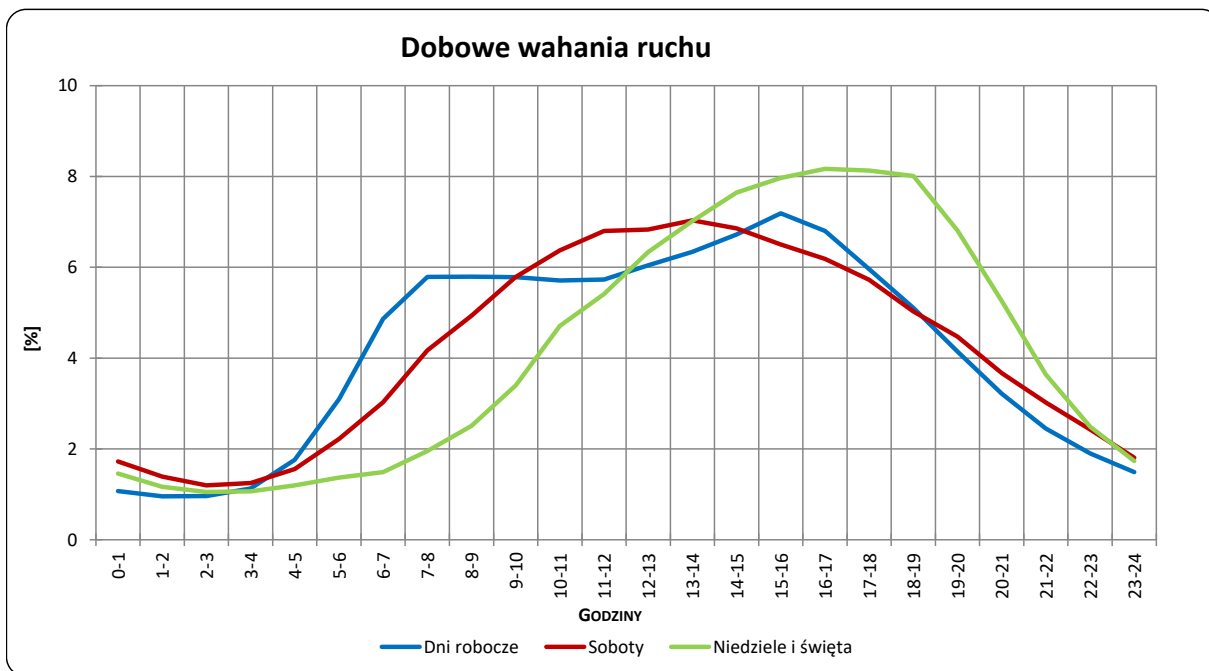
Uwagi: –

STACJA NR 30083

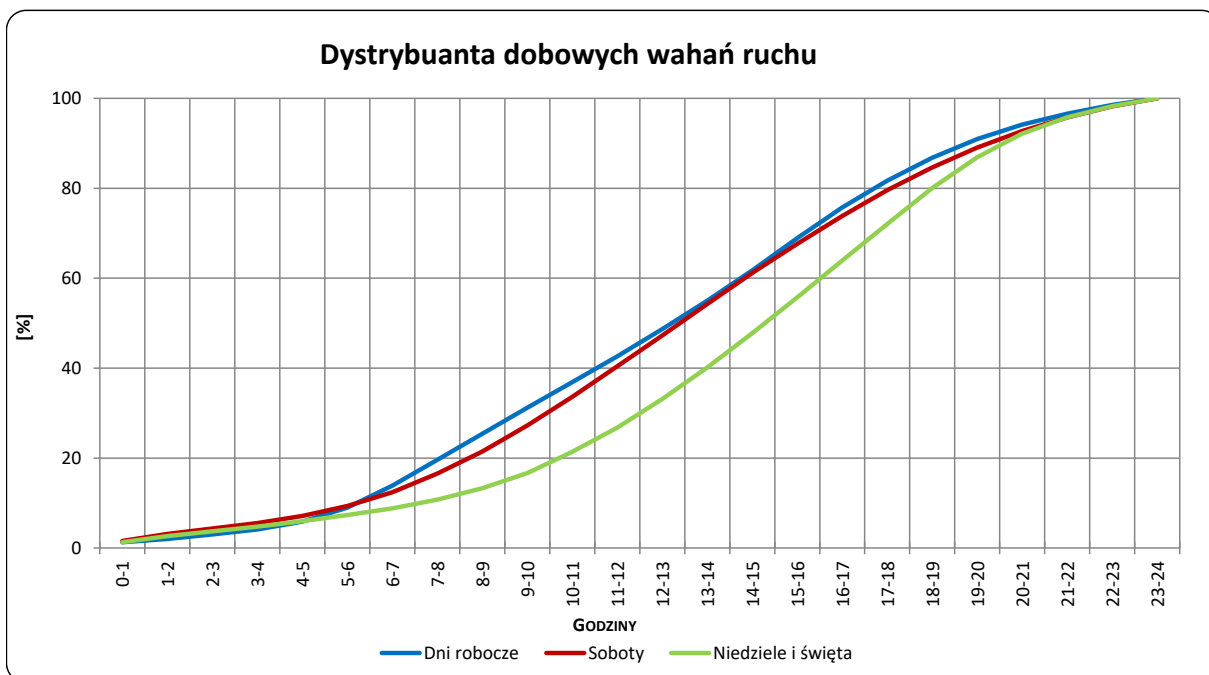
Miejscowość: Żychlin
Odcinek: Pleszew - w. Ostrów Wlkp. Płn.
Typ stacji: PAT

Rok: 2022
Numer drogi: 11
Oddział: POZNAŃ

R03_03-1_30083_2022



R03_03-2_30083_2022



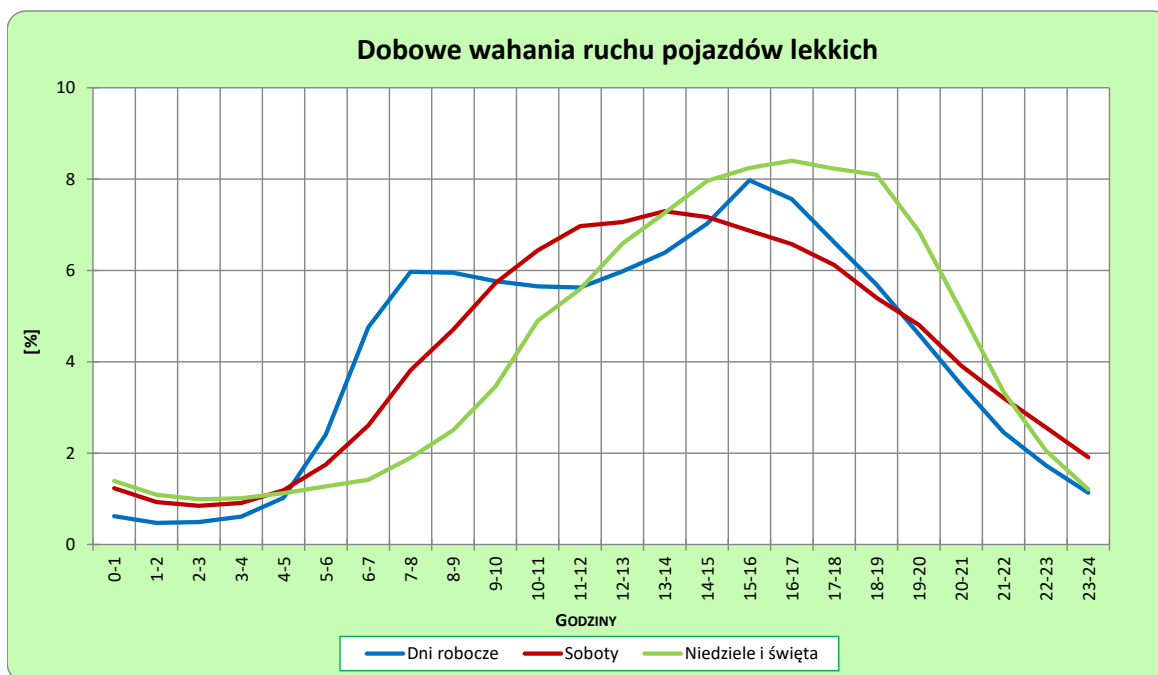
Uwagi: –

STACJA NR 30083

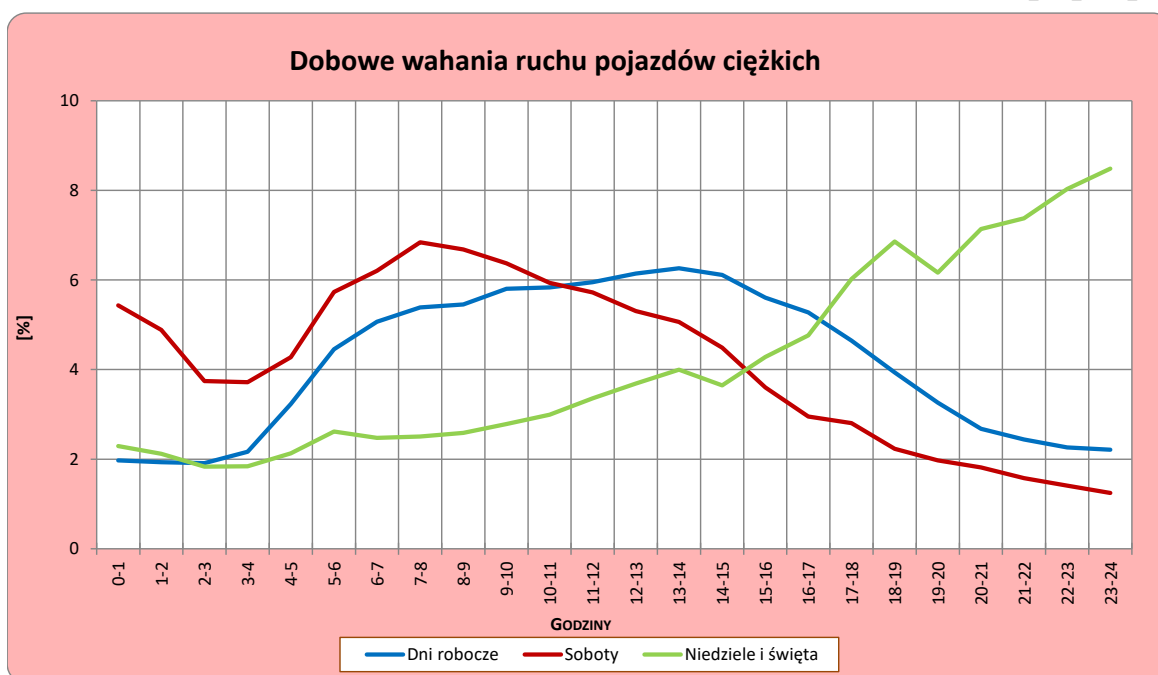
Miejscowość: Żychlin
Odcinek: Pleszew - w. Ostrów Wlkp. Płn.
Typ stacji: PAT

Rok: 2022
Numer drogi: 11
Oddział: POZNAŃ

R03_04-1_30083_2022



R03_04-2_30083_2022



Uwagi: –

Udział ruchu pojazdów lekkich i ciężkich w poszczególnych okresach doby

STACJA NR 30083

Miejscowość: Żychlin **Rok:** 2022
Odcinek: Pleszew - w. Ostrów Wlkp. Płn. **Numer drogi:** 11
Typ stacji: PAT **Oddział:** POZNAŃ

R03_05_30083_2022

Godziny	Udział procentowy ruchu w poszczególnych godzinach doby [%]	
	Pojazdy lekkie	Pojazdy ciężkie
0 - 1	0,6	2,3
1 - 2	0,3	2,1
2 - 3	0,6	2,0
3 - 4	0,6	2,0
4 - 5	0,8	2,9
5 - 6	2,4	4,5
6 - 7	4,7	5,0
7 - 8	6,2	5,3
8 - 9	6,3	5,3
9 - 10	6,0	5,5
10 - 11	5,9	5,6
11 - 12	5,8	5,6
12 - 13	6,2	6,2
13 - 14	6,6	6,3
14 - 15	7,0	5,9
15 - 16	7,8	5,5
16 - 17	7,7	5,6
17 - 18	6,6	4,6
18 - 19	5,5	4,1
19 - 20	4,3	3,5
20 - 21	3,3	3,1
21 - 22	2,5	2,5
22 - 23	1,7	2,5
23 - 24	1,0	2,1

Źródło danych: Pomiary ręczne

Dobowe wahania ruchu pojazdów ogółem w podziale na kierunki

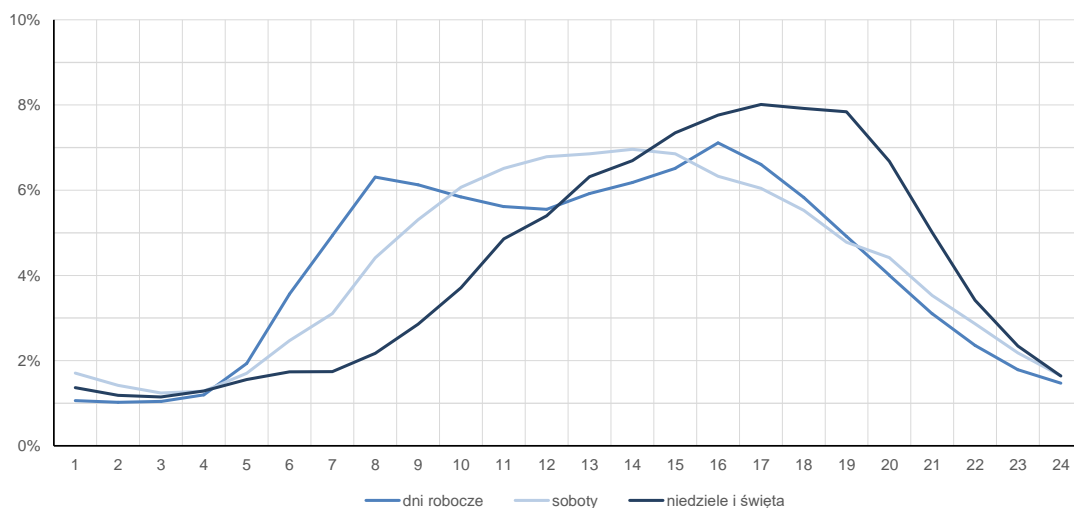
STACJA NR 30083

Miejscowość:	Żychlin	Rok:	2022
Odcinek:	Pleszew - w. Ostrów Wlkp. Pln.	Numer drogi:	11
Typ stacji:	PAT	Oddział:	POZNAŃ

Średni dobowy rozkład natężenia ruchu

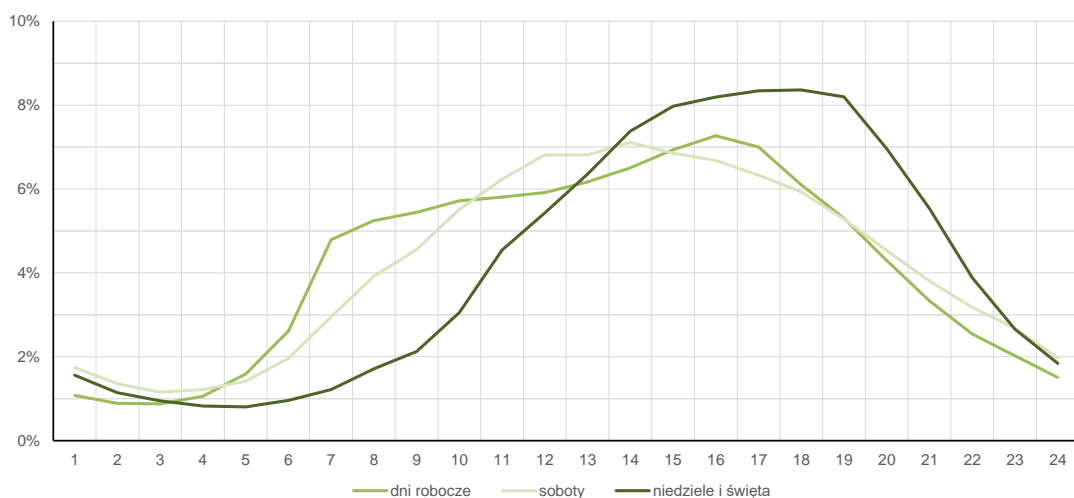
R03_12-1_30083_2022

Kierunek Pleszew



R03_12-2_30083_2022

Kierunek w. Ostrów Wlkp. Pln.



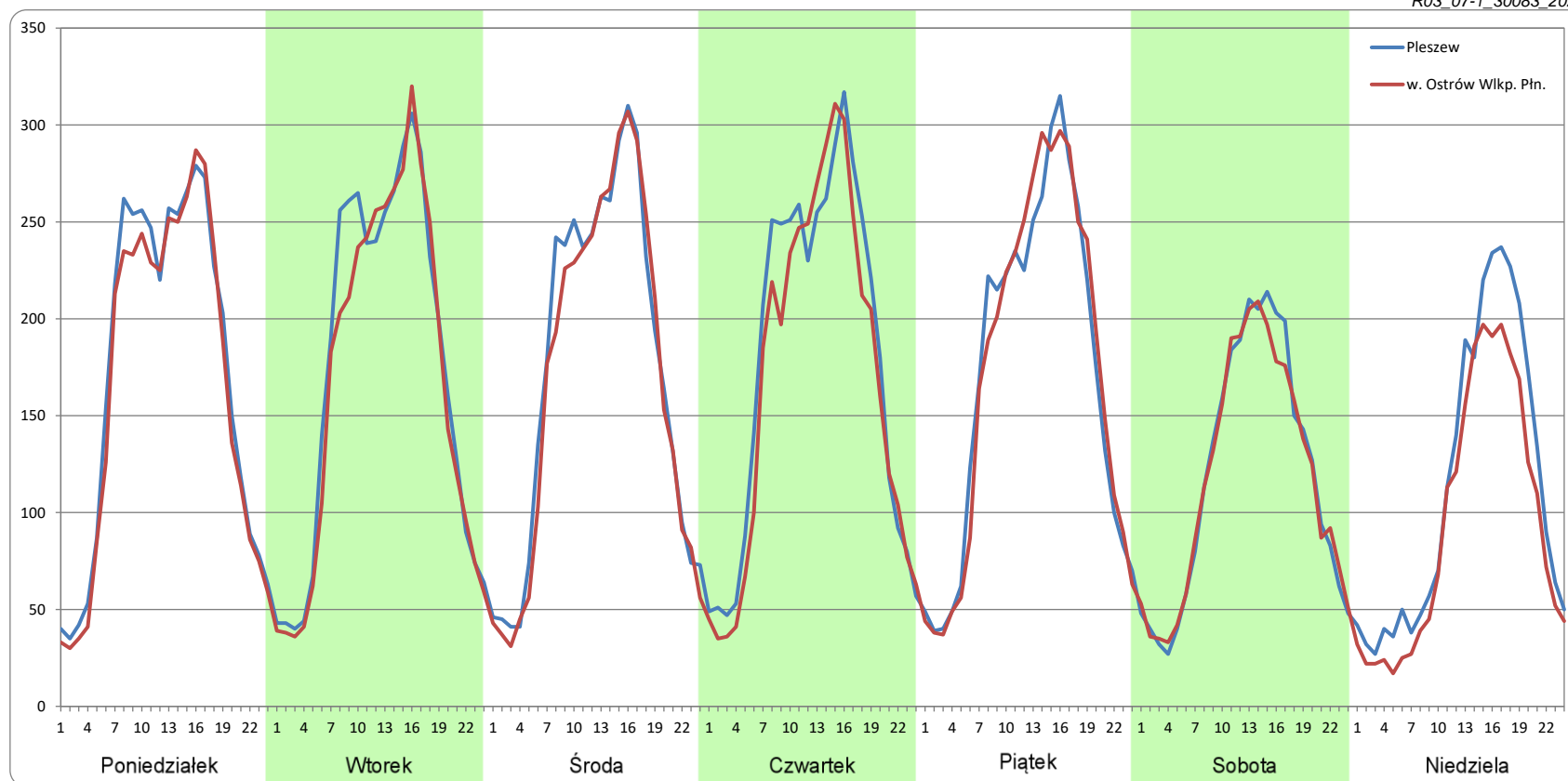
Ruch w poszczególne dni tygodnia

STACJA NR 30083

Numer drogi: 11 Rok: 2022 Miesiąc: Styczeń Typ stacji: PAT Oddział: POZNAŃ

Dzień tygodnia	Poniedziałek		Wtorek		Środa		Czwartek		Piątek		Sobota		Niedziela	
Kierunek	Pleszew	w. Ostrów Wlkp. Płn.	Pleszew	w. Ostrów Wlkp. Płn.	Pleszew	w. Ostrów Wlkp. Płn.	Pleszew	w. Ostrów Wlkp. Płn.	Pleszew	w. Ostrów Wlkp. Płn.	Pleszew	w. Ostrów Wlkp. Płn.	Pleszew	w. Ostrów Wlkp. Płn.
SDR	4126	3959	4169	3990	4156	4020	4283	4026	4095	4112	2843	2813	2697	2236
Razem	8085		8159		8176		8308		8207		5656		4933	
Podział procentowy	51,03%	48,97%	51,10%	48,90%	50,83%	49,17%	51,55%	48,45%	49,90%	50,10%	50,26%	49,74%	54,67%	45,33%

R03_07-1_30083_2022



Ruch w poszczególne dni tygodnia

STACJA NR 30083

Numer drogi: 11

Rok: 2022

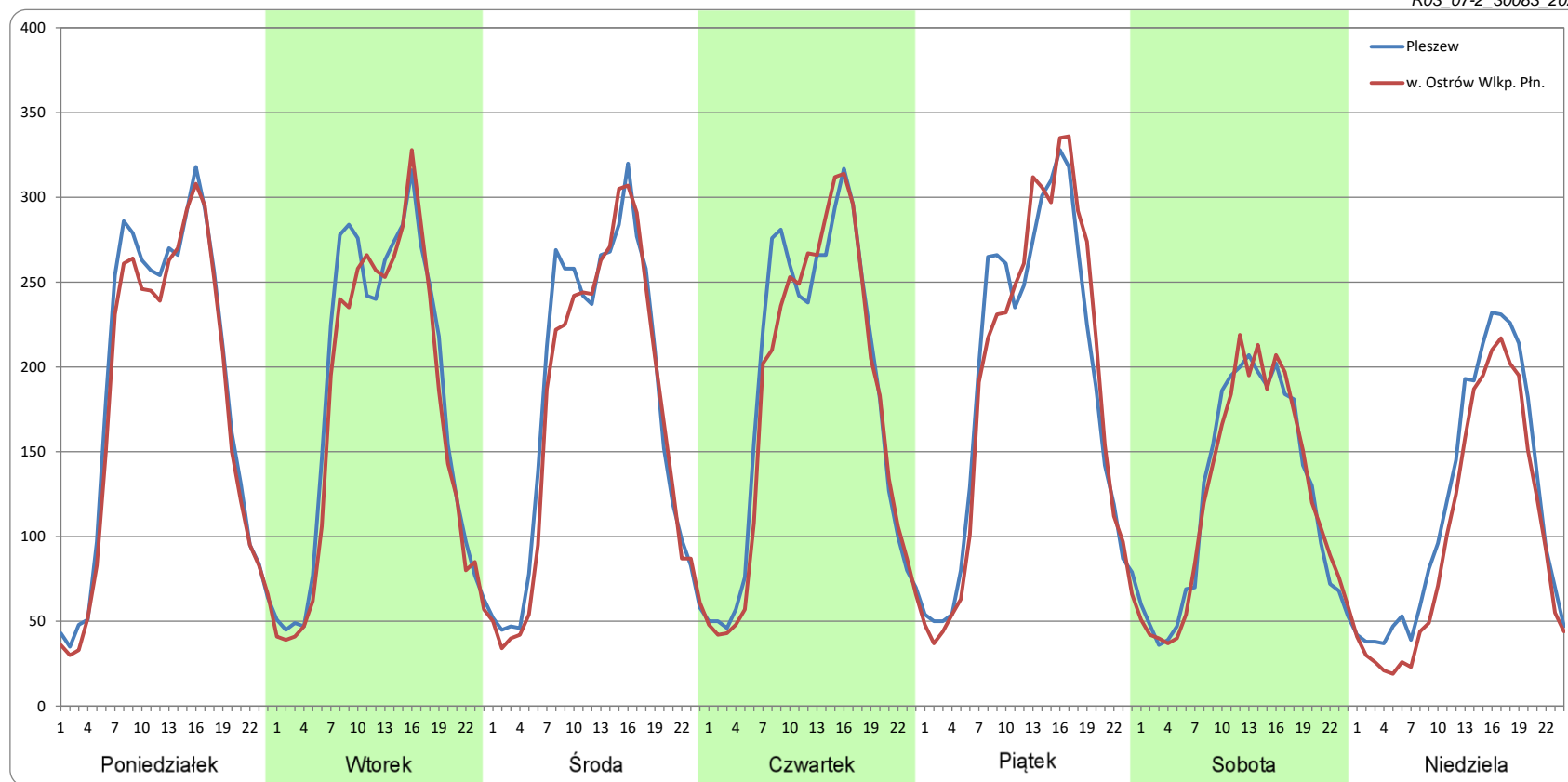
Miesiąc: Luty

Typ stacji: PAT

Oddział: POZNAŃ

Dzień tygodnia	Poniedziałek		Wtorek		Środa		Czwartek		Piątek		Sobota		Niedziela	
Kierunek	Pleszew	w. Ostrów Wlkp. Płn.	Pleszew	w. Ostrów Wlkp. Płn.	Pleszew	w. Ostrów Wlkp. Płn.	Pleszew	w. Ostrów Wlkp. Płn.	Pleszew	w. Ostrów Wlkp. Płn.	Pleszew	w. Ostrów Wlkp. Płn.	Pleszew	w. Ostrów Wlkp. Płn.
SDR	4487	4272	4345	4114	4272	4097	4418	4271	4532	4519	2954	2952	2822	2400
Razem	8759		8458		8368		8689		9051		5905		5222	
Podział procentowy	51,23%	48,77%	51,36%	48,64%	51,05%	48,95%	50,84%	49,16%	50,07%	49,93%	50,02%	49,98%	54,04%	45,96%

R03_07-2_30083_2022



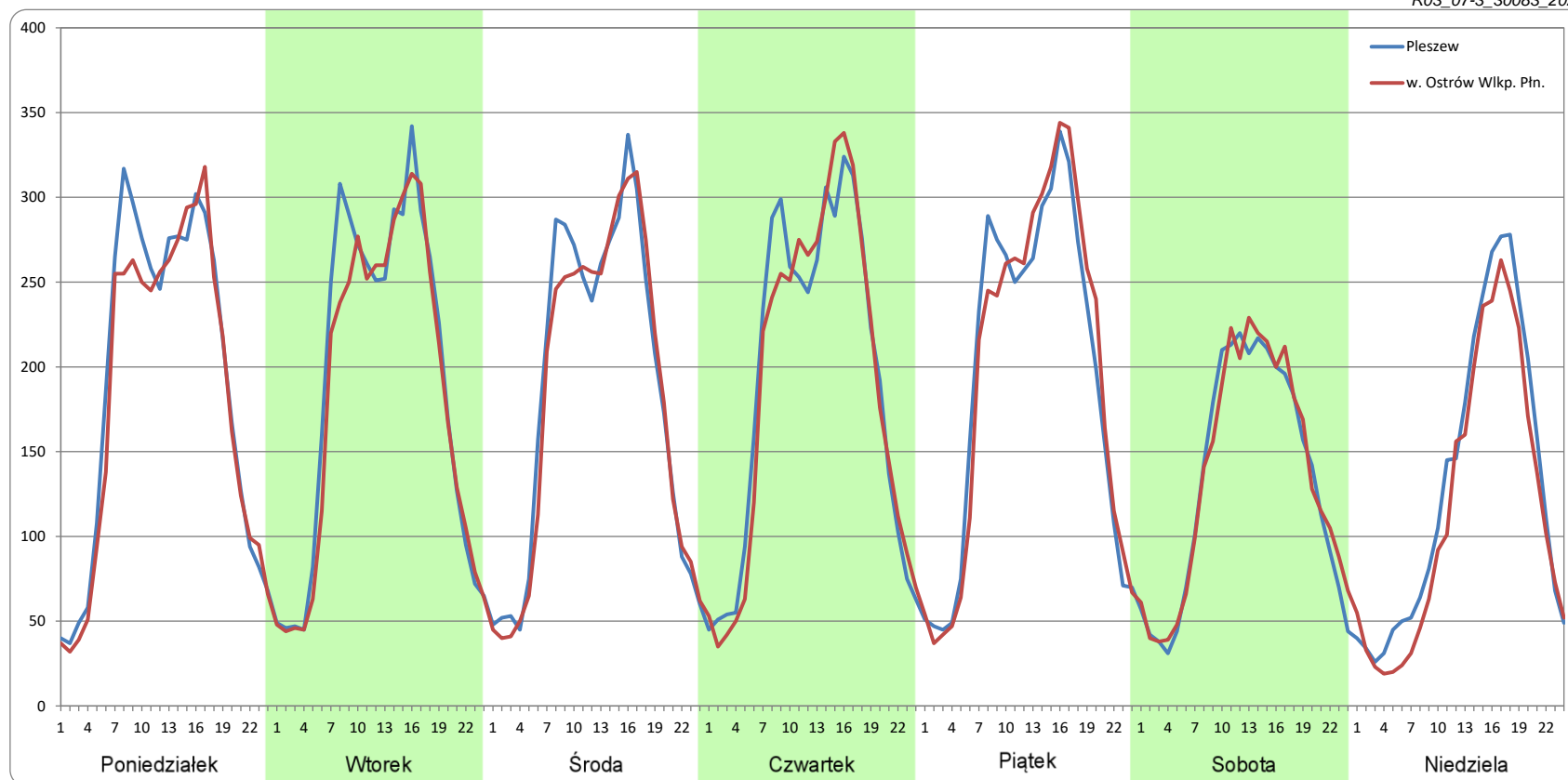
Ruch w poszczególne dni tygodnia

STACJA NR 30083

Numer drogi: 11 Rok: 2022 Miesiąc: Marzec Typ stacji: PAT Oddział: POZNAŃ

Dzień tygodnia	Poniedziałek		Wtorek		Środa		Czwartek		Piątek		Sobota		Niedziela	
Kierunek	Pleszew	w. Ostrów Wlkp. Płn.	Pleszew	w. Ostrów Wlkp. Płn.	Pleszew	w. Ostrów Wlkp. Płn.	Pleszew	w. Ostrów Wlkp. Płn.	Pleszew	w. Ostrów Wlkp. Płn.	Pleszew	w. Ostrów Wlkp. Płn.	Pleszew	w. Ostrów Wlkp. Płn.
SDR	4572	4374	4549	4343	4437	4328	4598	4528	4627	4672	3177	3230	3111	2760
Razem	8946		8892		8764		9126		9299		6406		5871	
Podział procentowy	51,10%	48,90%	51,15%	48,85%	50,62%	49,38%	50,39%	49,61%	49,76%	50,24%	49,59%	50,41%	52,98%	47,02%

R03_07-3_30083_2022



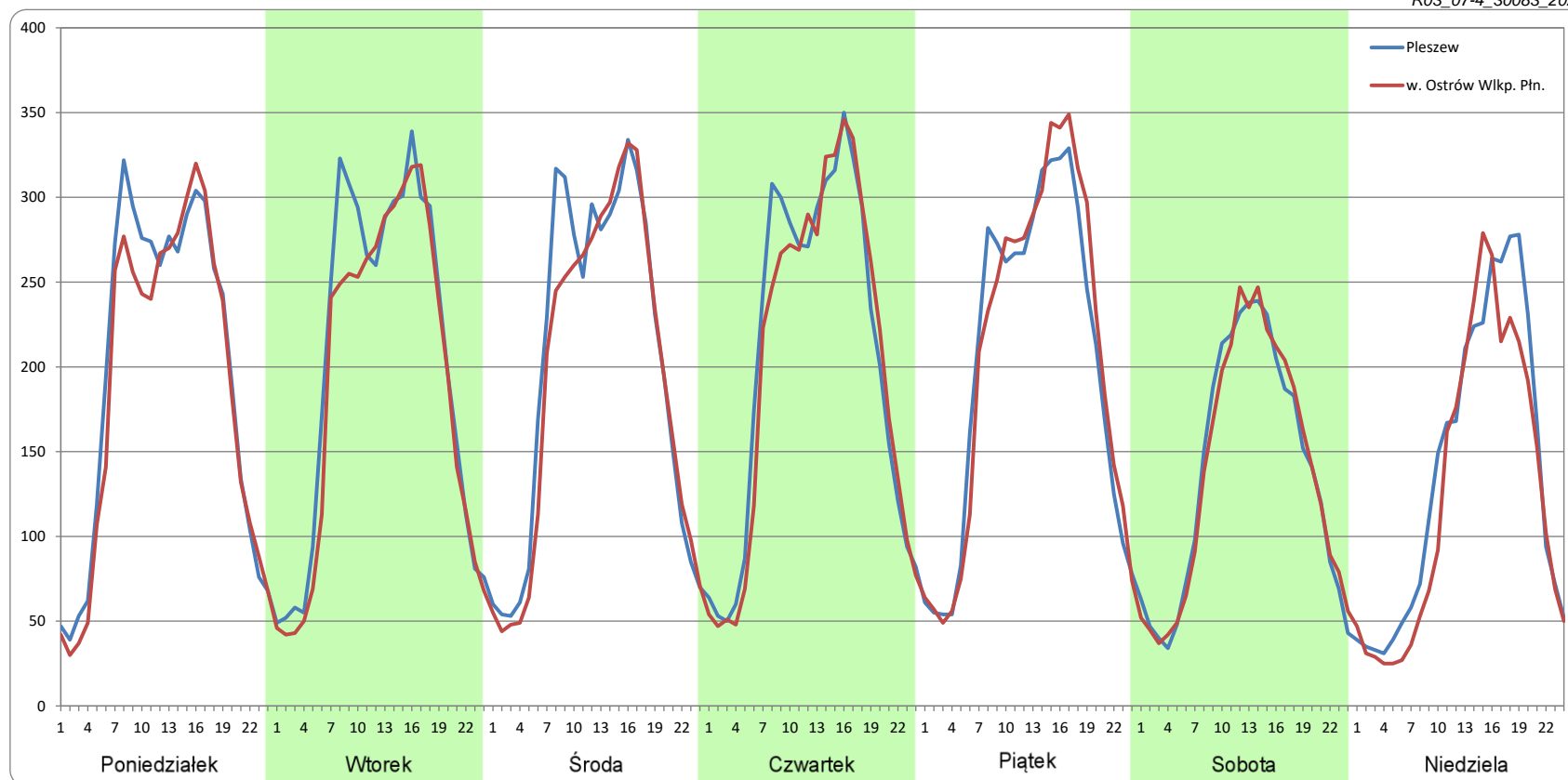
Ruch w poszczególne dni tygodnia

STACJA NR 30083

Numer drogi: 11 Rok: 2022 Miesiąc: Kwiecień Typ stacji: PAT Oddział: POZNAŃ

Dzień tygodnia	Poniedziałek		Wtorek		Środa		Czwartek		Piątek		Sobota		Niedziela	
Kierunek	Pleszew	w. Ostrów Wlkp. Płn.	Pleszew	w. Ostrów Wlkp. Płn.	Pleszew	w. Ostrów Wlkp. Płn.	Pleszew	w. Ostrów Wlkp. Płn.	Pleszew	w. Ostrów Wlkp. Płn.	Pleszew	w. Ostrów Wlkp. Płn.	Pleszew	w. Ostrów Wlkp. Płn.
SDR	4725	4497	4863	4547	4809	4598	4943	4819	4837	4923	3300	3299	3309	2985
Razem	9222		9409		9407		9761		9760		6598		6293	
Podział procentowy	51,23%	48,77%	51,68%	48,32%	51,12%	48,88%	50,64%	49,36%	49,56%	50,44%	50,01%	49,99%	52,57%	47,43%

R03_07-4_30083_2022



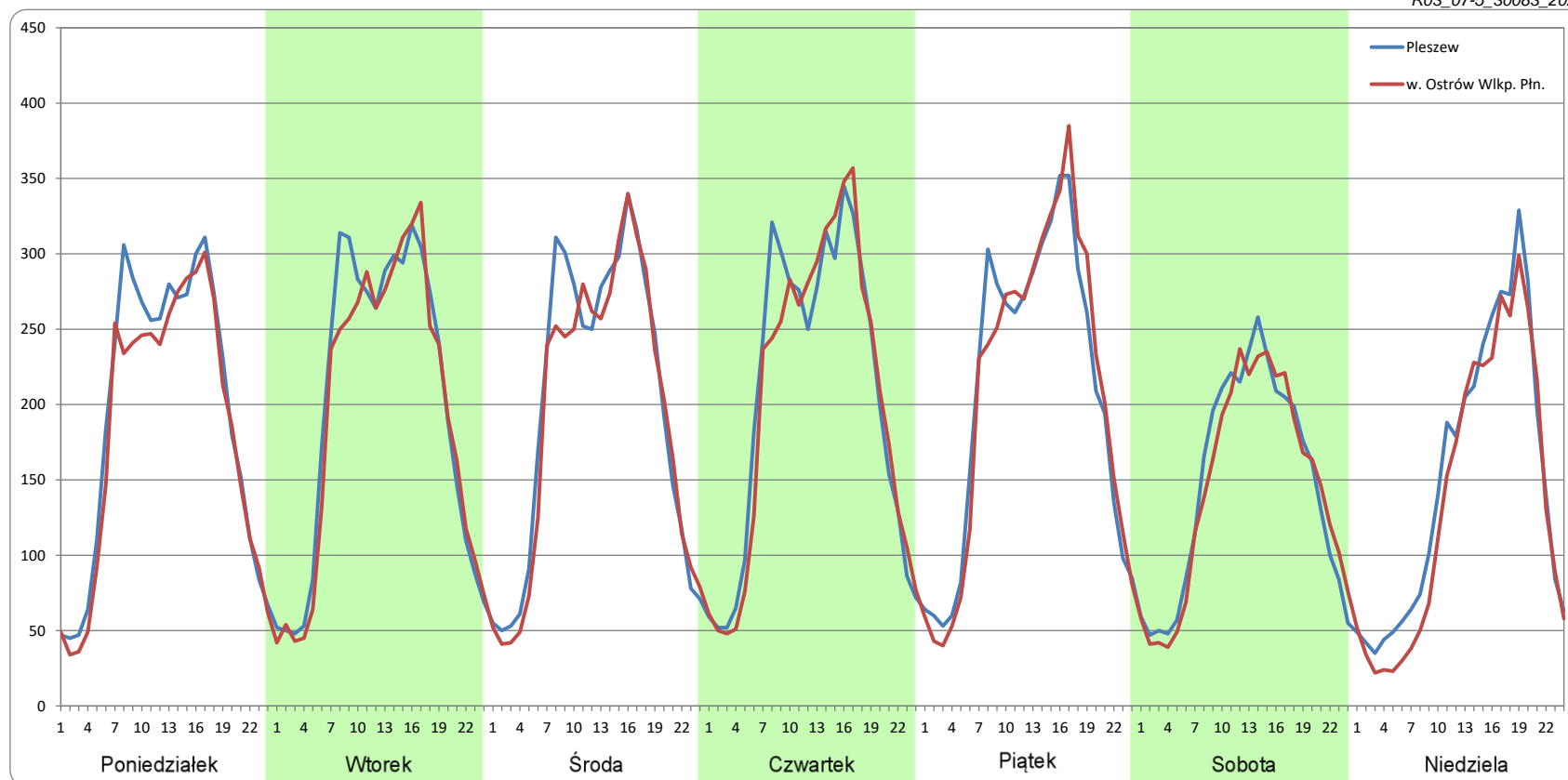
Ruch w poszczególne dni tygodnia

STACJA NR 30083

Numer drogi: 11 Rok: 2022 Miesiąc: Maj Typ stacji: PAT Oddział: POZNAŃ

Dzień tygodnia	Poniedziałek		Wtorek		Środa		Czwartek		Piątek		Sobota		Niedziela	
Kierunek	Pleszew	w. Ostrów Wlkp. Płn.	Pleszew	w. Ostrów Wlkp. Płn.	Pleszew	w. Ostrów Wlkp. Płn.	Pleszew	w. Ostrów Wlkp. Płn.	Pleszew	w. Ostrów Wlkp. Płn.	Pleszew	w. Ostrów Wlkp. Płn.	Pleszew	w. Ostrów Wlkp. Płn.
SDR	4641	4356	4774	4611	4761	4579	4922	4843	4977	4964	3511	3443	3577	3256
Razem	8998		9385		9339		9765		9942		6954		6832	
Podział procentowy	51,58%	48,42%	50,87%	49,13%	50,98%	49,02%	50,41%	49,59%	50,07%	49,93%	50,49%	49,51%	52,35%	47,65%

R03_07-5_30083_2022



Ruch w poszczególne dni tygodnia

STACJA NR 30083

Numer drogi: 11

Rok: 2022

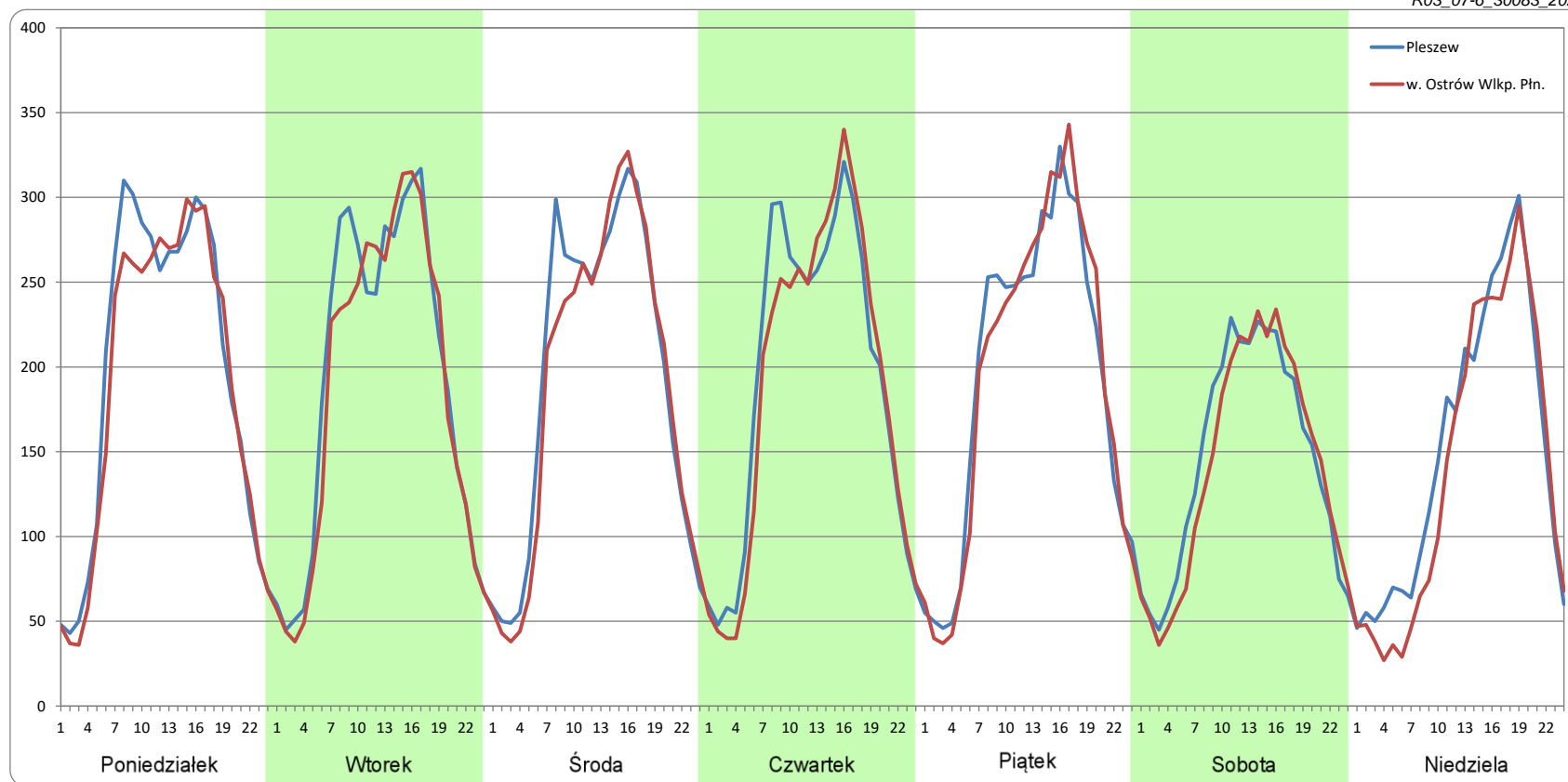
Miesiąc: Czerwiec

Typ stacji: PAT

Oddział: POZNAŃ

Dzień tygodnia	Poniedziałek		Wtorek		Środa		Czwartek		Piątek		Sobota		Niedziela	
Kierunek	Pleszew	w. Ostrów Wlkp. Płn.	Pleszew	w. Ostrów Wlkp. Płn.	Pleszew	w. Ostrów Wlkp. Płn.	Pleszew	w. Ostrów Wlkp. Płn.	Pleszew	w. Ostrów Wlkp. Płn.	Pleszew	w. Ostrów Wlkp. Płn.	Pleszew	w. Ostrów Wlkp. Płn.
SDR	4721	4531	4623	4446	4655	4499	4634	4507	4634	4620	3497	3386	3627	3357
Razem	9253		9069		9154		9141		9254		6883		6984	
Podział procentowy	51,03%	48,97%	50,98%	49,02%	50,85%	49,15%	50,69%	49,31%	50,08%	49,92%	50,81%	49,19%	51,93%	48,07%

R03_07-6_30083_2022



Ruch w poszczególne dni tygodnia

STACJA NR 30083

Numer drogi: 11

Rok: 2022

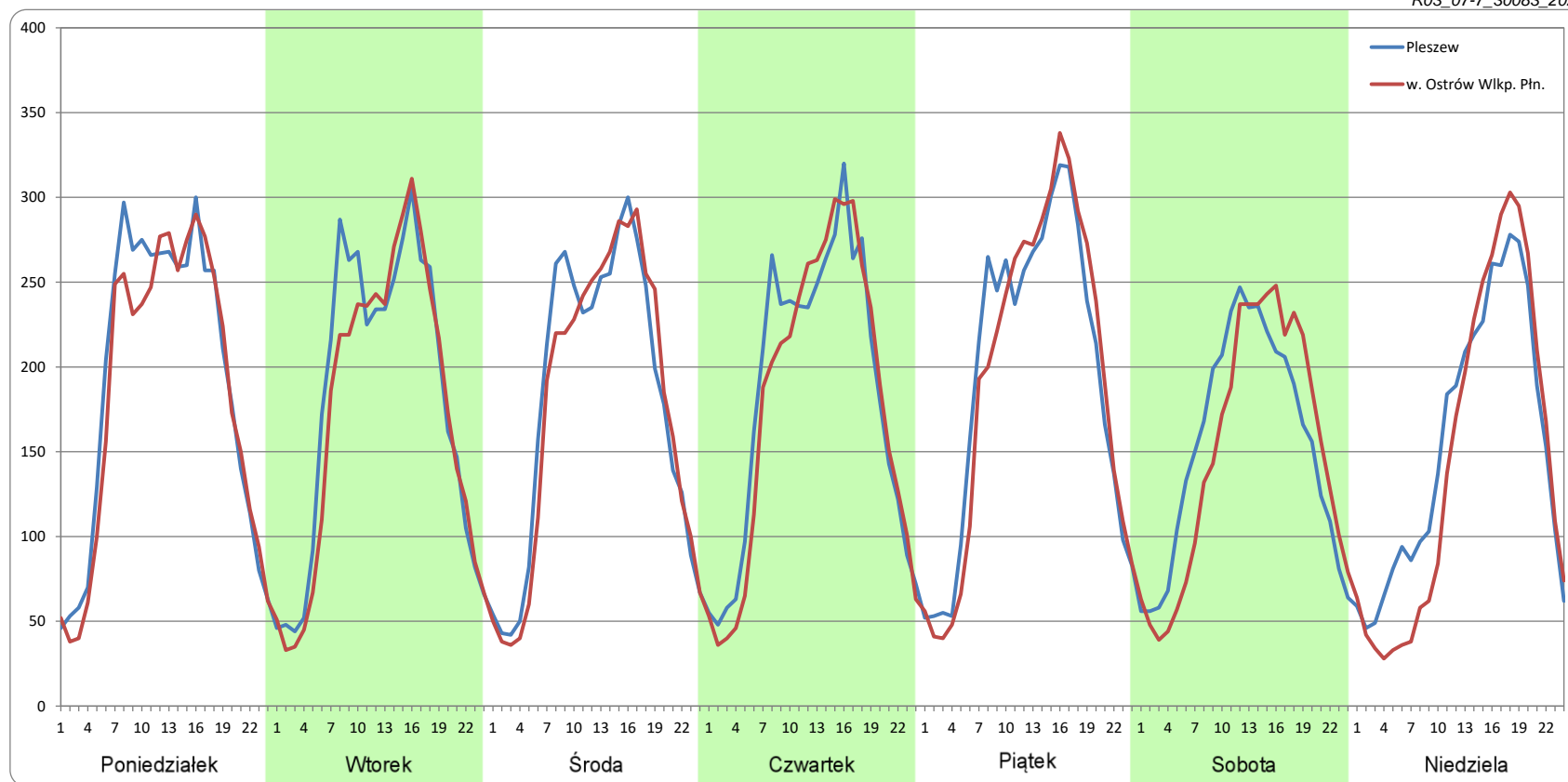
Miesiąc: Lipiec

Typ stacji: PAT

Oddział: POZNAŃ

Dzień tygodnia	Poniedziałek		Wtorek		Środa		Czwartek		Piątek		Sobota		Niedziela	
Kierunek	Pleszew	w. Ostrów Wlkp. Płn.	Pleszew	w. Ostrów Wlkp. Płn.	Pleszew	w. Ostrów Wlkp. Płn.	Pleszew	w. Ostrów Wlkp. Płn.	Pleszew	w. Ostrów Wlkp. Płn.	Pleszew	w. Ostrów Wlkp. Płn.	Pleszew	w. Ostrów Wlkp. Płn.
SDR	4574	4391	4304	4115	4296	4208	4380	4234	4649	4605	3673	3576	3674	3444
Razem	8965		8419		8503		8614		9254		7249		7118	
Podział procentowy	51,02%	48,98%	51,12%	48,88%	50,52%	49,48%	50,84%	49,16%	50,23%	49,77%	50,67%	49,33%	51,62%	48,38%

R03_07-7_30083_2022



Ruch w poszczególne dni tygodnia

STACJA NR 30083

Numer drogi: 11

Rok: 2022

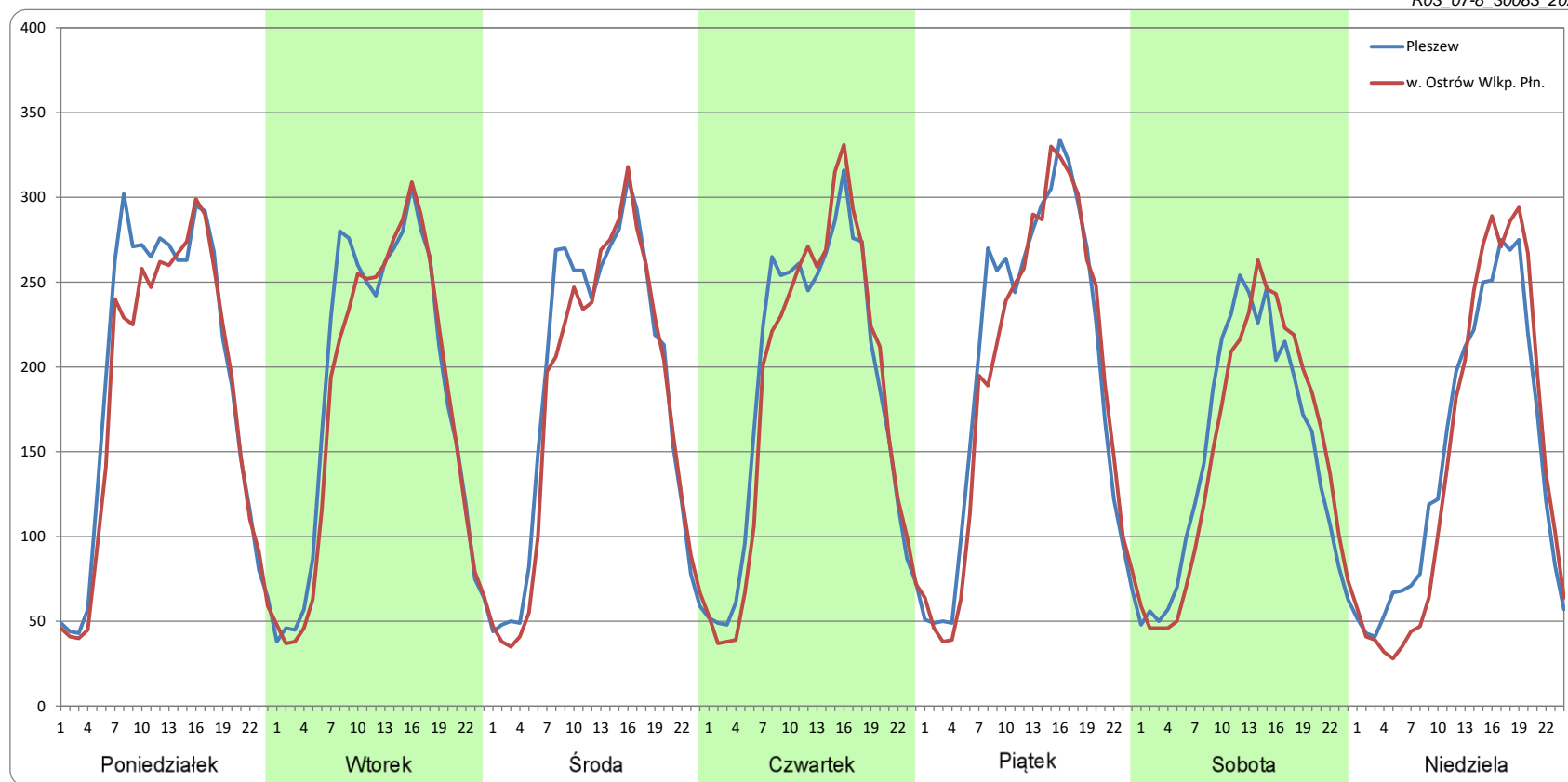
Miesiąc: Sierpień

Typ stacji: PAT

Oddział: POZNAŃ

Dzień tygodnia	Poniedziałek		Wtorek		Środa		Czwartek		Piątek		Sobota		Niedziela	
Kierunek	Pleszew	w. Ostrów Wlkp. Płn.	Pleszew	w. Ostrów Wlkp. Płn.	Pleszew	w. Ostrów Wlkp. Płn.	Pleszew	w. Ostrów Wlkp. Płn.	Pleszew	w. Ostrów Wlkp. Płn.	Pleszew	w. Ostrów Wlkp. Płn.	Pleszew	w. Ostrów Wlkp. Płn.
SDR	4618	4339	4437	4259	4441	4228	4483	4391	4740	4581	3572	3565	3483	3437
Razem	8957		8697		8669		8874		9320		7136		6920	
Podział procentowy	51,56%	48,44%	51,02%	48,98%	51,23%	48,77%	50,52%	49,48%	50,85%	49,15%	50,05%	49,95%	50,33%	49,67%

R03_07-8_30083_2022



Ruch w poszczególne dni tygodnia

STACJA NR 30083

Numer drogi: 11

Rok: 2022

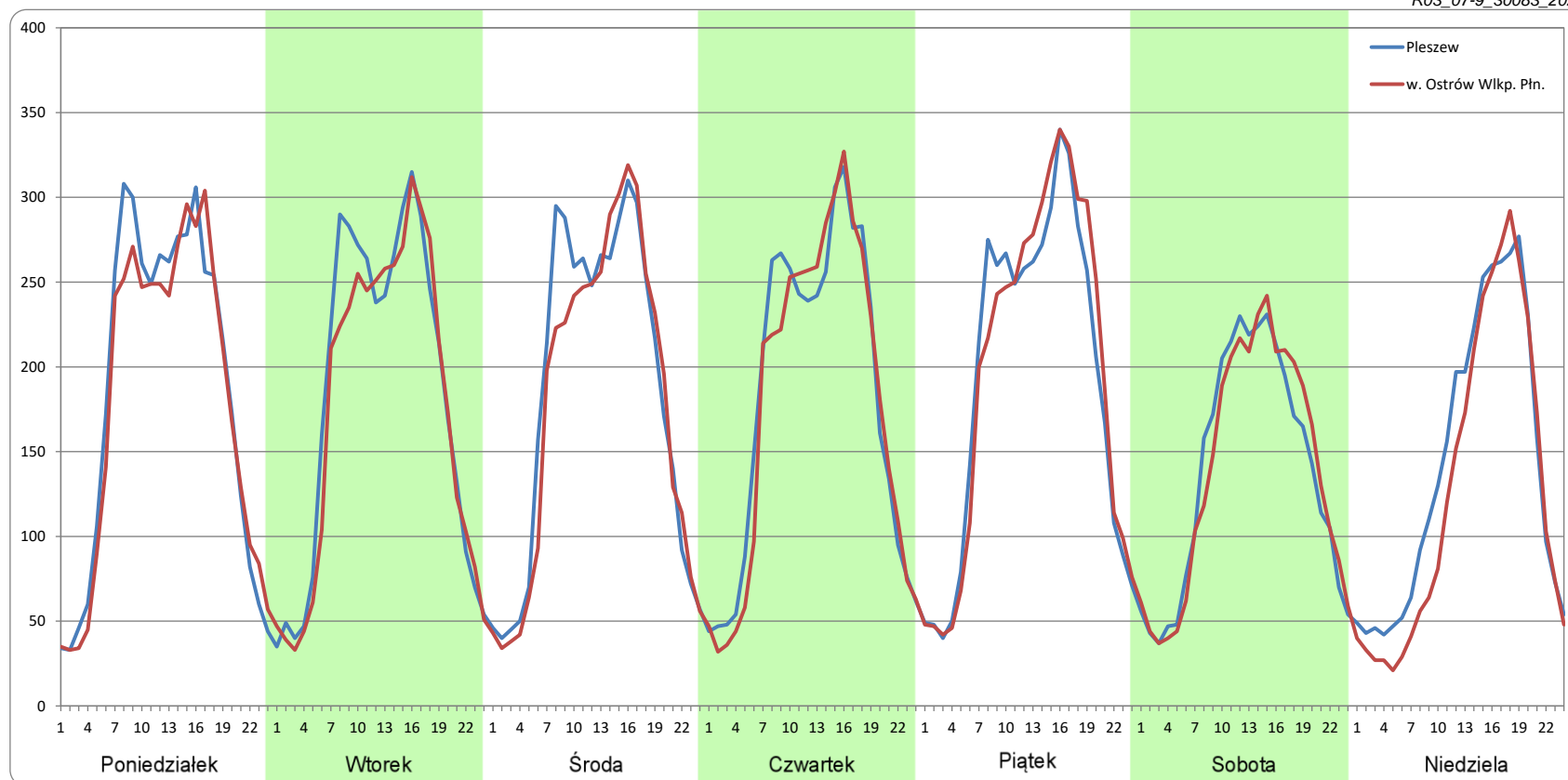
Miesiąc: Wrzesień

Typ stacji: PAT

Oddział: POZNAŃ

Dzień tygodnia	Poniedziałek		Wtorek		Środa		Czwartek		Piątek		Sobota		Niedziela	
Kierunek	Pleszew	w. Ostrów Wlkp. Płn.	Pleszew	w. Ostrów Wlkp. Płn.	Pleszew	w. Ostrów Wlkp. Płn.	Pleszew	w. Ostrów Wlkp. Płn.	Pleszew	w. Ostrów Wlkp. Płn.	Pleszew	w. Ostrów Wlkp. Płn.	Pleszew	w. Ostrów Wlkp. Płn.
SDR	4421	4280	4357	4164	4399	4228	4358	4262	4607	4681	3290	3304	3377	3022
Razem	8701		8520		8627		8620		9289		6594		6399	
Podział procentowy	50,81%	49,19%	51,13%	48,87%	50,99%	49,01%	50,56%	49,44%	49,60%	50,40%	49,90%	50,10%	52,77%	47,23%

R03_07-9_30083_2022



Ruch w poszczególne dni tygodnia

STACJA NR 30083

Numer drogi: 11

Rok: 2022

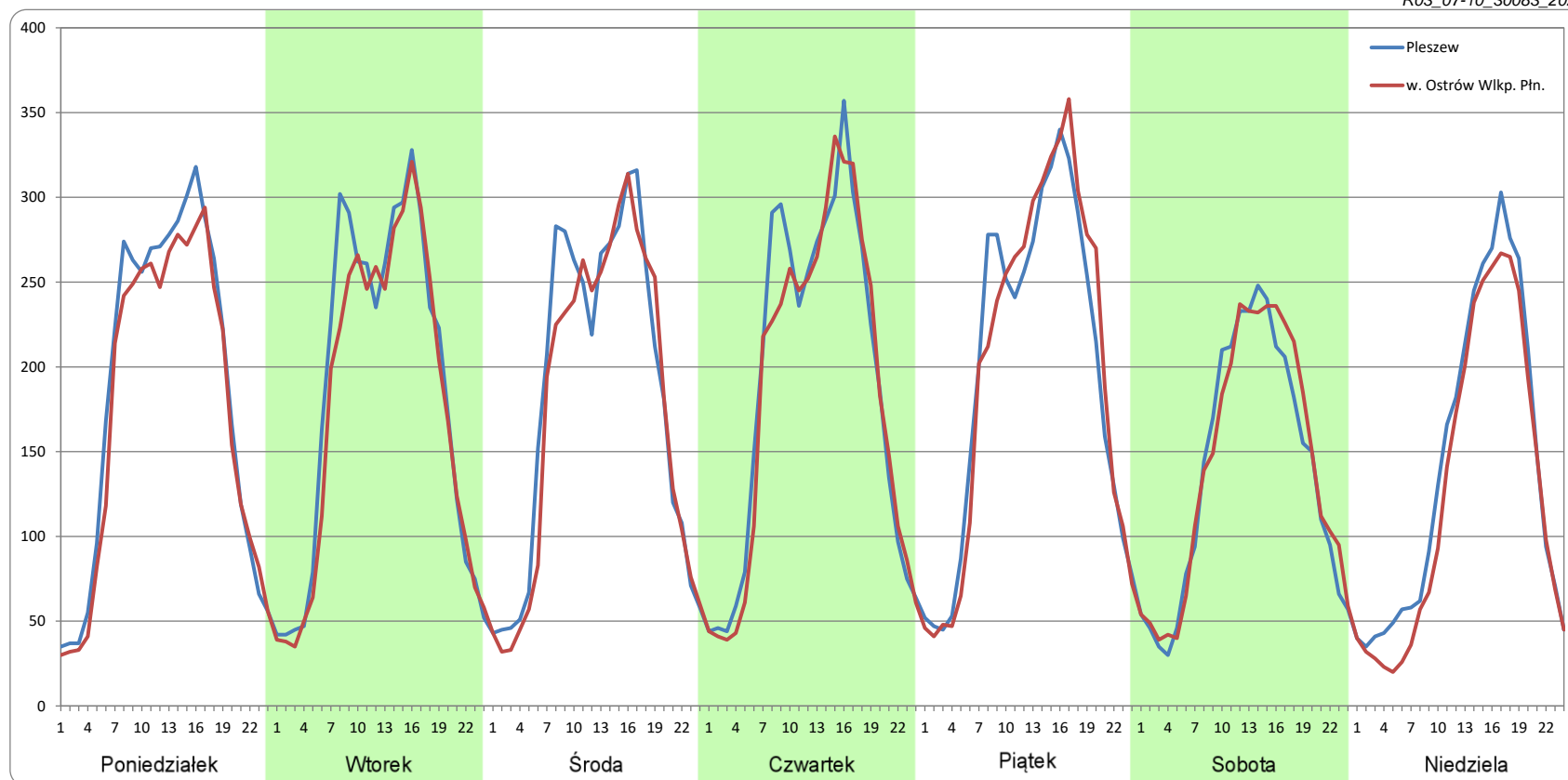
Miesiąc: Październik

Typ stacji: PAT

Oddział: POZNAŃ

Dzień tygodnia	Poniedziałek		Wtorek		Środa		Czwartek		Piątek		Sobota		Niedziela	
	Pleszew	w. Ostrów Wlkp. Płn.	Pleszew	w. Ostrów Wlkp. Płn.	Pleszew	w. Ostrów Wlkp. Płn.	Pleszew	w. Ostrów Wlkp. Płn.	Pleszew	w. Ostrów Wlkp. Płn.	Pleszew	w. Ostrów Wlkp. Płn.	Pleszew	w. Ostrów Wlkp. Płn.
SDR	4442	4180	4428	4191	4368	4173	4554	4411	4719	4766	3306	3386	3356	3016
Razem	8623		8620		8541		8965		9485		6692		6371	
Podział procentowy	51,52%	48,48%	51,37%	48,63%	51,14%	48,86%	50,80%	49,20%	49,75%	50,25%	49,40%	50,60%	52,67%	47,33%

R03_07-10_30083_2022



Ruch w poszczególne dni tygodnia

STACJA NR 30083

Numer drogi: 11

Rok: 2022

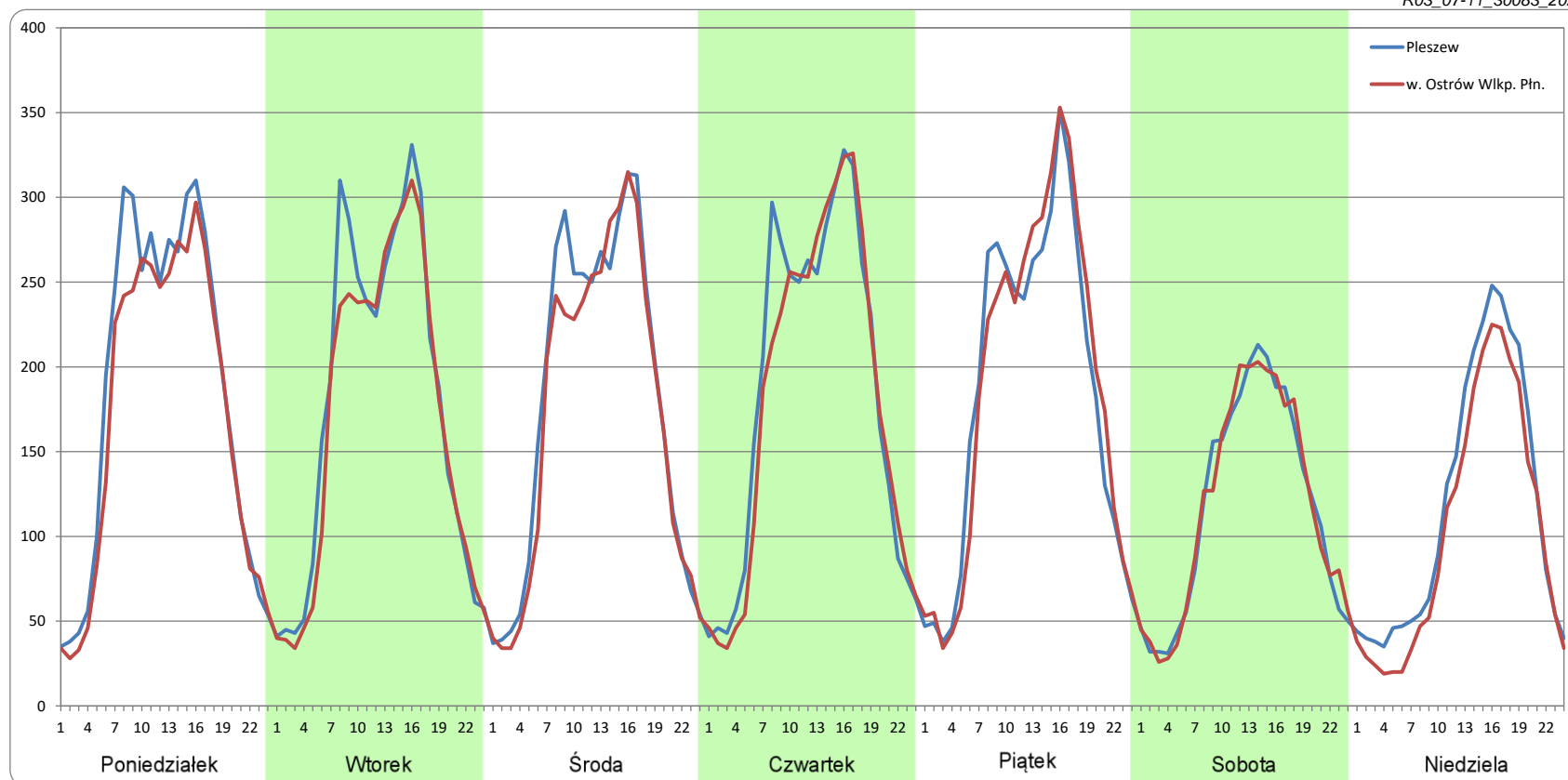
Miesiąc: Listopad

Typ stacji: PAT

Oddział: POZNAŃ

Dzień tygodnia	Poniedziałek		Wtorek		Środa		Czwartek		Piątek		Sobota		Niedziela	
Kierunek	Pleszew	w. Ostrów Wlkp. Płn.	Pleszew	w. Ostrów Wlkp. Płn.	Pleszew	w. Ostrów Wlkp. Płn.	Pleszew	w. Ostrów Wlkp. Płn.	Pleszew	w. Ostrów Wlkp. Płn.	Pleszew	w. Ostrów Wlkp. Płn.	Pleszew	w. Ostrów Wlkp. Płn.
SDR	4441	4102	4264	4039	4324	4100	4465	4321	4439	4499	2819	2832	2805	2438
Razem	8543		8303		8425		8786		8938		5651		5243	
Podział procentowy	51,99%	48,01%	51,35%	48,65%	51,33%	48,67%	50,82%	49,18%	49,66%	50,34%	49,89%	50,11%	53,51%	46,49%

R03_07-11_30083_2022



Ruch w poszczególne dni tygodnia

STACJA NR 30083

Numer drogi: 11

Rok: 2022

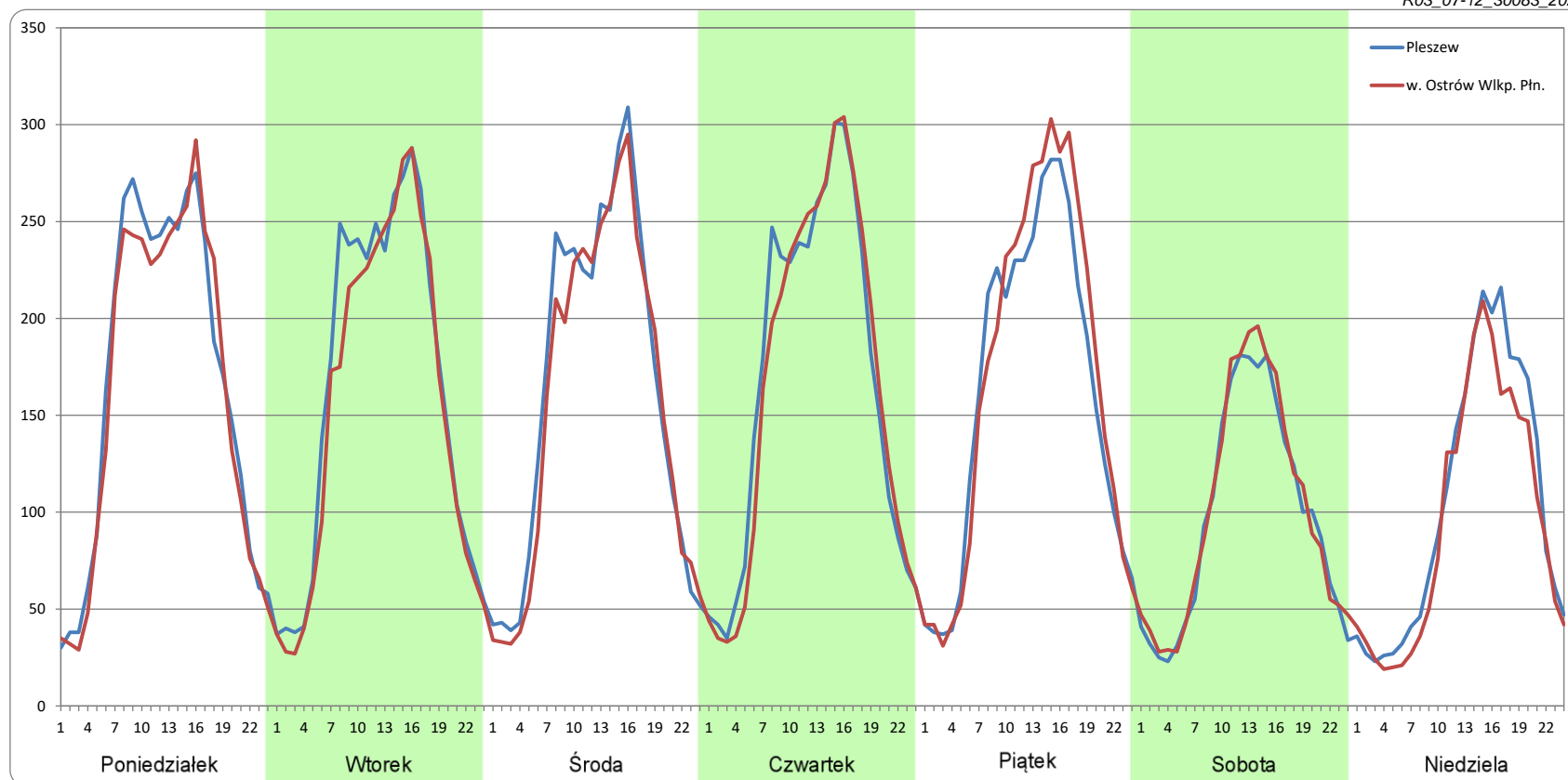
Miesiąc: Grudzień

Typ stacji: PAT

Oddział: POZNAŃ

Dzień tygodnia	Poniedziałek		Wtorek		Środa		Czwartek		Piątek		Sobota		Niedziela	
Kierunek	Pleszew	w. Ostrów Wlkp. Płn.	Pleszew	w. Ostrów Wlkp. Płn.	Pleszew	w. Ostrów Wlkp. Płn.	Pleszew	w. Ostrów Wlkp. Płn.	Pleszew	w. Ostrów Wlkp. Płn.	Pleszew	w. Ostrów Wlkp. Płn.	Pleszew	w. Ostrów Wlkp. Płn.
SDR	4011	3896	3917	3696	3921	3750	4045	3972	3878	4040	2338	2413	2507	2273
Razem	7907		7613		7671		8017		7918		4751		4780	
Podział procentowy	50,73%	49,27%	51,45%	48,55%	51,12%	48,88%	50,46%	49,54%	48,98%	51,02%	49,20%	50,80%	52,45%	47,55%

R03_07-12_30083_2022



Proporcja dobowego natężenia ruchu do SDRR, dla każdego dnia w roku, w podziale na pojazdy ogółem

STACJA NR 30083

Miejscowość: Żychlin **Rok:** 2022
Odcinek: Pleszew - w. Ostrów Wlkp. Ptn. **Numer drogi:** 11
Typ stacji: PAT **Oddział:** POZNAŃ

R03_10-1_30083_2022

	Miesiąc											
	1	2	3	4	5	6	7	8	9	10	11	12
liczba dni w miesiącu	31	28	31	30	31	30	31	31	30	31	30	31
średni udział w miesiącu [%]	87,0	96,5	102,5	104,8	107,1	104,9	102,4	103,6	101,3	100,4	93,9	84,3

R03_10-2_30083_2022

30083	Proporcja ruchu dziennego do średniego dobowego ruchu rocznego [%]											
	1	2	3	4	5	6	7	8	9	10	11	12
1	30,1	102,5	110,6	118,4	82,0	115,4	113,4	108,9	106,5	79,8	80,2	101,0
2	62,8	96,2	108,2	78,8	87,9	118,1	88,4	102,1	115,5	70,8	114,1	106,6
3	87,6	106,4	114,6	71,9	87,5	126,3	85,1	103,2	81,4	110,7	109,1	66,4
4	94,0	109,1	115,5	112,0	113,5	84,5	109,5	108,1	82,8	104,0	111,9	56,2
5	96,5	71,5	79,3	112,5	116,2	86,8	105,1	110,6	107,5	101,9	72,4	100,8
6	51,4	57,1	69,8	113,3	117,4	121,7	105,6	88,0	105,2	110,5	66,6	99,1
7	81,3	104,0	110,5	115,6	88,7	113,7	107,8	94,6	106,6	112,8	107,3	98,3
8	66,0	103,6	110,0	118,3	88,1	110,3	112,8	111,5	104,9	80,4	106,6	103,1
9	63,2	102,3	109,0	87,2	116,5	115,6	88,3	108,8	114,3	78,2	103,1	102,9
10	102,6	107,3	110,2	79,1	117,4	124,8	86,1	108,6	84,4	105,1	116,4	68,4
11	100,9	111,8	115,5	115,5	118,6	89,1	109,3	113,3	74,8	109,1	69,1	59,0
12	100,7	79,7	78,4	115,1	120,7	81,1	105,1	117,4	108,7	106,8	68,0	95,4
13	104,7	70,5	73,5	118,0	126,4	114,5	105,1	95,5	104,3	110,0	75,4	94,8
14	109,8	109,7	109,4	123,7	86,1	117,7	106,4	84,8	106,9	117,2	108,5	94,7
15	72,7	106,5	106,9	109,7	88,2	124,7	118,8	91,4	106,1	78,0	105,4	100,0
16	60,6	108,9	107,7	58,8	120,0	68,6	94,2	111,9	114,3	78,7	103,7	99,5
17	102,7	104,1	111,7	55,2	118,7	87,2	92,1	109,5	77,8	110,5	105,1	66,3
18	105,8	112,4	114,6	78,7	115,4	78,0	115,3	110,0	73,4	107,8	110,0	60,6
19	104,1	64,9	81,2	124,3	119,7	94,9	104,3	114,6	107,3	106,5	69,6	98,1
20	101,3	65,3	75,5	116,1	125,4	110,7	105,2	85,4	106,9	110,7	58,5	98,9
21	110,9	110,0	112,1	118,3	85,1	112,6	105,7	78,3	108,8	115,2	103,7	100,8
22	74,1	106,6	110,7	124,8	78,2	110,5	114,7	112,0	109,7	78,7	98,6	105,7
23	62,9	108,0	108,8	87,0	118,4	112,6	89,8	109,7	116,7	74,7	101,4	95,2
24	102,9	113,5	112,8	83,3	116,0	120,9	93,0	107,4	84,8	108,8	105,6	49,8
25	104,3	115,9	115,9	115,7	116,1	90,1	110,9	109,0	86,6	107,0	110,9	48,3
26	104,5	76,6	79,1	115,1	128,1	84,0	103,4	117,5	108,3	108,7	69,2	56,7
27	103,2	66,3	72,5	119,5	124,3	112,3	106,2	85,2	106,5	113,8	59,7	85,1
28	105,4	110,5	112,0	126,9	85,3	106,0	106,7	85,7	105,8	125,6	104,5	86,9
29	67,9		113,6	134,4	84,6	107,0	113,4	112,2	107,6	96,6	101,1	87,6
30	56,5		110,1	97,6	115,4	107,4	86,7	107,0	115,4	92,8	100,4	84,5
31	105,7		116,9		113,7		85,2	109,1		99,9		43,8



Nierównomierność kierunkowa dla każdego dnia w roku, w podziale na pojazdy ogółem

STACJA NR 30083

Miejscowość: Żychlin

Rok: 2022

Odcinek: Pleszew - w. Ostrów Wlkp. Płn.

Numer drogi: 11

Typ stacji: PAT

Oddział: POZNAŃ

R03_11_30083_2022

30083	Proporcja ruchu dziennego do średniego dobowego ruchu rocznego [%]											
	1	2	3	4	5	6	7	8	9	10	11	12
1	49,2	48,6	48,8	51,4	48,3	49,3	48,8	48,1	50,0	50,3	44,6	49,2
2	43,7	48,6	48,8	50,3	49,0	49,4	49,2	48,0	49,6	47,4	47,7	50,6
3	48,2	49,0	49,7	46,9	49,3	50,1	48,2	48,4	49,8	48,4	48,5	50,4
4	48,5	49,8	50,6	48,5	49,4	49,9	49,0	49,5	48,3	49,0	49,9	47,3
5	49,6	50,2	51,1	48,5	49,4	48,6	48,8	49,7	49,1	48,6	50,5	49,5
6	50,1	45,2	46,8	48,4	49,5	48,6	50,3	50,2	48,5	48,9	46,8	49,4
7	48,8	49,7	49,7	49,0	50,1	49,1	49,3	50,2	49,0	49,7	48,0	48,7
8	49,2	48,7	48,6	49,1	47,6	49,5	49,8	48,6	49,7	50,1	48,5	49,2
9	45,6	48,8	49,7	49,3	48,3	49,2	48,2	49,4	50,7	47,0	49,0	50,1
10	49,2	49,1	49,3	48,1	49,4	49,6	48,8	48,0	50,4	48,6	49,5	50,5
11	49,1	49,8	50,0	49,2	48,3	48,7	48,6	49,4	47,4	48,9	50,0	48,3
12	49,4	49,4	50,0	48,8	49,5	47,0	48,7	49,5	49,1	49,0	50,1	49,0
13	48,8	47,1	46,6	50,0	50,3	49,2	49,0	48,4	48,0	48,8	46,8	48,0
14	50,5	48,6	48,7	50,3	49,4	49,0	49,0	48,8	49,2	50,9	48,7	49,2
15	50,9	48,1	48,9	51,9	47,8	48,8	49,2	52,5	48,3	50,3	48,8	49,2
16	47,3	49,1	49,8	54,0	48,0	47,2	49,4	49,3	50,6	46,0	48,6	50,7
17	49,5	49,2	49,7	49,3	49,1	49,6	47,2	49,4	49,2	48,4	49,4	50,9
18	49,1	50,0	50,6	43,6	48,8	49,7	49,1	49,9	46,3	48,5	49,9	47,5
19	48,5	49,4	50,2	46,6	49,5	49,5	48,5	49,5	49,8	48,9	50,2	49,3
20	47,8	45,4	48,0	48,5	49,8	48,7	49,0	51,1	49,3	49,7	46,1	49,3
21	50,4	48,2	49,1	48,8	49,0	48,9	49,3	50,2	48,8	49,7	47,5	49,1
22	50,3	48,8	48,5	50,0	48,9	48,7	50,3	48,9	49,3	48,9	48,2	51,3
23	45,4	49,3	49,7	48,9	48,5	48,6	50,2	48,6	50,3	47,0	49,6	53,2
24	48,2	49,4	49,8	47,2	49,6	50,3	49,3	49,1	50,3	48,1	49,2	53,4
25	48,9	50,1	49,8	48,6	49,7	48,7	49,2	49,1	46,8	48,1	51,3	50,4
26	49,1	50,7	50,4	49,6	49,9	47,4	49,5	49,0	48,8	49,0	50,5	44,5
27	48,8	45,9	46,6	48,7	50,2	49,4	49,6	50,3	49,7	49,4	46,2	47,3
28	50,5	48,5	48,1	49,4	49,6	49,1	48,5	49,6	49,0	50,6	47,9	48,5
29	48,4		49,4	50,0	46,4	49,5	50,3	48,1	49,8	52,1	48,9	48,6
30	44,7		48,9	48,8	48,5	50,0	50,8	49,5	50,8	48,9	48,6	49,1
31	49,5		49,6		48,4		48,4	49,0		48,9		48,8

Legenda Pleszew w. Ostrów Wlkp. Płn.
 <40% 50% >60%

 niedziele i święta

$$*WNK = \frac{N_{poj./24h} \text{ (kierunek P)}}{N_{poj./24h} \text{ (kierunek P+L)}}$$

Struktura rodzajowa ruchu wg pomiarów ręcznych

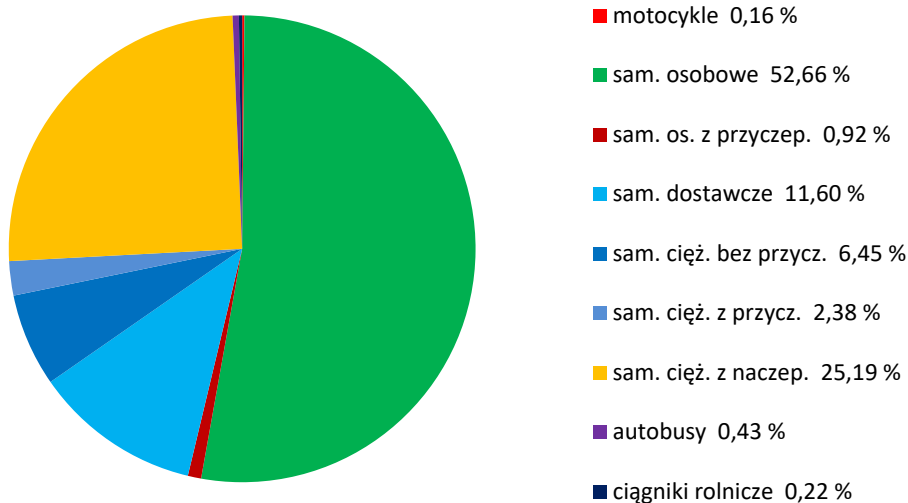
STACJA NR 30083

Miejscowość: Żychlin
Odcinek: Pleszew - w. Ostrów Wlkp. Płn.
Typ stacji: PAT

Rok: 2022
Numer: 11
Oddział: POZNAŃ

R04_04_30083_2022

Rodzajowa struktura ruchu wg pomiarów ręcznych
w 2022



SPIS TREŚCI

Raport 0.1	1
Stacja 30083.....	1
Raport 2.1	2
Woj 30.....	2
Raport 2.2	3
Woj 30.....	3
Raport 2.3	4
Stacja 30083.....	4
Raport 3.1	5
Stacja 30083.....	5
Raport 3.2	6
Stacja 30083.....	6
Raport 3.3	7
Stacja 30083.....	7
Raport 3.4	8
Stacja 30083.....	8
Raport 3.6	9
Stacja 30083.....	9
Raport 3.12	10
Stacja 30083.....	10
Raport 3.7	11
Stacja 30083.....	11
Raport 3.10	23
Stacja 30083.....	23
Raport 3.11	24
Stacja 30083.....	24
Raport 4.4	25
Stacja 30083.....	25