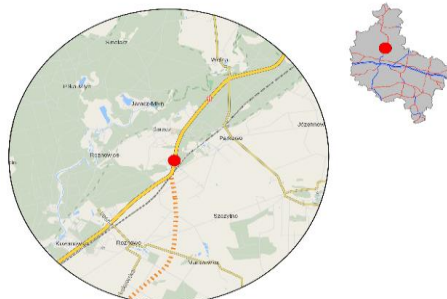


Karta punktu

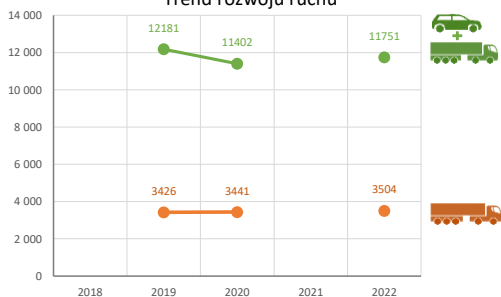
Stacja NR 30082

Nr stacji: 30082
 Typ licznika: GR
 Lokalizacja: Garbatka
 Nr drogi: 11
 Pikietaż: 242,4

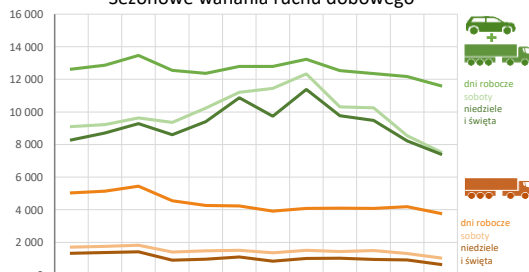
Stacja działa od: 14.06.2014
 Charakter ruchu: G
 Liczba dni w archiwizacji: 363
 Liczba dni w przetworzeniu: 364



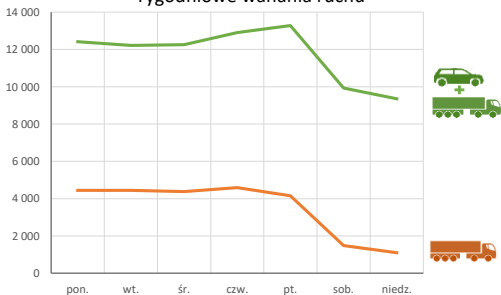
Trend rozwoju ruchu



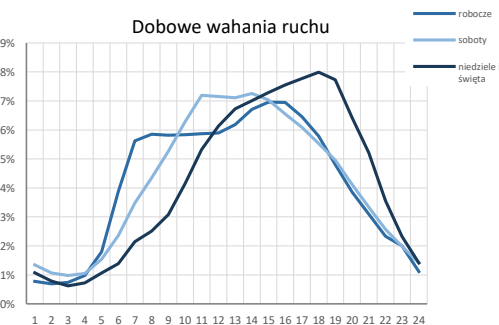
Sezonowe wahania ruchu dobowego



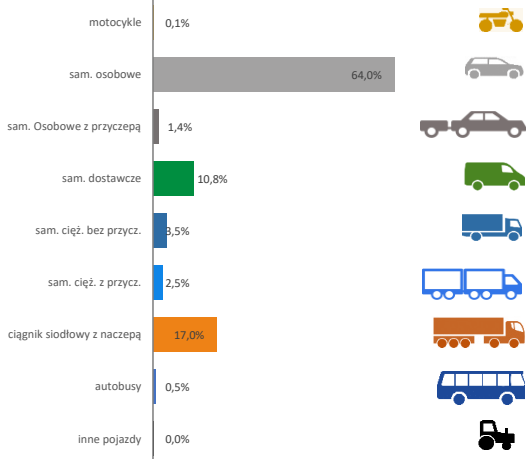
Tygodniowe wahania ruchu



Dobowe wahania ruchu



Struktura rodzajowa ruchu

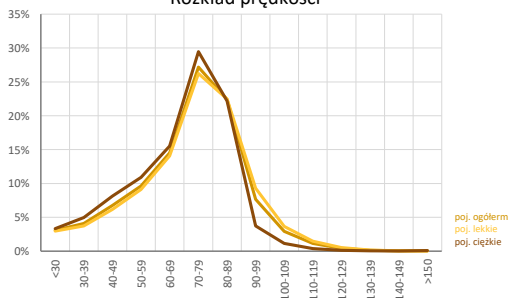


Godzina 50-ta

Natężenie: 964
 Udział proc.: 8,2%
 Dzień: 02.09.22 (piątek)
 Godzina: 16:00



Rozkład prędkości



Analiza średniego dobowego ruchu rocznego (SDRR) dla poszczególnych miesięcy w 2021 i 2022 roku

R02_01_2022

Lp.	Oddział GDDKiA	Numer stacji	Typ stacji	Numer drogi	Średni dobowy ruch w miesiącu																																						
					styczeń			luty			marzec			kwiecień			maj			czerwiec			lipiec			sierpień			wrzesień			październik			listopad			grudzień			cały rok		
					2021	2022	wzrost spadek (%)	2021	2022	wzrost spadek (%)	2021	2022	wzrost spadek (%)	2021	2022	wzrost spadek (%)	2021	2022	wzrost spadek (%)	2021	2022	wzrost spadek (%)	2021	2022	wzrost spadek (%)	2021	2022	wzrost spadek (%)	2021	2022	wzrost spadek (%)	2021	2022	wzrost spadek (%)	2021	2022	wzrost spadek (%)						
1.	Poznań	30001	PAT	S11c	-	41341	-	43732	-	46197	-	47499	-	48408	47443	-2	50537	50006	-1	51473	50436	-2	51287	51234	0	49498	49826	+1	49230	49524	-1	44460	47788	+7	41901	44024	+5	-	47421	-			
		30004	PAT	A2	-	46526	-	49399	-	51424	-	53986	-	52609	54225	+3	56315	55823	-1	60223	59121	-2	61060	59608	-2	59049	57255	-3	57265	56919	-1	52650	54617	+4	49170	51819	+5	-	54227	-			
		30006	PAT	S5d	-	30555	-	32436	-	33027	-	34494	-	34098	35072	+3	36104	35946	0	38182	37783	-1	38690	38300	-1	37445	36888	-1	36473	36688	+1	33744	35366	+5	31477	32996	+5	-	34963	-			
		30012	PAT	S5d	-	22252	-	23295	-	23905	-	26205	-	26355	-	27153	-	29288	-	29288	-	30248	-	30248	-	27394	27529	0	25796	26889	+4	24415	25378	+4	23331	24246	+4	-	26062	-			
		30013	PAT	S11a	-	34911	-	40072	-	42265	-	42283	-	43169	-	42172	-	40020	-	39882	-	39882	-	40295	-	34504	41599	+21	37568	40592	+8	36740	37903	+3	-	40429	-						
		30015	PAT	12g	-	4632	-	4853	-	5082	-	5280	-	5467	-	5424	-	5290	-	5166	-	5675	5316	-6	5584	5326	-5	5122	5127	0	4765	4628	-3	-	5125	-							
		30016	PAT	15	-	5611	-	5929	-	6213	-	6407	-	6547	-	6363	-	6373	-	6649	6454	-3	6678	6422	-4	6608	6535	-1	6358	6374	0	5915	5846	-1	-	6286	-						
		30021	GR	92	5474	5390	-2	5895	-2	6240	5804	-7	6409	5969	-7	6521	6059	-7	6622	6226	-6	6707	6903	+3	6602	6111	-7	6979	5987	-14	6543	6157	-6	6058	5602	-8	5427	5012	-8	6290	5917	-6	
		30023	PAT	11	-	5098	-	5421	-	5728	-	6308	-	6717	-	8140	-	9634	-	11193	9549	-15	7798	6402	-18	6281	5578	-11	5645	5094	-10	5165	4663	-10	-	5627	-						
		30024	PAT	92	-	18720	-	19934	-	20159	-	21116	-	21428	-	21197	-	20761	-	20940	-	20940	-	21327	21512	+1	21970	21743	-1	21159	20999	-1	19405	19164	-1	-	20639	-					
		30025	PAT	92	-	4308	-	4544	-	4672	-	4925	-	4886	-	4974	-	5095	-	5211	-	5213	4921	-6	5156	4941	-4	4885	4814	-1	4548	4405	-3	-	4808	-							
		30027	GR	A2	21777	23584	+8	23252	24957	+7	24289	26548	+9	25995	27699	+7	27509	27969	+2	29259	28536	-2	31086	29505	-5	31544	29866	-5	30150	28802	-4	29596	28684	-3	27268	27638	+1	25186	26122	+4	27243	27493	+1
		30028	AVC	A2	60973	68897	+13	65816	72337	+10	67413	75832	+12	67456	79578	+18	78365	79303	+1	82795	81907	-3	86584	83879	-3	86584	83803	-3	82812	81144	-2	81678	81497	0	77217	78488	+2	72559	74153	+2	75814	78402	+3
		30029	AVC	A2	71629	74762	+4	75821	79228	+4	78212	82589	+6	77968	85220	+9	89104	85298	-4	93463	86982	-7	94653	89038	-6	95850	92047	-4	92144	90906	-1	87563	91428	+4	83746	89917	+7	78680	85088	+8	84903	86042	+1
		30030	AVC	A2	19644	21702	+10	21145	23020	+9	21902	24456	+12	22127	25832	+17	24866	25831	+4	26671	26339	-1	28493	27348	-4	28996	27570	-5	27532	26814	-3	26514	26801	+1	25182	25770	+2	23492	24462	+4	24714	25495	+3
		30031	AVC	92	15525	16535	+7	16521	17501	+6	17542	17921	+2	17486	19463	+11	19852	19648	-1	19721	19035	-3	20138	18319	-9	19600	18313	-7	19497	18663	-6	18943	18903	0	17660	17601	0	18530	18389	-1			
		30032	AVC	92	12036	12562	+4	12777	13251	+4	13482	13875	+3	13401	14498	+8	15208	14548	-4	15599	14829	-5	15826	15377	-3	15771	15229	-3	15245	14820	-3	14989	14317	-4	14022	13697	-2	13177	12615	-4	14294	14135	-1
		30036	GR	A2	68232	76419	+12	62839	80722	+28	70864	84280	+19	70129	86325	+23	76924	86564	+13	79171	88377	+12	80628	90067	+12	93099	90094	-3	90486	88603	-2	89648	89077	-1	86901	86215	-1	81033	81358	0	79163	85675	+8
		30037	GR	92	10963	10442	-5	10812	11327	+5	11619	11786	+1	11850	12414	+5	12916	12771	-1	13247	12843	-3	13491	13045	-3	13084	13605	+4	12899	12466	-3	12563	12196	-3	11586	11606	0	10984	10867	-1	12168	12114	0
		30038	GR	A2	19953	21792	+9	21371	22784	+7	22444	24418	+9	23972	25584	+7	25345	25908	+2	27124	26458	-2	28892	27542	-5	28563	27859	-6	27972	26751	-4	26805	26438	-1	25188	25415	+1	22699	23957	+5	25111	25401	+1
		30082	GR	11	10232	11501	+12	11753	-	12320	-	11532	-	11639	-	13499	12291	-9	13424	12161	-9	13608	12836	-6	12642	11821	-6	11645	-	-	11085	-	11816	10431	-12	-	11751	-					
		30083	PAT	11	-	7293	-	7779	-	8186	-	8584	-	8608	8745	+2	8942	8493	-5	9239	8303	-10	9265	8389	-10	9063	8107	-11	8899	8185	-8	8405	7735	-8	7682	6919	-10	-	8059	-			
		30084	PAT	25	-	7844	-	8276	-	8554	-	9042	-	9614	9456	-2	9999	-	11219	-	11199	-	10739	-	10114	7993	-21	9149	8008	-12	8314	7632	-8	-	-	-	-	-	-	-			
		30085	PAT	32	-	8850	-	9294	-	9747	-	10201	-	10367	-	10209	-	9865	-	9865	-	9865	-	10363	9610	-7	10306	9809	-5	9934	9496	-4	9220	8971	-3	-	9690	-					
		30115	PAT	SSk	-	23761	-	24010	-	24594	-	25672	-	26445	-	27579	-	29130	-	30367	-	27386	-	27386	-	26822	26905	0	25125	25516	+2	23221	23698	+2	-	26255	-						
		30502	WIM	S5d	19085	21891	+15	20069	22937	+14	20665	23189	+12	21230	24932	+17	22208	25312	+14	26434	26256	-1	27980	28195	+1	29255	29447	+1	26898	26996	-1	24774	25956	+5	22883	24727	+8	22519	23705	+5	23667	25270	+7
		30504	WIM	11	13028	13522	+4	13823	14229	+3	14465	14840	+3	14284	15456	+8	15807	15627	-1	16137	15581	-3	16574	15932	-4	15597	16036	+3	15528	15614	+1	15633	15895	+2	15202	15235	0	14327	14114	-1	15034	15173	+1
		30505	WIM	S11c	16975	17585	+4	16547	18108	+9	18610	-	18055	-	21119	-	22424	-	23865	-	23720	-	22065	-	20125	-	18945	-	18368	-	-	18368	-	-	18368	-	-	20068	-	-	-	-	
		30507	WIM	10	8638	8282	-4	9057	9385	+4	9660	9717	+1	9972	10224	+3	11457	10603	-7	12678	11447	-10	14055	13211	-6	14010	13374	-5	12229	10667	-13	10665	10211	-4	10029	9769	-3	9327	8884	-5	10981	10481	-5

Średni dobowy ruch roczny (SDRR) w stacjach SCPR w latach 2013-2022

Ruch ogółem

R02_02_2022

Lp.	Oddział GDDKiA	Numer stacji	Typ stacji	Nr drogi	Średni dobowy ruch roczny (SDRR) w latach (poj./dobę)										Wzrost/spadek ruchu (%)		
					2013	2014	2015	2016	2017	2018	2019	2020	2021	2022	2022/20	2022/21	
1.	Poznań	30001	PAT	S11c	-	-	-	26910*	30408*	31391	32880	35394	40273*	47421*	34*	18*	
		30004	PAT	A2	-	-	36254	39566*	43027*	45833*	46914	47213	44282	54227*	15*	22*	
		30006	PAT	S5d	-	-	18749	21310*	23882*	26050*	26664	27792	28225*	34963*	26*	24*	
		30012	PAT	S5d	-	-	-	-	-	-	-	-	-	26062*	-	-	
		30013	PAT	S11a	-	-	-	-	-	-	-	-	-	40429*	-	-	
		30015	PAT	12g	-	-	-	-	-	-	-	-	-	5125*	-	-	
		30016	PAT	15	-	-	-	-	-	-	-	-	-	6256*	-	-	
		30021	GR	92	8349	8322	7432	7139	7260	7175	6607*	6448	6160	5917	-8	-4	
		30023	PAT	11	-	-	-	-	-	-	-	-	-	6527*	-	-	
		30024	PAT	92	-	-	-	-	-	-	-	-	-	20639*	-	-	
		30025	PAT	92	-	-	-	-	-	-	-	-	-	4808*	-	-	
		30027	GR	A2	19773	22440	23405	24389	25914	27205	27644	28028	23684	27493	-2	16	
		30028	AVC	A2	-	-	-	-	-	-	-	-	-	65021*	78402	-	21*
		30029	AVC	A2	-	-	-	-	-	-	-	-	-	73854*	86042	-	17*
		30030	AVC	A2	-	-	-	-	-	-	-	-	-	21545*	25495	-	18*
		30031	AVC	92	-	-	-	-	-	-	-	-	-	18389	-	-	
		30032	AVC	92	-	-	-	-	-	-	-	-	-	14135	-	-	
		30036	GR	A2	45417	52432*	56327*	62284*	66066*	69894*	71722	-	71155*	85675	-	20*	
		30037	GR	92	9885	10966	11210	11701	12321	12954	13280	12985	12208	12114	-7	-1	
		30038	GR	A2	18450	22035	22639	23315	24514	25586	26138	26454	21927	25401	-4	16	
30082	GR	11	-	-	-	12352	12981	12722	12993	12181*	11402	11751*	-4*	3*			
30083	PAT	11	-	-	-	-	-	-	-	-	-	7773*	8059*	-	4*		
30085	PAT	32	-	-	-	-	-	-	-	-	-	9321*	9690*	-	4*		
30115	PAT	S5k	-	-	-	-	-	-	-	-	-	-	26255*	-	-		
30502	WIM	S5d	-	-	-	-	-	16776	18995*	20052	20875	-	25270	21	-		
30504	WIM	11	-	-	-	13784	-	-	-	-	15146*	14236	15173	0*	7		
30507	WIM	10	-	-	-	9573	10186	10299	10802	10725	10079	10481	-2	4			

* - wynik niemiernodajny do porównań

** - dane nietypowe ze względu na decyzje administracyjne

STACJA NR 30082

Miejscowość: Garbatka
Odcinek: Rogoźno - Oborniki
Typ stacji: GR

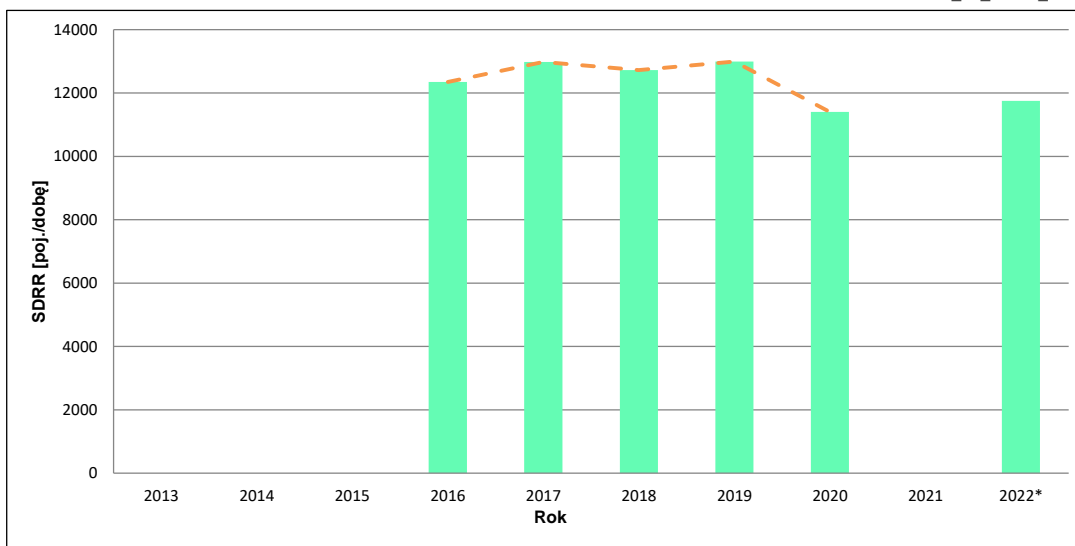
Rok: 2022
Numer drogi: 11
Oddział: POZNAŃ

Wykres trendu rozwoju ruchu dla stacji 30082

R02_02_30082_2022

Średni dobowy ruch roczny (SDRR) w latach (poj./dobę)										Wzrost/spadek ruchu [%]	
2013	2014	2015	2016	2017	2018	2019	2020	2021	2022	2022/20	2022/21
-	-	-	12352	12981	12722	12993	11402	-	11751*	3*	-

R02_03_30082_2022



* - ruch niemiernodajny do porównań

Średni dobowy ruch dla poszczególnych dni tygodnia w poszczególnych miesiącach roku

STACJA NR 30082

Miejscowość: Garbatka Rok: 2022
 Odcinek: Rogoźno - Oborniki Numer drogi: 11
 Typ stacji: GR Oddział: POZNAŃ

Ruch ogółem

R03_01_30082_2022

Dni tygodnia:		Styczeń	Luty	Marzec	Kwiecień	Maj	Czerwiec	Lipiec	Sierpień	Wrzesień	Październik	Listopad	Grudzień	Cały rok
1. Poniedziałki	a	12609	12876	13664	12000	11640	12922	12223	13247	12383	11935	11935	11475	12409
	b	1,096	1,096	1,109	1,041	1,000	1,051	1,005	1,032	1,048	1,025	1,077	1,100	1,056
	c	1,016	1,038	1,101	0,967	0,938	1,041	0,985	1,068	0,998	0,962	0,962	0,925	1,000
2. Wtorki	a	12412	12461	13320	12377	11990	12240	12445	12686	11994	11823	11514	11259	12210
	b	1,079	1,060	1,081	1,073	1,030	0,996	1,023	0,988	1,015	1,015	1,039	1,079	1,039
	c	1,017	1,021	1,091	1,014	0,982	1,002	1,019	1,039	0,982	0,968	0,943	0,922	1,000
3. Środy	a	12461	12530	12892	11984	12259	12650	12252	12639	12153	11969	11852	11467	12259
	b	1,083	1,066	1,046	1,039	1,053	1,029	1,007	0,985	1,028	1,028	1,069	1,099	1,043
	c	1,016	1,022	1,052	0,978	1,000	1,032	0,999	1,031	0,991	0,976	0,967	0,935	1,000
4. Czwartki	a	13009	12934	13368	13379	12775	13010	12962	13419	12687	12690	12665	11920	12902
	b	1,131	1,100	1,085	1,160	1,098	1,058	1,066	1,045	1,073	1,090	1,143	1,143	1,098
	c	1,008	1,002	1,036	1,037	0,990	1,008	1,005	1,040	0,983	0,984	0,982	0,924	1,000
5. Piątki	a	12622	13538	14095	13015	13174	13130	14059	14141	13438	13360	12866	11931	13281
	b	1,097	1,152	1,144	1,129	1,132	1,068	1,156	1,102	1,137	1,147	1,161	1,144	1,130
	c	0,950	1,019	1,061	0,980	0,992	0,989	1,059	1,065	1,012	1,006	0,969	0,898	1,000
6. Soboty	a	9108	9228	9625	9367	10232	11209	11449	12336	10319	10258	8536	7549	9935
	b	0,792	0,785	0,781	0,812	0,879	0,912	0,941	0,961	0,873	0,881	0,770	0,724	0,845
	c	0,917	0,929	0,969	0,943	1,030	1,128	1,152	1,242	1,039	1,033	0,859	0,760	1,000
7. Niedziele	a	8576	8704	9279	8709	9819	11302	9736	11428	9770	9478	8020	7442	9355
	b	0,746	0,741	0,753	0,755	0,844	0,920	0,801	0,890	0,826	0,814	0,724	0,713	0,796
	c	0,917	0,930	0,992	0,931	1,050	1,208	1,041	1,222	1,044	1,013	0,857	0,796	1,000
8. Dni robocze	a	12622	12868	13468	12551	12368	12790	12788	13226	12531	12355	12166	11610	12612
	b	1,097	1,095	1,093	1,088	1,063	1,041	1,052	1,030	1,060	1,061	1,098	1,113	1,073
	c	1,001	1,020	1,068	0,995	0,981	1,014	1,014	1,049	0,994	0,980	0,965	0,921	1,000
9. Święta	a	6830	-	-	8448	8576	10239	-	11205	-	-	8641	7381	8760
	b	0,594	-	-	0,733	0,737	0,833	-	0,873	-	-	0,780	0,708	0,745
	c	0,780	-	-	0,964	0,979	1,169	-	1,279	-	-	0,986	0,843	1,000
10. Niedziele i święta	a	8285	8704	9279	8605	9405	10877	9736	11383	9770	9478	8227	7418	9264
	b	0,720	0,741	0,753	0,746	0,808	0,885	0,801	0,887	0,826	0,814	0,742	0,711	0,788
	c	0,894	0,940	1,002	0,929	1,015	1,174	1,051	1,229	1,055	1,023	0,888	0,801	1,000
11. Wszystkie dni	a	11501	11753	12320	11532	11639	12291	12161	12836	11821	11645	11085	10431	11751
	b	1,000	1,000	1,000	1,000	1,000	1,000	1,000	1,000	1,000	1,000	1,000	1,000	1,000
	c	0,979	1,000	1,048	0,981	0,990	1,046	1,035	1,092	1,006	0,991	0,943	0,888	1,000

Legenda:

a = średni dobowy ruch danego dnia (dni) tygodnia

b = $\frac{\text{średni dobowy ruch danego dnia (dni) tygodnia w miesiącu}}{\text{średni dobowy ruch we wszystkie dni miesiąca}}$

c = $\frac{\text{średni dobowy ruch danego dnia (dni) tygodnia w miesiącu}}{\text{średni dobowy ruch danego dnia (dni) tygodnia w roku}}$

Uwagi: *Dane oszacowane, brak oszacowań dla dni świątecznych

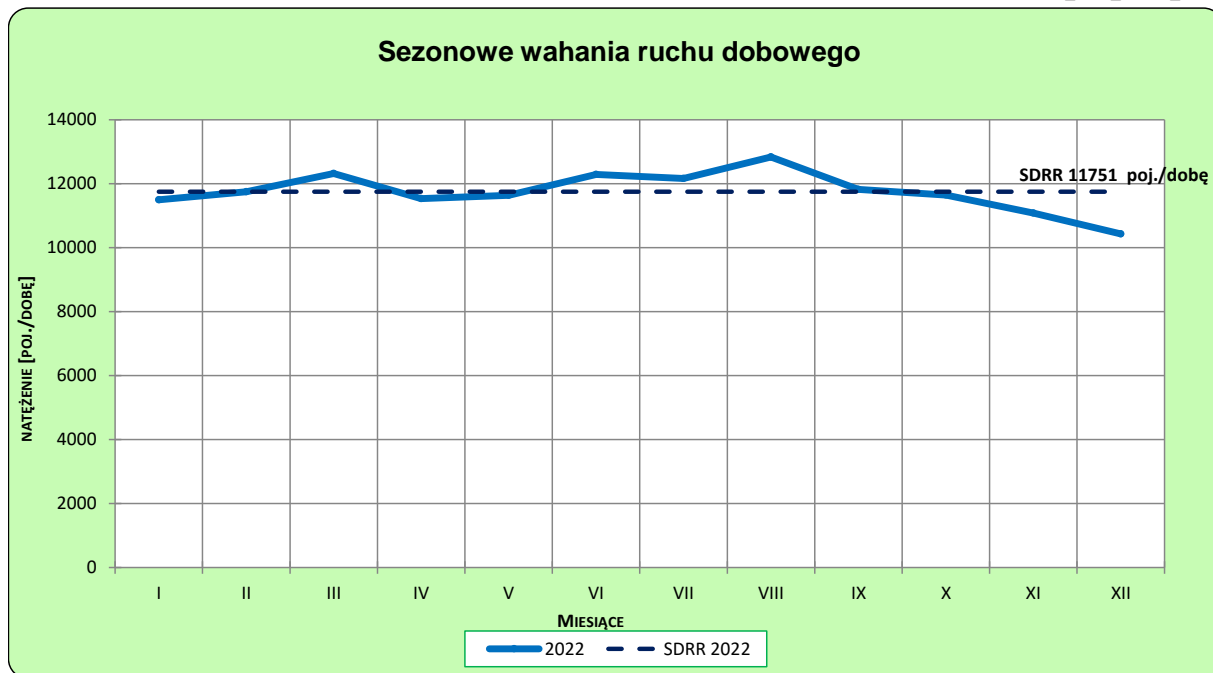
STACJA NR 30082

Miejscowość: Garbatka
Odcinek: Rogoźno - Oborniki
Typ stacji: GR

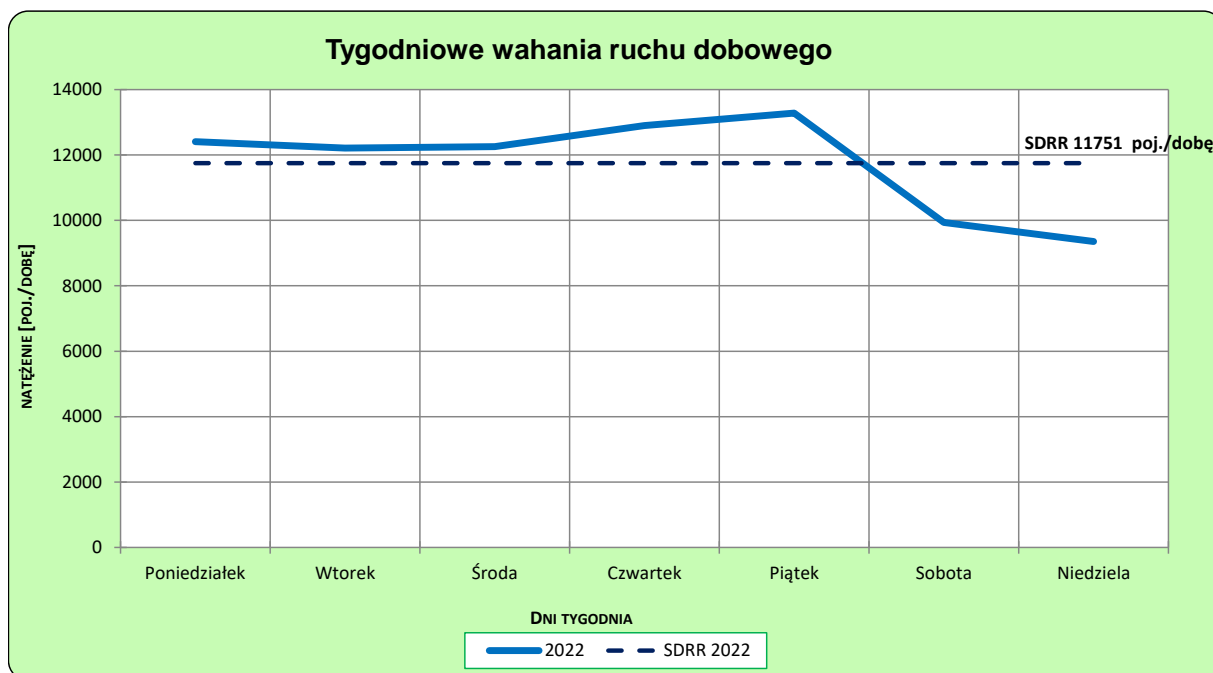
Rok: 2022
Numer drogi: 11
Oddział: POZNAŃ

Ruch ogółem

R03_02-1_30082_2022



R03_02-2_30082_2022



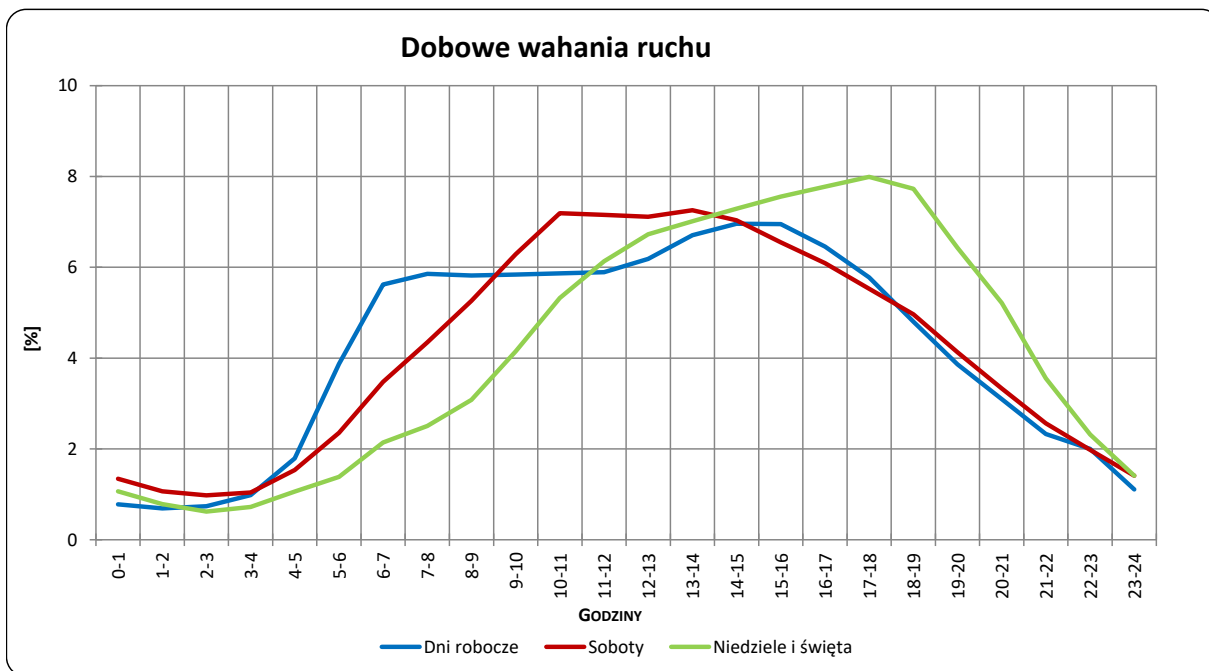
Uwagi: –

STACJA NR 30082

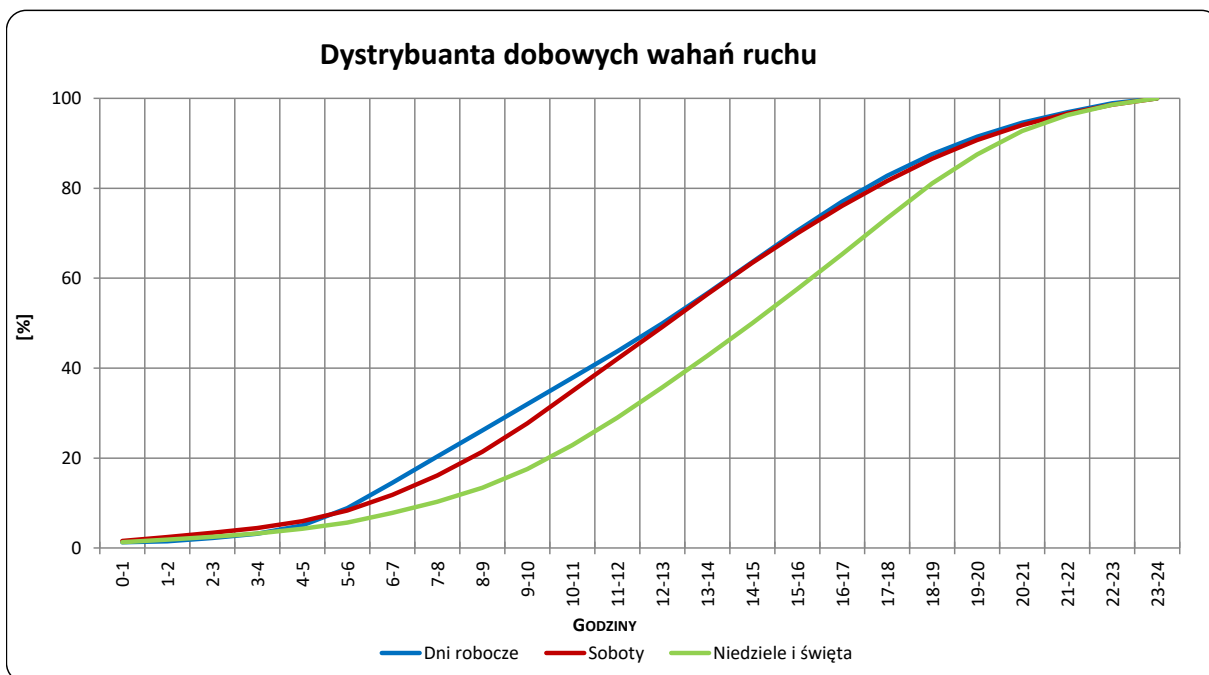
Miejscowość: Garbatka
Odcinek: Rogoźno - Oborniki
Typ stacji: GR

Rok: 2022
Numer drogi: 11
Oddział: POZNAŃ

R03_03-1_30082_2022



R03_03-2_30082_2022



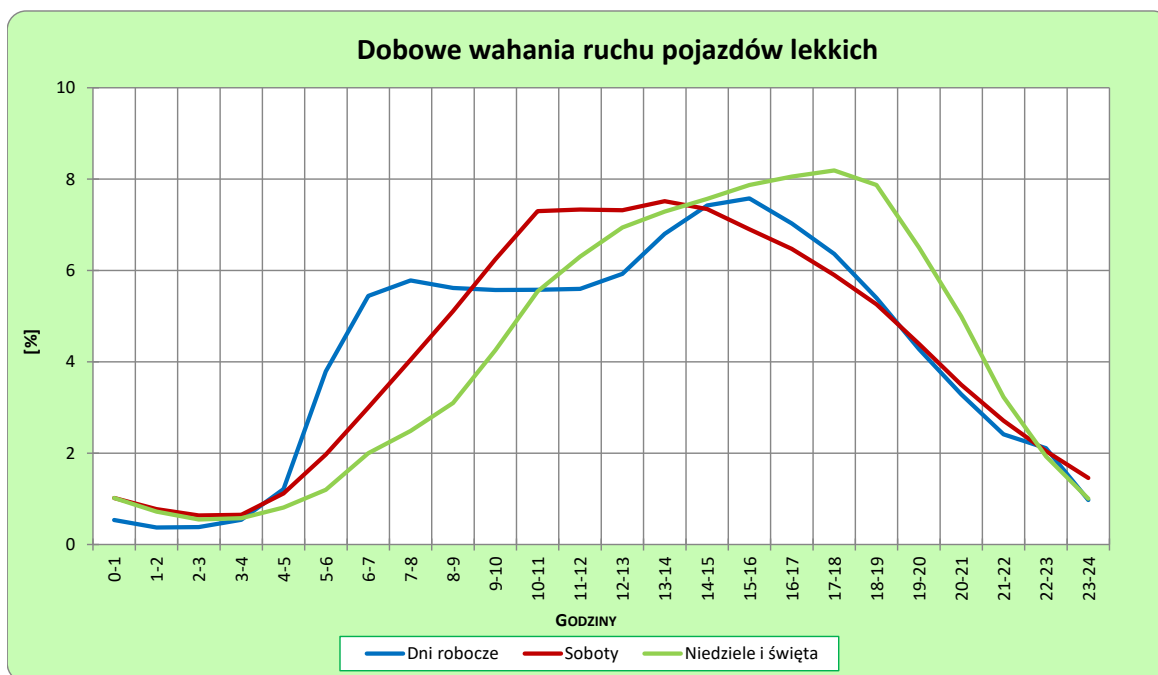
Uwagi: –

STACJA NR 30082

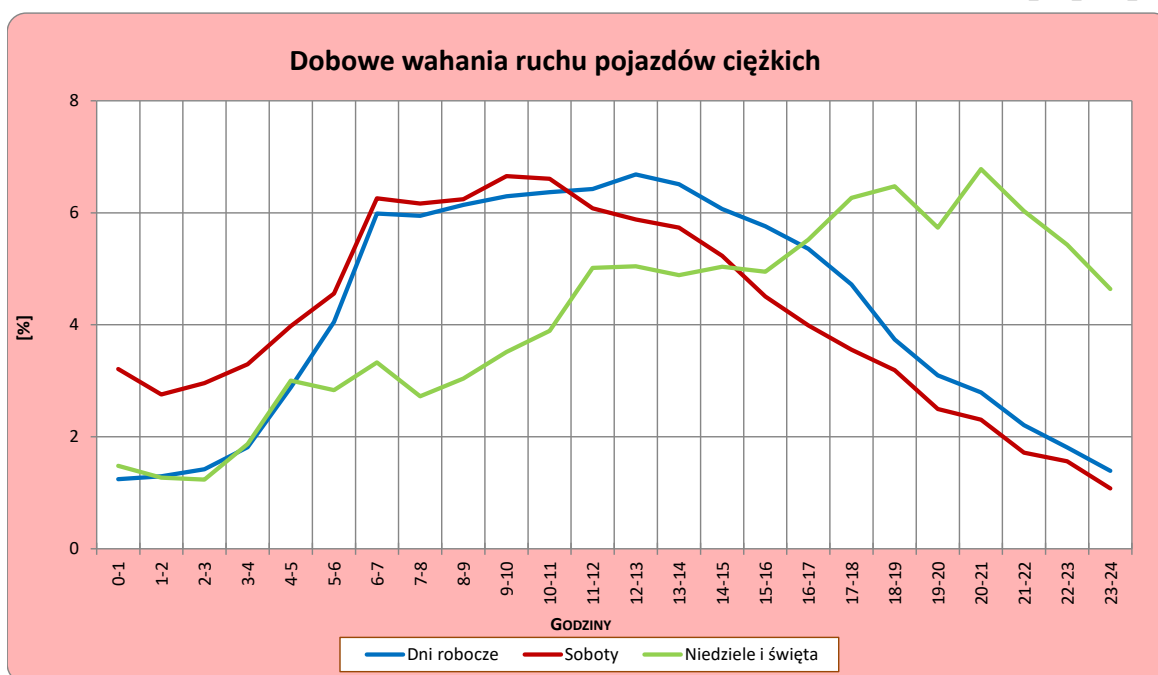
Miejscowość: Garbatka
Odcinek: Rogoźno - Oborniki
Typ stacji: GR

Rok: 2022
Numer drogi: 11
Oddział: POZNAŃ

R03_04-1_30082_2022



R03_04-2_30082_2022



Uwagi: –

Udział ruchu pojazdów lekkich i ciężkich w poszczególnych okresach doby

STACJA NR 30082

Miejscowość:

Garbatka

Rok:

2022

Odcinek:

Rogoźno - Oborniki

Numer drogi:

11

Typ stacji:

GR

Oddział:

POZNAŃ

R03_05_30082_2022

Godziny	Udział procentowy ruchu w poszczególnych godzinach doby [%]	
	Pojazdy lekkie	Pojazdy ciężkie
0 - 1	0,6	1,3
1 - 2	0,3	1,5
2 - 3	0,4	1,5
3 - 4	0,5	2,2
4 - 5	1,0	2,6
5 - 6	3,7	3,9
6 - 7	5,6	5,4
7 - 8	6,2	5,3
8 - 9	6,1	5,7
9 - 10	5,9	6,4
10 - 11	5,8	6,2
11 - 12	5,9	7,0
12 - 13	6,2	6,9
13 - 14	6,5	6,4
14 - 15	7,2	5,6
15 - 16	7,7	5,4
16 - 17	6,7	5,5
17 - 18	6,1	5,0
18 - 19	5,1	4,0
19 - 20	4,1	3,1
20 - 21	3,2	3,3
21 - 22	2,3	2,6
22 - 23	2,2	1,7
23 - 24	0,8	1,4

Źródło danych: Pomiary ręczne

Dobowe wahania ruchu pojazdów ogółem w podziale na kierunki

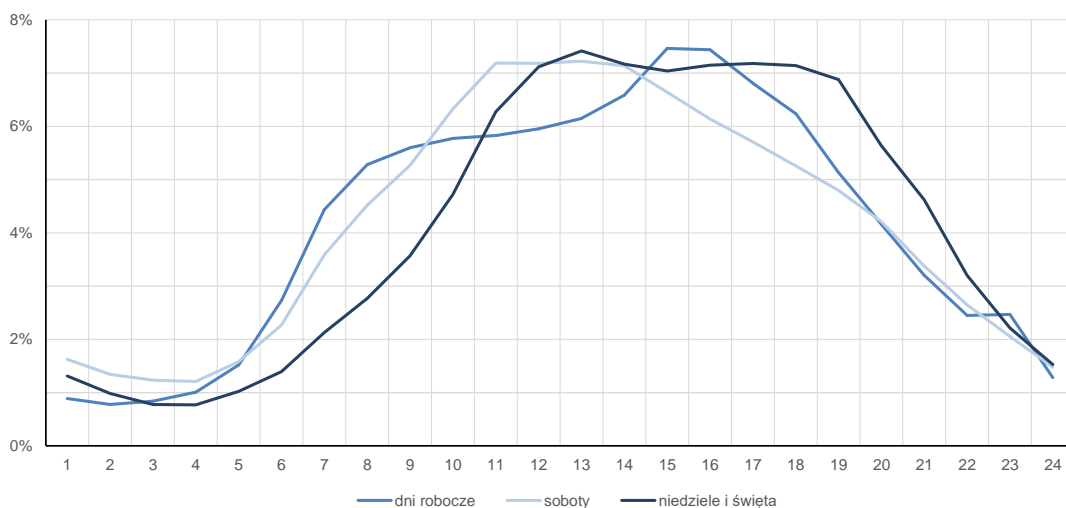
STACJA NR 30082

Miejscowość:	Garbatka	Rok:	2022
Odcinek:	Rogoźno - Oborniki	Numer drogi:	11
Typ stacji:	GR	Oddział:	POZNAŃ

Średni dobowy rozkład natężenia ruchu

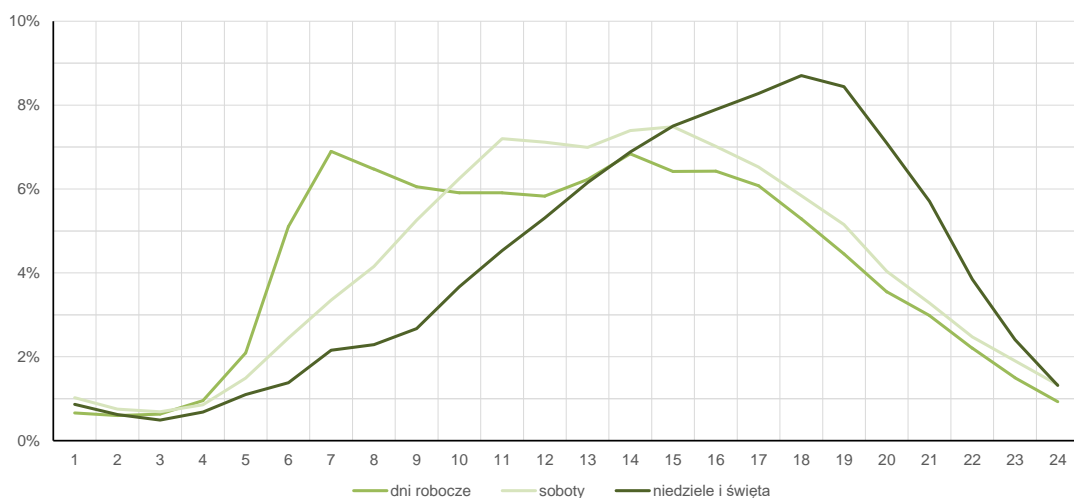
R03_12-1_30082_2022

Kierunek Piła



R03_12-2_30082_2022

Kierunek Poznań



Ruch w poszczególne dni tygodnia

STACJA NR 30082

Numer drogi: 11

Rok: 2022

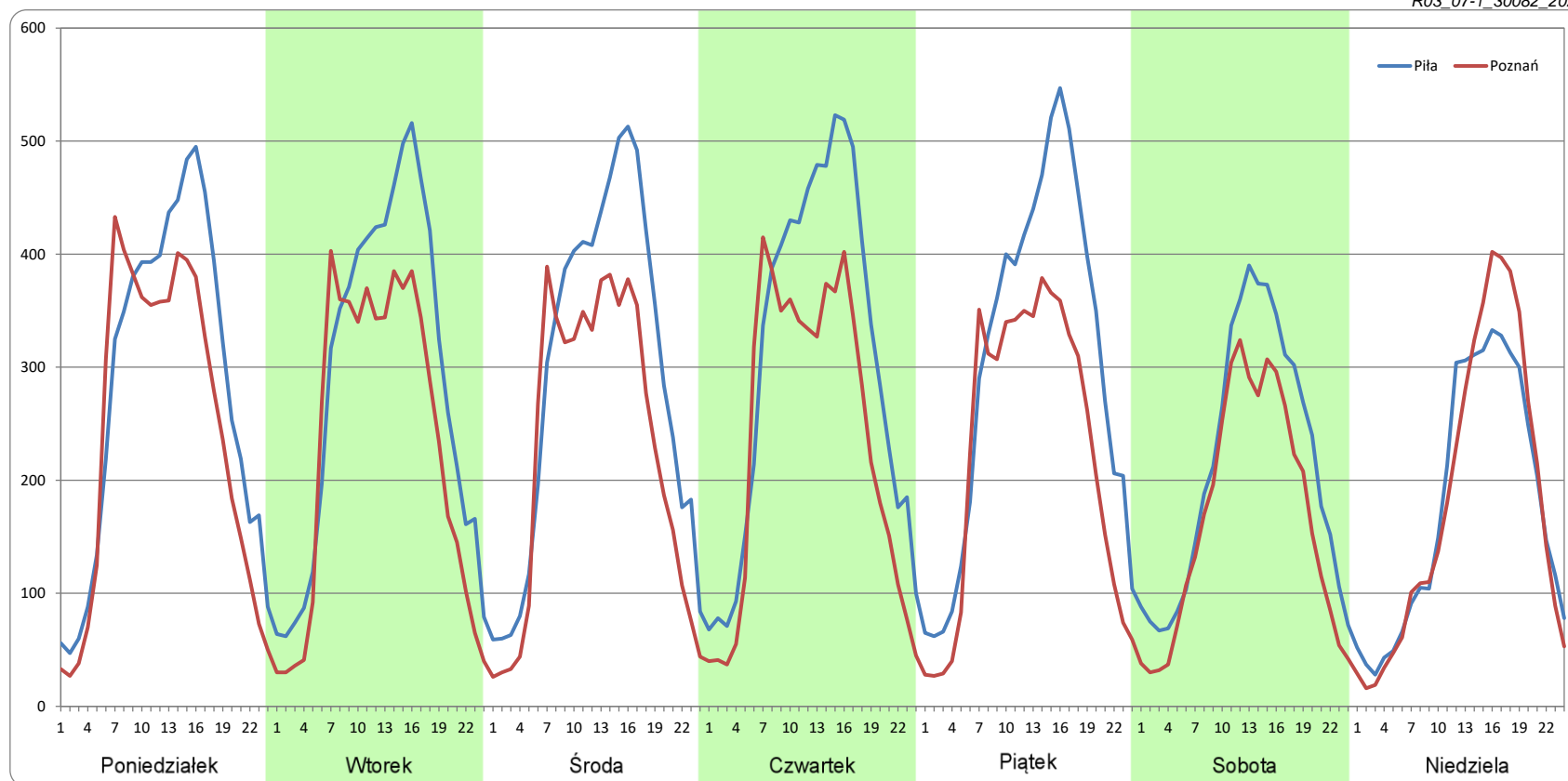
Miesiąc: Styczeń

Typ stacji: GR

Oddział: POZNAŃ

Dzień tygodnia	Poniedziałek		Wtorek		Środa		Czwartek		Piątek		Sobota		Niedziela	
	Piła	Poznań	Piła	Poznań	Piła	Poznań	Piła	Poznań	Piła	Poznań	Piła	Poznań	Piła	Poznań
Kierunek														
SDR	6770	5839	6873	5540	6988	5473	7339	5670	7245	5377	5103	4005	4240	4336
Razem	12609		12412		12461		13009		12622		9108		8576	
Podział procentowy	53,69%	46,31%	55,37%	44,63%	56,08%	43,92%	56,42%	43,58%	57,40%	42,60%	56,03%	43,97%	49,44%	50,56%

R03_07-1_30082_2022



Ruch w poszczególne dni tygodnia

STACJA NR 30082

Numer drogi: 11

Rok: 2022

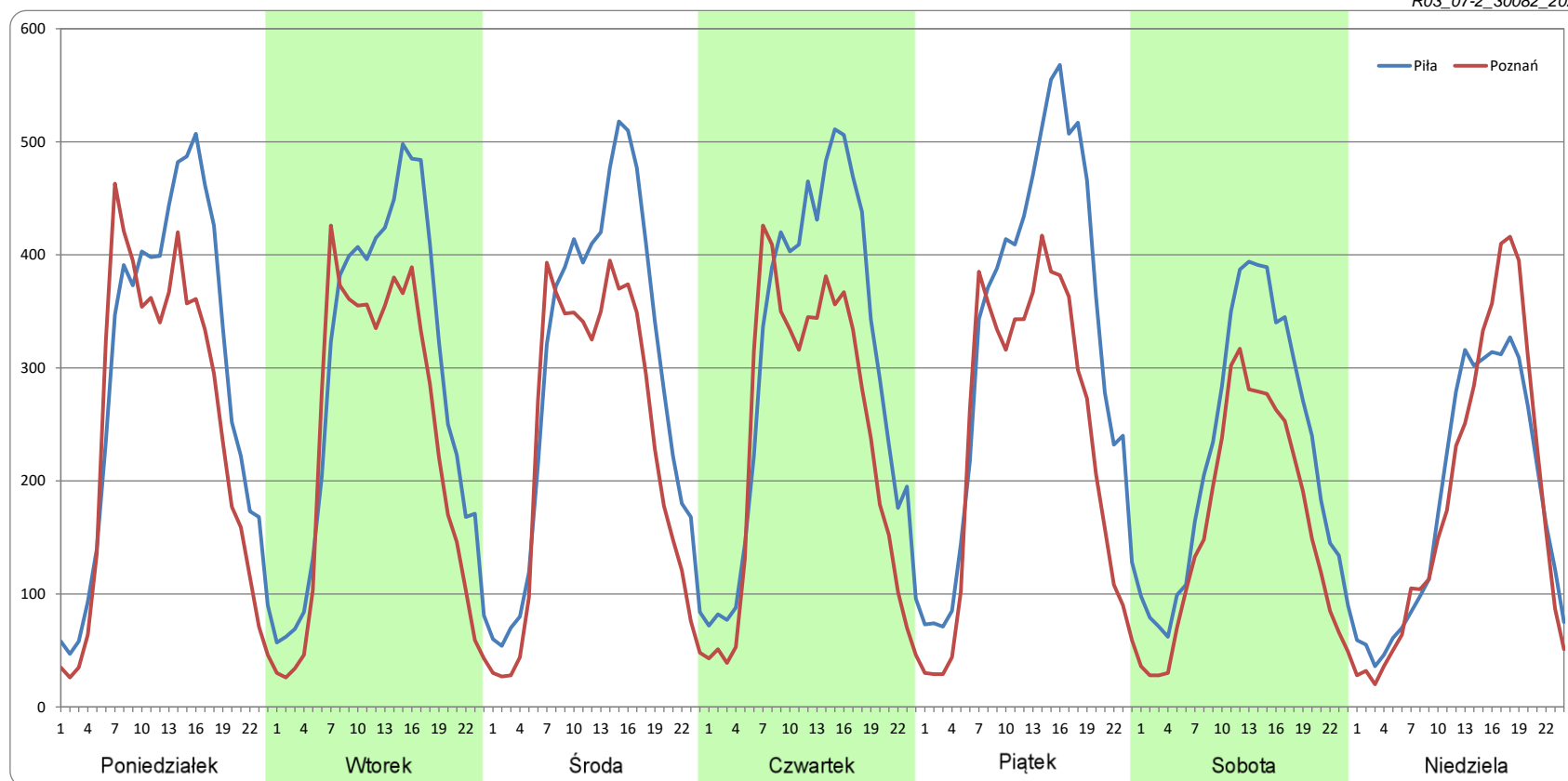
Miesiąc: Luty

Typ stacji: GR

Oddział: POZNAŃ

Dzień tygodnia	Poniedziałek		Wtorek		Środa		Czwartek		Piątek		Sobota		Niedziela	
	Piła	Poznań	Piła	Poznań	Piła	Poznań	Piła	Poznań	Piła	Poznań	Piła	Poznań	Piła	Poznań
Kierunek	Piła	Poznań	Piła	Poznań	Piła	Poznań	Piła	Poznań	Piła	Poznań	Piła	Poznań	Piła	Poznań
SDR	6986	5890	6890	5571	6982	5548	7272	5662	7860	5678	5368	3860	4320	4384
Razem	12876		12461		12530		12934		13538		9228		8704	
Podział procentowy	54,26%	45,74%	55,29%	44,71%	55,72%	44,28%	56,22%	43,78%	58,06%	41,94%	58,18%	41,82%	49,63%	50,37%

R03_07-2_30082_2022



Ruch w poszczególne dni tygodnia

STACJA NR 30082

Numer drogi: 11

Rok: 2022

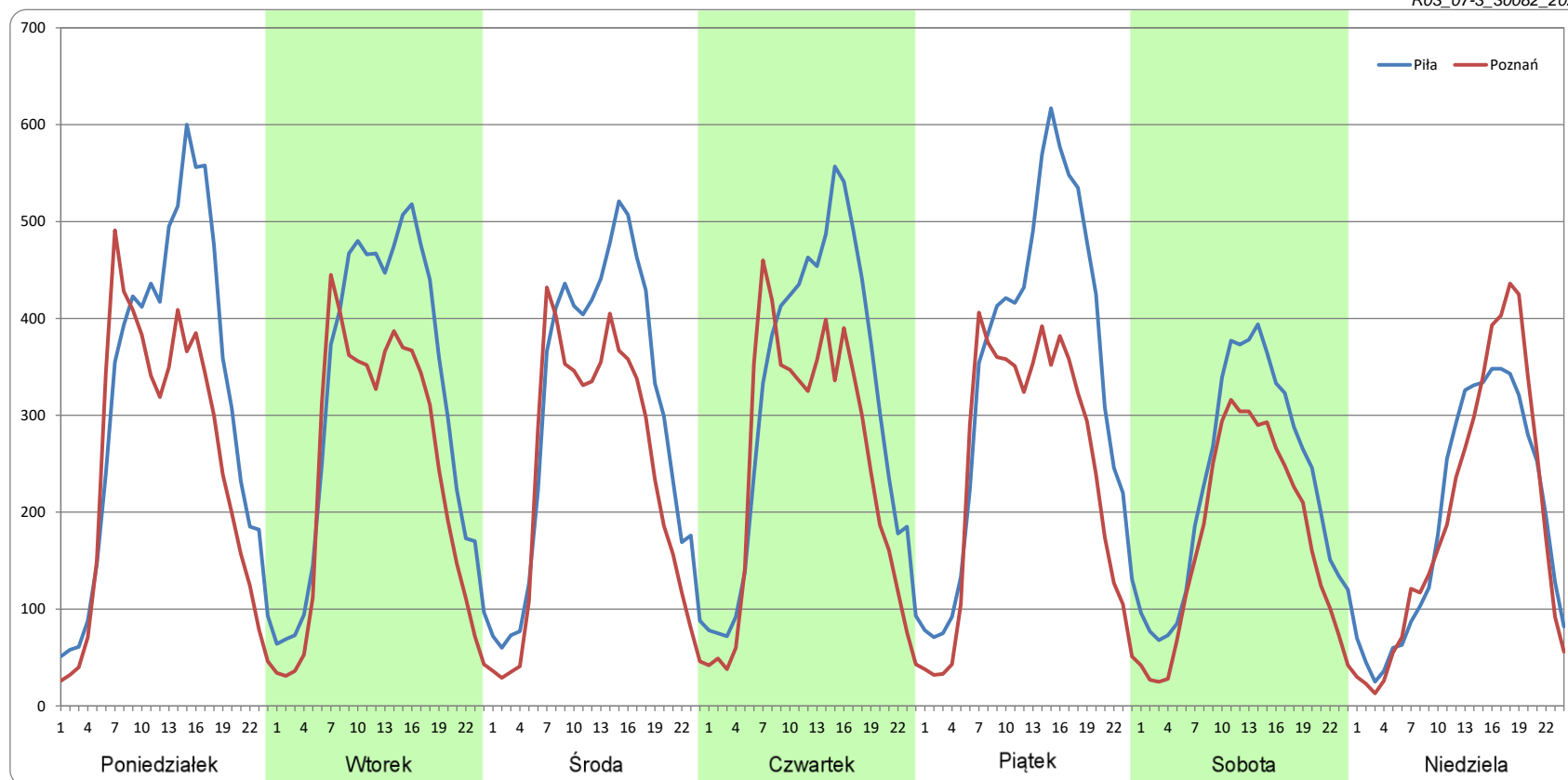
Miesiąc: Marzec

Typ stacji: GR

Oddział: POZNAŃ

Dzień tygodnia	Poniedziałek		Wtorek		Środa		Czwartek		Piątek		Sobota		Niedziela	
Kierunek	Piła	Poznań	Piła	Poznań	Piła	Poznań	Piła	Poznań	Piła	Poznań	Piła	Poznań	Piła	Poznań
SDR	7636	6028	7539	5781	7217	5676	7490	5878	8233	5861	5480	4145	4621	4658
Razem	13664		13320		12892		13368		14095		9625		9279	
Podział procentowy	55,88%	44,12%	56,60%	43,40%	55,98%	44,02%	56,03%	43,97%	58,41%	41,59%	56,94%	43,06%	49,80%	50,20%

R03_07-3_30082_2022



Ruch w poszczególne dni tygodnia

STACJA NR 30082

Numer drogi: 11

Rok: 2022

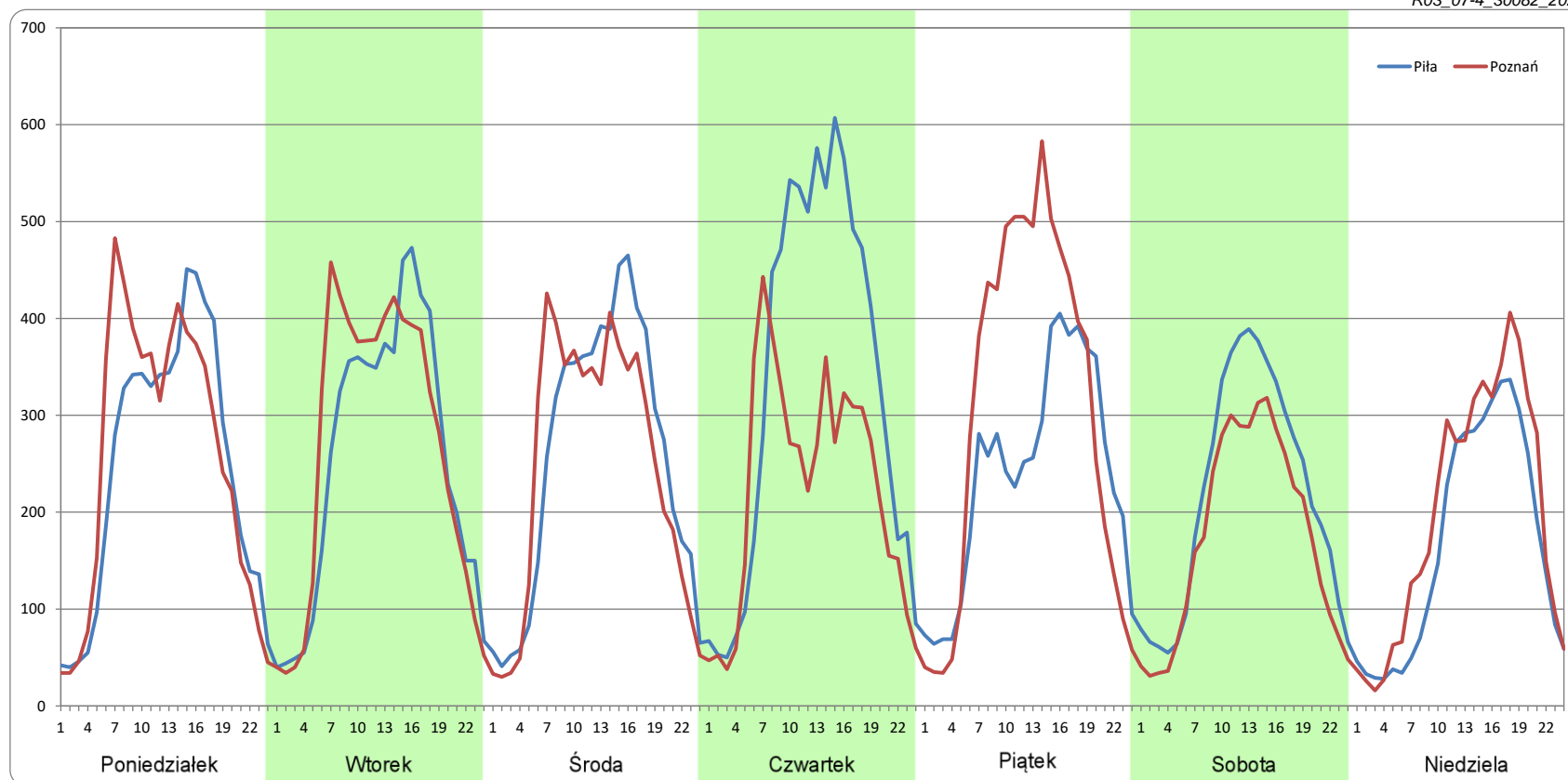
Miesiąc: Kwiecień

Typ stacji: GR

Oddział: POZNAŃ

Dzień tygodnia	Poniedziałek		Wtorek		Środa		Czwartek		Piątek		Sobota		Niedziela	
Kierunek	Piła	Poznań	Piła	Poznań	Piła	Poznań	Piła	Poznań	Piła	Poznań	Piła	Poznań	Piła	Poznań
SDR	5897	6104	6053	6324	6121	5864	7975	5405	5727	7288	5194	4173	3970	4739
Razem	12000		12377		11984		13379		13015		9367		8709	
Podział procentowy	49,14%	50,86%	48,90%	51,10%	51,07%	48,93%	59,60%	40,40%	44,00%	56,00%	55,45%	44,55%	45,59%	54,41%

R03_07-4_30082_2022



Ruch w poszczególne dni tygodnia

STACJA NR 30082

Numer drogi: 11

Rok: 2022

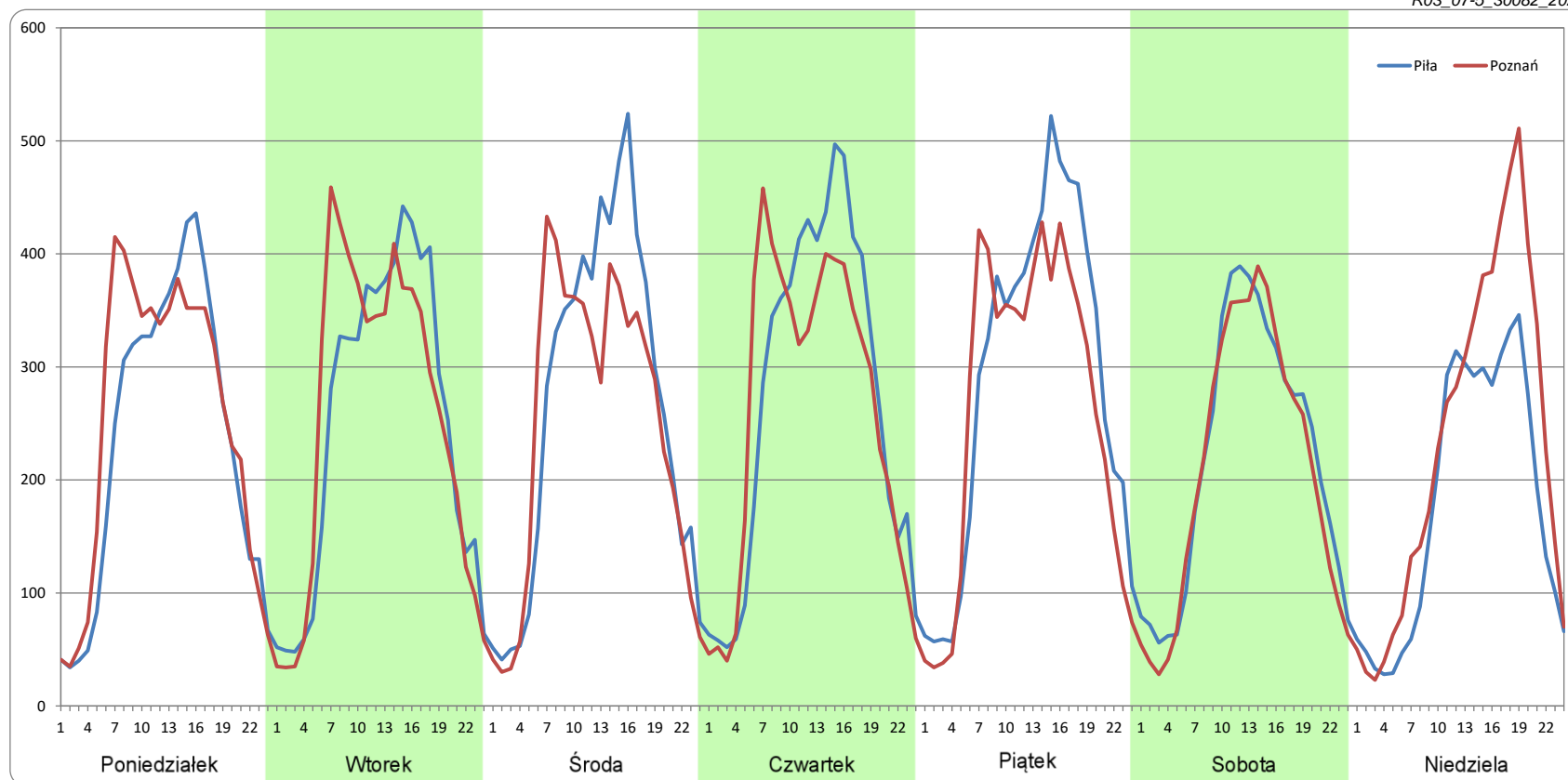
Miesiąc: Maj

Typ stacji: GR

Oddział: POZNAŃ

Dzień tygodnia	Poniedziałek		Wtorek		Środa		Czwartek		Piątek		Sobota		Niedziela	
	Piła	Poznań	Piła	Poznań	Piła	Poznań	Piła	Poznań	Piła	Poznań	Piła	Poznań	Piła	Poznań
Kierunek														
SDR	5618	6022	5942	6048	6341	5918	6520	6255	6902	6272	5239	4993	4293	5526
Razem	11640		11990		12259		12775		13174		10232		9819	
Podział procentowy	48,27%	51,73%	49,56%	50,44%	51,73%	48,27%	51,04%	48,96%	52,39%	47,61%	51,20%	48,80%	43,72%	56,28%

R03_07-5_30082_2022



Ruch w poszczególne dni tygodnia

STACJA NR 30082

Numer drogi: 11

Rok: 2022

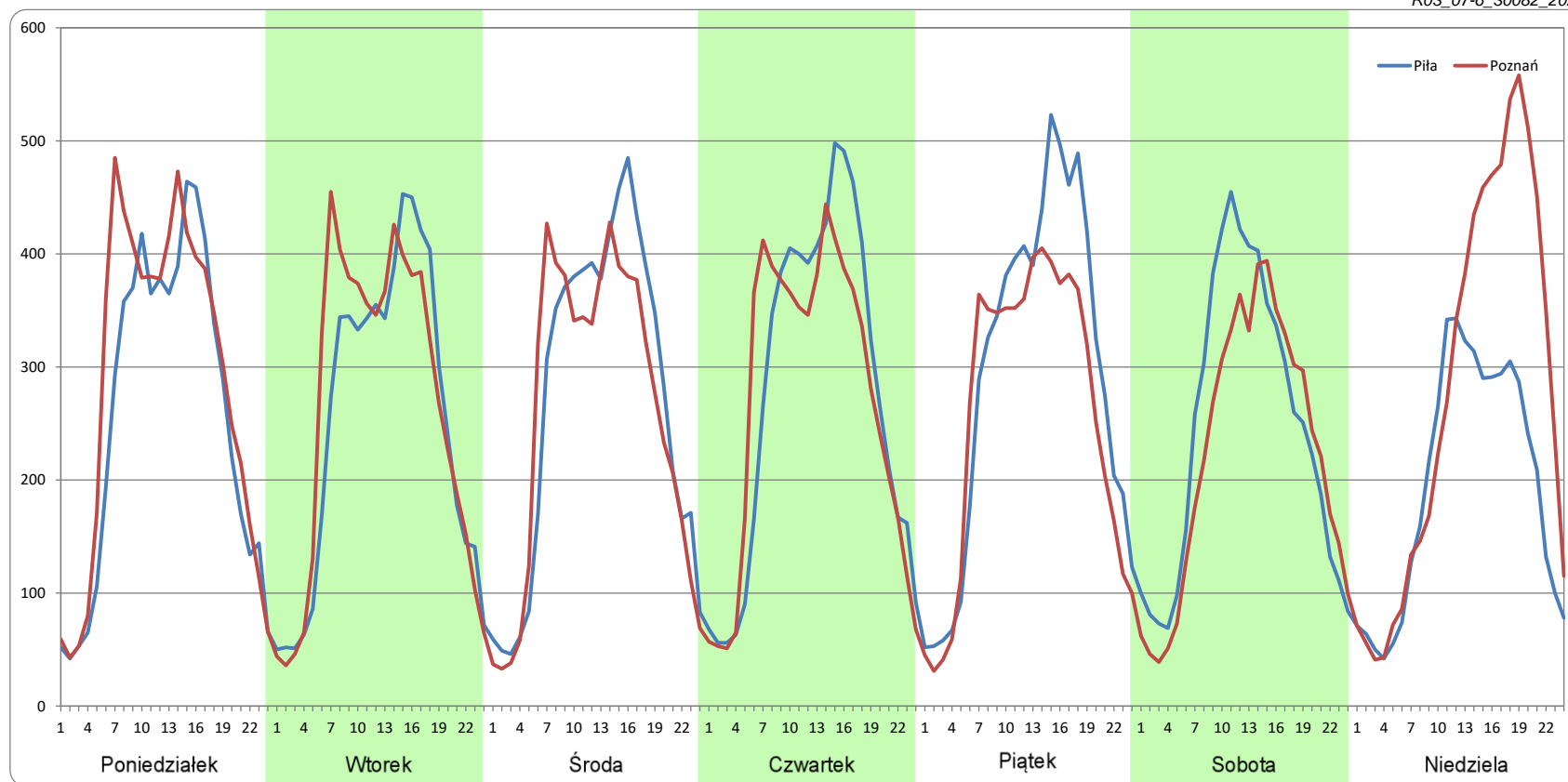
Miesiąc: Czerwiec

Typ stacji: GR

Oddział: POZNAŃ

Dzień tygodnia	Poniedziałek		Wtorek		Środa		Czwartek		Piątek		Sobota		Niedziela	
Kierunek	Piła	Poznań	Piła	Poznań	Piła	Poznań	Piła	Poznań	Piła	Poznań	Piła	Poznań	Piła	Poznań
SDR	6142	6780	5994	6246	6476	6174	6607	6403	6973	6157	5872	5337	4670	6632
Razem	12922		12240		12650		13010		13130		11209		11302	
Podział procentowy	47,53%	52,47%	48,97%	51,03%	51,20%	48,80%	50,78%	49,22%	53,11%	46,89%	52,39%	47,61%	41,32%	58,68%

R03_07-6_30082_2022



Ruch w poszczególne dni tygodnia

STACJA NR 30082

Numer drogi: 11

Rok: 2022

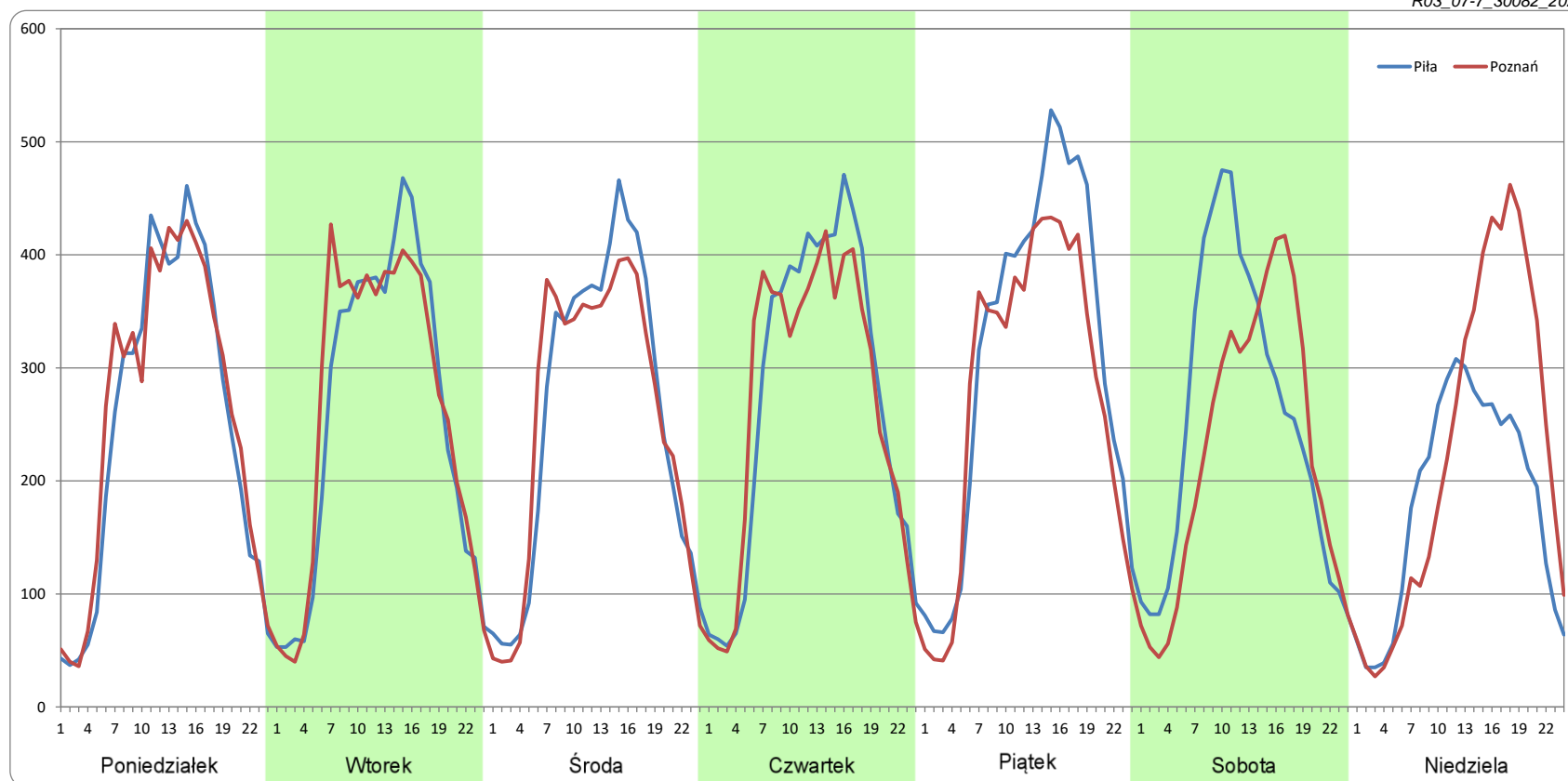
Miesiąc: Lipiec

Typ stacji: GR

Oddział: POZNAŃ

Dzień tygodnia	Poniedziałek		Wtorek		Środa		Czwartek		Piątek		Sobota		Niedziela	
	Piła	Poznań	Piła	Poznań	Piła	Poznań	Piła	Poznań	Piła	Poznań	Piła	Poznań	Piła	Poznań
Kierunek	Piła	Poznań	Piła	Poznań	Piła	Poznań	Piła	Poznań	Piła	Poznań	Piła	Poznań	Piła	Poznań
SDR	6013	6211	6164	6281	6169	6083	6560	6402	7419	6639	6049	5399	4347	5389
Razem	12223		12445		12252		12962		14059		11449		9736	
Podział procentowy	49,19%	50,81%	49,53%	50,47%	50,35%	49,65%	50,61%	49,39%	52,77%	47,23%	52,84%	47,16%	44,65%	55,35%

R03_07-7_30082_2022



Ruch w poszczególne dni tygodnia

STACJA NR 30082

Numer drogi: 11

Rok: 2022

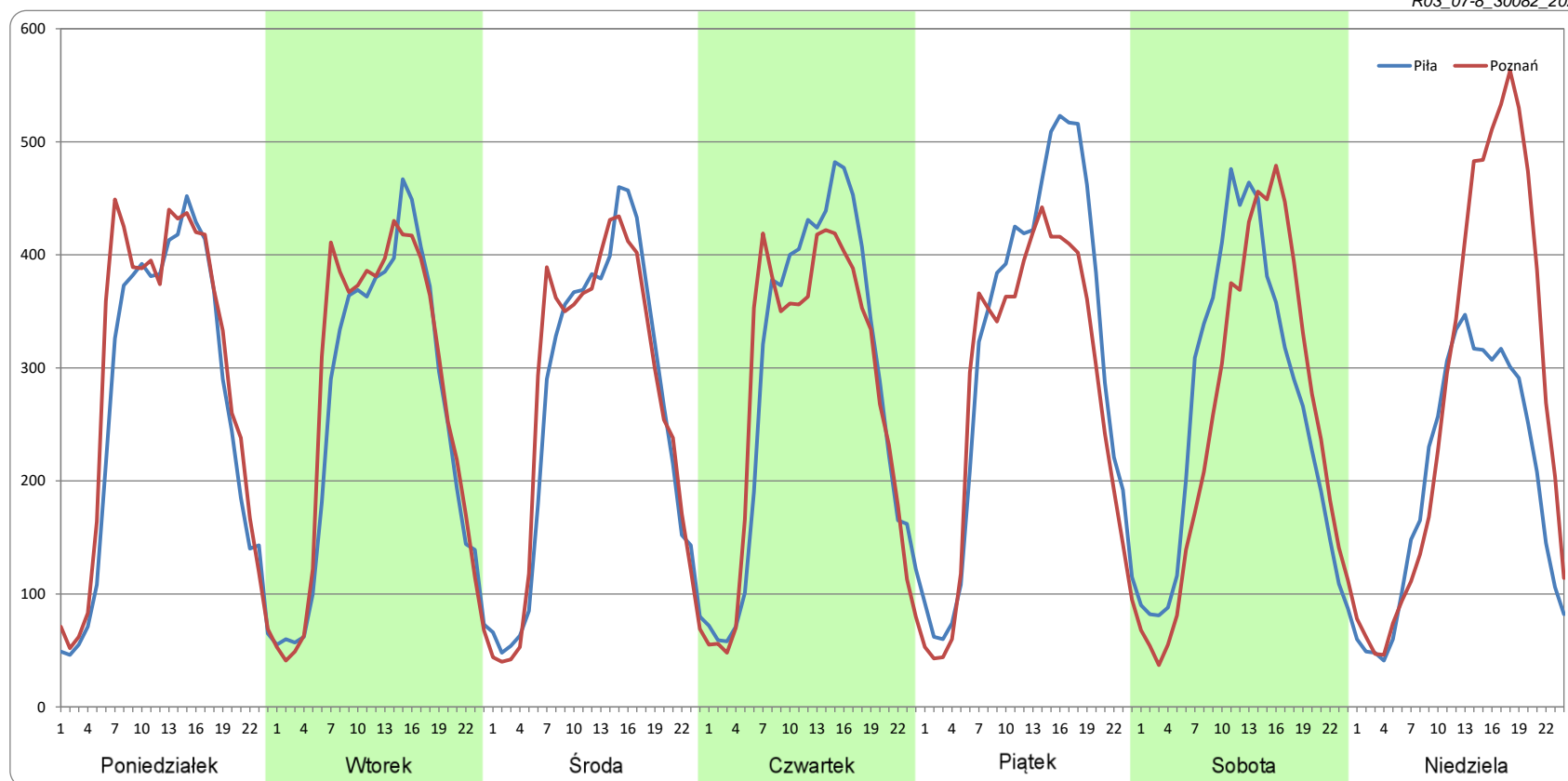
Miesiąc: Sierpień

Typ stacji: GR

Oddział: POZNAŃ

Dzień tygodnia	Poniedziałek		Wtorek		Środa		Czwartek		Piątek		Sobota		Niedziela	
	Piła	Poznań	Piła	Poznań	Piła	Poznań	Piła	Poznań	Piła	Poznań	Piła	Poznań	Piła	Poznań
Kierunek														
SDR	6339	6909	6187	6499	6270	6369	6838	6581	7507	6634	6286	6050	4789	6640
Razem	13247		12686		12639		13419		14141		12336		11428	
Podział procentowy	47,85%	52,15%	48,77%	51,23%	49,61%	50,39%	50,96%	49,04%	53,09%	46,91%	50,95%	49,05%	41,90%	58,10%

R03_07-8_30082_2022



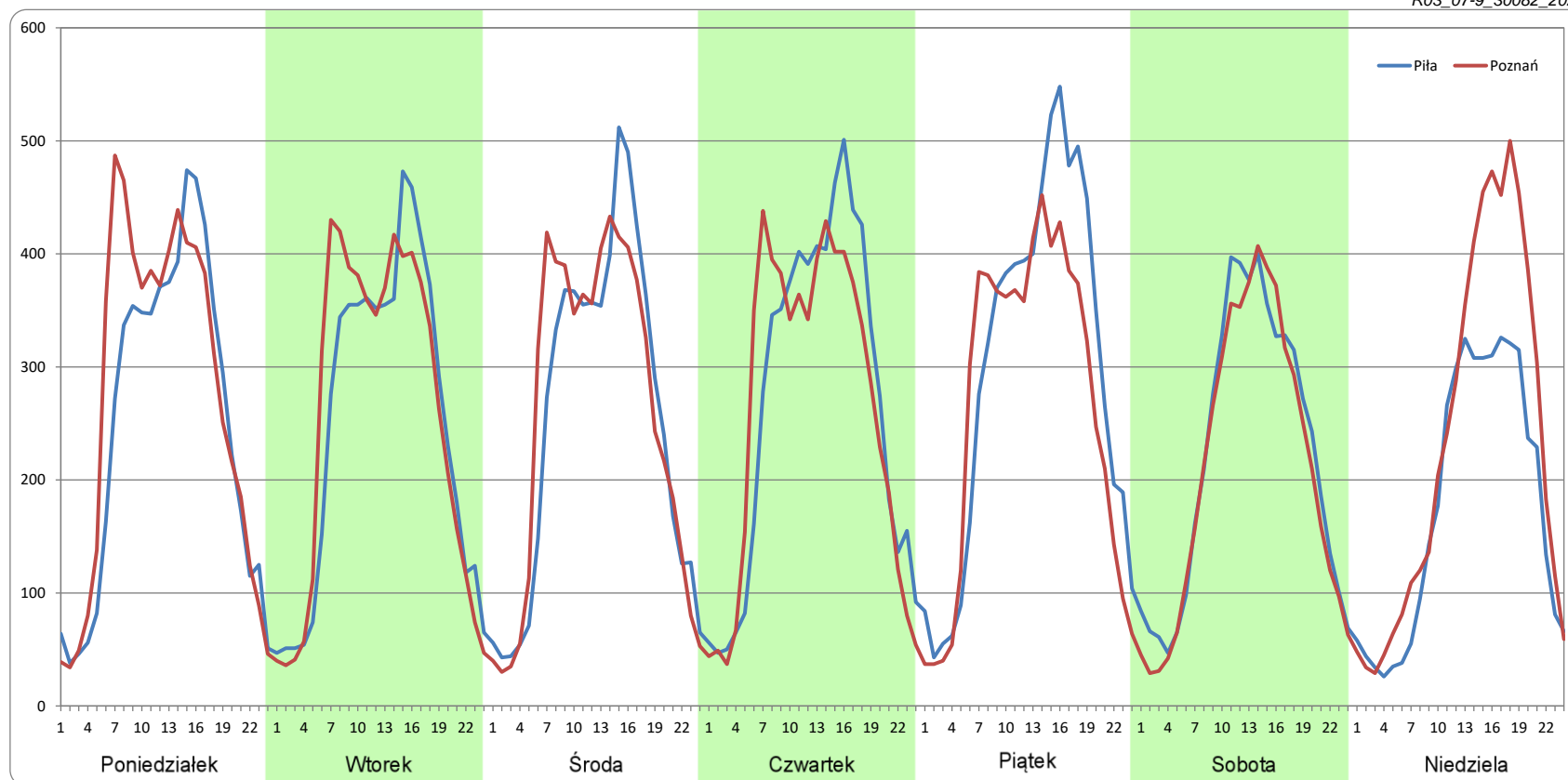
Ruch w poszczególne dni tygodnia

STACJA NR 30082

Numer drogi: 11 Rok: 2022 Miesiąc: Wrzesień Typ stacji: GR Oddział: POZNAŃ

Dzień tygodnia	Poniedziałek		Wtorek		Środa		Czwartek		Piątek		Sobota		Niedziela	
Kierunek	Piła	Poznań	Piła	Poznań	Piła	Poznań	Piła	Poznań	Piła	Poznań	Piła	Poznań	Piła	Poznań
SDR	5944	6439	5913	6081	6026	6127	6420	6267	7087	6351	5290	5029	4226	5544
Razem	12383		11994		12153		12687		13438		10319		9770	
Podział procentowy	48,00%	52,00%	49,30%	50,70%	49,59%	50,41%	50,60%	49,40%	52,74%	47,26%	51,27%	48,73%	43,26%	56,74%

R03_07-9_30082_2022



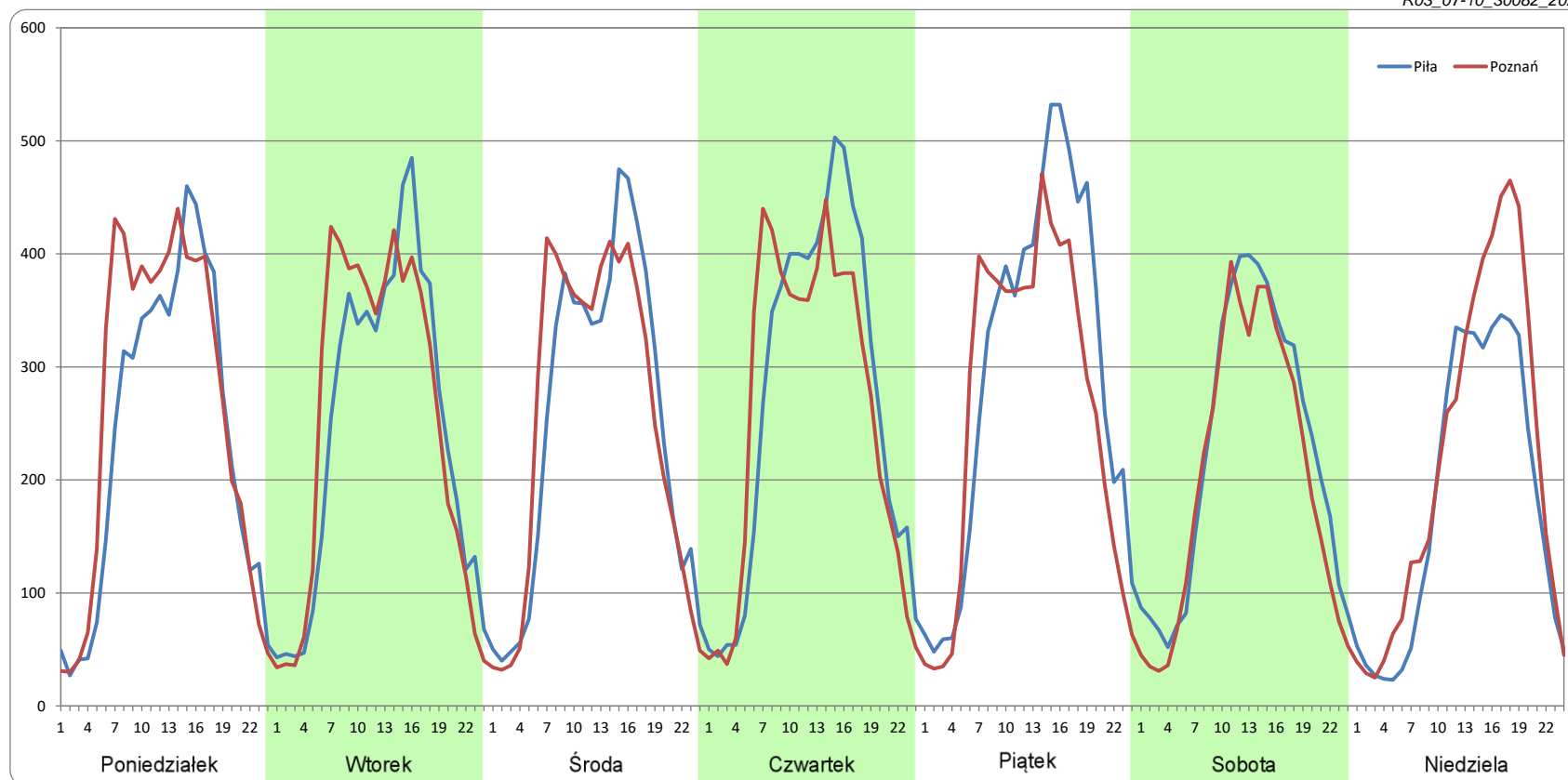
Ruch w poszczególne dni tygodnia

STACJA NR 30082

Numer drogi: 11 Rok: 2022 Miesiąc: Październik Typ stacji: GR Oddział: POZNAŃ

Dzień tygodnia	Poniedziałek		Wtorek		Środa		Czwartek		Piątek		Sobota		Niedziela	
	Piła	Poznań	Piła	Poznań	Piła	Poznań	Piła	Poznań	Piła	Poznań	Piła	Poznań	Piła	Poznań
Kierunek														
SDR	5679	6256	5835	5988	5964	6005	6466	6224	7057	6303	5390	4868	4322	5157
Razem	11935		11823		11969		12690		13360		10258		9478	
Podział procentowy	47,58%	52,42%	49,35%	50,65%	49,83%	50,17%	50,96%	49,04%	52,82%	47,18%	52,55%	47,45%	45,60%	54,40%

R03_07-10_30082_2022



Ruch w poszczególne dni tygodnia

STACJA NR 30082

Numer drogi: 11

Rok: 2022

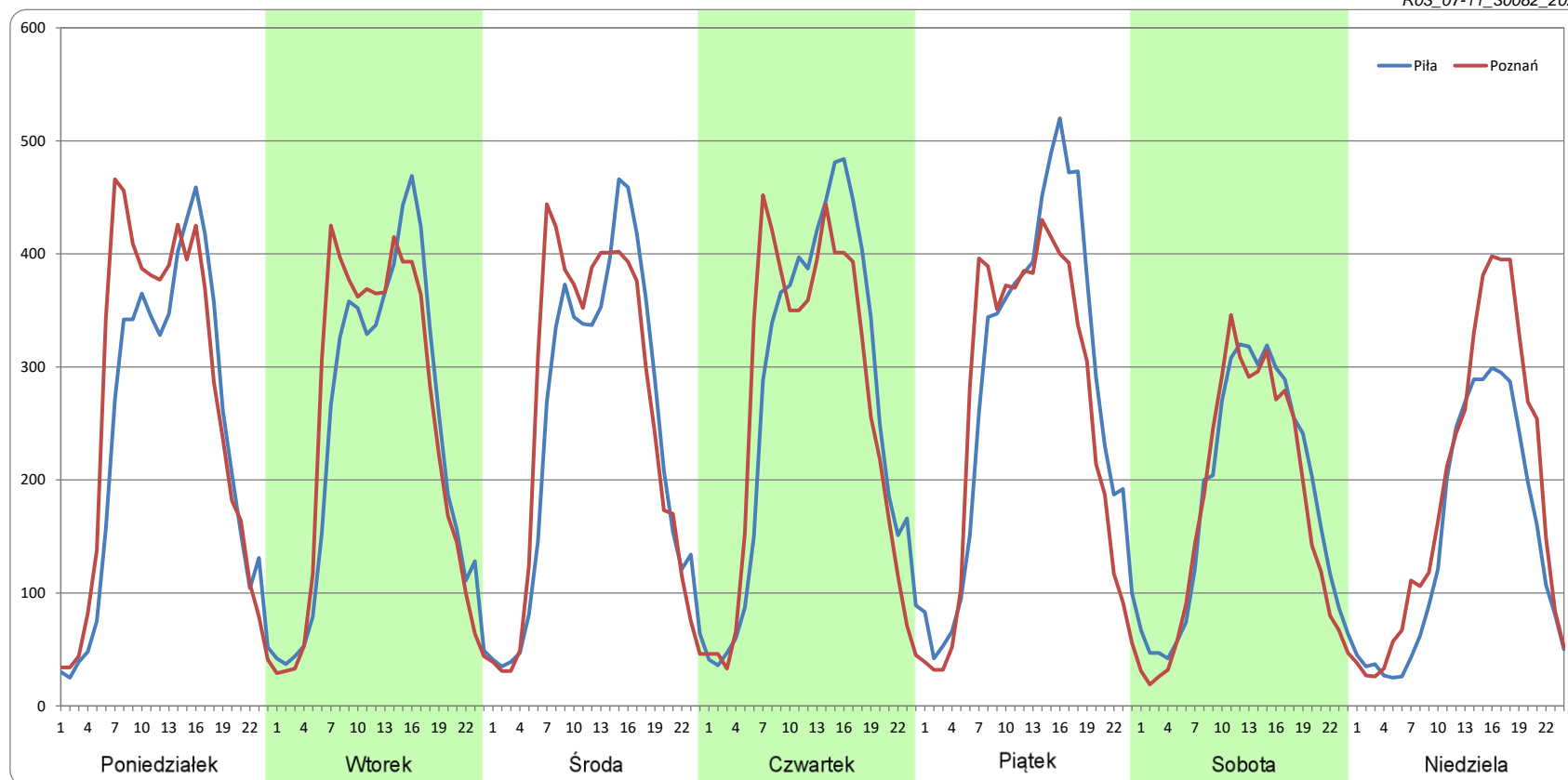
Miesiąc: Listopad

Typ stacji: GR

Oddział: POZNAŃ

Dzień tygodnia	Poniedziałek		Wtorek		Środa		Czwartek		Piątek		Sobota		Niedziela	
Kierunek	Piła	Poznań	Piła	Poznań	Piła	Poznań	Piła	Poznań	Piła	Poznań	Piła	Poznań	Piła	Poznań
SDR	5686	6250	5692	5822	5810	6042	6436	6229	6735	6131	4405	4131	3524	4497
Razem	11935		11514		11852		12665		12866		8536		8020	
Podział procentowy	47,64%	52,36%	49,44%	50,56%	49,02%	50,98%	50,82%	49,18%	52,35%	47,65%	51,60%	48,40%	43,93%	56,07%

R03_07-11_30082_2022



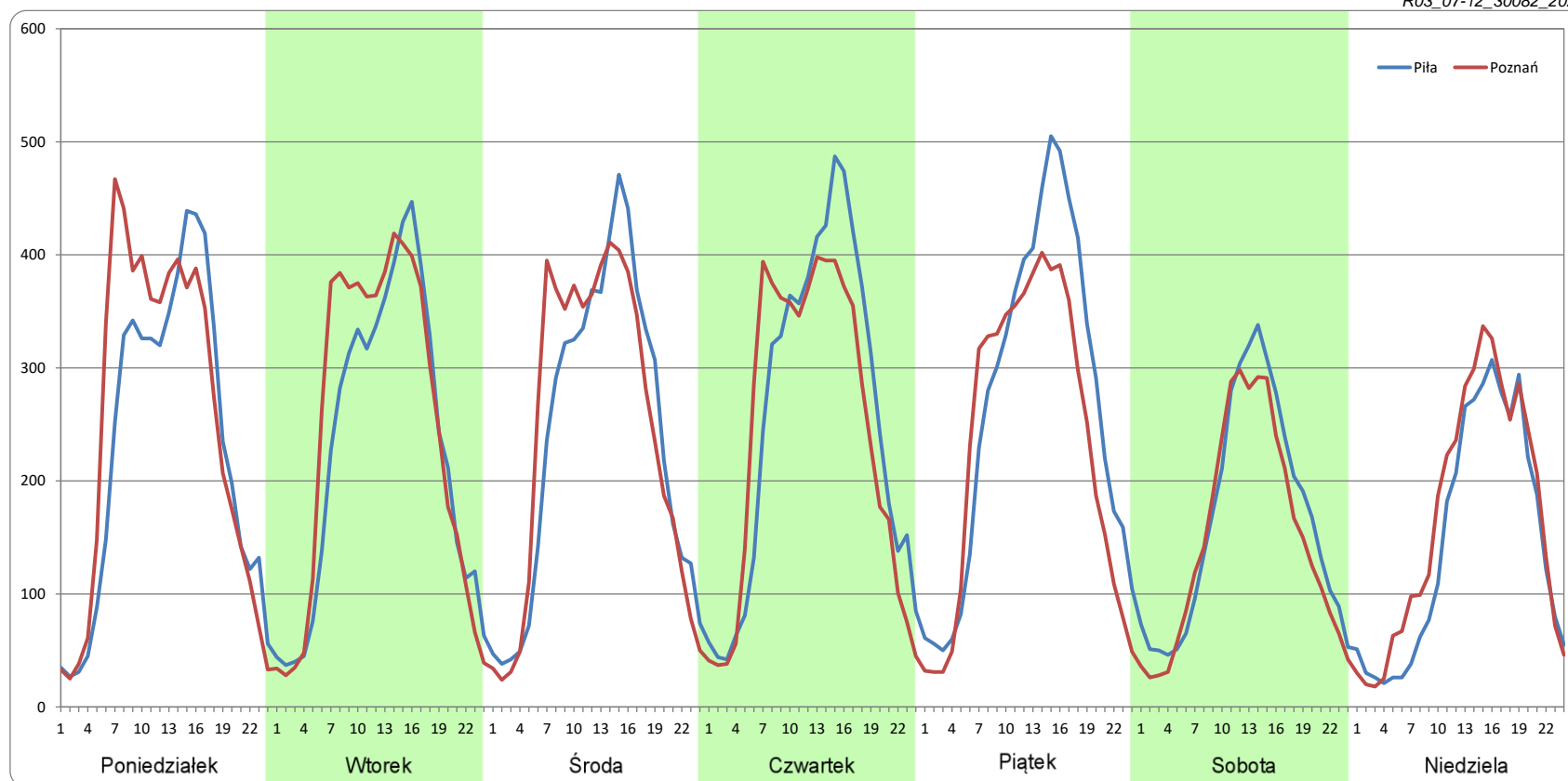
Ruch w poszczególne dni tygodnia

STACJA NR 30082

Numer drogi: 11 Rok: 2022 Miesiąc: Grudzień Typ stacji: GR Oddział: POZNAŃ

Dzień tygodnia	Poniedziałek		Wtorek		Środa		Czwartek		Piątek		Sobota		Niedziela	
Kierunek	Piła	Poznań	Piła	Poznań	Piła	Poznań	Piła	Poznań	Piła	Poznań	Piła	Poznań	Piła	Poznań
SDR	5516	5959	5436	5823	5687	5780	6121	5798	6359	5572	3958	3592	3483	3959
Razem	11475		11259		11467		11920		11931		7549		7442	
Podział procentowy	48,07%	51,93%	48,28%	51,72%	49,60%	50,40%	51,35%	48,65%	53,30%	46,70%	52,42%	47,58%	46,80%	53,20%

R03_07-12_30082_2022



Proporcja dobowego natężenia ruchu do SDRR, dla każdego dnia w roku, w podziale na pojazdy ogółem

STACJA NR 30082

Miejscowość: Garbatka **Rok:** 2022
Odcinek: Rogoźno - Oborniki **Numer drogi:** 11
Typ stacji: GR **Oddział:** POZNAŃ

R03_10-1_30082_2022

	Miesiąc											
	1	2	3	4	5	6	7	8	9	10	11	12
liczba dni w miesiącu	30	28	31	30	31	30	31	31	30	31	30	31
średni udział w miesiącu [%]	95,3	100,0	104,8	95,8	97,8	104,3	103,1	108,7	101,3	98,2	92,4	87,7

R03_10-2_30082_2022

30082	Proporcja ruchu dziennego do średniego dobowego ruchu rocznego [%]											
	1	2	3	4	5	6	7	8	9	10	11	12
1		102,8	108,7	111,3	67,5	102,4	119,3	116,8	106,1	91,3	74,4	102,6
2	73,3	103,1	106,9	76,9	78,7	108,3	35,6	104,8	111,6	75,1	106,2	107,3
3	96,3	108,8	114,7	67,9	78,5	115,1	0,0	106,9	89,1	107,8	107,1	73,4
4	100,1	110,4	117,4	102,1	106,2	90,3	73,1	110,8	88,9	103,3	112,6	61,4
5	104,7	73,3	79,3	100,5	103,3	86,2	105,1	116,9	105,4	99,8	81,2	98,1
6	58,1	64,0	77,9	99,0	109,0	110,0	104,5	110,6	103,8	107,0	67,9	95,9
7	90,2	108,6	111,0	101,3	84,3	98,9	106,9	107,1	102,0	111,1	103,4	96,8
8	71,9	102,3	110,1	104,6	79,3	101,0	118,6	114,6	107,3	86,5	100,2	102,3
9	75,6	105,2	108,2	86,4	100,1	110,2	109,8	108,2	114,8	84,2	103,5	107,2
10	108,1	108,6	114,8	74,3	102,4	118,5	95,9	109,8	87,6	101,2	116,6	73,3
11	106,4	118,4	118,0	102,9	101,5	97,3	114,0	119,3	80,1	97,6	72,7	69,1
12	105,0	83,1	80,5	107,1	109,1	86,7	104,9	127,3	109,1	101,6	69,0	97,3
13	109,5	78,2	74,5	104,3	111,9	109,9	102,7	111,9	101,6	106,3	80,1	94,9
14	112,8	110,2	111,1	112,9	87,6	107,8	110,6	96,5	107,0	112,5	104,7	97,5
15	78,7	108,0	109,2	109,5	83,5	123,7	119,6	95,4	113,6	81,5	99,4	100,9
16	70,4	108,3	108,1	63,5	106,4	88,0	113,1	114,2	113,2	81,6	99,9	102,9
17	111,9	108,3	115,0	56,5	106,2	92,3	101,8	109,2	85,2	103,2	104,0	70,0
18	109,4	114,7	122,4	87,3	102,7	90,6	115,4	113,4	77,7	99,7	110,0	59,5
19	107,5	77,5	85,9	112,6	105,7	112,1	105,8	119,0	101,8	100,9	71,7	97,5
20	114,6	75,7	81,9	105,4	111,6	109,6	104,3	100,2	100,2	107,9	61,4	99,8
21	98,9	113,6	111,7	103,3	89,2	106,5	110,3	87,6	101,7	110,5	99,2	103,2
22	84,7	110,9	110,2	110,6	85,6	105,6	122,8	110,1	105,0	81,5	95,4	108,4
23	76,6	109,9	111,6	83,0	105,9	112,0	113,8	106,5	114,7	76,1	98,3	100,8
24	109,6	115,3	115,1	80,1	101,7	121,0	106,5	104,8	89,4	101,8	103,3	59,8
25	106,6	117,4	122,0	101,4	107,0	103,4	113,6	113,3	85,9	101,9	105,8	56,7
26	106,9	80,2	84,2	101,2	116,7	89,7	107,8	118,1	105,3	105,1	68,6	68,9
27	108,0	78,4	81,6	99,6	116,0	110,3	105,5	97,3	102,7	110,8	63,7	92,7
28	111,1	105,9	116,5	101,3	87,1	103,5	113,5	97,8	103,0	120,8	99,0	92,8
29	74,7		128,7	117,8	85,8	105,6	117,9	109,5	107,8	95,7	96,9	92,9
30	69,0		103,5	88,7	104,2	112,3	114,9	106,1	117,4	86,3	96,4	89,4
31	109,1		109,2		97,8		110,0	107,1		93,9		44,7



Nierównomierność kierunkowa dla każdego dnia w roku, w podziale na pojazdy ogółem

STACJA NR 30082

Miejscowość: Garbatka

Rok: 2022

Odcinek: Rogoźno - Oborniki

Numer drogi: 11


Typ stacji: GR

Oddział: POZNAŃ

R03_11_30082_2022

30082	Proporcja ruchu dziennego do średniego dobowego ruchu rocznego [%]											
	1	2	3	4	5	6	7	8	9	10	11	12
1		45,2	44,8	44,8	52,5	49,6	46,3	51,0	48,9	48,7	59,5	48,9
2	54,7	44,8	43,9	46,4	53,4	49,0	37,9	50,0	46,8	53,8	53,6	47,8
3	47,6	43,8	43,9	54,3	61,1	46,7		49,3	47,1	53,5	51,4	48,7
4	45,3	42,4	42,2	49,6	46,0	46,9	50,2	49,5	56,3	51,0	48,0	54,6
5	44,1	43,0	44,1	49,1	49,1	55,5	50,5	47,5	51,8	50,5	48,1	52,2
6	42,5	50,6	50,9	44,9	46,2	53,5	49,6	50,7	50,5	49,6	54,5	50,8
7	44,2	45,8	46,3	12,3	48,6	51,9	49,5	58,5	50,1	47,9	51,9	50,5
8	46,1	45,3	45,2	80,6	56,2	49,9	47,1	51,7	50,4	48,2	50,4	49,5
9	51,6	44,4	43,9	48,0	49,6	48,8	47,5	50,4	47,6	55,7	49,6	48,2
10	46,1	43,7	43,3	53,3	50,1	46,5	56,1	49,7	50,3	53,3	47,2	49,4
11	44,4	41,5	41,1	51,6	48,3	47,4	51,2	48,5	57,5	51,0	44,6	53,3
12	44,0	43,3	43,1	49,2	49,0	56,8	50,4	45,5	51,7	50,0	49,3	52,1
13	43,6	50,5	50,1	47,3	48,5	51,6	49,7	45,4	50,9	49,0	58,1	51,2
14	42,8	46,2	45,6	46,4	48,3	50,2	49,4	54,8	50,3	47,2	52,5	50,8
15	44,0	44,7	44,6	41,2	55,6	45,3	47,5	61,7	48,7	48,5	50,4	49,1
16	48,6	44,3	44,2	39,6	51,3	39,8	47,2	53,3	47,1	56,0	50,6	47,9
17	45,1	43,9	44,0	52,3	49,4	47,1	54,3	51,2	49,2	52,0	49,4	48,2
18	44,5	42,3	42,1	64,9	49,8	50,9	50,4	49,9	56,7	50,4	47,8	51,6
19	43,4	37,3	44,2	55,3	49,1	62,3	49,6	48,2	52,1	50,2	48,4	51,5
20	44,0	49,7	50,5	50,8	47,7	52,9	49,1	51,3	51,0	48,7	55,8	49,6
21	38,2	45,3	46,0	49,2	49,1	50,9	49,3	58,4	50,3	47,7	52,5	48,7
22	42,7	43,7	44,5	47,5	56,0	49,9	47,5	52,4	49,5	47,6	50,7	45,6
23	50,5	43,6	44,2	48,3	52,0	49,5	48,3	51,0	47,2	55,1	50,5	41,3
24	45,9	43,4	42,8	55,5	51,1	47,2	54,9	50,5	48,4	52,2	49,0	42,2
25	44,3	41,5	40,9	51,3	49,1	45,5	51,2	48,3	56,5	50,3	47,1	51,3
26	44,2	43,6	42,5	50,4	48,7	55,9	51,3	46,6	52,4	49,9	47,8	60,2
27	43,1	50,6	49,4	49,6	48,0	51,9	50,2	49,0	50,5	48,9	55,4	55,5
28	41,8	45,7	31,8	31,3	49,2	51,2	49,4	60,7	50,9	46,1	52,7	51,8
29	43,3		38,7	66,5	57,2	49,9	47,6	53,6	49,6	44,6	50,9	50,5
30	47,1		42,4	39,6	52,7	49,5	48,5	51,3	47,6	51,5	50,5	48,2
31	46,2		46,0		51,3		56,1	51,3		50,9		48,9

Legenda  Pila <40% 50% Poznań >60%

 niedziele i święta

$$*WNK = \frac{N_{poj./24h}(\text{kierunek P})}{N_{poj./24h}(\text{kierunek P+L})}$$

Struktura rodzajowa ruchu wg pomiarów ręcznych

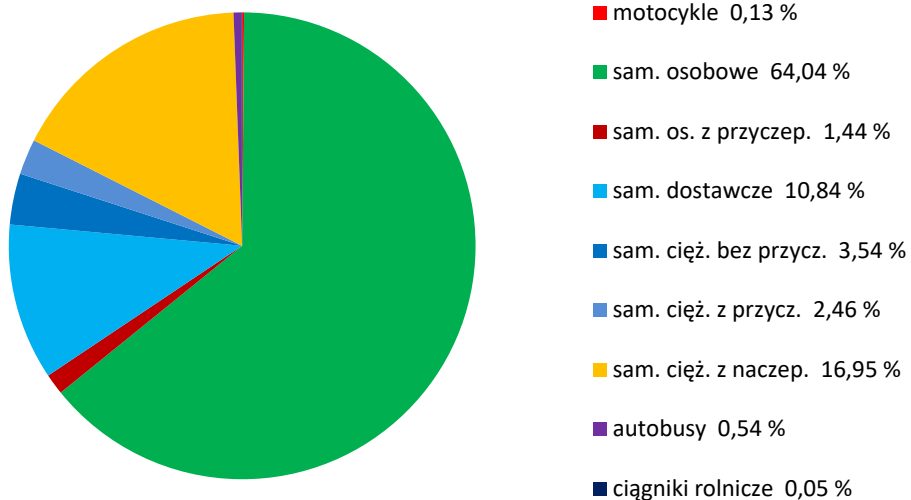
STACJA NR 30082

Miejscowość: Garbatka
Odcinek: Rogoźno - Oborniki
Typ stacji: GR

Rok: 2022
Numer: 11
Oddział: POZNAŃ

R04_04_30082_2022

Rodzajowa struktura ruchu wg pomiarów ręcznych w 2022 roku



SPIS TREŚCI

Raport 0.1	1
Stacja 30082.....	1
Raport 2.1	2
Woj 30.....	2
Raport 2.2	3
Woj 30.....	3
Raport 2.3	4
Stacja 30082.....	4
Raport 3.1	5
Stacja 30082.....	5
Raport 3.2	6
Stacja 30082.....	6
Raport 3.3	7
Stacja 30082.....	7
Raport 3.4	8
Stacja 30082.....	8
Raport 3.6	9
Stacja 30082.....	9
Raport 3.12	10
Stacja 30082.....	10
Raport 3.7	11
Stacja 30082.....	11
Raport 3.10	23
Stacja 30082.....	23
Raport 3.11	24
Stacja 30082.....	24
Raport 4.4	25
Stacja 30082.....	25