

Karta punktu

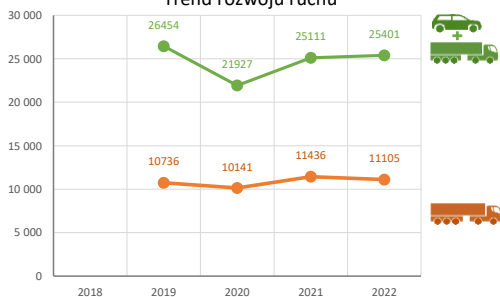
Stacja NR 30038

Nr stacji: 30038
 Typ licznika: GR
 Lokalizacja: Kuny
 Nr drogi: A2
 Pikietaż: 262,2

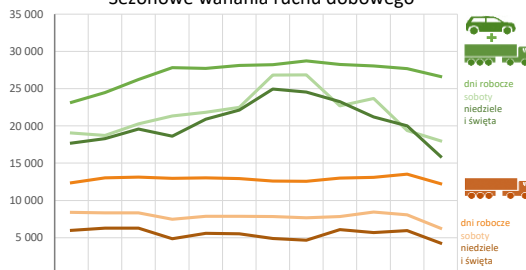
Stacja działa od: 01.01.1990
 Charakter ruchu: G
 Liczba dni w archiwizacji: 365
 Liczba dni w przetworzeniu: 363



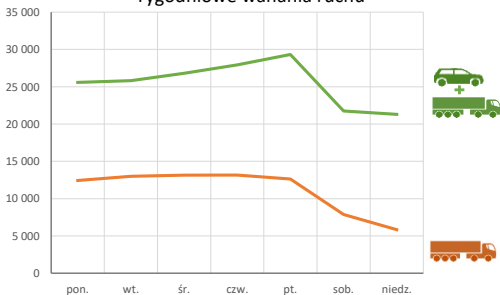
Trend rozwoju ruchu



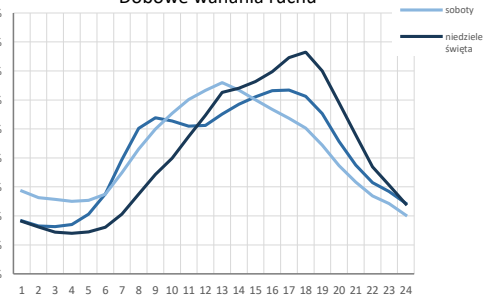
Sezonowe wahania ruchu dobowego



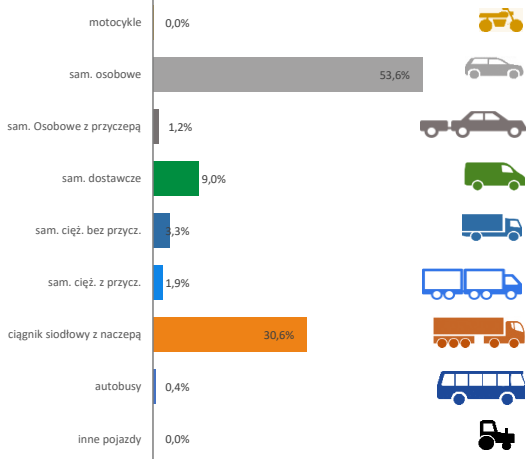
Tygodniowe wahania ruchu



Dobowe wahania ruchu



Struktura rodzajowa ruchu

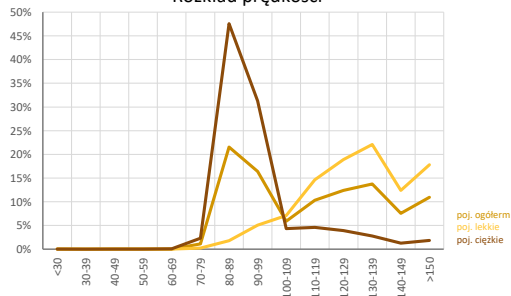


Godzina 50-ta

Natężenie: 2107
 Udział proc.: 8,3%
 Dzień: 21.10.22 (piątek)
 Godzina: 15:00



Rozkład prędkości



Analiza średniego dobowego ruchu rocznego (SDRR) dla poszczególnych miesięcy w 2021 i 2022 roku

R02_01_2022

Lp.	Oddział GDDKiA	Numer stacji	Typ stacji	Numer drogi	Średni dobowy ruch w miesiącu																																						
					styczeń			luty			marzec			kwiecień			maj			czerwiec			lipiec			sierpień			wrzesień			październik			listopad			grudzień			cały rok		
					2021	2022	wzrost spadek (%)	2021	2022	wzrost spadek (%)	2021	2022	wzrost spadek (%)	2021	2022	wzrost spadek (%)	2021	2022	wzrost spadek (%)	2021	2022	wzrost spadek (%)	2021	2022	wzrost spadek (%)	2021	2022	wzrost spadek (%)	2021	2022	wzrost spadek (%)	2021	2022	wzrost spadek (%)	2021	2022	wzrost spadek (%)	2021	2022	wzrost spadek (%)			
1.	Poznań	30001	PAT	S11c	-	41341	-	43732	-	46197	-	47499	-	48408	47443	-2	50537	50006	-1	51473	50436	-2	51287	51234	0	49498	49826	+1	49230	49524	+1	44460	47788	+7	41901	44024	+5	-	47421	-			
		30004	PAT	A2	-	46526	-	49399	-	51424	-	53986	-	52609	54225	+3	56315	56823	-1	60223	59121	-2	61060	59608	-2	59049	57255	-3	57265	56919	-1	52650	54617	+4	49170	51819	+5	-	54227	-			
		30006	PAT	S5d	-	30555	-	32436	-	33027	-	34494	-	34098	35072	+3	36104	35946	0	38182	37783	-1	38690	38300	-1	37445	36888	-1	36473	36688	+1	33744	35366	+5	31477	32996	+5	-	34963	-			
		30012	PAT	S5d	-	22252	-	23295	-	23905	-	26205	-	26355	-	26355	-	27153	-	29288	-	29288	-	30248	-	27384	27529	0	25796	26889	+4	24415	25378	+4	23331	24246	+4	-	26062	-			
		30013	PAT	S11a	-	34911	-	40072	-	42265	-	42283	-	43169	-	43169	-	42172	-	40020	-	39862	-	40295	-	34504	41599	+21	37568	40592	+8	36740	37903	+3	-	40429	-						
		30015	PAT	12g	-	4632	-	4853	-	5082	-	5280	-	5467	-	5424	-	5424	-	5290	-	5166	-	5675	5316	-6	5584	5326	-5	5122	5127	0	4765	4628	-3	-	5125	-					
		30016	PAT	15	-	5611	-	5929	-	6213	-	6407	-	6547	-	6363	-	6373	-	6649	6454	-3	6678	6422	-4	6608	6535	-1	6358	6374	0	5915	5846	-1	-	6286	-						
		30021	GR	92	5474	5390	-2	5895	-2	6240	5804	-7	6409	5969	-7	6621	6059	-7	6622	6226	-6	6707	6903	+3	6602	6111	-7	6979	5987	-14	6543	6157	-6	6058	5602	-8	5427	5012	-8	6290	5917	-6	
		30023	PAT	11	-	5098	-	5421	-	5728	-	6308	-	6717	-	8140	-	9634	-	11193	9549	-15	7798	6402	-18	6281	5578	-11	5645	5094	-10	5165	4663	-10	-	6527	-						
		30024	PAT	92	-	18720	-	19934	-	20159	-	21116	-	21428	-	21197	-	20761	-	20940	-	21327	21512	+1	21970	21743	-1	21159	20999	-1	19405	19164	-1	-	20639	-							
		30025	PAT	92	-	4308	-	4544	-	4672	-	4925	-	4886	-	4974	-	5095	-	5211	-	5213	4921	-6	5156	4941	-4	4885	4814	-1	4548	4405	-3	-	4808	-							
		30027	GR	A2	21777	23584	+8	23252	24957	+7	24289	26548	+9	25995	27699	+7	27509	27969	+2	29259	28536	-2	31086	29505	-5	31544	29866	-5	30150	28802	-4	29596	28684	-3	27268	27638	+1	25186	26122	+4	27243	27493	+1
		30028	AVC	A2	60973	68897	+13	65816	72337	+10	67413	75832	+12	67456	79578	+18	78365	79303	+1	82795	81907	-3	86584	83879	-3	86584	83803	-3	82812	81144	-2	81678	81497	0	77217	78488	+2	72559	74153	+2	75814	78402	+3
		30029	AVC	A2	71629	74762	+4	75821	79228	+4	78212	82589	+6	77968	85220	+9	89104	85298	-4	93463	86982	-7	94653	89038	-6	95850	92047	-4	92144	90906	-1	87563	91428	+4	83746	89917	+7	78680	85098	+8	84903	86042	+1
		30030	AVC	A2	19644	21702	+10	21145	23020	+9	21902	24456	+12	22127	25832	+17	24866	25831	+4	26671	26339	-1	28493	27348	-4	28996	27570	-5	27532	26814	-3	26514	26801	+1	25182	25770	+2	23492	24462	+4	24714	25495	+3
		30031	AVC	92	15525	16535	+7	16521	17501	+6	17542	17921	+2	17486	19463	+11	19852	19648	-1	19721	19035	-3	20138	18319	-9	19600	18313	-7	19497	18663	-6	18943	18903	0	17660	17601	0	18530	18389	-1			
		30032	AVC	92	12036	12562	+4	12777	13251	+4	13482	13875	+3	13401	14498	+8	15208	14548	-4	15599	14829	-5	15826	15377	-3	15771	15229	-3	15245	14820	-3	14989	14317	-4	14022	13697	-2	13177	12615	-4	14294	14135	-1
		30036	GR	A2	68232	76419	+12	62839	80722	+28	70864	84280	+19	70129	86325	+23	76924	86564	+13	79171	88377	+12	80628	90067	+12	93099	90094	-3	90486	88603	-2	89648	89077	-1	86901	86215	-1	81033	81358	0	79163	85675	+8
		30037	GR	92	10963	10442	-5	10812	11327	+5	11619	11786	+1	11850	12414	+5	12916	12771	-1	13247	12843	-3	13491	13045	-3	13084	13605	+4	12899	12466	-3	12563	12196	-3	11586	11606	0	10984	10867	-1	12168	12114	0
		30038	GR	A2	19953	21792	+9	21371	22784	+7	22444	24418	+9	23972	25584	+7	25345	25908	+2	27124	26458	-2	28892	27542	-5	28563	27859	-6	27972	26751	-4	26805	26438	-1	25188	25415	+1	22699	23857	+5	25111	25401	+1
		30082	GR	11	10232	11501	+12	11753	-	-	12320	-	-	11532	-	11639	-	13489	12291	-9	13424	12161	-9	13608	12836	-6	12642	11821	-6	-	11645	-	11085	-	11816	10431	-12	-	11751	-			
		30083	PAT	11	-	7293	-	7779	-	8186	-	8584	-	8608	8745	+2	8942	8493	-5	9239	8303	-10	9265	8380	-10	9063	8107	-11	8899	8185	-8	8405	7735	-8	7682	6919	-10	-	8059	-			
		30084	PAT	25	-	7844	-	8276	-	8554	-	9042	-	9614	9456	-2	9999	-	11219	-	11199	-	10739	-	-	10114	7993	-21	9149	8008	-12	8314	7632	-8	-	-	-	-	-	-			
		30085	PAT	32	-	8850	-	9294	-	9747	-	10201	-	10367	-	10367	-	10209	-	9865	-	9865	-	10363	9610	-7	10306	9809	-5	9934	9496	-4	9220	8971	-3	-	9690	-					
		30115	PAT	SSk	-	23761	-	24010	-	24594	-	25672	-	26445	-	26445	-	27579	-	29130	-	30367	-	27386	-	26822	26905	0	25125	25516	+2	22321	23698	+2	-	26255	-						
		30502	WIM	S5d	19085	21891	+15	20069	22937	+14	20665	23189	+12	21230	24932	+17	22208	25312	+14	26434	26256	-1	27980	28195	+1	29255	29447	+1	26898	26996	-1	24774	25956	+5	22883	24727	+8	22519	23705	+5	23667	25270	+7
		30504	WIM	11	13028	13522	+4	13823	14229	+3	14465	14840	+3	14284	15456	+8	15807	15627	-1	16137	15581	-3	16574	15932	-4	15597	16036	+3	15528	15614	+1	15633	15895	+2	15202	15235	0	14327	14114	-1	15034	15173	+1
		30505	WIM	S11c	16975	17585	+4	16547	18108	+9	18610	-	18055	-	21119	-	22424	-	23865	-	23720	-	22065	-	20125	-	18945	-	18368	-	18368	-	18368	-	18368	-	18368	-	20068	-	-		
		30507	WIM	10	8638	8282	-4	9057	9385	+4	9660	9717	+1	9972	10224	+3	11457	10603	-7	12678	11447	-10	14055	13211	-6	14010	13374	-5	12229	10667	-13	10665	10211	-4	10029	9769	-3	9327	8884	-5	10981	10481	-5

Średni dobowy ruch roczny (SDRR) w stacjach SCPR w latach 2013-2022

Ruch ogółem

R02_02_2022

Lp.	Oddział GDDKiA	Numer stacji	Typ stacji	Nr drogi	Średni dobowy ruch roczny (SDRR) w latach (poj./dobę)										Wzrost/spadek ruchu (%)		
					2013	2014	2015	2016	2017	2018	2019	2020	2021	2022	2022/20	2022/21	
1.	Poznań	30001	PAT	S11c	-	-	-	26910*	30408*	31391	32880	35394	40273*	47421*	34*	18*	
		30004	PAT	A2	-	-	36254	39566*	43027*	45833*	46914	47213	44282	54227*	15*	22*	
		30006	PAT	S5d	-	-	18749	21310*	23882*	26050*	26664	27792	28225*	34963*	26*	24*	
		30012	PAT	S5d	-	-	-	-	-	-	-	-	-	26062*	-	-	
		30013	PAT	S11a	-	-	-	-	-	-	-	-	-	40429*	-	-	
		30015	PAT	12g	-	-	-	-	-	-	-	-	-	5125*	-	-	
		30016	PAT	15	-	-	-	-	-	-	-	-	-	6256*	-	-	
		30021	GR	92	8349	8322	7432	7139	7260	7175	6607*	6448	6160	5917	-8	-4	
		30023	PAT	11	-	-	-	-	-	-	-	-	-	6527*	-	-	
		30024	PAT	92	-	-	-	-	-	-	-	-	-	20639*	-	-	
		30025	PAT	92	-	-	-	-	-	-	-	-	-	4808*	-	-	
		30027	GR	A2	19773	22440	23405	24389	25914	27205	27644	28028	23684	27493	-2	16	
		30028	AVC	A2	-	-	-	-	-	-	-	-	-	65021*	78402	-	21*
		30029	AVC	A2	-	-	-	-	-	-	-	-	-	73854*	86042	-	17*
		30030	AVC	A2	-	-	-	-	-	-	-	-	-	21545*	25495	-	18*
		30031	AVC	92	-	-	-	-	-	-	-	-	-	18389	-	-	
		30032	AVC	92	-	-	-	-	-	-	-	-	-	14135	-	-	
		30036	GR	A2	45417	52432*	56327*	62284*	66066*	69894*	71722	-	71155*	85675	-	20*	
		30037	GR	92	9885	10966	11210	11701	12321	12954	13280	12985	12208	12114	-7	-1	
		30038	GR	A2	18450	22035	22639	23315	24514	25586	26138	26454	21927	25401	-4	16	
30082	GR	11	-	-	-	12352	12981	12722	12993	12181*	11402	11751*	-4*	3*			
30083	PAT	11	-	-	-	-	-	-	-	-	-	7773*	8059*	-	4*		
30085	PAT	32	-	-	-	-	-	-	-	-	-	9321*	9690*	-	4*		
30115	PAT	S5k	-	-	-	-	-	-	-	-	-	-	26255*	-	-		
30502	WIM	S5d	-	-	-	-	16776	18995*	20052	20875	-	25270	21	-			
30504	WIM	11	-	-	-	13784	-	-	-	15146*	14236	15173	0*	7			
30507	WIM	10	-	-	-	9573	10186	10299	10802	10725	10079	10481	-2	4			

* - wynik niemiernodajny do porównań

** - dane nietypowe ze względu na decyzje administracyjne

STACJA NR 30038

Miejscowość: Kuny
Odcinek: Żdżary - w. Koło
Typ stacji: GR

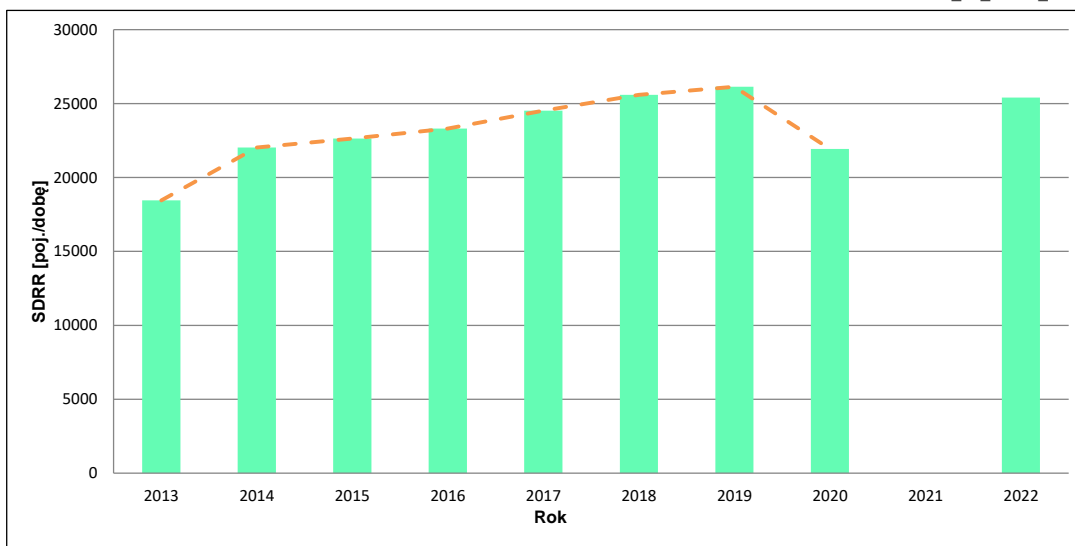
Rok: 2022
Numer drogi: A2
Oddział: POZNAŃ

Wykres trendu rozwoju ruchu dla stacji 30038

R02_02_30038_2022

Średni dobowy ruch roczny (SDRR) w latach (poj./dobę)										Wzrost/spadek ruchu [%]	
2013	2014	2015	2016	2017	2018	2019	2020	2021	2022	2022/20	2022/21
18450	22035	22639	23315	24514	25586	26138	21927	-	25401	16	-

R02_03_30038_2022



* - ruch niemiernodajny do porównań

Średni dobowy ruch dla poszczególnych dni tygodnia w poszczególnych miesiącach roku

STACJA NR 30038

Miejscowość: Kuny
 Odcinek: Żdźary - w. Koło
 Typ stacji: GR

Rok: 2022
 Numer drogi: A2
 Oddział: POZNAŃ

Ruch ogółem

R03_01_30038_2022

Dni tygodnia:		Styczeń	Luty	Marzec	Kwiecień	Maj	Czerwiec	Lipiec	Sierpień	Wrzesień	Październik	Listopad	Grudzień	Cały rok
1. Poniedziałki	a	21994	23292	24578	24977	25551	28066	27805	28214	26805	25455	26027	24244	25584
	b	1,009	1,022	1,007	0,976	0,986	1,061	1,010	1,013	1,002	0,963	1,024	1,016	1,007
	c	0,860	0,910	0,961	0,976	0,999	1,097	1,087	1,103	1,048	0,995	1,017	0,948	1,000
2. Wtorki	a	22634	23338	25156	27480	26843	26983	26121	26989	26608	26282	26425	25001	25822
	b	1,039	1,024	1,030	1,074	1,036	1,020	0,948	0,969	0,995	0,994	1,040	1,048	1,017
	c	0,877	0,904	0,974	1,064	1,040	1,045	1,012	1,045	1,030	1,018	1,023	0,968	1,000
3. Środy	a	23271	24541	25941	27994	27388	27852	26936	27361	27892	27752	27851	26888	26806
	b	1,068	1,077	1,062	1,094	1,057	1,053	0,978	0,982	1,043	1,050	1,096	1,127	1,055
	c	0,868	0,916	0,968	1,044	1,022	1,039	1,005	1,021	1,041	1,035	1,039	1,003	1,000
4. Czwartki	a	24168	25052	26729	28783	29054	28649	28741	29120	28642	29105	28912	28066	27918
	b	1,109	1,100	1,095	1,125	1,121	1,083	1,044	1,045	1,071	1,101	1,138	1,176	1,099
	c	0,866	0,897	0,957	1,031	1,041	1,026	1,029	1,043	1,026	1,043	1,036	1,005	1,000
5. Piątki	a	23741	26229	28673	29895	29791	29032	31419	31942	31367	31597	29281	28906	29323
	b	1,089	1,151	1,174	1,169	1,150	1,097	1,141	1,147	1,173	1,195	1,152	1,212	1,154
	c	0,810	0,894	0,978	1,020	1,016	0,990	1,071	1,089	1,070	1,078	0,999	0,986	1,000
6. Soboty	a	19057	18733	20273	21344	21818	22488	26823	26848	22690	23687	19391	17992	21762
	b	0,874	0,822	0,830	0,834	0,842	0,850	0,974	0,964	0,848	0,896	0,763	0,754	0,857
	c	0,876	0,861	0,932	0,981	1,003	1,033	1,233	1,234	1,043	1,088	0,891	0,827	1,000
7. Niedziele	a	18257	18305	19575	21035	21899	23567	24950	24731	23253	21192	20657	18162	21299
	b	0,838	0,803	0,802	0,822	0,845	0,891	0,906	0,888	0,869	0,802	0,813	0,761	0,839
	c	0,857	0,859	0,919	0,988	1,028	1,106	1,171	1,161	1,092	0,995	0,970	0,853	1,000
8. Dni robocze	a	23161	24490	26216	27826	27725	28116	28204	28725	28262	28038	27699	26621	27090
	b	1,063	1,075	1,074	1,088	1,070	1,063	1,024	1,031	1,056	1,061	1,090	1,116	1,066
	c	0,855	0,904	0,968	1,027	1,023	1,038	1,041	1,060	1,043	1,035	1,022	0,983	1,000
9. Święta	a	14812	-	-	14987	18950	19982	-	23770	-	-	18745	12511	17680
	b	0,680	-	-	0,586	0,731	0,755	-	0,853	-	-	0,738	0,524	0,696
	c	0,838	-	-	0,848	1,072	1,130	-	1,344	-	-	1,060	0,708	1,000
10. Niedziele i święta	a	17683	18305	19575	18616	20916	22133	24950	24539	23253	21192	20019	15902	20590
	b	0,811	0,803	0,802	0,728	0,807	0,837	0,906	0,881	0,869	0,802	0,788	0,667	0,811
	c	0,859	0,889	0,951	0,904	1,016	1,075	1,212	1,192	1,129	1,029	0,972	0,772	1,000
11. Wszystkie dni	a	21792	22784	24418	25584	25908	26458	27542	27859	26751	26438	25415	23857	25401
	b	1,000	1,000	1,000	1,000	1,000	1,000	1,000	1,000	1,000	1,000	1,000	1,000	1,000
	c	0,858	0,897	0,961	1,007	1,020	1,042	1,084	1,097	1,053	1,041	1,001	0,939	1,000

Legenda:

a = średni dobowy ruch danego dnia (dni) tygodnia

b = $\frac{\text{średni dobowy ruch danego dnia (dni) tygodnia w miesiącu}}{\text{średni dobowy ruch we wszystkie dni miesiąca}}$

c = $\frac{\text{średni dobowy ruch danego dnia (dni) tygodnia w miesiącu}}{\text{średni dobowy ruch danego dnia (dni) tygodnia w roku}}$

Uwagi: *Dane oszacowane, brak oszacowań dla dni świątecznych

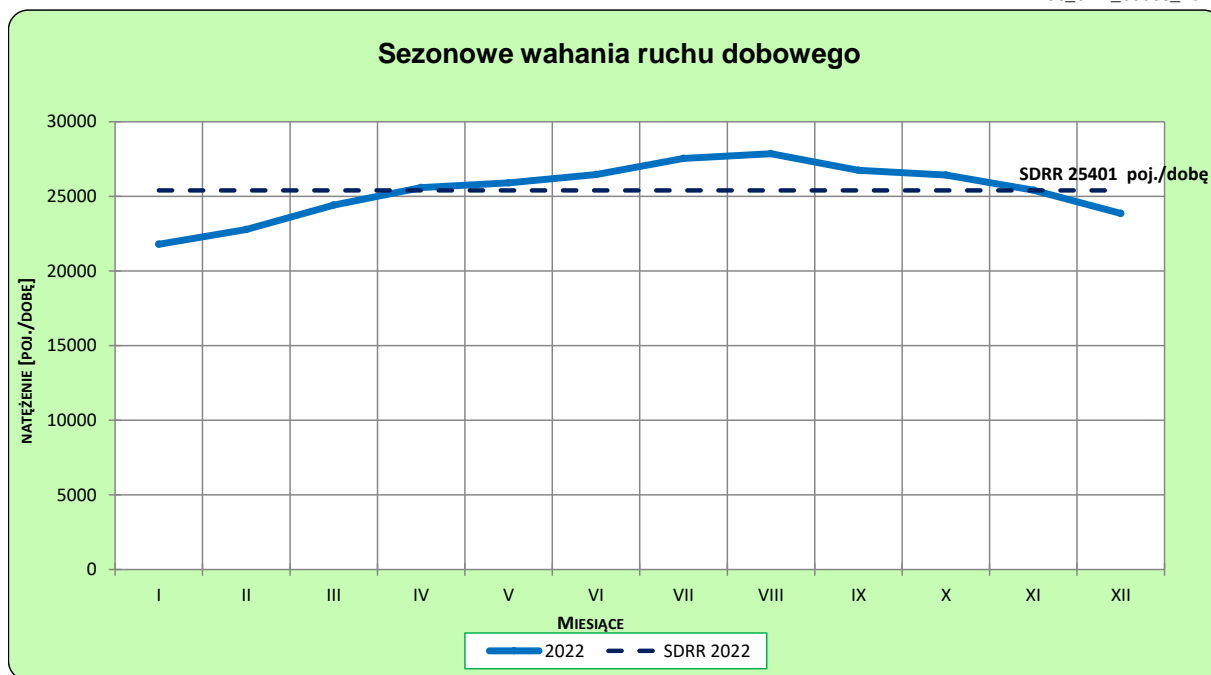
STACJA NR 30038

Miejscowość: Kuny
Odcinek: Żdźary - w. Koło
Typ stacji: GR

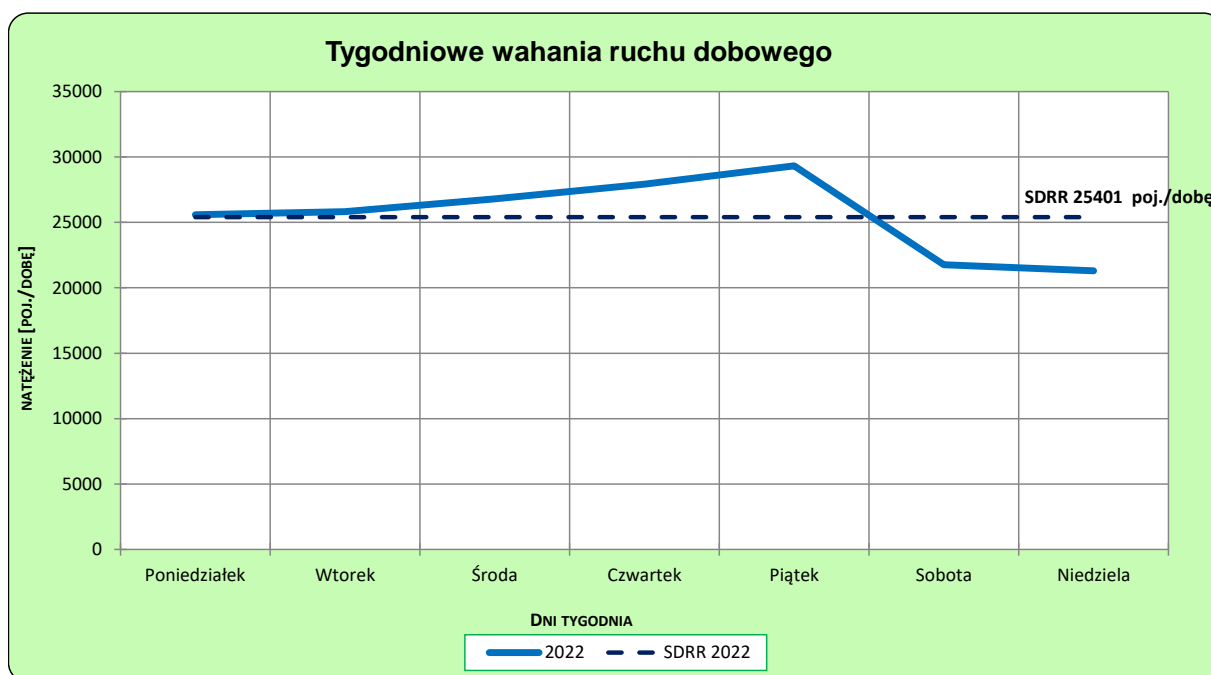
Rok: 2022
Numer drogi: A2
Oddział: POZNAŃ

Ruch ogółem

R03_02-1_30038_2022



R03_02-2_30038_2022



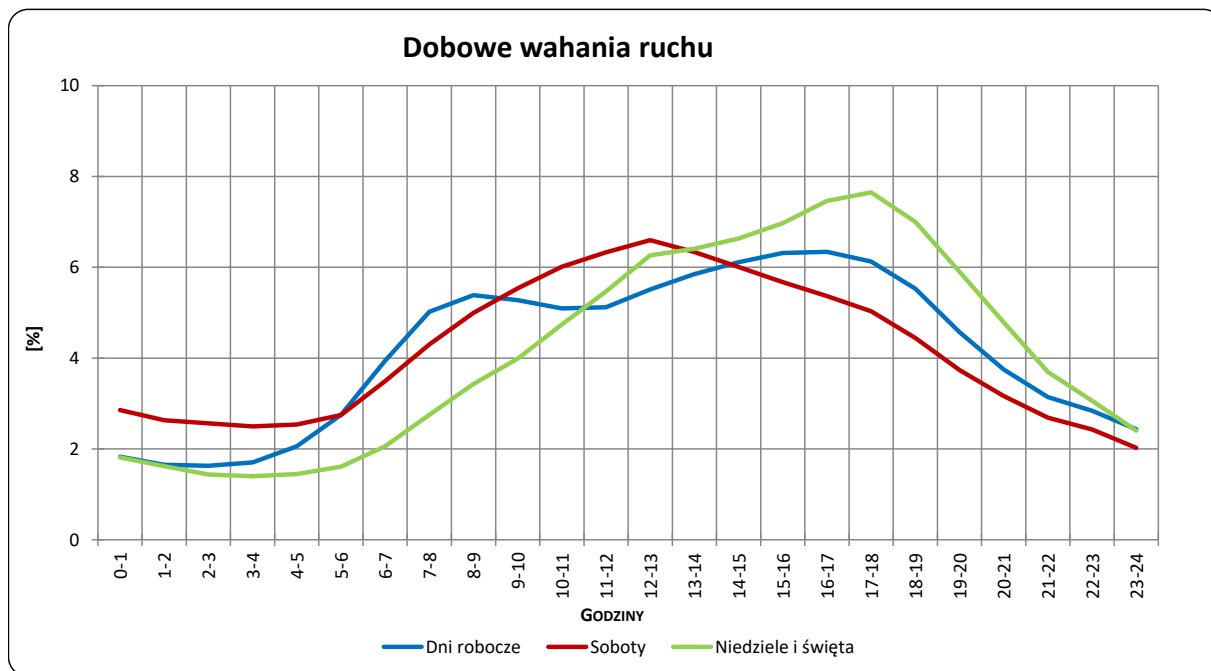
Uwagi: –

STACJA NR 30038

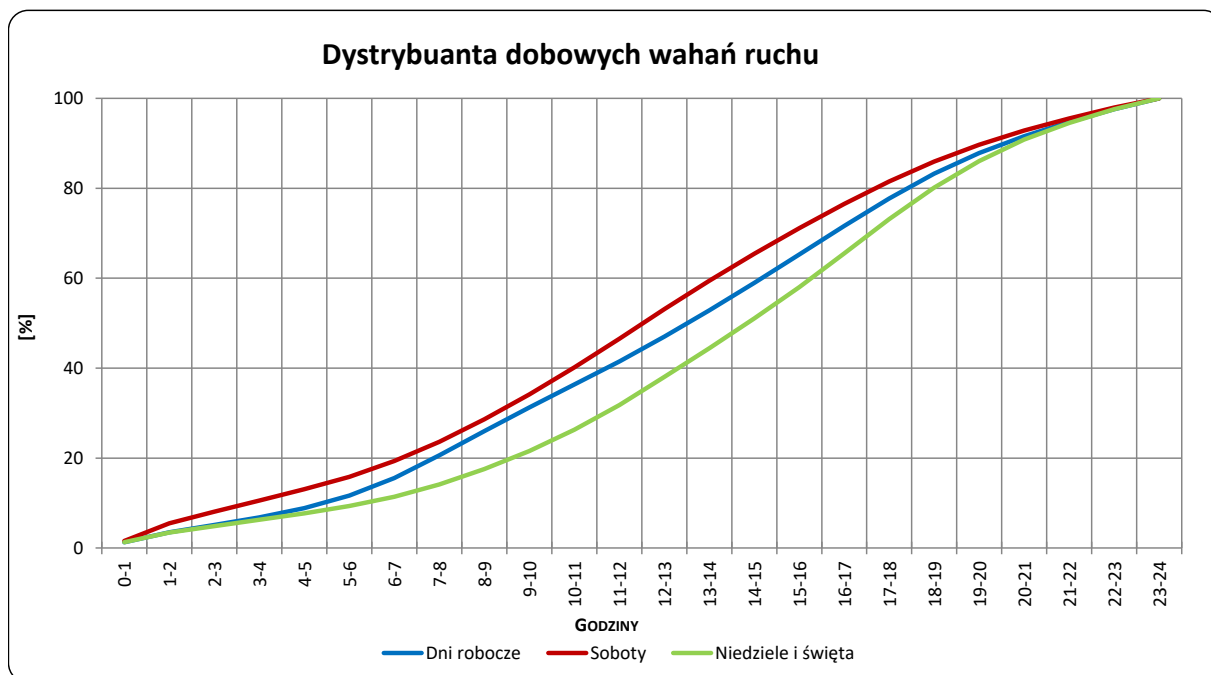
Miejscowość: Kuny
Odcinek: Żdżary - w. Koło
Typ stacji: GR

Rok: 2022
Numer drogi: A2
Oddział: POZNAŃ

R03_03-1_30038_2022



R03_03-2_30038_2022



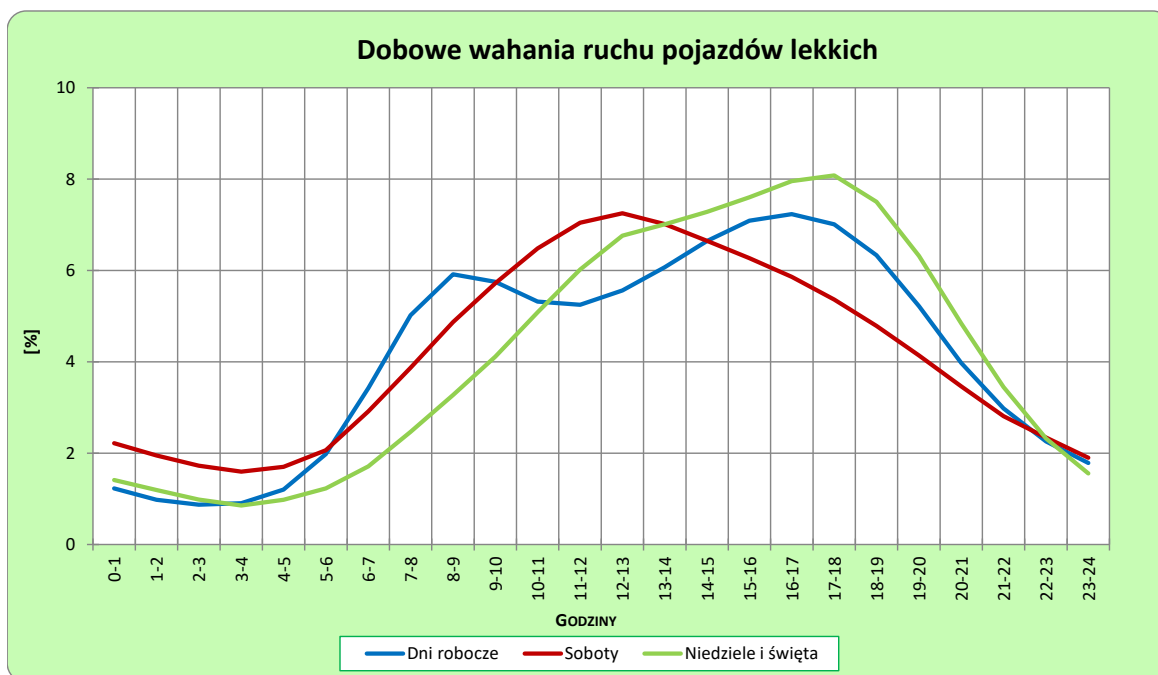
Uwagi: –

STACJA NR 30038

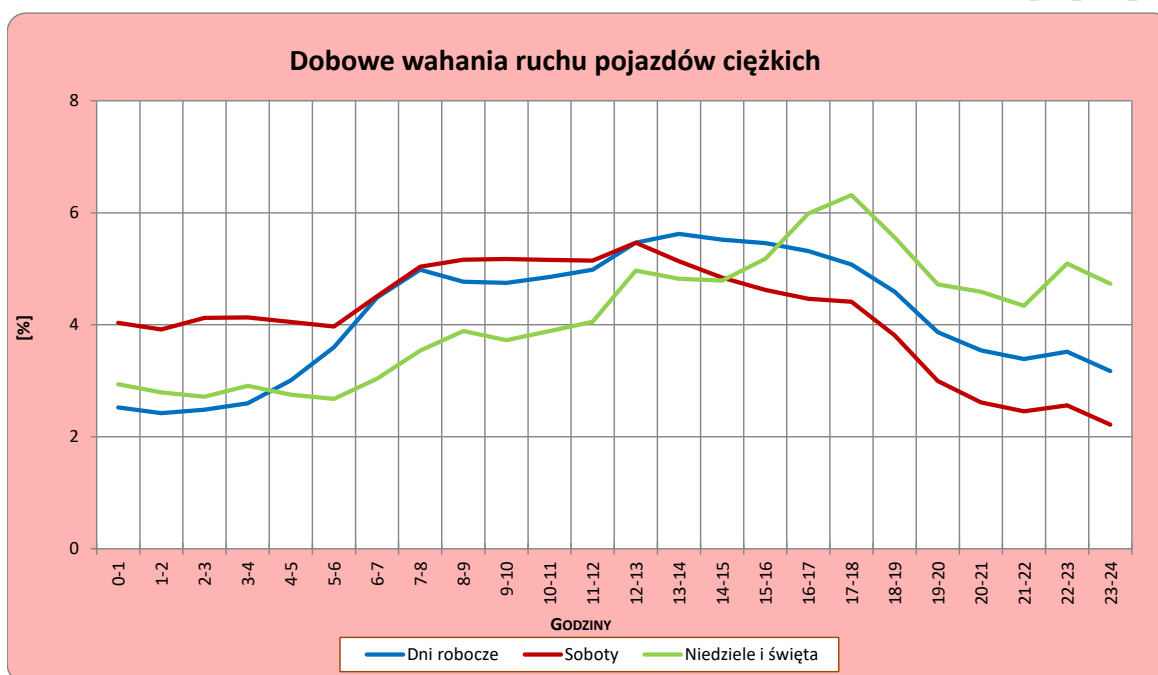
Miejscowość: Kuny
Odcinek: Żdżary - w. Koło
Typ stacji: GR

Rok: 2022
Numer drogi: A2
Oddział: POZNAŃ

R03_04-1_30038_2022



R03_04-2_30038_2022



Uwagi: –

Udział ruchu pojazdów lekkich i ciężkich w poszczególnych okresach doby

STACJA NR 30038

Miejscowość: Kuny
Odcinek: Żdźary - w. Koło
Typ stacji: GR

Rok: 2022
Numer drogi: A2
Oddział: POZNAŃ

R03_05_30038_2022

Godziny	Udział procentowy ruchu w poszczególnych godzinach doby [%]	
	Pojazdy lekkie	Pojazdy ciężkie
0 - 1	1,2	2,9
1 - 2	1,0	2,5
2 - 3	0,9	2,8
3 - 4	1,0	3,0
4 - 5	1,3	3,1
5 - 6	1,8	3,5
6 - 7	3,1	4,2
7 - 8	4,9	4,9
8 - 9	6,5	4,7
9 - 10	6,3	4,6
10 - 11	5,8	4,7
11 - 12	5,2	4,8
12 - 13	5,1	5,2
13 - 14	5,5	5,7
14 - 15	6,5	6,1
15 - 16	7,1	5,4
16 - 17	7,2	5,2
17 - 18	7,1	4,9
18 - 19	6,7	4,6
19 - 20	5,1	3,5
20 - 21	3,9	3,7
21 - 22	2,9	3,1
22 - 23	2,3	3,5
23 - 24	1,6	3,4

Źródło danych: Pomiary ręczne

Dobowe wahania ruchu pojazdów ogółem w podziale na kierunki

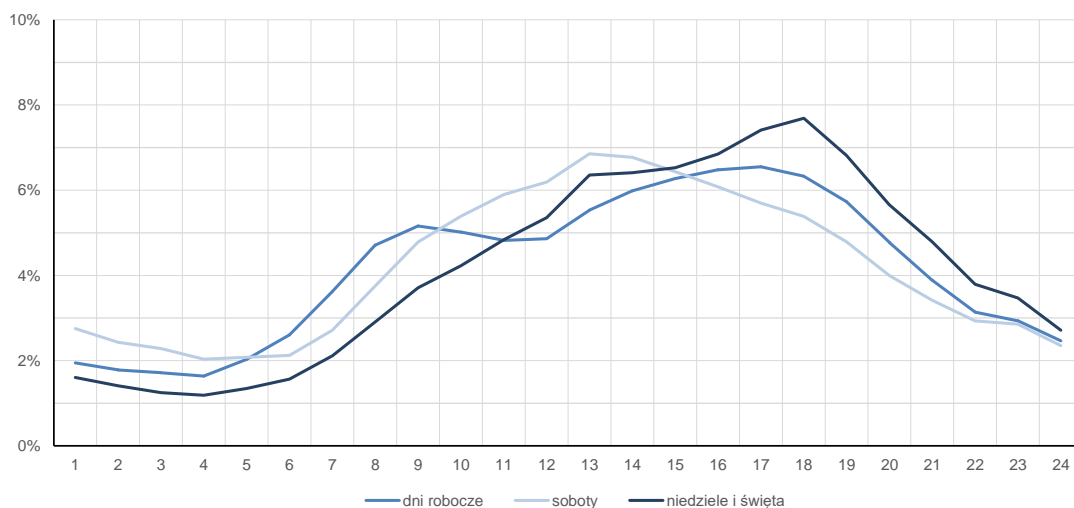
STACJA NR 30038

Miejscowość:	Kuny	Rok:	2022
Odcinek:	Żdżary - w. Koło	Numer drogi:	A2
Typ stacji:	GR	Oddział:	POZNAŃ

Średni dobowy rozkład natężenia ruchu

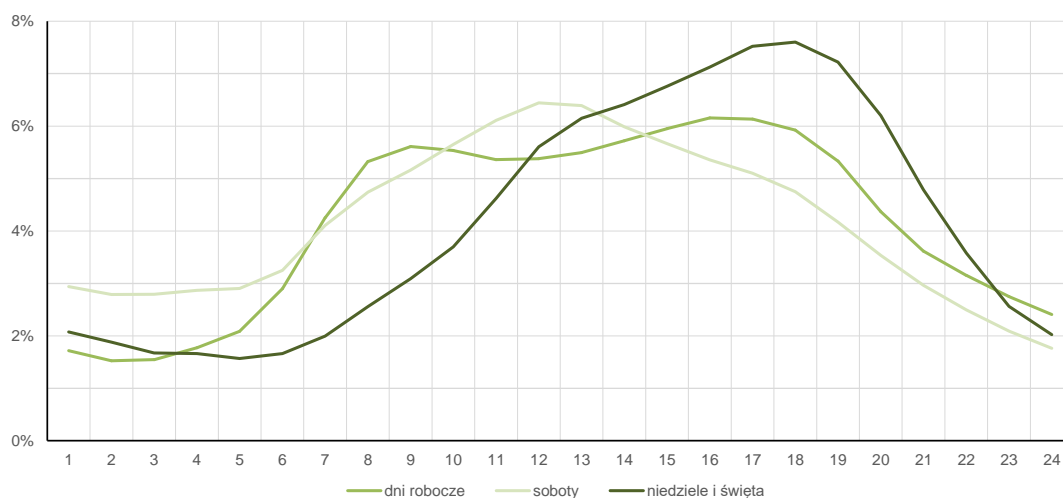
R03_12-1_30038_2022

Kierunek Konin



R03_12-2_30038_2022

Kierunek Koło



Ruch w poszczególne dni tygodnia

STACJA NR 30038

Numer drogi: A2

Rok: 2022

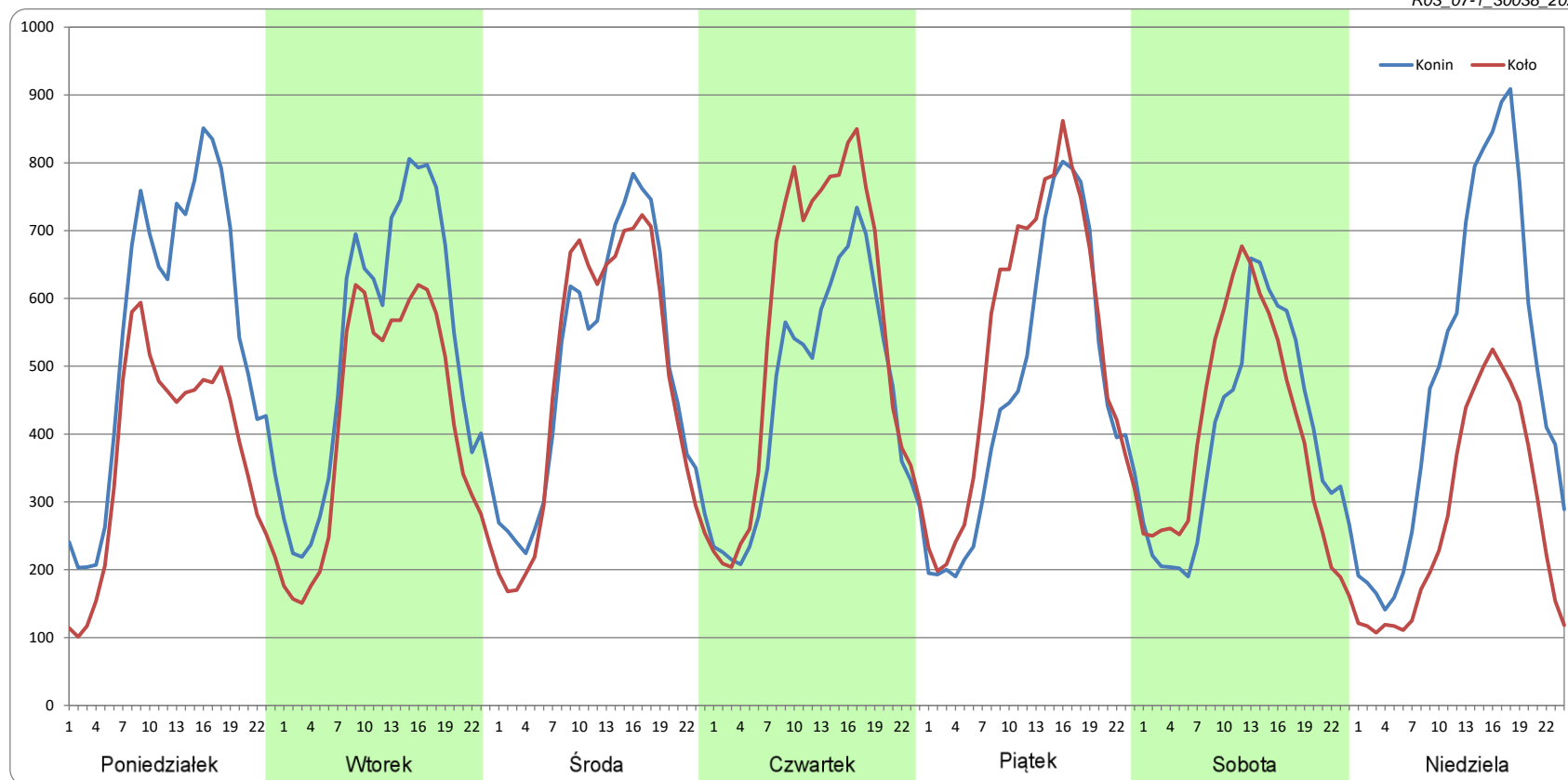
Miesiąc: Styczeń

Typ stacji: GR

Oddział: POZNAŃ

Dzień tygodnia	Poniedziałek		Wtorek		Środa		Czwartek		Piątek		Sobota		Niedziela	
Kierunek	Konin	Koło	Konin	Koło	Konin	Koło	Konin	Koło	Konin	Koło	Konin	Koło	Konin	Koło
SDR	13112	8882	12622	10012	11834	11437	10959	13208	11061	12680	9441	9616	11656	6601
Razem	21994		22634		23271		24168		23741		19057		18257	
Podział procentowy	59,62%	40,38%	55,76%	44,24%	50,85%	49,15%	45,35%	54,65%	46,59%	53,41%	49,54%	50,46%	63,84%	36,16%

R03_07-1_30038_2022



Ruch w poszczególne dni tygodnia

STACJA NR 30038

Numer drogi: A2

Rok: 2022

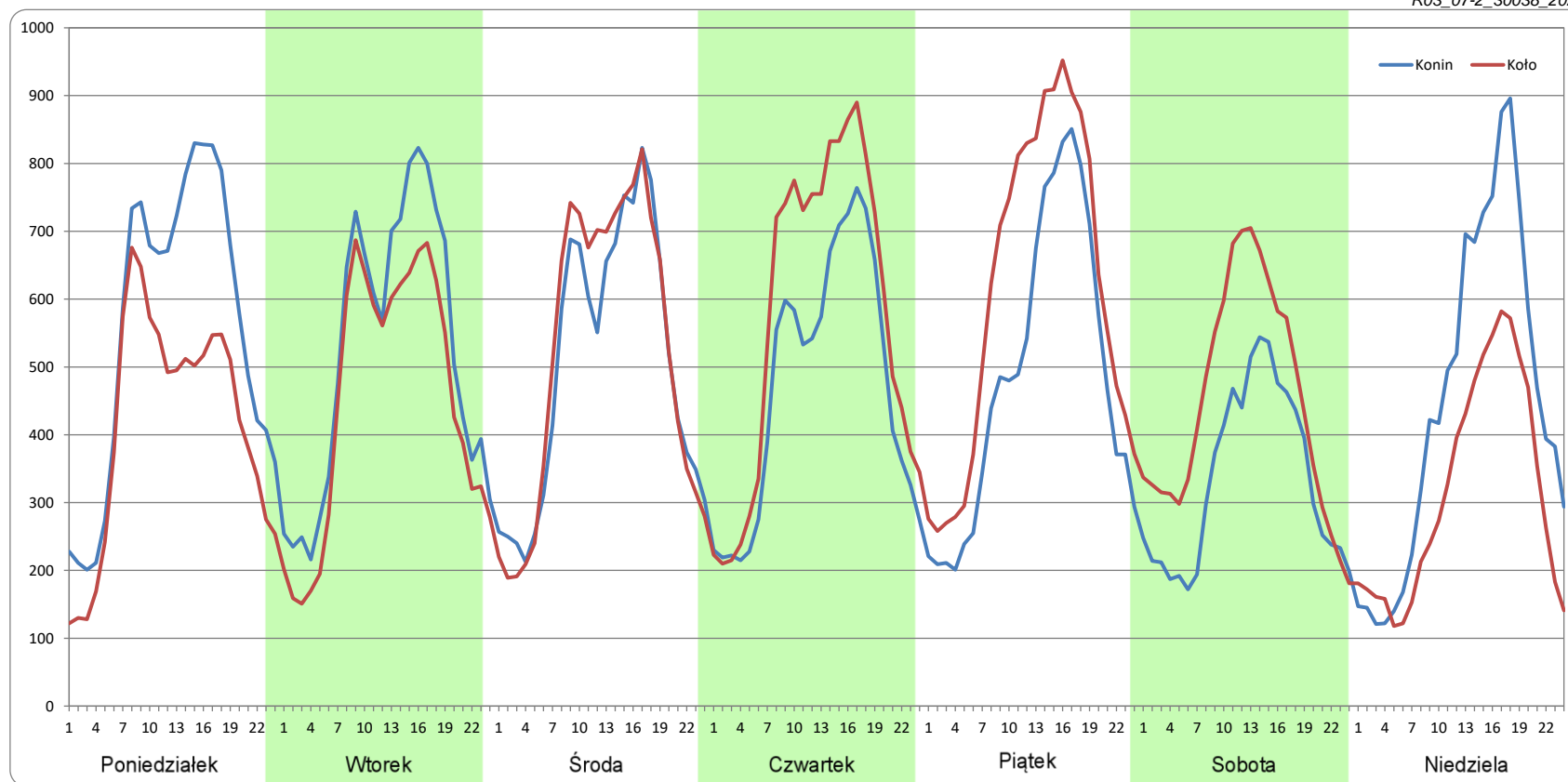
Miesiąc: Luty

Typ stacji: GR

Oddział: POZNAŃ

Dzień tygodnia	Poniedziałek		Wtorek		Środa		Czwartek		Piątek		Sobota		Niedziela	
Kierunek	Konin	Koło	Konin	Koło	Konin	Koło	Konin	Koło	Konin	Koło	Konin	Koło	Konin	Koło
SDR	13315	9978	12513	10824	12103	12438	11322	13730	11606	14623	7997	10736	10737	7567
Razem	23292		23338		24541		25052		26229		18733		18305	
Podział procentowy	57,16%	42,84%	53,62%	46,38%	49,32%	50,68%	45,20%	54,80%	44,25%	55,75%	42,69%	57,31%	58,66%	41,34%

R03_07-2_30038_2022



Ruch w poszczególne dni tygodnia

STACJA NR 30038

Numer drogi: A2

Rok: 2022

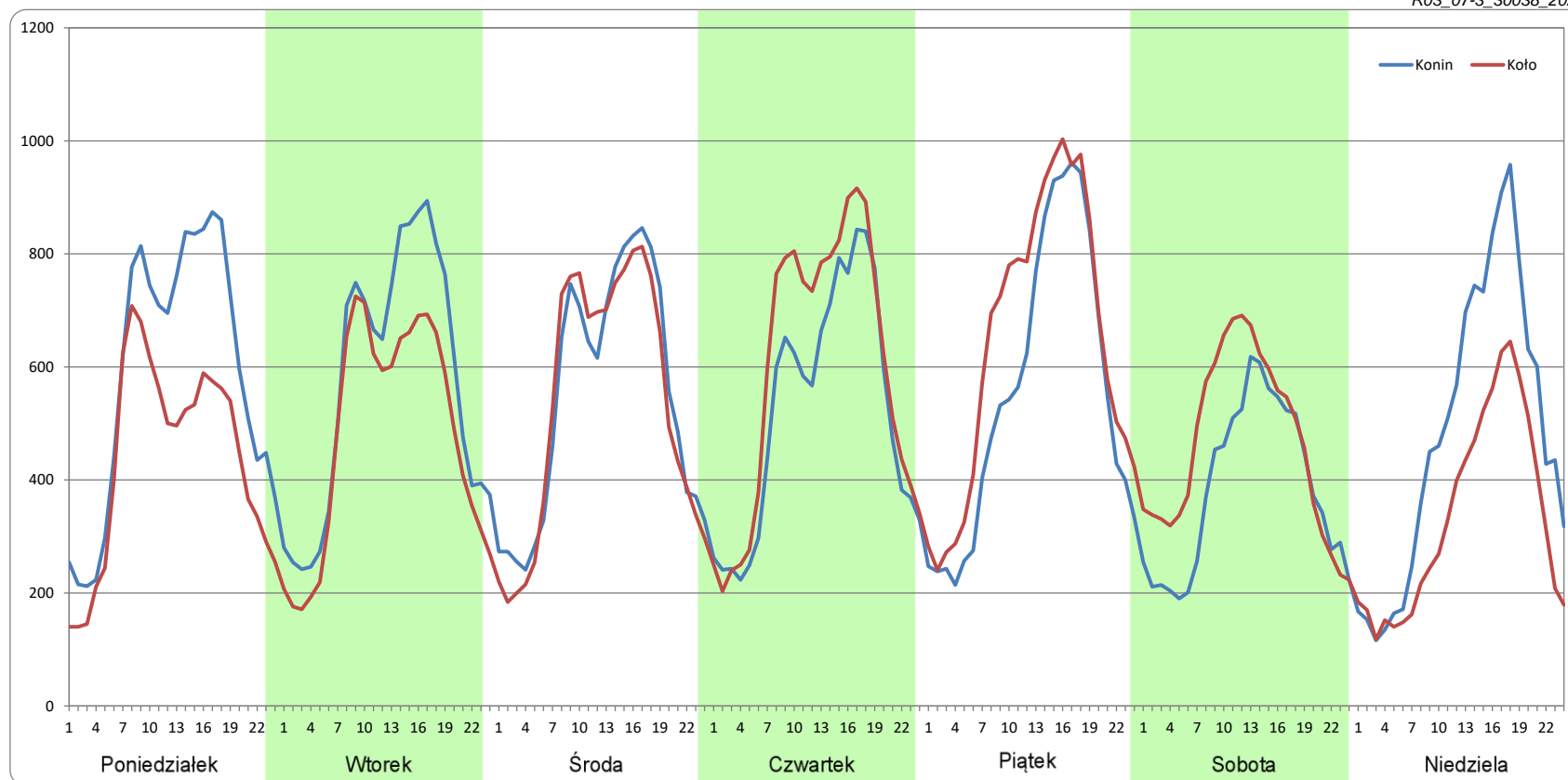
Miesiąc: Marzec

Typ stacji: GR

Oddział: POZNAŃ

Dzień tygodnia	Poniedziałek		Wtorek		Środa		Czwartek		Piątek		Sobota		Niedziela	
Kierunek	Konin	Koło	Konin	Koło	Konin	Koło	Konin	Koło	Konin	Koło	Konin	Koło	Konin	Koło
SDR	14093	10484	13674	11482	13128	12813	12520	14209	13264	15410	9173	11100	11572	8003
Razem	24578		25156		25941		26729		28673		20273		19575	
Podział procentowy	57,34%	42,66%	54,36%	45,64%	50,61%	49,39%	46,84%	53,16%	46,26%	53,74%	45,25%	54,75%	59,12%	40,88%

R03_07-3_30038_2022



Ruch w poszczególne dni tygodnia

STACJA NR 30038

Numer drogi: A2

Rok: 2022

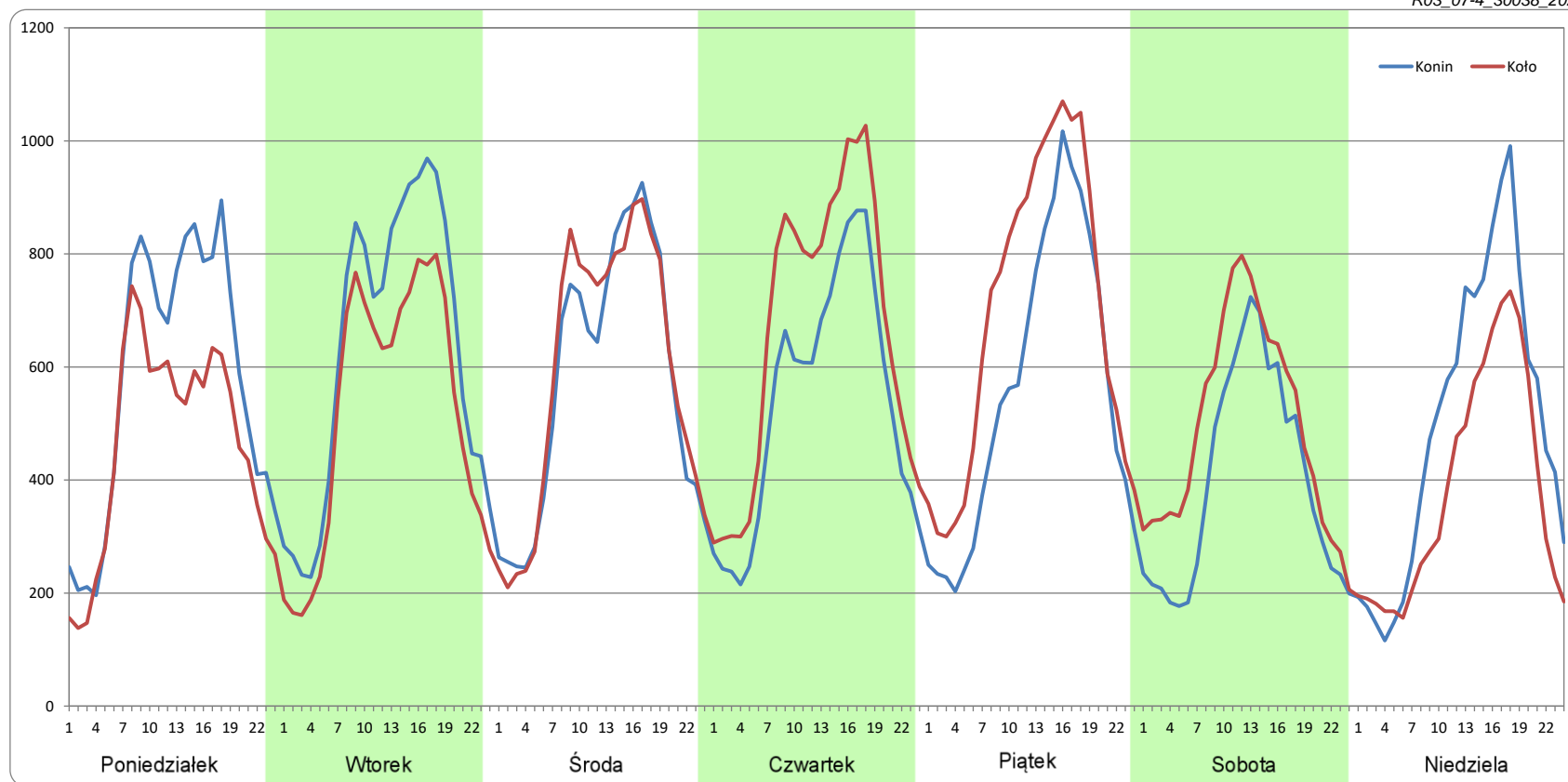
Miesiąc: Kwiecień

Typ stacji: GR

Oddział: POZNAŃ

Dzień tygodnia	Poniedziałek		Wtorek		Środa		Czwartek		Piątek		Sobota		Niedziela	
	Konin	Koło	Konin	Koło	Konin	Koło	Konin	Koło	Konin	Koło	Konin	Koło	Konin	Koło
Kierunek	Konin	Koło	Konin	Koło	Konin	Koło	Konin	Koło	Konin	Koło	Konin	Koło	Konin	Koło
SDR	13873	11104	15037	12443	13801	14193	12884	15899	13322	16572	9522	11822	11885	9150
Razem	24977		27480		27994		28783		29895		21344		21035	
Podział procentowy	55,54%	44,46%	54,72%	45,28%	49,30%	50,70%	44,76%	55,24%	44,56%	55,44%	44,61%	55,39%	56,50%	43,50%

R03_07-4_30038_2022



Ruch w poszczególne dni tygodnia

STACJA NR 30038

Numer drogi: A2

Rok: 2022

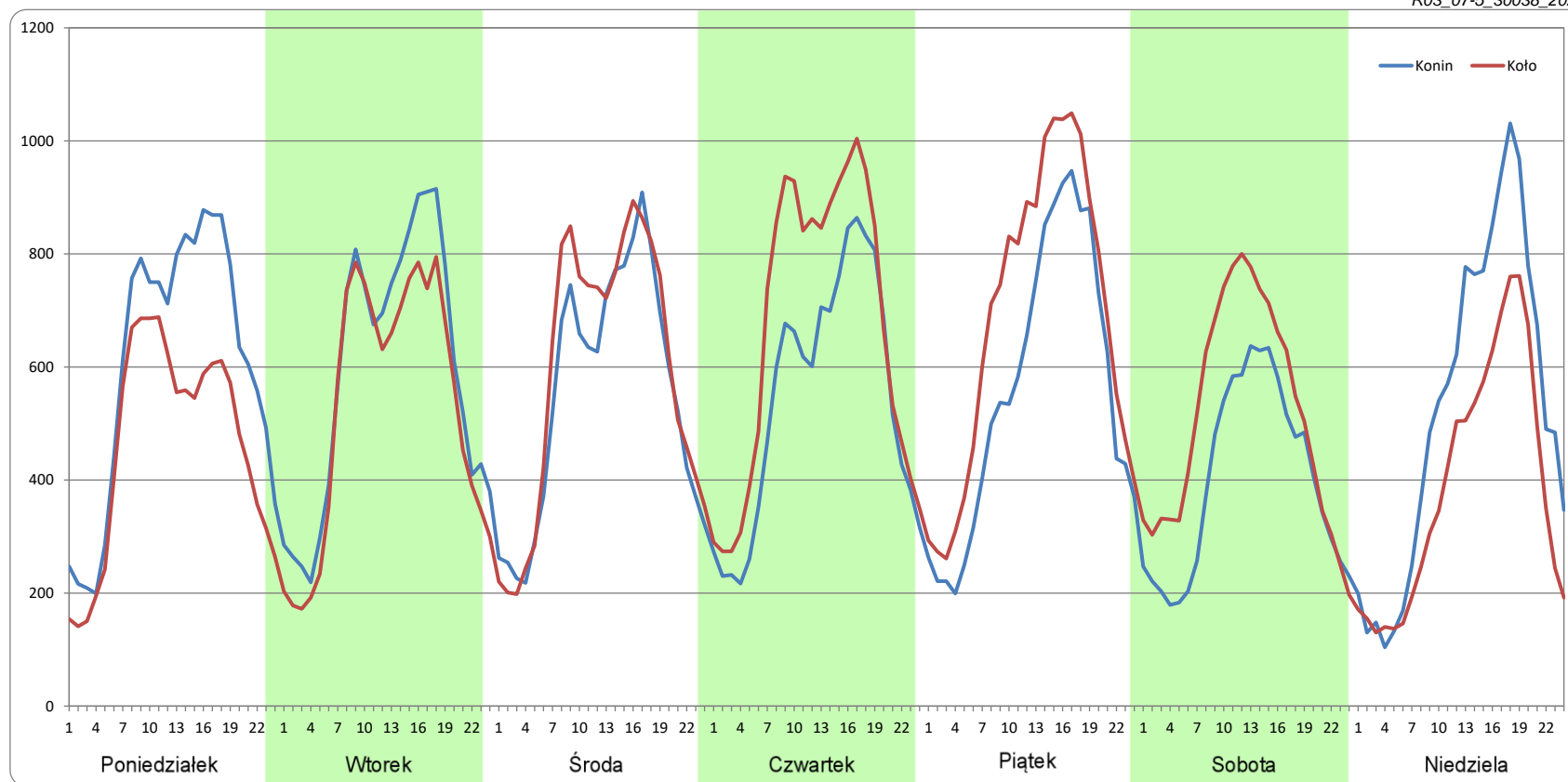
Miesiąc: Maj

Typ stacji: GR

Oddział: POZNAŃ

Dzień tygodnia	Poniedziałek		Wtorek		Środa		Czwartek		Piątek		Sobota		Niedziela	
Kierunek	Konin	Koło	Konin	Koło	Konin	Koło	Konin	Koło	Konin	Koło	Konin	Koło	Konin	Koło
SDR	14469	11082	14161	12681	13249	14139	13031	16023	13393	16398	9543	12274	12591	9309
Razem	25551		26843		27388		29054		29791		21818		21899	
Podział procentowy	56,63%	43,37%	52,76%	47,24%	48,38%	51,62%	44,85%	55,15%	44,96%	55,04%	43,74%	56,26%	57,49%	42,51%

R03_07-5_30038_2022



Ruch w poszczególne dni tygodnia

STACJA NR 30038

Numer drogi: A2

Rok: 2022

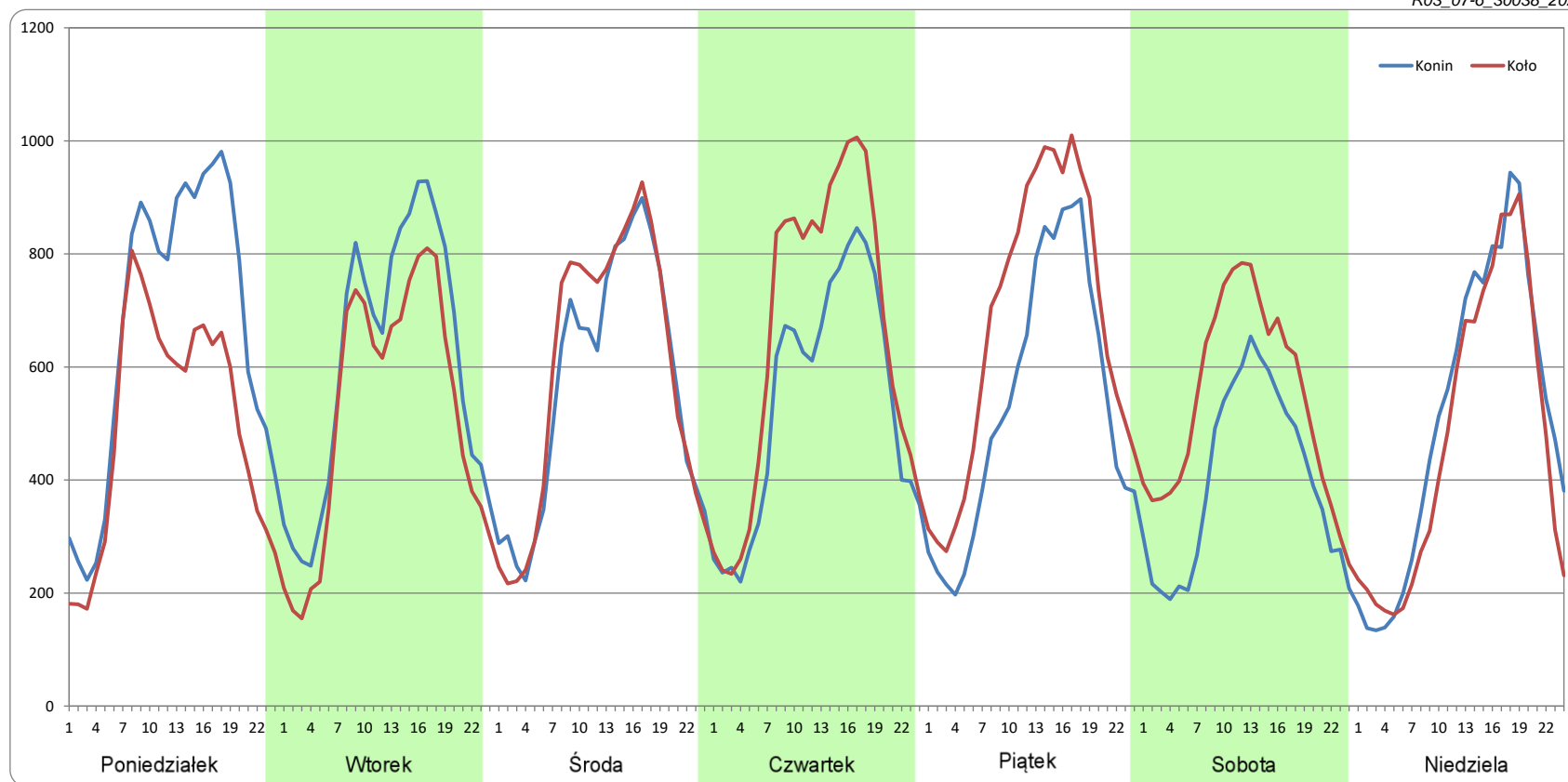
Miesiąc: Czerwiec

Typ stacji: GR

Oddział: POZNAŃ

Dzień tygodnia	Poniedziałek		Wtorek		Środa		Czwartek		Piątek		Sobota		Niedziela	
	Konin	Koło	Konin	Koło	Konin	Koło	Konin	Koło	Konin	Koło	Konin	Koło	Konin	Koło
Kierunek	Konin	Koło	Konin	Koło	Konin	Koło	Konin	Koło	Konin	Koło	Konin	Koło	Konin	Koło
SDR	16066	12001	14536	12448	13663	14189	12956	15693	12859	16173	9532	12956	12230	11338
Razem	28066		26983		27852		28649		29032		22488		23567	
Podział procentowy	57,24%	42,76%	53,87%	46,13%	49,05%	50,95%	45,22%	54,78%	44,29%	55,71%	42,39%	57,61%	51,89%	48,11%

R03_07-6_30038_2022



Ruch w poszczególne dni tygodnia

STACJA NR 30038

Numer drogi: A2

Rok: 2022

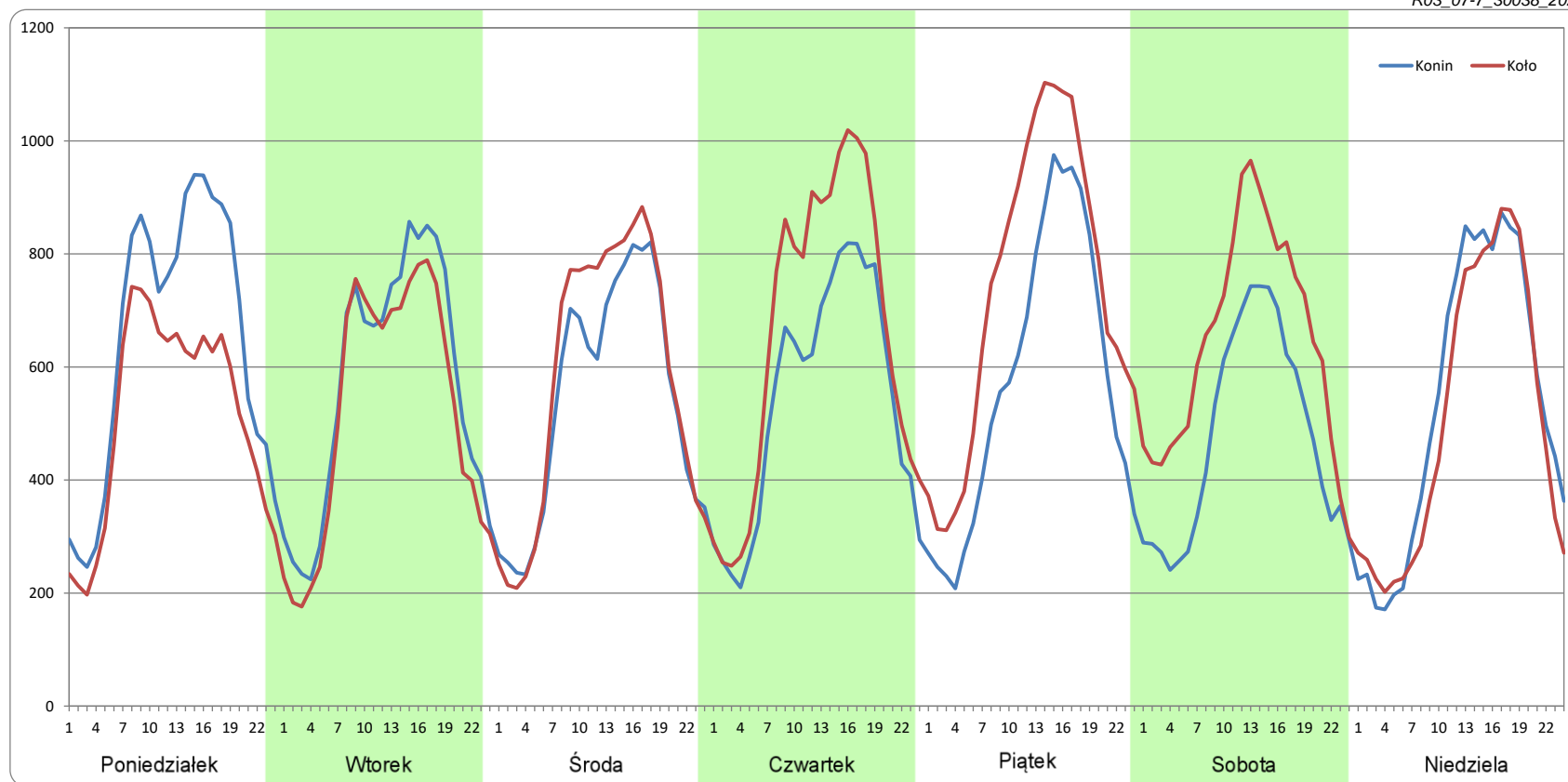
Miesiąc: Lipiec

Typ stacji: GR

Oddział: POZNAŃ

Dzień tygodnia	Poniedziałek		Wtorek		Środa		Czwartek		Piątek		Sobota		Niedziela	
Kierunek	Konin	Koło	Konin	Koło	Konin	Koło	Konin	Koło	Konin	Koło	Konin	Koło	Konin	Koło
SDR	15501	12304	13620	12501	13008	13928	12969	15772	13740	17679	11391	15432	12815	12135
Razem	27805		26121		26936		28741		31419		26823		24950	
Podział procentowy	55,75%	44,25%	52,14%	47,86%	48,29%	51,71%	45,12%	54,88%	43,73%	56,27%	42,47%	57,53%	51,36%	48,64%

R03_07-7_30038_2022



Ruch w poszczególne dni tygodnia

STACJA NR 30038

Numer drogi: A2

Rok: 2022

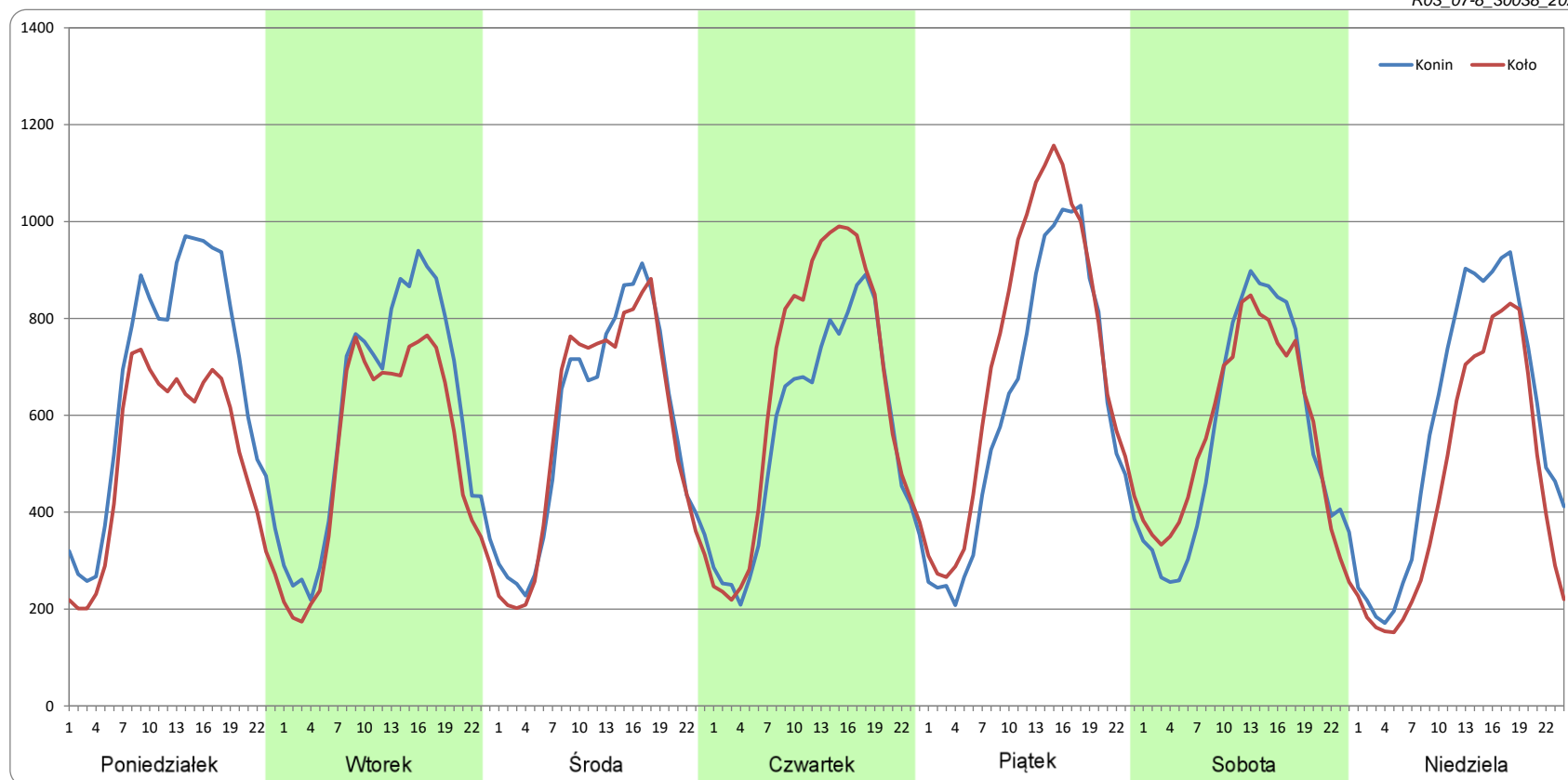
Miesiąc: Sierpień

Typ stacji: GR

Oddział: POZNAŃ

Dzień tygodnia	Poniedziałek		Wtorek		Środa		Czwartek		Piątek		Sobota		Niedziela	
	Konin	Koło	Konin	Koło	Konin	Koło	Konin	Koło	Konin	Koło	Konin	Koło	Konin	Koło
SDR	15994	12221	14494	12495	13800	13561	13561	15559	14802	17140	13376	13472	13766	10966
Razem	28214		26989		27361		29120		31942		26848		24731	
Podział procentowy	56,69%	43,31%	53,70%	46,30%	50,44%	49,56%	46,57%	53,43%	46,34%	53,66%	49,82%	50,18%	55,66%	44,34%

R03_07-8_30038_2022



Ruch w poszczególne dni tygodnia

STACJA NR 30038

Numer drogi: A2

Rok: 2022

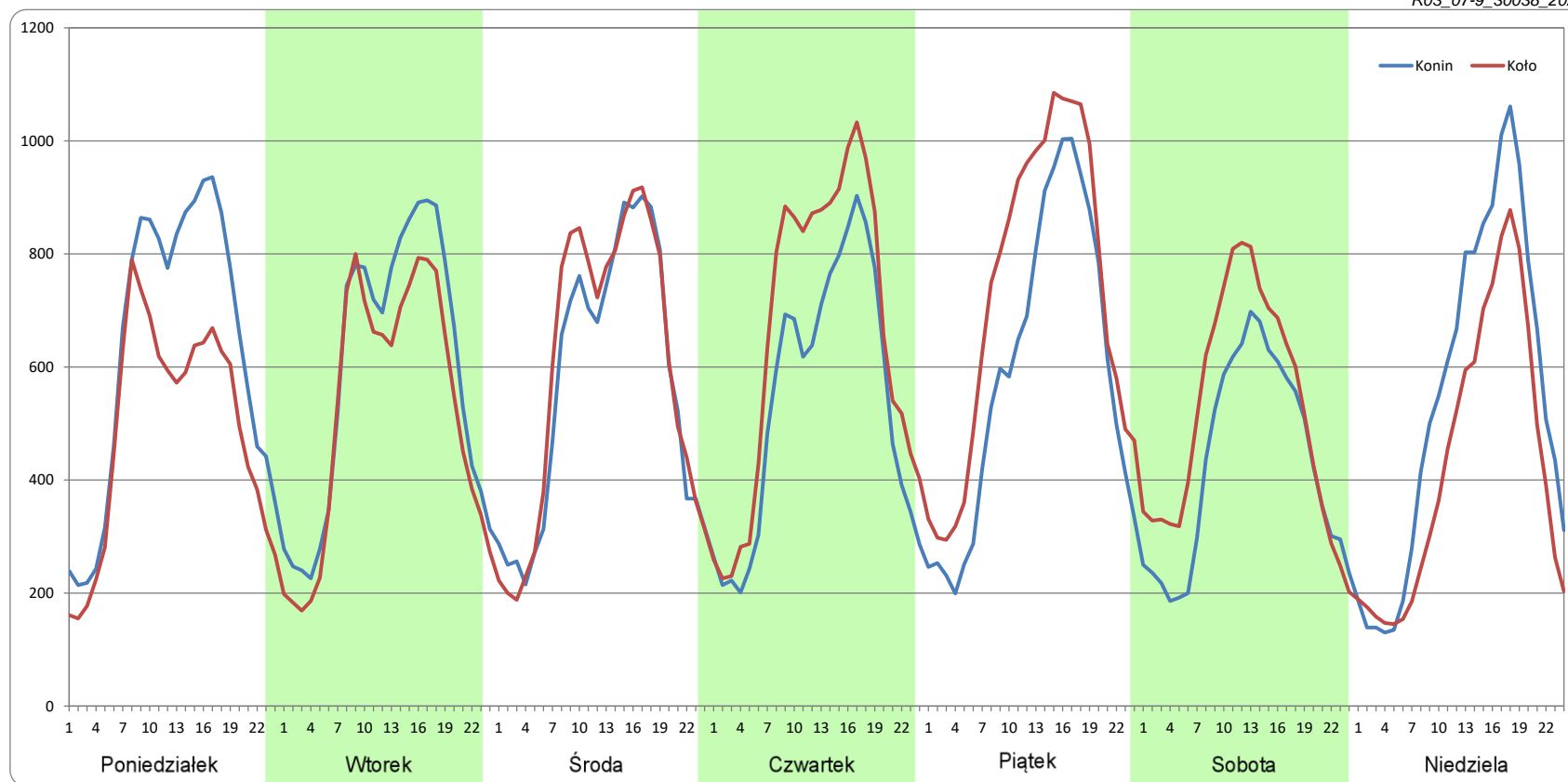
Miesiąc: Wrzesień

Typ stacji: GR

Oddział: POZNAŃ

Dzień tygodnia	Poniedziałek		Wtorek		Środa		Czwartek		Piątek		Sobota		Niedziela	
Kierunek	Konin	Koło	Konin	Koło	Konin	Koło	Konin	Koło	Konin	Koło	Konin	Koło	Konin	Koło
SDR	15073	11732	14095	12513	13669	14223	12923	15718	14078	17289	10261	12430	13018	10235
Razem	26805		26608		27892		28642		31367		22690		23253	
Podział procentowy	56,23%	43,77%	52,97%	47,03%	49,01%	50,99%	45,12%	54,88%	44,88%	55,12%	45,22%	54,78%	55,98%	44,02%

R03_07-9_30038_2022



Ruch w poszczególne dni tygodnia

STACJA NR 30038

Numer drogi: A2

Rok: 2022

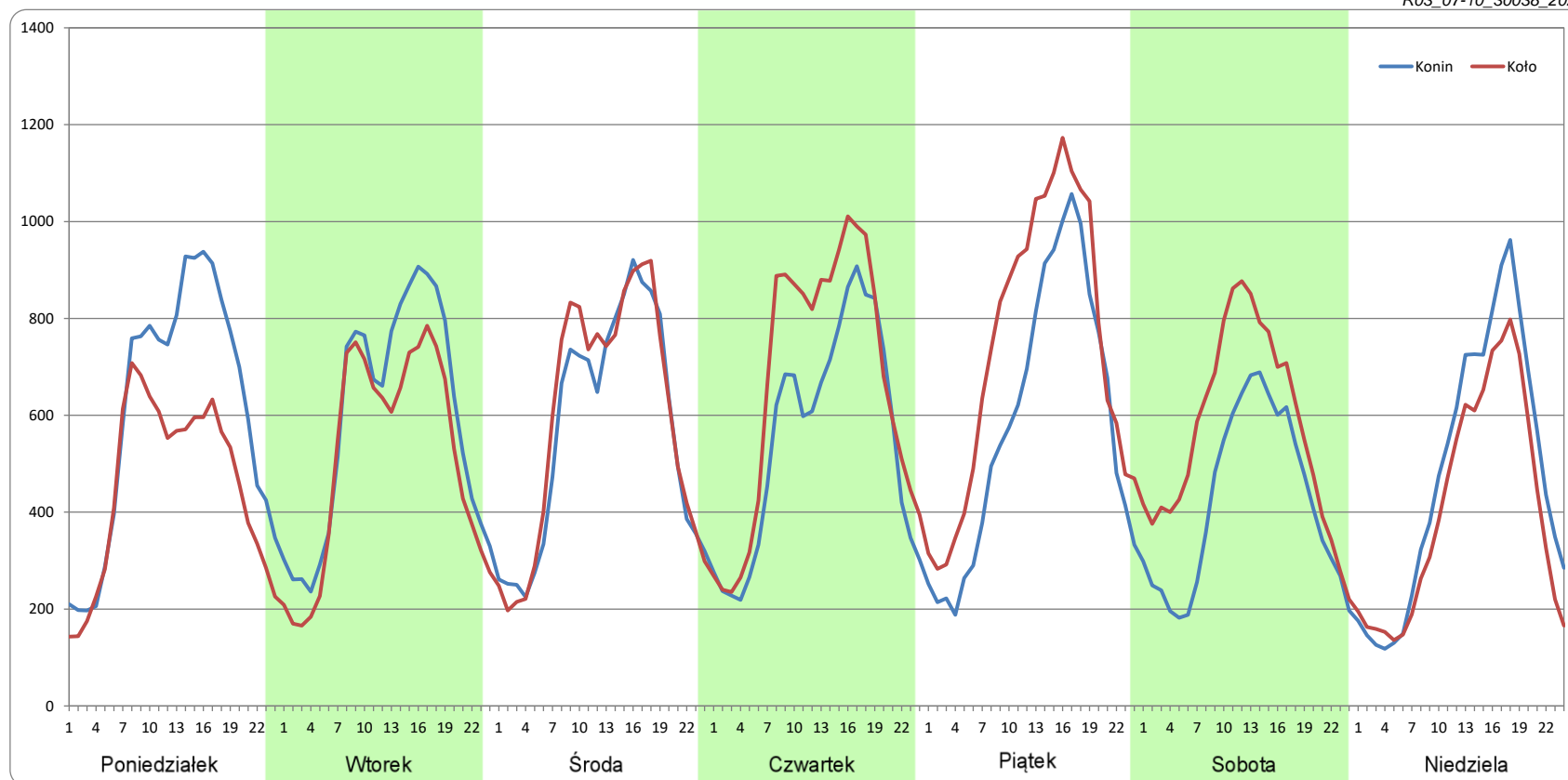
Miesiąc: Październik

Typ stacji: GR

Oddział: POZNAŃ

Dzień tygodnia	Poniedziałek		Wtorek		Środa		Czwartek		Piątek		Sobota		Niedziela	
Kierunek	Konin	Koło	Konin	Koło	Konin	Koło	Konin	Koło	Konin	Koło	Konin	Koło	Konin	Koło
SDR	14528	10927	14067	12214	13608	14144	13233	15872	13983	17615	10024	13663	11423	9769
Razem	25455		26282		27752		29105		31597		23687		21192	
Podział procentowy	57,07%	42,93%	53,53%	46,47%	49,03%	50,97%	45,47%	54,53%	44,25%	55,75%	42,32%	57,68%	53,90%	46,10%

R03_07-10_30038_2022



Ruch w poszczególne dni tygodnia

STACJA NR 30038

Numer drogi: A2

Rok: 2022

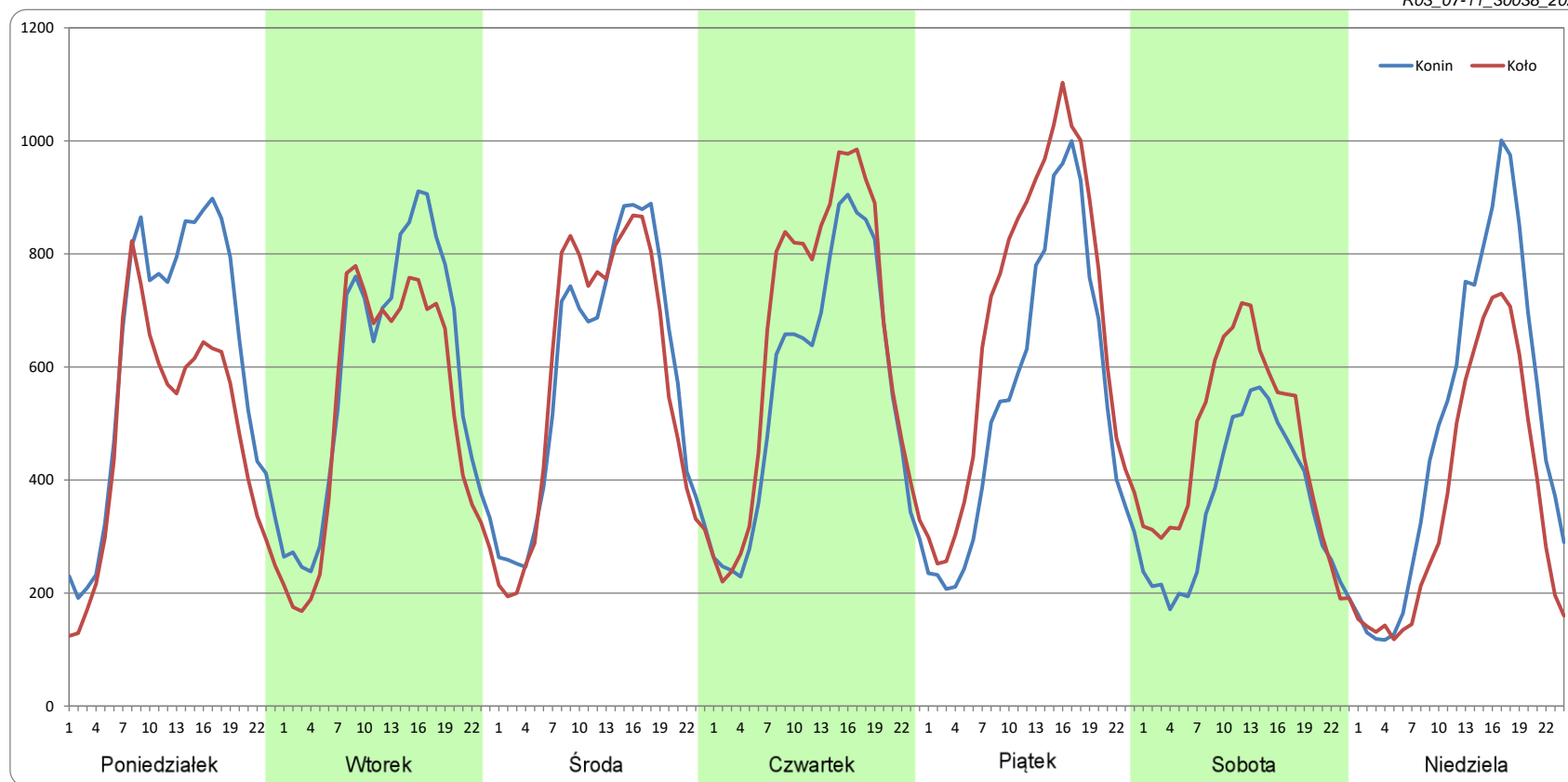
Miesiąc: Listopad

Typ stacji: GR

Oddział: POZNAŃ

Dzień tygodnia	Poniedziałek		Wtorek		Środa		Czwartek		Piątek		Sobota		Niedziela	
Kierunek	Konin	Koło	Konin	Koło	Konin	Koło	Konin	Koło	Konin	Koło	Konin	Koło	Konin	Koło
SDR	14561	11466	13984	12441	14017	13833	13489	15423	13065	16216	8470	10921	11840	8817
Razem	26027		26425		27851		28912		29281		19391		20657	
Podział procentowy	55,94%	44,06%	52,92%	47,08%	50,33%	49,67%	46,66%	53,34%	44,62%	55,38%	43,68%	56,32%	57,32%	42,68%

R03_07-11_30038_2022



Ruch w poszczególne dni tygodnia

STACJA NR 30038

Numer drogi: A2

Rok: 2022

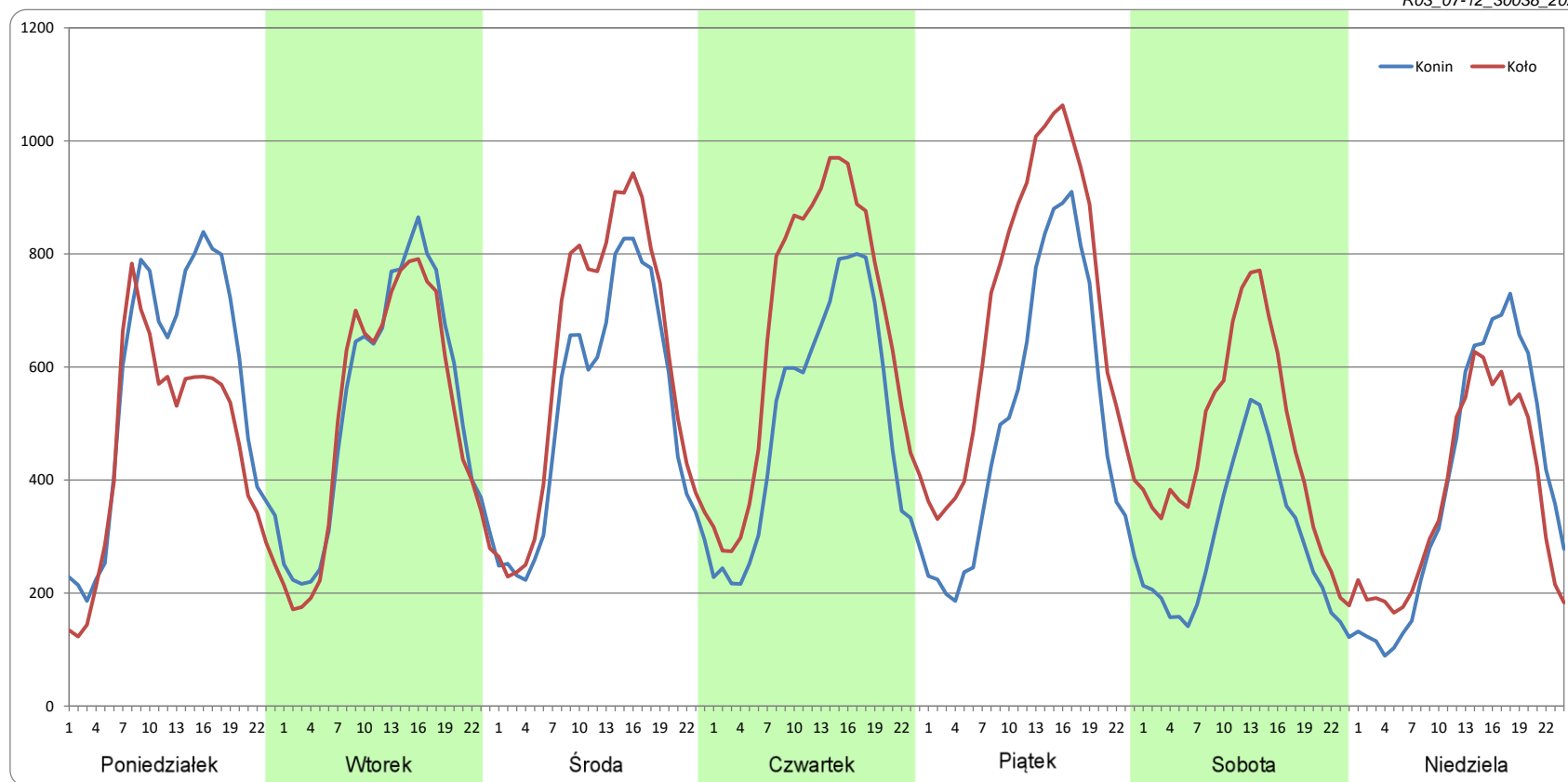
Miesiąc: Grudzień

Typ stacji: GR

Oddział: POZNAŃ

Dzień tygodnia	Poniedziałek		Wtorek		Środa		Czwartek		Piątek		Sobota		Niedziela	
Kierunek	Konin	Koło	Konin	Koło	Konin	Koło	Konin	Koło	Konin	Koło	Konin	Koło	Konin	Koło
SDR	13317	10927	12729	12272	12473	14415	12115	15952	12131	16775	6914	11078	9380	8782
Razem	24244		25001		26888		28066		28906		17992		18162	
Podział procentowy	54,93%	45,07%	50,91%	49,09%	46,39%	53,61%	43,16%	56,84%	41,97%	58,03%	38,43%	61,57%	51,65%	48,35%

R03_07-12_30038_2022



Proporcja dobowego natężenia ruchu do SDRR, dla każdego dnia w roku, w podziale na pojazdy ogółem

STACJA NR 30038

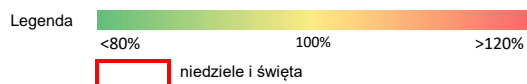
Miejscowość: Kuny **Rok:** 2022
Odcinek: Żdżary - w. Koło **Numer drogi:** A2
Typ stacji: GR **Oddział:** POZNAŃ

R03_10-1_30038_2022

	Miesiąc											
	1	2	3	4	5	6	7	8	9	10	11	12
liczba dni w miesiącu	30	28	31	30	31	30	31	31	30	31	30	31
średni udział w miesiącu [%]	84,4	89,7	96,7	99,9	100,6	103,8	108,4	109,3	105,8	103,2	98,4	93,4

R03_10-2_30038_2022

30038	Proporcja ruchu dziennego do średniego dobowego ruchu rocznego [%]											
	1	2	3	4	5	6	7	8	9	10	11	12
1		89,8	101,7	106,3	69,0	106,6	117,7	112,5	102,9	96,8	64,1	109,3
2	78,4	93,8	104,9	73,4	84,7	113,2	94,6	102,6	117,8	82,9	112,6	115,7
3	83,2	96,3	107,9	71,1	80,2	122,0	85,9	104,6	88,2	113,4	106,7	76,0
4	83,3	98,2	115,8	93,9	102,7	86,4	108,0	110,2	91,9	100,1	112,9	70,9
5	84,6	69,2	87,1	97,7	102,5	76,4	102,9	118,9	104,4	105,3	81,1	97,1
6	58,3	63,6	85,2	101,9	109,3	116,8	104,9	104,1	103,8	109,8	81,3	98,8
7	74,4	85,5	101,4	107,4	84,4	102,0	111,5	100,4	107,8	120,4	102,1	108,0
8	80,3	88,5	101,3	115,3	82,6	103,9	122,3	107,7	112,6	87,6	105,9	111,2
9	84,7	93,1	104,8	93,9	103,4	114,0	104,5	102,8	121,5	84,3	111,5	116,5
10	86,4	97,4	107,2	81,2	104,8	123,5	91,3	107,2	86,4	102,6	125,1	77,6
11	90,8	102,2	113,6	96,1	109,0	88,9	108,3	114,6	88,3	104,2	83,5	68,3
12	94,1	74,3	80,3	100,9	115,1	84,3	103,5	129,1	105,3	109,6	72,8	93,8
13	96,0	69,1	75,3	115,4	123,4	104,8	105,5	113,3	104,0	113,0	97,5	99,4
14	102,0	88,8	94,5	129,9	93,2	108,9	116,6	90,3	111,6	120,7	107,2	107,8
15	72,9	93,9	97,3	126,1	89,5	121,6	130,5	93,6	112,2	86,2	107,0	114,0
16	65,9	98,5	101,1	61,2	107,6	81,0	111,5	110,7	125,1	85,7	110,8	120,5
17	85,7	97,2	103,8	36,0	108,3	89,9	105,3	108,2	88,6	103,7	112,8	97,7
18	92,2	105,1	111,6	82,0	110,2	84,3	110,3	110,3	88,3	104,9	117,8	75,3
19	95,2	70,0	77,5	126,7	114,5	108,9	102,6	123,8	104,9	111,1	77,3	97,2
20	93,8	73,1	73,8	111,2	120,4	112,6	106,1	103,2	103,6	116,8	74,5	106,7
21	96,7	91,7	95,7	106,8	84,1	110,2	111,8	98,3	105,3	125,8	99,1	119,6
22	73,1	95,3	97,1	115,4	81,9	110,3	120,6	110,1	114,1	90,9	100,5	133,0
23	66,6	100,1	101,4	91,4	103,3	112,9	102,8	106,6	129,2	87,3	107,5	132,1
24	87,9	103,6	103,9	93,9	103,1	121,7	100,6	108,8	94,1	105,1	110,8	64,8
25	90,1	108,2	110,7	105,0	109,3	94,5	109,2	123,5	97,7	104,7	115,2	39,3
26	92,7	81,5	74,4	107,5	125,5	85,2	102,3	135,7	107,5	111,0	74,2	59,2
27	95,6	81,7	74,0	112,3	114,8	107,7	107,6	104,4	107,6	118,8	72,1	88,8
28	100,4	100,8	95,7	110,9	81,9	103,8	111,9	100,4	111,7	134,5	101,5	88,1
29	73,8		97,9	126,6	90,9	105,8	127,3	114,0	114,4	108,6	102,7	84,9
30	63,6		98,5	100,2	104,0	111,0	114,5	108,6	123,8	76,9	105,5	84,2
31	87,9		103,6		106,5		108,0	109,8		76,2		38,1



Nierównomierność kierunkowa dla każdego dnia w roku, w podziale na pojazdy ogółem

STACJA NR 30038

Miejscowość: Kuny

Rok: 2022

Odcinek: Żdżary - w. Koło

Numer drogi: A2

Typ stacji: GR

Oddział: POZNAŃ

R03_11_30038_2022

30038	Proporcja ruchu dziennego do średniego dobowego ruchu rocznego [%]											
	1	2	3	4	5	6	7	8	9	10	11	12
1		46,1	45,4	54,6	43,8	51,7	55,1	43,8	53,7	60,4	45,2	54,5
2	31,0	50,6	49,2	56,9	44,8	55,8	56,4	47,3	53,5	48,3	45,3	55,0
3	33,7	54,1	53,0	43,5	53,0	57,0	50,0	49,8	53,2	39,2	50,6	57,8
4	38,7	56,8	53,8	43,4	49,2	58,3	43,6	53,2	44,3	43,2	53,8	43,2
5	45,4	56,2	54,5	47,4	53,5	51,9	47,4	53,0	43,6	50,5	53,2	44,6
6	47,7	40,5	39,8	50,2	53,5	38,3	51,4	51,1	46,8	53,6	39,6	47,6
7	46,8	43,2	42,6	54,0	54,8	42,3	55,2	46,1	51,0	55,3	44,0	52,2
8	39,0	46,6	44,0	54,4	45,7	50,1	58,0	43,0	55,3	57,5	46,9	54,3
9	33,3	50,8	48,6	61,1	43,8	55,5	56,3	46,3	55,5	45,4	51,2	54,7
10	41,2	54,9	51,8	50,3	47,0	56,0	48,6	50,7	55,1	43,8	53,8	59,1
11	45,0	55,5	53,1	46,3	50,7	56,7	44,1	52,7	41,5	47,9	53,4	45,8
12	49,2	57,2	54,7	51,3	55,3	45,2	47,3	52,1	44,0	50,1	58,2	45,6
13	54,1	42,5	40,2	57,0	57,7	44,0	51,9	49,9	46,5	54,3	45,9	48,3
14	54,5	42,9	42,6	60,4	57,8	48,8	54,8	42,0	50,7	55,2	43,9	51,9
15	53,6	46,2	46,3	63,1	40,9	50,5	56,9	49,1	52,8	55,8	46,9	56,0
16	40,2	50,6	48,9	56,8	43,0	52,6	60,6	45,5	56,2	43,9	50,6	58,7
17	43,2	55,1	53,5	48,7	46,9	54,7	47,4	47,9	54,9	44,1	53,6	67,7
18	46,4	55,1	53,9	38,7	51,2	57,6	44,9	51,9	44,4	47,0	56,1	55,6
19	50,9	57,6	54,5	37,5	54,2	50,6	48,1	53,5	43,4	51,4	57,2	49,6
20	54,9	41,8	41,8	43,7	55,6	45,9	52,1	49,6	47,0	54,8	42,1	54,6
21	55,9	42,9	42,3	50,6	58,5	46,3	55,1	44,3	52,4	56,6	44,3	59,9
22	55,6	46,6	46,3	51,4	44,5	51,8	56,0	43,0	54,4	55,7	46,9	65,3
23	39,8	51,1	49,8	50,9	43,6	53,9	57,7	45,7	54,1	44,0	50,5	67,9
24	42,5	55,1	53,6	38,6	48,4	54,9	51,8	49,8	55,9	44,1	55,1	66,2
25	46,3	56,0	54,1	43,7	55,3	57,8	45,2	55,8	45,7	47,6	56,2	54,2
26	50,8	58,2	55,4	46,9	57,2	47,7	48,6	54,0	44,1	51,8	57,0	45,3
27	54,9	41,1	42,0	51,5	52,5	43,1	51,4	49,1	47,8	55,3	42,4	45,0
28	55,0	42,4	43,0	54,1	53,7	46,9	54,1	44,7	51,3	57,1	44,0	48,9
29	54,7		46,4	52,6	39,3	50,7	55,3	43,5	55,1	60,1	47,6	51,1
30	38,2		50,5	52,1	41,9	54,0	56,5	46,7	56,1	49,4	50,8	50,3
31	41,8		53,8		46,7		45,8	49,5		44,1		50,7

Legenda Konin <40% 50% Koło >60%

niedziele i święta

$$*WNK = \frac{N_{poj./24h}(\text{kierunek P})}{N_{poj./24h}(\text{kierunek P+L})}$$

Struktura rodzajowa ruchu wg pomiarów ręcznych

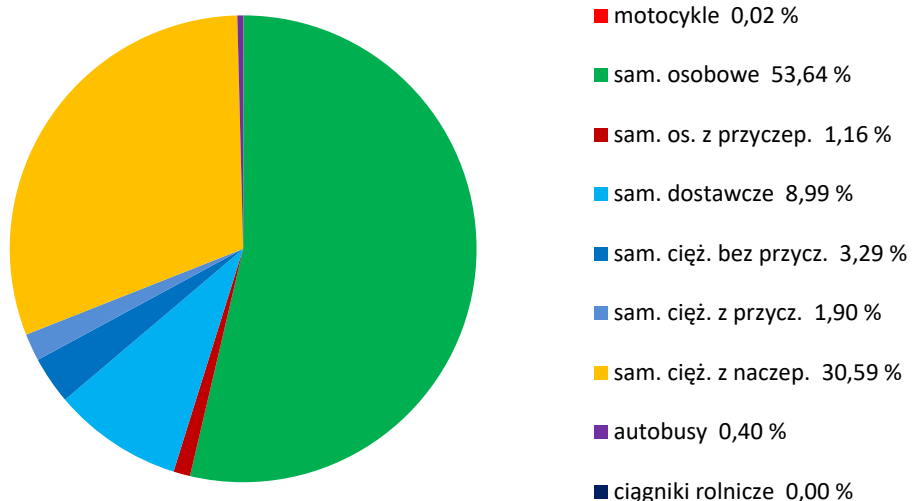
STACJA NR 30038

Miejscowość: Kunv
Odcinek: Żdżary - w. Koło
Typ stacji: GR

Rok: 2022
Numer: A2
Oddział: POZNAŃ

R04_04_30038_2022

Rodzajowa struktura ruchu wg pomiarów ręcznych
w 2022 roku



SPIS TREŚCI

Raport 0.1	1
Stacja 30038.....	1
Raport 2.1	2
Woj 30.....	2
Raport 2.2	3
Woj 30.....	3
Raport 2.3	4
Stacja 30038.....	4
Raport 3.1	5
Stacja 30038.....	5
Raport 3.2	6
Stacja 30038.....	6
Raport 3.3	7
Stacja 30038.....	7
Raport 3.4	8
Stacja 30038.....	8
Raport 3.6	9
Stacja 30038.....	9
Raport 3.12	10
Stacja 30038.....	10
Raport 3.7	11
Stacja 30038.....	11
Raport 3.10	23
Stacja 30038.....	23
Raport 3.11	24
Stacja 30038.....	24
Raport 4.4	25
Stacja 30038.....	25