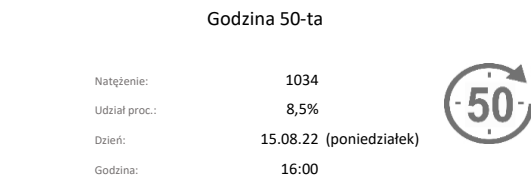
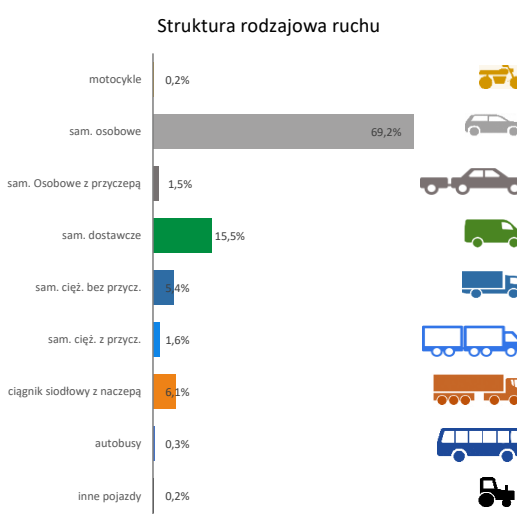
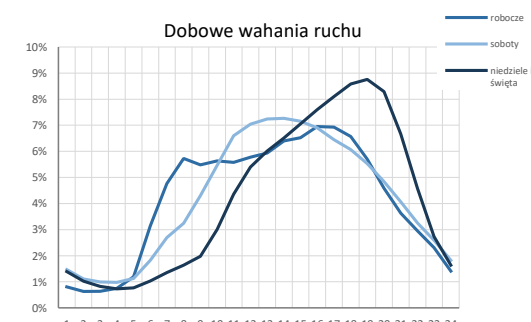
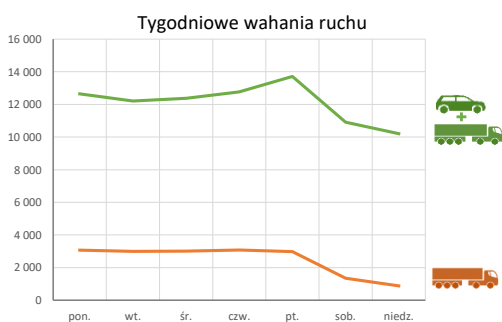
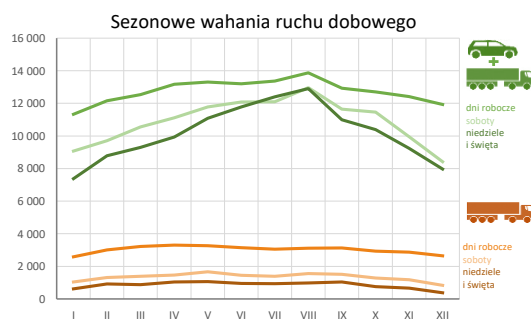
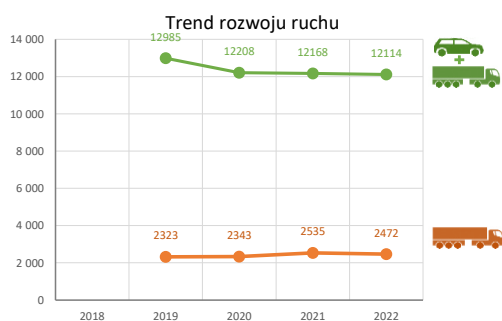
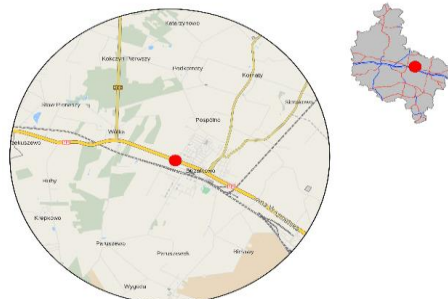


Karta punktu

Stacja NR 30037

Nr stacji: 30037
 Typ licznika: GR
 Lokalizacja: Strzałkowo
 Nr drogi: 92
 Pikietaż: 17,85

Stacja działa od: 01.01.1990
 Charakter ruchu: G
 Liczba dni w archiwizacji: 365
 Liczba dni w przetworzeniu: 362



Analiza średniego dobowego ruchu rocznego (SDRR) dla poszczególnych miesięcy w 2021 i 2022 roku

R02_01_2022

Lp.	Oddział GDDKiA	Numer stacji	Typ stacji	Numer drogi	Średni dobowy ruch w miesiącu																																						
					styczeń			luty			marzec			kwiecień			maj			czerwiec			lipiec			sierpień			wrzesień			październik			listopad			grudzień			cały rok		
					2021	2022	wzrost spadek (%)	2021	2022	wzrost spadek (%)	2021	2022	wzrost spadek (%)	2021	2022	wzrost spadek (%)	2021	2022	wzrost spadek (%)	2021	2022	wzrost spadek (%)	2021	2022	wzrost spadek (%)	2021	2022	wzrost spadek (%)	2021	2022	wzrost spadek (%)	2021	2022	wzrost spadek (%)	2021	2022	wzrost spadek (%)						
1.	Poznań	30001	PAT	S11c	-	41341	-	43732	-	46197	-	47499	-	48408	47443	-2	50537	50006	-1	51473	50436	-2	51287	51234	0	49498	49826	+1	49230	49524	-1	44460	47788	+7	41901	44024	+5	-	47421	-			
		30004	PAT	A2	-	46526	-	49399	-	51424	-	53986	-	52609	54225	+3	56315	56823	-1	60223	59121	-2	61060	59608	-2	59049	57255	-3	57265	56919	-1	52650	54617	+4	49170	51819	+5	-	54227	-			
		30006	PAT	S5d	-	30555	-	32436	-	33027	-	34494	-	34098	35072	+3	36104	35946	0	38182	37783	-1	38690	38300	-1	37445	36888	-1	36473	36688	+1	33744	35366	+5	31477	32996	+5	-	34963	-			
		30012	PAT	S5d	-	22252	-	23295	-	23905	-	26205	-	26355	-	27153	-	29288	-	29288	-	30248	-	30248	-	27384	27529	0	25796	26889	+4	24415	25378	+4	23331	24246	+4	-	26062	-			
		30013	PAT	S11a	-	34911	-	40072	-	42265	-	42283	-	43169	-	43169	-	42172	-	40020	-	39862	-	39862	-	40295	-	34504	41599	+21	37568	40592	+8	36740	37903	+3	-	40429	-				
		30015	PAT	12g	-	4632	-	4853	-	5082	-	5280	-	5467	-	5424	-	5424	-	5200	-	5166	-	5166	-	5675	5316	-6	5584	5326	-5	5122	5127	0	4765	4628	-3	-	5125	-			
		30016	PAT	15	-	5611	-	5929	-	6213	-	6407	-	6547	-	6363	-	6373	-	6649	6454	-3	6678	6422	-4	6609	6535	-1	6358	6374	0	5915	5846	-1	-	6286	-						
		30021	GR	92	5474	5390	-2	5895	5785	-2	6240	5804	-7	6409	5969	-7	6621	6059	-7	6622	6226	-6	6707	6903	+3	6602	6111	-7	6979	5987	-14	6543	6157	-6	6058	5602	-8	5427	5012	-8	6290	5917	-6
		30023	PAT	11	-	5088	-	5421	-	5728	-	6308	-	6717	-	8140	-	9634	-	11193	9549	-15	7798	6402	-18	6281	5578	-11	5645	5094	-10	5165	4663	-10	5165	4663	-10	5165	4663	-10	5165	4663	-10
		30024	PAT	92	-	18720	-	19934	-	20159	-	21116	-	21428	-	21197	-	20761	-	20940	-	21327	21512	+1	21970	21743	-1	21159	20999	-1	19405	19164	-1	-	20639	-							
		30025	PAT	92	-	4308	-	4544	-	4672	-	4925	-	4886	-	4974	-	5095	-	5211	-	5213	4921	-6	5156	4941	-4	4885	4814	-1	4548	4405	-3	-	4808	-							
		30027	GR	A2	21777	23584	+8	23252	24957	+7	24289	26548	+9	25995	27699	+7	27509	27969	+2	29259	28536	-2	31086	29505	-5	31544	29866	-5	30150	28802	-4	29596	28684	-3	27268	27638	+1	25186	26122	+4	27243	27493	+1
		30028	AVC	A2	60973	68897	+13	65816	72337	+10	67413	75832	+12	67456	79578	+18	78365	79303	+1	82795	81907	-3	86584	83879	-3	86584	83803	-3	82812	81144	-2	81678	81497	0	77217	78488	+2	72559	74153	+2	75814	78402	+3
		30029	AVC	A2	71629	74762	+4	75821	79228	+4	78212	82589	+6	77968	85220	+9	89104	85298	-4	93463	86982	-7	94653	89038	-6	95850	92047	-4	92144	90906	-1	87563	91428	+4	83746	89917	+7	78680	85088	+8	84903	86042	+1
		30030	AVC	A2	19644	21702	+10	21145	23020	+9	21902	24456	+12	22127	25832	+17	24866	25831	+4	26671	26339	-1	28493	27348	-4	28996	27570	-5	27532	26814	-3	26514	26801	+1	25182	25770	+2	23492	24462	+4	24714	25495	+3
		30031	AVC	92	15525	16535	+7	16521	17501	+6	17542	17921	+2	17486	19463	+11	19852	19648	-1	19721	19035	-3	20138	18319	-9	19600	18313	-7	19497	18663	-6	18943	18903	0	17660	17601	0	18530	18389	-1			
		30032	AVC	92	12036	12562	+4	12777	13251	+4	13482	13875	+3	13401	14498	+8	15208	14548	-4	15599	14829	-5	15826	15377	-3	15771	15229	-3	15245	14820	-3	14989	14317	-4	14022	13697	-2	13177	12615	-4	14294	14135	-1
		30036	GR	A2	68232	76419	+12	62839	80722	+28	70864	84280	+19	70129	86325	+23	76924	86564	+13	79171	88377	+12	80628	90067	+12	93099	90094	-3	90486	88603	-2	89648	89077	-1	86901	86215	-1	81033	81358	0	79163	85675	+8
		30037	GR	92	10963	10442	-5	10812	11327	+5	11619	11786	+1	11850	12414	+5	12916	12771	-1	13247	12843	-3	13491	13045	-3	13084	13605	+4	12899	12466	-3	12563	12196	-3	11586	11606	0	10984	10867	-1	12168	12114	0
		30038	GR	A2	19953	21792	+9	21371	22784	+7	22444	24418	+9	23972	25584	+7	25345	25908	+2	27124	26458	-2	28892	27542	-5	28563	27859	-6	27972	26751	-4	26805	26438	-1	25188	25415	+1	22699	23857	+5	25111	25401	+1
		30082	GR	11	10232	11501	+12	11753	-	-	12320	-	-	11532	-	11639	-	13489	12291	-9	13424	12161	-9	13608	12836	-6	12642	11821	-6	-	11645	-	11085	-	11816	10431	-12	-	11751	-			
		30083	PAT	11	-	7293	-	7779	-	8186	-	8584	-	8608	8745	+2	8942	8493	-5	9239	8303	-10	9265	8389	-10	9063	8107	-11	8899	8185	-8	8405	7735	-8	7682	6919	-10	-	8059	-			
		30084	PAT	25	-	7844	-	8276	-	8554	-	9042	-	9614	9456	-2	9999	-	11219	-	11199	-	10739	-	10114	7993	-21	9149	8008	-12	8314	7632	-8	-	-	-	-	-	-				
		30085	PAT	32	-	8850	-	9294	-	9747	-	10201	-	10367	-	10367	-	10209	-	9865	-	9865	-	10363	9610	-7	10306	9809	-5	9934	9496	-4	9220	8971	-3	-	9690	-					
		30115	PAT	SSk	-	23761	-	24010	-	24594	-	25672	-	26445	-	26445	-	27579	-	29130	-	30367	-	27386	-	27386	-	26822	26905	0	25125	25516	+2	23221	23698	+2	-	26255	-				
		30502	WIM	S5d	19085	21891	+15	20069	22937	+14	20665	23189	+12	21230	24932	+17	22208	25312	+14	26434	26256	-1	27980	28195	+1	29255	29447	+1	26898	26996	-1	24774	25956	+5	22883	24727	+8	22519	23705	+5	23667	25270	+7
		30504	WIM	11	13028	13522	+4	13823	14229	+3	14465	14840	+3	14284	15456	+8	15807	15627	-1	16137	15581	-3	16574	15932	-4	15597	16036	+3	15528	15614	+1	15633	15895	+2	15202	15235	0	14327	14114	-1	15034	15173	+1
		30505	WIM	S11c	16975	17585	+4	16547	18108	+9	18610	-	18055	-	21119	-	22424	-	23865	-	23720	-	22065	-	23720	-	22065	-	20125	-	18945	-	18368	-	18368	-	18368	-	20068	-			
		30507	WIM	10	8638	8282	-4	9057	9385	+4	9660	9717	+1	9972	10224	+3	11457	10603	-7	12678	11447	-10	14055	13211	-6	14010	13374	-5	12229	10667	-13	10665	10211	-4	10029	9769	-3	9327	8884	-5	10981	10481	-5

Średni dobowy ruch roczny (SDRR) w stacjach SCPR w latach 2013-2022

Ruch ogółem

R02_02_2022

Lp.	Oddział GDDKiA	Numer stacji	Typ stacji	Nr drogi	Średni dobowy ruch roczny (SDRR) w latach (poj./dobę)										Wzrost/spadek ruchu (%)		
					2013	2014	2015	2016	2017	2018	2019	2020	2021	2022	2022/20	2022/21	
1.	Poznań	30001	PAT	S11c	-	-	-	26910*	30408*	31391	32880	35394	40273*	47421*	34*	18*	
		30004	PAT	A2	-	-	36254	39566*	43027*	45833*	46914	47213	44282	54227*	15*	22*	
		30006	PAT	S5d	-	-	18749	21310*	23882*	26050*	26664	27792	28225*	34963*	26*	24*	
		30012	PAT	S5d	-	-	-	-	-	-	-	-	-	26062*	-	-	
		30013	PAT	S11a	-	-	-	-	-	-	-	-	-	40429*	-	-	
		30015	PAT	12g	-	-	-	-	-	-	-	-	-	5125*	-	-	
		30016	PAT	15	-	-	-	-	-	-	-	-	-	6256*	-	-	
		30021	GR	92	8349	8322	7432	7139	7260	7175	6607*	6448	6160	5917	-8	-4	
		30023	PAT	11	-	-	-	-	-	-	-	-	-	6527*	-	-	
		30024	PAT	92	-	-	-	-	-	-	-	-	-	20639*	-	-	
		30025	PAT	92	-	-	-	-	-	-	-	-	-	4808*	-	-	
		30027	GR	A2	19773	22440	23405	24389	25914	27205	27644	28028	23684	27493	-2	16	
		30028	AVC	A2	-	-	-	-	-	-	-	-	-	65021*	78402	-	21*
		30029	AVC	A2	-	-	-	-	-	-	-	-	-	73854*	86042	-	17*
		30030	AVC	A2	-	-	-	-	-	-	-	-	-	21545*	25495	-	18*
		30031	AVC	92	-	-	-	-	-	-	-	-	-	18389	-	-	
		30032	AVC	92	-	-	-	-	-	-	-	-	-	14135	-	-	
		30036	GR	A2	45417	52432*	56327*	62284*	66066*	69894*	71722	-	71155*	85675	-	20*	
		30037	GR	92	9885	10966	11210	11701	12321	12954	13280	12985	12208	12114	-7	-1	
		30038	GR	A2	18450	22035	22639	23315	24514	25586	26138	26454	21927	25401	-4	16	
		30082	GR	11	-	-	-	12352	12981	12722	12993	12181*	11402	11751*	-4*	3*	
		30083	PAT	11	-	-	-	-	-	-	-	-	-	7773*	8059*	-	4*
		30085	PAT	32	-	-	-	-	-	-	-	-	-	9321*	9690*	-	4*
30115	PAT	S5k	-	-	-	-	-	-	-	-	-	-	26255*	-	-		
30502	WIM	S5d	-	-	-	-	-	16776	18995*	20052	20875	-	25270	21	-		
30504	WIM	11	-	-	-	13784	-	-	-	-	15146*	14236	15173	0*	7		
30507	WIM	10	-	-	-	9573	10186	10299	10802	10725	10079	10481	-2	4			

* - wynik niemiernodajny do porównań

** - dane nietypowe ze względu na decyzje administracyjne

STACJA NR 30037

Miejscowość: Strzałkowo
Odcinek: Wólka - Słupca
Typ stacji: GR

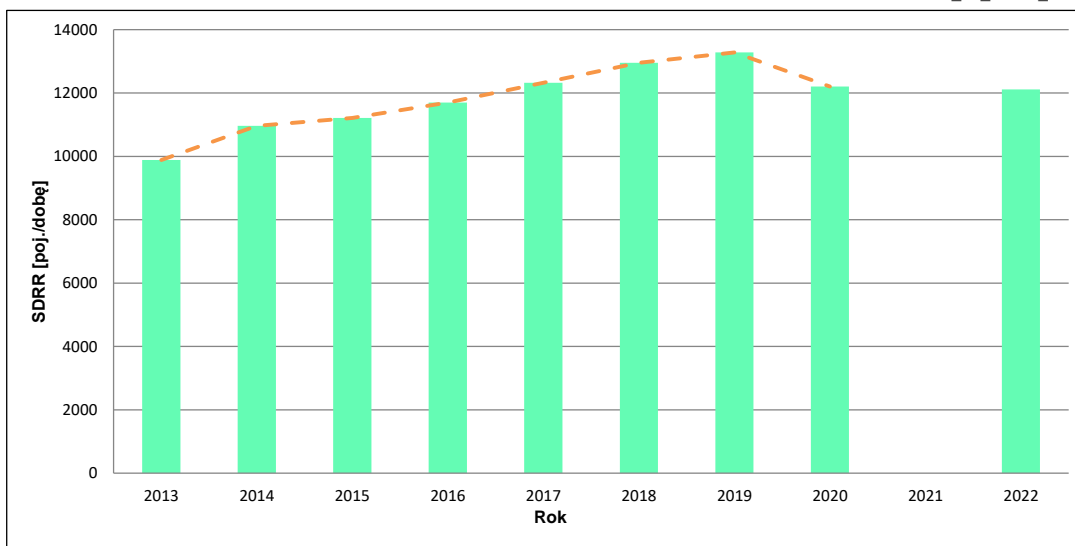
Rok: 2022
Numer drogi: 92
Oddział: POZNAŃ

Wykres trendu rozwoju ruchu dla stacji 30037

R02_02_30037_2022

Średni dobowy ruch roczny (SDRR) w latach (poj./dobę)										Wzrost/spadek ruchu [%]	
2013	2014	2015	2016	2017	2018	2019	2020	2021	2022	2022/20	2022/21
9885	10966	11210	11701	12321	12954	13280	12208	-	12114	-1	-

R02_03_30037_2022



* - ruch niemiernodajny do porównań

Średni dobowy ruch dla poszczególnych dni tygodnia w poszczególnych miesiącach roku

STACJA NR 30037

Miejscowość: Strzałkowo Rok: 2022
 Odcinek: Wólka - Słupca Numer drogi: 92
 Typ stacji: GR Oddział: POZNAŃ

Ruch ogółem

R03_01_30037_2022

Dni tygodnia:		Styczeń	Luty	Marzec	Kwiecień	Maj	Czerwiec	Lipiec	Sierpień	Wrzesień	Październik	Listopad	Grudzień	Cały rok
1. Poniedziałki	a	11072	12313	12415	12904	12893	13299	13590	13709	12903	12734	12210	11808	12654
	b	1,060	1,087	1,053	1,039	1,010	1,036	1,042	1,008	1,035	1,044	1,052	1,087	1,045
	c	0,875	0,973	0,981	1,020	1,019	1,051	1,074	1,083	1,020	1,006	0,965	0,933	1,000
2. Wtorki	a	10972	11507	12039	12990	12809	12646	12684	13064	12254	12168	11813	11500	12204
	b	1,051	1,016	1,021	1,046	1,003	0,985	0,972	0,960	0,983	0,998	1,018	1,058	1,007
	c	0,899	0,943	0,986	1,064	1,050	1,036	1,039	1,070	1,004	0,997	0,968	0,942	1,000
3. Środy	a	11338	11609	11938	12771	12931	13041	12936	13424	12614	12096	12152	11662	12376
	b	1,086	1,025	1,013	1,029	1,013	1,015	0,992	0,987	1,012	0,992	1,047	1,073	1,022
	c	0,916	0,938	0,965	1,032	1,045	1,054	1,045	1,085	1,019	0,977	0,982	0,942	1,000
4. Czwartki	a	11341	12087	12613	13349	13422	13012	13141	13898	12808	12731	12647	12172	12768
	b	1,086	1,067	1,070	1,075	1,051	1,013	1,007	1,022	1,027	1,044	1,090	1,120	1,054
	c	0,888	0,947	0,988	1,046	1,051	1,019	1,029	1,089	1,003	0,997	0,991	0,953	1,000
5. Piątki	a	11926	13281	13645	13840	14479	14031	14473	15271	14051	13804	13240	12538	13715
	b	1,142	1,173	1,158	1,115	1,134	1,093	1,109	1,122	1,127	1,132	1,141	1,154	1,132
	c	0,870	0,968	0,995	1,009	1,056	1,023	1,055	1,113	1,024	1,006	0,965	0,914	1,000
6. Soboty	a	9066	9710	10555	11107	11787	12085	12096	12964	11644	11458	9942	8418	10903
	b	0,868	0,857	0,896	0,895	0,923	0,941	0,927	0,953	0,934	0,939	0,857	0,775	0,900
	c	0,832	0,891	0,968	1,019	1,081	1,108	1,109	1,189	1,068	1,051	0,912	0,772	1,000
7. Niedziele	a	7614	8786	9299	9849	11095	12681	12398	12552	10986	10381	8718	8134	10208
	b	0,729	0,776	0,789	0,793	0,869	0,987	0,950	0,923	0,881	0,851	0,751	0,749	0,843
	c	0,746	0,861	0,911	0,965	1,087	1,242	1,215	1,230	1,076	1,017	0,854	0,797	1,000
8. Dni robocze	a	11330	12159	12530	13171	13307	13206	13365	13873	12926	12707	12413	11936	12744
	b	1,085	1,073	1,063	1,061	1,042	1,028	1,025	1,020	1,037	1,042	1,070	1,098	1,052
	c	0,889	0,954	0,983	1,034	1,044	1,036	1,049	1,089	1,014	0,997	0,974	0,937	1,000
9. Święta	a	6204	-	-	10075	11047	10445	-	14319	-	-	10289	7808	10027
	b	0,594	-	-	0,812	0,865	0,813	-	1,052	-	-	0,887	0,719	0,828
	c	0,619	-	-	1,005	1,102	1,042	-	1,428	-	-	1,026	0,779	1,000
10. Niedziele i święta	a	7379	8786	9299	9939	11079	11787	12398	12905	10986	10381	9241	7971	10179
	b	0,707	0,776	0,789	0,801	0,868	0,918	0,950	0,949	0,881	0,851	0,796	0,734	0,840
	c	0,725	0,863	0,914	0,976	1,088	1,158	1,218	1,268	1,079	1,020	0,908	0,783	1,000
11. Wszystkie dni	a	10442	11327	11786	12414	12771	12843	13045	13605	12466	12196	11606	10867	12114
	b	1,000	1,000	1,000	1,000	1,000	1,000	1,000	1,000	1,000	1,000	1,000	1,000	1,000
	c	0,862	0,935	0,973	1,025	1,054	1,060	1,077	1,123	1,029	1,007	0,958	0,897	1,000

Legenda:

a = średni dobowy ruch danego dnia (dni) tygodnia

b = $\frac{\text{średni dobowy ruch danego dnia (dni) tygodnia w miesiącu}}{\text{średni dobowy ruch we wszystkie dni miesiąca}}$

c = $\frac{\text{średni dobowy ruch danego dnia (dni) tygodnia w miesiącu}}{\text{średni dobowy ruch danego dnia (dni) tygodnia w roku}}$

Uwagi: *Dane oszacowane, brak oszacowań dla dni świątecznych

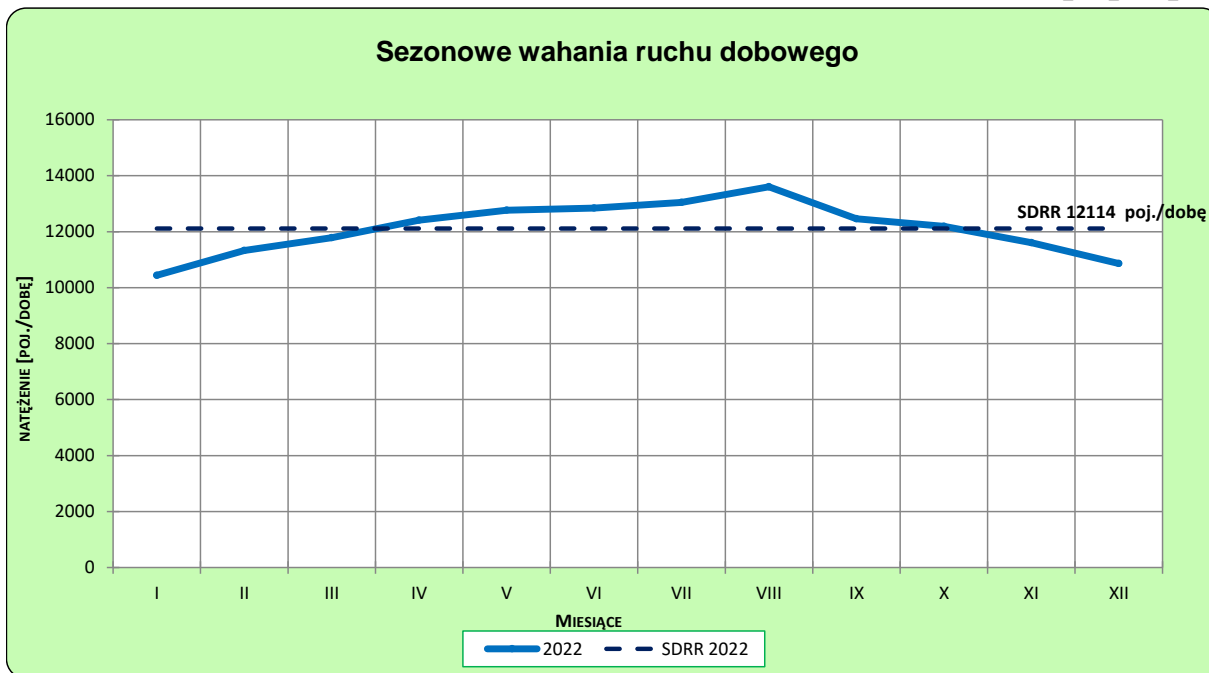
STACJA NR 30037

Miejscowość: Strzałkowo
Odcinek: Wólka - Słupca
Typ stacji: GR

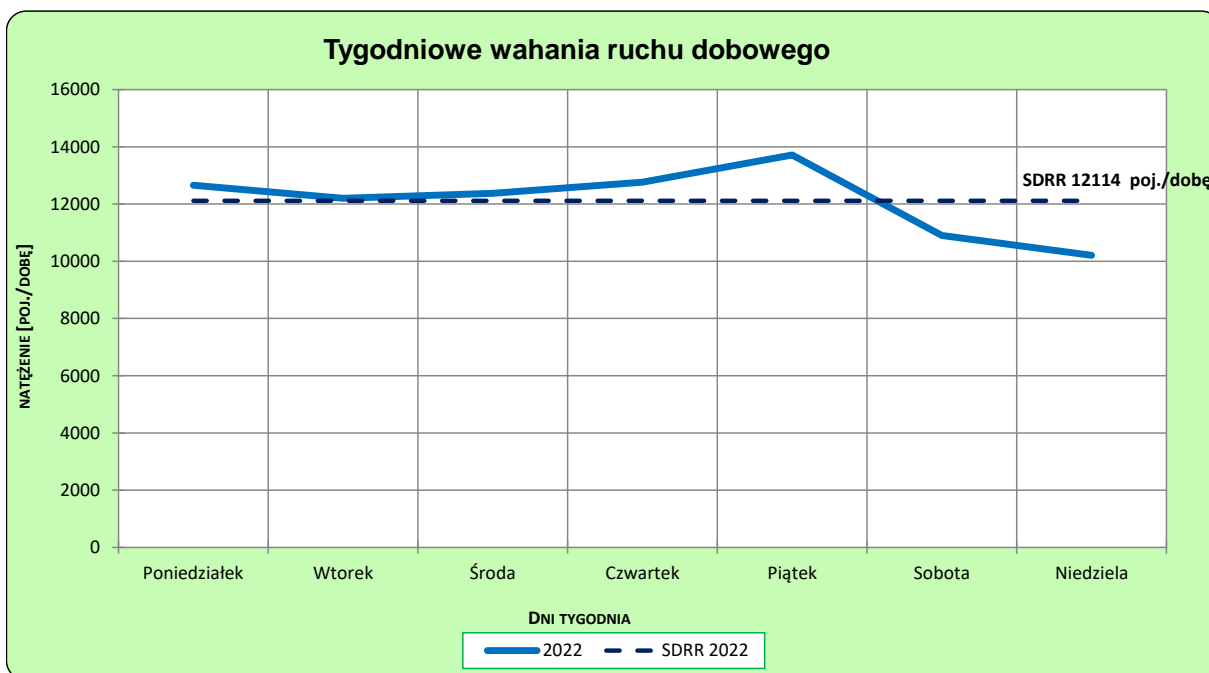
Rok: 2022
Numer drogi: 92
Oddział: POZNAŃ

Ruch ogółem

R03_02-1_30037_2022



R03_02-2_30037_2022



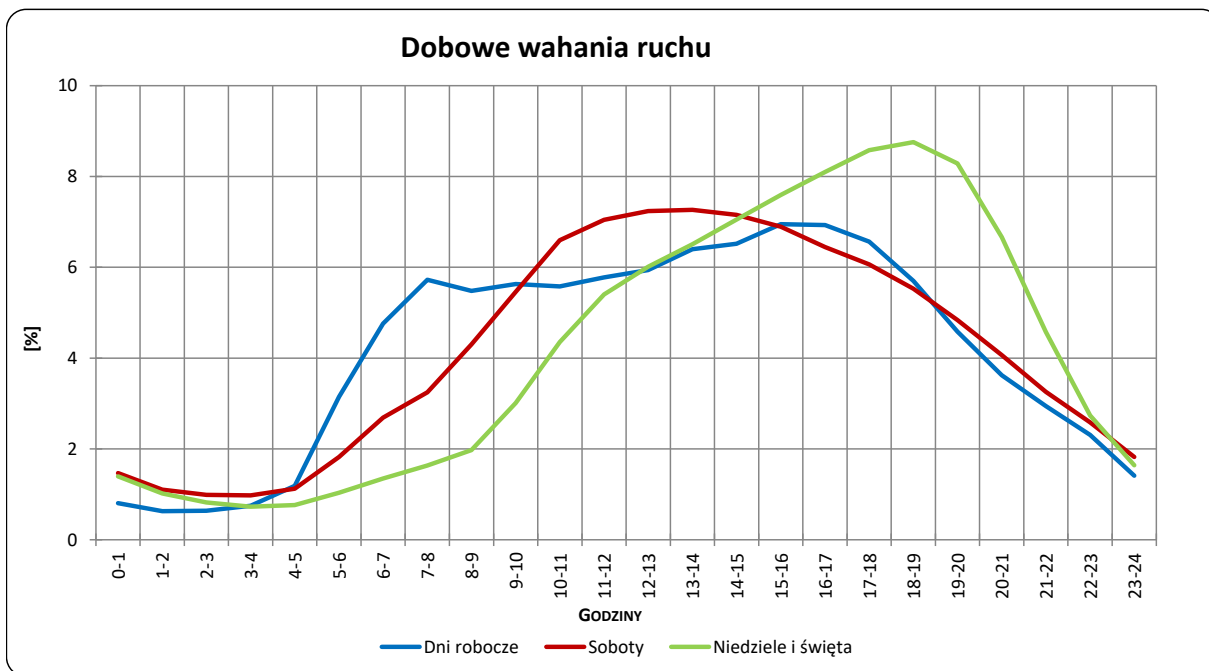
Uwagi: –

STACJA NR 30037

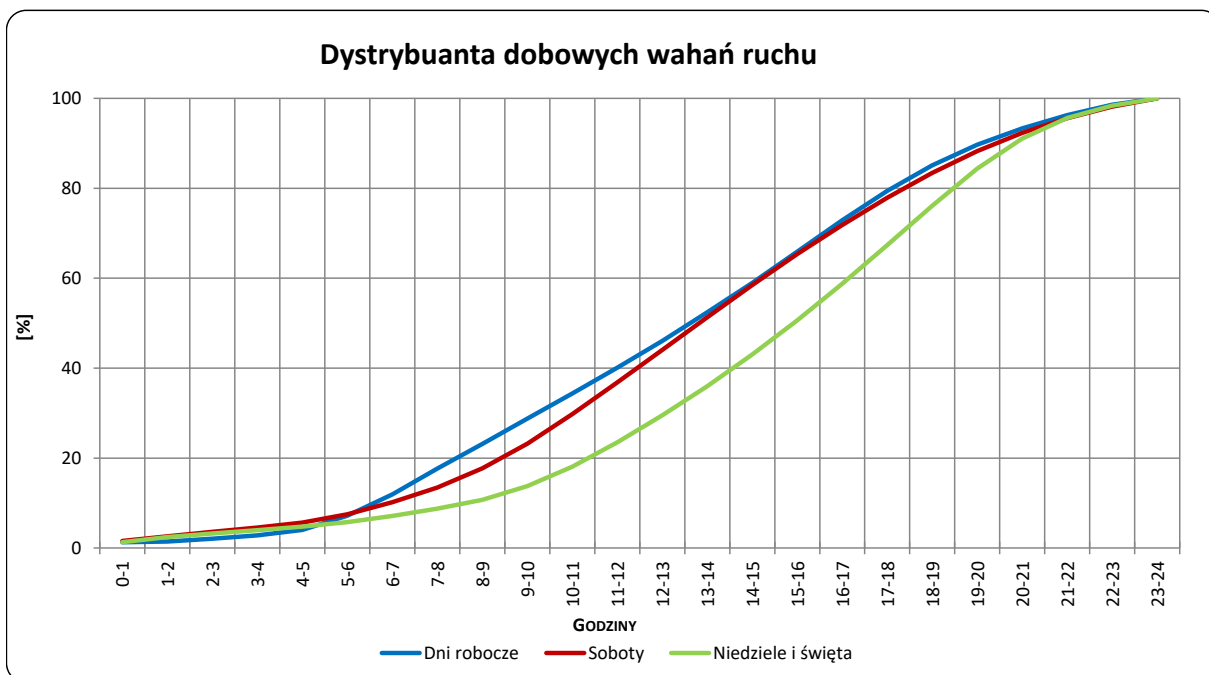
Miejscowość: Strzałkowo
Odcinek: Wólka - Słupca
Typ stacji: GR

Rok: 2022
Numer drogi: 92
Oddział: POZNAŃ

R03_03-1_30037_2022



R03_03-2_30037_2022



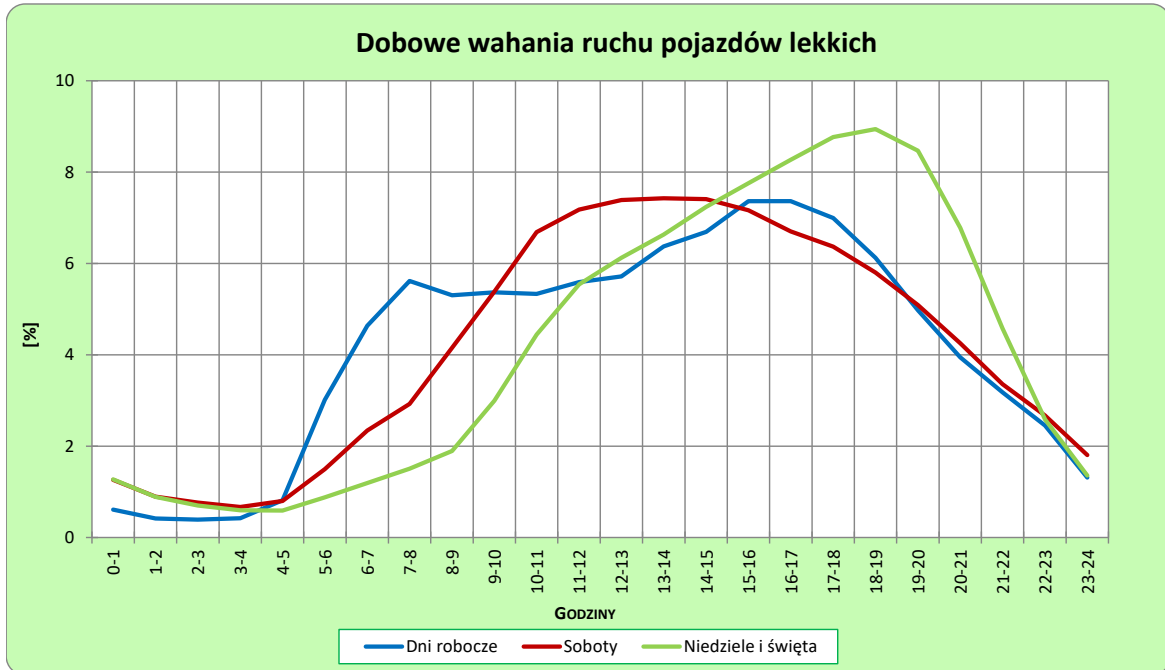
Uwagi: –

STACJA NR 30037

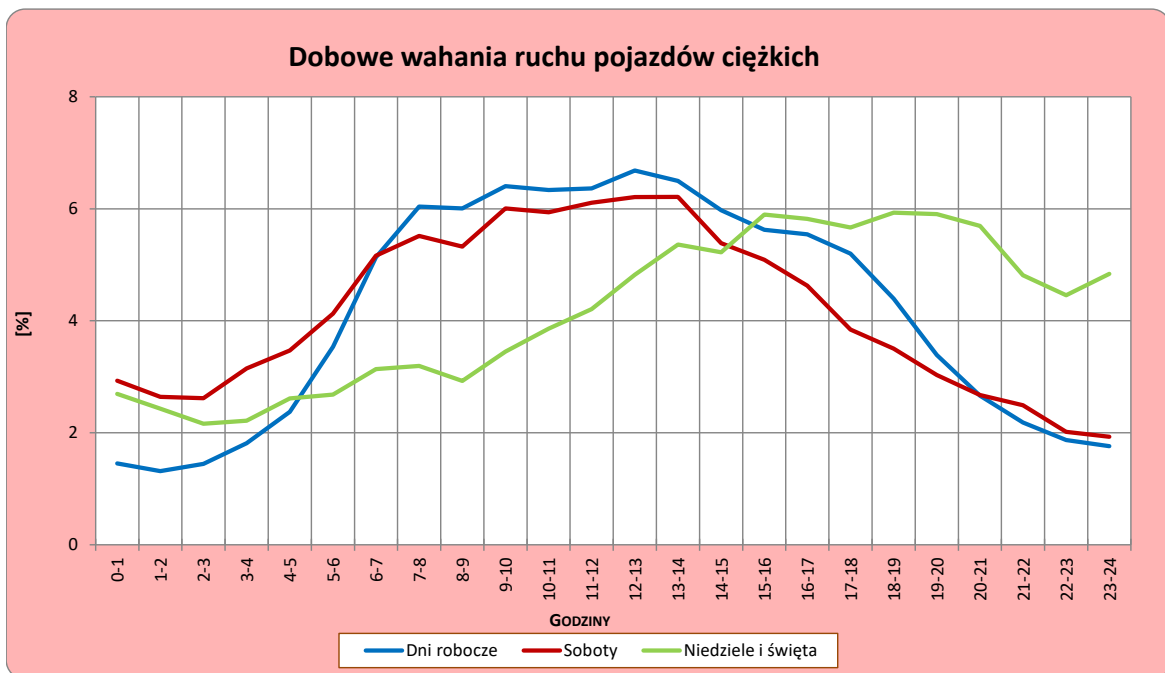
Miejscowość: Strzałkowo
Odcinek: Wólka - Słupca
Typ stacji: GR

Rok: 2022
Numer drogi: 92
Oddział: POZNAŃ

R03_04-1_30037_2022



R03_04-2_30037_2022



Uwagi: –

Udział ruchu pojazdów lekkich i ciężkich w poszczególnych okresach doby

STACJA NR 30037

Miejscowość: Strzałkowo
Odcinek: Wólka - Słupca
Typ stacji: GR

Rok: 2022
Numer drogi: 92
Oddział: POZNAŃ

R03_05_30037_2022

Godziny	Udział procentowy ruchu w poszczególnych godzinach doby [%]	
	Pojazdy lekkie	Pojazdy ciężkie
0 - 1	0,5	1,5
1 - 2	0,4	1,6
2 - 3	0,5	1,5
3 - 4	0,6	2,0
4 - 5	1,5	2,9
5 - 6	3,8	4,1
6 - 7	5,7	6,3
7 - 8	5,4	6,9
8 - 9	5,8	6,0
9 - 10	5,6	6,8
10 - 11	5,4	6,1
11 - 12	5,5	6,5
12 - 13	5,9	6,4
13 - 14	6,1	6,5
14 - 15	6,8	4,7
15 - 16	7,1	5,6
16 - 17	7,2	4,7
17 - 18	6,3	3,9
18 - 19	5,7	4,0
19 - 20	4,5	2,9
20 - 21	3,7	2,6
21 - 22	2,8	2,0
22 - 23	2,2	1,9
23 - 24	0,9	2,5

Źródło danych: Pomiary ręczne

Dobowe wahania ruchu pojazdów ogółem w podziale na kierunki

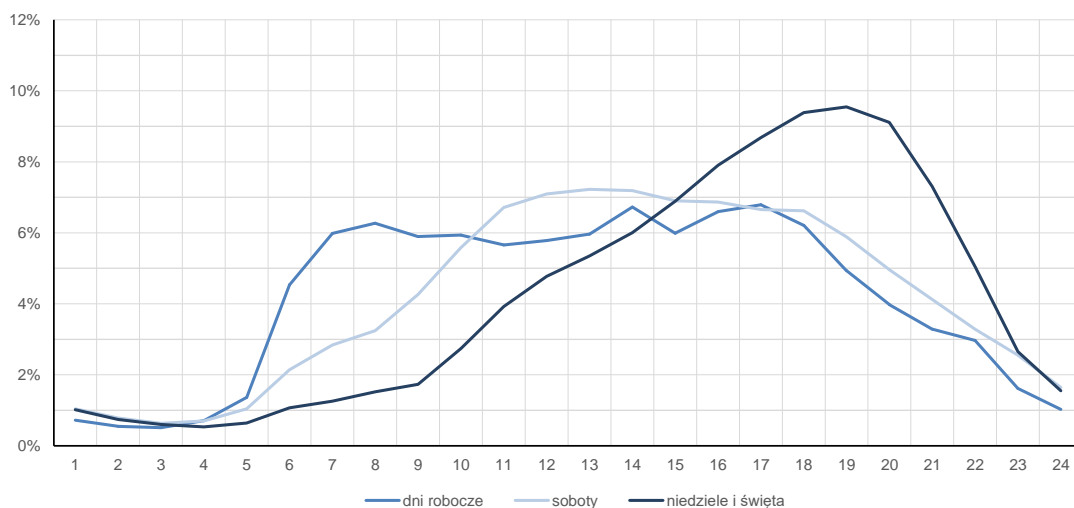
STACJA NR 30037

Miejscowość:	Strzałkowo	Rok:	2022
Odcinek:	Wólka - Słupca	Numer drogi:	92
Typ stacji:	GR	Oddział:	POZNAŃ

Średni dobowy rozkład natężenia ruchu

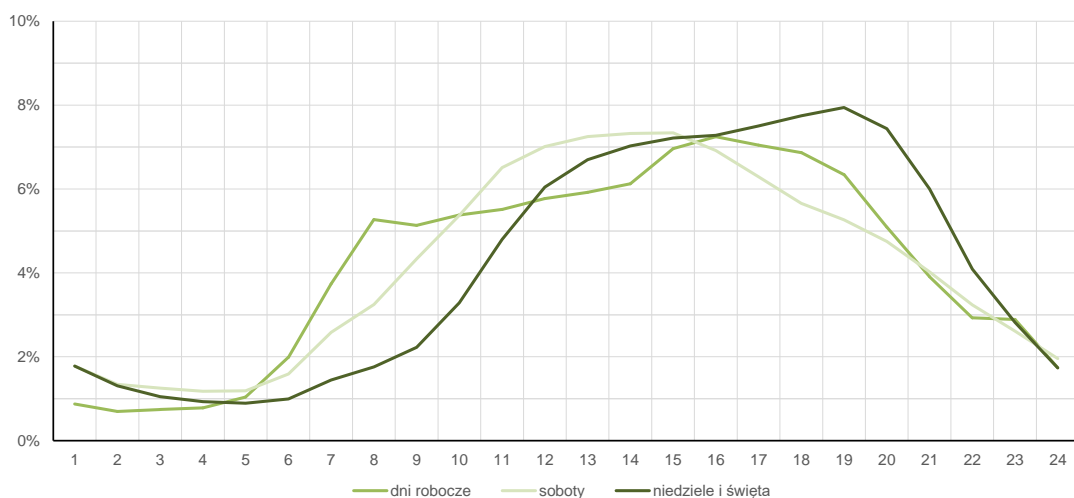
R03_12-1_30037_2022

Kierunek Września



R03_12-2_30037_2022

Kierunek Konin



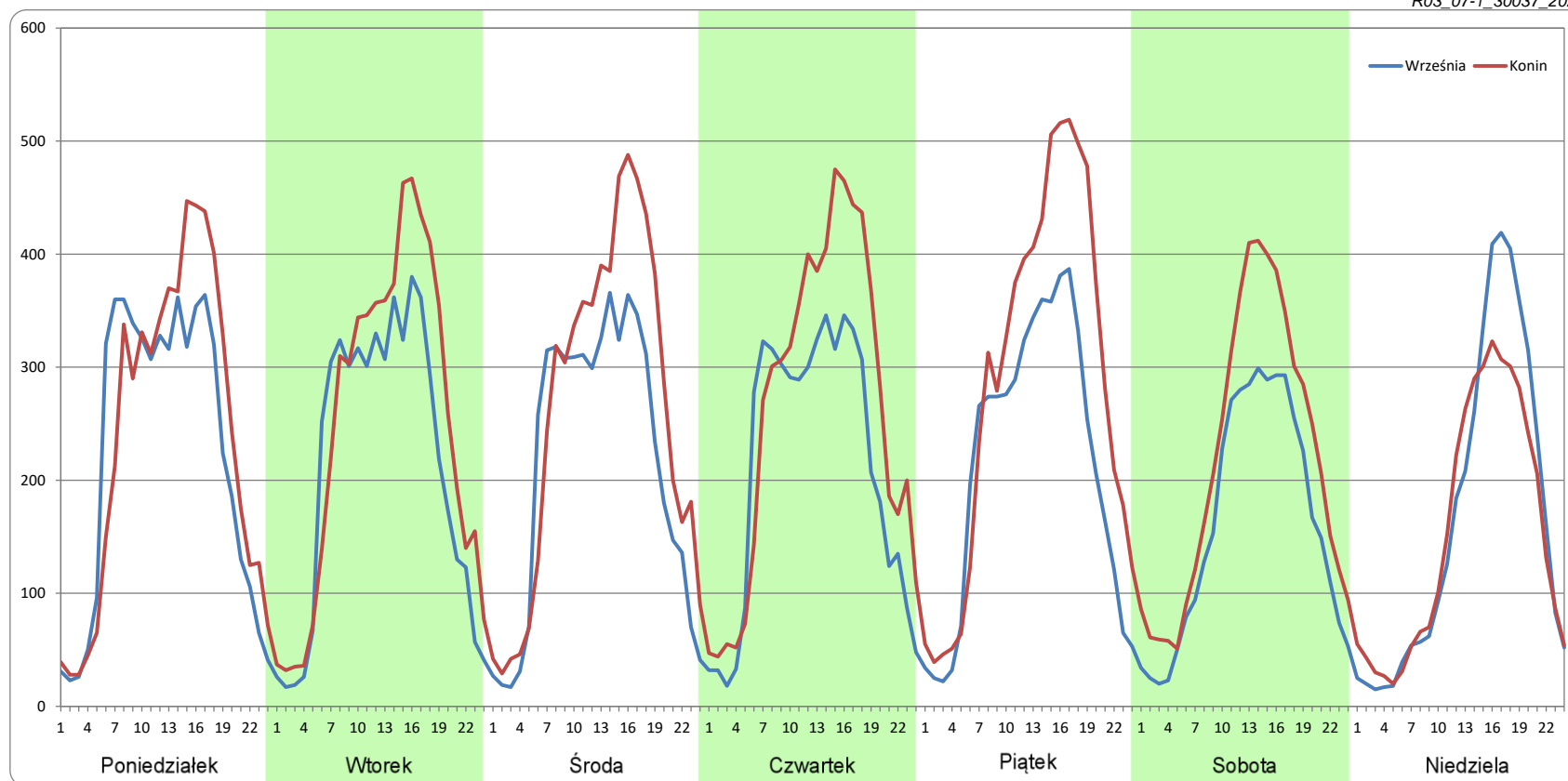
Ruch w poszczególne dni tygodnia

STACJA NR 30037

Numer drogi: 92 Rok: 2022 Miesiąc: Styczeń Typ stacji: GR Oddział: POZNAŃ

Dzień tygodnia	Poniedziałek		Wtorek		Środa		Czwartek		Piątek		Sobota		Niedziela	
Kierunek	Września	Konin	Września	Konin	Września	Konin	Września	Konin	Września	Konin	Września	Konin	Września	Konin
SDR	5353	5719	5054	5918	5127	6210	5054	6288	5107	6819	3876	5190	3959	3655
Razem	11072		10972		11338		11341		11926		9066		7614	
Podział procentowy	48,34%	51,66%	46,07%	53,93%	45,22%	54,78%	44,56%	55,44%	42,82%	57,18%	42,75%	57,25%	52,00%	48,00%

R03_07-1_30037_2022



Ruch w poszczególne dni tygodnia

STACJA NR 30037

Numer drogi: 92

Rok: 2022

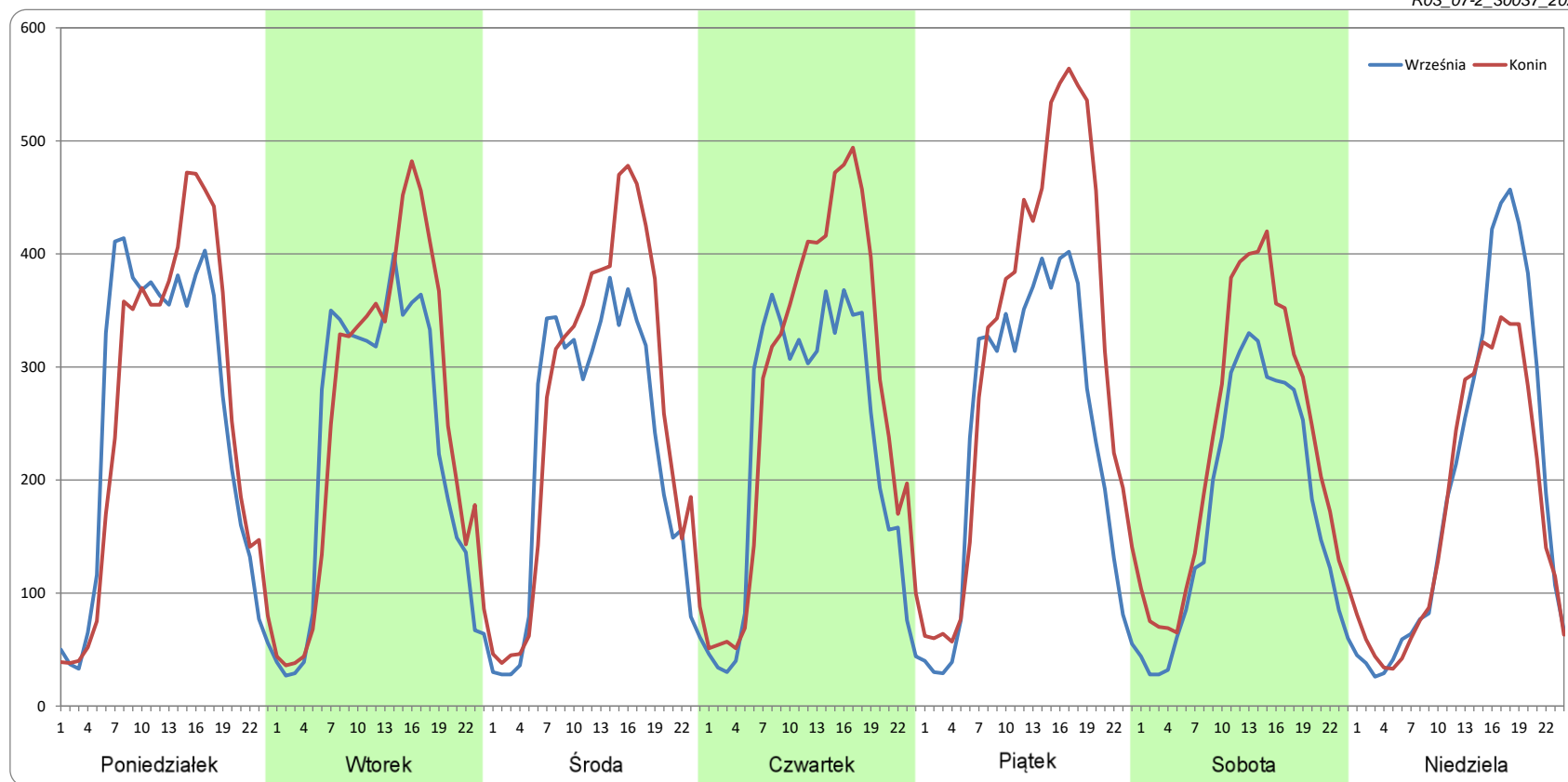
Miesiąc: Luty

Typ stacji: GR

Oddział: POZNAŃ

Dzień tygodnia	Poniedziałek		Wtorek		Środa		Czwartek		Piątek		Sobota		Niedziela	
Kierunek	Września	Konin	Września	Konin	Września	Konin	Września	Konin	Września	Konin	Września	Konin	Września	Konin
SDR	6084	6229	5454	6053	5373	6237	5460	6627	5710	7571	4221	5490	4659	4128
Razem	12313		11507		11609		12087		13281		9710		8786	
Podział procentowy	49,41%	50,59%	47,40%	52,60%	46,28%	53,72%	45,18%	54,82%	42,99%	57,01%	43,47%	56,53%	53,02%	46,98%

R03_07-2_30037_2022



Ruch w poszczególne dni tygodnia

STACJA NR 30037

Numer drogi: 92

Rok: 2022

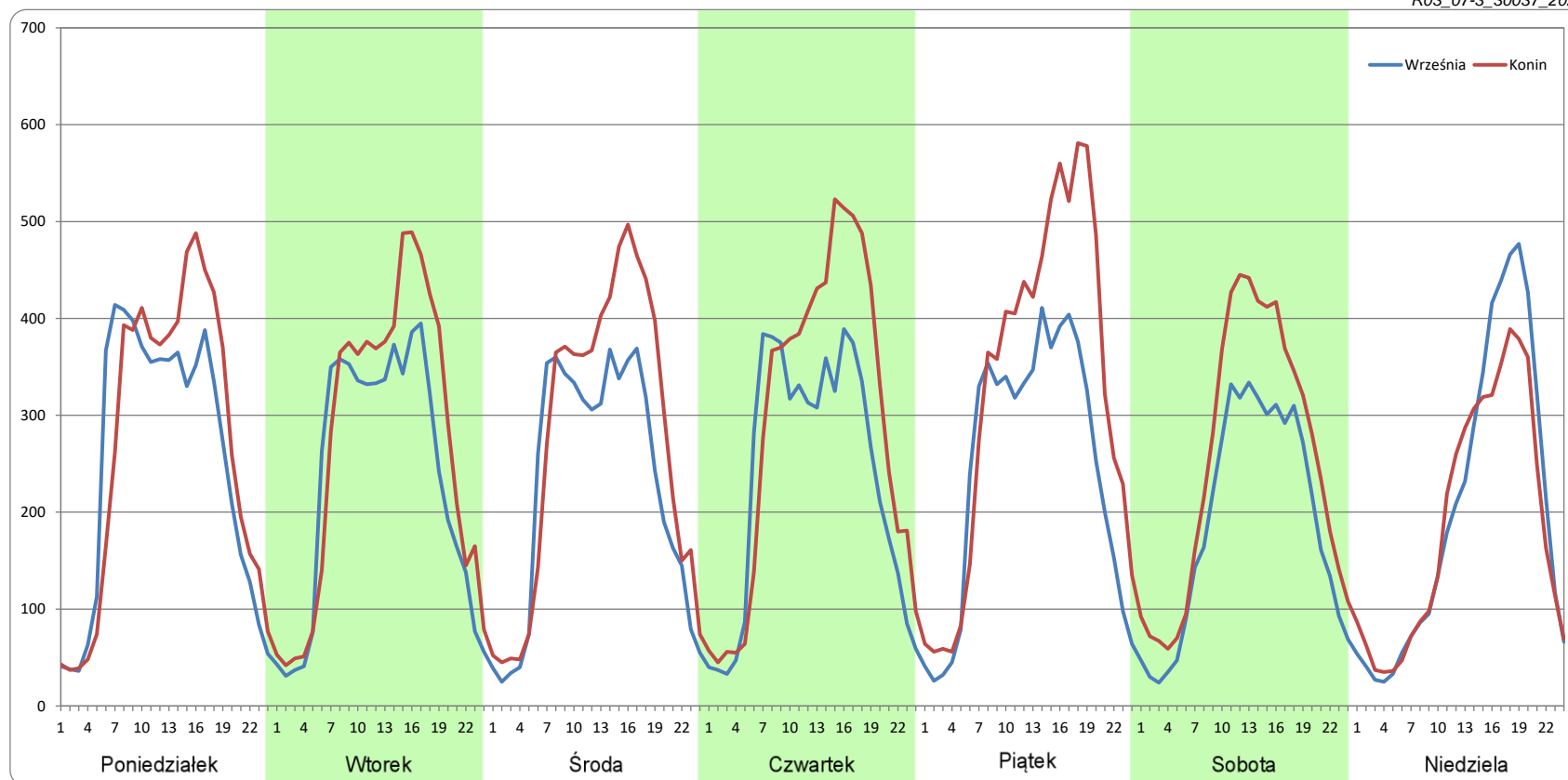
Miesiąc: Marzec

Typ stacji: GR

Oddział: POZNAŃ

Dzień tygodnia	Poniedziałek		Wtorek		Środa		Czwartek		Piątek		Sobota		Niedziela	
Kierunek	Września	Konin	Września	Konin	Września	Konin	Września	Konin	Września	Konin	Września	Konin	Września	Konin
SDR	5990	6425	5580	6460	5426	6512	5650	6964	5861	7784	4536	6019	4818	4481
Razem	12415		12039		11938		12613		13645		10555		9299	
Podział procentowy	48,25%	51,75%	46,35%	53,65%	45,45%	54,55%	44,79%	55,21%	42,95%	57,05%	42,97%	57,03%	51,81%	48,19%

R03_07-3_30037_2022



Ruch w poszczególne dni tygodnia

STACJA NR 30037

Numer drogi: 92

Rok: 2022

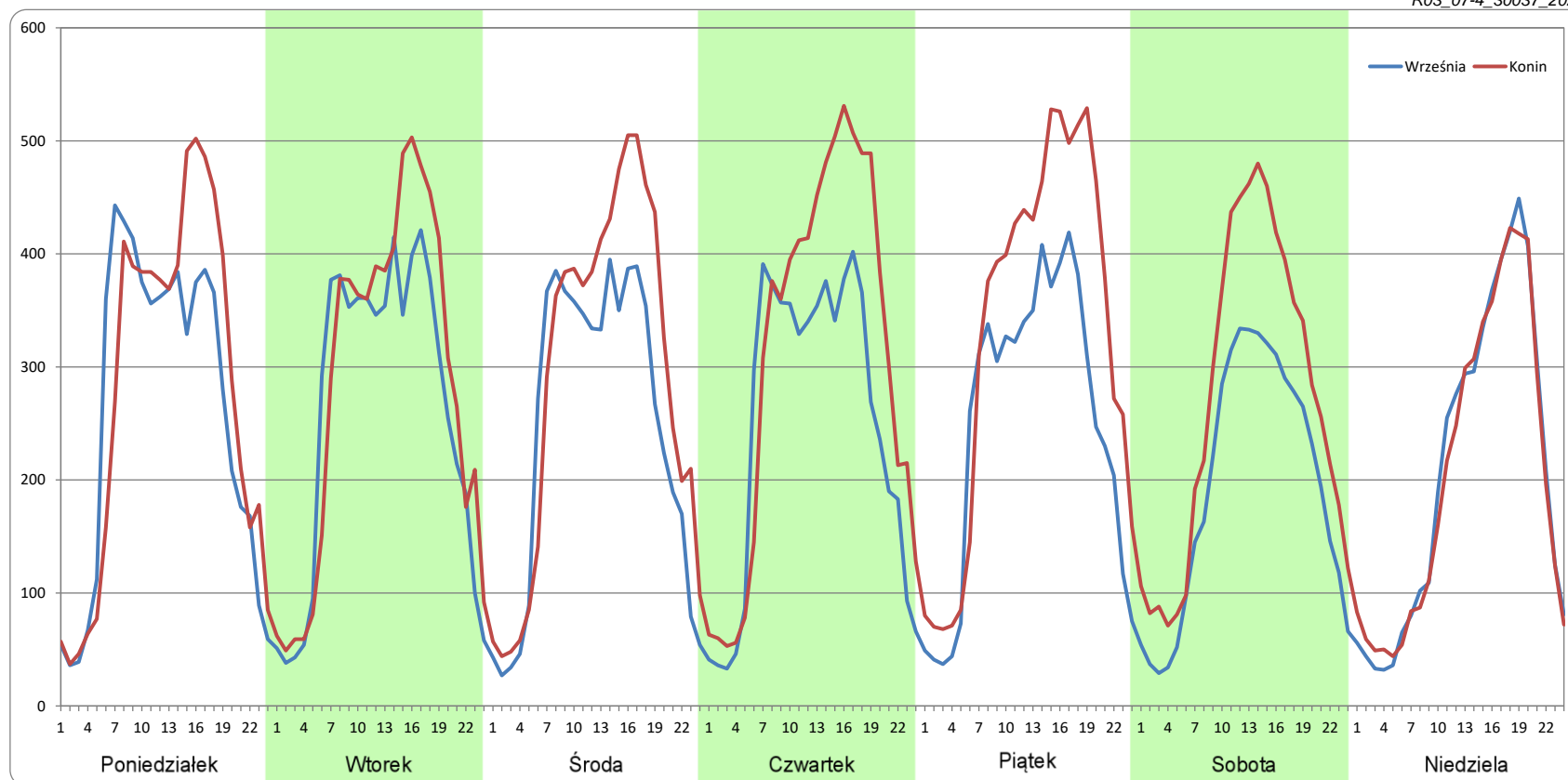
Miesiąc: Kwiecień

Typ stacji: GR

Oddział: POZNAŃ

Dzień tygodnia	Poniedziałek		Wtorek		Środa		Czwartek		Piątek		Sobota		Niedziela	
Kierunek	Września	Konin	Września	Konin	Września	Konin	Września	Konin	Września	Konin	Września	Konin	Września	Konin
SDR	6236	6668	6193	6797	5856	6916	5935	7413	5954	7886	4649	6458	4961	4888
Razem	12904		12990		12771		13349		13840		11107		9849	
Podział procentowy	48,32%	51,68%	47,68%	52,32%	45,85%	54,15%	44,46%	55,54%	43,02%	56,98%	41,86%	58,14%	50,37%	49,63%

R03_07-4_30037_2022



Ruch w poszczególne dni tygodnia

STACJA NR 30037

Numer drogi: 92

Rok: 2022

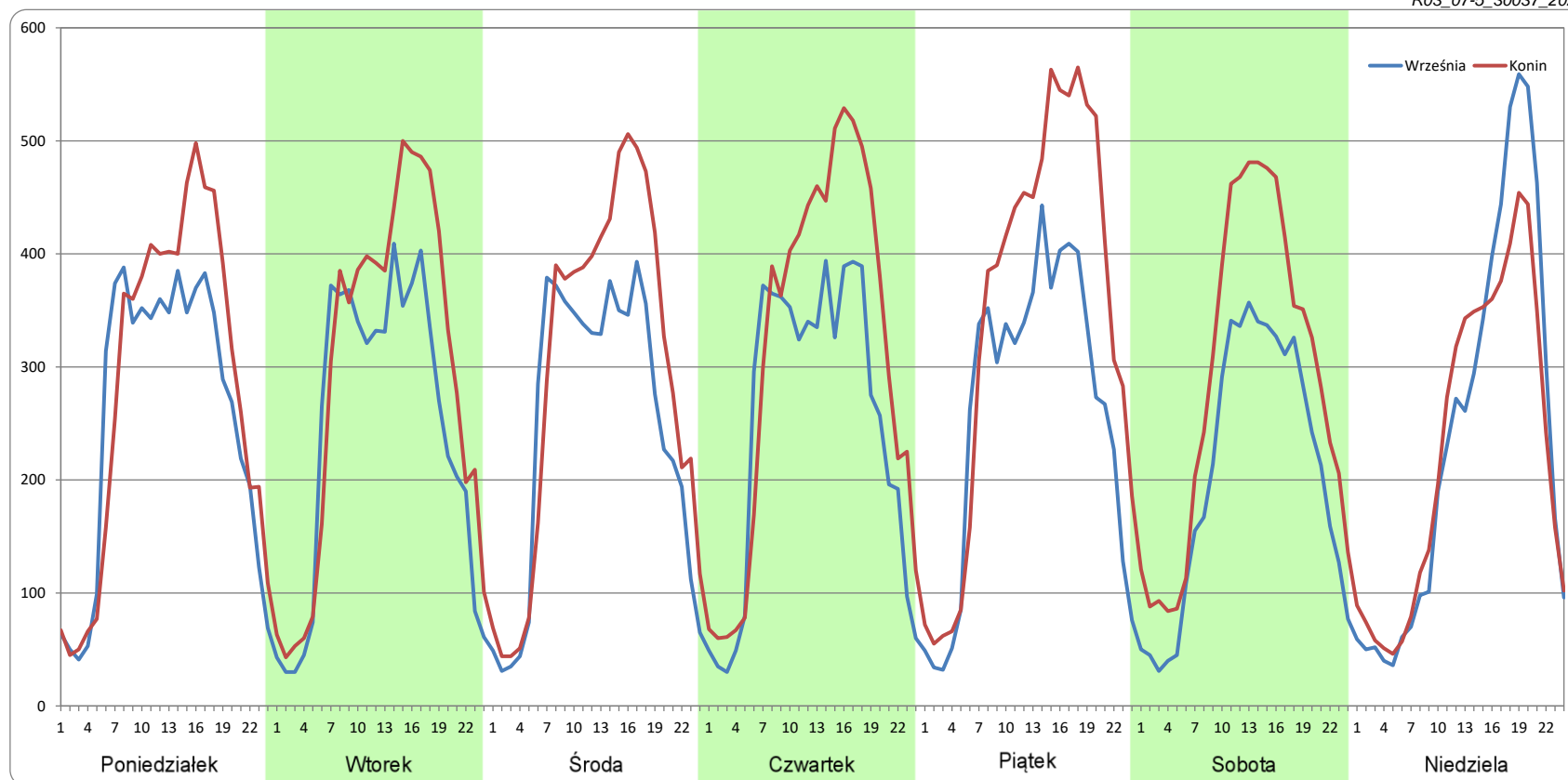
Miesiąc: Maj

Typ stacji: GR

Oddział: POZNAŃ

Dzień tygodnia	Poniedziałek		Wtorek		Środa		Czwartek		Piątek		Sobota		Niedziela	
Kierunek	Września	Konin	Września	Konin	Września	Konin	Września	Konin	Września	Konin	Września	Konin	Września	Konin
SDR	6121	6773	5816	6993	5880	7052	5955	7467	6207	8272	4921	6866	5661	5434
Razem	12893		12809		12931		13422		14479		11787		11095	
Podział procentowy	47,47%	52,53%	45,41%	54,59%	45,47%	54,53%	44,37%	55,63%	42,87%	57,13%	41,75%	58,25%	51,03%	48,97%

R03_07-5_30037_2022



Ruch w poszczególne dni tygodnia

STACJA NR 30037

Numer drogi: 92

Rok: 2022

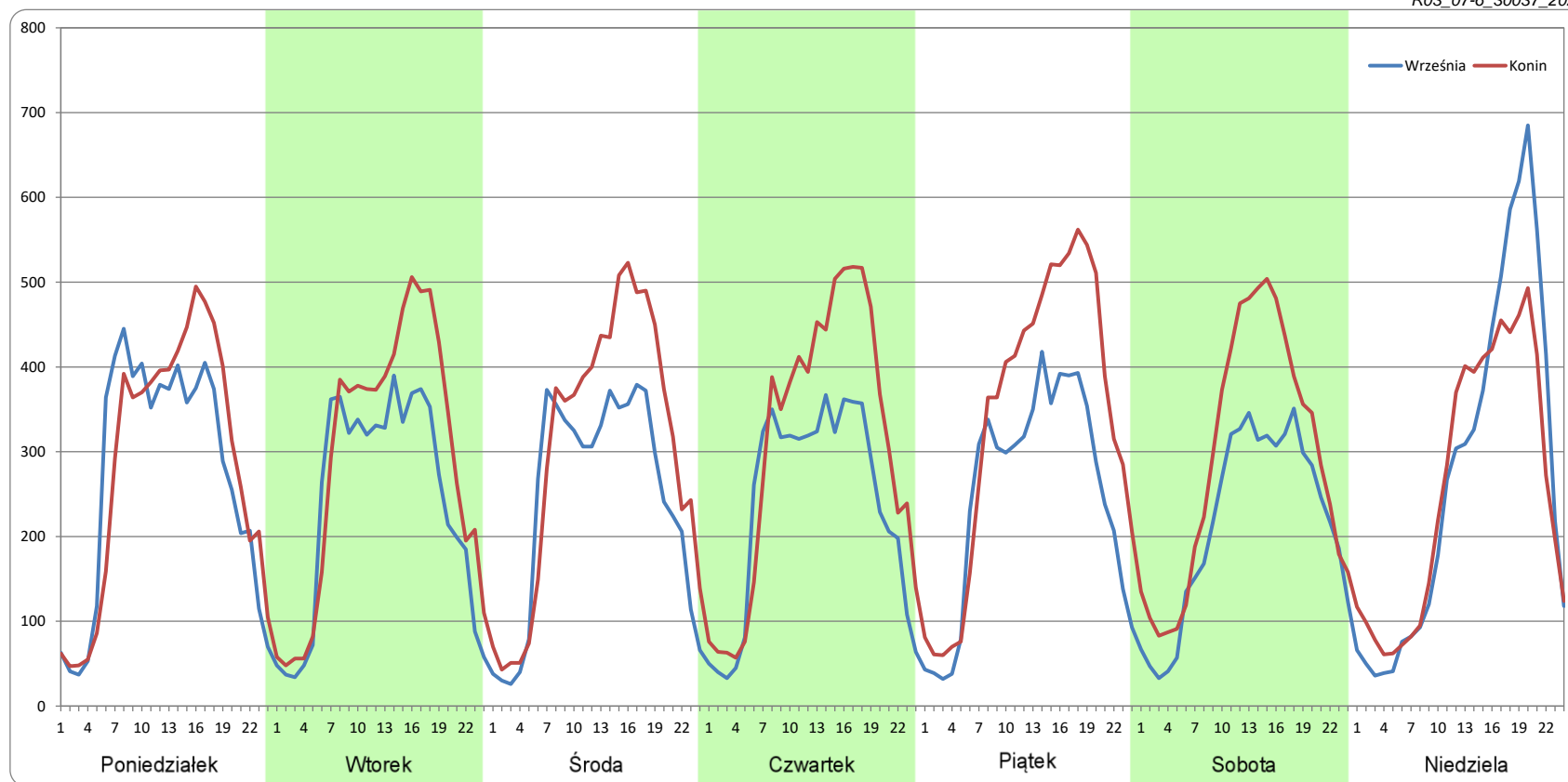
Miesiąc: Czerwiec

Typ stacji: GR

Oddział: POZNAŃ

Dzień tygodnia	Poniedziałek		Wtorek		Środa		Czwartek		Piątek		Sobota		Niedziela	
Kierunek	Września	Konin	Września	Konin	Września	Konin	Września	Konin	Września	Konin	Września	Konin	Września	Konin
SDR	6484	6815	5704	6942	5796	7245	5639	7373	5954	8077	5145	6940	6513	6168
Razem	13299		12646		13041		13012		14031		12085		12681	
Podział procentowy	48,76%	51,24%	45,10%	54,90%	44,45%	55,55%	43,34%	56,66%	42,44%	57,56%	42,58%	57,42%	51,36%	48,64%

R03_07-6_30037_2022



Ruch w poszczególne dni tygodnia

STACJA NR 30037

Numer drogi: 92

Rok: 2022

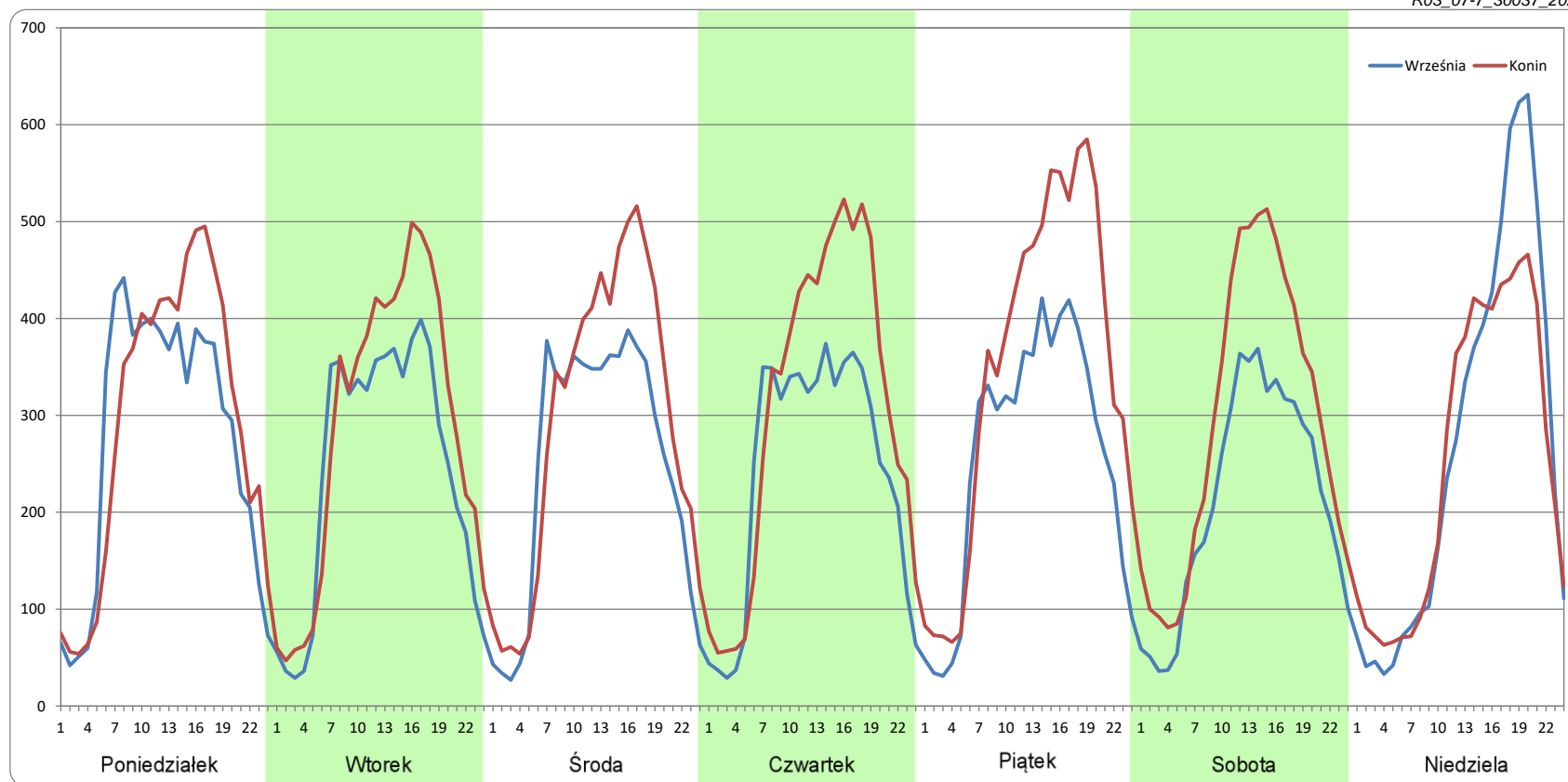
Miesiąc: Lipiec

Typ stacji: GR

Oddział: POZNAŃ

Dzień tygodnia	Poniedziałek		Wtorek		Środa		Czwartek		Piątek		Sobota		Niedziela	
	Września	Konin	Września	Konin	Września	Konin	Września	Konin	Września	Konin	Września	Konin	Września	Konin
SDR	6569	7021	5834	6850	5932	7004	5778	7363	6145	8328	5081	7015	6378	6020
Razem	13590		12684		12936		13141		14473		12096		12398	
Podział procentowy	48,34%	51,66%	45,99%	54,01%	45,86%	54,14%	43,97%	56,03%	42,46%	57,54%	42,01%	57,99%	51,44%	48,56%

R03_07-7_30037_2022



Ruch w poszczególne dni tygodnia

STACJA NR 30037

Numer drogi: 92

Rok: 2022

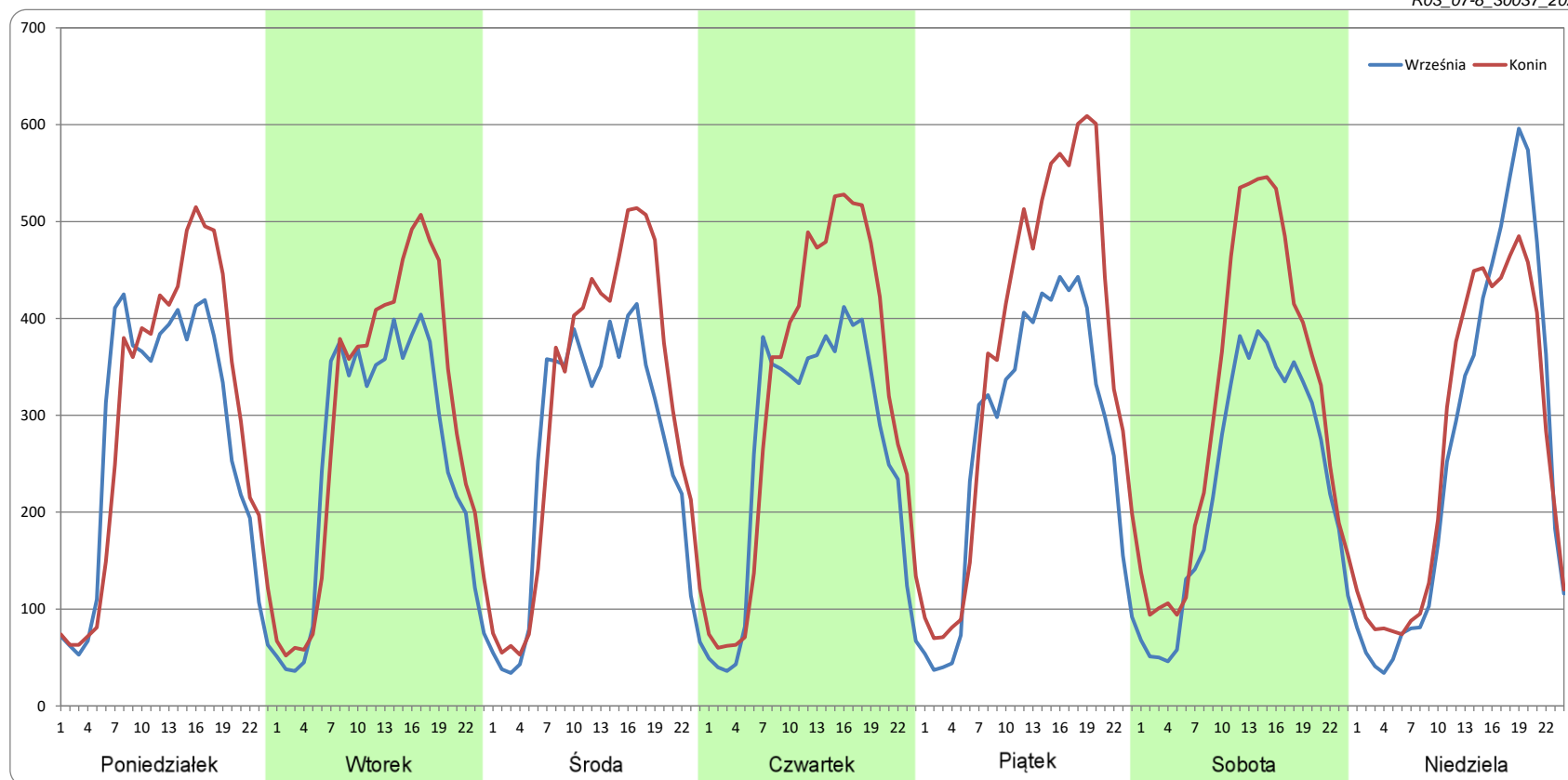
Miesiąc: Sierpień

Typ stacji: GR

Oddział: POZNAŃ

Dzień tygodnia	Poniedziałek		Wtorek		Środa		Czwartek		Piątek		Sobota		Niedziela	
Kierunek	Września	Konin	Września	Konin	Września	Konin	Września	Konin	Września	Konin	Września	Konin	Września	Konin
SDR	6553	7156	6052	7013	6156	7268	6246	7652	6599	8672	5513	7452	6241	6311
Razem	13709		13064		13424		13898		15271		12964		12552	
Podział procentowy	47,80%	52,20%	46,32%	53,68%	45,86%	54,14%	44,94%	55,06%	43,21%	56,79%	42,52%	57,48%	49,72%	50,28%

R03_07-8_30037_2022



Ruch w poszczególne dni tygodnia

STACJA NR 30037

Numer drogi: 92

Rok: 2022

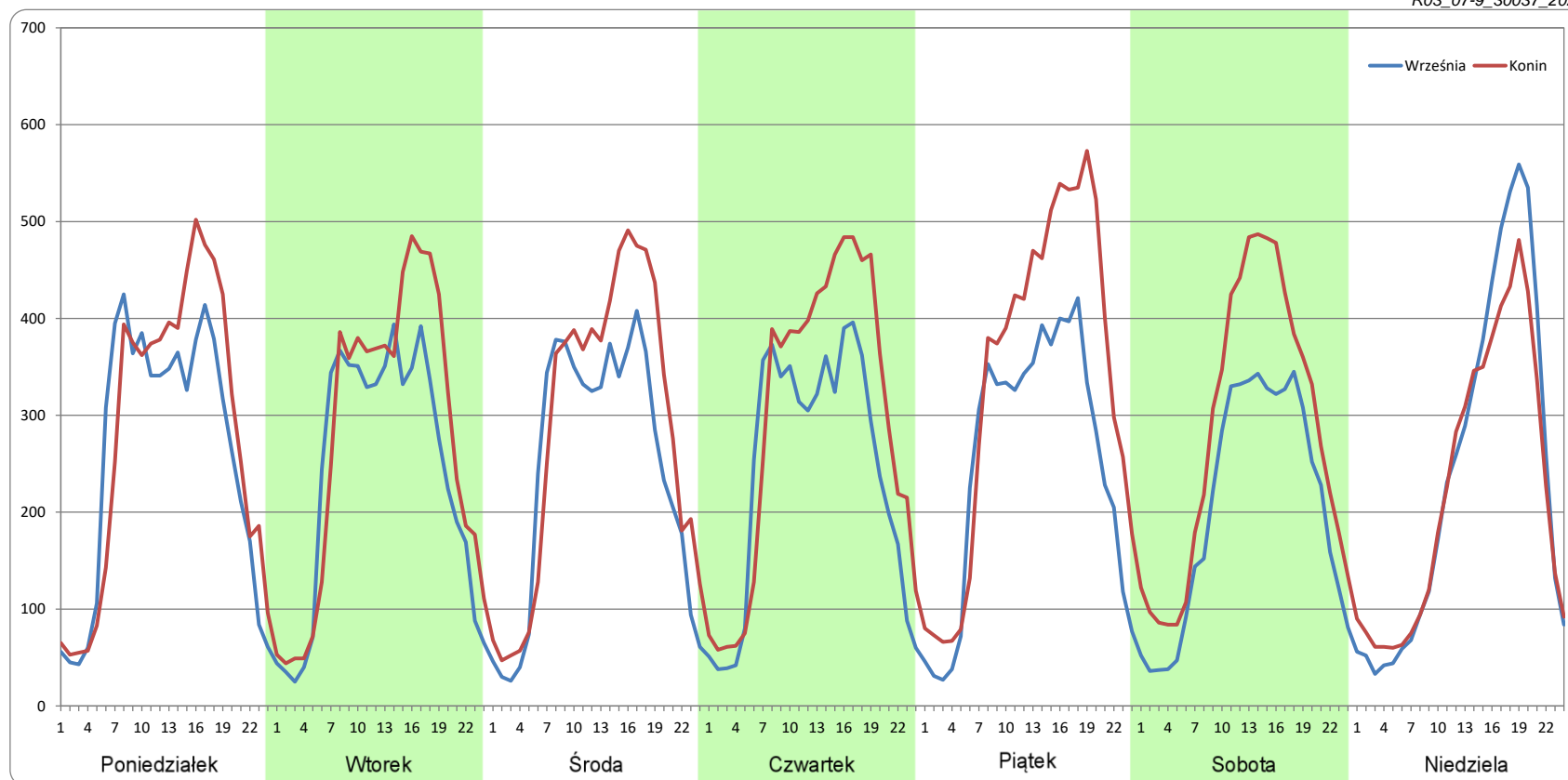
Miesiąc: Wrzesień

Typ stacji: GR

Oddział: POZNAŃ

Dzień tygodnia	Poniedziałek		Wtorek		Środa		Czwartek		Piątek		Sobota		Niedziela	
Kierunek	Września	Konin	Września	Konin	Września	Konin	Września	Konin	Września	Konin	Września	Konin	Września	Konin
SDR	6183	6719	5696	6558	5799	6816	5744	7064	6015	8036	4915	6729	5666	5320
Razem	12903		12254		12614		12808		14051		11644		10986	
Podział procentowy	47,92%	52,08%	46,48%	53,52%	45,97%	54,03%	44,85%	55,15%	42,81%	57,19%	42,21%	57,79%	51,58%	48,42%

R03_07-9_30037_2022



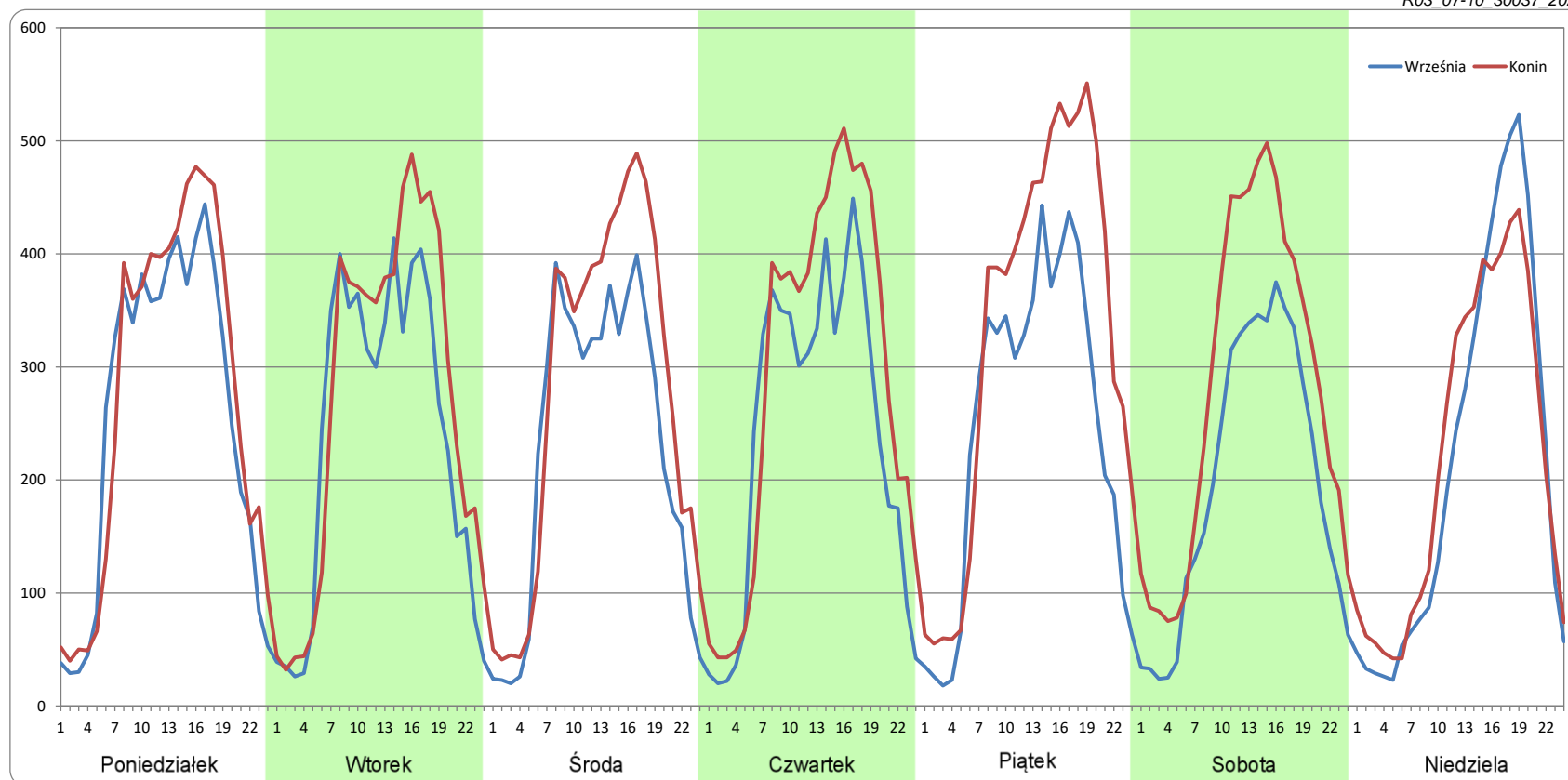
Ruch w poszczególne dni tygodnia

STACJA NR 30037

Numer drogi: 92 Rok: 2022 Miesiąc: Październik Typ stacji: GR Oddział: POZNAŃ

Dzień tygodnia	Poniedziałek		Wtorek		Środa		Czwartek		Piątek		Sobota		Niedziela	
Kierunek	Września	Konin	Września	Konin	Września	Konin	Września	Konin	Września	Konin	Września	Konin	Września	Konin
SDR	6121	6613	5683	6485	5477	6619	5743	6989	5909	7895	4751	6707	5113	5268
Razem	12734		12168		12096		12731		13804		11458		10381	
Podział procentowy	48,07%	51,93%	46,70%	53,30%	45,28%	54,72%	45,11%	54,89%	42,81%	57,19%	41,46%	58,54%	49,25%	50,75%

R03_07-10_30037_2022



Ruch w poszczególne dni tygodnia

STACJA NR 30037

Numer drogi: 92

Rok: 2022

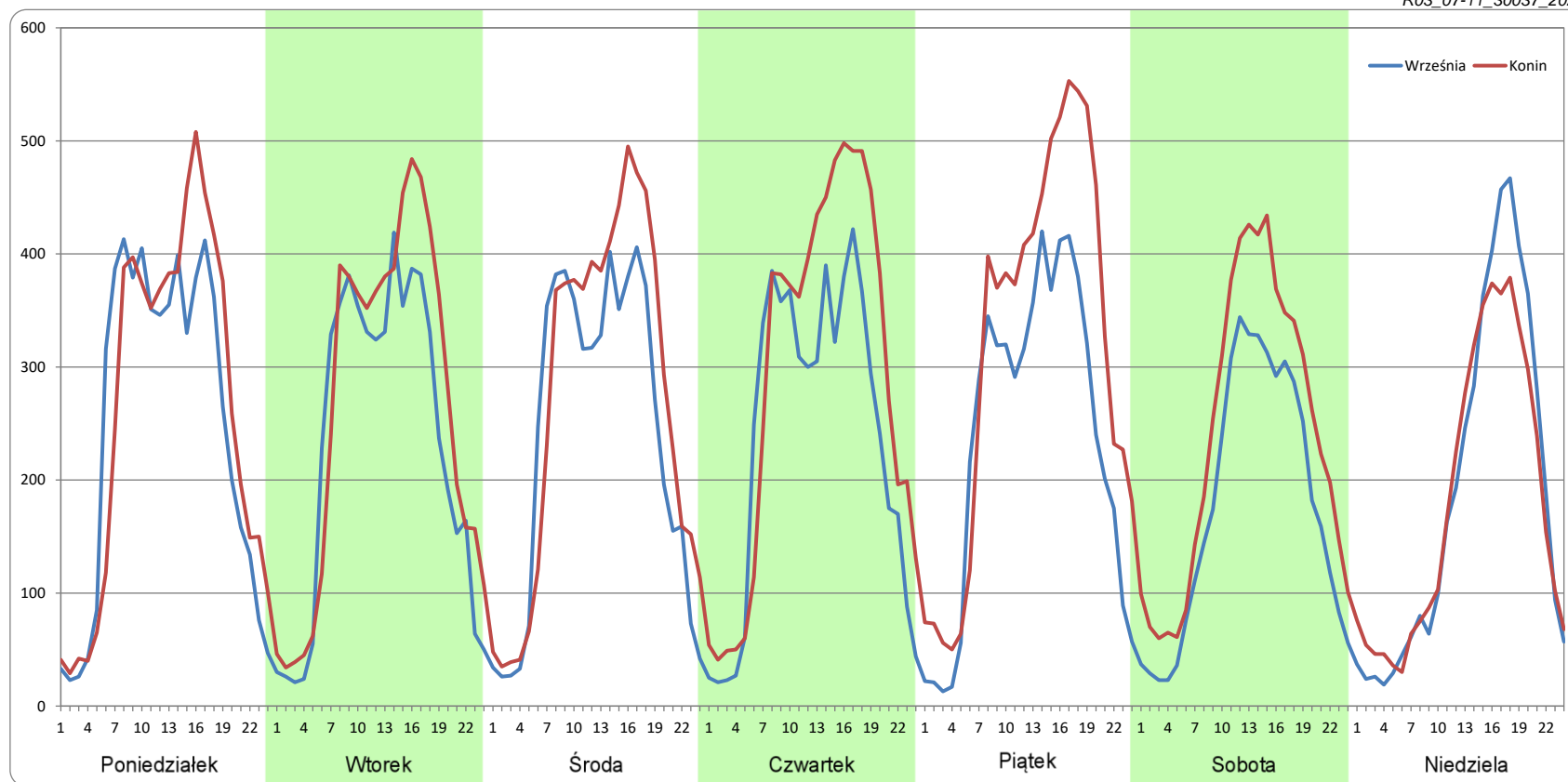
Miesiąc: Listopad

Typ stacji: GR

Oddział: POZNAŃ

Dzień tygodnia	Poniedziałek		Wtorek		Środa		Czwartek		Piątek		Sobota		Niedziela	
Kierunek	Września	Konin	Września	Konin	Września	Konin	Września	Konin	Września	Konin	Września	Konin	Września	Konin
SDR	5918	6293	5519	6295	5688	6464	5660	6987	5659	7582	4245	5697	4445	4273
Razem	12210		11813		12152		12647		13240		9942		8718	
Podział procentowy	48,46%	51,54%	46,72%	53,28%	46,81%	53,19%	44,75%	55,25%	42,74%	57,26%	42,70%	57,30%	50,98%	49,02%

R03_07-11_30037_2022



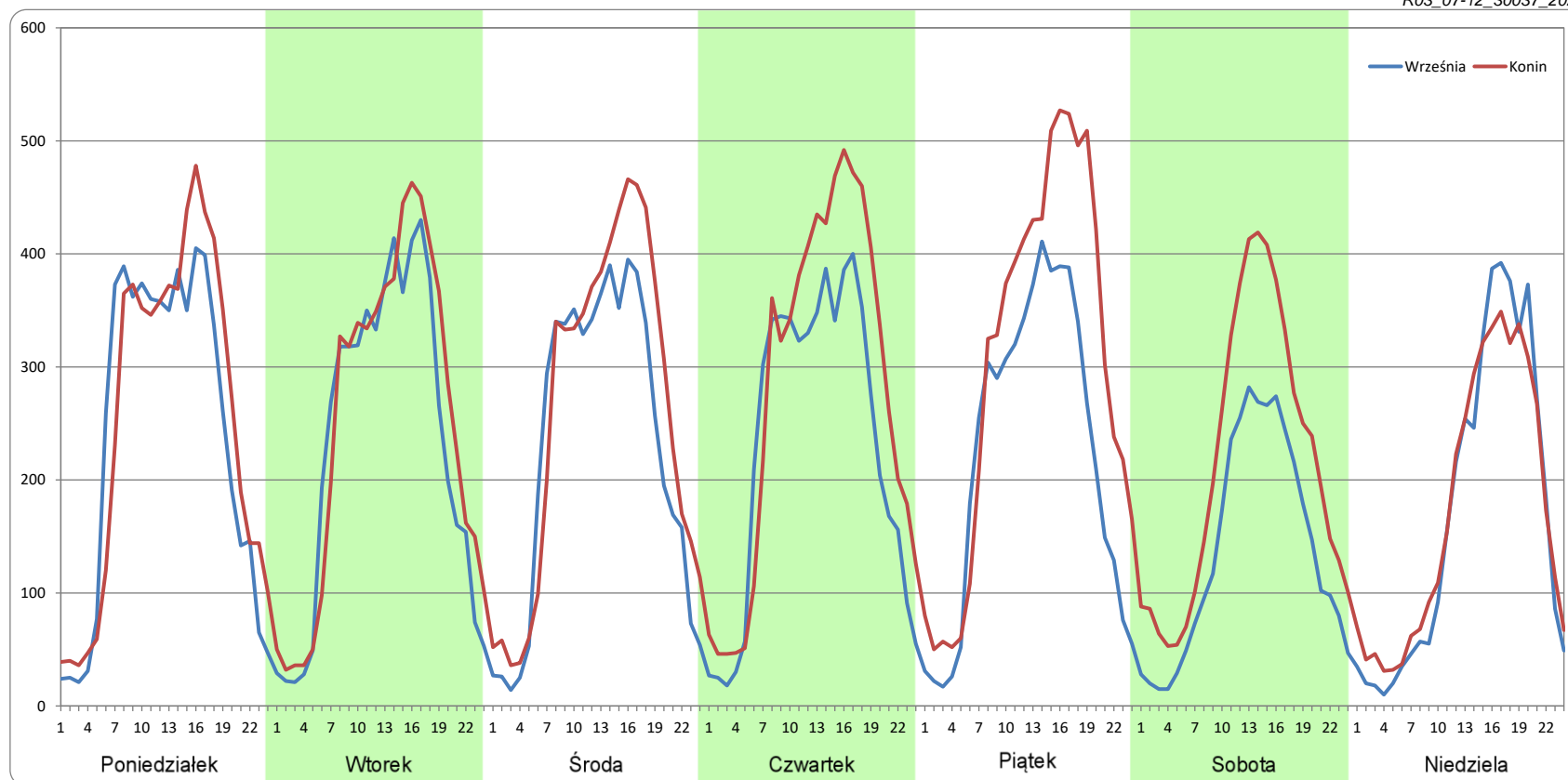
Ruch w poszczególne dni tygodnia

STACJA NR 30037

Numer drogi: 92 Rok: 2022 Miesiąc: Grudzień Typ stacji: GR Oddział: POZNAŃ

Dzień tygodnia	Poniedziałek		Wtorek		Środa		Czwartek		Piątek		Sobota		Niedziela	
Kierunek	Września	Konin	Września	Konin	Września	Konin	Września	Konin	Września	Konin	Września	Konin	Września	Konin
SDR	5732	6076	5529	5971	5455	6207	5517	6655	5320	7218	3310	5109	4031	4103
Razem	11808		11500		11662		12172		12538		8418		8134	
Podział procentowy	48,54%	51,46%	48,08%	51,92%	46,78%	53,22%	45,33%	54,67%	42,43%	57,57%	39,31%	60,69%	49,56%	50,44%

R03_07-12_30037_2022



Proporcja dobowego natężenia ruchu do SDRR, dla każdego dnia w roku, w podziale na pojazdy ogółem

STACJA NR 30037

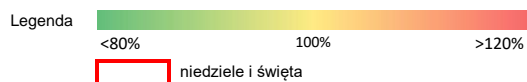
Miejscowość: Strzałkowo **Rok:** 2022
Odcinek: Wólka - Słupca **Numer drogi:** 92
Typ stacji: GR **Oddział:** POZNAŃ

R03_10-1_30037_2022

	Miesiąc											
	1	2	3	4	5	6	7	8	9	10	11	12
liczba dni w miesiącu	30	28	31	30	31	30	31	31	30	31	30	31
średni udział w miesiącu [%]	84,4	93,4	97,6	101,7	104,6	105,8	107,6	111,8	103,2	100,1	94,2	88,5

R03_10-2_30037_2022

30037	Proporcja ruchu dziennego do średniego dobowego ruchu rocznego [%]											
	1	2	3	4	5	6	7	8	9	10	11	12
1		91,1	102,7	112,3	92,0	105,0	116,2	108,3	102,4	95,0	91,4	100,2
2	61,1	92,4	99,4	86,3	94,5	107,4	98,5	103,6	114,0	79,9	107,2	110,9
3	83,8	95,5	107,4	73,4	90,4	119,8	100,6	103,7	95,6	106,2	99,7	77,1
4	83,8	105,1	112,3	103,7	106,7	97,1	110,7	112,9	92,6	99,1	105,3	64,9
5	94,2	78,1	88,8	100,2	107,3	93,7	104,5	122,7	111,1	91,3	81,3	99,6
6	51,2	62,9	76,0	98,1	118,7	112,2	105,7	102,8	102,0	102,0	73,5	97,8
7	86,5	96,2	105,8	103,8	99,7	103,6	105,9	112,2	100,5	115,1	101,5	100,1
8	71,6	92,5	100,7	113,6	91,3	103,7	118,7	115,3	102,1	100,2	101,0	102,7
9	65,5	92,6	100,6	95,1	111,2	106,4	98,2	107,0	115,9	87,8	101,9	108,5
10	95,8	97,8	104,6	81,8	107,2	118,9	95,5	111,1	93,3	109,5	116,8	78,9
11	93,1	108,3	112,3	106,3	106,7	101,1	110,2	115,2	85,5	104,0	78,4	64,4
12	93,3	85,5	85,8	105,8	109,8	96,5	103,4	132,5	104,1	101,9	81,7	97,5
13	92,3	76,4	74,6	108,9	119,0	113,2	105,3	110,8	101,3	102,5	80,3	95,4
14	99,8	102,9	100,8	115,6	103,0	106,8	109,4	103,7	107,5	109,2	104,3	93,4
15	76,8	92,2	97,9	107,6	97,4	119,5	123,5	118,2	112,5	90,9	99,1	99,2
16	62,4	95,5	95,2	77,7	110,6	78,8	106,2	114,6	120,9	81,0	98,3	104,2
17	92,3	94,0	102,4	71,3	106,1	103,4	106,9	116,0	96,8	104,6	101,0	73,8
18	92,7	108,6	112,7	95,0	105,1	97,9	116,9	116,2	89,6	97,4	113,3	59,1
19	93,8	69,4	87,8	118,5	109,0	114,7	108,9	126,6	108,2	100,7	85,4	95,4
20	94,9	71,6	78,1	106,7	121,8	105,6	111,7	102,7	104,5	104,7	63,2	95,8
21	104,9	100,4	101,9	106,7	92,8	104,3	108,4	97,5	108,2	111,8	96,8	100,4
22	79,4	100,2	98,3	113,2	86,9	106,8	119,0	114,8	107,5	85,7	92,7	107,8
23	69,4	102,8	98,4	96,8	109,8	109,2	99,8	107,3	119,2	81,7	97,3	101,8
24	92,6	111,8	102,4	88,7	105,1	121,2	110,8	112,9	98,8	101,8	100,1	65,5
25	92,6	116,5	113,2	109,6	108,4	102,9	110,8	114,6	95,1	101,2	109,2	58,5
26	93,0	87,6	86,1	104,4	117,0	102,8	102,0	122,4	97,7	105,5	79,9	70,4
27	92,3	79,2	78,3	107,9	118,6	108,2	104,4	111,7	96,9	111,1	70,9	90,6
28	102,6	107,1	101,5	114,7	93,7	102,8	110,2	101,1	100,3	119,8	100,6	91,2
29	71,6		97,4	124,4	90,8	103,3	119,9	114,3	101,4	101,2	97,3	92,4
30	55,9		99,0	102,6	106,1	106,7	96,6	106,7	109,9	97,9	96,9	92,1
31	92,4		103,7		104,6		98,0	106,1		103,5		52,2



Nierównomierność kierunkowa dla każdego dnia w roku, w podziale na pojazdy ogółem

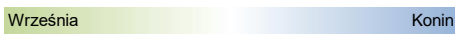

STACJA NR 30037

Miejscowość: Strzałkowo
 Odcinek: Wólka - Słupca
 Typ stacji: GR

Rok: 2022
 Numer drogi: 92
 Oddział: POZNAŃ

R03_11_30037_2022

30037	Proporcja ruchu dziennego do średniego dobowego ruchu rocznego [%]											
	1	2	3	4	5	6	7	8	9	10	11	12
1		52,5	53,1	56,8	52,8	54,8	58,2	52,7	56,7	58,6	44,5	55,4
2	47,5	53,4	54,4	56,6	53,7	57,2	58,2	55,5	58,1	51,9	49,1	56,9
3	52,1	54,0	54,6	48,4	50,3	57,8	49,2	52,3	58,4	49,9	55,2	59,3
4	54,3	56,6	55,9	52,0	53,2	58,2	51,8	55,6	47,9	53,2	58,3	48,8
5	56,0	56,4	57,1	53,7	55,3	49,5	53,7	57,5	50,9	56,2	58,9	51,5
6	57,8	46,3	46,5	54,6	57,3	50,4	55,2	57,5	53,8	55,1	49,2	52,7
7	55,8	50,2	51,2	54,4	59,0	53,7	56,3	50,6	55,7	57,0	52,0	52,8
8	55,9	52,1	53,3	55,9	50,2	54,8	56,8	52,6	56,7	55,3	52,5	53,2
9	47,6	53,8	54,1	55,8	52,6	56,1	57,5	54,5	57,0	46,4	54,0	55,9
10	52,2	54,6	55,2	50,7	54,1	57,0	48,5	55,2	59,0	50,0	55,5	58,8
11	54,6	56,6	58,1	51,1	54,6	57,4	51,6	54,9	49,0	52,6	59,3	53,5
12	54,7	55,5	57,4	53,5	55,7	49,7	55,0	54,3	53,5	54,0	56,6	50,7
13	56,8	47,0	48,4	54,4	57,2	51,3	54,6	58,1	54,3	55,8	49,4	53,2
14	57,7	50,1	52,0	57,6	58,3	56,4	55,7	52,1	53,4	58,0	51,3	54,2
15	58,5	51,1	54,4	60,3	48,0	57,1	57,5	45,3	53,9	59,4	53,0	54,0
16	50,9	53,9	55,2	64,0	51,7	58,3	55,6	51,1	56,2	49,7	54,8	57,1
17	51,8	56,1	55,4	55,5	54,3	57,3	46,3	51,8	55,3	51,9	55,0	60,1
18	53,3	56,9	56,7	42,8	54,5	56,9	49,5	54,0	47,5	53,9	56,3	54,0
19	54,5	57,9	56,2	47,7	55,9	48,4	52,0	57,7	51,2	55,8	55,2	52,2
20	55,2	47,6	49,5	53,1	57,3	52,0	51,4	58,1	52,1	54,8	49,0	54,3
21	57,7	51,2	51,5	56,0	57,8	54,5	56,0	48,5	53,6	56,8	51,8	54,6
22	56,7	52,7	54,0	55,3	50,0	55,6	57,3	51,4	53,4	59,4	54,0	57,2
23	46,4	53,8	54,4	56,7	52,6	56,8	60,2	53,9	56,5	50,1	54,2	63,0
24	51,1	54,6	55,4	49,7	55,2	58,2	50,1	53,7	58,4	53,5	55,3	67,5
25	53,6	57,9	57,5	52,0	55,8	57,3	53,8	55,8	49,4	53,5	57,2	56,8
26	54,0	56,6	57,4	55,1	55,6	47,9	55,4	57,8	61,0	53,1	58,6	44,6
27	55,7	46,9	48,3	54,5	56,7	51,2	55,5	56,3	53,9	53,9	48,4	47,2
28	57,3	50,9	52,4	54,0	57,8	55,0	56,1	49,8	53,6	57,1	51,1	51,1
29	57,9		53,5	56,7	47,8	55,1	57,9	52,2	55,3	60,2	53,7	53,3
30	47,8		54,7	58,5	52,3	56,5	58,7	53,6	58,2	55,2	54,3	54,9
31	51,0		55,5		54,9		48,7	56,1		54,5		57,9

Legenda  Września Konin
 <40% 50% >60%
 niedziele i święta

$$*WNK = \frac{N_{poj./24h}(\text{kierunek P})}{N_{poj./24h}(\text{kierunek P+L})}$$

Struktura rodzajowa ruchu wg pomiarów ręcznych

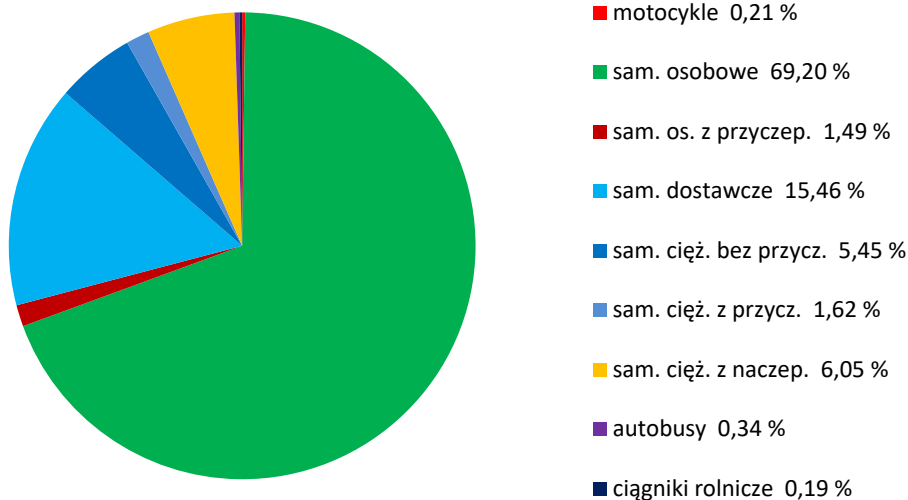
STACJA NR 30037

Miejscowość: Strzałkowo
Odcinek: Wólka - Słupca
Typ stacji: GR

Rok: 2022
Numer: 92
Oddział: POZNAŃ

R04_04_30037_2022

Rodzajowa struktura ruchu wg pomiarów ręcznych w 2022 roku



SPIS TREŚCI

Raport 0.1	1
Stacja 30037.....	1
Raport 2.1	2
Woj 30.....	2
Raport 2.2	3
Woj 30.....	3
Raport 2.3	4
Stacja 30037.....	4
Raport 3.1	5
Stacja 30037.....	5
Raport 3.2	6
Stacja 30037.....	6
Raport 3.3	7
Stacja 30037.....	7
Raport 3.4	8
Stacja 30037.....	8
Raport 3.6	9
Stacja 30037.....	9
Raport 3.12	10
Stacja 30037.....	10
Raport 3.7	11
Stacja 30037.....	11
Raport 3.10	23
Stacja 30037.....	23
Raport 3.11	24
Stacja 30037.....	24
Raport 4.4	25
Stacja 30037.....	25