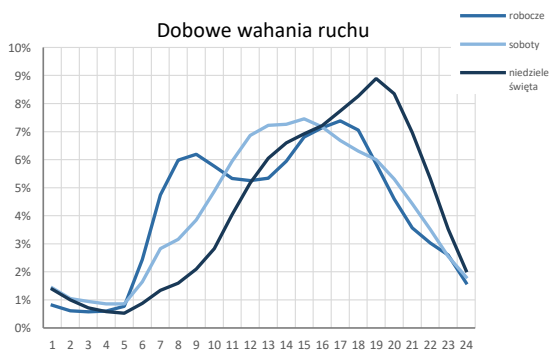
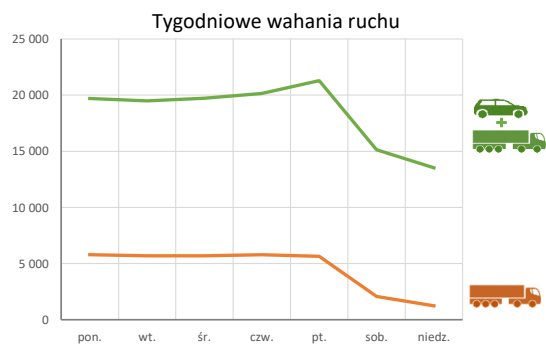
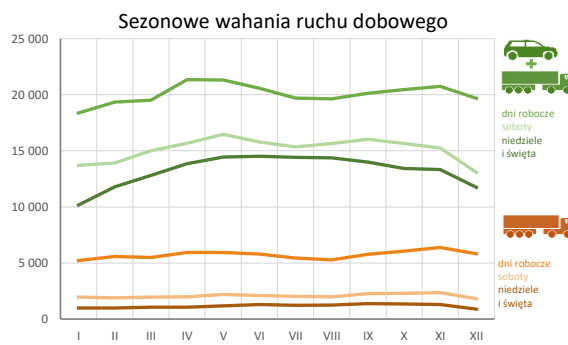
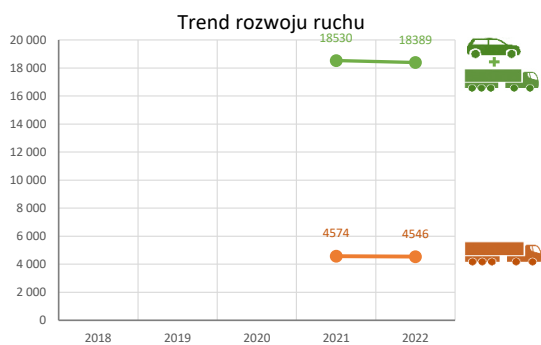
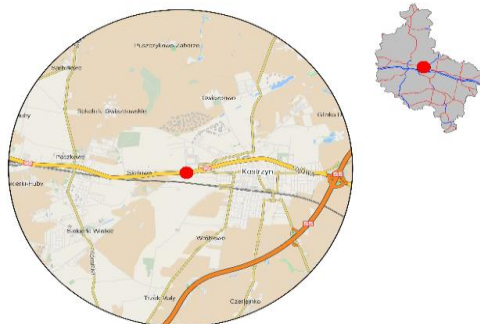


Karta punktu

Stacja NR 30031

Nr stacji: 30031
 Typ licznika: AVC
 Lokalizacja: Kostrzyń
 Nr drogi: 92
 Pikietaż: 201,77
 Stacja działa od: 05.10.2021
 Charakter ruchu: G
 Liczba dni w archiwizacji: 365
 Liczba dni w przetworzeniu: 364



Godzina 50-ta

Natężenie: 1677
 Udział proc.: 9,1%
 Dzień: 20.05.22 (piątek)
 Godzina: 18:00



Analiza średniego dobowego ruchu rocznego (SDRR) dla poszczególnych miesięcy w 2021 i 2022 roku

R02_01_2022

Lp.	Oddział GDDKiA	Numer stacji	Typ stacji	Numer drogi	Średni dobowy ruch w miesiącu																																						
					styczeń			luty			marzec			kwiecień			maj			czerwiec			lipiec			sierpień			wrzesień			październik			listopad			grudzień			cały rok		
					2021	2022	wzrost spadek (%)	2021	2022	wzrost spadek (%)	2021	2022	wzrost spadek (%)	2021	2022	wzrost spadek (%)	2021	2022	wzrost spadek (%)	2021	2022	wzrost spadek (%)	2021	2022	wzrost spadek (%)	2021	2022	wzrost spadek (%)	2021	2022	wzrost spadek (%)	2021	2022	wzrost spadek (%)	2021	2022	wzrost spadek (%)	2021	2022	wzrost spadek (%)			
					2021	2022	wzrost spadek (%)	2021	2022	wzrost spadek (%)	2021	2022	wzrost spadek (%)	2021	2022	wzrost spadek (%)	2021	2022	wzrost spadek (%)	2021	2022	wzrost spadek (%)	2021	2022	wzrost spadek (%)	2021	2022	wzrost spadek (%)	2021	2022	wzrost spadek (%)	2021	2022	wzrost spadek (%)	2021	2022	wzrost spadek (%)	2021	2022	wzrost spadek (%)			
1.	Poznań	30001	PAT	S11c	-	41341	-	43732	-	46197	-	47499	-	48408	47443	-2	50537	50006	-1	51473	50436	-2	51287	51234	0	49498	49826	+1	49230	49524	-1	44460	47788	+7	41901	44024	+5	-	47421	-			
		30004	PAT	A2	-	46526	-	49399	-	51424	-	53986	-	52609	54225	+3	56315	55823	-1	60223	59121	-2	61060	59608	-2	59049	57255	-3	57265	56919	-1	52650	54617	+4	49170	51819	+5	-	54227	-			
		30006	PAT	S5d	-	30555	-	32436	-	33027	-	34494	-	34098	35072	+3	36104	35946	0	38182	37783	-1	38690	38300	-1	37445	36888	-1	36473	36688	+1	33744	35366	+5	31477	32996	+5	-	34963	-			
		30012	PAT	S5d	-	22252	-	23295	-	23905	-	26205	-	26355	-	27153	-	29288	-	29288	-	30248	-	30248	-	27384	27529	0	25796	26889	+4	24415	25378	+4	23331	24246	+4	-	26062	-			
		30013	PAT	S11a	-	34911	-	40072	-	42265	-	42283	-	43169	-	42172	-	40020	-	39862	-	39862	-	40295	-	34504	41599	+21	37568	40592	+8	36740	37903	+3	-	40429	-						
		30015	PAT	12g	-	4632	-	4853	-	5082	-	5280	-	5467	-	5424	-	5200	-	5166	-	5675	5316	-6	5584	5326	-5	5122	5127	0	4765	4628	-3	-	5125	-							
		30016	PAT	15	-	5611	-	5929	-	6213	-	6407	-	6547	-	6363	-	6373	-	6649	6454	-3	6678	6422	-4	6608	6535	-1	6358	6374	0	5915	5846	-1	-	6286	-						
		30021	GR	92	5474	5390	-2	5895	5785	-2	6240	5804	-7	6409	5969	-7	6521	6059	-7	6622	6226	-6	6707	6903	+3	6602	6111	-7	6979	5987	-14	6543	6157	-6	6058	5602	-8	5427	5012	-8	6290	5917	-6
		30023	PAT	11	-	5088	-	5421	-	5728	-	6308	-	6717	-	8140	-	9634	-	11193	9549	-15	7788	6402	-18	6281	5578	-11	5645	5094	-10	5165	4663	-10	-	6527	-						
		30024	PAT	92	-	18720	-	19934	-	20159	-	21116	-	21428	-	21197	-	20761	-	20940	-	21327	21512	+1	21970	21743	-1	21159	20999	-1	19405	19164	-1	-	20639	-							
		30025	PAT	92	-	4308	-	4544	-	4672	-	4925	-	4886	-	4974	-	5095	-	5211	-	5213	4921	-6	5156	4941	-4	4885	4814	-1	4548	4405	-3	-	4808	-							
		30027	GR	A2	21777	23584	+8	23252	24957	+7	24289	26548	+9	25995	27699	+7	27509	27969	+2	29259	28536	-2	31086	29505	-5	31544	29866	-5	30150	28802	-4	29596	28684	-3	27268	27638	+1	25186	26122	+4	27243	27493	+1
		30028	AVC	A2	60973	68897	+13	65816	72337	+10	67413	75832	+12	67456	79578	+18	78365	79303	+1	82795	81907	-3	86584	83879	-3	86584	83803	-3	82812	81144	-2	81678	81497	0	77217	78488	+2	72559	74153	+2	75814	78402	+3
		30029	AVC	A2	71629	74762	+4	75821	79228	+4	78212	82589	+6	77968	85220	+9	89104	85298	-4	93463	86982	-7	94653	89038	-6	95850	92047	-4	92144	90906	-1	87563	91428	+4	83746	89917	+7	78680	85088	+8	84903	86042	+1
		30030	AVC	A2	19644	21702	+10	21145	23020	+9	21902	24456	+12	22127	25832	+17	24866	25831	+4	26671	26339	-1	28493	27348	-4	28996	27570	-5	27532	26814	-3	26514	26801	+1	25182	25770	+2	23492	24462	+4	24714	25495	+3
		30031	AVC	92	15525	16535	+7	16521	17501	+6	17542	17921	+2	17486	19463	+11	19852	19648	-1	19721	19035	-3	20138	18319	-9	19600	18313	-7	19497	18663	-6	18943	18903	0	17660	17601	0	18530	18389	-1			
		30032	AVC	92	12036	12562	+4	12777	13251	+4	13482	13875	+3	13401	14498	+8	15208	14548	-4	15599	14829	-5	15826	15377	-3	15771	15229	-3	15245	14820	-3	14989	14317	-4	14022	13697	-2	13177	12615	-4	14294	14135	-1
		30036	GR	A2	68232	76419	+12	62839	80722	+28	70864	84280	+19	70129	86325	+23	76924	86564	+13	79171	88377	+12	80628	90067	+12	93099	90094	-3	90486	88603	-2	89648	89077	-1	86901	86215	-1	81033	81358	0	79163	85675	+8
		30037	GR	92	10963	10442	-5	10812	11327	+5	11619	11786	+1	11850	12414	+5	12916	12771	-1	13247	12843	-3	13491	13045	-4	13084	13605	+4	12899	12466	-3	12563	12196	-3	11586	11606	0	10984	10867	-1	12168	12114	0
		30038	GR	A2	19953	21792	+9	21371	22784	+7	22444	24418	+9	23972	25584	+7	25345	25908	+2	27124	26458	-2	28892	27542	-5	28563	27859	-6	27972	26751	-4	26805	26438	-1	25188	25415	+1	22699	23957	+5	25111	25401	+1
		30082	GR	11	10232	11501	+12	-	11753	-	12320	-	-	11532	-	11639	-	13489	12291	-9	13424	12161	-9	13608	12836	-6	12642	11821	-6	-	11645	-	11085	-	11816	10431	-12	-	11751	-			
		30083	PAT	11	-	7293	-	-	7779	-	8186	-	-	8584	-	8608	8745	+2	8942	8493	-5	9239	8303	-10	9265	8380	-10	9063	8107	-11	8899	8185	-8	8405	7735	-8	7682	6919	-10	-	8059	-	
		30084	PAT	25	-	7844	-	-	8276	-	8554	-	-	9042	-	9614	9456	-2	9999	-	11219	-	-	11199	-	-	10739	-	-	10114	7993	-21	9149	8008	-12	8314	7632	-8	-	-	-		
		30085	PAT	32	-	8850	-	-	9294	-	9747	-	-	10201	-	10367	-	-	10209	-	-	9865	-	-	9865	-	-	10363	9610	-7	10306	9809	-5	9934	9496	-4	9220	8971	-3	-	9690	-	
		30115	PAT	SSk	-	23761	-	-	24010	-	24594	-	-	25672	-	26445	-	-	27579	-	-	29130	-	-	30367	-	-	27386	-	-	26822	26905	0	25125	25516	+2	23221	23698	+2	-	26255	-	
		30502	WIM	S5d	19085	21891	+15	20069	22937	+14	20665	23189	+12	21230	24932	+17	22208	25312	+14	26434	26256	-1	27980	28195	+1	29255	29447	+1	26898	26996	-1	24774	25956	+5	22883	24727	+8	22519	23705	+5	23667	25270	+7
		30504	WIM	11	13028	13522	+4	13823	14229	+3	14465	14840	+3	14284	15456	+8	15807	15627	-1	16137	15581	-3	16574	15932	-4	15597	16036	+3	15528	15614	+1	15633	15895	+2	15202	15235	0	14327	14114	-1	15034	15173	+1
		30505	WIM	S11c	16975	17585	+4	16547	18108	+9	18610	-	-	18055	-	-	21119	-	-	22424	-	-	23865	-	-	23720	-	-	22065	-	-	20125	-	-	18945	-	-	18368	-	-	20068	-	
		30507	WIM	10	8638	8282	-4	9057	9385	+4	9660	9717	+1	9972	10224	+3	11457	10603	-7	12678	11447	-10	14055	13211	-6	14010	13374	-5	12229	10667	-13	10665	10211	-4	10029	9769	-3	9327	8884	-5	10981	10481	-5

Średni dobowy ruch roczny (SDRR) w stacjach SCPR w latach 2013-2022

Ruch ogółem

R02_02_2022

Lp.	Oddział GDDKiA	Numer stacji	Typ stacji	Nr drogi	Średni dobowy ruch roczny (SDRR) w latach (poj./dobę)										Wzrost/spadek ruchu (%)		
					2013	2014	2015	2016	2017	2018	2019	2020	2021	2022	2022/20	2022/21	
1.	Poznań	30001	PAT	S11c	-	-	-	26910*	30408*	31391	32880	35394	40273*	47421*	34*	18*	
		30004	PAT	A2	-	-	36254	39566*	43027*	45833*	46914	47213	44282	54227*	15*	22*	
		30006	PAT	S5d	-	-	18749	21310*	23882*	26050*	26664	27792	28225*	34963*	26*	24*	
		30012	PAT	S5d	-	-	-	-	-	-	-	-	-	26062*	-	-	
		30013	PAT	S11a	-	-	-	-	-	-	-	-	-	40429*	-	-	
		30015	PAT	12g	-	-	-	-	-	-	-	-	-	5125*	-	-	
		30016	PAT	15	-	-	-	-	-	-	-	-	-	6256*	-	-	
		30021	GR	92	8349	8322	7432	7139	7260	7175	6607*	6448	6160	5917	-8	-4	
		30023	PAT	11	-	-	-	-	-	-	-	-	-	6527*	-	-	
		30024	PAT	92	-	-	-	-	-	-	-	-	-	20639*	-	-	
		30025	PAT	92	-	-	-	-	-	-	-	-	-	4808*	-	-	
		30027	GR	A2	19773	22440	23405	24389	25914	27205	27644	28028	23684	27493	-2	16	
		30028	AVC	A2	-	-	-	-	-	-	-	-	-	65021*	78402	-	21*
		30029	AVC	A2	-	-	-	-	-	-	-	-	-	73854*	86042	-	17*
		30030	AVC	A2	-	-	-	-	-	-	-	-	-	21545*	25495	-	18*
		30031	AVC	92	-	-	-	-	-	-	-	-	-	18389	-	-	
		30032	AVC	92	-	-	-	-	-	-	-	-	-	14135	-	-	
		30036	GR	A2	45417	52432*	56327*	62284*	66066*	69894*	71722	-	71155*	85675	-	20*	
		30037	GR	92	9885	10966	11210	11701	12321	12954	13280	12985	12208	12114	-7	-1	
		30038	GR	A2	18450	22035	22639	23315	24514	25586	26138	26454	21927	25401	-4	16	
30082	GR	11	-	-	-	12352	12981	12722	12993	12181*	11402	11751*	-4*	3*			
30083	PAT	11	-	-	-	-	-	-	-	-	-	7773*	8059*	-	4*		
30085	PAT	32	-	-	-	-	-	-	-	-	-	9321*	9690*	-	4*		
30115	PAT	S5k	-	-	-	-	-	-	-	-	-	-	26255*	-	-		
30502	WIM	S5d	-	-	-	-	-	16776	18995*	20052	20875	-	25270	21	-		
30504	WIM	11	-	-	-	13784	-	-	-	-	15146*	14236	15173	0*	7		
30507	WIM	10	-	-	-	9573	10186	10299	10802	10725	10079	10481	-2	4			

* - wynik niemiernodajny do porównań

** - dane nietypowe ze względu na decyzje administracyjne

STACJA NR 30031

Miejscowość: Kostrzyń
Odcinek: Poznań - Nekla
Typ stacji: AVC

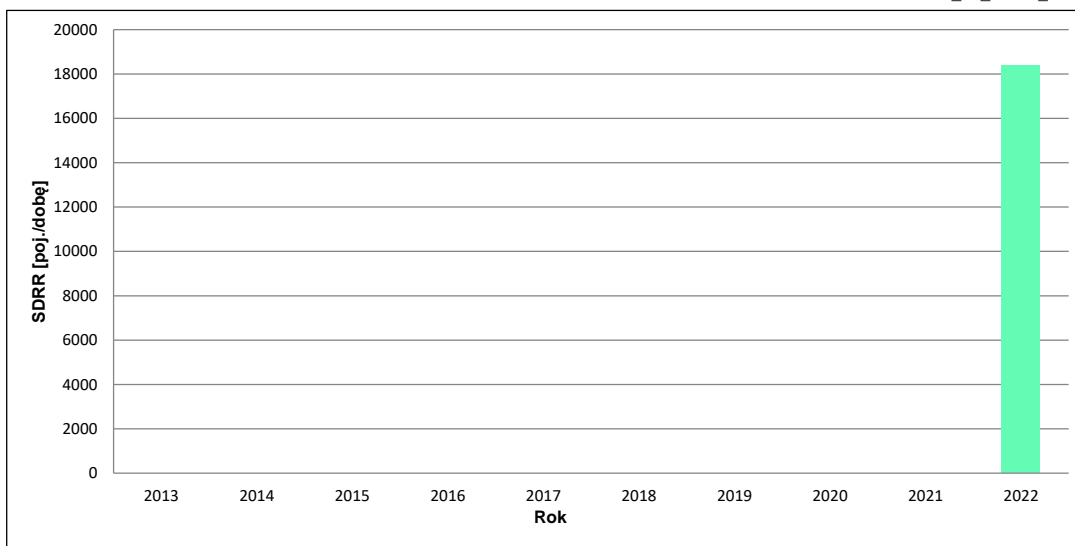
Rok: 2022
Numer drogi: 92
Oddział: POZNAŃ

Wykres trendu rozwoju ruchu dla stacji 30031

R02_02_30031_2022

Średni dobowy ruch roczny (SDRR) w latach (poj./dobę)										Wzrost/spadek ruchu [%]	
2013	2014	2015	2016	2017	2018	2019	2020	2021	2022	2022/20	2022/21
-	-	-	-	-	-	-	-	-	18389	-	-

R02_03_30031_2022



* - ruch niemiernodajny do porównań

Średni dobowy ruch dla poszczególnych dni tygodnia w poszczególnych miesiącach roku

STACJA NR 30031

Miejscowość: Kostrzyń Rok: 2022
 Odcinek: Poznań - Nekla Numer drogi: 92
 Typ stacji: AVC Oddział: POZNAŃ

Ruch ogółem

R03_01_30031_2022

Dni tygodnia:		Styczeń	Luty	Marzec	Kwiecień	Maj	Czerwiec	Lipiec	Sierpień	Wrzesień	Październik	Listopad	Grudzień	Cały rok
1. Poniedziałki	a	18161	19200	19322	20736	19892	20449	19510	19332	19759	19995	20214	19755	19694
	b	1,098	1,097	1,078	1,065	1,012	1,074	1,065	1,056	1,059	1,065	1,069	1,122	1,071
	c	0,922	0,975	0,981	1,053	1,010	1,038	0,991	0,982	1,003	1,015	1,026	1,003	1,000
2. Wtorki	a	18046	18770	19149	20995	20638	19952	19136	19177	19373	19670	19967	18995	19489
	b	1,091	1,073	1,069	1,079	1,050	1,048	1,045	1,047	1,038	1,048	1,056	1,079	1,060
	c	0,926	0,963	0,983	1,077	1,059	1,024	0,982	0,984	0,994	1,009	1,025	0,975	1,000
3. Środy	a	18303	18897	19034	20892	21226	20584	19167	19389	19511	20036	20380	19232	19721
	b	1,107	1,080	1,062	1,073	1,080	1,081	1,046	1,059	1,045	1,068	1,078	1,093	1,072
	c	0,928	0,958	0,965	1,059	1,076	1,044	0,972	0,983	0,989	1,016	1,033	0,975	1,000
4. Czwartki	a	18430	19207	19494	21485	21579	20786	19550	19369	20046	20666	21311	19945	20156
	b	1,115	1,097	1,088	1,104	1,098	1,092	1,067	1,058	1,074	1,101	1,127	1,133	1,096
	c	0,914	0,953	0,967	1,066	1,071	1,031	0,970	0,961	0,995	1,025	1,057	0,990	1,000
5. Piątki	a	18935	20717	20611	22620	23286	21162	21101	20893	21909	21924	21881	20453	21291
	b	1,145	1,184	1,150	1,162	1,185	1,112	1,152	1,141	1,174	1,168	1,158	1,162	1,158
	c	0,889	0,973	0,968	1,062	1,094	0,994	0,991	0,981	1,029	1,030	1,028	0,961	1,000
6. Soboty	a	13700	13914	15016	15665	16467	15795	15336	15651	16038	15658	15247	13083	15131
	b	0,829	0,795	0,838	0,805	0,838	0,830	0,837	0,855	0,859	0,834	0,807	0,743	0,823
	c	0,905	0,920	0,992	1,035	1,088	1,044	1,014	1,034	1,060	1,035	1,008	0,865	1,000
7. Niedziele	a	11255	11799	12818	14477	14807	15327	14430	14397	14004	13430	12576	13032	13529
	b	0,681	0,674	0,715	0,744	0,754	0,805	0,788	0,786	0,750	0,716	0,665	0,740	0,736
	c	0,832	0,872	0,947	1,070	1,094	1,133	1,067	1,064	1,035	0,993	0,930	0,963	1,000
8. Dni robocze	a	18375	19358	19522	21346	21324	20586	19693	19632	20119	20458	20750	19676	20070
	b	1,111	1,106	1,089	1,097	1,085	1,081	1,075	1,072	1,078	1,090	1,098	1,118	1,091
	c	0,916	0,965	0,973	1,064	1,062	1,026	0,981	0,978	1,002	1,019	1,034	0,980	1,000
9. Święta	a	7453	-	-	12913	13738	13297	-	14315	-	-	14807	10457	12426
	b	0,451	-	-	0,663	0,699	0,699	-	0,782	-	-	0,783	0,594	0,676
	c	0,600	-	-	1,039	1,106	1,070	-	1,152	-	-	1,192	0,842	1,000
10. Niedziele i święta	a	10169	11799	12818	13852	14451	14515	14430	14381	14004	13430	13320	11744	13243
	b	0,615	0,674	0,715	0,712	0,735	0,763	0,788	0,785	0,750	0,716	0,705	0,667	0,720
	c	0,768	0,891	0,968	1,046	1,091	1,096	1,090	1,086	1,057	1,014	1,006	0,887	1,000
11. Wszystkie dni	a	16535	17501	17921	19463	19648	19035	18319	18313	18663	18768	18903	17601	18389
	b	1,000	1,000	1,000	1,000	1,000	1,000	1,000	1,000	1,000	1,000	1,000	1,000	1,000
	c	0,899	0,952	0,975	1,058	1,068	1,035	0,996	0,996	1,015	1,021	1,028	0,957	1,000

Legenda:

a = średni dobowy ruch danego dnia (dni) tygodnia

b = $\frac{\text{średni dobowy ruch danego dnia (dni) tygodnia w miesiącu}}{\text{średni dobowy ruch we wszystkie dni miesiąca}}$

c = $\frac{\text{średni dobowy ruch danego dnia (dni) tygodnia w miesiącu}}{\text{średni dobowy ruch danego dnia (dni) tygodnia w roku}}$

Uwagi: *Dane oszacowane, brak oszacowań dla dni świątecznych

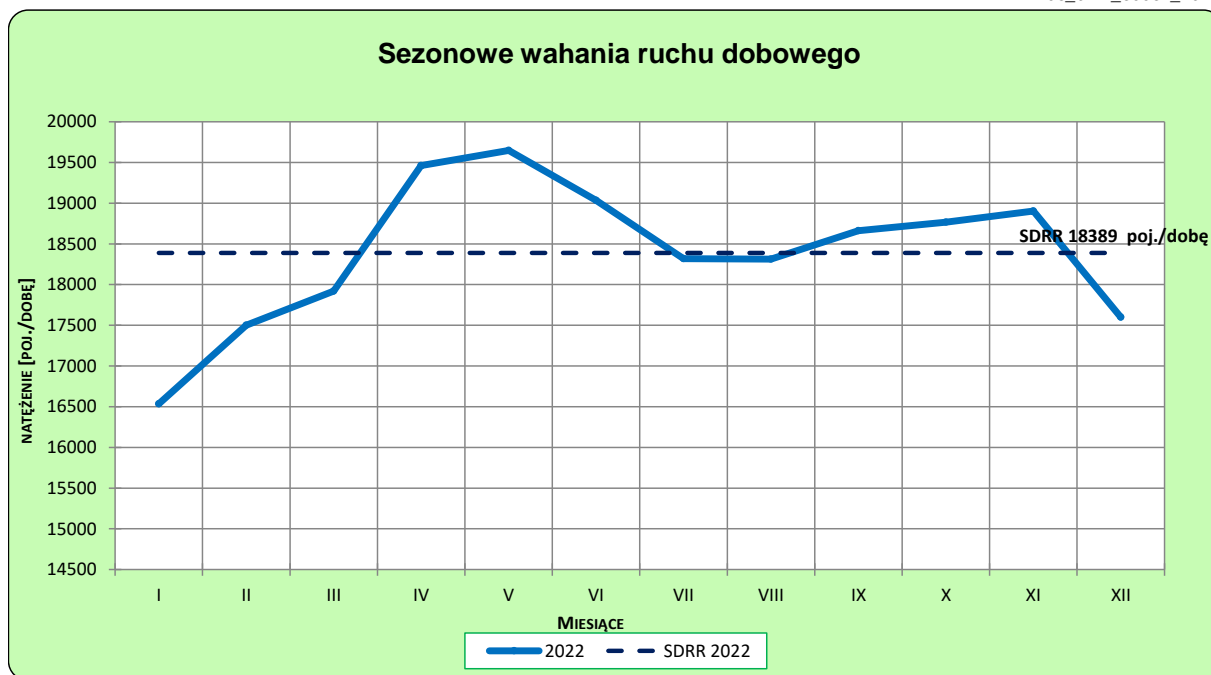
STACJA NR 30031

Miejscowość: Kostrzyń
Odcinek: Poznań - Nekla
Typ stacji: AVC

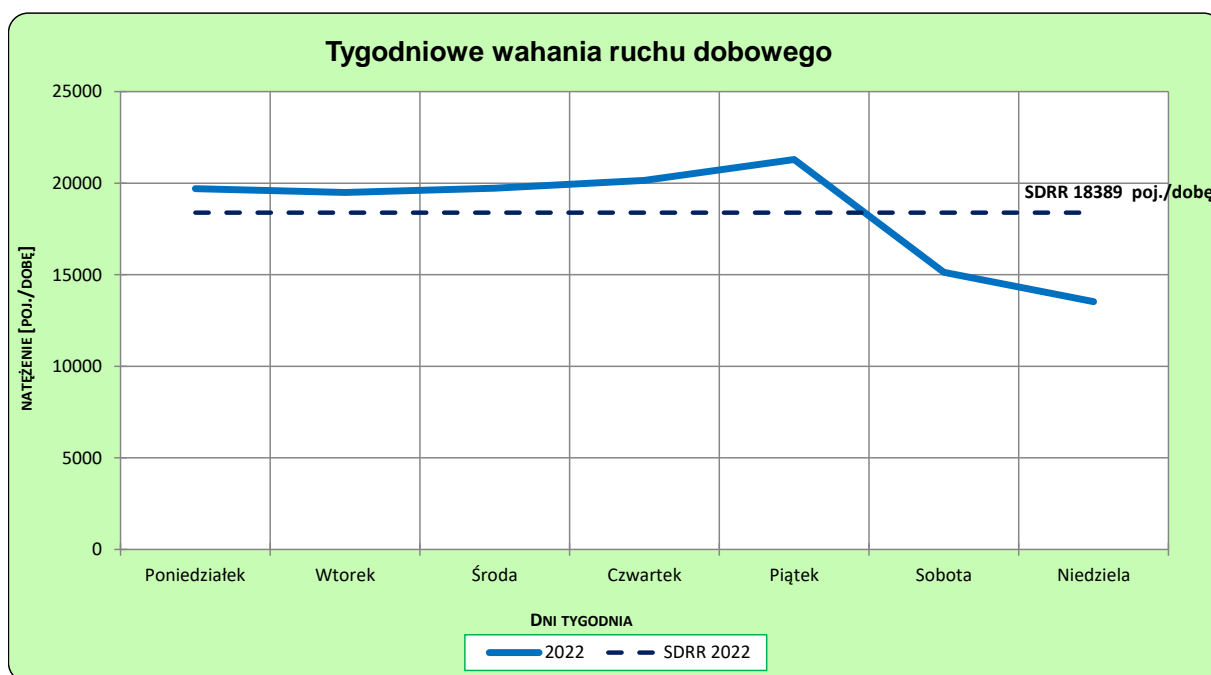
Rok: 2022
Numer drogi: 92
Oddział: POZNAŃ

Ruch ogółem

R03_02-1_30031_2022



R03_02-2_30031_2022



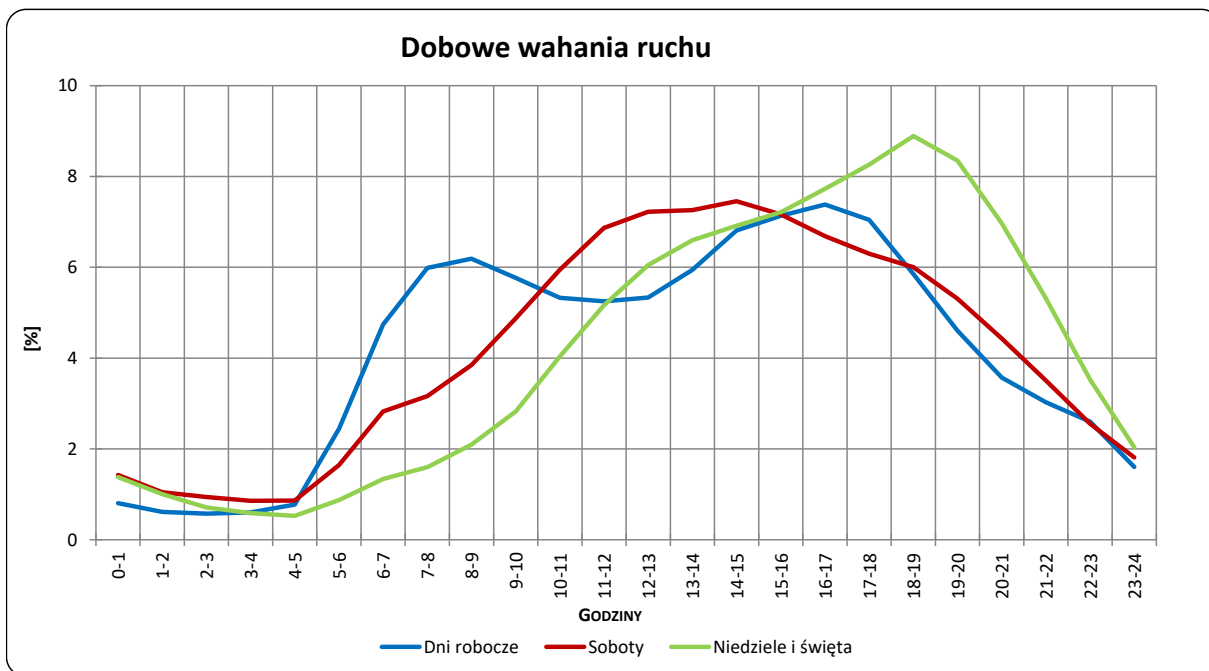
Uwagi: –

STACJA NR 30031

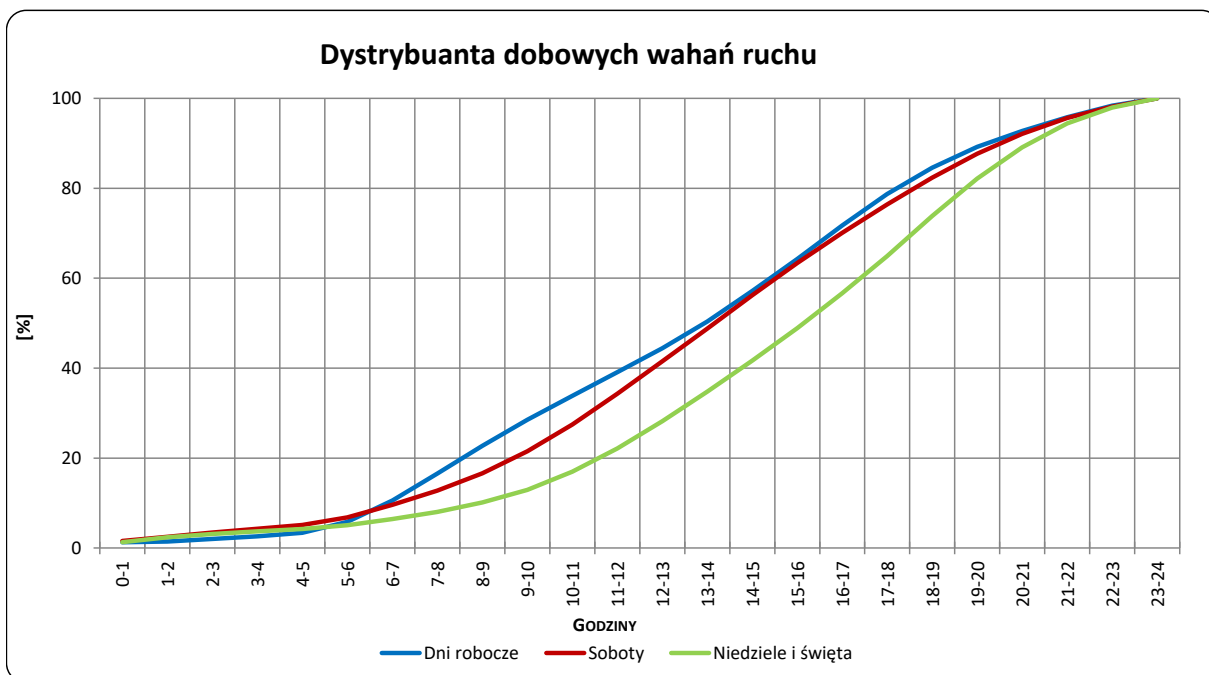
Miejscowość: Kostrzyń
Odcinek: Poznań - Nekla
Typ stacji: AVC

Rok: 2022
Numer drogi: 92
Oddział: POZNAŃ

R03_03-1_30031_2022



R03_03-2_30031_2022



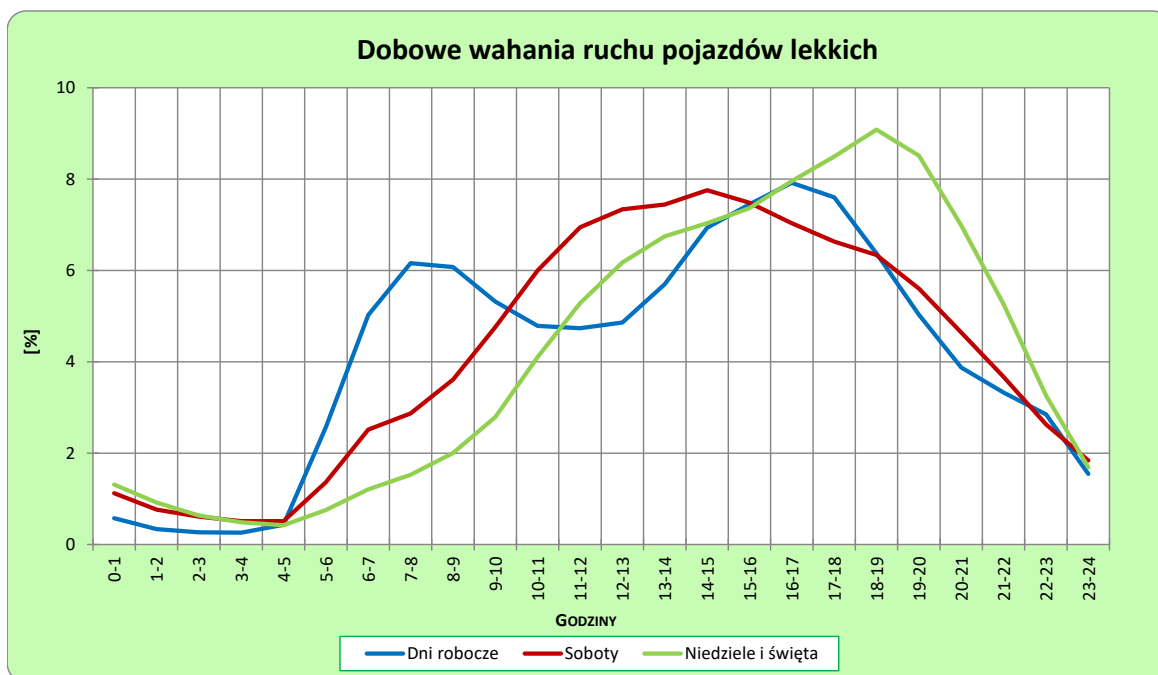
Uwagi: –

STACJA NR 30031

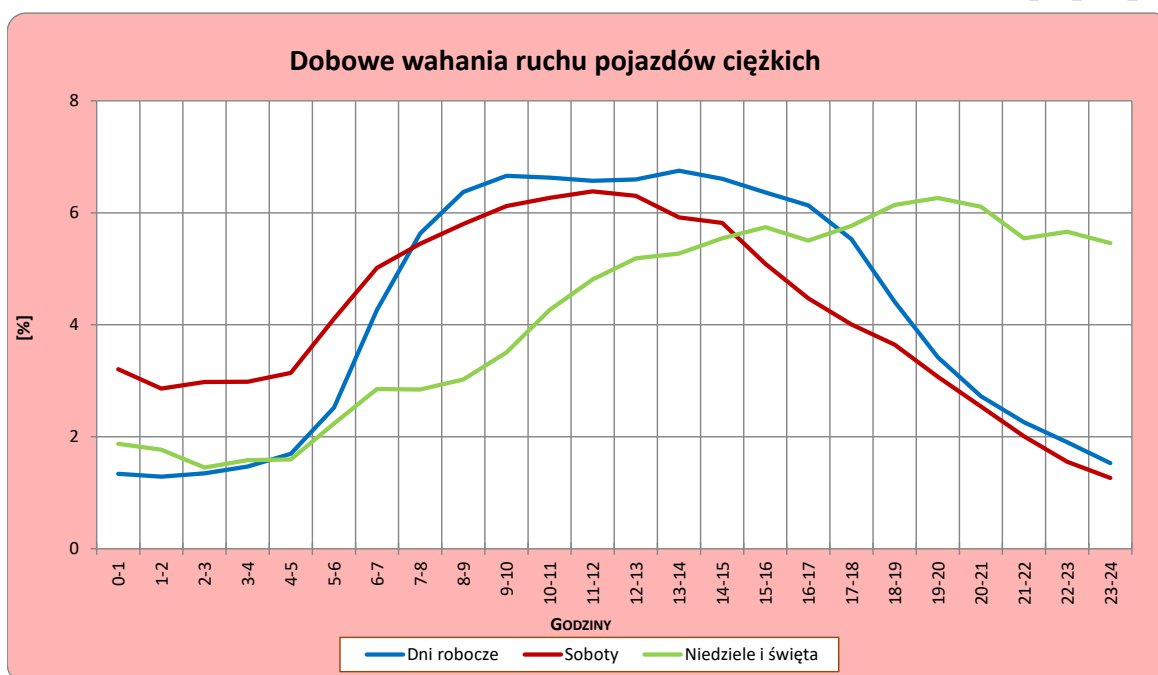
Miejscowość: Kostrzyń
Odcinek: Poznań - Nekla
Typ stacji: AVC

Rok: 2022
Numer drogi: 92
Oddział: POZNAŃ

R03_04-1_30031_2022



R03_04-2_30031_2022



Uwagi: –

Udział ruchu pojazdów lekkich i ciężkich w poszczególnych okresach doby

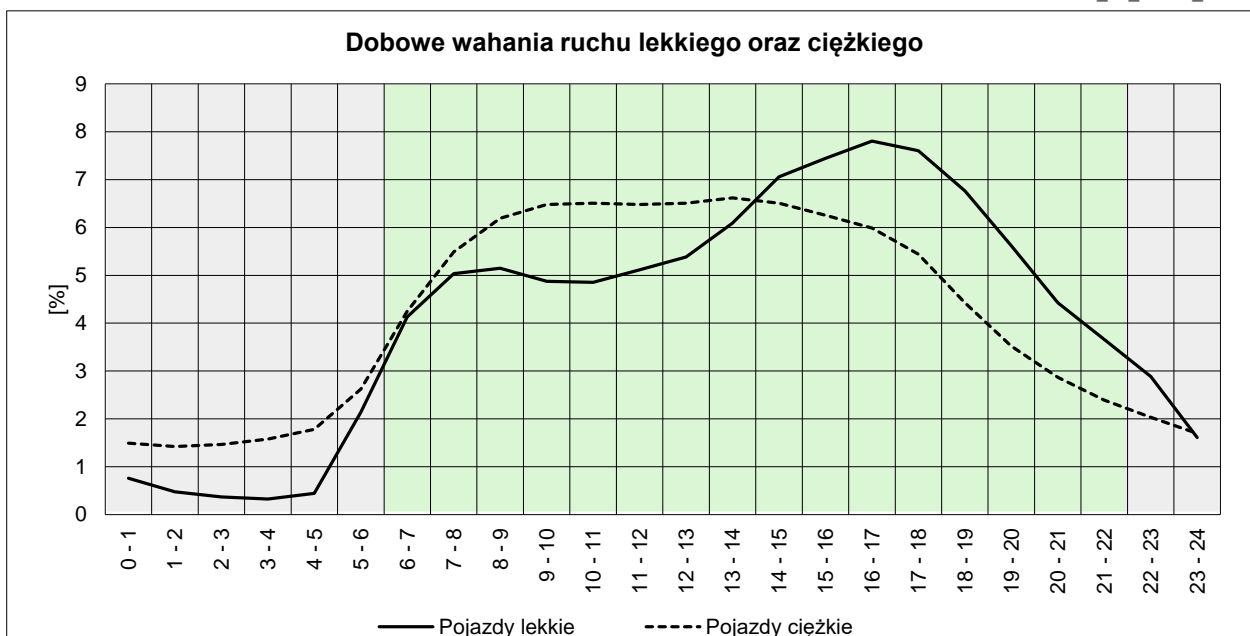
STACJA NR 30031

Miejscowość: Kostrzyń
Odcinek: Poznań - Nekla
Typ stacji: AVC

Rok: 2022
Numer drogi: 92
Oddział: POZNAŃ

	Ruch nocny	Ruch dzienny
	22 ⁰⁰ - 6 ⁰⁰	6 ⁰⁰ - 22 ⁰⁰
Pojazdy lekkie	9,01%	90,99%
Pojazdy ciężkie	14,09%	85,91%

R03_06_30031_2022



Źródło danych: Pomiary automatyczne

Dobowe wahania ruchu pojazdów ogółem w podziale na kierunki

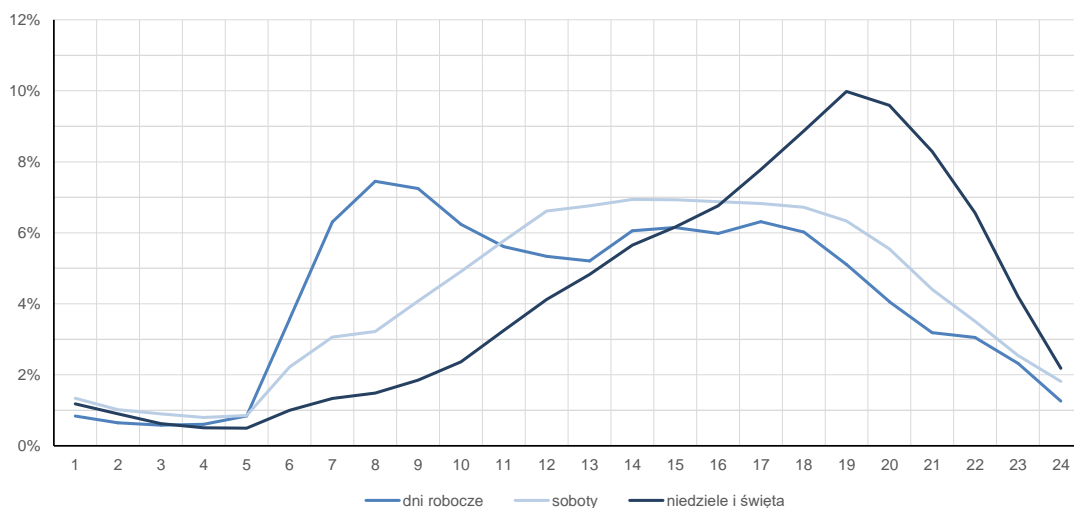
STACJA NR 30031

Miejscowość:	Kostrzyń	Rok:	2022
Odcinek:	Poznań - Nekla	Numer drogi:	92
Typ stacji:	AVC	Oddział:	POZNAŃ

Średni dobowy rozkład natężenia ruchu

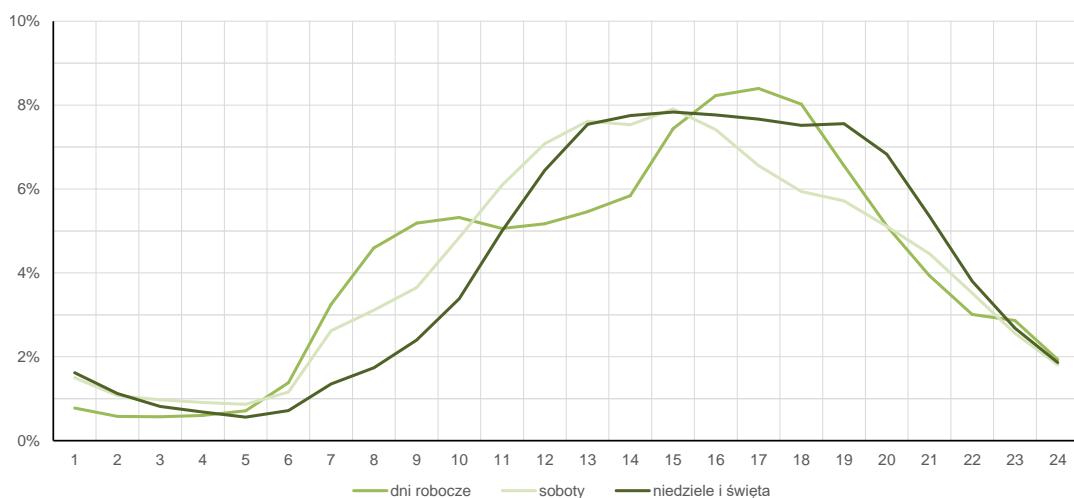
R03_12-1_30031_2022

Kierunek Poznań



R03_12-2_30031_2022

Kierunek Nekla



Ruch w poszczególne dni tygodnia

STACJA NR 30031

Numer drogi: 92

Rok: 2022

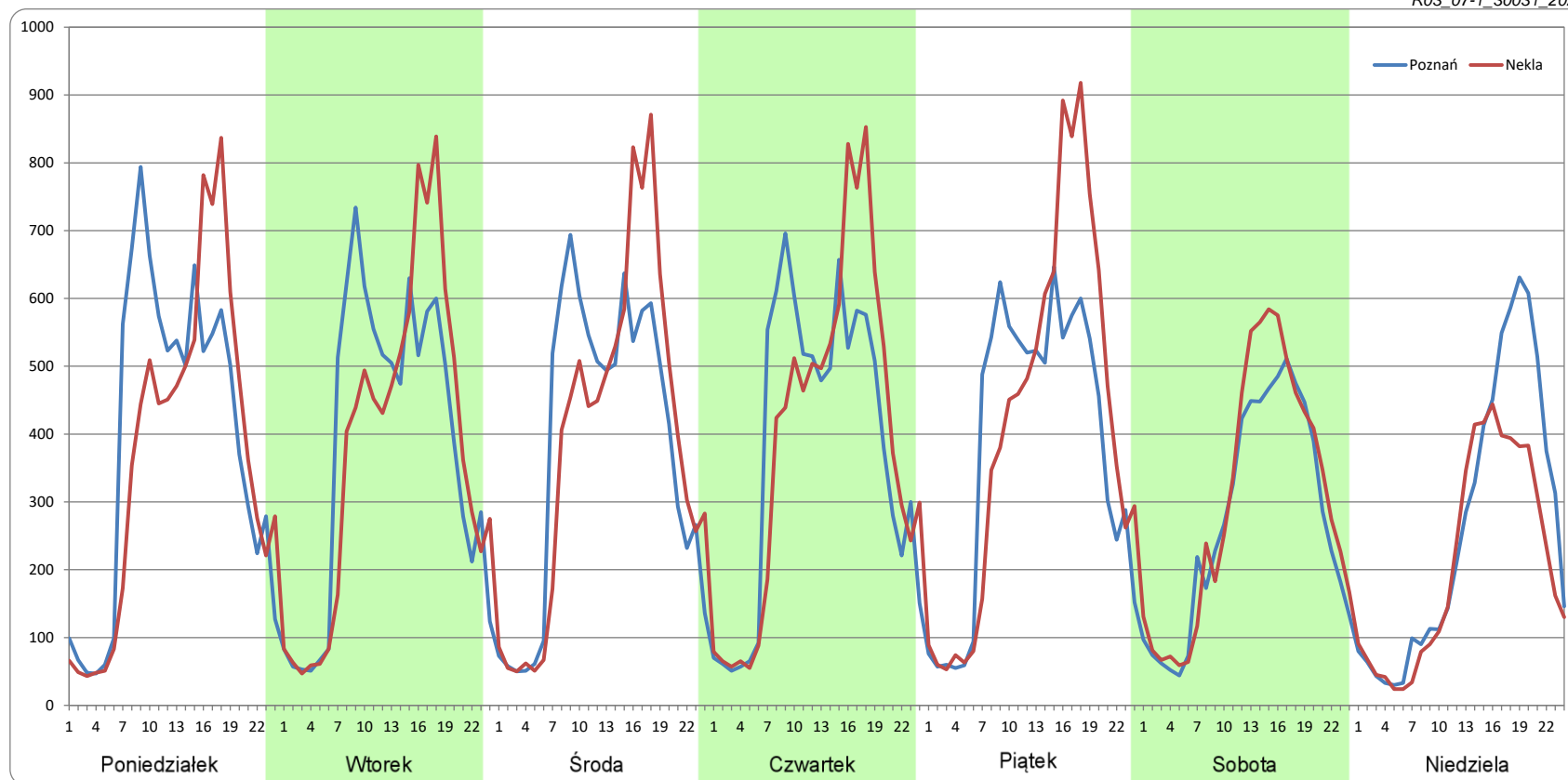
Miesiąc: Styczeń

Typ stacji: AVC

Oddział: POZNAŃ

Dzień tygodnia	Poniedziałek		Wtorek		Środa		Czwartek		Piątek		Sobota		Niedziela	
Kierunek	Poznań	Nekla	Poznań	Nekla	Poznań	Nekla	Poznań	Nekla	Poznań	Nekla	Poznań	Nekla	Poznań	Nekla
SDR	9348	8812	9047	8999	9064	9239	9051	9379	9044	9890	6535	7165	6250	5005
Razem	18161		18046		18303		18430		18935		13700		11255	
Podział procentowy	51,48%	48,52%	50,13%	49,87%	49,52%	50,48%	49,11%	50,89%	47,77%	52,23%	47,70%	52,30%	55,53%	44,47%

R03_07-1_30031_2022



Ruch w poszczególne dni tygodnia

STACJA NR 30031

Numer drogi: 92

Rok: 2022

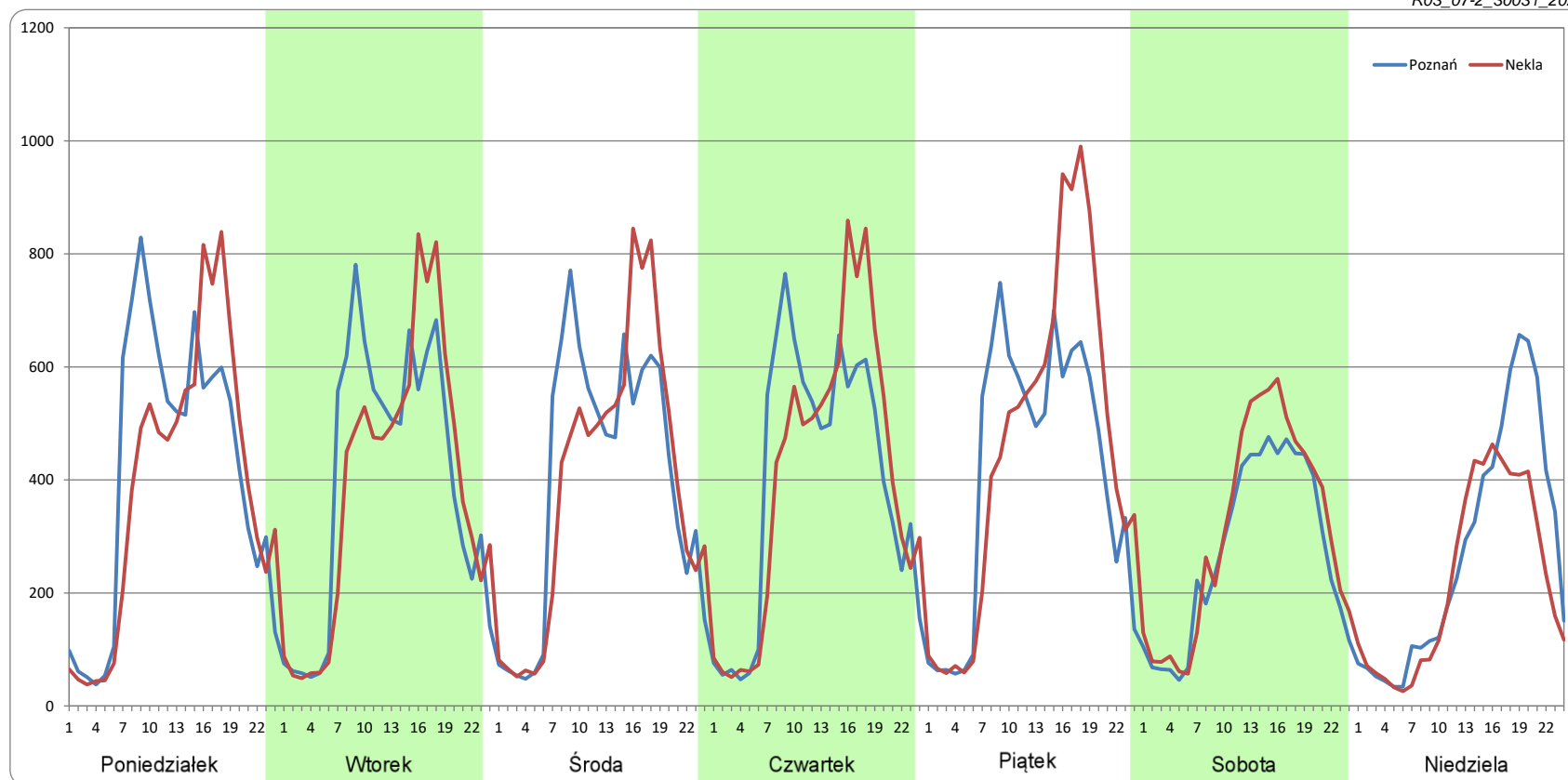
Miesiąc: Luty

Typ stacji: AVC

Oddział: POZNAŃ

Dzień tygodnia	Poniedziałek		Wtorek		Środa		Czwartek		Piątek		Sobota		Niedziela	
Kierunek	Poznań	Nekla	Poznań	Nekla	Poznań	Nekla	Poznań	Nekla	Poznań	Nekla	Poznań	Nekla	Poznań	Nekla
SDR	9874	9327	9484	9286	9493	9404	9522	9685	9821	10897	6527	7387	6484	5315
Razem	19200		18770		18897		19207		20717		13914		11799	
Podział procentowy	51,43%	48,57%	50,53%	49,47%	50,24%	49,76%	49,58%	50,42%	47,40%	52,60%	46,91%	53,09%	54,96%	45,04%

R03_07-2_30031_2022



Ruch w poszczególne dni tygodnia

STACJA NR 30031

Numer drogi: 92

Rok: 2022

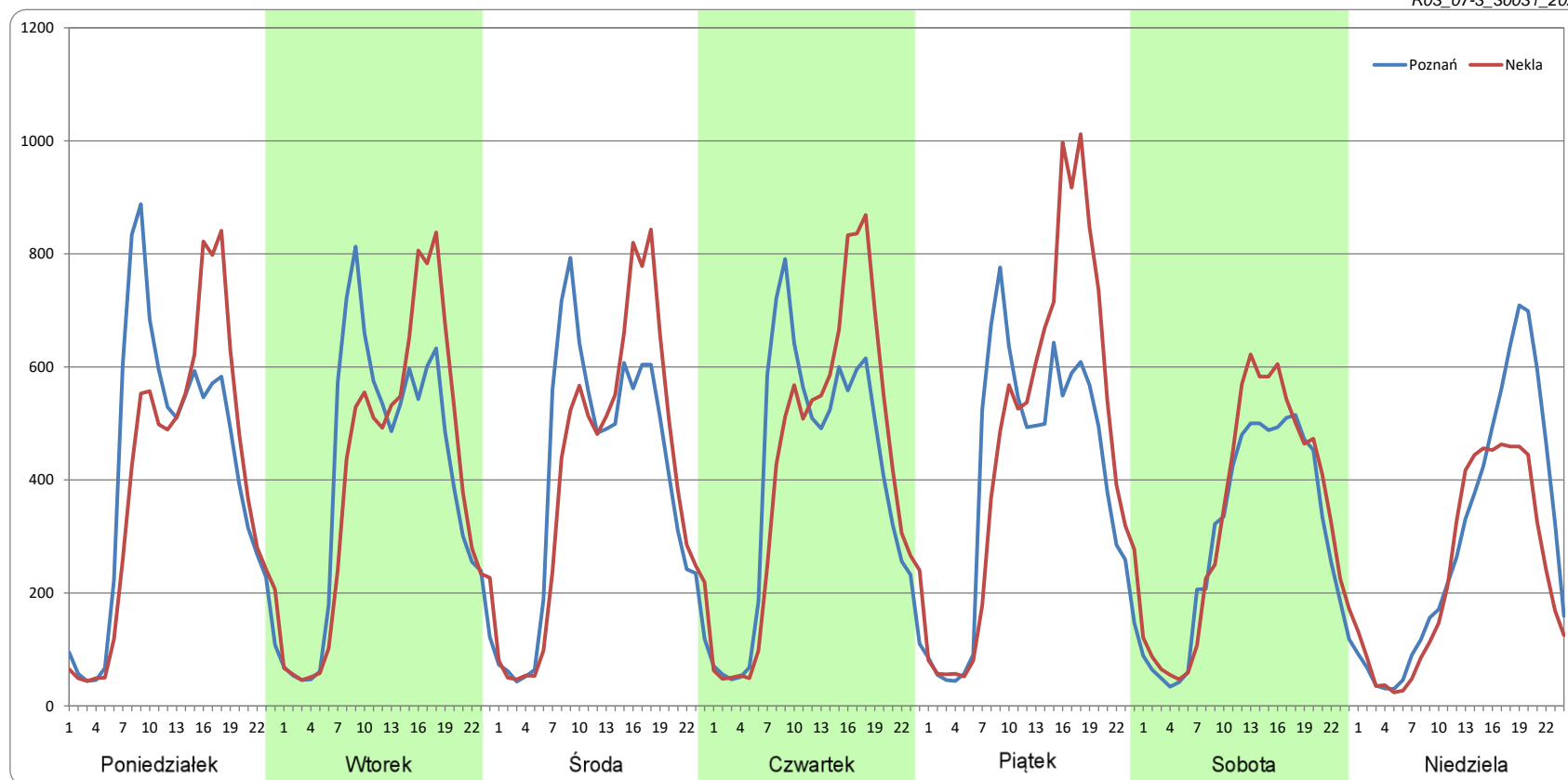
Miesiąc: Marzec

Typ stacji: AVC

Oddział: POZNAŃ

Dzień tygodnia	Poniedziałek		Wtorek		Środa		Czwartek		Piątek		Sobota		Niedziela	
Kierunek	Poznań	Nekla	Poznań	Nekla	Poznań	Nekla	Poznań	Nekla	Poznań	Nekla	Poznań	Nekla	Poznań	Nekla
SDR	9818	9505	9521	9628	9428	9606	9509	9985	9541	11071	7131	7886	7090	5728
Razem	19322		19149		19034		19494		20611		15016		12818	
Podział procentowy	50,81%	49,19%	49,72%	50,28%	49,53%	50,47%	48,78%	51,22%	46,29%	53,71%	47,49%	52,51%	55,31%	44,69%

R03_07-3_30031_2022



Ruch w poszczególne dni tygodnia

STACJA NR 30031

Numer drogi: 92

Rok: 2022

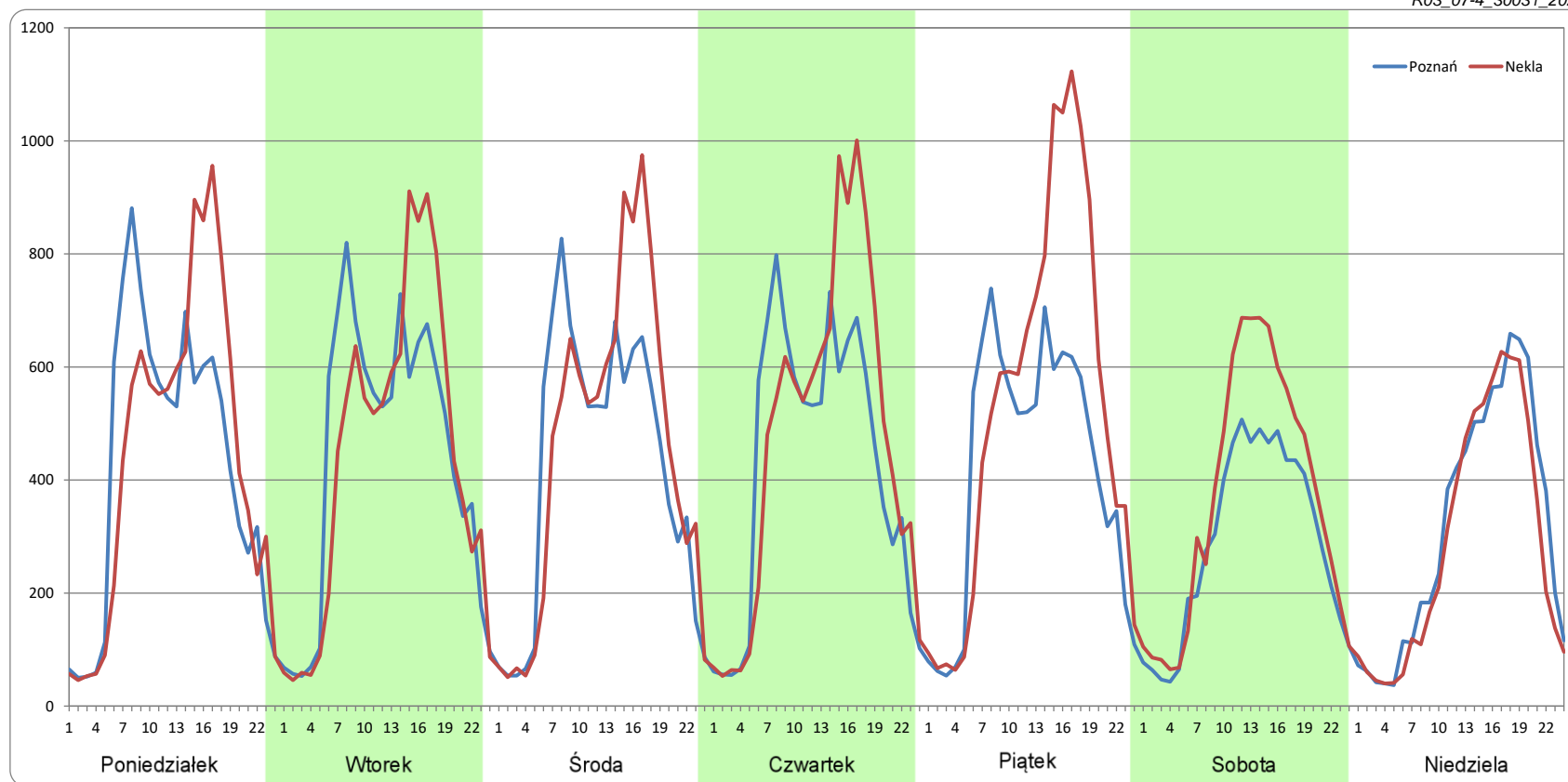
Miesiąc: Kwiecień

Typ stacji: AVC

Oddział: POZNAŃ

Dzień tygodnia	Poniedziałek		Wtorek		Środa		Czwartek		Piątek		Sobota		Niedziela	
Kierunek	Poznań	Nekla	Poznań	Nekla	Poznań	Nekla	Poznań	Nekla	Poznań	Nekla	Poznań	Nekla	Poznań	Nekla
SDR	10184	10553	10478	10517	10092	10799	10203	11282	10033	12587	6922	8743	7558	6919
Razem	20736		20995		20892		21485		22620		15665		14477	
Podział procentowy	49,11%	50,89%	49,91%	50,09%	48,31%	51,69%	47,49%	52,51%	44,35%	55,65%	44,19%	55,81%	52,21%	47,79%

R03_07-4_30031_2022



Ruch w poszczególne dni tygodnia

STACJA NR 30031

Numer drogi: 92

Rok: 2022

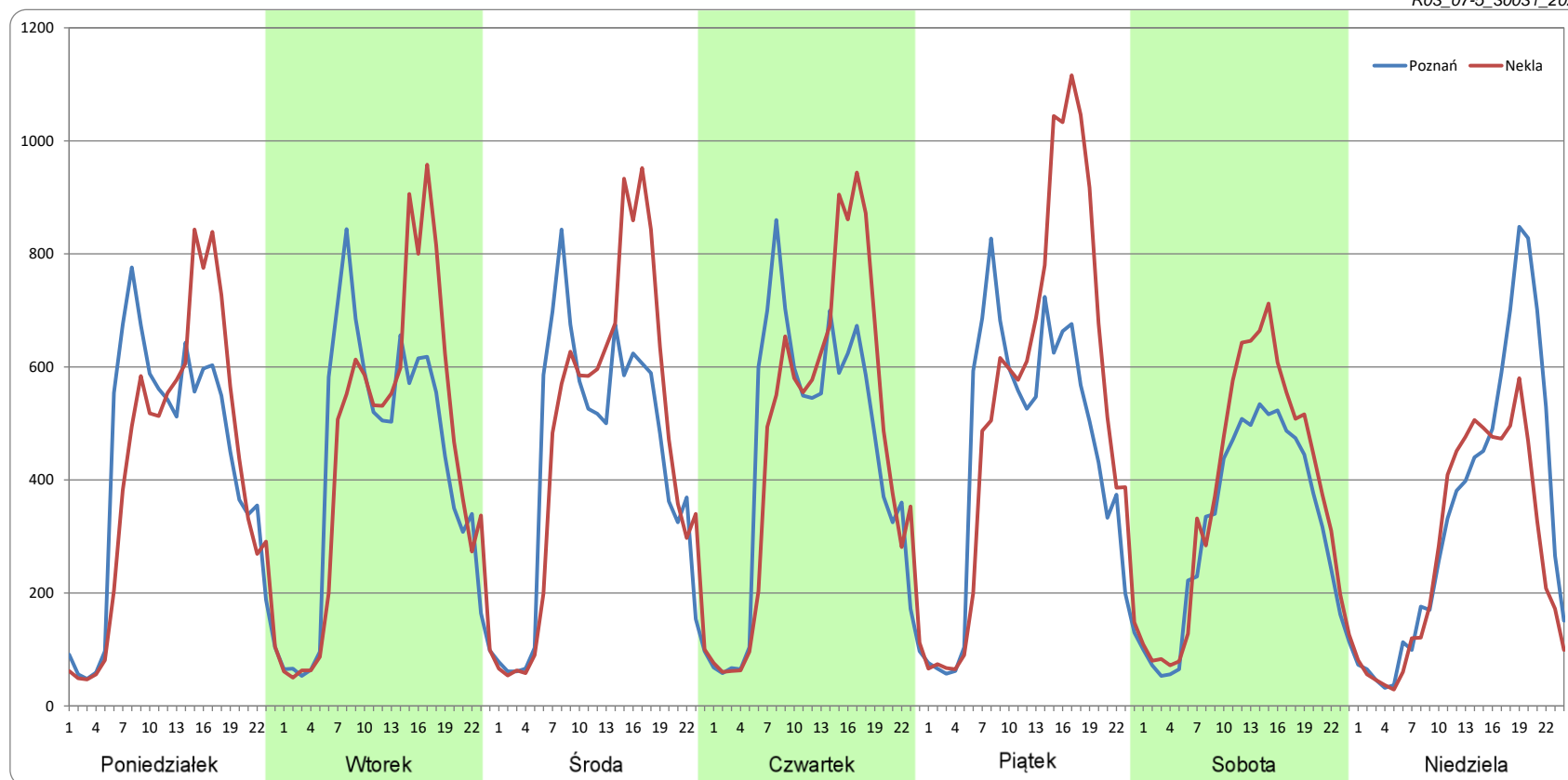
Miesiąc: Maj

Typ stacji: AVC

Oddział: POZNAŃ

Dzień tygodnia	Poniedziałek		Wtorek		Środa		Czwartek		Piątek		Sobota		Niedziela	
Kierunek	Poznań	Nekla	Poznań	Nekla	Poznań	Nekla	Poznań	Nekla	Poznań	Nekla	Poznań	Nekla	Poznań	Nekla
SDR	9982	9910	10003	10636	10152	11074	10441	11138	10602	12684	7575	8893	8166	6641
Razem	19892		20638		21226		21579		23286		16467		14807	
Podział procentowy	50,18%	49,82%	48,47%	51,53%	47,83%	52,17%	48,39%	51,61%	45,53%	54,47%	46,00%	54,00%	55,15%	44,85%

R03_07-5_30031_2022



Ruch w poszczególne dni tygodnia

STACJA NR 30031

Numer drogi: 92

Rok: 2022

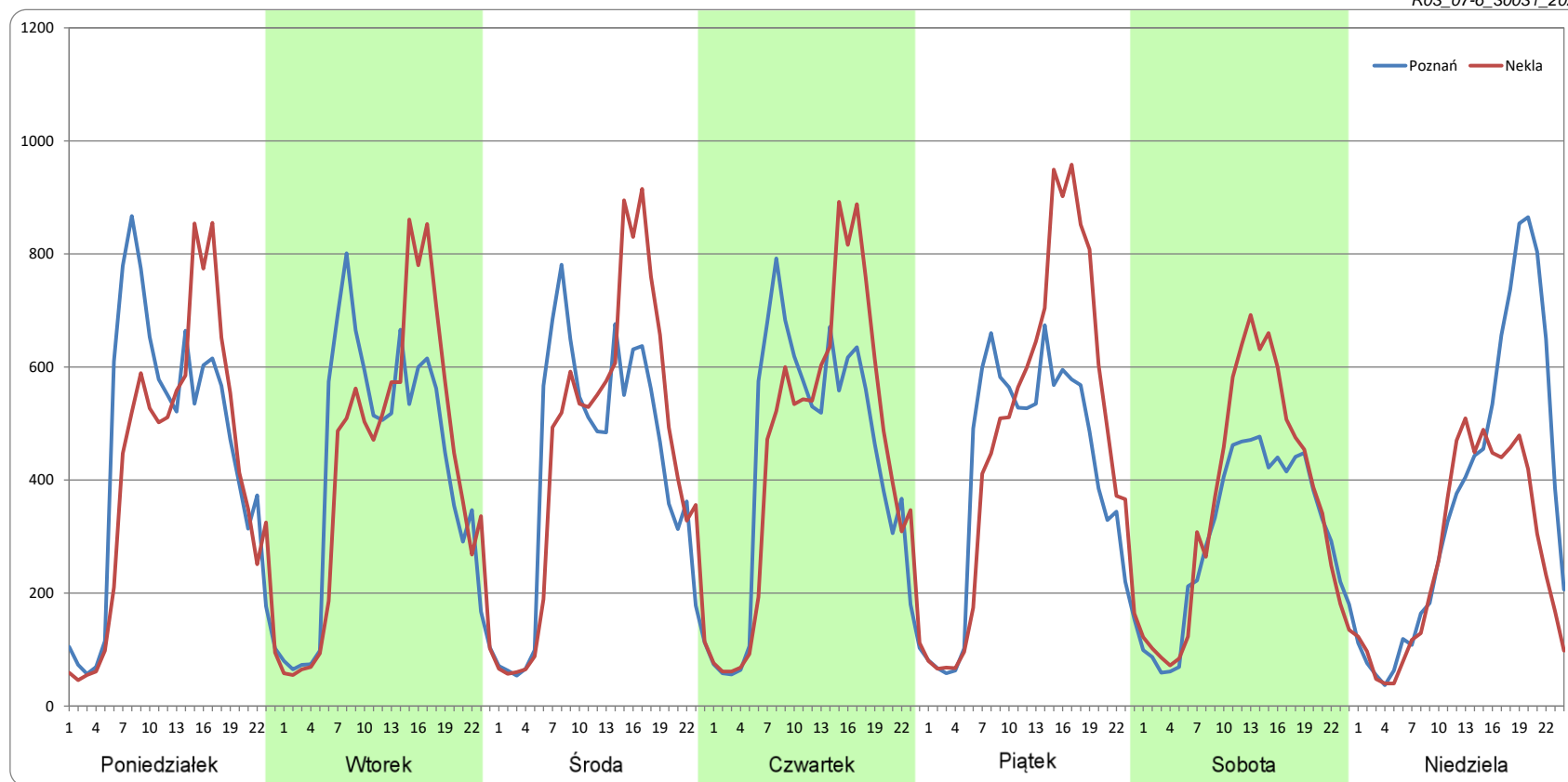
Miesiąc: Czerwiec

Typ stacji: AVC

Oddział: POZNAŃ

Dzień tygodnia	Poniedziałek		Wtorek		Środa		Czwartek		Piątek		Sobota		Niedziela	
Kierunek	Poznań	Nekla	Poznań	Nekla	Poznań	Nekla	Poznań	Nekla	Poznań	Nekla	Poznań	Nekla	Poznań	Nekla
SDR	10562	9887	9941	10011	9906	10678	10170	10616	9756	11406	7276	8519	8870	6457
Razem	20449		19952		20584		20786		21162		15795		15327	
Podział procentowy	51,65%	48,35%	49,82%	50,18%	48,12%	51,88%	48,93%	51,07%	46,10%	53,90%	46,06%	53,94%	57,87%	42,13%

R03_07-6_30031_2022



Ruch w poszczególne dni tygodnia

STACJA NR 30031

Numer drogi: 92

Rok: 2022

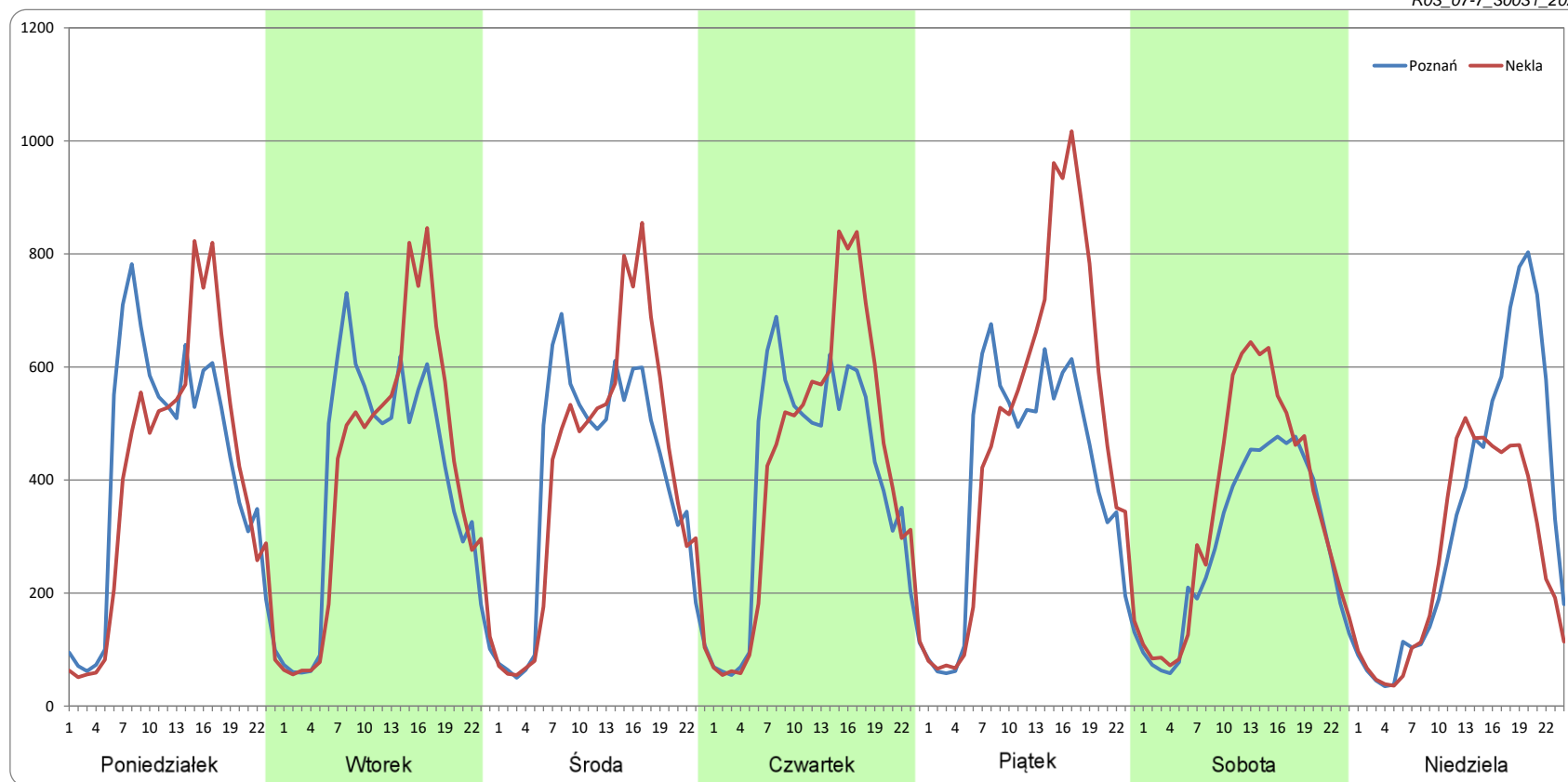
Miesiąc: Lipiec

Typ stacji: AVC

Oddział: POZNAŃ

Dzień tygodnia	Poniedziałek		Wtorek		Środa		Czwartek		Piątek		Sobota		Niedziela	
Kierunek	Poznań	Nekla	Poznań	Nekla	Poznań	Nekla	Poznań	Nekla	Poznań	Nekla	Poznań	Nekla	Poznań	Nekla
SDR	9928	9582	9360	9776	9416	9751	9465	10086	9581	11520	6965	8371	8069	6361
Razem	19510		19136		19167		19550		21101		15336		14430	
Podział procentowy	50,89%	49,11%	48,91%	51,09%	49,12%	50,88%	48,41%	51,59%	45,41%	54,59%	45,42%	54,58%	55,92%	44,08%

R03_07-7_30031_2022



Ruch w poszczególne dni tygodnia

STACJA NR 30031

Numer drogi: 92

Rok: 2022

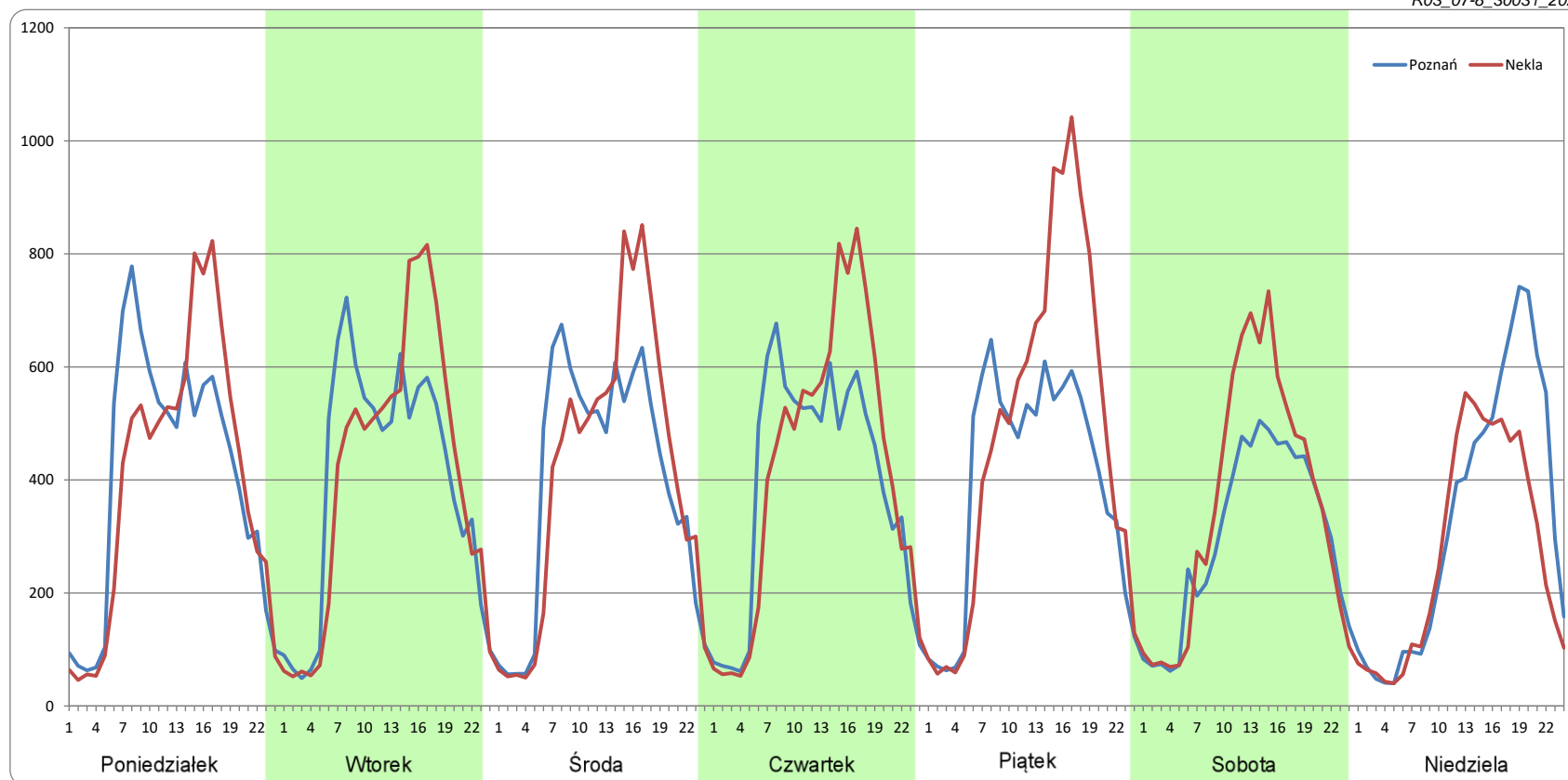
Miesiąc: Sierpień

Typ stacji: AVC

Oddział: POZNAŃ

Dzień tygodnia	Poniedziałek		Wtorek		Środa		Czwartek		Piątek		Sobota		Niedziela	
Kierunek	Poznań	Nekla	Poznań	Nekla	Poznań	Nekla	Poznań	Nekla	Poznań	Nekla	Poznań	Nekla	Poznań	Nekla
SDR	9715	9616	9453	9724	9481	9908	9366	10003	9442	11451	7160	8492	7850	6548
Razem	19332		19177		19389		19369		20893		15651		14397	
Podział procentowy	50,26%	49,74%	49,29%	50,71%	48,90%	51,10%	48,36%	51,64%	45,19%	54,81%	45,74%	54,26%	54,52%	45,48%

R03_07-8_30031_2022



Ruch w poszczególne dni tygodnia

STACJA NR 30031

Numer drogi: 92

Rok: 2022

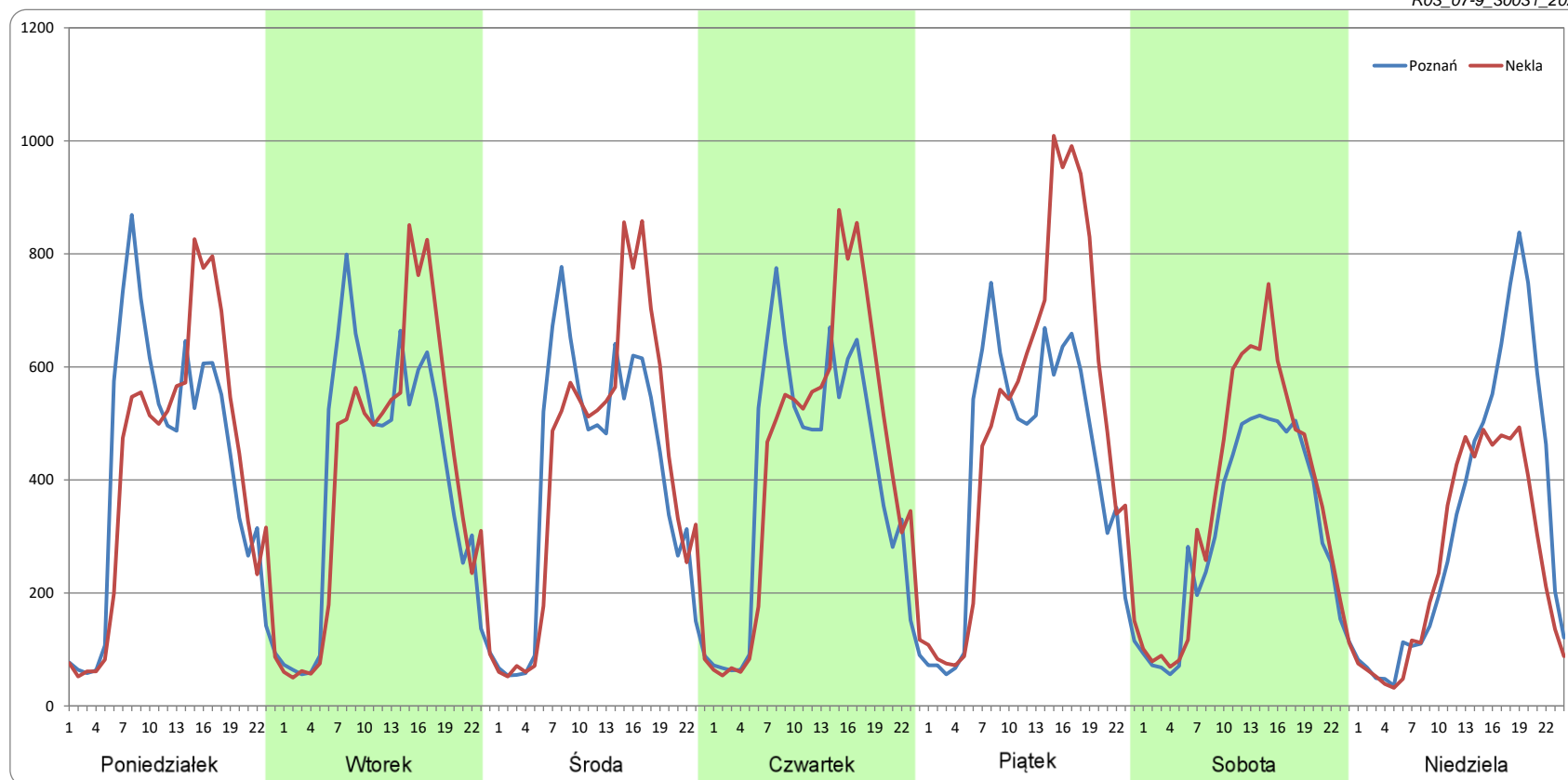
Miesiąc: Wrzesień

Typ stacji: AVC

Oddział: POZNAŃ

Dzień tygodnia	Poniedziałek		Wtorek		Środa		Czwartek		Piątek		Sobota		Niedziela	
Kierunek	Poznań	Nekla	Poznań	Nekla	Poznań	Nekla	Poznań	Nekla	Poznań	Nekla	Poznań	Nekla	Poznań	Nekla
SDR	9930	9829	9584	9790	9534	9977	9641	10405	9992	11917	7395	8644	7808	6195
Razem	19759		19373		19511		20046		21909		16038		14004	
Podział procentowy	50,26%	49,74%	49,47%	50,53%	48,87%	51,13%	48,09%	51,91%	45,61%	54,39%	46,11%	53,89%	55,76%	44,24%

R03_07-9_30031_2022



Ruch w poszczególne dni tygodnia

STACJA NR 30031

Numer drogi: 92

Rok: 2022

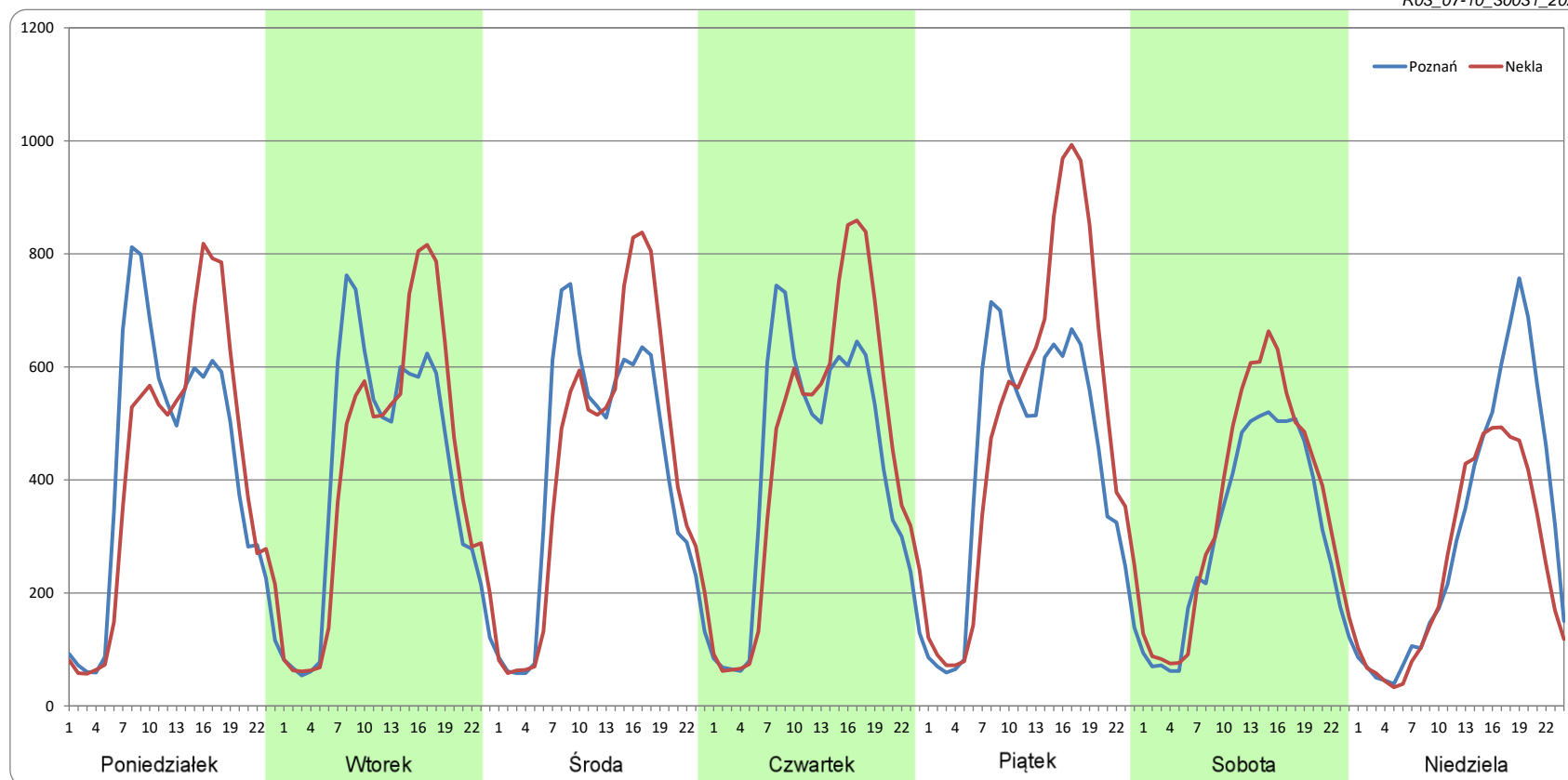
Miesiąc: Październik

Typ stacji: AVC

Oddział: POZNAŃ

Dzień tygodnia	Poniedziałek		Wtorek		Środa		Czwartek		Piątek		Sobota		Niedziela	
Kierunek	Poznań	Nekla	Poznań	Nekla	Poznań	Nekla	Poznań	Nekla	Poznań	Nekla	Poznań	Nekla	Poznań	Nekla
SDR	10019	9976	9711	9959	9871	10165	9971	10695	10138	11786	7308	8349	7399	6032
Razem	19995		19670		20036		20666		21924		15658		13430	
Podział procentowy	50,11%	49,89%	49,37%	50,63%	49,27%	50,73%	48,25%	51,75%	46,24%	53,76%	46,68%	53,32%	55,09%	44,91%

R03_07-10_30031_2022



Ruch w poszczególne dni tygodnia

STACJA NR 30031

Numer drogi: 92

Rok: 2022

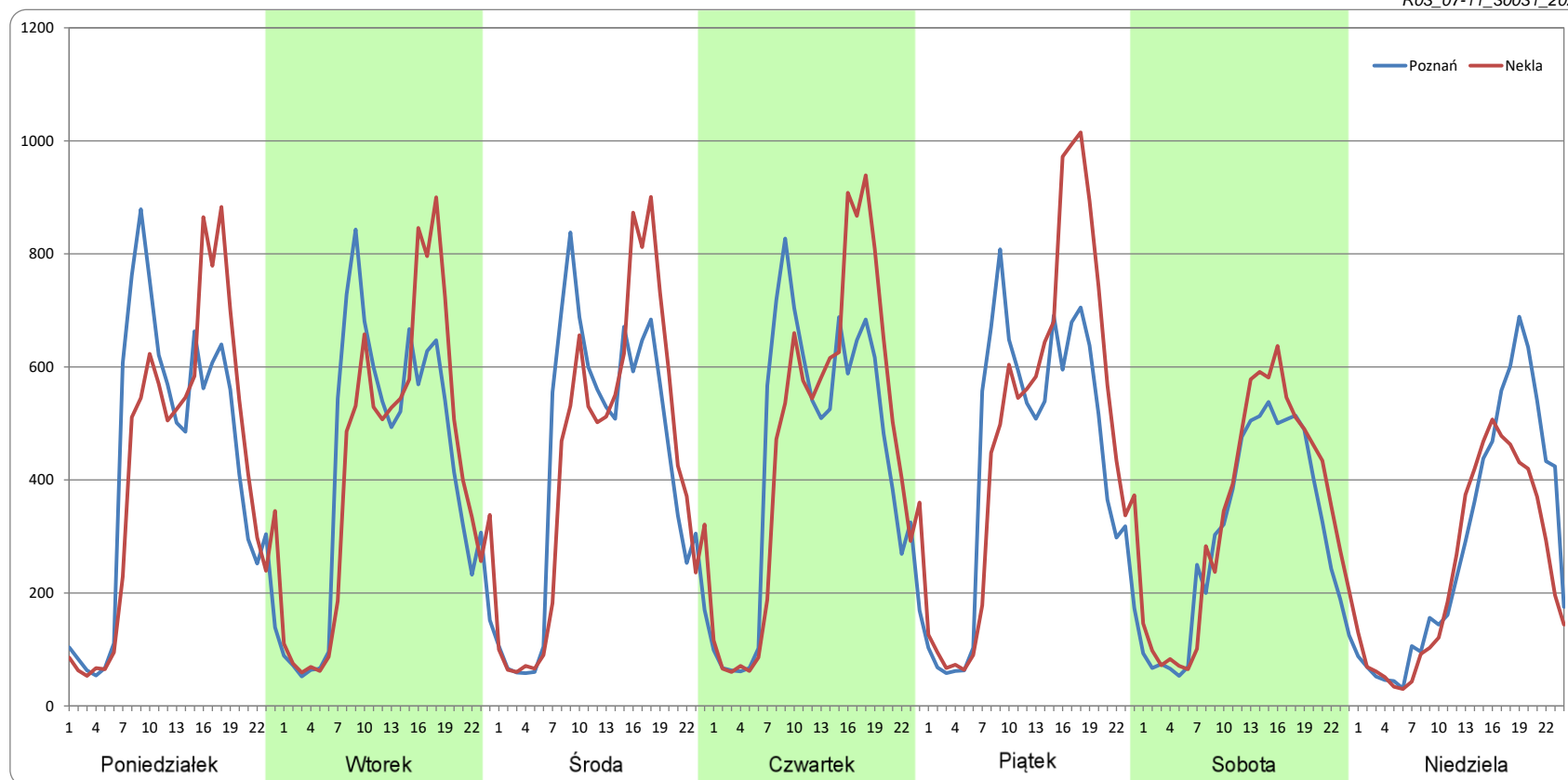
Miesiąc: Listopad

Typ stacji: AVC

Oddział: POZNAŃ

Dzień tygodnia	Poniedziałek		Wtorek		Środa		Czwartek		Piątek		Sobota		Niedziela	
Kierunek	Poznań	Nekla	Poznań	Nekla	Poznań	Nekla	Poznań	Nekla	Poznań	Nekla	Poznań	Nekla	Poznań	Nekla
SDR	10089	10126	9860	10107	10113	10267	10322	10988	10293	11588	7206	8041	6830	5746
Razem	20214		19967		20380		21311		21881		15247		12576	
Podział procentowy	49,91%	50,09%	49,38%	50,62%	49,62%	50,38%	48,44%	51,56%	47,04%	52,96%	47,26%	52,74%	54,31%	45,69%

R03_07-11_30031_2022



Ruch w poszczególne dni tygodnia

STACJA NR 30031

Numer drogi: 92

Rok: 2022

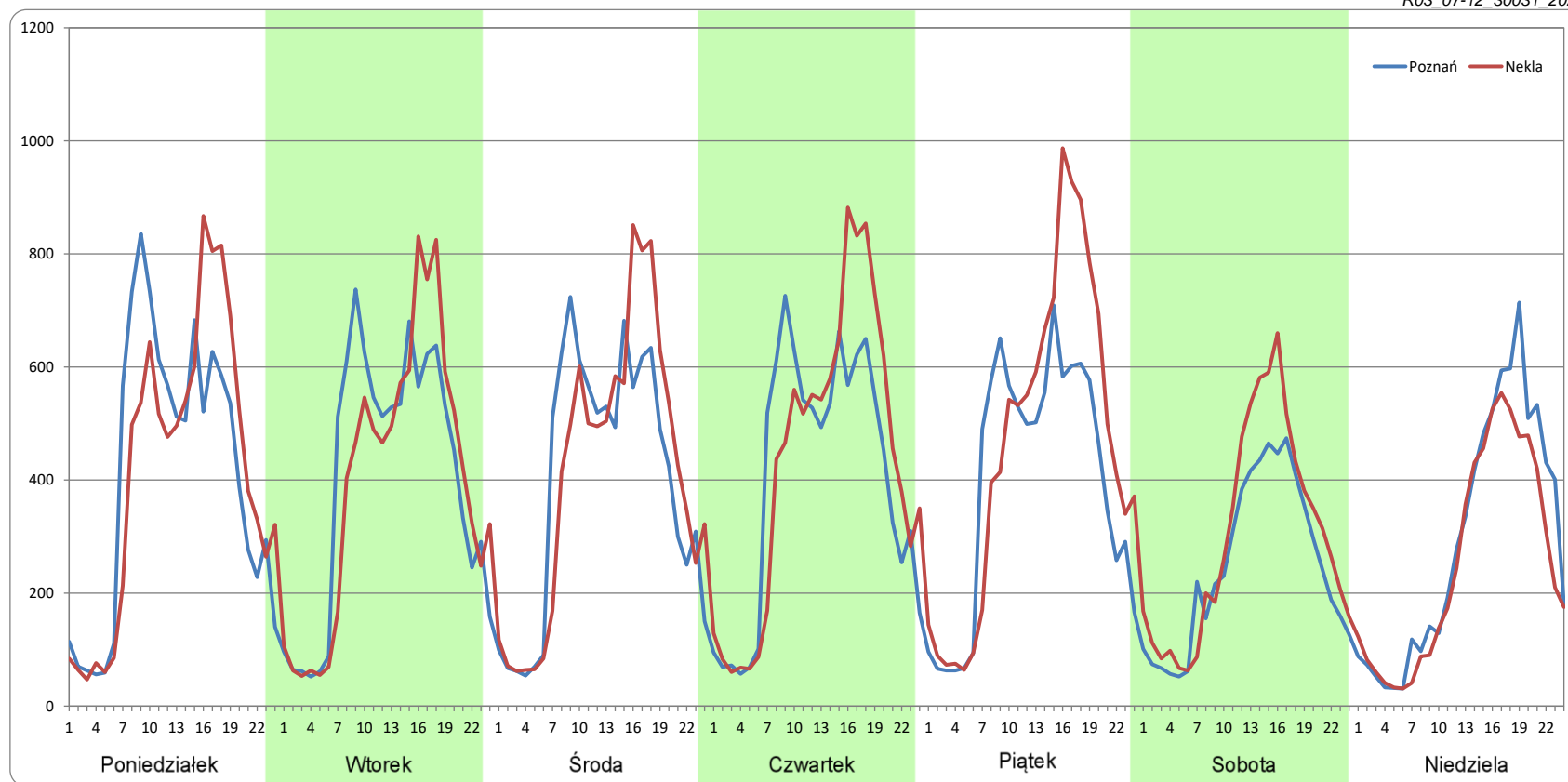
Miesiąc: Grudzień

Typ stacji: AVC

Oddział: POZNAŃ

Dzień tygodnia	Poniedziałek		Wtorek		Środa		Czwartek		Piątek		Sobota		Niedziela	
Kierunek	Poznań	Nekla	Poznań	Nekla	Poznań	Nekla	Poznań	Nekla	Poznań	Nekla	Poznań	Nekla	Poznań	Nekla
SDR	9820	9935	9547	9448	9441	9792	9601	10344	9421	11032	5943	7140	6976	6056
Razem	19755		18995		19232		19945		20453		13083		13032	
Podział procentowy	49,71%	50,29%	50,26%	49,74%	49,09%	50,91%	48,14%	51,86%	46,06%	53,94%	45,42%	54,58%	53,53%	46,47%

R03_07-12_30031_2022



Proporcja dobowego natężenia ruchu do SDRR, dla każdego dnia w roku, w podziale na pojazdy ogółem

STACJA NR 30031

Miejscowość: Kostrzyń **Rok:** 2022
Odcinek: Poznań - Nekla **Numer drogi:** 92
Typ stacji: AVC **Oddział:** POZNAŃ

R03_10-1_30031_2022

	Miesiąc											
	1	2	3	4	5	6	7	8	9	10	11	12
liczba dni w miesiącu	31	28	31	30	31	30	31	31	30	31	30	31
średni udział w miesiącu [%]	86,3	95,2	97,7	104,5	105,1	103,0	98,2	99,2	102,3	103,2	100,4	94,3

R03_10-2_30031_2022

30031	Proporcja ruchu dziennego do średniego dobowego ruchu rocznego [%]											
	1	2	3	4	5	6	7	8	9	10	11	12
1	31,1	98,1	107,5	120,0	73,7	110,0	116,9	101,0	104,2	91,9	87,5	110,6
2	59,1	98,1	103,8	82,7	87,6	115,5	86,3	98,2	115,2	76,5	115,0	119,4
3	89,2	102,6	105,9	67,6	75,7	125,0	77,7	99,0	86,7	112,1	113,3	80,5
4	91,4	110,7	118,3	108,8	110,4	86,7	106,4	99,2	76,7	104,7	120,1	63,9
5	96,8	74,6	82,7	106,9	115,2	80,5	106,8	106,3	106,6	105,5	84,8	107,9
6	49,9	54,9	66,9	107,2	123,9	114,5	106,0	82,7	104,3	110,4	68,5	106,4
7	85,8	101,0	107,8	113,0	90,8	108,1	109,0	82,7	104,6	120,4	110,7	105,4
8	71,0	102,3	104,4	123,3	78,6	108,4	116,6	104,1	108,1	91,4	109,9	108,5
9	63,3	104,0	103,6	94,4	114,2	111,9	89,4	102,4	122,8	76,3	113,5	117,9
10	104,1	104,0	104,0	85,4	113,9	121,9	80,6	105,5	85,1	110,4	127,1	85,0
11	92,1	111,5	98,8	113,4	115,5	87,6	111,4	106,9	73,4	108,5	73,6	73,8
12	102,0	82,2	81,6	112,1	114,9	83,2	107,6	115,2	106,8	108,7	82,4	107,7
13	101,9	67,7	68,5	117,6	126,5	111,2	107,9	85,7	105,6	110,2	75,3	103,9
14	112,1	104,5	101,1	124,0	90,8	110,3	108,7	71,7	106,9	121,5	112,7	106,7
15	78,3	104,8	99,9	117,3	82,5	122,8	116,9	77,8	114,1	88,9	110,7	108,5
16	62,8	104,6	99,6	62,8	115,9	64,1	73,8	108,8	119,7	75,2	110,8	114,6
17	99,6	101,6	106,1	56,0	112,3	90,5	62,8	105,3	87,8	111,8	112,7	77,8
18	101,2	113,0	111,4	84,4	120,2	78,4	106,4	106,5	73,1	107,7	120,0	64,5
19	100,4	66,2	81,7	122,9	113,9	84,1	104,6	114,9	108,3	108,5	85,0	106,6
20	98,9	64,8	72,5	114,1	129,4	110,6	103,1	84,7	104,5	115,1	63,0	107,9
21	107,8	105,5	101,3	112,0	85,9	108,7	105,4	73,5	105,9	120,7	106,0	109,8
22	76,2	103,1	100,5	122,8	77,5	109,7	114,2	106,0	109,8	86,2	104,3	118,7
23	64,4	104,4	102,7	91,2	113,9	113,9	79,9	103,3	118,7	74,8	108,3	109,6
24	100,4	109,6	103,6	83,1	113,1	122,8	78,3	105,9	89,3	111,5	110,5	61,7
25	99,7	115,5	105,9	116,1	115,6	90,9	100,2	108,7	81,4	110,5	116,9	50,6
26	98,9	79,6	80,6	114,8	125,4	82,8	97,3	118,0	108,1	113,3	79,5	63,1
27	99,9	69,3	70,9	115,5	126,7	108,6	99,8	87,4	107,0	116,4	66,8	95,0
28	106,1	106,6	110,1	118,3	90,7	106,9	102,2	85,3	107,0	128,9	106,0	96,5
29	72,5		108,4	131,7	83,5	108,9	109,2	109,4	108,8	101,1	109,3	96,0
30	56,5		107,9	94,8	109,4	110,8	80,9	108,8	119,3	82,2	106,5	94,7
31	100,5		110,5		109,7		78,5	111,4		97,9		50,8



Nierównomierność kierunkowa dla każdego dnia w roku, w podziale na pojazdy ogółem


STACJA NR 30031

Miejscowość: Kostrzyń
 Odcinek: Poznań - Nekla
 Typ stacji: AVC

Rok: 2022
 Numer drogi: 92
 Oddział: POZNAŃ

R03_11_30031_2022

30031	Proporcja ruchu dziennego do średniego dobowego ruchu rocznego [%]											
	1	2	3	4	5	6	7	8	9	10	11	12
1	51,0	50,0	49,6	54,3	50,1	50,9	54,7	50,2	51,4	53,8	39,9	51,3
2	43,2	50,3	50,3	53,1	50,0	50,3	54,9	51,4	54,2	45,6	47,0	53,1
3	48,4	50,6	50,4	44,8	41,1	53,5	43,7	51,6	54,0	48,4	50,2	53,8
4	50,1	52,9	55,4	50,8	49,9	54,7	48,6	51,6	43,4	50,6	52,4	45,3
5	51,4	52,9	52,9	51,6	50,1	43,5	50,7	53,9	50,5	51,0	52,3	50,4
6	53,1	44,6	44,2	51,5	54,2	47,8	50,6	53,6	50,9	51,9	46,4	50,9
7	51,3	48,4	48,3	51,1	52,9	49,4	51,5	46,2	50,9	53,9	50,1	51,5
8	50,7	48,1	49,8	54,5	45,7	50,7	54,5	49,5	51,0	53,7	50,8	50,7
9	43,9	48,7	50,0	54,1	50,4	50,8	53,1	51,0	55,3	43,4	52,1	52,3
10	48,1	50,7	51,3	50,9	51,8	54,5	44,8	51,5	53,9	49,7	52,9	52,9
11	54,3	51,9	59,0	51,1	51,5	54,2	49,2	51,7	44,0	50,8	56,5	47,5
12	50,0	53,1	52,4	52,2	52,2	42,1	51,4	55,8	50,0	50,5	52,1	50,0
13	50,5	46,2	44,2	52,2	55,3	49,0	50,8	56,3	50,2	51,6	45,1	50,7
14	52,4	48,6	49,2	55,1	53,9	50,8	51,9	50,2	51,5	53,9	50,2	50,9
15	52,9	50,3	50,1	60,2	43,9	55,1	54,4	40,2	54,2	53,3	51,3	51,1
16	47,0	49,9	50,4	63,8	49,1	58,2	53,5	49,4	54,8	44,9	51,1	52,4
17	48,9	50,5	50,9	50,7	51,5	52,4	42,2	50,5	53,6	50,1	51,2	52,7
18	50,0	52,5	53,3	34,1	55,1	51,6	49,3	50,8	44,6	50,6	53,4	48,7
19	50,0	53,0	52,2	45,3	52,8	38,9	51,2	54,3	49,0	50,8	53,4	50,4
20	51,1	45,0	45,6	50,7	53,4	47,3	51,1	53,5	50,7	52,2	45,5	51,3
21	52,9	48,7	49,0	51,7	54,7	50,1	51,3	42,7	51,2	53,4	50,1	51,8
22	53,0	49,4	50,6	53,7	45,4	51,1	54,8	49,7	51,7	52,6	49,8	55,0
23	44,0	50,2	50,4	52,6	50,3	51,4	54,5	51,2	53,9	46,4	51,3	60,2
24	48,8	49,9	51,3	47,0	51,9	54,8	44,5	51,4	54,1	49,8	51,8	62,0
25	49,5	53,1	51,2	50,7	52,0	54,9	49,3	52,5	44,9	50,3	53,0	49,7
26	50,5	53,3	52,5	51,7	51,4	45,4	51,1	55,2	49,6	50,9	53,1	37,9
27	51,0	44,3	44,7	52,3	55,0	49,3	51,0	53,6	50,4	52,1	45,8	45,5
28	52,1	48,6	50,2	51,9	54,5	50,4	51,7	43,2	50,9	55,6	51,8	49,4
29	52,5		51,2	55,7	44,4	51,2	54,7	49,6	51,1	57,6	50,5	50,7
30	44,2		51,3	57,7	49,3	51,9	53,3	50,6	53,7	52,0	50,5	51,7
31	48,5		52,1		50,8		44,0	50,6		53,1		52,4

Legenda Poznań Nekla
 <40% 50% >60%
 niedziele i święta

$$*WNK = \frac{N_{poj./24h} \text{ (kierunek P)}}{N_{poj./24h} \text{ (kierunek P+L)}}$$

SPIS TREŚCI

Raport 0.1	1
Stacja 30031.....	1
Raport 2.1	2
Woj 30.....	2
Raport 2.2	3
Woj 30.....	3
Raport 2.3	4
Stacja 30031.....	4
Raport 3.1	5
Stacja 30031.....	5
Raport 3.2	6
Stacja 30031.....	6
Raport 3.3	7
Stacja 30031.....	7
Raport 3.4	8
Stacja 30031.....	8
Raport 3.6	9
Stacja 30031.....	9
Raport 3.12	10
Stacja 30031.....	10
Raport 3.7	11
Stacja 30031.....	11
Raport 3.10	23
Stacja 30031.....	23
Raport 3.11	24
Stacja 30031.....	24